

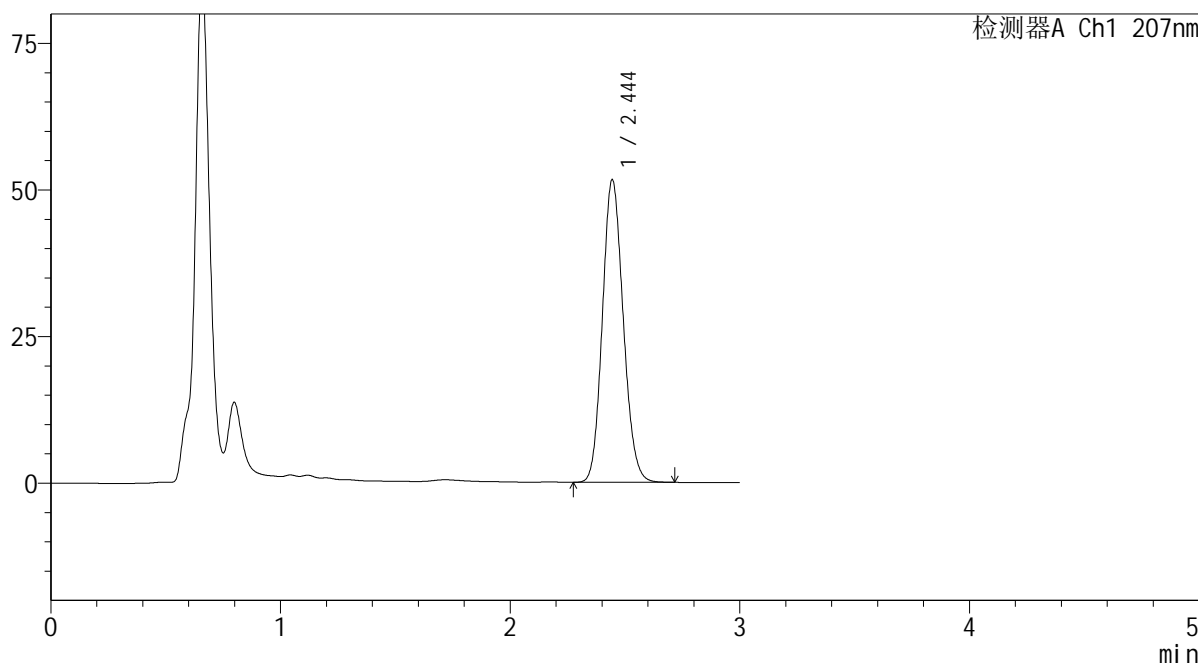
SHIMADZU LabSolutions QTL-373

<样品信息>

色谱柱 : XB-C18(50mm*4.6mm,5μm) 流速: 1.0ml/min
 柱温 : 50°C 波长: 207nm
 数据文件名 : RC\$QTL-373 - 30-10/30-181-2 - zzp-2024042921p-rcqx-pH6.8jz-jf50z-P1-5min.lcd
 方法文件名 : RC\$QTL-373 - QTL-373-20240516-FX279.lcm
 批处理文件名: RC\$QTL-373 - 20240517-FX279.lcb
 样品瓶号 : 1-1
 进样体积 : 10 μl 版本号: 6.115
 进样时间 : 2024/05/17 09:47:12 实验者: jiangjinwei
 处理时间(V2) : 2024/05/18 15:31:27 处理者: jiangjinwei
 仪器型号 : SHIMADZU LC-2050C (FX279)

<色谱图>

mV



<峰表>

检测器A Ch1 207nm

峰号	保留时间	面积	面积%	高度	理论塔板数(USP)	拖尾因子	分离度(USP)
1	2.444	325288	100.000	51533	3468	1.126	--
总计		325288	100.000	51533			

图7 磷酸奥司他韦干糖浆溶出曲线测定HPLC图谱
 自制品-2024042921批-pH6.8介质-浆法-50转-5min-片1
 供试品溶液-1

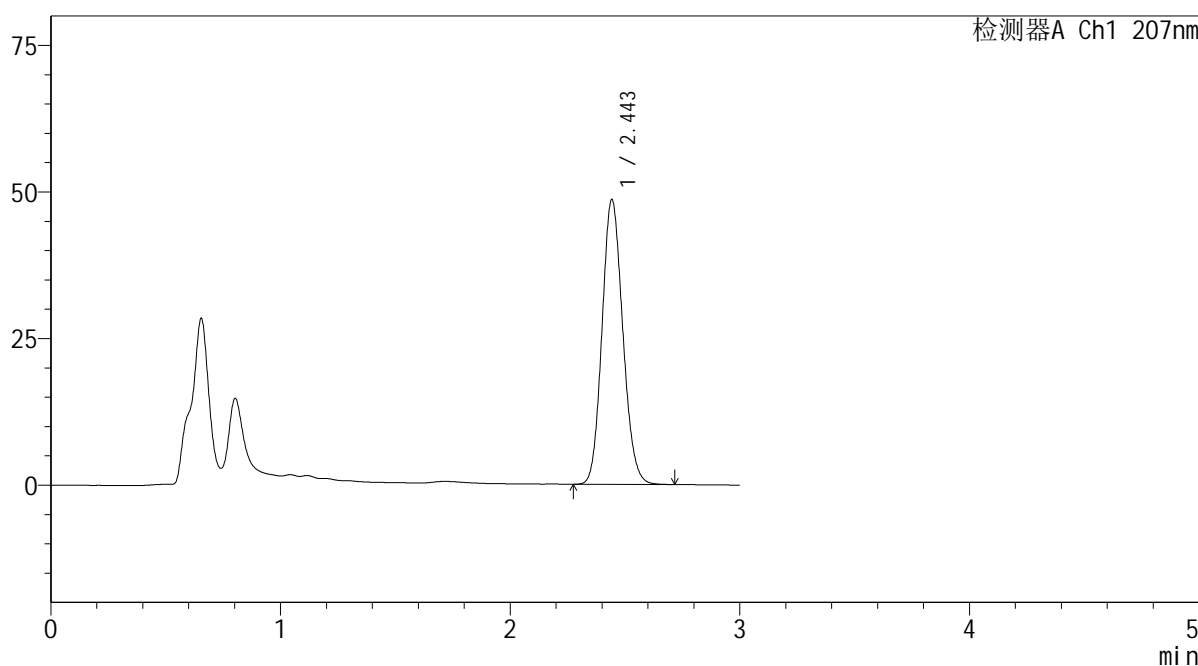
SHIMADZU LabSolutions QTL-373

<样品信息>

色谱柱 : XB-C18(50mm*4.6mm,5μm) 流速: 1.0ml/min
 柱温 : 50°C 波长: 207nm
 数据文件名 : RC\$QTL-373 - 30-10/30-186-2 - zzp-2024042921p-rcqx-pH6.8jz-jf50z-P6-5min.lcd
 方法文件名 : RC\$QTL-373 - QTL-373-20240516-FX279.lcm
 批处理文件名: RC\$QTL-373 - 20240517-FX279.lcb
 样品瓶号 : 1-46
 进样体积 : 10 μl 版本号: 6.115
 进样时间 : 2024/05/17 10:04:00 实验者: jiangjinwei
 处理时间(V2) : 2024/05/18 15:31:41 处理者: jiangjinwei
 仪器型号 : SHIMADZU LC-2050C (FX279)

<色谱图>

mV



<峰表>

检测器A Ch1 207nm

峰号	保留时间	面积	面积%	高度	理论塔板数(USP)	拖尾因子	分离度(USP)
1	2.443	305240	100.000	48343	3483	1.127	--
总计		305240	100.000	48343			

图12 磷酸奥司他韦干糖浆溶出曲线测定HPLC图谱
 自制品-2024042921批-pH6.8介质-浆法-50转-5min-片6
 供试品溶液-1

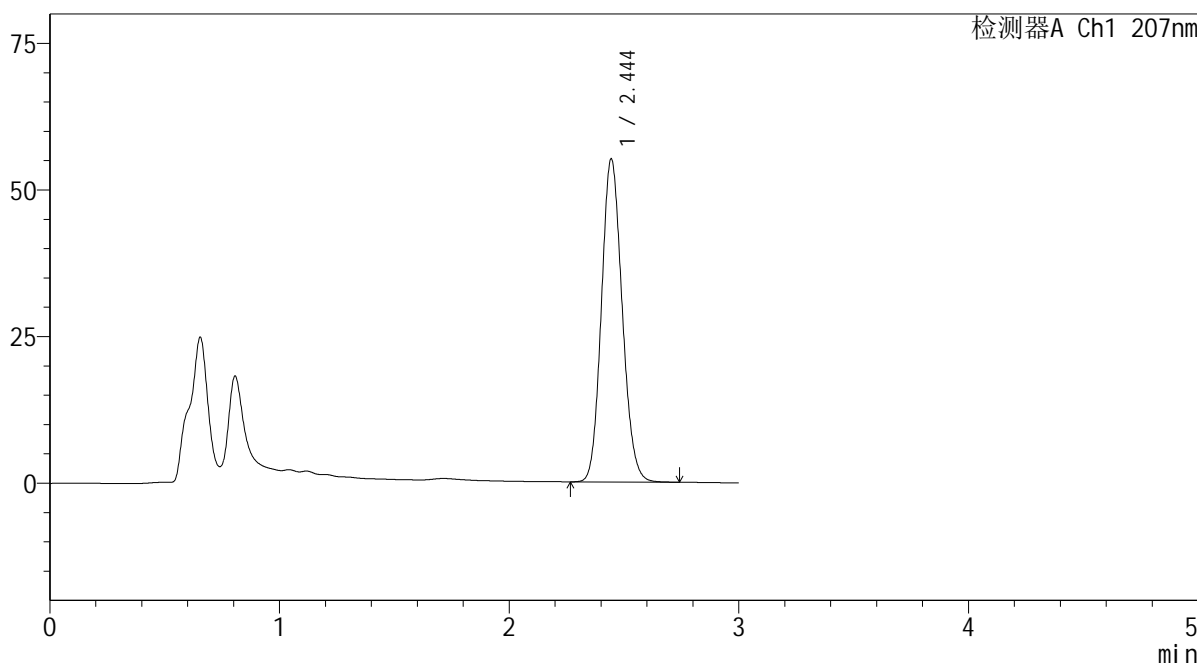
SHIMADZU LabSolutions QTL-373

<样品信息>

色谱柱 : XB-C18(50mm*4.6mm,5μm) 流速: 1.0ml/min
 柱温 : 50°C 波长: 207nm
 数据文件名 : RC\$QTL-373 - 30-10/30-190-2 - zzp-2024042921p-rcqx-pH6.8jz-jf50z-P4-10min.lcd
 方法文件名 : RC\$QTL-373 - QTL-373-20240516-FX279.lcm
 批处理文件名: RC\$QTL-373 - 20240517-FX279.lcb
 样品瓶号 : 1-29
 进样体积 : 10 μl 版本号: 6.115
 进样时间 : 2024/05/17 10:17:29 实验者: jiangjinwei
 处理时间(V2) : 2024/05/18 15:31:52 处理者: jiangjinwei
 仪器型号 : SHIMADZU LC-2050C (FX279)

<色谱图>

mV



<峰表>

检测器A Ch1 207nm

峰号	保留时间	面积	面积%	高度	理论塔板数(USP)	拖尾因子	分离度(USP)
1	2.444	346007	100.000	55012	3500	1.126	--
总计		346007	100.000	55012			

图16 磷酸奥司他韦干糖浆溶出曲线测定HPLC图谱
 自制品-2024042921批-pH6.8介质-浆法-50转-10min-片4
 供试品溶液-1

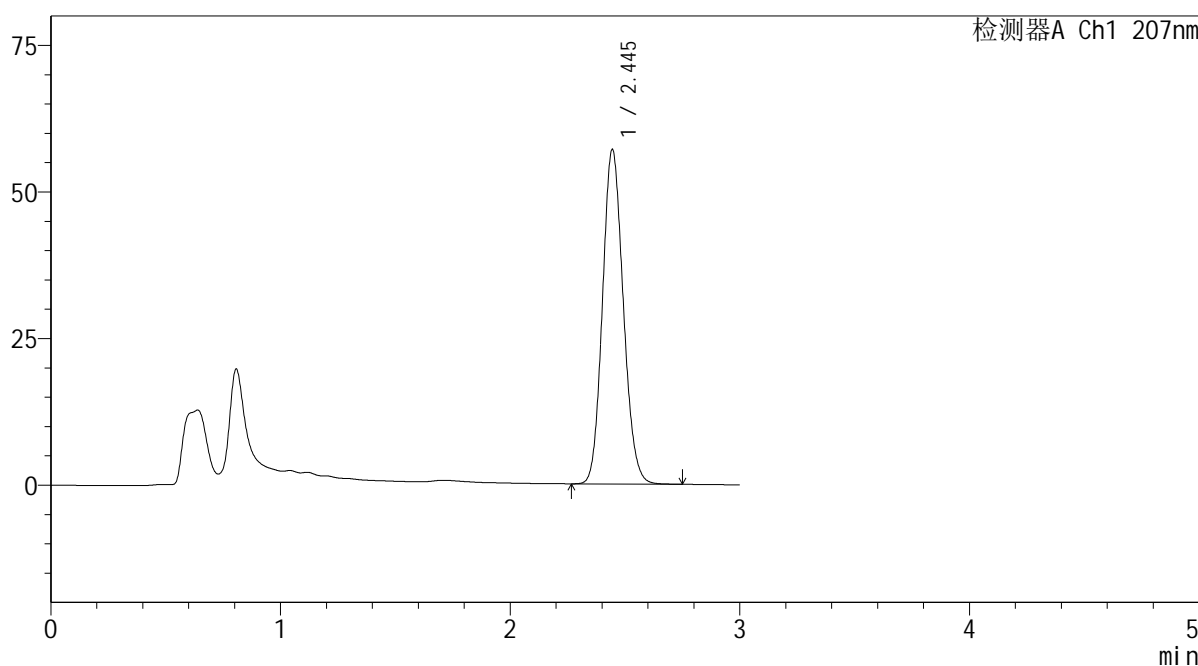
SHIMADZU LabSolutions QTL-373

<样品信息>

色谱柱 : XB-C18(50mm*4.6mm,5μm) 流速: 1.0ml/min
 柱温 : 50°C 波长: 207nm
 数据文件名 : RC\$QTL-373 - 30-10/30-193-2 - zzp-2024042921p-rcqx-pH6.8jz-jf50z-P1-15min.lcd
 方法文件名 : RC\$QTL-373 - QTL-373-20240516-FX279.lcm
 批处理文件名: RC\$QTL-373 - 20240517-FX279.lcb
 样品瓶号 : 1-3
 进样体积 : 10 μl 版本号: 6.115
 进样时间 : 2024/05/17 10:27:36 实验者: jiangjinwei
 处理时间(V2) : 2024/05/18 15:32:00 处理者: jiangjinwei
 仪器型号 : SHIMADZU LC-2050C (FX279)

<色谱图>

mV



<峰表>

检测器A Ch1 207nm

峰号	保留时间	面积	面积%	高度	理论塔板数(USP)	拖尾因子	分离度(USP)
1	2.445	359103	100.000	57004	3480	1.126	--
总计		359103	100.000	57004			

图19 磷酸奥司他韦干糖浆溶出曲线测定HPLC图谱
 自制品-2024042921批-pH6.8介质-浆法-50转-15min-片1
 供试品溶液-1

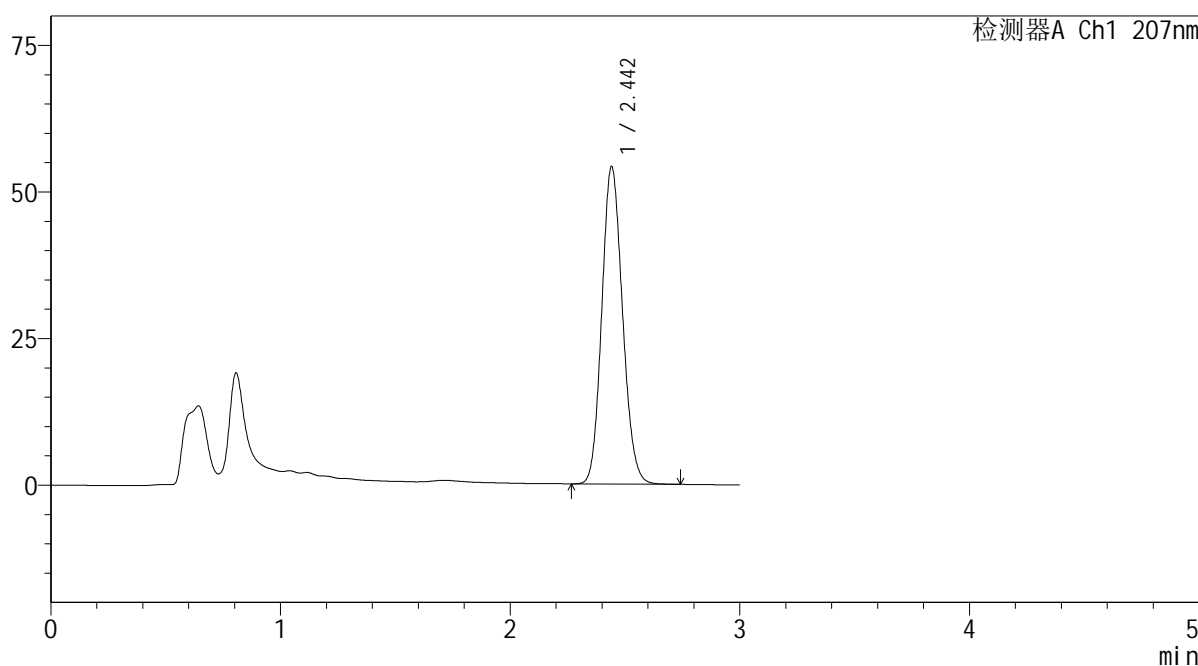
SHIMADZU
LabSolutions QTL-373

<样品信息>

色谱柱	: XB-C18(50mm*4.6mm,5µm)	流速	: 1.0ml/min
柱温	: 50°C	波长	: 207nm
数据文件名	: RC\$QTL-373 - 30-10/30-194-2 - zzp-2024042921p-rcqx-pH6.8jz-jf50z-P2-15min.lcd		
方法文件名	: RC\$QTL-373 - QTL-373-20240516-FX279.lcm		
批处理文件名	: RC\$QTL-373 - 20240517-FX279.lcb		
样品瓶号	: 1-12	版本号	: 6.115
进样体积	: 10 µl	实验者	: jiangjinwei
进样时间	: 2024/05/17 10:30:57	处理者	: jiangjinwei
处理时间(V2)	: 2024/05/18 15:32:03		
仪器型号	: SHIMADZU LC-2050C (FX279)		

<色谱图>

mV



<峰表>

检测器A Ch1 207nm

峰号	保留时间	面积	面积%	高度	理论塔板数(USP)	拖尾因子	分离度(USP)
1	2.442	339879	100.000	53996	3493	1.126	--
总计		339879	100.000	53996			

图20 磷酸奥司他韦干糖浆溶出曲线测定HPLC图谱
自制品-2024042921批-pH6.8介质-浆法-50转-15min-片2
供试品溶液-1

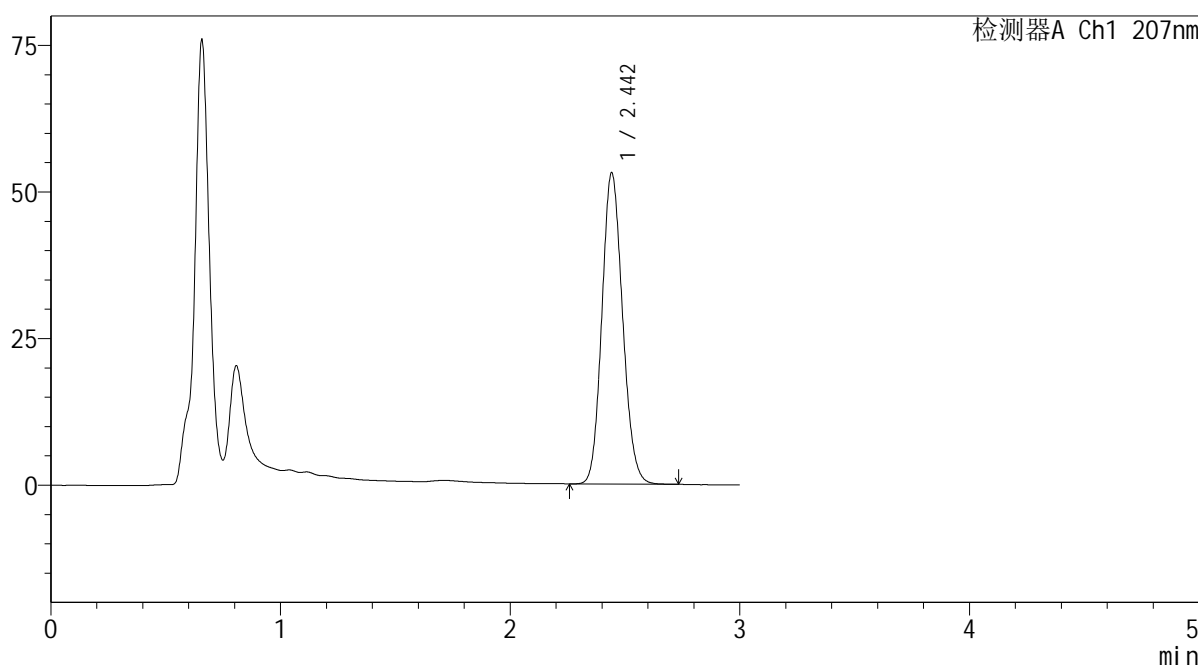
SHIMADZU
LabSolutions QTL-373

<样品信息>

色谱柱	: XB-C18(50mm*4.6mm,5μm)	流速	: 1.0ml/min
柱温	: 50°C	波长	: 207nm
数据文件名	: RC\$QTL-373 - 30-10/30-201-2 - zzp-2024042921p-rcqx-pH6.8jz-jf50z-P3-20min.lcd		
方法文件名	: RC\$QTL-373 - QTL-373-20240516-FX279.lcm		
批处理文件名	: RC\$QTL-373 - 20240517-FX279.lcb		
样品瓶号	: 1-22	版本号	: 6.115
进样体积	: 10 μl	实验者	: jiangjinwei
进样时间	: 2024/05/17 10:54:30	处理者	: jiangjinwei
处理时间(V2)	: 2024/05/18 15:32:22		
仪器型号	: SHIMADZU LC-2050C (FX279)		

<色谱图>

mV



<峰表>

检测器A Ch1 207nm

峰号	保留时间	面积	面积%	高度	理论塔板数(USP)	拖尾因子	分离度(USP)
1	2.442	332362	100.000	52878	3506	1.126	--
总计		332362	100.000	52878			

图27 磷酸奥司他韦干糖浆溶出曲线测定HPLC图谱
自制品-2024042921批-pH6.8介质-浆法-50转-20min-片3
供试品溶液-1

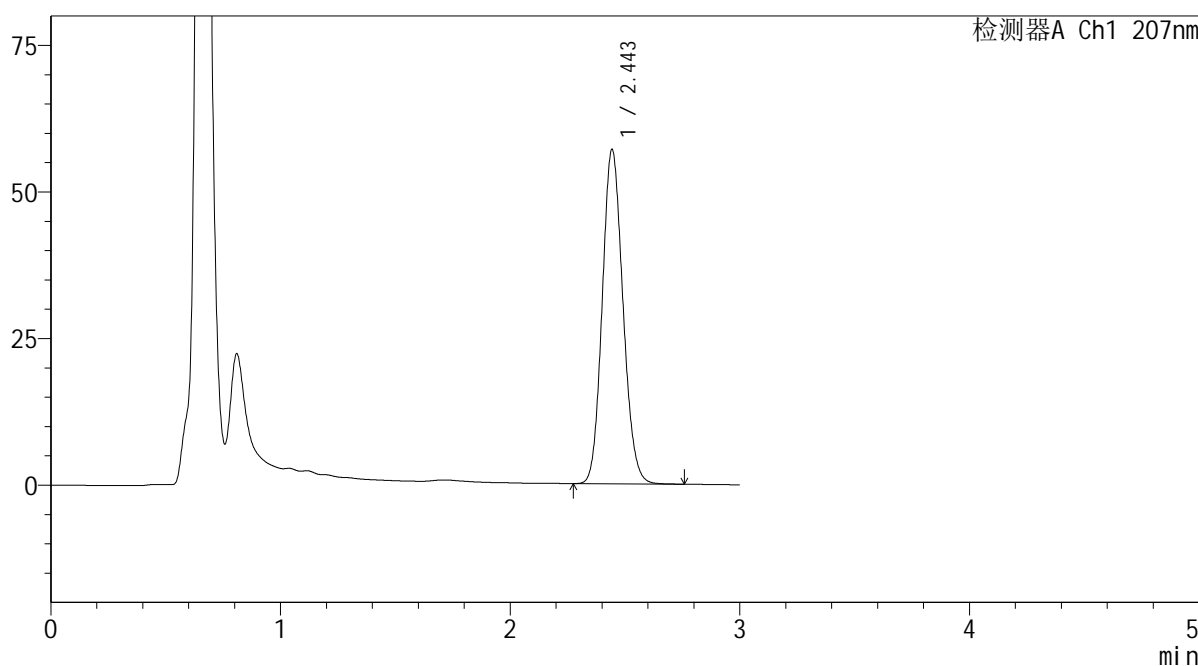
SHIMADZU LabSolutions QTL-373

<样品信息>

色谱柱 : XB-C18(50mm*4.6mm,5μm) 流速: 1.0ml/min
 柱温 : 50°C 波长: 207nm
 数据文件名 : RC\$QTL-373 - 30-10/30-205-2 - zzp-2024042921p-rcqx-pH6.8jz-jf50z-P1-jxzs.lcd
 方法文件名 : RC\$QTL-373 - QTL-373-20240516-FX279.lcm
 批处理文件名: RC\$QTL-373 - 20240517-FX279.lcb
 样品瓶号 : 1-5
 进样体积 : 10 μl 版本号: 6.115
 进样时间 : 2024/05/17 11:07:57 实验者: jiangjinwei
 处理时间(V2) : 2024/05/18 15:32:34 处理者: jiangjinwei
 仪器型号 : SHIMADZU LC-2050C (FX279)

<色谱图>

mV



<峰表>

检测器A Ch1 207nm

峰号	保留时间	面积	面积%	高度	理论塔板数(USP)	拖尾因子	分离度(USP)
1	2.443	357350	100.000	56860	3504	1.125	--
总计		357350	100.000	56860			

图31 磷酸奥司他韦干糖浆溶出曲线测定HPLC图谱
 自制品-2024042921批-pH6.8介质-桨法-50转-极限转速-片1
 供试品溶液-1

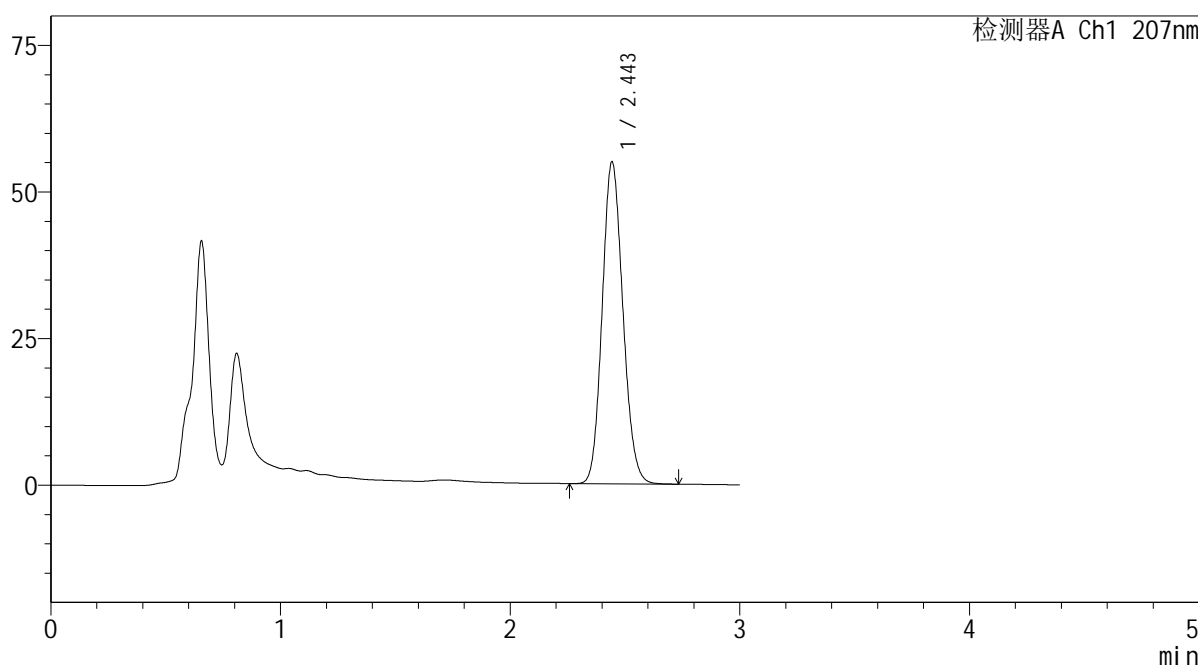
SHIMADZU LabSolutions QTL-373

<样品信息>

色谱柱 : XB-C18(50mm*4.6mm,5μm) 流速: 1.0ml/min
 柱温 : 50°C 波长: 207nm
 数据文件名 : RC\$QTL-373 - 30-10/30-207-2 - zzp-2024042921p-rcqx-pH6.8jz-jf50z-P3-jxzs.lcd
 方法文件名 : RC\$QTL-373 - QTL-373-20240516-FX279.lcm
 批处理文件名: RC\$QTL-373 - 20240517-FX279.lcb
 样品瓶号 : 1-23
 进样体积 : 10 μl 版本号: 6.115
 进样时间 : 2024/05/17 11:14:41 实验者: jiangjinwei
 处理时间(V2) : 2024/05/18 15:32:40 处理者: jiangjinwei
 仪器型号 : SHIMADZU LC-2050C (FX279)

<色谱图>

mV



<峰表>

检测器A Ch1 207nm

峰号	保留时间	面积	面积%	高度	理论塔板数(USP)	拖尾因子	分离度(USP)
1	2.443	343986	100.000	54717	3504	1.126	--
总计		343986	100.000	54717			

图33 磷酸奥司他韦干糖浆溶出曲线测定HPLC图谱
 自制品-2024042921批-pH6.8介质-桨法-50转-极限转速-片3
 供试品溶液-1

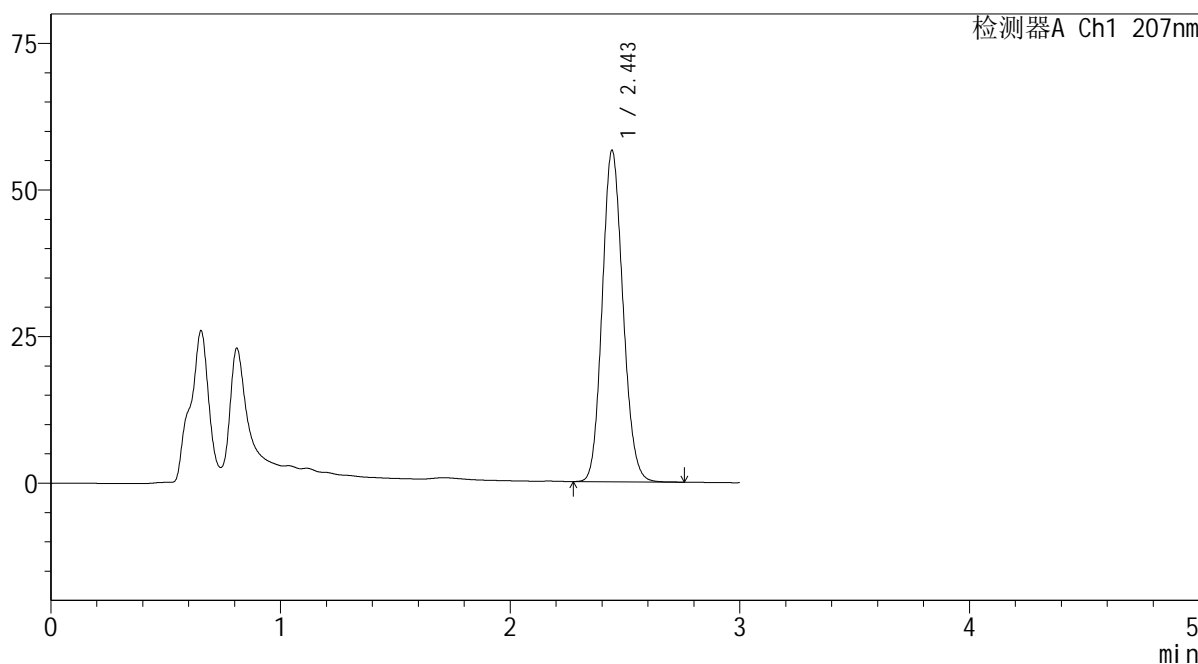
SHIMADZU LabSolutions QTL-373

<样品信息>

色谱柱 : XB-C18(50mm*4.6mm,5μm) 流速: 1.0ml/min
 柱温 : 50°C 波长: 207nm
 数据文件名 : RC\$QTL-373 - 30-10/30-210-2 - zzp-2024042921p-rcqx-pH6.8jz-jf50z-P6-jxzs.lcd
 方法文件名 : RC\$QTL-373 - QTL-373-20240516-FX279.lcm
 批处理文件名: RC\$QTL-373 - 20240517-FX279.lcb
 样品瓶号 : 1-50
 进样体积 : 10 μl 版本号: 6.115
 进样时间 : 2024/05/17 11:24:46 实验者: jiangjinwei
 处理时间(V2) : 2024/05/18 15:32:48 处理者: jiangjinwei
 仪器型号 : SHIMADZU LC-2050C (FX279)

<色谱图>

mV



<峰表>

检测器A Ch1 207nm

峰号	保留时间	面积	面积%	高度	理论塔板数(USP)	拖尾因子	分离度(USP)
1	2.443	353913	100.000	56330	3506	1.125	--
总计		353913	100.000	56330			

图36 磷酸奥司他韦干糖浆溶出曲线测定HPLC图谱
 自制品-2024042921批-pH6.8介质-桨法-50转-极限转速-片6
 供试品溶液-1

