

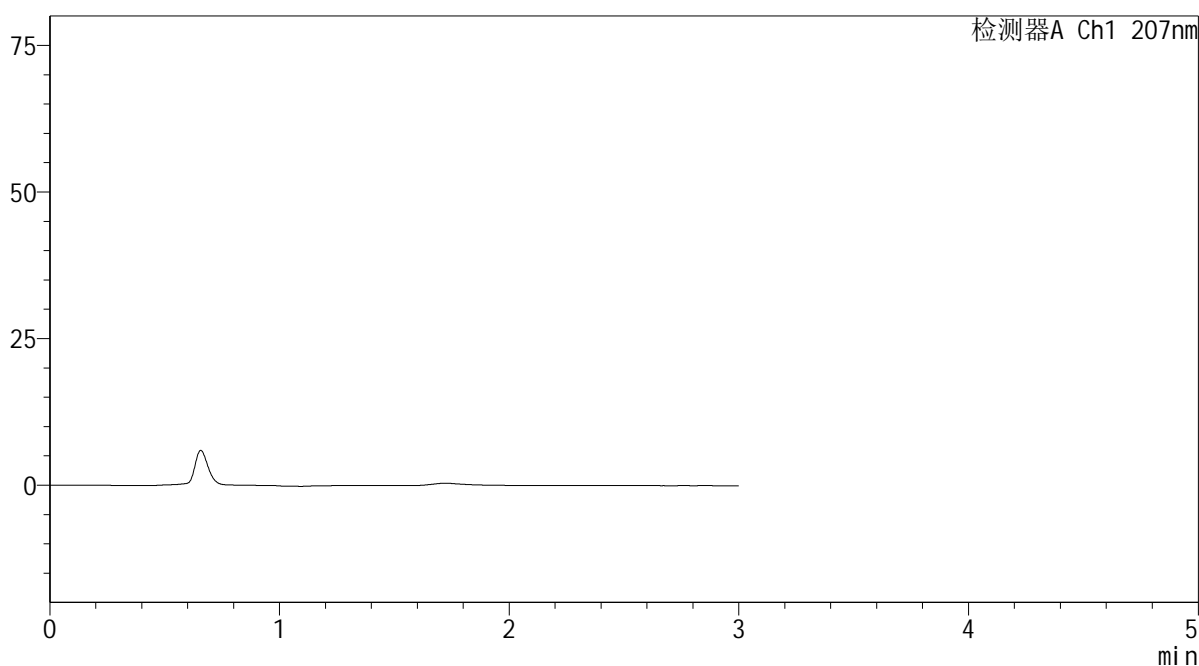
SHIMADZU LabSolutions QTL-373

<样品信息>

色谱柱 : XB-C18(50mm*4.6mm,5 μ m) 流速: 1.0ml/min
柱温 : 50 $^{\circ}$ C 波长: 207nm
数据文件名 : RC\$QTL-373 - 30-10/30-175-2 - zzp-2024042921p-rcqx-pH6.8jz-jf50z-rj.lcd
方法文件名 : RC\$QTL-373 - QTL-373-20240516-FX279.lcm
批处理文件名: RC\$QTL-373 - 20240517-FX279.lcb
样品瓶号 : 1-9
进样体积 : 10 μ l 版本号: 6.115
进样时间 : 2024/05/17 09:26:54 实验者: jiangjinwei
处理时间(V2) : 2024/05/18 15:31:09 处理者: jiangjinwei
仪器型号 : SHIMADZU LC-2050C (FX279)

<色谱图>

mV



<峰表>

检测器A Ch1 207nm

峰号	保留时间	面积	面积%	高度	理论塔板数(USP)	拖尾因子	分离度(USP)
总计							

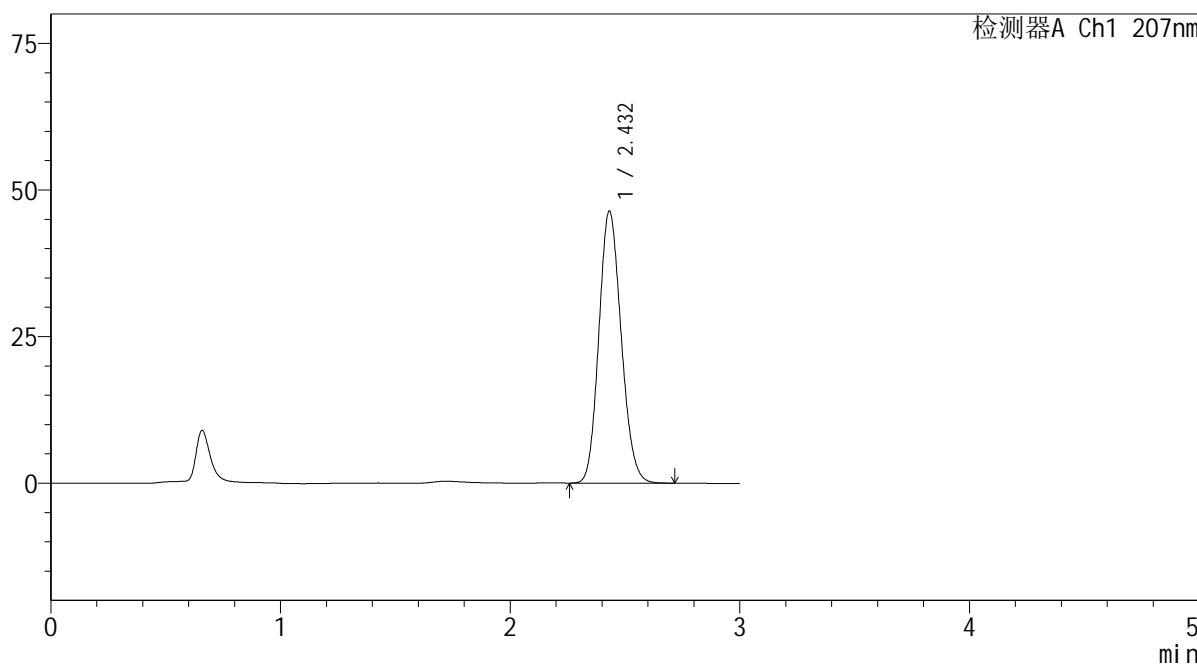
SHIMADZU LabSolutions QTL-373

<样品信息>

色谱柱 : XB-C18(50mm*4.6mm,5µm) 流速: 1.0ml/min
 柱温 : 50°C 波长: 207nm
 数据文件名 : RC\$QTL-373 - 30-10/30-176-2 - zzp-2024042921p-rcqx-pH6.8jz-jf50z-dz1-1.lcd
 方法文件名 : RC\$QTL-373 - QTL-373-20240516-FX279.lcm
 批处理文件名: RC\$QTL-373 - 20240517-FX279.lcb
 样品瓶号 : 1-18
 进样体积 : 10 µl 版本号: 6.115
 进样时间 : 2024/05/17 09:30:16 实验者: jiangjinwei
 处理时间(V2) : 2024/05/18 15:31:13 处理者: jiangjinwei
 仪器型号 : SHIMADZU LC-2050C (FX279)

<色谱图>

mV



<峰表>

检测器A Ch1 207nm

峰号	保留时间	面积	面积%	高度	理论塔板数(USP)	拖尾因子	分离度(USP)
1	2.432	313231	100.000	46357	2978	1.138	--
总计		313231	100.000	46357			

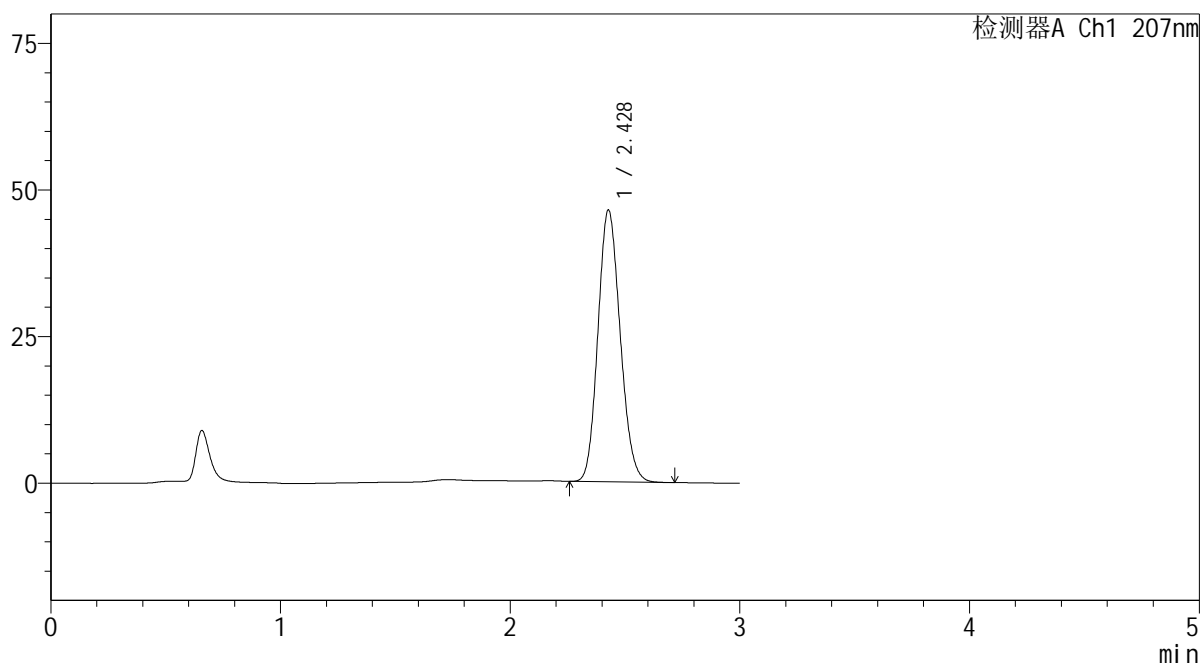
SHIMADZU
LabSolutions QTL-373

<样品信息>

色谱柱 : XB-C18(50mm*4.6mm,5 μ m) 流速: 1.0ml/min
柱温 : 50 $^{\circ}$ C 波长: 207nm
数据文件名 : RC\$QTL-373 - 30-10/30-177-2 - zzp-2024042921p-rcqx-pH6.8jz-jf50z-dz1-2.lcd
方法文件名 : RC\$QTL-373 - QTL-373-20240516-FX279.lcm
批处理文件名: RC\$QTL-373 - 20240517-FX279.lcb
样品瓶号 : 1-18
进样体积 : 10 μ l 版本号: 6.115
进样时间 : 2024/05/17 09:33:39 实验者: jiangjinwei
处理时间(V2) : 2024/05/18 15:31:16 处理者: jiangjinwei
仪器型号 : SHIMADZU LC-2050C (FX279)

<色谱图>

mV



<峰表>

检测器A Ch1 207nm

峰号	保留时间	面积	面积%	高度	理论塔板数(USP)	拖尾因子	分离度(USP)
1	2.428	312630	100.000	46291	2976	1.136	--
总计		312630	100.000	46291			

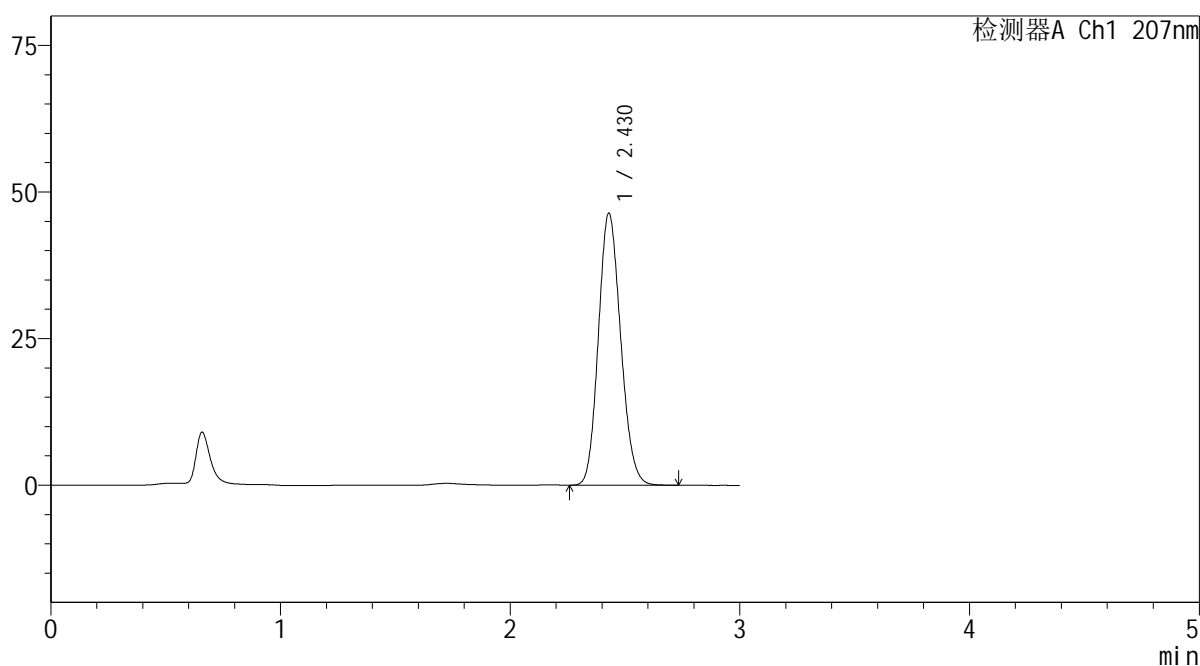
SHIMADZU LabSolutions QTL-373

<样品信息>

色谱柱 : XB-C18(50mm*4.6mm,5 μ m) 流速: 1.0ml/min
柱温 : 50 $^{\circ}$ C 波长: 207nm
数据文件名 : RC\$QTL-373 - 30-10/30-178-2 - zzp-2024042921p-rcqx-pH6.8jz-jf50z-dz1-3.lcd
方法文件名 : RC\$QTL-373 - QTL-373-20240516-FX279.lcm
批处理文件名: RC\$QTL-373 - 20240517-FX279.lcb
样品瓶号 : 1-18
进样体积 : 10 μ l 版本号: 6.115
进样时间 : 2024/05/17 09:37:02 实验者: jiangjinwei
处理时间(V2) : 2024/05/18 15:31:19 处理者: jiangjinwei
仪器型号 : SHIMADZU LC-2050C (FX279)

<色谱图>

mV



<峰表>

检测器A Ch1 207nm

峰号	保留时间	面积	面积%	高度	理论塔板数(USP)	拖尾因子	分离度(USP)
1	2.430	312877	100.000	46399	2982	1.138	--
总计		312877	100.000	46399			

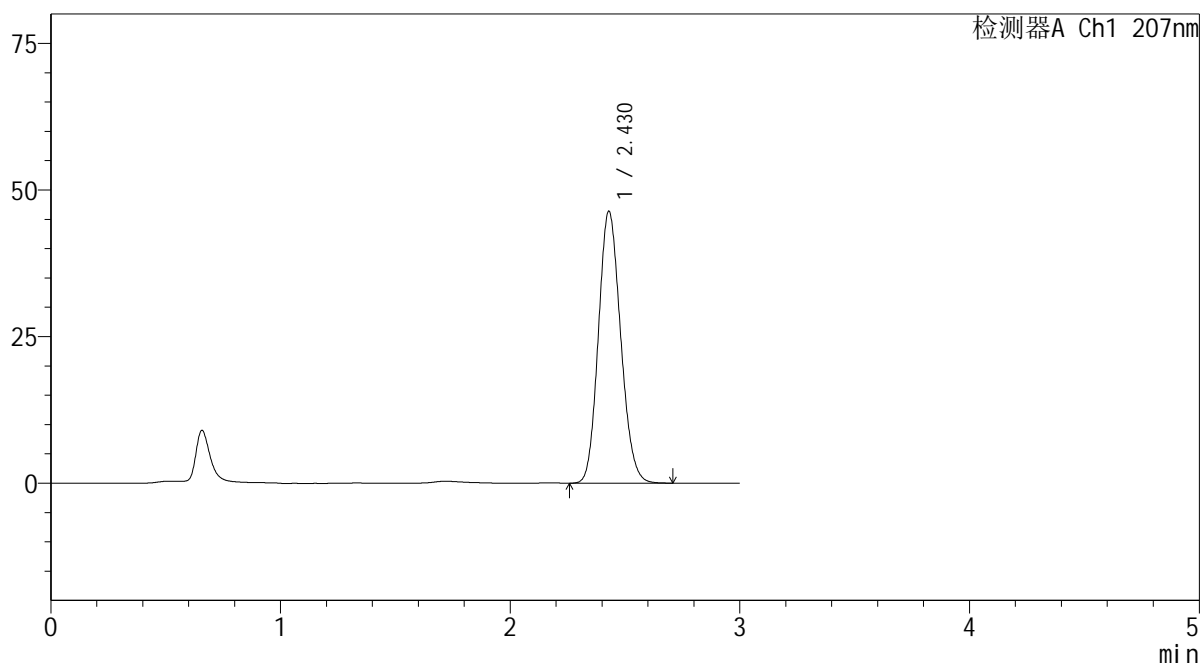


<样品信息>

色谱柱 : XB-C18(50mm*4.6mm,5 μ m) 流速: 1.0ml/min
柱温 : 50 $^{\circ}$ C 波长: 207nm
数据文件名 : RC\$QTL-373 - 30-10/30-179-2 - zzp-2024042921p-rcqx-pH6.8jz-jf50z-dz1-4.lcd
方法文件名 : RC\$QTL-373 - QTL-373-20240516-FX279.lcm
批处理文件名: RC\$QTL-373 - 20240517-FX279.lcb
样品瓶号 : 1-18
进样体积 : 10 μ l 版本号: 6.115
进样时间 : 2024/05/17 09:40:25 实验者: jiangjinwei
处理时间(V2) : 2024/05/18 15:31:22 处理者: jiangjinwei
仪器型号 : SHIMADZU LC-2050C (FX279)

<色谱图>

mV



<峰表>

检测器A Ch1 207nm

峰号	保留时间	面积	面积%	高度	理论塔板数(USP)	拖尾因子	分离度(USP)
1	2.430	312524	100.000	46379	2987	1.137	--
总计		312524	100.000	46379			

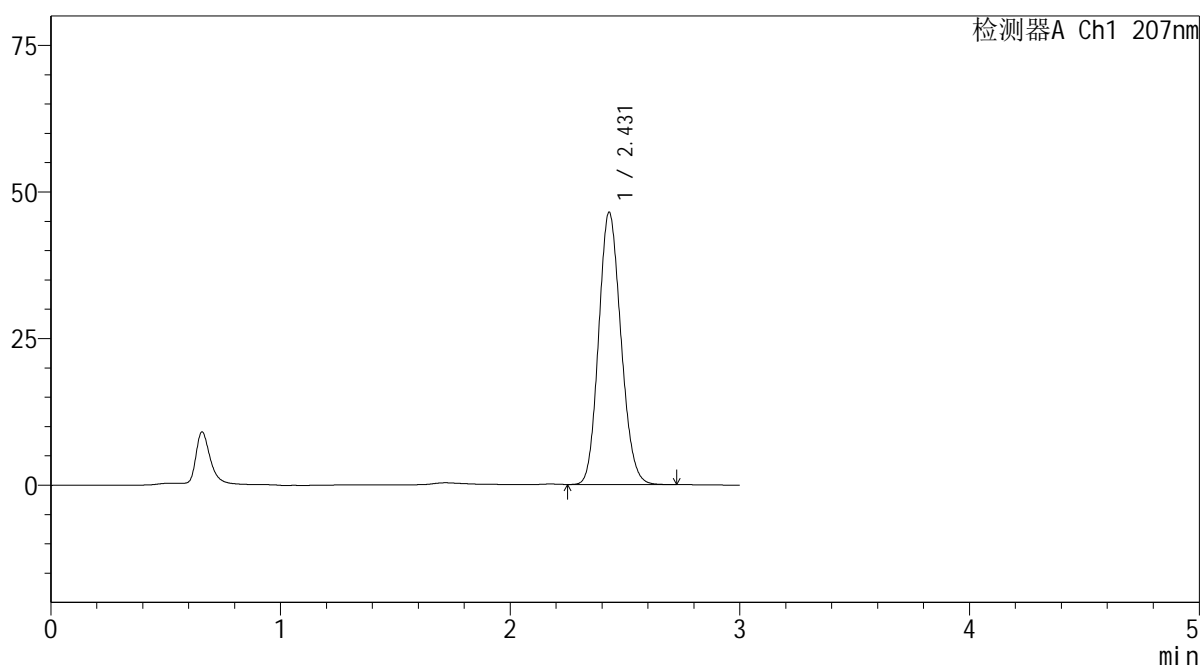
 SHIMADZU
LabSolutions QTL-373

<样品信息>

色谱柱 : XB-C18(50mm*4.6mm,5 μ m) 流速: 1.0ml/min
柱温 : 50 $^{\circ}$ C 波长: 207nm
数据文件名 : RC\$QTL-373 - 30-10/30-180-2 - zzp-2024042921p-rcqx-pH6.8jz-jf50z-dz1-5.lcd
方法文件名 : RC\$QTL-373 - QTL-373-20240516-FX279.lcm
批处理文件名: RC\$QTL-373 - 20240517-FX279.lcb
样品瓶号 : 1-18
进样体积 : 10 μ l 版本号: 6.115
进样时间 : 2024/05/17 09:43:48 实验者: jiangjinwei
处理时间(V2) : 2024/05/18 15:31:25 处理者: jiangjinwei
仪器型号 : SHIMADZU LC-2050C (FX279)

<色谱图>

mV



<峰表>

检测器A Ch1 207nm

峰号	保留时间	面积	面积%	高度	理论塔板数(USP)	拖尾因子	分离度(USP)
1	2.431	313177	100.000	46432	2983	1.135	--
总计		313177	100.000	46432			

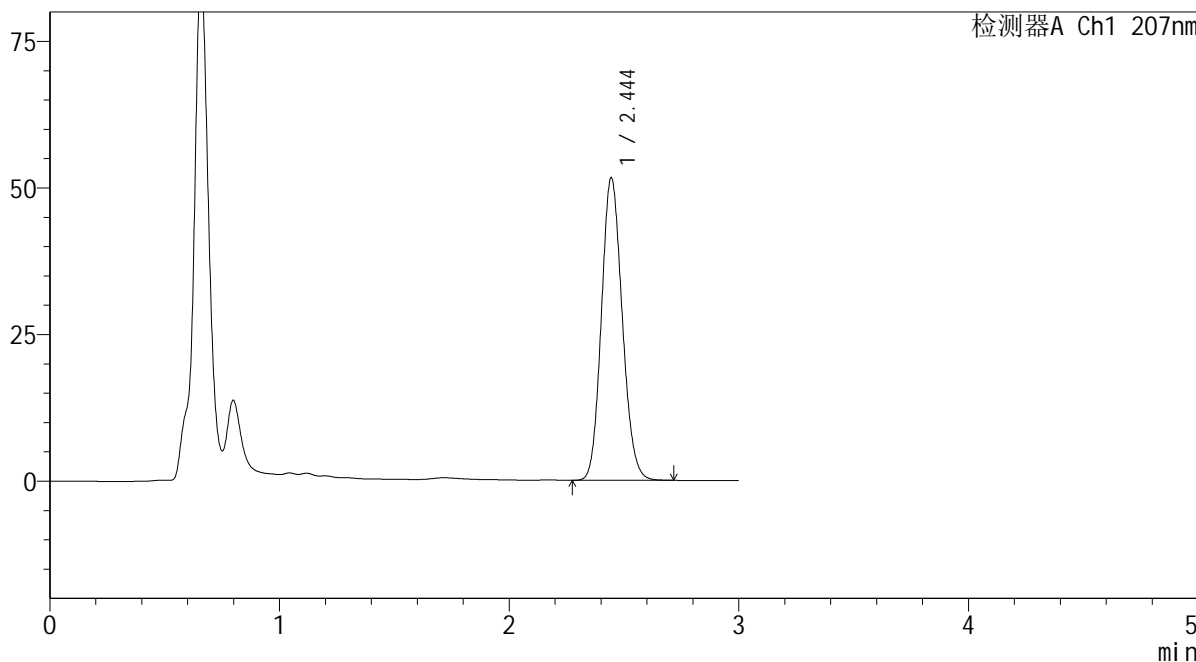
SHIMADZU LabSolutions QTL-373

<样品信息>

色谱柱 : XB-C18(50mm*4.6mm,5µm) 流速: 1.0ml/min
 柱温 : 50°C 波长: 207nm
 数据文件名 : RC\$QTL-373 - 30-10/30-181-2 - zzp-2024042921p-rcqx-pH6.8jz-jf50z-P1-5min.lcd
 方法文件名 : RC\$QTL-373 - QTL-373-20240516-FX279.lcm
 批处理文件名: RC\$QTL-373 - 20240517-FX279.lcb
 样品瓶号 : 1-1
 进样体积 : 10 µl 版本号: 6.115
 进样时间 : 2024/05/17 09:47:12 实验者: jiangjinwei
 处理时间(V2) : 2024/05/18 15:31:27 处理者: jiangjinwei
 仪器型号 : SHIMADZU LC-2050C (FX279)

<色谱图>

mV



<峰表>

检测器A Ch1 207nm

峰号	保留时间	面积	面积%	高度	理论塔板数(USP)	拖尾因子	分离度(USP)
1	2.444	325288	100.000	51533	3468	1.126	--
总计		325288	100.000	51533			

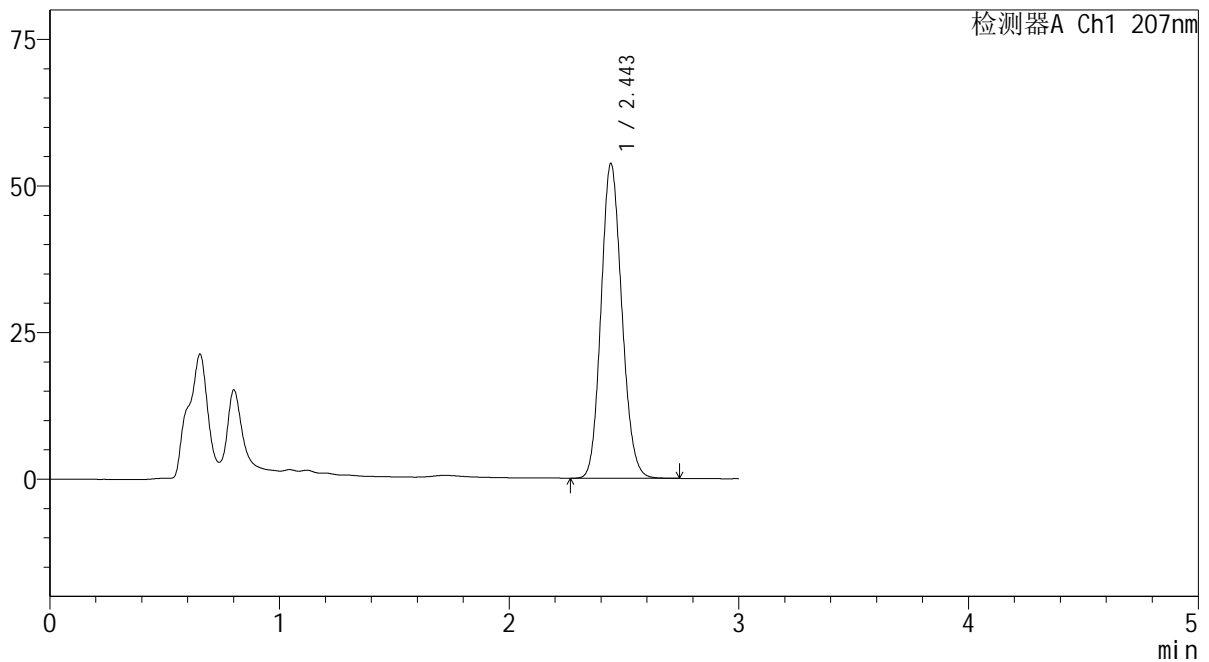
SHIMADZU
LabSolutions QTL-373

<样品信息>

色谱柱	: XB-C18(50mm*4.6mm,5µm)	流速	: 1.0ml/min
柱温	: 50°C	波长	: 207nm
数据文件名	: RC\$QTL-373 - 30-10/30-182-2 - zzp-2024042921p-rcqx-pH6.8jz-jf50z-P2-5min.lcd		
方法文件名	: RC\$QTL-373 - QTL-373-20240516-FX279.lcm		
批处理文件名	: RC\$QTL-373 - 20240517-FX279.lcb		
样品瓶号	: 1-10	版本号	: 6.115
进样体积	: 10 µl	实验者	: jiangjinwei
进样时间	: 2024/05/17 09:50:33	处理者	: jiangjinwei
处理时间(V2)	: 2024/05/18 15:31:30		
仪器型号	: SHIMADZU LC-2050C (FX279)		

<色谱图>

mV



<峰表>

检测器A Ch1 207nm

峰号	保留时间	面积	面积%	高度	理论塔板数(USP)	拖尾因子	分离度(USP)
1	2.443	337525	100.000	53435	3484	1.128	--
总计		337525	100.000	53435			

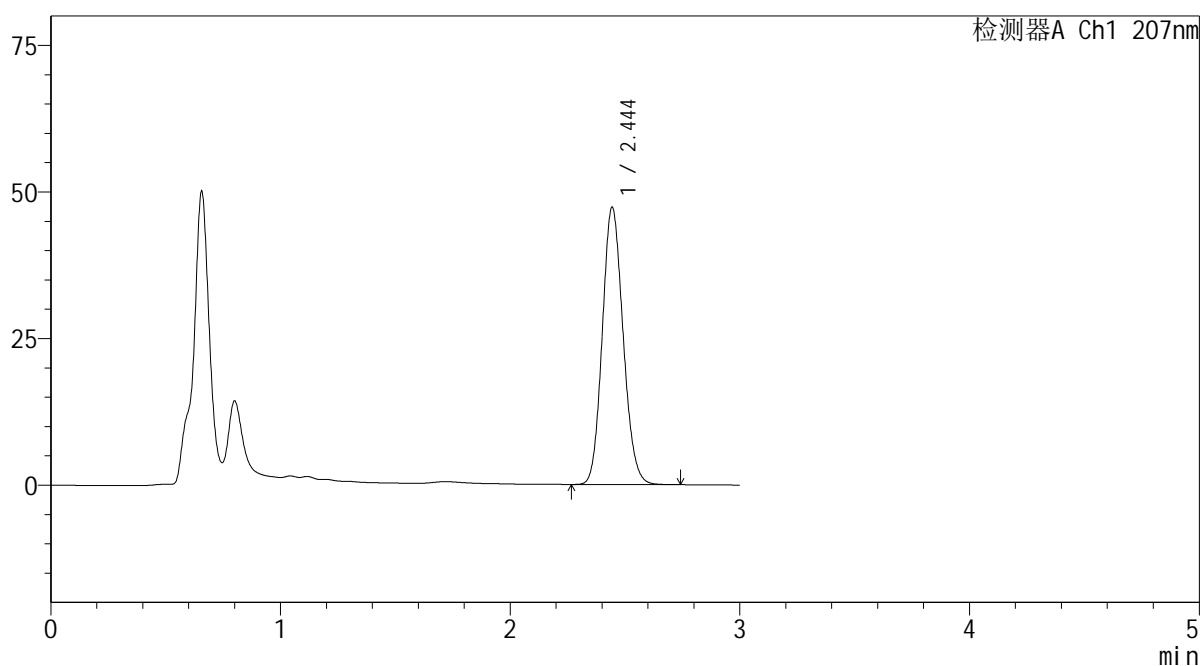
SHIMADZU LabSolutions QTL-373

<样品信息>

色谱柱 : XB-C18(50mm*4.6mm,5 μ m) 流速: 1.0ml/min
柱温 : 50 $^{\circ}$ C 波长: 207nm
数据文件名 : RC\$QTL-373 - 30-10/30-183-2 - zzp-2024042921p-rcqx-pH6.8jz-jf50z-P3-5min.lcd
方法文件名 : RC\$QTL-373 - QTL-373-20240516-FX279.lcm
批处理文件名: RC\$QTL-373 - 20240517-FX279.lcb
样品瓶号 : 1-19
进样体积 : 10 μ l 版本号: 6.115
进样时间 : 2024/05/17 09:53:54 实验者: jiangjinwei
处理时间(V2) : 2024/05/18 15:31:33 处理者: jiangjinwei
仪器型号 : SHIMADZU LC-2050C (FX279)

<色谱图>

mV



<峰表>

检测器A Ch1 207nm

峰号	保留时间	面积	面积%	高度	理论塔板数(USP)	拖尾因子	分离度(USP)
1	2.444	298054	100.000	47191	3471	1.127	--
总计		298054	100.000	47191			

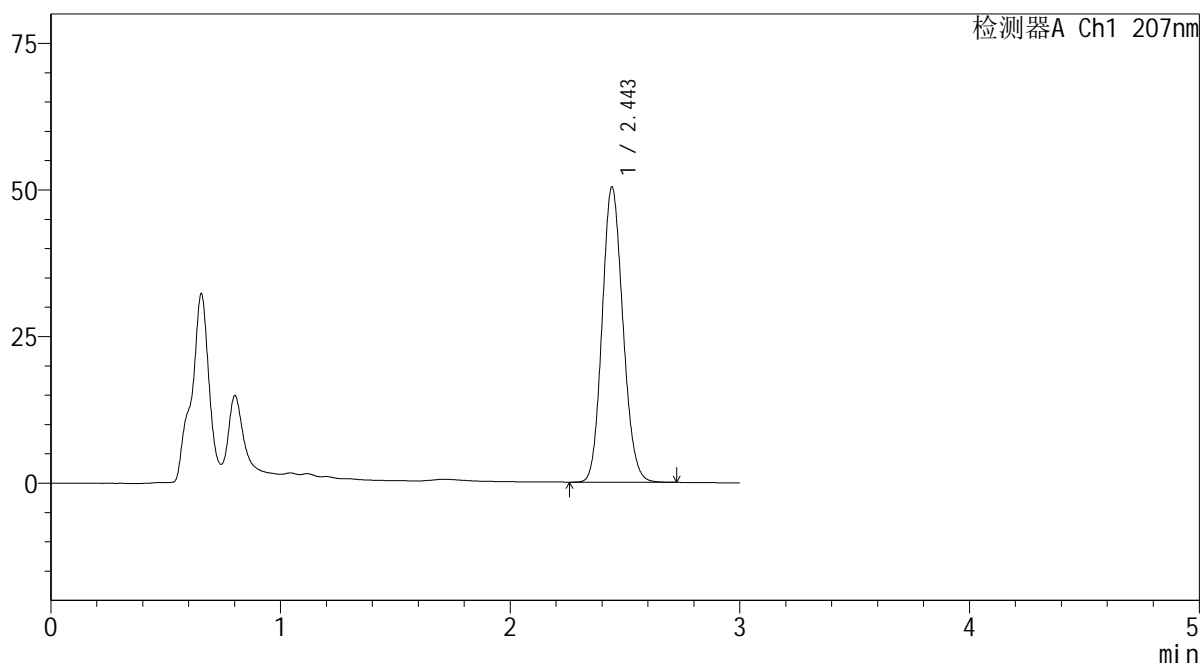
SHIMADZU
LabSolutions QTL-373

<样品信息>

色谱柱 : XB-C18(50mm*4.6mm,5 μ m) 流速: 1.0ml/min
柱温 : 50 $^{\circ}$ C 波长: 207nm
数据文件名 : RC\$QTL-373 - 30-10/30-184-2 - zzp-2024042921p-rcqx-pH6.8jz-jf50z-P4-5min.lcd
方法文件名 : RC\$QTL-373 - QTL-373-20240516-FX279.lcm
批处理文件名: RC\$QTL-373 - 20240517-FX279.lcb
样品瓶号 : 1-28
进样体积 : 10 μ l 版本号: 6.115
进样时间 : 2024/05/17 09:57:16 实验者: jiangjinwei
处理时间(V2) : 2024/05/18 15:31:36 处理者: jiangjinwei
仪器型号 : SHIMADZU LC-2050C (FX279)

<色谱图>

mV



<峰表>

检测器A Ch1 207nm

峰号	保留时间	面积	面积%	高度	理论塔板数(USP)	拖尾因子	分离度(USP)
1	2.443	316796	100.000	50154	3473	1.128	--
总计		316796	100.000	50154			

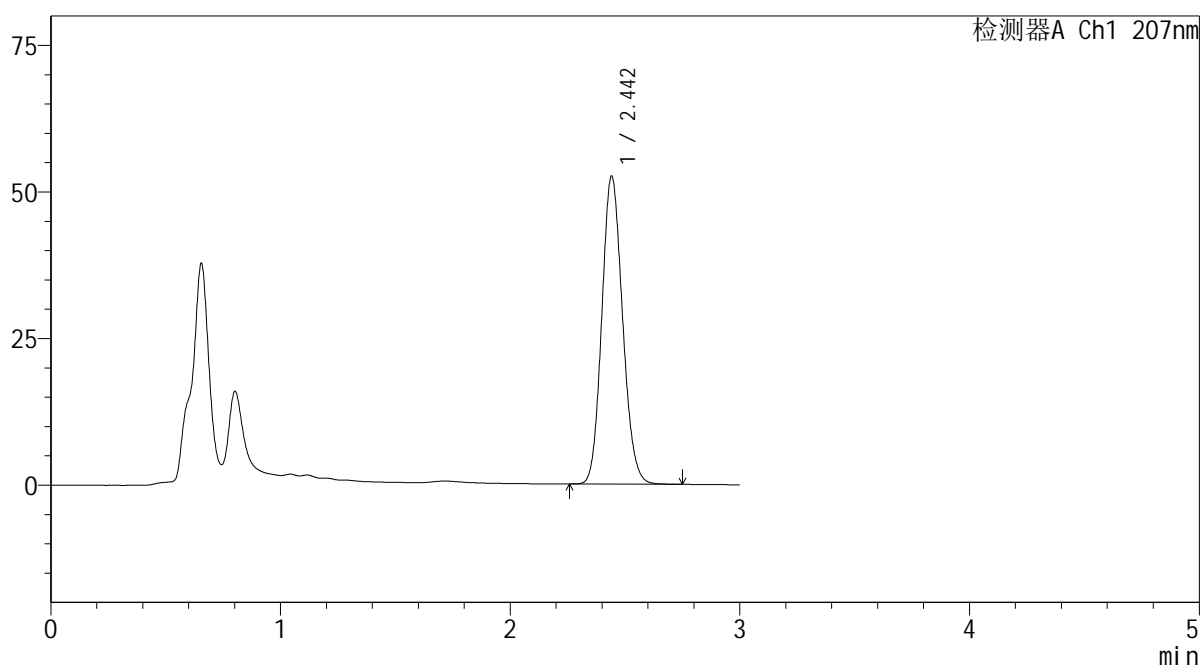
SHIMADZU
LabSolutions QTL-373

<样品信息>

色谱柱 : XB-C18(50mm*4.6mm,5 μ m) 流速: 1.0ml/min
柱温 : 50 $^{\circ}$ C 波长: 207nm
数据文件名 : RC\$QTL-373 - 30-10/30-185-2 - zzp-2024042921p-rcqx-pH6.8jz-jf50z-P5-5min.lcd
方法文件名 : RC\$QTL-373 - QTL-373-20240516-FX279.lcm
批处理文件名: RC\$QTL-373 - 20240517-FX279.lcb
样品瓶号 : 1-37
进样体积 : 10 μ l 版本号: 6.115
进样时间 : 2024/05/17 10:00:39 实验者: jiangjinwei
处理时间(V2) : 2024/05/18 15:31:38 处理者: jiangjinwei
仪器型号 : SHIMADZU LC-2050C (FX279)

<色谱图>

mV



<峰表>

检测器A Ch1 207nm

峰号	保留时间	面积	面积%	高度	理论塔板数(USP)	拖尾因子	分离度(USP)
1	2.442	329855	100.000	52360	3486	1.129	--
总计		329855	100.000	52360			

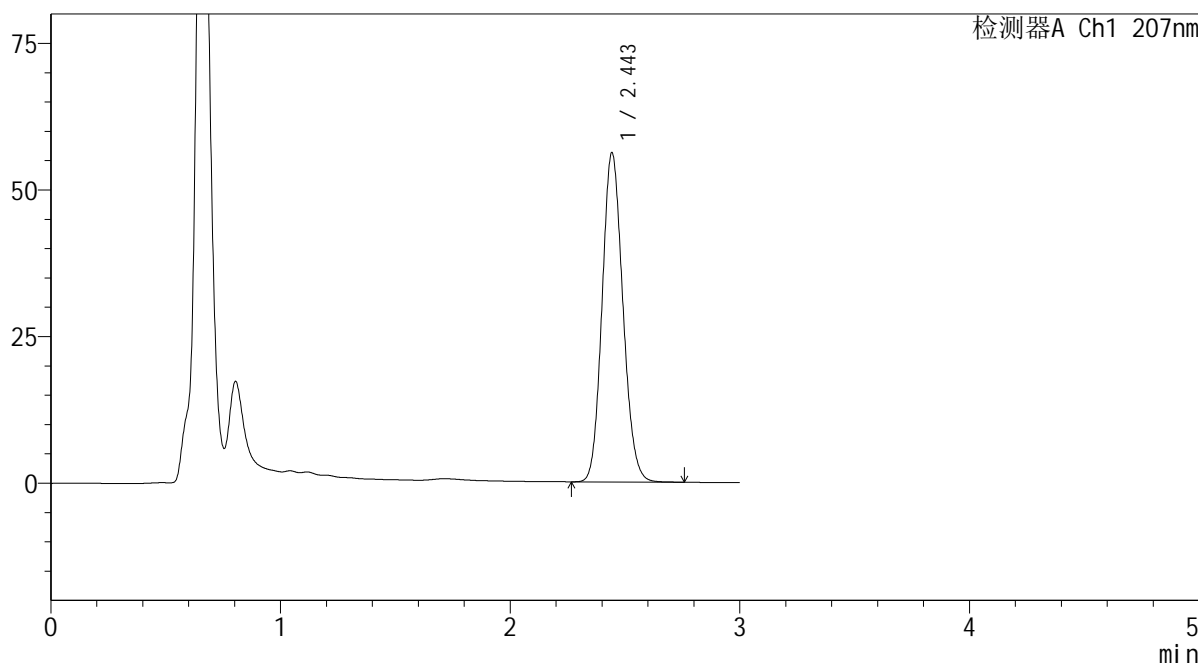
SHIMADZU
LabSolutions QTL-373

<样品信息>

色谱柱	: XB-C18(50mm*4.6mm,5µm)	流速	: 1.0ml/min
柱温	: 50°C	波长	: 207nm
数据文件名	: RC\$QTL-373 - 30-10/30-187-2 - zzp-2024042921p-rcqx-pH6.8jz-jf50z-P1-10min.lcd		
方法文件名	: RC\$QTL-373 - QTL-373-20240516-FX279.lcm		
批处理文件名	: RC\$QTL-373 - 20240517-FX279.lcb		
样品瓶号	: 1-2	版本号	: 6.115
进样体积	: 10 µl	实验者	: jiangjinwei
进样时间	: 2024/05/17 10:07:23	处理者	: jiangjinwei
处理时间(V2)	: 2024/05/18 15:31:44		
仪器型号	: SHIMADZU LC-2050C (FX279)		

<色谱图>

mV



<峰表>

检测器A Ch1 207nm

峰号	保留时间	面积	面积%	高度	理论塔板数(USP)	拖尾因子	分离度(USP)
1	2.443	353130	100.000	55917	3481	1.127	--
总计		353130	100.000	55917			

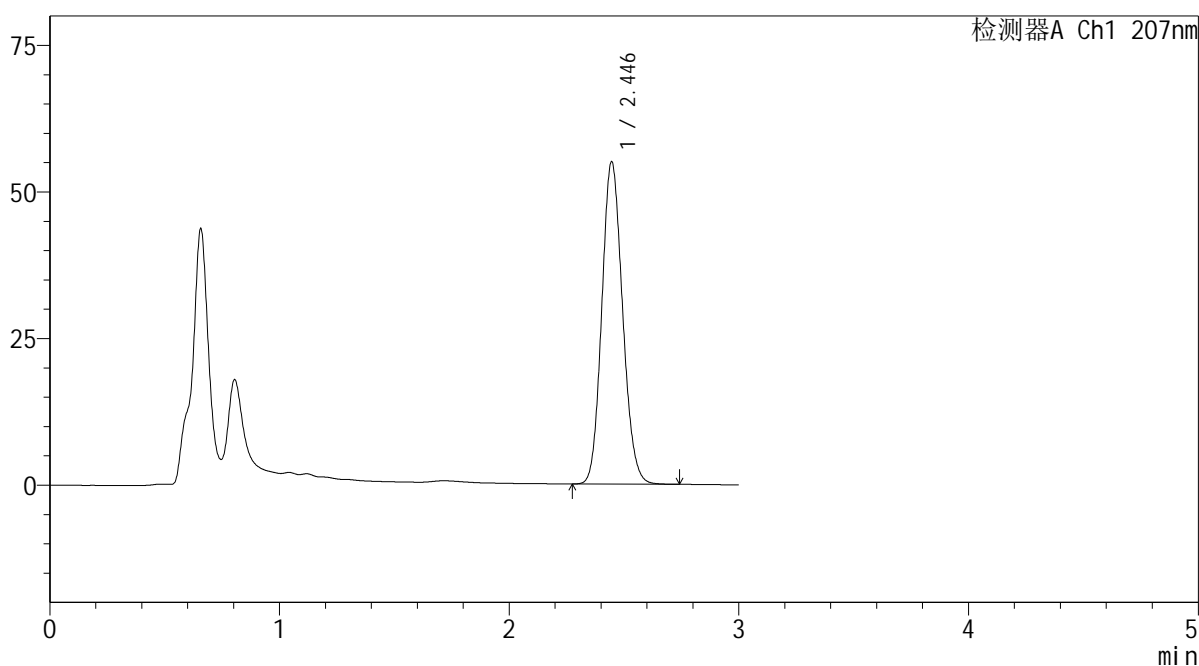
SHIMADZU
LabSolutions QTL-373

<样品信息>

色谱柱 : XB-C18(50mm*4.6mm,5 μ m) 流速: 1.0ml/min
柱温 : 50 $^{\circ}$ C 波长: 207nm
数据文件名 : RC\$QTL-373 - 30-10/30-188-2 - zzp-2024042921p-rcqx-pH6.8jz-jf50z-P2-10min.lcd
方法文件名 : RC\$QTL-373 - QTL-373-20240516-FX279.lcm
批处理文件名: RC\$QTL-373 - 20240517-FX279.lcb
样品瓶号 : 1-11
进样体积 : 10 μ l 版本号: 6.115
进样时间 : 2024/05/17 10:10:45 实验者: jiangjinwei
处理时间(V2) : 2024/05/18 15:31:46 处理者: jiangjinwei
仪器型号 : SHIMADZU LC-2050C (FX279)

<色谱图>

mV



<峰表>

检测器A Ch1 207nm

峰号	保留时间	面积	面积%	高度	理论塔板数(USP)	拖尾因子	分离度(USP)
1	2.446	345666	100.000	54989	3494	1.126	--
总计		345666	100.000	54989			

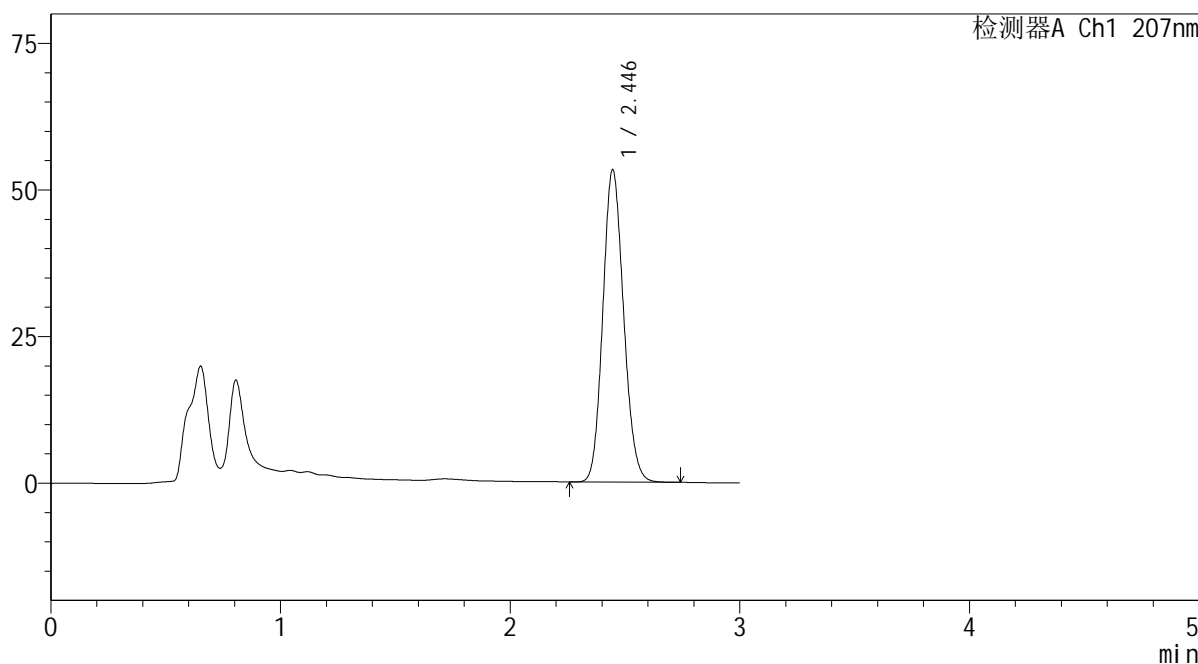
SHIMADZU LabSolutions QTL-373

<样品信息>

色谱柱 : XB-C18(50mm*4.6mm,5μm) 流速: 1.0ml/min
 柱温 : 50°C 波长: 207nm
 数据文件名 : RC\$QTL-373 - 30-10/30-189-2 - zzp-2024042921p-rcqx-pH6.8jz-jf50z-P3-10min.lcd
 方法文件名 : RC\$QTL-373 - QTL-373-20240516-FX279.lcm
 批处理文件名: RC\$QTL-373 - 20240517-FX279.lcb
 样品瓶号 : 1-20
 进样体积 : 10 μl 版本号: 6.115
 进样时间 : 2024/05/17 10:14:07 实验者: jiangjinwei
 处理时间(V2) : 2024/05/18 15:31:49 处理者: jiangjinwei
 仪器型号 : SHIMADZU LC-2050C (FX279)

<色谱图>

mV



<峰表>

检测器A Ch1 207nm

峰号	保留时间	面积	面积%	高度	理论塔板数(USP)	拖尾因子	分离度(USP)
1	2.446	334938	100.000	53287	3495	1.127	--
总计		334938	100.000	53287			

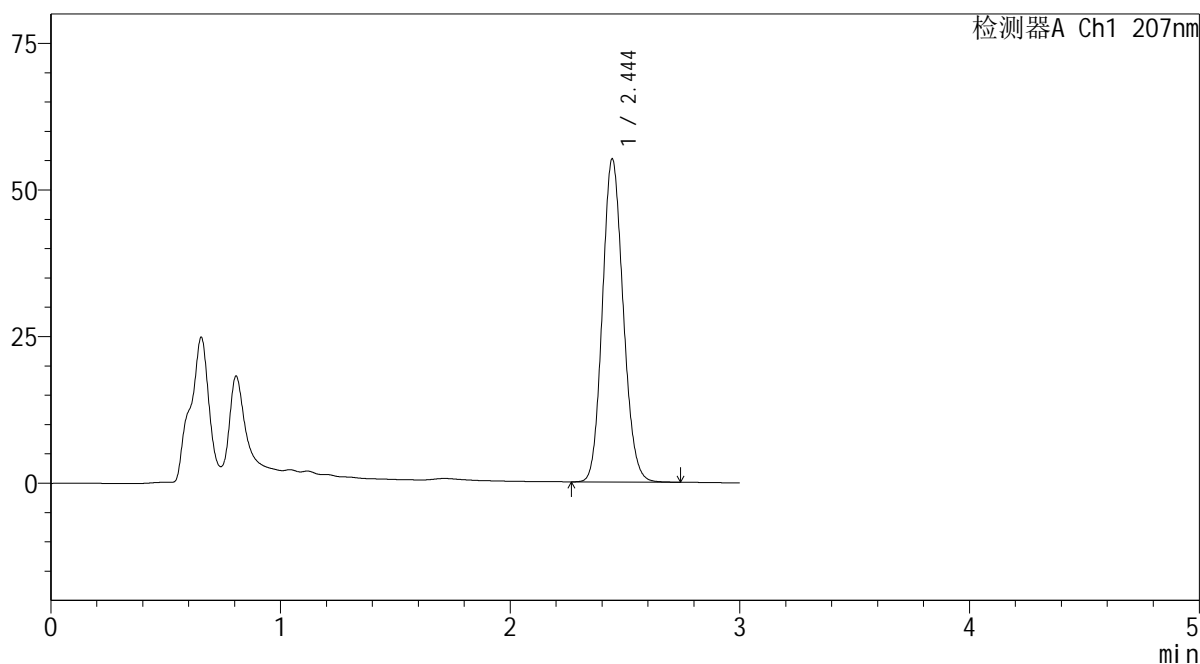
SHIMADZU
LabSolutions QTL-373

<样品信息>

色谱柱 : XB-C18(50mm*4.6mm,5 μ m) 流速: 1.0ml/min
柱温 : 50 $^{\circ}$ C 波长: 207nm
数据文件名 : RC\$QTL-373 - 30-10/30-190-2 - zzp-2024042921p-rcqx-pH6.8jz-jf50z-P4-10min.lcd
方法文件名 : RC\$QTL-373 - QTL-373-20240516-FX279.lcm
批处理文件名: RC\$QTL-373 - 20240517-FX279.lcb
样品瓶号 : 1-29
进样体积 : 10 μ l 版本号: 6.115
进样时间 : 2024/05/17 10:17:29 实验者: jiangjinwei
处理时间(V2) : 2024/05/18 15:31:52 处理者: jiangjinwei
仪器型号 : SHIMADZU LC-2050C (FX279)

<色谱图>

mV



<峰表>

检测器A Ch1 207nm

峰号	保留时间	面积	面积%	高度	理论塔板数(USP)	拖尾因子	分离度(USP)
1	2.444	346007	100.000	55012	3500	1.126	--
总计		346007	100.000	55012			

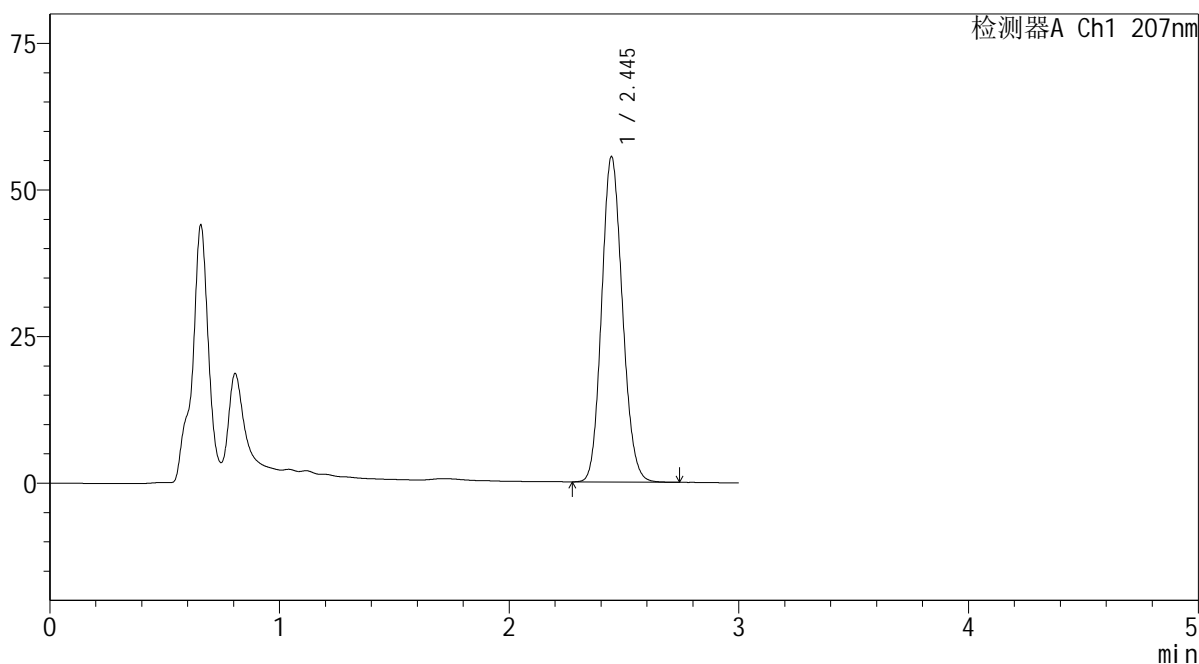
 SHIMADZU
LabSolutions QTL-373

<样品信息>

色谱柱 : XB-C18(50mm*4.6mm,5 μ m) 流速: 1.0ml/min
柱温 : 50 $^{\circ}$ C 波长: 207nm
数据文件名 : RC\$QTL-373 - 30-10/30-192-2 - zzp-2024042921p-rcqx-pH6.8jz-jf50z-P6-10min.lcd
方法文件名 : RC\$QTL-373 - QTL-373-20240516-FX279.lcm
批处理文件名: RC\$QTL-373 - 20240517-FX279.lcb
样品瓶号 : 1-47
进样体积 : 10 μ l 版本号: 6.115
进样时间 : 2024/05/17 10:24:13 实验者: jiangjinwei
处理时间(V2) : 2024/05/18 15:31:57 处理者: jiangjinwei
仪器型号 : SHIMADZU LC-2050C (FX279)

<色谱图>

mV



<峰表>

检测器A Ch1 207nm

峰号	保留时间	面积	面积%	高度	理论塔板数(USP)	拖尾因子	分离度(USP)
1	2.445	348895	100.000	55482	3488	1.126	--
总计		348895	100.000	55482			

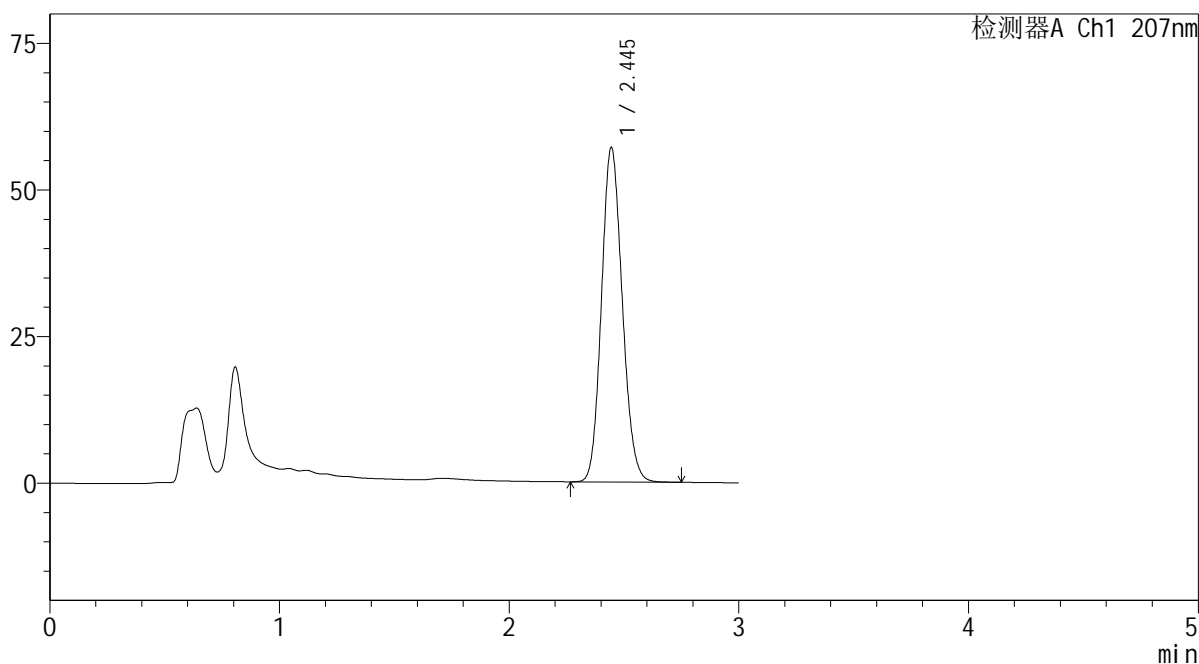
SHIMADZU
LabSolutions QTL-373

<样品信息>

色谱柱 : XB-C18(50mm*4.6mm,5 μ m) 流速: 1.0ml/min
柱温 : 50 $^{\circ}$ C 波长: 207nm
数据文件名 : RC\$QTL-373 - 30-10/30-193-2 - zzp-2024042921p-rcqx-pH6.8jz-jf50z-P1-15min.lcd
方法文件名 : RC\$QTL-373 - QTL-373-20240516-FX279.lcm
批处理文件名: RC\$QTL-373 - 20240517-FX279.lcb
样品瓶号 : 1-3
进样体积 : 10 μ l 版本号: 6.115
进样时间 : 2024/05/17 10:27:36 实验者: jiangjinwei
处理时间(V2) : 2024/05/18 15:32:00 处理者: jiangjinwei
仪器型号 : SHIMADZU LC-2050C (FX279)

<色谱图>

mV



<峰表>

检测器A Ch1 207nm

峰号	保留时间	面积	面积%	高度	理论塔板数(USP)	拖尾因子	分离度(USP)
1	2.445	359103	100.000	57004	3480	1.126	--
总计		359103	100.000	57004			

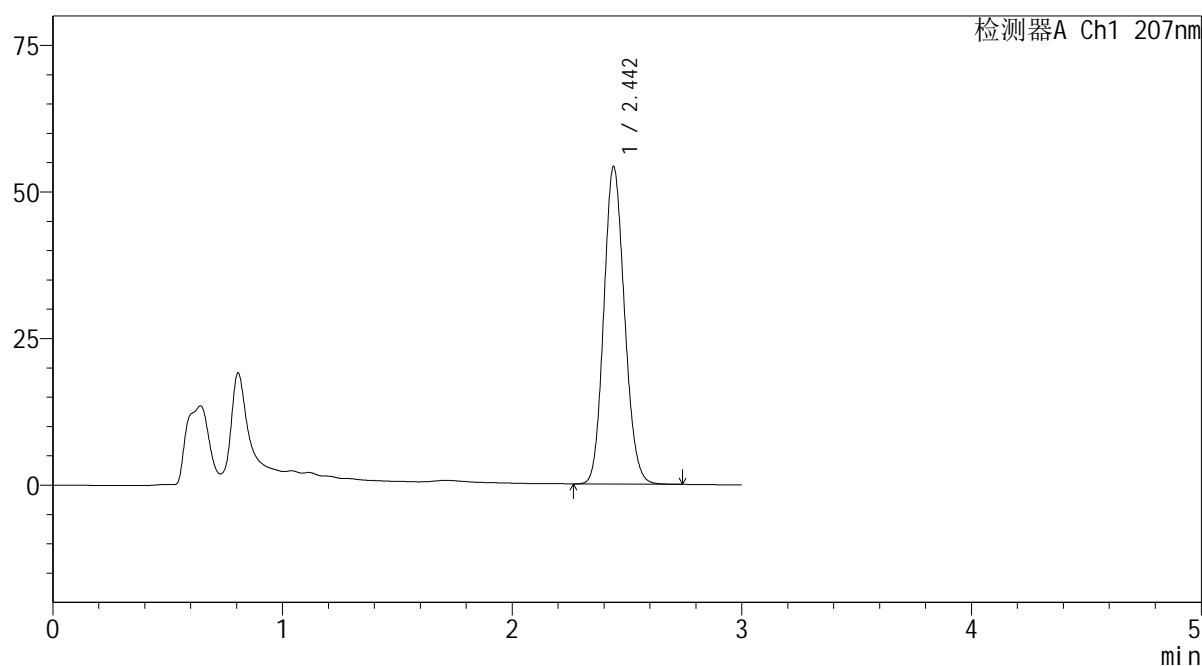
SHIMADZU LabSolutions QTL-373

<样品信息>

色谱柱 : XB-C18(50mm*4.6mm,5 μ m) 流速: 1.0ml/min
柱温 : 50 $^{\circ}$ C 波长: 207nm
数据文件名 : RC\$QTL-373 - 30-10/30-194-2 - zzp-2024042921p-rcqx-pH6.8jz-jf50z-P2-15min.lcd
方法文件名 : RC\$QTL-373 - QTL-373-20240516-FX279.lcm
批处理文件名: RC\$QTL-373 - 20240517-FX279.lcb
样品瓶号 : 1-12
进样体积 : 10 μ l 版本号: 6.115
进样时间 : 2024/05/17 10:30:57 实验者: jiangjinwei
处理时间(V2) : 2024/05/18 15:32:03 处理者: jiangjinwei
仪器型号 : SHIMADZU LC-2050C (FX279)

<色谱图>

mV



<峰表>

检测器A Ch1 207nm

峰号	保留时间	面积	面积%	高度	理论塔板数(USP)	拖尾因子	分离度(USP)
1	2.442	339879	100.000	53996	3493	1.126	--
总计		339879	100.000	53996			

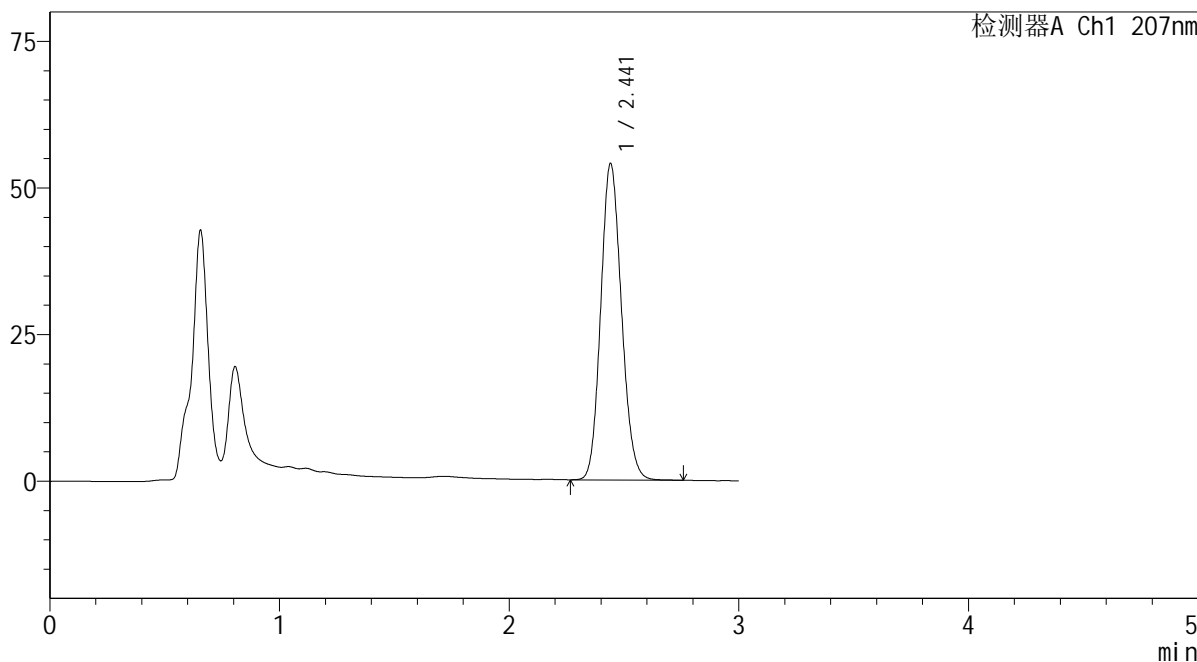
SHIMADZU LabSolutions QTL-373

<样品信息>

色谱柱 : XB-C18(50mm*4.6mm,5µm) 流速: 1.0ml/min
 柱温 : 50°C 波长: 207nm
 数据文件名 : RC\$QTL-373 - 30-10/30-195-2 - zzp-2024042921p-rcqx-pH6.8jz-jf50z-P3-15min.lcd
 方法文件名 : RC\$QTL-373 - QTL-373-20240516-FX279.lcm
 批处理文件名: RC\$QTL-373 - 20240517-FX279.lcb
 样品瓶号 : 1-21
 进样体积 : 10 µl 版本号: 6.115
 进样时间 : 2024/05/17 10:34:19 实验者: jiangjinwei
 处理时间(V2) : 2024/05/18 15:32:06 处理者: jiangjinwei
 仪器型号 : SHIMADZU LC-2050C (FX279)

<色谱图>

mV



<峰表>

检测器A Ch1 207nm

峰号	保留时间	面积	面积%	高度	理论塔板数(USP)	拖尾因子	分离度(USP)
1	2.441	338826	100.000	53843	3491	1.126	--
总计		338826	100.000	53843			

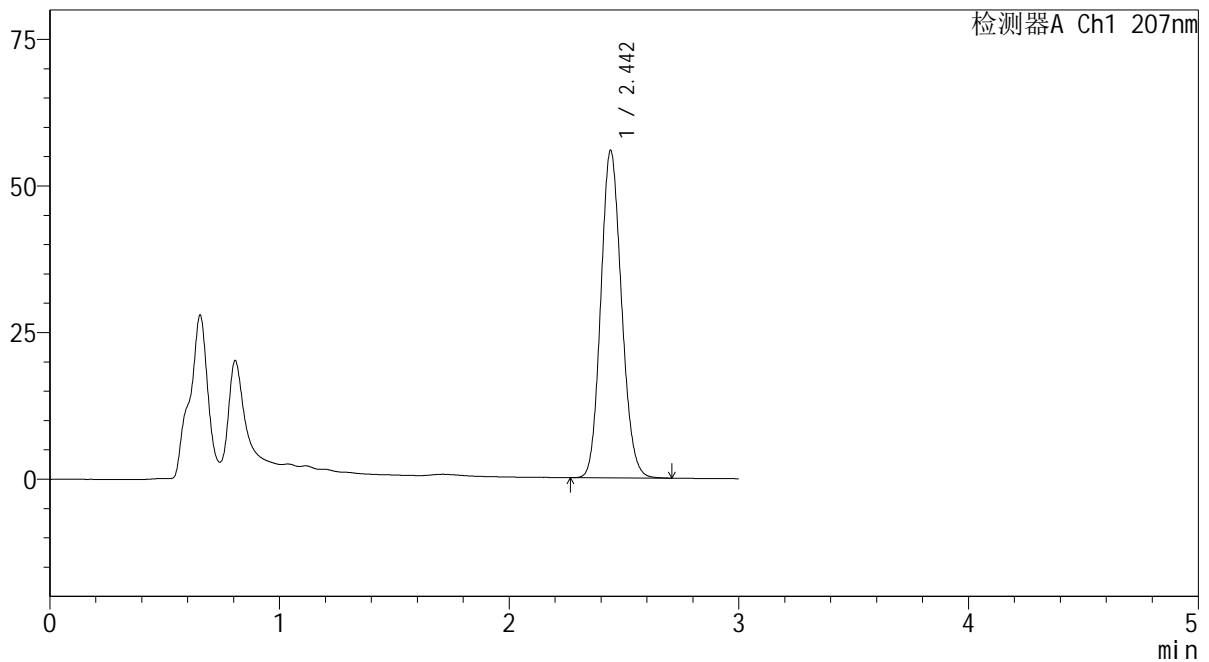
SHIMADZU
LabSolutions QTL-373

<样品信息>

色谱柱	: XB-C18(50mm*4.6mm,5µm)	流速	: 1.0ml/min
柱温	: 50°C	波长	: 207nm
数据文件名	: RC\$QTL-373 - 30-10/30-196-2 - zzp-2024042921p-rcqx-pH6.8jz-jf50z-P4-15min.lcd		
方法文件名	: RC\$QTL-373 - QTL-373-20240516-FX279.lcm		
批处理文件名	: RC\$QTL-373 - 20240517-FX279.lcb		
样品瓶号	: 1-30	版本号	: 6.115
进样体积	: 10 µl	实验者	: jiangjinwei
进样时间	: 2024/05/17 10:37:41	处理者	: jiangjinwei
处理时间(V2)	: 2024/05/18 15:32:08		
仪器型号	: SHIMADZU LC-2050C (FX279)		

<色谱图>

mV



<峰表>

检测器A Ch1 207nm

峰号	保留时间	面积	面积%	高度	理论塔板数(USP)	拖尾因子	分离度(USP)
1	2.442	350187	100.000	55686	3490	1.127	--
总计		350187	100.000	55686			

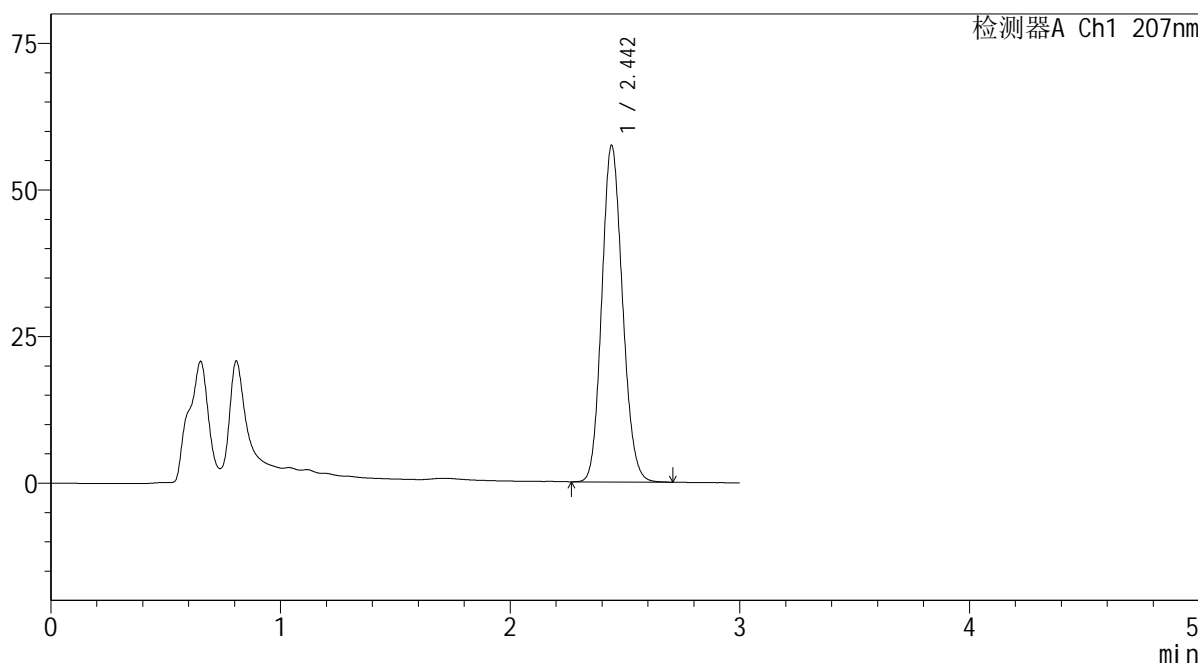
SHIMADZU
LabSolutions QTL-373

<样品信息>

色谱柱	: XB-C18(50mm*4.6mm,5µm)	流速	: 1.0ml/min
柱温	: 50°C	波长	: 207nm
数据文件名	: RC\$QTL-373 - 30-10/30-197-2 - zzp-2024042921p-rcqx-pH6.8jz-jf50z-P5-15min.lcd		
方法文件名	: RC\$QTL-373 - QTL-373-20240516-FX279.lcm		
批处理文件名	: RC\$QTL-373 - 20240517-FX279.lcb		
样品瓶号	: 1-39	版本号	: 6.115
进样体积	: 10 µl	实验者	: jiangjinwei
进样时间	: 2024/05/17 10:41:03	处理者	: jiangjinwei
处理时间(V2)	: 2024/05/18 15:32:11		
仪器型号	: SHIMADZU LC-2050C (FX279)		

<色谱图>

mV



<峰表>

检测器A Ch1 207nm

峰号	保留时间	面积	面积%	高度	理论塔板数(USP)	拖尾因子	分离度(USP)
1	2.442	359946	100.000	57237	3491	1.126	--
总计		359946	100.000	57237			

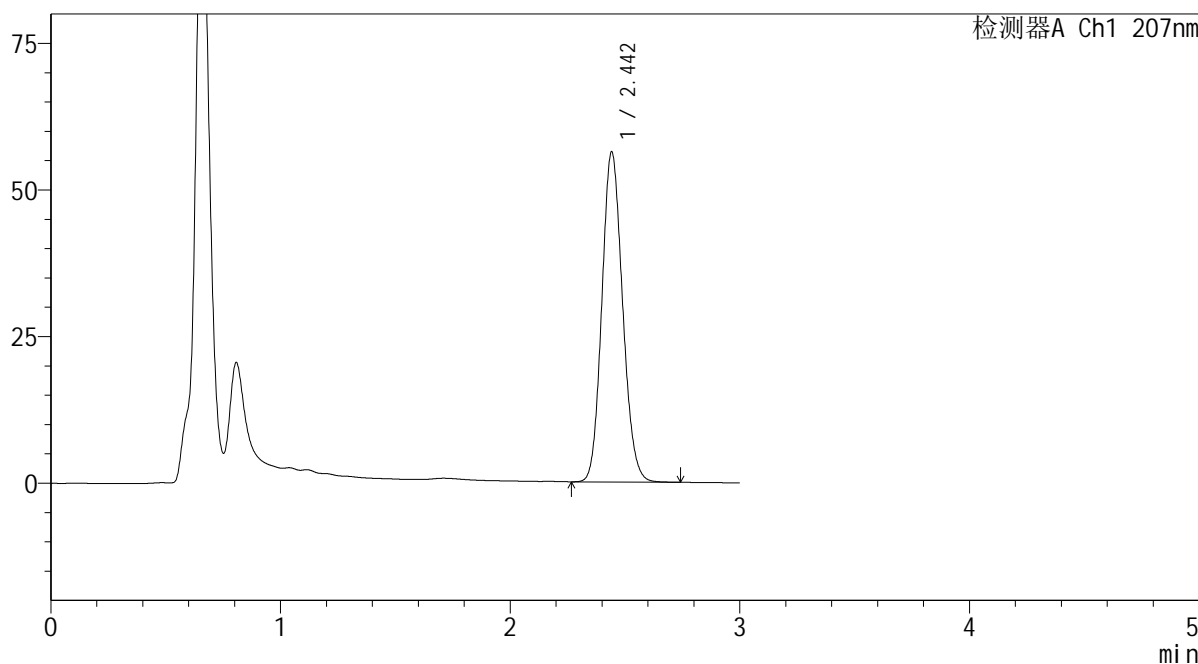
SHIMADZU
LabSolutions QTL-373

<样品信息>

色谱柱	: XB-C18(50mm*4.6mm,5µm)	流速	: 1.0ml/min
柱温	: 50°C	波长	: 207nm
数据文件名	: RC\$QTL-373 - 30-10/30-198-2 - zzp-2024042921p-rcqx-pH6.8jz-jf50z-P6-15min.lcd		
方法文件名	: RC\$QTL-373 - QTL-373-20240516-FX279.lcm		
批处理文件名	: RC\$QTL-373 - 20240517-FX279.lcb		
样品瓶号	: 1-48	版本号	: 6.115
进样体积	: 10 µl	实验者	: jiangjinwei
进样时间	: 2024/05/17 10:44:24	处理者	: jiangjinwei
处理时间(V2)	: 2024/05/18 15:32:14		
仪器型号	: SHIMADZU LC-2050C (FX279)		

<色谱图>

mV



<峰表>

检测器A Ch1 207nm

峰号	保留时间	面积	面积%	高度	理论塔板数(USP)	拖尾因子	分离度(USP)
1	2.442	353003	100.000	56096	3492	1.126	--
总计		353003	100.000	56096			

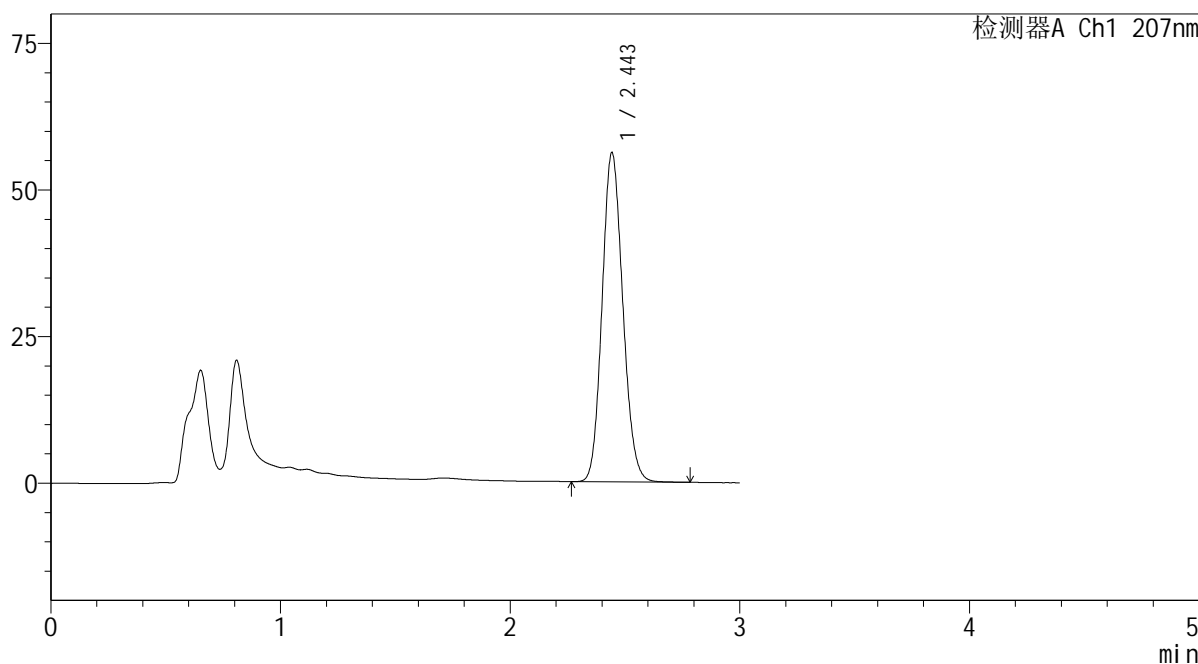
SHIMADZU
LabSolutions QTL-373

<样品信息>

色谱柱	: XB-C18(50mm*4.6mm,5µm)	流速	: 1.0ml/min
柱温	: 50°C	波长	: 207nm
数据文件名	: RC\$QTL-373 - 30-10/30-199-2 - zzp-2024042921p-rcqx-pH6.8jz-jf50z-P1-20min.lcd		
方法文件名	: RC\$QTL-373 - QTL-373-20240516-FX279.lcm		
批处理文件名	: RC\$QTL-373 - 20240517-FX279.lcb		
样品瓶号	: 1-4	版本号	: 6.115
进样体积	: 10 µl	实验者	: jiangjinwei
进样时间	: 2024/05/17 10:47:47	处理者	: jiangjinwei
处理时间(V2)	: 2024/05/18 15:32:17		
仪器型号	: SHIMADZU LC-2050C (FX279)		

<色谱图>

mV



<峰表>

检测器A Ch1 207nm

峰号	保留时间	面积	面积%	高度	理论塔板数(USP)	拖尾因子	分离度(USP)
1	2.443	352071	100.000	55904	3503	1.126	--
总计		352071	100.000	55904			

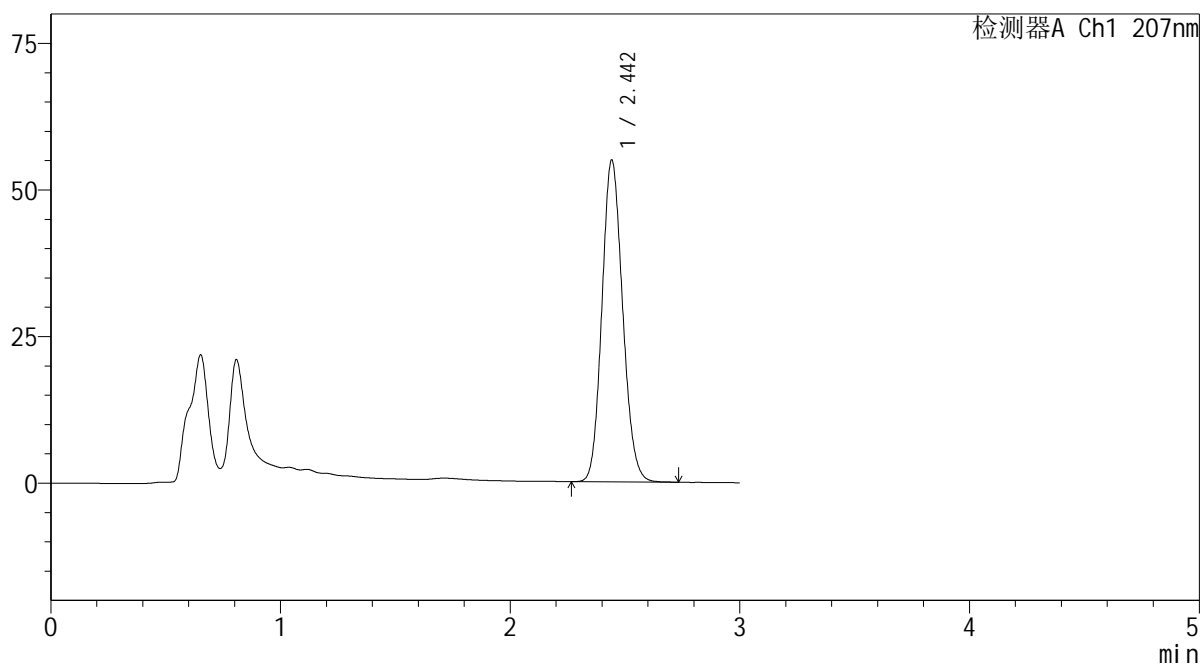
 SHIMADZU
LabSolutions **QTL-373**

<样品信息>

色谱柱 : XB-C18(50mm*4.6mm,5 μ m) 流速: 1.0ml/min
柱温 : 50 $^{\circ}$ C 波长: 207nm
数据文件名 : RC\$QTL-373 - 30-10/30-200-2 - zzp-2024042921p-rcqx-pH6.8jz-jf50z-P2-20min.lcd
方法文件名 : RC\$QTL-373 - QTL-373-20240516-FX279.lcm
批处理文件名: RC\$QTL-373 - 20240517-FX279.lcb
样品瓶号 : 1-13
进样体积 : 10 μ l 版本号: 6.115
进样时间 : 2024/05/17 10:51:08 实验者: jiangjinwei
处理时间(V2) : 2024/05/18 15:32:19 处理者: jiangjinwei
仪器型号 : SHIMADZU LC-2050C (FX279)

<色谱图>

mV



<峰表>

检测器A Ch1 207nm

峰号	保留时间	面积	面积%	高度	理论塔板数(USP)	拖尾因子	分离度(USP)
1	2.442	344121	100.000	54670	3501	1.126	--
总计		344121	100.000	54670			

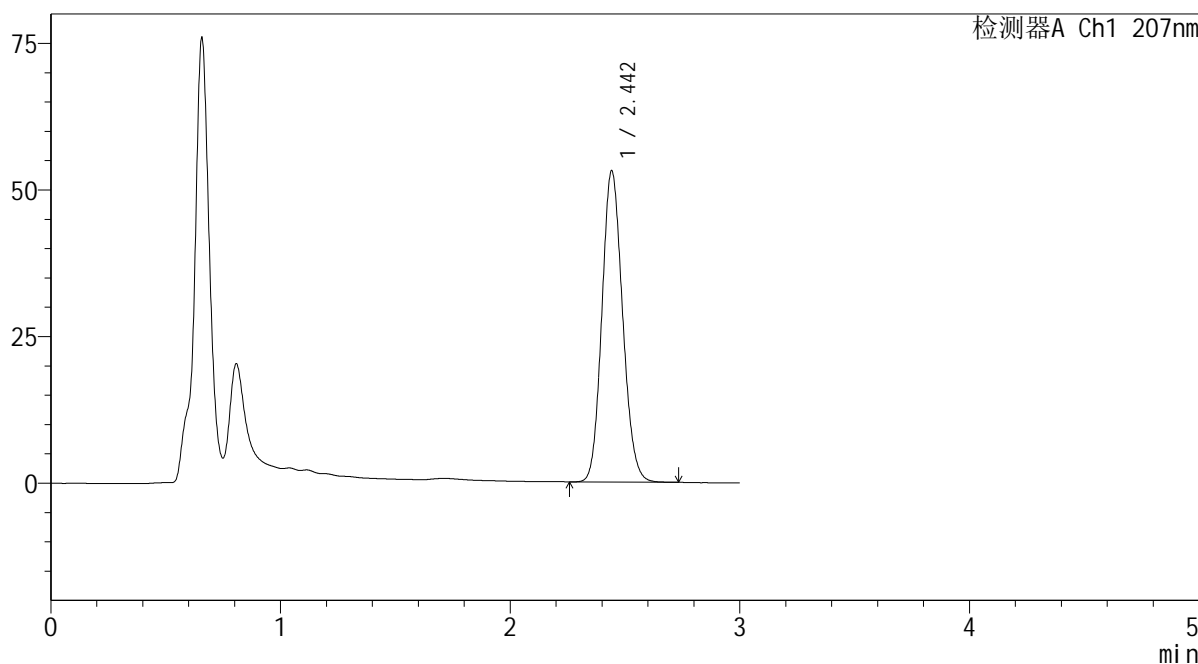
SHIMADZU LabSolutions QTL-373

<样品信息>

色谱柱 : XB-C18(50mm*4.6mm,5µm) 流速: 1.0ml/min
 柱温 : 50°C 波长: 207nm
 数据文件名 : RC\$QTL-373 - 30-10/30-201-2 - zzp-2024042921p-rcqx-pH6.8jz-jf50z-P3-20min.lcd
 方法文件名 : RC\$QTL-373 - QTL-373-20240516-FX279.lcm
 批处理文件名: RC\$QTL-373 - 20240517-FX279.lcb
 样品瓶号 : 1-22
 进样体积 : 10 µl 版本号: 6.115
 进样时间 : 2024/05/17 10:54:30 实验者: jiangjinwei
 处理时间(V2) : 2024/05/18 15:32:22 处理者: jiangjinwei
 仪器型号 : SHIMADZU LC-2050C (FX279)

<色谱图>

mV



<峰表>

检测器A Ch1 207nm

峰号	保留时间	面积	面积%	高度	理论塔板数(USP)	拖尾因子	分离度(USP)
1	2.442	332362	100.000	52878	3506	1.126	--
总计		332362	100.000	52878			

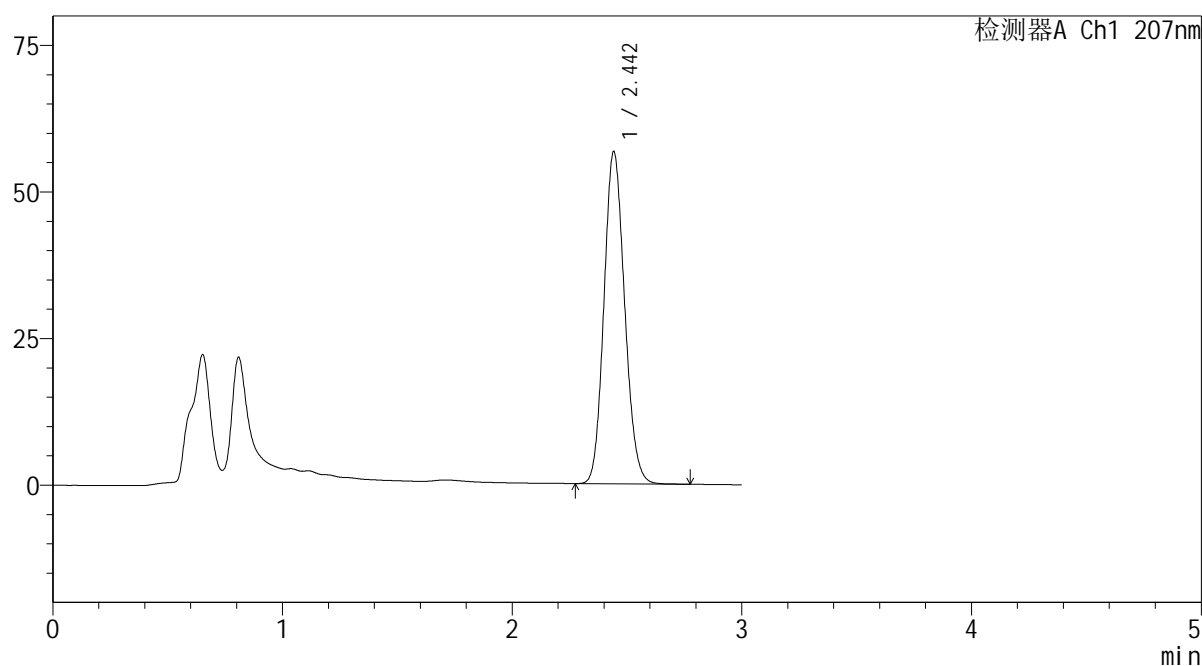
 SHIMADZU
LabSolutions QTL-373

<样品信息>

色谱柱 : XB-C18(50mm*4.6mm,5 μ m) 流速: 1.0ml/min
柱温 : 50 $^{\circ}$ C 波长: 207nm
数据文件名 : RC\$QTL-373 - 30-10/30-203-2 - zzp-2024042921p-rcqx-pH6.8jz-jf50z-P5-20min.lcd
方法文件名 : RC\$QTL-373 - QTL-373-20240516-FX279.lcm
批处理文件名: RC\$QTL-373 - 20240517-FX279.lcb
样品瓶号 : 1-40
进样体积 : 10 μ l 版本号: 6.115
进样时间 : 2024/05/17 11:01:13 实验者: jiangjinwei
处理时间(V2) : 2024/05/18 15:32:28 处理者: jiangjinwei
仪器型号 : SHIMADZU LC-2050C (FX279)

<色谱图>

mV



<峰表>

检测器A Ch1 207nm

峰号	保留时间	面积	面积%	高度	理论塔板数(USP)	拖尾因子	分离度(USP)
1	2.442	354931	100.000	56418	3504	1.126	--
总计		354931	100.000	56418			



SHIMADZU

LabSolutions

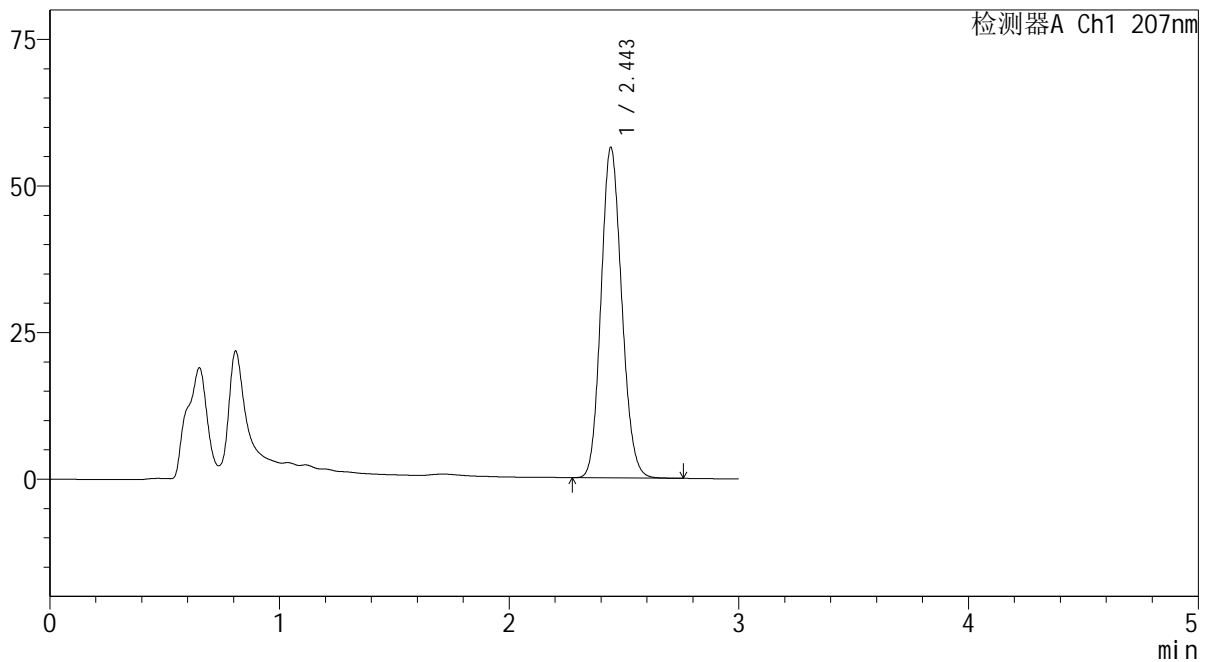
QTL-373

<样品信息>

色谱柱 : XB-C18(50mm*4.6mm,5 μ m) 流速: 1.0ml/min
 柱温 : 50 $^{\circ}$ C 波长: 207nm
 数据文件名 : RC\$QTL-373 - 30-10/30-204-2 - zzp-2024042921p-rcqx-pH6.8jz-jf50z-P6-20min.lcd
 方法文件名 : RC\$QTL-373 - QTL-373-20240516-FX279.lcm
 批处理文件名: RC\$QTL-373 - 20240517-FX279.lcb
 样品瓶号 : 1-49
 进样体积 : 10 μ l 版本号: 6.115
 进样时间 : 2024/05/17 11:04:35 实验者: jiangjinwei
 处理时间(V2) : 2024/05/18 15:32:31 处理者: jiangjinwei
 仪器型号 : SHIMADZU LC-2050C (FX279)

<色谱图>

mV



<峰表>

检测器A Ch1 207nm

峰号	保留时间	面积	面积%	高度	理论塔板数(USP)	拖尾因子	分离度(USP)
1	2.443	353247	100.000	56083	3508	1.126	--
总计		353247	100.000	56083			

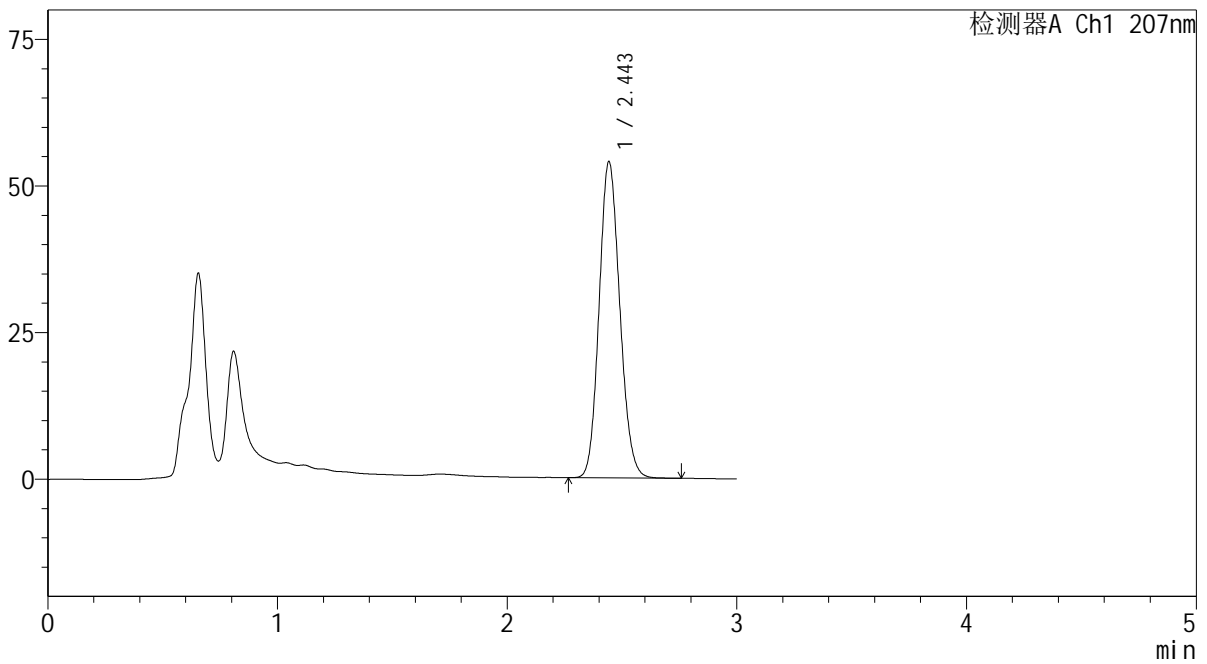
SHIMADZU
LabSolutions QTL-373

<样品信息>

色谱柱	: XB-C18(50mm*4.6mm,5μm)	流速	: 1.0ml/min
柱温	: 50°C	波长	: 207nm
数据文件名	: RC\$QTL-373 - 30-10/30-206-2 - zzp-2024042921p-rcqx-pH6.8jz-jf50z-P2-jxzs.lcd		
方法文件名	: RC\$QTL-373 - QTL-373-20240516-FX279.lcm		
批处理文件名	: RC\$QTL-373 - 20240517-FX279.lcb		
样品瓶号	: 1-14	版本号	: 6.115
进样体积	: 10 μl	实验者	: jiangjinwei
进样时间	: 2024/05/17 11:11:18	处理者	: jiangjinwei
处理时间(V2)	: 2024/05/18 15:32:37		
仪器型号	: SHIMADZU LC-2050C (FX279)		

<色谱图>

mV



<峰表>

检测器A Ch1 207nm

峰号	保留时间	面积	面积%	高度	理论塔板数(USP)	拖尾因子	分离度(USP)
1	2.443	337831	100.000	53711	3507	1.126	--
总计		337831	100.000	53711			

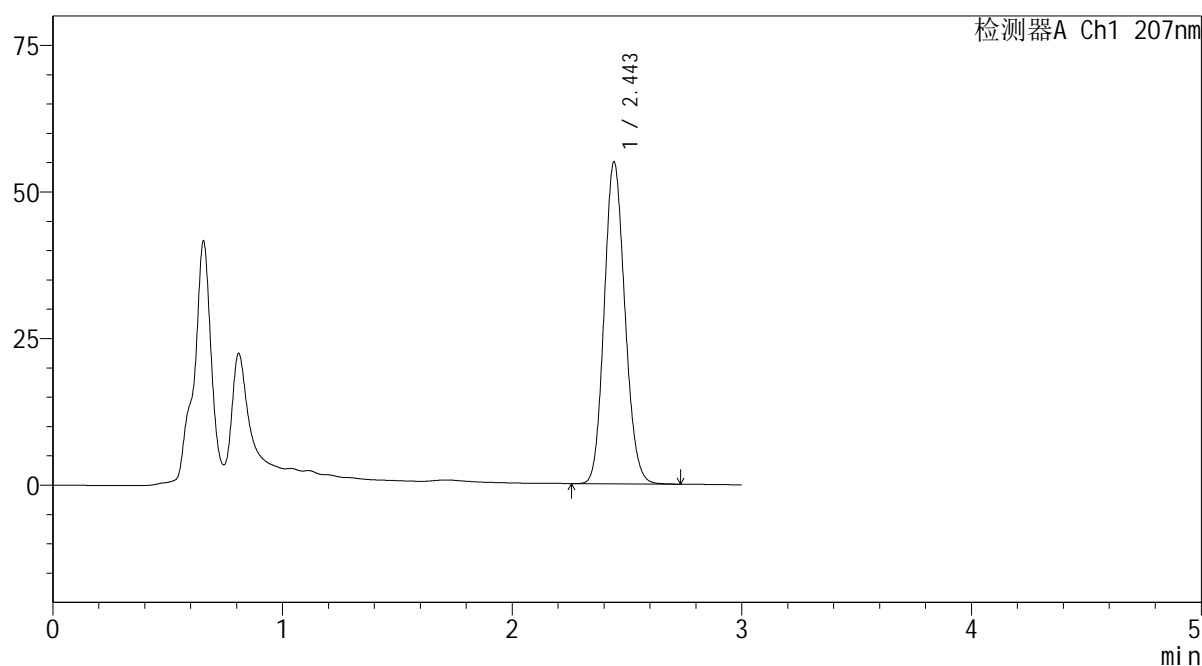
 SHIMADZU
LabSolutions QTL-373

<样品信息>

色谱柱 : XB-C18(50mm*4.6mm,5 μ m) 流速: 1.0ml/min
柱温 : 50 $^{\circ}$ C 波长: 207nm
数据文件名 : RC\$QTL-373 - 30-10/30-207-2 - zzp-2024042921p-rcqx-pH6.8jz-jf50z-P3-jxzs.lcd
方法文件名 : RC\$QTL-373 - QTL-373-20240516-FX279.lcm
批处理文件名: RC\$QTL-373 - 20240517-FX279.lcb
样品瓶号 : 1-23
进样体积 : 10 μ l 版本号: 6.115
进样时间 : 2024/05/17 11:14:41 实验者: jiangjinwei
处理时间(V2) : 2024/05/18 15:32:40 处理者: jiangjinwei
仪器型号 : SHIMADZU LC-2050C (FX279)

<色谱图>

mV



<峰表>

检测器A Ch1 207nm

峰号	保留时间	面积	面积%	高度	理论塔板数(USP)	拖尾因子	分离度(USP)
1	2.443	343986	100.000	54717	3504	1.126	--
总计		343986	100.000	54717			

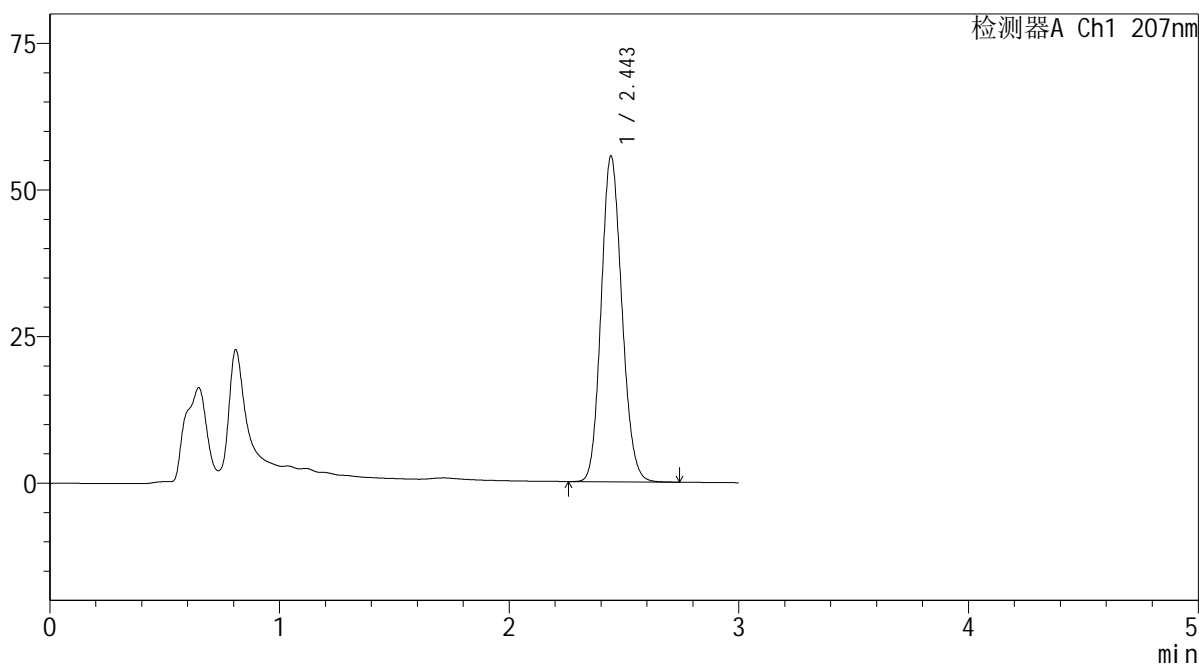
SHIMADZU
LabSolutions QTL-373

<样品信息>

色谱柱 : XB-C18(50mm*4.6mm,5 μ m) 流速: 1.0ml/min
柱温 : 50 $^{\circ}$ C 波长: 207nm
数据文件名 : RC\$QTL-373 - 30-10/30-208-2 - zzp-2024042921p-rcqx-pH6.8jz-jf50z-P4-jxzs.lcd
方法文件名 : RC\$QTL-373 - QTL-373-20240516-FX279.lcm
批处理文件名: RC\$QTL-373 - 20240517-FX279.lcb
样品瓶号 : 1-32
进样体积 : 10 μ l 版本号: 6.115
进样时间 : 2024/05/17 11:18:02 实验者: jiangjinwei
处理时间(V2) : 2024/05/18 15:32:42 处理者: jiangjinwei
仪器型号 : SHIMADZU LC-2050C (FX279)

<色谱图>

mV



<峰表>

检测器A Ch1 207nm

峰号	保留时间	面积	面积%	高度	理论塔板数(USP)	拖尾因子	分离度(USP)
1	2.443	348384	100.000	55365	3504	1.126	--
总计		348384	100.000	55365			

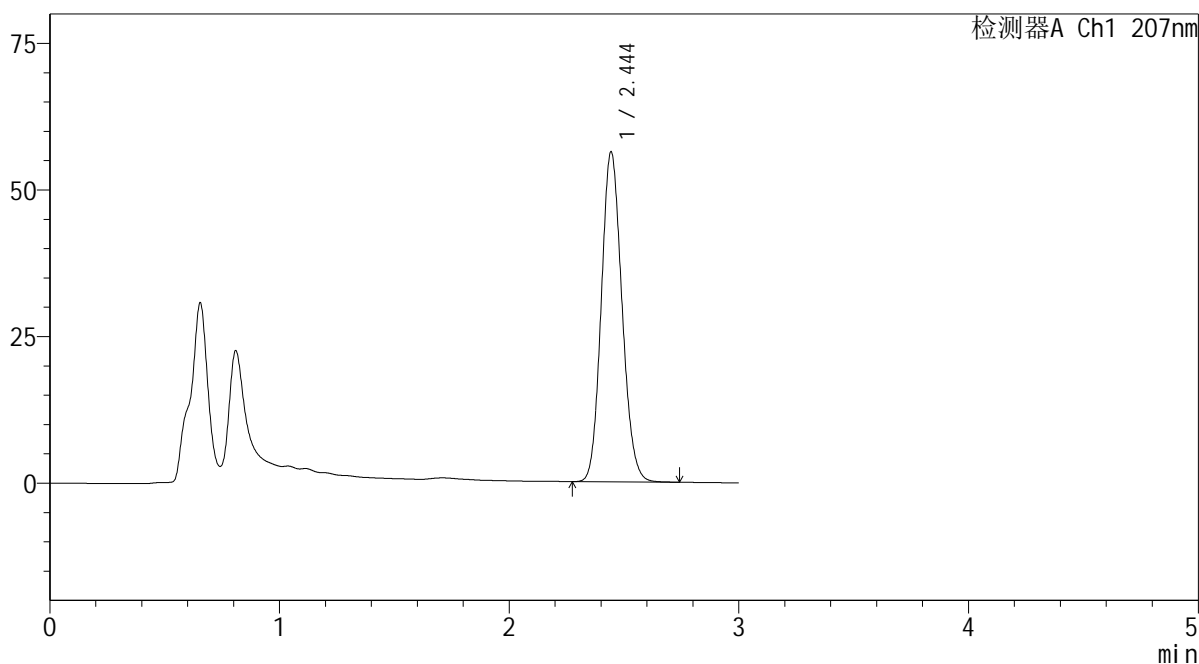
SHIMADZU
LabSolutions QTL-373

<样品信息>

色谱柱 : XB-C18(50mm*4.6mm,5 μ m) 流速: 1.0ml/min
柱温 : 50 $^{\circ}$ C 波长: 207nm
数据文件名 : RC\$QTL-373 - 30-10/30-209-2 - zzp-2024042921p-rcqx-pH6.8jz-jf50z-P5-jxzs.lcd
方法文件名 : RC\$QTL-373 - QTL-373-20240516-FX279.lcm
批处理文件名: RC\$QTL-373 - 20240517-FX279.lcb
样品瓶号 : 1-41
进样体积 : 10 μ l 版本号: 6.115
进样时间 : 2024/05/17 11:21:23 实验者: jiangjinwei
处理时间(V2) : 2024/05/18 15:32:45 处理者: jiangjinwei
仪器型号 : SHIMADZU LC-2050C (FX279)

<色谱图>

mV



<峰表>

检测器A Ch1 207nm

峰号	保留时间	面积	面积%	高度	理论塔板数(USP)	拖尾因子	分离度(USP)
1	2.444	352375	100.000	56115	3511	1.126	--
总计		352375	100.000	56115			

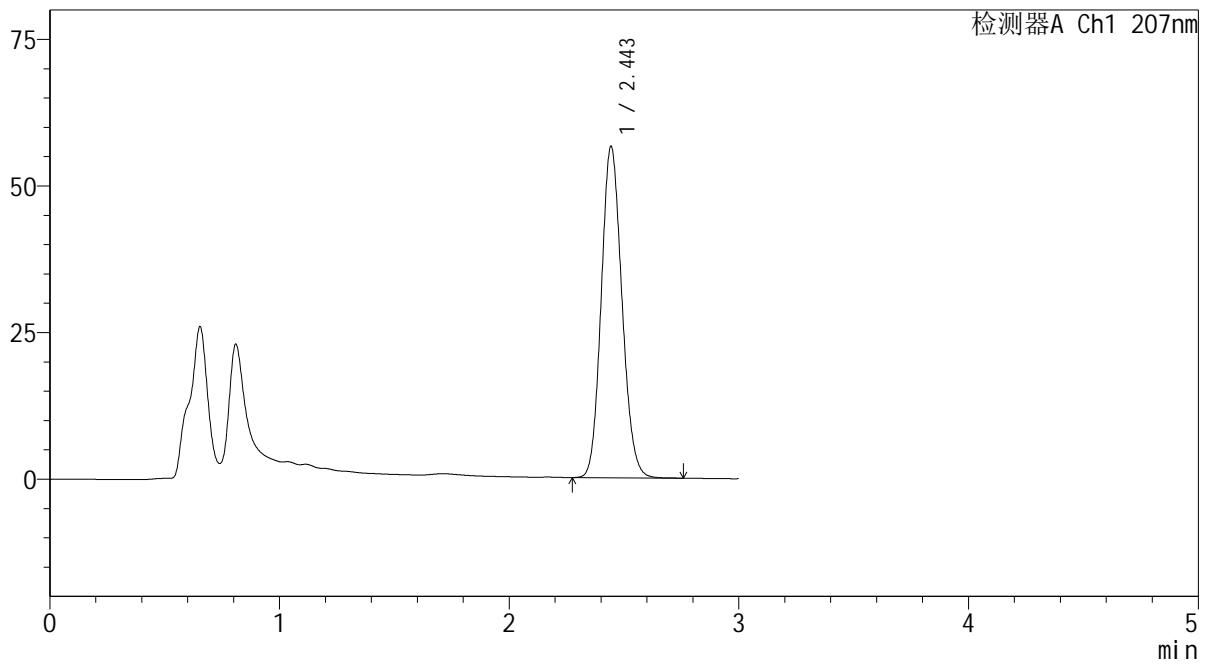
SHIMADZU
LabSolutions QTL-373

<样品信息>

色谱柱 : XB-C18(50mm*4.6mm,5 μ m) 流速: 1.0ml/min
柱温 : 50 $^{\circ}$ C 波长: 207nm
数据文件名 : RC\$QTL-373 - 30-10/30-210-2 - zzp-2024042921p-rcqx-pH6.8jz-jf50z-P6-jxzs.lcd
方法文件名 : RC\$QTL-373 - QTL-373-20240516-FX279.lcm
批处理文件名: RC\$QTL-373 - 20240517-FX279.lcb
样品瓶号 : 1-50
进样体积 : 10 μ l 版本号: 6.115
进样时间 : 2024/05/17 11:24:46 实验者: jiangjinwei
处理时间(V2) : 2024/05/18 15:32:48 处理者: jiangjinwei
仪器型号 : SHIMADZU LC-2050C (FX279)

<色谱图>

mV



<峰表>

检测器A Ch1 207nm

峰号	保留时间	面积	面积%	高度	理论塔板数(USP)	拖尾因子	分离度(USP)
1	2.443	353913	100.000	56330	3506	1.125	--
总计		353913	100.000	56330			

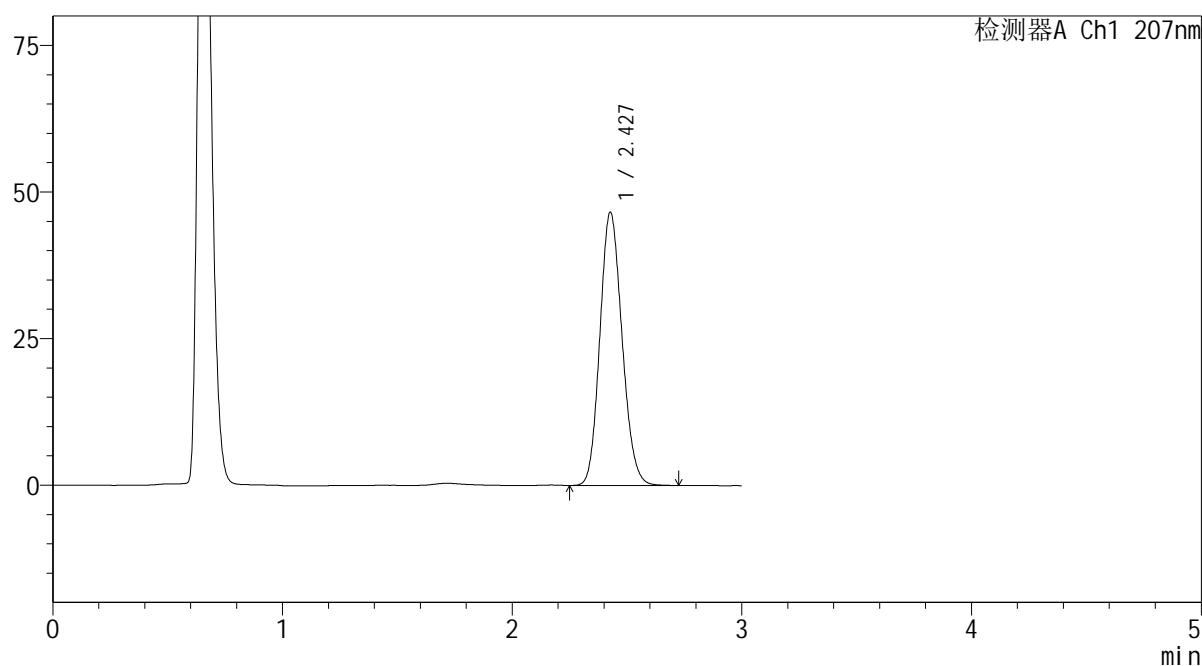
SHIMADZU LabSolutions QTL-373

<样品信息>

色谱柱 : XB-C18(50mm*4.6mm,5 μ m) 流速: 1.0ml/min
柱温 : 50 $^{\circ}$ C 波长: 207nm
数据文件名 : RC\$QTL-373 - 30-10/30-212-2 - zzp-2024042921p-rcqx-pH6.8jz-jf50z-dz2-2.lcd
方法文件名 : RC\$QTL-373 - QTL-373-20240516-FX279.lcm
批处理文件名: RC\$QTL-373 - 20240517-FX279.lcb
样品瓶号 : 1-27
进样体积 : 10 μ l 版本号: 6.115
进样时间 : 2024/05/17 11:31:31 实验者: jiangjinwei
处理时间(V2) : 2024/05/18 15:32:54 处理者: jiangjinwei
仪器型号 : SHIMADZU LC-2050C (FX279)

<色谱图>

mV



<峰表>

检测器A Ch1 207nm

峰号	保留时间	面积	面积%	高度	理论塔板数(USP)	拖尾因子	分离度(USP)
1	2.427	312466	100.000	46526	3015	1.135	--
总计		312466	100.000	46526			