

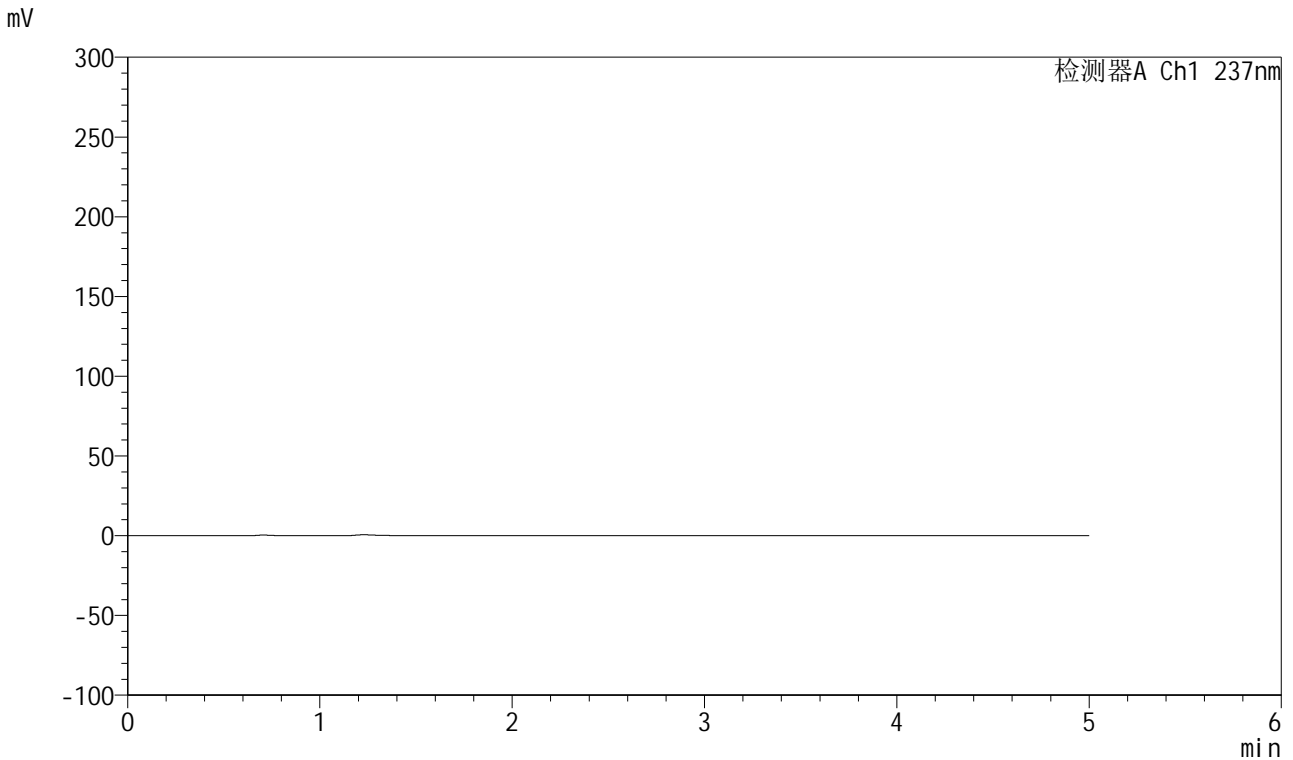


961

<样品信息>

色谱柱:XB-C8(50mm*4.6mm,3 μ m) 流速: 1.0ml/min
 柱温:40 $^{\circ}$ C 波长: 237nm
 数据文件名: RC\$961 - 0-18/3-1-2 - zzp-20210310p-100mg5mg-pH6.8jz-cq36y-rcd-rj.lcd
 方法文件名: RC\$961 - 961-rcd-20240603-FX253.lcm
 批处理文件名: RC\$961 - 20240603-rcd-FX253.lcb
 样品瓶号: 1-9
 进样体积: 10 μ l 版本号: 6.115
 分析时间: 2024/06/03 15:03:12 实验者: xiechaojun
 处理时间 (V2) : 2024/06/04 09:31:36 处理者: xiechaojun
 仪器型号: SHIMADZU LC-2050C(FX253)

<色谱图>



<峰表>

检测器A Ch1 237nm

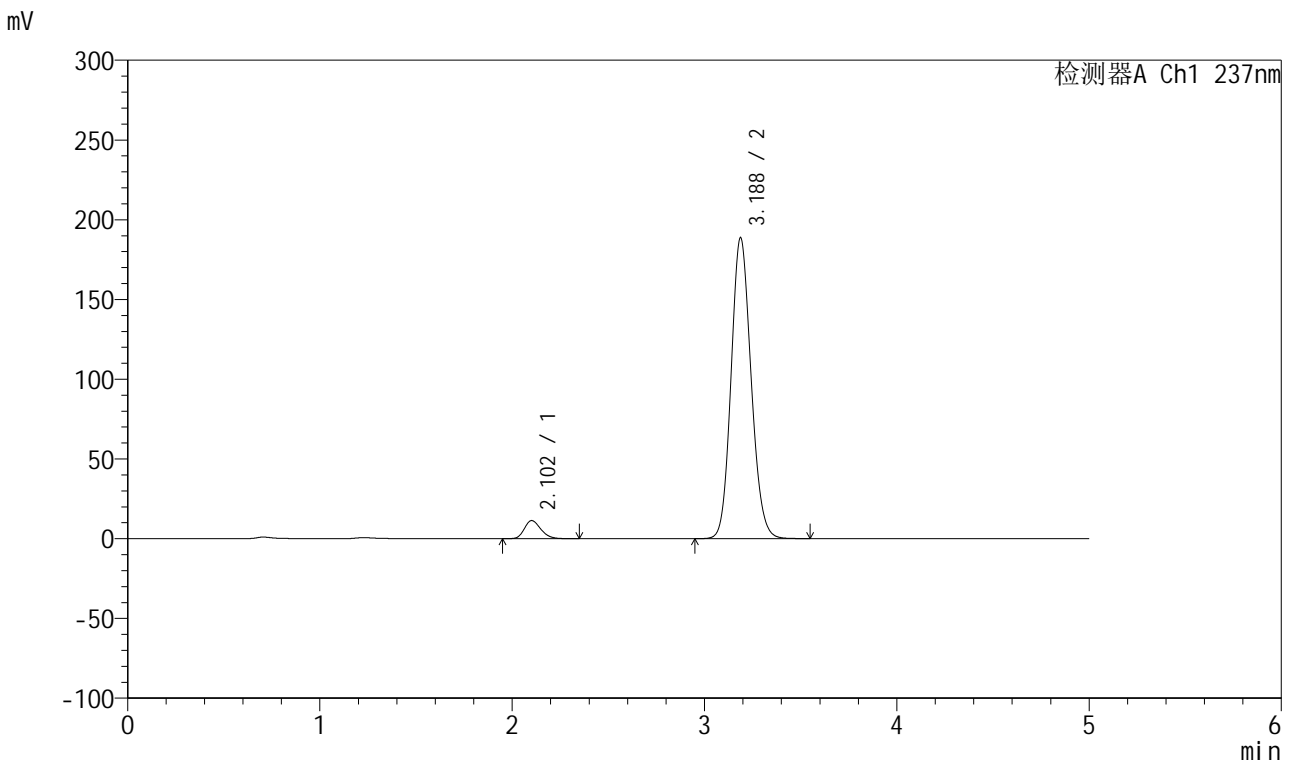
峰号	保留时间	面积	高度	理论塔板数(USP)	拖尾因子	分离度(USP)
总计						

图1 厄贝沙坦氨氯地平片溶出度测定长期36月HPLC图谱
 自制品(100mg/5mg规格)-pH6.8介质-桨法-50转
 溶剂

<样品信息>

色谱柱:XB-C8(50mm*4.6mm,3µm) 流速: 1.0ml/min
 柱温:40°C 波长: 237nm
 数据文件名: RC\$961 - 0-18/3-2-2 - zzp-20210310p-100mg5mg-pH6.8jz-cq36y-rcd-dz1-1.lcd
 方法文件名: RC\$961 - 961-rcd-20240603-FX253.lcm
 批处理文件名: RC\$961 - 20240603-rcd-FX253.lcb
 样品瓶号: 1-18
 进样体积: 10µl 版本号: 6.115
 分析时间: 2024/06/03 15:08:35 实验者: xiechaojun
 处理时间 (V2): 2024/06/04 09:31:40 处理者: xiechaojun
 仪器型号: SHIMADZU LC-2050C(FX253)

<色谱图>



<峰表>

检测器A Ch1 237nm

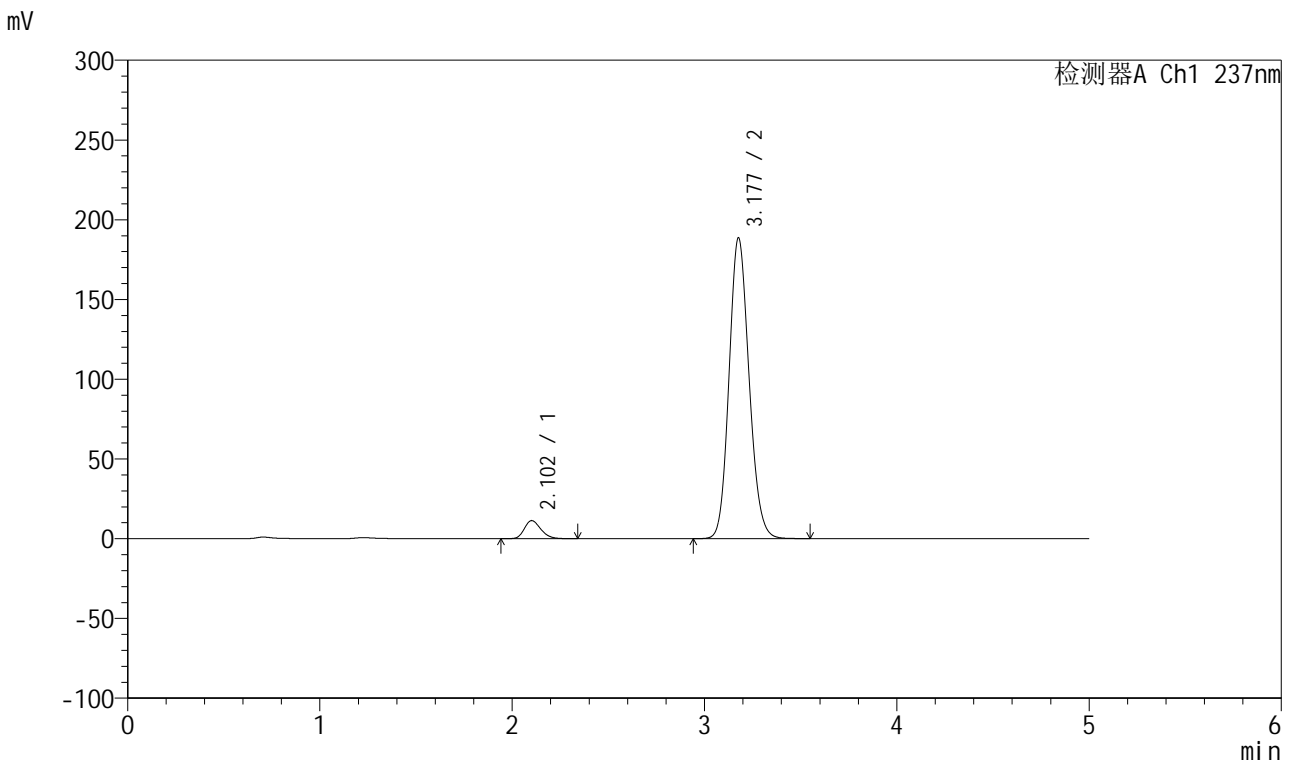
峰号	保留时间	面积	高度	理论塔板数(USP)	拖尾因子	分离度(USP)
1	2.102	67670	11336	2910	1.228	--
2	3.188	1363314	188723	4522	1.128	6.285
总计		1430984	200059			

图2 厄贝沙坦氨氯地平片溶出度测定长期36月HPLC图谱
 自制品(100mg/5mg规格)-pH6.8介质-桨法-50转
 对照品溶液-1-1

<样品信息>

色谱柱:XB-C8(50mm*4.6mm,3µm) 流速: 1.0ml/min
 柱温:40°C 波长: 237nm
 数据文件名: RC\$961 - 0-18/3-3-2 - zzp-20210310p-100mg5mg-pH6.8jz-cq36y-rcd-dz1-2.lcd
 方法文件名: RC\$961 - 961-rcd-20240603-FX253.lcm
 批处理文件名: RC\$961 - 20240603-rcd-FX253.lcb
 样品瓶号: 1-18
 进样体积: 10µl 版本号: 6.115
 分析时间: 2024/06/03 15:13:58 实验者: xiechaojun
 处理时间 (V2): 2024/06/04 09:31:43 处理者: xiechaojun
 仪器型号: SHIMADZU LC-2050C(FX253)

<色谱图>



<峰表>

检测器A Ch1 237nm

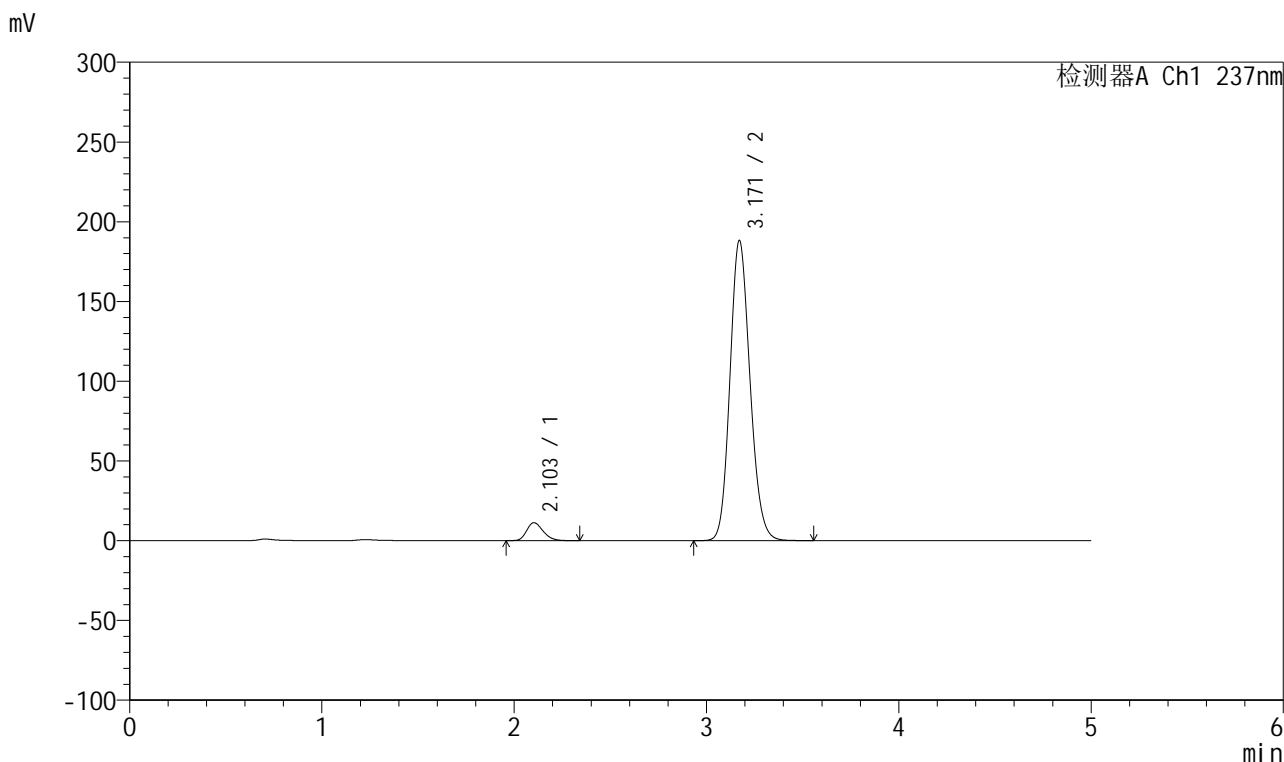
峰号	保留时间	面积	高度	理论塔板数(USP)	拖尾因子	分离度(USP)
1	2.102	67709	11311	2905	1.229	--
2	3.177	1363575	188260	4494	1.136	6.222
总计		1431284	199571			

图3 厄贝沙坦氨氯地平片溶出度测定长期36月HPLC图谱
 自制品(100mg/5mg规格)-pH6.8介质-桨法-50转
 对照品溶液-1-2

<样品信息>

色谱柱:XB-C8(50mm*4.6mm,3µm) 流速: 1.0ml/min
 柱温:40°C 波长: 237nm
 数据文件名: RC\$961 - 0-18/3-4-2 - zzp-20210310p-100mg5mg-pH6.8jz-cq36y-rcd-dz1-3.lcd
 方法文件名: RC\$961 - 961-rcd-20240603-FX253.lcm
 批处理文件名: RC\$961 - 20240603-rcd-FX253.lcb
 样品瓶号: 1-18
 进样体积: 10µl 版本号: 6.115
 分析时间: 2024/06/03 15:19:20 实验者: xiechaojun
 处理时间 (V2): 2024/06/04 09:31:46 处理者: xiechaojun
 仪器型号: SHIMADZU LC-2050C(FX253)

<色谱图>



<峰表>

检测器A Ch1 237nm

峰号	保留时间	面积	高度	理论塔板数(USP)	拖尾因子	分离度(USP)
1	2.103	67353	11275	2890	1.238	--
2	3.171	1363573	188315	4467	1.144	6.167
总计		1430926	199591			

图4 厄贝沙坦氨氯地平片溶出度测定长期36月HPLC图谱
 自制品(100mg/5mg规格)-pH6.8介质-桨法-50转
 对照品溶液-1-3

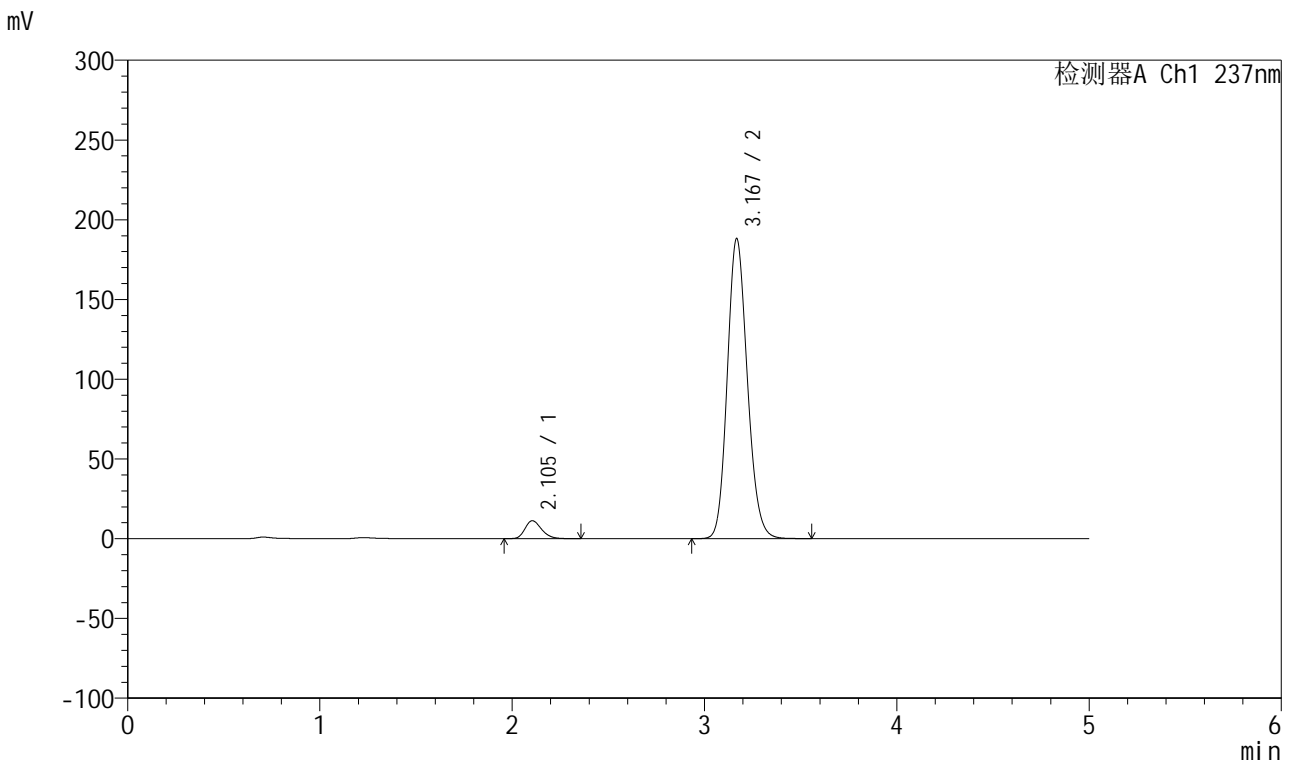


961

<样品信息>

色谱柱:XB-C8(50mm*4.6mm,3μm) 流速: 1.0ml/min
 柱温:40°C 波长: 237nm
 数据文件名: RC\$961 - 0-18/3-5-2 - zzp-20210310p-100mg5mg-pH6.8jz-cq36y-rcd-dz1-4.lcd
 方法文件名: RC\$961 - 961-rcd-20240603-FX253.lcm
 批处理文件名: RC\$961 - 20240603-rcd-FX253.lcb
 样品瓶号: 1-18
 进样体积: 10μl 版本号: 6.115
 分析时间: 2024/06/03 15:24:43 实验者: xiechaojun
 处理时间 (V2): 2024/06/04 09:31:48 处理者: xiechaojun
 仪器型号: SHIMADZU LC-2050C(FX253)

<色谱图>



<峰表>

检测器A Ch1 237nm

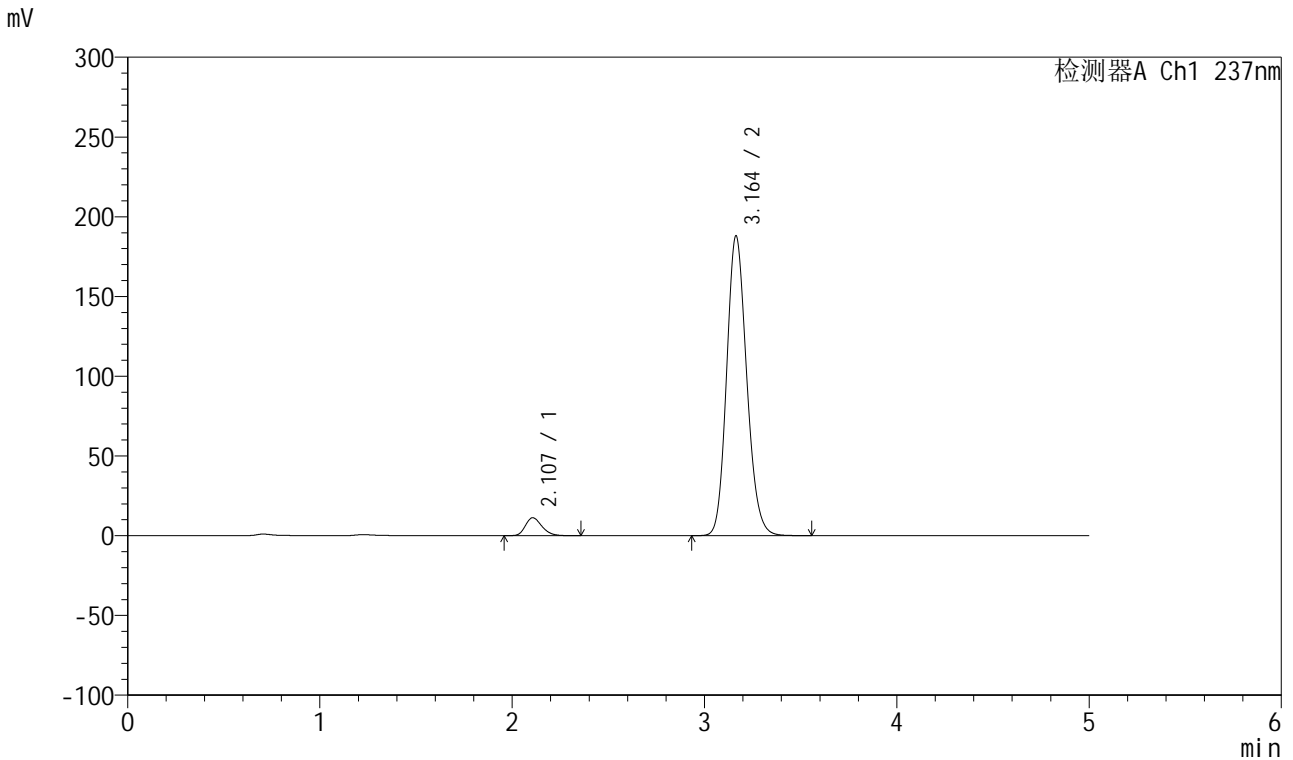
峰号	保留时间	面积	高度	理论塔板数(USP)	拖尾因子	分离度(USP)
1	2.105	67397	11257	2883	1.244	--
2	3.167	1363994	187502	4456	1.151	6.128
总计		1431390	198759			

图5 厄贝沙坦氨氯地平片溶出度测定长期36月HPLC图谱
 自制品(100mg/5mg规格)-pH6.8介质-桨法-50转
 对照品溶液-1-4

<样品信息>

色谱柱:XB-C8(50mm*4.6mm,3µm) 流速: 1.0ml/min
 柱温:40°C 波长: 237nm
 数据文件名: RC\$961 - 0-18/3-6-2 - zzp-20210310p-100mg5mg-pH6.8jz-cq36y-rcd-dz1-5.lcd
 方法文件名: RC\$961 - 961-rcd-20240603-FX253.lcm
 批处理文件名: RC\$961 - 20240603-rcd-FX253.lcb
 样品瓶号: 1-18
 进样体积: 10µl 版本号: 6.115
 分析时间: 2024/06/03 15:30:06 实验者: xiechaojun
 处理时间 (V2): 2024/06/04 09:31:51 处理者: xiechaojun
 仪器型号: SHIMADZU LC-2050C(FX253)

<色谱图>



<峰表>

检测器A Ch1 237nm

峰号	保留时间	面积	高度	理论塔板数(USP)	拖尾因子	分离度(USP)
1	2.107	67349	11230	2886	1.249	--
2	3.164	1363007	188053	4450	1.155	6.098
总计		1430356	199283			

图6 厄贝沙坦氨氯地平片溶出度测定长期36月HPLC图谱
 自制品(100mg/5mg规格)-pH6.8介质-桨法-50转
 对照品溶液-1-5

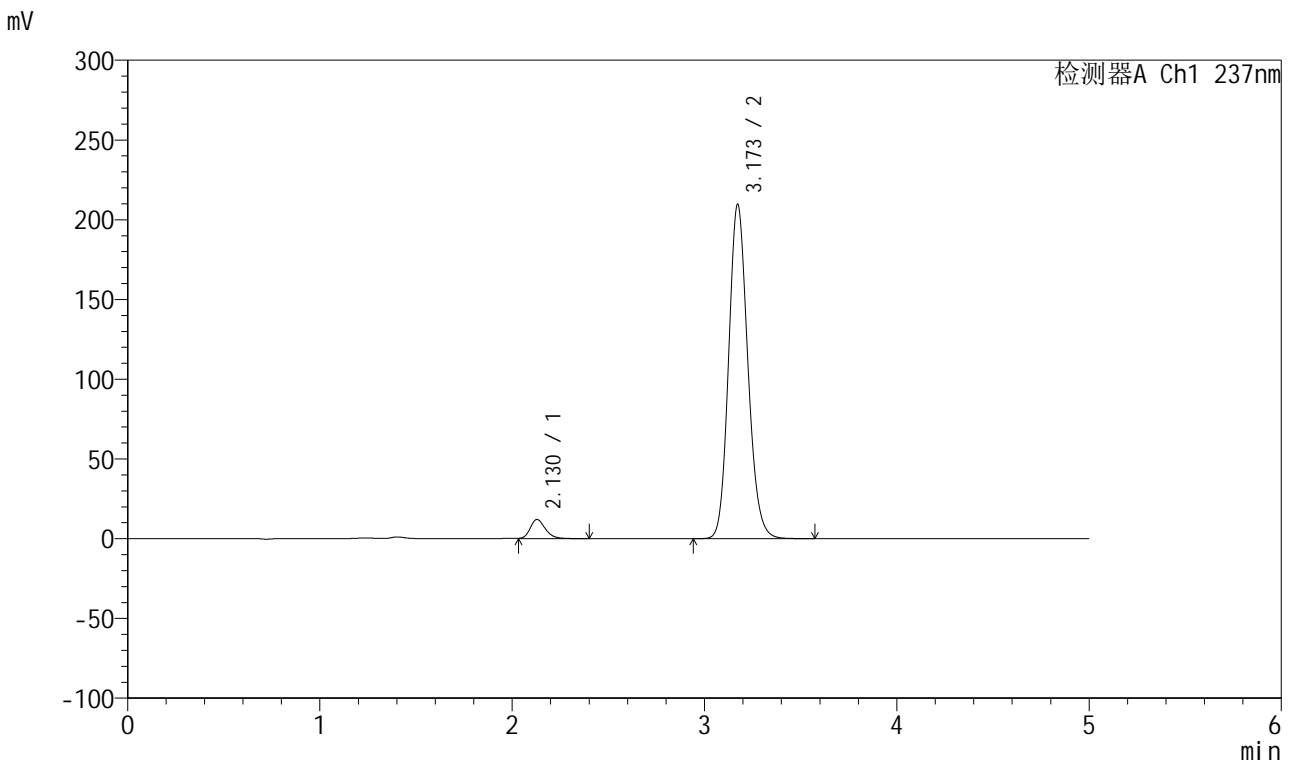


961

<样品信息>

色谱柱:XB-C8(50mm*4.6mm,3μm) 流速: 1.0ml/min
 柱温:40°C 波长: 237nm
 数据文件名: RC\$961 - 0-18/3-7-2 - zzp-20210310p-100mg5mg-pH6.8jz-cq36y-rcd-p1-1.lcd
 方法文件名: RC\$961 - 961-rcd-20240603-FX253.lcm
 批处理文件名: RC\$961 - 20240603-rcd-FX253.lcb
 样品瓶号: 1-1
 进样体积: 10μl 版本号: 6.115
 分析时间: 2024/06/03 15:35:28 实验者: xiechaojun
 处理时间 (V2): 2024/06/04 09:31:54 处理者: xiechaojun
 仪器型号: SHIMADZU LC-2050C(FX253)

<色谱图>



<峰表>

检测器A Ch1 237nm

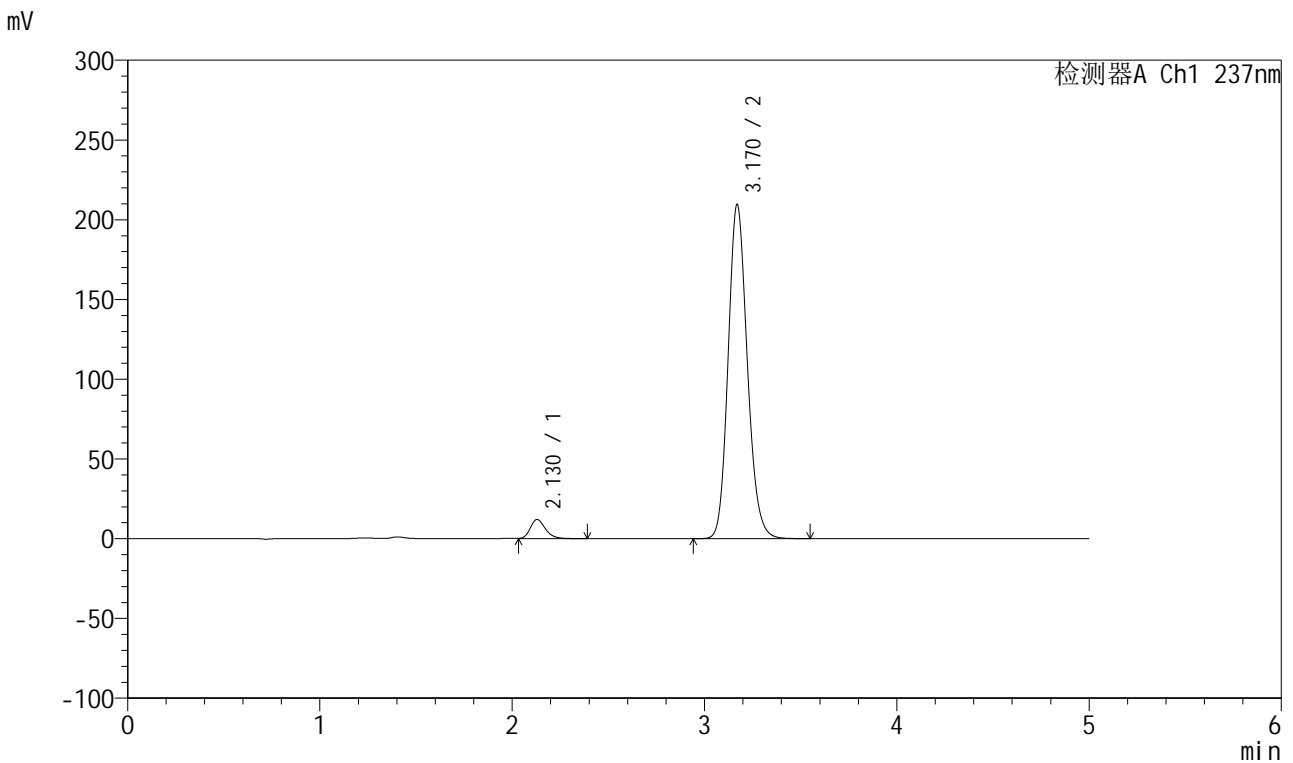
峰号	保留时间	面积	高度	理论塔板数(USP)	拖尾因子	分离度(USP)
1	2.130	66394	12077	3616	1.231	--
2	3.173	1451561	209696	4936	1.148	6.473
总计		1517955	221773			

图7 厄贝沙坦氨氯地平片溶出度测定长期36月HPLC图谱
 自制品(20210310批)(100mg/5mg规格)-pH6.8介质-桨法-50转-片1
 供试品溶液-1

<样品信息>

色谱柱:XB-C8(50mm*4.6mm,3µm) 流速: 1.0ml/min
 柱温:40°C 波长: 237nm
 数据文件名: RC\$961 - 0-18/3-8-2 - zzp-20210310p-100mg5mg-pH6.8jz-cq36y-rcd-p1-2.lcd
 方法文件名: RC\$961 - 961-rcd-20240603-FX253.lcm
 批处理文件名: RC\$961 - 20240603-rcd-FX253.lcb
 样品瓶号: 1-1
 进样体积: 10µl 版本号: 6.115
 分析时间: 2024/06/03 15:40:51 实验者: xiechaojun
 处理时间 (V2): 2024/06/04 09:31:56 处理者: xiechaojun
 仪器型号: SHIMADZU LC-2050C(FX253)

<色谱图>



<峰表>

检测器A Ch1 237nm

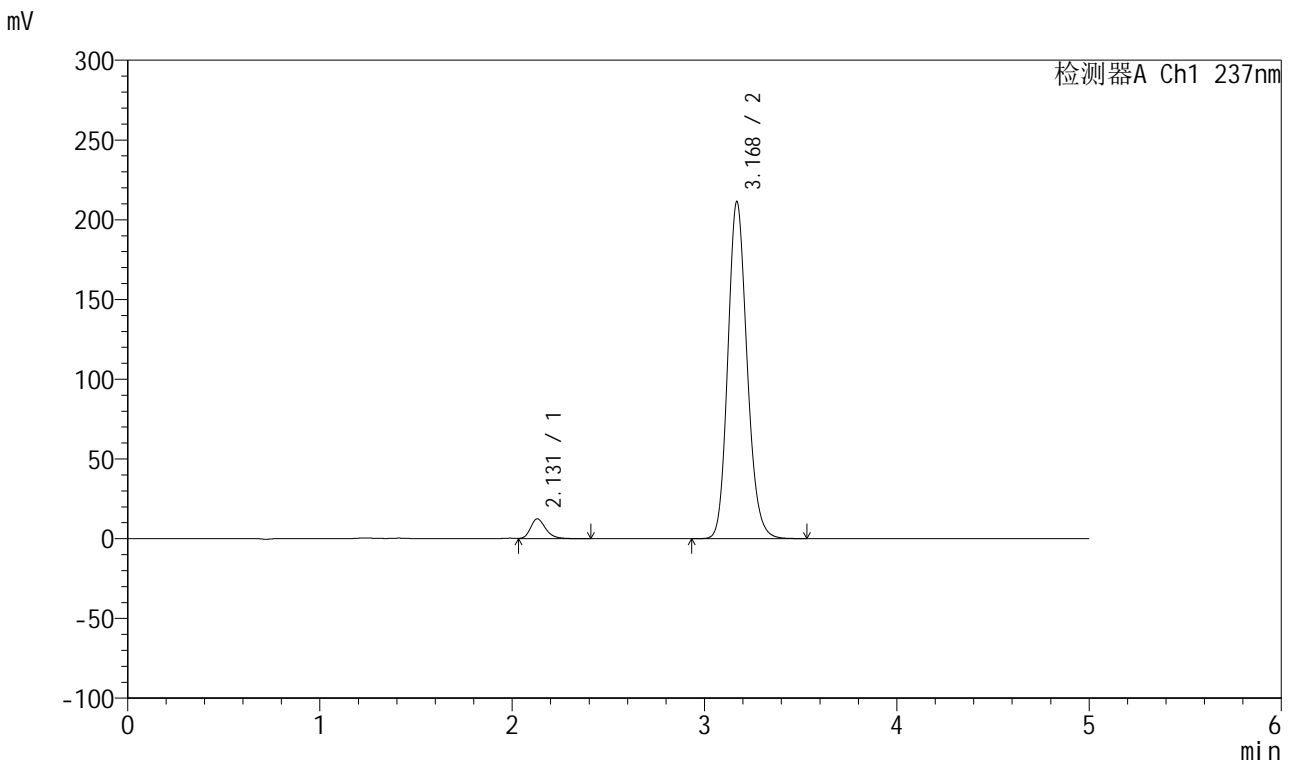
峰号	保留时间	面积	高度	理论塔板数(USP)	拖尾因子	分离度(USP)
1	2.130	66351	12061	3620	1.239	--
2	3.170	1451905	209434	4924	1.153	6.454
总计		1518256	221495			

图8 厄贝沙坦氨氯地平片溶出度测定长期36月HPLC图谱
 自制品(20210310批)(100mg/5mg规格)-pH6.8介质-桨法-50转-片1
 供试品溶液-2

<样品信息>

色谱柱:XB-C8(50mm*4.6mm,3µm) 流速: 1.0ml/min
 柱温:40°C 波长: 237nm
 数据文件名: RC\$961 - 0-18/3-9-2 - zzp-20210310p-100mg5mg-pH6.8jz-cq36y-rcd-p2-1.lcd
 方法文件名: RC\$961 - 961-rcd-20240603-FX253.lcm
 批处理文件名: RC\$961 - 20240603-rcd-FX253.lcb
 样品瓶号: 1-10
 进样体积: 10µl 版本号: 6.115
 分析时间: 2024/06/03 15:46:13 实验者: xiechaojun
 处理时间 (V2): 2024/06/04 09:31:59 处理者: xiechaojun
 仪器型号: SHIMADZU LC-2050C(FX253)

<色谱图>



<峰表>

检测器A Ch1 237nm

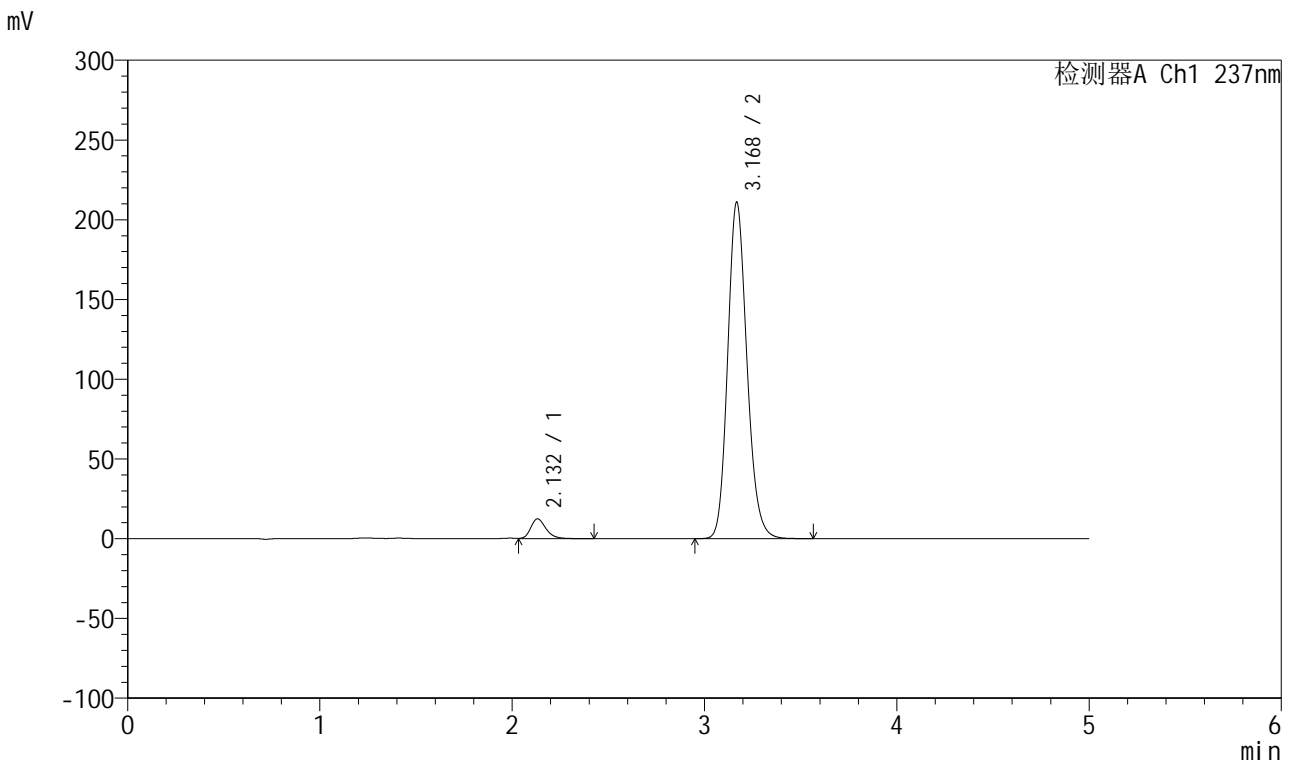
峰号	保留时间	面积	高度	理论塔板数(USP)	拖尾因子	分离度(USP)
1	2.131	68729	12447	3615	1.253	--
2	3.168	1467853	210805	4902	1.159	6.428
总计		1536581	223252			

图9 厄贝沙坦氨氯地平片溶出度测定长期36月HPLC图谱
 自制品(20210310批)(100mg/5mg规格)-pH6.8介质-浆法-50转-片2
 供试品溶液-1

<样品信息>

色谱柱:XB-C8(50mm*4.6mm,3µm) 流速: 1.0ml/min
 柱温:40°C 波长: 237nm
 数据文件名: RC\$961 - 0-18/3-10-2 - zzp-20210310p-100mg5mg-pH6.8jz-cq36y-rcd-p2-2.lcd
 方法文件名: RC\$961 - 961-rcd-20240603-FX253.lcm
 批处理文件名: RC\$961 - 20240603-rcd-FX253.lcb
 样品瓶号: 1-10
 进样体积: 10µl 版本号: 6.115
 分析时间: 2024/06/03 15:51:35 实验者: xiechaojun
 处理时间 (V2): 2024/06/04 09:32:02 处理者: xiechaojun
 仪器型号: SHIMADZU LC-2050C(FX253)

<色谱图>



<峰表>

检测器A Ch1 237nm

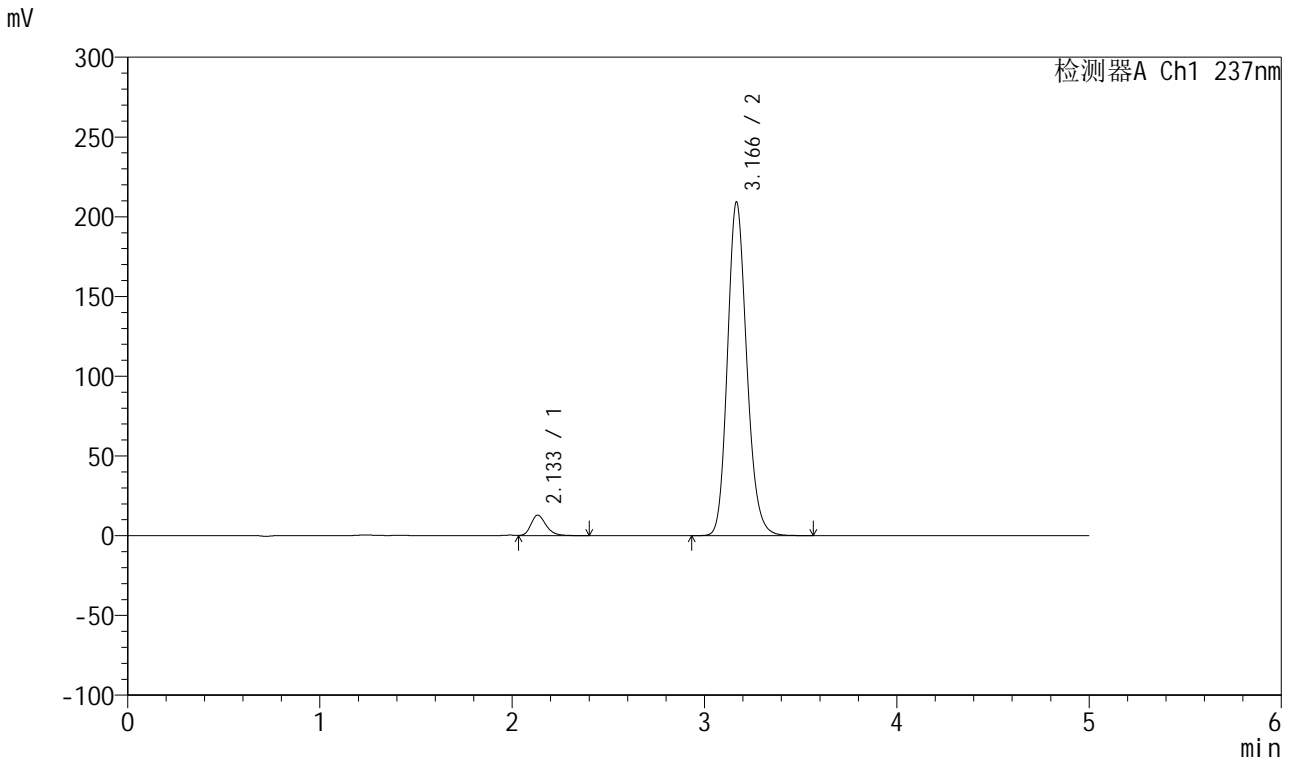
峰号	保留时间	面积	高度	理论塔板数(USP)	拖尾因子	分离度(USP)
1	2.132	68876	12418	3605	1.260	--
2	3.168	1468644	210197	4891	1.164	6.406
总计		1537520	222614			

图10 厄贝沙坦氨氯地平片溶出度测定长期36月HPLC图谱
 自制品(20210310批)(100mg/5mg规格)-pH6.8介质-浆法-50转-片2
 供试品溶液-2

<样品信息>

色谱柱:XB-C8(50mm*4.6mm,3µm) 流速: 1.0ml/min
 柱温:40°C 波长: 237nm
 数据文件名: RC\$961 - 0-18/3-11-2 - zzp-20210310p-100mg5mg-pH6.8jz-cq36y-rcd-p3-1.lcd
 方法文件名: RC\$961 - 961-rcd-20240603-FX253.lcm
 批处理文件名: RC\$961 - 20240603-rcd-FX253.lcb
 样品瓶号: 1-19
 进样体积: 10µl 版本号: 6.115
 分析时间: 2024/06/03 15:56:57 实验者: xiechaojun
 处理时间 (V2): 2024/06/04 09:32:05 处理者: xiechaojun
 仪器型号: SHIMADZU LC-2050C(FX253)

<色谱图>



<峰表>

检测器A Ch1 237nm

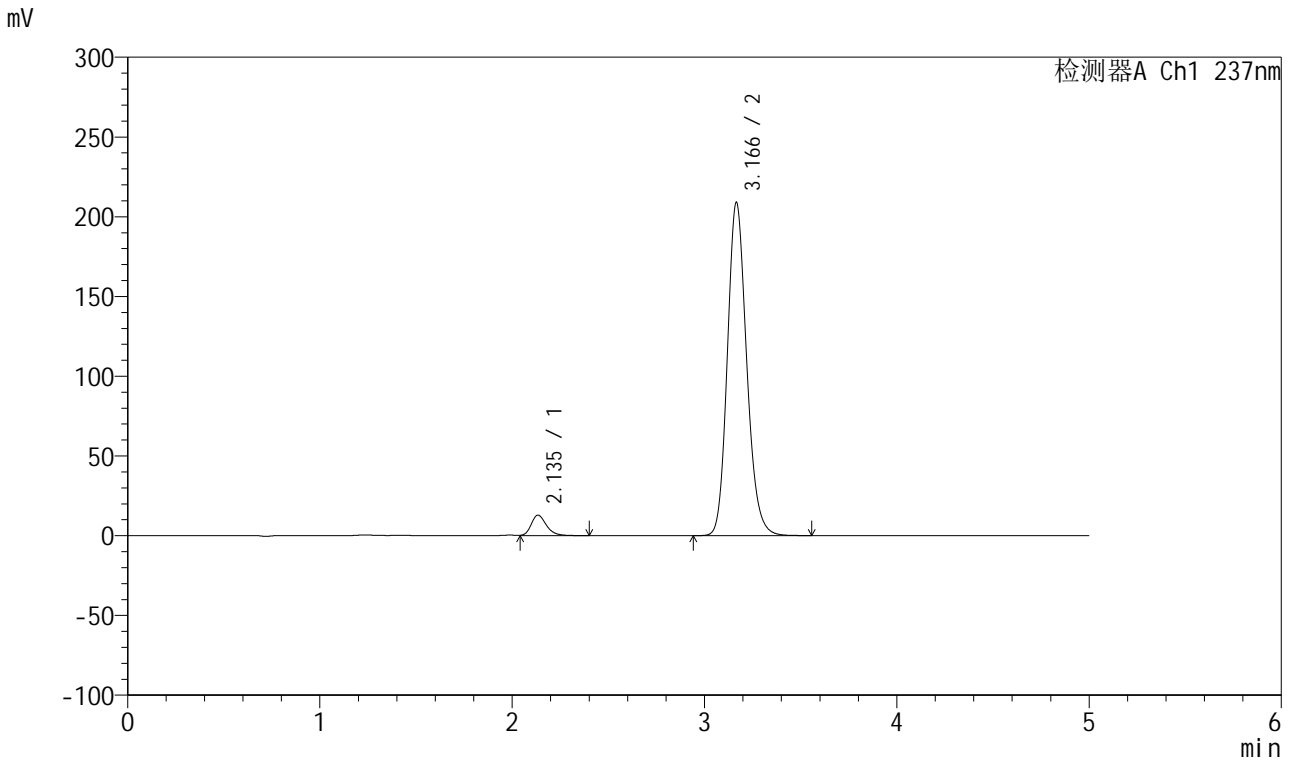
峰号	保留时间	面积	高度	理论塔板数(USP)	拖尾因子	分离度(USP)
1	2.133	71204	12850	3618	1.255	--
2	3.166	1455883	208733	4893	1.166	6.400
总计		1527087	221582			

图11 厄贝沙坦氨氯地平片溶出度测定长期36月HPLC图谱
 自制品(20210310批)(100mg/5mg规格)-pH6.8介质-浆法-50转-片3
 供试品溶液-1

<样品信息>

色谱柱:XB-C8(50mm*4.6mm,3µm) 流速: 1.0ml/min
 柱温:40°C 波长: 237nm
 数据文件名: RC\$961 - 0-18/3-12-2 - zzp-20210310p-100mg5mg-pH6.8jz-cq36y-rcd-p3-2.lcd
 方法文件名: RC\$961 - 961-rcd-20240603-FX253.lcm
 批处理文件名: RC\$961 - 20240603-rcd-FX253.lcb
 样品瓶号: 1-19
 进样体积: 10µl 版本号: 6.115
 分析时间: 2024/06/03 16:02:19 实验者: xiechaojun
 处理时间 (V2): 2024/06/04 09:32:07 处理者: xiechaojun
 仪器型号: SHIMADZU LC-2050C(FX253)

<色谱图>



<峰表>

检测器A Ch1 237nm

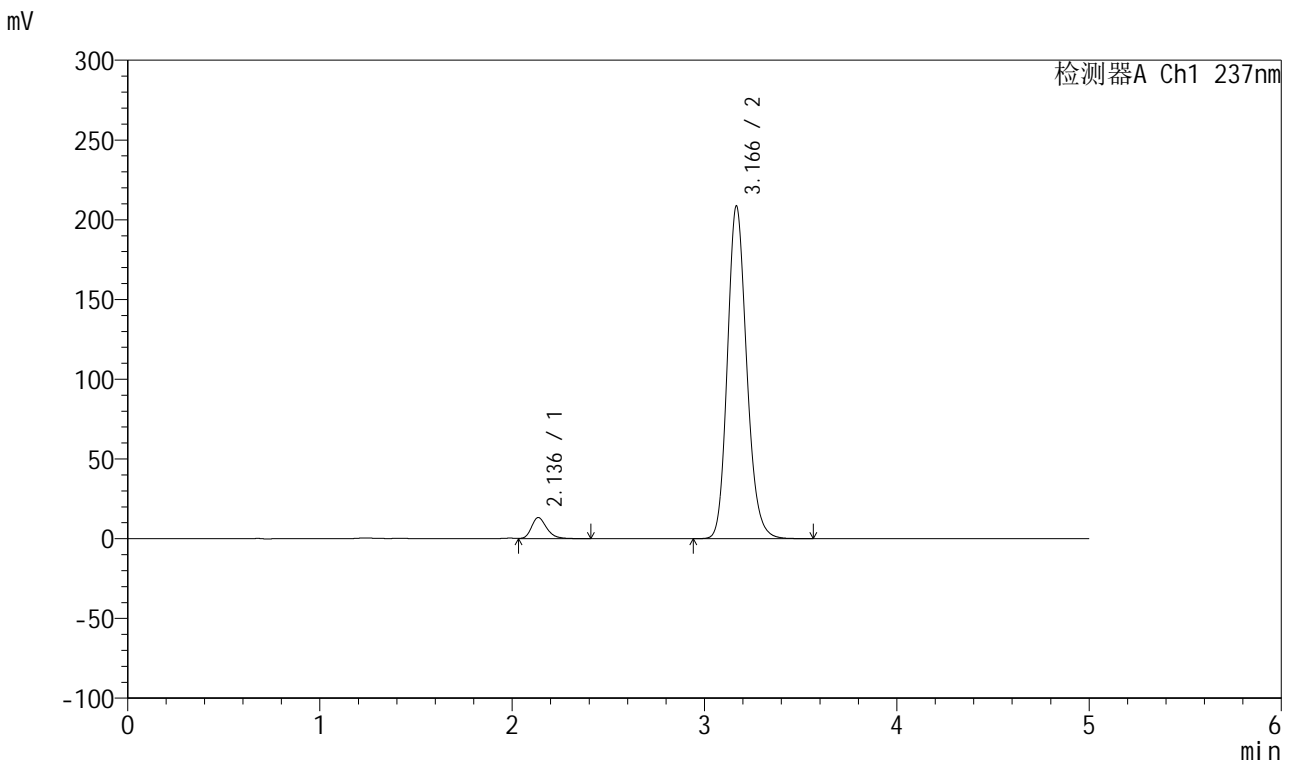
峰号	保留时间	面积	高度	理论塔板数(USP)	拖尾因子	分离度(USP)
1	2.135	71158	12812	3616	1.261	--
2	3.166	1455369	208691	4887	1.168	6.383
总计		1526527	221503			

图12 厄贝沙坦氨氯地平片溶出度测定长期36月HPLC图谱
 自制品(20210310批)(100mg/5mg规格)-pH6.8介质-桨法-50转-片3
 供试品溶液-2

<样品信息>

色谱柱:XB-C8(50mm*4.6mm,3µm) 流速: 1.0ml/min
 柱温:40°C 波长: 237nm
 数据文件名: RC\$961 - 0-18/3-13-2 - zzp-20210310p-100mg5mg-pH6.8jz-cq36y-rcd-p4-1.lcd
 方法文件名: RC\$961 - 961-rcd-20240603-FX253.lcm
 批处理文件名: RC\$961 - 20240603-rcd-FX253.lcb
 样品瓶号: 1-28
 进样体积: 10µl 版本号: 6.115
 分析时间: 2024/06/03 16:07:40 实验者: xiechaojun
 处理时间 (V2): 2024/06/04 09:32:10 处理者: xiechaojun
 仪器型号: SHIMADZU LC-2050C(FX253)

<色谱图>



<峰表>

检测器A Ch1 237nm

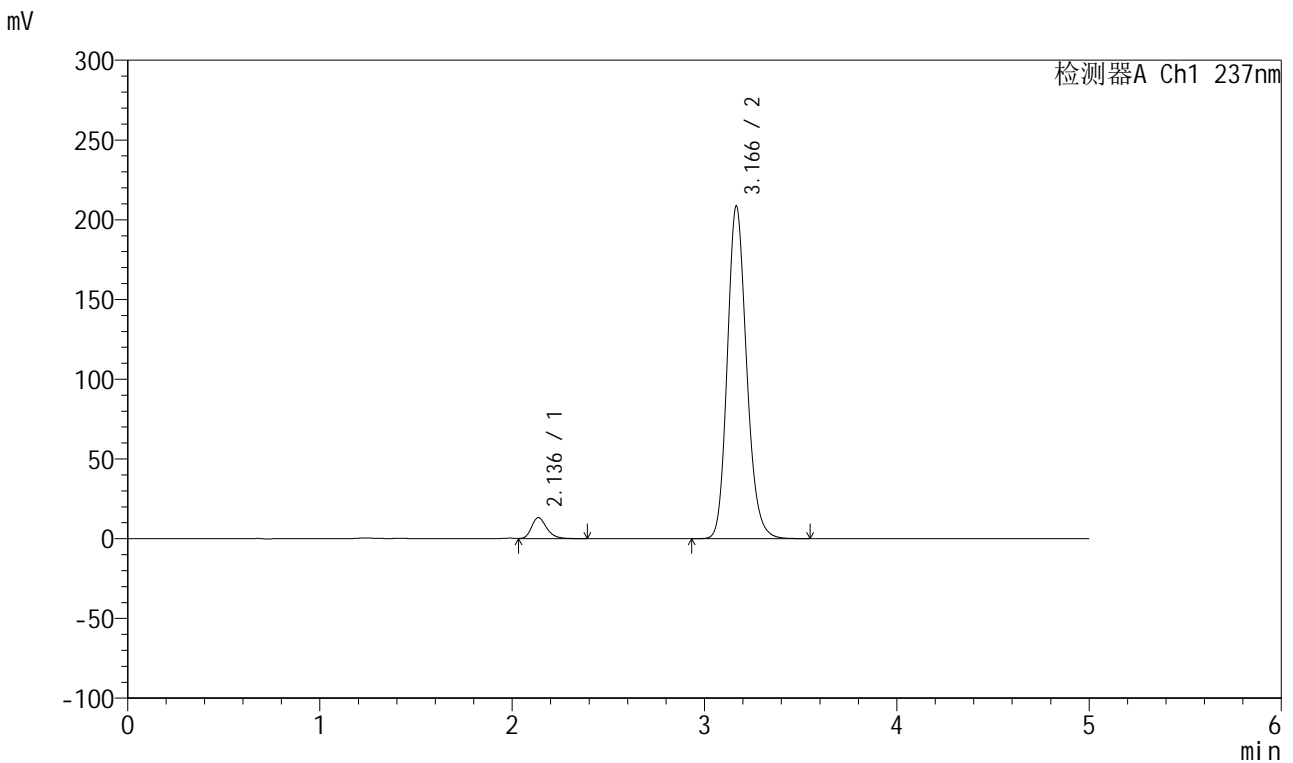
峰号	保留时间	面积	高度	理论塔板数(USP)	拖尾因子	分离度(USP)
1	2.136	73134	13210	3629	1.265	--
2	3.166	1452688	208331	4896	1.170	6.382
总计		1525822	221542			

图13 厄贝沙坦氨氯地平片溶出度测定长期36月HPLC图谱
 自制品(20210310批)(100mg/5mg规格)-pH6.8介质-浆法-50转-片4
 供试品溶液-1

<样品信息>

色谱柱:XB-C8(50mm*4.6mm,3µm) 流速: 1.0ml/min
 柱温:40°C 波长: 237nm
 数据文件名: RC\$961 - 0-18/3-14-2 - zzp-20210310p-100mg5mg-pH6.8jz-cq36y-rcd-p4-2.lcd
 方法文件名: RC\$961 - 961-rcd-20240603-FX253.lcm
 批处理文件名: RC\$961 - 20240603-rcd-FX253.lcb
 样品瓶号: 1-28
 进样体积: 10µl 版本号: 6.115
 分析时间: 2024/06/03 16:13:02 实验者: xiechaojun
 处理时间 (V2): 2024/06/04 09:32:13 处理者: xiechaojun
 仪器型号: SHIMADZU LC-2050C(FX253)

<色谱图>



<峰表>

检测器A Ch1 237nm

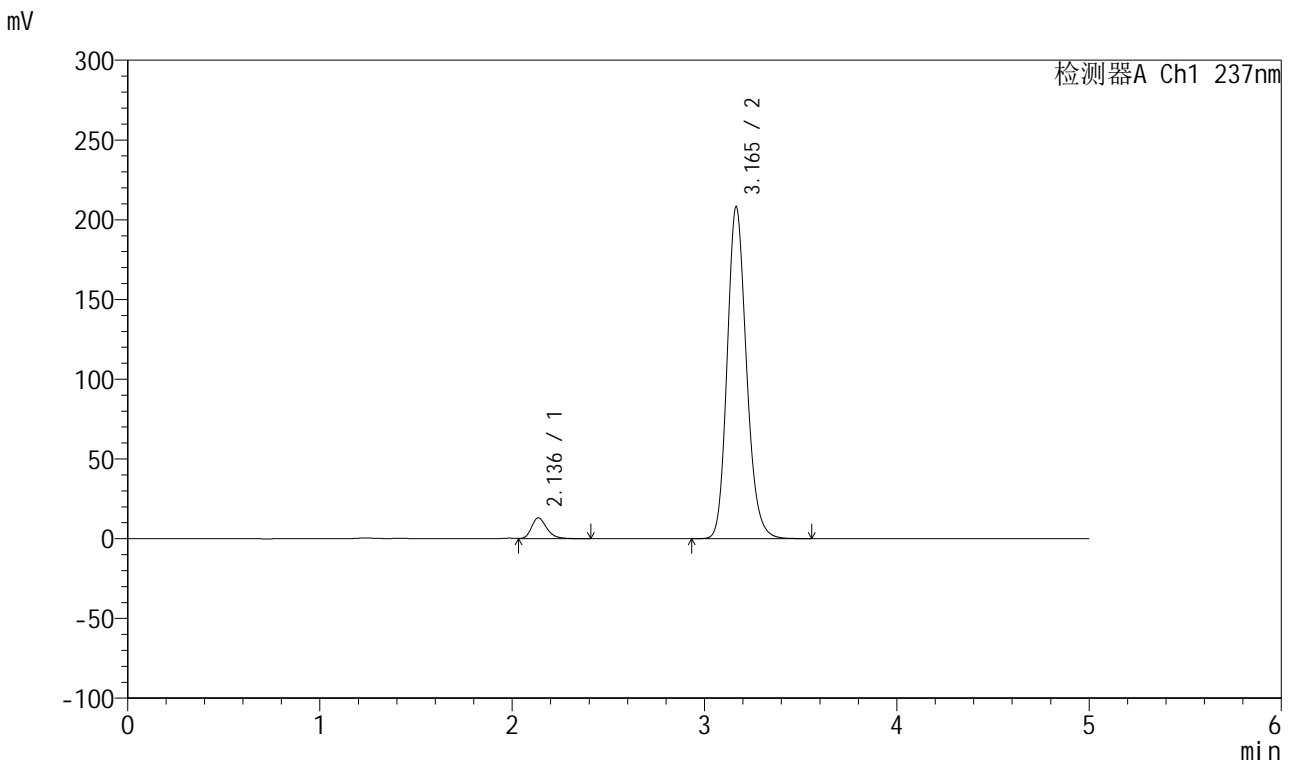
峰号	保留时间	面积	高度	理论塔板数(USP)	拖尾因子	分离度(USP)
1	2.136	72907	13199	3631	1.264	--
2	3.166	1452783	208374	4891	1.172	6.376
总计		1525690	221573			

图14 厄贝沙坦氨氯地平片溶出度测定长期36月HPLC图谱
 自制品(20210310批)(100mg/5mg规格)-pH6.8介质-桨法-50转-片4
 供试品溶液-2

<样品信息>

色谱柱:XB-C8(50mm*4.6mm,3µm) 流速: 1.0ml/min
 柱温:40°C 波长: 237nm
 数据文件名: RC\$961 - 0-18/3-15-2 - zzp-20210310p-100mg5mg-pH6.8jz-cq36y-rcd-p5-1.lcd
 方法文件名: RC\$961 - 961-rcd-20240603-FX253.lcm
 批处理文件名: RC\$961 - 20240603-rcd-FX253.lcb
 样品瓶号: 1-37
 进样体积: 10µl 版本号: 6.115
 分析时间: 2024/06/03 16:18:23 实验者: xiechaojun
 处理时间 (V2): 2024/06/04 09:32:15 处理者: xiechaojun
 仪器型号: SHIMADZU LC-2050C(FX253)

<色谱图>



<峰表>

检测器A Ch1 237nm

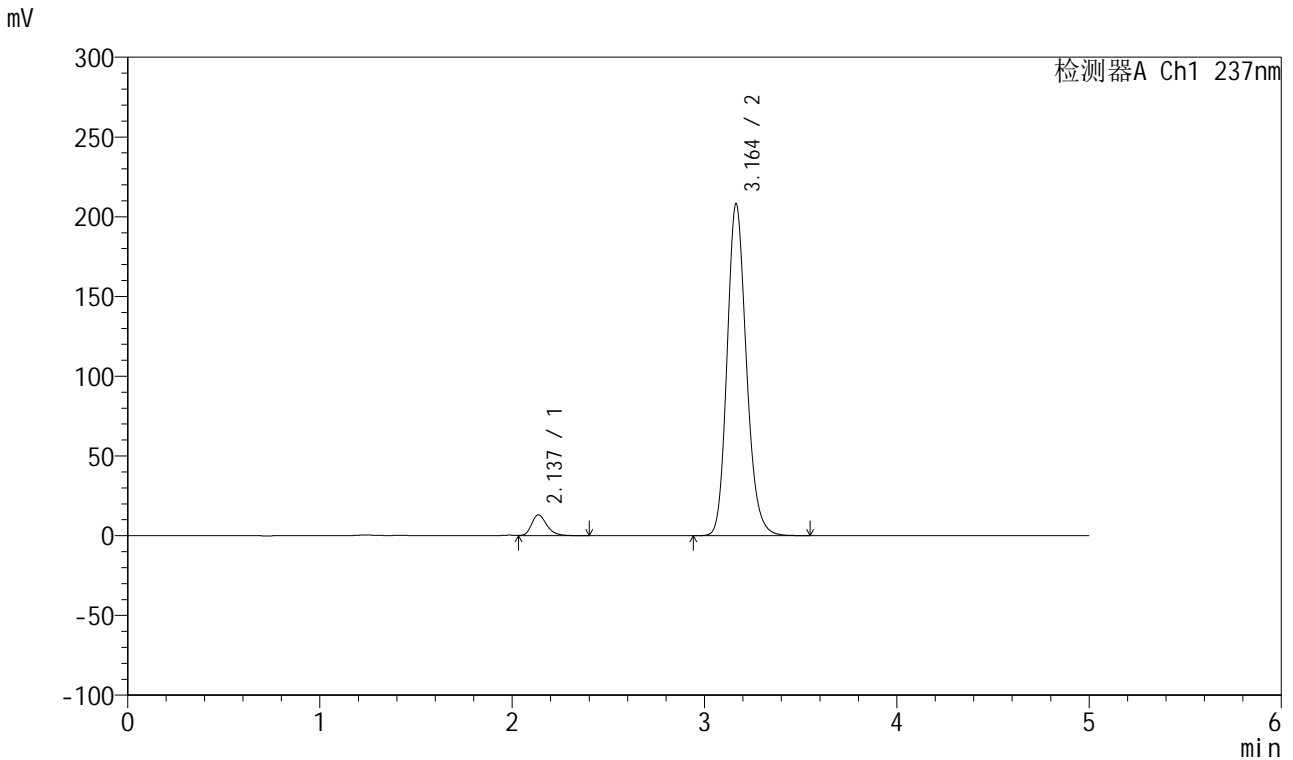
峰号	保留时间	面积	高度	理论塔板数(USP)	拖尾因子	分离度(USP)
1	2.136	72528	13090	3626	1.264	--
2	3.165	1450746	208082	4886	1.173	6.368
总计		1523274	221172			

图15 厄贝沙坦氨氯地平片溶出度测定长期36月HPLC图谱
 自制品(20210310批)(100mg/5mg规格)-pH6.8介质-桨法-50转-片5
 供试品溶液-1

<样品信息>

色谱柱:XB-C8(50mm*4.6mm,3µm) 流速: 1.0ml/min
 柱温:40°C 波长: 237nm
 数据文件名: RC\$961 - 0-18/3-16-2 - zzp-20210310p-100mg5mg-pH6.8jz-cq36y-rcd-p5-2.lcd
 方法文件名: RC\$961 - 961-rcd-20240603-FX253.lcm
 批处理文件名: RC\$961 - 20240603-rcd-FX253.lcb
 样品瓶号: 1-37
 进样体积: 10µl 版本号: 6.115
 分析时间: 2024/06/03 16:23:46 实验者: xiechaojun
 处理时间 (V2): 2024/06/04 09:32:18 处理者: xiechaojun
 仪器型号: SHIMADZU LC-2050C(FX253)

<色谱图>



<峰表>

检测器A Ch1 237nm

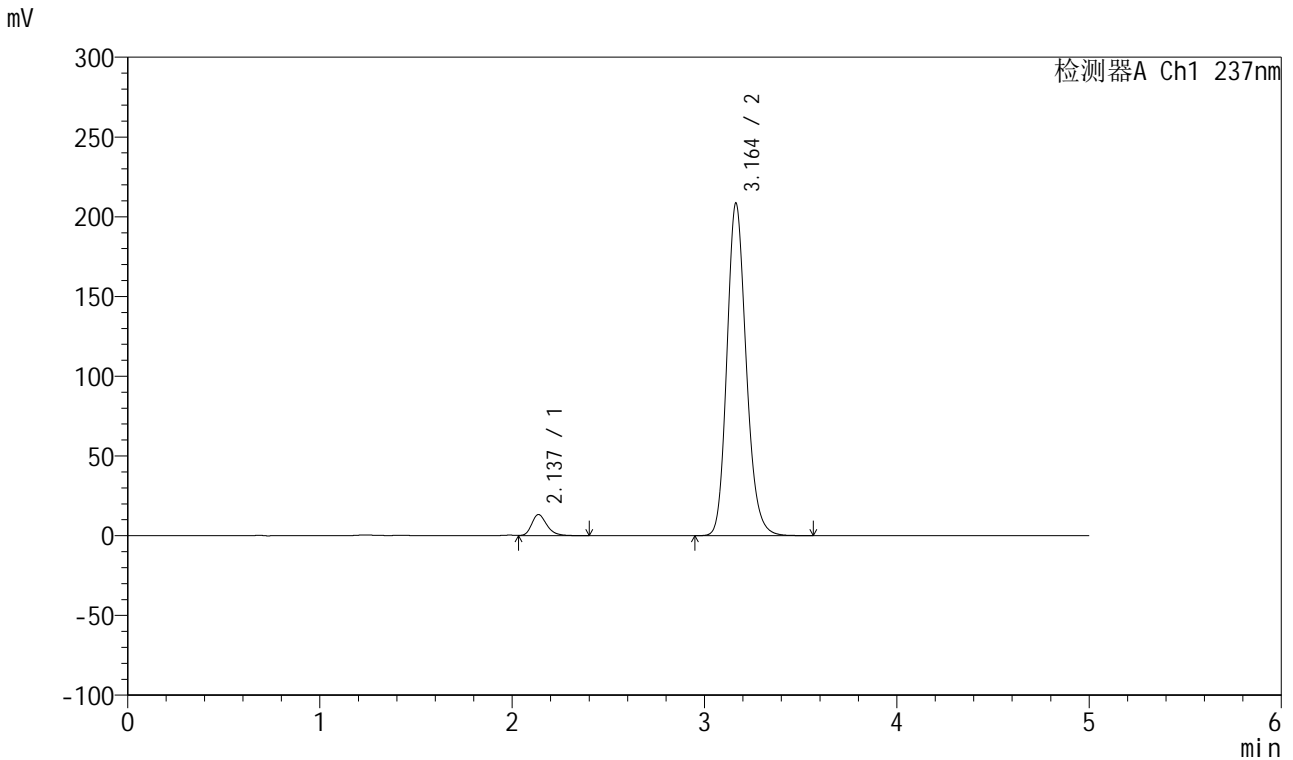
峰号	保留时间	面积	高度	理论塔板数(USP)	拖尾因子	分离度(USP)
1	2.137	72287	13095	3637	1.259	--
2	3.164	1450844	208157	4887	1.174	6.367
总计		1523131	221252			

图16 厄贝沙坦氨氯地平片溶出度测定长期36月HPLC图谱
 自制品(20210310批)(100mg/5mg规格)-pH6.8介质-浆法-50转-片5
 供试品溶液-2

<样品信息>

色谱柱:XB-C8(50mm*4.6mm,3µm) 流速: 1.0ml/min
 柱温:40°C 波长: 237nm
 数据文件名: RC\$961 - 0-18/3-17-2 - zzp-20210310p-100mg5mg-pH6.8jz-cq36y-rcd-p6-1.lcd
 方法文件名: RC\$961 - 961-rcd-20240603-FX253.lcm
 批处理文件名: RC\$961 - 20240603-rcd-FX253.lcb
 样品瓶号: 1-46
 进样体积: 10µl 版本号: 6.115
 分析时间: 2024/06/03 16:29:08 实验者: xiechaojun
 处理时间 (V2): 2024/06/04 09:32:21 处理者: xiechaojun
 仪器型号: SHIMADZU LC-2050C(FX253)

<色谱图>



<峰表>

检测器A Ch1 237nm

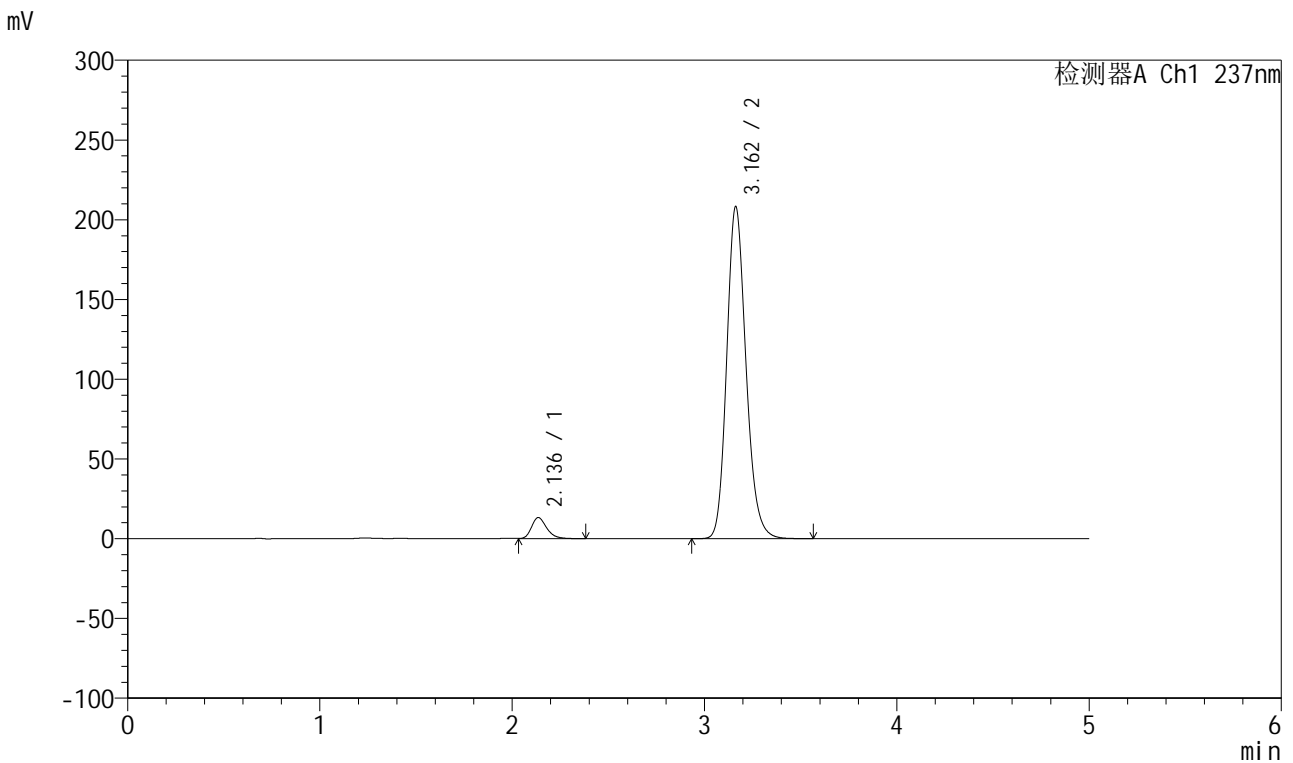
峰号	保留时间	面积	高度	理论塔板数(USP)	拖尾因子	分离度(USP)
1	2.137	73093	13263	3645	1.265	--
2	3.164	1451528	208587	4896	1.174	6.367
总计		1524621	221850			

图17 厄贝沙坦氨氯地平片溶出度测定长期36月HPLC图谱
 自制品(20210310批)(100mg/5mg规格)-pH6.8介质-浆法-50转-片6
 供试品溶液-1

<样品信息>

色谱柱:XB-C8(50mm*4.6mm,3µm) 流速: 1.0ml/min
 柱温:40°C 波长: 237nm
 数据文件名: RC\$961 - 0-18/3-18-2 - zzp-20210310p-100mg5mg-pH6.8jz-cq36y-rcd-p6-2.lcd
 方法文件名: RC\$961 - 961-rcd-20240603-FX253.lcm
 批处理文件名: RC\$961 - 20240603-rcd-FX253.lcb
 样品瓶号: 1-46
 进样体积: 10µl 版本号: 6.115
 分析时间: 2024/06/03 16:34:28 实验者: xiechaojun
 处理时间 (V2): 2024/06/04 09:32:23 处理者: xiechaojun
 仪器型号: SHIMADZU LC-2050C(FX253)

<色谱图>



<峰表>

检测器A Ch1 237nm

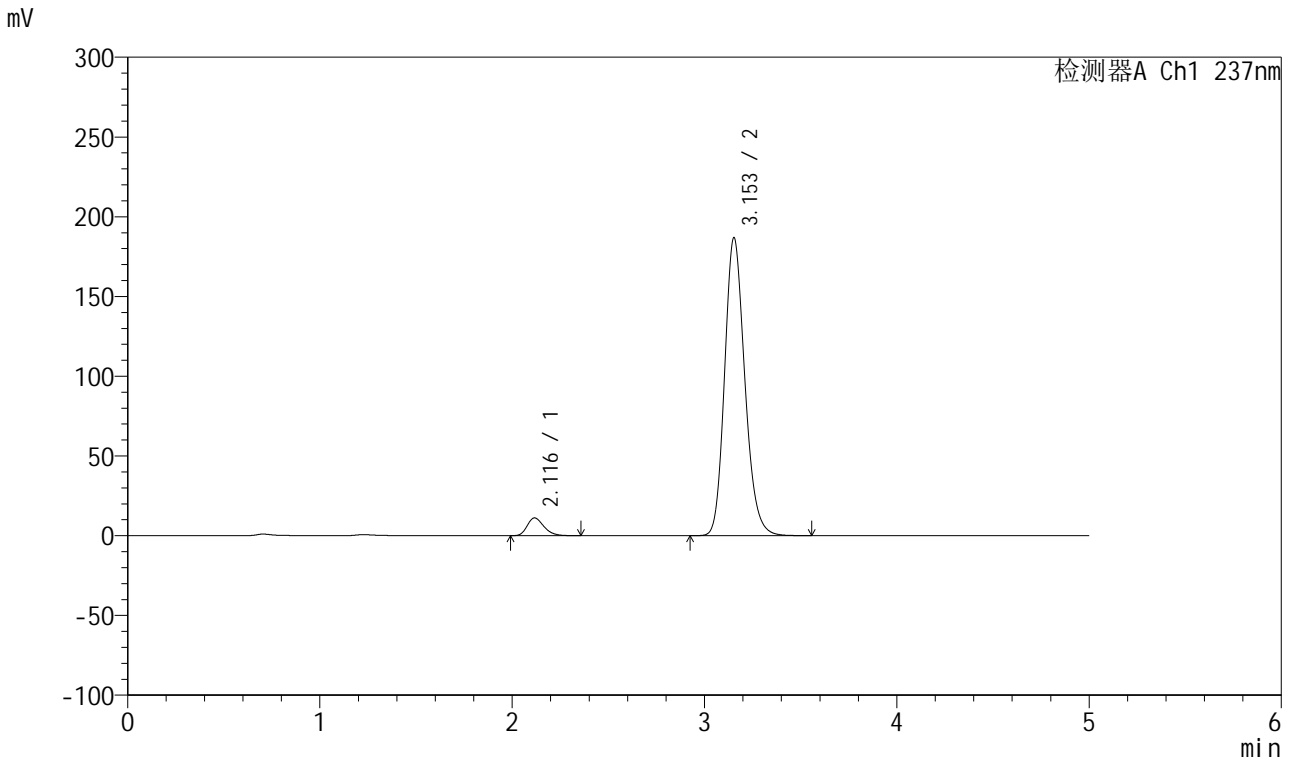
峰号	保留时间	面积	高度	理论塔板数(USP)	拖尾因子	分离度(USP)
1	2.136	72915	13222	3641	1.268	--
2	3.162	1451863	208280	4881	1.175	6.361
总计		1524778	221502			

图18 厄贝沙坦氨氯地平片溶出度测定长期36月HPLC图谱
 自制品(20210310批)(100mg/5mg规格)-pH6.8介质-桨法-50转-片6
 供试品溶液-2

<样品信息>

色谱柱:XB-C8(50mm*4.6mm,3µm) 流速: 1.0ml/min
 柱温:40°C 波长: 237nm
 数据文件名: RC\$961 - 0-18/3-19-2 - zzp-20210310p-100mg5mg-pH6.8jz-cq36y-rcd-dz2-1.lcd
 方法文件名: RC\$961 - 961-rcd-20240603-FX253.lcm
 批处理文件名: RC\$961 - 20240603-rcd-FX253.lcb
 样品瓶号: 1-27
 进样体积: 10µl 版本号: 6.115
 分析时间: 2024/06/03 16:39:50 实验者: xiechaojun
 处理时间 (V2): 2024/06/04 09:32:26 处理者: xiechaojun
 仪器型号: SHIMADZU LC-2050C(FX253)

<色谱图>



<峰表>

检测器A Ch1 237nm

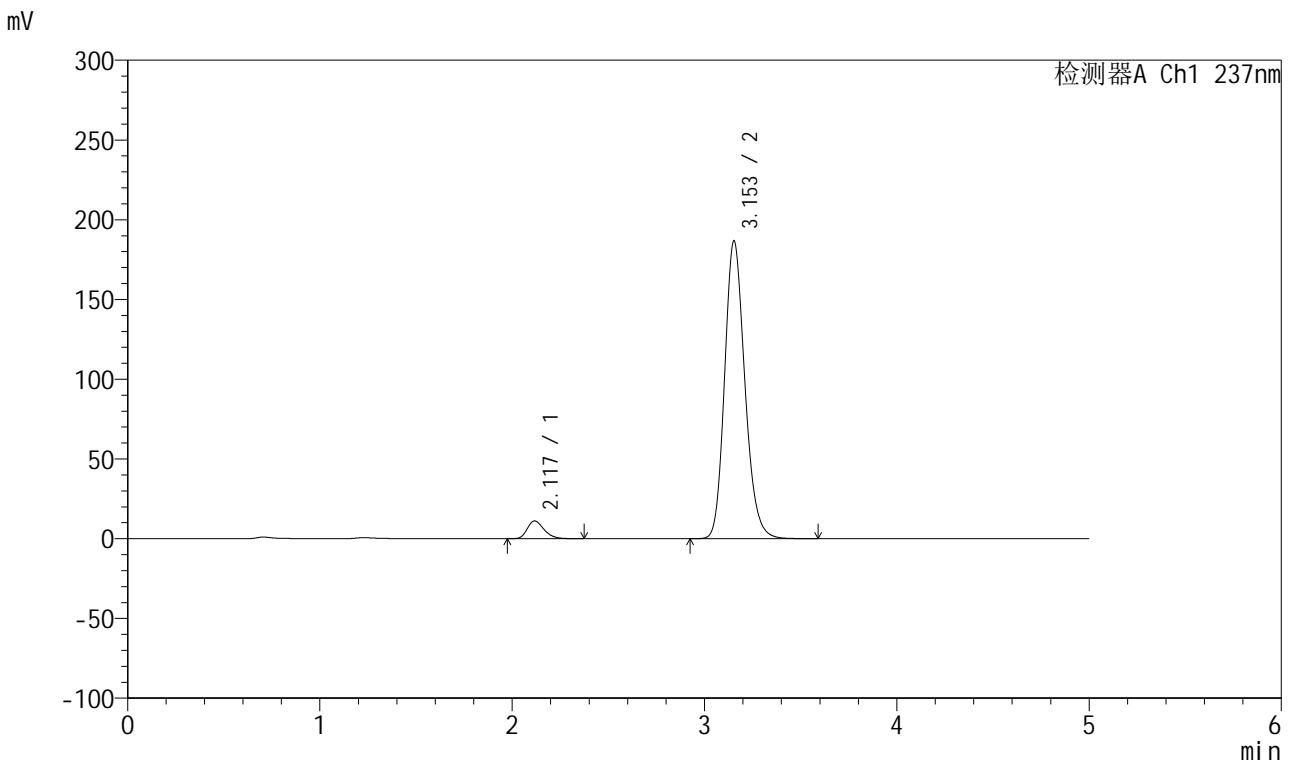
峰号	保留时间	面积	高度	理论塔板数(USP)	拖尾因子	分离度(USP)
1	2.116	67158	11105	2893	1.277	--
2	3.153	1364756	186757	4400	1.184	5.966
总计		1431914	197861			

图19 厄贝沙坦氨氯地平片溶出度测定长期36月HPLC图谱
 自制品(100mg/5mg规格)-pH6.8介质-桨法-50转
 对照品溶液-2-1

<样品信息>

色谱柱:XB-C8(50mm*4.6mm,3µm) 流速: 1.0ml/min
 柱温:40°C 波长: 237nm
 数据文件名: RC\$961 - 0-18/3-20-2 - zzp-20210310p-100mg5mg-pH6.8jz-cq36y-rcd-dz2-2.lcd
 方法文件名: RC\$961 - 961-rcd-20240603-FX253.lcm
 批处理文件名: RC\$961 - 20240603-rcd-FX253.lcb
 样品瓶号: 1-27
 进样体积: 10µl 版本号: 6.115
 分析时间: 2024/06/03 16:45:14 实验者: xiechaojun
 处理时间 (V2): 2024/06/04 09:32:29 处理者: xiechaojun
 仪器型号: SHIMADZU LC-2050C(FX253)

<色谱图>



<峰表>

检测器A Ch1 237nm

峰号	保留时间	面积	高度	理论塔板数(USP)	拖尾因子	分离度(USP)
1	2.117	67112	11065	2874	1.274	--
2	3.153	1365794	186641	4390	1.185	5.951
总计		1432905	197706			

图20 厄贝沙坦氨氯地平片溶出度测定长期36月HPLC图谱
 自制品(100mg/5mg规格)-pH6.8介质-桨法-50转
 对照品溶液-2-2