

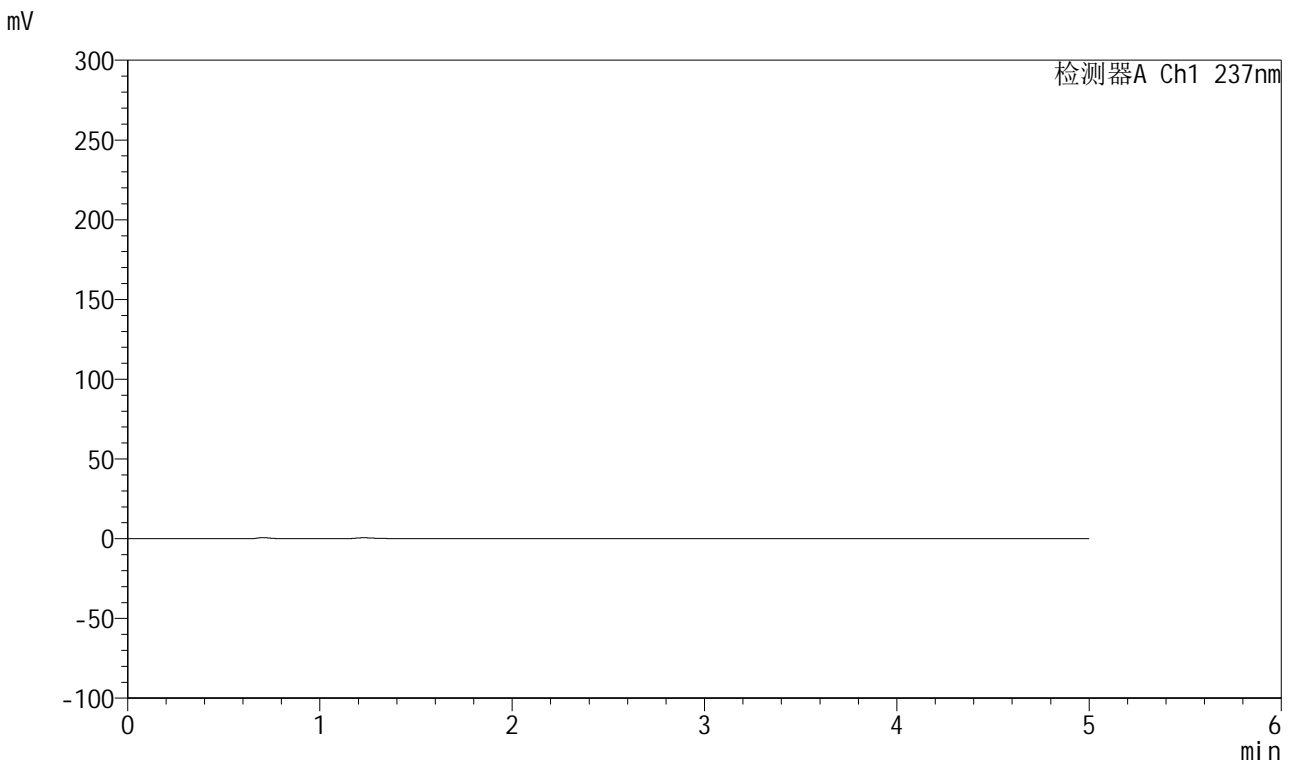


# 961

<样品信息>

色谱柱:XB-C8(50mm\*4.6mm,3μm) 流速: 1.0ml/min  
 柱温:40°C 波长: 237nm  
 数据文件名: RC\$961 - 0-18/3-21-2 - zzp-20210311p-100mg10mg-pH6.8jz-cq36y-rcd-rj.lcd  
 方法文件名: RC\$961 - 961-rcd-20240603-FX253.lcm  
 批处理文件名: RC\$961 - 20240603-rcd-FX253.lcb  
 样品瓶号: 1-36  
 进样体积: 10μl 版本号: 6.115  
 分析时间: 2024/06/03 16:50:36 实验者: xiechaojun  
 处理时间 (V2): 2024/06/04 09:32:31 处理者: xiechaojun  
 仪器型号: SHIMADZU LC-2050C(FX253)

<色谱图>



<峰表>

检测器A Ch1 237nm

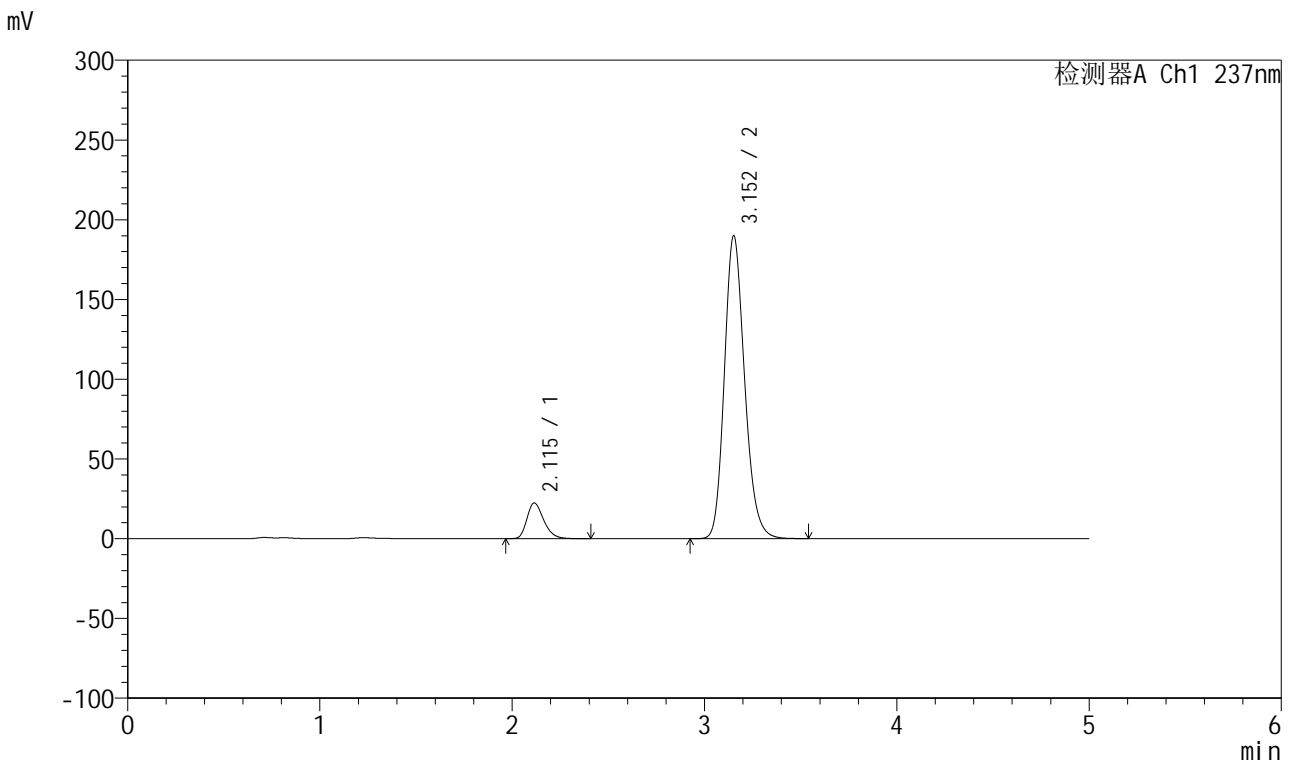
峰号	保留时间	面积	高度	理论塔板数(USP)	拖尾因子	分离度(USP)
总计						

图1 厄贝沙坦氨氯地平片溶出度测定长期36月HPLC图谱  
 自制品(100mg/10mg规格)-pH6.8介质-浆法-50转  
 溶剂

<样品信息>

色谱柱:XB-C8(50mm\*4.6mm,3µm) 流速: 1.0ml/min  
 柱温:40°C 波长: 237nm  
 数据文件名: RC\$961 - 0-18/3-22-2 - zzp-20210311p-100mg10mg-pH6.8jz-cq36y-rcd-dz1-1.lcd  
 方法文件名: RC\$961 - 961-rcd-20240603-FX253.lcm  
 批处理文件名: RC\$961 - 20240603-rcd-FX253.lcb  
 样品瓶号: 1-45  
 进样体积: 10µl 版本号: 6.115  
 分析时间: 2024/06/03 16:55:59 实验者: xiechaojun  
 处理时间 (V2): 2024/06/04 09:32:34 处理者: xiechaojun  
 仪器型号: SHIMADZU LC-2050C(FX253)

<色谱图>



<峰表>

检测器A Ch1 237nm

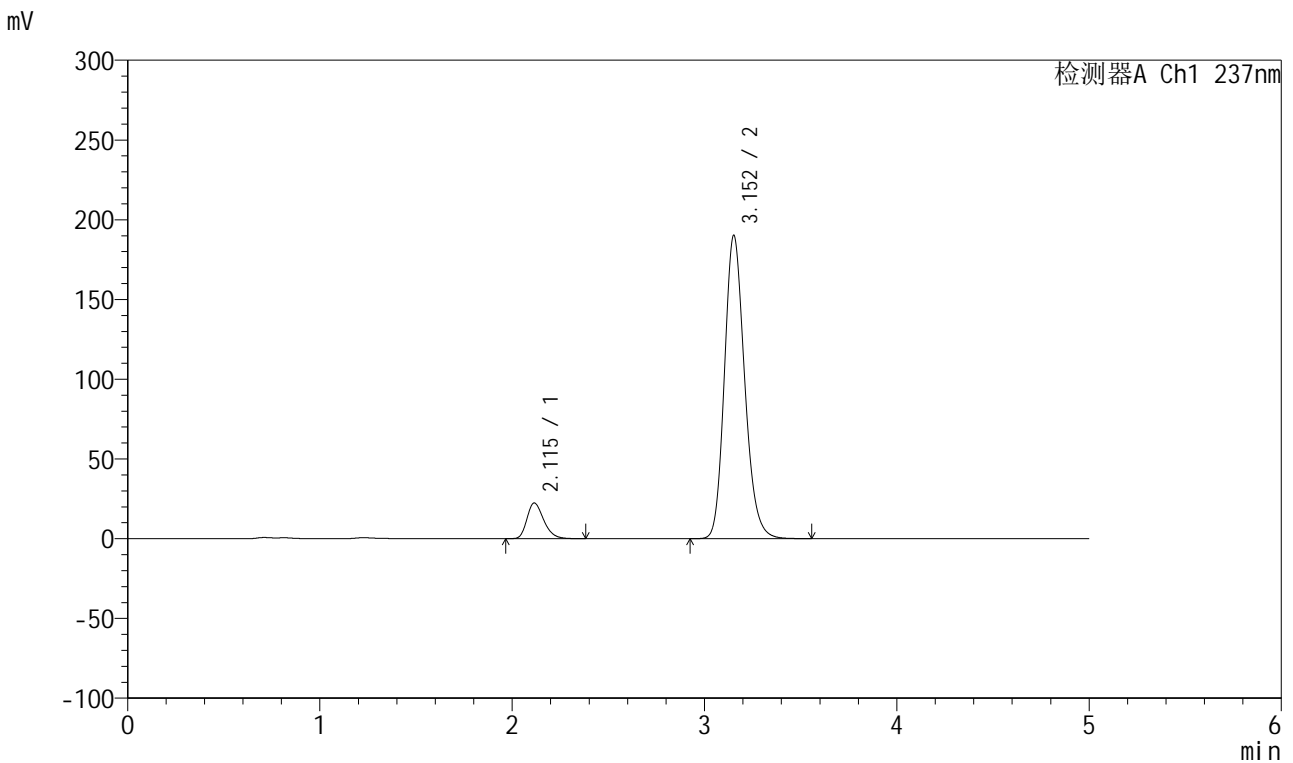
峰号	保留时间	面积	高度	理论塔板数(USP)	拖尾因子	分离度(USP)
1	2.115	135838	22343	2855	1.285	--
2	3.152	1389284	189692	4390	1.187	5.948
总计		1525122	212035			

图2 厄贝沙坦氨氯地平片溶出度测定长期36月HPLC图谱  
 自制品(100mg/10mg规格)-pH6.8介质-桨法-50转  
 对照品溶液-1-1

<样品信息>

色谱柱:XB-C8(50mm\*4.6mm,3µm) 流速: 1.0ml/min  
 柱温:40°C 波长: 237nm  
 数据文件名: RC\$961 - 0-18/3-23-2 - zzp-20210311p-100mg10mg-pH6.8jz-cq36y-rcd-dz1-2.lcd  
 方法文件名: RC\$961 - 961-rcd-20240603-FX253.lcm  
 批处理文件名: RC\$961 - 20240603-rcd-FX253.lcb  
 样品瓶号: 1-45  
 进样体积: 10µl 版本号: 6.115  
 分析时间: 2024/06/03 17:01:21 实验者: xiechaojun  
 处理时间 (V2): 2024/06/04 09:32:36 处理者: xiechaojun  
 仪器型号: SHIMADZU LC-2050C(FX253)

<色谱图>



<峰表>

检测器A Ch1 237nm

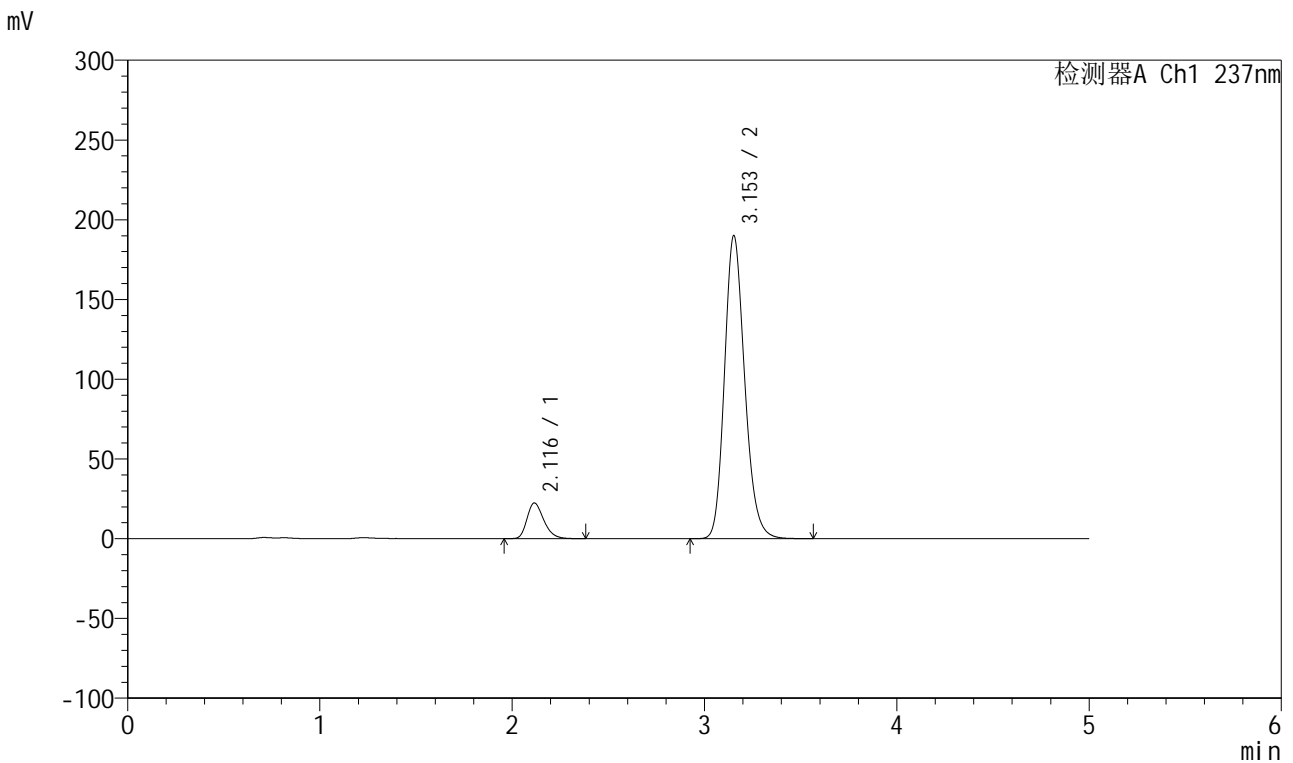
峰号	保留时间	面积	高度	理论塔板数(USP)	拖尾因子	分离度(USP)
1	2.115	135654	22360	2862	1.282	--
2	3.152	1389322	189942	4404	1.186	5.956
总计		1524975	212302			

图3 厄贝沙坦氨氯地平片溶出度测定长期36月HPLC图谱  
 自制品(100mg/10mg规格)-pH6.8介质-桨法-50转  
 对照品溶液-1-2

<样品信息>

色谱柱:XB-C8(50mm\*4.6mm,3µm) 流速: 1.0ml/min  
 柱温:40°C 波长: 237nm  
 数据文件名: RC\$961 - 0-18/3-24-2 - zzp-20210311p-100mg10mg-pH6.8jz-cq36y-rcd-dz1-3.lcd  
 方法文件名: RC\$961 - 961-rcd-20240603-FX253.lcm  
 批处理文件名: RC\$961 - 20240603-rcd-FX253.lcb  
 样品瓶号: 1-45  
 进样体积: 10µl 版本号: 6.115  
 分析时间: 2024/06/03 17:06:45 实验者: xiechaojun  
 处理时间 (V2): 2024/06/04 09:32:39 处理者: xiechaojun  
 仪器型号: SHIMADZU LC-2050C(FX253)

<色谱图>



<峰表>

检测器A Ch1 237nm

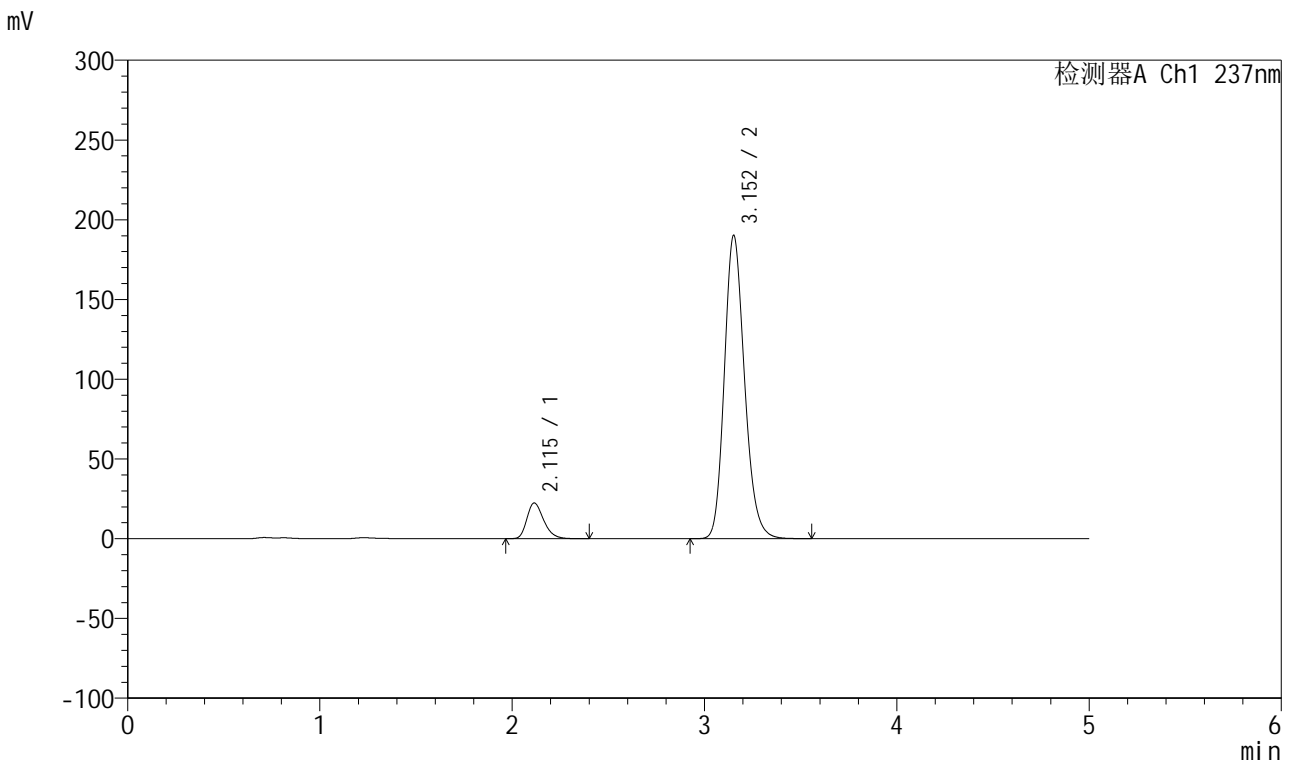
峰号	保留时间	面积	高度	理论塔板数(USP)	拖尾因子	分离度(USP)
1	2.116	135872	22344	2860	1.283	--
2	3.153	1389231	189857	4398	1.186	5.952
总计		1525103	212202			

图4 厄贝沙坦氨氯地平片溶出度测定长期36月HPLC图谱  
 自制品(100mg/10mg规格)-pH6.8介质-桨法-50转  
 对照品溶液-1-3

<样品信息>

色谱柱:XB-C8(50mm\*4.6mm,3µm) 流速: 1.0ml/min  
 柱温:40°C 波长: 237nm  
 数据文件名: RC\$961 - 0-18/3-25-2 - zzp-20210311p-100mg10mg-pH6.8jz-cq36y-rcd-dz1-4.lcd  
 方法文件名: RC\$961 - 961-rcd-20240603-FX253.lcm  
 批处理文件名: RC\$961 - 20240603-rcd-FX253.lcb  
 样品瓶号: 1-45  
 进样体积: 10µl 版本号: 6.115  
 分析时间: 2024/06/03 17:12:07 实验者: xiechaojun  
 处理时间 (V2): 2024/06/04 09:32:42 处理者: xiechaojun  
 仪器型号: SHIMADZU LC-2050C(FX253)

<色谱图>



<峰表>

检测器A Ch1 237nm

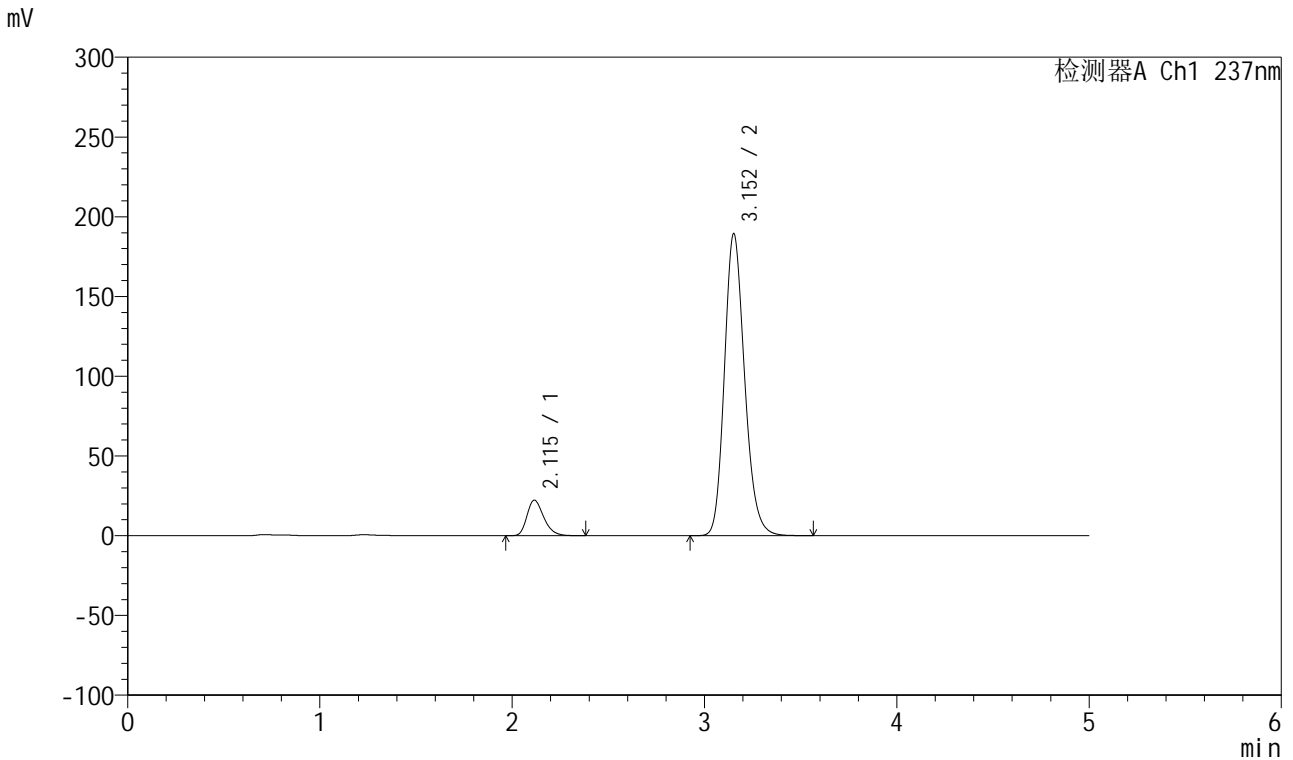
峰号	保留时间	面积	高度	理论塔板数(USP)	拖尾因子	分离度(USP)
1	2.115	135619	22367	2867	1.286	--
2	3.152	1389172	189832	4401	1.186	5.958
总计		1524791	212198			

图5 厄贝沙坦氨氯地平片溶出度测定长期36月HPLC图谱  
 自制品(100mg/10mg规格)-pH6.8介质-桨法-50转  
 对照品溶液-1-4

<样品信息>

色谱柱:XB-C8(50mm\*4.6mm,3µm) 流速: 1.0ml/min  
 柱温:40°C 波长: 237nm  
 数据文件名: RC\$961 - 0-18/3-26-2 - zzp-20210311p-100mg10mg-pH6.8jz-cq36y-rcd-dz1-5.lcd  
 方法文件名: RC\$961 - 961-rcd-20240603-FX253.lcm  
 批处理文件名: RC\$961 - 20240603-rcd-FX253.lcb  
 样品瓶号: 1-45  
 进样体积: 10µl 版本号: 6.115  
 分析时间: 2024/06/03 17:17:29 实验者: xiechaojun  
 处理时间 (V2): 2024/06/04 09:32:44 处理者: xiechaojun  
 仪器型号: SHIMADZU LC-2050C(FX253)

<色谱图>



<峰表>

检测器A Ch1 237nm

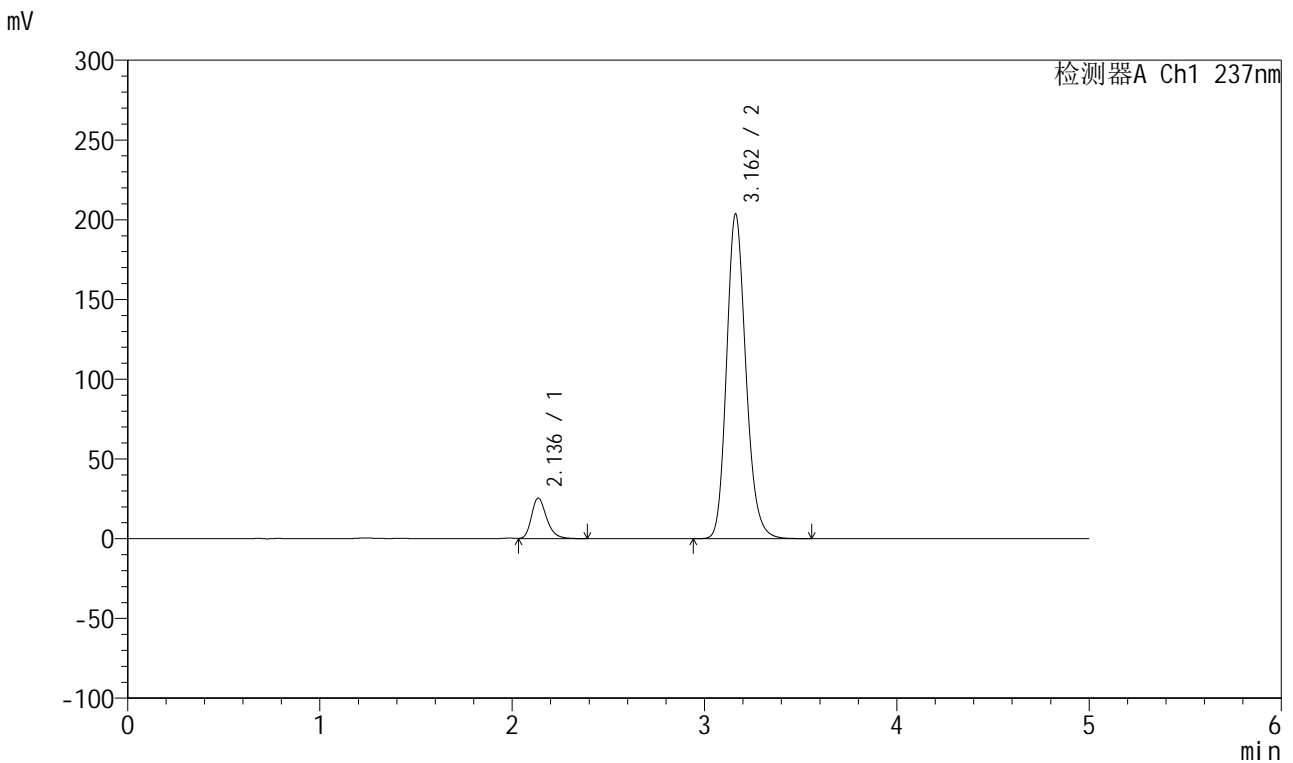
峰号	保留时间	面积	高度	理论塔板数(USP)	拖尾因子	分离度(USP)
1	2.115	135241	22280	2861	1.282	--
2	3.152	1383663	189127	4402	1.185	5.954
总计		1518904	211407			

图6 厄贝沙坦氨氯地平片溶出度测定长期36月HPLC图谱  
 自制品(100mg/10mg规格)-pH6.8介质-浆法-50转  
 对照品溶液-1-5

<样品信息>

色谱柱:XB-C8(50mm\*4.6mm,3µm) 流速: 1.0ml/min  
 柱温:40°C 波长: 237nm  
 数据文件名: RC\$961 - 0-18/3-27-2 - zzp-20210311p-100mg10mg-pH6.8jz-cq36y-rcd-p1-1.lcd  
 方法文件名: RC\$961 - 961-rcd-20240603-FX253.lcm  
 批处理文件名: RC\$961 - 20240603-rcd-FX253.lcb  
 样品瓶号: 1-2  
 进样体积: 10µl 版本号: 6.115  
 分析时间: 2024/06/03 17:22:50 实验者: xiechaojun  
 处理时间 (V2): 2024/06/04 09:32:47 处理者: xiechaojun  
 仪器型号: SHIMADZU LC-2050C(FX253)

<色谱图>



<峰表>

检测器A Ch1 237nm

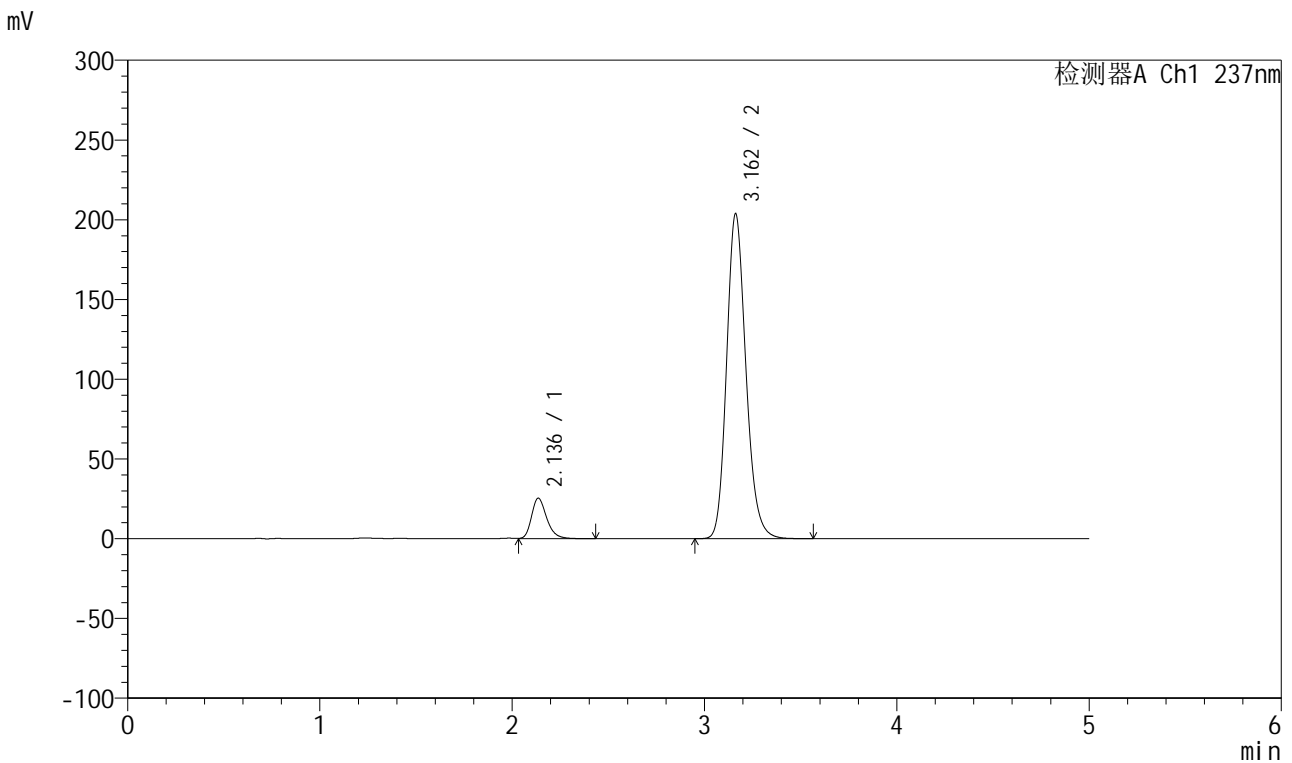
峰号	保留时间	面积	高度	理论塔板数(USP)	拖尾因子	分离度(USP)
1	2.136	139876	25377	3636	1.273	--
2	3.162	1421911	203574	4869	1.178	6.355
总计		1561786	228951			

图7 厄贝沙坦氨氯地平片溶出度测定长期36月HPLC图谱  
 自制品(20210311批)(100mg/10mg规格)-pH6.8介质-浆法-50转-片1  
 供试品溶液-1

<样品信息>

色谱柱:XB-C8(50mm\*4.6mm,3µm) 流速: 1.0ml/min  
 柱温:40°C 波长: 237nm  
 数据文件名: RC\$961 - 0-18/3-28-2 - zzp-20210311p-100mg10mg-pH6.8jz-cq36y-rcd-p1-2.lcd  
 方法文件名: RC\$961 - 961-rcd-20240603-FX253.lcm  
 批处理文件名: RC\$961 - 20240603-rcd-FX253.lcb  
 样品瓶号: 1-2  
 进样体积: 10µl 版本号: 6.115  
 分析时间: 2024/06/03 17:28:12 实验者: xiechaojun  
 处理时间 (V2): 2024/06/04 09:32:50 处理者: xiechaojun  
 仪器型号: SHIMADZU LC-2050C(FX253)

<色谱图>



<峰表>

检测器A Ch1 237nm

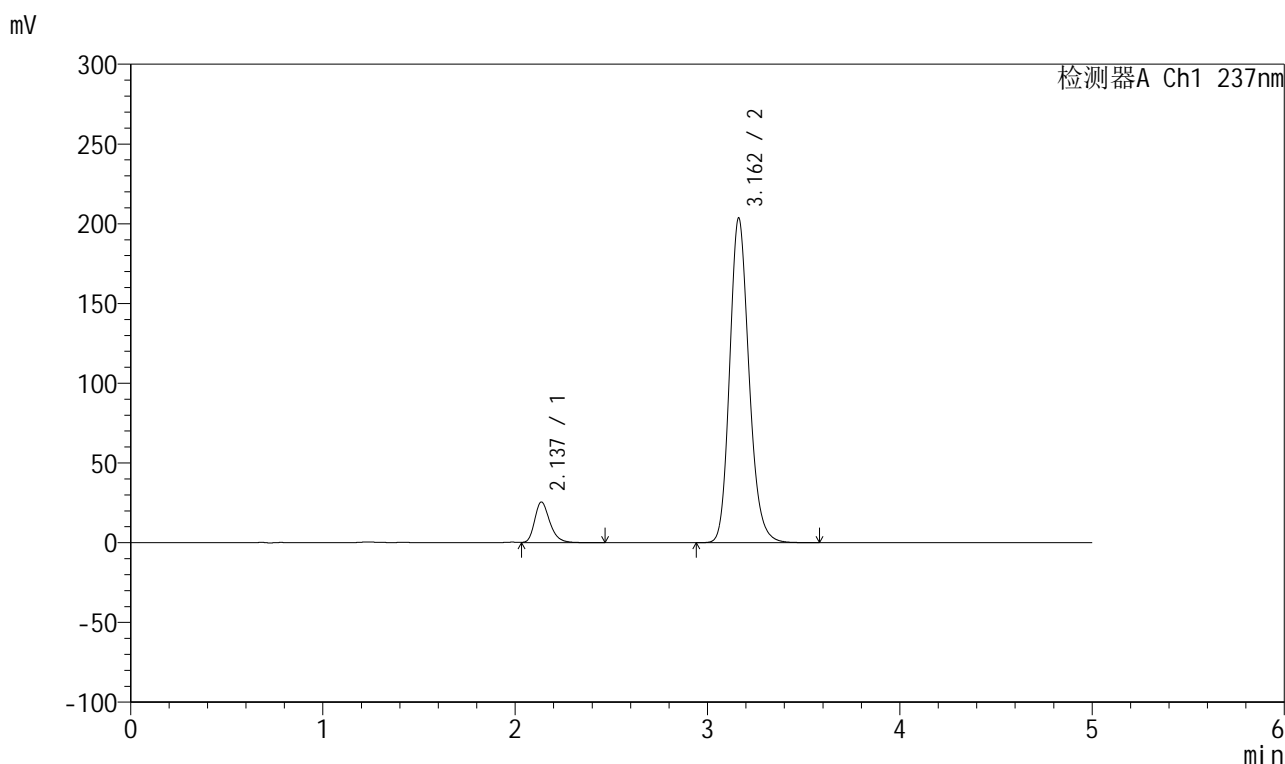
峰号	保留时间	面积	高度	理论塔板数(USP)	拖尾因子	分离度(USP)
1	2.136	140084	25371	3629	1.274	--
2	3.162	1423418	203753	4867	1.177	6.349
总计		1563501	229124			

图8 厄贝沙坦氨氯地平片溶出度测定长期36月HPLC图谱  
 自制品(20210311批)(100mg/10mg规格)-pH6.8介质-浆法-50转-片1  
 供试品溶液-2

<样品信息>

色谱柱:XB-C8(50mm\*4.6mm,3µm) 流速: 1.0ml/min  
 柱温:40°C 波长: 237nm  
 数据文件名: RC\$961 - 0-18/3-29-2 - zzp-20210311p-100mg10mg-pH6.8jz-cq36y-rcd-p2-1.lcd  
 方法文件名: RC\$961 - 961-rcd-20240603-FX253.lcm  
 批处理文件名: RC\$961 - 20240603-rcd-FX253.lcb  
 样品瓶号: 1-11  
 进样体积: 10µl 版本号: 6.115  
 分析时间: 2024/06/03 17:33:33 实验者: xiechaojun  
 处理时间 (V2): 2024/06/04 09:32:52 处理者: xiechaojun  
 仪器型号: SHIMADZU LC-2050C(FX253)

<色谱图>



<峰表>

检测器A Ch1 237nm

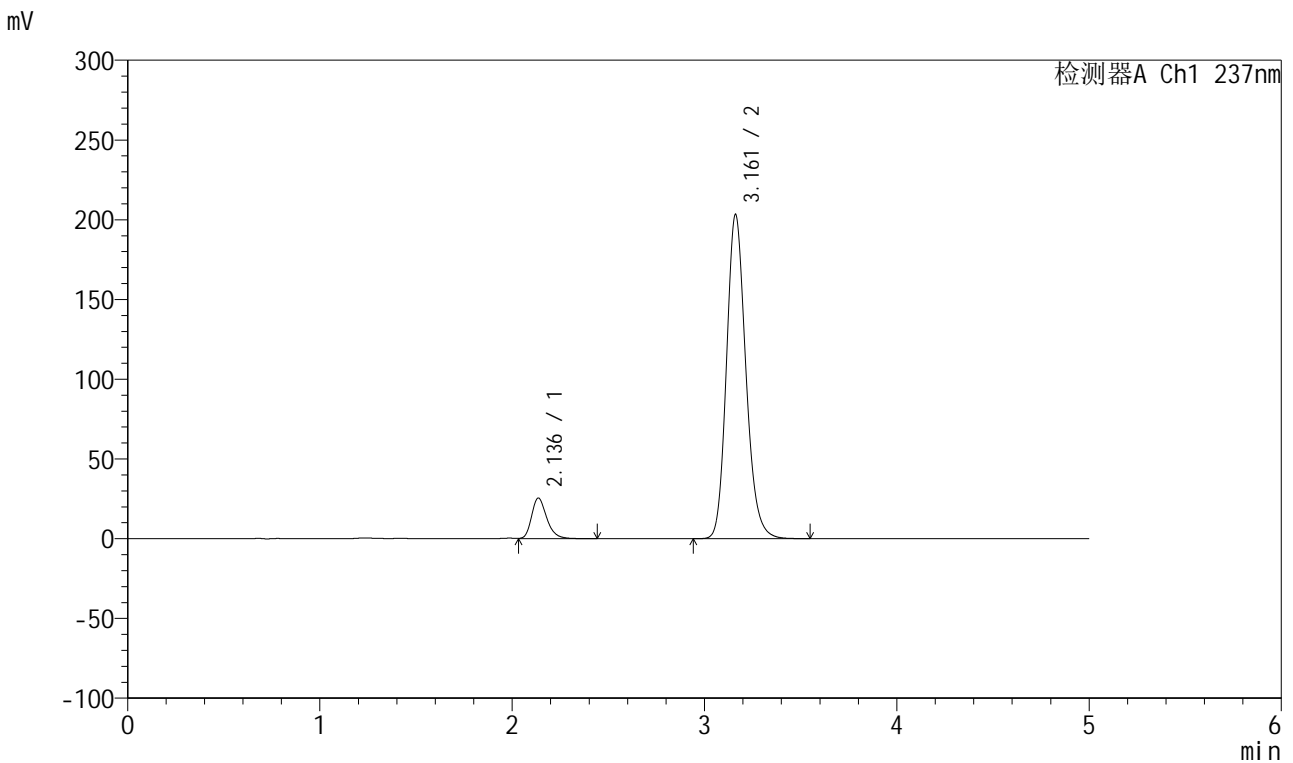
峰号	保留时间	面积	高度	理论塔板数(USP)	拖尾因子	分离度(USP)
1	2.137	140684	25521	3640	1.272	--
2	3.162	1422456	203615	4869	1.177	6.351
总计		1563140	229136			

图9 厄贝沙坦氨氯地平片溶出度测定长期36月HPLC图谱  
 自制品(20210311批)(100mg/10mg规格)-pH6.8介质-浆法-50转-片2  
 供试品溶液-1

<样品信息>

色谱柱:XB-C8(50mm\*4.6mm,3µm) 流速: 1.0ml/min  
 柱温:40°C 波长: 237nm  
 数据文件名: RC\$961 - 0-18/3-30-2 - zzp-20210311p-100mg10mg-pH6.8jz-cq36y-rcd-p2-2.lcd  
 方法文件名: RC\$961 - 961-rcd-20240603-FX253.lcm  
 批处理文件名: RC\$961 - 20240603-rcd-FX253.lcb  
 样品瓶号: 1-11  
 进样体积: 10µl 版本号: 6.115  
 分析时间: 2024/06/03 17:38:56 实验者: xiechaojun  
 处理时间 (V2): 2024/06/04 09:32:55 处理者: xiechaojun  
 仪器型号: SHIMADZU LC-2050C(FX253)

<色谱图>



<峰表>

检测器A Ch1 237nm

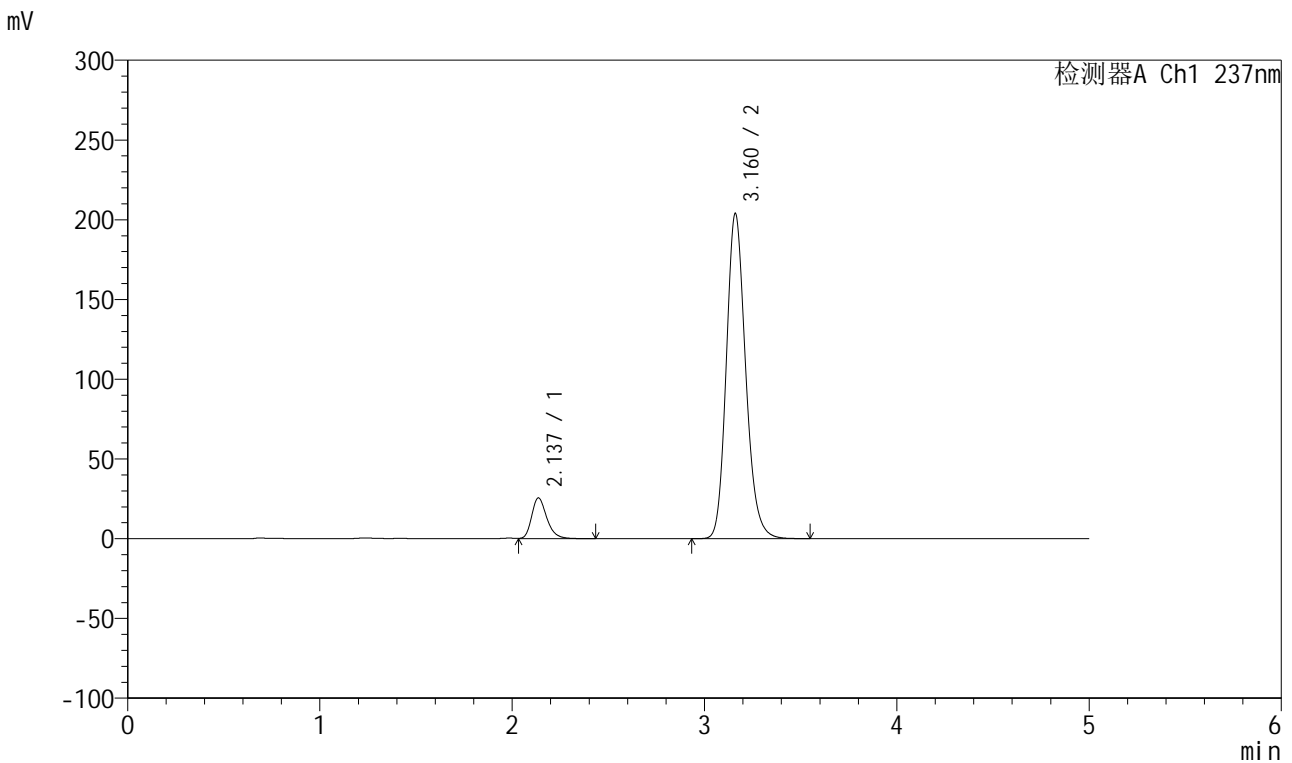
峰号	保留时间	面积	高度	理论塔板数(USP)	拖尾因子	分离度(USP)
1	2.136	140471	25471	3637	1.273	--
2	3.161	1420863	203173	4859	1.178	6.345
总计		1561334	228644			

图10 厄贝沙坦氨氯地平片溶出度测定长期36月HPLC图谱  
 自制品(20210311批)(100mg/10mg规格)-pH6.8介质-浆法-50转-片2  
 供试品溶液-2

<样品信息>

色谱柱:XB-C8(50mm\*4.6mm,3µm) 流速: 1.0ml/min  
 柱温:40°C 波长: 237nm  
 数据文件名: RC\$961 - 0-18/3-31-2 - zzp-20210311p-100mg10mg-pH6.8jz-cq36y-rcd-p3-1.lcd  
 方法文件名: RC\$961 - 961-rcd-20240603-FX253.lcm  
 批处理文件名: RC\$961 - 20240603-rcd-FX253.lcb  
 样品瓶号: 1-20  
 进样体积: 10µl 版本号: 6.115  
 分析时间: 2024/06/03 17:44:18 实验者: xiechaojun  
 处理时间 (V2): 2024/06/04 09:32:58 处理者: xiechaojun  
 仪器型号: SHIMADZU LC-2050C(FX253)

<色谱图>



<峰表>

检测器A Ch1 237nm

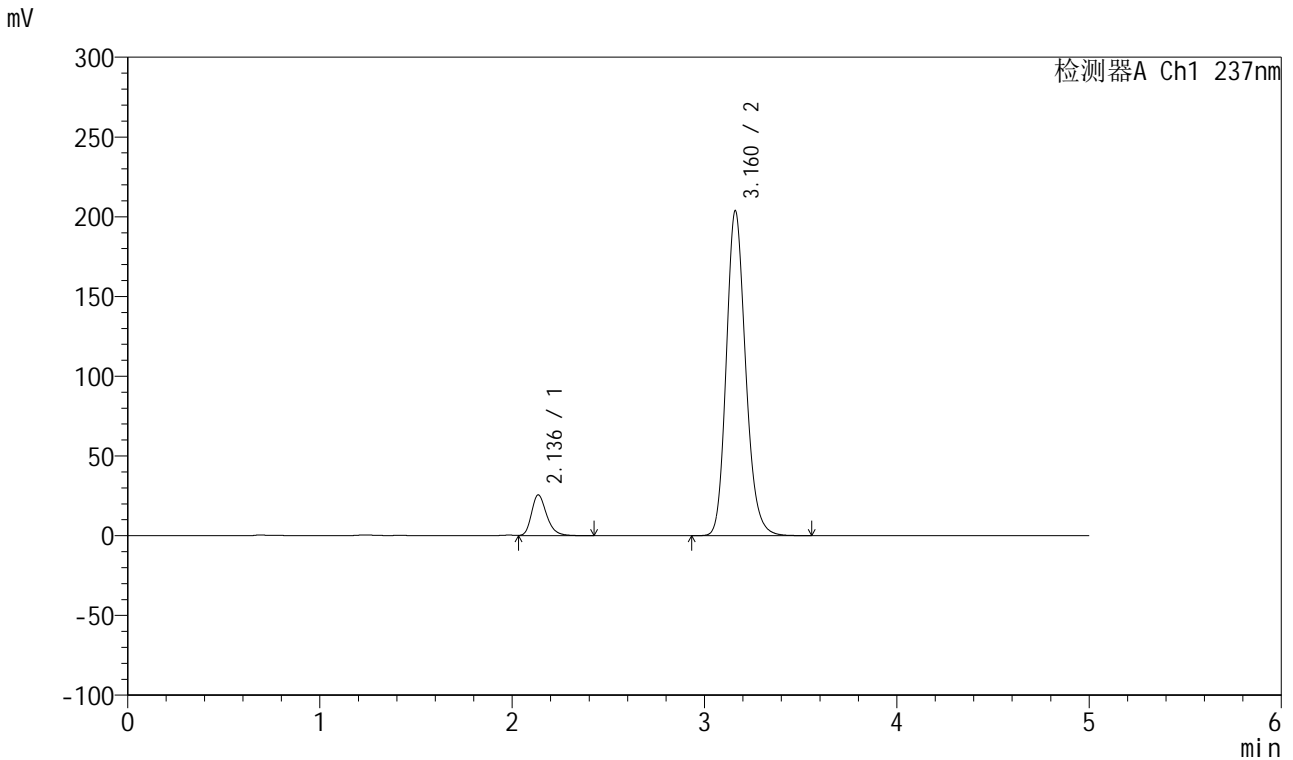
峰号	保留时间	面积	高度	理论塔板数(USP)	拖尾因子	分离度(USP)
1	2.137	140662	25573	3649	1.270	--
2	3.160	1422797	203519	4872	1.177	6.346
总计		1563459	229092			

图11 厄贝沙坦氨氯地平片溶出度测定长期36月HPLC图谱  
 自制品(20210311批)(100mg/10mg规格)-pH6.8介质-浆法-50转-片3  
 供试品溶液-1

<样品信息>

色谱柱:XB-C8(50mm\*4.6mm,3 $\mu$ m) 流速: 1.0ml/min  
 柱温:40 $^{\circ}$ C 波长: 237nm  
 数据文件名: RC\$961 - 0-18/3-32-2 - zzp-20210311p-100mg10mg-pH6.8jz-cq36y-rcd-p3-2.lcd  
 方法文件名: RC\$961 - 961-rcd-20240603-FX253.lcm  
 批处理文件名: RC\$961 - 20240603-rcd-FX253.lcb  
 样品瓶号: 1-20  
 进样体积: 10 $\mu$ l 版本号: 6.115  
 分析时间: 2024/06/03 17:49:41 实验者: xiechaojun  
 处理时间 (V2): 2024/06/04 09:33:01 处理者: xiechaojun  
 仪器型号: SHIMADZU LC-2050C(FX253)

<色谱图>



<峰表>

检测器A Ch1 237nm

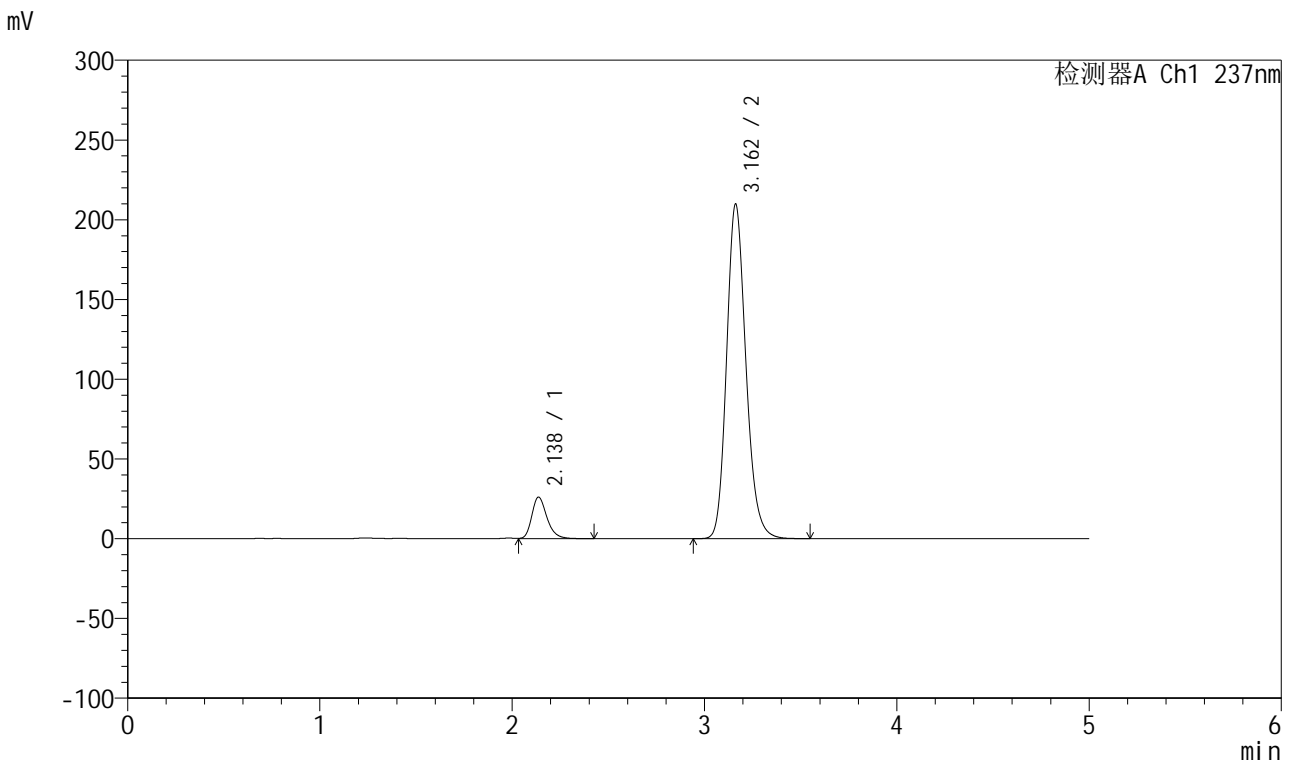
峰号	保留时间	面积	高度	理论塔板数(USP)	拖尾因子	分离度(USP)
1	2.136	140375	25546	3656	1.271	--
2	3.160	1422704	203353	4862	1.178	6.350
总计		1563079	228899			

图12 厄贝沙坦氨氯地平片溶出度测定长期36月HPLC图谱  
 自制品(20210311批)(100mg/10mg规格)-pH6.8介质-浆法-50转-片3  
 供试品溶液-2

<样品信息>

色谱柱:XB-C8(50mm\*4.6mm,3µm) 流速: 1.0ml/min  
 柱温:40°C 波长: 237nm  
 数据文件名: RC\$961 - 0-18/3-33-2 - zzp-20210311p-100mg10mg-pH6.8jz-cq36y-rcd-p4-1.lcd  
 方法文件名: RC\$961 - 961-rcd-20240603-FX253.lcm  
 批处理文件名: RC\$961 - 20240603-rcd-FX253.lcb  
 样品瓶号: 1-29  
 进样体积: 10µl 版本号: 6.115  
 分析时间: 2024/06/03 17:55:03 实验者: xiechaojun  
 处理时间 (V2): 2024/06/04 09:33:04 处理者: xiechaojun  
 仪器型号: SHIMADZU LC-2050C(FX253)

<色谱图>



<峰表>

检测器A Ch1 237nm

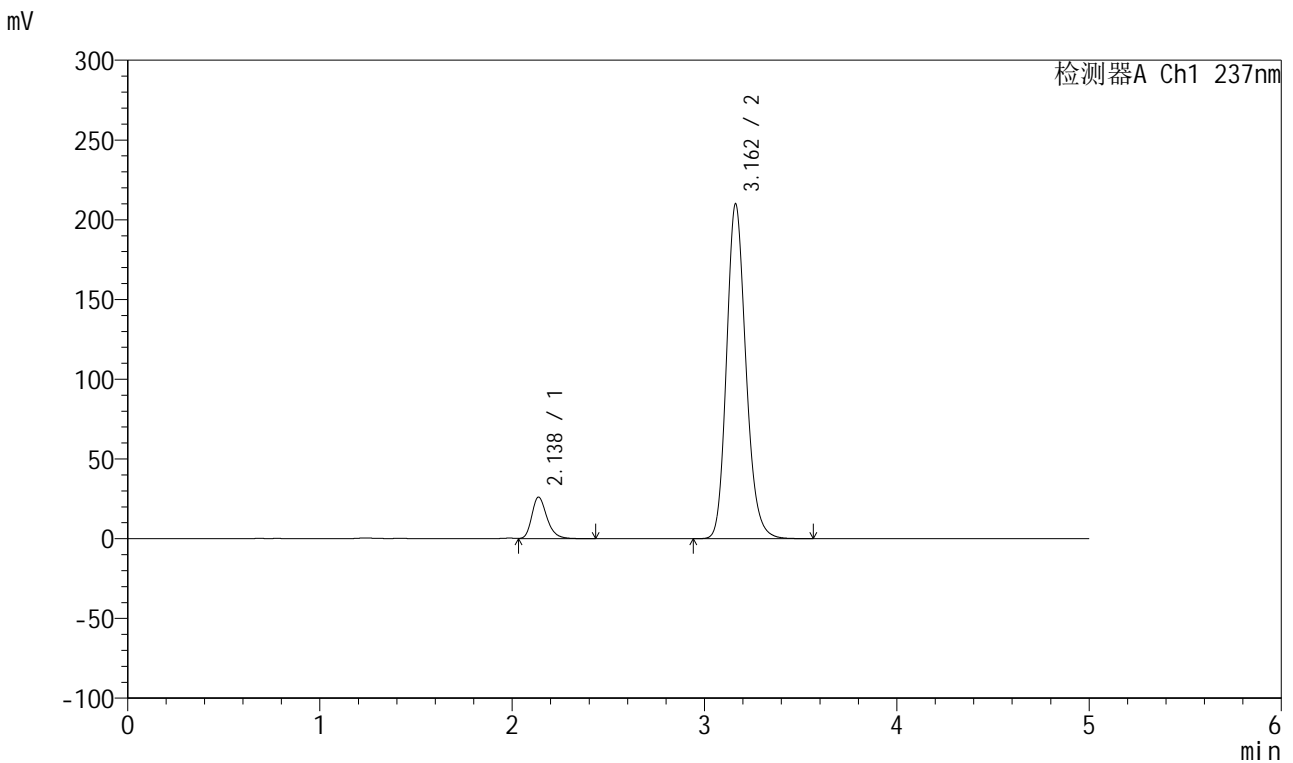
峰号	保留时间	面积	高度	理论塔板数(USP)	拖尾因子	分离度(USP)
1	2.138	143643	26131	3654	1.272	--
2	3.162	1465501	209778	4867	1.177	6.348
总计		1609144	235909			

图13 厄贝沙坦氨氯地平片溶出度测定长期36月HPLC图谱  
 自制品(20210311批)(100mg/10mg规格)-pH6.8介质-浆法-50转-片4  
 供试品溶液-1

<样品信息>

色谱柱:XB-C8(50mm\*4.6mm,3µm) 流速: 1.0ml/min  
 柱温:40°C 波长: 237nm  
 数据文件名: RC\$961 - 0-18/3-34-2 - zzp-20210311p-100mg10mg-pH6.8jz-cq36y-rcd-p4-2.lcd  
 方法文件名: RC\$961 - 961-rcd-20240603-FX253.lcm  
 批处理文件名: RC\$961 - 20240603-rcd-FX253.lcb  
 样品瓶号: 1-29  
 进样体积: 10µl 版本号: 6.115  
 分析时间: 2024/06/03 18:00:24 实验者: xiechaojun  
 处理时间 (V2): 2024/06/04 09:33:06 处理者: xiechaojun  
 仪器型号: SHIMADZU LC-2050C(FX253)

<色谱图>



<峰表>

检测器A Ch1 237nm

峰号	保留时间	面积	高度	理论塔板数(USP)	拖尾因子	分离度(USP)
1	2.138	143448	26126	3658	1.270	--
2	3.162	1466524	209832	4864	1.178	6.348
总计		1609971	235958			

图14 厄贝沙坦氨氯地平片溶出度测定长期36月HPLC图谱  
 自制品(20210311批)(100mg/10mg规格)-pH6.8介质-浆法-50转-片4  
 供试品溶液-2

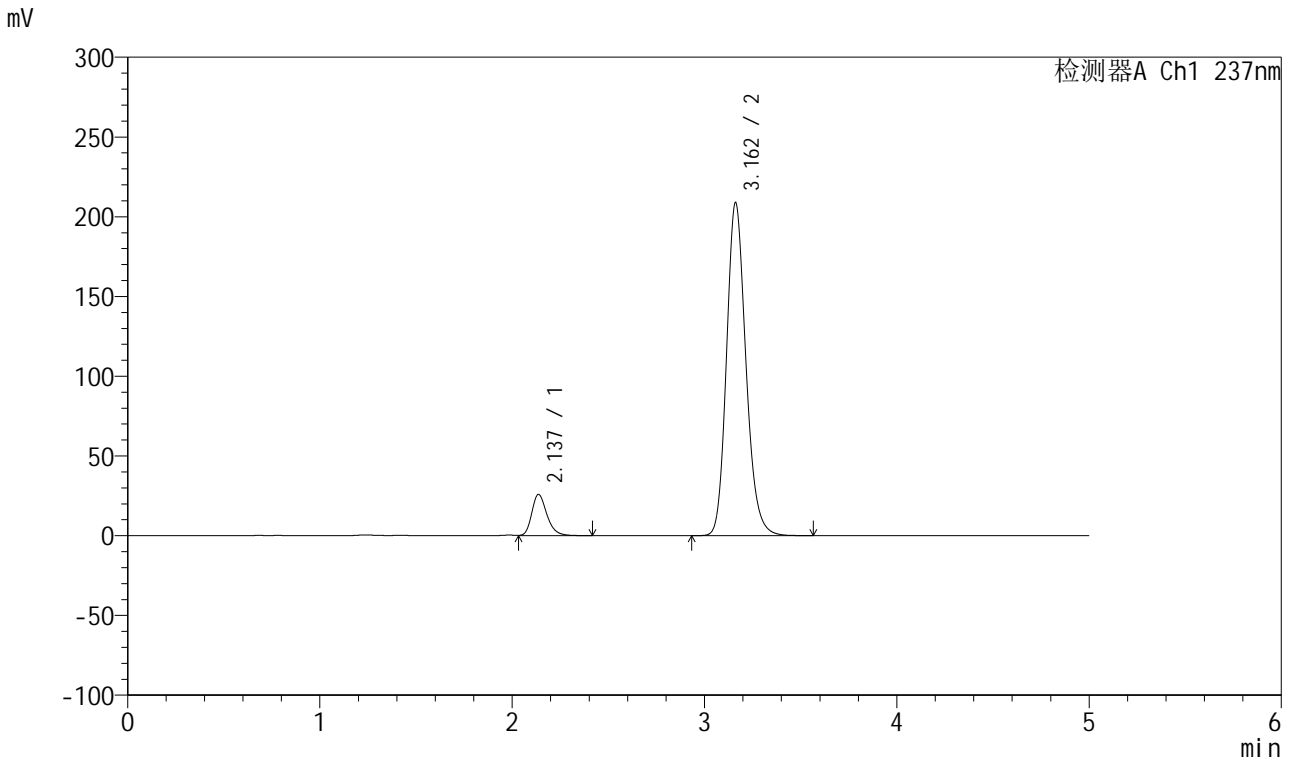


# 961

<样品信息>

色谱柱:XB-C8(50mm\*4.6mm,3μm) 流速: 1.0ml/min  
 柱温:40℃ 波长: 237nm  
 数据文件名: RC\$961 - 0-18/3-35-2 - zzp-20210311p-100mg10mg-pH6.8jz-cq36y-rcd-p5-1.lcd  
 方法文件名: RC\$961 - 961-rcd-20240603-FX253.lcm  
 批处理文件名: RC\$961 - 20240603-rcd-FX253.lcb  
 样品瓶号: 1-38  
 进样体积: 10μl 版本号: 6.115  
 分析时间: 2024/06/03 18:05:45 实验者: xiechaojun  
 处理时间 (V2): 2024/06/04 09:33:09 处理者: xiechaojun  
 仪器型号: SHIMADZU LC-2050C(FX253)

<色谱图>



<峰表>

检测器A Ch1 237nm

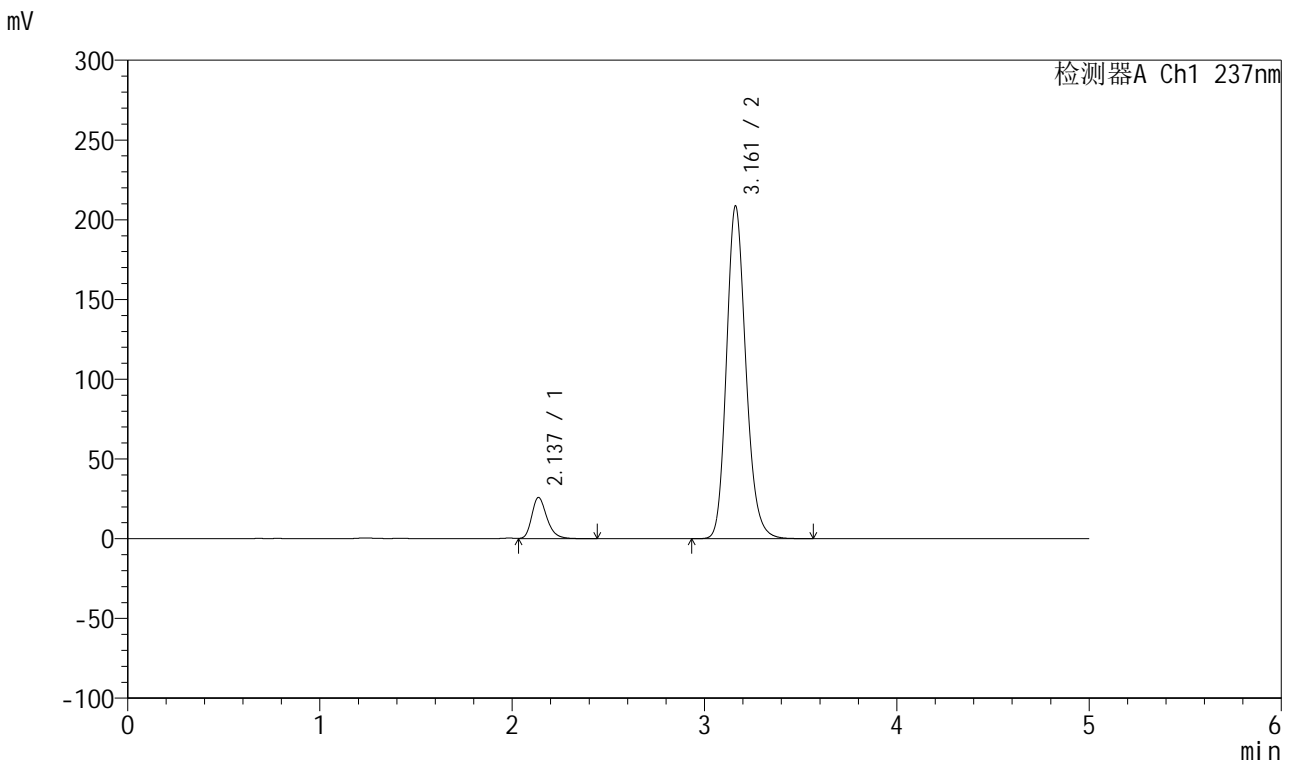
峰号	保留时间	面积	高度	理论塔板数(USP)	拖尾因子	分离度(USP)
1	2.137	142049	25902	3659	1.269	--
2	3.162	1459894	208774	4860	1.178	6.347
总计		1601943	234676			

图15 厄贝沙坦氨氯地平片溶出度测定长期36月HPLC图谱  
 自制品(20210311批)(100mg/10mg规格)-pH6.8介质-浆法-50转-片5  
 供试品溶液-1

<样品信息>

色谱柱:XB-C8(50mm\*4.6mm,3µm) 流速: 1.0ml/min  
 柱温:40°C 波长: 237nm  
 数据文件名: RC\$961 - 0-18/3-36-2 - zzp-20210311p-100mg10mg-pH6.8jz-cq36y-rcd-p5-2.lcd  
 方法文件名: RC\$961 - 961-rcd-20240603-FX253.lcm  
 批处理文件名: RC\$961 - 20240603-rcd-FX253.lcb  
 样品瓶号: 1-38  
 进样体积: 10µl 版本号: 6.115  
 分析时间: 2024/06/03 18:11:08 实验者: xiechaojun  
 处理时间 (V2): 2024/06/04 09:33:12 处理者: xiechaojun  
 仪器型号: SHIMADZU LC-2050C(FX253)

<色谱图>



<峰表>

检测器A Ch1 237nm

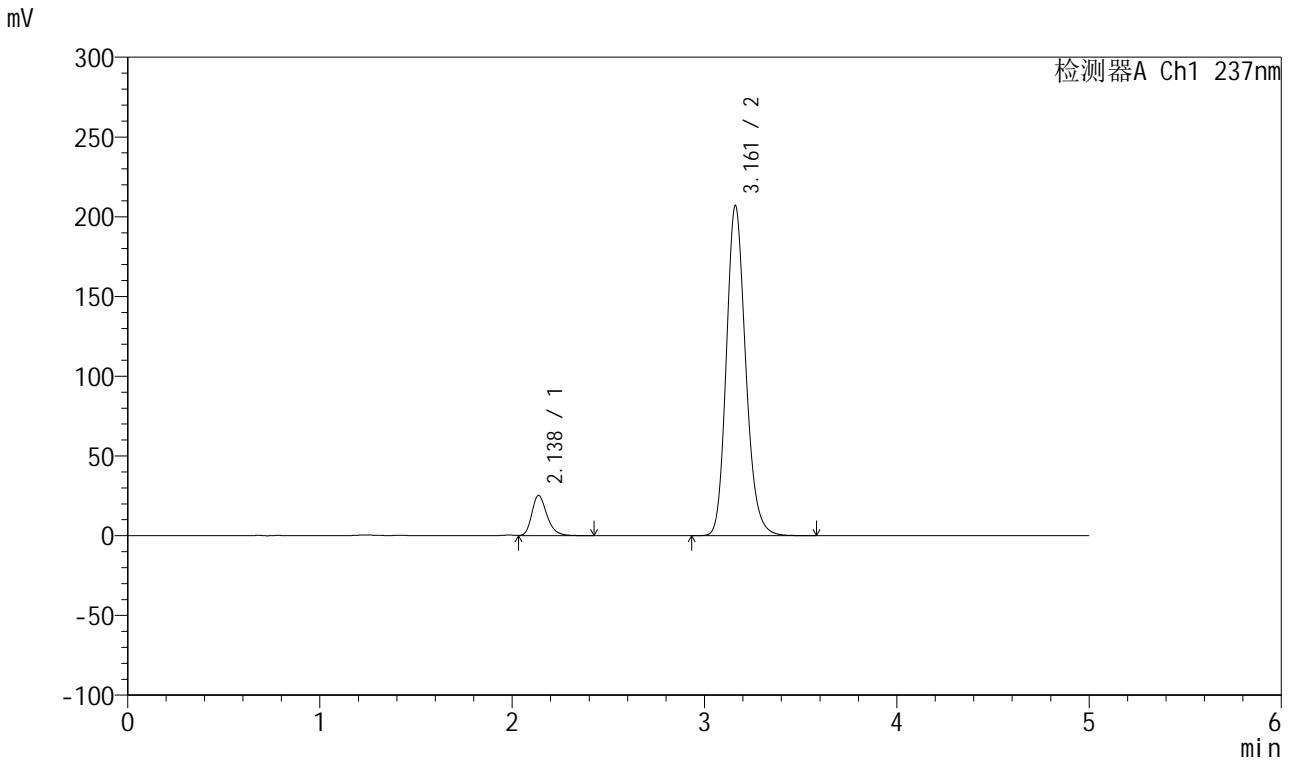
峰号	保留时间	面积	高度	理论塔板数(USP)	拖尾因子	分离度(USP)
1	2.137	142338	25896	3651	1.271	--
2	3.161	1458870	208523	4855	1.178	6.342
总计		1601209	234419			

图16 厄贝沙坦氨氯地平片溶出度测定长期36月HPLC图谱  
 自制品(20210311批)(100mg/10mg规格)-pH6.8介质-浆法-50转-片5  
 供试品溶液-2

<样品信息>

色谱柱:XB-C8(50mm\*4.6mm,3µm) 流速: 1.0ml/min  
 柱温:40°C 波长: 237nm  
 数据文件名: RC\$961 - 0-18/3-37-2 - zzp-20210311p-100mg10mg-pH6.8jz-cq36y-rcd-p6-1.lcd  
 方法文件名: RC\$961 - 961-rcd-20240603-FX253.lcm  
 批处理文件名: RC\$961 - 20240603-rcd-FX253.lcb  
 样品瓶号: 1-47  
 进样体积: 10µl 版本号: 6.115  
 分析时间: 2024/06/03 18:16:28 实验者: xiechaojun  
 处理时间 (V2): 2024/06/04 09:33:14 处理者: xiechaojun  
 仪器型号: SHIMADZU LC-2050C(FX253)

<色谱图>



<峰表>

检测器A Ch1 237nm

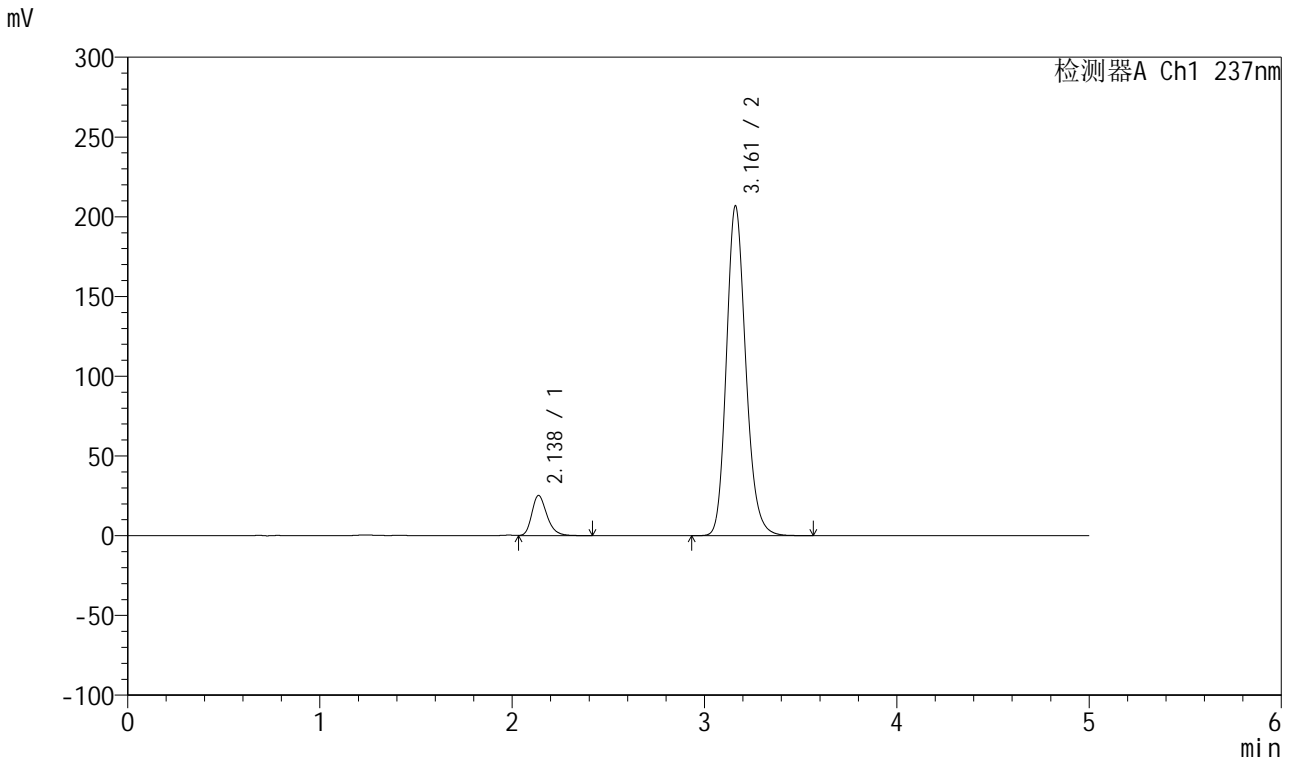
峰号	保留时间	面积	高度	理论塔板数(USP)	拖尾因子	分离度(USP)
1	2.138	138488	25249	3664	1.268	--
2	3.161	1445879	206666	4863	1.177	6.343
总计		1584367	231915			

图17 厄贝沙坦氨氯地平片溶出度测定长期36月HPLC图谱  
 自制品(20210311批)(100mg/10mg规格)-pH6.8介质-浆法-50转-片6  
 供试品溶液-1

<样品信息>

色谱柱:XB-C8(50mm\*4.6mm,3µm) 流速: 1.0ml/min  
 柱温:40°C 波长: 237nm  
 数据文件名: RC\$961 - 0-18/3-38-2 - zzp-20210311p-100mg10mg-pH6.8jz-cq36y-rcd-p6-2.lcd  
 方法文件名: RC\$961 - 961-rcd-20240603-FX253.lcm  
 批处理文件名: RC\$961 - 20240603-rcd-FX253.lcb  
 样品瓶号: 1-47  
 进样体积: 10µl 版本号: 6.115  
 分析时间: 2024/06/03 18:21:50 实验者: xiechaojun  
 处理时间 (V2): 2024/06/04 09:33:17 处理者: xiechaojun  
 仪器型号: SHIMADZU LC-2050C(FX253)

<色谱图>



<峰表>

检测器A Ch1 237nm

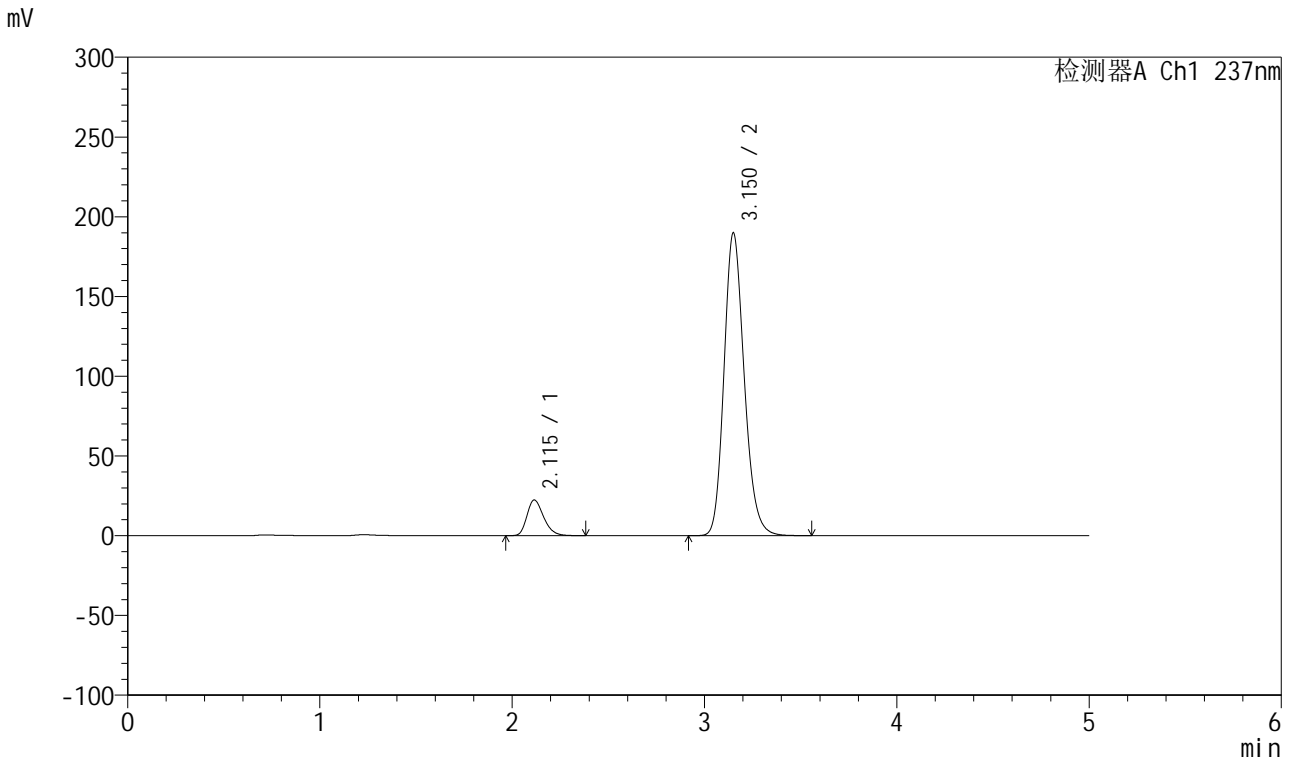
峰号	保留时间	面积	高度	理论塔板数(USP)	拖尾因子	分离度(USP)
1	2.138	138318	25245	3670	1.267	--
2	3.161	1445025	206623	4863	1.177	6.348
总计		1583342	231868			

图18 厄贝沙坦氨氯地平片溶出度测定长期36月HPLC图谱  
 自制品(20210311批)(100mg/10mg规格)-pH6.8介质-浆法-50转-片6  
 供试品溶液-2

<样品信息>

色谱柱:XB-C8(50mm\*4.6mm,3μm) 流速: 1.0ml/min  
 柱温:40°C 波长: 237nm  
 数据文件名: RC\$961 - 0-18/3-39-2 - zzp-20210311p-100mg10mg-pH6.8jz-cq36y-rcd-dz2-1.lcd  
 方法文件名: RC\$961 - 961-rcd-20240603-FX253.lcm  
 批处理文件名: RC\$961 - 20240603-rcd-FX253.lcb  
 样品瓶号: 1-54  
 进样体积: 10μl 版本号: 6.115  
 分析时间: 2024/06/03 18:27:13 实验者: xiechaojun  
 处理时间 (V2): 2024/06/04 09:33:20 处理者: xiechaojun  
 仪器型号: SHIMADZU LC-2050C(FX253)

<色谱图>



<峰表>

检测器A Ch1 237nm

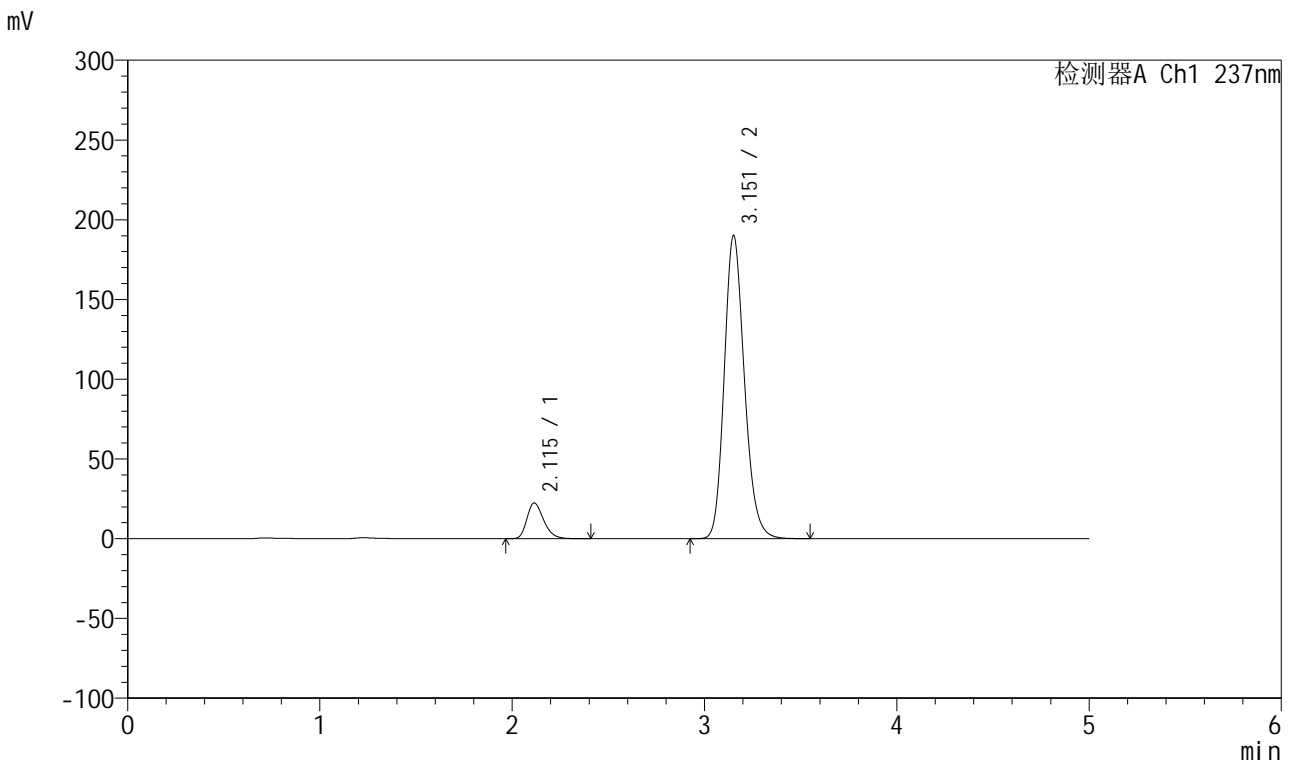
峰号	保留时间	面积	高度	理论塔板数(USP)	拖尾因子	分离度(USP)
1	2.115	135124	22339	2876	1.276	--
2	3.150	1386869	189458	4396	1.184	5.950
总计		1521993	211797			

图19 厄贝沙坦氨氯地平片溶出度测定长期36月HPLC图谱  
 自制品(100mg/10mg规格)-pH6.8介质-桨法-50转  
 对照品溶液-2-1

<样品信息>

色谱柱:XB-C8(50mm\*4.6mm,3µm) 流速: 1.0ml/min  
 柱温:40°C 波长: 237nm  
 数据文件名: RC\$961 - 0-18/3-40-2 - zzp-20210311p-100mg10mg-pH6.8jz-cq36y-rcd-dz2-2.lcd  
 方法文件名: RC\$961 - 961-rcd-20240603-FX253.lcm  
 批处理文件名: RC\$961 - 20240603-rcd-FX253.lcb  
 样品瓶号: 1-54  
 进样体积: 10µl 版本号: 6.115  
 分析时间: 2024/06/03 18:32:36 实验者: xiechaojun  
 处理时间 (V2): 2024/06/04 09:33:23 处理者: xiechaojun  
 仪器型号: SHIMADZU LC-2050C(FX253)

<色谱图>



<峰表>

检测器A Ch1 237nm

峰号	保留时间	面积	高度	理论塔板数(USP)	拖尾因子	分离度(USP)
1	2.115	135547	22390	2874	1.277	--
2	3.151	1387018	189591	4406	1.184	5.960
总计		1522565	211981			

图20 厄贝沙坦氨氯地平片溶出度测定长期36月HPLC图谱  
 自制品(100mg/10mg规格)-pH6.8介质-桨法-50转  
 对照品溶液-2-2