



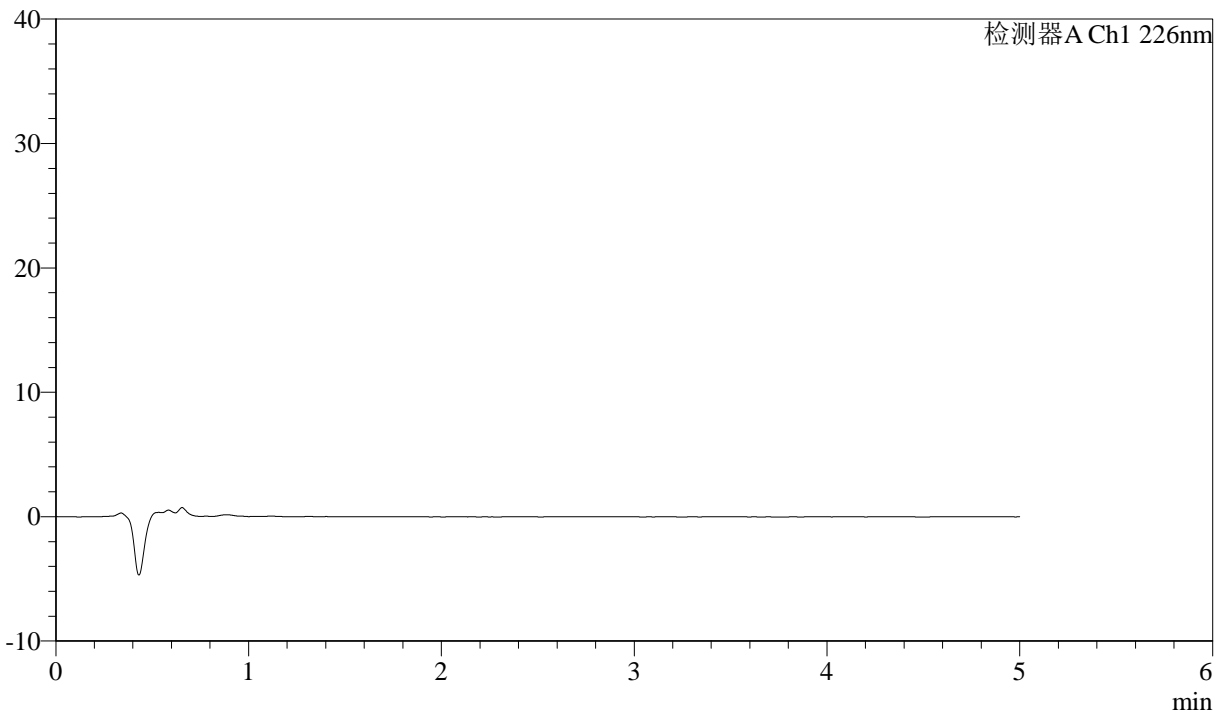
J492

<样品信息>

色谱柱:XB-C18(50mm*4.6mm,5μm) 流速: 2ml/min
 柱温:30°C 波长: 226nm
 数据文件名: RC\$J492 - 0-36/18-448-2 - zzp-rcd-c18y-0.005hcljz-rj.lcd
 方法文件名: RC\$J492 - J492-rcqx-FX267.lcm
 批处理文件名: RC\$J492 - J492-20240604-rcd-FX267.lcb
 样品瓶号: 3-9
 进样体积: 20μL 版本号: 6.115
 进样时间: 2024/06/04 13:05:54 实验者: wangdan
 处理时间 (V2) : 2024/06/05 08:14:11 处理者: wangdan
 仪器型号: SHIMADZU LC-2050C(FX278)

<色谱图>

mV



<峰表>

检测器A Ch1 226nm

峰号	保留时间	面积	面积%	高度	理论塔板数(USP)	拖尾因子	分离度(USP)
总计							

图1 富马酸比索洛尔氨氯地平片溶出度测定长期18月HPLC图谱
自制品-0.005hcl介质
溶剂



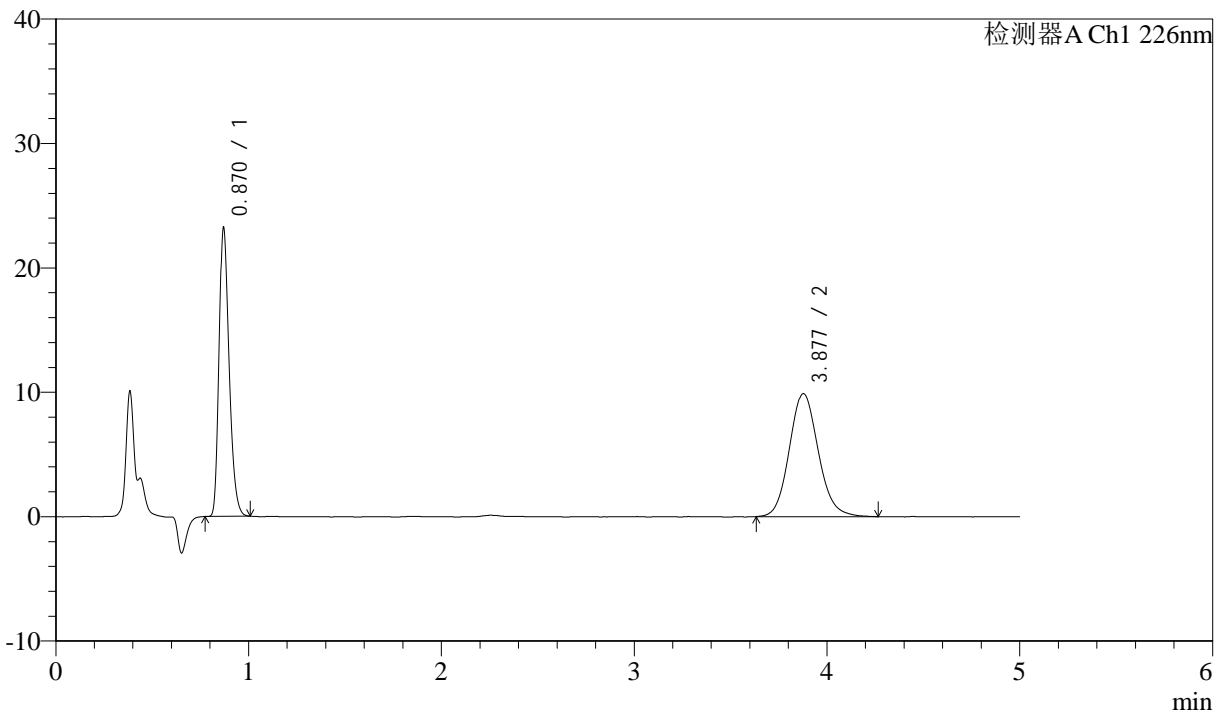
J492

<样品信息>

色谱柱:XB-C18(50mm*4.6mm,5μm) 流速: 2ml/min
 柱温:30°C 波长: 226nm
 数据文件名: RC\$J492 - 0-36/18-449-2 - zzp-rcd-c18y-0.005hcljz-dz1-1.lcd
 方法文件名: RC\$J492 - J492-rcqx-FX267.lcm
 批处理文件名: RC\$J492 - J492-20240604-rcd-FX267.lcb
 样品瓶号: 3-18
 进样体积: 20μL 版本号: 6.115
 进样时间: 2024/06/04 13:11:18 实验者: wangdan
 处理时间 (V2) : 2024/06/05 08:14:14 处理者: wangdan
 仪器型号: SHIMADZU LC-2050C(FX278)

<色谱图>

mV



<峰表>

检测器A Ch1 226nm

峰号	保留时间	面积	面积%	高度	理论塔板数(USP)	拖尾因子	分离度(USP)
1	0.870	83613	44.791	23069	1358	1.283	--
2	3.877	103060	55.209	9877	3272	1.120	16.457
总计		186673	100.000	32947			

图2 富马酸比索洛尔氨氯地平片溶出度测定长期18月HPLC图谱
 自制品-0.005hcl介质
 对照品溶液-1-1



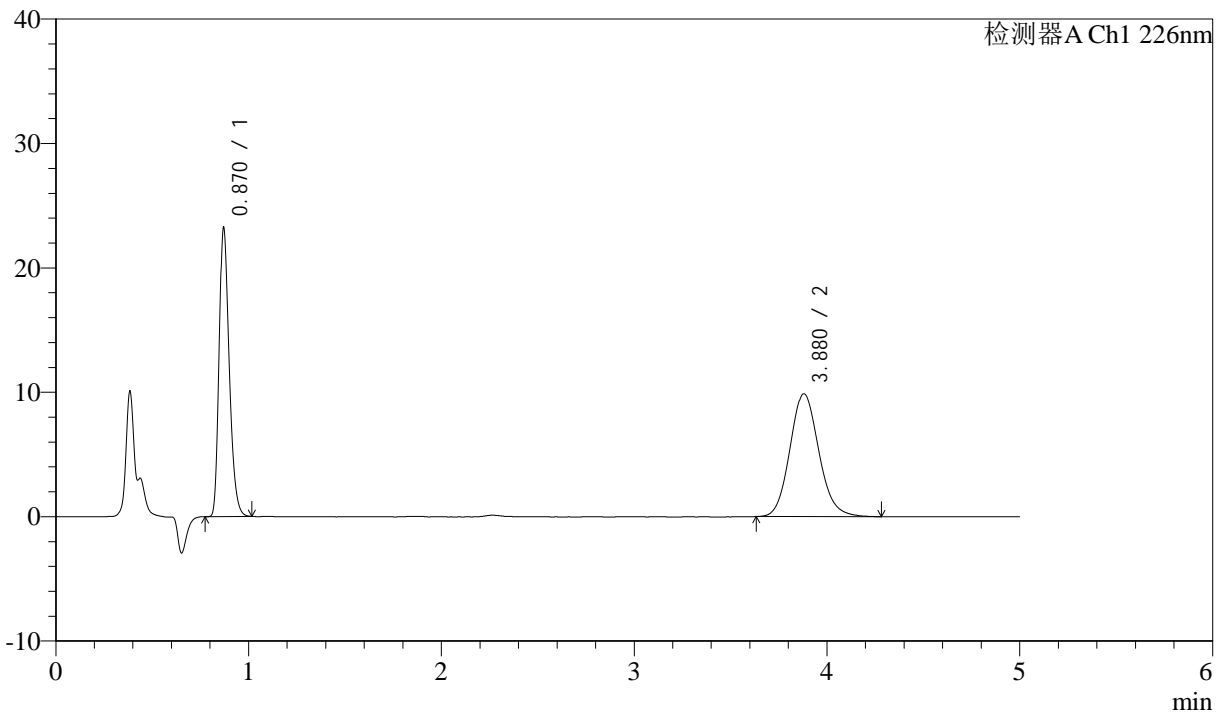
J492

<样品信息>

色谱柱:XB-C18(50mm*4.6mm,5μm) 流速: 2ml/min
 柱温:30°C 波长: 226nm
 数据文件名: RC\$J492 - 0-36/18-450-2 - zzp-rcd-c18y-0.005hcljz-dz1-2.lcd
 方法文件名: RC\$J492 - J492-rcqx-FX267.lcm
 批处理文件名: RC\$J492 - J492-20240604-rcd-FX267.lcb
 样品瓶号: 3-18
 进样体积: 20μL 版本号: 6.115
 进样时间: 2024/06/04 13:16:41 实验者: wangdan
 处理时间 (V2) : 2024/06/05 08:14:17 处理者: wangdan
 仪器型号: SHIMADZU LC-2050C(FX278)

<色谱图>

mV



<峰表>

检测器A Ch1 226nm

峰号	保留时间	面积	面积%	高度	理论塔板数(USP)	拖尾因子	分离度(USP)
1	0.870	83865	44.906	23118	1353	1.286	--
2	3.880	102892	55.094	9878	3267	1.123	16.440
总计		186757	100.000	32996			

图3 富马酸比索洛尔氨氯地平片溶出度测定长期18月HPLC图谱
 自制品-0.005hcl介质
 对照品溶液-1-2



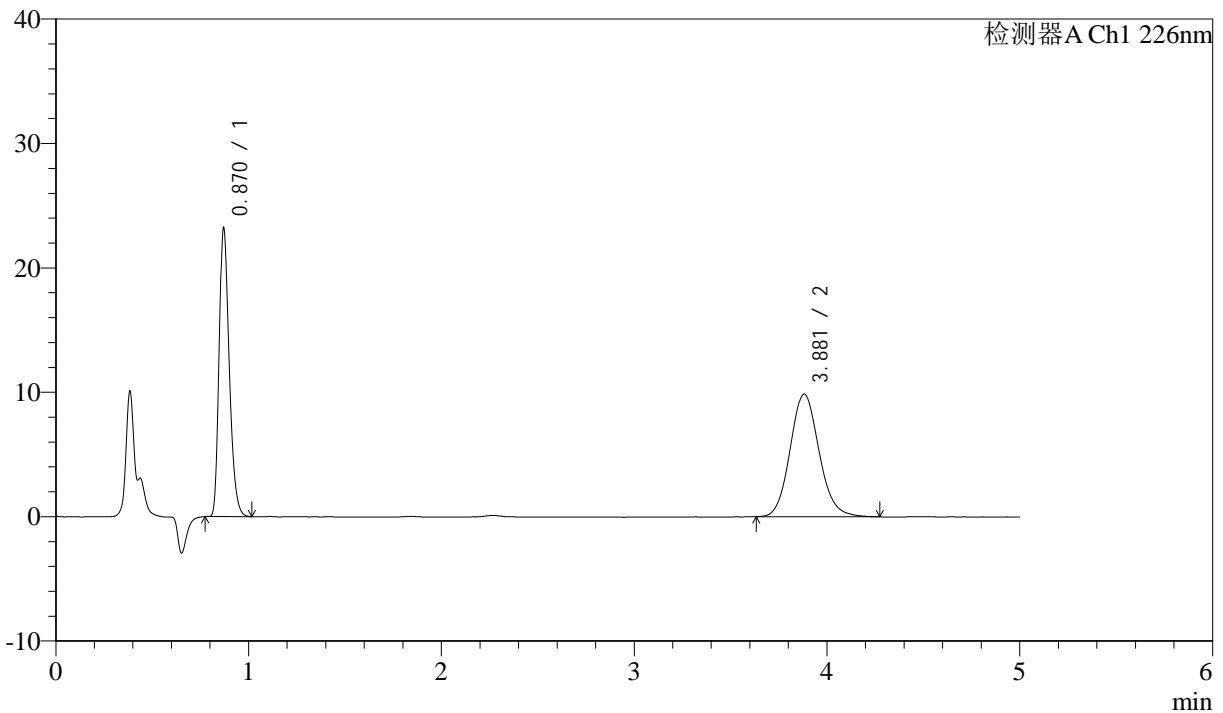
J492

<样品信息>

色谱柱:XB-C18(50mm*4.6mm,5μm) 流速: 2ml/min
 柱温:30°C 波长: 226nm
 数据文件名: RC\$J492 - 0-36/18-451-2 - zzp-rcd-c18y-0.005hcljz-dz1-3.lcd
 方法文件名: RC\$J492 - J492-rcqx-FX267.lcm
 批处理文件名: RC\$J492 - J492-20240604-rcd-FX267.lcb
 样品瓶号: 3-18
 进样体积: 20μL 版本号: 6.115
 进样时间: 2024/06/04 13:22:04 实验者: wangdan
 处理时间 (V2) : 2024/06/05 08:14:20 处理者: wangdan
 仪器型号: SHIMADZU LC-2050C(FX278)

<色谱图>

mV



<峰表>

检测器A Ch1 226nm

峰号	保留时间	面积	面积%	高度	理论塔板数(USP)	拖尾因子	分离度(USP)
1	0.870	83786	44.864	23109	1353	1.286	--
2	3.881	102969	55.136	9869	3266	1.119	16.441
总计		186755	100.000	32978			

图4 富马酸比索洛尔氨氯地平片溶出度测定长期18月HPLC图谱
 自制品-0.005hcl介质
 对照品溶液-1-3



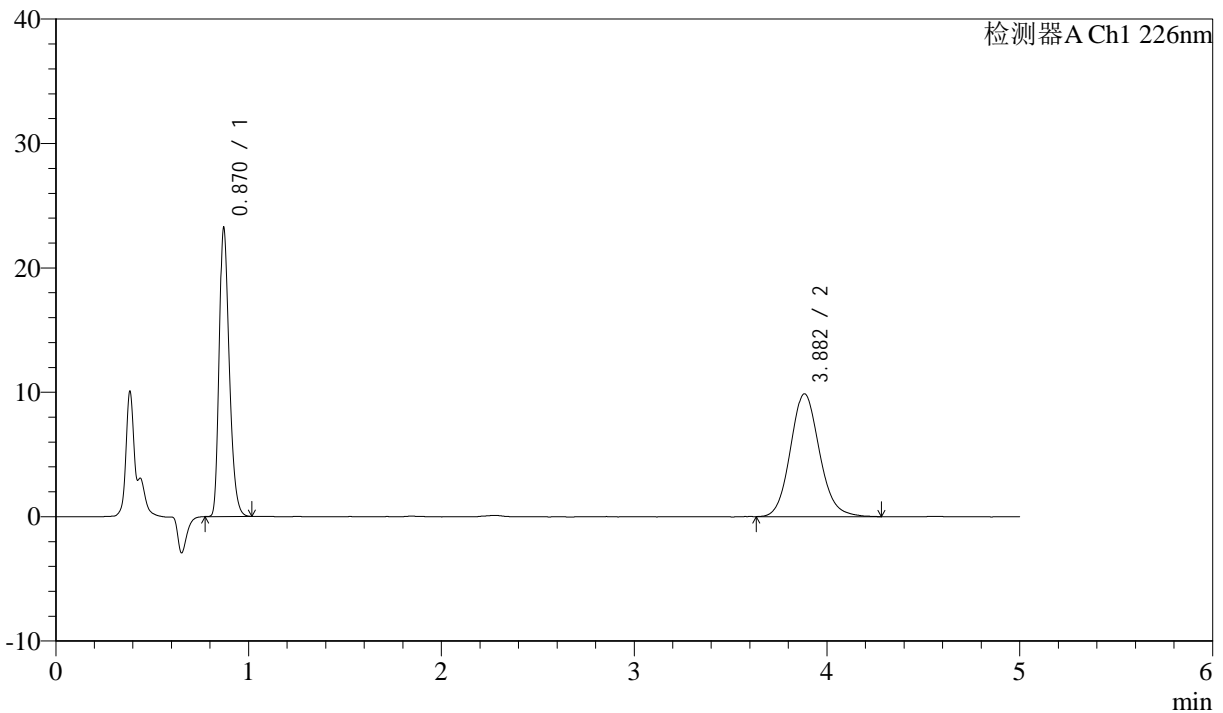
J492

<样品信息>

色谱柱:XB-C18(50mm*4.6mm,5μm) 流速: 2ml/min
 柱温:30°C 波长: 226nm
 数据文件名: RC\$J492 - 0-36/18-452-2 - zzp-rcd-c18y-0.005hcljz-dz1-4.lcd
 方法文件名: RC\$J492 - J492-rcqx-FX267.lcm
 批处理文件名: RC\$J492 - J492-20240604-rcd-FX267.lcb
 样品瓶号: 3-18
 进样体积: 20μL 版本号: 6.115
 进样时间: 2024/06/04 13:27:27 实验者: wangdan
 处理时间 (V2) : 2024/06/05 08:14:23 处理者: wangdan
 仪器型号: SHIMADZU LC-2050C(FX278)

<色谱图>

mV



<峰表>

检测器A Ch1 226nm

峰号	保留时间	面积	面积%	高度	理论塔板数(USP)	拖尾因子	分离度(USP)
1	0.870	83863	44.802	23139	1354	1.283	--
2	3.882	103322	55.198	9875	3263	1.117	16.437
总计		187185	100.000	33013			

图5 富马酸比索洛尔氨氯地平片溶出度测定长期18月HPLC图谱
 自制品-0.005hcl介质
 对照品溶液-1-4



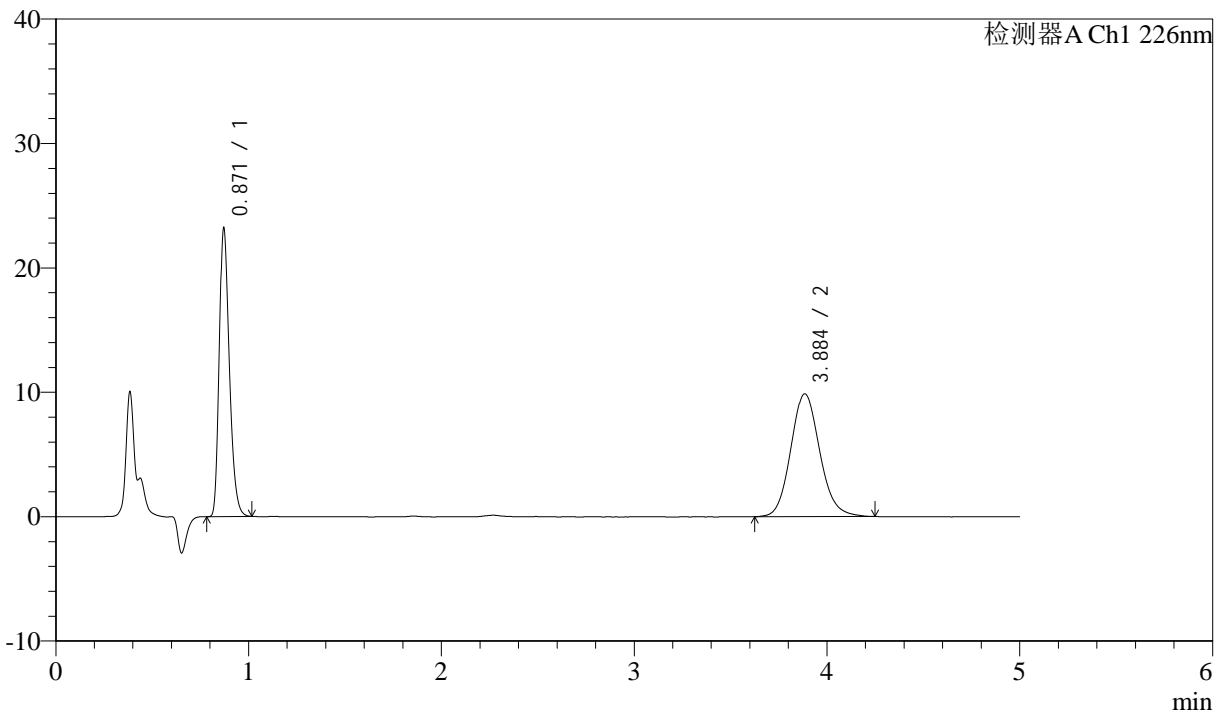
J492

<样品信息>

色谱柱:XB-C18(50mm*4.6mm,5μm) 流速: 2ml/min
 柱温:30°C 波长: 226nm
 数据文件名: RC\$J492 - 0-36/18-453-2 - zzp-rcd-c18y-0.005hcljz-dz1-5.lcd
 方法文件名: RC\$J492 - J492-rcqx-FX267.lcm
 批处理文件名: RC\$J492 - J492-20240604-rcd-FX267.lcb
 样品瓶号: 3-18
 进样体积: 20μL 版本号: 6.115
 进样时间: 2024/06/04 13:32:51 实验者: wangdan
 处理时间 (V2) : 2024/06/05 08:14:26 处理者: wangdan
 仪器型号: SHIMADZU LC-2050C(FX278)

<色谱图>

mV



<峰表>

检测器A Ch1 226nm

峰号	保留时间	面积	面积%	高度	理论塔板数(USP)	拖尾因子	分离度(USP)
1	0.871	83868	44.879	23143	1355	1.286	--
2	3.884	103008	55.121	9855	3274	1.119	16.461
总计		186876	100.000	32998			

图6 富马酸比索洛尔氨氯地平片溶出度测定长期18月HPLC图谱
 自制品-0.005hcl介质
 对照品溶液-1-5



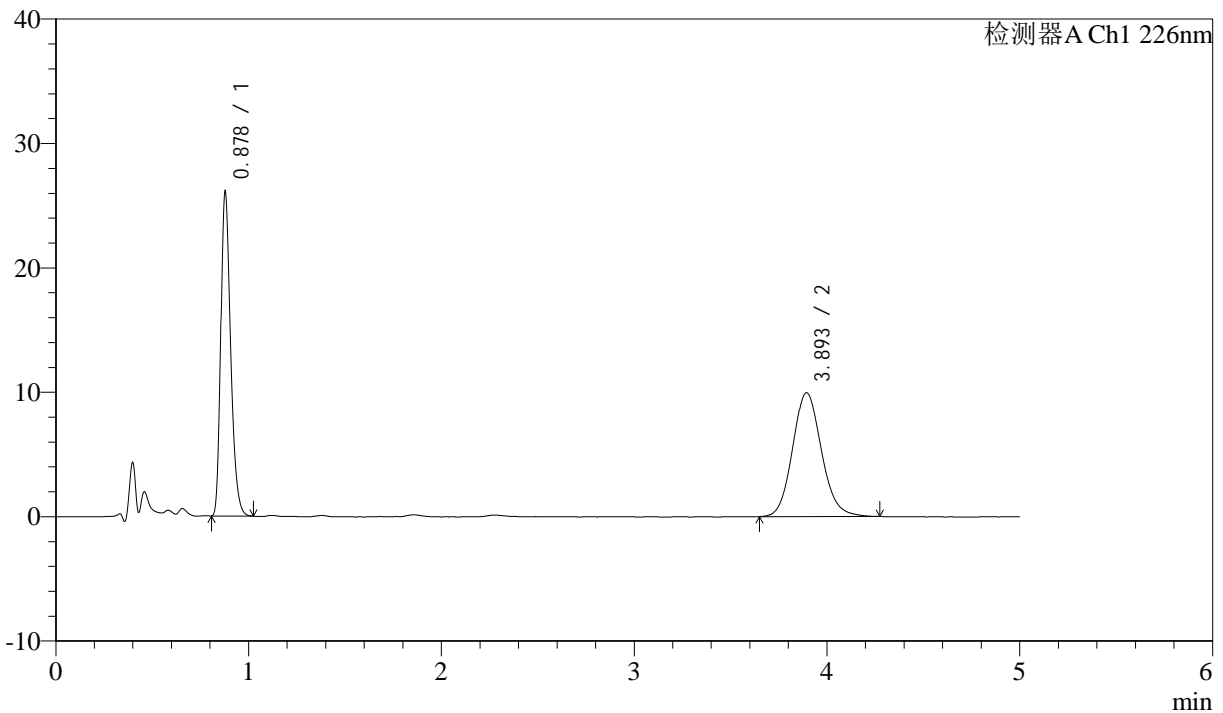
J492

<样品信息>

色谱柱:XB-C18(50mm*4.6mm,5μm) 流速: 2ml/min
 柱温:30°C 波长: 226nm
 数据文件名: RC\$J492 - 0-36/18-454-2 - 2022110111p-zzp-c18-rcd-0.005hcljz-P1-1.lcd
 方法文件名: RC\$J492 - J492-rcqx-FX267.lcm
 批处理文件名: RC\$J492 - J492-20240604-rcd-FX267.lcb
 样品瓶号: 3-1
 进样体积: 20μL 版本号: 6.115
 进样时间: 2024/06/04 13:38:14 实验者: wangdan
 处理时间 (V2) : 2024/06/05 08:14:29 处理者: wangdan
 仪器型号: SHIMADZU LC-2050C(FX278)

<色谱图>

mV



<峰表>

检测器A Ch1 226nm

峰号	保留时间	面积	面积%	高度	理论塔板数(USP)	拖尾因子	分离度(USP)
1	0.878	91740	46.963	25928	1460	1.294	--
2	3.893	103605	53.037	9943	3295	1.125	16.604
总计		195345	100.000	35872			

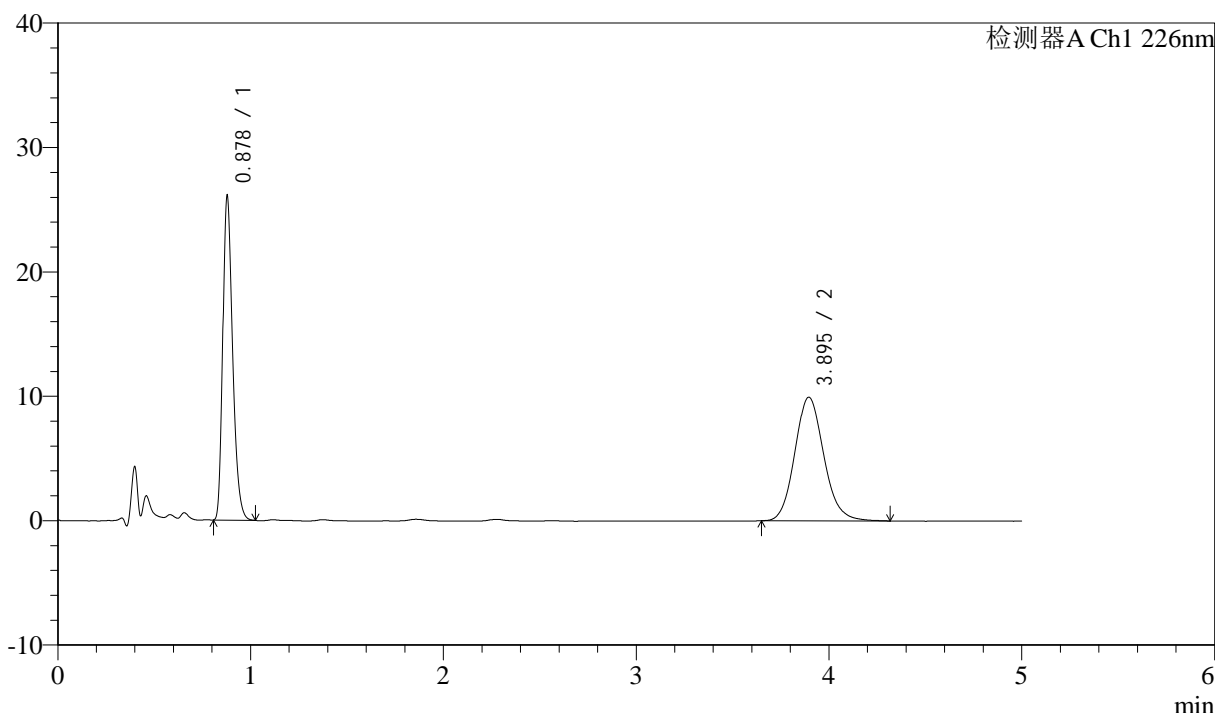
图7 富马酸比索洛尔氨氯地平片溶出度测定长期18月HPLC图谱
 自制品(2022110111批)-0.005hcl介质-片1
 供试品溶液-1

<样品信息>

色谱柱:XB-C18(50mm*4.6mm,5μm) 流速: 2ml/min
 柱温:30°C 波长: 226nm
 数据文件名: RC\$J492 - 0-36/18-455-2 - 2022110111p-zzp-c18-rcd-0.005hcljz-P1-2.lcd
 方法文件名: RC\$J492 - J492-rcqx-FX267.lcm
 批处理文件名: RC\$J492 - J492-20240604-rcd-FX267.lcb
 样品瓶号: 3-1
 进样体积: 20μL 版本号: 6.115
 进样时间: 2024/06/04 13:43:36 实验者: wangdan
 处理时间 (V2) : 2024/06/05 08:14:32 处理者: wangdan
 仪器型号: SHIMADZU LC-2050C(FX278)

<色谱图>

mV



<峰表>

检测器A Ch1 226nm

峰号	保留时间	面积	面积%	高度	理论塔板数(USP)	拖尾因子	分离度(USP)
1	0.878	91635	46.857	25915	1461	1.293	--
2	3.895	103929	53.143	9945	3292	1.125	16.604
总计		195564	100.000	35860			

图8 富马酸比索洛尔氨氯地平片溶出度测定长期18月HPLC图谱
 自制品(2022110111批)-0.005hcl介质-片1
 供试品溶液-2



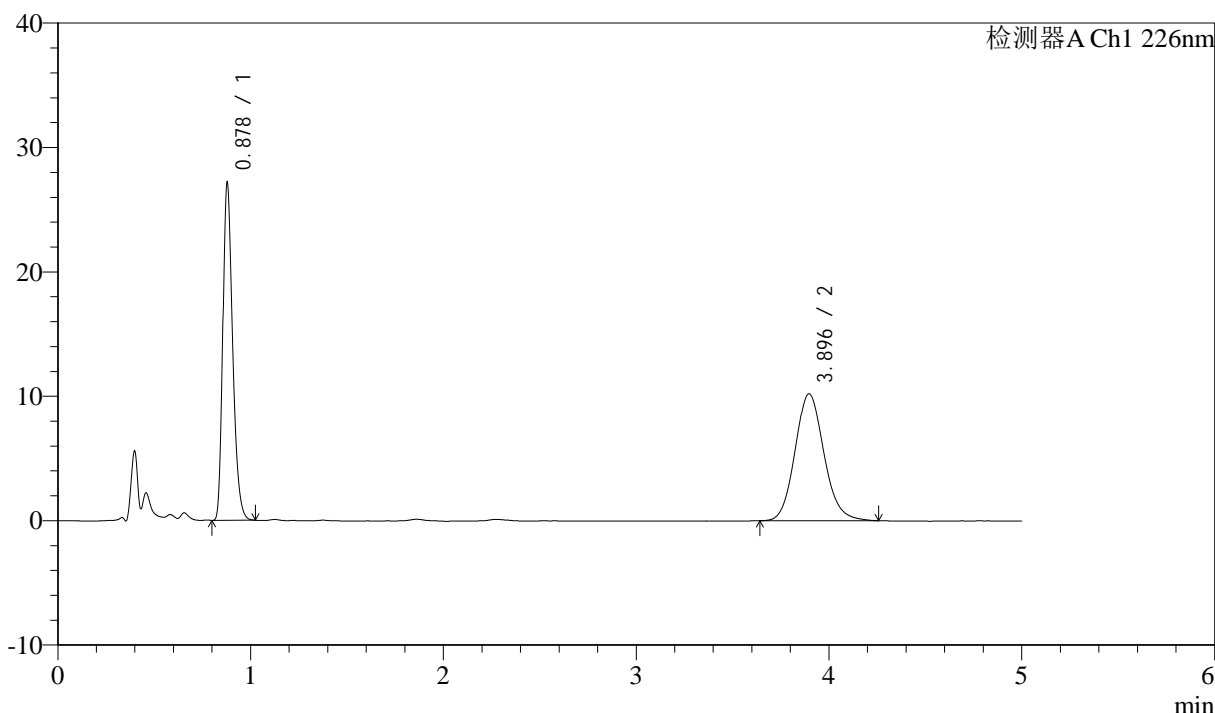
J492

<样品信息>

色谱柱:XB-C18(50mm*4.6mm,5μm) 流速: 2ml/min
 柱温:30°C 波长: 226nm
 数据文件名: RC\$J492 - 0-36/18-456-2 - 202211011p-zzp-c18-rcd-0.005hcljz-P2-1.lcd
 方法文件名: RC\$J492 - J492-rcqx-FX267.lcm
 批处理文件名: RC\$J492 - J492-20240604-rcd-FX267.lcb
 样品瓶号: 3-10
 进样体积: 20μL 版本号: 6.115
 进样时间: 2024/06/04 13:48:59 实验者: wangdan
 处理时间 (V2) : 2024/06/05 08:14:36 处理者: wangdan
 仪器型号: SHIMADZU LC-2050C(FX278)

<色谱图>

mV



<峰表>

检测器A Ch1 226nm

峰号	保留时间	面积	面积%	高度	理论塔板数(USP)	拖尾因子	分离度(USP)
1	0.878	95323	47.300	26991	1461	1.291	--
2	3.896	106204	52.700	10204	3317	1.120	16.651
总计		201527	100.000	37195			

图9 富马酸比索洛尔氨氯地平片溶出度测定长期18月HPLC图谱
 自制品(2022110111批)-0.005hcl介质-片2
 供试品溶液-1



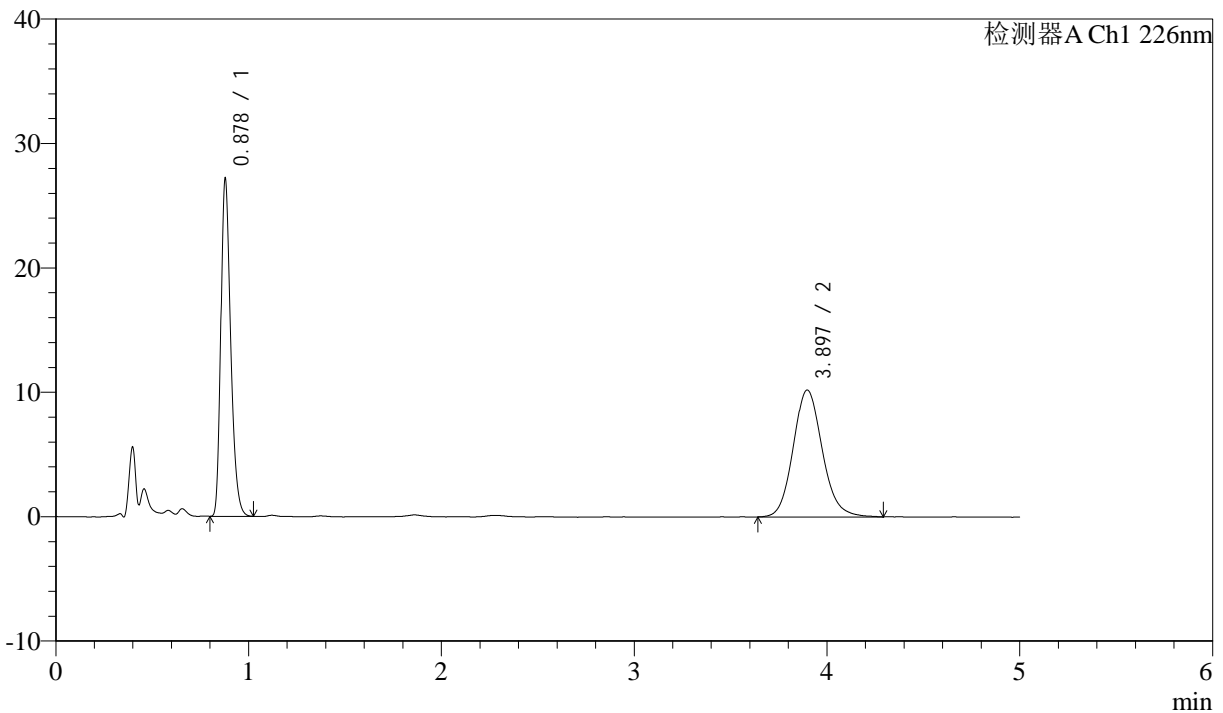
J492

<样品信息>

色谱柱:XB-C18(50mm*4.6mm,5μm) 流速: 2ml/min
 柱温:30°C 波长: 226nm
 数据文件名: RC\$J492 - 0-36/18-457-2 - 2022110111p-zzp-c18-rcd-0.005hcljz-P2-2.lcd
 方法文件名: RC\$J492 - J492-rcqx-FX267.lcm
 批处理文件名: RC\$J492 - J492-20240604-rcd-FX267.lcb
 样品瓶号: 3-10
 进样体积: 20μL 版本号: 6.115
 进样时间: 2024/06/04 13:54:21 实验者: wangdan
 处理时间 (V2) : 2024/06/05 08:14:39 处理者: wangdan
 仪器型号: SHIMADZU LC-2050C(FX278)

<色谱图>

mV



<峰表>

检测器A Ch1 226nm

峰号	保留时间	面积	面积%	高度	理论塔板数(USP)	拖尾因子	分离度(USP)
1	0.878	95465	47.185	27021	1460	1.291	--
2	3.897	106854	52.815	10210	3310	1.129	16.635
总计		202318	100.000	37232			

图10 富马酸比索洛尔氨氯地平片溶出度测定长期18月HPLC图谱
 自制品(2022110111批)-0.005hcl介质-片2
 供试品溶液-2



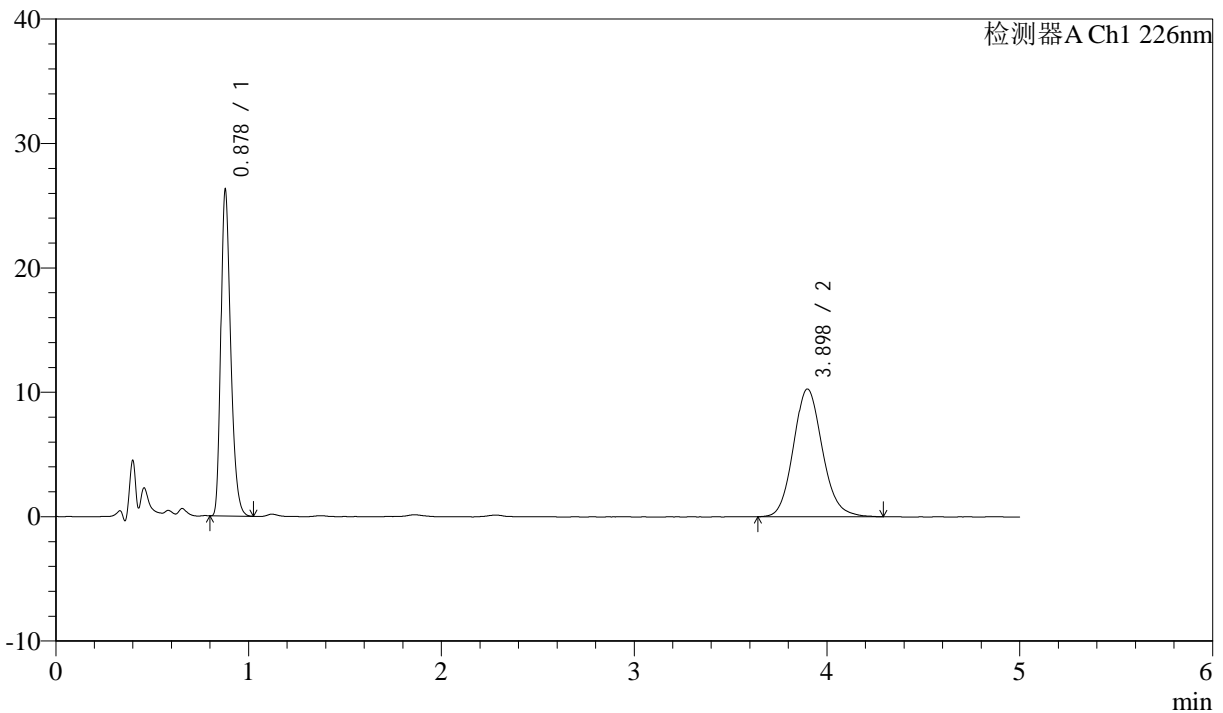
J492

<样品信息>

色谱柱:XB-C18(50mm*4.6mm,5μm) 流速: 2ml/min
 柱温:30°C 波长: 226nm
 数据文件名: RC\$J492 - 0-36/18-458-2 - 2022110111p-zzp-c18-rcd-0.005hcljz-P3-1.lcd
 方法文件名: RC\$J492 - J492-rcqx-FX267.lcm
 批处理文件名: RC\$J492 - J492-20240604-rcd-FX267.lcb
 样品瓶号: 3-19
 进样体积: 20μL 版本号: 6.115
 进样时间: 2024/06/04 13:59:44 实验者: wangdan
 处理时间 (V2) : 2024/06/05 08:14:42 处理者: wangdan
 仪器型号: SHIMADZU LC-2050C(FX278)

<色谱图>

mV



<峰表>

检测器A Ch1 226nm

峰号	保留时间	面积	面积%	高度	理论塔板数(USP)	拖尾因子	分离度(USP)
1	0.878	92180	46.253	26116	1464	1.292	--
2	3.898	107116	53.747	10271	3323	1.125	16.668
总计		199296	100.000	36387			

图11 富马酸比索洛尔氨氯地平片溶出度测定长期18月HPLC图谱
 自制品(2022110111批)-0.005hcl介质-片3
 供试品溶液-1



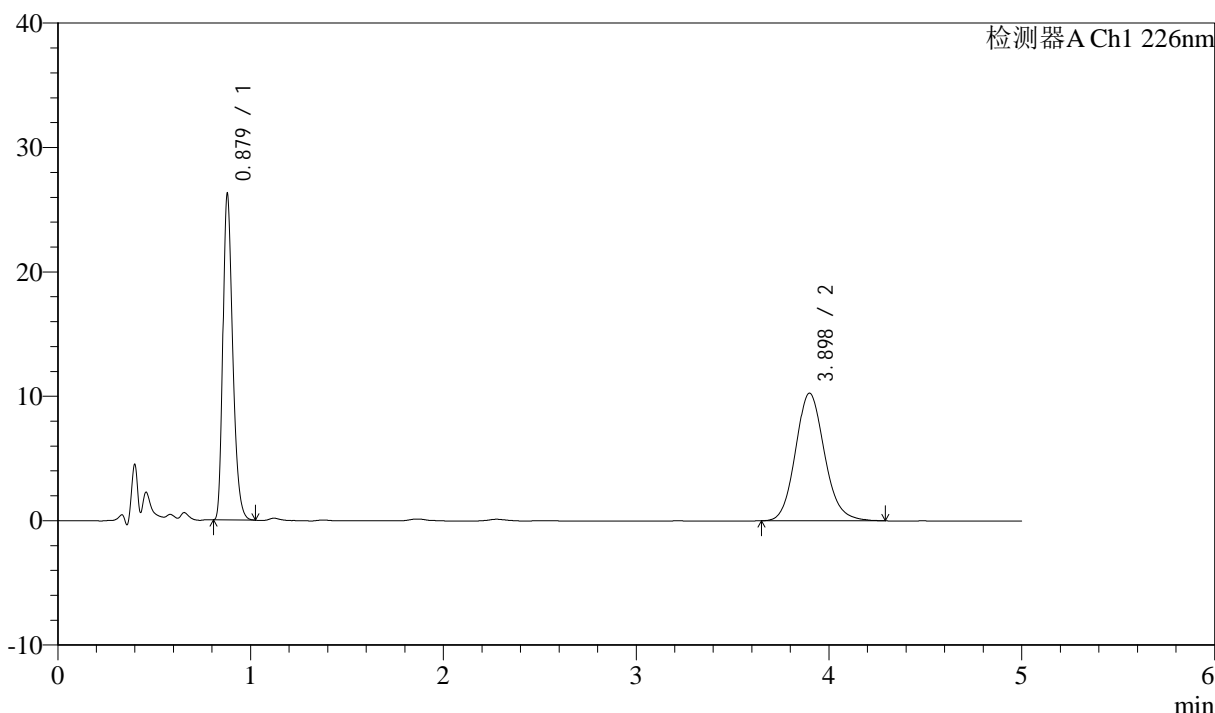
J492

<样品信息>

色谱柱:XB-C18(50mm*4.6mm,5μm) 流速: 2ml/min
 柱温:30°C 波长: 226nm
 数据文件名: RC\$J492 - 0-36/18-459-2 - 2022110111p-zzp-c18-rcd-0.005hcljz-P3-2.lcd
 方法文件名: RC\$J492 - J492-rcqx-FX267.lcm
 批处理文件名: RC\$J492 - J492-20240604-rcd-FX267.lcb
 样品瓶号: 3-19
 进样体积: 20μL 版本号: 6.115
 进样时间: 2024/06/04 14:05:06 实验者: wangdan
 处理时间 (V2) : 2024/06/05 08:14:45 处理者: wangdan
 仪器型号: SHIMADZU LC-2050C(FX278)

<色谱图>

mV



<峰表>

检测器A Ch1 226nm

峰号	保留时间	面积	面积%	高度	理论塔板数(USP)	拖尾因子	分离度(USP)
1	0.879	92113	46.288	26124	1465	1.292	--
2	3.898	106888	53.712	10251	3319	1.126	16.660
总计		199001	100.000	36375			

图12 富马酸比索洛尔氨氯地平片溶出度测定长期18月HPLC图谱
 自制品(2022110111批)-0.005hcl介质-片3
 供试品溶液-2



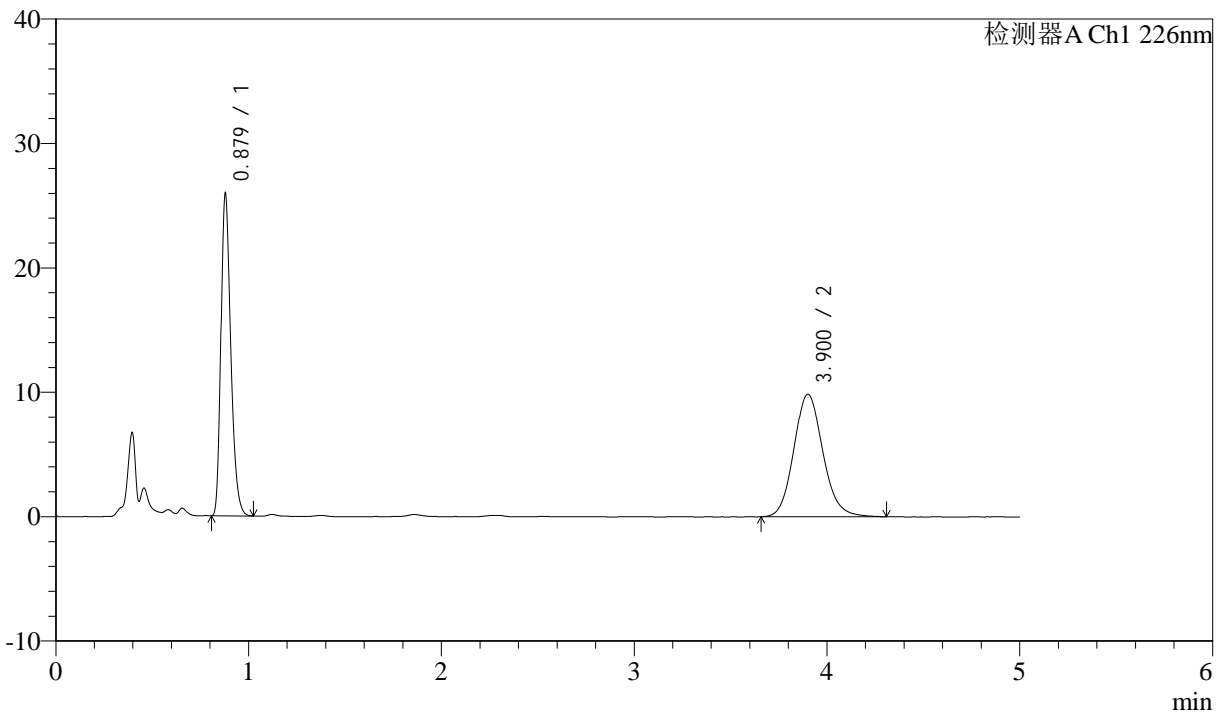
J492

<样品信息>

色谱柱:XB-C18(50mm*4.6mm,5μm) 流速: 2ml/min
 柱温:30°C 波长: 226nm
 数据文件名: RC\$J492 - 0-36/18-460-2 - 2022110111p-zzp-c18-rcd-0.005hcljz-P4-1.lcd
 方法文件名: RC\$J492 - J492-rcqx-FX267.lcm
 批处理文件名: RC\$J492 - J492-20240604-rcd-FX267.lcb
 样品瓶号: 3-28
 进样体积: 20μL 版本号: 6.115
 进样时间: 2024/06/04 14:10:29 实验者: wangdan
 处理时间 (V2) : 2024/06/05 08:14:48 处理者: wangdan
 仪器型号: SHIMADZU LC-2050C(FX278)

<色谱图>

mV



<峰表>

检测器A Ch1 226nm

峰号	保留时间	面积	面积%	高度	理论塔板数(USP)	拖尾因子	分离度(USP)
1	0.879	91041	46.879	25834	1465	1.289	--
2	3.900	103162	53.121	9850	3295	1.126	16.617
总计		194202	100.000	35684			

图13 富马酸比索洛尔氨氯地平片溶出度测定长期18月HPLC图谱
 自制品(2022110111批)-0.005hcl介质-片4
 供试品溶液-1



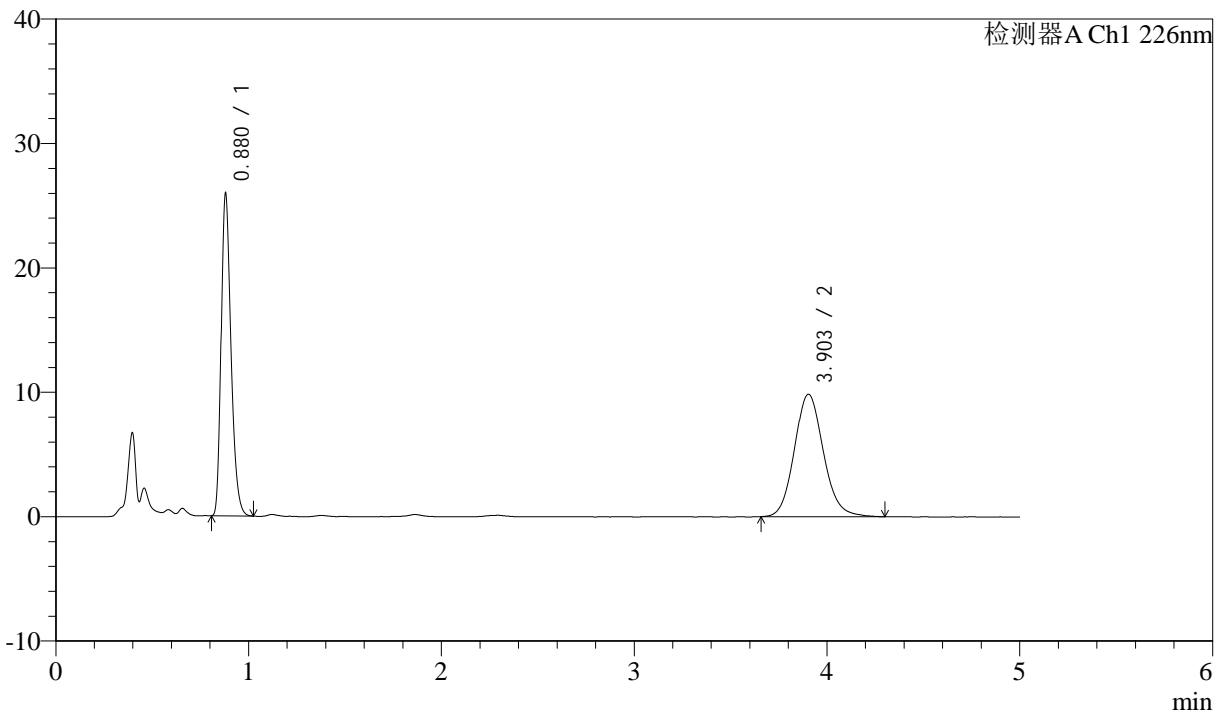
J492

<样品信息>

色谱柱:XB-C18(50mm*4.6mm,5μm) 流速: 2ml/min
 柱温:30°C 波长: 226nm
 数据文件名: RC\$J492 - 0-36/18-461-2 - 2022110111p-zzp-c18-rcd-0.005hcljz-P4-2.lcd
 方法文件名: RC\$J492 - J492-rcqx-FX267.lcm
 批处理文件名: RC\$J492 - J492-20240604-rcd-FX267.lcb
 样品瓶号: 3-28
 进样体积: 20μL 版本号: 6.115
 进样时间: 2024/06/04 14:15:51 实验者: wangdan
 处理时间 (V2) : 2024/06/05 08:14:51 处理者: wangdan
 仪器型号: SHIMADZU LC-2050C(FX278)

<色谱图>

mV



<峰表>

检测器A Ch1 226nm

峰号	保留时间	面积	面积%	高度	理论塔板数(USP)	拖尾因子	分离度(USP)
1	0.880	91175	46.995	25901	1466	1.290	--
2	3.903	102836	53.005	9840	3321	1.116	16.664
总计		194011	100.000	35740			

图14 富马酸比索洛尔氨氯地平片溶出度测定长期18月HPLC图谱
 自制品(2022110111批)-0.005hcl介质-片4
 供试品溶液-2



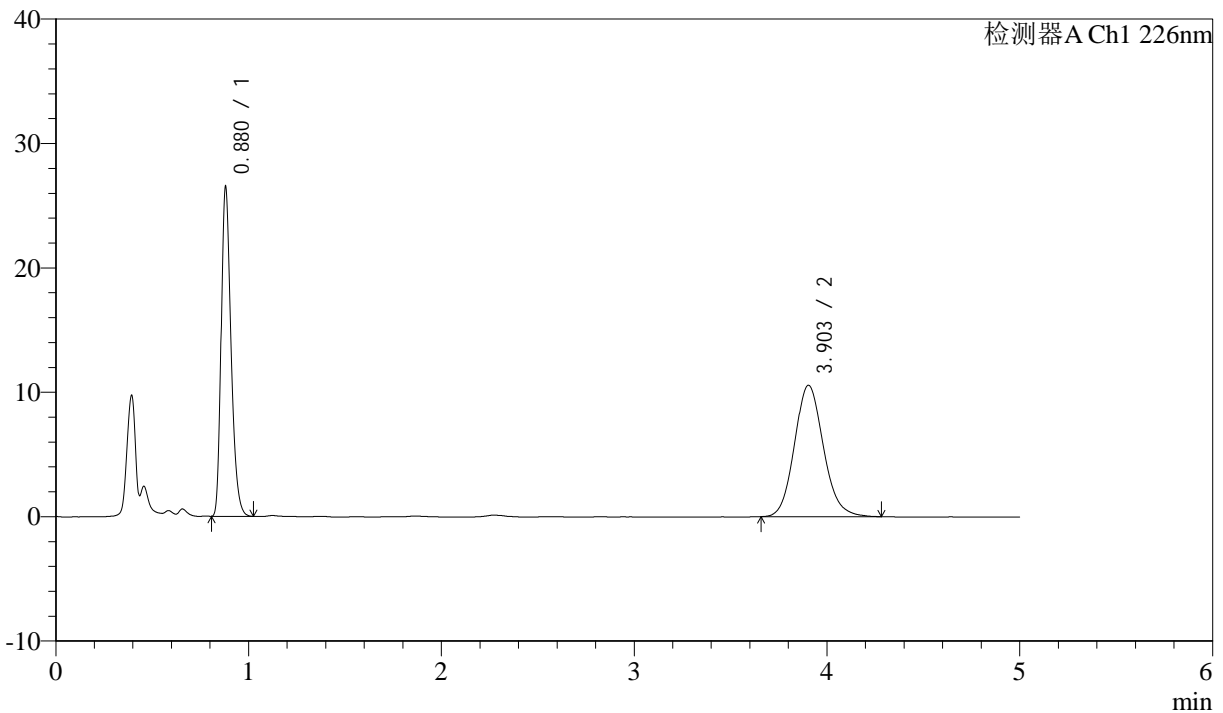
J492

<样品信息>

色谱柱:XB-C18(50mm*4.6mm,5μm) 流速: 2ml/min
 柱温:30°C 波长: 226nm
 数据文件名: RC\$J492 - 0-36/18-462-2 - 2022110111p-zzp-c18-rcd-0.005hcljz-P5-1.lcd
 方法文件名: RC\$J492 - J492-rcqx-FX267.lcm
 批处理文件名: RC\$J492 - J492-20240604-rcd-FX267.lcb
 样品瓶号: 3-37
 进样体积: 20μL 版本号: 6.115
 进样时间: 2024/06/04 14:21:14 实验者: wangdan
 处理时间 (V2) : 2024/06/05 08:14:54 处理者: wangdan
 仪器型号: SHIMADZU LC-2050C(FX278)

<色谱图>

mV



<峰表>

检测器A Ch1 226nm

峰号	保留时间	面积	面积%	高度	理论塔板数(USP)	拖尾因子	分离度(USP)
1	0.880	93187	45.839	26466	1463	1.291	--
2	3.903	110106	54.161	10561	3316	1.124	16.650
总计		203293	100.000	37027			

图15 富马酸比索洛尔氨氯地平片溶出度测定长期18月HPLC图谱
 自制品(2022110111批)-0.005hcl介质-片5
 供试品溶液-1



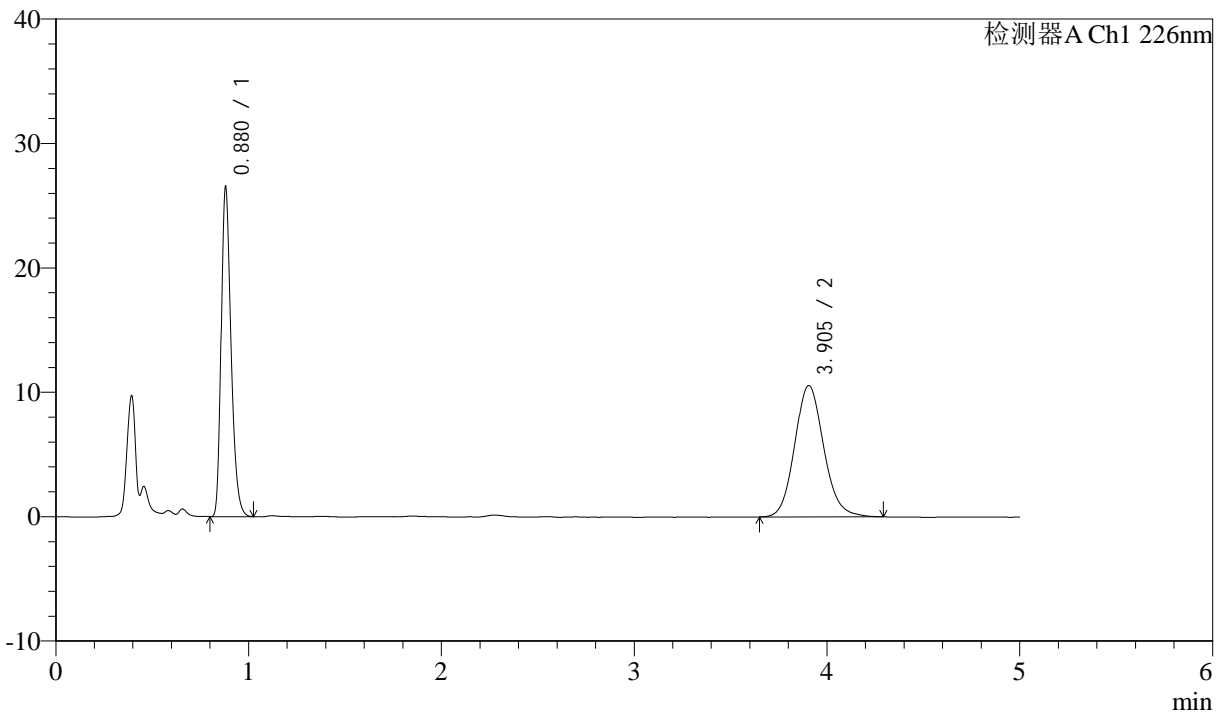
J492

<样品信息>

色谱柱:XB-C18(50mm*4.6mm,5μm) 流速: 2ml/min
 柱温:30°C 波长: 226nm
 数据文件名: RC\$J492 - 0-36/18-463-2 - 2022110111p-zzp-c18-rcd-0.005hcljz-P5-2.lcd
 方法文件名: RC\$J492 - J492-rcqx-FX267.lcm
 批处理文件名: RC\$J492 - J492-20240604-rcd-FX267.lcb
 样品瓶号: 3-37
 进样体积: 20μL 版本号: 6.115
 进样时间: 2024/06/04 14:26:37 实验者: wangdan
 处理时间 (V2) : 2024/06/05 08:14:57 处理者: wangdan
 仪器型号: SHIMADZU LC-2050C(FX278)

<色谱图>

mV



<峰表>

检测器A Ch1 226nm

峰号	保留时间	面积	面积%	高度	理论塔板数(USP)	拖尾因子	分离度(USP)
1	0.880	93258	45.775	26472	1465	1.291	--
2	3.905	110475	54.225	10570	3315	1.119	16.653
总计		203732	100.000	37042			

图16 富马酸比索洛尔氨氯地平片溶出度测定长期18月HPLC图谱
 自制品(2022110111批)-0.005hcl介质-片5
 供试品溶液-2



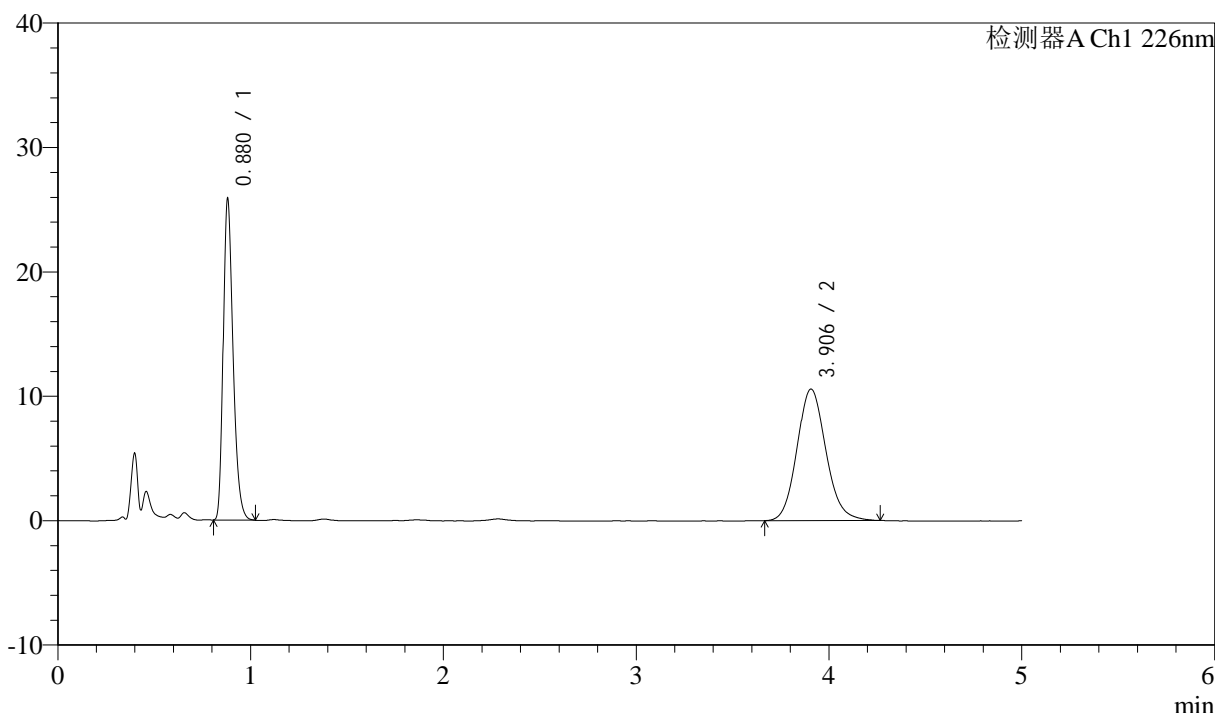
J492

<样品信息>

色谱柱:XB-C18(50mm*4.6mm,5μm) 流速: 2ml/min
 柱温:30°C 波长: 226nm
 数据文件名: RC\$J492 - 0-36/18-464-2 - 2022110111p-zzp-c18-rcd-0.005hcljz-P6-1.lcd
 方法文件名: RC\$J492 - J492-rcqx-FX267.lcm
 批处理文件名: RC\$J492 - J492-20240604-rcd-FX267.lcb
 样品瓶号: 3-46
 进样体积: 20μL 版本号: 6.115
 进样时间: 2024/06/04 14:31:59 实验者: wangdan
 处理时间 (V2) : 2024/06/05 08:15:00 处理者: wangdan
 仪器型号: SHIMADZU LC-2050C(FX278)

<色谱图>

mV



<峰表>

检测器A Ch1 226nm

峰号	保留时间	面积	面积%	高度	理论塔板数(USP)	拖尾因子	分离度(USP)
1	0.880	90840	45.182	25819	1471	1.294	--
2	3.906	110213	54.818	10576	3317	1.120	16.667
总计		201053	100.000	36395			

图17 富马酸比索洛尔氨氯地平片溶出度测定长期18月HPLC图谱
 自制品(2022110111批)-0.005hcl介质-片6
 供试品溶液-1



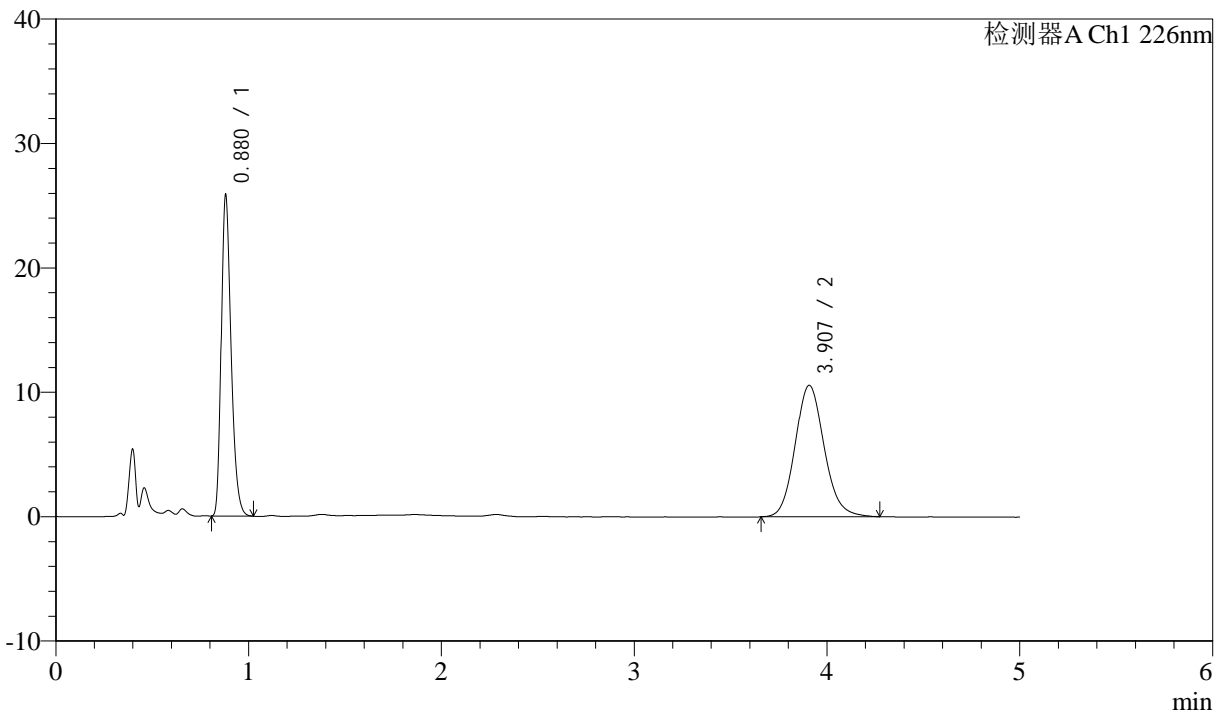
J492

<样品信息>

色谱柱:XB-C18(50mm*4.6mm,5μm) 流速: 2ml/min
 柱温:30°C 波长: 226nm
 数据文件名: RC\$J492 - 0-36/18-465-2 - 2022110111p-zzp-c18-rcd-0.005hcljz-P6-2.lcd
 方法文件名: RC\$J492 - J492-rcqx-FX267.lcm
 批处理文件名: RC\$J492 - J492-20240604-rcd-FX267.lcb
 样品瓶号: 3-46
 进样体积: 20μL 版本号: 6.115
 进样时间: 2024/06/04 14:37:22 实验者: wangdan
 处理时间 (V2) : 2024/06/05 08:15:03 处理者: wangdan
 仪器型号: SHIMADZU LC-2050C(FX278)

<色谱图>

mV



<峰表>

检测器A Ch1 226nm

峰号	保留时间	面积	面积%	高度	理论塔板数(USP)	拖尾因子	分离度(USP)
1	0.880	90803	45.117	25798	1468	1.292	--
2	3.907	110457	54.883	10564	3312	1.123	16.654
总计		201261	100.000	36363			

图18 富马酸比索洛尔氨氯地平片溶出度测定长期18月HPLC图谱
 自制品(2022110111批)-0.005hcl介质-片6
 供试品溶液-2



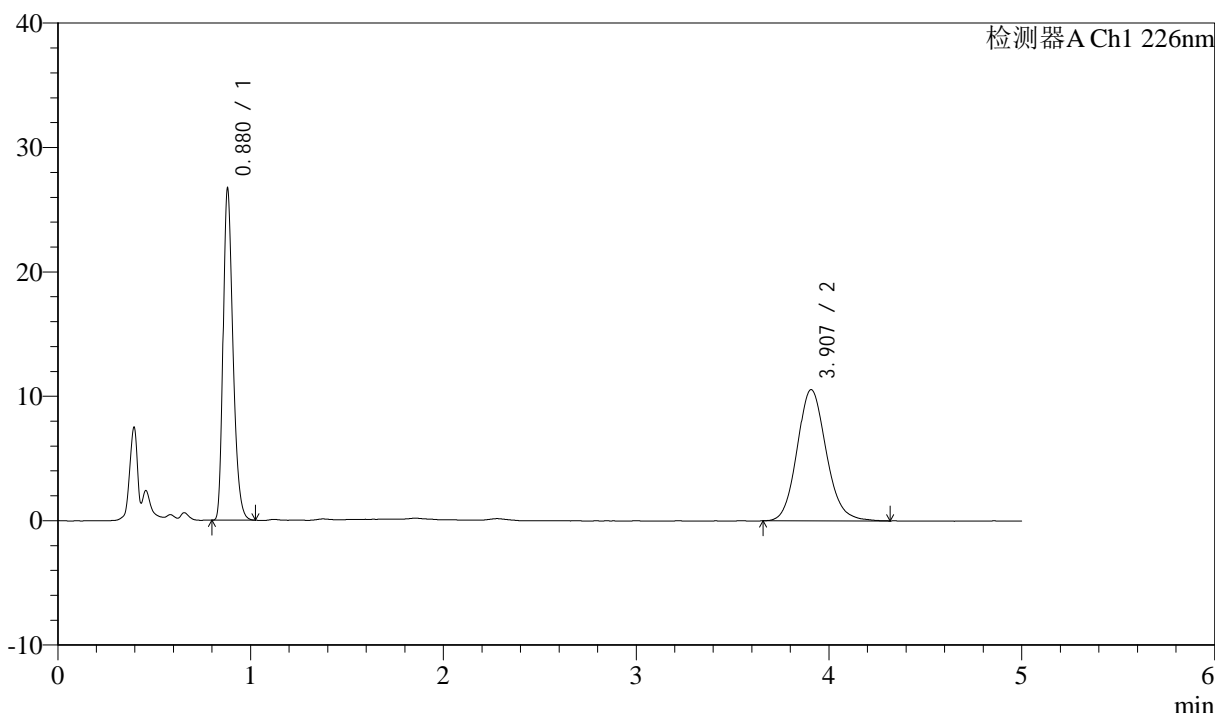
J492

<样品信息>

色谱柱:XB-C18(50mm*4.6mm,5μm) 流速: 2ml/min
 柱温:30°C 波长: 226nm
 数据文件名: RC\$J492 - 0-36/18-466-2 - 2022110211p-zzp-c18-rcd-0.005hcljz-P1-1.lcd
 方法文件名: RC\$J492 - J492-rcqx-FX267.lcm
 批处理文件名: RC\$J492 - J492-20240604-rcd-FX267.lcb
 样品瓶号: 3-2
 进样体积: 20μL 版本号: 6.115
 进样时间: 2024/06/04 14:42:44 实验者: wangdan
 处理时间 (V2) : 2024/06/05 08:15:06 处理者: wangdan
 仪器型号: SHIMADZU LC-2050C(FX278)

<色谱图>

mV



<峰表>

检测器A Ch1 226nm

峰号	保留时间	面积	面积%	高度	理论塔板数(USP)	拖尾因子	分离度(USP)
1	0.880	93837	45.935	26641	1462	1.289	--
2	3.907	110443	54.065	10546	3312	1.128	16.651
总计		204280	100.000	37188			

图19 富马酸比索洛尔氨氯地平片溶出度测定长期18月HPLC图谱
 自制品(2022110211批)-0.005hcl介质-片1
 供试品溶液-1



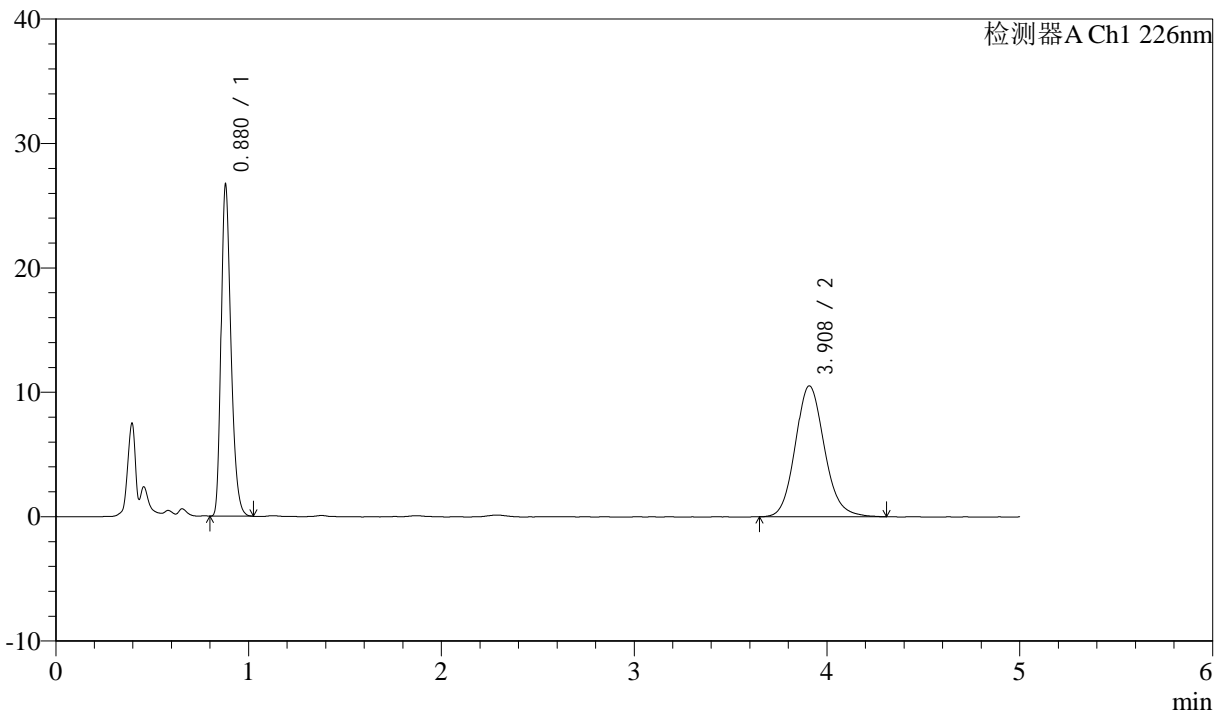
J492

<样品信息>

色谱柱:XB-C18(50mm*4.6mm,5μm) 流速: 2ml/min
 柱温:30°C 波长: 226nm
 数据文件名: RC\$J492 - 0-36/18-467-2 - 2022110211p-zzp-c18-rcd-0.005hcljz-P1-2.lcd
 方法文件名: RC\$J492 - J492-rcqx-FX267.lcm
 批处理文件名: RC\$J492 - J492-20240604-rcd-FX267.lcb
 样品瓶号: 3-2
 进样体积: 20μL 版本号: 6.115
 进样时间: 2024/06/04 14:48:07 实验者: wangdan
 处理时间 (V2) : 2024/06/05 08:15:09 处理者: wangdan
 仪器型号: SHIMADZU LC-2050C(FX278)

<色谱图>

mV



<峰表>

检测器A Ch1 226nm

峰号	保留时间	面积	面积%	高度	理论塔板数(USP)	拖尾因子	分离度(USP)
1	0.880	93860	45.950	26628	1464	1.288	--
2	3.908	110407	54.050	10519	3312	1.130	16.656
总计		204267	100.000	37147			

图20 富马酸比索洛尔氨氯地平片溶出度测定长期18月HPLC图谱
 自制品(2022110211批)-0.005hcl介质-片1
 供试品溶液-2



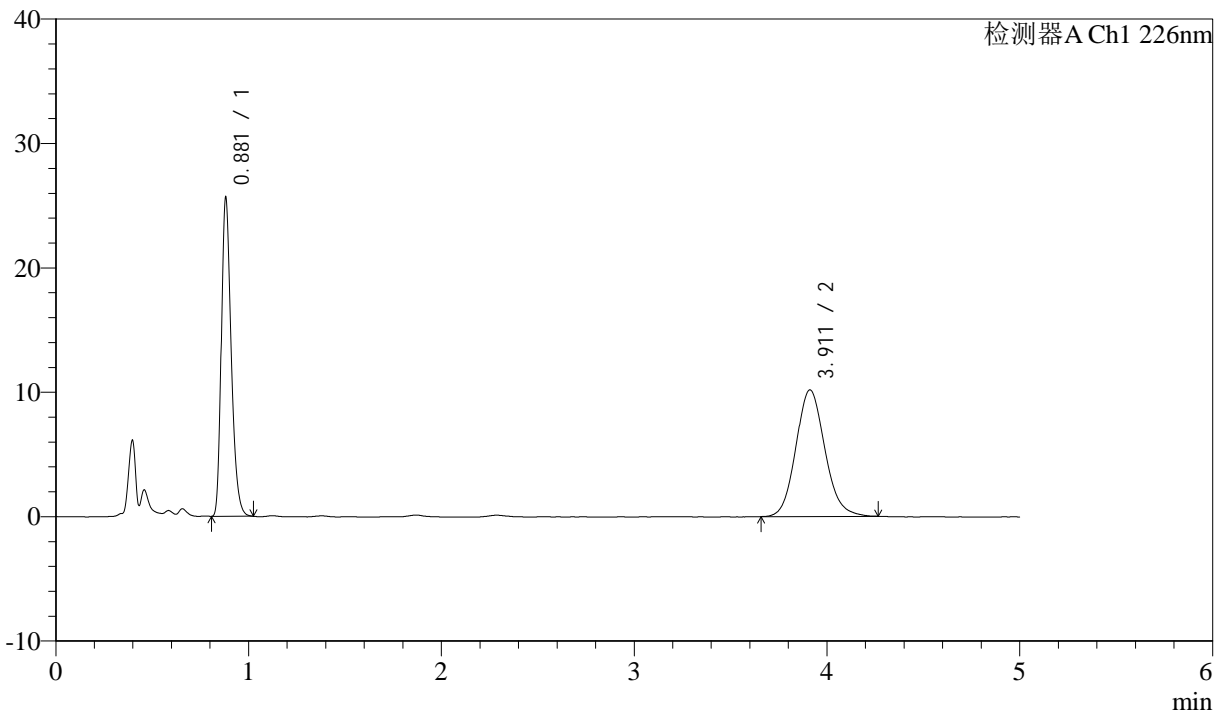
J492

<样品信息>

色谱柱:XB-C18(50mm*4.6mm,5μm) 流速: 2ml/min
 柱温:30°C 波长: 226nm
 数据文件名: RC\$J492 - 0-36/18-468-2 - 2022110211p-zzp-c18-rcd-0.005hcljz-P2-1.lcd
 方法文件名: RC\$J492 - J492-rcqx-FX267.lcm
 批处理文件名: RC\$J492 - J492-20240604-rcd-FX267.lcb
 样品瓶号: 3-11
 进样体积: 20μL 版本号: 6.115
 进样时间: 2024/06/04 14:53:30 实验者: wangdan
 处理时间 (V2) : 2024/06/05 08:15:12 处理者: wangdan
 仪器型号: SHIMADZU LC-2050C(FX278)

<色谱图>

mV



<峰表>

检测器A Ch1 226nm

峰号	保留时间	面积	面积%	高度	理论塔板数(USP)	拖尾因子	分离度(USP)
1	0.881	90145	45.930	25592	1468	1.290	--
2	3.911	106122	54.070	10172	3313	1.119	16.660
总计		196267	100.000	35764			

图21 富马酸比索洛尔氨氯地平片溶出度测定长期18月HPLC图谱
 自制品(2022110211批)-0.005hcl介质-片2
 供试品溶液-1



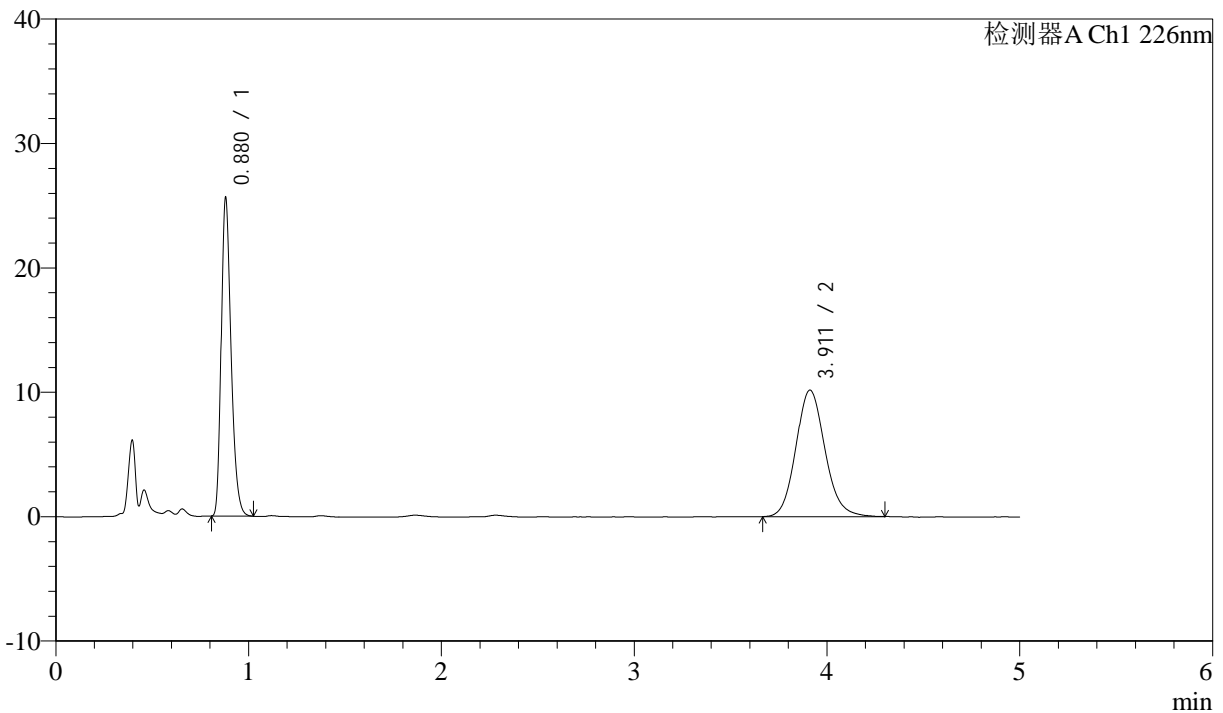
J492

<样品信息>

色谱柱:XB-C18(50mm*4.6mm,5μm) 流速: 2ml/min
 柱温:30°C 波长: 226nm
 数据文件名: RC\$J492 - 0-36/18-469-2 - 2022110211p-zzp-c18-rcd-0.005hcljz-P2-2.lcd
 方法文件名: RC\$J492 - J492-rcqx-FX267.lcm
 批处理文件名: RC\$J492 - J492-20240604-rcd-FX267.lcb
 样品瓶号: 3-11
 进样体积: 20μL 版本号: 6.115
 进样时间: 2024/06/04 14:58:52 实验者: wangdan
 处理时间 (V2) : 2024/06/05 08:15:15 处理者: wangdan
 仪器型号: SHIMADZU LC-2050C(FX278)

<色谱图>

mV



<峰表>

检测器A Ch1 226nm

峰号	保留时间	面积	面积%	高度	理论塔板数(USP)	拖尾因子	分离度(USP)
1	0.880	90035	45.791	25581	1467	1.289	--
2	3.911	106589	54.209	10170	3308	1.124	16.655
总计		196624	100.000	35751			

图22 富马酸比索洛尔氨氯地平片溶出度测定长期18月HPLC图谱
 自制品(2022110211批)-0.005hcl介质-片2
 供试品溶液-2



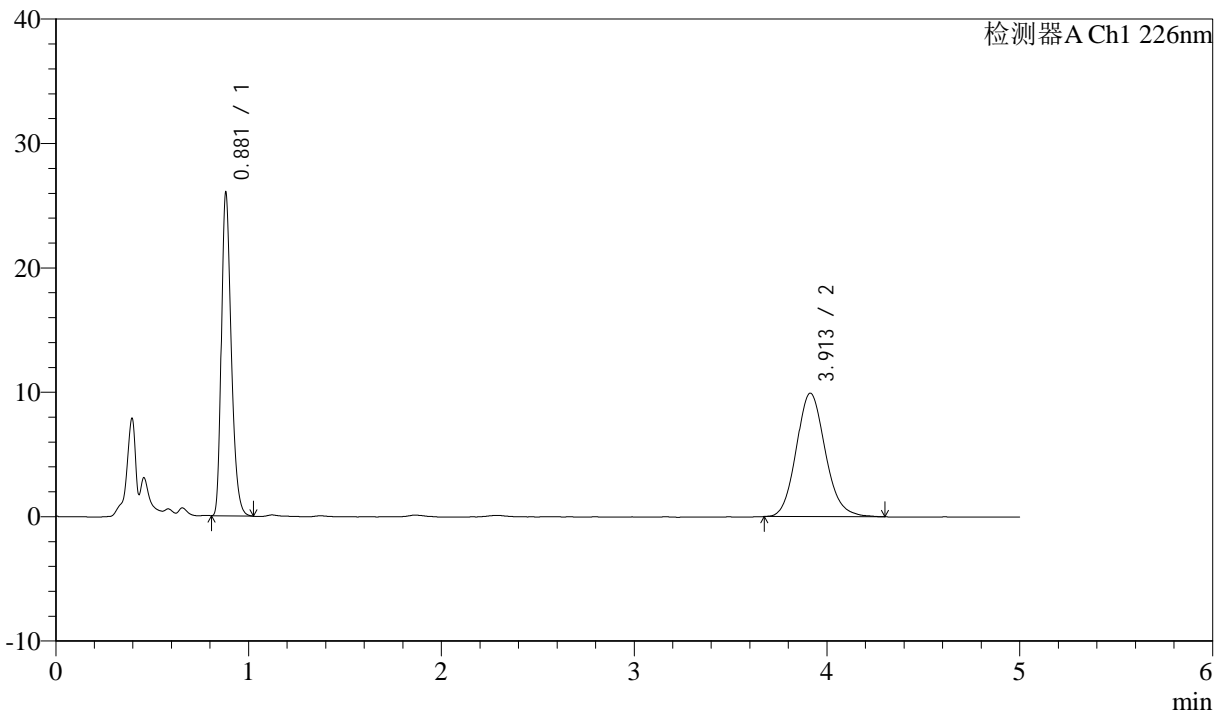
J492

<样品信息>

色谱柱:XB-C18(50mm*4.6mm,5μm) 流速: 2ml/min
 柱温:30°C 波长: 226nm
 数据文件名: RC\$J492 - 0-36/18-470-2 - 2022110211p-zzp-c18-rcd-0.005hcljz-P3-1.lcd
 方法文件名: RC\$J492 - J492-rcqx-FX267.lcm
 批处理文件名: RC\$J492 - J492-20240604-rcd-FX267.lcb
 样品瓶号: 3-20
 进样体积: 20μL 版本号: 6.115
 进样时间: 2024/06/04 15:04:15 实验者: wangdan
 处理时间 (V2) : 2024/06/05 08:15:18 处理者: wangdan
 仪器型号: SHIMADZU LC-2050C(FX278)

<色谱图>

mV



<峰表>

检测器A Ch1 226nm

峰号	保留时间	面积	面积%	高度	理论塔板数(USP)	拖尾因子	分离度(USP)
1	0.881	91512	46.895	25951	1466	1.292	--
2	3.913	103630	53.105	9929	3326	1.127	16.683
总计		195142	100.000	35881			

图23 富马酸比索洛尔氨氯地平片溶出度测定长期18月HPLC图谱
 自制品(2022110211批)-0.005hcl介质-片3
 供试品溶液-1



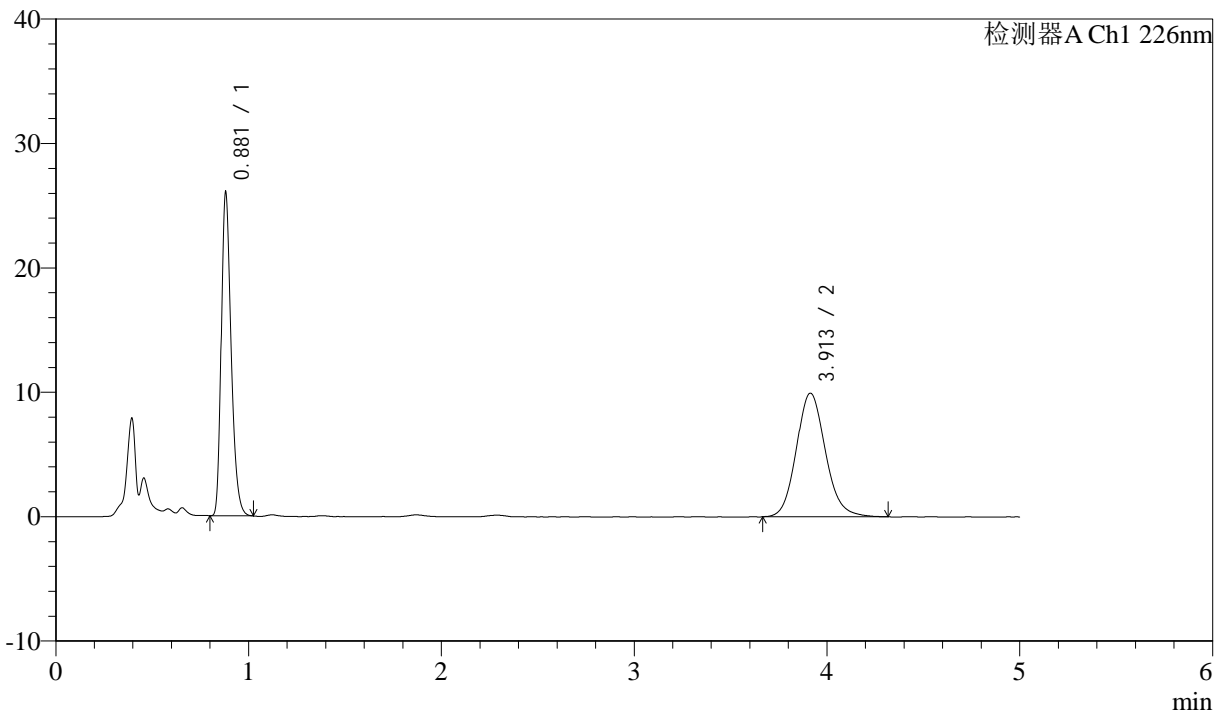
J492

<样品信息>

色谱柱:XB-C18(50mm*4.6mm,5μm) 流速: 2ml/min
 柱温:30°C 波长: 226nm
 数据文件名: RC\$J492 - 0-36/18-471-2 - 2022110211p-zzp-c18-rcd-0.005hcljz-P3-2.lcd
 方法文件名: RC\$J492 - J492-rcqx-FX267.lcm
 批处理文件名: RC\$J492 - J492-20240604-rcd-FX267.lcb
 样品瓶号: 3-20
 进样体积: 20μL 版本号: 6.115
 进样时间: 2024/06/04 15:09:37 实验者: wangdan
 处理时间 (V2) : 2024/06/05 08:15:22 处理者: wangdan
 仪器型号: SHIMADZU LC-2050C(FX278)

<色谱图>

mV



<峰表>

检测器A Ch1 226nm

峰号	保留时间	面积	面积%	高度	理论塔板数(USP)	拖尾因子	分离度(USP)
1	0.881	91570	46.748	25979	1467	1.292	--
2	3.913	104311	53.252	9947	3306	1.125	16.654
总计		195881	100.000	35926			

图24 富马酸比索洛尔氨氯地平片溶出度测定长期18月HPLC图谱
 自制品(2022110211批)-0.005hcl介质-片3
 供试品溶液-2



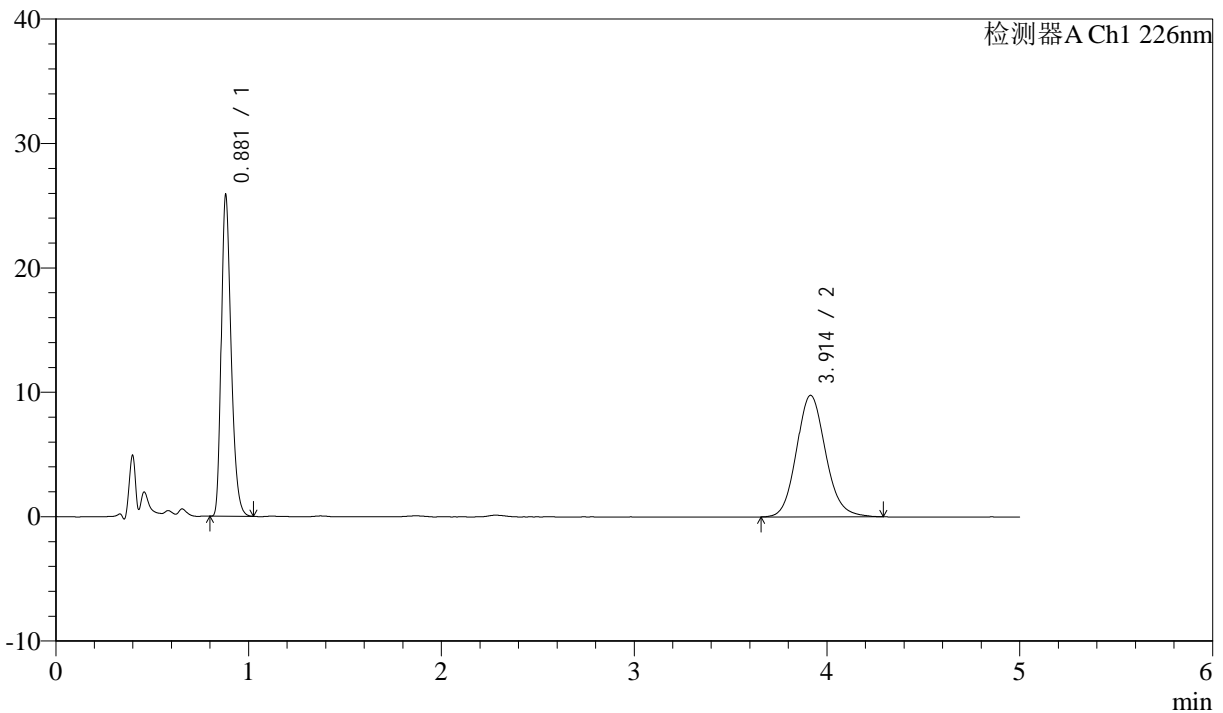
J492

<样品信息>

色谱柱:XB-C18(50mm*4.6mm,5μm) 流速: 2ml/min
 柱温:30°C 波长: 226nm
 数据文件名: RC\$J492 - 0-36/18-472-2 - 2022110211p-zzp-c18-rcd-0.005hcljz-P4-1.lcd
 方法文件名: RC\$J492 - J492-rcqx-FX267.lcm
 批处理文件名: RC\$J492 - J492-20240604-rcd-FX267.lcb
 样品瓶号: 3-29
 进样体积: 20μL 版本号: 6.115
 进样时间: 2024/06/04 15:14:59 实验者: wangdan
 处理时间 (V2) : 2024/06/05 08:15:25 处理者: wangdan
 仪器型号: SHIMADZU LC-2050C(FX278)

<色谱图>

mV



<峰表>

检测器A Ch1 226nm

峰号	保留时间	面积	面积%	高度	理论塔板数(USP)	拖尾因子	分离度(USP)
1	0.881	90878	47.013	25795	1468	1.292	--
2	3.914	102428	52.987	9773	3299	1.123	16.644
总计		193306	100.000	35568			

图25 富马酸比索洛尔氨氯地平片溶出度测定长期18月HPLC图谱
 自制品(2022110211批)-0.005hcl介质-片4
 供试品溶液-1



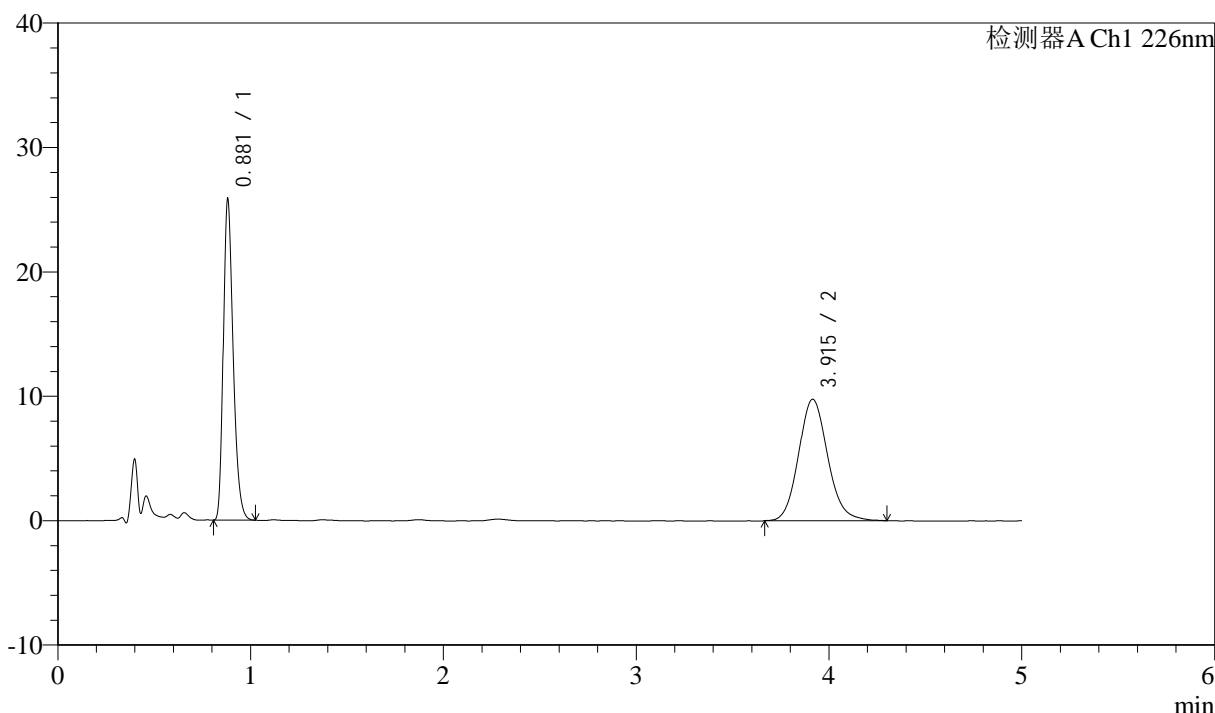
J492

<样品信息>

色谱柱:XB-C18(50mm*4.6mm,5μm) 流速: 2ml/min
 柱温:30°C 波长: 226nm
 数据文件名: RC\$J492 - 0-36/18-473-2 - 2022110211p-zzp-c18-rcd-0.005hcljz-P4-2.lcd
 方法文件名: RC\$J492 - J492-rcqx-FX267.lcm
 批处理文件名: RC\$J492 - J492-20240604-rcd-FX267.lcb
 样品瓶号: 3-29
 进样体积: 20μL 版本号: 6.115
 进样时间: 2024/06/04 15:20:21 实验者: wangdan
 处理时间 (V2) : 2024/06/05 08:15:28 处理者: wangdan
 仪器型号: SHIMADZU LC-2050C(FX278)

<色谱图>

mV



<峰表>

检测器A Ch1 226nm

峰号	保留时间	面积	面积%	高度	理论塔板数(USP)	拖尾因子	分离度(USP)
1	0.881	90778	46.966	25775	1466	1.289	--
2	3.915	102508	53.034	9769	3313	1.124	16.666
总计		193286	100.000	35544			

图26 富马酸比索洛尔氨氯地平片溶出度测定长期18月HPLC图谱
 自制品(2022110211批)-0.005hcl介质-片4
 供试品溶液-2



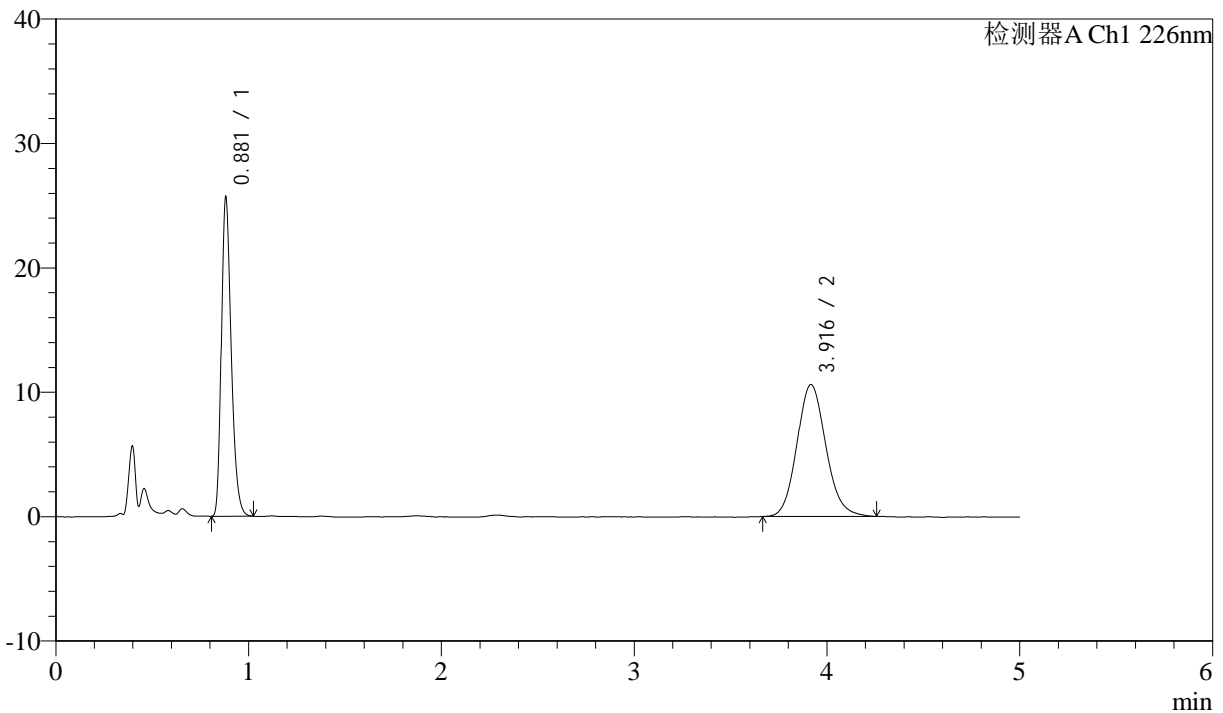
J492

<样品信息>

色谱柱:XB-C18(50mm*4.6mm,5μm) 流速: 2ml/min
 柱温:30°C 波长: 226nm
 数据文件名: RC\$J492 - 0-36/18-474-2 - 2022110211p-zzp-c18-rcd-0.005hcljz-P5-1.lcd
 方法文件名: RC\$J492 - J492-rcqx-FX267.lcm
 批处理文件名: RC\$J492 - J492-20240604-rcd-FX267.lcb
 样品瓶号: 3-38
 进样体积: 20μL 版本号: 6.115
 进样时间: 2024/06/04 15:25:43 实验者: wangdan
 处理时间 (V2) : 2024/06/05 08:15:31 处理者: wangdan
 仪器型号: SHIMADZU LC-2050C(FX278)

<色谱图>

mV



<峰表>

检测器A Ch1 226nm

峰号	保留时间	面积	面积%	高度	理论塔板数(USP)	拖尾因子	分离度(USP)
1	0.881	90301	44.981	25619	1467	1.290	--
2	3.916	110455	55.019	10599	3320	1.119	16.683
总计		200755	100.000	36217			

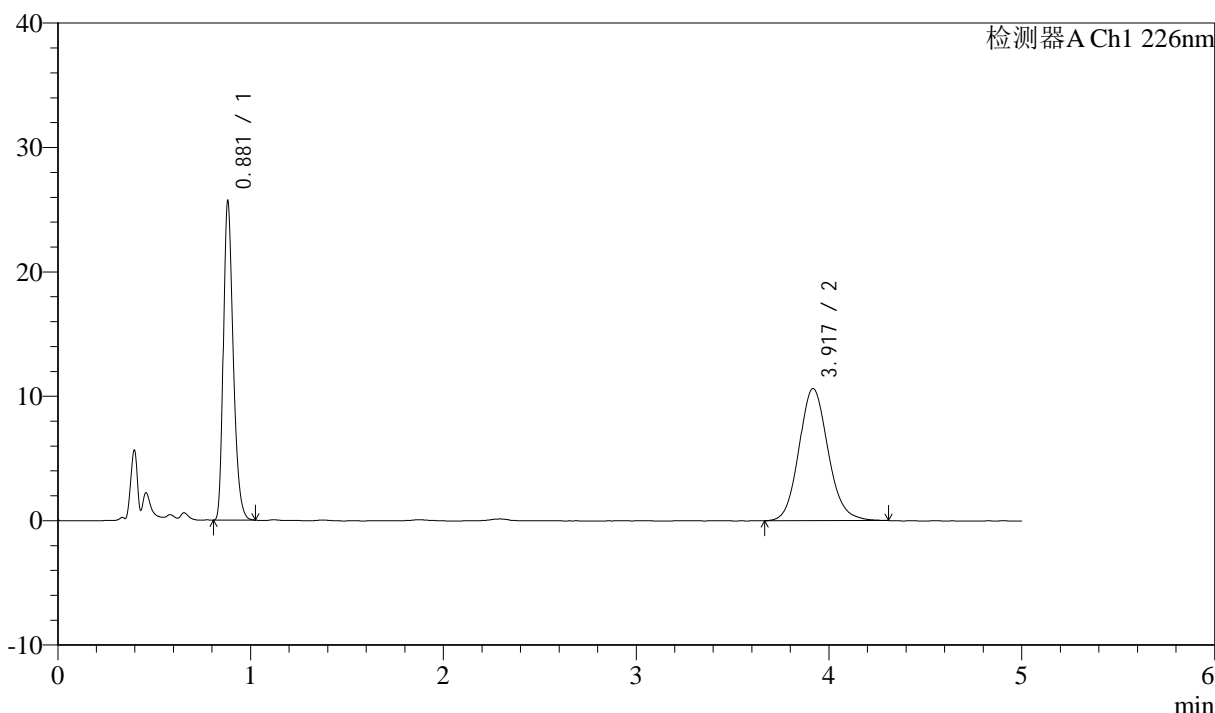
图27 富马酸比索洛尔氨氯地平片溶出度测定长期18月HPLC图谱
 自制品(2022110211批)-0.005hcl介质-片5
 供试品溶液-1

<样品信息>

色谱柱:XB-C18(50mm*4.6mm,5μm) 流速: 2ml/min
 柱温:30°C 波长: 226nm
 数据文件名: RC\$J492 - 0-36/18-475-2 - 2022110211p-zzp-c18-rcd-0.005hcljz-P5-2.lcd
 方法文件名: RC\$J492 - J492-rcqx-FX267.lcm
 批处理文件名: RC\$J492 - J492-20240604-rcd-FX267.lcb
 样品瓶号: 3-38
 进样体积: 20μL 版本号: 6.115
 进样时间: 2024/06/04 15:31:05 实验者: wangdan
 处理时间 (V2) : 2024/06/05 08:15:34 处理者: wangdan
 仪器型号: SHIMADZU LC-2050C(FX278)

<色谱图>

mV



<峰表>

检测器A Ch1 226nm

峰号	保留时间	面积	面积%	高度	理论塔板数(USP)	拖尾因子	分离度(USP)
1	0.881	90389	44.820	25628	1466	1.290	--
2	3.917	111280	55.180	10613	3323	1.120	16.686
总计		201668	100.000	36241			

图28 富马酸比索洛尔氨氯地平片溶出度测定长期18月HPLC图谱
 自制品(2022110211批)-0.005hcl介质-片5
 供试品溶液-2



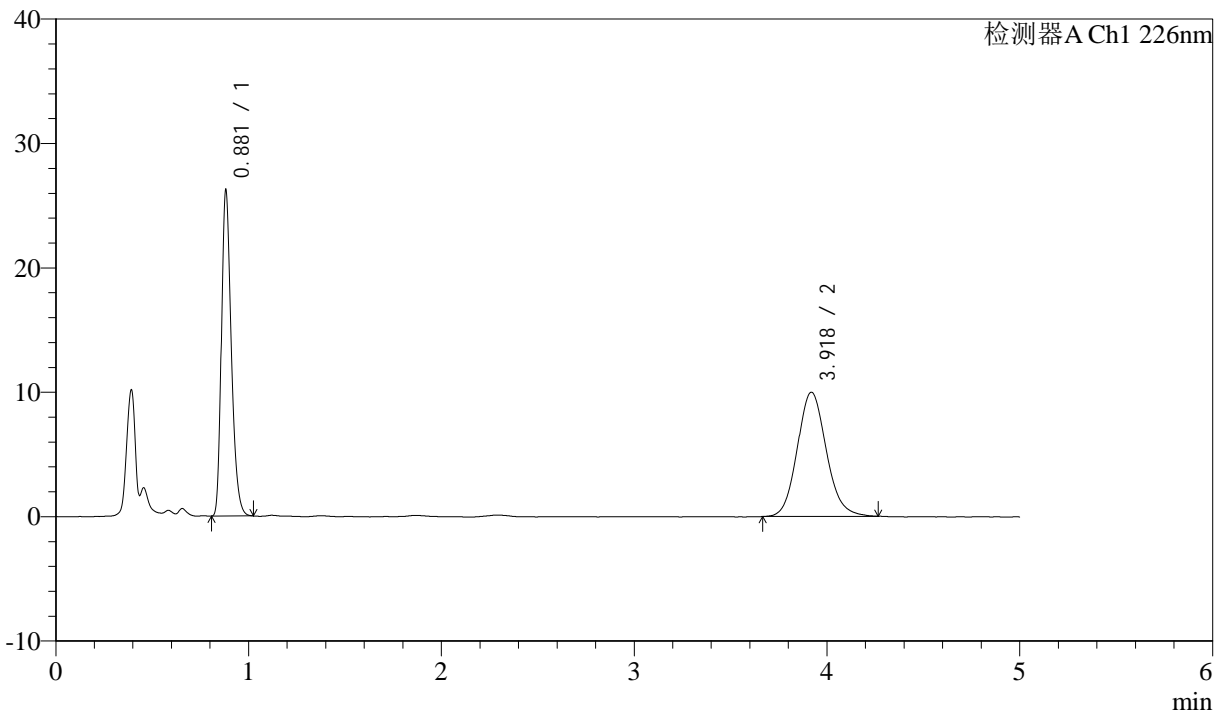
J492

<样品信息>

色谱柱:XB-C18(50mm*4.6mm,5μm) 流速: 2ml/min
 柱温:30°C 波长: 226nm
 数据文件名: RC\$J492 - 0-36/18-476-2 - 2022110211p-zzp-c18-rcd-0.005hcljz-P6-1.lcd
 方法文件名: RC\$J492 - J492-rcqx-FX267.lcm
 批处理文件名: RC\$J492 - J492-20240604-rcd-FX267.lcb
 样品瓶号: 3-47
 进样体积: 20μL 版本号: 6.115
 进样时间: 2024/06/04 15:36:27 实验者: wangdan
 处理时间 (V2) : 2024/06/05 08:15:37 处理者: wangdan
 仪器型号: SHIMADZU LC-2050C(FX278)

<色谱图>

mV



<峰表>

检测器A Ch1 226nm

峰号	保留时间	面积	面积%	高度	理论塔板数(USP)	拖尾因子	分离度(USP)
1	0.881	92220	46.907	26154	1468	1.290	--
2	3.918	104380	53.093	9978	3319	1.118	16.685
总计		196599	100.000	36132			

图29 富马酸比索洛尔氨氯地平片溶出度测定长期18月HPLC图谱
 自制品(2022110211批)-0.005hcl介质-片6
 供试品溶液-1



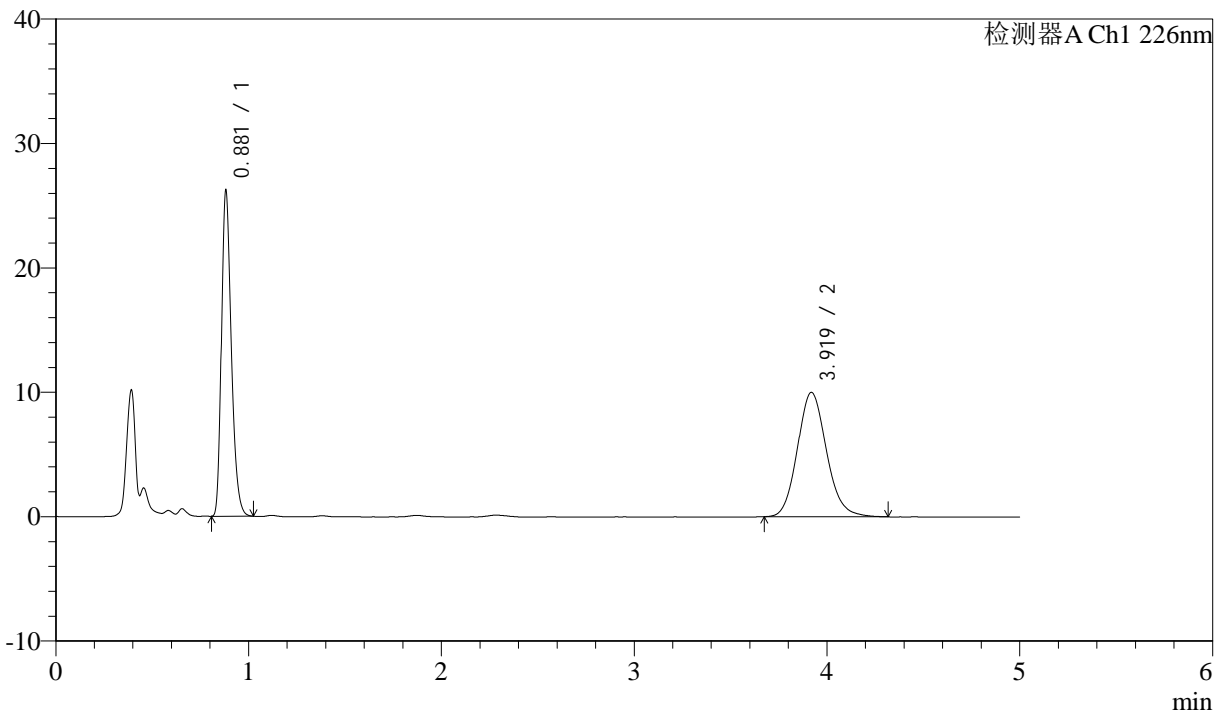
J492

<样品信息>

色谱柱:XB-C18(50mm*4.6mm,5μm) 流速: 2ml/min
 柱温:30°C 波长: 226nm
 数据文件名: RC\$J492 - 0-36/18-477-2 - 2022110211p-zzp-c18-rcd-0.005hcljz-P6-2.lcd
 方法文件名: RC\$J492 - J492-rcqx-FX267.lcm
 批处理文件名: RC\$J492 - J492-20240604-rcd-FX267.lcb
 样品瓶号: 3-47
 进样体积: 20μL 版本号: 6.115
 进样时间: 2024/06/04 15:41:49 实验者: wangdan
 处理时间 (V2) : 2024/06/05 08:15:40 处理者: wangdan
 仪器型号: SHIMADZU LC-2050C(FX278)

<色谱图>

mV



<峰表>

检测器A Ch1 226nm

峰号	保留时间	面积	面积%	高度	理论塔板数(USP)	拖尾因子	分离度(USP)
1	0.881	92223	46.785	26134	1467	1.291	--
2	3.919	104897	53.215	9994	3300	1.128	16.646
总计		197120	100.000	36128			

图30 富马酸比索洛尔氨氯地平片溶出度测定长期18月HPLC图谱
 自制品(2022110211批)-0.005hcl介质-片6
 供试品溶液-2



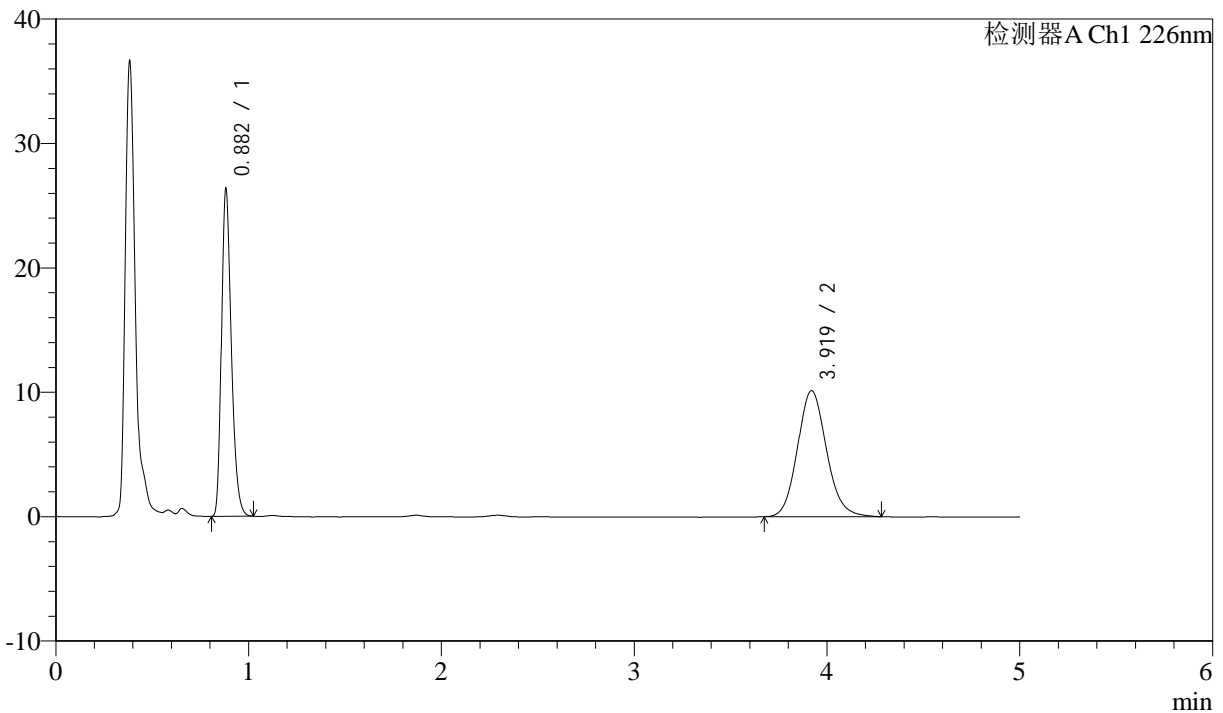
J492

<样品信息>

色谱柱:XB-C18(50mm*4.6mm,5μm) 流速: 2ml/min
 柱温:30°C 波长: 226nm
 数据文件名: RC\$J492 - 0-36/18-478-2 - 2022110311p-zzp-c18-rcd-0.005hcljz-P1-1.lcd
 方法文件名: RC\$J492 - J492-rcqx-FX267.lcm
 批处理文件名: RC\$J492 - J492-20240604-rcd-FX267.lcb
 样品瓶号: 3-3
 进样体积: 20μL 版本号: 6.115
 进样时间: 2024/06/04 15:47:11 实验者: wangdan
 处理时间 (V2) : 2024/06/05 08:15:43 处理者: wangdan
 仪器型号: SHIMADZU LC-2050C(FX278)

<色谱图>

mV



<峰表>

检测器A Ch1 226nm

峰号	保留时间	面积	面积%	高度	理论塔板数(USP)	拖尾因子	分离度(USP)
1	0.882	92701	46.724	26255	1467	1.292	--
2	3.919	105700	53.276	10117	3308	1.121	16.661
总计		198401	100.000	36372			

图31 富马酸比索洛尔氨氯地平片溶出度测定长期18月HPLC图谱
 自制品(2022110311批)-0.005hcl介质-片1
 供试品溶液-1



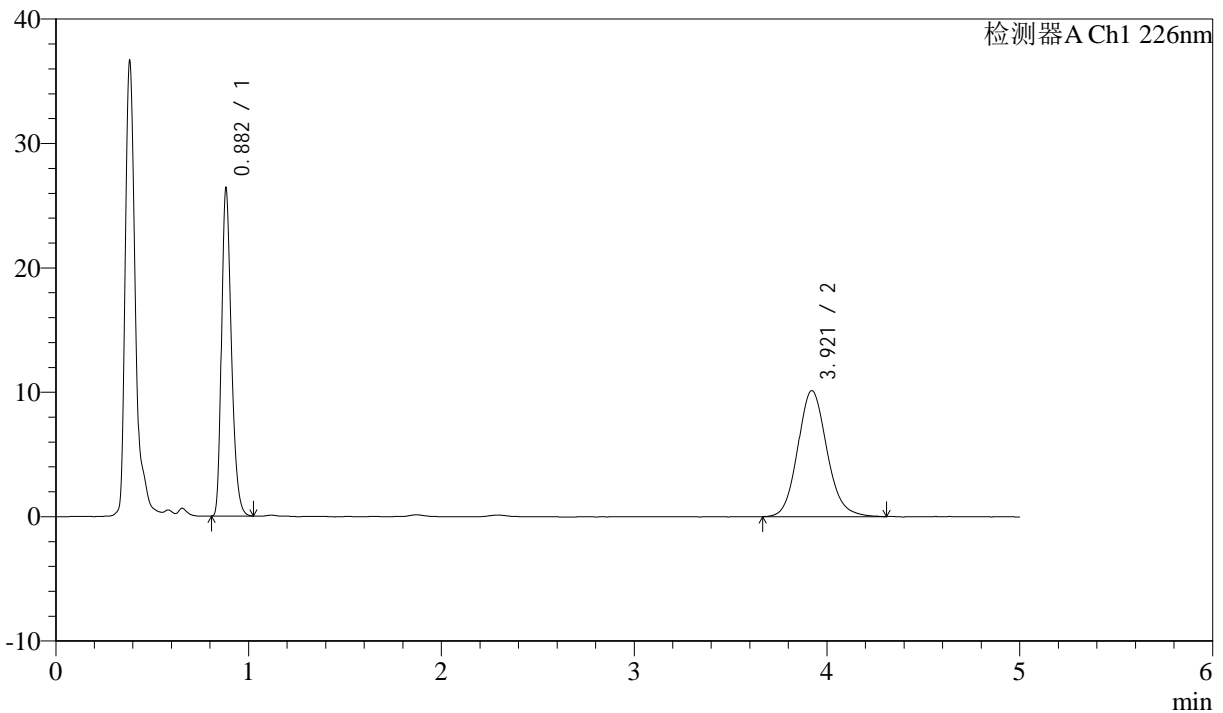
J492

<样品信息>

色谱柱:XB-C18(50mm*4.6mm,5μm) 流速: 2ml/min
 柱温:30°C 波长: 226nm
 数据文件名: RC\$J492 - 0-36/18-479-2 - 2022110311p-zzp-c18-rcd-0.005hcljz-P1-2.lcd
 方法文件名: RC\$J492 - J492-rcqx-FX267.lcm
 批处理文件名: RC\$J492 - J492-20240604-rcd-FX267.lcb
 样品瓶号: 3-3
 进样体积: 20μL 版本号: 6.115
 进样时间: 2024/06/04 15:52:33 实验者: wangdan
 处理时间 (V2) : 2024/06/05 08:15:46 处理者: wangdan
 仪器型号: SHIMADZU LC-2050C(FX278)

<色谱图>

mV



<峰表>

检测器A Ch1 226nm

峰号	保留时间	面积	面积%	高度	理论塔板数(USP)	拖尾因子	分离度(USP)
1	0.882	92701	46.536	26233	1470	1.291	--
2	3.921	106502	53.464	10133	3313	1.124	16.676
总计		199203	100.000	36366			

图32 富马酸比索洛尔氨氯地平片溶出度测定长期18月HPLC图谱
 自制品(2022110311批)-0.005hcl介质-片1
 供试品溶液-2



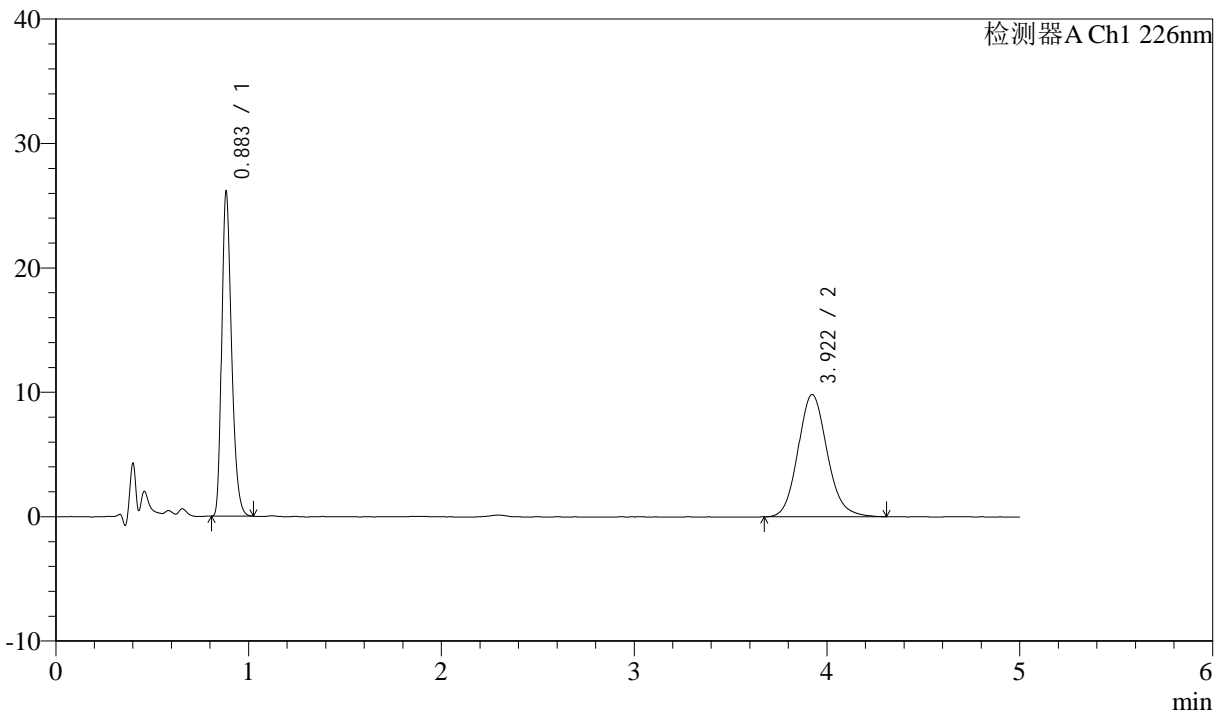
J492

<样品信息>

色谱柱:XB-C18(50mm*4.6mm,5μm) 流速: 2ml/min
 柱温:30°C 波长: 226nm
 数据文件名: RC\$J492 - 0-36/18-480-2 - 2022110311p-zzp-c18-rcd-0.005hcljz-P2-1.lcd
 方法文件名: RC\$J492 - J492-rcqx-FX267.lcm
 批处理文件名: RC\$J492 - J492-20240604-rcd-FX267.lcb
 样品瓶号: 3-12
 进样体积: 20μL 版本号: 6.115
 进样时间: 2024/06/04 15:57:55 实验者: wangdan
 处理时间 (V2) : 2024/06/05 08:15:49 处理者: wangdan
 仪器型号: SHIMADZU LC-2050C(FX278)

<色谱图>

mV



<峰表>

检测器A Ch1 226nm

峰号	保留时间	面积	面积%	高度	理论塔板数(USP)	拖尾因子	分离度(USP)
1	0.883	91875	47.116	25883	1471	1.292	--
2	3.922	103122	52.884	9823	3307	1.126	16.661
总计		194997	100.000	35706			

图33 富马酸比索洛尔氨氯地平片溶出度测定长期18月HPLC图谱
 自制品(2022110311批)-0.005hcl介质-片2
 供试品溶液-1



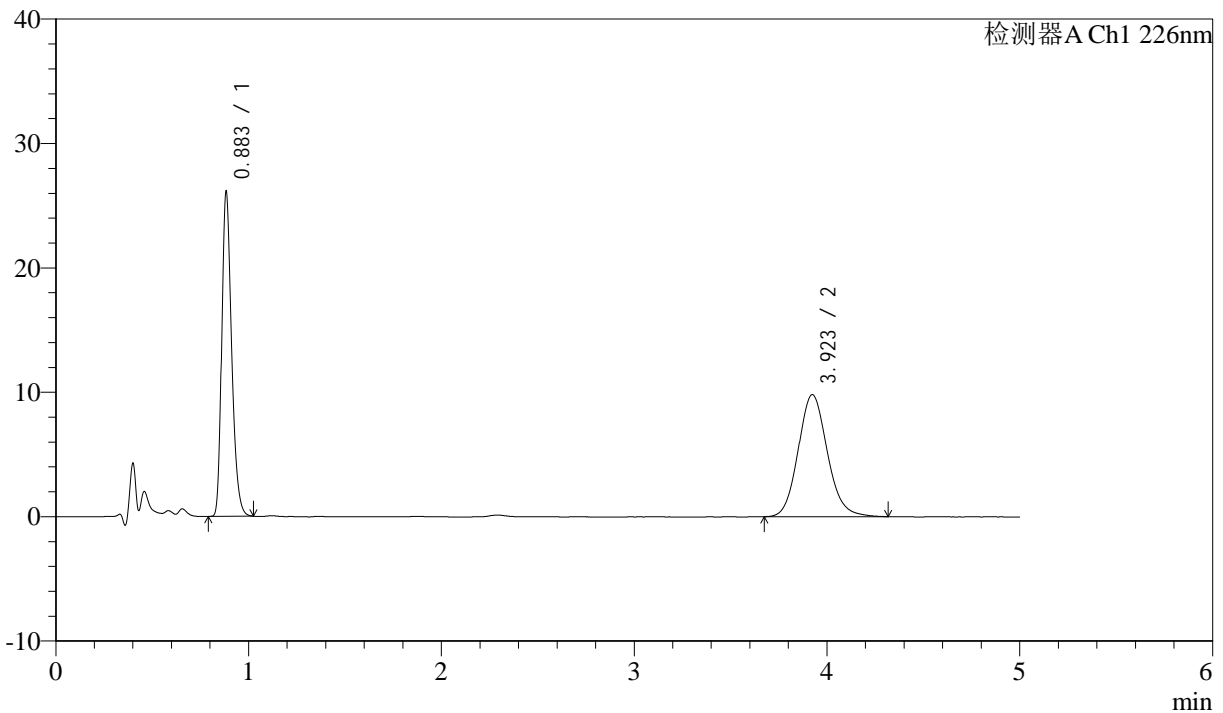
J492

<样品信息>

色谱柱:XB-C18(50mm*4.6mm,5μm) 流速: 2ml/min
 柱温:30°C 波长: 226nm
 数据文件名: RC\$J492 - 0-36/18-481-2 - 2022110311p-zzp-c18-rcd-0.005hcljz-P2-2.lcd
 方法文件名: RC\$J492 - J492-rcqx-FX267.lcm
 批处理文件名: RC\$J492 - J492-20240604-rcd-FX267.lcb
 样品瓶号: 3-12
 进样体积: 20μL 版本号: 6.115
 进样时间: 2024/06/04 16:03:17 实验者: wangdan
 处理时间 (V2) : 2024/06/05 08:15:52 处理者: wangdan
 仪器型号: SHIMADZU LC-2050C(FX278)

<色谱图>

mV



<峰表>

检测器A Ch1 226nm

峰号	保留时间	面积	面积%	高度	理论塔板数(USP)	拖尾因子	分离度(USP)
1	0.883	91965	47.116	25872	1471	1.290	--
2	3.923	103224	52.884	9813	3302	1.126	16.651
总计		195188	100.000	35684			

图34 富马酸比索洛尔氨氯地平片溶出度测定长期18月HPLC图谱
 自制品(2022110311批)-0.005hcl介质-片2
 供试品溶液-2



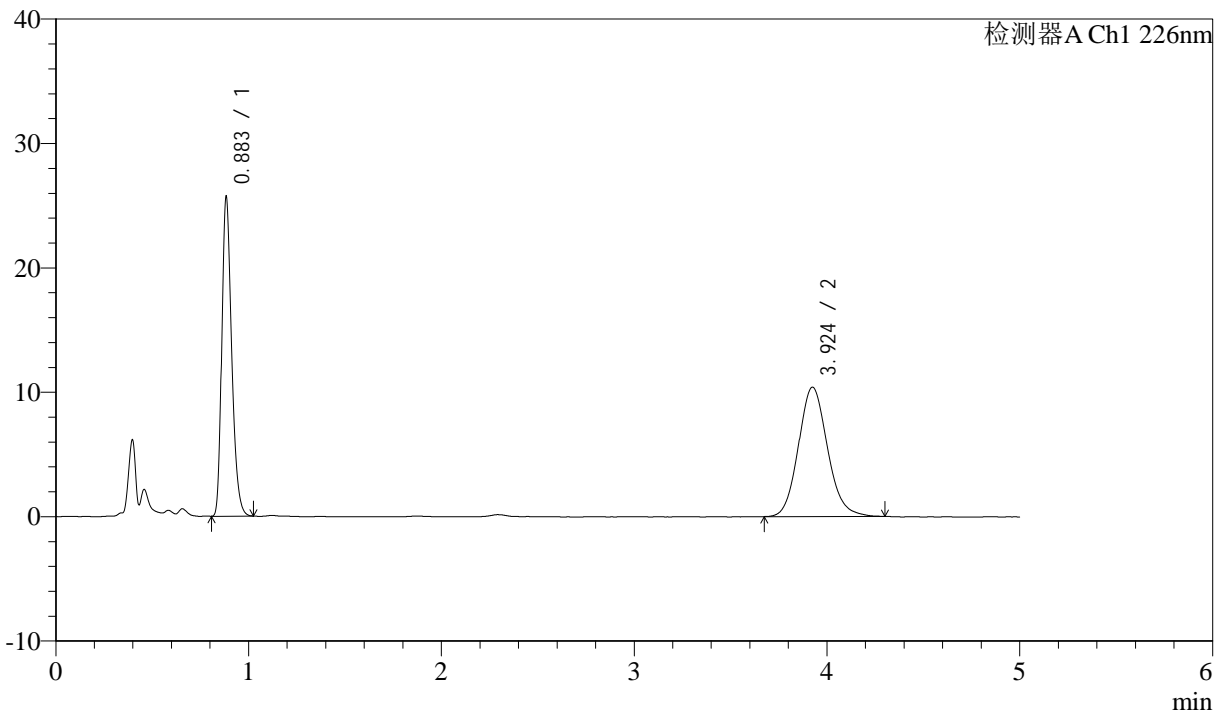
J492

<样品信息>

色谱柱:XB-C18(50mm*4.6mm,5μm) 流速: 2ml/min
 柱温:30°C 波长: 226nm
 数据文件名: RC\$J492 - 0-36/18-482-2 - 2022110311p-zzp-c18-rcd-0.005hcljz-P3-1.lcd
 方法文件名: RC\$J492 - J492-rcqx-FX267.lcm
 批处理文件名: RC\$J492 - J492-20240604-rcd-FX267.lcb
 样品瓶号: 3-21
 进样体积: 20μL 版本号: 6.115
 进样时间: 2024/06/04 16:08:40 实验者: wangdan
 处理时间 (V2) : 2024/06/05 08:15:55 处理者: wangdan
 仪器型号: SHIMADZU LC-2050C(FX278)

<色谱图>

mV



<峰表>

检测器A Ch1 226nm

峰号	保留时间	面积	面积%	高度	理论塔板数(USP)	拖尾因子	分离度(USP)
1	0.883	90451	45.345	25422	1470	1.293	--
2	3.924	109022	54.655	10398	3310	1.125	16.665
总计		199473	100.000	35820			

图35 富马酸比索洛尔氨氯地平片溶出度测定长期18月HPLC图谱
 自制品(2022110311批)-0.005hcl介质-片3
 供试品溶液-1



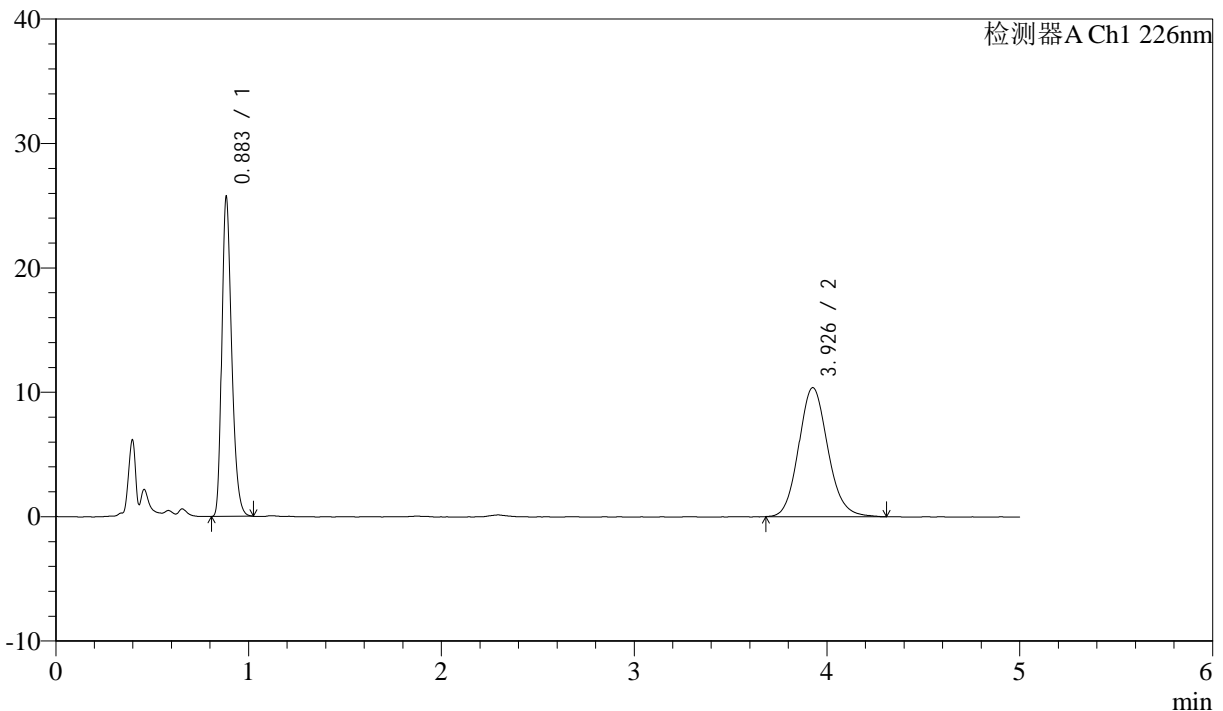
J492

<样品信息>

色谱柱:XB-C18(50mm*4.6mm,5μm) 流速: 2ml/min
 柱温:30°C 波长: 226nm
 数据文件名: RC\$J492 - 0-36/18-483-2 - 2022110311p-zzp-c18-rcd-0.005hcljz-P3-2.lcd
 方法文件名: RC\$J492 - J492-rcqx-FX267.lcm
 批处理文件名: RC\$J492 - J492-20240604-rcd-FX267.lcb
 样品瓶号: 3-21
 进样体积: 20μL 版本号: 6.115
 进样时间: 2024/06/04 16:14:01 实验者: wangdan
 处理时间 (V2) : 2024/06/05 08:15:58 处理者: wangdan
 仪器型号: SHIMADZU LC-2050C(FX278)

<色谱图>

mV



<峰表>

检测器A Ch1 226nm

峰号	保留时间	面积	面积%	高度	理论塔板数(USP)	拖尾因子	分离度(USP)
1	0.883	90537	45.435	25396	1470	1.292	--
2	3.926	108730	54.565	10353	3319	1.121	16.682
总计		199267	100.000	35749			

图36 富马酸比索洛尔氨氯地平片溶出度测定长期18月HPLC图谱
 自制品(2022110311批)-0.005hcl介质-片3
 供试品溶液-2



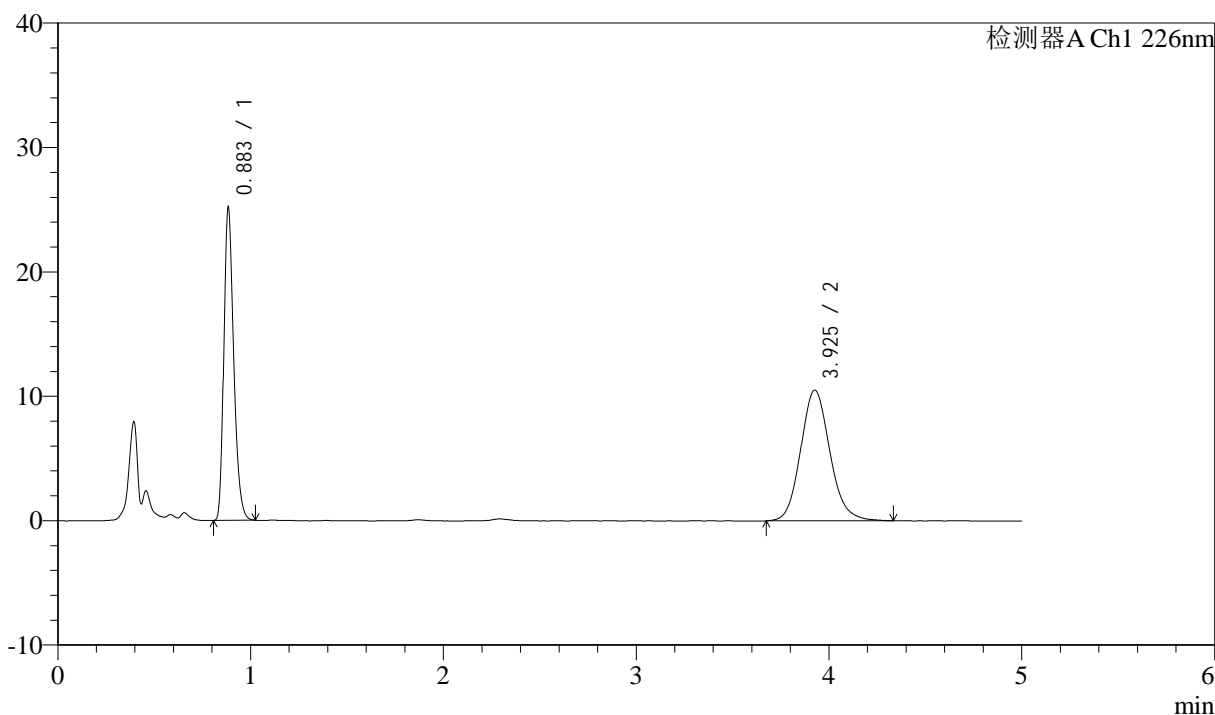
J492

<样品信息>

色谱柱:XB-C18(50mm*4.6mm,5μm) 流速: 2ml/min
 柱温:30°C 波长: 226nm
 数据文件名: RC\$J492 - 0-36/18-484-2 - 2022110311p-zzp-c18-rcd-0.005hcljz-P4-1.lcd
 方法文件名: RC\$J492 - J492-rcqx-FX267.lcm
 批处理文件名: RC\$J492 - J492-20240604-rcd-FX267.lcb
 样品瓶号: 3-30
 进样体积: 20μL 版本号: 6.115
 进样时间: 2024/06/04 16:19:23 实验者: wangdan
 处理时间 (V2) : 2024/06/05 08:16:01 处理者: wangdan
 仪器型号: SHIMADZU LC-2050C(FX278)

<色谱图>

mV



<峰表>

检测器A Ch1 226nm

峰号	保留时间	面积	面积%	高度	理论塔板数(USP)	拖尾因子	分离度(USP)
1	0.883	88617	44.457	24860	1474	1.292	--
2	3.925	110713	55.543	10495	3312	1.133	16.674
总计		199331	100.000	35356			

图37 富马酸比索洛尔氨氯地平片溶出度测定长期18月HPLC图谱
 自制品(2022110311批)-0.005hcl介质-片4
 供试品溶液-1



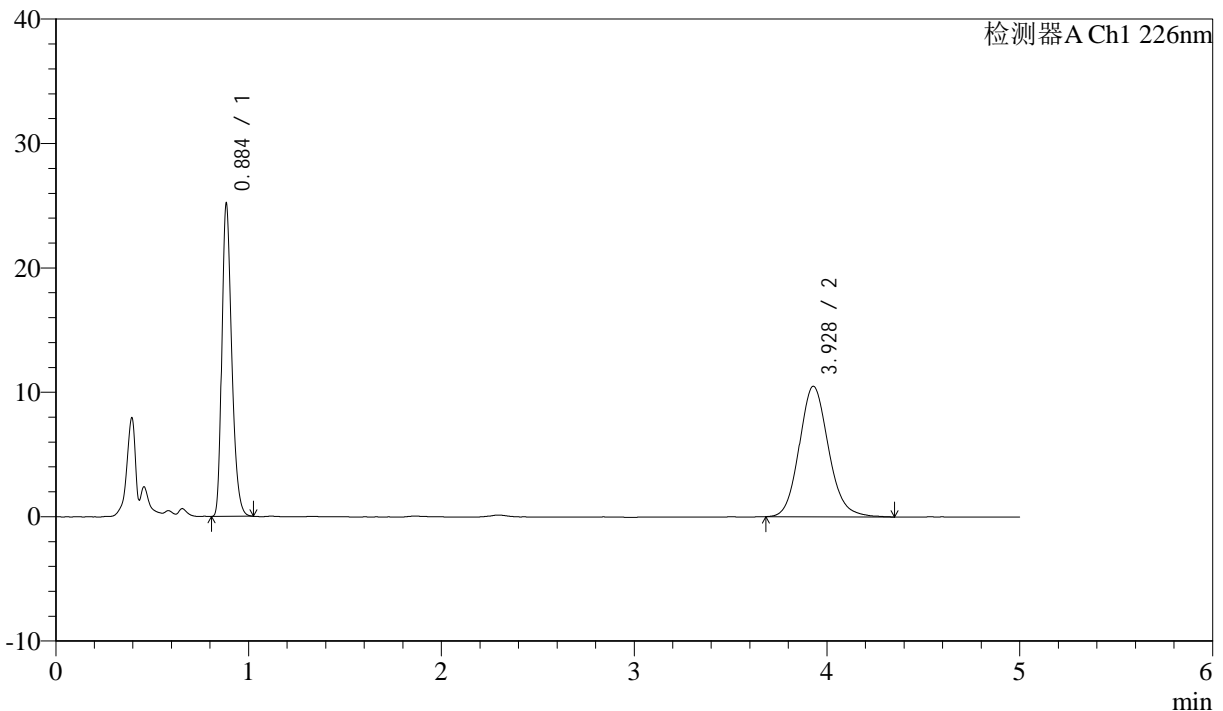
J492

<样品信息>

色谱柱:XB-C18(50mm*4.6mm,5μm) 流速: 2ml/min
 柱温:30°C 波长: 226nm
 数据文件名: RC\$J492 - 0-36/18-485-2 - 2022110311p-zzp-c18-rcd-0.005hcljz-P4-2.lcd
 方法文件名: RC\$J492 - J492-rcqx-FX267.lcm
 批处理文件名: RC\$J492 - J492-20240604-rcd-FX267.lcb
 样品瓶号: 3-30
 进样体积: 20μL 版本号: 6.115
 进样时间: 2024/06/04 16:24:46 实验者: wangdan
 处理时间 (V2) : 2024/06/05 08:16:04 处理者: wangdan
 仪器型号: SHIMADZU LC-2050C(FX278)

<色谱图>

mV



<峰表>

检测器A Ch1 226nm

峰号	保留时间	面积	面积%	高度	理论塔板数(USP)	拖尾因子	分离度(USP)
1	0.884	88668	44.504	24822	1472	1.293	--
2	3.928	110570	55.496	10497	3305	1.133	16.664
总计		199238	100.000	35320			

图38 富马酸比索洛尔氨氯地平片溶出度测定长期18月HPLC图谱
 自制品(2022110311批)-0.005hcl介质-片4
 供试品溶液-2



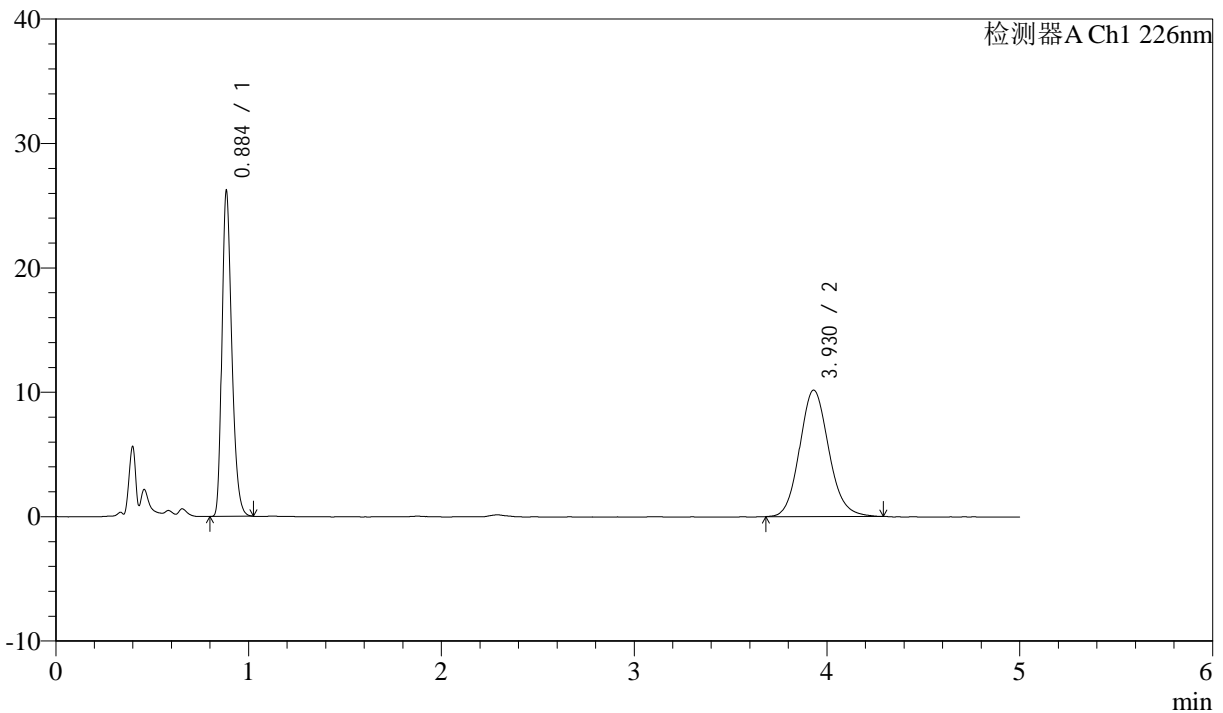
J492

<样品信息>

色谱柱:XB-C18(50mm*4.6mm,5μm) 流速: 2ml/min
 柱温:30°C 波长: 226nm
 数据文件名: RC\$J492 - 0-36/18-486-2 - 2022110311p-zzp-c18-rcd-0.005hcljz-P5-1.lcd
 方法文件名: RC\$J492 - J492-rcqx-FX267.lcm
 批处理文件名: RC\$J492 - J492-20240604-rcd-FX267.lcb
 样品瓶号: 3-39
 进样体积: 20μL 版本号: 6.115
 进样时间: 2024/06/04 16:30:08 实验者: wangdan
 处理时间 (V2) : 2024/06/05 08:16:07 处理者: wangdan
 仪器型号: SHIMADZU LC-2050C(FX278)

<色谱图>

mV



<峰表>

检测器A Ch1 226nm

峰号	保留时间	面积	面积%	高度	理论塔板数(USP)	拖尾因子	分离度(USP)
1	0.884	92187	46.415	25757	1473	1.292	--
2	3.930	106428	53.585	10164	3322	1.119	16.699
总计		198616	100.000	35921			

图39 富马酸比索洛尔氨氯地平片溶出度测定长期18月HPLC图谱
 自制品(2022110311批)-0.005hcl介质-片5
 供试品溶液-1



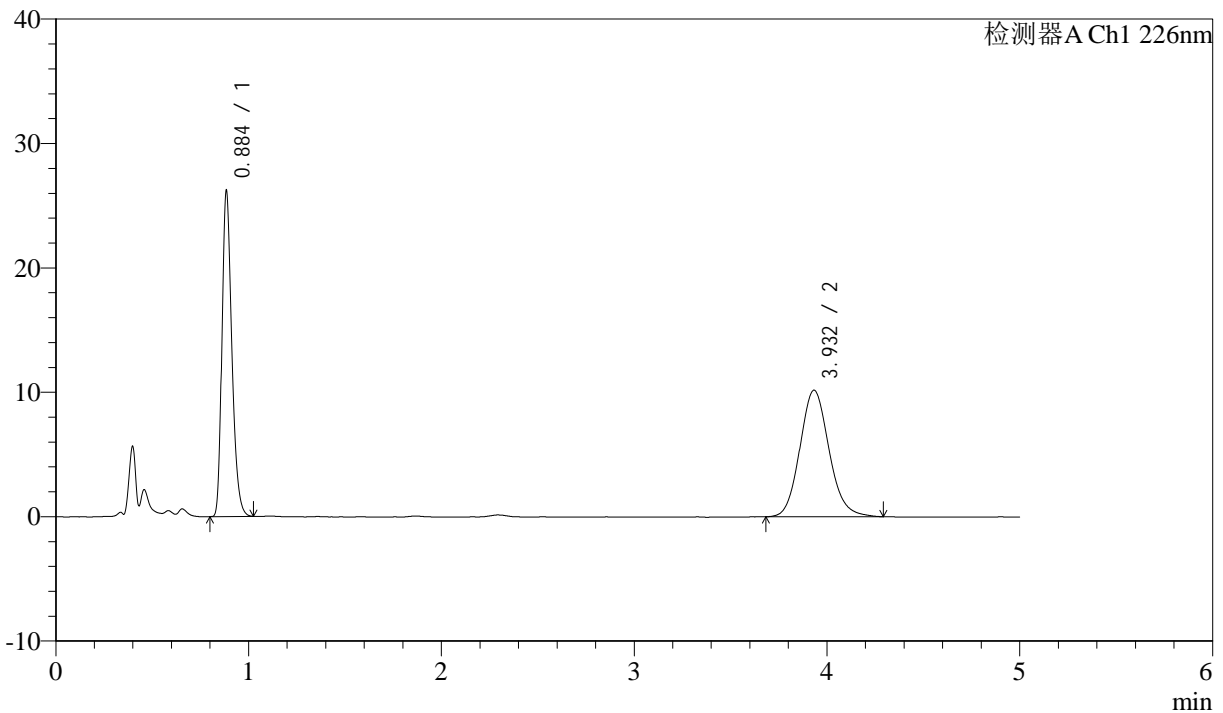
J492

<样品信息>

色谱柱:XB-C18(50mm*4.6mm,5μm) 流速: 2ml/min
 柱温:30°C 波长: 226nm
 数据文件名: RC\$J492 - 0-36/18-487-2 - 2022110311p-zzp-c18-rcd-0.005hcljz-P5-2.lcd
 方法文件名: RC\$J492 - J492-rcqx-FX267.lcm
 批处理文件名: RC\$J492 - J492-20240604-rcd-FX267.lcb
 样品瓶号: 3-39
 进样体积: 20μL 版本号: 6.115
 进样时间: 2024/06/04 16:35:29 实验者: wangdan
 处理时间 (V2) : 2024/06/05 08:16:10 处理者: wangdan
 仪器型号: SHIMADZU LC-2050C(FX278)

<色谱图>

mV



<峰表>

检测器A Ch1 226nm

峰号	保留时间	面积	面积%	高度	理论塔板数(USP)	拖尾因子	分离度(USP)
1	0.884	92349	46.351	25765	1471	1.296	--
2	3.932	106889	53.649	10173	3325	1.127	16.705
总计		199238	100.000	35938			

图40 富马酸比索洛尔氨氯地平片溶出度测定长期18月HPLC图谱
 自制品(2022110311批)-0.005hcl介质-片5
 供试品溶液-2



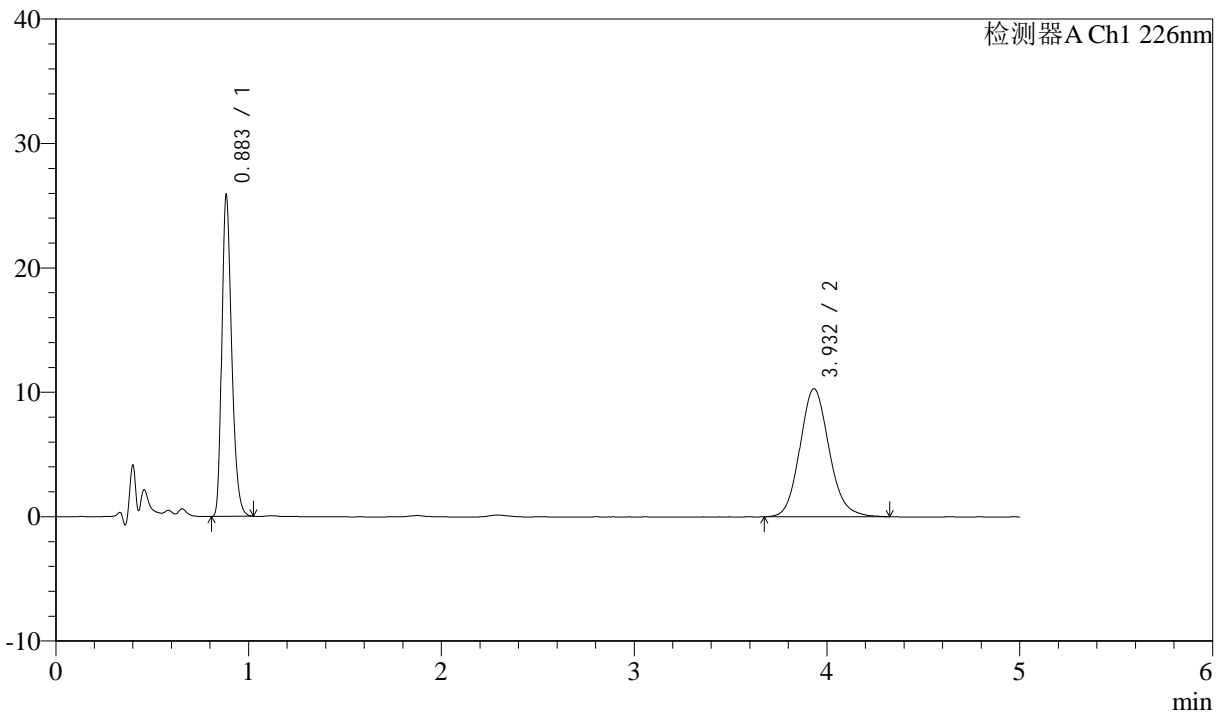
J492

<样品信息>

色谱柱:XB-C18(50mm*4.6mm,5μm) 流速: 2ml/min
 柱温:30°C 波长: 226nm
 数据文件名: RC\$J492 - 0-36/18-488-2 - 2022110311p-zzp-c18-rcd-0.005hcljz-P6-1.lcd
 方法文件名: RC\$J492 - J492-rcqx-FX267.lcm
 批处理文件名: RC\$J492 - J492-20240604-rcd-FX267.lcb
 样品瓶号: 3-48
 进样体积: 20μL 版本号: 6.115
 进样时间: 2024/06/04 16:40:51 实验者: wangdan
 处理时间 (V2) : 2024/06/05 08:16:14 处理者: wangdan
 仪器型号: SHIMADZU LC-2050C(FX278)

<色谱图>

mV



<峰表>

检测器A Ch1 226nm

峰号	保留时间	面积	面积%	高度	理论塔板数(USP)	拖尾因子	分离度(USP)
1	0.883	91163	45.686	25540	1469	1.294	--
2	3.932	108379	54.314	10300	3299	1.130	16.658
总计		199542	100.000	35840			

图41 富马酸比索洛尔氨氯地平片溶出度测定长期18月HPLC图谱
 自制品(2022110311批)-0.005hcl介质-片6
 供试品溶液-1



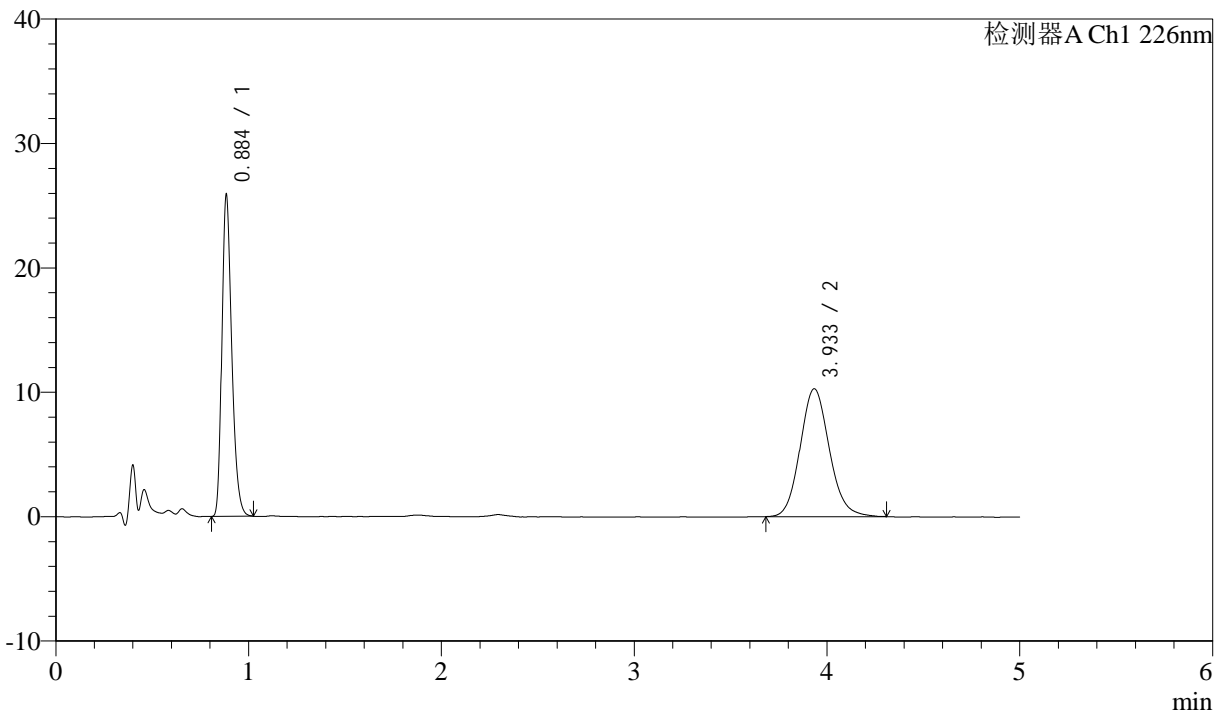
J492

<样品信息>

色谱柱:XB-C18(50mm*4.6mm,5μm) 流速: 2ml/min
 柱温:30°C 波长: 226nm
 数据文件名: RC\$J492 - 0-36/18-489-2 - 2022110311p-zzp-c18-rcd-0.005hcljz-P6-2.lcd
 方法文件名: RC\$J492 - J492-rcqx-FX267.lcm
 批处理文件名: RC\$J492 - J492-20240604-rcd-FX267.lcb
 样品瓶号: 3-48
 进样体积: 20μL 版本号: 6.115
 进样时间: 2024/06/04 16:46:13 实验者: wangdan
 处理时间 (V2) : 2024/06/05 08:16:17 处理者: wangdan
 仪器型号: SHIMADZU LC-2050C(FX278)

<色谱图>

mV



<峰表>

检测器A Ch1 226nm

峰号	保留时间	面积	面积%	高度	理论塔板数(USP)	拖尾因子	分离度(USP)
1	0.884	91146	45.778	25500	1471	1.291	--
2	3.933	107956	54.222	10272	3313	1.119	16.688
总计		199102	100.000	35772			

图42 富马酸比索洛尔氨氯地平片溶出度测定长期18月HPLC图谱
 自制品(2022110311批)-0.005hcl介质-片6
 供试品溶液-2



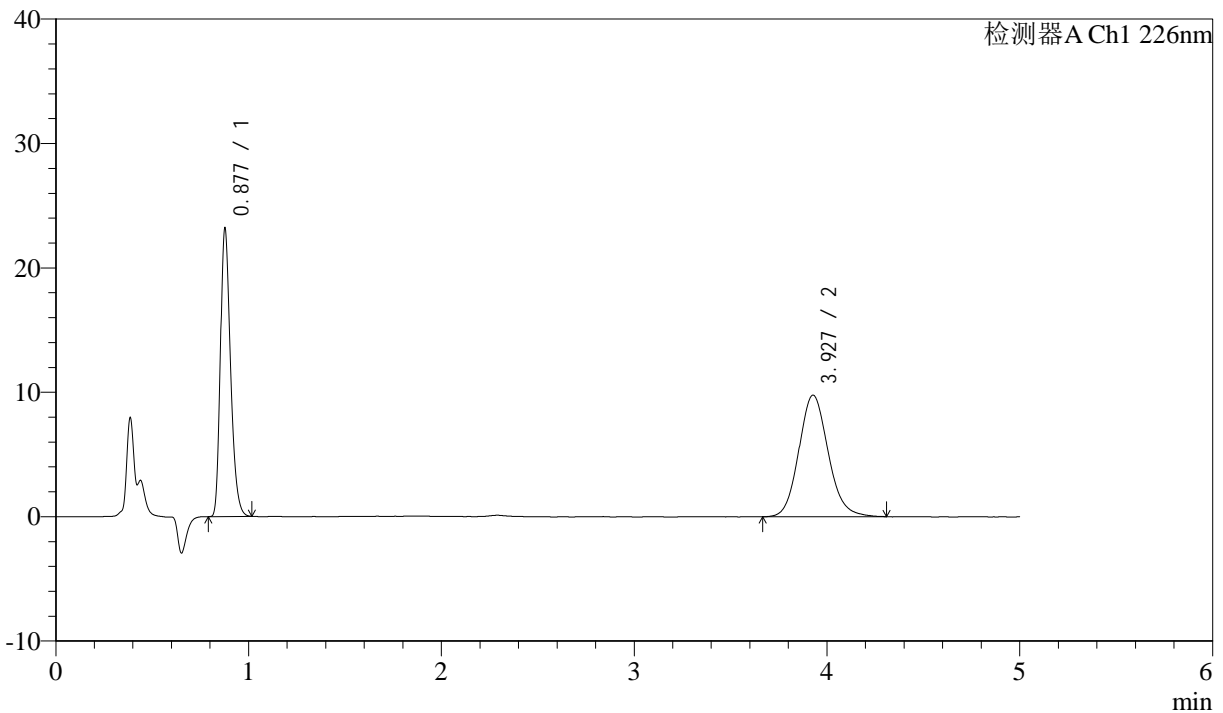
J492

<样品信息>

色谱柱:XB-C18(50mm*4.6mm,5μm) 流速: 2ml/min
 柱温:30°C 波长: 226nm
 数据文件名: RC\$J492 - 0-36/18-490-2 - zzp-rcd-c18y-0.005hcljz-dz2-1.lcd
 方法文件名: RC\$J492 - J492-rcqx-FX267.lcm
 批处理文件名: RC\$J492 - J492-20240604-rcd-FX267.lcb
 样品瓶号: 3-27
 进样体积: 20μL 版本号: 6.115
 进样时间: 2024/06/04 16:51:36 实验者: wangdan
 处理时间 (V2) : 2024/06/05 08:16:20 处理者: wangdan
 仪器型号: SHIMADZU LC-2050C(FX278)

<色谱图>

mV



<峰表>

检测器A Ch1 226nm

峰号	保留时间	面积	面积%	高度	理论塔板数(USP)	拖尾因子	分离度(USP)
1	0.877	83836	44.769	22882	1369	1.288	--
2	3.927	103429	55.231	9772	3249	1.122	16.473
总计		187265	100.000	32654			

图43 富马酸比索洛尔氨氯地平片溶出度测定长期18月HPLC图谱
 自制品-0.005hcl介质
 对照品溶液-2-1



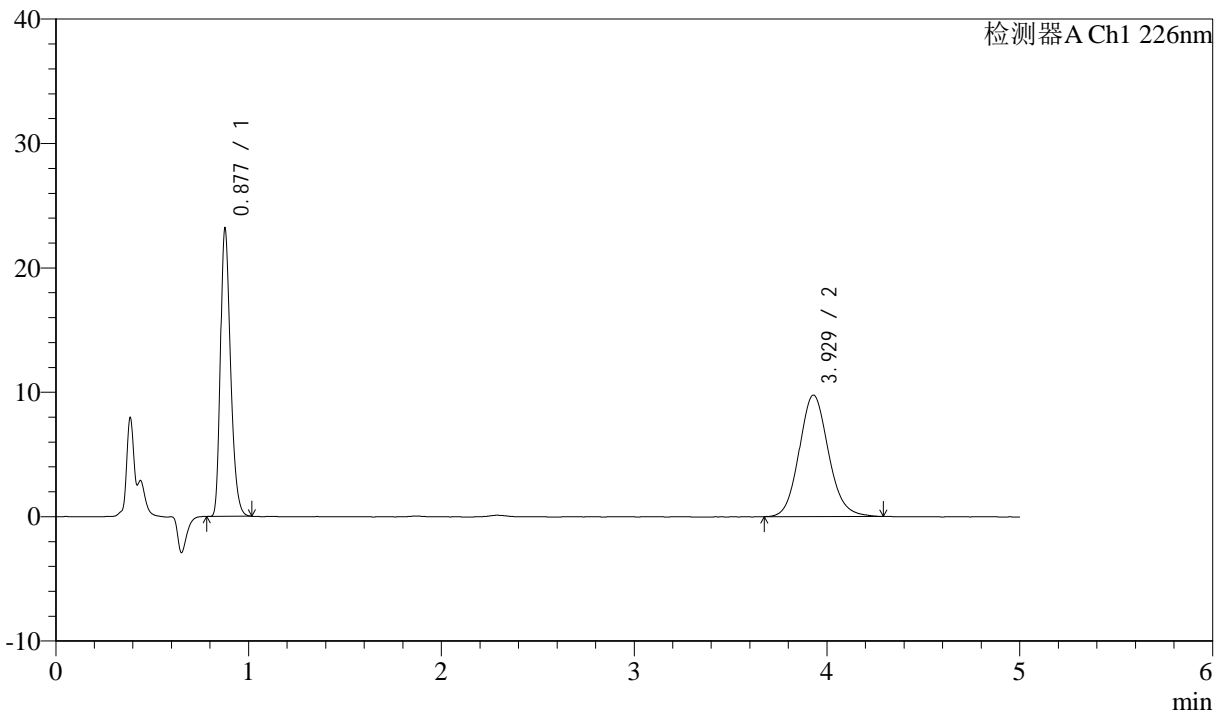
J492

<样品信息>

色谱柱:XB-C18(50mm*4.6mm,5μm) 流速: 2ml/min
 柱温:30°C 波长: 226nm
 数据文件名: RC\$J492 - 0-36/18-491-2 - zzp-rcd-c18y-0.005hcljz-dz2-2.lcd
 方法文件名: RC\$J492 - J492-rcqx-FX267.lcm
 批处理文件名: RC\$J492 - J492-20240604-rcd-FX267.lcb
 样品瓶号: 3-27
 进样体积: 20μL 版本号: 6.115
 进样时间: 2024/06/04 16:56:59 实验者: wangdan
 处理时间 (V2) : 2024/06/05 08:16:24 处理者: wangdan
 仪器型号: SHIMADZU LC-2050C(FX278)

<色谱图>

mV



<峰表>

检测器A Ch1 226nm

峰号	保留时间	面积	面积%	高度	理论塔板数(USP)	拖尾因子	分离度(USP)
1	0.877	83736	44.874	22899	1369	1.285	--
2	3.929	102868	55.126	9769	3295	1.115	16.561
总计		186604	100.000	32669			

图44 富马酸比索洛尔氨氯地平片溶出度测定长期18月HPLC图谱
 自制品-0.005hcl介质
 对照品溶液-2-2