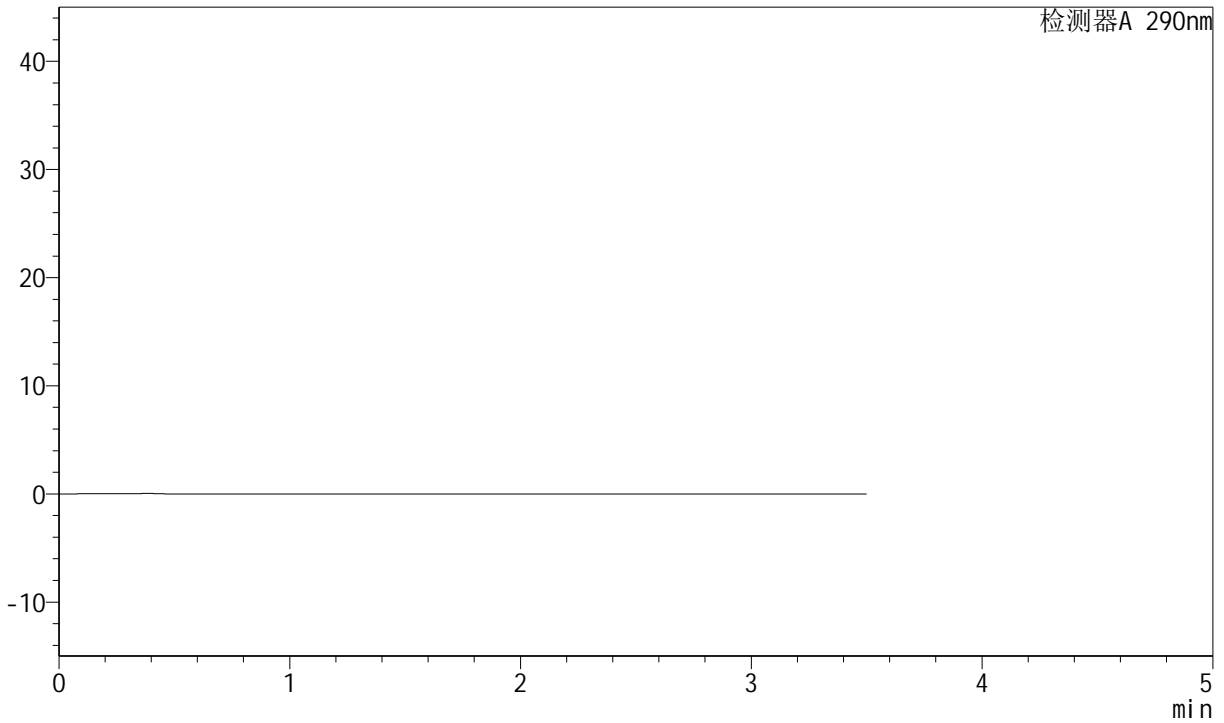


<样品信息>

色谱柱:XB-C18(50mm*4.6mm,5 μ m) 流速: 1.8ml/min
柱温:30 $^{\circ}$ C 波长: 290nm
数据文件名: RCSJ489 - 0-78/27-651-2 - zzp-2023052611p-cq30d-12y-rcqx-pH4.5jz-rj.lcd
方法文件名: RCSJ489 - J489-rcqx-FX276.lcm
批处理文件名: RCSJ489 - 20240624-FX276.lcb
样品瓶号: 2-9
进样体积: 10 μ l 版本号: 6.115
进样时间: 2024/06/24 16:38:26 实验者: jiangjinwei
处理时间 (V2): 2024/06/26 15:45:02 处理者: jiangjinwei
仪器型号: SHIMADZU LC-2050C(FX276)

<色谱图>

mV



<峰表>

检测器A 290nm

峰号	保留时间	面积	面积%	高度	理论塔板数(USP)	拖尾因子	分离度(USP)
总计							



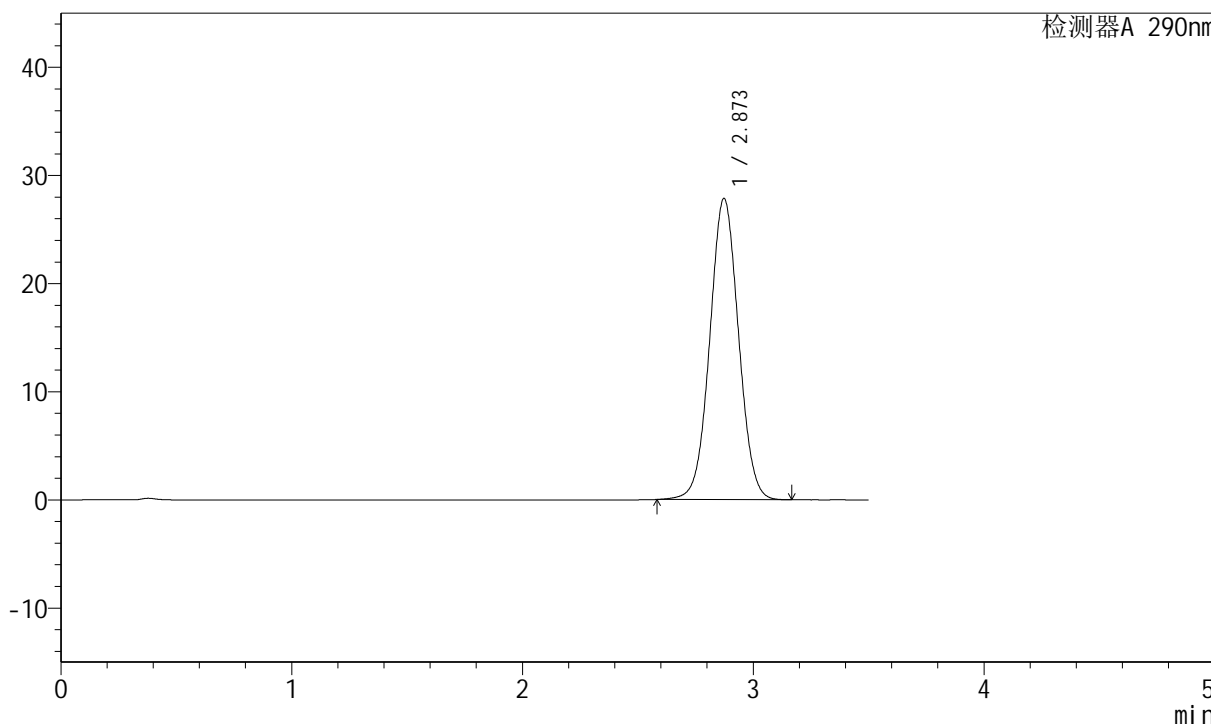
J489

<样品信息>

色谱柱:XB-C18(50mm*4.6mm,5μm) 流速: 1.8ml/min
 柱温:30°C 波长: 290nm
 数据文件名: RCSJ489 - 0-78/27-652-2 - zzp-2023052611p-cq30d-12y-rcqx-pH4.5jz-dz1-1.lcd
 方法文件名: RCSJ489 - J489-rcqx-FX276.lcm
 批处理文件名: RCSJ489 - 20240624-FX276.lcb
 样品瓶号: 2-18
 进样体积: 10 μl 版本号: 6.115
 进样时间: 2024/06/24 16:42:22 实验者: jiangjinwei
 处理时间 (V2) : 2024/06/26 15:45:05 处理者: jiangjinwei
 仪器型号: SHIMADZU LC-2050C(FX276)

<色谱图>

mV



<峰表>

检测器A 290nm

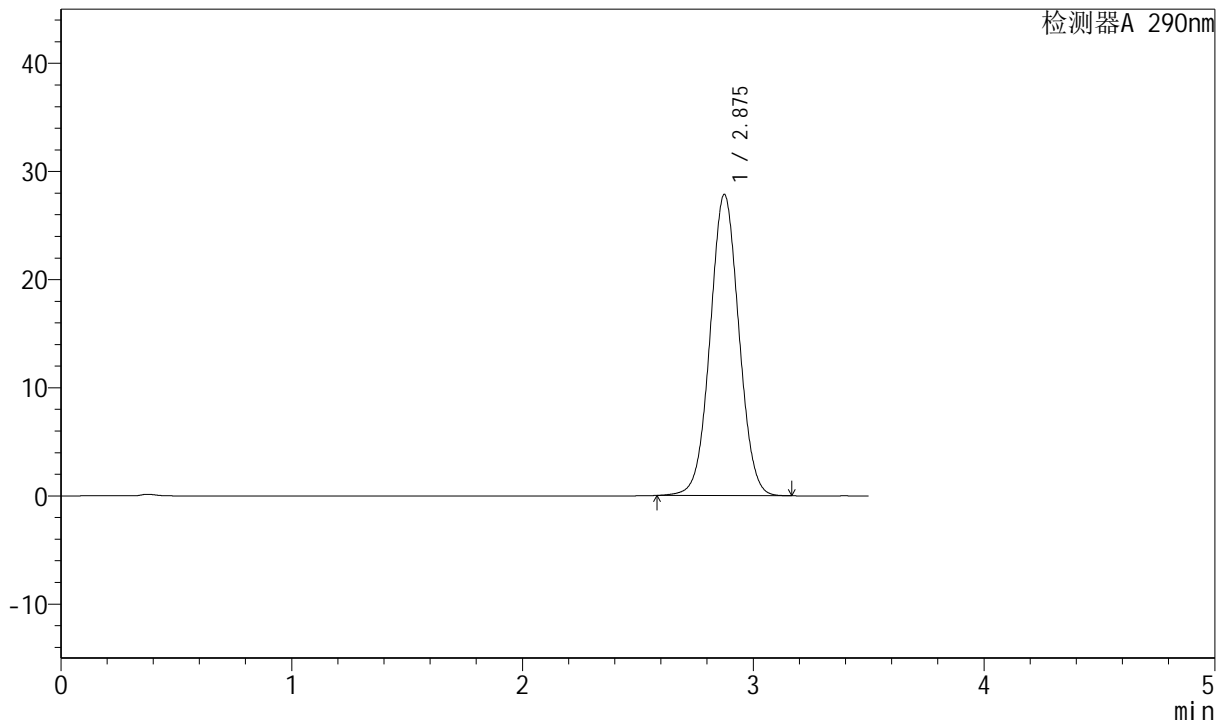
峰号	保留时间	面积	面积%	高度	理论塔板数(USP)	拖尾因子	分离度(USP)
1	2.873	241564	100.000	27846	2551	1.032	--
总计		241564	100.000	27846			

<样品信息>

色谱柱:XB-C18(50mm*4.6mm,5 μ m) 流速: 1.8ml/min
柱温:30 $^{\circ}$ C 波长: 290nm
数据文件名: RCSJ489 - 0-78/27-653-2 - zzp-2023052611p-cq30d-12y-rcqx-pH4.5jz-dz1-2.lcd
方法文件名: RCSJ489 - J489-rcqx-FX276.lcm
批处理文件名: RCSJ489 - 20240624-FX276.lcb
样品瓶号: 2-18
进样体积: 10 μ l 版本号: 6.115
进样时间: 2024/06/24 16:46:16 实验者: jiangjinwei
处理时间 (V2): 2024/06/26 15:45:08 处理者: jiangjinwei
仪器型号: SHIMADZU LC-2050C(FX276)

<色谱图>

mV



<峰表>

检测器A 290nm

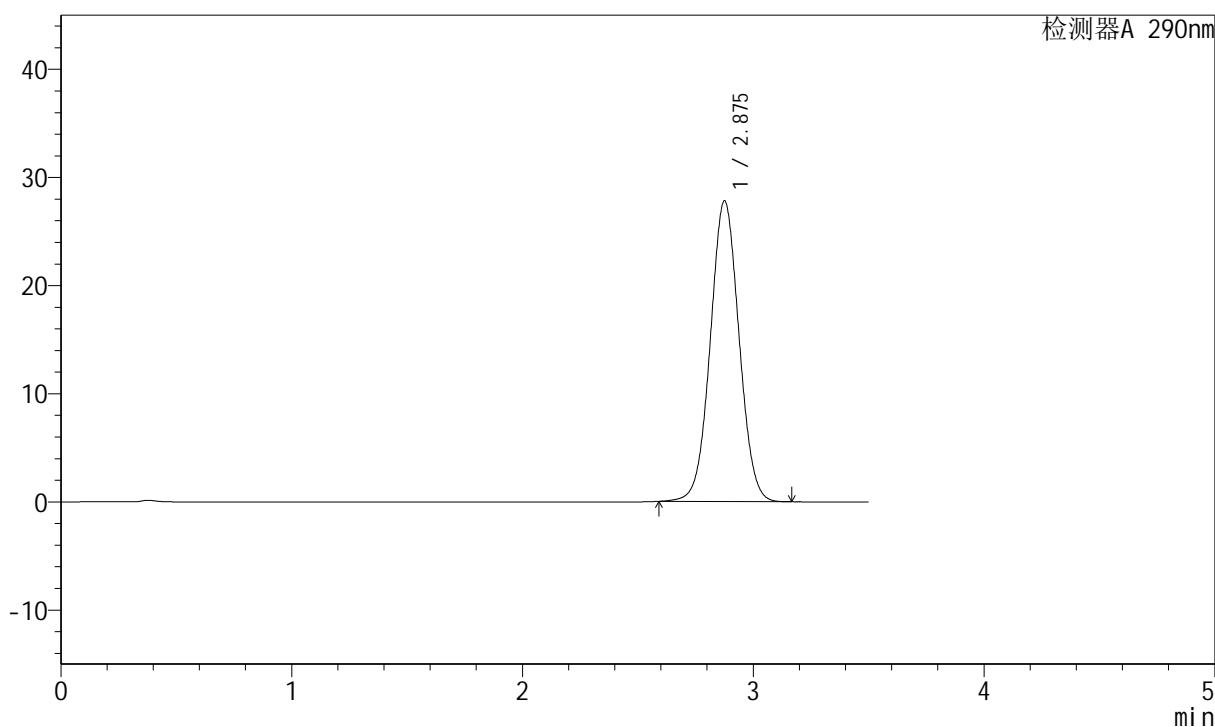
峰号	保留时间	面积	面积%	高度	理论塔板数(USP)	拖尾因子	分离度(USP)
1	2.875	241547	100.000	27815	2552	1.032	--
总计		241547	100.000	27815			

<样品信息>

色谱柱:XB-C18(50mm*4.6mm,5 μ m) 流速: 1.8ml/min
柱温:30 $^{\circ}$ C 波长: 290nm
数据文件名: RCSJ489 - 0-78/27-654-2 - zzp-2023052611p-cq30d-12y-rcqx-pH4.5jz-dz1-3.lcd
方法文件名: RCSJ489 - J489-rcqx-FX276.lcm
批处理文件名: RCSJ489 - 20240624-FX276.lcb
样品瓶号: 2-18
进样体积: 10 μ l 版本号: 6.115
进样时间: 2024/06/24 16:50:10 实验者: jiangjinwei
处理时间 (V2): 2024/06/26 15:45:11 处理者: jiangjinwei
仪器型号: SHIMADZU LC-2050C(FX276)

<色谱图>

mV



<峰表>

检测器A 290nm

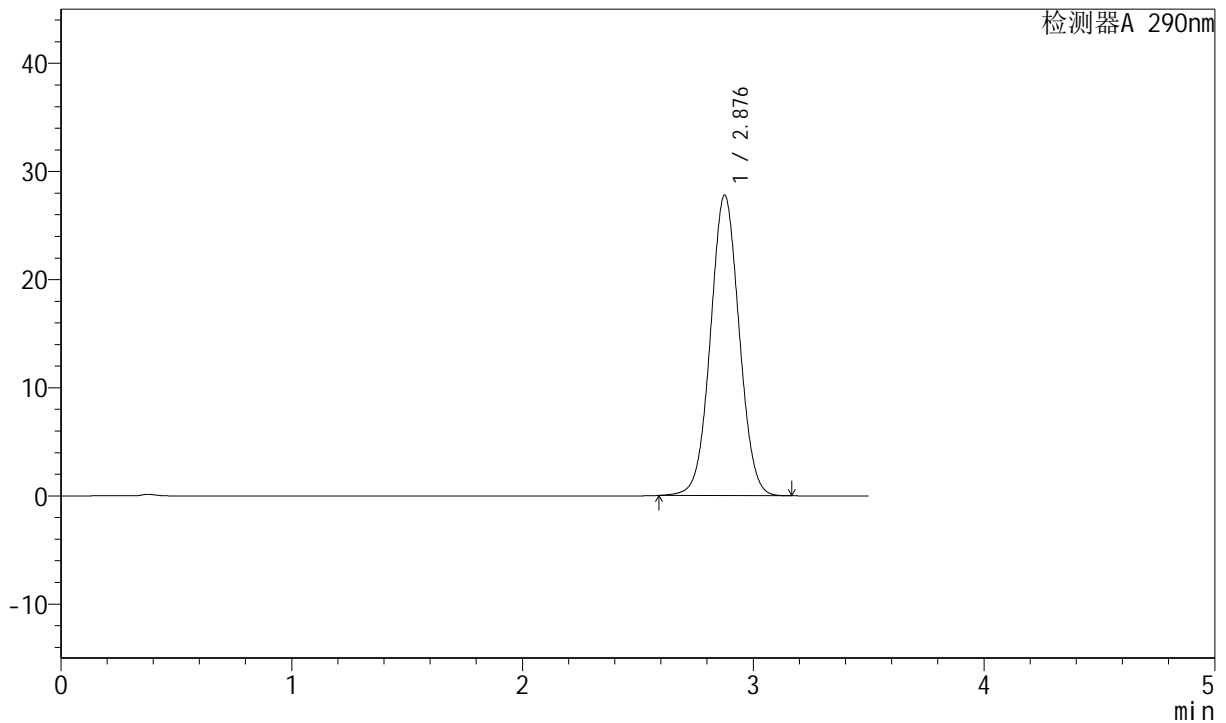
峰号	保留时间	面积	面积%	高度	理论塔板数(USP)	拖尾因子	分离度(USP)
1	2.875	240949	100.000	27751	2557	1.032	--
总计		240949	100.000	27751			

<样品信息>

色谱柱:XB-C18(50mm*4.6mm,5 μ m) 流速: 1.8ml/min
柱温:30 $^{\circ}$ C 波长: 290nm
数据文件名: RCSJ489 - 0-78/27-655-2 - zzp-2023052611p-cq30d-12y-rcqx-pH4.5jz-dz1-4.lcd
方法文件名: RCSJ489 - J489-rcqx-FX276.lcm
批处理文件名: RCSJ489 - 20240624-FX276.lcb
样品瓶号: 2-18
进样体积: 10 μ l 版本号: 6.115
进样时间: 2024/06/24 16:54:04 实验者: jiangjinwei
处理时间 (V2): 2024/06/26 15:45:14 处理者: jiangjinwei
仪器型号: SHIMADZU LC-2050C(FX276)

<色谱图>

mV



<峰表>

检测器A 290nm

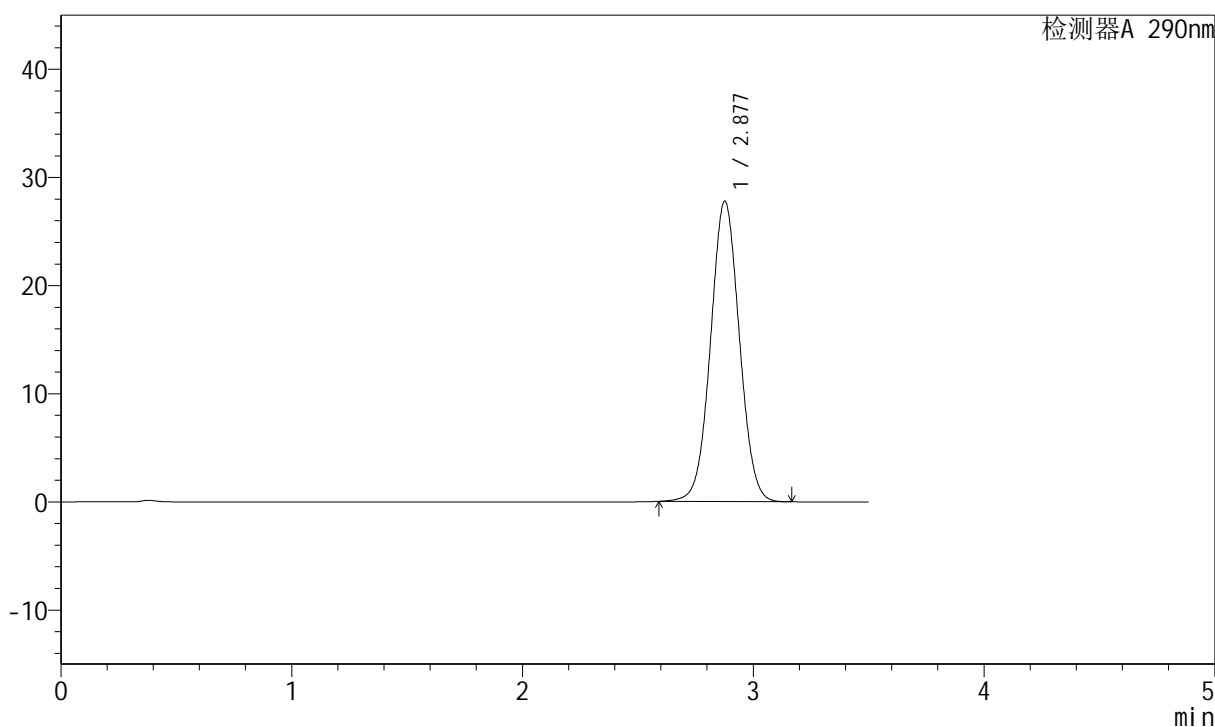
峰号	保留时间	面积	面积%	高度	理论塔板数(USP)	拖尾因子	分离度(USP)
1	2.876	240813	100.000	27725	2559	1.033	--
总计		240813	100.000	27725			

<样品信息>

色谱柱:XB-C18(50mm*4.6mm,5 μ m) 流速: 1.8ml/min
柱温:30 $^{\circ}$ C 波长: 290nm
数据文件名: RCSJ489 - 0-78/27-656-2 - zzp-2023052611p-cq30d-12y-rcqx-pH4.5jz-dz1-5.lcd
方法文件名: RCSJ489 - J489-rcqx-FX276.lcm
批处理文件名: RCSJ489 - 20240624-FX276.lcb
样品瓶号: 2-18
进样体积: 10 μ l 版本号: 6.115
进样时间: 2024/06/24 16:57:58 实验者: jiangjinwei
处理时间 (V2): 2024/06/26 15:45:17 处理者: jiangjinwei
仪器型号: SHIMADZU LC-2050C(FX276)

<色谱图>

mV



<峰表>

检测器A 290nm

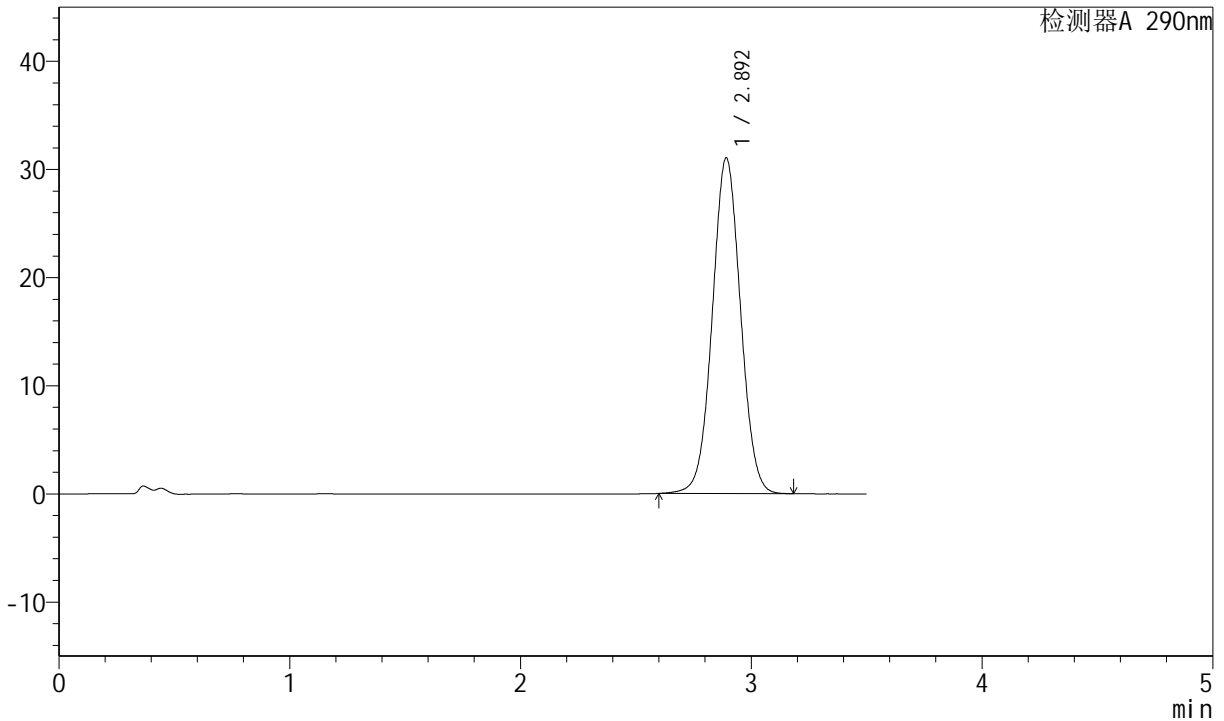
峰号	保留时间	面积	面积%	高度	理论塔板数(USP)	拖尾因子	分离度(USP)
1	2.877	240933	100.000	27736	2552	1.032	--
总计		240933	100.000	27736			

<样品信息>

色谱柱:XB-C18(50mm*4.6mm,5 μ m) 流速: 1.8ml/min
柱温:30 $^{\circ}$ C 波长: 290nm
数据文件名: RCSJ489 - 0-78/27-657-2 - zzp-2023052611p-cq30d-12y-rcqx-pH4.5jz-5min-P1.lcd
方法文件名: RCSJ489 - J489-rcqx-FX276.lcm
批处理文件名: RCSJ489 - 20240624-FX276.lcb
样品瓶号: 2-1
进样体积: 10 μ l 版本号: 6.115
进样时间: 2024/06/24 17:01:51 实验者: jiangjinwei
处理时间 (V2): 2024/06/26 15:45:19 处理者: jiangjinwei
仪器型号: SHIMADZU LC-2050C(FX276)

<色谱图>

mV



<峰表>

检测器A 290nm

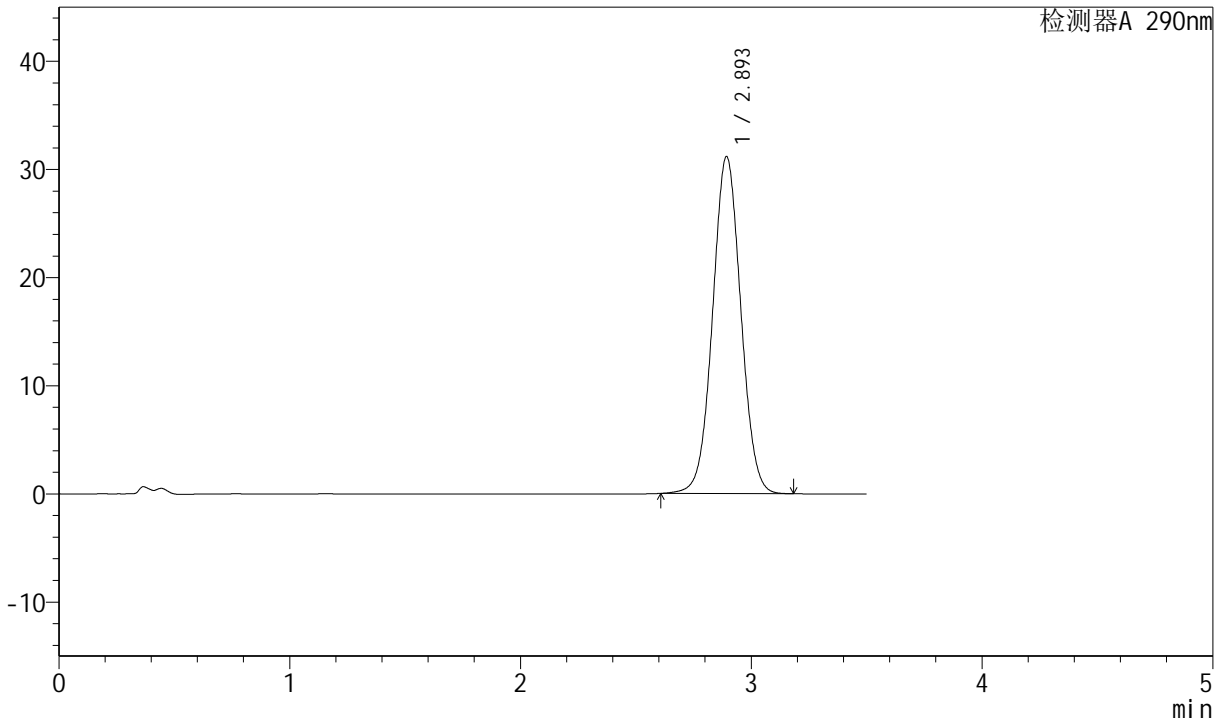
峰号	保留时间	面积	面积%	高度	理论塔板数(USP)	拖尾因子	分离度(USP)
1	2.892	264079	100.000	30986	2688	1.031	--
总计		264079	100.000	30986			

<样品信息>

色谱柱:XB-C18(50mm*4.6mm,5 μ m) 流速: 1.8ml/min
柱温:30 $^{\circ}$ C 波长: 290nm
数据文件名: RCSJ489 - 0-78/27-658-2 - zzp-2023052611p-cq30d-12y-rcqx-pH4.5jz-5min-P2.lcd
方法文件名: RCSJ489 - J489-rcqx-FX276.lcm
批处理文件名: RCSJ489 - 20240624-FX276.lcb
样品瓶号: 2-10
进样体积: 10 μ l 版本号: 6.115
进样时间: 2024/06/24 17:05:45 实验者: jiangjinwei
处理时间 (V2): 2024/06/26 15:45:22 处理者: jiangjinwei
仪器型号: SHIMADZU LC-2050C(FX276)

<色谱图>

mV



<峰表>

检测器A 290nm

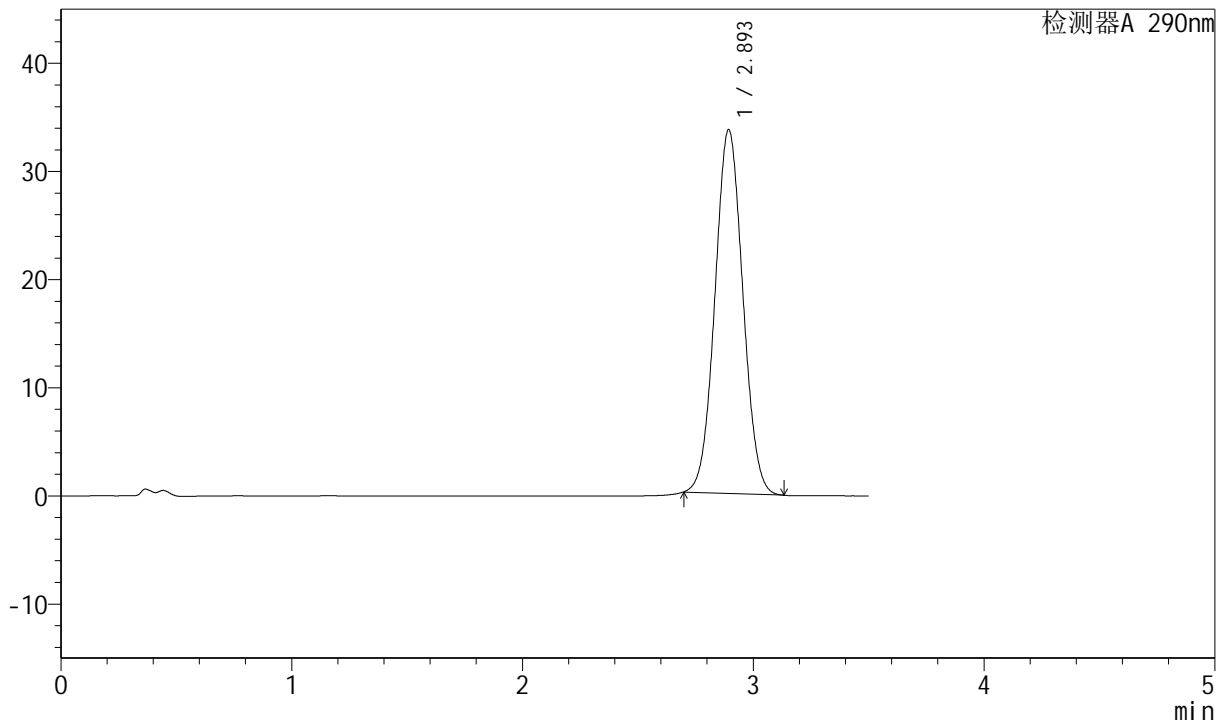
峰号	保留时间	面积	面积%	高度	理论塔板数(USP)	拖尾因子	分离度(USP)
1	2.893	265022	100.000	31101	2692	1.032	--
总计		265022	100.000	31101			

<样品信息>

色谱柱:XB-C18(50mm*4.6mm,5 μ m) 流速: 1.8ml/min
柱温:30 $^{\circ}$ C 波长: 290nm
数据文件名: RCSJ489 - 0-79/27-659-2 - zzp-2023052611p-cq30d-12y-rcqx-pH4.5jz-5min-P3.lcd
方法文件名: RCSJ489 - J489-rcqx-FX276.lcm
批处理文件名: RCSJ489 - 20240624-FX276.lcb
样品瓶号: 2-19
进样体积: 10 μ l 版本号: 6.115
进样时间: 2024/06/24 17:09:38 实验者: jiangjinwei
处理时间 (V2): 2024/06/26 15:48:13 处理者: jiangjinwei
仪器型号: SHIMADZU LC-2050C(FX276)

<色谱图>

mV



<峰表>

检测器A 290nm

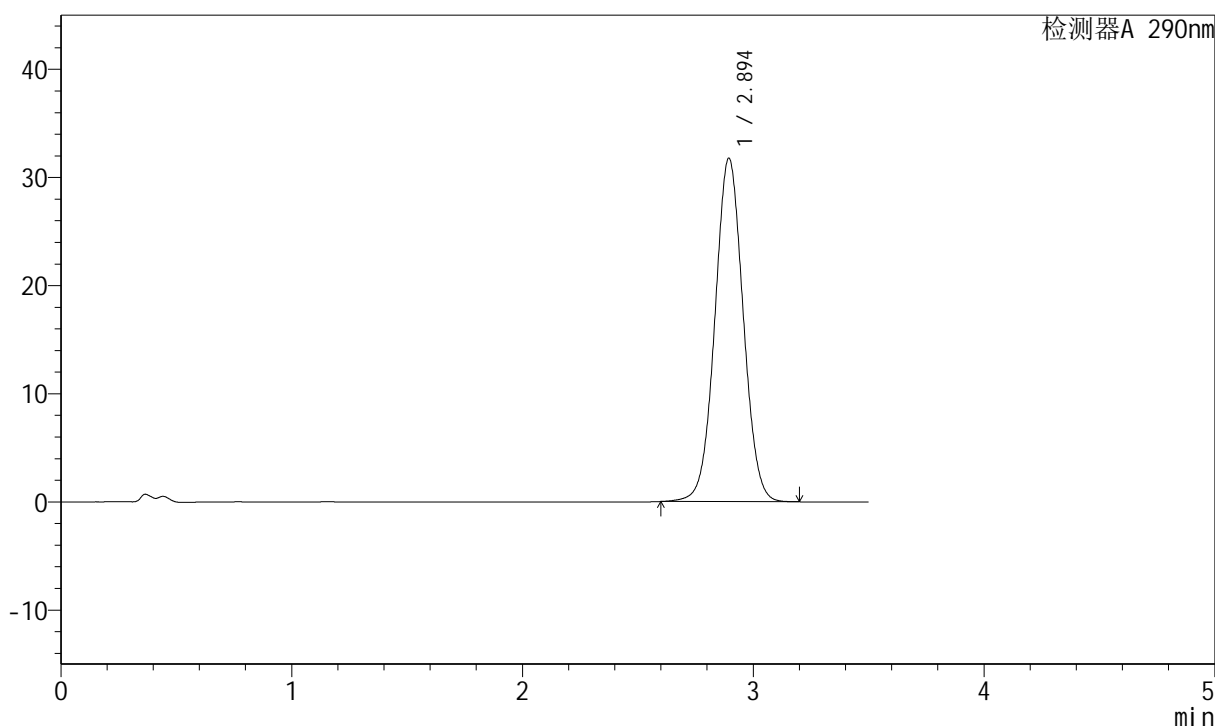
峰号	保留时间	面积	面积%	高度	理论塔板数(USP)	拖尾因子	分离度(USP)
1	2.893	282688	100.000	33591	2711	1.044	--
总计		282688	100.000	33591			

<样品信息>

色谱柱:XB-C18(50mm*4.6mm,5 μ m) 流速: 1.8ml/min
柱温:30 $^{\circ}$ C 波长: 290nm
数据文件名: RCSJ489 - 0-80/27-660-2 - zzp-2023052611p-cq30d-12y-rcqx-pH4.5jz-5min-P4.lcd
方法文件名: RCSJ489 - J489-rcqx-FX276.lcm
批处理文件名: RCSJ489 - 20240624-FX276.lcb
样品瓶号: 2-28
进样体积: 10 μ l 版本号: 6.115
进样时间: 2024/06/24 17:13:31 实验者: jiangjinwei
处理时间 (V2): 2024/06/26 15:49:27 处理者: jiangjinwei
仪器型号: SHIMADZU LC-2050C(FX276)

<色谱图>

mV



<峰表>

检测器A 290nm

峰号	保留时间	面积	面积%	高度	理论塔板数(USP)	拖尾因子	分离度(USP)
1	2.894	270806	100.000	31743	2685	1.032	--
总计		270806	100.000	31743			



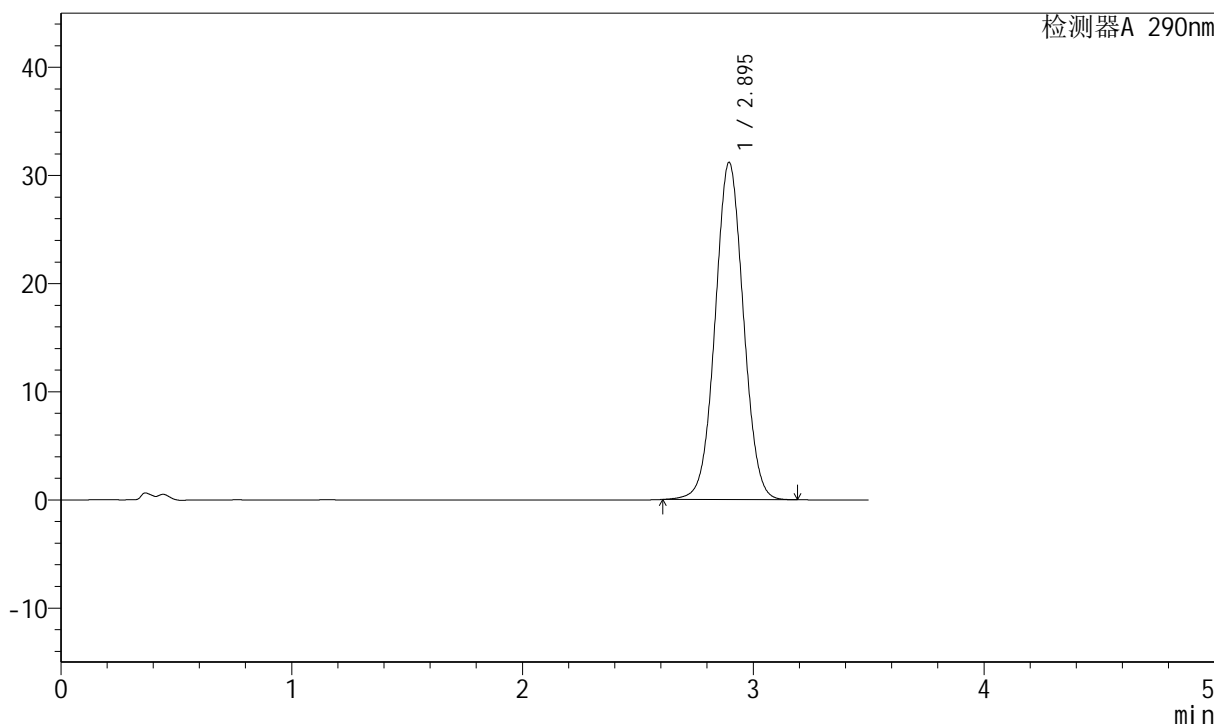
J489

<样品信息>

色谱柱:XB-C18(50mm*4.6mm,5μm) 流速: 1.8ml/min
 柱温:30°C 波长: 290nm
 数据文件名: RCSJ489 - 0-80/27-661-2 - zzp-2023052611p-cq30d-12y-rcqx-pH4.5jz-5min-P5.lcd
 方法文件名: RCSJ489 - J489-rcqx-FX276.lcm
 批处理文件名: RCSJ489 - 20240624-FX276.lcb
 样品瓶号: 2-37
 进样体积: 10 μl 版本号: 6.115
 进样时间: 2024/06/24 17:17:24 实验者: jiangjinwei
 处理时间 (V2) : 2024/06/26 15:49:31 处理者: jiangjinwei
 仪器型号: SHIMADZU LC-2050C(FX276)

<色谱图>

mV



<峰表>

检测器A 290nm

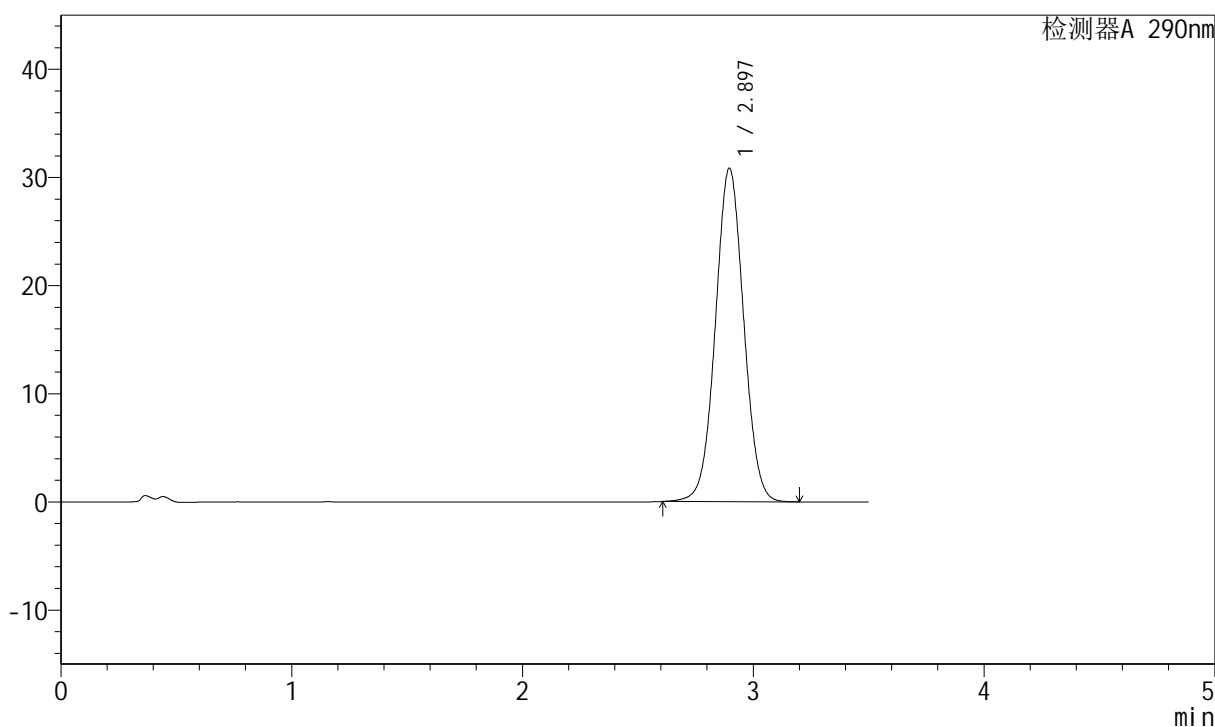
峰号	保留时间	面积	面积%	高度	理论塔板数(USP)	拖尾因子	分离度(USP)
1	2.895	265716	100.000	31185	2686	1.032	--
总计		265716	100.000	31185			

<样品信息>

色谱柱:XB-C18(50mm*4.6mm,5 μ m) 流速: 1.8ml/min
柱温:30 $^{\circ}$ C 波长: 290nm
数据文件名: RCSJ489 - 0-80/27-662-2 - zzp-2023052611p-cq30d-12y-rcqx-pH4.5jz-5min-P6.lcd
方法文件名: RCSJ489 - J489-rcqx-FX276.lcm
批处理文件名: RCSJ489 - 20240624-FX276.lcb
样品瓶号: 2-46
进样体积: 10 μ l 版本号: 6.115
进样时间: 2024/06/24 17:21:18 实验者: jiangjinwei
处理时间 (V2): 2024/06/26 15:49:33 处理者: jiangjinwei
仪器型号: SHIMADZU LC-2050C(FX276)

<色谱图>

mV



<峰表>

检测器A 290nm

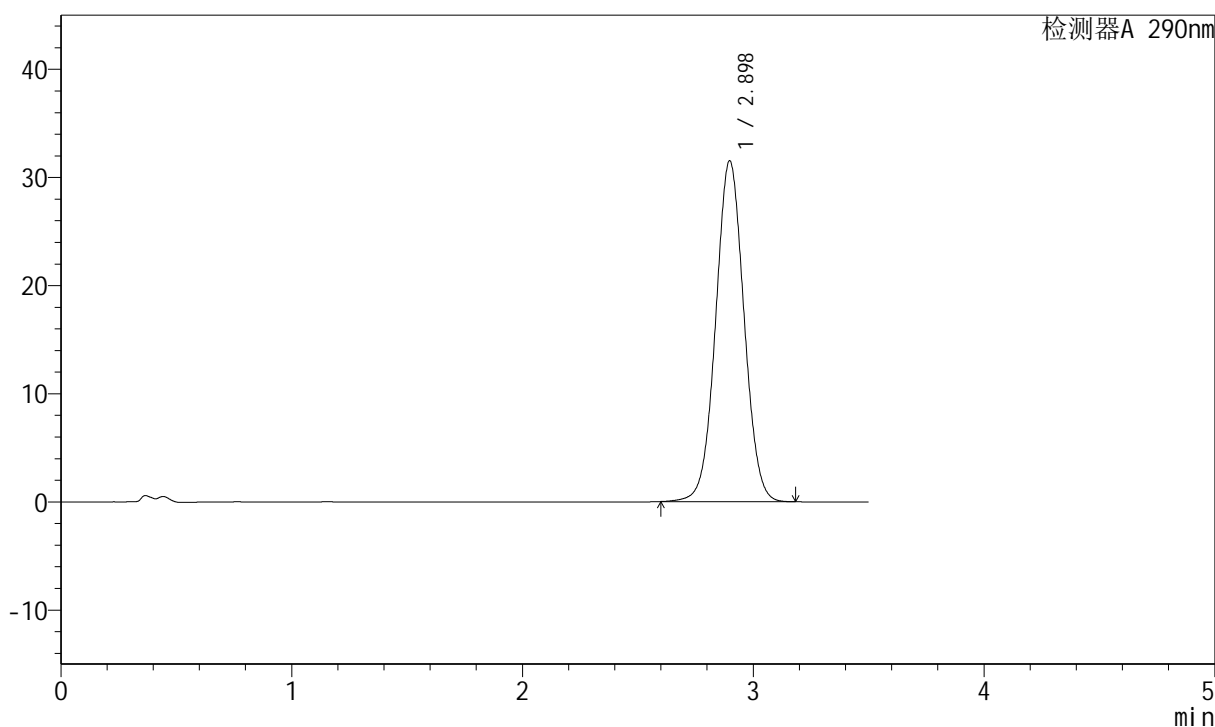
峰号	保留时间	面积	面积%	高度	理论塔板数(USP)	拖尾因子	分离度(USP)
1	2.897	262750	100.000	30842	2689	1.031	--
总计		262750	100.000	30842			

<样品信息>

色谱柱:XB-C18(50mm*4.6mm,5 μ m) 流速: 1.8ml/min
柱温:30 $^{\circ}$ C 波长: 290nm
数据文件名: RCSJ489 - 0-80/27-663-2 - zzp-2023052611p-cq30d-12y-rcqx-pH4.5jz-10min-P1.lcd
方法文件名: RCSJ489 - J489-rcqx-FX276.lcm
批处理文件名: RCSJ489 - 20240624-FX276.lcb
样品瓶号: 2-2
进样体积: 10 μ l 版本号: 6.115
进样时间: 2024/06/24 17:25:11 实验者: jiangjinwei
处理时间 (V2): 2024/06/26 15:49:36 处理者: jiangjinwei
仪器型号: SHIMADZU LC-2050C(FX276)

<色谱图>

mV



<峰表>

检测器A 290nm

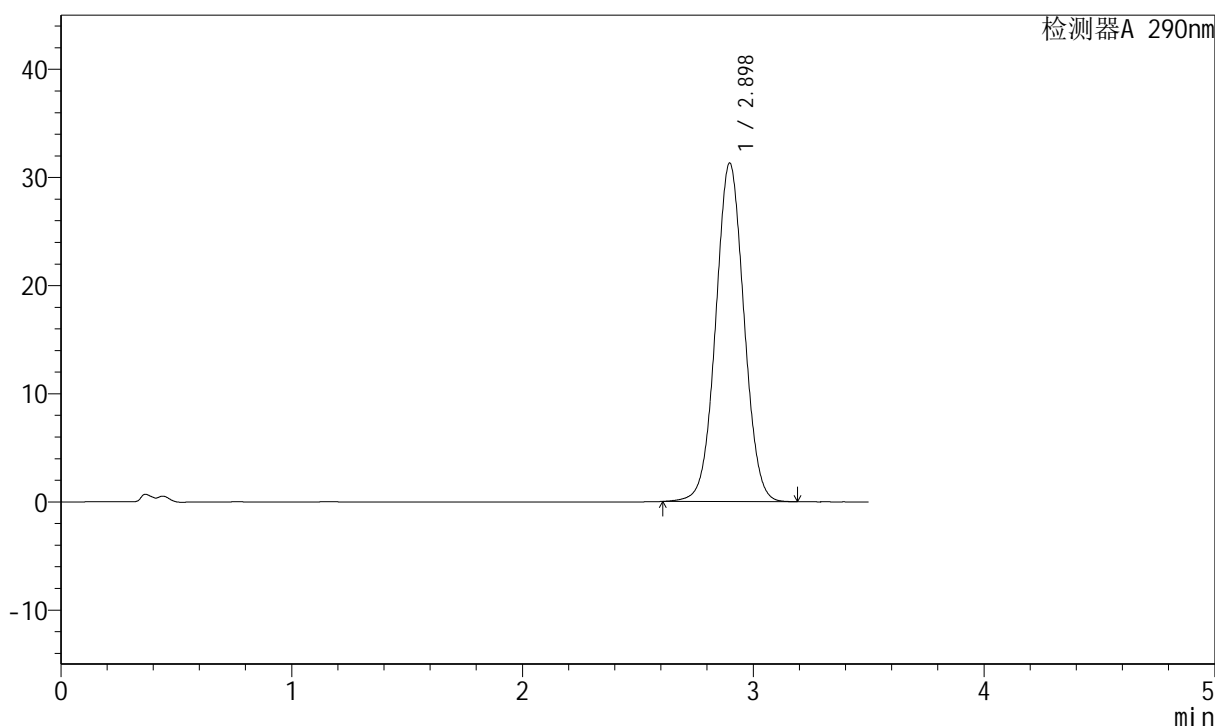
峰号	保留时间	面积	面积%	高度	理论塔板数(USP)	拖尾因子	分离度(USP)
1	2.898	268980	100.000	31521	2685	1.031	--
总计		268980	100.000	31521			

<样品信息>

色谱柱:XB-C18(50mm*4.6mm,5 μ m) 流速: 1.8ml/min
柱温:30 $^{\circ}$ C 波长: 290nm
数据文件名: RCSJ489 - 0-80/27-664-2 - zzp-2023052611p-cq30d-12y-rcqx-pH4.5jz-10min-P2.lcd
方法文件名: RCSJ489 - J489-rcqx-FX276.lcm
批处理文件名: RCSJ489 - 20240624-FX276.lcb
样品瓶号: 2-11
进样体积: 10 μ l 版本号: 6.115
进样时间: 2024/06/24 17:29:05 实验者: jiangjinwei
处理时间 (V2): 2024/06/26 15:49:39 处理者: jiangjinwei
仪器型号: SHIMADZU LC-2050C(FX276)

<色谱图>

mV



<峰表>

检测器A 290nm

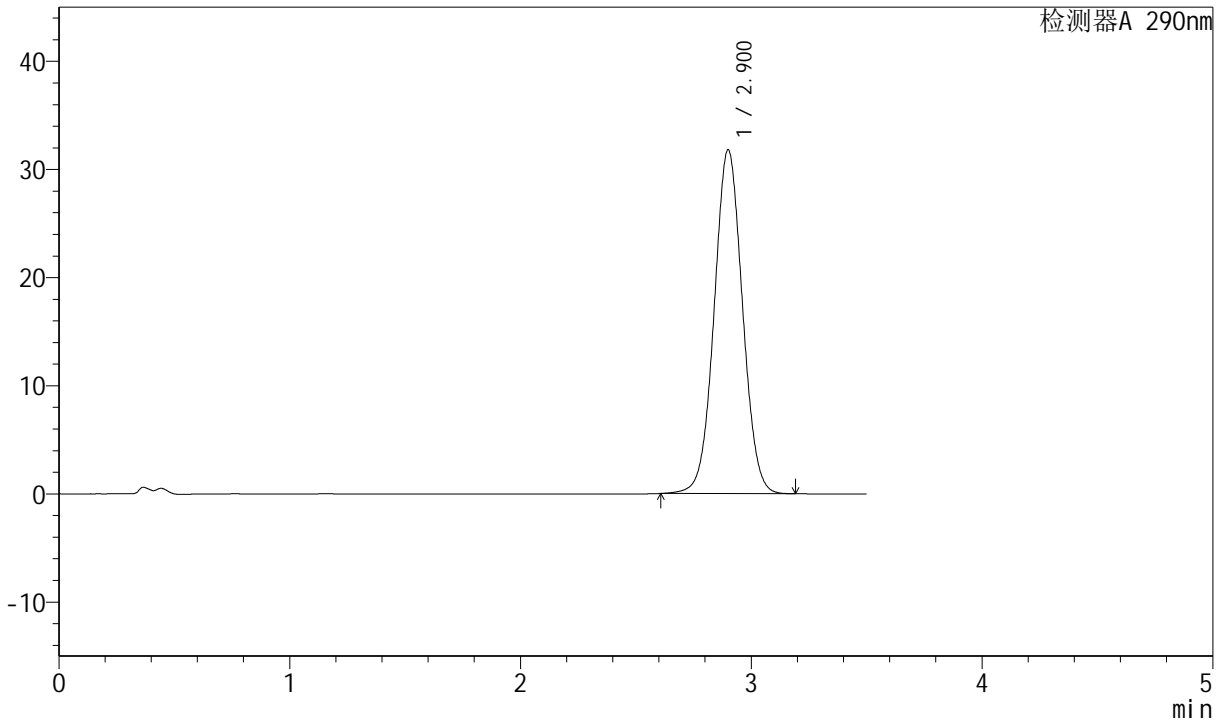
峰号	保留时间	面积	面积%	高度	理论塔板数(USP)	拖尾因子	分离度(USP)
1	2.898	266991	100.000	31306	2688	1.032	--
总计		266991	100.000	31306			

<样品信息>

色谱柱:XB-C18(50mm*4.6mm,5 μ m) 流速: 1.8ml/min
柱温:30 $^{\circ}$ C 波长: 290nm
数据文件名: RCSJ489 - 0-80/27-665-2 - zzp-2023052611p-cq30d-12y-rcqx-pH4.5jz-10min-P3.lcd
方法文件名: RCSJ489 - J489-rcqx-FX276.lcm
批处理文件名: RCSJ489 - 20240624-FX276.lcb
样品瓶号: 2-20
进样体积: 10 μ l 版本号: 6.115
进样时间: 2024/06/24 17:32:58 实验者: jiangjinwei
处理时间 (V2): 2024/06/26 15:49:42 处理者: jiangjinwei
仪器型号: SHIMADZU LC-2050C(FX276)

<色谱图>

mV



<峰表>

检测器A 290nm

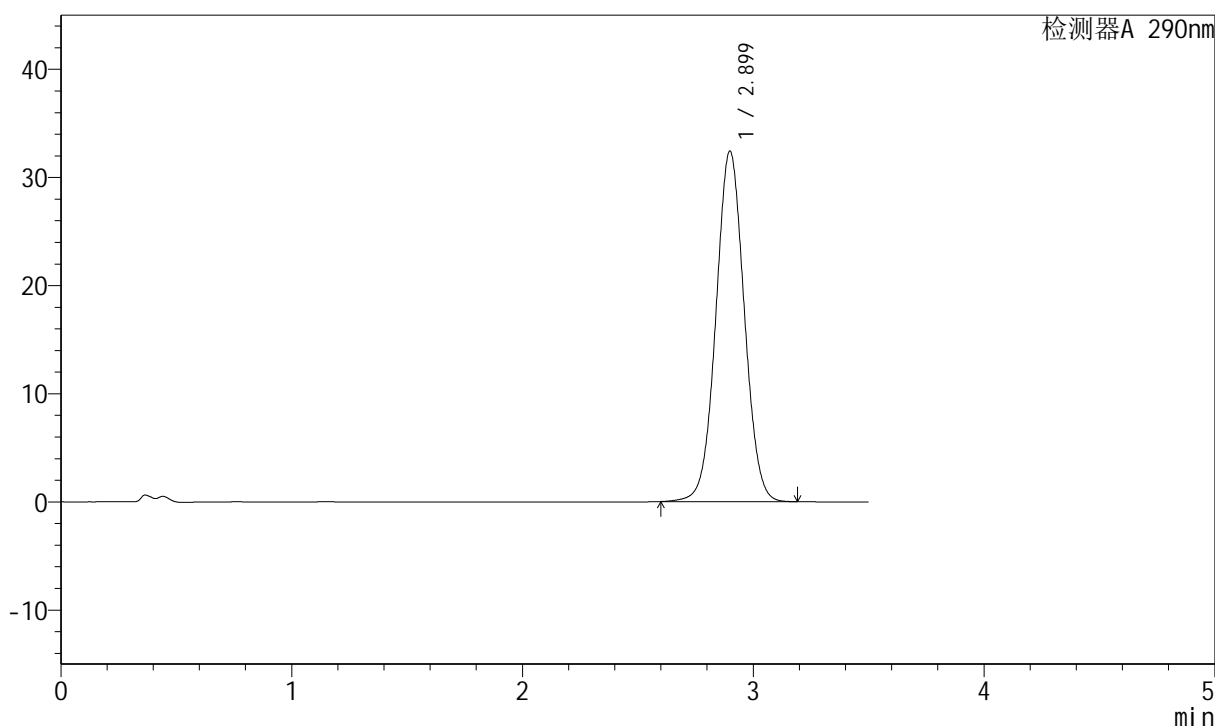
峰号	保留时间	面积	面积%	高度	理论塔板数(USP)	拖尾因子	分离度(USP)
1	2.900	271311	100.000	31750	2687	1.032	--
总计		271311	100.000	31750			

<样品信息>

色谱柱:XB-C18(50mm*4.6mm,5 μ m) 流速: 1.8ml/min
柱温:30 $^{\circ}$ C 波长: 290nm
数据文件名: RCSJ489 - 0-80/27-666-2 - zzp-2023052611p-cq30d-12y-rcqx-pH4.5jz-10min-P4.lcd
方法文件名: RCSJ489 - J489-rcqx-FX276.lcm
批处理文件名: RCSJ489 - 20240624-FX276.lcb
样品瓶号: 2-29
进样体积: 10 μ l 版本号: 6.115
进样时间: 2024/06/24 17:36:51 实验者: jiangjinwei
处理时间 (V2): 2024/06/26 15:49:44 处理者: jiangjinwei
仪器型号: SHIMADZU LC-2050C(FX276)

<色谱图>

mV



<峰表>

检测器A 290nm

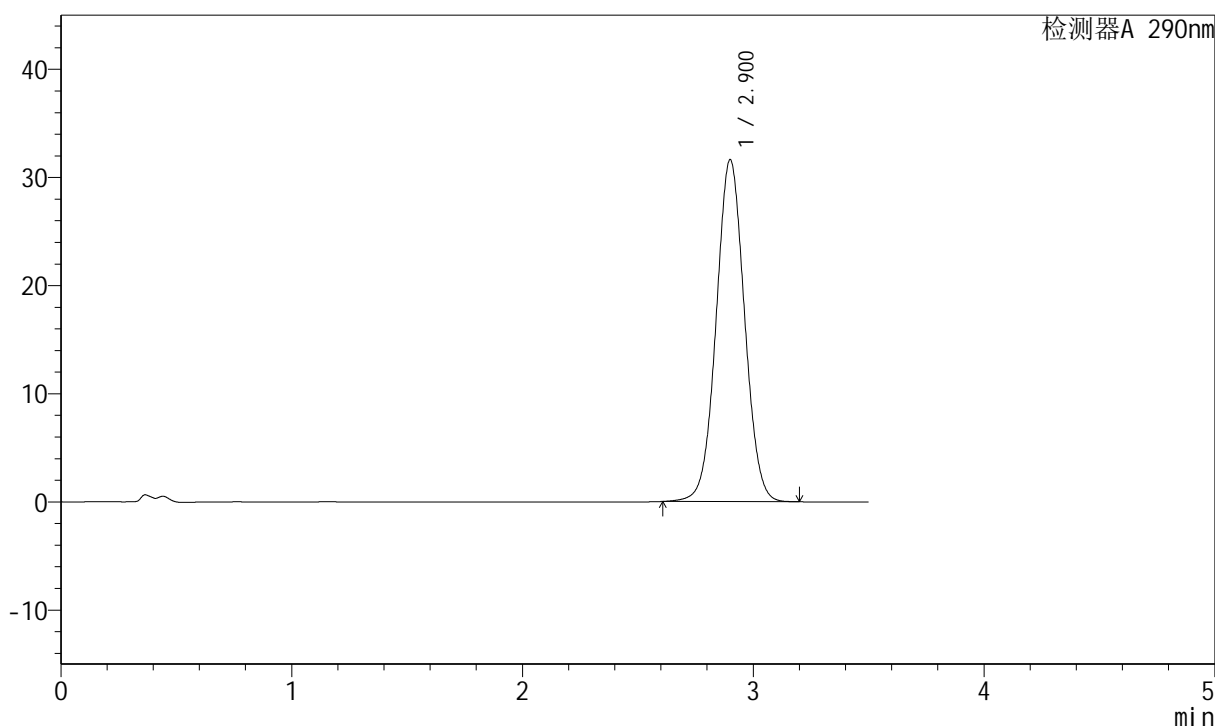
峰号	保留时间	面积	面积%	高度	理论塔板数(USP)	拖尾因子	分离度(USP)
1	2.899	276720	100.000	32393	2683	1.033	--
总计		276720	100.000	32393			

<样品信息>

色谱柱:XB-C18(50mm*4.6mm,5 μ m) 流速: 1.8ml/min
柱温:30 $^{\circ}$ C 波长: 290nm
数据文件名: RCSJ489 - 0-80/27-667-2 - zzp-2023052611p-cq30d-12y-rcqx-pH4.5jz-10min-P5.lcd
方法文件名: RCSJ489 - J489-rcqx-FX276.lcm
批处理文件名: RCSJ489 - 20240624-FX276.lcb
样品瓶号: 2-38
进样体积: 10 μ l 版本号: 6.115
进样时间: 2024/06/24 17:40:44 实验者: jiangjinwei
处理时间 (V2): 2024/06/26 15:49:47 处理者: jiangjinwei
仪器型号: SHIMADZU LC-2050C(FX276)

<色谱图>

mV



<峰表>

检测器A 290nm

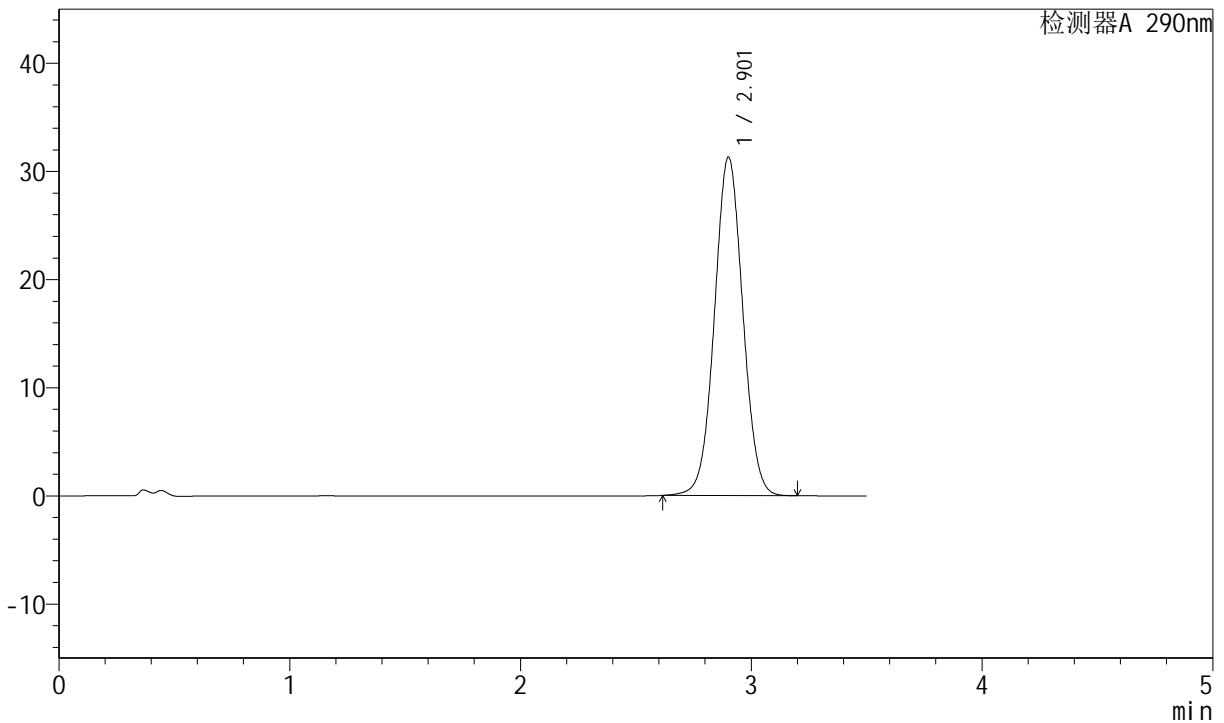
峰号	保留时间	面积	面积%	高度	理论塔板数(USP)	拖尾因子	分离度(USP)
1	2.900	269964	100.000	31572	2686	1.033	--
总计		269964	100.000	31572			

<样品信息>

色谱柱:XB-C18(50mm*4.6mm,5 μ m) 流速: 1.8ml/min
柱温:30 $^{\circ}$ C 波长: 290nm
数据文件名: RCSJ489 - 0-80/27-668-2 - zzp-2023052611p-cq30d-12y-rcqx-pH4.5jz-10min-P6.lcd
方法文件名: RCSJ489 - J489-rcqx-FX276.lcm
批处理文件名: RCSJ489 - 20240624-FX276.lcb
样品瓶号: 2-47
进样体积: 10 μ l 版本号: 6.115
进样时间: 2024/06/24 17:44:37 实验者: jiangjinwei
处理时间 (V2): 2024/06/26 15:49:50 处理者: jiangjinwei
仪器型号: SHIMADZU LC-2050C(FX276)

<色谱图>

mV



<峰表>

检测器A 290nm

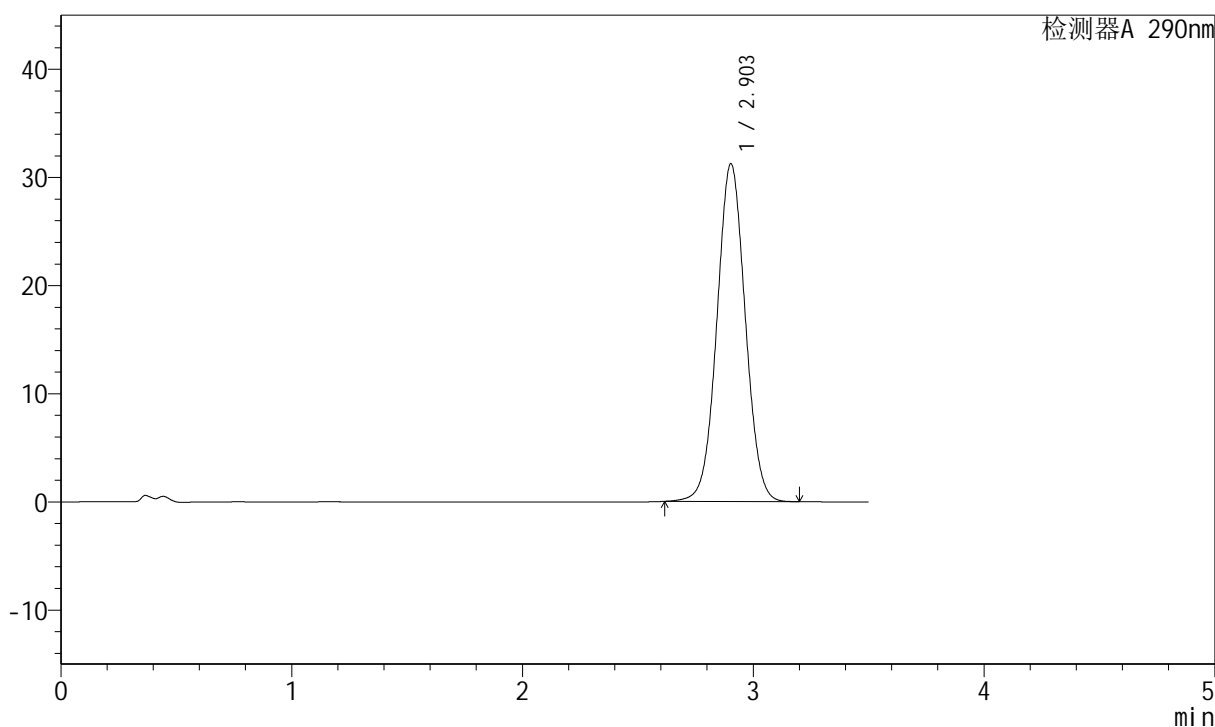
峰号	保留时间	面积	面积%	高度	理论塔板数(USP)	拖尾因子	分离度(USP)
1	2.901	267388	100.000	31241	2685	1.032	--
总计		267388	100.000	31241			

<样品信息>

色谱柱:XB-C18(50mm*4.6mm,5 μ m) 流速: 1.8ml/min
柱温:30 $^{\circ}$ C 波长: 290nm
数据文件名: RCSJ489 - 0-80/27-669-2 - zzp-2023052611p-cq30d-12y-rcqx-pH4.5jz-15min-P1.lcd
方法文件名: RCSJ489 - J489-rcqx-FX276.lcm
批处理文件名: RCSJ489 - 20240624-FX276.lcb
样品瓶号: 2-3
进样体积: 10 μ l 版本号: 6.115
进样时间: 2024/06/24 17:48:31 实验者: jiangjinwei
处理时间 (V2): 2024/06/26 15:49:53 处理者: jiangjinwei
仪器型号: SHIMADZU LC-2050C(FX276)

<色谱图>

mV



<峰表>

检测器A 290nm

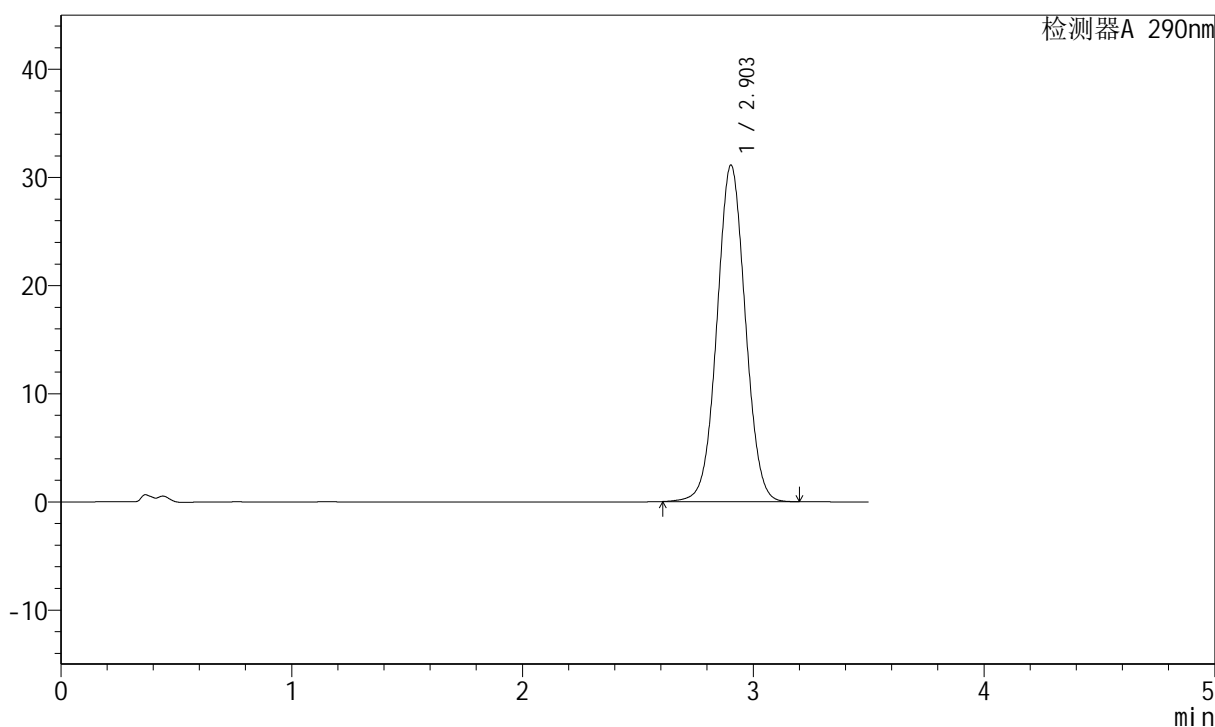
峰号	保留时间	面积	面积%	高度	理论塔板数(USP)	拖尾因子	分离度(USP)
1	2.903	266912	100.000	31229	2686	1.033	--
总计		266912	100.000	31229			

<样品信息>

色谱柱:XB-C18(50mm*4.6mm,5 μ m) 流速: 1.8ml/min
柱温:30 $^{\circ}$ C 波长: 290nm
数据文件名: RCSJ489 - 0-80/27-670-2 - zzp-2023052611p-cq30d-12y-rcqx-pH4.5jz-15min-P2.lcd
方法文件名: RCSJ489 - J489-rcqx-FX276.lcm
批处理文件名: RCSJ489 - 20240624-FX276.lcb
样品瓶号: 2-12
进样体积: 10 μ l 版本号: 6.115
进样时间: 2024/06/24 17:52:24 实验者: jiangjinwei
处理时间 (V2): 2024/06/26 15:49:56 处理者: jiangjinwei
仪器型号: SHIMADZU LC-2050C(FX276)

<色谱图>

mV



<峰表>

检测器A 290nm

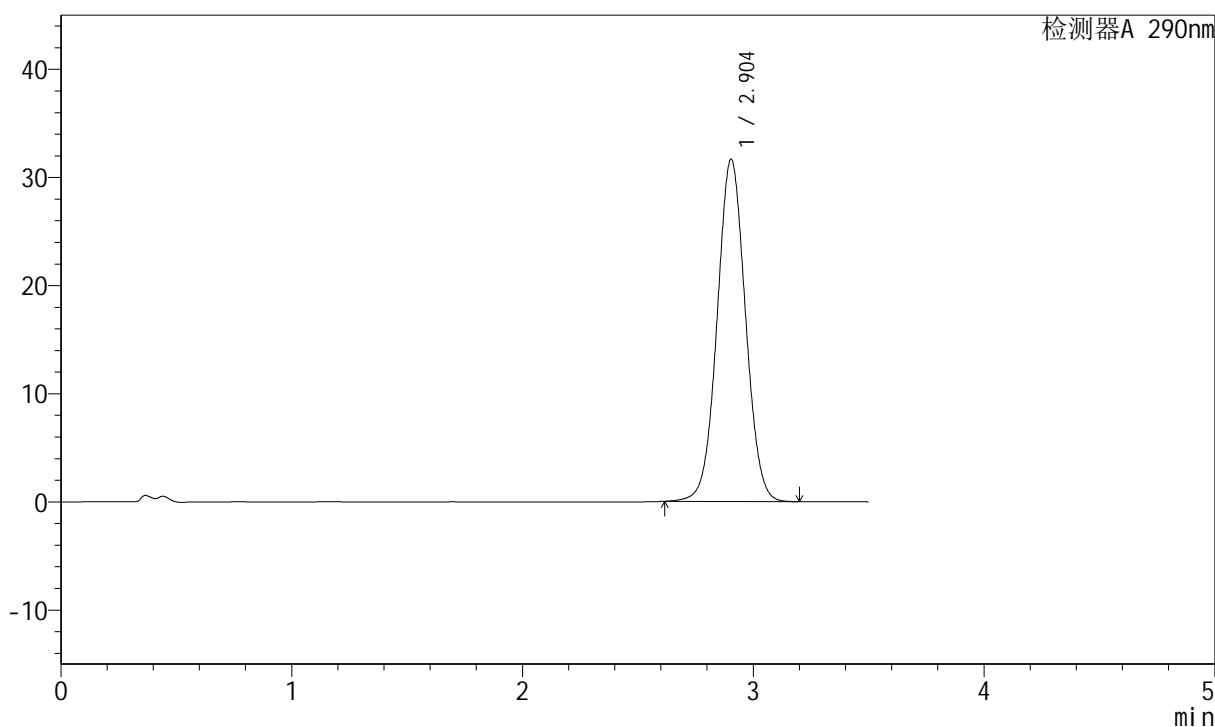
峰号	保留时间	面积	面积%	高度	理论塔板数(USP)	拖尾因子	分离度(USP)
1	2.903	265857	100.000	31113	2689	1.032	--
总计		265857	100.000	31113			

<样品信息>

色谱柱:XB-C18(50mm*4.6mm,5 μ m) 流速: 1.8ml/min
柱温:30 $^{\circ}$ C 波长: 290nm
数据文件名: RCSJ489 - 0-80/27-671-2 - zzp-2023052611p-cq30d-12y-rcqx-pH4.5jz-15min-P3.lcd
方法文件名: RCSJ489 - J489-rcqx-FX276.lcm
批处理文件名: RCSJ489 - 20240624-FX276.lcb
样品瓶号: 2-21
进样体积: 10 μ l 版本号: 6.115
进样时间: 2024/06/24 17:56:17 实验者: jiangjinwei
处理时间 (V2): 2024/06/26 15:49:59 处理者: jiangjinwei
仪器型号: SHIMADZU LC-2050C(FX276)

<色谱图>

mV



<峰表>

检测器A 290nm

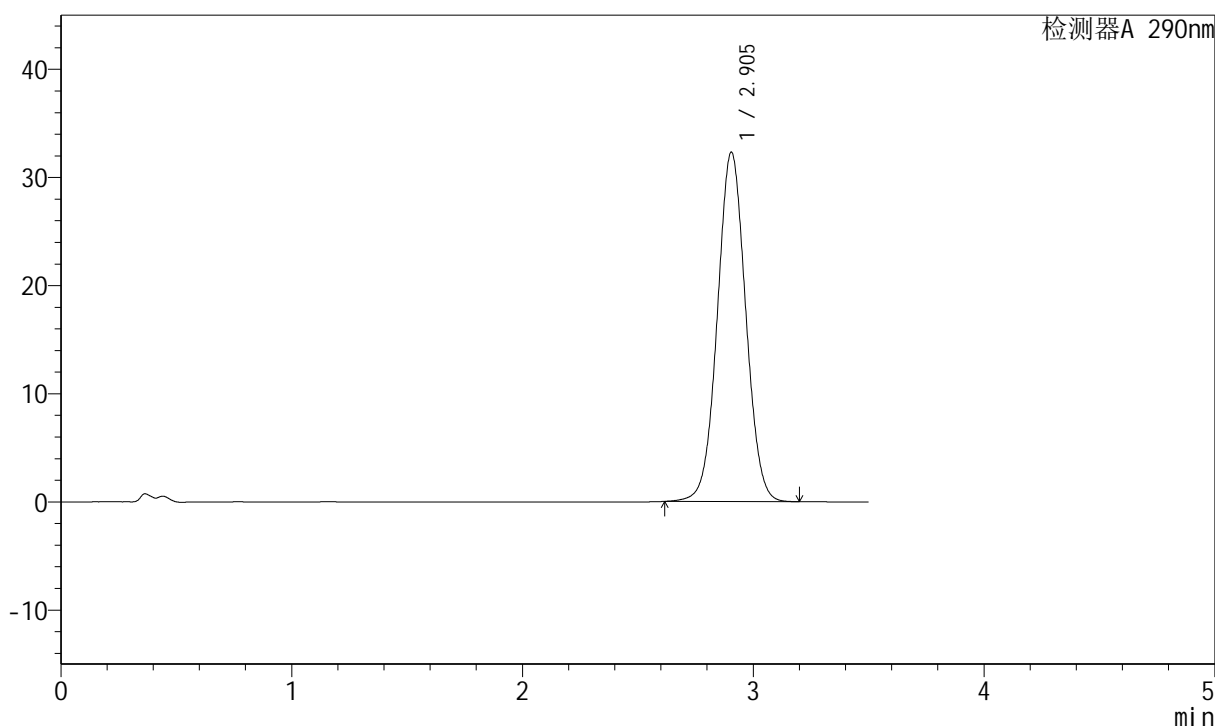
峰号	保留时间	面积	面积%	高度	理论塔板数(USP)	拖尾因子	分离度(USP)
1	2.904	270323	100.000	31644	2687	1.033	--
总计		270323	100.000	31644			

<样品信息>

色谱柱:XB-C18(50mm*4.6mm,5 μ m) 流速: 1.8ml/min
柱温:30 $^{\circ}$ C 波长: 290nm
数据文件名: RCSJ489 - 0-80/27-672-2 - zzp-2023052611p-cq30d-12y-rcqx-pH4.5jz-15min-P4.lcd
方法文件名: RCSJ489 - J489-rcqx-FX276.lcm
批处理文件名: RCSJ489 - 20240624-FX276.lcb
样品瓶号: 2-30
进样体积: 10 μ l 版本号: 6.115
进样时间: 2024/06/24 18:00:11 实验者: jiangjinwei
处理时间 (V2): 2024/06/26 15:50:02 处理者: jiangjinwei
仪器型号: SHIMADZU LC-2050C(FX276)

<色谱图>

mV



<峰表>

检测器A 290nm

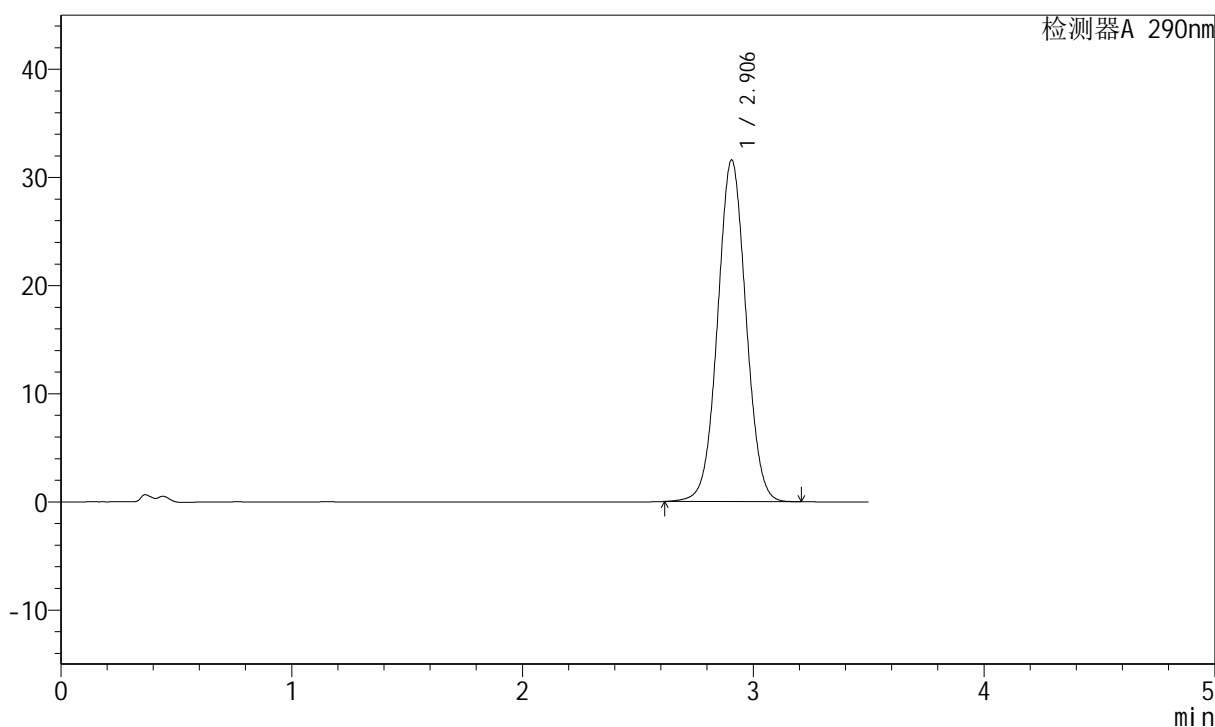
峰号	保留时间	面积	面积%	高度	理论塔板数(USP)	拖尾因子	分离度(USP)
1	2.905	276162	100.000	32317	2687	1.033	--
总计		276162	100.000	32317			

<样品信息>

色谱柱:XB-C18(50mm*4.6mm,5 μ m) 流速: 1.8ml/min
柱温:30 $^{\circ}$ C 波长: 290nm
数据文件名: RCSJ489 - 0-80/27-673-2 - zzp-2023052611p-cq30d-12y-rcqx-pH4.5jz-15min-P5.lcd
方法文件名: RCSJ489 - J489-rcqx-FX276.lcm
批处理文件名: RCSJ489 - 20240624-FX276.lcb
样品瓶号: 2-39
进样体积: 10 μ l 版本号: 6.115
进样时间: 2024/06/24 18:04:04 实验者: jiangjinwei
处理时间 (V2): 2024/06/26 15:50:05 处理者: jiangjinwei
仪器型号: SHIMADZU LC-2050C(FX276)

<色谱图>

mV



<峰表>

检测器A 290nm

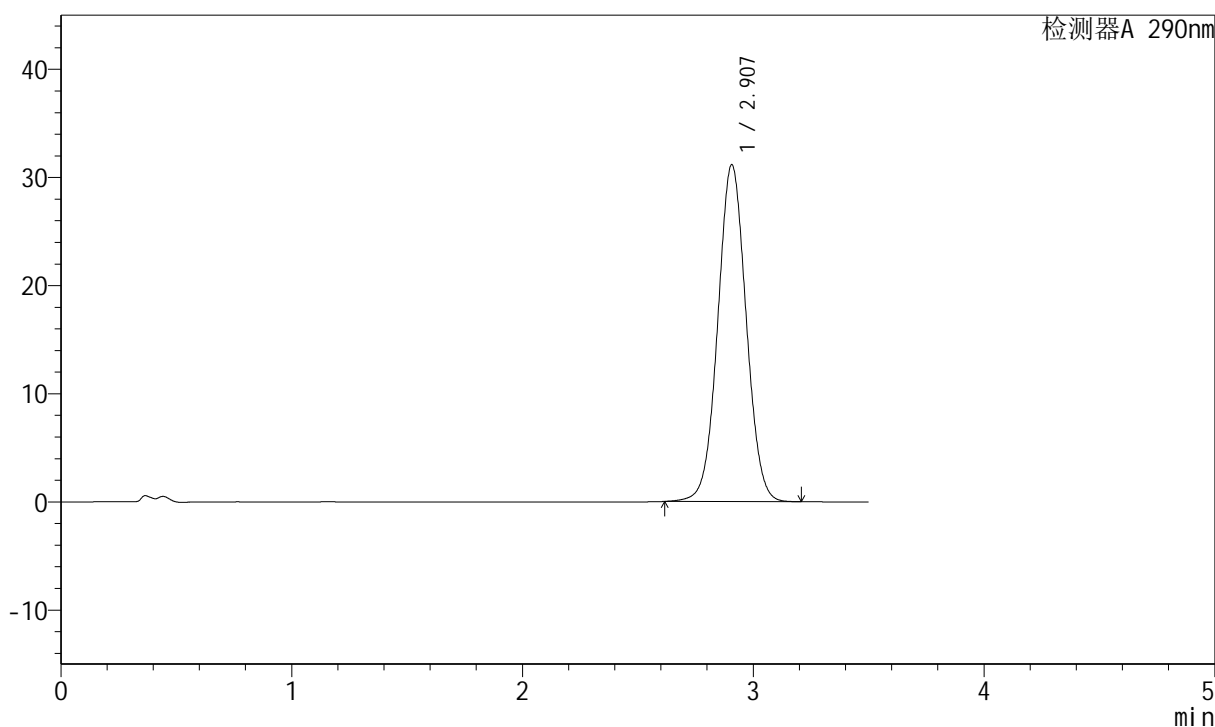
峰号	保留时间	面积	面积%	高度	理论塔板数(USP)	拖尾因子	分离度(USP)
1	2.906	270229	100.000	31588	2687	1.033	--
总计		270229	100.000	31588			

<样品信息>

色谱柱:XB-C18(50mm*4.6mm,5 μ m) 流速: 1.8ml/min
柱温:30 $^{\circ}$ C 波长: 290nm
数据文件名: RCSJ489 - 0-80/27-674-2 - zzp-2023052611p-cq30d-12y-rcqx-pH4.5jz-15min-P6.lcd
方法文件名: RCSJ489 - J489-rcqx-FX276.lcm
批处理文件名: RCSJ489 - 20240624-FX276.lcb
样品瓶号: 2-48
进样体积: 10 μ l 版本号: 6.115
进样时间: 2024/06/24 18:07:57 实验者: jiangjinwei
处理时间 (V2): 2024/06/26 15:50:07 处理者: jiangjinwei
仪器型号: SHIMADZU LC-2050C(FX276)

<色谱图>

mV



<峰表>

检测器A 290nm

峰号	保留时间	面积	面积%	高度	理论塔板数(USP)	拖尾因子	分离度(USP)
1	2.907	266442	100.000	31141	2688	1.033	--
总计		266442	100.000	31141			



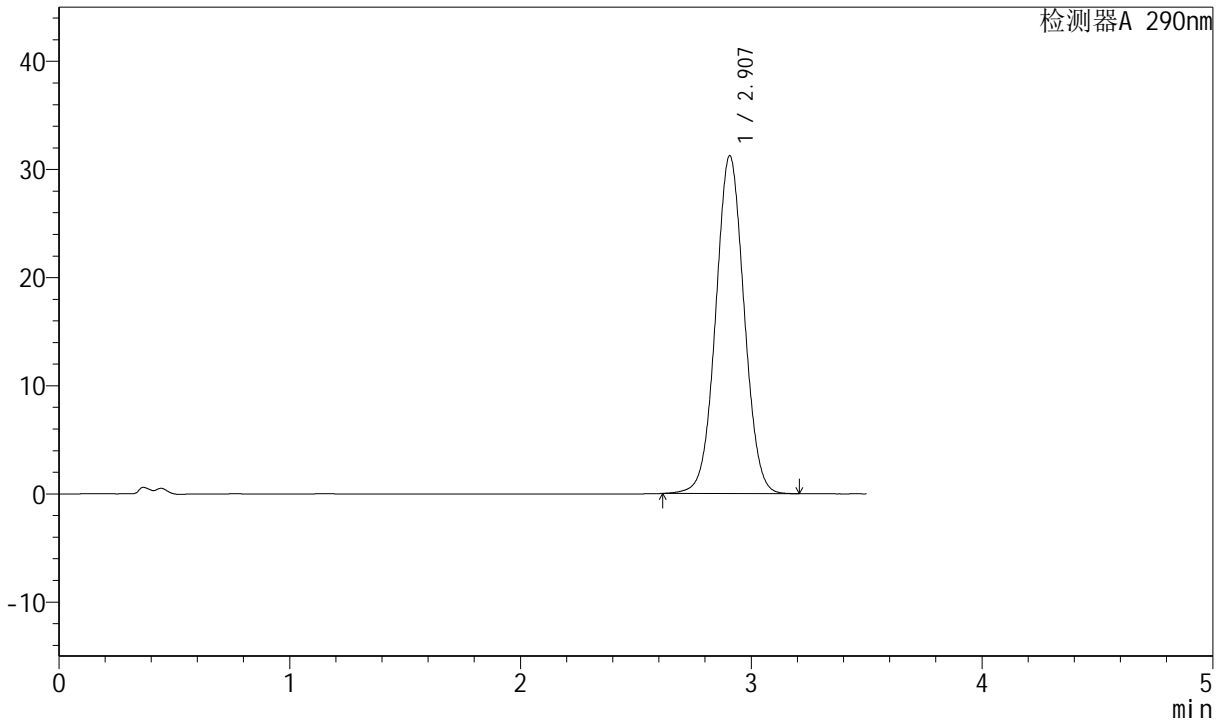
J489

<样品信息>

色谱柱:XB-C18(50mm*4.6mm,5μm) 流速: 1.8ml/min
 柱温:30°C 波长: 290nm
 数据文件名: RCSJ489 - 0-80/27-675-2 - zzp-2023052611p-cq30d-12y-rcqx-pH4.5jz-20min-P1.lcd
 方法文件名: RCSJ489 - J489-rcqx-FX276.lcm
 批处理文件名: RCSJ489 - 20240624-FX276.lcb
 样品瓶号: 2-4
 进样体积: 10 μl 版本号: 6.115
 进样时间: 2024/06/24 18:11:51 实验者: jiangjinwei
 处理时间 (V2) : 2024/06/26 15:50:10 处理者: jiangjinwei
 仪器型号: SHIMADZU LC-2050C(FX276)

<色谱图>

mV



<峰表>

检测器A 290nm

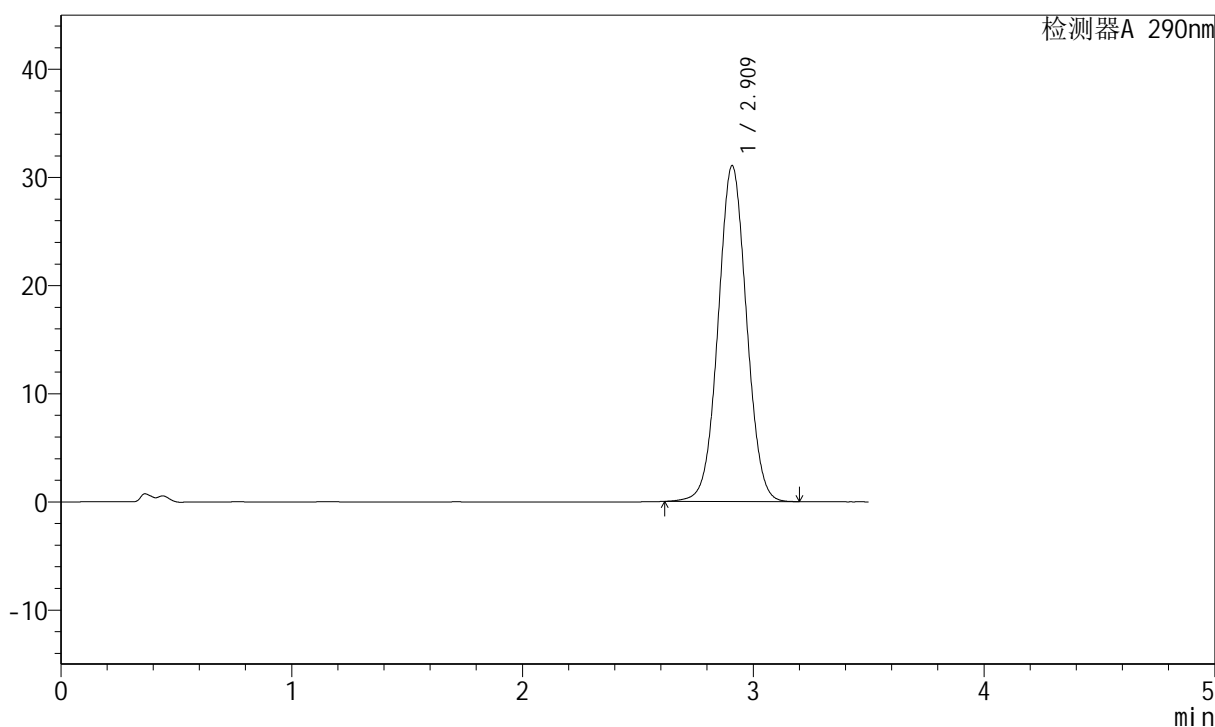
峰号	保留时间	面积	面积%	高度	理论塔板数(USP)	拖尾因子	分离度(USP)
1	2.907	267357	100.000	31232	2685	1.033	--
总计		267357	100.000	31232			

<样品信息>

色谱柱:XB-C18(50mm*4.6mm,5 μ m) 流速: 1.8ml/min
柱温:30 $^{\circ}$ C 波长: 290nm
数据文件名: RCSJ489 - 0-80/27-676-2 - zzp-2023052611p-cq30d-12y-rcqx-pH4.5jz-20min-P2.lcd
方法文件名: RCSJ489 - J489-rcqx-FX276.lcm
批处理文件名: RCSJ489 - 20240624-FX276.lcb
样品瓶号: 2-13
进样体积: 10 μ l 版本号: 6.115
进样时间: 2024/06/24 18:15:46 实验者: jiangjinwei
处理时间 (V2): 2024/06/26 15:50:13 处理者: jiangjinwei
仪器型号: SHIMADZU LC-2050C(FX276)

<色谱图>

mV



<峰表>

检测器A 290nm

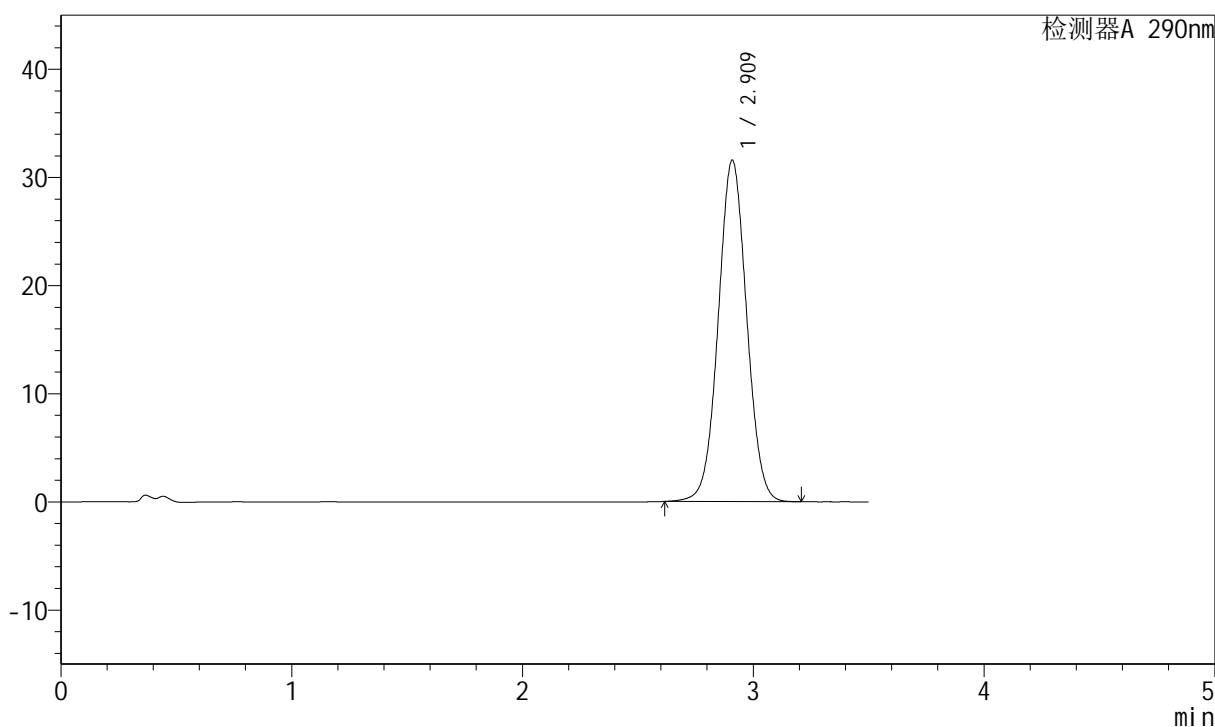
峰号	保留时间	面积	面积%	高度	理论塔板数(USP)	拖尾因子	分离度(USP)
1	2.909	265828	100.000	31003	2687	1.033	--
总计		265828	100.000	31003			

<样品信息>

色谱柱:XB-C18(50mm*4.6mm,5 μ m) 流速: 1.8ml/min
柱温:30 $^{\circ}$ C 波长: 290nm
数据文件名: RCSJ489 - 0-80/27-677-2 - zzp-2023052611p-cq30d-12y-rcqx-pH4.5jz-20min-P3.lcd
方法文件名: RCSJ489 - J489-rcqx-FX276.lcm
批处理文件名: RCSJ489 - 20240624-FX276.lcb
样品瓶号: 2-22
进样体积: 10 μ l 版本号: 6.115
进样时间: 2024/06/24 18:19:40 实验者: jiangjinwei
处理时间 (V2): 2024/06/26 15:50:16 处理者: jiangjinwei
仪器型号: SHIMADZU LC-2050C(FX276)

<色谱图>

mV



<峰表>

检测器A 290nm

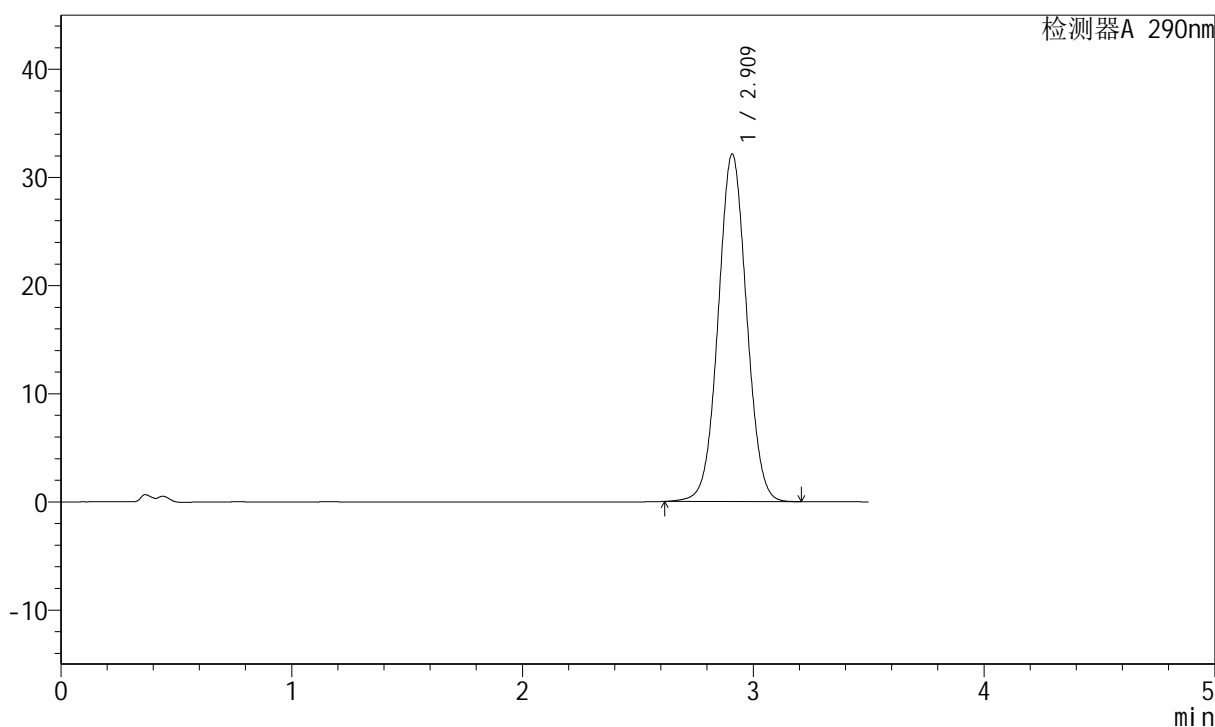
峰号	保留时间	面积	面积%	高度	理论塔板数(USP)	拖尾因子	分离度(USP)
1	2.909	270215	100.000	31494	2689	1.033	--
总计		270215	100.000	31494			

<样品信息>

色谱柱:XB-C18(50mm*4.6mm,5 μ m) 流速: 1.8ml/min
柱温:30 $^{\circ}$ C 波长: 290nm
数据文件名: RCSJ489 - 0-80/27-678-2 - zzp-2023052611p-cq30d-12y-rcqx-pH4.5jz-20min-P4.lcd
方法文件名: RCSJ489 - J489-rcqx-FX276.lcm
批处理文件名: RCSJ489 - 20240624-FX276.lcb
样品瓶号: 2-31
进样体积: 10 μ l 版本号: 6.115
进样时间: 2024/06/24 18:23:34 实验者: jiangjinwei
处理时间 (V2): 2024/06/26 15:50:18 处理者: jiangjinwei
仪器型号: SHIMADZU LC-2050C(FX276)

<色谱图>

mV



<峰表>

检测器A 290nm

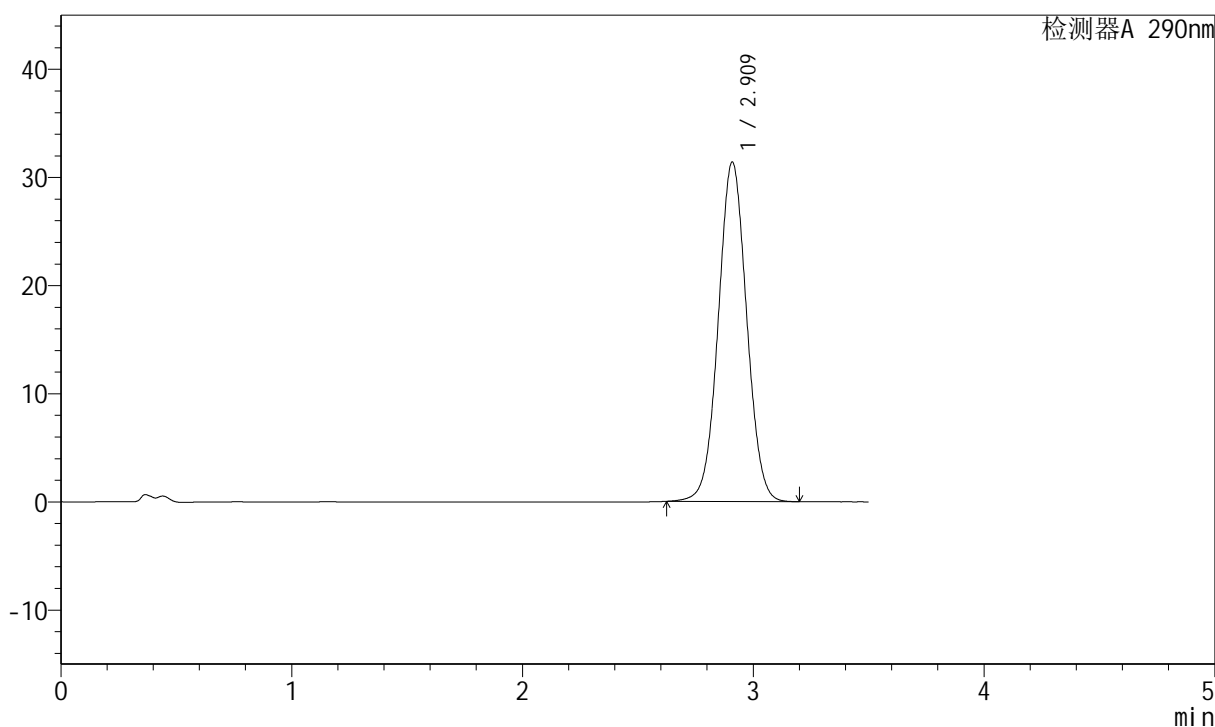
峰号	保留时间	面积	面积%	高度	理论塔板数(USP)	拖尾因子	分离度(USP)
1	2.909	275179	100.000	32067	2685	1.034	--
总计		275179	100.000	32067			

<样品信息>

色谱柱:XB-C18(50mm*4.6mm,5 μ m) 流速: 1.8ml/min
柱温:30 $^{\circ}$ C 波长: 290nm
数据文件名: RCSJ489 - 0-80/27-679-2 - zzp-2023052611p-cq30d-12y-rcqx-pH4.5jz-20min-P5.lcd
方法文件名: RCSJ489 - J489-rcqx-FX276.lcm
批处理文件名: RCSJ489 - 20240624-FX276.lcb
样品瓶号: 2-40
进样体积: 10 μ l 版本号: 6.115
进样时间: 2024/06/24 18:27:28 实验者: jiangjinwei
处理时间 (V2): 2024/06/26 15:50:21 处理者: jiangjinwei
仪器型号: SHIMADZU LC-2050C(FX276)

<色谱图>

mV



<峰表>

检测器A 290nm

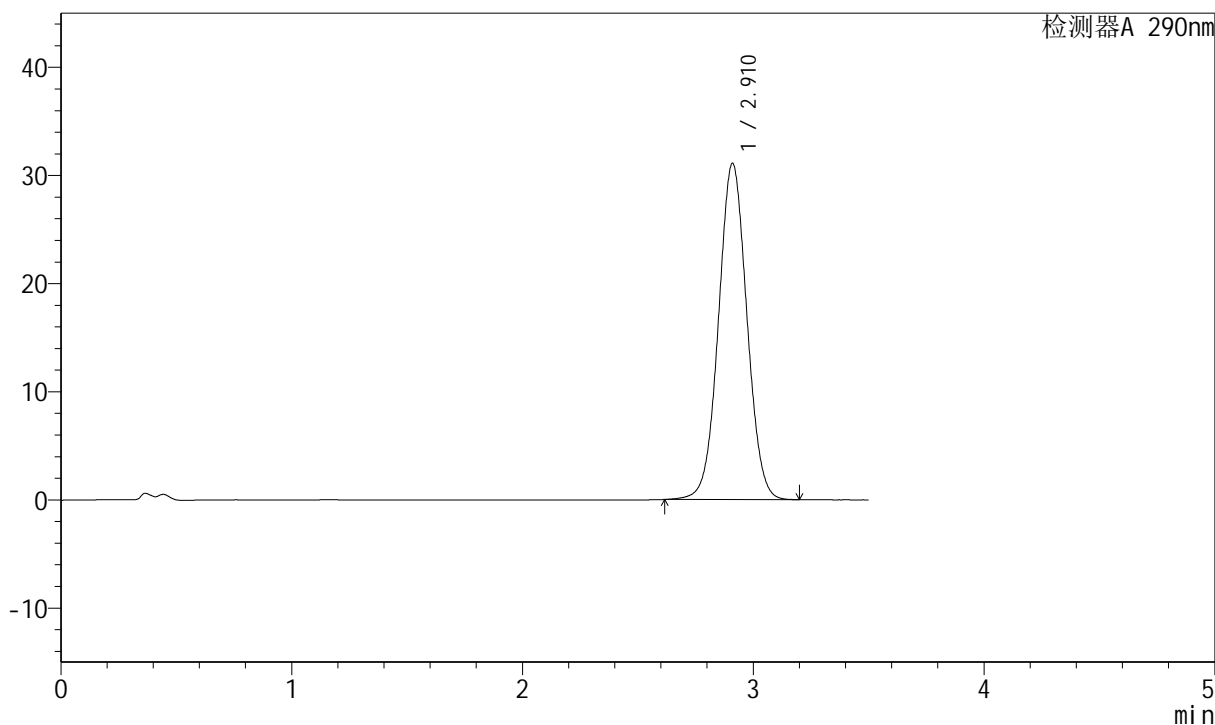
峰号	保留时间	面积	面积%	高度	理论塔板数(USP)	拖尾因子	分离度(USP)
1	2.909	268416	100.000	31317	2691	1.033	--
总计		268416	100.000	31317			

<样品信息>

色谱柱:XB-C18(50mm*4.6mm,5 μ m) 流速: 1.8ml/min
柱温:30 $^{\circ}$ C 波长: 290nm
数据文件名: RCSJ489 - 0-80/27-680-2 - zzp-2023052611p-cq30d-12y-rcqx-pH4.5jz-20min-P6.lcd
方法文件名: RCSJ489 - J489-rcqx-FX276.lcm
批处理文件名: RCSJ489 - 20240624-FX276.lcb
样品瓶号: 2-49
进样体积: 10 μ l 版本号: 6.115
进样时间: 2024/06/24 18:31:21 实验者: jiangjinwei
处理时间 (V2): 2024/06/26 15:50:24 处理者: jiangjinwei
仪器型号: SHIMADZU LC-2050C(FX276)

<色谱图>

mV



<峰表>

检测器A 290nm

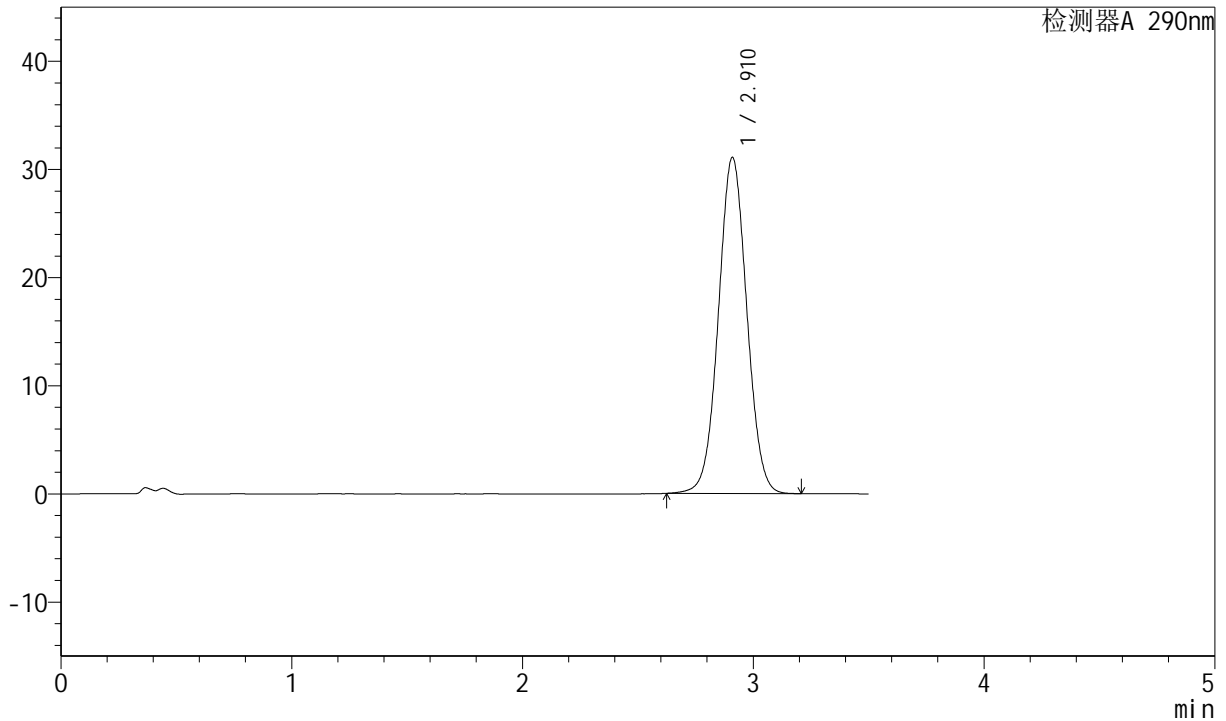
峰号	保留时间	面积	面积%	高度	理论塔板数(USP)	拖尾因子	分离度(USP)
1	2.910	266019	100.000	31050	2693	1.033	--
总计		266019	100.000	31050			

<样品信息>

色谱柱:XB-C18(50mm*4.6mm,5 μ m) 流速: 1.8ml/min
柱温:30 $^{\circ}$ C 波长: 290nm
数据文件名: RCSJ489 - 0-80/27-681-2 - zzp-2023052611p-cq30d-12y-rcqx-pH4.5jz-30min-P1.lcd
方法文件名: RCSJ489 - J489-rcqx-FX276.lcm
批处理文件名: RCSJ489 - 20240624-FX276.lcb
样品瓶号: 2-5
进样体积: 10 μ l 版本号: 6.115
进样时间: 2024/06/24 18:35:15 实验者: jiangjinwei
处理时间 (V2): 2024/06/26 15:50:26 处理者: jiangjinwei
仪器型号: SHIMADZU LC-2050C(FX276)

<色谱图>

mV



<峰表>

检测器A 290nm

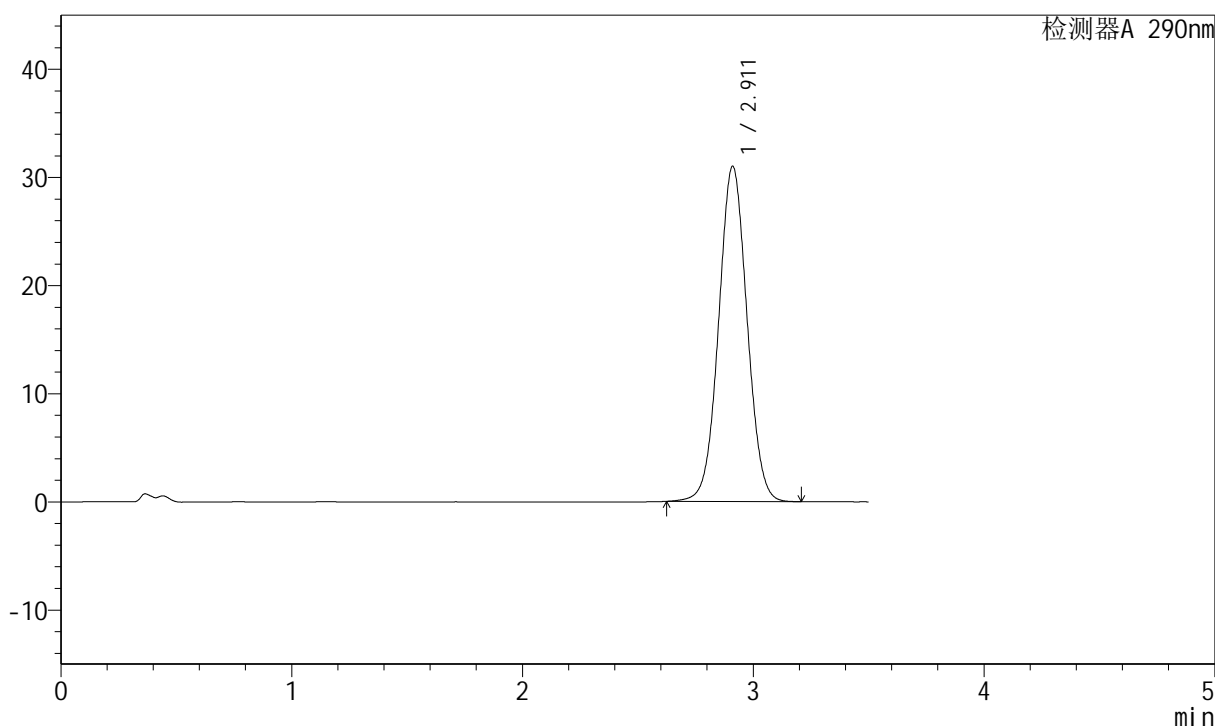
峰号	保留时间	面积	面积%	高度	理论塔板数(USP)	拖尾因子	分离度(USP)
1	2.910	265798	100.000	31022	2691	1.034	--
总计		265798	100.000	31022			

<样品信息>

色谱柱:XB-C18(50mm*4.6mm,5 μ m) 流速: 1.8ml/min
柱温:30 $^{\circ}$ C 波长: 290nm
数据文件名: RCSJ489 - 0-80/27-682-2 - zzp-2023052611p-cq30d-12y-rcqx-pH4.5jz-30min-P2.lcd
方法文件名: RCSJ489 - J489-rcqx-FX276.lcm
批处理文件名: RCSJ489 - 20240624-FX276.lcb
样品瓶号: 2-14
进样体积: 10 μ l 版本号: 6.115
进样时间: 2024/06/24 18:39:09 实验者: jiangjinwei
处理时间 (V2): 2024/06/26 15:50:29 处理者: jiangjinwei
仪器型号: SHIMADZU LC-2050C(FX276)

<色谱图>

mV



<峰表>

检测器A 290nm

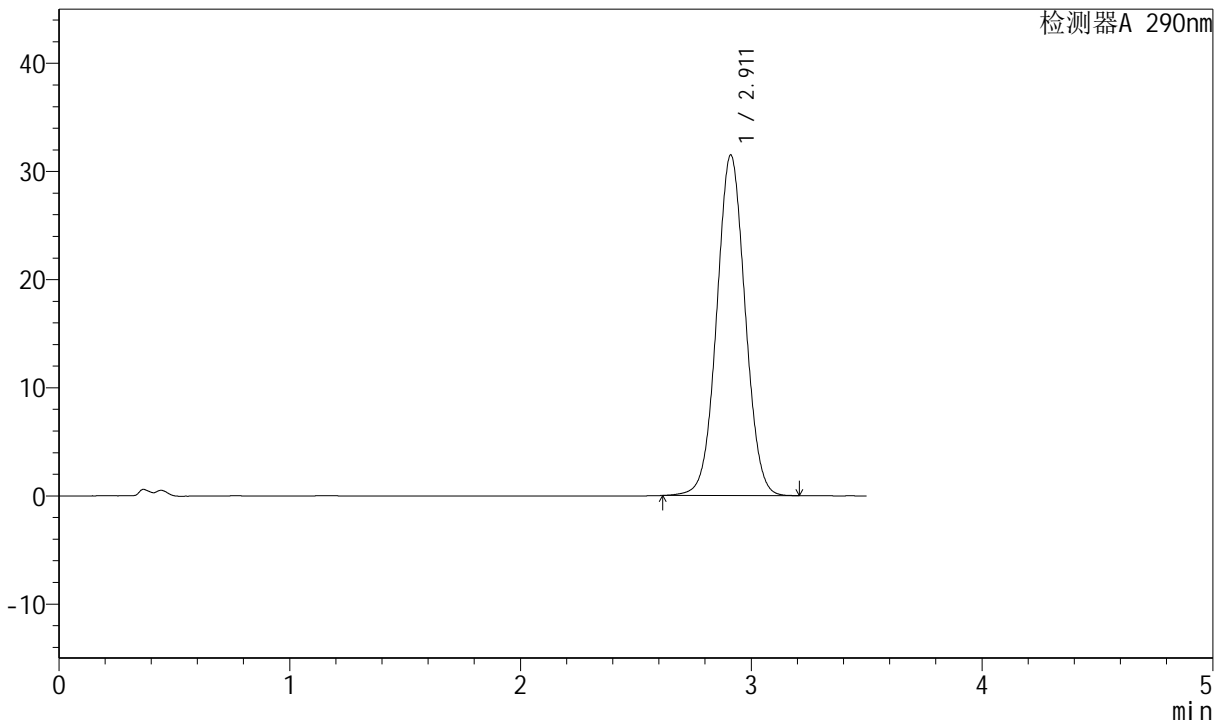
峰号	保留时间	面积	面积%	高度	理论塔板数(USP)	拖尾因子	分离度(USP)
1	2.911	265319	100.000	30976	2689	1.034	--
总计		265319	100.000	30976			

<样品信息>

色谱柱:XB-C18(50mm*4.6mm,5 μ m) 流速: 1.8ml/min
柱温:30 $^{\circ}$ C 波长: 290nm
数据文件名: RCSJ489 - 0-80/27-683-2 - zzp-2023052611p-cq30d-12y-rcqx-pH4.5jz-30min-P3.lcd
方法文件名: RCSJ489 - J489-rcqx-FX276.lcm
批处理文件名: RCSJ489 - 20240624-FX276.lcb
样品瓶号: 2-23
进样体积: 10 μ l 版本号: 6.115
进样时间: 2024/06/24 18:43:03 实验者: jiangjinwei
处理时间 (V2): 2024/06/26 15:50:32 处理者: jiangjinwei
仪器型号: SHIMADZU LC-2050C(FX276)

<色谱图>

mV



<峰表>

检测器A 290nm

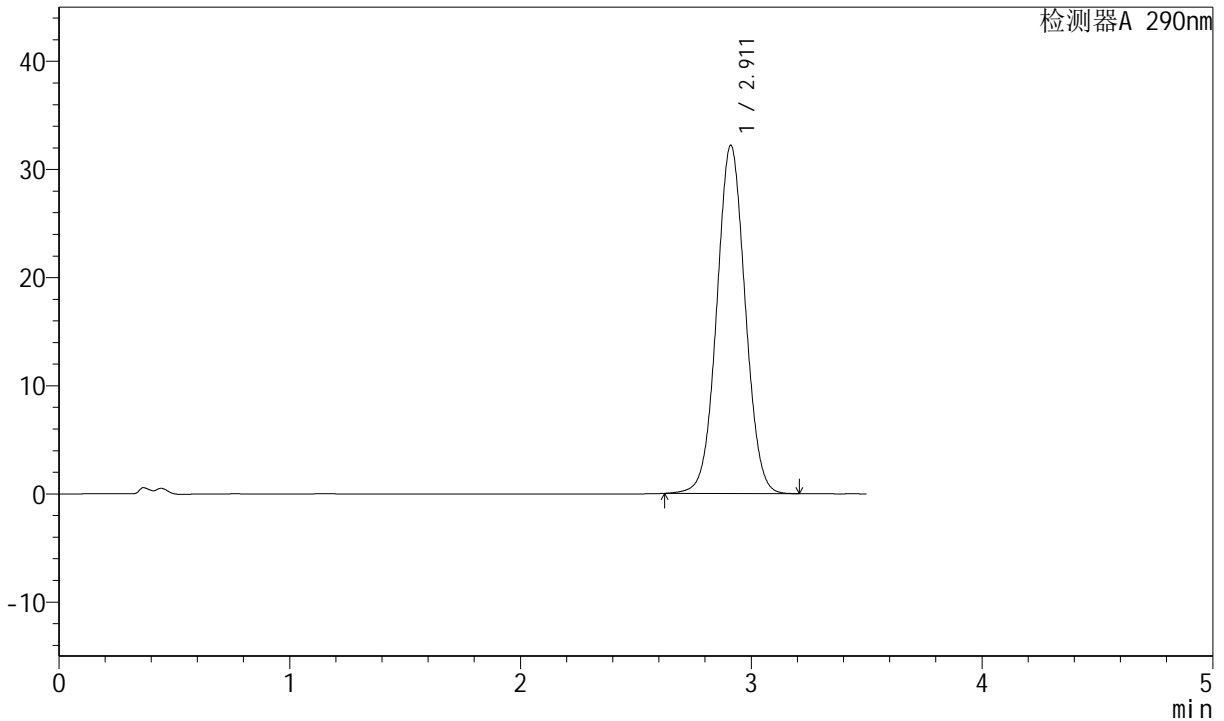
峰号	保留时间	面积	面积%	高度	理论塔板数(USP)	拖尾因子	分离度(USP)
1	2.911	269765	100.000	31481	2687	1.034	--
总计		269765	100.000	31481			

<样品信息>

色谱柱:XB-C18(50mm*4.6mm,5 μ m) 流速: 1.8ml/min
柱温:30 $^{\circ}$ C 波长: 290nm
数据文件名: RCSJ489 - 0-80/27-684-2 - zzp-2023052611p-cq30d-12y-rcqx-pH4.5jz-30min-P4.lcd
方法文件名: RCSJ489 - J489-rcqx-FX276.lcm
批处理文件名: RCSJ489 - 20240624-FX276.lcb
样品瓶号: 2-32
进样体积: 10 μ l 版本号: 6.115
进样时间: 2024/06/24 18:46:56 实验者: jiangjinwei
处理时间 (V2): 2024/06/26 15:50:35 处理者: jiangjinwei
仪器型号: SHIMADZU LC-2050C(FX276)

<色谱图>

mV



<峰表>

检测器A 290nm

峰号	保留时间	面积	面积%	高度	理论塔板数(USP)	拖尾因子	分离度(USP)
1	2.911	275843	100.000	32192	2686	1.034	--
总计		275843	100.000	32192			



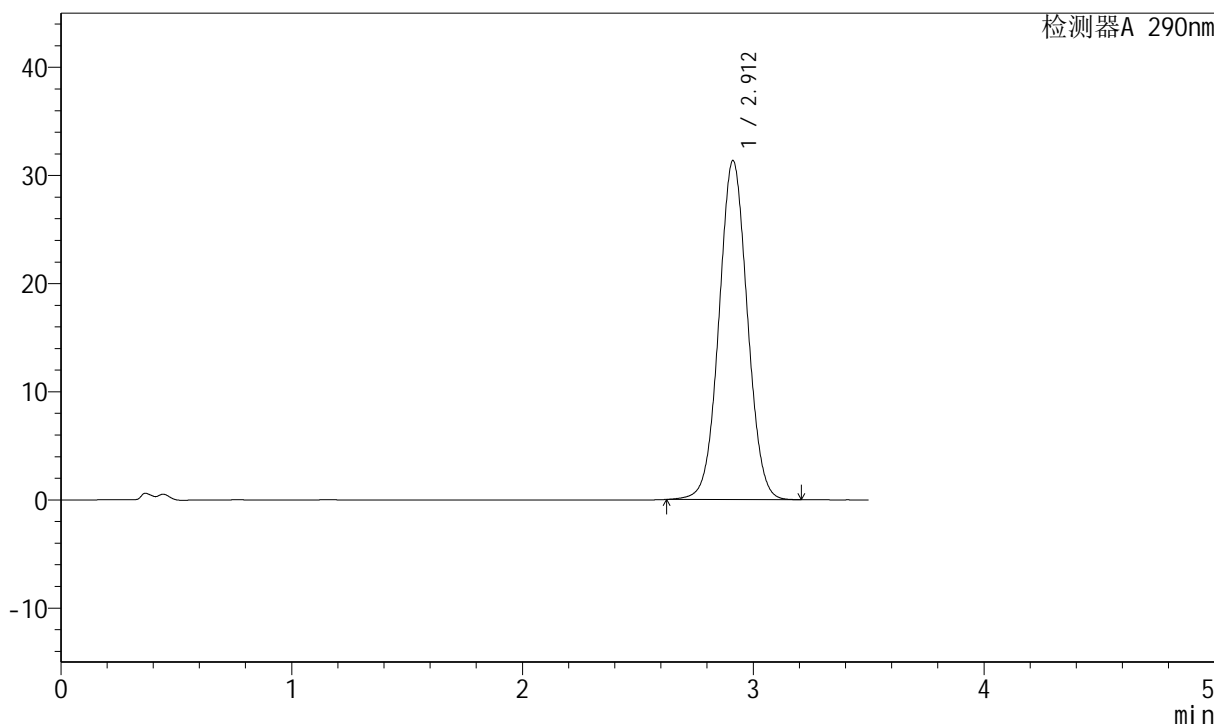
J489

<样品信息>

色谱柱:XB-C18(50mm*4.6mm,5μm) 流速: 1.8ml/min
 柱温:30°C 波长: 290nm
 数据文件名: RCSJ489 - 0-80/27-685-2 - zzp-2023052611p-cq30d-12y-rcqx-pH4.5jz-30min-P5.lcd
 方法文件名: RCSJ489 - J489-rcqx-FX276.lcm
 批处理文件名: RCSJ489 - 20240624-FX276.lcb
 样品瓶号: 2-41
 进样体积: 10 μl 版本号: 6.115
 进样时间: 2024/06/24 18:50:50 实验者: jiangjinwei
 处理时间 (V2) : 2024/06/26 15:50:37 处理者: jiangjinwei
 仪器型号: SHIMADZU LC-2050C(FX276)

<色谱图>

mV



<峰表>

检测器A 290nm

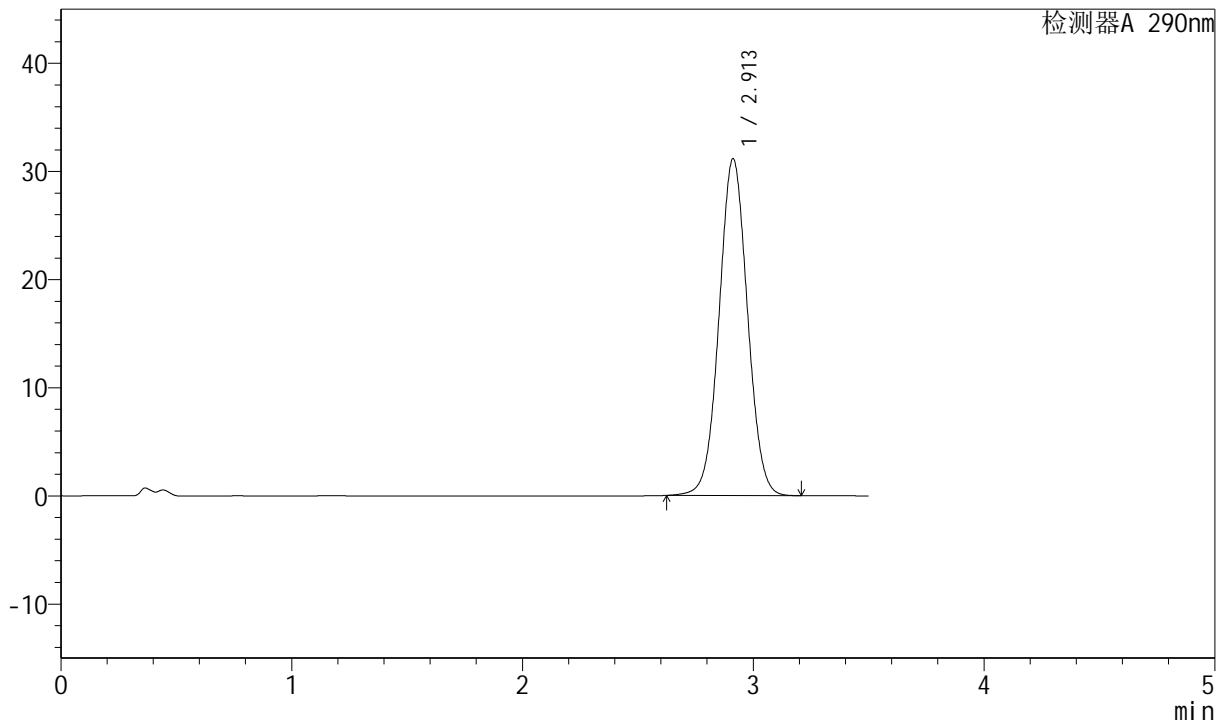
峰号	保留时间	面积	面积%	高度	理论塔板数(USP)	拖尾因子	分离度(USP)
1	2.912	268449	100.000	31348	2688	1.034	--
总计		268449	100.000	31348			

<样品信息>

色谱柱:XB-C18(50mm*4.6mm,5 μ m) 流速: 1.8ml/min
柱温:30 $^{\circ}$ C 波长: 290nm
数据文件名: RCSJ489 - 0-80/27-686-2 - zzp-2023052611p-cq30d-12y-rcqx-pH4.5jz-30min-P6.lcd
方法文件名: RCSJ489 - J489-rcqx-FX276.lcm
批处理文件名: RCSJ489 - 20240624-FX276.lcb
样品瓶号: 2-50
进样体积: 10 μ l 版本号: 6.115
进样时间: 2024/06/24 18:54:43 实验者: jiangjinwei
处理时间 (V2): 2024/06/26 15:50:40 处理者: jiangjinwei
仪器型号: SHIMADZU LC-2050C(FX276)

<色谱图>

mV



<峰表>

检测器A 290nm

峰号	保留时间	面积	面积%	高度	理论塔板数(USP)	拖尾因子	分离度(USP)
1	2.913	266562	100.000	31151	2694	1.035	--
总计		266562	100.000	31151			



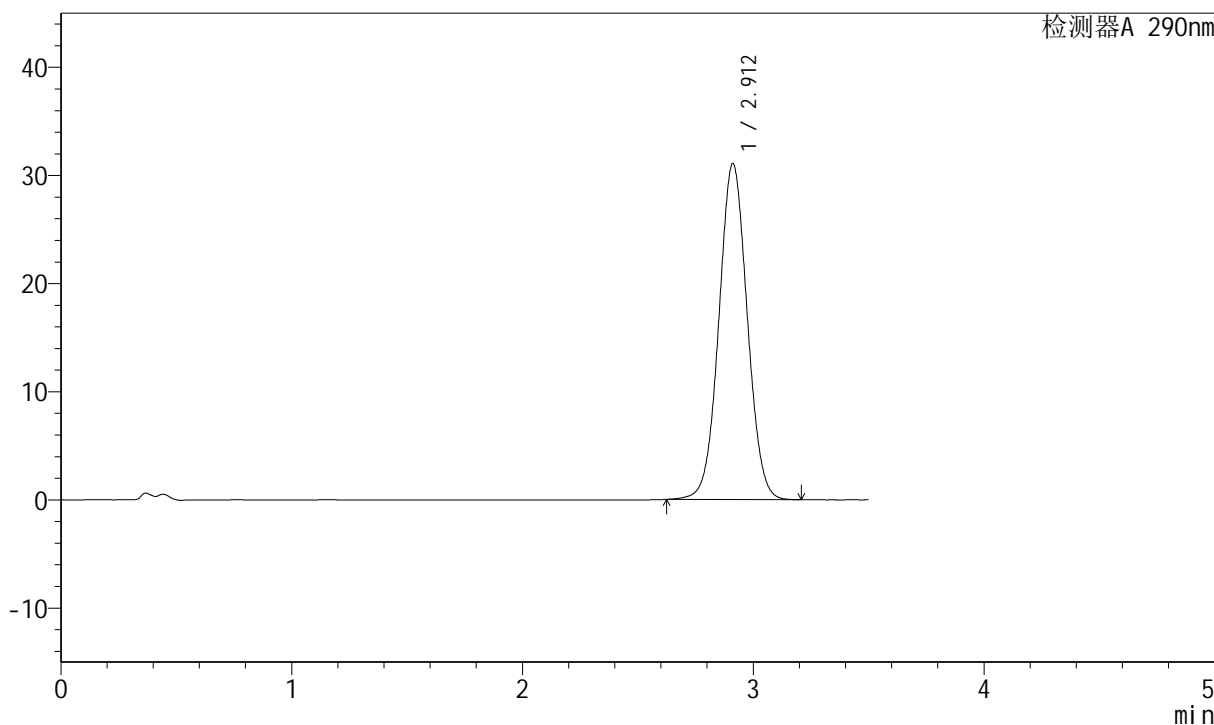
J489

<样品信息>

色谱柱:XB-C18(50mm*4.6mm,5μm) 流速: 1.8ml/min
 柱温:30°C 波长: 290nm
 数据文件名: RCSJ489 - 0-80/27-687-2 - zzp-2023052611p-cq30d-12y-rcqx-pH4.5jz-45min-P1.lcd
 方法文件名: RCSJ489 - J489-rcqx-FX276.lcm
 批处理文件名: RCSJ489 - 20240624-FX276.lcb
 样品瓶号: 2-6
 进样体积: 10 μl 版本号: 6.115
 进样时间: 2024/06/24 18:58:37 实验者: jiangjinwei
 处理时间 (V2) : 2024/06/26 15:50:43 处理者: jiangjinwei
 仪器型号: SHIMADZU LC-2050C(FX276)

<色谱图>

mV



<峰表>

检测器A 290nm

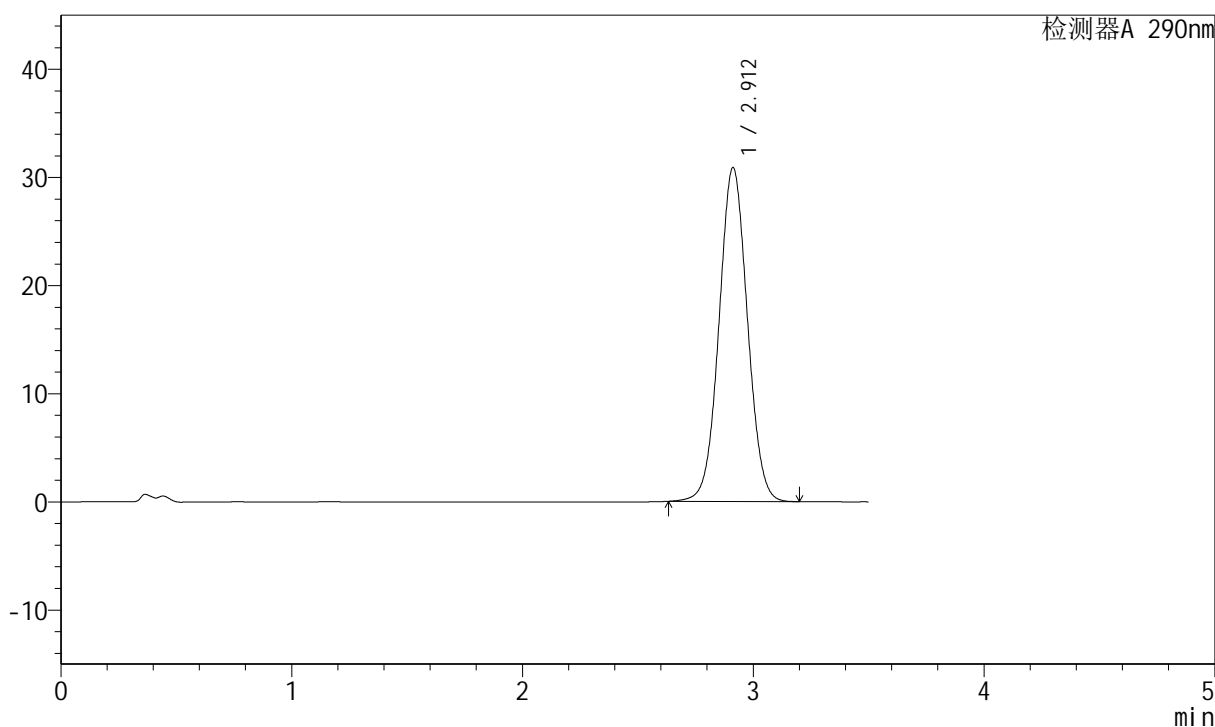
峰号	保留时间	面积	面积%	高度	理论塔板数(USP)	拖尾因子	分离度(USP)
1	2.912	265852	100.000	31070	2695	1.035	--
总计		265852	100.000	31070			

<样品信息>

色谱柱:XB-C18(50mm*4.6mm,5 μ m) 流速: 1.8ml/min
柱温:30 $^{\circ}$ C 波长: 290nm
数据文件名: RCSJ489 - 0-80/27-688-2 - zzp-2023052611p-cq30d-12y-rcqx-pH4.5jz-45min-P2.lcd
方法文件名: RCSJ489 - J489-rcqx-FX276.lcm
批处理文件名: RCSJ489 - 20240624-FX276.lcb
样品瓶号: 2-15
进样体积: 10 μ l 版本号: 6.115
进样时间: 2024/06/24 19:02:31 实验者: jiangjinwei
处理时间 (V2): 2024/06/26 15:50:46 处理者: jiangjinwei
仪器型号: SHIMADZU LC-2050C(FX276)

<色谱图>

mV



<峰表>

检测器A 290nm

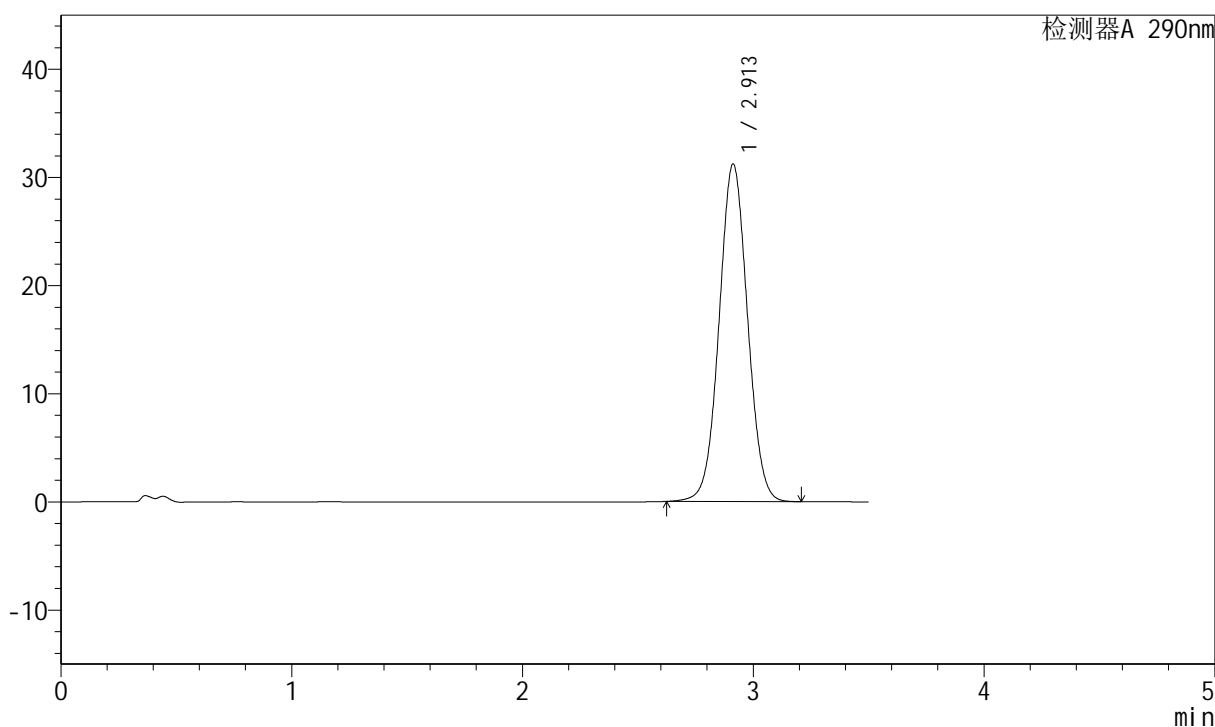
峰号	保留时间	面积	面积%	高度	理论塔板数(USP)	拖尾因子	分离度(USP)
1	2.912	264165	100.000	30883	2693	1.035	--
总计		264165	100.000	30883			

<样品信息>

色谱柱:XB-C18(50mm*4.6mm,5 μ m) 流速: 1.8ml/min
柱温:30 $^{\circ}$ C 波长: 290nm
数据文件名: RCSJ489 - 0-80/27-689-2 - zzp-2023052611p-cq30d-12y-rcqx-pH4.5jz-45min-P3.lcd
方法文件名: RCSJ489 - J489-rcqx-FX276.lcm
批处理文件名: RCSJ489 - 20240624-FX276.lcb
样品瓶号: 2-24
进样体积: 10 μ l 版本号: 6.115
进样时间: 2024/06/24 19:06:25 实验者: jiangjinwei
处理时间 (V2): 2024/06/26 15:50:48 处理者: jiangjinwei
仪器型号: SHIMADZU LC-2050C(FX276)

<色谱图>

mV



<峰表>

检测器A 290nm

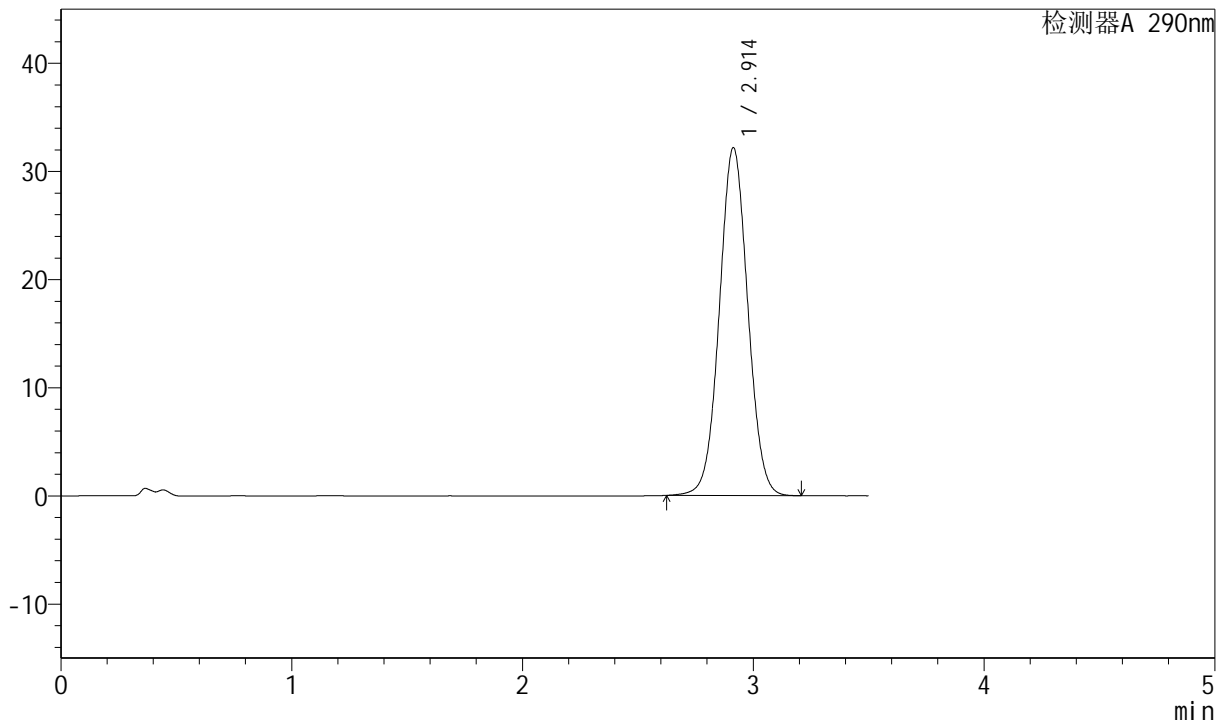
峰号	保留时间	面积	面积%	高度	理论塔板数(USP)	拖尾因子	分离度(USP)
1	2.913	267419	100.000	31218	2688	1.035	--
总计		267419	100.000	31218			

<样品信息>

色谱柱:XB-C18(50mm*4.6mm,5 μ m) 流速: 1.8ml/min
柱温:30 $^{\circ}$ C 波长: 290nm
数据文件名: RCSJ489 - 0-80/27-690-2 - zzp-2023052611p-cq30d-12y-rcqx-pH4.5jz-45min-P4.lcd
方法文件名: RCSJ489 - J489-rcqx-FX276.lcm
批处理文件名: RCSJ489 - 20240624-FX276.lcb
样品瓶号: 2-33
进样体积: 10 μ l 版本号: 6.115
进样时间: 2024/06/24 19:10:19 实验者: jiangjinwei
处理时间 (V2): 2024/06/26 15:50:51 处理者: jiangjinwei
仪器型号: SHIMADZU LC-2050C(FX276)

<色谱图>

mV



<峰表>

检测器A 290nm

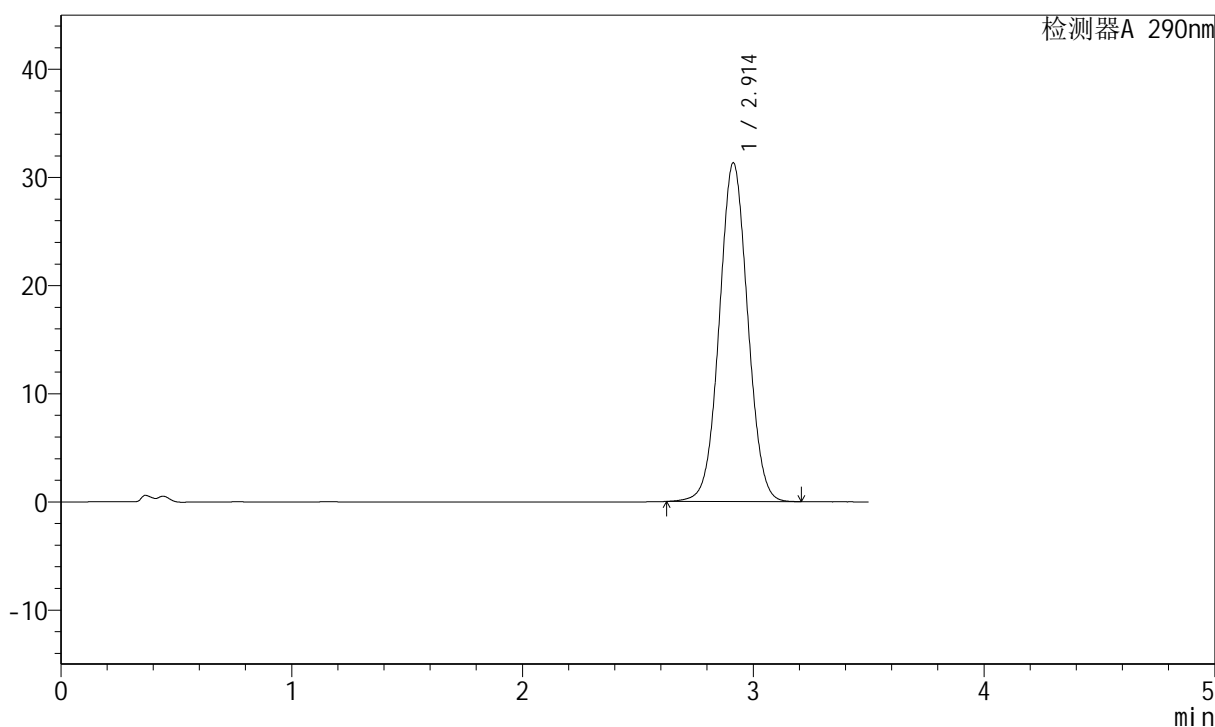
峰号	保留时间	面积	面积%	高度	理论塔板数(USP)	拖尾因子	分离度(USP)
1	2.914	275604	100.000	32176	2691	1.036	--
总计		275604	100.000	32176			

<样品信息>

色谱柱:XB-C18(50mm*4.6mm,5 μ m) 流速: 1.8ml/min
柱温:30 $^{\circ}$ C 波长: 290nm
数据文件名: RCSJ489 - 0-80/27-691-2 - zzp-2023052611p-cq30d-12y-rcqx-pH4.5jz-45min-P5.lcd
方法文件名: RCSJ489 - J489-rcqx-FX276.lcm
批处理文件名: RCSJ489 - 20240624-FX276.lcb
样品瓶号: 2-42
进样体积: 10 μ l 版本号: 6.115
进样时间: 2024/06/24 19:14:13 实验者: jiangjinwei
处理时间 (V2): 2024/06/26 15:50:54 处理者: jiangjinwei
仪器型号: SHIMADZU LC-2050C(FX276)

<色谱图>

mV



<峰表>

检测器A 290nm

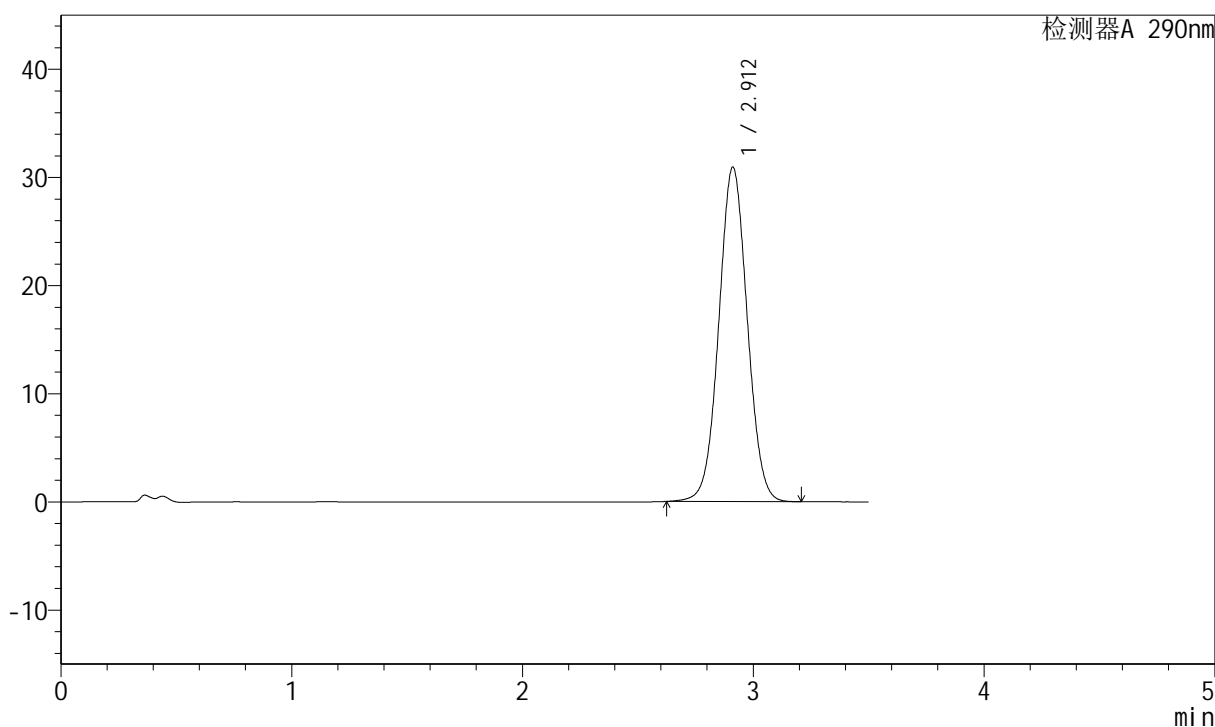
峰号	保留时间	面积	面积%	高度	理论塔板数(USP)	拖尾因子	分离度(USP)
1	2.914	268398	100.000	31328	2688	1.036	--
总计		268398	100.000	31328			

<样品信息>

色谱柱:XB-C18(50mm*4.6mm,5 μ m) 流速: 1.8ml/min
柱温:30 $^{\circ}$ C 波长: 290nm
数据文件名: RCSJ489 - 0-80/27-692-2 - zzp-2023052611p-cq30d-12y-rcqx-pH4.5jz-45min-P6.lcd
方法文件名: RCSJ489 - J489-rcqx-FX276.lcm
批处理文件名: RCSJ489 - 20240624-FX276.lcb
样品瓶号: 2-51
进样体积: 10 μ l 版本号: 6.115
进样时间: 2024/06/24 19:18:07 实验者: jiangjinwei
处理时间 (V2): 2024/06/26 15:50:57 处理者: jiangjinwei
仪器型号: SHIMADZU LC-2050C(FX276)

<色谱图>

mV



<峰表>

检测器A 290nm

峰号	保留时间	面积	面积%	高度	理论塔板数(USP)	拖尾因子	分离度(USP)
1	2.912	264932	100.000	30918	2685	1.035	--
总计		264932	100.000	30918			



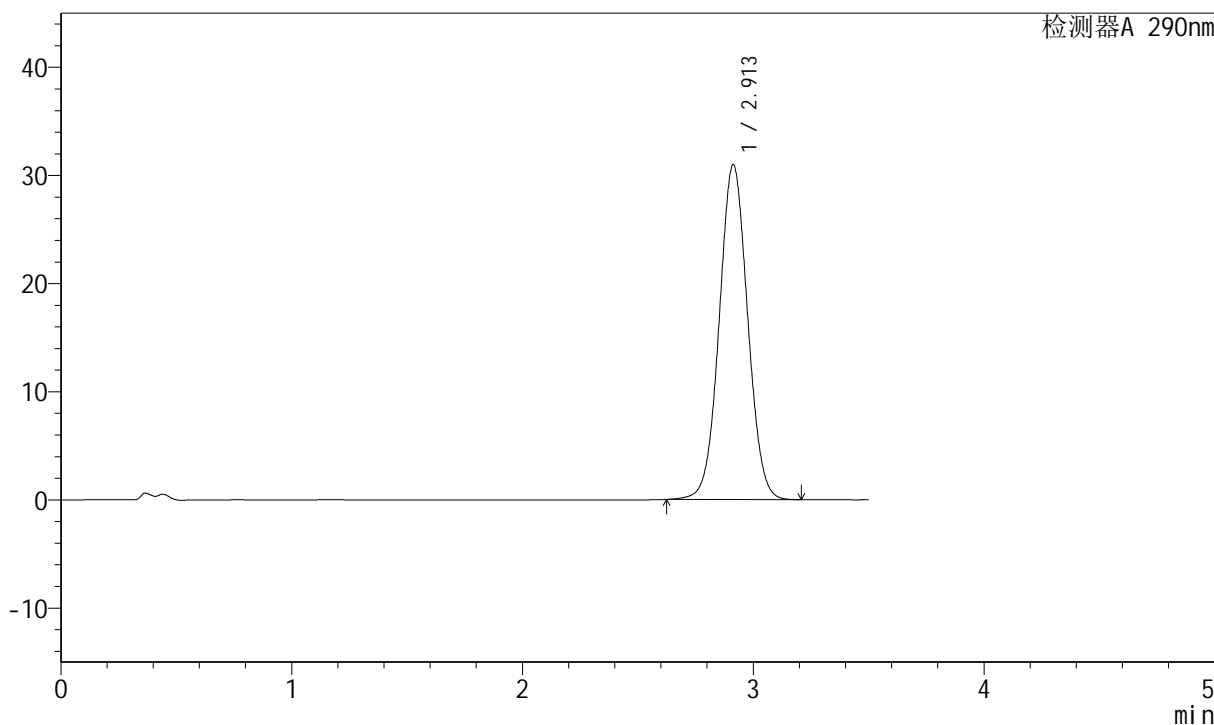
J489

<样品信息>

色谱柱:XB-C18(50mm*4.6mm,5μm) 流速: 1.8ml/min
 柱温:30°C 波长: 290nm
 数据文件名: RCSJ489 - 0-80/27-693-2 - zzp-2023052611p-cq30d-12y-rcqx-pH4.5jz-jxzs-P1.lcd
 方法文件名: RCSJ489 - J489-rcqx-FX276.lcm
 批处理文件名: RCSJ489 - 20240624-FX276.lcb
 样品瓶号: 2-7
 进样体积: 10 μl 版本号: 6.115
 进样时间: 2024/06/24 19:22:01 实验者: jiangjinwei
 处理时间 (V2) : 2024/06/26 15:50:59 处理者: jiangjinwei
 仪器型号: SHIMADZU LC-2050C(FX276)

<色谱图>

mV



<峰表>

检测器A 290nm

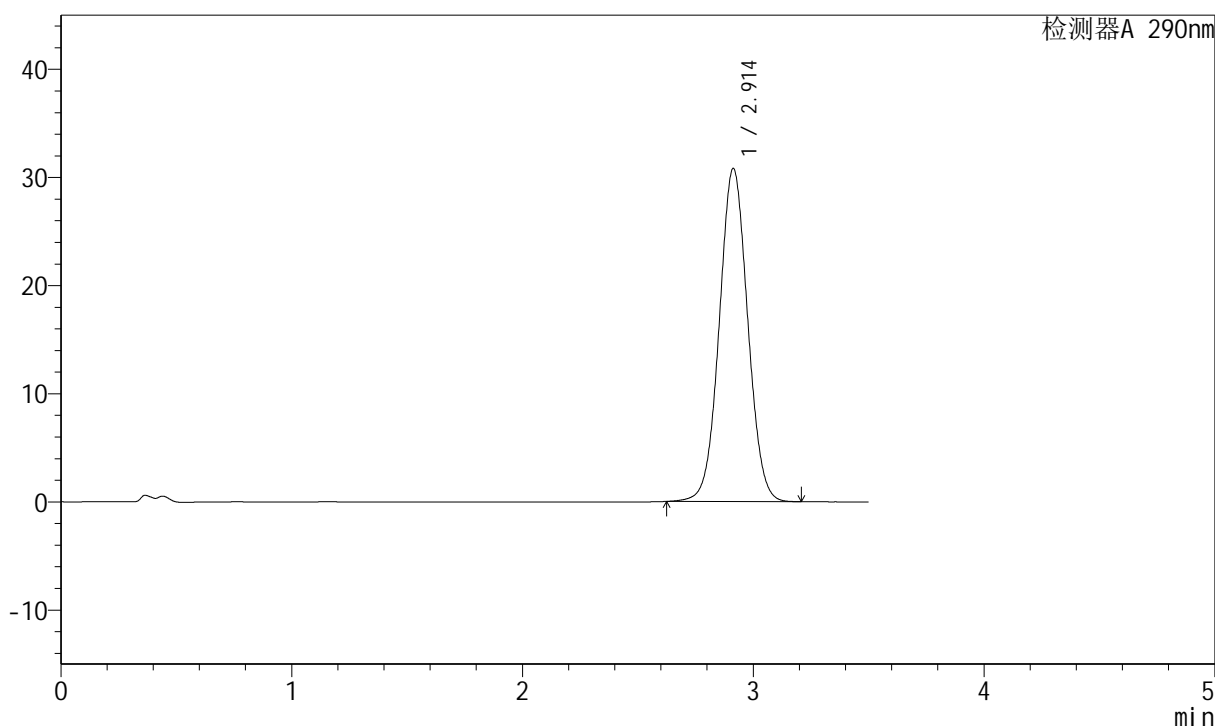
峰号	保留时间	面积	面积%	高度	理论塔板数(USP)	拖尾因子	分离度(USP)
1	2.913	265390	100.000	30977	2688	1.035	--
总计		265390	100.000	30977			

<样品信息>

色谱柱:XB-C18(50mm*4.6mm,5 μ m) 流速: 1.8ml/min
柱温:30 $^{\circ}$ C 波长: 290nm
数据文件名: RCSJ489 - 0-80/27-694-2 - zzp-2023052611p-cq30d-12y-rcqx-pH4.5jz-jxzs-P2.lcd
方法文件名: RCSJ489 - J489-rcqx-FX276.lcm
批处理文件名: RCSJ489 - 20240624-FX276.lcb
样品瓶号: 2-16
进样体积: 10 μ l 版本号: 6.115
进样时间: 2024/06/24 19:25:54 实验者: jiangjinwei
处理时间 (V2): 2024/06/26 15:51:02 处理者: jiangjinwei
仪器型号: SHIMADZU LC-2050C(FX276)

<色谱图>

mV



<峰表>

检测器A 290nm

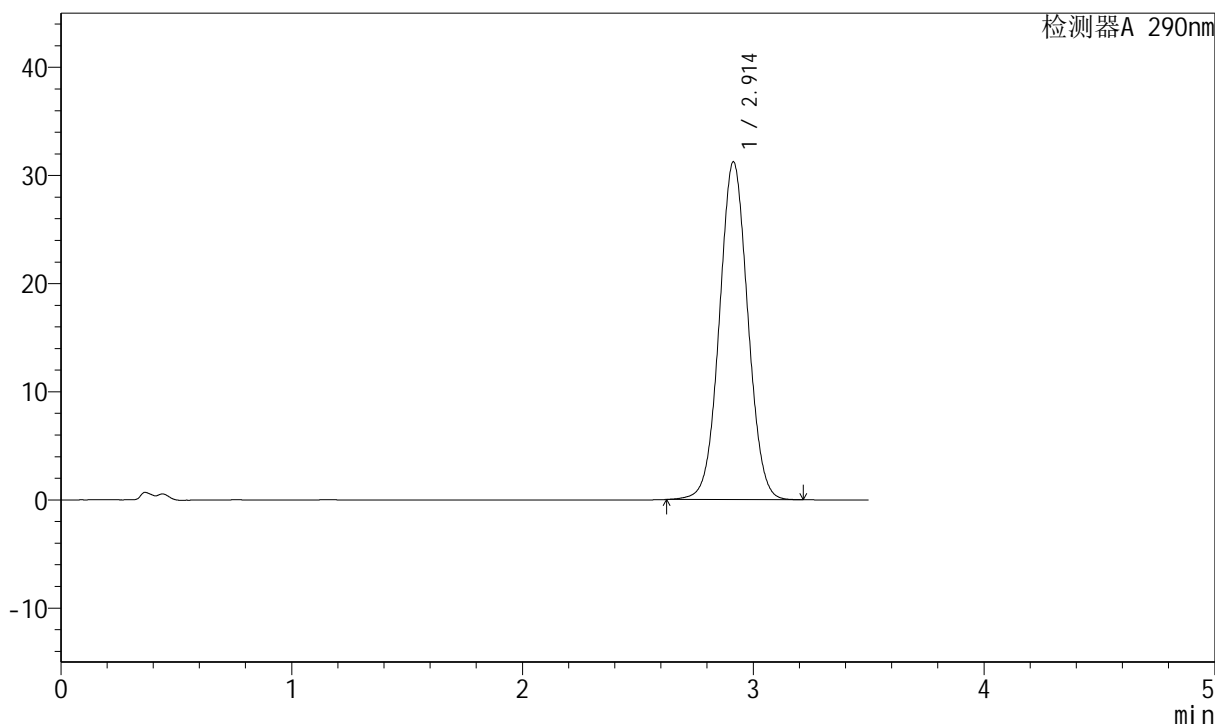
峰号	保留时间	面积	面积%	高度	理论塔板数(USP)	拖尾因子	分离度(USP)
1	2.914	264013	100.000	30814	2688	1.035	--
总计		264013	100.000	30814			

<样品信息>

色谱柱:XB-C18(50mm*4.6mm,5 μ m) 流速: 1.8ml/min
柱温:30 $^{\circ}$ C 波长: 290nm
数据文件名: RCSJ489 - 0-80/27-695-2 - zzp-2023052611p-cq30d-12y-rcqx-pH4.5jz-jxzs-P3.lcd
方法文件名: RCSJ489 - J489-rcqx-FX276.lcm
批处理文件名: RCSJ489 - 20240624-FX276.lcb
样品瓶号: 2-25
进样体积: 10 μ l 版本号: 6.115
进样时间: 2024/06/24 19:29:47 实验者: jiangjinwei
处理时间 (V2): 2024/06/26 15:51:05 处理者: jiangjinwei
仪器型号: SHIMADZU LC-2050C(FX276)

<色谱图>

mV



<峰表>

检测器A 290nm

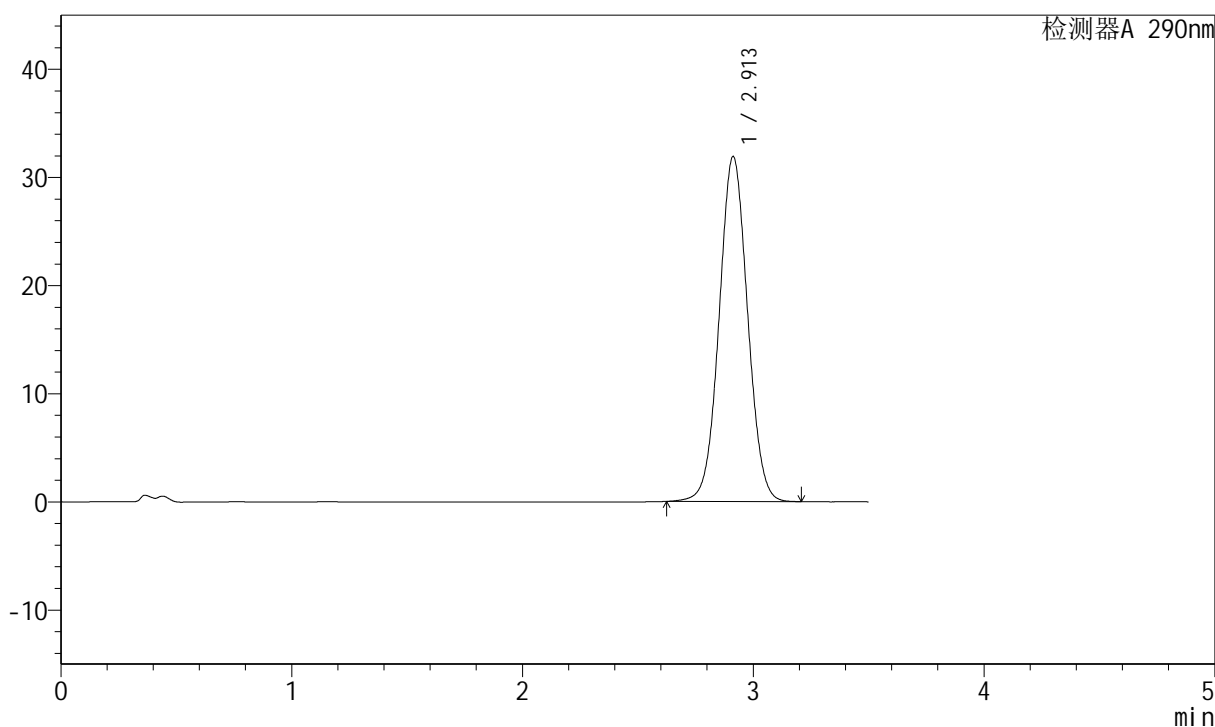
峰号	保留时间	面积	面积%	高度	理论塔板数(USP)	拖尾因子	分离度(USP)
1	2.914	267924	100.000	31241	2684	1.036	--
总计		267924	100.000	31241			

<样品信息>

色谱柱:XB-C18(50mm*4.6mm,5 μ m) 流速: 1.8ml/min
柱温:30 $^{\circ}$ C 波长: 290nm
数据文件名: RCSJ489 - 0-80/27-696-2 - zzp-2023052611p-cq30d-12y-rcqx-pH4.5jz-jxzs-P4.lcd
方法文件名: RCSJ489 - J489-rcqx-FX276.lcm
批处理文件名: RCSJ489 - 20240624-FX276.lcb
样品瓶号: 2-34
进样体积: 10 μ l 版本号: 6.115
进样时间: 2024/06/24 19:33:41 实验者: jiangjinwei
处理时间 (V2): 2024/06/26 15:51:08 处理者: jiangjinwei
仪器型号: SHIMADZU LC-2050C(FX276)

<色谱图>

mV



<峰表>

检测器A 290nm

峰号	保留时间	面积	面积%	高度	理论塔板数(USP)	拖尾因子	分离度(USP)
1	2.913	273638	100.000	31909	2681	1.037	--
总计		273638	100.000	31909			



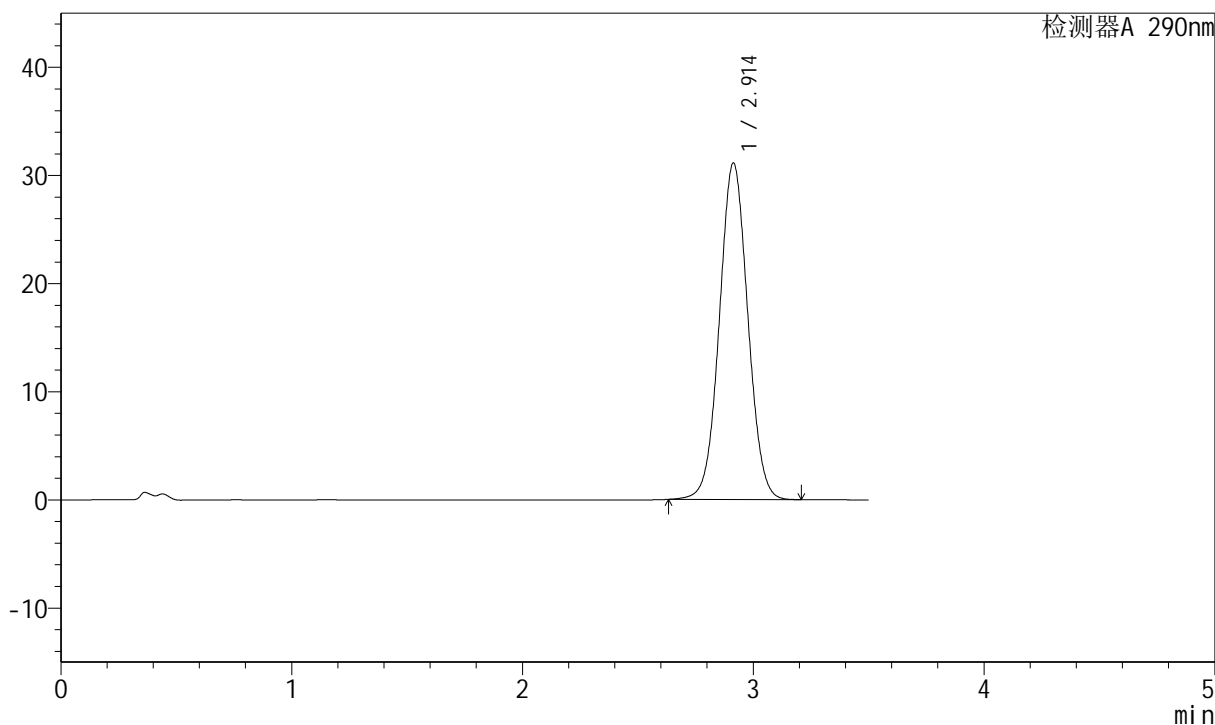
J489

<样品信息>

色谱柱:XB-C18(50mm*4.6mm,5μm) 流速: 1.8ml/min
 柱温:30°C 波长: 290nm
 数据文件名: RCSJ489 - 0-80/27-697-2 - zzp-2023052611p-cq30d-12y-rcqx-pH4.5jz-jxzs-P5.lcd
 方法文件名: RCSJ489 - J489-rcqx-FX276.lcm
 批处理文件名: RCSJ489 - 20240624-FX276.lcb
 样品瓶号: 2-43
 进样体积: 10 μl 版本号: 6.115
 进样时间: 2024/06/24 19:37:34 实验者: jiangjinwei
 处理时间 (V2) : 2024/06/26 15:51:11 处理者: jiangjinwei
 仪器型号: SHIMADZU LC-2050C(FX276)

<色谱图>

mV



<峰表>

检测器A 290nm

峰号	保留时间	面积	面积%	高度	理论塔板数(USP)	拖尾因子	分离度(USP)
1	2.914	266658	100.000	31122	2686	1.036	--
总计		266658	100.000	31122			



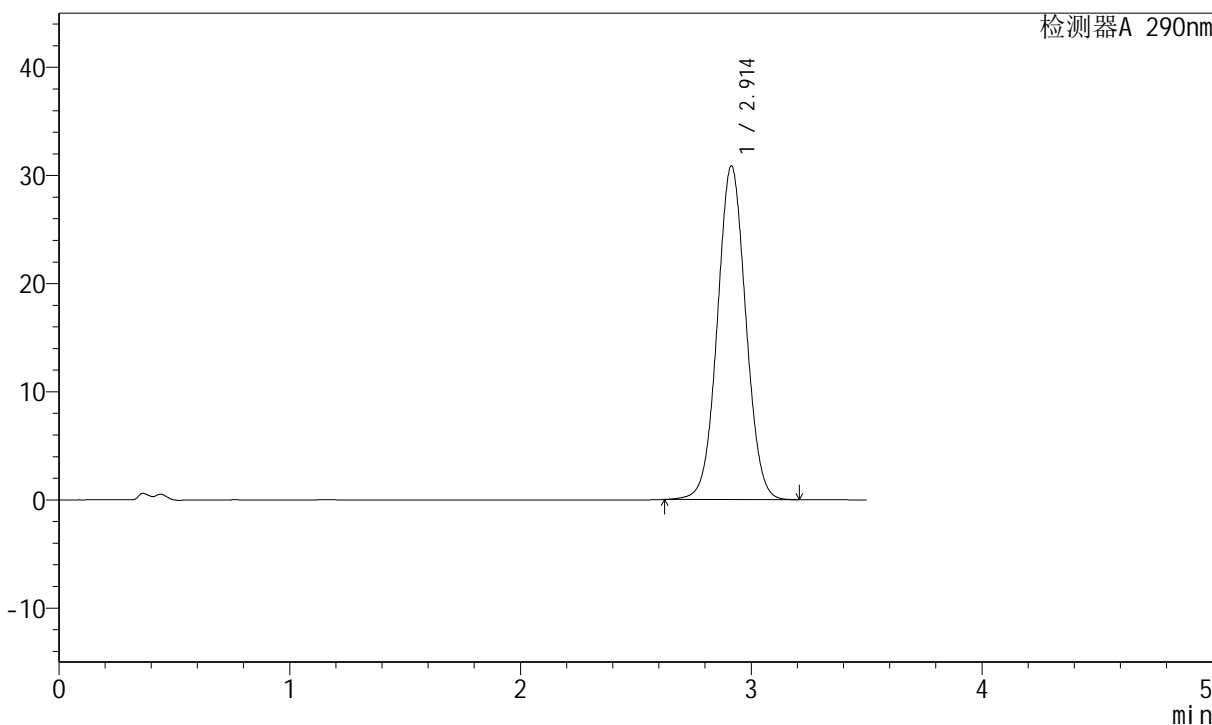
J489

<样品信息>

色谱柱:XB-C18(50mm*4.6mm,5μm) 流速: 1.8ml/min
 柱温:30°C 波长: 290nm
 数据文件名: RCSJ489 - 0-80/27-698-2 - zzp-2023052611p-cq30d-12y-rcqx-pH4.5jz-jxzs-P6.lcd
 方法文件名: RCSJ489 - J489-rcqx-FX276.lcm
 批处理文件名: RCSJ489 - 20240624-FX276.lcb
 样品瓶号: 2-52
 进样体积: 10 μl 版本号: 6.115
 进样时间: 2024/06/24 19:41:28 实验者: jiangjinwei
 处理时间 (V2) : 2024/06/26 15:51:14 处理者: jiangjinwei
 仪器型号: SHIMADZU LC-2050C(FX276)

<色谱图>

mV



<峰表>

检测器A 290nm

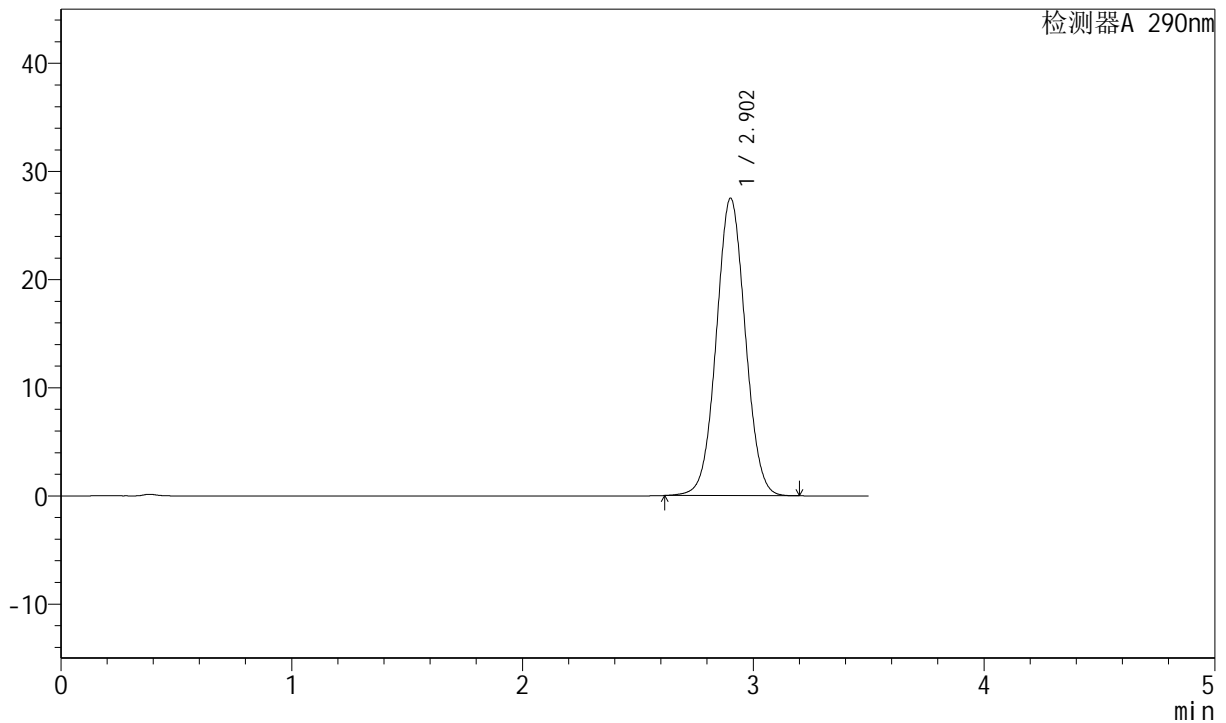
峰号	保留时间	面积	面积%	高度	理论塔板数(USP)	拖尾因子	分离度(USP)
1	2.914	264625	100.000	30857	2682	1.036	--
总计		264625	100.000	30857			

<样品信息>

色谱柱:XB-C18(50mm*4.6mm,5 μ m) 流速: 1.8ml/min
柱温:30 $^{\circ}$ C 波长: 290nm
数据文件名: RCSJ489 - 0-80/27-699-2 - zzp-2023052611p-cq30d-12y-rcqx-pH4.5jz-dz2-1.lcd
方法文件名: RCSJ489 - J489-rcqx-FX276.lcm
批处理文件名: RCSJ489 - 20240624-FX276.lcb
样品瓶号: 2-27
进样体积: 10 μ l 版本号: 6.115
进样时间: 2024/06/24 19:45:22 实验者: jiangjinwei
处理时间 (V2): 2024/06/26 15:51:16 处理者: jiangjinwei
仪器型号: SHIMADZU LC-2050C(FX276)

<色谱图>

mV



<峰表>

检测器A 290nm

峰号	保留时间	面积	面积%	高度	理论塔板数(USP)	拖尾因子	分离度(USP)
1	2.902	240238	100.000	27469	2563	1.037	--
总计		240238	100.000	27469			



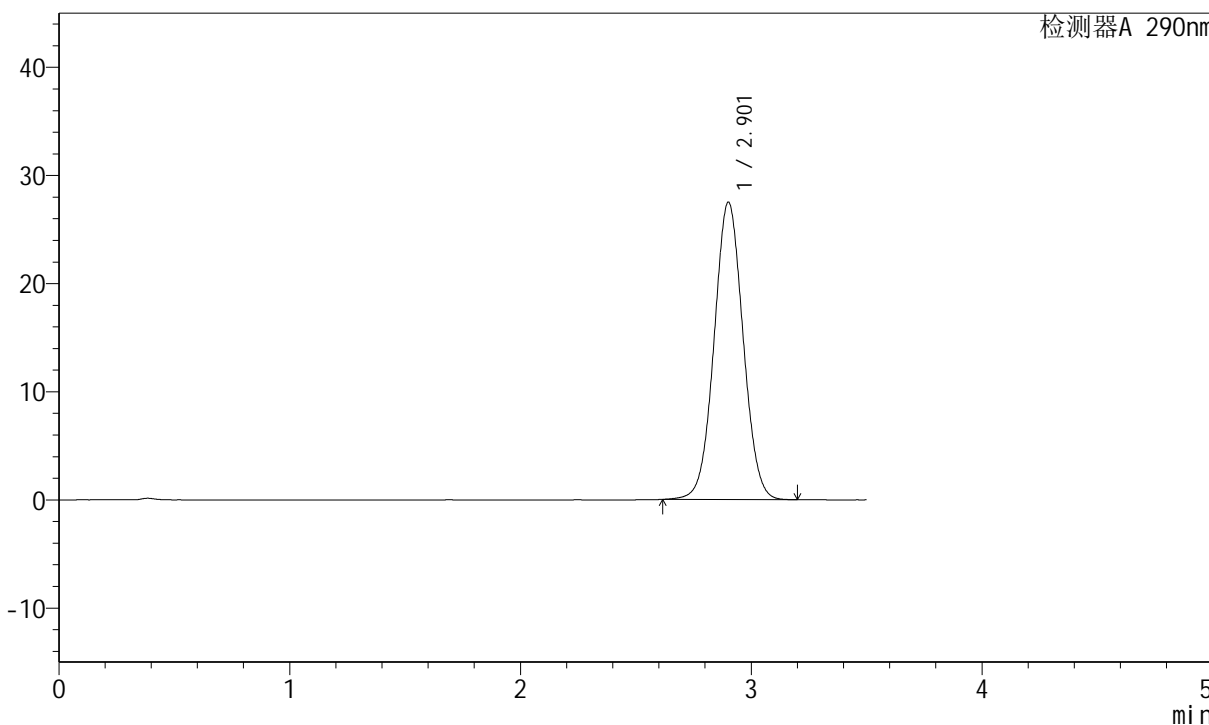
J489

<样品信息>

色谱柱:XB-C18(50mm*4.6mm,5μm) 流速: 1.8ml/min
 柱温:30°C 波长: 290nm
 数据文件名: RCSJ489 - 0-80/27-700-2 - zzp-2023052611p-cq30d-12y-rcqx-pH4.5jz-dz2-2.lcd
 方法文件名: RCSJ489 - J489-rcqx-FX276.lcm
 批处理文件名: RCSJ489 - 20240624-FX276.lcb
 样品瓶号: 2-27
 进样体积: 10 μl 版本号: 6.115
 进样时间: 2024/06/24 19:49:16 实验者: jiangjinwei
 处理时间 (V2) : 2024/06/26 15:51:19 处理者: jiangjinwei
 仪器型号: SHIMADZU LC-2050C(FX276)

<色谱图>

mV



<峰表>

检测器A 290nm

峰号	保留时间	面积	面积%	高度	理论塔板数(USP)	拖尾因子	分离度(USP)
1	2.901	240364	100.000	27439	2557	1.037	--
总计		240364	100.000	27439			