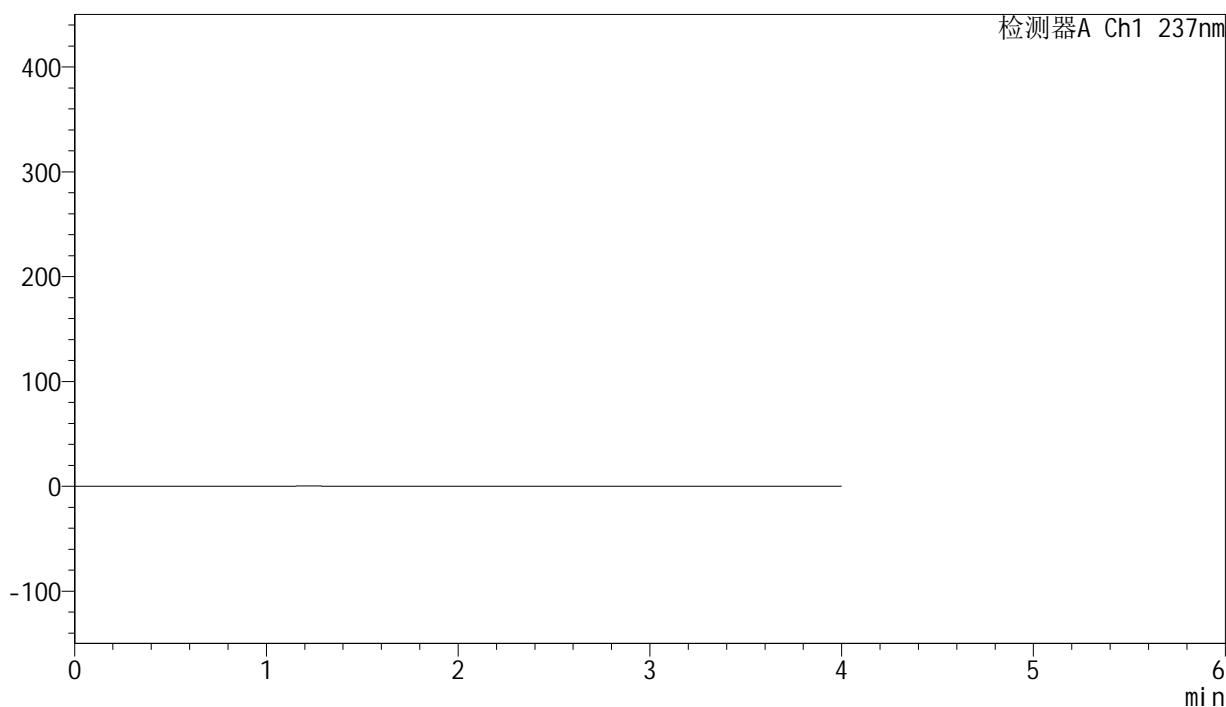


<样品信息>

色谱柱 : XB-C8(50mm*4.6mm,3 μ m) 流速: 1.0ml/min
柱温 : 40°C 波长: 237nm
数据文件名 : RC\$SMF-203 - 0-62/3-574-2 - zzp-30t-lf-rcd-pH6.8jz-jf50z-150mg2.5mg-rj.lcd
方法文件名 : RC\$SMF-203 - SMF-203-rcd-FX253.lcm
批处理文件名: RC\$SMF-203 - 20240723-rcd-FX273.lcb
样品瓶号 : 2-9
进样体积 : 10 μ L 版本号: 6.115
进样时间 : 2024/07/23 17:28:20 实验者: xiechaojun
处理时间(V2) : 2024/07/24 09:50:03 处理者: xiechaojun
仪器型号 : SHIMADZU LC-2050C (FX253)

<色谱图>

mV



<峰表>

检测器A Ch1 237nm

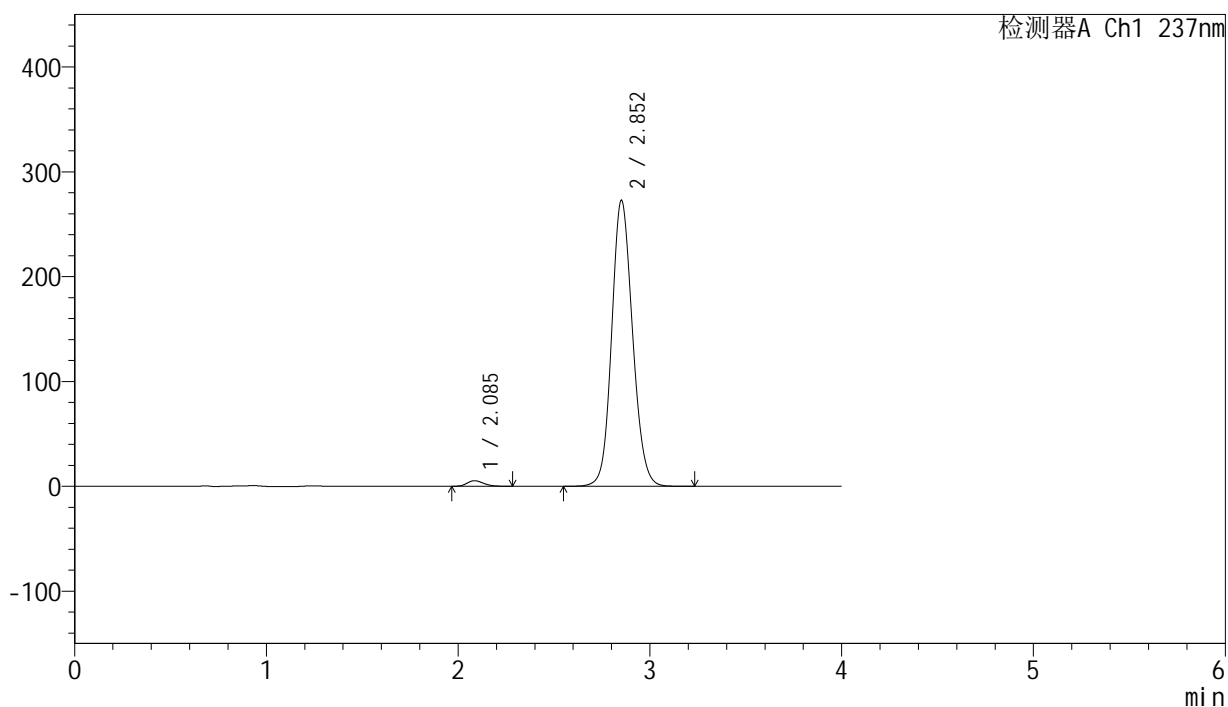
峰号	保留时间	面积	面积%	高度	理论塔板数(USP)	拖尾因子	分离度(USP)
总计							

<样品信息>

色谱柱 : XB-C8(50mm*4.6mm,3 μ m) 流速: 1.0ml/min
柱温 : 40°C 波长: 237nm
数据文件名 : RC\$SMF-203 - 0-62/3-575-2 - zzp-30t-lf-rcd-pH6.8jz-jf50z-150mg2.5mg-dz1-1.lcd
方法文件名 : RC\$SMF-203 - SMF-203-rcd-FX253.lcm
批处理文件名: RC\$SMF-203 - 20240723-rcd-FX273.lcb
样品瓶号 : 2-18
进样体积 : 10 μ L 版本号: 6.115
进样时间 : 2024/07/23 17:32:45 实验者: xiechaojun
处理时间(V2) : 2024/07/24 09:50:06 处理者: xiechaojun
仪器型号 : SHIMADZU LC-2050C (FX253)

<色谱图>

mV



<峰表>

检测器A Ch1 237nm

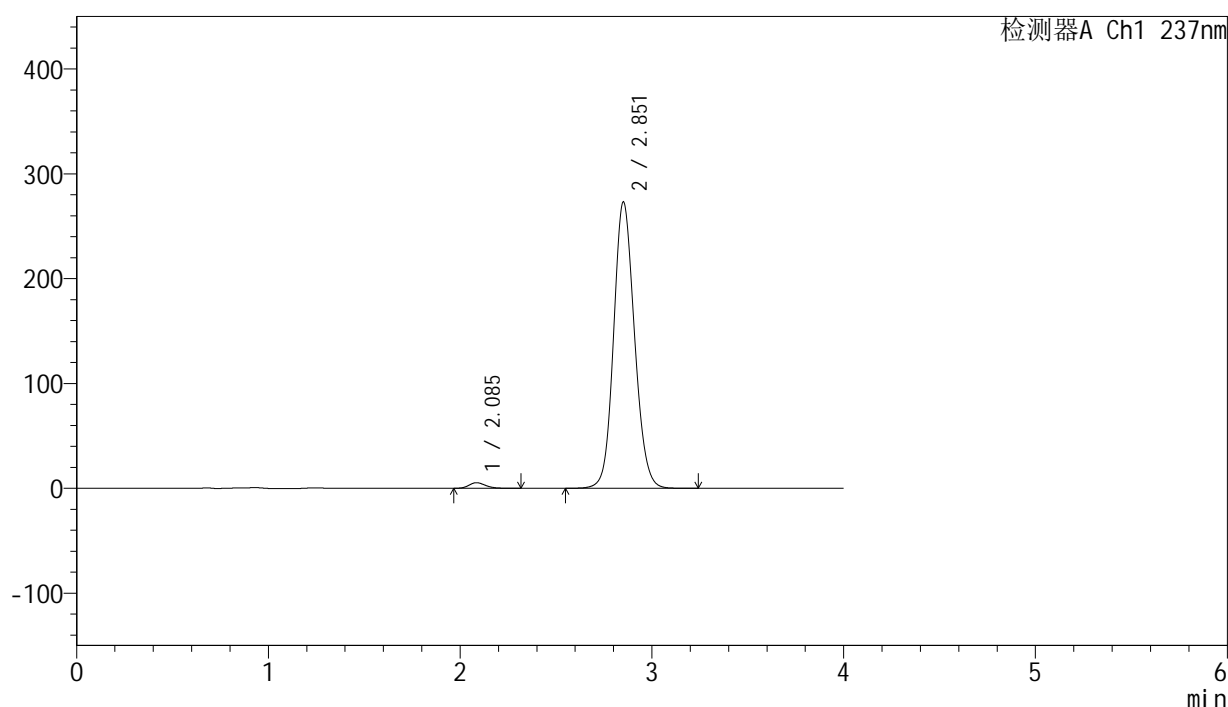
峰号	保留时间	面积	面积%	高度	理论塔板数(USP)	拖尾因子	分离度(USP)
1	2.085	31658	1.514	5290	2816	1.194	--
2	2.852	2059534	98.486	272244	3355	1.123	4.329
总计		2091192	100.000	277534			

<样品信息>

色谱柱 : XB-C8(50mm*4.6mm,3 μ m) 流速: 1.0ml/min
柱温 : 40°C 波长: 237nm
数据文件名 : RC\$SMF-203 - 0-62/3-576-2 - zzp-30t-lf-rcd-pH6.8jz-jf50z-150mg2.5mg-dz1-2.lcd
方法文件名 : RC\$SMF-203 - SMF-203-rcd-FX253.lcm
批处理文件名: RC\$SMF-203 - 20240723-rcd-FX273.lcb
样品瓶号 : 2-18
进样体积 : 10 μ L 版本号: 6.115
进样时间 : 2024/07/23 17:37:09 实验者: xiechaojun
处理时间(V2) : 2024/07/24 09:50:09 处理者: xiechaojun
仪器型号 : SHIMADZU LC-2050C (FX253)

<色谱图>

mV



<峰表>

检测器A Ch1 237nm

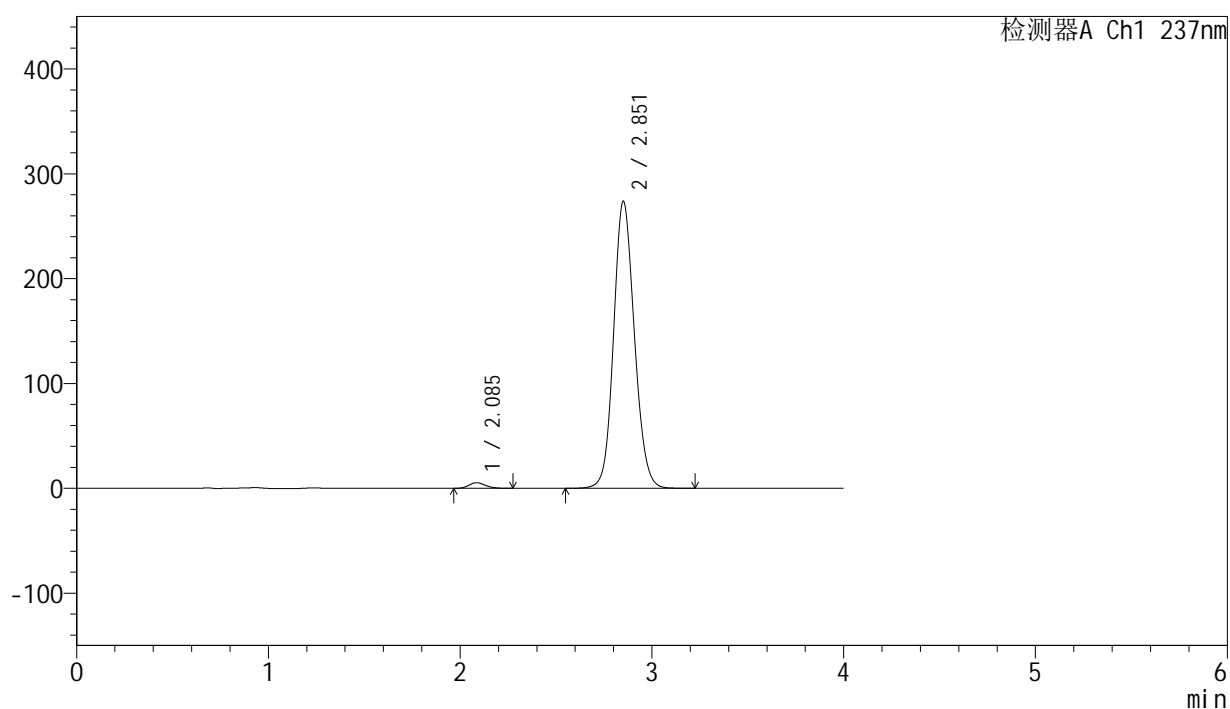
峰号	保留时间	面积	面积%	高度	理论塔板数(USP)	拖尾因子	分离度(USP)
1	2.085	31608	1.509	5294	2844	1.186	--
2	2.851	2062394	98.491	272460	3351	1.121	4.339
总计		2094002	100.000	277754			

<样品信息>

色谱柱 : XB-C8(50mm*4.6mm,3 μ m) 流速: 1.0ml/min
柱温 : 40°C 波长: 237nm
数据文件名 : RC\$SMF-203 - 0-62/3-577-2 - zzp-30t-lf-rcd-pH6.8jz-jf50z-150mg2.5mg-dz1-3.lcd
方法文件名 : RC\$SMF-203 - SMF-203-rcd-FX253.lcm
批处理文件名: RC\$SMF-203 - 20240723-rcd-FX273.lcb
样品瓶号 : 2-18
进样体积 : 10 μ L 版本号: 6.115
进样时间 : 2024/07/23 17:41:33 实验者: xiechaojun
处理时间(V2) : 2024/07/24 09:50:11 处理者: xiechaojun
仪器型号 : SHIMADZU LC-2050C (FX253)

<色谱图>

mV



<峰表>

检测器A Ch1 237nm

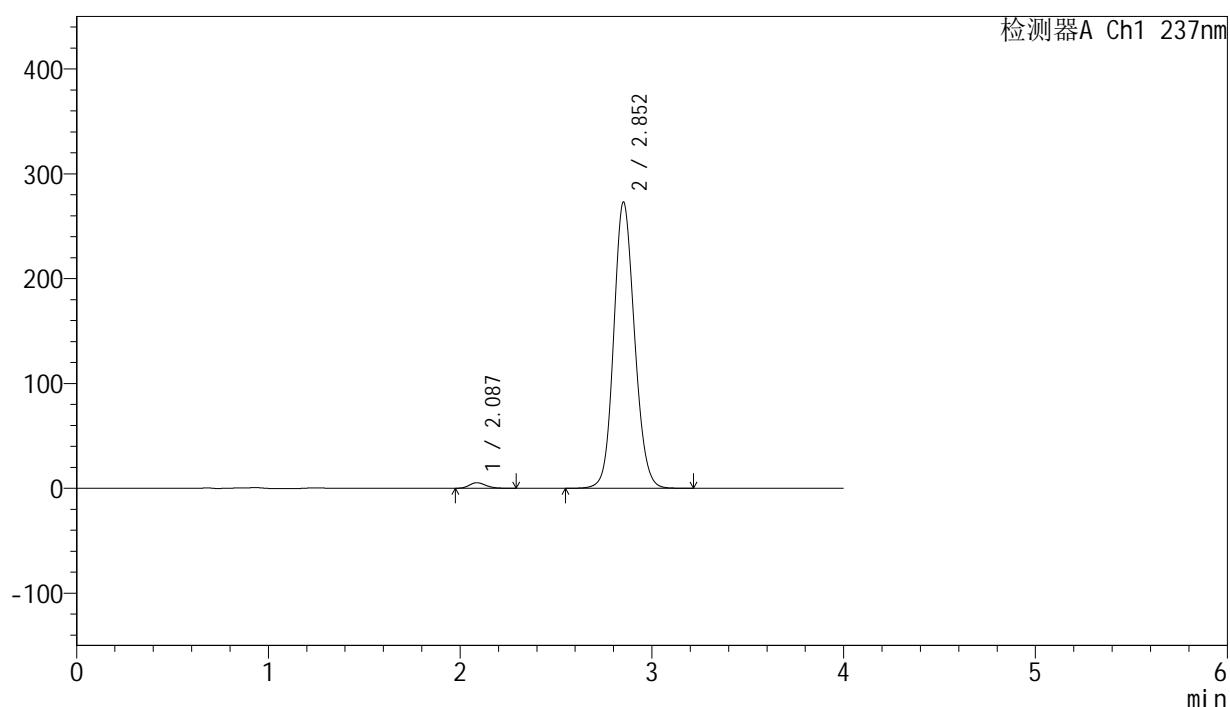
峰号	保留时间	面积	面积%	高度	理论塔板数(USP)	拖尾因子	分离度(USP)
1	2.085	31667	1.516	5314	2842	1.179	--
2	2.851	2057862	98.484	272972	3384	1.119	4.349
总计		2089529	100.000	278287			

<样品信息>

色谱柱 : XB-C8(50mm*4.6mm,3 μ m) 流速: 1.0ml/min
柱温 : 40°C 波长: 237nm
数据文件名 : RC\$SMF-203 - 0-62/3-578-2 - zzp-30t-lf-rcd-pH6.8jz-jf50z-150mg2.5mg-dz1-4.lcd
方法文件名 : RC\$SMF-203 - SMF-203-rcd-FX253.lcm
批处理文件名: RC\$SMF-203 - 20240723-rcd-FX273.lcb
样品瓶号 : 2-18
进样体积 : 10 μ L 版本号: 6.115
进样时间 : 2024/07/23 17:45:58 实验者: xiechaojun
处理时间(V2) : 2024/07/24 09:50:14 处理者: xiechaojun
仪器型号 : SHIMADZU LC-2050C (FX253)

<色谱图>

mV



<峰表>

检测器A Ch1 237nm

峰号	保留时间	面积	面积%	高度	理论塔板数(USP)	拖尾因子	分离度(USP)
1	2.087	31481	1.510	5311	2848	1.181	--
2	2.852	2053493	98.490	272532	3378	1.120	4.340
总计		2084975	100.000	277843			



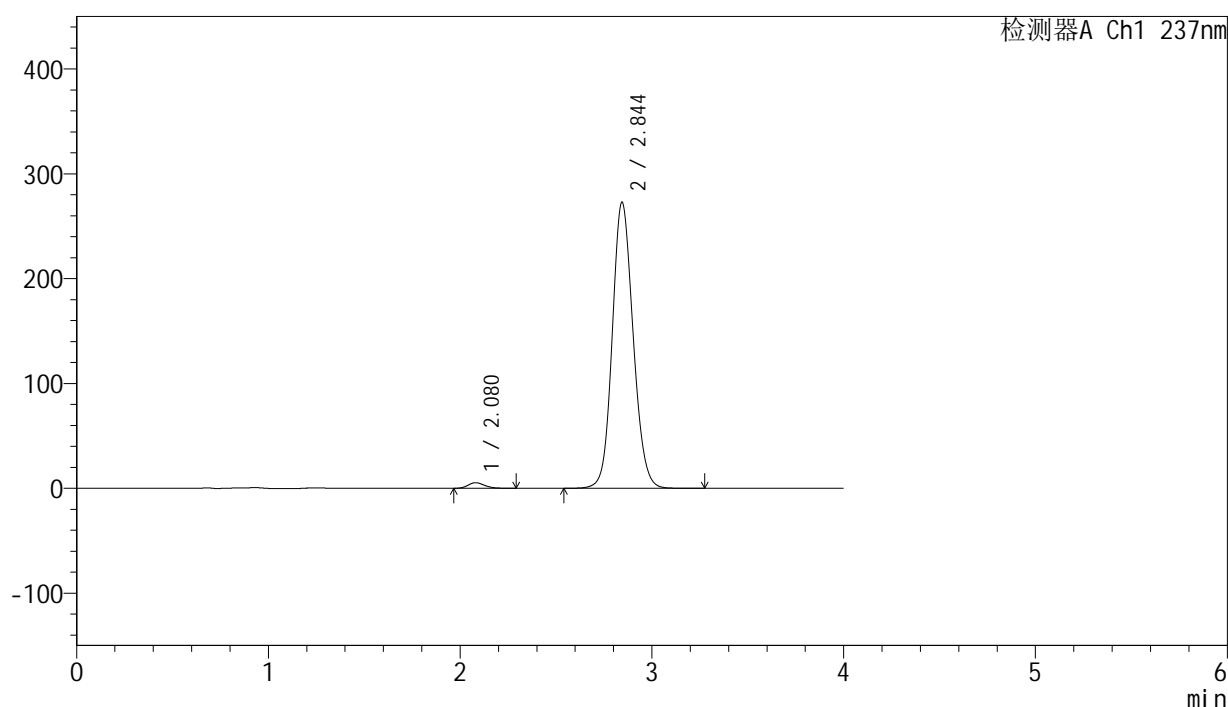
SMF-203

<样品信息>

色谱柱 : XB-C8(50mm*4.6mm,3μm) 流速: 1.0ml/min
 柱温 : 40°C 波长: 237nm
 数据文件名 : RC\$SMF-203 - 0-62/3-579-2 - zzp-30t-lf-rcd-pH6.8jz-jf50z-150mg2.5mg-dz1-5.lcd
 方法文件名 : RC\$SMF-203 - SMF-203-rcd-FX253.lcm
 批处理文件名: RC\$SMF-203 - 20240723-rcd-FX273.lcb
 样品瓶号 : 2-18
 进样体积 : 10 μL 版本号: 6.115
 进样时间 : 2024/07/23 17:50:22 实验者: xiechaojun
 处理时间(V2) : 2024/07/24 09:50:17 处理者: xiechaojun
 仪器型号 : SHIMADZU LC-2050C (FX253)

<色谱图>

mV



<峰表>

检测器A Ch1 237nm

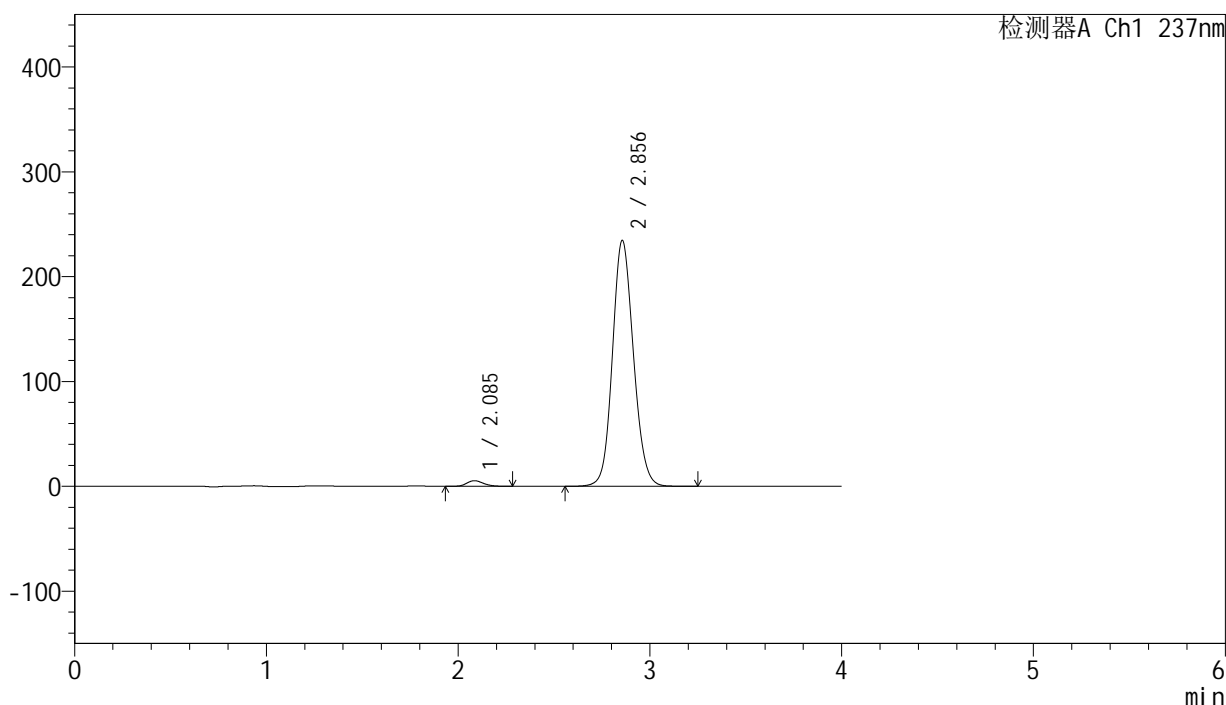
峰号	保留时间	面积	面积%	高度	理论塔板数(USP)	拖尾因子	分离度(USP)
1	2.080	31480	1.507	5311	2843	1.189	--
2	2.844	2057571	98.493	272574	3342	1.122	4.330
总计		2089051	100.000	277885			

<样品信息>

色谱柱 : XB-C8(50mm*4.6mm,3 μ m) 流速: 1.0ml/min
柱温 : 40°C 波长: 237nm
数据文件名 : RC\$SMF-203 - 0-62/3-580-2 - zzp-2024042411p-30t-lfgw-rcd-pH6.8jz-jf50z-150mg2.5mg-P1-1.lcd
方法文件名 : RC\$SMF-203 - SMF-203-rcd-FX253.lcm
批处理文件名: RC\$SMF-203 - 20240723-rcd-FX273.lcb
样品瓶号 : 2-1
进样体积 : 10 μ L 版本号: 6.115
进样时间 : 2024/07/23 17:54:46 实验者: xiechaojun
处理时间(V2) : 2024/07/24 09:50:19 处理者: xiechaojun
仪器型号 : SHIMADZU LC-2050C (FX253)

<色谱图>

mV



<峰表>

检测器A Ch1 237nm

峰号	保留时间	面积	面积%	高度	理论塔板数(USP)	拖尾因子	分离度(USP)
1	2.085	32085	1.771	5326	2781	1.174	--
2	2.856	1779654	98.229	234643	3329	1.119	4.333
总计		1811739	100.000	239969			



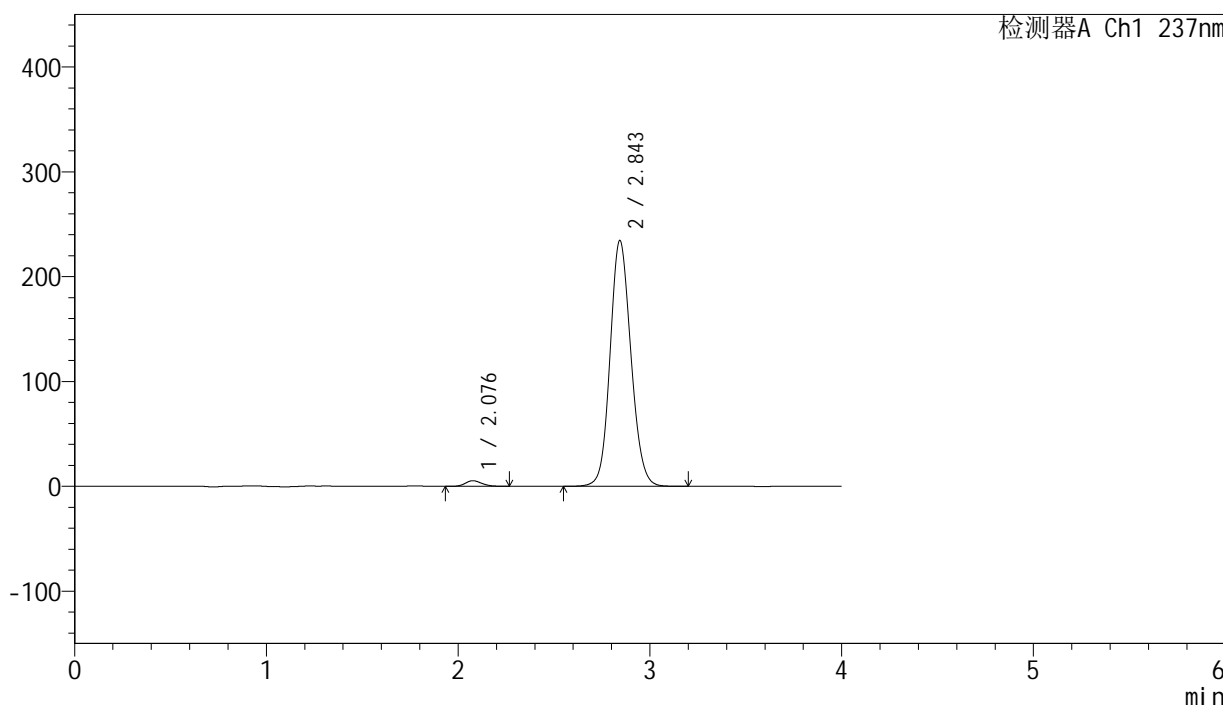
SMF-203

<样品信息>

色谱柱	: XB-C8(50mm*4.6mm,3μm)	流速	: 1.0ml/min
柱温	: 40°C	波长	: 237nm
数据文件名	: RC\$SMF-203 - 0-62/3-581-2 - zzp-2024042411p-30t-lfgw-rcd-pH6.8jz-jf50z-150mg2.5mg-P1-2.lcd		
方法文件名	: RC\$SMF-203 - SMF-203-rcd-FX253.lcm		
批处理文件名	: RC\$SMF-203 - 20240723-rcd-FX273.lcb		
样品瓶号	: 2-1	版本号	: 6.115
进样体积	: 10 μL	实验者	: xiechaojun
进样时间	: 2024/07/23 17:59:10	处理者	: xiechaojun
处理时间(V2)	: 2024/07/24 09:50:22		
仪器型号	: SHIMADZU LC-2050C (FX253)		

<色谱图>

mV



<峰表>

检测器A Ch1 237nm

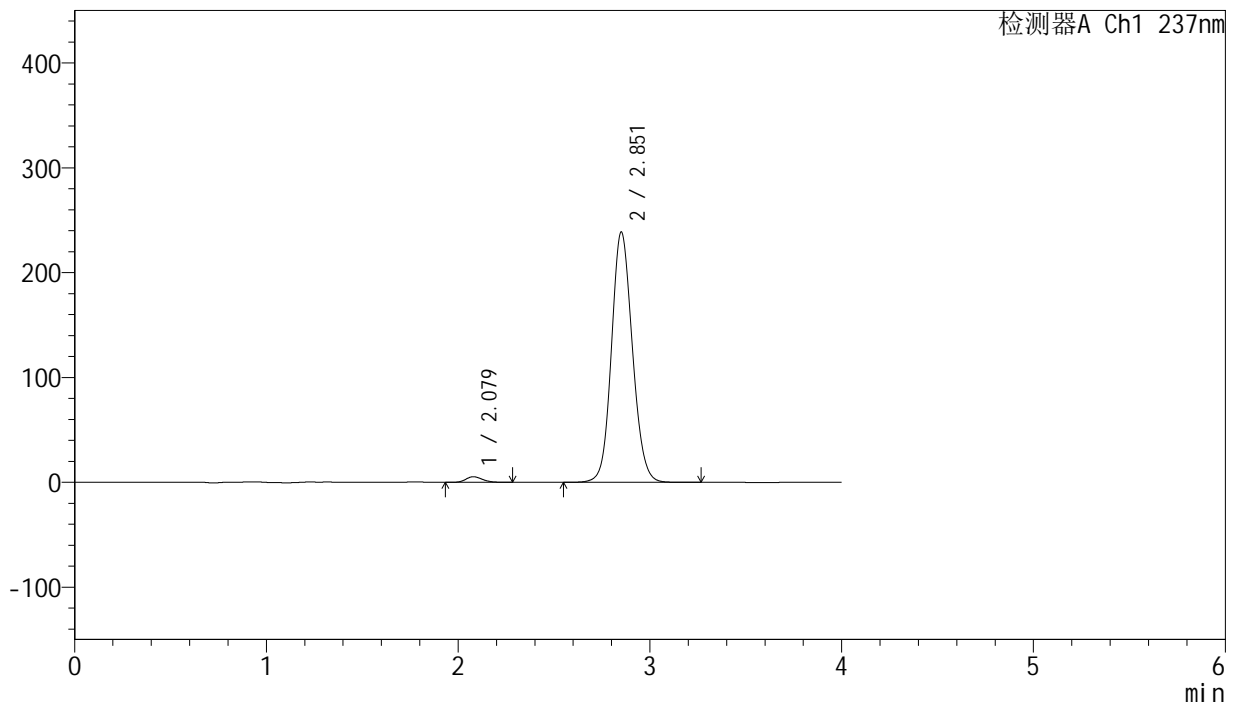
峰号	保留时间	面积	面积%	高度	理论塔板数(USP)	拖尾因子	分离度(USP)
1	2.076	31810	1.769	5325	2825	1.165	--
2	2.843	1766629	98.231	234020	3342	1.117	4.346
总计		1798440	100.000	239345			

<样品信息>

色谱柱 : XB-C8(50mm*4.6mm,3 μ m) 流速: 1.0ml/min
柱温 : 40°C 波长: 237nm
数据文件名 : RC\$SMF-203 - 0-62/3-582-2 - zzp-2024042411p-30t-lfgw-rcd-pH6.8jz-jf50z-150mg2.5mg-P2-1.lcd
方法文件名 : RC\$SMF-203 - SMF-203-rcd-FX253.lcm
批处理文件名: RC\$SMF-203 - 20240723-rcd-FX273.lcb
样品瓶号 : 2-10
进样体积 : 10 μ L 版本号: 6.115
进样时间 : 2024/07/23 18:03:34 实验者: xiechaojun
处理时间(V2) : 2024/07/24 09:50:25 处理者: xiechaojun
仪器型号 : SHIMADZU LC-2050C (FX253)

<色谱图>

mV



<峰表>

检测器A Ch1 237nm

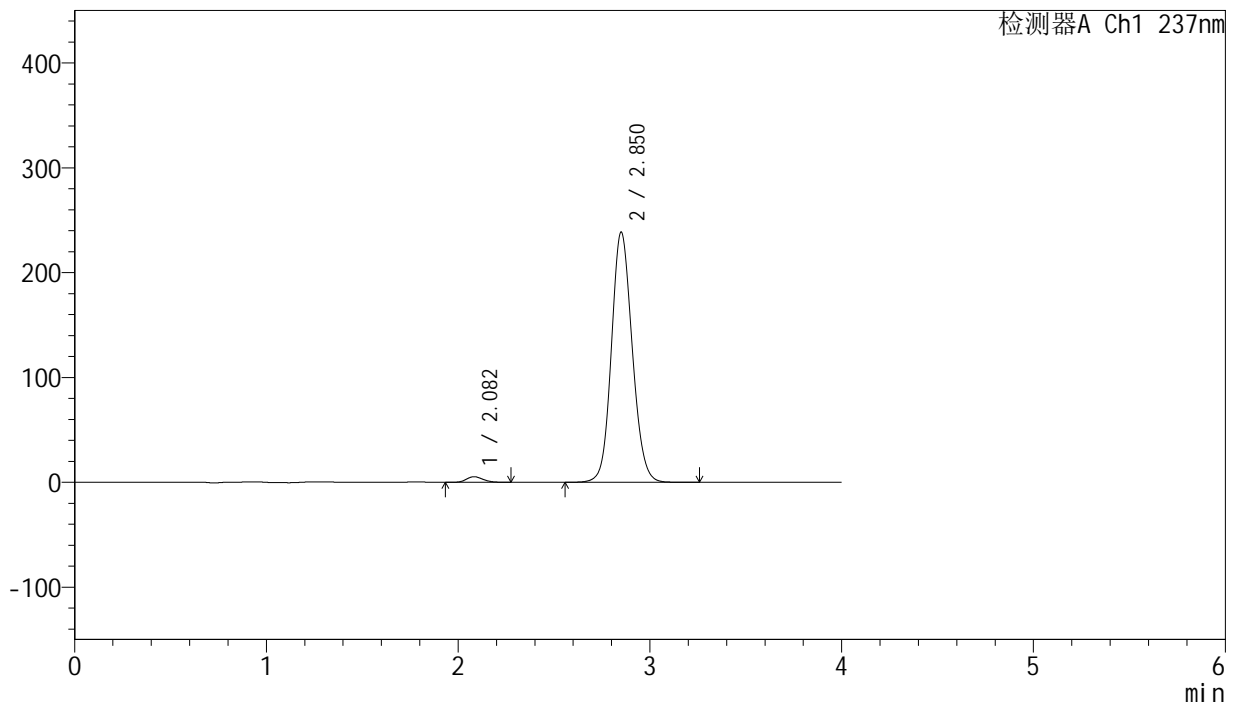
峰号	保留时间	面积	面积%	高度	理论塔板数(USP)	拖尾因子	分离度(USP)
1	2.079	32063	1.745	5355	2797	1.180	--
2	2.851	1805423	98.255	238015	3339	1.115	4.352
总计		1837486	100.000	243370			

<样品信息>

色谱柱 : XB-C8(50mm*4.6mm,3 μ m) 流速: 1.0ml/min
柱温 : 40°C 波长: 237nm
数据文件名 : RC\$SMF-203 - 0-62/3-583-2 - zzp-2024042411p-30t-lfgw-rcd-pH6.8jz-jf50z-150mg2.5mg-P2-2.lcd
方法文件名 : RC\$SMF-203 - SMF-203-rcd-FX253.lcm
批处理文件名: RC\$SMF-203 - 20240723-rcd-FX273.lcb
样品瓶号 : 2-10
进样体积 : 10 μ L 版本号: 6.115
进样时间 : 2024/07/23 18:07:58 实验者: xiechaojun
处理时间(V2) : 2024/07/24 09:50:27 处理者: xiechaojun
仪器型号 : SHIMADZU LC-2050C (FX253)

<色谱图>

mV



<峰表>

检测器A Ch1 237nm

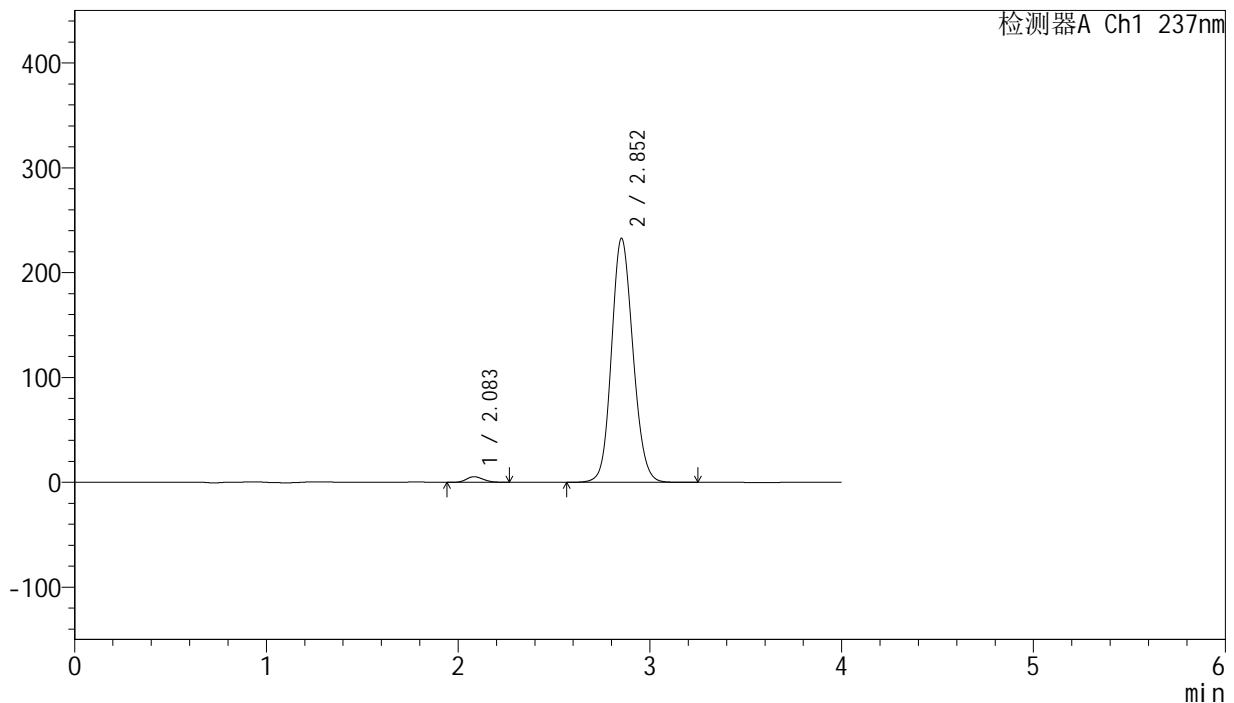
峰号	保留时间	面积	面积%	高度	理论塔板数(USP)	拖尾因子	分离度(USP)
1	2.082	31778	1.738	5340	2834	1.163	--
2	2.850	1796405	98.262	238044	3363	1.117	4.349
总计		1828183	100.000	243384			

<样品信息>

色谱柱 : XB-C8(50mm*4.6mm,3 μ m) 流速: 1.0ml/min
柱温 : 40°C 波长: 237nm
数据文件名 : RC\$SMF-203 - 0-62/3-584-2 - zzp-2024042411p-30t-lfgw-rcd-pH6.8jz-jf50z-150mg2.5mg-P3-1.lcd
方法文件名 : RC\$SMF-203 - SMF-203-rcd-FX253.lcm
批处理文件名: RC\$SMF-203 - 20240723-rcd-FX273.lcb
样品瓶号 : 2-19
进样体积 : 10 μ L 版本号: 6.115
进样时间 : 2024/07/23 18:12:23 实验者: xiechaojun
处理时间(V2) : 2024/07/24 09:50:30 处理者: xiechaojun
仪器型号 : SHIMADZU LC-2050C (FX253)

<色谱图>

mV



<峰表>

检测器A Ch1 237nm

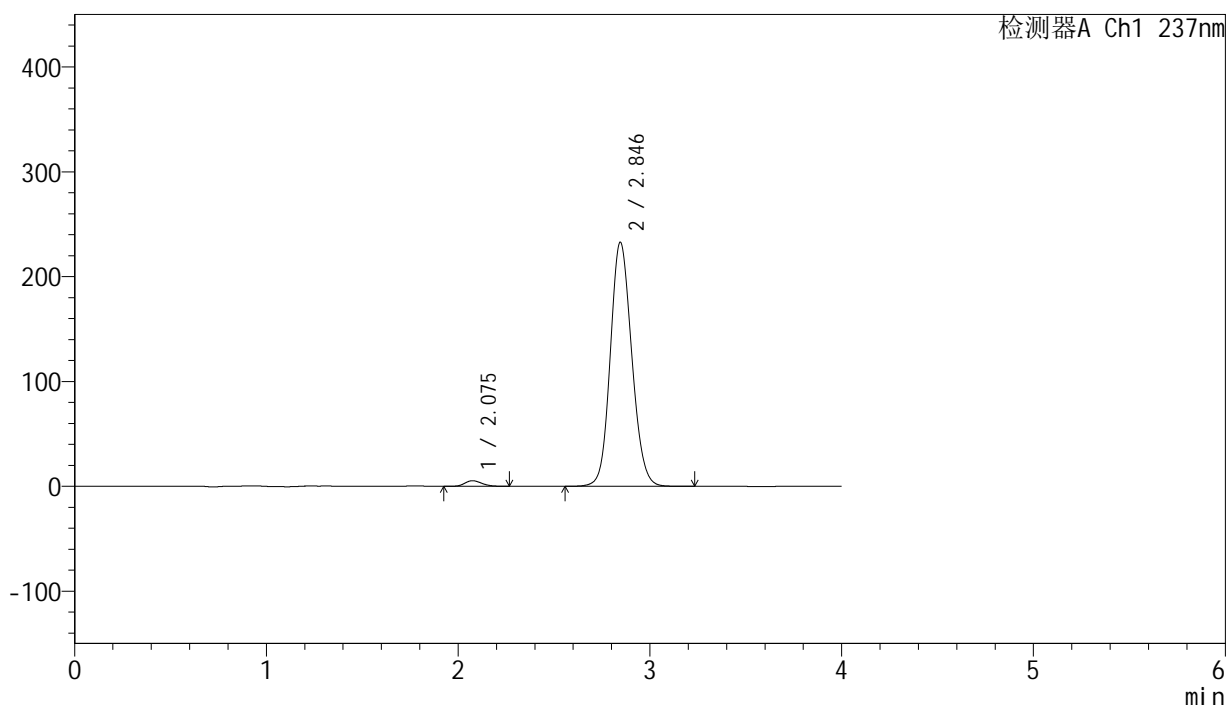
峰号	保留时间	面积	面积%	高度	理论塔板数(USP)	拖尾因子	分离度(USP)
1	2.083	32838	1.786	5358	2659	1.176	--
2	2.852	1805860	98.214	232505	3159	1.125	4.222
总计		1838698	100.000	237863			

<样品信息>

色谱柱 : XB-C8(50mm*4.6mm,3 μ m) 流速: 1.0ml/min
柱温 : 40°C 波长: 237nm
数据文件名 : RC\$SMF-203 - 0-62/3-585-2 - zzp-2024042411p-30t-lfgw-rcd-pH6.8jz-jf50z-150mg2.5mg-P3-2.lcd
方法文件名 : RC\$SMF-203 - SMF-203-rcd-FX253.lcm
批处理文件名: RC\$SMF-203 - 20240723-rcd-FX273.lcb
样品瓶号 : 2-19
进样体积 : 10 μ L 版本号: 6.115
进样时间 : 2024/07/23 18:16:48 实验者: xiechaojun
处理时间(V2) : 2024/07/24 09:50:33 处理者: xiechaojun
仪器型号 : SHIMADZU LC-2050C (FX253)

<色谱图>

mV



<峰表>

检测器A Ch1 237nm

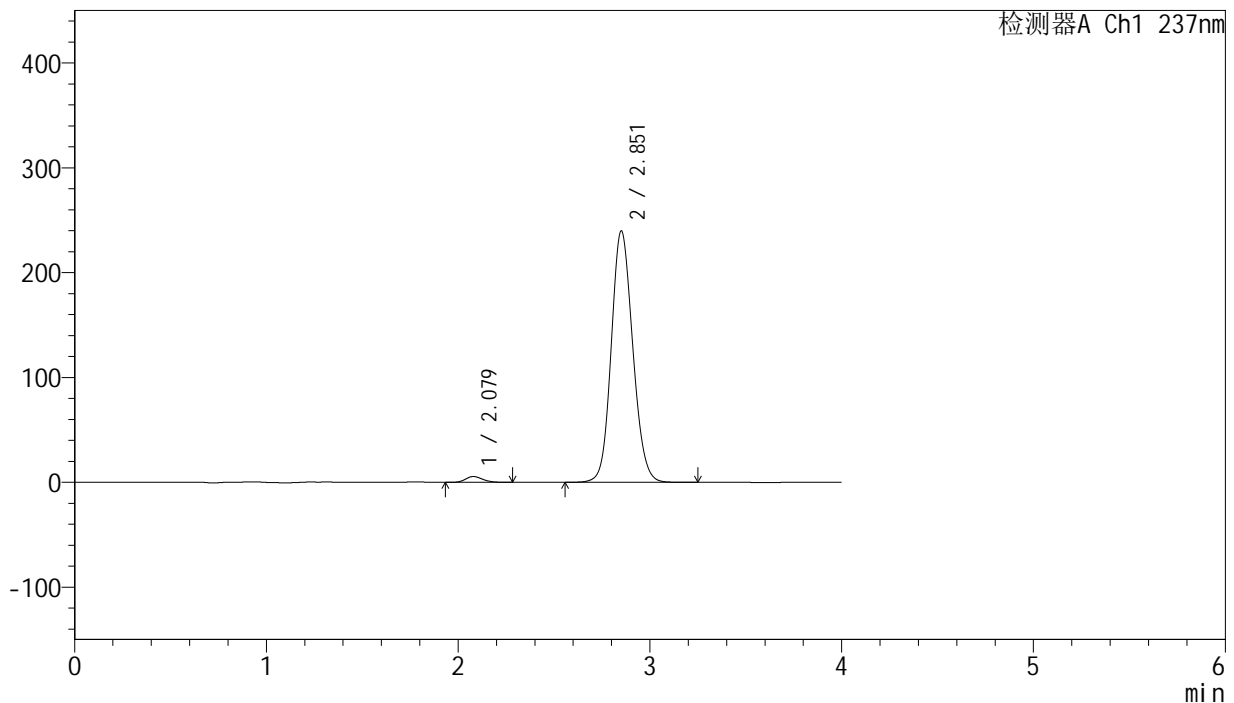
峰号	保留时间	面积	面积%	高度	理论塔板数(USP)	拖尾因子	分离度(USP)
1	2.075	32865	1.789	5363	2642	1.185	--
2	2.846	1804350	98.211	232898	3150	1.126	4.233
总计		1837215	100.000	238261			

<样品信息>

色谱柱 : XB-C8(50mm*4.6mm,3 μ m) 流速: 1.0ml/min
柱温 : 40°C 波长: 237nm
数据文件名 : RC\$SMF-203 - 0-62/3-586-2 - zzp-2024042411p-30t-lfgw-rcd-pH6.8jz-jf50z-150mg2.5mg-P4-1.lcd
方法文件名 : RC\$SMF-203 - SMF-203-rcd-FX253.lcm
批处理文件名: RC\$SMF-203 - 20240723-rcd-FX273.lcb
样品瓶号 : 2-28
进样体积 : 10 μ L 版本号: 6.115
进样时间 : 2024/07/23 18:21:11 实验者: xiechaojun
处理时间(V2) : 2024/07/24 09:50:35 处理者: xiechaojun
仪器型号 : SHIMADZU LC-2050C (FX253)

<色谱图>

mV



<峰表>

检测器A Ch1 237nm

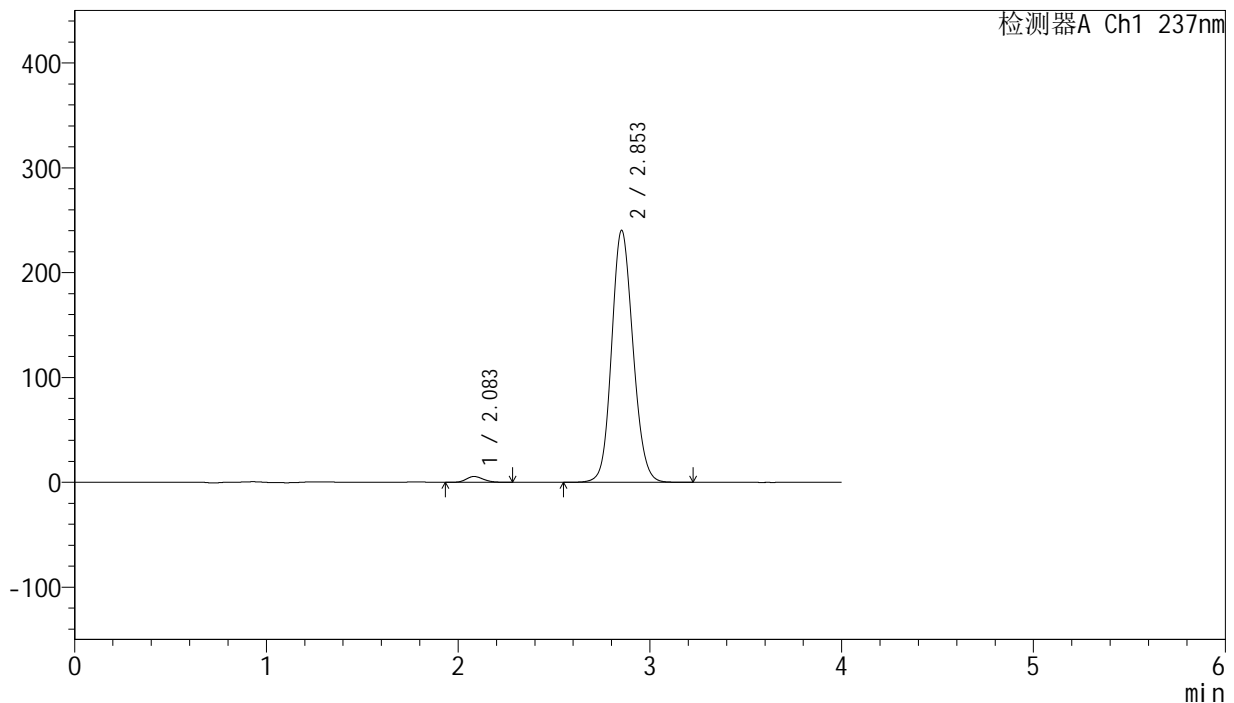
峰号	保留时间	面积	面积%	高度	理论塔板数(USP)	拖尾因子	分离度(USP)
1	2.079	33974	1.790	5523	2625	1.175	--
2	2.851	1863695	98.210	239173	3147	1.125	4.223
总计		1897669	100.000	244696			

<样品信息>

色谱柱 : XB-C8(50mm*4.6mm,3 μ m) 流速: 1.0ml/min
柱温 : 40°C 波长: 237nm
数据文件名 : RC\$SMF-203 - 0-62/3-587-2 - zzp-2024042411p-30t-lfgw-rcd-pH6.8jz-jf50z-150mg2.5mg-P4-2.lcd
方法文件名 : RC\$SMF-203 - SMF-203-rcd-FX253.lcm
批处理文件名: RC\$SMF-203 - 20240723-rcd-FX273.lcb
样品瓶号 : 2-28
进样体积 : 10 μ L 版本号: 6.115
进样时间 : 2024/07/23 18:25:35 实验者: xiechaojun
处理时间(V2) : 2024/07/24 09:50:38 处理者: xiechaojun
仪器型号 : SHIMADZU LC-2050C (FX253)

<色谱图>

mV



<峰表>

检测器A Ch1 237nm

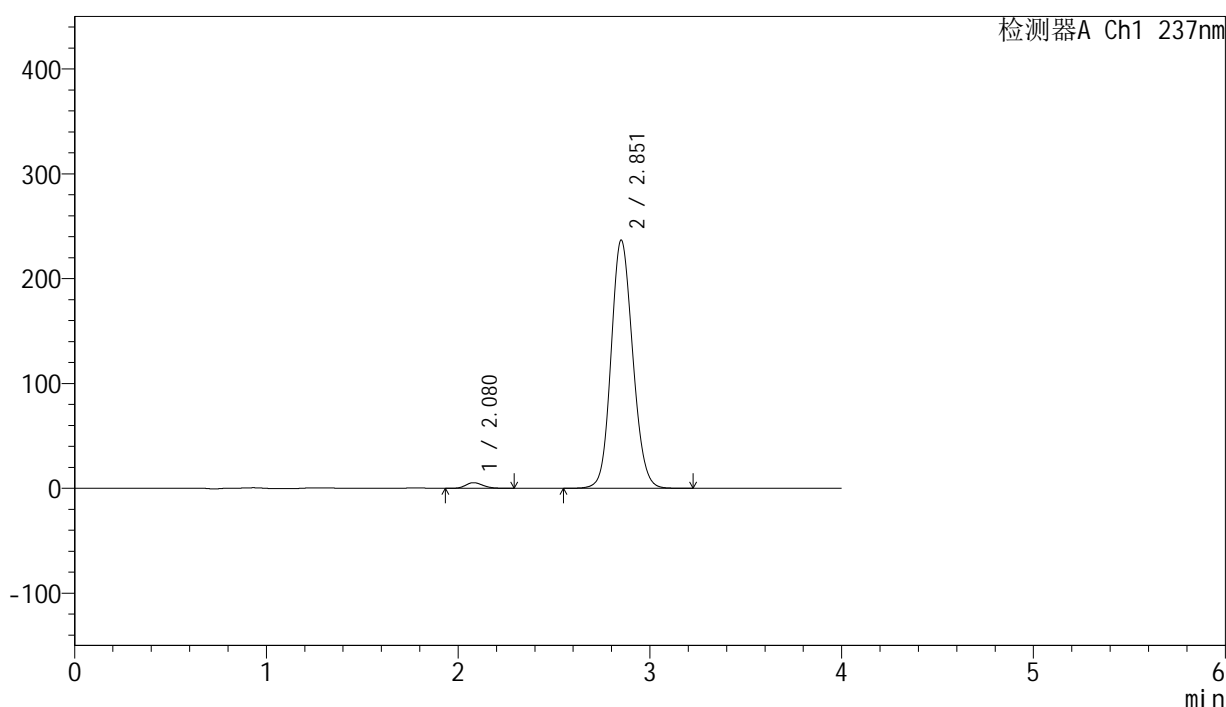
峰号	保留时间	面积	面积%	高度	理论塔板数(USP)	拖尾因子	分离度(USP)
1	2.083	34096	1.806	5537	2645	1.173	--
2	2.853	1853943	98.194	240162	3197	1.123	4.234
总计		1888040	100.000	245700			

<样品信息>

色谱柱 : XB-C8(50mm*4.6mm,3 μ m) 流速: 1.0ml/min
柱温 : 40°C 波长: 237nm
数据文件名 : RC\$SMF-203 - 0-62/3-588-2 - zzp-2024042411p-30t-lfgw-rcd-pH6.8jz-jf50z-150mg2.5mg-P5-1.lcd
方法文件名 : RC\$SMF-203 - SMF-203-rcd-FX253.lcm
批处理文件名: RC\$SMF-203 - 20240723-rcd-FX273.lcb
样品瓶号 : 2-37
进样体积 : 10 μ L 版本号: 6.115
进样时间 : 2024/07/23 18:29:58 实验者: xiechaojun
处理时间(V2) : 2024/07/24 09:50:41 处理者: xiechaojun
仪器型号 : SHIMADZU LC-2050C (FX253)

<色谱图>

mV



<峰表>

检测器A Ch1 237nm

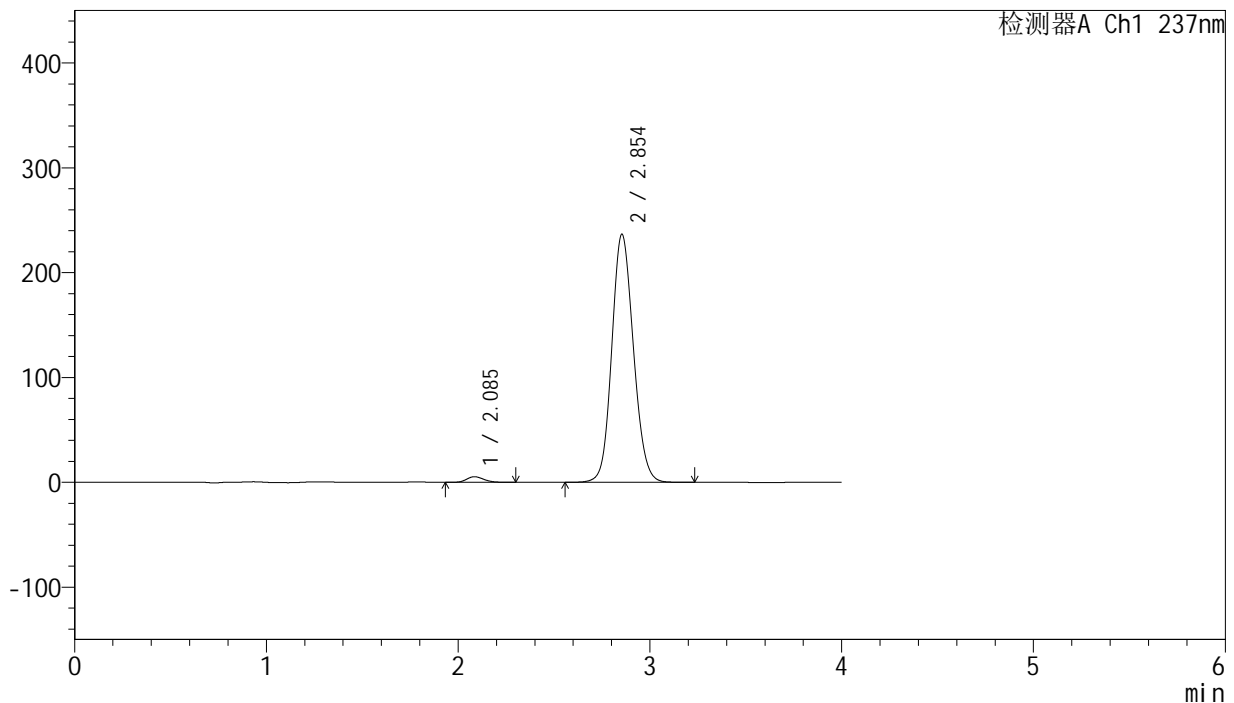
峰号	保留时间	面积	面积%	高度	理论塔板数(USP)	拖尾因子	分离度(USP)
1	2.080	33296	1.766	5368	2581	1.171	--
2	2.851	1851833	98.234	236222	3103	1.123	4.182
总计		1885129	100.000	241591			

<样品信息>

色谱柱 : XB-C8(50mm*4.6mm,3 μ m) 流速: 1.0ml/min
柱温 : 40°C 波长: 237nm
数据文件名 : RC\$SMF-203 - 0-62/3-589-2 - zzp-2024042411p-30t-lfgw-rcd-pH6.8jz-jf50z-150mg2.5mg-P5-2.lcd
方法文件名 : RC\$SMF-203 - SMF-203-rcd-FX253.lcm
批处理文件名: RC\$SMF-203 - 20240723-rcd-FX273.lcb
样品瓶号 : 2-37
进样体积 : 10 μ L 版本号: 6.115
进样时间 : 2024/07/23 18:34:21 实验者: xiechaojun
处理时间(V2) : 2024/07/24 09:50:43 处理者: xiechaojun
仪器型号 : SHIMADZU LC-2050C (FX253)

<色谱图>

mV



<峰表>

检测器A Ch1 237nm

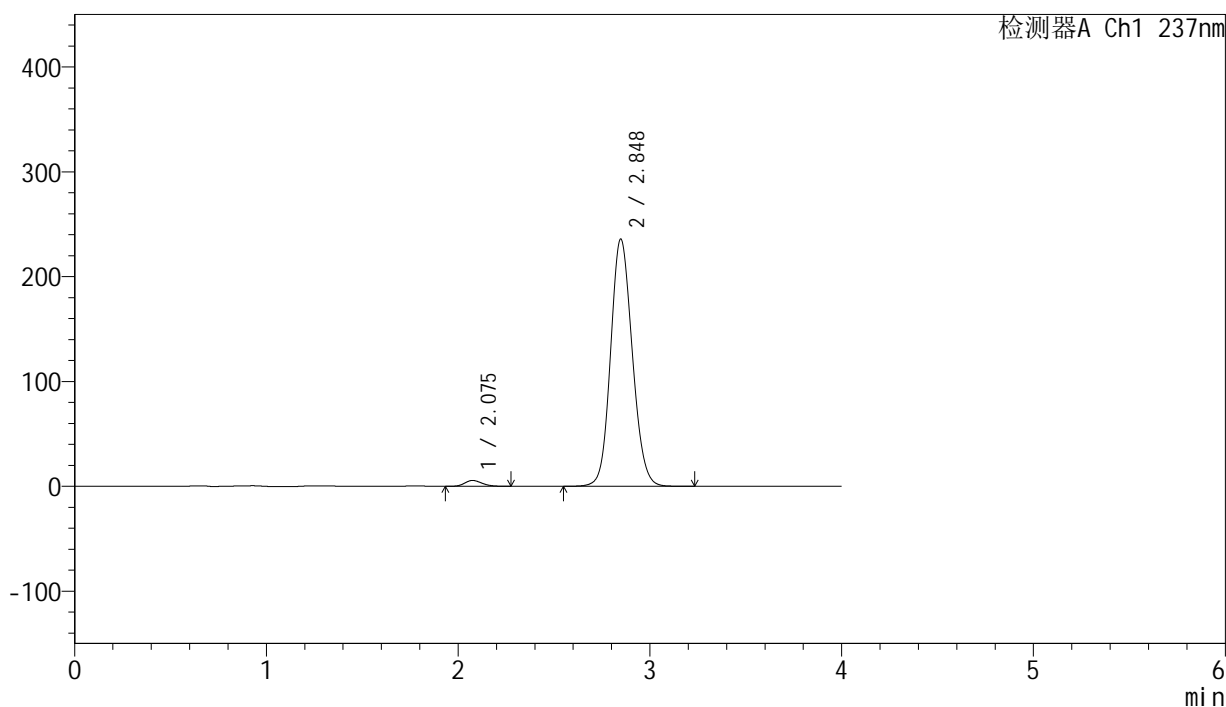
峰号	保留时间	面积	面积%	高度	理论塔板数(USP)	拖尾因子	分离度(USP)
1	2.085	33129	1.758	5328	2614	1.170	--
2	2.854	1851140	98.242	236662	3108	1.121	4.182
总计		1884269	100.000	241990			

<样品信息>

色谱柱 : XB-C8(50mm*4.6mm,3 μ m) 流速: 1.0ml/min
柱温 : 40°C 波长: 237nm
数据文件名 : RC\$SMF-203 - 0-62/3-590-2 - zzp-2024042411p-30t-lfgw-rcd-pH6.8jz-jf50z-150mg2.5mg-P6-1.lcd
方法文件名 : RC\$SMF-203 - SMF-203-rcd-FX253.lcm
批处理文件名: RC\$SMF-203 - 20240723-rcd-FX273.lcb
样品瓶号 : 2-46
进样体积 : 10 μ L 版本号: 6.115
进样时间 : 2024/07/23 18:38:44 实验者: xiechaojun
处理时间(V2) : 2024/07/24 09:50:46 处理者: xiechaojun
仪器型号 : SHIMADZU LC-2050C (FX253)

<色谱图>

mV



<峰表>

检测器A Ch1 237nm

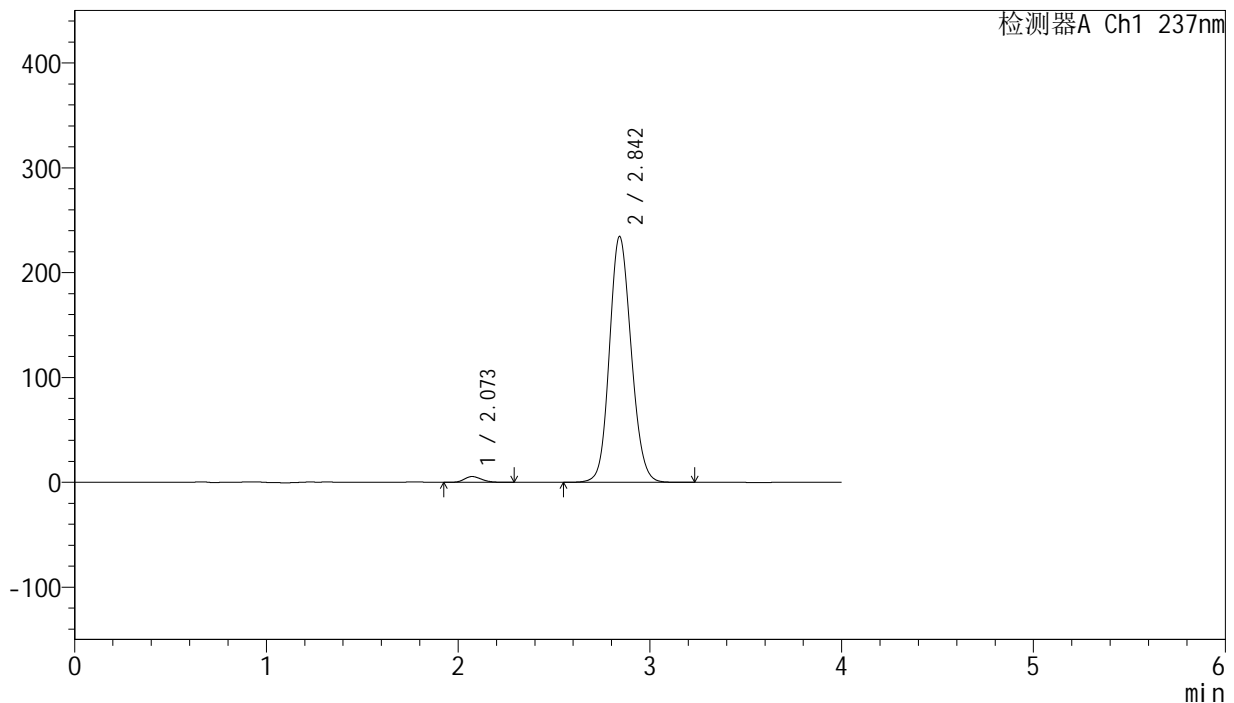
峰号	保留时间	面积	面积%	高度	理论塔板数(USP)	拖尾因子	分离度(USP)
1	2.075	34506	1.831	5541	2565	1.172	--
2	2.848	1849905	98.169	235814	3076	1.121	4.186
总计		1884411	100.000	241355			

<样品信息>

色谱柱 : XB-C8(50mm*4.6mm,3 μ m) 流速: 1.0ml/min
柱温 : 40°C 波长: 237nm
数据文件名 : RC\$SMF-203 - 0-62/3-591-2 - zzp-2024042411p-30t-lfgw-rcd-pH6.8jz-jf50z-150mg2.5mg-P6-2.lcd
方法文件名 : RC\$SMF-203 - SMF-203-rcd-FX253.lcm
批处理文件名: RC\$SMF-203 - 20240723-rcd-FX273.lcb
样品瓶号 : 2-46
进样体积 : 10 μ L 版本号: 6.115
进样时间 : 2024/07/23 18:43:08 实验者: xiechaojun
处理时间(V2) : 2024/07/24 09:50:49 处理者: xiechaojun
仪器型号 : SHIMADZU LC-2050C (FX253)

<色谱图>

mV



<峰表>

检测器A Ch1 237nm

峰号	保留时间	面积	面积%	高度	理论塔板数(USP)	拖尾因子	分离度(USP)
1	2.073	34422	1.835	5527	2548	1.185	--
2	2.842	1841239	98.165	233966	3061	1.127	4.162
总计		1875662	100.000	239493			



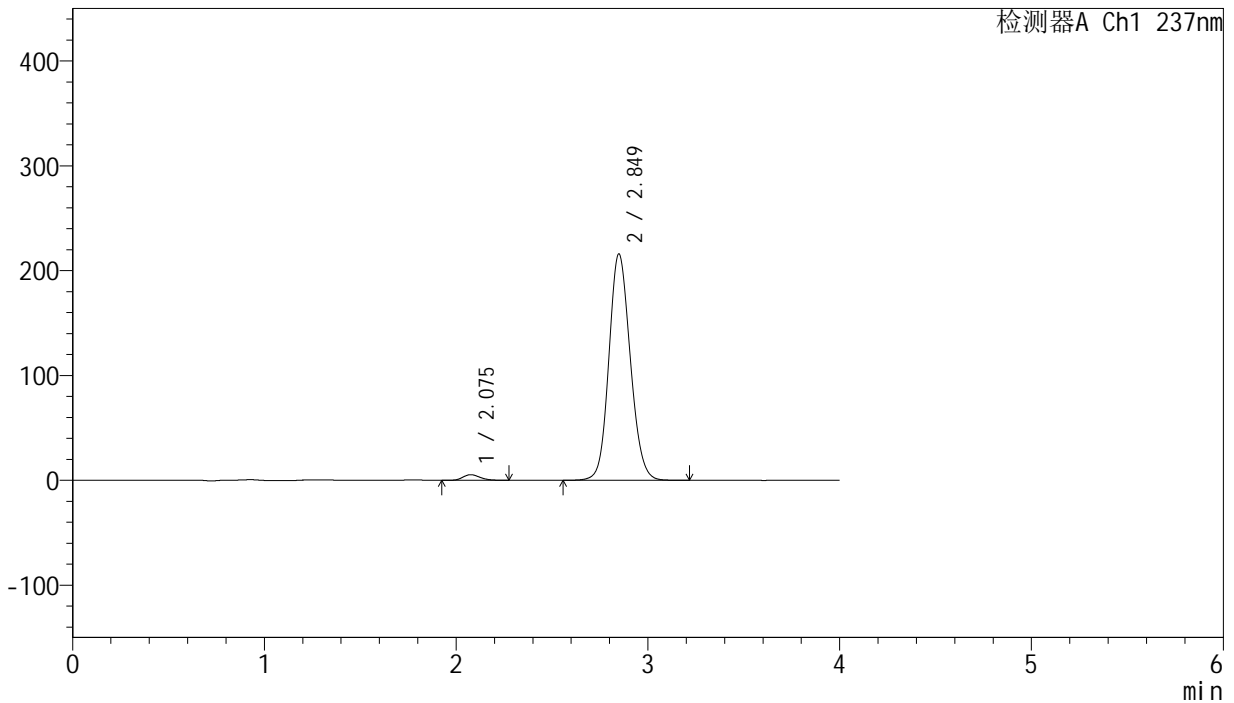
SMF-203

<样品信息>

色谱柱 : XB-C8(50mm*4.6mm,3μm) 流速: 1.0ml/min
 柱温 : 40°C 波长: 237nm
 数据文件名 : RC\$SMF-203 - 0-62/3-592-2 - zzp-2024042411p-30t-lfgs-rcd-pH6.8jz-jf50z-150mg2.5mg-P1-1.lcd
 方法文件名 : RC\$SMF-203 - SMF-203-rcd-FX253.lcm
 批处理文件名: RC\$SMF-203 - 20240723-rcd-FX273.lcb
 样品瓶号 : 2-2
 进样体积 : 10 μL 版本号: 6.115
 进样时间 : 2024/07/23 18:47:31 实验者: xiechaojun
 处理时间(V2) : 2024/07/24 09:50:51 处理者: xiechaojun
 仪器型号 : SHIMADZU LC-2050C (FX253)

<色谱图>

mV



<峰表>

检测器A Ch1 237nm

峰号	保留时间	面积	面积%	高度	理论塔板数(USP)	拖尾因子	分离度(USP)
1	2.075	32949	1.934	5326	2614	1.192	--
2	2.849	1670778	98.066	215789	3171	1.125	4.241
总计		1703727	100.000	221115			



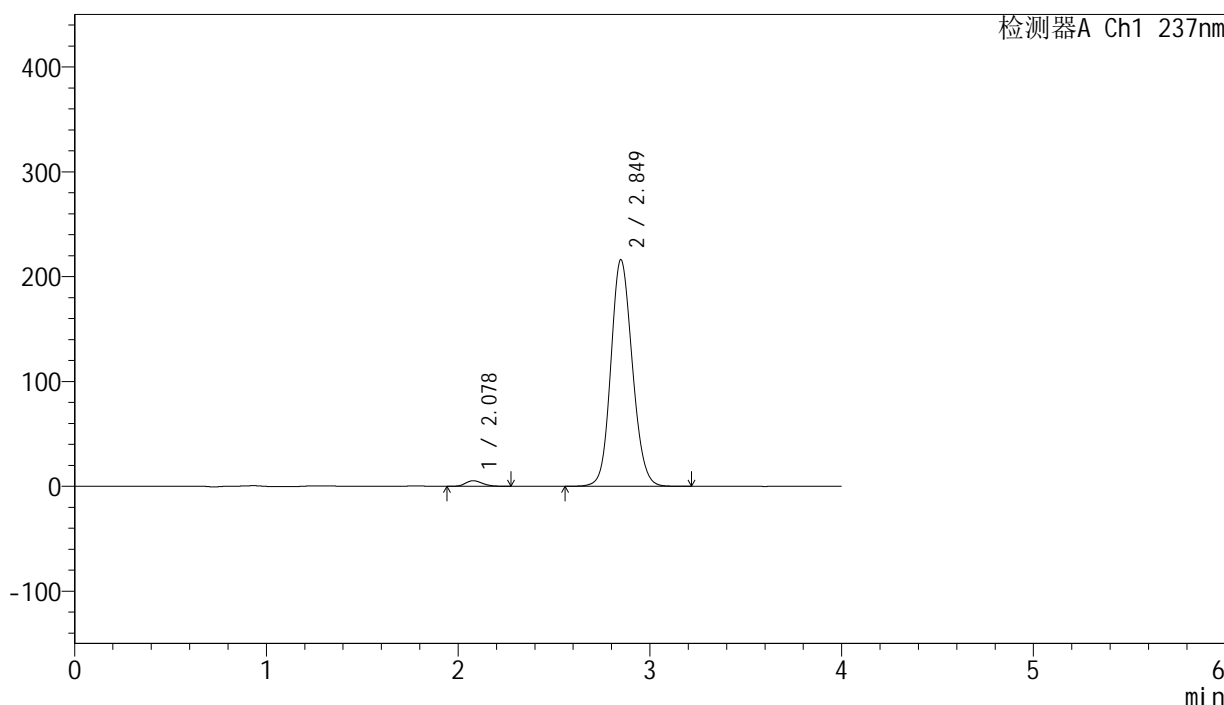
SMF-203

<样品信息>

色谱柱	: XB-C8(50mm*4.6mm,3μm)	流速	: 1.0ml/min
柱温	: 40°C	波长	: 237nm
数据文件名	: RC\$SMF-203 - 0-62/3-593-2 - zzp-2024042411p-30t-lfgs-rcd-pH6.8jz-jf50z-150mg2.5mg-P1-2.lcd		
方法文件名	: RC\$SMF-203 - SMF-203-rcd-FX253.lcm		
批处理文件名	: RC\$SMF-203 - 20240723-rcd-FX273.lcb		
样品瓶号	: 2-2	版本号	: 6.115
进样体积	: 10 μL	实验者	: xiechaojun
进样时间	: 2024/07/23 18:51:55	处理者	: xiechaojun
处理时间(V2)	: 2024/07/24 09:50:54		
仪器型号	: SHIMADZU LC-2050C (FX253)		

<色谱图>

mV



<峰表>

检测器A Ch1 237nm

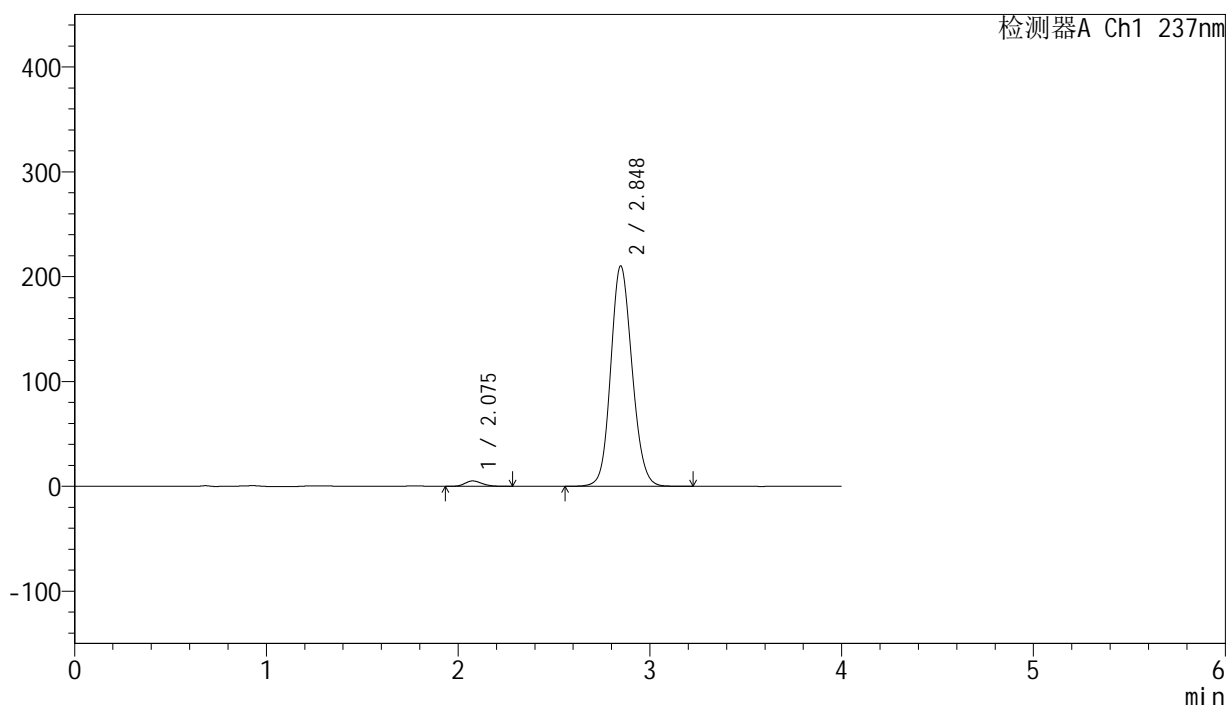
峰号	保留时间	面积	面积%	高度	理论塔板数(USP)	拖尾因子	分离度(USP)
1	2.078	32614	1.907	5335	2670	1.194	--
2	2.849	1677448	98.093	216057	3151	1.126	4.235
总计		1710061	100.000	221392			

<样品信息>

色谱柱 : XB-C8(50mm*4.6mm,3 μ m) 流速: 1.0ml/min
柱温 : 40°C 波长: 237nm
数据文件名 : RC\$SMF-203 - 0-62/3-594-2 - zzp-2024042411p-30t-lfgs-rcd-pH6.8jz-jf50z-150mg2.5mg-P2-1.lcd
方法文件名 : RC\$SMF-203 - SMF-203-rcd-FX253.lcm
批处理文件名: RC\$SMF-203 - 20240723-rcd-FX273.lcb
样品瓶号 : 2-11
进样体积 : 10 μ L 版本号: 6.115
进样时间 : 2024/07/23 18:56:19 实验者: xiechaojun
处理时间(V2) : 2024/07/24 09:50:56 处理者: xiechaojun
仪器型号 : SHIMADZU LC-2050C (FX253)

<色谱图>

mV



<峰表>

检测器A Ch1 237nm

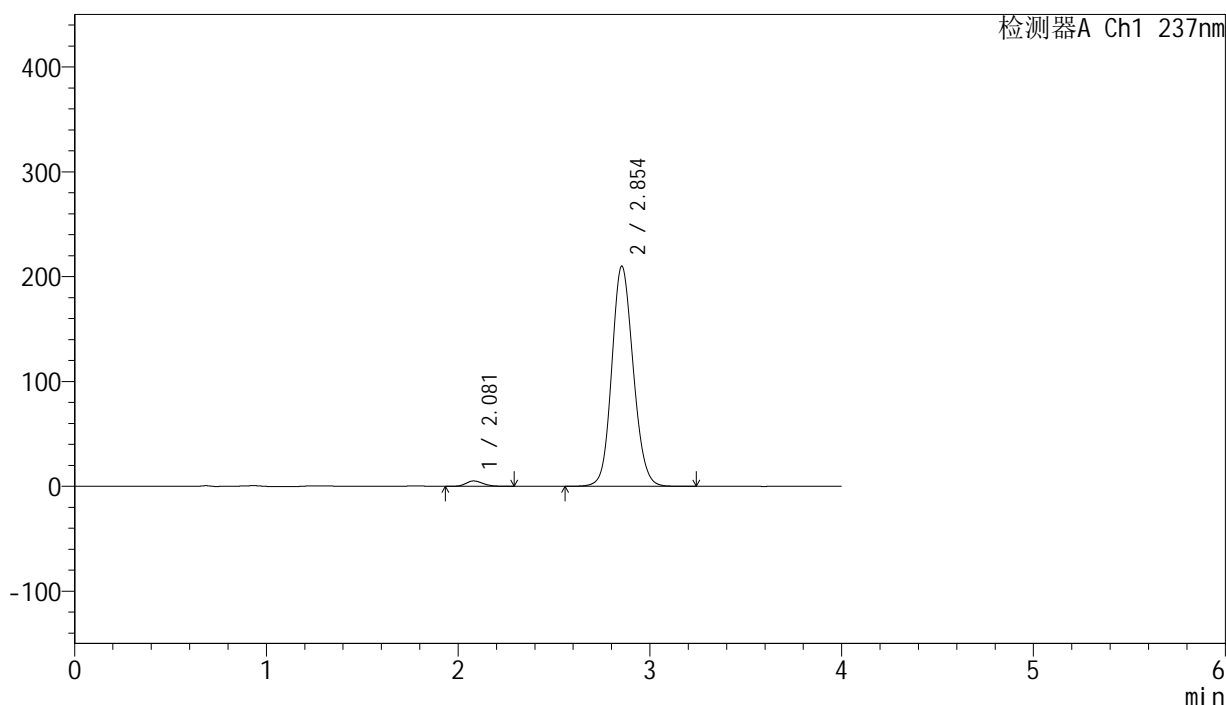
峰号	保留时间	面积	面积%	高度	理论塔板数(USP)	拖尾因子	分离度(USP)
1	2.075	31226	1.891	5100	2660	1.190	--
2	2.848	1620446	98.109	210289	3198	1.124	4.263
总计		1651672	100.000	215389			

<样品信息>

色谱柱 : XB-C8(50mm*4.6mm,3 μ m) 流速: 1.0ml/min
柱温 : 40°C 波长: 237nm
数据文件名 : RC\$SMF-203 - 0-62/3-595-2 - zzp-2024042411p-30t-lfgs-rcd-pH6.8jz-jf50z-150mg2.5mg-P2-2.lcd
方法文件名 : RC\$SMF-203 - SMF-203-rcd-FX253.lcm
批处理文件名: RC\$SMF-203 - 20240723-rcd-FX273.lcb
样品瓶号 : 2-11
进样体积 : 10 μ L 版本号: 6.115
进样时间 : 2024/07/23 19:00:43 实验者: xiechaojun
处理时间(V2) : 2024/07/24 09:50:59 处理者: xiechaojun
仪器型号 : SHIMADZU LC-2050C (FX253)

<色谱图>

mV



<峰表>

检测器A Ch1 237nm

峰号	保留时间	面积	面积%	高度	理论塔板数(USP)	拖尾因子	分离度(USP)
1	2.081	31440	1.895	5113	2649	1.175	--
2	2.854	1627526	98.105	209985	3170	1.123	4.241
总计		1658966	100.000	215098			



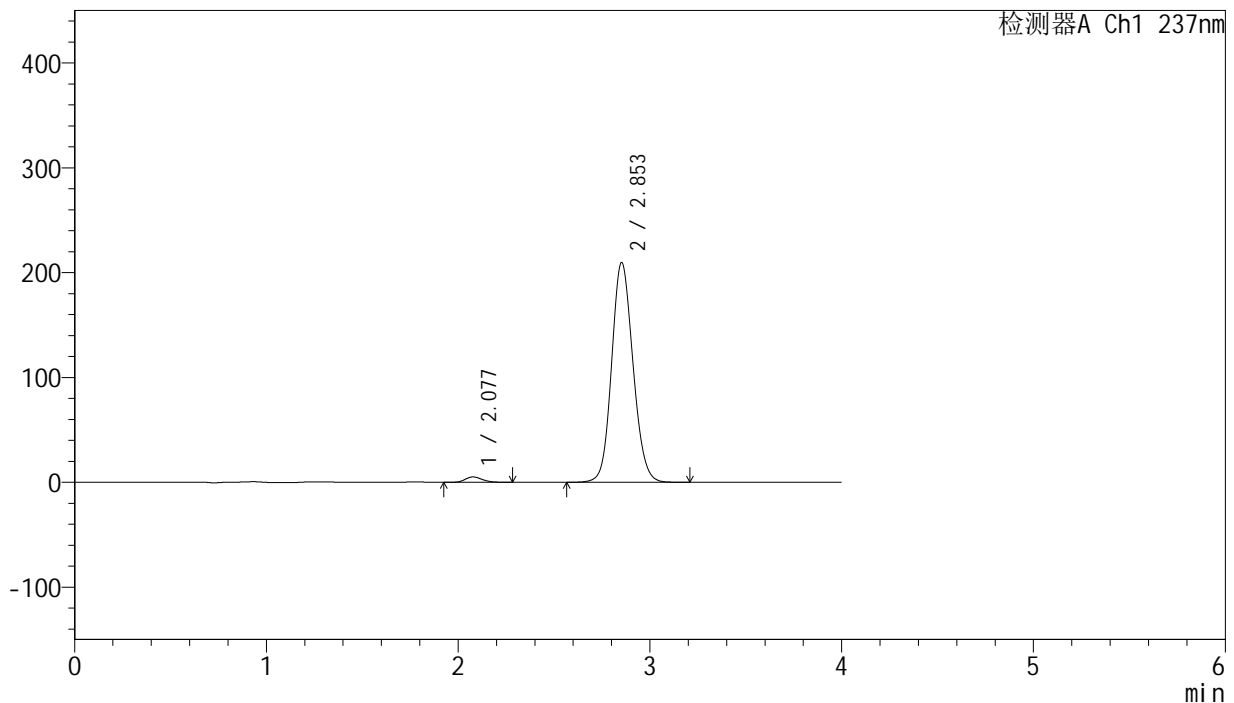
SMF-203

<样品信息>

色谱柱	: XB-C8(50mm*4.6mm,3μm)	流速	: 1.0ml/min
柱温	: 40°C	波长	: 237nm
数据文件名	: RC\$SMF-203 - 0-62/3-596-2 - zzp-2024042411p-30t-lfgs-rcd-pH6.8jz-jf50z-150mg2.5mg-P3-1.lcd		
方法文件名	: RC\$SMF-203 - SMF-203-rcd-FX253.lcm		
批处理文件名	: RC\$SMF-203 - 20240723-rcd-FX273.lcb		
样品瓶号	: 2-20	版本号	: 6.115
进样体积	: 10 μL	实验者	: xiechaojun
进样时间	: 2024/07/23 19:05:07	处理者	: xiechaojun
处理时间(V2)	: 2024/07/24 09:51:02		
仪器型号	: SHIMADZU LC-2050C (FX253)		

<色谱图>

mV



<峰表>

检测器A Ch1 237nm

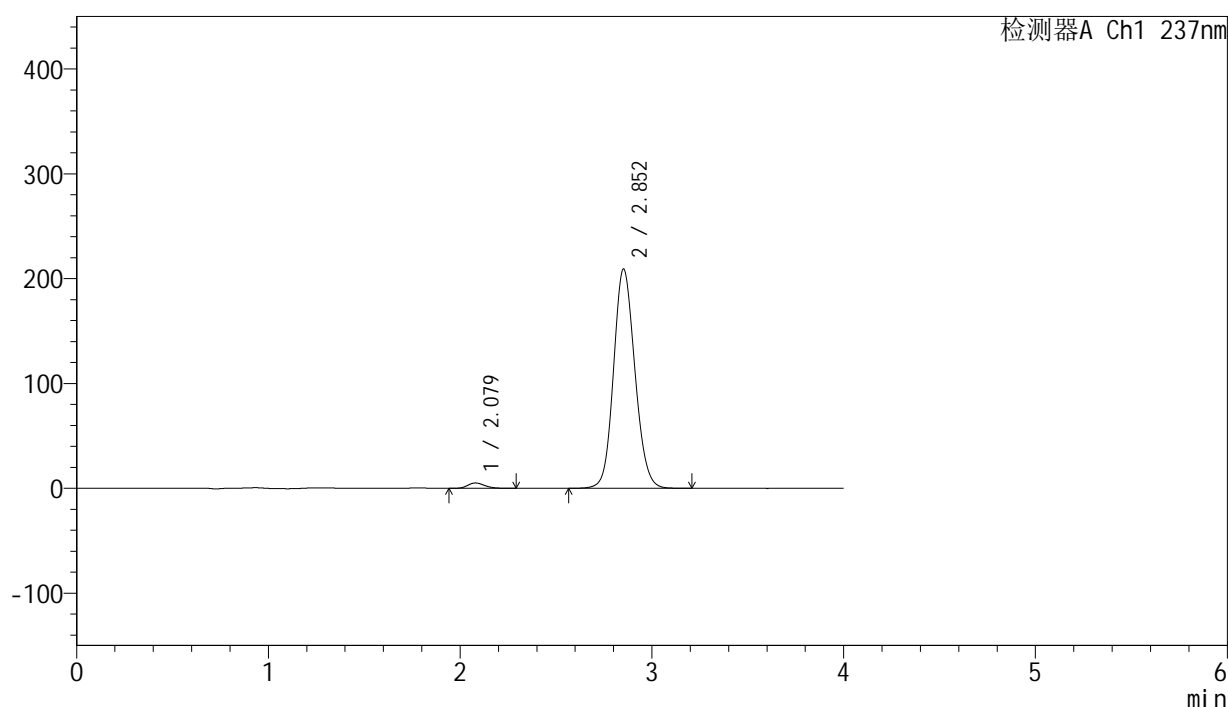
峰号	保留时间	面积	面积%	高度	理论塔板数(USP)	拖尾因子	分离度(USP)
1	2.077	31371	1.902	5108	2662	1.175	--
2	2.853	1617783	98.098	209515	3200	1.119	4.277
总计		1649154	100.000	214623			

<样品信息>

色谱柱 : XB-C8(50mm*4.6mm,3 μ m) 流速: 1.0ml/min
柱温 : 40°C 波长: 237nm
数据文件名 : RC\$SMF-203 - 0-62/3-597-2 - zzp-2024042411p-30t-lfgs-rcd-pH6.8jz-jf50z-150mg2.5mg-P3-2.lcd
方法文件名 : RC\$SMF-203 - SMF-203-rcd-FX253.lcm
批处理文件名: RC\$SMF-203 - 20240723-rcd-FX273.lcb
样品瓶号 : 2-20
进样体积 : 10 μ L 版本号: 6.115
进样时间 : 2024/07/23 19:09:31 实验者: xiechaojun
处理时间(V2) : 2024/07/24 09:51:05 处理者: xiechaojun
仪器型号 : SHIMADZU LC-2050C (FX253)

<色谱图>

mV



<峰表>

检测器A Ch1 237nm

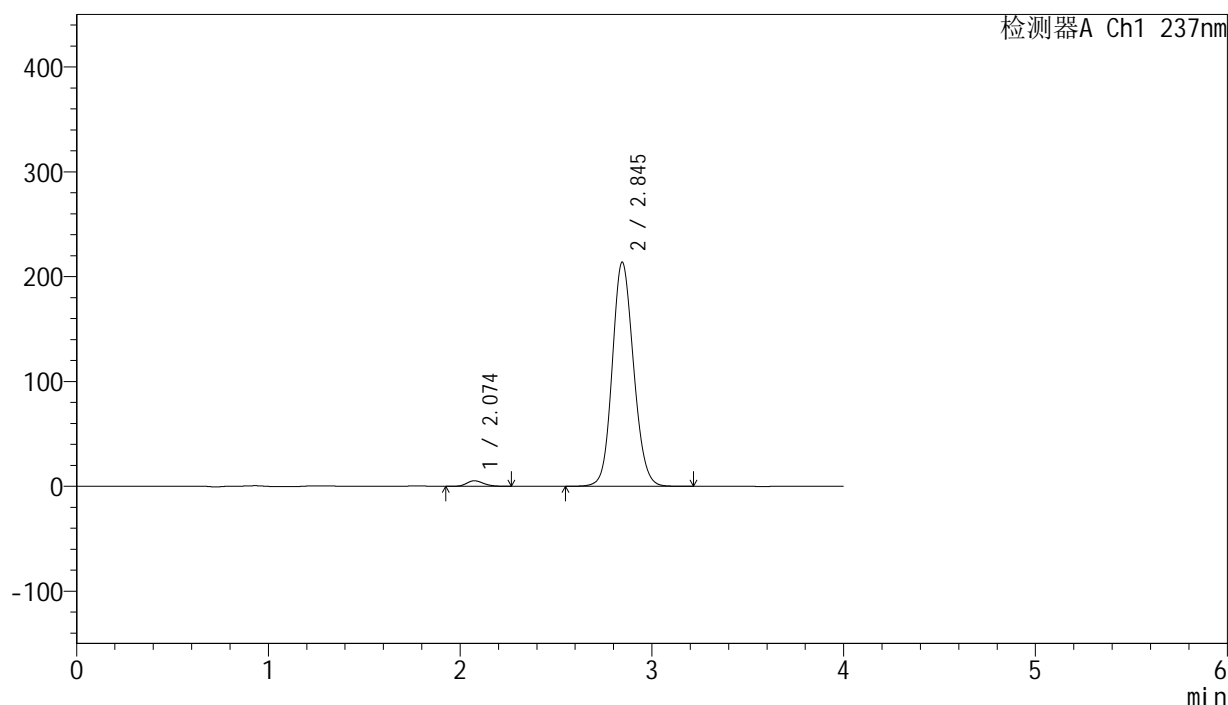
峰号	保留时间	面积	面积%	高度	理论塔板数(USP)	拖尾因子	分离度(USP)
1	2.079	31298	1.902	5103	2663	1.177	--
2	2.852	1614553	98.098	208853	3192	1.122	4.257
总计		1645851	100.000	213957			

<样品信息>

色谱柱 : XB-C8(50mm*4.6mm,3 μ m) 流速: 1.0ml/min
柱温 : 40°C 波长: 237nm
数据文件名 : RC\$SMF-203 - 0-62/3-598-2 - zzp-2024042411p-30t-lfgs-rcd-pH6.8jz-jf50z-150mg2.5mg-P4-1.lcd
方法文件名 : RC\$SMF-203 - SMF-203-rcd-FX253.lcm
批处理文件名: RC\$SMF-203 - 20240723-rcd-FX273.lcb
样品瓶号 : 2-29
进样体积 : 10 μ L 版本号: 6.115
进样时间 : 2024/07/23 19:13:55 实验者: xiechaojun
处理时间(V2) : 2024/07/24 09:51:07 处理者: xiechaojun
仪器型号 : SHIMADZU LC-2050C (FX253)

<色谱图>

mV



<峰表>

检测器A Ch1 237nm

峰号	保留时间	面积	面积%	高度	理论塔板数(USP)	拖尾因子	分离度(USP)
1	2.074	32154	1.916	5270	2664	1.176	--
2	2.845	1645774	98.084	213819	3198	1.122	4.265
总计		1677928	100.000	219089			



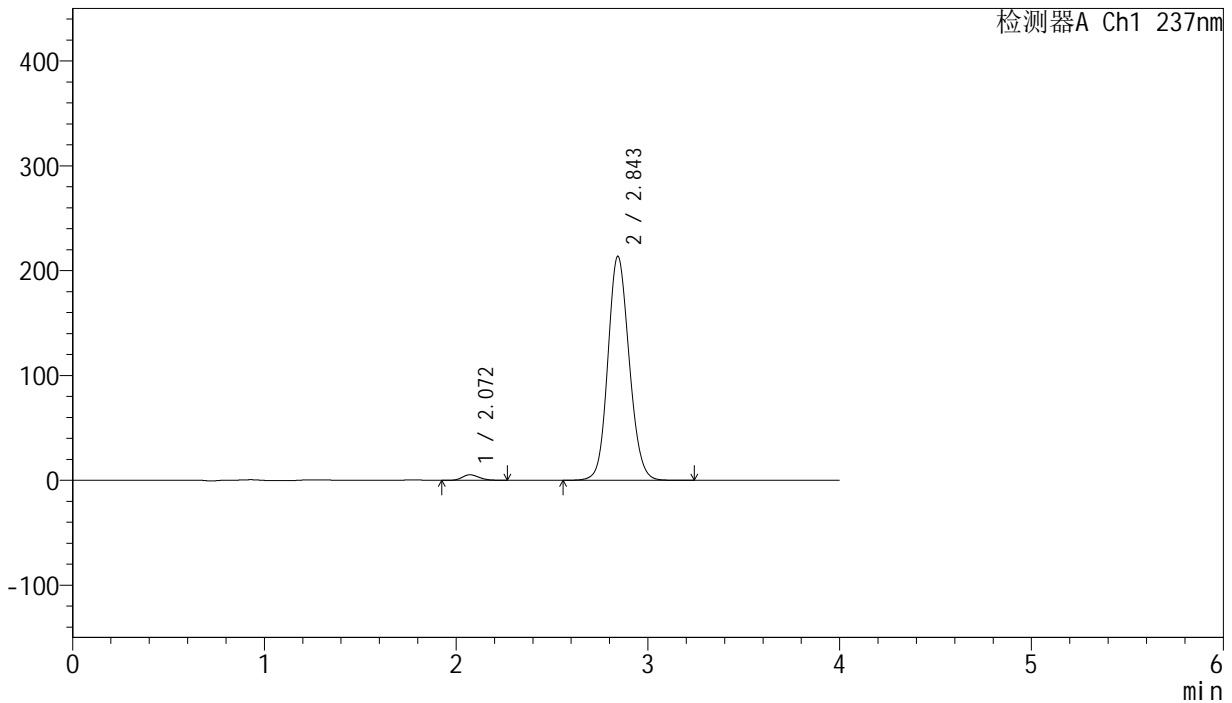
SMF-203

<样品信息>

色谱柱 : XB-C8(50mm*4.6mm,3μm) 流速: 1.0ml/min
 柱温 : 40°C 波长: 237nm
 数据文件名 : RC\$SMF-203 - 0-62/3-599-2 - zzp-2024042411p-30t-lfgs-rcd-pH6.8jz-jf50z-150mg2.5mg-P4-2.lcd
 方法文件名 : RC\$SMF-203 - SMF-203-rcd-FX253.lcm
 批处理文件名: RC\$SMF-203 - 20240723-rcd-FX273.lcb
 样品瓶号 : 2-29
 进样体积 : 10 μL 版本号: 6.115
 进样时间 : 2024/07/23 19:18:18 实验者: xiechaojun
 处理时间(V2) : 2024/07/24 09:51:10 处理者: xiechaojun
 仪器型号 : SHIMADZU LC-2050C (FX253)

<色谱图>

mV



<峰表>

检测器A Ch1 237nm

峰号	保留时间	面积	面积%	高度	理论塔板数(USP)	拖尾因子	分离度(USP)
1	2.072	32074	1.912	5267	2676	1.185	--
2	2.843	1645791	98.088	213305	3189	1.123	4.267
总计		1677866	100.000	218572			



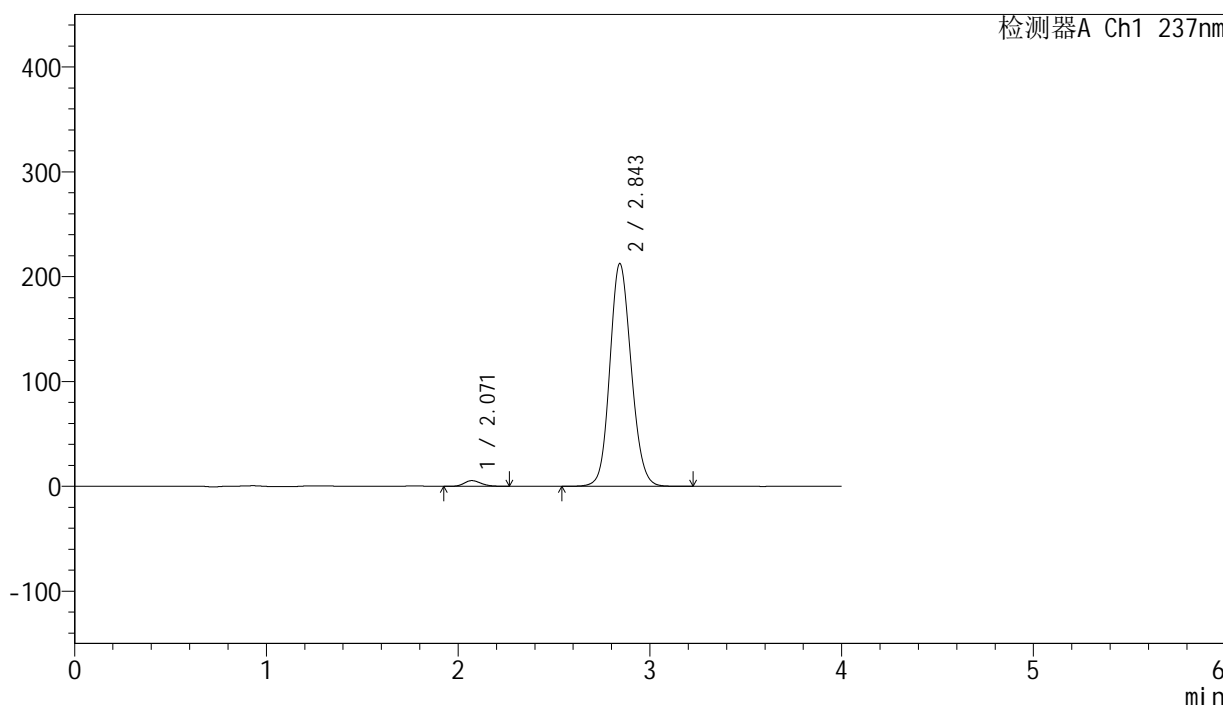
SMF-203

<样品信息>

色谱柱	: XB-C8(50mm*4.6mm,3µm)	流速	: 1.0ml/min
柱温	: 40°C	波长	: 237nm
数据文件名	: RC\$SMF-203 - 0-62/3-600-2 - zzp-2024042411p-30t-lfgs-rcd-pH6.8jz-jf50z-150mg2.5mg-P5-1.lcd		
方法文件名	: RC\$SMF-203 - SMF-203-rcd-FX253.lcm		
批处理文件名	: RC\$SMF-203 - 20240723-rcd-FX273.lcb		
样品瓶号	: 2-38	版本号	: 6.115
进样体积	: 10 µL	实验者	: xiechaojun
进样时间	: 2024/07/23 19:22:41	处理者	: xiechaojun
处理时间(V2)	: 2024/07/24 09:51:13		
仪器型号	: SHIMADZU LC-2050C (FX253)		

<色谱图>

mV



<峰表>

检测器A Ch1 237nm

峰号	保留时间	面积	面积%	高度	理论塔板数(USP)	拖尾因子	分离度(USP)
1	2.071	33091	1.978	5429	2663	1.187	--
2	2.843	1639542	98.022	212067	3178	1.124	4.262
总计		1672633	100.000	217496			



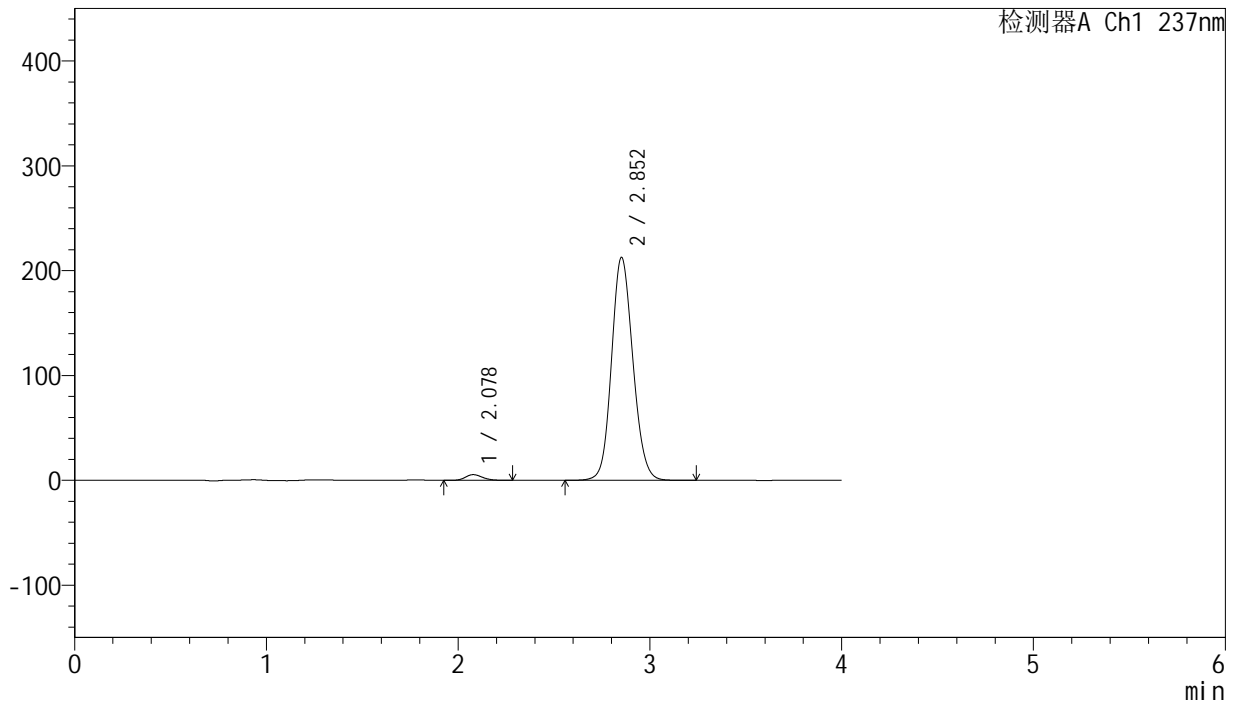
SMF-203

<样品信息>

色谱柱	: XB-C8(50mm*4.6mm,3µm)	流速	: 1.0ml/min
柱温	: 40°C	波长	: 237nm
数据文件名	: RC\$SMF-203 - 0-62/3-601-2 - zzp-2024042411p-30t-lfgs-rcd-pH6.8jz-jf50z-150mg2.5mg-P5-2.lcd		
方法文件名	: RC\$SMF-203 - SMF-203-rcd-FX253.lcm		
批处理文件名	: RC\$SMF-203 - 20240723-rcd-FX273.lcb		
样品瓶号	: 2-38	版本号	: 6.115
进样体积	: 10 µL	实验者	: xiechaojun
进样时间	: 2024/07/23 19:27:04	处理者	: xiechaojun
处理时间(V2)	: 2024/07/24 09:51:16		
仪器型号	: SHIMADZU LC-2050C (FX253)		

<色谱图>

mV



<峰表>

检测器A Ch1 237nm

峰号	保留时间	面积	面积%	高度	理论塔板数(USP)	拖尾因子	分离度(USP)
1	2.078	33338	1.990	5438	2641	1.177	--
2	2.852	1641699	98.010	212453	3196	1.123	4.256
总计		1675036	100.000	217890			



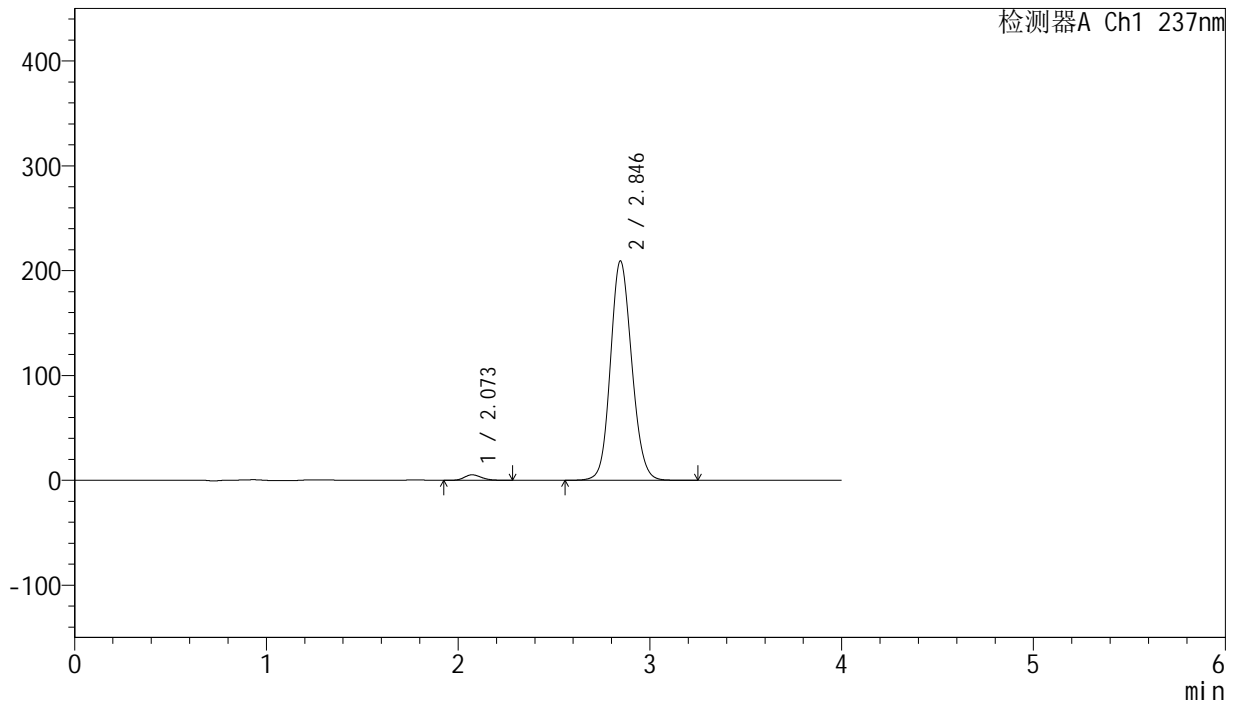
SMF-203

<样品信息>

色谱柱 : XB-C8(50mm*4.6mm,3μm) 流速: 1.0ml/min
 柱温 : 40°C 波长: 237nm
 数据文件名 : RC\$SMF-203 - 0-62/3-602-2 - zzp-2024042411p-30t-lfgs-rcd-pH6.8jz-jf50z-150mg2.5mg-P6-1.lcd
 方法文件名 : RC\$SMF-203 - SMF-203-rcd-FX253.lcm
 批处理文件名: RC\$SMF-203 - 20240723-rcd-FX273.lcb
 样品瓶号 : 2-47
 进样体积 : 10 μL 版本号: 6.115
 进样时间 : 2024/07/23 19:31:27 实验者: xiechaojun
 处理时间(V2) : 2024/07/24 09:51:18 处理者: xiechaojun
 仪器型号 : SHIMADZU LC-2050C (FX253)

<色谱图>

mV



<峰表>

检测器A Ch1 237nm

峰号	保留时间	面积	面积%	高度	理论塔板数(USP)	拖尾因子	分离度(USP)
1	2.073	31978	1.948	5241	2672	1.177	--
2	2.846	1609173	98.052	209310	3203	1.123	4.278
总计		1641151	100.000	214551			



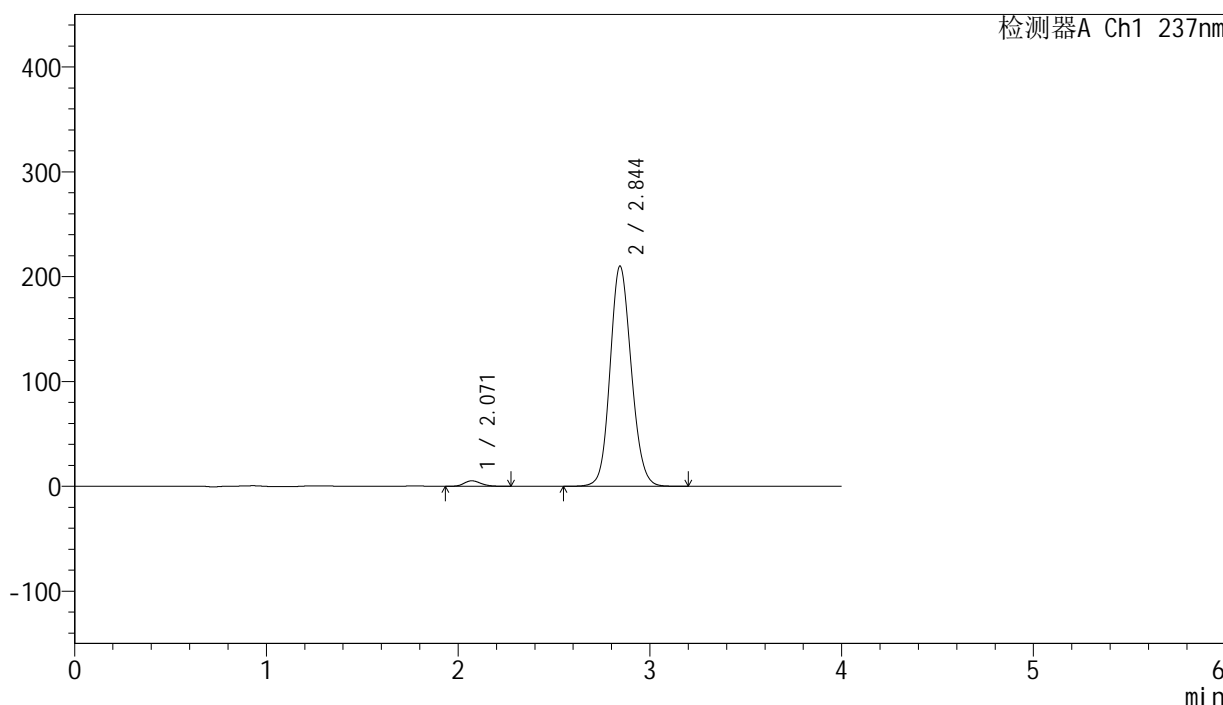
SMF-203

<样品信息>

色谱柱	: XB-C8(50mm*4.6mm,3μm)	流速	: 1.0ml/min
柱温	: 40°C	波长	: 237nm
数据文件名	: RC\$SMF-203 - 0-62/3-603-2 - zzp-2024042411p-30t-lfgs-rcd-pH6.8jz-jf50z-150mg2.5mg-P6-2.lcd		
方法文件名	: RC\$SMF-203 - SMF-203-rcd-FX253.lcm		
批处理文件名	: RC\$SMF-203 - 20240723-rcd-FX273.lcb		
样品瓶号	: 2-47	版本号	: 6.115
进样体积	: 10 μL	实验者	: xiechaojun
进样时间	: 2024/07/23 19:35:50	处理者	: xiechaojun
处理时间(V2)	: 2024/07/24 09:51:21		
仪器型号	: SHIMADZU LC-2050C (FX253)		

<色谱图>

mV



<峰表>

检测器A Ch1 237nm

峰号	保留时间	面积	面积%	高度	理论塔板数(USP)	拖尾因子	分离度(USP)
1	2.071	31733	1.936	5241	2706	1.181	--
2	2.844	1607595	98.064	209860	3232	1.122	4.305
总计		1639328	100.000	215101			



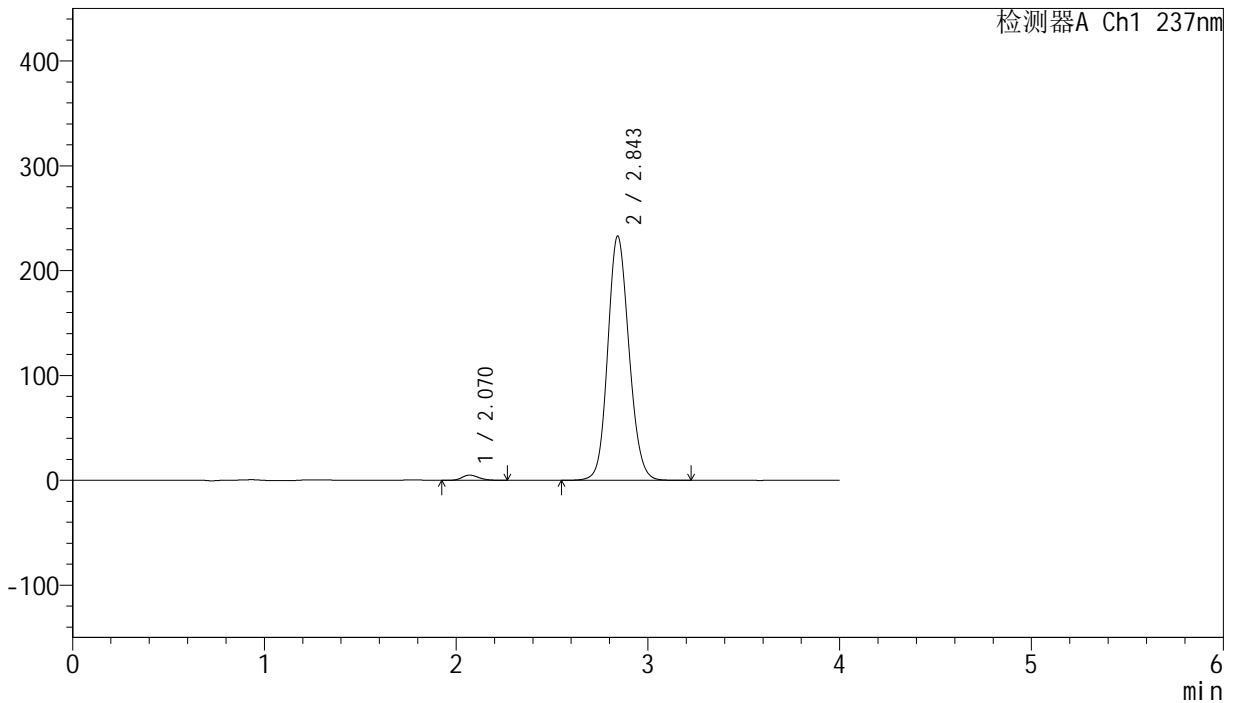
SMF-203

<样品信息>

色谱柱	: XB-C8(50mm*4.6mm,3μm)	流速	: 1.0ml/min
柱温	: 40°C	波长	: 237nm
数据文件名	: RC\$SMF-203 - 0-62/3-604-2 - zzp-2024042411p-30t-lfgz-rcd-pH6.8jz-jf50z-150mg2.5mg-P1-1.lcd		
方法文件名	: RC\$SMF-203 - SMF-203-rcd-FX253.lcm		
批处理文件名	: RC\$SMF-203 - 20240723-rcd-FX273.lcb		
样品瓶号	: 2-3	版本号	: 6.115
进样体积	: 10 μL	实验者	: xiechaojun
进样时间	: 2024/07/23 19:40:14	处理者	: xiechaojun
处理时间(V2)	: 2024/07/24 09:51:24		
仪器型号	: SHIMADZU LC-2050C (FX253)		

<色谱图>

mV



<峰表>

检测器A Ch1 237nm

峰号	保留时间	面积	面积%	高度	理论塔板数(USP)	拖尾因子	分离度(USP)
1	2.070	29867	1.644	4938	2704	1.177	--
2	2.843	1786965	98.356	232241	3215	1.126	4.292
总计		1816832	100.000	237179			



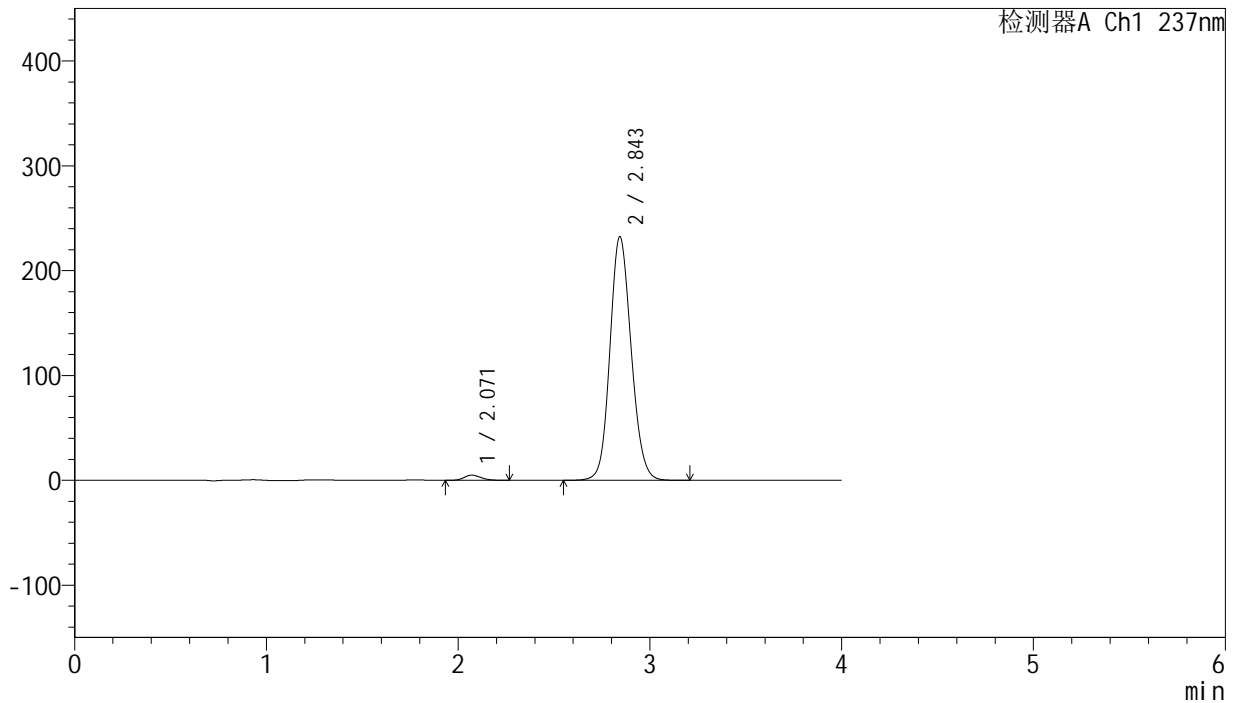
SMF-203

<样品信息>

色谱柱	: XB-C8(50mm*4.6mm,3μm)	流速	: 1.0ml/min
柱温	: 40°C	波长	: 237nm
数据文件名	: RC\$SMF-203 - 0-62/3-605-2 - zzp-2024042411p-30t-lfgz-rcd-pH6.8jz-jf50z-150mg2.5mg-P1-2.lcd		
方法文件名	: RC\$SMF-203 - SMF-203-rcd-FX253.lcm		
批处理文件名	: RC\$SMF-203 - 20240723-rcd-FX273.lcb		
样品瓶号	: 2-3	版本号	: 6.115
进样体积	: 10 μL	实验者	: xiechaojun
进样时间	: 2024/07/23 19:44:38	处理者	: xiechaojun
处理时间(V2)	: 2024/07/24 09:51:27		
仪器型号	: SHIMADZU LC-2050C (FX253)		

<色谱图>

mV



<峰表>

检测器A Ch1 237nm

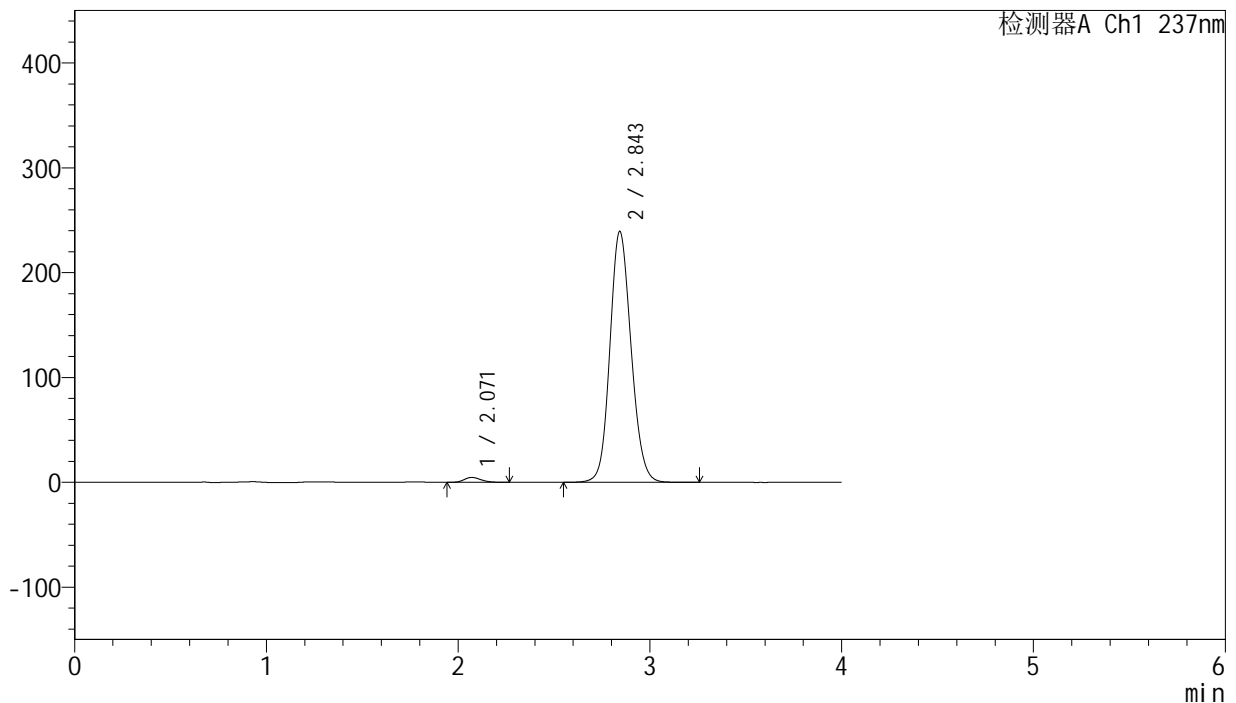
峰号	保留时间	面积	面积%	高度	理论塔板数(USP)	拖尾因子	分离度(USP)
1	2.071	29857	1.645	4932	2701	1.183	--
2	2.843	1785028	98.355	231976	3209	1.126	4.290
总计		1814886	100.000	236908			

<样品信息>

色谱柱 : XB-C8(50mm*4.6mm,3 μ m) 流速: 1.0ml/min
柱温 : 40°C 波长: 237nm
数据文件名 : RC\$SMF-203 - 0-62/3-606-2 - zzp-2024042411p-30t-lfgz-rcd-pH6.8jz-jf50z-150mg2.5mg-P2-1.lcd
方法文件名 : RC\$SMF-203 - SMF-203-rcd-FX253.lcm
批处理文件名: RC\$SMF-203 - 20240723-rcd-FX273.lcb
样品瓶号 : 2-12
进样体积 : 10 μ L 版本号: 6.115
进样时间 : 2024/07/23 19:49:02 实验者: xiechaojun
处理时间(V2) : 2024/07/24 09:51:30 处理者: xiechaojun
仪器型号 : SHIMADZU LC-2050C (FX253)

<色谱图>

mV



<峰表>

检测器A Ch1 237nm

峰号	保留时间	面积	面积%	高度	理论塔板数(USP)	拖尾因子	分离度(USP)
1	2.071	28229	1.517	4688	2726	1.184	--
2	2.843	1832290	98.483	238795	3233	1.128	4.305
总计		1860519	100.000	243483			



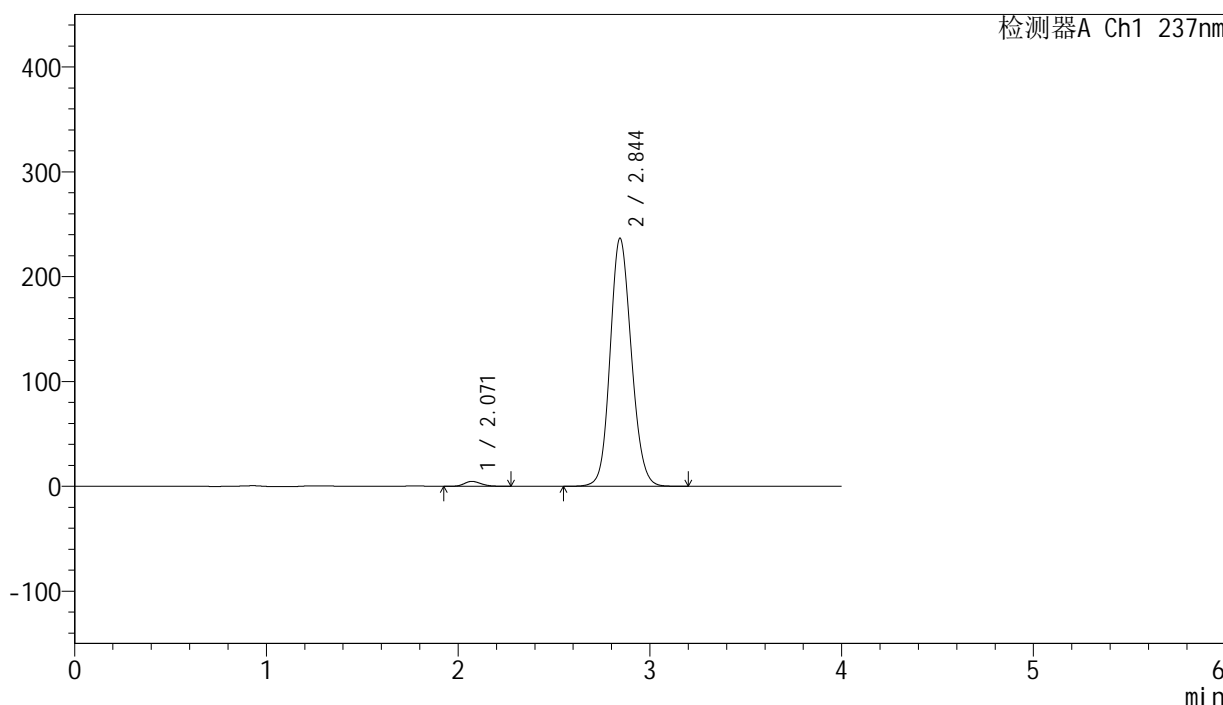
SMF-203

<样品信息>

色谱柱	: XB-C8(50mm*4.6mm,3μm)	流速	: 1.0ml/min
柱温	: 40°C	波长	: 237nm
数据文件名	: RC\$SMF-203 - 0-62/3-607-2 - zzp-2024042411p-30t-lfgz-rcd-pH6.8jz-jf50z-150mg2.5mg-P2-2.lcd		
方法文件名	: RC\$SMF-203 - SMF-203-rcd-FX253.lcm		
批处理文件名	: RC\$SMF-203 - 20240723-rcd-FX273.lcb		
样品瓶号	: 2-12	版本号	: 6.115
进样体积	: 10 μL	实验者	: xiechaojun
进样时间	: 2024/07/23 19:53:26	处理者	: xiechaojun
处理时间(V2)	: 2024/07/24 09:51:33		
仪器型号	: SHIMADZU LC-2050C (FX253)		

<色谱图>

mV



<峰表>

检测器A Ch1 237nm

峰号	保留时间	面积	面积%	高度	理论塔板数(USP)	拖尾因子	分离度(USP)
1	2.071	28454	1.544	4692	2688	1.194	--
2	2.844	1814065	98.456	236395	3221	1.127	4.290
总计		1842519	100.000	241087			



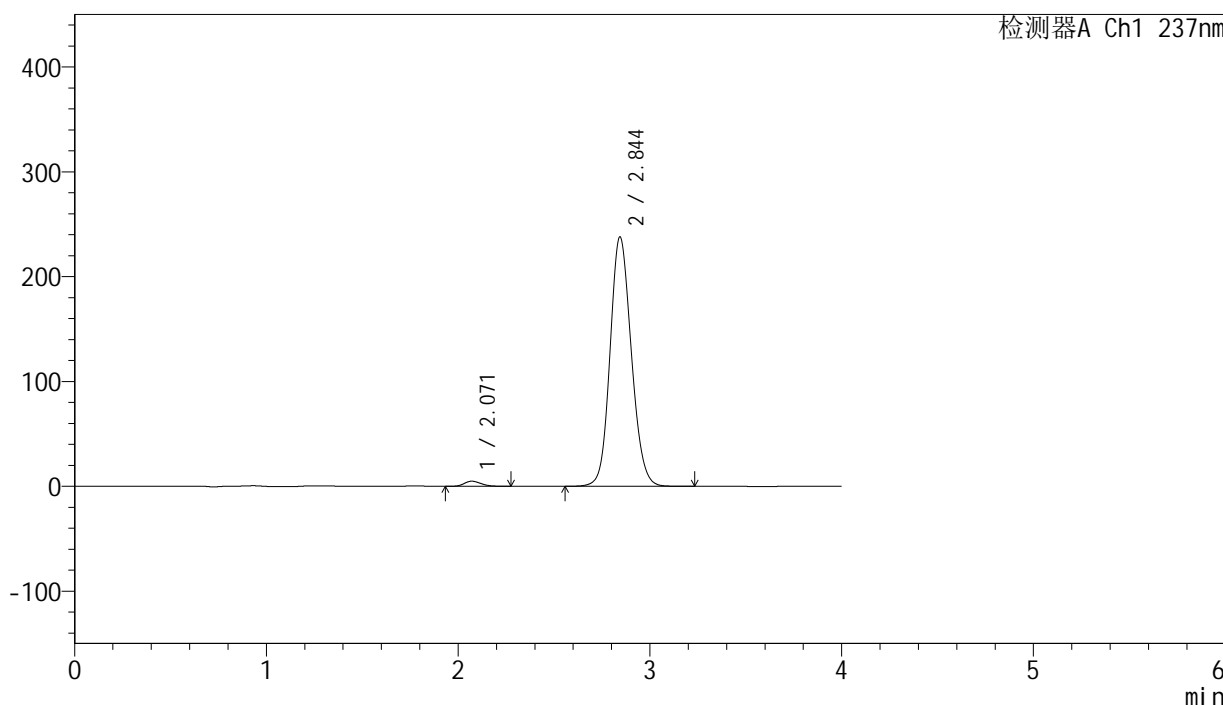
SMF-203

<样品信息>

色谱柱	: XB-C8(50mm*4.6mm,3μm)	流速	: 1.0ml/min
柱温	: 40°C	波长	: 237nm
数据文件名	: RC\$SMF-203 - 0-62/3-608-2 - zzp-2024042411p-30t-lfgz-rcd-pH6.8jz-jf50z-150mg2.5mg-P3-1.lcd		
方法文件名	: RC\$SMF-203 - SMF-203-rcd-FX253.lcm		
批处理文件名	: RC\$SMF-203 - 20240723-rcd-FX273.lcb		
样品瓶号	: 2-21	版本号	: 6.115
进样体积	: 10 μL	实验者	: xiechaojun
进样时间	: 2024/07/23 19:57:50	处理者	: xiechaojun
处理时间(V2)	: 2024/07/24 09:51:35		
仪器型号	: SHIMADZU LC-2050C (FX253)		

<色谱图>

mV



<峰表>

检测器A Ch1 237nm

峰号	保留时间	面积	面积%	高度	理论塔板数(USP)	拖尾因子	分离度(USP)
1	2.071	29632	1.594	4901	2699	1.189	--
2	2.844	1829400	98.406	237658	3206	1.129	4.289
总计		1859032	100.000	242560			



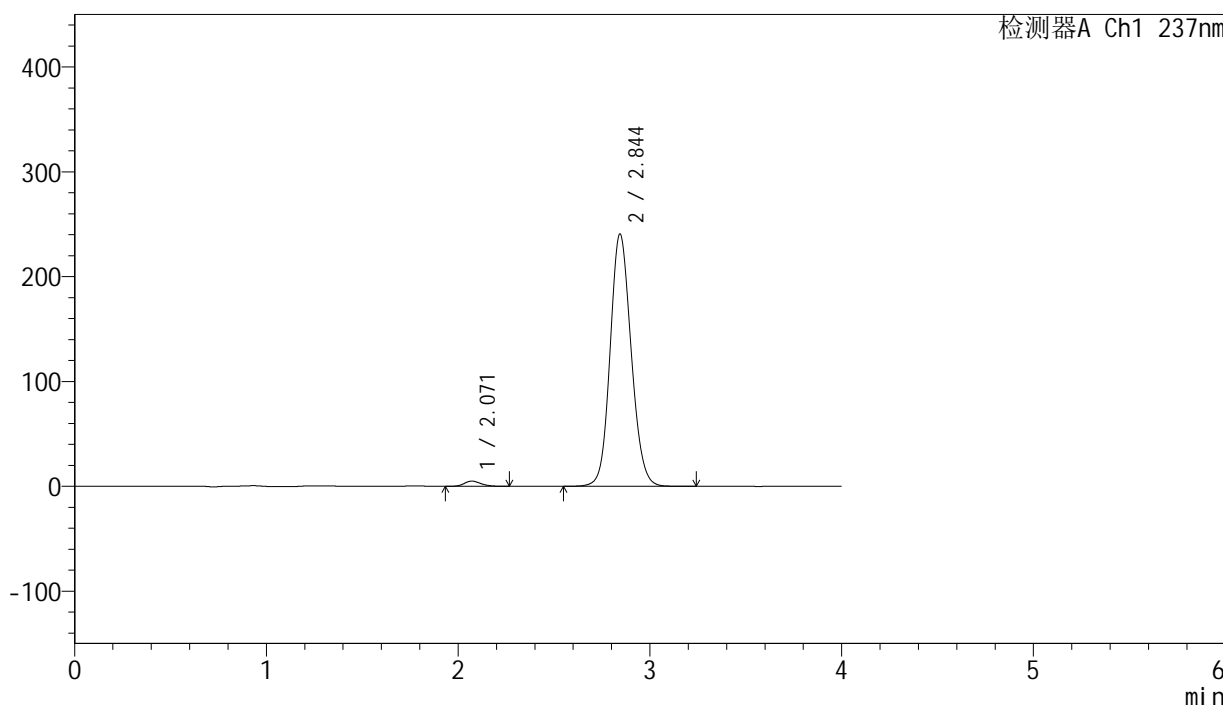
SMF-203

<样品信息>

色谱柱	: XB-C8(50mm*4.6mm,3μm)	流速	: 1.0ml/min
柱温	: 40°C	波长	: 237nm
数据文件名	: RC\$SMF-203 - 0-62/3-609-2 - zzp-2024042411p-30t-lfgz-rcd-pH6.8jz-jf50z-150mg2.5mg-P3-2.lcd		
方法文件名	: RC\$SMF-203 - SMF-203-rcd-FX253.lcm		
批处理文件名	: RC\$SMF-203 - 20240723-rcd-FX273.lcb		
样品瓶号	: 2-21	版本号	: 6.115
进样体积	: 10 μL	实验者	: xiechaojun
进样时间	: 2024/07/23 20:02:14	处理者	: xiechaojun
处理时间(V2)	: 2024/07/24 09:51:38		
仪器型号	: SHIMADZU LC-2050C (FX253)		

<色谱图>

mV



<峰表>

检测器A Ch1 237nm

峰号	保留时间	面积	面积%	高度	理论塔板数(USP)	拖尾因子	分离度(USP)
1	2.071	29748	1.599	4970	2769	1.173	--
2	2.844	1830439	98.401	240458	3280	1.122	4.341
总计		1860187	100.000	245428			



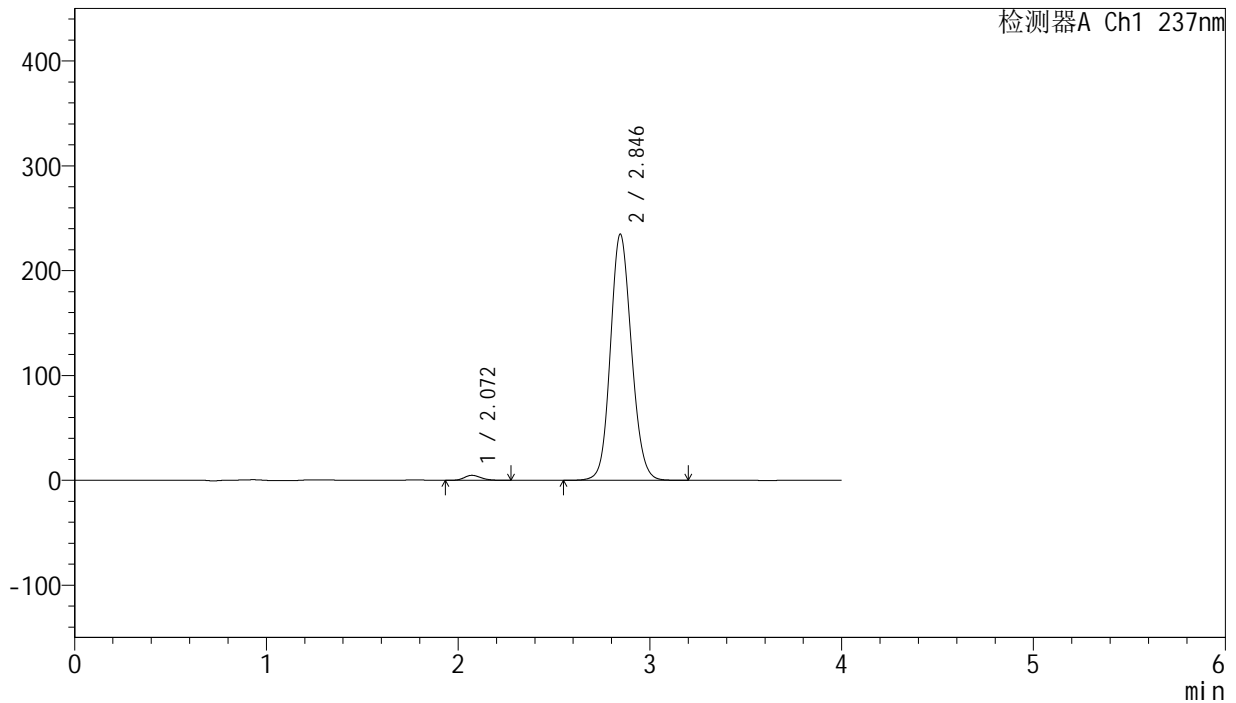
SMF-203

<样品信息>

色谱柱	: XB-C8(50mm*4.6mm,3μm)	流速	: 1.0ml/min
柱温	: 40°C	波长	: 237nm
数据文件名	: RC\$SMF-203 - 0-62/3-610-2 - zzp-2024042411p-30t-lfgz-rcd-pH6.8jz-jf50z-150mg2.5mg-P4-1.lcd		
方法文件名	: RC\$SMF-203 - SMF-203-rcd-FX253.lcm		
批处理文件名	: RC\$SMF-203 - 20240723-rcd-FX273.lcb		
样品瓶号	: 2-30	版本号	: 6.115
进样体积	: 10 μL	实验者	: xiechaojun
进样时间	: 2024/07/23 20:06:38	处理者	: xiechaojun
处理时间(V2)	: 2024/07/24 09:51:41		
仪器型号	: SHIMADZU LC-2050C (FX253)		

<色谱图>

mV



<峰表>

检测器A Ch1 237nm

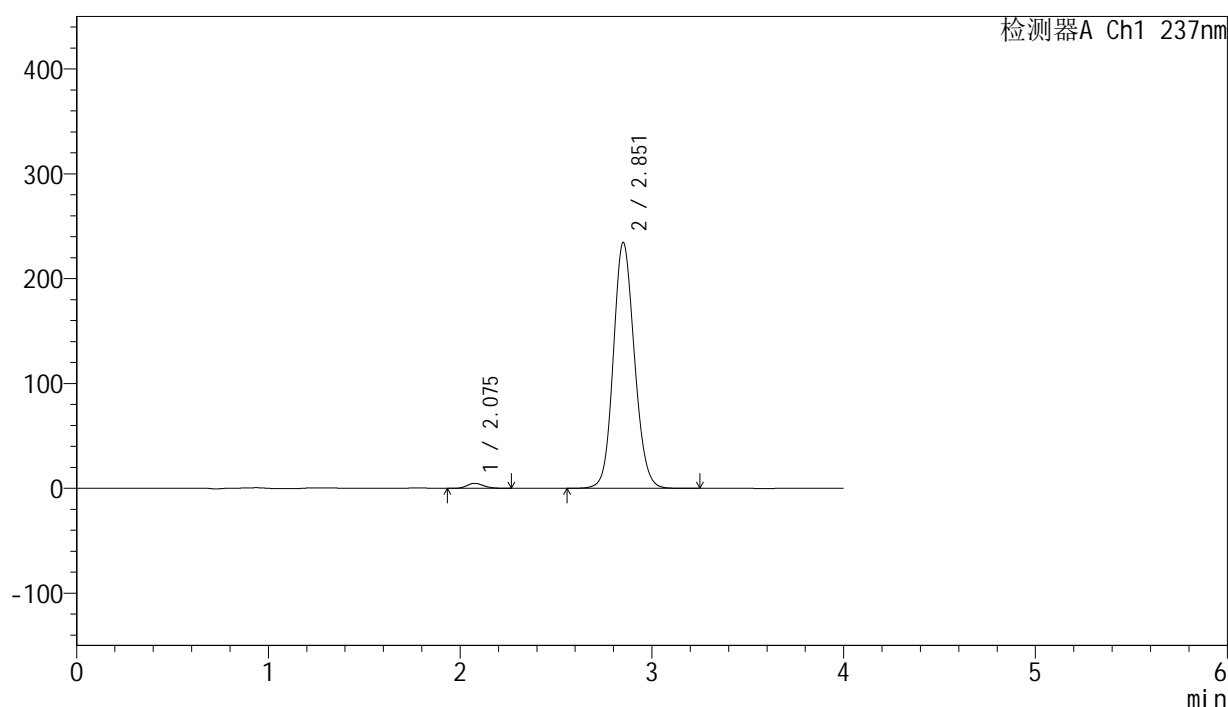
峰号	保留时间	面积	面积%	高度	理论塔板数(USP)	拖尾因子	分离度(USP)
1	2.072	28668	1.581	4795	2779	1.175	--
2	2.846	1784392	98.419	234775	3285	1.120	4.351
总计		1813060	100.000	239569			

<样品信息>

色谱柱 : XB-C8(50mm*4.6mm,3 μ m) 流速: 1.0ml/min
柱温 : 40°C 波长: 237nm
数据文件名 : RC\$SMF-203 - 0-62/3-611-2 - zzp-2024042411p-30t-lfgz-rcd-pH6.8jz-jf50z-150mg2.5mg-P4-2.lcd
方法文件名 : RC\$SMF-203 - SMF-203-rcd-FX253.lcm
批处理文件名: RC\$SMF-203 - 20240723-rcd-FX273.lcb
样品瓶号 : 2-30
进样体积 : 10 μ L 版本号: 6.115
进样时间 : 2024/07/23 20:11:02 实验者: xiechaojun
处理时间(V2) : 2024/07/24 09:51:44 处理者: xiechaojun
仪器型号 : SHIMADZU LC-2050C (FX253)

<色谱图>

mV



<峰表>

检测器A Ch1 237nm

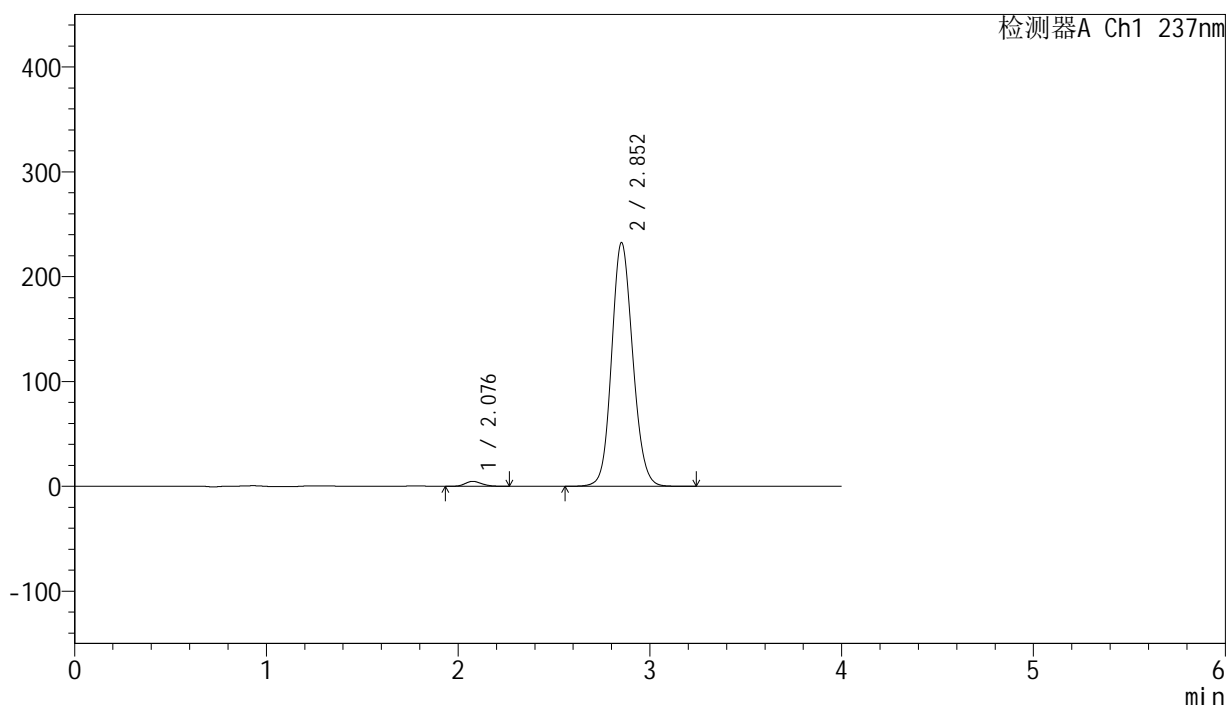
峰号	保留时间	面积	面积%	高度	理论塔板数(USP)	拖尾因子	分离度(USP)
1	2.075	28797	1.586	4766	2737	1.177	--
2	2.851	1787337	98.414	233862	3277	1.119	4.335
总计		1816134	100.000	238629			

<样品信息>

色谱柱 : XB-C8(50mm*4.6mm,3 μ m) 流速: 1.0ml/min
柱温 : 40°C 波长: 237nm
数据文件名 : RC\$SMF-203 - 0-62/3-612-2 - zzp-2024042411p-30t-lfgz-rcd-pH6.8jz-jf50z-150mg2.5mg-P5-1.lcd
方法文件名 : RC\$SMF-203 - SMF-203-rcd-FX253.lcm
批处理文件名: RC\$SMF-203 - 20240723-rcd-FX273.lcb
样品瓶号 : 2-39
进样体积 : 10 μ L 版本号: 6.115
进样时间 : 2024/07/23 20:15:26 实验者: xiechaojun
处理时间(V2) : 2024/07/24 09:51:46 处理者: xiechaojun
仪器型号 : SHIMADZU LC-2050C (FX253)

<色谱图>

mV



<峰表>

检测器A Ch1 237nm

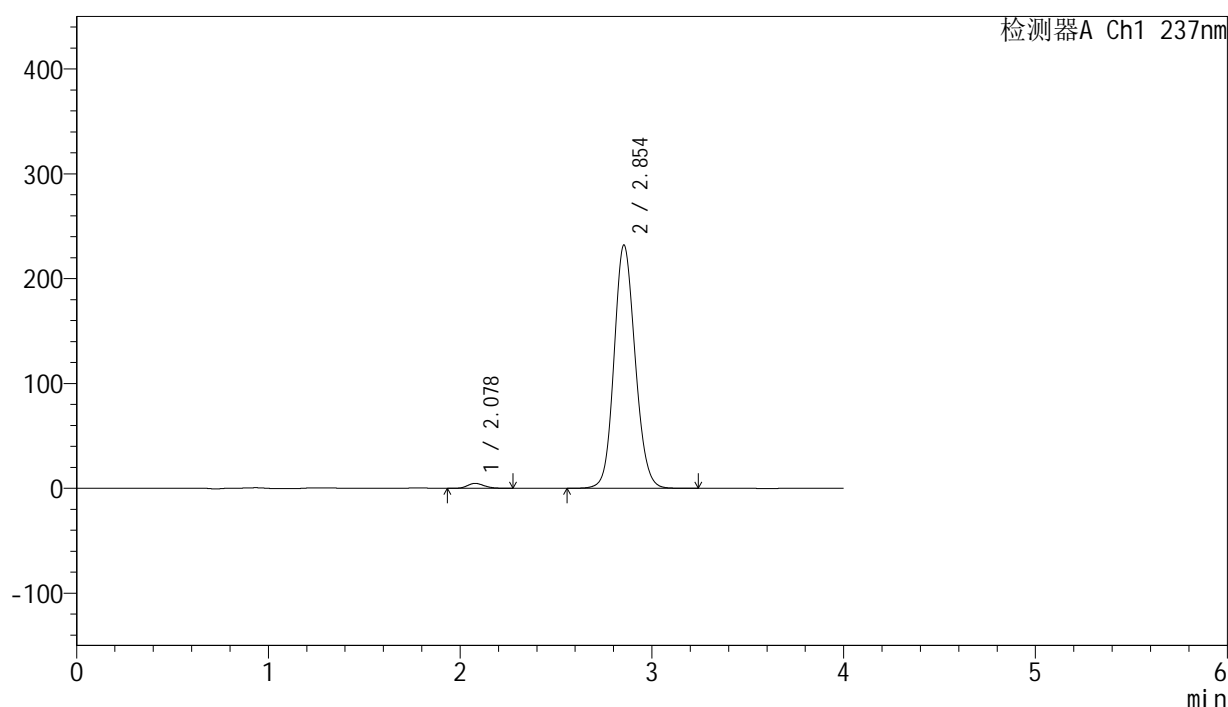
峰号	保留时间	面积	面积%	高度	理论塔板数(USP)	拖尾因子	分离度(USP)
1	2.076	28216	1.568	4684	2753	1.170	--
2	2.852	1771751	98.432	232194	3288	1.120	4.348
总计		1799967	100.000	236878			

<样品信息>

色谱柱 : XB-C8(50mm*4.6mm,3 μ m) 流速: 1.0ml/min
柱温 : 40°C 波长: 237nm
数据文件名 : RC\$SMF-203 - 0-62/3-613-2 - zzp-2024042411p-30t-lfgz-rcd-pH6.8jz-jf50z-150mg2.5mg-P5-2.lcd
方法文件名 : RC\$SMF-203 - SMF-203-rcd-FX253.lcm
批处理文件名: RC\$SMF-203 - 20240723-rcd-FX273.lcb
样品瓶号 : 2-39
进样体积 : 10 μ L 版本号: 6.115
进样时间 : 2024/07/23 20:19:50 实验者: xiechaojun
处理时间(V2) : 2024/07/24 09:51:49 处理者: xiechaojun
仪器型号 : SHIMADZU LC-2050C (FX253)

<色谱图>

mV



<峰表>

检测器A Ch1 237nm

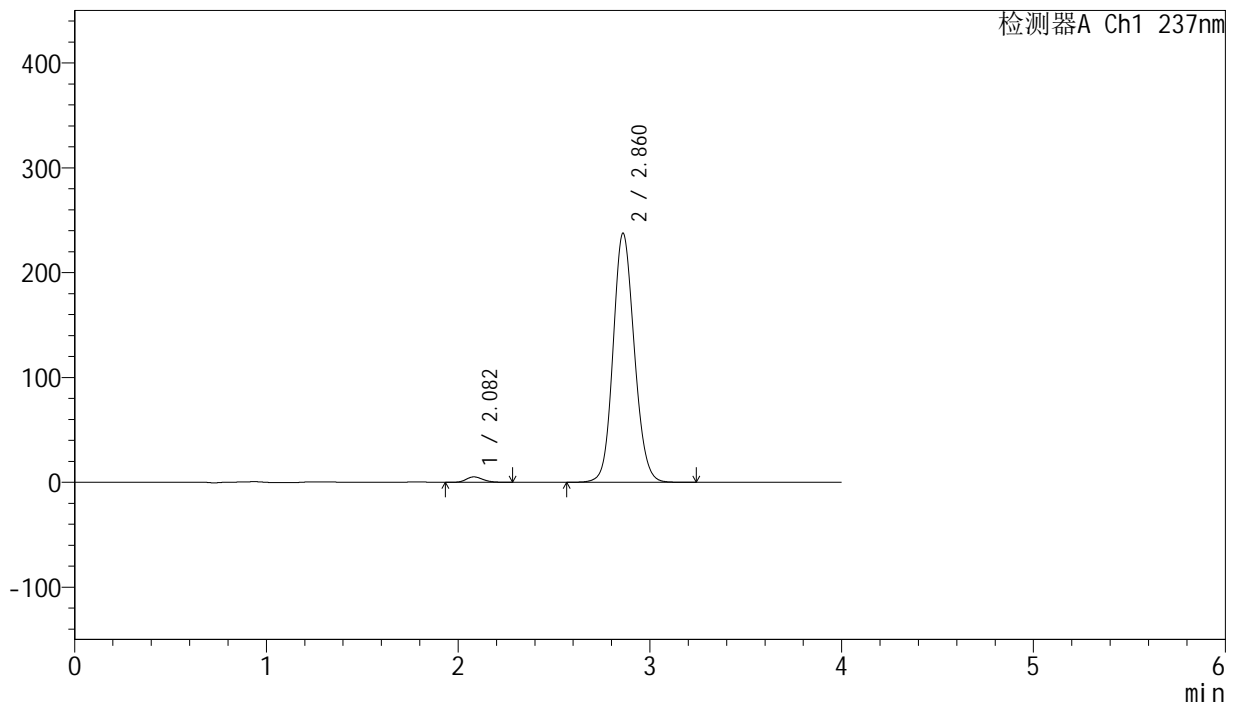
峰号	保留时间	面积	面积%	高度	理论塔板数(USP)	拖尾因子	分离度(USP)
1	2.078	28268	1.572	4689	2730	1.174	--
2	2.854	1769411	98.428	232109	3284	1.121	4.333
总计		1797679	100.000	236798			

<样品信息>

色谱柱 : XB-C8(50mm*4.6mm,3 μ m) 流速: 1.0ml/min
柱温 : 40°C 波长: 237nm
数据文件名 : RC\$SMF-203 - 0-62/3-614-2 - zzp-2024042411p-30t-lfgz-rcd-pH6.8jz-jf50z-150mg2.5mg-P6-1.lcd
方法文件名 : RC\$SMF-203 - SMF-203-rcd-FX253.lcm
批处理文件名: RC\$SMF-203 - 20240723-rcd-FX273.lcb
样品瓶号 : 2-48
进样体积 : 10 μ L 版本号: 6.115
进样时间 : 2024/07/23 20:24:13 实验者: xiechaojun
处理时间(V2) : 2024/07/24 09:51:51 处理者: xiechaojun
仪器型号 : SHIMADZU LC-2050C (FX253)

<色谱图>

mV



<峰表>

检测器A Ch1 237nm

峰号	保留时间	面积	面积%	高度	理论塔板数(USP)	拖尾因子	分离度(USP)
1	2.082	31153	1.684	5176	2760	1.182	--
2	2.860	1818497	98.316	237156	3273	1.121	4.343
总计		1849649	100.000	242332			



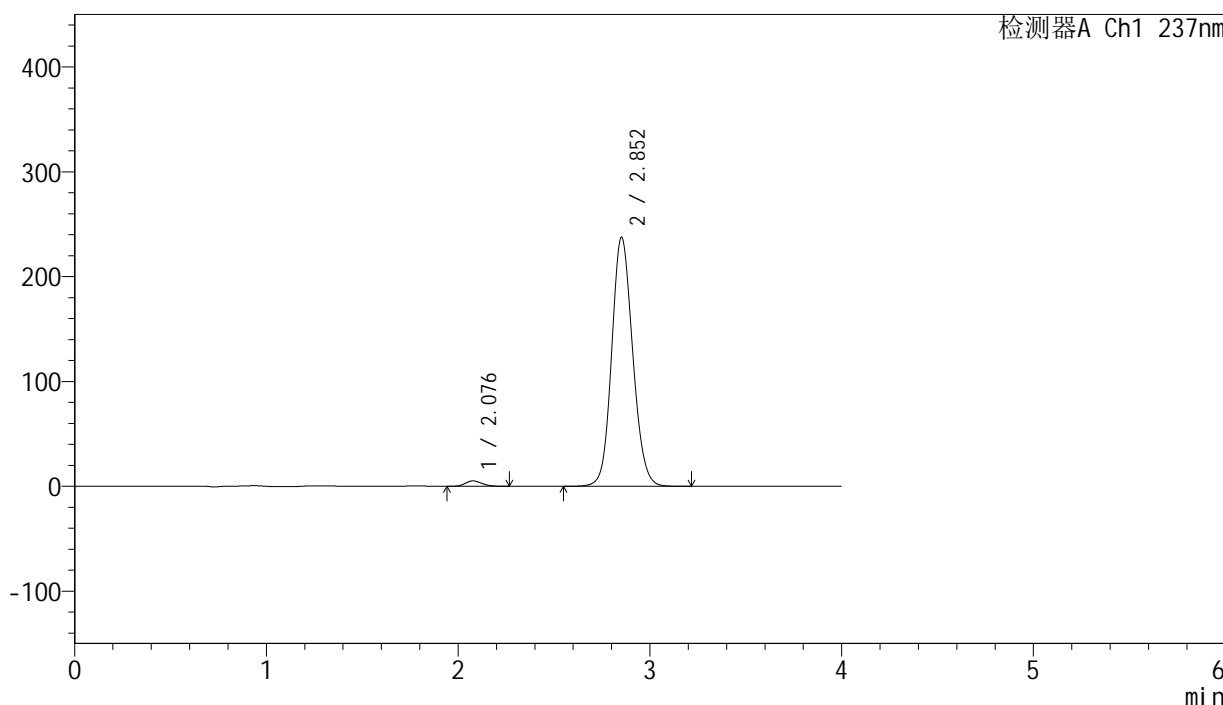
SMF-203

<样品信息>

色谱柱	: XB-C8(50mm*4.6mm,3µm)	流速	: 1.0ml/min
柱温	: 40°C	波长	: 237nm
数据文件名	: RC\$SMF-203 - 0-62/3-615-2 - zzp-2024042411p-30t-lfgz-rcd-pH6.8jz-jf50z-150mg2.5mg-P6-2.lcd		
方法文件名	: RC\$SMF-203 - SMF-203-rcd-FX253.lcm		
批处理文件名	: RC\$SMF-203 - 20240723-rcd-FX273.lcb		
样品瓶号	: 2-48	版本号	: 6.115
进样体积	: 10 µL	实验者	: xiechaojun
进样时间	: 2024/07/23 20:28:36	处理者	: xiechaojun
处理时间(V2)	: 2024/07/24 09:51:54		
仪器型号	: SHIMADZU LC-2050C (FX253)		

<色谱图>

mV



<峰表>

检测器A Ch1 237nm

峰号	保留时间	面积	面积%	高度	理论塔板数(USP)	拖尾因子	分离度(USP)
1	2.076	31117	1.694	5153	2748	1.183	--
2	2.852	1806214	98.306	237247	3301	1.121	4.346
总计		1837331	100.000	242400			



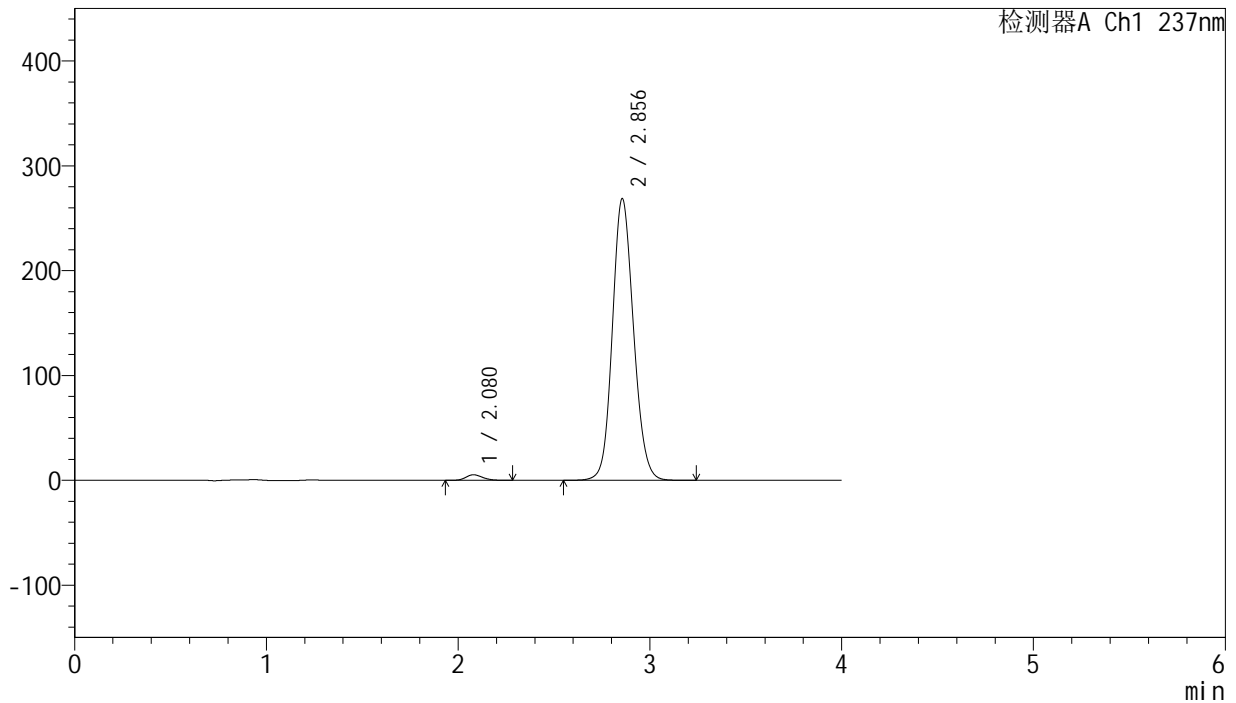
SMF-203

<样品信息>

色谱柱	: XB-C8(50mm*4.6mm,3µm)	流速	: 1.0ml/min
柱温	: 40°C	波长	: 237nm
数据文件名	: RC\$SMF-203 - 0-62/3-616-2 - zzp-30t-lf-rcd-pH6.8jz-jf50z-150mg2.5mg-dz2-1.lcd		
方法文件名	: RC\$SMF-203 - SMF-203-rcd-FX253.lcm		
批处理文件名	: RC\$SMF-203 - 20240723-rcd-FX273.lcb		
样品瓶号	: 2-27	版本号	: 6.115
进样体积	: 10 µL	实验者	: xiechaojun
进样时间	: 2024/07/23 20:33:01	处理者	: xiechaojun
处理时间(V2)	: 2024/07/24 09:51:57		
仪器型号	: SHIMADZU LC-2050C (FX253)		

<色谱图>

mV



<峰表>

检测器A Ch1 237nm

峰号	保留时间	面积	面积%	高度	理论塔板数(USP)	拖尾因子	分离度(USP)
1	2.080	31881	1.529	5299	2756	1.183	--
2	2.856	2053667	98.471	268767	3275	1.125	4.336
总计		2085548	100.000	274066			



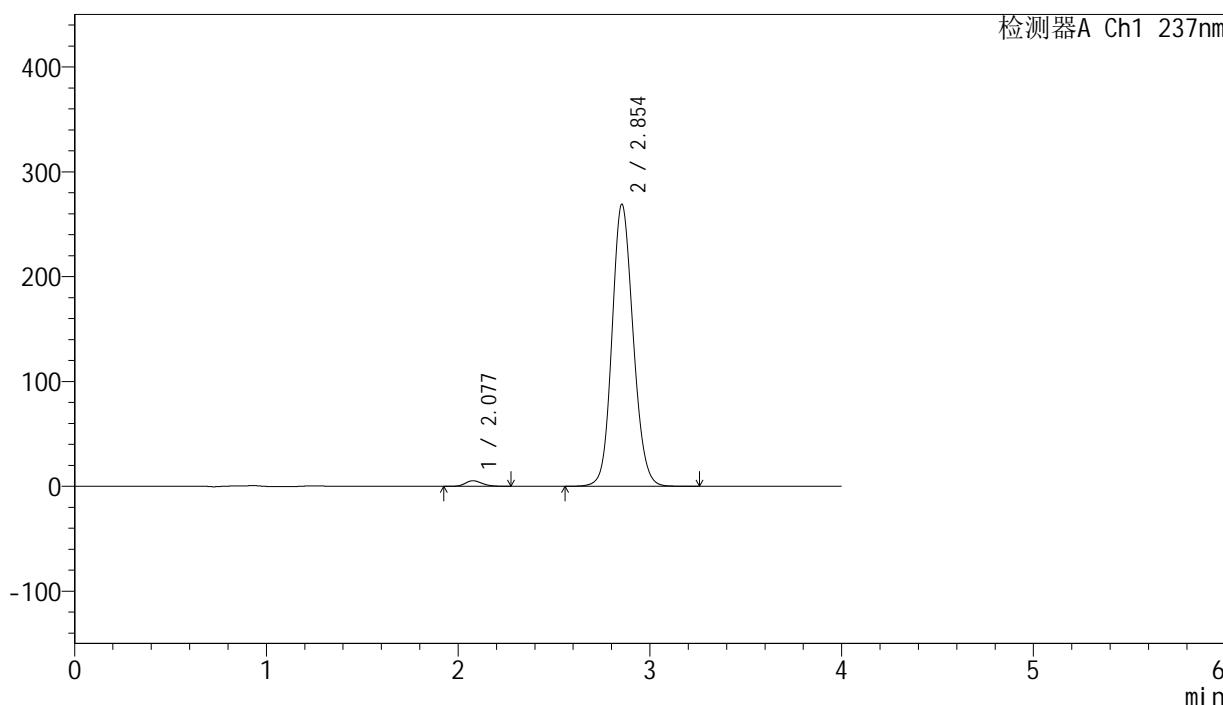
SMF-203

<样品信息>

色谱柱	: XB-C8(50mm*4.6mm,3μm)	流速	: 1.0ml/min
柱温	: 40°C	波长	: 237nm
数据文件名	: RC\$SMF-203 - 0-62/3-617-2 - zzp-30t-lf-rcd-pH6.8jz-jf50z-150mg2.5mg-dz2-2.lcd		
方法文件名	: RC\$SMF-203 - SMF-203-rcd-FX253.lcm		
批处理文件名	: RC\$SMF-203 - 20240723-rcd-FX273.lcb		
样品瓶号	: 2-27	版本号	: 6.115
进样体积	: 10 μL	实验者	: xiechaojun
进样时间	: 2024/07/23 20:37:26	处理者	: xiechaojun
处理时间(V2)	: 2024/07/24 09:51:59		
仪器型号	: SHIMADZU LC-2050C (FX253)		

<色谱图>

mV



<峰表>

检测器A Ch1 237nm

峰号	保留时间	面积	面积%	高度	理论塔板数(USP)	拖尾因子	分离度(USP)
1	2.077	32072	1.535	5298	2765	1.178	--
2	2.854	2057176	98.465	269110	3272	1.125	4.347
总计		2089248	100.000	274408			