



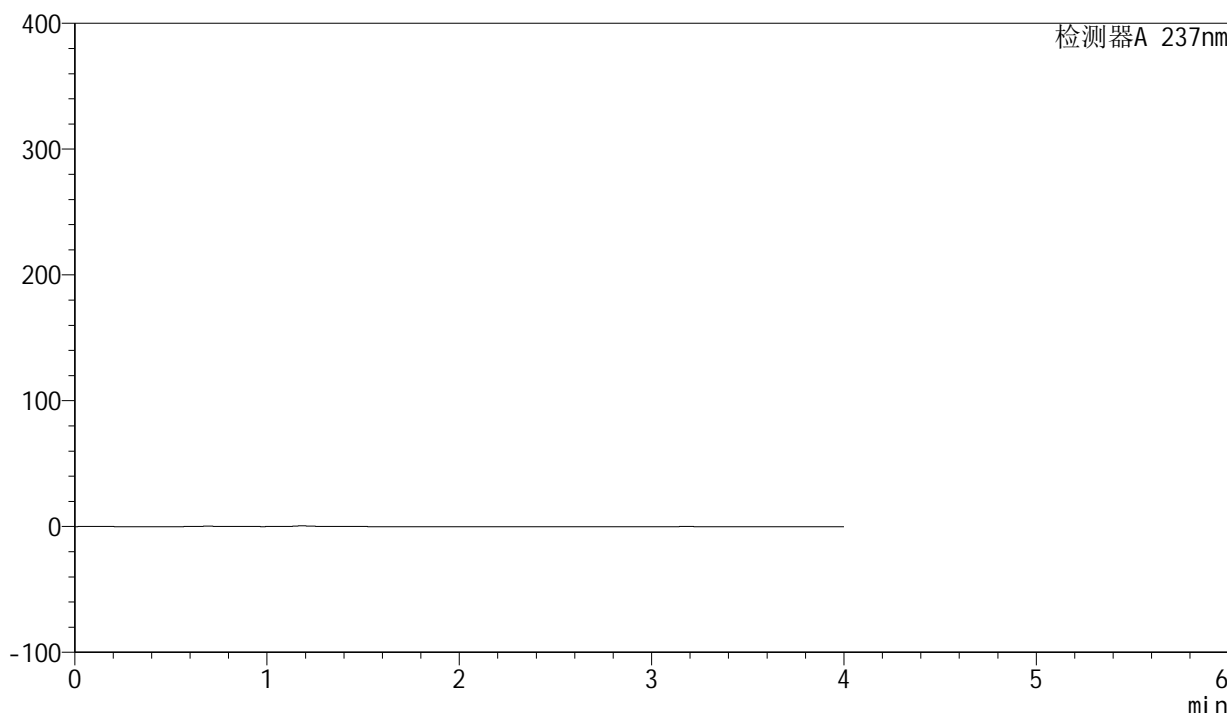
# SMF-203

## <样品信息>

色谱柱	: XB-C8(50mm*4.6mm,3μm)	流速	: 1.0ml/min
柱温	: 40°C	波长	: 237nm
数据文件名	: RC\$SMF-203 - 0-65/25-850-2 - zzp-24032001p-rcqx-shuijz-2-jf50z-rj.lcd		
方法文件名	: RC\$SMF-203 - SMF-203-rcqx-FX274.lcm		
批处理文件名	: RC\$SMF-203 - 20240805rcqx-FX274.lcb		
样品瓶号	: 1-9	版本号	: 6.115
进样体积	: 10 μl	实验者	: xiechaojun
进样时间	: 2024/08/05 13:43:35	处理者	: xiechaojun
处理时间(V2)	: 2024/08/06 10:04:16		
仪器型号	: SHIMADZU LC-2050C (FX274)		

## <色谱图>

mV



## <峰表>

检测器A 237nm

峰号	保留时间	面积	面积%	高度	理论塔板数(USP)	拖尾因子	分离度(USP)
总计							

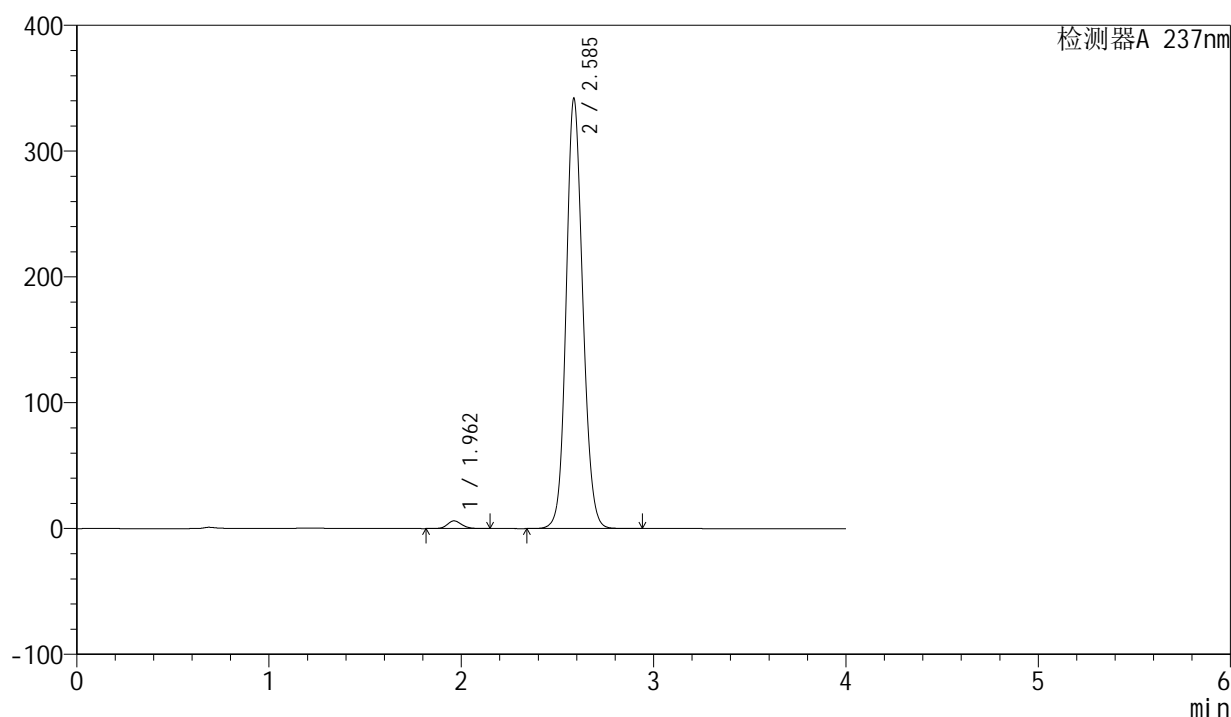
图1 厄贝沙坦左氨氯地平片溶出曲线测定HPLC图谱  
自制品-24032001批-水介质-桨法-50转  
溶剂

## &lt;样品信息&gt;

色谱柱 : XB-C8(50mm\*4.6mm,3 $\mu$ m)      流速: 1.0ml/min  
 柱温 : 40 $^{\circ}$ C      波长: 237nm  
 数据文件名 : RC\$SMF-203 - 0-65/25-851-2 - zzp-24032001p-rcqx-shuijz-2-jf50z-dz1-1.lcd  
 方法文件名 : RC\$SMF-203 - SMF-203-rcqx-FX274.lcm  
 批处理文件名: RC\$SMF-203 - 20240805rcqx-FX274.lcb  
 样品瓶号 : 1-18  
 进样体积 : 10  $\mu$ l      版本号: 6.115  
 进样时间 : 2024/08/05 13:47:58      实验者: xiechaojun  
 处理时间(V2) : 2024/08/06 10:04:20      处理者: xiechaojun  
 仪器型号 : SHIMADZU LC-2050C (FX274)

## &lt;色谱图&gt;

mV



## &lt;峰表&gt;

检测器A 237nm

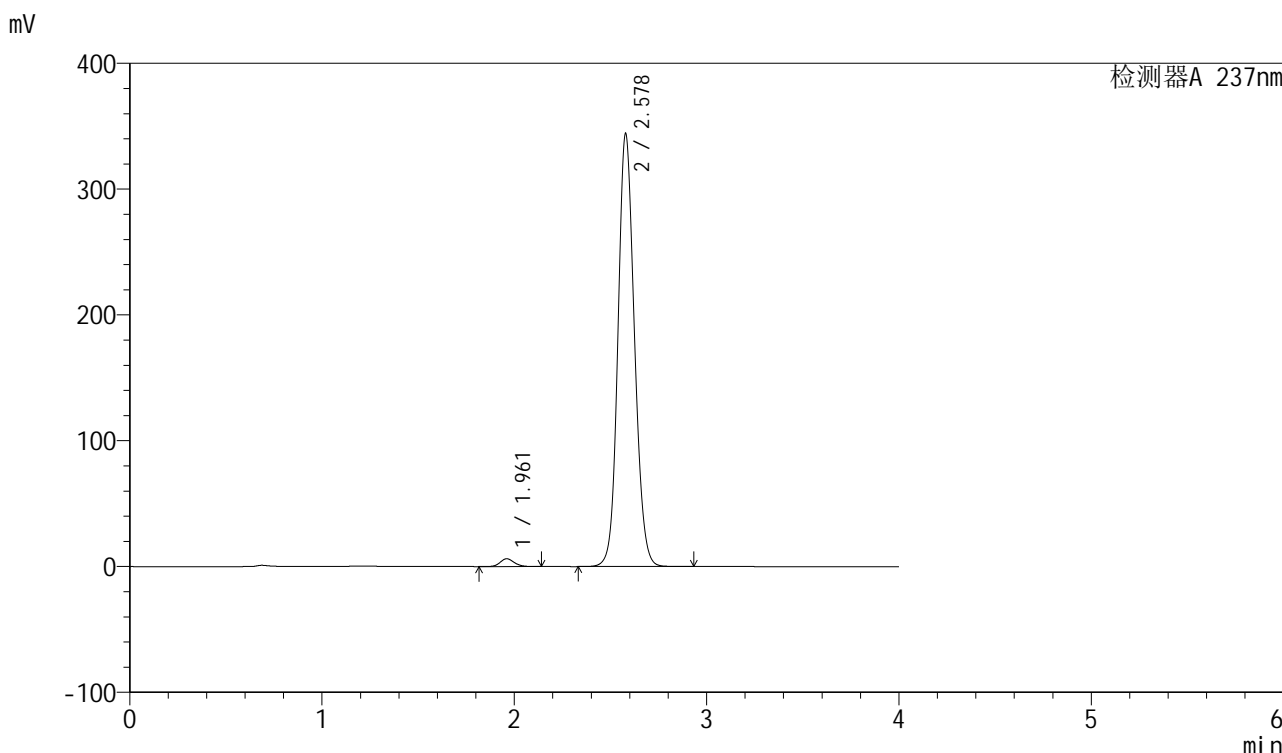
峰号	保留时间	面积	面积%	高度	理论塔板数(USP)	拖尾因子	分离度(USP)
1	1.962	31560	1.513	6121	3405	1.135	--
2	2.585	2054595	98.487	340466	4355	1.122	4.275
总计		2086155	100.000	346587			

图2 厄贝沙坦左氨氯地平片溶出曲线测定HPLC图谱  
 自制品-24032001批-水介质-桨法-50转  
 对照品溶液-1-1

<样品信息>

色谱柱	: XB-C8(50mm*4.6mm,3µm)	流速	: 1.0ml/min
柱温	: 40°C	波长	: 237nm
数据文件名	: RC\$SMF-203 - 0-65/25-852-2 - zzp-24032001p-rcqx-shuijz-2-jf50z-dz1-2.lcd		
方法文件名	: RC\$SMF-203 - SMF-203-rcqx-FX274.lcm		
批处理文件名	: RC\$SMF-203 - 20240805rcqx-FX274.lcb		
样品瓶号	: 1-18	版本号	: 6.115
进样体积	: 10 µl	实验者	: xiechaojun
进样时间	: 2024/08/05 13:52:21	处理者	: xiechaojun
处理时间(V2)	: 2024/08/06 10:04:23		
仪器型号	: SHIMADZU LC-2050C (FX274)		

<色谱图>



<峰表>

检测器A 237nm

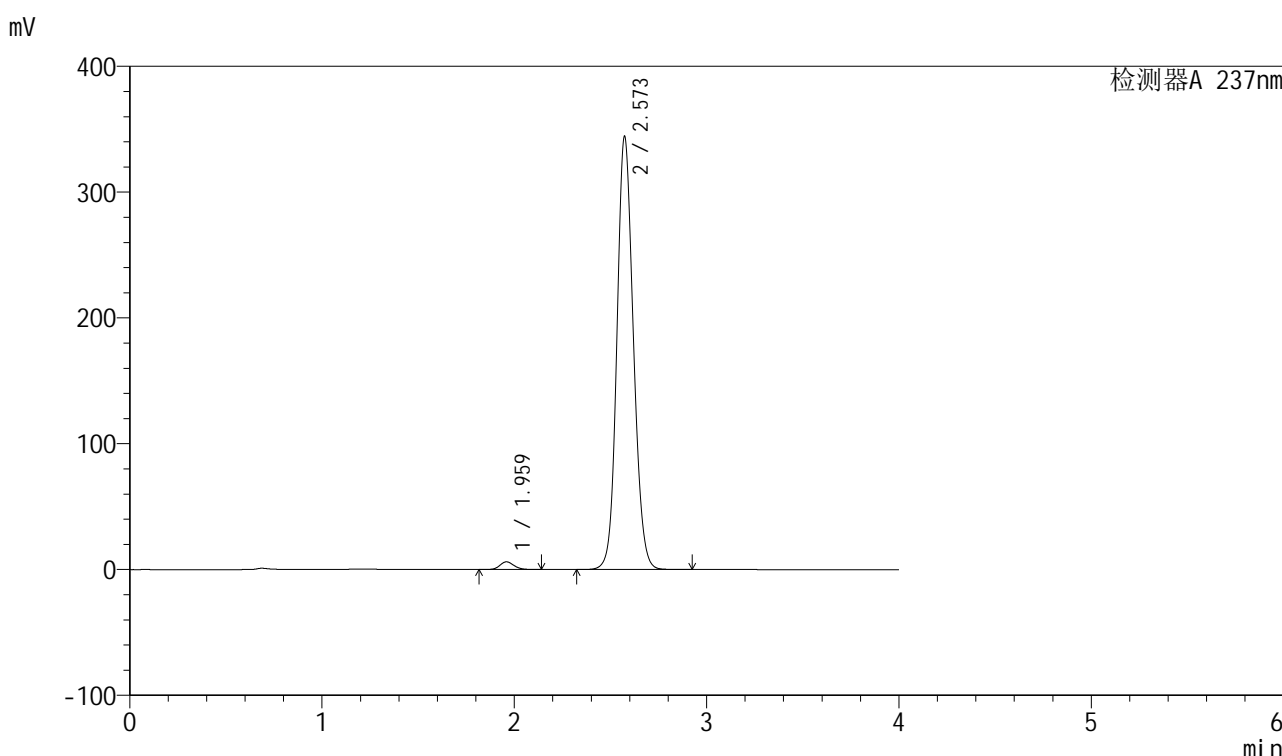
峰号	保留时间	面积	面积%	高度	理论塔板数(USP)	拖尾因子	分离度(USP)
1	1.961	31521	1.512	6156	3462	1.127	--
2	2.578	2053545	98.488	343719	4387	1.120	4.274
总计		2085066	100.000	349874			

图3 厄贝沙坦左氨氯地平片溶出曲线测定HPLC图谱  
自制品-24032001批-水介质-桨法-50转  
对照品溶液-1-2

### <样品信息>

色谱柱	: XB-C8(50mm*4.6mm,3μm)	流速	: 1.0ml/min
柱温	: 40°C	波长	: 237nm
数据文件名	: RC\$SMF-203 - 0-65/25-853-2 - zzp-24032001p-rcqx-shuijz-2-jf50z-dz1-3.lcd		
方法文件名	: RC\$SMF-203 - SMF-203-rcqx-FX274.lcm		
批处理文件名	: RC\$SMF-203 - 20240805rcqx-FX274.lcb		
样品瓶号	: 1-18	版本号	: 6.115
进样体积	: 10 μl	实验者	: xiechaojun
进样时间	: 2024/08/05 13:56:44	处理者	: xiechaojun
处理时间(V2)	: 2024/08/06 10:04:25		
仪器型号	: SHIMADZU LC-2050C (FX274)		

### <色谱图>



### <峰表>

检测器A 237nm

峰号	保留时间	面积	面积%	高度	理论塔板数(USP)	拖尾因子	分离度(USP)
1	1.959	31390	1.507	6109	3468	1.128	--
2	2.573	2051382	98.493	344201	4380	1.123	4.252
总计		2082772	100.000	350310			

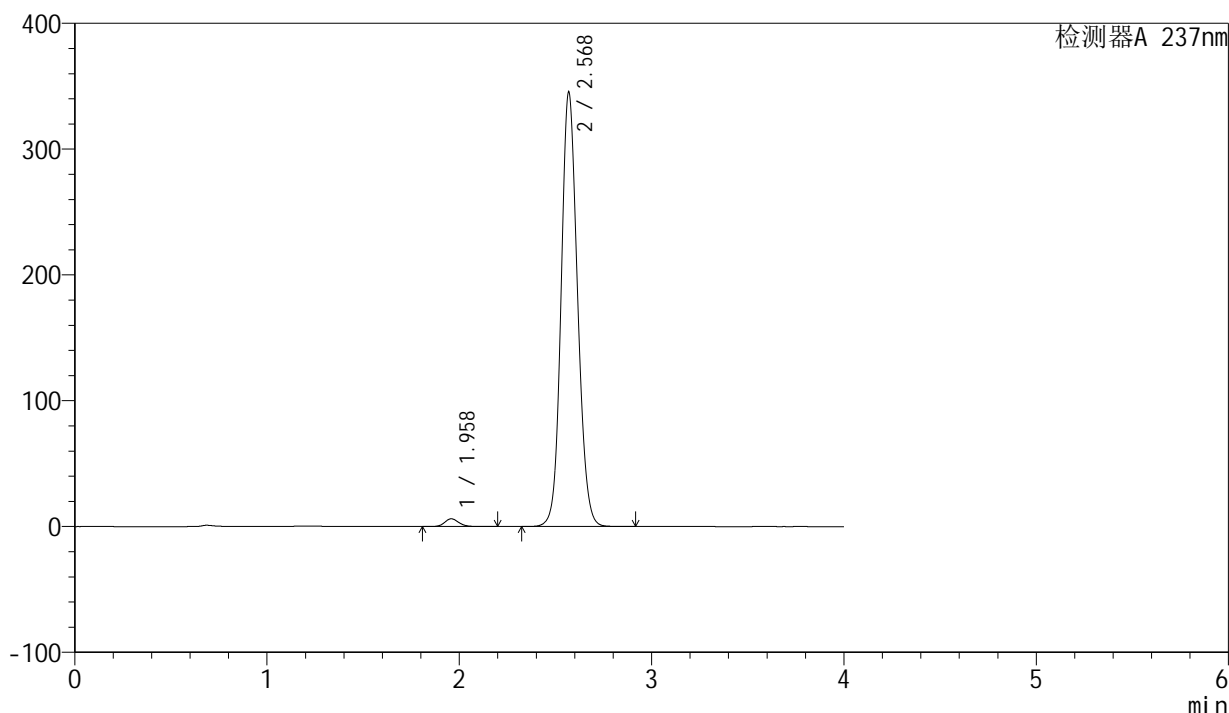
图4 厄贝沙坦左氨氯地平片溶出曲线测定HPLC图谱  
自制品-24032001批-水介质-桨法-50转  
对照品溶液-1-3

### <样品信息>

色谱柱	: XB-C8(50mm*4.6mm,3µm)	流速	: 1.0ml/min
柱温	: 40°C	波长	: 237nm
数据文件名	: RC\$SMF-203 - 0-65/25-854-2 - zzp-24032001p-rcqx-shuijz-2-jf50z-dz1-4.lcd		
方法文件名	: RC\$SMF-203 - SMF-203-rcqx-FX274.lcm		
批处理文件名	: RC\$SMF-203 - 20240805rcqx-FX274.lcb		
样品瓶号	: 1-18	版本号	: 6.115
进样体积	: 10 µl	实验者	: xiechaojun
进样时间	: 2024/08/05 14:01:07	处理者	: xiechaojun
处理时间(V2)	: 2024/08/06 10:04:28		
仪器型号	: SHIMADZU LC-2050C (FX274)		

### <色谱图>

mV



### <峰表>

检测器A 237nm

峰号	保留时间	面积	面积%	高度	理论塔板数(USP)	拖尾因子	分离度(USP)
1	1.958	31873	1.529	6172	3469	1.132	--
2	2.568	2052367	98.471	344021	4388	1.121	4.236
总计		2084239	100.000	350193			

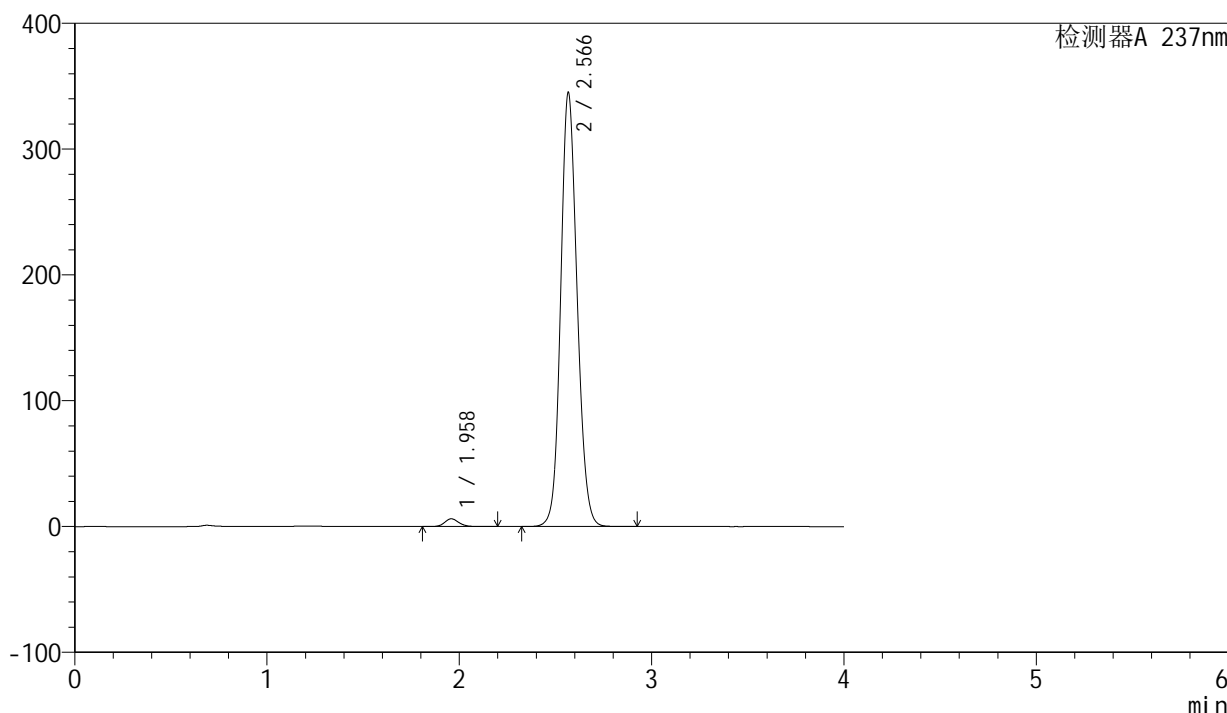
图5 厄贝沙坦左氨氯地平片溶出曲线测定HPLC图谱  
自制品-24032001批-水介质-桨法-50转  
对照品溶液-1-4

<样品信息>

色谱柱	: XB-C8(50mm*4.6mm,3μm)	流速	: 1.0ml/min
柱温	: 40°C	波长	: 237nm
数据文件名	: RC\$SMF-203 - 0-65/25-855-2 - zzp-24032001p-rcqx-shuijz-2-jf50z-dz1-5.lcd		
方法文件名	: RC\$SMF-203 - SMF-203-rcqx-FX274.lcm		
批处理文件名	: RC\$SMF-203 - 20240805rcqx-FX274.lcb		
样品瓶号	: 1-18	版本号	: 6.115
进样体积	: 10 μl	实验者	: xiechaojun
进样时间	: 2024/08/05 14:05:31	处理者	: xiechaojun
处理时间(V2)	: 2024/08/06 10:04:31		
仪器型号	: SHIMADZU LC-2050C (FX274)		

<色谱图>

mV



<峰表>

检测器A 237nm

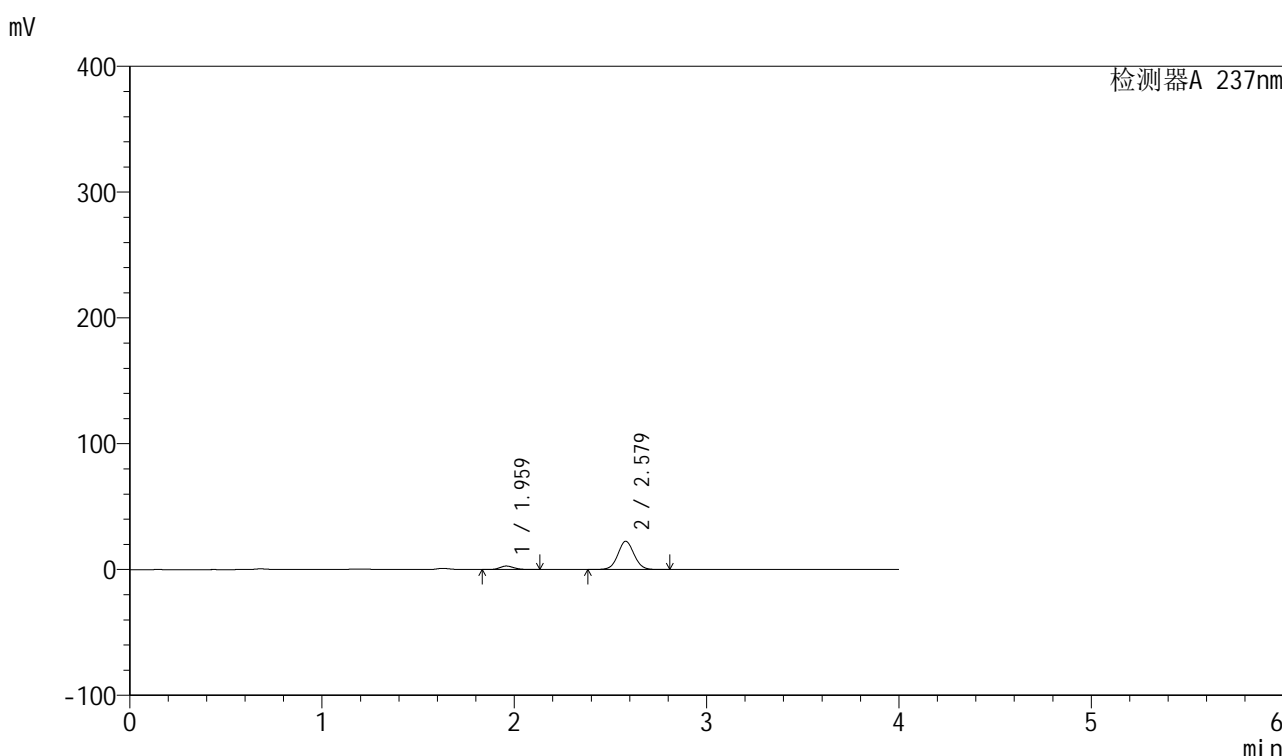
峰号	保留时间	面积	面积%	高度	理论塔板数(USP)	拖尾因子	分离度(USP)
1	1.958	31900	1.531	6164	3455	1.134	--
2	2.566	2052307	98.469	344209	4371	1.125	4.214
总计		2084208	100.000	350373			

图6 厄贝沙坦左氨氯地平片溶出曲线测定HPLC图谱  
自制品-24032001批-水介质-桨法-50转  
对照品溶液-1-5

<样品信息>

色谱柱	: XB-C8(50mm*4.6mm,3μm)	流速	: 1.0ml/min
柱温	: 40°C	波长	: 237nm
数据文件名	: RC\$SMF-203 - 0-65/25-856-2 - zzp-24032001p-rcqx-shuijz-2-jf50z-5min-P1.lcd		
方法文件名	: RC\$SMF-203 - SMF-203-rcqx-FX274.lcm		
批处理文件名	: RC\$SMF-203 - 20240805rcqx-FX274.lcb		
样品瓶号	: 1-1	版本号	: 6.115
进样体积	: 10 μl	实验者	: xiechaojun
进样时间	: 2024/08/05 14:09:53	处理者	: xiechaojun
处理时间(V2)	: 2024/08/06 10:04:34		
仪器型号	: SHIMADZU LC-2050C (FX274)		

<色谱图>



<峰表>

检测器A 237nm

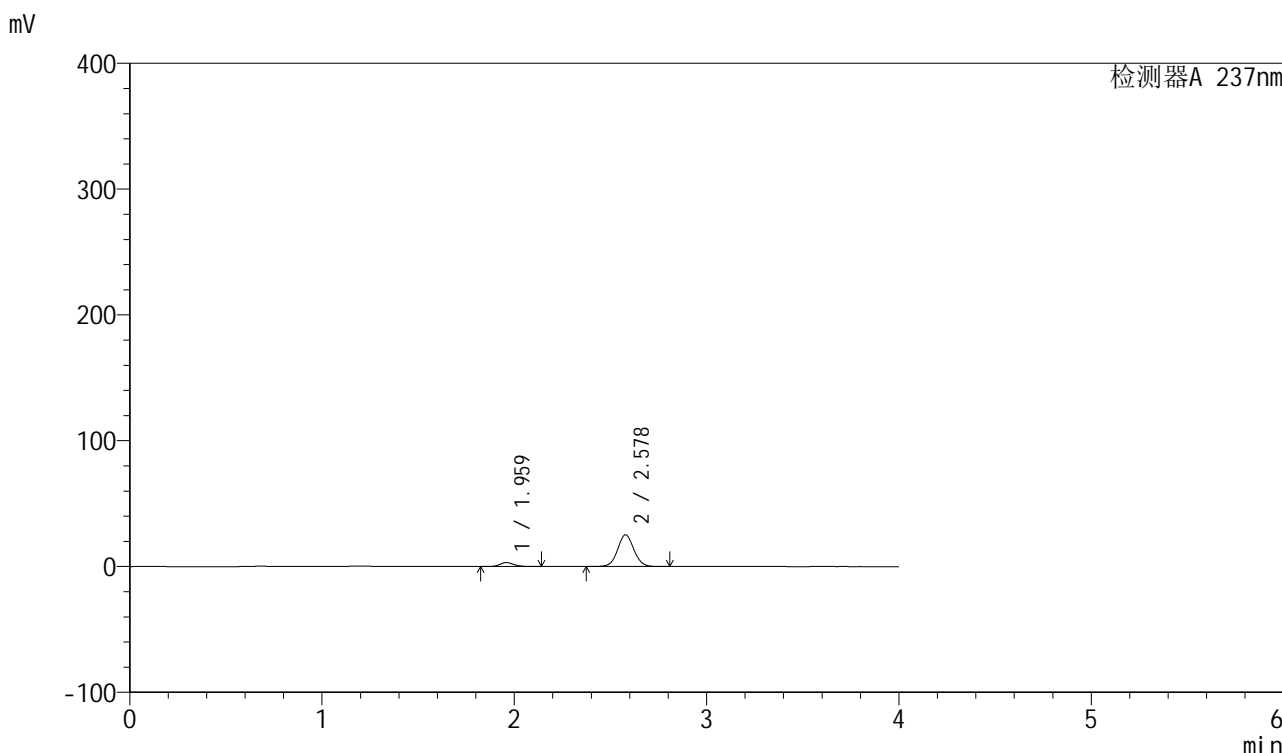
峰号	保留时间	面积	面积%	高度	理论塔板数(USP)	拖尾因子	分离度(USP)
1	1.959	14176	9.687	2771	3487	1.151	--
2	2.579	132159	90.313	22469	4525	1.050	4.336
总计		146335	100.000	25240			

图7 厄贝沙坦左氨氯地平片溶出曲线测定HPLC图谱  
自制品-24032001批-水介质-桨法-50转-5min-片1  
供试品溶液-1

<样品信息>

色谱柱	: XB-C8(50mm*4.6mm,3μm)	流速	: 1.0ml/min
柱温	: 40°C	波长	: 237nm
数据文件名	: RC\$SMF-203 - 0-65/25-857-2 - zzp-24032001p-rcqx-shuijz-2-jf50z-5min-P2.lcd		
方法文件名	: RC\$SMF-203 - SMF-203-rcqx-FX274.lcm		
批处理文件名	: RC\$SMF-203 - 20240805rcqx-FX274.lcb		
样品瓶号	: 1-10	版本号	: 6.115
进样体积	: 10 μl	实验者	: xiechaojun
进样时间	: 2024/08/05 14:14:15	处理者	: xiechaojun
处理时间(V2)	: 2024/08/06 10:04:36		
仪器型号	: SHIMADZU LC-2050C (FX274)		

<色谱图>



<峰表>

检测器A 237nm

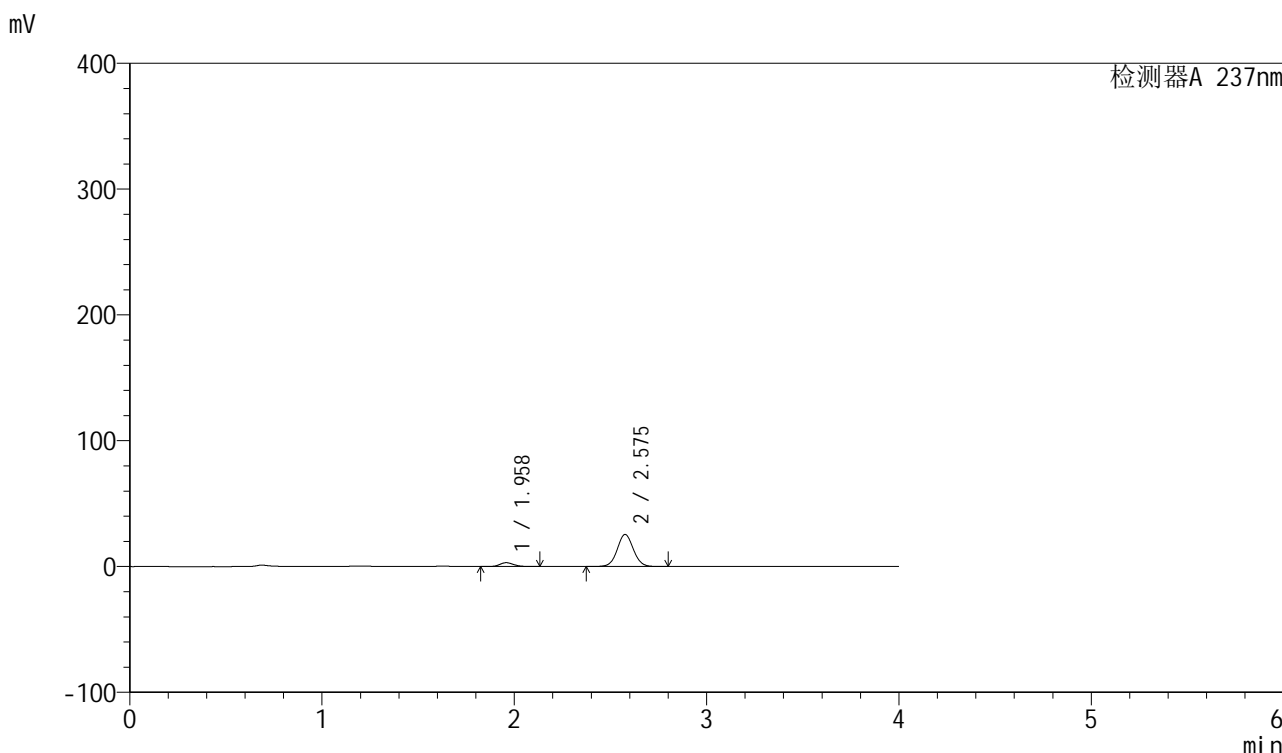
峰号	保留时间	面积	面积%	高度	理论塔板数(USP)	拖尾因子	分离度(USP)
1	1.959	16142	9.790	3133	3448	1.152	--
2	2.578	148735	90.210	25162	4494	1.052	4.309
总计		164877	100.000	28294			

图8 厄贝沙坦左氨氯地平片溶出曲线测定HPLC图谱  
自制品-24032001批-水介质-桨法-50转-5min-片2  
供试品溶液-1

<样品信息>

色谱柱	: XB-C8(50mm*4.6mm,3μm)	流速	: 1.0ml/min
柱温	: 40°C	波长	: 237nm
数据文件名	: RC\$SMF-203 - 0-65/25-858-2 - zzp-24032001p-rcqx-shuijz-2-jf50z-5min-P3.lcd		
方法文件名	: RC\$SMF-203 - SMF-203-rcqx-FX274.lcm		
批处理文件名	: RC\$SMF-203 - 20240805rcqx-FX274.lcb		
样品瓶号	: 1-19	版本号	: 6.115
进样体积	: 10 μl	实验者	: xiechaojun
进样时间	: 2024/08/05 14:18:37	处理者	: xiechaojun
处理时间(V2)	: 2024/08/06 10:04:39		
仪器型号	: SHIMADZU LC-2050C (FX274)		

<色谱图>



<峰表>

检测器A 237nm

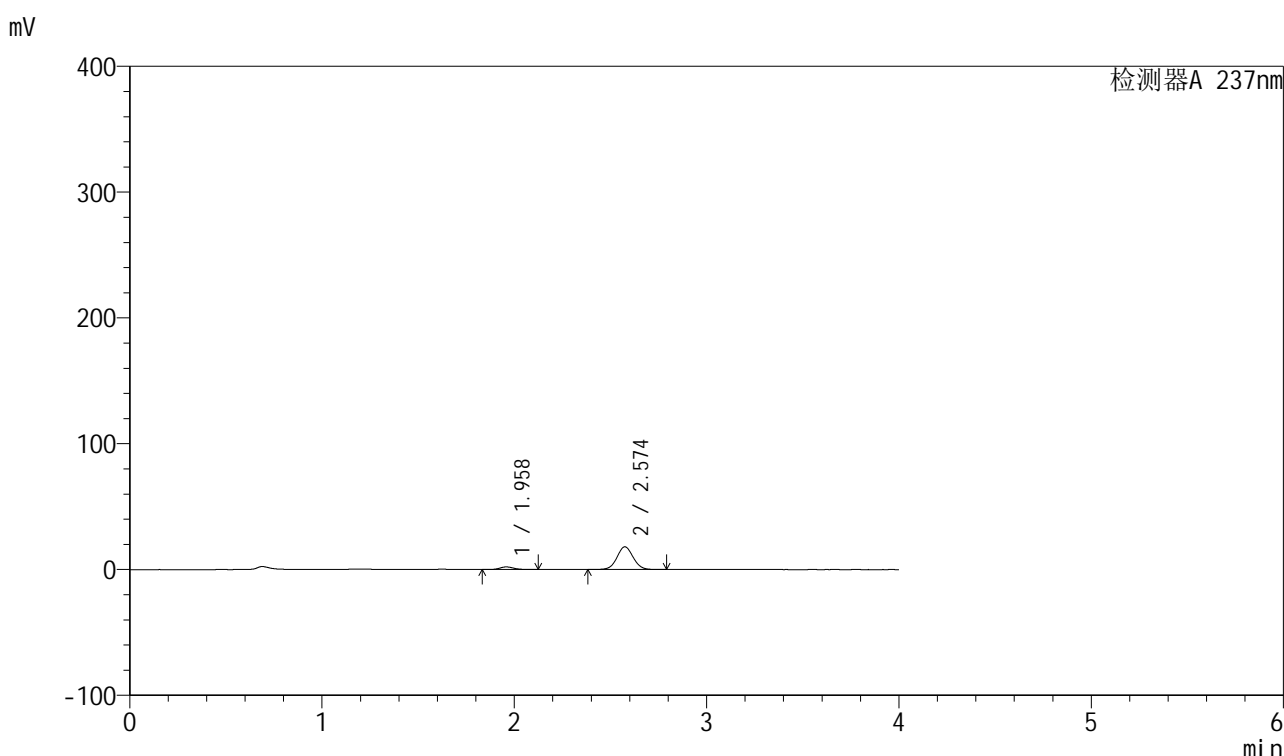
峰号	保留时间	面积	面积%	高度	理论塔板数(USP)	拖尾因子	分离度(USP)
1	1.958	15606	9.451	3075	3528	1.145	--
2	2.575	149526	90.549	25442	4556	1.049	4.341
总计		165132	100.000	28517			

图9 厄贝沙坦左氨氯地平片溶出曲线测定HPLC图谱  
自制品-24032001批-水介质-桨法-50转-5min-片3  
供试品溶液-1

<样品信息>

色谱柱	: XB-C8(50mm*4.6mm,3µm)	流速	: 1.0ml/min
柱温	: 40°C	波长	: 237nm
数据文件名	: RC\$SMF-203 - 0-65/25-859-2 - zzp-24032001p-rcqx-shuijz-2-jf50z-5min-P4.lcd		
方法文件名	: RC\$SMF-203 - SMF-203-rcqx-FX274.lcm		
批处理文件名	: RC\$SMF-203 - 20240805rcqx-FX274.lcb		
样品瓶号	: 1-28	版本号	: 6.115
进样体积	: 10 µl	实验者	: xiechaojun
进样时间	: 2024/08/05 14:23:00	处理者	: xiechaojun
处理时间(V2)	: 2024/08/06 10:04:42		
仪器型号	: SHIMADZU LC-2050C (FX274)		

<色谱图>



<峰表>

检测器A 237nm

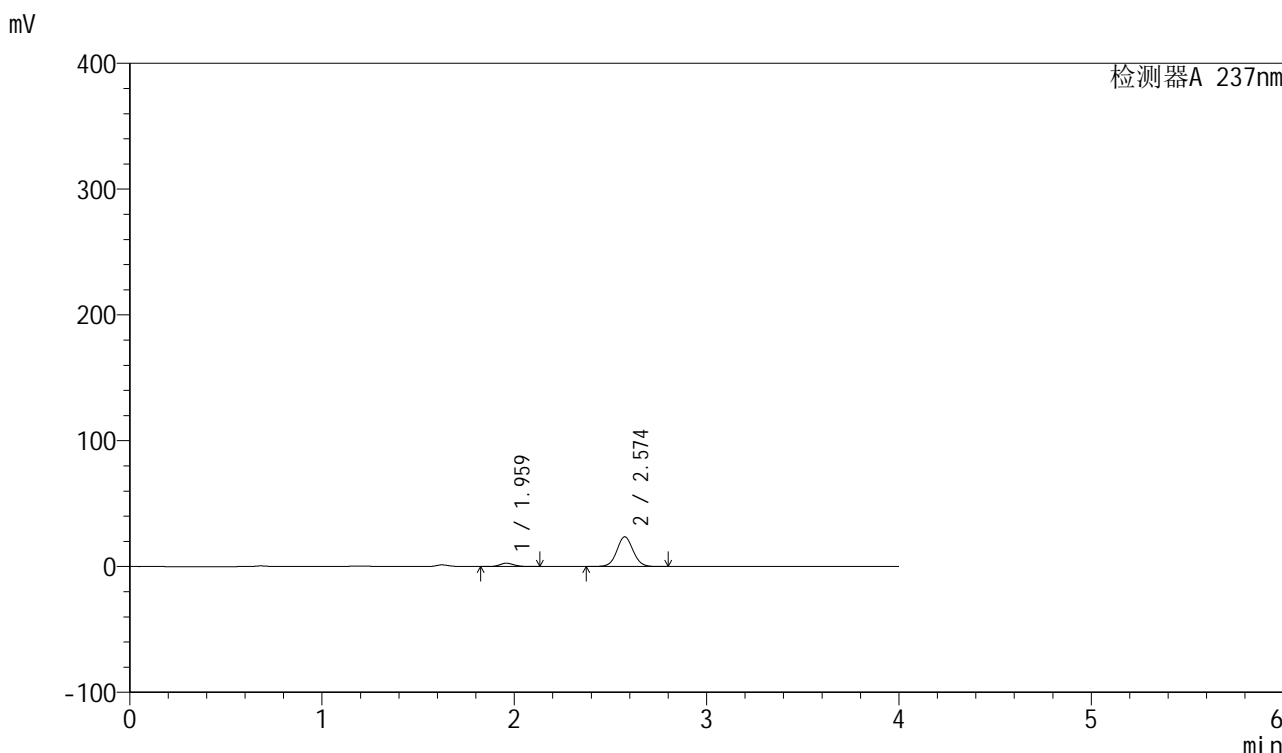
峰号	保留时间	面积	面积%	高度	理论塔板数(USP)	拖尾因子	分离度(USP)
1	1.958	10669	9.129	2094	3491	1.137	--
2	2.574	106193	90.871	18057	4521	1.046	4.311
总计		116861	100.000	20150			

图10 厄贝沙坦左氨氯地平片溶出曲线测定HPLC图谱  
自制品-24032001批-水介质-桨法-50转-5min-片4  
供试品溶液-1

<样品信息>

色谱柱	: XB-C8(50mm*4.6mm,3µm)	流速	: 1.0ml/min
柱温	: 40°C	波长	: 237nm
数据文件名	: RC\$SMF-203 - 0-65/25-860-2 - zzp-24032001p-rcqx-shuijz-2-jf50z-5min-P5.lcd		
方法文件名	: RC\$SMF-203 - SMF-203-rcqx-FX274.lcm		
批处理文件名	: RC\$SMF-203 - 20240805rcqx-FX274.lcb		
样品瓶号	: 1-37	版本号	: 6.115
进样体积	: 10 µl	实验者	: xiechaojun
进样时间	: 2024/08/05 14:27:22	处理者	: xiechaojun
处理时间(V2)	: 2024/08/06 10:04:45		
仪器型号	: SHIMADZU LC-2050C (FX274)		

<色谱图>



<峰表>

检测器A 237nm

峰号	保留时间	面积	面积%	高度	理论塔板数(USP)	拖尾因子	分离度(USP)
1	1.959	13709	8.950	2664	3446	1.145	--
2	2.574	139457	91.050	23646	4487	1.052	4.284
总计		153166	100.000	26309			

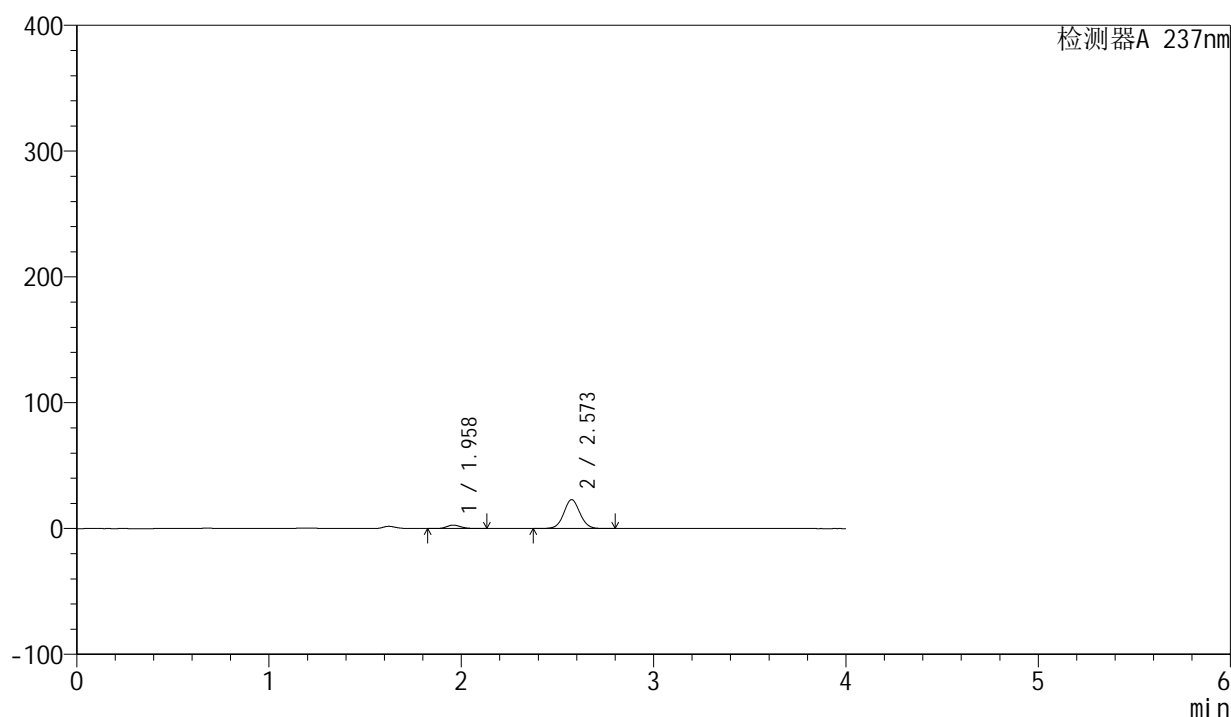
图11 厄贝沙坦左氨氯地平片溶出曲线测定HPLC图谱  
自制品-24032001批-水介质-桨法-50转-5min-片5  
供试品溶液-1

## &lt;样品信息&gt;

色谱柱 : XB-C8(50mm\*4.6mm,3 $\mu$ m)      流速: 1.0ml/min  
 柱温 : 40 $^{\circ}$ C      波长: 237nm  
 数据文件名 : RC\$SMF-203 - 0-65/25-861-2 - zzp-24032001p-rcqx-shuijz-2-jf50z-5min-P6.lcd  
 方法文件名 : RC\$SMF-203 - SMF-203-rcqx-FX274.lcm  
 批处理文件名: RC\$SMF-203 - 20240805rcqx-FX274.lcb  
 样品瓶号 : 1-46  
 进样体积 : 10  $\mu$ l      版本号: 6.115  
 进样时间 : 2024/08/05 14:31:45      实验者: xiechaojun  
 处理时间(V2) : 2024/08/06 10:04:47      处理者: xiechaojun  
 仪器型号 : SHIMADZU LC-2050C (FX274)

## &lt;色谱图&gt;

mV



## &lt;峰表&gt;

检测器A 237nm

峰号	保留时间	面积	面积%	高度	理论塔板数(USP)	拖尾因子	分离度(USP)
1	1.958	14007	9.429	2753	3513	1.145	--
2	2.573	134544	90.571	22980	4546	1.049	4.319
总计		148551	100.000	25733			

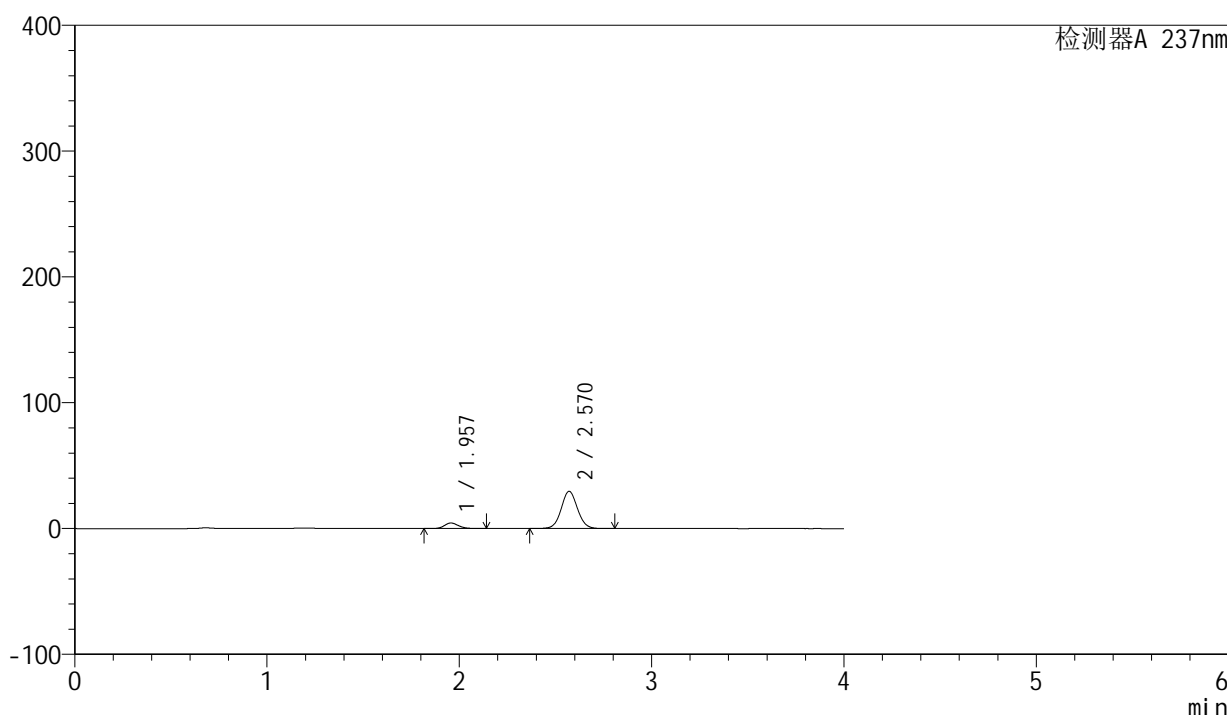
图12 厄贝沙坦左氨氯地平片溶出曲线测定HPLC图谱  
 自制品-24032001批-水介质-桨法-50转-5min-片6  
 供试品溶液-1

<样品信息>

色谱柱	: XB-C8(50mm*4.6mm,3µm)	流速	: 1.0ml/min
柱温	: 40°C	波长	: 237nm
数据文件名	: RC\$SMF-203 - 0-65/25-862-2 - zzp-24032001p-rcqx-shuijz-2-jf50z-10min-P1.lcd		
方法文件名	: RC\$SMF-203 - SMF-203-rcqx-FX274.lcm		
批处理文件名	: RC\$SMF-203 - 20240805rcqx-FX274.lcb		
样品瓶号	: 1-2	版本号	: 6.115
进样体积	: 10 µl	实验者	: xiechaojun
进样时间	: 2024/08/05 14:36:07	处理者	: xiechaojun
处理时间(V2)	: 2024/08/06 10:04:50		
仪器型号	: SHIMADZU LC-2050C (FX274)		

<色谱图>

mV



<峰表>

检测器A 237nm

峰号	保留时间	面积	面积%	高度	理论塔板数(USP)	拖尾因子	分离度(USP)
1	1.957	22619	11.483	4435	3469	1.155	--
2	2.570	174364	88.517	29620	4491	1.054	4.287
总计		196983	100.000	34055			

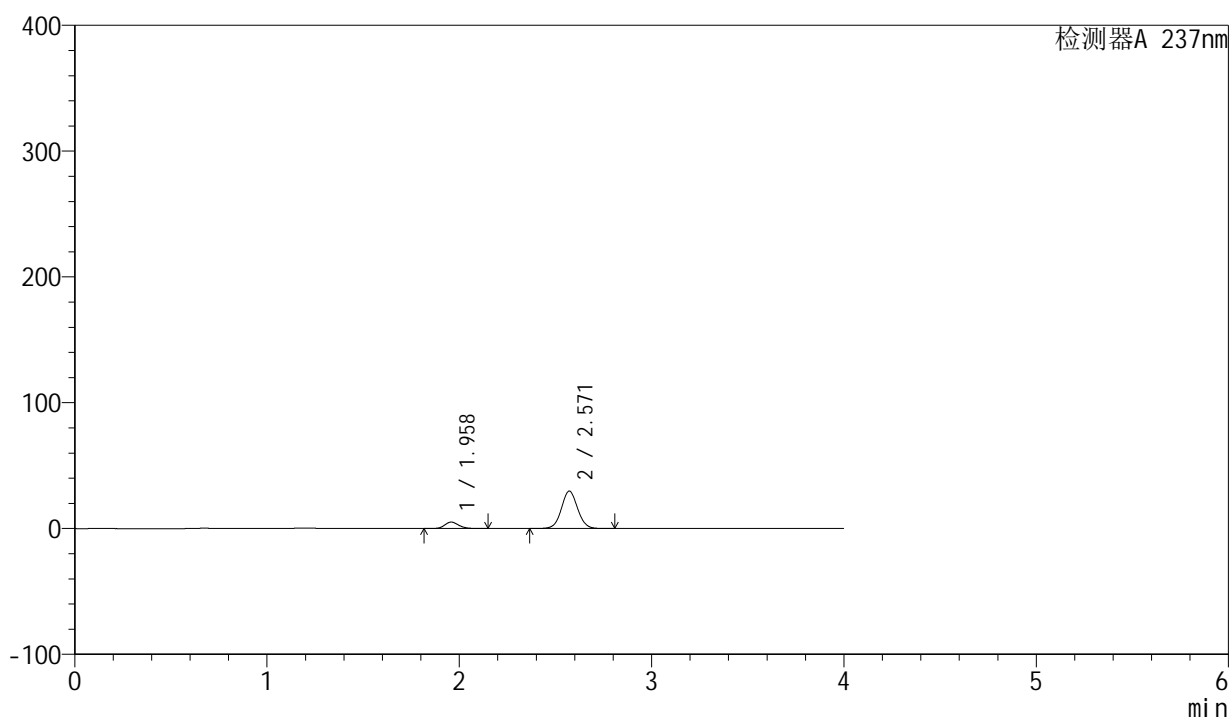
图13 厄贝沙坦左氨氯地平片溶出曲线测定HPLC图谱  
自制品-24032001批-水介质-桨法-50转-10min-片1  
供试品溶液-1

## &lt;样品信息&gt;

色谱柱	: XB-C8(50mm*4.6mm,3 $\mu$ m)	流速	: 1.0ml/min
柱温	: 40°C	波长	: 237nm
数据文件名	: RC\$SMF-203 - 0-65/25-863-2 - zzp-24032001p-rcqx-shuijz-2-jf50z-10min-P2.lcd		
方法文件名	: RC\$SMF-203 - SMF-203-rcqx-FX274.lcm		
批处理文件名	: RC\$SMF-203 - 20240805rcqx-FX274.lcb		
样品瓶号	: 1-11	版本号	: 6.115
进样体积	: 10 $\mu$ l	实验者	: xiechaojun
进样时间	: 2024/08/05 14:40:29	处理者	: xiechaojun
处理时间(V2)	: 2024/08/06 10:04:53		
仪器型号	: SHIMADZU LC-2050C (FX274)		

## &lt;色谱图&gt;

mV



## &lt;峰表&gt;

检测器A 237nm

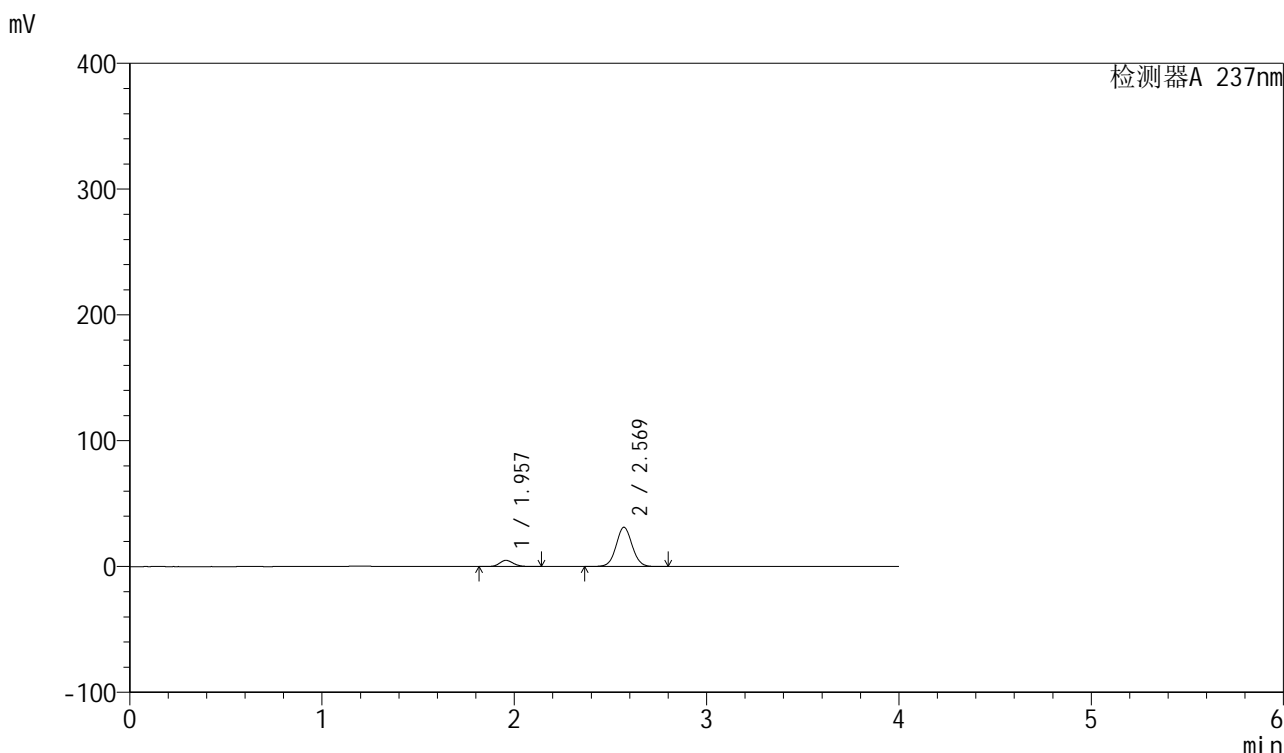
峰号	保留时间	面积	面积%	高度	理论塔板数(USP)	拖尾因子	分离度(USP)
1	1.958	26231	13.038	5133	3485	1.155	--
2	2.571	174967	86.962	29820	4518	1.052	4.294
总计		201198	100.000	34953			

图14 厄贝沙坦左氨氯地平片溶出曲线测定HPLC图谱  
自制品-24032001批-水介质-桨法-50转-10min-片2  
供试品溶液-1

<样品信息>

色谱柱	: XB-C8(50mm*4.6mm,3μm)	流速	: 1.0ml/min
柱温	: 40°C	波长	: 237nm
数据文件名	: RC\$SMF-203 - 0-65/25-864-2 - zzp-24032001p-rcqx-shuijz-2-jf50z-10min-P3.lcd		
方法文件名	: RC\$SMF-203 - SMF-203-rcqx-FX274.lcm		
批处理文件名	: RC\$SMF-203 - 20240805rcqx-FX274.lcb		
样品瓶号	: 1-20	版本号	: 6.115
进样体积	: 10 μl	实验者	: xiechaojun
进样时间	: 2024/08/05 14:44:51	处理者	: xiechaojun
处理时间(V2)	: 2024/08/06 10:04:56		
仪器型号	: SHIMADZU LC-2050C (FX274)		

<色谱图>



<峰表>

检测器A 237nm

峰号	保留时间	面积	面积%	高度	理论塔板数(USP)	拖尾因子	分离度(USP)
1	1.957	24782	11.991	4919	3554	1.141	--
2	2.569	181890	88.009	31185	4573	1.044	4.325
总计		206672	100.000	36104			

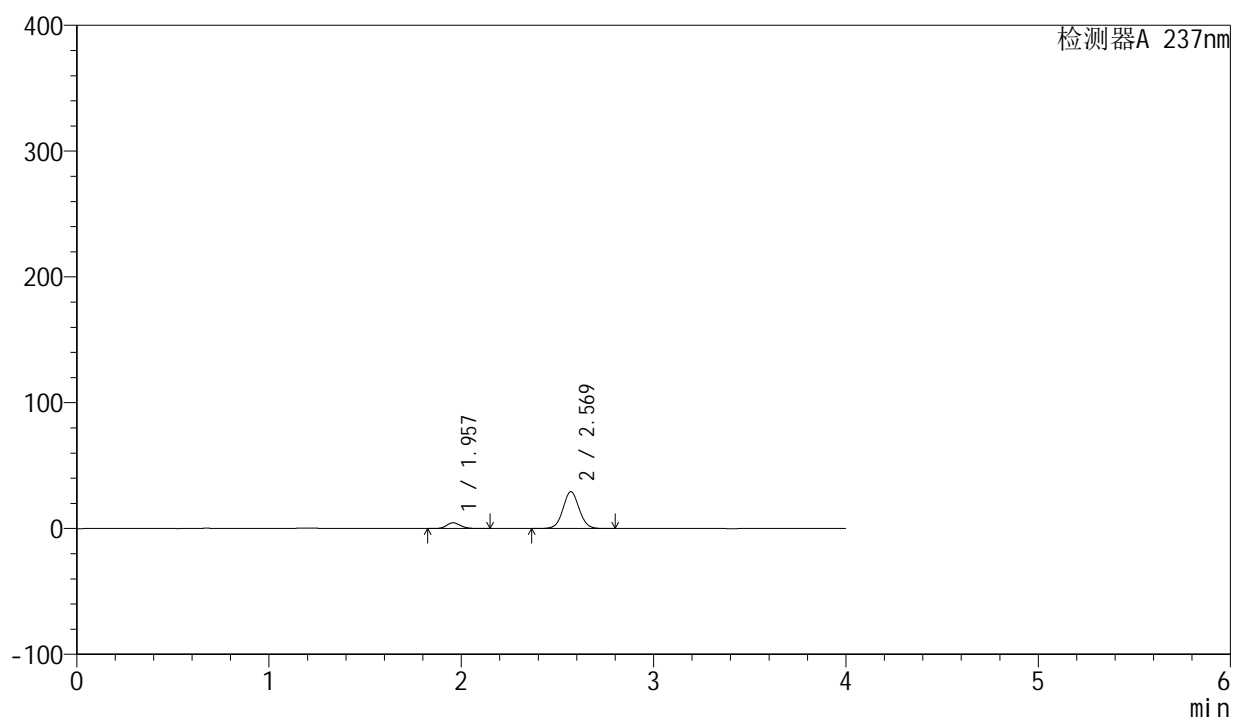
图15 厄贝沙坦左氨氯地平片溶出曲线测定HPLC图谱  
自制品-24032001批-水介质-桨法-50转-10min-片3  
供试品溶液-1

## &lt;样品信息&gt;

色谱柱	: XB-C8(50mm*4.6mm,3 $\mu$ m)	流速	: 1.0ml/min
柱温	: 40°C	波长	: 237nm
数据文件名	: RC\$SMF-203 - 0-65/25-865-2 - zzp-24032001p-rcqx-shuijz-2-jf50z-10min-P4.lcd		
方法文件名	: RC\$SMF-203 - SMF-203-rcqx-FX274.lcm		
批处理文件名	: RC\$SMF-203 - 20240805rcqx-FX274.lcb		
样品瓶号	: 1-29	版本号	: 6.115
进样体积	: 10 $\mu$ l	实验者	: xiechaojun
进样时间	: 2024/08/05 14:49:13	处理者	: xiechaojun
处理时间(V2)	: 2024/08/06 10:04:59		
仪器型号	: SHIMADZU LC-2050C (FX274)		

## &lt;色谱图&gt;

mV



## &lt;峰表&gt;

检测器A 237nm

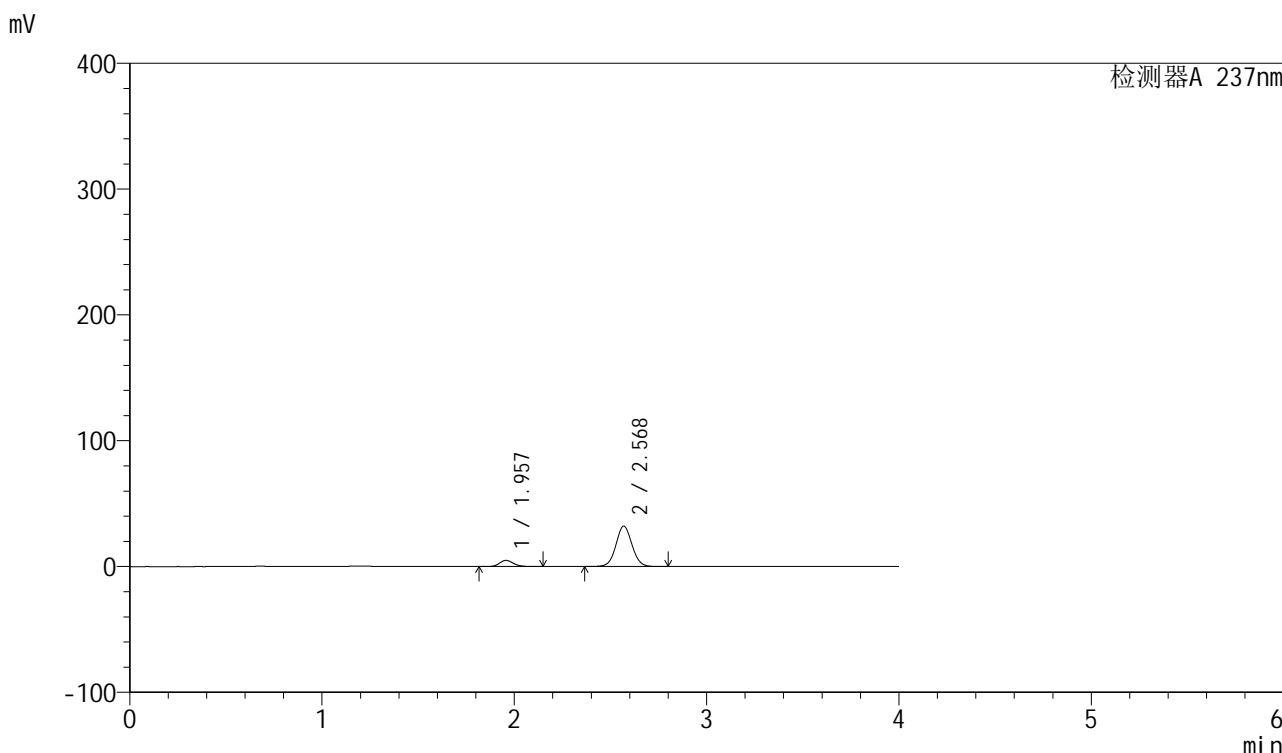
峰号	保留时间	面积	面积%	高度	理论塔板数(USP)	拖尾因子	分离度(USP)
1	1.957	23396	11.973	4602	3497	1.152	--
2	2.569	172005	88.027	29299	4525	1.051	4.291
总计		195402	100.000	33901			

图16 厄贝沙坦左氨氯地平片溶出曲线测定HPLC图谱  
自制品-24032001批-水介质-桨法-50转-10min-片4  
供试品溶液-1

<样品信息>

色谱柱	: XB-C8(50mm*4.6mm,3µm)	流速	: 1.0ml/min
柱温	: 40°C	波长	: 237nm
数据文件名	: RC\$SMF-203 - 0-65/25-866-2 - zzp-24032001p-rcqx-shuijz-2-jf50z-10min-P5.lcd		
方法文件名	: RC\$SMF-203 - SMF-203-rcqx-FX274.lcm		
批处理文件名	: RC\$SMF-203 - 20240805rcqx-FX274.lcb		
样品瓶号	: 1-38	版本号	: 6.115
进样体积	: 10 µl	实验者	: xiechaojun
进样时间	: 2024/08/05 14:53:35	处理者	: xiechaojun
处理时间(V2)	: 2024/08/06 10:05:01		
仪器型号	: SHIMADZU LC-2050C (FX274)		

<色谱图>



<峰表>

检测器A 237nm

峰号	保留时间	面积	面积%	高度	理论塔板数(USP)	拖尾因子	分离度(USP)
1	1.957	24699	11.657	4897	3558	1.144	--
2	2.568	187183	88.343	32024	4573	1.048	4.321
总计		211882	100.000	36920			

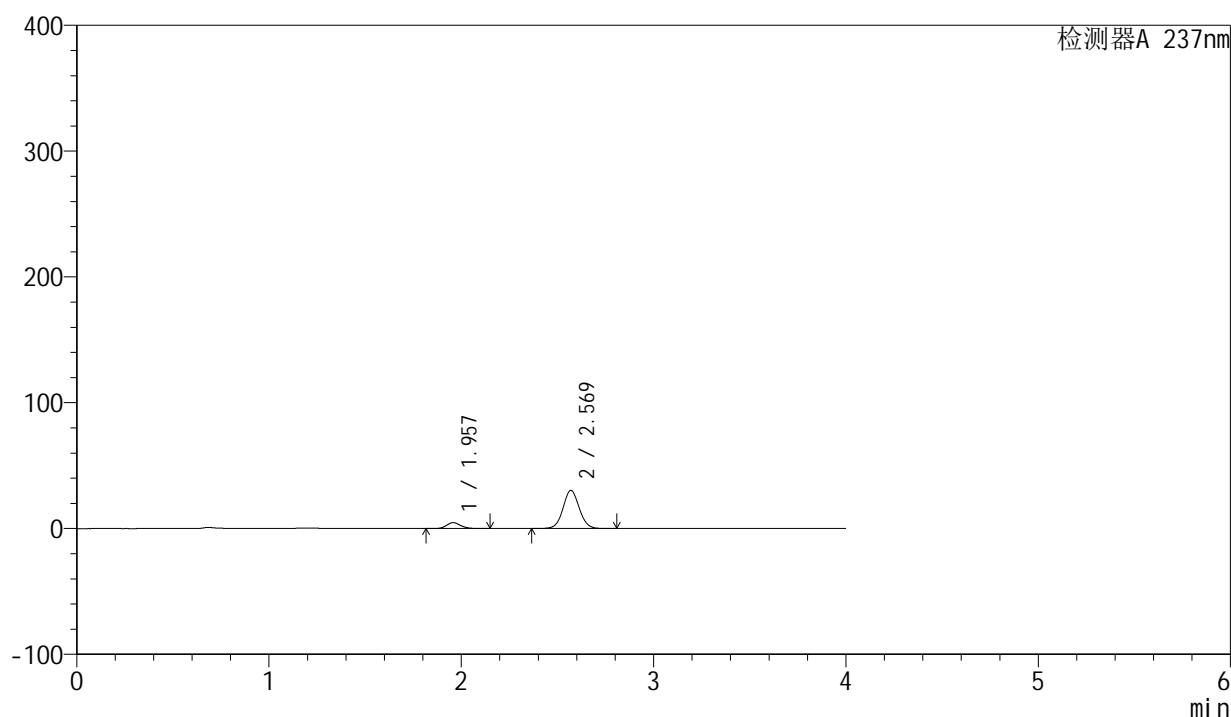
图17 厄贝沙坦左氨氯地平片溶出曲线测定HPLC图谱  
自制品-24032001批-水介质-桨法-50转-10min-片5  
供试品溶液-1

## &lt;样品信息&gt;

色谱柱	: XB-C8(50mm*4.6mm,3 $\mu$ m)	流速	: 1.0ml/min
柱温	: 40 $^{\circ}$ C	波长	: 237nm
数据文件名	: RC\$SMF-203 - 0-65/25-867-2 - zzp-24032001p-rcqx-shuijz-2-jf50z-10min-P6.lcd		
方法文件名	: RC\$SMF-203 - SMF-203-rcqx-FX274.lcm		
批处理文件名	: RC\$SMF-203 - 20240805rcqx-FX274.lcb		
样品瓶号	: 1-47	版本号	: 6.115
进样体积	: 10 $\mu$ l	实验者	: xiechaojun
进样时间	: 2024/08/05 14:57:57	处理者	: xiechaojun
处理时间(V2)	: 2024/08/06 10:05:04		
仪器型号	: SHIMADZU LC-2050C (FX274)		

## &lt;色谱图&gt;

mV



## &lt;峰表&gt;

检测器A 237nm

峰号	保留时间	面积	面积%	高度	理论塔板数(USP)	拖尾因子	分离度(USP)
1	1.957	24040	11.881	4706	3480	1.155	--
2	2.569	178292	88.119	30280	4499	1.053	4.279
总计		202332	100.000	34986			

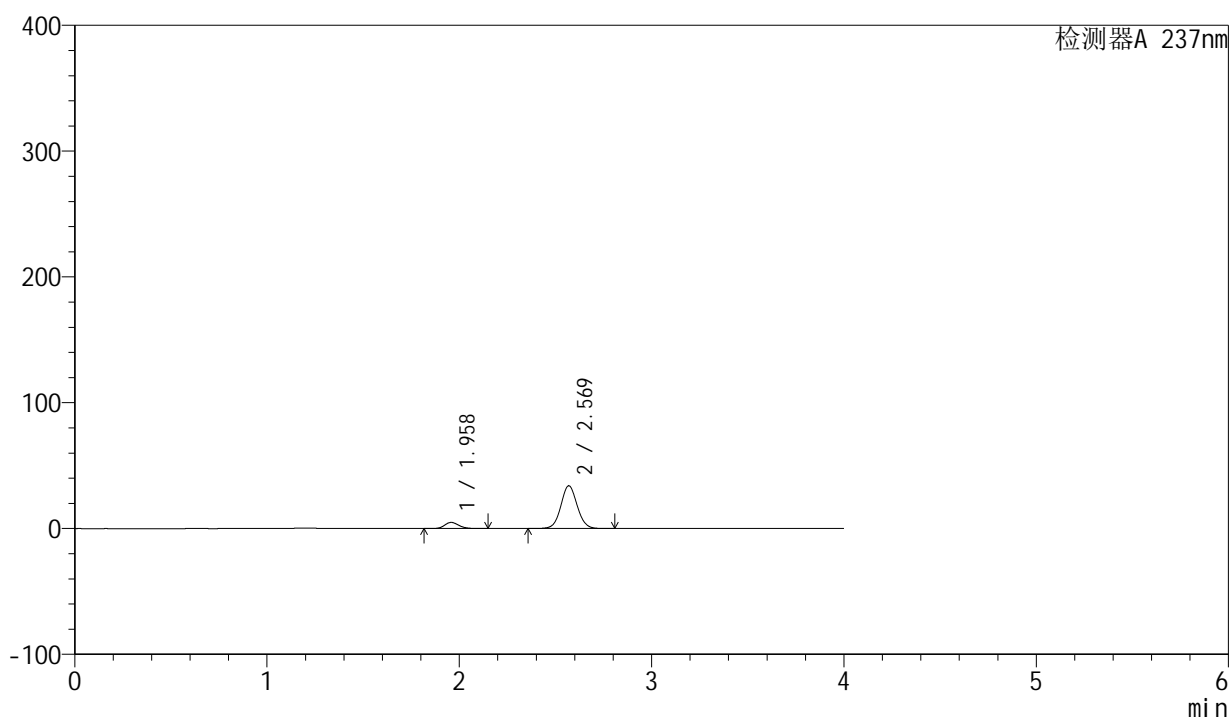
图18 厄贝沙坦左氨氯地平片溶出曲线测定HPLC图谱  
自制品-24032001批-水介质-桨法-50转-10min-片6  
供试品溶液-1

## &lt;样品信息&gt;

色谱柱	: XB-C8(50mm*4.6mm,3 $\mu$ m)	流速	: 1.0ml/min
柱温	: 40°C	波长	: 237nm
数据文件名	: RC\$SMF-203 - 0-65/25-868-2 - zzp-24032001p-rcqx-shuijz-2-jf50z-15min-P1.lcd		
方法文件名	: RC\$SMF-203 - SMF-203-rcqx-FX274.lcm		
批处理文件名	: RC\$SMF-203 - 20240805rcqx-FX274.lcb		
样品瓶号	: 1-3	版本号	: 6.115
进样体积	: 10 $\mu$ l	实验者	: xiechaojun
进样时间	: 2024/08/05 15:02:20	处理者	: xiechaojun
处理时间(V2)	: 2024/08/06 10:05:07		
仪器型号	: SHIMADZU LC-2050C (FX274)		

## &lt;色谱图&gt;

mV



## &lt;峰表&gt;

检测器A 237nm

峰号	保留时间	面积	面积%	高度	理论塔板数(USP)	拖尾因子	分离度(USP)
1	1.958	25170	11.120	4878	3412	1.160	--
2	2.569	201188	88.880	33918	4444	1.056	4.240
总计		226359	100.000	38795			

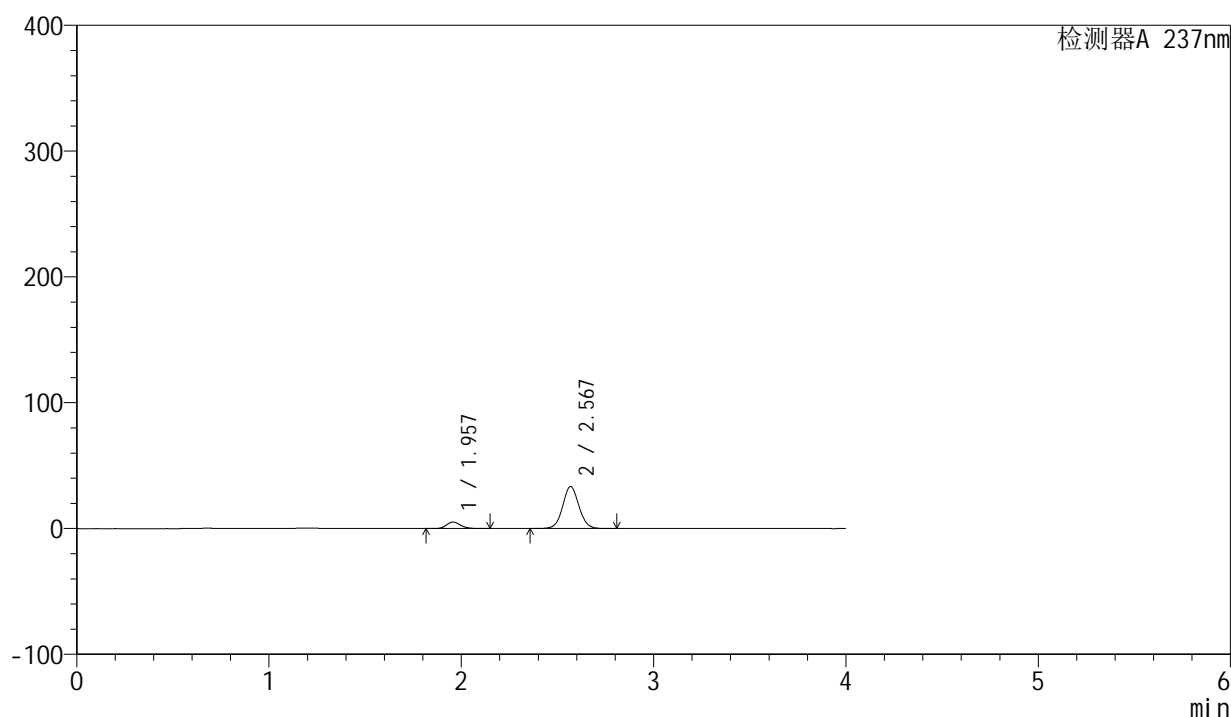
图19 厄贝沙坦左氨氯地平片溶出曲线测定HPLC图谱  
自制品-24032001批-水介质-桨法-50转-15min-片1  
供试品溶液-1

## &lt;样品信息&gt;

色谱柱	: XB-C8(50mm*4.6mm,3 $\mu$ m)	流速	: 1.0ml/min
柱温	: 40 $^{\circ}$ C	波长	: 237nm
数据文件名	: RC\$SMF-203 - 0-65/25-869-2 - zzp-24032001p-rcqx-shuijz-2-jf50z-15min-P2.lcd		
方法文件名	: RC\$SMF-203 - SMF-203-rcqx-FX274.lcm		
批处理文件名	: RC\$SMF-203 - 20240805rcqx-FX274.lcb		
样品瓶号	: 1-12	版本号	: 6.115
进样体积	: 10 $\mu$ l	实验者	: xiechaojun
进样时间	: 2024/08/05 15:06:42	处理者	: xiechaojun
处理时间(V2)	: 2024/08/06 10:05:10		
仪器型号	: SHIMADZU LC-2050C (FX274)		

## &lt;色谱图&gt;

mV



## &lt;峰表&gt;

检测器A 237nm

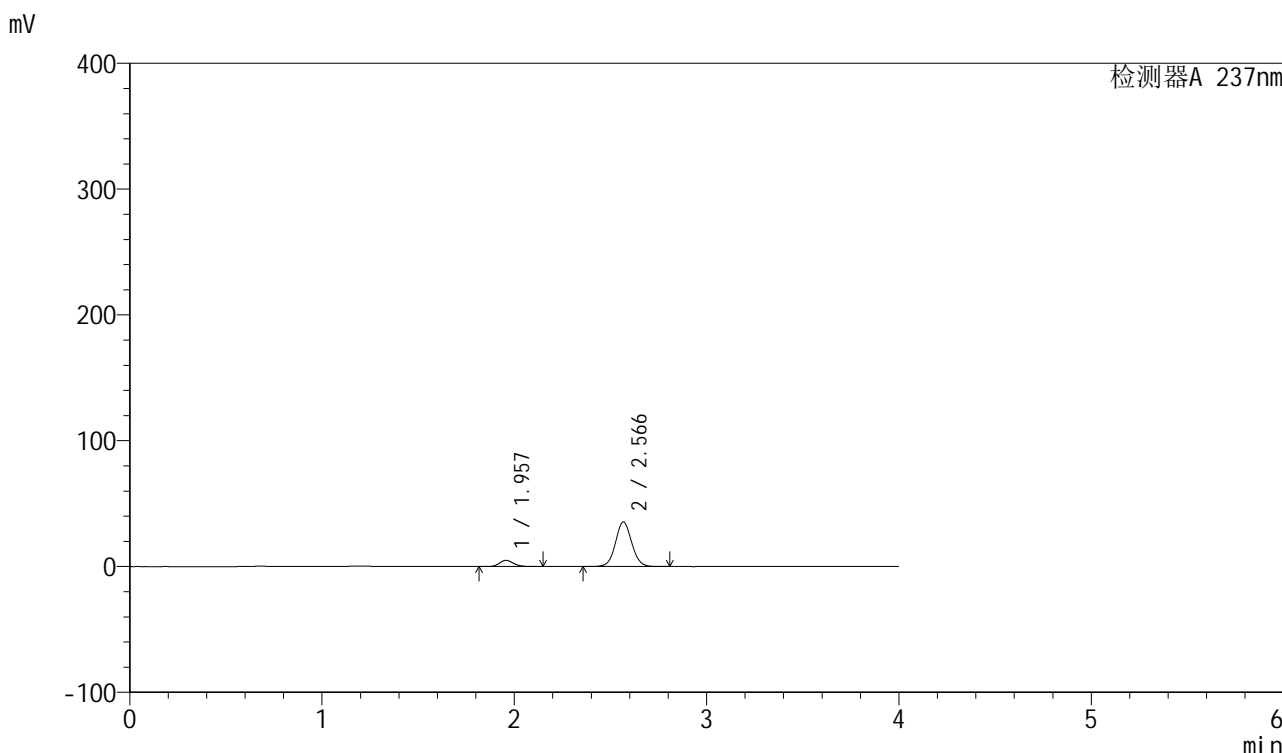
峰号	保留时间	面积	面积%	高度	理论塔板数(USP)	拖尾因子	分离度(USP)
1	1.957	26413	11.830	5162	3450	1.156	--
2	2.567	196860	88.170	33227	4472	1.054	4.259
总计		223274	100.000	38389			

图20 厄贝沙坦左氨氯地平片溶出曲线测定HPLC图谱  
自制品-24032001批-水介质-桨法-50转-15min-片2  
供试品溶液-1

<样品信息>

色谱柱	: XB-C8(50mm*4.6mm,3µm)	流速	: 1.0ml/min
柱温	: 40°C	波长	: 237nm
数据文件名	: RC\$SMF-203 - 0-65/25-870-2 - zzp-24032001p-rcqx-shuijz-2-jf50z-15min-P3.lcd		
方法文件名	: RC\$SMF-203 - SMF-203-rcqx-FX274.lcm		
批处理文件名	: RC\$SMF-203 - 20240805rcqx-FX274.lcb		
样品瓶号	: 1-21	版本号	: 6.115
进样体积	: 10 µl	实验者	: xiechaojun
进样时间	: 2024/08/05 15:11:04	处理者	: xiechaojun
处理时间(V2)	: 2024/08/06 10:05:13		
仪器型号	: SHIMADZU LC-2050C (FX274)		

<色谱图>



<峰表>

检测器A 237nm

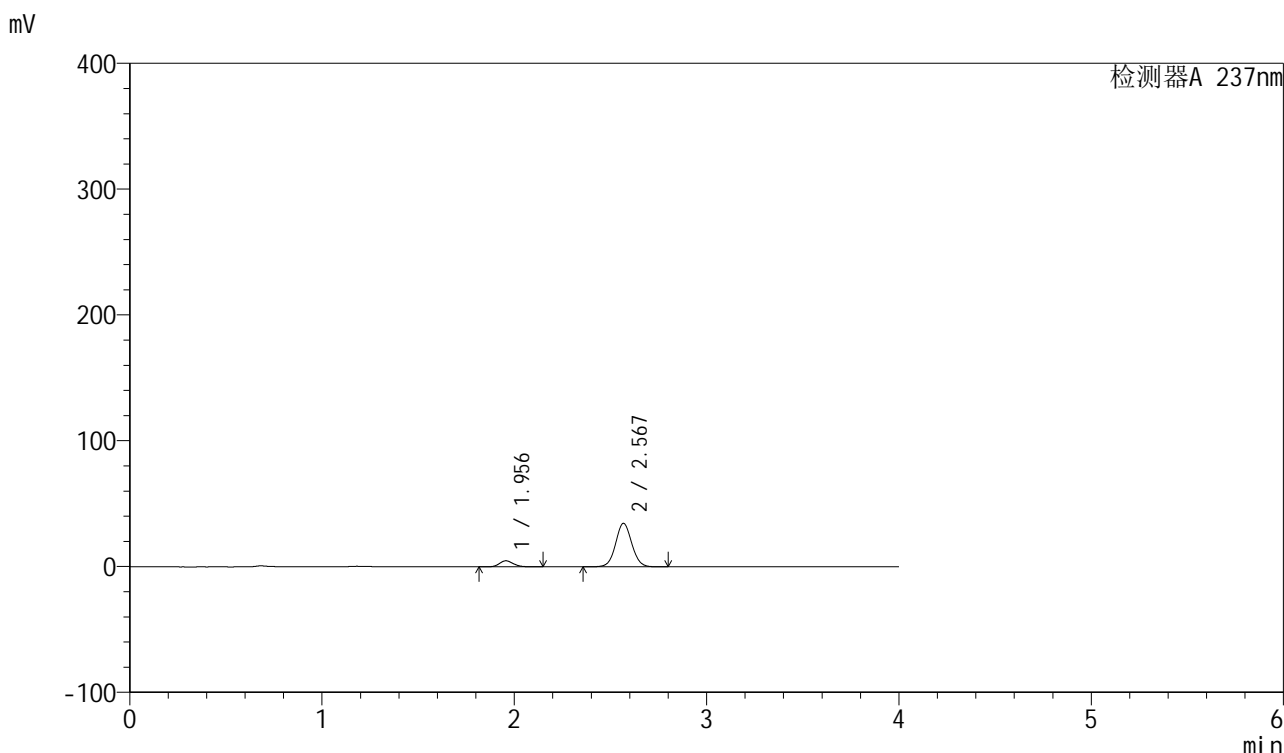
峰号	保留时间	面积	面积%	高度	理论塔板数(USP)	拖尾因子	分离度(USP)
1	1.957	25292	10.811	4952	3468	1.158	--
2	2.566	208655	89.189	35400	4486	1.057	4.262
总计		233947	100.000	40352			

图21 厄贝沙坦左氨氯地平片溶出曲线测定HPLC图谱  
自制品-24032001批-水介质-桨法-50转-15min-片3  
供试品溶液-1

<样品信息>

色谱柱	: XB-C8(50mm*4.6mm,3µm)	流速	: 1.0ml/min
柱温	: 40°C	波长	: 237nm
数据文件名	: RC\$SMF-203 - 0-65/25-871-2 - zzp-24032001p-rcqx-shuijz-2-jf50z-15min-P4.lcd		
方法文件名	: RC\$SMF-203 - SMF-203-rcqx-FX274.lcm		
批处理文件名	: RC\$SMF-203 - 20240805rcqx-FX274.lcb		
样品瓶号	: 1-30	版本号	: 6.115
进样体积	: 10 µl	实验者	: xiechaojun
进样时间	: 2024/08/05 15:15:26	处理者	: xiechaojun
处理时间(V2)	: 2024/08/06 10:05:16		
仪器型号	: SHIMADZU LC-2050C (FX274)		

<色谱图>



<峰表>

检测器A 237nm

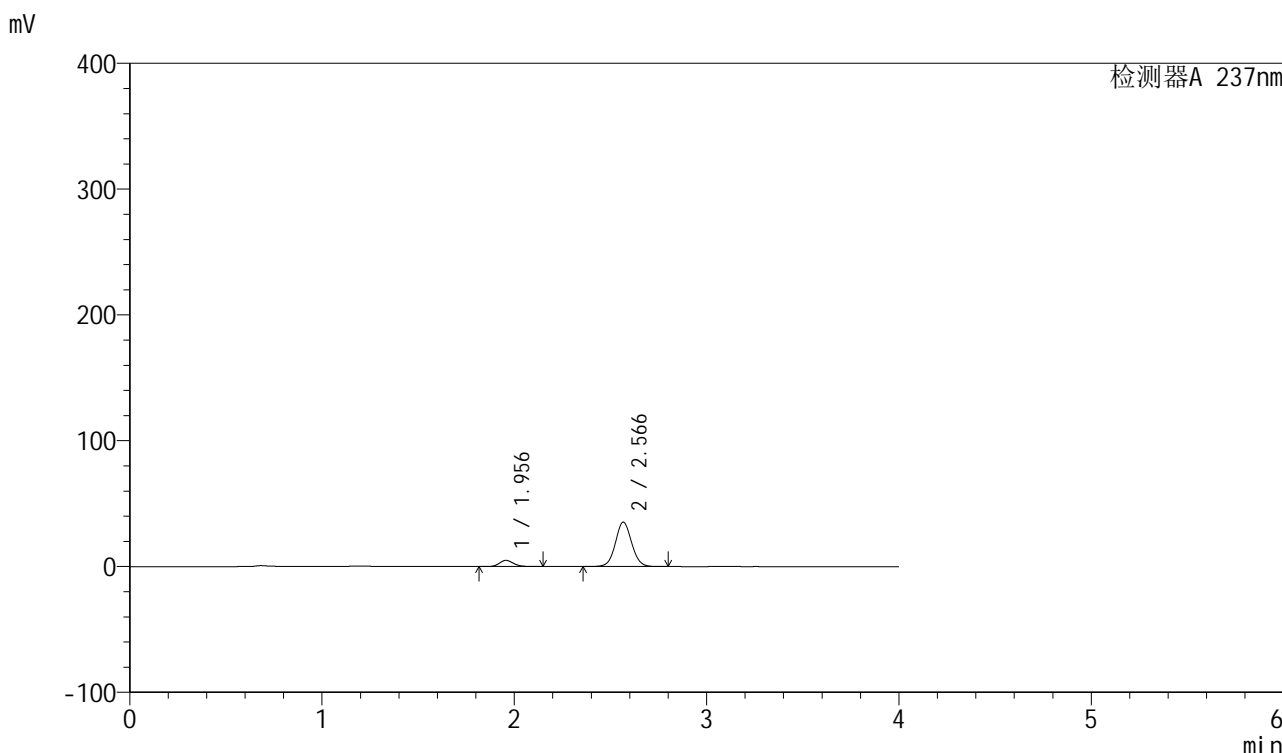
峰号	保留时间	面积	面积%	高度	理论塔板数(USP)	拖尾因子	分离度(USP)
1	1.956	24644	10.831	4840	3485	1.152	--
2	2.567	202892	89.169	34465	4509	1.054	4.277
总计		227537	100.000	39306			

图22 厄贝沙坦左氨氯地平片溶出曲线测定HPLC图谱  
自制品-24032001批-水介质-桨法-50转-15min-片4  
供试品溶液-1

<样品信息>

色谱柱	: XB-C8(50mm*4.6mm,3µm)	流速	: 1.0ml/min
柱温	: 40°C	波长	: 237nm
数据文件名	: RC\$SMF-203 - 0-65/25-872-2 - zzp-24032001p-rcqx-shuijz-2-jf50z-15min-P5.lcd		
方法文件名	: RC\$SMF-203 - SMF-203-rcqx-FX274.lcm		
批处理文件名	: RC\$SMF-203 - 20240805rcqx-FX274.lcb		
样品瓶号	: 1-39	版本号	: 6.115
进样体积	: 10 µl	实验者	: xiechaojun
进样时间	: 2024/08/05 15:19:48	处理者	: xiechaojun
处理时间(V2)	: 2024/08/06 10:05:19		
仪器型号	: SHIMADZU LC-2050C (FX274)		

<色谱图>



<峰表>

检测器A 237nm

峰号	保留时间	面积	面积%	高度	理论塔板数(USP)	拖尾因子	分离度(USP)
1	1.956	25113	10.796	4923	3468	1.152	--
2	2.566	207510	89.204	35230	4484	1.054	4.260
总计		232622	100.000	40153			

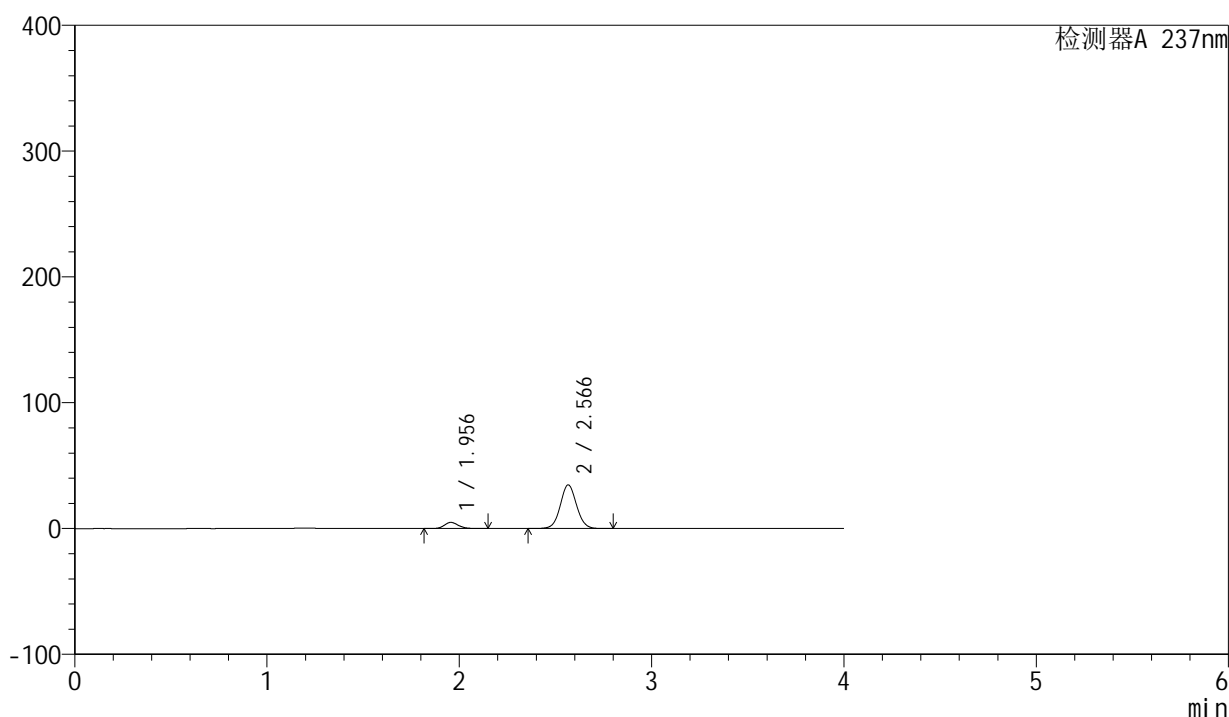
图23 厄贝沙坦左氨氯地平片溶出曲线测定HPLC图谱  
自制品-24032001批-水介质-桨法-50转-15min-片5  
供试品溶液-1

## &lt;样品信息&gt;

色谱柱 : XB-C8(50mm\*4.6mm,3 $\mu$ m)      流速: 1.0ml/min  
 柱温 : 40°C      波长: 237nm  
 数据文件名 : RC\$SMF-203 - 0-65/25-873-2 - zzp-24032001p-rcqx-shuijz-2-jf50z-15min-P6.lcd  
 方法文件名 : RC\$SMF-203 - SMF-203-rcqx-FX274.lcm  
 批处理文件名: RC\$SMF-203 - 20240805rcqx-FX274.lcb  
 样品瓶号 : 1-48  
 进样体积 : 10  $\mu$ l      版本号: 6.115  
 进样时间 : 2024/08/05 15:24:10      实验者: xiechaojun  
 处理时间(V2) : 2024/08/06 10:05:21      处理者: xiechaojun  
 仪器型号 : SHIMADZU LC-2050C (FX274)

## &lt;色谱图&gt;

mV



## &lt;峰表&gt;

检测器A 237nm

峰号	保留时间	面积	面积%	高度	理论塔板数(USP)	拖尾因子	分离度(USP)
1	1.956	25027	10.916	4905	3460	1.153	--
2	2.566	204248	89.084	34700	4481	1.053	4.256
总计		229275	100.000	39605			

图24 厄贝沙坦左氨氯地平片溶出曲线测定HPLC图谱  
 自制品-24032001批-水介质-桨法-50转-15min-片6  
 供试品溶液-1



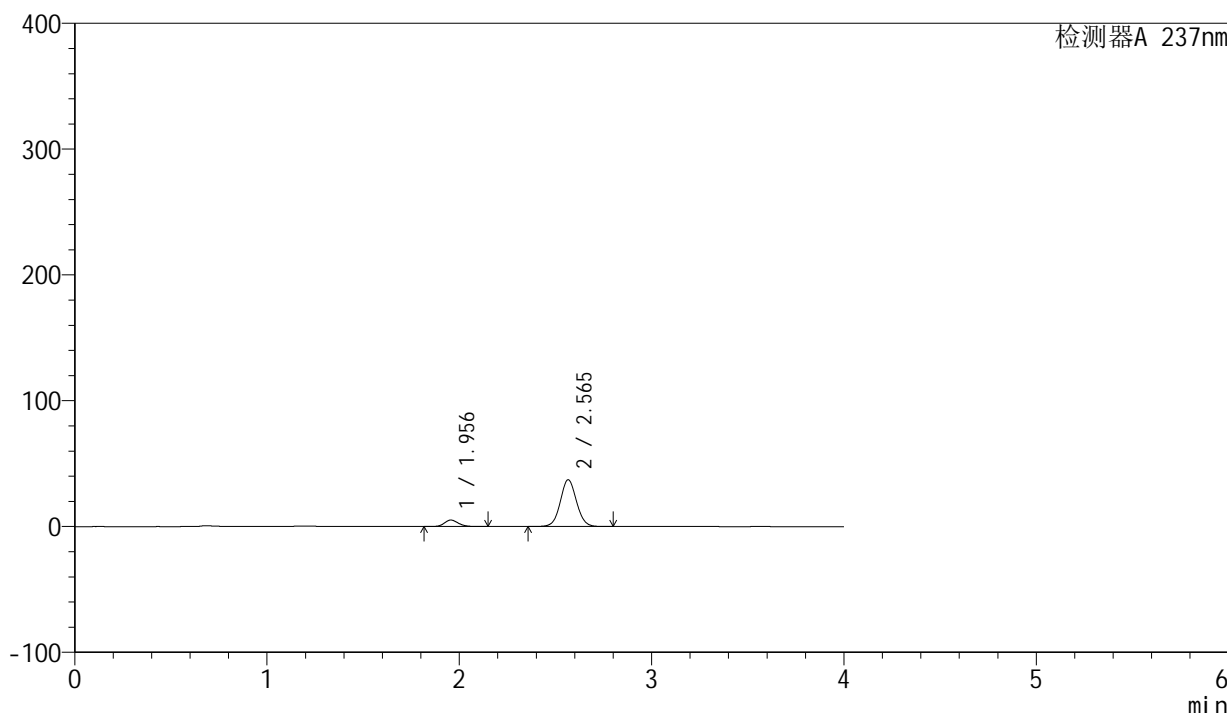
# SMF-203

## <样品信息>

色谱柱	: XB-C8(50mm*4.6mm,3μm)	流速	: 1.0ml/min
柱温	: 40°C	波长	: 237nm
数据文件名	: RC\$SMF-203 - 0-65/25-874-2 - zzp-24032001p-rcqx-shuijz-2-jf50z-20min-P1.lcd		
方法文件名	: RC\$SMF-203 - SMF-203-rcqx-FX274.lcm		
批处理文件名	: RC\$SMF-203 - 20240805rcqx-FX274.lcb		
样品瓶号	: 1-4	版本号	: 6.115
进样体积	: 10 μl	实验者	: xiechaojun
进样时间	: 2024/08/05 15:28:32	处理者	: xiechaojun
处理时间(V2)	: 2024/08/06 10:05:24		
仪器型号	: SHIMADZU LC-2050C (FX274)		

## <色谱图>

mV



## <峰表>

检测器A 237nm

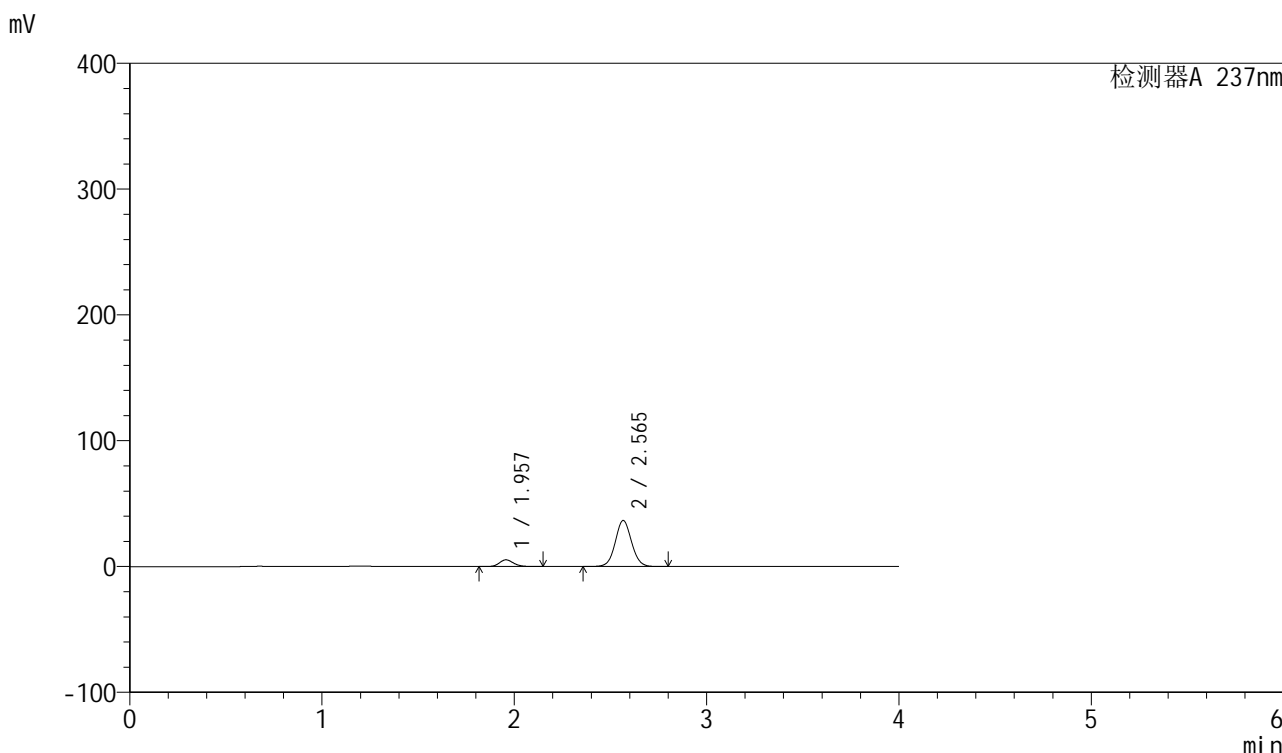
峰号	保留时间	面积	面积%	高度	理论塔板数(USP)	拖尾因子	分离度(USP)
1	1.956	26271	10.741	5165	3483	1.153	--
2	2.565	218326	89.259	37177	4499	1.054	4.266
总计		244597	100.000	42342			

图25 厄贝沙坦左氨氯地平片溶出曲线测定HPLC图谱  
自制品-24032001批-水介质-桨法-50转-20min-片1  
供试品溶液-1

<样品信息>

色谱柱	: XB-C8(50mm*4.6mm,3µm)	流速	: 1.0ml/min
柱温	: 40°C	波长	: 237nm
数据文件名	: RC\$SMF-203 - 0-65/25-875-2 - zzp-24032001p-rcqx-shuijz-2-jf50z-20min-P2.lcd		
方法文件名	: RC\$SMF-203 - SMF-203-rcqx-FX274.lcm		
批处理文件名	: RC\$SMF-203 - 20240805rcqx-FX274.lcb		
样品瓶号	: 1-13	版本号	: 6.115
进样体积	: 10 µl	实验者	: xiechaojun
进样时间	: 2024/08/05 15:32:54	处理者	: xiechaojun
处理时间(V2)	: 2024/08/06 10:05:27		
仪器型号	: SHIMADZU LC-2050C (FX274)		

<色谱图>



<峰表>

检测器A 237nm

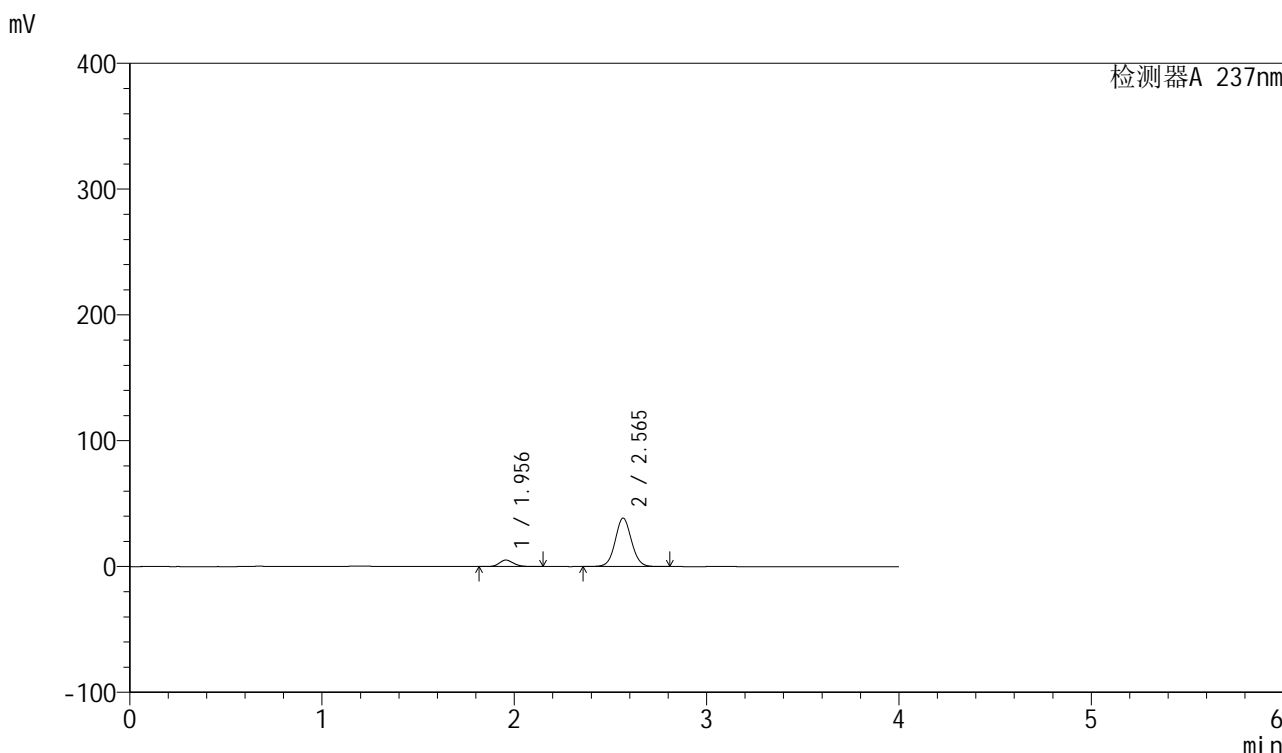
峰号	保留时间	面积	面积%	高度	理论塔板数(USP)	拖尾因子	分离度(USP)
1	1.957	27407	11.266	5349	3438	1.155	--
2	2.565	215853	88.734	36594	4461	1.056	4.241
总计		243260	100.000	41944			

图26 厄贝沙坦左氨氯地平片溶出曲线测定HPLC图谱  
自制品-24032001批-水介质-桨法-50转-20min-片2  
供试品溶液-1

<样品信息>

色谱柱	: XB-C8(50mm*4.6mm,3μm)	流速	: 1.0ml/min
柱温	: 40°C	波长	: 237nm
数据文件名	: RC\$SMF-203 - 0-65/25-876-2 - zzp-24032001p-rcqx-shuijz-2-jf50z-20min-P3.lcd		
方法文件名	: RC\$SMF-203 - SMF-203-rcqx-FX274.lcm		
批处理文件名	: RC\$SMF-203 - 20240805rcqx-FX274.lcb		
样品瓶号	: 1-22	版本号	: 6.115
进样体积	: 10 μl	实验者	: xiechaojun
进样时间	: 2024/08/05 15:37:16	处理者	: xiechaojun
处理时间(V2)	: 2024/08/06 10:05:30		
仪器型号	: SHIMADZU LC-2050C (FX274)		

<色谱图>



<峰表>

检测器A 237nm

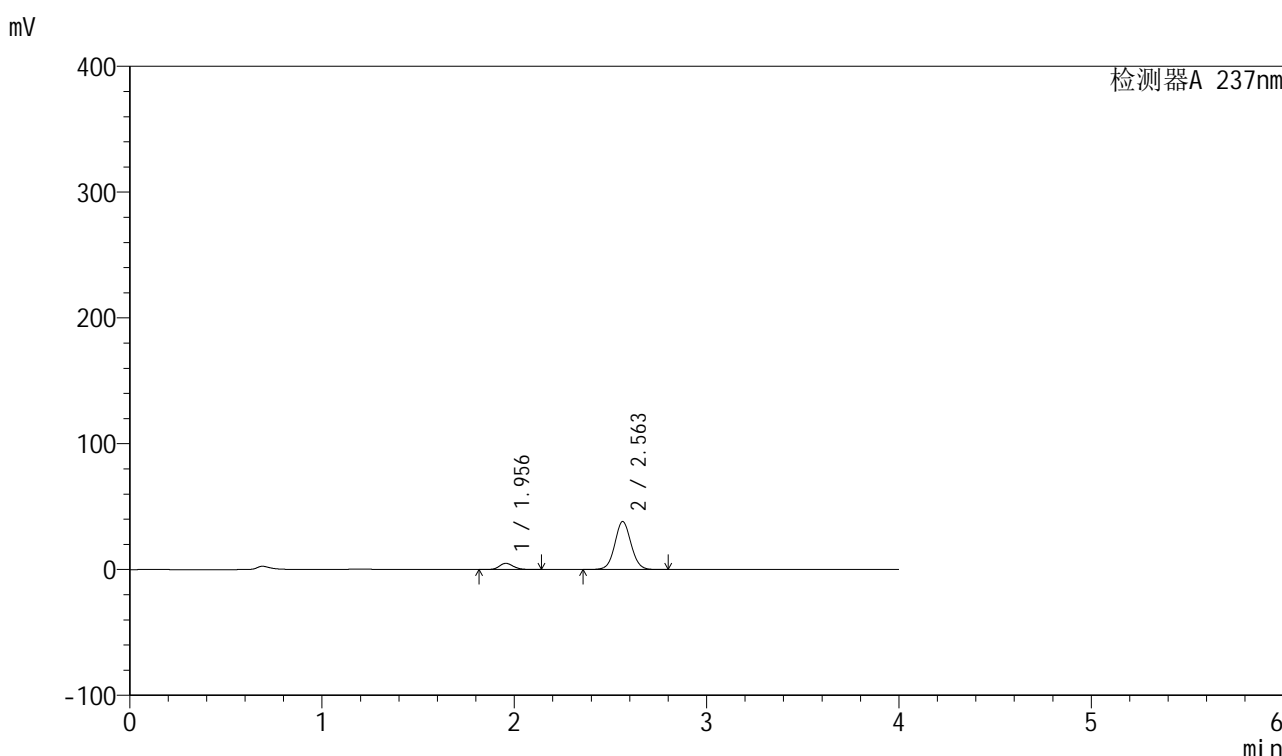
峰号	保留时间	面积	面积%	高度	理论塔板数(USP)	拖尾因子	分离度(USP)
1	1.956	26397	10.422	5159	3453	1.158	--
2	2.565	226879	89.578	38504	4468	1.057	4.246
总计		253276	100.000	43662			

图27 厄贝沙坦左氨氯地平片溶出曲线测定HPLC图谱  
自制品-24032001批-水介质-桨法-50转-20min-片3  
供试品溶液-1

<样品信息>

色谱柱	: XB-C8(50mm*4.6mm,3μm)	流速	: 1.0ml/min
柱温	: 40°C	波长	: 237nm
数据文件名	: RC\$SMF-203 - 0-65/25-877-2 - zzp-24032001p-rcqx-shuijz-2-jf50z-20min-P4.lcd		
方法文件名	: RC\$SMF-203 - SMF-203-rcqx-FX274.lcm		
批处理文件名	: RC\$SMF-203 - 20240805rcqx-FX274.lcb		
样品瓶号	: 1-31	版本号	: 6.115
进样体积	: 10 μl	实验者	: xiechaojun
进样时间	: 2024/08/05 15:41:38	处理者	: xiechaojun
处理时间(V2)	: 2024/08/06 10:05:32		
仪器型号	: SHIMADZU LC-2050C (FX274)		

<色谱图>



<峰表>

检测器A 237nm

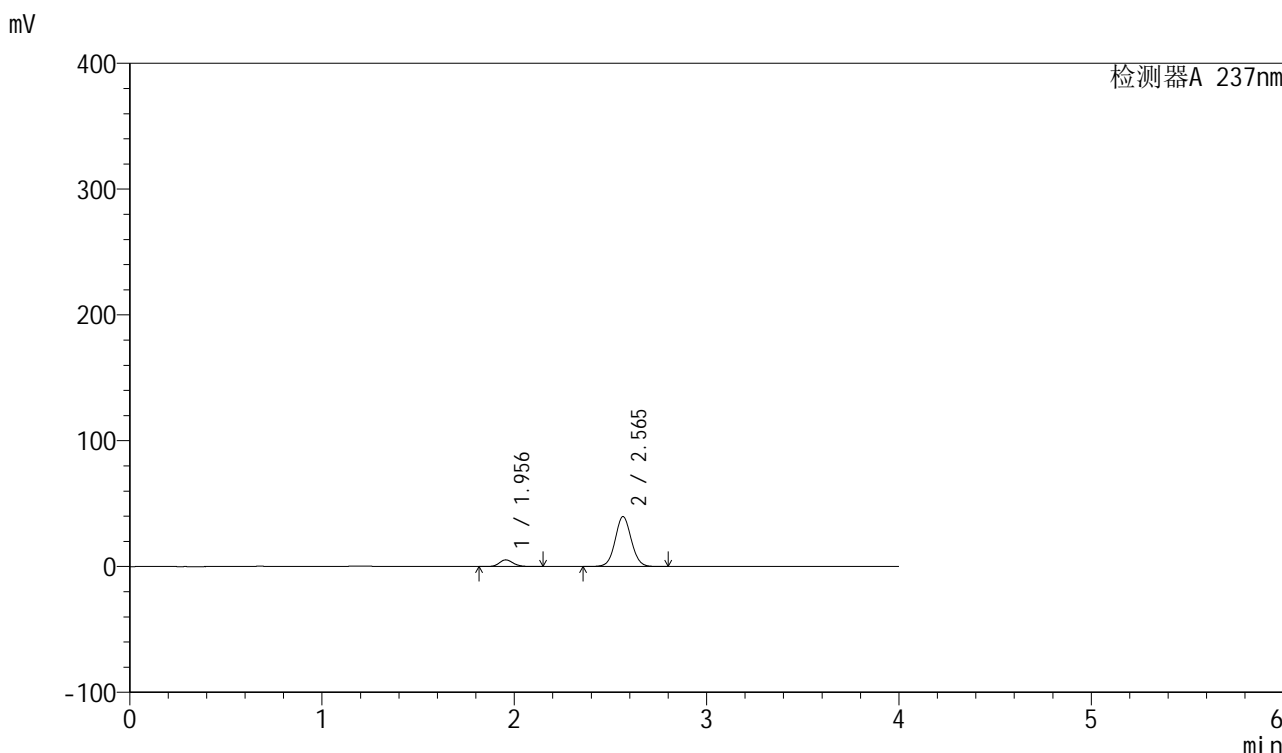
峰号	保留时间	面积	面积%	高度	理论塔板数(USP)	拖尾因子	分离度(USP)
1	1.956	25087	10.052	4932	3472	1.149	--
2	2.563	224494	89.948	38185	4466	1.055	4.241
总计		249581	100.000	43117			

图28 厄贝沙坦左氨氯地平片溶出曲线测定HPLC图谱  
自制品-24032001批-水介质-桨法-50转-20min-片4  
供试品溶液-1

<样品信息>

色谱柱	: XB-C8(50mm*4.6mm,3μm)	流速	: 1.0ml/min
柱温	: 40°C	波长	: 237nm
数据文件名	: RC\$SMF-203 - 0-65/25-878-2 - zzp-24032001p-rcqx-shuijz-2-jf50z-20min-P5.lcd		
方法文件名	: RC\$SMF-203 - SMF-203-rcqx-FX274.lcm		
批处理文件名	: RC\$SMF-203 - 20240805rcqx-FX274.lcb		
样品瓶号	: 1-40	版本号	: 6.115
进样体积	: 10 μl	实验者	: xiechaojun
进样时间	: 2024/08/05 15:46:00	处理者	: xiechaojun
处理时间(V2)	: 2024/08/06 10:05:35		
仪器型号	: SHIMADZU LC-2050C (FX274)		

<色谱图>



<峰表>

检测器A 237nm

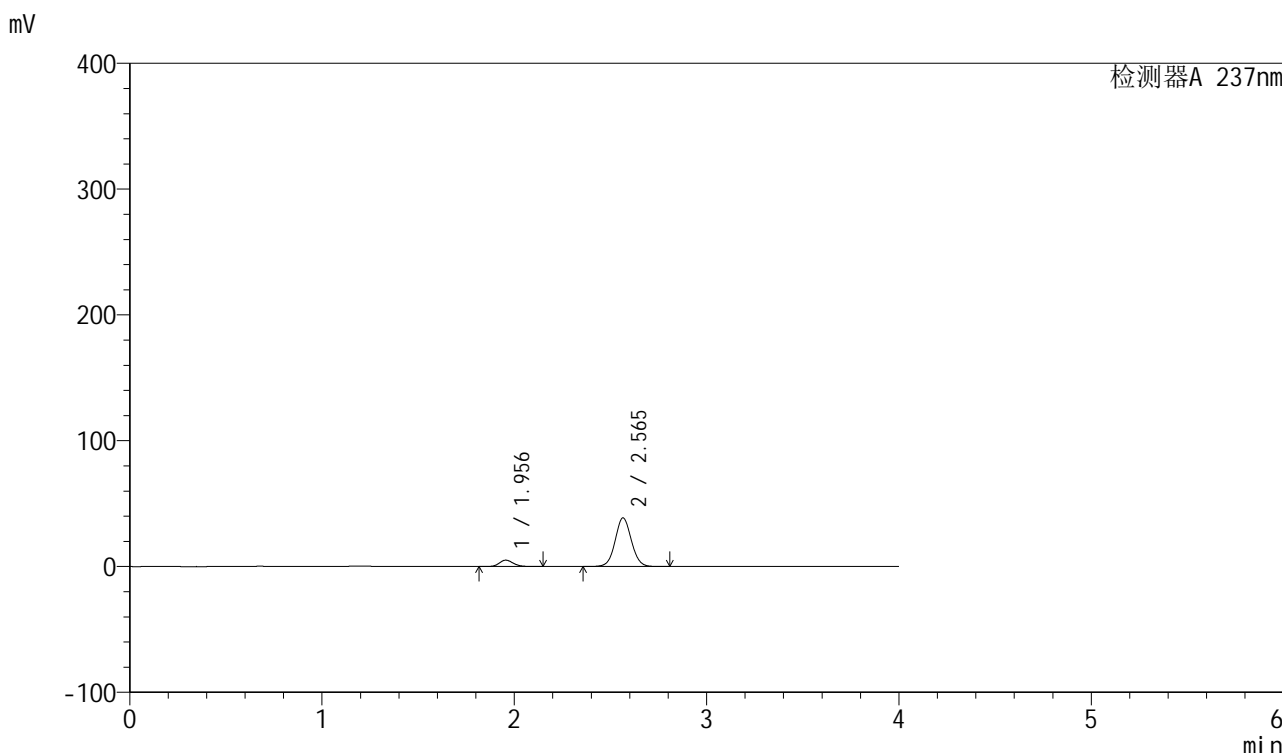
峰号	保留时间	面积	面积%	高度	理论塔板数(USP)	拖尾因子	分离度(USP)
1	1.956	26896	10.389	5318	3515	1.148	--
2	2.565	232006	89.611	39701	4528	1.052	4.282
总计		258903	100.000	45019			

图29 厄贝沙坦左氨氯地平片溶出曲线测定HPLC图谱  
自制品-24032001批-水介质-桨法-50转-20min-片5  
供试品溶液-1

<样品信息>

色谱柱	: XB-C8(50mm*4.6mm,3µm)	流速	: 1.0ml/min
柱温	: 40°C	波长	: 237nm
数据文件名	: RC\$SMF-203 - 0-65/25-879-2 - zzp-24032001p-rcqx-shuijz-2-jf50z-20min-P6.lcd		
方法文件名	: RC\$SMF-203 - SMF-203-rcqx-FX274.lcm		
批处理文件名	: RC\$SMF-203 - 20240805rcqx-FX274.lcb		
样品瓶号	: 1-49	版本号	: 6.115
进样体积	: 10 µl	实验者	: xiechaojun
进样时间	: 2024/08/05 15:50:22	处理者	: xiechaojun
处理时间(V2)	: 2024/08/06 10:05:38		
仪器型号	: SHIMADZU LC-2050C (FX274)		

<色谱图>



<峰表>

检测器A 237nm

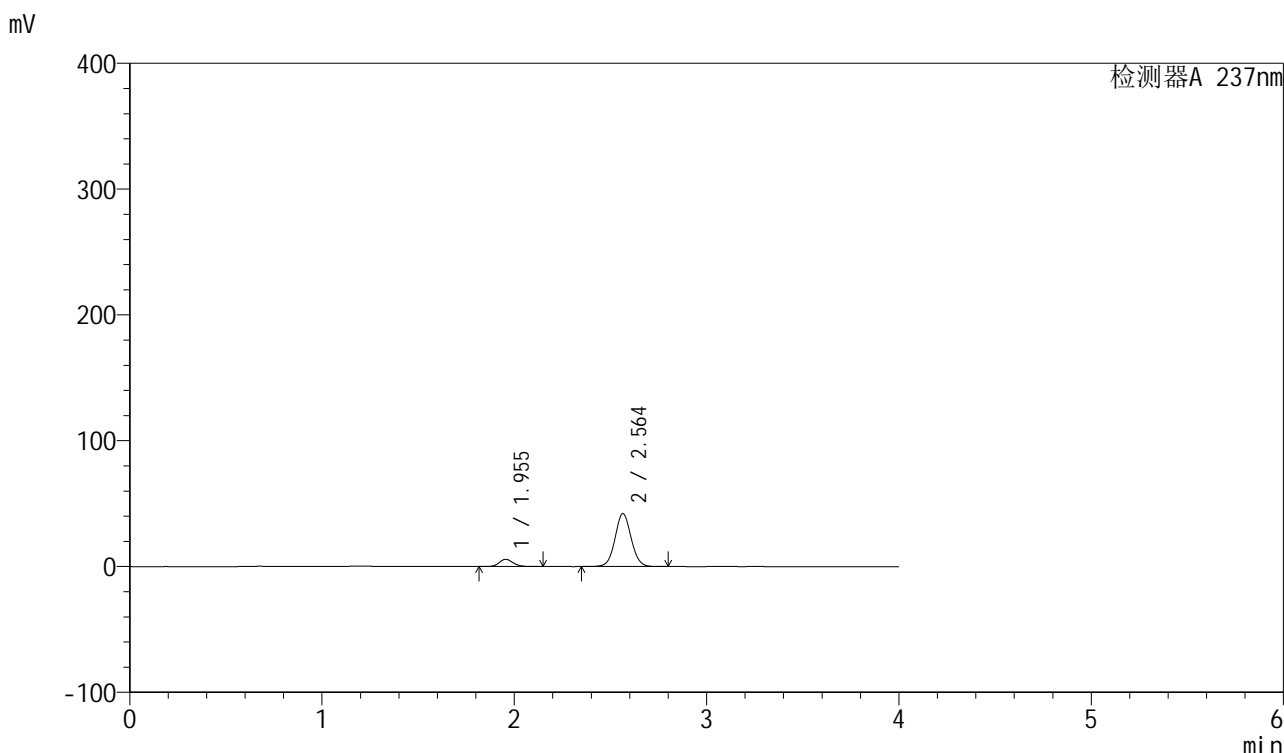
峰号	保留时间	面积	面积%	高度	理论塔板数(USP)	拖尾因子	分离度(USP)
1	1.956	25952	10.252	5099	3473	1.151	--
2	2.565	227187	89.748	38695	4488	1.052	4.260
总计		253139	100.000	43793			

图30 厄贝沙坦左氨氯地平片溶出曲线测定HPLC图谱  
自制品-24032001批-水介质-桨法-50转-20min-片6  
供试品溶液-1

<样品信息>

色谱柱	: XB-C8(50mm*4.6mm,3µm)	流速	: 1.0ml/min
柱温	: 40°C	波长	: 237nm
数据文件名	: RC\$SMF-203 - 0-65/25-880-2 - zzp-24032001p-rcqx-shuijz-2-jf50z-30min-P1.lcd		
方法文件名	: RC\$SMF-203 - SMF-203-rcqx-FX274.lcm		
批处理文件名	: RC\$SMF-203 - 20240805rcqx-FX274.lcb		
样品瓶号	: 1-5	版本号	: 6.115
进样体积	: 10 µl	实验者	: xiechaojun
进样时间	: 2024/08/05 15:54:44	处理者	: xiechaojun
处理时间(V2)	: 2024/08/06 10:05:41		
仪器型号	: SHIMADZU LC-2050C (FX274)		

<色谱图>



<峰表>

检测器A 237nm

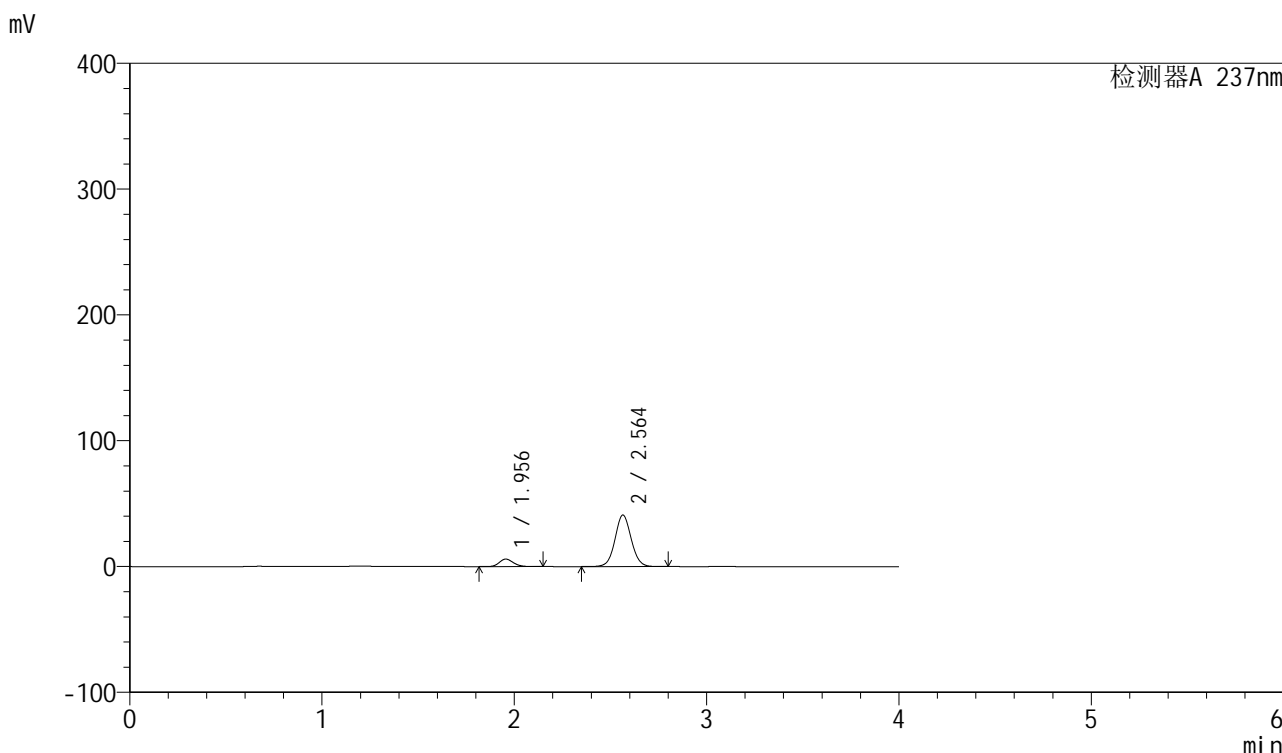
峰号	保留时间	面积	面积%	高度	理论塔板数(USP)	拖尾因子	分离度(USP)
1	1.955	29145	10.607	5778	3533	1.145	--
2	2.564	245631	89.393	42126	4541	1.051	4.290
总计		274775	100.000	47905			

图31 厄贝沙坦左氨氯地平片溶出曲线测定HPLC图谱  
自制品-24032001批-水介质-桨法-50转-30min-片1  
供试品溶液-1

<样品信息>

色谱柱	: XB-C8(50mm*4.6mm,3µm)	流速	: 1.0ml/min
柱温	: 40°C	波长	: 237nm
数据文件名	: RC\$SMF-203 - 0-65/25-881-2 - zzp-24032001p-rcqx-shuijz-2-jf50z-30min-P2.lcd		
方法文件名	: RC\$SMF-203 - SMF-203-rcqx-FX274.lcm		
批处理文件名	: RC\$SMF-203 - 20240805rcqx-FX274.lcb		
样品瓶号	: 1-14	版本号	: 6.115
进样体积	: 10 µl	实验者	: xiechaojun
进样时间	: 2024/08/05 15:59:06	处理者	: xiechaojun
处理时间(V2)	: 2024/08/06 10:05:43		
仪器型号	: SHIMADZU LC-2050C (FX274)		

<色谱图>



<峰表>

检测器A 237nm

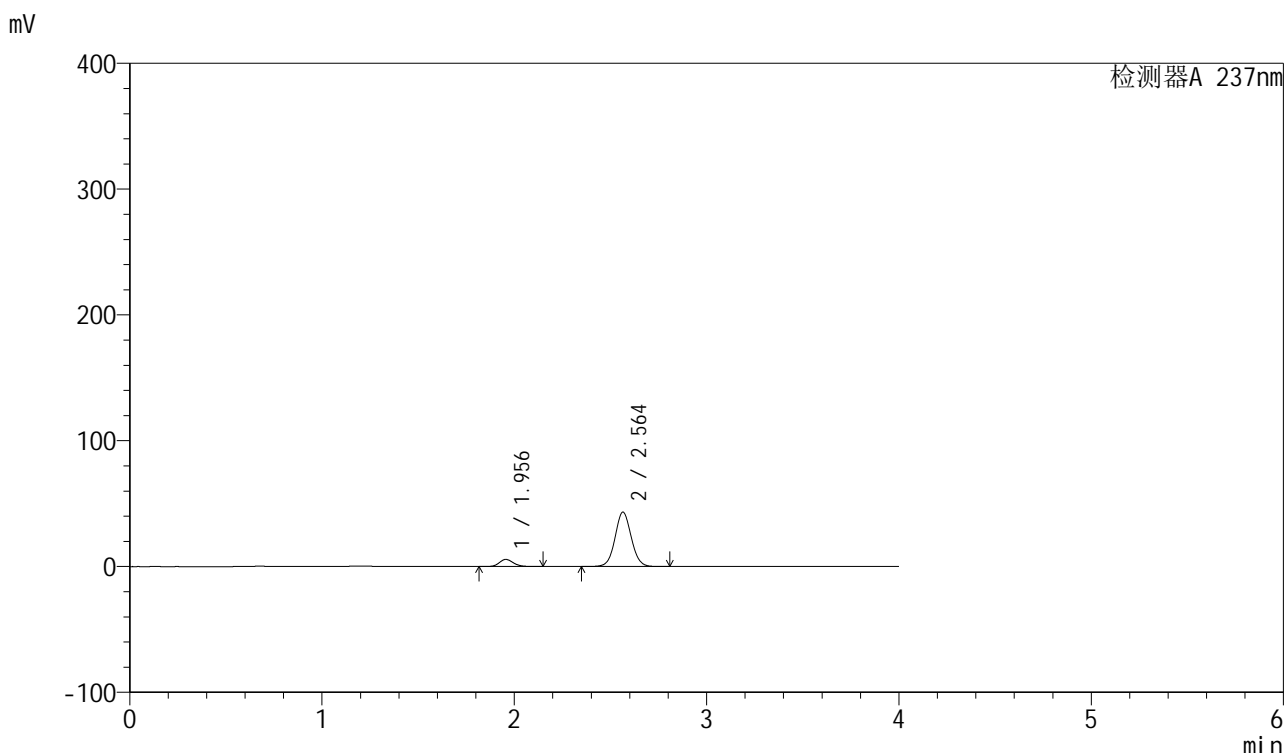
峰号	保留时间	面积	面积%	高度	理论塔板数(USP)	拖尾因子	分离度(USP)
1	1.956	30404	11.233	5984	3485	1.152	--
2	2.564	240272	88.767	40985	4498	1.055	4.260
总计		270676	100.000	46969			

图32 厄贝沙坦左氨氯地平片溶出曲线测定HPLC图谱  
自制品-24032001批-水介质-桨法-50转-30min-片2  
供试品溶液-1

<样品信息>

色谱柱	: XB-C8(50mm*4.6mm,3µm)	流速	: 1.0ml/min
柱温	: 40°C	波长	: 237nm
数据文件名	: RC\$SMF-203 - 0-65/25-882-2 - zzp-24032001p-rcqx-shuijz-2-jf50z-30min-P3.lcd		
方法文件名	: RC\$SMF-203 - SMF-203-rcqx-FX274.lcm		
批处理文件名	: RC\$SMF-203 - 20240805rcqx-FX274.lcb		
样品瓶号	: 1-23	版本号	: 6.115
进样体积	: 10 µl	实验者	: xiechaojun
进样时间	: 2024/08/05 16:03:28	处理者	: xiechaojun
处理时间(V2)	: 2024/08/06 10:05:46		
仪器型号	: SHIMADZU LC-2050C (FX274)		

<色谱图>



<峰表>

检测器A 237nm

峰号	保留时间	面积	面积%	高度	理论塔板数(USP)	拖尾因子	分离度(USP)
1	1.956	28900	10.228	5685	3485	1.150	--
2	2.564	253664	89.772	43246	4495	1.053	4.259
总计		282564	100.000	48931			

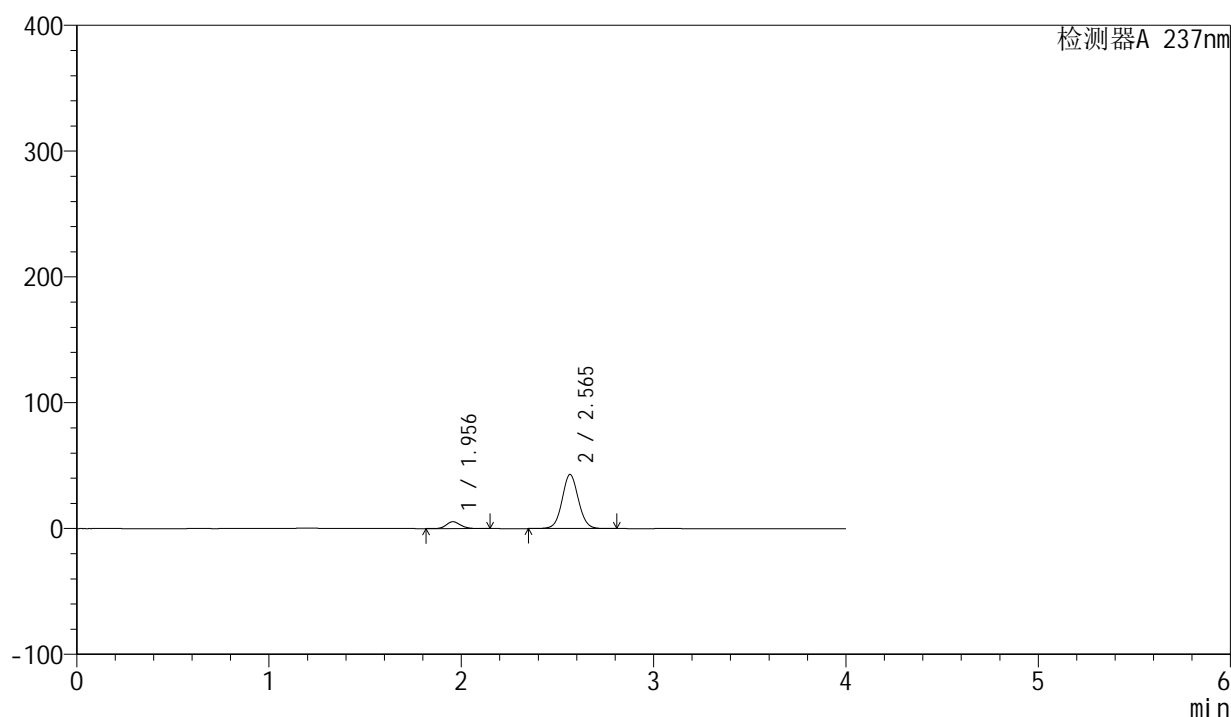
图33 厄贝沙坦左氨氯地平片溶出曲线测定HPLC图谱  
自制品-24032001批-水介质-桨法-50转-30min-片3  
供试品溶液-1

## &lt;样品信息&gt;

色谱柱	: XB-C8(50mm*4.6mm,3 $\mu$ m)	流速	: 1.0ml/min
柱温	: 40 $^{\circ}$ C	波长	: 237nm
数据文件名	: RC\$SMF-203 - 0-65/25-883-2 - zzp-24032001p-rcqx-shuijz-2-jf50z-30min-P4.lcd		
方法文件名	: RC\$SMF-203 - SMF-203-rcqx-FX274.lcm		
批处理文件名	: RC\$SMF-203 - 20240805rcqx-FX274.lcb		
样品瓶号	: 1-32	版本号	: 6.115
进样体积	: 10 $\mu$ l	实验者	: xiechaojun
进样时间	: 2024/08/05 16:07:50	处理者	: xiechaojun
处理时间(V2)	: 2024/08/06 10:05:49		
仪器型号	: SHIMADZU LC-2050C (FX274)		

## &lt;色谱图&gt;

mV



## &lt;峰表&gt;

检测器A 237nm

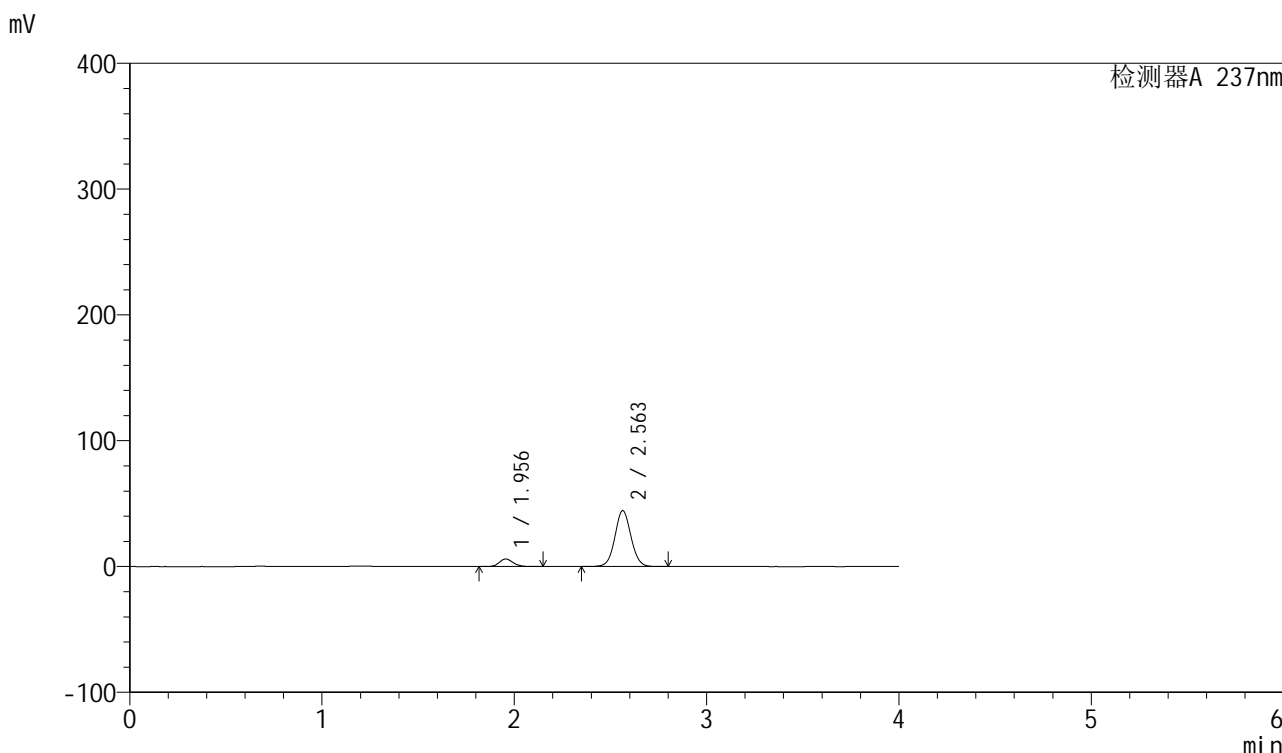
峰号	保留时间	面积	面积%	高度	理论塔板数(USP)	拖尾因子	分离度(USP)
1	1.956	27933	9.942	5468	3454	1.156	--
2	2.565	253026	90.058	42990	4468	1.057	4.245
总计		280959	100.000	48459			

图34 厄贝沙坦左氨氯地平片溶出曲线测定HPLC图谱  
自制品-24032001批-水介质-桨法-50转-30min-片4  
供试品溶液-1

<样品信息>

色谱柱	: XB-C8(50mm*4.6mm,3µm)	流速	: 1.0ml/min
柱温	: 40°C	波长	: 237nm
数据文件名	: RC\$SMF-203 - 0-65/25-884-2 - zzp-24032001p-rcqx-shuijz-2-jf50z-30min-P5.lcd		
方法文件名	: RC\$SMF-203 - SMF-203-rcqx-FX274.lcm		
批处理文件名	: RC\$SMF-203 - 20240805rcqx-FX274.lcb		
样品瓶号	: 1-41	版本号	: 6.115
进样体积	: 10 µl	实验者	: xiechaojun
进样时间	: 2024/08/05 16:12:12	处理者	: xiechaojun
处理时间(V2)	: 2024/08/06 10:05:52		
仪器型号	: SHIMADZU LC-2050C (FX274)		

<色谱图>



<峰表>

检测器A 237nm

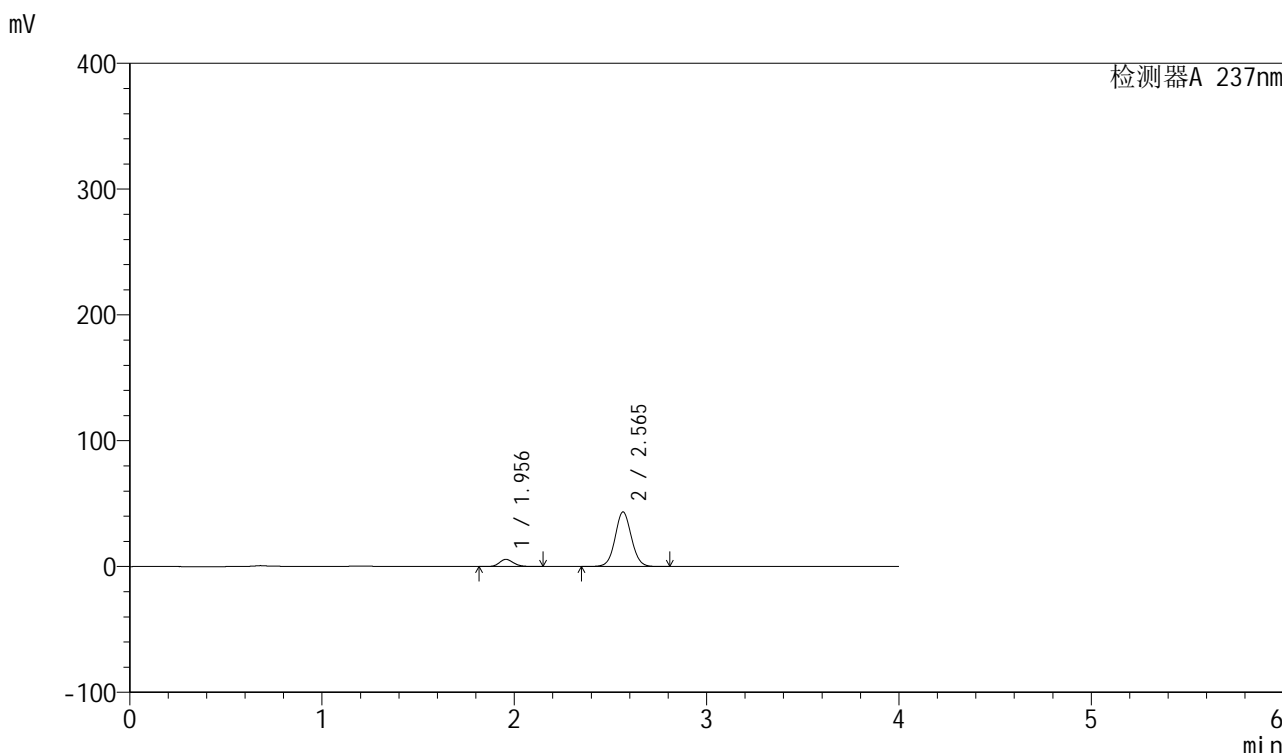
峰号	保留时间	面积	面积%	高度	理论塔板数(USP)	拖尾因子	分离度(USP)
1	1.956	30316	10.493	6037	3562	1.142	--
2	2.563	258593	89.507	44466	4564	1.050	4.296
总计		288909	100.000	50503			

图35 厄贝沙坦左氨氯地平片溶出曲线测定HPLC图谱  
自制品-24032001批-水介质-桨法-50转-30min-片5  
供试品溶液-1

<样品信息>

色谱柱	: XB-C8(50mm*4.6mm,3µm)	流速	: 1.0ml/min
柱温	: 40°C	波长	: 237nm
数据文件名	: RC\$SMF-203 - 0-65/25-885-2 - zzp-24032001p-rcqx-shuijz-2-jf50z-30min-P6.lcd		
方法文件名	: RC\$SMF-203 - SMF-203-rcqx-FX274.lcm		
批处理文件名	: RC\$SMF-203 - 20240805rcqx-FX274.lcb		
样品瓶号	: 1-50	版本号	: 6.115
进样体积	: 10 µl	实验者	: xiechaojun
进样时间	: 2024/08/05 16:16:33	处理者	: xiechaojun
处理时间(V2)	: 2024/08/06 10:05:55		
仪器型号	: SHIMADZU LC-2050C (FX274)		

<色谱图>



<峰表>

检测器A 237nm

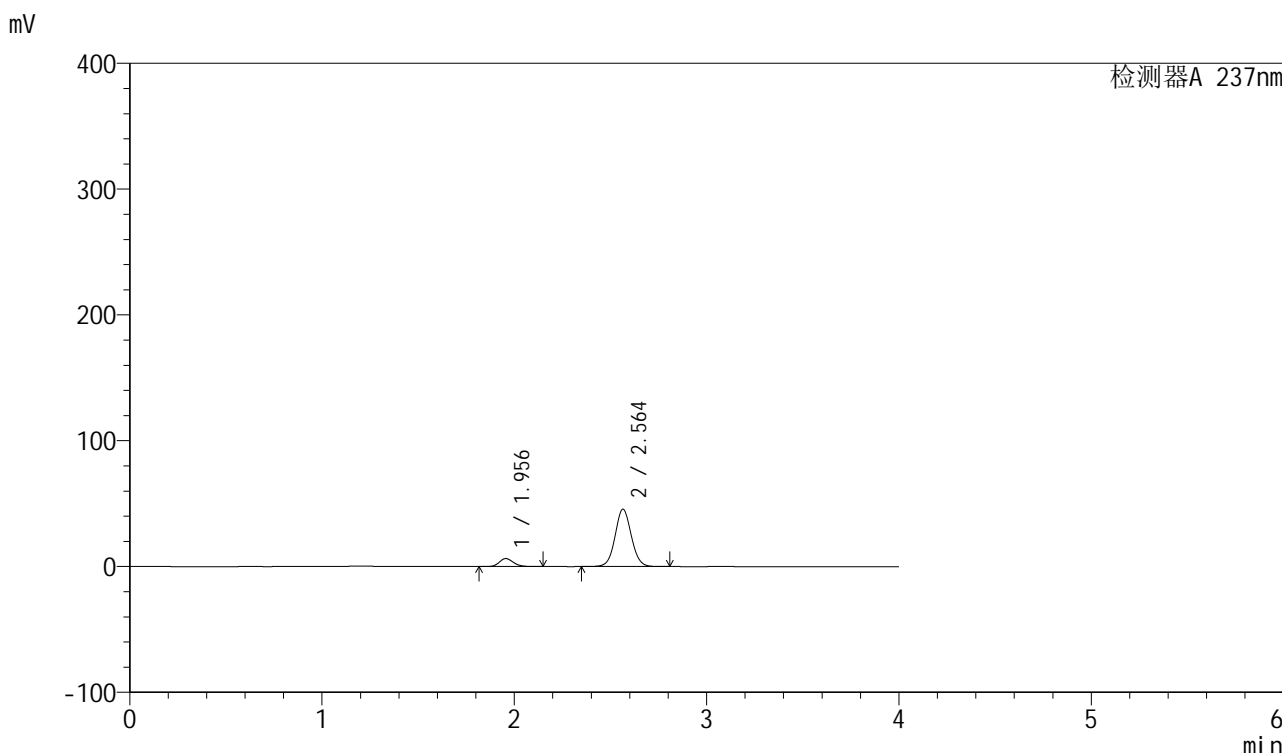
峰号	保留时间	面积	面积%	高度	理论塔板数(USP)	拖尾因子	分离度(USP)
1	1.956	29213	10.251	5717	3454	1.155	--
2	2.565	255769	89.749	43431	4465	1.057	4.243
总计		284982	100.000	49148			

图36 厄贝沙坦左氨氯地平片溶出曲线测定HPLC图谱  
自制品-24032001批-水介质-桨法-50转-30min-片6  
供试品溶液-1

<样品信息>

色谱柱	: XB-C8(50mm*4.6mm,3µm)	流速	: 1.0ml/min
柱温	: 40°C	波长	: 237nm
数据文件名	: RC\$SMF-203 - 0-65/25-886-2 - zzp-24032001p-rcqx-shuijz-2-jf50z-45min-P1.lcd		
方法文件名	: RC\$SMF-203 - SMF-203-rcqx-FX274.lcm		
批处理文件名	: RC\$SMF-203 - 20240805rcqx-FX274.lcb		
样品瓶号	: 1-6	版本号	: 6.115
进样体积	: 10 µl	实验者	: xiechaojun
进样时间	: 2024/08/05 16:20:56	处理者	: xiechaojun
处理时间(V2)	: 2024/08/06 10:05:57		
仪器型号	: SHIMADZU LC-2050C (FX274)		

<色谱图>



<峰表>

检测器A 237nm

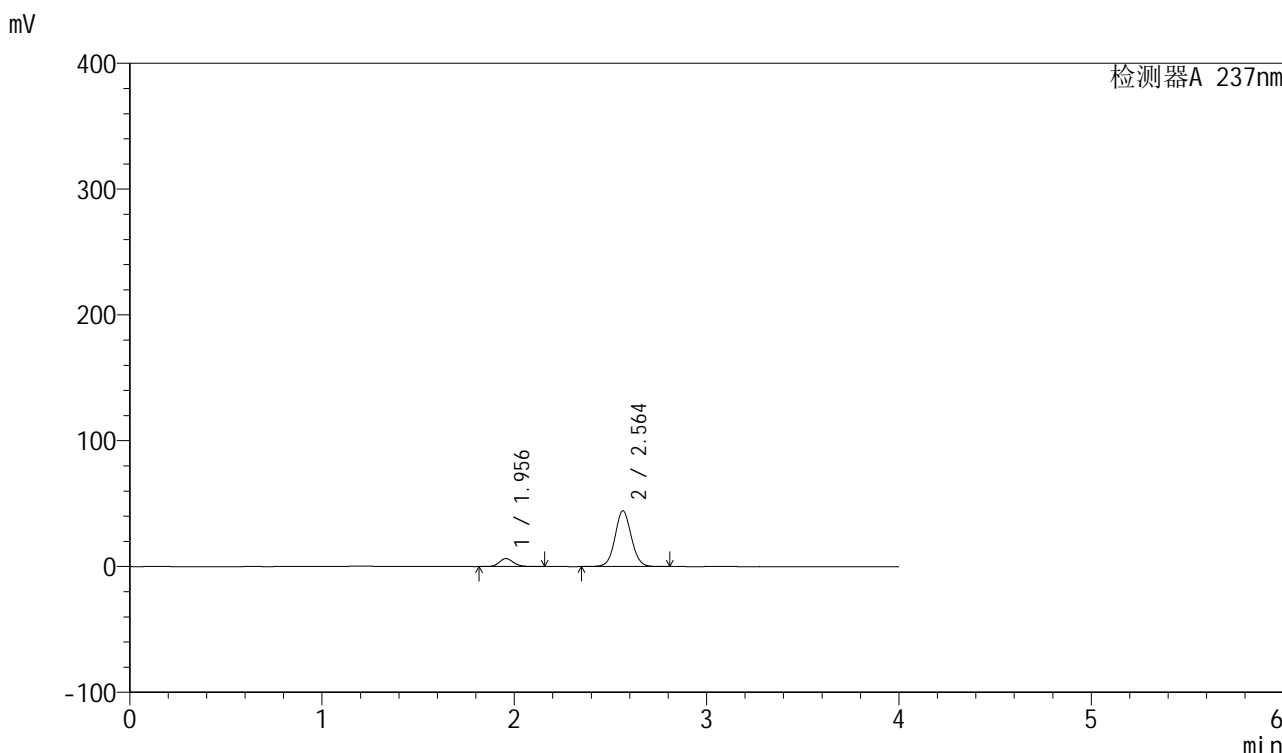
峰号	保留时间	面积	面积%	高度	理论塔板数(USP)	拖尾因子	分离度(USP)
1	1.956	32367	10.779	6367	3485	1.155	--
2	2.564	267895	89.221	45675	4498	1.058	4.262
总计		300262	100.000	52042			

图37 厄贝沙坦左氨氯地平片溶出曲线测定HPLC图谱  
自制品-24032001批-水介质-桨法-50转-45min-片1  
供试品溶液-1

<样品信息>

色谱柱	: XB-C8(50mm*4.6mm,3µm)	流速	: 1.0ml/min
柱温	: 40°C	波长	: 237nm
数据文件名	: RC\$SMF-203 - 0-65/25-887-2 - zzp-24032001p-rcqx-shuijz-2-jf50z-45min-P2.lcd		
方法文件名	: RC\$SMF-203 - SMF-203-rcqx-FX274.lcm		
批处理文件名	: RC\$SMF-203 - 20240805rcqx-FX274.lcb		
样品瓶号	: 1-15	版本号	: 6.115
进样体积	: 10 µl	实验者	: xiechaojun
进样时间	: 2024/08/05 16:25:18	处理者	: xiechaojun
处理时间(V2)	: 2024/08/06 10:06:00		
仪器型号	: SHIMADZU LC-2050C (FX274)		

<色谱图>



<峰表>

检测器A 237nm

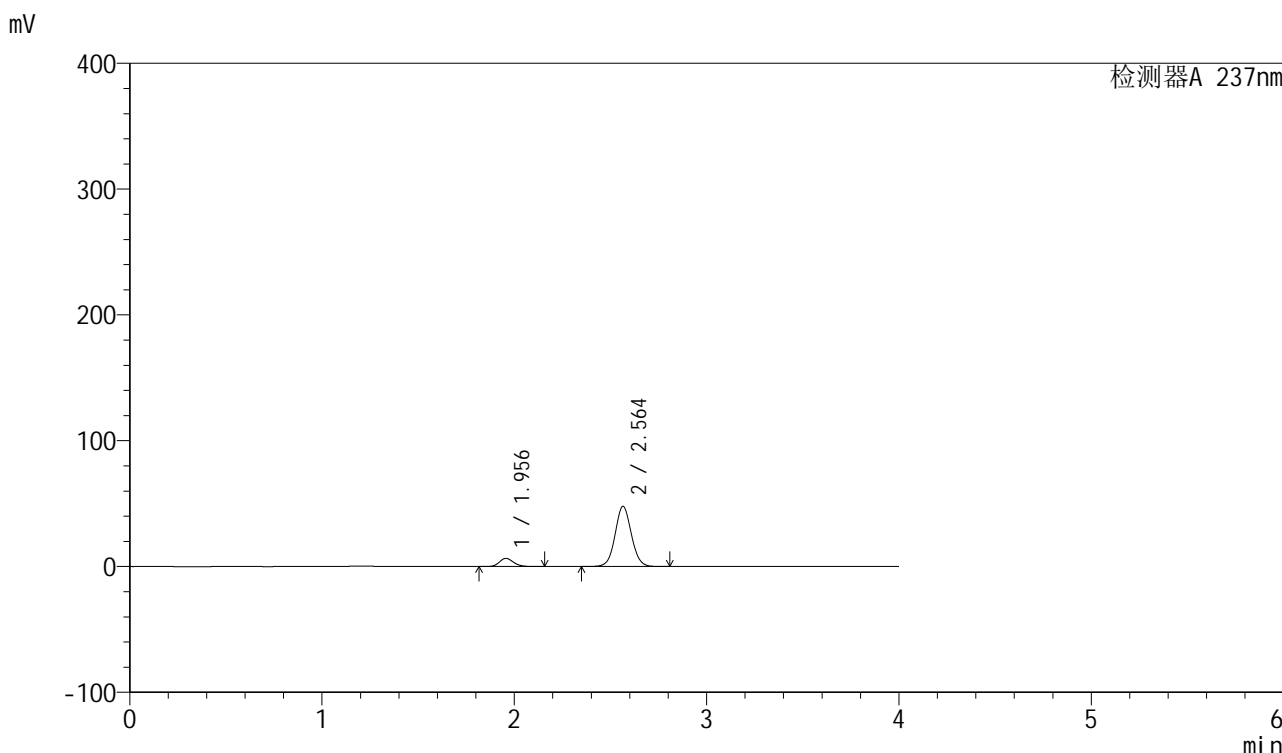
峰号	保留时间	面积	面积%	高度	理论塔板数(USP)	拖尾因子	分离度(USP)
1	1.956	32708	11.145	6392	3446	1.157	--
2	2.564	260758	88.855	44287	4462	1.057	4.238
总计		293466	100.000	50679			

图38 厄贝沙坦左氨氯地平片溶出曲线测定HPLC图谱  
自制品-24032001批-水介质-桨法-50转-45min-片2  
供试品溶液-1

<样品信息>

色谱柱	: XB-C8(50mm*4.6mm,3µm)	流速	: 1.0ml/min
柱温	: 40°C	波长	: 237nm
数据文件名	: RC\$SMF-203 - 0-65/25-888-2 - zzp-24032001p-rcqx-shuijz-2-jf50z-45min-P3.lcd		
方法文件名	: RC\$SMF-203 - SMF-203-rcqx-FX274.lcm		
批处理文件名	: RC\$SMF-203 - 20240805rcqx-FX274.lcb		
样品瓶号	: 1-24	版本号	: 6.115
进样体积	: 10 µl	实验者	: xiechaojun
进样时间	: 2024/08/05 16:29:43	处理者	: xiechaojun
处理时间(V2)	: 2024/08/06 10:06:03		
仪器型号	: SHIMADZU LC-2050C (FX274)		

<色谱图>



<峰表>

检测器A 237nm

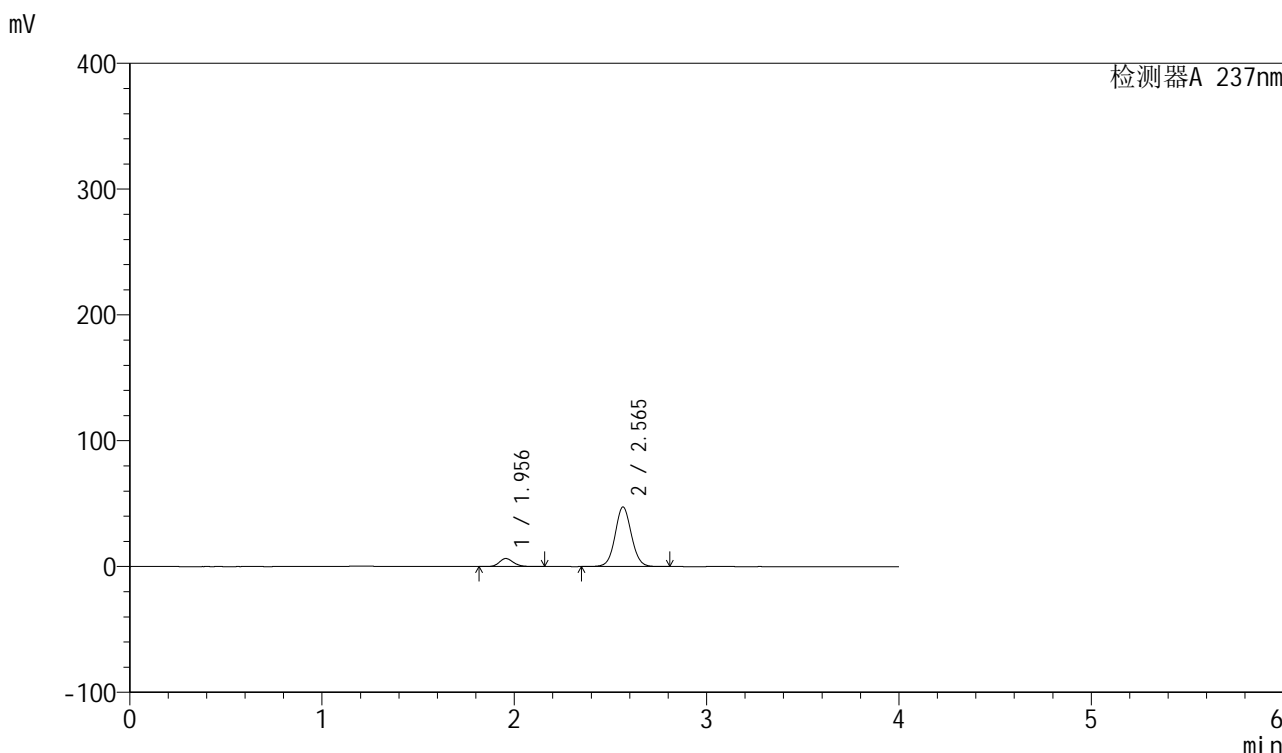
峰号	保留时间	面积	面积%	高度	理论塔板数(USP)	拖尾因子	分离度(USP)
1	1.956	33283	10.567	6497	3443	1.159	--
2	2.564	281682	89.433	47851	4467	1.059	4.239
总计		314966	100.000	54348			

图39 厄贝沙坦左氨氯地平片溶出曲线测定HPLC图谱  
自制品-24032001批-水介质-桨法-50转-45min-片3  
供试品溶液-1

<样品信息>

色谱柱	: XB-C8(50mm*4.6mm,3µm)	流速	: 1.0ml/min
柱温	: 40°C	波长	: 237nm
数据文件名	: RC\$SMF-203 - 0-65/25-889-2 - zzp-24032001p-rcqx-shuijz-2-jf50z-45min-P4.lcd		
方法文件名	: RC\$SMF-203 - SMF-203-rcqx-FX274.lcm		
批处理文件名	: RC\$SMF-203 - 20240805rcqx-FX274.lcb		
样品瓶号	: 1-33	版本号	: 6.115
进样体积	: 10 µl	实验者	: xiechaojun
进样时间	: 2024/08/05 16:34:05	处理者	: xiechaojun
处理时间(V2)	: 2024/08/06 10:06:05		
仪器型号	: SHIMADZU LC-2050C (FX274)		

<色谱图>



<峰表>

检测器A 237nm

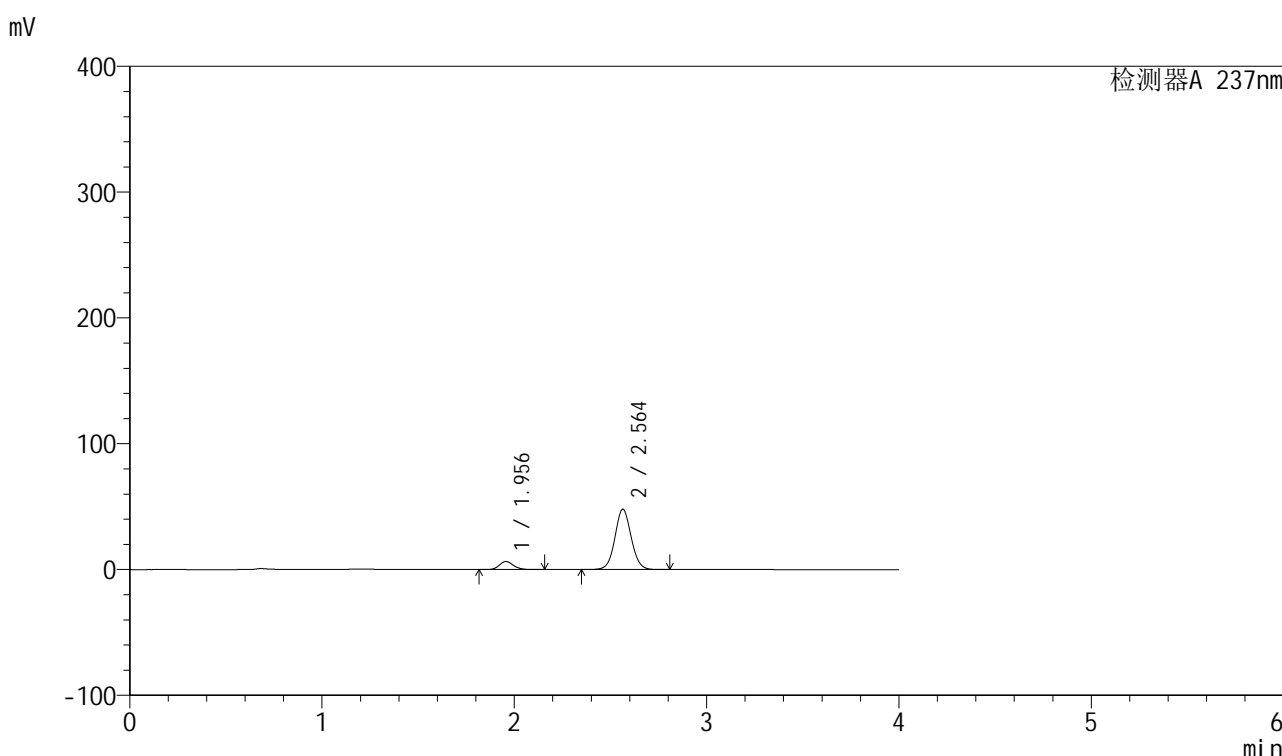
峰号	保留时间	面积	面积%	高度	理论塔板数(USP)	拖尾因子	分离度(USP)
1	1.956	32716	10.490	6394	3449	1.161	--
2	2.565	279153	89.510	47422	4471	1.060	4.244
总计		311869	100.000	53815			

图40 厄贝沙坦左氨氯地平片溶出曲线测定HPLC图谱  
自制品-24032001批-水介质-桨法-50转-45min-片4  
供试品溶液-1

<样品信息>

色谱柱	: XB-C8(50mm*4.6mm,3µm)	流速	: 1.0ml/min
柱温	: 40°C	波长	: 237nm
数据文件名	: RC\$SMF-203 - 0-65/25-890-2 - zzp-24032001p-rcqx-shuijz-2-jf50z-45min-P5.lcd		
方法文件名	: RC\$SMF-203 - SMF-203-rcqx-FX274.lcm		
批处理文件名	: RC\$SMF-203 - 20240805rcqx-FX274.lcb		
样品瓶号	: 1-42	版本号	: 6.115
进样体积	: 10 µl	实验者	: xiechaojun
进样时间	: 2024/08/05 16:38:27	处理者	: xiechaojun
处理时间(V2)	: 2024/08/06 10:06:08		
仪器型号	: SHIMADZU LC-2050C (FX274)		

<色谱图>



<峰表>

检测器A 237nm

峰号	保留时间	面积	面积%	高度	理论塔板数(USP)	拖尾因子	分离度(USP)
1	1.956	32756	10.409	6424	3469	1.156	--
2	2.564	281946	89.591	47990	4477	1.056	4.246
总计		314702	100.000	54414			

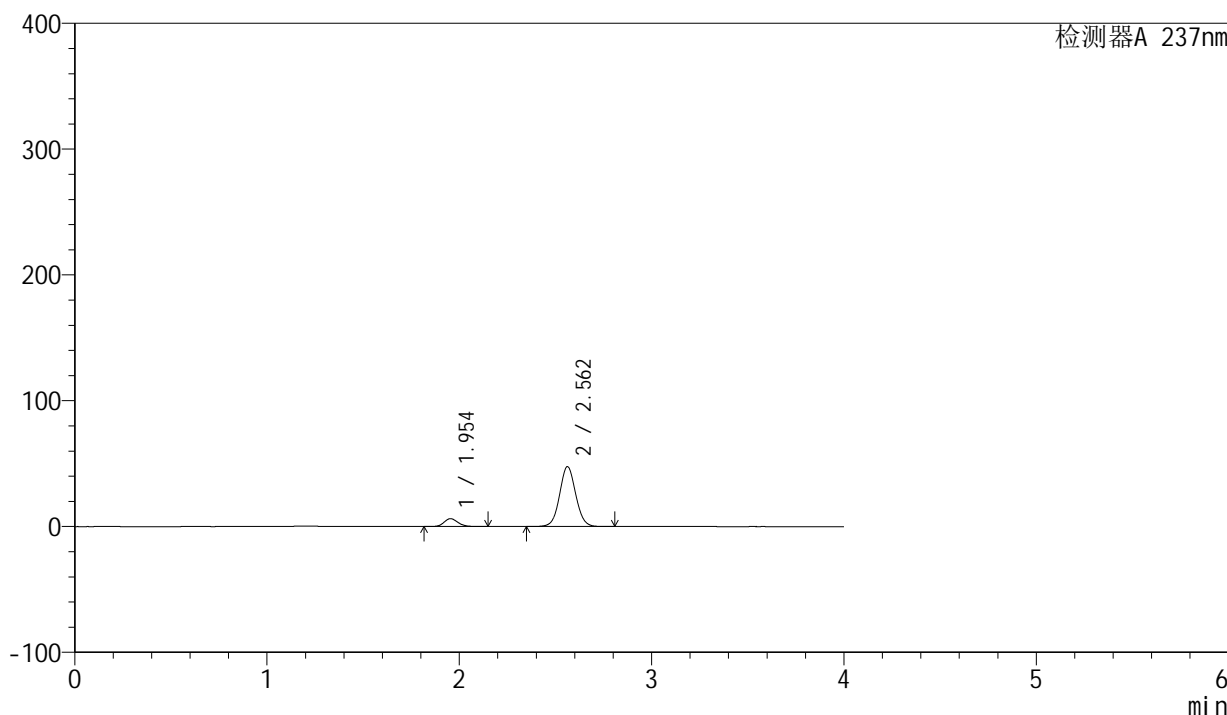
图41 厄贝沙坦左氨氯地平片溶出曲线测定HPLC图谱  
自制品-24032001批-水介质-桨法-50转-45min-片5  
供试品溶液-1

<样品信息>

色谱柱	: XB-C8(50mm*4.6mm,3μm)	流速	: 1.0ml/min
柱温	: 40°C	波长	: 237nm
数据文件名	: RC\$SMF-203 - 0-65/25-891-2 - zzp-24032001p-rcqx-shuijz-2-jf50z-45min-P6.lcd		
方法文件名	: RC\$SMF-203 - SMF-203-rcqx-FX274.lcm		
批处理文件名	: RC\$SMF-203 - 20240805rcqx-FX274.lcb		
样品瓶号	: 1-51	版本号	: 6.115
进样体积	: 10 μl	实验者	: xiechaojun
进样时间	: 2024/08/05 16:42:49	处理者	: xiechaojun
处理时间(V2)	: 2024/08/06 10:06:11		
仪器型号	: SHIMADZU LC-2050C (FX274)		

<色谱图>

mV



<峰表>

检测器A 237nm

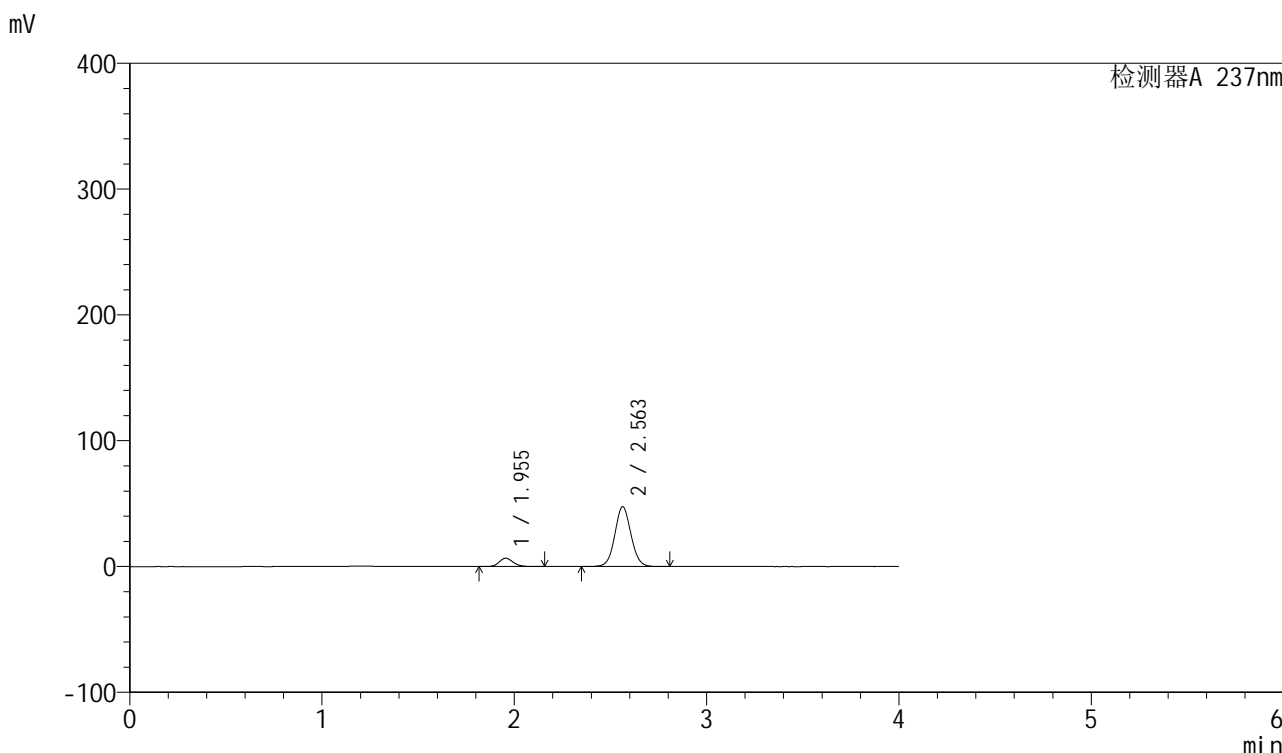
峰号	保留时间	面积	面积%	高度	理论塔板数(USP)	拖尾因子	分离度(USP)
1	1.954	31599	10.214	6275	3536	1.145	--
2	2.562	277779	89.786	47606	4542	1.052	4.284
总计		309378	100.000	53881			

图42 厄贝沙坦左氨氯地平片溶出曲线测定HPLC图谱  
自制品-24032001批-水介质-桨法-50转-45min-片6  
供试品溶液-1

<样品信息>

色谱柱	: XB-C8(50mm*4.6mm,3µm)	流速	: 1.0ml/min
柱温	: 40°C	波长	: 237nm
数据文件名	: RC\$SMF-203 - 0-65/25-892-2 - zzp-24032001p-rcqx-shuijz-2-jf50z-60min-P1.lcd		
方法文件名	: RC\$SMF-203 - SMF-203-rcqx-FX274.lcm		
批处理文件名	: RC\$SMF-203 - 20240805rcqx-FX274.lcb		
样品瓶号	: 1-7	版本号	: 6.115
进样体积	: 10 µl	实验者	: xiechaojun
进样时间	: 2024/08/05 16:47:12	处理者	: xiechaojun
处理时间(V2)	: 2024/08/06 10:06:14		
仪器型号	: SHIMADZU LC-2050C (FX274)		

<色谱图>



<峰表>

检测器A 237nm

峰号	保留时间	面积	面积%	高度	理论塔板数(USP)	拖尾因子	分离度(USP)
1	1.955	33536	10.753	6627	3521	1.154	--
2	2.563	278350	89.247	47638	4524	1.057	4.275
总计		311886	100.000	54265			

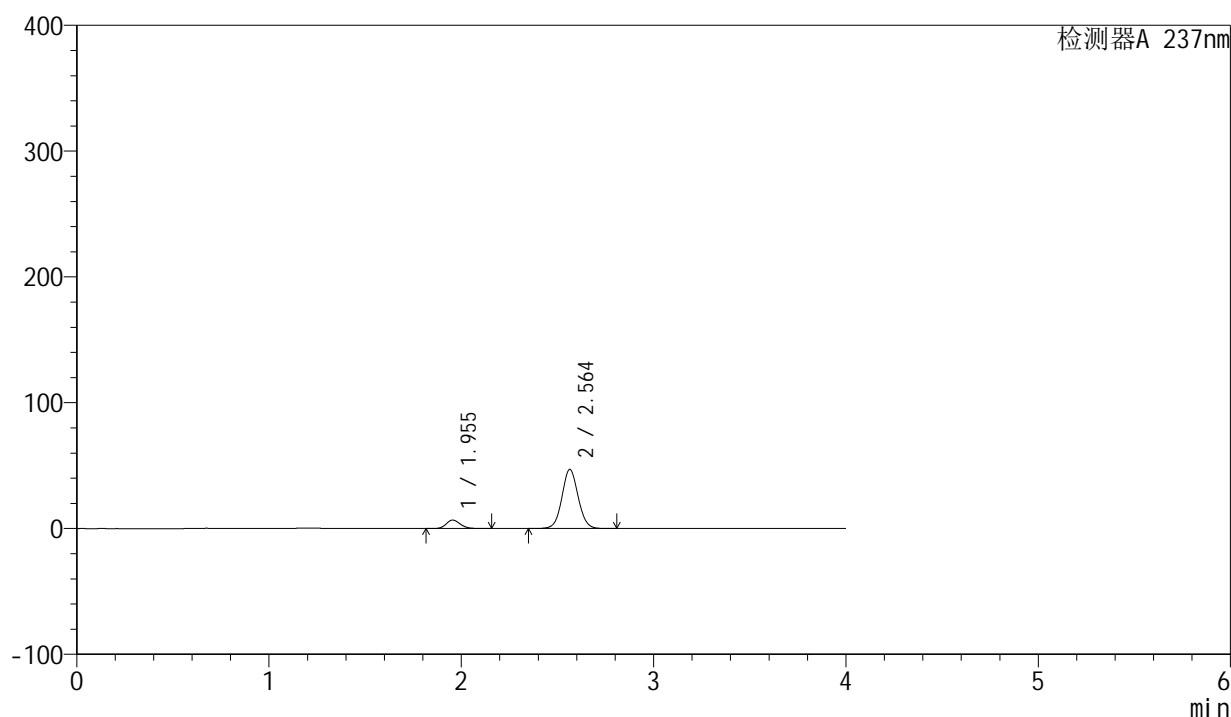
图43 厄贝沙坦左氨氯地平片溶出曲线测定HPLC图谱  
自制品-24032001批-水介质-桨法-50转-60min-片1  
供试品溶液-1

## &lt;样品信息&gt;

色谱柱	: XB-C8(50mm*4.6mm,3 $\mu$ m)	流速	: 1.0ml/min
柱温	: 40°C	波长	: 237nm
数据文件名	: RC\$SMF-203 - 0-65/25-893-2 - zzp-24032001p-rcqx-shuijz-2-jf50z-60min-P2.lcd		
方法文件名	: RC\$SMF-203 - SMF-203-rcqx-FX274.lcm		
批处理文件名	: RC\$SMF-203 - 20240805rcqx-FX274.lcb		
样品瓶号	: 1-16	版本号	: 6.115
进样体积	: 10 $\mu$ l	实验者	: xiechaojun
进样时间	: 2024/08/05 16:51:34	处理者	: xiechaojun
处理时间(V2)	: 2024/08/06 10:06:17		
仪器型号	: SHIMADZU LC-2050C (FX274)		

## &lt;色谱图&gt;

mV



## &lt;峰表&gt;

检测器A 237nm

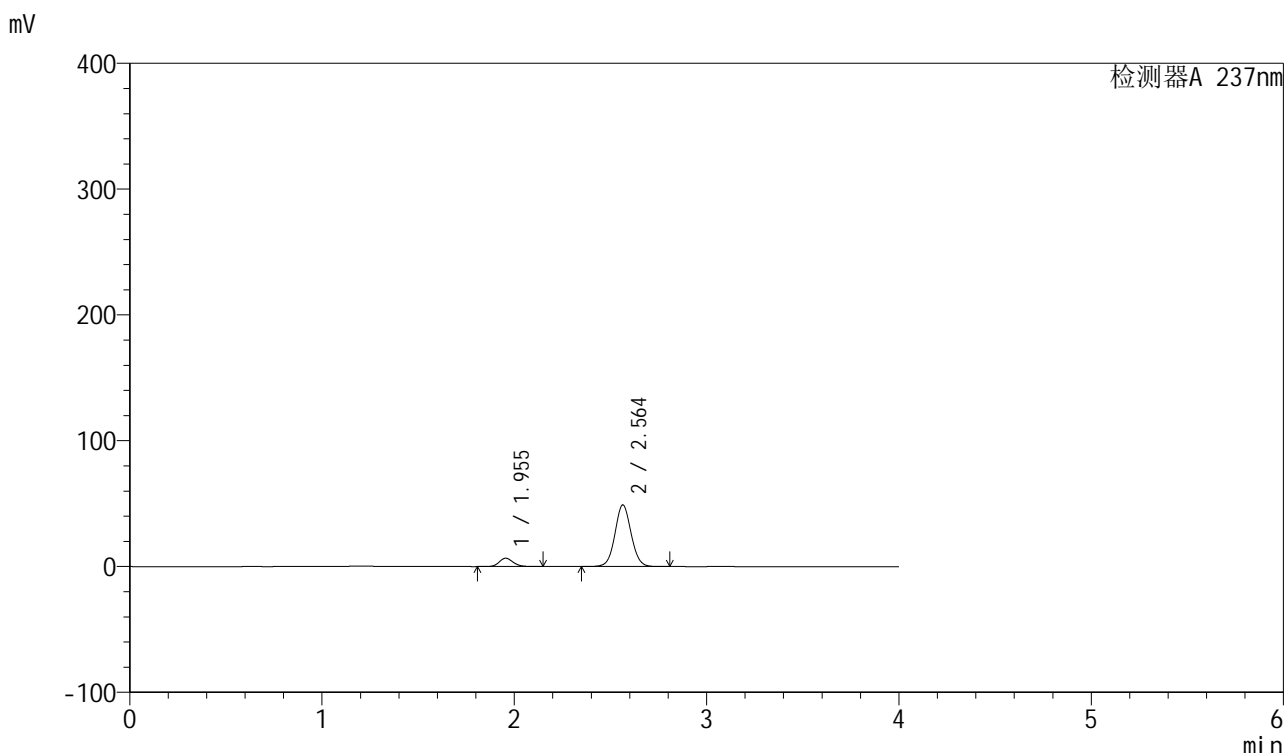
峰号	保留时间	面积	面积%	高度	理论塔板数(USP)	拖尾因子	分离度(USP)
1	1.955	34424	11.090	6772	3486	1.156	--
2	2.564	275977	88.910	47064	4494	1.057	4.261
总计		310401	100.000	53836			

图44 厄贝沙坦左氨氯地平片溶出曲线测定HPLC图谱  
自制品-24032001批-水介质-桨法-50转-60min-片2  
供试品溶液-1

<样品信息>

色谱柱	: XB-C8(50mm*4.6mm,3μm)	流速	: 1.0ml/min
柱温	: 40°C	波长	: 237nm
数据文件名	: RC\$SMF-203 - 0-65/25-894-2 - zzp-24032001p-rcqx-shuijz-2-jf50z-60min-P3.lcd		
方法文件名	: RC\$SMF-203 - SMF-203-rcqx-FX274.lcm		
批处理文件名	: RC\$SMF-203 - 20240805rcqx-FX274.lcb		
样品瓶号	: 1-25	版本号	: 6.115
进样体积	: 10 μl	实验者	: xiechaojun
进样时间	: 2024/08/05 16:55:56	处理者	: xiechaojun
处理时间(V2)	: 2024/08/06 10:06:20		
仪器型号	: SHIMADZU LC-2050C (FX274)		

<色谱图>



<峰表>

检测器A 237nm

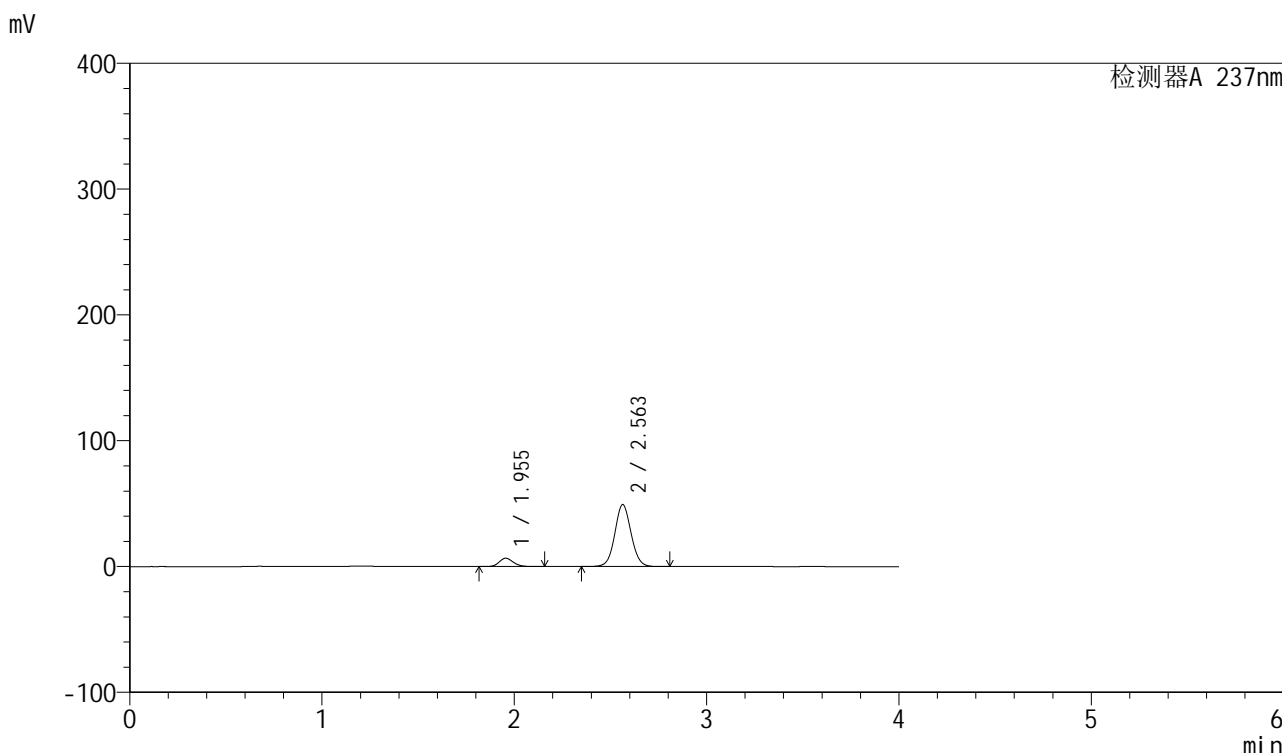
峰号	保留时间	面积	面积%	高度	理论塔板数(USP)	拖尾因子	分离度(USP)
1	1.955	33658	10.513	6661	3522	1.146	--
2	2.564	286491	89.487	49017	4521	1.053	4.279
总计		320150	100.000	55678			

图45 厄贝沙坦左氨氯地平片溶出曲线测定HPLC图谱  
自制品-24032001批-水介质-桨法-50转-60min-片3  
供试品溶液-1

<样品信息>

色谱柱	: XB-C8(50mm*4.6mm,3µm)	流速	: 1.0ml/min
柱温	: 40°C	波长	: 237nm
数据文件名	: RC\$SMF-203 - 0-65/25-895-2 - zzp-24032001p-rcqx-shuijz-2-jf50z-60min-P4.lcd		
方法文件名	: RC\$SMF-203 - SMF-203-rcqx-FX274.lcm		
批处理文件名	: RC\$SMF-203 - 20240805rcqx-FX274.lcb		
样品瓶号	: 1-34	版本号	: 6.115
进样体积	: 10 µl	实验者	: xiechaojun
进样时间	: 2024/08/05 17:00:18	处理者	: xiechaojun
处理时间(V2)	: 2024/08/06 10:06:22		
仪器型号	: SHIMADZU LC-2050C (FX274)		

<色谱图>



<峰表>

检测器A 237nm

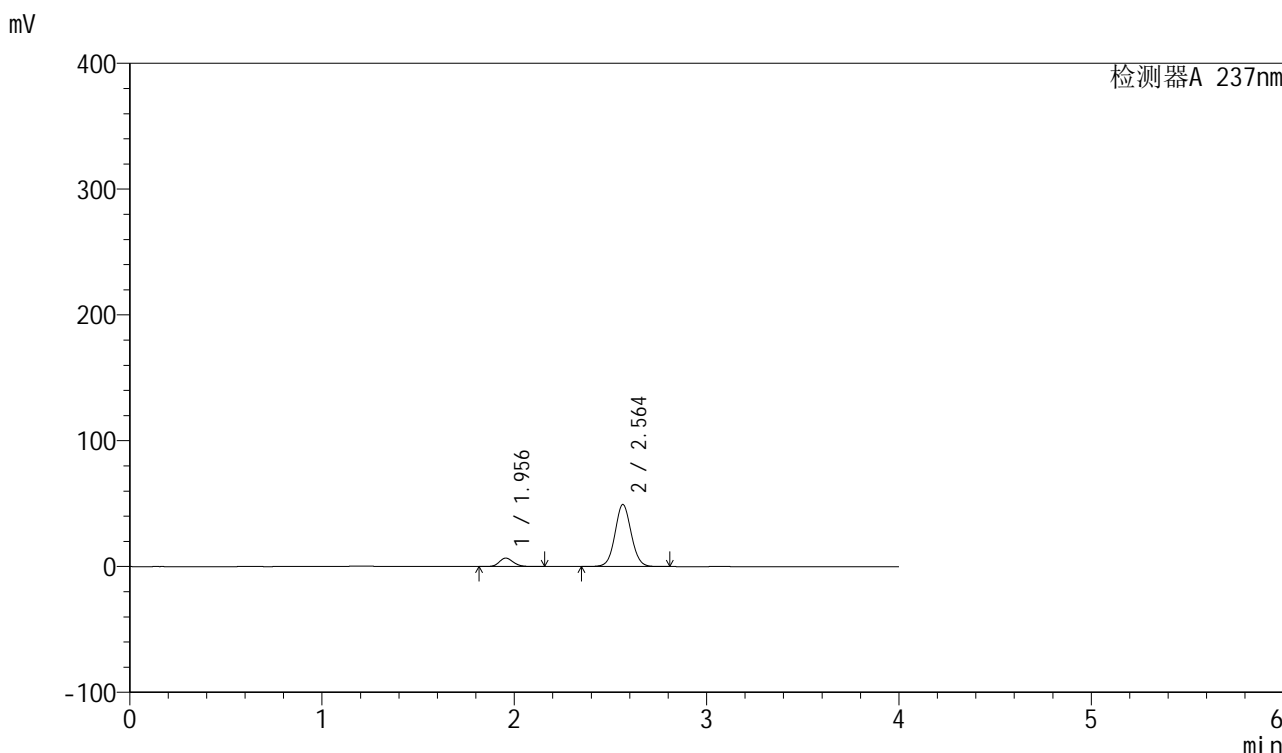
峰号	保留时间	面积	面积%	高度	理论塔板数(USP)	拖尾因子	分离度(USP)
1	1.955	33967	10.478	6648	3450	1.158	--
2	2.563	290211	89.522	49315	4461	1.059	4.239
总计		324178	100.000	55963			

图46 厄贝沙坦左氨氯地平片溶出曲线测定HPLC图谱  
自制品-24032001批-水介质-桨法-50转-60min-片4  
供试品溶液-1

<样品信息>

色谱柱	: XB-C8(50mm*4.6mm,3μm)	流速	: 1.0ml/min
柱温	: 40°C	波长	: 237nm
数据文件名	: RC\$SMF-203 - 0-65/25-896-2 - zzp-24032001p-rcqx-shuijz-2-jf50z-60min-P5.lcd		
方法文件名	: RC\$SMF-203 - SMF-203-rcqx-FX274.lcm		
批处理文件名	: RC\$SMF-203 - 20240805rcqx-FX274.lcb		
样品瓶号	: 1-43	版本号	: 6.115
进样体积	: 10 μl	实验者	: xiechaojun
进样时间	: 2024/08/05 17:04:40	处理者	: xiechaojun
处理时间(V2)	: 2024/08/06 10:06:25		
仪器型号	: SHIMADZU LC-2050C (FX274)		

<色谱图>



<峰表>

检测器A 237nm

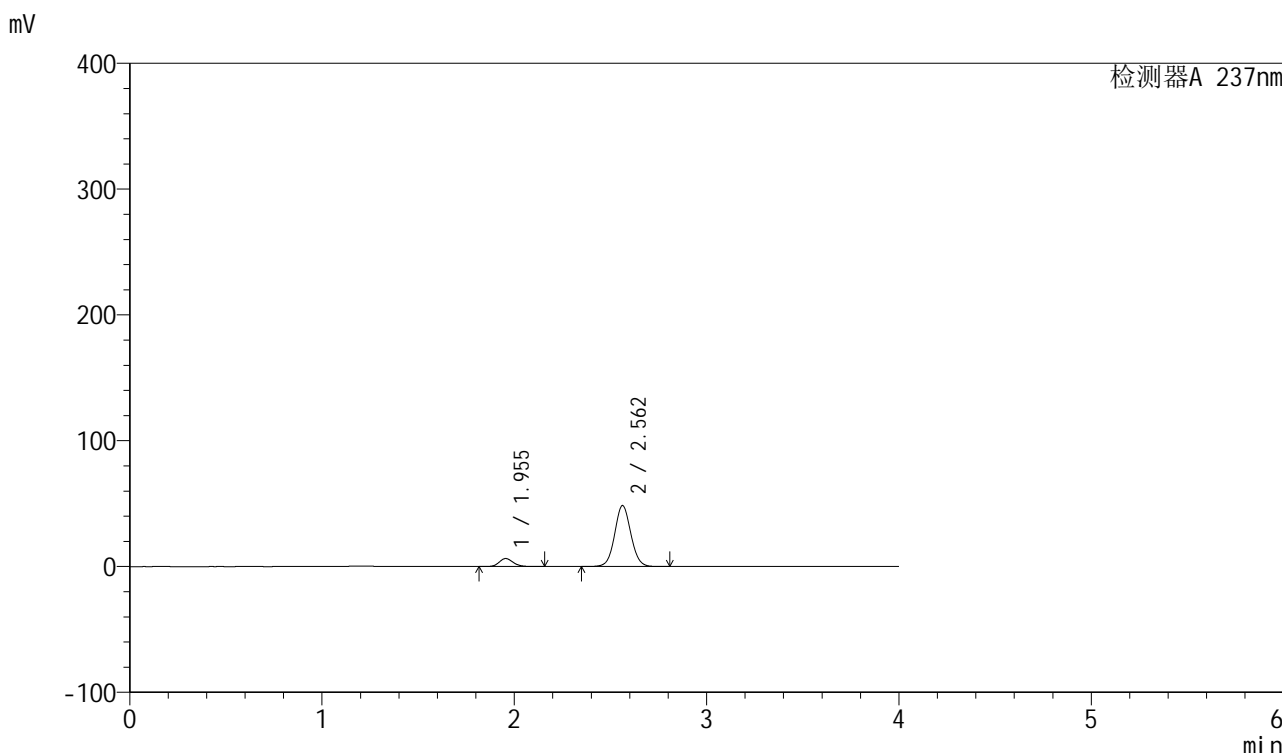
峰号	保留时间	面积	面积%	高度	理论塔板数(USP)	拖尾因子	分离度(USP)
1	1.956	34274	10.589	6740	3484	1.154	--
2	2.564	289418	89.411	49354	4495	1.056	4.260
总计		323693	100.000	56094			

图47 厄贝沙坦左氨氯地平片溶出曲线测定HPLC图谱  
自制品-24032001批-水介质-桨法-50转-60min-片5  
供试品溶液-1

<样品信息>

色谱柱	: XB-C8(50mm*4.6mm,3µm)	流速	: 1.0ml/min
柱温	: 40°C	波长	: 237nm
数据文件名	: RC\$SMF-203 - 0-65/25-897-2 - zzp-24032001p-rcqx-shuijz-2-jf50z-60min-P6.lcd		
方法文件名	: RC\$SMF-203 - SMF-203-rcqx-FX274.lcm		
批处理文件名	: RC\$SMF-203 - 20240805rcqx-FX274.lcb		
样品瓶号	: 1-52	版本号	: 6.115
进样体积	: 10 µl	实验者	: xiechaojun
进样时间	: 2024/08/05 17:09:02	处理者	: xiechaojun
处理时间(V2)	: 2024/08/06 10:06:29		
仪器型号	: SHIMADZU LC-2050C (FX274)		

<色谱图>



<峰表>

检测器A 237nm

峰号	保留时间	面积	面积%	高度	理论塔板数(USP)	拖尾因子	分离度(USP)
1	1.955	32358	10.225	6374	3496	1.154	--
2	2.562	284097	89.775	48471	4498	1.057	4.259
总计		316455	100.000	54845			

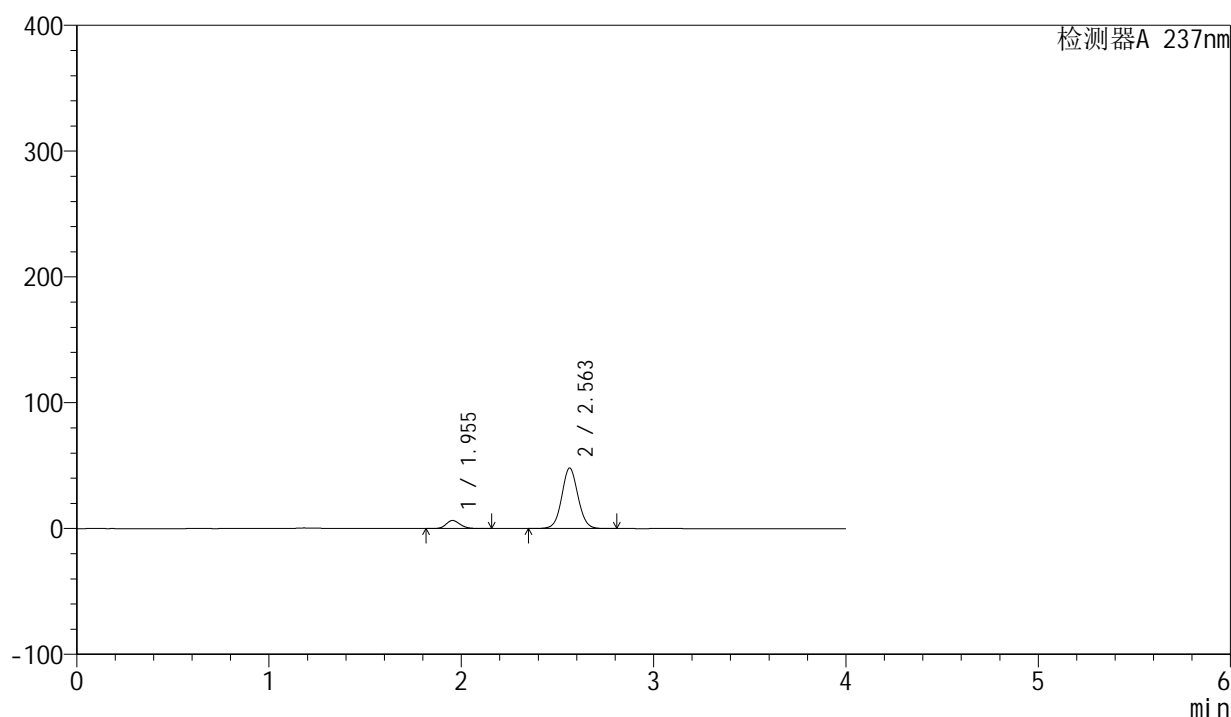
图48 厄贝沙坦左氨氯地平片溶出曲线测定HPLC图谱  
自制品-24032001批-水介质-桨法-50转-60min-片6  
供试品溶液-1

## &lt;样品信息&gt;

色谱柱 : XB-C8(50mm\*4.6mm,3 $\mu$ m)      流速: 1.0ml/min  
 柱温 : 40°C      波长: 237nm  
 数据文件名 : RC\$SMF-203 - 0-65/25-898-2 - zzp-24032001p-rcqx-shuijz-2-jf50z-jxzs-P1.lcd  
 方法文件名 : RC\$SMF-203 - SMF-203-rcqx-FX274.lcm  
 批处理文件名: RC\$SMF-203 - 20240805rcqx-FX274.lcb  
 样品瓶号 : 1-8  
 进样体积 : 10  $\mu$ l      版本号: 6.115  
 进样时间 : 2024/08/05 17:13:25      实验者: xiechaojun  
 处理时间(V2) : 2024/08/06 10:06:31      处理者: xiechaojun  
 仪器型号 : SHIMADZU LC-2050C (FX274)

## &lt;色谱图&gt;

mV



## &lt;峰表&gt;

检测器A 237nm

峰号	保留时间	面积	面积%	高度	理论塔板数(USP)	拖尾因子	分离度(USP)
1	1.955	32809	10.426	6469	3502	1.154	--
2	2.563	281860	89.574	48121	4505	1.057	4.266
总计		314668	100.000	54590			

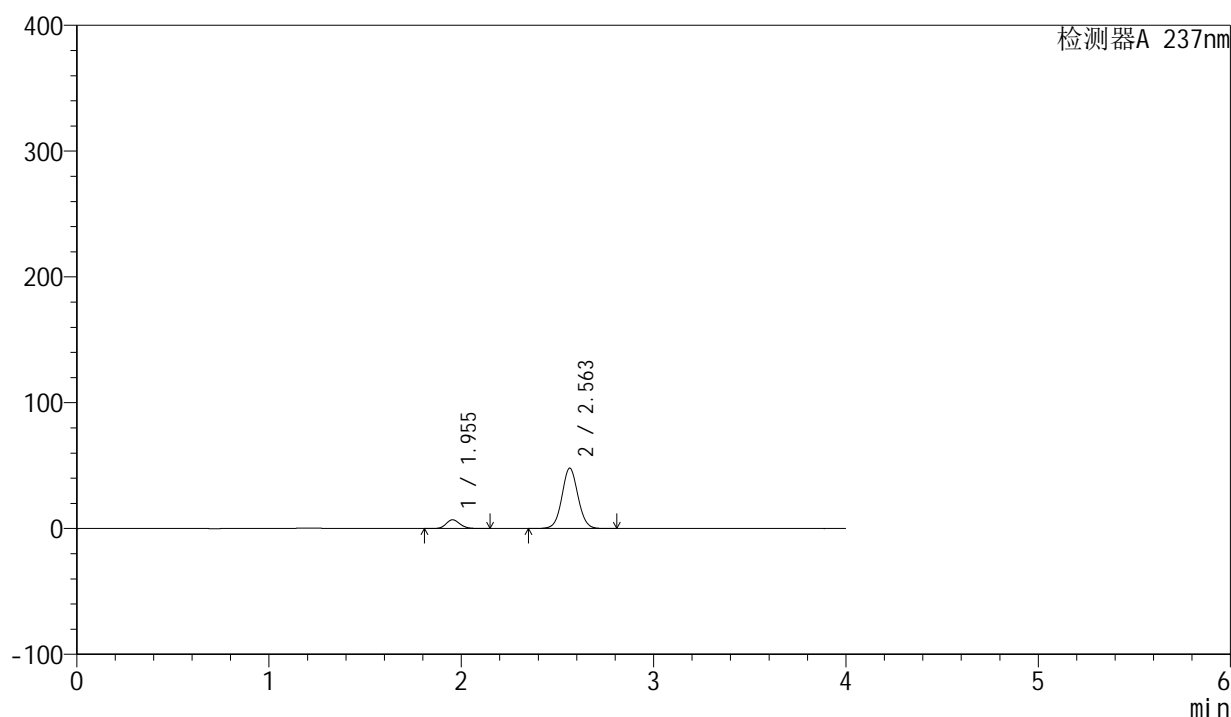
图49 厄贝沙坦左氨氯地平片溶出曲线测定HPLC图谱  
 自制品-24032001批-水介质-桨法-50转-极限转速-片1  
 供试品溶液-1

## &lt;样品信息&gt;

色谱柱	: XB-C8(50mm*4.6mm,3 $\mu$ m)	流速	: 1.0ml/min
柱温	: 40 $^{\circ}$ C	波长	: 237nm
数据文件名	: RC\$SMF-203 - 0-65/25-899-2 - zzp-24032001p-rcqx-shuijz-2-jf50z-jxzs-P2.lcd		
方法文件名	: RC\$SMF-203 - SMF-203-rcqx-FX274.lcm		
批处理文件名	: RC\$SMF-203 - 20240805rcqx-FX274.lcb		
样品瓶号	: 1-17	版本号	: 6.115
进样体积	: 10 $\mu$ l	实验者	: xiechaojun
进样时间	: 2024/08/05 17:17:48	处理者	: xiechaojun
处理时间(V2)	: 2024/08/06 10:06:34		
仪器型号	: SHIMADZU LC-2050C (FX274)		

## &lt;色谱图&gt;

mV



## &lt;峰表&gt;

检测器A 237nm

峰号	保留时间	面积	面积%	高度	理论塔板数(USP)	拖尾因子	分离度(USP)
1	1.955	35048	11.160	6991	3576	1.144	--
2	2.563	279009	88.840	48029	4576	1.051	4.311
总计		314058	100.000	55019			

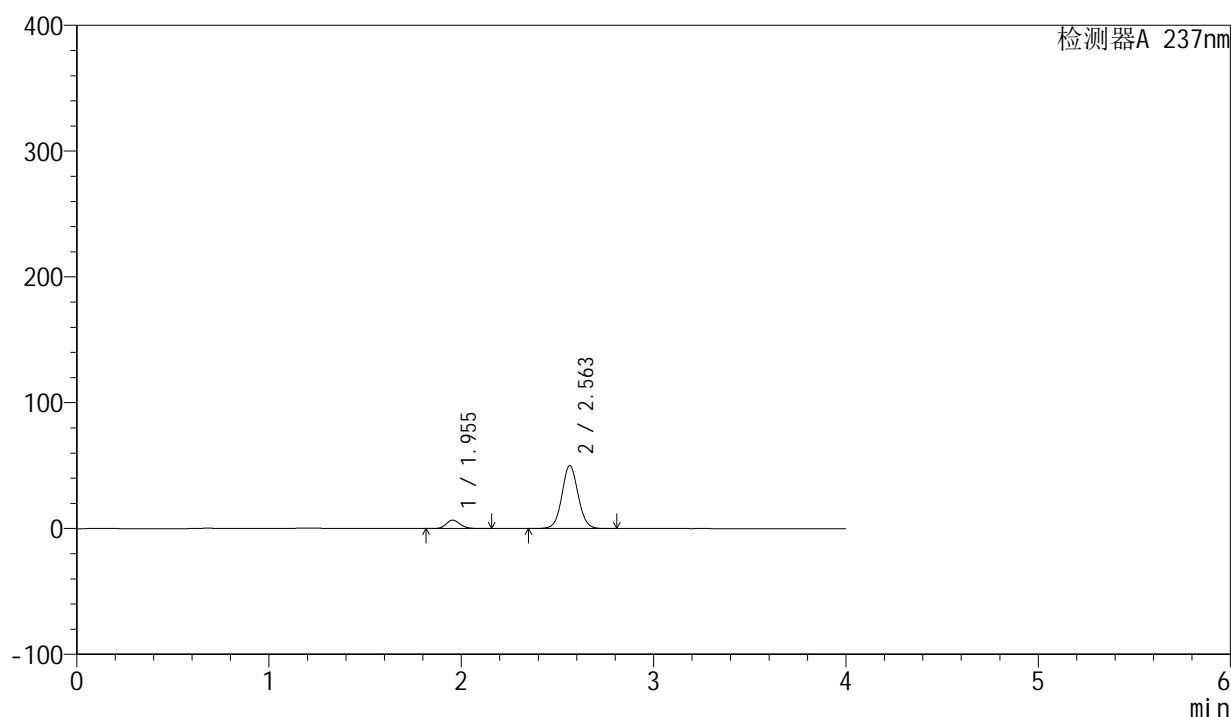
图50 厄贝沙坦左氨氯地平片溶出曲线测定HPLC图谱  
自制品-24032001批-水介质-桨法-50转-极限转速-片2  
供试品溶液-1

## &lt;样品信息&gt;

色谱柱	: XB-C8(50mm*4.6mm,3 $\mu$ m)	流速	: 1.0ml/min
柱温	: 40°C	波长	: 237nm
数据文件名	: RC\$SMF-203 - 0-65/25-900-2 - zzp-24032001p-rcqx-shuijz-2-jf50z-jxzs-P3.lcd		
方法文件名	: RC\$SMF-203 - SMF-203-rcqx-FX274.lcm		
批处理文件名	: RC\$SMF-203 - 20240805rcqx-FX274.lcb		
样品瓶号	: 1-26	版本号	: 6.115
进样体积	: 10 $\mu$ l	实验者	: xiechaojun
进样时间	: 2024/08/05 17:22:11	处理者	: xiechaojun
处理时间(V2)	: 2024/08/06 10:06:37		
仪器型号	: SHIMADZU LC-2050C (FX274)		

## &lt;色谱图&gt;

mV



## &lt;峰表&gt;

检测器A 237nm

峰号	保留时间	面积	面积%	高度	理论塔板数(USP)	拖尾因子	分离度(USP)
1	1.955	33943	10.365	6710	3515	1.150	--
2	2.563	293524	89.635	50196	4516	1.054	4.276
总计		327467	100.000	56906			

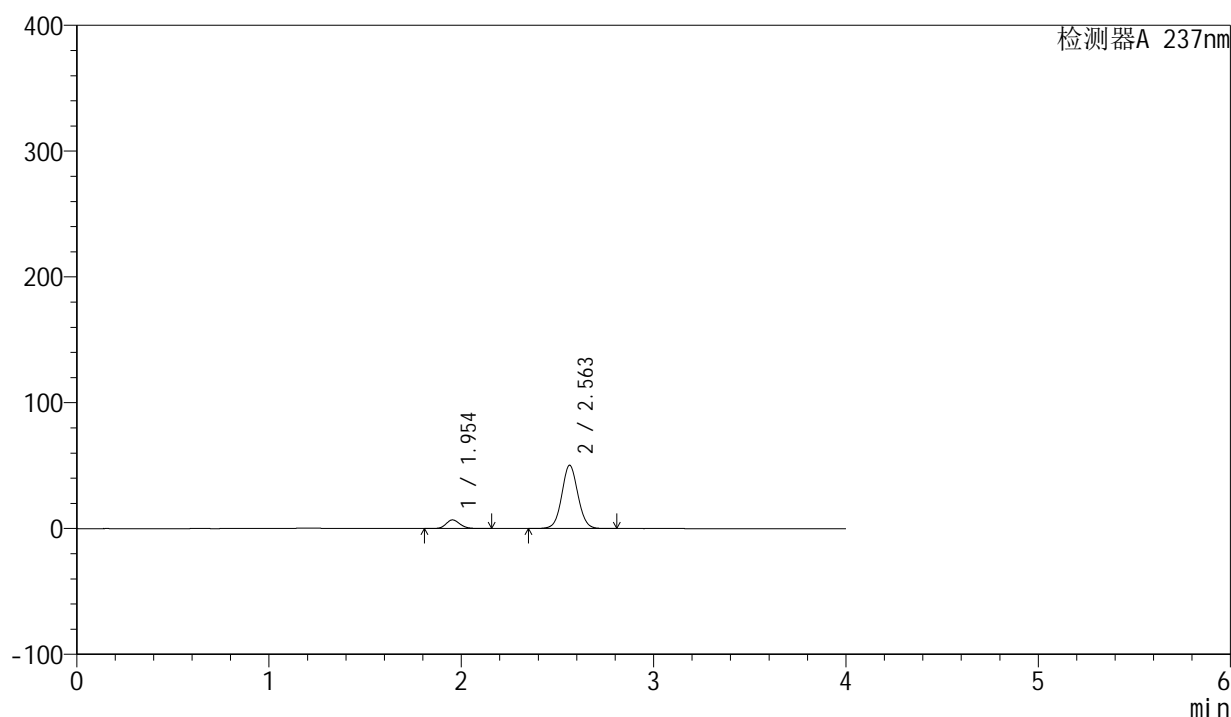
图51 厄贝沙坦左氨氯地平片溶出曲线测定HPLC图谱  
自制品-24032001批-水介质-桨法-50转-极限转速-片3  
供试品溶液-1

## &lt;样品信息&gt;

色谱柱	: XB-C8(50mm*4.6mm,3 $\mu$ m)	流速	: 1.0ml/min
柱温	: 40°C	波长	: 237nm
数据文件名	: RC\$SMF-203 - 0-65/25-901-2 - zzp-24032001p-rcqx-shuijz-2-jf50z-jxzs-P4.lcd		
方法文件名	: RC\$SMF-203 - SMF-203-rcqx-FX274.lcm		
批处理文件名	: RC\$SMF-203 - 20240805rcqx-FX274.lcb		
样品瓶号	: 1-35	版本号	: 6.115
进样体积	: 10 $\mu$ l	实验者	: xiechaojun
进样时间	: 2024/08/05 17:26:34	处理者	: xiechaojun
处理时间(V2)	: 2024/08/06 10:06:40		
仪器型号	: SHIMADZU LC-2050C (FX274)		

## &lt;色谱图&gt;

mV



## &lt;峰表&gt;

检测器A 237nm

峰号	保留时间	面积	面积%	高度	理论塔板数(USP)	拖尾因子	分离度(USP)
1	1.954	34774	10.593	6892	3530	1.147	--
2	2.563	293483	89.407	50327	4538	1.053	4.286
总计		328256	100.000	57219			

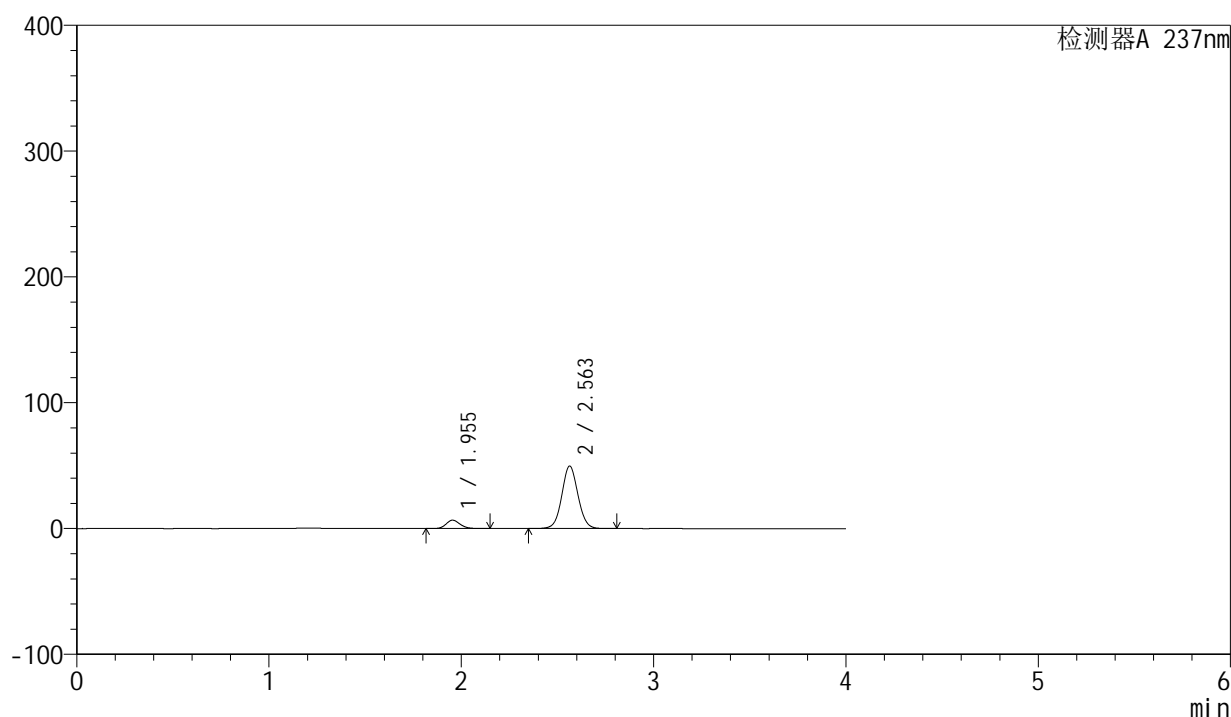
图52 厄贝沙坦左氨氯地平片溶出曲线测定HPLC图谱  
自制品-24032001批-水介质-桨法-50转-极限转速-片4  
供试品溶液-1

## &lt;样品信息&gt;

色谱柱	: XB-C8(50mm*4.6mm,3 $\mu$ m)	流速	: 1.0ml/min
柱温	: 40 $^{\circ}$ C	波长	: 237nm
数据文件名	: RC\$SMF-203 - 0-65/25-902-2 - zzp-24032001p-rcqx-shuijz-2-jf50z-jxzs-P5.lcd		
方法文件名	: RC\$SMF-203 - SMF-203-rcqx-FX274.lcm		
批处理文件名	: RC\$SMF-203 - 20240805rcqx-FX274.lcb		
样品瓶号	: 1-44	版本号	: 6.115
进样体积	: 10 $\mu$ l	实验者	: xiechaojun
进样时间	: 2024/08/05 17:30:57	处理者	: xiechaojun
处理时间(V2)	: 2024/08/06 10:06:42		
仪器型号	: SHIMADZU LC-2050C (FX274)		

## &lt;色谱图&gt;

mV



## &lt;峰表&gt;

检测器A 237nm

峰号	保留时间	面积	面积%	高度	理论塔板数(USP)	拖尾因子	分离度(USP)
1	1.955	33614	10.380	6663	3531	1.148	--
2	2.563	290234	89.620	49706	4527	1.053	4.283
总计		323848	100.000	56369			

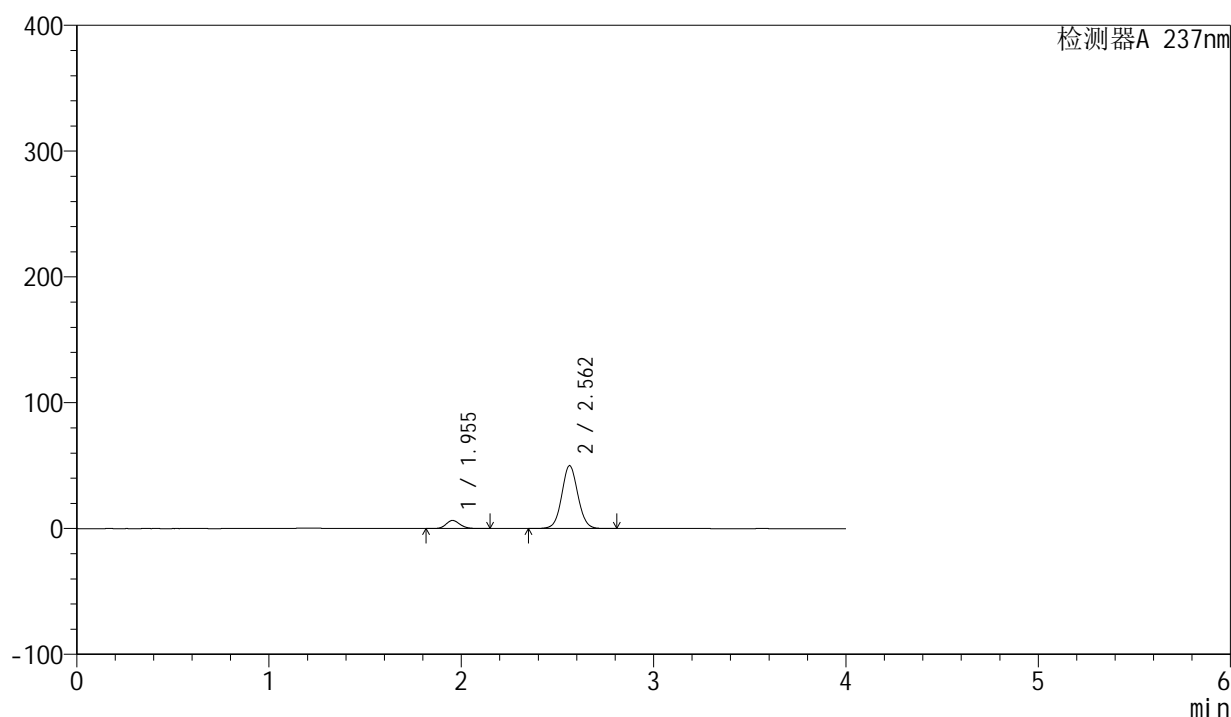
图53 厄贝沙坦左氨氯地平片溶出曲线测定HPLC图谱  
自制品-24032001批-水介质-桨法-50转-极限转速-片5  
供试品溶液-1

## &lt;样品信息&gt;

色谱柱 : XB-C8(50mm\*4.6mm,3 $\mu$ m)      流速: 1.0ml/min  
 柱温 : 40°C      波长: 237nm  
 数据文件名 : RC\$SMF-203 - 0-65/25-903-2 - zzp-24032001p-rcqx-shuijz-2-jf50z-jxzs-P6.lcd  
 方法文件名 : RC\$SMF-203 - SMF-203-rcqx-FX274.lcm  
 批处理文件名: RC\$SMF-203 - 20240805rcqx-FX274.lcb  
 样品瓶号 : 1-53  
 进样体积 : 10  $\mu$ l      版本号: 6.115  
 进样时间 : 2024/08/05 17:35:20      实验者: xiechaojun  
 处理时间(V2) : 2024/08/06 10:06:45      处理者: xiechaojun  
 仪器型号 : SHIMADZU LC-2050C (FX274)

## &lt;色谱图&gt;

mV



## &lt;峰表&gt;

检测器A 237nm

峰号	保留时间	面积	面积%	高度	理论塔板数(USP)	拖尾因子	分离度(USP)
1	1.955	32474	10.019	6454	3543	1.145	--
2	2.562	291646	89.981	50012	4541	1.053	4.288
总计		324120	100.000	56466			

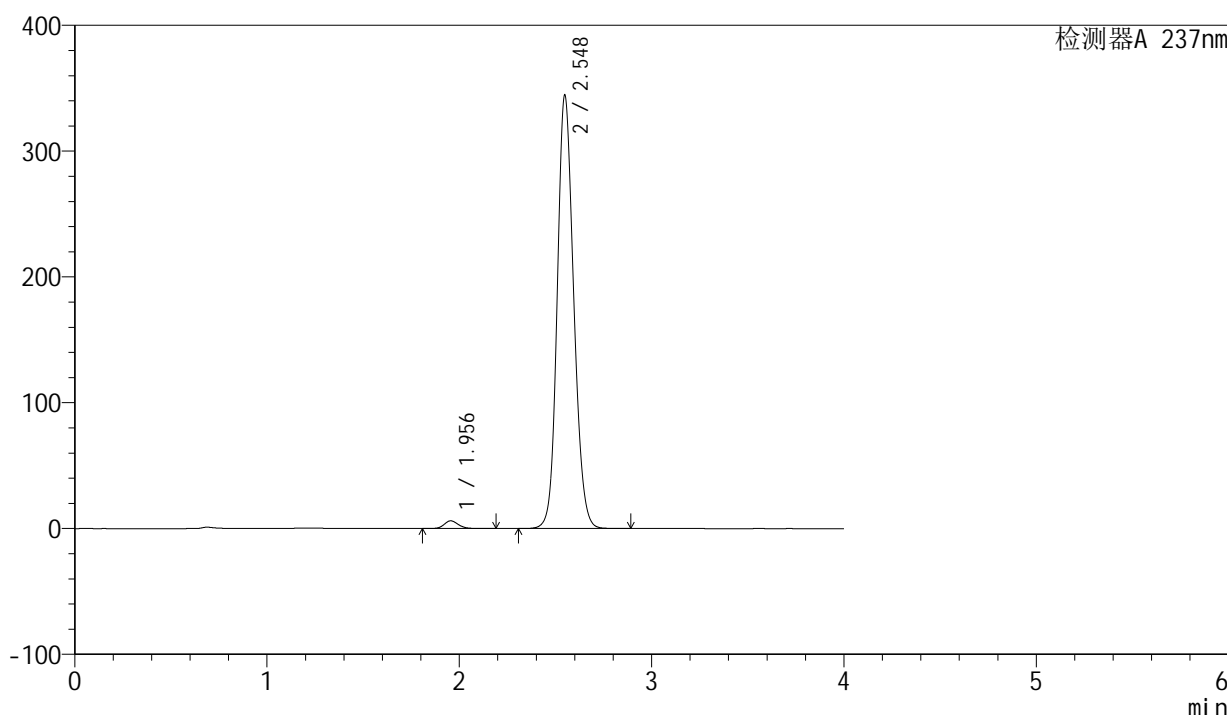
图54 厄贝沙坦左氨氯地平片溶出曲线测定HPLC图谱  
 自制品-24032001批-水介质-桨法-50转-极限转速-片6  
 供试品溶液-1

<样品信息>

色谱柱	: XB-C8(50mm*4.6mm,3μm)	流速	: 1.0ml/min
柱温	: 40°C	波长	: 237nm
数据文件名	: RC\$SMF-203 - 0-65/25-904-2 - zzp-24032001p-rcqx-shuijz-2-jf50z-dz2-1.lcd		
方法文件名	: RC\$SMF-203 - SMF-203-rcqx-FX274.lcm		
批处理文件名	: RC\$SMF-203 - 20240805rcqx-FX274.lcb		
样品瓶号	: 1-27	版本号	: 6.115
进样体积	: 10 μl	实验者	: xiechaojun
进样时间	: 2024/08/05 17:39:43	处理者	: xiechaojun
处理时间(V2)	: 2024/08/06 10:06:48		
仪器型号	: SHIMADZU LC-2050C (FX274)		

<色谱图>

mV



<峰表>

检测器A 237nm

峰号	保留时间	面积	面积%	高度	理论塔板数(USP)	拖尾因子	分离度(USP)
1	1.956	31846	1.526	6161	3426	1.137	--
2	2.548	2054695	98.474	344407	4285	1.143	4.094
总计		2086542	100.000	350568			

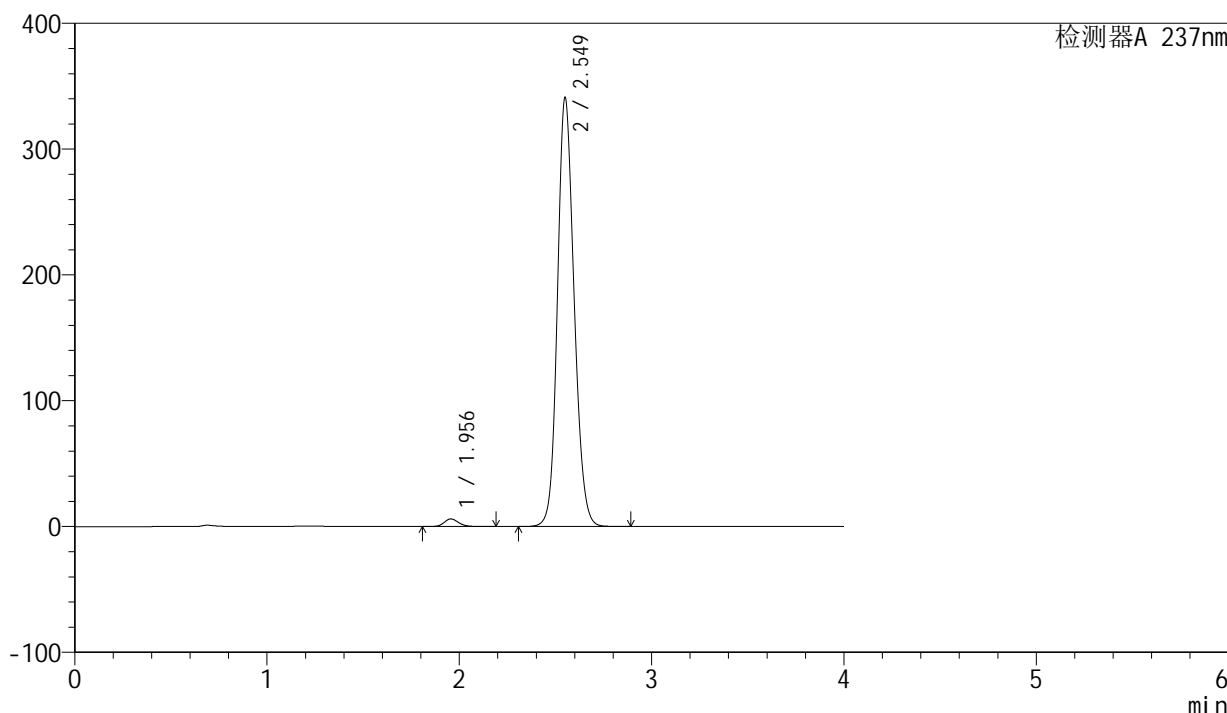
图55 厄贝沙坦左氨氯地平片溶出曲线测定HPLC图谱  
自制品-24032001批-水介质-桨法-50转  
对照品溶液-2-1

<样品信息>

色谱柱	: XB-C8(50mm*4.6mm,3μm)	流速	: 1.0ml/min
柱温	: 40°C	波长	: 237nm
数据文件名	: RC\$SMF-203 - 0-65/25-905-2 - zzp-24032001p-rcqx-shuijz-2-jf50z-dz2-2.lcd		
方法文件名	: RC\$SMF-203 - SMF-203-rcqx-FX274.lcm		
批处理文件名	: RC\$SMF-203 - 20240805rcqx-FX274.lcb		
样品瓶号	: 1-27	版本号	: 6.115
进样体积	: 10 μl	实验者	: xiechaojun
进样时间	: 2024/08/05 17:44:06	处理者	: xiechaojun
处理时间(V2)	: 2024/08/06 10:06:51		
仪器型号	: SHIMADZU LC-2050C (FX274)		

<色谱图>

mV



<峰表>

检测器A 237nm

峰号	保留时间	面积	面积%	高度	理论塔板数(USP)	拖尾因子	分离度(USP)
1	1.956	31839	1.526	6066	3336	1.148	--
2	2.549	2054441	98.474	340283	4213	1.148	4.055
总计		2086280	100.000	346350			

图56 厄贝沙坦左氨氯地平片溶出曲线测定HPLC图谱  
自制品-24032001批-水介质-桨法-50转  
对照品溶液-2-2