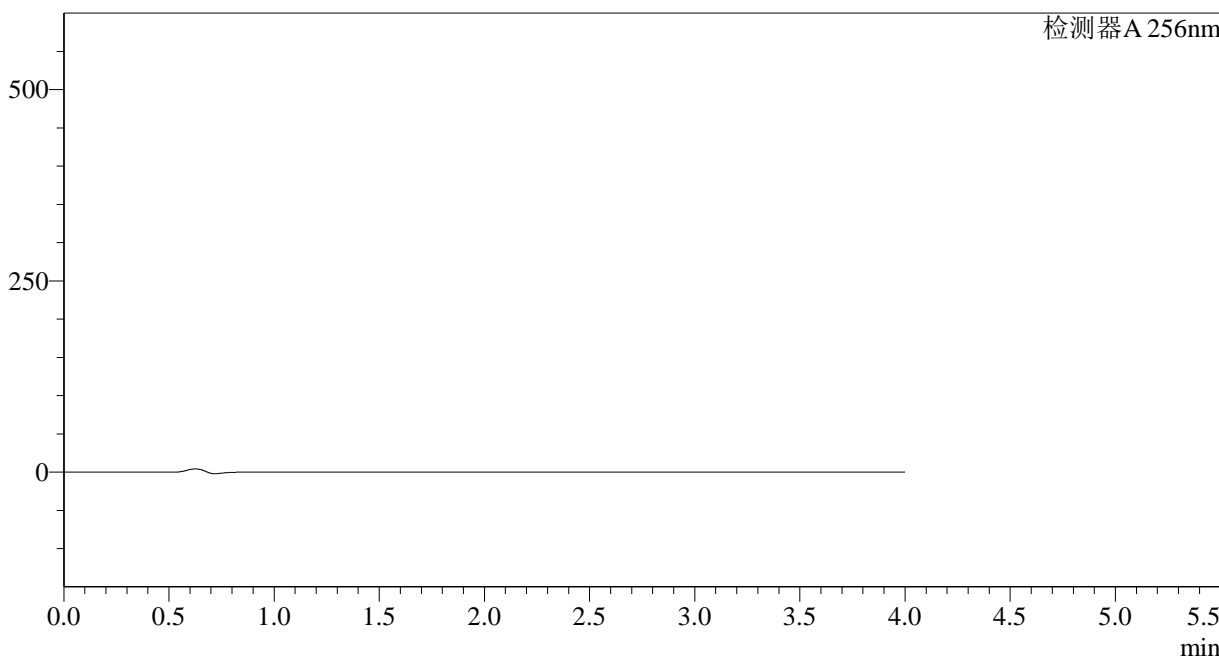


<样品信息>

色谱柱:XB-C8(50*4.6mm,3μm)	流速: 1.0ml/min
柱温:30°C	波长: 256nm
数据文件名: RC\$938 - 0-169/27-1498-2 - zzp1-2-2023011111p-0.2g-rcqx-pH6.8-0.5tw-rj.lcd	
方法文件名: RC\$938 - 938-RCQX-FX276.lcm	
批处理文件名: RC\$938 - 938-rcqx-20240806-FX276.lcb	
样品瓶号: 1-9	版本号: 6.115
进样体积: 5 μl	实验者: wangdan
进样时间:2024/08/07 05:53:07	处理者: wangdan
处理时间 (V2) : 2024/08/07 11:16:06	
仪器型号: SHIMADZU LC-2050C(FX276)	

<色谱图>

mV



<峰表>

检测器A 256nm

峰号	保留时间	面积	面积%	高度	理论塔板数(USP)	拖尾因子	分离度(USP)
总计							

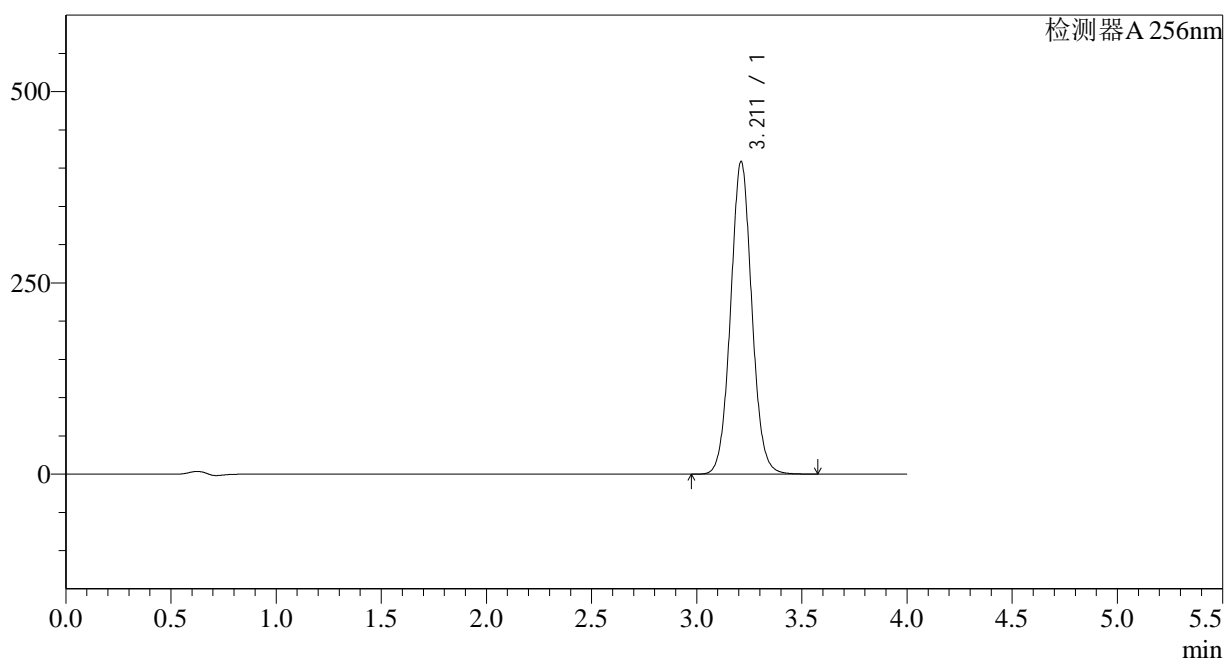
图1 塞来昔布片溶出曲线测定HPLC图谱
自制品-2023011111批-pH6.8(内含0.5%Tween)介质
溶剂

<样品信息>

色谱柱:XB-C8(50*4.6mm,3 μ m) 流速: 1.0ml/min
 柱温:30 $^{\circ}$ C 波长: 256nm
 数据文件名: RC\$938 - 0-169/27-1499-2 - zzp1-2-2023011111p-0.2g-rcqx-pH6.8-0.5tw-dz1-1.lcd
 方法文件名: RC\$938 - 938-RCQX-FX276.lcm
 批处理文件名: RC\$938 - 938-rcqx-20240806-FX276.lcb
 样品瓶号: 1-18
 进样体积: 5 μ l 版本号: 6.115
 进样时间:2024/08/07 05:57:30 实验者: wangdan
 处理时间 (V2) : 2024/08/07 11:16:10 处理者: wangdan
 仪器型号: SHIMADZU LC-2050C(FX276)

<色谱图>

mV



<峰表>

检测器A 256nm

峰号	保留时间	面积	面积%	高度	理论塔板数(USP)	拖尾因子	分离度(USP)
1	3.211	2869954	100.000	408420	4935	1.052	--
总计		2869954	100.000	408420			

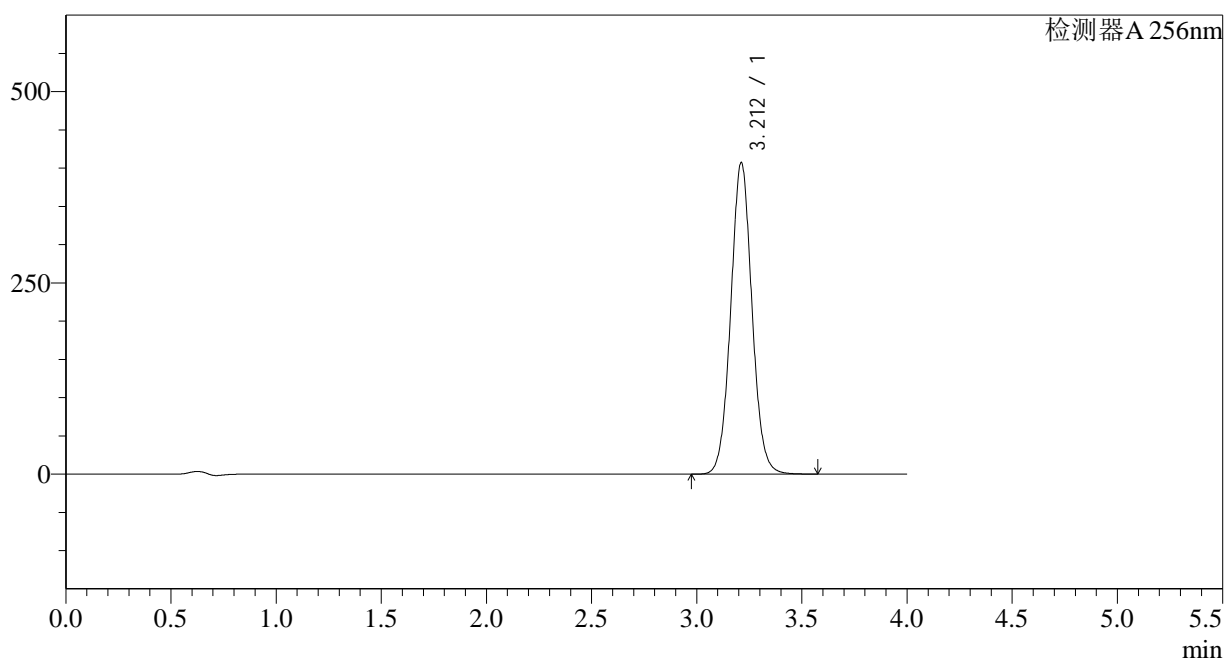
图2 塞来昔布片溶出曲线测定HPLC图谱
 自制品-2023011111批-pH6.8(内含0.5%Tween)介质
 对照品溶液-1-1

<样品信息>

色谱柱:XB-C8(50*4.6mm,3 μ m) 流速: 1.0ml/min
 柱温:30 $^{\circ}$ C 波长: 256nm
 数据文件名: RC\$938 - 0-169/27-1500-2 - zzp1-2-2023011111p-0.2g-rcqx-pH6.8-0.5tw-dz1-2.lcd
 方法文件名: RC\$938 - 938-RCQX-FX276.lcm
 批处理文件名: RC\$938 - 938-rcqx-20240806-FX276.lcb
 样品瓶号: 1-18
 进样体积: 5 μ l 版本号: 6.115
 进样时间:2024/08/07 06:01:53 实验者: wangdan
 处理时间 (V2) : 2024/08/07 11:16:13 处理者: wangdan
 仪器型号: SHIMADZU LC-2050C(FX276)

<色谱图>

mV



<峰表>

检测器A 256nm

峰号	保留时间	面积	面积%	高度	理论塔板数(USP)	拖尾因子	分离度(USP)
1	3.212	2861179	100.000	407200	4930	1.051	--
总计		2861179	100.000	407200			

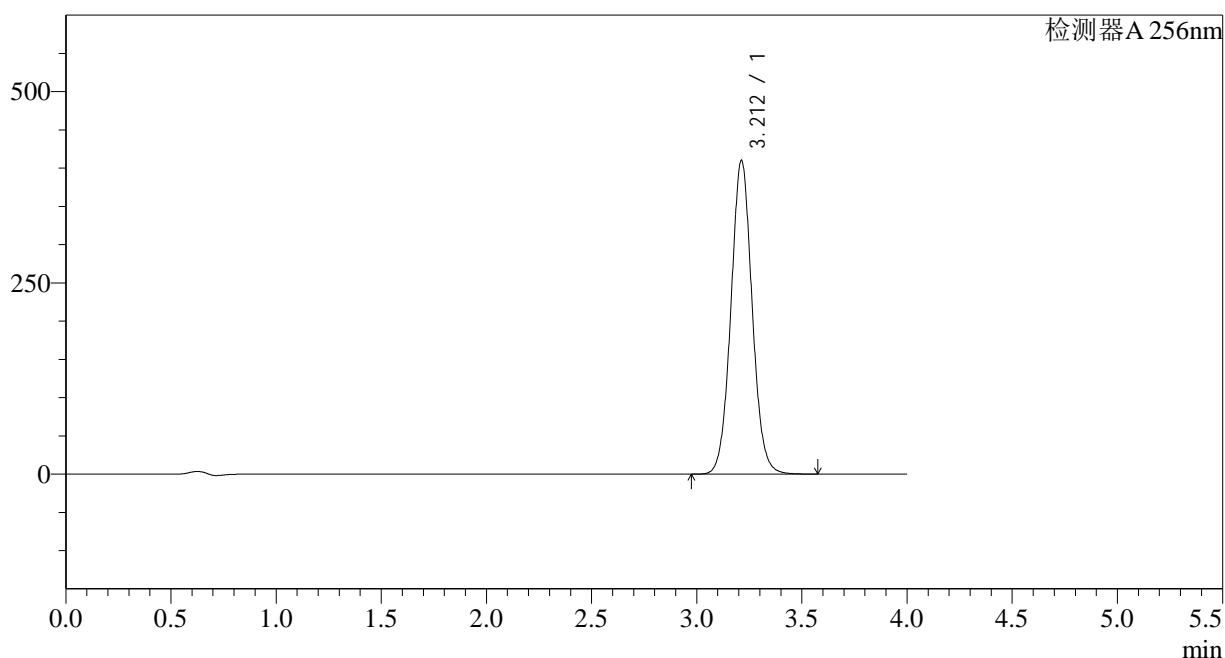
图3 塞来昔布片溶出曲线测定HPLC图谱
 自制品-2023011111批-pH6.8(内含0.5%Tween)介质
 对照品溶液-1-2

<样品信息>

色谱柱:XB-C8(50*4.6mm,3 μ m) 流速: 1.0ml/min
 柱温:30 $^{\circ}$ C 波长: 256nm
 数据文件名: RC\$938 - 0-169/27-1501-2 - zzp1-2-2023011111p-0.2g-rcqx-pH6.8-0.5tw-dz1-3.lcd
 方法文件名: RC\$938 - 938-RCQX-FX276.lcm
 批处理文件名: RC\$938 - 938-rcqx-20240806-FX276.lcb
 样品瓶号: 1-18
 进样体积: 5 μ l 版本号: 6.115
 进样时间:2024/08/07 06:06:16 实验者: wangdan
 处理时间 (V2) : 2024/08/07 11:16:17 处理者: wangdan
 仪器型号: SHIMADZU LC-2050C(FX276)

<色谱图>

mV



<峰表>

检测器A 256nm

峰号	保留时间	面积	面积%	高度	理论塔板数(USP)	拖尾因子	分离度(USP)
1	3.212	2880290	100.000	410265	4935	1.050	--
总计		2880290	100.000	410265			

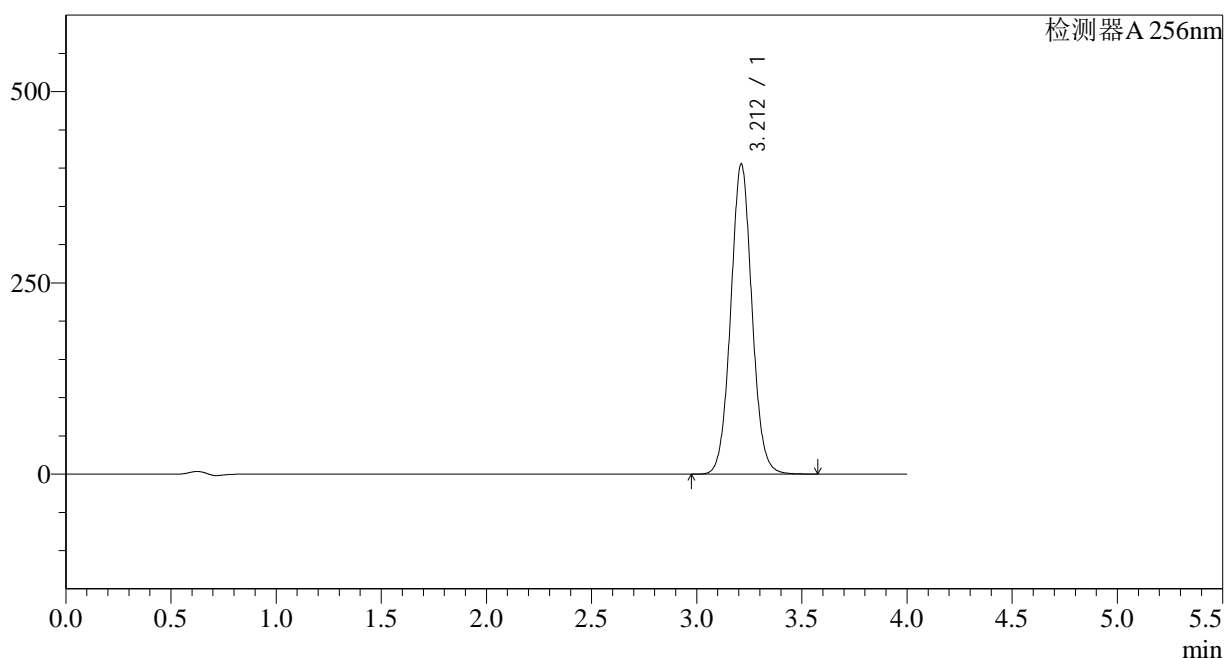
图4 塞来昔布片溶出曲线测定HPLC图谱
 自制品-2023011111批-pH6.8(内含0.5%Tween)介质
 对照品溶液-1-3

<样品信息>

色谱柱:XB-C8(50*4.6mm,3 μ m) 流速: 1.0ml/min
 柱温:30 $^{\circ}$ C 波长: 256nm
 数据文件名: RC\$938 - 0-169/27-1502-2 - zzp1-2-2023011111p-0.2g-rcqx-pH6.8-0.5tw-dz1-4.lcd
 方法文件名: RC\$938 - 938-RCQX-FX276.lcm
 批处理文件名: RC\$938 - 938-rcqx-20240806-FX276.lcb
 样品瓶号: 1-18
 进样体积: 5 μ l 版本号: 6.115
 进样时间:2024/08/07 06:10:39 实验者: wangdan
 处理时间 (V2) : 2024/08/07 11:16:20 处理者: wangdan
 仪器型号: SHIMADZU LC-2050C(FX276)

<色谱图>

mV



<峰表>

检测器A 256nm

峰号	保留时间	面积	面积%	高度	理论塔板数(USP)	拖尾因子	分离度(USP)
1	3.212	2850915	100.000	405374	4919	1.050	--
总计		2850915	100.000	405374			

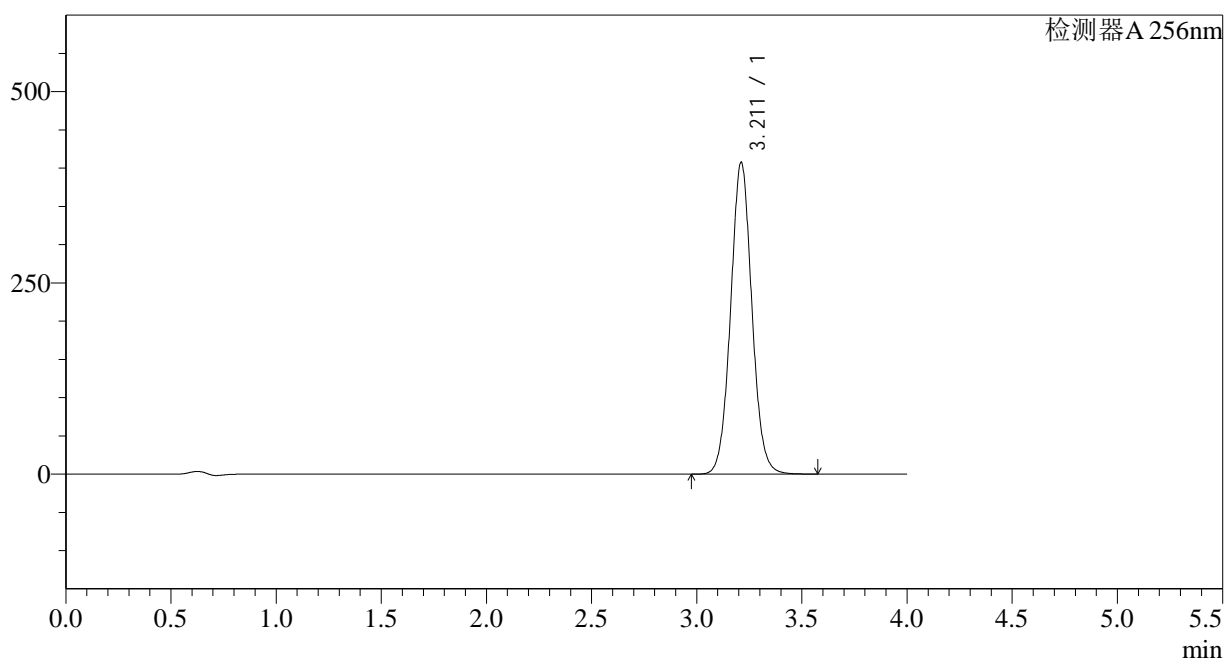
图5 塞来昔布片溶出曲线测定HPLC图谱
 自制品-2023011111批-pH6.8(内含0.5%Tween)介质
 对照品溶液-1-4

<样品信息>

色谱柱:XB-C8(50*4.6mm,3 μ m) 流速: 1.0ml/min
 柱温:30 $^{\circ}$ C 波长: 256nm
 数据文件名: RC\$938 - 0-169/27-1503-2 - zzp1-2-2023011111p-0.2g-rcqx-pH6.8-0.5tw-dz1-5.lcd
 方法文件名: RC\$938 - 938-RCQX-FX276.lcm
 批处理文件名: RC\$938 - 938-rcqx-20240806-FX276.lcb
 样品瓶号: 1-18
 进样体积: 5 μ l 版本号: 6.115
 进样时间:2024/08/07 06:15:01 实验者: wangdan
 处理时间 (V2) : 2024/08/07 11:16:23 处理者: wangdan
 仪器型号: SHIMADZU LC-2050C(FX276)

<色谱图>

mV



<峰表>

检测器A 256nm

峰号	保留时间	面积	面积%	高度	理论塔板数(USP)	拖尾因子	分离度(USP)
1	3.211	2867364	100.000	407334	4913	1.049	--
总计		2867364	100.000	407334			

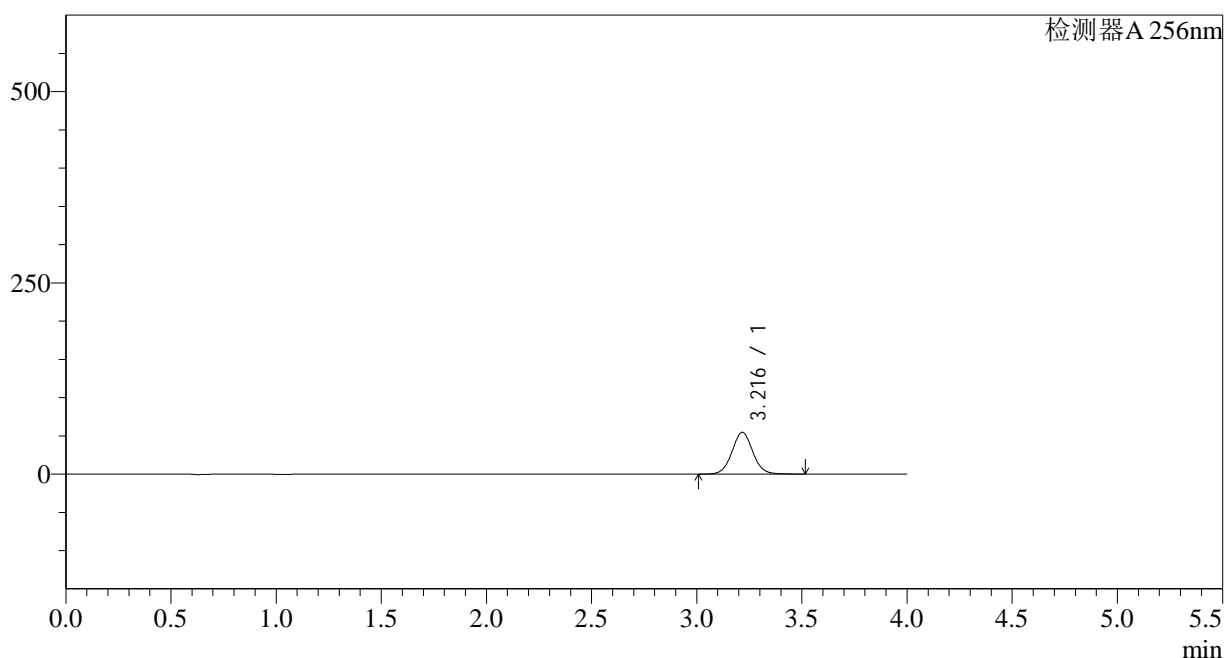
图6 塞来昔布片溶出曲线测定HPLC图谱
 自制品-2023011111批-pH6.8(内含0.5%Tween)介质
 对照品溶液-1-5

<样品信息>

色谱柱:XB-C8(50*4.6mm,3 μ m) 流速: 1.0ml/min
 柱温:30 $^{\circ}$ C 波长: 256nm
 数据文件名: RC\$938 - 0-169/27-1504-2 - zzp1-2-2023011111p-0.2g-rcqx-pH6.8-0.5tw-p1-5min.lcd
 方法文件名: RC\$938 - 938-RCQX-FX276.lcm
 批处理文件名: RC\$938 - 938-rcqx-20240806-FX276.lcb
 样品瓶号: 1-1 版本号: 6.115
 进样体积: 5 μ l 实验者: wangdan
 进样时间:2024/08/07 06:19:23 处理者: wangdan
 处理时间 (V2) : 2024/08/07 11:16:26
 仪器型号: SHIMADZU LC-2050C(FX276)

<色谱图>

mV



<峰表>

检测器A 256nm

峰号	保留时间	面积	面积%	高度	理论塔板数(USP)	拖尾因子	分离度(USP)
1	3.216	374722	100.000	54500	5184	1.047	--
总计		374722	100.000	54500			

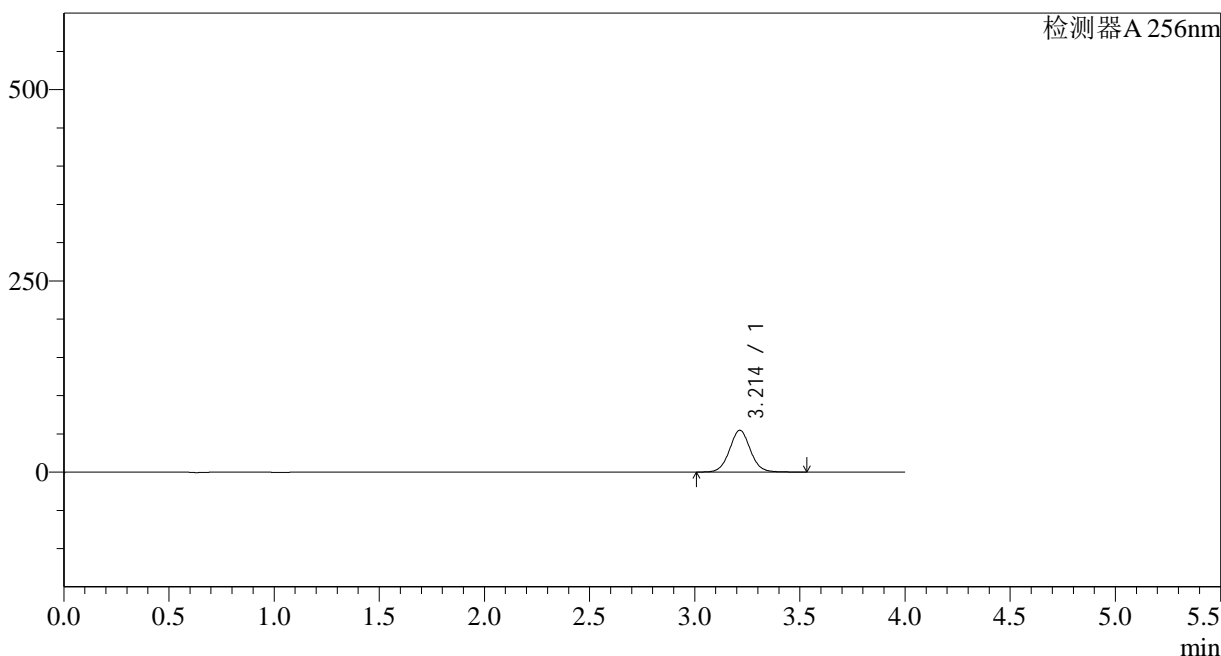
图7 塞来昔布片溶出曲线测定HPLC图谱
 自制品-2023011111批-pH6.8(内含0.5%Tween)介质-5min-片1
 供试品溶液-1

<样品信息>

色谱柱:XB-C8(50*4.6mm,3μm) 流速: 1.0ml/min
 柱温:30°C 波长: 256nm
 数据文件名: RC\$938 - 0-169/27-1505-2 - zzp1-2-2023011111p-0.2g-rcqx-pH6.8-0.5tw-p2-5min.lcd
 方法文件名: RC\$938 - 938-RCQX-FX276.lcm
 批处理文件名: RC\$938 - 938-rcqx-20240806-FX276.lcb
 样品瓶号: 1-10
 进样体积: 5 μl 版本号: 6.115
 进样时间:2024/08/07 06:23:45 实验者: wangdan
 处理时间 (V2) : 2024/08/07 11:16:29 处理者: wangdan
 仪器型号: SHIMADZU LC-2050C(FX276)

<色谱图>

mV



<峰表>

检测器A 256nm

峰号	保留时间	面积	面积%	高度	理论塔板数(USP)	拖尾因子	分离度(USP)
1	3.214	374913	100.000	54571	5171	1.048	--
总计		374913	100.000	54571			

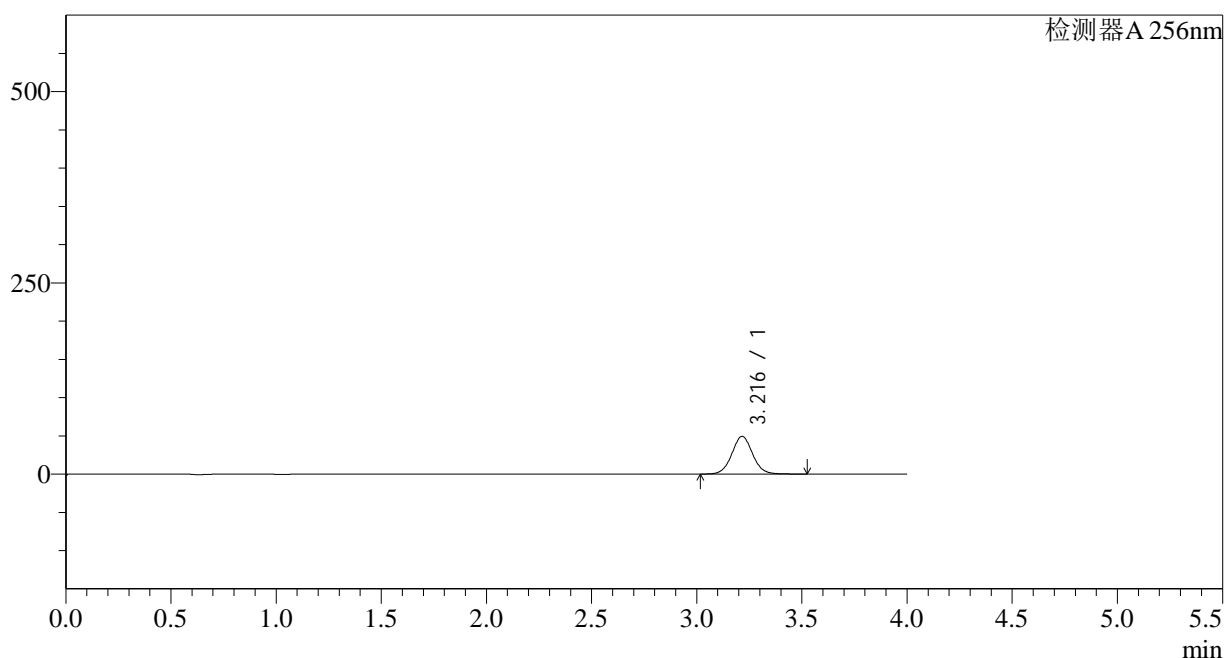
图8 塞来昔布片溶出曲线测定HPLC图谱
 自制品-2023011111批-pH6.8(内含0.5%Tween)介质-5min-片2
 供试品溶液-1

<样品信息>

色谱柱:XB-C8(50*4.6mm,3 μ m) 流速: 1.0ml/min
 柱温:30 $^{\circ}$ C 波长: 256nm
 数据文件名: RC\$938 - 0-169/27-1507-2 - zzp1-2-2023011111p-0.2g-rcqx-pH6.8-0.5tw-p4-5min.lcd
 方法文件名: RC\$938 - 938-RCQX-FX276.lcm
 批处理文件名: RC\$938 - 938-rcqx-20240806-FX276.lcb
 样品瓶号: 1-28
 进样体积: 5 μ l 版本号: 6.115
 进样时间:2024/08/07 06:32:29 实验者: wangdan
 处理时间 (V2) : 2024/08/07 11:16:34 处理者: wangdan
 仪器型号: SHIMADZU LC-2050C(FX276)

<色谱图>

mV



<峰表>

检测器A 256nm

峰号	保留时间	面积	面积%	高度	理论塔板数(USP)	拖尾因子	分离度(USP)
1	3.216	337979	100.000	49214	5183	1.047	--
总计		337979	100.000	49214			

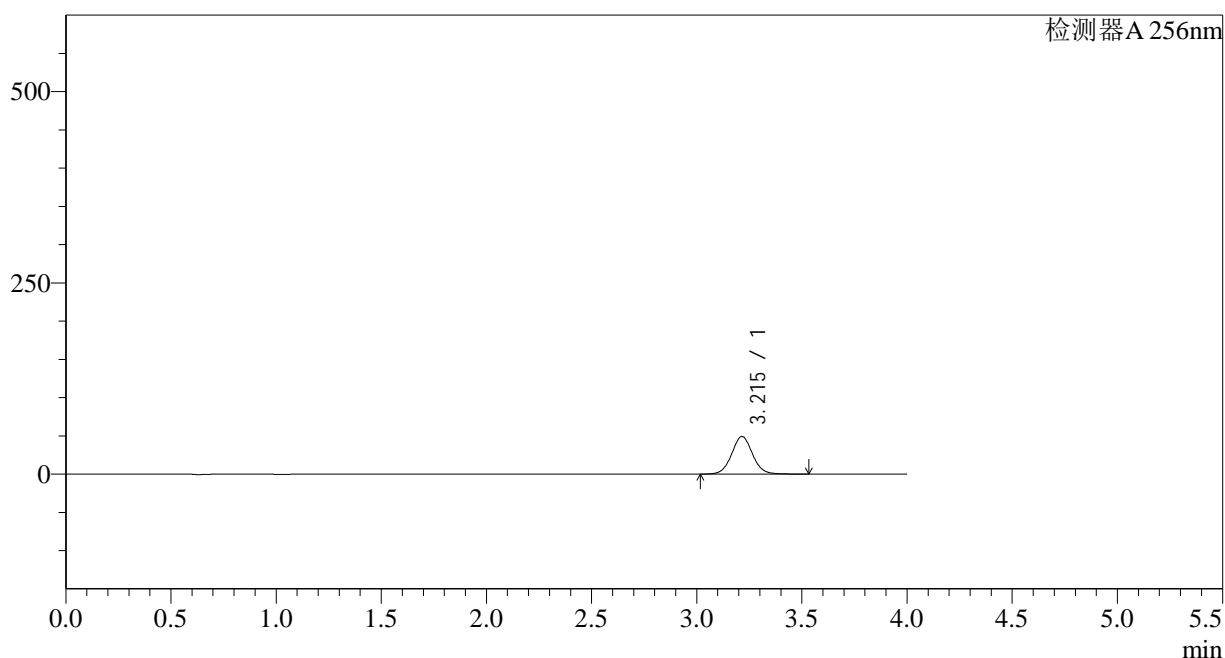
图10 塞来昔布片溶出曲线测定HPLC图谱
 自制品-2023011111批-pH6.8(内含0.5%Tween)介质-5min-片4
 供试品溶液-1

<样品信息>

色谱柱:XB-C8(50*4.6mm,3 μ m) 流速: 1.0ml/min
 柱温:30 $^{\circ}$ C 波长: 256nm
 数据文件名: RC\$938 - 0-169/27-1508-2 - zzp1-2-2023011111p-0.2g-rcqx-pH6.8-0.5tw-p5-5min.lcd
 方法文件名: RC\$938 - 938-RCQX-FX276.lcm
 批处理文件名: RC\$938 - 938-rcqx-20240806-FX276.lcb
 样品瓶号: 1-37
 进样体积: 5 μ l 版本号: 6.115
 进样时间:2024/08/07 06:36:51 实验者: wangdan
 处理时间 (V2) : 2024/08/07 11:16:37 处理者: wangdan
 仪器型号: SHIMADZU LC-2050C(FX276)

<色谱图>

mV



<峰表>

检测器A 256nm

峰号	保留时间	面积	面积%	高度	理论塔板数(USP)	拖尾因子	分离度(USP)
1	3.215	337621	100.000	49107	5168	1.047	--
总计		337621	100.000	49107			

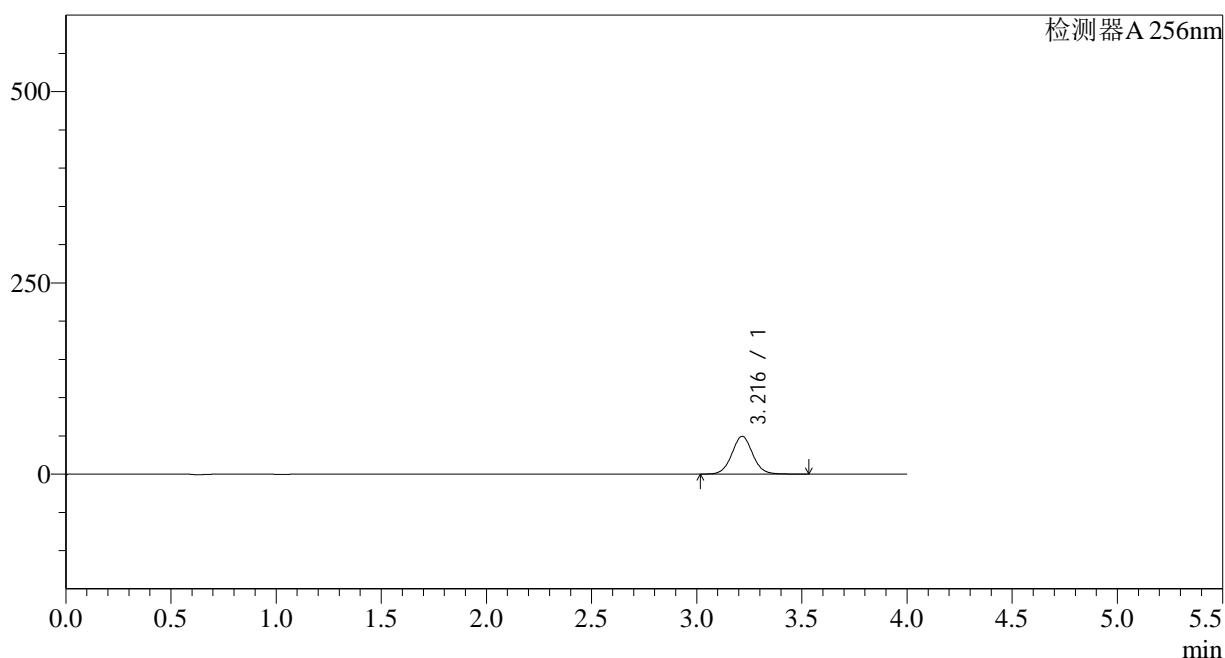
图11 塞来昔布片溶出曲线测定HPLC图谱
 自制品-2023011111批-pH6.8(内含0.5%Tween)介质-5min-片5
 供试品溶液-1

<样品信息>

色谱柱:XB-C8(50*4.6mm,3 μ m) 流速: 1.0ml/min
 柱温:30 $^{\circ}$ C 波长: 256nm
 数据文件名: RC\$938 - 0-169/27-1509-2 - zzp1-2-2023011111p-0.2g-rcqx-pH6.8-0.5tw-p6-5min.lcd
 方法文件名: RC\$938 - 938-RCQX-FX276.lcm
 批处理文件名: RC\$938 - 938-rcqx-20240806-FX276.lcb
 样品瓶号: 1-46
 进样体积: 5 μ l 版本号: 6.115
 进样时间:2024/08/07 06:41:13 实验者: wangdan
 处理时间 (V2) : 2024/08/07 11:16:40 处理者: wangdan
 仪器型号: SHIMADZU LC-2050C(FX276)

<色谱图>

mV



<峰表>

检测器A 256nm

峰号	保留时间	面积	面积%	高度	理论塔板数(USP)	拖尾因子	分离度(USP)
1	3.216	339459	100.000	49312	5168	1.047	--
总计		339459	100.000	49312			

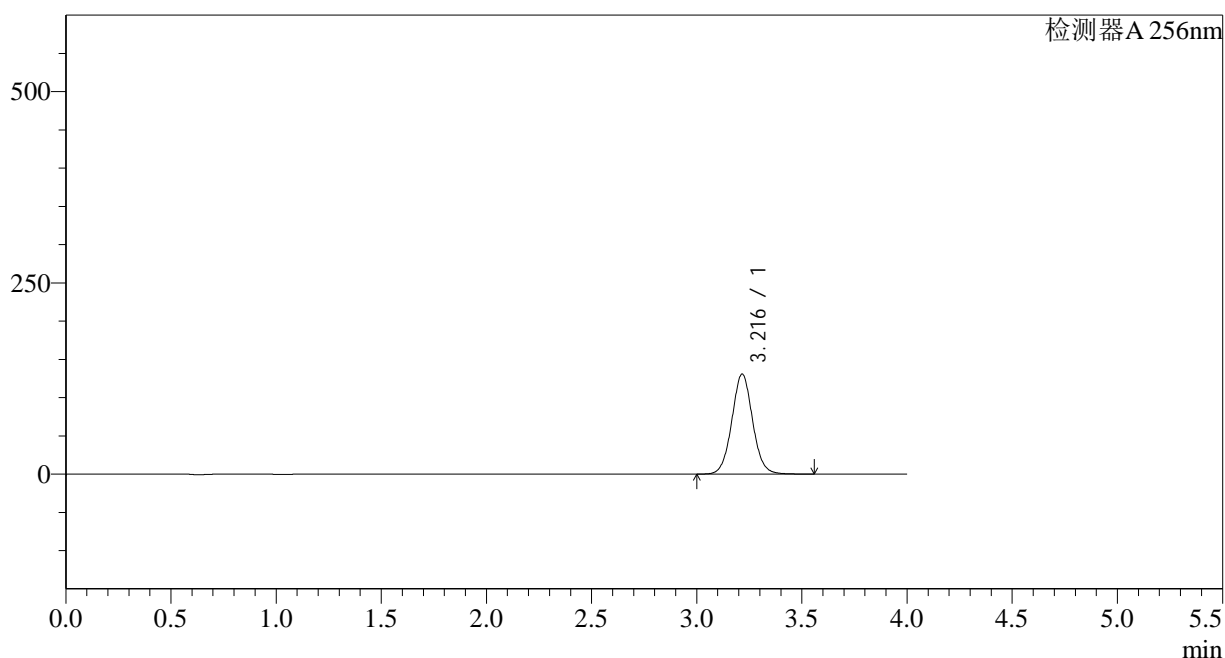
图12 塞来昔布片溶出曲线测定HPLC图谱
 自制品-2023011111批-pH6.8(内含0.5%Tween)介质-5min-片6
 供试品溶液-1

<样品信息>

色谱柱:XB-C8(50*4.6mm,3 μ m) 流速: 1.0ml/min
 柱温:30 $^{\circ}$ C 波长: 256nm
 数据文件名: RC\$938 - 0-169/27-1510-2 - zzp1-2-2023011111p-0.2g-rcqx-pH6.8-0.5tw-p1-10min.lcd
 方法文件名: RC\$938 - 938-RCQX-FX276.lcm
 批处理文件名: RC\$938 - 938-rcqx-20240806-FX276.lcb
 样品瓶号: 1-2
 进样体积: 5 μ l 版本号: 6.115
 进样时间:2024/08/07 06:45:35 实验者: wangdan
 处理时间 (V2) : 2024/08/07 11:16:43 处理者: wangdan
 仪器型号: SHIMADZU LC-2050C(FX276)

<色谱图>

mV



<峰表>

检测器A 256nm

峰号	保留时间	面积	面积%	高度	理论塔板数(USP)	拖尾因子	分离度(USP)
1	3.216	898342	100.000	130596	5175	1.047	--
总计		898342	100.000	130596			

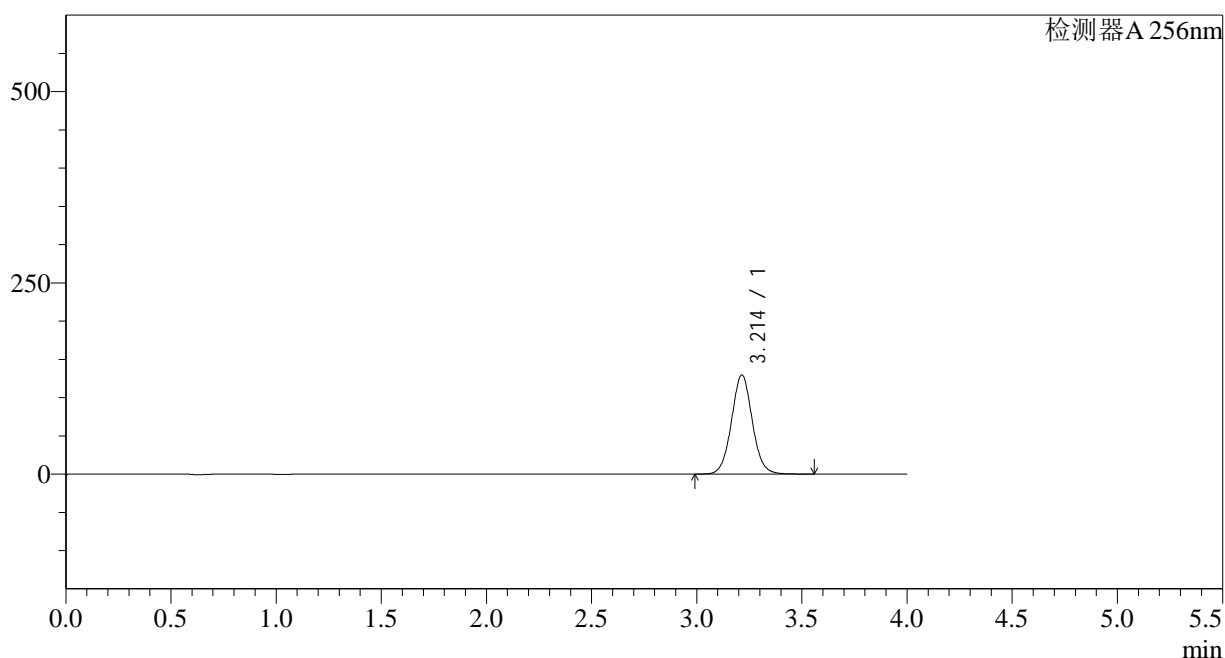
图13 塞来昔布片溶出曲线测定HPLC图谱
 自制品-2023011111批-pH6.8(内含0.5%Tween)介质-10min-片1
 供试品溶液-1

<样品信息>

色谱柱:XB-C8(50*4.6mm,3μm) 流速: 1.0ml/min
 柱温:30°C 波长: 256nm
 数据文件名: RC\$938 - 0-169/27-1511-2 - zzp1-2-2023011111p-0.2g-rcqx-pH6.8-0.5tw-p2-10min.lcd
 方法文件名: RC\$938 - 938-RCQX-FX276.lcm
 批处理文件名: RC\$938 - 938-rcqx-20240806-FX276.lcb
 样品瓶号: 1-11
 进样体积: 5 μl 版本号: 6.115
 进样时间:2024/08/07 06:49:57 实验者: wangdan
 处理时间 (V2) : 2024/08/07 11:16:46 处理者: wangdan
 仪器型号: SHIMADZU LC-2050C(FX276)

<色谱图>

mV



<峰表>

检测器A 256nm

峰号	保留时间	面积	面积%	高度	理论塔板数(USP)	拖尾因子	分离度(USP)
1	3.214	891619	100.000	129564	5153	1.046	--
总计		891619	100.000	129564			

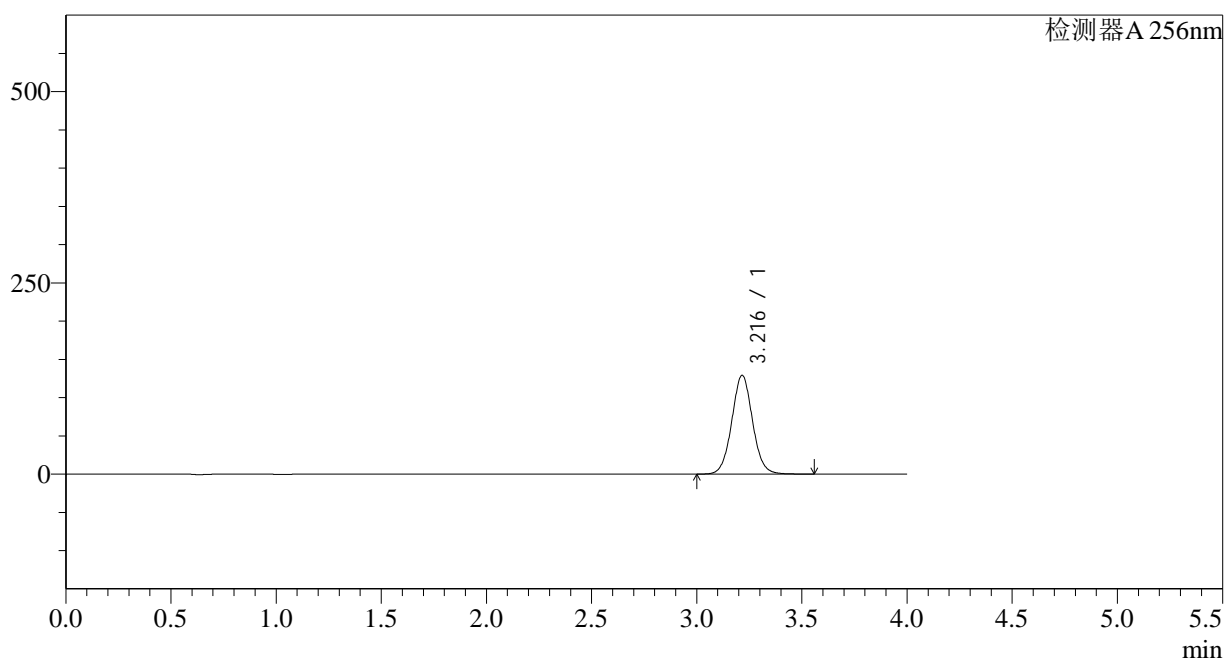
图14 塞来昔布片溶出曲线测定HPLC图谱
 自制品-2023011111批-pH6.8(内含0.5%Tween)介质-10min-片2
 供试品溶液-1

<样品信息>

色谱柱:XB-C8(50*4.6mm,3 μ m) 流速: 1.0ml/min
 柱温:30 $^{\circ}$ C 波长: 256nm
 数据文件名: RC\$938 - 0-169/27-1512-2 - zzp1-2-2023011111p-0.2g-rcqx-pH6.8-0.5tw-p3-10min.lcd
 方法文件名: RC\$938 - 938-RCQX-FX276.lcm
 批处理文件名: RC\$938 - 938-rcqx-20240806-FX276.lcb
 样品瓶号: 1-20
 进样体积: 5 μ l 版本号: 6.115
 进样时间:2024/08/07 06:54:19 实验者: wangdan
 处理时间 (V2) : 2024/08/07 11:16:49 处理者: wangdan
 仪器型号: SHIMADZU LC-2050C(FX276)

<色谱图>

mV



<峰表>

检测器A 256nm

峰号	保留时间	面积	面积%	高度	理论塔板数(USP)	拖尾因子	分离度(USP)
1	3.216	888434	100.000	129081	5164	1.046	--
总计		888434	100.000	129081			

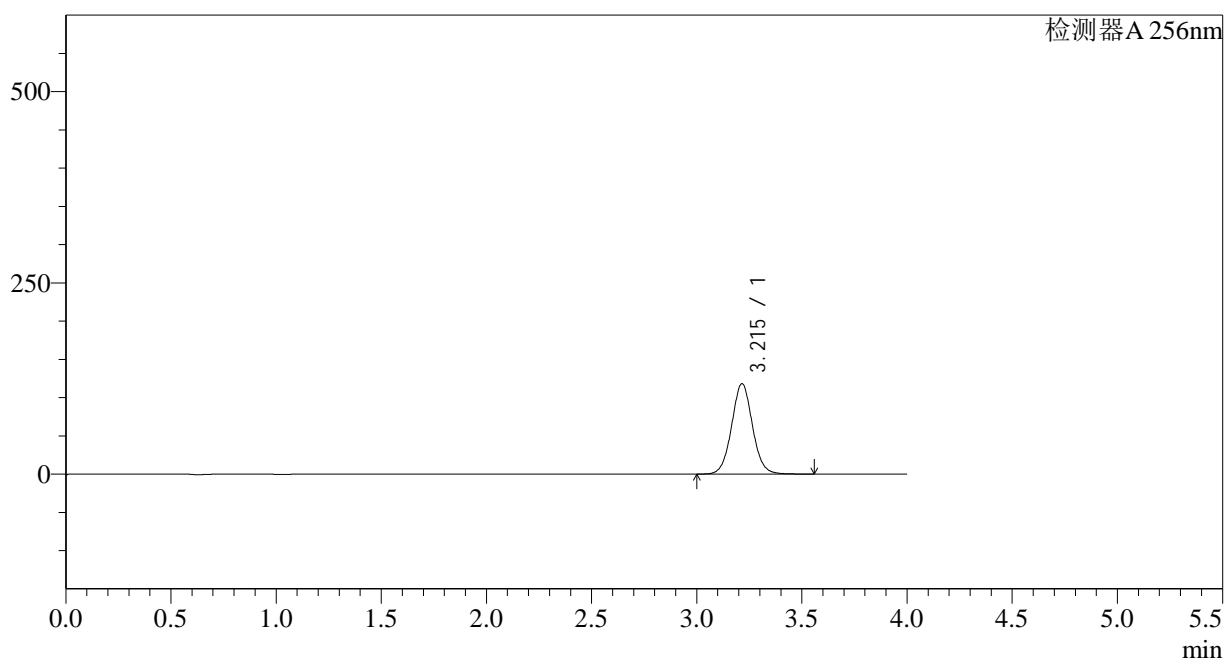
图15 塞来昔布片溶出曲线测定HPLC图谱
 自制品-2023011111批-pH6.8(内含0.5%Tween)介质-10min-片3
 供试品溶液-1

<样品信息>

色谱柱:XB-C8(50*4.6mm,3 μ m) 流速: 1.0ml/min
 柱温:30 $^{\circ}$ C 波长: 256nm
 数据文件名: RC\$938 - 0-169/27-1513-2 - zzp1-2-2023011111p-0.2g-rcqx-pH6.8-0.5tw-p4-10min.lcd
 方法文件名: RC\$938 - 938-RCQX-FX276.lcm
 批处理文件名: RC\$938 - 938-rcqx-20240806-FX276.lcb
 样品瓶号: 1-29
 进样体积: 5 μ l 版本号: 6.115
 进样时间:2024/08/07 06:58:41 实验者: wangdan
 处理时间 (V2) : 2024/08/07 11:16:52 处理者: wangdan
 仪器型号: SHIMADZU LC-2050C(FX276)

<色谱图>

mV



<峰表>

检测器A 256nm

峰号	保留时间	面积	面积%	高度	理论塔板数(USP)	拖尾因子	分离度(USP)
1	3.215	813821	100.000	118142	5148	1.046	--
总计		813821	100.000	118142			

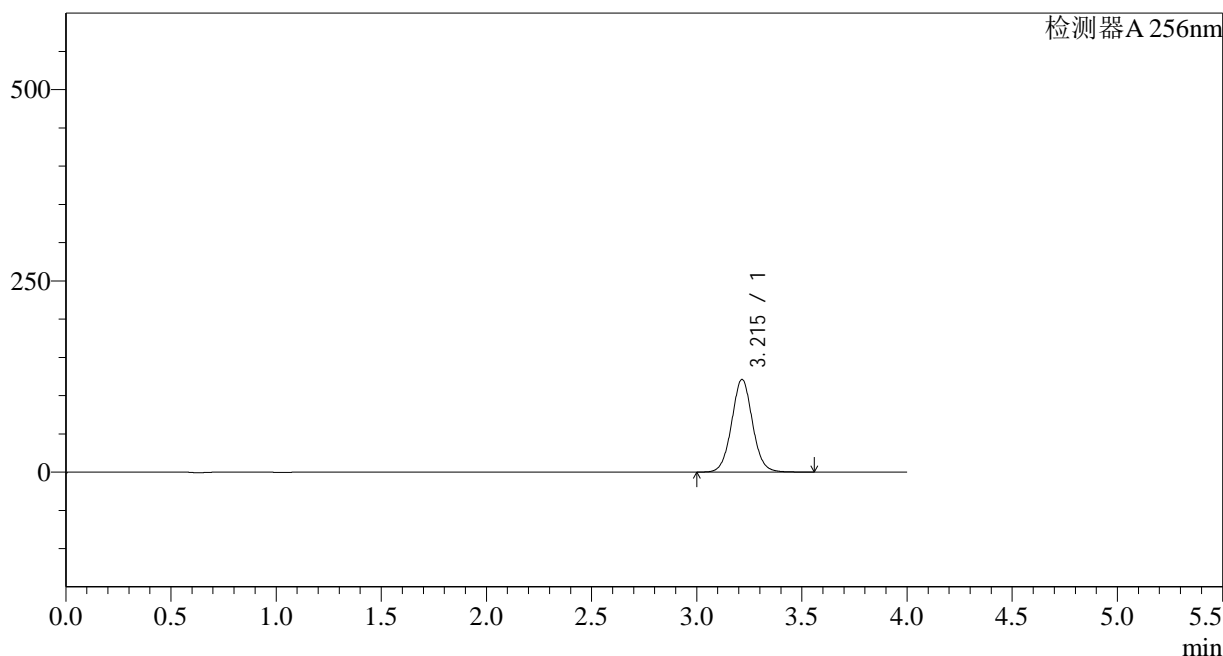
图16 塞来昔布片溶出曲线测定HPLC图谱
 自制品-2023011111批-pH6.8(内含0.5%Tween)介质-10min-片4
 供试品溶液-1

<样品信息>

色谱柱:XB-C8(50*4.6mm,3μm) 流速: 1.0ml/min
 柱温:30°C 波长: 256nm
 数据文件名: RC\$938 - 0-169/27-1514-2 - zzp1-2-2023011111p-0.2g-rcqx-pH6.8-0.5tw-p5-10min.lcd
 方法文件名: RC\$938 - 938-RCQX-FX276.lcm
 批处理文件名: RC\$938 - 938-rcqx-20240806-FX276.lcb
 样品瓶号: 1-38
 进样体积: 5 μl 版本号: 6.115
 进样时间:2024/08/07 07:03:03 实验者: wangdan
 处理时间 (V2) : 2024/08/07 11:16:54 处理者: wangdan
 仪器型号: SHIMADZU LC-2050C(FX276)

<色谱图>

mV



<峰表>

检测器A 256nm

峰号	保留时间	面积	面积%	高度	理论塔板数(USP)	拖尾因子	分离度(USP)
1	3.215	834752	100.000	121155	5146	1.046	--
总计		834752	100.000	121155			

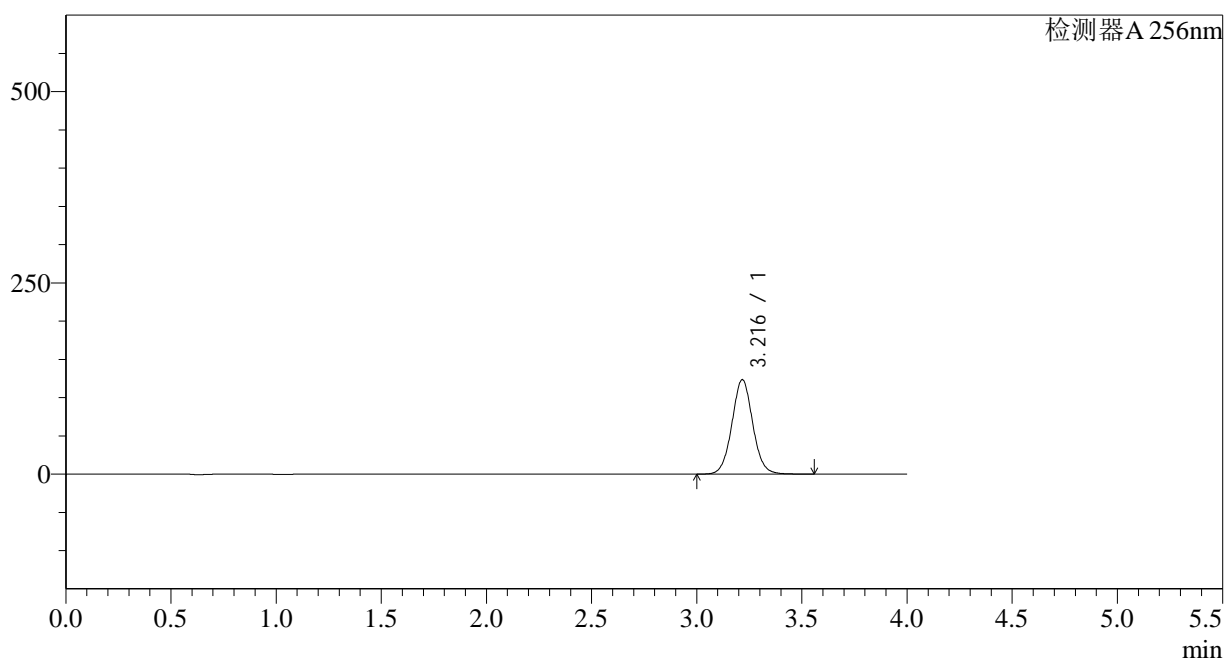
图17 塞来昔布片溶出曲线测定HPLC图谱
 自制品-2023011111批-pH6.8(内含0.5%Tween)介质-10min-片5
 供试品溶液-1

<样品信息>

色谱柱:XB-C8(50*4.6mm,3 μ m) 流速: 1.0ml/min
 柱温:30 $^{\circ}$ C 波长: 256nm
 数据文件名: RC\$938 - 0-169/27-1515-2 - zzp1-2-2023011111p-0.2g-rcqx-pH6.8-0.5tw-p6-10min.lcd
 方法文件名: RC\$938 - 938-RCQX-FX276.lcm
 批处理文件名: RC\$938 - 938-rcqx-20240806-FX276.lcb
 样品瓶号: 1-47
 进样体积: 5 μ l 版本号: 6.115
 进样时间:2024/08/07 07:07:23 实验者: wangdan
 处理时间 (V2) : 2024/08/07 11:16:57 处理者: wangdan
 仪器型号: SHIMADZU LC-2050C(FX276)

<色谱图>

mV



<峰表>

检测器A 256nm

峰号	保留时间	面积	面积%	高度	理论塔板数(USP)	拖尾因子	分离度(USP)
1	3.216	849998	100.000	123236	5156	1.045	--
总计		849998	100.000	123236			

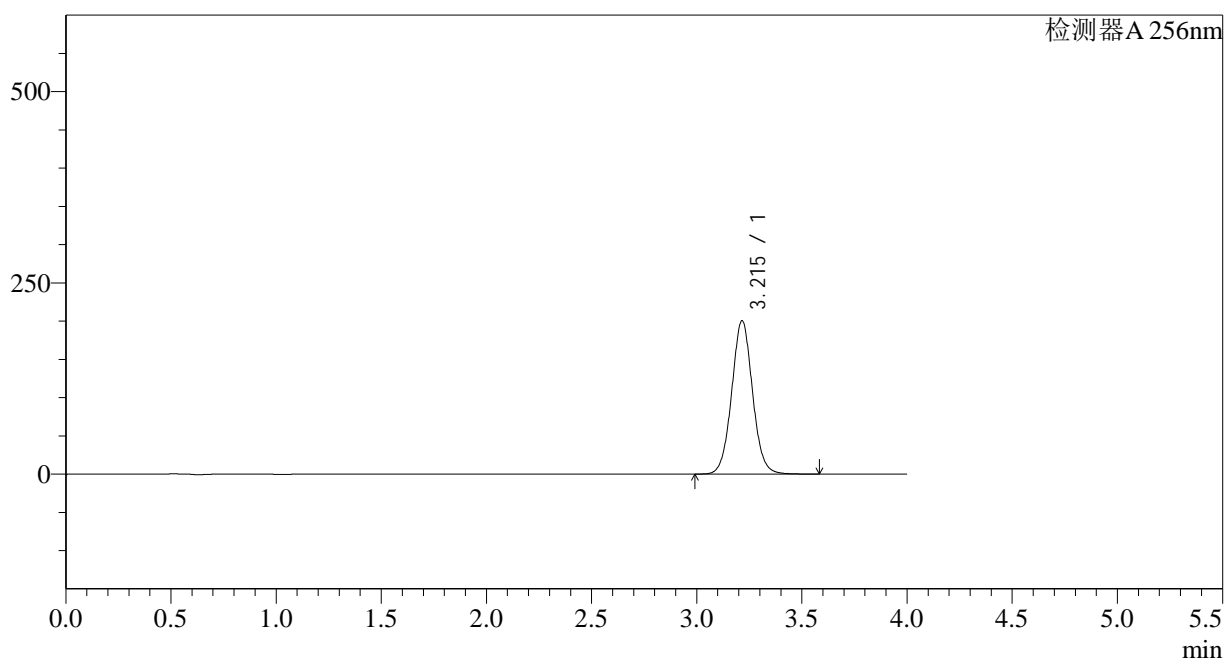
图18 塞来昔布片溶出曲线测定HPLC图谱
 自制品-2023011111批-pH6.8(内含0.5%Tween)介质-10min-片6
 供试品溶液-1

<样品信息>

色谱柱:XB-C8(50*4.6mm,3 μ m) 流速: 1.0ml/min
 柱温:30 $^{\circ}$ C 波长: 256nm
 数据文件名: RC\$938 - 0-169/27-1516-2 - zzp1-2-2023011111p-0.2g-rcqx-pH6.8-0.5tw-p1-15min.lcd
 方法文件名: RC\$938 - 938-RCQX-FX276.lcm
 批处理文件名: RC\$938 - 938-rcqx-20240806-FX276.lcb
 样品瓶号: 1-3
 进样体积: 5 μ l 版本号: 6.115
 进样时间:2024/08/07 07:11:45 实验者: wangdan
 处理时间 (V2) : 2024/08/07 11:17:00 处理者: wangdan
 仪器型号: SHIMADZU LC-2050C(FX276)

<色谱图>

mV



<峰表>

检测器A 256nm

峰号	保留时间	面积	面积%	高度	理论塔板数(USP)	拖尾因子	分离度(USP)
1	3.215	1382216	100.000	200412	5140	1.046	--
总计		1382216	100.000	200412			

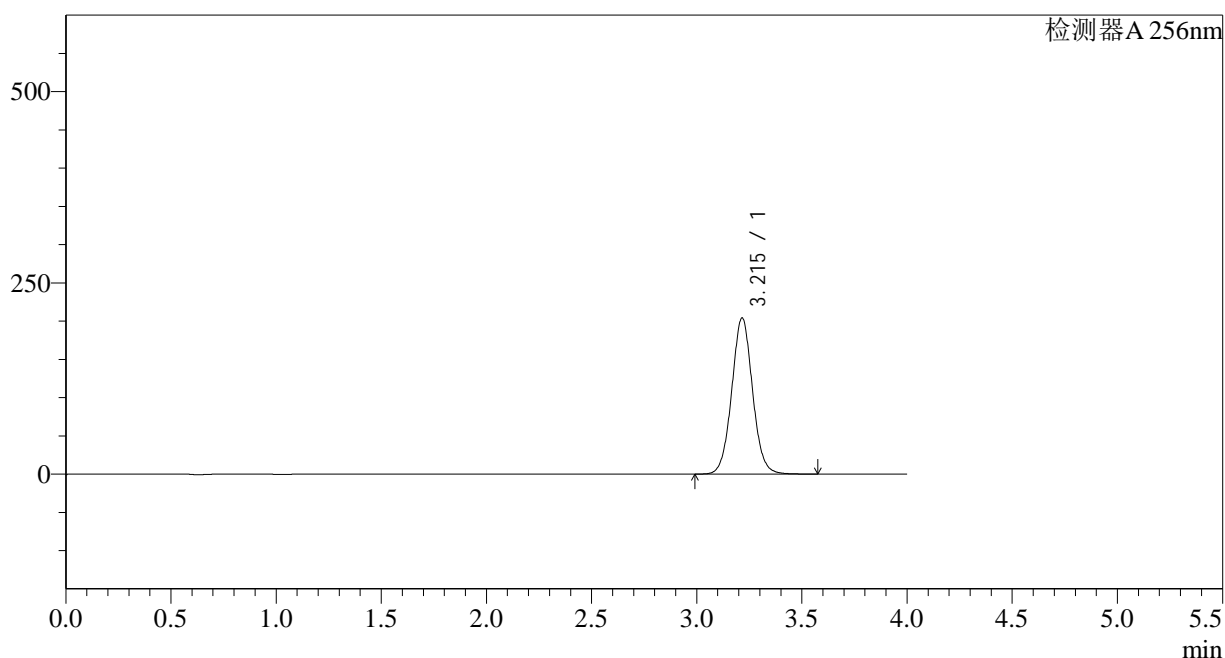
图19 塞来昔布片溶出曲线测定HPLC图谱
 自制品-2023011111批-pH6.8(内含0.5%Tween)介质-15min-片1
 供试品溶液-1

<样品信息>

色谱柱:XB-C8(50*4.6mm,3 μ m) 流速: 1.0ml/min
 柱温:30 $^{\circ}$ C 波长: 256nm
 数据文件名: RC\$938 - 0-169/27-1518-2 - zzp1-2-2023011111p-0.2g-rcqx-pH6.8-0.5tw-p3-15min.lcd
 方法文件名: RC\$938 - 938-RCQX-FX276.lcm
 批处理文件名: RC\$938 - 938-rcqx-20240806-FX276.lcb
 样品瓶号: 1-21 版本号: 6.115
 进样体积: 5 μ l 实验者: wangdan
 进样时间:2024/08/07 07:20:29 处理者: wangdan
 处理时间 (V2) : 2024/08/07 11:17:06
 仪器型号: SHIMADZU LC-2050C(FX276)

<色谱图>

mV



<峰表>

检测器A 256nm

峰号	保留时间	面积	面积%	高度	理论塔板数(USP)	拖尾因子	分离度(USP)
1	3.215	1405772	100.000	204055	5152	1.045	--
总计		1405772	100.000	204055			

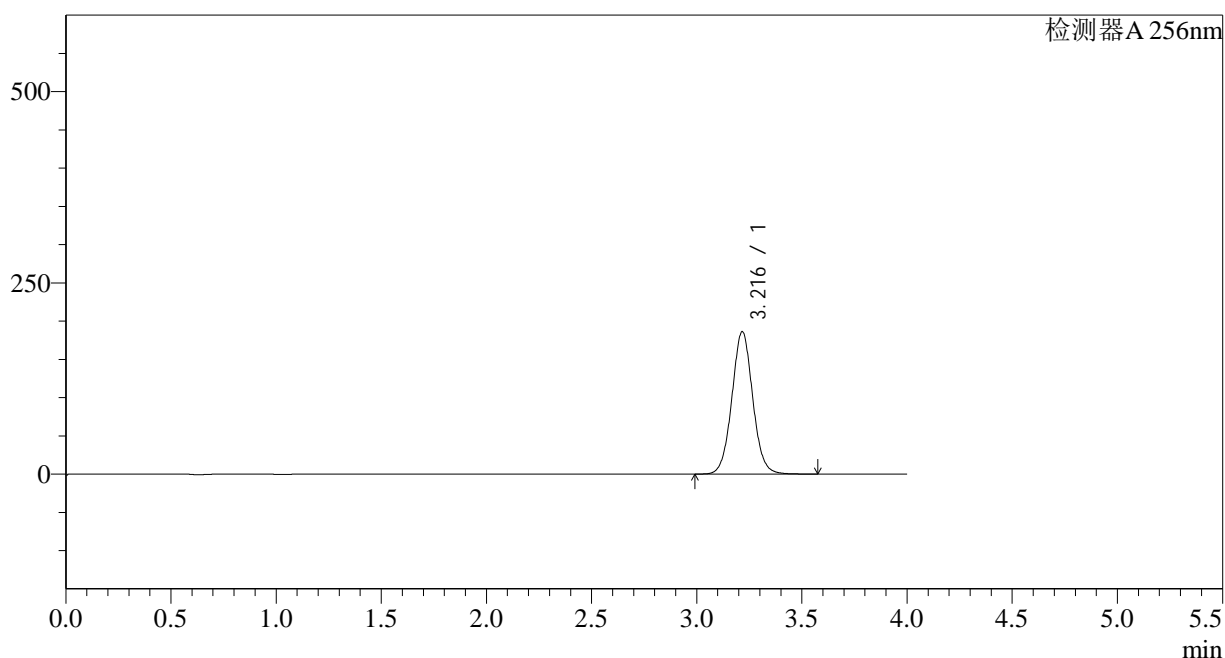
图21 塞来昔布片溶出曲线测定HPLC图谱
 自制品-2023011111批-pH6.8(内含0.5%Tween)介质-15min-片3
 供试品溶液-1

<样品信息>

色谱柱:XB-C8(50*4.6mm,3 μ m) 流速: 1.0ml/min
 柱温:30 $^{\circ}$ C 波长: 256nm
 数据文件名: RC\$938 - 0-169/27-1520-2 - zzp1-2-2023011111p-0.2g-rcqx-pH6.8-0.5tw-p5-15min.lcd
 方法文件名: RC\$938 - 938-RCQX-FX276.lcm
 批处理文件名: RC\$938 - 938-rcqx-20240806-FX276.lcb
 样品瓶号: 1-39
 进样体积: 5 μ l 版本号: 6.115
 进样时间:2024/08/07 07:29:13 实验者: wangdan
 处理时间 (V2) : 2024/08/07 11:17:12 处理者: wangdan
 仪器型号: SHIMADZU LC-2050C(FX276)

<色谱图>

mV



<峰表>

检测器A 256nm

峰号	保留时间	面积	面积%	高度	理论塔板数(USP)	拖尾因子	分离度(USP)
1	3.216	1283795	100.000	185895	5140	1.046	--
总计		1283795	100.000	185895			

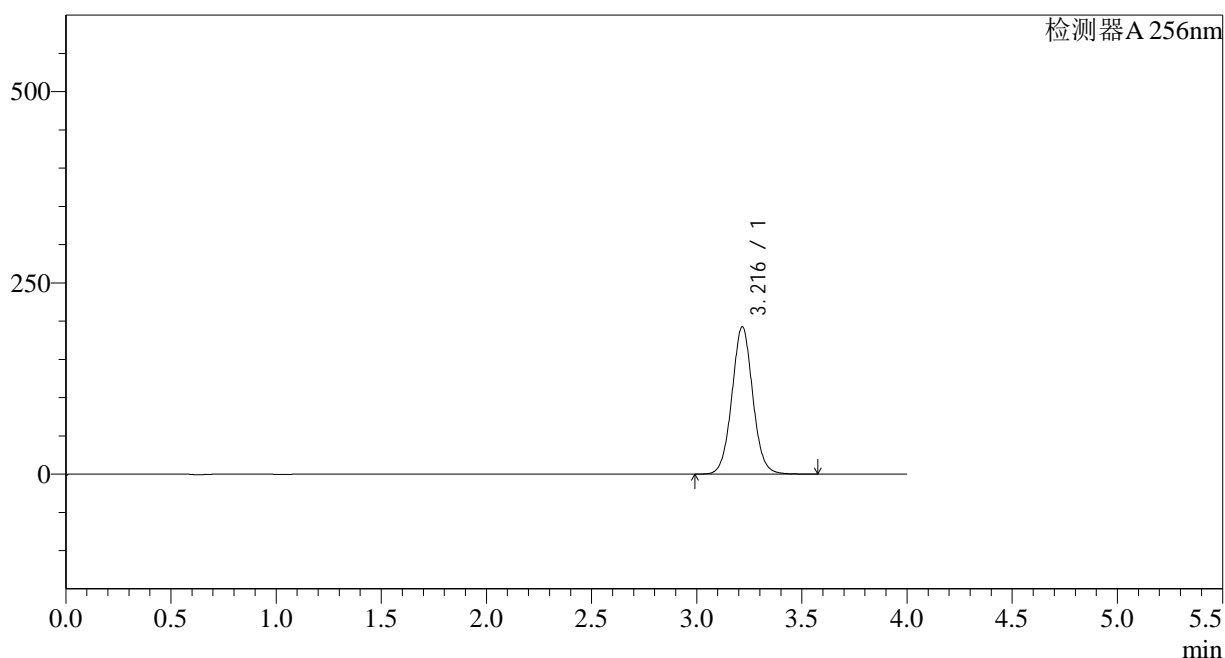
图23 塞来昔布片溶出曲线测定HPLC图谱
 自制品-2023011111批-pH6.8(内含0.5%Tween)介质-15min-片5
 供试品溶液-1

<样品信息>

色谱柱:XB-C8(50*4.6mm,3 μ m) 流速: 1.0ml/min
 柱温:30 $^{\circ}$ C 波长: 256nm
 数据文件名: RC\$938 - 0-169/27-1521-2 - zzp1-2-2023011111p-0.2g-rcqx-pH6.8-0.5tw-p6-15min.lcd
 方法文件名: RC\$938 - 938-RCQX-FX276.lcm
 批处理文件名: RC\$938 - 938-rcqx-20240806-FX276.lcb
 样品瓶号: 1-48
 进样体积: 5 μ l 版本号: 6.115
 进样时间:2024/08/07 07:33:34 实验者: wangdan
 处理时间 (V2) : 2024/08/07 11:17:15 处理者: wangdan
 仪器型号: SHIMADZU LC-2050C(FX276)

<色谱图>

mV



<峰表>

检测器A 256nm

峰号	保留时间	面积	面积%	高度	理论塔板数(USP)	拖尾因子	分离度(USP)
1	3.216	1327550	100.000	192272	5146	1.045	--
总计		1327550	100.000	192272			

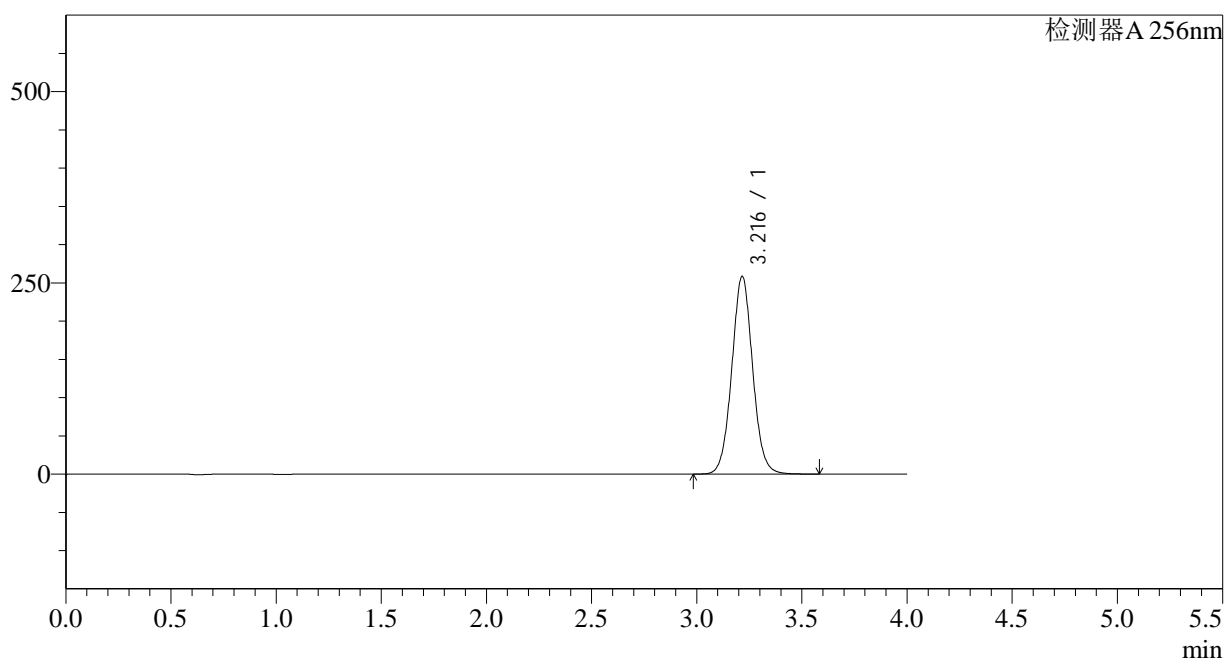
图24 塞来昔布片溶出曲线测定HPLC图谱
 自制品-2023011111批-pH6.8(内含0.5%Tween)介质-15min-片6
 供试品溶液-1

<样品信息>

色谱柱:XB-C8(50*4.6mm,3 μ m) 流速: 1.0ml/min
 柱温:30 $^{\circ}$ C 波长: 256nm
 数据文件名: RC\$938 - 0-169/27-1522-2 - zzp1-2-2023011111p-0.2g-rcqx-pH6.8-0.5tw-p1-20min.lcd
 方法文件名: RC\$938 - 938-RCQX-FX276.lcm
 批处理文件名: RC\$938 - 938-rcqx-20240806-FX276.lcb
 样品瓶号: 1-4
 进样体积: 5 μ l 版本号: 6.115
 进样时间:2024/08/07 07:37:56 实验者: wangdan
 处理时间 (V2) : 2024/08/07 11:17:18 处理者: wangdan
 仪器型号: SHIMADZU LC-2050C(FX276)

<色谱图>

mV



<峰表>

检测器A 256nm

峰号	保留时间	面积	面积%	高度	理论塔板数(USP)	拖尾因子	分离度(USP)
1	3.216	1783986	100.000	258240	5130	1.045	--
总计		1783986	100.000	258240			

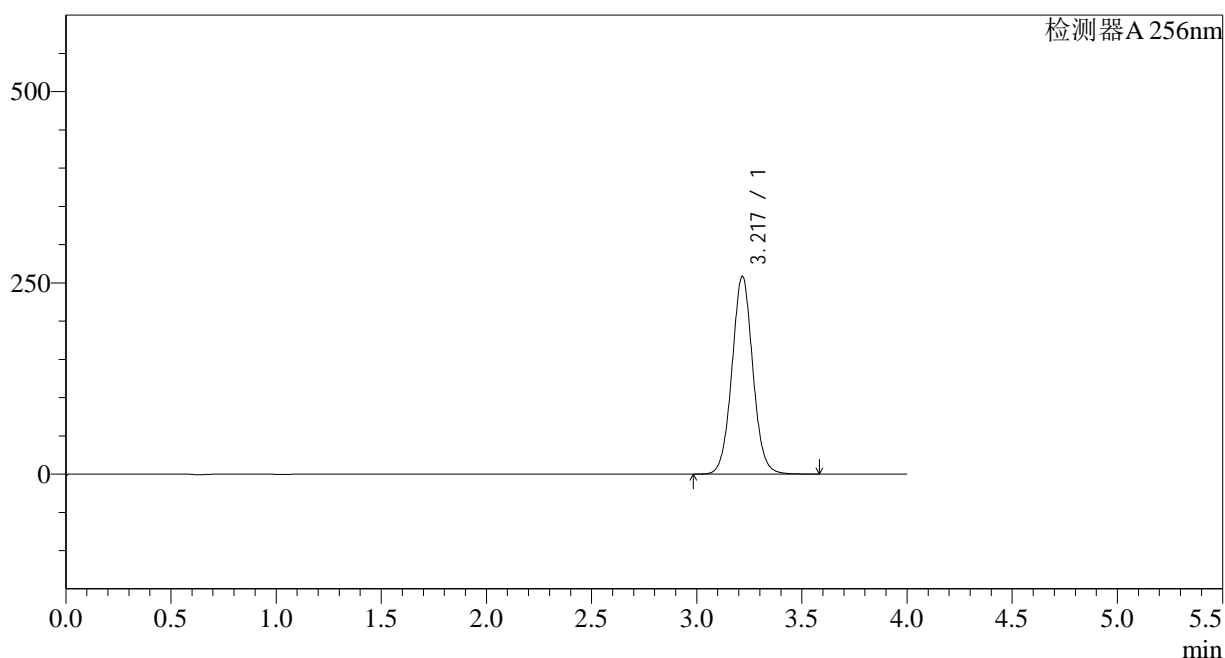
图25 塞来昔布片溶出曲线测定HPLC图谱
 自制品-2023011111批-pH6.8(内含0.5%Tween)介质-20min-片1
 供试品溶液-1

<样品信息>

色谱柱:XB-C8(50*4.6mm,3 μ m) 流速: 1.0ml/min
 柱温:30 $^{\circ}$ C 波长: 256nm
 数据文件名: RC\$938 - 0-169/27-1523-2 - zzp1-2-2023011111p-0.2g-rcqx-pH6.8-0.5tw-p2-20min.lcd
 方法文件名: RC\$938 - 938-RCQX-FX276.lcm
 批处理文件名: RC\$938 - 938-rcqx-20240806-FX276.lcb
 样品瓶号: 1-13
 进样体积: 5 μ l 版本号: 6.115
 进样时间:2024/08/07 07:42:18 实验者: wangdan
 处理时间 (V2) : 2024/08/07 11:17:21 处理者: wangdan
 仪器型号: SHIMADZU LC-2050C(FX276)

<色谱图>

mV



<峰表>

检测器A 256nm

峰号	保留时间	面积	面积%	高度	理论塔板数(USP)	拖尾因子	分离度(USP)
1	3.217	1784205	100.000	257863	5129	1.045	--
总计		1784205	100.000	257863			

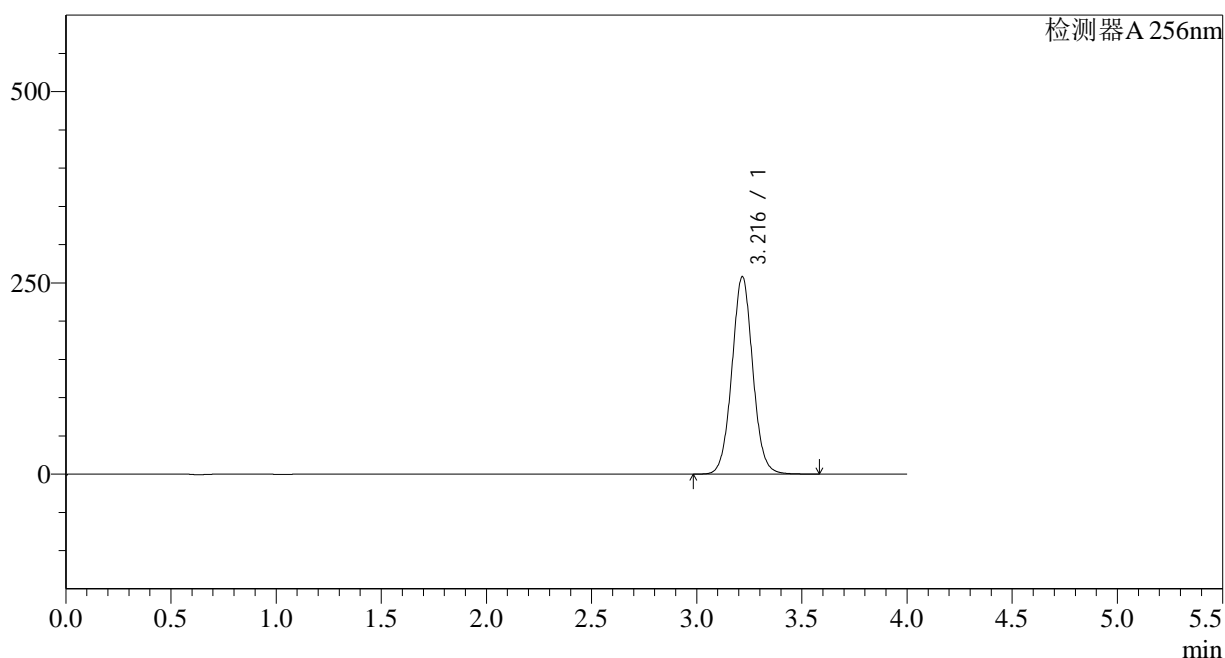
图26 塞来昔布片溶出曲线测定HPLC图谱
 自制品-2023011111批-pH6.8(内含0.5%Tween)介质-20min-片2
 供试品溶液-1

<样品信息>

色谱柱:XB-C8(50*4.6mm,3 μ m) 流速: 1.0ml/min
 柱温:30 $^{\circ}$ C 波长: 256nm
 数据文件名: RC\$938 - 0-169/27-1524-2 - zzp1-2-2023011111p-0.2g-rcqx-pH6.8-0.5tw-p3-20min.lcd
 方法文件名: RC\$938 - 938-RCQX-FX276.lcm
 批处理文件名: RC\$938 - 938-rcqx-20240806-FX276.lcb
 样品瓶号: 1-22
 进样体积: 5 μ l 版本号: 6.115
 进样时间:2024/08/07 07:46:40 实验者: wangdan
 处理时间 (V2) : 2024/08/07 11:17:24 处理者: wangdan
 仪器型号: SHIMADZU LC-2050C(FX276)

<色谱图>

mV



<峰表>

检测器A 256nm

峰号	保留时间	面积	面积%	高度	理论塔板数(USP)	拖尾因子	分离度(USP)
1	3.216	1780212	100.000	257601	5139	1.044	--
总计		1780212	100.000	257601			

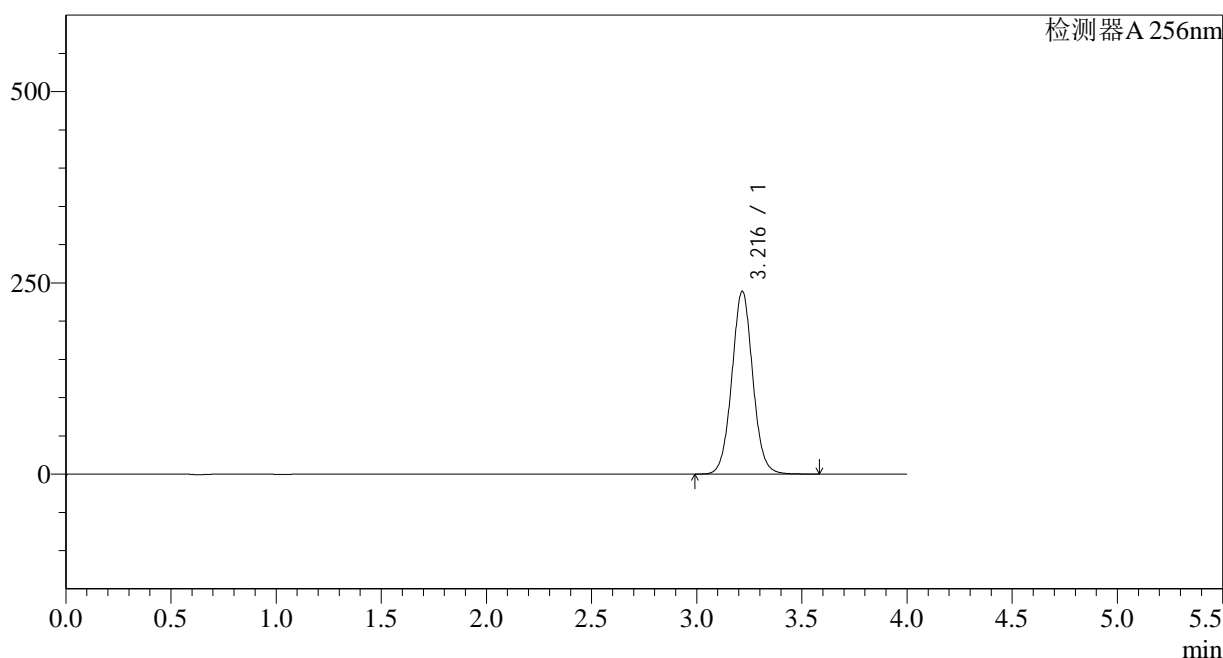
图27 塞来昔布片溶出曲线测定HPLC图谱
 自制品-2023011111批-pH6.8(内含0.5%Tween)介质-20min-片3
 供试品溶液-1

<样品信息>

色谱柱:XB-C8(50*4.6mm,3μm) 流速: 1.0ml/min
 柱温:30°C 波长: 256nm
 数据文件名: RC\$938 - 0-169/27-1525-2 - zzp1-2-2023011111p-0.2g-rcqx-pH6.8-0.5tw-p4-20min.lcd
 方法文件名: RC\$938 - 938-RCQX-FX276.lcm
 批处理文件名: RC\$938 - 938-rcqx-20240806-FX276.lcb
 样品瓶号: 1-31 版本号: 6.115
 进样体积: 5 μl 实验者: wangdan
 进样时间:2024/08/07 07:51:01 处理者: wangdan
 处理时间 (V2) : 2024/08/07 11:17:27
 仪器型号: SHIMADZU LC-2050C(FX276)

<色谱图>

mV



<峰表>

检测器A 256nm

峰号	保留时间	面积	面积%	高度	理论塔板数(USP)	拖尾因子	分离度(USP)
1	3.216	1650733	100.000	238650	5124	1.044	--
总计		1650733	100.000	238650			

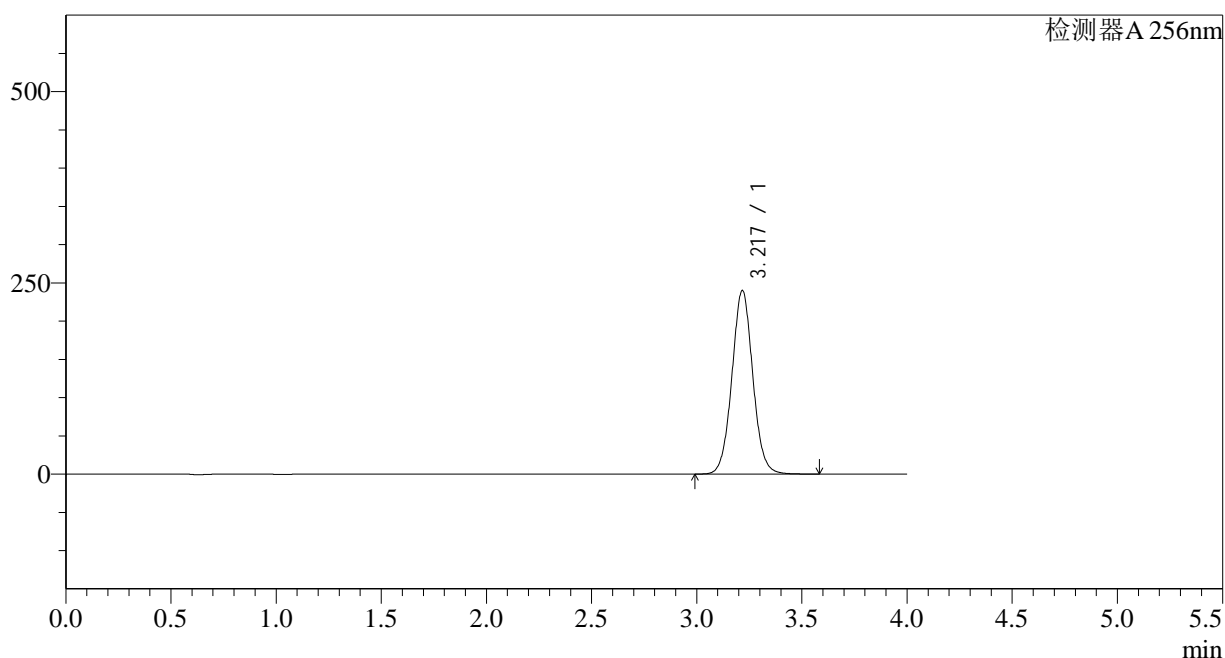
图28 塞来昔布片溶出曲线测定HPLC图谱
 自制品-2023011111批-pH6.8(内含0.5%Tween)介质-20min-片4
 供试品溶液-1

<样品信息>

色谱柱:XB-C8(50*4.6mm,3 μ m) 流速: 1.0ml/min
 柱温:30 $^{\circ}$ C 波长: 256nm
 数据文件名: RC\$938 - 0-169/27-1526-2 - zzp1-2-2023011111p-0.2g-rcqx-pH6.8-0.5tw-p5-20min.lcd
 方法文件名: RC\$938 - 938-RCQX-FX276.lcm
 批处理文件名: RC\$938 - 938-rcqx-20240806-FX276.lcb
 样品瓶号: 1-40
 进样体积: 5 μ l 版本号: 6.115
 进样时间:2024/08/07 07:55:23 实验者: wangdan
 处理时间 (V2) : 2024/08/07 11:17:30 处理者: wangdan
 仪器型号: SHIMADZU LC-2050C(FX276)

<色谱图>

mV



<峰表>

检测器A 256nm

峰号	保留时间	面积	面积%	高度	理论塔板数(USP)	拖尾因子	分离度(USP)
1	3.217	1657953	100.000	239491	5122	1.044	--
总计		1657953	100.000	239491			

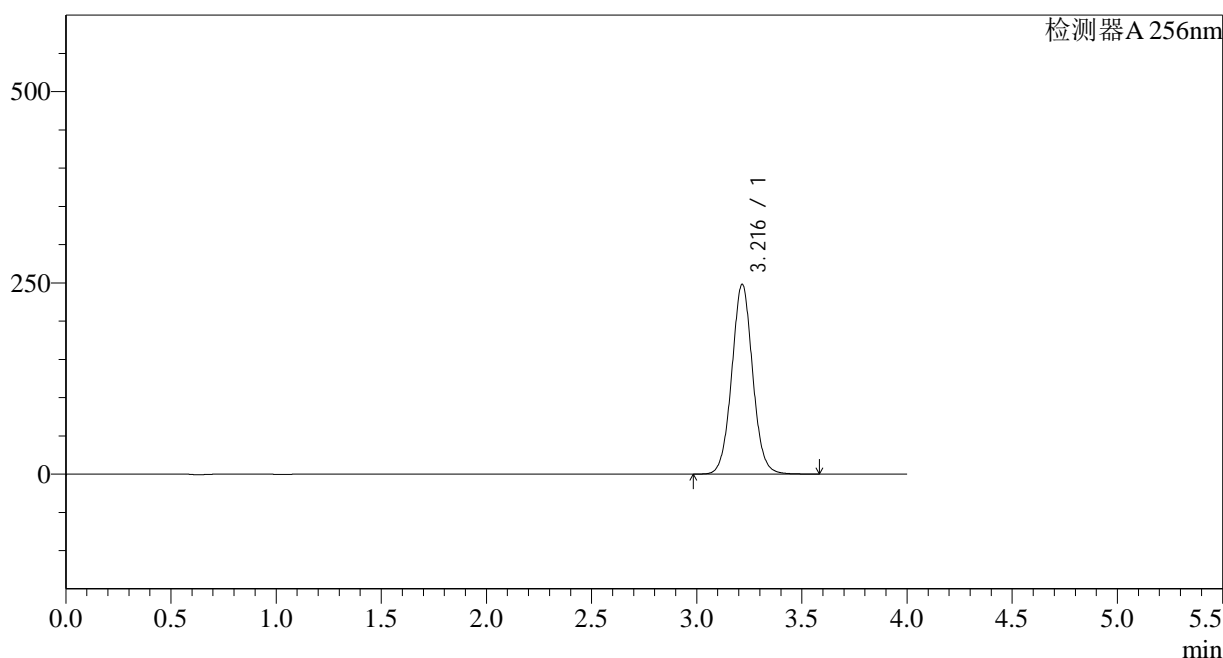
图29 塞来昔布片溶出曲线测定HPLC图谱
 自制品-2023011111批-pH6.8(内含0.5%Tween)介质-20min-片5
 供试品溶液-1

<样品信息>

色谱柱:XB-C8(50*4.6mm,3μm)	流速: 1.0ml/min
柱温:30°C	波长: 256nm
数据文件名: RC\$938 - 0-169/27-1527-2 - zzp1-2-2023011111p-0.2g-rcqx-pH6.8-0.5tw-p6-20min.lcd	
方法文件名: RC\$938 - 938-RCQX-FX276.lcm	
批处理文件名: RC\$938 - 938-rcqx-20240806-FX276.lcb	
样品瓶号: 1-49	版本号: 6.115
进样体积: 5 μl	实验者: wangdan
进样时间:2024/08/07 07:59:45	处理者: wangdan
处理时间 (V2) : 2024/08/07 11:17:33	
仪器型号: SHIMADZU LC-2050C(FX276)	

<色谱图>

mV



<峰表>

检测器A 256nm

峰号	保留时间	面积	面积%	高度	理论塔板数(USP)	拖尾因子	分离度(USP)
1	3.216	1712446	100.000	247951	5132	1.044	--
总计		1712446	100.000	247951			

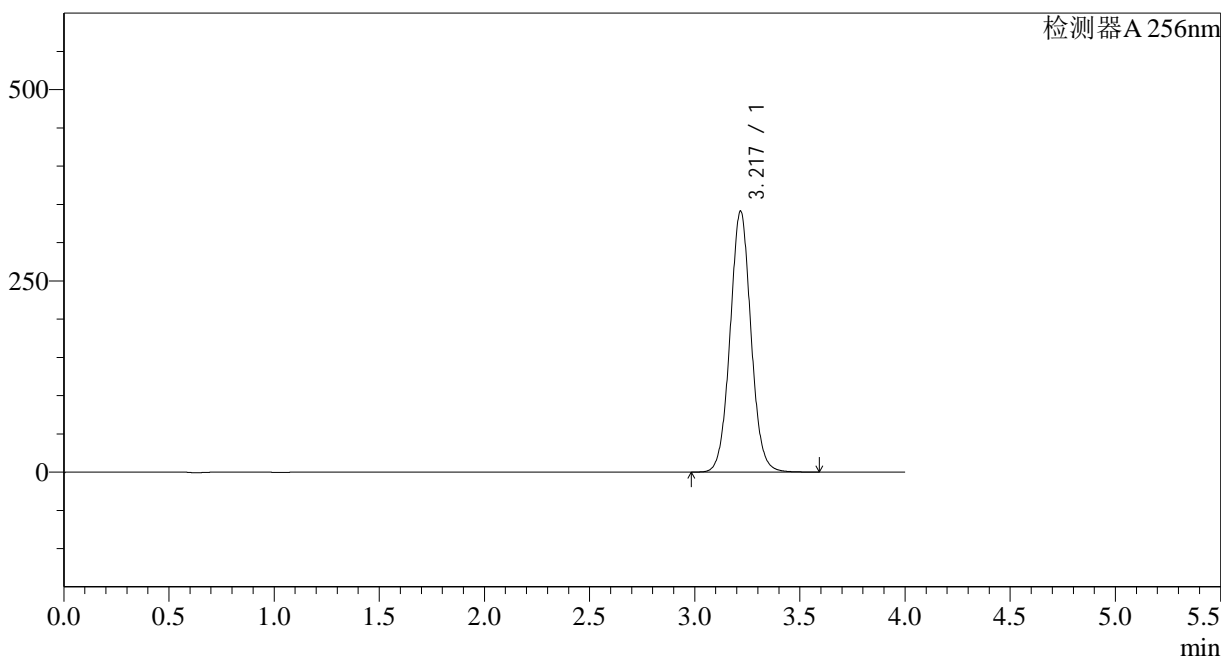
图30 塞来昔布片溶出曲线测定HPLC图谱
自制品-2023011111批-pH6.8(内含0.5%Tween)介质-20min-片6
供试品溶液-1

<样品信息>

色谱柱:XB-C8(50*4.6mm,3μm)	流速: 1.0ml/min
柱温:30°C	波长: 256nm
数据文件名: RC\$938 - 0-169/27-1529-2 - zzp1-2-2023011111p-0.2g-rcqx-pH6.8-0.5tw-p2-30min.lcd	
方法文件名: RC\$938 - 938-RCQX-FX276.lcm	
批处理文件名: RC\$938 - 938-rcqx-20240806-FX276.lcb	
样品瓶号: 1-14	版本号: 6.115
进样体积: 5 μl	实验者: wangdan
进样时间:2024/08/07 08:08:30	处理者: wangdan
处理时间 (V2) : 2024/08/07 11:17:38	
仪器型号: SHIMADZU LC-2050C(FX276)	

<色谱图>

mV



<峰表>

检测器A 256nm

峰号	保留时间	面积	面积%	高度	理论塔板数(USP)	拖尾因子	分离度(USP)
1	3.217	2357987	100.000	339864	5118	1.044	--
总计		2357987	100.000	339864			

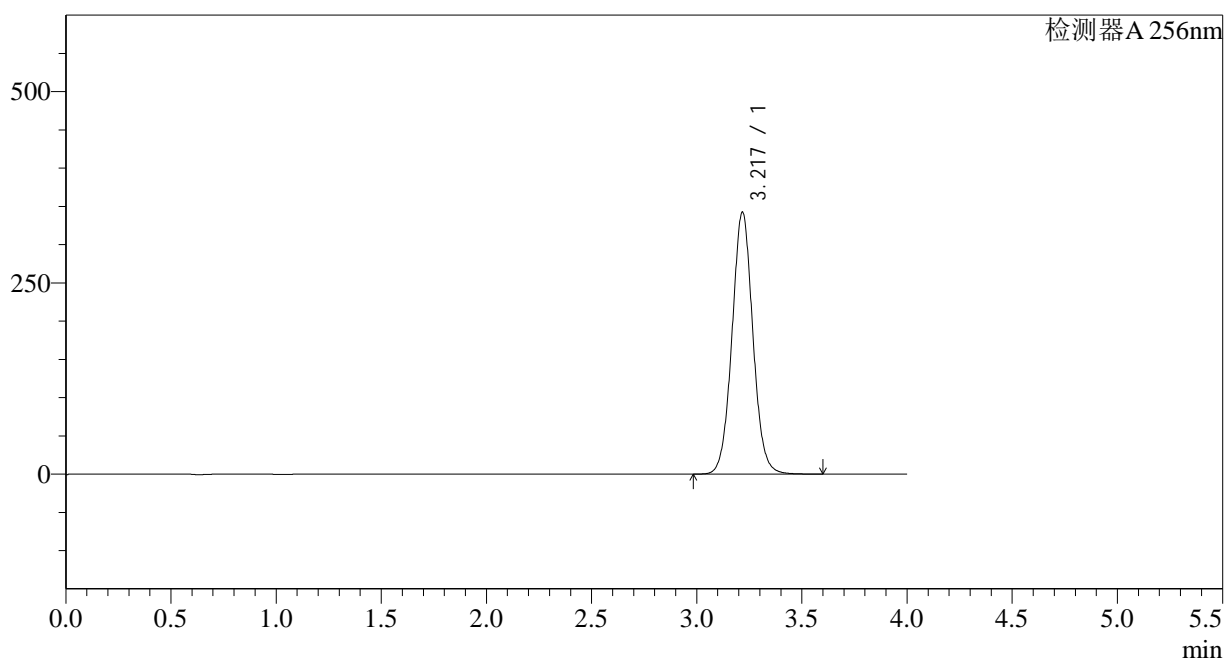
图32 塞来昔布片溶出曲线测定HPLC图谱
自制品-2023011111批-pH6.8(内含0.5%Tween)介质-30min-片2
供试品溶液-1

<样品信息>

色谱柱:XB-C8(50*4.6mm,3 μ m) 流速: 1.0ml/min
 柱温:30 $^{\circ}$ C 波长: 256nm
 数据文件名: RC\$938 - 0-169/27-1530-2 - zzp1-2-2023011111p-0.2g-rcqx-pH6.8-0.5tw-p3-30min.lcd
 方法文件名: RC\$938 - 938-RCQX-FX276.lcm
 批处理文件名: RC\$938 - 938-rcqx-20240806-FX276.lcb
 样品瓶号: 1-23
 进样体积: 5 μ l 版本号: 6.115
 进样时间:2024/08/07 08:12:51 实验者: wangdan
 处理时间 (V2) : 2024/08/07 11:17:41 处理者: wangdan
 仪器型号: SHIMADZU LC-2050C(FX276)

<色谱图>

mV



<峰表>

检测器A 256nm

峰号	保留时间	面积	面积%	高度	理论塔板数(USP)	拖尾因子	分离度(USP)
1	3.217	2364393	100.000	341562	5132	1.044	--
总计		2364393	100.000	341562			

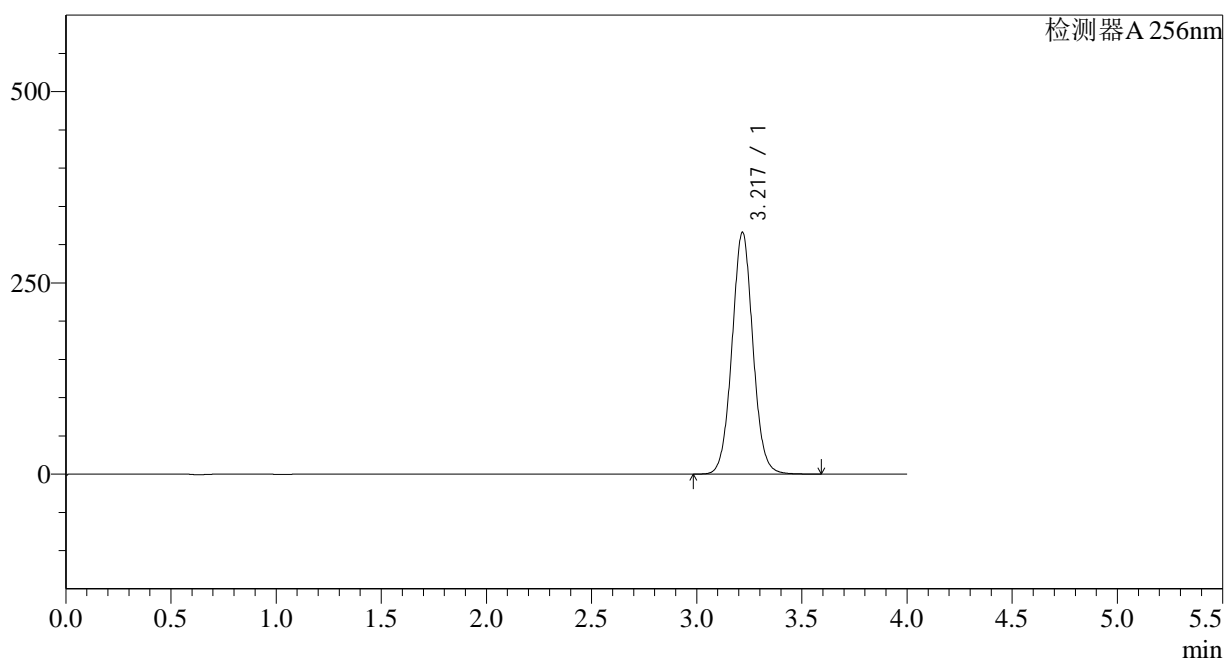
图33 塞来昔布片溶出曲线测定HPLC图谱
 自制品-2023011111批-pH6.8(内含0.5%Tween)介质-30min-片3
 供试品溶液-1

<样品信息>

色谱柱:XB-C8(50*4.6mm,3 μ m) 流速: 1.0ml/min
 柱温:30 $^{\circ}$ C 波长: 256nm
 数据文件名: RC\$938 - 0-169/27-1531-2 - zzp1-2-2023011111p-0.2g-rcqx-pH6.8-0.5tw-p4-30min.lcd
 方法文件名: RC\$938 - 938-RCQX-FX276.lcm
 批处理文件名: RC\$938 - 938-rcqx-20240806-FX276.lcb
 样品瓶号: 1-32
 进样体积: 5 μ l 版本号: 6.115
 进样时间:2024/08/07 08:17:12 实验者: wangdan
 处理时间 (V2) : 2024/08/07 11:17:44 处理者: wangdan
 仪器型号: SHIMADZU LC-2050C(FX276)

<色谱图>

mV



<峰表>

检测器A 256nm

峰号	保留时间	面积	面积%	高度	理论塔板数(USP)	拖尾因子	分离度(USP)
1	3.217	2185789	100.000	315227	5117	1.044	--
总计		2185789	100.000	315227			

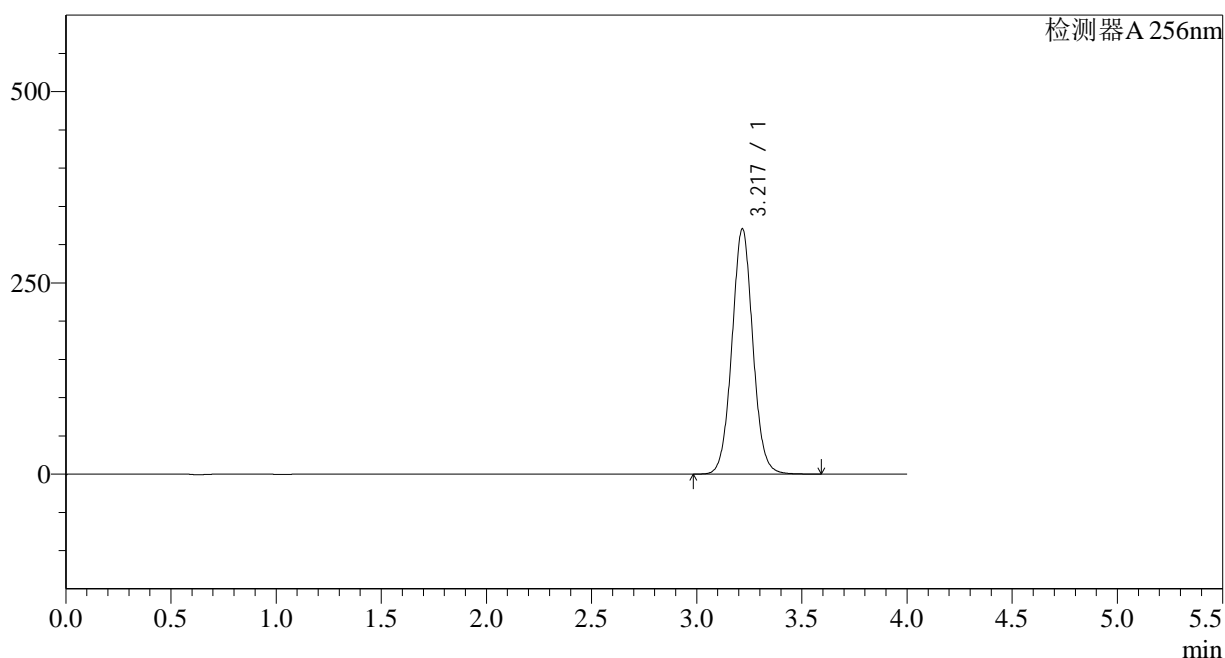
图34 塞来昔布片溶出曲线测定HPLC图谱
 自制品-2023011111批-pH6.8(内含0.5%Tween)介质-30min-片4
 供试品溶液-1

<样品信息>

色谱柱:XB-C8(50*4.6mm,3 μ m) 流速: 1.0ml/min
 柱温:30 $^{\circ}$ C 波长: 256nm
 数据文件名: RC\$938 - 0-169/27-1532-2 - zzp1-2-2023011111p-0.2g-rcqx-pH6.8-0.5tw-p5-30min.lcd
 方法文件名: RC\$938 - 938-RCQX-FX276.lcm
 批处理文件名: RC\$938 - 938-rcqx-20240806-FX276.lcb
 样品瓶号: 1-41
 进样体积: 5 μ l 版本号: 6.115
 进样时间:2024/08/07 08:21:34 实验者: wangdan
 处理时间 (V2) : 2024/08/07 11:17:47 处理者: wangdan
 仪器型号: SHIMADZU LC-2050C(FX276)

<色谱图>

mV



<峰表>

检测器A 256nm

峰号	保留时间	面积	面积%	高度	理论塔板数(USP)	拖尾因子	分离度(USP)
1	3.217	2216786	100.000	319867	5115	1.043	--
总计		2216786	100.000	319867			

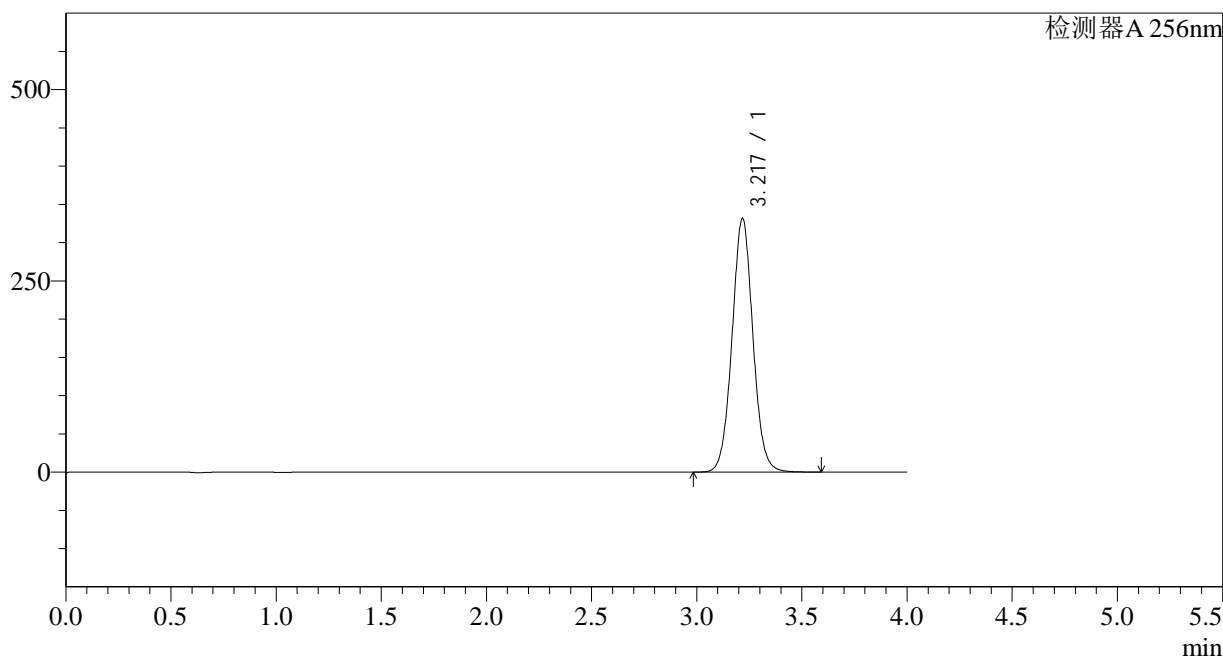
图35 塞来昔布片溶出曲线测定HPLC图谱
 自制品-2023011111批-pH6.8(内含0.5%Tween)介质-30min-片5
 供试品溶液-1

<样品信息>

色谱柱:XB-C8(50*4.6mm,3μm)	流速: 1.0ml/min
柱温:30°C	波长: 256nm
数据文件名: RC\$938 - 0-169/27-1533-2 - zzp1-2-2023011111p-0.2g-rcqx-pH6.8-0.5tw-p6-30min.lcd	
方法文件名: RC\$938 - 938-RCQX-FX276.lcm	
批处理文件名: RC\$938 - 938-rcqx-20240806-FX276.lcb	
样品瓶号: 1-50	版本号: 6.115
进样体积: 5 μl	实验者: wangdan
进样时间:2024/08/07 08:25:56	处理者: wangdan
处理时间 (V2) : 2024/08/07 11:17:50	
仪器型号: SHIMADZU LC-2050C(FX276)	

<色谱图>

mV



<峰表>

检测器A 256nm

峰号	保留时间	面积	面积%	高度	理论塔板数(USP)	拖尾因子	分离度(USP)
1	3.217	2290557	100.000	330535	5126	1.043	--
总计		2290557	100.000	330535			

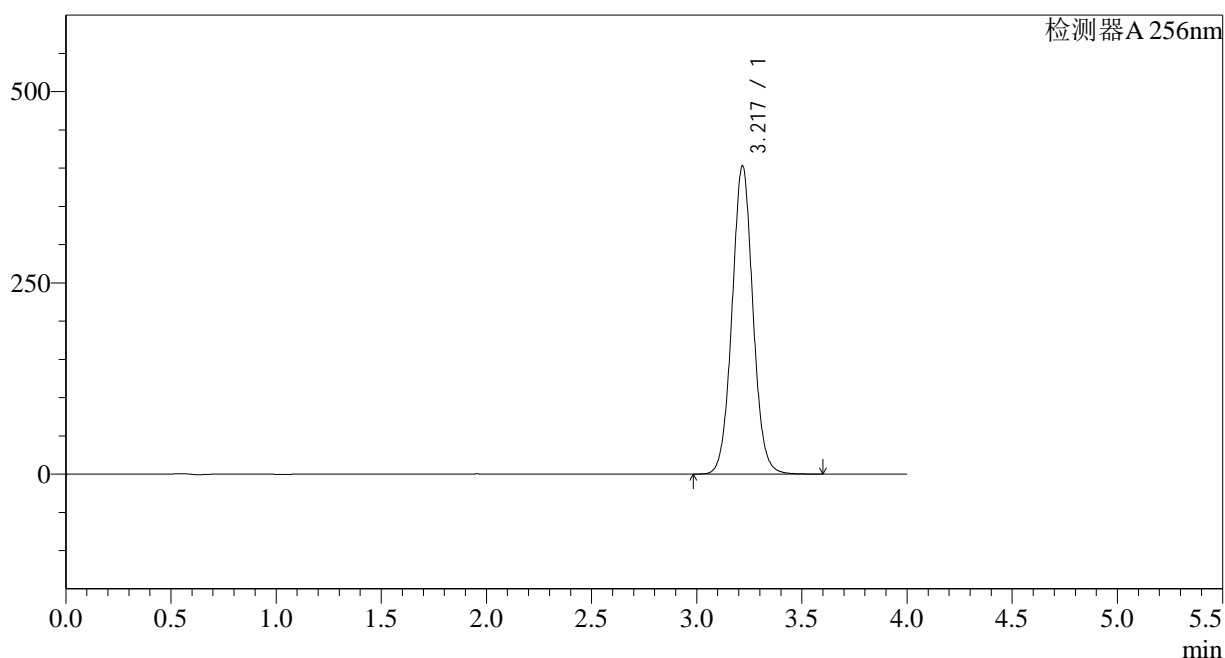
图36 塞来昔布片溶出曲线测定HPLC图谱
自制品-2023011111批-pH6.8(内含0.5%Tween)介质-30min-片6
供试品溶液-1

<样品信息>

色谱柱:XB-C8(50*4.6mm,3 μ m) 流速: 1.0ml/min
 柱温:30 $^{\circ}$ C 波长: 256nm
 数据文件名: RC\$938 - 0-169/27-1534-2 - zzp1-2-2023011111p-0.2g-rcqx-pH6.8-0.5tw-p1-45min.lcd
 方法文件名: RC\$938 - 938-RCQX-FX276.lcm
 批处理文件名: RC\$938 - 938-rcqx-20240806-FX276.lcb
 样品瓶号: 1-6
 进样体积: 5 μ l 版本号: 6.115
 进样时间:2024/08/07 08:30:18 实验者: wangdan
 处理时间 (V2) : 2024/08/07 11:17:53 处理者: wangdan
 仪器型号: SHIMADZU LC-2050C(FX276)

<色谱图>

mV



<峰表>

检测器A 256nm

峰号	保留时间	面积	面积%	高度	理论塔板数(USP)	拖尾因子	分离度(USP)
1	3.217	2786856	100.000	401680	5113	1.044	--
总计		2786856	100.000	401680			

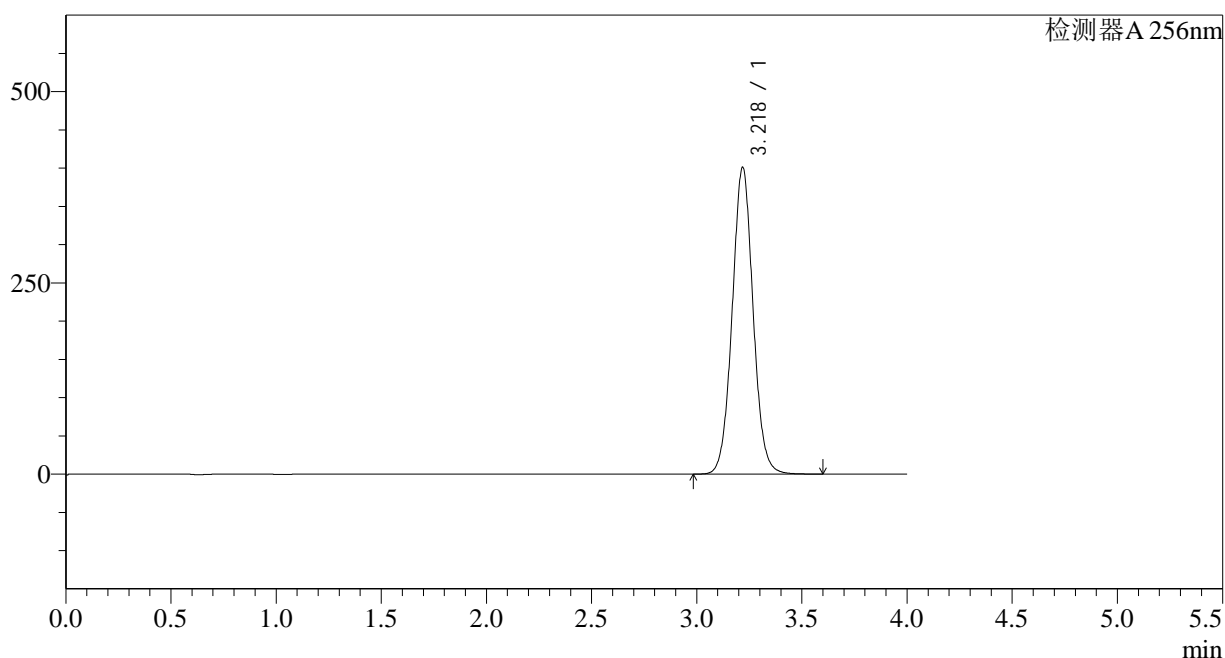
图37 塞来昔布片溶出曲线测定HPLC图谱
 自制品-2023011111批-pH6.8(内含0.5%Tween)介质-45min-片1
 供试品溶液-1

<样品信息>

色谱柱:XB-C8(50*4.6mm,3 μ m) 流速: 1.0ml/min
 柱温:30 $^{\circ}$ C 波长: 256nm
 数据文件名: RC\$938 - 0-169/27-1535-2 - zzp1-2-2023011111p-0.2g-rcqx-pH6.8-0.5tw-p2-45min.lcd
 方法文件名: RC\$938 - 938-RCQX-FX276.lcm
 批处理文件名: RC\$938 - 938-rcqx-20240806-FX276.lcb
 样品瓶号: 1-15
 进样体积: 5 μ l 版本号: 6.115
 进样时间:2024/08/07 08:34:40 实验者: wangdan
 处理时间 (V2) : 2024/08/07 11:17:56 处理者: wangdan
 仪器型号: SHIMADZU LC-2050C(FX276)

<色谱图>

mV



<峰表>

检测器A 256nm

峰号	保留时间	面积	面积%	高度	理论塔板数(USP)	拖尾因子	分离度(USP)
1	3.218	2771549	100.000	399821	5121	1.043	--
总计		2771549	100.000	399821			

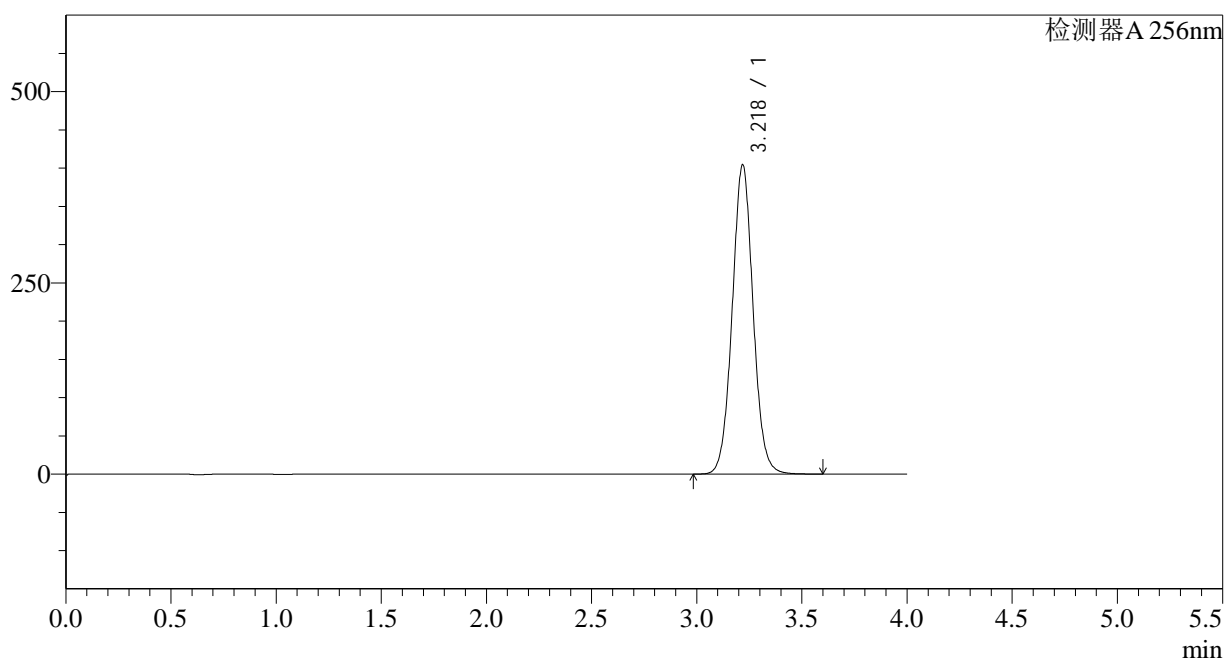
图38 塞来昔布片溶出曲线测定HPLC图谱
 自制品-2023011111批-pH6.8(内含0.5%Tween)介质-45min-片2
 供试品溶液-1

<样品信息>

色谱柱:XB-C8(50*4.6mm,3 μ m) 流速: 1.0ml/min
 柱温:30 $^{\circ}$ C 波长: 256nm
 数据文件名: RC\$938 - 0-169/27-1536-2 - zzp1-2-2023011111p-0.2g-rcqx-pH6.8-0.5tw-p3-45min.lcd
 方法文件名: RC\$938 - 938-RCQX-FX276.lcm
 批处理文件名: RC\$938 - 938-rcqx-20240806-FX276.lcb
 样品瓶号: 1-24
 进样体积: 5 μ l 版本号: 6.115
 进样时间:2024/08/07 08:39:02 实验者: wangdan
 处理时间 (V2) : 2024/08/07 11:17:59 处理者: wangdan
 仪器型号: SHIMADZU LC-2050C(FX276)

<色谱图>

mV



<峰表>

检测器A 256nm

峰号	保留时间	面积	面积%	高度	理论塔板数(USP)	拖尾因子	分离度(USP)
1	3.218	2793698	100.000	403088	5123	1.043	--
总计		2793698	100.000	403088			

图39 塞来昔布片溶出曲线测定HPLC图谱
 自制品-2023011111批-pH6.8(内含0.5%Tween)介质-45min-片3
 供试品溶液-1

<样品信息>

色谱柱:XB-C8(50*4.6mm,3 μ m)

流速: 1.0ml/min

柱温:30 $^{\circ}$ C

波长: 256nm

数据文件名: RC\$938 - 0-169/27-1537-2 - zzp1-2-2023011111p-0.2g-rcqx-pH6.8-0.5tw-p4-45min.lcd

方法文件名: RC\$938 - 938-RCQX-FX276.lcm

批处理文件名: RC\$938 - 938-rcqx-20240806-FX276.lcb

样品瓶号: 1-33

进样体积: 5 μ l

版本号: 6.115

进样时间:2024/08/07 08:43:24

实验者: wangdan

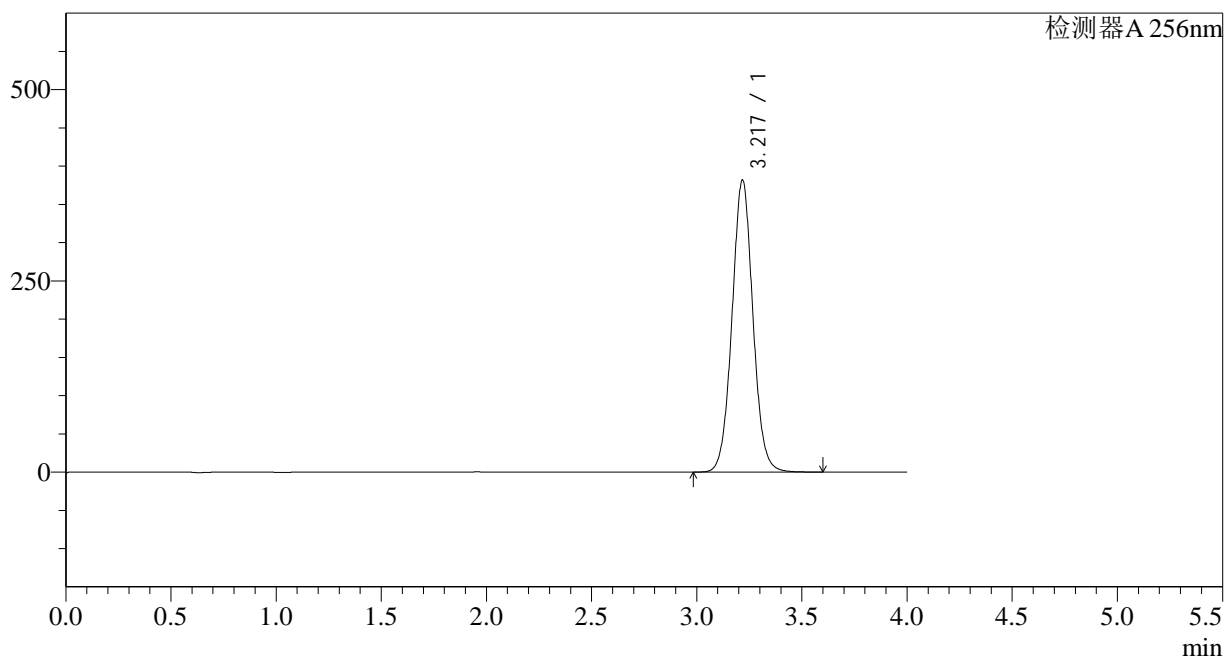
处理时间 (V2) : 2024/08/07 11:18:02

处理者: wangdan

仪器型号: SHIMADZU LC-2050C(FX276)

<色谱图>

mV



<峰表>

检测器A 256nm

峰号	保留时间	面积	面积%	高度	理论塔板数(USP)	拖尾因子	分离度(USP)
1	3.217	2639835	100.000	380566	5114	1.043	--
总计		2639835	100.000	380566			

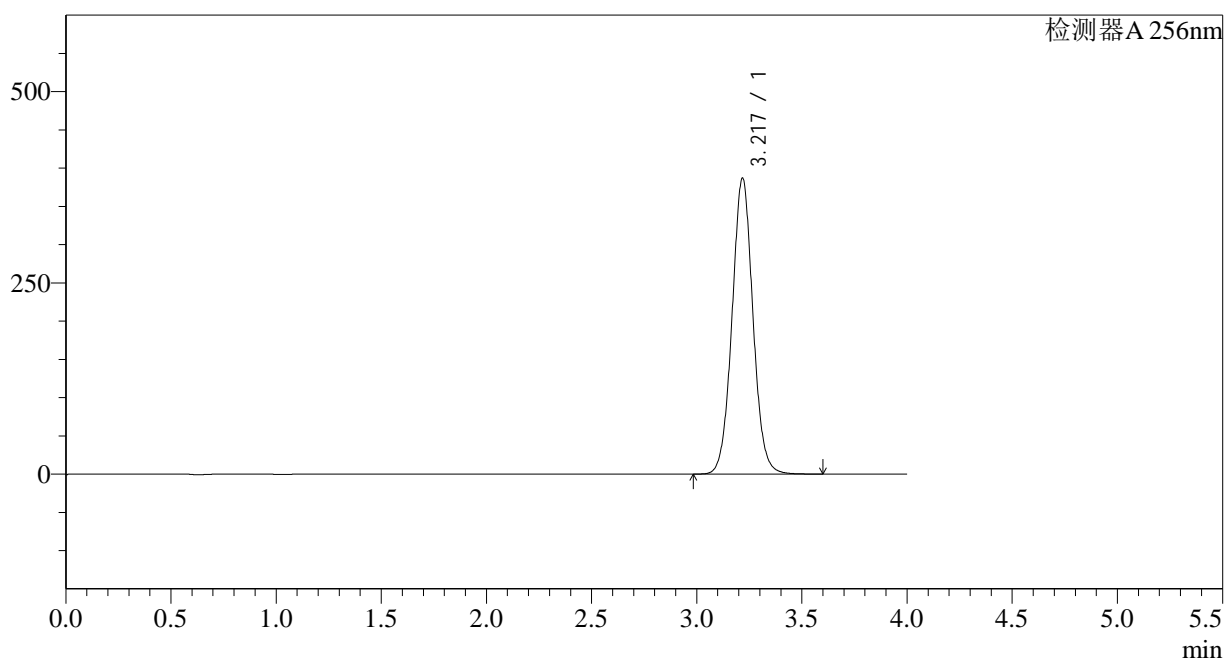
图40 塞来昔布片溶出曲线测定HPLC图谱
自制品-2023011111批-pH6.8(内含0.5%Tween)介质-45min-片4
供试品溶液-1

<样品信息>

色谱柱:XB-C8(50*4.6mm,3 μ m) 流速: 1.0ml/min
 柱温:30 $^{\circ}$ C 波长: 256nm
 数据文件名: RC\$938 - 0-169/27-1538-2 - zzp1-2-2023011111p-0.2g-rcqx-pH6.8-0.5tw-p5-45min.lcd
 方法文件名: RC\$938 - 938-RCQX-FX276.lcm
 批处理文件名: RC\$938 - 938-rcqx-20240806-FX276.lcb
 样品瓶号: 1-42
 进样体积: 5 μ l 版本号: 6.115
 进样时间:2024/08/07 08:47:46 实验者: wangdan
 处理时间 (V2) : 2024/08/07 11:18:05 处理者: wangdan
 仪器型号: SHIMADZU LC-2050C(FX276)

<色谱图>

mV



<峰表>

检测器A 256nm

峰号	保留时间	面积	面积%	高度	理论塔板数(USP)	拖尾因子	分离度(USP)
1	3.217	2675683	100.000	385546	5112	1.043	--
总计		2675683	100.000	385546			

图41 塞来昔布片溶出曲线测定HPLC图谱
 自制品-2023011111批-pH6.8(内含0.5%Tween)介质-45min-片5
 供试品溶液-1

<样品信息>

色谱柱:XB-C8(50*4.6mm,3 μ m)

流速: 1.0ml/min

柱温:30 $^{\circ}$ C

波长: 256nm

数据文件名: RC\$938 - 0-169/27-1539-2 - zzp1-2-2023011111p-0.2g-rcqx-pH6.8-0.5tw-p6-45min.lcd

方法文件名: RC\$938 - 938-RCQX-FX276.lcm

批处理文件名: RC\$938 - 938-rcqx-20240806-FX276.lcb

样品瓶号: 1-51

进样体积: 5 μ l

版本号: 6.115

进样时间:2024/08/07 08:52:08

实验者: wangdan

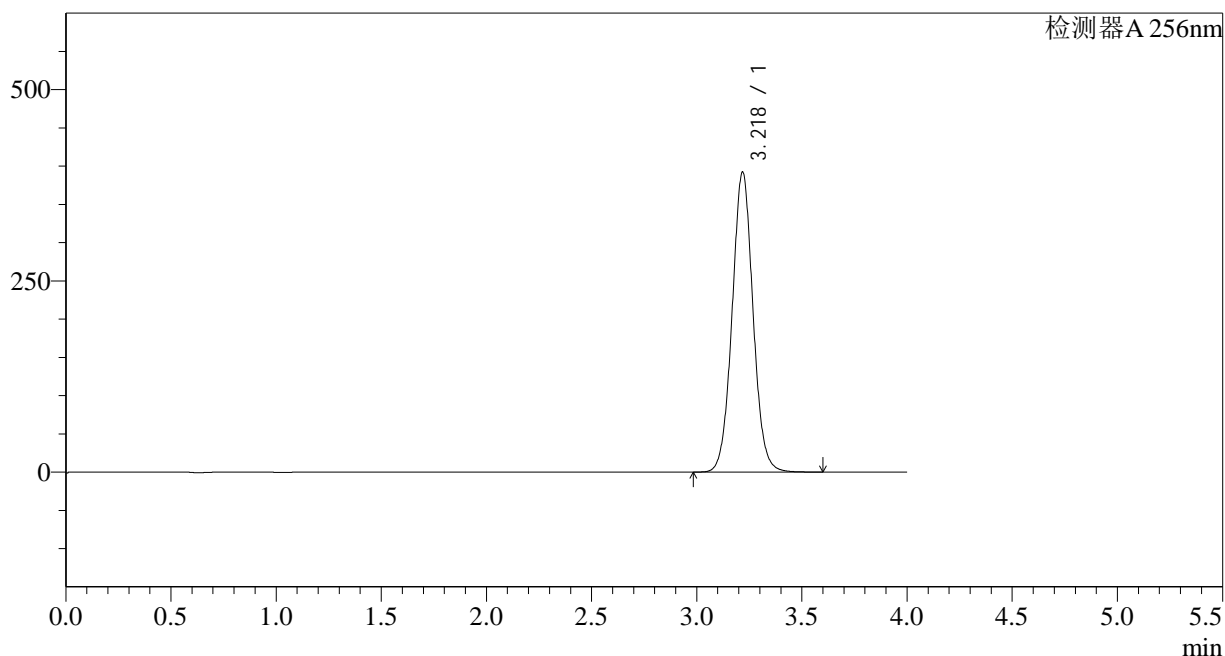
处理时间 (V2) : 2024/08/07 11:18:08

处理者: wangdan

仪器型号: SHIMADZU LC-2050C(FX276)

<色谱图>

mV



<峰表>

检测器A 256nm

峰号	保留时间	面积	面积%	高度	理论塔板数(USP)	拖尾因子	分离度(USP)
1	3.218	2713690	100.000	390789	5107	1.042	--
总计		2713690	100.000	390789			

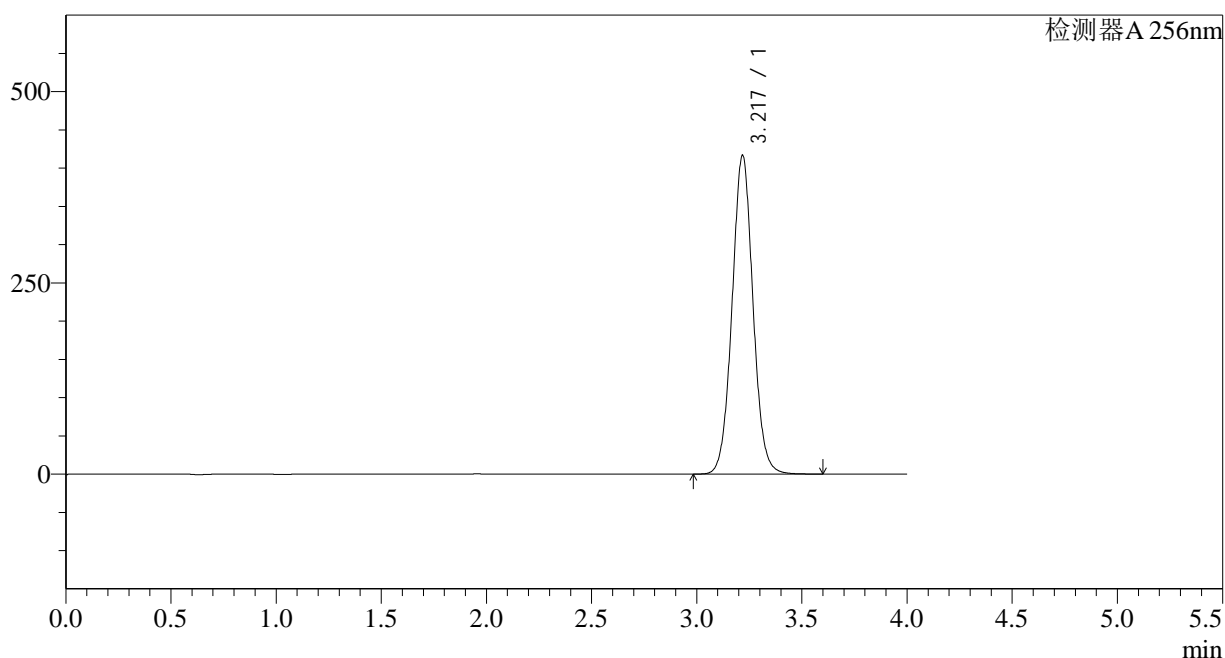
图42 塞来昔布片溶出曲线测定HPLC图谱
自制品-2023011111批-pH6.8(内含0.5%Tween)介质-45min-片6
供试品溶液-1

<样品信息>

色谱柱:XB-C8(50*4.6mm,3 μ m) 流速: 1.0ml/min
 柱温:30 $^{\circ}$ C 波长: 256nm
 数据文件名: RC\$938 - 0-169/27-1540-2 - zzp1-2-2023011111p-0.2g-rcqx-pH6.8-0.5tw-p1-60min.lcd
 方法文件名: RC\$938 - 938-RCQX-FX276.lcm
 批处理文件名: RC\$938 - 938-rcqx-20240806-FX276.lcb
 样品瓶号: 1-7
 进样体积: 5 μ l 版本号: 6.115
 进样时间:2024/08/07 08:56:31 实验者: wangdan
 处理时间 (V2) : 2024/08/07 11:18:11 处理者: wangdan
 仪器型号: SHIMADZU LC-2050C(FX276)

<色谱图>

mV



<峰表>

检测器A 256nm

峰号	保留时间	面积	面积%	高度	理论塔板数(USP)	拖尾因子	分离度(USP)
1	3.217	2883200	100.000	415152	5109	1.042	--
总计		2883200	100.000	415152			

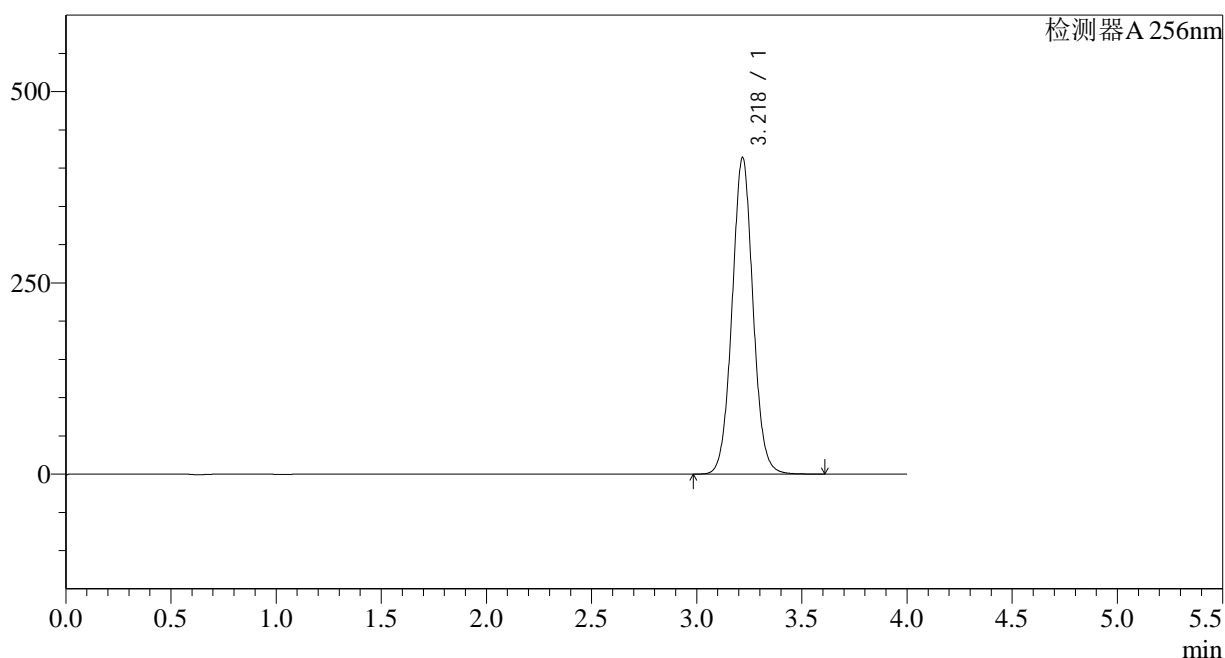
图43 塞来昔布片溶出曲线测定HPLC图谱
 自制品-2023011111批-pH6.8(内含0.5%Tween)介质-60min-片1
 供试品溶液-1

<样品信息>

色谱柱:XB-C8(50*4.6mm,3 μ m) 流速: 1.0ml/min
 柱温:30 $^{\circ}$ C 波长: 256nm
 数据文件名: RC\$938 - 0-169/27-1541-2 - zzp1-2-2023011111p-0.2g-rcqx-pH6.8-0.5tw-p2-60min.lcd
 方法文件名: RC\$938 - 938-RCQX-FX276.lcm
 批处理文件名: RC\$938 - 938-rcqx-20240806-FX276.lcb
 样品瓶号: 1-16
 进样体积: 5 μ l 版本号: 6.115
 进样时间:2024/08/07 09:00:51 实验者: wangdan
 处理时间 (V2) : 2024/08/07 11:18:14 处理者: wangdan
 仪器型号: SHIMADZU LC-2050C(FX276)

<色谱图>

mV



<峰表>

检测器A 256nm

峰号	保留时间	面积	面积%	高度	理论塔板数(USP)	拖尾因子	分离度(USP)
1	3.218	2864517	100.000	412310	5104	1.042	--
总计		2864517	100.000	412310			

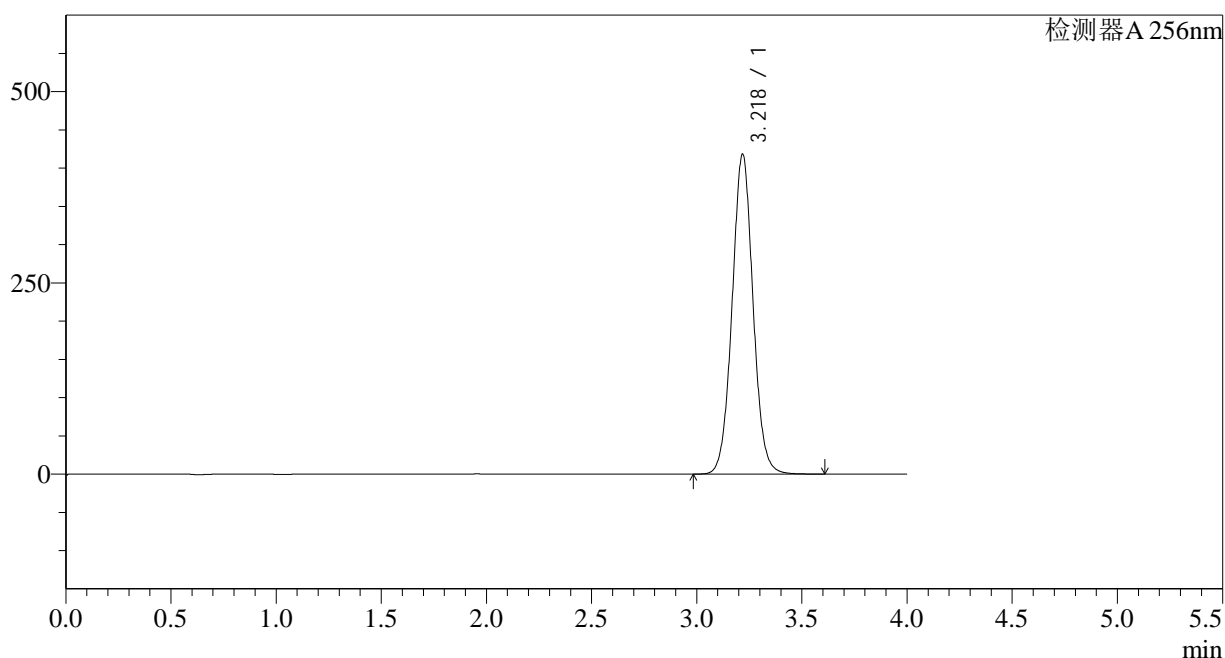
图44 塞来昔布片溶出曲线测定HPLC图谱
 自制品-2023011111批-pH6.8(内含0.5%Tween)介质-60min-片2
 供试品溶液-1

<样品信息>

色谱柱:XB-C8(50*4.6mm,3 μ m) 流速: 1.0ml/min
 柱温:30 $^{\circ}$ C 波长: 256nm
 数据文件名: RC\$938 - 0-169/27-1542-2 - zzp1-2-2023011111p-0.2g-rcqx-pH6.8-0.5tw-p3-60min.lcd
 方法文件名: RC\$938 - 938-RCQX-FX276.lcm
 批处理文件名: RC\$938 - 938-rcqx-20240806-FX276.lcb
 样品瓶号: 1-25
 进样体积: 5 μ l 版本号: 6.115
 进样时间:2024/08/07 09:05:13 实验者: wangdan
 处理时间 (V2) : 2024/08/07 11:18:17 处理者: wangdan
 仪器型号: SHIMADZU LC-2050C(FX276)

<色谱图>

mV



<峰表>

检测器A 256nm

峰号	保留时间	面积	面积%	高度	理论塔板数(USP)	拖尾因子	分离度(USP)
1	3.218	2893509	100.000	416761	5109	1.041	--
总计		2893509	100.000	416761			

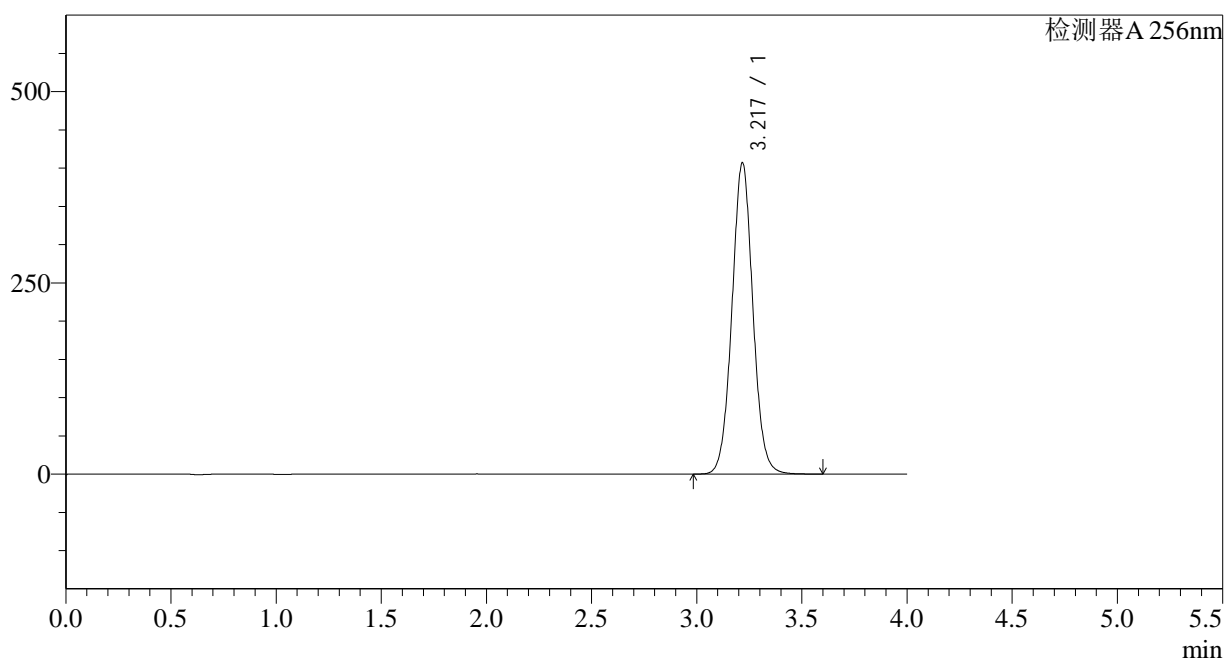
图45 塞来昔布片溶出曲线测定HPLC图谱
 自制品-2023011111批-pH6.8(内含0.5%Tween)介质-60min-片3
 供试品溶液-1

<样品信息>

色谱柱:XB-C8(50*4.6mm,3 μ m) 流速: 1.0ml/min
 柱温:30 $^{\circ}$ C 波长: 256nm
 数据文件名: RC\$938 - 0-169/27-1543-2 - zzp1-2-2023011111p-0.2g-rcqx-pH6.8-0.5tw-p4-60min.lcd
 方法文件名: RC\$938 - 938-RCQX-FX276.lcm
 批处理文件名: RC\$938 - 938-rcqx-20240806-FX276.lcb
 样品瓶号: 1-34
 进样体积: 5 μ l 版本号: 6.115
 进样时间:2024/08/07 09:09:35 实验者: wangdan
 处理时间 (V2) : 2024/08/07 11:18:19 处理者: wangdan
 仪器型号: SHIMADZU LC-2050C(FX276)

<色谱图>

mV



<峰表>

检测器A 256nm

峰号	保留时间	面积	面积%	高度	理论塔板数(USP)	拖尾因子	分离度(USP)
1	3.217	2816722	100.000	405855	5104	1.042	--
总计		2816722	100.000	405855			

图46 塞来昔布片溶出曲线测定HPLC图谱
 自制品-2023011111批-pH6.8(内含0.5%Tween)介质-60min-片4
 供试品溶液-1

<样品信息>

色谱柱:XB-C8(50*4.6mm,3 μ m)

流速: 1.0ml/min

柱温:30 $^{\circ}$ C

波长: 256nm

数据文件名: RC\$938 - 0-169/27-1544-2 - zzp1-2-2023011111p-0.2g-rcqx-pH6.8-0.5tw-p5-60min.lcd

方法文件名: RC\$938 - 938-RCQX-FX276.lcm

批处理文件名: RC\$938 - 938-rcqx-20240806-FX276.lcb

样品瓶号: 1-43

进样体积: 5 μ l

版本号: 6.115

进样时间:2024/08/07 09:13:57

实验者: wangdan

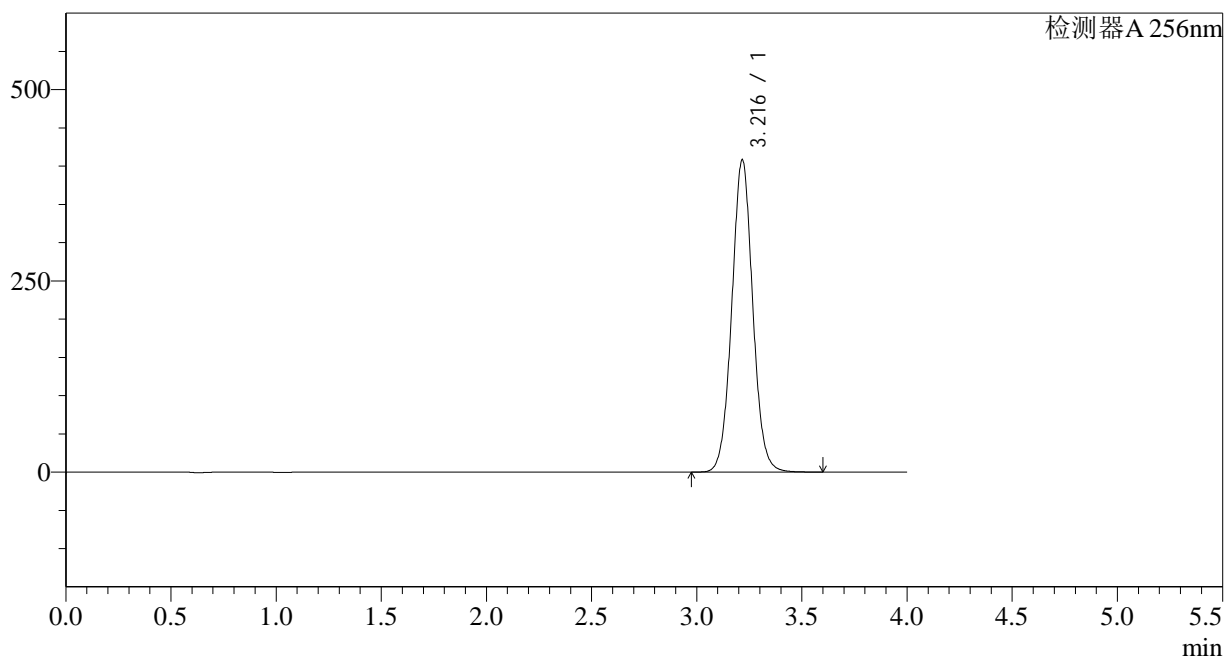
处理时间 (V2) : 2024/08/07 11:18:22

处理者: wangdan

仪器型号: SHIMADZU LC-2050C(FX276)

<色谱图>

mV



<峰表>

检测器A 256nm

峰号	保留时间	面积	面积%	高度	理论塔板数(USP)	拖尾因子	分离度(USP)
1	3.216	2827185	100.000	407607	5095	1.042	--
总计		2827185	100.000	407607			

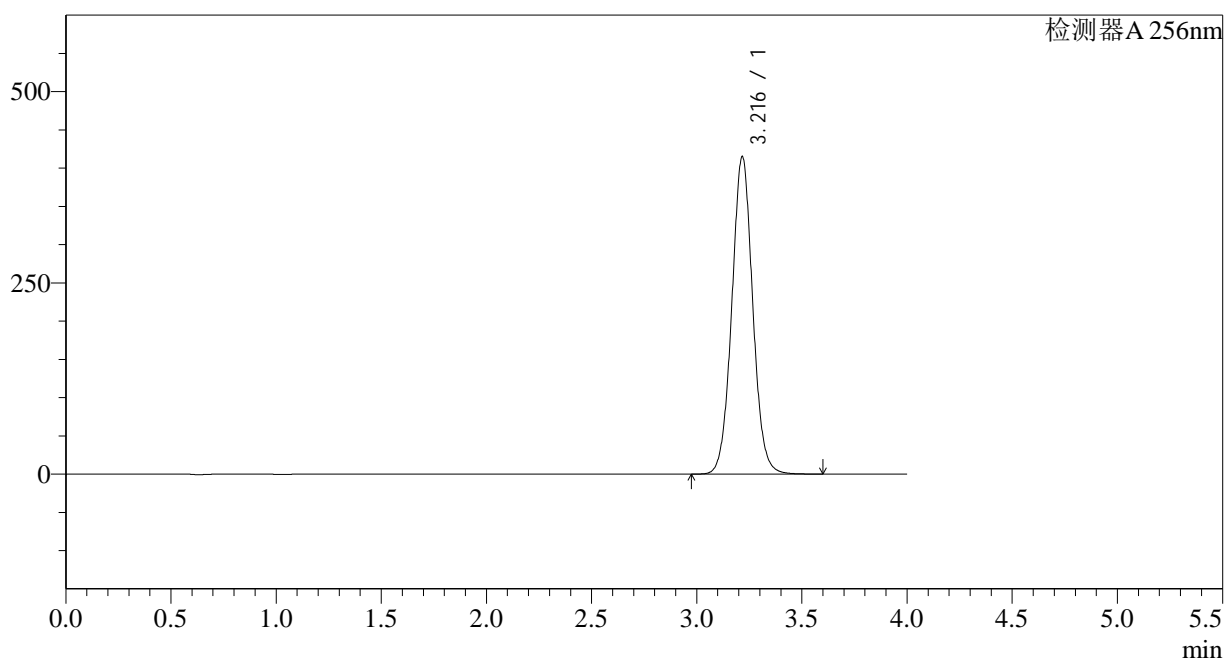
图47 塞来昔布片溶出曲线测定HPLC图谱
自制品-2023011111批-pH6.8(内含0.5%Tween)介质-60min-片5
供试品溶液-1

<样品信息>

色谱柱:XB-C8(50*4.6mm,3 μ m) 流速: 1.0ml/min
 柱温:30 $^{\circ}$ C 波长: 256nm
 数据文件名: RC\$938 - 0-169/27-1545-2 - zzp1-2-2023011111p-0.2g-rcqx-pH6.8-0.5tw-p6-60min.lcd
 方法文件名: RC\$938 - 938-RCQX-FX276.lcm
 批处理文件名: RC\$938 - 938-rcqx-20240806-FX276.lcb
 样品瓶号: 1-52
 进样体积: 5 μ l 版本号: 6.115
 进样时间:2024/08/07 09:18:18 实验者: wangdan
 处理时间 (V2) : 2024/08/07 11:18:25 处理者: wangdan
 仪器型号: SHIMADZU LC-2050C(FX276)

<色谱图>

mV



<峰表>

检测器A 256nm

峰号	保留时间	面积	面积%	高度	理论塔板数(USP)	拖尾因子	分离度(USP)
1	3.216	2871413	100.000	414371	5105	1.042	--
总计		2871413	100.000	414371			

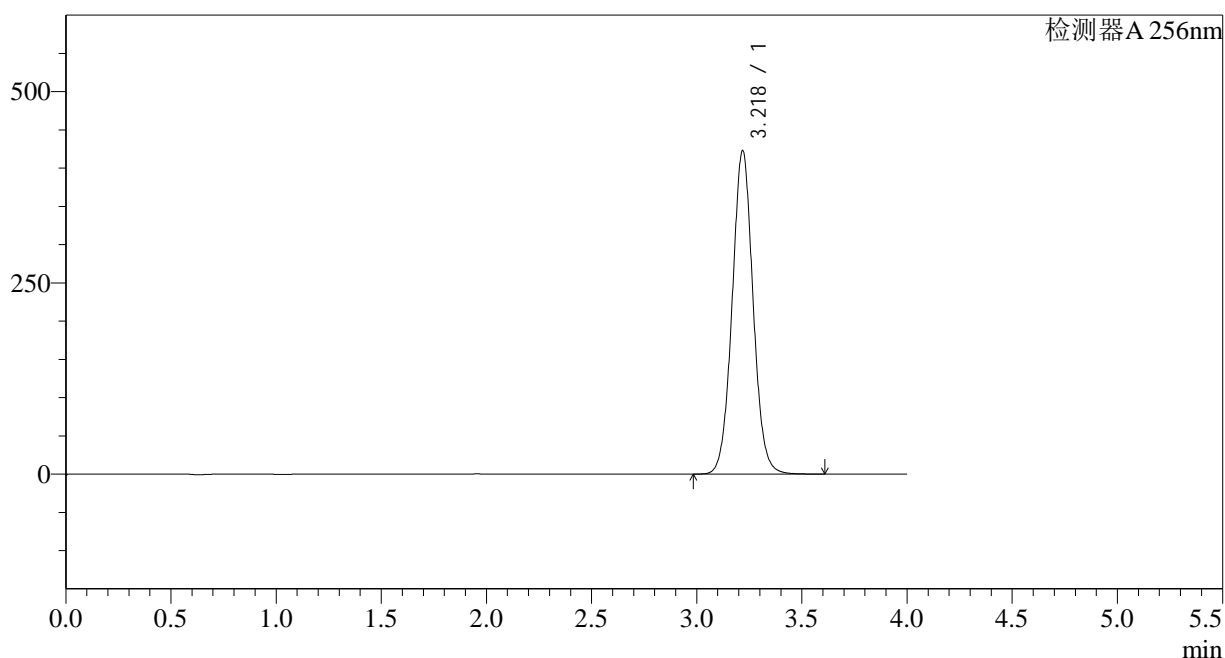
图48 塞来昔布片溶出曲线测定HPLC图谱
 自制品-2023011111批-pH6.8(内含0.5%Tween)介质-60min-片6
 供试品溶液-1

<样品信息>

色谱柱:XB-C8(50*4.6mm,3 μ m) 流速: 1.0ml/min
 柱温:30 $^{\circ}$ C 波长: 256nm
 数据文件名: RC\$938 - 0-169/27-1546-2 - zzp1-2-2023011111p-0.2g-rcqx-pH6.8-0.5tw-p1-jxzs.lcd
 方法文件名: RC\$938 - 938-RCQX-FX276.lcm
 批处理文件名: RC\$938 - 938-rcqx-20240806-FX276.lcb
 样品瓶号: 1-8
 进样体积: 5 μ l 版本号: 6.115
 进样时间:2024/08/07 09:22:42 实验者: wangdan
 处理时间 (V2) : 2024/08/07 11:18:28 处理者: wangdan
 仪器型号: SHIMADZU LC-2050C(FX276)

<色谱图>

mV



<峰表>

检测器A 256nm

峰号	保留时间	面积	面积%	高度	理论塔板数(USP)	拖尾因子	分离度(USP)
1	3.218	2928246	100.000	421511	5100	1.041	--
总计		2928246	100.000	421511			

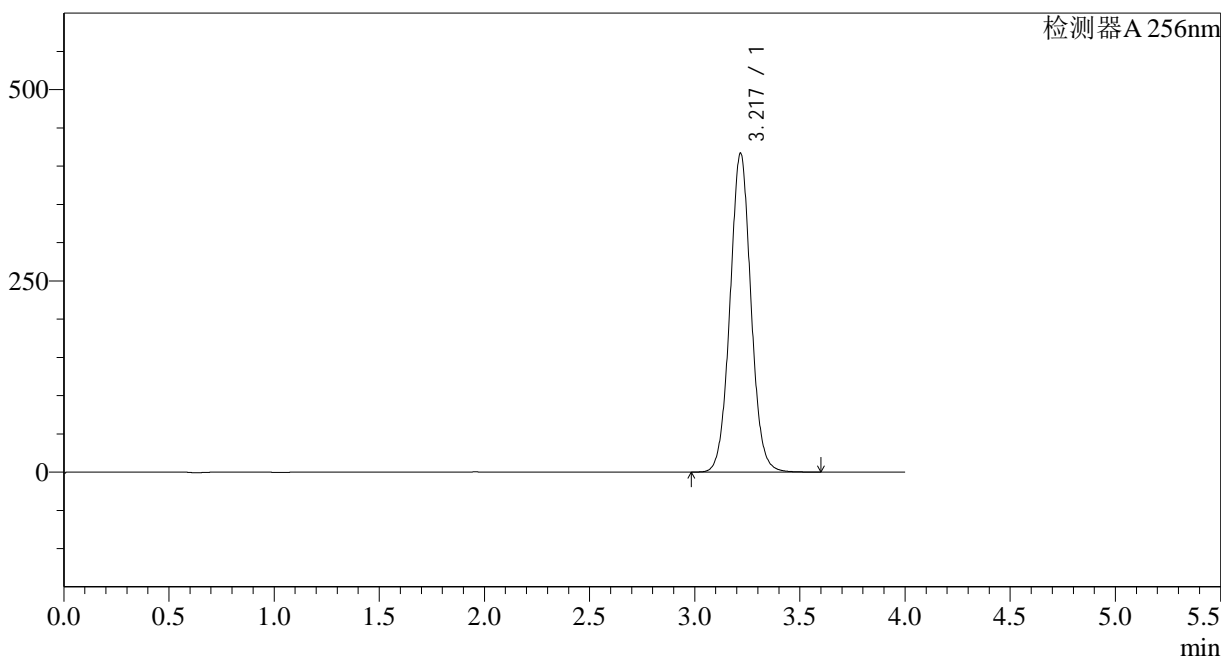
图49 塞来昔布片溶出曲线测定HPLC图谱
 自制品-2023011111批-pH6.8(内含0.5%Tween)介质-极限转速-片1
 供试品溶液-1

<样品信息>

色谱柱:XB-C8(50*4.6mm,3μm) 流速: 1.0ml/min
 柱温:30°C 波长: 256nm
 数据文件名: RC\$938 - 0-169/27-1547-2 - zzp1-2-2023011111p-0.2g-rcqx-pH6.8-0.5tw-p2-jxzs.lcd
 方法文件名: RC\$938 - 938-RCQX-FX276.lcm
 批处理文件名: RC\$938 - 938-rcqx-20240806-FX276.lcb
 样品瓶号: 1-17
 进样体积: 5 μl 版本号: 6.115
 进样时间:2024/08/07 09:27:04 实验者: wangdan
 处理时间 (V2) : 2024/08/07 11:18:31 处理者: wangdan
 仪器型号: SHIMADZU LC-2050C(FX276)

<色谱图>

mV



<峰表>

检测器A 256nm

峰号	保留时间	面积	面积%	高度	理论塔板数(USP)	拖尾因子	分离度(USP)
1	3.217	2886528	100.000	415332	5097	1.040	--
总计		2886528	100.000	415332			

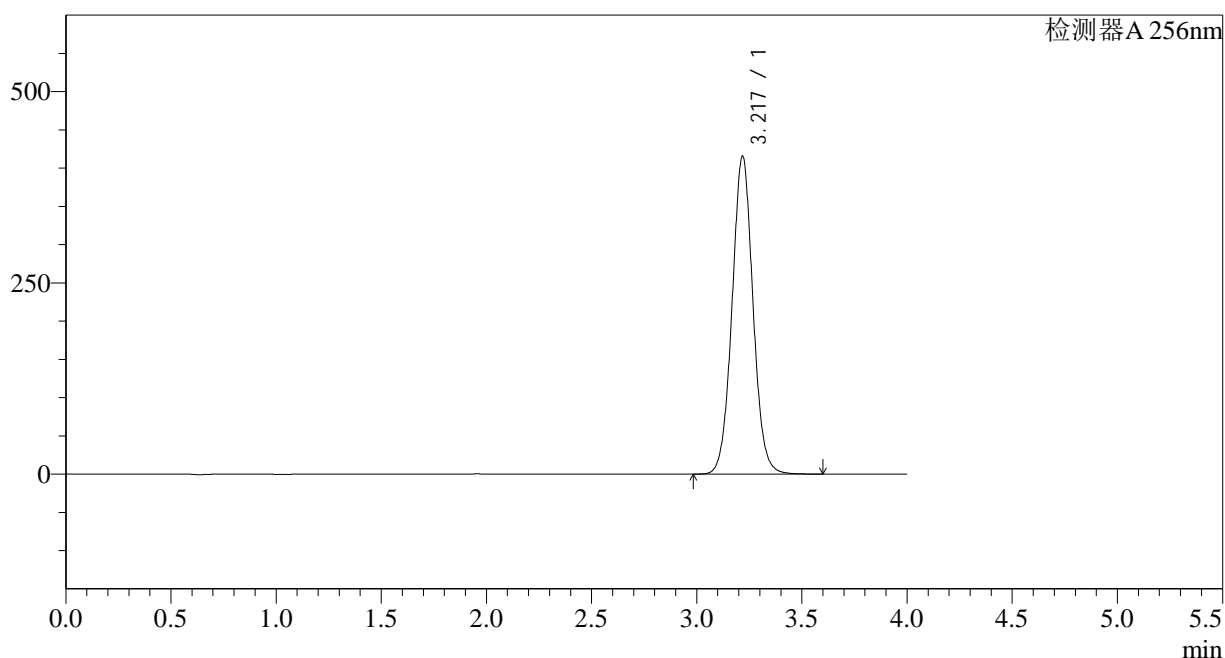
图50 塞来昔布片溶出曲线测定HPLC图谱
 自制品-2023011111批-pH6.8(内含0.5%Tween)介质-极限转速-片2
 供试品溶液-1

<样品信息>

色谱柱:XB-C8(50*4.6mm,3 μ m) 流速: 1.0ml/min
 柱温:30 $^{\circ}$ C 波长: 256nm
 数据文件名: RC\$938 - 0-169/27-1549-2 - zzp1-2-2023011111p-0.2g-rcqx-pH6.8-0.5tw-p4-jxzs.lcd
 方法文件名: RC\$938 - 938-RCQX-FX276.lcm
 批处理文件名: RC\$938 - 938-rcqx-20240806-FX276.lcb
 样品瓶号: 1-35
 进样体积: 5 μ l 版本号: 6.115
 进样时间:2024/08/07 09:35:48 实验者: wangdan
 处理时间 (V2) : 2024/08/07 11:18:36 处理者: wangdan
 仪器型号: SHIMADZU LC-2050C(FX276)

<色谱图>

mV



<峰表>

检测器A 256nm

峰号	保留时间	面积	面积%	高度	理论塔板数(USP)	拖尾因子	分离度(USP)
1	3.217	2878330	100.000	414038	5095	1.041	--
总计		2878330	100.000	414038			

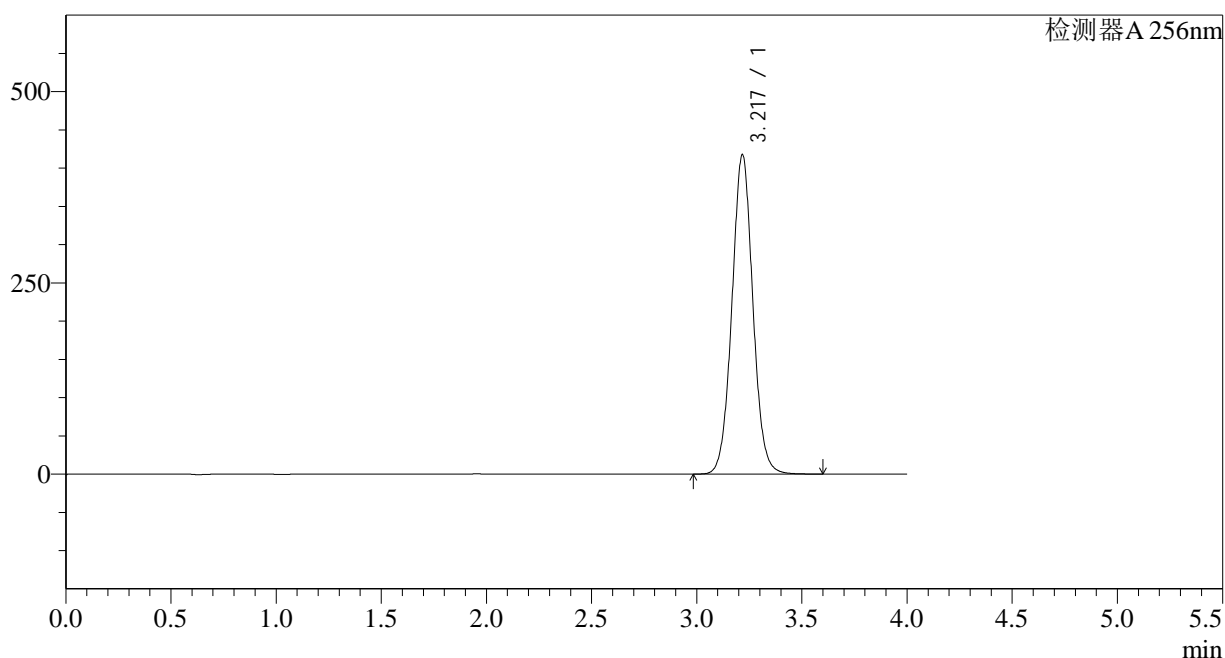
图52 塞来昔布片溶出曲线测定HPLC图谱
 自制品-2023011111批-pH6.8(内含0.5%Tween)介质-极限转速-片4
 供试品溶液-1

<样品信息>

色谱柱:XB-C8(50*4.6mm,3 μ m) 流速: 1.0ml/min
 柱温:30 $^{\circ}$ C 波长: 256nm
 数据文件名: RC\$938 - 0-169/27-1550-2 - zzp1-2-2023011111p-0.2g-rcqx-pH6.8-0.5tw-p5-jxzs.lcd
 方法文件名: RC\$938 - 938-RCQX-FX276.lcm
 批处理文件名: RC\$938 - 938-rcqx-20240806-FX276.lcb
 样品瓶号: 1-44
 进样体积: 5 μ l 版本号: 6.115
 进样时间:2024/08/07 09:40:11 实验者: wangdan
 处理时间 (V2) : 2024/08/07 11:18:39 处理者: wangdan
 仪器型号: SHIMADZU LC-2050C(FX276)

<色谱图>

mV



<峰表>

检测器A 256nm

峰号	保留时间	面积	面积%	高度	理论塔板数(USP)	拖尾因子	分离度(USP)
1	3.217	2892590	100.000	416468	5094	1.041	--
总计		2892590	100.000	416468			

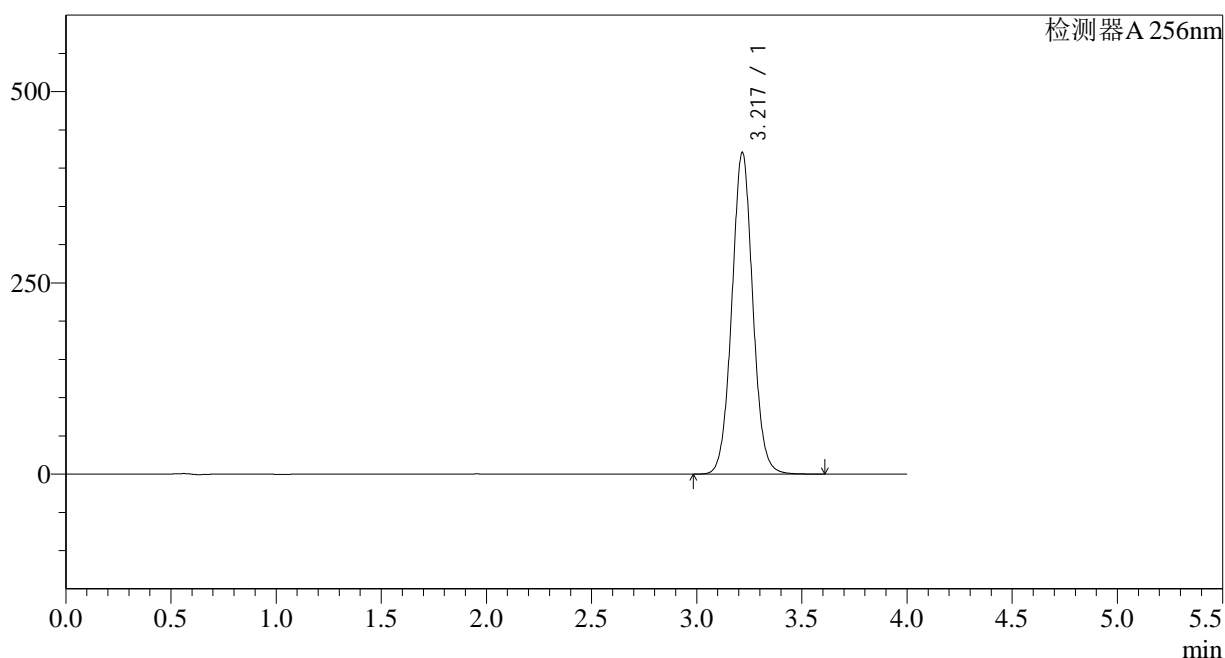
图53 塞来昔布片溶出曲线测定HPLC图谱
 自制品-2023011111批-pH6.8(内含0.5%Tween)介质-极限转速-片5
 供试品溶液-1

<样品信息>

色谱柱:XB-C8(50*4.6mm,3 μ m) 流速: 1.0ml/min
 柱温:30 $^{\circ}$ C 波长: 256nm
 数据文件名: RC\$938 - 0-169/27-1551-2 - zzp1-2-2023011111p-0.2g-rcqx-pH6.8-0.5tw-p6-jxzs.lcd
 方法文件名: RC\$938 - 938-RCQX-FX276.lcm
 批处理文件名: RC\$938 - 938-rcqx-20240806-FX276.lcb
 样品瓶号: 1-53
 进样体积: 5 μ l 版本号: 6.115
 进样时间:2024/08/07 09:44:34 实验者: wangdan
 处理时间 (V2) : 2024/08/07 11:18:42 处理者: wangdan
 仪器型号: SHIMADZU LC-2050C(FX276)

<色谱图>

mV



<峰表>

检测器A 256nm

峰号	保留时间	面积	面积%	高度	理论塔板数(USP)	拖尾因子	分离度(USP)
1	3.217	2912512	100.000	419718	5098	1.041	--
总计		2912512	100.000	419718			

图54 塞来昔布片溶出曲线测定HPLC图谱
 自制品-2023011111批-pH6.8(内含0.5%Tween)介质-极限转速-片6
 供试品溶液-1

<样品信息>

色谱柱:XB-C8(50*4.6mm,3 μ m)

流速: 1.0ml/min

柱温:30 $^{\circ}$ C

波长: 256nm

数据文件名: RC\$938 - 0-169/27-1552-2 - zzp1-2-2023011111p-0.2g-rcqx-pH6.8-0.5tw-dz2-1.lcd

方法文件名: RC\$938 - 938-RCQX-FX276.lcm

批处理文件名: RC\$938 - 938-rcqx-20240806-FX276.lcb

样品瓶号: 1-27

进样体积: 5 μ l

版本号: 6.115

进样时间:2024/08/07 09:48:56

实验者: wangdan

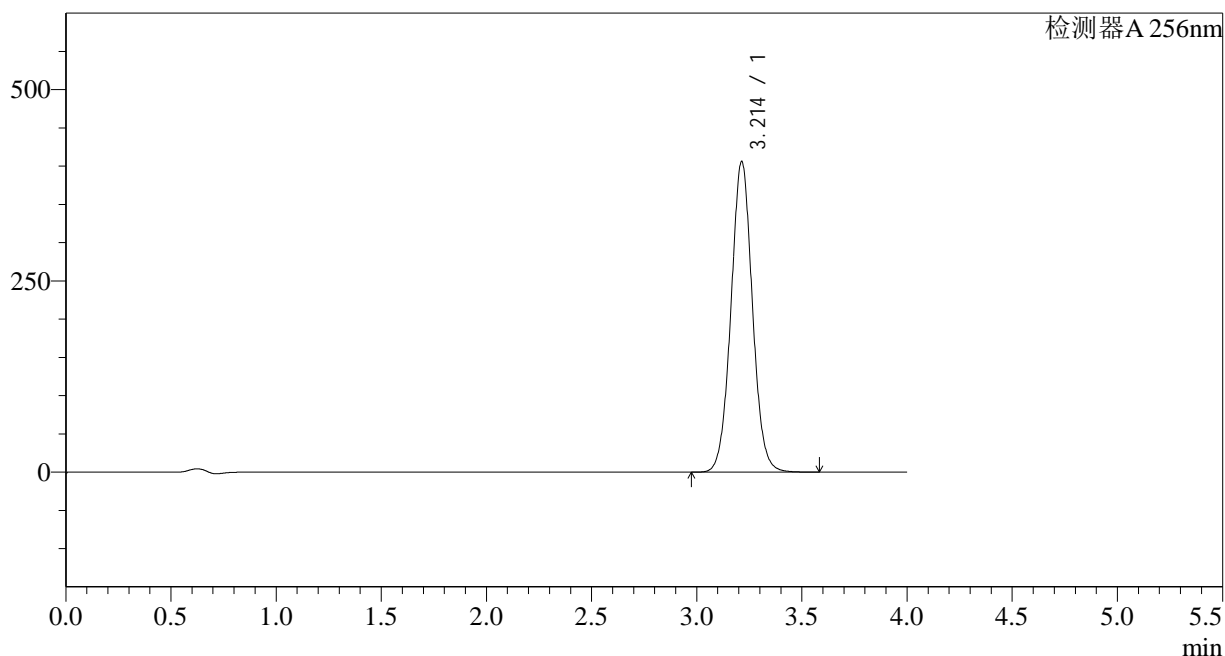
处理时间 (V2) : 2024/08/07 11:18:45

处理者: wangdan

仪器型号: SHIMADZU LC-2050C(FX276)

<色谱图>

mV



<峰表>

检测器A 256nm

峰号	保留时间	面积	面积%	高度	理论塔板数(USP)	拖尾因子	分离度(USP)
1	3.214	2882398	100.000	406333	4827	1.037	--
总计		2882398	100.000	406333			

图55 塞来昔布片溶出曲线测定HPLC图谱
自制品-2023011111批-pH6.8(内含0.5%Tween)介质
对照品溶液-2-1

