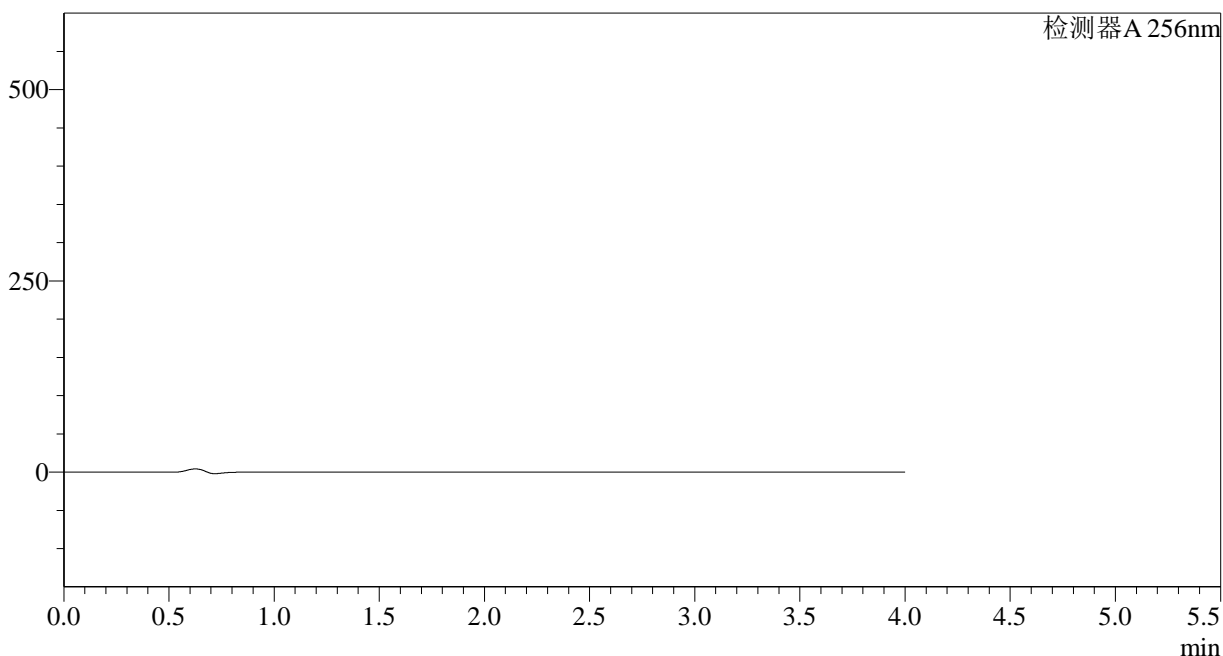


<样品信息>

色谱柱:XB-C8(50*4.6mm,3 μ m) 流速: 1.0ml/min
柱温:30°C 波长: 256nm
数据文件名: RC\$938 - 0-169/27-1498-2 - zzp1-2-2023011111p-0.2g-rcqx-pH6.8-0.5tw-rj.lcd
方法文件名: RC\$938 - 938-RCQX-FX276.lcm
批处理文件名: RC\$938 - 938-rcqx-20240806-FX276.lcb
样品瓶号: 1-9 版本号: 6.115
进样体积: 5 μ l 实验者: wangdan
进样时间:2024/08/07 05:53:07 处理者: wangdan
处理时间 (V2) : 2024/08/07 11:16:06
仪器型号: SHIMADZU LC-2050C(FX276)

<色谱图>

mV



<峰表>

检测器A 256nm

峰号	保留时间	面积	面积%	高度	理论塔板数(USP)	拖尾因子	分离度(USP)
总计							

<样品信息>

色谱柱:XB-C8(50*4.6mm,3 μ m)

柱温:30°C

数据文件名: RC\$938 - 0-169/27-1499-2 - zzp1-2-2023011111p-0.2g-rcqx-pH6.8-0.5tw-dz1-1.lcd

方法文件名: RC\$938 - 938-RCQX-FX276.lcm

批处理文件名: RC\$938 - 938-rcqx-20240806-FX276.lcb

样品瓶号: 1-18

进样体积: 5 μ l

进样时间:2024/08/07 05:57:30

处理时间 (V2) : 2024/08/07 11:16:10

仪器型号: SHIMADZU LC-2050C(FX276)

流速: 1.0ml/min

波长: 256nm

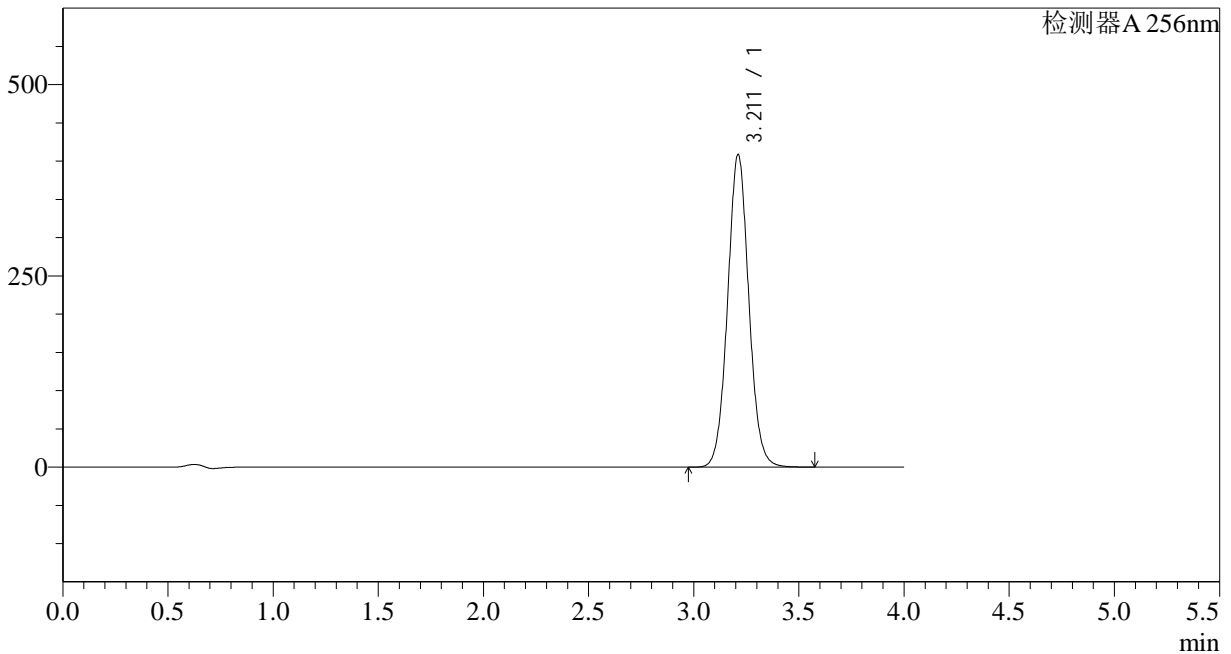
版本号: 6.115

实验者: wangdan

处理者: wangdan

<色谱图>

mV



<峰表>

检测器A 256nm

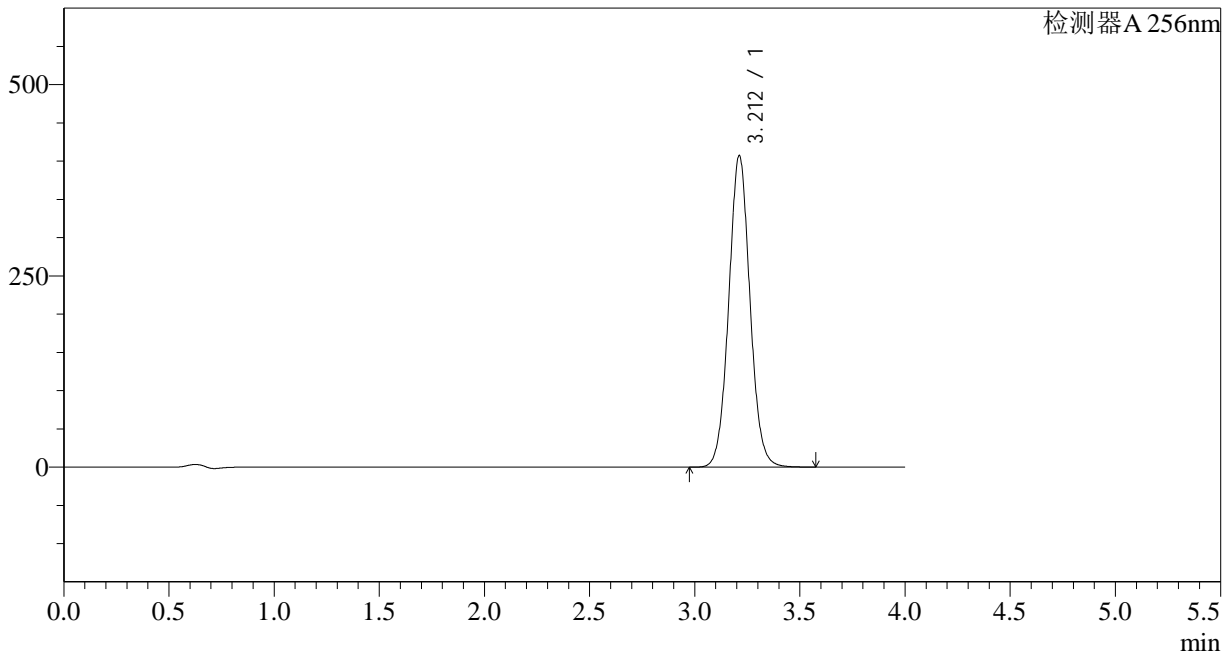
峰号	保留时间	面积	面积%	高度	理论塔板数(USP)	拖尾因子	分离度(USP)
1	3.211	2869954	100.000	408420	4935	1.052	--
总计		2869954	100.000	408420			

<样品信息>

色谱柱:XB-C8(50*4.6mm,3 μ m) 流速: 1.0ml/min
柱温:30 $^{\circ}$ C 波长: 256nm
数据文件名: RC\$938 - 0-169/27-1500-2 - zzp1-2-2023011111p-0.2g-rcqx-pH6.8-0.5tw-dz1-2.lcd
方法文件名: RC\$938 - 938-RCQX-FX276.lcm
批处理文件名: RC\$938 - 938-rcqx-20240806-FX276.lcb
样品瓶号: 1-18
进样体积: 5 μ l 版本号: 6.115
进样时间:2024/08/07 06:01:53 实验者: wangdan
处理时间 (V2) : 2024/08/07 11:16:13 处理者: wangdan
仪器型号: SHIMADZU LC-2050C(FX276)

<色谱图>

mV



<峰表>

检测器A 256nm

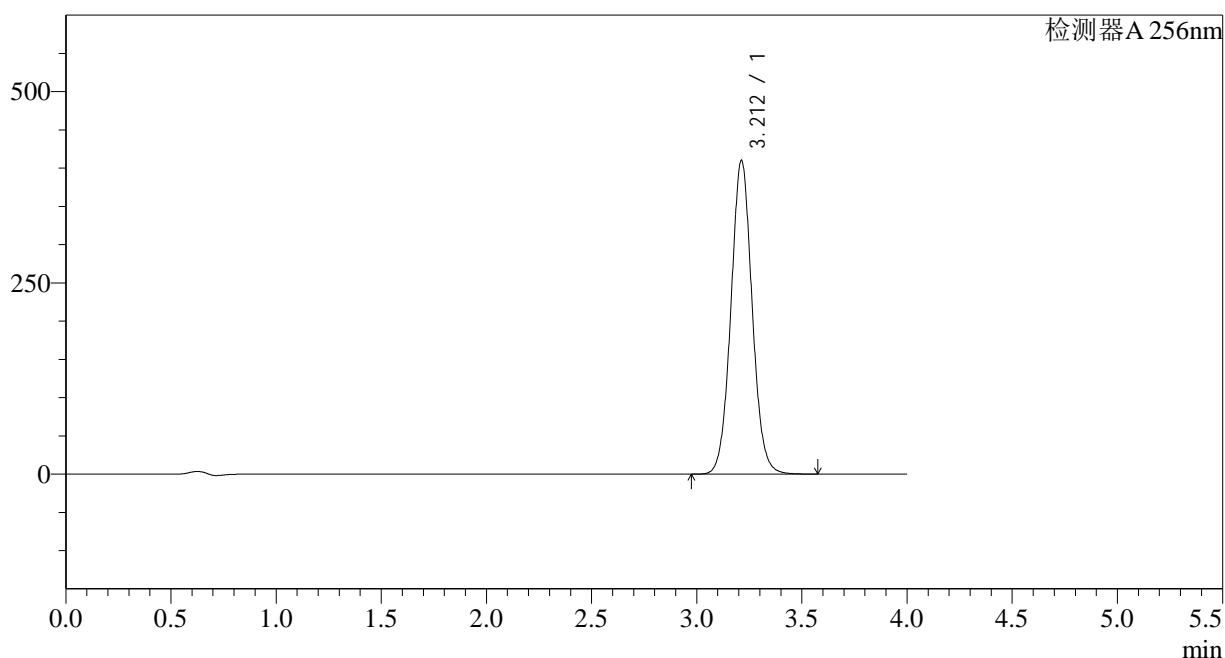
峰号	保留时间	面积	面积%	高度	理论塔板数(USP)	拖尾因子	分离度(USP)
1	3.212	2861179	100.000	407200	4930	1.051	--
总计		2861179	100.000	407200			

<样品信息>

色谱柱:XB-C8(50*4.6mm,3 μ m) 流速: 1.0ml/min
柱温:30 $^{\circ}$ C 波长: 256nm
数据文件名: RC\$938 - 0-169/27-1501-2 - zzp1-2-2023011111p-0.2g-rcqx-pH6.8-0.5tw-dz1-3.lcd
方法文件名: RC\$938 - 938-RCQX-FX276.lcm
批处理文件名: RC\$938 - 938-rcqx-20240806-FX276.lcb
样品瓶号: 1-18
进样体积: 5 μ l 版本号: 6.115
进样时间:2024/08/07 06:06:16 实验者: wangdan
处理时间 (V2) : 2024/08/07 11:16:17 处理者: wangdan
仪器型号: SHIMADZU LC-2050C(FX276)

<色谱图>

mV



<峰表>

检测器A 256nm

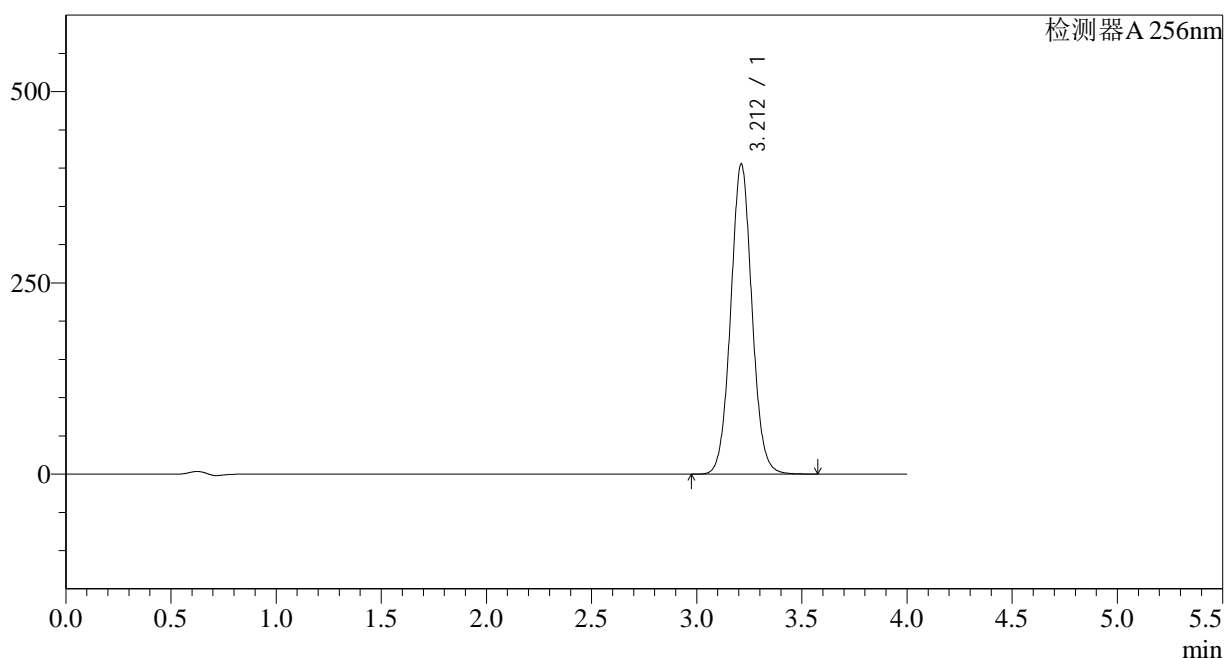
峰号	保留时间	面积	面积%	高度	理论塔板数(USP)	拖尾因子	分离度(USP)
1	3.212	2880290	100.000	410265	4935	1.050	--
总计		2880290	100.000	410265			

<样品信息>

色谱柱:XB-C8(50*4.6mm,3 μ m) 流速: 1.0ml/min
柱温:30 $^{\circ}$ C 波长: 256nm
数据文件名: RC\$938 - 0-169/27-1502-2 - zzp1-2-2023011111p-0.2g-rcqx-pH6.8-0.5tw-dz1-4.lcd
方法文件名: RC\$938 - 938-RCQX-FX276.lcm
批处理文件名: RC\$938 - 938-rcqx-20240806-FX276.lcb
样品瓶号: 1-18
进样体积: 5 μ l 版本号: 6.115
进样时间:2024/08/07 06:10:39 实验者: wangdan
处理时间 (V2) : 2024/08/07 11:16:20 处理者: wangdan
仪器型号: SHIMADZU LC-2050C(FX276)

<色谱图>

mV



<峰表>

检测器A 256nm

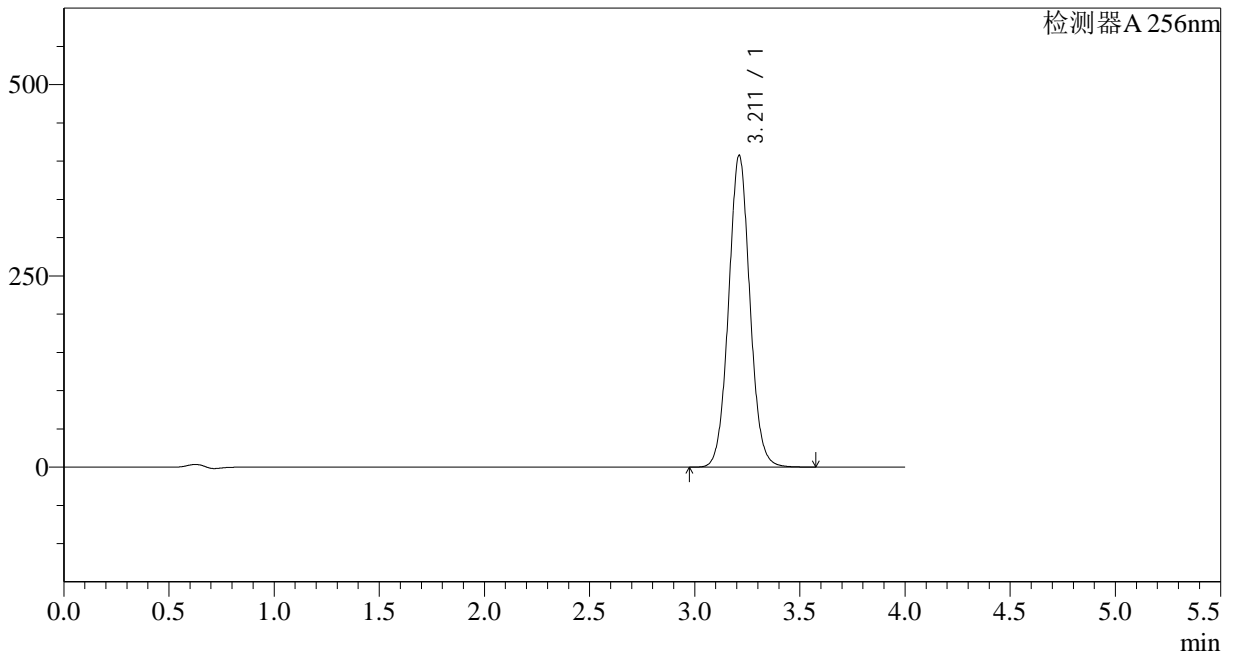
峰号	保留时间	面积	面积%	高度	理论塔板数(USP)	拖尾因子	分离度(USP)
1	3.212	2850915	100.000	405374	4919	1.050	--
总计		2850915	100.000	405374			

<样品信息>

色谱柱:XB-C8(50*4.6mm,3 μ m) 流速: 1.0ml/min
柱温:30 $^{\circ}$ C 波长: 256nm
数据文件名: RC\$938 - 0-169/27-1503-2 - zzp1-2-2023011111p-0.2g-rcqx-pH6.8-0.5tw-dz1-5.lcd
方法文件名: RC\$938 - 938-RCQX-FX276.lcm
批处理文件名: RC\$938 - 938-rcqx-20240806-FX276.lcb
样品瓶号: 1-18
进样体积: 5 μ l 版本号: 6.115
进样时间:2024/08/07 06:15:01 实验者: wangdan
处理时间 (V2) : 2024/08/07 11:16:23 处理者: wangdan
仪器型号: SHIMADZU LC-2050C(FX276)

<色谱图>

mV



<峰表>

检测器A 256nm

峰号	保留时间	面积	面积%	高度	理论塔板数(USP)	拖尾因子	分离度(USP)
1	3.211	2867364	100.000	407334	4913	1.049	--
总计		2867364	100.000	407334			

<样品信息>

色谱柱:XB-C8(50*4.6mm,3 μ m)

柱温:30°C

数据文件名: RC\$938 - 0-169/27-1504-2 - zzp1-2-2023011111p-0.2g-rcqx-pH6.8-0.5tw-p1-5min.lcd

方法文件名: RC\$938 - 938-RCQX-FX276.lcm

批处理文件名: RC\$938 - 938-rcqx-20240806-FX276.lcb

样品瓶号: 1-1

进样体积: 5 μ l

进样时间:2024/08/07 06:19:23

处理时间 (V2) : 2024/08/07 11:16:26

仪器型号: SHIMADZU LC-2050C(FX276)

流速: 1.0ml/min

波长: 256nm

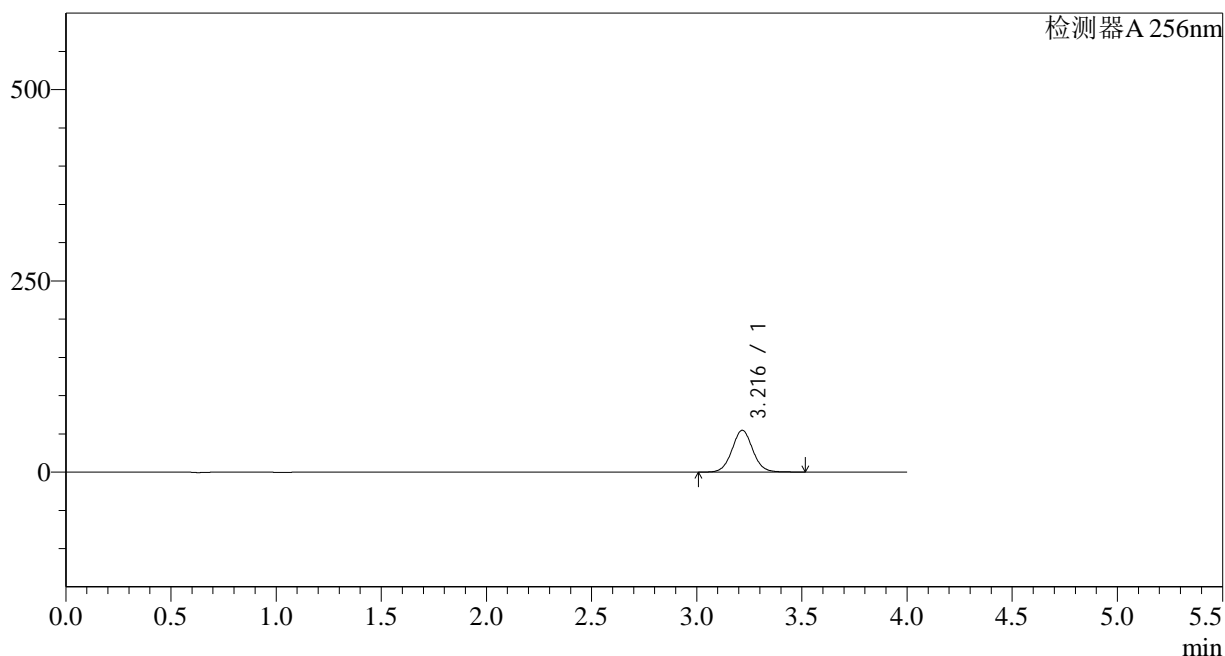
版本号: 6.115

实验者: wangdan

处理者: wangdan

<色谱图>

mV



<峰表>

检测器A 256nm

峰号	保留时间	面积	面积%	高度	理论塔板数(USP)	拖尾因子	分离度(USP)
1	3.216	374722	100.000	54500	5184	1.047	--
总计		374722	100.000	54500			

<样品信息>

色谱柱:XB-C8(50*4.6mm,3 μ m)柱温:30 $^{\circ}$ C

数据文件名: RC\$938 - 0-169/27-1505-2 - zzp1-2-2023011111p-0.2g-rcqx-pH6.8-0.5tw-p2-5min.lcd

方法文件名: RC\$938 - 938-RCQX-FX276.lcm

批处理文件名: RC\$938 - 938-rcqx-20240806-FX276.lcb

样品瓶号: 1-10

进样体积: 5 μ l

进样时间:2024/08/07 06:23:45

处理时间 (V2) : 2024/08/07 11:16:29

仪器型号: SHIMADZU LC-2050C(FX276)

流速: 1.0ml/min

波长: 256nm

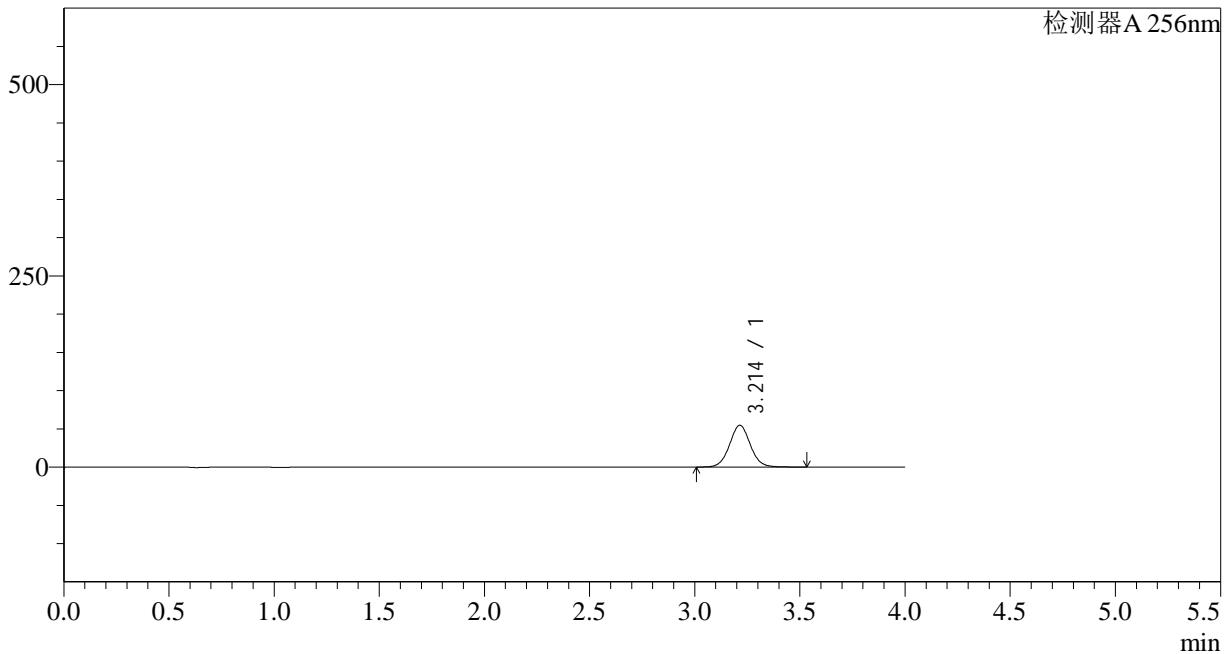
版本号: 6.115

实验者: wangdan

处理者: wangdan

<色谱图>

mV



<峰表>

检测器A 256nm

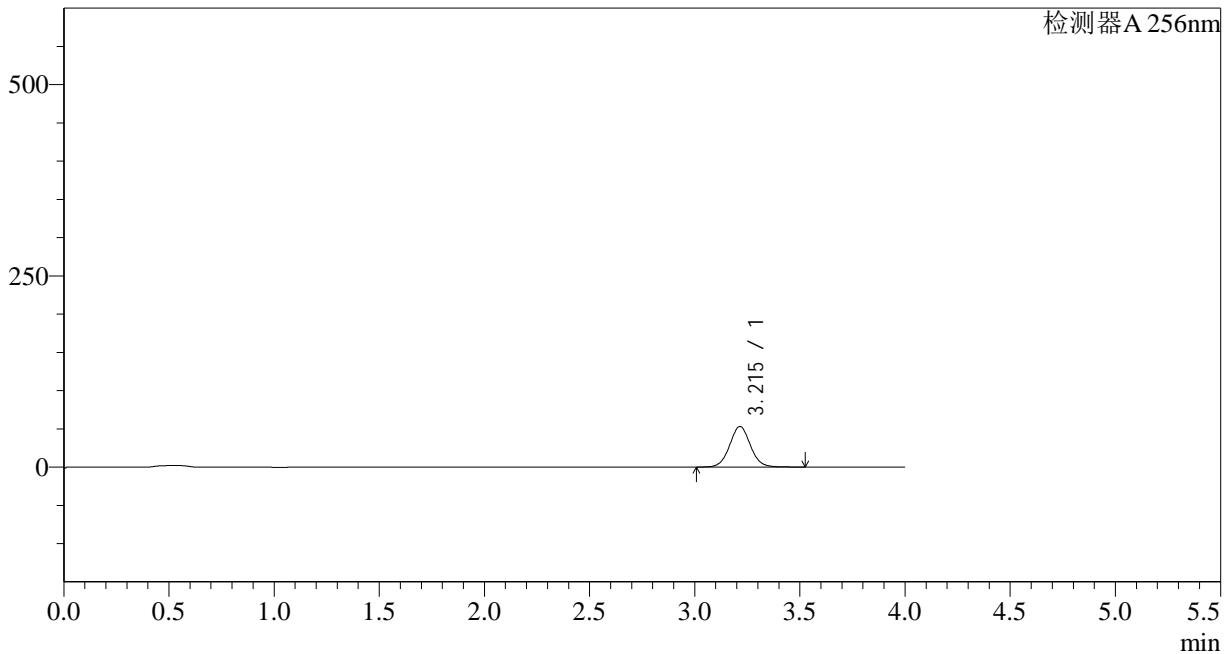
峰号	保留时间	面积	面积%	高度	理论塔板数(USP)	拖尾因子	分离度(USP)
1	3.214	374913	100.000	54571	5171	1.048	--
总计		374913	100.000	54571			

<样品信息>

色谱柱:XB-C8(50*4.6mm,3 μ m) 流速: 1.0ml/min
柱温:30 $^{\circ}$ C 波长: 256nm
数据文件名: RC\$938 - 0-169/27-1506-2 - zzp1-2-2023011111p-0.2g-rcqx-pH6.8-0.5tw-p3-5min.lcd
方法文件名: RC\$938 - 938-RCQX-FX276.lcm
批处理文件名: RC\$938 - 938-rcqx-20240806-FX276.lcb
样品瓶号: 1-19
进样体积: 5 μ l 版本号: 6.115
进样时间:2024/08/07 06:28:07 实验者: wangdan
处理时间 (V2) : 2024/08/07 11:16:31 处理者: wangdan
仪器型号: SHIMADZU LC-2050C(FX276)

<色谱图>

mV



<峰表>

检测器A 256nm

峰号	保留时间	面积	面积%	高度	理论塔板数(USP)	拖尾因子	分离度(USP)
1	3.215	363971	100.000	53010	5173	1.047	--
总计		363971	100.000	53010			

<样品信息>

色谱柱:XB-C8(50*4.6mm,3 μ m)柱温:30 $^{\circ}$ C

数据文件名: RC\$938 - 0-169/27-1507-2 - zzp1-2-2023011111p-0.2g-rcqx-pH6.8-0.5tw-p4-5min.lcd

方法文件名: RC\$938 - 938-RCQX-FX276.lcm

批处理文件名: RC\$938 - 938-rcqx-20240806-FX276.lcb

样品瓶号: 1-28

进样体积: 5 μ l

进样时间:2024/08/07 06:32:29

处理时间 (V2) : 2024/08/07 11:16:34

仪器型号: SHIMADZU LC-2050C(FX276)

流速: 1.0ml/min

波长: 256nm

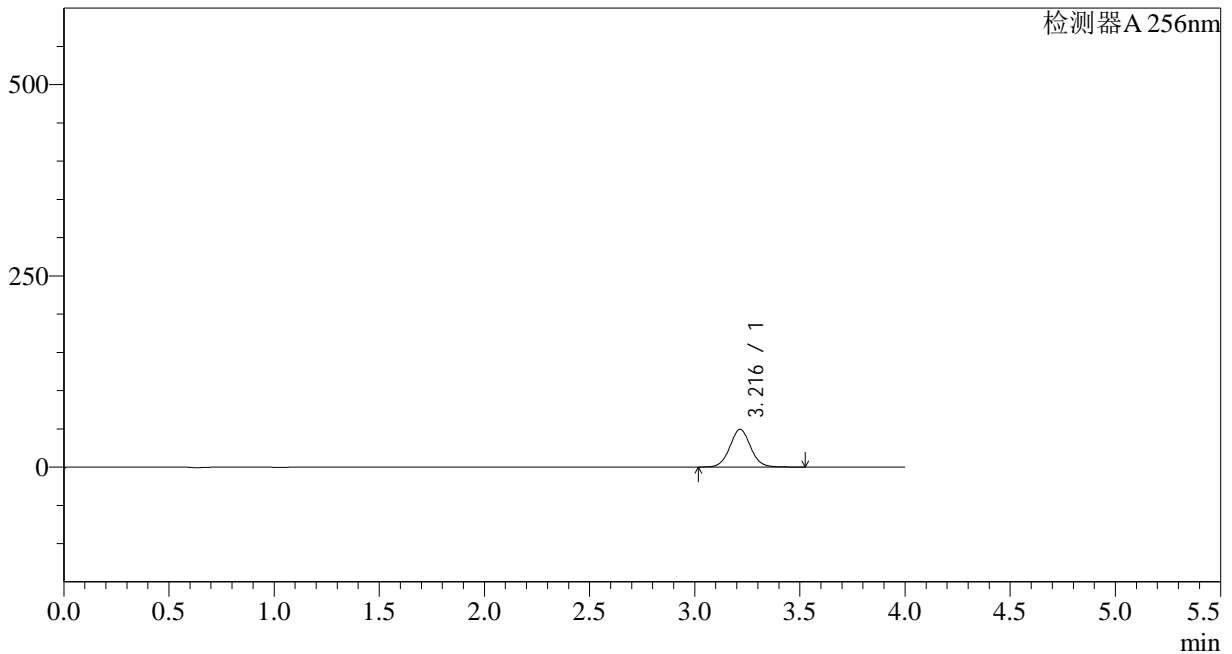
版本号: 6.115

实验者: wangdan

处理者: wangdan

<色谱图>

mV



<峰表>

检测器A 256nm

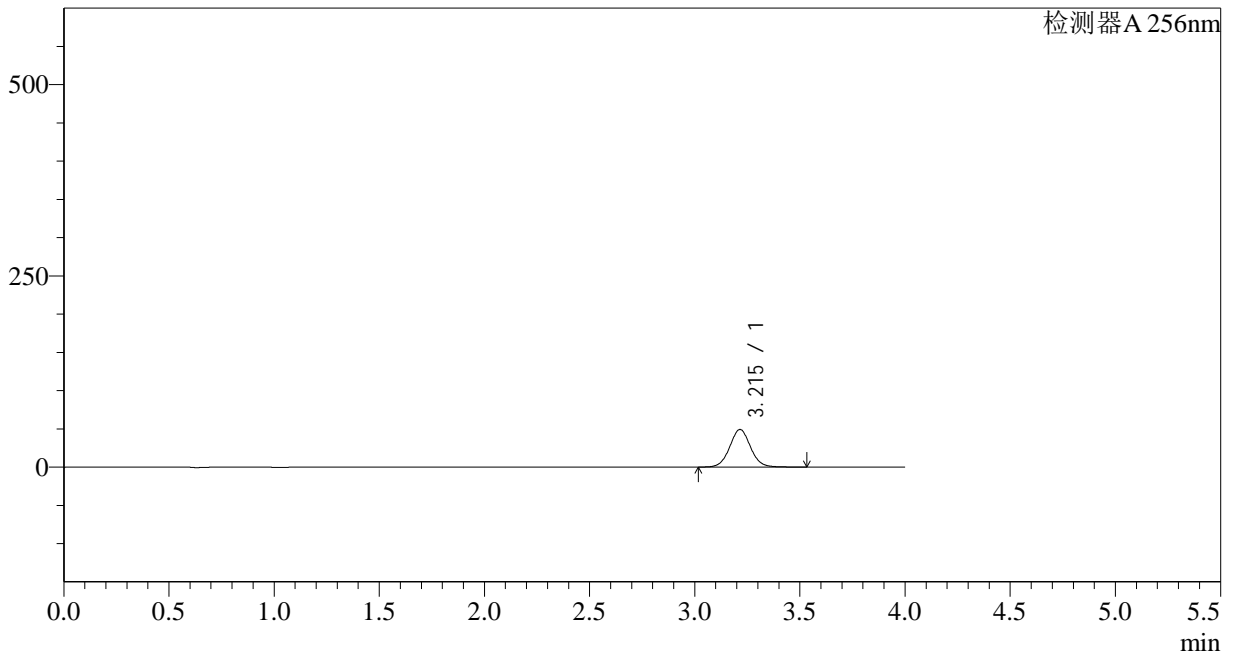
峰号	保留时间	面积	面积%	高度	理论塔板数(USP)	拖尾因子	分离度(USP)
1	3.216	337979	100.000	49214	5183	1.047	--
总计		337979	100.000	49214			

<样品信息>

色谱柱:XB-C8(50*4.6mm,3 μ m) 流速: 1.0ml/min
柱温:30 $^{\circ}$ C 波长: 256nm
数据文件名: RC\$938 - 0-169/27-1508-2 - zzp1-2-2023011111p-0.2g-rcqx-pH6.8-0.5tw-p5-5min.lcd
方法文件名: RC\$938 - 938-RCQX-FX276.lcm
批处理文件名: RC\$938 - 938-rcqx-20240806-FX276.lcb
样品瓶号: 1-37
进样体积: 5 μ l 版本号: 6.115
进样时间:2024/08/07 06:36:51 实验者: wangdan
处理时间 (V2) : 2024/08/07 11:16:37 处理者: wangdan
仪器型号: SHIMADZU LC-2050C(FX276)

<色谱图>

mV



<峰表>

检测器A 256nm

峰号	保留时间	面积	面积%	高度	理论塔板数(USP)	拖尾因子	分离度(USP)
1	3.215	337621	100.000	49107	5168	1.047	--
总计		337621	100.000	49107			

<样品信息>

色谱柱:XB-C8(50*4.6mm,3 μ m)柱温:30 $^{\circ}$ C

数据文件名: RC\$938 - 0-169/27-1509-2 - zzp1-2-2023011111p-0.2g-rcqx-pH6.8-0.5tw-p6-5min.lcd

方法文件名: RC\$938 - 938-RCQX-FX276.lcm

批处理文件名: RC\$938 - 938-rcqx-20240806-FX276.lcb

样品瓶号: 1-46

进样体积: 5 μ l

进样时间:2024/08/07 06:41:13

处理时间 (V2) : 2024/08/07 11:16:40

仪器型号: SHIMADZU LC-2050C(FX276)

流速: 1.0ml/min

波长: 256nm

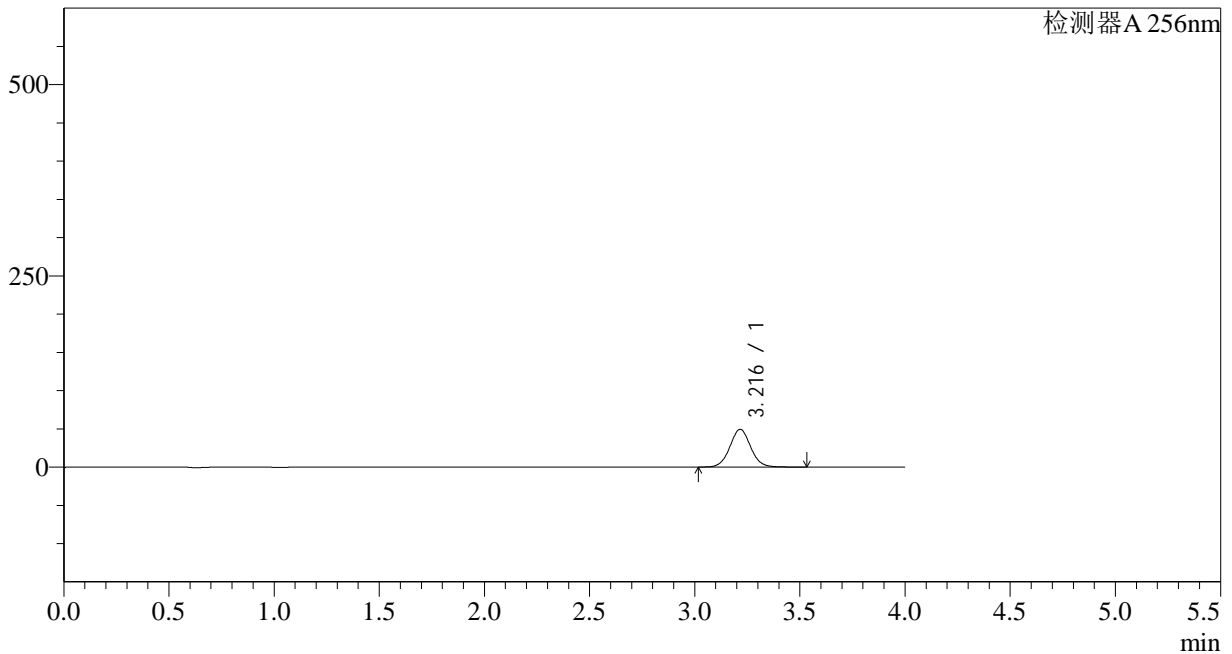
版本号: 6.115

实验者: wangdan

处理者: wangdan

<色谱图>

mV



<峰表>

检测器A 256nm

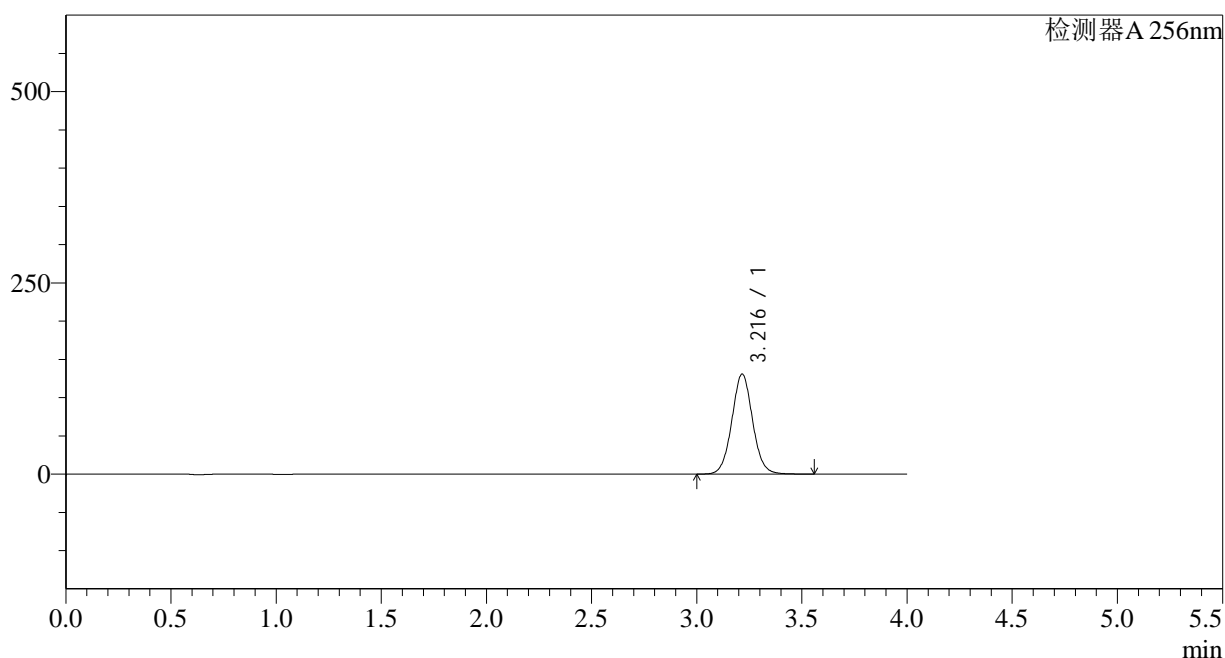
峰号	保留时间	面积	面积%	高度	理论塔板数(USP)	拖尾因子	分离度(USP)
1	3.216	339459	100.000	49312	5168	1.047	--
总计		339459	100.000	49312			

<样品信息>

色谱柱:XB-C8(50*4.6mm,3 μ m) 流速: 1.0ml/min
柱温:30 $^{\circ}$ C 波长: 256nm
数据文件名: RC\$938 - 0-169/27-1510-2 - zzp1-2-2023011111p-0.2g-rcqx-pH6.8-0.5tw-p1-10min.lcd
方法文件名: RC\$938 - 938-RCQX-FX276.lcm
批处理文件名: RC\$938 - 938-rcqx-20240806-FX276.lcb
样品瓶号: 1-2
进样体积: 5 μ l 版本号: 6.115
进样时间:2024/08/07 06:45:35 实验者: wangdan
处理时间 (V2) : 2024/08/07 11:16:43 处理者: wangdan
仪器型号: SHIMADZU LC-2050C(FX276)

<色谱图>

mV



<峰表>

检测器A 256nm

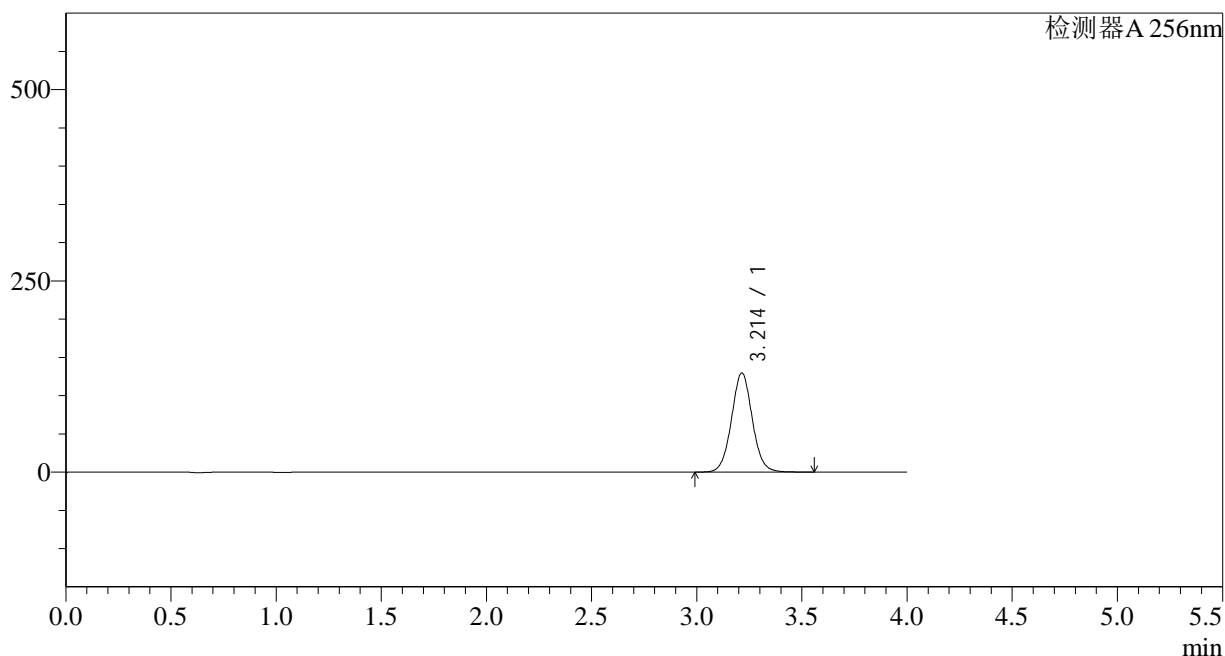
峰号	保留时间	面积	面积%	高度	理论塔板数(USP)	拖尾因子	分离度(USP)
1	3.216	898342	100.000	130596	5175	1.047	--
总计		898342	100.000	130596			

<样品信息>

色谱柱:XB-C8(50*4.6mm,3 μ m) 流速: 1.0ml/min
柱温:30 $^{\circ}$ C 波长: 256nm
数据文件名: RC\$938 - 0-169/27-1511-2 - zzp1-2-2023011111p-0.2g-rcqx-pH6.8-0.5tw-p2-10min.lcd
方法文件名: RC\$938 - 938-RCQX-FX276.lcm
批处理文件名: RC\$938 - 938-rcqx-20240806-FX276.lcb
样品瓶号: 1-11
进样体积: 5 μ l 版本号: 6.115
进样时间:2024/08/07 06:49:57 实验者: wangdan
处理时间 (V2) : 2024/08/07 11:16:46 处理者: wangdan
仪器型号: SHIMADZU LC-2050C(FX276)

<色谱图>

mV



<峰表>

检测器A 256nm

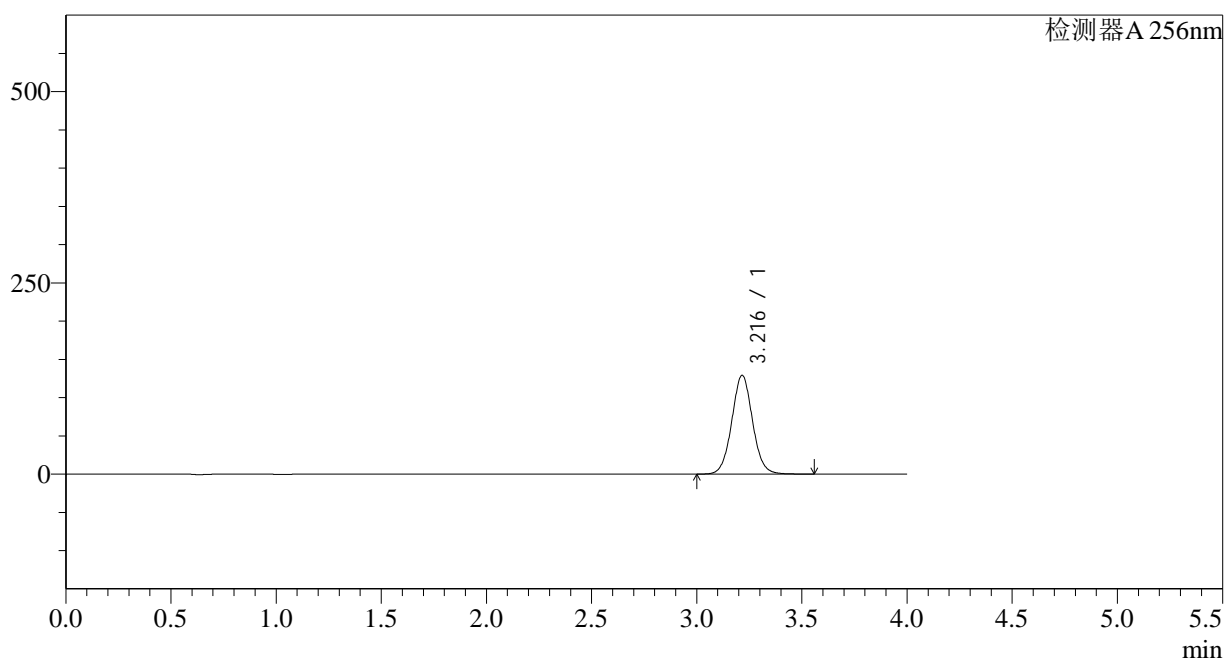
峰号	保留时间	面积	面积%	高度	理论塔板数(USP)	拖尾因子	分离度(USP)
1	3.214	891619	100.000	129564	5153	1.046	--
总计		891619	100.000	129564			

<样品信息>

色谱柱:XB-C8(50*4.6mm,3 μ m) 流速: 1.0ml/min
柱温:30 $^{\circ}$ C 波长: 256nm
数据文件名: RC\$938 - 0-169/27-1512-2 - zzp1-2-2023011111p-0.2g-rcqx-pH6.8-0.5tw-p3-10min.lcd
方法文件名: RC\$938 - 938-RCQX-FX276.lcm
批处理文件名: RC\$938 - 938-rcqx-20240806-FX276.lcb
样品瓶号: 1-20
进样体积: 5 μ l 版本号: 6.115
进样时间:2024/08/07 06:54:19 实验者: wangdan
处理时间 (V2) : 2024/08/07 11:16:49 处理者: wangdan
仪器型号: SHIMADZU LC-2050C(FX276)

<色谱图>

mV



<峰表>

检测器A 256nm

峰号	保留时间	面积	面积%	高度	理论塔板数(USP)	拖尾因子	分离度(USP)
1	3.216	888434	100.000	129081	5164	1.046	--
总计		888434	100.000	129081			

<样品信息>

色谱柱:XB-C8(50*4.6mm,3 μ m)柱温:30 $^{\circ}$ C

数据文件名: RC\$938 - 0-169/27-1513-2 - zzp1-2-2023011111p-0.2g-rcqx-pH6.8-0.5tw-p4-10min.lcd

方法文件名: RC\$938 - 938-RCQX-FX276.lcm

批处理文件名: RC\$938 - 938-rcqx-20240806-FX276.lcb

样品瓶号: 1-29

进样体积: 5 μ l

进样时间:2024/08/07 06:58:41

处理时间 (V2) : 2024/08/07 11:16:52

仪器型号: SHIMADZU LC-2050C(FX276)

流速: 1.0ml/min

波长: 256nm

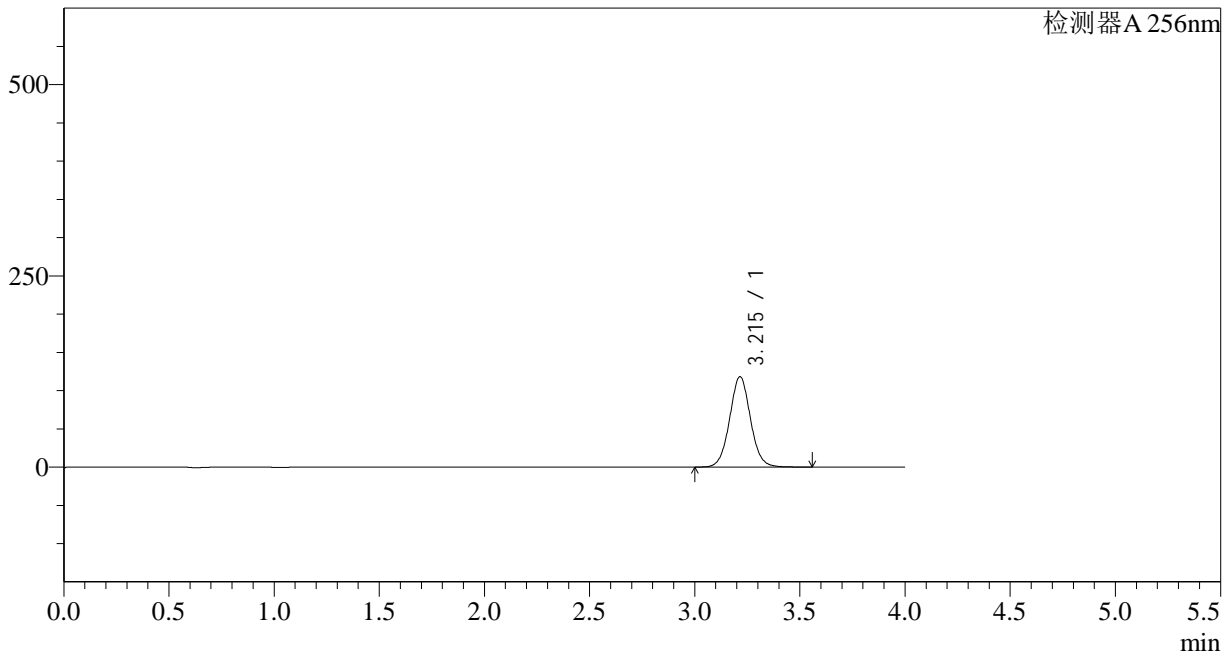
版本号: 6.115

实验者: wangdan

处理者: wangdan

<色谱图>

mV



<峰表>

检测器A 256nm

峰号	保留时间	面积	面积%	高度	理论塔板数(USP)	拖尾因子	分离度(USP)
1	3.215	813821	100.000	118142	5148	1.046	--
总计		813821	100.000	118142			

<样品信息>

色谱柱:XB-C8(50*4.6mm,3 μ m)柱温:30 $^{\circ}$ C

数据文件名: RC\$938 - 0-169/27-1514-2 - zzp1-2-2023011111p-0.2g-rcqx-pH6.8-0.5tw-p5-10min.lcd

方法文件名: RC\$938 - 938-RCQX-FX276.lcm

批处理文件名: RC\$938 - 938-rcqx-20240806-FX276.lcb

样品瓶号: 1-38

进样体积: 5 μ l

进样时间:2024/08/07 07:03:03

处理时间 (V2) : 2024/08/07 11:16:54

仪器型号: SHIMADZU LC-2050C(FX276)

流速: 1.0ml/min

波长: 256nm

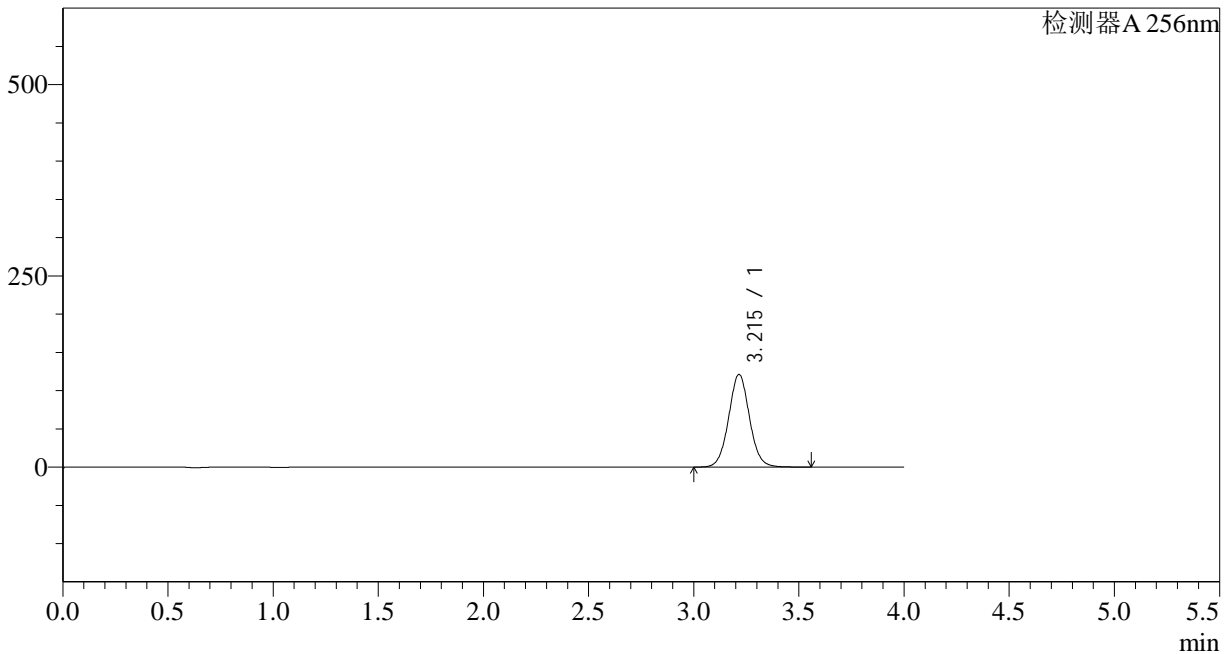
版本号: 6.115

实验者: wangdan

处理者: wangdan

<色谱图>

mV



<峰表>

检测器A 256nm

峰号	保留时间	面积	面积%	高度	理论塔板数(USP)	拖尾因子	分离度(USP)
1	3.215	834752	100.000	121155	5146	1.046	--
总计		834752	100.000	121155			

<样品信息>

色谱柱:XB-C8(50*4.6mm,3 μ m)柱温:30 $^{\circ}$ C

数据文件名: RC\$938 - 0-169/27-1515-2 - zzp1-2-2023011111p-0.2g-rcqx-pH6.8-0.5tw-p6-10min.lcd

方法文件名: RC\$938 - 938-RCQX-FX276.lcm

批处理文件名: RC\$938 - 938-rcqx-20240806-FX276.lcb

样品瓶号: 1-47

进样体积: 5 μ l

进样时间:2024/08/07 07:07:23

处理时间 (V2) : 2024/08/07 11:16:57

仪器型号: SHIMADZU LC-2050C(FX276)

流速: 1.0ml/min

波长: 256nm

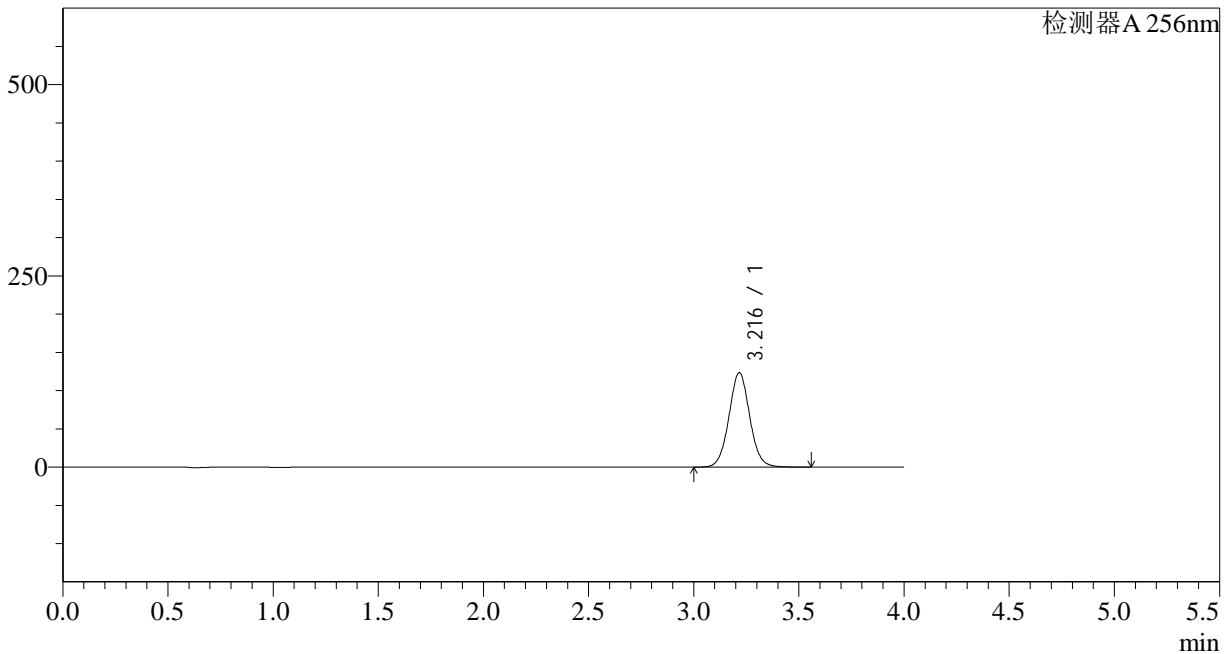
版本号: 6.115

实验者: wangdan

处理者: wangdan

<色谱图>

mV



<峰表>

检测器A 256nm

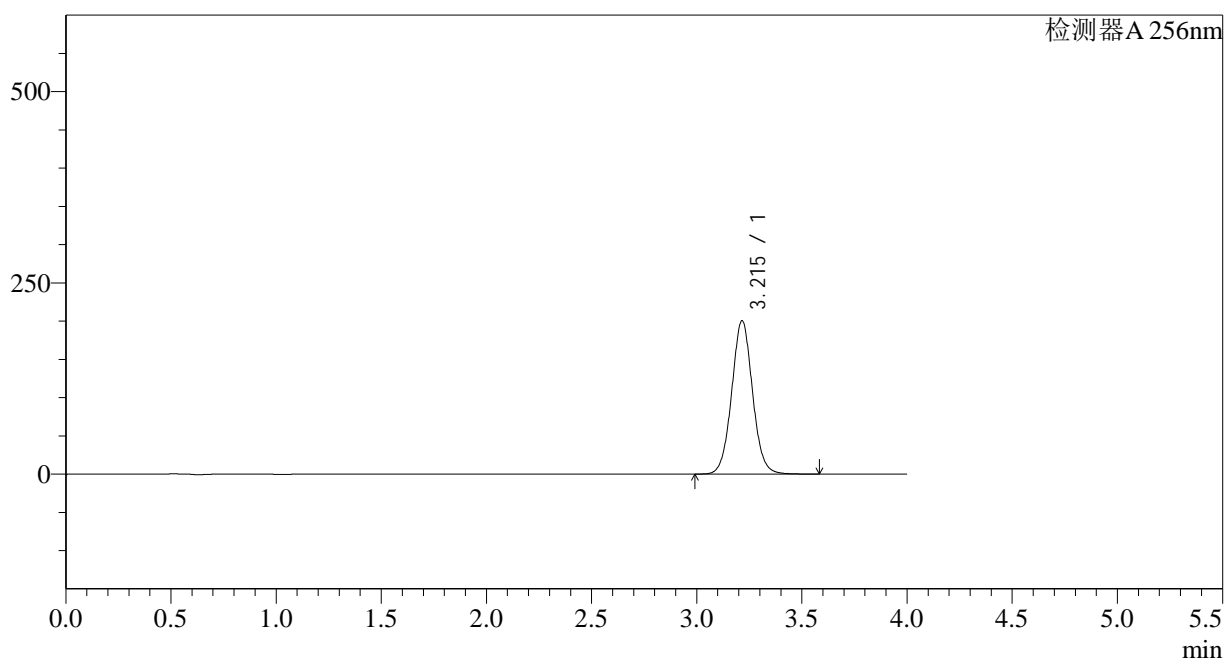
峰号	保留时间	面积	面积%	高度	理论塔板数(USP)	拖尾因子	分离度(USP)
1	3.216	849998	100.000	123236	5156	1.045	--
总计		849998	100.000	123236			

<样品信息>

色谱柱:XB-C8(50*4.6mm,3 μ m) 流速: 1.0ml/min
柱温:30 $^{\circ}$ C 波长: 256nm
数据文件名: RC\$938 - 0-169/27-1516-2 - zzp1-2-2023011111p-0.2g-rcqx-pH6.8-0.5tw-p1-15min.lcd
方法文件名: RC\$938 - 938-RCQX-FX276.lcm
批处理文件名: RC\$938 - 938-rcqx-20240806-FX276.lcb
样品瓶号: 1-3 版本号: 6.115
进样体积: 5 μ l 实验者: wangdan
进样时间:2024/08/07 07:11:45 处理者: wangdan
处理时间 (V2) : 2024/08/07 11:17:00
仪器型号: SHIMADZU LC-2050C(FX276)

<色谱图>

mV



<峰表>

检测器A 256nm

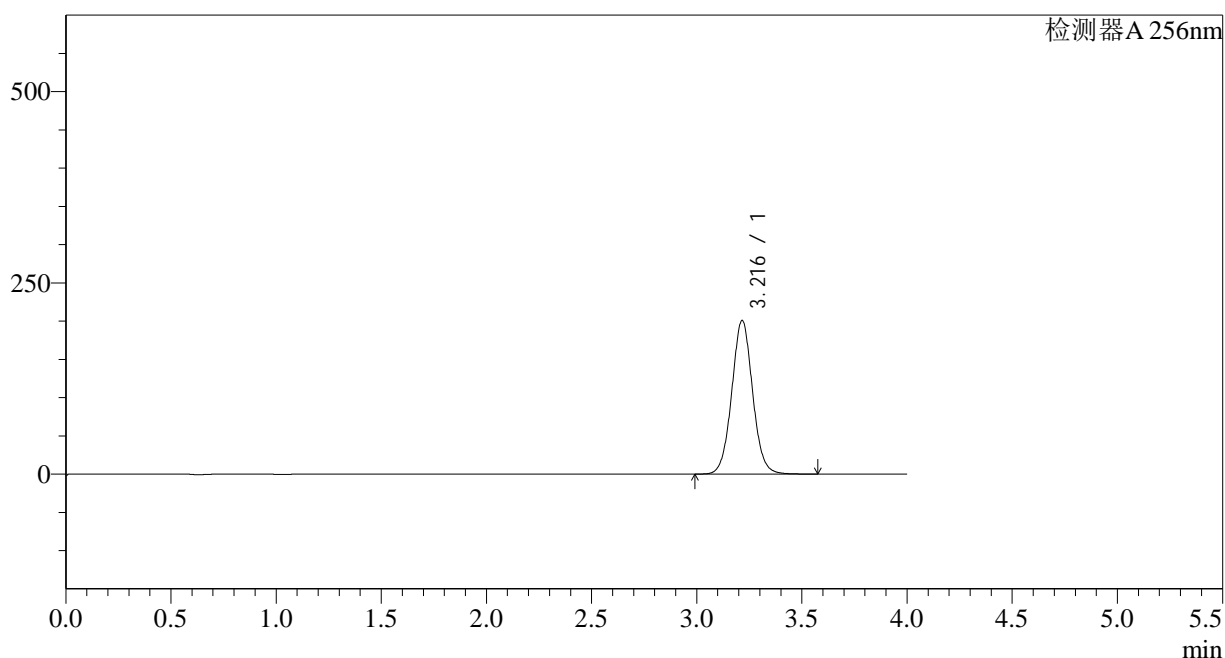
峰号	保留时间	面积	面积%	高度	理论塔板数(USP)	拖尾因子	分离度(USP)
1	3.215	1382216	100.000	200412	5140	1.046	--
总计		1382216	100.000	200412			

<样品信息>

色谱柱:XB-C8(50*4.6mm,3 μ m) 流速: 1.0ml/min
柱温:30 $^{\circ}$ C 波长: 256nm
数据文件名: RC\$938 - 0-169/27-1517-2 - zzp1-2-2023011111p-0.2g-rcqx-pH6.8-0.5tw-p2-15min.lcd
方法文件名: RC\$938 - 938-RCQX-FX276.lcm
批处理文件名: RC\$938 - 938-rcqx-20240806-FX276.lcb
样品瓶号: 1-12
进样体积: 5 μ l 版本号: 6.115
进样时间:2024/08/07 07:16:07 实验者: wangdan
处理时间 (V2) : 2024/08/07 11:17:03 处理者: wangdan
仪器型号: SHIMADZU LC-2050C(FX276)

<色谱图>

mV



<峰表>

检测器A 256nm

峰号	保留时间	面积	面积%	高度	理论塔板数(USP)	拖尾因子	分离度(USP)
1	3.216	1384390	100.000	200691	5140	1.046	--
总计		1384390	100.000	200691			

<样品信息>

色谱柱:XB-C8(50*4.6mm,3 μ m)柱温:30 $^{\circ}$ C

数据文件名: RC\$938 - 0-169/27-1518-2 - zzp1-2-2023011111p-0.2g-rcqx-pH6.8-0.5tw-p3-15min.lcd

方法文件名: RC\$938 - 938-RCQX-FX276.lcm

批处理文件名: RC\$938 - 938-rcqx-20240806-FX276.lcb

样品瓶号: 1-21

进样体积: 5 μ l

进样时间:2024/08/07 07:20:29

处理时间 (V2) : 2024/08/07 11:17:06

仪器型号: SHIMADZU LC-2050C(FX276)

流速: 1.0ml/min

波长: 256nm

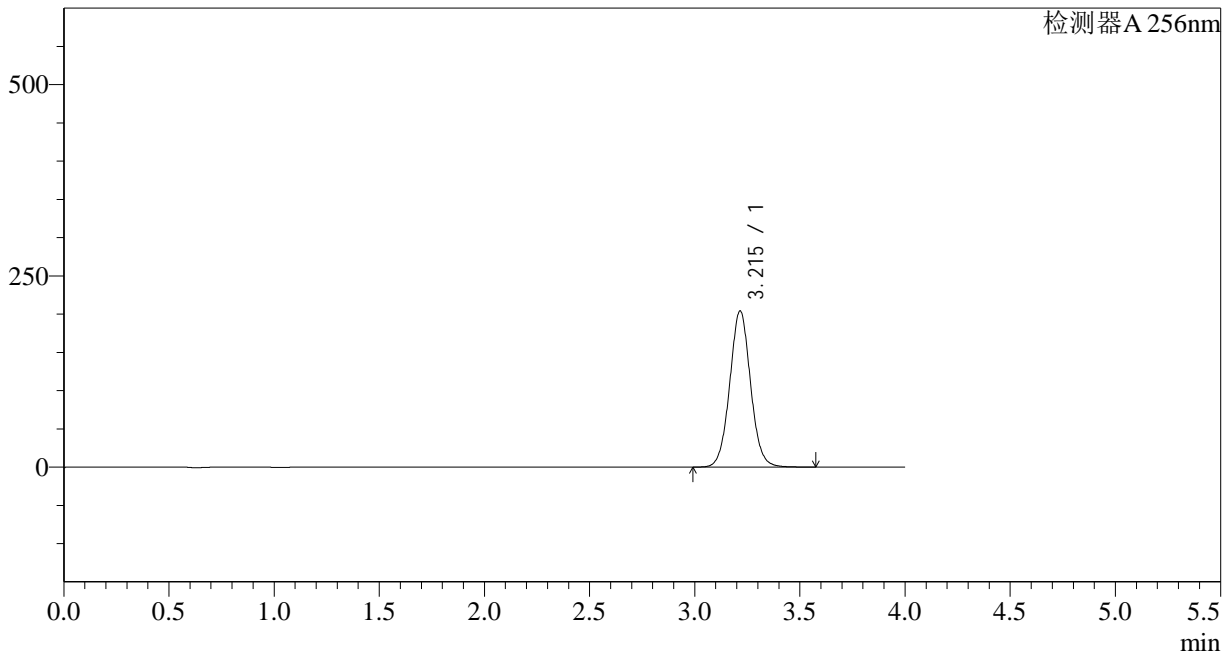
版本号: 6.115

实验者: wangdan

处理者: wangdan

<色谱图>

mV



<峰表>

检测器A 256nm

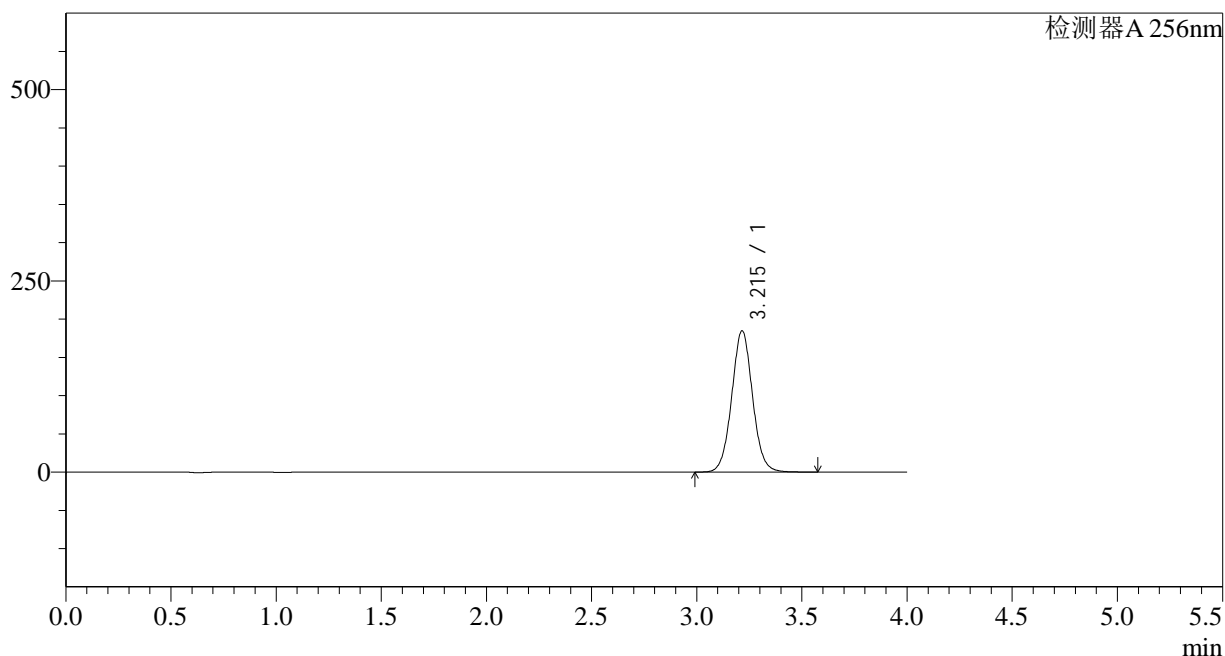
峰号	保留时间	面积	面积%	高度	理论塔板数(USP)	拖尾因子	分离度(USP)
1	3.215	1405772	100.000	204055	5152	1.045	--
总计		1405772	100.000	204055			

<样品信息>

色谱柱:XB-C8(50*4.6mm,3 μ m) 流速: 1.0ml/min
柱温:30 $^{\circ}$ C 波长: 256nm
数据文件名: RC\$938 - 0-169/27-1519-2 - zzp1-2-2023011111p-0.2g-rcqx-pH6.8-0.5tw-p4-15min.lcd
方法文件名: RC\$938 - 938-RCQX-FX276.lcm
批处理文件名: RC\$938 - 938-rcqx-20240806-FX276.lcb
样品瓶号: 1-30
进样体积: 5 μ l 版本号: 6.115
进样时间:2024/08/07 07:24:51 实验者: wangdan
处理时间 (V2) : 2024/08/07 11:17:09 处理者: wangdan
仪器型号: SHIMADZU LC-2050C(FX276)

<色谱图>

mV



<峰表>

检测器A 256nm

峰号	保留时间	面积	面积%	高度	理论塔板数(USP)	拖尾因子	分离度(USP)
1	3.215	1273404	100.000	184582	5139	1.045	--
总计		1273404	100.000	184582			

<样品信息>

色谱柱:XB-C8(50*4.6mm,3 μ m)柱温:30 $^{\circ}$ C

数据文件名: RC\$938 - 0-169/27-1520-2 - zzp1-2-2023011111p-0.2g-rcqx-pH6.8-0.5tw-p5-15min.lcd

方法文件名: RC\$938 - 938-RCQX-FX276.lcm

批处理文件名: RC\$938 - 938-rcqx-20240806-FX276.lcb

样品瓶号: 1-39

进样体积: 5 μ l

进样时间:2024/08/07 07:29:13

处理时间 (V2) : 2024/08/07 11:17:12

仪器型号: SHIMADZU LC-2050C(FX276)

流速: 1.0ml/min

波长: 256nm

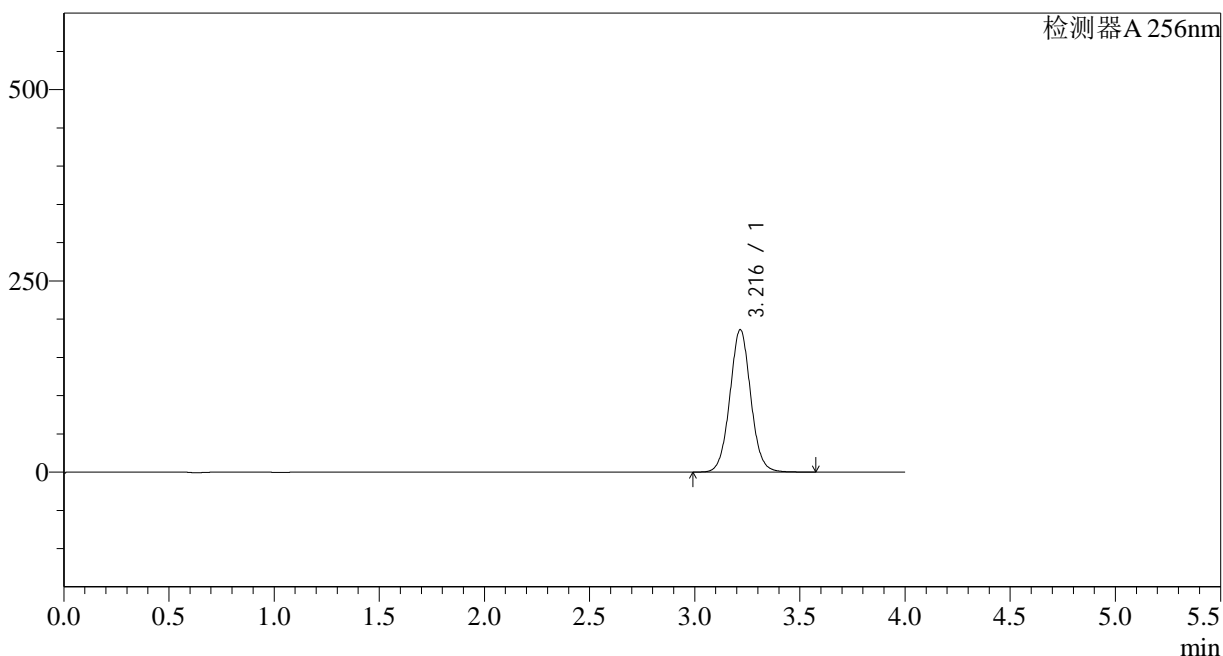
版本号: 6.115

实验者: wangdan

处理者: wangdan

<色谱图>

mV



<峰表>

检测器A 256nm

峰号	保留时间	面积	面积%	高度	理论塔板数(USP)	拖尾因子	分离度(USP)
1	3.216	1283795	100.000	185895	5140	1.046	--
总计		1283795	100.000	185895			

<样品信息>

色谱柱:XB-C8(50*4.6mm,3 μ m)柱温:30 $^{\circ}$ C

数据文件名: RC\$938 - 0-169/27-1521-2 - zzp1-2-2023011111p-0.2g-rcqx-pH6.8-0.5tw-p6-15min.lcd

方法文件名: RC\$938 - 938-RCQX-FX276.lcm

批处理文件名: RC\$938 - 938-rcqx-20240806-FX276.lcb

样品瓶号: 1-48

进样体积: 5 μ l

进样时间:2024/08/07 07:33:34

处理时间 (V2) : 2024/08/07 11:17:15

仪器型号: SHIMADZU LC-2050C(FX276)

流速: 1.0ml/min

波长: 256nm

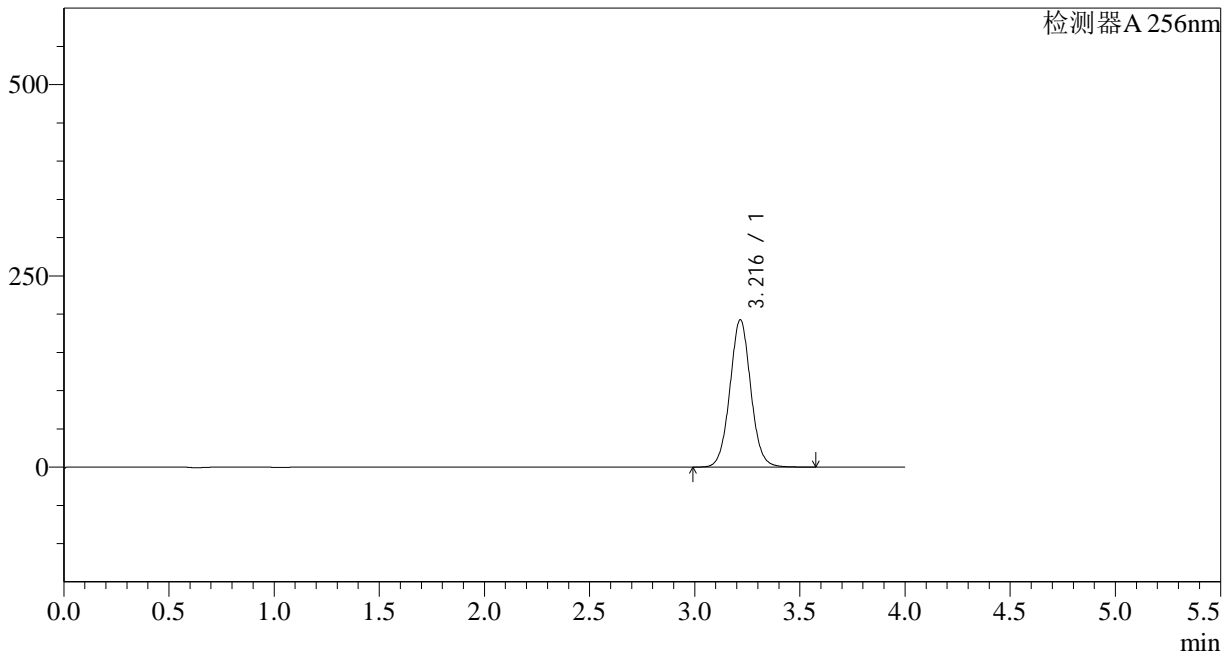
版本号: 6.115

实验者: wangdan

处理者: wangdan

<色谱图>

mV



<峰表>

检测器A 256nm

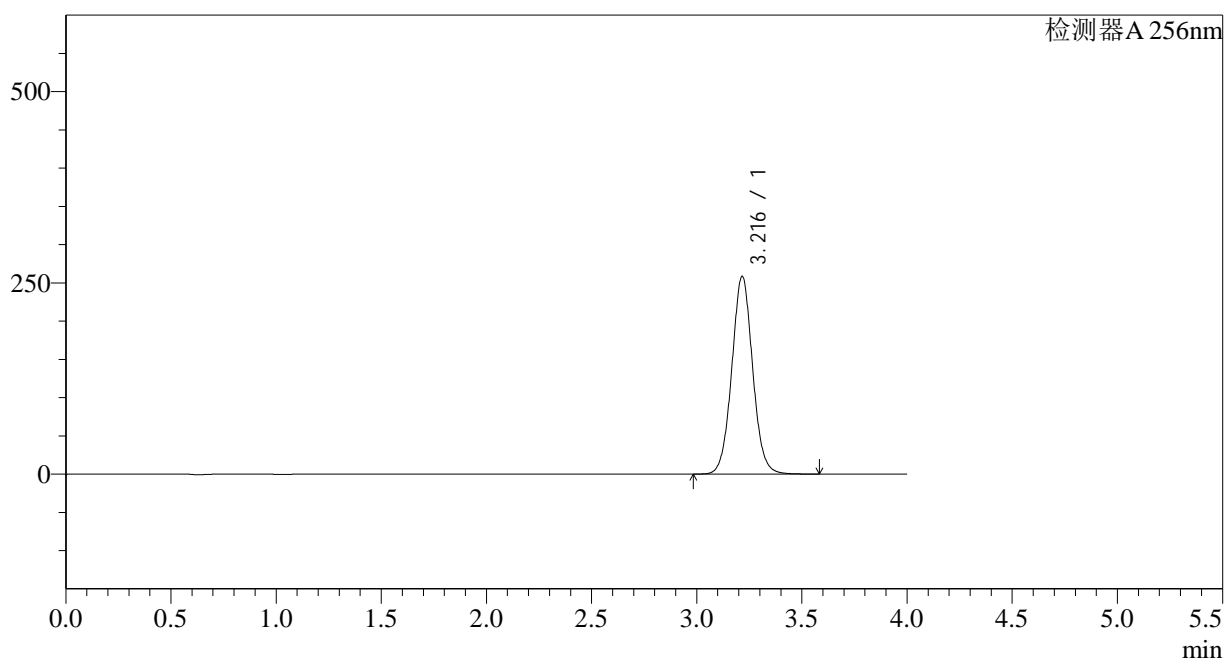
峰号	保留时间	面积	面积%	高度	理论塔板数(USP)	拖尾因子	分离度(USP)
1	3.216	1327550	100.000	192272	5146	1.045	--
总计		1327550	100.000	192272			

<样品信息>

色谱柱:XB-C8(50*4.6mm,3 μ m) 流速: 1.0ml/min
柱温:30 $^{\circ}$ C 波长: 256nm
数据文件名: RC\$938 - 0-169/27-1522-2 - zzp1-2-2023011111p-0.2g-rcqx-pH6.8-0.5tw-p1-20min.lcd
方法文件名: RC\$938 - 938-RCQX-FX276.lcm
批处理文件名: RC\$938 - 938-rcqx-20240806-FX276.lcb
样品瓶号: 1-4
进样体积: 5 μ l 版本号: 6.115
进样时间:2024/08/07 07:37:56 实验者: wangdan
处理时间 (V2) : 2024/08/07 11:17:18 处理者: wangdan
仪器型号: SHIMADZU LC-2050C(FX276)

<色谱图>

mV



<峰表>

检测器A 256nm

峰号	保留时间	面积	面积%	高度	理论塔板数(USP)	拖尾因子	分离度(USP)
1	3.216	1783986	100.000	258240	5130	1.045	--
总计		1783986	100.000	258240			

<样品信息>

色谱柱:XB-C8(50*4.6mm,3 μ m)柱温:30 $^{\circ}$ C

数据文件名: RC\$938 - 0-169/27-1523-2 - zzp1-2-2023011111p-0.2g-rcqx-pH6.8-0.5tw-p2-20min.lcd

方法文件名: RC\$938 - 938-RCQX-FX276.lcm

批处理文件名: RC\$938 - 938-rcqx-20240806-FX276.lcb

样品瓶号: 1-13

进样体积: 5 μ l

进样时间:2024/08/07 07:42:18

处理时间 (V2) : 2024/08/07 11:17:21

仪器型号: SHIMADZU LC-2050C(FX276)

流速: 1.0ml/min

波长: 256nm

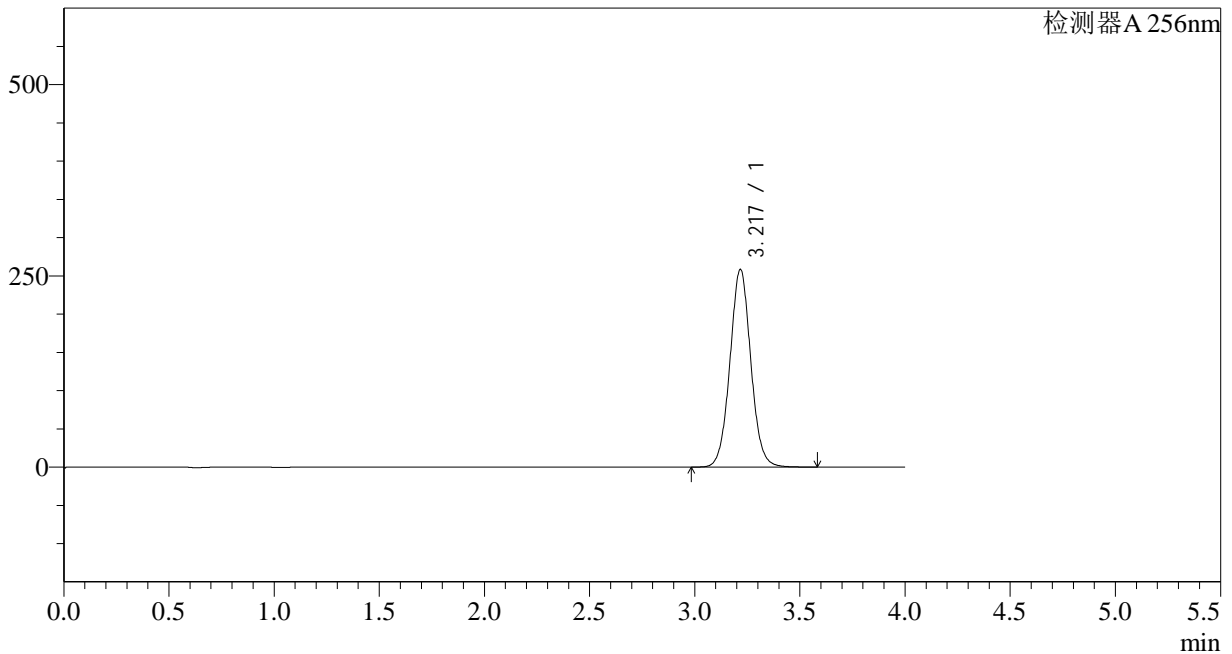
版本号: 6.115

实验者: wangdan

处理者: wangdan

<色谱图>

mV



<峰表>

检测器A 256nm

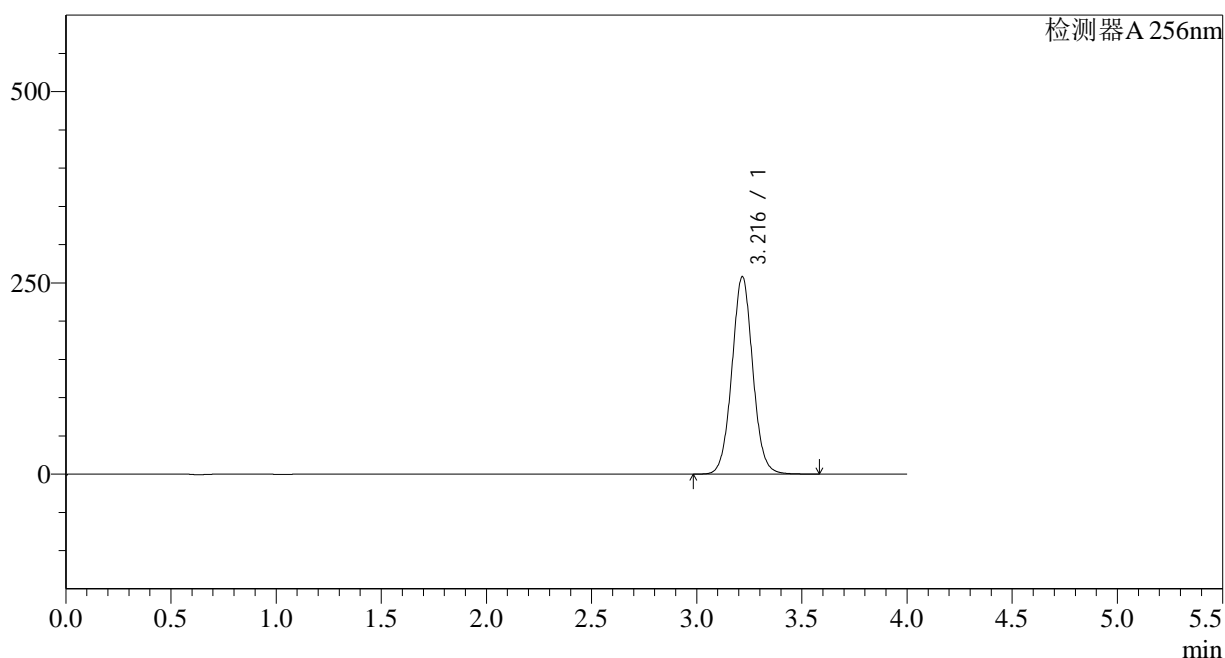
峰号	保留时间	面积	面积%	高度	理论塔板数(USP)	拖尾因子	分离度(USP)
1	3.217	1784205	100.000	257863	5129	1.045	--
总计		1784205	100.000	257863			

<样品信息>

色谱柱:XB-C8(50*4.6mm,3 μ m) 流速: 1.0ml/min
柱温:30 $^{\circ}$ C 波长: 256nm
数据文件名: RC\$938 - 0-169/27-1524-2 - zzp1-2-2023011111p-0.2g-rcqx-pH6.8-0.5tw-p3-20min.lcd
方法文件名: RC\$938 - 938-RCQX-FX276.lcm
批处理文件名: RC\$938 - 938-rcqx-20240806-FX276.lcb
样品瓶号: 1-22
进样体积: 5 μ l 版本号: 6.115
进样时间:2024/08/07 07:46:40 实验者: wangdan
处理时间 (V2) : 2024/08/07 11:17:24 处理者: wangdan
仪器型号: SHIMADZU LC-2050C(FX276)

<色谱图>

mV



<峰表>

检测器A 256nm

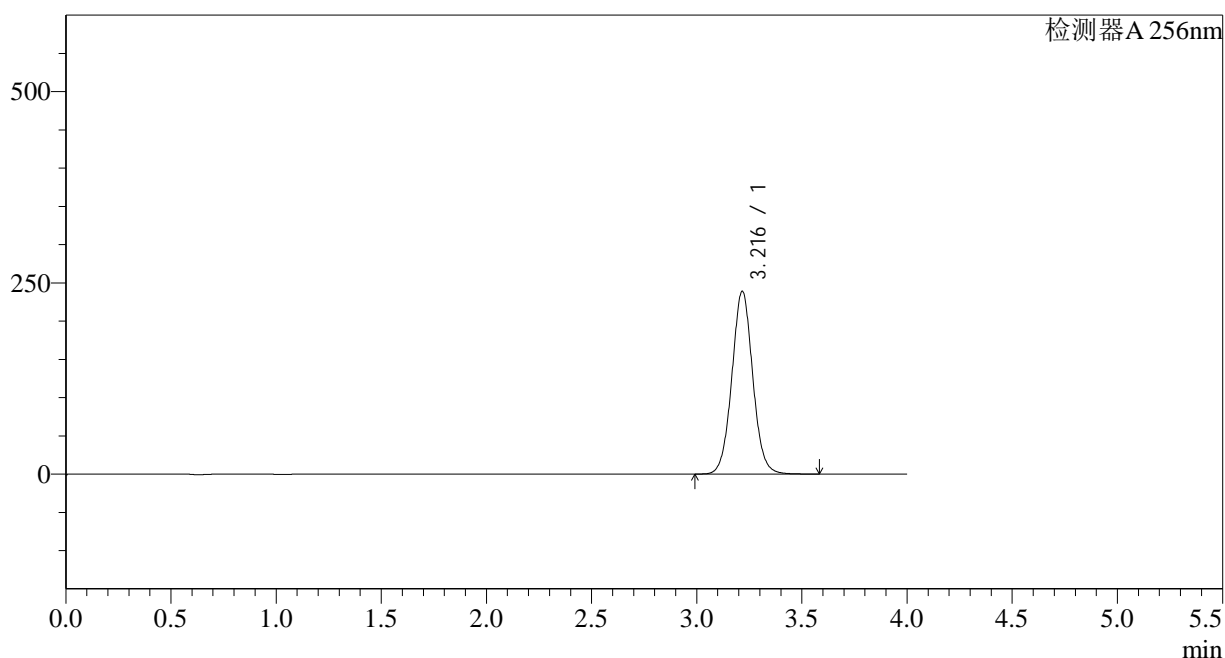
峰号	保留时间	面积	面积%	高度	理论塔板数(USP)	拖尾因子	分离度(USP)
1	3.216	1780212	100.000	257601	5139	1.044	--
总计		1780212	100.000	257601			

<样品信息>

色谱柱:XB-C8(50*4.6mm,3 μ m) 流速: 1.0ml/min
柱温:30 $^{\circ}$ C 波长: 256nm
数据文件名: RC\$938 - 0-169/27-1525-2 - zzp1-2-2023011111p-0.2g-rcqx-pH6.8-0.5tw-p4-20min.lcd
方法文件名: RC\$938 - 938-RCQX-FX276.lcm
批处理文件名: RC\$938 - 938-rcqx-20240806-FX276.lcb
样品瓶号: 1-31 版本号: 6.115
进样体积: 5 μ l 实验者: wangdan
进样时间:2024/08/07 07:51:01 处理者: wangdan
处理时间 (V2) : 2024/08/07 11:17:27
仪器型号: SHIMADZU LC-2050C(FX276)

<色谱图>

mV



<峰表>

检测器A 256nm

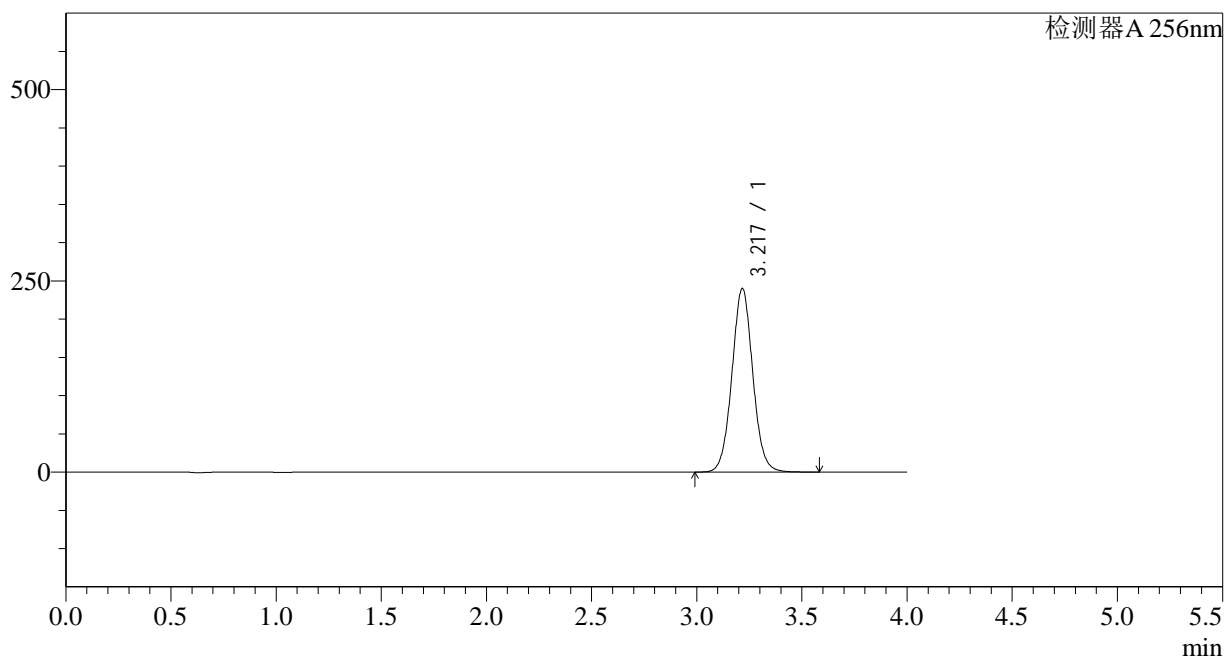
峰号	保留时间	面积	面积%	高度	理论塔板数(USP)	拖尾因子	分离度(USP)
1	3.216	1650733	100.000	238650	5124	1.044	--
总计		1650733	100.000	238650			

<样品信息>

色谱柱:XB-C8(50*4.6mm,3 μ m) 流速: 1.0ml/min
柱温:30 $^{\circ}$ C 波长: 256nm
数据文件名: RC\$938 - 0-169/27-1526-2 - zzp1-2-2023011111p-0.2g-rcqx-pH6.8-0.5tw-p5-20min.lcd
方法文件名: RC\$938 - 938-RCQX-FX276.lcm
批处理文件名: RC\$938 - 938-rcqx-20240806-FX276.lcb
样品瓶号: 1-40
进样体积: 5 μ l 版本号: 6.115
进样时间:2024/08/07 07:55:23 实验者: wangdan
处理时间 (V2) : 2024/08/07 11:17:30 处理者: wangdan
仪器型号: SHIMADZU LC-2050C(FX276)

<色谱图>

mV



<峰表>

检测器A 256nm

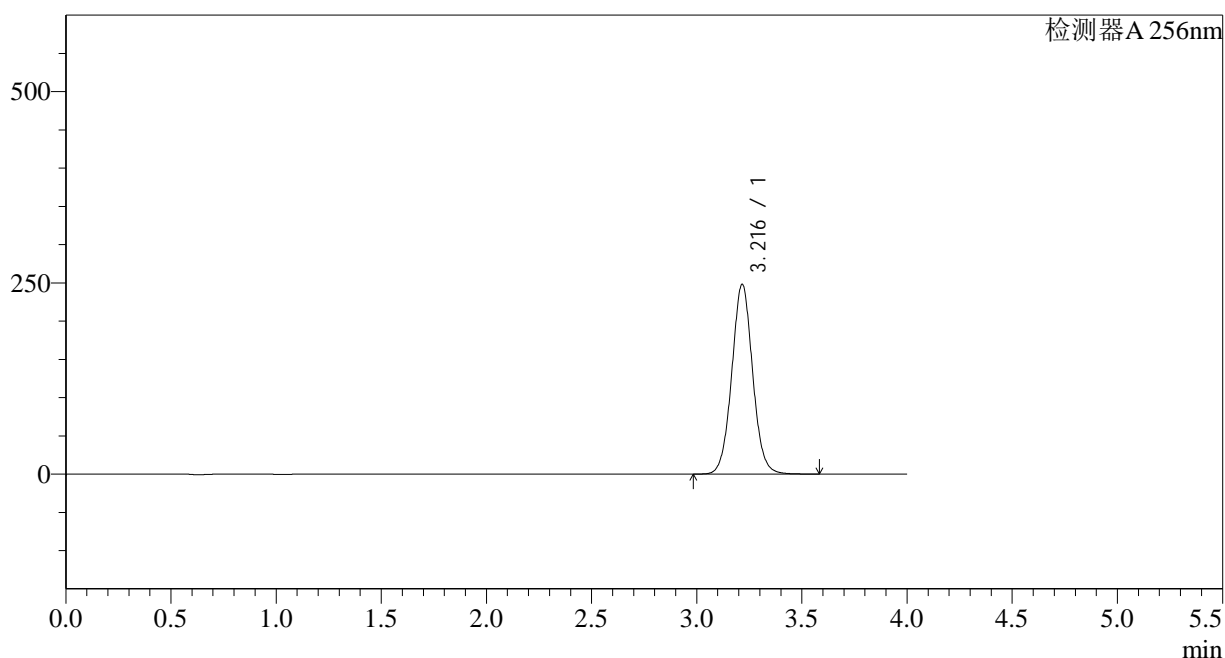
峰号	保留时间	面积	面积%	高度	理论塔板数(USP)	拖尾因子	分离度(USP)
1	3.217	1657953	100.000	239491	5122	1.044	--
总计		1657953	100.000	239491			

<样品信息>

色谱柱:XB-C8(50*4.6mm,3 μ m) 流速: 1.0ml/min
柱温:30 $^{\circ}$ C 波长: 256nm
数据文件名: RC\$938 - 0-169/27-1527-2 - zzp1-2-2023011111p-0.2g-rcqx-pH6.8-0.5tw-p6-20min.lcd
方法文件名: RC\$938 - 938-RCQX-FX276.lcm
批处理文件名: RC\$938 - 938-rcqx-20240806-FX276.lcb
样品瓶号: 1-49
进样体积: 5 μ l 版本号: 6.115
进样时间:2024/08/07 07:59:45 实验者: wangdan
处理时间 (V2) : 2024/08/07 11:17:33 处理者: wangdan
仪器型号: SHIMADZU LC-2050C(FX276)

<色谱图>

mV



<峰表>

检测器A 256nm

峰号	保留时间	面积	面积%	高度	理论塔板数(USP)	拖尾因子	分离度(USP)
1	3.216	1712446	100.000	247951	5132	1.044	--
总计		1712446	100.000	247951			

<样品信息>

色谱柱:XB-C8(50*4.6mm,3 μ m)

流速: 1.0ml/min

柱温:30°C

波长: 256nm

数据文件名: RC\$938 - 0-169/27-1528-2 - zzp1-2-2023011111p-0.2g-rcqx-pH6.8-0.5tw-p1-30min.lcd

方法文件名: RC\$938 - 938-RCQX-FX276.lcm

批处理文件名: RC\$938 - 938-rcqx-20240806-FX276.lcb

样品瓶号: 1-5

进样体积: 5 μ l

版本号: 6.115

进样时间:2024/08/07 08:04:07

实验者: wangdan

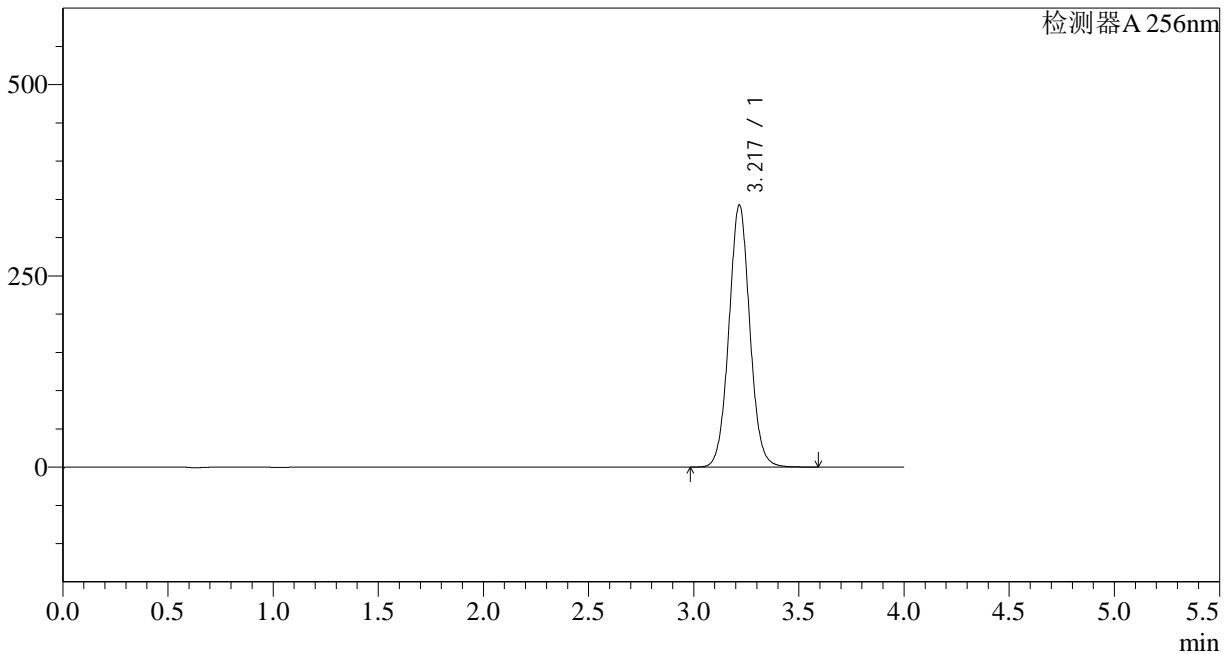
处理时间 (V2) : 2024/08/07 11:17:36

处理者: wangdan

仪器型号: SHIMADZU LC-2050C(FX276)

<色谱图>

mV



<峰表>

检测器A 256nm

峰号	保留时间	面积	面积%	高度	理论塔板数(USP)	拖尾因子	分离度(USP)
1	3.217	2368164	100.000	342002	5121	1.044	--
总计		2368164	100.000	342002			

<样品信息>

色谱柱:XB-C8(50*4.6mm,3 μ m)柱温:30 $^{\circ}$ C

数据文件名: RC\$938 - 0-169/27-1529-2 - zzp1-2-2023011111p-0.2g-rcqx-pH6.8-0.5tw-p2-30min.lcd

方法文件名: RC\$938 - 938-RCQX-FX276.lcm

批处理文件名: RC\$938 - 938-rcqx-20240806-FX276.lcb

样品瓶号: 1-14

进样体积: 5 μ l

进样时间:2024/08/07 08:08:30

处理时间 (V2) : 2024/08/07 11:17:38

仪器型号: SHIMADZU LC-2050C(FX276)

流速: 1.0ml/min

波长: 256nm

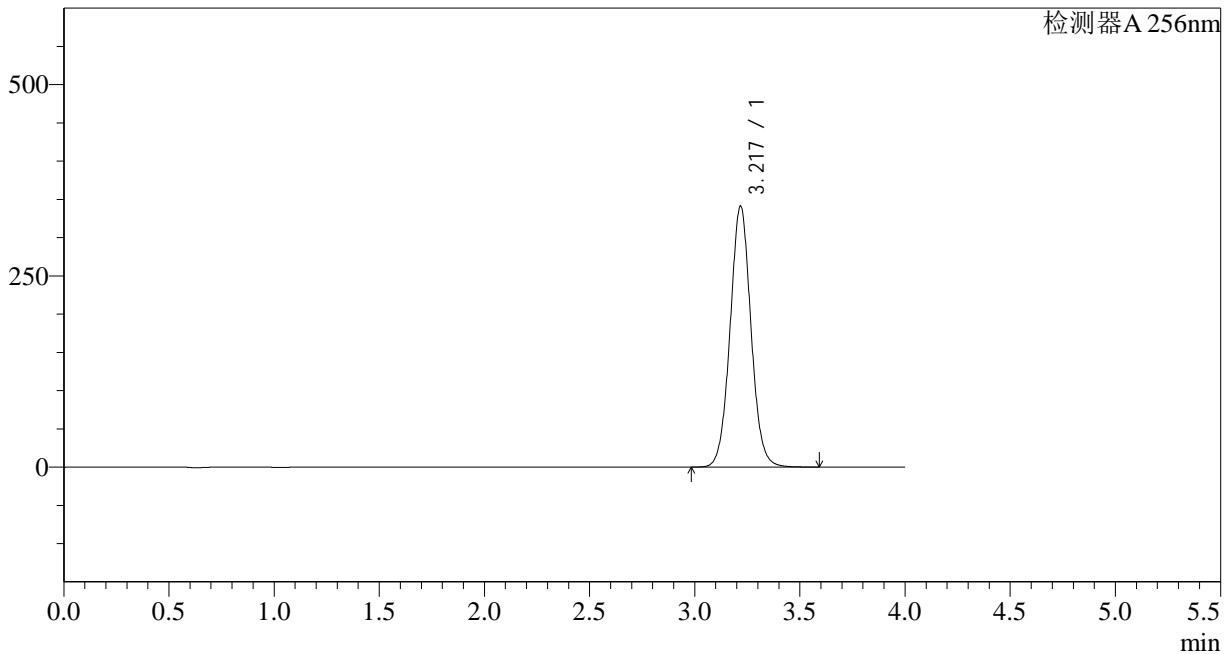
版本号: 6.115

实验者: wangdan

处理者: wangdan

<色谱图>

mV



<峰表>

检测器A 256nm

峰号	保留时间	面积	面积%	高度	理论塔板数(USP)	拖尾因子	分离度(USP)
1	3.217	2357987	100.000	339864	5118	1.044	--
总计		2357987	100.000	339864			

<样品信息>

色谱柱:XB-C8(50*4.6mm,3 μ m)柱温:30 $^{\circ}$ C

数据文件名: RC\$938 - 0-169/27-1530-2 - zzp1-2-2023011111p-0.2g-rcqx-pH6.8-0.5tw-p3-30min.lcd

方法文件名: RC\$938 - 938-RCQX-FX276.lcm

批处理文件名: RC\$938 - 938-rcqx-20240806-FX276.lcb

样品瓶号: 1-23

进样体积: 5 μ l

进样时间:2024/08/07 08:12:51

处理时间 (V2) : 2024/08/07 11:17:41

仪器型号: SHIMADZU LC-2050C(FX276)

流速: 1.0ml/min

波长: 256nm

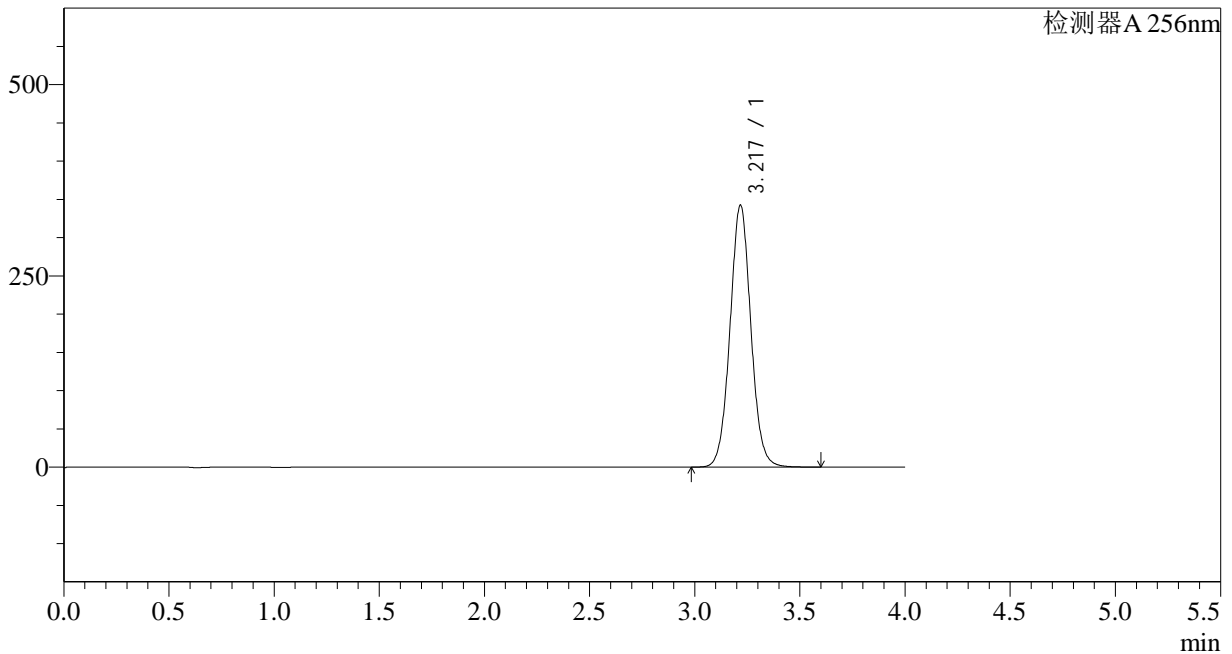
版本号: 6.115

实验者: wangdan

处理者: wangdan

<色谱图>

mV



<峰表>

检测器A 256nm

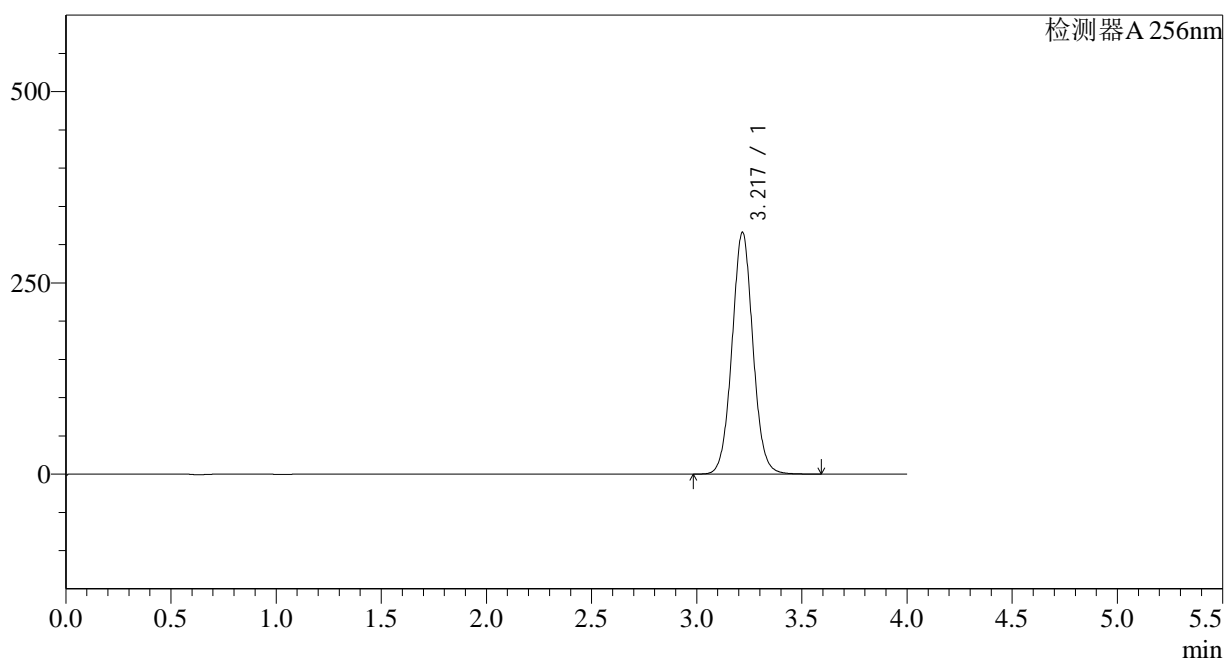
峰号	保留时间	面积	面积%	高度	理论塔板数(USP)	拖尾因子	分离度(USP)
1	3.217	2364393	100.000	341562	5132	1.044	--
总计		2364393	100.000	341562			

<样品信息>

色谱柱:XB-C8(50*4.6mm,3 μ m) 流速: 1.0ml/min
柱温:30 $^{\circ}$ C 波长: 256nm
数据文件名: RC\$938 - 0-169/27-1531-2 - zzp1-2-2023011111p-0.2g-rcqx-pH6.8-0.5tw-p4-30min.lcd
方法文件名: RC\$938 - 938-RCQX-FX276.lcm
批处理文件名: RC\$938 - 938-rcqx-20240806-FX276.lcb
样品瓶号: 1-32
进样体积: 5 μ l 版本号: 6.115
进样时间:2024/08/07 08:17:12 实验者: wangdan
处理时间 (V2) : 2024/08/07 11:17:44 处理者: wangdan
仪器型号: SHIMADZU LC-2050C(FX276)

<色谱图>

mV



<峰表>

检测器A 256nm

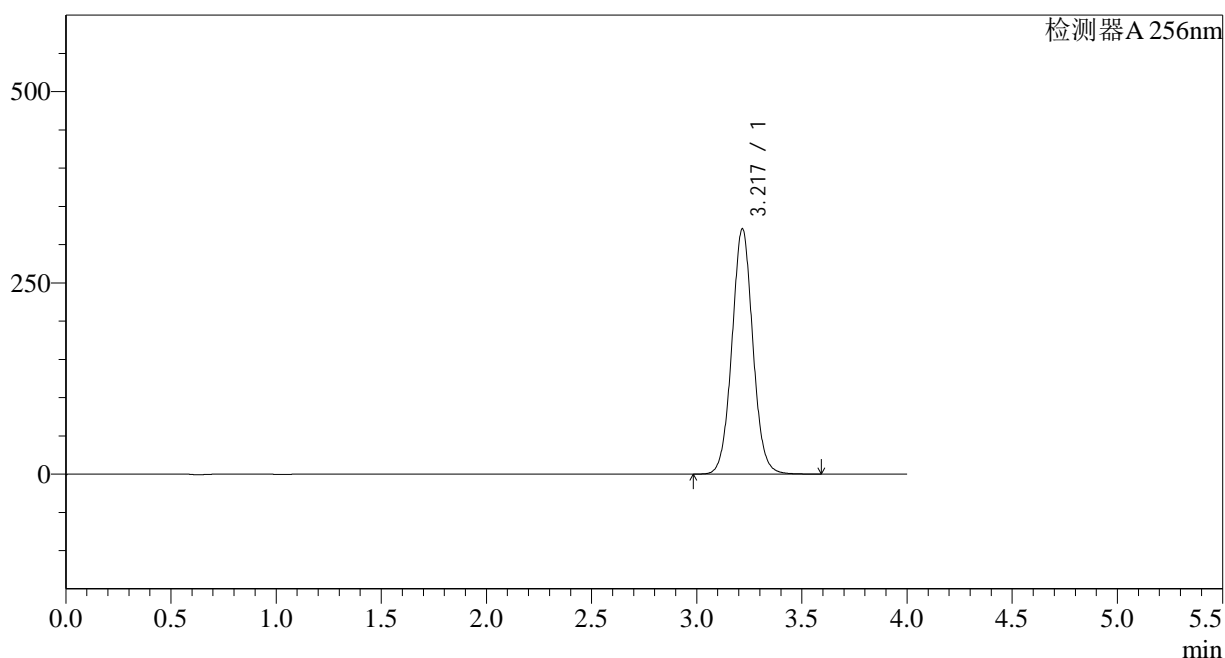
峰号	保留时间	面积	面积%	高度	理论塔板数(USP)	拖尾因子	分离度(USP)
1	3.217	2185789	100.000	315227	5117	1.044	--
总计		2185789	100.000	315227			

<样品信息>

色谱柱:XB-C8(50*4.6mm,3 μ m) 流速: 1.0ml/min
柱温:30 $^{\circ}$ C 波长: 256nm
数据文件名: RC\$938 - 0-169/27-1532-2 - zzp1-2-2023011111p-0.2g-rcqx-pH6.8-0.5tw-p5-30min.lcd
方法文件名: RC\$938 - 938-RCQX-FX276.lcm
批处理文件名: RC\$938 - 938-rcqx-20240806-FX276.lcb
样品瓶号: 1-41
进样体积: 5 μ l 版本号: 6.115
进样时间:2024/08/07 08:21:34 实验者: wangdan
处理时间 (V2) : 2024/08/07 11:17:47 处理者: wangdan
仪器型号: SHIMADZU LC-2050C(FX276)

<色谱图>

mV



<峰表>

检测器A 256nm

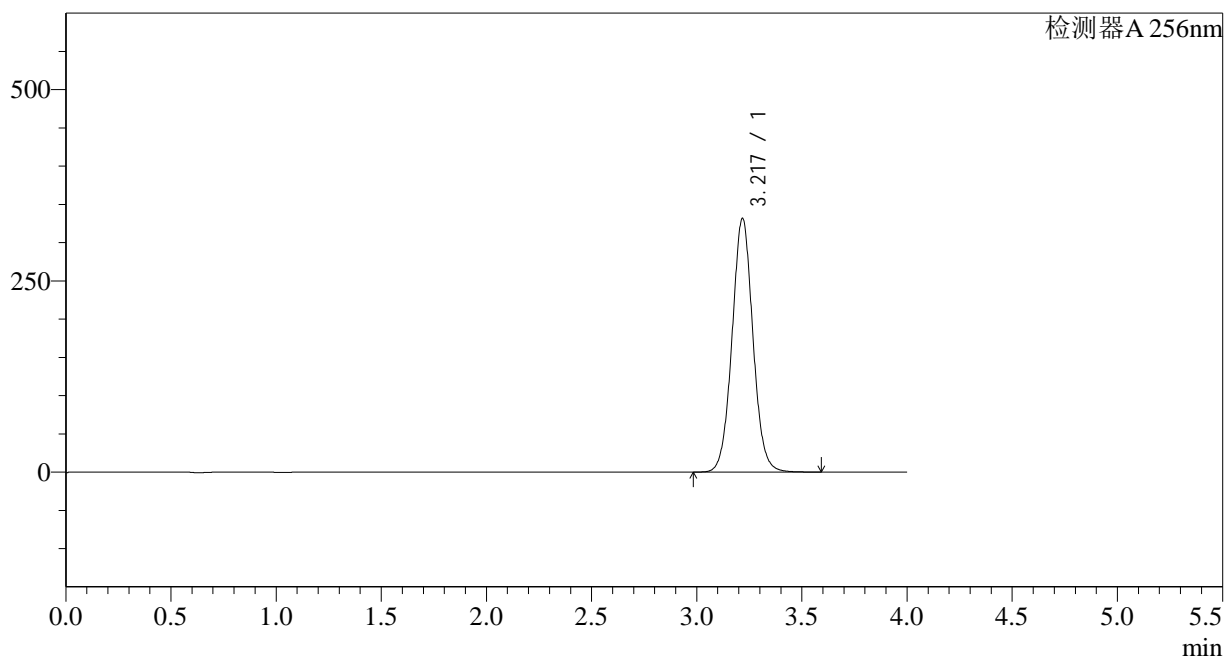
峰号	保留时间	面积	面积%	高度	理论塔板数(USP)	拖尾因子	分离度(USP)
1	3.217	2216786	100.000	319867	5115	1.043	--
总计		2216786	100.000	319867			

<样品信息>

色谱柱:XB-C8(50*4.6mm,3 μ m) 流速: 1.0ml/min
柱温:30 $^{\circ}$ C 波长: 256nm
数据文件名: RC\$938 - 0-169/27-1533-2 - zzp1-2-2023011111p-0.2g-rcqx-pH6.8-0.5tw-p6-30min.lcd
方法文件名: RC\$938 - 938-RCQX-FX276.lcm
批处理文件名: RC\$938 - 938-rcqx-20240806-FX276.lcb
样品瓶号: 1-50
进样体积: 5 μ l 版本号: 6.115
进样时间:2024/08/07 08:25:56 实验者: wangdan
处理时间 (V2) : 2024/08/07 11:17:50 处理者: wangdan
仪器型号: SHIMADZU LC-2050C(FX276)

<色谱图>

mV



<峰表>

检测器A 256nm

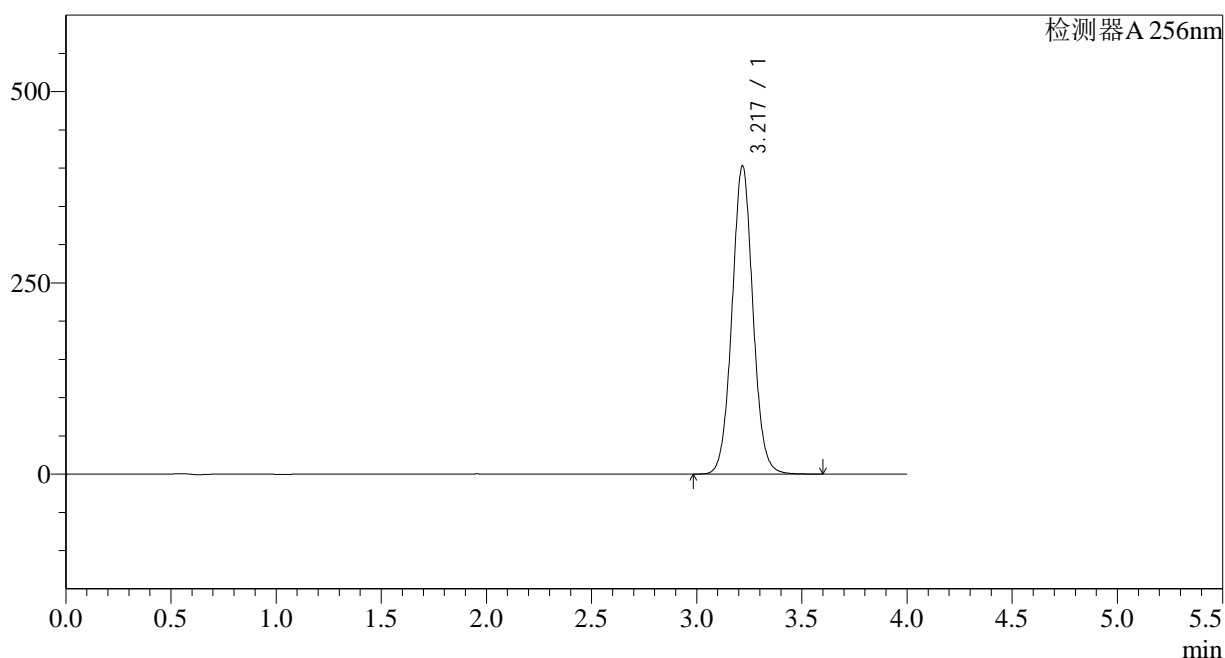
峰号	保留时间	面积	面积%	高度	理论塔板数(USP)	拖尾因子	分离度(USP)
1	3.217	2290557	100.000	330535	5126	1.043	--
总计		2290557	100.000	330535			

<样品信息>

色谱柱:XB-C8(50*4.6mm,3 μ m) 流速: 1.0ml/min
柱温:30 $^{\circ}$ C 波长: 256nm
数据文件名: RC\$938 - 0-169/27-1534-2 - zzp1-2-2023011111p-0.2g-rcqx-pH6.8-0.5tw-p1-45min.lcd
方法文件名: RC\$938 - 938-RCQX-FX276.lcm
批处理文件名: RC\$938 - 938-rcqx-20240806-FX276.lcb
样品瓶号: 1-6
进样体积: 5 μ l 版本号: 6.115
进样时间:2024/08/07 08:30:18 实验者: wangdan
处理时间 (V2) : 2024/08/07 11:17:53 处理者: wangdan
仪器型号: SHIMADZU LC-2050C(FX276)

<色谱图>

mV



<峰表>

检测器A 256nm

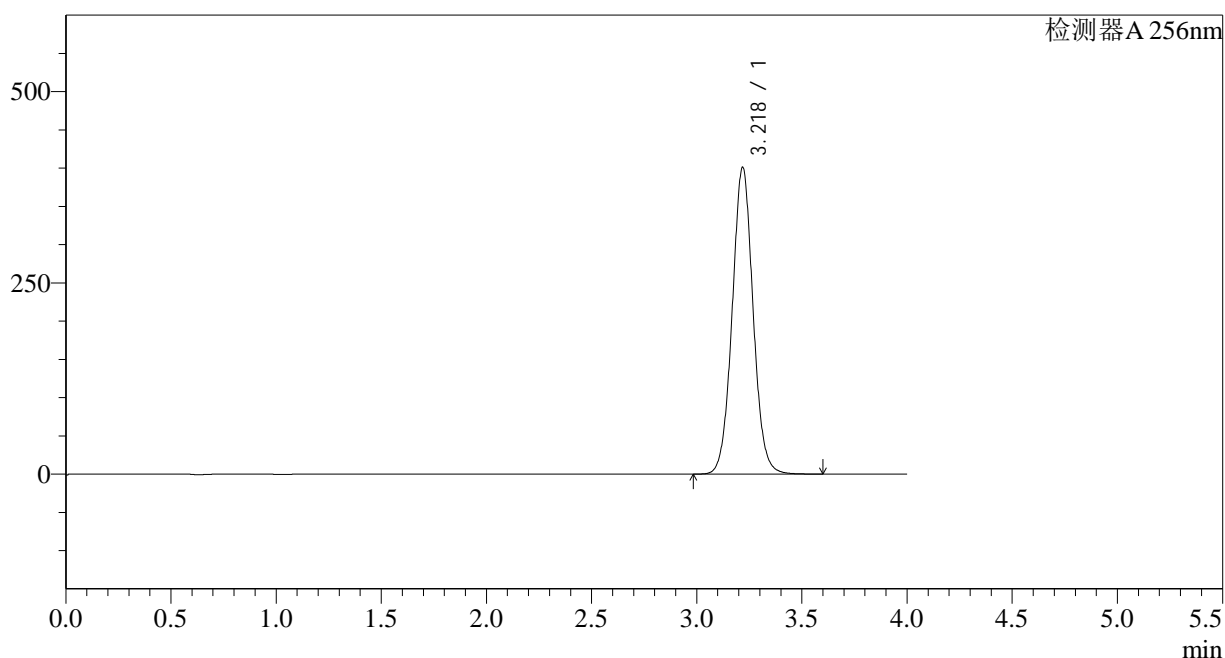
峰号	保留时间	面积	面积%	高度	理论塔板数(USP)	拖尾因子	分离度(USP)
1	3.217	2786856	100.000	401680	5113	1.044	--
总计		2786856	100.000	401680			

<样品信息>

色谱柱:XB-C8(50*4.6mm,3 μ m) 流速: 1.0ml/min
柱温:30°C 波长: 256nm
数据文件名: RC\$938 - 0-169/27-1535-2 - zzp1-2-2023011111p-0.2g-rcqx-pH6.8-0.5tw-p2-45min.lcd
方法文件名: RC\$938 - 938-RCQX-FX276.lcm
批处理文件名: RC\$938 - 938-rcqx-20240806-FX276.lcb
样品瓶号: 1-15
进样体积: 5 μ l 版本号: 6.115
进样时间:2024/08/07 08:34:40 实验者: wangdan
处理时间 (V2) : 2024/08/07 11:17:56 处理者: wangdan
仪器型号: SHIMADZU LC-2050C(FX276)

<色谱图>

mV



<峰表>

检测器A 256nm

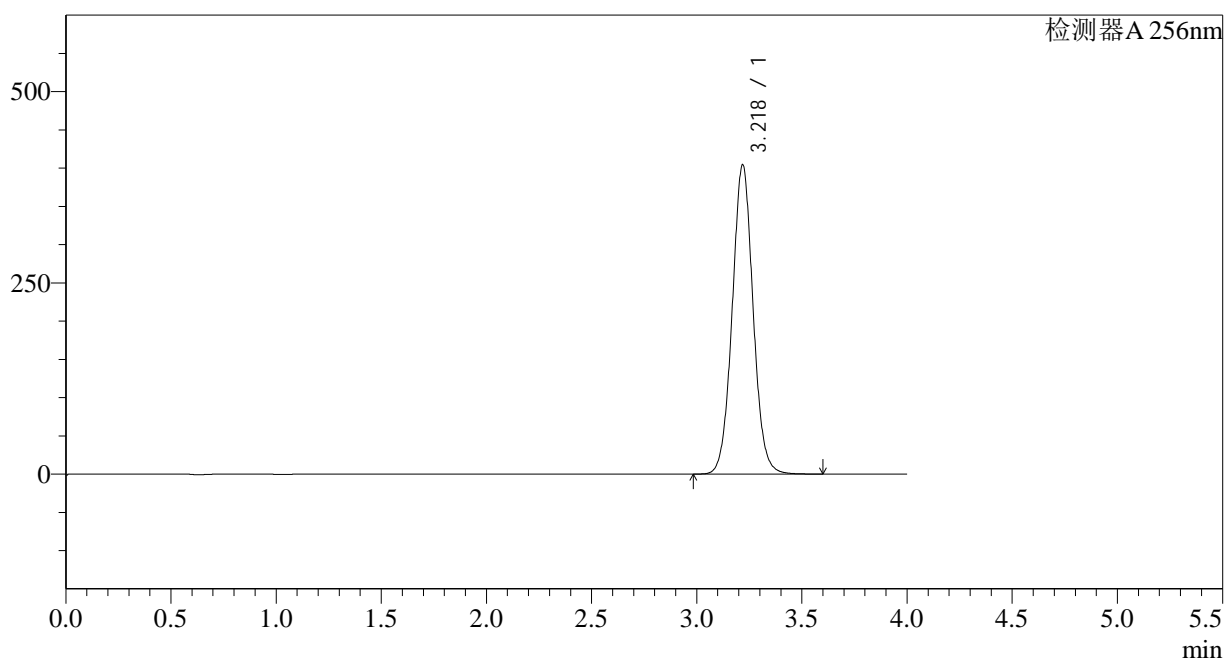
峰号	保留时间	面积	面积%	高度	理论塔板数(USP)	拖尾因子	分离度(USP)
1	3.218	2771549	100.000	399821	5121	1.043	--
总计		2771549	100.000	399821			

<样品信息>

色谱柱:XB-C8(50*4.6mm,3 μ m) 流速: 1.0ml/min
柱温:30 $^{\circ}$ C 波长: 256nm
数据文件名: RC\$938 - 0-169/27-1536-2 - zzp1-2-2023011111p-0.2g-rcqx-pH6.8-0.5tw-p3-45min.lcd
方法文件名: RC\$938 - 938-RCQX-FX276.lcm
批处理文件名: RC\$938 - 938-rcqx-20240806-FX276.lcb
样品瓶号: 1-24
进样体积: 5 μ l 版本号: 6.115
进样时间:2024/08/07 08:39:02 实验者: wangdan
处理时间 (V2) : 2024/08/07 11:17:59 处理者: wangdan
仪器型号: SHIMADZU LC-2050C(FX276)

<色谱图>

mV



<峰表>

检测器A 256nm

峰号	保留时间	面积	面积%	高度	理论塔板数(USP)	拖尾因子	分离度(USP)
1	3.218	2793698	100.000	403088	5123	1.043	--
总计		2793698	100.000	403088			



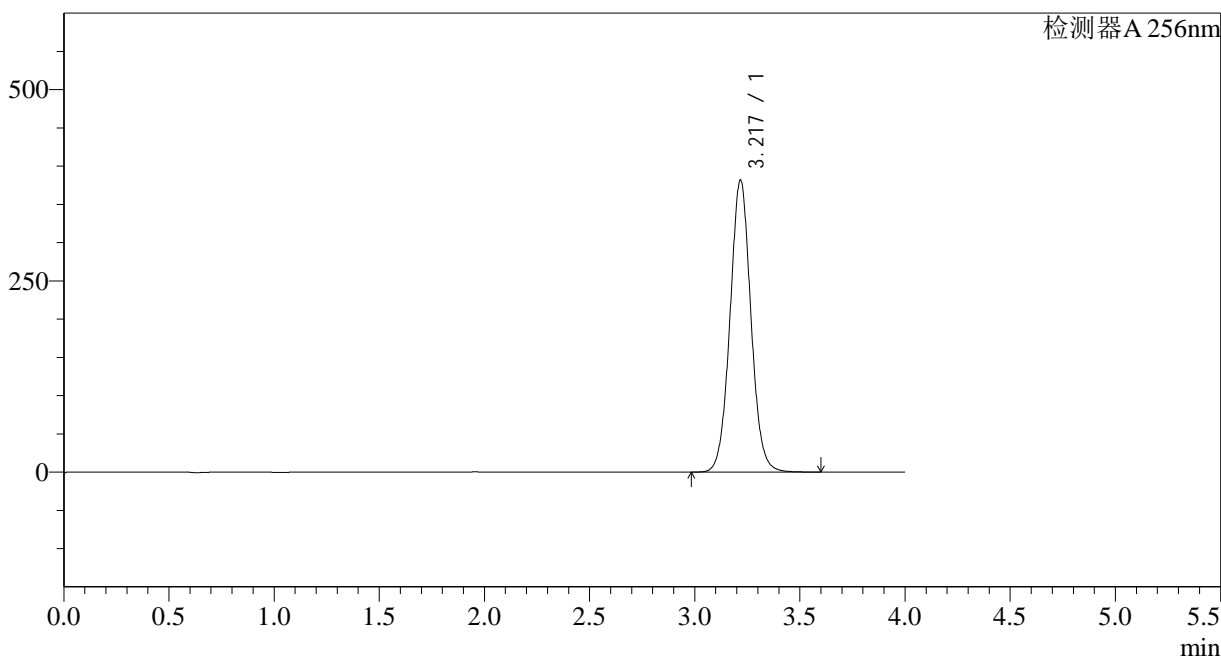
938

<样品信息>

色谱柱:XB-C8(50*4.6mm,3μm)	流速: 1.0ml/min
柱温:30°C	波长: 256nm
数据文件名: RC\$938 - 0-169/27-1537-2 - zzp1-2-2023011111p-0.2g-rcqx-pH6.8-0.5tw-p4-45min.lcd	
方法文件名: RC\$938 - 938-RCQX-FX276.lcm	
批处理文件名: RC\$938 - 938-rcqx-20240806-FX276.lcb	
样品瓶号: 1-33	版本号: 6.115
进样体积: 5 μl	实验者: wangdan
进样时间:2024/08/07 08:43:24	处理者: wangdan
处理时间 (V2) : 2024/08/07 11:18:02	
仪器型号: SHIMADZU LC-2050C(FX276)	

<色谱图>

mV



<峰表>

检测器A 256nm

峰号	保留时间	面积	面积%	高度	理论塔板数(USP)	拖尾因子	分离度(USP)
1	3.217	2639835	100.000	380566	5114	1.043	--
总计		2639835	100.000	380566			

<样品信息>

色谱柱:XB-C8(50*4.6mm,3 μ m)柱温:30 $^{\circ}$ C

数据文件名: RC\$938 - 0-169/27-1538-2 - zzp1-2-2023011111p-0.2g-rcqx-pH6.8-0.5tw-p5-45min.lcd

方法文件名: RC\$938 - 938-RCQX-FX276.lcm

批处理文件名: RC\$938 - 938-rcqx-20240806-FX276.lcb

样品瓶号: 1-42

进样体积: 5 μ l

进样时间:2024/08/07 08:47:46

处理时间 (V2) : 2024/08/07 11:18:05

仪器型号: SHIMADZU LC-2050C(FX276)

流速: 1.0ml/min

波长: 256nm

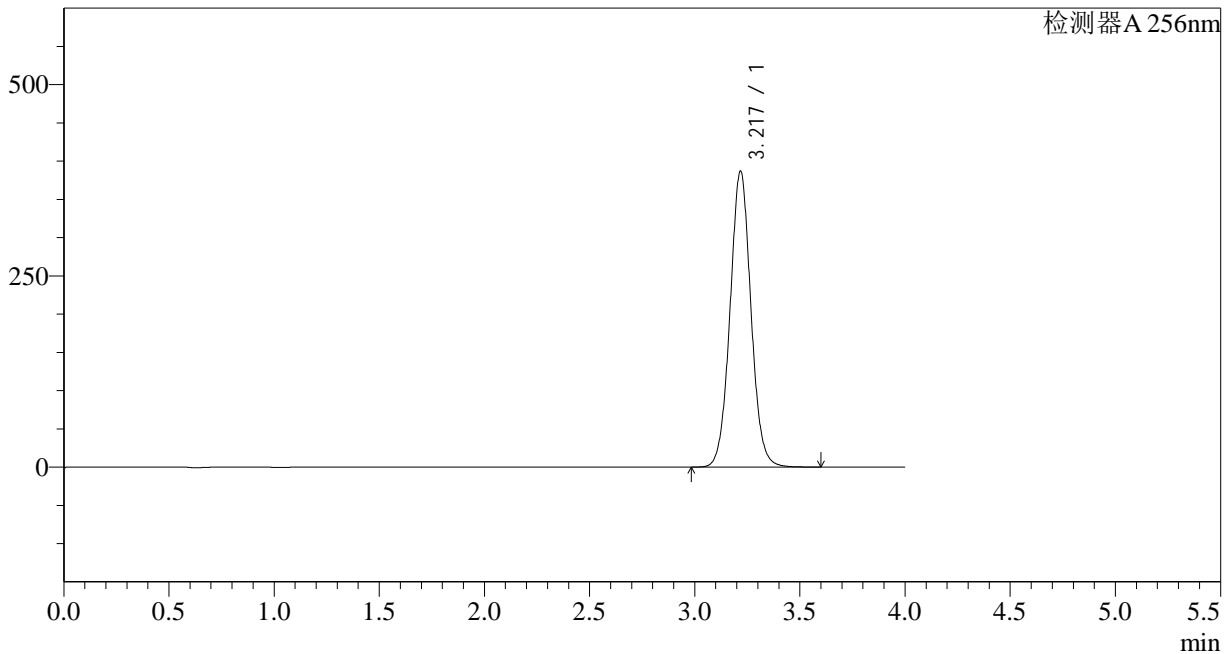
版本号: 6.115

实验者: wangdan

处理者: wangdan

<色谱图>

mV



<峰表>

检测器A 256nm

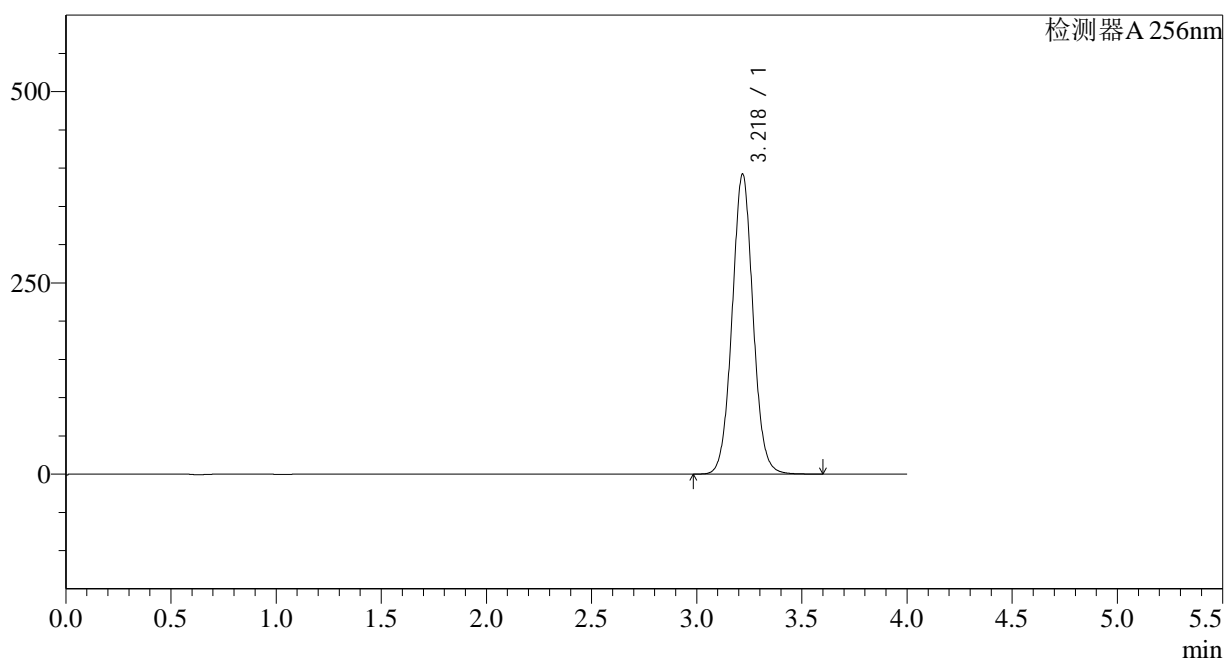
峰号	保留时间	面积	面积%	高度	理论塔板数(USP)	拖尾因子	分离度(USP)
1	3.217	2675683	100.000	385546	5112	1.043	--
总计		2675683	100.000	385546			

<样品信息>

色谱柱:XB-C8(50*4.6mm,3 μ m) 流速: 1.0ml/min
柱温:30 $^{\circ}$ C 波长: 256nm
数据文件名: RC\$938 - 0-169/27-1539-2 - zzp1-2-2023011111p-0.2g-rcqx-pH6.8-0.5tw-p6-45min.lcd
方法文件名: RC\$938 - 938-RCQX-FX276.lcm
批处理文件名: RC\$938 - 938-rcqx-20240806-FX276.lcb
样品瓶号: 1-51
进样体积: 5 μ l 版本号: 6.115
进样时间:2024/08/07 08:52:08 实验者: wangdan
处理时间 (V2) : 2024/08/07 11:18:08 处理者: wangdan
仪器型号: SHIMADZU LC-2050C(FX276)

<色谱图>

mV



<峰表>

检测器A 256nm

峰号	保留时间	面积	面积%	高度	理论塔板数(USP)	拖尾因子	分离度(USP)
1	3.218	2713690	100.000	390789	5107	1.042	--
总计		2713690	100.000	390789			

<样品信息>

色谱柱:XB-C8(50*4.6mm,3 μ m)柱温:30 $^{\circ}$ C

数据文件名: RC\$938 - 0-169/27-1540-2 - zzp1-2-2023011111p-0.2g-rcqx-pH6.8-0.5tw-p1-60min.lcd

方法文件名: RC\$938 - 938-RCQX-FX276.lcm

批处理文件名: RC\$938 - 938-rcqx-20240806-FX276.lcb

样品瓶号: 1-7

进样体积: 5 μ l

进样时间:2024/08/07 08:56:31

处理时间 (V2) : 2024/08/07 11:18:11

仪器型号: SHIMADZU LC-2050C(FX276)

流速: 1.0ml/min

波长: 256nm

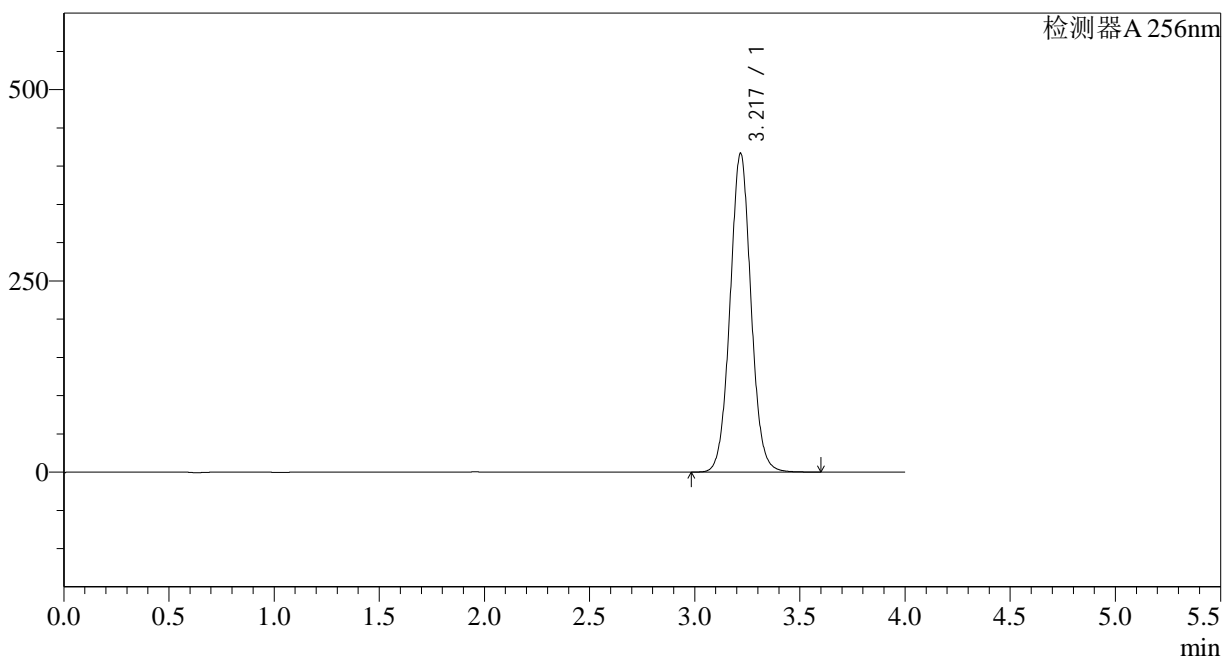
版本号: 6.115

实验者: wangdan

处理者: wangdan

<色谱图>

mV



<峰表>

检测器A 256nm

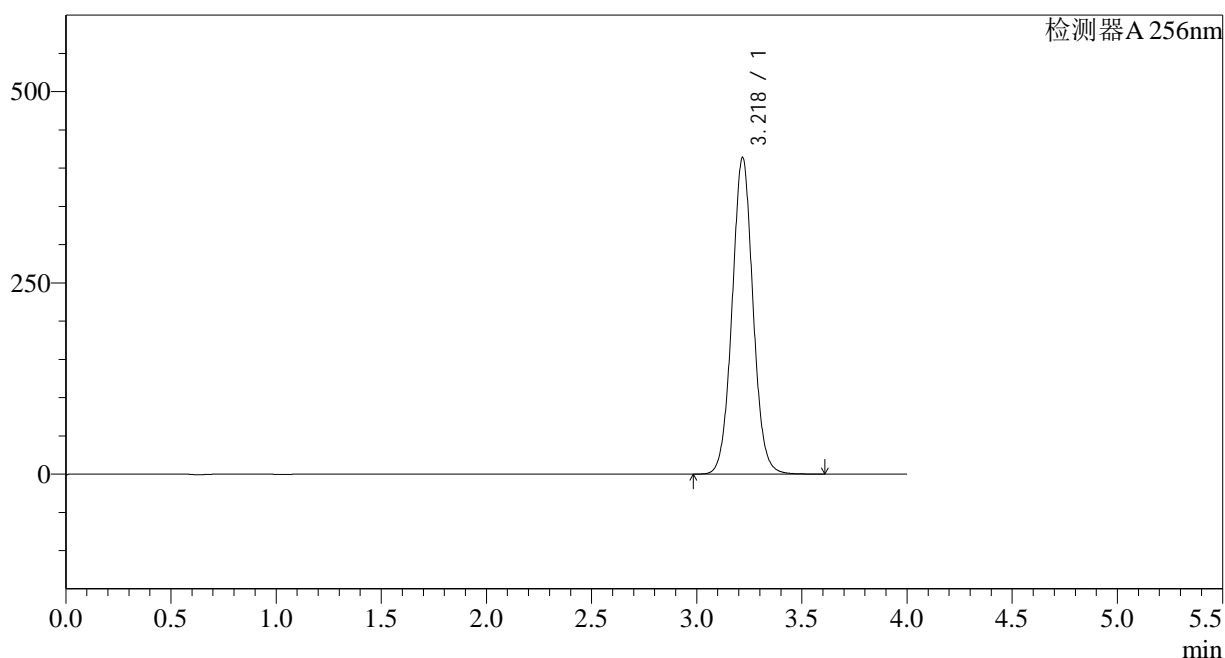
峰号	保留时间	面积	面积%	高度	理论塔板数(USP)	拖尾因子	分离度(USP)
1	3.217	2883200	100.000	415152	5109	1.042	--
总计		2883200	100.000	415152			

<样品信息>

色谱柱:XB-C8(50*4.6mm,3 μ m) 流速: 1.0ml/min
柱温:30 $^{\circ}$ C 波长: 256nm
数据文件名: RC\$938 - 0-169/27-1541-2 - zzp1-2-2023011111p-0.2g-rcqx-pH6.8-0.5tw-p2-60min.lcd
方法文件名: RC\$938 - 938-RCQX-FX276.lcm
批处理文件名: RC\$938 - 938-rcqx-20240806-FX276.lcb
样品瓶号: 1-16
进样体积: 5 μ l 版本号: 6.115
进样时间:2024/08/07 09:00:51 实验者: wangdan
处理时间 (V2) : 2024/08/07 11:18:14 处理者: wangdan
仪器型号: SHIMADZU LC-2050C(FX276)

<色谱图>

mV



<峰表>

检测器A 256nm

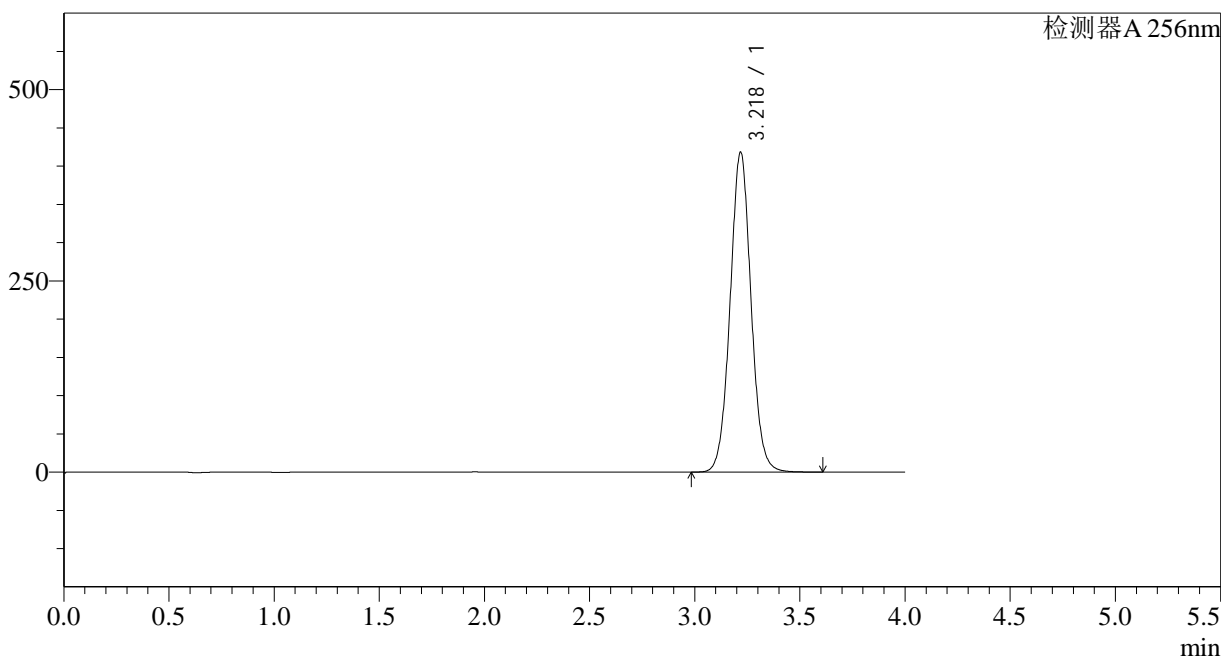
峰号	保留时间	面积	面积%	高度	理论塔板数(USP)	拖尾因子	分离度(USP)
1	3.218	2864517	100.000	412310	5104	1.042	--
总计		2864517	100.000	412310			

<样品信息>

色谱柱:XB-C8(50*4.6mm,3μm)	流速: 1.0ml/min
柱温:30°C	波长: 256nm
数据文件名: RC\$938 - 0-169/27-1542-2 - zzp1-2-2023011111p-0.2g-rcqx-pH6.8-0.5tw-p3-60min.lcd	
方法文件名: RC\$938 - 938-RCQX-FX276.lcm	
批处理文件名: RC\$938 - 938-rcqx-20240806-FX276.lcb	
样品瓶号: 1-25	版本号: 6.115
进样体积: 5 μl	实验者: wangdan
进样时间:2024/08/07 09:05:13	处理者: wangdan
处理时间 (V2) : 2024/08/07 11:18:17	
仪器型号: SHIMADZU LC-2050C(FX276)	

<色谱图>

mV



<峰表>

检测器A 256nm

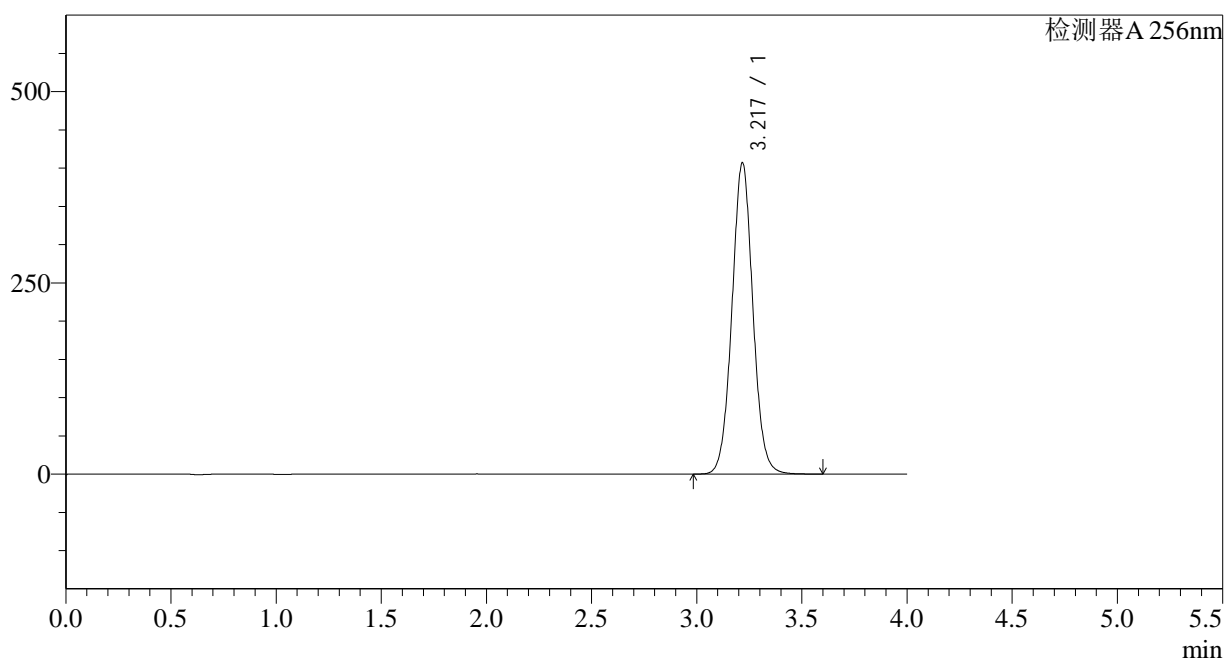
峰号	保留时间	面积	面积%	高度	理论塔板数(USP)	拖尾因子	分离度(USP)
1	3.218	2893509	100.000	416761	5109	1.041	--
总计		2893509	100.000	416761			

<样品信息>

色谱柱:XB-C8(50*4.6mm,3 μ m) 流速: 1.0ml/min
柱温:30 $^{\circ}$ C 波长: 256nm
数据文件名: RC\$938 - 0-169/27-1543-2 - zzp1-2-2023011111p-0.2g-rcqx-pH6.8-0.5tw-p4-60min.lcd
方法文件名: RC\$938 - 938-RCQX-FX276.lcm
批处理文件名: RC\$938 - 938-rcqx-20240806-FX276.lcb
样品瓶号: 1-34
进样体积: 5 μ l 版本号: 6.115
进样时间:2024/08/07 09:09:35 实验者: wangdan
处理时间 (V2) : 2024/08/07 11:18:19 处理者: wangdan
仪器型号: SHIMADZU LC-2050C(FX276)

<色谱图>

mV



<峰表>

检测器A 256nm

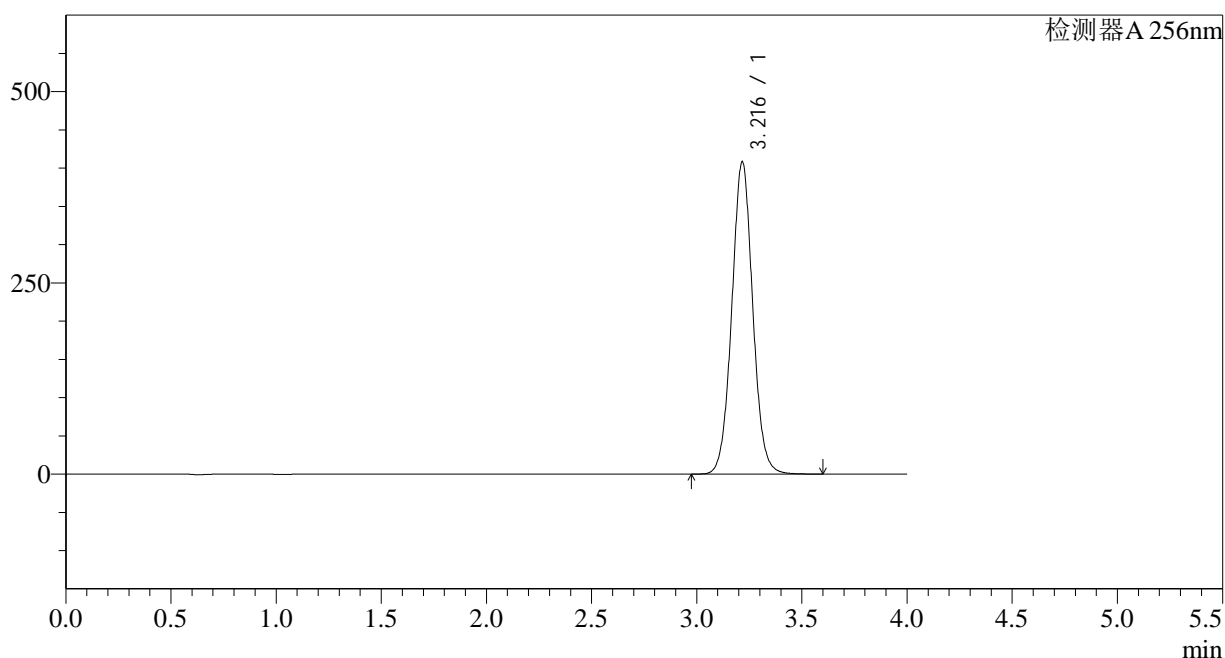
峰号	保留时间	面积	面积%	高度	理论塔板数(USP)	拖尾因子	分离度(USP)
1	3.217	2816722	100.000	405855	5104	1.042	--
总计		2816722	100.000	405855			

<样品信息>

色谱柱:XB-C8(50*4.6mm,3 μ m) 流速: 1.0ml/min
柱温:30 $^{\circ}$ C 波长: 256nm
数据文件名: RC\$938 - 0-169/27-1544-2 - zzp1-2-2023011111p-0.2g-rcqx-pH6.8-0.5tw-p5-60min.lcd
方法文件名: RC\$938 - 938-RCQX-FX276.lcm
批处理文件名: RC\$938 - 938-rcqx-20240806-FX276.lcb
样品瓶号: 1-43
进样体积: 5 μ l 版本号: 6.115
进样时间:2024/08/07 09:13:57 实验者: wangdan
处理时间 (V2) : 2024/08/07 11:18:22 处理者: wangdan
仪器型号: SHIMADZU LC-2050C(FX276)

<色谱图>

mV



<峰表>

检测器A 256nm

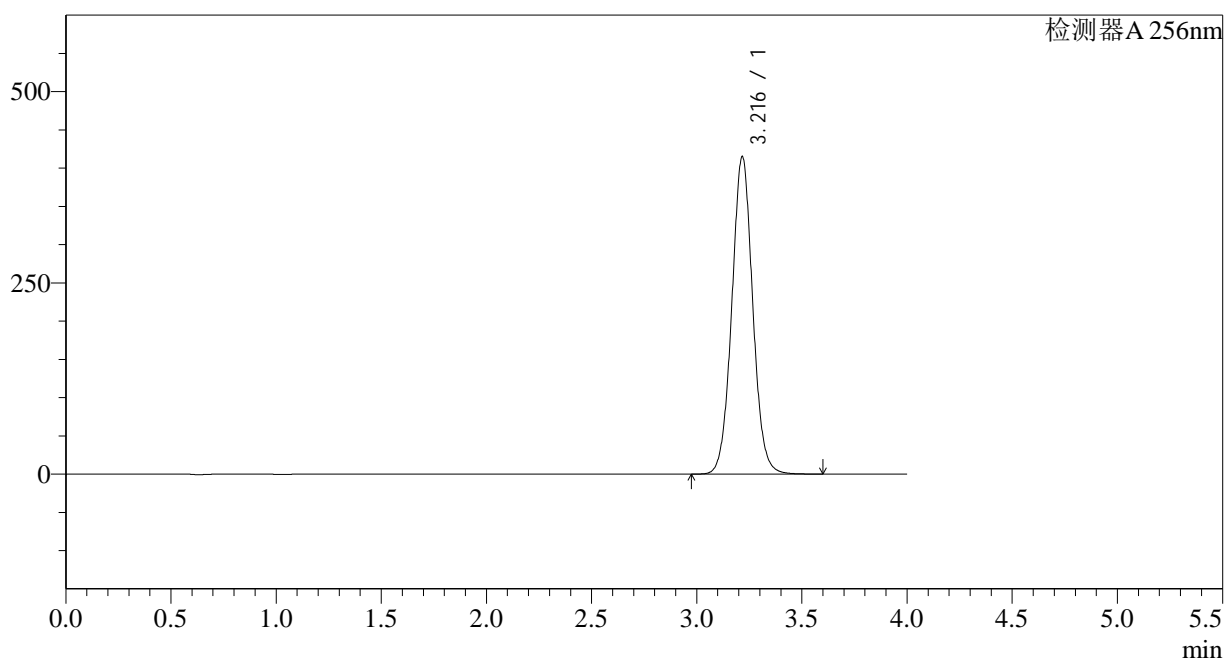
峰号	保留时间	面积	面积%	高度	理论塔板数(USP)	拖尾因子	分离度(USP)
1	3.216	2827185	100.000	407607	5095	1.042	--
总计		2827185	100.000	407607			

<样品信息>

色谱柱:XB-C8(50*4.6mm,3 μ m) 流速: 1.0ml/min
柱温:30 $^{\circ}$ C 波长: 256nm
数据文件名: RC\$938 - 0-169/27-1545-2 - zzp1-2-2023011111p-0.2g-rcqx-pH6.8-0.5tw-p6-60min.lcd
方法文件名: RC\$938 - 938-RCQX-FX276.lcm
批处理文件名: RC\$938 - 938-rcqx-20240806-FX276.lcb
样品瓶号: 1-52
进样体积: 5 μ l 版本号: 6.115
进样时间:2024/08/07 09:18:18 实验者: wangdan
处理时间 (V2) : 2024/08/07 11:18:25 处理者: wangdan
仪器型号: SHIMADZU LC-2050C(FX276)

<色谱图>

mV



<峰表>

检测器A 256nm

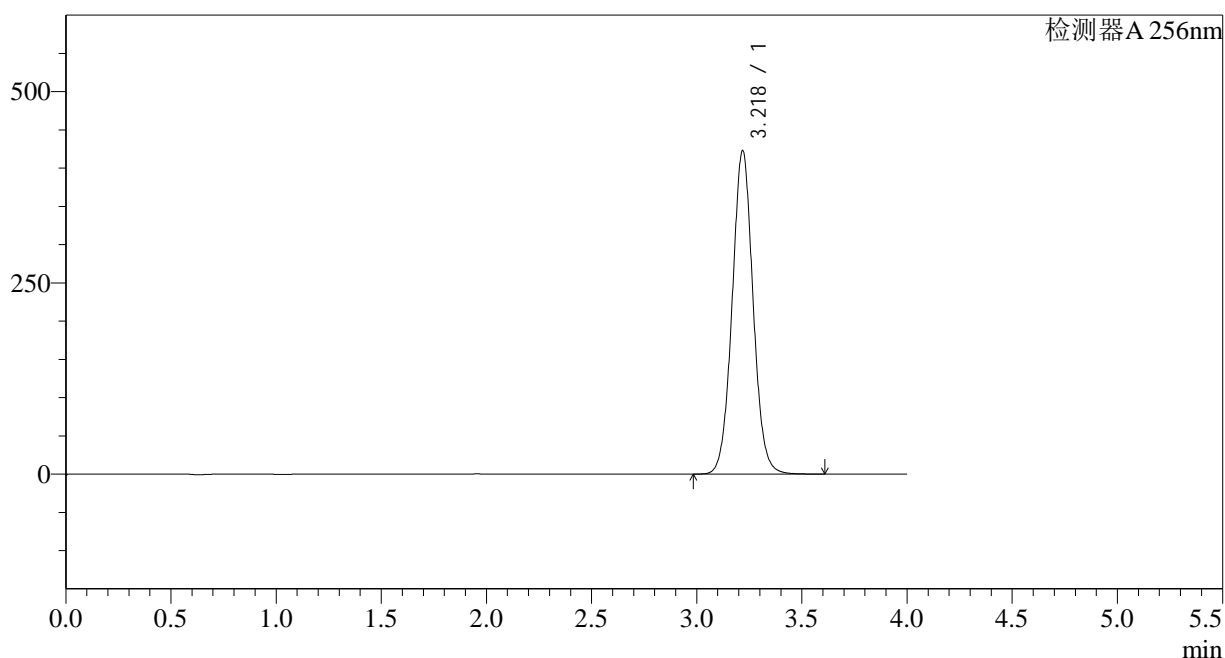
峰号	保留时间	面积	面积%	高度	理论塔板数(USP)	拖尾因子	分离度(USP)
1	3.216	2871413	100.000	414371	5105	1.042	--
总计		2871413	100.000	414371			

<样品信息>

色谱柱:XB-C8(50*4.6mm,3 μ m) 流速: 1.0ml/min
柱温:30 $^{\circ}$ C 波长: 256nm
数据文件名: RC\$938 - 0-169/27-1546-2 - zzp1-2-2023011111p-0.2g-rcqx-pH6.8-0.5tw-p1-jxzs.lcd
方法文件名: RC\$938 - 938-RCQX-FX276.lcm
批处理文件名: RC\$938 - 938-rcqx-20240806-FX276.lcb
样品瓶号: 1-8
进样体积: 5 μ l 版本号: 6.115
进样时间:2024/08/07 09:22:42 实验者: wangdan
处理时间 (V2) : 2024/08/07 11:18:28 处理者: wangdan
仪器型号: SHIMADZU LC-2050C(FX276)

<色谱图>

mV



<峰表>

检测器A 256nm

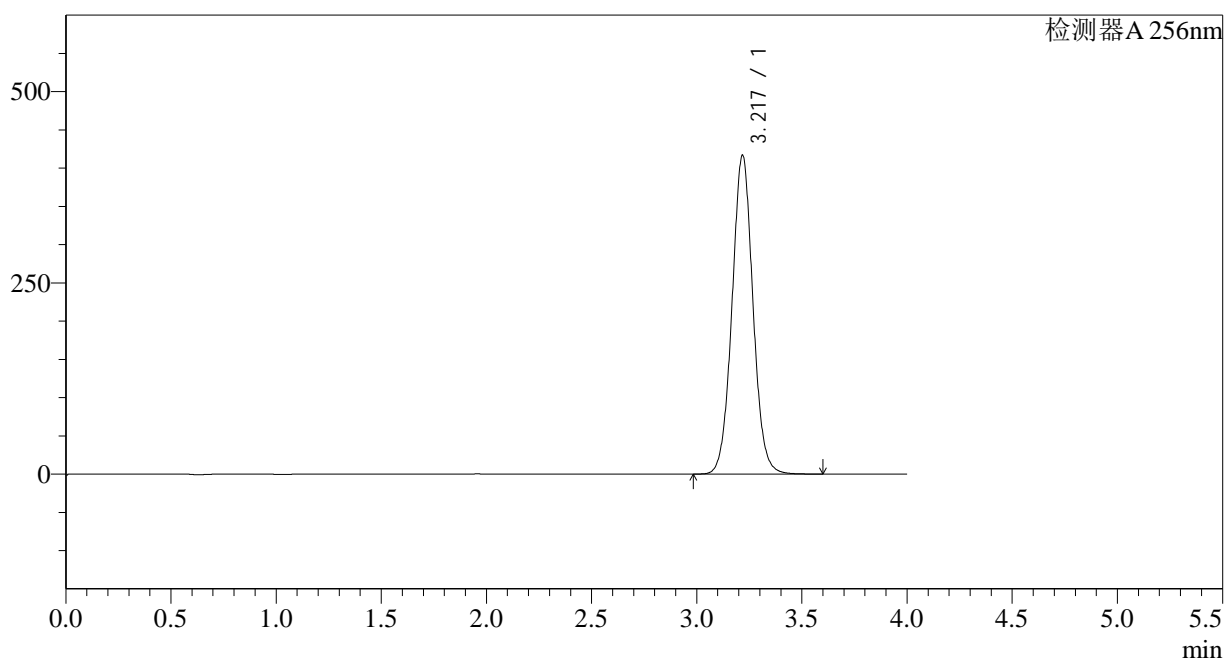
峰号	保留时间	面积	面积%	高度	理论塔板数(USP)	拖尾因子	分离度(USP)
1	3.218	2928246	100.000	421511	5100	1.041	--
总计		2928246	100.000	421511			

<样品信息>

色谱柱:XB-C8(50*4.6mm,3 μ m) 流速: 1.0ml/min
柱温:30 $^{\circ}$ C 波长: 256nm
数据文件名: RC\$938 - 0-169/27-1547-2 - zzp1-2-2023011111p-0.2g-rcqx-pH6.8-0.5tw-p2-jxzs.lcd
方法文件名: RC\$938 - 938-RCQX-FX276.lcm
批处理文件名: RC\$938 - 938-rcqx-20240806-FX276.lcb
样品瓶号: 1-17
进样体积: 5 μ l 版本号: 6.115
进样时间:2024/08/07 09:27:04 实验者: wangdan
处理时间 (V2) : 2024/08/07 11:18:31 处理者: wangdan
仪器型号: SHIMADZU LC-2050C(FX276)

<色谱图>

mV



<峰表>

检测器A 256nm

峰号	保留时间	面积	面积%	高度	理论塔板数(USP)	拖尾因子	分离度(USP)
1	3.217	2886528	100.000	415332	5097	1.040	--
总计		2886528	100.000	415332			

<样品信息>

色谱柱:XB-C8(50*4.6mm,3 μ m)柱温:30 $^{\circ}$ C

数据文件名: RC\$938 - 0-169/27-1548-2 - zzp1-2-2023011111p-0.2g-rcqx-pH6.8-0.5tw-p3-jxzs.lcd

方法文件名: RC\$938 - 938-RCQX-FX276.lcm

批处理文件名: RC\$938 - 938-rcqx-20240806-FX276.lcb

样品瓶号: 1-26

进样体积: 5 μ l

进样时间:2024/08/07 09:31:26

处理时间 (V2) : 2024/08/07 11:18:34

仪器型号: SHIMADZU LC-2050C(FX276)

流速: 1.0ml/min

波长: 256nm

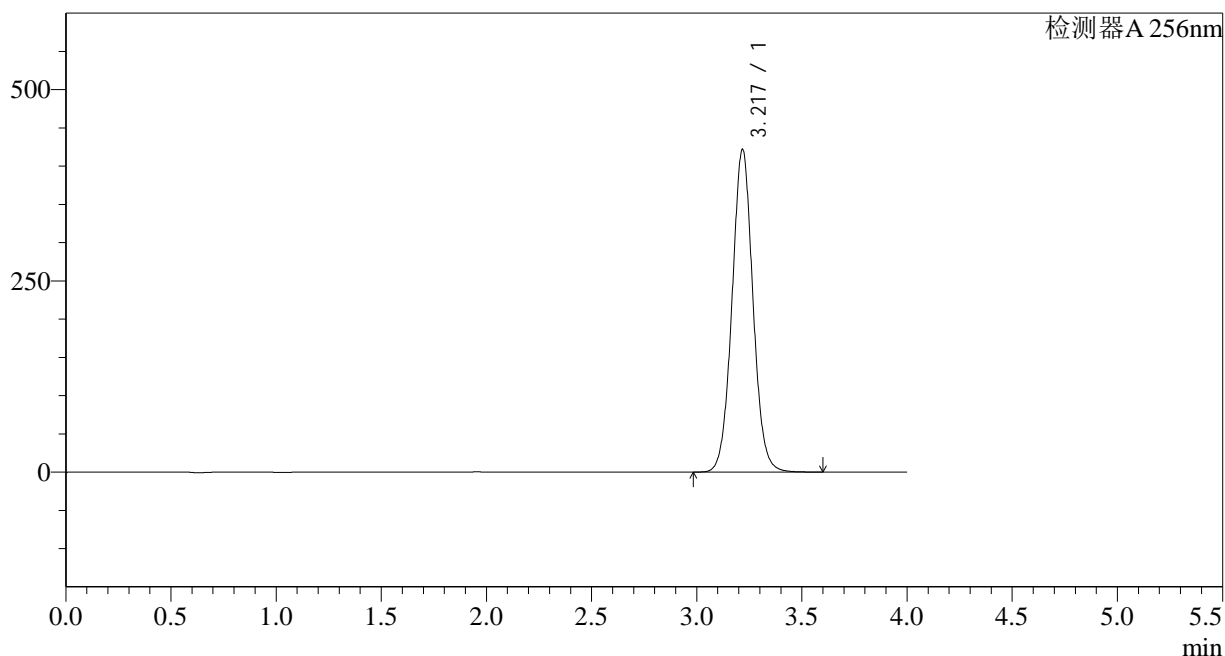
版本号: 6.115

实验者: wangdan

处理者: wangdan

<色谱图>

mV



<峰表>

检测器A 256nm

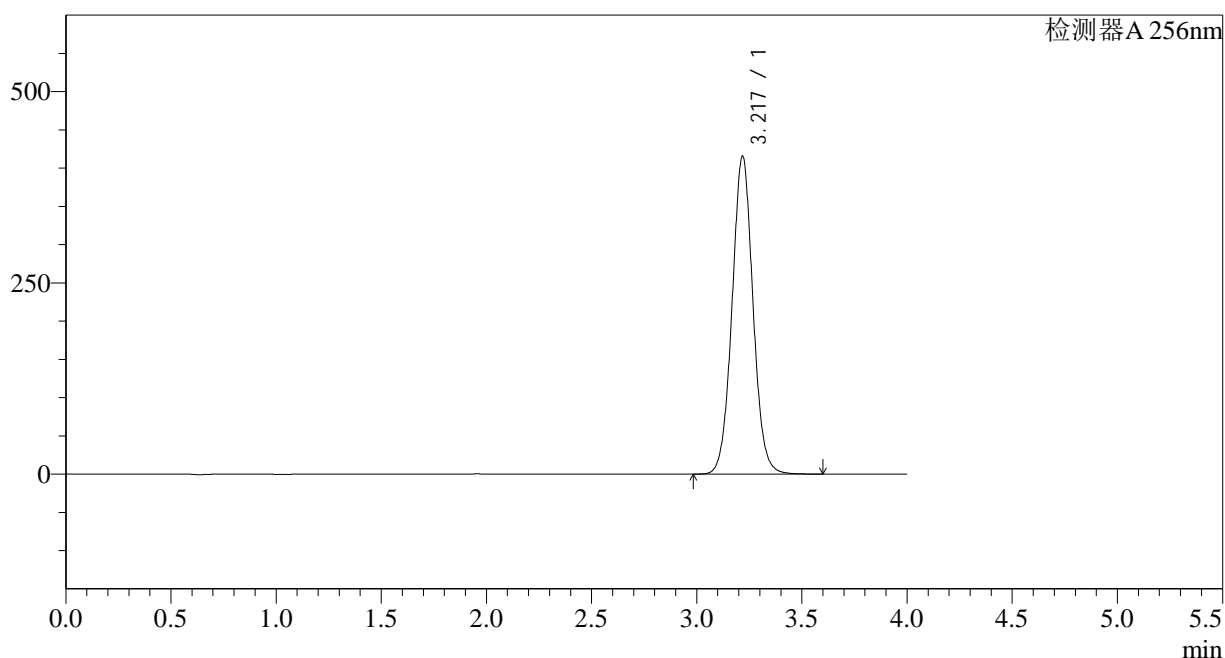
峰号	保留时间	面积	面积%	高度	理论塔板数(USP)	拖尾因子	分离度(USP)
1	3.217	2921329	100.000	420448	5099	1.041	--
总计		2921329	100.000	420448			

<样品信息>

色谱柱:XB-C8(50*4.6mm,3 μ m) 流速: 1.0ml/min
柱温:30 $^{\circ}$ C 波长: 256nm
数据文件名: RC\$938 - 0-169/27-1549-2 - zzp1-2-2023011111p-0.2g-rcqx-pH6.8-0.5tw-p4-jxzs.lcd
方法文件名: RC\$938 - 938-RCQX-FX276.lcm
批处理文件名: RC\$938 - 938-rcqx-20240806-FX276.lcb
样品瓶号: 1-35
进样体积: 5 μ l 版本号: 6.115
进样时间:2024/08/07 09:35:48 实验者: wangdan
处理时间 (V2) : 2024/08/07 11:18:36 处理者: wangdan
仪器型号: SHIMADZU LC-2050C(FX276)

<色谱图>

mV



<峰表>

检测器A 256nm

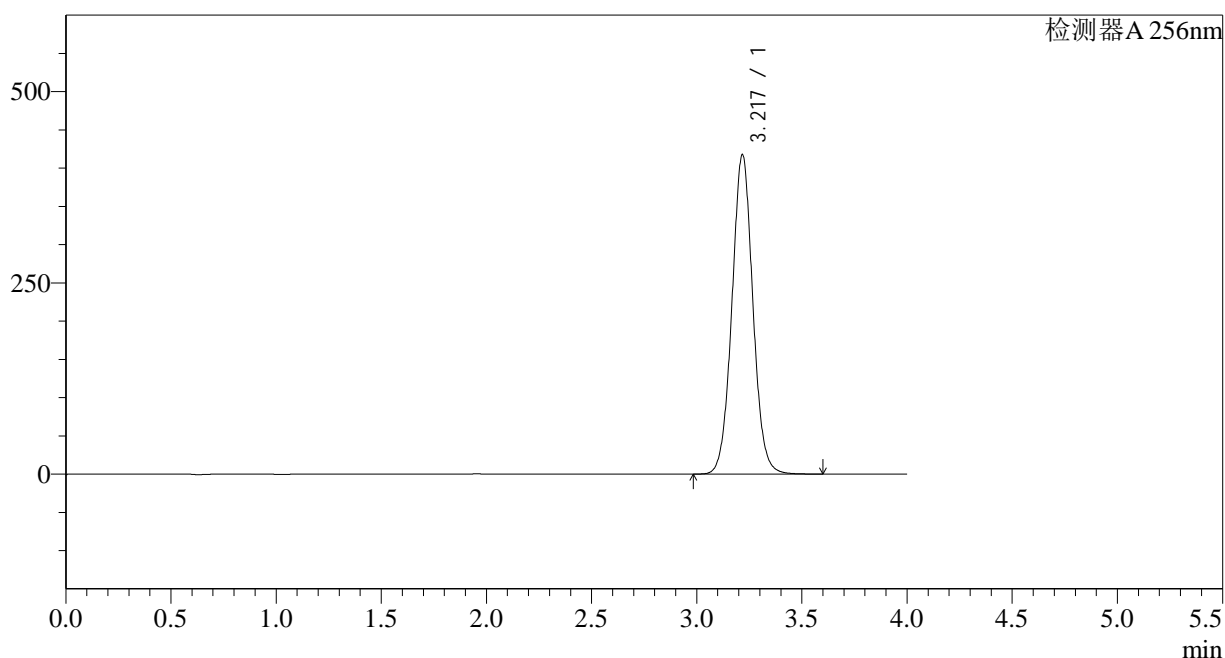
峰号	保留时间	面积	面积%	高度	理论塔板数(USP)	拖尾因子	分离度(USP)
1	3.217	2878330	100.000	414038	5095	1.041	--
总计		2878330	100.000	414038			

<样品信息>

色谱柱:XB-C8(50*4.6mm,3 μ m) 流速: 1.0ml/min
柱温:30 $^{\circ}$ C 波长: 256nm
数据文件名: RC\$938 - 0-169/27-1550-2 - zzp1-2-2023011111p-0.2g-rcqx-pH6.8-0.5tw-p5-jxzs.lcd
方法文件名: RC\$938 - 938-RCQX-FX276.lcm
批处理文件名: RC\$938 - 938-rcqx-20240806-FX276.lcb
样品瓶号: 1-44
进样体积: 5 μ l 版本号: 6.115
进样时间:2024/08/07 09:40:11 实验者: wangdan
处理时间 (V2) : 2024/08/07 11:18:39 处理者: wangdan
仪器型号: SHIMADZU LC-2050C(FX276)

<色谱图>

mV



<峰表>

检测器A 256nm

峰号	保留时间	面积	面积%	高度	理论塔板数(USP)	拖尾因子	分离度(USP)
1	3.217	2892590	100.000	416468	5094	1.041	--
总计		2892590	100.000	416468			



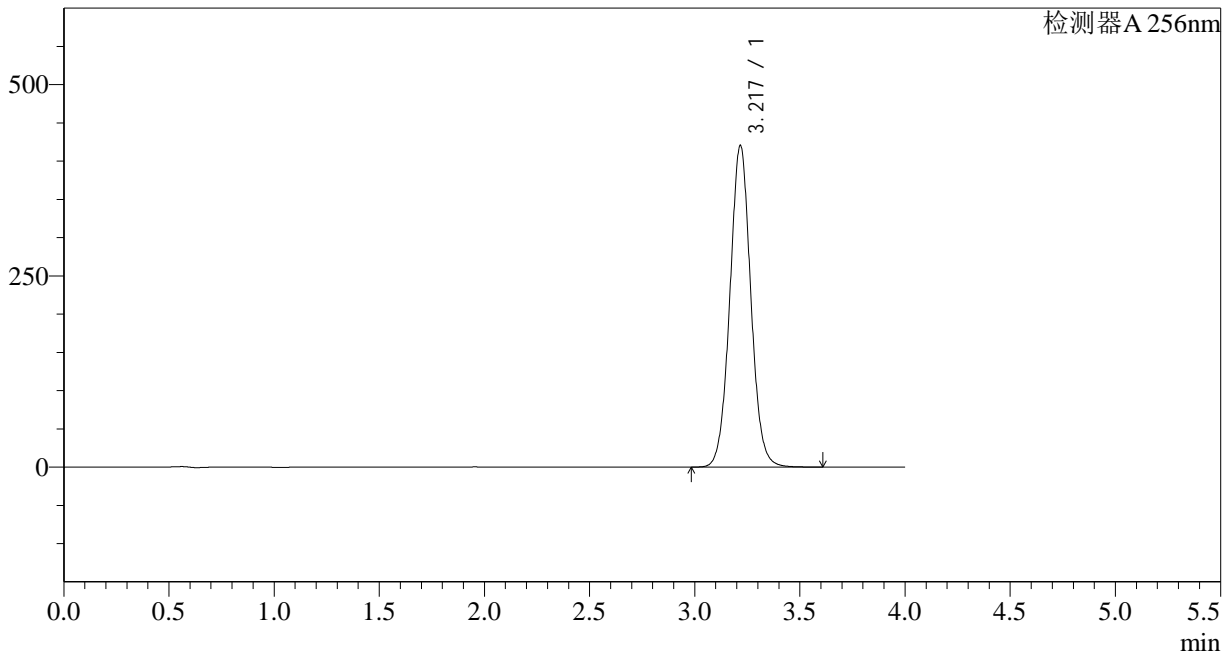
938

<样品信息>

色谱柱:XB-C8(50*4.6mm,3μm)	流速: 1.0ml/min
柱温:30°C	波长: 256nm
数据文件名: RC\$938 - 0-169/27-1551-2 - zzp1-2-2023011111p-0.2g-rcqx-pH6.8-0.5tw-p6-jxzs.lcd	
方法文件名: RC\$938 - 938-RCQX-FX276.lcm	
批处理文件名: RC\$938 - 938-rcqx-20240806-FX276.lcb	
样品瓶号: 1-53	版本号: 6.115
进样体积: 5 μl	实验者: wangdan
进样时间:2024/08/07 09:44:34	处理者: wangdan
处理时间 (V2) : 2024/08/07 11:18:42	
仪器型号: SHIMADZU LC-2050C(FX276)	

<色谱图>

mV



<峰表>

检测器A 256nm

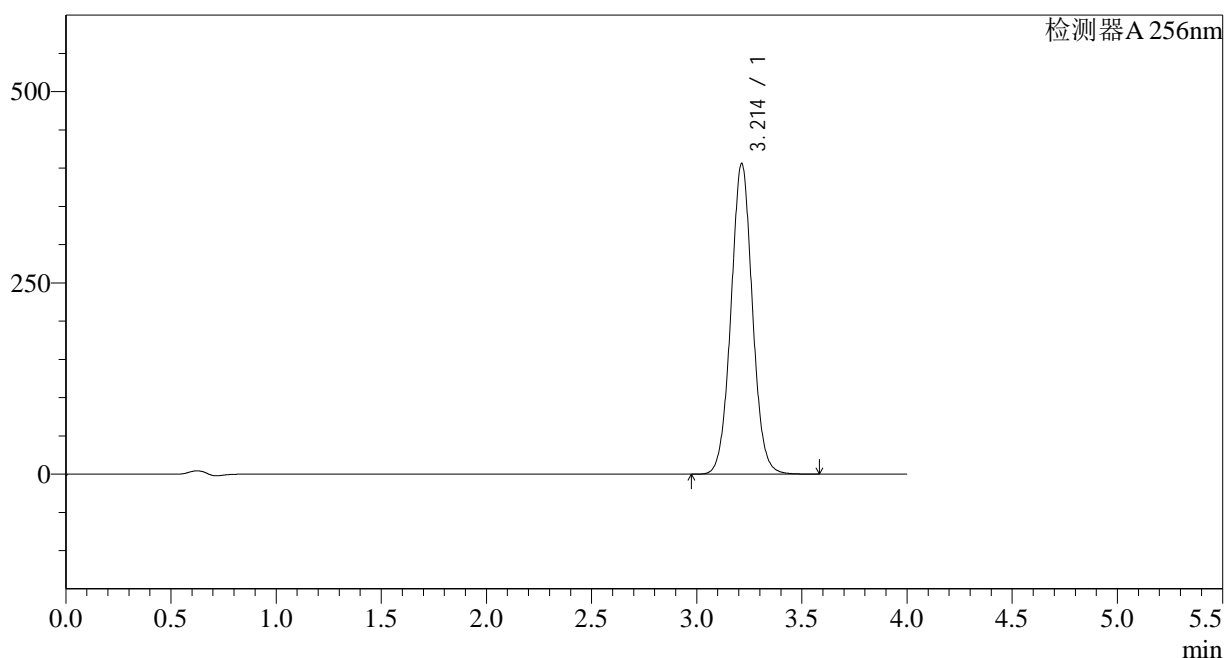
峰号	保留时间	面积	面积%	高度	理论塔板数(USP)	拖尾因子	分离度(USP)
1	3.217	2912512	100.000	419718	5098	1.041	--
总计		2912512	100.000	419718			

<样品信息>

色谱柱:XB-C8(50*4.6mm,3 μ m) 流速: 1.0ml/min
柱温:30 $^{\circ}$ C 波长: 256nm
数据文件名: RC\$938 - 0-169/27-1552-2 - zzp1-2-2023011111p-0.2g-rcqx-pH6.8-0.5tw-dz2-1.lcd
方法文件名: RC\$938 - 938-RCQX-FX276.lcm
批处理文件名: RC\$938 - 938-rcqx-20240806-FX276.lcb
样品瓶号: 1-27
进样体积: 5 μ l 版本号: 6.115
进样时间:2024/08/07 09:48:56 实验者: wangdan
处理时间 (V2) : 2024/08/07 11:18:45 处理者: wangdan
仪器型号: SHIMADZU LC-2050C(FX276)

<色谱图>

mV



<峰表>

检测器A 256nm

峰号	保留时间	面积	面积%	高度	理论塔板数(USP)	拖尾因子	分离度(USP)
1	3.214	2882398	100.000	406333	4827	1.037	--
总计		2882398	100.000	406333			



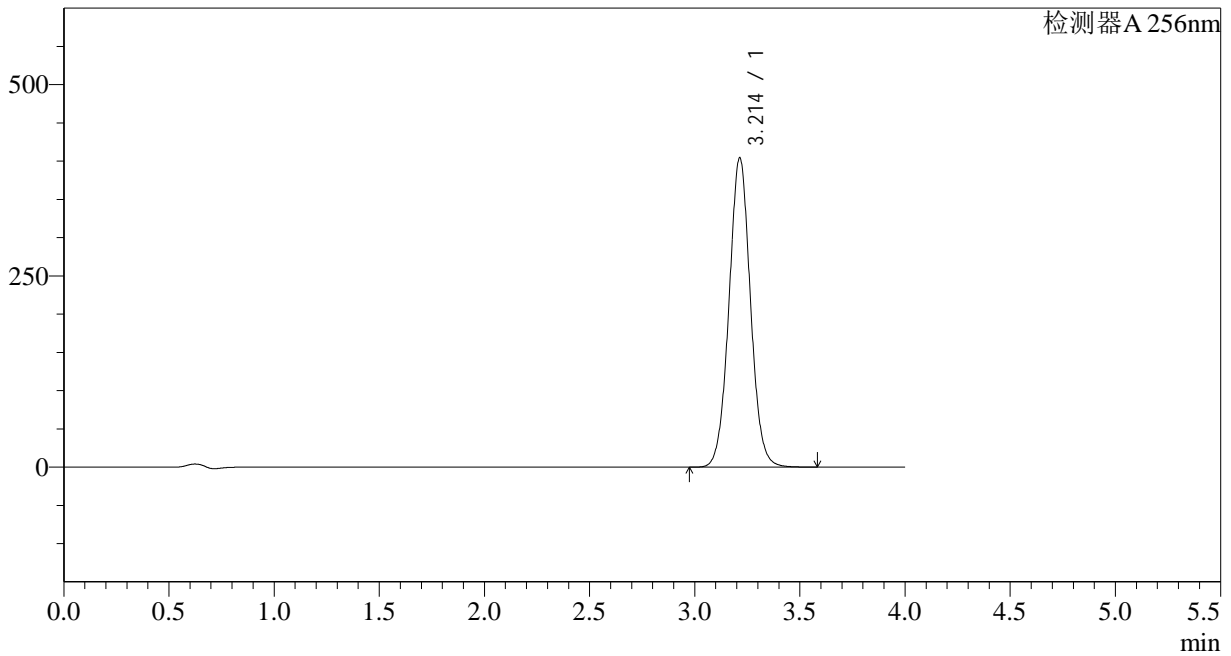
938

<样品信息>

色谱柱:XB-C8(50*4.6mm,3μm)	流速: 1.0ml/min
柱温:30°C	波长: 256nm
数据文件名: RC\$938 - 0-169/27-1553-2 - zzp1-2-2023011111p-0.2g-rcqx-pH6.8-0.5tw-dz2-2.lcd	
方法文件名: RC\$938 - 938-RCQX-FX276.lcm	
批处理文件名: RC\$938 - 938-rcqx-20240806-FX276.lcb	
样品瓶号: 1-27	版本号: 6.115
进样体积: 5 μl	实验者: wangdan
进样时间:2024/08/07 09:53:19	处理者: wangdan
处理时间 (V2) : 2024/08/07 11:18:48	
仪器型号: SHIMADZU LC-2050C(FX276)	

<色谱图>

mV



<峰表>

检测器A 256nm

峰号	保留时间	面积	面积%	高度	理论塔板数(USP)	拖尾因子	分离度(USP)
1	3.214	2872474	100.000	404641	4823	1.037	--
总计		2872474	100.000	404641			