



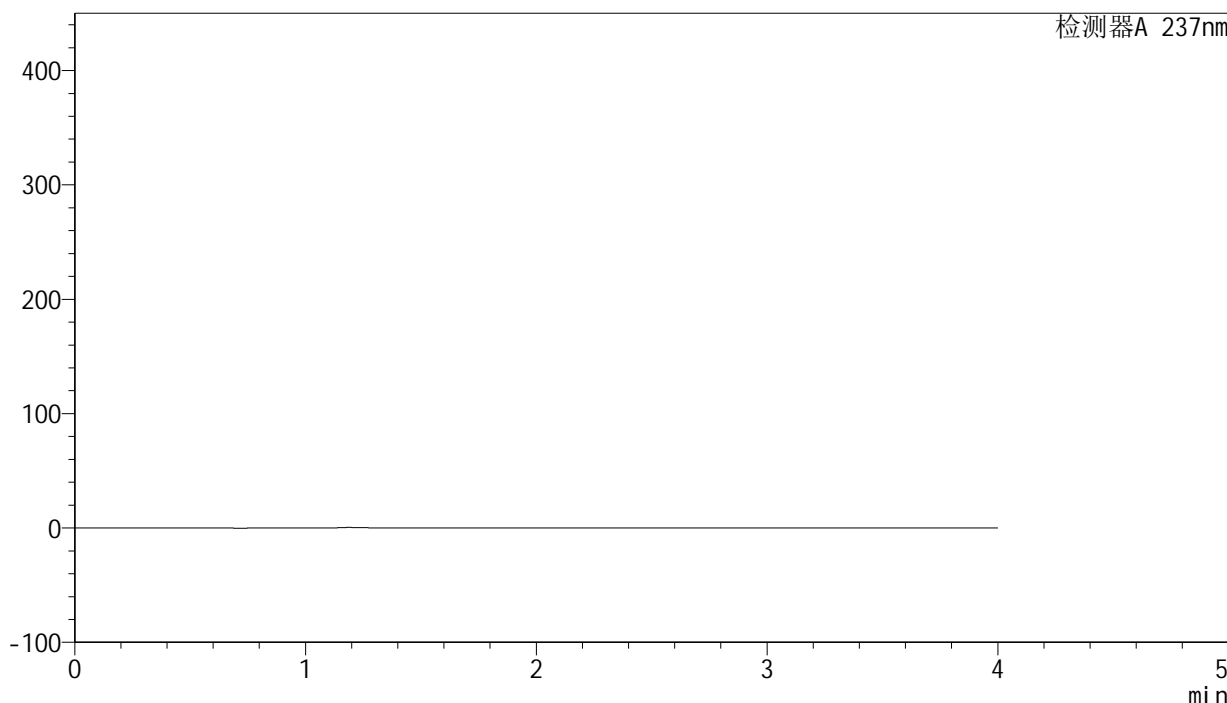
SMF-203

<样品信息>

色谱柱: XB-C8(50mm*4.6mm,3μm) 流 速: 1.0ml/min
 柱 温: 40°C 波 长: 237nm
 数据文件名: RC\$SMF-203 - 0-86/24-2407-3 - zzp-zj3y-rcd-pH6.8jz-jf50z-150mg2.5mg-rj.lcd
 方法文件名: RC\$SMF-203 - SMF-203-rcd-FX273.lcm
 批处理文件名: RC\$SMF-203 - 20240819-RCD-FX273.lcb
 样品瓶号: 4-9
 进样体积: 10 μl 版本号: 6.115
 进样时间: 2024/08/20 01:22:53 实验者: xiechaojun
 处理时间(V3): 2024/08/21 15:31:20 处理者: xiechaojun
 仪器型号: SHIMADZU LC-2050C (FX273)

<色谱图>

mV



<峰表>

检测器A 237nm

峰号	保留时间	面积	面积%	高度	理论塔板数(USP)	拖尾因子	分离度(USP)
总计							

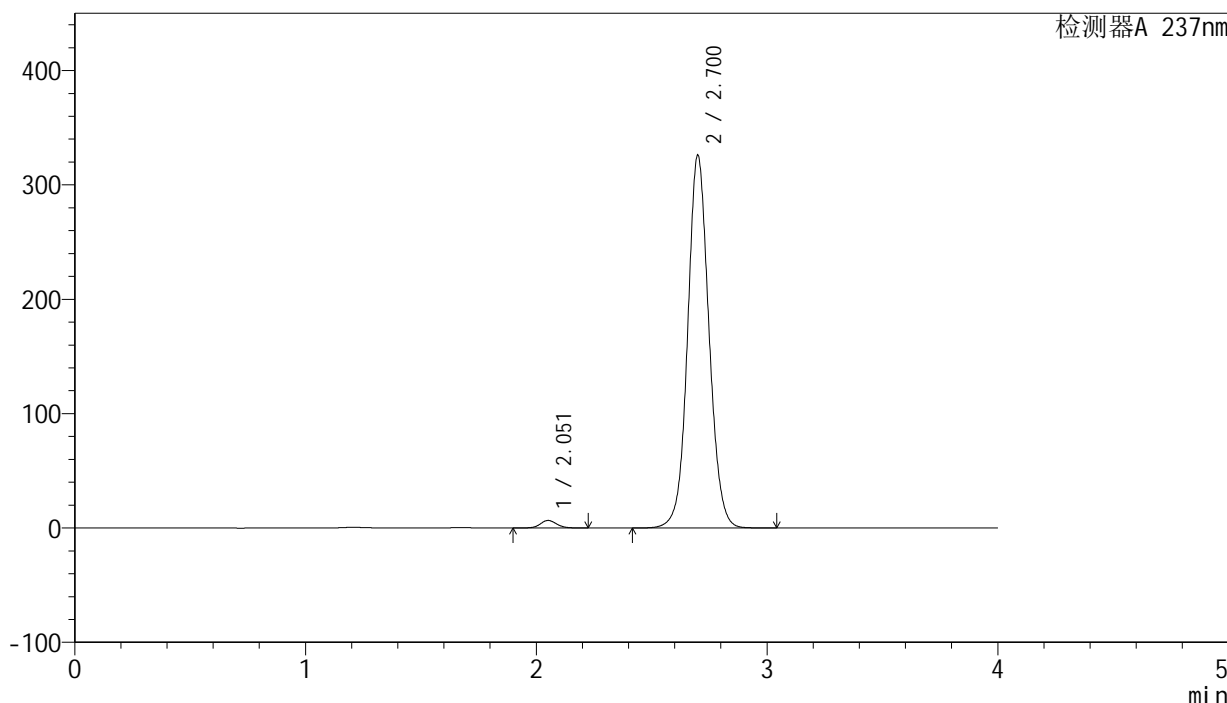
图1 厄贝沙坦左氨氯地平片溶出度测定中间条件3月HPLC图谱
自制品-pH6.8介质-浆法-50转
溶剂

<样品信息>

色谱柱: XB-C8(50mm*4.6mm,3μm) 流 速: 1.0ml/min
 柱 温: 40°C 波 长: 237nm
 数据文件名: RC\$SMF-203 - 0-86/24-2408-3 - zzp-zj3y-rcd-pH6.8jz-jf50z-150mg-2.5mg-dz1-1.lcd
 方法文件名: RC\$SMF-203 - SMF-203-rcd-FX273.lcm
 批处理文件名: RC\$SMF-203 - 20240819-RCD-FX273.lcb
 样品瓶号: 4-18
 进样体积: 10 μl 版本号: 6.115
 进样时间: 2024/08/20 01:27:16 实验者: xiechaojun
 处理时间(V3): 2024/08/21 15:31:24 处理者: xiechaojun
 仪器型号: SHIMADZU LC-2050C (FX273)

<色谱图>

mV



<峰表>

检测器A 237nm

峰号	保留时间	面积	面积%	高度	理论塔板数(USP)	拖尾因子	分离度(USP)
1	2.051	32687	1.537	6575	4056	1.086	--
2	2.700	2093803	98.463	324937	4208	1.073	4.394
总计		2126490	100.000	331513			

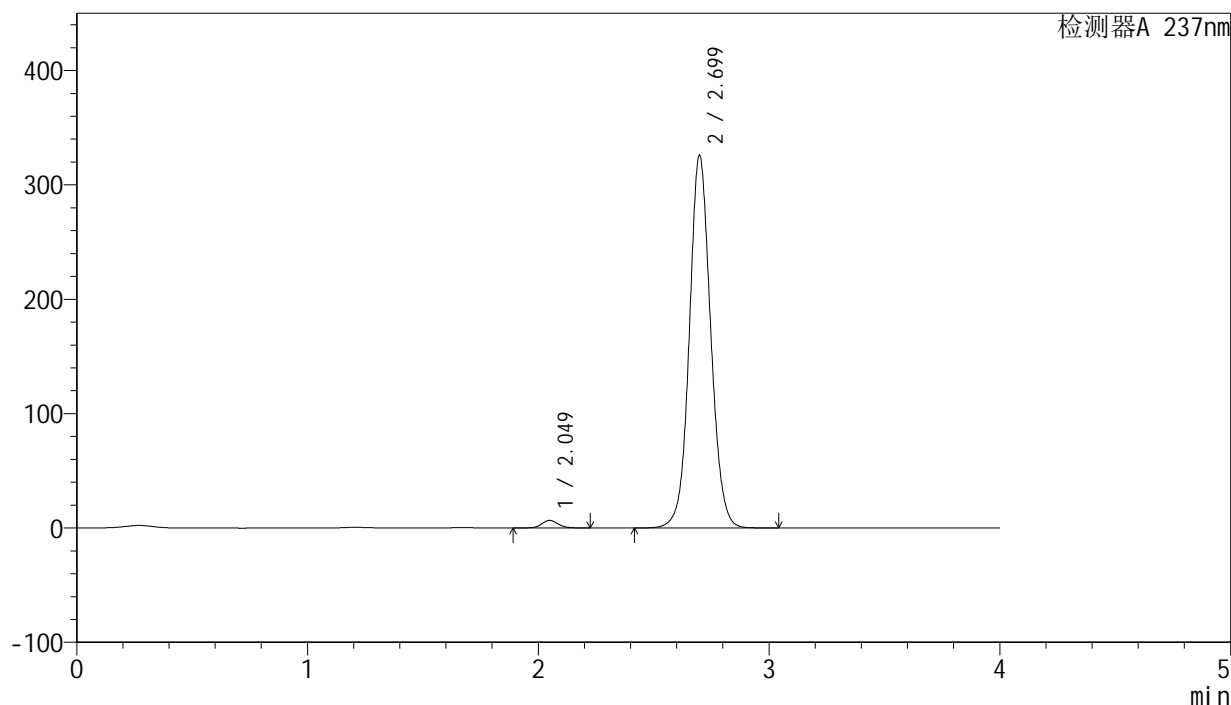
图2 厄贝沙坦左氨氯地平片溶出度测定中间条件3月HPLC图谱
自制品-pH6.8介质-桨法-50转
对照品溶液-1-1

<样品信息>

色谱柱: XB-C8(50mm*4.6mm,3 μ m) 流速: 1.0ml/min
 柱温: 40°C 波长: 237nm
 数据文件名: RC\$SMF-203 - 0-86/24-2409-3 - zzp-zj3y-rcd-pH6.8jz-jf50z-150mg2.5mg-dz1-2.lcd
 方法文件名: RC\$SMF-203 - SMF-203-rcd-FX273.lcm
 批处理文件名: RC\$SMF-203 - 20240819-RCD-FX273.lcb
 样品瓶号: 4-18
 进样体积: 10 μ l 版本号: 6.115
 进样时间: 2024/08/20 01:31:38 实验者: xiechaojun
 处理时间(V3): 2024/08/21 15:31:26 处理者: xiechaojun
 仪器型号: SHIMADZU LC-2050C (FX273)

<色谱图>

mV



<峰表>

检测器A 237nm

峰号	保留时间	面积	面积%	高度	理论塔板数(USP)	拖尾因子	分离度(USP)
1	2.049	32664	1.536	6597	4059	1.083	--
2	2.699	2093778	98.464	325538	4204	1.073	4.403
总计		2126442	100.000	332135			

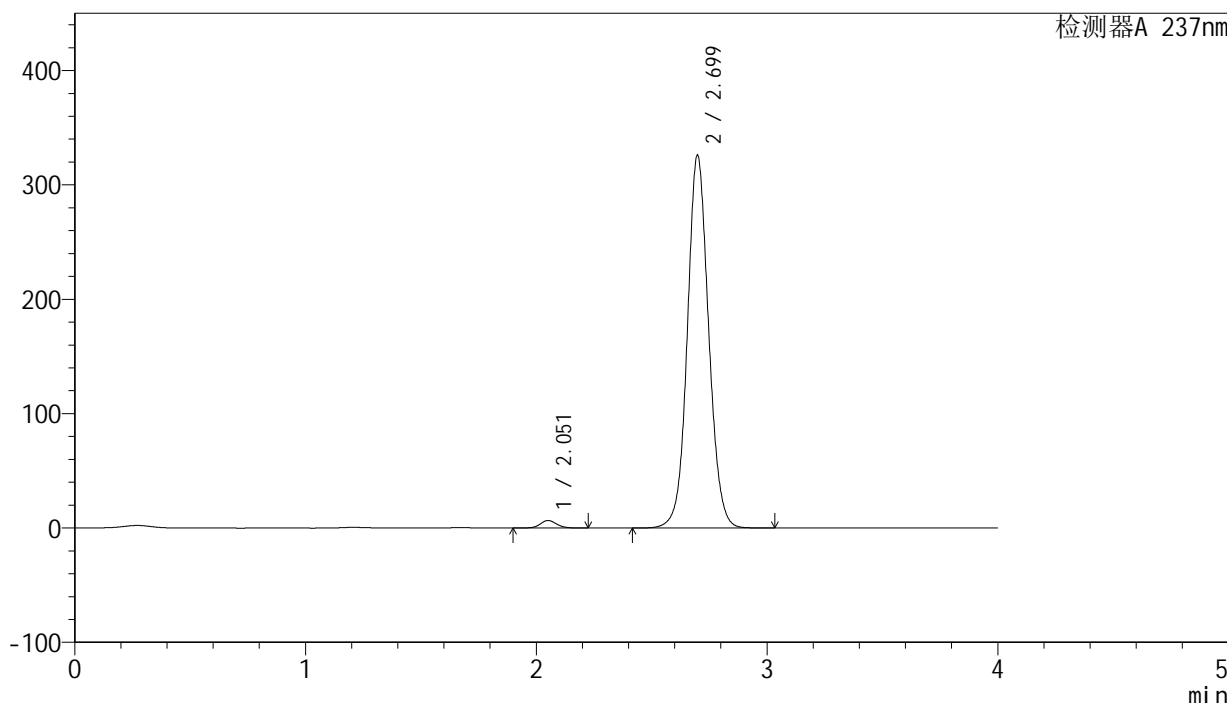
图3 厄贝沙坦左氨氯地平片溶出度测定中间条件3月HPLC图谱
 自制品-pH6.8介质-浆法-50转
 对照品溶液-1-2

<样品信息>

色谱柱: XB-C8(50mm*4.6mm,3μm) 流 速: 1.0ml/min
 柱 温: 40°C 波 长: 237nm
 数据文件名: RC\$SMF-203 - 0-86/24-2410-3 - zzp-zj3y-rcd-pH6.8jz-jf50z-150mg2.5mg-dz1-3.lcd
 方法文件名: RC\$SMF-203 - SMF-203-rcd-FX273.lcm
 批处理文件名: RC\$SMF-203 - 20240819-RCD-FX273.lcb
 样品瓶号: 4-18
 进样体积: 10 μl 版本号: 6.115
 进样时间: 2024/08/20 01:36:01 实验者: xiechaojun
 处理时间(V3): 2024/08/21 15:31:29 处理者: xiechaojun
 仪器型号: SHIMADZU LC-2050C (FX273)

<色谱图>

mV



<峰表>

检测器A 237nm

峰号	保留时间	面积	面积%	高度	理论塔板数(USP)	拖尾因子	分离度(USP)
1	2.051	32566	1.531	6542	4060	1.085	--
2	2.699	2094168	98.469	325711	4205	1.074	4.388
总计		2126734	100.000	332252			

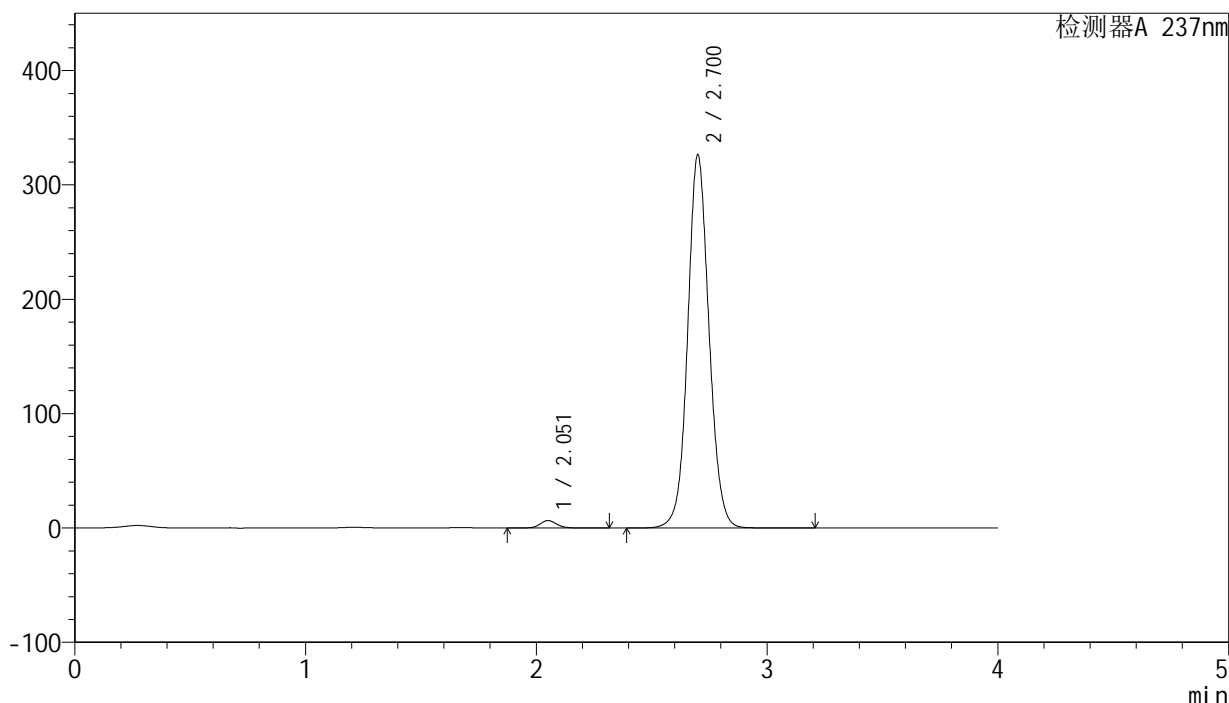
图4 厄贝沙坦左氨氯地平片溶出度测定中间条件3月HPLC图谱
自制品-pH6.8介质-浆法-50转
对照品溶液-1-3

<样品信息>

色谱柱: XB-C8(50mm*4.6mm,3μm) 流 速: 1.0ml/min
 柱 温: 40°C 波 长: 237nm
 数据文件名: RC\$SMF-203 - 0-87/24-2411-3 - zzp-zj3y-rcd-pH6.8jz-jf50z-150mg2.5mg-dz1-4.lcd
 方法文件名: RC\$SMF-203 - SMF-203-rcd-FX273.lcm
 批处理文件名: RC\$SMF-203 - 20240819-RCD-FX273.lcb
 样品瓶号: 4-18
 进样体积: 10 μl 版本号: 6.115
 进样时间: 2024/08/20 01:40:24 实验者: xiechaojun
 处理时间(V3): 2024/08/21 15:32:06 处理者: xiechaojun
 仪器型号: SHIMADZU LC-2050C (FX273)

<色谱图>

mV



<峰表>

检测器A 237nm

峰号	保留时间	面积	面积%	高度	理论塔板数(USP)	拖尾因子	分离度(USP)
1	2.051	32553	1.529	6459	4040	1.091	--
2	2.700	2097175	98.471	325179	4210	1.073	4.395
总计		2129728	100.000	331639			

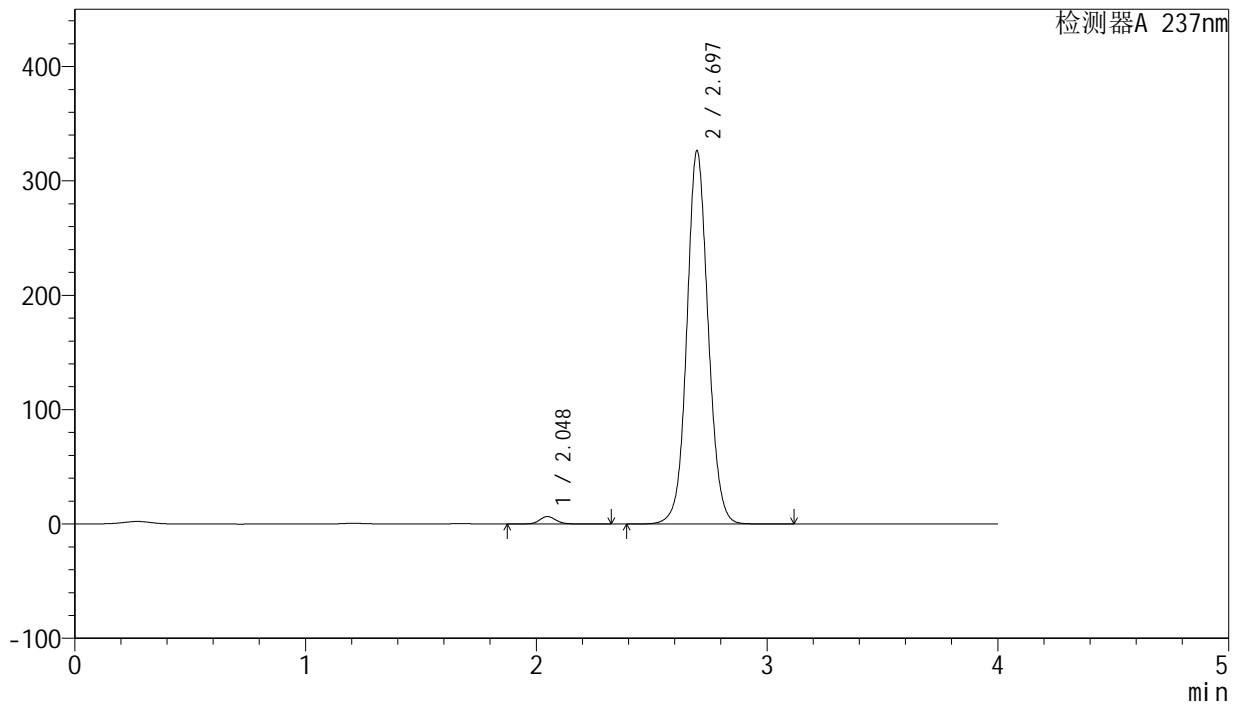
图5 厄贝沙坦左氨氯地平片溶出度测定中间条件3月HPLC图谱
自制品-pH6.8介质-浆法-50转
对照品溶液-1-4

<样品信息>

色谱柱: XB-C8(50mm*4.6mm,3μm) 流 速: 1.0ml/min
 柱 温: 40°C 波 长: 237nm
 数据文件名: RC\$SMF-203 - 0-87/24-2412-3 - zzp-zj3y-rcd-pH6.8jz-jf50z-150mg2.5mg-dz1-5.lcd
 方法文件名: RC\$SMF-203 - SMF-203-rcd-FX273.lcm
 批处理文件名: RC\$SMF-203 - 20240819-RCD-FX273.lcb
 样品瓶号: 4-18
 进样体积: 10 μl 版本号: 6.115
 进样时间: 2024/08/20 01:44:46 实验者: xiechaojun
 处理时间(V3): 2024/08/21 15:32:09 处理者: xiechaojun
 仪器型号: SHIMADZU LC-2050C (FX273)

<色谱图>

mV



<峰表>

检测器A 237nm

峰号	保留时间	面积	面积%	高度	理论塔板数(USP)	拖尾因子	分离度(USP)
1	2.048	32660	1.536	6526	4049	1.092	--
2	2.697	2094143	98.464	326378	4210	1.073	4.396
总计		2126804	100.000	332904			

图6 厄贝沙坦左氨氯地平片溶出度测定中间条件3月HPLC图谱
自制品-pH6.8介质-浆法-50转
对照品溶液-1-5



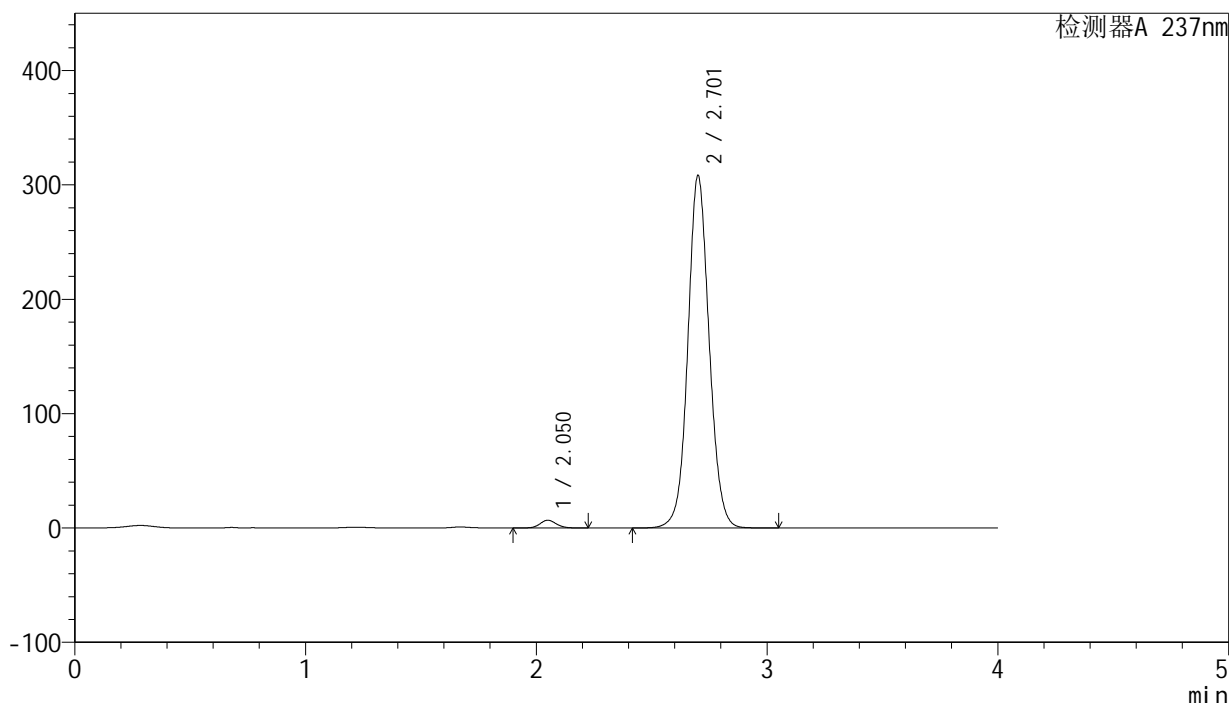
SMF-203

<样品信息>

色谱柱: XB-C8(50mm*4.6mm,3μm) 流 速: 1.0ml/min
 柱 温: 40°C 波 长: 237nm
 数据文件名: RC\$SMF-203 - 0-88/24-2413-3 - zzp-zj3y-24032001p-rcd-pH6.8jz-jf50z-150mg2.5mg-P1-1.lcd
 方法文件名: RC\$SMF-203 - SMF-203-rcd-FX273.lcm
 批处理文件名: RC\$SMF-203 - 20240819-RCD-FX273.lcb
 样品瓶号: 4-1
 进样体积: 10 μl 版本号: 6.115
 进样时间: 2024/08/20 01:49:08 实验者: xiechaojun
 处理时间(V3): 2024/08/21 15:33:05 处理者: xiechaojun
 仪器型号: SHIMADZU LC-2050C (FX273)

<色谱图>

mV



<峰表>

检测器A 237nm

峰号	保留时间	面积	面积%	高度	理论塔板数(USP)	拖尾因子	分离度(USP)
1	2.050	33496	1.665	6772	4055	1.095	--
2	2.701	1977901	98.335	306785	4227	1.071	4.416
总计		2011397	100.000	313557			

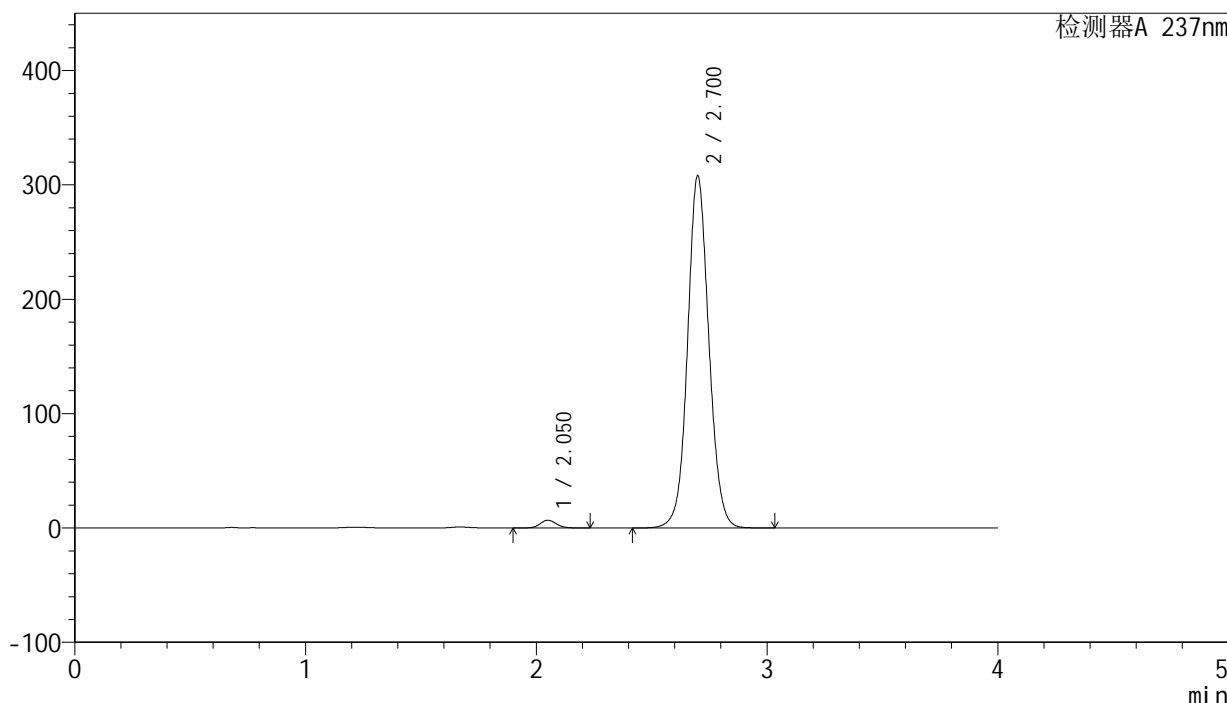
图7 厄贝沙坦左氨氯地平片溶出度测定中间条件3月HPLC图谱
 自制品(24032001批)-pH6.8介质-浆法-50转-片1
 供试品溶液-1

<样品信息>

色谱柱: XB-C8(50mm*4.6mm,3μm) 流 速: 1.0ml/min
 柱 温: 40°C 波 长: 237nm
 数据文件名: RC\$SMF-203 - 0-88/24-2414-3 - zzp-zj3y-24032001p-rcd-pH6.8jz-jf50z-150mg2.5mg-P1-2.lcd
 方法文件名: RC\$SMF-203 - SMF-203-rcd-FX273.lcm
 批处理文件名: RC\$SMF-203 - 20240819-RCD-FX273.lcb
 样品瓶号: 4-1
 进样体积: 10 μl 版本号: 6.115
 进样时间: 2024/08/20 01:53:29 实验者: xiechaojun
 处理时间(V3): 2024/08/21 15:33:09 处理者: xiechaojun
 仪器型号: SHIMADZU LC-2050C (FX273)

<色谱图>

mV



<峰表>

检测器A 237nm

峰号	保留时间	面积	面积%	高度	理论塔板数(USP)	拖尾因子	分离度(USP)
1	2.050	33600	1.672	6766	4052	1.095	--
2	2.700	1976547	98.328	307293	4222	1.072	4.403
总计		2010147	100.000	314059			

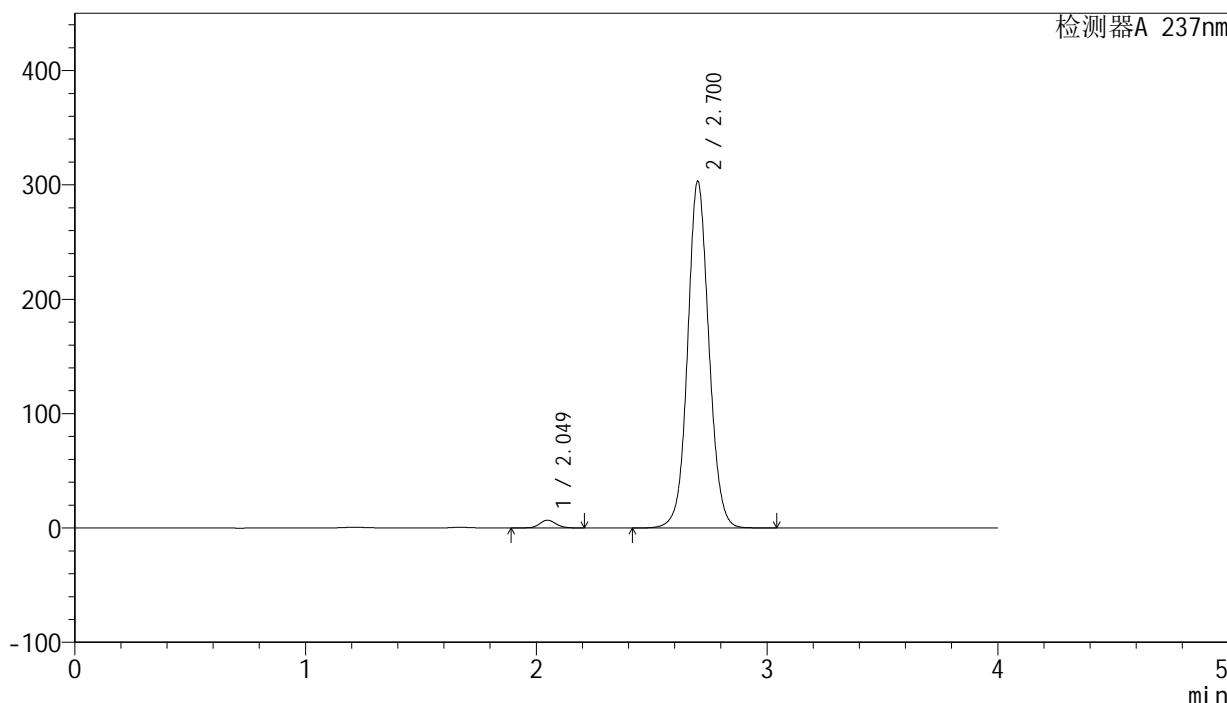
图8 厄贝沙坦左氨氯地平片溶出度测定中间条件3月HPLC图谱
自制品(24032001批)-pH6.8介质-浆法-50转-片1
供试品溶液-2

<样品信息>

色谱柱: XB-C8(50mm*4.6mm,3μm) 流 速: 1.0ml/min
 柱 温: 40°C 波 长: 237nm
 数据文件名: RC\$SMF-203 - 0-88/24-2415-3 - zzp-zj3y-24032001p-rcd-pH6.8jz-jf50z-150mg2.5mg-P2-1.lcd
 方法文件名: RC\$SMF-203 - SMF-203-rcd-FX273.lcm
 批处理文件名: RC\$SMF-203 - 20240819-RCD-FX273.lcb
 样品瓶号: 4-10
 进样体积: 10 μl 版本号: 6.115
 进样时间: 2024/08/20 01:57:51 实验者: xiechaojun
 处理时间(V3): 2024/08/21 15:33:12 处理者: xiechaojun
 仪器型号: SHIMADZU LC-2050C (FX273)

<色谱图>

mV



<峰表>

检测器A 237nm

峰号	保留时间	面积	面积%	高度	理论塔板数(USP)	拖尾因子	分离度(USP)
1	2.049	33523	1.697	6783	4044	1.079	--
2	2.700	1942349	98.303	302306	4235	1.070	4.419
总计		1975873	100.000	309089			

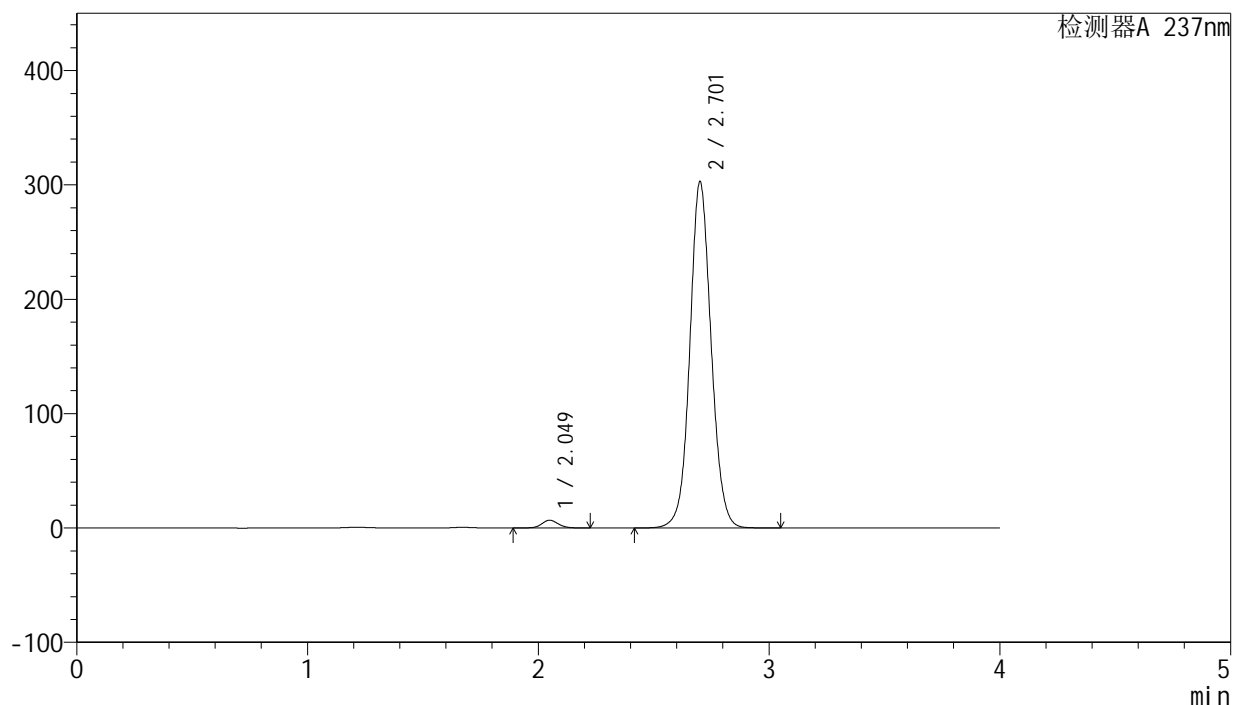
图9 厄贝沙坦左氨氯地平片溶出度测定中间条件3月HPLC图谱
 自制品(24032001批)-pH6.8介质-浆法-50转-片2
 供试品溶液-1

<样品信息>

色谱柱: XB-C8(50mm*4.6mm,3 μ m) 流速: 1.0ml/min
 柱温: 40°C 波长: 237nm
 数据文件名: RC\$SMF-203 - 0-88/24-2416-3 - zzp-zj3y-24032001p-rcd-pH6.8jz-jf50z-150mg2.5mg-P2-2.lcd
 方法文件名: RC\$SMF-203 - SMF-203-rcd-FX273.lcm
 批处理文件名: RC\$SMF-203 - 20240819-RCD-FX273.lcb
 样品瓶号: 4-10
 进样体积: 10 μ l 版本号: 6.115
 进样时间: 2024/08/20 02:02:12 实验者: xiechaojun
 处理时间(V3): 2024/08/21 15:33:14 处理者: xiechaojun
 仪器型号: SHIMADZU LC-2050C (FX273)

<色谱图>

mV



<峰表>

检测器A 237nm

峰号	保留时间	面积	面积%	高度	理论塔板数(USP)	拖尾因子	分离度(USP)
1	2.049	33620	1.700	6772	4038	1.084	--
2	2.701	1944444	98.300	301366	4220	1.070	4.413
总计		1978064	100.000	308138			

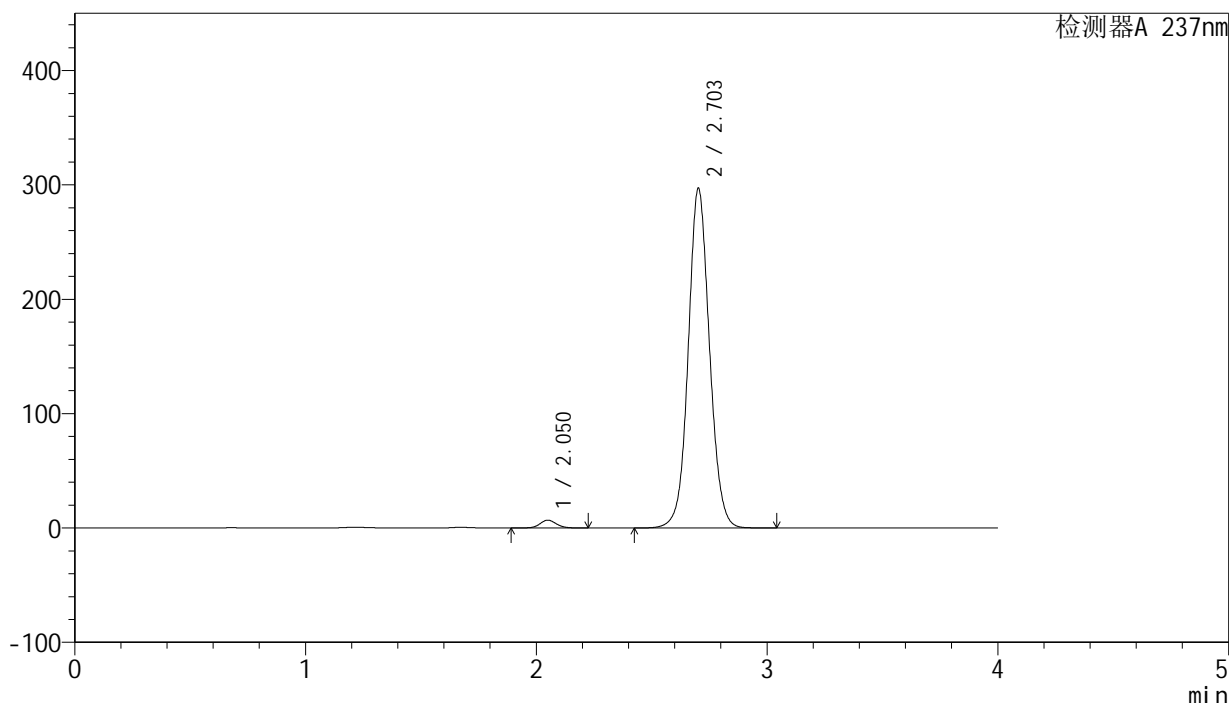
图10 厄贝沙坦左氨氯地平片溶出度测定中间条件3月HPLC图谱
 自制品(24032001批)-pH6.8介质-浆法-50转-片2
 供试品溶液-2

<样品信息>

色谱柱: XB-C8(50mm*4.6mm,3μm) 流 速: 1.0ml/min
 柱 温: 40°C 波 长: 237nm
 数据文件名: RC\$SMF-203 - 0-88/24-2417-3 - zzp-zj3y-24032001p-rcd-pH6.8jz-jf50z-150mg2.5mg-P3-1.lcd
 方法文件名: RC\$SMF-203 - SMF-203-rcd-FX273.lcm
 批处理文件名: RC\$SMF-203 - 20240819-RCD-FX273.lcb
 样品瓶号: 4-19
 进样体积: 10 μl 版本号: 6.115
 进样时间: 2024/08/20 02:06:34 实验者: xiechaojun
 处理时间(V3): 2024/08/21 15:33:17 处理者: xiechaojun
 仪器型号: SHIMADZU LC-2050C (FX273)

<色谱图>

mV



<峰表>

检测器A 237nm

峰号	保留时间	面积	面积%	高度	理论塔板数(USP)	拖尾因子	分离度(USP)
1	2.050	33864	1.749	6813	4036	1.081	--
2	2.703	1901849	98.251	296472	4244	1.069	4.425
总计		1935713	100.000	303286			

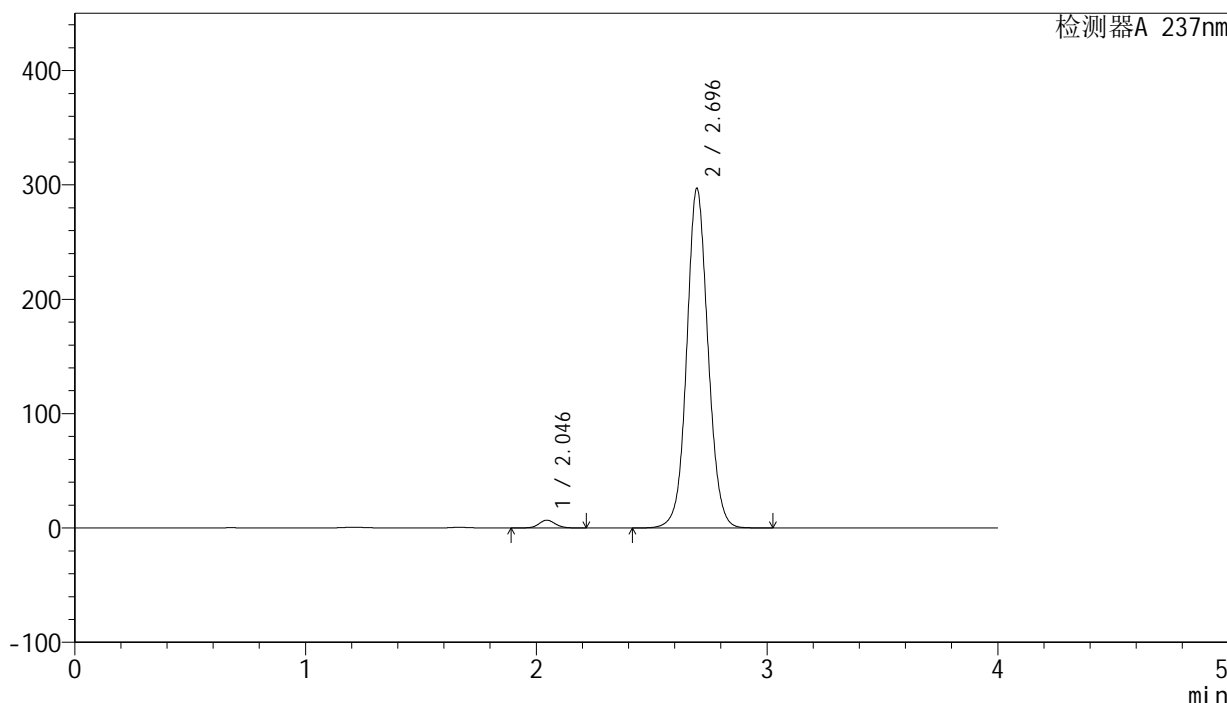
图11 厄贝沙坦左氨氯地平片溶出度测定中间条件3月HPLC图谱
自制品(24032001批)-pH6.8介质-浆法-50转-片3
供试品溶液-1

<样品信息>

色谱柱: XB-C8(50mm*4.6mm,3μm) 流 速: 1.0ml/min
 柱 温: 40°C 波 长: 237nm
 数据文件名: RC\$SMF-203 - 0-88/24-2418-3 - zzp-zj3y-24032001p-rcd-pH6.8jz-jf50z-150mg2.5mg-P3-2.lcd
 方法文件名: RC\$SMF-203 - SMF-203-rcd-FX273.lcm
 批处理文件名: RC\$SMF-203 - 20240819-RCD-FX273.lcb
 样品瓶号: 4-19
 进样体积: 10 μl 版本号: 6.115
 进样时间: 2024/08/20 02:10:55 实验者: xiechaojun
 处理时间(V3): 2024/08/21 15:33:20 处理者: xiechaojun
 仪器型号: SHIMADZU LC-2050C (FX273)

<色谱图>

mV



<峰表>

检测器A 237nm

峰号	保留时间	面积	面积%	高度	理论塔板数(USP)	拖尾因子	分离度(USP)
1	2.046	33713	1.739	6828	4032	1.080	--
2	2.696	1904618	98.261	296963	4214	1.069	4.411
总计		1938331	100.000	303791			

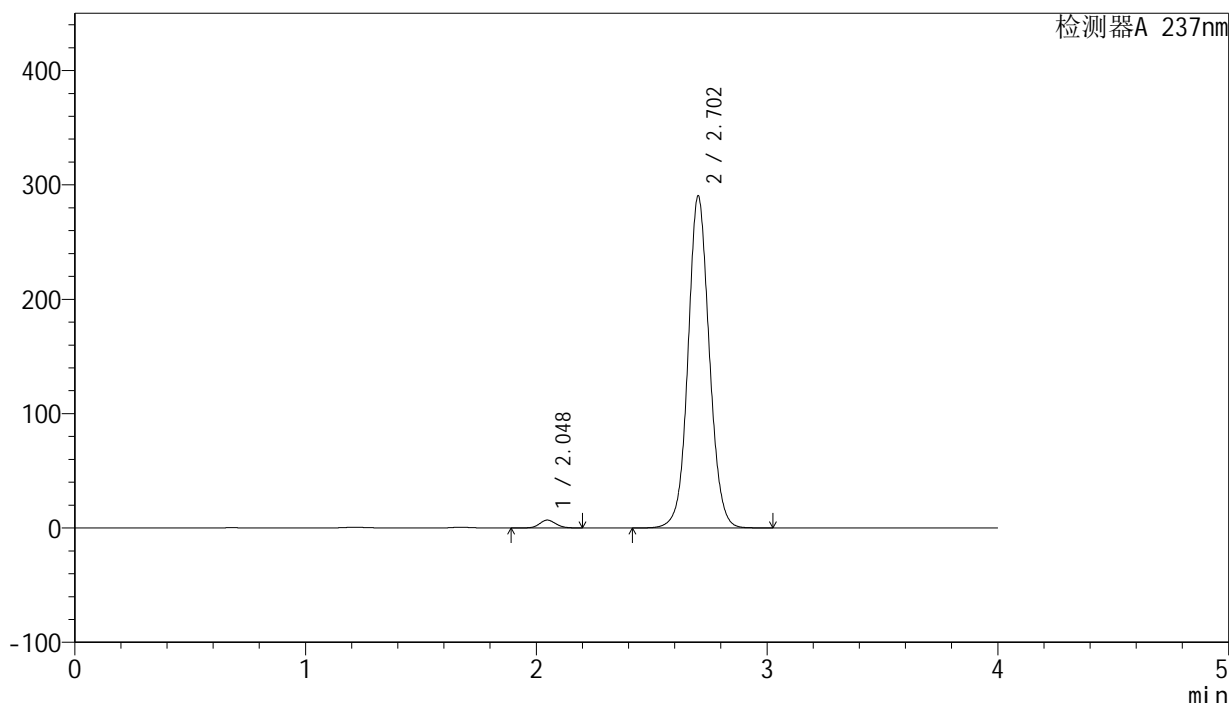
图12 厄贝沙坦左氨氯地平片溶出度测定中间条件3月HPLC图谱
 自制品(24032001批)-pH6.8介质-浆法-50转-片3
 供试品溶液-2

<样品信息>

色谱柱: XB-C8(50mm*4.6mm,3μm) 流 速: 1.0ml/min
 柱 温: 40°C 波 长: 237nm
 数据文件名: RC\$SMF-203 - 0-88/24-2419-3 - zzp-zj3y-24032001p-rcd-pH6.8jz-jf50z-150mg2.5mg-P4-1.lcd
 方法文件名: RC\$SMF-203 - SMF-203-rcd-FX273.lcm
 批处理文件名: RC\$SMF-203 - 20240819-RCD-FX273.lcb
 样品瓶号: 4-28
 进样体积: 10 μl 版本号: 6.115
 进样时间: 2024/08/20 02:15:16 实验者: xiechaojun
 处理时间(V3): 2024/08/21 15:33:23 处理者: xiechaojun
 仪器型号: SHIMADZU LC-2050C (FX273)

<色谱图>

mV



<峰表>

检测器A 237nm

峰号	保留时间	面积	面积%	高度	理论塔板数(USP)	拖尾因子	分离度(USP)
1	2.048	33786	1.782	6878	4046	1.092	--
2	2.702	1862005	98.218	289374	4230	1.068	4.433
总计		1895791	100.000	296252			

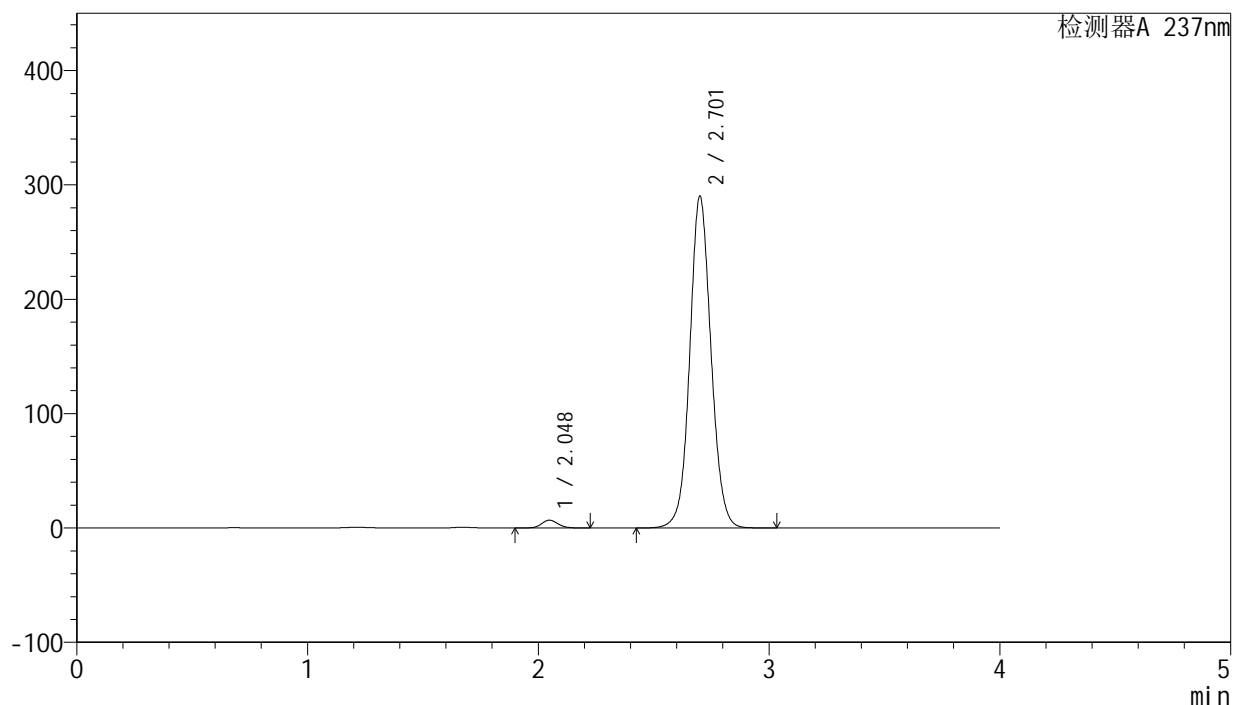
图13 厄贝沙坦左氨氯地平片溶出度测定中间条件3月HPLC图谱
自制品(24032001批)-pH6.8介质-浆法-50转-片4
供试品溶液-1

<样品信息>

色谱柱: XB-C8(50mm*4.6mm,3 μ m) 流速: 1.0ml/min
 柱温: 40°C 波长: 237nm
 数据文件名: RC\$SMF-203 - 0-88/24-2420-3 - zzp-zj3y-24032001p-rcd-pH6.8jz-jf50z-150mg2.5mg-P4-2.lcd
 方法文件名: RC\$SMF-203 - SMF-203-rcd-FX273.lcm
 批处理文件名: RC\$SMF-203 - 20240819-RCD-FX273.lcb
 样品瓶号: 4-28
 进样体积: 10 μ l 版本号: 6.115
 进样时间: 2024/08/20 02:19:37 实验者: xiechaojun
 处理时间(V3): 2024/08/21 15:33:25 处理者: xiechaojun
 仪器型号: SHIMADZU LC-2050C (FX273)

<色谱图>

mV



<峰表>

检测器A 237nm

峰号	保留时间	面积	面积%	高度	理论塔板数(USP)	拖尾因子	分离度(USP)
1	2.048	33826	1.787	6872	4050	1.094	--
2	2.701	1859315	98.213	288833	4232	1.069	4.425
总计		1893140	100.000	295705			

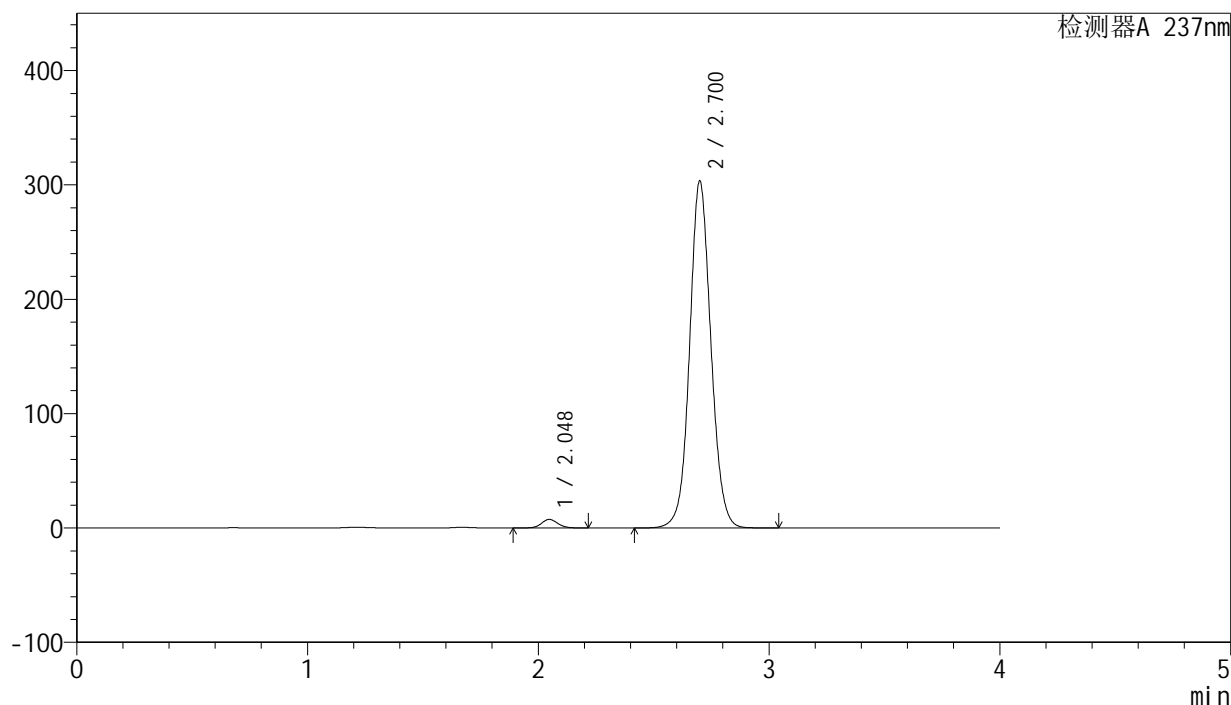
图14 厄贝沙坦左氨氯地平片溶出度测定中间条件3月HPLC图谱
 自制品(24032001批)-pH6.8介质-浆法-50转-片4
 供试品溶液-2

<样品信息>

色谱柱: XB-C8(50mm*4.6mm,3 μ m) 流速: 1.0ml/min
 柱温: 40°C 波长: 237nm
 数据文件名: RC\$SMF-203 - 0-88/24-2421-3 - zzp-zj3y-24032001p-rcd-pH6.8jz-jf50z-150mg2.5mg-P5-1.lcd
 方法文件名: RC\$SMF-203 - SMF-203-rcd-FX273.lcm
 批处理文件名: RC\$SMF-203 - 20240819-RCD-FX273.lcb
 样品瓶号: 4-37
 进样体积: 10 μ l 版本号: 6.115
 进样时间: 2024/08/20 02:23:58 实验者: xiechaojun
 处理时间(V3): 2024/08/21 15:33:28 处理者: xiechaojun
 仪器型号: SHIMADZU LC-2050C (FX273)

<色谱图>

mV



<峰表>

检测器A 237nm

峰号	保留时间	面积	面积%	高度	理论塔板数(USP)	拖尾因子	分离度(USP)
1	2.048	37043	1.868	7494	4022	1.081	--
2	2.700	1946035	98.132	302530	4225	1.071	4.418
总计		1983078	100.000	310024			

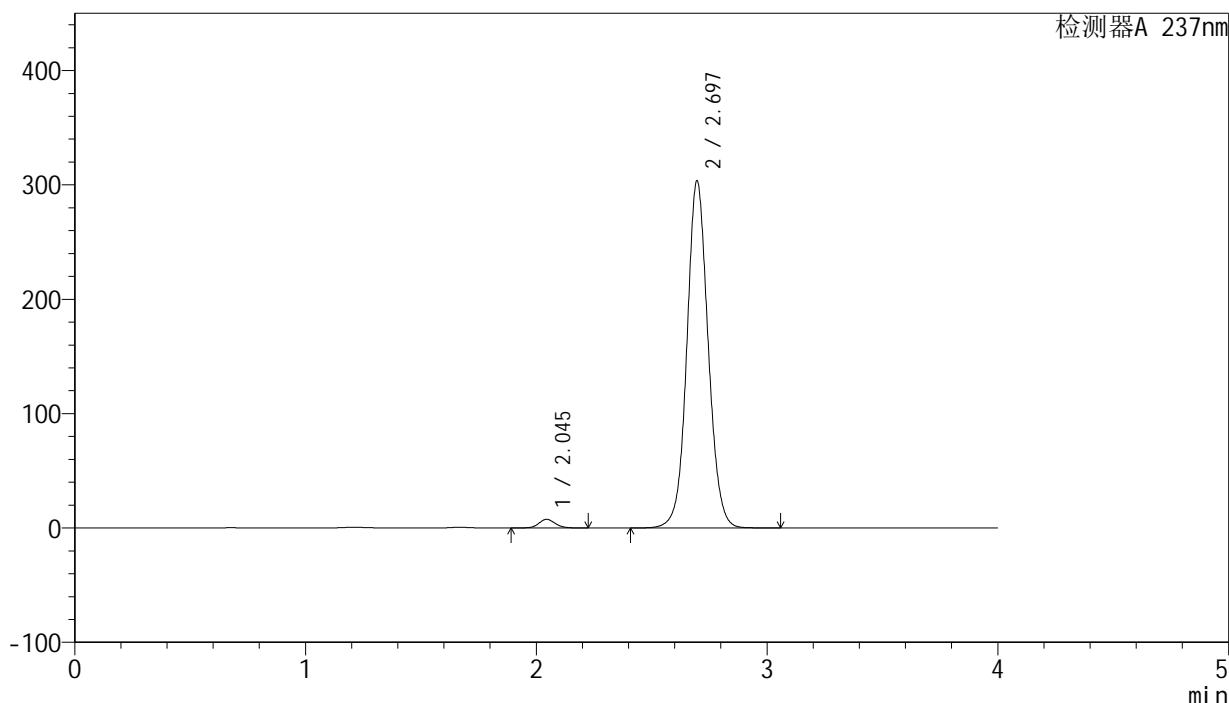
图15 厄贝沙坦左氨氯地平片溶出度测定中间条件3月HPLC图谱
 自制品(24032001批)-pH6.8介质-浆法-50转-片5
 供试品溶液-1

<样品信息>

色谱柱: XB-C8(50mm*4.6mm,3μm) 流 速: 1.0ml/min
 柱 温: 40°C 波 长: 237nm
 数据文件名: RC\$SMF-203 - 0-88/24-2422-3 - zzp-zj3y-24032001p-rcd-pH6.8jz-jf50z-150mg2.5mg-P5-2.lcd
 方法文件名: RC\$SMF-203 - SMF-203-rcd-FX273.lcm
 批处理文件名: RC\$SMF-203 - 20240819-RCD-FX273.lcb
 样品瓶号: 4-37
 进样体积: 10 μl 版本号: 6.115
 进样时间: 2024/08/20 02:28:19 实验者: xiechaojun
 处理时间(V3): 2024/08/21 15:33:31 处理者: xiechaojun
 仪器型号: SHIMADZU LC-2050C (FX273)

<色谱图>

mV



<峰表>

检测器A 237nm

峰号	保留时间	面积	面积%	高度	理论塔板数(USP)	拖尾因子	分离度(USP)
1	2.045	37036	1.867	7493	4027	1.085	--
2	2.697	1946634	98.133	303571	4217	1.070	4.418
总计		1983670	100.000	311064			

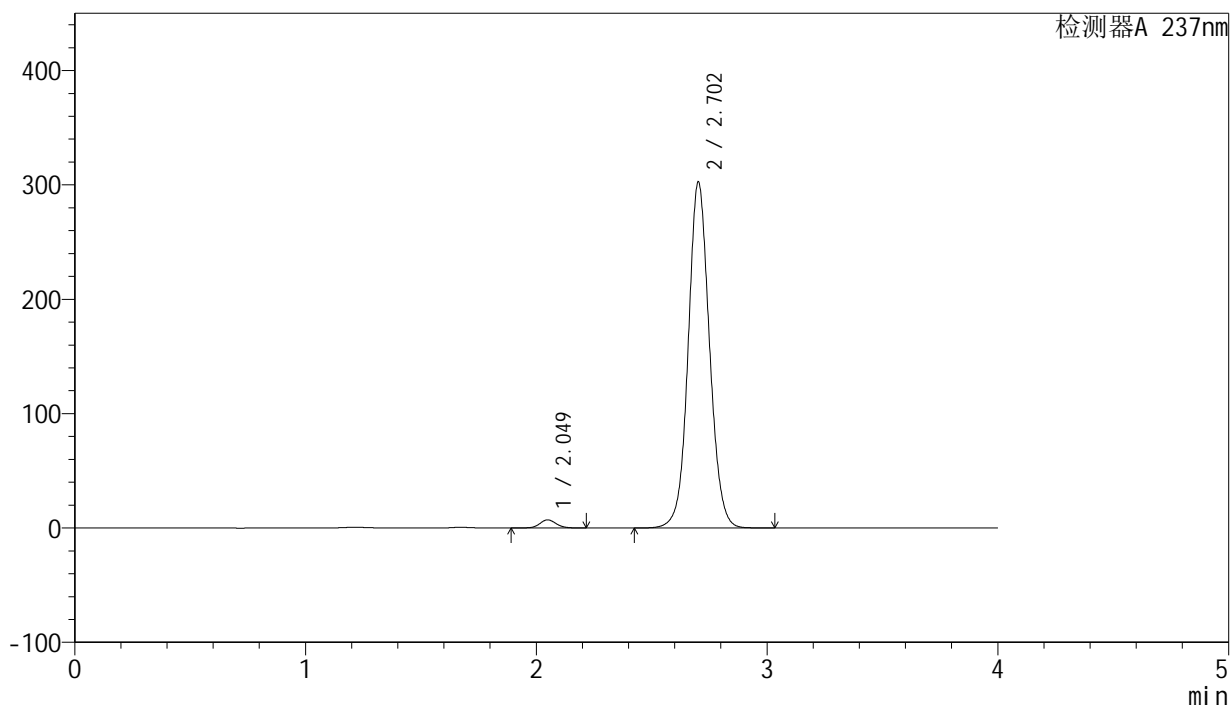
图16 厄贝沙坦左氨氯地平片溶出度测定中间条件3月HPLC图谱
自制品(24032001批)-pH6.8介质-浆法-50转-片5
供试品溶液-2

<样品信息>

色谱柱: XB-C8(50mm*4.6mm,3 μ m) 流速: 1.0ml/min
 柱温: 40°C 波长: 237nm
 数据文件名: RC\$SMF-203 - 0-88/24-2423-3 - zzp-zj3y-24032001p-rcd-pH6.8jz-jf50z-150mg2.5mg-P6-1.lcd
 方法文件名: RC\$SMF-203 - SMF-203-rcd-FX273.lcm
 批处理文件名: RC\$SMF-203 - 20240819-RCD-FX273.lcb
 样品瓶号: 4-46
 进样体积: 10 μ l 版本号: 6.115
 进样时间: 2024/08/20 02:32:40 实验者: xiechaojun
 处理时间(V3): 2024/08/21 15:33:34 处理者: xiechaojun
 仪器型号: SHIMADZU LC-2050C (FX273)

<色谱图>

mV



<峰表>

检测器A 237nm

峰号	保留时间	面积	面积%	高度	理论塔板数(USP)	拖尾因子	分离度(USP)
1	2.049	35244	1.784	7115	4041	1.083	--
2	2.702	1940528	98.216	301966	4232	1.070	4.428
总计		1975772	100.000	309081			

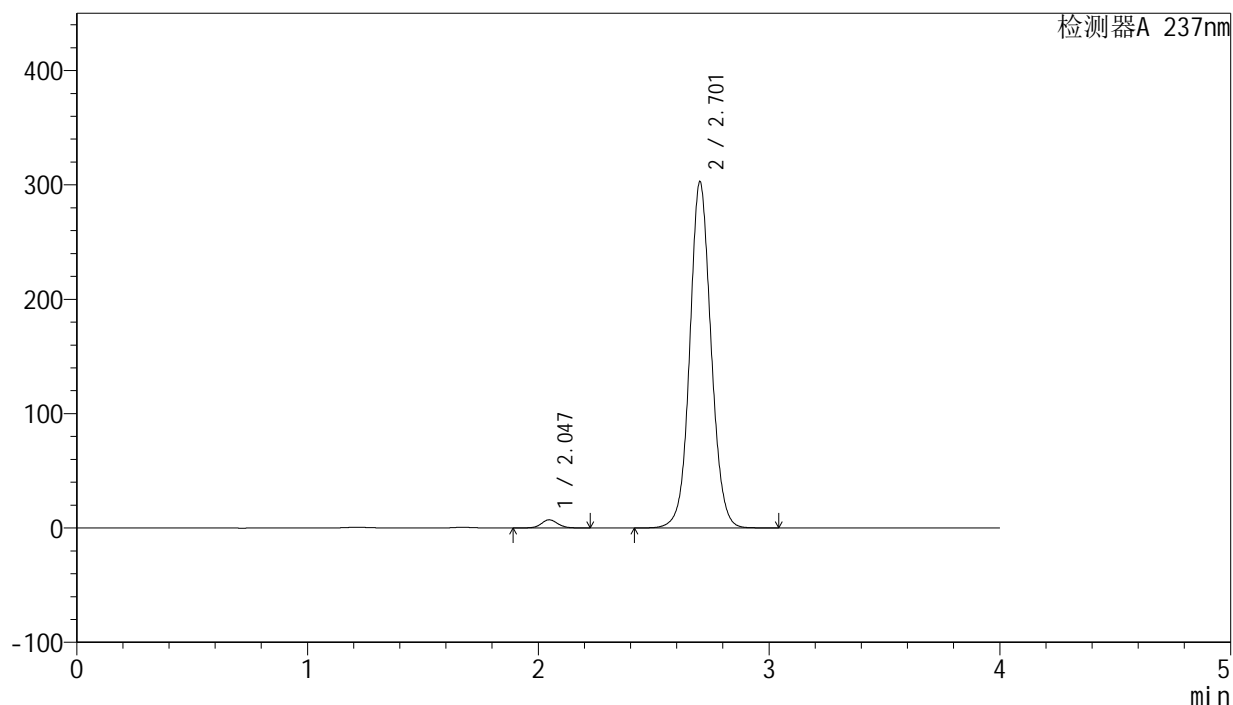
图17 厄贝沙坦左氨氯地平片溶出度测定中间条件3月HPLC图谱
 自制品(24032001批)-pH6.8介质-浆法-50转-片6
 供试品溶液-1

<样品信息>

色谱柱: XB-C8(50mm*4.6mm,3 μ m) 流 速: 1.0ml/min
 柱 温: 40°C 波 长: 237nm
 数据文件名: RC\$SMF-203 - 0-88/24-2424-3 - zzp-zj3y-24032001p-rcd-pH6.8jz-jf50z-150mg2.5mg-P6-2.lcd
 方法文件名: RC\$SMF-203 - SMF-203-rcd-FX273.lcm
 批处理文件名: RC\$SMF-203 - 20240819-RCD-FX273.lcb
 样品瓶号: 4-46
 进样体积: 10 μ l 版本号: 6.115
 进样时间: 2024/08/20 02:37:01 实验者: xiechaojun
 处理时间(V3): 2024/08/21 15:33:36 处理者: xiechaojun
 仪器型号: SHIMADZU LC-2050C (FX273)

<色谱图>

mV



<峰表>

检测器A 237nm

峰号	保留时间	面积	面积%	高度	理论塔板数(USP)	拖尾因子	分离度(USP)
1	2.047	35301	1.786	7143	4036	1.081	--
2	2.701	1941204	98.214	301385	4229	1.070	4.429
总计		1976505	100.000	308528			

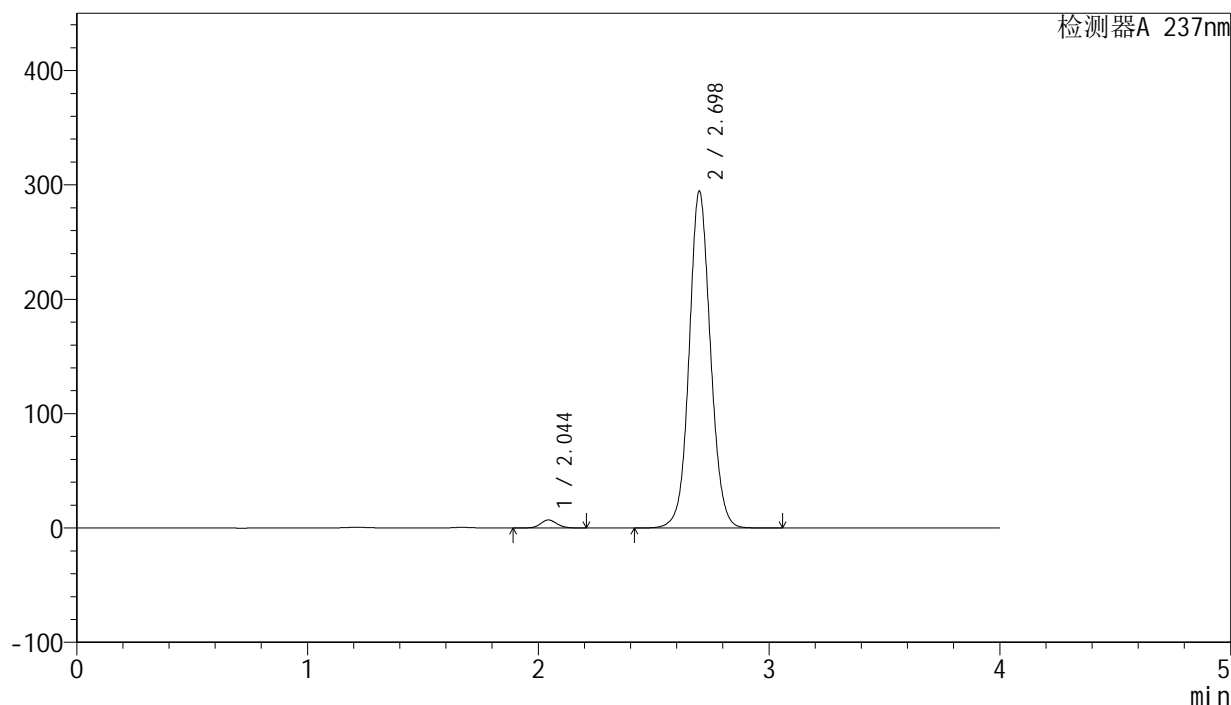
图18 厄贝沙坦左氨氯地平片溶出度测定中间条件3月HPLC图谱
 自制品(24032001批)-pH6.8介质-浆法-50转-片6
 供试品溶液-2

<样品信息>

色谱柱: XB-C8(50mm*4.6mm,3 μ m) 流 速: 1.0ml/min
 柱 温: 40°C 波 长: 237nm
 数据文件名: RC\$SMF-203 - 0-88/24-2425-3 - zzp-zj3y-24032501p-rcd-pH6.8jz-jf50z-150mg2.5mg-P1-1.lcd
 方法文件名: RC\$SMF-203 - SMF-203-rcd-FX273.lcm
 批处理文件名: RC\$SMF-203 - 20240819-RCD-FX273.lcb
 样品瓶号: 4-2
 进样体积: 10 μ l 版本号: 6.115
 进样时间: 2024/08/20 02:41:22 实验者: xiechaojun
 处理时间(V3): 2024/08/21 15:33:39 处理者: xiechaojun
 仪器型号: SHIMADZU LC-2050C (FX273)

<色谱图>

mV



<峰表>

检测器A 237nm

峰号	保留时间	面积	面积%	高度	理论塔板数(USP)	拖尾因子	分离度(USP)
1	2.044	34671	1.800	6989	4009	1.082	--
2	2.698	1891377	98.200	294469	4208	1.071	4.426
总计		1926048	100.000	301458			

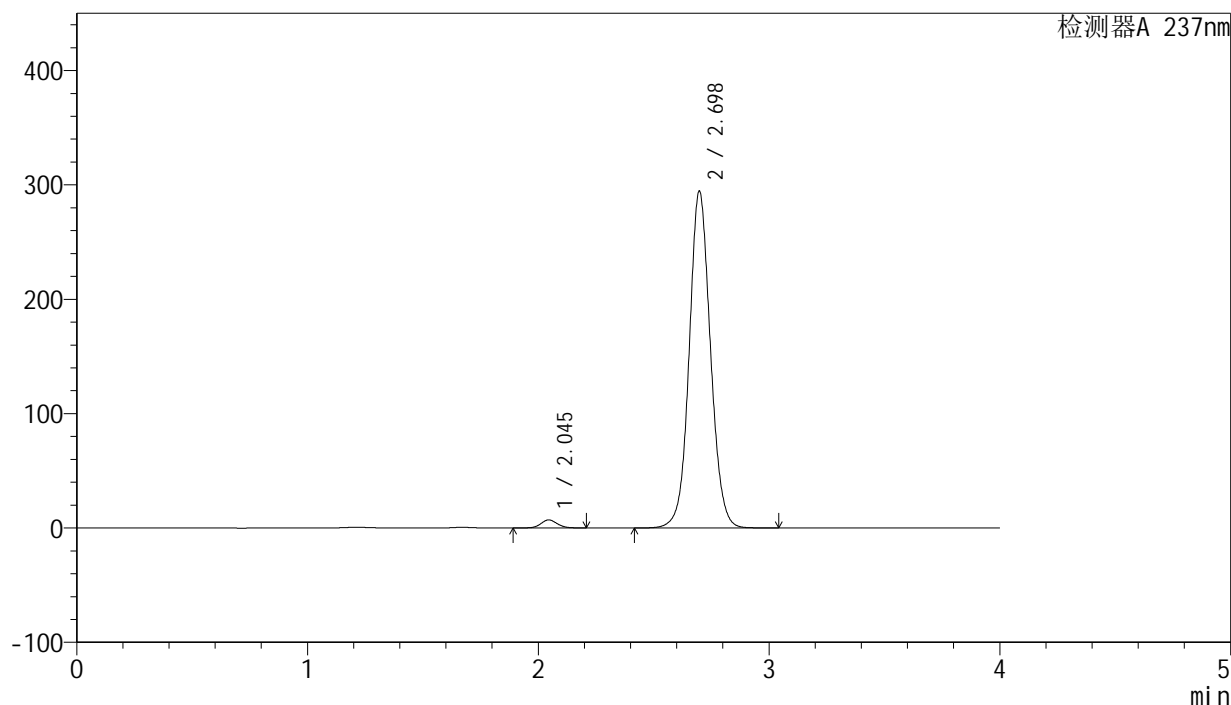
图19 厄贝沙坦左氨氯地平片溶出度测定中间条件3月HPLC图谱
 自制品(24032501批)-pH6.8介质-浆法-50转-片1
 供试品溶液-1

<样品信息>

色谱柱: XB-C8(50mm*4.6mm,3 μ m) 流速: 1.0ml/min
 柱温: 40°C 波长: 237nm
 数据文件名: RC\$SMF-203 - 0-88/24-2426-3 - zzp-zj3y-24032501p-rcd-pH6.8jz-jf50z-150mg2.5mg-P1-2.lcd
 方法文件名: RC\$SMF-203 - SMF-203-rcd-FX273.lcm
 批处理文件名: RC\$SMF-203 - 20240819-RCD-FX273.lcb
 样品瓶号: 4-2
 进样体积: 10 μ l 版本号: 6.115
 进样时间: 2024/08/20 02:45:44 实验者: xiechaojun
 处理时间(V3): 2024/08/21 15:33:42 处理者: xiechaojun
 仪器型号: SHIMADZU LC-2050C (FX273)

<色谱图>

mV



<峰表>

检测器A 237nm

峰号	保留时间	面积	面积%	高度	理论塔板数(USP)	拖尾因子	分离度(USP)
1	2.045	34722	1.806	7019	4010	1.083	--
2	2.698	1887677	98.194	294383	4222	1.070	4.422
总计		1922400	100.000	301402			

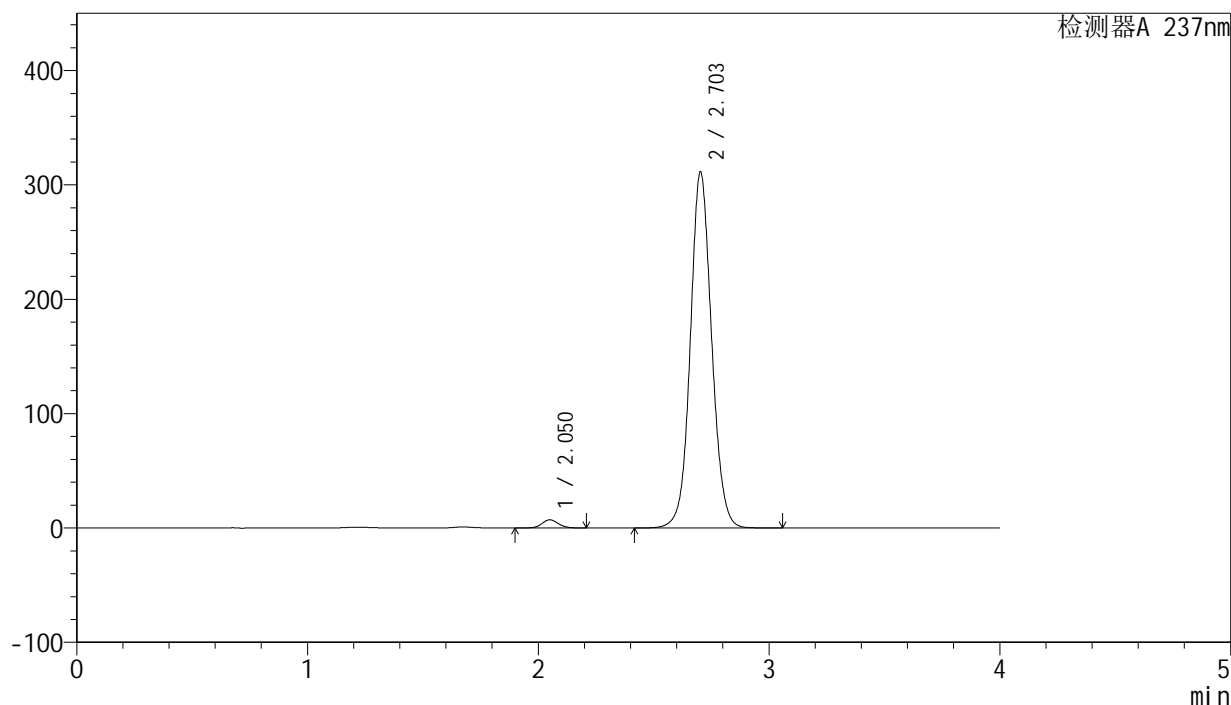
图20 厄贝沙坦左氨氯地平片溶出度测定中间条件3月HPLC图谱
 自制品(24032501批)-pH6.8介质-浆法-50转-片1
 供试品溶液-2

<样品信息>

色谱柱: XB-C8(50mm*4.6mm,3 μ m) 流速: 1.0ml/min
 柱温: 40°C 波长: 237nm
 数据文件名: RC\$SMF-203 - 0-88/24-2427-3 - zzp-zj3y-24032501p-rcd-pH6.8jz-jf50z-150mg2.5mg-P2-1.lcd
 方法文件名: RC\$SMF-203 - SMF-203-rcd-FX273.lcm
 批处理文件名: RC\$SMF-203 - 20240819-RCD-FX273.lcb
 样品瓶号: 4-11
 进样体积: 10 μ l 版本号: 6.115
 进样时间: 2024/08/20 02:50:05 实验者: xiechaojun
 处理时间(V3): 2024/08/21 15:33:45 处理者: xiechaojun
 仪器型号: SHIMADZU LC-2050C (FX273)

<色谱图>

mV



<峰表>

检测器A 237nm

峰号	保留时间	面积	面积%	高度	理论塔板数(USP)	拖尾因子	分离度(USP)
1	2.050	35191	1.730	7121	4060	1.095	--
2	2.703	1999309	98.270	310984	4224	1.073	4.429
总计		2034500	100.000	318105			

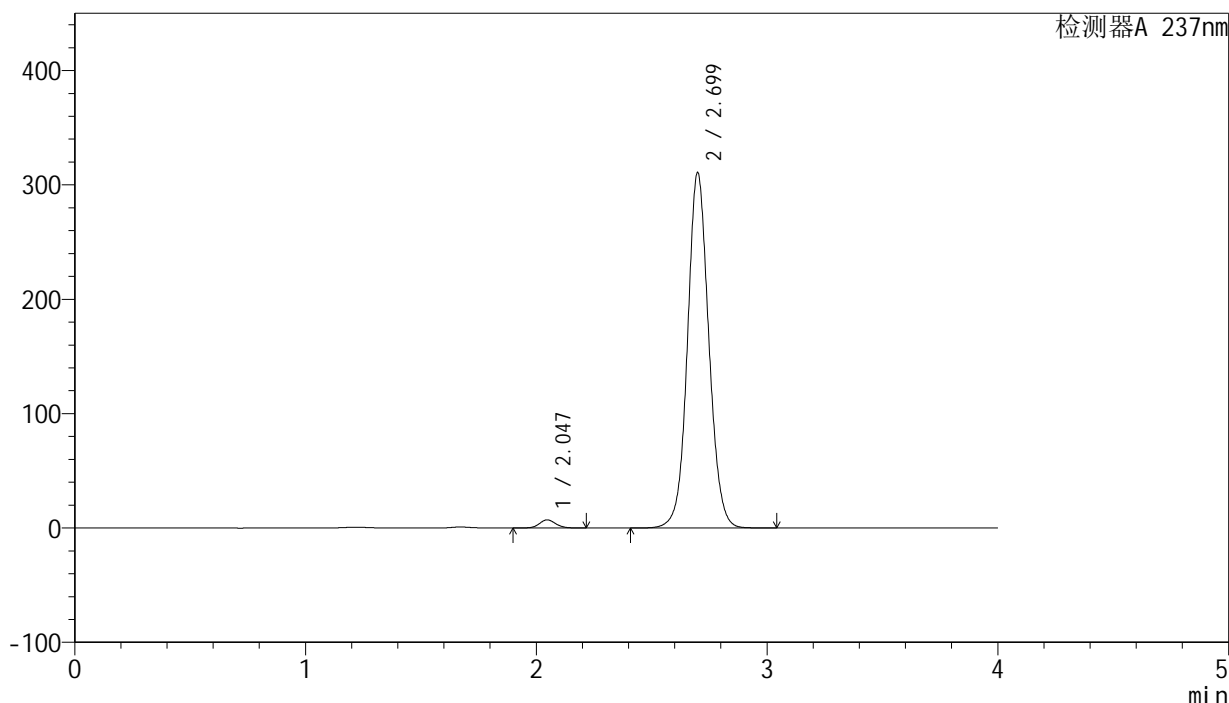
图21 厄贝沙坦左氨氯地平片溶出度测定中间条件3月HPLC图谱
 自制品(24032501批)-pH6.8介质-浆法-50转-片2
 供试品溶液-1

<样品信息>

色谱柱: XB-C8(50mm*4.6mm,3μm) 流 速: 1.0ml/min
 柱 温: 40°C 波 长: 237nm
 数据文件名: RC\$SMF-203 - 0-88/24-2428-3 - zzp-zj3y-24032501p-rcd-pH6.8jz-jf50z-150mg2.5mg-P2-2.lcd
 方法文件名: RC\$SMF-203 - SMF-203-rcd-FX273.lcm
 批处理文件名: RC\$SMF-203 - 20240819-RCD-FX273.lcb
 样品瓶号: 4-11
 进样体积: 10 μl 版本号: 6.115
 进样时间: 2024/08/20 02:54:27 实验者: xiechaojun
 处理时间(V3): 2024/08/21 15:33:47 处理者: xiechaojun
 仪器型号: SHIMADZU LC-2050C (FX273)

<色谱图>

mV



<峰表>

检测器A 237nm

峰号	保留时间	面积	面积%	高度	理论塔板数(USP)	拖尾因子	分离度(USP)
1	2.047	35030	1.724	7130	4068	1.095	--
2	2.699	1996838	98.276	310154	4206	1.073	4.423
总计		2031868	100.000	317284			

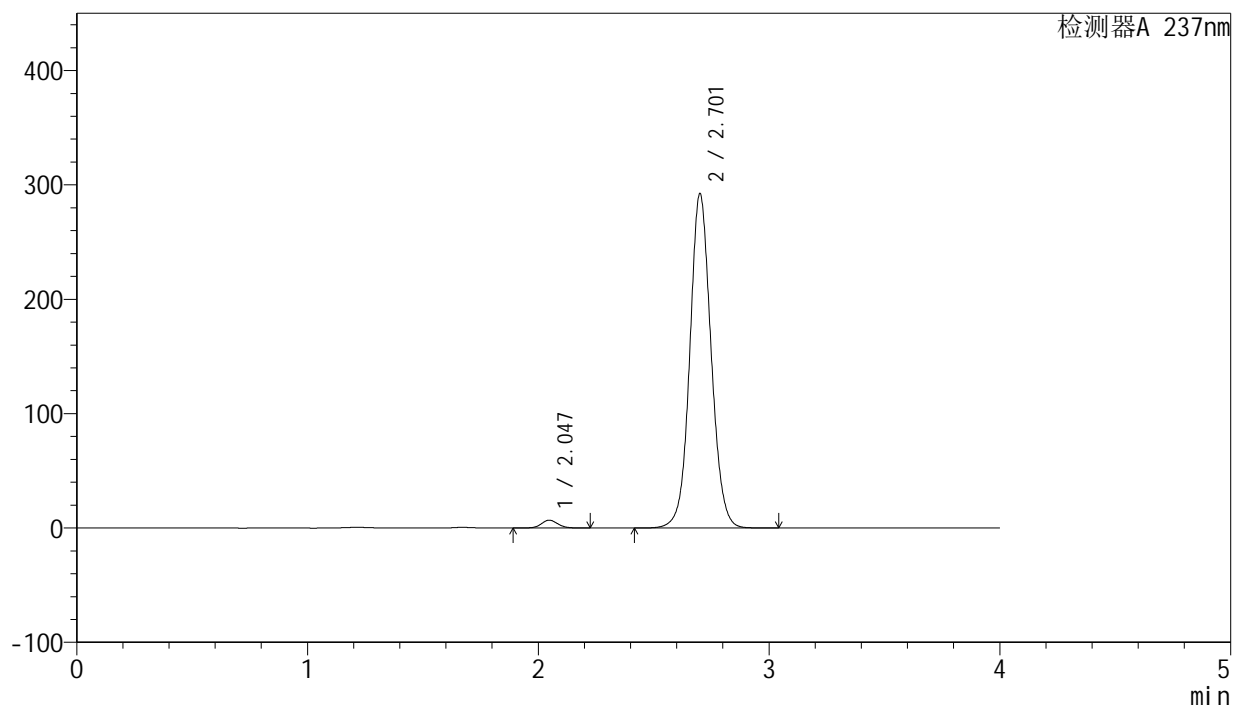
图22 厄贝沙坦左氨氯地平片溶出度测定中间条件3月HPLC图谱
自制品(24032501批)-pH6.8介质-浆法-50转-片2
供试品溶液-2

<样品信息>

色谱柱: XB-C8(50mm*4.6mm,3 μ m) 流速: 1.0ml/min
 柱温: 40°C 波长: 237nm
 数据文件名: RC\$SMF-203 - 0-88/24-2429-3 - zzp-zj3y-24032501p-rcd-pH6.8jz-jf50z-150mg2.5mg-P3-1.lcd
 方法文件名: RC\$SMF-203 - SMF-203-rcd-FX273.lcm
 批处理文件名: RC\$SMF-203 - 20240819-RCD-FX273.lcb
 样品瓶号: 4-20
 进样体积: 10 μ l 版本号: 6.115
 进样时间: 2024/08/20 02:58:48 实验者: xiechaojun
 处理时间(V3): 2024/08/21 15:33:50 处理者: xiechaojun
 仪器型号: SHIMADZU LC-2050C (FX273)

<色谱图>

mV



<峰表>

检测器A 237nm

峰号	保留时间	面积	面积%	高度	理论塔板数(USP)	拖尾因子	分离度(USP)
1	2.047	34150	1.788	6900	4023	1.083	--
2	2.701	1876128	98.212	291040	4224	1.071	4.423
总计		1910278	100.000	297940			

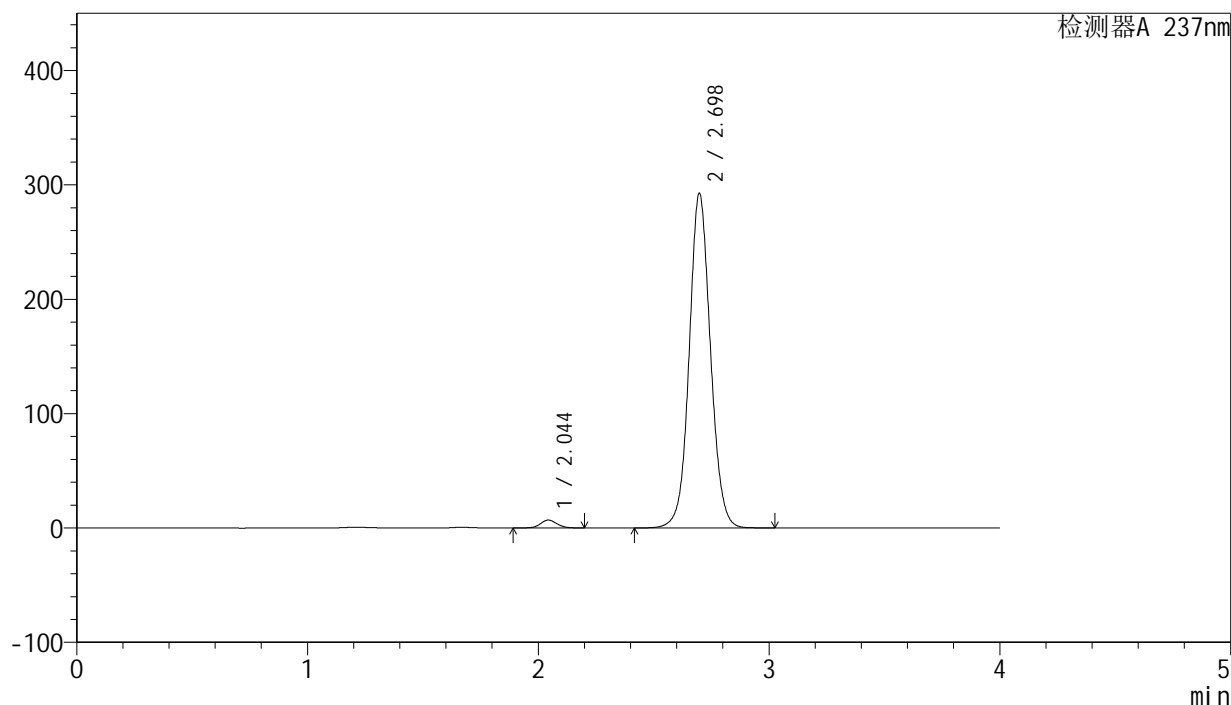
图23 厄贝沙坦左氨氯地平片溶出度测定中间条件3月HPLC图谱
 自制品(24032501批)-pH6.8介质-浆法-50转-片3
 供试品溶液-1

<样品信息>

色谱柱: XB-C8(50mm*4.6mm,3 μ m) 流速: 1.0ml/min
 柱温: 40°C 波长: 237nm
 数据文件名: RC\$SMF-203 - 0-88/24-2430-3 - zzp-zj3y-24032501p-rcd-pH6.8jz-jf50z-150mg2.5mg-P3-2.lcd
 方法文件名: RC\$SMF-203 - SMF-203-rcd-FX273.lcm
 批处理文件名: RC\$SMF-203 - 20240819-RCD-FX273.lcb
 样品瓶号: 4-20
 进样体积: 10 μ l 版本号: 6.115
 进样时间: 2024/08/20 03:03:09 实验者: xiechaojun
 处理时间(V3): 2024/08/21 15:33:53 处理者: xiechaojun
 仪器型号: SHIMADZU LC-2050C (FX273)

<色谱图>

mV



<峰表>

检测器A 237nm

峰号	保留时间	面积	面积%	高度	理论塔板数(USP)	拖尾因子	分离度(USP)
1	2.044	34020	1.782	6866	4023	1.080	--
2	2.698	1874835	98.218	292471	4227	1.068	4.439
总计		1908856	100.000	299337			

图24 厄贝沙坦左氨氯地平片溶出度测定中间条件3月HPLC图谱
 自制品(24032501批)-pH6.8介质-浆法-50转-片3
 供试品溶液-2



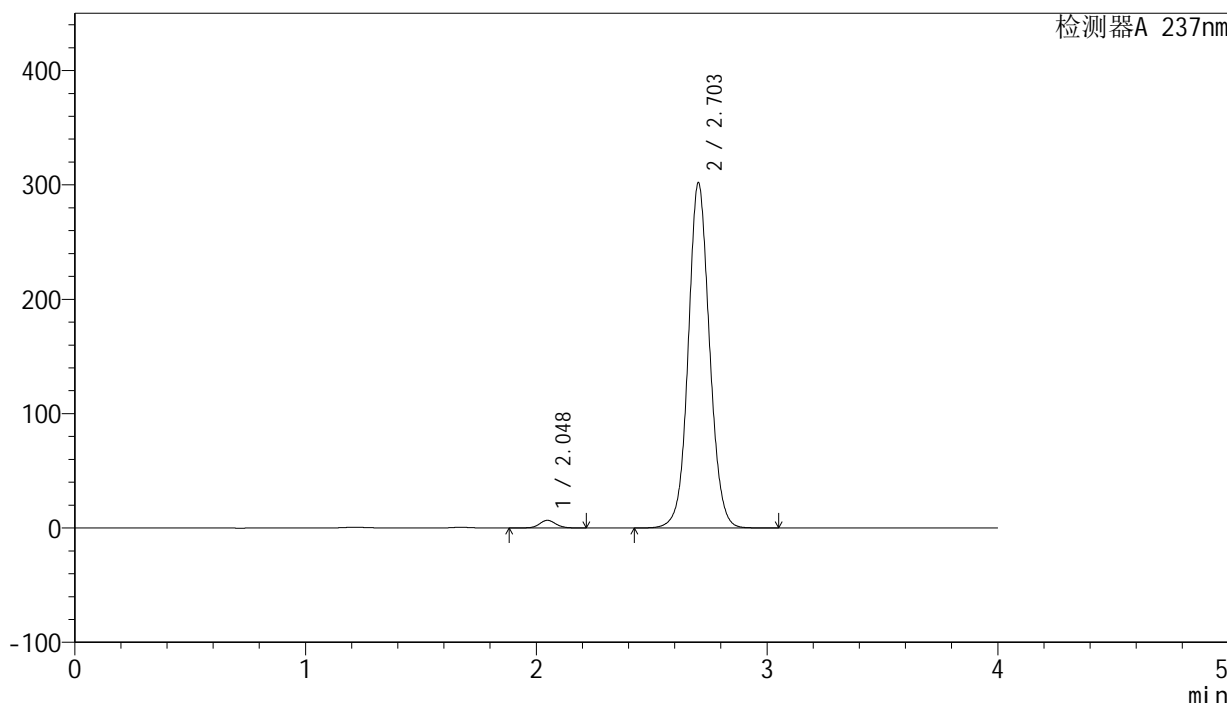
SMF-203

<样品信息>

色谱柱: XB-C8(50mm*4.6mm,3μm) 流 速: 1.0ml/min
 柱 温: 40°C 波 长: 237nm
 数据文件名: RC\$SMF-203 - 0-88/24-2431-3 - zzp-zj3y-24032501p-rcd-pH6.8jz-jf50z-150mg2.5mg-P4-1.lcd
 方法文件名: RC\$SMF-203 - SMF-203-rcd-FX273.lcm
 批处理文件名: RC\$SMF-203 - 20240819-RCD-FX273.lcb
 样品瓶号: 4-29
 进样体积: 10 μl 版本号: 6.115
 进样时间: 2024/08/20 03:07:30 实验者: xiechaojun
 处理时间(V3): 2024/08/21 15:33:56 处理者: xiechaojun
 仪器型号: SHIMADZU LC-2050C (FX273)

<色谱图>

mV



<峰表>

检测器A 237nm

峰号	保留时间	面积	面积%	高度	理论塔板数(USP)	拖尾因子	分离度(USP)
1	2.048	33234	1.687	6707	4022	1.074	--
2	2.703	1936276	98.313	301379	4232	1.070	4.434
总计		1969510	100.000	308086			

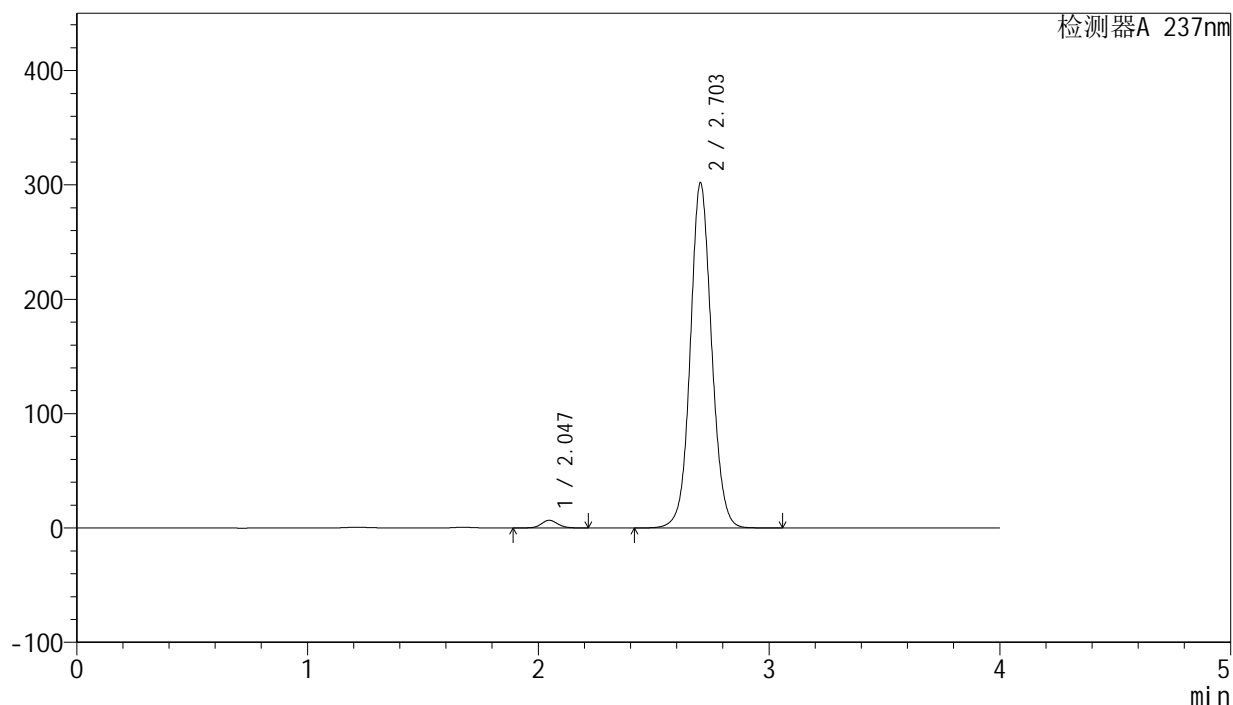
图25 厄贝沙坦左氨氯地平片溶出度测定中间条件3月HPLC图谱
 自制品(24032501批)-pH6.8介质-浆法-50转-片4
 供试品溶液-1

<样品信息>

色谱柱: XB-C8(50mm*4.6mm,3 μ m) 流速: 1.0ml/min
 柱温: 40°C 波长: 237nm
 数据文件名: RC\$SMF-203 - 0-88/24-2432-3 - zzp-zj3y-24032501p-rcd-pH6.8jz-jf50z-150mg2.5mg-P4-2.lcd
 方法文件名: RC\$SMF-203 - SMF-203-rcd-FX273.lcm
 批处理文件名: RC\$SMF-203 - 20240819-RCD-FX273.lcb
 样品瓶号: 4-29
 进样体积: 10 μ l 版本号: 6.115
 进样时间: 2024/08/20 03:11:52 实验者: xiechaojun
 处理时间(V3): 2024/08/21 15:33:59 处理者: xiechaojun
 仪器型号: SHIMADZU LC-2050C (FX273)

<色谱图>

mV



<峰表>

检测器A 237nm

峰号	保留时间	面积	面积%	高度	理论塔板数(USP)	拖尾因子	分离度(USP)
1	2.047	33169	1.686	6713	4028	1.077	--
2	2.703	1934309	98.314	301377	4237	1.070	4.443
总计		1967478	100.000	308089			

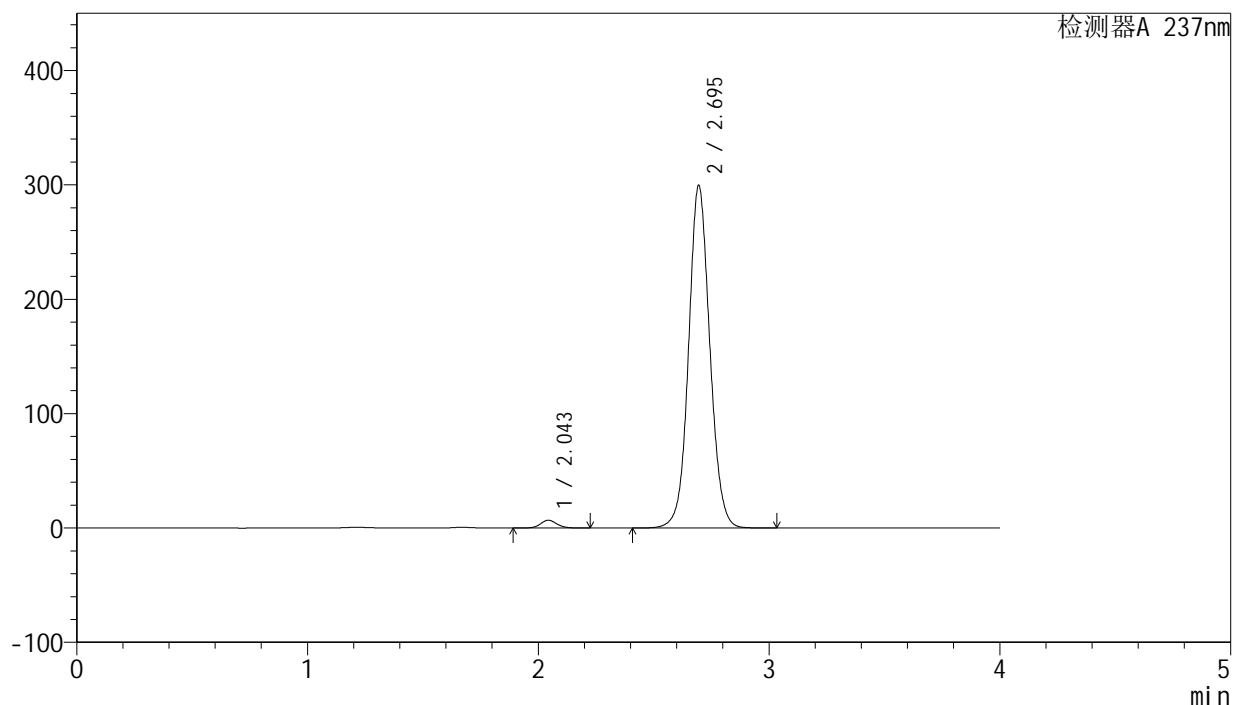
图26 厄贝沙坦左氨氯地平片溶出度测定中间条件3月HPLC图谱
 自制品(24032501批)-pH6.8介质-浆法-50转-片4
 供试品溶液-2

<样品信息>

色谱柱: XB-C8(50mm*4.6mm,3 μ m) 流速: 1.0ml/min
 柱温: 40°C 波长: 237nm
 数据文件名: RC\$SMF-203 - 0-88/24-2433-3 - zzp-zj3y-24032501p-rcd-pH6.8jz-jf50z-150mg2.5mg-P5-1.lcd
 方法文件名: RC\$SMF-203 - SMF-203-rcd-FX273.lcm
 批处理文件名: RC\$SMF-203 - 20240819-RCD-FX273.lcb
 样品瓶号: 4-38
 进样体积: 10 μ l 版本号: 6.115
 进样时间: 2024/08/20 03:16:13 实验者: xiechaojun
 处理时间(V3): 2024/08/21 15:34:02 处理者: xiechaojun
 仪器型号: SHIMADZU LC-2050C (FX273)

<色谱图>

mV



<峰表>

检测器A 237nm

峰号	保留时间	面积	面积%	高度	理论塔板数(USP)	拖尾因子	分离度(USP)
1	2.043	33376	1.712	6756	4060	1.093	--
2	2.695	1916232	98.288	299364	4226	1.070	4.434
总计		1949608	100.000	306120			

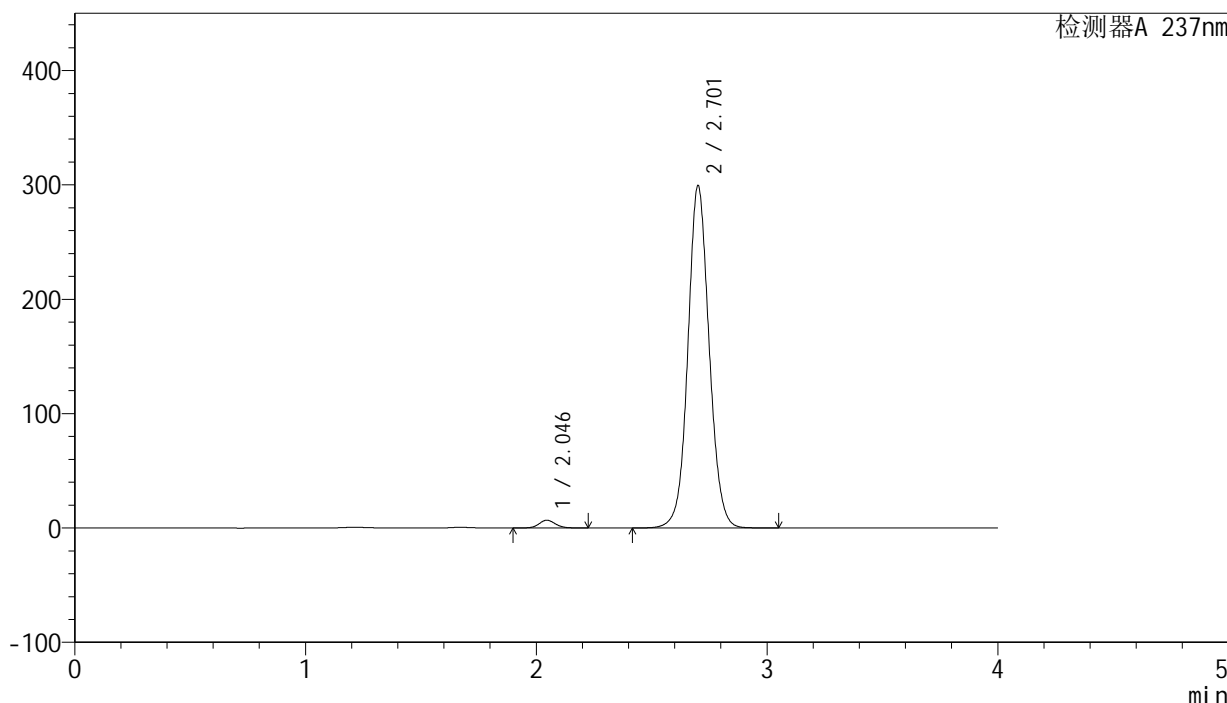
图27 厄贝沙坦左氨氯地平片溶出度测定中间条件3月HPLC图谱
 自制品(24032501批)-pH6.8介质-浆法-50转-片5
 供试品溶液-1

<样品信息>

色谱柱: XB-C8(50mm*4.6mm,3μm) 流 速: 1.0ml/min
 柱 温: 40°C 波 长: 237nm
 数据文件名: RC\$SMF-203 - 0-88/24-2434-3 - zzp-zj3y-24032501p-rcd-pH6.8jz-jf50z-150mg2.5mg-P5-2.lcd
 方法文件名: RC\$SMF-203 - SMF-203-rcd-FX273.lcm
 批处理文件名: RC\$SMF-203 - 20240819-RCD-FX273.lcb
 样品瓶号: 4-38
 进样体积: 10 μl 版本号: 6.115
 进样时间: 2024/08/20 03:20:34 实验者: xiechaojun
 处理时间(V3): 2024/08/21 15:34:05 处理者: xiechaojun
 仪器型号: SHIMADZU LC-2050C (FX273)

<色谱图>

mV



<峰表>

检测器A 237nm

峰号	保留时间	面积	面积%	高度	理论塔板数(USP)	拖尾因子	分离度(USP)
1	2.046	33435	1.712	6798	4049	1.095	--
2	2.701	1919583	98.288	298014	4232	1.069	4.447
总计		1953018	100.000	304812			

图28 厄贝沙坦左氨氯地平片溶出度测定中间条件3月HPLC图谱
 自制品(24032501批)-pH6.8介质-浆法-50转-片5
 供试品溶液-2



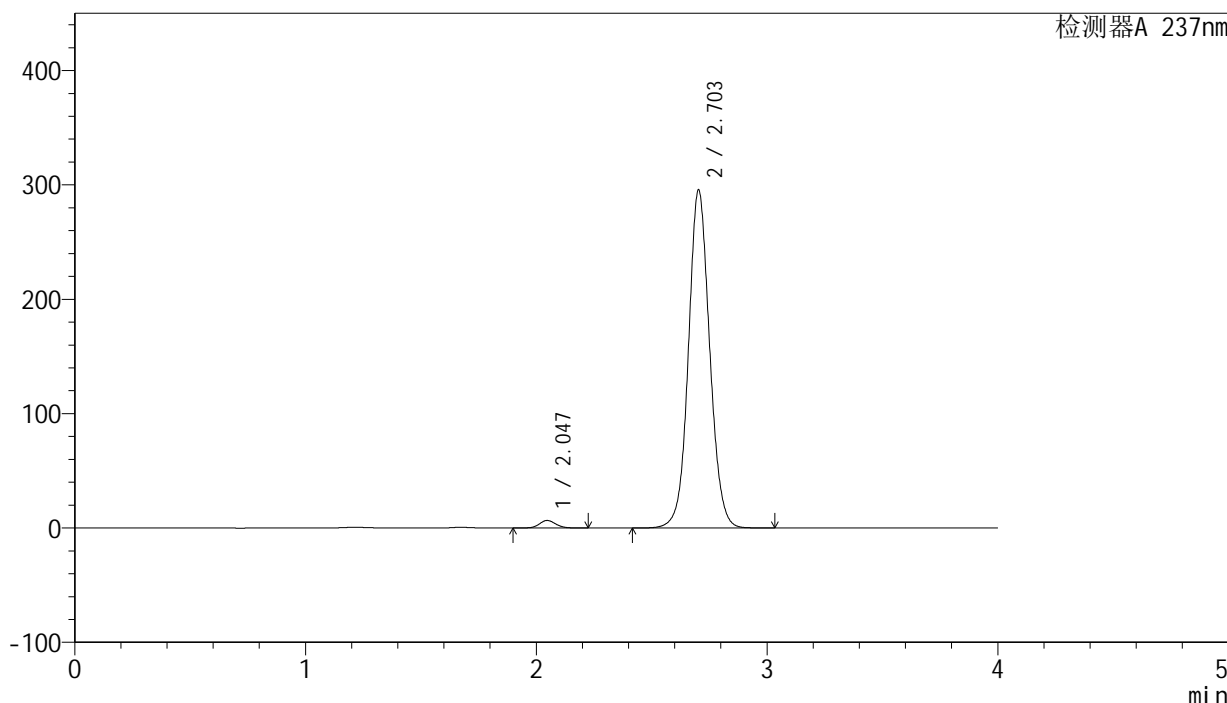
SMF-203

<样品信息>

色谱柱: XB-C8(50mm*4.6mm,3μm) 流 速: 1.0ml/min
 柱 温: 40°C 波 长: 237nm
 数据文件名: RC\$SMF-203 - 0-88/24-2435-3 - zzp-zj3y-24032501p-rcd-pH6.8jz-jf50z-150mg2.5mg-P6-1.lcd
 方法文件名: RC\$SMF-203 - SMF-203-rcd-FX273.lcm
 批处理文件名: RC\$SMF-203 - 20240819-RCD-FX273.lcb
 样品瓶号: 4-47
 进样体积: 10 μl 版本号: 6.115
 进样时间: 2024/08/20 03:24:55 实验者: xiechaojun
 处理时间(V3): 2024/08/21 15:34:08 处理者: xiechaojun
 仪器型号: SHIMADZU LC-2050C (FX273)

<色谱图>

mV



<峰表>

检测器A 237nm

峰号	保留时间	面积	面积%	高度	理论塔板数(USP)	拖尾因子	分离度(USP)
1	2.047	32594	1.691	6623	4049	1.096	--
2	2.703	1894740	98.309	295377	4238	1.070	4.451
总计		1927333	100.000	302000			

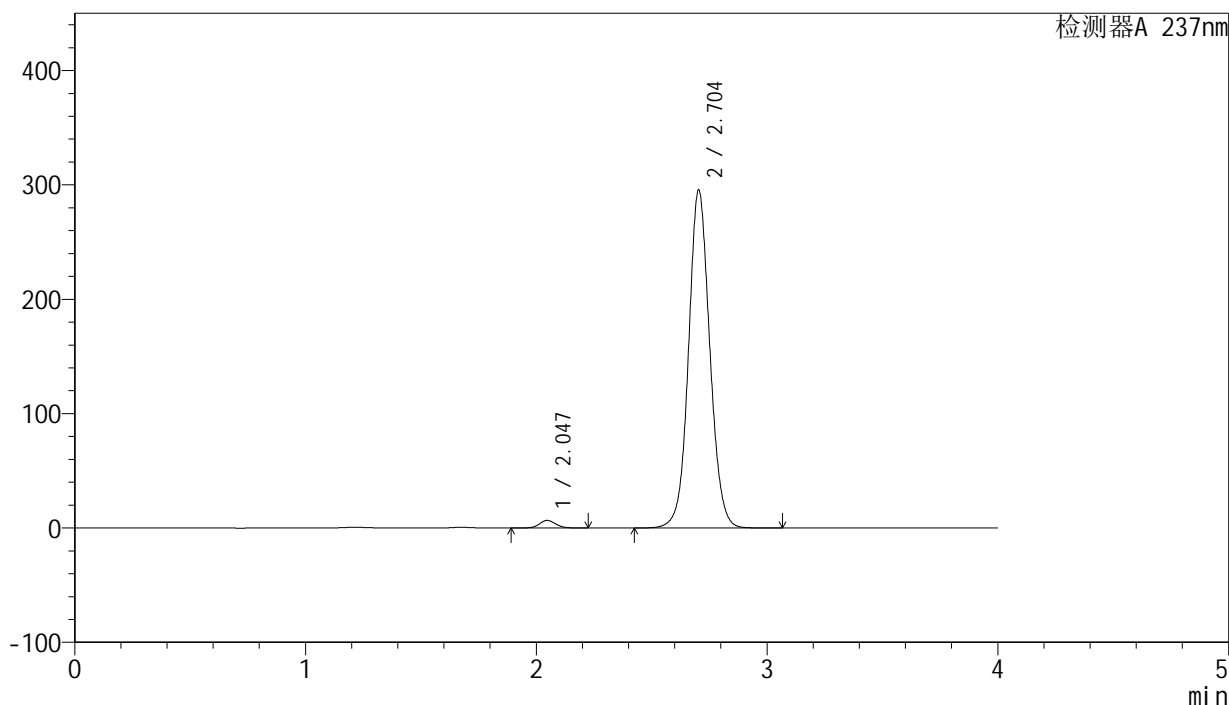
图29 厄贝沙坦左氨氯地平片溶出度测定中间条件3月HPLC图谱
 自制品(24032501批)-pH6.8介质-浆法-50转-片6
 供试品溶液-1

<样品信息>

色谱柱: XB-C8(50mm*4.6mm,3 μ m) 流速: 1.0ml/min
 柱温: 40°C 波长: 237nm
 数据文件名: RC\$SMF-203 - 0-88/24-2436-3 - zzp-zj3y-24032501p-rcd-pH6.8jz-jf50z-150mg2.5mg-P6-2.lcd
 方法文件名: RC\$SMF-203 - SMF-203-rcd-FX273.lcm
 批处理文件名: RC\$SMF-203 - 20240819-RCD-FX273.lcb
 样品瓶号: 4-47
 进样体积: 10 μ l 版本号: 6.115
 进样时间: 2024/08/20 03:29:16 实验者: xiechaojun
 处理时间(V3): 2024/08/21 15:34:11 处理者: xiechaojun
 仪器型号: SHIMADZU LC-2050C (FX273)

<色谱图>

mV



<峰表>

检测器A 237nm

峰号	保留时间	面积	面积%	高度	理论塔板数(USP)	拖尾因子	分离度(USP)
1	2.047	32694	1.696	6630	4038	1.094	--
2	2.704	1895490	98.304	295510	4238	1.069	4.451
总计		1928183	100.000	302140			

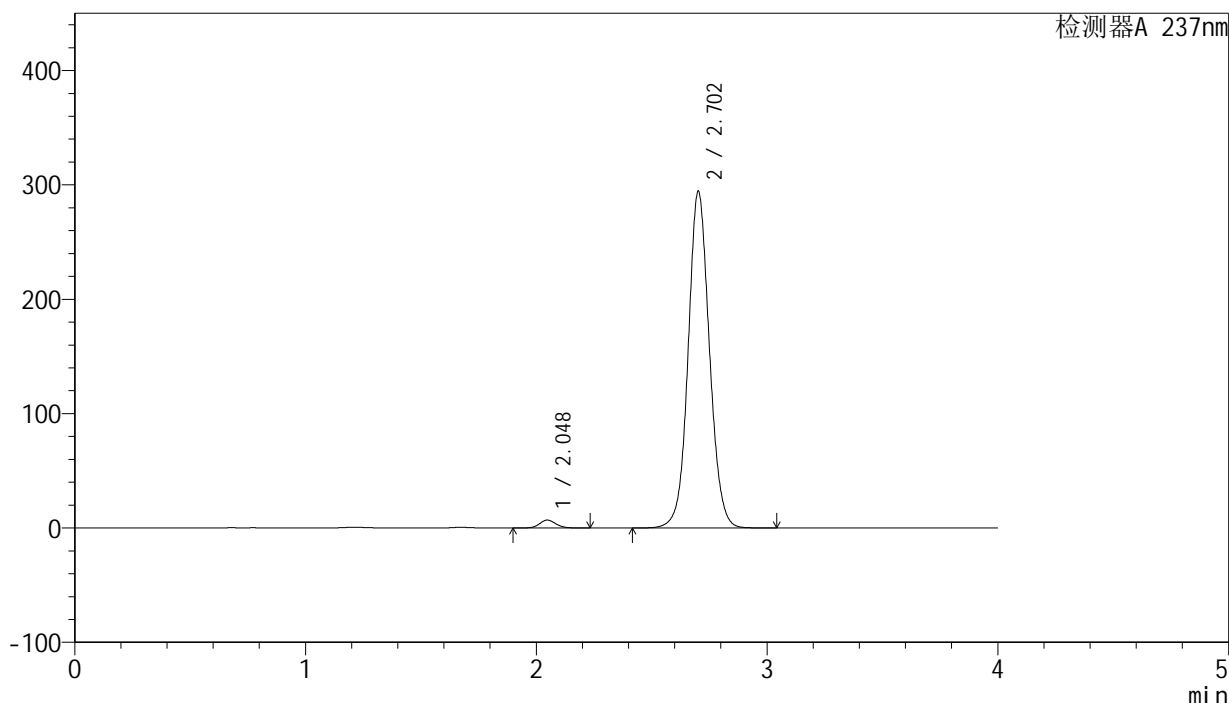
图30 厄贝沙坦左氨氯地平片溶出度测定中间条件3月HPLC图谱
 自制品(24032501批)-pH6.8介质-浆法-50转-片6
 供试品溶液-2

<样品信息>

色谱柱: XB-C8(50mm*4.6mm,3μm) 流 速: 1.0ml/min
 柱 温: 40°C 波 长: 237nm
 数据文件名: RC\$SMF-203 - 0-88/24-2437-3 - zzp-zj3y-24032502p-rcd-pH6.8jz-jf50z-150mg2.5mg-P1-1.lcd
 方法文件名: RC\$SMF-203 - SMF-203-rcd-FX273.lcm
 批处理文件名: RC\$SMF-203 - 20240819-RCD-FX273.lcb
 样品瓶号: 4-3
 进样体积: 10 μl 版本号: 6.115
 进样时间: 2024/08/20 03:33:37 实验者: xiechaojun
 处理时间(V3): 2024/08/21 15:34:13 处理者: xiechaojun
 仪器型号: SHIMADZU LC-2050C (FX273)

<色谱图>

mV



<峰表>

检测器A 237nm

峰号	保留时间	面积	面积%	高度	理论塔板数(USP)	拖尾因子	分离度(USP)
1	2.048	34105	1.775	6921	4047	1.098	--
2	2.702	1887683	98.225	293740	4234	1.069	4.439
总计		1921787	100.000	300661			

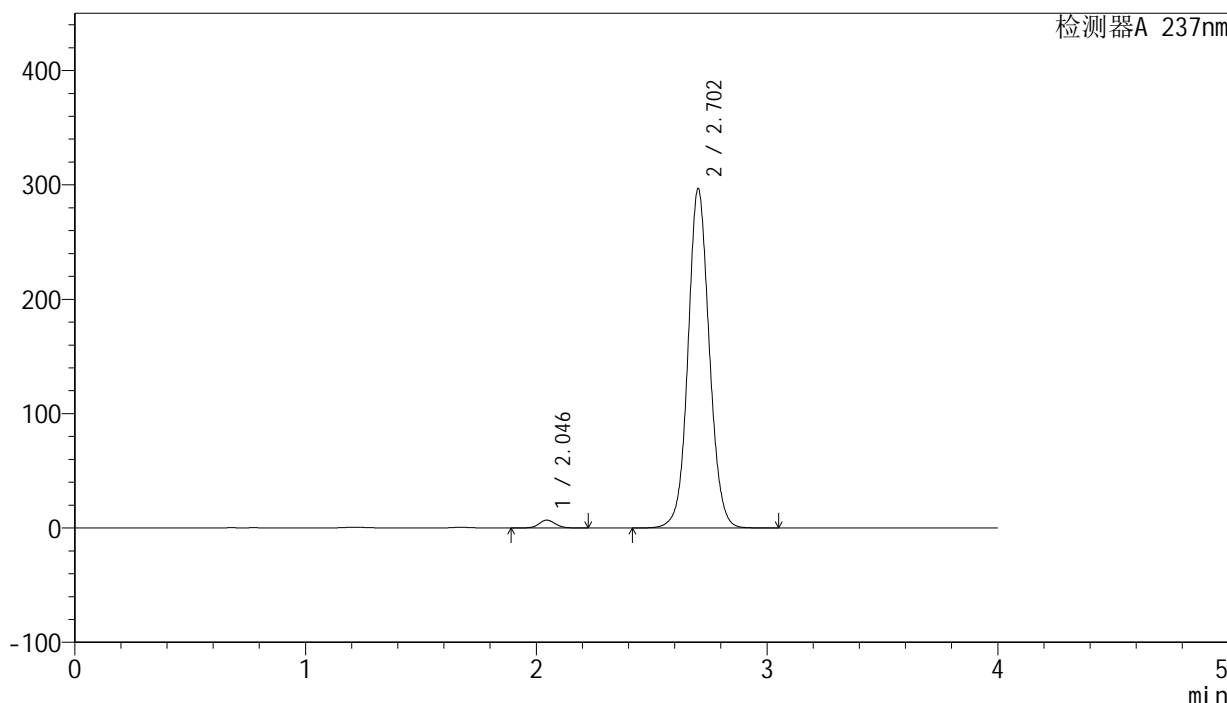
图31 厄贝沙坦左氨氯地平片溶出度测定中间条件3月HPLC图谱
自制品(24032502批)-pH6.8介质-浆法-50转-片1
供试品溶液-1

<样品信息>

色谱柱: XB-C8(50mm*4.6mm,3μm) 流 速: 1.0ml/min
 柱 温: 40°C 波 长: 237nm
 数据文件名: RC\$SMF-203 - 0-88/24-2438-3 - zzp-zj3y-24032502p-rcd-pH6.8jz-jf50z-150mg2.5mg-P1-2.lcd
 方法文件名: RC\$SMF-203 - SMF-203-rcd-FX273.lcm
 批处理文件名: RC\$SMF-203 - 20240819-RCD-FX273.lcb
 样品瓶号: 4-3
 进样体积: 10 μl 版本号: 6.115
 进样时间: 2024/08/20 03:37:59 实验者: xiechaojun
 处理时间(V3): 2024/08/21 15:34:16 处理者: xiechaojun
 仪器型号: SHIMADZU LC-2050C (FX273)

<色谱图>

mV



<峰表>

检测器A 237nm

峰号	保留时间	面积	面积%	高度	理论塔板数(USP)	拖尾因子	分离度(USP)
1	2.046	33926	1.751	6897	4061	1.095	--
2	2.702	1903194	98.249	295773	4229	1.070	4.454
总计		1937121	100.000	302670			

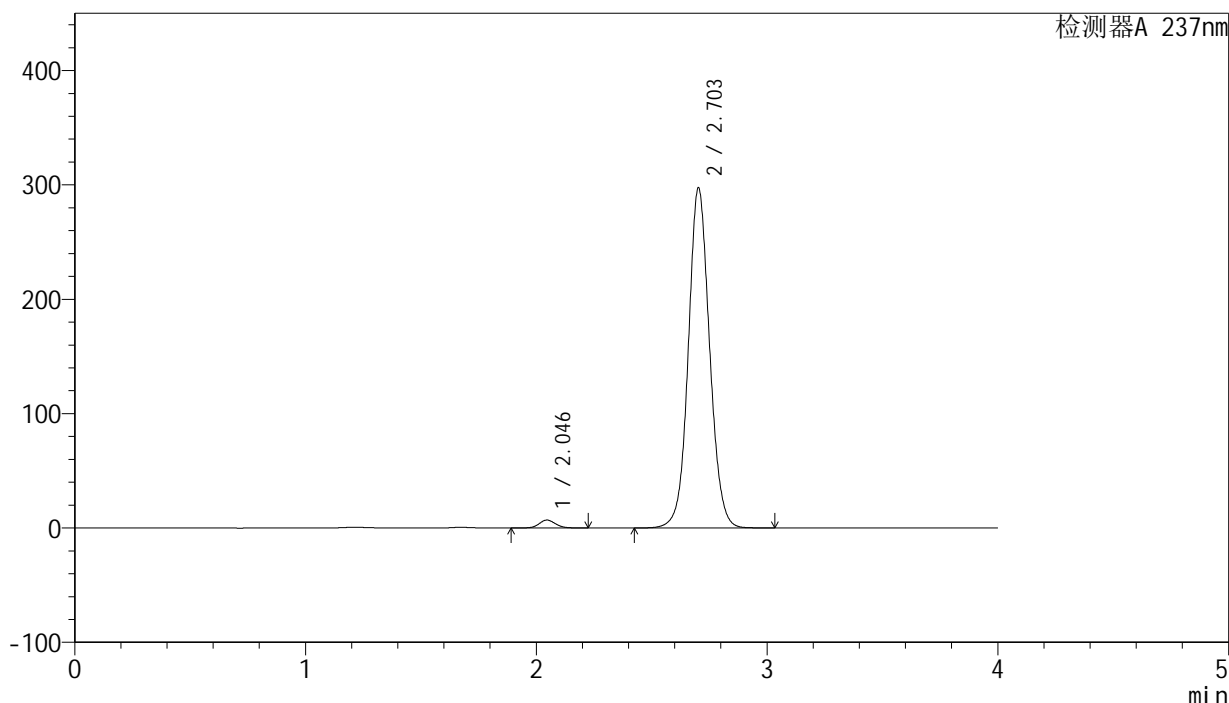
图32 厄贝沙坦左氨氯地平片溶出度测定中间条件3月HPLC图谱
自制品(24032502批)-pH6.8介质-浆法-50转-片1
供试品溶液-2

<样品信息>

色谱柱: XB-C8(50mm*4.6mm,3μm) 流 速: 1.0ml/min
 柱 温: 40°C 波 长: 237nm
 数据文件名: RC\$SMF-203 - 0-88/24-2439-3 - zzp-zj3y-24032502p-rcd-pH6.8jz-jf50z-150mg2.5mg-P2-1.lcd
 方法文件名: RC\$SMF-203 - SMF-203-rcd-FX273.lcm
 批处理文件名: RC\$SMF-203 - 20240819-RCD-FX273.lcb
 样品瓶号: 4-12
 进样体积: 10 μl 版本号: 6.115
 进样时间: 2024/08/20 03:42:20 实验者: xiechaojun
 处理时间(V3): 2024/08/21 15:34:19 处理者: xiechaojun
 仪器型号: SHIMADZU LC-2050C (FX273)

<色谱图>

mV



<峰表>

检测器A 237nm

峰号	保留时间	面积	面积%	高度	理论塔板数(USP)	拖尾因子	分离度(USP)
1	2.046	34194	1.761	6934	4038	1.094	--
2	2.703	1907952	98.239	297030	4229	1.070	4.452
总计		1942146	100.000	303964			

图33 厄贝沙坦左氨氯地平片溶出度测定中间条件3月HPLC图谱
自制品(24032502批)-pH6.8介质-浆法-50转-片2
供试品溶液-1



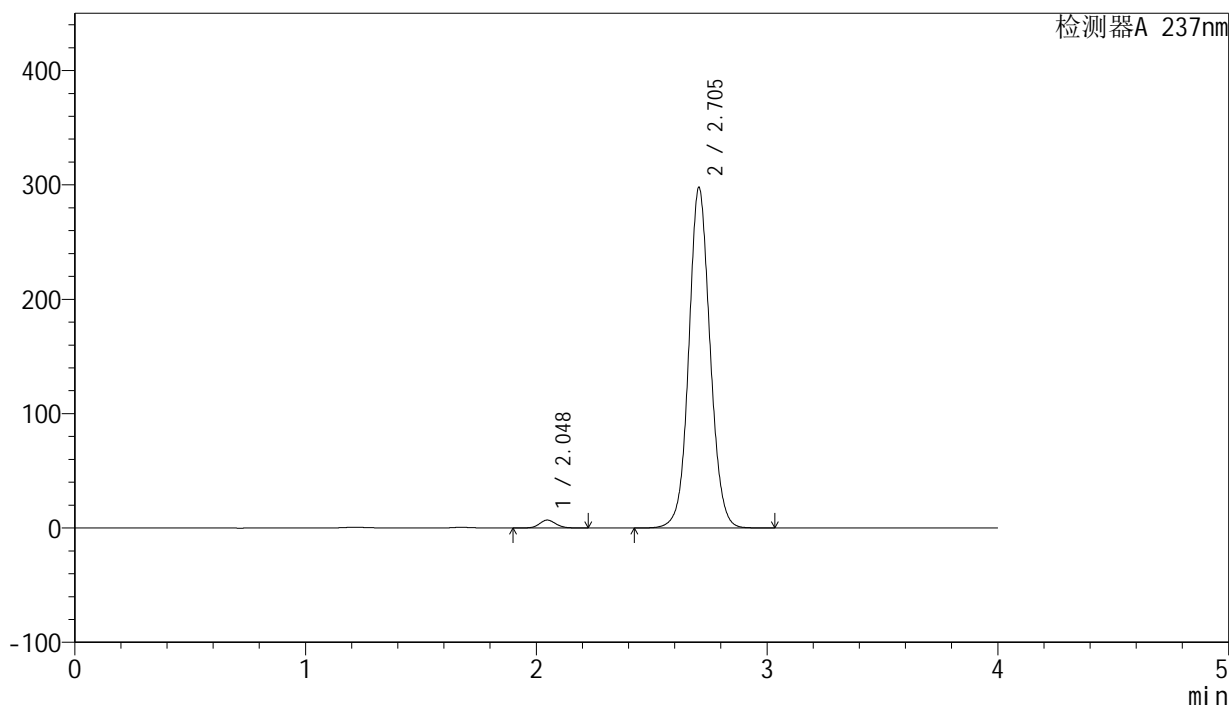
SMF-203

<样品信息>

色谱柱: XB-C8(50mm*4.6mm,3μm) 流 速: 1.0ml/min
 柱 温: 40°C 波 长: 237nm
 数据文件名: RC\$SMF-203 - 0-88/24-2440-3 - zzp-zj3y-24032502p-rcd-pH6.8jz-jf50z-150mg2.5mg-P2-2.lcd
 方法文件名: RC\$SMF-203 - SMF-203-rcd-FX273.lcm
 批处理文件名: RC\$SMF-203 - 20240819-RCD-FX273.lcb
 样品瓶号 : 4-12
 进样体积 : 10 μl 版本号: 6.115
 进样时间 : 2024/08/20 03:46:41 实验者: xiechaojun
 处理时间(V3) : 2024/08/21 15:34:22 处理者: xiechaojun
 仪器型号 : SHIMADZU LC-2050C (FX273)

<色谱图>

mV



<峰表>

检测器A 237nm

峰号	保留时间	面积	面积%	高度	理论塔板数(USP)	拖尾因子	分离度(USP)
1	2.048	34117	1.756	6926	4042	1.096	--
2	2.705	1909341	98.244	297787	4238	1.070	4.455
总计		1943458	100.000	304713			

图34 厄贝沙坦左氨氯地平片溶出度测定中间条件3月HPLC图谱
 自制品(24032502批)-pH6.8介质-浆法-50转-片2
 供试品溶液-2



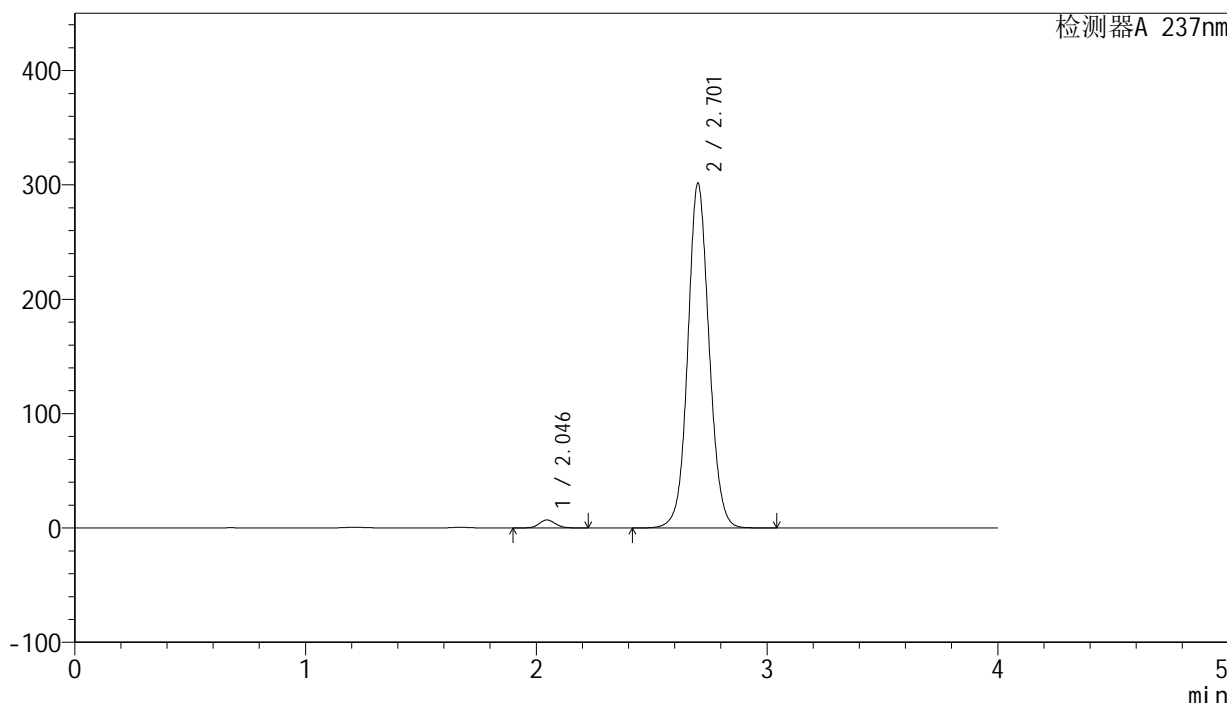
SMF-203

<样品信息>

色谱柱: XB-C8(50mm*4.6mm,3μm) 流 速: 1.0ml/min
 柱 温: 40°C 波 长: 237nm
 数据文件名: RC\$SMF-203 - 0-88/24-2441-3 - zzp-zj3y-24032502p-rcd-pH6.8jz-jf50z-150mg2.5mg-P3-1.lcd
 方法文件名: RC\$SMF-203 - SMF-203-rcd-FX273.lcm
 批处理文件名: RC\$SMF-203 - 20240819-RCD-FX273.lcb
 样品瓶号: 4-21
 进样体积: 10 μl 版本号: 6.115
 进样时间: 2024/08/20 03:51:02 实验者: xiechaojun
 处理时间(V3): 2024/08/21 15:34:24 处理者: xiechaojun
 仪器型号: SHIMADZU LC-2050C (FX273)

<色谱图>

mV



<峰表>

检测器A 237nm

峰号	保留时间	面积	面积%	高度	理论塔板数(USP)	拖尾因子	分离度(USP)
1	2.046	34460	1.750	6999	4048	1.097	--
2	2.701	1934380	98.250	300038	4221	1.071	4.440
总计		1968840	100.000	307037			

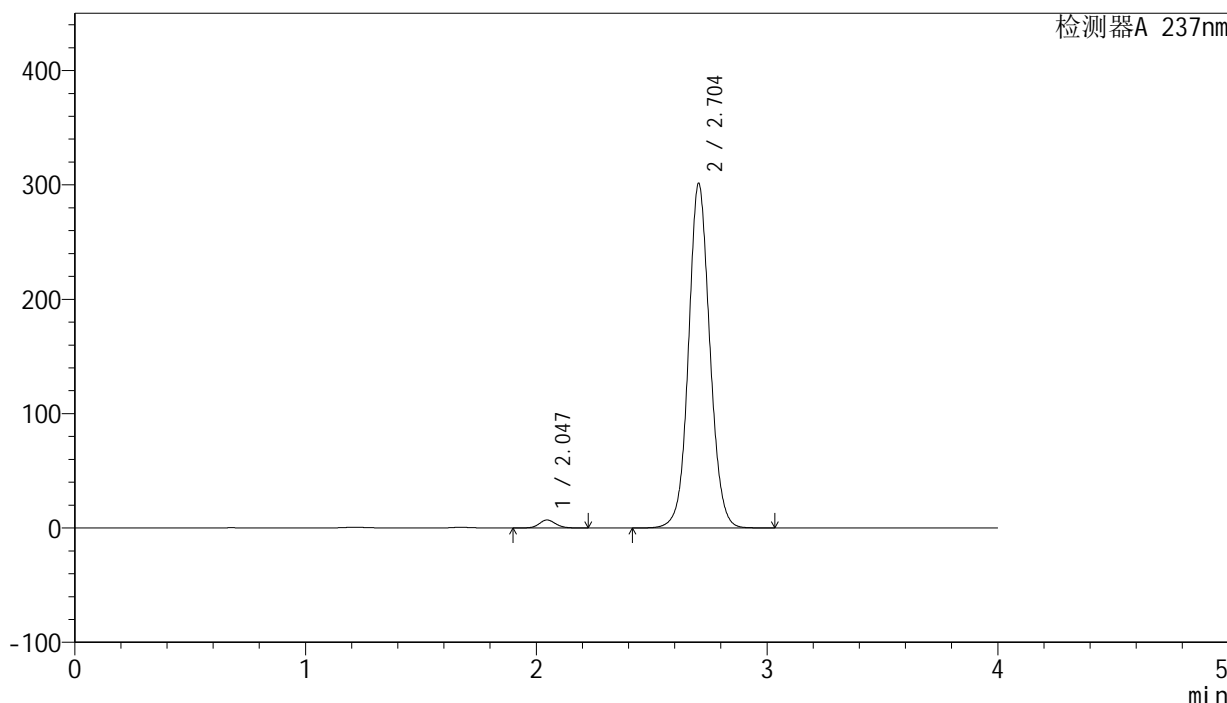
图35 厄贝沙坦左氨氯地平片溶出度测定中间条件3月HPLC图谱
 自制品(24032502批)-pH6.8介质-浆法-50转-片3
 供试品溶液-1

<样品信息>

色谱柱: XB-C8(50mm*4.6mm,3μm) 流 速: 1.0ml/min
 柱 温: 40°C 波 长: 237nm
 数据文件名: RC\$SMF-203 - 0-88/24-2442-3 - zzp-zj3y-24032502p-rcd-pH6.8jz-jf50z-150mg2.5mg-P3-2.lcd
 方法文件名: RC\$SMF-203 - SMF-203-rcd-FX273.lcm
 批处理文件名: RC\$SMF-203 - 20240819-RCD-FX273.lcb
 样品瓶号: 4-21
 进样体积: 10 μl 版本号: 6.115
 进样时间: 2024/08/20 03:55:24 实验者: xiechaojun
 处理时间(V3): 2024/08/21 15:34:27 处理者: xiechaojun
 仪器型号: SHIMADZU LC-2050C (FX273)

<色谱图>

mV



<峰表>

检测器A 237nm

峰号	保留时间	面积	面积%	高度	理论塔板数(USP)	拖尾因子	分离度(USP)
1	2.047	34481	1.752	6998	4036	1.098	--
2	2.704	1933675	98.248	301201	4225	1.071	4.451
总计		1968156	100.000	308199			

图36 厄贝沙坦左氨氯地平片溶出度测定中间条件3月HPLC图谱
 自制品(24032502批)-pH6.8介质-浆法-50转-片3
 供试品溶液-2



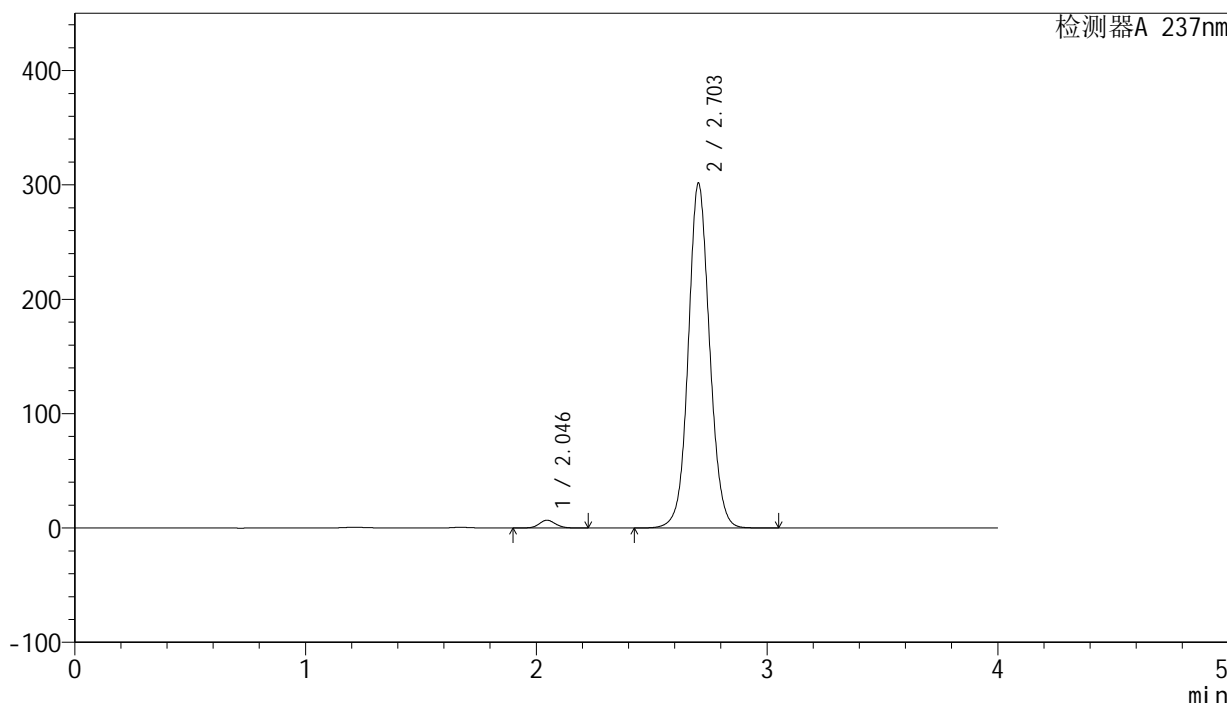
SMF-203

<样品信息>

色谱柱: XB-C8(50mm*4.6mm,3μm) 流 速: 1.0ml/min
 柱 温: 40°C 波 长: 237nm
 数据文件名: RC\$SMF-203 - 0-88/24-2443-3 - zzp-zj3y-24032502p-rcd-pH6.8jz-jf50z-150mg2.5mg-P4-1.lcd
 方法文件名: RC\$SMF-203 - SMF-203-rcd-FX273.lcm
 批处理文件名: RC\$SMF-203 - 20240819-RCD-FX273.lcb
 样品瓶号: 4-30
 进样体积: 10 μl 版本号: 6.115
 进样时间: 2024/08/20 03:59:45 实验者: xiechaojun
 处理时间(V3): 2024/08/21 15:34:30 处理者: xiechaojun
 仪器型号: SHIMADZU LC-2050C (FX273)

<色谱图>

mV



<峰表>

检测器A 237nm

峰号	保留时间	面积	面积%	高度	理论塔板数(USP)	拖尾因子	分离度(USP)
1	2.046	33531	1.704	6815	4050	1.096	--
2	2.703	1934643	98.296	301104	4228	1.071	4.452
总计		1968174	100.000	307919			

图37 厄贝沙坦左氨氯地平片溶出度测定中间条件3月HPLC图谱
 自制品(24032502批)-pH6.8介质-浆法-50转-片4
 供试品溶液-1



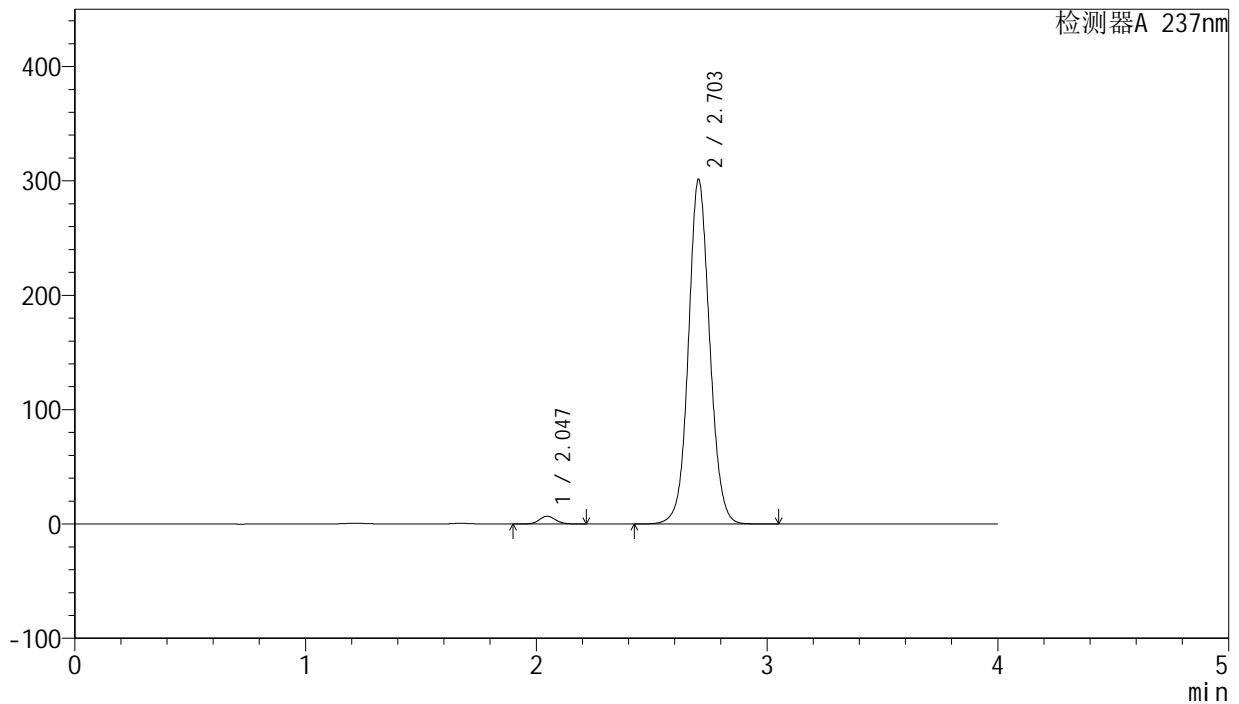
SMF-203

<样品信息>

色谱柱: XB-C8(50mm*4.6mm,3μm) 流 速: 1.0ml/min
 柱 温: 40°C 波 长: 237nm
 数据文件名: RC\$SMF-203 - 0-88/24-2444-3 - zzp-zj3y-24032502p-rcd-pH6.8jz-jf50z-150mg2.5mg-P4-2.lcd
 方法文件名: RC\$SMF-203 - SMF-203-rcd-FX273.lcm
 批处理文件名: RC\$SMF-203 - 20240819-RCD-FX273.lcb
 样品瓶号: 4-30
 进样体积: 10 μl 版本号: 6.115
 进样时间: 2024/08/20 04:04:07 实验者: xiechaojun
 处理时间(V3): 2024/08/21 15:34:33 处理者: xiechaojun
 仪器型号: SHIMADZU LC-2050C (FX273)

<色谱图>

mV



<峰表>

检测器A 237nm

峰号	保留时间	面积	面积%	高度	理论塔板数(USP)	拖尾因子	分离度(USP)
1	2.047	33474	1.704	6808	4045	1.097	--
2	2.703	1930433	98.296	301163	4243	1.071	4.455
总计		1963907	100.000	307972			

图38 厄贝沙坦左氨氯地平片溶出度测定中间条件3月HPLC图谱
 自制品(24032502批)-pH6.8介质-浆法-50转-片4
 供试品溶液-2

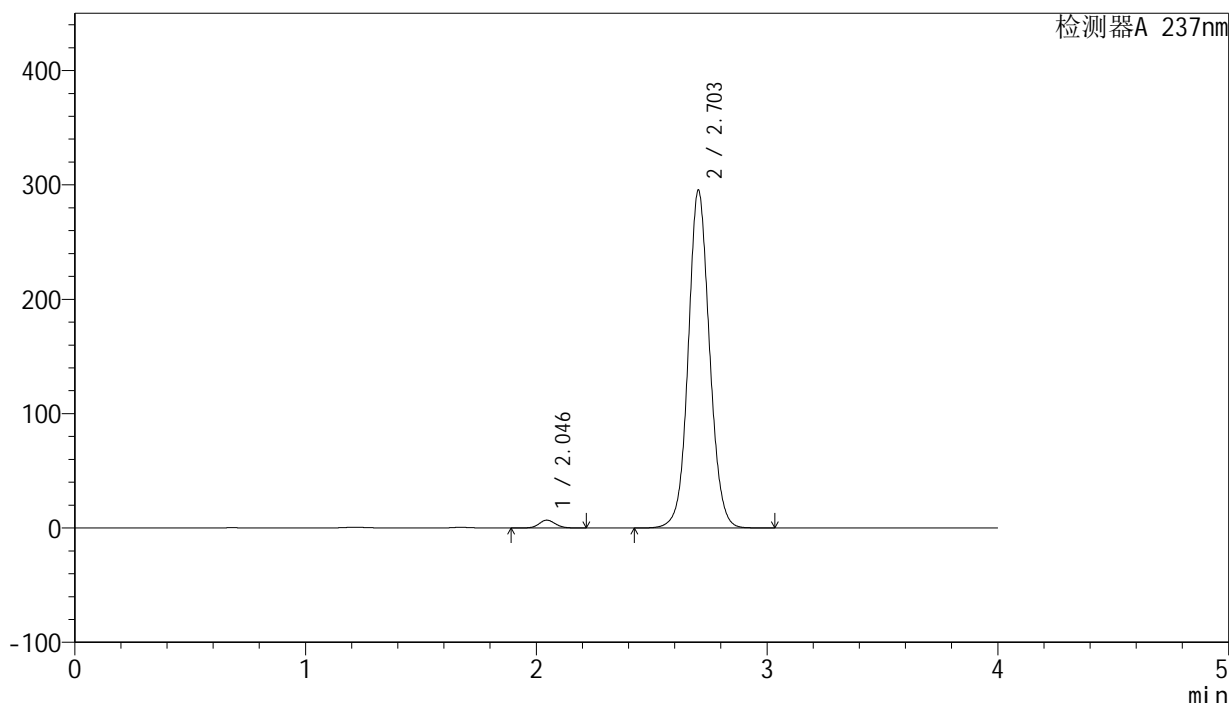
SMF-203

<样品信息>

色谱柱: XB-C8(50mm*4.6mm,3μm) 流 速: 1.0ml/min
 柱 温: 40°C 波 长: 237nm
 数据文件名: RC\$SMF-203 - 0-88/24-2446-3 - zzp-zj3y-24032502p-rcd-pH6.8jz-jf50z-150mg2.5mg-P5-2.lcd
 方法文件名: RC\$SMF-203 - SMF-203-rcd-FX273.lcm
 批处理文件名: RC\$SMF-203 - 20240819-RCD-FX273.lcb
 样品瓶号: 4-39
 进样体积: 10 μl 版本号: 6.115
 进样时间: 2024/08/20 04:12:50 实验者: xiechaojun
 处理时间(V3): 2024/08/21 15:34:39 处理者: xiechaojun
 仪器型号: SHIMADZU LC-2050C (FX273)

<色谱图>

mV



<峰表>

检测器A 237nm

峰号	保留时间	面积	面积%	高度	理论塔板数(USP)	拖尾因子	分离度(USP)
1	2.046	34051	1.764	6898	4027	1.094	--
2	2.703	1896031	98.236	294870	4223	1.072	4.448
总计		1930081	100.000	301767			

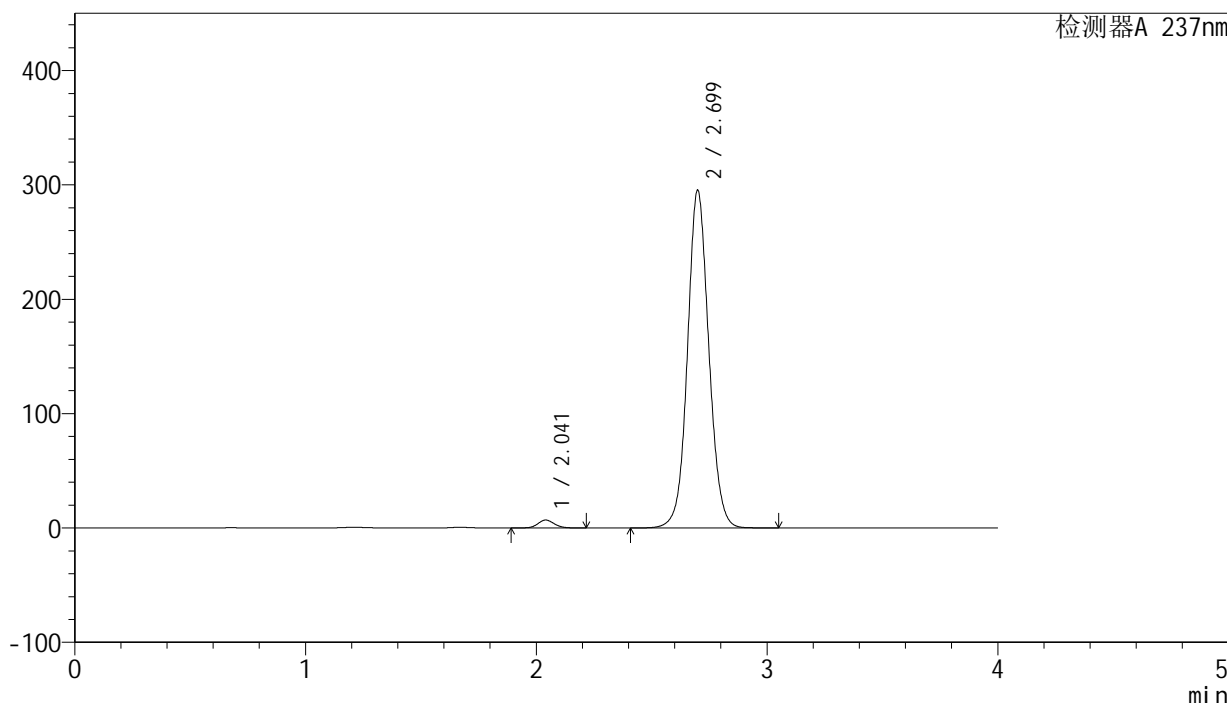
图40 厄贝沙坦左氨氯地平片溶出度测定中间条件3月HPLC图谱
自制品(24032502批)-pH6.8介质-浆法-50转-片5
供试品溶液-2

<样品信息>

色谱柱: XB-C8(50mm*4.6mm,3μm) 流 速: 1.0ml/min
 柱 温: 40°C 波 长: 237nm
 数据文件名: RC\$SMF-203 - 0-88/24-2447-3 - zzp-zj3y-24032502p-rcd-pH6.8jz-jf50z-150mg2.5mg-P6-1.lcd
 方法文件名: RC\$SMF-203 - SMF-203-rcd-FX273.lcm
 批处理文件名: RC\$SMF-203 - 20240819-RCD-FX273.lcb
 样品瓶号: 4-48
 进样体积: 10 μl 版本号: 6.115
 进样时间: 2024/08/20 04:17:11 实验者: xiechaojun
 处理时间(V3): 2024/08/21 15:34:42 处理者: xiechaojun
 仪器型号: SHIMADZU LC-2050C (FX273)

<色谱图>

mV



<峰表>

检测器A 237nm

峰号	保留时间	面积	面积%	高度	理论塔板数(USP)	拖尾因子	分离度(USP)
1	2.041	34158	1.768	6917	4005	1.097	--
2	2.699	1897328	98.232	294672	4207	1.071	4.459
总计		1931486	100.000	301589			

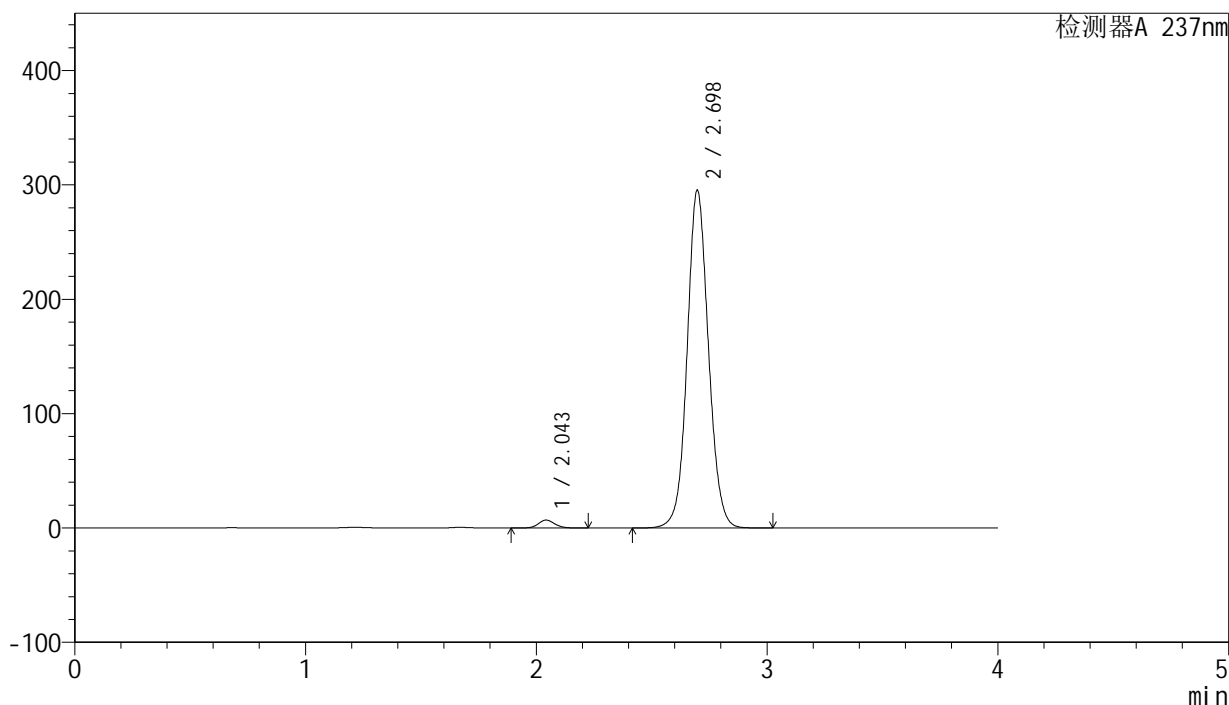
图41 厄贝沙坦左氨氯地平片溶出度测定中间条件3月HPLC图谱
 自制品(24032502批)-pH6.8介质-浆法-50转-片6
 供试品溶液-1

<样品信息>

色谱柱: XB-C8(50mm*4.6mm,3μm) 流 速: 1.0ml/min
 柱 温: 40°C 波 长: 237nm
 数据文件名: RC\$SMF-203 - 0-88/24-2448-3 - zzp-zj3y-24032502p-rcd-pH6.8jz-jf50z-150mg2.5mg-P6-2.lcd
 方法文件名: RC\$SMF-203 - SMF-203-rcd-FX273.lcm
 批处理文件名: RC\$SMF-203 - 20240819-RCD-FX273.lcb
 样品瓶号: 4-48
 进样体积: 10 μl 版本号: 6.115
 进样时间: 2024/08/20 04:21:32 实验者: xiechaojun
 处理时间(V3): 2024/08/21 15:34:44 处理者: xiechaojun
 仪器型号: SHIMADZU LC-2050C (FX273)

<色谱图>

mV



<峰表>

检测器A 237nm

峰号	保留时间	面积	面积%	高度	理论塔板数(USP)	拖尾因子	分离度(USP)
1	2.043	34217	1.773	6882	4012	1.100	--
2	2.698	1896071	98.227	295267	4207	1.072	4.437
总计		1930288	100.000	302149			

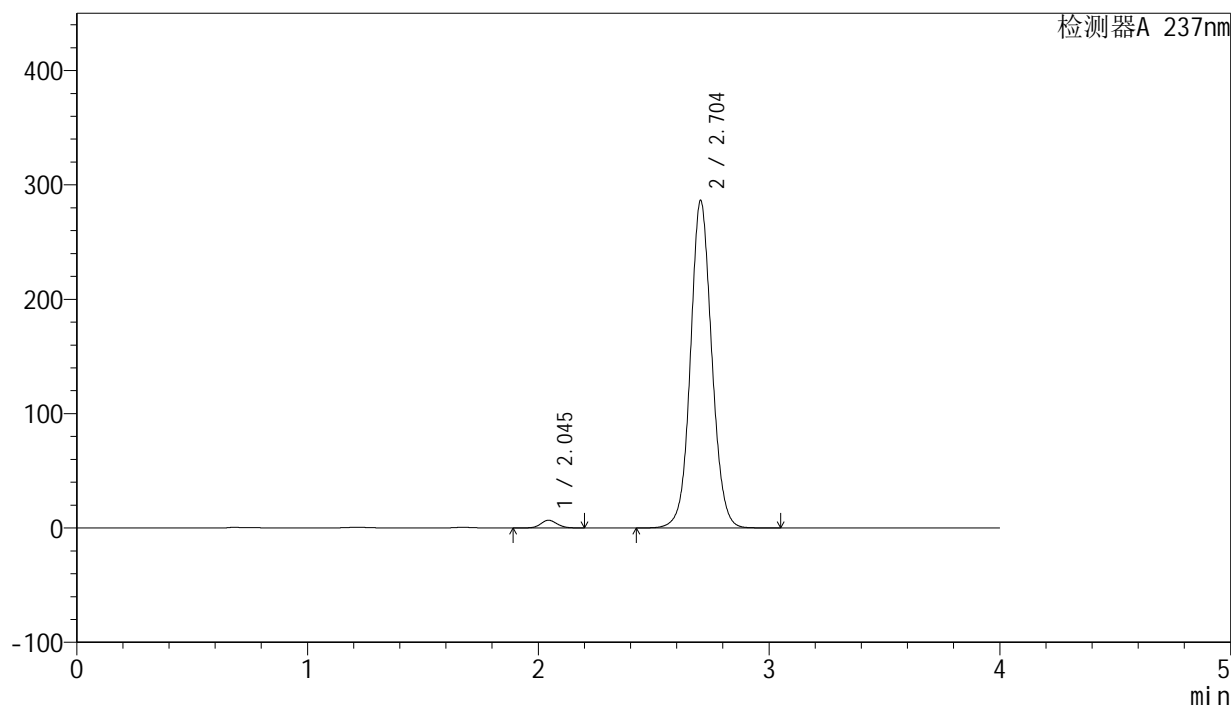
图42 厄贝沙坦左氨氯地平片溶出度测定中间条件3月HPLC图谱
自制品(24032502批)-pH6.8介质-浆法-50转-片6
供试品溶液-2

<样品信息>

色谱柱: XB-C8(50mm*4.6mm,3 μ m) 流速: 1.0ml/min
 柱温: 40°C 波长: 237nm
 数据文件名: RC\$SMF-203 - 0-88/24-2449-3 - zzp-zj3y-2024042411p-rcd-pH6.8jz-jf50z-150mg2.5mg-P1-1.lcd
 方法文件名: RC\$SMF-203 - SMF-203-rcd-FX273.lcm
 批处理文件名: RC\$SMF-203 - 20240819-RCD-FX273.lcb
 样品瓶号: 4-4
 进样体积: 10 μ l 版本号: 6.115
 进样时间: 2024/08/20 04:25:54 实验者: xiechaojun
 处理时间(V3): 2024/08/21 15:34:47 处理者: xiechaojun
 仪器型号: SHIMADZU LC-2050C (FX273)

<色谱图>

mV



<峰表>

检测器A 237nm

峰号	保留时间	面积	面积%	高度	理论塔板数(USP)	拖尾因子	分离度(USP)
1	2.045	33242	1.776	6751	4033	1.093	--
2	2.704	1838867	98.224	286199	4221	1.070	4.464
总计		1872109	100.000	292951			

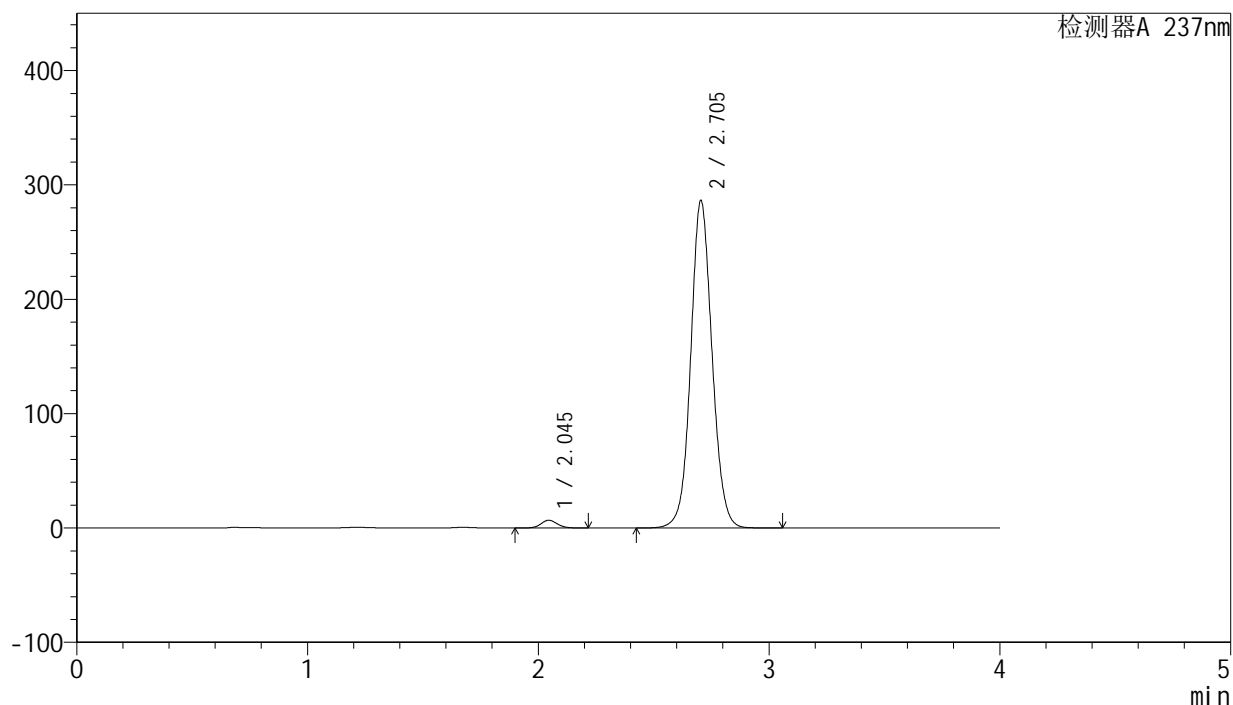
图43 厄贝沙坦左氨氯地平片溶出度测定中间条件3月HPLC图谱
 自制品(2024042411批)-pH6.8介质-浆法-50转-片1
 供试品溶液-1

<样品信息>

色谱柱: XB-C8(50mm*4.6mm,3 μ m) 流速: 1.0ml/min
 柱温: 40°C 波长: 237nm
 数据文件名: RC\$SMF-203 - 0-88/24-2450-3 - zzp-zj3y-2024042411p-rcd-pH6.8jz-jf50z-150mg2.5mg-P1-2.lcd
 方法文件名: RC\$SMF-203 - SMF-203-rcd-FX273.lcm
 批处理文件名: RC\$SMF-203 - 20240819-RCD-FX273.lcb
 样品瓶号: 4-4
 进样体积: 10 μ l 版本号: 6.115
 进样时间: 2024/08/20 04:30:16 实验者: xiechaojun
 处理时间(V3): 2024/08/21 15:34:50 处理者: xiechaojun
 仪器型号: SHIMADZU LC-2050C (FX273)

<色谱图>

mV



<峰表>

检测器A 237nm

峰号	保留时间	面积	面积%	高度	理论塔板数(USP)	拖尾因子	分离度(USP)
1	2.045	33313	1.778	6768	4029	1.096	--
2	2.705	1840312	98.222	286401	4220	1.071	4.464
总计		1873625	100.000	293169			

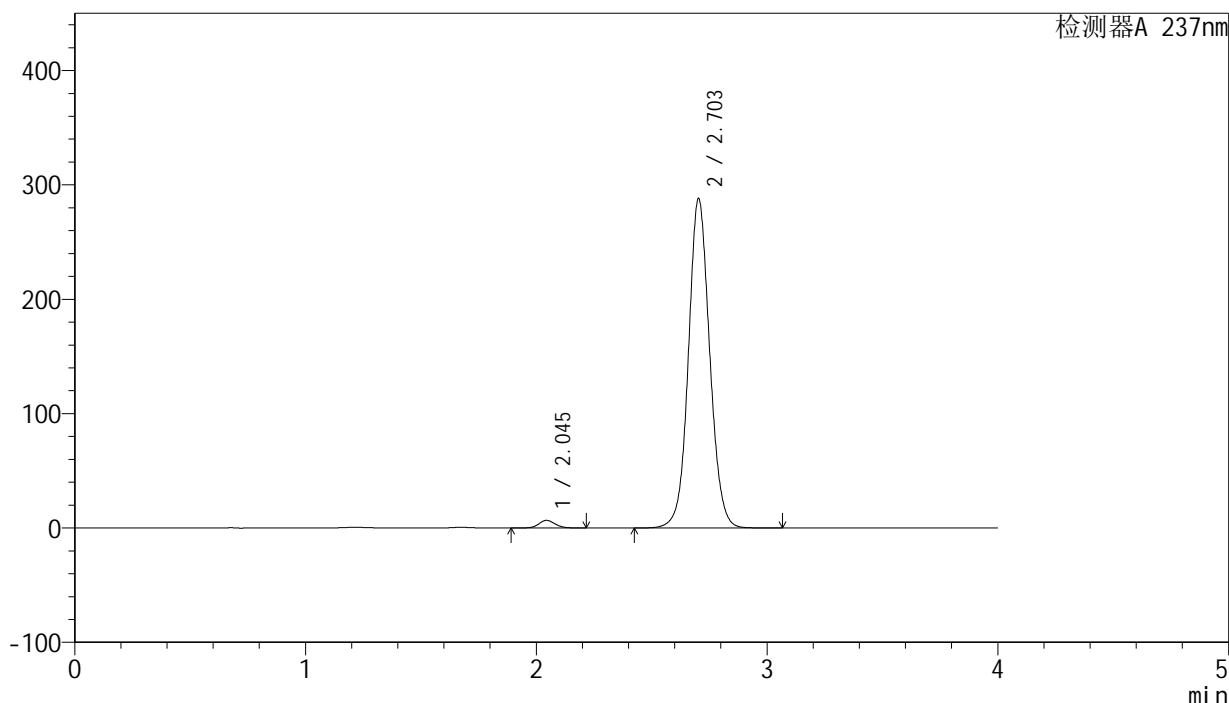
图44 厄贝沙坦左氨氯地平片溶出度测定中间条件3月HPLC图谱
 自制品(2024042411批)-pH6.8介质-浆法-50转-片1
 供试品溶液-2

<样品信息>

色谱柱: XB-C8(50mm*4.6mm,3µm)	流 速: 1.0ml/min
柱 温: 40°C	波 长: 237nm
数据文件名: RC\$SMF-203 - 0-88/24-2451-3 - zzp-zj3y-2024042411p-rcd-pH6.8jz-jf50z-150mg2.5mg-P2-1.lcd	
方法文件名: RC\$SMF-203 - SMF-203-rcd-FX273.lcm	
批处理文件名: RC\$SMF-203 - 20240819-RCD-FX273.lcb	
样品瓶号: 4-13	版本号: 6.115
进样体积: 10 µl	实验者: xiechaojun
进样时间: 2024/08/20 04:34:37	处理者: xiechaojun
处理时间(V3): 2024/08/21 15:34:52	
仪器型号: SHIMADZU LC-2050C (FX273)	

<色谱图>

mV



<峰表>

检测器A 237nm

峰号	保留时间	面积	面积%	高度	理论塔板数(USP)	拖尾因子	分离度(USP)
1	2.045	32721	1.739	6648	4041	1.093	--
2	2.703	1849004	98.261	287865	4224	1.070	4.466
总计		1881724	100.000	294513			

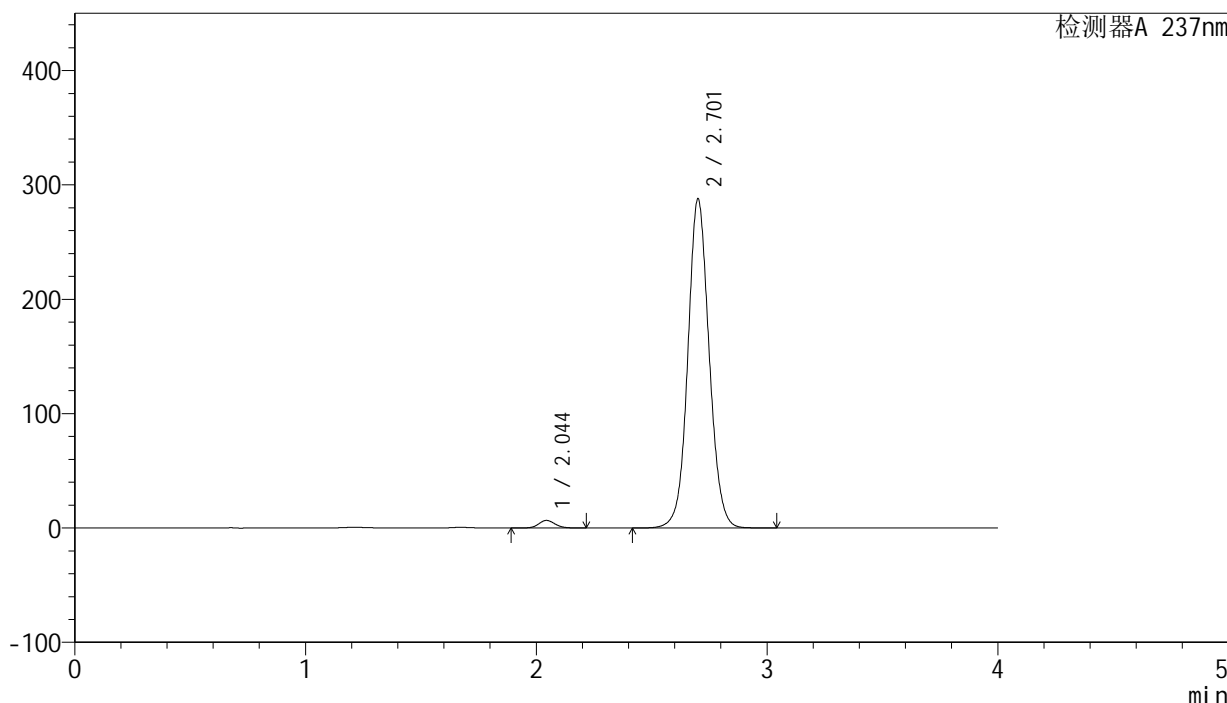
图45 厄贝沙坦左氨氯地平片溶出度测定中间条件3月HPLC图谱
自制品(2024042411批)-pH6.8介质-浆法-50转-片2
供试品溶液-1

<样品信息>

色谱柱: XB-C8(50mm*4.6mm,3μm) 流 速: 1.0ml/min
 柱 温: 40°C 波 长: 237nm
 数据文件名: RC\$SMF-203 - 0-88/24-2452-3 - zzp-zj3y-2024042411p-rcd-pH6.8jz-jf50z-150mg2.5mg-P2-2.lcd
 方法文件名: RC\$SMF-203 - SMF-203-rcd-FX273.lcm
 批处理文件名: RC\$SMF-203 - 20240819-RCD-FX273.lcb
 样品瓶号 : 4-13
 进样体积 : 10 μl 版本号: 6.115
 进样时间 : 2024/08/20 04:38:59 实验者: xiechaojun
 处理时间(V3) : 2024/08/21 15:34:55 处理者: xiechaojun
 仪器型号 : SHIMADZU LC-2050C (FX273)

<色谱图>

mV



<峰表>

检测器A 237nm

峰号	保留时间	面积	面积%	高度	理论塔板数(USP)	拖尾因子	分离度(USP)
1	2.044	32656	1.735	6628	4050	1.096	--
2	2.701	1849221	98.265	286311	4208	1.072	4.451
总计		1881878	100.000	292939			

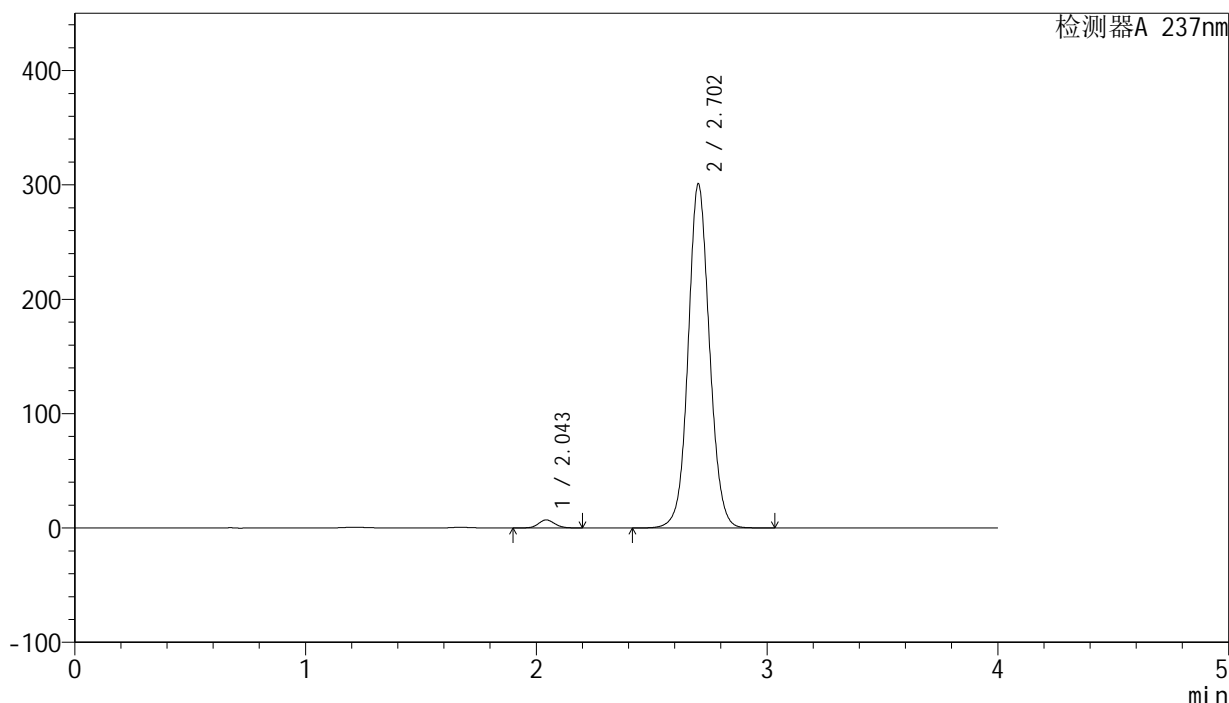
图46 厄贝沙坦左氨氯地平片溶出度测定中间条件3月HPLC图谱
 自制品(2024042411批)-pH6.8介质-浆法-50转-片2
 供试品溶液-2

<样品信息>

色谱柱: XB-C8(50mm*4.6mm,3μm) 流 速: 1.0ml/min
 柱 温: 40°C 波 长: 237nm
 数据文件名: RC\$SMF-203 - 0-88/24-2453-3 - zzp-zj3y-2024042411p-rcd-pH6.8jz-jf50z-150mg2.5mg-P3-1.lcd
 方法文件名: RC\$SMF-203 - SMF-203-rcd-FX273.lcm
 批处理文件名: RC\$SMF-203 - 20240819-RCD-FX273.lcb
 样品瓶号: 4-22
 进样体积: 10 μl 版本号: 6.115
 进样时间: 2024/08/20 04:43:21 实验者: xiechaojun
 处理时间(V3): 2024/08/21 15:34:58 处理者: xiechaojun
 仪器型号: SHIMADZU LC-2050C (FX273)

<色谱图>

mV



<峰表>

检测器A 237nm

峰号	保留时间	面积	面积%	高度	理论塔板数(USP)	拖尾因子	分离度(USP)
1	2.043	34549	1.757	7001	4044	1.097	--
2	2.702	1932289	98.243	300216	4215	1.071	4.470
总计		1966839	100.000	307217			

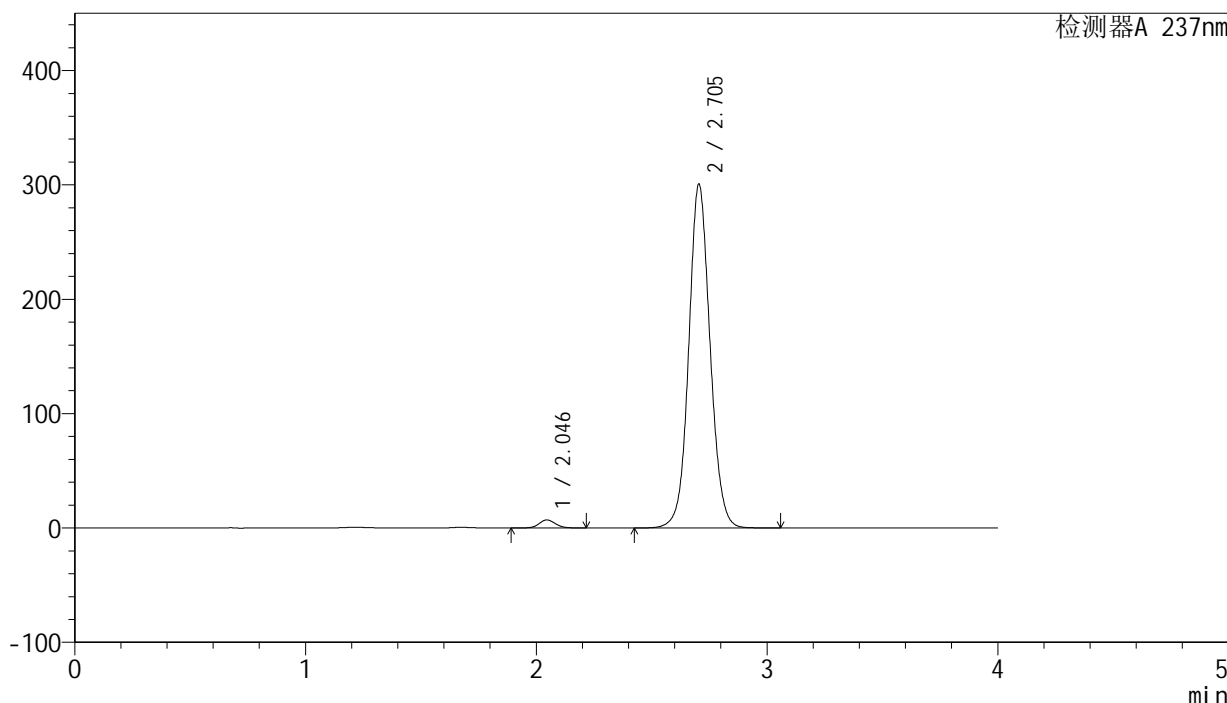
图47 厄贝沙坦左氨氯地平片溶出度测定中间条件3月HPLC图谱
 自制品(2024042411批)-pH6.8介质-浆法-50转-片3
 供试品溶液-1

<样品信息>

色谱柱: XB-C8(50mm*4.6mm,3μm)	流 速: 1.0ml/min
柱 温: 40°C	波 长: 237nm
数据文件名: RC\$SMF-203 - 0-88/24-2454-3 - zzp-zj3y-2024042411p-rcd-pH6.8jz-jf50z-150mg2.5mg-P3-2.lcd	
方法文件名: RC\$SMF-203 - SMF-203-rcd-FX273.lcm	
批处理文件名: RC\$SMF-203 - 20240819-RCD-FX273.lcb	
样品瓶号: 4-22	版本号: 6.115
进样体积: 10 μl	实验者: xiechaojun
进样时间: 2024/08/20 04:47:43	处理者: xiechaojun
处理时间(V3): 2024/08/21 15:35:01	
仪器型号: SHIMADZU LC-2050C (FX273)	

<色谱图>

mV



<峰表>

检测器A 237nm

峰号	保留时间	面积	面积%	高度	理论塔板数(USP)	拖尾因子	分离度(USP)
1	2.046	34681	1.764	7053	4042	1.096	--
2	2.705	1931401	98.236	300729	4228	1.073	4.466
总计		1966082	100.000	307782			

图48 厄贝沙坦左氨氯地平片溶出度测定中间条件3月HPLC图谱
自制品(2024042411批)-pH6.8介质-浆法-50转-片3
供试品溶液-2



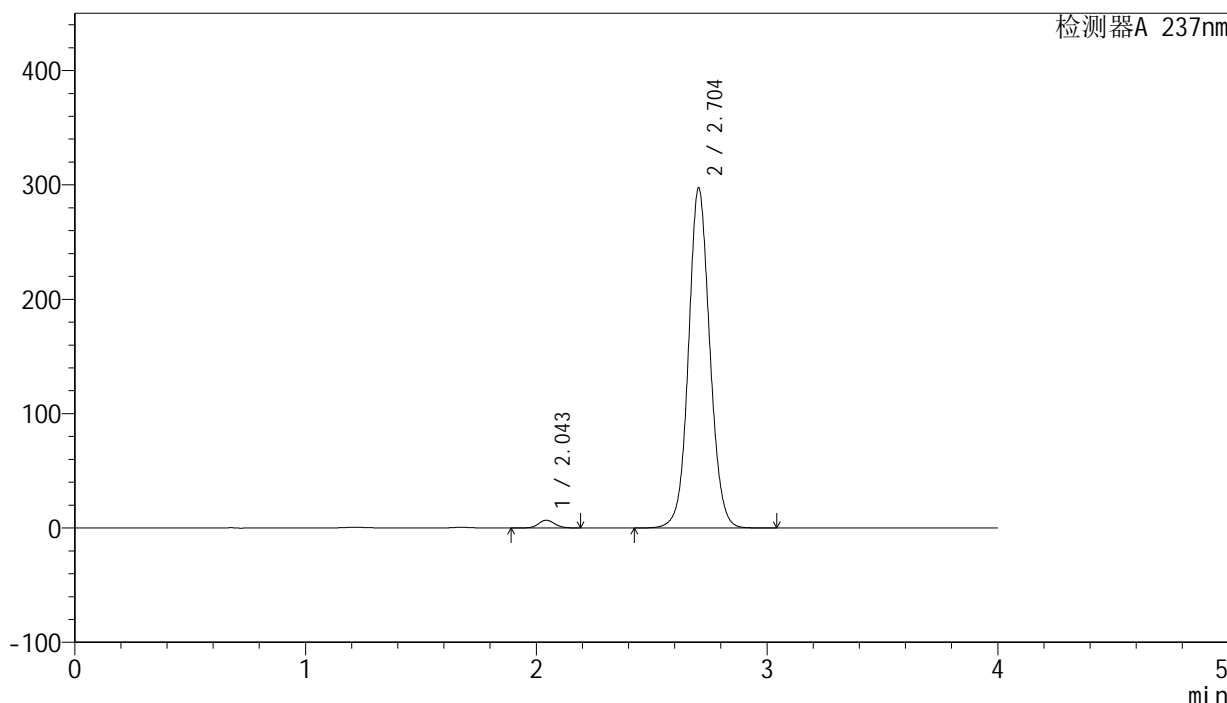
SMF-203

<样品信息>

色谱柱: XB-C8(50mm*4.6mm,3μm) 流 速: 1.0ml/min
 柱 温: 40°C 波 长: 237nm
 数据文件名: RC\$SMF-203 - 0-88/24-2455-3 - zzp-zj3y-2024042411p-rcd-pH6.8jz-jf50z-150mg2.5mg-P4-1.lcd
 方法文件名: RC\$SMF-203 - SMF-203-rcd-FX273.lcm
 批处理文件名: RC\$SMF-203 - 20240819-RCD-FX273.lcb
 样品瓶号: 4-31
 进样体积: 10 μl 版本号: 6.115
 进样时间: 2024/08/20 04:52:05 实验者: xiechaojun
 处理时间(V3): 2024/08/21 15:35:03 处理者: xiechaojun
 仪器型号: SHIMADZU LC-2050C (FX273)

<色谱图>

mV



<峰表>

检测器A 237nm

峰号	保留时间	面积	面积%	高度	理论塔板数(USP)	拖尾因子	分离度(USP)
1	2.043	33384	1.718	6776	4049	1.092	--
2	2.704	1910286	98.282	297273	4216	1.071	4.478
总计		1943670	100.000	304049			

图49 厄贝沙坦左氨氯地平片溶出度测定中间条件3月HPLC图谱
 自制品(2024042411批)-pH6.8介质-浆法-50转-片4
 供试品溶液-1



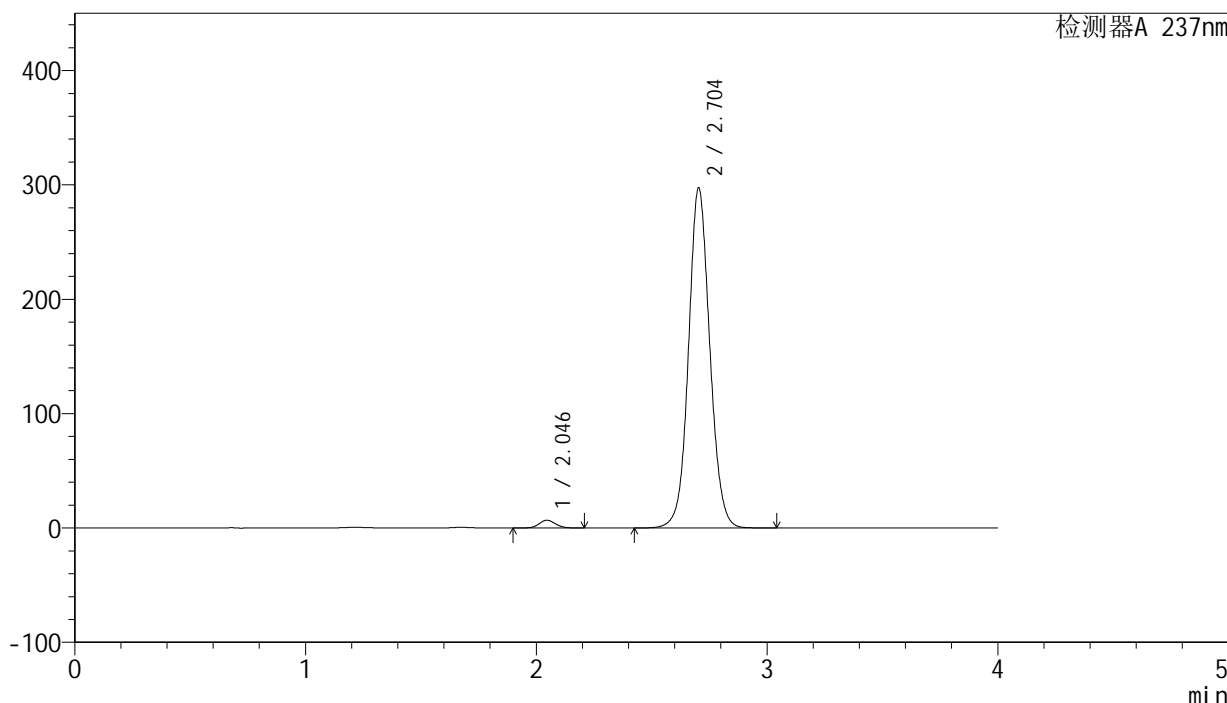
SMF-203

<样品信息>

色谱柱: XB-C8(50mm*4.6mm,3μm) 流 速: 1.0ml/min
 柱 温: 40°C 波 长: 237nm
 数据文件名: RC\$SMF-203 - 0-88/24-2456-3 - zzp-zj3y-2024042411p-rcd-pH6.8jz-jf50z-150mg2.5mg-P4-2.lcd
 方法文件名: RC\$SMF-203 - SMF-203-rcd-FX273.lcm
 批处理文件名: RC\$SMF-203 - 20240819-RCD-FX273.lcb
 样品瓶号: 4-31
 进样体积: 10 μl 版本号: 6.115
 进样时间: 2024/08/20 04:56:27 实验者: xiechaojun
 处理时间(V3): 2024/08/21 15:35:06 处理者: xiechaojun
 仪器型号: SHIMADZU LC-2050C (FX273)

<色谱图>

mV



<峰表>

检测器A 237nm

峰号	保留时间	面积	面积%	高度	理论塔板数(USP)	拖尾因子	分离度(USP)
1	2.046	33498	1.725	6824	4051	1.095	--
2	2.704	1908585	98.275	297333	4226	1.072	4.460
总计		1942083	100.000	304157			

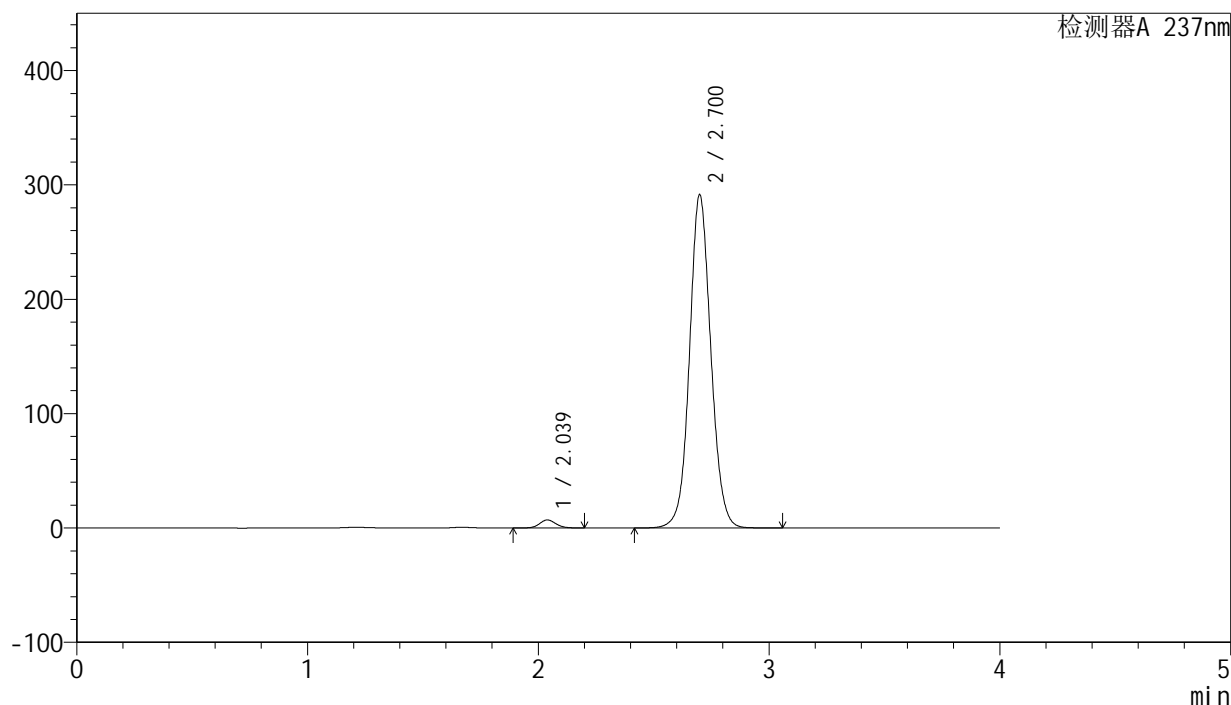
图50 厄贝沙坦左氨氯地平片溶出度测定中间条件3月HPLC图谱
 自制品(2024042411批)-pH6.8介质-浆法-50转-片4
 供试品溶液-2

<样品信息>

色谱柱: XB-C8(50mm*4.6mm,3 μ m) 流速: 1.0ml/min
 柱温: 40°C 波长: 237nm
 数据文件名: RC\$SMF-203 - 0-88/24-2457-3 - zzp-zj3y-2024042411p-rcd-pH6.8jz-jf50z-150mg2.5mg-P5-1.lcd
 方法文件名: RC\$SMF-203 - SMF-203-rcd-FX273.lcm
 批处理文件名: RC\$SMF-203 - 20240819-RCD-FX273.lcb
 样品瓶号: 4-40
 进样体积: 10 μ l 版本号: 6.115
 进样时间: 2024/08/20 05:00:48 实验者: xiechaojun
 处理时间(V3): 2024/08/21 15:35:09 处理者: xiechaojun
 仪器型号: SHIMADZU LC-2050C (FX273)

<色谱图>

mV



<峰表>

检测器A 237nm

峰号	保留时间	面积	面积%	高度	理论塔板数(USP)	拖尾因子	分离度(USP)
1	2.039	34387	1.804	6999	4013	1.098	--
2	2.700	1871657	98.196	290764	4209	1.071	4.473
总计		1906044	100.000	297763			

图51 厄贝沙坦左氨氯地平片溶出度测定中间条件3月HPLC图谱
 自制品(2024042411批)-pH6.8介质-浆法-50转-片5
 供试品溶液-1

<样品信息>

色谱柱: XB-C8(50mm*4.6mm,3 μ m)

流 速: 1.0ml/min

柱 温: 40°C

波 长: 237nm

数据文件名: RC\$SMF-203 - 0-88/24-2458-3 - zzp-zj3y-2024042411p-rcd-pH6.8jz-jf50z-150mg2.5mg-P5-2.lcd

方法文件名: RC\$SMF-203 - SMF-203-rcd-FX273.lcm

批处理文件名: RC\$SMF-203 - 20240819-RCD-FX273.lcb

样品瓶号: 4-40

进样体积: 10 μ l

版本号: 6.115

进样时间: 2024/08/20 05:05:10

实验者: xiechaojun

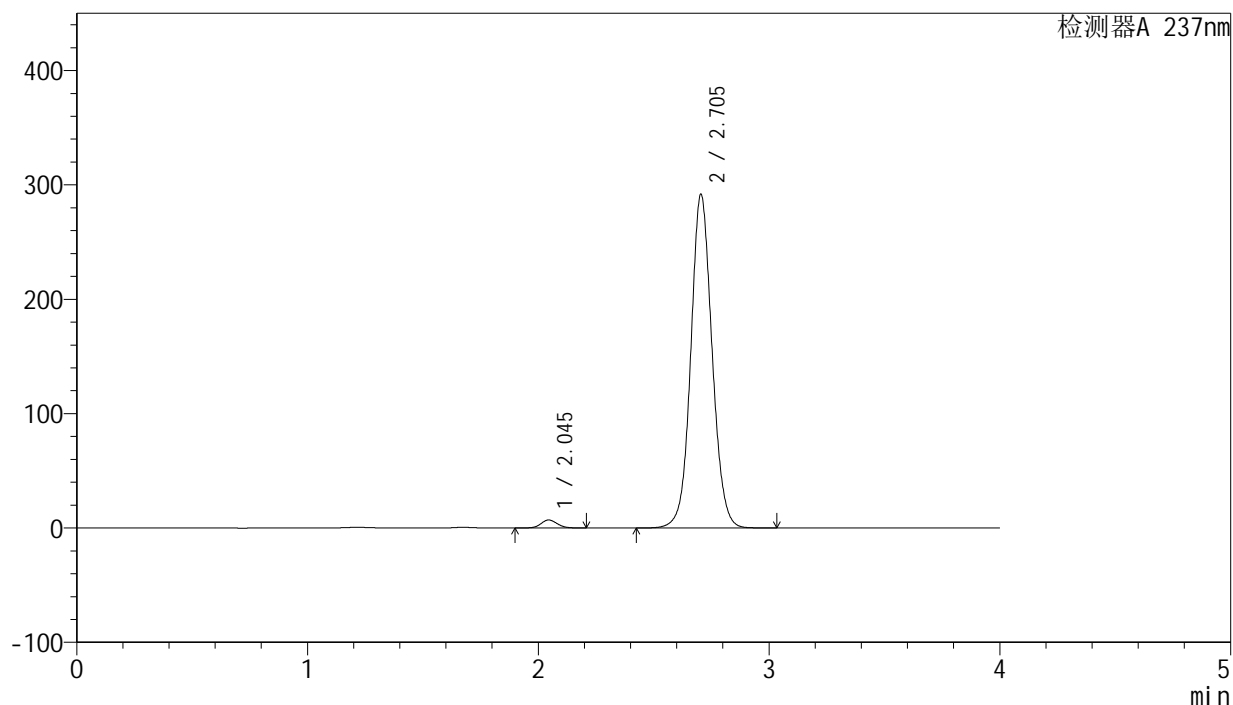
处理时间(V3): 2024/08/21 15:35:12

处理者: xiechaojun

仪器型号: SHIMADZU LC-2050C (FX273)

<色谱图>

mV



<峰表>

检测器A 237nm

峰号	保留时间	面积	面积%	高度	理论塔板数(USP)	拖尾因子	分离度(USP)
1	2.045	34413	1.805	7008	4047	1.092	--
2	2.705	1872254	98.195	291880	4234	1.070	4.474
总计		1906667	100.000	298889			



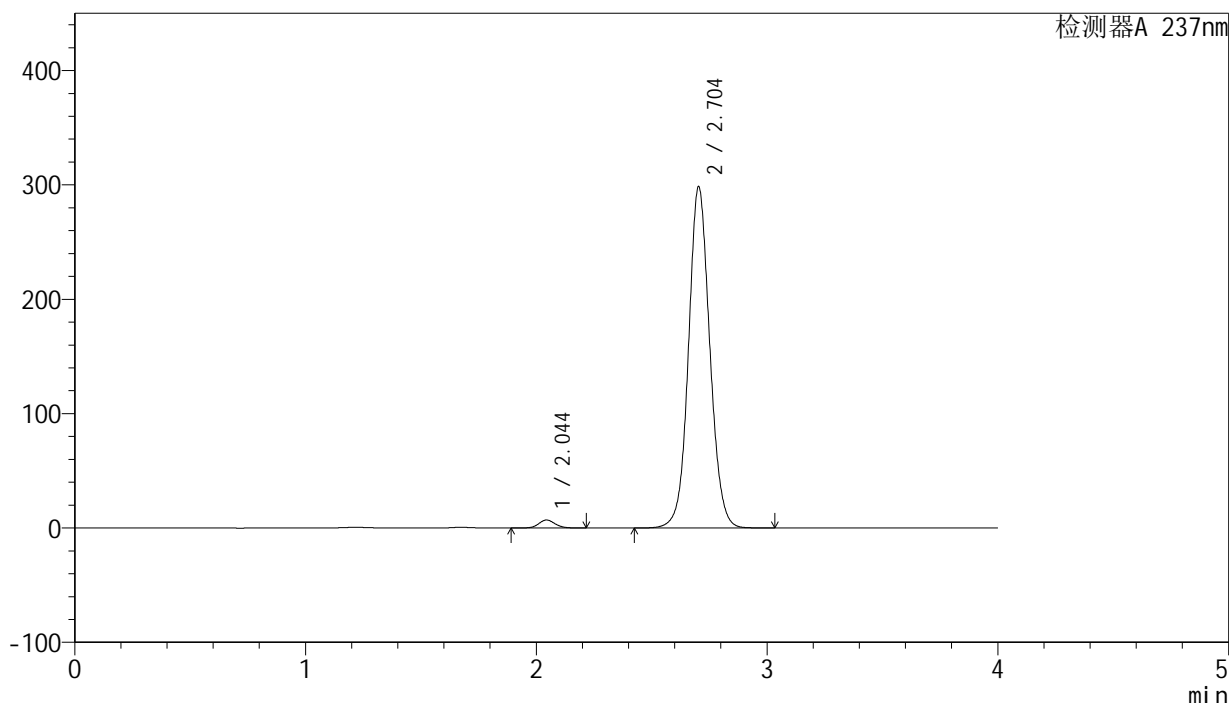
SMF-203

<样品信息>

色谱柱: XB-C8(50mm*4.6mm,3μm) 流 速: 1.0ml/min
 柱 温: 40°C 波 长: 237nm
 数据文件名: RC\$SMF-203 - 0-88/24-2459-3 - zzp-zj3y-2024042411p-rcd-pH6.8jz-jf50z-150mg2.5mg-P6-1.lcd
 方法文件名: RC\$SMF-203 - SMF-203-rcd-FX273.lcm
 批处理文件名: RC\$SMF-203 - 20240819-RCD-FX273.lcb
 样品瓶号: 4-49
 进样体积: 10 μl 版本号: 6.115
 进样时间: 2024/08/20 05:09:31 实验者: xiechaojun
 处理时间(V3): 2024/08/21 15:35:14 处理者: xiechaojun
 仪器型号: SHIMADZU LC-2050C (FX273)

<色谱图>

mV



<峰表>

检测器A 237nm

峰号	保留时间	面积	面积%	高度	理论塔板数(USP)	拖尾因子	分离度(USP)
1	2.044	34268	1.757	6971	4049	1.097	--
2	2.704	1915710	98.243	298300	4222	1.072	4.471
总计		1949977	100.000	305270			

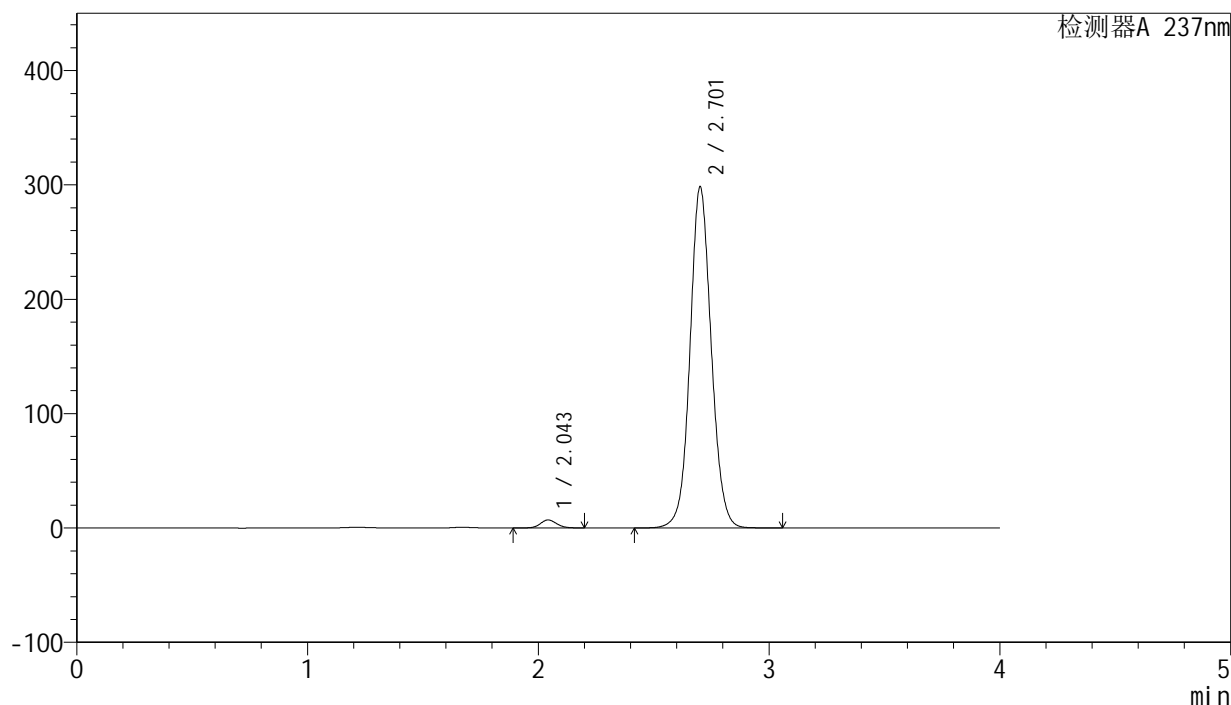
图53 厄贝沙坦左氨氯地平片溶出度测定中间条件3月HPLC图谱
 自制品(2024042411批)-pH6.8介质-浆法-50转-片6
 供试品溶液-1

<样品信息>

色谱柱: XB-C8(50mm*4.6mm,3 μ m) 流 速: 1.0ml/min
 柱 温: 40°C 波 长: 237nm
 数据文件名: RC\$SMF-203 - 0-88/24-2460-3 - zzp-zj3y-2024042411p-rcd-pH6.8jz-jf50z-150mg2.5mg-P6-2.lcd
 方法文件名: RC\$SMF-203 - SMF-203-rcd-FX273.lcm
 批处理文件名: RC\$SMF-203 - 20240819-RCD-FX273.lcb
 样品瓶号: 4-49
 进样体积: 10 μ l 版本号: 6.115
 进样时间: 2024/08/20 05:13:53 实验者: xiechaojun
 处理时间(V3): 2024/08/21 15:35:17 处理者: xiechaojun
 仪器型号: SHIMADZU LC-2050C (FX273)

<色谱图>

mV



<峰表>

检测器A 237nm

峰号	保留时间	面积	面积%	高度	理论塔板数(USP)	拖尾因子	分离度(USP)
1	2.043	34338	1.765	6937	4034	1.099	--
2	2.701	1911093	98.235	297143	4237	1.071	4.471
总计		1945431	100.000	304080			

图54 厄贝沙坦左氨氯地平片溶出度测定中间条件3月HPLC图谱
 自制品(2024042411批)-pH6.8介质-浆法-50转-片6
 供试品溶液-2



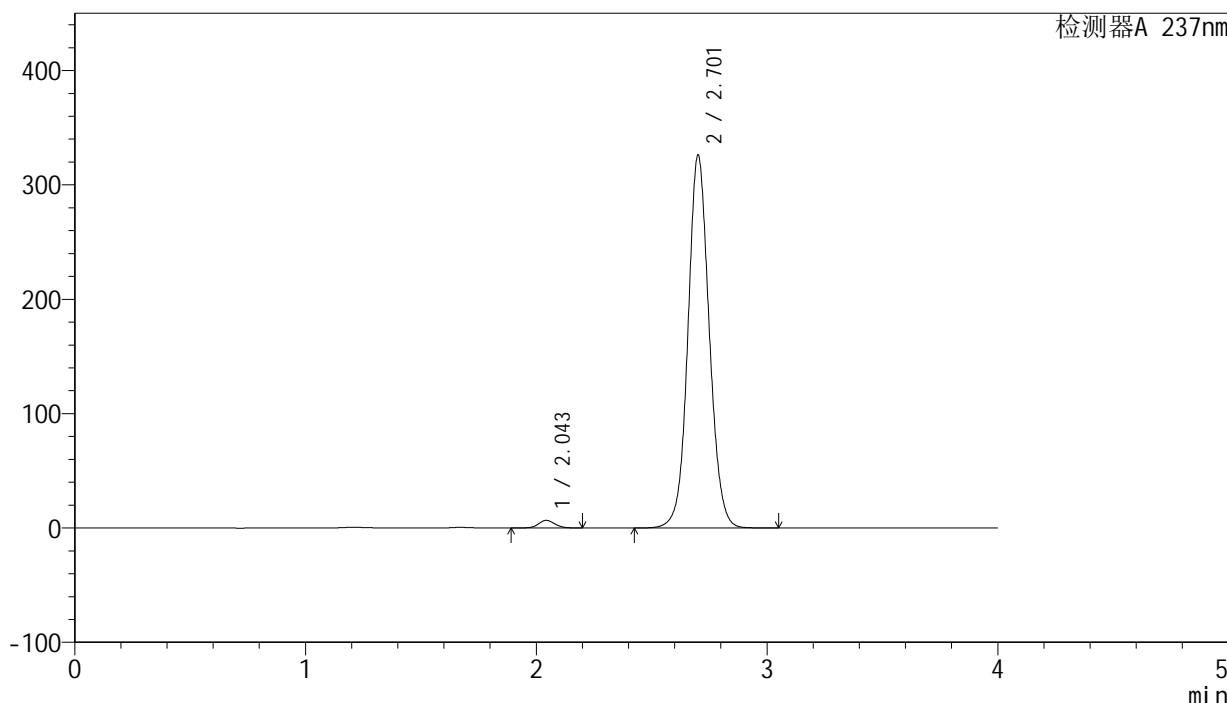
SMF-203

<样品信息>

色谱柱: XB-C8(50mm*4.6mm,3μm) 流 速: 1.0ml/min
 柱 温: 40°C 波 长: 237nm
 数据文件名: RC\$SMF-203 - 0-88/24-2461-3 - zzp-zj3y-rcd-pH6.8jz-jf50z-150mg2.5mg-dz2-1.lcd
 方法文件名: RC\$SMF-203 - SMF-203-rcd-FX273.lcm
 批处理文件名: RC\$SMF-203 - 20240819-RCD-FX273.lcb
 样品瓶号: 4-27
 进样体积: 10 μl 版本号: 6.115
 进样时间: 2024/08/20 05:18:16 实验者: xiechaojun
 处理时间(V3): 2024/08/21 15:35:20 处理者: xiechaojun
 仪器型号: SHIMADZU LC-2050C (FX273)

<色谱图>

mV



<峰表>

检测器A 237nm

峰号	保留时间	面积	面积%	高度	理论塔板数(USP)	拖尾因子	分离度(USP)
1	2.043	32864	1.545	6633	4030	1.079	--
2	2.701	2094334	98.455	324670	4216	1.074	4.457
总计		2127198	100.000	331304			

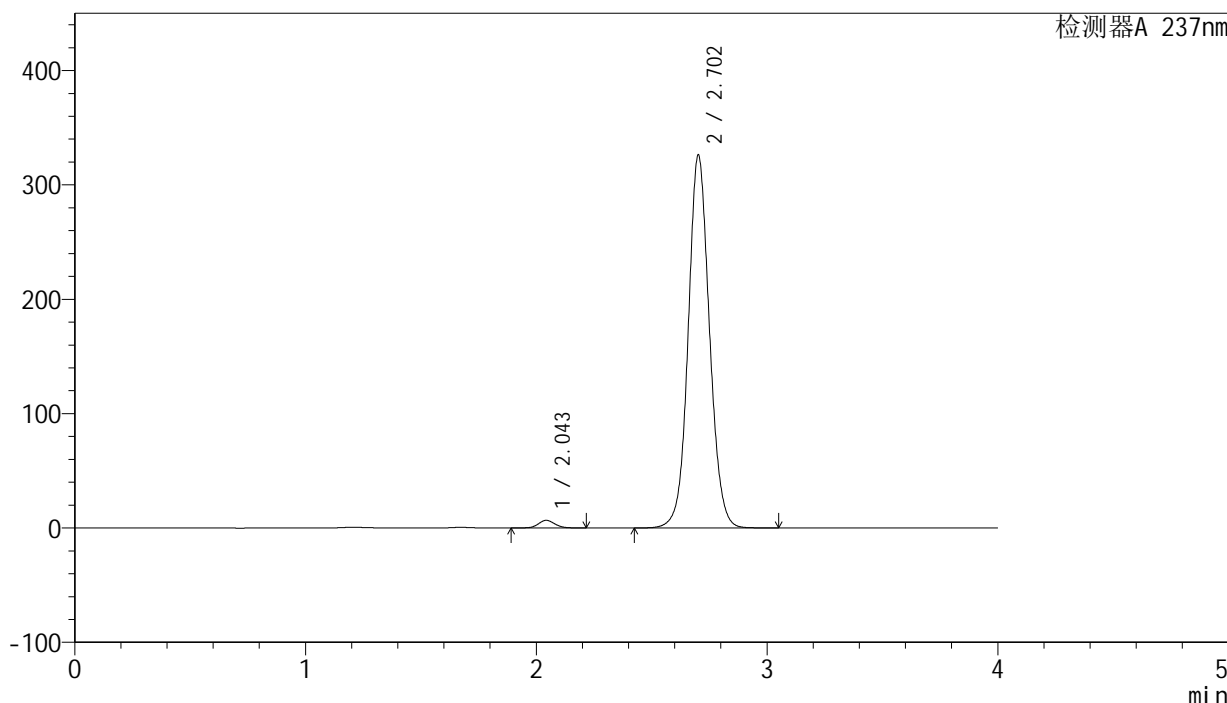
图55 厄贝沙坦左氨氯地平片溶出度测定中间条件3月HPLC图谱
 自制品-pH6.8介质-浆法-50转
 对照品溶液-2-1

<样品信息>

色谱柱: XB-C8(50mm*4.6mm,3μm) 流 速: 1.0ml/min
 柱 温: 40°C 波 长: 237nm
 数据文件名: RC\$SMF-203 - 0-88/24-2462-3 - zzp-zj3y-rcd-pH6.8jz-jf50z-150mg-2.5mg-dz2-2.lcd
 方法文件名: RC\$SMF-203 - SMF-203-rcd-FX273.lcm
 批处理文件名: RC\$SMF-203 - 20240819-RCD-FX273.lcb
 样品瓶号: 4-27
 进样体积: 10 μl 版本号: 6.115
 进样时间: 2024/08/20 05:22:37 实验者: xiechaojun
 处理时间(V3): 2024/08/21 15:35:23 处理者: xiechaojun
 仪器型号: SHIMADZU LC-2050C (FX273)

<色谱图>

mV



<峰表>

检测器A 237nm

峰号	保留时间	面积	面积%	高度	理论塔板数(USP)	拖尾因子	分离度(USP)
1	2.043	32834	1.546	6633	4051	1.085	--
2	2.702	2090472	98.454	325363	4236	1.074	4.477
总计		2123306	100.000	331996			

图56 厄贝沙坦左氨氯地平片溶出度测定中间条件3月HPLC图谱
自制品-pH6.8介质-浆法-50转
对照品溶液-2-2