



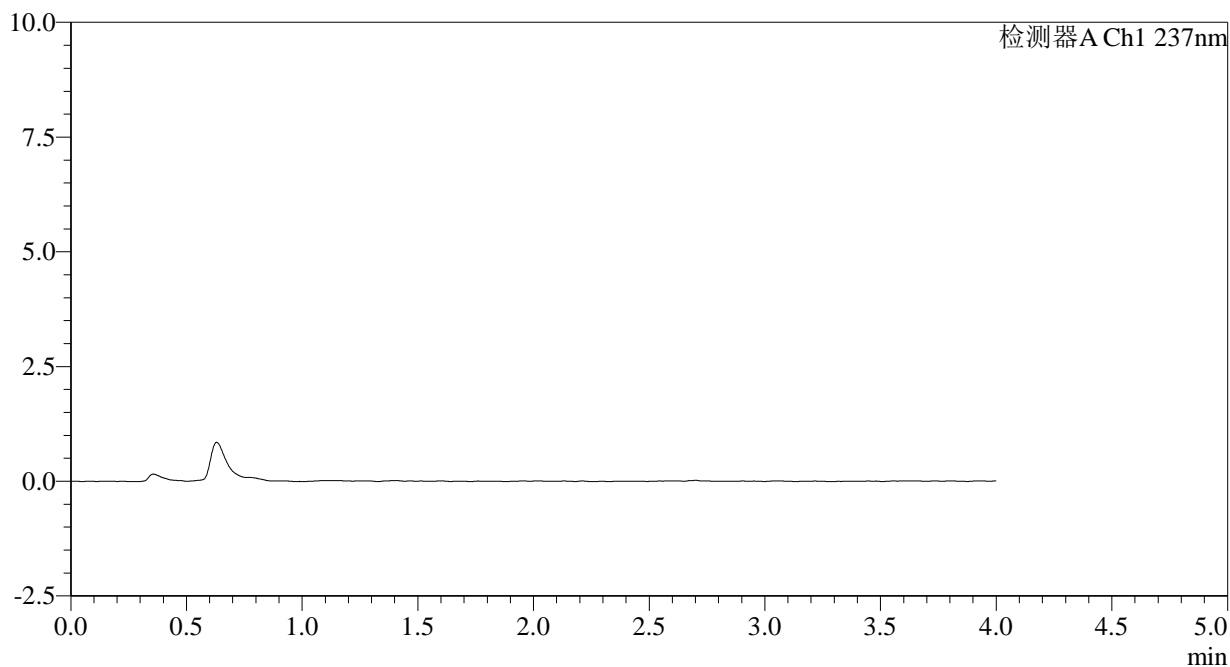
SMF-209

<样品信息>

色谱柱 :XB-C18(50*4.6mm,5μm) 流速: 2.0ml/min
 柱温 :30°C 波长: 237nm
 数据文件名 :RC\$SMF-209 - 0-169/11-709-2 - zzp-aldp-js1y-rcd-rj.lcd
 方法文件名 :RC\$SMF-209 - SMF-209-al-FX260.lcm
 批处理文件名: RC\$SMF-209 - SMF-209-aldp-20240827-FX260.lcb
 样品瓶号 :4-9
 进样体积 :20 μL 版本号: 6.115
 进样时间 :2024/08/27 20:53:54 实验者: wangdan
 处理时间 (V2) :2024/08/28 11:19:22 处理者: wangdan
 仪器型号: SHIMADZU LC-2050C(FX260)

<色谱图>

mV



<峰表>

检测器A Ch1 237nm

峰号	保留时间	面积	面积%	高度	理论塔板数(USP)	拖尾因子	分离度(USP)
总计							

图1 替米沙坦左氨氯地平片溶出度测定加速1月HPLC图谱
自制品-pH2.0介质
溶剂

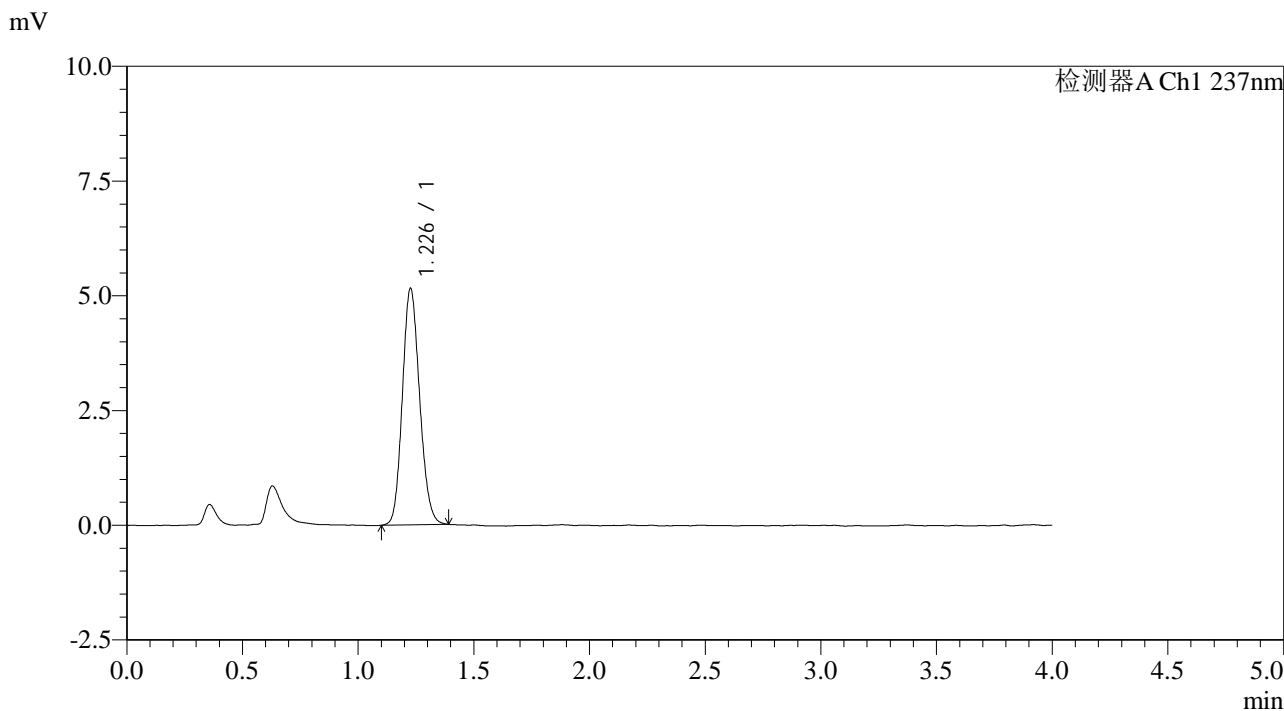


SMF-209

<样品信息>

色谱柱 :XB-C18(50*4.6mm,5μm) 流速: 2.0ml/min
 柱温 :30°C 波长: 237nm
 数据文件名 :RC\$SMF-209 - 0-169/11-711-2 - zzp-aldp-js1y-rcd-dz1-2.lcd
 方法文件名 :RC\$SMF-209 - SMF-209-al-FX260.lcm
 批处理文件名: RC\$SMF-209 - SMF-209-aldp-20240827-FX260.lcb
 样品瓶号 : 4-18
 进样体积 : 20 μL 版本号: 6.115
 进样时间 : 2024/08/27 21:02:43 实验者: wangdan
 处理时间 (V2) : 2024/08/28 11:19:37 处理者: wangdan
 仪器型号: SHIMADZU LC-2050C(FX260)

<色谱图>



<峰表>

检测器A Ch1 237nm

峰号	保留时间	面积	面积%	高度	理论塔板数(USP)	拖尾因子	分离度(USP)
1	1.226	26725	100.000	5122	1285	1.138	--
总计		26725	100.000	5122			

图3 替米沙坦左氨氯地平片溶出度测定加速1月HPLC图谱
 自制品-pH2.0介质
 对照品溶液-1-2



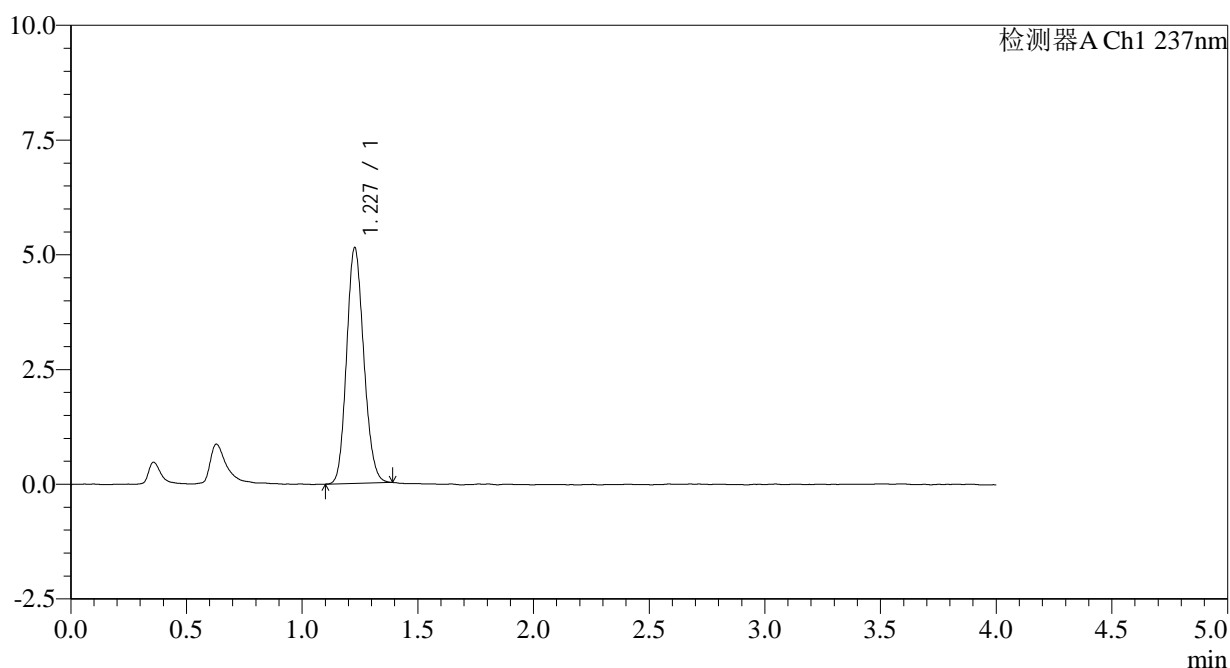
SMF-209

<样品信息>

色谱柱 :XB-C18(50*4.6mm,5μm) 流速: 2.0ml/min
 柱温 :30°C 波长: 237nm
 数据文件名 :RC\$SMF-209 - 0-169/11-712-2 - zzp-aldp-js1y-rcd-dz1-3.lcd
 方法文件名 :RC\$SMF-209 - SMF-209-al-FX260.lcm
 批处理文件名: RC\$SMF-209 - SMF-209-aldp-20240827-FX260.lcb
 样品瓶号 : 4-18
 进样体积 : 20 μL 版本号: 6.115
 进样时间 : 2024/08/27 21:07:06 实验者: wangdan
 处理时间 (V2) : 2024/08/28 11:19:45 处理者: wangdan
 仪器型号: SHIMADZU LC-2050C(FX260)

<色谱图>

mV



<峰表>

检测器A Ch1 237nm

峰号	保留时间	面积	面积%	高度	理论塔板数(USP)	拖尾因子	分离度(USP)
1	1.227	26495	100.000	5120	1302	1.139	--
总计		26495	100.000	5120			

图4 替米沙坦左氨氯地平片溶出度测定加速1月HPLC图谱
 自制品-pH2.0介质
 对照品溶液-1-3

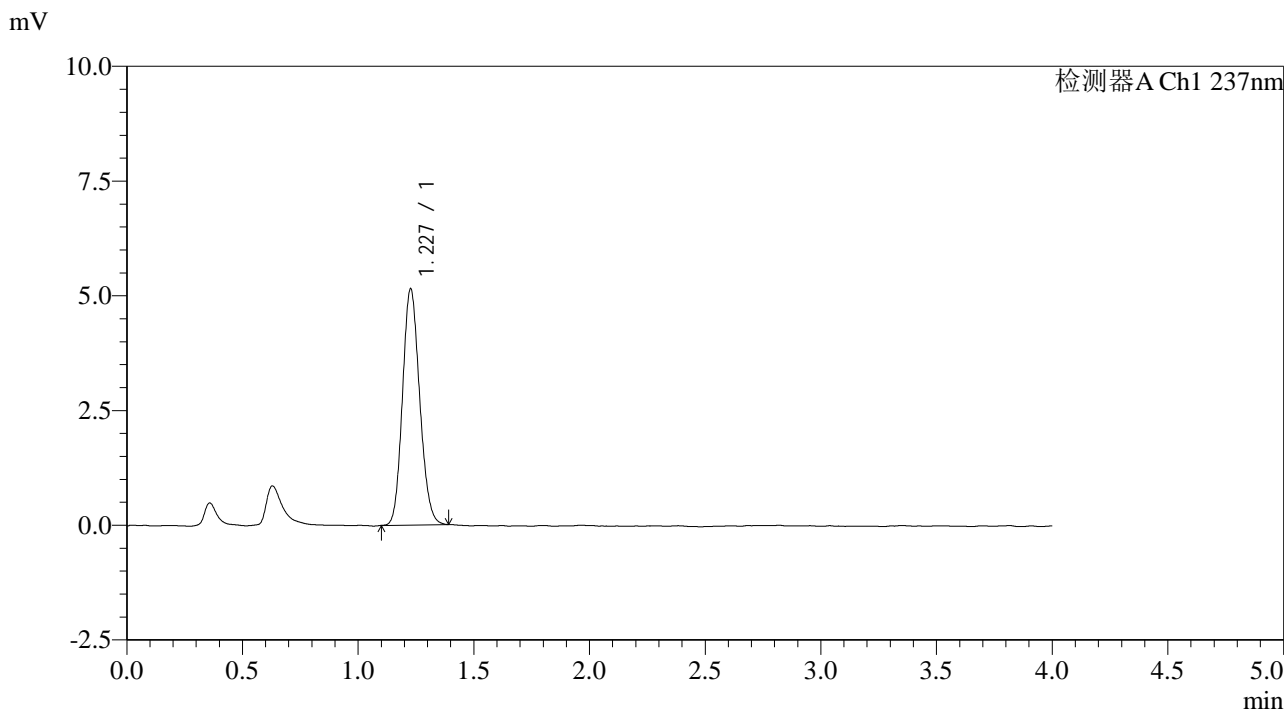


SMF-209

<样品信息>

色谱柱 :XB-C18(50*4.6mm,5μm) 流速: 2.0ml/min
 柱温 :30°C 波长: 237nm
 数据文件名 :RC\$SMF-209 - 0-169/11-713-2 - zzp-aldp-js1y-rcd-dz1-4.lcd
 方法文件名 :RC\$SMF-209 - SMF-209-al-FX260.lcm
 批处理文件名: RC\$SMF-209 - SMF-209-aldp-20240827-FX260.lcb
 样品瓶号 : 4-18
 进样体积 : 20 μL 版本号: 6.115
 进样时间 : 2024/08/27 21:11:31 实验者: wangdan
 处理时间 (V2) : 2024/08/28 11:19:52 处理者: wangdan
 仪器型号: SHIMADZU LC-2050C(FX260)

<色谱图>



<峰表>

检测器A Ch1 237nm

峰号	保留时间	面积	面积%	高度	理论塔板数(USP)	拖尾因子	分离度(USP)
1	1.227	26576	100.000	5122	1296	1.136	--
总计		26576	100.000	5122			

图5 替米沙坦左氨氯地平片溶出度测定加速1月HPLC图谱
 自制品-pH2.0介质
 对照品溶液-1-4



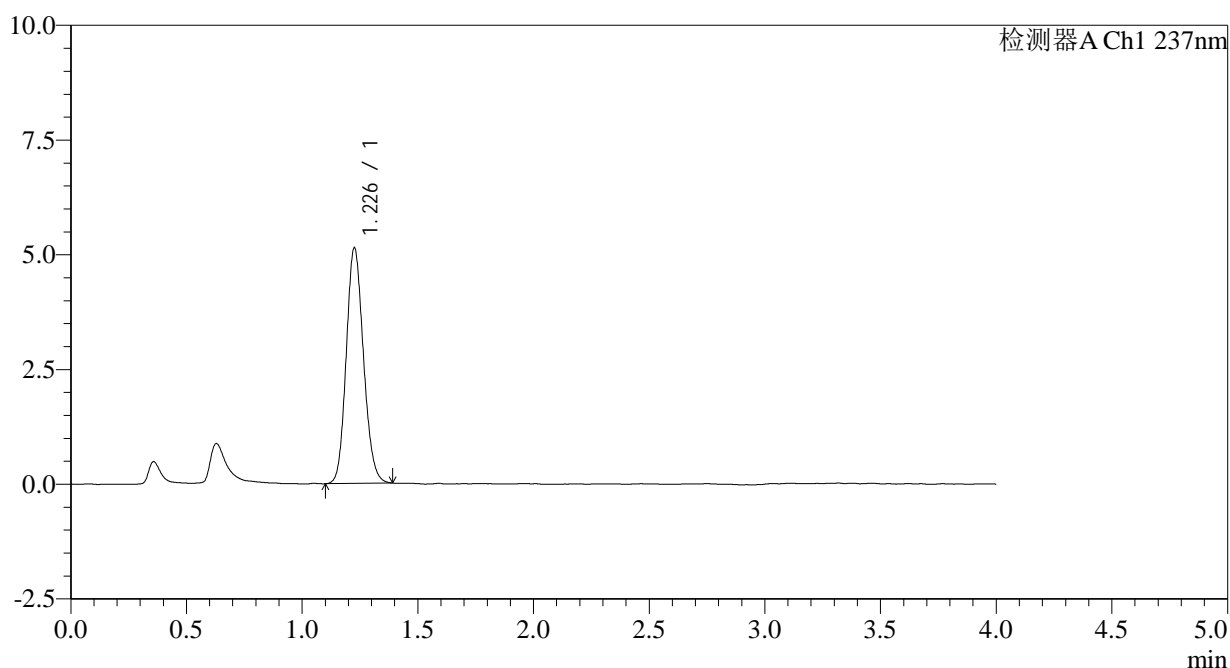
SMF-209

<样品信息>

色谱柱 :XB-C18(50*4.6mm,5μm) 流速: 2.0ml/min
 柱温 :30°C 波长: 237nm
 数据文件名 :RC\$SMF-209 - 0-169/11-714-2 - zzp-aldp-js1y-rcd-dz1-5.lcd
 方法文件名 :RC\$SMF-209 - SMF-209-al-FX260.lcm
 批处理文件名: RC\$SMF-209 - SMF-209-aldp-20240827-FX260.lcb
 样品瓶号 : 4-18
 进样体积 : 20 μL 版本号: 6.115
 进样时间 : 2024/08/27 21:15:56 实验者: wangdan
 处理时间 (V2) : 2024/08/28 11:20:00 处理者: wangdan
 仪器型号: SHIMADZU LC-2050C(FX260)

<色谱图>

mV



<峰表>

检测器A Ch1 237nm

峰号	保留时间	面积	面积%	高度	理论塔板数(USP)	拖尾因子	分离度(USP)
1	1.226	26607	100.000	5104	1291	1.138	--
总计		26607	100.000	5104			

图6 替米沙坦左氨氯地平片溶出度测定加速1月HPLC图谱
 自制品-pH2.0介质
 对照品溶液-1-5

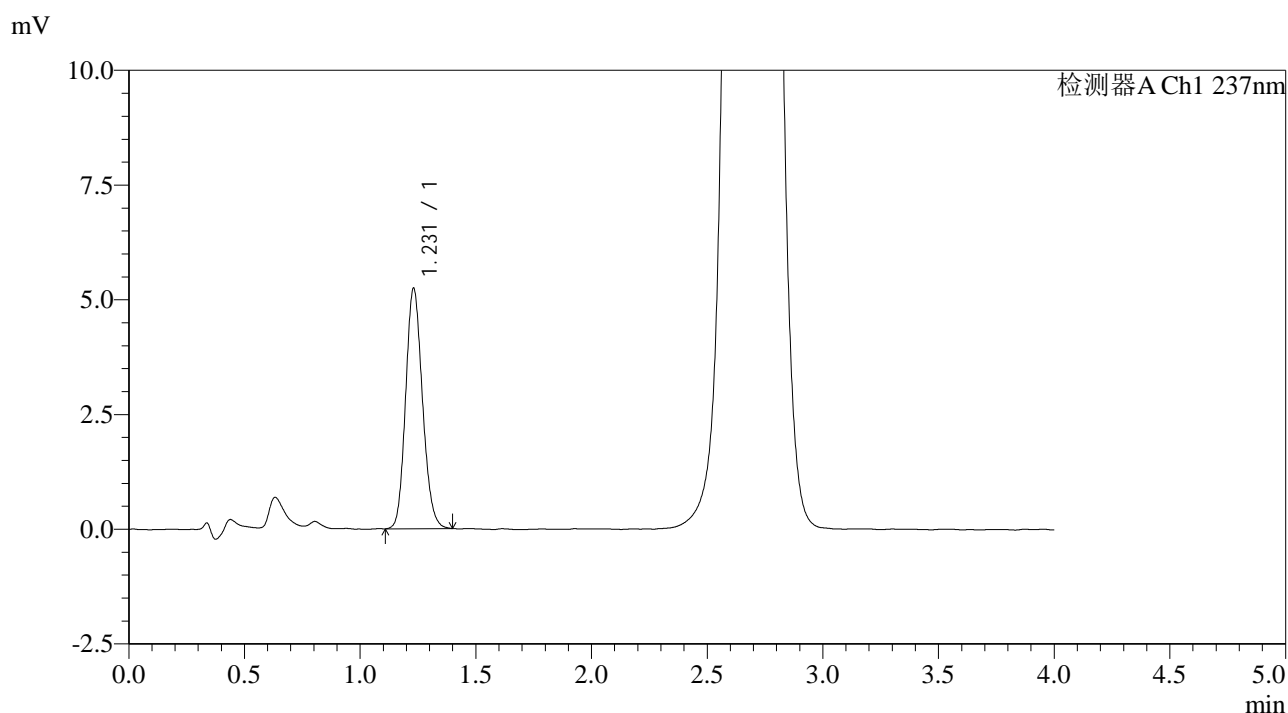


SMF-209

<样品信息>

色谱柱 :XB-C18(50*4.6mm,5μm) 流速: 2.0ml/min
 柱温 :30°C 波长: 237nm
 数据文件名 :RC\$SMF-209 - 0-169/11-715-2 - zzp-2024070321p-zzp-aldp-jsly-rcd-P1-1.lcd
 方法文件名 :RC\$SMF-209 - SMF-209-al-FX260.lcm
 批处理文件名: RC\$SMF-209 - SMF-209-aldp-20240827-FX260.lcb
 样品瓶号 : 4-1
 进样体积 : 20 μL 版本号: 6.115
 进样时间 : 2024/08/27 21:20:20 实验者: wangdan
 处理时间 (V2) : 2024/08/28 11:20:07 处理者: wangdan
 仪器型号: SHIMADZU LC-2050C(FX260)

<色谱图>



<峰表>

检测器A Ch1 237nm

峰号	保留时间	面积	面积%	高度	理论塔板数(USP)	拖尾因子	分离度(USP)
1	1.231	26527	100.000	5240	1367	1.144	--
总计		26527	100.000	5240			

图7 替米沙坦左氨氯地平片溶出度测定加速1月HPLC图谱
 自制品(2024070321批)-pH2.0介质-片1
 供试品溶液-1

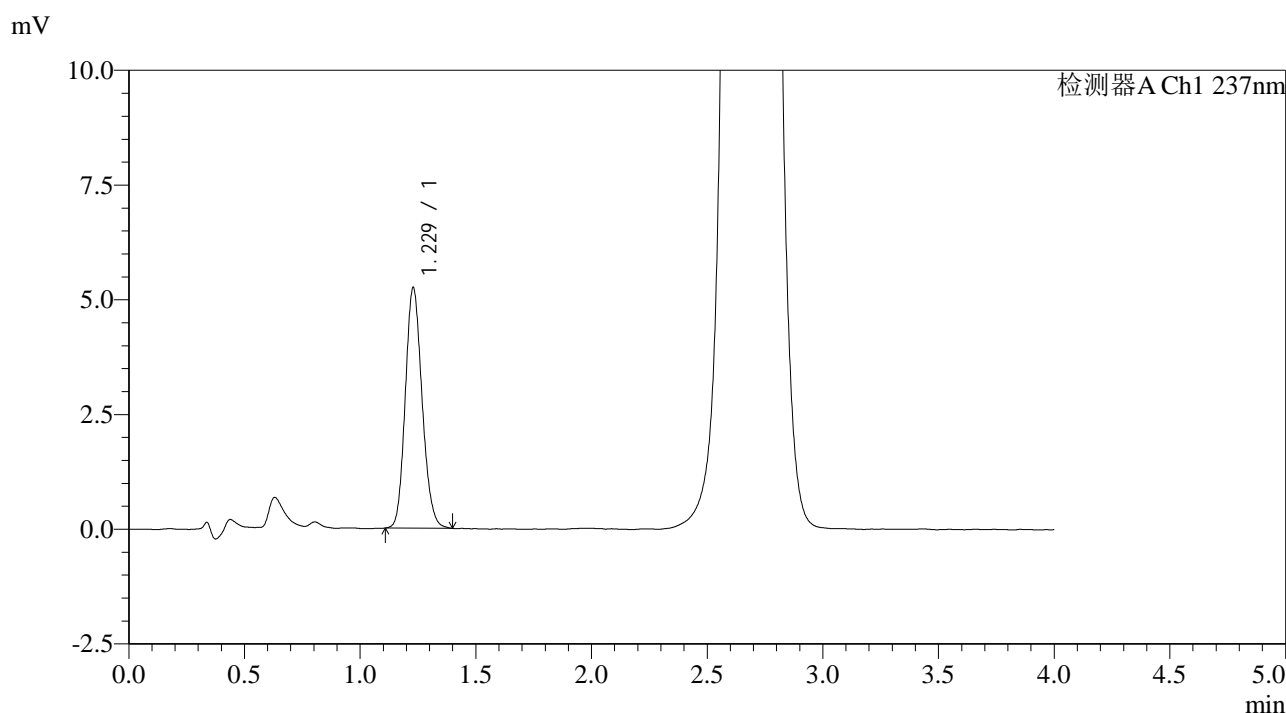


SMF-209

<样品信息>

色谱柱 :XB-C18(50*4.6mm,5μm) 流速: 2.0ml/min
 柱温 :30°C 波长: 237nm
 数据文件名 :RC\$SMF-209 - 0-169/11-716-2 - zzp-2024070321p-zzp-aldp-js1y-rcd-P1-2.lcd
 方法文件名 :RC\$SMF-209 - SMF-209-al-FX260.lcm
 批处理文件名: RC\$SMF-209 - SMF-209-aldp-20240827-FX260.lcb
 样品瓶号 : 4-1
 进样体积 : 20 μL 版本号: 6.115
 进样时间 : 2024/08/27 21:24:44 实验者: wangdan
 处理时间 (V2) : 2024/08/28 11:20:14 处理者: wangdan
 仪器型号: SHIMADZU LC-2050C(FX260)

<色谱图>



<峰表>

检测器A Ch1 237nm

峰号	保留时间	面积	面积%	高度	理论塔板数(USP)	拖尾因子	分离度(USP)
1	1.229	26490	100.000	5240	1370	1.148	--
总计		26490	100.000	5240			

图8 替米沙坦左氨氯地平片溶出度测定加速1月HPLC图谱
 自制品(2024070321批)-pH2.0介质-片1
 供试品溶液-2



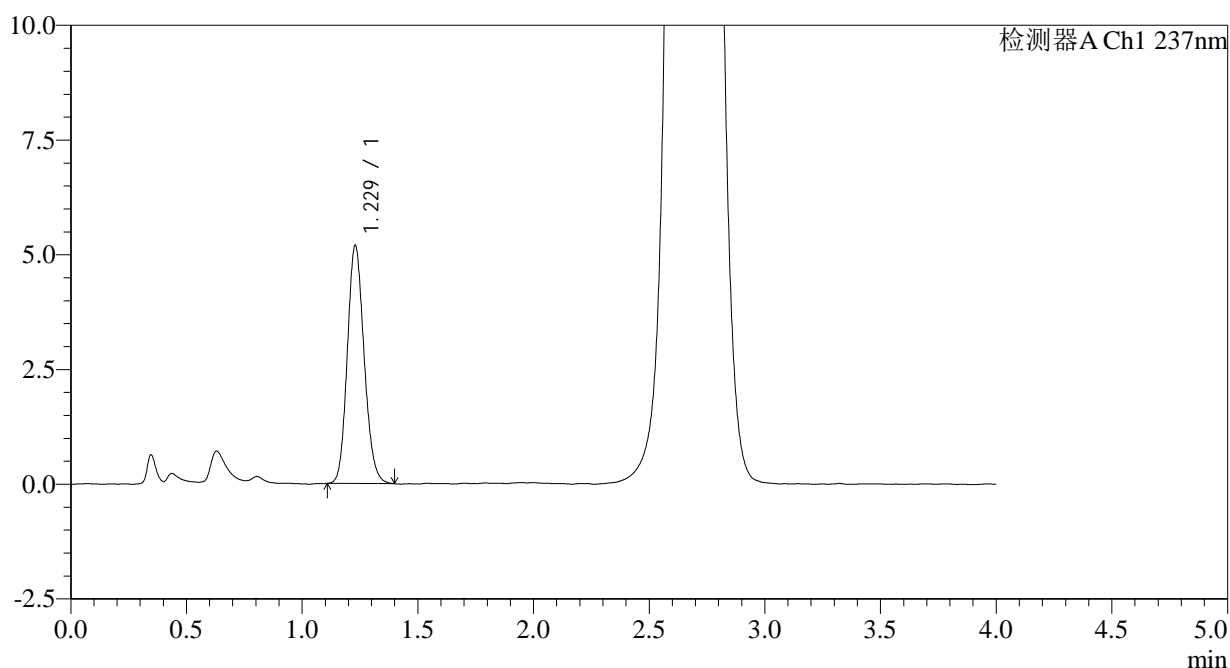
SMF-209

<样品信息>

色谱柱 :XB-C18(50*4.6mm,5μm) 流速: 2.0ml/min
 柱温 :30°C 波长: 237nm
 数据文件名 :RC\$SMF-209 - 0-169/11-717-2 - zzp-2024070321p-zzp-aldp-js1y-rcd-P2-1.lcd
 方法文件名 :RC\$SMF-209 - SMF-209-al-FX260.lcm
 批处理文件名:RC\$SMF-209 - SMF-209-aldp-20240827-FX260.lcb
 样品瓶号 :4-10
 进样体积 :20 μL 版本号: 6.115
 进样时间 :2024/08/27 21:29:07 实验者: wangdan
 处理时间 (V2) :2024/08/28 11:20:22 处理者: wangdan
 仪器型号: SHIMADZU LC-2050C(FX260)

<色谱图>

mV



<峰表>

检测器A Ch1 237nm

峰号	保留时间	面积	面积%	高度	理论塔板数(USP)	拖尾因子	分离度(USP)
1	1.229	26224	100.000	5191	1371	1.145	--
总计		26224	100.000	5191			

图9 替米沙坦左氨氯地平片溶出度测定加速1月HPLC图谱
 自制品(2024070321批)-pH2.0介质-片2
 供试品溶液-1

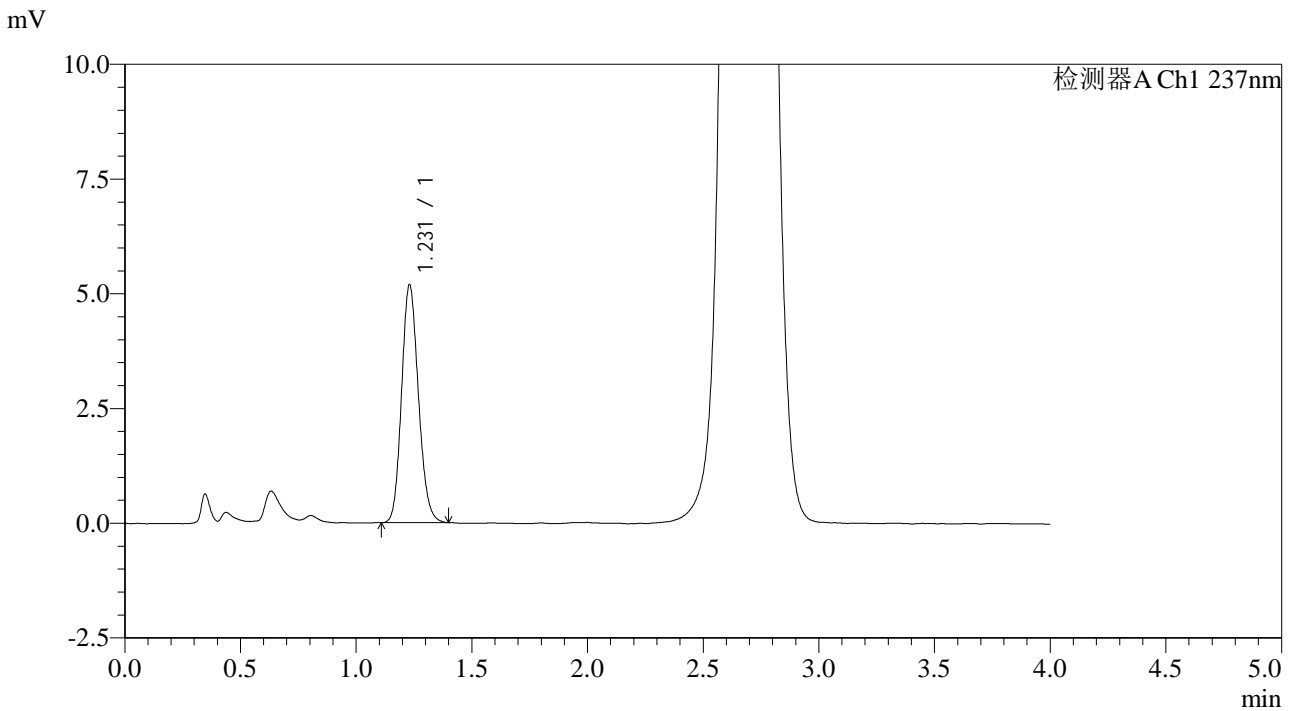


SMF-209

<样品信息>

色谱柱 :XB-C18(50*4.6mm,5μm) 流速: 2.0ml/min
 柱温 :30°C 波长: 237nm
 数据文件名 :RC\$SMF-209 - 0-169/11-718-2 - zzp-2024070321p-zzp-aldp-js1y-rcd-P2-2.lcd
 方法文件名 :RC\$SMF-209 - SMF-209-al-FX260.lcm
 批处理文件名: RC\$SMF-209 - SMF-209-aldp-20240827-FX260.lcb
 样品瓶号 :4-10
 进样体积 :20 μL 版本号: 6.115
 进样时间 :2024/08/27 21:33:29 实验者: wangdan
 处理时间 (V2) :2024/08/28 11:20:29 处理者: wangdan
 仪器型号: SHIMADZU LC-2050C(FX260)

<色谱图>



<峰表>

检测器A Ch1 237nm

峰号	保留时间	面积	面积%	高度	理论塔板数(USP)	拖尾因子	分离度(USP)
1	1.231	26255	100.000	5189	1371	1.144	--
总计		26255	100.000	5189			

图10 替米沙坦左氨氯地平片溶出度测定加速1月HPLC图谱
 自制品(2024070321批)-pH2.0介质-片2
 供试品溶液-2



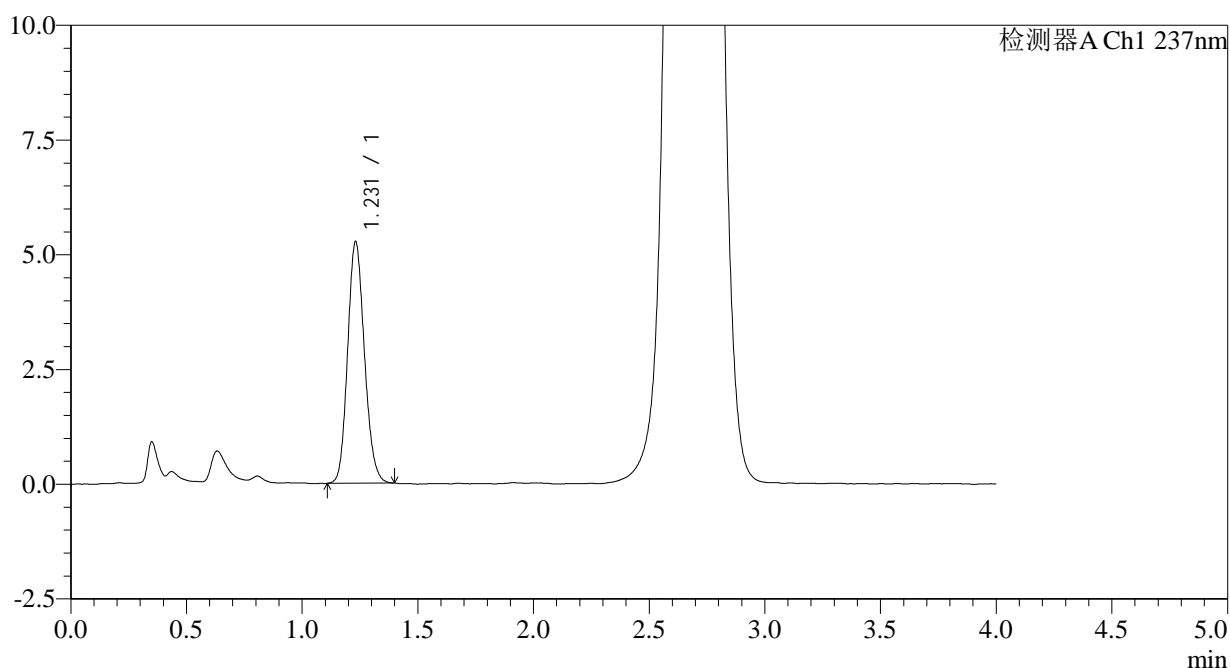
SMF-209

<样品信息>

色谱柱 :XB-C18(50*4.6mm,5μm) 流速: 2.0ml/min
 柱温 :30°C 波长: 237nm
 数据文件名 :RC\$SMF-209 - 0-169/11-719-2 - zzp-2024070321p-zzp-aldp-js1y-rcd-P3-1.lcd
 方法文件名 :RC\$SMF-209 - SMF-209-al-FX260.lcm
 批处理文件名: RC\$SMF-209 - SMF-209-aldp-20240827-FX260.lcb
 样品瓶号 : 4-19
 进样体积 : 20 μL 版本号: 6.115
 进样时间 : 2024/08/27 21:37:52 实验者: wangdan
 处理时间 (V2) : 2024/08/28 11:20:37 处理者: wangdan
 仪器型号: SHIMADZU LC-2050C(FX260)

<色谱图>

mV



<峰表>

检测器A Ch1 237nm

峰号	保留时间	面积	面积%	高度	理论塔板数(USP)	拖尾因子	分离度(USP)
1	1.231	26592	100.000	5264	1371	1.144	--
总计		26592	100.000	5264			

图11 替米沙坦左氨氯地平片溶出度测定加速1月HPLC图谱
 自制品(2024070321批)-pH2.0介质-片3
 供试品溶液-1

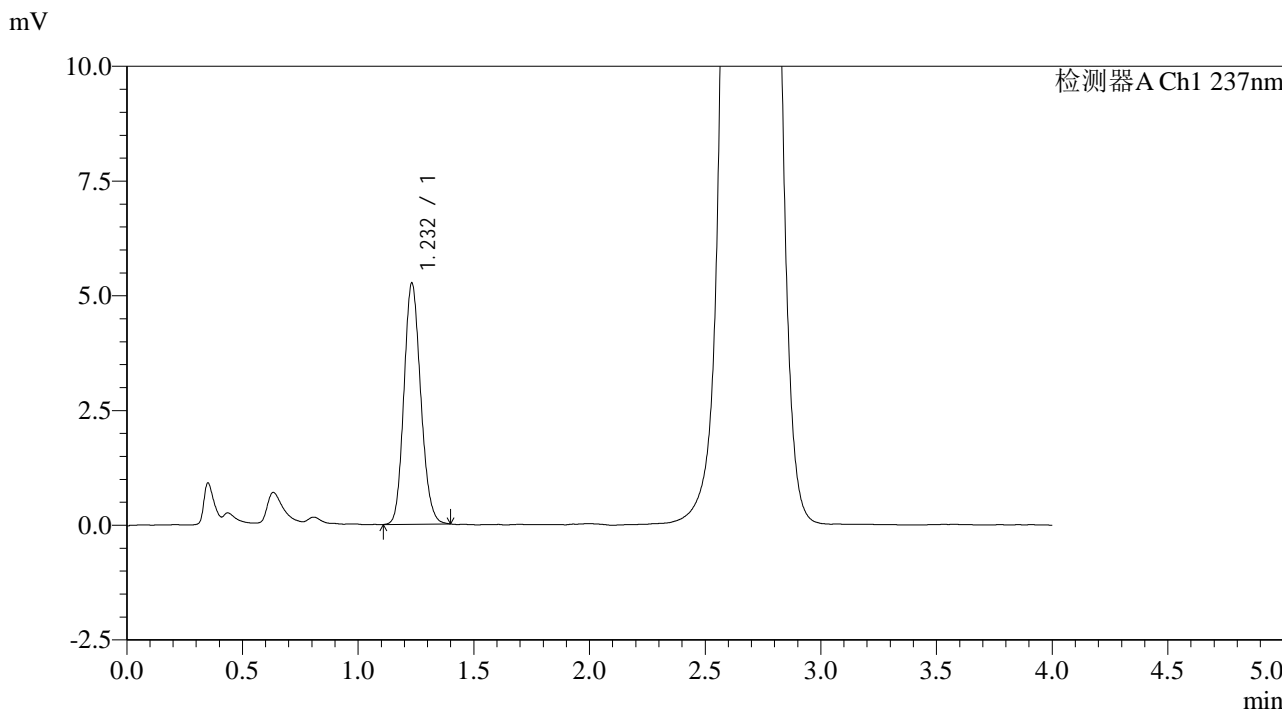


SMF-209

<样品信息>

色谱柱 :XB-C18(50*4.6mm,5μm) 流速: 2.0ml/min
 柱温 :30°C 波长: 237nm
 数据文件名 :RC\$SMF-209 - 0-169/11-720-2 - zzp-2024070321p-zzp-aldp-js1y-rcd-P3-2.lcd
 方法文件名 :RC\$SMF-209 - SMF-209-al-FX260.lcm
 批处理文件名: RC\$SMF-209 - SMF-209-aldp-20240827-FX260.lcb
 样品瓶号 :4-19
 进样体积 :20 μL 版本号: 6.115
 进样时间 :2024/08/27 21:42:15 实验者: wangdan
 处理时间 (V2) :2024/08/28 11:20:44 处理者: wangdan
 仪器型号: SHIMADZU LC-2050C(FX260)

<色谱图>



<峰表>

检测器A Ch1 237nm

峰号	保留时间	面积	面积%	高度	理论塔板数(USP)	拖尾因子	分离度(USP)
1	1.232	26548	100.000	5249	1372	1.144	--
总计		26548	100.000	5249			

图12 替米沙坦左氨氯地平片溶出度测定加速1月HPLC图谱
 自制品(2024070321批)-pH2.0介质-片3
 供试品溶液-2



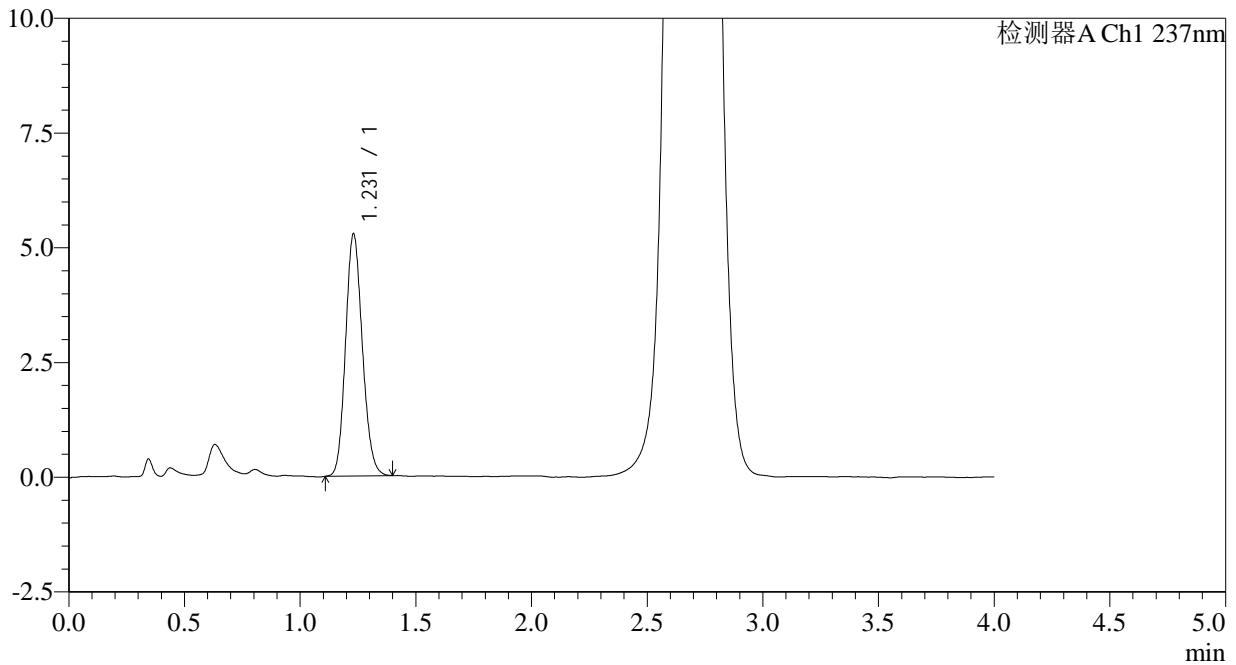
SMF-209

<样品信息>

色谱柱 :XB-C18(50*4.6mm,5μm) 流速: 2.0ml/min
 柱温 :30°C 波长: 237nm
 数据文件名 :RC\$SMF-209 - 0-169/11-721-2 - zzp-2024070321p-zzp-aldp-js1y-rcd-P4-1.lcd
 方法文件名 :RC\$SMF-209 - SMF-209-al-FX260.lcm
 批处理文件名: RC\$SMF-209 - SMF-209-aldp-20240827-FX260.lcb
 样品瓶号 :4-28
 进样体积 :20 μL 版本号: 6.115
 进样时间 :2024/08/27 21:46:38 实验者: wangdan
 处理时间 (V2) :2024/08/28 11:20:51 处理者: wangdan
 仪器型号: SHIMADZU LC-2050C(FX260)

<色谱图>

mV



<峰表>

检测器A Ch1 237nm

峰号	保留时间	面积	面积%	高度	理论塔板数(USP)	拖尾因子	分离度(USP)
1	1.231	26663	100.000	5280	1369	1.137	--
总计		26663	100.000	5280			

图13 替米沙坦左氨氯地平片溶出度测定加速1月HPLC图谱
 自制品(2024070321批)-pH2.0介质-片4
 供试品溶液-1



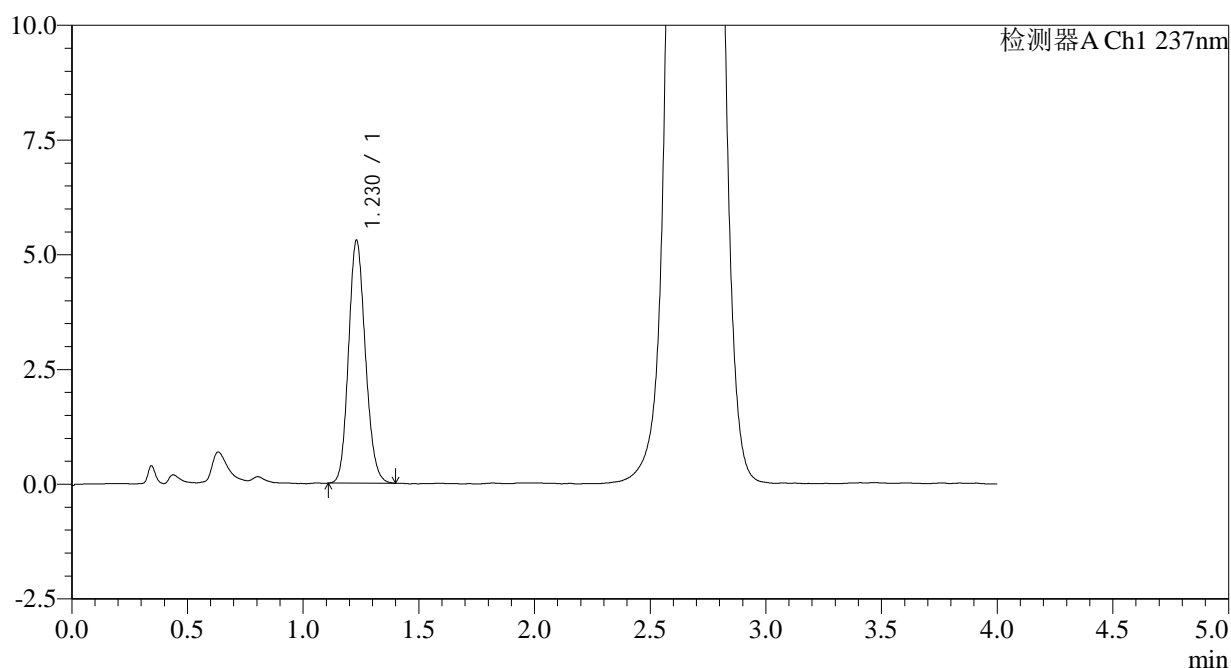
SMF-209

<样品信息>

色谱柱 :XB-C18(50*4.6mm,5μm) 流速: 2.0ml/min
 柱温 :30°C 波长: 237nm
 数据文件名 :RC\$SMF-209 - 0-169/11-722-2 - zzp-2024070321p-zzp-aldp-js1y-rcd-P4-2.lcd
 方法文件名 :RC\$SMF-209 - SMF-209-al-FX260.lcm
 批处理文件名: RC\$SMF-209 - SMF-209-aldp-20240827-FX260.lcb
 样品瓶号 : 4-28
 进样体积 : 20 μL 版本号: 6.115
 进样时间 : 2024/08/27 21:51:01 实验者: wangdan
 处理时间 (V2) : 2024/08/28 11:20:59 处理者: wangdan
 仪器型号: SHIMADZU LC-2050C(FX260)

<色谱图>

mV



<峰表>

检测器A Ch1 237nm

峰号	保留时间	面积	面积%	高度	理论塔板数(USP)	拖尾因子	分离度(USP)
1	1.230	26749	100.000	5295	1367	1.139	--
总计		26749	100.000	5295			

图14 替米沙坦左氨氯地平片溶出度测定加速1月HPLC图谱
 自制品(2024070321批)-pH2.0介质-片4
 供试品溶液-2

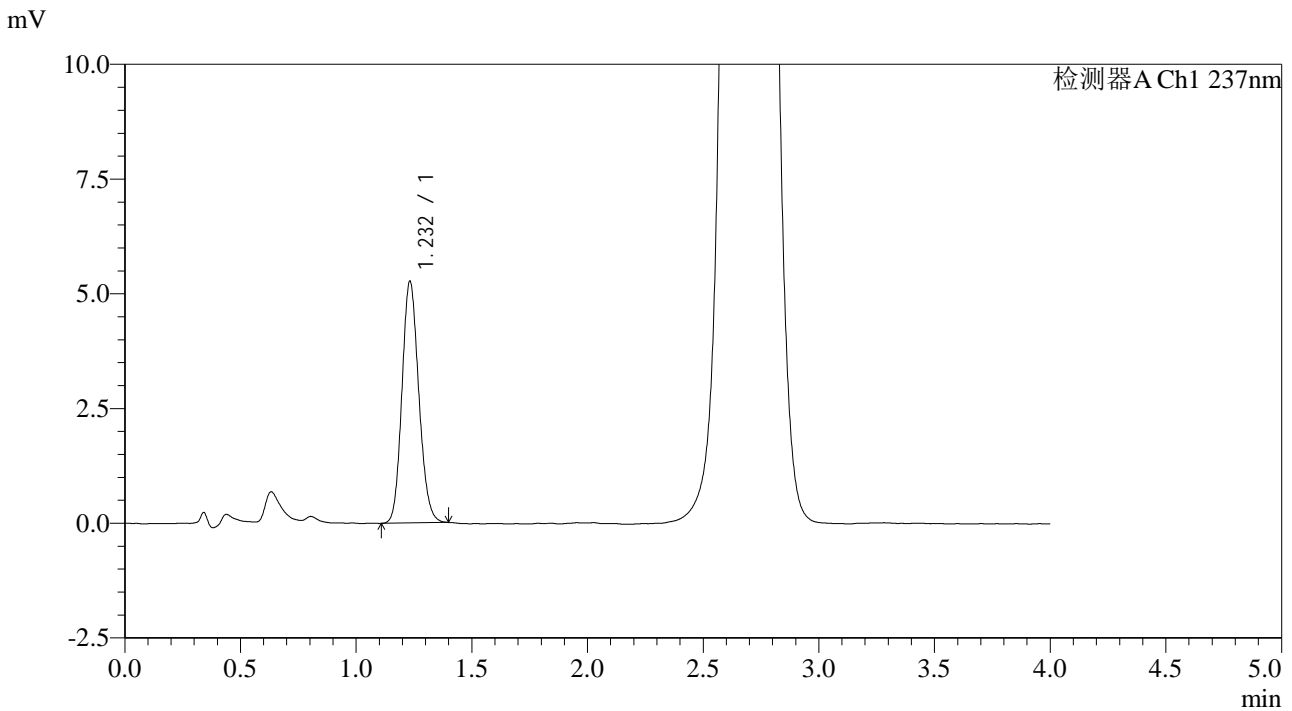


SMF-209

<样品信息>

色谱柱 :XB-C18(50*4.6mm,5μm) 流速: 2.0ml/min
 柱温 :30°C 波长: 237nm
 数据文件名 :RC\$SMF-209 - 0-169/11-723-2 - zzp-2024070321p-zzp-aldp-js1y-rcd-P5-1.lcd
 方法文件名 :RC\$SMF-209 - SMF-209-al-FX260.lcm
 批处理文件名: RC\$SMF-209 - SMF-209-aldp-20240827-FX260.lcb
 样品瓶号 :4-37
 进样体积 :20 μL 版本号: 6.115
 进样时间 :2024/08/27 21:55:23 实验者: wangdan
 处理时间 (V2) :2024/08/28 11:21:06 处理者: wangdan
 仪器型号: SHIMADZU LC-2050C(FX260)

<色谱图>



<峰表>

检测器A Ch1 237nm

峰号	保留时间	面积	面积%	高度	理论塔板数(USP)	拖尾因子	分离度(USP)
1	1.232	26657	100.000	5260	1372	1.139	--
总计		26657	100.000	5260			

图15 替米沙坦左氨氯地平片溶出度测定加速1月HPLC图谱
 自制品(2024070321批)-pH2.0介质-片5
 供试品溶液-1



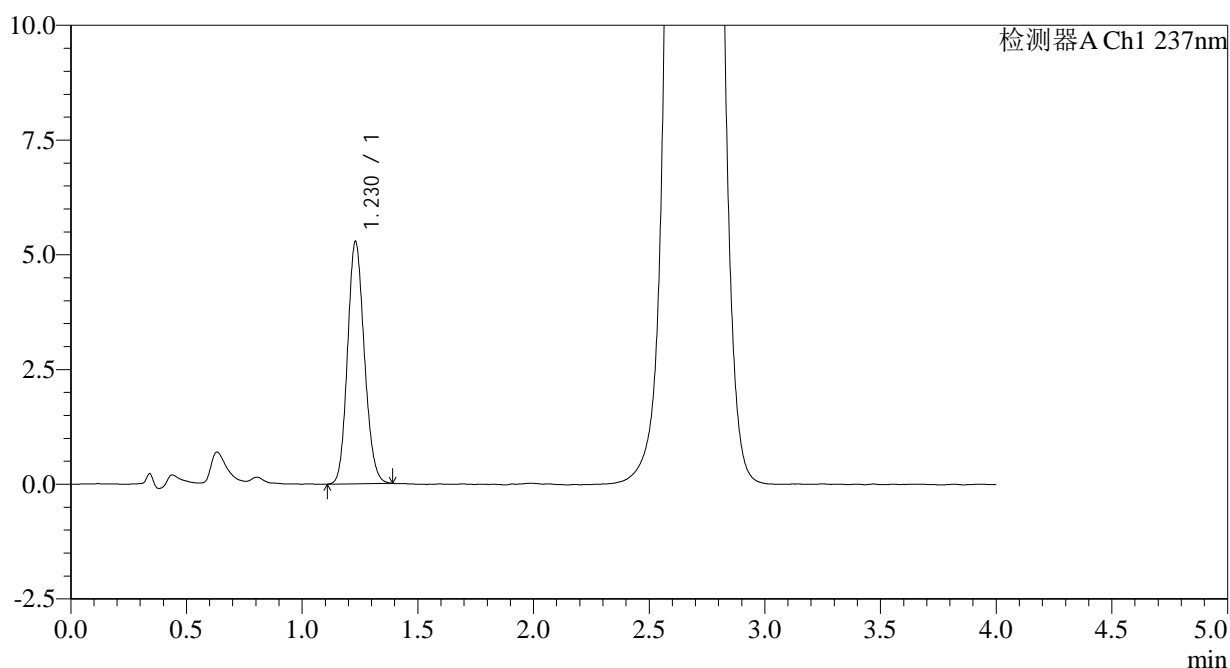
SMF-209

<样品信息>

色谱柱 :XB-C18(50*4.6mm,5μm) 流速: 2.0ml/min
 柱温 :30°C 波长: 237nm
 数据文件名 :RC\$SMF-209 - 0-169/11-724-2 - zzp-2024070321p-zzp-aldp-js1y-rcd-P5-2.lcd
 方法文件名 :RC\$SMF-209 - SMF-209-al-FX260.lcm
 批处理文件名: RC\$SMF-209 - SMF-209-aldp-20240827-FX260.lcb
 样品瓶号 :4-37
 进样体积 :20 μL 版本号: 6.115
 进样时间 :2024/08/27 21:59:46 实验者: wangdan
 处理时间 (V2) :2024/08/28 11:21:14 处理者: wangdan
 仪器型号: SHIMADZU LC-2050C(FX260)

<色谱图>

mV



<峰表>

检测器A Ch1 237nm

峰号	保留时间	面积	面积%	高度	理论塔板数(USP)	拖尾因子	分离度(USP)
1	1.230	26662	100.000	5282	1369	1.134	--
总计		26662	100.000	5282			

图16 替米沙坦左氨氯地平片溶出度测定加速1月HPLC图谱
 自制品(2024070321批)-pH2.0介质-片5
 供试品溶液-2



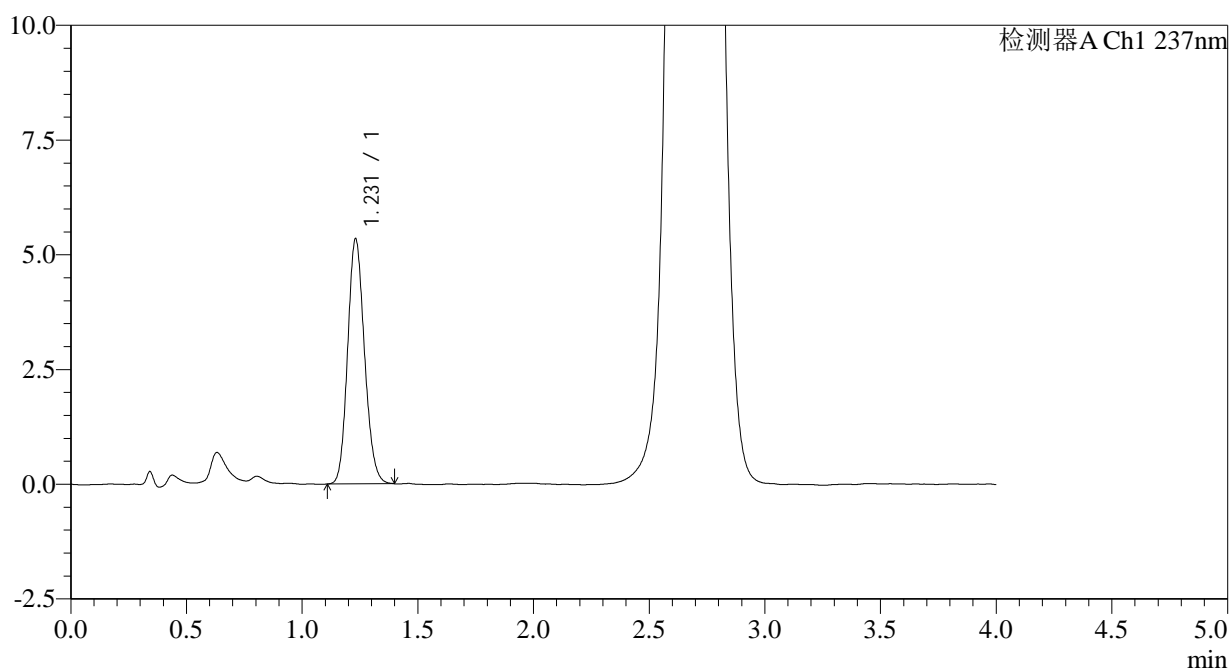
SMF-209

<样品信息>

色谱柱 :XB-C18(50*4.6mm,5μm) 流速: 2.0ml/min
 柱温 :30°C 波长: 237nm
 数据文件名 :RC\$SMF-209 - 0-169/11-725-2 - zzp-2024070321p-zzp-aldp-js1y-rcd-P6-1.lcd
 方法文件名 :RC\$SMF-209 - SMF-209-al-FX260.lcm
 批处理文件名: RC\$SMF-209 - SMF-209-aldp-20240827-FX260.lcb
 样品瓶号 :4-46
 进样体积 :20 μL 版本号: 6.115
 进样时间 :2024/08/27 22:04:08 实验者: wangdan
 处理时间 (V2) :2024/08/28 11:21:21 处理者: wangdan
 仪器型号: SHIMADZU LC-2050C(FX260)

<色谱图>

mV



<峰表>

检测器A Ch1 237nm

峰号	保留时间	面积	面积%	高度	理论塔板数(USP)	拖尾因子	分离度(USP)
1	1.231	27033	100.000	5340	1370	1.140	--
总计		27033	100.000	5340			

图17 替米沙坦左氨氯地平片溶出度测定加速1月HPLC图谱
 自制品(2024070321批)-pH2.0介质-片6
 供试品溶液-1

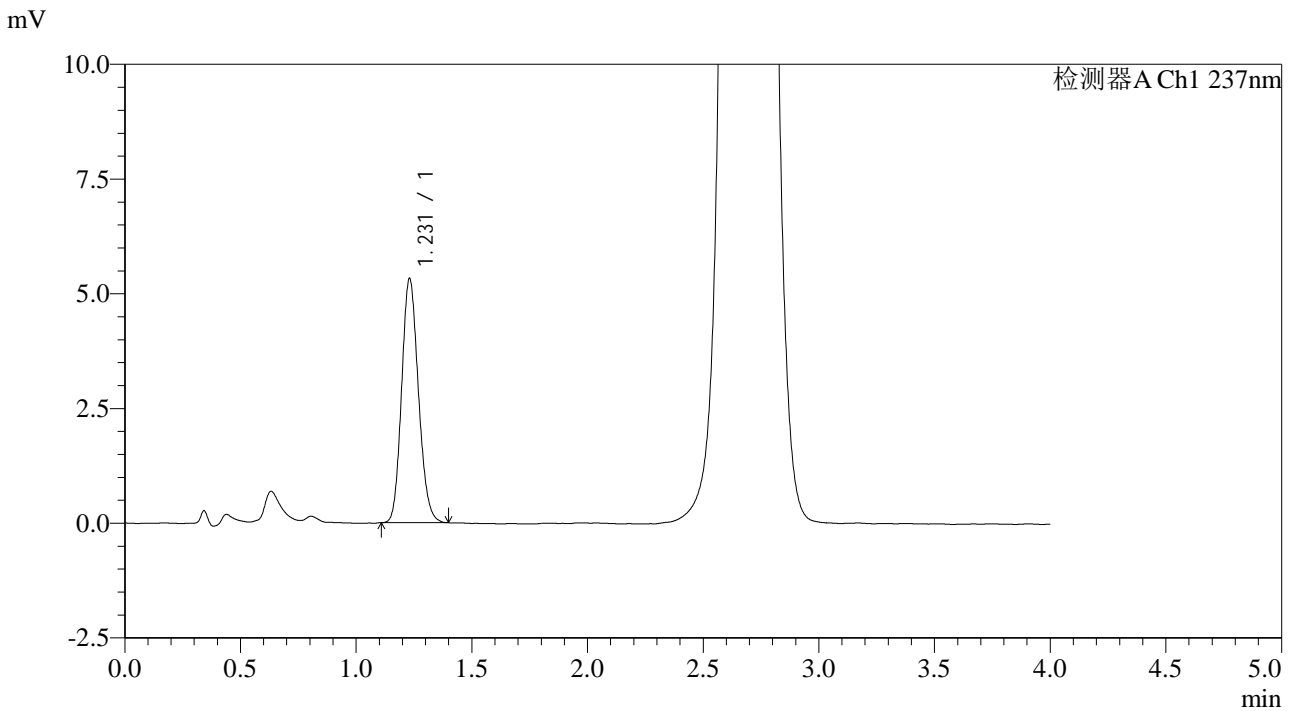


SMF-209

<样品信息>

色谱柱 :XB-C18(50*4.6mm,5μm) 流速: 2.0ml/min
 柱温 :30°C 波长: 237nm
 数据文件名 :RC\$SMF-209 - 0-169/11-726-2 - zzp-2024070321p-zzp-aldp-js1y-rcd-P6-2.lcd
 方法文件名 :RC\$SMF-209 - SMF-209-al-FX260.lcm
 批处理文件名: RC\$SMF-209 - SMF-209-aldp-20240827-FX260.lcb
 样品瓶号 :4-46
 进样体积 :20 μL 版本号: 6.115
 进样时间 :2024/08/27 22:08:31 实验者: wangdan
 处理时间 (V2) :2024/08/28 11:21:28 处理者: wangdan
 仪器型号: SHIMADZU LC-2050C(FX260)

<色谱图>



<峰表>

检测器A Ch1 237nm

峰号	保留时间	面积	面积%	高度	理论塔板数(USP)	拖尾因子	分离度(USP)
1	1.231	26830	100.000	5323	1374	1.147	--
总计		26830	100.000	5323			

图18 替米沙坦左氨氯地平片溶出度测定加速1月HPLC图谱
 自制品(2024070321批)-pH2.0介质-片6
 供试品溶液-2

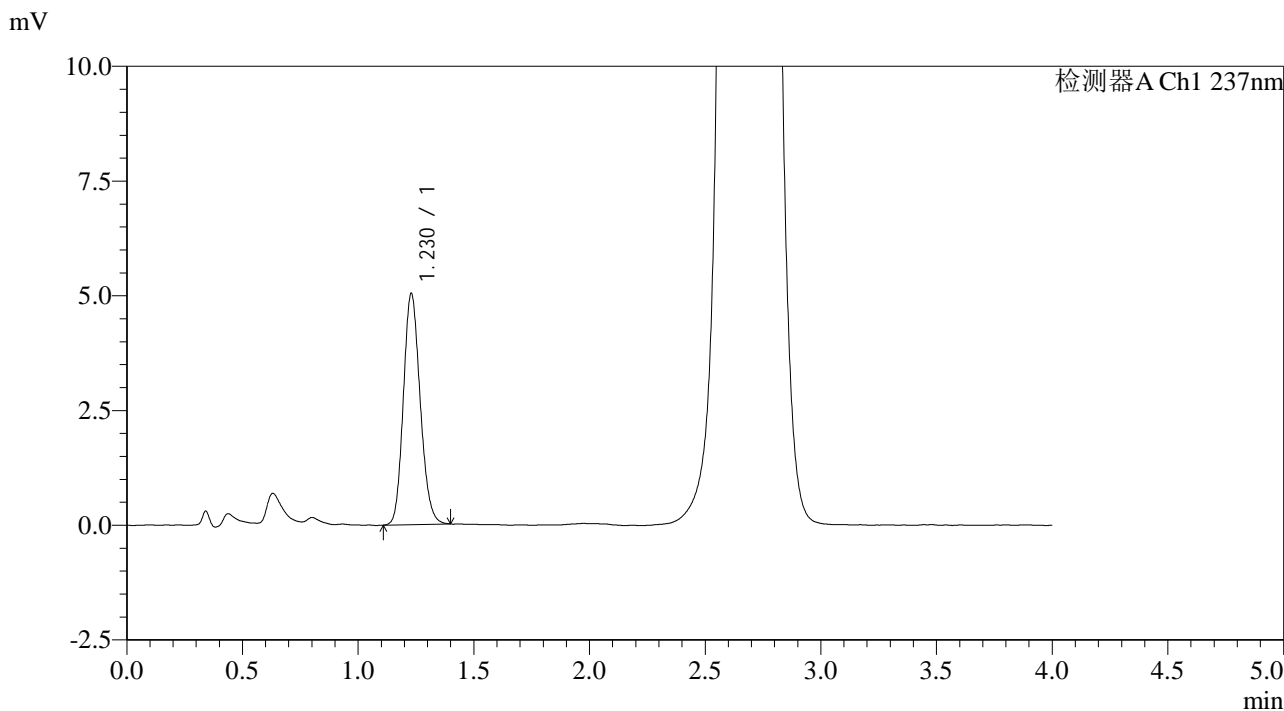


SMF-209

<样品信息>

色谱柱 :XB-C18(50*4.6mm,5μm) 流速: 2.0ml/min
 柱温 :30°C 波长: 237nm
 数据文件名 :RC\$SMF-209 - 0-169/11-727-2 - zzp-2024070421p-zzp-aldp-js1y-rcd-P1-1.lcd
 方法文件名 :RC\$SMF-209 - SMF-209-al-FX260.lcm
 批处理文件名: RC\$SMF-209 - SMF-209-aldp-20240827-FX260.lcb
 样品瓶号 :4-2
 进样体积 :20 μL 版本号: 6.115
 进样时间 :2024/08/27 22:12:54 实验者: wangdan
 处理时间 (V2) :2024/08/28 11:21:36 处理者: wangdan
 仪器型号: SHIMADZU LC-2050C(FX260)

<色谱图>



<峰表>

检测器A Ch1 237nm

峰号	保留时间	面积	面积%	高度	理论塔板数(USP)	拖尾因子	分离度(USP)
1	1.230	25470	100.000	5038	1367	1.153	--
总计		25470	100.000	5038			

图19 替米沙坦左氨氯地平片溶出度测定加速1月HPLC图谱
 自制品(2024070421批)-pH2.0介质-片1
 供试品溶液-1

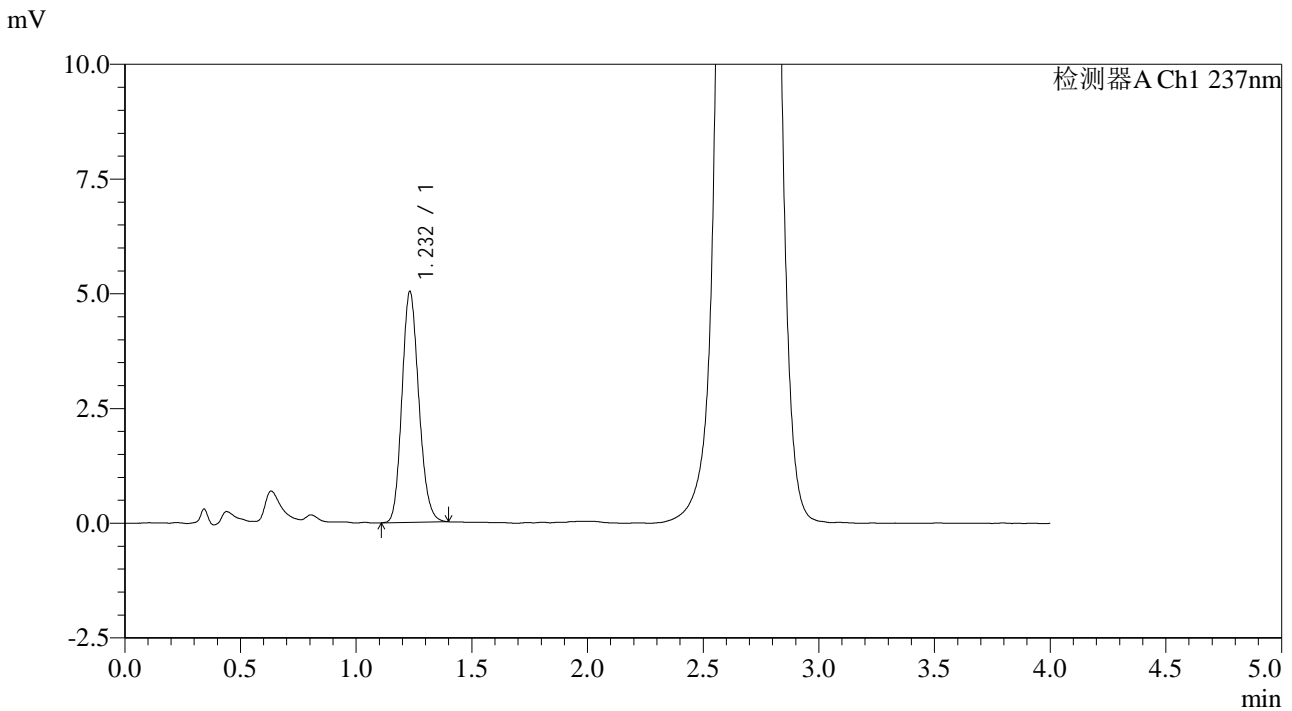


SMF-209

<样品信息>

色谱柱 :XB-C18(50*4.6mm,5μm) 流速: 2.0ml/min
 柱温 :30°C 波长: 237nm
 数据文件名 :RC\$SMF-209 - 0-169/11-728-2 - zzp-2024070421p-zzp-aldp-js1y-rcd-P1-2.lcd
 方法文件名 :RC\$SMF-209 - SMF-209-al-FX260.lcm
 批处理文件名: RC\$SMF-209 - SMF-209-aldp-20240827-FX260.lcb
 样品瓶号 :4-2
 进样体积 :20 μL 版本号: 6.115
 进样时间 :2024/08/27 22:17:17 实验者: wangdan
 处理时间 (V2) :2024/08/28 11:21:43 处理者: wangdan
 仪器型号: SHIMADZU LC-2050C(FX260)

<色谱图>



<峰表>

检测器A Ch1 237nm

峰号	保留时间	面积	面积%	高度	理论塔板数(USP)	拖尾因子	分离度(USP)
1	1.232	25496	100.000	5026	1367	1.157	--
总计		25496	100.000	5026			

图20 替米沙坦左氨氯地平片溶出度测定加速1月HPLC图谱
 自制品(2024070421批)-pH2.0介质-片1
 供试品溶液-2

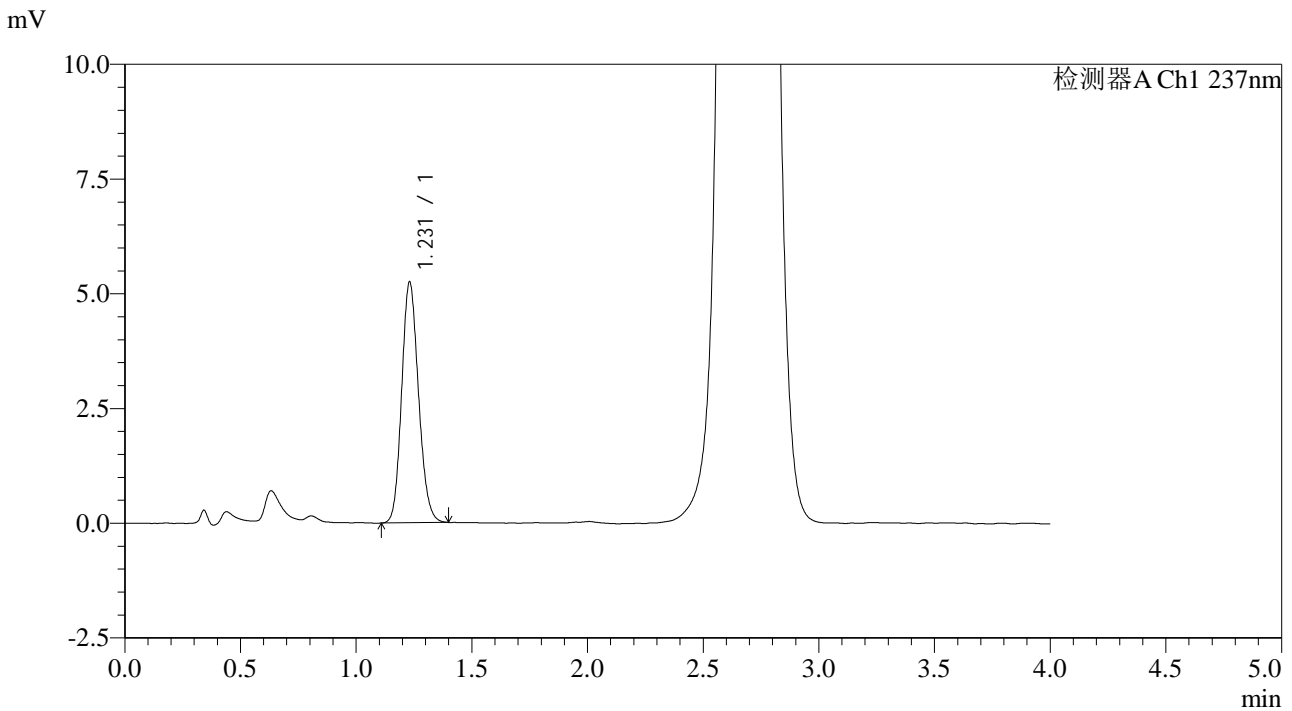


SMF-209

<样品信息>

色谱柱 :XB-C18(50*4.6mm,5μm) 流速: 2.0ml/min
 柱温 :30°C 波长: 237nm
 数据文件名 :RC\$SMF-209 - 0-169/11-729-2 - zzp-2024070421p-zzp-aldp-js1y-rcd-P2-1.lcd
 方法文件名 :RC\$SMF-209 - SMF-209-al-FX260.lcm
 批处理文件名: RC\$SMF-209 - SMF-209-aldp-20240827-FX260.lcb
 样品瓶号 : 4-11
 进样体积 : 20 μL 版本号: 6.115
 进样时间 : 2024/08/27 22:21:40 实验者: wangdan
 处理时间 (V2) : 2024/08/28 11:21:51 处理者: wangdan
 仪器型号: SHIMADZU LC-2050C(FX260)

<色谱图>



<峰表>

检测器A Ch1 237nm

峰号	保留时间	面积	面积%	高度	理论塔板数(USP)	拖尾因子	分离度(USP)
1	1.231	26556	100.000	5250	1367	1.146	--
总计		26556	100.000	5250			

图21 替米沙坦左氨氯地平片溶出度测定加速1月HPLC图谱
 自制品(2024070421批)-pH2.0介质-片2
 供试品溶液-1

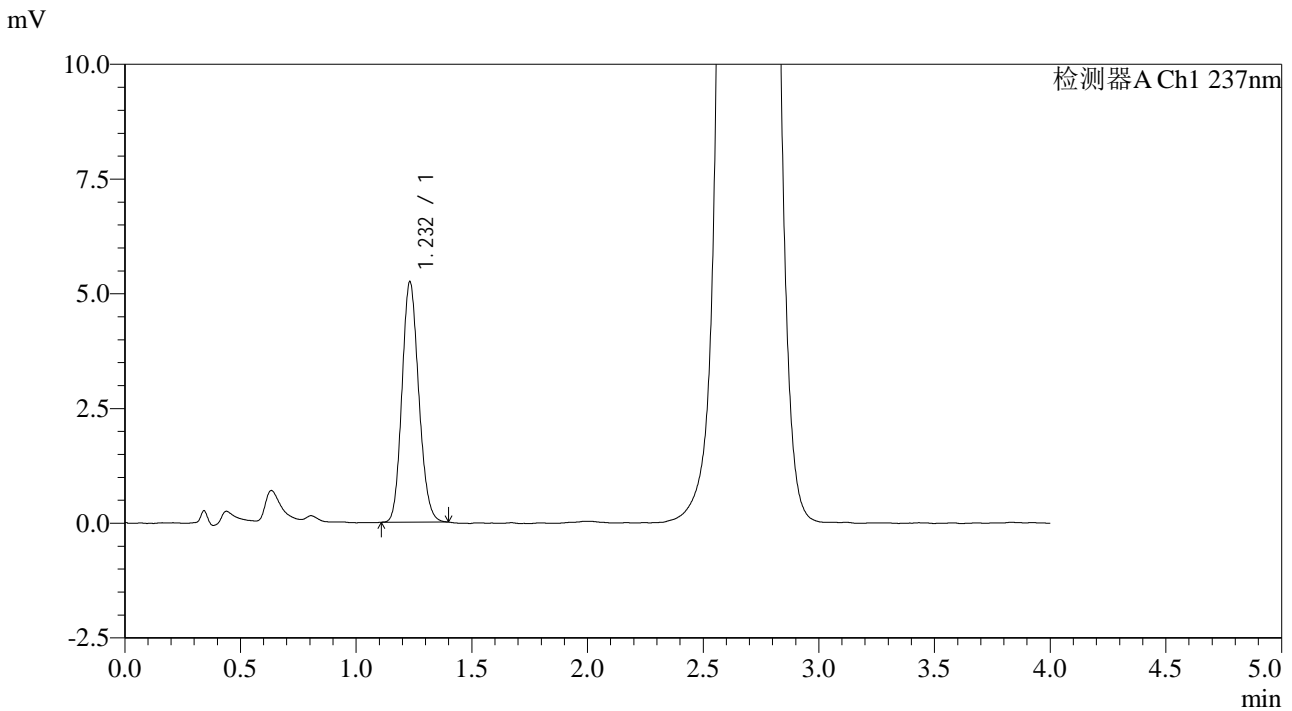


SMF-209

<样品信息>

色谱柱 :XB-C18(50*4.6mm,5μm) 流速: 2.0ml/min
 柱温 :30°C 波长: 237nm
 数据文件名 :RC\$SMF-209 - 0-169/11-730-2 - zzp-2024070421p-zzp-aldp-js1y-rcd-P2-2.lcd
 方法文件名 :RC\$SMF-209 - SMF-209-al-FX260.lcm
 批处理文件名: RC\$SMF-209 - SMF-209-aldp-20240827-FX260.lcb
 样品瓶号 : 4-11
 进样体积 : 20 μL 版本号: 6.115
 进样时间 : 2024/08/27 22:26:02 实验者: wangdan
 处理时间 (V2) : 2024/08/28 11:22:00 处理者: wangdan
 仪器型号: SHIMADZU LC-2050C(FX260)

<色谱图>



<峰表>

检测器A Ch1 237nm

峰号	保留时间	面积	面积%	高度	理论塔板数(USP)	拖尾因子	分离度(USP)
1	1.232	26423	100.000	5230	1375	1.143	--
总计		26423	100.000	5230			

图22 替米沙坦左氨氯地平片溶出度测定加速1月HPLC图谱
 自制品(2024070421批)-pH2.0介质-片2
 供试品溶液-2



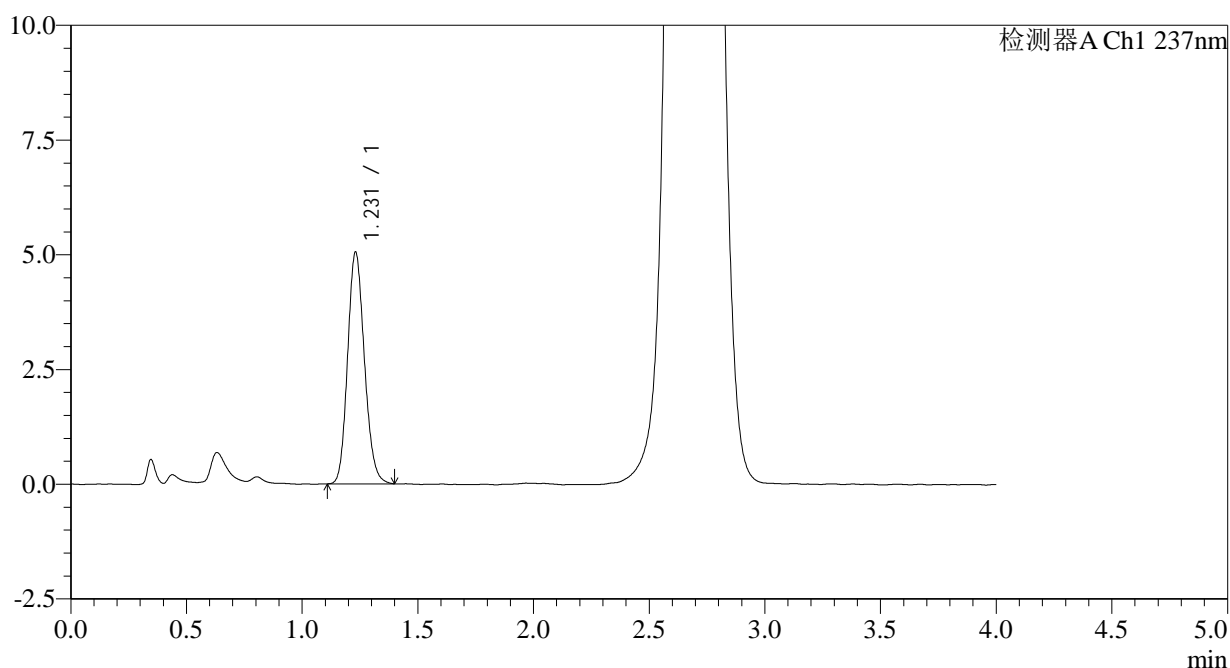
SMF-209

<样品信息>

色谱柱 :XB-C18(50*4.6mm,5μm) 流速: 2.0ml/min
 柱温 :30°C 波长: 237nm
 数据文件名 :RC\$SMF-209 - 0-169/11-731-2 - zzp-2024070421p-zzp-aldp-js1y-rcd-P3-1.lcd
 方法文件名 :RC\$SMF-209 - SMF-209-al-FX260.lcm
 批处理文件名: RC\$SMF-209 - SMF-209-aldp-20240827-FX260.lcb
 样品瓶号 : 4-20
 进样体积 : 20 μL 版本号: 6.115
 进样时间 : 2024/08/27 22:30:27 实验者: wangdan
 处理时间 (V2) : 2024/08/28 11:22:07 处理者: wangdan
 仪器型号: SHIMADZU LC-2050C(FX260)

<色谱图>

mV



<峰表>

检测器A Ch1 237nm

峰号	保留时间	面积	面积%	高度	理论塔板数(USP)	拖尾因子	分离度(USP)
1	1.231	25509	100.000	5052	1375	1.150	--
总计		25509	100.000	5052			

图23 替米沙坦左氨氯地平片溶出度测定加速1月HPLC图谱
 自制品(2024070421批)-pH2.0介质-片3
 供试品溶液-1



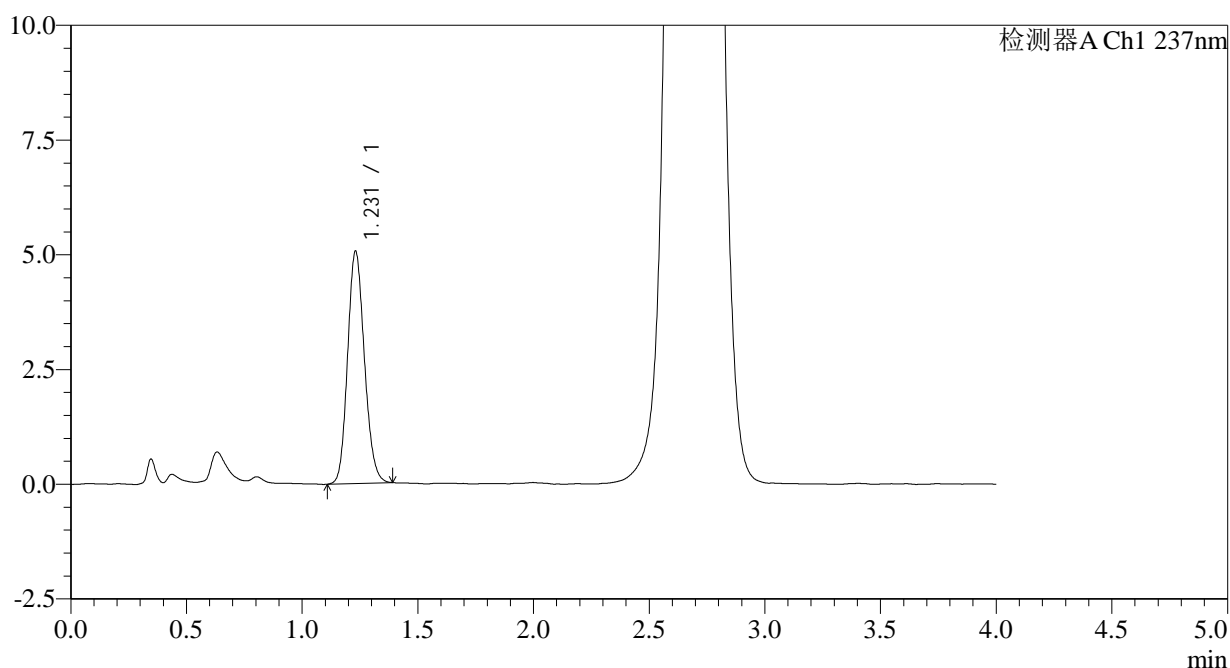
SMF-209

<样品信息>

色谱柱 :XB-C18(50*4.6mm,5μm) 流速: 2.0ml/min
 柱温 :30°C 波长: 237nm
 数据文件名 :RC\$SMF-209 - 0-169/11-732-2 - zzp-2024070421p-zzp-aldp-js1y-rcd-P3-2.lcd
 方法文件名 :RC\$SMF-209 - SMF-209-al-FX260.lcm
 批处理文件名: RC\$SMF-209 - SMF-209-aldp-20240827-FX260.lcb
 样品瓶号 : 4-20
 进样体积 : 20 μL 版本号: 6.115
 进样时间 : 2024/08/27 22:34:51 实验者: wangdan
 处理时间 (V2) : 2024/08/28 11:22:14 处理者: wangdan
 仪器型号: SHIMADZU LC-2050C(FX260)

<色谱图>

mV



<峰表>

检测器A Ch1 237nm

峰号	保留时间	面积	面积%	高度	理论塔板数(USP)	拖尾因子	分离度(USP)
1	1.231	25574	100.000	5064	1371	1.143	--
总计		25574	100.000	5064			

图24 替米沙坦左氨氯地平片溶出度测定加速1月HPLC图谱
 自制品(2024070421批)-pH2.0介质-片3
 供试品溶液-2



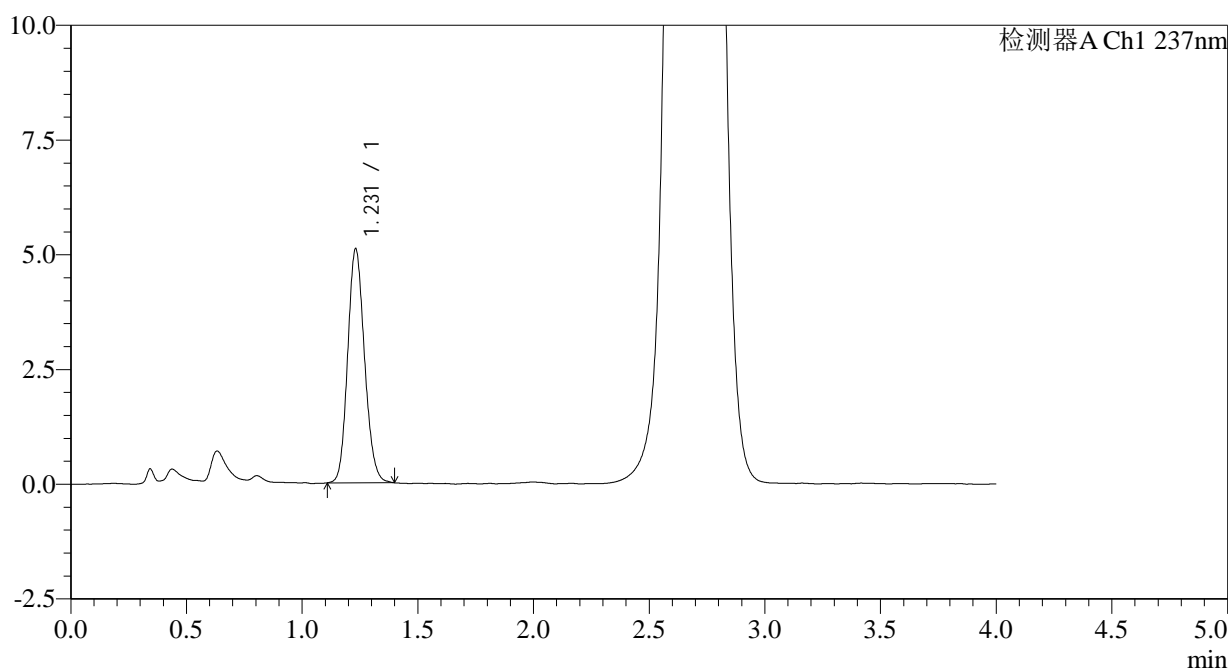
SMF-209

<样品信息>

色谱柱 :XB-C18(50*4.6mm,5μm) 流速: 2.0ml/min
 柱温 :30°C 波长: 237nm
 数据文件名 :RC\$SMF-209 - 0-169/11-733-2 - zzp-2024070421p-zzp-aldp-js1y-rcd-P4-1.lcd
 方法文件名 :RC\$SMF-209 - SMF-209-al-FX260.lcm
 批处理文件名: RC\$SMF-209 - SMF-209-aldp-20240827-FX260.lcb
 样品瓶号 :4-29
 进样体积 :20 μL 版本号: 6.115
 进样时间 :2024/08/27 22:39:14 实验者: wangdan
 处理时间 (V2) :2024/08/28 11:22:22 处理者: wangdan
 仪器型号: SHIMADZU LC-2050C(FX260)

<色谱图>

mV



<峰表>

检测器A Ch1 237nm

峰号	保留时间	面积	面积%	高度	理论塔板数(USP)	拖尾因子	分离度(USP)
1	1.231	25805	100.000	5098	1372	1.140	--
总计		25805	100.000	5098			

图25 替米沙坦左氨氯地平片溶出度测定加速1月HPLC图谱
 自制品(2024070421批)-pH2.0介质-片4
 供试品溶液-1

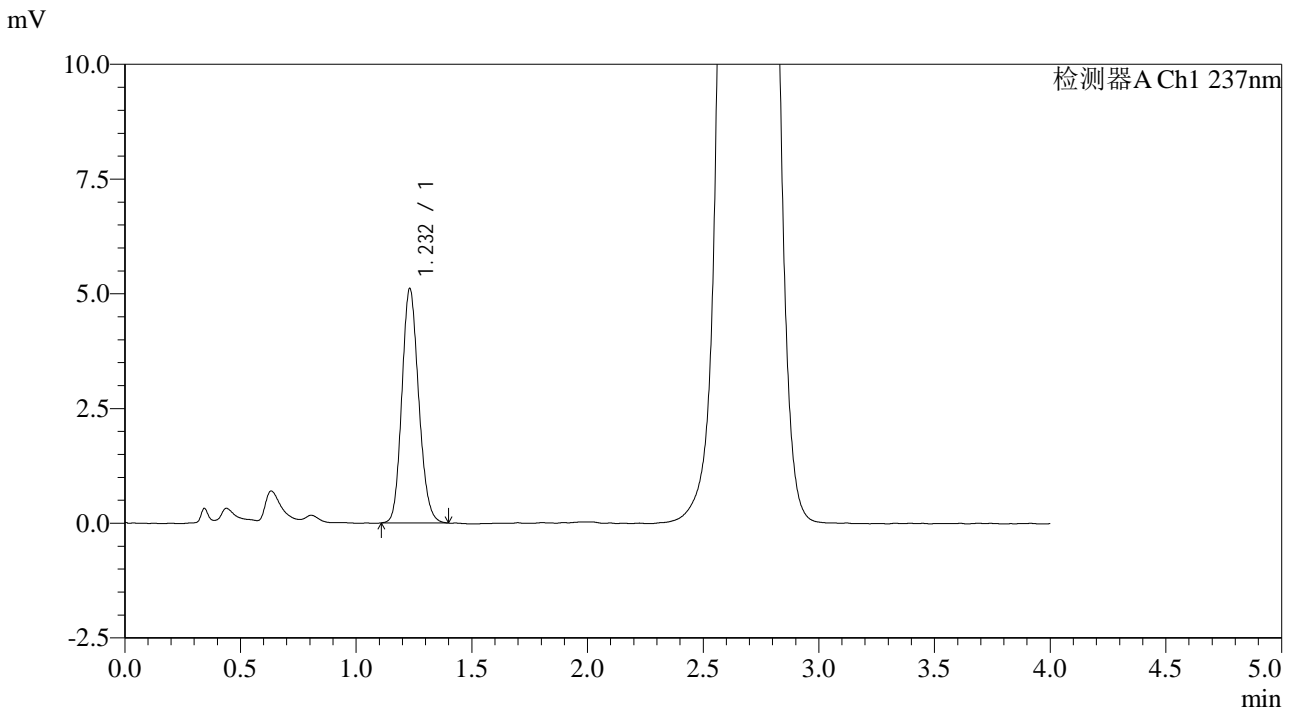


SMF-209

<样品信息>

色谱柱 :XB-C18(50*4.6mm,5μm) 流速: 2.0ml/min
 柱温 :30°C 波长: 237nm
 数据文件名 :RC\$SMF-209 - 0-169/11-734-2 - zzp-2024070421p-zzp-aldp-js1y-rcd-P4-2.lcd
 方法文件名 :RC\$SMF-209 - SMF-209-al-FX260.lcm
 批处理文件名: RC\$SMF-209 - SMF-209-aldp-20240827-FX260.lcb
 样品瓶号 : 4-29
 进样体积 : 20 μL 版本号: 6.115
 进样时间 : 2024/08/27 22:43:37 实验者: wangdan
 处理时间 (V2) : 2024/08/28 11:22:30 处理者: wangdan
 仪器型号: SHIMADZU LC-2050C(FX260)

<色谱图>



<峰表>

检测器A Ch1 237nm

峰号	保留时间	面积	面积%	高度	理论塔板数(USP)	拖尾因子	分离度(USP)
1	1.232	25831	100.000	5105	1371	1.150	--
总计		25831	100.000	5105			

图26 替米沙坦左氨氯地平片溶出度测定加速1月HPLC图谱
 自制品(2024070421批)-pH2.0介质-片4
 供试品溶液-2

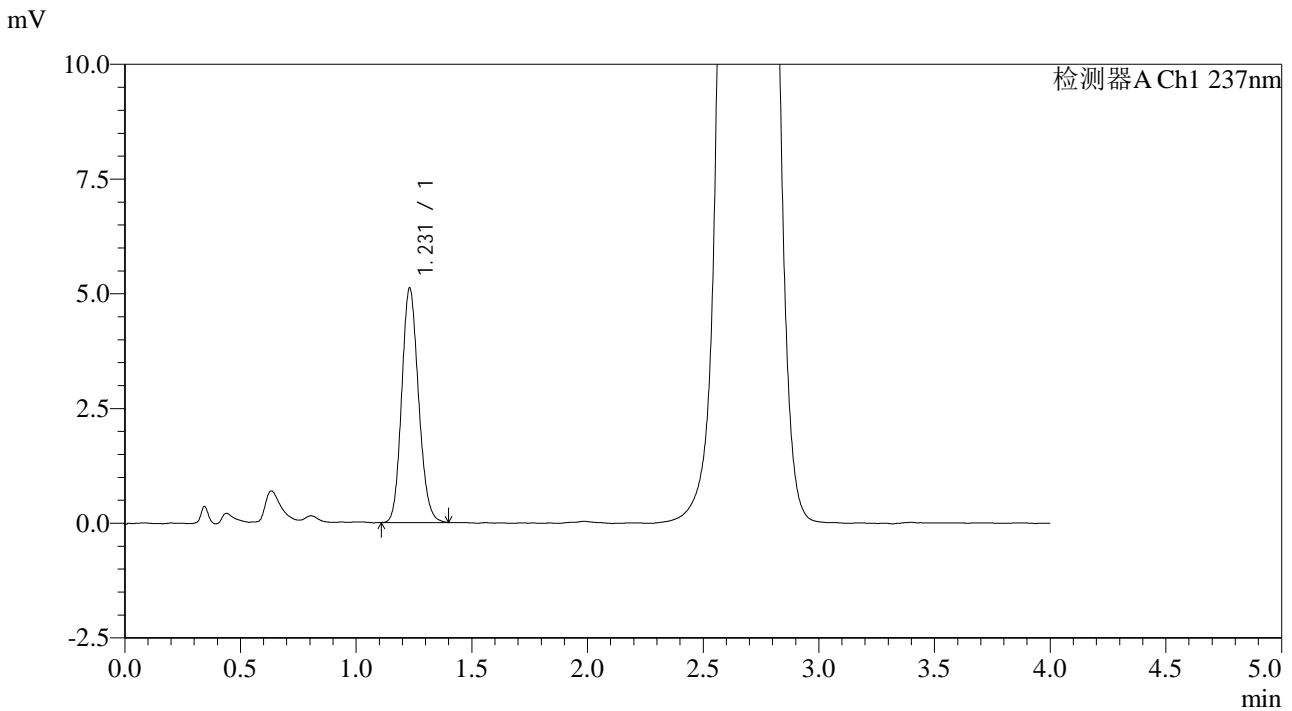


SMF-209

<样品信息>

色谱柱 :XB-C18(50*4.6mm,5μm) 流速: 2.0ml/min
 柱温 :30°C 波长: 237nm
 数据文件名 :RC\$SMF-209 - 0-169/11-735-2 - zzp-2024070421p-zzp-aldp-js1y-rcd-P5-1.lcd
 方法文件名 :RC\$SMF-209 - SMF-209-al-FX260.lcm
 批处理文件名: RC\$SMF-209 - SMF-209-aldp-20240827-FX260.lcb
 样品瓶号 :4-38
 进样体积 :20 μL 版本号: 6.115
 进样时间 :2024/08/27 22:48:00 实验者: wangdan
 处理时间 (V2) :2024/08/28 11:22:37 处理者: wangdan
 仪器型号: SHIMADZU LC-2050C(FX260)

<色谱图>



<峰表>

检测器A Ch1 237nm

峰号	保留时间	面积	面积%	高度	理论塔板数(USP)	拖尾因子	分离度(USP)
1	1.231	25866	100.000	5111	1370	1.141	--
总计		25866	100.000	5111			

图27 替米沙坦左氨氯地平片溶出度测定加速1月HPLC图谱
 自制品(2024070421批)-pH2.0介质-片5
 供试品溶液-1

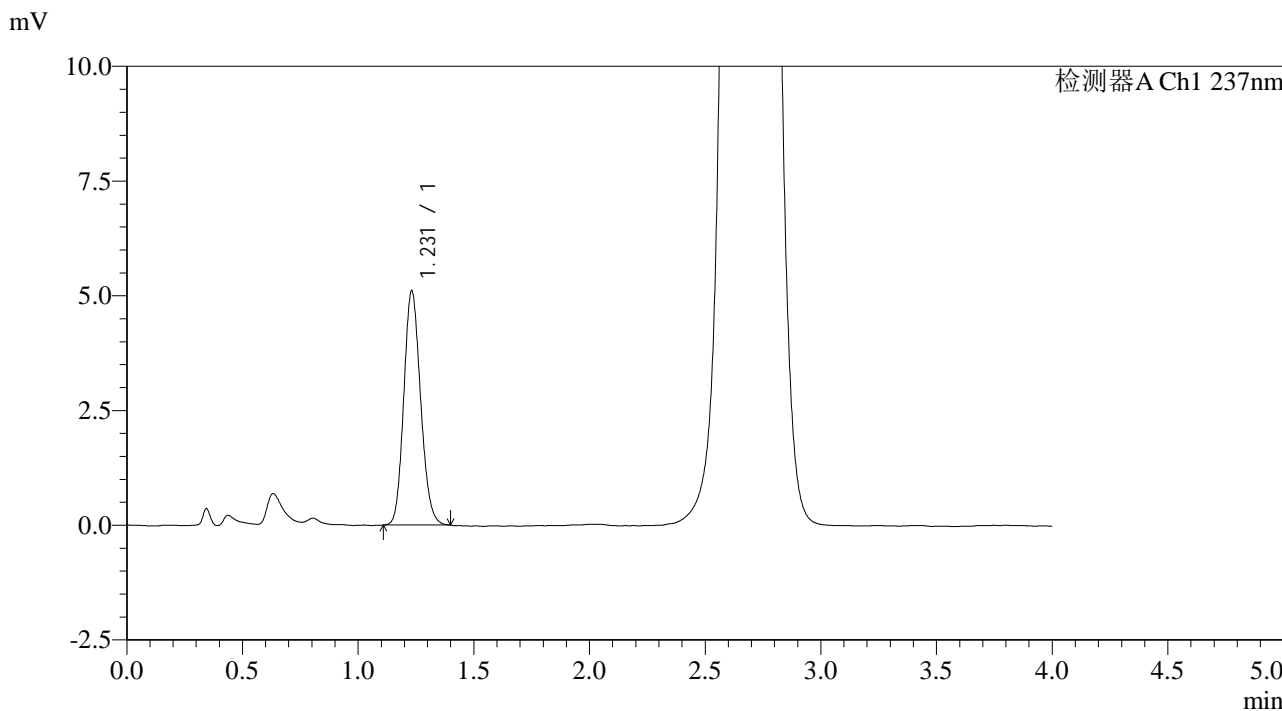


SMF-209

<样品信息>

色谱柱 :XB-C18(50*4.6mm,5μm) 流速: 2.0ml/min
 柱温 :30°C 波长: 237nm
 数据文件名 :RC\$SMF-209 - 0-169/11-736-2 - zzp-2024070421p-zzp-aldp-js1y-rcd-P5-2.lcd
 方法文件名 :RC\$SMF-209 - SMF-209-al-FX260.lcm
 批处理文件名: RC\$SMF-209 - SMF-209-aldp-20240827-FX260.lcb
 样品瓶号 : 4-38
 进样体积 : 20 μL 版本号: 6.115
 进样时间 : 2024/08/27 22:52:23 实验者: wangdan
 处理时间 (V2) : 2024/08/28 11:22:45 处理者: wangdan
 仪器型号: SHIMADZU LC-2050C(FX260)

<色谱图>



<峰表>

检测器A Ch1 237nm

峰号	保留时间	面积	面积%	高度	理论塔板数(USP)	拖尾因子	分离度(USP)
1	1.231	25842	100.000	5102	1363	1.140	--
总计		25842	100.000	5102			

图28 替米沙坦左氨氯地平片溶出度测定加速1月HPLC图谱
 自制品(2024070421批)-pH2.0介质-片5
 供试品溶液-2

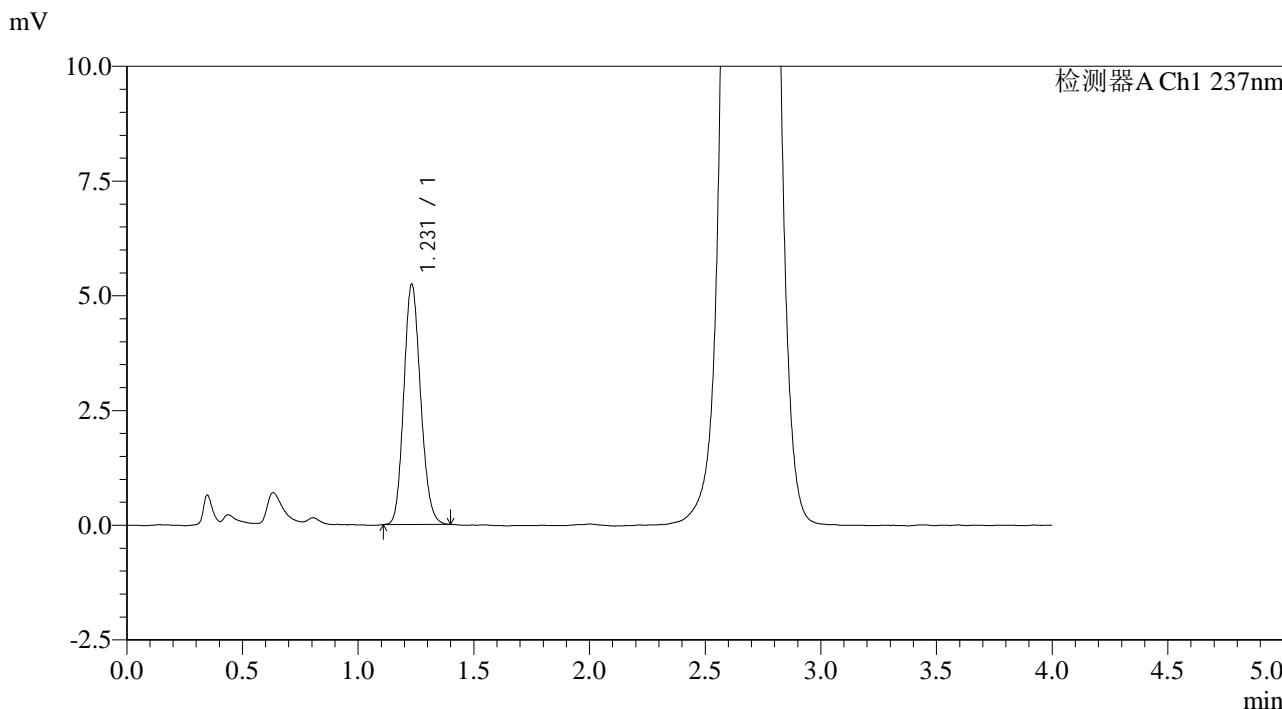


SMF-209

<样品信息>

色谱柱 :XB-C18(50*4.6mm,5μm) 流速: 2.0ml/min
 柱温 :30°C 波长: 237nm
 数据文件名 :RC\$SMF-209 - 0-169/11-737-2 - zzp-2024070421p-zzp-aldp-js1y-rcd-P6-1.lcd
 方法文件名 :RC\$SMF-209 - SMF-209-al-FX260.lcm
 批处理文件名: RC\$SMF-209 - SMF-209-aldp-20240827-FX260.lcb
 样品瓶号 :4-47
 进样体积 :20 μL 版本号: 6.115
 进样时间 :2024/08/27 22:56:46 实验者: wangdan
 处理时间 (V2) :2024/08/28 11:22:52 处理者: wangdan
 仪器型号: SHIMADZU LC-2050C(FX260)

<色谱图>



<峰表>

检测器A Ch1 237nm

峰号	保留时间	面积	面积%	高度	理论塔板数(USP)	拖尾因子	分离度(USP)
1	1.231	26449	100.000	5235	1378	1.143	--
总计		26449	100.000	5235			

图29 替米沙坦左氨氯地平片溶出度测定加速1月HPLC图谱
 自制品(2024070421批)-pH2.0介质-片6
 供试品溶液-1



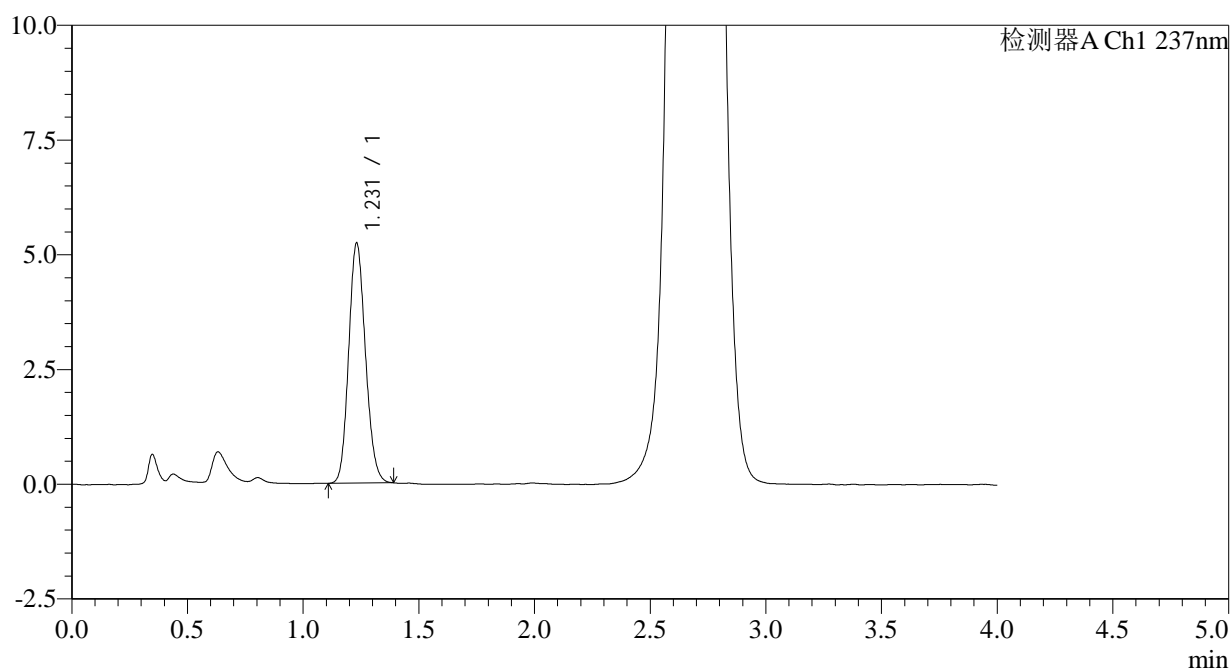
SMF-209

<样品信息>

色谱柱 :XB-C18(50*4.6mm,5μm) 流速: 2.0ml/min
 柱温 :30°C 波长: 237nm
 数据文件名 :RC\$SMF-209 - 0-169/11-738-2 - zzp-2024070421p-zzp-aldp-js1y-rcd-P6-2.lcd
 方法文件名 :RC\$SMF-209 - SMF-209-al-FX260.lcm
 批处理文件名: RC\$SMF-209 - SMF-209-aldp-20240827-FX260.lcb
 样品瓶号 :4-47
 进样体积 :20 μL 版本号: 6.115
 进样时间 :2024/08/27 23:01:09 实验者: wangdan
 处理时间 (V2) :2024/08/28 11:22:59 处理者: wangdan
 仪器型号: SHIMADZU LC-2050C(FX260)

<色谱图>

mV



<峰表>

检测器A Ch1 237nm

峰号	保留时间	面积	面积%	高度	理论塔板数(USP)	拖尾因子	分离度(USP)
1	1.231	26380	100.000	5231	1369	1.135	--
总计		26380	100.000	5231			

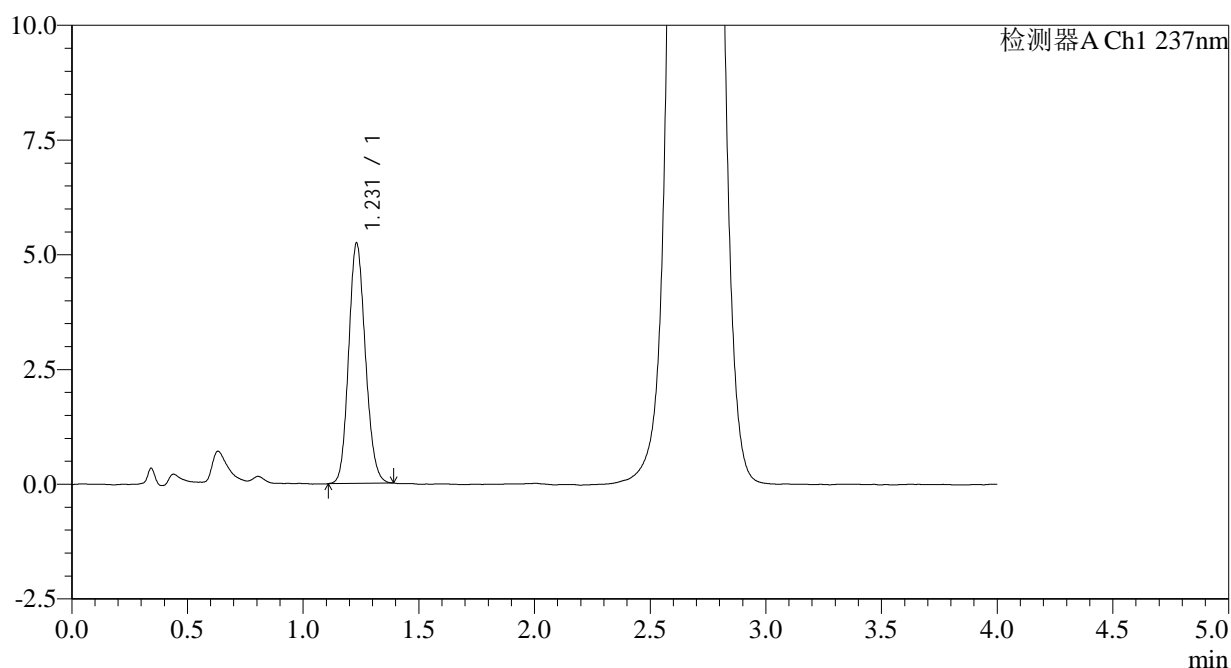
图30 替米沙坦左氨氯地平片溶出度测定加速1月HPLC图谱
 自制品(2024070421批)-pH2.0介质-片6
 供试品溶液-2

<样品信息>

色谱柱 :XB-C18(50*4.6mm,5μm) 流速: 2.0ml/min
 柱温 :30°C 波长: 237nm
 数据文件名 :RC\$SMF-209 - 0-169/11-739-2 - zzp-2024070521p-zzp-aldp-js1y-rcd-P1-1.lcd
 方法文件名 :RC\$SMF-209 - SMF-209-al-FX260.lcm
 批处理文件名:RC\$SMF-209 - SMF-209-aldp-20240827-FX260.lcb
 样品瓶号 :4-3
 进样体积 :20 μL 版本号: 6.115
 进样时间 :2024/08/27 23:05:32 实验者: wangdan
 处理时间 (V2) :2024/08/28 11:23:07 处理者: wangdan
 仪器型号: SHIMADZU LC-2050C(FX260)

<色谱图>

mV



<峰表>

检测器A Ch1 237nm

峰号	保留时间	面积	面积%	高度	理论塔板数(USP)	拖尾因子	分离度(USP)
1	1.231	26299	100.000	5237	1384	1.133	--
总计		26299	100.000	5237			

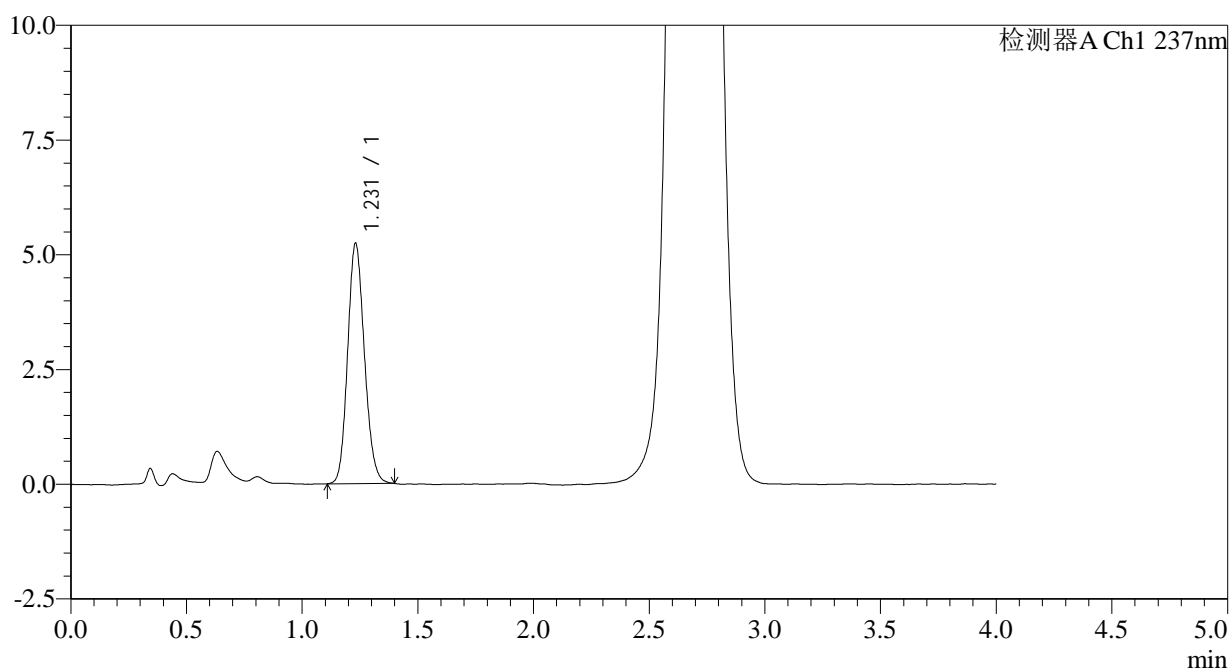
图31 替米沙坦左氨氯地平片溶出度测定加速1月HPLC图谱
自制品(2024070521批)-pH2.0介质-片1
供试品溶液-1

<样品信息>

色谱柱 :XB-C18(50*4.6mm,5μm) 流速: 2.0ml/min
 柱温 :30°C 波长: 237nm
 数据文件名 :RC\$SMF-209 - 0-169/11-740-2 - zzp-2024070521p-zzp-aldp-js1y-rcd-P1-2.lcd
 方法文件名 :RC\$SMF-209 - SMF-209-al-FX260.lcm
 批处理文件名:RC\$SMF-209 - SMF-209-aldp-20240827-FX260.lcb
 样品瓶号 :4-3
 进样体积 :20 μL 版本号: 6.115
 进样时间 :2024/08/27 23:09:57 实验者: wangdan
 处理时间 (V2) :2024/08/28 11:23:15 处理者: wangdan
 仪器型号: SHIMADZU LC-2050C(FX260)

<色谱图>

mV



<峰表>

检测器A Ch1 237nm

峰号	保留时间	面积	面积%	高度	理论塔板数(USP)	拖尾因子	分离度(USP)
1	1.231	26428	100.000	5239	1372	1.140	--
总计		26428	100.000	5239			

图32 替米沙坦左氨氯地平片溶出度测定加速1月HPLC图谱
自制品(2024070521批)-pH2.0介质-片1
供试品溶液-2

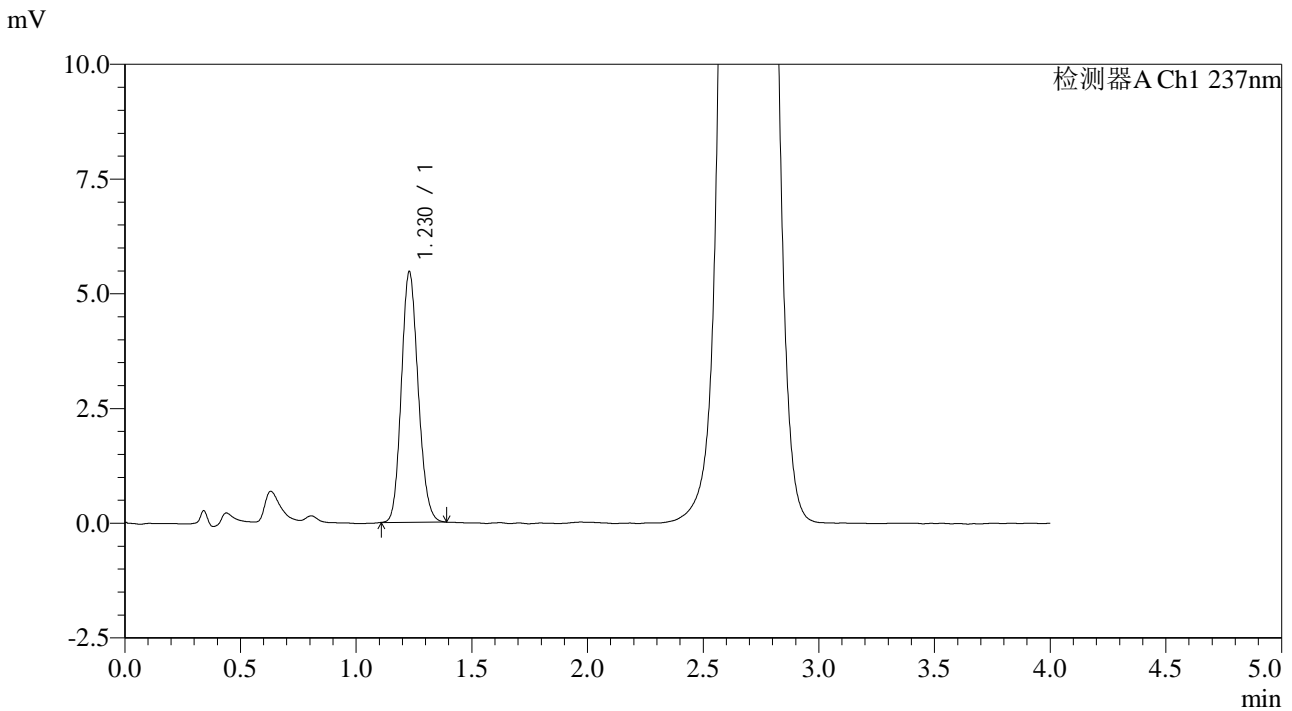


SMF-209

<样品信息>

色谱柱 :XB-C18(50*4.6mm,5μm) 流速: 2.0ml/min
 柱温 :30°C 波长: 237nm
 数据文件名 :RC\$SMF-209 - 0-169/11-741-2 - zzp-2024070521p-zzp-aldp-js1y-rcd-P2-1.lcd
 方法文件名 :RC\$SMF-209 - SMF-209-al-FX260.lcm
 批处理文件名: RC\$SMF-209 - SMF-209-aldp-20240827-FX260.lcb
 样品瓶号 : 4-12
 进样体积 : 20 μL 版本号: 6.115
 进样时间 : 2024/08/27 23:14:21 实验者: wangdan
 处理时间 (V2) : 2024/08/28 11:23:22 处理者: wangdan
 仪器型号: SHIMADZU LC-2050C(FX260)

<色谱图>



<峰表>

检测器A Ch1 237nm

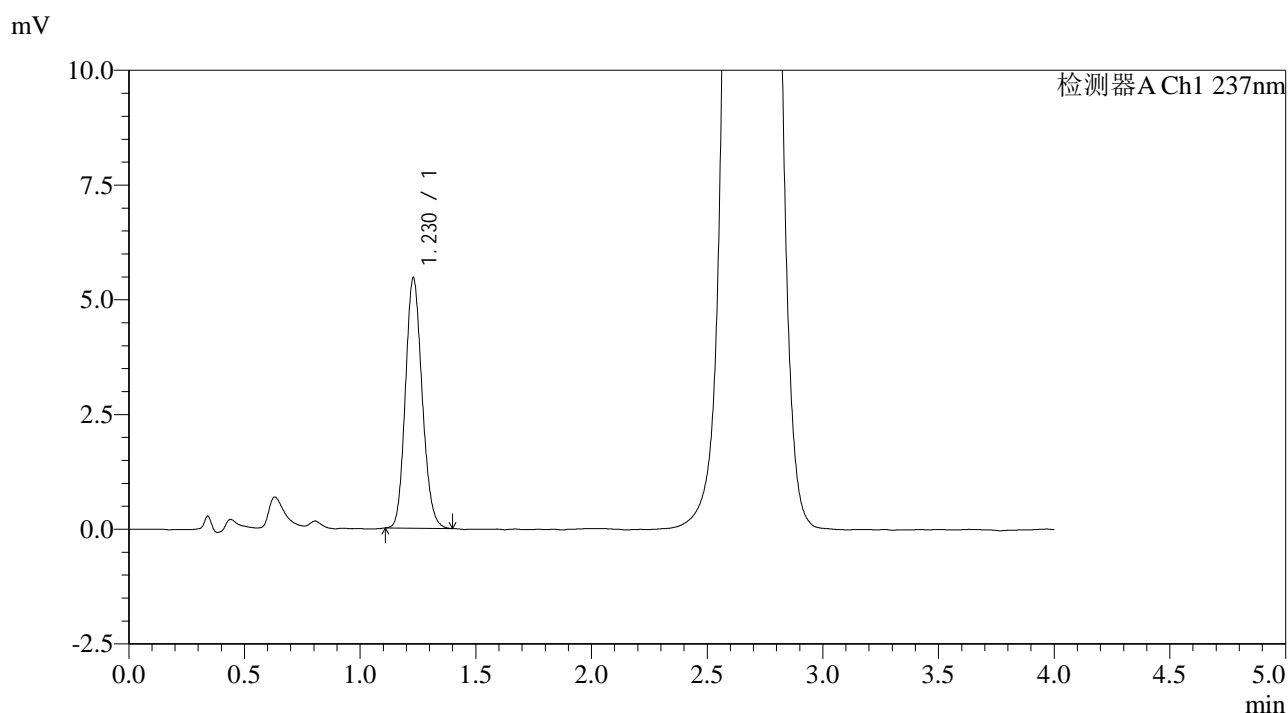
峰号	保留时间	面积	面积%	高度	理论塔板数(USP)	拖尾因子	分离度(USP)
1	1.230	27541	100.000	5464	1372	1.139	--
总计		27541	100.000	5464			

图33 替米沙坦左氨氯地平片溶出度测定加速1月HPLC图谱
 自制品(2024070521批)-pH2.0介质-片2
 供试品溶液-1

<样品信息>

色谱柱 :XB-C18(50*4.6mm,5μm) 流速: 2.0ml/min
 柱温 :30°C 波长: 237nm
 数据文件名 :RC\$SMF-209 - 0-169/11-742-2 - zzp-2024070521p-zzp-aldp-js1y-rcd-P2-2.lcd
 方法文件名 :RC\$SMF-209 - SMF-209-al-FX260.lcm
 批处理文件名:RC\$SMF-209 - SMF-209-aldp-20240827-FX260.lcb
 样品瓶号 :4-12
 进样体积 :20 μL 版本号: 6.115
 进样时间 :2024/08/27 23:18:44 实验者: wangdan
 处理时间 (V2) :2024/08/28 11:23:29 处理者: wangdan
 仪器型号: SHIMADZU LC-2050C(FX260)

<色谱图>



<峰表>

检测器A Ch1 237nm

峰号	保留时间	面积	面积%	高度	理论塔板数(USP)	拖尾因子	分离度(USP)
1	1.230	27430	100.000	5455	1382	1.143	--
总计		27430	100.000	5455			

图34 替米沙坦左氨氯地平片溶出度测定加速1月HPLC图谱
自制品(2024070521批)-pH2.0介质-片2
供试品溶液-2

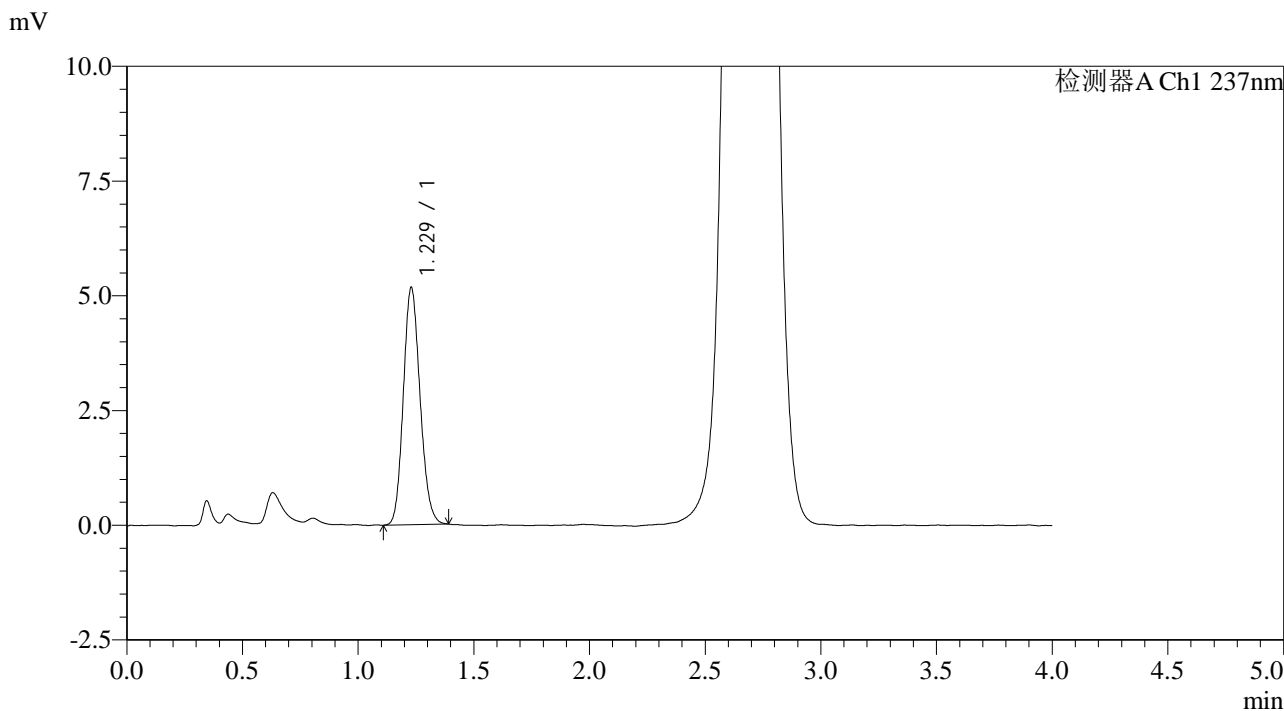


SMF-209

<样品信息>

色谱柱 :XB-C18(50*4.6mm,5μm) 流速: 2.0ml/min
 柱温 :30°C 波长: 237nm
 数据文件名 :RC\$SMF-209 - 0-169/11-743-2 - zzp-2024070521p-zzp-aldp-js1y-rcd-P3-1.lcd
 方法文件名 :RC\$SMF-209 - SMF-209-al-FX260.lcm
 批处理文件名:RC\$SMF-209 - SMF-209-aldp-20240827-FX260.lcb
 样品瓶号 :4-21
 进样体积 :20 μL 版本号: 6.115
 进样时间 :2024/08/27 23:23:07 实验者: wangdan
 处理时间 (V2) :2024/08/28 11:23:37 处理者: wangdan
 仪器型号: SHIMADZU LC-2050C(FX260)

<色谱图>



<峰表>

检测器A Ch1 237nm

峰号	保留时间	面积	面积%	高度	理论塔板数(USP)	拖尾因子	分离度(USP)
1	1.229	26007	100.000	5170	1378	1.140	--
总计		26007	100.000	5170			

图35 替米沙坦左氨氯地平片溶出度测定加速1月HPLC图谱
 自制品(2024070521批)-pH2.0介质-片3
 供试品溶液-1

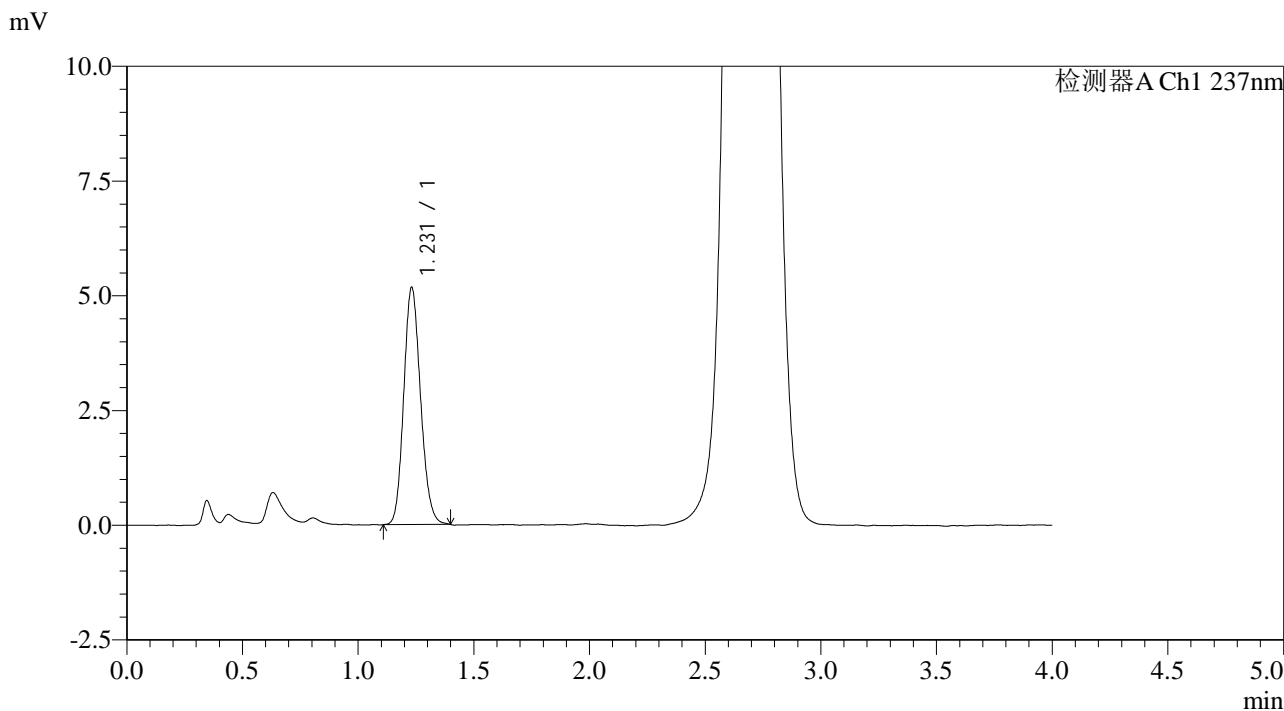


SMF-209

<样品信息>

色谱柱 :XB-C18(50*4.6mm,5μm) 流速: 2.0ml/min
 柱温 :30°C 波长: 237nm
 数据文件名 :RC\$SMF-209 - 0-169/11-744-2 - zzp-2024070521p-zzp-aldp-js1y-rcd-P3-2.lcd
 方法文件名 :RC\$SMF-209 - SMF-209-al-FX260.lcm
 批处理文件名: RC\$SMF-209 - SMF-209-aldp-20240827-FX260.lcb
 样品瓶号 : 4-21
 进样体积 : 20 μL 版本号: 6.115
 进样时间 : 2024/08/27 23:27:30 实验者: wangdan
 处理时间 (V2) : 2024/08/28 11:23:44 处理者: wangdan
 仪器型号: SHIMADZU LC-2050C(FX260)

<色谱图>



<峰表>

检测器A Ch1 237nm

峰号	保留时间	面积	面积%	高度	理论塔板数(USP)	拖尾因子	分离度(USP)
1	1.231	26130	100.000	5167	1372	1.143	--
总计		26130	100.000	5167			

图36 替米沙坦左氨氯地平片溶出度测定加速1月HPLC图谱
 自制品(2024070521批)-pH2.0介质-片3
 供试品溶液-2

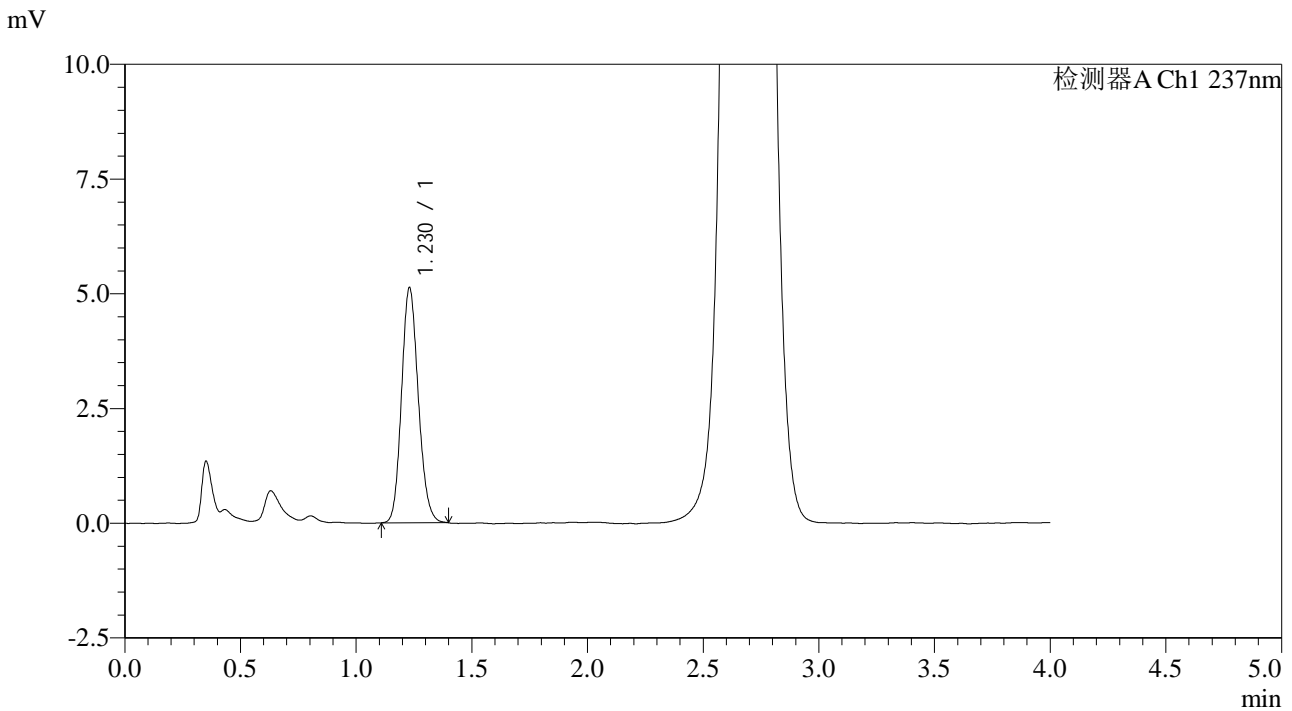


SMF-209

<样品信息>

色谱柱 :XB-C18(50*4.6mm,5μm) 流速: 2.0ml/min
 柱温 :30°C 波长: 237nm
 数据文件名 :RC\$SMF-209 - 0-169/11-745-2 - zzp-2024070521p-zzp-aldp-js1y-rcd-P4-1.lcd
 方法文件名 :RC\$SMF-209 - SMF-209-al-FX260.lcm
 批处理文件名: RC\$SMF-209 - SMF-209-aldp-20240827-FX260.lcb
 样品瓶号 :4-30
 进样体积 :20 μL 版本号: 6.115
 进样时间 :2024/08/27 23:31:53 实验者: wangdan
 处理时间 (V2) :2024/08/28 11:23:52 处理者: wangdan
 仪器型号: SHIMADZU LC-2050C(FX260)

<色谱图>



<峰表>

检测器A Ch1 237nm

峰号	保留时间	面积	面积%	高度	理论塔板数(USP)	拖尾因子	分离度(USP)
1	1.230	25837	100.000	5128	1383	1.142	--
总计		25837	100.000	5128			

图37 替米沙坦左氨氯地平片溶出度测定加速1月HPLC图谱
 自制品(2024070521批)-pH2.0介质-片4
 供试品溶液-1

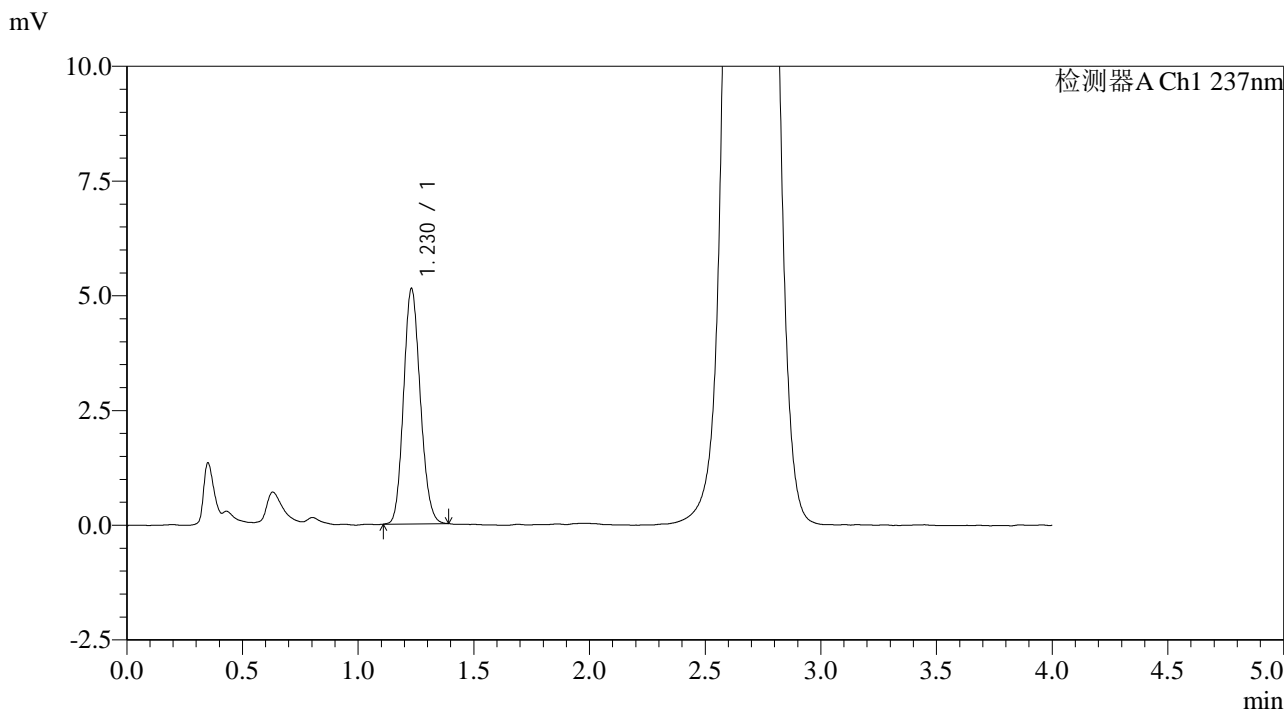


SMF-209

<样品信息>

色谱柱 :XB-C18(50*4.6mm,5μm) 流速: 2.0ml/min
 柱温 :30°C 波长: 237nm
 数据文件名 :RC\$SMF-209 - 0-169/11-746-2 - zzp-2024070521p-zzp-aldp-js1y-rcd-P4-2.lcd
 方法文件名 :RC\$SMF-209 - SMF-209-al-FX260.lcm
 批处理文件名: RC\$SMF-209 - SMF-209-aldp-20240827-FX260.lcb
 样品瓶号 : 4-30
 进样体积 : 20 μL 版本号: 6.115
 进样时间 : 2024/08/27 23:36:17 实验者: wangdan
 处理时间 (V2) : 2024/08/28 11:23:59 处理者: wangdan
 仪器型号: SHIMADZU LC-2050C(FX260)

<色谱图>



<峰表>

检测器A Ch1 237nm

峰号	保留时间	面积	面积%	高度	理论塔板数(USP)	拖尾因子	分离度(USP)
1	1.230	25748	100.000	5130	1379	1.134	--
总计		25748	100.000	5130			

图38 替米沙坦左氨氯地平片溶出度测定加速1月HPLC图谱
 自制品(2024070521批)-pH2.0介质-片4
 供试品溶液-2



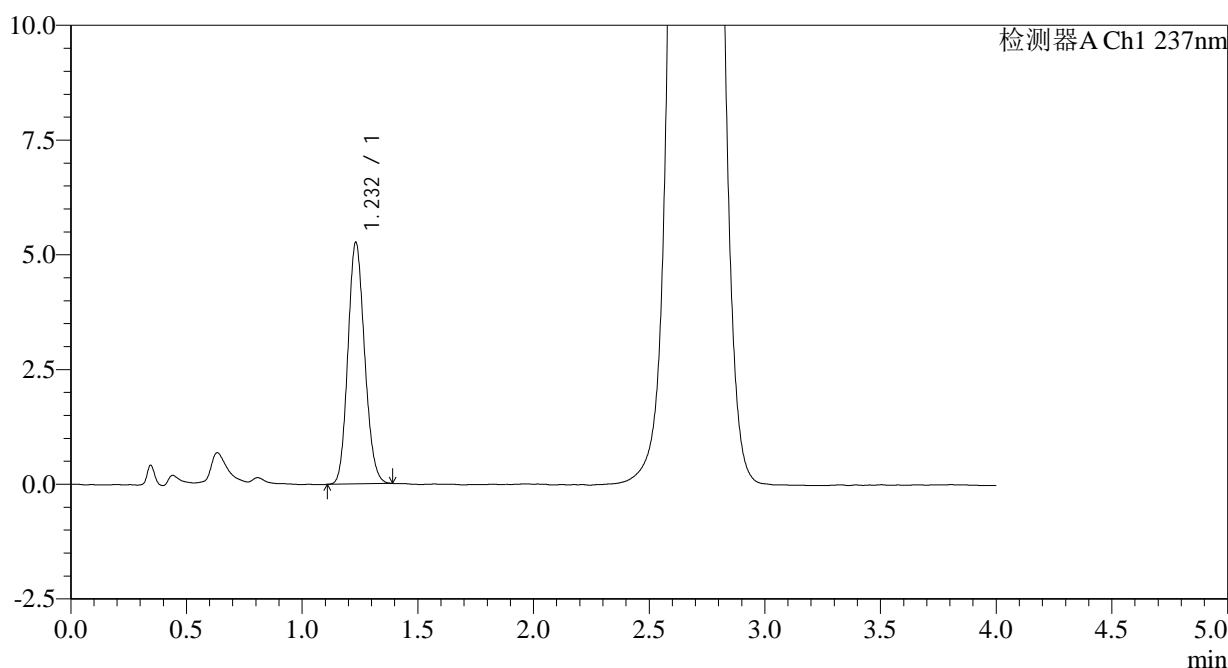
SMF-209

<样品信息>

色谱柱 :XB-C18(50*4.6mm,5μm) 流速: 2.0ml/min
 柱温 :30°C 波长: 237nm
 数据文件名 :RC\$SMF-209 - 0-169/11-747-2 - zzp-2024070521p-zzp-aldp-js1y-rcd-P5-1.lcd
 方法文件名 :RC\$SMF-209 - SMF-209-al-FX260.lcm
 批处理文件名: RC\$SMF-209 - SMF-209-aldp-20240827-FX260.lcb
 样品瓶号 :4-39
 进样体积 :20 μL 版本号: 6.115
 进样时间 :2024/08/27 23:40:40 实验者: wangdan
 处理时间 (V2) :2024/08/28 11:24:07 处理者: wangdan
 仪器型号: SHIMADZU LC-2050C(FX260)

<色谱图>

mV



<峰表>

检测器A Ch1 237nm

峰号	保留时间	面积	面积%	高度	理论塔板数(USP)	拖尾因子	分离度(USP)
1	1.232	26444	100.000	5260	1378	1.136	--
总计		26444	100.000	5260			

图39 替米沙坦左氨氯地平片溶出度测定加速1月HPLC图谱
 自制品(2024070521批)-pH2.0介质-片5
 供试品溶液-1

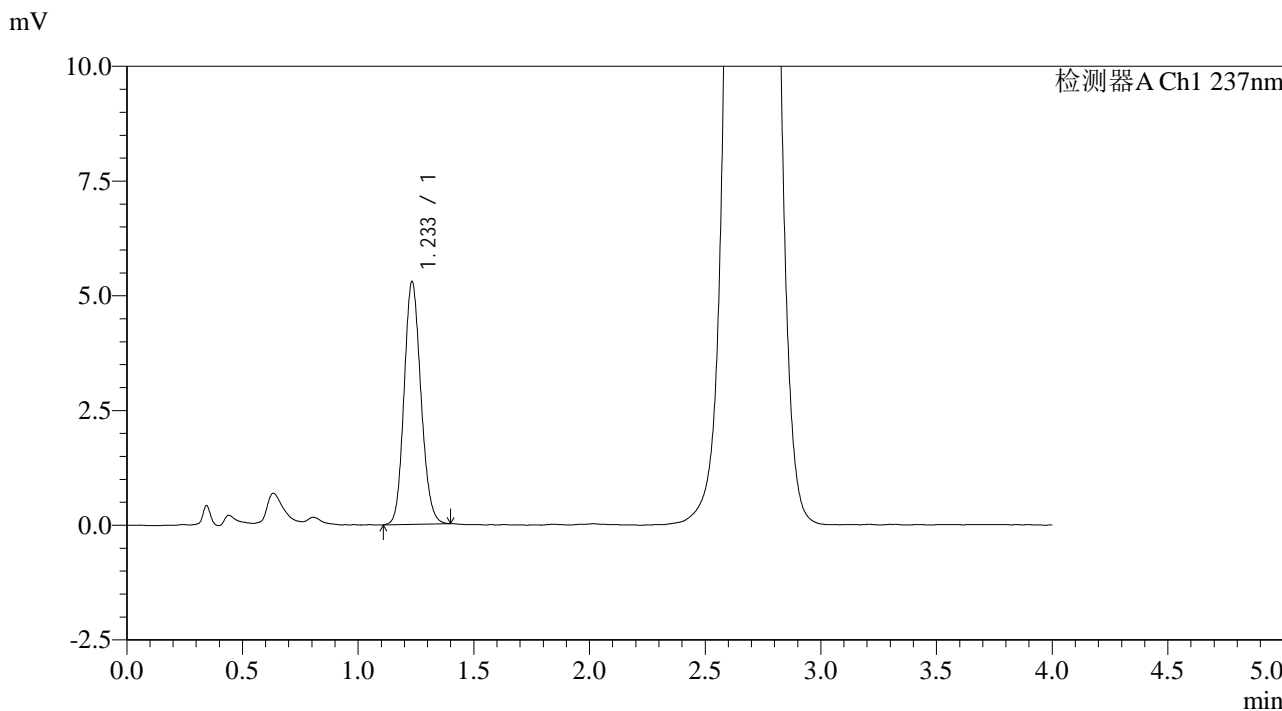


SMF-209

<样品信息>

色谱柱 :XB-C18(50*4.6mm,5μm) 流速: 2.0ml/min
 柱温 :30°C 波长: 237nm
 数据文件名 :RC\$SMF-209 - 0-169/11-748-2 - zzp-2024070521p-zzp-aldp-js1y-rcd-P5-2.lcd
 方法文件名 :RC\$SMF-209 - SMF-209-al-FX260.lcm
 批处理文件名: RC\$SMF-209 - SMF-209-aldp-20240827-FX260.lcb
 样品瓶号 : 4-39
 进样体积 : 20 μL 版本号: 6.115
 进样时间 : 2024/08/27 23:45:03 实验者: wangdan
 处理时间 (V2) : 2024/08/28 11:24:14 处理者: wangdan
 仪器型号: SHIMADZU LC-2050C(FX260)

<色谱图>



<峰表>

检测器A Ch1 237nm

峰号	保留时间	面积	面积%	高度	理论塔板数(USP)	拖尾因子	分离度(USP)
1	1.233	26727	100.000	5273	1376	1.136	--
总计		26727	100.000	5273			

图40 替米沙坦左氨氯地平片溶出度测定加速1月HPLC图谱
 自制品(2024070521批)-pH2.0介质-片5
 供试品溶液-2

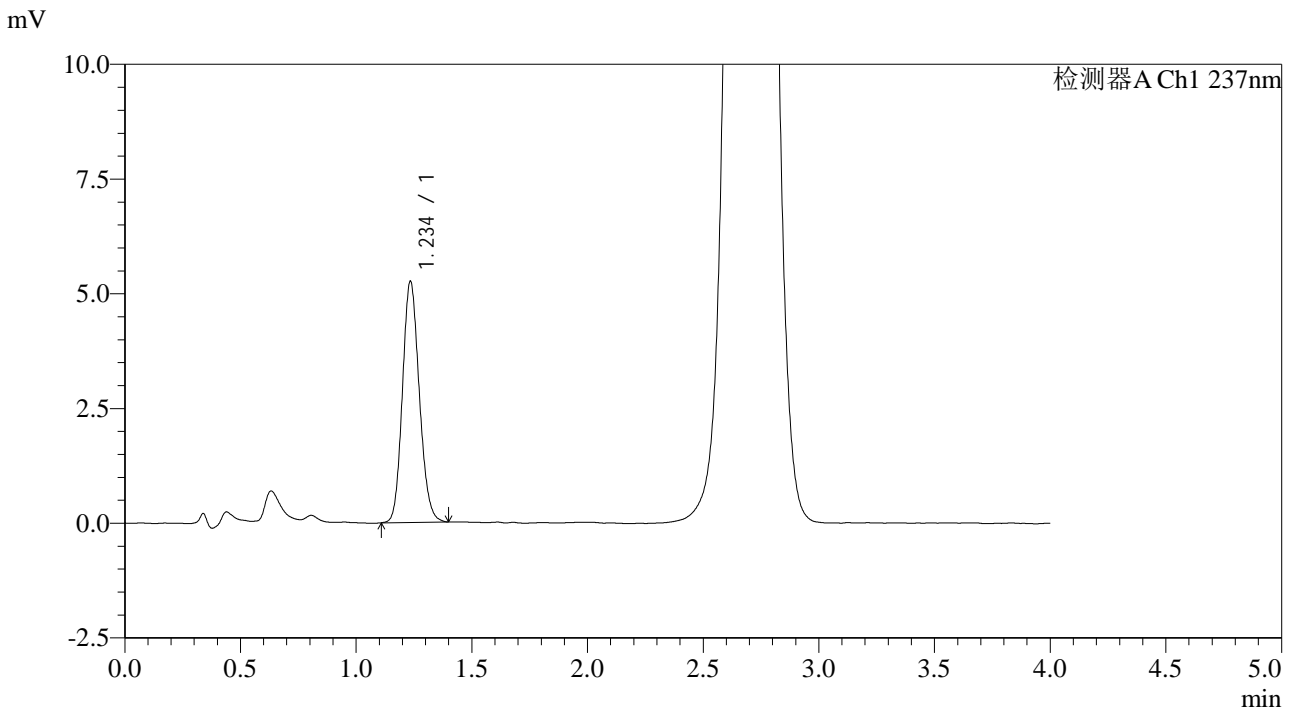


SMF-209

<样品信息>

色谱柱 :XB-C18(50*4.6mm,5μm) 流速: 2.0ml/min
 柱温 :30°C 波长: 237nm
 数据文件名 :RC\$SMF-209 - 0-169/11-749-2 - zzp-2024070521p-zzp-aldp-js1y-rcd-P6-1.lcd
 方法文件名 :RC\$SMF-209 - SMF-209-al-FX260.lcm
 批处理文件名: RC\$SMF-209 - SMF-209-aldp-20240827-FX260.lcb
 样品瓶号 :4-48
 进样体积 :20 μL 版本号: 6.115
 进样时间 :2024/08/27 23:49:26 实验者: wangdan
 处理时间 (V2) :2024/08/28 11:24:21 处理者: wangdan
 仪器型号: SHIMADZU LC-2050C(FX260)

<色谱图>



<峰表>

检测器A Ch1 237nm

峰号	保留时间	面积	面积%	高度	理论塔板数(USP)	拖尾因子	分离度(USP)
1	1.234	26634	100.000	5218	1373	1.142	--
总计		26634	100.000	5218			

图41 替米沙坦左氨氯地平片溶出度测定加速1月HPLC图谱
 自制品(2024070521批)-pH2.0介质-片6
 供试品溶液-1

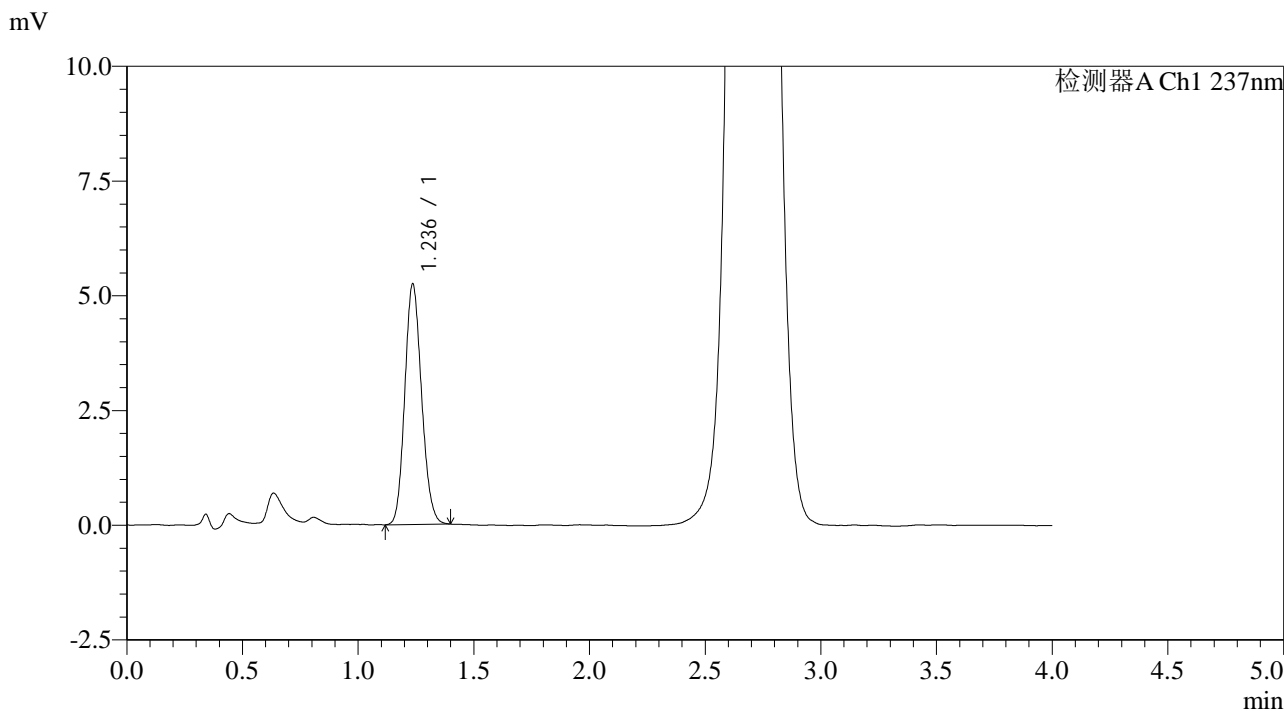


SMF-209

<样品信息>

色谱柱 :XB-C18(50*4.6mm,5μm) 流速: 2.0ml/min
 柱温 :30°C 波长: 237nm
 数据文件名 :RC\$SMF-209 - 0-169/11-750-2 - zzp-2024070521p-zzp-aldp-js1y-rcd-P6-2.lcd
 方法文件名 :RC\$SMF-209 - SMF-209-al-FX260.lcm
 批处理文件名: RC\$SMF-209 - SMF-209-aldp-20240827-FX260.lcb
 样品瓶号 :4-48
 进样体积 :20 μL 版本号: 6.115
 进样时间 :2024/08/27 23:53:49 实验者: wangdan
 处理时间 (V2) :2024/08/28 11:24:28 处理者: wangdan
 仪器型号: SHIMADZU LC-2050C(FX260)

<色谱图>



<峰表>

检测器A Ch1 237nm

峰号	保留时间	面积	面积%	高度	理论塔板数(USP)	拖尾因子	分离度(USP)
1	1.236	26454	100.000	5226	1378	1.138	--
总计		26454	100.000	5226			

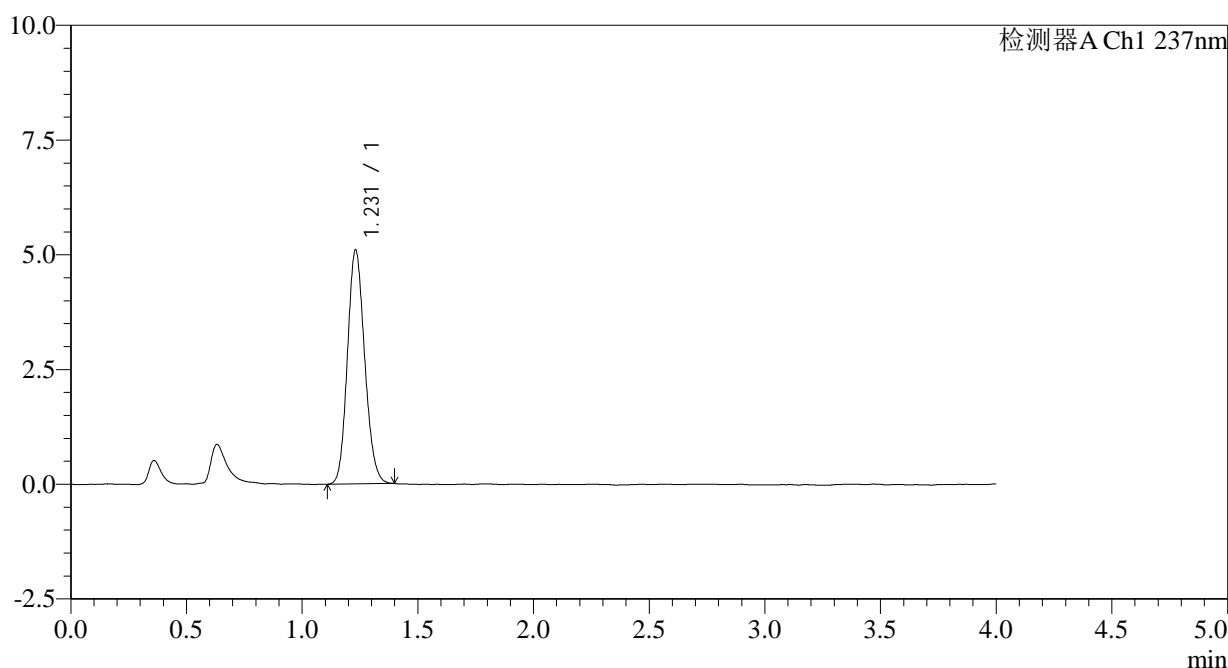
图42 替米沙坦左氨氯地平片溶出度测定加速1月HPLC图谱
 自制品(2024070521批)-pH2.0介质-片6
 供试品溶液-2

<样品信息>

色谱柱 :XB-C18(50*4.6mm,5μm) 流速: 2.0ml/min
 柱温 :30°C 波长: 237nm
 数据文件名 :RC\$SMF-209 - 0-169/11-751-2 - zzp-aldp-js1y-rcd-dz2-1.lcd
 方法文件名 :RC\$SMF-209 - SMF-209-al-FX260.lcm
 批处理文件名: RC\$SMF-209 - SMF-209-aldp-20240827-FX260.lcb
 样品瓶号 :4-27
 进样体积 :20 μL 版本号: 6.115
 进样时间 :2024/08/27 23:58:13 实验者: wangdan
 处理时间 (V2) :2024/08/28 11:24:36 处理者: wangdan
 仪器型号: SHIMADZU LC-2050C(FX260)

<色谱图>

mV



<峰表>

检测器A Ch1 237nm

峰号	保留时间	面积	面积%	高度	理论塔板数(USP)	拖尾因子	分离度(USP)
1	1.231	26416	100.000	5099	1299	1.140	--
总计		26416	100.000	5099			

图43 替米沙坦左氨氯地平片溶出度测定加速1月HPLC图谱
自制品-pH2.0介质
对照品溶液-2-1



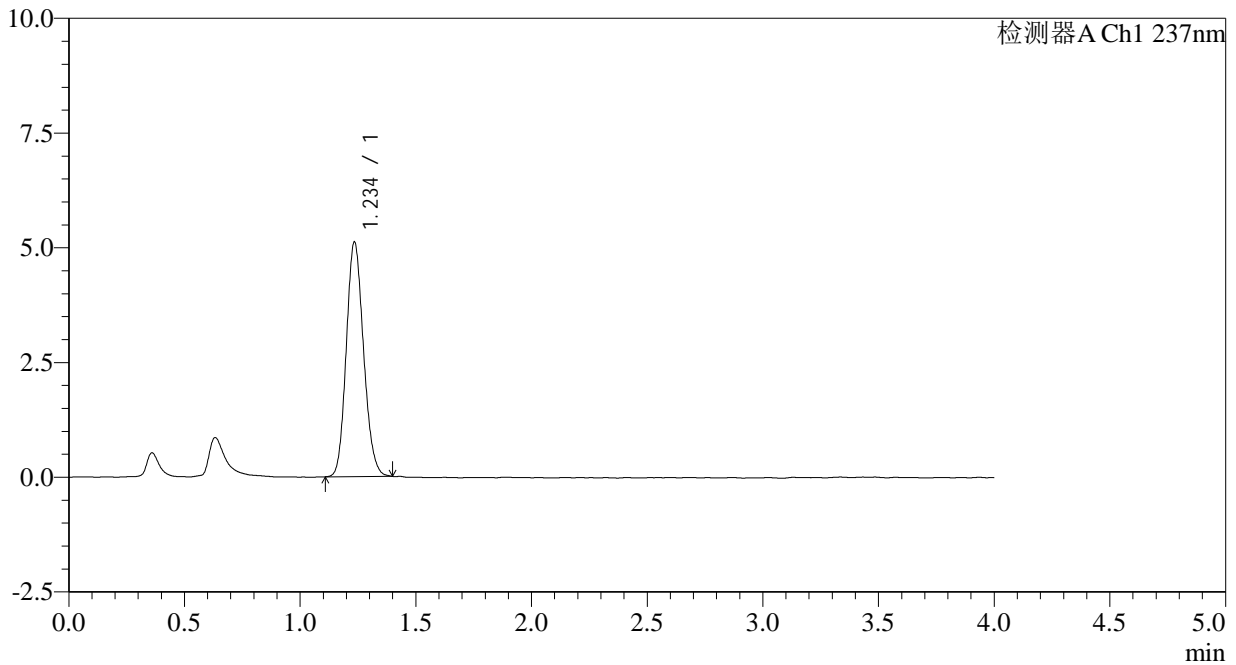
SMF-209

<样品信息>

色谱柱 :XB-C18(50*4.6mm,5μm) 流速: 2.0ml/min
 柱温 :30°C 波长: 237nm
 数据文件名 :RC\$SMF-209 - 0-169/11-752-2 - zzp-aldp-js1y-rcd-dz2-2.lcd
 方法文件名 :RC\$SMF-209 - SMF-209-al-FX260.lcm
 批处理文件名: RC\$SMF-209 - SMF-209-aldp-20240827-FX260.lcb
 样品瓶号 :4-27
 进样体积 :20 μL 版本号: 6.115
 进样时间 :2024/08/28 00:02:37 实验者: wangdan
 处理时间 (V2) :2024/08/28 11:24:43 处理者: wangdan
 仪器型号: SHIMADZU LC-2050C(FX260)

<色谱图>

mV



<峰表>

检测器A Ch1 237nm

峰号	保留时间	面积	面积%	高度	理论塔板数(USP)	拖尾因子	分离度(USP)
1	1.234	26521	100.000	5078	1303	1.145	--
总计		26521	100.000	5078			

图44 替米沙坦左氨氯地平片溶出度测定加速1月HPLC图谱
 自制品-pH2.0介质
 对照品溶液-2-2