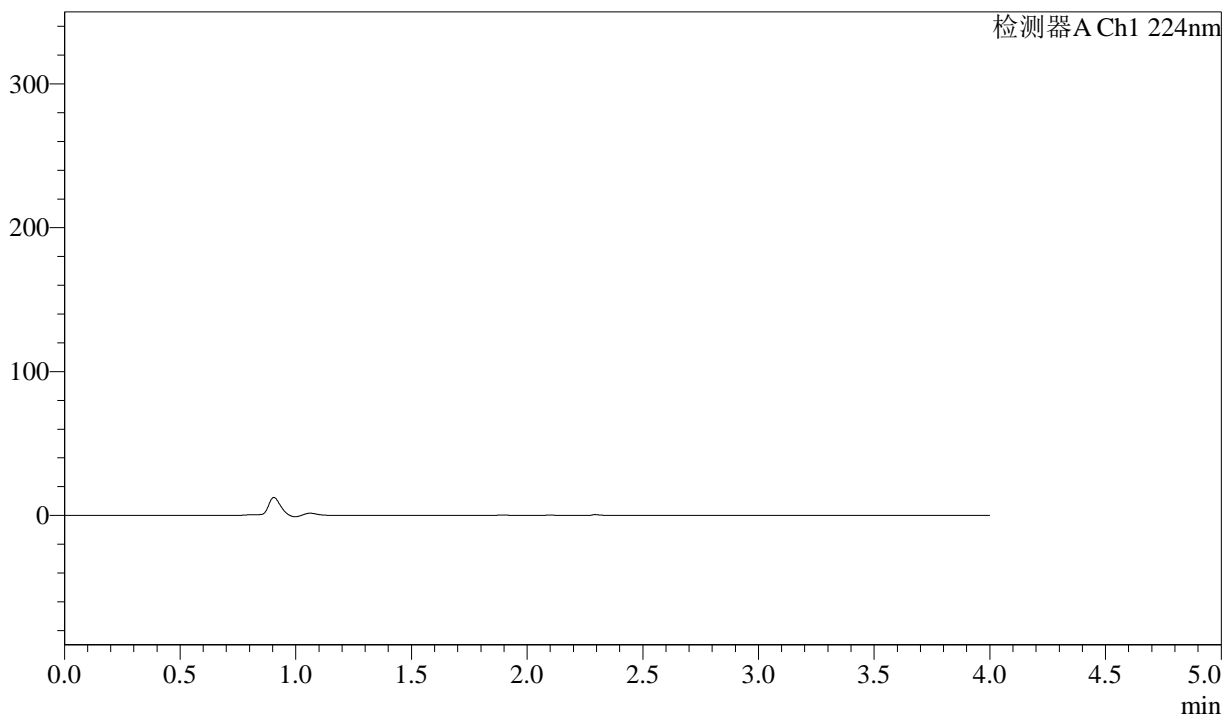


## &lt;样品信息&gt;

色谱柱 : LP-C8(150mm\*4.6mm,5 $\mu$ m) 流 速: 2.0ml/min  
柱温 : 40°C 波 长: 224nm  
数据文件名 : RC\$SMF-4033 - 31-3/31-45-2 - zzp-js1y-rcd-25mg-pH6.8jz-rj.lcd  
方法文件名 : RC\$SMF-4033 - SMF-4033-rcd-FX280.lcm  
批处理文件名 : RC\$SMF-4033 - 20240828-rcd-FX280.lcb  
样品瓶号 : 2-9  
进样体积 : 40  $\mu$ l 版本号: 6.115  
进样时间 : 2024/08/28 14:44:21 实验者: xiexinhui  
处理时间(V2) : 2024/08/29 09:09:53 处理者: xiexinhui  
仪器型号 : SHIMADZU LC-2050C (FX280)

## &lt;色谱图&gt;

mV



## &lt;峰表&gt;

检测器A Ch1 224nm

峰号	保留时间	面积	面积%	高度	理论塔板数(USP)	拖尾因子	分离度(USP)
总计							



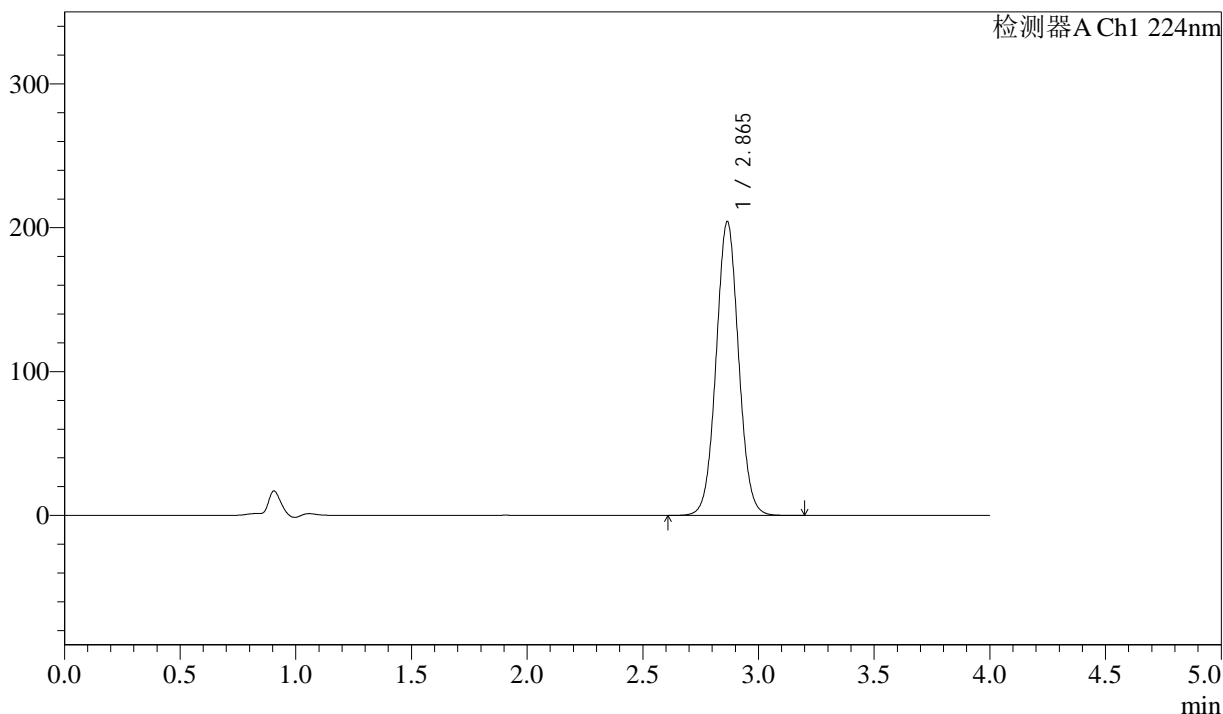
# SMF-4033

## <样品信息>

色谱柱 : LP-C8(150mm\*4.6mm,5µm)      流 速: 2.0ml/min  
 柱温 : 40°C      波 长: 224nm  
 数据文件名 : RC\$SMF-4033 - 31-3/31-46-2 - zzp-js1y-rcd-25mg-pH6.8jz-dz1-1.lcd  
 方法文件名 : RC\$SMF-4033 - SMF-4033-rcd-FX280.lcm  
 批处理文件名 : RC\$SMF-4033 - 20240828-rcd-FX280.lcb  
 样品瓶号 : 2-18  
 进样体积 : 40 µl      版本号: 6.115  
 进样时间 : 2024/08/28 14:48:47      实验者: xiexinhui  
 处理时间(V2) : 2024/08/29 09:09:57      处理者: xiexinhui  
 仪器型号 : SHIMADZU LC-2050C (FX280)

## <色谱图>

mV



## <峰表>

检测器A Ch1 224nm

峰号	保留时间	面积	面积%	高度	理论塔板数(USP)	拖尾因子	分离度(USP)
1	2.865	1380134	100.000	204146	4216	1.042	--
总计		1380134	100.000	204146			



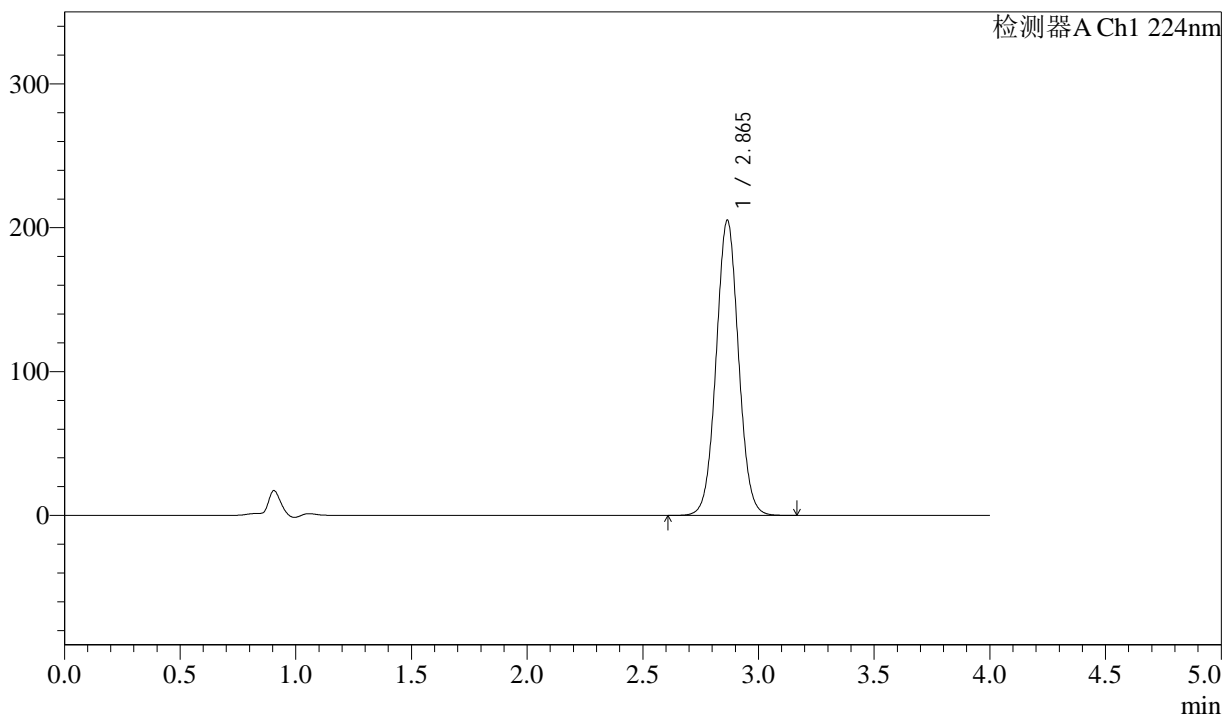
# SMF-4033

## <样品信息>

色谱柱 : LP-C8(150mm\*4.6mm,5μm)      流 速: 2.0ml/min  
 柱温 : 40°C      波 长: 224nm  
 数据文件名 : RC\$SMF-4033 - 31-3/31-47-2 - zzp-js1y-rcd-25mg-pH6.8jz-dz1-2.lcd  
 方法文件名 : RC\$SMF-4033 - SMF-4033-rcd-FX280.lcm  
 批处理文件名 : RC\$SMF-4033 - 20240828-rcd-FX280.lcb  
 样品瓶号 : 2-18  
 进样体积 : 40 μl      版本号: 6.115  
 进样时间 : 2024/08/28 14:53:13      实验者: xiexinhui  
 处理时间(V2) : 2024/08/29 09:09:59      处理者: xiexinhui  
 仪器型号 : SHIMADZU LC-2050C (FX280)

## <色谱图>

mV



## <峰表>

检测器A Ch1 224nm

峰号	保留时间	面积	面积%	高度	理论塔板数(USP)	拖尾因子	分离度(USP)
1	2.865	1379261	100.000	205089	4258	1.038	--
总计		1379261	100.000	205089			



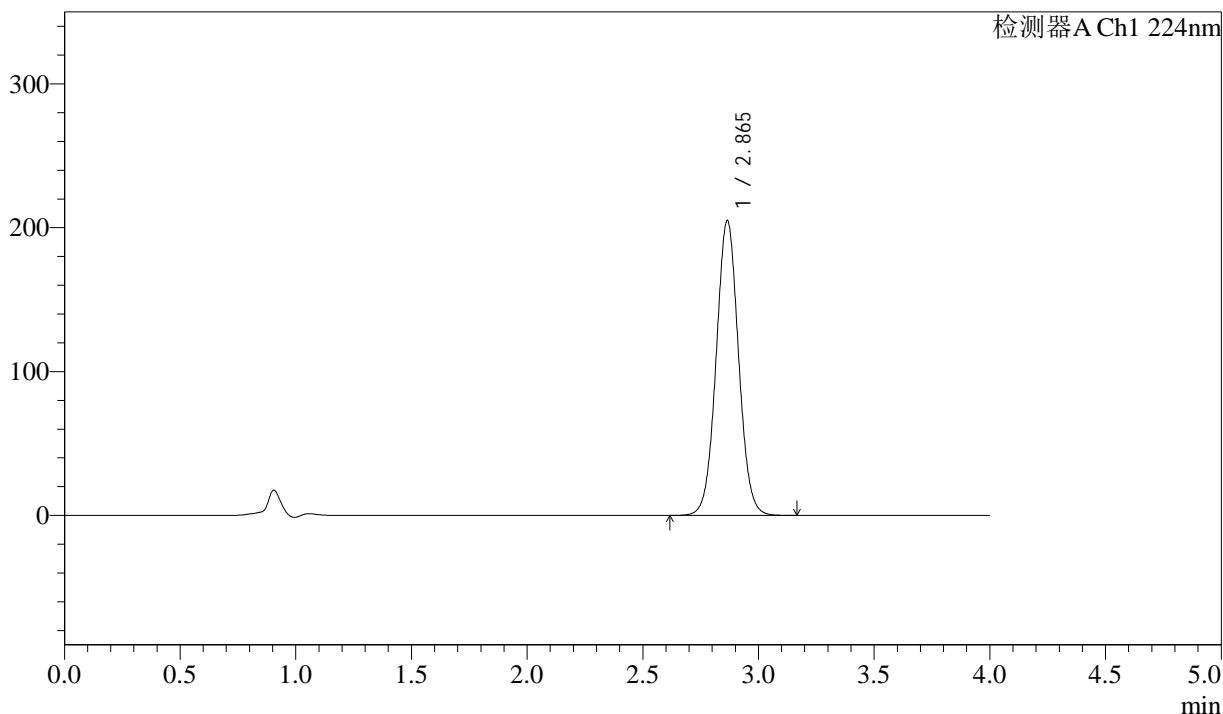
# SMF-4033

## <样品信息>

色谱柱 : LP-C8(150mm\*4.6mm,5µm)      流 速: 2.0ml/min  
 柱温 : 40°C      波 长: 224nm  
 数据文件名 : RC\$SMF-4033 - 31-3/31-48-2 - zzp-js1y-rcd-25mg-pH6.8jz-dz1-3.lcd  
 方法文件名 : RC\$SMF-4033 - SMF-4033-rcd-FX280.lcm  
 批处理文件名 : RC\$SMF-4033 - 20240828-rcd-FX280.lcb  
 样品瓶号 : 2-18  
 进样体积 : 40 µl      版本号: 6.115  
 进样时间 : 2024/08/28 14:57:39      实验者: xiexinhui  
 处理时间(V2) : 2024/08/29 09:10:02      处理者: xiexinhui  
 仪器型号 : SHIMADZU LC-2050C (FX280)

## <色谱图>

mV



## <峰表>

检测器A Ch1 224nm

峰号	保留时间	面积	面积%	高度	理论塔板数(USP)	拖尾因子	分离度(USP)
1	2.865	1379982	100.000	204887	4247	1.038	--
总计		1379982	100.000	204887			



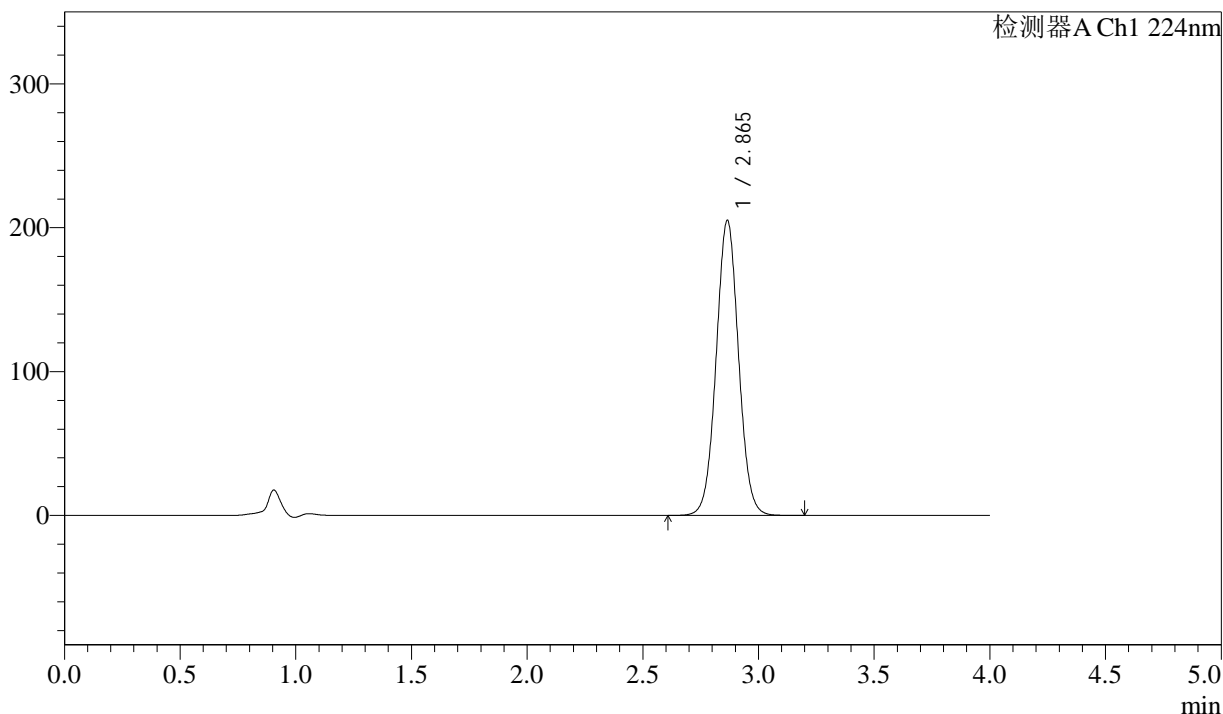
# SMF-4033

## <样品信息>

色谱柱 : LP-C8(150mm\*4.6mm,5µm)      流 速: 2.0ml/min  
 柱温 : 40°C      波 长: 224nm  
 数据文件名 : RC\$SMF-4033 - 31-3/31-49-2 - zzp-js1y-rcd-25mg-pH6.8jz-dz1-4.lcd  
 方法文件名 : RC\$SMF-4033 - SMF-4033-rcd-FX280.lcm  
 批处理文件名 : RC\$SMF-4033 - 20240828-rcd-FX280.lcb  
 样品瓶号 : 2-18  
 进样体积 : 40 µl      版本号: 6.115  
 进样时间 : 2024/08/28 15:02:05      实验者: xiexinhui  
 处理时间(V2) : 2024/08/29 09:10:05      处理者: xiexinhui  
 仪器型号 : SHIMADZU LC-2050C (FX280)

## <色谱图>

mV



## <峰表>

检测器A Ch1 224nm

峰号	保留时间	面积	面积%	高度	理论塔板数(USP)	拖尾因子	分离度(USP)
1	2.865	1380284	100.000	205006	4252	1.037	--
总计		1380284	100.000	205006			



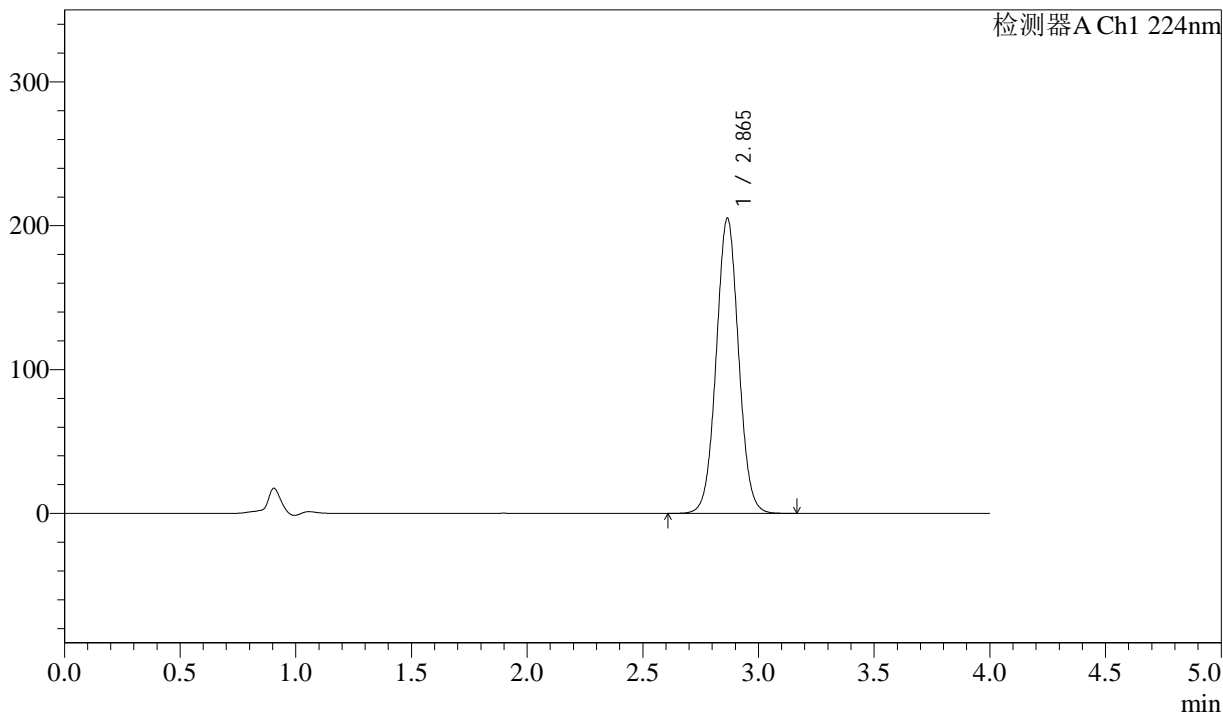
# SMF-4033

## <样品信息>

色谱柱 : LP-C8(150mm\*4.6mm,5µm)      流 速: 2.0ml/min  
 柱温 : 40°C      波 长: 224nm  
 数据文件名 : RC\$SMF-4033 - 31-3/31-50-2 - zzp-js1y-rcd-25mg-pH6.8jz-dz1-5.lcd  
 方法文件名 : RC\$SMF-4033 - SMF-4033-rcd-FX280.lcm  
 批处理文件名 : RC\$SMF-4033 - 20240828-rcd-FX280.lcb  
 样品瓶号 : 2-18  
 进样体积 : 40 µl      版本号: 6.115  
 进样时间 : 2024/08/28 15:06:31      实验者: xiexinhui  
 处理时间(V2) : 2024/08/29 09:10:07      处理者: xiexinhui  
 仪器型号 : SHIMADZU LC-2050C (FX280)

## <色谱图>

mV



## <峰表>

检测器A Ch1 224nm

峰号	保留时间	面积	面积%	高度	理论塔板数(USP)	拖尾因子	分离度(USP)
1	2.865	1380590	100.000	204988	4250	1.037	--
总计		1380590	100.000	204988			



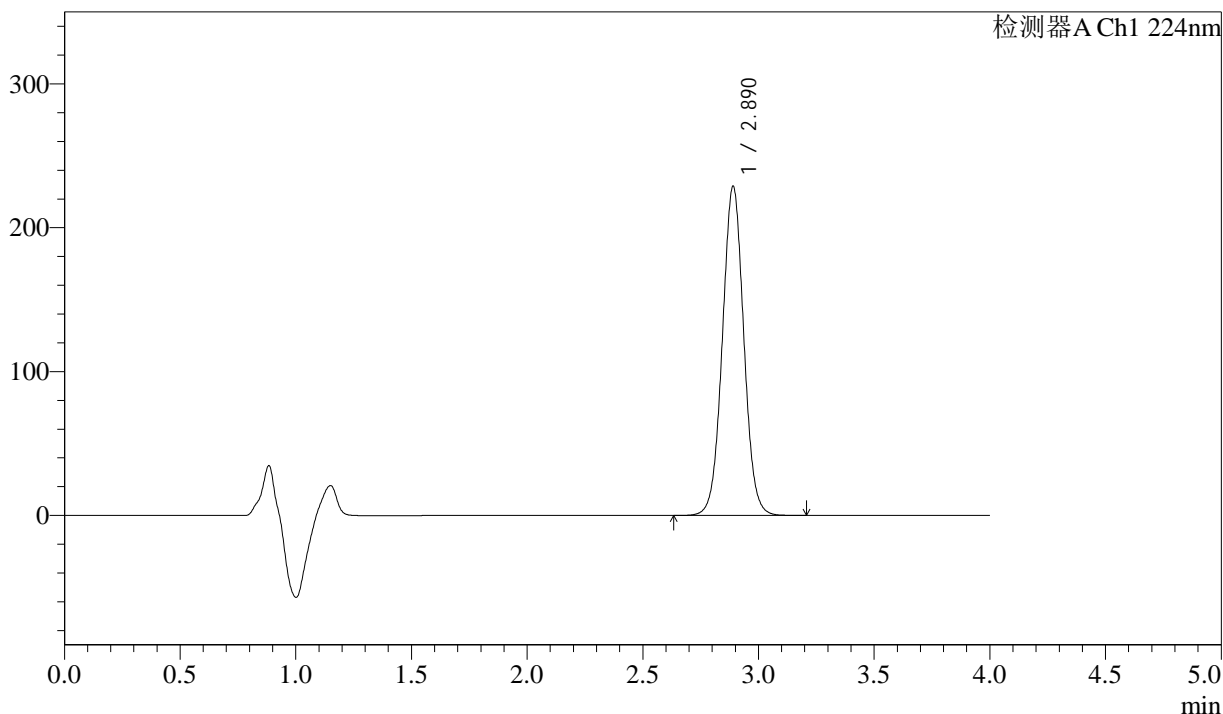
# SMF-4033

## <样品信息>

色谱柱 : LP-C8(150mm\*4.6mm,5µm)      流 速: 2.0ml/min  
 柱温 : 40°C      波 长: 224nm  
 数据文件名 : RC\$SMF-4033 - 31-3/31-51-2 - zzp-2024052411p-js1y-rcd-25mg-pH6.8jz-P1-1.lcd  
 方法文件名 : RC\$SMF-4033 - SMF-4033-rcd-FX280.lcm  
 批处理文件名 : RC\$SMF-4033 - 20240828-rcd-FX280.lcb  
 样品瓶号 : 2-1  
 进样体积 : 40 µl      版本号: 6.115  
 进样时间 : 2024/08/28 15:10:57      实验者: xiexinhui  
 处理时间(V2) : 2024/08/29 09:10:09      处理者: xiexinhui  
 仪器型号 : SHIMADZU LC-2050C (FX280)

## <色谱图>

mV



## <峰表>

检测器A Ch1 224nm

峰号	保留时间	面积	面积%	高度	理论塔板数(USP)	拖尾因子	分离度(USP)
1	2.890	1474234	100.000	228729	4737	1.028	--
总计		1474234	100.000	228729			



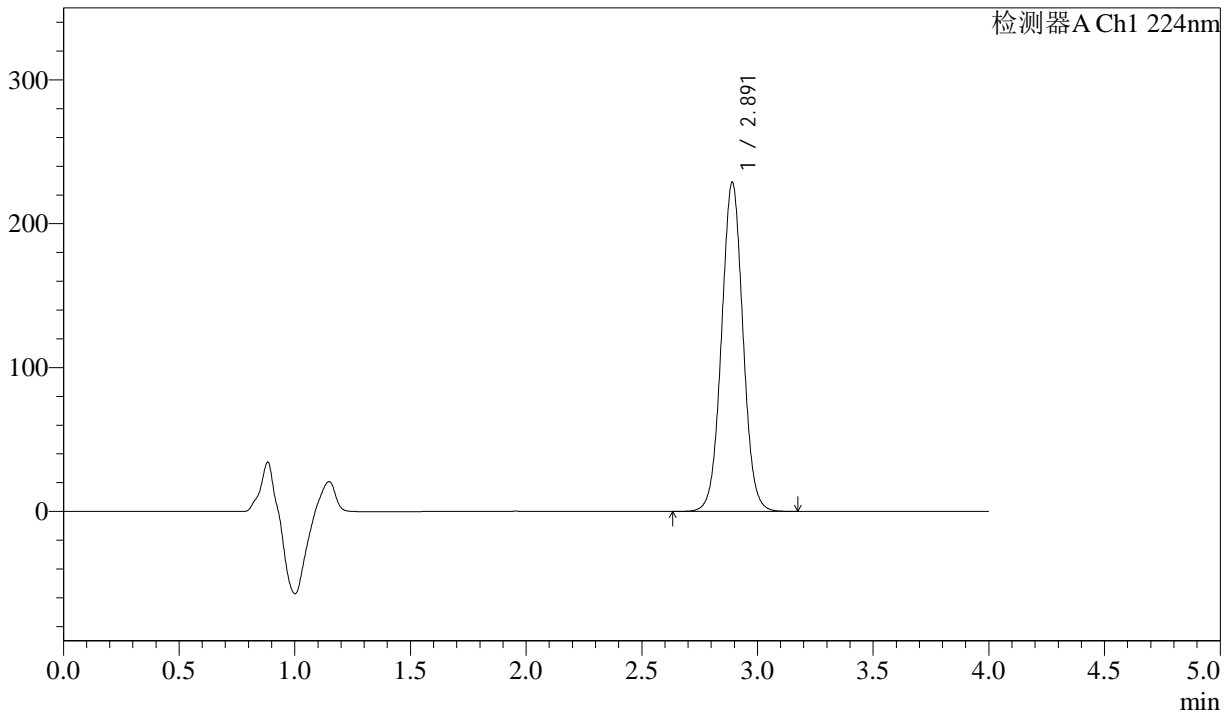
# SMF-4033

## <样品信息>

色谱柱 : LP-C8(150mm\*4.6mm,5µm)      流 速: 2.0ml/min  
 柱温 : 40°C      波 长: 224nm  
 数据文件名 : RC\$SMF-4033 - 31-3/31-52-2 - zzp-2024052411p-js1y-rcd-25mg-pH6.8jz-P1-2.lcd  
 方法文件名 : RC\$SMF-4033 - SMF-4033-rcd-FX280.lcm  
 批处理文件名 : RC\$SMF-4033 - 20240828-rcd-FX280.lcb  
 样品瓶号 : 2-1  
 进样体积 : 40 µl      版本号: 6.115  
 进样时间 : 2024/08/28 15:15:22      实验者: xiexinhui  
 处理时间(V2) : 2024/08/29 09:10:12      处理者: xiexinhui  
 仪器型号 : SHIMADZU LC-2050C (FX280)

## <色谱图>

mV



## <峰表>

检测器A Ch1 224nm

峰号	保留时间	面积	面积%	高度	理论塔板数(USP)	拖尾因子	分离度(USP)
1	2.891	1476141	100.000	228547	4724	1.029	--
总计		1476141	100.000	228547			



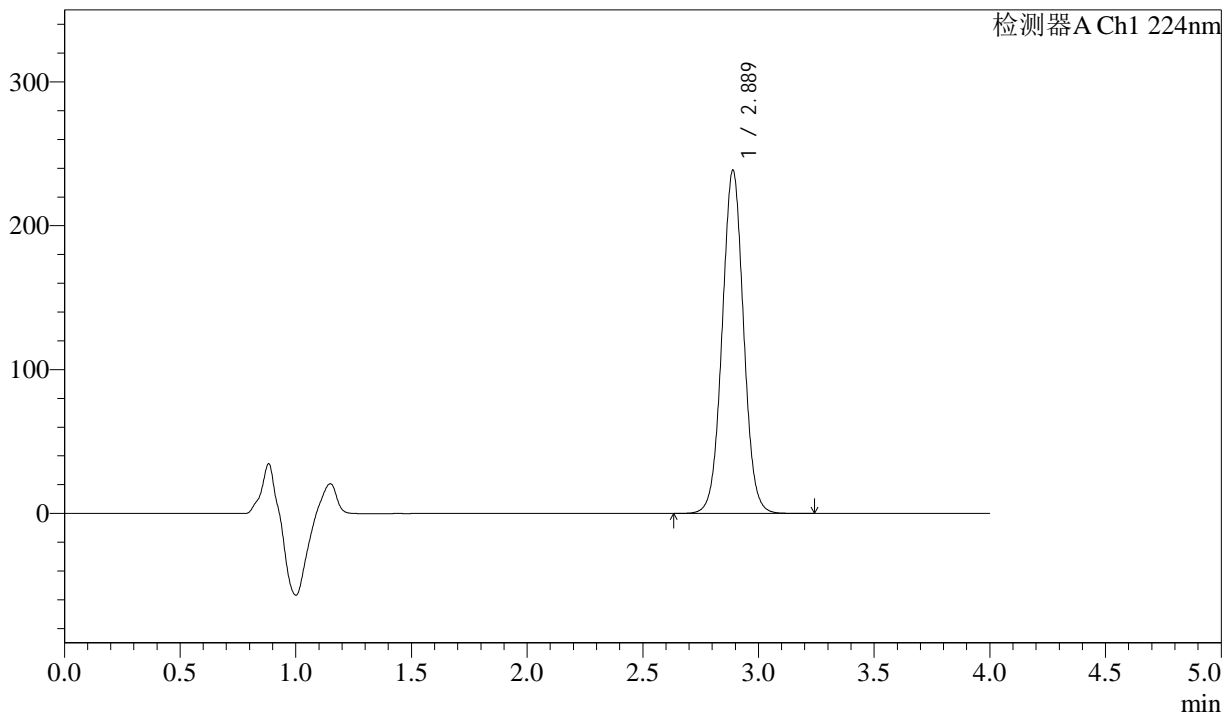
# SMF-4033

## <样品信息>

色谱柱 : LP-C8(150mm\*4.6mm,5µm)      流 速: 2.0ml/min  
 柱温 : 40°C      波 长: 224nm  
 数据文件名 : RC\$SMF-4033 - 31-3/31-53-2 - zzp-2024052411p-js1y-rcd-25mg-pH6.8jz-P2-1.lcd  
 方法文件名 : RC\$SMF-4033 - SMF-4033-rcd-FX280.lcm  
 批处理文件名 : RC\$SMF-4033 - 20240828-rcd-FX280.lcb  
 样品瓶号 : 2-10  
 进样体积 : 40 µl      版本号: 6.115  
 进样时间 : 2024/08/28 15:19:47      实验者: xiexinhui  
 处理时间(V2) : 2024/08/29 09:10:14      处理者: xiexinhui  
 仪器型号 : SHIMADZU LC-2050C (FX280)

## <色谱图>

mV



## <峰表>

检测器A Ch1 224nm

峰号	保留时间	面积	面积%	高度	理论塔板数(USP)	拖尾因子	分离度(USP)
1	2.889	1536811	100.000	238658	4735	1.026	--
总计		1536811	100.000	238658			



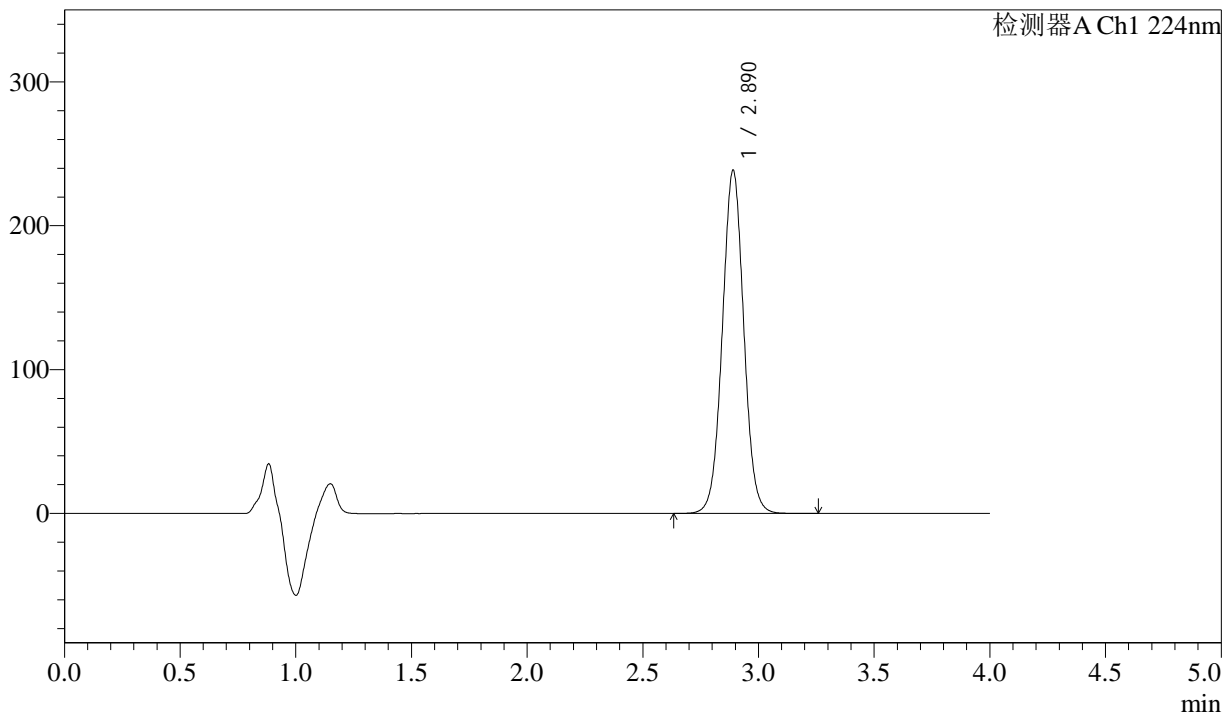
# SMF-4033

## <样品信息>

色谱柱 : LP-C8(150mm\*4.6mm,5µm)      流 速: 2.0ml/min  
 柱温 : 40°C      波 长: 224nm  
 数据文件名 : RC\$SMF-4033 - 31-3/31-54-2 - zzp-2024052411p-js1y-rcd-25mg-pH6.8jz-P2-2.lcd  
 方法文件名 : RC\$SMF-4033 - SMF-4033-rcd-FX280.lcm  
 批处理文件名 : RC\$SMF-4033 - 20240828-rcd-FX280.lcb  
 样品瓶号 : 2-10  
 进样体积 : 40 µl      版本号: 6.115  
 进样时间 : 2024/08/28 15:24:12      实验者: xiexinhui  
 处理时间(V2) : 2024/08/29 09:10:17      处理者: xiexinhui  
 仪器型号 : SHIMADZU LC-2050C (FX280)

## <色谱图>

mV



## <峰表>

检测器A Ch1 224nm

峰号	保留时间	面积	面积%	高度	理论塔板数(USP)	拖尾因子	分离度(USP)
1	2.890	1537007	100.000	238430	4737	1.027	--
总计		1537007	100.000	238430			



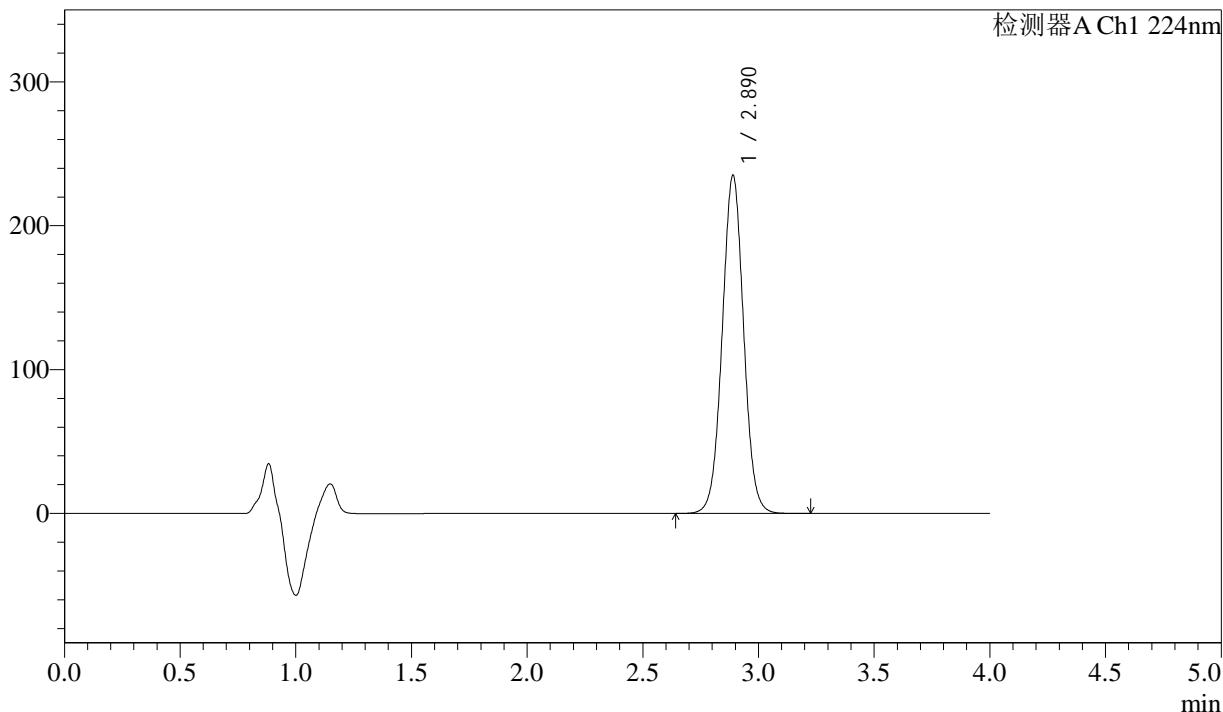
# SMF-4033

## <样品信息>

色谱柱 : LP-C8(150mm\*4.6mm,5µm)      流 速: 2.0ml/min  
 柱温 : 40°C      波 长: 224nm  
 数据文件名 : RC\$SMF-4033 - 31-3/31-55-2 - zzp-2024052411p-js1y-rcd-25mg-pH6.8jz-P3-1.lcd  
 方法文件名 : RC\$SMF-4033 - SMF-4033-rcd-FX280.lcm  
 批处理文件名 : RC\$SMF-4033 - 20240828-rcd-FX280.lcb  
 样品瓶号 : 2-19  
 进样体积 : 40 µl      版本号: 6.115  
 进样时间 : 2024/08/28 15:28:37      实验者: xiexinhui  
 处理时间(V2) : 2024/08/29 09:10:19      处理者: xiexinhui  
 仪器型号 : SHIMADZU LC-2050C (FX280)

## <色谱图>

mV



## <峰表>

检测器A Ch1 224nm

峰号	保留时间	面积	面积%	高度	理论塔板数(USP)	拖尾因子	分离度(USP)
1	2.890	1514572	100.000	235040	4730	1.026	--
总计		1514572	100.000	235040			



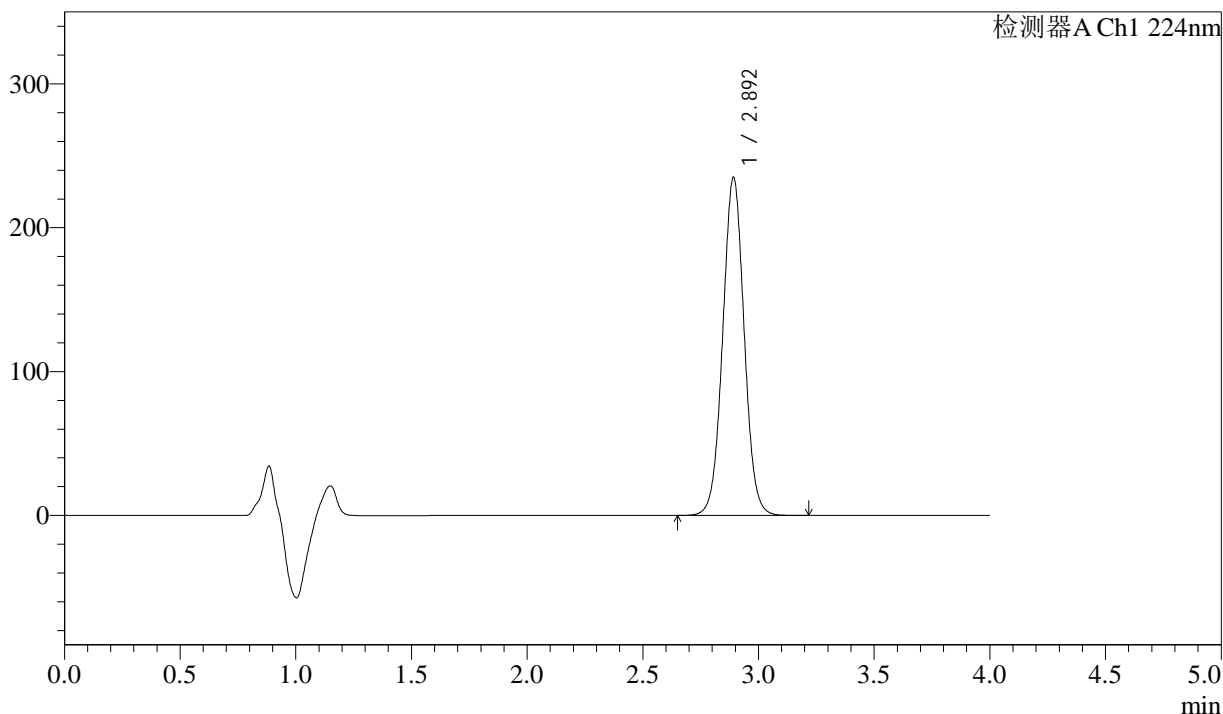
# SMF-4033

## <样品信息>

色谱柱 : LP-C8(150mm\*4.6mm,5µm)      流 速: 2.0ml/min  
 柱温 : 40°C      波 长: 224nm  
 数据文件名 : RC\$SMF-4033 - 31-3/31-56-2 - zzp-2024052411p-js1y-rcd-25mg-pH6.8jz-P3-2.lcd  
 方法文件名 : RC\$SMF-4033 - SMF-4033-rcd-FX280.lcm  
 批处理文件名 : RC\$SMF-4033 - 20240828-rcd-FX280.lcb  
 样品瓶号 : 2-19  
 进样体积 : 40 µl      版本号: 6.115  
 进样时间 : 2024/08/28 15:33:02      实验者: xiexinhui  
 处理时间(V2) : 2024/08/29 09:10:22      处理者: xiexinhui  
 仪器型号 : SHIMADZU LC-2050C (FX280)

## <色谱图>

mV



## <峰表>

检测器A Ch1 224nm

峰号	保留时间	面积	面积%	高度	理论塔板数(USP)	拖尾因子	分离度(USP)
1	2.892	1516976	100.000	234332	4726	1.027	--
总计		1516976	100.000	234332			



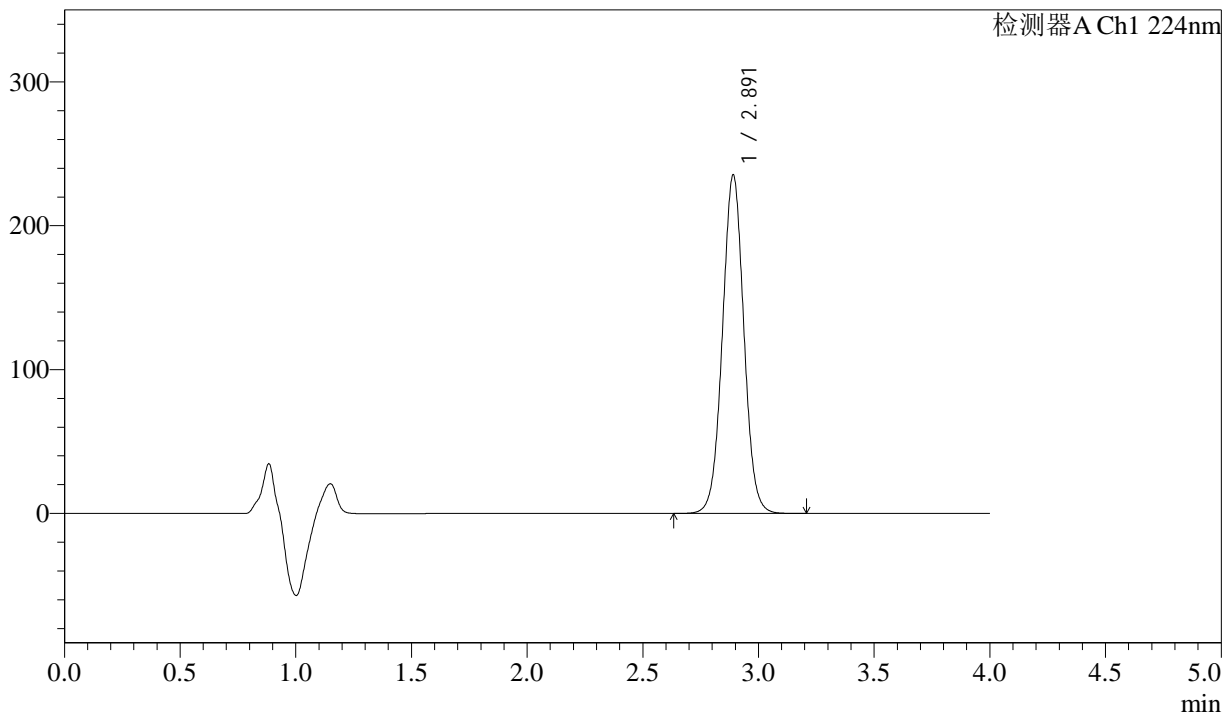
# SMF-4033

## <样品信息>

色谱柱 : LP-C8(150mm\*4.6mm,5µm)      流 速: 2.0ml/min  
 柱温 : 40°C      波 长: 224nm  
 数据文件名 : RC\$SMF-4033 - 31-3/31-57-2 - zzp-2024052411p-js1y-rcd-25mg-pH6.8jz-P4-1.lcd  
 方法文件名 : RC\$SMF-4033 - SMF-4033-rcd-FX280.lcm  
 批处理文件名 : RC\$SMF-4033 - 20240828-rcd-FX280.lcb  
 样品瓶号 : 2-28  
 进样体积 : 40 µl      版本号: 6.115  
 进样时间 : 2024/08/28 15:37:27      实验者: xiexinhui  
 处理时间(V2) : 2024/08/29 09:10:24      处理者: xiexinhui  
 仪器型号 : SHIMADZU LC-2050C (FX280)

## <色谱图>

mV



## <峰表>

检测器A Ch1 224nm

峰号	保留时间	面积	面积%	高度	理论塔板数(USP)	拖尾因子	分离度(USP)
1	2.891	1516029	100.000	235053	4737	1.025	--
总计		1516029	100.000	235053			



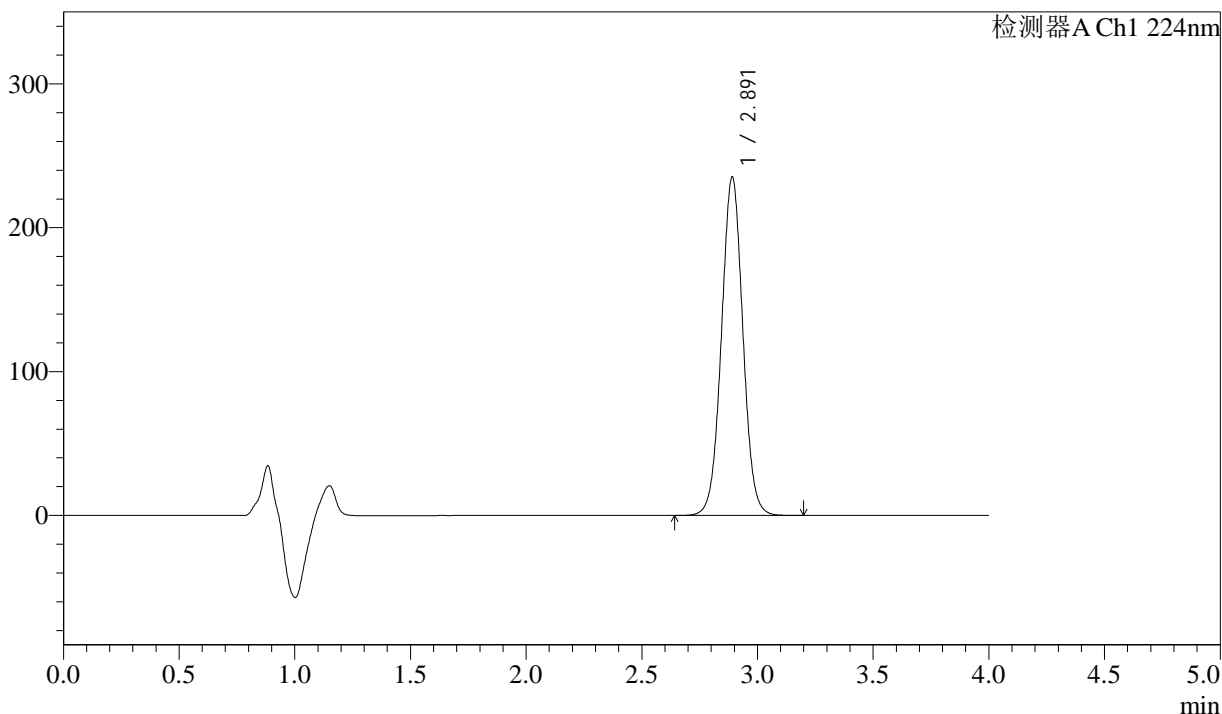
# SMF-4033

## <样品信息>

色谱柱 : LP-C8(150mm\*4.6mm,5µm)      流 速: 2.0ml/min  
 柱温 : 40°C      波 长: 224nm  
 数据文件名 : RC\$SMF-4033 - 31-3/31-58-2 - zzp-2024052411p-js1y-rcd-25mg-pH6.8jz-P4-2.lcd  
 方法文件名 : RC\$SMF-4033 - SMF-4033-rcd-FX280.lcm  
 批处理文件名 : RC\$SMF-4033 - 20240828-rcd-FX280.lcb  
 样品瓶号 : 2-28  
 进样体积 : 40 µl      版本号: 6.115  
 进样时间 : 2024/08/28 15:41:52      实验者: xiexinhui  
 处理时间(V2) : 2024/08/29 09:10:27      处理者: xiexinhui  
 仪器型号 : SHIMADZU LC-2050C (FX280)

## <色谱图>

mV



## <峰表>

检测器A Ch1 224nm

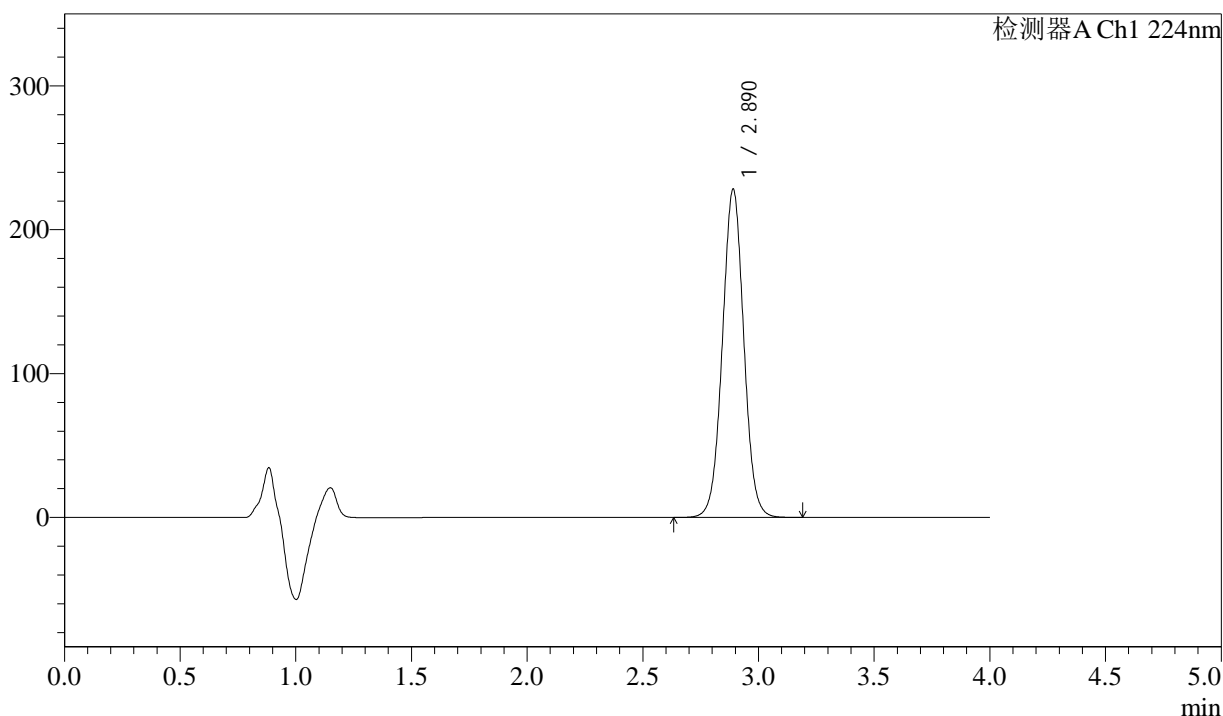
峰号	保留时间	面积	面积%	高度	理论塔板数(USP)	拖尾因子	分离度(USP)
1	2.891	1516213	100.000	235013	4730	1.025	--
总计		1516213	100.000	235013			

## &lt;样品信息&gt;

色谱柱 : LP-C8(150mm\*4.6mm,5 $\mu$ m) 流速: 2.0ml/min  
柱温 : 40°C 波长: 224nm  
数据文件名 : RC\$SMF-4033 - 31-3/31-59-2 - zzp-2024052411p-js1y-rcd-25mg-pH6.8jz-P5-1.lcd  
方法文件名 : RC\$SMF-4033 - SMF-4033-rcd-FX280.lcm  
批处理文件名 : RC\$SMF-4033 - 20240828-rcd-FX280.lcb  
样品瓶号 : 2-37  
进样体积 : 40  $\mu$ l 版本号: 6.115  
进样时间 : 2024/08/28 15:46:17 实验者: xiexinhui  
处理时间(V2) : 2024/08/29 09:10:29 处理者: xiexinhui  
仪器型号 : SHIMADZU LC-2050C (FX280)

## &lt;色谱图&gt;

mV



## &lt;峰表&gt;

检测器A Ch1 224nm

峰号	保留时间	面积	面积%	高度	理论塔板数(USP)	拖尾因子	分离度(USP)
1	2.890	1469390	100.000	228030	4739	1.024	--
总计		1469390	100.000	228030			



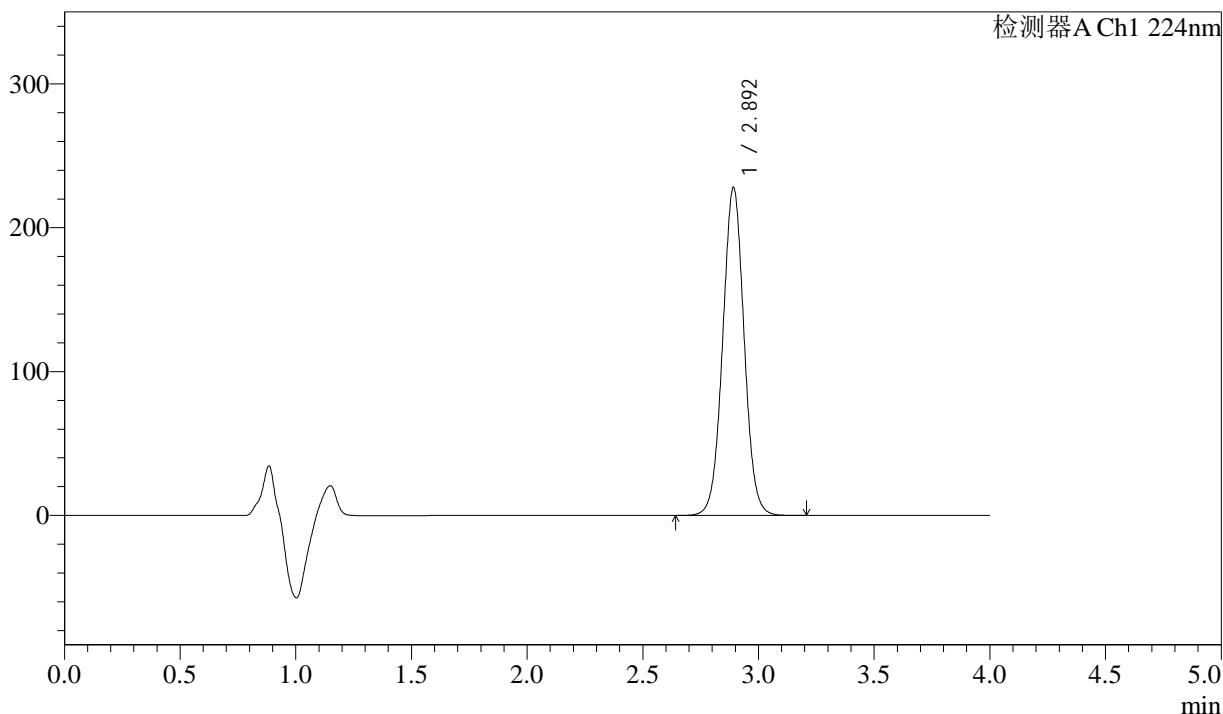
# SMF-4033

## <样品信息>

色谱柱 : LP-C8(150mm\*4.6mm,5µm)      流 速: 2.0ml/min  
 柱温 : 40°C      波 长: 224nm  
 数据文件名 : RC\$SMF-4033 - 31-3/31-60-2 - zzp-2024052411p-js1y-rcd-25mg-pH6.8jz-P5-2.lcd  
 方法文件名 : RC\$SMF-4033 - SMF-4033-rcd-FX280.lcm  
 批处理文件名 : RC\$SMF-4033 - 20240828-rcd-FX280.lcb  
 样品瓶号 : 2-37  
 进样体积 : 40 µl      版本号: 6.115  
 进样时间 : 2024/08/28 15:50:42      实验者: xiexinhui  
 处理时间(V2) : 2024/08/29 09:10:31      处理者: xiexinhui  
 仪器型号 : SHIMADZU LC-2050C (FX280)

## <色谱图>

mV



## <峰表>

检测器A Ch1 224nm

峰号	保留时间	面积	面积%	高度	理论塔板数(USP)	拖尾因子	分离度(USP)
1	2.892	1469959	100.000	227376	4733	1.025	--
总计		1469959	100.000	227376			



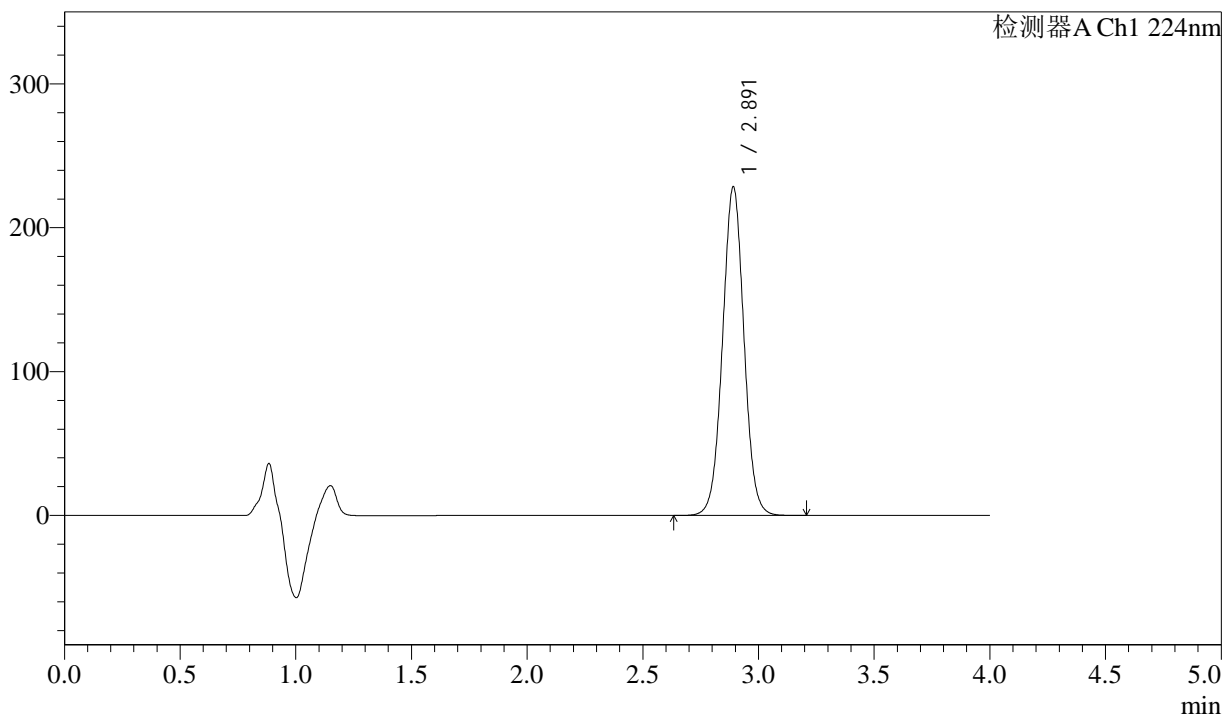
# SMF-4033

## <样品信息>

色谱柱 : LP-C8(150mm\*4.6mm,5µm)      流 速: 2.0ml/min  
 柱温 : 40°C      波 长: 224nm  
 数据文件名 : RC\$SMF-4033 - 31-3/31-61-2 - zzp-2024052411p-js1y-rcd-25mg-pH6.8jz-P6-1.lcd  
 方法文件名 : RC\$SMF-4033 - SMF-4033-rcd-FX280.lcm  
 批处理文件名 : RC\$SMF-4033 - 20240828-rcd-FX280.lcb  
 样品瓶号 : 2-46  
 进样体积 : 40 µl      版本号: 6.115  
 进样时间 : 2024/08/28 15:55:07      实验者: xiexinhui  
 处理时间(V2) : 2024/08/29 09:10:34      处理者: xiexinhui  
 仪器型号 : SHIMADZU LC-2050C (FX280)

## <色谱图>

mV



## <峰表>

检测器A Ch1 224nm

峰号	保留时间	面积	面积%	高度	理论塔板数(USP)	拖尾因子	分离度(USP)
1	2.891	1471348	100.000	228045	4737	1.023	--
总计		1471348	100.000	228045			



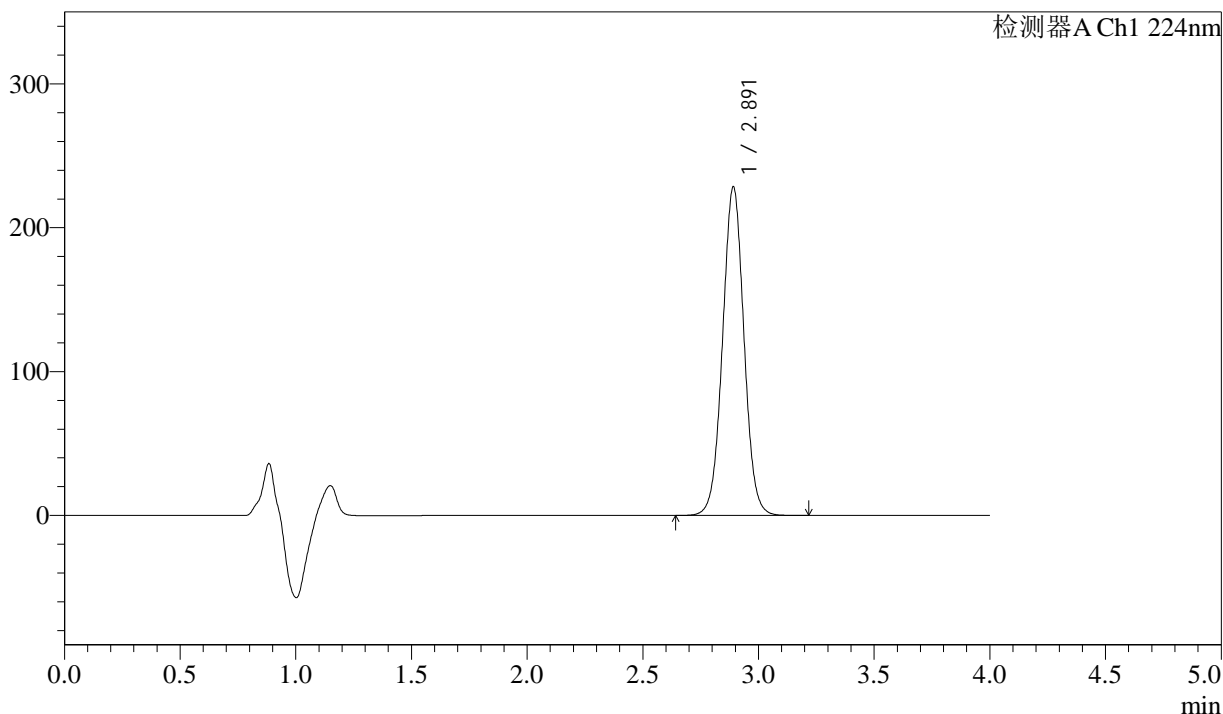
# SMF-4033

## <样品信息>

色谱柱 : LP-C8(150mm\*4.6mm,5µm)      流 速: 2.0ml/min  
 柱温 : 40°C      波 长: 224nm  
 数据文件名 : RC\$SMF-4033 - 31-3/31-62-2 - zzp-2024052411p-jsly-rcd-25mg-pH6.8jz-P6-2.lcd  
 方法文件名 : RC\$SMF-4033 - SMF-4033-rcd-FX280.lcm  
 批处理文件名 : RC\$SMF-4033 - 20240828-rcd-FX280.lcb  
 样品瓶号 : 2-46  
 进样体积 : 40 µl      版本号: 6.115  
 进样时间 : 2024/08/28 15:59:32      实验者: xiexinhui  
 处理时间(V2) : 2024/08/29 09:10:36      处理者: xiexinhui  
 仪器型号 : SHIMADZU LC-2050C (FX280)

## <色谱图>

mV



## <峰表>

检测器A Ch1 224nm

峰号	保留时间	面积	面积%	高度	理论塔板数(USP)	拖尾因子	分离度(USP)
1	2.891	1472220	100.000	228028	4734	1.023	--
总计		1472220	100.000	228028			



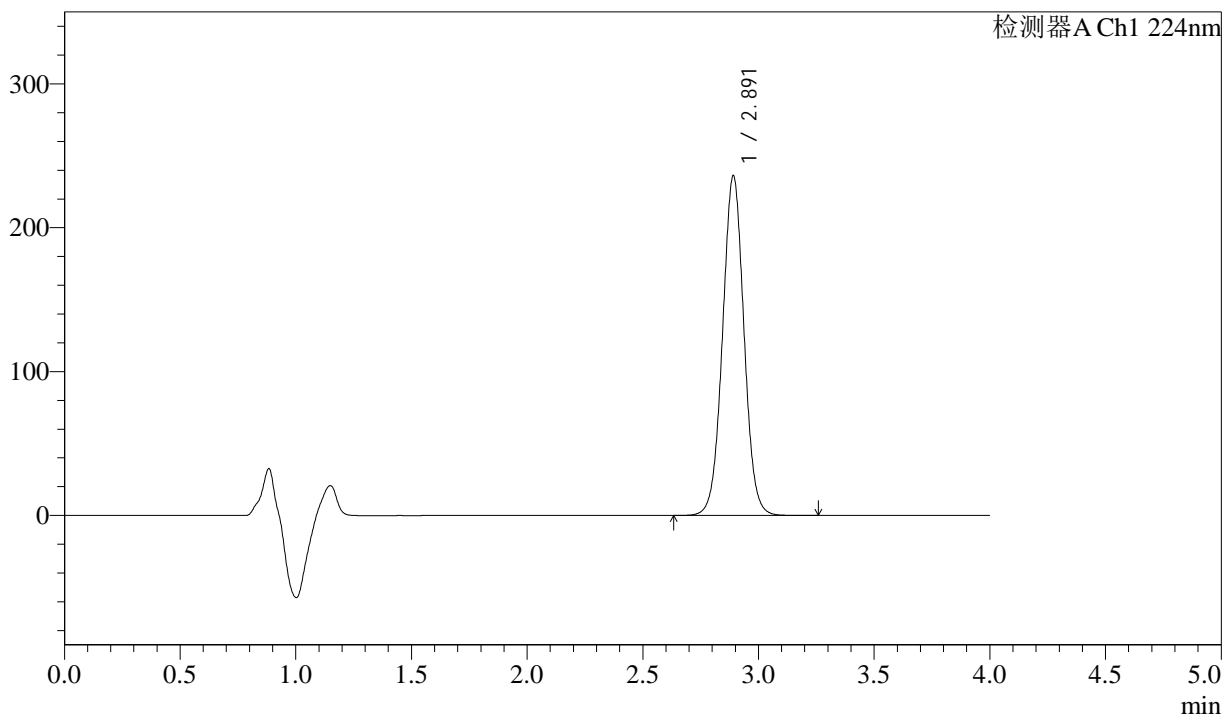
# SMF-4033

## <样品信息>

色谱柱 : LP-C8(150mm\*4.6mm,5μm)      流 速: 2.0ml/min  
 柱温 : 40°C      波 长: 224nm  
 数据文件名 : RC\$SMF-4033 - 31-3/31-63-2 - zzp-2024052511p-js1y-rcd-25mg-pH6.8jz-P1-1.lcd  
 方法文件名 : RC\$SMF-4033 - SMF-4033-rcd-FX280.lcm  
 批处理文件名 : RC\$SMF-4033 - 20240828-rcd-FX280.lcb  
 样品瓶号 : 2-2  
 进样体积 : 40 μl      版本号: 6.115  
 进样时间 : 2024/08/28 16:03:58      实验者: xiexinhui  
 处理时间(V2) : 2024/08/29 09:10:39      处理者: xiexinhui  
 仪器型号 : SHIMADZU LC-2050C (FX280)

## <色谱图>

mV



## <峰表>

检测器A Ch1 224nm

峰号	保留时间	面积	面积%	高度	理论塔板数(USP)	拖尾因子	分离度(USP)
1	2.891	1523373	100.000	235758	4727	1.022	--
总计		1523373	100.000	235758			



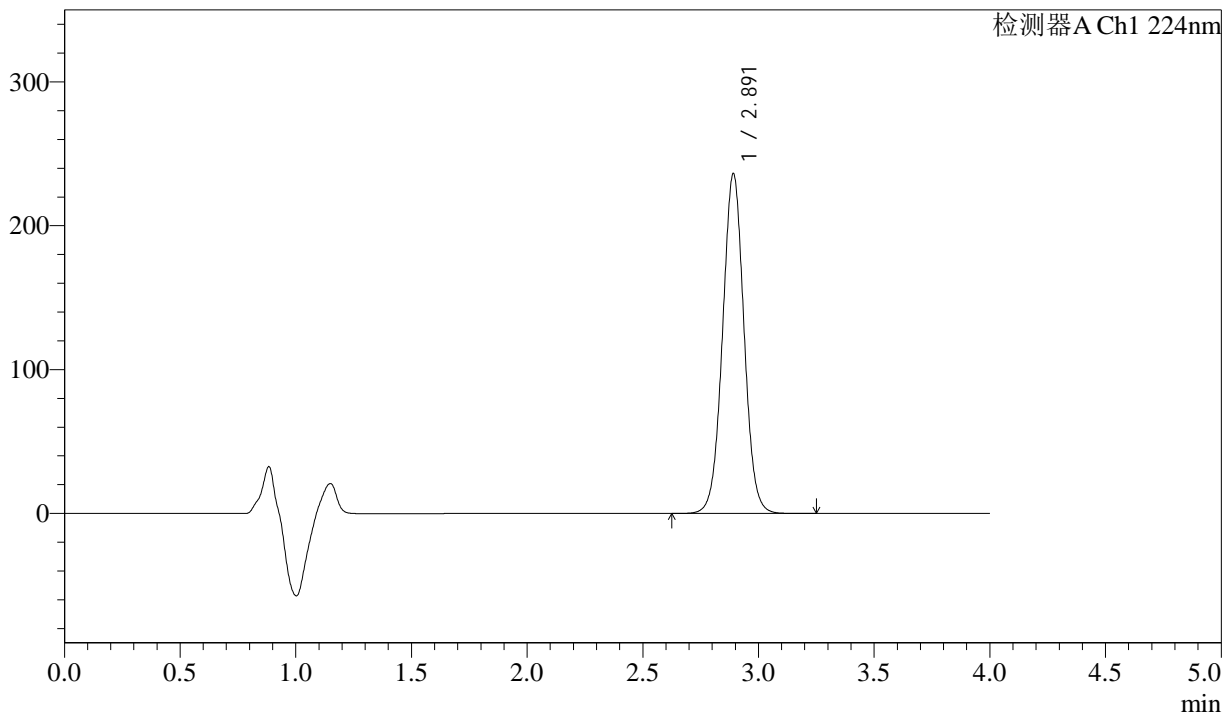
# SMF-4033

## <样品信息>

色谱柱 : LP-C8(150mm\*4.6mm,5µm)      流 速: 2.0ml/min  
 柱温 : 40°C      波 长: 224nm  
 数据文件名 : RC\$SMF-4033 - 31-3/31-64-2 - zzp-2024052511p-js1y-rcd-25mg-pH6.8jz-P1-2.lcd  
 方法文件名 : RC\$SMF-4033 - SMF-4033-rcd-FX280.lcm  
 批处理文件名 : RC\$SMF-4033 - 20240828-rcd-FX280.lcb  
 样品瓶号 : 2-2  
 进样体积 : 40 µl      版本号: 6.115  
 进样时间 : 2024/08/28 16:08:23      实验者: xiexinhui  
 处理时间(V2) : 2024/08/29 09:10:41      处理者: xiexinhui  
 仪器型号 : SHIMADZU LC-2050C (FX280)

## <色谱图>

mV



## <峰表>

检测器A Ch1 224nm

峰号	保留时间	面积	面积%	高度	理论塔板数(USP)	拖尾因子	分离度(USP)
1	2.891	1523335	100.000	235781	4730	1.022	--
总计		1523335	100.000	235781			



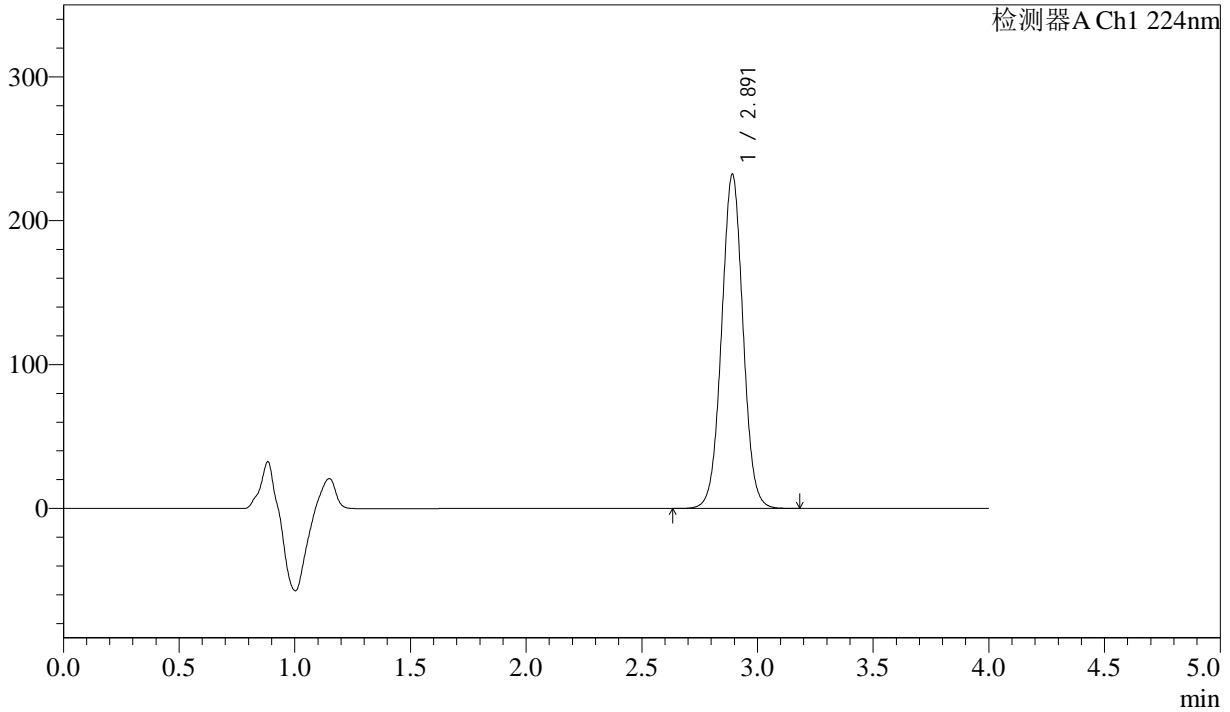
# SMF-4033

## <样品信息>

色谱柱 : LP-C8(150mm\*4.6mm,5µm)      流 速: 2.0ml/min  
 柱温 : 40°C      波 长: 224nm  
 数据文件名 : RC\$SMF-4033 - 31-3/31-65-2 - zzp-2024052511p-js1y-rcd-25mg-pH6.8jz-P2-1.lcd  
 方法文件名 : RC\$SMF-4033 - SMF-4033-rcd-FX280.lcm  
 批处理文件名 : RC\$SMF-4033 - 20240828-rcd-FX280.lcb  
 样品瓶号 : 2-11  
 进样体积 : 40 µl      版本号: 6.115  
 进样时间 : 2024/08/28 16:12:49      实验者: xiexinhui  
 处理时间(V2) : 2024/08/29 09:10:43      处理者: xiexinhui  
 仪器型号 : SHIMADZU LC-2050C (FX280)

## <色谱图>

mV



## <峰表>

检测器A Ch1 224nm

峰号	保留时间	面积	面积%	高度	理论塔板数(USP)	拖尾因子	分离度(USP)
1	2.891	1497342	100.000	231862	4729	1.022	--
总计		1497342	100.000	231862			



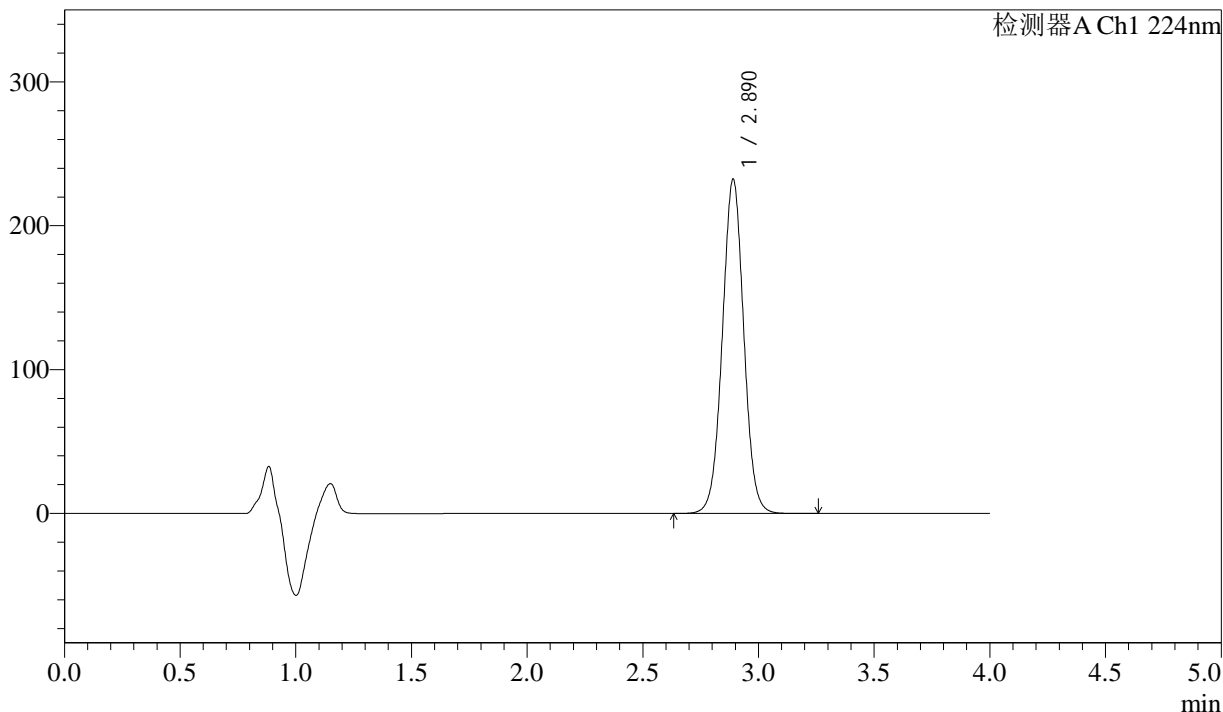
# SMF-4033

## <样品信息>

色谱柱 : LP-C8(150mm\*4.6mm,5µm)      流 速: 2.0ml/min  
 柱温 : 40°C      波 长: 224nm  
 数据文件名 : RC\$SMF-4033 - 31-3/31-66-2 - zzp-2024052511p-jsly-rcd-25mg-pH6.8jz-P2-2.lcd  
 方法文件名 : RC\$SMF-4033 - SMF-4033-rcd-FX280.lcm  
 批处理文件名 : RC\$SMF-4033 - 20240828-rcd-FX280.lcb  
 样品瓶号 : 2-11  
 进样体积 : 40 µl      版本号: 6.115  
 进样时间 : 2024/08/28 16:17:14      实验者: xiexinhui  
 处理时间(V2) : 2024/08/29 09:10:46      处理者: xiexinhui  
 仪器型号 : SHIMADZU LC-2050C (FX280)

## <色谱图>

mV



## <峰表>

检测器A Ch1 224nm

峰号	保留时间	面积	面积%	高度	理论塔板数(USP)	拖尾因子	分离度(USP)
1	2.890	1496750	100.000	232209	4739	1.020	--
总计		1496750	100.000	232209			



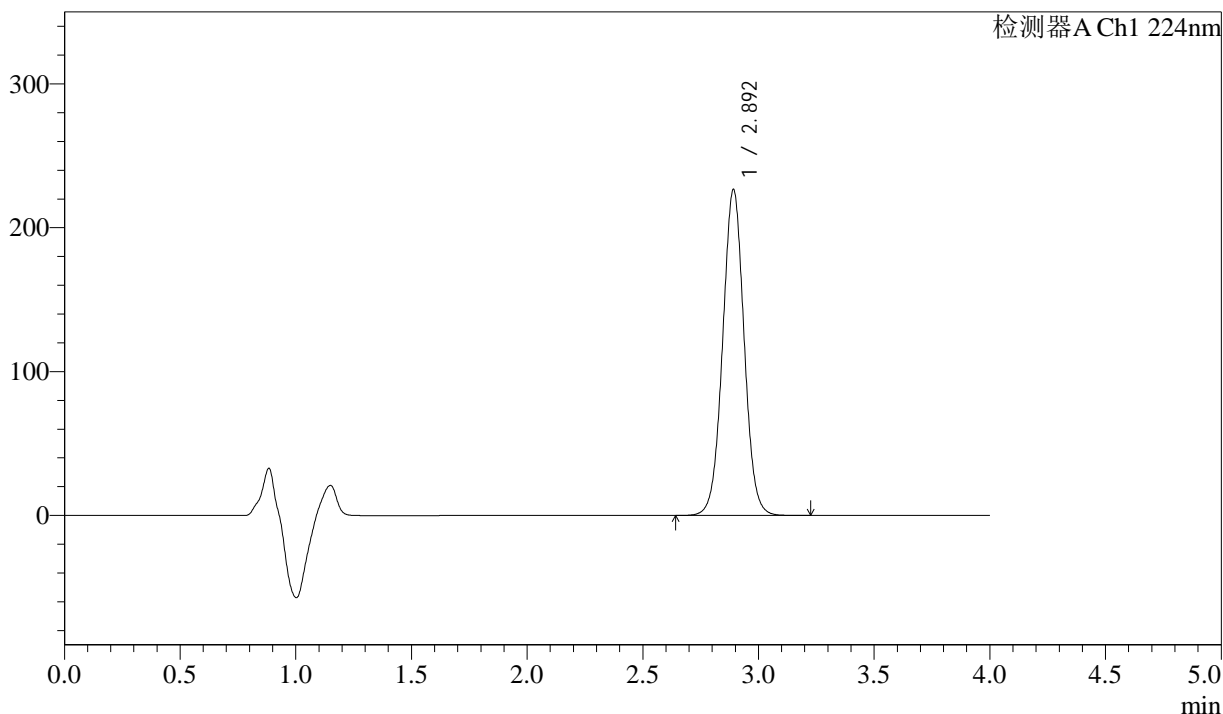
# SMF-4033

## <样品信息>

色谱柱 : LP-C8(150mm\*4.6mm,5µm)      流 速: 2.0ml/min  
 柱温 : 40°C      波 长: 224nm  
 数据文件名 : RC\$SMF-4033 - 31-3/31-67-2 - zzp-2024052511p-js1y-rcd-25mg-pH6.8jz-P3-1.lcd  
 方法文件名 : RC\$SMF-4033 - SMF-4033-rcd-FX280.lcm  
 批处理文件名 : RC\$SMF-4033 - 20240828-rcd-FX280.lcb  
 样品瓶号 : 2-20  
 进样体积 : 40 µl      版本号: 6.115  
 进样时间 : 2024/08/28 16:21:39      实验者: xiexinhui  
 处理时间(V2) : 2024/08/29 09:10:48      处理者: xiexinhui  
 仪器型号 : SHIMADZU LC-2050C (FX280)

## <色谱图>

mV



## <峰表>

检测器A Ch1 224nm

峰号	保留时间	面积	面积%	高度	理论塔板数(USP)	拖尾因子	分离度(USP)
1	2.892	1461952	100.000	225996	4729	1.022	--
总计		1461952	100.000	225996			



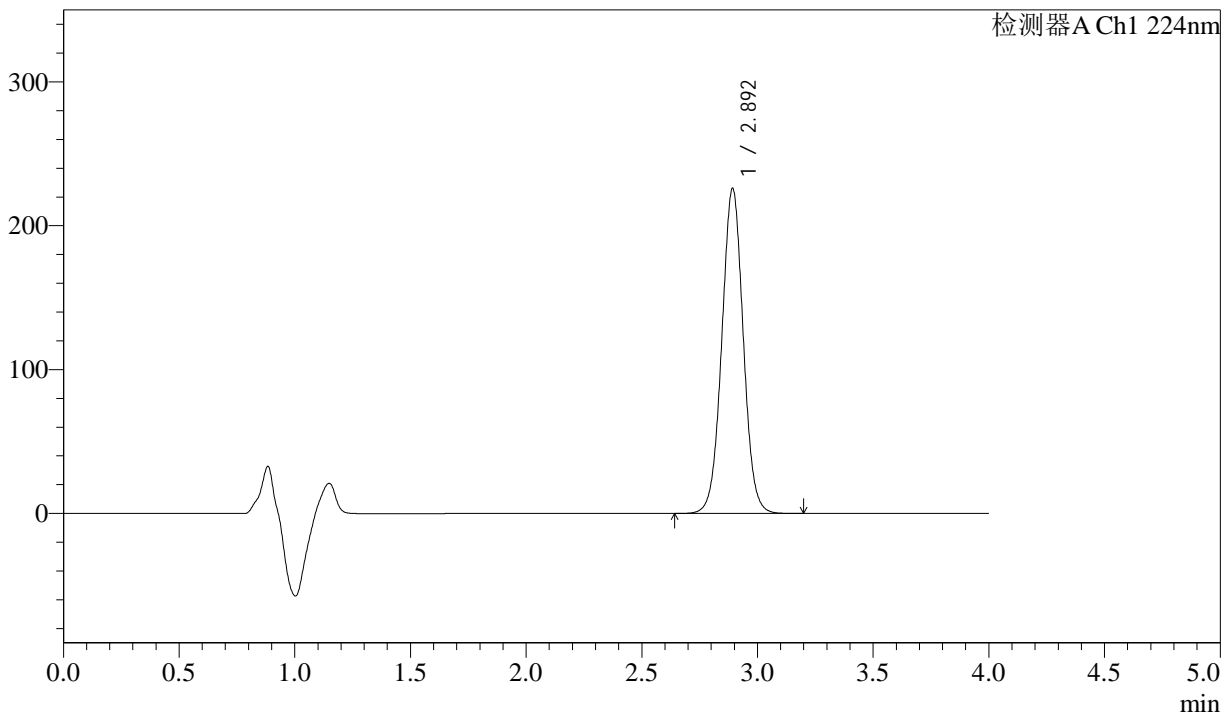
# SMF-4033

## <样品信息>

色谱柱 : LP-C8(150mm\*4.6mm,5µm)      流 速: 2.0ml/min  
 柱温 : 40°C      波 长: 224nm  
 数据文件名 : RC\$SMF-4033 - 31-3/31-68-2 - zzp-2024052511p-js1y-rcd-25mg-pH6.8jz-P3-2.lcd  
 方法文件名 : RC\$SMF-4033 - SMF-4033-rcd-FX280.lcm  
 批处理文件名 : RC\$SMF-4033 - 20240828-rcd-FX280.lcb  
 样品瓶号 : 2-20  
 进样体积 : 40 µl      版本号: 6.115  
 进样时间 : 2024/08/28 16:26:05      实验者: xiexinhui  
 处理时间(V2) : 2024/08/29 09:10:51      处理者: xiexinhui  
 仪器型号 : SHIMADZU LC-2050C (FX280)

## <色谱图>

mV



## <峰表>

检测器A Ch1 224nm

峰号	保留时间	面积	面积%	高度	理论塔板数(USP)	拖尾因子	分离度(USP)
1	2.892	1458439	100.000	225056	4726	1.021	--
总计		1458439	100.000	225056			



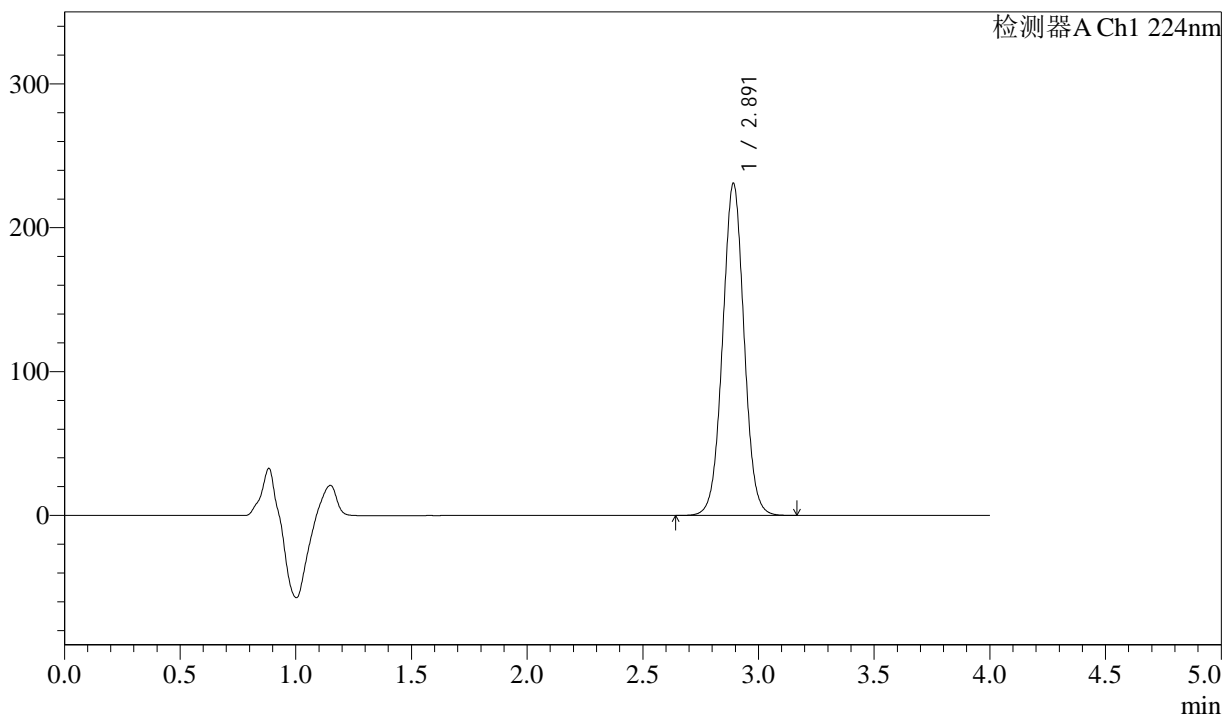
# SMF-4033

## <样品信息>

色谱柱 : LP-C8(150mm\*4.6mm,5µm)      流 速: 2.0ml/min  
 柱温 : 40°C      波 长: 224nm  
 数据文件名 : RC\$SMF-4033 - 31-3/31-69-2 - zzp-2024052511p-js1y-rcd-25mg-pH6.8jz-P4-1.lcd  
 方法文件名 : RC\$SMF-4033 - SMF-4033-rcd-FX280.lcm  
 批处理文件名 : RC\$SMF-4033 - 20240828-rcd-FX280.lcb  
 样品瓶号 : 2-29  
 进样体积 : 40 µl      版本号: 6.115  
 进样时间 : 2024/08/28 16:30:31      实验者: xiexinhui  
 处理时间(V2) : 2024/08/29 09:10:53      处理者: xiexinhui  
 仪器型号 : SHIMADZU LC-2050C (FX280)

## <色谱图>

mV



## <峰表>

检测器A Ch1 224nm

峰号	保留时间	面积	面积%	高度	理论塔板数(USP)	拖尾因子	分离度(USP)
1	2.891	1488827	100.000	230318	4726	1.020	--
总计		1488827	100.000	230318			



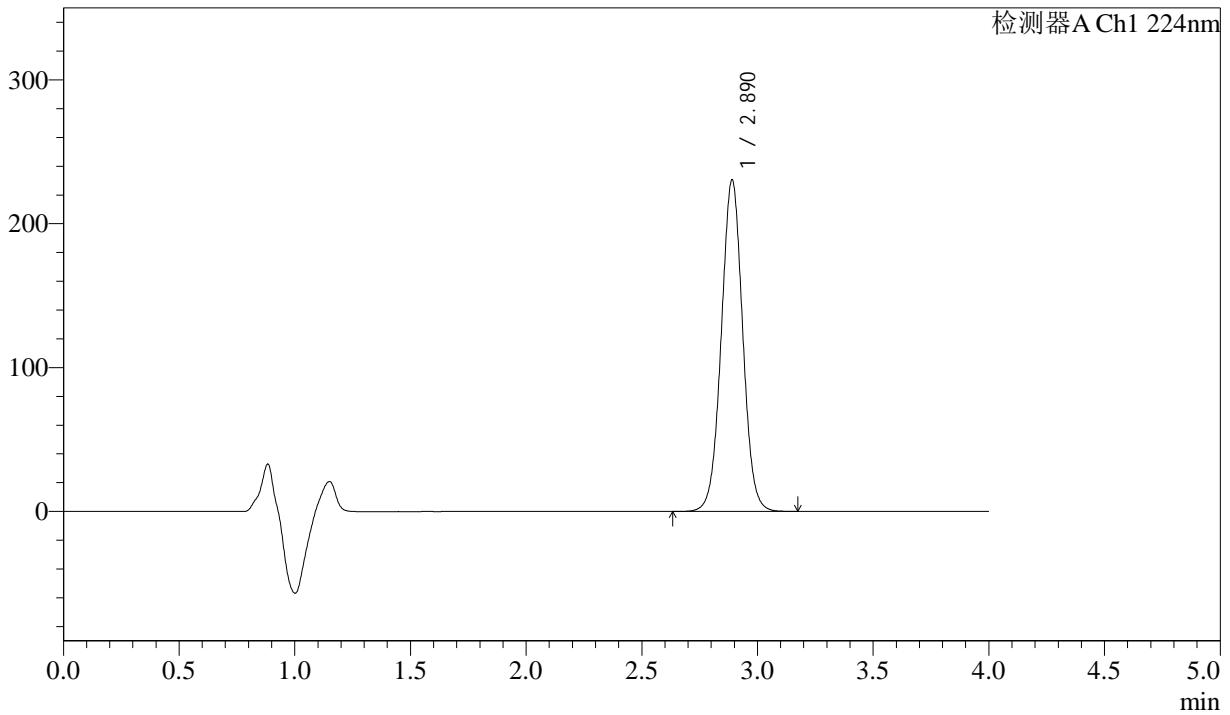
# SMF-4033

## <样品信息>

色谱柱 : LP-C8(150mm\*4.6mm,5µm)      流 速: 2.0ml/min  
 柱温 : 40°C      波 长: 224nm  
 数据文件名 : RC\$SMF-4033 - 31-3/31-70-2 - zzp-2024052511p-js1y-rcd-25mg-pH6.8jz-P4-2.lcd  
 方法文件名 : RC\$SMF-4033 - SMF-4033-rcd-FX280.lcm  
 批处理文件名 : RC\$SMF-4033 - 20240828-rcd-FX280.lcb  
 样品瓶号 : 2-29  
 进样体积 : 40 µl      版本号: 6.115  
 进样时间 : 2024/08/28 16:34:56      实验者: xiexinhui  
 处理时间(V2) : 2024/08/29 09:10:55      处理者: xiexinhui  
 仪器型号 : SHIMADZU LC-2050C (FX280)

## <色谱图>

mV



## <峰表>

检测器A Ch1 224nm

峰号	保留时间	面积	面积%	高度	理论塔板数(USP)	拖尾因子	分离度(USP)
1	2.890	1484059	100.000	230338	4737	1.019	--
总计		1484059	100.000	230338			



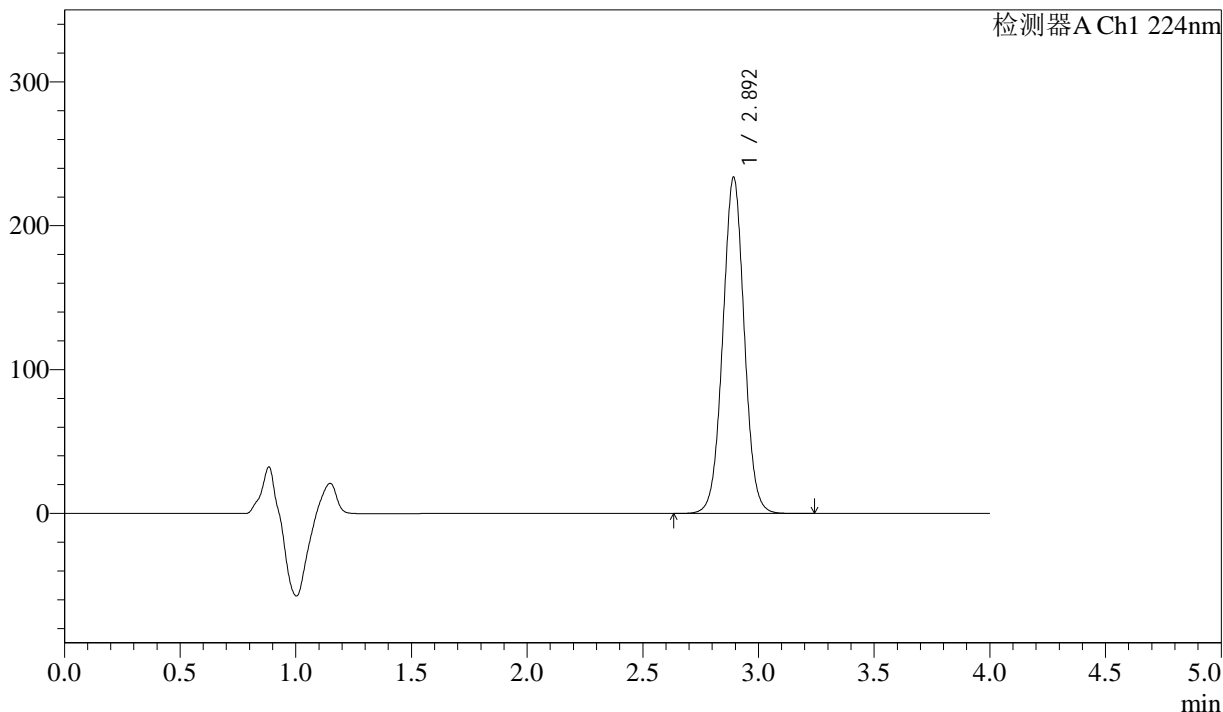
# SMF-4033

## <样品信息>

色谱柱 : LP-C8(150mm\*4.6mm,5µm)      流 速: 2.0ml/min  
 柱温 : 40°C      波 长: 224nm  
 数据文件名 : RC\$SMF-4033 - 31-3/31-71-2 - zzp-2024052511p-jsly-rcd-25mg-pH6.8jz-P5-1.lcd  
 方法文件名 : RC\$SMF-4033 - SMF-4033-rcd-FX280.lcm  
 批处理文件名 : RC\$SMF-4033 - 20240828-rcd-FX280.lcb  
 样品瓶号 : 2-38  
 进样体积 : 40 µl      版本号: 6.115  
 进样时间 : 2024/08/28 16:39:21      实验者: xiexinhui  
 处理时间(V2) : 2024/08/29 09:10:58      处理者: xiexinhui  
 仪器型号 : SHIMADZU LC-2050C (FX280)

## <色谱图>

mV



## <峰表>

检测器A Ch1 224nm

峰号	保留时间	面积	面积%	高度	理论塔板数(USP)	拖尾因子	分离度(USP)
1	2.892	1509234	100.000	232796	4724	1.019	--
总计		1509234	100.000	232796			



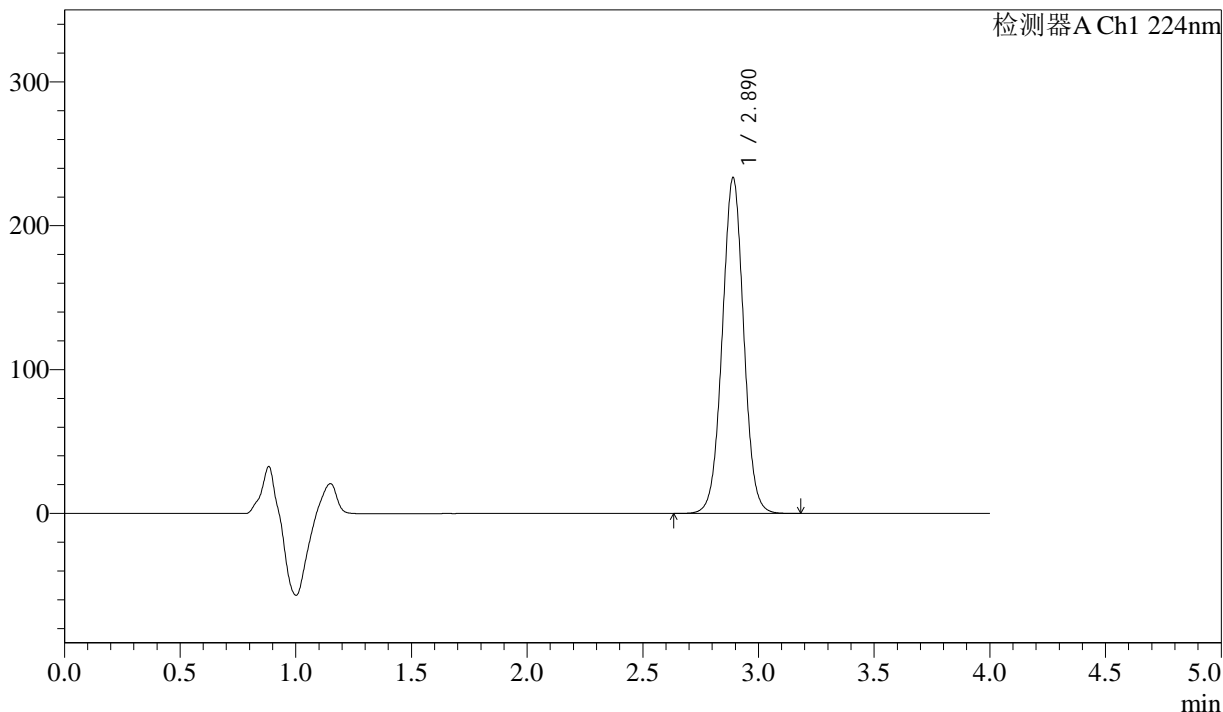
# SMF-4033

## <样品信息>

色谱柱 : LP-C8(150mm\*4.6mm,5µm)      流 速: 2.0ml/min  
 柱温 : 40°C      波 长: 224nm  
 数据文件名 : RC\$SMF-4033 - 31-3/31-72-2 - zzp-2024052511p-js1y-rcd-25mg-pH6.8jz-P5-2.lcd  
 方法文件名 : RC\$SMF-4033 - SMF-4033-rcd-FX280.lcm  
 批处理文件名 : RC\$SMF-4033 - 20240828-rcd-FX280.lcb  
 样品瓶号 : 2-38  
 进样体积 : 40 µl      版本号: 6.115  
 进样时间 : 2024/08/28 16:43:46      实验者: xiexinhui  
 处理时间(V2) : 2024/08/29 09:11:00      处理者: xiexinhui  
 仪器型号 : SHIMADZU LC-2050C (FX280)

## <色谱图>

mV



## <峰表>

检测器A Ch1 224nm

峰号	保留时间	面积	面积%	高度	理论塔板数(USP)	拖尾因子	分离度(USP)
1	2.890	1503614	100.000	233322	4734	1.018	--
总计		1503614	100.000	233322			



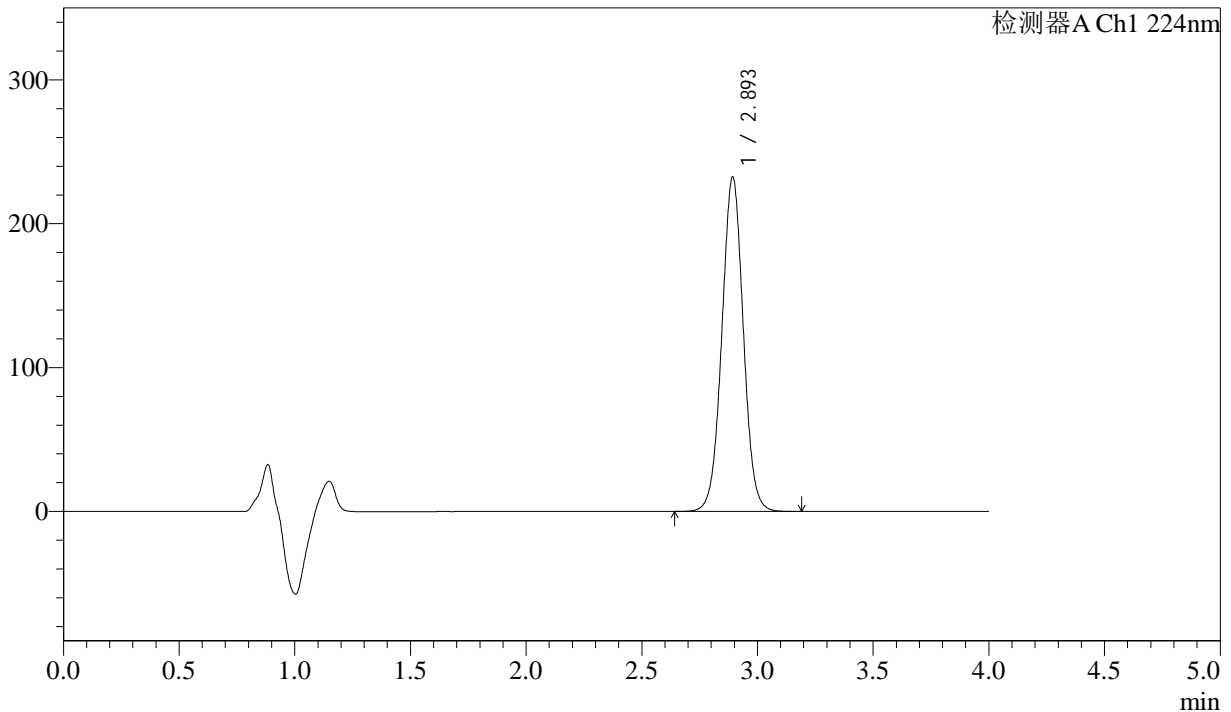
# SMF-4033

## <样品信息>

色谱柱 : LP-C8(150mm\*4.6mm,5µm)      流 速: 2.0ml/min  
 柱温 : 40°C      波 长: 224nm  
 数据文件名 : RC\$SMF-4033 - 31-3/31-73-2 - zzp-2024052511p-jsly-rcd-25mg-pH6.8jz-P6-1.lcd  
 方法文件名 : RC\$SMF-4033 - SMF-4033-rcd-FX280.lcm  
 批处理文件名 : RC\$SMF-4033 - 20240828-rcd-FX280.lcb  
 样品瓶号 : 2-47  
 进样体积 : 40 µl      版本号: 6.115  
 进样时间 : 2024/08/28 16:48:11      实验者: xiexinhui  
 处理时间(V2) : 2024/08/29 09:11:02      处理者: xiexinhui  
 仪器型号 : SHIMADZU LC-2050C (FX280)

## <色谱图>

mV



## <峰表>

检测器A Ch1 224nm

峰号	保留时间	面积	面积%	高度	理论塔板数(USP)	拖尾因子	分离度(USP)
1	2.893	1501150	100.000	231461	4718	1.019	--
总计		1501150	100.000	231461			



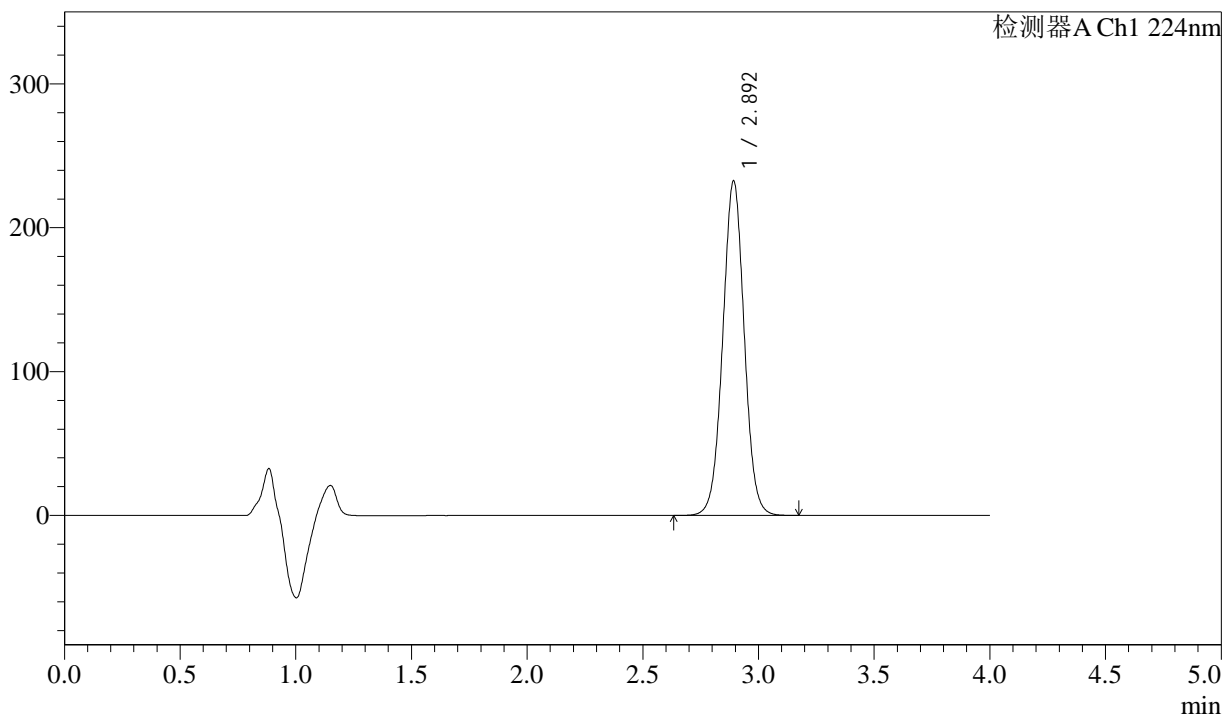
# SMF-4033

## <样品信息>

色谱柱 : LP-C8(150mm\*4.6mm,5µm)      流 速: 2.0ml/min  
 柱温 : 40°C      波 长: 224nm  
 数据文件名 : RC\$SMF-4033 - 31-3/31-74-2 - zzp-2024052511p-jsly-rcd-25mg-pH6.8jz-P6-2.lcd  
 方法文件名 : RC\$SMF-4033 - SMF-4033-rcd-FX280.lcm  
 批处理文件名 : RC\$SMF-4033 - 20240828-rcd-FX280.lcb  
 样品瓶号 : 2-47  
 进样体积 : 40 µl      版本号: 6.115  
 进样时间 : 2024/08/28 16:52:36      实验者: xiexinhui  
 处理时间(V2) : 2024/08/29 09:11:05      处理者: xiexinhui  
 仪器型号 : SHIMADZU LC-2050C (FX280)

## <色谱图>

mV



## <峰表>

检测器A Ch1 224nm

峰号	保留时间	面积	面积%	高度	理论塔板数(USP)	拖尾因子	分离度(USP)
1	2.892	1502004	100.000	231650	4713	1.018	--
总计		1502004	100.000	231650			



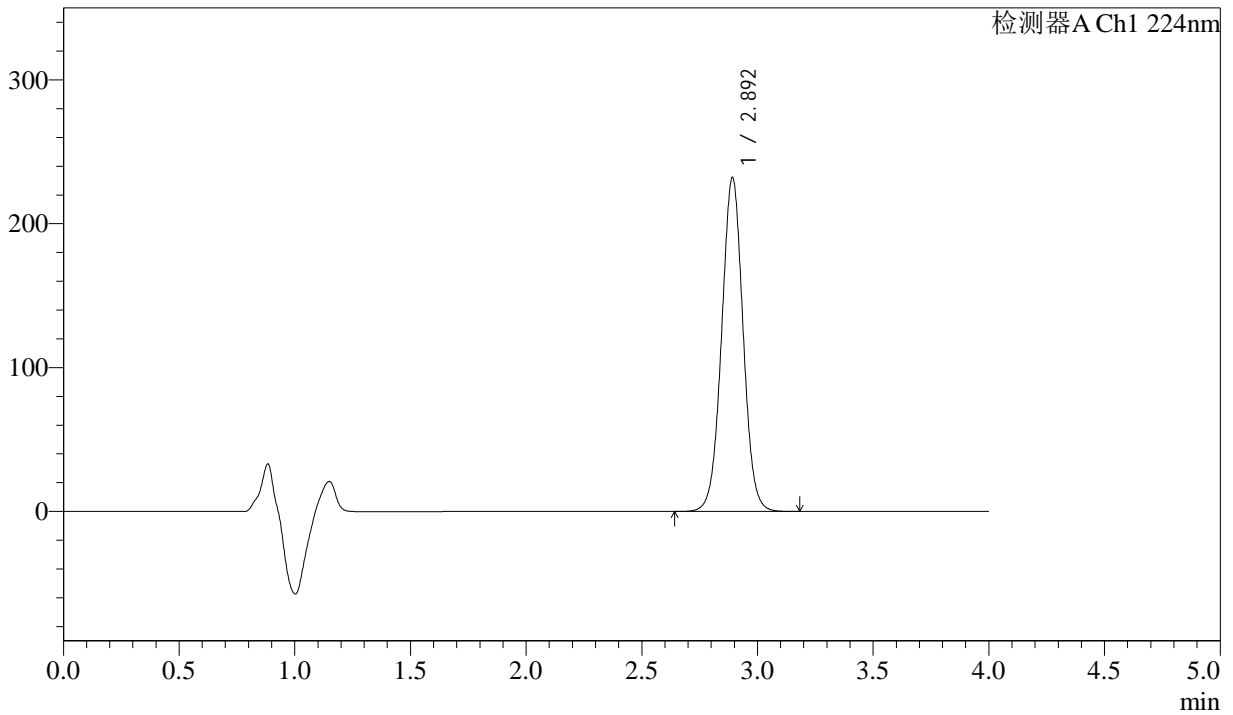
# SMF-4033

## <样品信息>

色谱柱 : LP-C8(150mm\*4.6mm,5µm)      流 速: 2.0ml/min  
 柱温 : 40°C      波 长: 224nm  
 数据文件名 : RC\$SMF-4033 - 31-3/31-75-2 - zzp-2024052611p-js1y-rcd-25mg-pH6.8jz-P1-1.lcd  
 方法文件名 : RC\$SMF-4033 - SMF-4033-rcd-FX280.lcm  
 批处理文件名 : RC\$SMF-4033 - 20240828-rcd-FX280.lcb  
 样品瓶号 : 2-3  
 进样体积 : 40 µl      版本号: 6.115  
 进样时间 : 2024/08/28 16:57:02      实验者: xiexinhui  
 处理时间(V2) : 2024/08/29 09:11:07      处理者: xiexinhui  
 仪器型号 : SHIMADZU LC-2050C (FX280)

## <色谱图>

mV



## <峰表>

检测器A Ch1 224nm

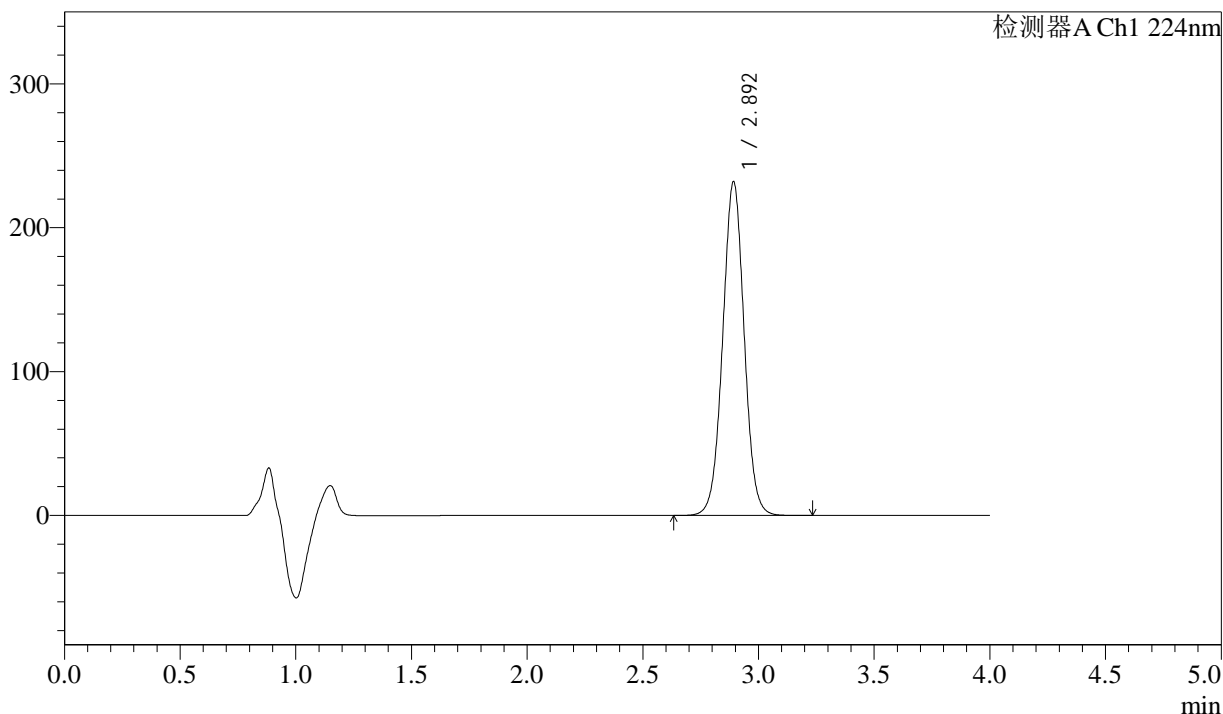
峰号	保留时间	面积	面积%	高度	理论塔板数(USP)	拖尾因子	分离度(USP)
1	2.892	1498029	100.000	231469	4718	1.017	--
总计		1498029	100.000	231469			

## &lt;样品信息&gt;

色谱柱 : LP-C8(150mm\*4.6mm,5 $\mu$ m) 流速: 2.0ml/min  
柱温 : 40°C 波长: 224nm  
数据文件名 : RC\$SMF-4033 - 31-3/31-76-2 - zzp-2024052611p-jsly-rcd-25mg-pH6.8jz-P1-2.lcd  
方法文件名 : RC\$SMF-4033 - SMF-4033-rcd-FX280.lcm  
批处理文件名 : RC\$SMF-4033 - 20240828-rcd-FX280.lcb  
样品瓶号 : 2-3  
进样体积 : 40  $\mu$ l 版本号: 6.115  
进样时间 : 2024/08/28 17:01:27 实验者: xiexinhui  
处理时间(V2) : 2024/08/29 09:11:10 处理者: xiexinhui  
仪器型号 : SHIMADZU LC-2050C (FX280)

## &lt;色谱图&gt;

mV



## &lt;峰表&gt;

检测器A Ch1 224nm

峰号	保留时间	面积	面积%	高度	理论塔板数(USP)	拖尾因子	分离度(USP)
1	2.892	1498556	100.000	231252	4717	1.016	--
总计		1498556	100.000	231252			



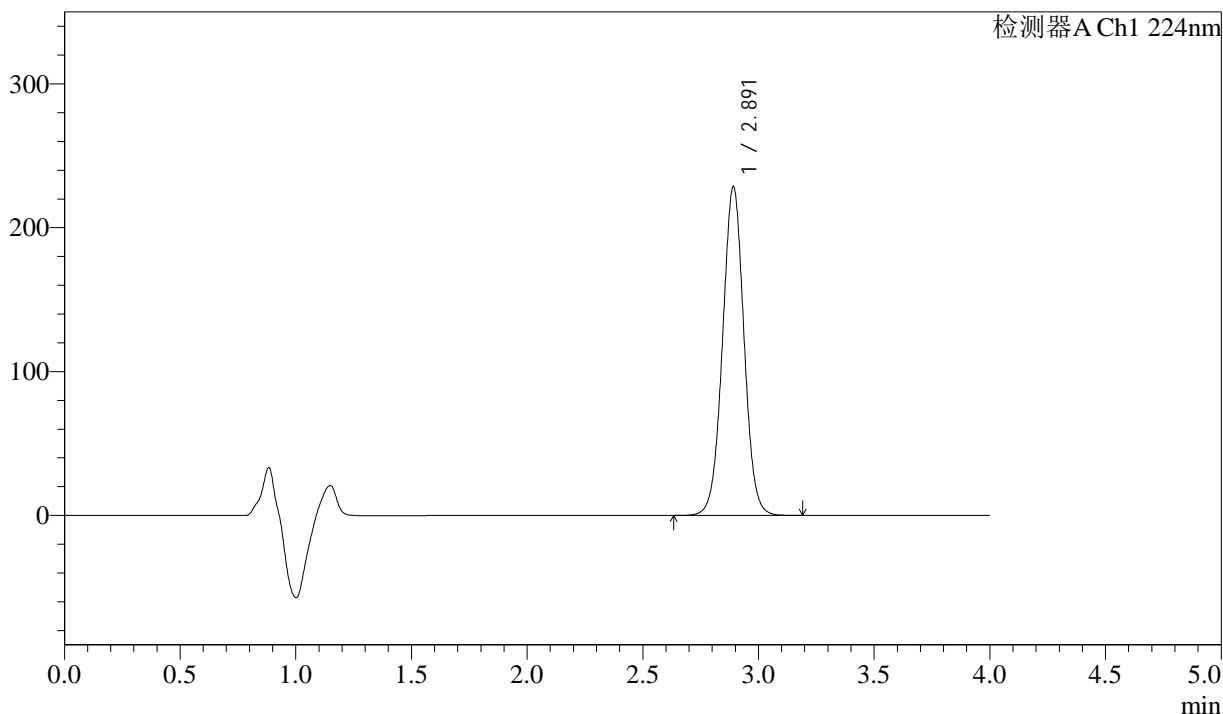
# SMF-4033

## <样品信息>

色谱柱 : LP-C8(150mm\*4.6mm,5µm)      流 速: 2.0ml/min  
 柱温 : 40°C      波 长: 224nm  
 数据文件名 : RC\$SMF-4033 - 31-3/31-77-2 - zzp-2024052611p-js1y-rcd-25mg-pH6.8jz-P2-1.lcd  
 方法文件名 : RC\$SMF-4033 - SMF-4033-rcd-FX280.lcm  
 批处理文件名 : RC\$SMF-4033 - 20240828-rcd-FX280.lcb  
 样品瓶号 : 2-12  
 进样体积 : 40 µl      版本号: 6.115  
 进样时间 : 2024/08/28 17:05:53      实验者: xiexinhui  
 处理时间(V2) : 2024/08/29 09:11:12      处理者: xiexinhui  
 仪器型号 : SHIMADZU LC-2050C (FX280)

## <色谱图>

mV



## <峰表>

检测器A Ch1 224nm

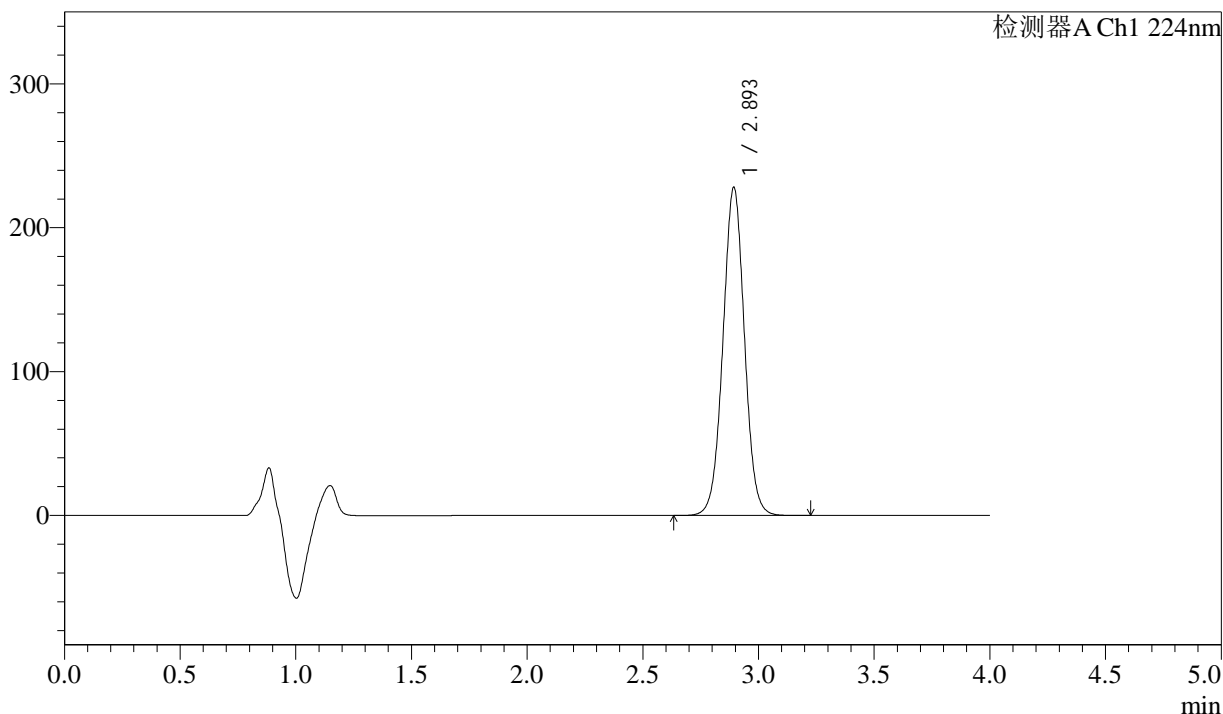
峰号	保留时间	面积	面积%	高度	理论塔板数(USP)	拖尾因子	分离度(USP)
1	2.891	1474629	100.000	228056	4722	1.016	--
总计		1474629	100.000	228056			

## &lt;样品信息&gt;

色谱柱 : LP-C8(150mm\*4.6mm,5 $\mu$ m) 流速: 2.0ml/min  
柱温 : 40°C 波长: 224nm  
数据文件名 : RC\$SMF-4033 - 31-3/31-78-2 - zzp-2024052611p-js1y-rcd-25mg-pH6.8jz-P2-2.lcd  
方法文件名 : RC\$SMF-4033 - SMF-4033-rcd-FX280.lcm  
批处理文件名 : RC\$SMF-4033 - 20240828-rcd-FX280.lcb  
样品瓶号 : 2-12  
进样体积 : 40  $\mu$ l 版本号: 6.115  
进样时间 : 2024/08/28 17:10:19 实验者: xiexinhui  
处理时间(V2) : 2024/08/29 09:11:14 处理者: xiexinhui  
仪器型号 : SHIMADZU LC-2050C (FX280)

## &lt;色谱图&gt;

mV



## &lt;峰表&gt;

检测器A Ch1 224nm

峰号	保留时间	面积	面积%	高度	理论塔板数(USP)	拖尾因子	分离度(USP)
1	2.893	1475294	100.000	227375	4707	1.016	--
总计		1475294	100.000	227375			



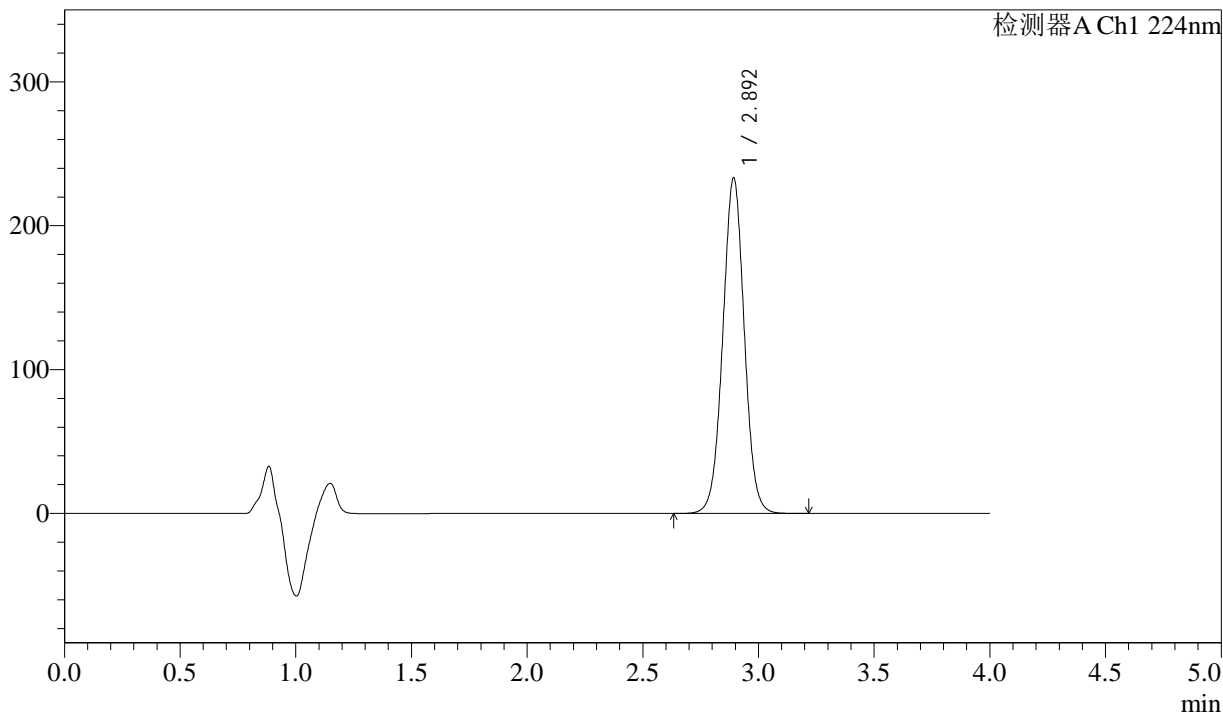
# SMF-4033

## <样品信息>

色谱柱 : LP-C8(150mm\*4.6mm,5µm)      流 速: 2.0ml/min  
 柱温 : 40°C      波 长: 224nm  
 数据文件名 : RC\$SMF-4033 - 31-3/31-79-2 - zzp-2024052611p-js1y-rcd-25mg-pH6.8jz-P3-1.lcd  
 方法文件名 : RC\$SMF-4033 - SMF-4033-rcd-FX280.lcm  
 批处理文件名 : RC\$SMF-4033 - 20240828-rcd-FX280.lcb  
 样品瓶号 : 2-21  
 进样体积 : 40 µl      版本号: 6.115  
 进样时间 : 2024/08/28 17:14:45      实验者: xiexinhui  
 处理时间(V2) : 2024/08/29 09:11:17      处理者: xiexinhui  
 仪器型号 : SHIMADZU LC-2050C (FX280)

## <色谱图>

mV



## <峰表>

检测器A Ch1 224nm

峰号	保留时间	面积	面积%	高度	理论塔板数(USP)	拖尾因子	分离度(USP)
1	2.892	1508015	100.000	232283	4715	1.015	--
总计		1508015	100.000	232283			



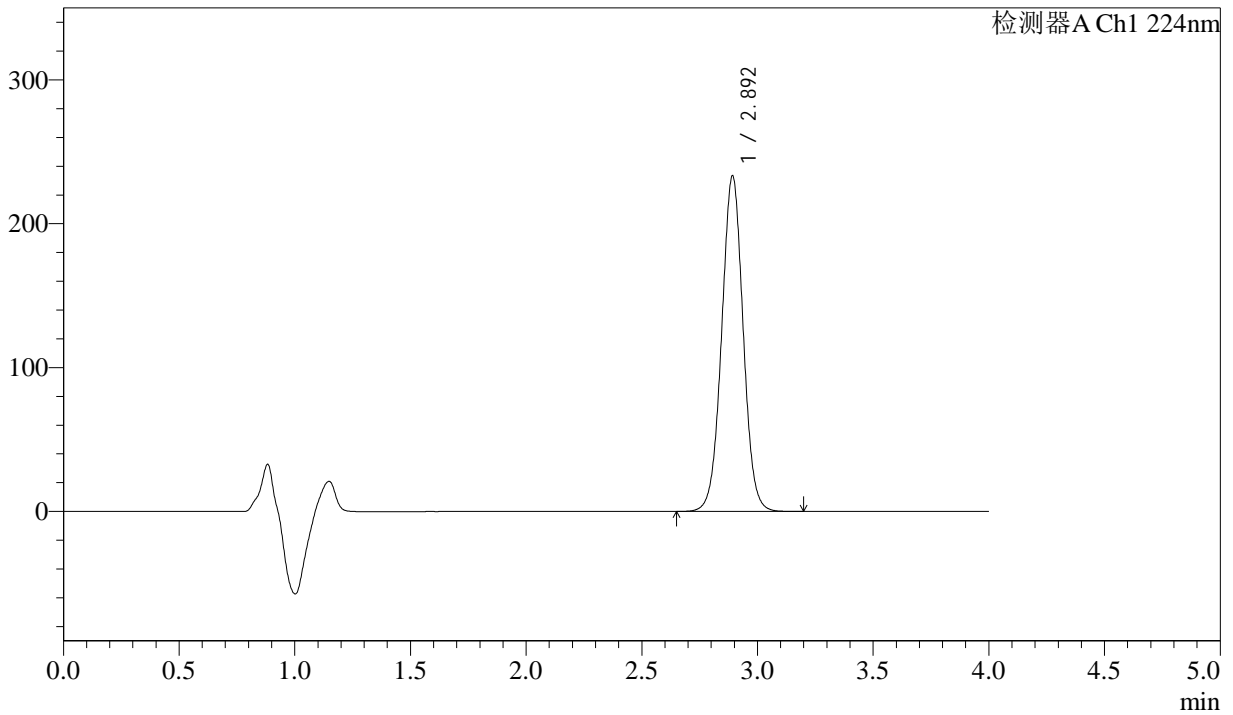
# SMF-4033

## <样品信息>

色谱柱 : LP-C8(150mm\*4.6mm,5µm)      流 速: 2.0ml/min  
 柱温 : 40°C      波 长: 224nm  
 数据文件名 : RC\$SMF-4033 - 31-3/31-80-2 - zzp-2024052611p-js1y-rcd-25mg-pH6.8jz-P3-2.lcd  
 方法文件名 : RC\$SMF-4033 - SMF-4033-rcd-FX280.lcm  
 批处理文件名 : RC\$SMF-4033 - 20240828-rcd-FX280.lcb  
 样品瓶号 : 2-21  
 进样体积 : 40 µl      版本号: 6.115  
 进样时间 : 2024/08/28 17:19:10      实验者: xiexinhui  
 处理时间(V2) : 2024/08/29 09:11:20      处理者: xiexinhui  
 仪器型号 : SHIMADZU LC-2050C (FX280)

## <色谱图>

mV



## <峰表>

检测器A Ch1 224nm

峰号	保留时间	面积	面积%	高度	理论塔板数(USP)	拖尾因子	分离度(USP)
1	2.892	1507824	100.000	232587	4713	1.015	--
总计		1507824	100.000	232587			



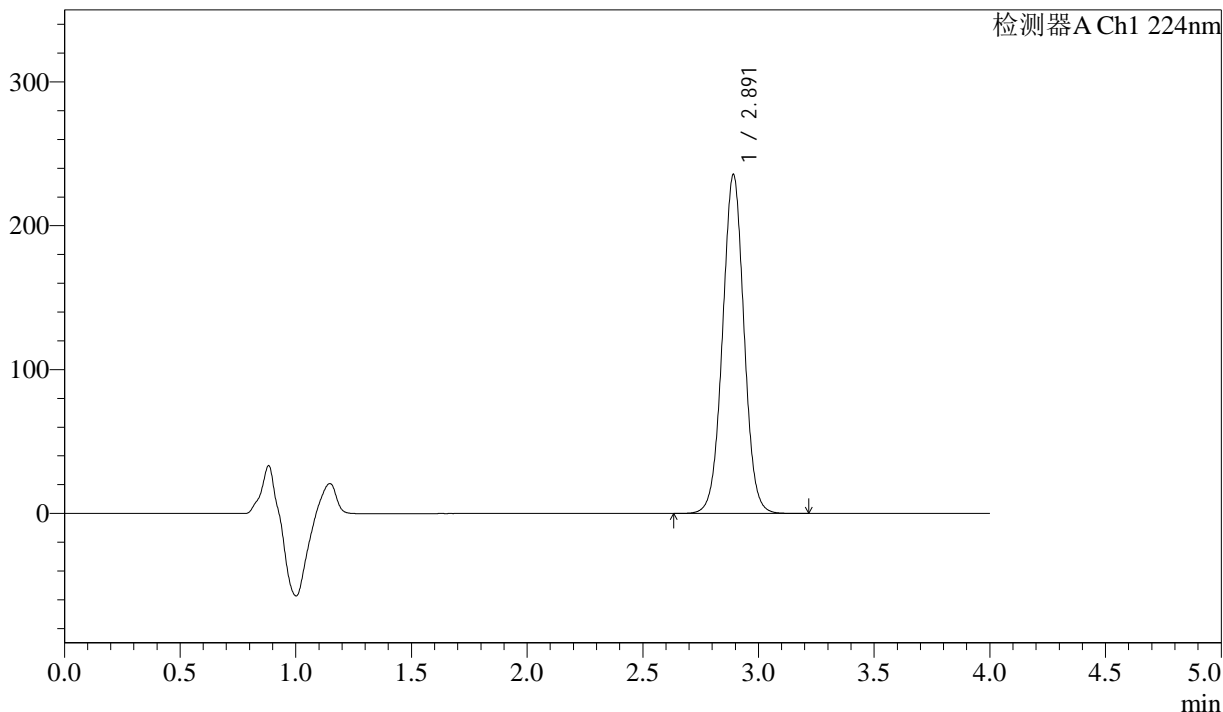
# SMF-4033

## <样品信息>

色谱柱 : LP-C8(150mm\*4.6mm,5µm)      流 速: 2.0ml/min  
 柱温 : 40°C      波 长: 224nm  
 数据文件名 : RC\$SMF-4033 - 31-3/31-81-2 - zzp-2024052611p-js1y-rcd-25mg-pH6.8jz-P4-1.lcd  
 方法文件名 : RC\$SMF-4033 - SMF-4033-rcd-FX280.lcm  
 批处理文件名 : RC\$SMF-4033 - 20240828-rcd-FX280.lcb  
 样品瓶号 : 2-30  
 进样体积 : 40 µl      版本号: 6.115  
 进样时间 : 2024/08/28 17:23:35      实验者: xiexinhui  
 处理时间(V2) : 2024/08/29 09:11:22      处理者: xiexinhui  
 仪器型号 : SHIMADZU LC-2050C (FX280)

## <色谱图>

mV



## <峰表>

检测器A Ch1 224nm

峰号	保留时间	面积	面积%	高度	理论塔板数(USP)	拖尾因子	分离度(USP)
1	2.891	1522716	100.000	235117	4709	1.015	--
总计		1522716	100.000	235117			



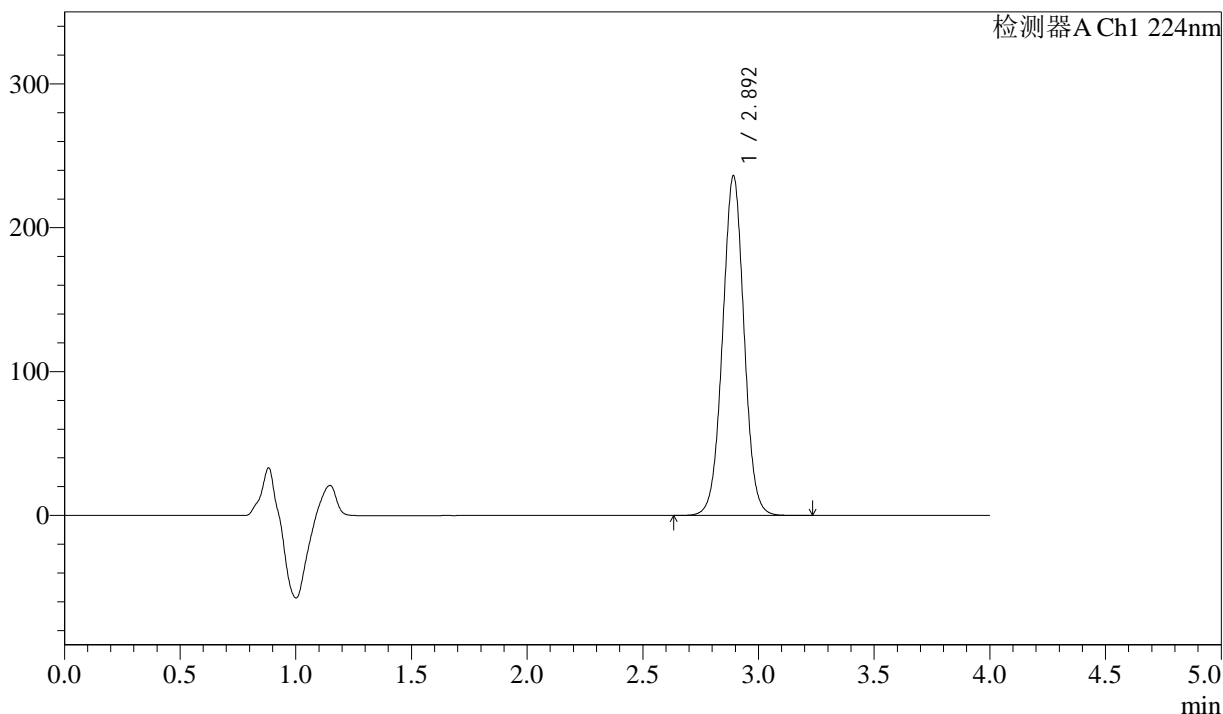
# SMF-4033

## <样品信息>

色谱柱 : LP-C8(150mm\*4.6mm,5µm)      流 速: 2.0ml/min  
 柱温 : 40°C      波 长: 224nm  
 数据文件名 : RC\$SMF-4033 - 31-3/31-82-2 - zzp-2024052611p-jsly-rcd-25mg-pH6.8jz-P4-2.lcd  
 方法文件名 : RC\$SMF-4033 - SMF-4033-rcd-FX280.lcm  
 批处理文件名 : RC\$SMF-4033 - 20240828-rcd-FX280.lcb  
 样品瓶号 : 2-30  
 进样体积 : 40 µl      版本号: 6.115  
 进样时间 : 2024/08/28 17:28:00      实验者: xiexinhui  
 处理时间(V2) : 2024/08/29 09:11:25      处理者: xiexinhui  
 仪器型号 : SHIMADZU LC-2050C (FX280)

## <色谱图>

mV



## <峰表>

检测器A Ch1 224nm

峰号	保留时间	面积	面积%	高度	理论塔板数(USP)	拖尾因子	分离度(USP)
1	2.892	1526005	100.000	235492	4711	1.014	--
总计		1526005	100.000	235492			



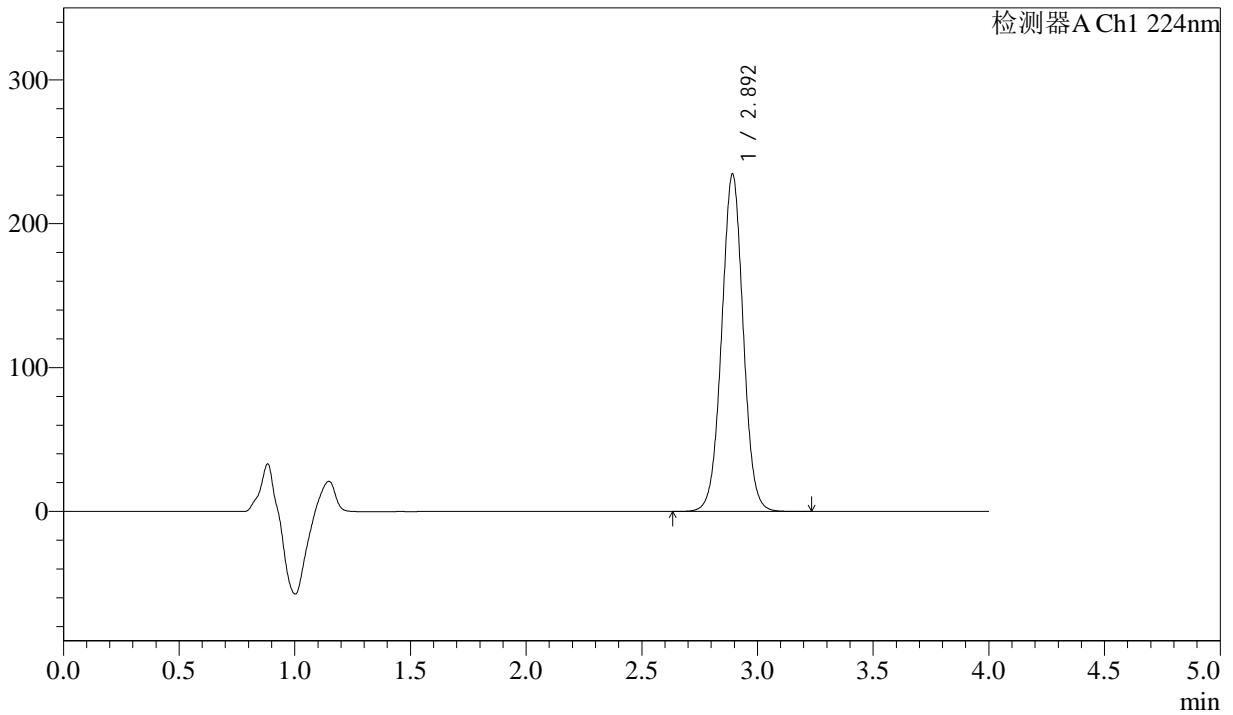
# SMF-4033

## <样品信息>

色谱柱 : LP-C8(150mm\*4.6mm,5µm)      流 速: 2.0ml/min  
 柱温 : 40°C      波 长: 224nm  
 数据文件名 : RC\$SMF-4033 - 31-3/31-83-2 - zzp-2024052611p-jsly-rcd-25mg-pH6.8jz-P5-1.lcd  
 方法文件名 : RC\$SMF-4033 - SMF-4033-rcd-FX280.lcm  
 批处理文件名 : RC\$SMF-4033 - 20240828-rcd-FX280.lcb  
 样品瓶号 : 2-39  
 进样体积 : 40 µl      版本号: 6.115  
 进样时间 : 2024/08/28 17:32:25      实验者: xiexinhui  
 处理时间(V2) : 2024/08/29 09:11:27      处理者: xiexinhui  
 仪器型号 : SHIMADZU LC-2050C (FX280)

## <色谱图>

mV



## <峰表>

检测器A Ch1 224nm

峰号	保留时间	面积	面积%	高度	理论塔板数(USP)	拖尾因子	分离度(USP)
1	2.892	1517108	100.000	233770	4705	1.015	--
总计		1517108	100.000	233770			



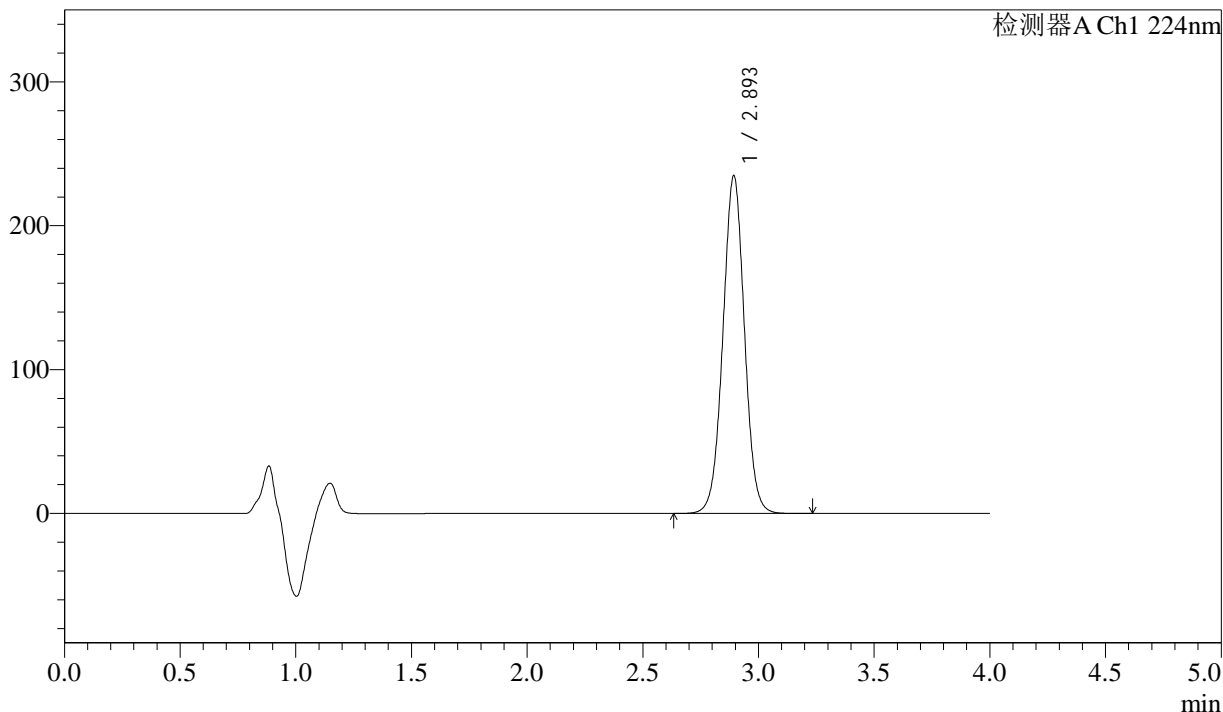
# SMF-4033

## <样品信息>

色谱柱 : LP-C8(150mm\*4.6mm,5µm)      流 速: 2.0ml/min  
 柱温 : 40°C      波 长: 224nm  
 数据文件名 : RC\$SMF-4033 - 31-3/31-84-2 - zzp-2024052611p-jsly-rcd-25mg-pH6.8jz-P5-2.lcd  
 方法文件名 : RC\$SMF-4033 - SMF-4033-rcd-FX280.lcm  
 批处理文件名 : RC\$SMF-4033 - 20240828-rcd-FX280.lcb  
 样品瓶号 : 2-39  
 进样体积 : 40 µl      版本号: 6.115  
 进样时间 : 2024/08/28 17:36:50      实验者: xiexinhui  
 处理时间(V2) : 2024/08/29 09:11:29      处理者: xiexinhui  
 仪器型号 : SHIMADZU LC-2050C (FX280)

## <色谱图>

mV



## <峰表>

检测器A Ch1 224nm

峰号	保留时间	面积	面积%	高度	理论塔板数(USP)	拖尾因子	分离度(USP)
1	2.893	1519998	100.000	234019	4700	1.014	--
总计		1519998	100.000	234019			



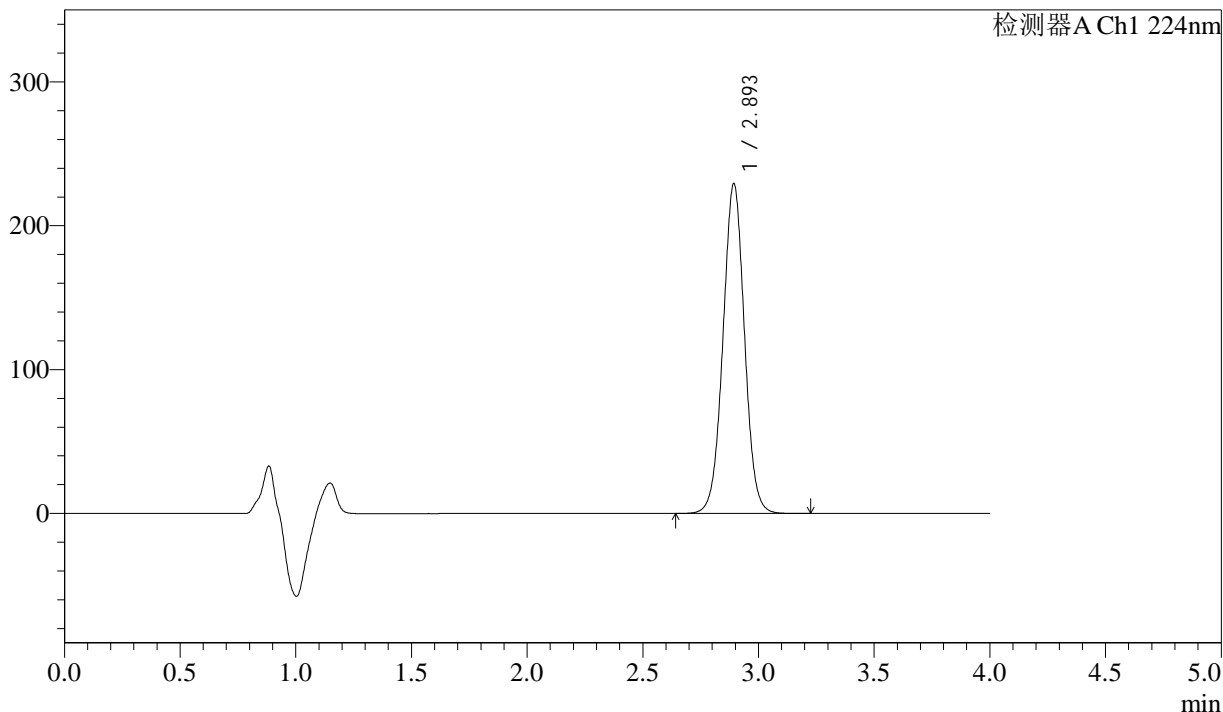
# SMF-4033

## <样品信息>

色谱柱 : LP-C8(150mm\*4.6mm,5µm)      流 速: 2.0ml/min  
 柱温 : 40°C      波 长: 224nm  
 数据文件名 : RC\$SMF-4033 - 31-3/31-85-2 - zzp-2024052611p-jsly-rcd-25mg-pH6.8jz-P6-1.lcd  
 方法文件名 : RC\$SMF-4033 - SMF-4033-rcd-FX280.lcm  
 批处理文件名 : RC\$SMF-4033 - 20240828-rcd-FX280.lcb  
 样品瓶号 : 2-48  
 进样体积 : 40 µl      版本号: 6.115  
 进样时间 : 2024/08/28 17:41:15      实验者: xiexinhui  
 处理时间(V2) : 2024/08/29 09:11:32      处理者: xiexinhui  
 仪器型号 : SHIMADZU LC-2050C (FX280)

## <色谱图>

mV



## <峰表>

检测器A Ch1 224nm

峰号	保留时间	面积	面积%	高度	理论塔板数(USP)	拖尾因子	分离度(USP)
1	2.893	1483454	100.000	228628	4708	1.014	--
总计		1483454	100.000	228628			



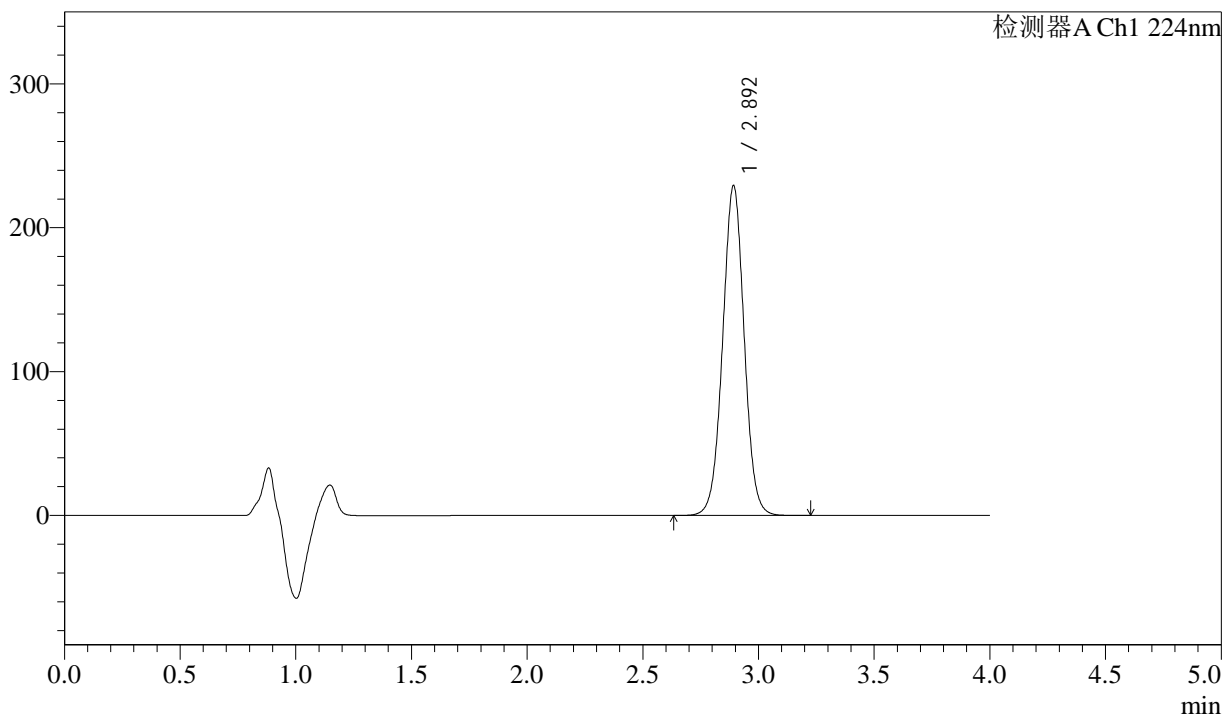
# SMF-4033

## <样品信息>

色谱柱 : LP-C8(150mm\*4.6mm,5µm)      流 速: 2.0ml/min  
 柱温 : 40°C      波 长: 224nm  
 数据文件名 : RC\$SMF-4033 - 31-3/31-86-2 - zzp-2024052611p-jsly-rcd-25mg-pH6.8jz-P6-2.lcd  
 方法文件名 : RC\$SMF-4033 - SMF-4033-rcd-FX280.lcm  
 批处理文件名 : RC\$SMF-4033 - 20240828-rcd-FX280.lcb  
 样品瓶号 : 2-48  
 进样体积 : 40 µl      版本号: 6.115  
 进样时间 : 2024/08/28 17:45:40      实验者: xiexinhui  
 处理时间(V2) : 2024/08/29 09:11:34      处理者: xiexinhui  
 仪器型号 : SHIMADZU LC-2050C (FX280)

## <色谱图>

mV



## <峰表>

检测器A Ch1 224nm

峰号	保留时间	面积	面积%	高度	理论塔板数(USP)	拖尾因子	分离度(USP)
1	2.892	1483335	100.000	228520	4702	1.013	--
总计		1483335	100.000	228520			



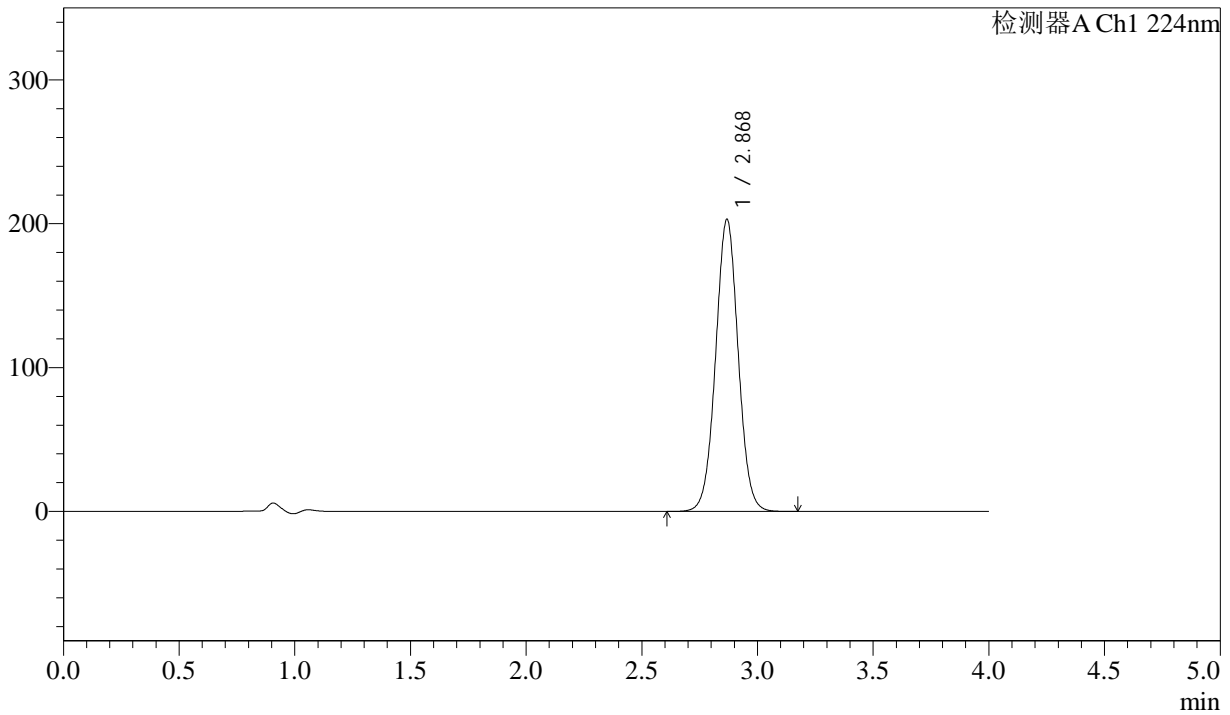
# SMF-4033

## <样品信息>

色谱柱 : LP-C8(150mm\*4.6mm,5µm)      流 速: 2.0ml/min  
 柱温 : 40°C      波 长: 224nm  
 数据文件名 : RC\$SMF-4033 - 31-3/31-87-2 - zzp-js1y-rcd-25mg-pH6.8jz-dz2-1.lcd  
 方法文件名 : RC\$SMF-4033 - SMF-4033-rcd-FX280.lcm  
 批处理文件名 : RC\$SMF-4033 - 20240828-rcd-FX280.lcb  
 样品瓶号 : 2-27  
 进样体积 : 40 µl      版本号: 6.115  
 进样时间 : 2024/08/28 17:50:06      实验者: xiexinhui  
 处理时间(V2) : 2024/08/29 09:11:37      处理者: xiexinhui  
 仪器型号 : SHIMADZU LC-2050C (FX280)

## <色谱图>

mV



## <峰表>

检测器A Ch1 224nm

峰号	保留时间	面积	面积%	高度	理论塔板数(USP)	拖尾因子	分离度(USP)
1	2.868	1379045	100.000	202379	4183	1.026	--
总计		1379045	100.000	202379			



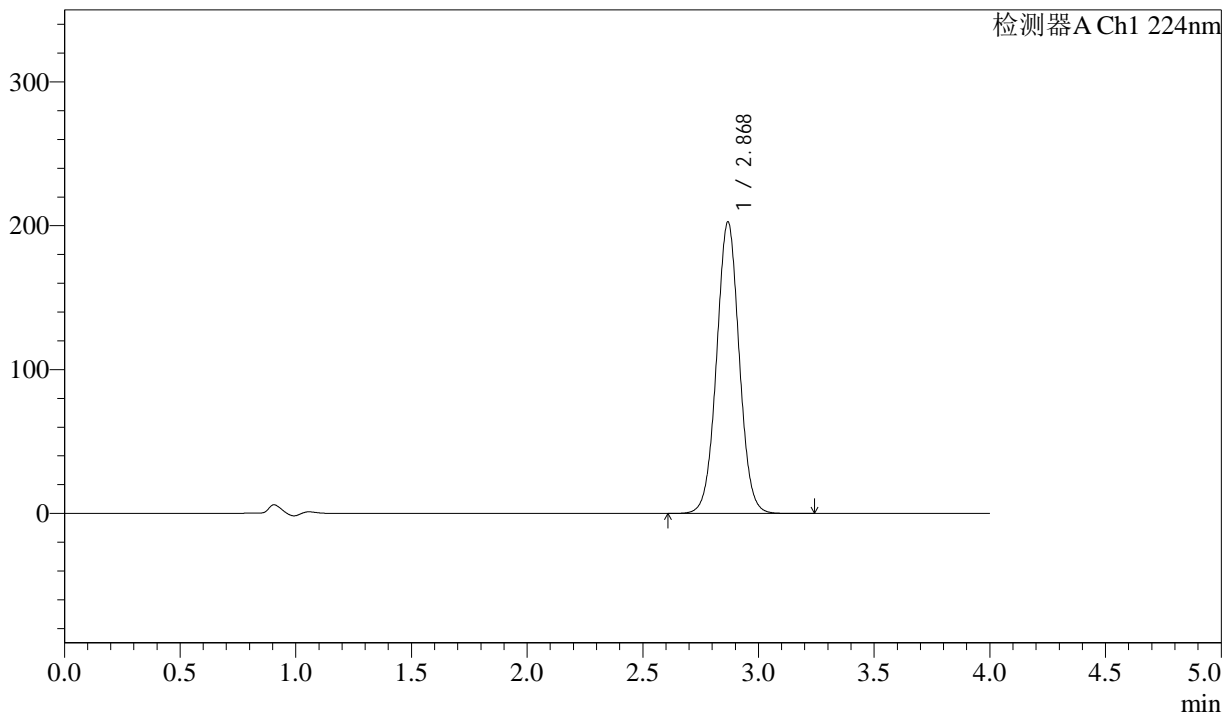
# SMF-4033

## <样品信息>

色谱柱 : LP-C8(150mm\*4.6mm,5µm)      流 速: 2.0ml/min  
 柱温 : 40°C      波 长: 224nm  
 数据文件名 : RC\$SMF-4033 - 31-3/31-88-2 - zzp-js1y-rcd-25mg-pH6.8jz-dz2-2.lcd  
 方法文件名 : RC\$SMF-4033 - SMF-4033-rcd-FX280.lcm  
 批处理文件名 : RC\$SMF-4033 - 20240828-rcd-FX280.lcb  
 样品瓶号 : 2-27  
 进样体积 : 40 µl      版本号: 6.115  
 进样时间 : 2024/08/28 17:54:32      实验者: xiexinhui  
 处理时间(V2) : 2024/08/29 09:11:39      处理者: xiexinhui  
 仪器型号 : SHIMADZU LC-2050C (FX280)

## <色谱图>

mV



## <峰表>

检测器A Ch1 224nm

峰号	保留时间	面积	面积%	高度	理论塔板数(USP)	拖尾因子	分离度(USP)
1	2.868	1380522	100.000	201959	4162	1.027	--
总计		1380522	100.000	201959			