



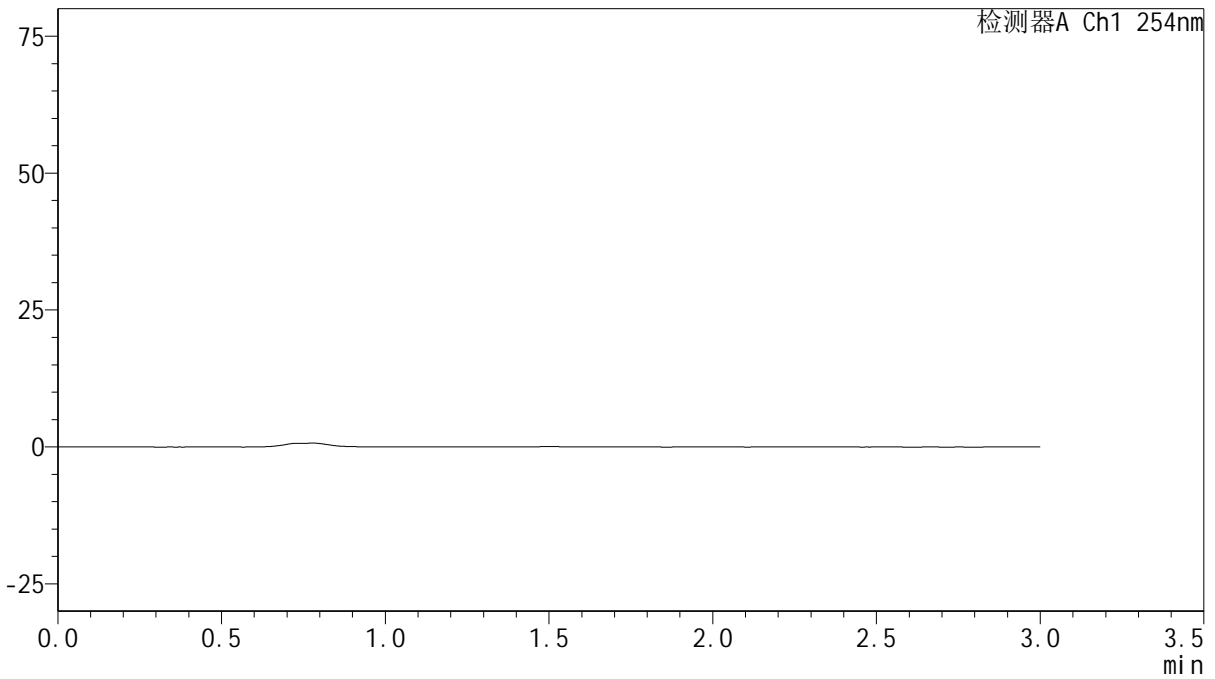
QTL-359

<样品信息>

色谱柱: LP-C18(150mm*4.6mm,5μm) 流 速: 2.0ml/min
 柱 温: 30°C 波 长: 254nm
 数据文件名: RC\$QTL-359 - 0-65/30-275-2 - cbzj-3G80SDA2p-SHUI+0.22SDSjz-rcqx-rj.lcd
 方法文件名: RC\$QTL-359 - QTL-359-rcqx-FX279-shui.lcm
 批处理文件名: RC\$QTL-359 - 20240827-rcqx-FX279.lcb
 样品瓶号: 3-9
 进样体积: 50 μl 版本号: 6.115
 进样时间: 2024/08/27 22:16:49 实验者: jiangjinwei
 处理时间(V2): 2024/08/29 17:58:58 处理者: jiangjinwei
 仪器型号: SHIMADZU LC-2050C (FX279)

<色谱图>

mV



<峰表>

检测器A Ch1 254nm

峰号	保留时间	面积	面积%	高度	理论塔板数(USP)	拖尾因子	分离度(USP)
总计							

图1 托伐普坦口崩片溶出曲线测定HPLC图谱
参比制剂-3G80SDA2批-SHUI(内含0.22%SDS)介质
溶剂



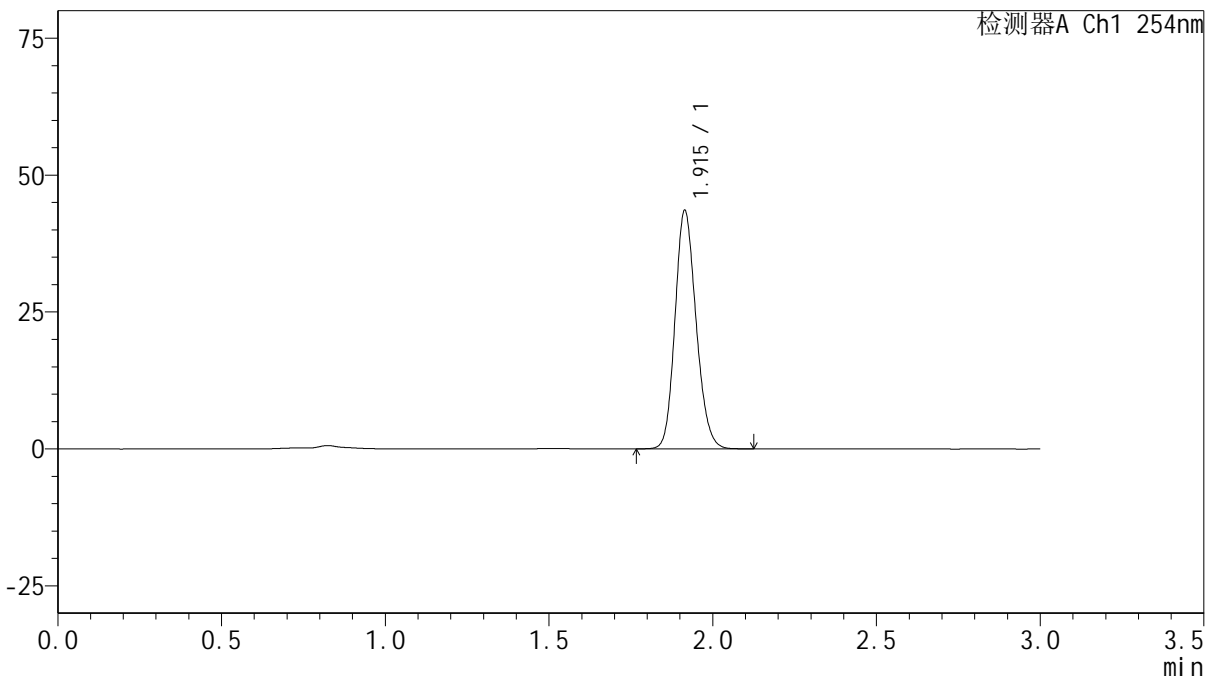
QTL-359

<样品信息>

色谱柱: LP-C18(150mm*4.6mm,5µm) 流 速: 2.0ml/min
 柱 温: 30°C 波 长: 254nm
 数据文件名: RC\$QTL-359 - 0-65/30-276-2 - cbzj-3G80SDA2p-SHUI+0.22SDSjz-rcqx-dz1-1.lcd
 方法文件名: RC\$QTL-359 - QTL-359-rcqx-FX279-shui.lcm
 批处理文件名: RC\$QTL-359 - 20240827-rcqx-FX279.lcb
 样品瓶号: 3-18
 进样体积: 50 µl 版本号: 6.115
 进样时间: 2024/08/27 22:20:13 实验者: jiangjinwei
 处理时间(V2): 2024/08/29 17:59:03 处理者: jiangjinwei
 仪器型号: SHIMADZU LC-2050C (FX279)

<色谱图>

mV



<峰表>

检测器A Ch1 254nm

峰号	保留时间	面积	面积%	高度	理论塔板数(USP)	拖尾因子	分离度(USP)
1	1.915	194842	100.000	43505	4239	1.163	--
总计		194842	100.000	43505			

图2 托伐普坦口崩片溶出曲线测定HPLC图谱
 参比制剂-3G80SDA2批-SHUI(内含0.22%SDS)介质
 对照品溶液-1-1



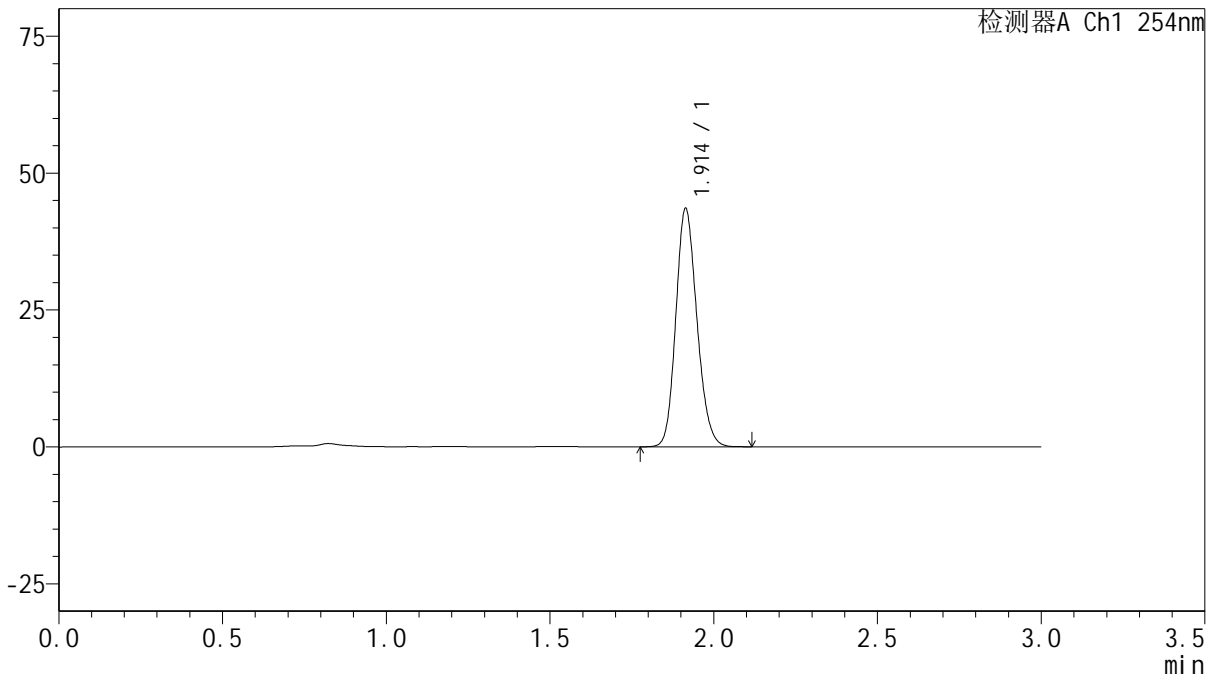
QTL-359

<样品信息>

色谱柱: LP-C18(150mm*4.6mm,5μm) 流 速: 2.0ml/min
 柱 温: 30°C 波 长: 254nm
 数据文件名: RC\$QTL-359 - 0-65/30-277-2 - cbzj-3G80SDA2p-SHUI+0.22SDSjz-rcqx-dz1-2.lcd
 方法文件名: RC\$QTL-359 - QTL-359-rcqx-FX279-shui.lcm
 批处理文件名: RC\$QTL-359 - 20240827-rcqx-FX279.lcb
 样品瓶号: 3-18
 进样体积: 50 μl 版本号: 6.115
 进样时间: 2024/08/27 22:23:39 实验者: jiangjinwei
 处理时间(V2): 2024/08/29 17:59:06 处理者: jiangjinwei
 仪器型号: SHIMADZU LC-2050C (FX279)

<色谱图>

mV



<峰表>

检测器A Ch1 254nm

峰号	保留时间	面积	面积%	高度	理论塔板数(USP)	拖尾因子	分离度(USP)
1	1.914	194890	100.000	43509	4230	1.161	--
总计		194890	100.000	43509			

图3 托伐普坦口崩片溶出曲线测定HPLC图谱
 参比制剂-3G80SDA2批-SHUI(内含0.22%SDS)介质
 对照品溶液-1-2



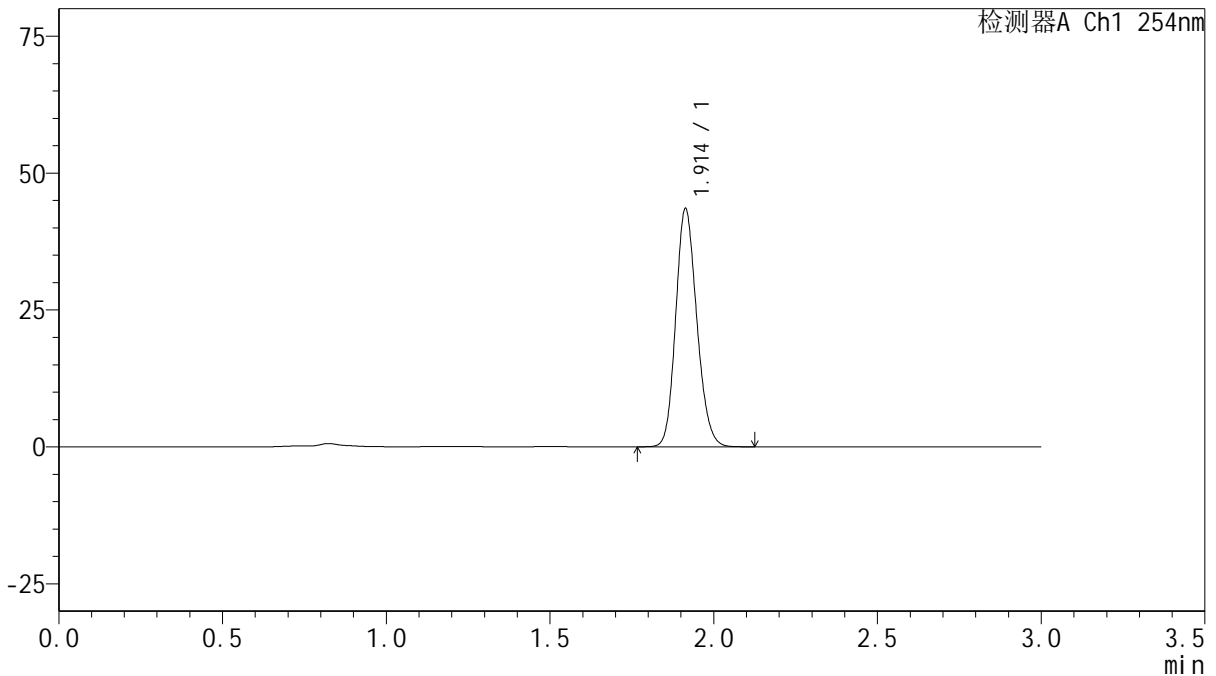
QTL-359

<样品信息>

色谱柱: LP-C18(150mm*4.6mm,5µm) 流 速: 2.0ml/min
 柱 温: 30°C 波 长: 254nm
 数据文件名: RC\$QTL-359 - 0-65/30-278-2 - cbzj-3G80SDA2p-SHUI+0.22SDSjz-rcqx-dz1-3.lcd
 方法文件名: RC\$QTL-359 - QTL-359-rcqx-FX279-shui.lcm
 批处理文件名: RC\$QTL-359 - 20240827-rcqx-FX279.lcb
 样品瓶号: 3-18
 进样体积: 50 µl 版本号: 6.115
 进样时间: 2024/08/27 22:27:03 实验者: jiangjinwei
 处理时间(V2): 2024/08/29 17:59:09 处理者: jiangjinwei
 仪器型号: SHIMADZU LC-2050C (FX279)

<色谱图>

mV



<峰表>

检测器A Ch1 254nm

峰号	保留时间	面积	面积%	高度	理论塔板数(USP)	拖尾因子	分离度(USP)
1	1.914	194776	100.000	43491	4227	1.160	--
总计		194776	100.000	43491			

图4 托伐普坦口崩片溶出曲线测定HPLC图谱
 参比制剂-3G80SDA2批-SHUI(内含0.22%SDS)介质
 对照品溶液-1-3



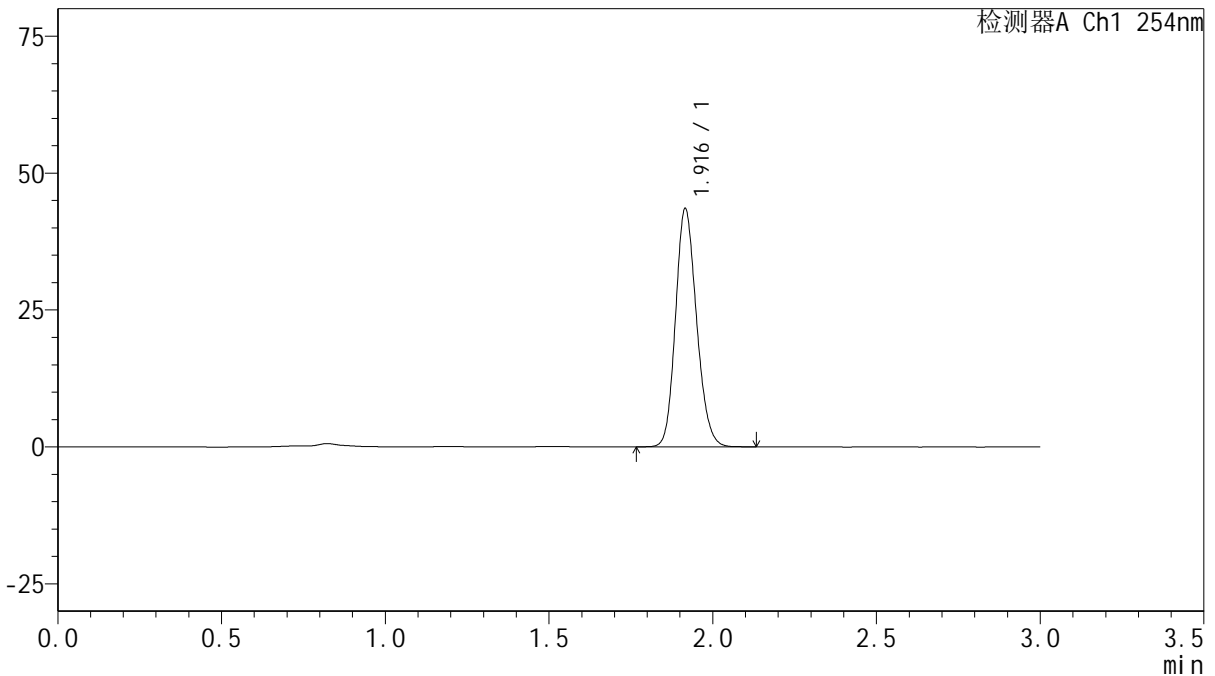
QTL-359

<样品信息>

色谱柱: LP-C18(150mm*4.6mm,5µm) 流 速: 2.0ml/min
 柱 温: 30°C 波 长: 254nm
 数据文件名: RC\$QTL-359 - 0-65/30-279-2 - cbzj-3G80SDA2p-SHUI+0.22SDSjz-rcqx-dz1-4.lcd
 方法文件名: RC\$QTL-359 - QTL-359-rcqx-FX279-shui.lcm
 批处理文件名: RC\$QTL-359 - 20240827-rcqx-FX279.lcb
 样品瓶号: 3-18
 进样体积: 50 µl 版本号: 6.115
 进样时间: 2024/08/27 22:30:29 实验者: jiangjinwei
 处理时间(V2): 2024/08/29 17:59:13 处理者: jiangjinwei
 仪器型号: SHIMADZU LC-2050C (FX279)

<色谱图>

mV



<峰表>

检测器A Ch1 254nm

峰号	保留时间	面积	面积%	高度	理论塔板数(USP)	拖尾因子	分离度(USP)
1	1.916	194505	100.000	43322	4254	1.163	--
总计		194505	100.000	43322			

图5 托伐普坦口崩片溶出曲线测定HPLC图谱
 参比制剂-3G80SDA2批-SHUI(内含0.22%SDS)介质
 对照品溶液-1-4



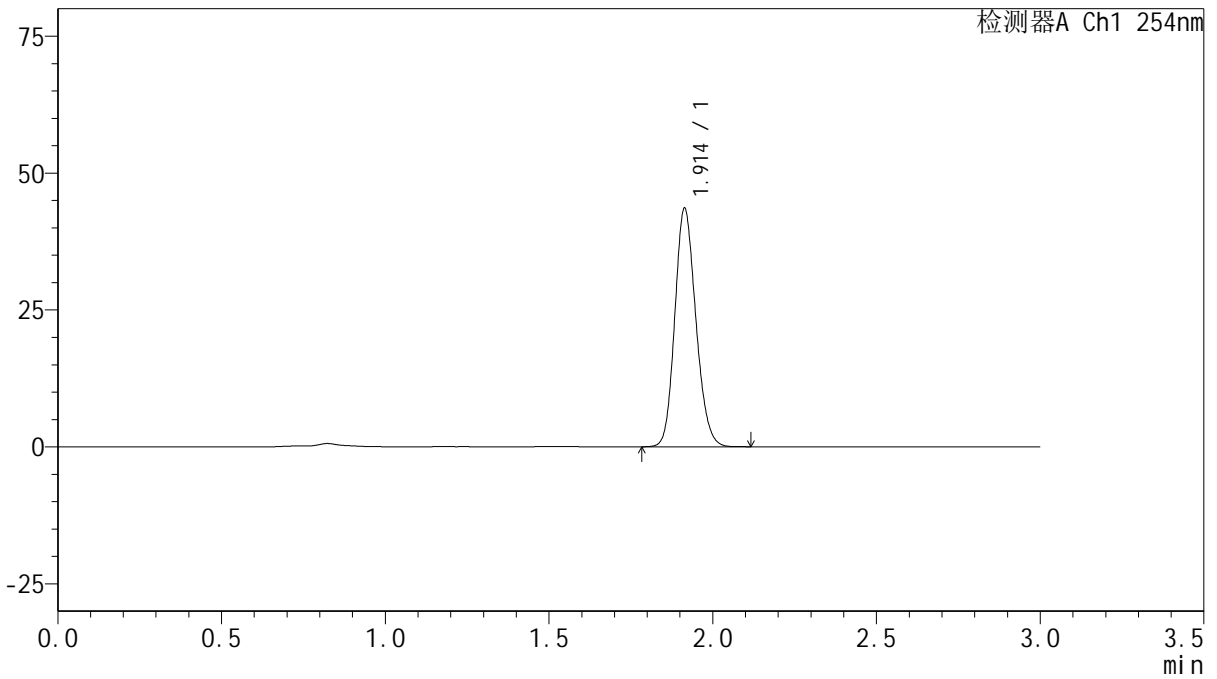
QTL-359

<样品信息>

色谱柱: LP-C18(150mm*4.6mm,5µm) 流 速: 2.0ml/min
 柱 温: 30°C 波 长: 254nm
 数据文件名: RC\$QTL-359 - 0-65/30-280-2 - cbzj-3G80SDA2p-SHUI+0.22SDSjz-rcqx-dz1-5.lcd
 方法文件名: RC\$QTL-359 - QTL-359-rcqx-FX279-shui.lcm
 批处理文件名: RC\$QTL-359 - 20240827-rcqx-FX279.lcb
 样品瓶号: 3-18
 进样体积: 50 µl 版本号: 6.115
 进样时间: 2024/08/27 22:33:53 实验者: jiangjinwei
 处理时间(V2): 2024/08/29 17:59:15 处理者: jiangjinwei
 仪器型号: SHIMADZU LC-2050C (FX279)

<色谱图>

mV



<峰表>

检测器A Ch1 254nm

峰号	保留时间	面积	面积%	高度	理论塔板数(USP)	拖尾因子	分离度(USP)
1	1.914	194685	100.000	43532	4236	1.160	--
总计		194685	100.000	43532			

图6 托伐普坦口崩片溶出曲线测定HPLC图谱
 参比制剂-3G80SDA2批-SHUI(内含0.22%SDS)介质
 对照品溶液-1-5



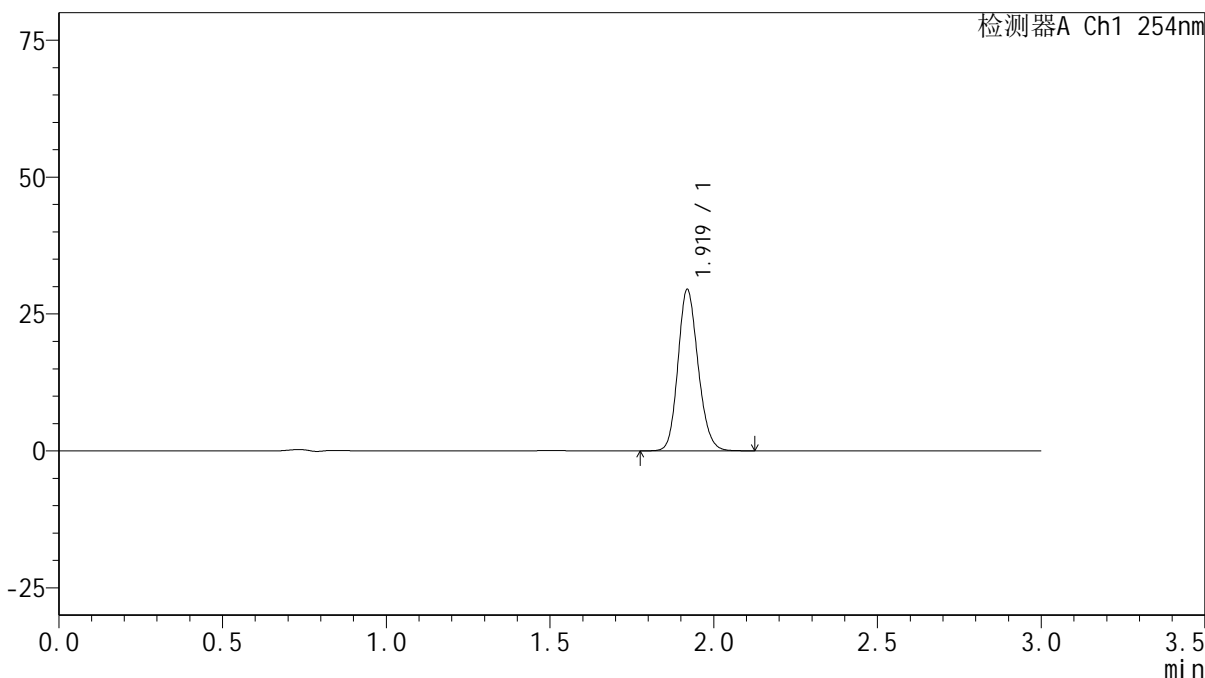
QTL-359

<样品信息>

色谱柱: LP-C18(150mm*4.6mm,5μm) 流 速: 2.0ml/min
 柱 温: 30°C 波 长: 254nm
 数据文件名: RC\$QTL-359 - 0-65/30-281-2 - cbzj-3G80SDA2p-SHUI+0.22SDSjz-rcqx-p1-5min.lcd
 方法文件名: RC\$QTL-359 - QTL-359-rcqx-FX279-shui.lcm
 批处理文件名: RC\$QTL-359 - 20240827-rcqx-FX279.lcb
 样品瓶号: 3-1
 进样体积: 50 μl 版本号: 6.115
 进样时间: 2024/08/27 22:37:18 实验者: jiangjinwei
 处理时间(V2): 2024/08/29 17:59:18 处理者: jiangjinwei
 仪器型号: SHIMADZU LC-2050C (FX279)

<色谱图>

mV



<峰表>

检测器A Ch1 254nm

峰号	保留时间	面积	面积%	高度	理论塔板数(USP)	拖尾因子	分离度(USP)
1	1.919	126392	100.000	29351	4667	1.157	--
总计		126392	100.000	29351			

图7 托伐普坦口崩片溶出曲线测定HPLC图谱
 参比制剂-3G80SDA2批-SHUI(内含0.22%SDS)介质-5min-片1
 供试品溶液-1



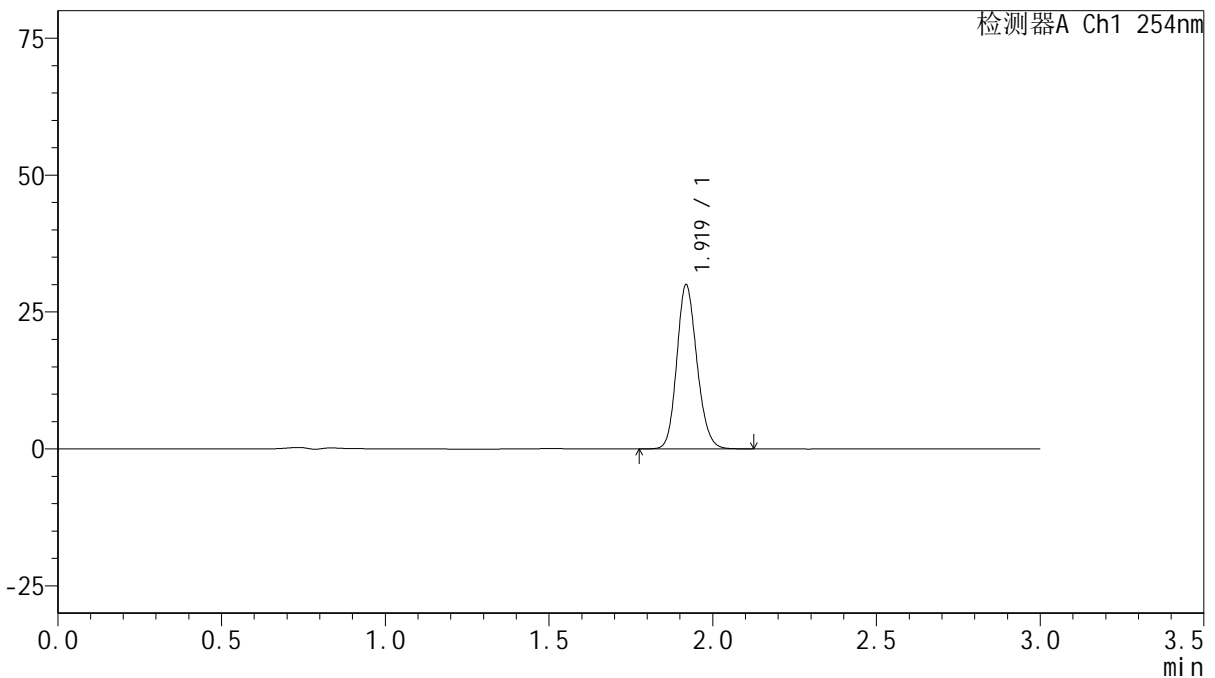
QTL-359

<样品信息>

色谱柱: LP-C18(150mm*4.6mm,5μm) 流 速: 2.0ml/min
 柱 温: 30°C 波 长: 254nm
 数据文件名: RC\$QTL-359 - 0-65/30-282-2 - cbzj-3G80SDA2p-SHUI+0.22SDSjz-rcqx-p2-5min.lcd
 方法文件名: RC\$QTL-359 - QTL-359-rcqx-FX279-shui.lcm
 批处理文件名: RC\$QTL-359 - 20240827-rcqx-FX279.lcb
 样品瓶号: 3-10
 进样体积: 50 μl 版本号: 6.115
 进样时间: 2024/08/27 22:40:43 实验者: jiangjinwei
 处理时间(V2): 2024/08/29 17:59:21 处理者: jiangjinwei
 仪器型号: SHIMADZU LC-2050C (FX279)

<色谱图>

mV



<峰表>

检测器A Ch1 254nm

峰号	保留时间	面积	面积%	高度	理论塔板数(USP)	拖尾因子	分离度(USP)
1	1.919	128445	100.000	29809	4675	1.157	--
总计		128445	100.000	29809			

图8 托伐普坦口崩片溶出曲线测定HPLC图谱
 参比制剂-3G80SDA2批-SHUI(内含0.22%SDS)介质-5min-片2
 供试品溶液-1



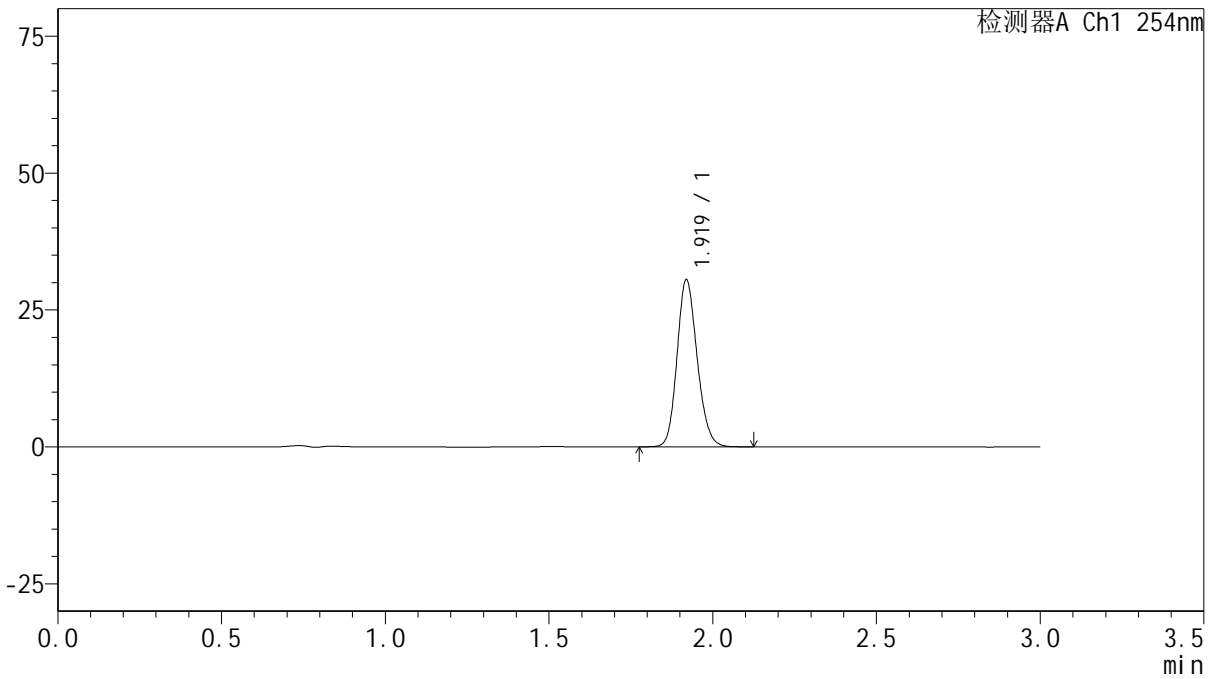
QTL-359

<样品信息>

色谱柱: LP-C18(150mm*4.6mm,5μm) 流 速: 2.0ml/min
 柱 温: 30°C 波 长: 254nm
 数据文件名: RC\$QTL-359 - 0-65/30-283-2 - cbzj-3G80SDA2p-SHUI+0.22SDSjz-rcqx-p3-5min.lcd
 方法文件名: RC\$QTL-359 - QTL-359-rcqx-FX279-shui.lcm
 批处理文件名: RC\$QTL-359 - 20240827-rcqx-FX279.lcb
 样品瓶号: 3-19
 进样体积: 50 μl 版本号: 6.115
 进样时间: 2024/08/27 22:44:07 实验者: jiangjinwei
 处理时间(V2): 2024/08/29 17:59:24 处理者: jiangjinwei
 仪器型号: SHIMADZU LC-2050C (FX279)

<色谱图>

mV



<峰表>

检测器A Ch1 254nm

峰号	保留时间	面积	面积%	高度	理论塔板数(USP)	拖尾因子	分离度(USP)
1	1.919	130613	100.000	30419	4694	1.157	--
总计		130613	100.000	30419			

图9 托伐普坦口崩片溶出曲线测定HPLC图谱
 参比制剂-3G80SDA2批-SHUI(内含0.22%SDS)介质-5min-片3
 供试品溶液-1



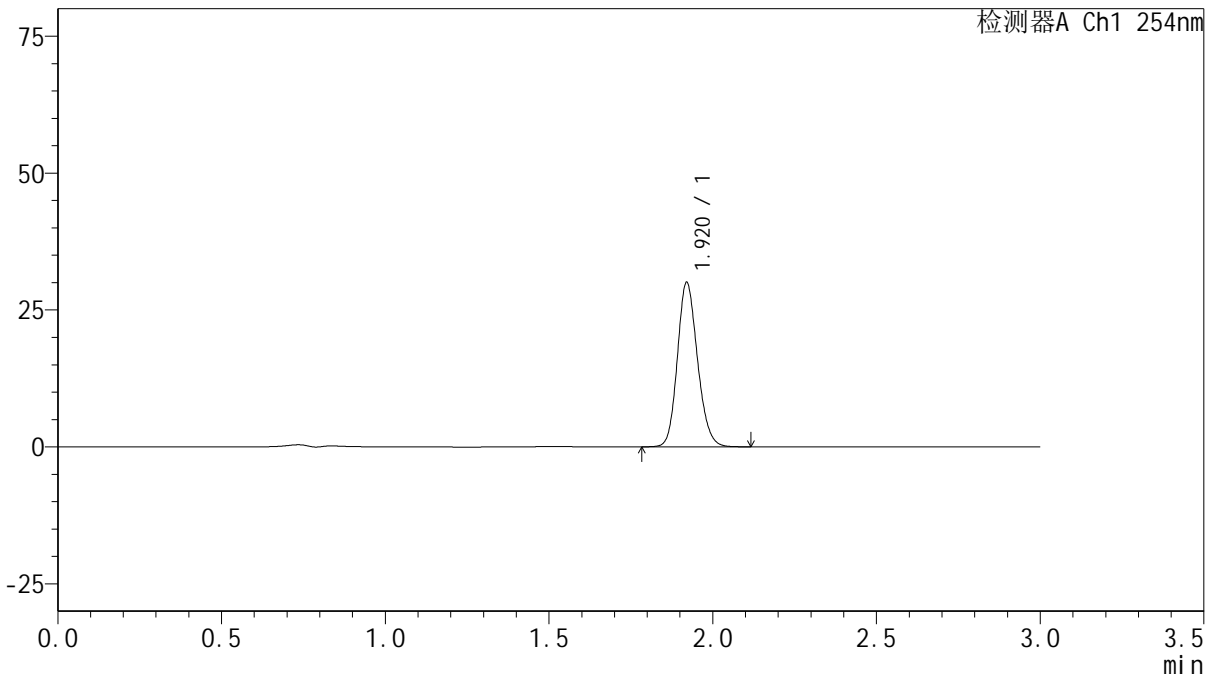
QTL-359

<样品信息>

色谱柱: LP-C18(150mm*4.6mm,5μm) 流 速: 2.0ml/min
 柱 温: 30°C 波 长: 254nm
 数据文件名: RC\$QTL-359 - 0-65/30-284-2 - cbzj-3G80SDA2p-SHUI+0.22SDSjz-rcqx-p4-5min.lcd
 方法文件名: RC\$QTL-359 - QTL-359-rcqx-FX279-shui.lcm
 批处理文件名: RC\$QTL-359 - 20240827-rcqx-FX279.lcb
 样品瓶号: 3-28
 进样体积: 50 μl 版本号: 6.115
 进样时间: 2024/08/27 22:47:32 实验者: jiangjinwei
 处理时间(V2): 2024/08/29 17:59:27 处理者: jiangjinwei
 仪器型号: SHIMADZU LC-2050C (FX279)

<色谱图>

mV



<峰表>

检测器A Ch1 254nm

峰号	保留时间	面积	面积%	高度	理论塔板数(USP)	拖尾因子	分离度(USP)
1	1.920	128194	100.000	29990	4702	1.156	--
总计		128194	100.000	29990			

图10 托伐普坦口崩片溶出曲线测定HPLC图谱
 参比制剂-3G80SDA2批-SHUI(内含0.22%SDS)介质-5min-片4
 供试品溶液-1



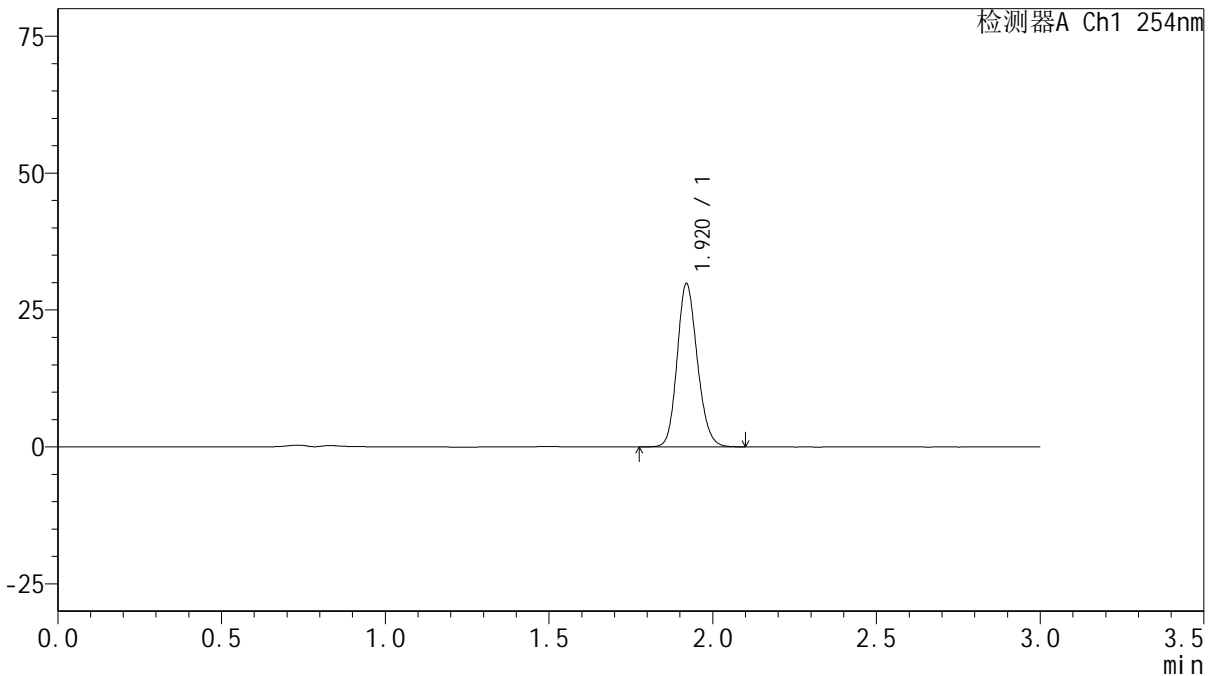
QTL-359

<样品信息>

色谱柱: LP-C18(150mm*4.6mm,5μm) 流 速: 2.0ml/min
 柱 温: 30°C 波 长: 254nm
 数据文件名: RC\$QTL-359 - 0-65/30-285-2 - cbzj-3G80SDA2p-SHUI+0.22SDSjz-rcqx-p5-5min.lcd
 方法文件名: RC\$QTL-359 - QTL-359-rcqx-FX279-shui.lcm
 批处理文件名: RC\$QTL-359 - 20240827-rcqx-FX279.lcb
 样品瓶号: 3-37
 进样体积: 50 μl 版本号: 6.115
 进样时间: 2024/08/27 22:50:57 实验者: jiangjinwei
 处理时间(V2): 2024/08/29 17:59:30 处理者: jiangjinwei
 仪器型号: SHIMADZU LC-2050C (FX279)

<色谱图>

mV



<峰表>

检测器A Ch1 254nm

峰号	保留时间	面积	面积%	高度	理论塔板数(USP)	拖尾因子	分离度(USP)
1	1.920	128057	100.000	29753	4655	1.156	--
总计		128057	100.000	29753			

图11 托伐普坦口崩片溶出曲线测定HPLC图谱
 参比制剂-3G80SDA2批-SHUI(内含0.22%SDS)介质-5min-片5
 供试品溶液-1



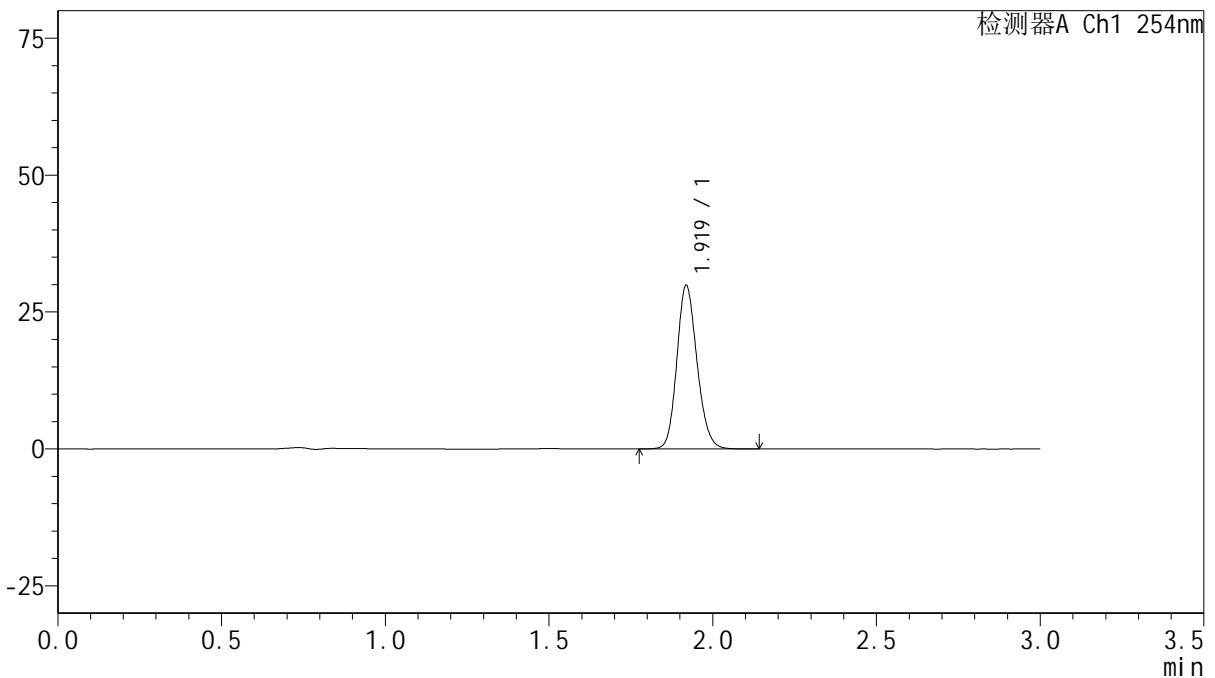
QTL-359

<样品信息>

色谱柱: LP-C18(150mm*4.6mm,5μm) 流 速: 2.0ml/min
 柱 温: 30°C 波 长: 254nm
 数据文件名: RC\$QTL-359 - 0-65/30-286-2 - cbzj-3G80SDA2p-SHUI+0.22SDSjz-rcqx-p6-5min.lcd
 方法文件名: RC\$QTL-359 - QTL-359-rcqx-FX279-shui.lcm
 批处理文件名: RC\$QTL-359 - 20240827-rcqx-FX279.lcb
 样品瓶号: 3-46
 进样体积: 50 μl 版本号: 6.115
 进样时间: 2024/08/27 22:54:21 实验者: jiangjinwei
 处理时间(V2): 2024/08/29 17:59:32 处理者: jiangjinwei
 仪器型号: SHIMADZU LC-2050C (FX279)

<色谱图>

mV



<峰表>

检测器A Ch1 254nm

峰号	保留时间	面积	面积%	高度	理论塔板数(USP)	拖尾因子	分离度(USP)
1	1.919	128210	100.000	29712	4665	1.157	--
总计		128210	100.000	29712			

图12 托伐普坦口崩片溶出曲线测定HPLC图谱
 参比制剂-3G80SDA2批-SHUI(内含0.22%SDS)介质-5min-片6
 供试品溶液-1



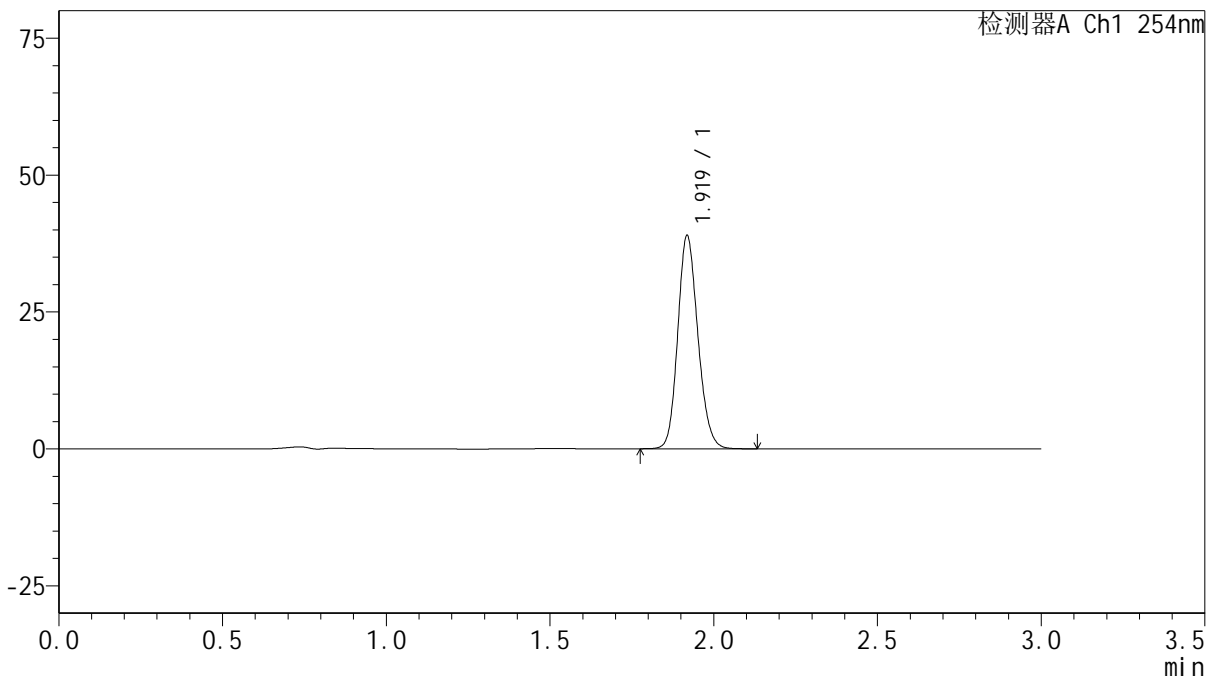
QTL-359

<样品信息>

色谱柱: LP-C18(150mm*4.6mm,5μm) 流 速: 2.0ml/min
 柱 温: 30°C 波 长: 254nm
 数据文件名: RC\$QTL-359 - 0-65/30-287-2 - cbzj-3G80SDA2p-SHUI+0.22SDSjz-rcqx-p1-10min.lcd
 方法文件名: RC\$QTL-359 - QTL-359-rcqx-FX279-shui.lcm
 批处理文件名: RC\$QTL-359 - 20240827-rcqx-FX279.lcb
 样品瓶号: 3-2
 进样体积: 50 μl 版本号: 6.115
 进样时间: 2024/08/27 22:57:45 实验者: jiangjinwei
 处理时间(V2): 2024/08/29 17:59:35 处理者: jiangjinwei
 仪器型号: SHIMADZU LC-2050C (FX279)

<色谱图>

mV



<峰表>

检测器A Ch1 254nm

峰号	保留时间	面积	面积%	高度	理论塔板数(USP)	拖尾因子	分离度(USP)
1	1.919	166823	100.000	38677	4669	1.157	--
总计		166823	100.000	38677			

图13 托伐普坦口崩片溶出曲线测定HPLC图谱
 参比制剂-3G80SDA2批-SHUI(内含0.22%SDS)介质-10min-片1
 供试品溶液-1



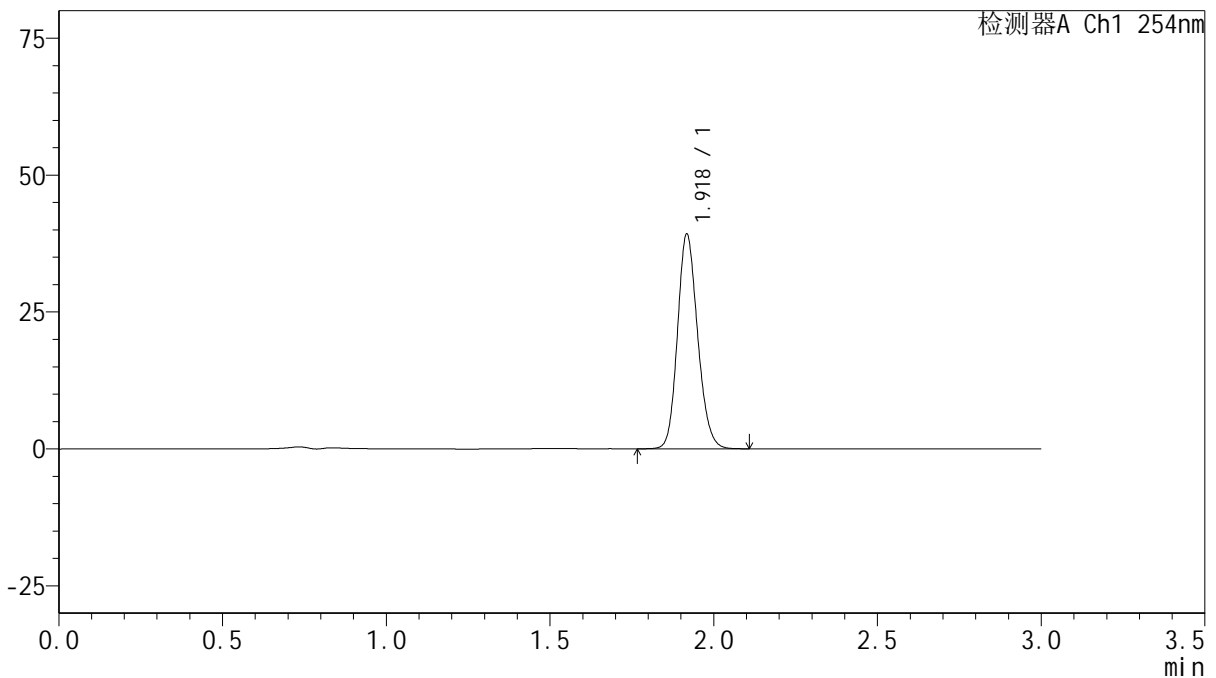
QTL-359

<样品信息>

色谱柱: LP-C18(150mm*4.6mm,5µm) 流 速: 2.0ml/min
 柱 温: 30°C 波 长: 254nm
 数据文件名: RC\$QTL-359 - 0-65/30-288-2 - cbzj-3G80SDA2p-SHUI+0.22SDSjz-rcqx-p2-10min.lcd
 方法文件名: RC\$QTL-359 - QTL-359-rcqx-FX279-shui.lcm
 批处理文件名: RC\$QTL-359 - 20240827-rcqx-FX279.lcb
 样品瓶号: 3-11
 进样体积: 50 µl 版本号: 6.115
 进样时间: 2024/08/27 23:01:09 实验者: jiangjinwei
 处理时间(V2): 2024/08/29 17:59:38 处理者: jiangjinwei
 仪器型号: SHIMADZU LC-2050C (FX279)

<色谱图>

mV



<峰表>

检测器A Ch1 254nm

峰号	保留时间	面积	面积%	高度	理论塔板数(USP)	拖尾因子	分离度(USP)
1	1.918	167722	100.000	38776	4675	1.159	--
总计		167722	100.000	38776			

图14 托伐普坦口崩片溶出曲线测定HPLC图谱
 参比制剂-3G80SDA2批-SHUI(内含0.22%SDS)介质-10min-片2
 供试品溶液-1



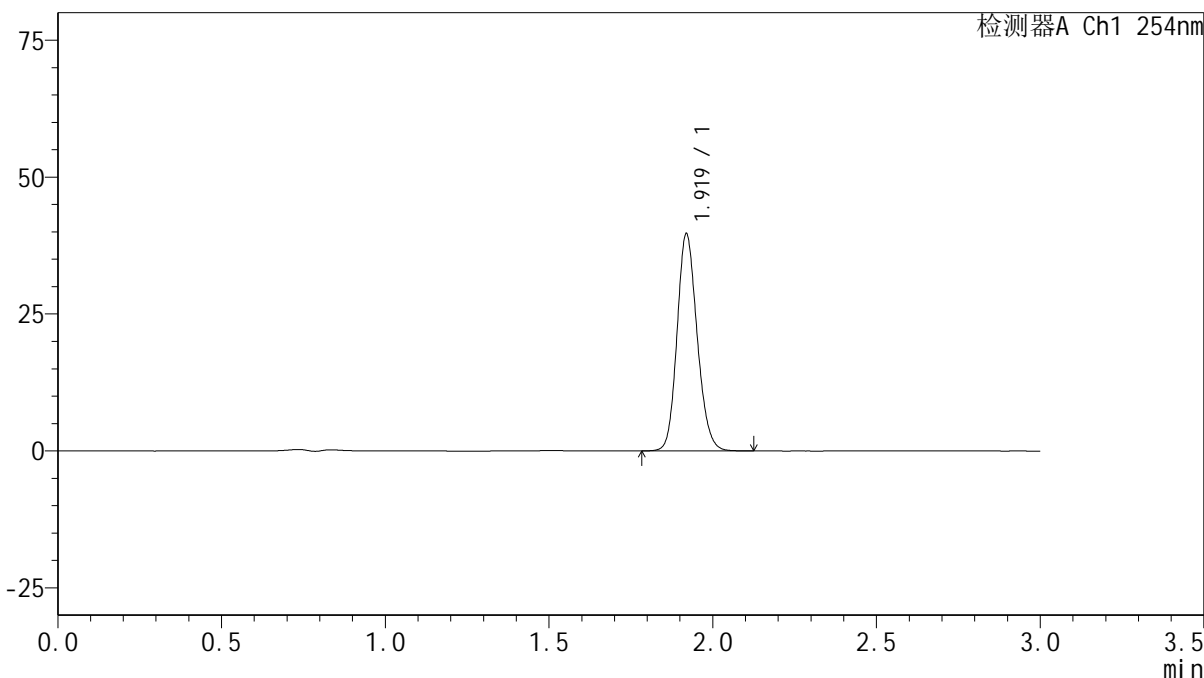
QTL-359

<样品信息>

色谱柱: LP-C18(150mm*4.6mm,5μm) 流 速: 2.0ml/min
 柱 温: 30°C 波 长: 254nm
 数据文件名: RC\$QTL-359 - 0-65/30-289-2 - cbzj-3G80SDA2p-SHUI+0.22SDSjz-rcqx-p3-10min.lcd
 方法文件名: RC\$QTL-359 - QTL-359-rcqx-FX279-shui.lcm
 批处理文件名: RC\$QTL-359 - 20240827-rcqx-FX279.lcb
 样品瓶号: 3-20
 进样体积: 50 μl 版本号: 6.115
 进样时间: 2024/08/27 23:04:33 实验者: jiangjinwei
 处理时间(V2): 2024/08/29 17:59:41 处理者: jiangjinwei
 仪器型号: SHIMADZU LC-2050C (FX279)

<色谱图>

mV



<峰表>

检测器A Ch1 254nm

峰号	保留时间	面积	面积%	高度	理论塔板数(USP)	拖尾因子	分离度(USP)
1	1.919	169269	100.000	39497	4706	1.156	--
总计		169269	100.000	39497			

图15 托伐普坦口崩片溶出曲线测定HPLC图谱
 参比制剂-3G80SDA2批-SHUI(内含0.22%SDS)介质-10min-片3
 供试品溶液-1



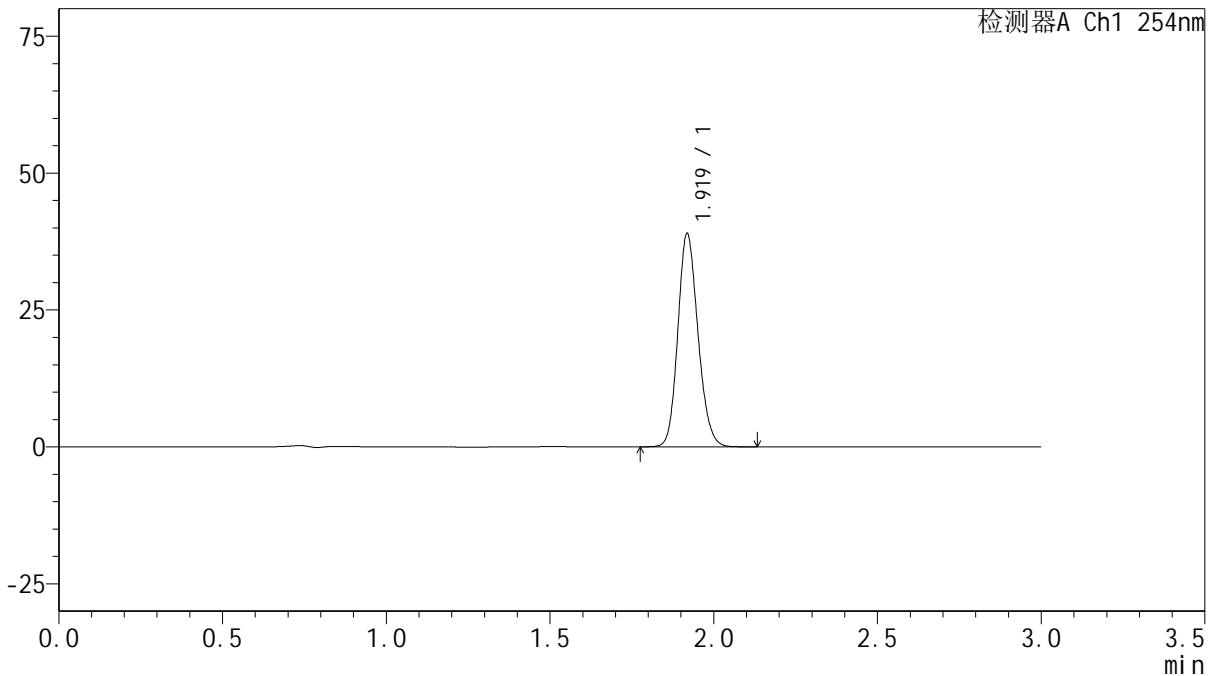
QTL-359

<样品信息>

色谱柱: LP-C18(150mm*4.6mm,5μm) 流 速: 2.0ml/min
 柱 温: 30°C 波 长: 254nm
 数据文件名: RC\$QTL-359 - 0-65/30-290-2 - cbzj-3G80SDA2p-SHUI+0.22SDSjz-rcqx-p4-10min.lcd
 方法文件名: RC\$QTL-359 - QTL-359-rcqx-FX279-shui.lcm
 批处理文件名: RC\$QTL-359 - 20240827-rcqx-FX279.lcb
 样品瓶号: 3-29
 进样体积: 50 μl 版本号: 6.115
 进样时间: 2024/08/27 23:07:58 实验者: jiangjinwei
 处理时间(V2): 2024/08/29 17:59:44 处理者: jiangjinwei
 仪器型号: SHIMADZU LC-2050C (FX279)

<色谱图>

mV



<峰表>

检测器A Ch1 254nm

峰号	保留时间	面积	面积%	高度	理论塔板数(USP)	拖尾因子	分离度(USP)
1	1.919	166763	100.000	38714	4671	1.157	--
总计		166763	100.000	38714			

图16 托伐普坦口崩片溶出曲线测定HPLC图谱
 参比制剂-3G80SDA2批-SHUI(内含0.22%SDS)介质-10min-片4
 供试品溶液-1



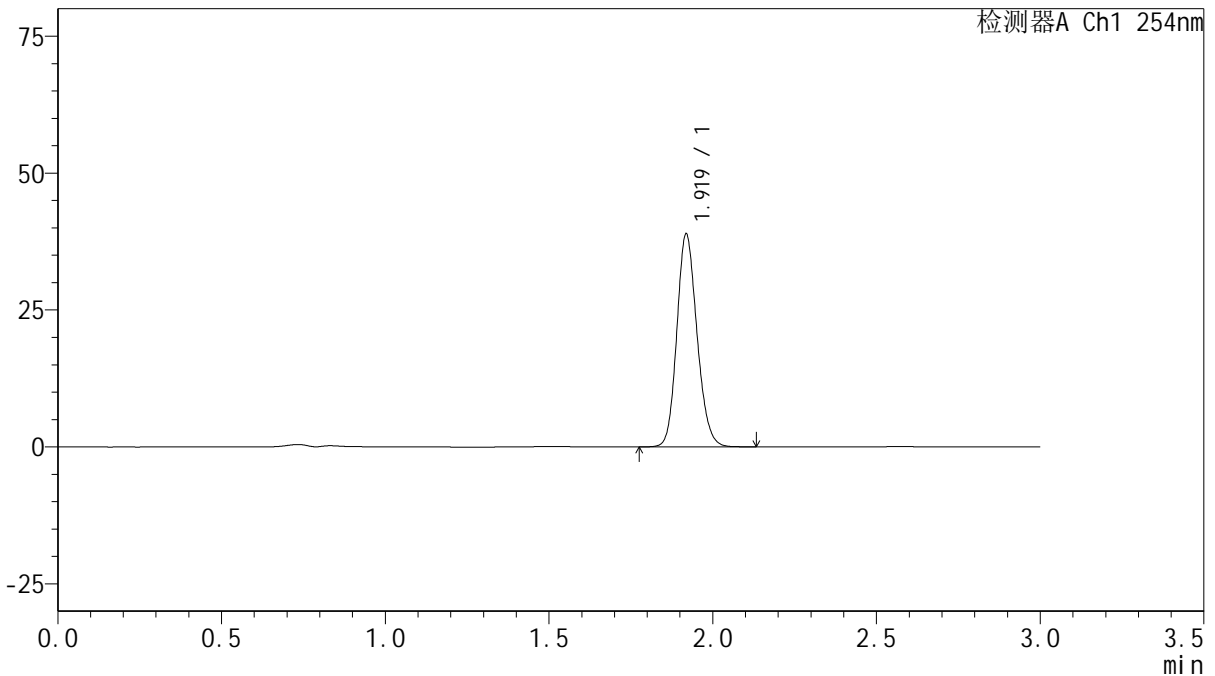
QTL-359

<样品信息>

色谱柱: LP-C18(150mm*4.6mm,5μm) 流 速: 2.0ml/min
 柱 温: 30°C 波 长: 254nm
 数据文件名: RC\$QTL-359 - 0-65/30-291-2 - cbzj-3G80SDA2p-SHUI+0.22SDSjz-rcqx-p5-10min.lcd
 方法文件名: RC\$QTL-359 - QTL-359-rcqx-FX279-shui.lcm
 批处理文件名: RC\$QTL-359 - 20240827-rcqx-FX279.lcb
 样品瓶号: 3-38
 进样体积: 50 μl 版本号: 6.115
 进样时间: 2024/08/27 23:11:22 实验者: jiangjinwei
 处理时间(V2): 2024/08/29 17:59:47 处理者: jiangjinwei
 仪器型号: SHIMADZU LC-2050C (FX279)

<色谱图>

mV



<峰表>

检测器A Ch1 254nm

峰号	保留时间	面积	面积%	高度	理论塔板数(USP)	拖尾因子	分离度(USP)
1	1.919	166640	100.000	38651	4664	1.156	--
总计		166640	100.000	38651			

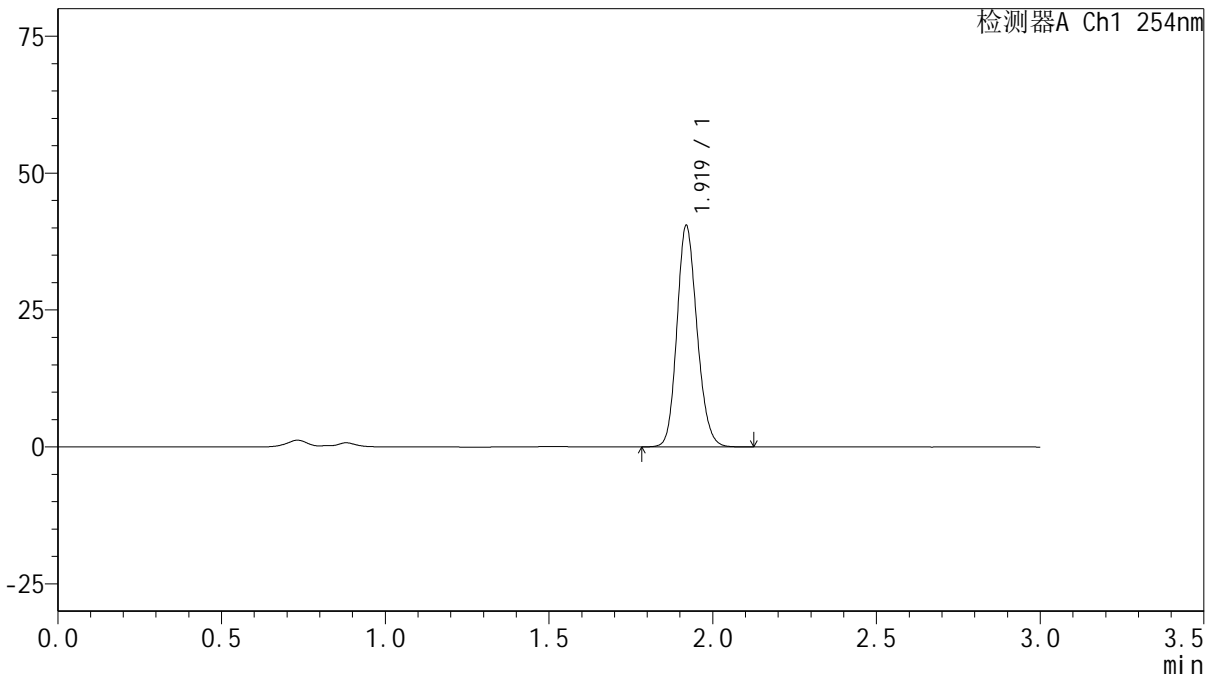
图17 托伐普坦口崩片溶出曲线测定HPLC图谱
 参比制剂-3G80SDA2批-SHUI(内含0.22%SDS)介质-10min-片5
 供试品溶液-1

<样品信息>

色谱柱: LP-C18(150mm*4.6mm,5µm) 流 速: 2.0ml/min
 柱 温: 30°C 波 长: 254nm
 数据文件名: RC\$QTL-359 - 0-65/30-292-2 - cbzj-3G80SDA2p-SHUI+0.22SDSjz-rcqx-p6-10min.lcd
 方法文件名: RC\$QTL-359 - QTL-359-rcqx-FX279-shui.lcm
 批处理文件名: RC\$QTL-359 - 20240827-rcqx-FX279.lcb
 样品瓶号: 3-47
 进样体积: 50 µl 版本号: 6.115
 进样时间: 2024/08/27 23:14:46 实验者: jiangjinwei
 处理时间(V2): 2024/08/29 17:59:51 处理者: jiangjinwei
 仪器型号: SHIMADZU LC-2050C (FX279)

<色谱图>

mV



<峰表>

检测器A Ch1 254nm

峰号	保留时间	面积	面积%	高度	理论塔板数(USP)	拖尾因子	分离度(USP)
1	1.919	172708	100.000	40241	4700	1.157	--
总计		172708	100.000	40241			

图18 托伐普坦口崩片溶出曲线测定HPLC图谱
参比制剂-3G80SDA2批-SHUI(内含0.22%SDS)介质-10min-片6
供试品溶液-1



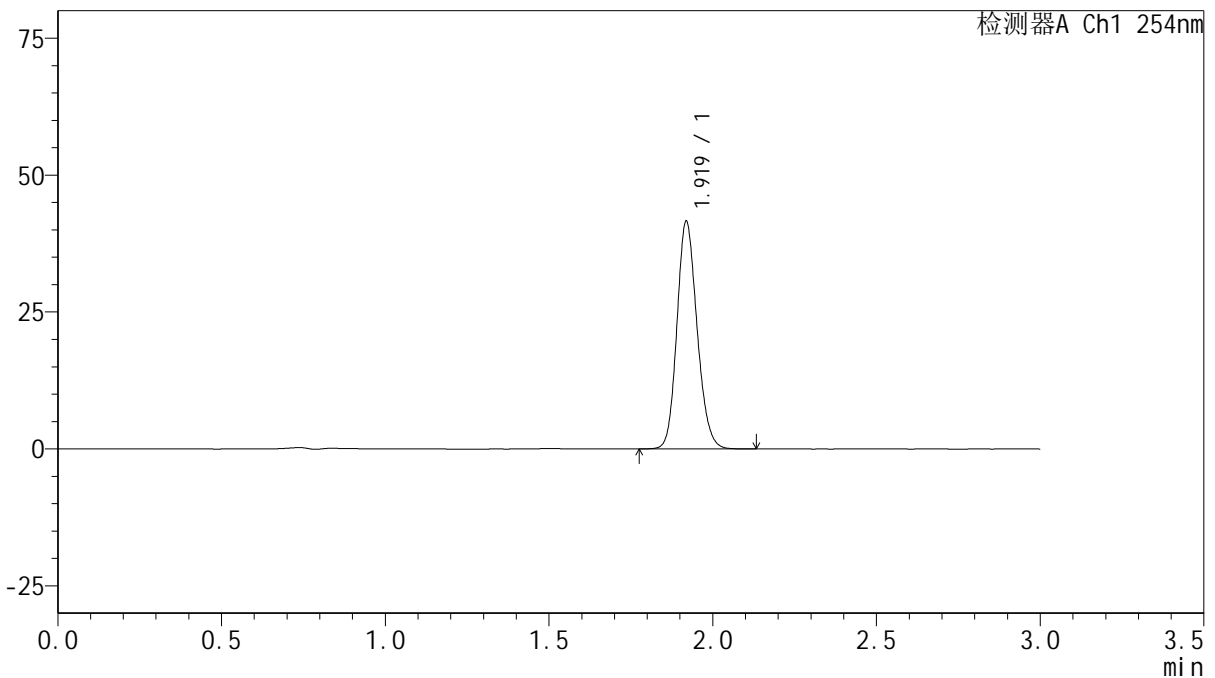
QTL-359

<样品信息>

色谱柱: LP-C18(150mm*4.6mm,5μm) 流 速: 2.0ml/min
 柱 温: 30°C 波 长: 254nm
 数据文件名: RC\$QTL-359 - 0-65/30-293-2 - cbzj-3G80SDA2p-SHUI+0.22SDSjz-rcqx-p1-15min.lcd
 方法文件名: RC\$QTL-359 - QTL-359-rcqx-FX279-shui.lcm
 批处理文件名: RC\$QTL-359 - 20240827-rcqx-FX279.lcb
 样品瓶号: 3-3
 进样体积: 50 μl 版本号: 6.115
 进样时间: 2024/08/27 23:18:09 实验者: jiangjinwei
 处理时间(V2): 2024/08/29 17:59:53 处理者: jiangjinwei
 仪器型号: SHIMADZU LC-2050C (FX279)

<色谱图>

mV



<峰表>

检测器A Ch1 254nm

峰号	保留时间	面积	面积%	高度	理论塔板数(USP)	拖尾因子	分离度(USP)
1	1.919	178029	100.000	41376	4678	1.157	--
总计		178029	100.000	41376			

图19 托伐普坦口崩片溶出曲线测定HPLC图谱
 参比制剂-3G80SDA2批-SHUI(内含0.22%SDS)介质-15min-片1
 供试品溶液-1



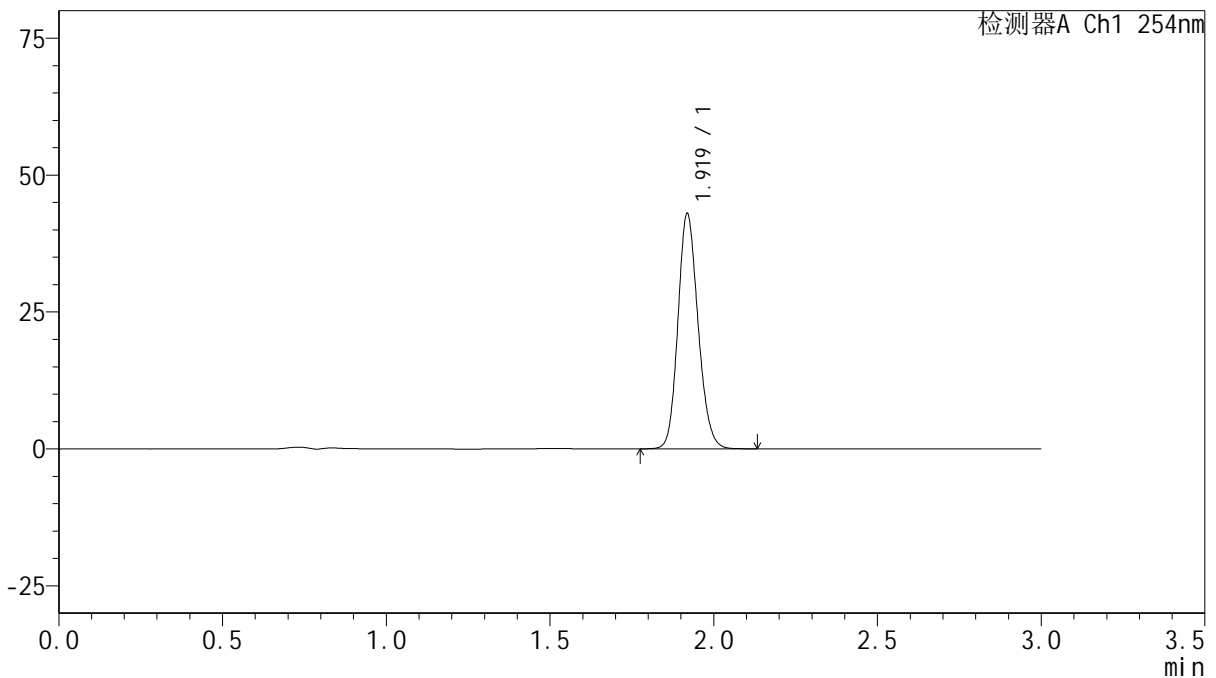
QTL-359

<样品信息>

色谱柱: LP-C18(150mm*4.6mm,5µm) 流 速: 2.0ml/min
 柱 温: 30°C 波 长: 254nm
 数据文件名: RC\$QTL-359 - 0-65/30-294-2 - cbzj-3G80SDA2p-SHUI+0.22SDSjz-rcqx-p2-15min.lcd
 方法文件名: RC\$QTL-359 - QTL-359-rcqx-FX279-shui.lcm
 批处理文件名: RC\$QTL-359 - 20240827-rcqx-FX279.lcb
 样品瓶号: 3-12
 进样体积: 50 µl 版本号: 6.115
 进样时间: 2024/08/27 23:21:35 实验者: jiangjinwei
 处理时间(V2): 2024/08/29 17:59:56 处理者: jiangjinwei
 仪器型号: SHIMADZU LC-2050C (FX279)

<色谱图>

mV



<峰表>

检测器A Ch1 254nm

峰号	保留时间	面积	面积%	高度	理论塔板数(USP)	拖尾因子	分离度(USP)
1	1.919	183776	100.000	42745	4678	1.156	--
总计		183776	100.000	42745			

图20 托伐普坦口崩片溶出曲线测定HPLC图谱
 参比制剂-3G80SDA2批-SHUI(内含0.22%SDS)介质-15min-片2
 供试品溶液-1



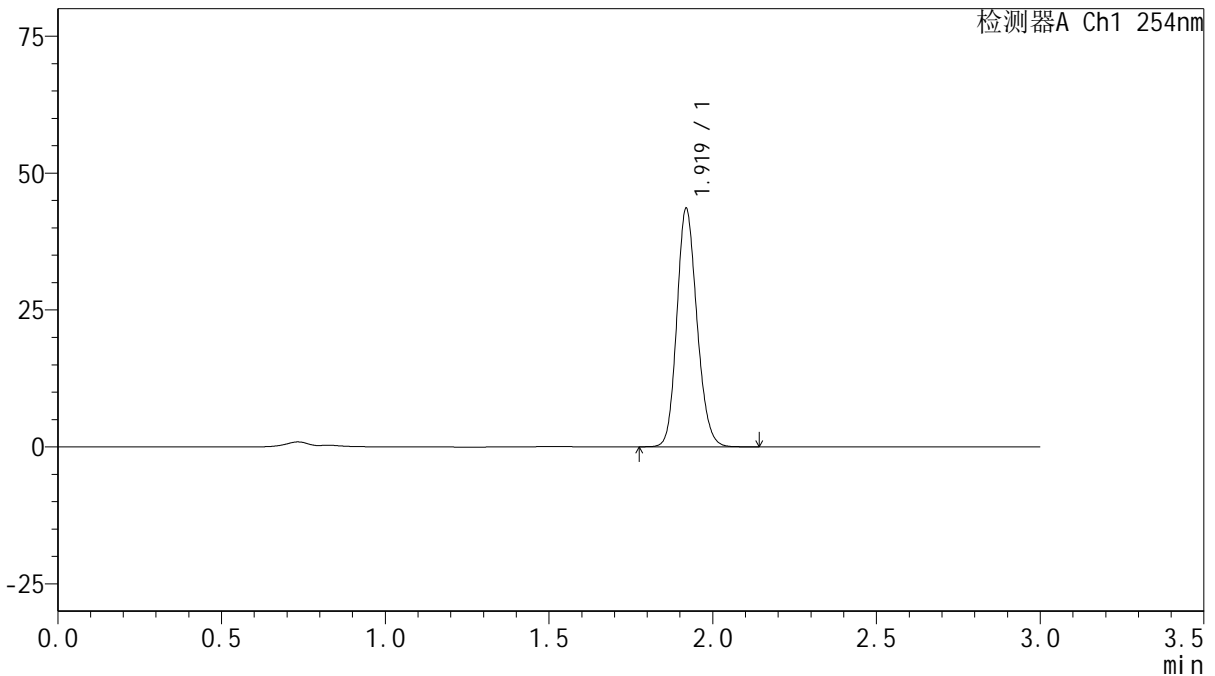
QTL-359

<样品信息>

色谱柱: LP-C18(150mm*4.6mm,5µm) 流 速: 2.0ml/min
 柱 温: 30°C 波 长: 254nm
 数据文件名: RC\$QTL-359 - 0-65/30-295-2 - cbzj-3G80SDA2p-SHUI+0.22SDSjz-rcqx-p3-15min.lcd
 方法文件名: RC\$QTL-359 - QTL-359-rcqx-FX279-shui.lcm
 批处理文件名: RC\$QTL-359 - 20240827-rcqx-FX279.lcb
 样品瓶号: 3-21
 进样体积: 50 µl 版本号: 6.115
 进样时间: 2024/08/27 23:24:59 实验者: jiangjinwei
 处理时间(V2): 2024/08/29 17:59:59 处理者: jiangjinwei
 仪器型号: SHIMADZU LC-2050C (FX279)

<色谱图>

mV



<峰表>

检测器A Ch1 254nm

峰号	保留时间	面积	面积%	高度	理论塔板数(USP)	拖尾因子	分离度(USP)
1	1.919	186039	100.000	43272	4686	1.157	--
总计		186039	100.000	43272			

图21 托伐普坦口崩片溶出曲线测定HPLC图谱
 参比制剂-3G80SDA2批-SHUI(内含0.22%SDS)介质-15min-片3
 供试品溶液-1



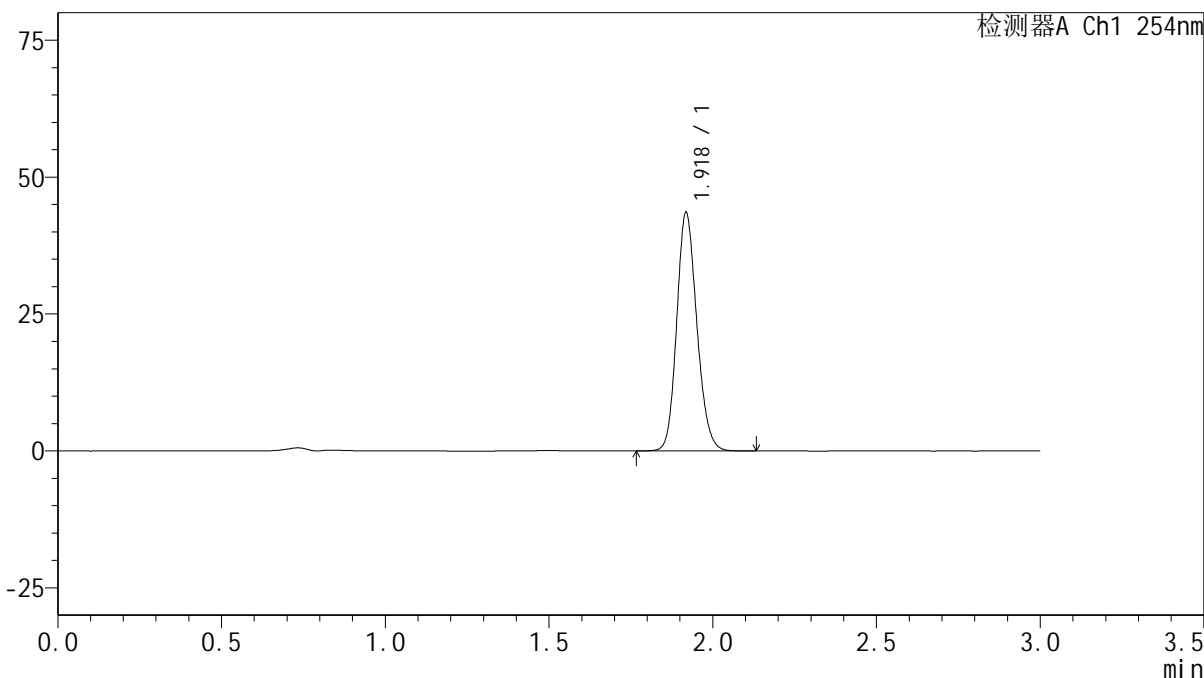
QTL-359

<样品信息>

色谱柱: LP-C18(150mm*4.6mm,5μm) 流 速: 2.0ml/min
 柱 温: 30°C 波 长: 254nm
 数据文件名: RC\$QTL-359 - 0-65/30-296-2 - cbzj-3G80SDA2p-SHUI+0.22SDSjz-rcqx-p4-15min.lcd
 方法文件名: RC\$QTL-359 - QTL-359-rcqx-FX279-shui.lcm
 批处理文件名: RC\$QTL-359 - 20240827-rcqx-FX279.lcb
 样品瓶号: 3-30
 进样体积: 50 μl 版本号: 6.115
 进样时间: 2024/08/27 23:28:23 实验者: jiangjinwei
 处理时间(V2): 2024/08/29 18:00:02 处理者: jiangjinwei
 仪器型号: SHIMADZU LC-2050C (FX279)

<色谱图>

mV



<峰表>

检测器A Ch1 254nm

峰号	保留时间	面积	面积%	高度	理论塔板数(USP)	拖尾因子	分离度(USP)
1	1.918	186214	100.000	43235	4692	1.157	--
总计		186214	100.000	43235			

图22 托伐普坦口崩片溶出曲线测定HPLC图谱
 参比制剂-3G80SDA2批-SHUI(内含0.22%SDS)介质-15min-片4
 供试品溶液-1



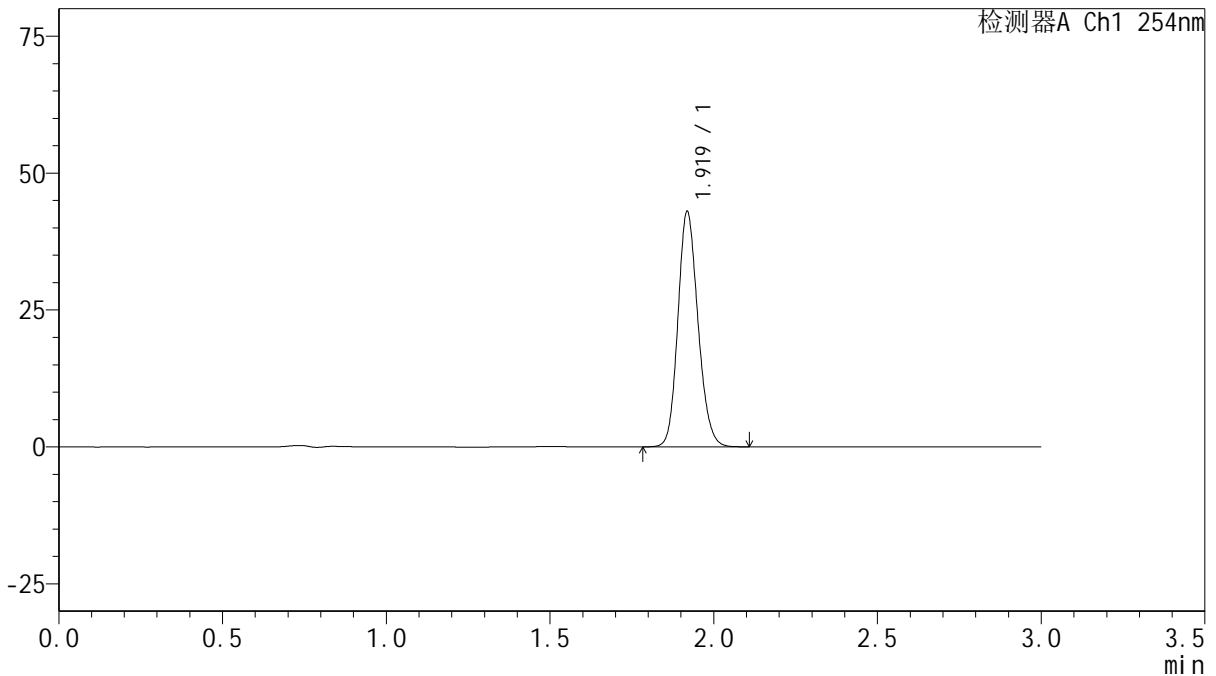
QTL-359

<样品信息>

色谱柱: LP-C18(150mm*4.6mm,5μm) 流 速: 2.0ml/min
 柱 温: 30°C 波 长: 254nm
 数据文件名: RC\$QTL-359 - 0-65/30-297-2 - cbzj-3G80SDA2p-SHUI+0.22SDSjz-rcqx-p5-15min.lcd
 方法文件名: RC\$QTL-359 - QTL-359-rcqx-FX279-shui.lcm
 批处理文件名: RC\$QTL-359 - 20240827-rcqx-FX279.lcb
 样品瓶号: 3-39
 进样体积: 50 μl 版本号: 6.115
 进样时间: 2024/08/27 23:31:47 实验者: jiangjinwei
 处理时间(V2): 2024/08/29 18:00:05 处理者: jiangjinwei
 仪器型号: SHIMADZU LC-2050C (FX279)

<色谱图>

mV



<峰表>

检测器A Ch1 254nm

峰号	保留时间	面积	面积%	高度	理论塔板数(USP)	拖尾因子	分离度(USP)
1	1.919	183328	100.000	42729	4702	1.156	--
总计		183328	100.000	42729			

图23 托伐普坦口崩片溶出曲线测定HPLC图谱
 参比制剂-3G80SDA2批-SHUI(内含0.22%SDS)介质-15min-片5
 供试品溶液-1



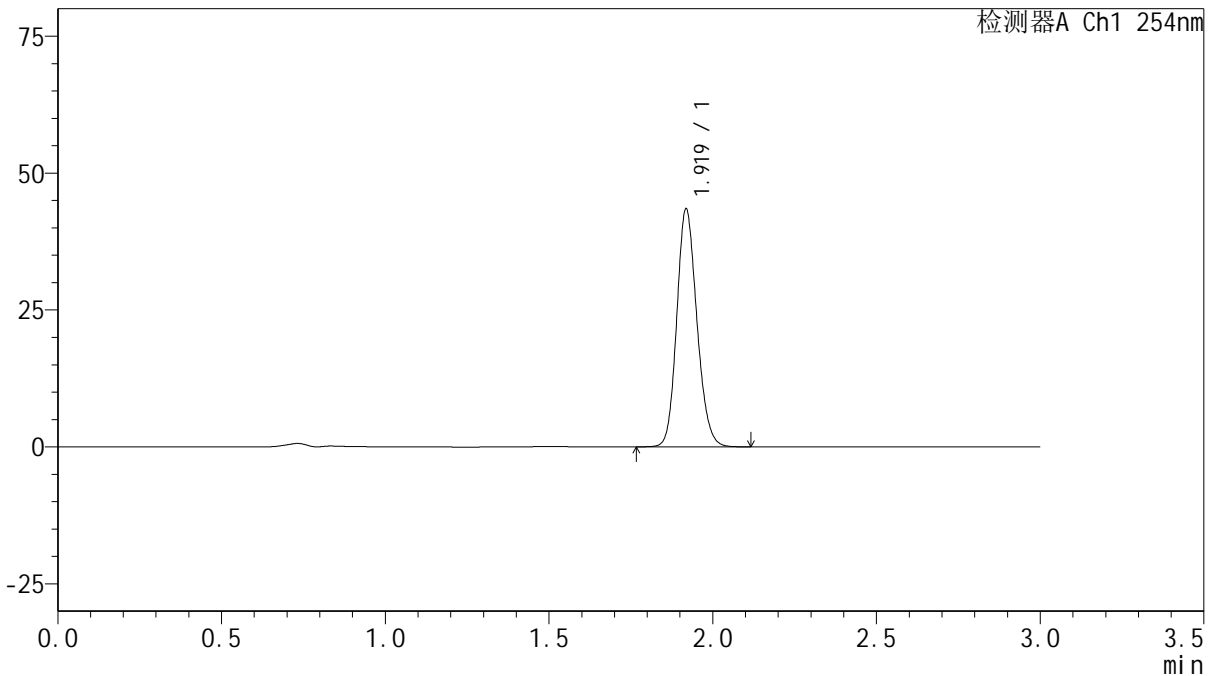
QTL-359

<样品信息>

色谱柱: LP-C18(150mm*4.6mm,5μm) 流 速: 2.0ml/min
 柱 温: 30°C 波 长: 254nm
 数据文件名: RC\$QTL-359 - 0-65/30-298-2 - cbzj-3G80SDA2p-SHUI+0.22SDSjz-rcqx-p6-15min.lcd
 方法文件名: RC\$QTL-359 - QTL-359-rcqx-FX279-shui.lcm
 批处理文件名: RC\$QTL-359 - 20240827-rcqx-FX279.lcb
 样品瓶号: 3-48
 进样体积: 50 μl 版本号: 6.115
 进样时间: 2024/08/27 23:35:12 实验者: jiangjinwei
 处理时间(V2): 2024/08/29 18:00:07 处理者: jiangjinwei
 仪器型号: SHIMADZU LC-2050C (FX279)

<色谱图>

mV



<峰表>

检测器A Ch1 254nm

峰号	保留时间	面积	面积%	高度	理论塔板数(USP)	拖尾因子	分离度(USP)
1	1.919	185938	100.000	43164	4681	1.155	--
总计		185938	100.000	43164			

图24 托伐普坦口崩片溶出曲线测定HPLC图谱
 参比制剂-3G80SDA2批-SHUI(内含0.22%SDS)介质-15min-片6
 供试品溶液-1



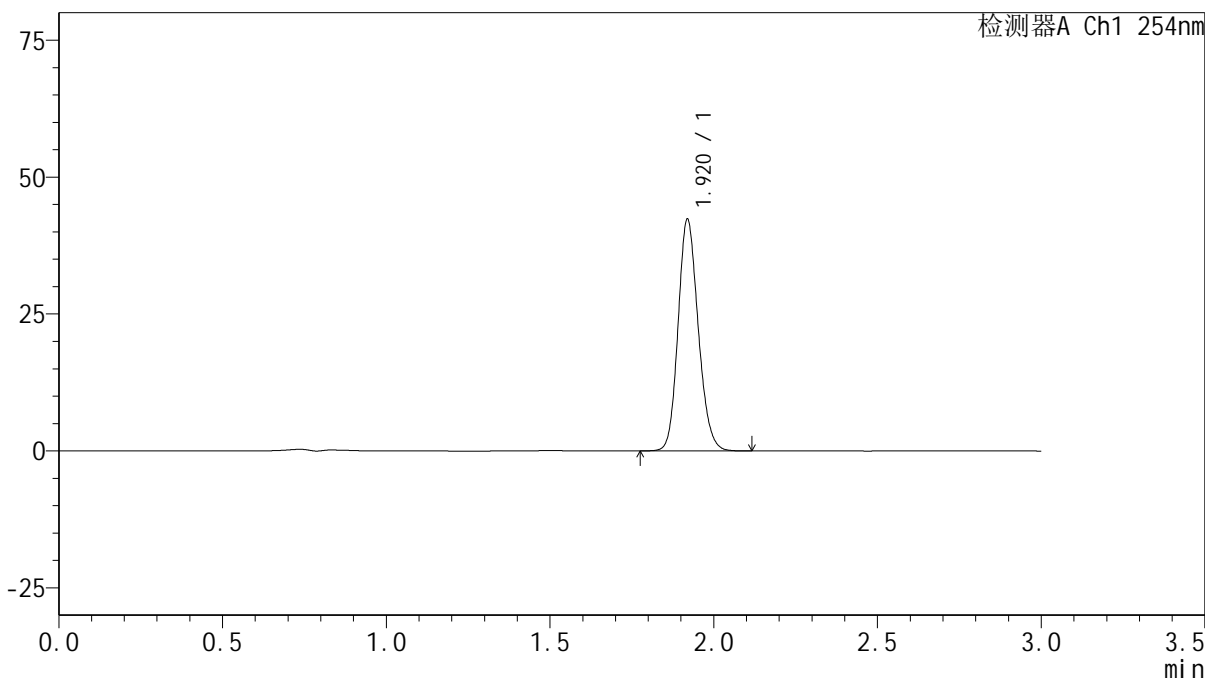
QTL-359

<样品信息>

色谱柱: LP-C18(150mm*4.6mm,5μm) 流 速: 2.0ml/min
 柱 温: 30°C 波 长: 254nm
 数据文件名: RC\$QTL-359 - 0-65/30-299-2 - cbzj-3G80SDA2p-SHUI+0.22SDSjz-rcqx-p1-20min.lcd
 方法文件名: RC\$QTL-359 - QTL-359-rcqx-FX279-shui.lcm
 批处理文件名: RC\$QTL-359 - 20240827-rcqx-FX279.lcb
 样品瓶号: 3-4
 进样体积: 50 μl 版本号: 6.115
 进样时间: 2024/08/27 23:38:37 实验者: jiangjinwei
 处理时间(V2): 2024/08/29 18:00:10 处理者: jiangjinwei
 仪器型号: SHIMADZU LC-2050C (FX279)

<色谱图>

mV



<峰表>

检测器A Ch1 254nm

峰号	保留时间	面积	面积%	高度	理论塔板数(USP)	拖尾因子	分离度(USP)
1	1.920	181042	100.000	42166	4681	1.156	--
总计		181042	100.000	42166			

图25 托伐普坦口崩片溶出曲线测定HPLC图谱
 参比制剂-3G80SDA2批-SHUI(内含0.22%SDS)介质-20min-片1
 供试品溶液-1



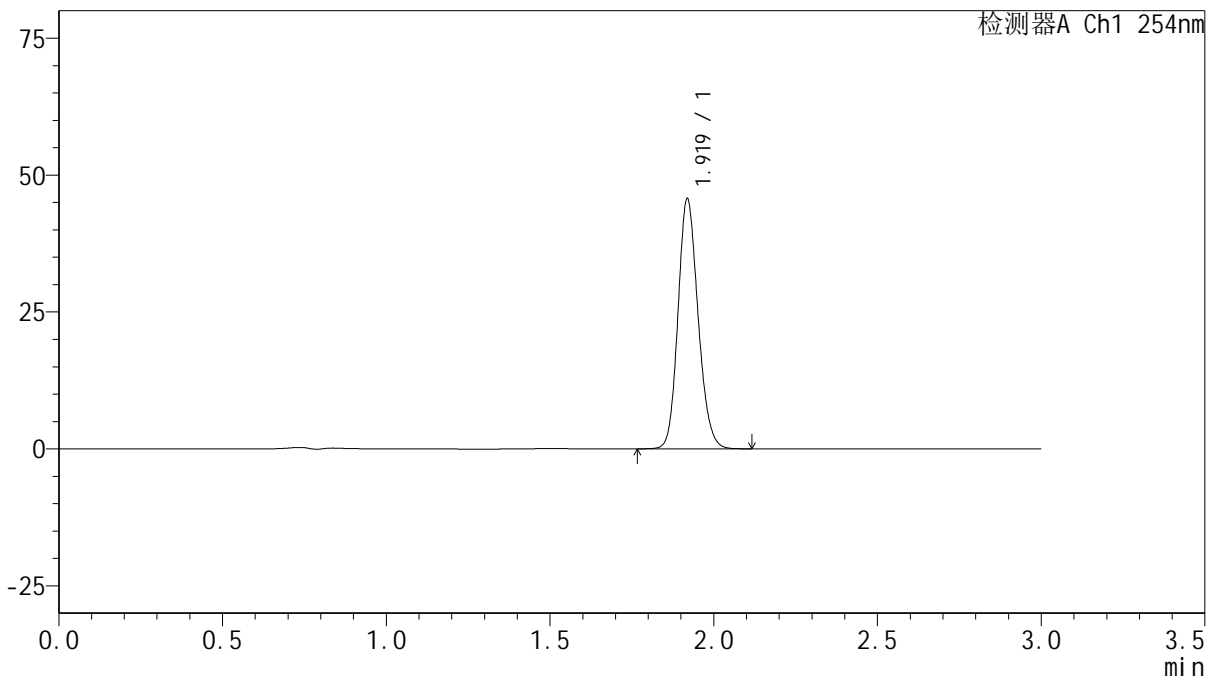
QTL-359

<样品信息>

色谱柱: LP-C18(150mm*4.6mm,5μm) 流 速: 2.0ml/min
 柱 温: 30°C 波 长: 254nm
 数据文件名: RC\$QTL-359 - 0-65/30-300-2 - cbzj-3G80SDA2p-SHUI+0.22SDSjz-rcqx-p2-20min.lcd
 方法文件名: RC\$QTL-359 - QTL-359-rcqx-FX279-shui.lcm
 批处理文件名: RC\$QTL-359 - 20240827-rcqx-FX279.lcb
 样品瓶号: 3-13
 进样体积: 50 μl 版本号: 6.115
 进样时间: 2024/08/27 23:42:00 实验者: jiangjinwei
 处理时间(V2): 2024/08/29 18:00:13 处理者: jiangjinwei
 仪器型号: SHIMADZU LC-2050C (FX279)

<色谱图>

mV



<峰表>

检测器A Ch1 254nm

峰号	保留时间	面积	面积%	高度	理论塔板数(USP)	拖尾因子	分离度(USP)
1	1.919	194632	100.000	45447	4711	1.156	--
总计		194632	100.000	45447			

图26 托伐普坦口崩片溶出曲线测定HPLC图谱
 参比制剂-3G80SDA2批-SHUI(内含0.22%SDS)介质-20min-片2
 供试品溶液-1



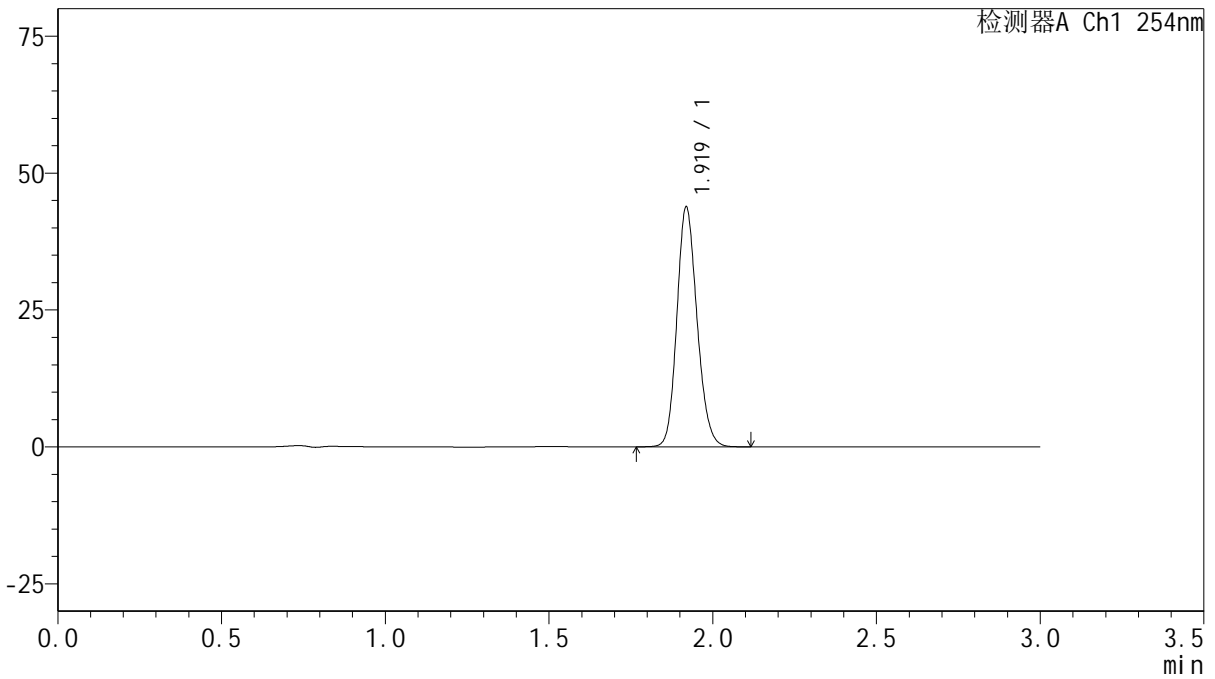
QTL-359

<样品信息>

色谱柱: LP-C18(150mm*4.6mm,5μm) 流 速: 2.0ml/min
 柱 温: 30°C 波 长: 254nm
 数据文件名: RC\$QTL-359 - 0-65/30-301-2 - cbzj-3G80SDA2p-SHUI+0.22SDSjz-rcqx-p3-20min.lcd
 方法文件名: RC\$QTL-359 - QTL-359-rcqx-FX279-shui.lcm
 批处理文件名: RC\$QTL-359 - 20240827-rcqx-FX279.lcb
 样品瓶号: 3-22
 进样体积: 50 μl 版本号: 6.115
 进样时间: 2024/08/27 23:45:25 实验者: jiangjinwei
 处理时间(V2): 2024/08/29 18:00:16 处理者: jiangjinwei
 仪器型号: SHIMADZU LC-2050C (FX279)

<色谱图>

mV



<峰表>

检测器A Ch1 254nm

峰号	保留时间	面积	面积%	高度	理论塔板数(USP)	拖尾因子	分离度(USP)
1	1.919	187402	100.000	43575	4682	1.157	--
总计		187402	100.000	43575			

图27 托伐普坦口崩片溶出曲线测定HPLC图谱
 参比制剂-3G80SDA2批-SHUI(内含0.22%SDS)介质-20min-片3
 供试品溶液-1



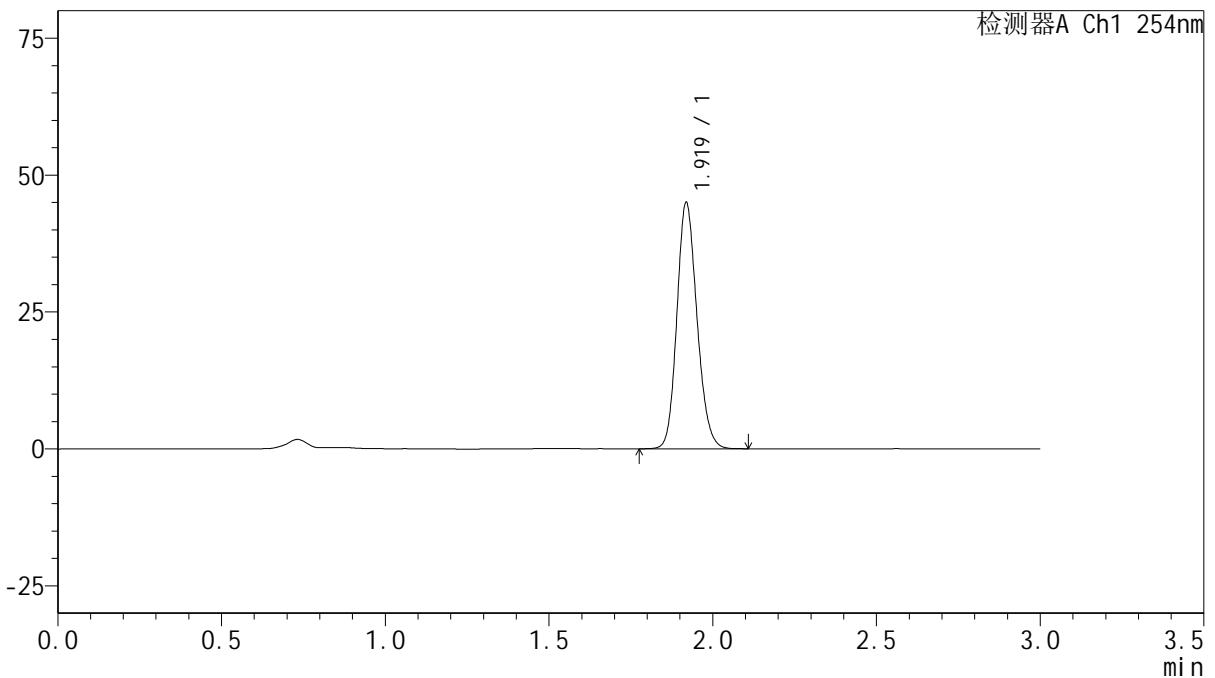
QTL-359

<样品信息>

色谱柱: LP-C18(150mm*4.6mm,5µm) 流 速: 2.0ml/min
 柱 温: 30°C 波 长: 254nm
 数据文件名: RC\$QTL-359 - 0-65/30-302-2 - cbzj-3G80SDA2p-SHUI+0.22SDSjz-rcqx-p4-20min.lcd
 方法文件名: RC\$QTL-359 - QTL-359-rcqx-FX279-shui.lcm
 批处理文件名: RC\$QTL-359 - 20240827-rcqx-FX279.lcb
 样品瓶号: 3-31
 进样体积: 50 µl 版本号: 6.115
 进样时间: 2024/08/27 23:48:49 实验者: jiangjinwei
 处理时间(V2): 2024/08/29 18:00:19 处理者: jiangjinwei
 仪器型号: SHIMADZU LC-2050C (FX279)

<色谱图>

mV



<峰表>

检测器A Ch1 254nm

峰号	保留时间	面积	面积%	高度	理论塔板数(USP)	拖尾因子	分离度(USP)
1	1.919	191990	100.000	44728	4696	1.156	--
总计		191990	100.000	44728			

图28 托伐普坦口崩片溶出曲线测定HPLC图谱
 参比制剂-3G80SDA2批-SHUI(内含0.22%SDS)介质-20min-片4
 供试品溶液-1



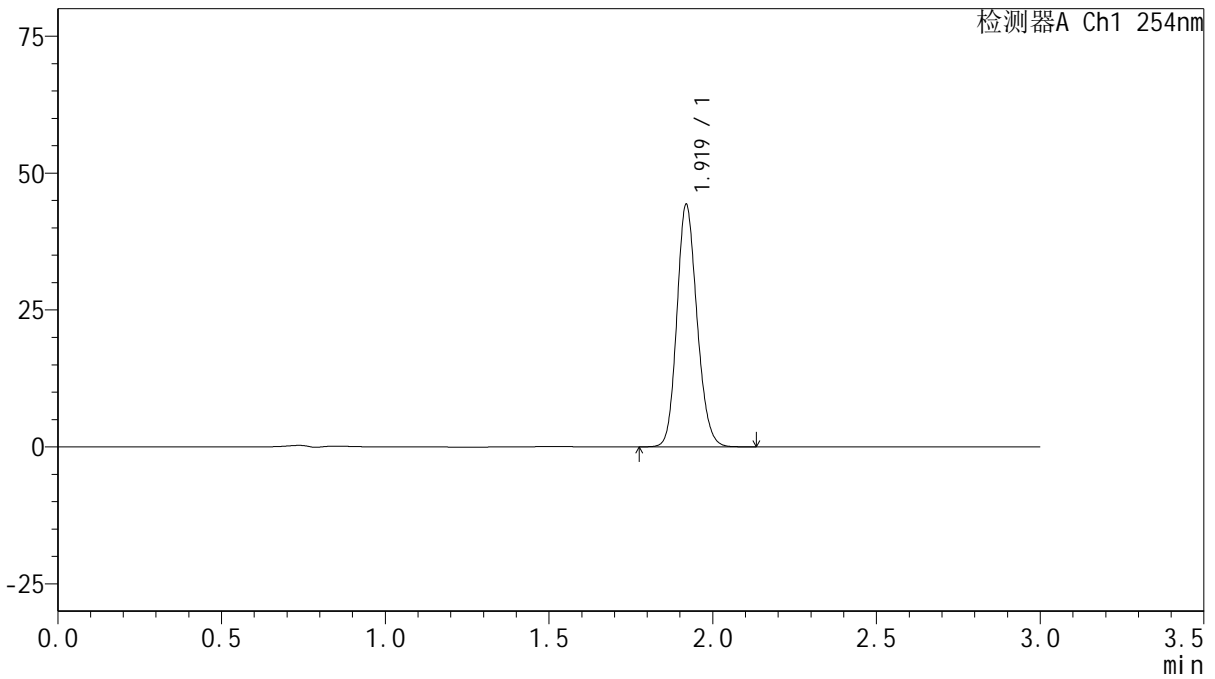
QTL-359

<样品信息>

色谱柱: LP-C18(150mm*4.6mm,5μm) 流 速: 2.0ml/min
 柱 温: 30°C 波 长: 254nm
 数据文件名: RC\$QTL-359 - 0-65/30-303-2 - cbzj-3G80SDA2p-SHUI+0.22SDSjz-rcqx-p5-20min.lcd
 方法文件名: RC\$QTL-359 - QTL-359-rcqx-FX279-shui.lcm
 批处理文件名: RC\$QTL-359 - 20240827-rcqx-FX279.lcb
 样品瓶号: 3-40
 进样体积: 50 μl 版本号: 6.115
 进样时间: 2024/08/27 23:52:12 实验者: jiangjinwei
 处理时间(V2): 2024/08/29 18:00:22 处理者: jiangjinwei
 仪器型号: SHIMADZU LC-2050C (FX279)

<色谱图>

mV



<峰表>

检测器A Ch1 254nm

峰号	保留时间	面积	面积%	高度	理论塔板数(USP)	拖尾因子	分离度(USP)
1	1.919	189235	100.000	44026	4686	1.156	--
总计		189235	100.000	44026			

图29 托伐普坦口崩片溶出曲线测定HPLC图谱
 参比制剂-3G80SDA2批-SHUI(内含0.22%SDS)介质-20min-片5
 供试品溶液-1



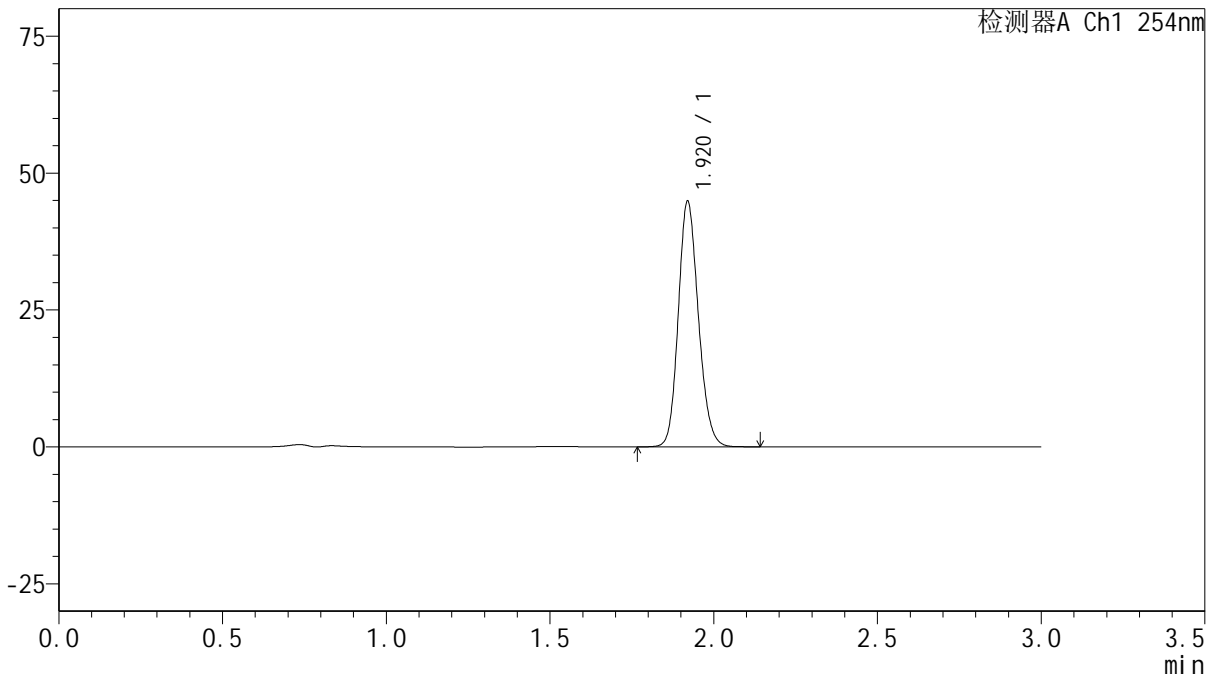
QTL-359

<样品信息>

色谱柱: LP-C18(150mm*4.6mm,5μm) 流 速: 2.0ml/min
 柱 温: 30°C 波 长: 254nm
 数据文件名: RC\$QTL-359 - 0-65/30-304-2 - cbzj-3G80SDA2p-SHUI+0.22SDSjz-rcqx-p6-20min.lcd
 方法文件名: RC\$QTL-359 - QTL-359-rcqx-FX279-shui.lcm
 批处理文件名: RC\$QTL-359 - 20240827-rcqx-FX279.lcb
 样品瓶号: 3-49
 进样体积: 50 μl 版本号: 6.115
 进样时间: 2024/08/27 23:55:36 实验者: jiangjinwei
 处理时间(V2): 2024/08/29 18:00:25 处理者: jiangjinwei
 仪器型号: SHIMADZU LC-2050C (FX279)

<色谱图>

mV



<峰表>

检测器A Ch1 254nm

峰号	保留时间	面积	面积%	高度	理论塔板数(USP)	拖尾因子	分离度(USP)
1	1.920	191589	100.000	44788	4713	1.155	--
总计		191589	100.000	44788			

图30 托伐普坦口崩片溶出曲线测定HPLC图谱
 参比制剂-3G80SDA2批-SHUI(内含0.22%SDS)介质-20min-片6
 供试品溶液-1



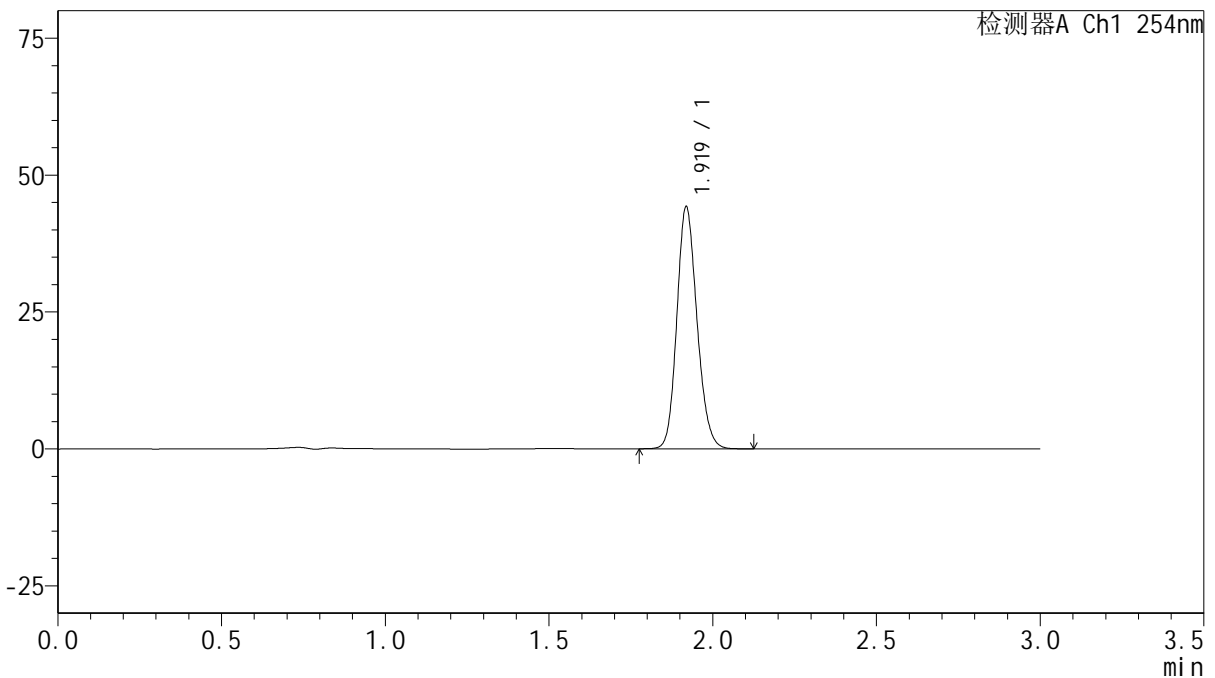
QTL-359

<样品信息>

色谱柱: LP-C18(150mm*4.6mm,5μm) 流 速: 2.0ml/min
 柱 温: 30°C 波 长: 254nm
 数据文件名: RC\$QTL-359 - 0-65/30-305-2 - cbzj-3G80SDA2p-SHUI+0.22SDSjz-rcqx-p1-30min.lcd
 方法文件名: RC\$QTL-359 - QTL-359-rcqx-FX279-shui.lcm
 批处理文件名: RC\$QTL-359 - 20240827-rcqx-FX279.lcb
 样品瓶号: 3-5
 进样体积: 50 μl 版本号: 6.115
 进样时间: 2024/08/27 23:59:01 实验者: jiangjinwei
 处理时间(V2): 2024/08/29 18:00:28 处理者: jiangjinwei
 仪器型号: SHIMADZU LC-2050C (FX279)

<色谱图>

mV



<峰表>

检测器A Ch1 254nm

峰号	保留时间	面积	面积%	高度	理论塔板数(USP)	拖尾因子	分离度(USP)
1	1.919	189040	100.000	43953	4680	1.157	--
总计		189040	100.000	43953			

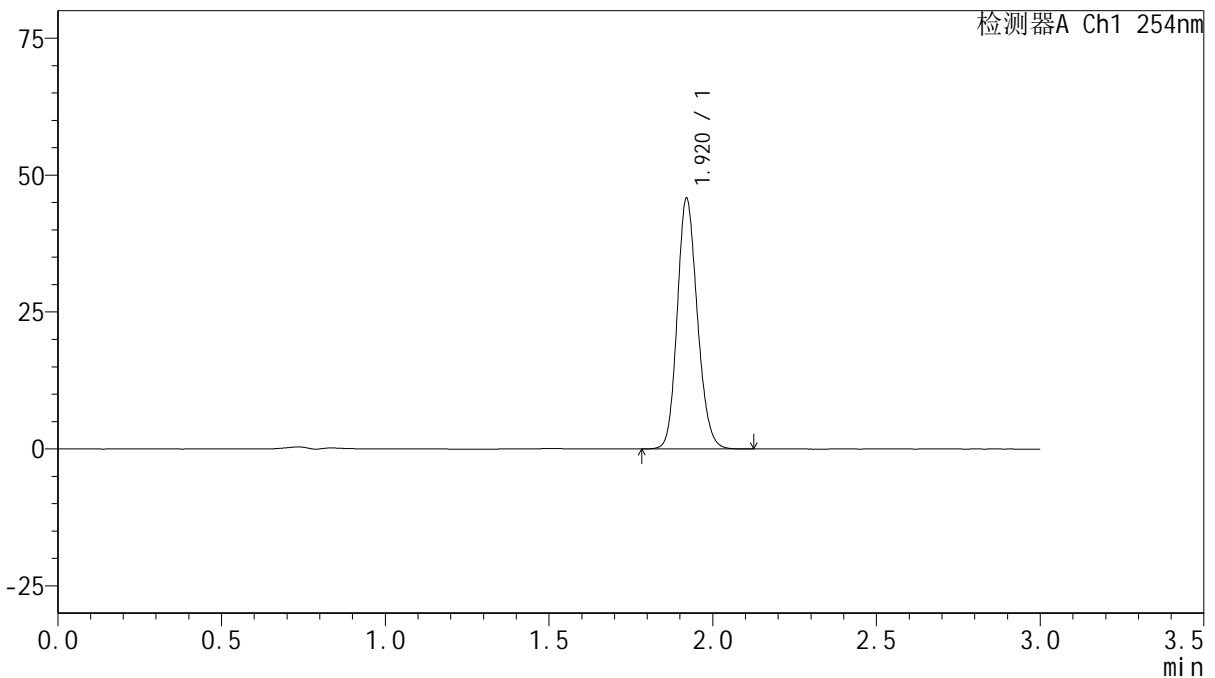
图31 托伐普坦口崩片溶出曲线测定HPLC图谱
 参比制剂-3G80SDA2批-SHUI(内含0.22%SDS)介质-30min-片1
 供试品溶液-1

<样品信息>

色谱柱: LP-C18(150mm*4.6mm,5µm) 流 速: 2.0ml/min
 柱 温: 30°C 波 长: 254nm
 数据文件名: RC\$QTL-359 - 0-65/30-306-2 - cbzj-3G80SDA2p-SHUI+0.22SDSjz-rcqx-p2-30min.lcd
 方法文件名: RC\$QTL-359 - QTL-359-rcqx-FX279-shui.lcm
 批处理文件名: RC\$QTL-359 - 20240827-rcqx-FX279.lcb
 样品瓶号: 3-14
 进样体积: 50 µl 版本号: 6.115
 进样时间: 2024/08/28 00:02:26 实验者: jiangjinwei
 处理时间(V2): 2024/08/29 18:00:31 处理者: jiangjinwei
 仪器型号: SHIMADZU LC-2050C (FX279)

<色谱图>

mV



<峰表>

检测器A Ch1 254nm

峰号	保留时间	面积	面积%	高度	理论塔板数(USP)	拖尾因子	分离度(USP)
1	1.920	195806	100.000	45679	4693	1.156	--
总计		195806	100.000	45679			

图32 托伐普坦口崩片溶出曲线测定HPLC图谱
参比制剂-3G80SDA2批-SHUI(内含0.22%SDS)介质-30min-片2
供试品溶液-1



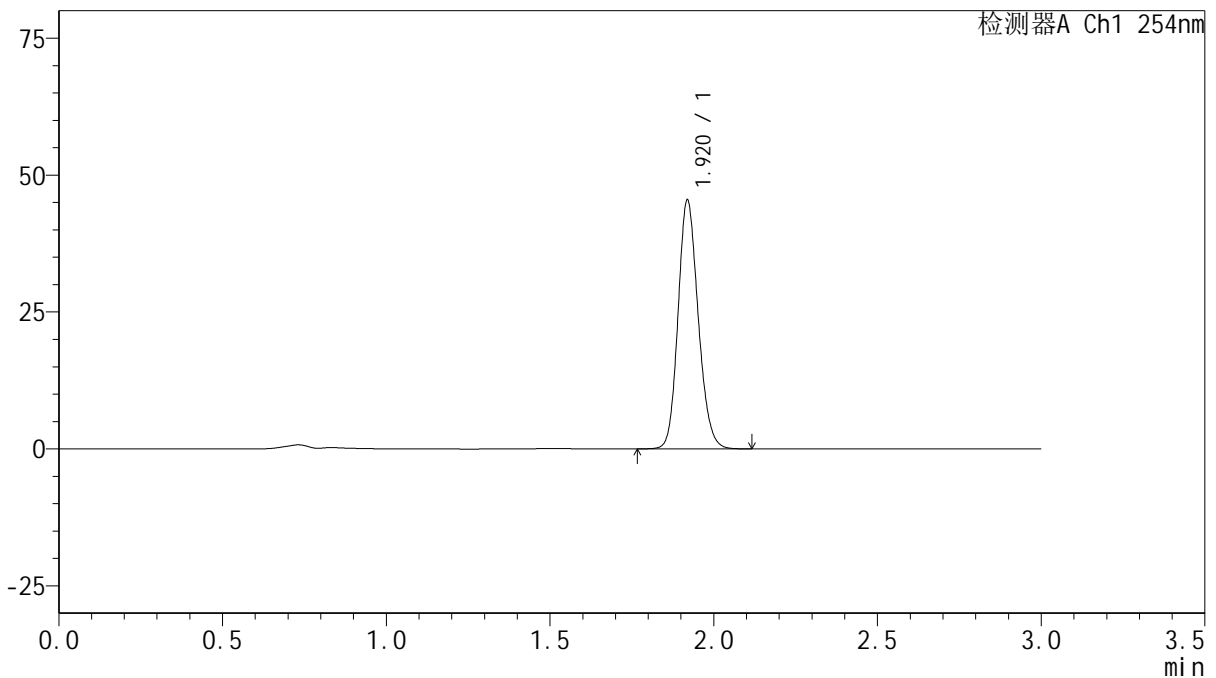
QTL-359

<样品信息>

色谱柱: LP-C18(150mm*4.6mm,5μm) 流 速: 2.0ml/min
 柱 温: 30°C 波 长: 254nm
 数据文件名: RC\$QTL-359 - 0-65/30-307-2 - cbzj-3G80SDA2p-SHUI+0.22SDSjz-rcqx-p3-30min.lcd
 方法文件名: RC\$QTL-359 - QTL-359-rcqx-FX279-shui.lcm
 批处理文件名: RC\$QTL-359 - 20240827-rcqx-FX279.lcb
 样品瓶号: 3-23
 进样体积: 50 μl 版本号: 6.115
 进样时间: 2024/08/28 00:05:51 实验者: jiangjinwei
 处理时间(V2): 2024/08/29 18:00:33 处理者: jiangjinwei
 仪器型号: SHIMADZU LC-2050C (FX279)

<色谱图>

mV



<峰表>

检测器A Ch1 254nm

峰号	保留时间	面积	面积%	高度	理论塔板数(USP)	拖尾因子	分离度(USP)
1	1.920	194458	100.000	45260	4681	1.157	--
总计		194458	100.000	45260			

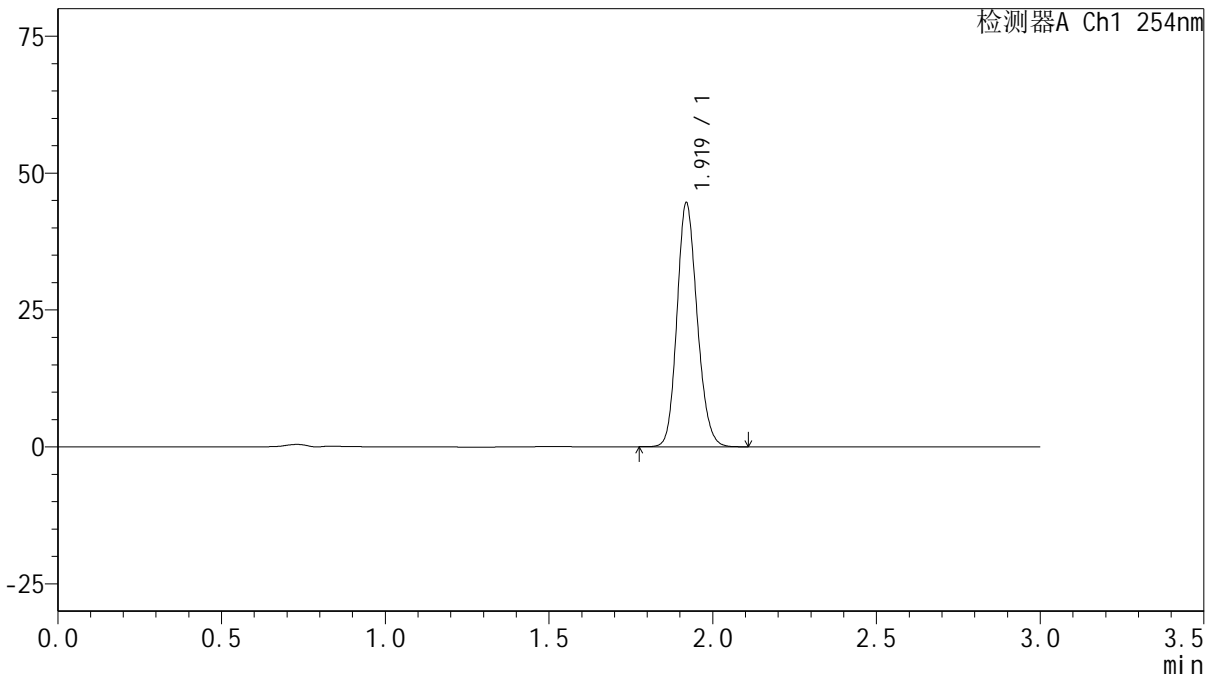
图33 托伐普坦口崩片溶出曲线测定HPLC图谱
 参比制剂-3G80SDA2批-SHUI(内含0.22%SDS)介质-30min-片3
 供试品溶液-1

<样品信息>

色谱柱: LP-C18(150mm*4.6mm,5µm) 流 速: 2.0ml/min
 柱 温: 30°C 波 长: 254nm
 数据文件名: RC\$QTL-359 - 0-65/30-308-2 - cbzj-3G80SDA2p-SHUI+0.22SDSjz-rcqx-p4-30min.lcd
 方法文件名: RC\$QTL-359 - QTL-359-rcqx-FX279-shui.lcm
 批处理文件名: RC\$QTL-359 - 20240827-rcqx-FX279.lcb
 样品瓶号: 3-32
 进样体积: 50 µl 版本号: 6.115
 进样时间: 2024/08/28 00:09:15 实验者: jiangjinwei
 处理时间(V2): 2024/08/29 18:00:36 处理者: jiangjinwei
 仪器型号: SHIMADZU LC-2050C (FX279)

<色谱图>

mV



<峰表>

检测器A Ch1 254nm

峰号	保留时间	面积	面积%	高度	理论塔板数(USP)	拖尾因子	分离度(USP)
1	1.919	190867	100.000	44390	4667	1.156	--
总计		190867	100.000	44390			

图34 托伐普坦口崩片溶出曲线测定HPLC图谱
参比制剂-3G80SDA2批-SHUI(内含0.22%SDS)介质-30min-片4
供试品溶液-1



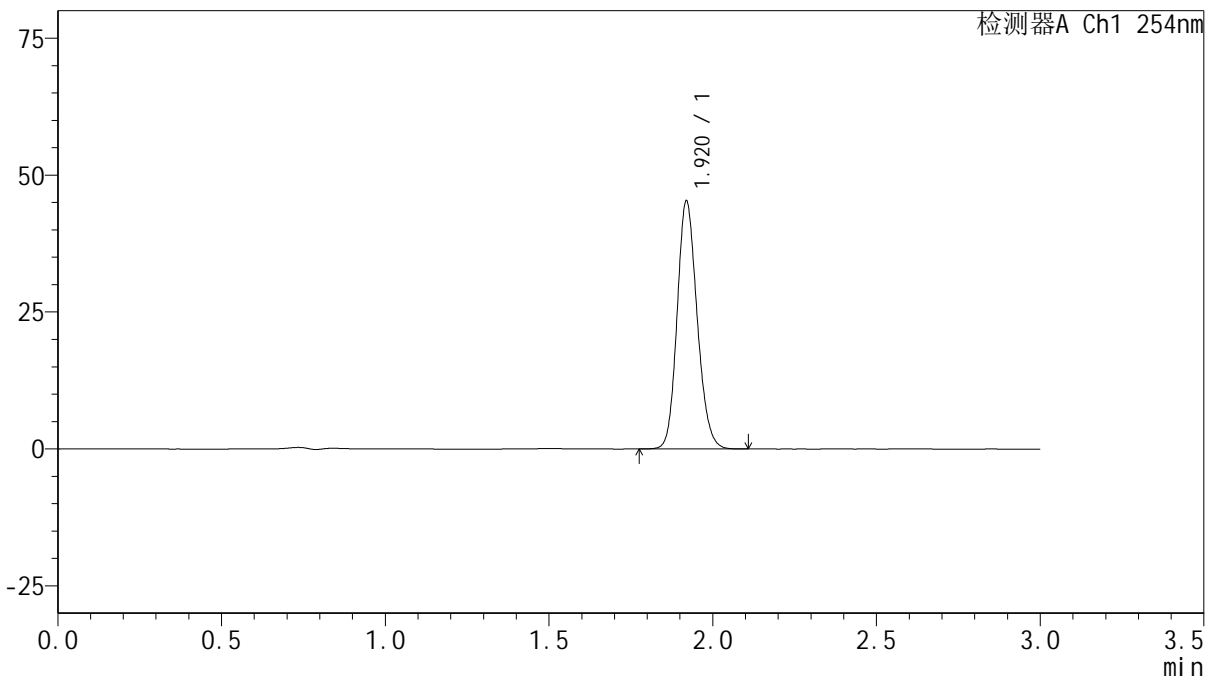
QTL-359

<样品信息>

色谱柱: LP-C18(150mm*4.6mm,5μm) 流 速: 2.0ml/min
 柱 温: 30°C 波 长: 254nm
 数据文件名: RC\$QTL-359 - 0-65/30-309-2 - cbzj-3G80SDA2p-SHUI+0.22SDSjz-rcqx-p5-30min.lcd
 方法文件名: RC\$QTL-359 - QTL-359-rcqx-FX279-shui.lcm
 批处理文件名: RC\$QTL-359 - 20240827-rcqx-FX279.lcb
 样品瓶号: 3-41
 进样体积: 50 μl 版本号: 6.115
 进样时间: 2024/08/28 00:12:38 实验者: jiangjinwei
 处理时间(V2): 2024/08/29 18:00:39 处理者: jiangjinwei
 仪器型号: SHIMADZU LC-2050C (FX279)

<色谱图>

mV



<峰表>

检测器A Ch1 254nm

峰号	保留时间	面积	面积%	高度	理论塔板数(USP)	拖尾因子	分离度(USP)
1	1.920	192709	100.000	45140	4732	1.155	--
总计		192709	100.000	45140			

图35 托伐普坦口崩片溶出曲线测定HPLC图谱
 参比制剂-3G80SDA2批-SHUI(内含0.22%SDS)介质-30min-片5
 供试品溶液-1



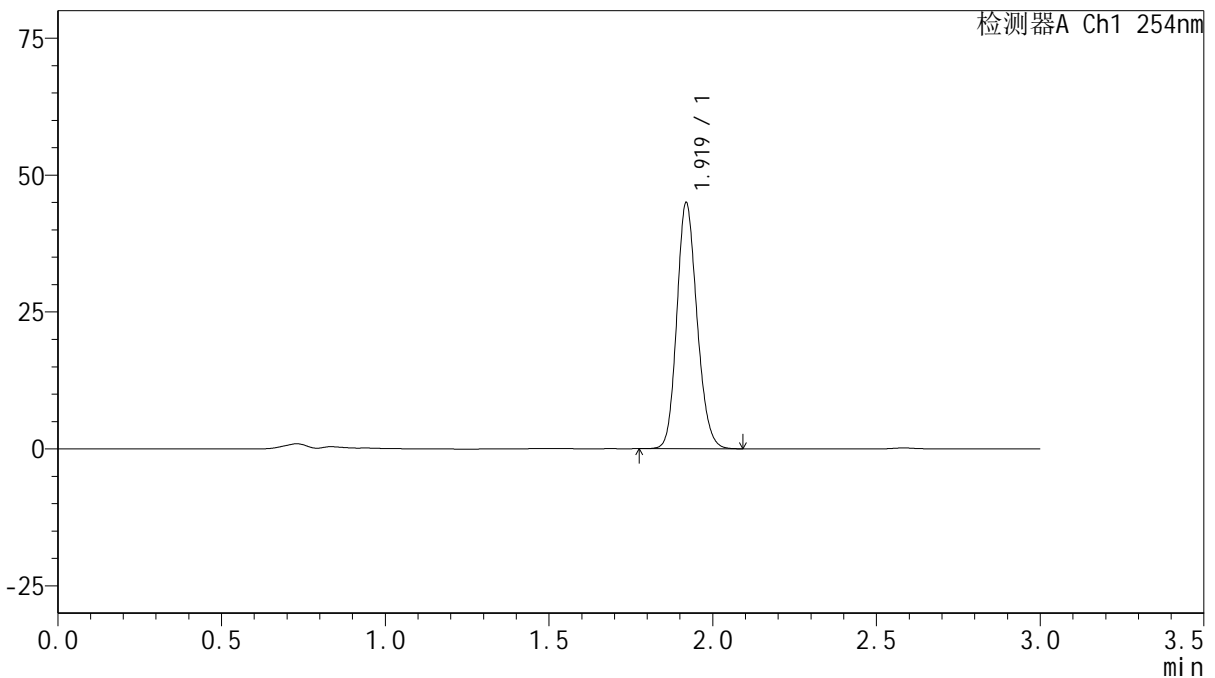
QTL-359

<样品信息>

色谱柱: LP-C18(150mm*4.6mm,5μm) 流 速: 2.0ml/min
 柱 温: 30°C 波 长: 254nm
 数据文件名: RC\$QTL-359 - 0-65/30-310-2 - cbzj-3G80SDA2p-SHUI+0.22SDSjz-rcqx-p6-30min.lcd
 方法文件名: RC\$QTL-359 - QTL-359-rcqx-FX279-shui.lcm
 批处理文件名: RC\$QTL-359 - 20240827-rcqx-FX279.lcb
 样品瓶号: 3-50
 进样体积: 50 μl 版本号: 6.115
 进样时间: 2024/08/28 00:16:03 实验者: jiangjinwei
 处理时间(V2): 2024/08/29 18:00:42 处理者: jiangjinwei
 仪器型号: SHIMADZU LC-2050C (FX279)

<色谱图>

mV



<峰表>

检测器A Ch1 254nm

峰号	保留时间	面积	面积%	高度	理论塔板数(USP)	拖尾因子	分离度(USP)
1	1.919	192449	100.000	44691	4665	1.157	--
总计		192449	100.000	44691			

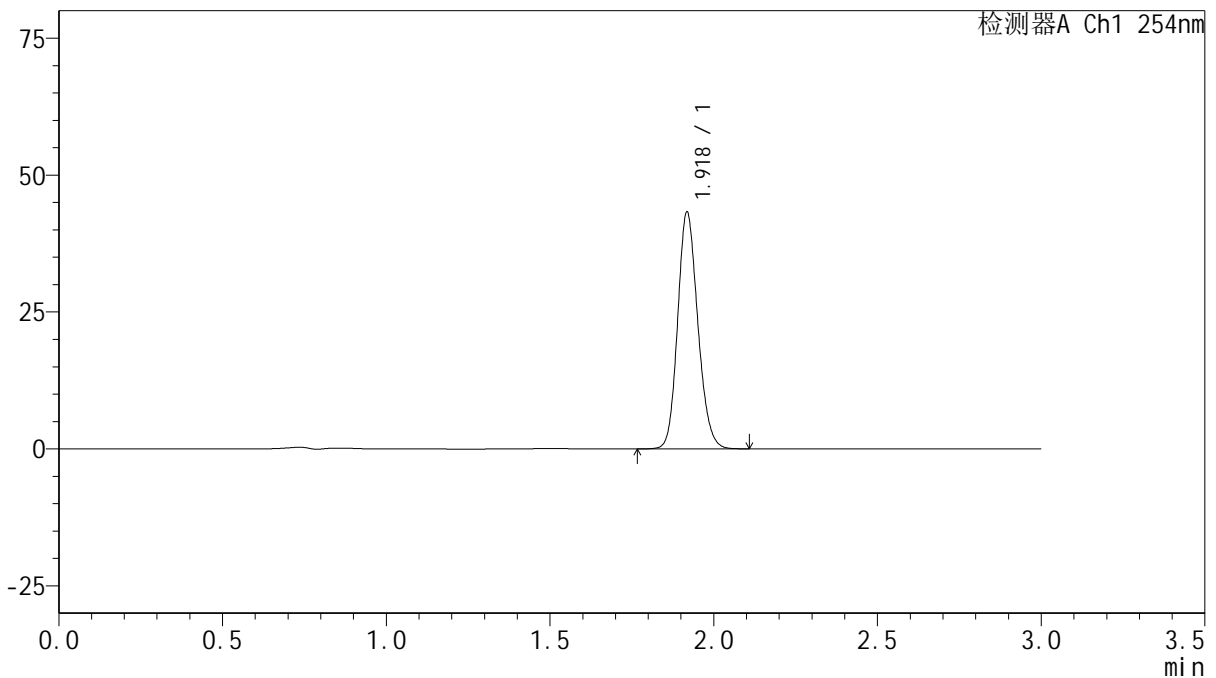
图36 托伐普坦口崩片溶出曲线测定HPLC图谱
 参比制剂-3G80SDA2批-SHUI(内含0.22%SDS)介质-30min-片6
 供试品溶液-1

<样品信息>

色谱柱: LP-C18(150mm*4.6mm,5µm) 流 速: 2.0ml/min
 柱 温: 30°C 波 长: 254nm
 数据文件名: RC\$QTL-359 - 0-65/30-311-2 - cbzj-3G80SDA2p-SHUI+0.22SDSjz-rcqx-p1-45min.lcd
 方法文件名: RC\$QTL-359 - QTL-359-rcqx-FX279-shui.lcm
 批处理文件名: RC\$QTL-359 - 20240827-rcqx-FX279.lcb
 样品瓶号: 3-6
 进样体积: 50 µl 版本号: 6.115
 进样时间: 2024/08/28 00:19:29 实验者: jiangjinwei
 处理时间(V2): 2024/08/29 18:00:45 处理者: jiangjinwei
 仪器型号: SHIMADZU LC-2050C (FX279)

<色谱图>

mV



<峰表>

检测器A Ch1 254nm

峰号	保留时间	面积	面积%	高度	理论塔板数(USP)	拖尾因子	分离度(USP)
1	1.918	185241	100.000	42886	4660	1.157	--
总计		185241	100.000	42886			

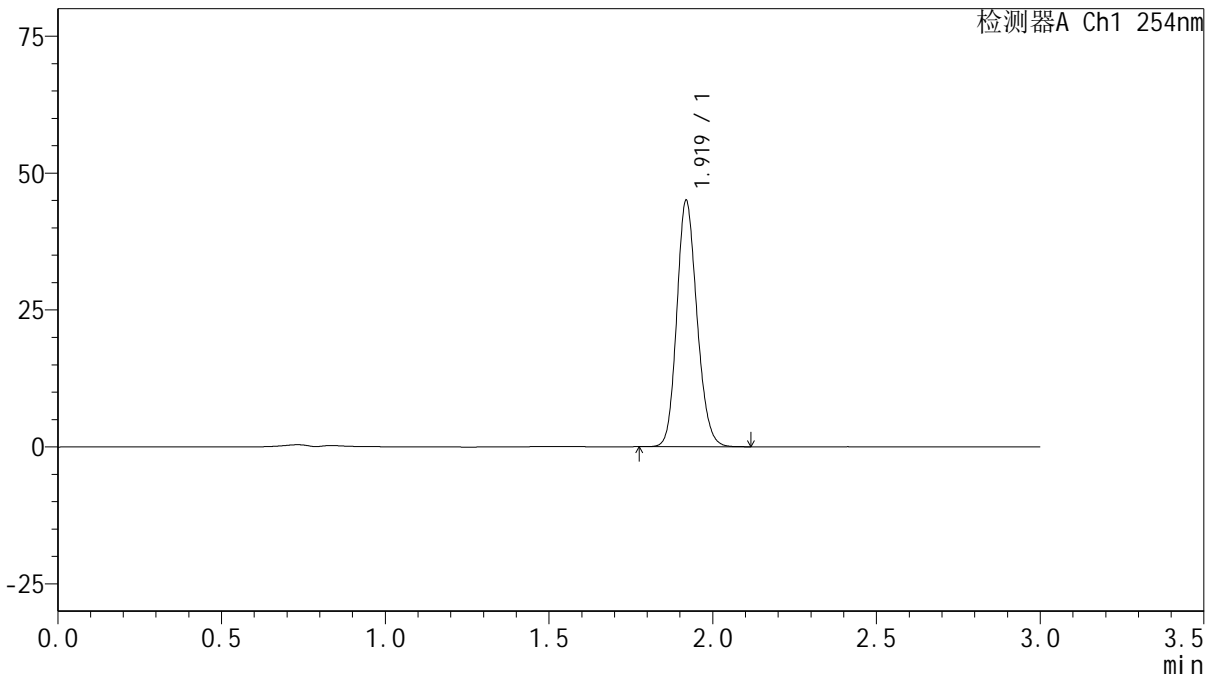
图37 托伐普坦口崩片溶出曲线测定HPLC图谱
参比制剂-3G80SDA2批-SHUI(内含0.22%SDS)介质-45min-片1
供试品溶液-1

<样品信息>

色谱柱: LP-C18(150mm*4.6mm,5µm) 流 速: 2.0ml/min
 柱 温: 30°C 波 长: 254nm
 数据文件名: RC\$QTL-359 - 0-65/30-312-2 - cbzj-3G80SDA2p-SHUI+0.22SDSjz-rcqx-p2-45min.lcd
 方法文件名: RC\$QTL-359 - QTL-359-rcqx-FX279-shui.lcm
 批处理文件名: RC\$QTL-359 - 20240827-rcqx-FX279.lcb
 样品瓶号: 3-15
 进样体积: 50 µl 版本号: 6.115
 进样时间: 2024/08/28 00:22:53 实验者: jiangjinwei
 处理时间(V2): 2024/08/29 18:00:48 处理者: jiangjinwei
 仪器型号: SHIMADZU LC-2050C (FX279)

<色谱图>

mV



<峰表>

检测器A Ch1 254nm

峰号	保留时间	面积	面积%	高度	理论塔板数(USP)	拖尾因子	分离度(USP)
1	1.919	192604	100.000	44692	4664	1.157	--
总计		192604	100.000	44692			

图38 托伐普坦口崩片溶出曲线测定HPLC图谱
参比制剂-3G80SDA2批-SHUI(内含0.22%SDS)介质-45min-片2
供试品溶液-1



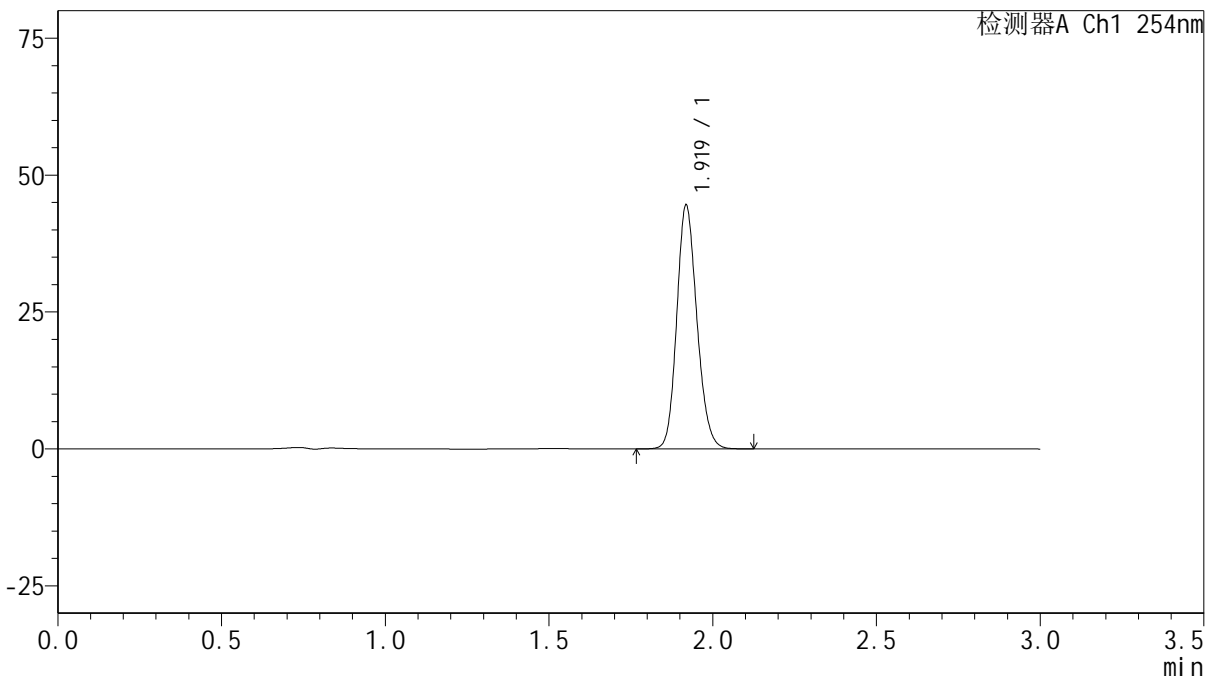
QTL-359

<样品信息>

色谱柱: LP-C18(150mm*4.6mm,5µm) 流 速: 2.0ml/min
 柱 温: 30°C 波 长: 254nm
 数据文件名: RC\$QTL-359 - 0-65/30-313-2 - cbzj-3G80SDA2p-SHUI+0.22SDSjz-rcqx-p3-45min.lcd
 方法文件名: RC\$QTL-359 - QTL-359-rcqx-FX279-shui.lcm
 批处理文件名: RC\$QTL-359 - 20240827-rcqx-FX279.lcb
 样品瓶号: 3-24
 进样体积: 50 µl 版本号: 6.115
 进样时间: 2024/08/28 00:26:17 实验者: jiangjinwei
 处理时间(V2): 2024/08/29 18:00:51 处理者: jiangjinwei
 仪器型号: SHIMADZU LC-2050C (FX279)

<色谱图>

mV



<峰表>

检测器A Ch1 254nm

峰号	保留时间	面积	面积%	高度	理论塔板数(USP)	拖尾因子	分离度(USP)
1	1.919	190693	100.000	44222	4670	1.158	--
总计		190693	100.000	44222			

图39 托伐普坦口崩片溶出曲线测定HPLC图谱
 参比制剂-3G80SDA2批-SHUI(内含0.22%SDS)介质-45min-片3
 供试品溶液-1



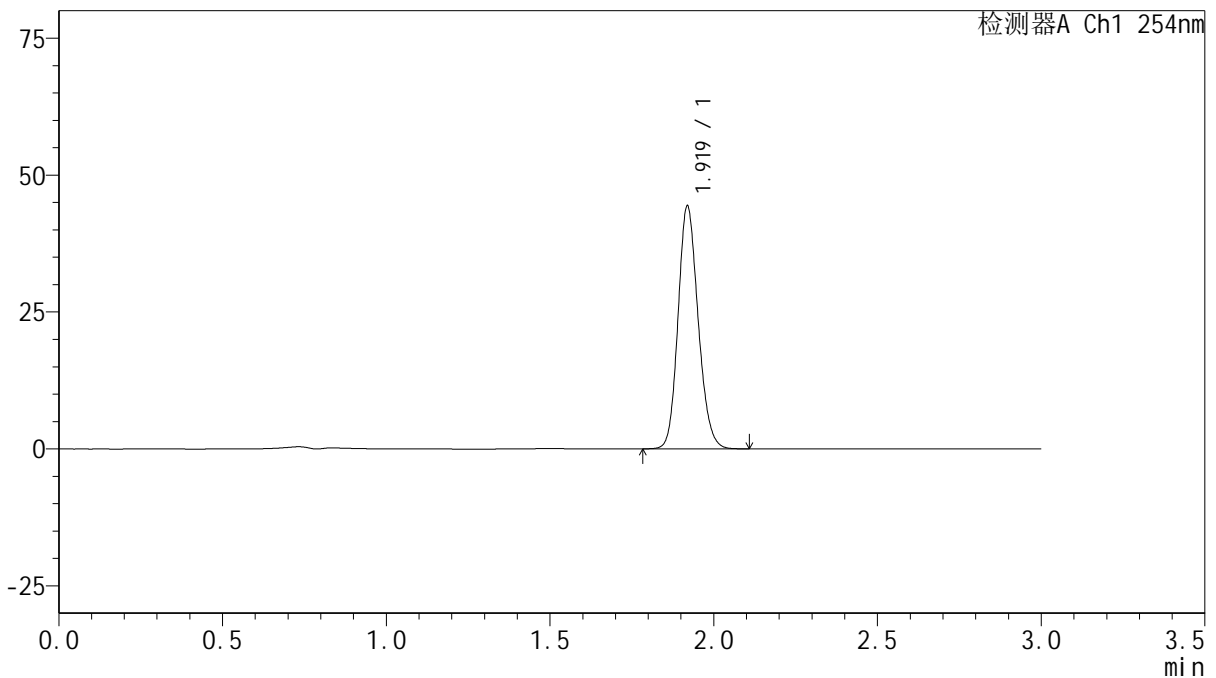
QTL-359

<样品信息>

色谱柱: LP-C18(150mm*4.6mm,5μm) 流 速: 2.0ml/min
 柱 温: 30°C 波 长: 254nm
 数据文件名: RC\$QTL-359 - 0-65/30-314-2 - cbzj-3G80SDA2p-SHUI+0.22SDSjz-rcqx-p4-45min.lcd
 方法文件名: RC\$QTL-359 - QTL-359-rcqx-FX279-shui.lcm
 批处理文件名: RC\$QTL-359 - 20240827-rcqx-FX279.lcb
 样品瓶号: 3-33
 进样体积: 50 μl 版本号: 6.115
 进样时间: 2024/08/28 00:29:41 实验者: jiangjinwei
 处理时间(V2): 2024/08/29 18:00:54 处理者: jiangjinwei
 仪器型号: SHIMADZU LC-2050C (FX279)

<色谱图>

mV



<峰表>

检测器A Ch1 254nm

峰号	保留时间	面积	面积%	高度	理论塔板数(USP)	拖尾因子	分离度(USP)
1	1.919	189456	100.000	44187	4689	1.157	--
总计		189456	100.000	44187			

图40 托伐普坦口崩片溶出曲线测定HPLC图谱
 参比制剂-3G80SDA2批-SHUI(内含0.22%SDS)介质-45min-片4
 供试品溶液-1



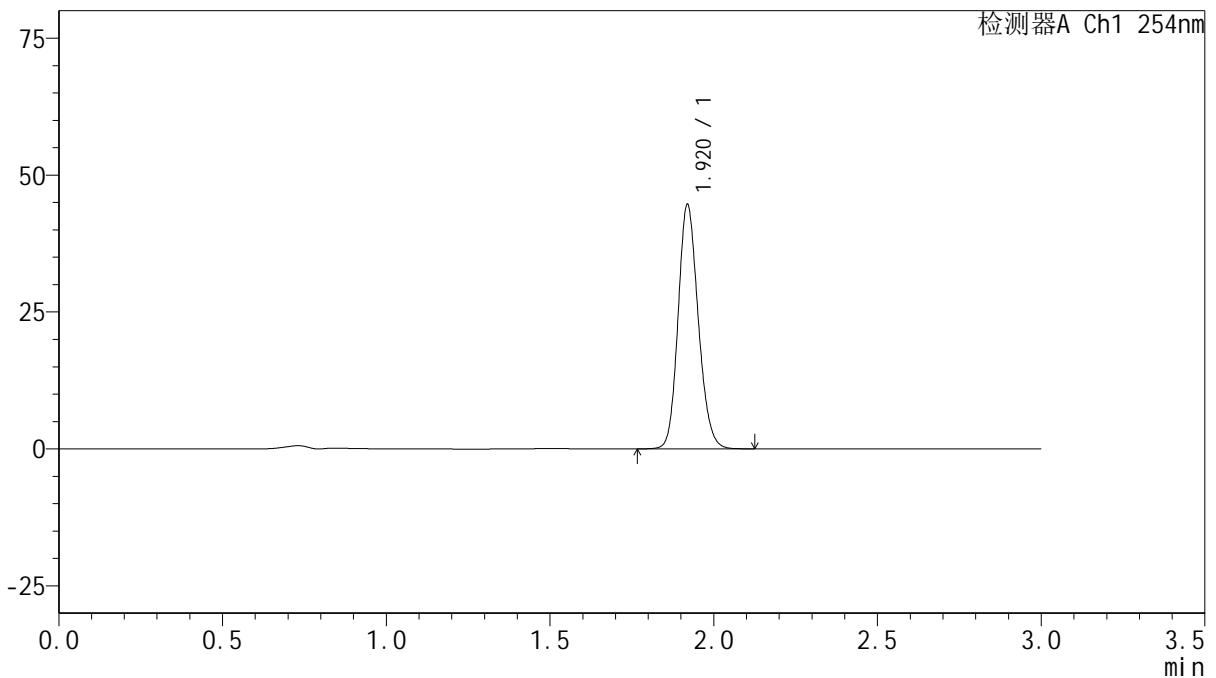
QTL-359

<样品信息>

色谱柱: LP-C18(150mm*4.6mm,5μm) 流 速: 2.0ml/min
 柱 温: 30°C 波 长: 254nm
 数据文件名: RC\$QTL-359 - 0-65/30-315-2 - cbzj-3G80SDA2p-SHUI+0.22SDSjz-rcqx-p5-45min.lcd
 方法文件名: RC\$QTL-359 - QTL-359-rcqx-FX279-shui.lcm
 批处理文件名: RC\$QTL-359 - 20240827-rcqx-FX279.lcb
 样品瓶号: 3-42
 进样体积: 50 μl 版本号: 6.115
 进样时间: 2024/08/28 00:33:05 实验者: jiangjinwei
 处理时间(V2): 2024/08/29 18:00:57 处理者: jiangjinwei
 仪器型号: SHIMADZU LC-2050C (FX279)

<色谱图>

mV



<峰表>

检测器A Ch1 254nm

峰号	保留时间	面积	面积%	高度	理论塔板数(USP)	拖尾因子	分离度(USP)
1	1.920	191000	100.000	44473	4679	1.157	--
总计		191000	100.000	44473			

图41 托伐普坦口崩片溶出曲线测定HPLC图谱
 参比制剂-3G80SDA2批-SHUI(内含0.22%SDS)介质-45min-片5
 供试品溶液-1



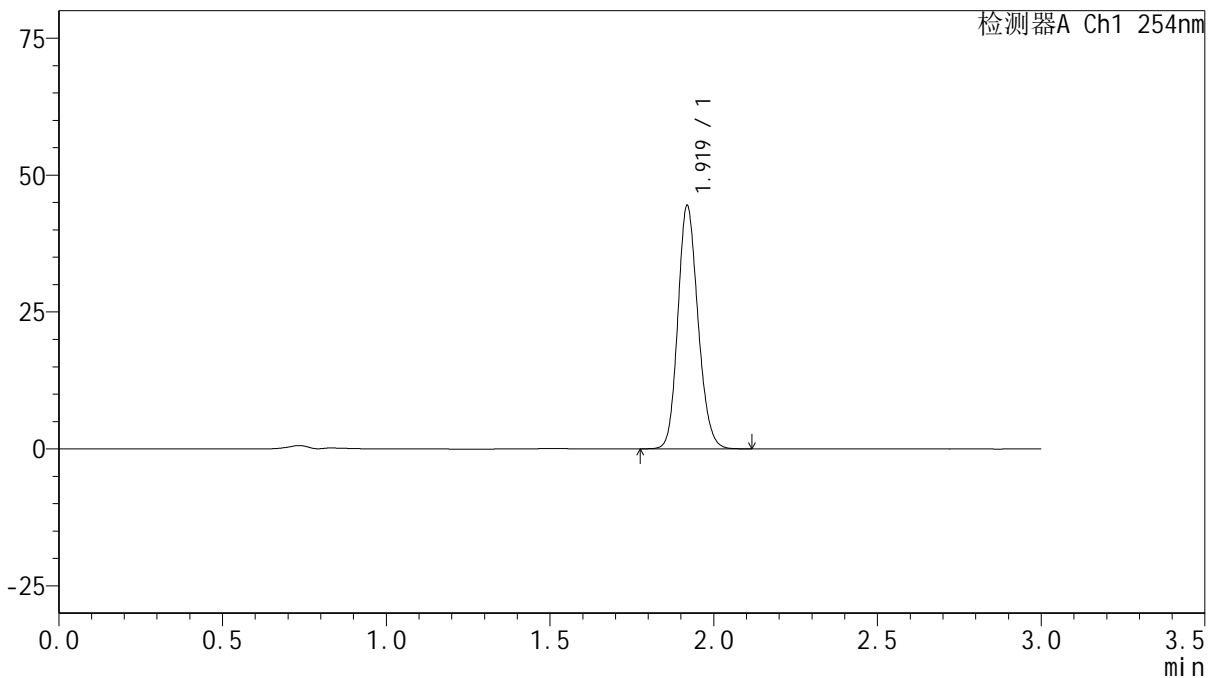
QTL-359

<样品信息>

色谱柱: LP-C18(150mm*4.6mm,5μm) 流 速: 2.0ml/min
 柱 温: 30°C 波 长: 254nm
 数据文件名: RC\$QTL-359 - 0-65/30-316-2 - cbzj-3G80SDA2p-SHUI+0.22SDSjz-rcqx-p6-45min.lcd
 方法文件名: RC\$QTL-359 - QTL-359-rcqx-FX279-shui.lcm
 批处理文件名: RC\$QTL-359 - 20240827-rcqx-FX279.lcb
 样品瓶号: 3-51
 进样体积: 50 μl 版本号: 6.115
 进样时间: 2024/08/28 00:36:29 实验者: jiangjinwei
 处理时间(V2): 2024/08/29 18:01:00 处理者: jiangjinwei
 仪器型号: SHIMADZU LC-2050C (FX279)

<色谱图>

mV



<峰表>

检测器A Ch1 254nm

峰号	保留时间	面积	面积%	高度	理论塔板数(USP)	拖尾因子	分离度(USP)
1	1.919	189992	100.000	44173	4679	1.156	--
总计		189992	100.000	44173			

图42 托伐普坦口崩片溶出曲线测定HPLC图谱
 参比制剂-3G80SDA2批-SHUI(内含0.22%SDS)介质-45min-片6
 供试品溶液-1



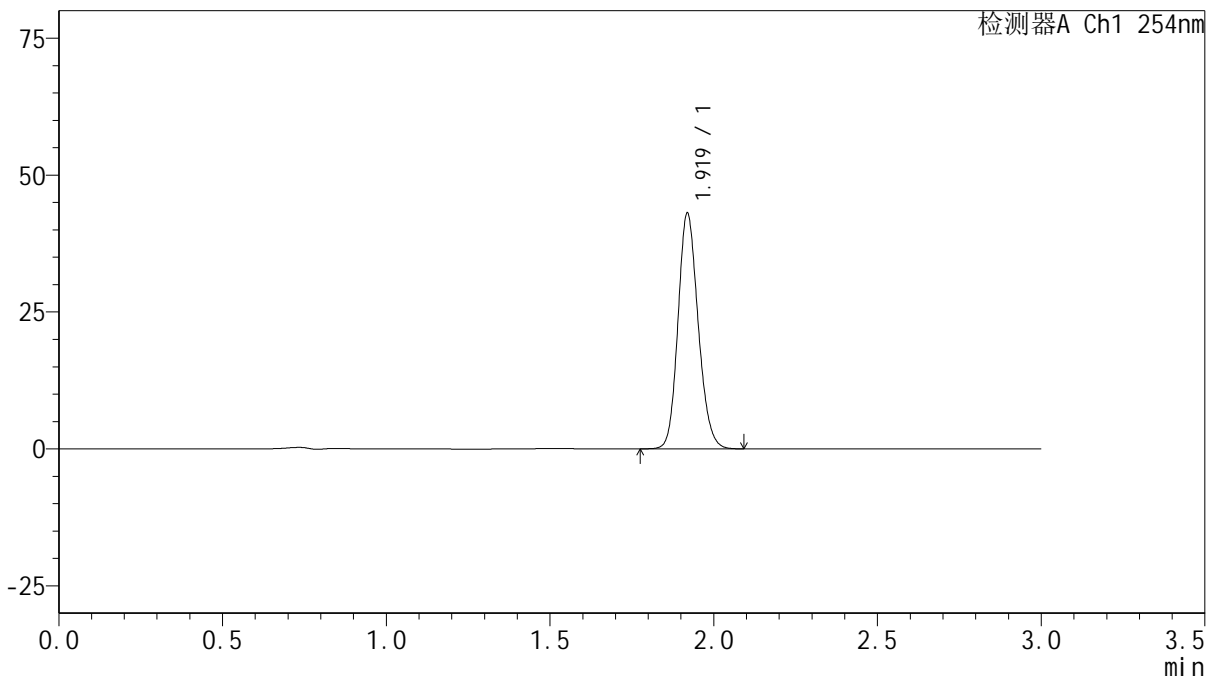
QTL-359

<样品信息>

色谱柱: LP-C18(150mm*4.6mm,5μm) 流 速: 2.0ml/min
 柱 温: 30°C 波 长: 254nm
 数据文件名: RC\$QTL-359 - 0-65/30-317-2 - cbzj-3G80SDA2p-SHUI+0.22SDSjz-rcqx-p1-60min.lcd
 方法文件名: RC\$QTL-359 - QTL-359-rcqx-FX279-shui.lcm
 批处理文件名: RC\$QTL-359 - 20240827-rcqx-FX279.lcb
 样品瓶号: 3-7
 进样体积: 50 μl 版本号: 6.115
 进样时间: 2024/08/28 00:39:53 实验者: jiangjinwei
 处理时间(V2): 2024/08/29 18:01:03 处理者: jiangjinwei
 仪器型号: SHIMADZU LC-2050C (FX279)

<色谱图>

mV



<峰表>

检测器A Ch1 254nm

峰号	保留时间	面积	面积%	高度	理论塔板数(USP)	拖尾因子	分离度(USP)
1	1.919	184542	100.000	42861	4660	1.156	--
总计		184542	100.000	42861			

图43 托伐普坦口崩片溶出曲线测定HPLC图谱
 参比制剂-3G80SDA2批-SHUI(内含0.22%SDS)介质-60min-片1
 供试品溶液-1



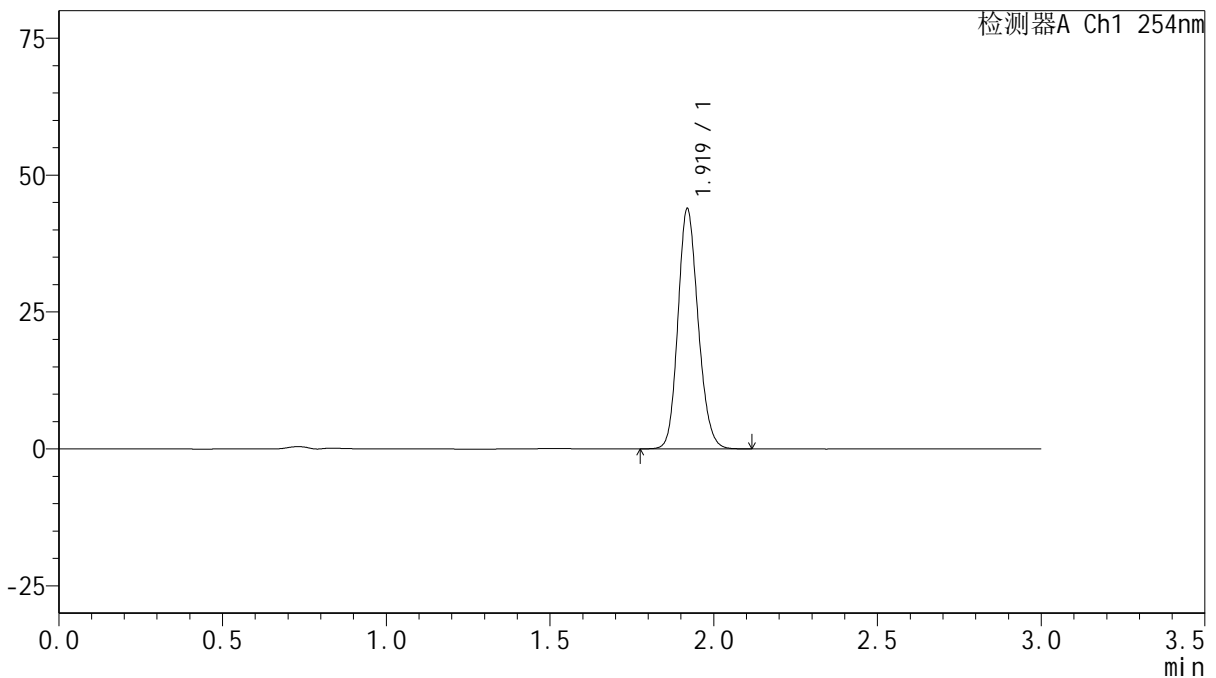
QTL-359

<样品信息>

色谱柱: LP-C18(150mm*4.6mm,5µm) 流 速: 2.0ml/min
 柱 温: 30°C 波 长: 254nm
 数据文件名: RC\$QTL-359 - 0-65/30-318-2 - cbzj-3G80SDA2p-SHUI+0.22SDSjz-rcqx-p2-60min.lcd
 方法文件名: RC\$QTL-359 - QTL-359-rcqx-FX279-shui.lcm
 批处理文件名: RC\$QTL-359 - 20240827-rcqx-FX279.lcb
 样品瓶号: 3-16
 进样体积: 50 µl 版本号: 6.115
 进样时间: 2024/08/28 00:43:16 实验者: jiangjinwei
 处理时间(V2): 2024/08/29 18:01:06 处理者: jiangjinwei
 仪器型号: SHIMADZU LC-2050C (FX279)

<色谱图>

mV



<峰表>

检测器A Ch1 254nm

峰号	保留时间	面积	面积%	高度	理论塔板数(USP)	拖尾因子	分离度(USP)
1	1.919	187873	100.000	43664	4665	1.157	--
总计		187873	100.000	43664			

图44 托伐普坦口崩片溶出曲线测定HPLC图谱
 参比制剂-3G80SDA2批-SHUI(内含0.22%SDS)介质-60min-片2
 供试品溶液-1



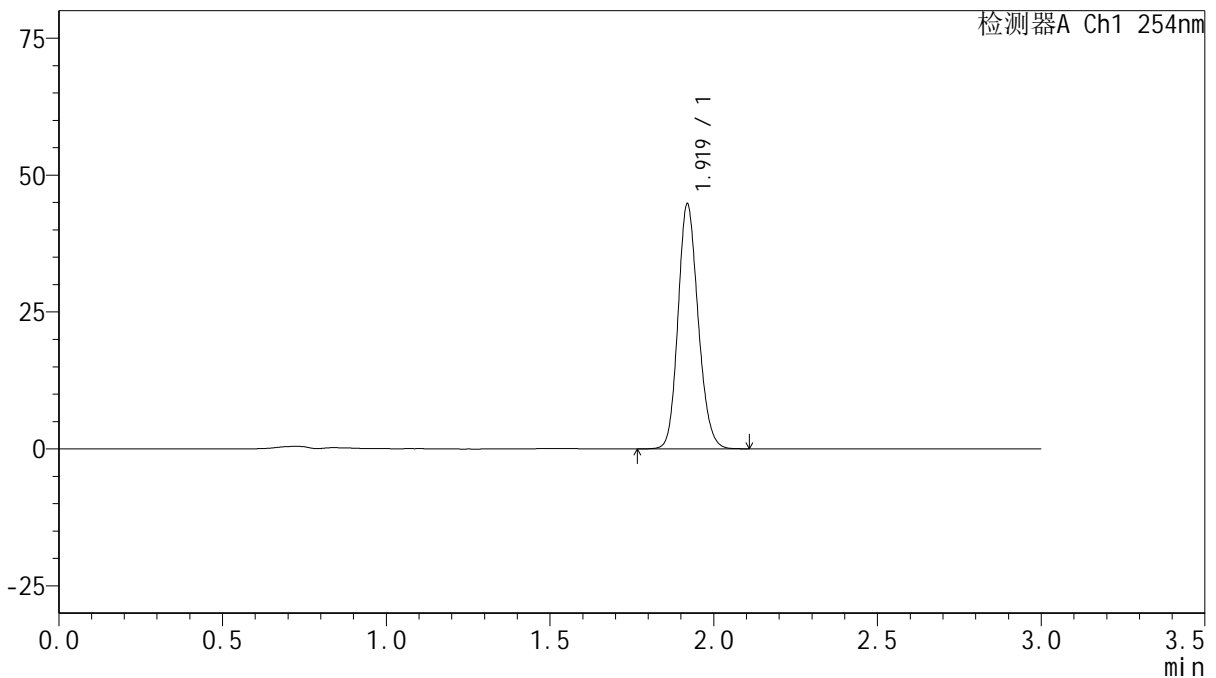
QTL-359

<样品信息>

色谱柱: LP-C18(150mm*4.6mm,5µm) 流 速: 2.0ml/min
 柱 温: 30°C 波 长: 254nm
 数据文件名: RC\$QTL-359 - 0-65/30-319-2 - cbzj-3G80SDA2p-SHUI+0.22SDSjz-rcqx-p3-60min.lcd
 方法文件名: RC\$QTL-359 - QTL-359-rcqx-FX279-shui.lcm
 批处理文件名: RC\$QTL-359 - 20240827-rcqx-FX279.lcb
 样品瓶号: 3-25
 进样体积: 50 µl 版本号: 6.115
 进样时间: 2024/08/28 00:46:40 实验者: jiangjinwei
 处理时间(V2): 2024/08/29 18:01:09 处理者: jiangjinwei
 仪器型号: SHIMADZU LC-2050C (FX279)

<色谱图>

mV



<峰表>

检测器A Ch1 254nm

峰号	保留时间	面积	面积%	高度	理论塔板数(USP)	拖尾因子	分离度(USP)
1	1.919	191209	100.000	44552	4688	1.157	--
总计		191209	100.000	44552			

图45 托伐普坦口崩片溶出曲线测定HPLC图谱
 参比制剂-3G80SDA2批-SHUI(内含0.22%SDS)介质-60min-片3
 供试品溶液-1



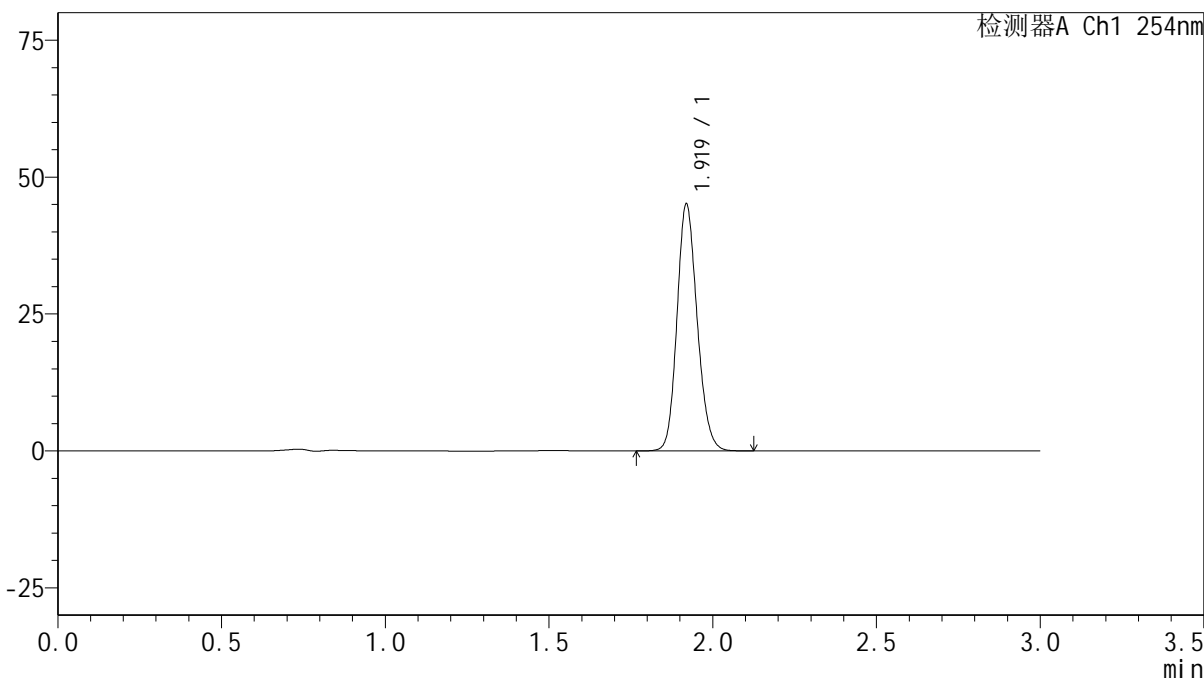
QTL-359

<样品信息>

色谱柱: LP-C18(150mm*4.6mm,5μm) 流 速: 2.0ml/min
 柱 温: 30°C 波 长: 254nm
 数据文件名: RC\$QTL-359 - 0-65/30-320-2 - cbzj-3G80SDA2p-SHUI+0.22SDSjz-rcqx-p4-60min.lcd
 方法文件名: RC\$QTL-359 - QTL-359-rcqx-FX279-shui.lcm
 批处理文件名: RC\$QTL-359 - 20240827-rcqx-FX279.lcb
 样品瓶号: 3-34
 进样体积: 50 μl 版本号: 6.115
 进样时间: 2024/08/28 00:50:03 实验者: jiangjinwei
 处理时间(V2): 2024/08/29 18:01:12 处理者: jiangjinwei
 仪器型号: SHIMADZU LC-2050C (FX279)

<色谱图>

mV



<峰表>

检测器A Ch1 254nm

峰号	保留时间	面积	面积%	高度	理论塔板数(USP)	拖尾因子	分离度(USP)
1	1.919	193159	100.000	44927	4678	1.156	--
总计		193159	100.000	44927			

图46 托伐普坦口崩片溶出曲线测定HPLC图谱
 参比制剂-3G80SDA2批-SHUI(内含0.22%SDS)介质-60min-片4
 供试品溶液-1



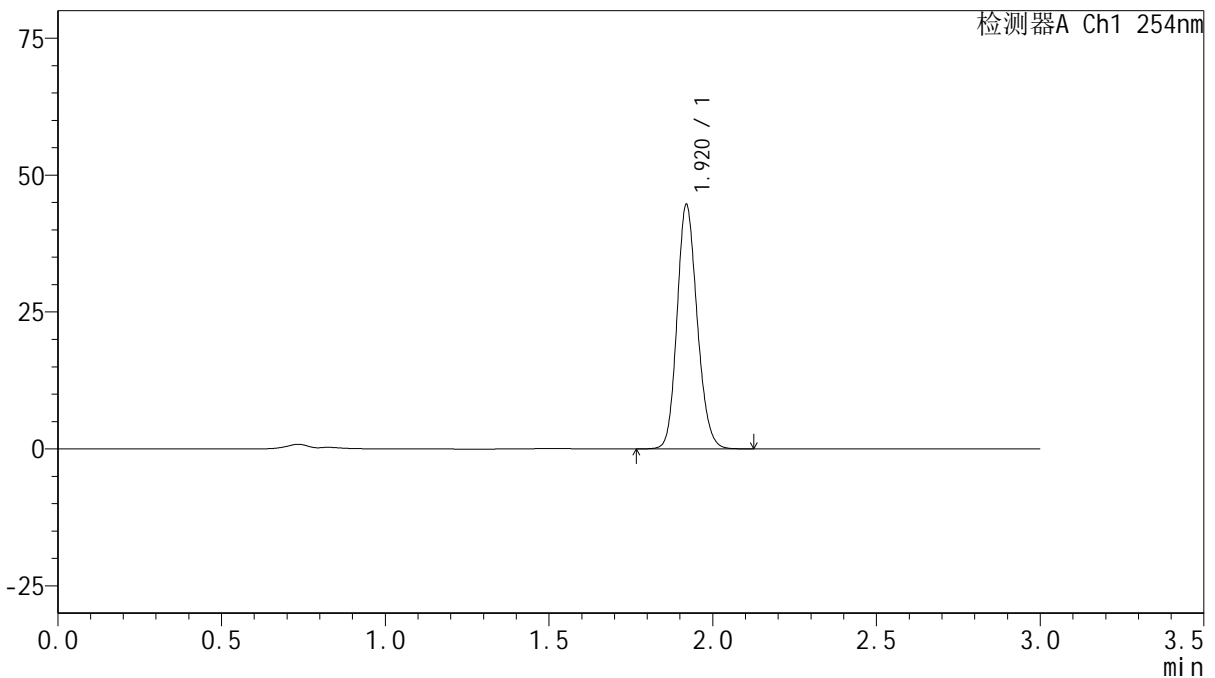
QTL-359

<样品信息>

色谱柱: LP-C18(150mm*4.6mm,5μm) 流 速: 2.0ml/min
 柱 温: 30°C 波 长: 254nm
 数据文件名: RC\$QTL-359 - 0-65/30-321-2 - cbzj-3G80SDA2p-SHUI+0.22SDSjz-rcqx-p5-60min.lcd
 方法文件名: RC\$QTL-359 - QTL-359-rcqx-FX279-shui.lcm
 批处理文件名: RC\$QTL-359 - 20240827-rcqx-FX279.lcb
 样品瓶号: 3-43
 进样体积: 50 μl 版本号: 6.115
 进样时间: 2024/08/28 00:53:28 实验者: jiangjinwei
 处理时间(V2): 2024/08/29 18:01:15 处理者: jiangjinwei
 仪器型号: SHIMADZU LC-2050C (FX279)

<色谱图>

mV



<峰表>

检测器A Ch1 254nm

峰号	保留时间	面积	面积%	高度	理论塔板数(USP)	拖尾因子	分离度(USP)
1	1.920	190911	100.000	44481	4686	1.155	--
总计		190911	100.000	44481			

图47 托伐普坦口崩片溶出曲线测定HPLC图谱
 参比制剂-3G80SDA2批-SHUI(内含0.22%SDS)介质-60min-片5
 供试品溶液-1



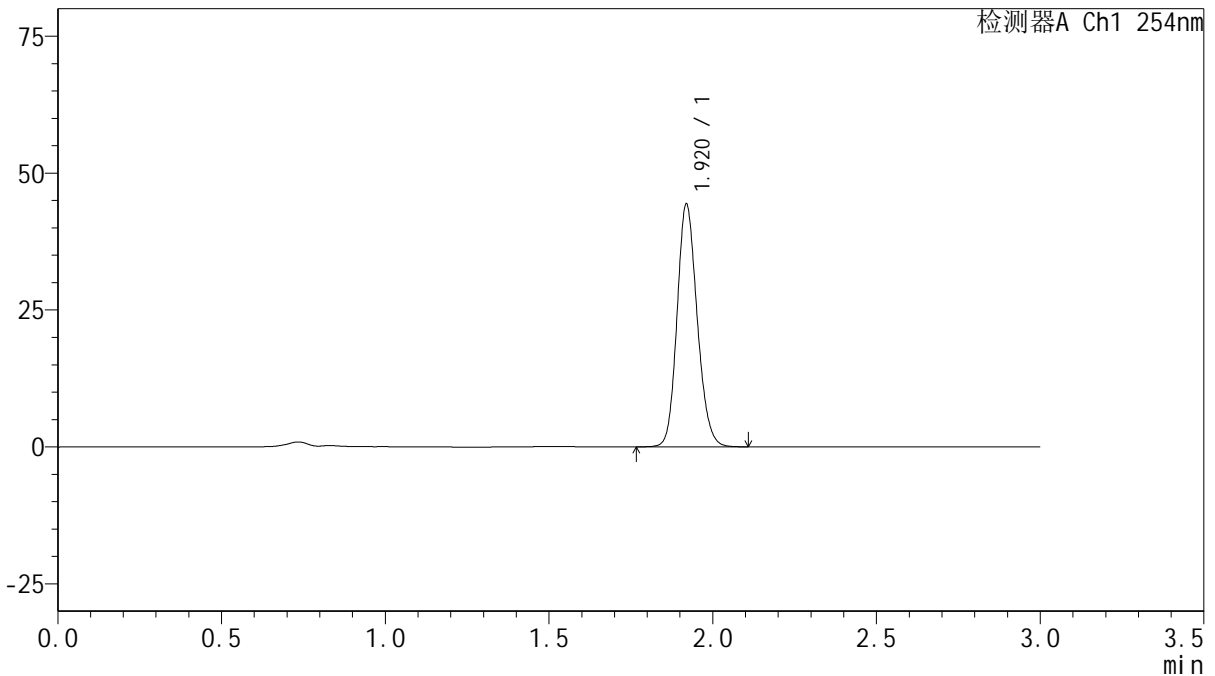
QTL-359

<样品信息>

色谱柱: LP-C18(150mm*4.6mm,5µm) 流 速: 2.0ml/min
 柱 温: 30°C 波 长: 254nm
 数据文件名: RC\$QTL-359 - 0-65/30-322-2 - cbzj-3G80SDA2p-SHUI+0.22SDSjz-rcqx-p6-60min.lcd
 方法文件名: RC\$QTL-359 - QTL-359-rcqx-FX279-shui.lcm
 批处理文件名: RC\$QTL-359 - 20240827-rcqx-FX279.lcb
 样品瓶号: 3-52
 进样体积: 50 µl 版本号: 6.115
 进样时间: 2024/08/28 00:56:51 实验者: jiangjinwei
 处理时间(V2): 2024/08/29 18:01:18 处理者: jiangjinwei
 仪器型号: SHIMADZU LC-2050C (FX279)

<色谱图>

mV



<峰表>

检测器A Ch1 254nm

峰号	保留时间	面积	面积%	高度	理论塔板数(USP)	拖尾因子	分离度(USP)
1	1.920	189539	100.000	44167	4687	1.155	--
总计		189539	100.000	44167			

图48 托伐普坦口崩片溶出曲线测定HPLC图谱
 参比制剂-3G80SDA2批-SHUI(内含0.22%SDS)介质-60min-片6
 供试品溶液-1



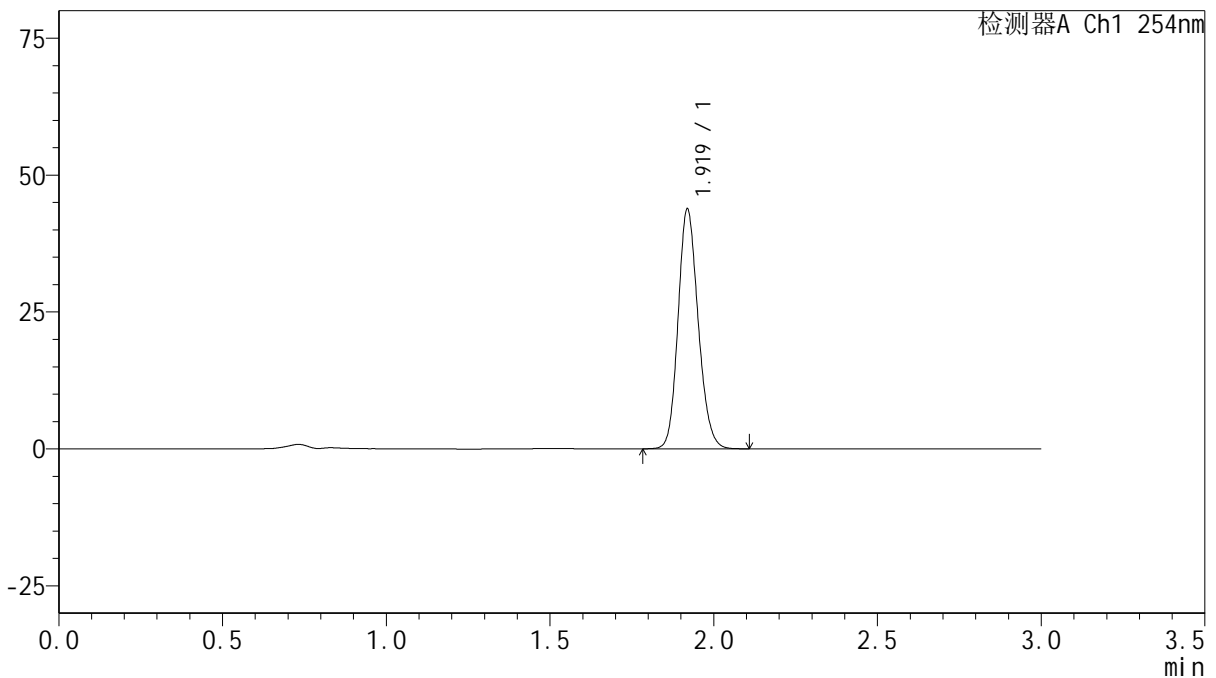
QTL-359

<样品信息>

色谱柱: LP-C18(150mm*4.6mm,5μm) 流 速: 2.0ml/min
 柱 温: 30°C 波 长: 254nm
 数据文件名: RC\$QTL-359 - 0-65/30-323-2 - cbzj-3G80SDA2p-SHUI+0.22SDSjz-rcqx-p1-jx.lcd
 方法文件名: RC\$QTL-359 - QTL-359-rcqx-FX279-shui.lcm
 批处理文件名: RC\$QTL-359 - 20240827-rcqx-FX279.lcb
 样品瓶号: 3-8
 进样体积: 50 μl 版本号: 6.115
 进样时间: 2024/08/28 01:00:15 实验者: jiangjinwei
 处理时间(V2): 2024/08/29 18:01:21 处理者: jiangjinwei
 仪器型号: SHIMADZU LC-2050C (FX279)

<色谱图>

mV



<峰表>

检测器A Ch1 254nm

峰号	保留时间	面积	面积%	高度	理论塔板数(USP)	拖尾因子	分离度(USP)
1	1.919	187000	100.000	43631	4697	1.156	--
总计		187000	100.000	43631			

图49 托伐普坦口崩片溶出曲线测定HPLC图谱
 参比制剂-3G80SDA2批-SHUI(内含0.22%SDS)介质-极限转速-片1
 供试品溶液-1



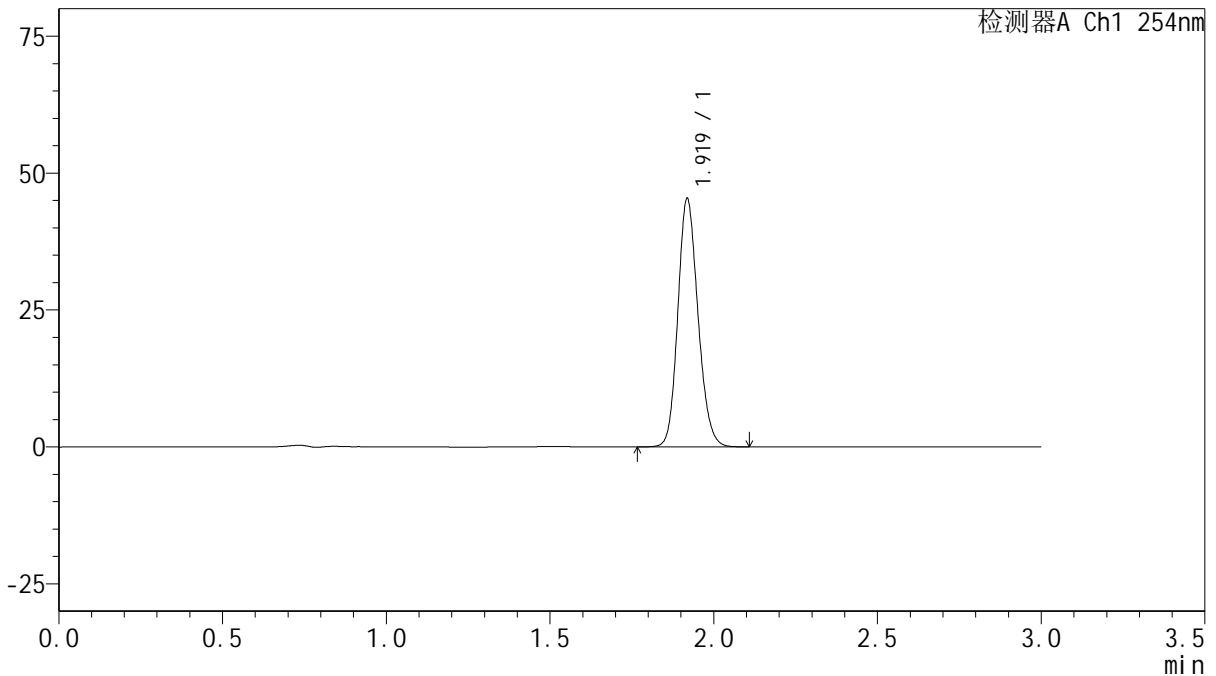
QTL-359

<样品信息>

色谱柱: LP-C18(150mm*4.6mm,5μm) 流 速: 2.0ml/min
 柱 温: 30°C 波 长: 254nm
 数据文件名: RC\$QTL-359 - 0-65/30-324-2 - cbzj-3G80SDA2p-SHUI+0.22SDSjz-rcqx-p2-jx.lcd
 方法文件名: RC\$QTL-359 - QTL-359-rcqx-FX279-shui.lcm
 批处理文件名: RC\$QTL-359 - 20240827-rcqx-FX279.lcb
 样品瓶号: 3-17
 进样体积: 50 μl 版本号: 6.115
 进样时间: 2024/08/28 01:03:41 实验者: jiangjinwei
 处理时间(V2): 2024/08/29 18:01:24 处理者: jiangjinwei
 仪器型号: SHIMADZU LC-2050C (FX279)

<色谱图>

mV



<峰表>

检测器A Ch1 254nm

峰号	保留时间	面积	面积%	高度	理论塔板数(USP)	拖尾因子	分离度(USP)
1	1.919	194110	100.000	45071	4667	1.155	--
总计		194110	100.000	45071			

图50 托伐普坦口崩片溶出曲线测定HPLC图谱
 参比制剂-3G80SDA2批-SHUI(内含0.22%SDS)介质-极限转速-片2
 供试品溶液-1



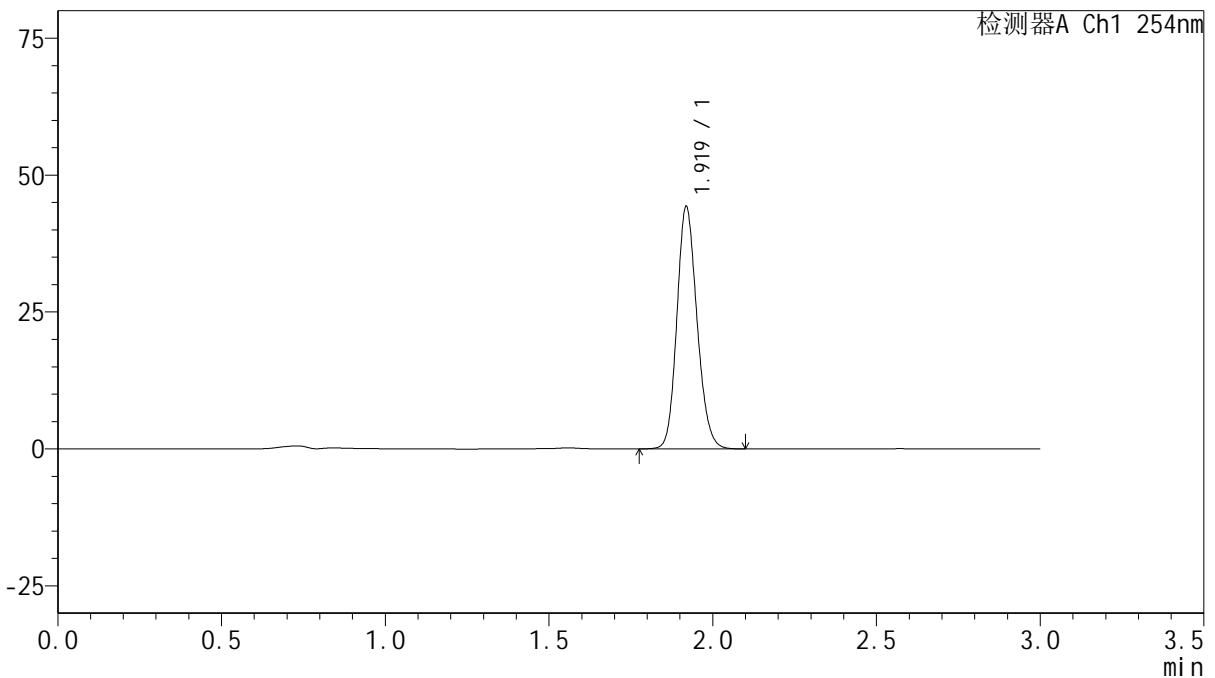
QTL-359

<样品信息>

色谱柱: LP-C18(150mm*4.6mm,5μm) 流 速: 2.0ml/min
 柱 温: 30°C 波 长: 254nm
 数据文件名: RC\$QTL-359 - 0-65/30-325-2 - cbzj-3G80SDA2p-SHUI+0.22SDSjz-rcqx-p3-jx.lcd
 方法文件名: RC\$QTL-359 - QTL-359-rcqx-FX279-shui.lcm
 批处理文件名: RC\$QTL-359 - 20240827-rcqx-FX279.lcb
 样品瓶号: 3-26
 进样体积: 50 μl 版本号: 6.115
 进样时间: 2024/08/28 01:07:06 实验者: jiangjinwei
 处理时间(V2): 2024/08/29 18:01:27 处理者: jiangjinwei
 仪器型号: SHIMADZU LC-2050C (FX279)

<色谱图>

mV



<峰表>

检测器A Ch1 254nm

峰号	保留时间	面积	面积%	高度	理论塔板数(USP)	拖尾因子	分离度(USP)
1	1.919	189079	100.000	44005	4686	1.156	--
总计		189079	100.000	44005			

图51 托伐普坦口崩片溶出曲线测定HPLC图谱
 参比制剂-3G80SDA2批-SHUI(内含0.22%SDS)介质-极限转速-片3
 供试品溶液-1



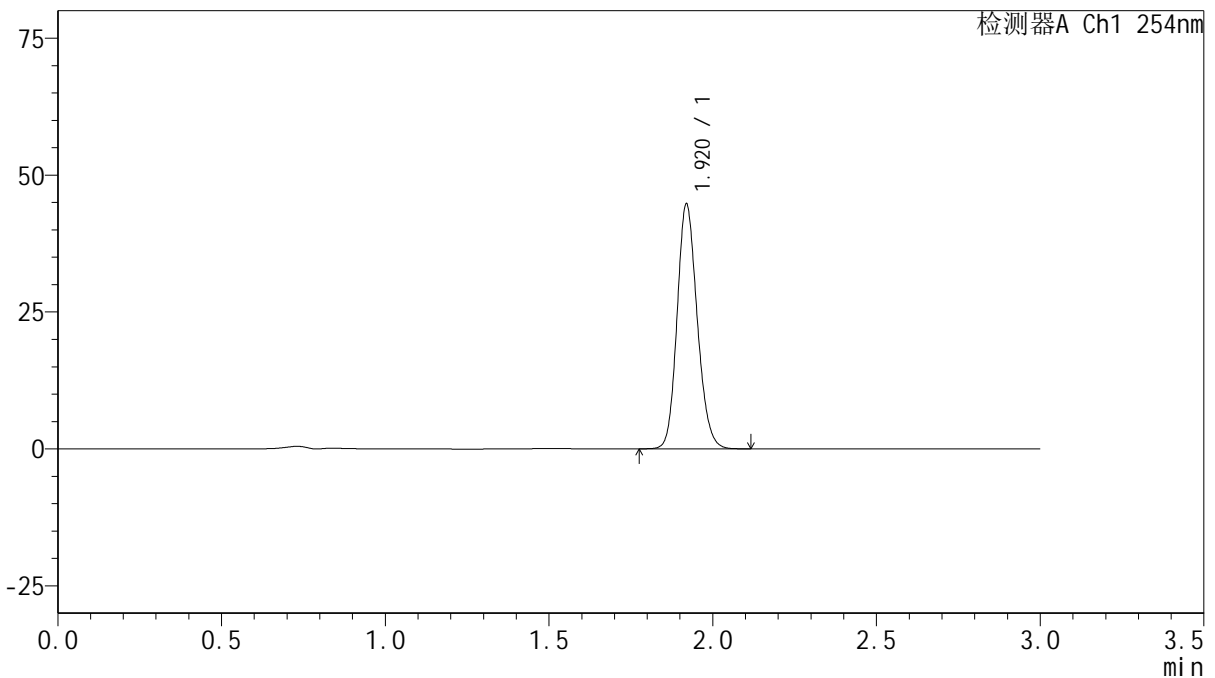
QTL-359

<样品信息>

色谱柱: LP-C18(150mm*4.6mm,5μm) 流 速: 2.0ml/min
 柱 温: 30°C 波 长: 254nm
 数据文件名: RC\$QTL-359 - 0-65/30-326-2 - cbzj-3G80SDA2p-SHUI+0.22SDSjz-rcqx-p4-jx.lcd
 方法文件名: RC\$QTL-359 - QTL-359-rcqx-FX279-shui.lcm
 批处理文件名: RC\$QTL-359 - 20240827-rcqx-FX279.lcb
 样品瓶号: 3-35
 进样体积: 50 μl 版本号: 6.115
 进样时间: 2024/08/28 01:10:30 实验者: jiangjinwei
 处理时间(V2): 2024/08/29 18:01:30 处理者: jiangjinwei
 仪器型号: SHIMADZU LC-2050C (FX279)

<色谱图>

mV



<峰表>

检测器A Ch1 254nm

峰号	保留时间	面积	面积%	高度	理论塔板数(USP)	拖尾因子	分离度(USP)
1	1.920	191156	100.000	44562	4685	1.157	--
总计		191156	100.000	44562			

图52 托伐普坦口崩片溶出曲线测定HPLC图谱
 参比制剂-3G80SDA2批-SHUI(内含0.22%SDS)介质-极限转速-片4
 供试品溶液-1



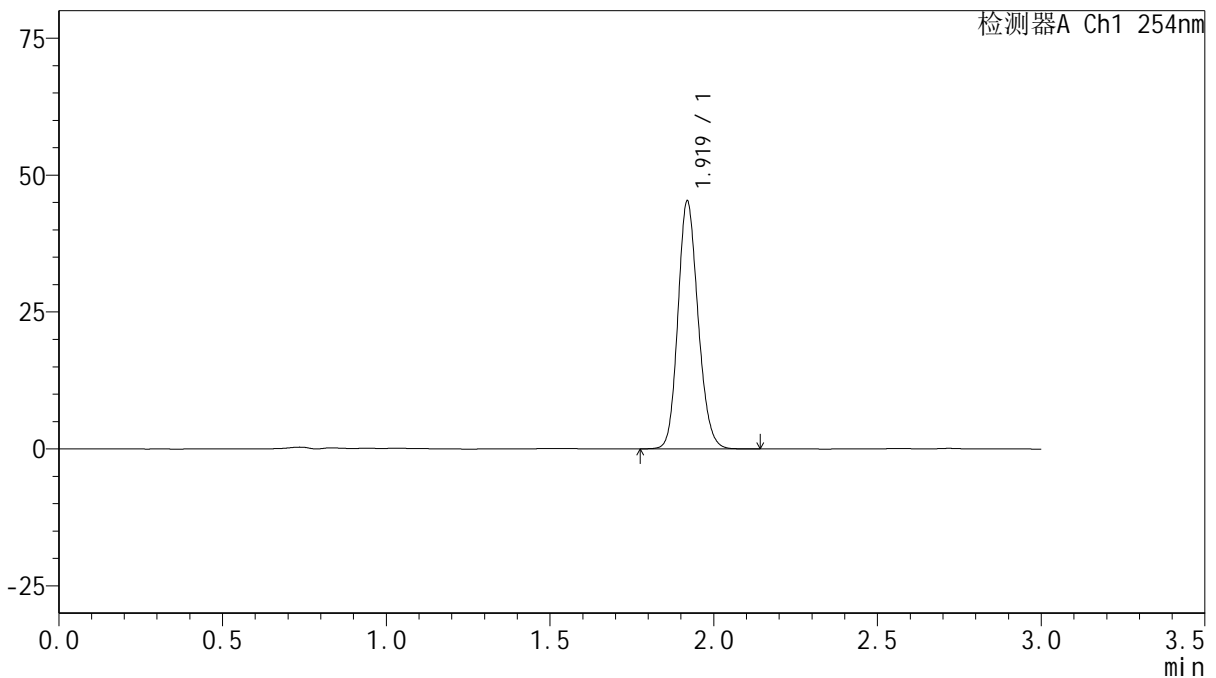
QTL-359

<样品信息>

色谱柱: LP-C18(150mm*4.6mm,5μm) 流 速: 2.0ml/min
 柱 温: 30°C 波 长: 254nm
 数据文件名: RC\$QTL-359 - 0-65/30-327-2 - cbzj-3G80SDA2p-SHUI+0.22SDSjz-rcqx-p5-jx.lcd
 方法文件名: RC\$QTL-359 - QTL-359-rcqx-FX279-shui.lcm
 批处理文件名: RC\$QTL-359 - 20240827-rcqx-FX279.lcb
 样品瓶号: 3-44
 进样体积: 50 μl 版本号: 6.115
 进样时间: 2024/08/28 01:13:55 实验者: jiangjinwei
 处理时间(V2): 2024/08/29 18:01:33 处理者: jiangjinwei
 仪器型号: SHIMADZU LC-2050C (FX279)

<色谱图>

mV



<峰表>

检测器A Ch1 254nm

峰号	保留时间	面积	面积%	高度	理论塔板数(USP)	拖尾因子	分离度(USP)
1	1.919	193603	100.000	45041	4683	1.155	--
总计		193603	100.000	45041			

图53 托伐普坦口崩片溶出曲线测定HPLC图谱
 参比制剂-3G80SDA2批-SHUI(内含0.22%SDS)介质-极限转速-片5
 供试品溶液-1



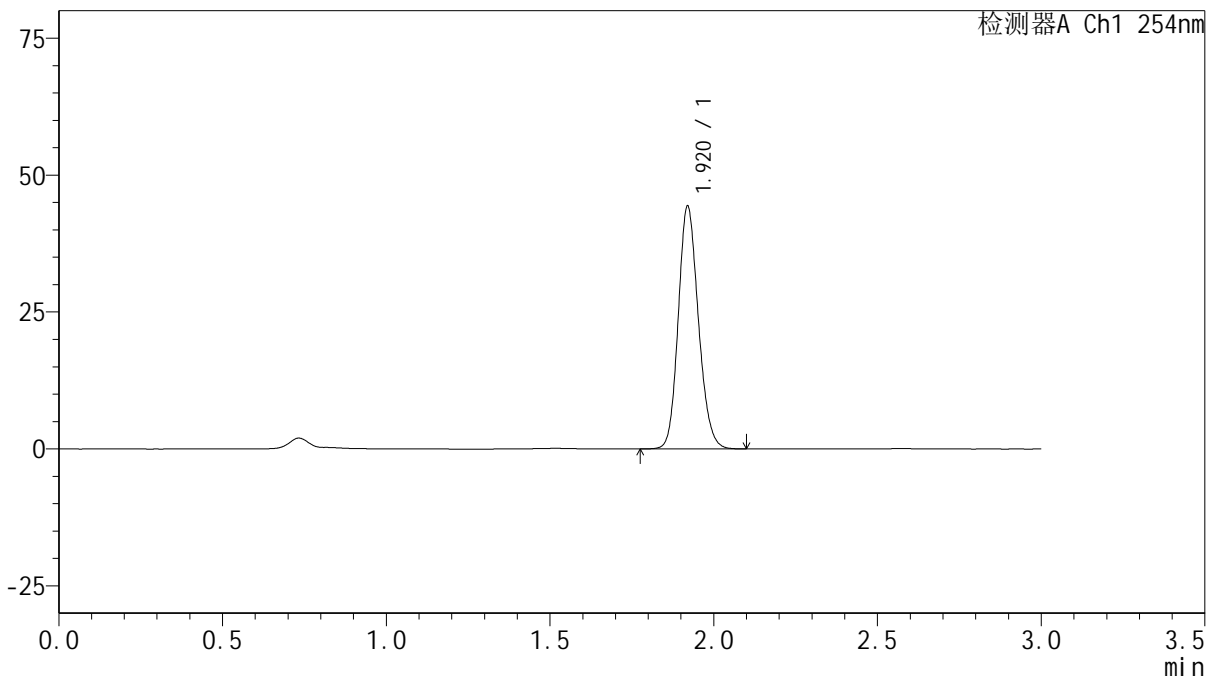
QTL-359

<样品信息>

色谱柱: LP-C18(150mm*4.6mm,5µm) 流 速: 2.0ml/min
 柱 温: 30°C 波 长: 254nm
 数据文件名: RC\$QTL-359 - 0-65/30-328-2 - cbzj-3G80SDA2p-SHUI+0.22SDSjz-rcqx-p6-jx.lcd
 方法文件名: RC\$QTL-359 - QTL-359-rcqx-FX279-shui.lcm
 批处理文件名: RC\$QTL-359 - 20240827-rcqx-FX279.lcb
 样品瓶号: 3-53
 进样体积: 50 µl 版本号: 6.115
 进样时间: 2024/08/28 01:17:18 实验者: jiangjinwei
 处理时间(V2): 2024/08/29 18:01:35 处理者: jiangjinwei
 仪器型号: SHIMADZU LC-2050C (FX279)

<色谱图>

mV



<峰表>

检测器A Ch1 254nm

峰号	保留时间	面积	面积%	高度	理论塔板数(USP)	拖尾因子	分离度(USP)
1	1.920	189732	100.000	44259	4689	1.155	--
总计		189732	100.000	44259			

图54 托伐普坦口崩片溶出曲线测定HPLC图谱
 参比制剂-3G80SDA2批-SHUI(内含0.22%SDS)介质-极限转速-片6
 供试品溶液-1



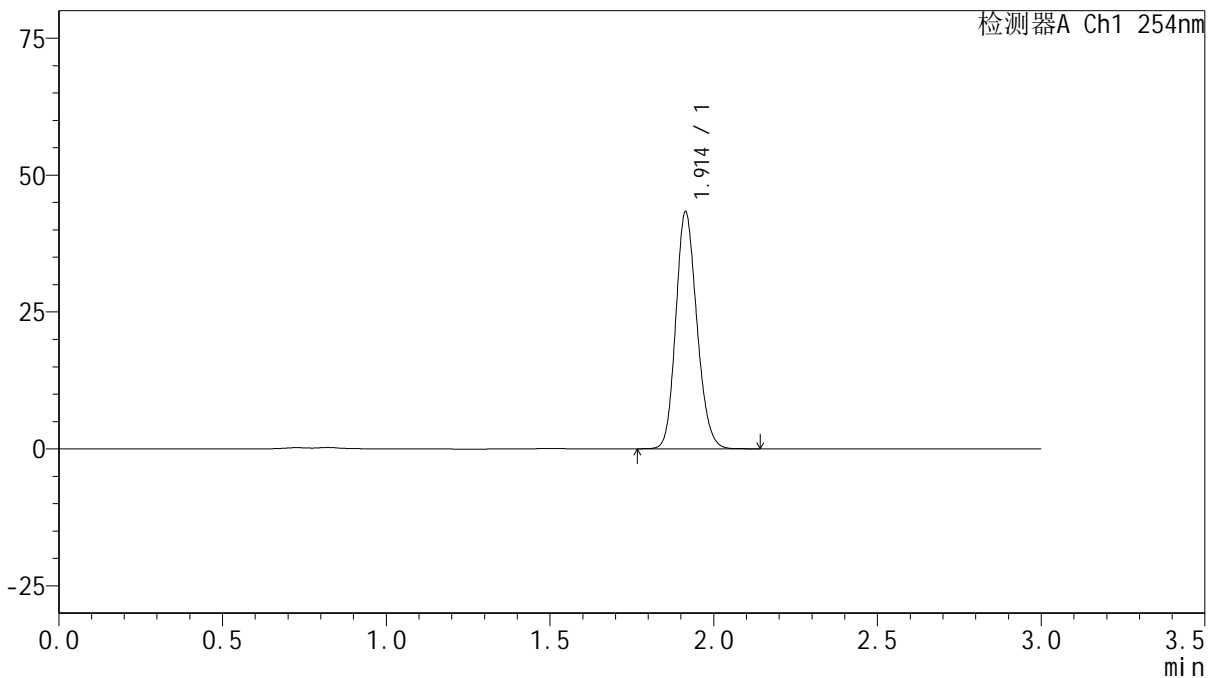
QTL-359

<样品信息>

色谱柱: LP-C18(150mm*4.6mm,5μm) 流 速: 2.0ml/min
 柱 温: 30°C 波 长: 254nm
 数据文件名: RC\$QTL-359 - 0-65/30-329-2 - cbzj-3G80SDA2p-SHUI+0.22SDSjz-rcqx-dz2-1.lcd
 方法文件名: RC\$QTL-359 - QTL-359-rcqx-FX279-shui.lcm
 批处理文件名: RC\$QTL-359 - 20240827-rcqx-FX279.lcb
 样品瓶号: 3-27
 进样体积: 50 μl 版本号: 6.115
 进样时间: 2024/08/28 01:20:44 实验者: jiangjinwei
 处理时间(V2): 2024/08/29 18:01:38 处理者: jiangjinwei
 仪器型号: SHIMADZU LC-2050C (FX279)

<色谱图>

mV



<峰表>

检测器A Ch1 254nm

峰号	保留时间	面积	面积%	高度	理论塔板数(USP)	拖尾因子	分离度(USP)
1	1.914	193828	100.000	43268	4230	1.161	--
总计		193828	100.000	43268			

图55 托伐普坦口崩片溶出曲线测定HPLC图谱
 参比制剂-3G80SDA2批-SHUI(内含0.22%SDS)介质
 对照品溶液-2-1



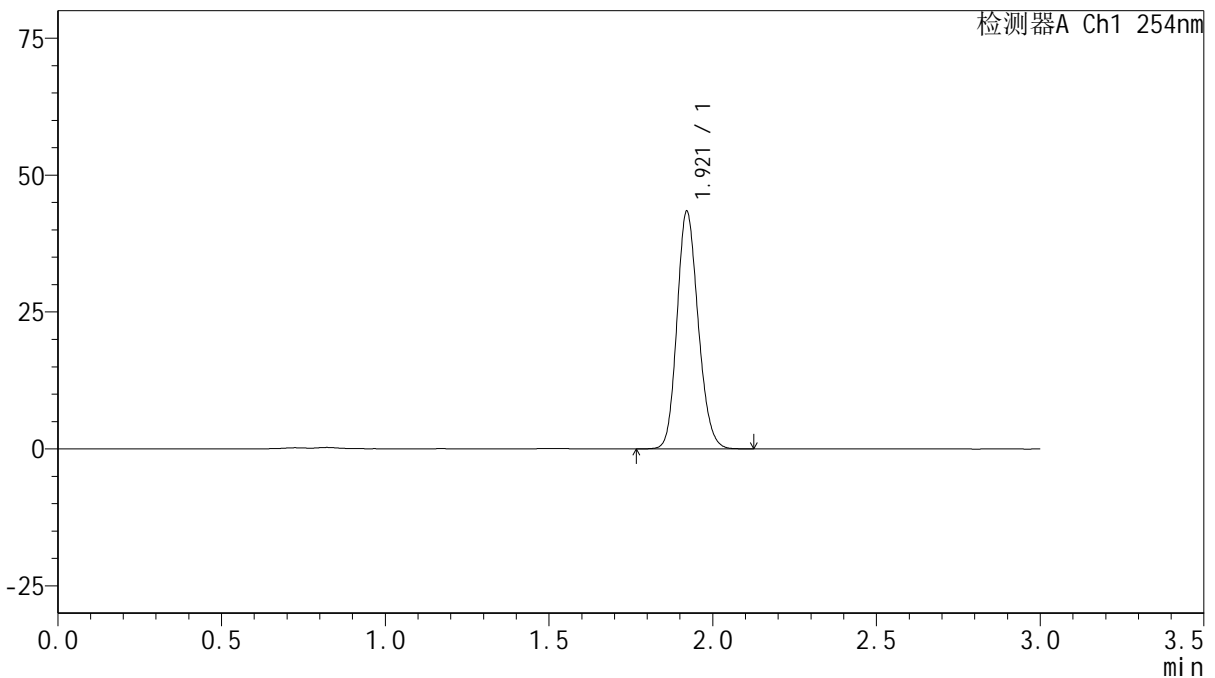
QTL-359

<样品信息>

色谱柱: LP-C18(150mm*4.6mm,5μm) 流 速: 2.0ml/min
 柱 温: 30°C 波 长: 254nm
 数据文件名: RC\$QTL-359 - 0-65/30-330-2 - cbzj-3G80SDA2p-SHUI+0.22SDSjz-rcqx-dz2-2.lcd
 方法文件名: RC\$QTL-359 - QTL-359-rcqx-FX279-shui.lcm
 批处理文件名: RC\$QTL-359 - 20240827-rcqx-FX279.lcb
 样品瓶号: 3-27
 进样体积: 50 μl 版本号: 6.115
 进样时间: 2024/08/28 01:24:09 实验者: jiangjinwei
 处理时间(V2): 2024/08/29 18:01:41 处理者: jiangjinwei
 仪器型号: SHIMADZU LC-2050C (FX279)

<色谱图>

mV



<峰表>

检测器A Ch1 254nm

峰号	保留时间	面积	面积%	高度	理论塔板数(USP)	拖尾因子	分离度(USP)
1	1.921	195061	100.000	43364	4226	1.159	--
总计		195061	100.000	43364			

图56 托伐普坦口崩片溶出曲线测定HPLC图谱
 参比制剂-3G80SDA2批-SHUI(内含0.22%SDS)介质
 对照品溶液-2-2