



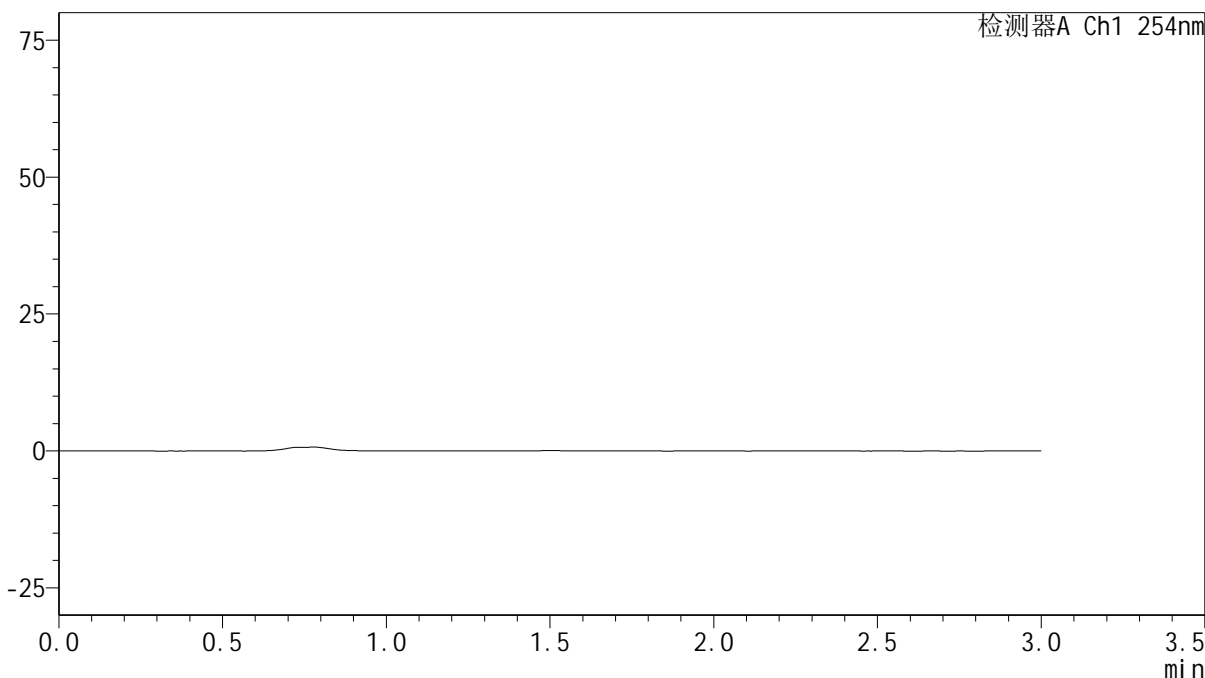
# QTL-359

## <样品信息>

色谱柱: LP-C18(150mm\*4.6mm,5μm)      流 速: 2.0ml/min  
柱 温: 30°C      波 长: 254nm  
数据文件名: RC\$QTL-359 - 0-65/30-275-2 - cbzj-3G80SDA2p-SHUI+0.22SDSjz-rcqx-rj.lcd  
方法文件名: RC\$QTL-359 - QTL-359-rcqx-FX279-shui.lcm  
批处理文件名: RC\$QTL-359 - 20240827-rcqx-FX279.lcb  
样品瓶号: 3-9  
进样体积: 50 μl      版本号: 6.115  
进样时间: 2024/08/27 22:16:49      实验者: jiangjinwei  
处理时间(V2): 2024/08/29 17:58:58      处理者: jiangjinwei  
仪器型号: SHIMADZU LC-2050C (FX279)

## <色谱图>

mV



## <峰表>

检测器A Ch1 254nm

峰号	保留时间	面积	面积%	高度	理论塔板数(USP)	拖尾因子	分离度(USP)
总计							



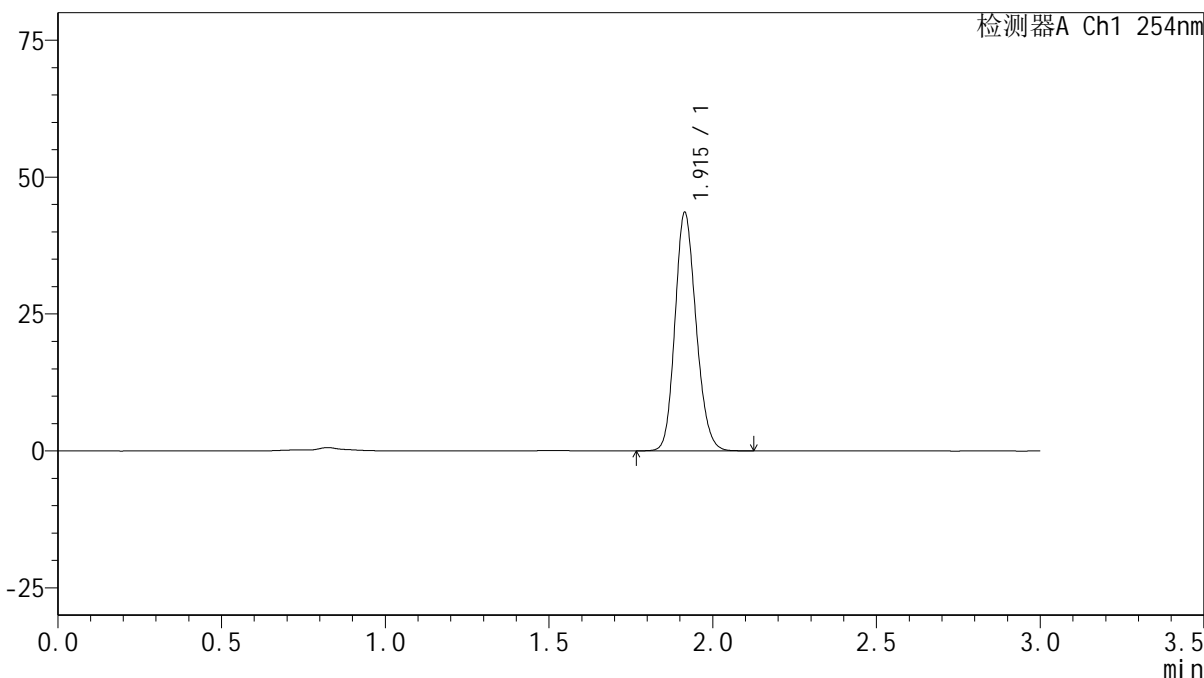
# QTL-359

## <样品信息>

色谱柱: LP-C18(150mm\*4.6mm,5µm)                      流 速: 2.0ml/min  
 柱 温: 30°C    波 长: 254nm  
 数据文件名: RC\$QTL-359 - 0-65/30-276-2 - cbzj-3G80SDA2p-SHUI+0.22SDSjz-rcqx-dz1-1.lcd  
 方法文件名: RC\$QTL-359 - QTL-359-rcqx-FX279-shui.lcm  
 批处理文件名: RC\$QTL-359 - 20240827-rcqx-FX279.lcb  
 样品瓶号: 3-18  
 进样体积: 50 µl    版本号: 6.115  
 进样时间: 2024/08/27 22:20:13                              实验者: jiangjinwei  
 处理时间(V2): 2024/08/29 17:59:03                        处理者: jiangjinwei  
 仪器型号: SHIMADZU LC-2050C (FX279)

## <色谱图>

mV



## <峰表>

检测器A Ch1 254nm

峰号	保留时间	面积	面积%	高度	理论塔板数(USP)	拖尾因子	分离度(USP)
1	1.915	194842	100.000	43505	4239	1.163	--
总计		194842	100.000	43505			



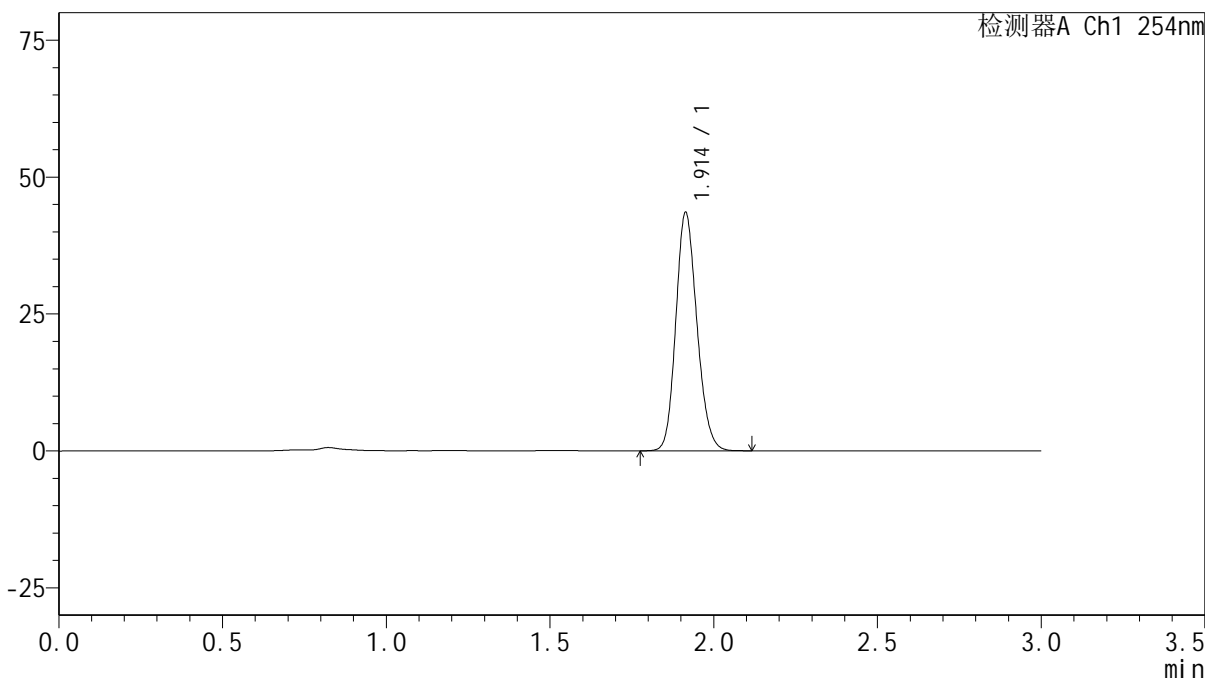
# QTL-359

## <样品信息>

色谱柱: LP-C18(150mm\*4.6mm,5µm)                      流 速: 2.0ml/min  
 柱 温: 30°C    波 长: 254nm  
 数据文件名: RC\$QTL-359 - 0-65/30-277-2 - cbzj-3G80SDA2p-SHUI+0.22SDSjz-rcqx-dz1-2.lcd  
 方法文件名: RC\$QTL-359 - QTL-359-rcqx-FX279-shui.lcm  
 批处理文件名: RC\$QTL-359 - 20240827-rcqx-FX279.lcb  
 样品瓶号: 3-18  
 进样体积: 50 µl    版本号: 6.115  
 进样时间: 2024/08/27 22:23:39                              实验者: jiangjinwei  
 处理时间(V2): 2024/08/29 17:59:06                        处理者: jiangjinwei  
 仪器型号: SHIMADZU LC-2050C (FX279)

## <色谱图>

mV



## <峰表>

检测器A Ch1 254nm

峰号	保留时间	面积	面积%	高度	理论塔板数(USP)	拖尾因子	分离度(USP)
1	1.914	194890	100.000	43509	4230	1.161	--
总计		194890	100.000	43509			



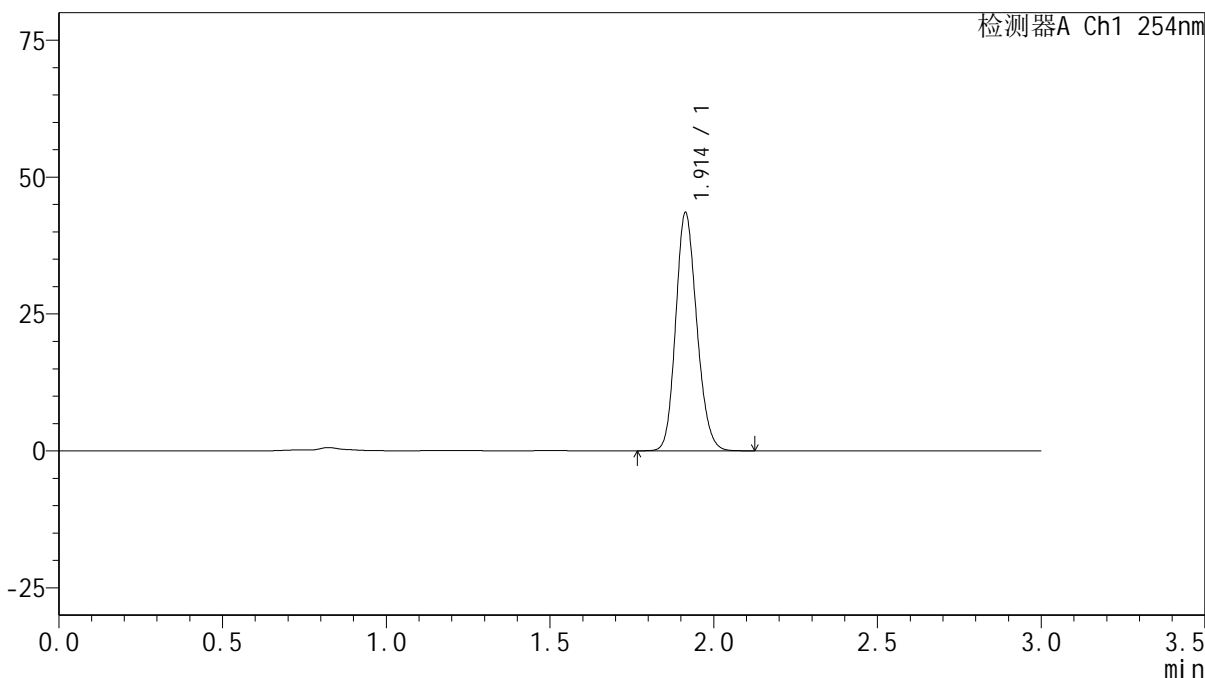
# QTL-359

## <样品信息>

色谱柱: LP-C18(150mm\*4.6mm,5µm)      流 速: 2.0ml/min  
 柱 温: 30°C      波 长: 254nm  
 数据文件名: RC\$QTL-359 - 0-65/30-278-2 - cbzj-3G80SDA2p-SHUI+0.22SDSjz-rcqx-dz1-3.lcd  
 方法文件名: RC\$QTL-359 - QTL-359-rcqx-FX279-shui.lcm  
 批处理文件名: RC\$QTL-359 - 20240827-rcqx-FX279.lcb  
 样品瓶号: 3-18  
 进样体积: 50 µl      版本号: 6.115  
 进样时间: 2024/08/27 22:27:03      实验者: jiangjinwei  
 处理时间(V2): 2024/08/29 17:59:09      处理者: jiangjinwei  
 仪器型号: SHIMADZU LC-2050C (FX279)

## <色谱图>

mV



## <峰表>

检测器A Ch1 254nm

峰号	保留时间	面积	面积%	高度	理论塔板数(USP)	拖尾因子	分离度(USP)
1	1.914	194776	100.000	43491	4227	1.160	--
总计		194776	100.000	43491			



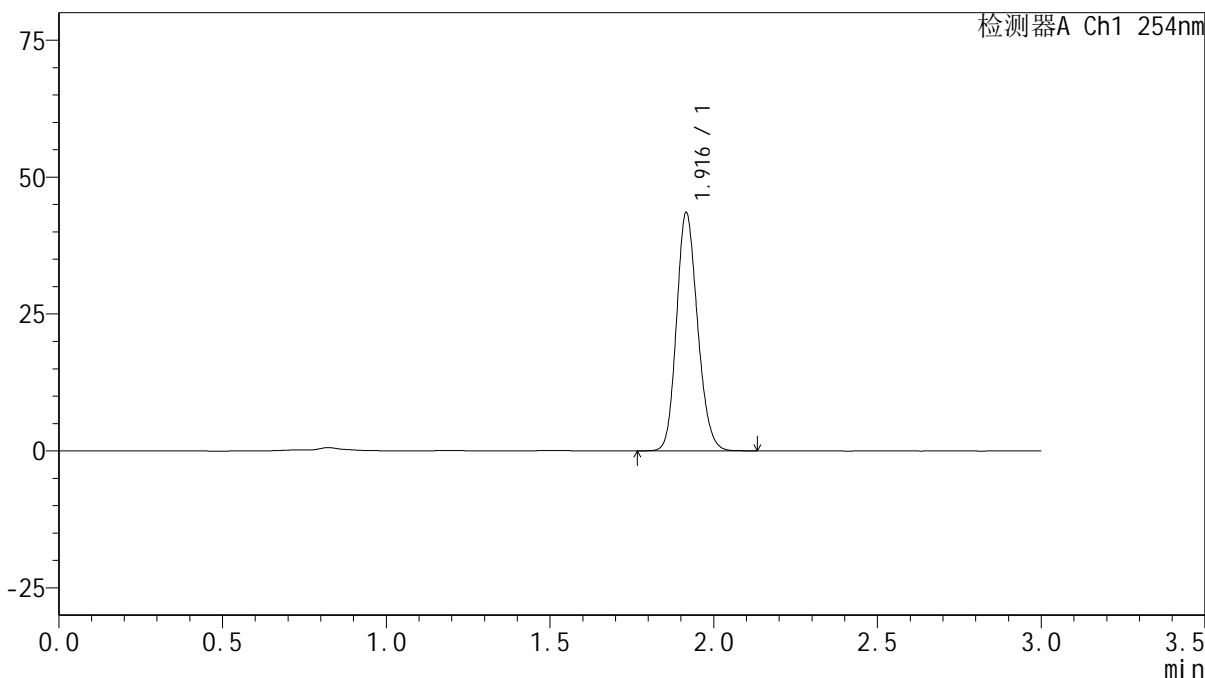
# QTL-359

## <样品信息>

色谱柱: LP-C18(150mm\*4.6mm,5μm)      流 速: 2.0ml/min  
柱 温: 30°C      波 长: 254nm  
数据文件名: RC\$QTL-359 - 0-65/30-279-2 - cbzj-3G80SDA2p-SHUI+0.22SDSjz-rcqx-dz1-4.lcd  
方法文件名: RC\$QTL-359 - QTL-359-rcqx-FX279-shui.lcm  
批处理文件名: RC\$QTL-359 - 20240827-rcqx-FX279.lcb  
样品瓶号: 3-18  
进样体积: 50 μl      版本号: 6.115  
进样时间: 2024/08/27 22:30:29      实验者: jiangjinwei  
处理时间(V2): 2024/08/29 17:59:13      处理者: jiangjinwei  
仪器型号: SHIMADZU LC-2050C (FX279)

## <色谱图>

mV



## <峰表>

检测器A Ch1 254nm

峰号	保留时间	面积	面积%	高度	理论塔板数(USP)	拖尾因子	分离度(USP)
1	1.916	194505	100.000	43322	4254	1.163	--
总计		194505	100.000	43322			



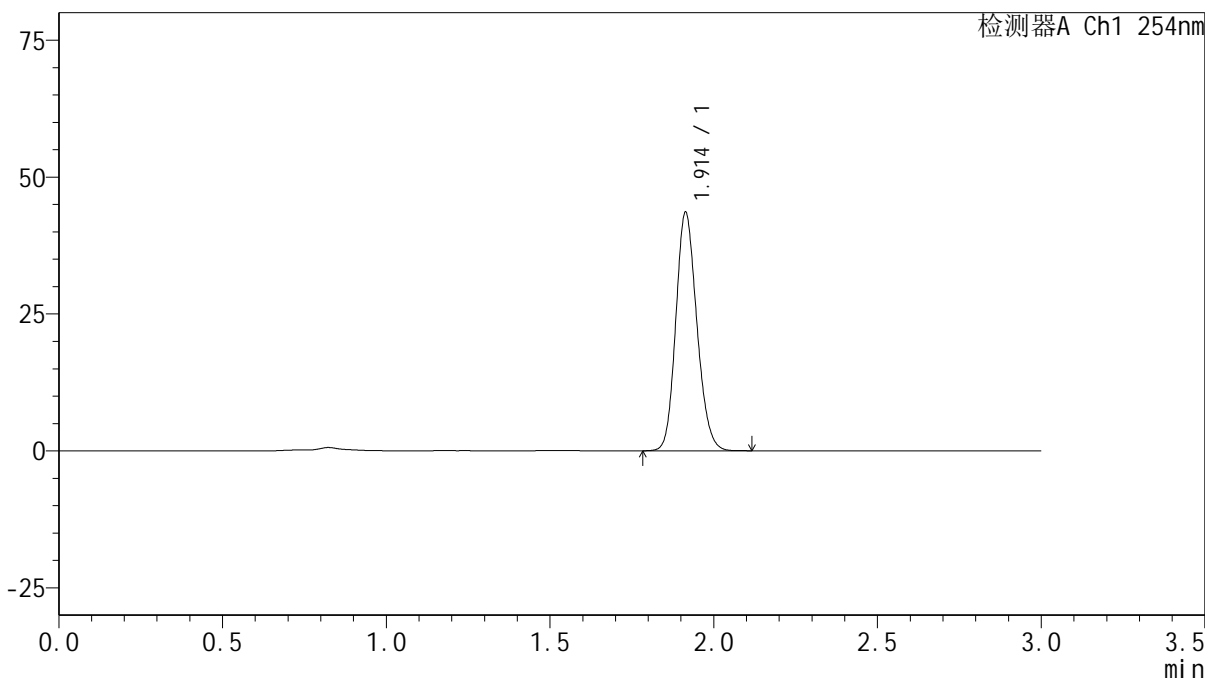
# QTL-359

## <样品信息>

色谱柱: LP-C18(150mm\*4.6mm,5µm)      流 速: 2.0ml/min  
 柱 温: 30°C      波 长: 254nm  
 数据文件名: RC\$QTL-359 - 0-65/30-280-2 - cbzj-3G80SDA2p-SHUI+0.22SDSjz-rcqx-dz1-5.lcd  
 方法文件名: RC\$QTL-359 - QTL-359-rcqx-FX279-shui.lcm  
 批处理文件名: RC\$QTL-359 - 20240827-rcqx-FX279.lcb  
 样品瓶号: 3-18  
 进样体积: 50 µl      版本号: 6.115  
 进样时间: 2024/08/27 22:33:53      实验者: jiangjinwei  
 处理时间(V2): 2024/08/29 17:59:15      处理者: jiangjinwei  
 仪器型号: SHIMADZU LC-2050C (FX279)

## <色谱图>

mV



## <峰表>

检测器A Ch1 254nm

峰号	保留时间	面积	面积%	高度	理论塔板数(USP)	拖尾因子	分离度(USP)
1	1.914	194685	100.000	43532	4236	1.160	--
总计		194685	100.000	43532			



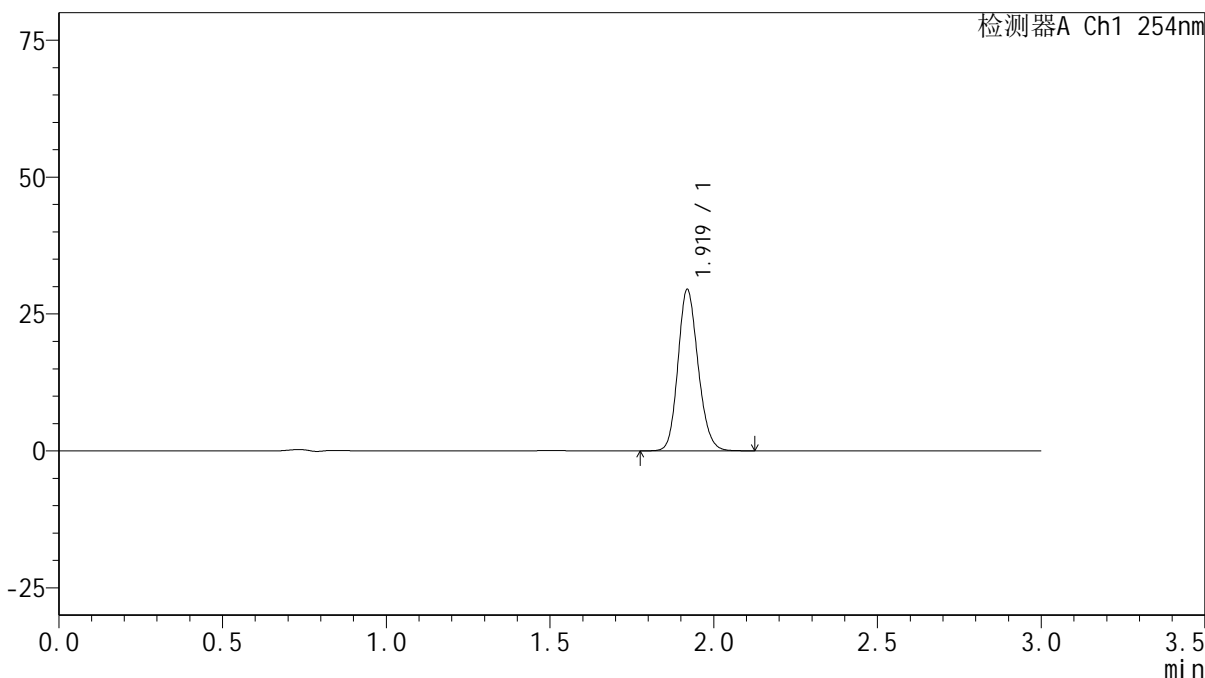
# QTL-359

## <样品信息>

色谱柱: LP-C18(150mm\*4.6mm,5µm)      流 速: 2.0ml/min  
 柱 温: 30°C      波 长: 254nm  
 数据文件名: RC\$QTL-359 - 0-65/30-281-2 - cbzj-3G80SDA2p-SHUI+0.22SDSjz-rcqx-p1-5min.lcd  
 方法文件名: RC\$QTL-359 - QTL-359-rcqx-FX279-shui.lcm  
 批处理文件名: RC\$QTL-359 - 20240827-rcqx-FX279.lcb  
 样品瓶号: 3-1  
 进样体积: 50 µl      版本号: 6.115  
 进样时间: 2024/08/27 22:37:18      实验者: jiangjinwei  
 处理时间(V2): 2024/08/29 17:59:18      处理者: jiangjinwei  
 仪器型号: SHIMADZU LC-2050C (FX279)

## <色谱图>

mV



## <峰表>

检测器A Ch1 254nm

峰号	保留时间	面积	面积%	高度	理论塔板数(USP)	拖尾因子	分离度(USP)
1	1.919	126392	100.000	29351	4667	1.157	--
总计		126392	100.000	29351			



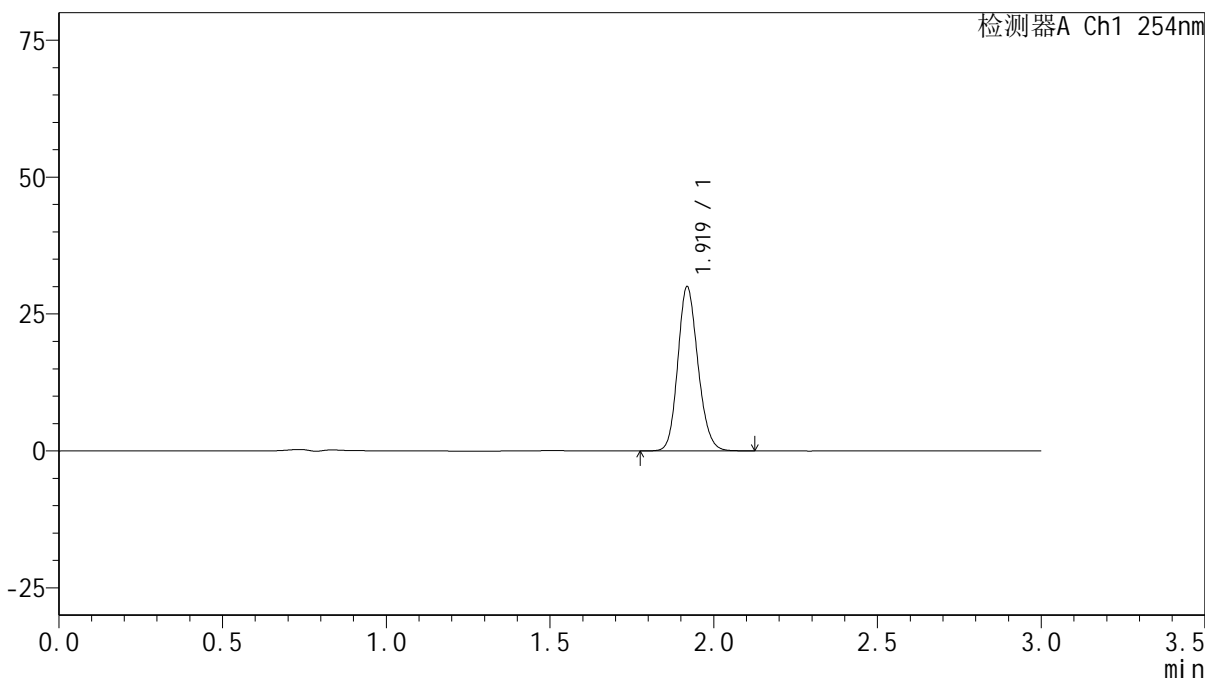
# QTL-359

## <样品信息>

色谱柱: LP-C18(150mm\*4.6mm,5µm)      流 速: 2.0ml/min  
 柱 温: 30°C      波 长: 254nm  
 数据文件名: RC\$QTL-359 - 0-65/30-282-2 - cbzj-3G80SDA2p-SHUI+0.22SDSjz-rcqx-p2-5min.lcd  
 方法文件名: RC\$QTL-359 - QTL-359-rcqx-FX279-shui.lcm  
 批处理文件名: RC\$QTL-359 - 20240827-rcqx-FX279.lcb  
 样品瓶号: 3-10  
 进样体积: 50 µl      版本号: 6.115  
 进样时间: 2024/08/27 22:40:43      实验者: jiangjinwei  
 处理时间(V2): 2024/08/29 17:59:21      处理者: jiangjinwei  
 仪器型号: SHIMADZU LC-2050C (FX279)

## <色谱图>

mV



## <峰表>

检测器A Ch1 254nm

峰号	保留时间	面积	面积%	高度	理论塔板数(USP)	拖尾因子	分离度(USP)
1	1.919	128445	100.000	29809	4675	1.157	--
总计		128445	100.000	29809			



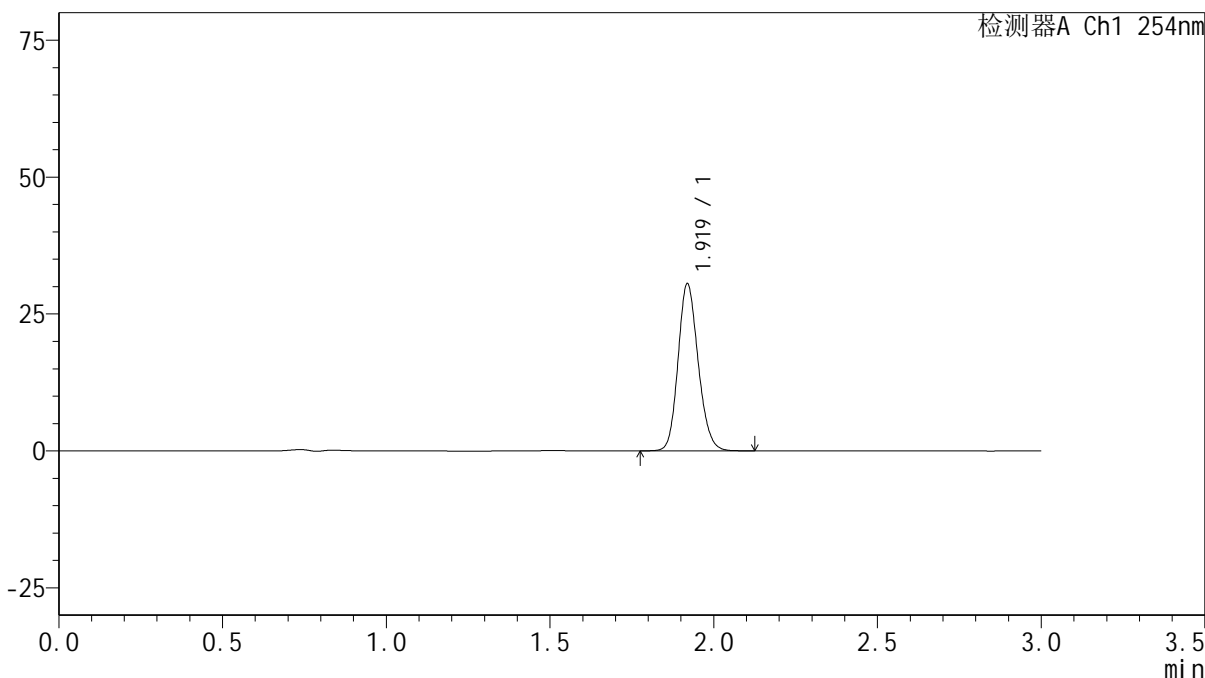
# QTL-359

## <样品信息>

色谱柱: LP-C18(150mm\*4.6mm,5μm)      流 速: 2.0ml/min  
 柱 温: 30°C      波 长: 254nm  
 数据文件名: RC\$QTL-359 - 0-65/30-283-2 - cbzj-3G80SDA2p-SHUI+0.22SDSjz-rcqx-p3-5min.lcd  
 方法文件名: RC\$QTL-359 - QTL-359-rcqx-FX279-shui.lcm  
 批处理文件名: RC\$QTL-359 - 20240827-rcqx-FX279.lcb  
 样品瓶号: 3-19  
 进样体积: 50 μl      版本号: 6.115  
 进样时间: 2024/08/27 22:44:07      实验者: jiangjinwei  
 处理时间(V2): 2024/08/29 17:59:24      处理者: jiangjinwei  
 仪器型号: SHIMADZU LC-2050C (FX279)

## <色谱图>

mV



## <峰表>

检测器A Ch1 254nm

峰号	保留时间	面积	面积%	高度	理论塔板数(USP)	拖尾因子	分离度(USP)
1	1.919	130613	100.000	30419	4694	1.157	--
总计		130613	100.000	30419			



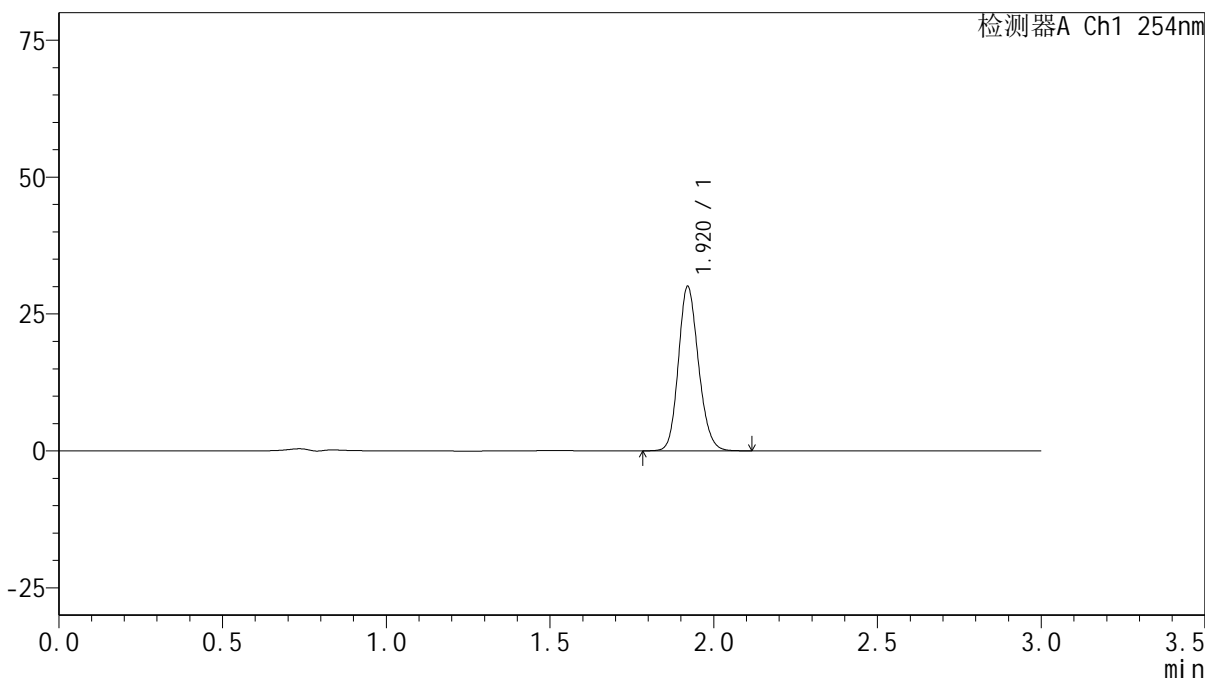
# QTL-359

## <样品信息>

色谱柱: LP-C18(150mm\*4.6mm,5μm)      流速: 2.0ml/min  
柱温: 30°C      波长: 254nm  
数据文件名: RC\$QTL-359 - 0-65/30-284-2 - cbzj-3G80SDA2p-SHUI+0.22SDSjz-rcqx-p4-5min.lcd  
方法文件名: RC\$QTL-359 - QTL-359-rcqx-FX279-shui.lcm  
批处理文件名: RC\$QTL-359 - 20240827-rcqx-FX279.lcb  
样品瓶号: 3-28  
进样体积: 50 μl      版本号: 6.115  
进样时间: 2024/08/27 22:47:32      实验者: jiangjinwei  
处理时间(V2): 2024/08/29 17:59:27      处理者: jiangjinwei  
仪器型号: SHIMADZU LC-2050C (FX279)

## <色谱图>

mV



## <峰表>

检测器A Ch1 254nm

峰号	保留时间	面积	面积%	高度	理论塔板数(USP)	拖尾因子	分离度(USP)
1	1.920	128194	100.000	29990	4702	1.156	--
总计		128194	100.000	29990			



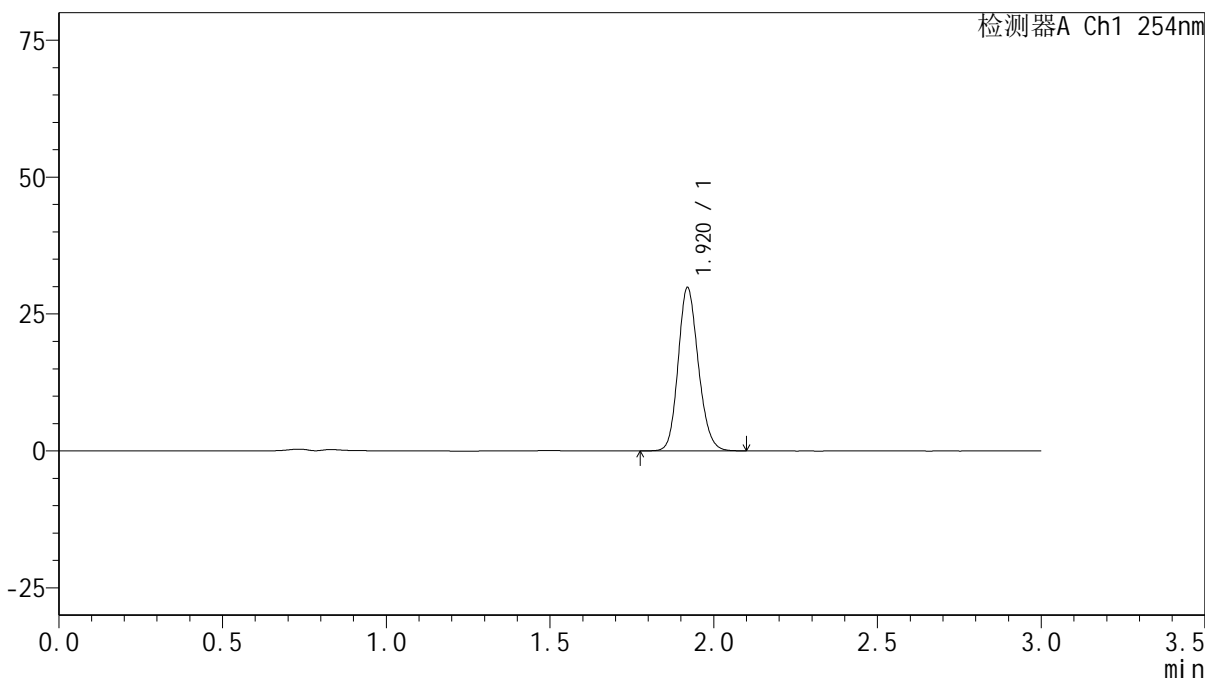
# QTL-359

## <样品信息>

色谱柱: LP-C18(150mm\*4.6mm,5μm)      流速: 2.0ml/min  
柱温: 30°C      波长: 254nm  
数据文件名: RC\$QTL-359 - 0-65/30-285-2 - cbzj-3G80SDA2p-SHUI+0.22SDSjz-rcqx-p5-5min.lcd  
方法文件名: RC\$QTL-359 - QTL-359-rcqx-FX279-shui.lcm  
批处理文件名: RC\$QTL-359 - 20240827-rcqx-FX279.lcb  
样品瓶号: 3-37  
进样体积: 50 μl      版本号: 6.115  
进样时间: 2024/08/27 22:50:57      实验者: jiangjinwei  
处理时间(V2): 2024/08/29 17:59:30      处理者: jiangjinwei  
仪器型号: SHIMADZU LC-2050C (FX279)

## <色谱图>

mV



## <峰表>

检测器A Ch1 254nm

峰号	保留时间	面积	面积%	高度	理论塔板数(USP)	拖尾因子	分离度(USP)
1	1.920	128057	100.000	29753	4655	1.156	--
总计		128057	100.000	29753			



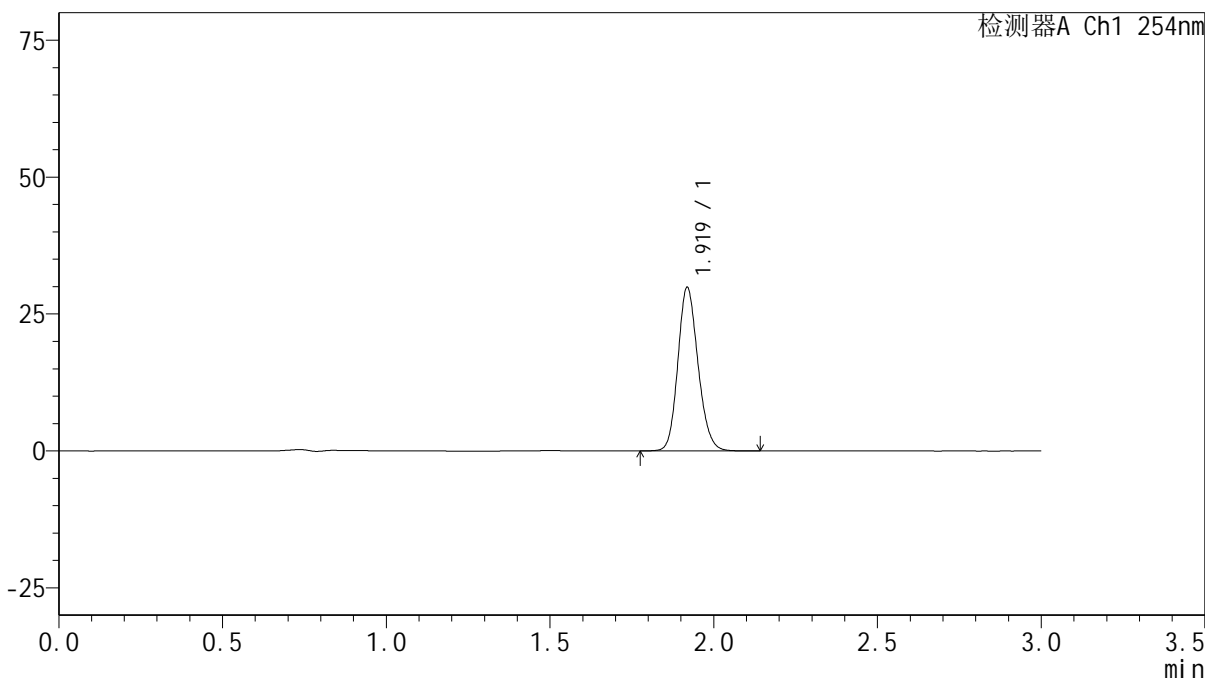
# QTL-359

## <样品信息>

色谱柱: LP-C18(150mm\*4.6mm,5µm)      流 速: 2.0ml/min  
 柱 温: 30°C      波 长: 254nm  
 数据文件名: RC\$QTL-359 - 0-65/30-286-2 - cbzj-3G80SDA2p-SHUI+0.22SDSjz-rcqx-p6-5min.lcd  
 方法文件名: RC\$QTL-359 - QTL-359-rcqx-FX279-shui.lcm  
 批处理文件名: RC\$QTL-359 - 20240827-rcqx-FX279.lcb  
 样品瓶号: 3-46  
 进样体积: 50 µl      版本号: 6.115  
 进样时间: 2024/08/27 22:54:21      实验者: jiangjinwei  
 处理时间(V2): 2024/08/29 17:59:32      处理者: jiangjinwei  
 仪器型号: SHIMADZU LC-2050C (FX279)

## <色谱图>

mV



## <峰表>

检测器A Ch1 254nm

峰号	保留时间	面积	面积%	高度	理论塔板数(USP)	拖尾因子	分离度(USP)
1	1.919	128210	100.000	29712	4665	1.157	--
总计		128210	100.000	29712			



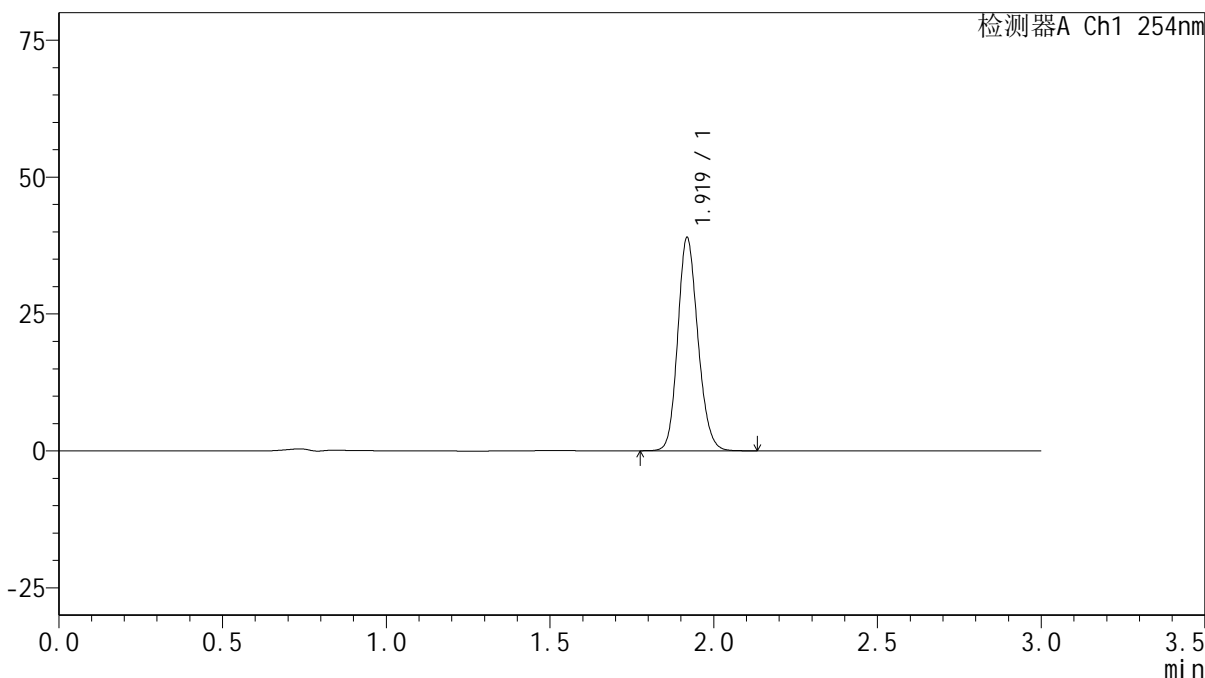
# QTL-359

## <样品信息>

色谱柱: LP-C18(150mm\*4.6mm,5µm)      流 速: 2.0ml/min  
 柱 温: 30°C      波 长: 254nm  
 数据文件名: RC\$QTL-359 - 0-65/30-287-2 - cbzj-3G80SDA2p-SHUI+0.22SDSjz-rcqx-p1-10min.lcd  
 方法文件名: RC\$QTL-359 - QTL-359-rcqx-FX279-shui.lcm  
 批处理文件名: RC\$QTL-359 - 20240827-rcqx-FX279.lcb  
 样品瓶号: 3-2  
 进样体积: 50 µl      版本号: 6.115  
 进样时间: 2024/08/27 22:57:45      实验者: jiangjinwei  
 处理时间(V2): 2024/08/29 17:59:35      处理者: jiangjinwei  
 仪器型号: SHIMADZU LC-2050C (FX279)

## <色谱图>

mV



## <峰表>

检测器A Ch1 254nm

峰号	保留时间	面积	面积%	高度	理论塔板数(USP)	拖尾因子	分离度(USP)
1	1.919	166823	100.000	38677	4669	1.157	--
总计		166823	100.000	38677			



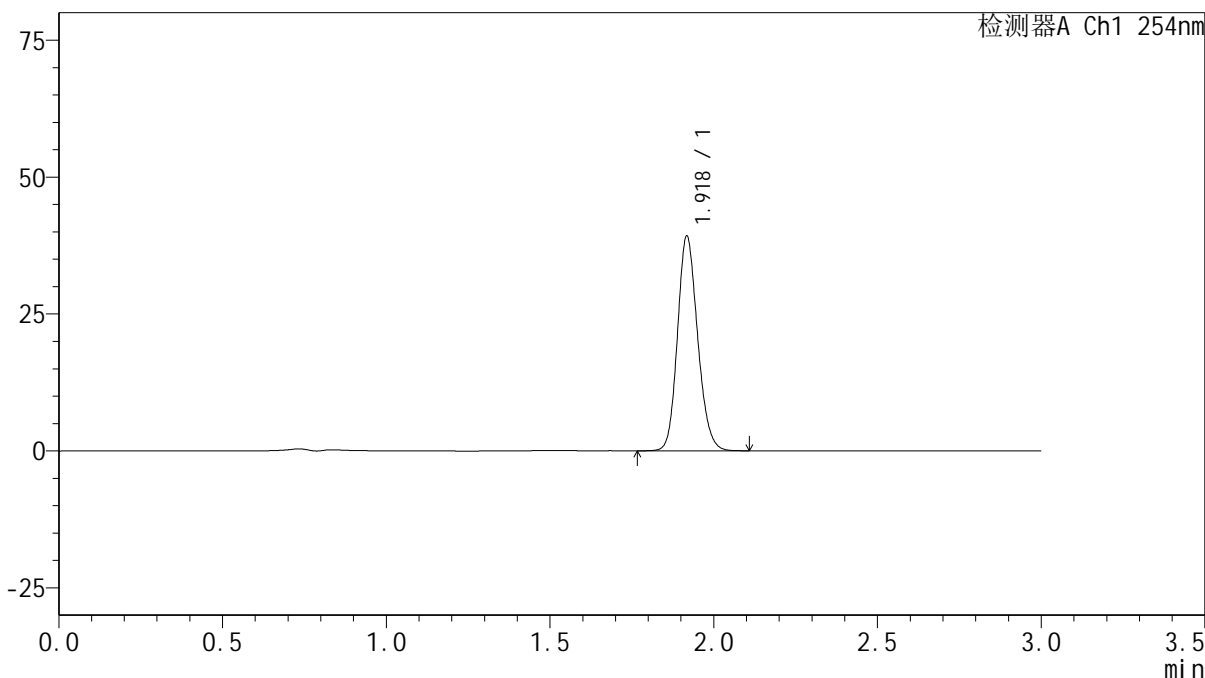
# QTL-359

## <样品信息>

色谱柱: LP-C18(150mm\*4.6mm,5µm)      流 速: 2.0ml/min  
柱 温: 30°C      波 长: 254nm  
数据文件名: RC\$QTL-359 - 0-65/30-288-2 - cbzj-3G80SDA2p-SHUI+0.22SDSjz-rcqx-p2-10min.lcd  
方法文件名: RC\$QTL-359 - QTL-359-rcqx-FX279-shui.lcm  
批处理文件名: RC\$QTL-359 - 20240827-rcqx-FX279.lcb  
样品瓶号: 3-11  
进样体积: 50 µl      版本号: 6.115  
进样时间: 2024/08/27 23:01:09      实验者: jiangjinwei  
处理时间(V2): 2024/08/29 17:59:38      处理者: jiangjinwei  
仪器型号: SHIMADZU LC-2050C (FX279)

## <色谱图>

mV



## <峰表>

检测器A Ch1 254nm

峰号	保留时间	面积	面积%	高度	理论塔板数(USP)	拖尾因子	分离度(USP)
1	1.918	167722	100.000	38776	4675	1.159	--
总计		167722	100.000	38776			



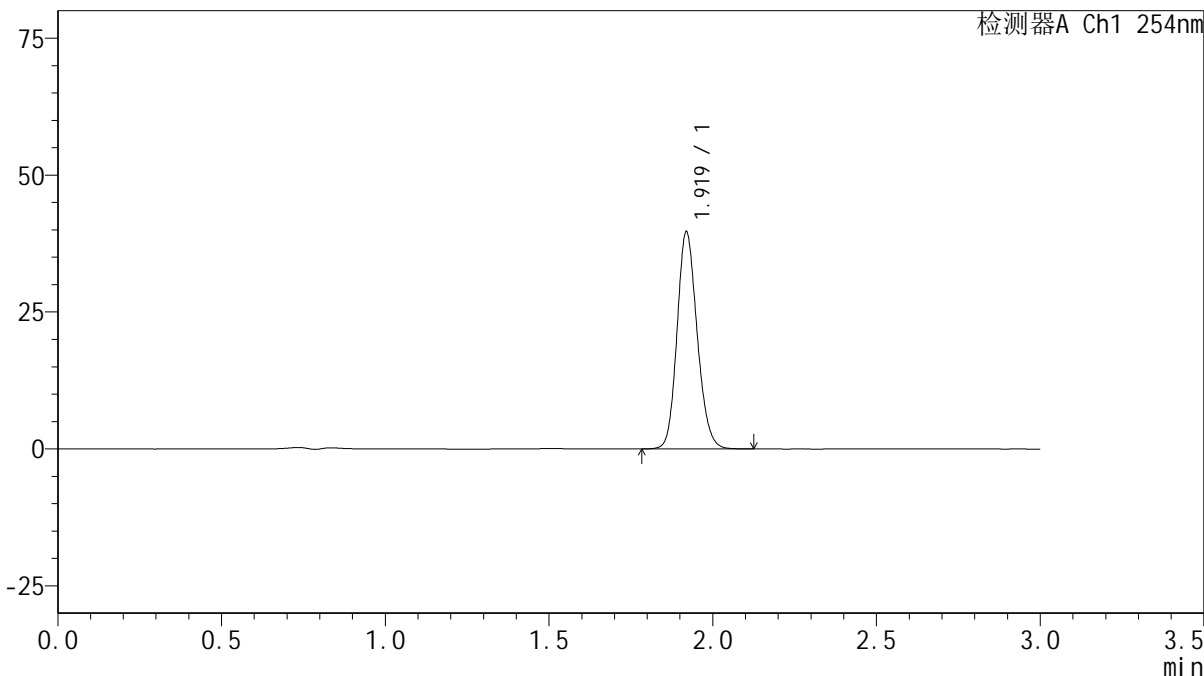
# QTL-359

## <样品信息>

色谱柱: LP-C18(150mm\*4.6mm,5µm)                      流 速: 2.0ml/min  
 柱 温: 30°C    波 长: 254nm  
 数据文件名: RC\$QTL-359 - 0-65/30-289-2 - cbzj-3G80SDA2p-SHUI+0.22SDSjz-rcqx-p3-10min.lcd  
 方法文件名: RC\$QTL-359 - QTL-359-rcqx-FX279-shui.lcm  
 批处理文件名: RC\$QTL-359 - 20240827-rcqx-FX279.lcb  
 样品瓶号: 3-20  
 进样体积: 50 µl    版本号: 6.115  
 进样时间: 2024/08/27 23:04:33                              实验者: jiangjinwei  
 处理时间(V2): 2024/08/29 17:59:41                        处理者: jiangjinwei  
 仪器型号: SHIMADZU LC-2050C (FX279)

## <色谱图>

mV



## <峰表>

检测器A Ch1 254nm

峰号	保留时间	面积	面积%	高度	理论塔板数(USP)	拖尾因子	分离度(USP)
1	1.919	169269	100.000	39497	4706	1.156	--
总计		169269	100.000	39497			



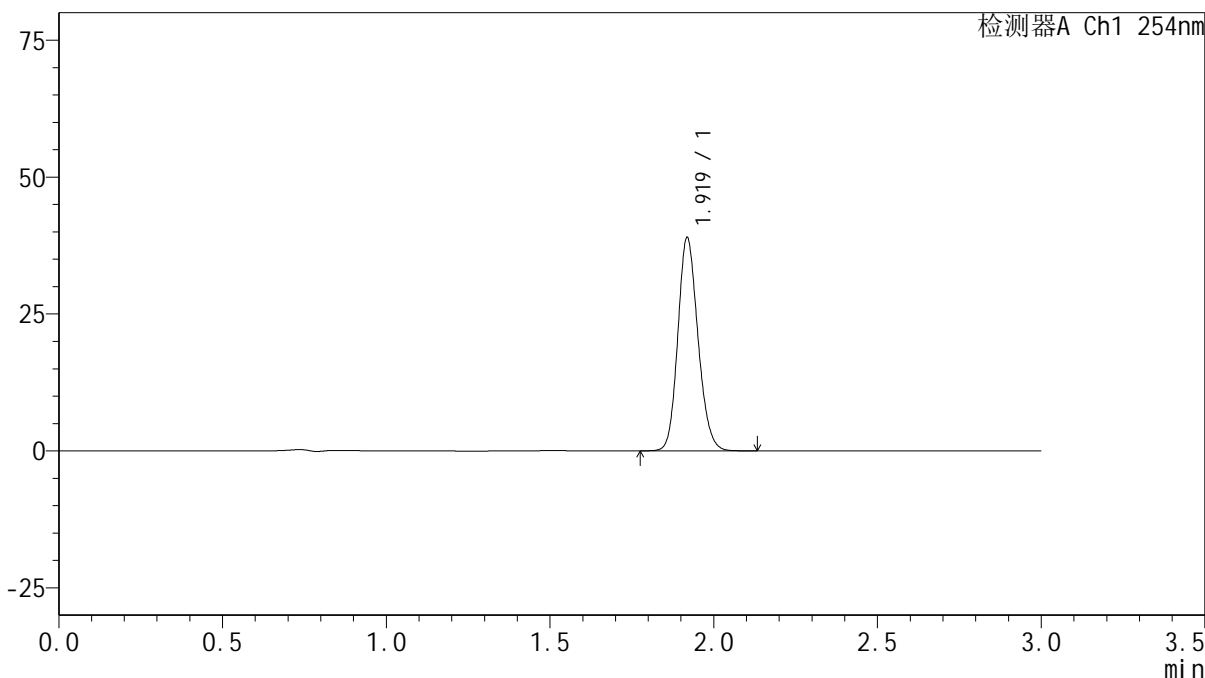
# QTL-359

## <样品信息>

色谱柱: LP-C18(150mm\*4.6mm,5µm)      流 速: 2.0ml/min  
 柱 温: 30°C      波 长: 254nm  
 数据文件名: RC\$QTL-359 - 0-65/30-290-2 - cbzj-3G80SDA2p-SHUI+0.22SDSjz-rcqx-p4-10min.lcd  
 方法文件名: RC\$QTL-359 - QTL-359-rcqx-FX279-shui.lcm  
 批处理文件名: RC\$QTL-359 - 20240827-rcqx-FX279.lcb  
 样品瓶号: 3-29  
 进样体积: 50 µl      版本号: 6.115  
 进样时间: 2024/08/27 23:07:58      实验者: jiangjinwei  
 处理时间(V2): 2024/08/29 17:59:44      处理者: jiangjinwei  
 仪器型号: SHIMADZU LC-2050C (FX279)

## <色谱图>

mV



## <峰表>

检测器A Ch1 254nm

峰号	保留时间	面积	面积%	高度	理论塔板数(USP)	拖尾因子	分离度(USP)
1	1.919	166763	100.000	38714	4671	1.157	--
总计		166763	100.000	38714			



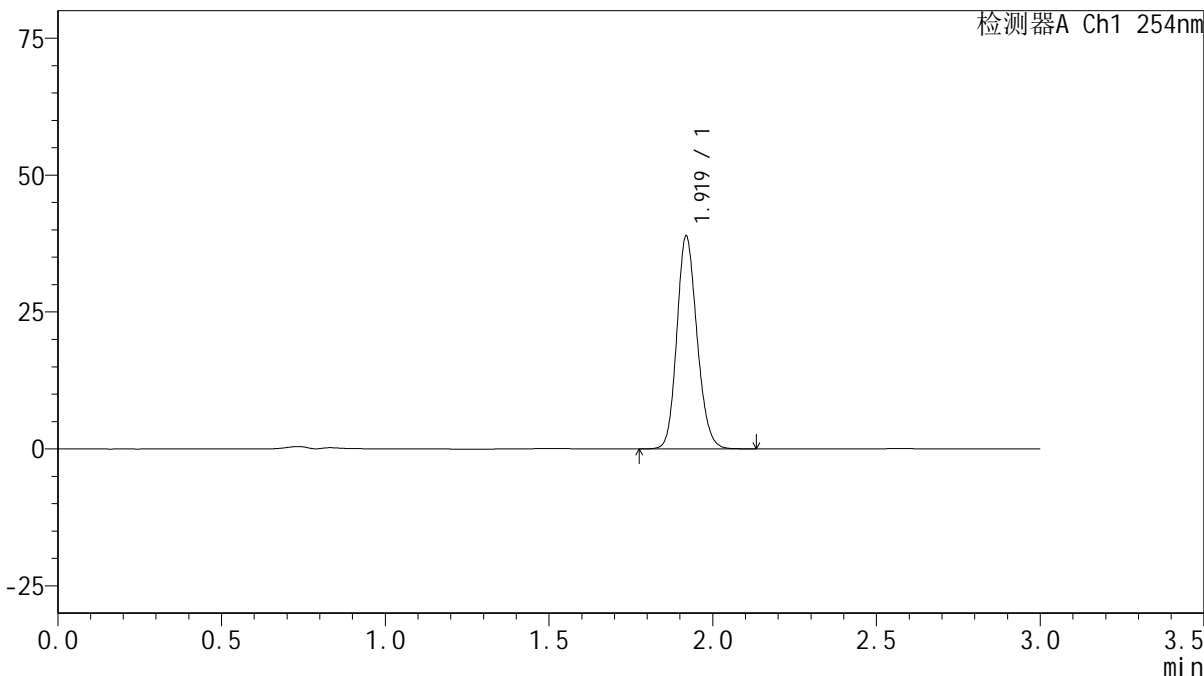
# QTL-359

## <样品信息>

色谱柱: LP-C18(150mm\*4.6mm,5µm)      流速: 2.0ml/min  
柱温: 30°C      波长: 254nm  
数据文件名: RC\$QTL-359 - 0-65/30-291-2 - cbzj-3G80SDA2p-SHUI+0.22SDSjz-rcqx-p5-10min.lcd  
方法文件名: RC\$QTL-359 - QTL-359-rcqx-FX279-shui.lcm  
批处理文件名: RC\$QTL-359 - 20240827-rcqx-FX279.lcb  
样品瓶号: 3-38  
进样体积: 50 µl      版本号: 6.115  
进样时间: 2024/08/27 23:11:22      实验者: jiangjinwei  
处理时间(V2): 2024/08/29 17:59:47      处理者: jiangjinwei  
仪器型号: SHIMADZU LC-2050C (FX279)

## <色谱图>

mV



## <峰表>

检测器A Ch1 254nm

峰号	保留时间	面积	面积%	高度	理论塔板数(USP)	拖尾因子	分离度(USP)
1	1.919	166640	100.000	38651	4664	1.156	--
总计		166640	100.000	38651			



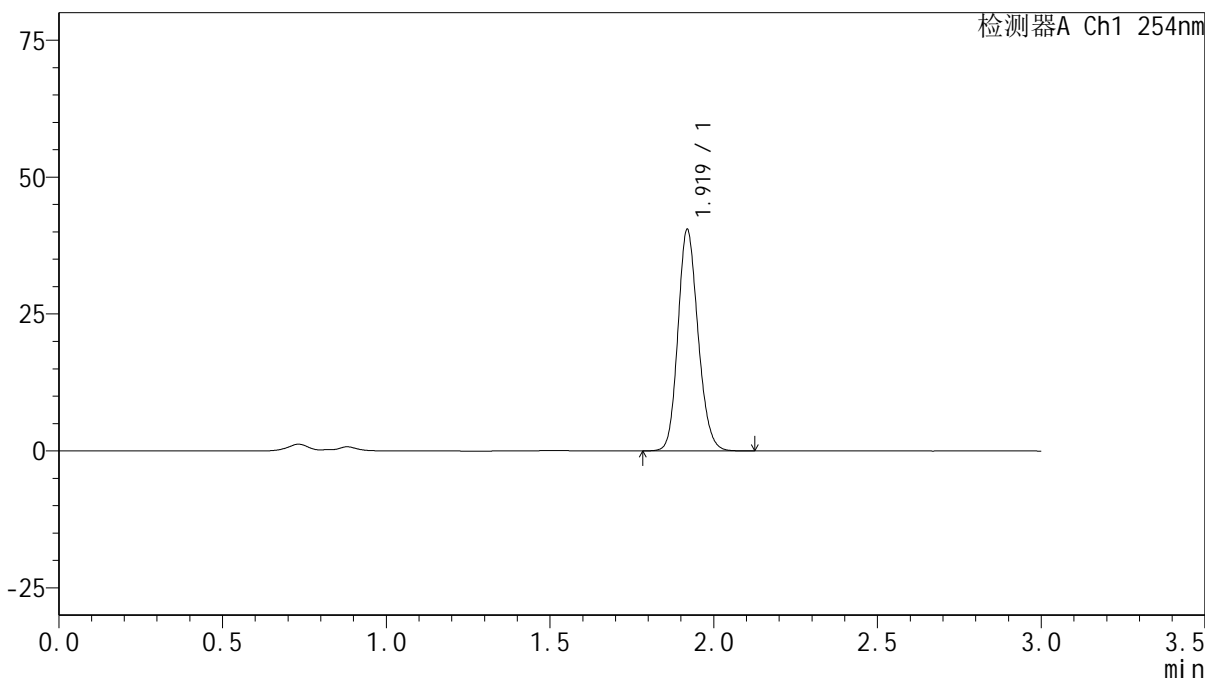
# QTL-359

## <样品信息>

色谱柱: LP-C18(150mm\*4.6mm,5µm)      流 速: 2.0ml/min  
 柱 温: 30°C      波 长: 254nm  
 数据文件名: RC\$QTL-359 - 0-65/30-292-2 - cbzj-3G80SDA2p-SHUI+0.22SDSjz-rcqx-p6-10min.lcd  
 方法文件名: RC\$QTL-359 - QTL-359-rcqx-FX279-shui.lcm  
 批处理文件名: RC\$QTL-359 - 20240827-rcqx-FX279.lcb  
 样品瓶号: 3-47  
 进样体积: 50 µl      版本号: 6.115  
 进样时间: 2024/08/27 23:14:46      实验者: jiangjinwei  
 处理时间(V2): 2024/08/29 17:59:51      处理者: jiangjinwei  
 仪器型号: SHIMADZU LC-2050C (FX279)

## <色谱图>

mV



## <峰表>

检测器A Ch1 254nm

峰号	保留时间	面积	面积%	高度	理论塔板数(USP)	拖尾因子	分离度(USP)
1	1.919	172708	100.000	40241	4700	1.157	--
总计		172708	100.000	40241			



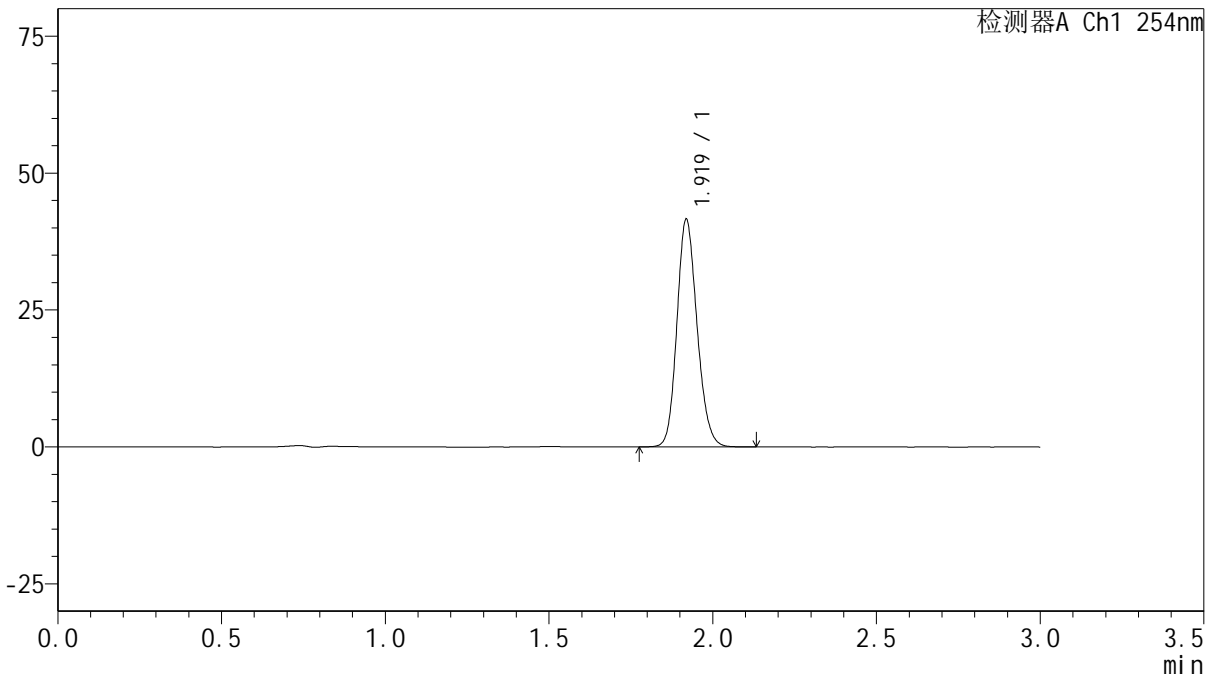
# QTL-359

## <样品信息>

色谱柱: LP-C18(150mm\*4.6mm,5μm)      流 速: 2.0ml/min  
 柱 温: 30°C      波 长: 254nm  
 数据文件名: RC\$QTL-359 - 0-65/30-293-2 - cbzj-3G80SDA2p-SHUI+0.22SDSjz-rcqx-p1-15min.lcd  
 方法文件名: RC\$QTL-359 - QTL-359-rcqx-FX279-shui.lcm  
 批处理文件名: RC\$QTL-359 - 20240827-rcqx-FX279.lcb  
 样品瓶号: 3-3  
 进样体积: 50 μl      版本号: 6.115  
 进样时间: 2024/08/27 23:18:09      实验者: jiangjinwei  
 处理时间(V2): 2024/08/29 17:59:53      处理者: jiangjinwei  
 仪器型号: SHIMADZU LC-2050C (FX279)

## <色谱图>

mV



## <峰表>

检测器A Ch1 254nm

峰号	保留时间	面积	面积%	高度	理论塔板数(USP)	拖尾因子	分离度(USP)
1	1.919	178029	100.000	41376	4678	1.157	--
总计		178029	100.000	41376			



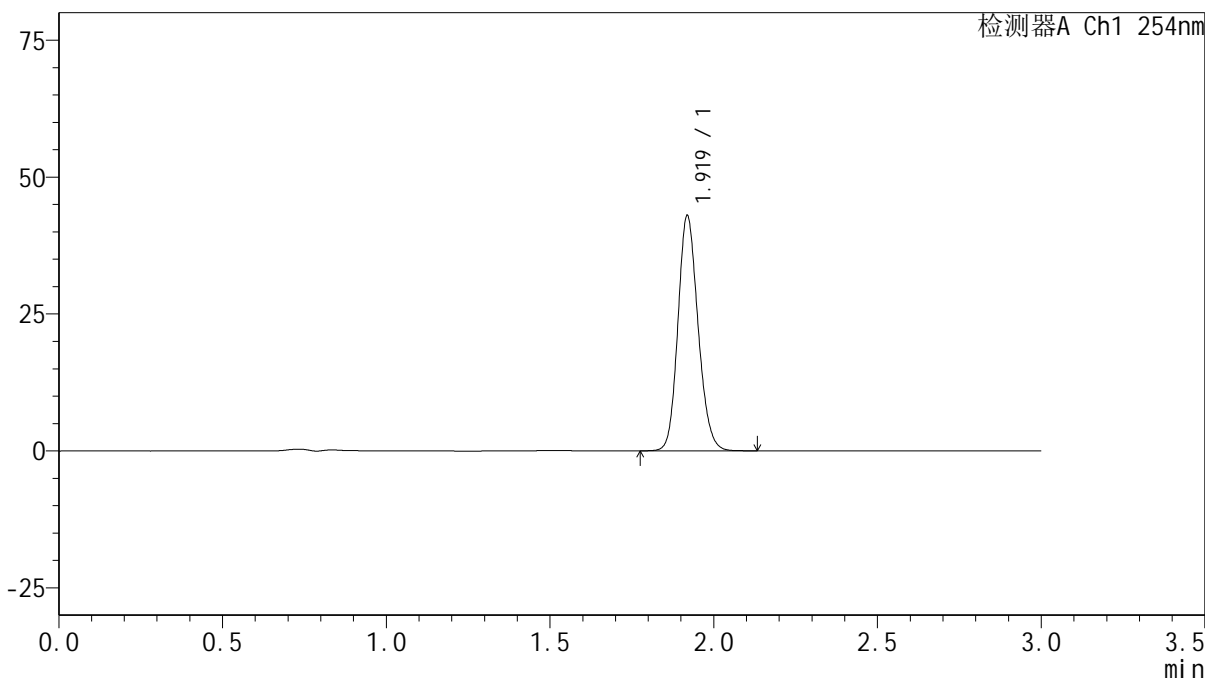
# QTL-359

## <样品信息>

色谱柱: LP-C18(150mm\*4.6mm,5μm)      流 速: 2.0ml/min  
柱 温: 30°C      波 长: 254nm  
数据文件名: RC\$QTL-359 - 0-65/30-294-2 - cbzj-3G80SDA2p-SHUI+0.22SDSjz-rcqx-p2-15min.lcd  
方法文件名: RC\$QTL-359 - QTL-359-rcqx-FX279-shui.lcm  
批处理文件名: RC\$QTL-359 - 20240827-rcqx-FX279.lcb  
样品瓶号: 3-12  
进样体积: 50 μl      版本号: 6.115  
进样时间: 2024/08/27 23:21:35      实验者: jiangjinwei  
处理时间(V2): 2024/08/29 17:59:56      处理者: jiangjinwei  
仪器型号: SHIMADZU LC-2050C (FX279)

## <色谱图>

mV



## <峰表>

检测器A Ch1 254nm

峰号	保留时间	面积	面积%	高度	理论塔板数(USP)	拖尾因子	分离度(USP)
1	1.919	183776	100.000	42745	4678	1.156	--
总计		183776	100.000	42745			



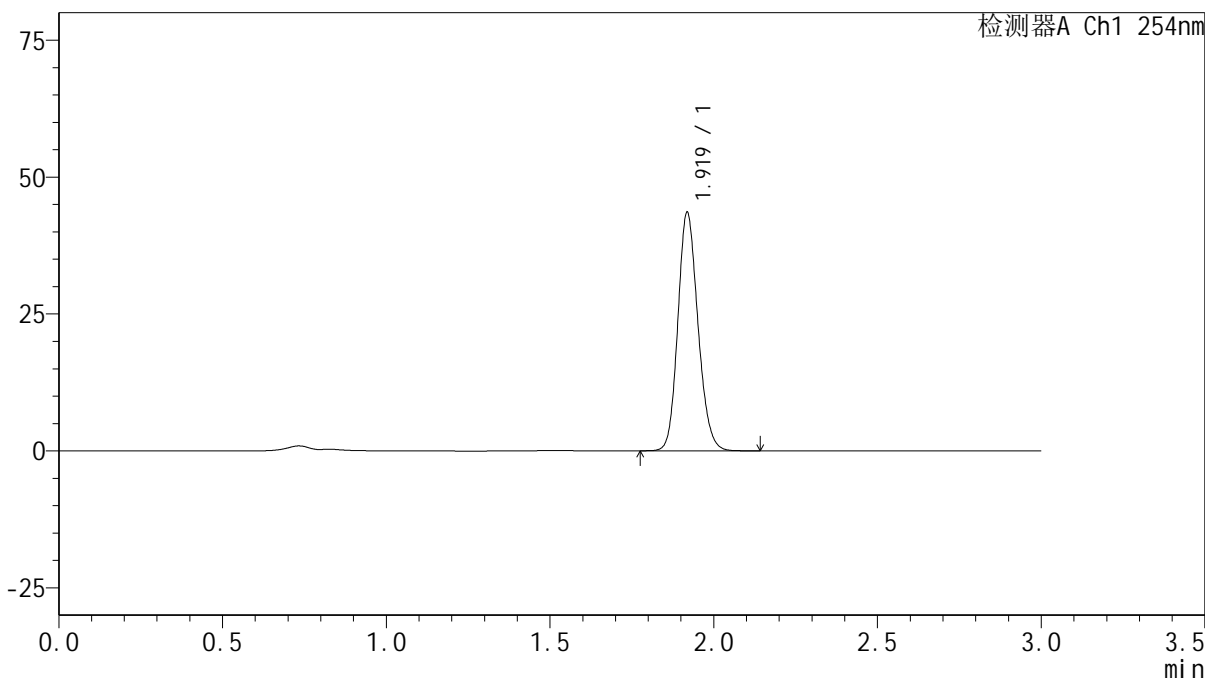
# QTL-359

## <样品信息>

色谱柱: LP-C18(150mm\*4.6mm,5μm)      流 速: 2.0ml/min  
 柱 温: 30°C      波 长: 254nm  
 数据文件名: RC\$QTL-359 - 0-65/30-295-2 - cbzj-3G80SDA2p-SHUI+0.22SDSjz-rcqx-p3-15min.lcd  
 方法文件名: RC\$QTL-359 - QTL-359-rcqx-FX279-shui.lcm  
 批处理文件名: RC\$QTL-359 - 20240827-rcqx-FX279.lcb  
 样品瓶号: 3-21  
 进样体积: 50 μl      版本号: 6.115  
 进样时间: 2024/08/27 23:24:59      实验者: jiangjinwei  
 处理时间(V2): 2024/08/29 17:59:59      处理者: jiangjinwei  
 仪器型号: SHIMADZU LC-2050C (FX279)

## <色谱图>

mV



## <峰表>

检测器A Ch1 254nm

峰号	保留时间	面积	面积%	高度	理论塔板数(USP)	拖尾因子	分离度(USP)
1	1.919	186039	100.000	43272	4686	1.157	--
总计		186039	100.000	43272			



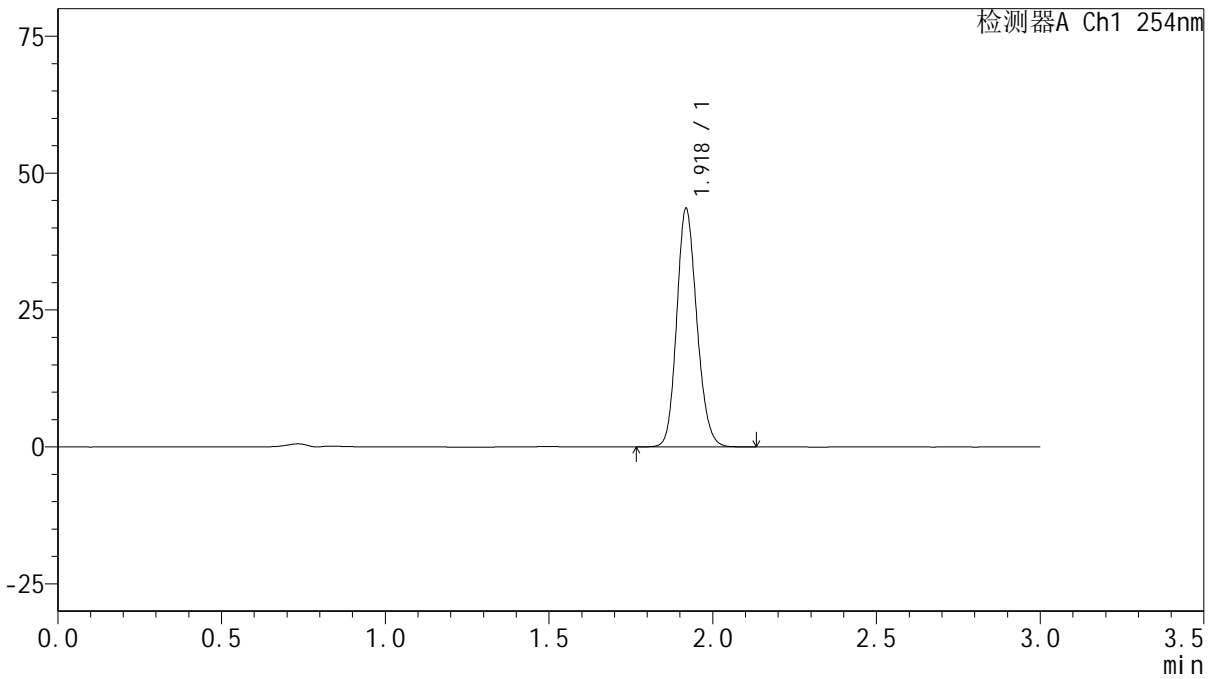
# QTL-359

## <样品信息>

色谱柱: LP-C18(150mm\*4.6mm,5μm)      流 速: 2.0ml/min  
 柱 温: 30°C      波 长: 254nm  
 数据文件名: RC\$QTL-359 - 0-65/30-296-2 - cbzj-3G80SDA2p-SHUI+0.22SDSjz-rcqx-p4-15min.lcd  
 方法文件名: RC\$QTL-359 - QTL-359-rcqx-FX279-shui.lcm  
 批处理文件名: RC\$QTL-359 - 20240827-rcqx-FX279.lcb  
 样品瓶号: 3-30  
 进样体积: 50 μl      版本号: 6.115  
 进样时间: 2024/08/27 23:28:23      实验者: jiangjinwei  
 处理时间(V2): 2024/08/29 18:00:02      处理者: jiangjinwei  
 仪器型号: SHIMADZU LC-2050C (FX279)

## <色谱图>

mV



## <峰表>

检测器A Ch1 254nm

峰号	保留时间	面积	面积%	高度	理论塔板数(USP)	拖尾因子	分离度(USP)
1	1.918	186214	100.000	43235	4692	1.157	--
总计		186214	100.000	43235			



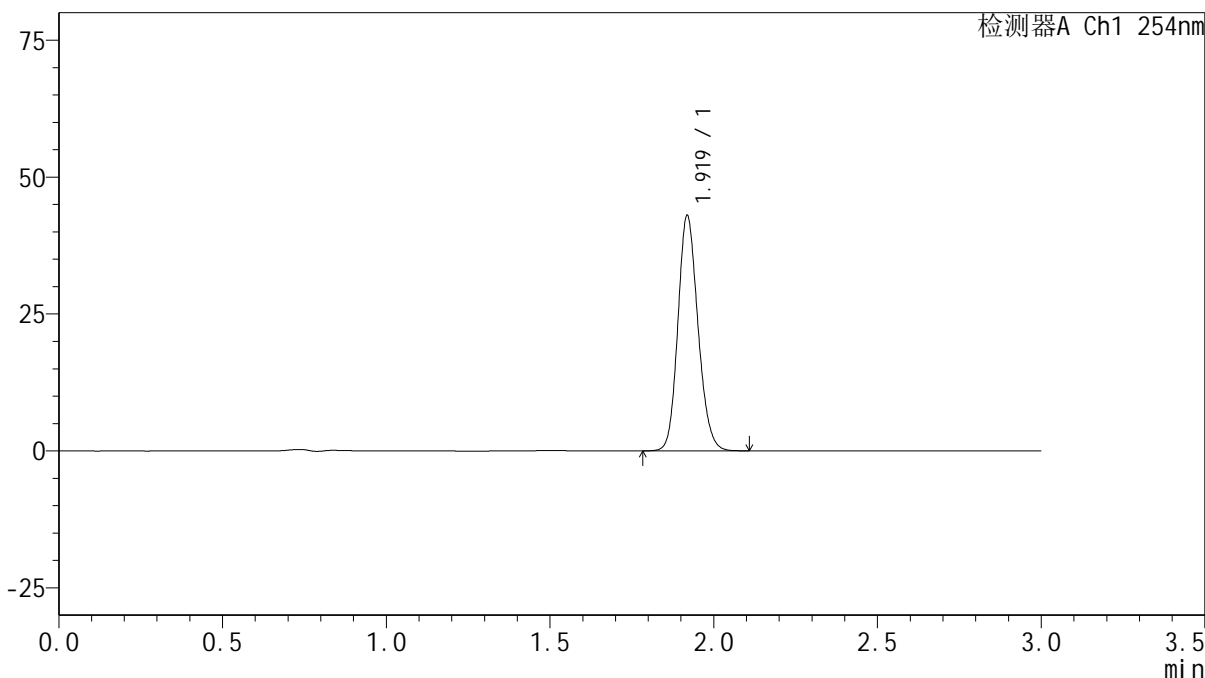
# QTL-359

## <样品信息>

色谱柱: LP-C18(150mm\*4.6mm,5μm)      流 速: 2.0ml/min  
 柱 温: 30°C      波 长: 254nm  
 数据文件名: RC\$QTL-359 - 0-65/30-297-2 - cbzj-3G80SDA2p-SHUI+0.22SDSjz-rcqx-p5-15min.lcd  
 方法文件名: RC\$QTL-359 - QTL-359-rcqx-FX279-shui.lcm  
 批处理文件名: RC\$QTL-359 - 20240827-rcqx-FX279.lcb  
 样品瓶号: 3-39  
 进样体积: 50 μl      版本号: 6.115  
 进样时间: 2024/08/27 23:31:47      实验者: jiangjinwei  
 处理时间(V2): 2024/08/29 18:00:05      处理者: jiangjinwei  
 仪器型号: SHIMADZU LC-2050C (FX279)

## <色谱图>

mV



## <峰表>

检测器A Ch1 254nm

峰号	保留时间	面积	面积%	高度	理论塔板数(USP)	拖尾因子	分离度(USP)
1	1.919	183328	100.000	42729	4702	1.156	--
总计		183328	100.000	42729			



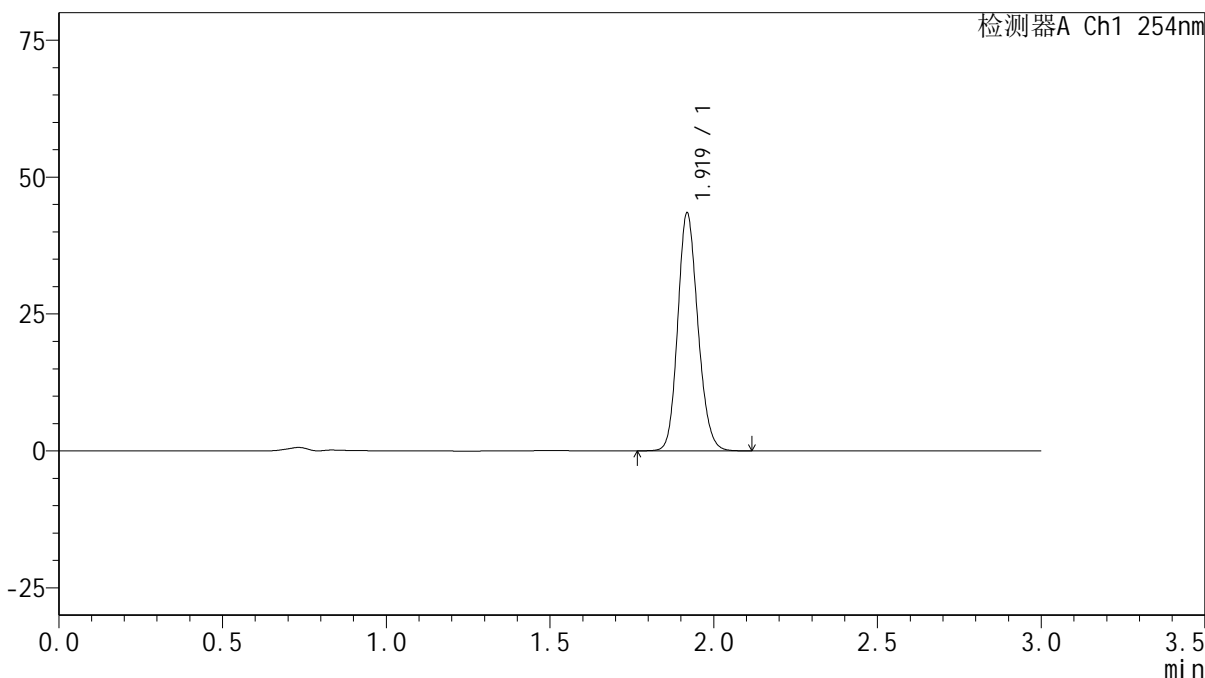
# QTL-359

## <样品信息>

色谱柱: LP-C18(150mm\*4.6mm,5μm)      流 速: 2.0ml/min  
柱 温: 30°C      波 长: 254nm  
数据文件名: RC\$QTL-359 - 0-65/30-298-2 - cbzj-3G80SDA2p-SHUI+0.22SDSjz-rcqx-p6-15min.lcd  
方法文件名: RC\$QTL-359 - QTL-359-rcqx-FX279-shui.lcm  
批处理文件名: RC\$QTL-359 - 20240827-rcqx-FX279.lcb  
样品瓶号: 3-48  
进样体积: 50 μl      版本号: 6.115  
进样时间: 2024/08/27 23:35:12      实验者: jiangjinwei  
处理时间(V2): 2024/08/29 18:00:07      处理者: jiangjinwei  
仪器型号: SHIMADZU LC-2050C (FX279)

## <色谱图>

mV



## <峰表>

检测器A Ch1 254nm

峰号	保留时间	面积	面积%	高度	理论塔板数(USP)	拖尾因子	分离度(USP)
1	1.919	185938	100.000	43164	4681	1.155	--
总计		185938	100.000	43164			



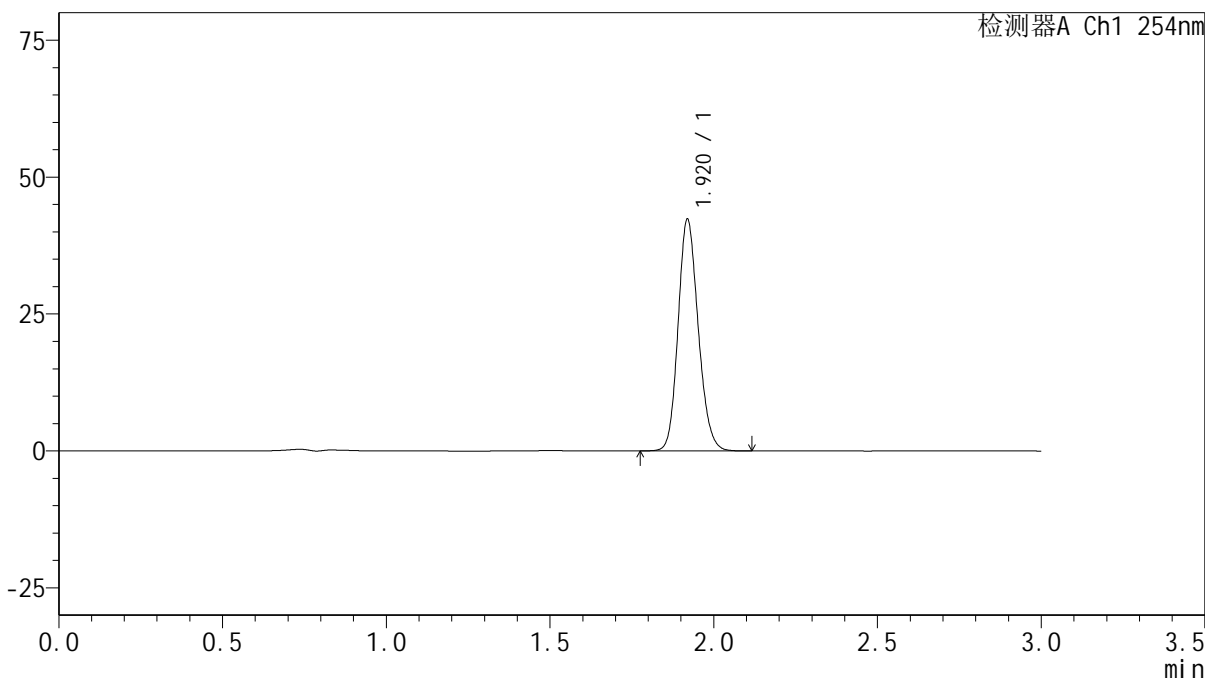
# QTL-359

## <样品信息>

色谱柱: LP-C18(150mm\*4.6mm,5µm)      流 速: 2.0ml/min  
 柱 温: 30°C      波 长: 254nm  
 数据文件名: RC\$QTL-359 - 0-65/30-299-2 - cbzj-3G80SDA2p-SHUI+0.22SDSjz-rcqx-p1-20min.lcd  
 方法文件名: RC\$QTL-359 - QTL-359-rcqx-FX279-shui.lcm  
 批处理文件名: RC\$QTL-359 - 20240827-rcqx-FX279.lcb  
 样品瓶号: 3-4  
 进样体积: 50 µl      版本号: 6.115  
 进样时间: 2024/08/27 23:38:37      实验者: jiangjinwei  
 处理时间(V2): 2024/08/29 18:00:10      处理者: jiangjinwei  
 仪器型号: SHIMADZU LC-2050C (FX279)

## <色谱图>

mV



## <峰表>

检测器A Ch1 254nm

峰号	保留时间	面积	面积%	高度	理论塔板数(USP)	拖尾因子	分离度(USP)
1	1.920	181042	100.000	42166	4681	1.156	--
总计		181042	100.000	42166			



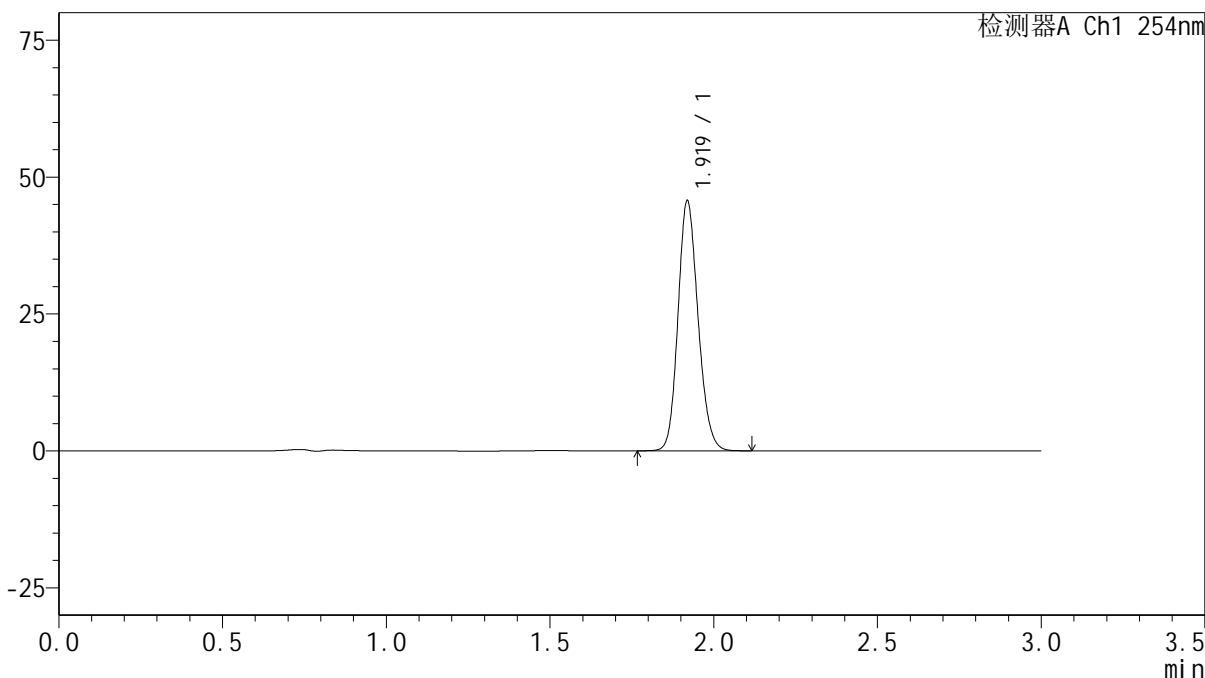
# QTL-359

## <样品信息>

色谱柱: LP-C18(150mm\*4.6mm,5µm)      流 速: 2.0ml/min  
 柱 温: 30°C      波 长: 254nm  
 数据文件名: RC\$QTL-359 - 0-65/30-300-2 - cbzj-3G80SDA2p-SHUI+0.22SDSjz-rcqx-p2-20min.lcd  
 方法文件名: RC\$QTL-359 - QTL-359-rcqx-FX279-shui.lcm  
 批处理文件名: RC\$QTL-359 - 20240827-rcqx-FX279.lcb  
 样品瓶号: 3-13  
 进样体积: 50 µl      版本号: 6.115  
 进样时间: 2024/08/27 23:42:00      实验者: jiangjinwei  
 处理时间(V2): 2024/08/29 18:00:13      处理者: jiangjinwei  
 仪器型号: SHIMADZU LC-2050C (FX279)

## <色谱图>

mV



## <峰表>

检测器A Ch1 254nm

峰号	保留时间	面积	面积%	高度	理论塔板数(USP)	拖尾因子	分离度(USP)
1	1.919	194632	100.000	45447	4711	1.156	--
总计		194632	100.000	45447			



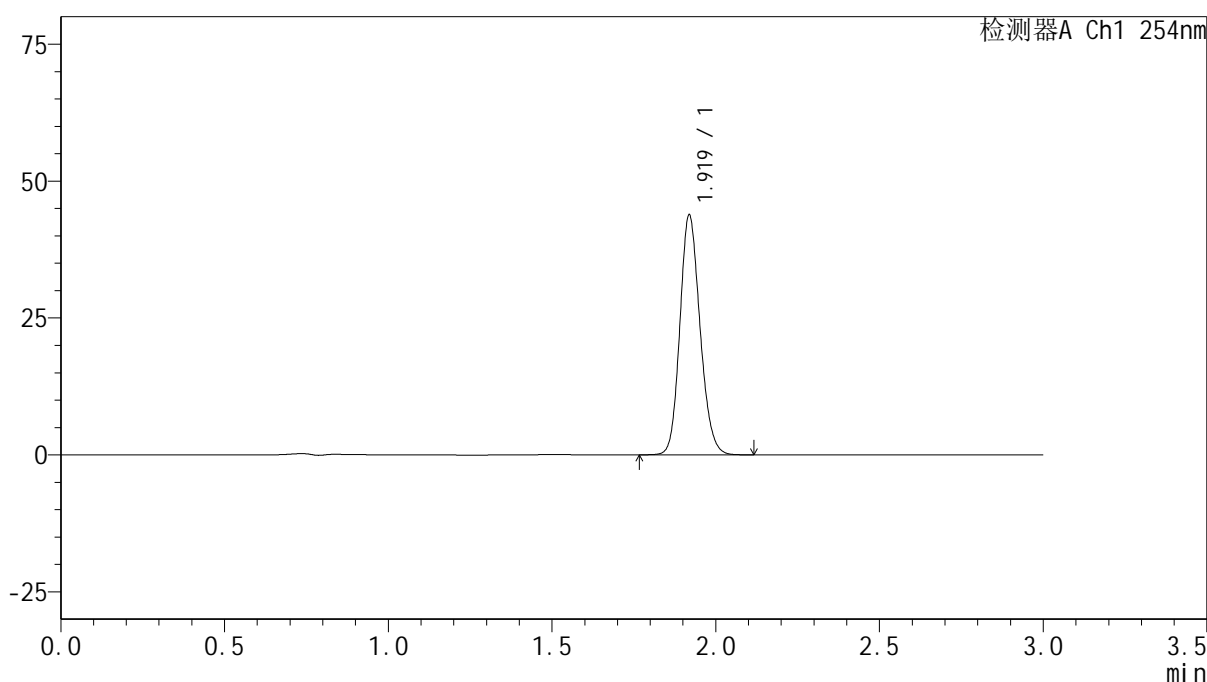
# QTL-359

## <样品信息>

色谱柱: LP-C18(150mm\*4.6mm,5μm)      流 速: 2.0ml/min  
 柱 温: 30°C      波 长: 254nm  
 数据文件名: RC\$QTL-359 - 0-65/30-301-2 - cbzj-3G80SDA2p-SHUI+0.22SDSjz-rcqx-p3-20min.lcd  
 方法文件名: RC\$QTL-359 - QTL-359-rcqx-FX279-shui.lcm  
 批处理文件名: RC\$QTL-359 - 20240827-rcqx-FX279.lcb  
 样品瓶号: 3-22  
 进样体积: 50 μl      版本号: 6.115  
 进样时间: 2024/08/27 23:45:25      实验者: jiangjinwei  
 处理时间(V2): 2024/08/29 18:00:16      处理者: jiangjinwei  
 仪器型号: SHIMADZU LC-2050C (FX279)

## <色谱图>

mV



## <峰表>

检测器A Ch1 254nm

峰号	保留时间	面积	面积%	高度	理论塔板数(USP)	拖尾因子	分离度(USP)
1	1.919	187402	100.000	43575	4682	1.157	--
总计		187402	100.000	43575			



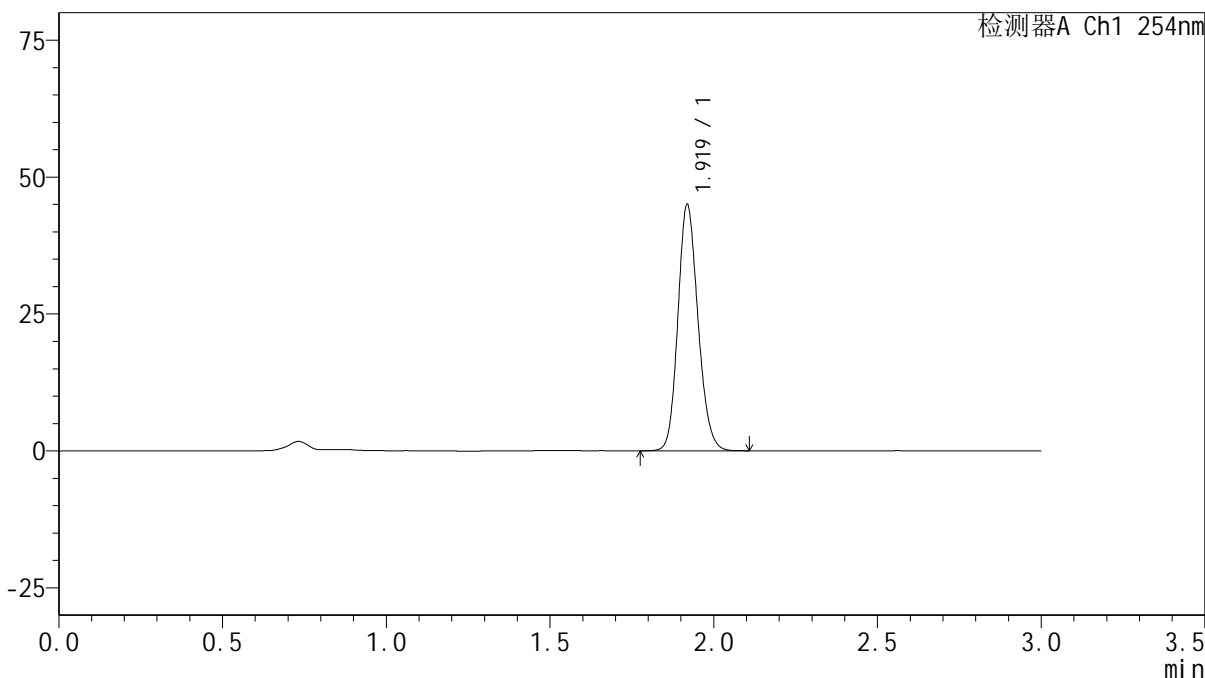
# QTL-359

## <样品信息>

色谱柱: LP-C18(150mm\*4.6mm,5µm)      流 速: 2.0ml/min  
 柱 温: 30°C      波 长: 254nm  
 数据文件名: RC\$QTL-359 - 0-65/30-302-2 - cbzj-3G80SDA2p-SHUI+0.22SDSjz-rcqx-p4-20min.lcd  
 方法文件名: RC\$QTL-359 - QTL-359-rcqx-FX279-shui.lcm  
 批处理文件名: RC\$QTL-359 - 20240827-rcqx-FX279.lcb  
 样品瓶号: 3-31  
 进样体积: 50 µl      版本号: 6.115  
 进样时间: 2024/08/27 23:48:49      实验者: jiangjinwei  
 处理时间(V2): 2024/08/29 18:00:19      处理者: jiangjinwei  
 仪器型号: SHIMADZU LC-2050C (FX279)

## <色谱图>

mV



## <峰表>

检测器A Ch1 254nm

峰号	保留时间	面积	面积%	高度	理论塔板数(USP)	拖尾因子	分离度(USP)
1	1.919	191990	100.000	44728	4696	1.156	--
总计		191990	100.000	44728			



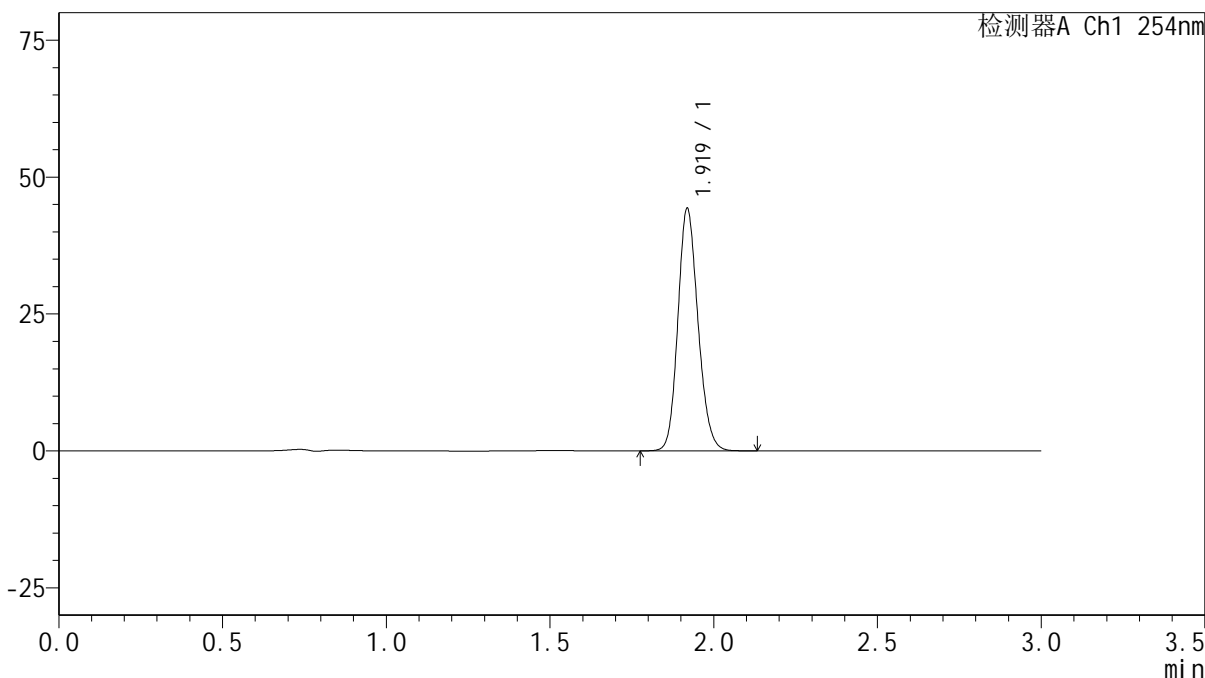
# QTL-359

## <样品信息>

色谱柱: LP-C18(150mm\*4.6mm,5μm)      流 速: 2.0ml/min  
柱 温: 30°C      波 长: 254nm  
数据文件名: RC\$QTL-359 - 0-65/30-303-2 - cbzj-3G80SDA2p-SHUI+0.22SDSjz-rcqx-p5-20min.lcd  
方法文件名: RC\$QTL-359 - QTL-359-rcqx-FX279-shui.lcm  
批处理文件名: RC\$QTL-359 - 20240827-rcqx-FX279.lcb  
样品瓶号: 3-40      版本号: 6.115  
进样体积: 50 μl      实验者: jiangjinwei  
进样时间: 2024/08/27 23:52:12      处理者: jiangjinwei  
处理时间(V2): 2024/08/29 18:00:22  
仪器型号: SHIMADZU LC-2050C (FX279)

## <色谱图>

mV



## <峰表>

检测器A Ch1 254nm

峰号	保留时间	面积	面积%	高度	理论塔板数(USP)	拖尾因子	分离度(USP)
1	1.919	189235	100.000	44026	4686	1.156	--
总计		189235	100.000	44026			



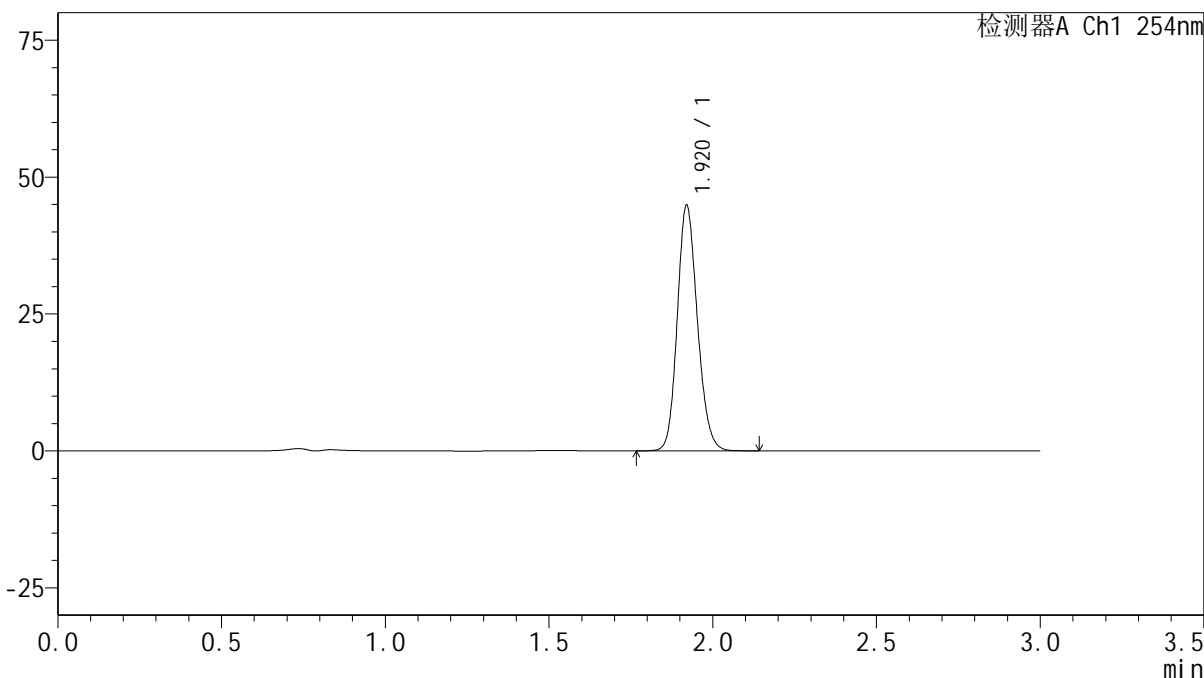
# QTL-359

## <样品信息>

色谱柱: LP-C18(150mm\*4.6mm,5μm)      流 速: 2.0ml/min  
柱 温: 30°C      波 长: 254nm  
数据文件名: RC\$QTL-359 - 0-65/30-304-2 - cbzj-3G80SDA2p-SHUI+0.22SDSjz-rcqx-p6-20min.lcd  
方法文件名: RC\$QTL-359 - QTL-359-rcqx-FX279-shui.lcm  
批处理文件名: RC\$QTL-359 - 20240827-rcqx-FX279.lcb  
样品瓶号: 3-49  
进样体积: 50 μl      版本号: 6.115  
进样时间: 2024/08/27 23:55:36      实验者: jiangjinwei  
处理时间(V2): 2024/08/29 18:00:25      处理者: jiangjinwei  
仪器型号: SHIMADZU LC-2050C (FX279)

## <色谱图>

mV



## <峰表>

检测器A Ch1 254nm

峰号	保留时间	面积	面积%	高度	理论塔板数(USP)	拖尾因子	分离度(USP)
1	1.920	191589	100.000	44788	4713	1.155	--
总计		191589	100.000	44788			



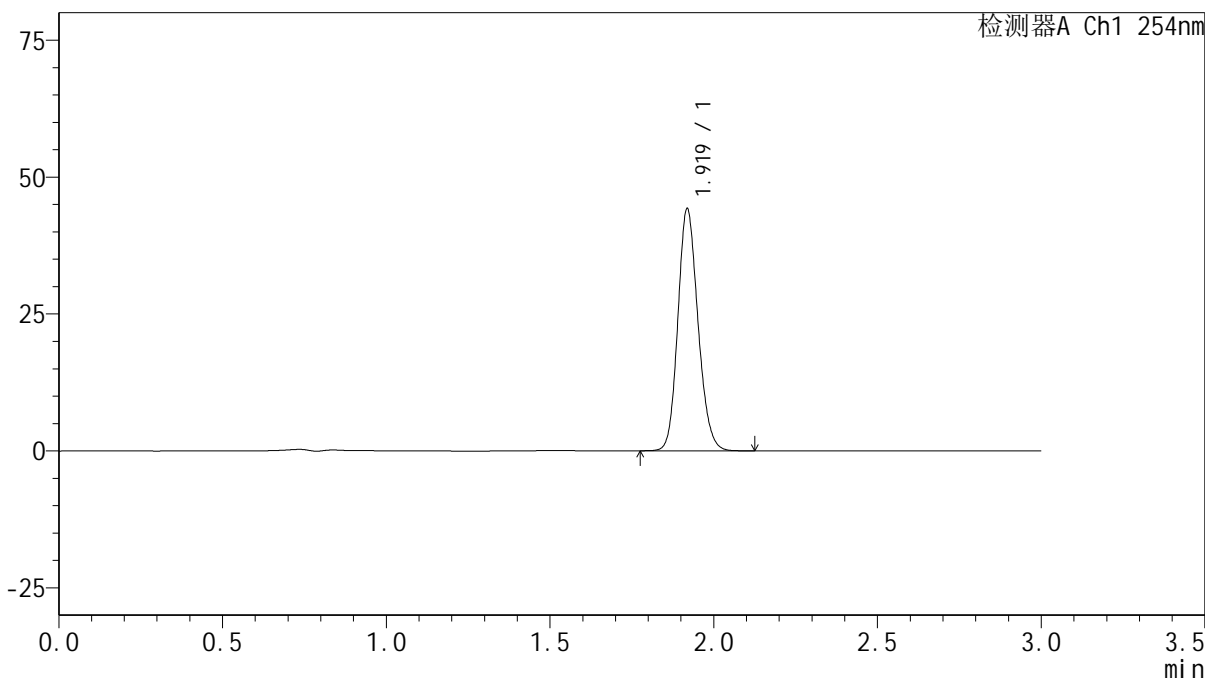
# QTL-359

## <样品信息>

色谱柱: LP-C18(150mm\*4.6mm,5µm)      流 速: 2.0ml/min  
 柱 温: 30°C      波 长: 254nm  
 数据文件名: RC\$QTL-359 - 0-65/30-305-2 - cbzj-3G80SDA2p-SHUI+0.22SDSjz-rcqx-p1-30min.lcd  
 方法文件名: RC\$QTL-359 - QTL-359-rcqx-FX279-shui.lcm  
 批处理文件名: RC\$QTL-359 - 20240827-rcqx-FX279.lcb  
 样品瓶号: 3-5  
 进样体积: 50 µl      版本号: 6.115  
 进样时间: 2024/08/27 23:59:01      实验者: jiangjinwei  
 处理时间(V2): 2024/08/29 18:00:28      处理者: jiangjinwei  
 仪器型号: SHIMADZU LC-2050C (FX279)

## <色谱图>

mV



## <峰表>

检测器A Ch1 254nm

峰号	保留时间	面积	面积%	高度	理论塔板数(USP)	拖尾因子	分离度(USP)
1	1.919	189040	100.000	43953	4680	1.157	--
总计		189040	100.000	43953			



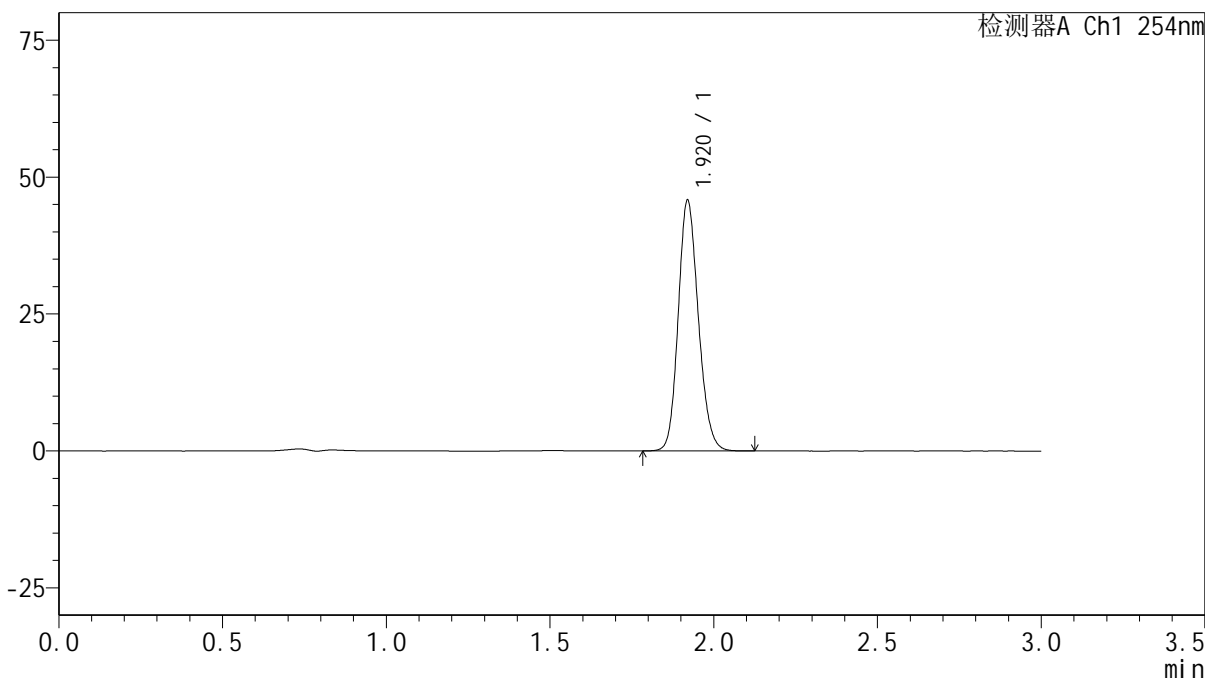
# QTL-359

## <样品信息>

色谱柱: LP-C18(150mm\*4.6mm,5μm)      流 速: 2.0ml/min  
 柱 温: 30°C      波 长: 254nm  
 数据文件名: RC\$QTL-359 - 0-65/30-306-2 - cbzj-3G80SDA2p-SHUI+0.22SDSjz-rcqx-p2-30min.lcd  
 方法文件名: RC\$QTL-359 - QTL-359-rcqx-FX279-shui.lcm  
 批处理文件名: RC\$QTL-359 - 20240827-rcqx-FX279.lcb  
 样品瓶号: 3-14  
 进样体积: 50 μl      版本号: 6.115  
 进样时间: 2024/08/28 00:02:26      实验者: jiangjinwei  
 处理时间(V2): 2024/08/29 18:00:31      处理者: jiangjinwei  
 仪器型号: SHIMADZU LC-2050C (FX279)

## <色谱图>

mV



## <峰表>

检测器A Ch1 254nm

峰号	保留时间	面积	面积%	高度	理论塔板数(USP)	拖尾因子	分离度(USP)
1	1.920	195806	100.000	45679	4693	1.156	--
总计		195806	100.000	45679			



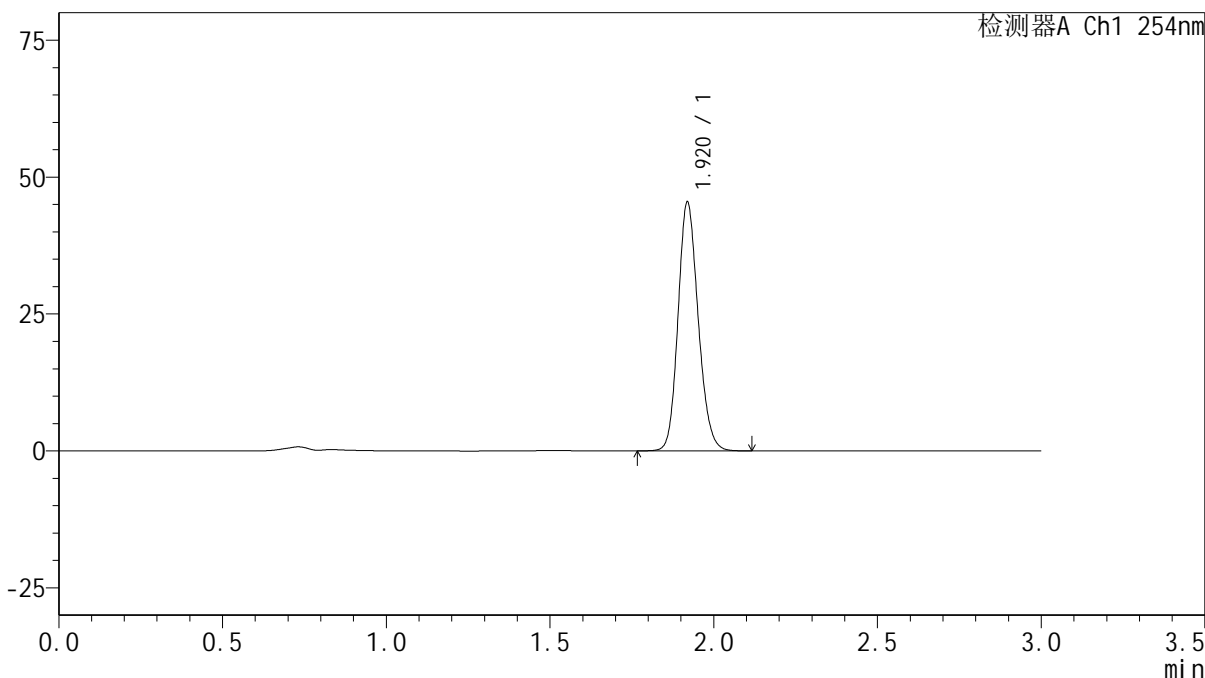
# QTL-359

## <样品信息>

色谱柱: LP-C18(150mm\*4.6mm,5µm)      流 速: 2.0ml/min  
 柱 温: 30°C      波 长: 254nm  
 数据文件名: RC\$QTL-359 - 0-65/30-307-2 - cbzj-3G80SDA2p-SHUI+0.22SDSjz-rcqx-p3-30min.lcd  
 方法文件名: RC\$QTL-359 - QTL-359-rcqx-FX279-shui.lcm  
 批处理文件名: RC\$QTL-359 - 20240827-rcqx-FX279.lcb  
 样品瓶号: 3-23  
 进样体积: 50 µl      版本号: 6.115  
 进样时间: 2024/08/28 00:05:51      实验者: jiangjinwei  
 处理时间(V2): 2024/08/29 18:00:33      处理者: jiangjinwei  
 仪器型号: SHIMADZU LC-2050C (FX279)

## <色谱图>

mV



## <峰表>

检测器A Ch1 254nm

峰号	保留时间	面积	面积%	高度	理论塔板数(USP)	拖尾因子	分离度(USP)
1	1.920	194458	100.000	45260	4681	1.157	--
总计		194458	100.000	45260			



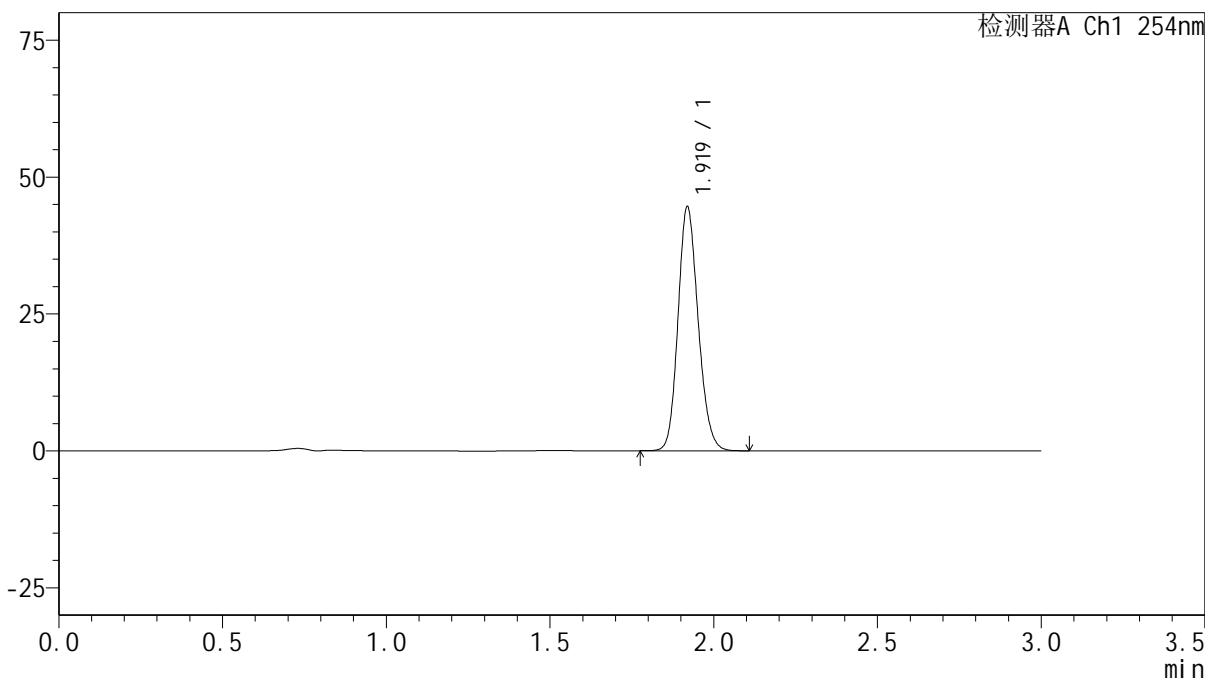
# QTL-359

## <样品信息>

色谱柱: LP-C18(150mm\*4.6mm,5μm)      流 速: 2.0ml/min  
柱 温: 30°C      波 长: 254nm  
数据文件名: RC\$QTL-359 - 0-65/30-308-2 - cbzj-3G80SDA2p-SHUI+0.22SDSjz-rcqx-p4-30min.lcd  
方法文件名: RC\$QTL-359 - QTL-359-rcqx-FX279-shui.lcm  
批处理文件名: RC\$QTL-359 - 20240827-rcqx-FX279.lcb  
样品瓶号: 3-32      版本号: 6.115  
进样体积: 50 μl      实验者: jiangjinwei  
进样时间: 2024/08/28 00:09:15      处理者: jiangjinwei  
处理时间(V2): 2024/08/29 18:00:36  
仪器型号: SHIMADZU LC-2050C (FX279)

## <色谱图>

mV



## <峰表>

检测器A Ch1 254nm

峰号	保留时间	面积	面积%	高度	理论塔板数(USP)	拖尾因子	分离度(USP)
1	1.919	190867	100.000	44390	4667	1.156	--
总计		190867	100.000	44390			



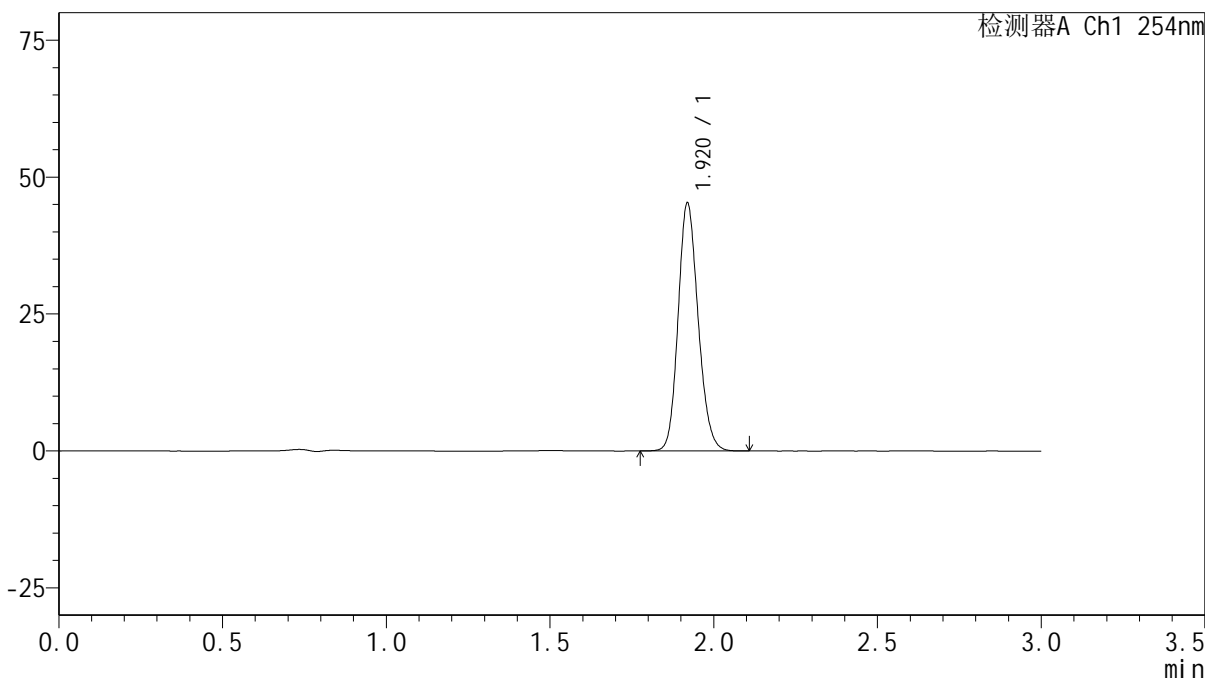
# QTL-359

## <样品信息>

色谱柱: LP-C18(150mm\*4.6mm,5μm)      流 速: 2.0ml/min  
 柱 温: 30°C      波 长: 254nm  
 数据文件名: RC\$QTL-359 - 0-65/30-309-2 - cbzj-3G80SDA2p-SHUI+0.22SDSjz-rcqx-p5-30min.lcd  
 方法文件名: RC\$QTL-359 - QTL-359-rcqx-FX279-shui.lcm  
 批处理文件名: RC\$QTL-359 - 20240827-rcqx-FX279.lcb  
 样品瓶号: 3-41  
 进样体积: 50 μl      版本号: 6.115  
 进样时间: 2024/08/28 00:12:38      实验者: jiangjinwei  
 处理时间(V2): 2024/08/29 18:00:39      处理者: jiangjinwei  
 仪器型号: SHIMADZU LC-2050C (FX279)

## <色谱图>

mV



## <峰表>

检测器A Ch1 254nm

峰号	保留时间	面积	面积%	高度	理论塔板数(USP)	拖尾因子	分离度(USP)
1	1.920	192709	100.000	45140	4732	1.155	--
总计		192709	100.000	45140			



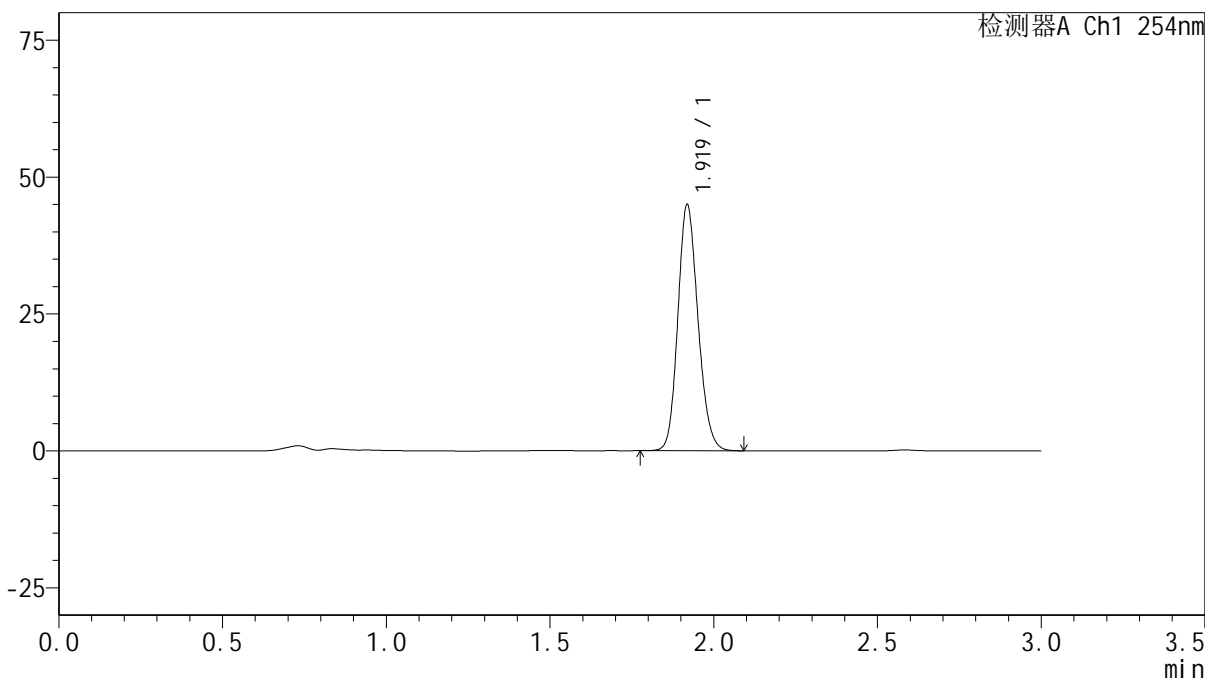
# QTL-359

## <样品信息>

色谱柱: LP-C18(150mm\*4.6mm,5µm)      流 速: 2.0ml/min  
柱 温: 30°C      波 长: 254nm  
数据文件名: RC\$QTL-359 - 0-65/30-310-2 - cbzj-3G80SDA2p-SHUI+0.22SDSjz-rcqx-p6-30min.lcd  
方法文件名: RC\$QTL-359 - QTL-359-rcqx-FX279-shui.lcm  
批处理文件名: RC\$QTL-359 - 20240827-rcqx-FX279.lcb  
样品瓶号: 3-50  
进样体积: 50 µl      版本号: 6.115  
进样时间: 2024/08/28 00:16:03      实验者: jiangjinwei  
处理时间(V2): 2024/08/29 18:00:42      处理者: jiangjinwei  
仪器型号: SHIMADZU LC-2050C (FX279)

## <色谱图>

mV



## <峰表>

检测器A Ch1 254nm

峰号	保留时间	面积	面积%	高度	理论塔板数(USP)	拖尾因子	分离度(USP)
1	1.919	192449	100.000	44691	4665	1.157	--
总计		192449	100.000	44691			



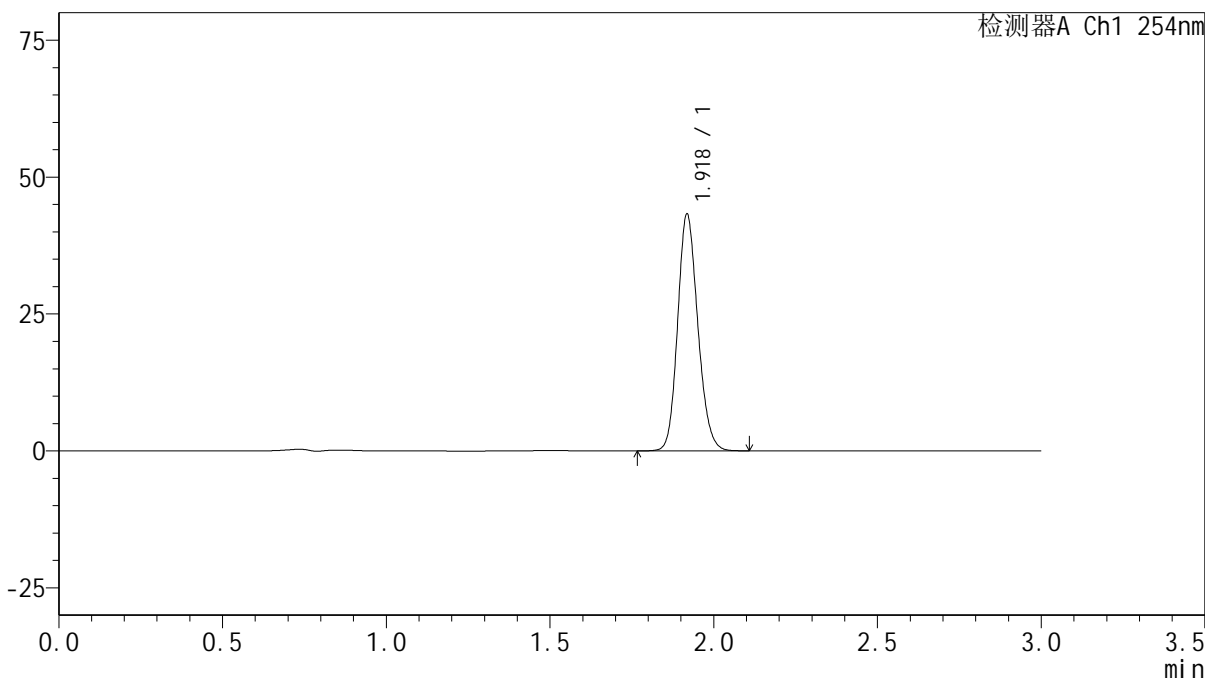
# QTL-359

## <样品信息>

色谱柱: LP-C18(150mm\*4.6mm,5µm)      流 速: 2.0ml/min  
 柱 温: 30°C      波 长: 254nm  
 数据文件名: RC\$QTL-359 - 0-65/30-311-2 - cbzj-3G80SDA2p-SHUI+0.22SDSjz-rcqx-p1-45min.lcd  
 方法文件名: RC\$QTL-359 - QTL-359-rcqx-FX279-shui.lcm  
 批处理文件名: RC\$QTL-359 - 20240827-rcqx-FX279.lcb  
 样品瓶号: 3-6  
 进样体积: 50 µl      版本号: 6.115  
 进样时间: 2024/08/28 00:19:29      实验者: jiangjinwei  
 处理时间(V2): 2024/08/29 18:00:45      处理者: jiangjinwei  
 仪器型号: SHIMADZU LC-2050C (FX279)

## <色谱图>

mV



## <峰表>

检测器A Ch1 254nm

峰号	保留时间	面积	面积%	高度	理论塔板数(USP)	拖尾因子	分离度(USP)
1	1.918	185241	100.000	42886	4660	1.157	--
总计		185241	100.000	42886			



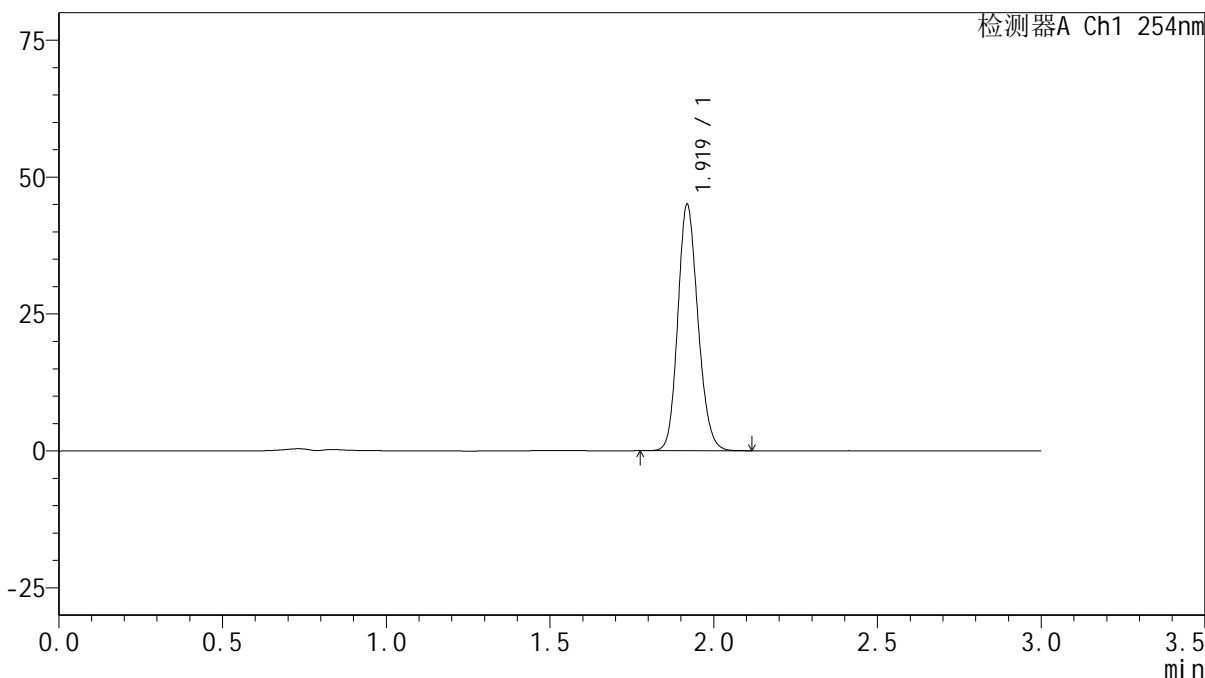
# QTL-359

## <样品信息>

色谱柱: LP-C18(150mm\*4.6mm,5µm)      流 速: 2.0ml/min  
 柱 温: 30°C      波 长: 254nm  
 数据文件名: RC\$QTL-359 - 0-65/30-312-2 - cbzj-3G80SDA2p-SHUI+0.22SDSjz-rcqx-p2-45min.lcd  
 方法文件名: RC\$QTL-359 - QTL-359-rcqx-FX279-shui.lcm  
 批处理文件名: RC\$QTL-359 - 20240827-rcqx-FX279.lcb  
 样品瓶号: 3-15  
 进样体积: 50 µl      版本号: 6.115  
 进样时间: 2024/08/28 00:22:53      实验者: jiangjinwei  
 处理时间(V2): 2024/08/29 18:00:48      处理者: jiangjinwei  
 仪器型号: SHIMADZU LC-2050C (FX279)

## <色谱图>

mV



## <峰表>

检测器A Ch1 254nm

峰号	保留时间	面积	面积%	高度	理论塔板数(USP)	拖尾因子	分离度(USP)
1	1.919	192604	100.000	44692	4664	1.157	--
总计		192604	100.000	44692			



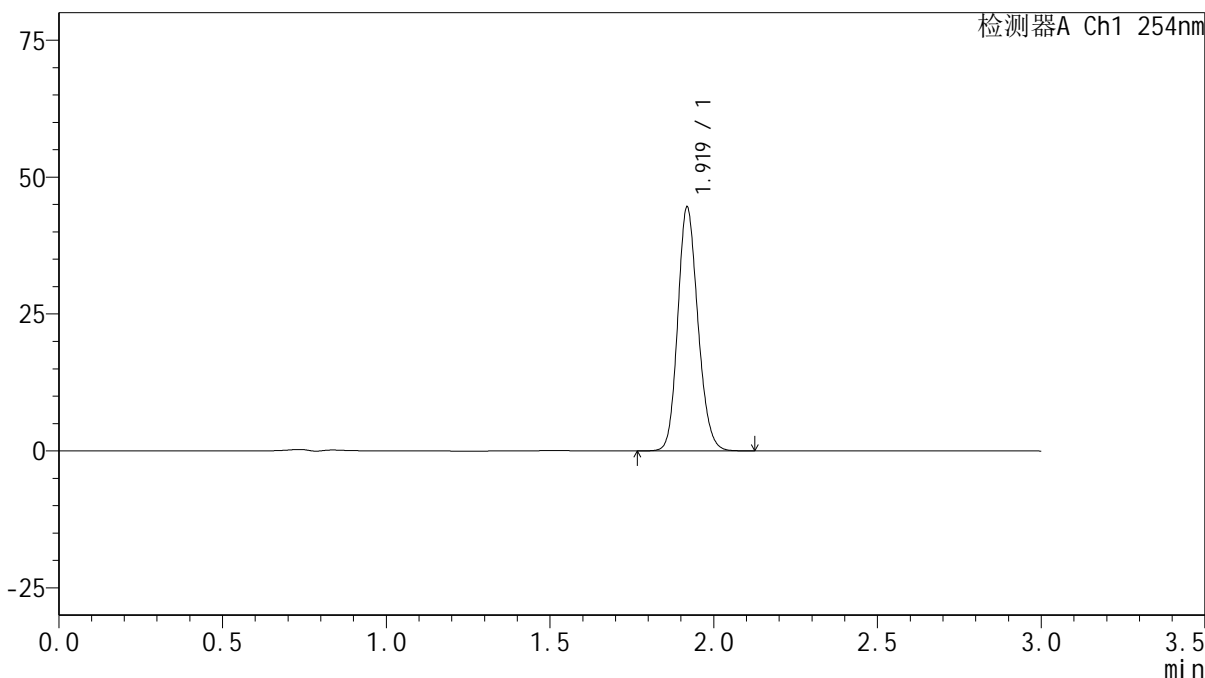
# QTL-359

## <样品信息>

色谱柱: LP-C18(150mm\*4.6mm,5μm)      流 速: 2.0ml/min  
柱 温: 30°C      波 长: 254nm  
数据文件名: RC\$QTL-359 - 0-65/30-313-2 - cbzj-3G80SDA2p-SHUI+0.22SDSjz-rcqx-p3-45min.lcd  
方法文件名: RC\$QTL-359 - QTL-359-rcqx-FX279-shui.lcm  
批处理文件名: RC\$QTL-359 - 20240827-rcqx-FX279.lcb  
样品瓶号: 3-24  
进样体积: 50 μl      版本号: 6.115  
进样时间: 2024/08/28 00:26:17      实验者: jiangjinwei  
处理时间(V2): 2024/08/29 18:00:51      处理者: jiangjinwei  
仪器型号: SHIMADZU LC-2050C (FX279)

## <色谱图>

mV



## <峰表>

检测器A Ch1 254nm

峰号	保留时间	面积	面积%	高度	理论塔板数(USP)	拖尾因子	分离度(USP)
1	1.919	190693	100.000	44222	4670	1.158	--
总计		190693	100.000	44222			



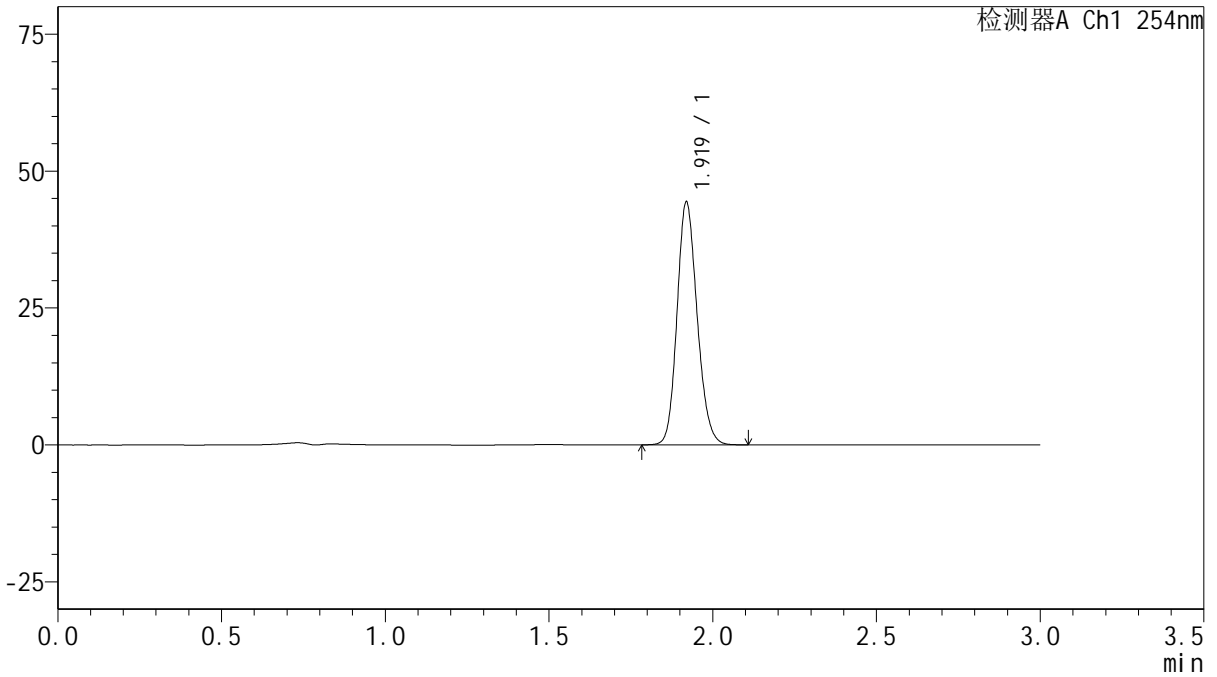
# QTL-359

## <样品信息>

色谱柱: LP-C18(150mm\*4.6mm,5μm)      流 速: 2.0ml/min  
柱 温: 30°C      波 长: 254nm  
数据文件名: RC\$QTL-359 - 0-65/30-314-2 - cbzj-3G80SDA2p-SHUI+0.22SDSjz-rcqx-p4-45min.lcd  
方法文件名: RC\$QTL-359 - QTL-359-rcqx-FX279-shui.lcm  
批处理文件名: RC\$QTL-359 - 20240827-rcqx-FX279.lcb  
样品瓶号: 3-33  
进样体积: 50 μl      版本号: 6.115  
进样时间: 2024/08/28 00:29:41      实验者: jiangjinwei  
处理时间(V2): 2024/08/29 18:00:54      处理者: jiangjinwei  
仪器型号: SHIMADZU LC-2050C (FX279)

## <色谱图>

mV



## <峰表>

检测器A Ch1 254nm

峰号	保留时间	面积	面积%	高度	理论塔板数(USP)	拖尾因子	分离度(USP)
1	1.919	189456	100.000	44187	4689	1.157	--
总计		189456	100.000	44187			



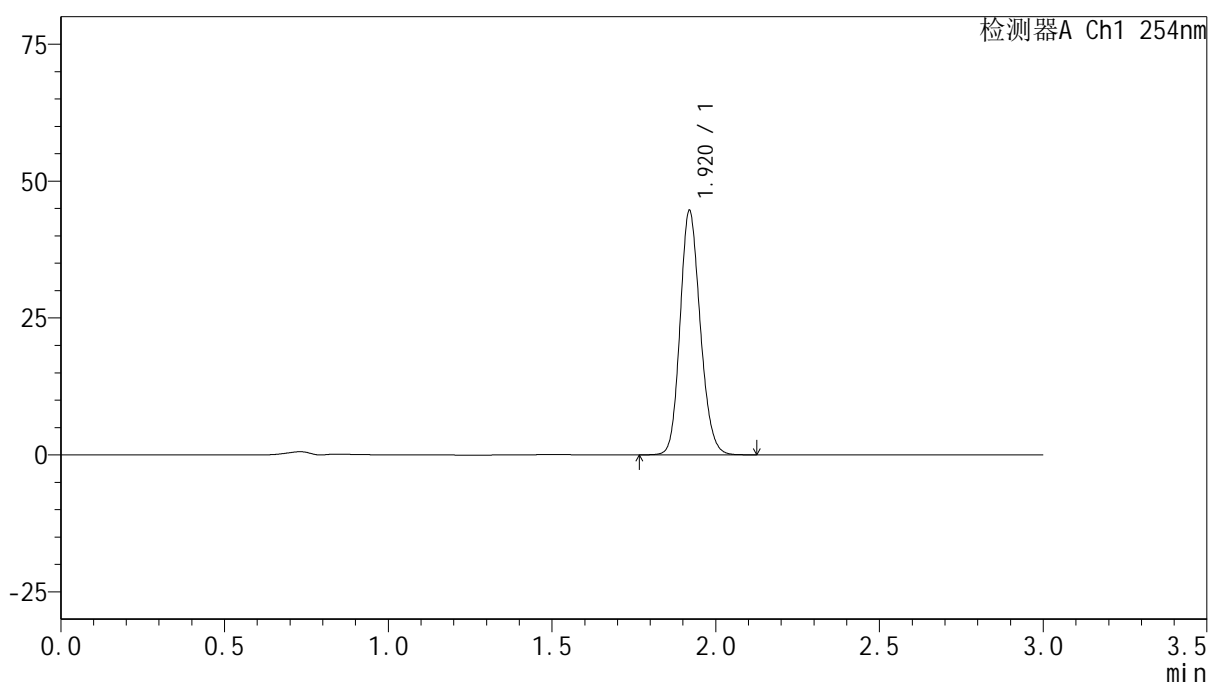
# QTL-359

## <样品信息>

色谱柱: LP-C18(150mm\*4.6mm,5μm)      流 速: 2.0ml/min  
 柱 温: 30°C      波 长: 254nm  
 数据文件名: RC\$QTL-359 - 0-65/30-315-2 - cbzj-3G80SDA2p-SHUI+0.22SDSjz-rcqx-p5-45min.lcd  
 方法文件名: RC\$QTL-359 - QTL-359-rcqx-FX279-shui.lcm  
 批处理文件名: RC\$QTL-359 - 20240827-rcqx-FX279.lcb  
 样品瓶号: 3-42  
 进样体积: 50 μl      版本号: 6.115  
 进样时间: 2024/08/28 00:33:05      实验者: jiangjinwei  
 处理时间(V2): 2024/08/29 18:00:57      处理者: jiangjinwei  
 仪器型号: SHIMADZU LC-2050C (FX279)

## <色谱图>

mV



## <峰表>

检测器A Ch1 254nm

峰号	保留时间	面积	面积%	高度	理论塔板数(USP)	拖尾因子	分离度(USP)
1	1.920	191000	100.000	44473	4679	1.157	--
总计		191000	100.000	44473			



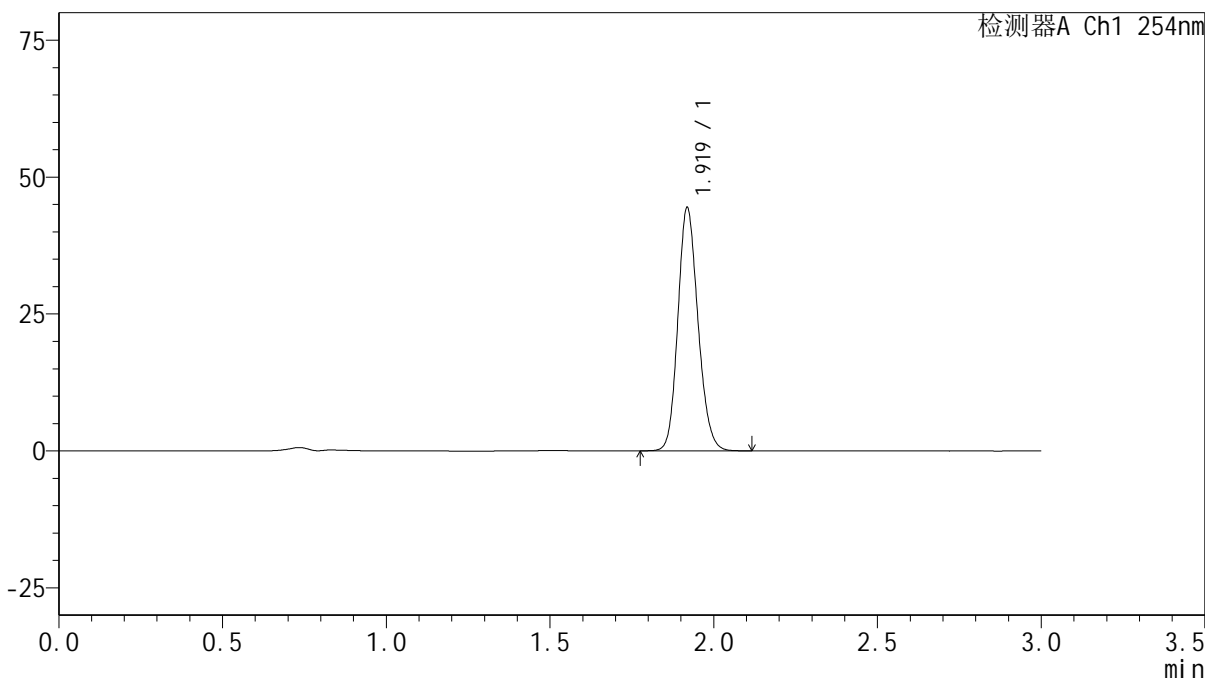
# QTL-359

## <样品信息>

色谱柱: LP-C18(150mm\*4.6mm,5µm)      流 速: 2.0ml/min  
 柱 温: 30°C      波 长: 254nm  
 数据文件名: RC\$QTL-359 - 0-65/30-316-2 - cbzj-3G80SDA2p-SHUI+0.22SDSjz-rcqx-p6-45min.lcd  
 方法文件名: RC\$QTL-359 - QTL-359-rcqx-FX279-shui.lcm  
 批处理文件名: RC\$QTL-359 - 20240827-rcqx-FX279.lcb  
 样品瓶号: 3-51  
 进样体积: 50 µl      版本号: 6.115  
 进样时间: 2024/08/28 00:36:29      实验者: jiangjinwei  
 处理时间(V2): 2024/08/29 18:01:00      处理者: jiangjinwei  
 仪器型号: SHIMADZU LC-2050C (FX279)

## <色谱图>

mV



## <峰表>

检测器A Ch1 254nm

峰号	保留时间	面积	面积%	高度	理论塔板数(USP)	拖尾因子	分离度(USP)
1	1.919	189992	100.000	44173	4679	1.156	--
总计		189992	100.000	44173			



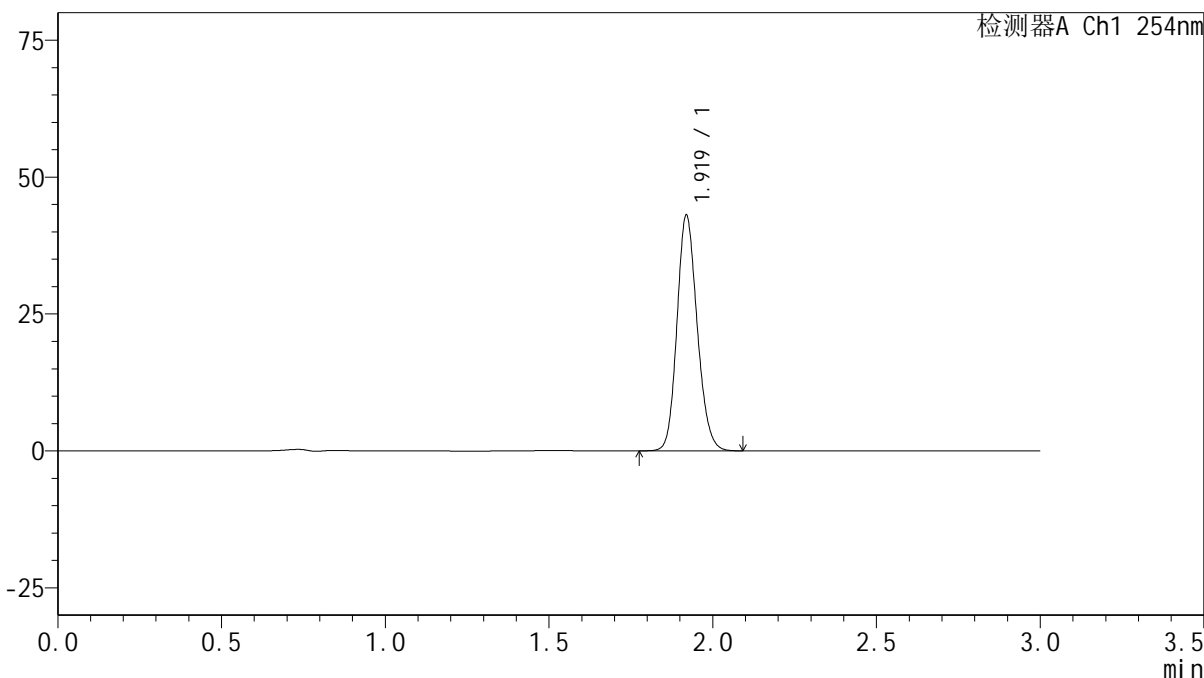
# QTL-359

## <样品信息>

色谱柱: LP-C18(150mm\*4.6mm,5μm)                      流 速: 2.0ml/min  
 柱 温: 30°C    波 长: 254nm  
 数据文件名: RC\$QTL-359 - 0-65/30-317-2 - cbzj-3G80SDA2p-SHUI+0.22SDSjz-rcqx-p1-60min.lcd  
 方法文件名: RC\$QTL-359 - QTL-359-rcqx-FX279-shui.lcm  
 批处理文件名: RC\$QTL-359 - 20240827-rcqx-FX279.lcb  
 样品瓶号: 3-7  
 进样体积: 50 μl    版本号: 6.115  
 进样时间: 2024/08/28 00:39:53                              实验者: jiangjinwei  
 处理时间(V2): 2024/08/29 18:01:03                        处理者: jiangjinwei  
 仪器型号: SHIMADZU LC-2050C (FX279)

## <色谱图>

mV



## <峰表>

检测器A Ch1 254nm

峰号	保留时间	面积	面积%	高度	理论塔板数(USP)	拖尾因子	分离度(USP)
1	1.919	184542	100.000	42861	4660	1.156	--
总计		184542	100.000	42861			



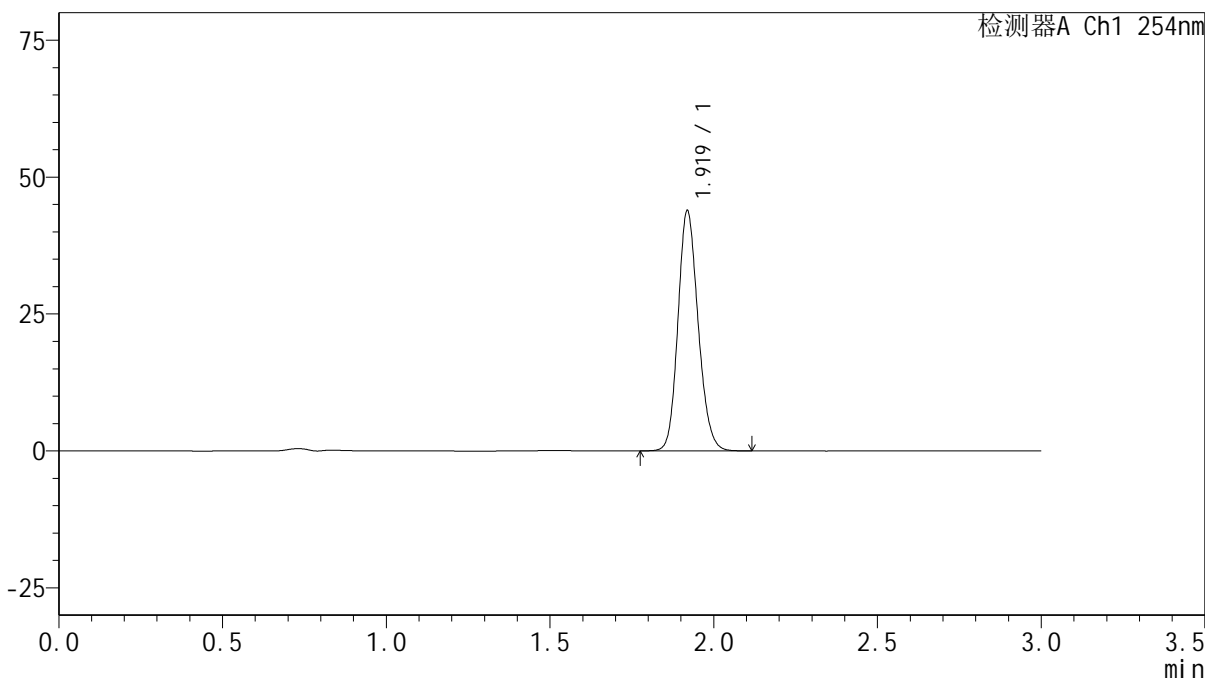
# QTL-359

## <样品信息>

色谱柱: LP-C18(150mm\*4.6mm,5µm)      流 速: 2.0ml/min  
 柱 温: 30°C      波 长: 254nm  
 数据文件名: RC\$QTL-359 - 0-65/30-318-2 - cbzj-3G80SDA2p-SHUI+0.22SDSjz-rcqx-p2-60min.lcd  
 方法文件名: RC\$QTL-359 - QTL-359-rcqx-FX279-shui.lcm  
 批处理文件名: RC\$QTL-359 - 20240827-rcqx-FX279.lcb  
 样品瓶号: 3-16  
 进样体积: 50 µl      版本号: 6.115  
 进样时间: 2024/08/28 00:43:16      实验者: jiangjinwei  
 处理时间(V2): 2024/08/29 18:01:06      处理者: jiangjinwei  
 仪器型号: SHIMADZU LC-2050C (FX279)

## <色谱图>

mV



## <峰表>

检测器A Ch1 254nm

峰号	保留时间	面积	面积%	高度	理论塔板数(USP)	拖尾因子	分离度(USP)
1	1.919	187873	100.000	43664	4665	1.157	--
总计		187873	100.000	43664			



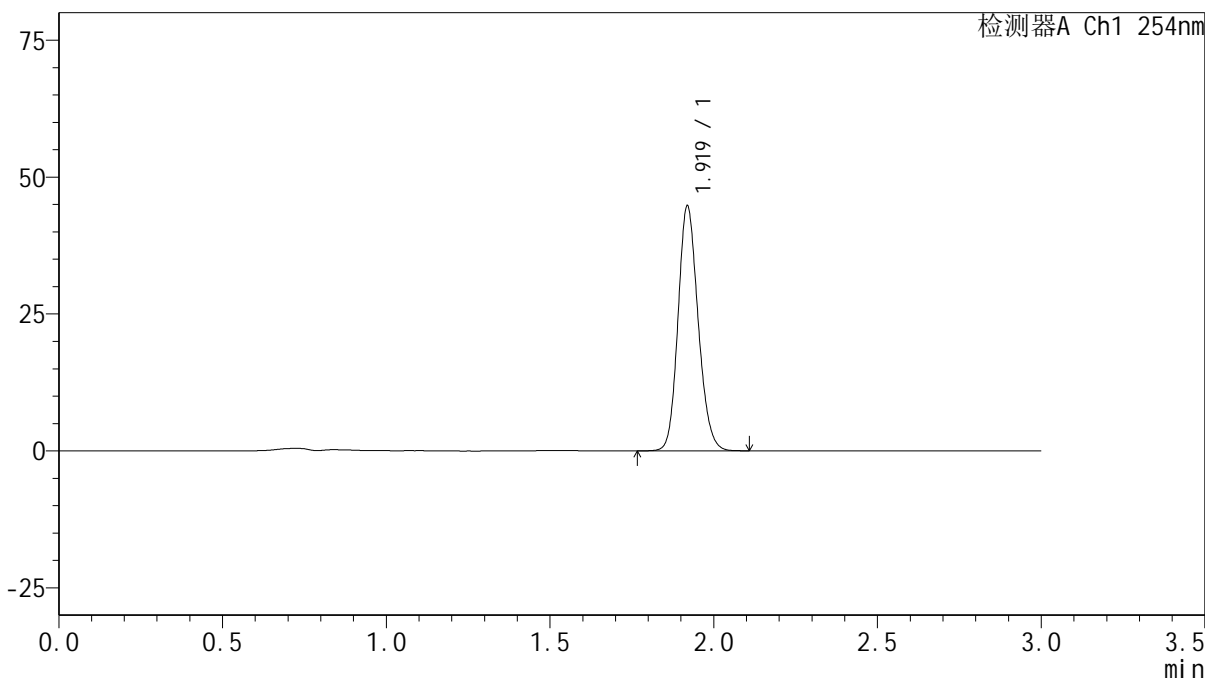
# QTL-359

## <样品信息>

色谱柱: LP-C18(150mm\*4.6mm,5µm)      流 速: 2.0ml/min  
 柱 温: 30°C      波 长: 254nm  
 数据文件名: RC\$QTL-359 - 0-65/30-319-2 - cbzj-3G80SDA2p-SHUI+0.22SDSjz-rcqx-p3-60min.lcd  
 方法文件名: RC\$QTL-359 - QTL-359-rcqx-FX279-shui.lcm  
 批处理文件名: RC\$QTL-359 - 20240827-rcqx-FX279.lcb  
 样品瓶号: 3-25  
 进样体积: 50 µl      版本号: 6.115  
 进样时间: 2024/08/28 00:46:40      实验者: jiangjinwei  
 处理时间(V2): 2024/08/29 18:01:09      处理者: jiangjinwei  
 仪器型号: SHIMADZU LC-2050C (FX279)

## <色谱图>

mV



## <峰表>

检测器A Ch1 254nm

峰号	保留时间	面积	面积%	高度	理论塔板数(USP)	拖尾因子	分离度(USP)
1	1.919	191209	100.000	44552	4688	1.157	--
总计		191209	100.000	44552			



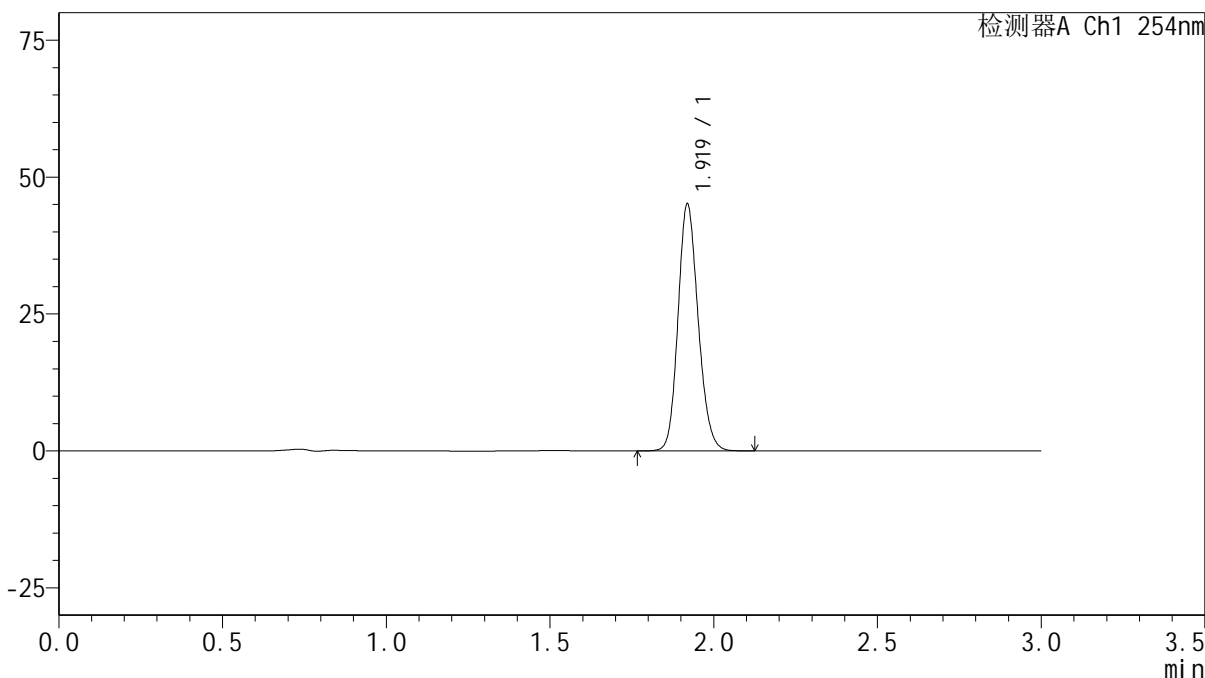
# QTL-359

## <样品信息>

色谱柱: LP-C18(150mm\*4.6mm,5μm)      流 速: 2.0ml/min  
 柱 温: 30°C      波 长: 254nm  
 数据文件名: RC\$QTL-359 - 0-65/30-320-2 - cbzj-3G80SDA2p-SHUI+0.22SDSjz-rcqx-p4-60min.lcd  
 方法文件名: RC\$QTL-359 - QTL-359-rcqx-FX279-shui.lcm  
 批处理文件名: RC\$QTL-359 - 20240827-rcqx-FX279.lcb  
 样品瓶号: 3-34  
 进样体积: 50 μl      版本号: 6.115  
 进样时间: 2024/08/28 00:50:03      实验者: jiangjinwei  
 处理时间(V2): 2024/08/29 18:01:12      处理者: jiangjinwei  
 仪器型号: SHIMADZU LC-2050C (FX279)

## <色谱图>

mV



## <峰表>

检测器A Ch1 254nm

峰号	保留时间	面积	面积%	高度	理论塔板数(USP)	拖尾因子	分离度(USP)
1	1.919	193159	100.000	44927	4678	1.156	--
总计		193159	100.000	44927			



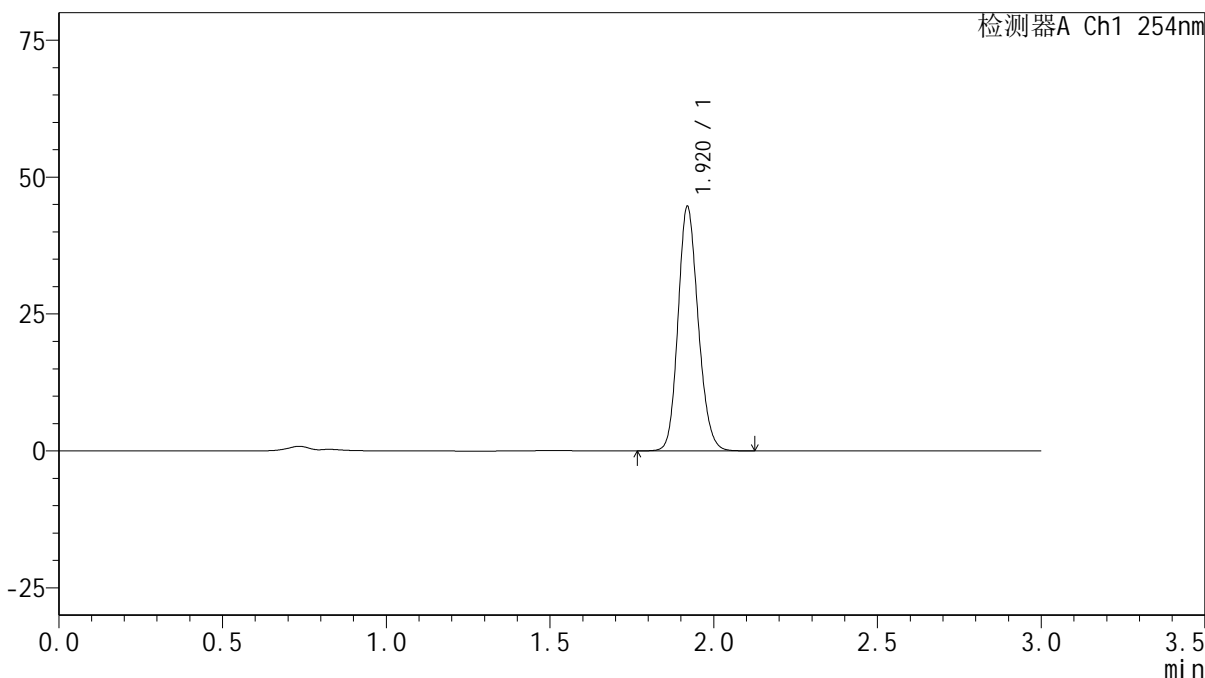
# QTL-359

## <样品信息>

色谱柱: LP-C18(150mm\*4.6mm,5μm)      流 速: 2.0ml/min  
 柱 温: 30°C      波 长: 254nm  
 数据文件名: RC\$QTL-359 - 0-65/30-321-2 - cbzj-3G80SDA2p-SHUI+0.22SDSjz-rcqx-p5-60min.lcd  
 方法文件名: RC\$QTL-359 - QTL-359-rcqx-FX279-shui.lcm  
 批处理文件名: RC\$QTL-359 - 20240827-rcqx-FX279.lcb  
 样品瓶号: 3-43  
 进样体积: 50 μl      版本号: 6.115  
 进样时间: 2024/08/28 00:53:28      实验者: jiangjinwei  
 处理时间(V2): 2024/08/29 18:01:15      处理者: jiangjinwei  
 仪器型号: SHIMADZU LC-2050C (FX279)

## <色谱图>

mV



## <峰表>

检测器A Ch1 254nm

峰号	保留时间	面积	面积%	高度	理论塔板数(USP)	拖尾因子	分离度(USP)
1	1.920	190911	100.000	44481	4686	1.155	--
总计		190911	100.000	44481			



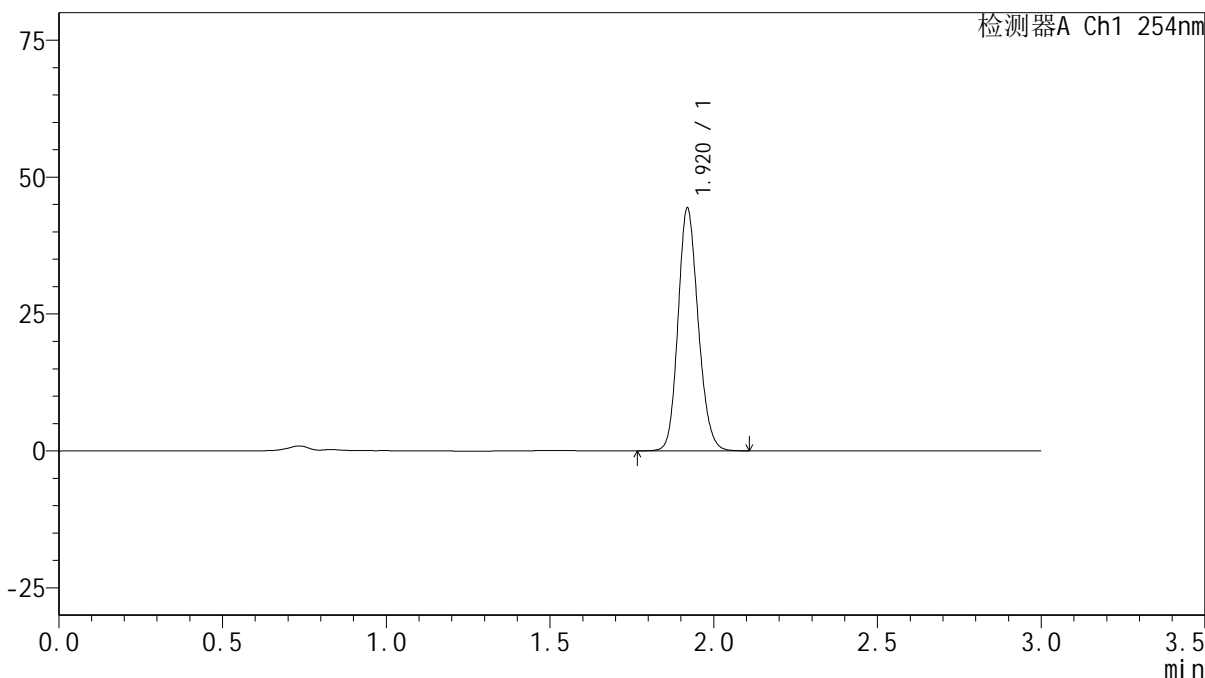
# QTL-359

## <样品信息>

色谱柱: LP-C18(150mm\*4.6mm,5µm)      流 速: 2.0ml/min  
 柱 温: 30°C      波 长: 254nm  
 数据文件名: RC\$QTL-359 - 0-65/30-322-2 - cbzj-3G80SDA2p-SHUI+0.22SDSjz-rcqx-p6-60min.lcd  
 方法文件名: RC\$QTL-359 - QTL-359-rcqx-FX279-shui.lcm  
 批处理文件名: RC\$QTL-359 - 20240827-rcqx-FX279.lcb  
 样品瓶号: 3-52  
 进样体积: 50 µl      版本号: 6.115  
 进样时间: 2024/08/28 00:56:51      实验者: jiangjinwei  
 处理时间(V2): 2024/08/29 18:01:18      处理者: jiangjinwei  
 仪器型号: SHIMADZU LC-2050C (FX279)

## <色谱图>

mV



## <峰表>

检测器A Ch1 254nm

峰号	保留时间	面积	面积%	高度	理论塔板数(USP)	拖尾因子	分离度(USP)
1	1.920	189539	100.000	44167	4687	1.155	--
总计		189539	100.000	44167			



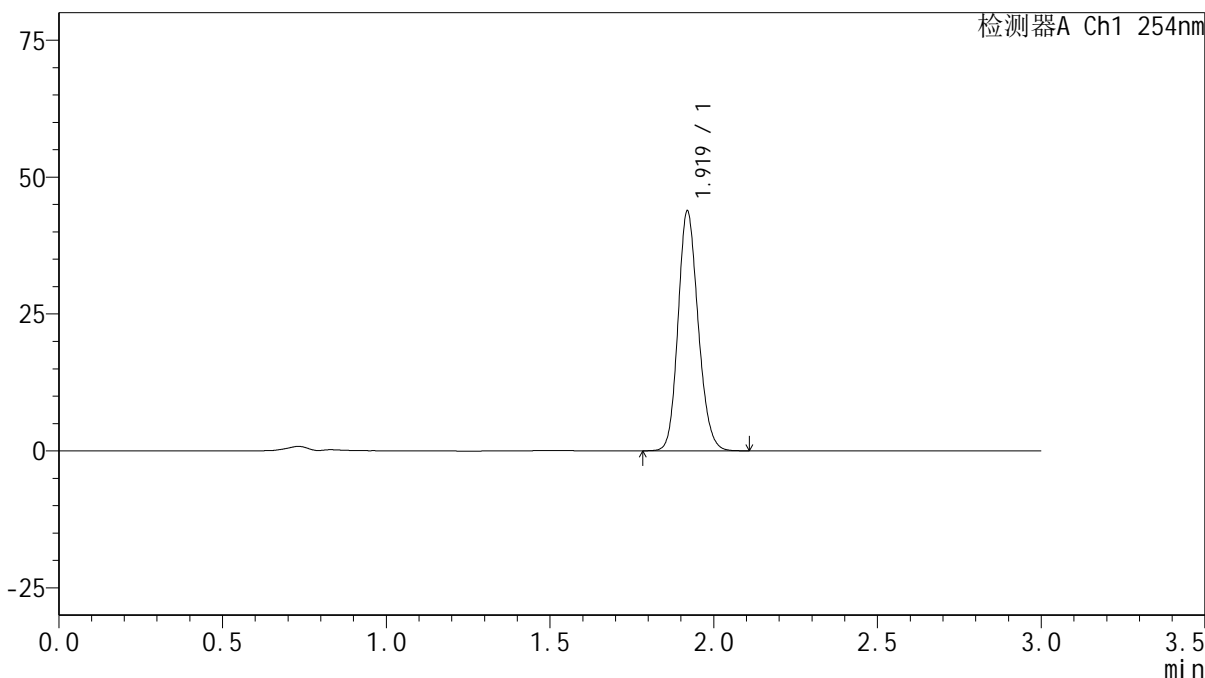
# QTL-359

## <样品信息>

色谱柱: LP-C18(150mm\*4.6mm,5μm)      流速: 2.0ml/min  
柱温: 30°C      波长: 254nm  
数据文件名: RC\$QTL-359 - 0-65/30-323-2 - cbzj-3G80SDA2p-SHUI+0.22SDSjz-rcqx-p1-jx.lcd  
方法文件名: RC\$QTL-359 - QTL-359-rcqx-FX279-shui.lcm  
批处理文件名: RC\$QTL-359 - 20240827-rcqx-FX279.lcb  
样品瓶号: 3-8  
进样体积: 50 μl      版本号: 6.115  
进样时间: 2024/08/28 01:00:15      实验者: jiangjinwei  
处理时间(V2): 2024/08/29 18:01:21      处理者: jiangjinwei  
仪器型号: SHIMADZU LC-2050C (FX279)

## <色谱图>

mV



## <峰表>

检测器A Ch1 254nm

峰号	保留时间	面积	面积%	高度	理论塔板数(USP)	拖尾因子	分离度(USP)
1	1.919	187000	100.000	43631	4697	1.156	--
总计		187000	100.000	43631			



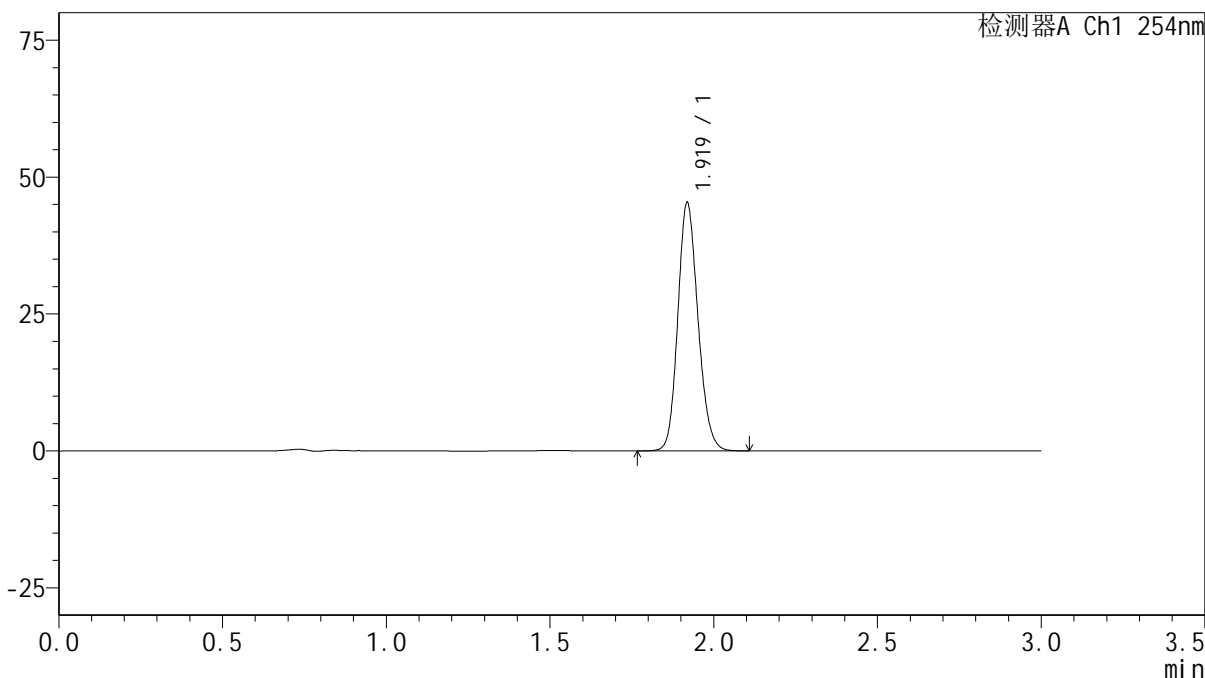
# QTL-359

## <样品信息>

色谱柱: LP-C18(150mm\*4.6mm,5µm)      流 速: 2.0ml/min  
 柱 温: 30°C      波 长: 254nm  
 数据文件名: RC\$QTL-359 - 0-65/30-324-2 - cbzj-3G80SDA2p-SHUI+0.22SDSjz-rcqx-p2-jx.lcd  
 方法文件名: RC\$QTL-359 - QTL-359-rcqx-FX279-shui.lcm  
 批处理文件名: RC\$QTL-359 - 20240827-rcqx-FX279.lcb  
 样品瓶号: 3-17  
 进样体积: 50 µl      版本号: 6.115  
 进样时间: 2024/08/28 01:03:41      实验者: jiangjinwei  
 处理时间(V2): 2024/08/29 18:01:24      处理者: jiangjinwei  
 仪器型号: SHIMADZU LC-2050C (FX279)

## <色谱图>

mV



## <峰表>

检测器A Ch1 254nm

峰号	保留时间	面积	面积%	高度	理论塔板数(USP)	拖尾因子	分离度(USP)
1	1.919	194110	100.000	45071	4667	1.155	--
总计		194110	100.000	45071			



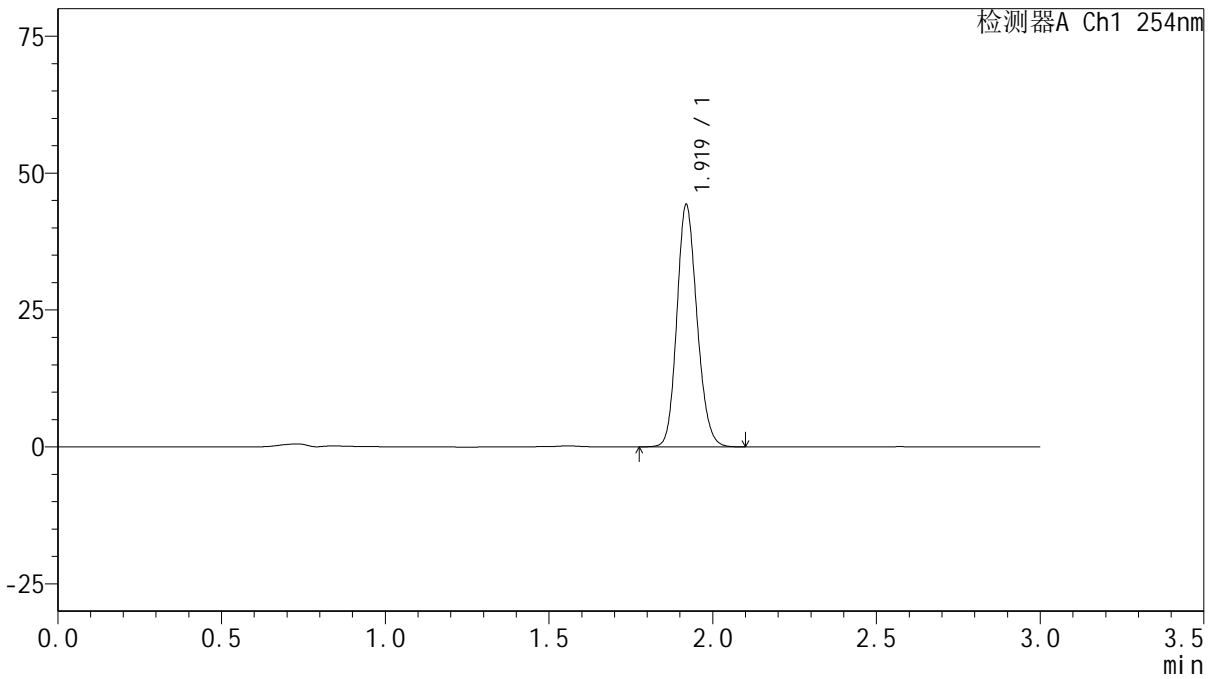
# QTL-359

## <样品信息>

色谱柱: LP-C18(150mm\*4.6mm,5µm)      流 速: 2.0ml/min  
 柱 温: 30°C      波 长: 254nm  
 数据文件名: RC\$QTL-359 - 0-65/30-325-2 - cbzj-3G80SDA2p-SHUI+0.22SDSjz-rcqx-p3-jx.lcd  
 方法文件名: RC\$QTL-359 - QTL-359-rcqx-FX279-shui.lcm  
 批处理文件名: RC\$QTL-359 - 20240827-rcqx-FX279.lcb  
 样品瓶号: 3-26  
 进样体积: 50 µl      版本号: 6.115  
 进样时间: 2024/08/28 01:07:06      实验者: jiangjinwei  
 处理时间(V2): 2024/08/29 18:01:27      处理者: jiangjinwei  
 仪器型号: SHIMADZU LC-2050C (FX279)

## <色谱图>

mV



## <峰表>

检测器A Ch1 254nm

峰号	保留时间	面积	面积%	高度	理论塔板数(USP)	拖尾因子	分离度(USP)
1	1.919	189079	100.000	44005	4686	1.156	--
总计		189079	100.000	44005			



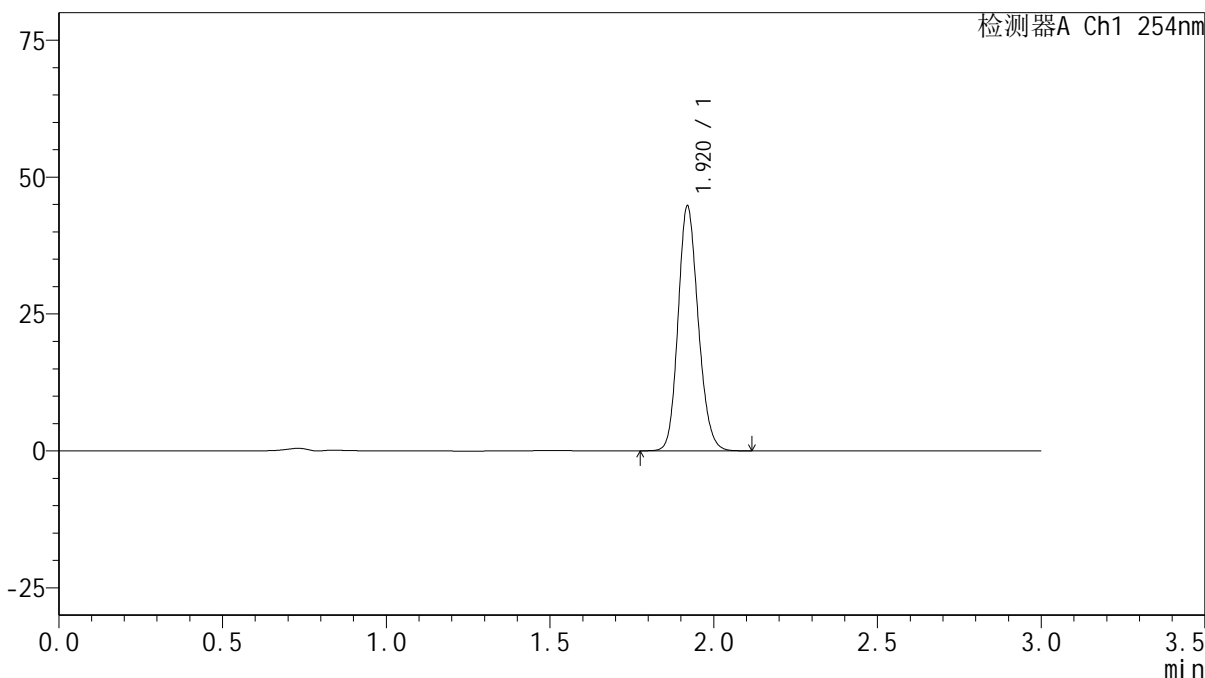
# QTL-359

## <样品信息>

色谱柱: LP-C18(150mm\*4.6mm,5µm)                      流 速: 2.0ml/min  
 柱 温: 30°C    波 长: 254nm  
 数据文件名: RC\$QTL-359 - 0-65/30-326-2 - cbzj-3G80SDA2p-SHUI+0.22SDSjz-rcqx-p4-jx.lcd  
 方法文件名: RC\$QTL-359 - QTL-359-rcqx-FX279-shui.lcm  
 批处理文件名: RC\$QTL-359 - 20240827-rcqx-FX279.lcb  
 样品瓶号: 3-35  
 进样体积: 50 µl    版本号: 6.115  
 进样时间: 2024/08/28 01:10:30                              实验者: jiangjinwei  
 处理时间(V2): 2024/08/29 18:01:30                        处理者: jiangjinwei  
 仪器型号: SHIMADZU LC-2050C (FX279)

## <色谱图>

mV



## <峰表>

检测器A Ch1 254nm

峰号	保留时间	面积	面积%	高度	理论塔板数(USP)	拖尾因子	分离度(USP)
1	1.920	191156	100.000	44562	4685	1.157	--
总计		191156	100.000	44562			



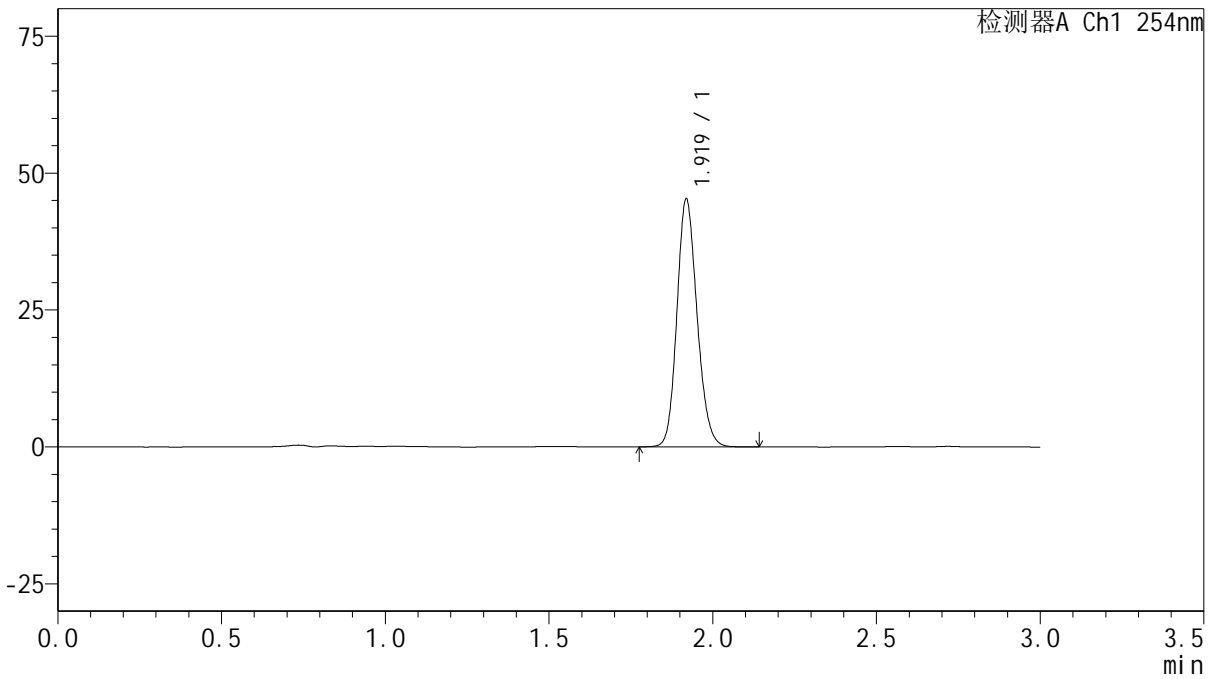
# QTL-359

## <样品信息>

色谱柱: LP-C18(150mm\*4.6mm,5µm)      流 速: 2.0ml/min  
 柱 温: 30°C      波 长: 254nm  
 数据文件名: RC\$QTL-359 - 0-65/30-327-2 - cbzj-3G80SDA2p-SHUI+0.22SDSjz-rcqx-p5-jx.lcd  
 方法文件名: RC\$QTL-359 - QTL-359-rcqx-FX279-shui.lcm  
 批处理文件名: RC\$QTL-359 - 20240827-rcqx-FX279.lcb  
 样品瓶号: 3-44  
 进样体积: 50 µl      版本号: 6.115  
 进样时间: 2024/08/28 01:13:55      实验者: jiangjinwei  
 处理时间(V2): 2024/08/29 18:01:33      处理者: jiangjinwei  
 仪器型号: SHIMADZU LC-2050C (FX279)

## <色谱图>

mV



## <峰表>

检测器A Ch1 254nm

峰号	保留时间	面积	面积%	高度	理论塔板数(USP)	拖尾因子	分离度(USP)
1	1.919	193603	100.000	45041	4683	1.155	--
总计		193603	100.000	45041			



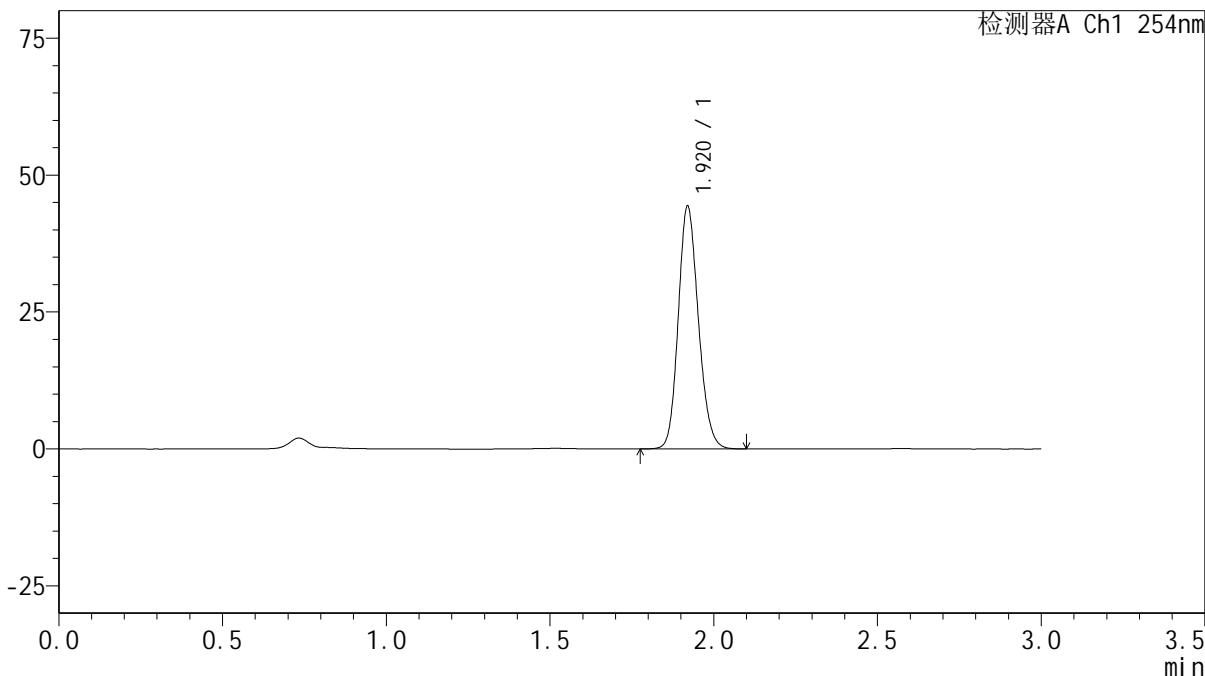
# QTL-359

## <样品信息>

色谱柱: LP-C18(150mm\*4.6mm,5µm)      流 速: 2.0ml/min  
 柱 温: 30°C      波 长: 254nm  
 数据文件名: RC\$QTL-359 - 0-65/30-328-2 - cbzj-3G80SDA2p-SHUI+0.22SDSjz-rcqx-p6-jx.lcd  
 方法文件名: RC\$QTL-359 - QTL-359-rcqx-FX279-shui.lcm  
 批处理文件名: RC\$QTL-359 - 20240827-rcqx-FX279.lcb  
 样品瓶号: 3-53  
 进样体积: 50 µl      版本号: 6.115  
 进样时间: 2024/08/28 01:17:18      实验者: jiangjinwei  
 处理时间(V2): 2024/08/29 18:01:35      处理者: jiangjinwei  
 仪器型号: SHIMADZU LC-2050C (FX279)

## <色谱图>

mV



## <峰表>

检测器A Ch1 254nm

峰号	保留时间	面积	面积%	高度	理论塔板数(USP)	拖尾因子	分离度(USP)
1	1.920	189732	100.000	44259	4689	1.155	--
总计		189732	100.000	44259			



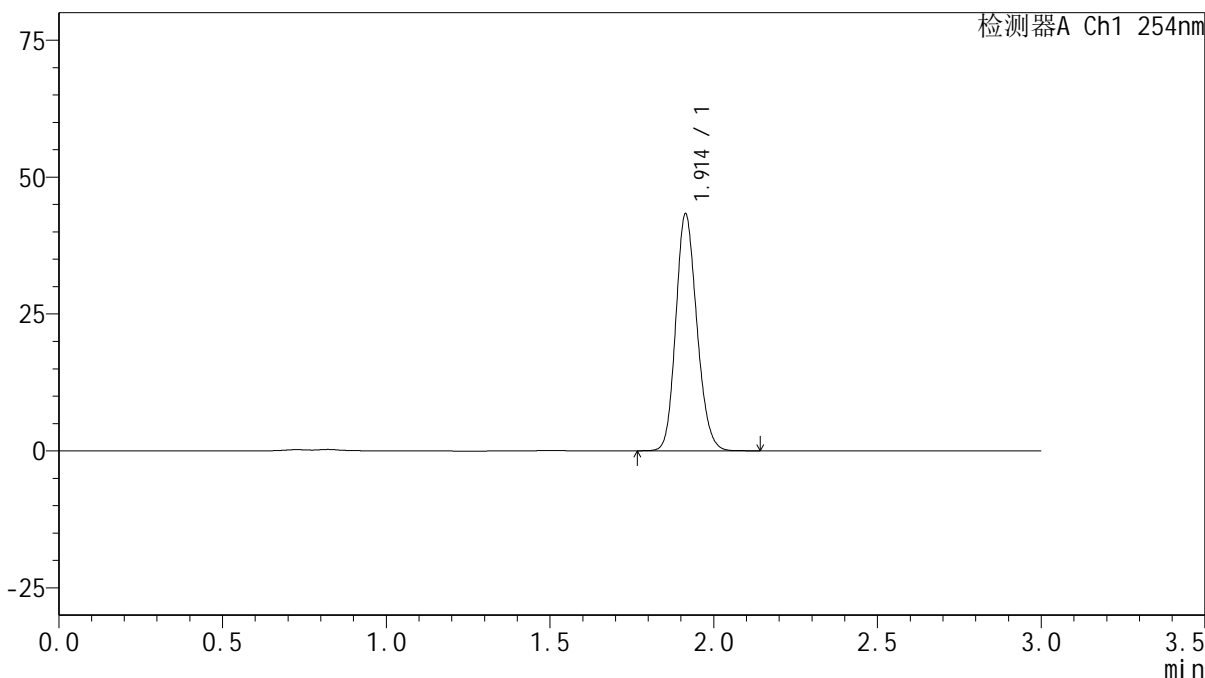
# QTL-359

## <样品信息>

色谱柱: LP-C18(150mm\*4.6mm,5μm)      流 速: 2.0ml/min  
 柱 温: 30°C      波 长: 254nm  
 数据文件名: RC\$QTL-359 - 0-65/30-329-2 - cbzj-3G80SDA2p-SHUI+0.22SDSjz-rcqx-dz2-1.lcd  
 方法文件名: RC\$QTL-359 - QTL-359-rcqx-FX279-shui.lcm  
 批处理文件名: RC\$QTL-359 - 20240827-rcqx-FX279.lcb  
 样品瓶号: 3-27  
 进样体积: 50 μl      版本号: 6.115  
 进样时间: 2024/08/28 01:20:44      实验者: jiangjinwei  
 处理时间(V2): 2024/08/29 18:01:38      处理者: jiangjinwei  
 仪器型号: SHIMADZU LC-2050C (FX279)

## <色谱图>

mV



## <峰表>

检测器A Ch1 254nm

峰号	保留时间	面积	面积%	高度	理论塔板数(USP)	拖尾因子	分离度(USP)
1	1.914	193828	100.000	43268	4230	1.161	--
总计		193828	100.000	43268			



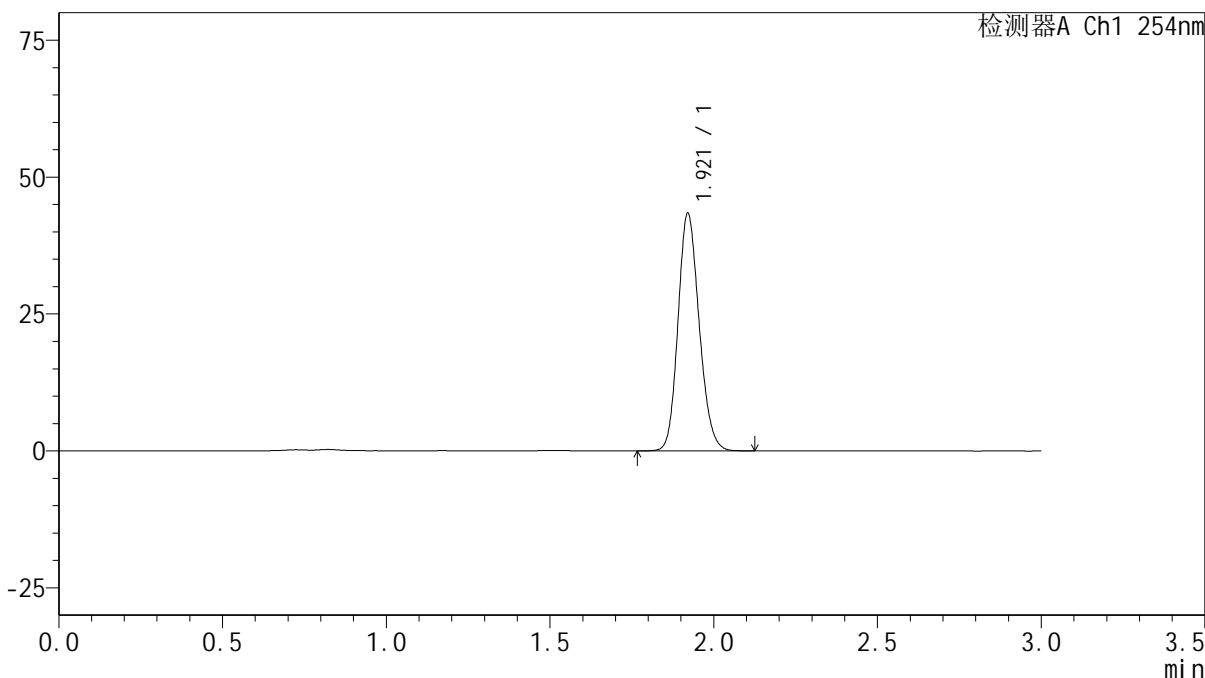
# QTL-359

## <样品信息>

色谱柱: LP-C18(150mm\*4.6mm,5µm)      流 速: 2.0ml/min  
 柱 温: 30°C      波 长: 254nm  
 数据文件名: RC\$QTL-359 - 0-65/30-330-2 - cbzj-3G80SDA2p-SHUI+0.22SDSjz-rcqx-dz2-2.lcd  
 方法文件名: RC\$QTL-359 - QTL-359-rcqx-FX279-shui.lcm  
 批处理文件名: RC\$QTL-359 - 20240827-rcqx-FX279.lcb  
 样品瓶号: 3-27  
 进样体积: 50 µl      版本号: 6.115  
 进样时间: 2024/08/28 01:24:09      实验者: jiangjinwei  
 处理时间(V2): 2024/08/29 18:01:41      处理者: jiangjinwei  
 仪器型号: SHIMADZU LC-2050C (FX279)

## <色谱图>

mV



## <峰表>

检测器A Ch1 254nm

峰号	保留时间	面积	面积%	高度	理论塔板数(USP)	拖尾因子	分离度(USP)
1	1.921	195061	100.000	43364	4226	1.159	--
总计		195061	100.000	43364			