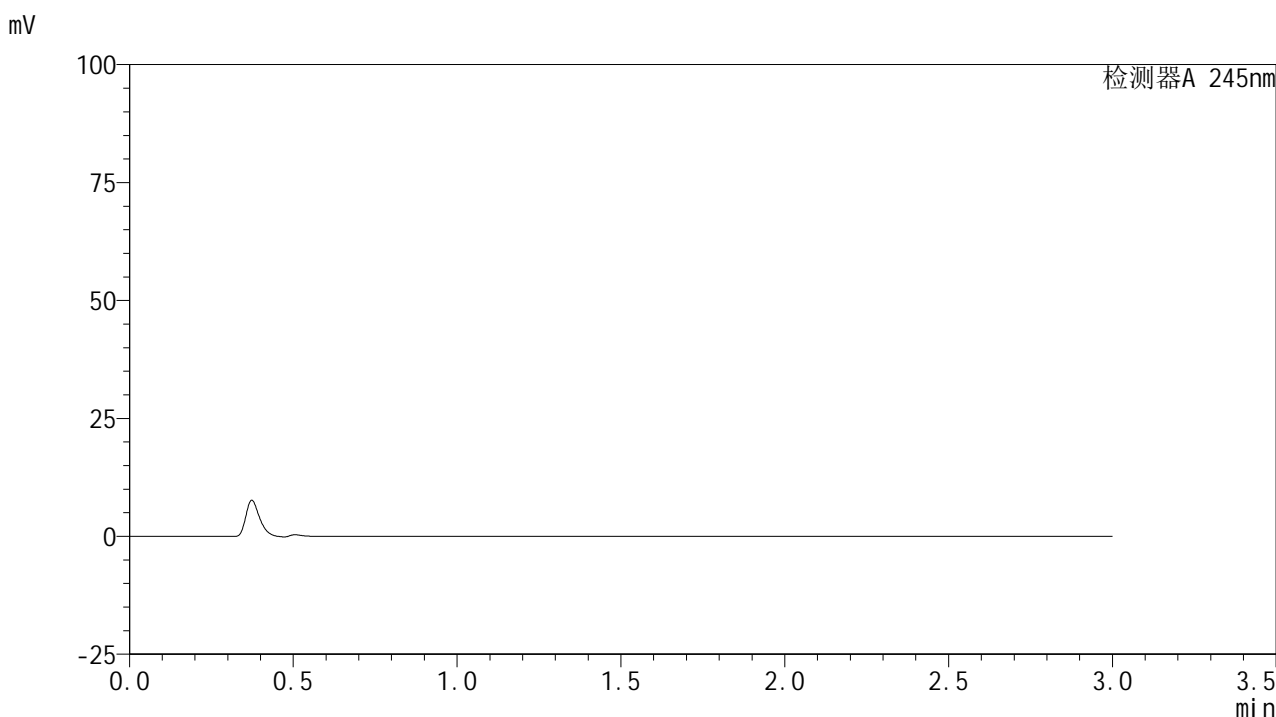


## &lt;样品信息&gt;

色谱柱:XB-C18(50\*4.6mm,5 $\mu$ m) 流速: 1.8ml/min  
 柱温:40 $^{\circ}$ C 波长: 245nm  
 数据文件名: RC\$J632 - 0-38/26-440-2 - zzp-10mg-rcd-pH1.0jz-jf50z-rj.lcd  
 方法文件名: RC\$J632 - J632-rcd-FX275.lcm  
 批处理文件名: RC\$J632 - J632-20240904-rcqx-FX275.lcb  
 样品瓶号: 2-9  
 进样体积: 20  $\mu$ l 版本号: 6.115  
 进样时间: 2024/09/04 17:06:08 实验者: xiechaojun  
 处理时间 (V2): 2024/09/05 09:27:42 处理者: xiechaojun  
 仪器型号: SHIMADZU LC-2050C(FX275)

## &lt;色谱图&gt;



## &lt;峰表&gt;

检测器A 245nm

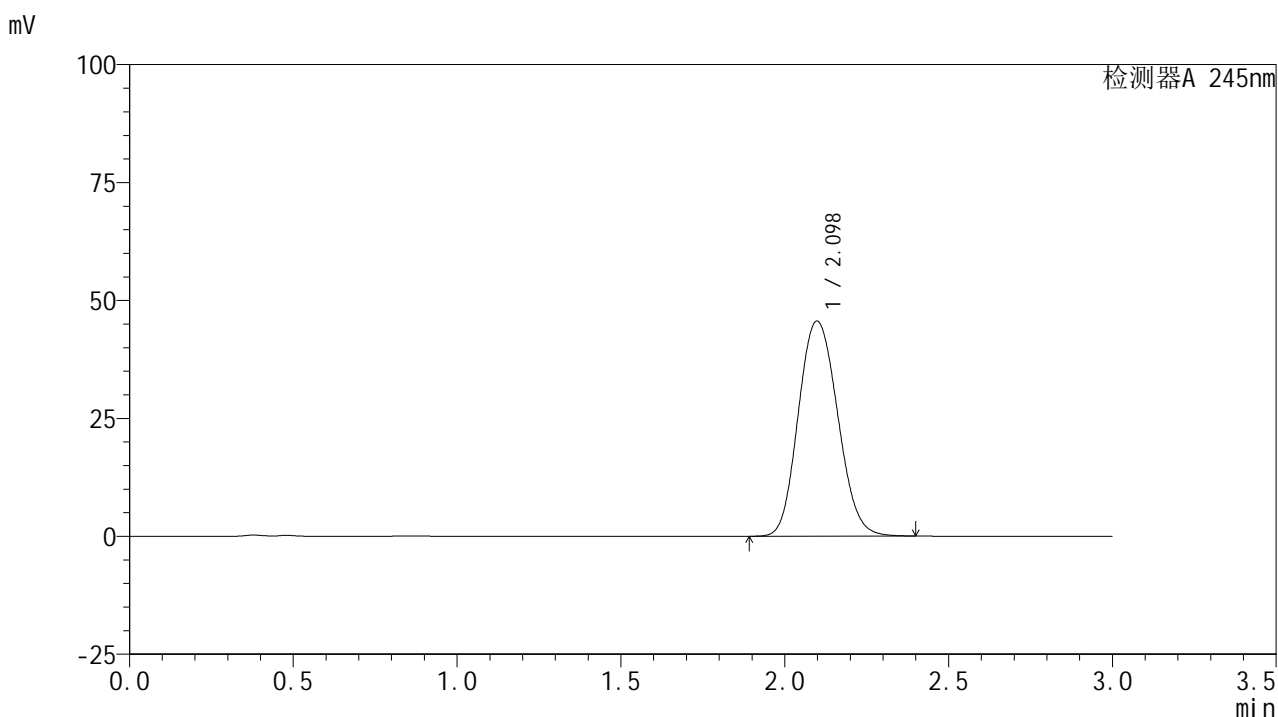
峰号	保留时间	面积	面积%	高度	理论塔板数(USP)	拖尾因子	分离度(USP)
总计							

图1 盐酸伐地那非片溶出度测定HPLC图谱  
自制品(10mg规格)-pH1.0介质-桨法-50转  
溶剂

## &lt;样品信息&gt;

色谱柱:XB-C18(50\*4.6mm,5 $\mu$ m) 流速: 1.8ml/min  
 柱温:40 $^{\circ}$ C 波长: 245nm  
 数据文件名: RC\$J632 - 0-38/26-441-2 - zzp-10mg-rcd-pH1.0jz-jf50z-dz1-1.lcd  
 方法文件名: RC\$J632 - J632-rcd-FX275.lcm  
 批处理文件名: RC\$J632 - J632-20240904-rcqx-FX275.lcb  
 样品瓶号: 2-18  
 进样体积: 20  $\mu$ l 版本号: 6.115  
 进样时间: 2024/09/04 17:09:31 实验者: xiechaojun  
 处理时间 (V2): 2024/09/05 09:27:47 处理者: xiechaojun  
 仪器型号: SHIMADZU LC-2050C(FX275)

## &lt;色谱图&gt;



## &lt;峰表&gt;

## 检测器A 245nm

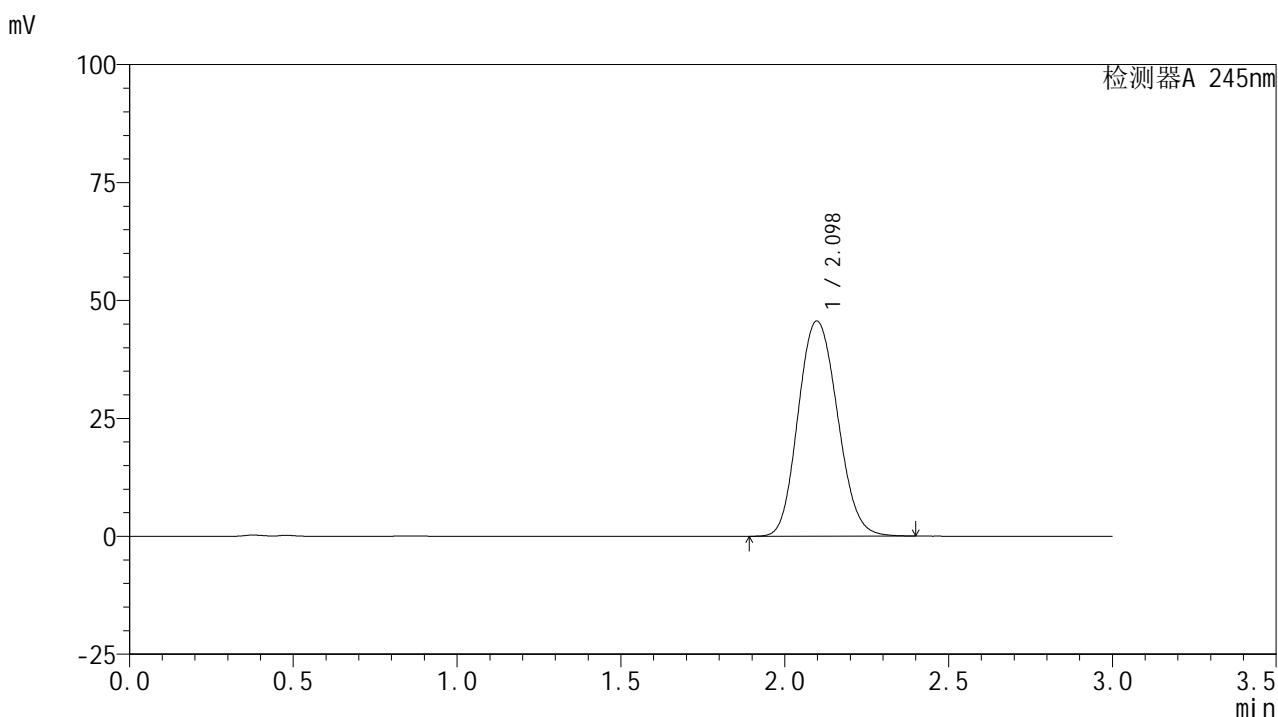
峰号	保留时间	面积	面积%	高度	理论塔板数(USP)	拖尾因子	分离度(USP)
1	2.098	381646	100.000	45588	1475	1.123	--
总计		381646	100.000	45588			

图2 盐酸伐地那非片溶出度测定HPLC图谱  
 自制品(10mg规格)-pH1.0介质-桨法-50转  
 对照品溶液-1-1

## &lt;样品信息&gt;

色谱柱:XB-C18(50\*4.6mm,5 $\mu$ m) 流速: 1.8ml/min  
 柱温:40 $^{\circ}$ C 波长: 245nm  
 数据文件名: RC\$J632 - 0-38/26-442-2 - zzp-10mg-rcd-pH1.0jz-jf50z-dz1-2.lcd  
 方法文件名: RC\$J632 - J632-rcd-FX275.lcm  
 批处理文件名: RC\$J632 - J632-20240904-rcqx-FX275.lcb  
 样品瓶号: 2-18  
 进样体积: 20  $\mu$ l 版本号: 6.115  
 进样时间: 2024/09/04 17:12:57 实验者: xiechaojun  
 处理时间 (V2): 2024/09/05 09:27:50 处理者: xiechaojun  
 仪器型号: SHIMADZU LC-2050C(FX275)

## &lt;色谱图&gt;



## &lt;峰表&gt;

## 检测器A 245nm

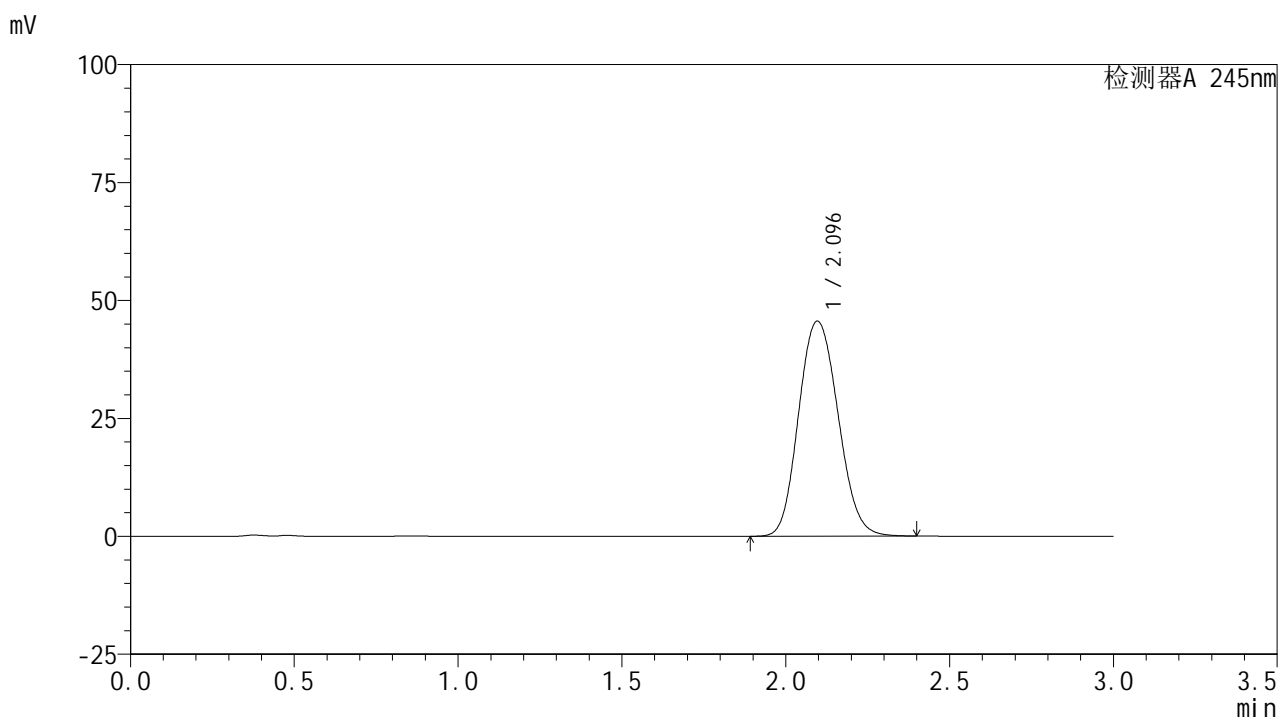
峰号	保留时间	面积	面积%	高度	理论塔板数(USP)	拖尾因子	分离度(USP)
1	2.098	381688	100.000	45614	1475	1.123	--
总计		381688	100.000	45614			

图3 盐酸伐地那非片溶出度测定HPLC图谱  
 自制品(10mg规格)-pH1.0介质-桨法-50转  
 对照品溶液-1-2

## &lt;样品信息&gt;

色谱柱:XB-C18(50\*4.6mm,5 $\mu$ m) 流速: 1.8ml/min  
 柱温:40 $^{\circ}$ C 波长: 245nm  
 数据文件名: RC\$J632 - 0-38/26-443-2 - zzp-10mg-rcd-pH1.0jz-jf50z-dz1-3.lcd  
 方法文件名: RC\$J632 - J632-rcd-FX275.lcm  
 批处理文件名: RC\$J632 - J632-20240904-rcqx-FX275.lcb  
 样品瓶号: 2-18  
 进样体积: 20  $\mu$ l 版本号: 6.115  
 进样时间: 2024/09/04 17:16:21 实验者: xiechaojun  
 处理时间 (V2): 2024/09/05 09:27:54 处理者: xiechaojun  
 仪器型号: SHIMADZU LC-2050C(FX275)

## &lt;色谱图&gt;



## &lt;峰表&gt;

## 检测器A 245nm

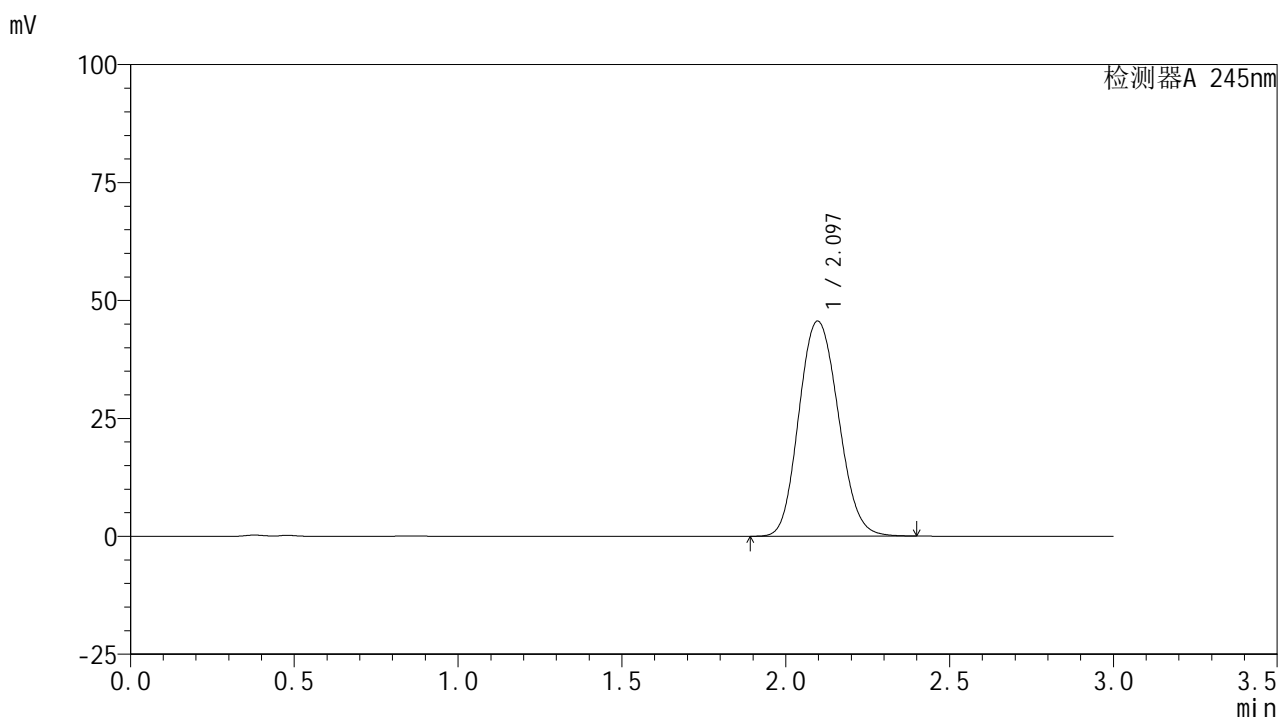
峰号	保留时间	面积	面积%	高度	理论塔板数(USP)	拖尾因子	分离度(USP)
1	2.096	382203	100.000	45596	1468	1.123	--
总计		382203	100.000	45596			

图4 盐酸伐地那非片溶出度测定HPLC图谱  
 自制品(10mg规格)-pH1.0介质-桨法-50转  
 对照品溶液-1-3

## &lt;样品信息&gt;

色谱柱:XB-C18(50\*4.6mm,5 $\mu$ m) 流速: 1.8ml/min  
 柱温:40 $^{\circ}$ C 波长: 245nm  
 数据文件名: RC\$J632 - 0-38/26-444-2 - zzp-10mg-rcd-pH1.0jz-jf50z-dz1-4.lcd  
 方法文件名: RC\$J632 - J632-rcd-FX275.lcm  
 批处理文件名: RC\$J632 - J632-20240904-rcqx-FX275.lcb  
 样品瓶号: 2-18  
 进样体积: 20  $\mu$ l 版本号: 6.115  
 进样时间: 2024/09/04 17:19:47 实验者: xiechaojun  
 处理时间 (V2): 2024/09/05 09:27:57 处理者: xiechaojun  
 仪器型号: SHIMADZU LC-2050C(FX275)

## &lt;色谱图&gt;



## &lt;峰表&gt;

## 检测器A 245nm

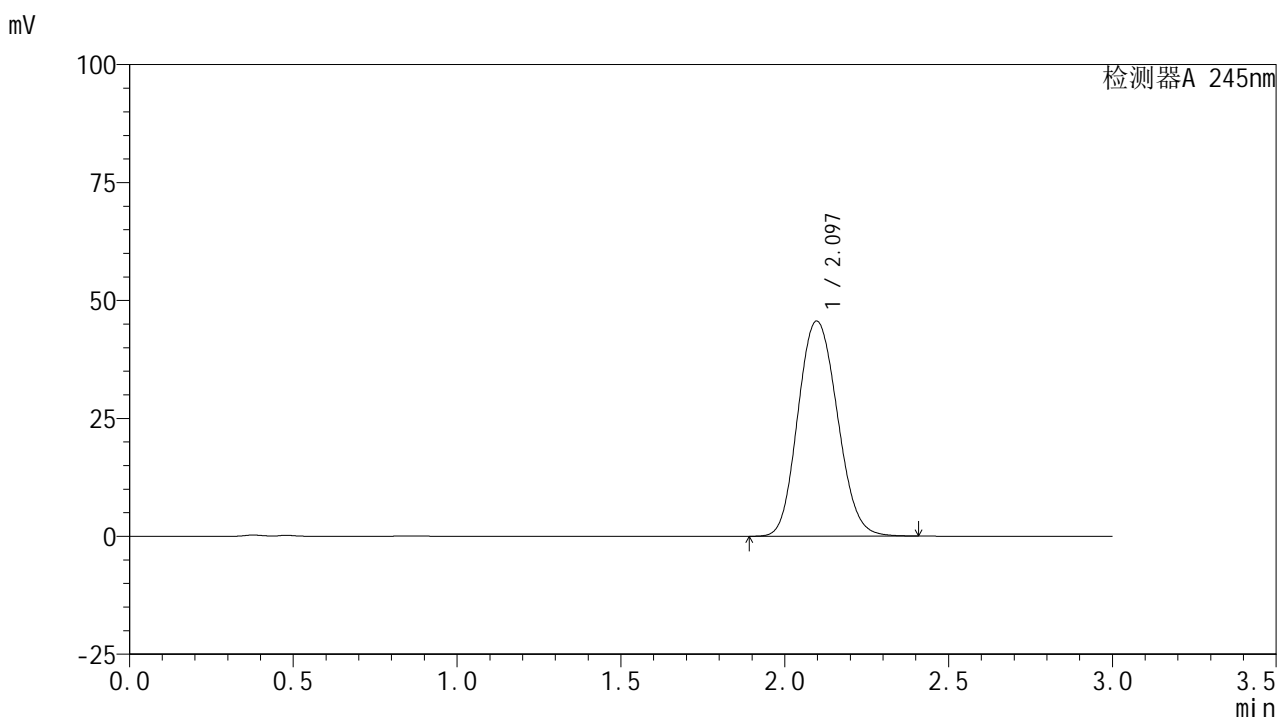
峰号	保留时间	面积	面积%	高度	理论塔板数(USP)	拖尾因子	分离度(USP)
1	2.097	382117	100.000	45609	1471	1.122	--
总计		382117	100.000	45609			

图5 盐酸伐地那非片溶出度测定HPLC图谱  
 自制品(10mg规格)-pH1.0介质-桨法-50转  
 对照品溶液-1-4

## &lt;样品信息&gt;

色谱柱:XB-C18(50\*4.6mm,5 $\mu$ m) 流速: 1.8ml/min  
 柱温:40 $^{\circ}$ C 波长: 245nm  
 数据文件名: RC\$J632 - 0-38/26-445-2 - zzp-10mg-rcd-pH1.0jz-jf50z-dz1-5.lcd  
 方法文件名: RC\$J632 - J632-rcd-FX275.lcm  
 批处理文件名: RC\$J632 - J632-20240904-rcqx-FX275.lcb  
 样品瓶号: 2-18  
 进样体积: 20  $\mu$ l 版本号: 6.115  
 进样时间: 2024/09/04 17:23:11 实验者: xiechaojun  
 处理时间 (V2): 2024/09/05 09:28:00 处理者: xiechaojun  
 仪器型号: SHIMADZU LC-2050C(FX275)

## &lt;色谱图&gt;



## &lt;峰表&gt;

## 检测器A 245nm

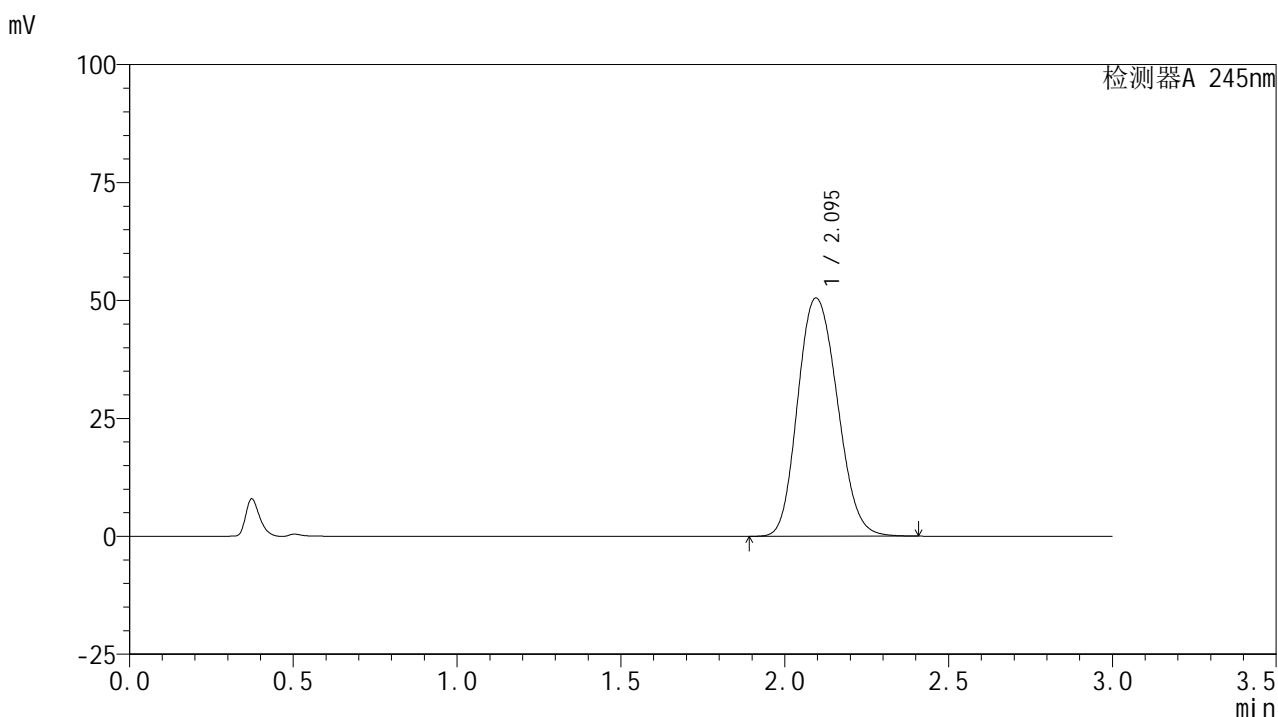
峰号	保留时间	面积	面积%	高度	理论塔板数(USP)	拖尾因子	分离度(USP)
1	2.097	382241	100.000	45618	1470	1.123	--
总计		382241	100.000	45618			

图6 盐酸伐地那非片溶出度测定HPLC图谱  
 自制品(10mg规格)-pH1.0介质-桨法-50转  
 对照品溶液-1-5

## &lt;样品信息&gt;

色谱柱:XB-C18(50\*4.6mm,5 $\mu$ m) 流速: 1.8ml/min  
 柱温:40 $^{\circ}$ C 波长: 245nm  
 数据文件名: RC\$J632 - 0-38/26-446-2 - zzp-10mg-2024072521p-rcd-pH1.0jz-jf50z-P1-1.lcd  
 方法文件名: RC\$J632 - J632-rcd-FX275.lcm  
 批处理文件名: RC\$J632 - J632-20240904-rcqx-FX275.lcb  
 样品瓶号: 2-1  
 进样体积: 20  $\mu$ l 版本号: 6.115  
 进样时间: 2024/09/04 17:26:35 实验者: xiechaojun  
 处理时间 (V2): 2024/09/05 09:28:03 处理者: xiechaojun  
 仪器型号: SHIMADZU LC-2050C(FX275)

## &lt;色谱图&gt;



## &lt;峰表&gt;

## 检测器A 245nm

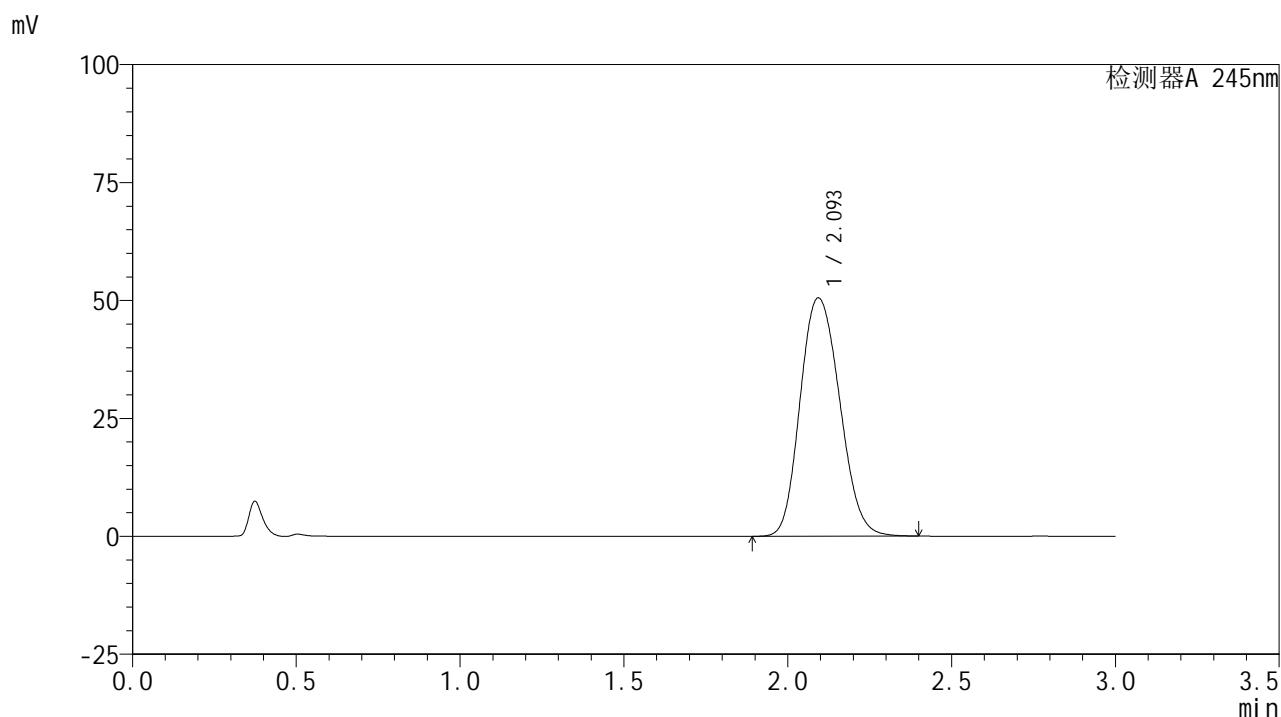
峰号	保留时间	面积	面积%	高度	理论塔板数(USP)	拖尾因子	分离度(USP)
1	2.095	425403	100.000	50523	1457	1.151	--
总计		425403	100.000	50523			

图7 盐酸伐地那非片溶出度测定HPLC图谱  
 自制品(2024072521批)(10mg规格)-pH1.0介质-桨法-50转-片1  
 供试品溶液-1

## &lt;样品信息&gt;

色谱柱:XB-C18(50\*4.6mm,5 $\mu$ m) 流速: 1.8ml/min  
 柱温:40 $^{\circ}$ C 波长: 245nm  
 数据文件名: RC\$J632 - 0-38/26-447-2 - zzp-10mg-2024072521p-rcd-pH1.0jz-jf50z-P1-2.lcd  
 方法文件名: RC\$J632 - J632-rcd-FX275.lcm  
 批处理文件名: RC\$J632 - J632-20240904-rcqx-FX275.lcb  
 样品瓶号: 2-1  
 进样体积: 20  $\mu$ l 版本号: 6.115  
 进样时间: 2024/09/04 17:29:59 实验者: xiechaojun  
 处理时间 (V2): 2024/09/05 09:28:06 处理者: xiechaojun  
 仪器型号: SHIMADZU LC-2050C(FX275)

## &lt;色谱图&gt;



## &lt;峰表&gt;

## 检测器A 245nm

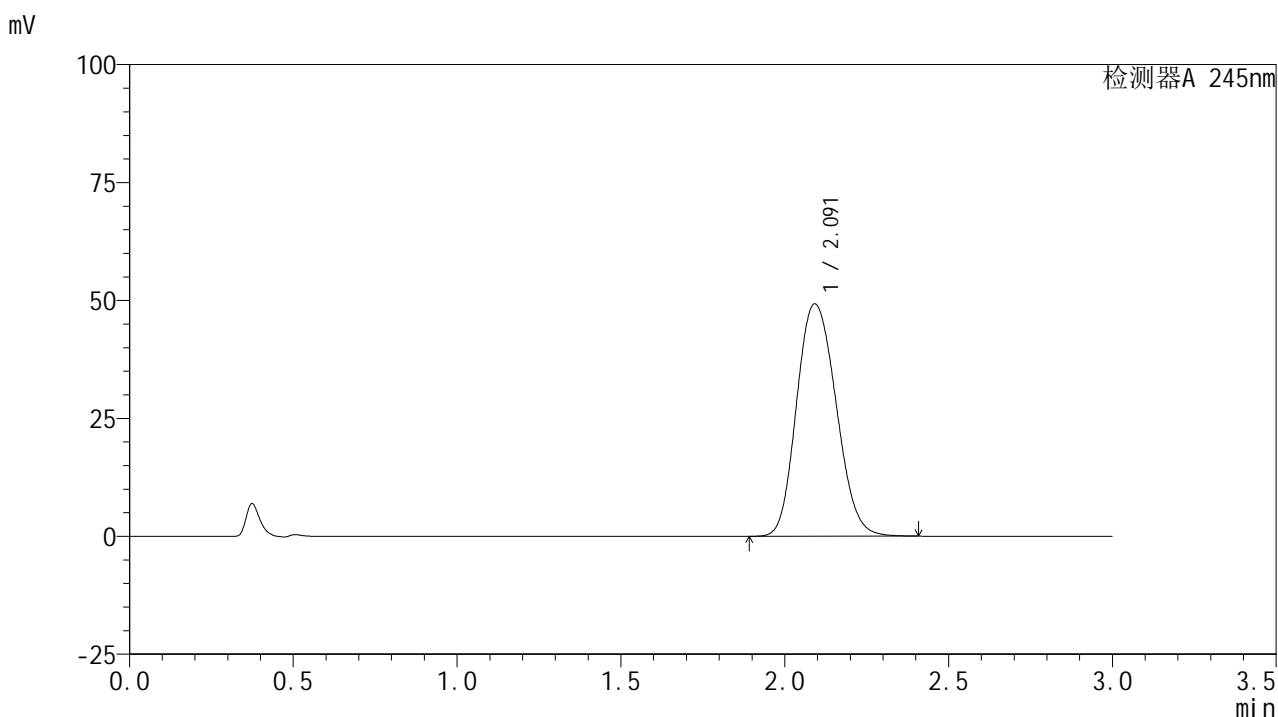
峰号	保留时间	面积	面积%	高度	理论塔板数(USP)	拖尾因子	分离度(USP)
1	2.093	424903	100.000	50453	1456	1.153	--
总计		424903	100.000	50453			

图8 盐酸伐地那非片溶出度测定HPLC图谱  
 自制品(2024072521批)(10mg规格)-pH1.0介质-桨法-50转-片1  
 供试品溶液-2

## &lt;样品信息&gt;

色谱柱:XB-C18(50\*4.6mm,5 $\mu$ m) 流速: 1.8ml/min  
 柱温:40 $^{\circ}$ C 波长: 245nm  
 数据文件名: RC\$J632 - 0-38/26-448-2 - zzp-10mg-2024072521p-rcd-pH1.0jz-jf50z-P2-1.lcd  
 方法文件名: RC\$J632 - J632-rcd-FX275.lcm  
 批处理文件名: RC\$J632 - J632-20240904-rcqx-FX275.lcb  
 样品瓶号: 2-10  
 进样体积: 20  $\mu$ l 版本号: 6.115  
 进样时间: 2024/09/04 17:33:24 实验者: xiechaojun  
 处理时间 (V2): 2024/09/05 09:28:09 处理者: xiechaojun  
 仪器型号: SHIMADZU LC-2050C(FX275)

## &lt;色谱图&gt;



## &lt;峰表&gt;

## 检测器A 245nm

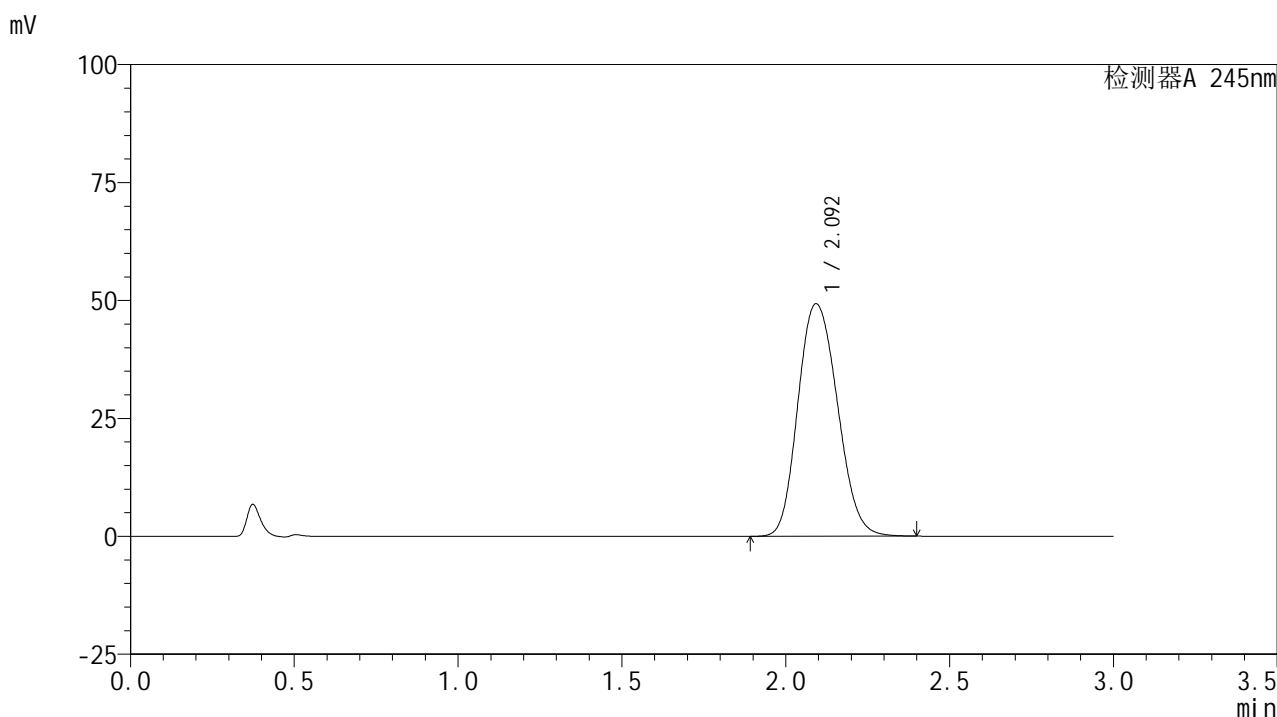
峰号	保留时间	面积	面积%	高度	理论塔板数(USP)	拖尾因子	分离度(USP)
1	2.091	414185	100.000	49213	1456	1.153	--
总计		414185	100.000	49213			

图9 盐酸伐地那非片溶出度测定HPLC图谱  
 自制品(2024072521批)(10mg规格)-pH1.0介质-浆法-50转-片2  
 供试品溶液-1

## &lt;样品信息&gt;

色谱柱:XB-C18(50\*4.6mm,5 $\mu$ m) 流速: 1.8ml/min  
 柱温:40 $^{\circ}$ C 波长: 245nm  
 数据文件名: RC\$J632 - 0-38/26-449-2 - zzp-10mg-2024072521p-rcd-pH1.0jz-jf50z-P2-2.lcd  
 方法文件名: RC\$J632 - J632-rcd-FX275.lcm  
 批处理文件名: RC\$J632 - J632-20240904-rcqx-FX275.lcb  
 样品瓶号: 2-10  
 进样体积: 20  $\mu$ l 版本号: 6.115  
 进样时间: 2024/09/04 17:36:47 实验者: xiechaojun  
 处理时间 (V2): 2024/09/05 09:28:12 处理者: xiechaojun  
 仪器型号: SHIMADZU LC-2050C(FX275)

## &lt;色谱图&gt;



## &lt;峰表&gt;

## 检测器A 245nm

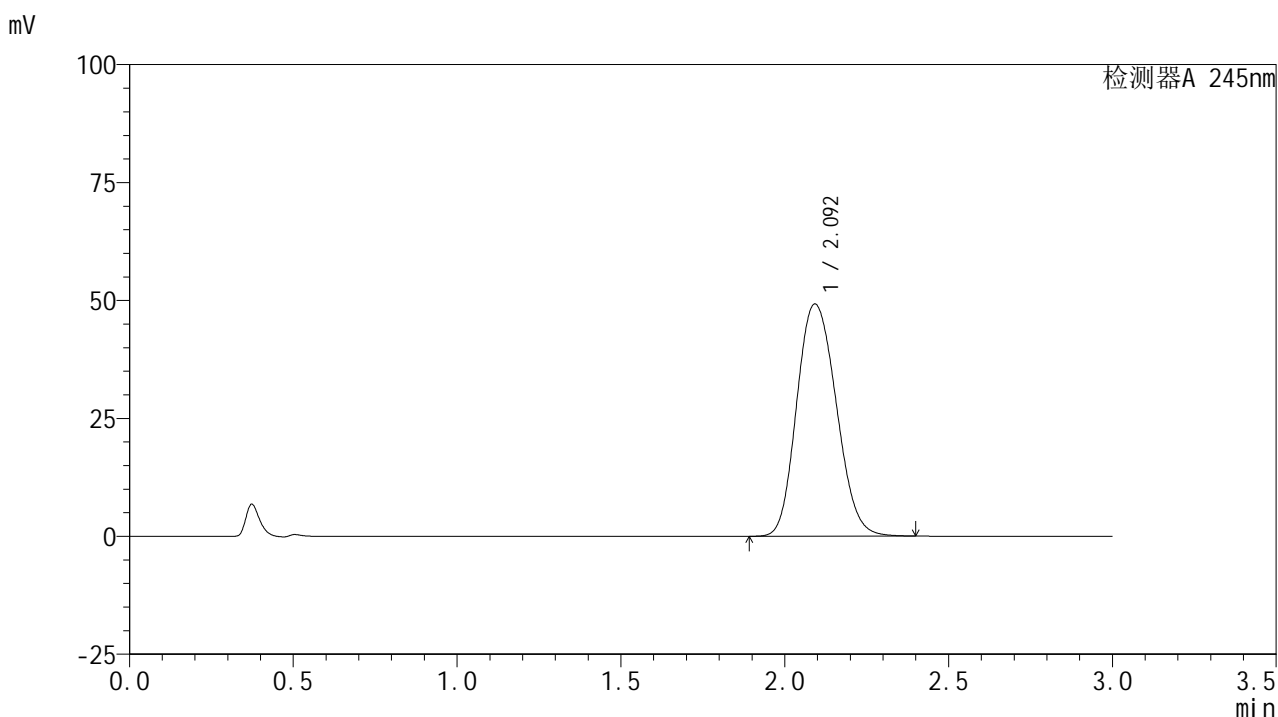
峰号	保留时间	面积	面积%	高度	理论塔板数(USP)	拖尾因子	分离度(USP)
1	2.092	414398	100.000	49193	1457	1.154	--
总计		414398	100.000	49193			

图10 盐酸伐地那非片溶出度测定HPLC图谱  
 自制品(2024072521批)(10mg规格)-pH1.0介质-桨法-50转-片2  
 供试品溶液-2

## &lt;样品信息&gt;

色谱柱:XB-C18(50\*4.6mm,5 $\mu$ m) 流速: 1.8ml/min  
 柱温:40 $^{\circ}$ C 波长: 245nm  
 数据文件名: RC\$J632 - 0-38/26-450-2 - zzp-10mg-2024072521p-rcd-pH1.0jz-jf50z-P3-1.lcd  
 方法文件名: RC\$J632 - J632-rcd-FX275.lcm  
 批处理文件名: RC\$J632 - J632-20240904-rcqx-FX275.lcb  
 样品瓶号: 2-19  
 进样体积: 20  $\mu$ l 版本号: 6.115  
 进样时间: 2024/09/04 17:40:11 实验者: xiechaojun  
 处理时间 (V2): 2024/09/05 09:28:15 处理者: xiechaojun  
 仪器型号: SHIMADZU LC-2050C(FX275)

## &lt;色谱图&gt;



## &lt;峰表&gt;

## 检测器A 245nm

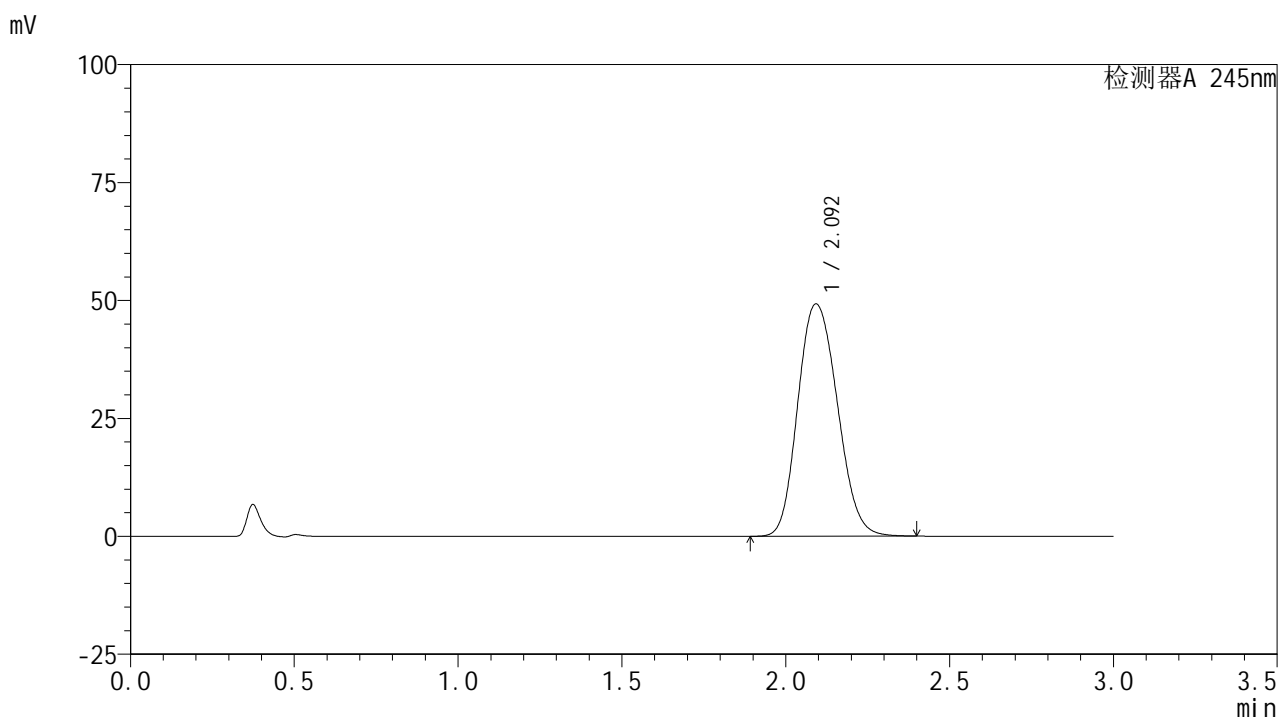
峰号	保留时间	面积	面积%	高度	理论塔板数(USP)	拖尾因子	分离度(USP)
1	2.092	414041	100.000	49170	1455	1.153	--
总计		414041	100.000	49170			

图11 盐酸伐地那非片溶出度测定HPLC图谱  
 自制品(2024072521批)(10mg规格)-pH1.0介质-浆法-50转-片3  
 供试品溶液-1

## &lt;样品信息&gt;

色谱柱:XB-C18(50\*4.6mm,5 $\mu$ m) 流速: 1.8ml/min  
 柱温:40 $^{\circ}$ C 波长: 245nm  
 数据文件名: RC\$J632 - 0-38/26-451-2 - zzp-10mg-2024072521p-rcd-pH1.0jz-jf50z-P3-2.lcd  
 方法文件名: RC\$J632 - J632-rcd-FX275.lcm  
 批处理文件名: RC\$J632 - J632-20240904-rcqx-FX275.lcb  
 样品瓶号: 2-19  
 进样体积: 20  $\mu$ l 版本号: 6.115  
 进样时间: 2024/09/04 17:43:35 实验者: xiechaojun  
 处理时间 (V2): 2024/09/05 09:28:17 处理者: xiechaojun  
 仪器型号: SHIMADZU LC-2050C(FX275)

## &lt;色谱图&gt;



## &lt;峰表&gt;

## 检测器A 245nm

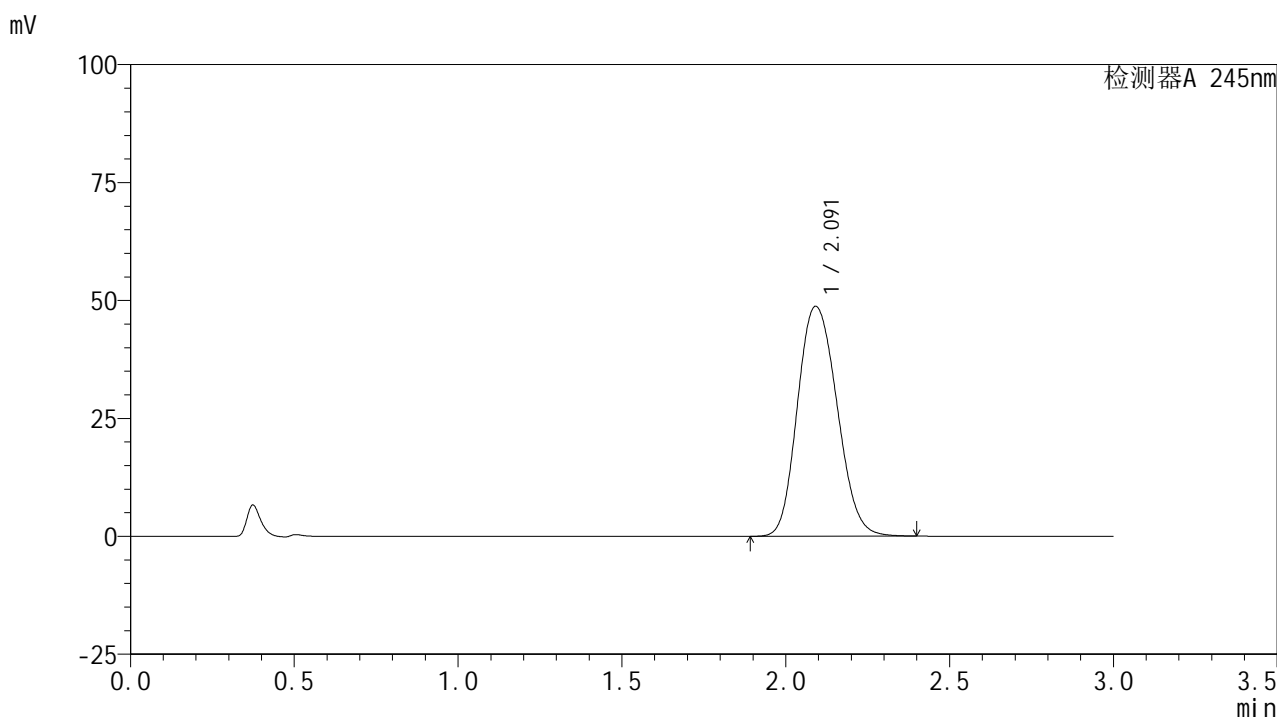
峰号	保留时间	面积	面积%	高度	理论塔板数(USP)	拖尾因子	分离度(USP)
1	2.092	414585	100.000	49181	1453	1.154	--
总计		414585	100.000	49181			

图12 盐酸伐地那非片溶出度测定HPLC图谱  
 自制品(2024072521批)(10mg规格)-pH1.0介质-桨法-50转-片3  
 供试品溶液-2

## &lt;样品信息&gt;

色谱柱:XB-C18(50\*4.6mm,5 $\mu$ m) 流速: 1.8ml/min  
 柱温:40 $^{\circ}$ C 波长: 245nm  
 数据文件名: RC\$J632 - 0-38/26-452-2 - zzp-10mg-2024072521p-rcd-pH1.0jz-jf50z-P4-1.lcd  
 方法文件名: RC\$J632 - J632-rcd-FX275.lcm  
 批处理文件名: RC\$J632 - J632-20240904-rcqx-FX275.lcb  
 样品瓶号: 2-28  
 进样体积: 20  $\mu$ l 版本号: 6.115  
 进样时间: 2024/09/04 17:47:00 实验者: xiechaojun  
 处理时间 (V2): 2024/09/05 09:28:20 处理者: xiechaojun  
 仪器型号: SHIMADZU LC-2050C(FX275)

## &lt;色谱图&gt;



## &lt;峰表&gt;

## 检测器A 245nm

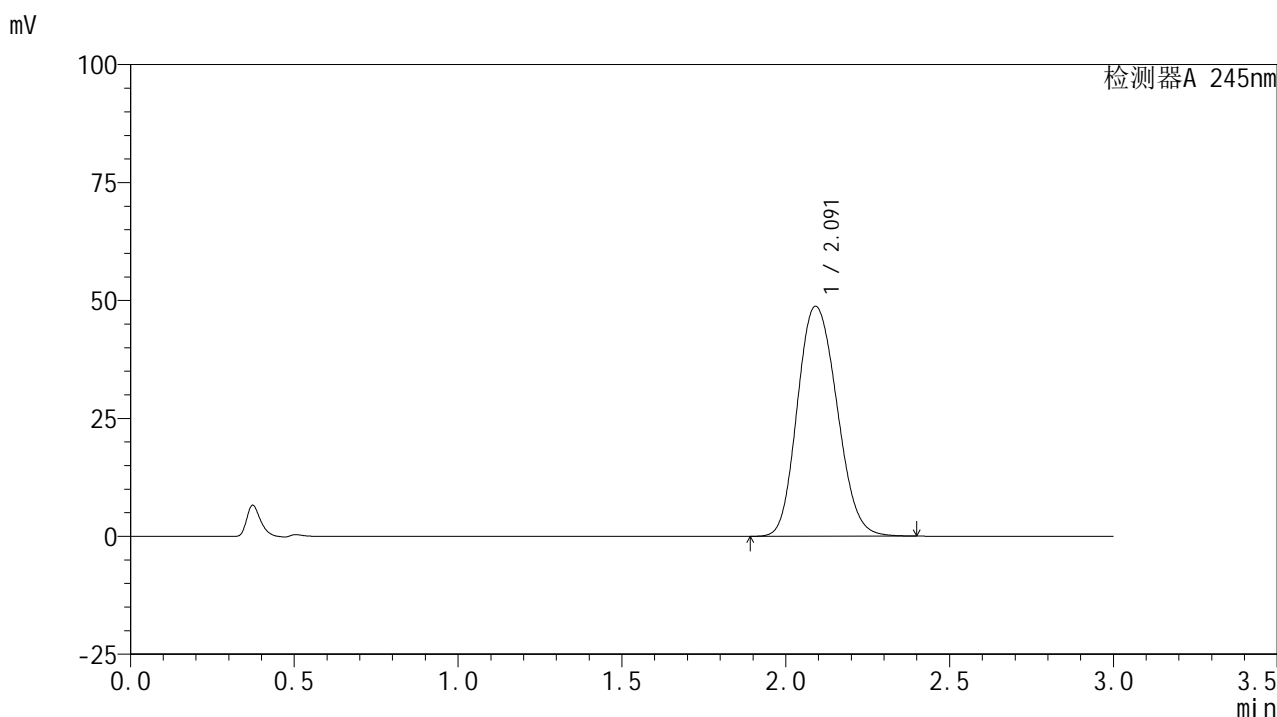
峰号	保留时间	面积	面积%	高度	理论塔板数(USP)	拖尾因子	分离度(USP)
1	2.091	410224	100.000	48715	1453	1.154	--
总计		410224	100.000	48715			

图13 盐酸伐地那非片溶出度测定HPLC图谱  
 自制品(2024072521批)(10mg规格)-pH1.0介质-桨法-50转-片4  
 供试品溶液-1

## &lt;样品信息&gt;

色谱柱:XB-C18(50\*4.6mm,5 $\mu$ m) 流速: 1.8ml/min  
 柱温:40 $^{\circ}$ C 波长: 245nm  
 数据文件名: RC\$J632 - 0-38/26-453-2 - zzp-10mg-2024072521p-rcd-pH1.0jz-jf50z-P4-2.lcd  
 方法文件名: RC\$J632 - J632-rcd-FX275.lcm  
 批处理文件名: RC\$J632 - J632-20240904-rcqx-FX275.lcb  
 样品瓶号: 2-28  
 进样体积: 20  $\mu$ l 版本号: 6.115  
 进样时间: 2024/09/04 17:50:23 实验者: xiechaojun  
 处理时间 (V2): 2024/09/05 09:28:23 处理者: xiechaojun  
 仪器型号: SHIMADZU LC-2050C(FX275)

## &lt;色谱图&gt;



## &lt;峰表&gt;

## 检测器A 245nm

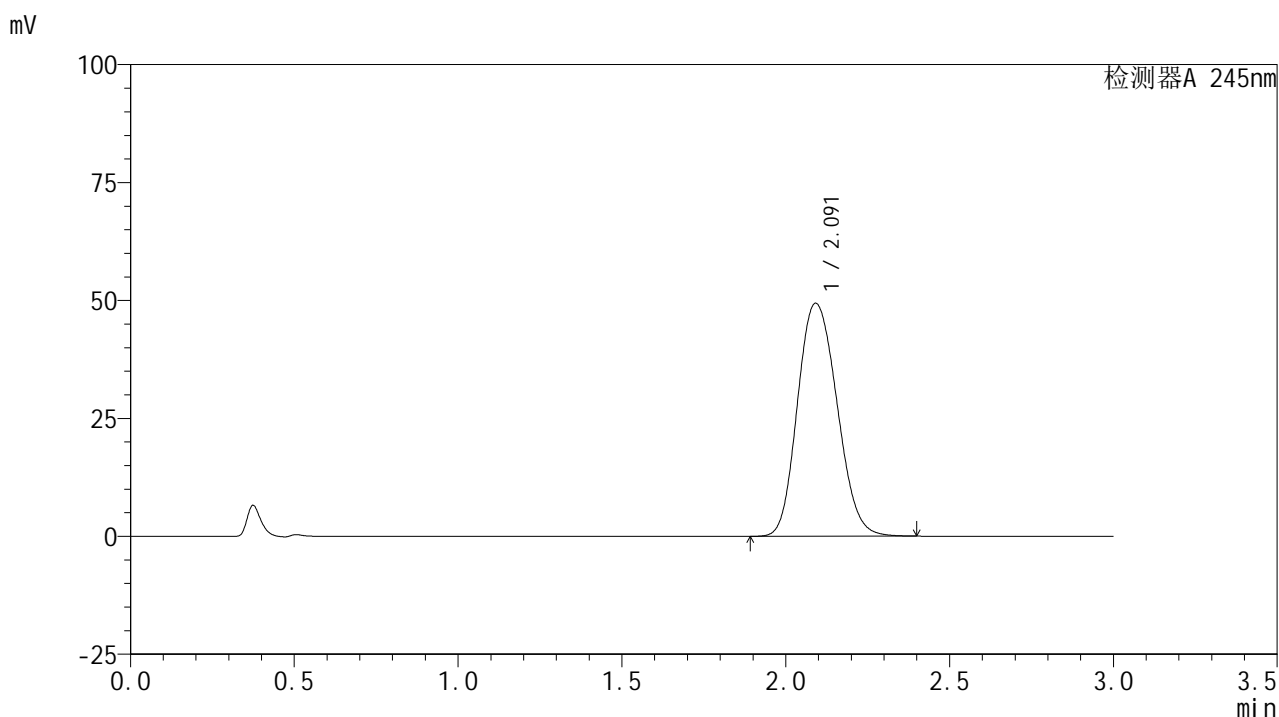
峰号	保留时间	面积	面积%	高度	理论塔板数(USP)	拖尾因子	分离度(USP)
1	2.091	409912	100.000	48733	1455	1.153	--
总计		409912	100.000	48733			

图14 盐酸伐地那非片溶出度测定HPLC图谱  
 自制品(2024072521批)(10mg规格)-pH1.0介质-桨法-50转-片4  
 供试品溶液-2

## &lt;样品信息&gt;

色谱柱:XB-C18(50\*4.6mm,5 $\mu$ m) 流速: 1.8ml/min  
 柱温:40 $^{\circ}$ C 波长: 245nm  
 数据文件名: RC\$J632 - 0-38/26-454-2 - zzp-10mg-2024072521p-rcd-pH1.0jz-jf50z-P5-1.lcd  
 方法文件名: RC\$J632 - J632-rcd-FX275.lcm  
 批处理文件名: RC\$J632 - J632-20240904-rcqx-FX275.lcb  
 样品瓶号: 2-37  
 进样体积: 20  $\mu$ l 版本号: 6.115  
 进样时间: 2024/09/04 17:53:47 实验者: xiechaojun  
 处理时间 (V2): 2024/09/05 09:28:26 处理者: xiechaojun  
 仪器型号: SHIMADZU LC-2050C(FX275)

## &lt;色谱图&gt;



## &lt;峰表&gt;

## 检测器A 245nm

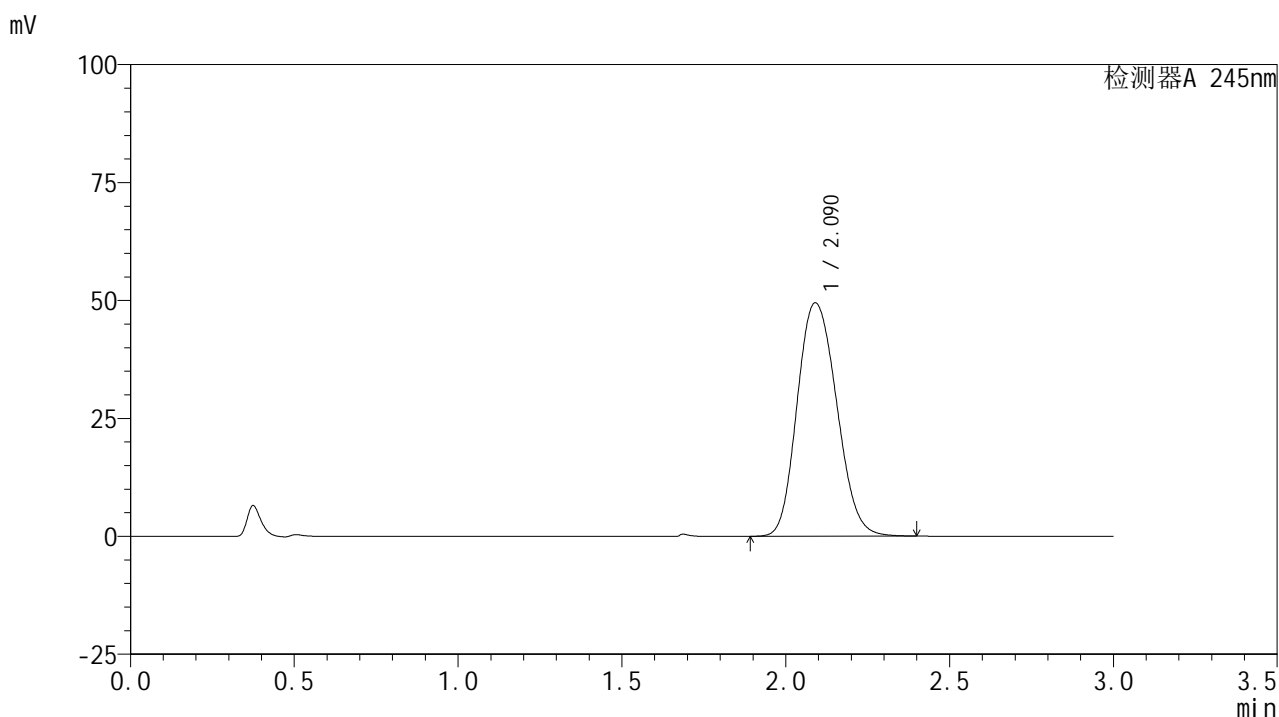
峰号	保留时间	面积	面积%	高度	理论塔板数(USP)	拖尾因子	分离度(USP)
1	2.091	415294	100.000	49369	1455	1.154	--
总计		415294	100.000	49369			

图15 盐酸伐地那非片溶出度测定HPLC图谱  
 自制品(2024072521批)(10mg规格)-pH1.0介质-浆法-50转-片5  
 供试品溶液-1

## &lt;样品信息&gt;

色谱柱:XB-C18(50\*4.6mm,5 $\mu$ m) 流速: 1.8ml/min  
 柱温:40 $^{\circ}$ C 波长: 245nm  
 数据文件名: RC\$J632 - 0-38/26-455-2 - zzp-10mg-2024072521p-rcd-pH1.0jz-jf50z-P5-2.lcd  
 方法文件名: RC\$J632 - J632-rcd-FX275.lcm  
 批处理文件名: RC\$J632 - J632-20240904-rcqx-FX275.lcb  
 样品瓶号: 2-37  
 进样体积: 20  $\mu$ l 版本号: 6.115  
 进样时间: 2024/09/04 17:57:10 实验者: xiechaojun  
 处理时间 (V2): 2024/09/05 09:28:29 处理者: xiechaojun  
 仪器型号: SHIMADZU LC-2050C(FX275)

## &lt;色谱图&gt;



## &lt;峰表&gt;

## 检测器A 245nm

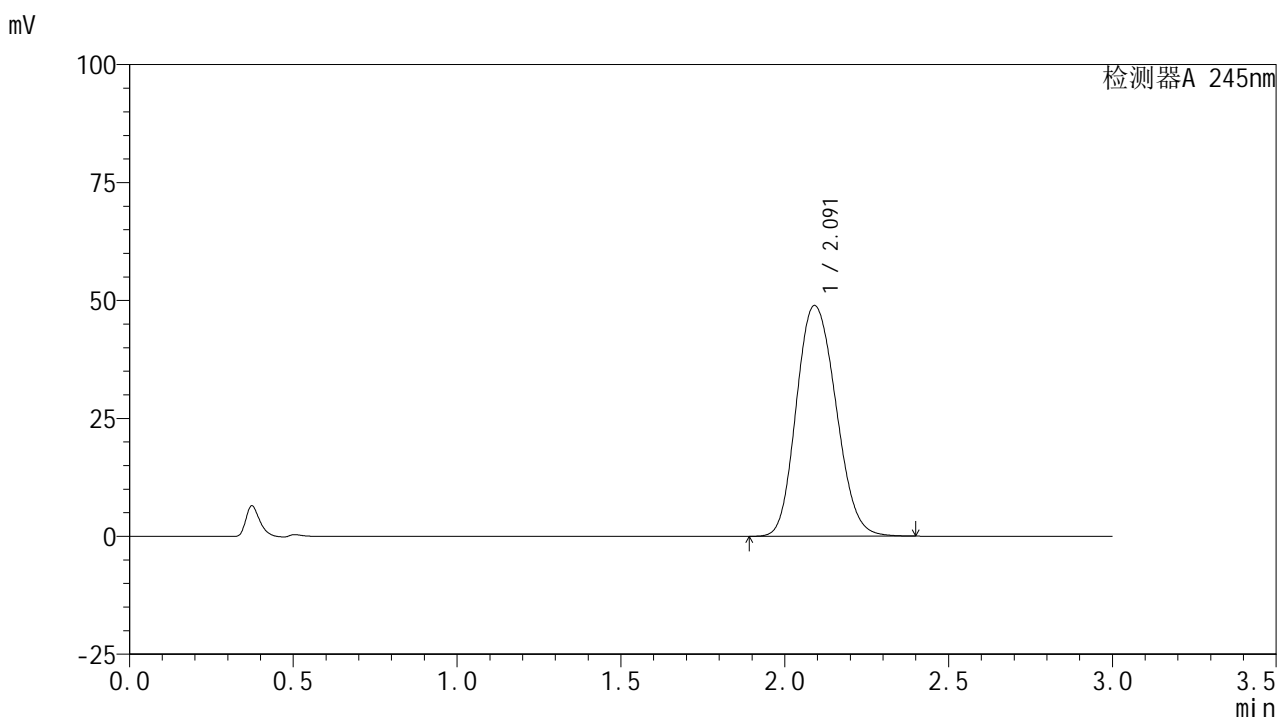
峰号	保留时间	面积	面积%	高度	理论塔板数(USP)	拖尾因子	分离度(USP)
1	2.090	415611	100.000	49464	1454	1.154	--
总计		415611	100.000	49464			

图16 盐酸伐地那非片溶出度测定HPLC图谱  
 自制品(2024072521批)(10mg规格)-pH1.0介质-桨法-50转-片5  
 供试品溶液-2

## &lt;样品信息&gt;

色谱柱:XB-C18(50\*4.6mm,5 $\mu$ m) 流速: 1.8ml/min  
 柱温:40 $^{\circ}$ C 波长: 245nm  
 数据文件名: RC\$J632 - 0-38/26-456-2 - zzp-10mg-2024072521p-rcd-pH1.0jz-jf50z-P6-1.lcd  
 方法文件名: RC\$J632 - J632-rcd-FX275.lcm  
 批处理文件名: RC\$J632 - J632-20240904-rcqx-FX275.lcb  
 样品瓶号: 2-46  
 进样体积: 20  $\mu$ l 版本号: 6.115  
 进样时间: 2024/09/04 18:00:33 实验者: xiechaojun  
 处理时间 (V2): 2024/09/05 09:28:31 处理者: xiechaojun  
 仪器型号: SHIMADZU LC-2050C(FX275)

## &lt;色谱图&gt;



## &lt;峰表&gt;

## 检测器A 245nm

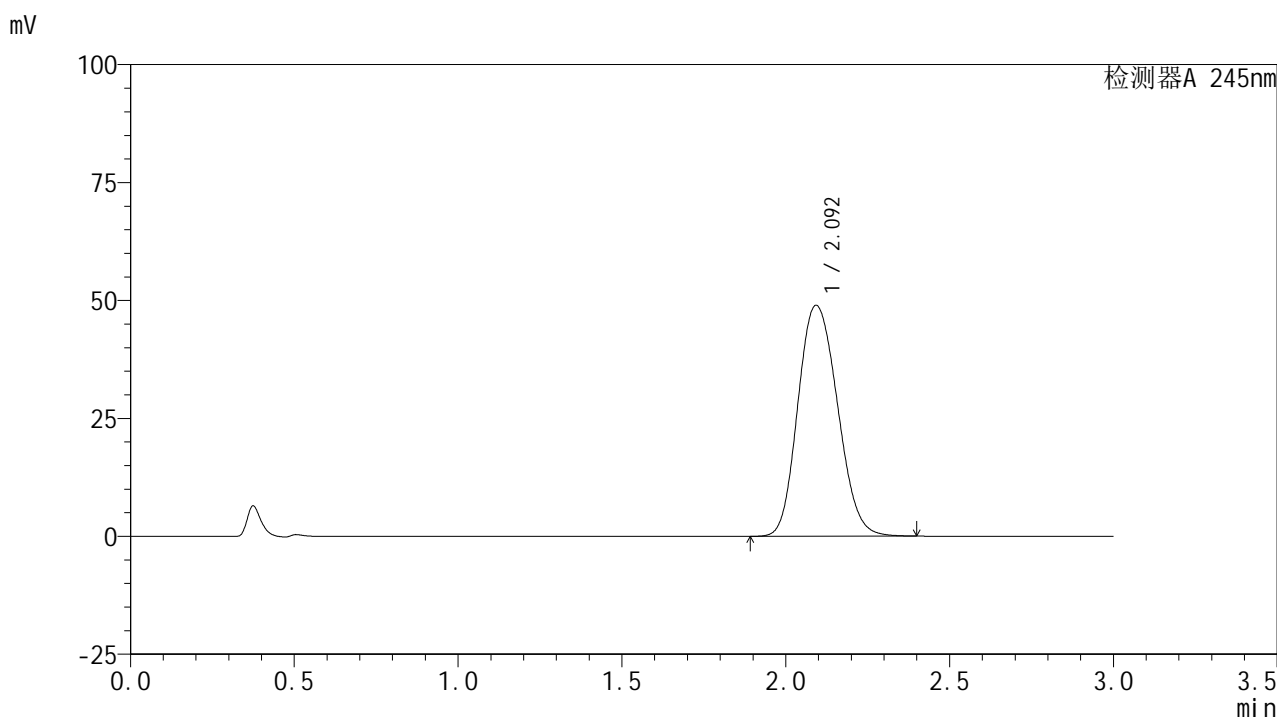
峰号	保留时间	面积	面积%	高度	理论塔板数(USP)	拖尾因子	分离度(USP)
1	2.091	411617	100.000	48897	1453	1.154	--
总计		411617	100.000	48897			

图17 盐酸伐地那非片溶出度测定HPLC图谱  
 自制品(2024072521批)(10mg规格)-pH1.0介质-桨法-50转-片6  
 供试品溶液-1

## &lt;样品信息&gt;

色谱柱:XB-C18(50\*4.6mm,5 $\mu$ m) 流速: 1.8ml/min  
 柱温:40 $^{\circ}$ C 波长: 245nm  
 数据文件名: RC\$J632 - 0-38/26-457-2 - zzp-10mg-2024072521p-rcd-pH1.0jz-jf50z-P6-2.lcd  
 方法文件名: RC\$J632 - J632-rcd-FX275.lcm  
 批处理文件名: RC\$J632 - J632-20240904-rcqx-FX275.lcb  
 样品瓶号: 2-46  
 进样体积: 20  $\mu$ l 版本号: 6.115  
 进样时间: 2024/09/04 18:03:58 实验者: xiechaojun  
 处理时间 (V2): 2024/09/05 09:28:34 处理者: xiechaojun  
 仪器型号: SHIMADZU LC-2050C(FX275)

## &lt;色谱图&gt;



## &lt;峰表&gt;

## 检测器A 245nm

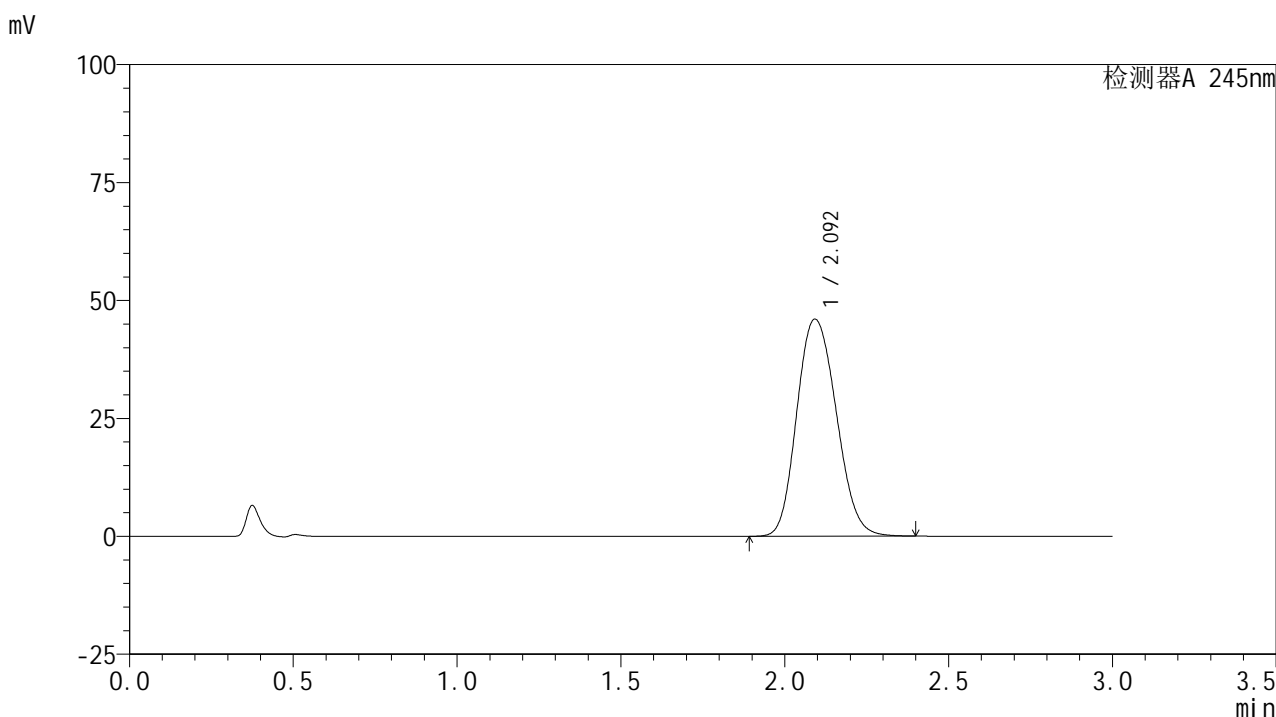
峰号	保留时间	面积	面积%	高度	理论塔板数(USP)	拖尾因子	分离度(USP)
1	2.092	412205	100.000	48872	1452	1.154	--
总计		412205	100.000	48872			

图18 盐酸伐地那非片溶出度测定HPLC图谱  
 自制品(2024072521批)(10mg规格)-pH1.0介质-桨法-50转-片6  
 供试品溶液-2

## &lt;样品信息&gt;

色谱柱:XB-C18(50\*4.6mm,5 $\mu$ m) 流速: 1.8ml/min  
 柱温:40 $^{\circ}$ C 波长: 245nm  
 数据文件名: RC\$J632 - 0-38/26-458-2 - zzp-10mg-2024072522p-rcd-pH1.0jz-jf50z-P1-1.lcd  
 方法文件名: RC\$J632 - J632-rcd-FX275.lcm  
 批处理文件名: RC\$J632 - J632-20240904-rcqx-FX275.lcb  
 样品瓶号: 2-2  
 进样体积: 20  $\mu$ l 版本号: 6.115  
 进样时间: 2024/09/04 18:07:23 实验者: xiechaojun  
 处理时间 (V2): 2024/09/05 09:28:37 处理者: xiechaojun  
 仪器型号: SHIMADZU LC-2050C(FX275)

## &lt;色谱图&gt;



## &lt;峰表&gt;

## 检测器A 245nm

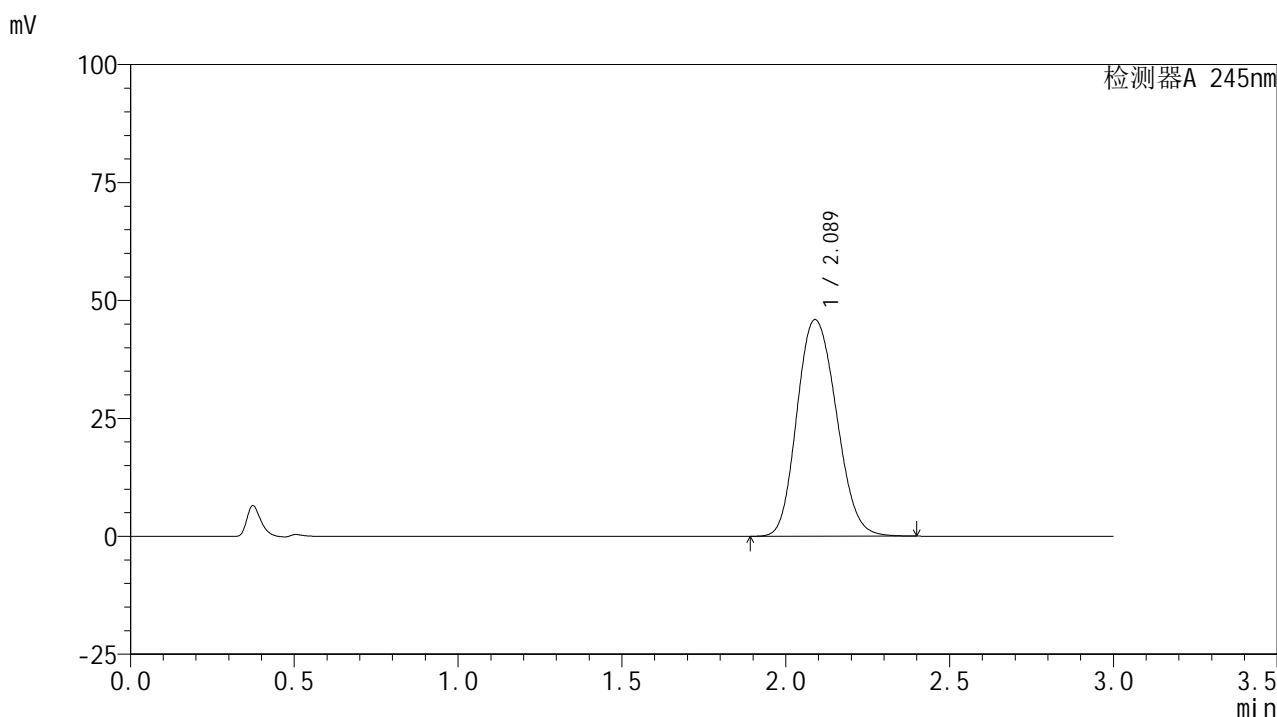
峰号	保留时间	面积	面积%	高度	理论塔板数(USP)	拖尾因子	分离度(USP)
1	2.092	386599	100.000	45952	1457	1.154	--
总计		386599	100.000	45952			

图19 盐酸伐地那非片溶出度测定HPLC图谱  
 自制品(2024072522批)(10mg规格)-pH1.0介质-桨法-50转-片1  
 供试品溶液-1

## &lt;样品信息&gt;

色谱柱:XB-C18(50\*4.6mm,5 $\mu$ m) 流速: 1.8ml/min  
 柱温:40 $^{\circ}$ C 波长: 245nm  
 数据文件名: RC\$J632 - 0-38/26-459-2 - zzp-10mg-2024072522p-rcd-pH1.0jz-jf50z-P1-2.lcd  
 方法文件名: RC\$J632 - J632-rcd-FX275.lcm  
 批处理文件名: RC\$J632 - J632-20240904-rcqx-FX275.lcb  
 样品瓶号: 2-2  
 进样体积: 20  $\mu$ l 版本号: 6.115  
 进样时间: 2024/09/04 18:10:46 实验者: xiechaojun  
 处理时间 (V2): 2024/09/05 09:28:40 处理者: xiechaojun  
 仪器型号: SHIMADZU LC-2050C(FX275)

## &lt;色谱图&gt;



## &lt;峰表&gt;

## 检测器A 245nm

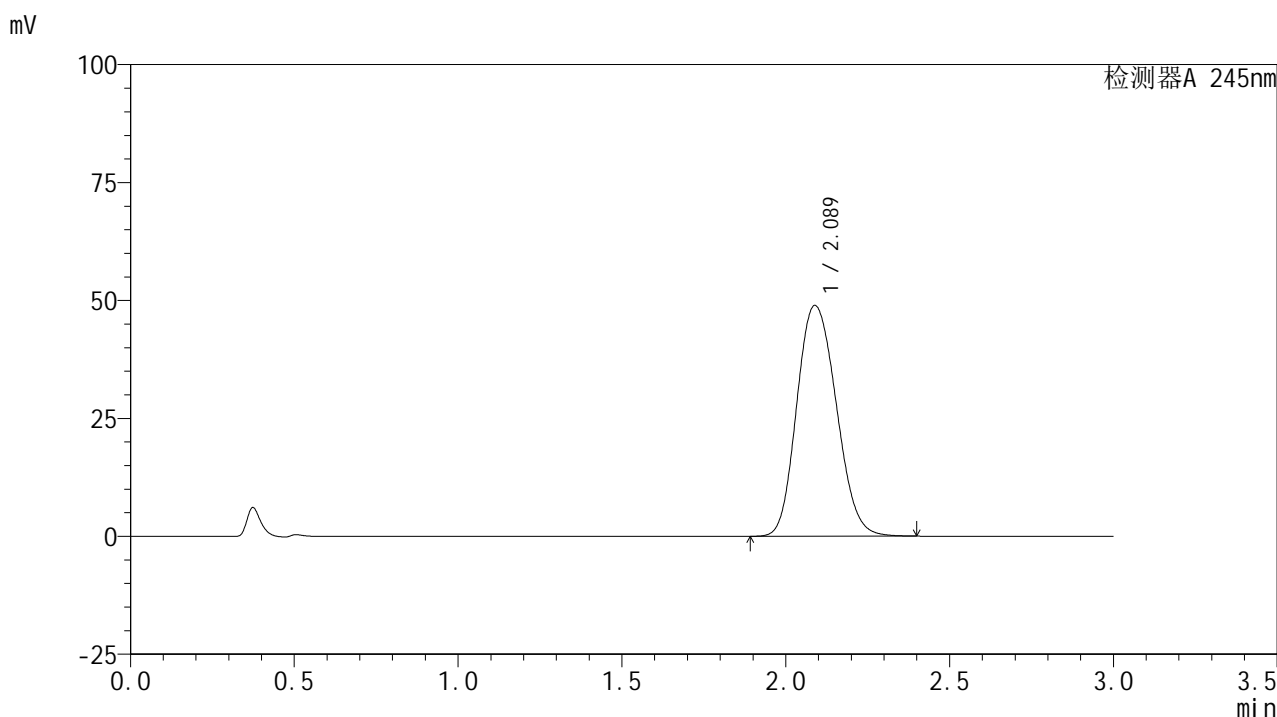
峰号	保留时间	面积	面积%	高度	理论塔板数(USP)	拖尾因子	分离度(USP)
1	2.089	384937	100.000	45936	1460	1.153	--
总计		384937	100.000	45936			

图20 盐酸伐地那非片溶出度测定HPLC图谱  
 自制品(2024072522批)(10mg规格)-pH1.0介质-桨法-50转-片1  
 供试品溶液-2

## &lt;样品信息&gt;

色谱柱:XB-C18(50\*4.6mm,5 $\mu$ m) 流速: 1.8ml/min  
 柱温:40 $^{\circ}$ C 波长: 245nm  
 数据文件名: RC\$J632 - 0-38/26-460-2 - zzp-10mg-2024072522p-rcd-pH1.0jz-jf50z-P2-1.lcd  
 方法文件名: RC\$J632 - J632-rcd-FX275.lcm  
 批处理文件名: RC\$J632 - J632-20240904-rcqx-FX275.lcb  
 样品瓶号: 2-11  
 进样体积: 20  $\mu$ l 版本号: 6.115  
 进样时间: 2024/09/04 18:14:11 实验者: xiechaojun  
 处理时间 (V2): 2024/09/05 09:28:42 处理者: xiechaojun  
 仪器型号: SHIMADZU LC-2050C(FX275)

## &lt;色谱图&gt;



## &lt;峰表&gt;

## 检测器A 245nm

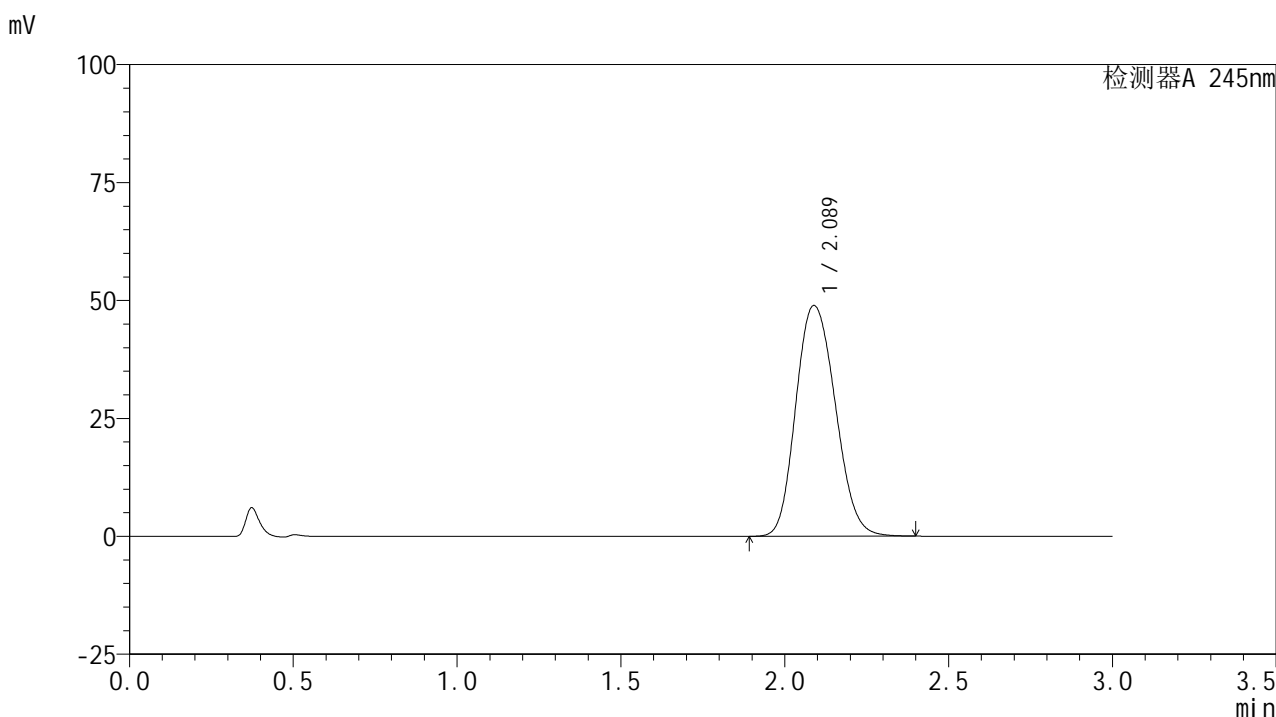
峰号	保留时间	面积	面积%	高度	理论塔板数(USP)	拖尾因子	分离度(USP)
1	2.089	411431	100.000	48944	1452	1.154	--
总计		411431	100.000	48944			

图21 盐酸伐地那非片溶出度测定HPLC图谱  
 自制品(2024072522批)(10mg规格)-pH1.0介质-桨法-50转-片2  
 供试品溶液-1

## &lt;样品信息&gt;

色谱柱:XB-C18(50\*4.6mm,5 $\mu$ m) 流速: 1.8ml/min  
 柱温:40 $^{\circ}$ C 波长: 245nm  
 数据文件名: RC\$J632 - 0-38/26-461-2 - zzp-10mg-2024072522p-rcd-pH1.0jz-jf50z-P2-2.lcd  
 方法文件名: RC\$J632 - J632-rcd-FX275.lcm  
 批处理文件名: RC\$J632 - J632-20240904-rcqx-FX275.lcb  
 样品瓶号: 2-11  
 进样体积: 20  $\mu$ l 版本号: 6.115  
 进样时间: 2024/09/04 18:17:35 实验者: xiechaojun  
 处理时间 (V2): 2024/09/05 09:28:45 处理者: xiechaojun  
 仪器型号: SHIMADZU LC-2050C(FX275)

## &lt;色谱图&gt;



## &lt;峰表&gt;

## 检测器A 245nm

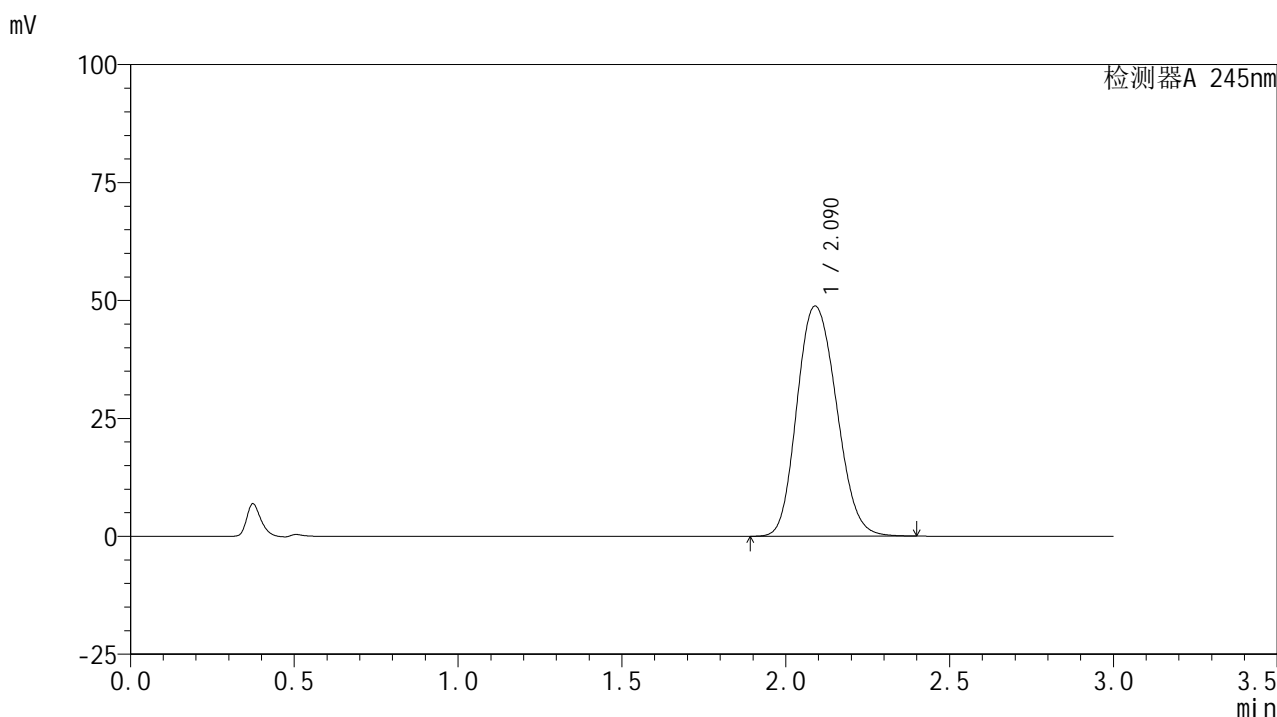
峰号	保留时间	面积	面积%	高度	理论塔板数(USP)	拖尾因子	分离度(USP)
1	2.089	411157	100.000	48931	1452	1.155	--
总计		411157	100.000	48931			

图22 盐酸伐地那非片溶出度测定HPLC图谱  
 自制品(2024072522批)(10mg规格)-pH1.0介质-桨法-50转-片2  
 供试品溶液-2

## &lt;样品信息&gt;

色谱柱:XB-C18(50\*4.6mm,5 $\mu$ m) 流速: 1.8ml/min  
 柱温:40 $^{\circ}$ C 波长: 245nm  
 数据文件名: RC\$J632 - 0-38/26-462-2 - zzp-10mg-2024072522p-rcd-pH1.0jz-jf50z-P3-1.lcd  
 方法文件名: RC\$J632 - J632-rcd-FX275.lcm  
 批处理文件名: RC\$J632 - J632-20240904-rcqx-FX275.lcb  
 样品瓶号: 2-20  
 进样体积: 20  $\mu$ l 版本号: 6.115  
 进样时间: 2024/09/04 18:20:58 实验者: xiechaojun  
 处理时间 (V2): 2024/09/05 09:28:48 处理者: xiechaojun  
 仪器型号: SHIMADZU LC-2050C(FX275)

## &lt;色谱图&gt;



## &lt;峰表&gt;

## 检测器A 245nm

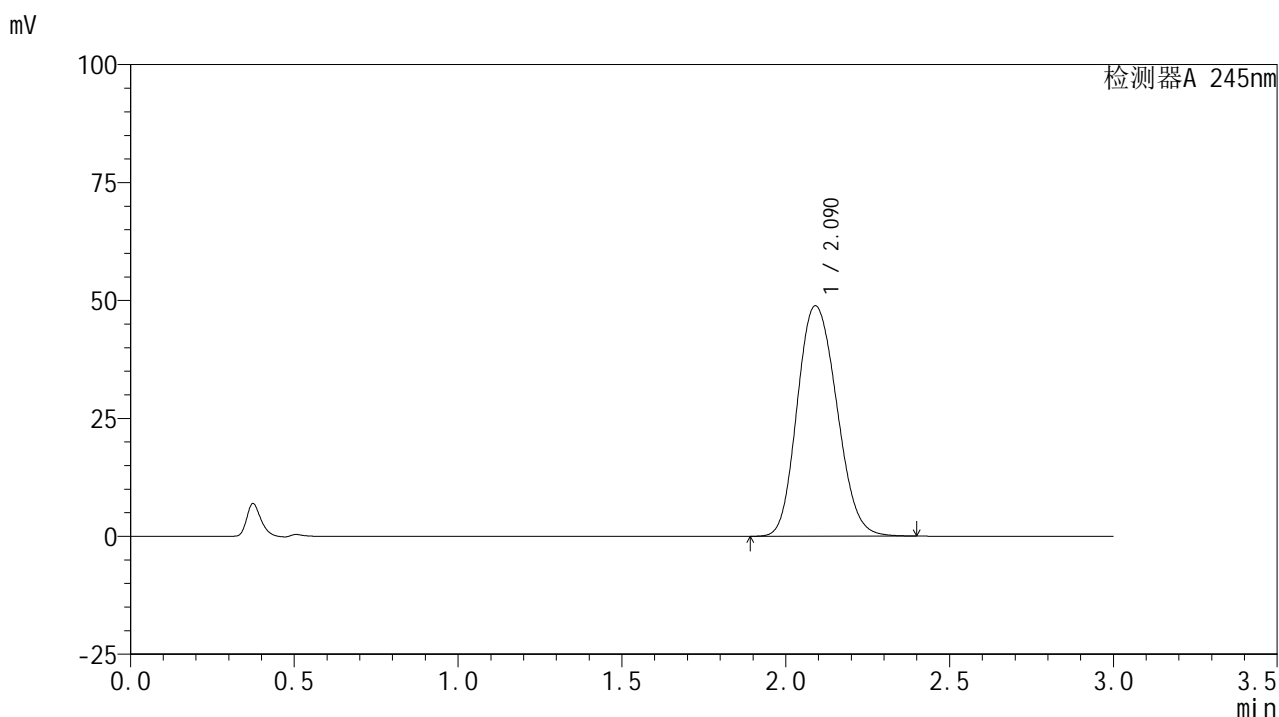
峰号	保留时间	面积	面积%	高度	理论塔板数(USP)	拖尾因子	分离度(USP)
1	2.090	410474	100.000	48805	1449	1.155	--
总计		410474	100.000	48805			

图23 盐酸伐地那非片溶出度测定HPLC图谱  
 自制品(2024072522批)(10mg规格)-pH1.0介质-浆法-50转-片3  
 供试品溶液-1

## &lt;样品信息&gt;

色谱柱:XB-C18(50\*4.6mm,5 $\mu$ m) 流速: 1.8ml/min  
 柱温:40 $^{\circ}$ C 波长: 245nm  
 数据文件名: RC\$J632 - 0-38/26-463-2 - zzp-10mg-2024072522p-rcd-pH1.0jz-jf50z-P3-2.lcd  
 方法文件名: RC\$J632 - J632-rcd-FX275.lcm  
 批处理文件名: RC\$J632 - J632-20240904-rcqx-FX275.lcb  
 样品瓶号: 2-20  
 进样体积: 20  $\mu$ l 版本号: 6.115  
 进样时间: 2024/09/04 18:24:21 实验者: xiechaojun  
 处理时间 (V2): 2024/09/05 09:28:51 处理者: xiechaojun  
 仪器型号: SHIMADZU LC-2050C(FX275)

## &lt;色谱图&gt;



## &lt;峰表&gt;

## 检测器A 245nm

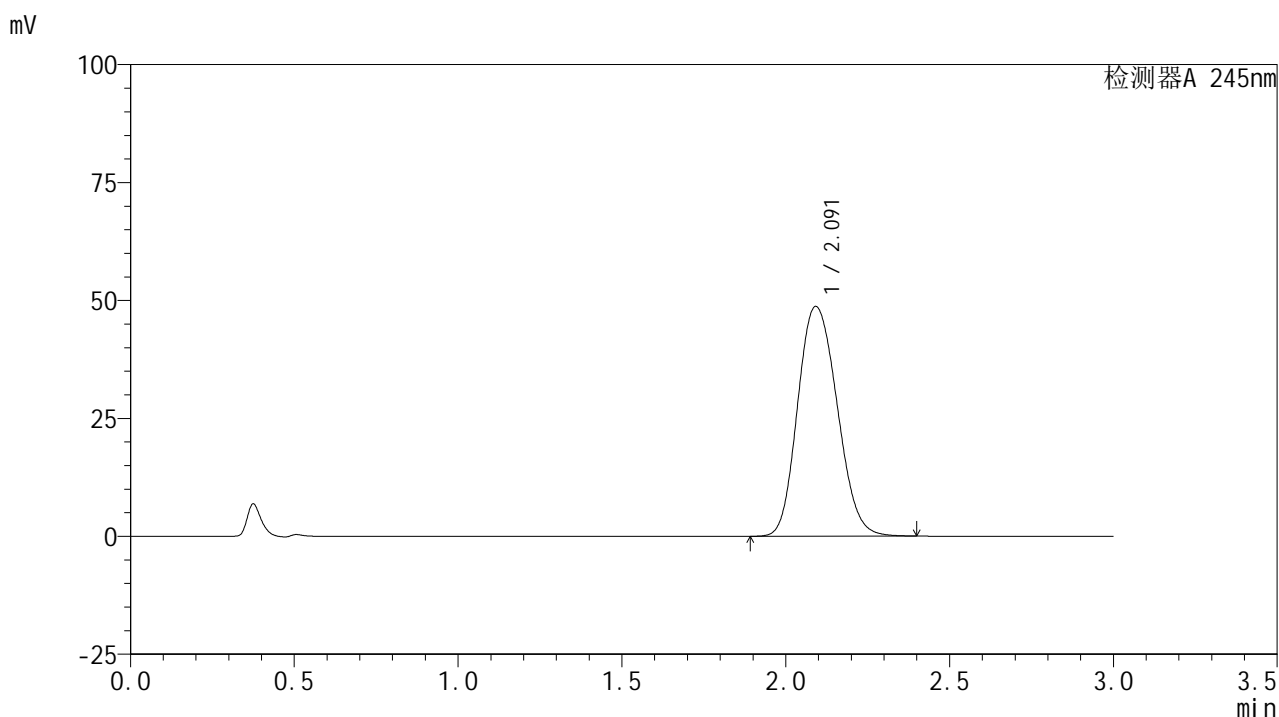
峰号	保留时间	面积	面积%	高度	理论塔板数(USP)	拖尾因子	分离度(USP)
1	2.090	410506	100.000	48831	1452	1.155	--
总计		410506	100.000	48831			

图24 盐酸伐地那非片溶出度测定HPLC图谱  
 自制品(2024072522批)(10mg规格)-pH1.0介质-桨法-50转-片3  
 供试品溶液-2

## &lt;样品信息&gt;

色谱柱:XB-C18(50\*4.6mm,5 $\mu$ m) 流速: 1.8ml/min  
 柱温:40 $^{\circ}$ C 波长: 245nm  
 数据文件名: RC\$J632 - 0-38/26-464-2 - zzp-10mg-2024072522p-rcd-pH1.0jz-jf50z-P4-1.lcd  
 方法文件名: RC\$J632 - J632-rcd-FX275.lcm  
 批处理文件名: RC\$J632 - J632-20240904-rcqx-FX275.lcb  
 样品瓶号: 2-29  
 进样体积: 20  $\mu$ l 版本号: 6.115  
 进样时间: 2024/09/04 18:27:44 实验者: xiechaojun  
 处理时间 (V2): 2024/09/05 09:28:54 处理者: xiechaojun  
 仪器型号: SHIMADZU LC-2050C(FX275)

## &lt;色谱图&gt;



## &lt;峰表&gt;

## 检测器A 245nm

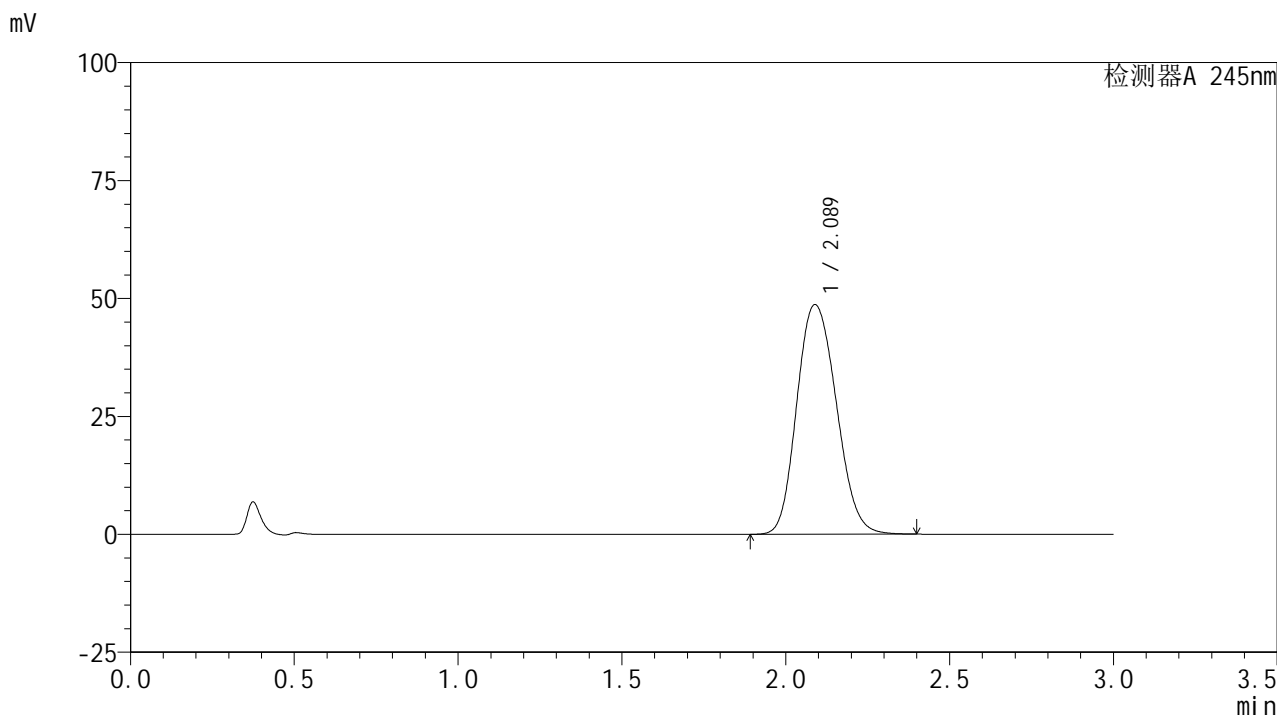
峰号	保留时间	面积	面积%	高度	理论塔板数(USP)	拖尾因子	分离度(USP)
1	2.091	409474	100.000	48660	1454	1.156	--
总计		409474	100.000	48660			

图25 盐酸伐地那非片溶出度测定HPLC图谱  
 自制品(2024072522批)(10mg规格)-pH1.0介质-桨法-50转-片4  
 供试品溶液-1

<样品信息>

色谱柱:XB-C18(50\*4.6mm,5μm) 流速: 1.8ml/min  
 柱温:40°C 波长: 245nm  
 数据文件名: RC\$J632 - 0-38/26-465-2 - zzp-10mg-2024072522p-rcd-pH1.0jz-jf50z-P4-2.lcd  
 方法文件名: RC\$J632 - J632-rcd-FX275.lcm  
 批处理文件名: RC\$J632 - J632-20240904-rcqx-FX275.lcb  
 样品瓶号: 2-29  
 进样体积: 20 μl 版本号: 6.115  
 进样时间: 2024/09/04 18:31:08 实验者: xiechaojun  
 处理时间 (V2): 2024/09/05 09:28:57 处理者: xiechaojun  
 仪器型号: SHIMADZU LC-2050C(FX275)

<色谱图>



<峰表>

检测器A 245nm

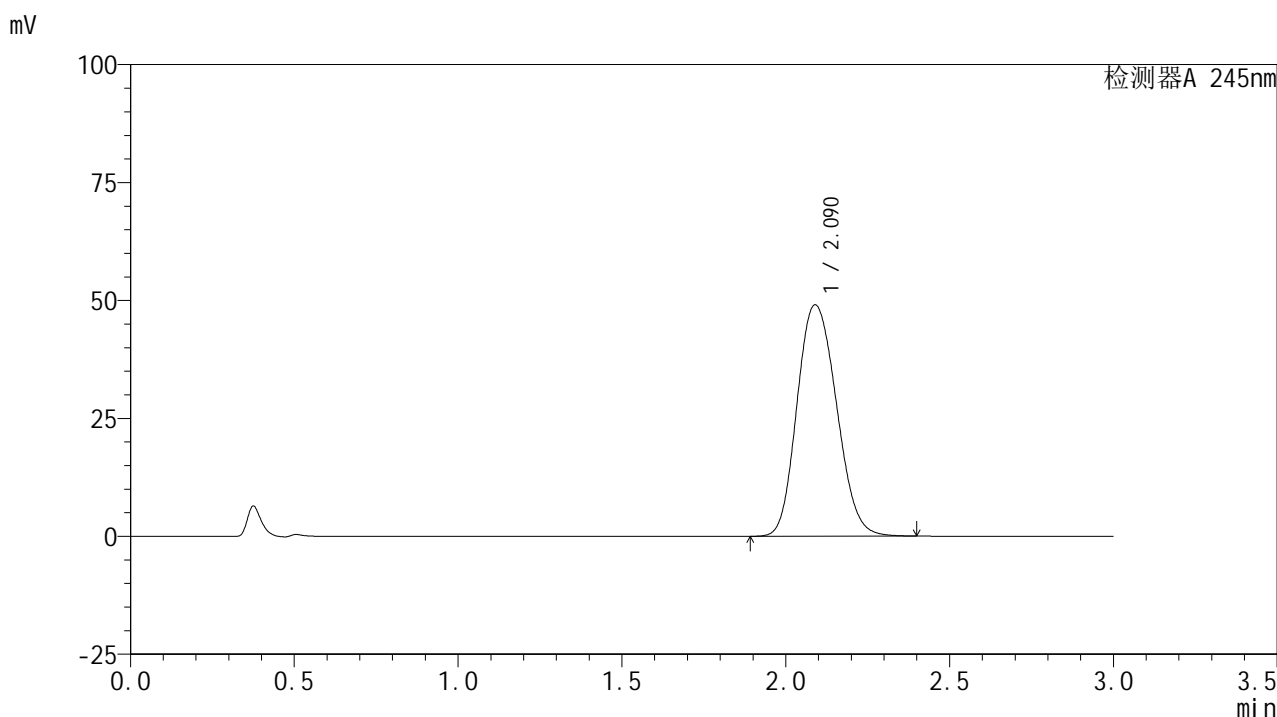
峰号	保留时间	面积	面积%	高度	理论塔板数(USP)	拖尾因子	分离度(USP)
1	2.089	409089	100.000	48699	1452	1.155	--
总计		409089	100.000	48699			

图26 盐酸伐地那非片溶出度测定HPLC图谱  
 自制品(2024072522批)(10mg规格)-pH1.0介质-桨法-50转-片4  
 供试品溶液-2

## &lt;样品信息&gt;

色谱柱:XB-C18(50\*4.6mm,5 $\mu$ m) 流速: 1.8ml/min  
 柱温:40 $^{\circ}$ C 波长: 245nm  
 数据文件名: RC\$J632 - 0-38/26-466-2 - zzp-10mg-2024072522p-rcd-pH1.0jz-jf50z-P5-1.lcd  
 方法文件名: RC\$J632 - J632-rcd-FX275.lcm  
 批处理文件名: RC\$J632 - J632-20240904-rcqx-FX275.lcb  
 样品瓶号: 2-38  
 进样体积: 20  $\mu$ l 版本号: 6.115  
 进样时间: 2024/09/04 18:34:31 实验者: xiechaojun  
 处理时间 (V2): 2024/09/05 09:28:59 处理者: xiechaojun  
 仪器型号: SHIMADZU LC-2050C(FX275)

## &lt;色谱图&gt;



## &lt;峰表&gt;

## 检测器A 245nm

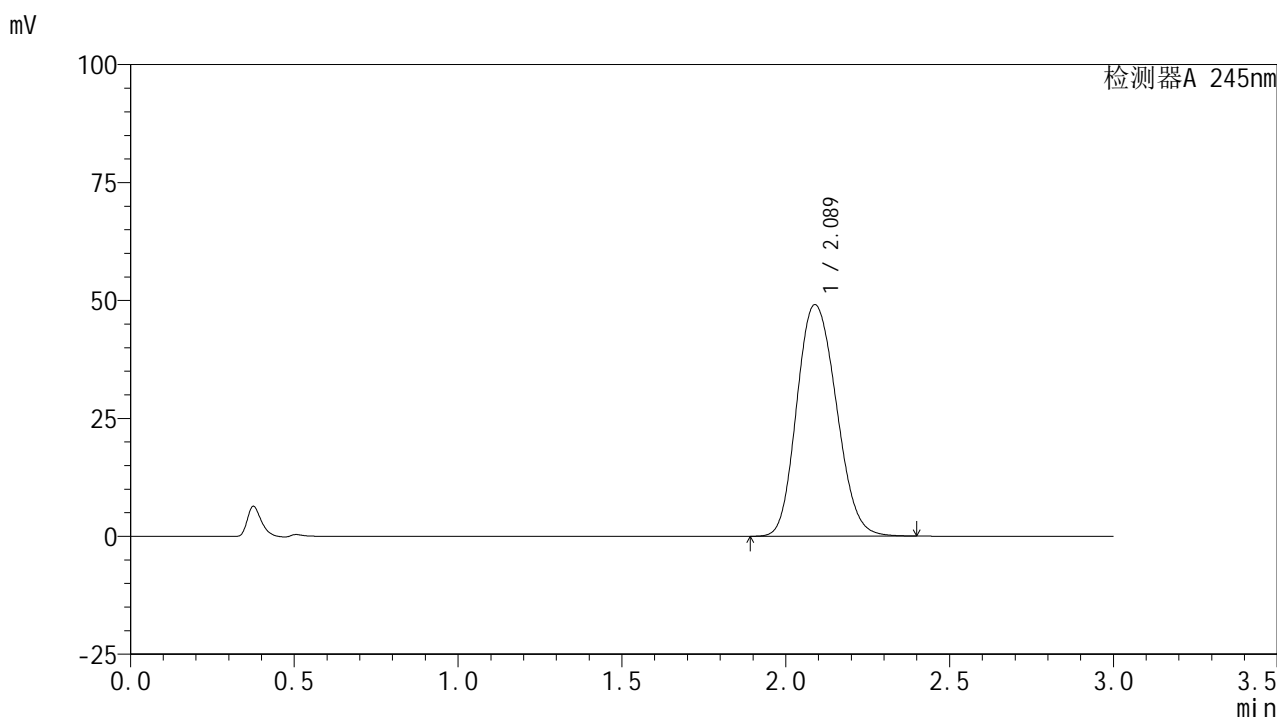
峰号	保留时间	面积	面积%	高度	理论塔板数(USP)	拖尾因子	分离度(USP)
1	2.090	411702	100.000	49063	1457	1.155	--
总计		411702	100.000	49063			

图27 盐酸伐地那非片溶出度测定HPLC图谱  
 自制品(2024072522批)(10mg规格)-pH1.0介质-桨法-50转-片5  
 供试品溶液-1

## &lt;样品信息&gt;

色谱柱:XB-C18(50\*4.6mm,5 $\mu$ m) 流速: 1.8ml/min  
 柱温:40 $^{\circ}$ C 波长: 245nm  
 数据文件名: RC\$J632 - 0-38/26-467-2 - zzp-10mg-2024072522p-rcd-pH1.0jz-jf50z-P5-2.lcd  
 方法文件名: RC\$J632 - J632-rcd-FX275.lcm  
 批处理文件名: RC\$J632 - J632-20240904-rcqx-FX275.lcb  
 样品瓶号: 2-38  
 进样体积: 20  $\mu$ l 版本号: 6.115  
 进样时间: 2024/09/04 18:37:54 实验者: xiechaojun  
 处理时间 (V2): 2024/09/05 09:29:02 处理者: xiechaojun  
 仪器型号: SHIMADZU LC-2050C(FX275)

## &lt;色谱图&gt;



## &lt;峰表&gt;

## 检测器A 245nm

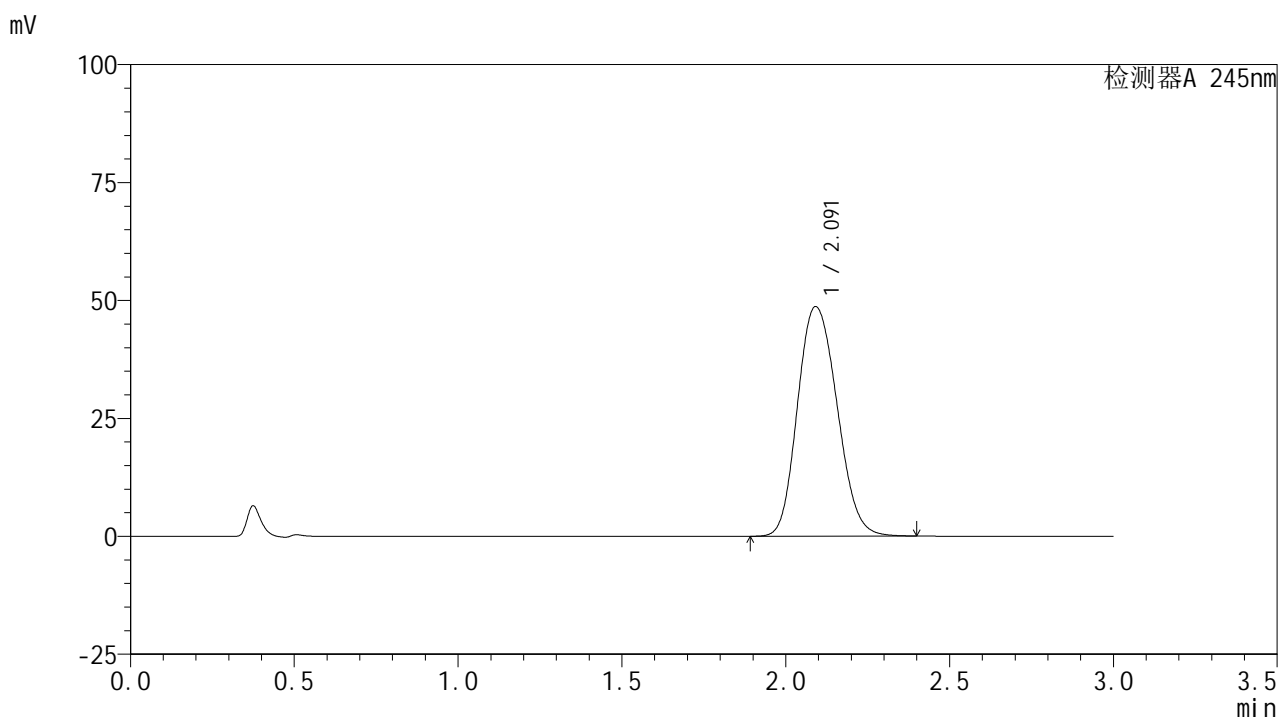
峰号	保留时间	面积	面积%	高度	理论塔板数(USP)	拖尾因子	分离度(USP)
1	2.089	412551	100.000	49102	1451	1.156	--
总计		412551	100.000	49102			

图28 盐酸伐地那非片溶出度测定HPLC图谱  
 自制品(2024072522批)(10mg规格)-pH1.0介质-桨法-50转-片5  
 供试品溶液-2

## &lt;样品信息&gt;

色谱柱:XB-C18(50\*4.6mm,5 $\mu$ m) 流速: 1.8ml/min  
 柱温:40 $^{\circ}$ C 波长: 245nm  
 数据文件名: RC\$J632 - 0-38/26-468-2 - zzp-10mg-2024072522p-rcd-pH1.0jz-jf50z-P6-1.lcd  
 方法文件名: RC\$J632 - J632-rcd-FX275.lcm  
 批处理文件名: RC\$J632 - J632-20240904-rcqx-FX275.lcb  
 样品瓶号: 2-47  
 进样体积: 20  $\mu$ l 版本号: 6.115  
 进样时间: 2024/09/04 18:41:16 实验者: xiechaojun  
 处理时间 (V2): 2024/09/05 09:29:05 处理者: xiechaojun  
 仪器型号: SHIMADZU LC-2050C(FX275)

## &lt;色谱图&gt;



## &lt;峰表&gt;

## 检测器A 245nm

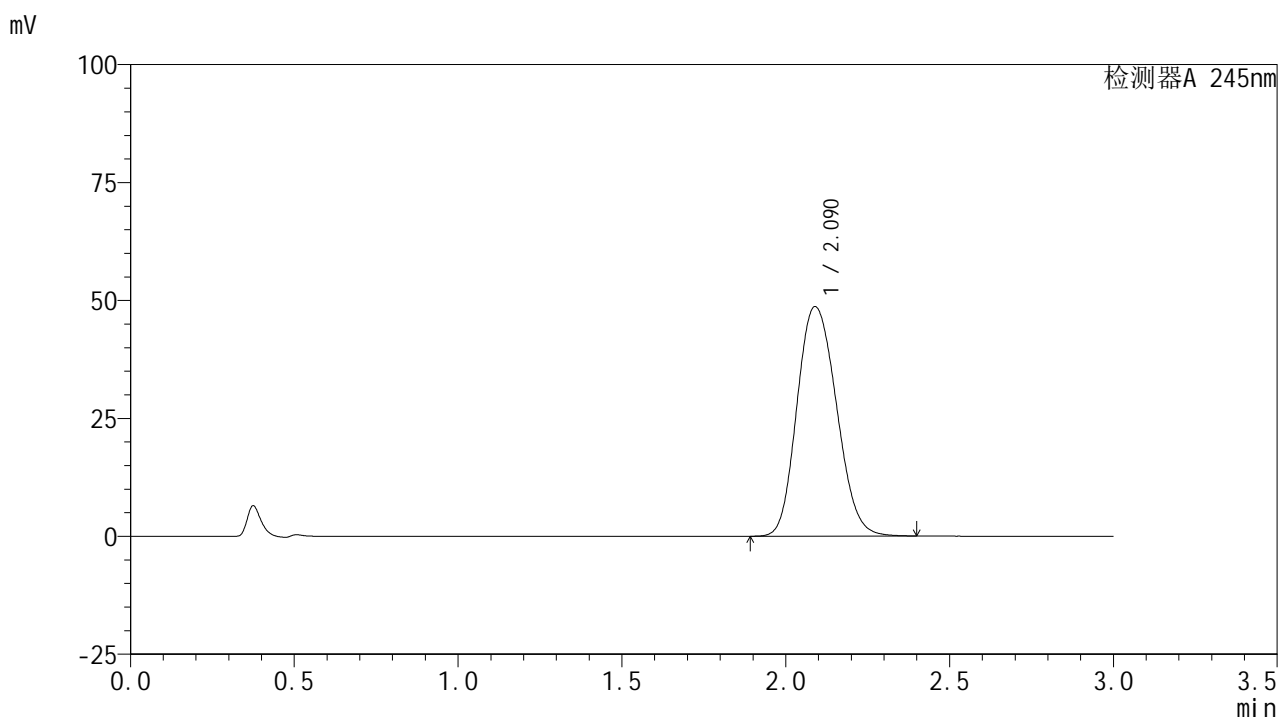
峰号	保留时间	面积	面积%	高度	理论塔板数(USP)	拖尾因子	分离度(USP)
1	2.091	409249	100.000	48637	1453	1.156	--
总计		409249	100.000	48637			

图29 盐酸伐地那非片溶出度测定HPLC图谱  
 自制品(2024072522批)(10mg规格)-pH1.0介质-浆法-50转-片6  
 供试品溶液-1

## &lt;样品信息&gt;

色谱柱:XB-C18(50\*4.6mm,5 $\mu$ m) 流速: 1.8ml/min  
 柱温:40 $^{\circ}$ C 波长: 245nm  
 数据文件名: RC\$J632 - 0-38/26-469-2 - zzp-10mg-2024072522p-rcd-pH1.0jz-jf50z-P6-2.lcd  
 方法文件名: RC\$J632 - J632-rcd-FX275.lcm  
 批处理文件名: RC\$J632 - J632-20240904-rcqx-FX275.lcb  
 样品瓶号: 2-47  
 进样体积: 20  $\mu$ l 版本号: 6.115  
 进样时间: 2024/09/04 18:44:40 实验者: xiechaojun  
 处理时间 (V2): 2024/09/05 09:29:08 处理者: xiechaojun  
 仪器型号: SHIMADZU LC-2050C(FX275)

## &lt;色谱图&gt;



## &lt;峰表&gt;

## 检测器A 245nm

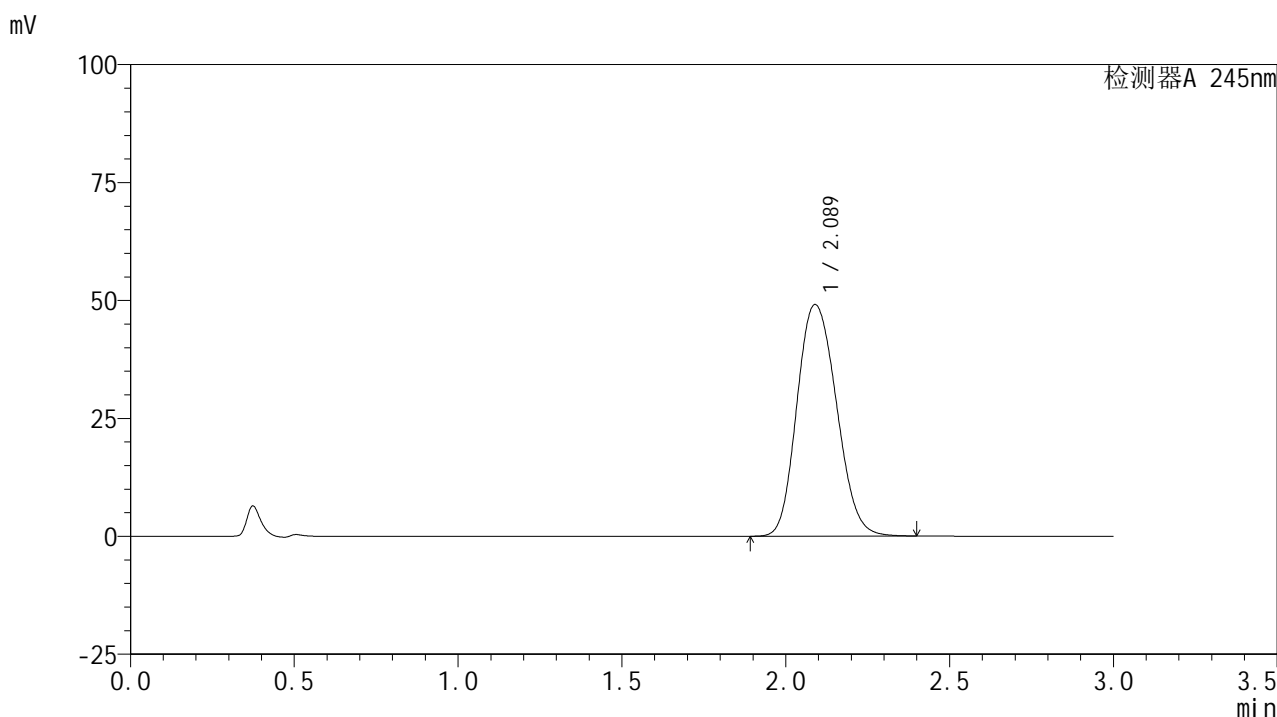
峰号	保留时间	面积	面积%	高度	理论塔板数(USP)	拖尾因子	分离度(USP)
1	2.090	408649	100.000	48673	1455	1.155	--
总计		408649	100.000	48673			

图30 盐酸伐地那非片溶出度测定HPLC图谱  
 自制品(2024072522批)(10mg规格)-pH1.0介质-桨法-50转-片6  
 供试品溶液-2

### <样品信息>

色谱柱:XB-C18(50\*4.6mm,5μm)      流速: 1.8ml/min  
 柱温:40°C      波长: 245nm  
 数据文件名: RC\$J632 - 0-38/26-470-2 - zzp-10mg-2024072621p-rcd-pH1.0jz-jf50z-P1-1.lcd  
 方法文件名: RC\$J632 - J632-rcd-FX275.lcm  
 批处理文件名: RC\$J632 - J632-20240904-rcqx-FX275.lcb  
 样品瓶号: 2-3  
 进样体积: 20 μl      版本号: 6.115  
 进样时间: 2024/09/04 18:48:04      实验者: xiechaojun  
 处理时间 (V2): 2024/09/05 09:29:11 处理者: xiechaojun  
 仪器型号: SHIMADZU LC-2050C(FX275)

### <色谱图>



### <峰表>

检测器A 245nm

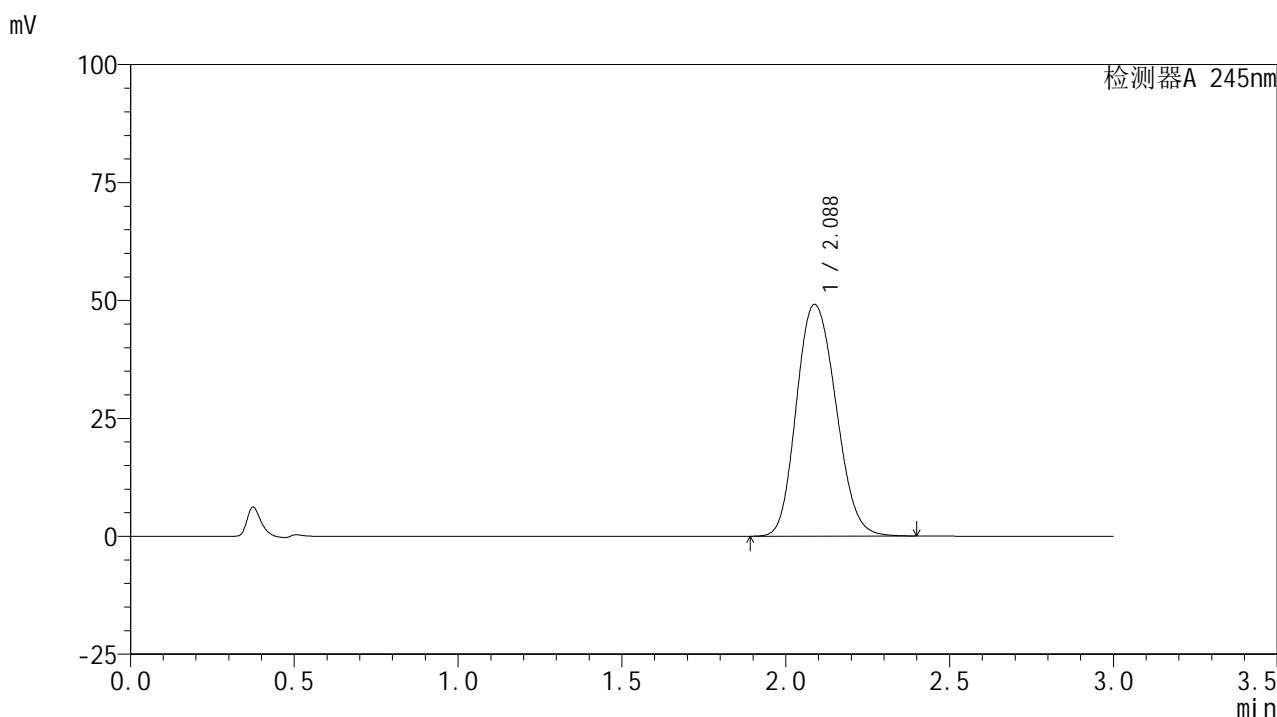
峰号	保留时间	面积	面积%	高度	理论塔板数(USP)	拖尾因子	分离度(USP)
1	2.089	412929	100.000	49101	1450	1.155	--
总计		412929	100.000	49101			

图31 盐酸伐地那非片溶出度测定HPLC图谱  
 自制品(2024072621批)(10mg规格)-pH1.0介质-桨法-50转-片1  
 供试品溶液-1

## &lt;样品信息&gt;

色谱柱:XB-C18(50\*4.6mm,5 $\mu$ m) 流速: 1.8ml/min  
 柱温:40 $^{\circ}$ C 波长: 245nm  
 数据文件名: RC\$J632 - 0-38/26-471-2 - zzp-10mg-2024072621p-rcd-pH1.0jz-jf50z-P1-2.lcd  
 方法文件名: RC\$J632 - J632-rcd-FX275.lcm  
 批处理文件名: RC\$J632 - J632-20240904-rcqx-FX275.lcb  
 样品瓶号: 2-3  
 进样体积: 20  $\mu$ l 版本号: 6.115  
 进样时间: 2024/09/04 18:51:28 实验者: xiechaojun  
 处理时间 (V2): 2024/09/05 09:29:14 处理者: xiechaojun  
 仪器型号: SHIMADZU LC-2050C(FX275)

## &lt;色谱图&gt;



## &lt;峰表&gt;

## 检测器A 245nm

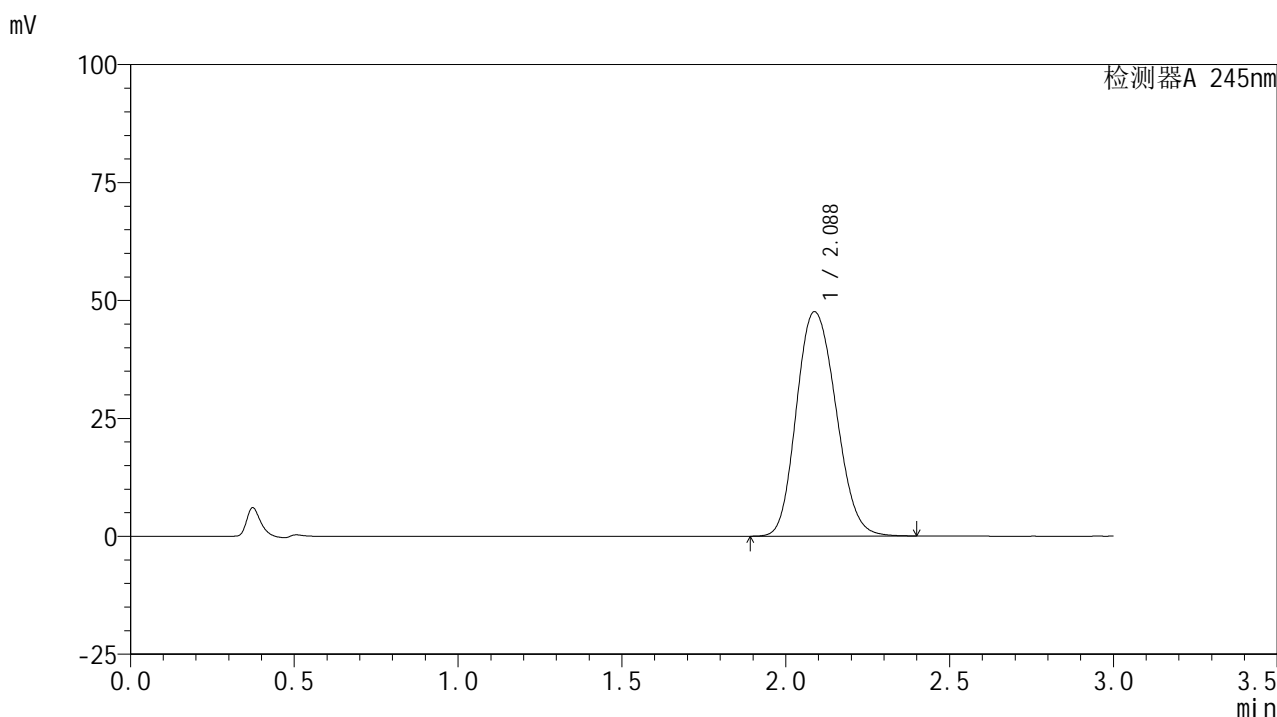
峰号	保留时间	面积	面积%	高度	理论塔板数(USP)	拖尾因子	分离度(USP)
1	2.088	412304	100.000	49136	1453	1.156	--
总计		412304	100.000	49136			

图32 盐酸伐地那非片溶出度测定HPLC图谱  
 自制品(2024072621批)(10mg规格)-pH1.0介质-桨法-50转-片1  
 供试品溶液-2

## &lt;样品信息&gt;

色谱柱:XB-C18(50\*4.6mm,5 $\mu$ m) 流速: 1.8ml/min  
 柱温:40 $^{\circ}$ C 波长: 245nm  
 数据文件名: RC\$J632 - 0-38/26-472-2 - zzp-10mg-2024072621p-rcd-pH1.0jz-jf50z-P2-1.lcd  
 方法文件名: RC\$J632 - J632-rcd-FX275.lcm  
 批处理文件名: RC\$J632 - J632-20240904-rcqx-FX275.lcb  
 样品瓶号: 2-12  
 进样体积: 20  $\mu$ l 版本号: 6.115  
 进样时间: 2024/09/04 18:54:53 实验者: xiechaojun  
 处理时间 (V2): 2024/09/05 09:29:17 处理者: xiechaojun  
 仪器型号: SHIMADZU LC-2050C(FX275)

## &lt;色谱图&gt;



## &lt;峰表&gt;

## 检测器A 245nm

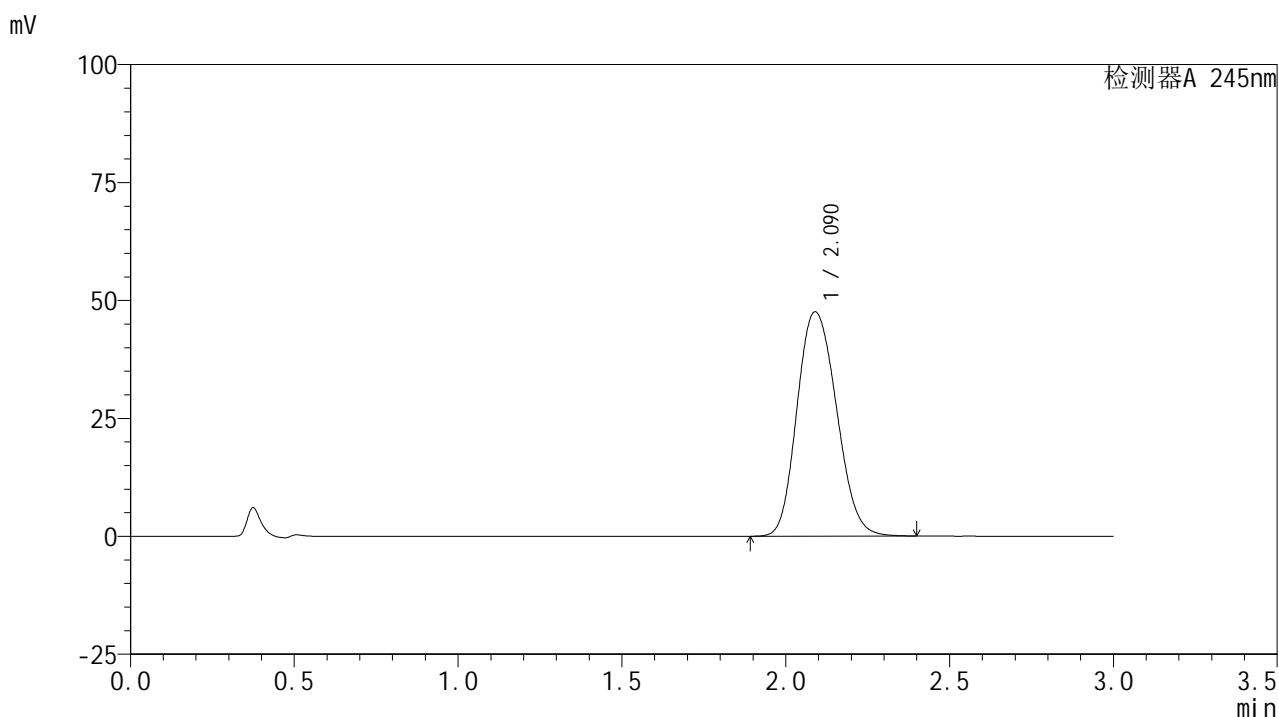
峰号	保留时间	面积	面积%	高度	理论塔板数(USP)	拖尾因子	分离度(USP)
1	2.088	399785	100.000	47582	1449	1.156	--
总计		399785	100.000	47582			

图33 盐酸伐地那非片溶出度测定HPLC图谱  
 自制品(2024072621批)(10mg规格)-pH1.0介质-桨法-50转-片2  
 供试品溶液-1

## &lt;样品信息&gt;

色谱柱:XB-C18(50\*4.6mm,5 $\mu$ m) 流速: 1.8ml/min  
 柱温:40 $^{\circ}$ C 波长: 245nm  
 数据文件名: RC\$J632 - 0-38/26-473-2 - zzp-10mg-2024072621p-rcd-pH1.0jz-jf50z-P2-2.lcd  
 方法文件名: RC\$J632 - J632-rcd-FX275.lcm  
 批处理文件名: RC\$J632 - J632-20240904-rcqx-FX275.lcb  
 样品瓶号: 2-12  
 进样体积: 20  $\mu$ l 版本号: 6.115  
 进样时间: 2024/09/04 18:58:16 实验者: xiechaojun  
 处理时间 (V2): 2024/09/05 09:29:20 处理者: xiechaojun  
 仪器型号: SHIMADZU LC-2050C(FX275)

## &lt;色谱图&gt;



## &lt;峰表&gt;

## 检测器A 245nm

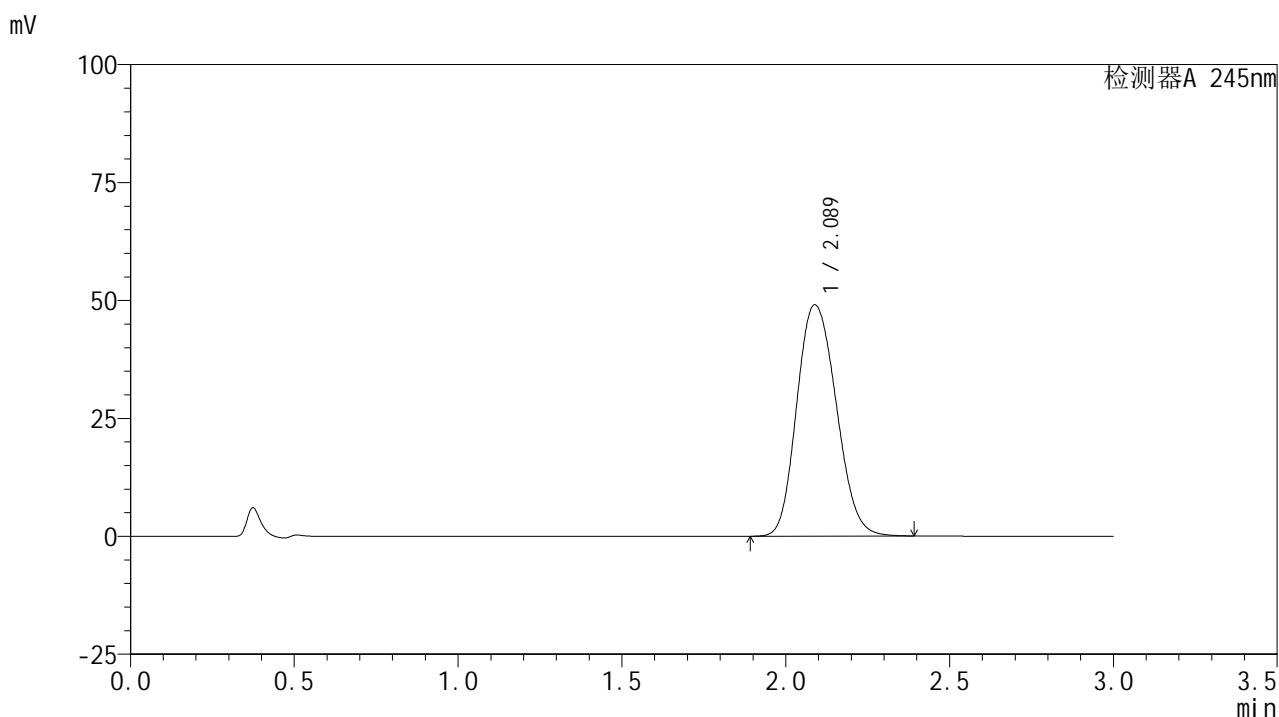
峰号	保留时间	面积	面积%	高度	理论塔板数(USP)	拖尾因子	分离度(USP)
1	2.090	399598	100.000	47572	1453	1.156	--
总计		399598	100.000	47572			

图34 盐酸伐地那非片溶出度测定HPLC图谱  
 自制品(2024072621批)(10mg规格)-pH1.0介质-桨法-50转-片2  
 供试品溶液-2

## &lt;样品信息&gt;

色谱柱:XB-C18(50\*4.6mm,5 $\mu$ m) 流速: 1.8ml/min  
 柱温:40 $^{\circ}$ C 波长: 245nm  
 数据文件名: RC\$J632 - 0-38/26-474-2 - zzp-10mg-2024072621p-rcd-pH1.0jz-jf50z-P3-1.lcd  
 方法文件名: RC\$J632 - J632-rcd-FX275.lcm  
 批处理文件名: RC\$J632 - J632-20240904-rcqx-FX275.lcb  
 样品瓶号: 2-21  
 进样体积: 20  $\mu$ l 版本号: 6.115  
 进样时间: 2024/09/04 19:01:40 实验者: xiechaojun  
 处理时间 (V2): 2024/09/05 09:29:22 处理者: xiechaojun  
 仪器型号: SHIMADZU LC-2050C(FX275)

## &lt;色谱图&gt;



## &lt;峰表&gt;

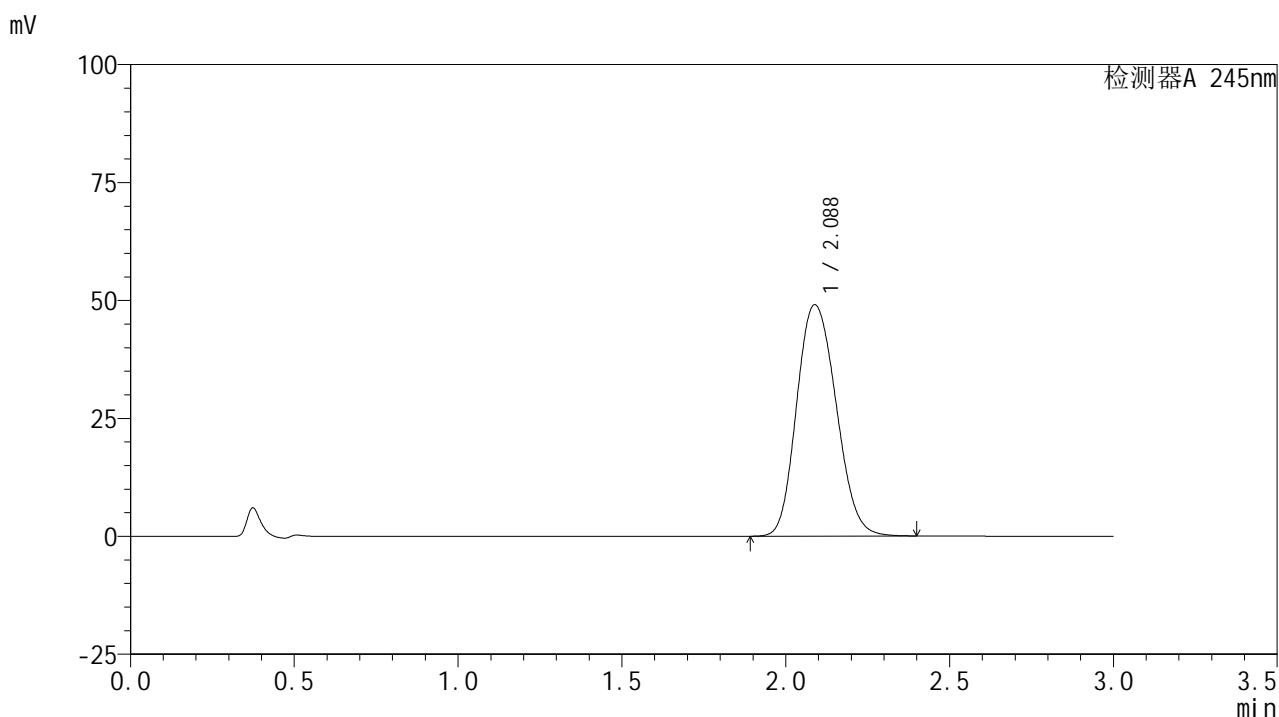
## 检测器A 245nm

峰号	保留时间	面积	面积%	高度	理论塔板数(USP)	拖尾因子	分离度(USP)
1	2.089	411524	100.000	49070	1455	1.156	--
总计		411524	100.000	49070			

## &lt;样品信息&gt;

色谱柱:XB-C18(50\*4.6mm,5 $\mu$ m) 流速: 1.8ml/min  
 柱温:40 $^{\circ}$ C 波长: 245nm  
 数据文件名: RC\$J632 - 0-38/26-475-2 - zzp-10mg-2024072621p-rcd-pH1.0jz-jf50z-P3-2.lcd  
 方法文件名: RC\$J632 - J632-rcd-FX275.lcm  
 批处理文件名: RC\$J632 - J632-20240904-rcqx-FX275.lcb  
 样品瓶号: 2-21  
 进样体积: 20  $\mu$ l 版本号: 6.115  
 进样时间: 2024/09/04 19:05:04 实验者: xiechaojun  
 处理时间 (V2): 2024/09/05 09:29:25 处理者: xiechaojun  
 仪器型号: SHIMADZU LC-2050C(FX275)

## &lt;色谱图&gt;



## &lt;峰表&gt;

## 检测器A 245nm

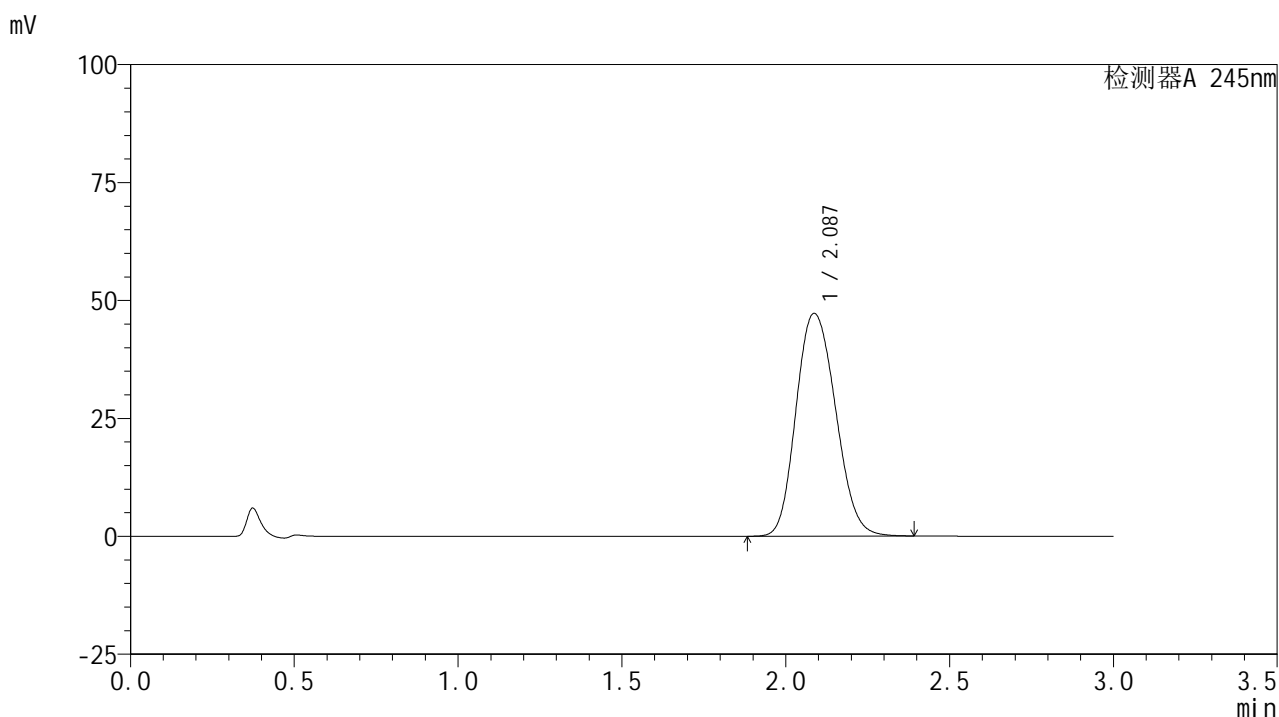
峰号	保留时间	面积	面积%	高度	理论塔板数(USP)	拖尾因子	分离度(USP)
1	2.088	411702	100.000	49060	1452	1.156	--
总计		411702	100.000	49060			

图36 盐酸伐地那非片溶出度测定HPLC图谱  
 自制品(2024072621批)(10mg规格)-pH1.0介质-桨法-50转-片3  
 供试品溶液-2

## &lt;样品信息&gt;

色谱柱:XB-C18(50\*4.6mm,5 $\mu$ m) 流速: 1.8ml/min  
 柱温:40 $^{\circ}$ C 波长: 245nm  
 数据文件名: RC\$J632 - 0-38/26-476-2 - zzp-10mg-2024072621p-rcd-pH1.0jz-jf50z-P4-1.lcd  
 方法文件名: RC\$J632 - J632-rcd-FX275.lcm  
 批处理文件名: RC\$J632 - J632-20240904-rcqx-FX275.lcb  
 样品瓶号: 2-30  
 进样体积: 20  $\mu$ l 版本号: 6.115  
 进样时间: 2024/09/04 19:08:29 实验者: xiechaojun  
 处理时间 (V2): 2024/09/05 09:29:28 处理者: xiechaojun  
 仪器型号: SHIMADZU LC-2050C(FX275)

## &lt;色谱图&gt;



## &lt;峰表&gt;

## 检测器A 245nm

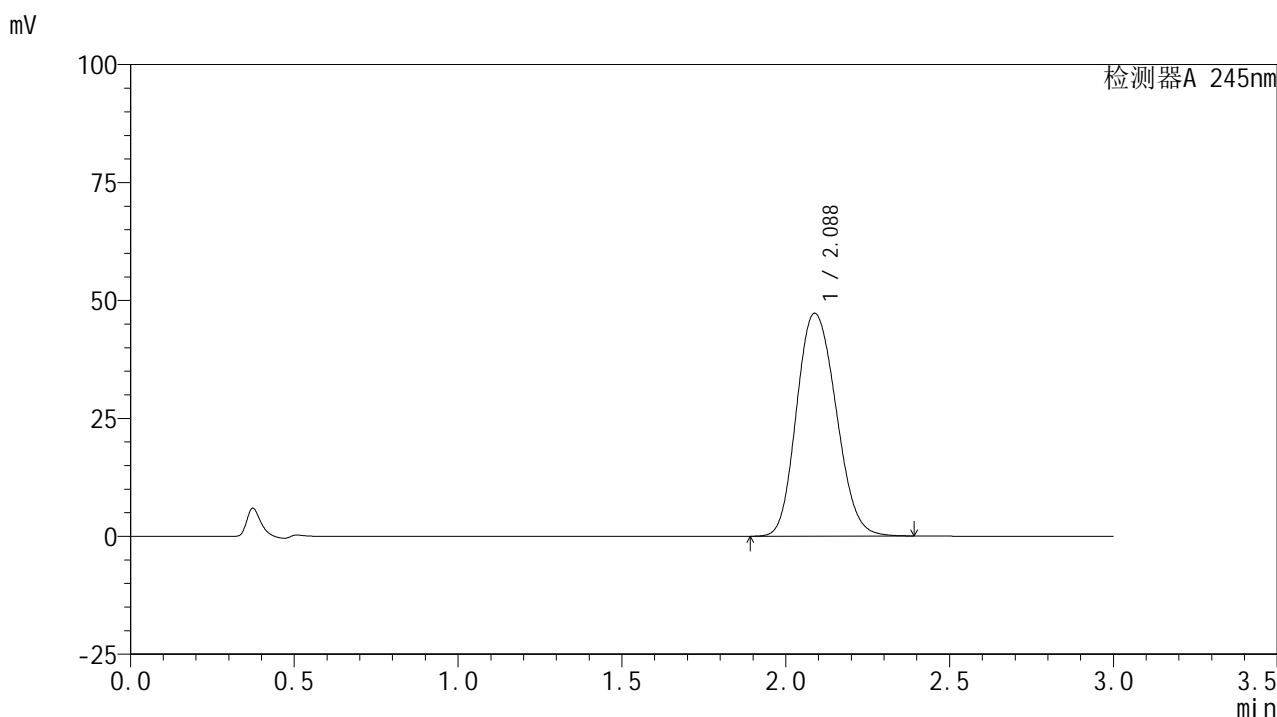
峰号	保留时间	面积	面积%	高度	理论塔板数(USP)	拖尾因子	分离度(USP)
1	2.087	397050	100.000	47233	1447	1.156	--
总计		397050	100.000	47233			

图37 盐酸伐地那非片溶出度测定HPLC图谱  
 自制品(2024072621批)(10mg规格)-pH1.0介质-桨法-50转-片4  
 供试品溶液-1

## &lt;样品信息&gt;

色谱柱:XB-C18(50\*4.6mm,5 $\mu$ m) 流速: 1.8ml/min  
 柱温:40 $^{\circ}$ C 波长: 245nm  
 数据文件名: RC\$J632 - 0-38/26-477-2 - zzp-10mg-2024072621p-rcd-pH1.0jz-jf50z-P4-2.lcd  
 方法文件名: RC\$J632 - J632-rcd-FX275.lcm  
 批处理文件名: RC\$J632 - J632-20240904-rcqx-FX275.lcb  
 样品瓶号: 2-30  
 进样体积: 20  $\mu$ l 版本号: 6.115  
 进样时间: 2024/09/04 19:11:53 实验者: xiechaojun  
 处理时间 (V2): 2024/09/05 09:29:31 处理者: xiechaojun  
 仪器型号: SHIMADZU LC-2050C(FX275)

## &lt;色谱图&gt;



## &lt;峰表&gt;

## 检测器A 245nm

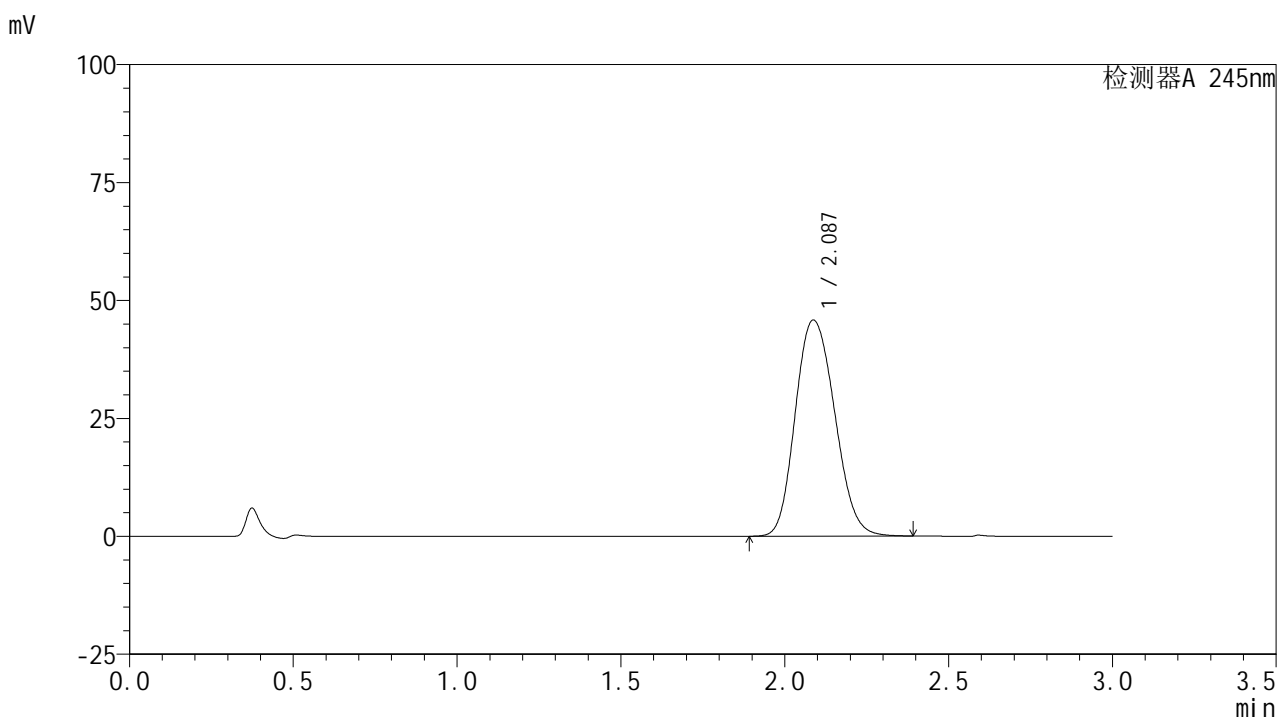
峰号	保留时间	面积	面积%	高度	理论塔板数(USP)	拖尾因子	分离度(USP)
1	2.088	396656	100.000	47261	1452	1.155	--
总计		396656	100.000	47261			

图38 盐酸伐地那非片溶出度测定HPLC图谱  
 自制品(2024072621批)(10mg规格)-pH1.0介质-桨法-50转-片4  
 供试品溶液-2

## &lt;样品信息&gt;

色谱柱:XB-C18(50\*4.6mm,5 $\mu$ m) 流速: 1.8ml/min  
 柱温:40 $^{\circ}$ C 波长: 245nm  
 数据文件名: RC\$J632 - 0-38/26-478-2 - zzp-10mg-2024072621p-rcd-pH1.0jz-jf50z-P5-1.lcd  
 方法文件名: RC\$J632 - J632-rcd-FX275.lcm  
 批处理文件名: RC\$J632 - J632-20240904-rcqx-FX275.lcb  
 样品瓶号: 2-39  
 进样体积: 20  $\mu$ l 版本号: 6.115  
 进样时间: 2024/09/04 19:15:17 实验者: xiechaojun  
 处理时间 (V2): 2024/09/05 09:29:34 处理者: xiechaojun  
 仪器型号: SHIMADZU LC-2050C(FX275)

## &lt;色谱图&gt;



## &lt;峰表&gt;

## 检测器A 245nm

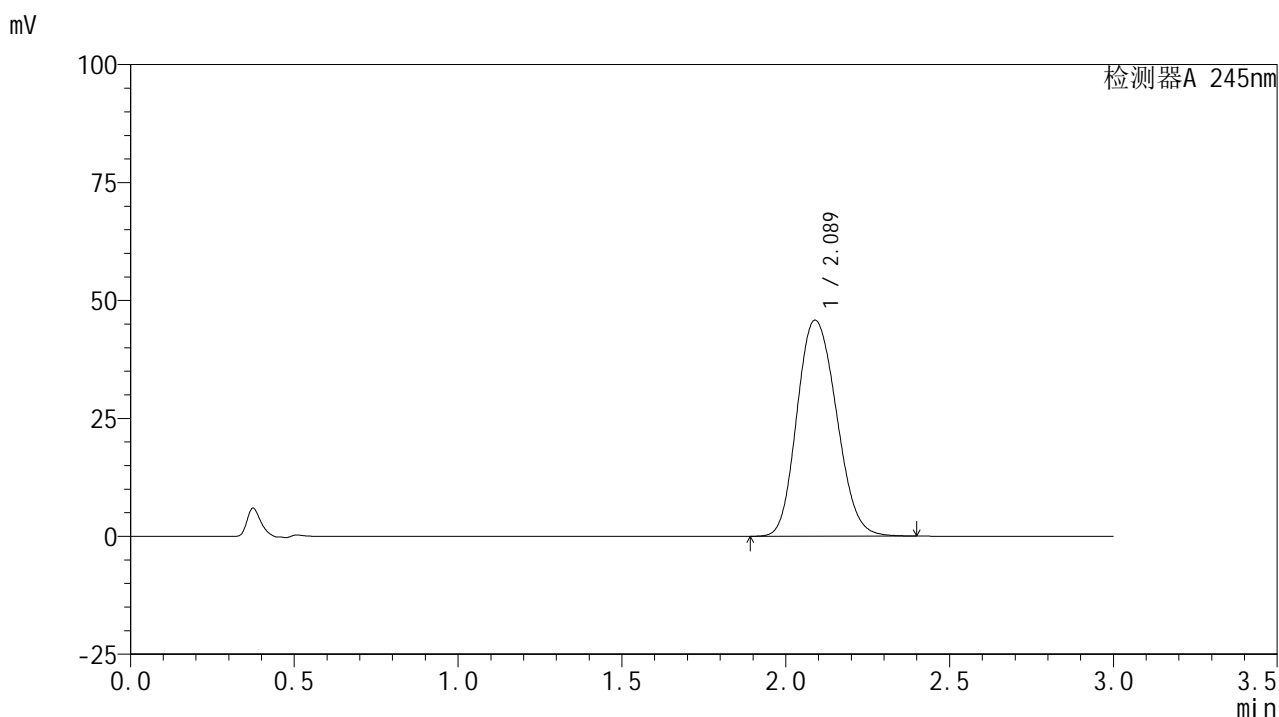
峰号	保留时间	面积	面积%	高度	理论塔板数(USP)	拖尾因子	分离度(USP)
1	2.087	384326	100.000	45814	1452	1.156	--
总计		384326	100.000	45814			

图39 盐酸伐地那非片溶出度测定HPLC图谱  
 自制品(2024072621批)(10mg规格)-pH1.0介质-浆法-50转-片5  
 供试品溶液-1

## &lt;样品信息&gt;

色谱柱:XB-C18(50\*4.6mm,5 $\mu$ m) 流速: 1.8ml/min  
 柱温:40 $^{\circ}$ C 波长: 245nm  
 数据文件名: RC\$J632 - 0-38/26-479-2 - zzp-10mg-2024072621p-rcd-pH1.0jz-jf50z-P5-2.lcd  
 方法文件名: RC\$J632 - J632-rcd-FX275.lcm  
 批处理文件名: RC\$J632 - J632-20240904-rcqx-FX275.lcb  
 样品瓶号: 2-39  
 进样体积: 20  $\mu$ l 版本号: 6.115  
 进样时间: 2024/09/04 19:18:39 实验者: xiechaojun  
 处理时间 (V2): 2024/09/05 09:29:37 处理者: xiechaojun  
 仪器型号: SHIMADZU LC-2050C(FX275)

## &lt;色谱图&gt;



## &lt;峰表&gt;

## 检测器A 245nm

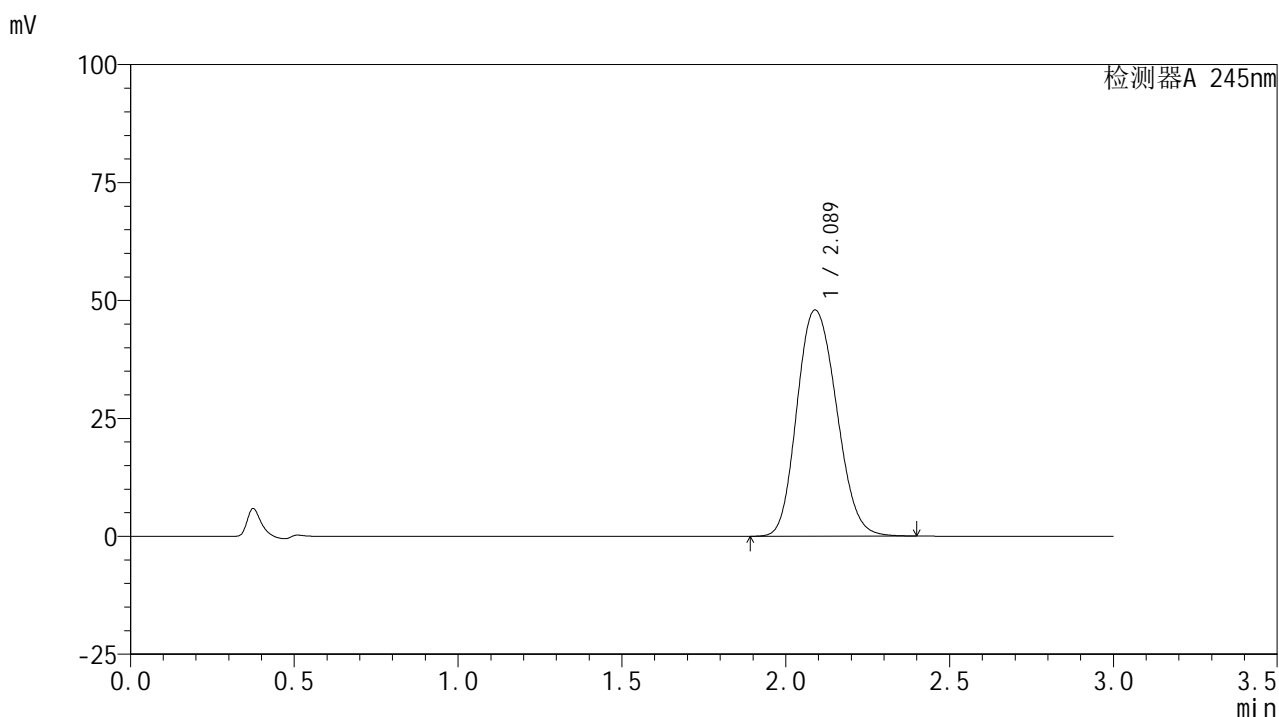
峰号	保留时间	面积	面积%	高度	理论塔板数(USP)	拖尾因子	分离度(USP)
1	2.089	384425	100.000	45810	1455	1.157	--
总计		384425	100.000	45810			

图40 盐酸伐地那非片溶出度测定HPLC图谱  
 自制品(2024072621批)(10mg规格)-pH1.0介质-桨法-50转-片5  
 供试品溶液-2

## &lt;样品信息&gt;

色谱柱:XB-C18(50\*4.6mm,5 $\mu$ m) 流速: 1.8ml/min  
 柱温:40 $^{\circ}$ C 波长: 245nm  
 数据文件名: RC\$J632 - 0-38/26-480-2 - zzp-10mg-2024072621p-rcd-pH1.0jz-jf50z-P6-1.lcd  
 方法文件名: RC\$J632 - J632-rcd-FX275.lcm  
 批处理文件名: RC\$J632 - J632-20240904-rcqx-FX275.lcb  
 样品瓶号: 2-48  
 进样体积: 20  $\mu$ l 版本号: 6.115  
 进样时间: 2024/09/04 19:22:03 实验者: xiechaojun  
 处理时间 (V2): 2024/09/05 09:29:40 处理者: xiechaojun  
 仪器型号: SHIMADZU LC-2050C(FX275)

## &lt;色谱图&gt;



## &lt;峰表&gt;

## 检测器A 245nm

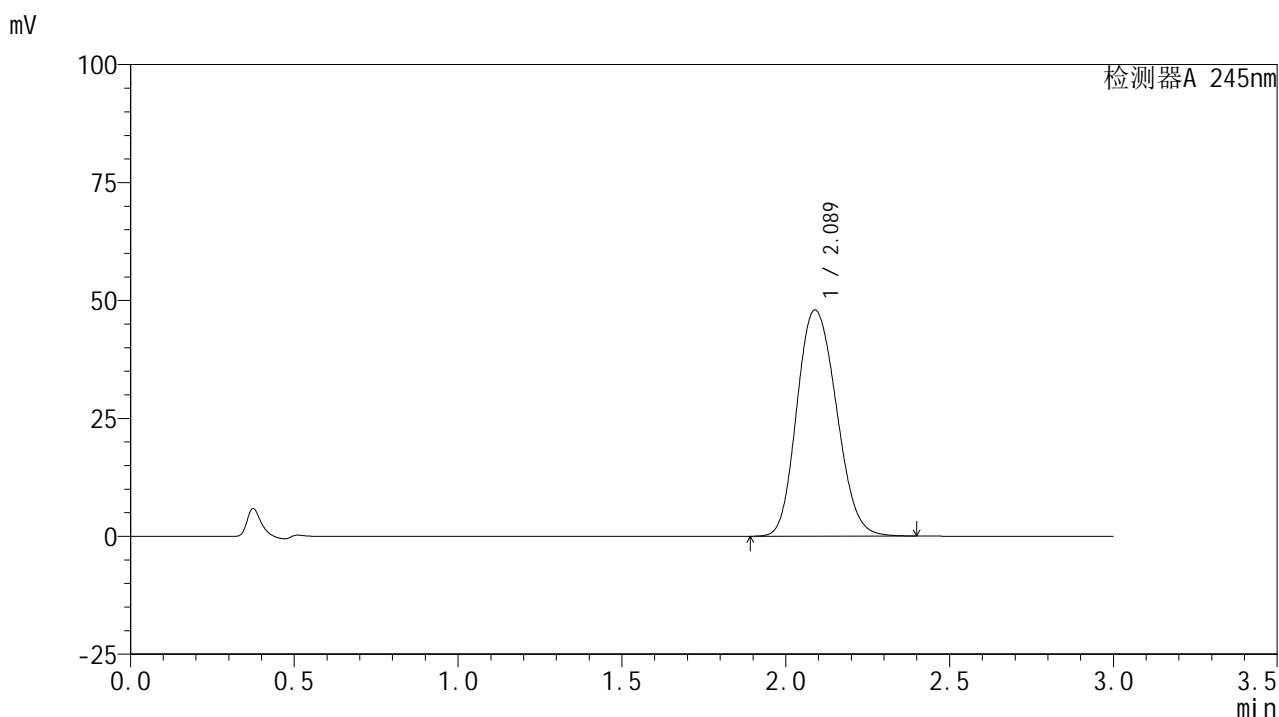
峰号	保留时间	面积	面积%	高度	理论塔板数(USP)	拖尾因子	分离度(USP)
1	2.089	403236	100.000	47954	1450	1.157	--
总计		403236	100.000	47954			

图41 盐酸伐地那非片溶出度测定HPLC图谱  
 自制品(2024072621批)(10mg规格)-pH1.0介质-桨法-50转-片6  
 供试品溶液-1

## &lt;样品信息&gt;

色谱柱:XB-C18(50\*4.6mm,5 $\mu$ m) 流速: 1.8ml/min  
 柱温:40 $^{\circ}$ C 波长: 245nm  
 数据文件名: RC\$J632 - 0-38/26-481-2 - zzp-10mg-2024072621p-rcd-pH1.0jz-jf50z-P6-2.lcd  
 方法文件名: RC\$J632 - J632-rcd-FX275.lcm  
 批处理文件名: RC\$J632 - J632-20240904-rcqx-FX275.lcb  
 样品瓶号: 2-48  
 进样体积: 20  $\mu$ l 版本号: 6.115  
 进样时间: 2024/09/04 19:25:28 实验者: xiechaojun  
 处理时间 (V2): 2024/09/05 09:29:42 处理者: xiechaojun  
 仪器型号: SHIMADZU LC-2050C(FX275)

## &lt;色谱图&gt;



## &lt;峰表&gt;

## 检测器A 245nm

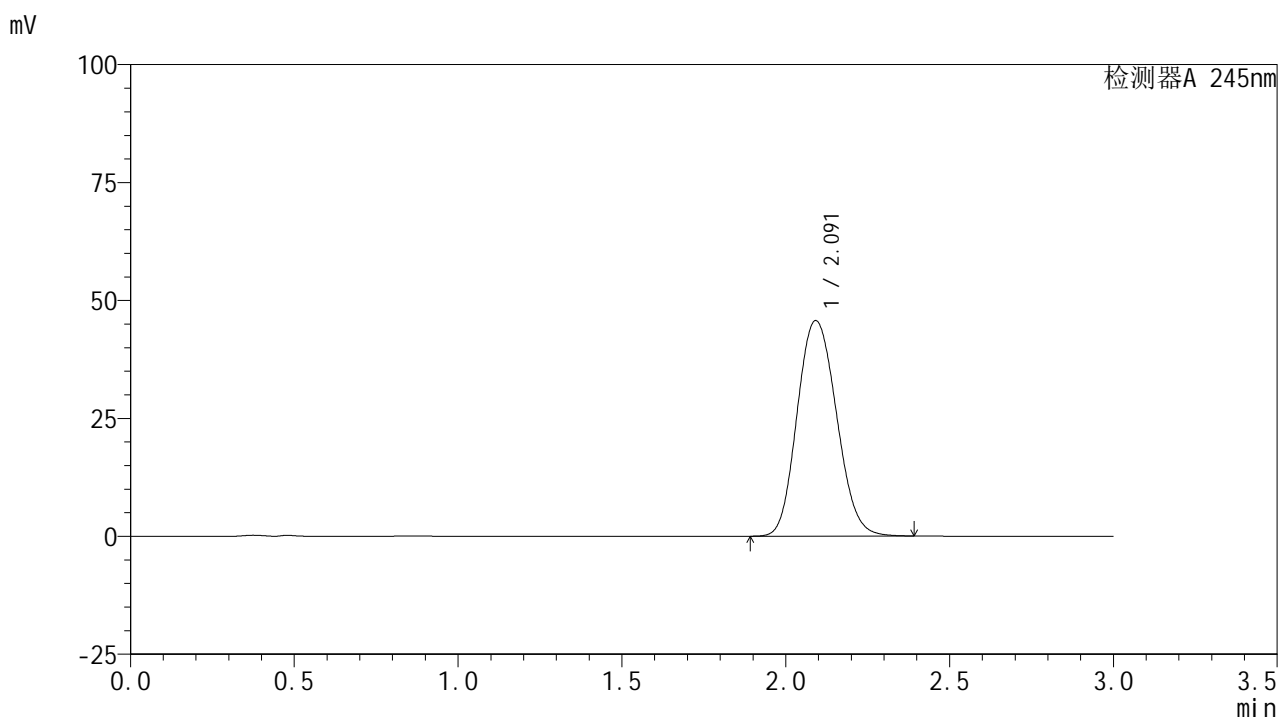
峰号	保留时间	面积	面积%	高度	理论塔板数(USP)	拖尾因子	分离度(USP)
1	2.089	402808	100.000	47955	1452	1.157	--
总计		402808	100.000	47955			

图42 盐酸伐地那非片溶出度测定HPLC图谱  
 自制品(2024072621批)(10mg规格)-pH1.0介质-桨法-50转-片6  
 供试品溶液-2

## &lt;样品信息&gt;

色谱柱:XB-C18(50\*4.6mm,5 $\mu$ m) 流速: 1.8ml/min  
 柱温:40 $^{\circ}$ C 波长: 245nm  
 数据文件名: RC\$J632 - 0-38/26-482-2 - zzp-10mg-rcd-pH1.0jz-jf50z-dz2-1.lcd  
 方法文件名: RC\$J632 - J632-rcd-FX275.lcm  
 批处理文件名: RC\$J632 - J632-20240904-rcqx-FX275.lcb  
 样品瓶号: 2-27  
 进样体积: 20  $\mu$ l 版本号: 6.115  
 进样时间: 2024/09/04 19:28:52 实验者: xiechaojun  
 处理时间 (V2): 2024/09/05 09:29:45 处理者: xiechaojun  
 仪器型号: SHIMADZU LC-2050C(FX275)

## &lt;色谱图&gt;



## &lt;峰表&gt;

## 检测器A 245nm

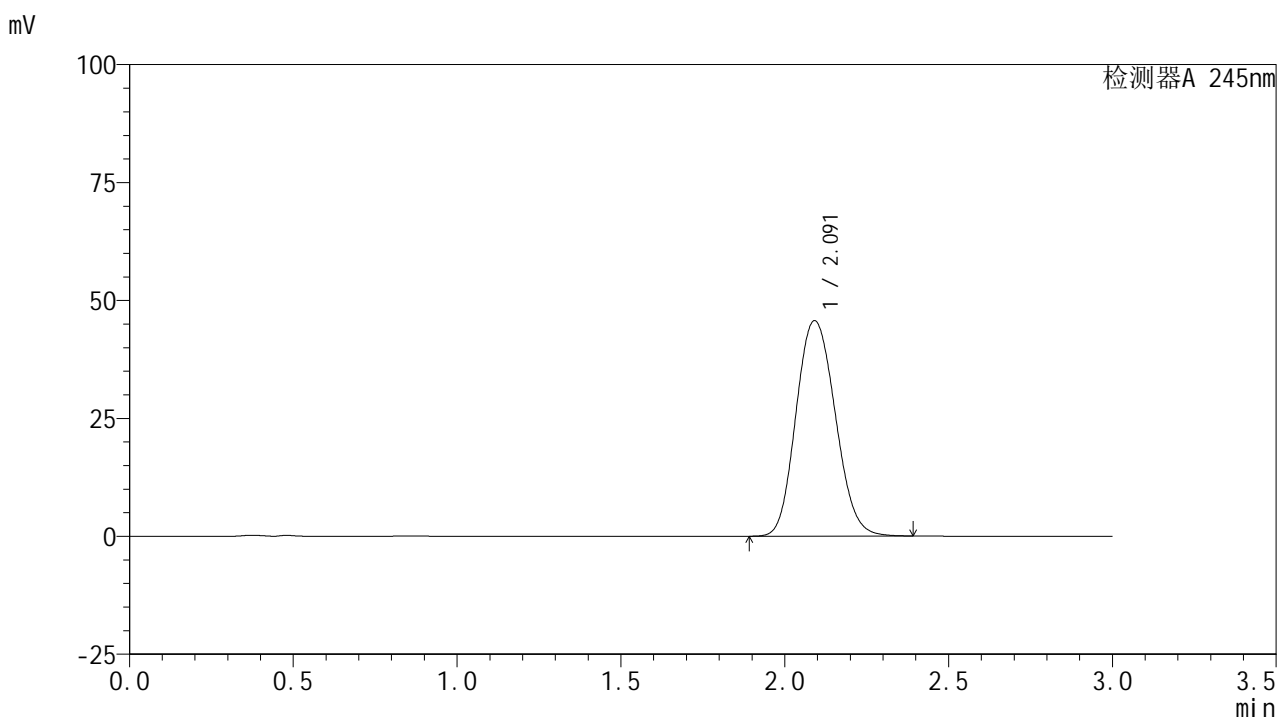
峰号	保留时间	面积	面积%	高度	理论塔板数(USP)	拖尾因子	分离度(USP)
1	2.091	382316	100.000	45648	1466	1.128	--
总计		382316	100.000	45648			

图43 盐酸伐地那非片溶出度测定HPLC图谱  
 自制品(10mg规格)-pH1.0介质-桨法-50转  
 对照品溶液-2-1

## &lt;样品信息&gt;

色谱柱:XB-C18(50\*4.6mm,5 $\mu$ m) 流速: 1.8ml/min  
 柱温:40 $^{\circ}$ C 波长: 245nm  
 数据文件名: RC\$J632 - 0-38/26-483-2 - zzp-10mg-rcd-pH1.0jz-jf50z-dz2-2.lcd  
 方法文件名: RC\$J632 - J632-rcd-FX275.lcm  
 批处理文件名: RC\$J632 - J632-20240904-rcqx-FX275.lcb  
 样品瓶号: 2-27  
 进样体积: 20  $\mu$ l 版本号: 6.115  
 进样时间: 2024/09/04 19:32:18 实验者: xiechaojun  
 处理时间 (V2): 2024/09/05 09:29:48 处理者: xiechaojun  
 仪器型号: SHIMADZU LC-2050C(FX275)

## &lt;色谱图&gt;



## &lt;峰表&gt;

## 检测器A 245nm

峰号	保留时间	面积	面积%	高度	理论塔板数(USP)	拖尾因子	分离度(USP)
1	2.091	381407	100.000	45662	1472	1.128	--
总计		381407	100.000	45662			

图44 盐酸伐地那非片溶出度测定HPLC图谱  
 自制品(10mg规格)-pH1.0介质-桨法-50转  
 对照品溶液-2-2