



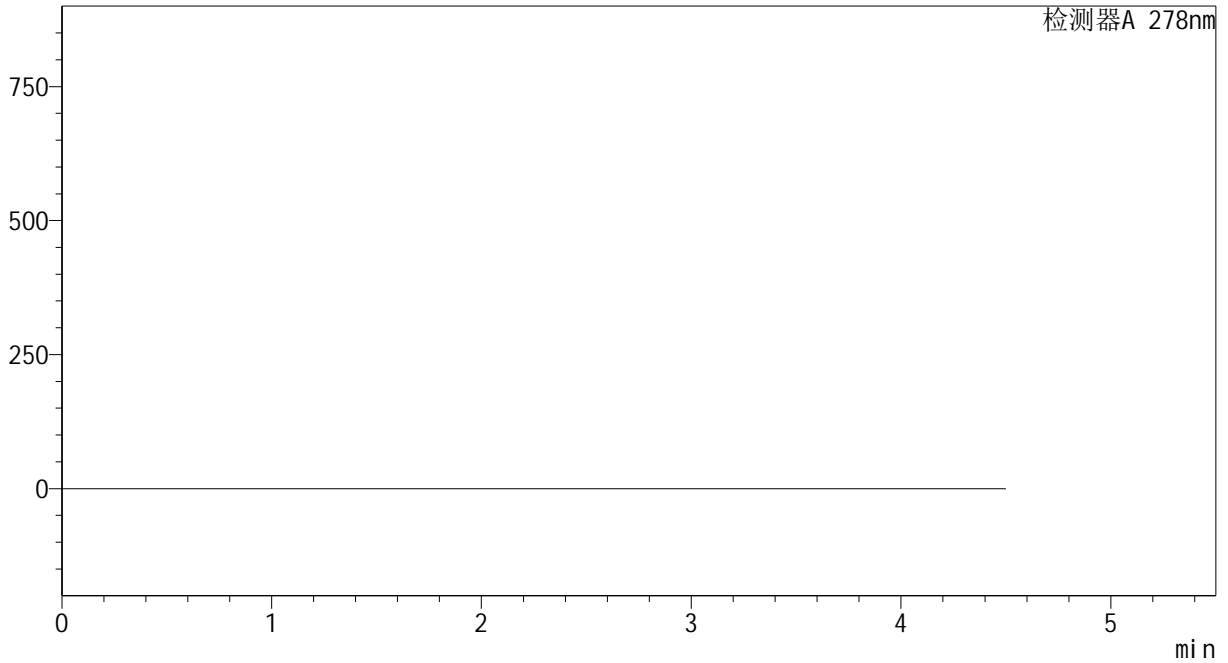
# Y09

## <样品信息>

色谱柱 :XB-C18(150\*4.6mm,5 $\mu$ m)      流速:2.0ml/min  
柱温 :30 $^{\circ}$ C      波长:278nm  
数据文件名: RC\$Y09 - 0-147/24-171-2 - zzp-240821p-rcd-jf50z-pH4.0jz-100mg-rcd-rj.lcd  
方法文件名: RC\$Y09 - Y09-rcd-FX273.lcm  
批处理文件名: RC\$Y09 - Y09-rcqx-20240904-FX273.lcb  
样品瓶号: 1-9  
进样体积: 10 $\mu$ l      版本号:6.115  
进样时间: 2024/09/04 11:14:04      实验者: xiechaojun  
处理时间 (V2) : 2024/09/05 10:41:55      处理者: xiechaojun  
仪器型号: SHIMADZU LC-2050C(FX273)

## <色谱图>

mV



## <峰表>

检测器A 278nm

峰号	保留时间	面积	面积%	高度	理论塔板数(USP)	拖尾因子	分离度(USP)
总计							



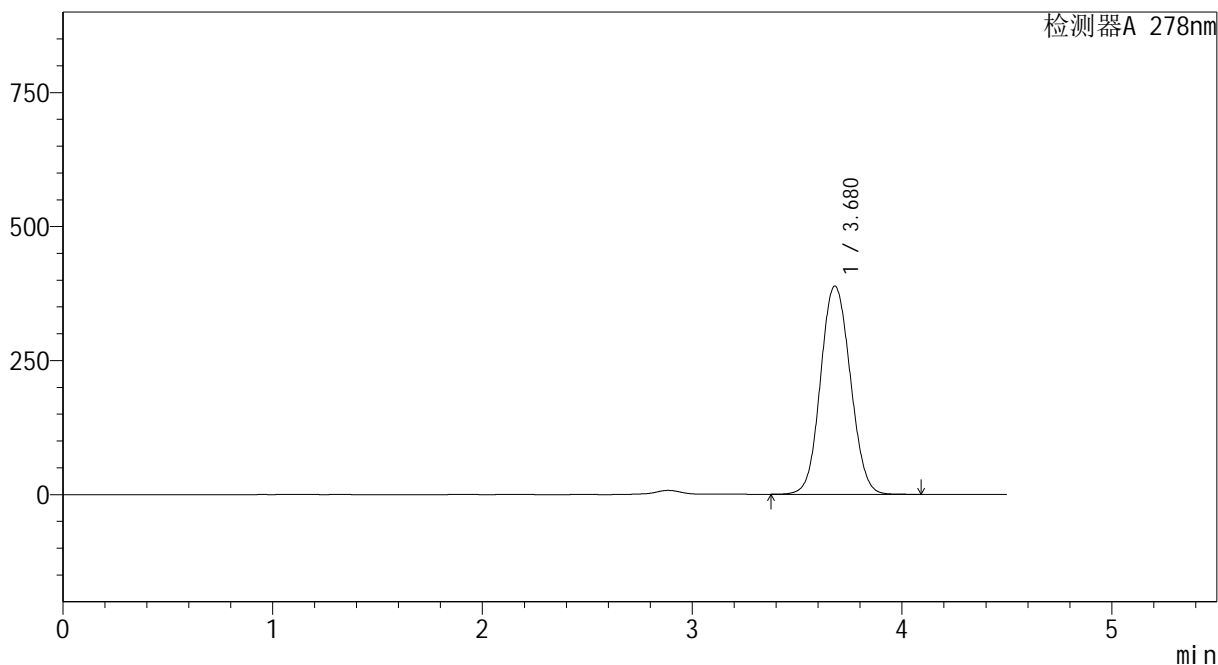
# Y09

## <样品信息>

色谱柱 :XB-C18(150\*4.6mm,5μm)                      流速:2.0ml/min  
 柱温 :30°C    波长:278nm  
 数据文件名: RC\$Y09 - 0-147/24-172-2 - zzp-240821p-rcd-jf50z-pH4.0jz-100mg-rcd-dz1-1.lcd  
 方法文件名: RC\$Y09 - Y09-rcd-FX273.lcm  
 批处理文件名: RC\$Y09 - Y09-rcqx-20240904-FX273.lcb  
 样品瓶号: 1-18  
 进样体积: 10μl    版本号:6.115  
 进样时间: 2024/09/04 11:18:56                              实验者: xiechaojun  
 处理时间 (V2) : 2024/09/05 10:41:59                      处理者: xiechaojun  
 仪器型号: SHIMADZU LC-2050C(FX273)

## <色谱图>

mV



## <峰表>

检测器A 278nm

峰号	保留时间	面积	面积%	高度	理论塔板数(USP)	拖尾因子	分离度(USP)
1	3.680	3837322	100.000	388596	3274	1.074	--
总计		3837322	100.000	388596			



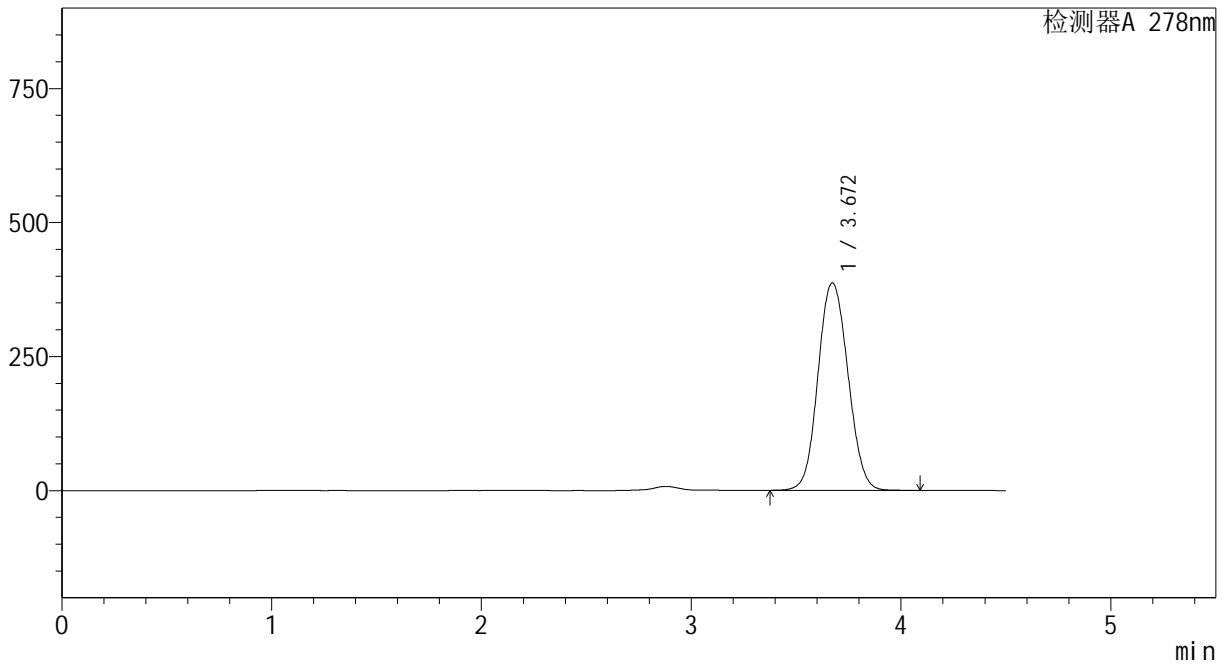
# Y09

## <样品信息>

色谱柱 :XB-C18(150\*4.6mm,5μm)      流速:2.0ml/min  
 柱温 :30°C      波长:278nm  
 数据文件名: RC\$Y09 - 0-147/24-173-2 - zzp-240821p-rcd-jf50z-pH4.0jz-100mg-rcd-dz1-2.lcd  
 方法文件名: RC\$Y09 - Y09-rcd-FX273.lcm  
 批处理文件名: RC\$Y09 - Y09-rcqx-20240904-FX273.lcb  
 样品瓶号: 1-18  
 进样体积: 10μl      版本号:6.115  
 进样时间: 2024/09/04 11:23:50      实验者: xiechaojun  
 处理时间(V2): 2024/09/05 10:42:02      处理者: xiechaojun  
 仪器型号: SHIMADZU LC-2050C(FX273)

## <色谱图>

mV



## <峰表>

检测器A 278nm

峰号	保留时间	面积	面积%	高度	理论塔板数(USP)	拖尾因子	分离度(USP)
1	3.672	3839804	100.000	387081	3232	1.082	--
总计		3839804	100.000	387081			



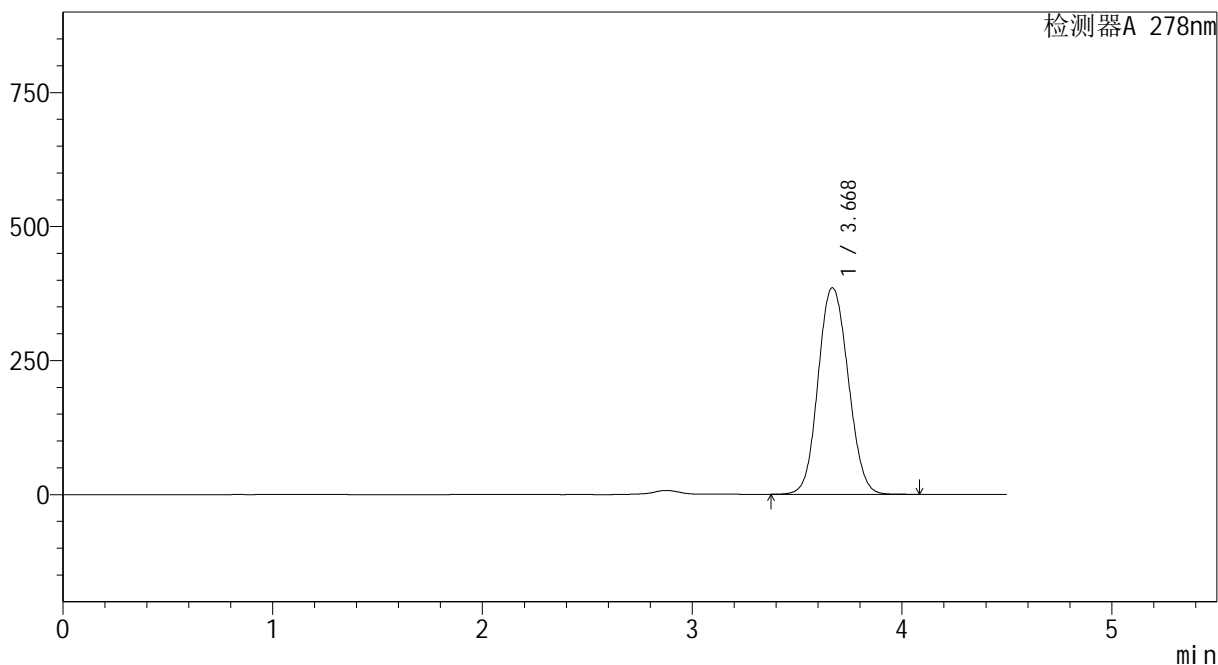
# Y09

## <样品信息>

色谱柱 :XB-C18(150\*4.6mm,5μm)                      流速:2.0ml/min  
 柱温 :30°C    波长:278nm  
 数据文件名: RC\$Y09 - 0-147/24-174-2 - zzp-240821p-rcd-jf50z-pH4.0jz-100mg-rcd-dz1-3.lcd  
 方法文件名: RC\$Y09 - Y09-rcd-FX273.lcm  
 批处理文件名: RC\$Y09 - Y09-rcqx-20240904-FX273.lcb  
 样品瓶号: 1-18  
 进样体积: 10μl    版本号:6.115  
 进样时间: 2024/09/04 11:28:43                              实验者: xiechaojun  
 处理时间 (V2) : 2024/09/05 10:42:05                      处理者: xiechaojun  
 仪器型号: SHIMADZU LC-2050C(FX273)

## <色谱图>

mV



## <峰表>

检测器A 278nm

峰号	保留时间	面积	面积%	高度	理论塔板数(USP)	拖尾因子	分离度(USP)
1	3.668	3841325	100.000	384927	3195	1.090	--
总计		3841325	100.000	384927			



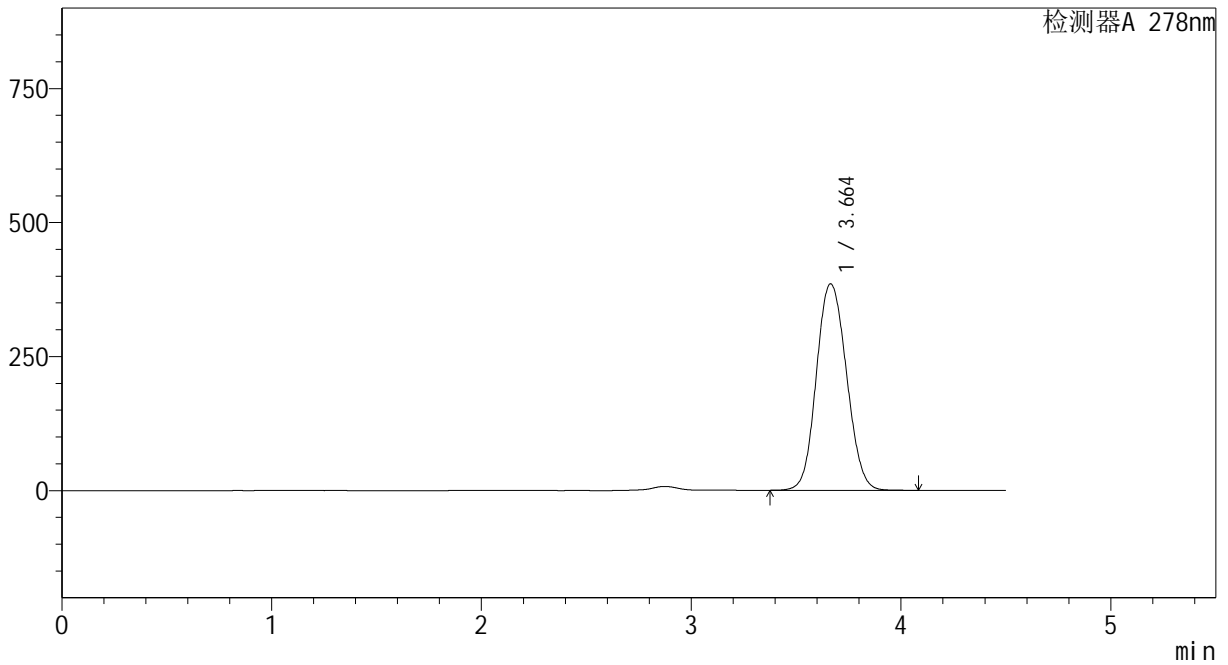
# Y09

## <样品信息>

色谱柱 :XB-C18(150\*4.6mm,5μm)                      流速:2.0ml/min  
 柱温 :30°C    波长:278nm  
 数据文件名: RC\$Y09 - 0-147/24-175-2 - zzp-240821p-rcd-jf50z-pH4.0jz-100mg-rcd-dz1-4.lcd  
 方法文件名: RC\$Y09 - Y09-rcd-FX273.lcm  
 批处理文件名: RC\$Y09 - Y09-rcqx-20240904-FX273.lcb  
 样品瓶号: 1-18  
 进样体积: 10μl    版本号:6.115  
 进样时间: 2024/09/04 11:33:36                              实验者: xiechaojun  
 处理时间 (V2) : 2024/09/05 10:42:08                      处理者: xiechaojun  
 仪器型号: SHIMADZU LC-2050C(FX273)

## <色谱图>

mV



## <峰表>

检测器A 278nm

峰号	保留时间	面积	面积%	高度	理论塔板数(USP)	拖尾因子	分离度(USP)
1	3.664	3847320	100.000	385145	3174	1.097	--
总计		3847320	100.000	385145			



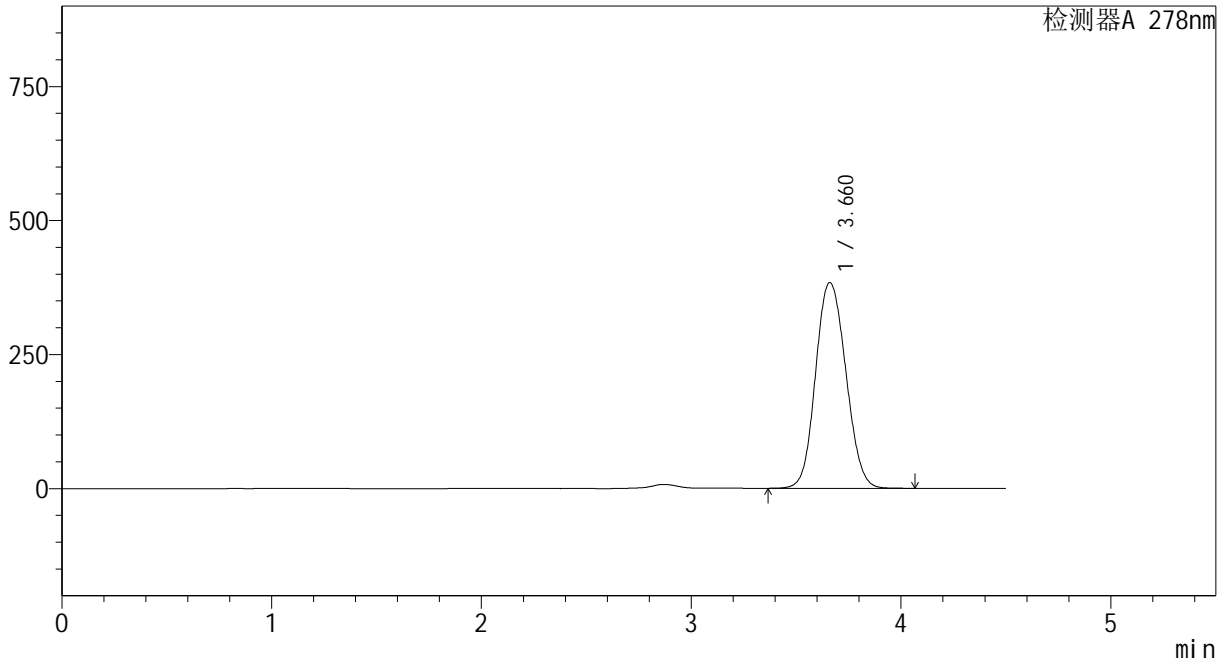
# Y09

## <样品信息>

色谱柱 :XB-C18(150\*4.6mm,5µm)      流速:2.0ml/min  
 柱温 :30°C      波长:278nm  
 数据文件名: RC\$Y09 - 0-147/24-176-2 - zzp-240821p-rcd-jf50z-pH4.0jz-100mg-rcd-dz1-5.lcd  
 方法文件名: RC\$Y09 - Y09-rcd-FX273.lcm  
 批处理文件名: RC\$Y09 - Y09-rcqx-20240904-FX273.lcb  
 样品瓶号: 1-18  
 进样体积: 10µl      版本号:6.115  
 进样时间: 2024/09/04 11:38:29      实验者: xiechaojun  
 处理时间 (V2) : 2024/09/05 10:42:10      处理者: xiechaojun  
 仪器型号: SHIMADZU LC-2050C(FX273)

## <色谱图>

mV



## <峰表>

检测器A 278nm

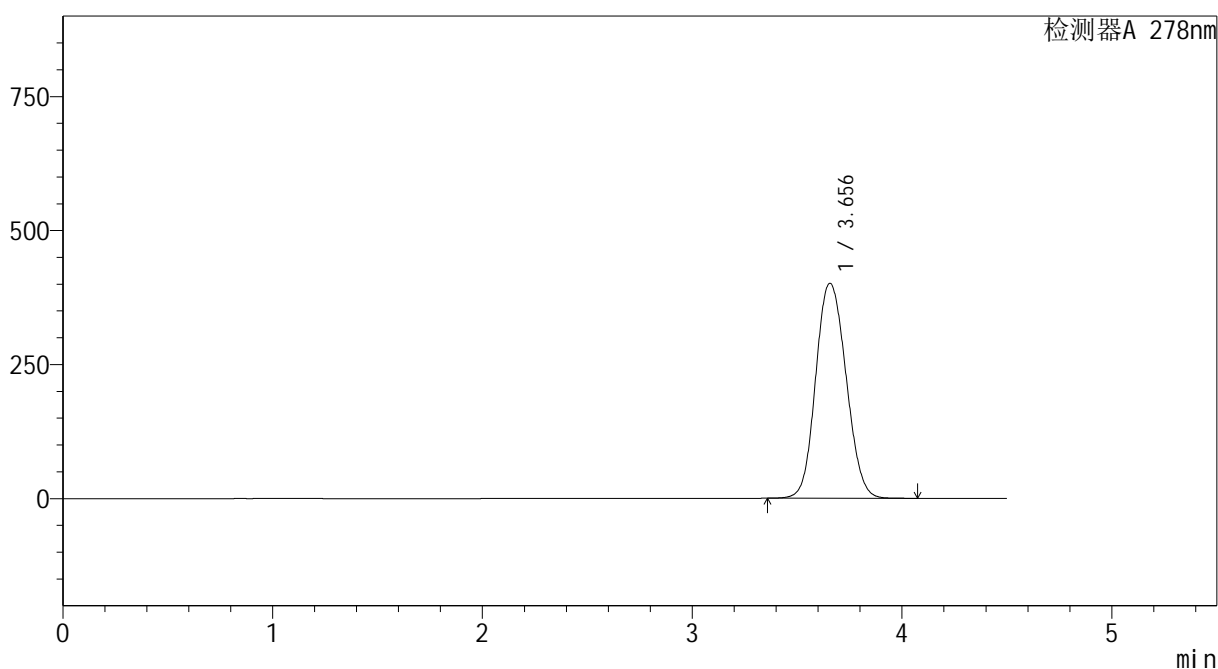
峰号	保留时间	面积	面积%	高度	理论塔板数(USP)	拖尾因子	分离度(USP)
1	3.660	3848083	100.000	383502	3145	1.104	--
总计		3848083	100.000	383502			

## &lt;样品信息&gt;

色谱柱 :XB-C18(150\*4.6mm,5 $\mu$ m) 流速:2.0ml/min  
柱温 :30 $^{\circ}$ C 波长:278nm  
数据文件名: RC\$Y09 - 0-147/24-177-2 - zzp-240821p-rcd-jf50z-pH4.0jz-100mg-p1-1.lcd  
方法文件名: RC\$Y09 - Y09-rcd-FX273.lcm  
批处理文件名: RC\$Y09 - Y09-rcqx-20240904-FX273.lcb  
样品瓶号: 1-1  
进样体积: 10 $\mu$ l 版本号:6.115  
进样时间: 2024/09/04 11:43:21 实验者: xiechaojun  
处理时间 (V2) : 2024/09/05 10:42:13 处理者: xiechaojun  
仪器型号: SHIMADZU LC-2050C(FX273)

## &lt;色谱图&gt;

mV



## &lt;峰表&gt;

检测器A 278nm

峰号	保留时间	面积	面积%	高度	理论塔板数(USP)	拖尾因子	分离度(USP)
1	3.656	4039253	100.000	401063	3116	1.111	--
总计		4039253	100.000	401063			



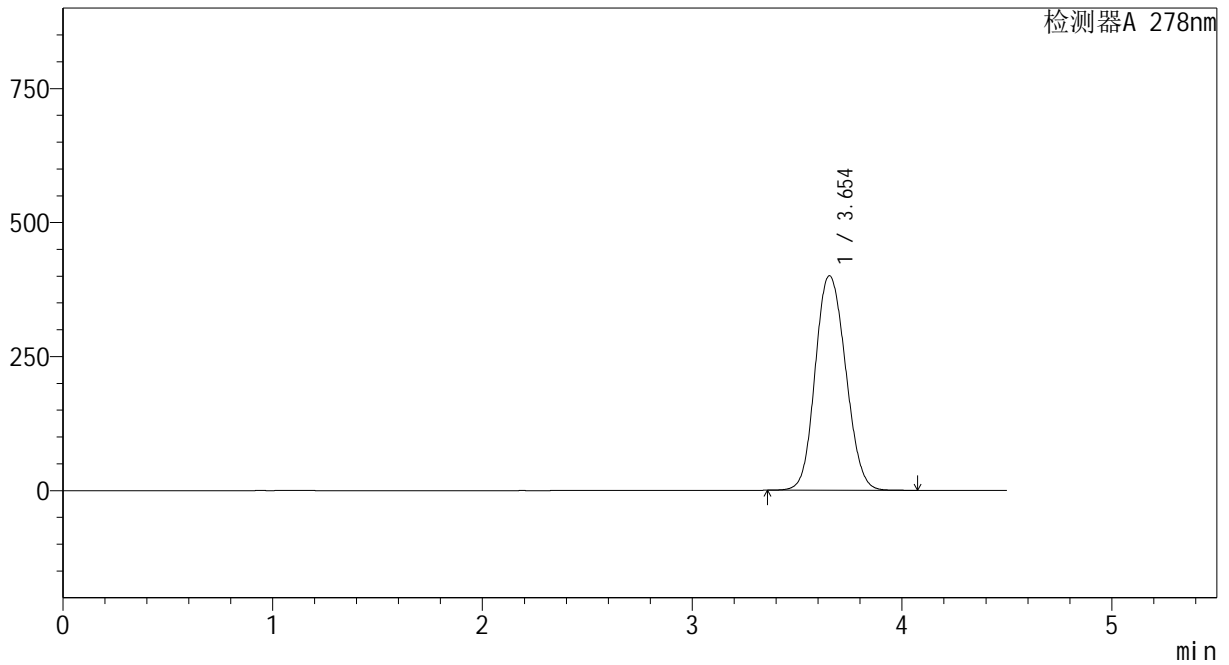
# Y09

## <样品信息>

色谱柱 :XB-C18(150\*4.6mm,5μm)      流速:2.0ml/min  
 柱温 :30°C      波长:278nm  
 数据文件名: RC\$Y09 - 0-147/24-178-2 - zzp-240821p-rcd-jf50z-pH4.0jz-100mg-p1-2.lcd  
 方法文件名: RC\$Y09 - Y09-rcd-FX273.lcm  
 批处理文件名: RC\$Y09 - Y09-rcqx-20240904-FX273.lcb  
 样品瓶号: 1-1  
 进样体积: 10μl      版本号:6.115  
 进样时间: 2024/09/04 11:48:13      实验者: xiechaojun  
 处理时间 (V2) : 2024/09/05 10:42:16      处理者: xiechaojun  
 仪器型号: SHIMADZU LC-2050C(FX273)

## <色谱图>

mV



## <峰表>

检测器A 278nm

峰号	保留时间	面积	面积%	高度	理论塔板数(USP)	拖尾因子	分离度(USP)
1	3.654	4039844	100.000	400248	3098	1.116	--
总计		4039844	100.000	400248			



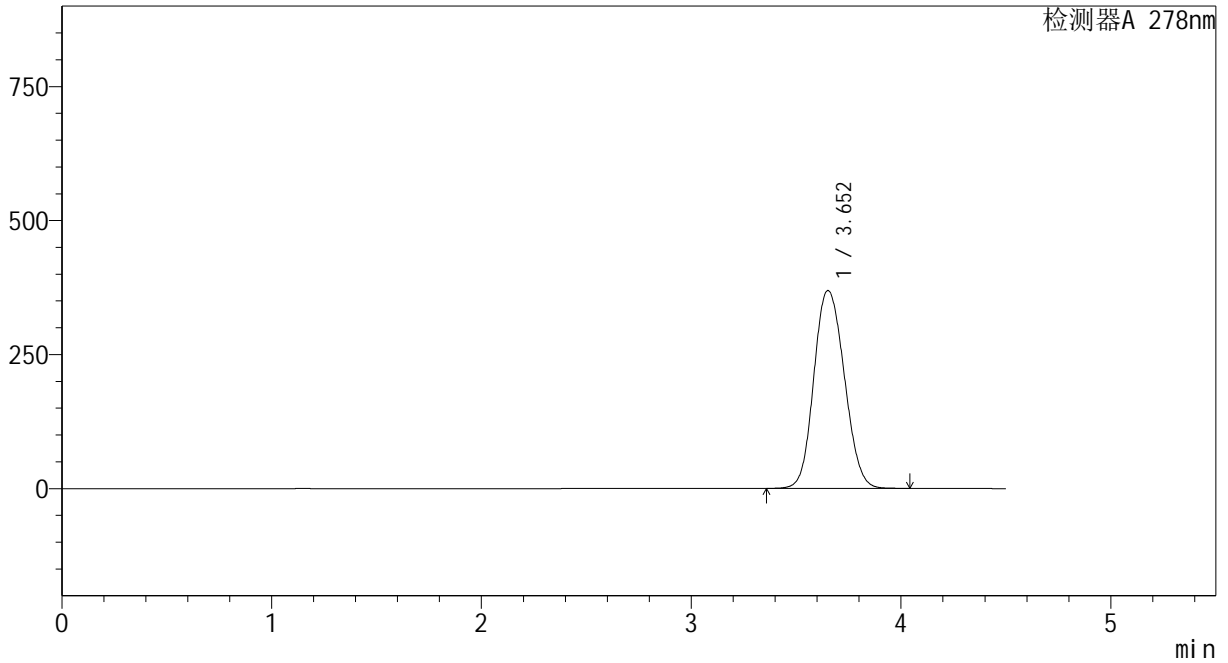
# Y09

## <样品信息>

色谱柱 :XB-C18(150\*4.6mm,5μm)      流速:2.0ml/min  
 柱温 :30°C      波长:278nm  
 数据文件名: RC\$Y09 - 0-147/24-179-2 - zzp-240821p-rcd-jf50z-pH4.0jz-100mg-p2-1.lcd  
 方法文件名: RC\$Y09 - Y09-rcd-FX273.lcm  
 批处理文件名: RC\$Y09 - Y09-rcqx-20240904-FX273.lcb  
 样品瓶号: 1-10  
 进样体积: 10μl      版本号:6.115  
 进样时间: 2024/09/04 11:53:06      实验者: xiechaojun  
 处理时间 (V2) : 2024/09/05 10:42:18      处理者: xiechaojun  
 仪器型号: SHIMADZU LC-2050C(FX273)

## <色谱图>

mV



## <峰表>

检测器A 278nm

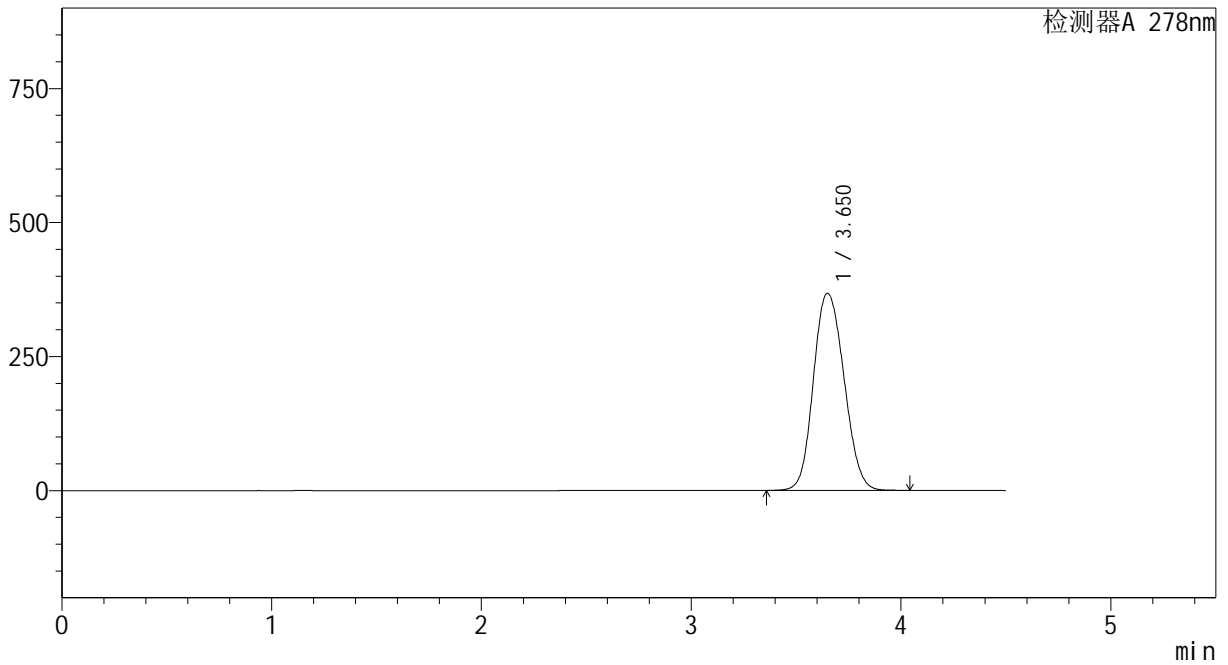
峰号	保留时间	面积	面积%	高度	理论塔板数(USP)	拖尾因子	分离度(USP)
1	3.652	3732212	100.000	368744	3079	1.122	--
总计		3732212	100.000	368744			

## &lt;样品信息&gt;

色谱柱 :XB-C18(150\*4.6mm,5 $\mu$ m) 流速:2.0ml/min  
柱温 :30 $^{\circ}$ C 波长:278nm  
数据文件名: RC\$Y09 - 0-147/24-180-2 - zzp-240821p-rcd-jf50z-pH4.0jz-100mg-p2-2.lcd  
方法文件名: RC\$Y09 - Y09-rcd-FX273.lcm  
批处理文件名: RC\$Y09 - Y09-rcqx-20240904-FX273.lcb  
样品瓶号: 1-10  
进样体积: 10 $\mu$ l 版本号:6.115  
进样时间: 2024/09/04 11:58:01 实验者: xiechaojun  
处理时间(V2): 2024/09/05 10:42:21 处理者: xiechaojun  
仪器型号: SHIMADZU LC-2050C(FX273)

## &lt;色谱图&gt;

mV



## &lt;峰表&gt;

检测器A 278nm

峰号	保留时间	面积	面积%	高度	理论塔板数(USP)	拖尾因子	分离度(USP)
1	3.650	3732357	100.000	367437	3051	1.128	--
总计		3732357	100.000	367437			



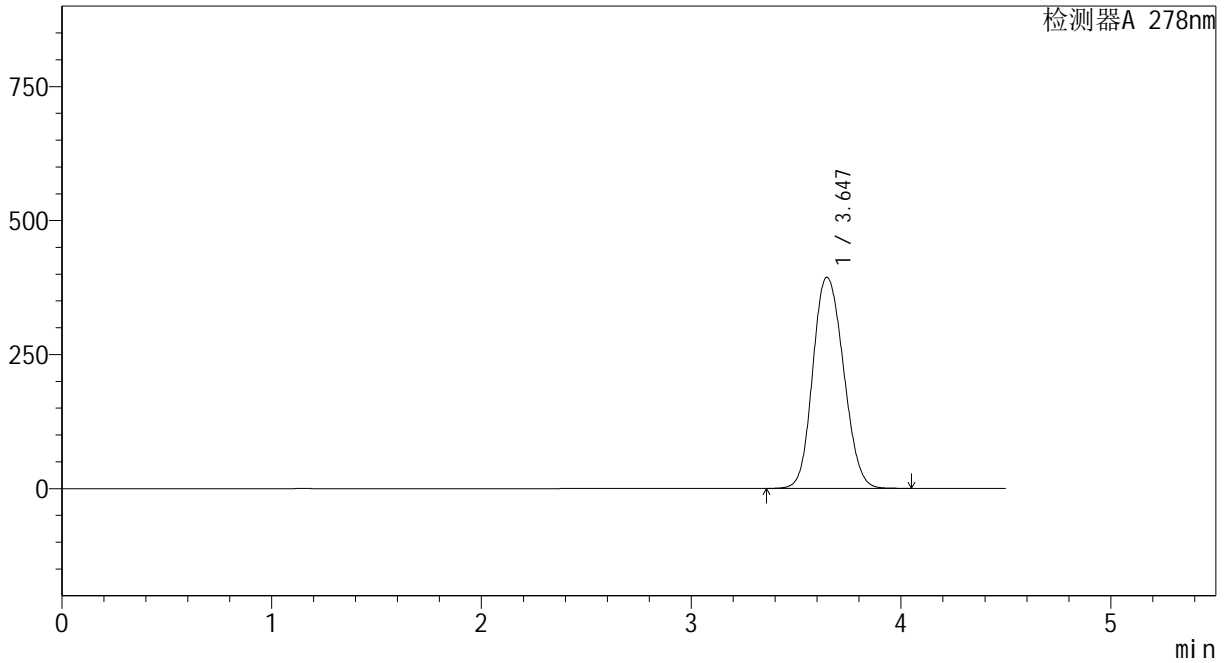
# Y09

## <样品信息>

色谱柱 :XB-C18(150\*4.6mm,5μm)                      流速:2.0ml/min  
 柱温 :30°C    波长:278nm  
 数据文件名: RC\$Y09 - 0-147/24-181-2 - zzp-240821p-rcd-jf50z-pH4.0jz-100mg-p3-1.lcd  
 方法文件名: RC\$Y09 - Y09-rcd-FX273.lcm  
 批处理文件名: RC\$Y09 - Y09-rcqx-20240904-FX273.lcb  
 样品瓶号: 1-19  
 进样体积: 10μl    版本号:6.115  
 进样时间: 2024/09/04 12:02:53                              实验者: xiechaojun  
 处理时间 (V2) : 2024/09/05 10:42:23                      处理者: xiechaojun  
 仪器型号: SHIMADZU LC-2050C(FX273)

## <色谱图>

mV



## <峰表>

检测器A 278nm

峰号	保留时间	面积	面积%	高度	理论塔板数(USP)	拖尾因子	分离度(USP)
1	3.647	4008109	100.000	393925	3035	1.133	--
总计		4008109	100.000	393925			



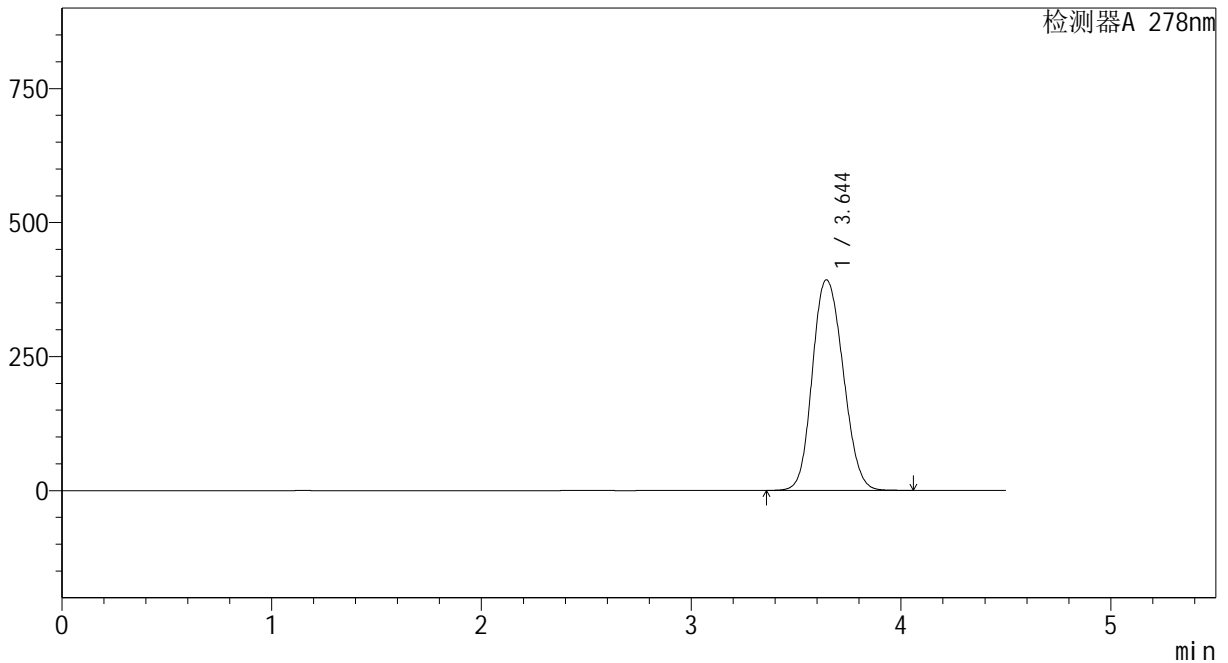
# Y09

## <样品信息>

色谱柱 :XB-C18(150\*4.6mm,5μm)      流速:2.0ml/min  
 柱温 :30°C      波长:278nm  
 数据文件名: RC\$Y09 - 0-147/24-182-2 - zzp-240821p-rcd-jf50z-pH4.0jz-100mg-p3-2.lcd  
 方法文件名: RC\$Y09 - Y09-rcd-FX273.lcm  
 批处理文件名: RC\$Y09 - Y09-rcqx-20240904-FX273.lcb  
 样品瓶号: 1-19  
 进样体积: 10μl      版本号:6.115  
 进样时间: 2024/09/04 12:07:45      实验者: xiechaojun  
 处理时间 (V2) : 2024/09/05 10:42:26      处理者: xiechaojun  
 仪器型号: SHIMADZU LC-2050C(FX273)

## <色谱图>

mV



## <峰表>

检测器A 278nm

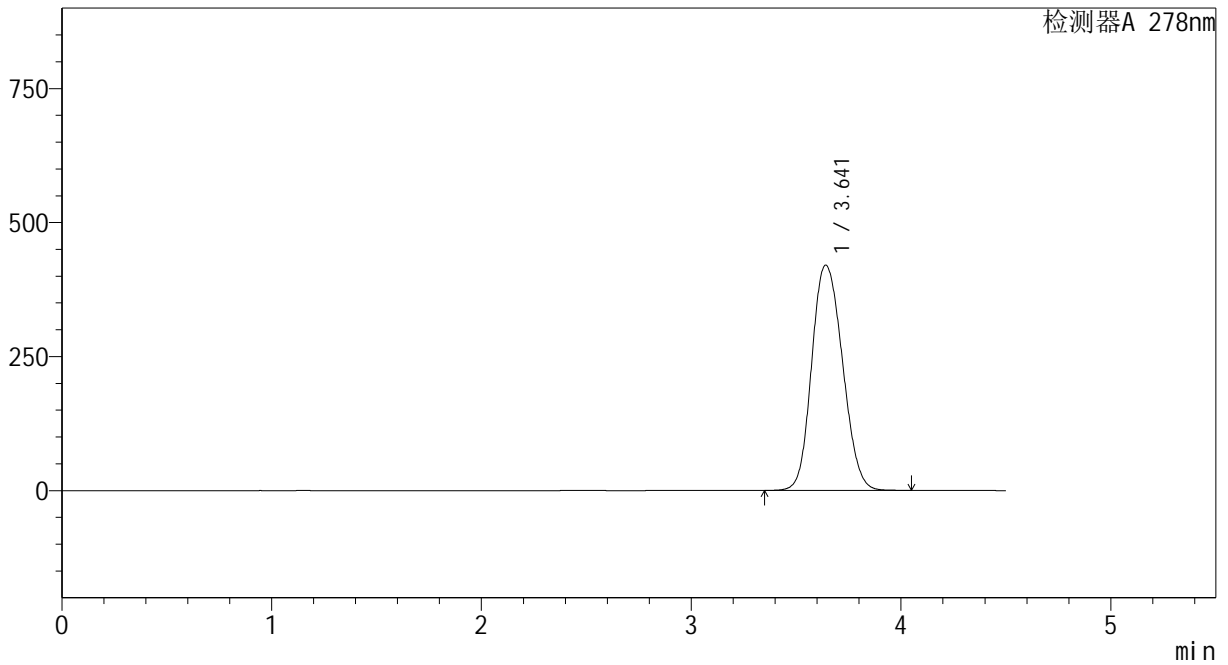
峰号	保留时间	面积	面积%	高度	理论塔板数(USP)	拖尾因子	分离度(USP)
1	3.644	4007401	100.000	392812	3019	1.139	--
总计		4007401	100.000	392812			

## &lt;样品信息&gt;

色谱柱 :XB-C18(150\*4.6mm,5 $\mu$ m) 流速:2.0ml/min  
 柱温 :30 $^{\circ}$ C 波长:278nm  
 数据文件名: RC\$Y09 - 0-147/24-183-2 - zzp-240821p-rcd-jf50z-pH4.0jz-100mg-p4-1.lcd  
 方法文件名: RC\$Y09 - Y09-rcd-FX273.lcm  
 批处理文件名: RC\$Y09 - Y09-rcqx-20240904-FX273.lcb  
 样品瓶号: 1-28  
 进样体积: 10 $\mu$ l 版本号:6.115  
 进样时间: 2024/09/04 12:12:36 实验者: xiechaojun  
 处理时间(V2): 2024/09/05 10:42:29 处理者: xiechaojun  
 仪器型号: SHIMADZU LC-2050C(FX273)

## &lt;色谱图&gt;

mV



## &lt;峰表&gt;

检测器A 278nm

峰号	保留时间	面积	面积%	高度	理论塔板数(USP)	拖尾因子	分离度(USP)
1	3.641	4297966	100.000	419978	2996	1.145	--
总计		4297966	100.000	419978			



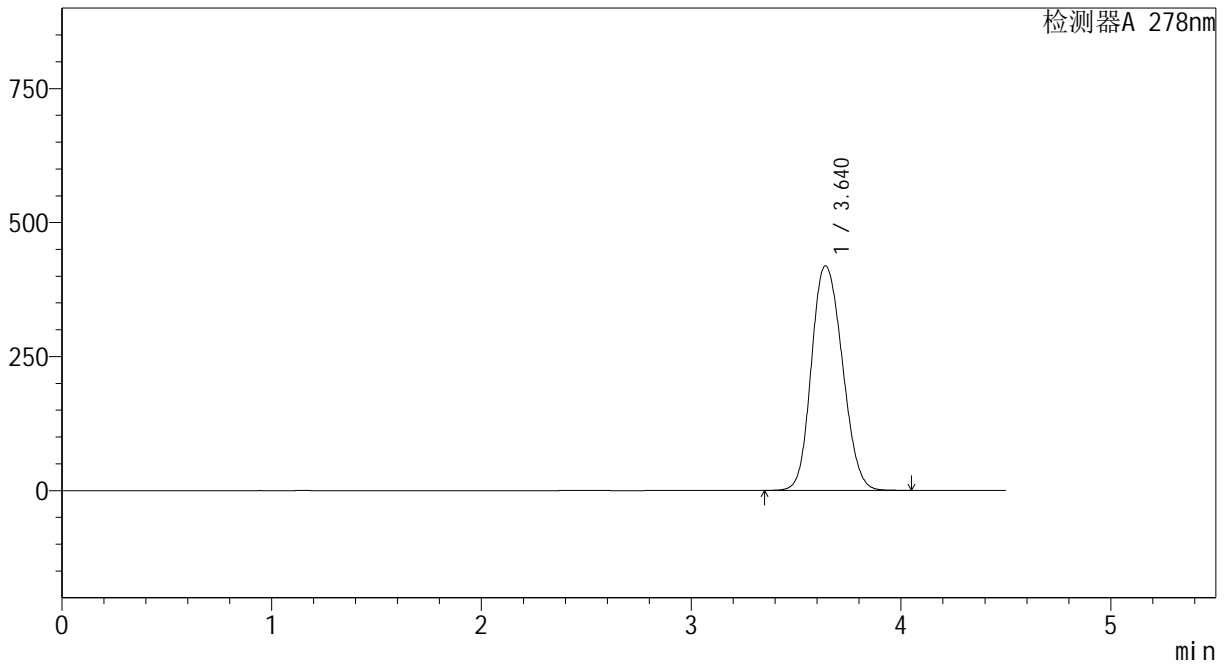
# Y09

## <样品信息>

色谱柱 :XB-C18(150\*4.6mm,5μm)                      流速:2.0ml/min  
 柱温 :30°C    波长:278nm  
 数据文件名: RC\$Y09 - 0-147/24-184-2 - zzp-240821p-rcd-jf50z-pH4.0jz-100mg-p4-2.lcd  
 方法文件名: RC\$Y09 - Y09-rcd-FX273.lcm  
 批处理文件名: RC\$Y09 - Y09-rcqx-20240904-FX273.lcb  
 样品瓶号: 1-28  
 进样体积: 10μl    版本号:6.115  
 进样时间: 2024/09/04 12:17:29                              实验者: xiechaojun  
 处理时间 (V2) : 2024/09/05 10:42:31                      处理者: xiechaojun  
 仪器型号: SHIMADZU LC-2050C(FX273)

## <色谱图>

mV



## <峰表>

检测器A 278nm

峰号	保留时间	面积	面积%	高度	理论塔板数(USP)	拖尾因子	分离度(USP)
1	3.640	4298102	100.000	418979	2978	1.149	--
总计		4298102	100.000	418979			



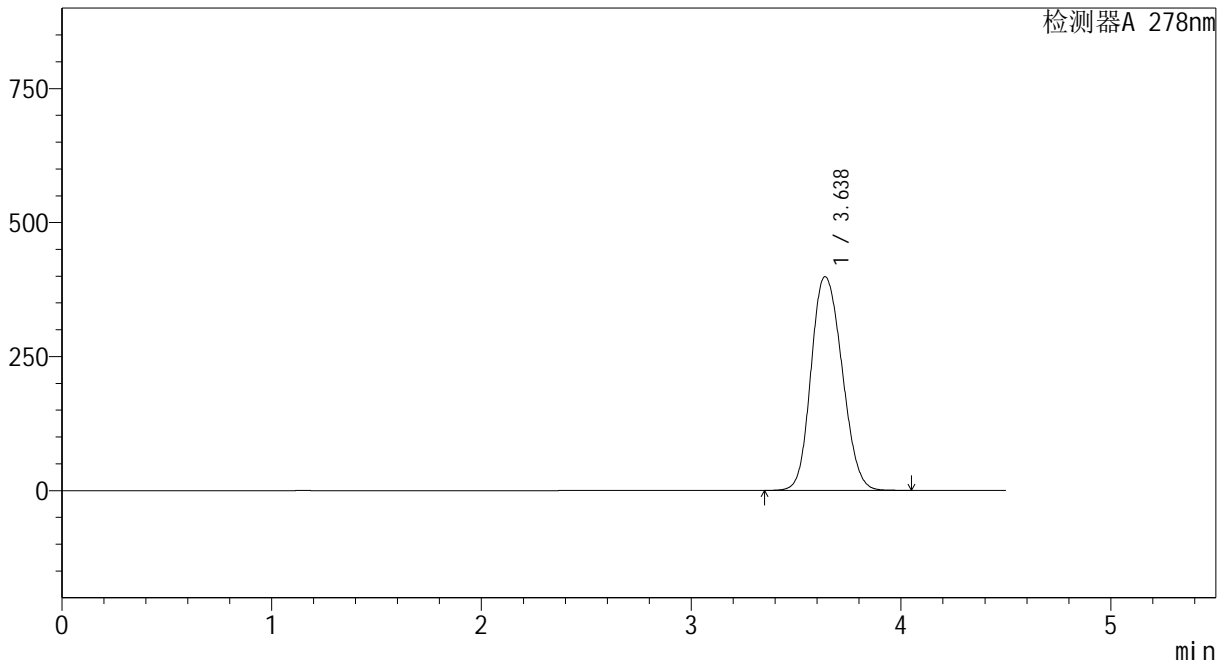
# Y09

## <样品信息>

色谱柱 :XB-C18(150\*4.6mm,5µm)                      流速:2.0ml/min  
 柱温 :30°C    波长:278nm  
 数据文件名: RC\$Y09 - 0-147/24-185-2 - zzp-240821p-rcd-jf50z-pH4.0jz-100mg-p5-1.lcd  
 方法文件名: RC\$Y09 - Y09-rcd-FX273.lcm  
 批处理文件名: RC\$Y09 - Y09-rcqx-20240904-FX273.lcb  
 样品瓶号: 1-37  
 进样体积: 10µl    版本号:6.115  
 进样时间: 2024/09/04 12:22:21                              实验者: xiechaojun  
 处理时间 (V2) : 2024/09/05 10:42:34                      处理者: xiechaojun  
 仪器型号: SHIMADZU LC-2050C(FX273)

## <色谱图>

mV



## <峰表>

检测器A 278nm

峰号	保留时间	面积	面积%	高度	理论塔板数(USP)	拖尾因子	分离度(USP)
1	3.638	4096926	100.000	398781	2963	1.152	--
总计		4096926	100.000	398781			



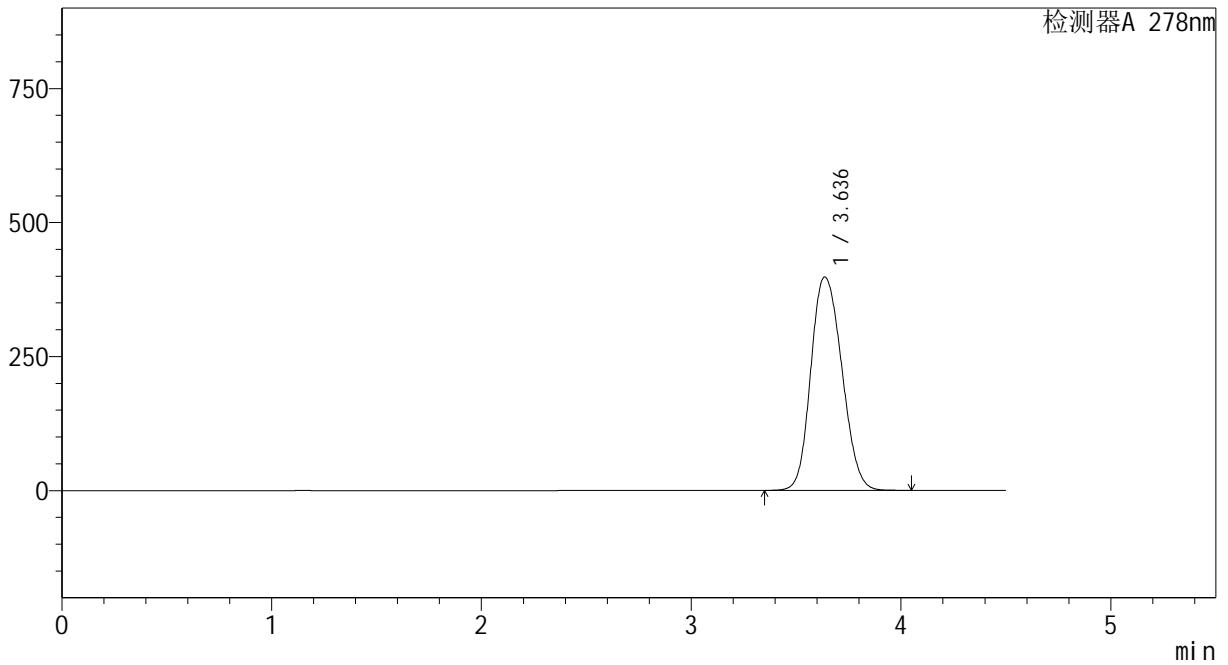
# Y09

## <样品信息>

色谱柱 :XB-C18(150\*4.6mm,5μm)                      流速:2.0ml/min  
 柱温 :30°C    波长:278nm  
 数据文件名: RC\$Y09 - 0-147/24-186-2 - zzp-240821p-rcd-jf50z-pH4.0jz-100mg-p5-2.lcd  
 方法文件名: RC\$Y09 - Y09-rcd-FX273.lcm  
 批处理文件名: RC\$Y09 - Y09-rcqx-20240904-FX273.lcb  
 样品瓶号: 1-37  
 进样体积: 10μl    版本号:6.115  
 进样时间: 2024/09/04 12:27:13                              实验者: xiechaojun  
 处理时间 (V2) : 2024/09/05 10:42:37                      处理者: xiechaojun  
 仪器型号: SHIMADZU LC-2050C(FX273)

## <色谱图>

mV



## <峰表>

检测器A 278nm

峰号	保留时间	面积	面积%	高度	理论塔板数(USP)	拖尾因子	分离度(USP)
1	3.636	4099407	100.000	398063	2947	1.156	--
总计		4099407	100.000	398063			



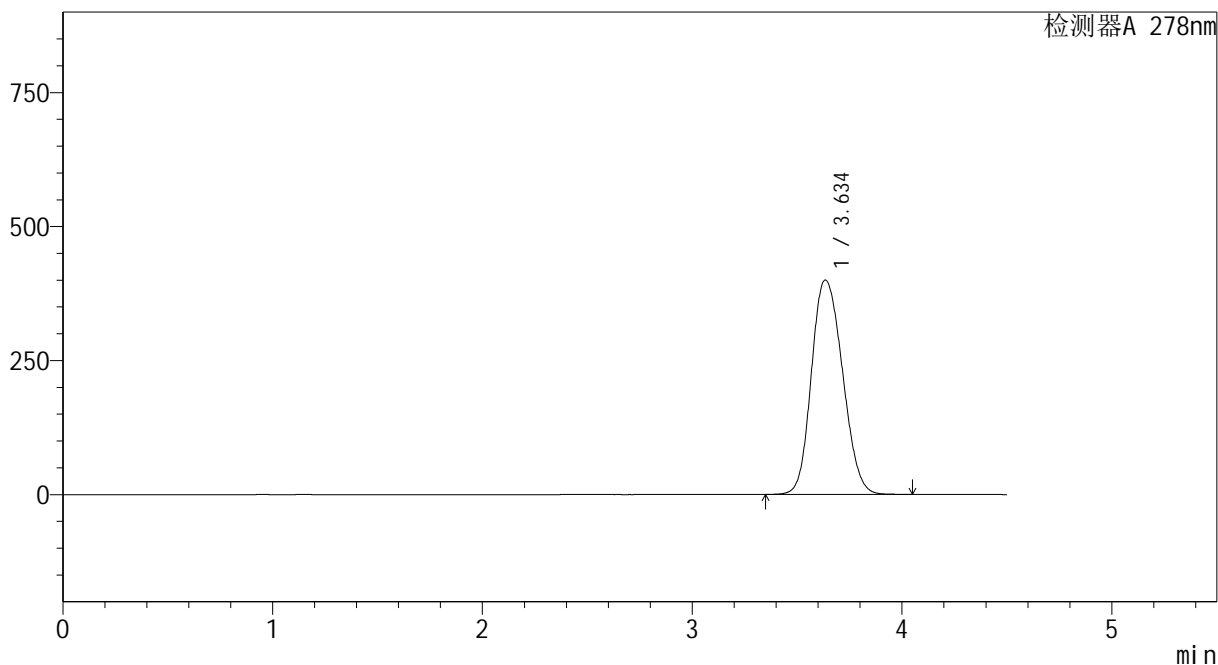
# Y09

## <样品信息>

色谱柱 :XB-C18(150\*4.6mm,5µm)                      流速:2.0ml/min  
 柱温 :30°C    波长:278nm  
 数据文件名: RC\$Y09 - 0-147/24-187-2 - zzp-240821p-rcd-jf50z-pH4.0jz-100mg-p6-1.lcd  
 方法文件名: RC\$Y09 - Y09-rcd-FX273.lcm  
 批处理文件名: RC\$Y09 - Y09-rcqx-20240904-FX273.lcb  
 样品瓶号: 1-46  
 进样体积: 10µl    版本号:6.115  
 进样时间: 2024/09/04 12:32:04                              实验者: xiechaojun  
 处理时间 (V2) : 2024/09/05 10:42:39                      处理者: xiechaojun  
 仪器型号: SHIMADZU LC-2050C(FX273)

## <色谱图>

mV



## <峰表>

检测器A 278nm

峰号	保留时间	面积	面积%	高度	理论塔板数(USP)	拖尾因子	分离度(USP)
1	3.634	4127419	100.000	399433	2930	1.161	--
总计		4127419	100.000	399433			



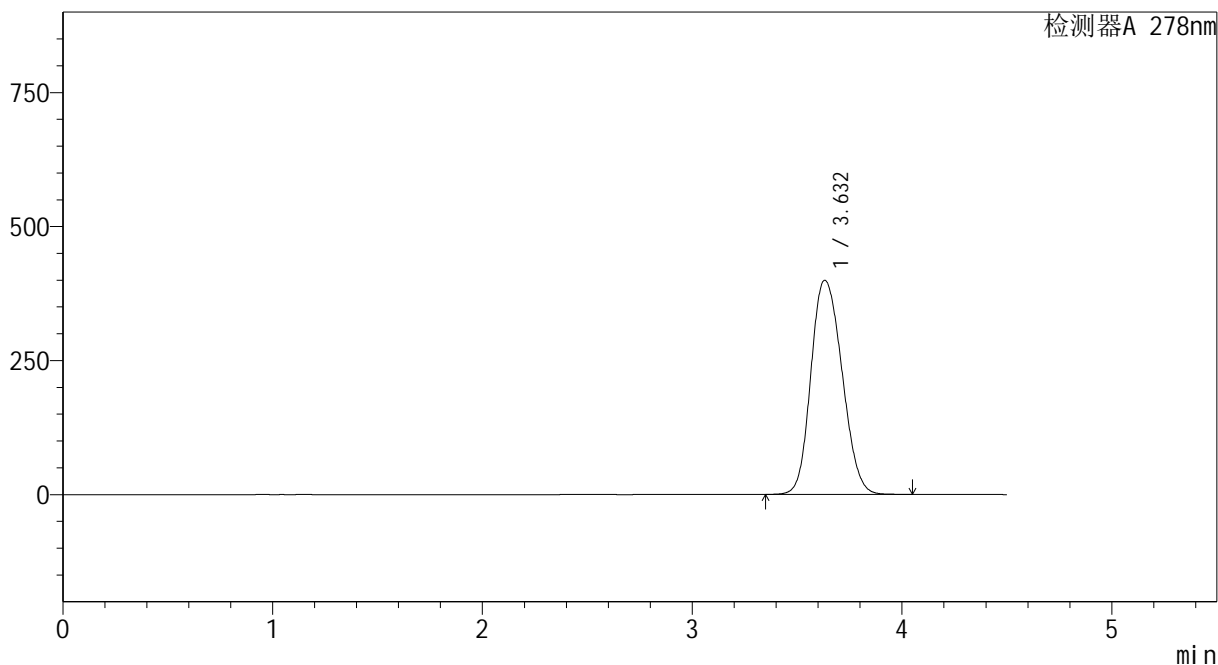
# Y09

## <样品信息>

色谱柱 :XB-C18(150\*4.6mm,5μm)      流速:2.0ml/min  
 柱温 :30°C      波长:278nm  
 数据文件名: RC\$Y09 - 0-147/24-188-2 - zzp-240821p-rcd-jf50z-pH4.0jz-100mg-p6-2.lcd  
 方法文件名: RC\$Y09 - Y09-rcd-FX273.lcm  
 批处理文件名: RC\$Y09 - Y09-rcqx-20240904-FX273.lcb  
 样品瓶号: 1-46  
 进样体积: 10μl      版本号:6.115  
 进样时间: 2024/09/04 12:36:55      实验者: xiechaojun  
 处理时间 (V2) : 2024/09/05 10:42:42      处理者: xiechaojun  
 仪器型号: SHIMADZU LC-2050C(FX273)

## <色谱图>

mV



## <峰表>

检测器A 278nm

峰号	保留时间	面积	面积%	高度	理论塔板数(USP)	拖尾因子	分离度(USP)
1	3.632	4127941	100.000	399499	2918	1.164	--
总计		4127941	100.000	399499			



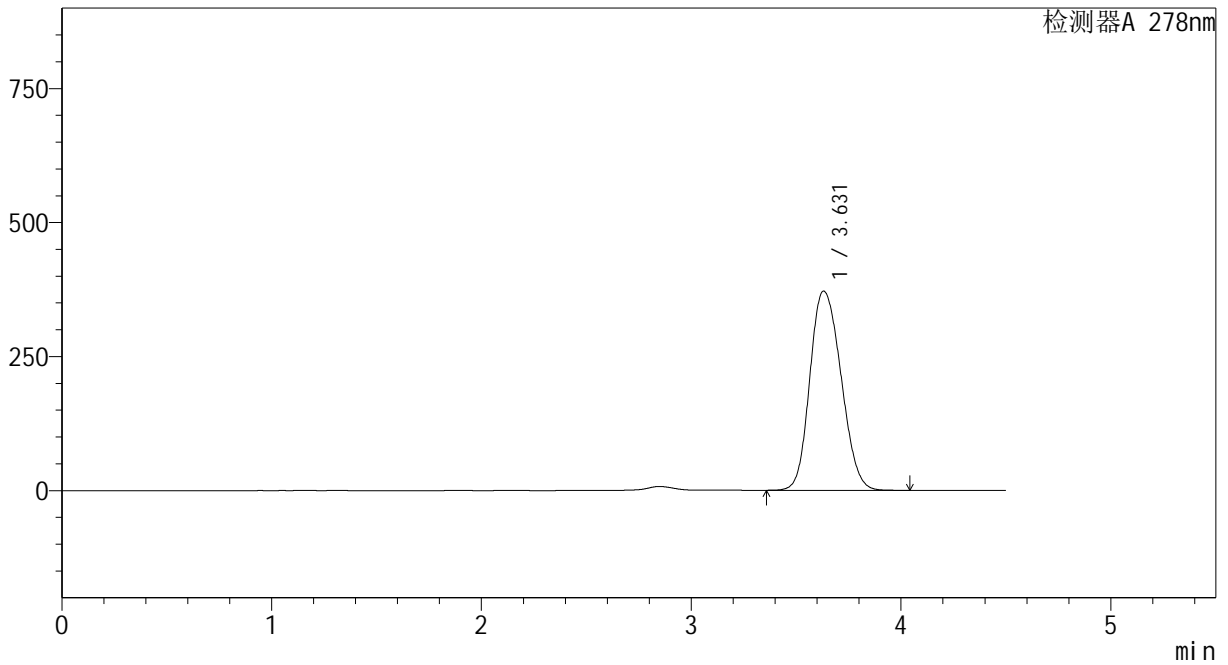
# Y09

## <样品信息>

色谱柱 :XB-C18(150\*4.6mm,5μm)                      流速:2.0ml/min  
 柱温 :30°C    波长:278nm  
 数据文件名: RC\$Y09 - 0-147/24-189-2 - zzp-240821p-rcd-jf50z-pH4.0jz-100mg-rcd-dz2-1.lcd  
 方法文件名: RC\$Y09 - Y09-rcd-FX273.lcm  
 批处理文件名: RC\$Y09 - Y09-rcqx-20240904-FX273.lcb  
 样品瓶号: 1-27  
 进样体积: 10μl    版本号:6.115  
 进样时间: 2024/09/04 12:41:53                              实验者: xiechaojun  
 处理时间 (V2) : 2024/09/05 10:42:45                      处理者: xiechaojun  
 仪器型号: SHIMADZU LC-2050C(FX273)

## <色谱图>

mV



## <峰表>

检测器A 278nm

峰号	保留时间	面积	面积%	高度	理论塔板数(USP)	拖尾因子	分离度(USP)
1	3.631	3847294	100.000	371770	2899	1.168	--
总计		3847294	100.000	371770			





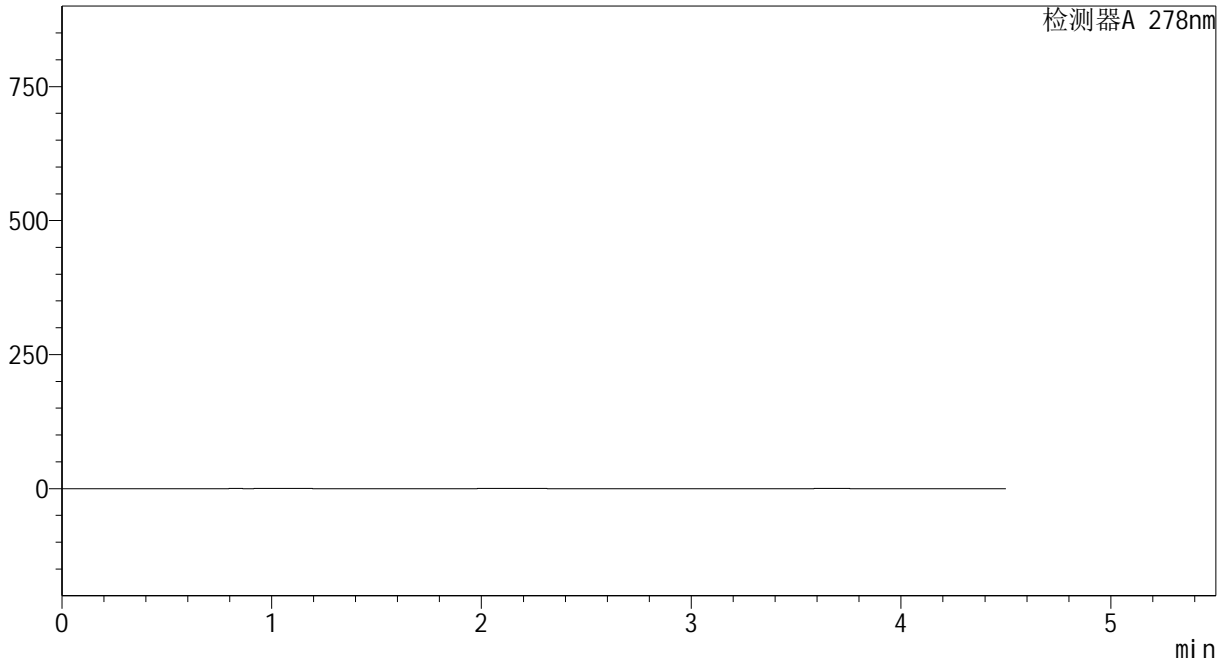
# Y09

## <样品信息>

色谱柱 :XB-C18(150\*4.6mm,5 $\mu$ m) 流速:2.0ml/min  
柱温 :30 $^{\circ}$ C 波长:278nm  
数据文件名: RC\$Y09 - 0-147/24-191-2 - cbzj-E001p-rcd-jf50z-pH4.0jz-100mg-rcd-rj.lcd  
方法文件名: RC\$Y09 - Y09-rcd-FX273.lcm  
批处理文件名: RC\$Y09 - Y09-rcqx-20240904-FX273.lcb  
样品瓶号: 1-9  
进样体积: 10 $\mu$ l 版本号:6.115  
进样时间: 2024/09/04 12:51:39 实验者: xiechaojun  
处理时间 (V2) : 2024/09/05 10:42:50 处理者: xiechaojun  
仪器型号: SHIMADZU LC-2050C(FX273)

## <色谱图>

mV



## <峰表>

检测器A 278nm

峰号	保留时间	面积	面积%	高度	理论塔板数(USP)	拖尾因子	分离度(USP)
总计							



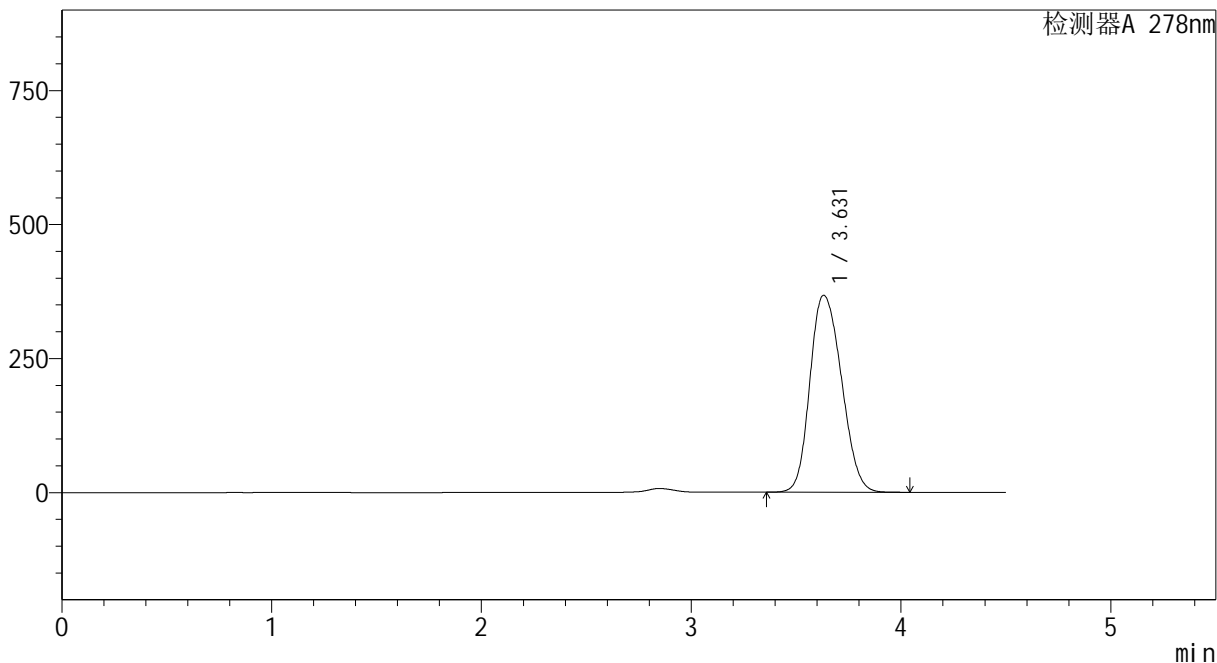
# Y09

## <样品信息>

色谱柱 :XB-C18(150\*4.6mm,5µm)                      流速:2.0ml/min  
 柱温 :30°C    波长:278nm  
 数据文件名: RC\$Y09 - 0-147/24-192-2 - cbzj-E001p-rcd-jf50z-pH4.0jz-100mg-rcd-dz1-1.lcd  
 方法文件名: RC\$Y09 - Y09-rcd-FX273.lcm  
 批处理文件名: RC\$Y09 - Y09-rcqx-20240904-FX273.lcb  
 样品瓶号: 1-18  
 进样体积: 10µl    版本号:6.115  
 进样时间: 2024/09/04 12:56:33                              实验者: xiechaojun  
 处理时间 (V2) : 2024/09/05 10:42:52                      处理者: xiechaojun  
 仪器型号: SHIMADZU LC-2050C(FX273)

## <色谱图>

mV



## <峰表>

检测器A 278nm

峰号	保留时间	面积	面积%	高度	理论塔板数(USP)	拖尾因子	分离度(USP)
1	3.631	3846859	100.000	367593	2832	1.184	--
总计		3846859	100.000	367593			



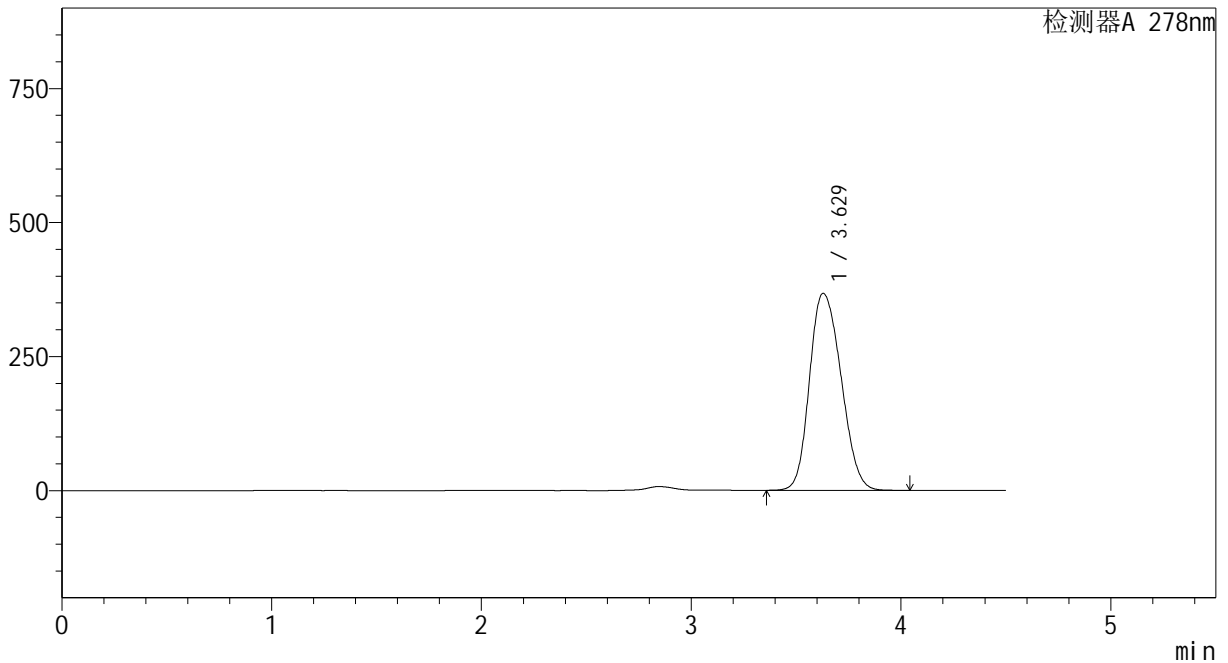
# Y09

## <样品信息>

色谱柱 :XB-C18(150\*4.6mm,5μm)      流速:2.0ml/min  
 柱温 :30°C      波长:278nm  
 数据文件名: RC\$Y09 - 0-147/24-193-2 - cbzj-E001p-rcd-jf50z-pH4.0jz-100mg-rcd-dz1-2.lcd  
 方法文件名: RC\$Y09 - Y09-rcd-FX273.lcm  
 批处理文件名: RC\$Y09 - Y09-rcqx-20240904-FX273.lcb  
 样品瓶号: 1-18  
 进样体积: 10μl      版本号:6.115  
 进样时间: 2024/09/04 13:01:26      实验者: xiechaojun  
 处理时间 (V2) : 2024/09/05 10:42:55      处理者: xiechaojun  
 仪器型号: SHIMADZU LC-2050C(FX273)

## <色谱图>

mV



## <峰表>

检测器A 278nm

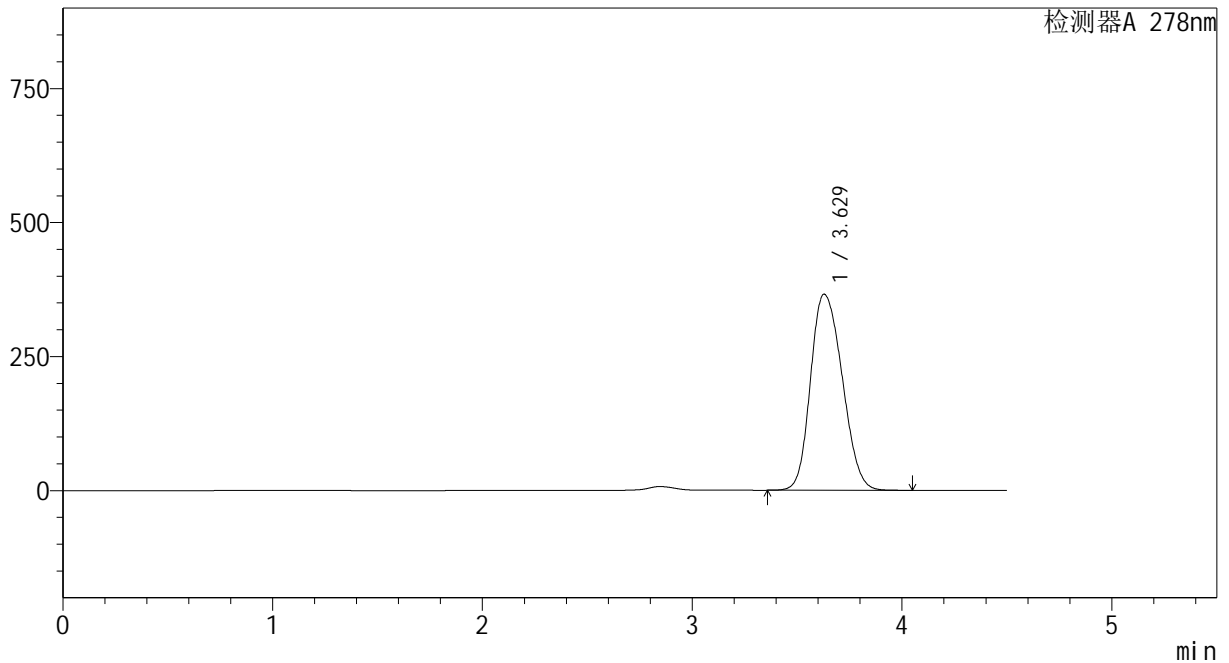
峰号	保留时间	面积	面积%	高度	理论塔板数(USP)	拖尾因子	分离度(USP)
1	3.629	3847283	100.000	367552	2823	1.187	--
总计		3847283	100.000	367552			

## &lt;样品信息&gt;

色谱柱 :XB-C18(150\*4.6mm,5 $\mu$ m) 流速:2.0ml/min  
柱温 :30 $^{\circ}$ C 波长:278nm  
数据文件名: RC\$Y09 - 0-147/24-194-2 - cbzj-E001p-rcd-jf50z-pH4.0jz-100mg-rcd-dz1-3.lcd  
方法文件名: RC\$Y09 - Y09-rcd-FX273.lcm  
批处理文件名: RC\$Y09 - Y09-rcqx-20240904-FX273.lcb  
样品瓶号: 1-18  
进样体积: 10 $\mu$ l 版本号:6.115  
进样时间: 2024/09/04 13:06:19 实验者: xiechaojun  
处理时间(V2): 2024/09/05 10:42:58 处理者: xiechaojun  
仪器型号: SHIMADZU LC-2050C(FX273)

## &lt;色谱图&gt;

mV



## &lt;峰表&gt;

检测器A 278nm

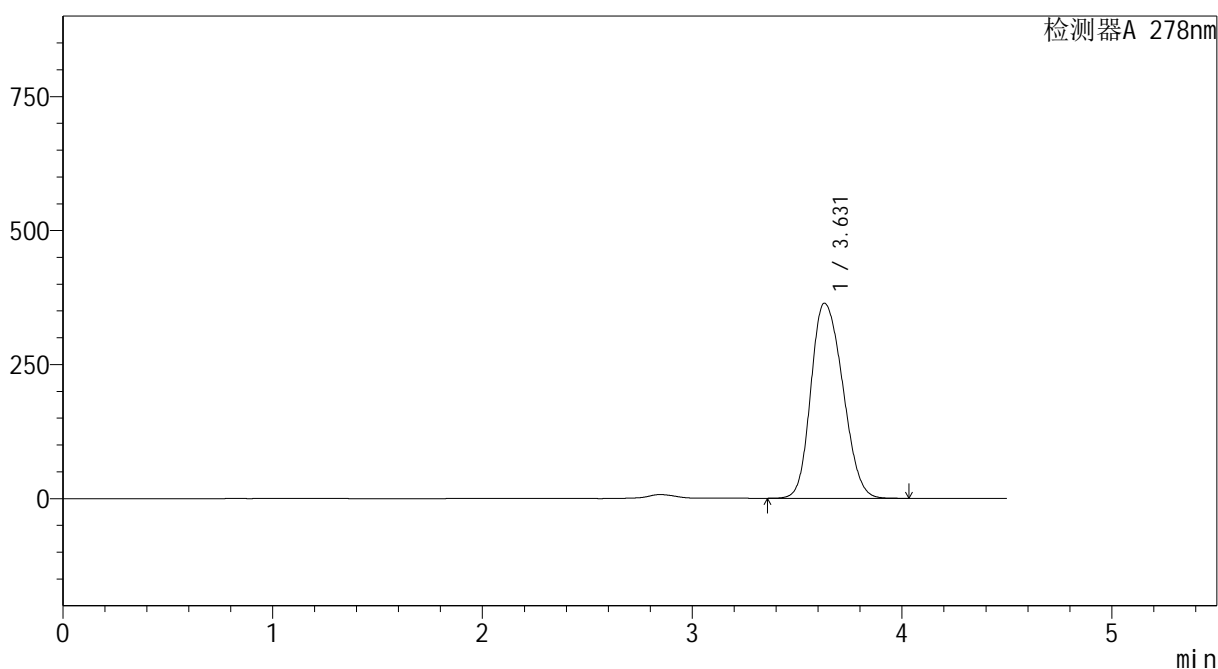
峰号	保留时间	面积	面积%	高度	理论塔板数(USP)	拖尾因子	分离度(USP)
1	3.629	3847350	100.000	365929	2796	1.194	--
总计		3847350	100.000	365929			

## &lt;样品信息&gt;

色谱柱 :XB-C18(150\*4.6mm,5 $\mu$ m) 流速:2.0ml/min  
柱温 :30 $^{\circ}$ C 波长:278nm  
数据文件名: RC\$Y09 - 0-147/24-195-2 - cbzj-E001p-rcd-jf50z-pH4.0jz-100mg-rcd-dz1-4.lcd  
方法文件名: RC\$Y09 - Y09-rcd-FX273.lcm  
批处理文件名: RC\$Y09 - Y09-rcqx-20240904-FX273.lcb  
样品瓶号: 1-18  
进样体积: 10 $\mu$ l 版本号:6.115  
进样时间: 2024/09/04 13:11:12 实验者: xiechaojun  
处理时间(V2): 2024/09/05 10:43:00 处理者: xiechaojun  
仪器型号: SHIMADZU LC-2050C(FX273)

## &lt;色谱图&gt;

mV



## &lt;峰表&gt;

检测器A 278nm

峰号	保留时间	面积	面积%	高度	理论塔板数(USP)	拖尾因子	分离度(USP)
1	3.631	3846375	100.000	364137	2769	1.199	--
总计		3846375	100.000	364137			



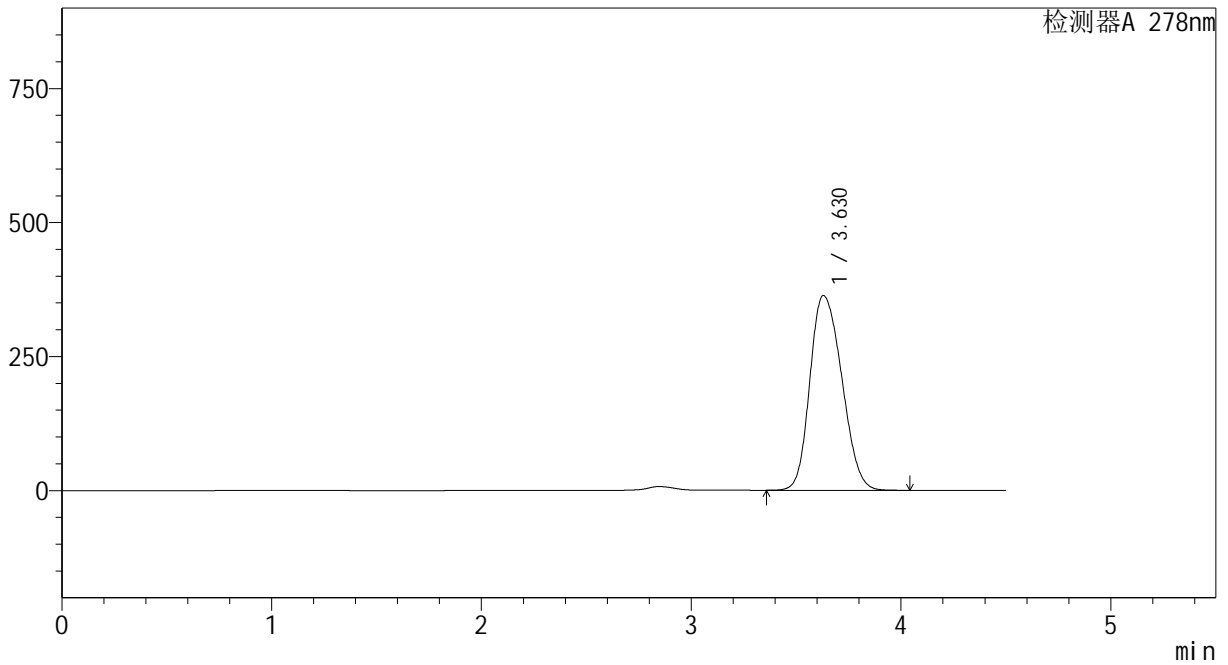
# Y09

## <样品信息>

色谱柱 :XB-C18(150\*4.6mm,5μm)      流速:2.0ml/min  
 柱温 :30°C      波长:278nm  
 数据文件名: RC\$Y09 - 0-147/24-196-2 - cbzj-E001p-rcd-jf50z-pH4.0jz-100mg-rcd-dz1-5.lcd  
 方法文件名: RC\$Y09 - Y09-rcd-FX273.lcm  
 批处理文件名: RC\$Y09 - Y09-rcqx-20240904-FX273.lcb  
 样品瓶号: 1-18  
 进样体积: 10μl      版本号:6.115  
 进样时间: 2024/09/04 13:16:06      实验者: xiechaojun  
 处理时间 (V2) : 2024/09/05 10:43:03      处理者: xiechaojun  
 仪器型号: SHIMADZU LC-2050C(FX273)

## <色谱图>

mV



## <峰表>

检测器A 278nm

峰号	保留时间	面积	面积%	高度	理论塔板数(USP)	拖尾因子	分离度(USP)
1	3.630	3847067	100.000	363407	2753	1.204	--
总计		3847067	100.000	363407			



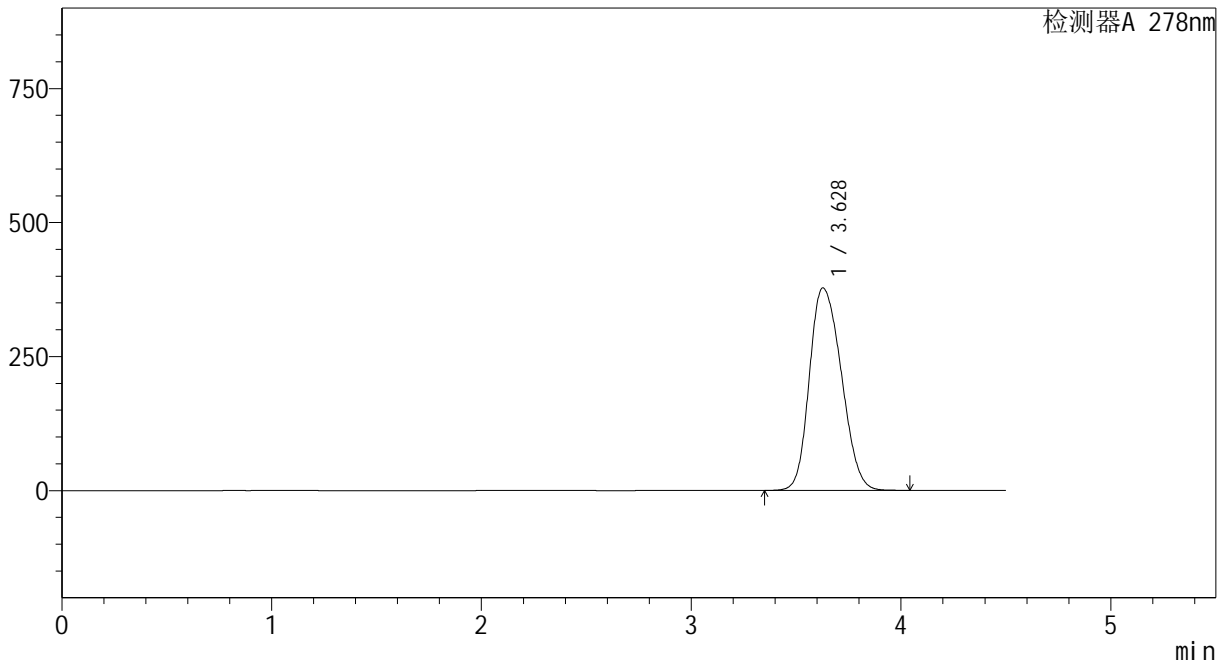
# Y09

## <样品信息>

色谱柱 :XB-C18(150\*4.6mm,5μm)                      流速:2.0ml/min  
 柱温 :30°C    波长:278nm  
 数据文件名: RC\$Y09 - 0-147/24-197-2 - cbzj-E001p-rcd-jf50z-pH4.0jz-100mg-p1-1.lcd  
 方法文件名: RC\$Y09 - Y09-rcd-FX273.lcm  
 批处理文件名: RC\$Y09 - Y09-rcqx-20240904-FX273.lcb  
 样品瓶号: 1-2  
 进样体积: 10μl    版本号:6.115  
 进样时间: 2024/09/04 13:20:59                              实验者: xiechaojun  
 处理时间 (V2) : 2024/09/05 10:43:06                      处理者: xiechaojun  
 仪器型号: SHIMADZU LC-2050C(FX273)

## <色谱图>

mV



## <峰表>

检测器A 278nm

峰号	保留时间	面积	面积%	高度	理论塔板数(USP)	拖尾因子	分离度(USP)
1	3.628	4004744	100.000	377594	2742	1.209	--
总计		4004744	100.000	377594			



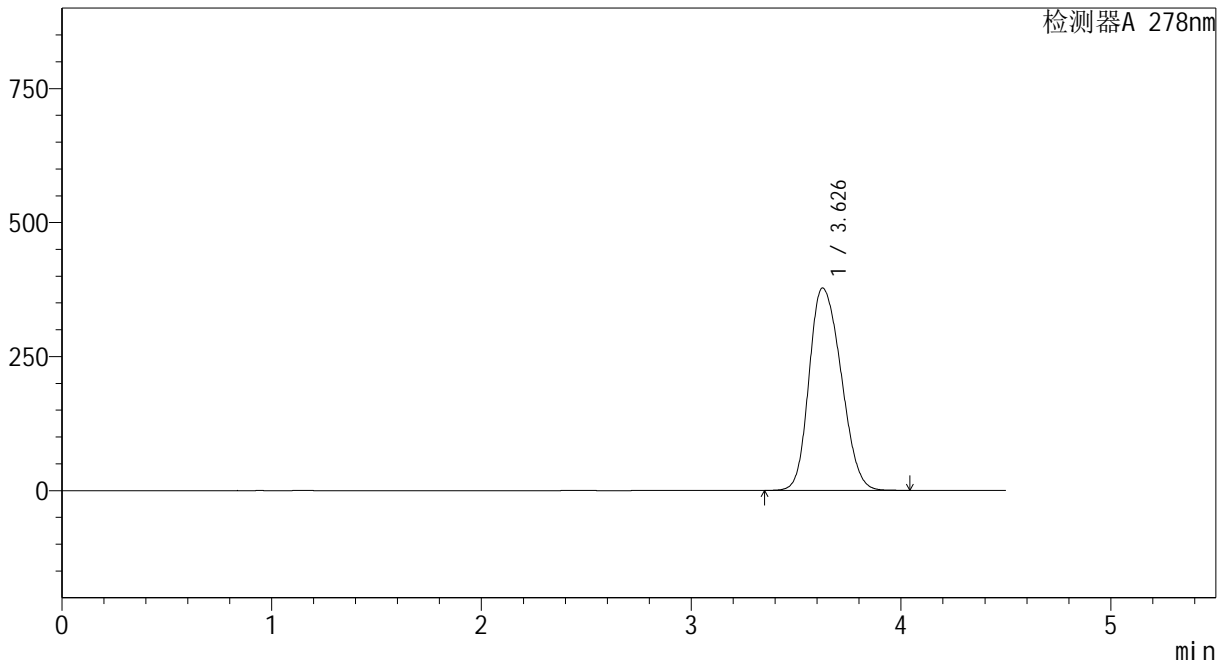
# Y09

## <样品信息>

色谱柱 :XB-C18(150\*4.6mm,5μm)                      流速:2.0ml/min  
 柱温 :30°C    波长:278nm  
 数据文件名: RC\$Y09 - 0-147/24-198-2 - cbzj-E001p-rcd-jf50z-pH4.0jz-100mg-p1-2.lcd  
 方法文件名: RC\$Y09 - Y09-rcd-FX273.lcm  
 批处理文件名: RC\$Y09 - Y09-rcqx-20240904-FX273.lcb  
 样品瓶号: 1-2  
 进样体积: 10μl    版本号:6.115  
 进样时间: 2024/09/04 13:25:51                              实验者: xiechaojun  
 处理时间 (V2) : 2024/09/05 10:43:08                      处理者: xiechaojun  
 仪器型号: SHIMADZU LC-2050C(FX273)

## <色谱图>

mV



## <峰表>

检测器A 278nm

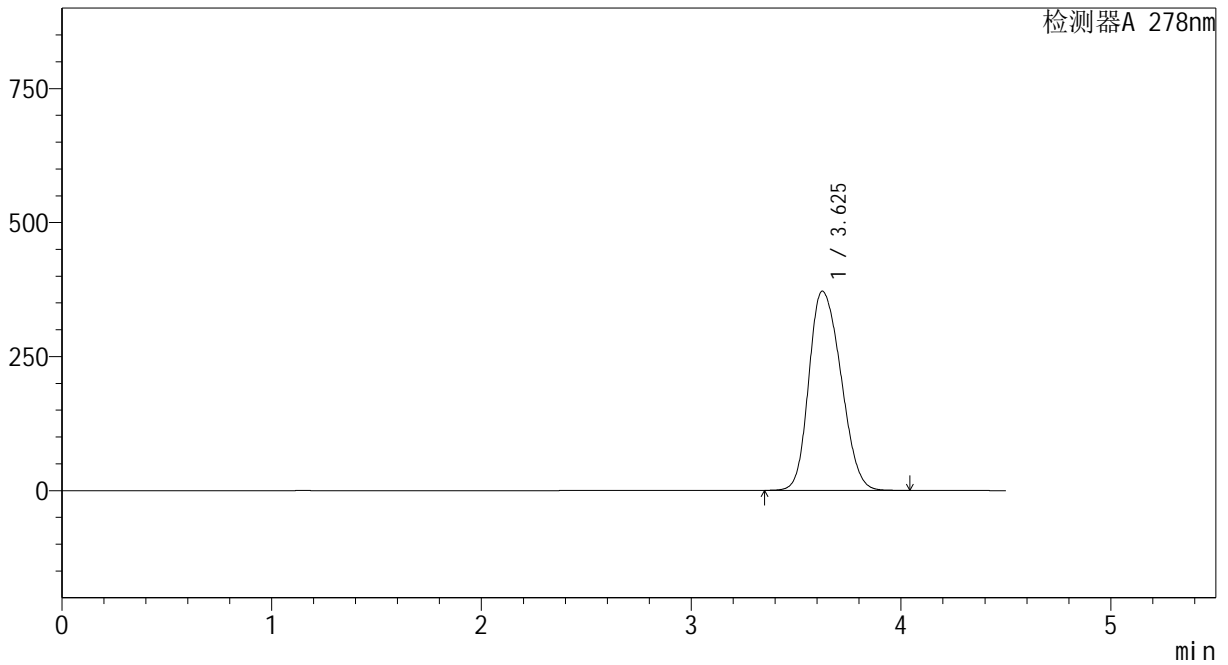
峰号	保留时间	面积	面积%	高度	理论塔板数(USP)	拖尾因子	分离度(USP)
1	3.626	4008961	100.000	377173	2730	1.214	--
总计		4008961	100.000	377173			

## &lt;样品信息&gt;

色谱柱 :XB-C18(150\*4.6mm,5 $\mu$ m) 流速:2.0ml/min  
柱温 :30 $^{\circ}$ C 波长:278nm  
数据文件名: RC\$Y09 - 0-147/24-199-2 - cbzj-E001p-rcd-jf50z-pH4.0jz-100mg-p2-1.lcd  
方法文件名: RC\$Y09 - Y09-rcd-FX273.lcm  
批处理文件名: RC\$Y09 - Y09-rcqx-20240904-FX273.lcb  
样品瓶号: 1-11  
进样体积: 10 $\mu$ l 版本号:6.115  
进样时间: 2024/09/04 13:30:43 实验者: xiechaojun  
处理时间(V2): 2024/09/05 10:43:11 处理者: xiechaojun  
仪器型号: SHIMADZU LC-2050C(FX273)

## &lt;色谱图&gt;

mV



## &lt;峰表&gt;

检测器A 278nm

峰号	保留时间	面积	面积%	高度	理论塔板数(USP)	拖尾因子	分离度(USP)
1	3.625	3951799	100.000	371280	2714	1.217	--
总计		3951799	100.000	371280			



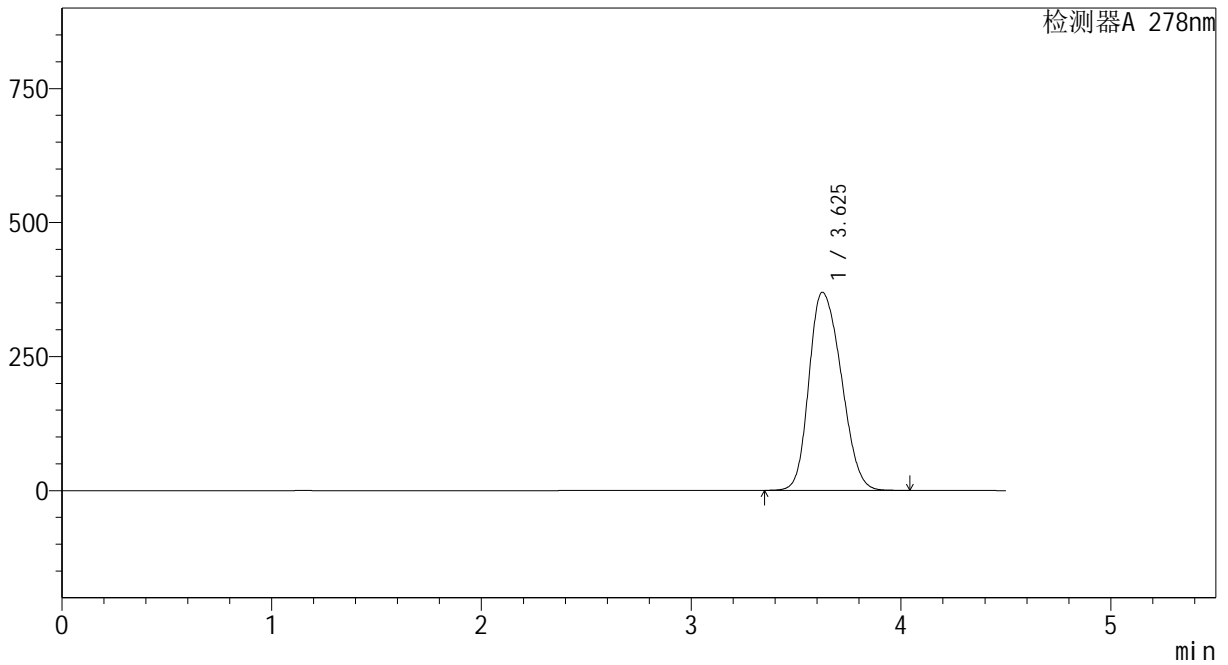
# Y09

## <样品信息>

色谱柱 :XB-C18(150\*4.6mm,5μm)                      流速:2.0ml/min  
 柱温 :30°C    波长:278nm  
 数据文件名: RC\$Y09 - 0-147/24-200-2 - cbzj-E001p-rcd-jf50z-pH4.0jz-100mg-p2-2.lcd  
 方法文件名: RC\$Y09 - Y09-rcd-FX273.lcm  
 批处理文件名: RC\$Y09 - Y09-rcqx-20240904-FX273.lcb  
 样品瓶号: 1-11  
 进样体积: 10μl    版本号:6.115  
 进样时间: 2024/09/04 13:35:35                              实验者: xiechaojun  
 处理时间 (V2) : 2024/09/05 10:43:14                      处理者: xiechaojun  
 仪器型号: SHIMADZU LC-2050C(FX273)

## <色谱图>

mV



## <峰表>

检测器A 278nm

峰号	保留时间	面积	面积%	高度	理论塔板数(USP)	拖尾因子	分离度(USP)
1	3.625	3954011	100.000	369193	2677	1.225	--
总计		3954011	100.000	369193			



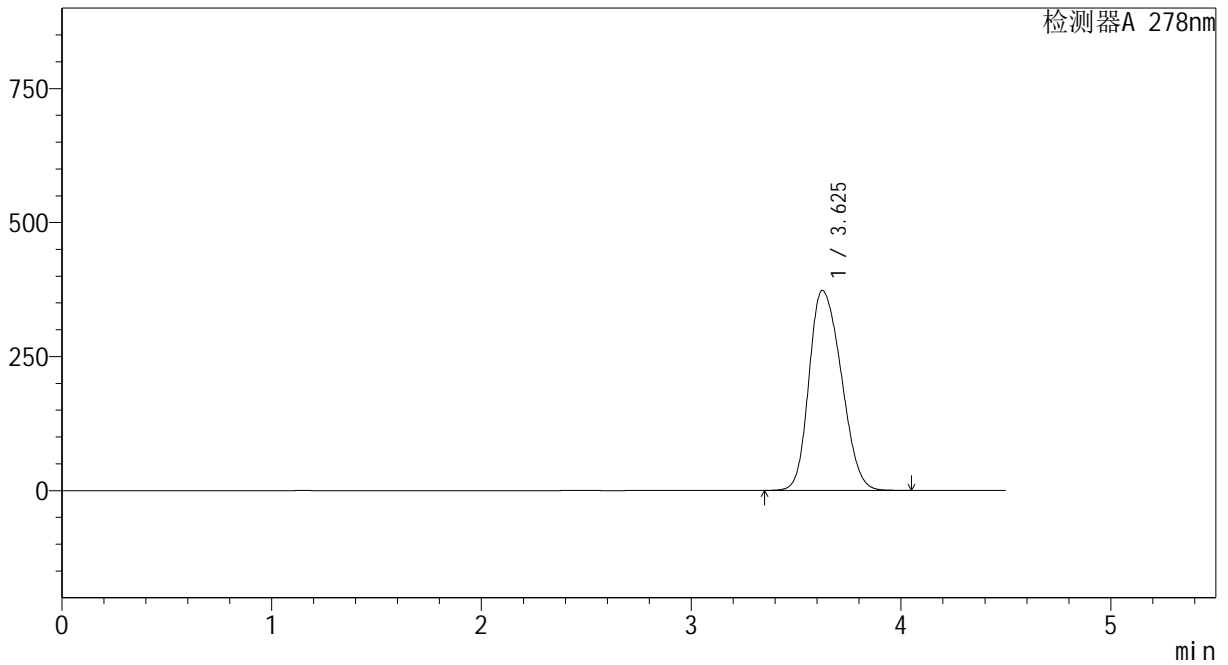
# Y09

## <样品信息>

色谱柱 :XB-C18(150\*4.6mm,5μm)                      流速:2.0ml/min  
 柱温 :30°C    波长:278nm  
 数据文件名: RC\$Y09 - 0-147/24-201-2 - cbzj-E001p-rcd-jf50z-pH4.0jz-100mg-p3-1.lcd  
 方法文件名: RC\$Y09 - Y09-rcd-FX273.lcm  
 批处理文件名: RC\$Y09 - Y09-rcqx-20240904-FX273.lcb  
 样品瓶号: 1-20  
 进样体积: 10μl    版本号:6.115  
 进样时间: 2024/09/04 13:40:27                              实验者: xiechaojun  
 处理时间 (V2) : 2024/09/05 10:43:16                      处理者: xiechaojun  
 仪器型号: SHIMADZU LC-2050C(FX273)

## <色谱图>

mV



## <峰表>

检测器A 278nm

峰号	保留时间	面积	面积%	高度	理论塔板数(USP)	拖尾因子	分离度(USP)
1	3.625	3992456	100.000	372682	2672	1.229	--
总计		3992456	100.000	372682			



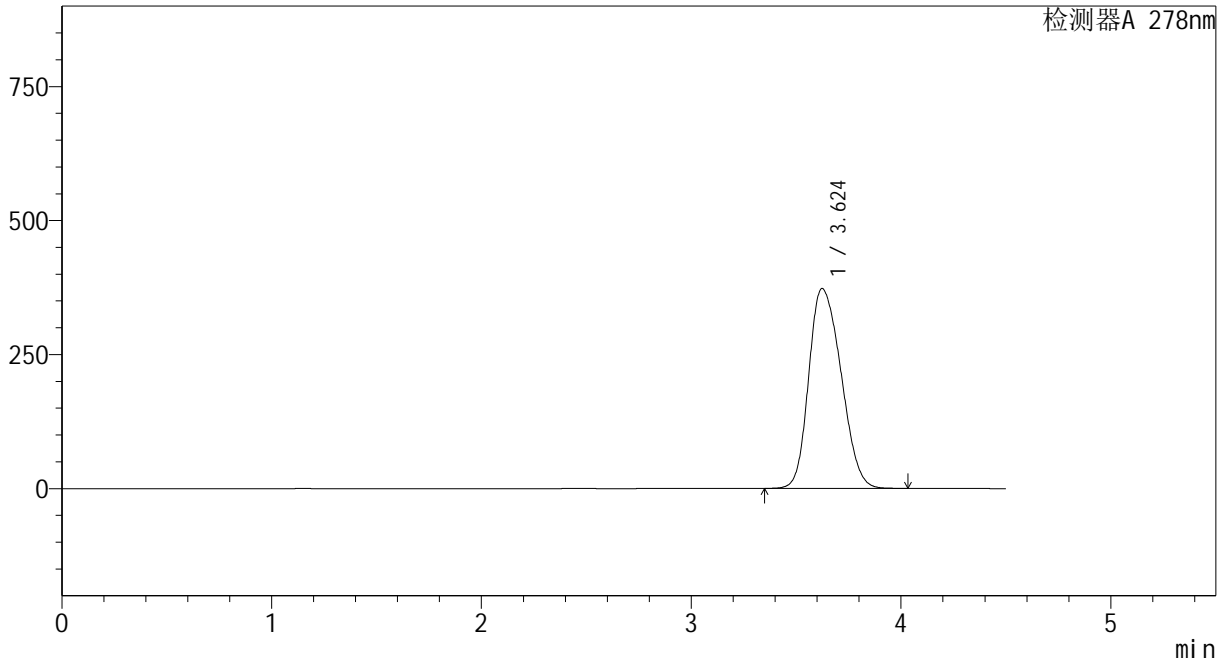
# Y09

## <样品信息>

色谱柱 :XB-C18(150\*4.6mm,5μm)      流速:2.0ml/min  
 柱温 :30°C      波长:278nm  
 数据文件名: RC\$Y09 - 0-147/24-202-2 - cbzj-E001p-rcd-jf50z-pH4.0jz-100mg-p3-2.lcd  
 方法文件名: RC\$Y09 - Y09-rcd-FX273.lcm  
 批处理文件名: RC\$Y09 - Y09-rcqx-20240904-FX273.lcb  
 样品瓶号: 1-20  
 进样体积: 10μl      版本号:6.115  
 进样时间: 2024/09/04 13:45:19      实验者: xiechaojun  
 处理时间 (V2) : 2024/09/05 10:43:19      处理者: xiechaojun  
 仪器型号: SHIMADZU LC-2050C(FX273)

## <色谱图>

mV



## <峰表>

检测器A 278nm

峰号	保留时间	面积	面积%	高度	理论塔板数(USP)	拖尾因子	分离度(USP)
1	3.624	3993299	100.000	372811	2661	1.232	--
总计		3993299	100.000	372811			



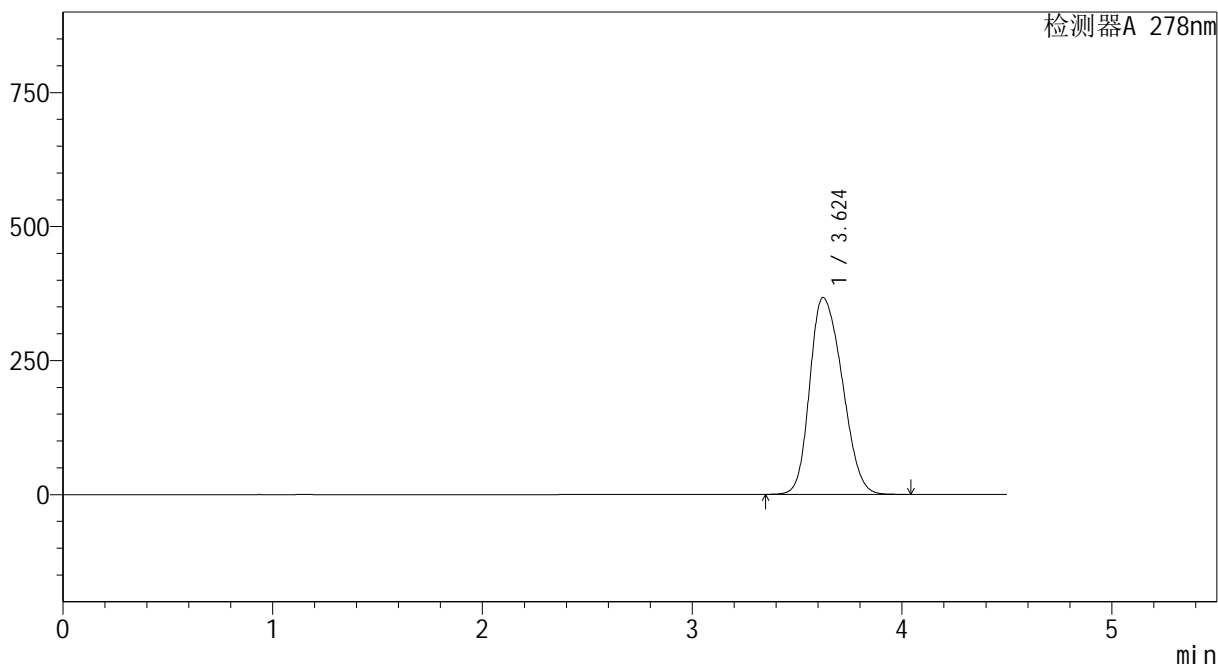
# Y09

## <样品信息>

色谱柱 :XB-C18(150\*4.6mm,5 $\mu$ m) 流速:2.0ml/min  
柱温 :30 $^{\circ}$ C 波长:278nm  
数据文件名: RC\$Y09 - 0-147/24-203-2 - cbzj-E001p-rcd-jf50z-pH4.0jz-100mg-p4-1.lcd  
方法文件名: RC\$Y09 - Y09-rcd-FX273.lcm  
批处理文件名: RC\$Y09 - Y09-rcqx-20240904-FX273.lcb  
样品瓶号: 1-29  
进样体积: 10 $\mu$ l 版本号:6.115  
进样时间: 2024/09/04 13:50:11 实验者: xiechaojun  
处理时间 (V2) : 2024/09/05 10:43:21 处理者: xiechaojun  
仪器型号: SHIMADZU LC-2050C(FX273)

## <色谱图>

mV



## <峰表>

检测器A 278nm

峰号	保留时间	面积	面积%	高度	理论塔板数(USP)	拖尾因子	分离度(USP)
1	3.624	3953390	100.000	367196	2627	1.239	--
总计		3953390	100.000	367196			



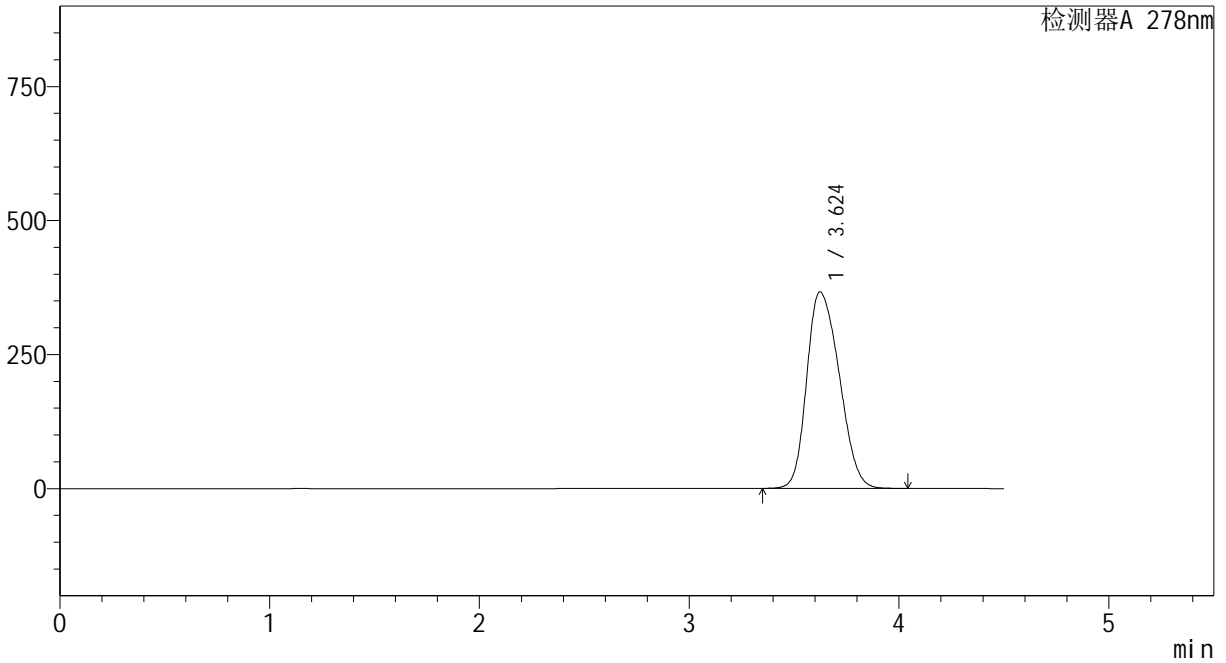
# Y09

## <样品信息>

色谱柱 :XB-C18(150\*4.6mm,5 $\mu$ m) 流速:2.0ml/min  
柱温 :30 $^{\circ}$ C 波长:278nm  
数据文件名: RC\$Y09 - 0-147/24-204-2 - cbzj-E001p-rcd-jf50z-pH4.0jz-100mg-p4-2.lcd  
方法文件名: RC\$Y09 - Y09-rcd-FX273.lcm  
批处理文件名: RC\$Y09 - Y09-rcqx-20240904-FX273.lcb  
样品瓶号: 1-29  
进样体积: 10 $\mu$ l 版本号:6.115  
进样时间: 2024/09/04 13:55:02 实验者: xiechaojun  
处理时间 (V2) : 2024/09/05 10:43:24 处理者: xiechaojun  
仪器型号: SHIMADZU LC-2050C(FX273)

## <色谱图>

mV



## <峰表>

检测器A 278nm

峰号	保留时间	面积	面积%	高度	理论塔板数(USP)	拖尾因子	分离度(USP)
1	3.624	3946530	100.000	366469	2620	1.242	--
总计		3946530	100.000	366469			



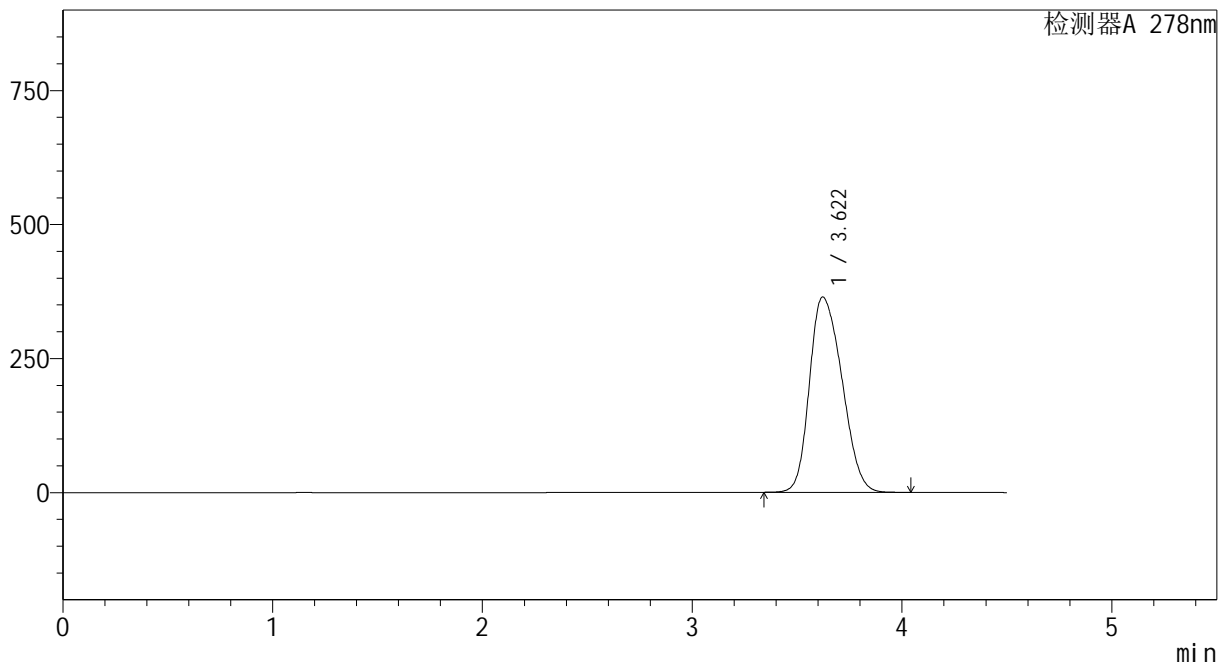
# Y09

## <样品信息>

色谱柱 :XB-C18(150\*4.6mm,5 $\mu$ m) 流速:2.0ml/min  
柱温 :30 $^{\circ}$ C 波长:278nm  
数据文件名: RC\$Y09 - 0-147/24-205-2 - cbzj-E001p-rcd-jf50z-pH4.0jz-100mg-p5-1.lcd  
方法文件名: RC\$Y09 - Y09-rcd-FX273.lcm  
批处理文件名: RC\$Y09 - Y09-rcqx-20240904-FX273.lcb  
样品瓶号: 1-38  
进样体积: 10 $\mu$ l 版本号:6.115  
进样时间: 2024/09/04 13:59:54 实验者: xiechaojun  
处理时间 (V2) : 2024/09/05 10:43:27 处理者: xiechaojun  
仪器型号: SHIMADZU LC-2050C(FX273)

## <色谱图>

mV



## <峰表>

检测器A 278nm

峰号	保留时间	面积	面积%	高度	理论塔板数(USP)	拖尾因子	分离度(USP)
1	3.622	3926139	100.000	364518	2610	1.244	--
总计		3926139	100.000	364518			



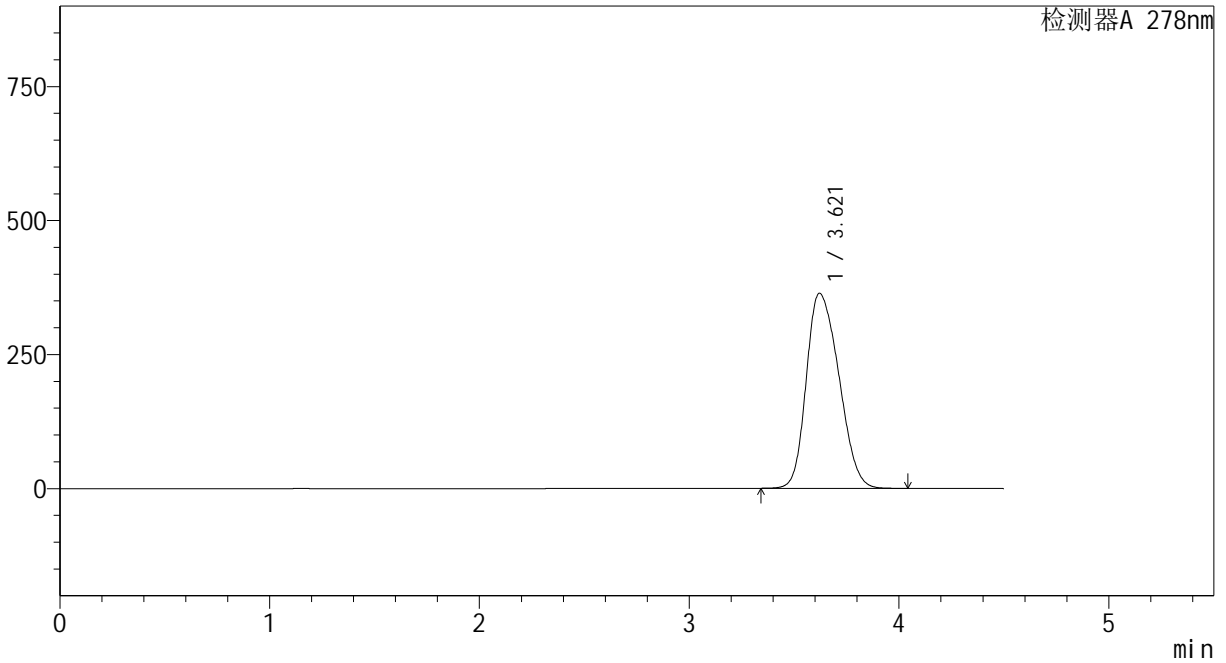
# Y09

## <样品信息>

色谱柱 :XB-C18(150\*4.6mm,5μm)      流速:2.0ml/min  
 柱温 :30°C      波长:278nm  
 数据文件名: RC\$Y09 - 0-147/24-206-2 - cbzj-E001p-rcd-jf50z-pH4.0jz-100mg-p5-2.lcd  
 方法文件名: RC\$Y09 - Y09-rcd-FX273.lcm  
 批处理文件名: RC\$Y09 - Y09-rcqx-20240904-FX273.lcb  
 样品瓶号: 1-38  
 进样体积: 10μl      版本号:6.115  
 进样时间: 2024/09/04 14:04:46      实验者: xiechaojun  
 处理时间 (V2) : 2024/09/05 10:43:30      处理者: xiechaojun  
 仪器型号: SHIMADZU LC-2050C(FX273)

## <色谱图>

mV



## <峰表>

检测器A 278nm

峰号	保留时间	面积	面积%	高度	理论塔板数(USP)	拖尾因子	分离度(USP)
1	3.621	3926860	100.000	363925	2596	1.248	--
总计		3926860	100.000	363925			



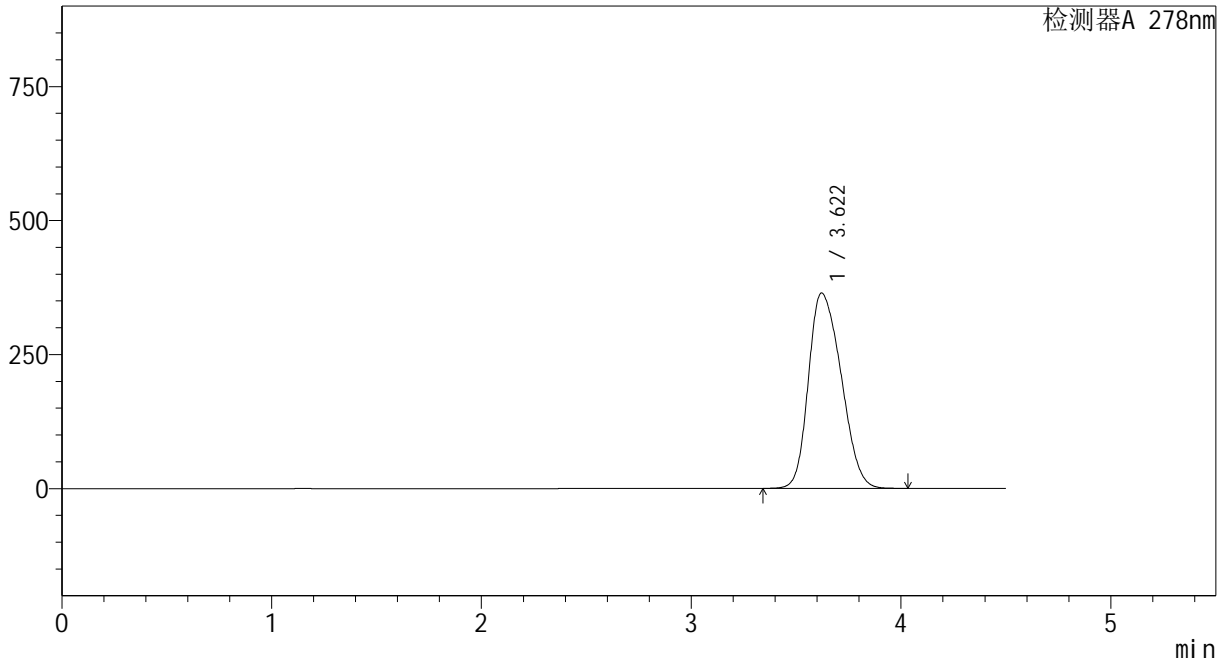
# Y09

## <样品信息>

色谱柱 :XB-C18(150\*4.6mm,5 $\mu$ m)      流速:2.0ml/min  
柱温 :30 $^{\circ}$ C      波长:278nm  
数据文件名: RC\$Y09 - 0-147/24-207-2 - cbzj-E001p-rcd-jf50z-pH4.0jz-100mg-p6-1.lcd  
方法文件名: RC\$Y09 - Y09-rcd-FX273.lcm  
批处理文件名: RC\$Y09 - Y09-rcqx-20240904-FX273.lcb  
样品瓶号: 1-47  
进样体积: 10 $\mu$ l      版本号:6.115  
进样时间: 2024/09/04 14:09:37      实验者: xiechaojun  
处理时间 (V2) : 2024/09/05 10:43:32      处理者: xiechaojun  
仪器型号: SHIMADZU LC-2050C(FX273)

## <色谱图>

mV



## <峰表>

检测器A 278nm

峰号	保留时间	面积	面积%	高度	理论塔板数(USP)	拖尾因子	分离度(USP)
1	3.622	3946086	100.000	364601	2573	1.255	--
总计		3946086	100.000	364601			



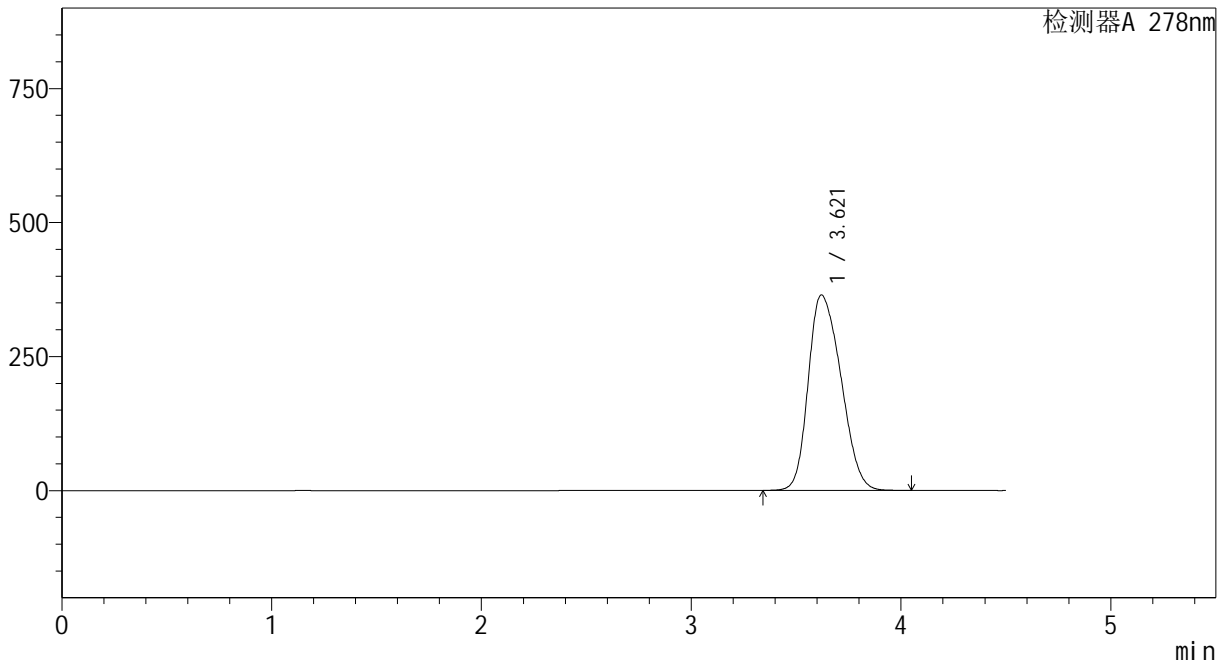
# Y09

## <样品信息>

色谱柱 :XB-C18(150\*4.6mm,5µm)                      流速:2.0ml/min  
 柱温 :30°C    波长:278nm  
 数据文件名: RC\$Y09 - 0-147/24-208-2 - cbzj-E001p-rcd-jf50z-pH4.0jz-100mg-p6-2.lcd  
 方法文件名: RC\$Y09 - Y09-rcd-FX273.lcm  
 批处理文件名: RC\$Y09 - Y09-rcqx-20240904-FX273.lcb  
 样品瓶号: 1-47  
 进样体积: 10µl    版本号:6.115  
 进样时间: 2024/09/04 14:14:29                              实验者: xiechaojun  
 处理时间 (V2) : 2024/09/05 10:43:35                      处理者: xiechaojun  
 仪器型号: SHIMADZU LC-2050C(FX273)

## <色谱图>

mV



## <峰表>

检测器A 278nm

峰号	保留时间	面积	面积%	高度	理论塔板数(USP)	拖尾因子	分离度(USP)
1	3.621	3948447	100.000	364676	2566	1.258	--
总计		3948447	100.000	364676			



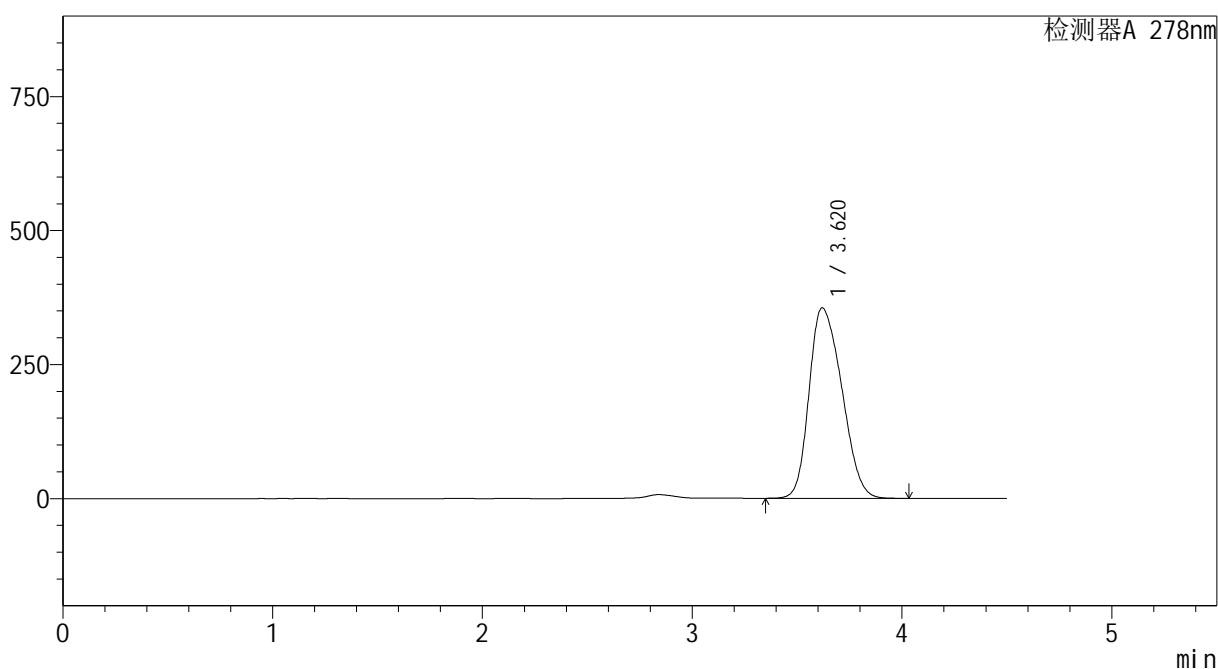
# Y09

## <样品信息>

色谱柱 :XB-C18(150\*4.6mm,5μm)                      流速:2.0ml/min  
 柱温 :30°C    波长:278nm  
 数据文件名: RC\$Y09 - 0-147/24-209-2 - cbzj-E001p-rcd-jf50z-pH4.0jz-100mg-rcd-dz2-1.lcd  
 方法文件名: RC\$Y09 - Y09-rcd-FX273.lcm  
 批处理文件名: RC\$Y09 - Y09-rcqx-20240904-FX273.lcb  
 样品瓶号: 1-27  
 进样体积: 10μl    版本号:6.115  
 进样时间: 2024/09/04 14:19:21                              实验者: xiechaojun  
 处理时间 (V2) : 2024/09/05 10:43:38                      处理者: xiechaojun  
 仪器型号: SHIMADZU LC-2050C(FX273)

## <色谱图>

mV



## <峰表>

检测器A 278nm

峰号	保留时间	面积	面积%	高度	理论塔板数(USP)	拖尾因子	分离度(USP)
1	3.620	3848265	100.000	355323	2556	1.262	--
总计		3848265	100.000	355323			



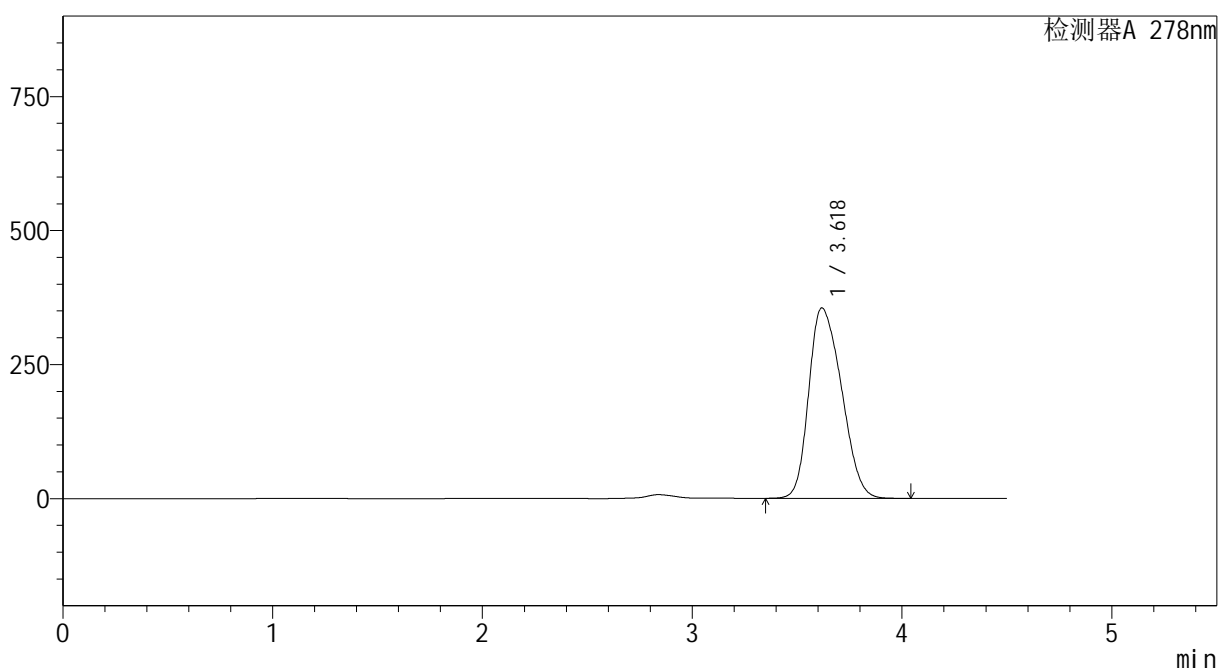
# Y09

## <样品信息>

色谱柱 :XB-C18(150\*4.6mm,5μm)      流速:2.0ml/min  
 柱温 :30°C      波长:278nm  
 数据文件名: RC\$Y09 - 0-147/24-210-2 - cbzj-E001p-rcd-jf50z-pH4.0jz-100mg-rcd-dz2-2.lcd  
 方法文件名: RC\$Y09 - Y09-rcd-FX273.lcm  
 批处理文件名: RC\$Y09 - Y09-rcqx-20240904-FX273.lcb  
 样品瓶号: 1-27  
 进样体积: 10μl      版本号:6.115  
 进样时间: 2024/09/04 14:24:14      实验者: xiechaojun  
 处理时间 (V2) : 2024/09/05 10:43:40      处理者: xiechaojun  
 仪器型号: SHIMADZU LC-2050C(FX273)

## <色谱图>

mV



## <峰表>

检测器A 278nm

峰号	保留时间	面积	面积%	高度	理论塔板数(USP)	拖尾因子	分离度(USP)
1	3.618	3853446	100.000	354836	2537	1.268	--
总计		3853446	100.000	354836			