



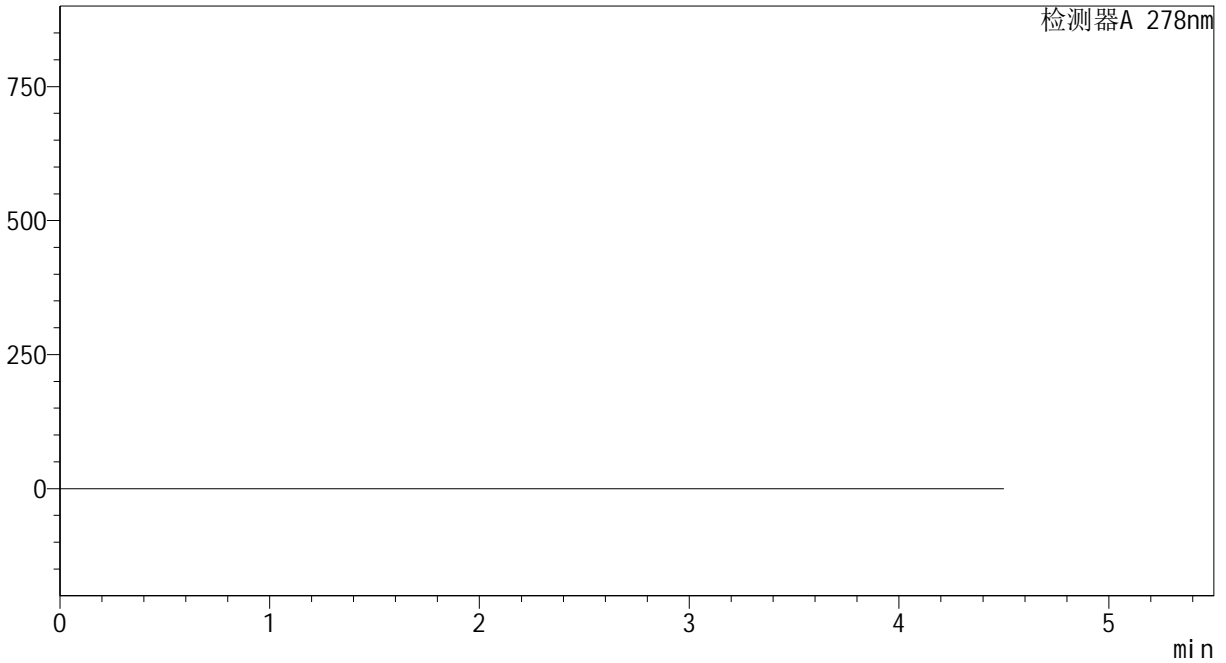
Y09

<样品信息>

色谱柱 :XB-C18(150*4.6mm,5 μ m) 流速:2.0ml/min
柱温 :30 $^{\circ}$ C 波长:278nm
数据文件名: RC\$Y09 - 0-147/24-171-2 - zzp-240821p-rcd-jf50z-pH4.0jz-100mg-rcd-rj.lcd
方法文件名: RC\$Y09 - Y09-rcd-FX273.lcm
批处理文件名: RC\$Y09 - Y09-rcqx-20240904-FX273.lcb
样品瓶号: 1-9
进样体积: 10 μ l 版本号:6.115
进样时间: 2024/09/04 11:14:04 实验者: xiechaojun
处理时间 (V2) : 2024/09/05 10:41:55 处理者: xiechaojun
仪器型号: SHIMADZU LC-2050C(FX273)

<色谱图>

mV



<峰表>

检测器A 278nm

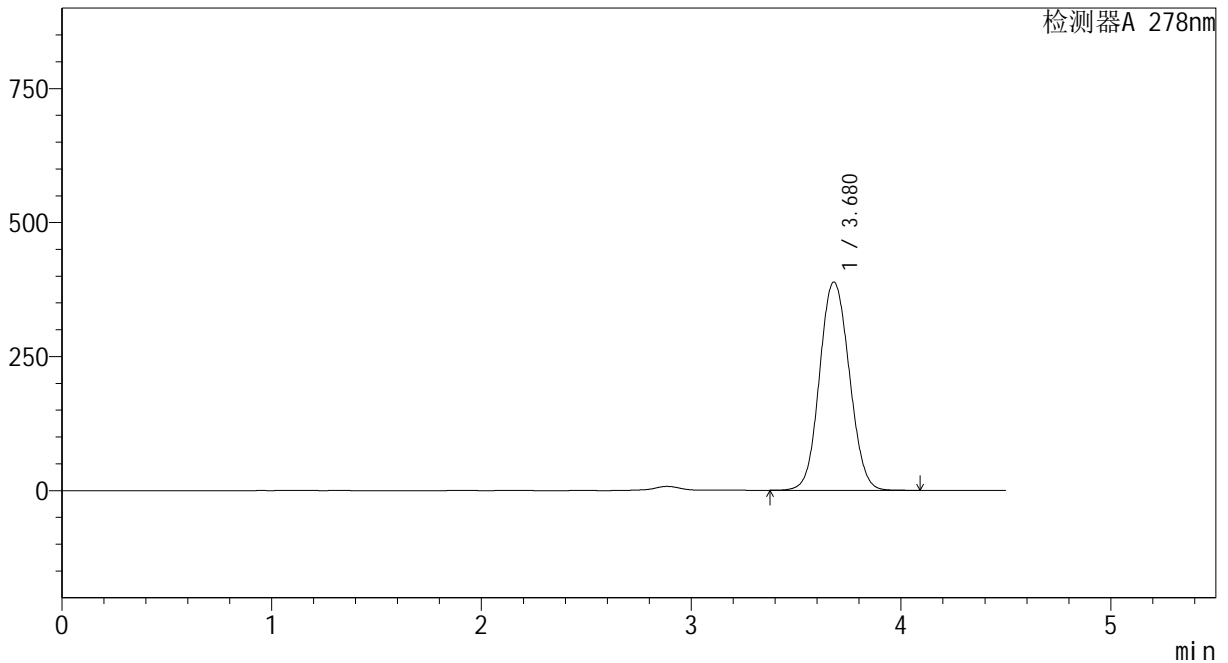
峰号	保留时间	面积	面积%	高度	理论塔板数(USP)	拖尾因子	分离度(USP)
总计							

<样品信息>

色谱柱 :XB-C18(150*4.6mm,5 μ m) 流速:2.0ml/min
柱温 :30 $^{\circ}$ C 波长:278nm
数据文件名: RC\$Y09 - 0-147/24-172-2 - zzp-240821p-rcd-jf50z-pH4.0jz-100mg-rcd-dz1-1.lcd
方法文件名: RC\$Y09 - Y09-rcd-FX273.lcm
批处理文件名: RC\$Y09 - Y09-rcqx-20240904-FX273.lcb
样品瓶号: 1-18
进样体积: 10 μ l 版本号:6.115
进样时间: 2024/09/04 11:18:56 实验者: xiechaojun
处理时间(V2): 2024/09/05 10:41:59 处理者: xiechaojun
仪器型号: SHIMADZU LC-2050C(FX273)

<色谱图>

mV



<峰表>

检测器A 278nm

峰号	保留时间	面积	面积%	高度	理论塔板数(USP)	拖尾因子	分离度(USP)
1	3.680	3837322	100.000	388596	3274	1.074	--
总计		3837322	100.000	388596			



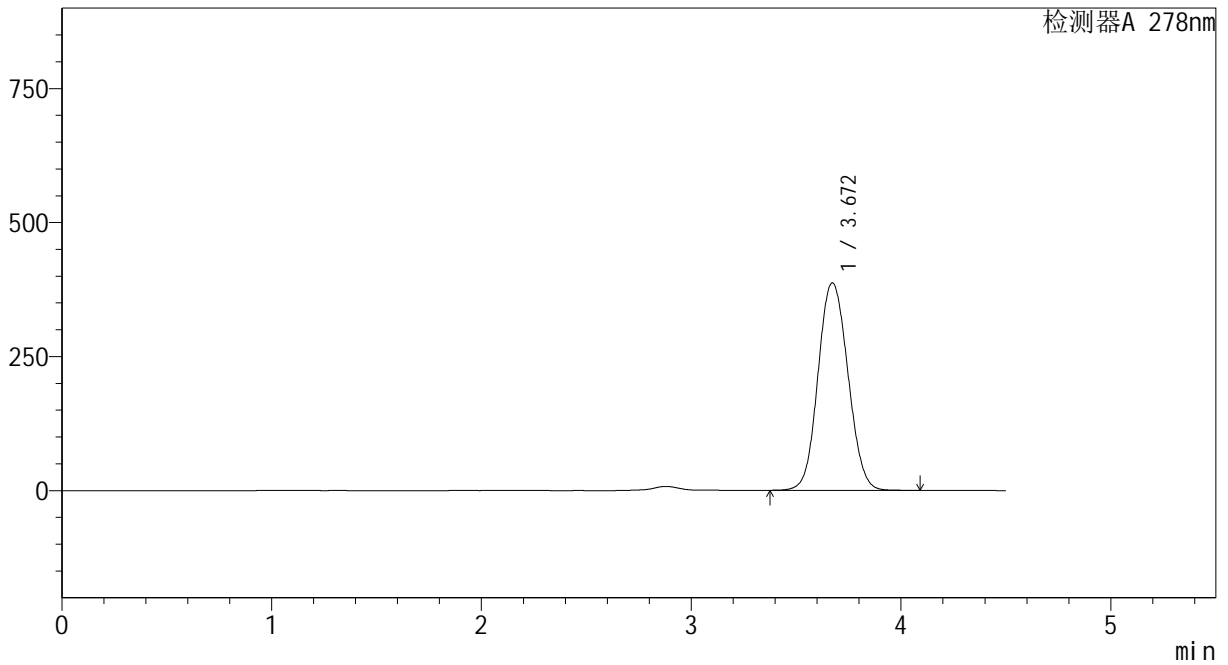
Y09

<样品信息>

色谱柱 :XB-C18(150*4.6mm,5μm) 流速:2.0ml/min
 柱温 :30°C 波长:278nm
 数据文件名: RC\$Y09 - 0-147/24-173-2 - zzp-240821p-rcd-jf50z-pH4.0jz-100mg-rcd-dz1-2.lcd
 方法文件名: RC\$Y09 - Y09-rcd-FX273.lcm
 批处理文件名: RC\$Y09 - Y09-rcqx-20240904-FX273.lcb
 样品瓶号: 1-18
 进样体积: 10μl 版本号:6.115
 进样时间: 2024/09/04 11:23:50 实验者: xiechaojun
 处理时间 (V2) : 2024/09/05 10:42:02 处理者: xiechaojun
 仪器型号: SHIMADZU LC-2050C(FX273)

<色谱图>

mV



<峰表>

检测器A 278nm

峰号	保留时间	面积	面积%	高度	理论塔板数(USP)	拖尾因子	分离度(USP)
1	3.672	3839804	100.000	387081	3232	1.082	--
总计		3839804	100.000	387081			



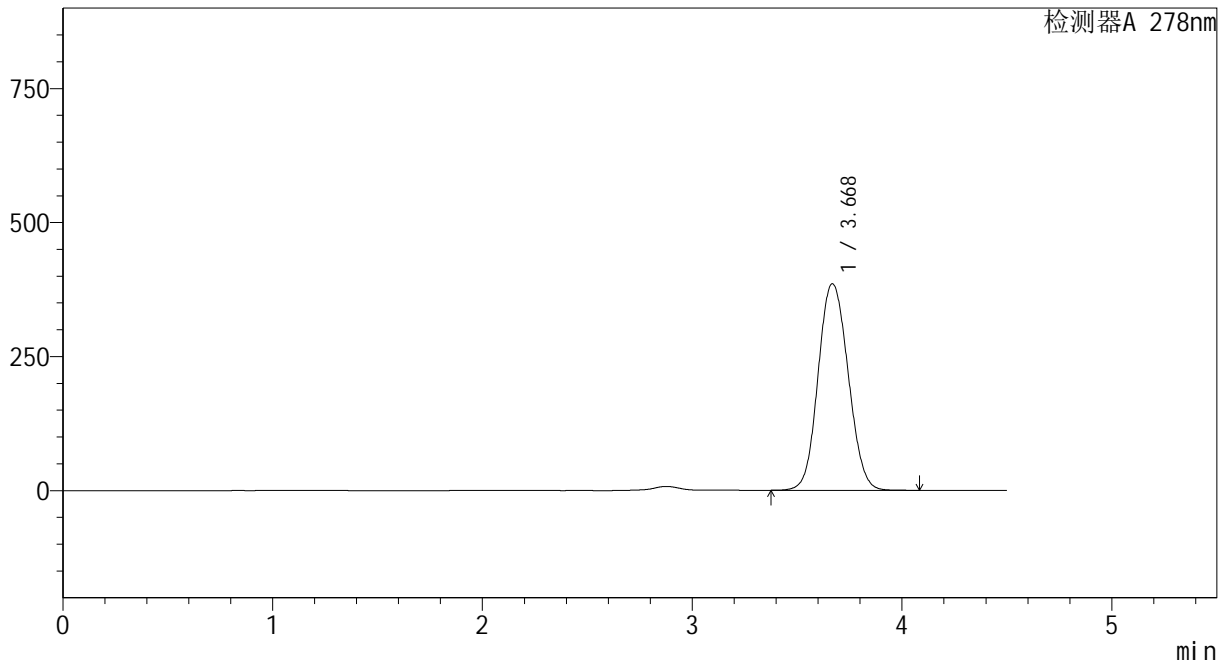
Y09

<样品信息>

色谱柱 :XB-C18(150*4.6mm,5μm) 流速:2.0ml/min
 柱温 :30°C 波长:278nm
 数据文件名: RC\$Y09 - 0-147/24-174-2 - zzp-240821p-rcd-jf50z-pH4.0jz-100mg-rcd-dz1-3.lcd
 方法文件名: RC\$Y09 - Y09-rcd-FX273.lcm
 批处理文件名: RC\$Y09 - Y09-rcqx-20240904-FX273.lcb
 样品瓶号: 1-18
 进样体积: 10μl 版本号:6.115
 进样时间: 2024/09/04 11:28:43 实验者: xiechaojun
 处理时间 (V2) : 2024/09/05 10:42:05 处理者: xiechaojun
 仪器型号: SHIMADZU LC-2050C(FX273)

<色谱图>

mV



<峰表>

检测器A 278nm

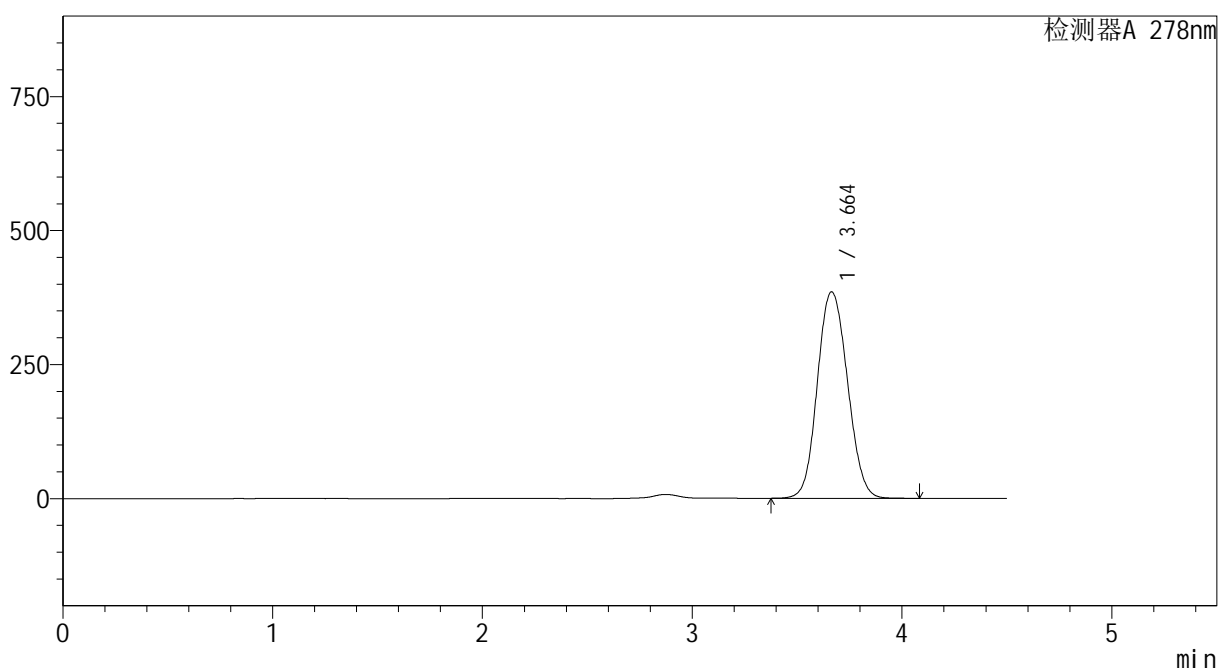
峰号	保留时间	面积	面积%	高度	理论塔板数(USP)	拖尾因子	分离度(USP)
1	3.668	3841325	100.000	384927	3195	1.090	--
总计		3841325	100.000	384927			

<样品信息>

色谱柱 :XB-C18(150*4.6mm,5 μ m) 流速:2.0ml/min
柱温 :30 $^{\circ}$ C 波长:278nm
数据文件名: RC\$Y09 - 0-147/24-175-2 - zzp-240821p-rcd-jf50z-pH4.0jz-100mg-rcd-dz1-4.lcd
方法文件名: RC\$Y09 - Y09-rcd-FX273.lcm
批处理文件名: RC\$Y09 - Y09-rcqx-20240904-FX273.lcb
样品瓶号: 1-18
进样体积: 10 μ l 版本号:6.115
进样时间: 2024/09/04 11:33:36 实验者: xiechaojun
处理时间(V2): 2024/09/05 10:42:08 处理者: xiechaojun
仪器型号: SHIMADZU LC-2050C(FX273)

<色谱图>

mV



<峰表>

检测器A 278nm

峰号	保留时间	面积	面积%	高度	理论塔板数(USP)	拖尾因子	分离度(USP)
1	3.664	3847320	100.000	385145	3174	1.097	--
总计		3847320	100.000	385145			



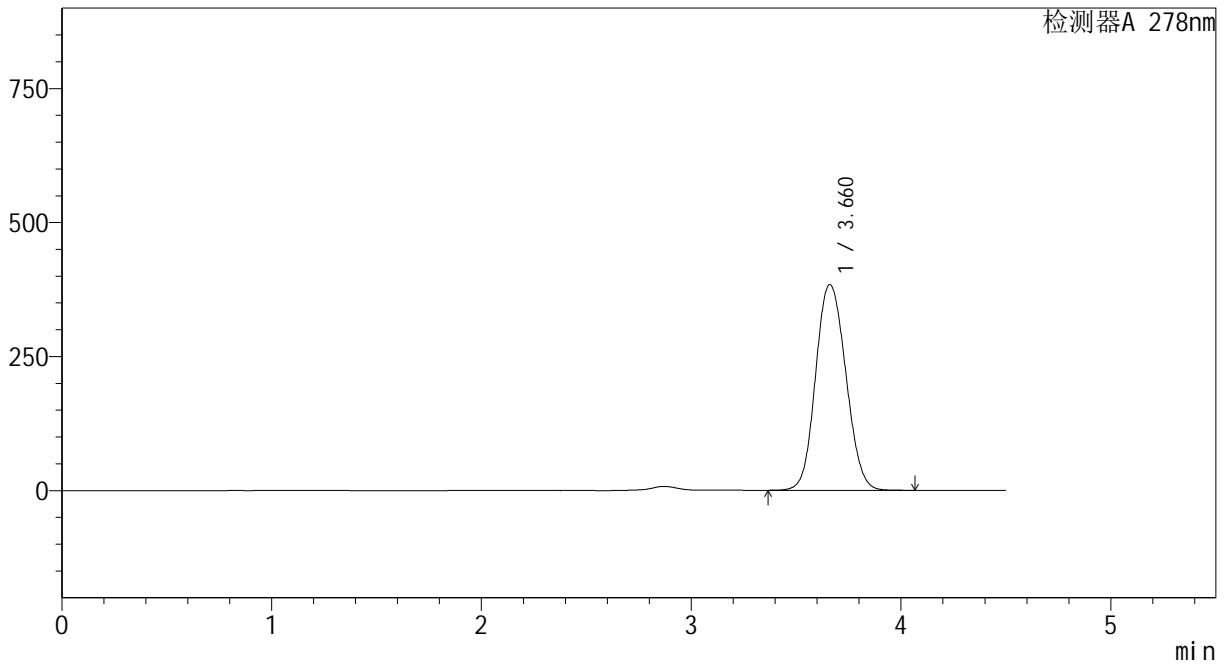
Y09

<样品信息>

色谱柱 :XB-C18(150*4.6mm,5μm) 流速:2.0ml/min
 柱温 :30°C 波长:278nm
 数据文件名: RC\$Y09 - 0-147/24-176-2 - zzp-240821p-rcd-jf50z-pH4.0jz-100mg-rcd-dz1-5.lcd
 方法文件名: RC\$Y09 - Y09-rcd-FX273.lcm
 批处理文件名: RC\$Y09 - Y09-rcqx-20240904-FX273.lcb
 样品瓶号: 1-18
 进样体积: 10μl 版本号:6.115
 进样时间: 2024/09/04 11:38:29 实验者: xiechaojun
 处理时间 (V2) : 2024/09/05 10:42:10 处理者: xiechaojun
 仪器型号: SHIMADZU LC-2050C(FX273)

<色谱图>

mV



<峰表>

检测器A 278nm

峰号	保留时间	面积	面积%	高度	理论塔板数(USP)	拖尾因子	分离度(USP)
1	3.660	3848083	100.000	383502	3145	1.104	--
总计		3848083	100.000	383502			



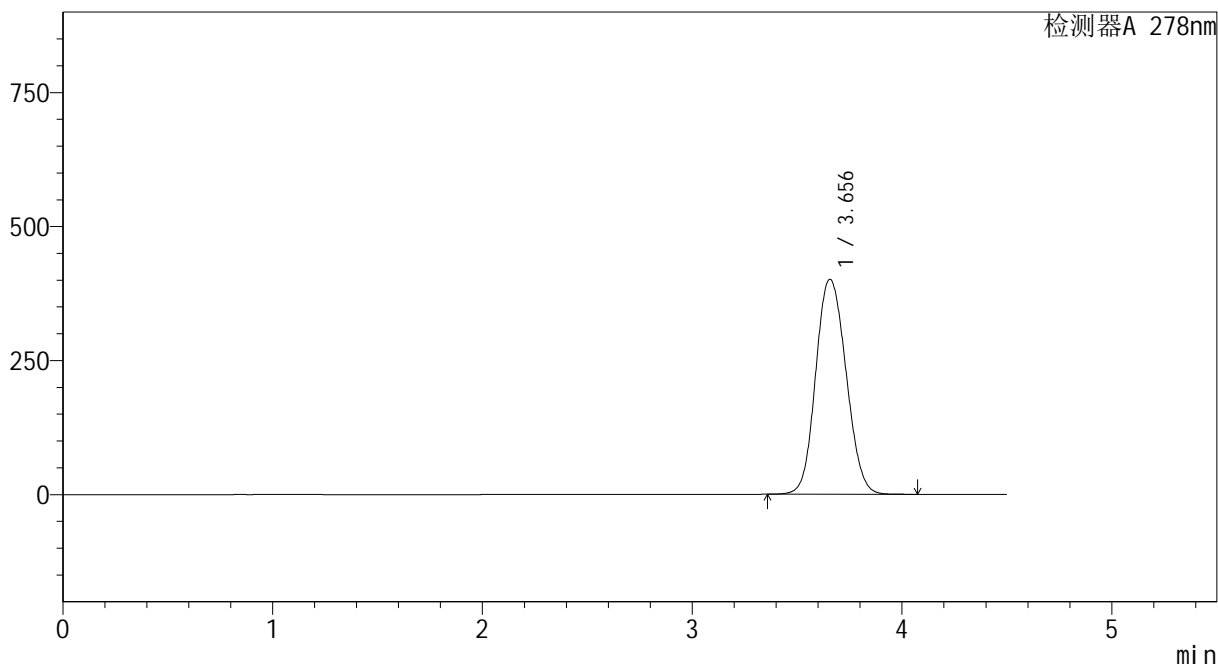
Y09

<样品信息>

色谱柱 :XB-C18(150*4.6mm,5μm) 流速:2.0ml/min
 柱温 :30°C 波长:278nm
 数据文件名: RC\$Y09 - 0-147/24-177-2 - zzp-240821p-rcd-jf50z-pH4.0jz-100mg-p1-1.lcd
 方法文件名: RC\$Y09 - Y09-rcd-FX273.lcm
 批处理文件名: RC\$Y09 - Y09-rcqx-20240904-FX273.lcb
 样品瓶号: 1-1
 进样体积: 10μl 版本号:6.115
 进样时间: 2024/09/04 11:43:21 实验者: xiechaojun
 处理时间 (V2) : 2024/09/05 10:42:13 处理者: xiechaojun
 仪器型号: SHIMADZU LC-2050C(FX273)

<色谱图>

mV



<峰表>

检测器A 278nm

峰号	保留时间	面积	面积%	高度	理论塔板数(USP)	拖尾因子	分离度(USP)
1	3.656	4039253	100.000	401063	3116	1.111	--
总计		4039253	100.000	401063			



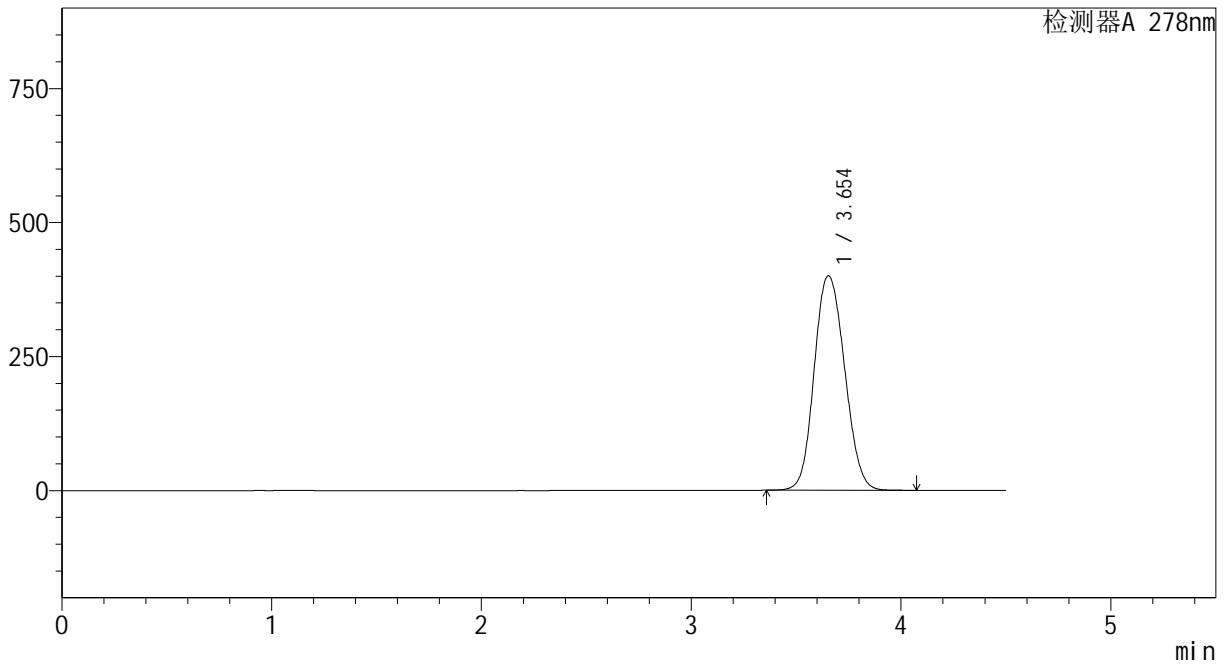
Y09

<样品信息>

色谱柱 :XB-C18(150*4.6mm,5μm) 流速:2.0ml/min
 柱温 :30°C 波长:278nm
 数据文件名: RC\$Y09 - 0-147/24-178-2 - zzp-240821p-rcd-jf50z-pH4.0jz-100mg-p1-2.lcd
 方法文件名: RC\$Y09 - Y09-rcd-FX273.lcm
 批处理文件名: RC\$Y09 - Y09-rcqx-20240904-FX273.lcb
 样品瓶号: 1-1
 进样体积: 10μl 版本号:6.115
 进样时间: 2024/09/04 11:48:13 实验者: xiechaojun
 处理时间 (V2) : 2024/09/05 10:42:16 处理者: xiechaojun
 仪器型号: SHIMADZU LC-2050C(FX273)

<色谱图>

mV



<峰表>

检测器A 278nm

峰号	保留时间	面积	面积%	高度	理论塔板数(USP)	拖尾因子	分离度(USP)
1	3.654	4039844	100.000	400248	3098	1.116	--
总计		4039844	100.000	400248			



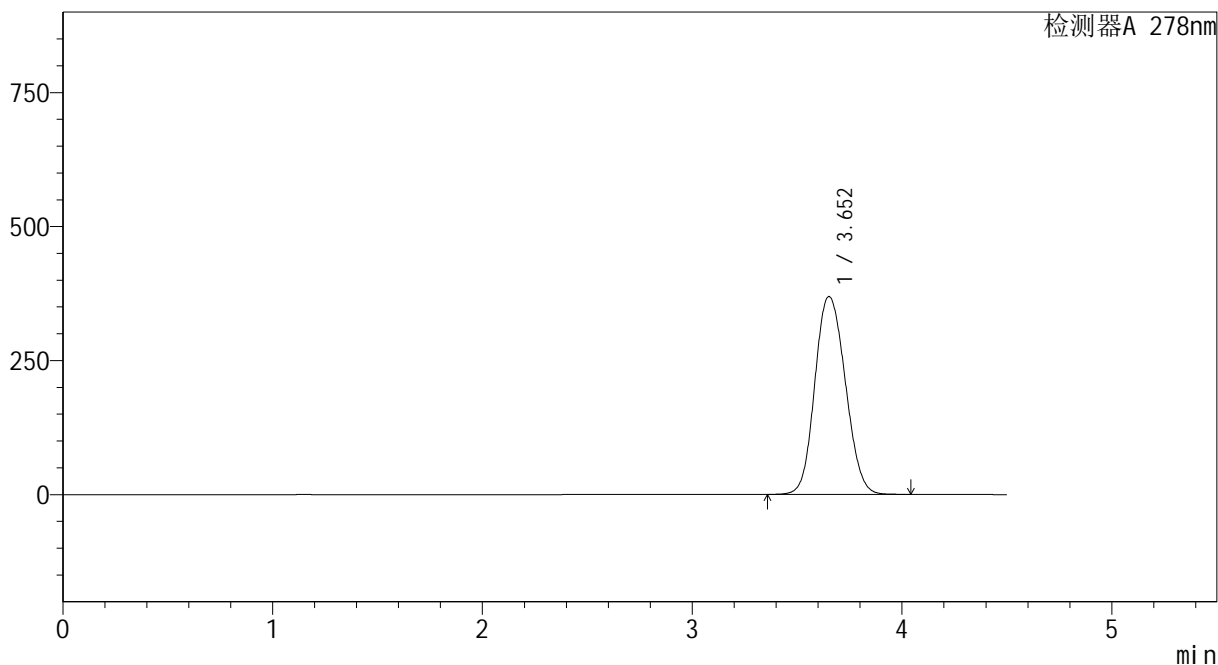
Y09

<样品信息>

色谱柱 :XB-C18(150*4.6mm,5μm) 流速:2.0ml/min
柱温 :30°C 波长:278nm
数据文件名: RC\$Y09 - 0-147/24-179-2 - zzp-240821p-rcd-jf50z-pH4.0jz-100mg-p2-1.lcd
方法文件名: RC\$Y09 - Y09-rcd-FX273.lcm
批处理文件名: RC\$Y09 - Y09-rcqx-20240904-FX273.lcb
样品瓶号: 1-10
进样体积: 10μl 版本号:6.115
进样时间: 2024/09/04 11:53:06 实验者: xiechaojun
处理时间 (V2) : 2024/09/05 10:42:18 处理者: xiechaojun
仪器型号: SHIMADZU LC-2050C(FX273)

<色谱图>

mV



<峰表>

检测器A 278nm

峰号	保留时间	面积	面积%	高度	理论塔板数(USP)	拖尾因子	分离度(USP)
1	3.652	3732212	100.000	368744	3079	1.122	--
总计		3732212	100.000	368744			



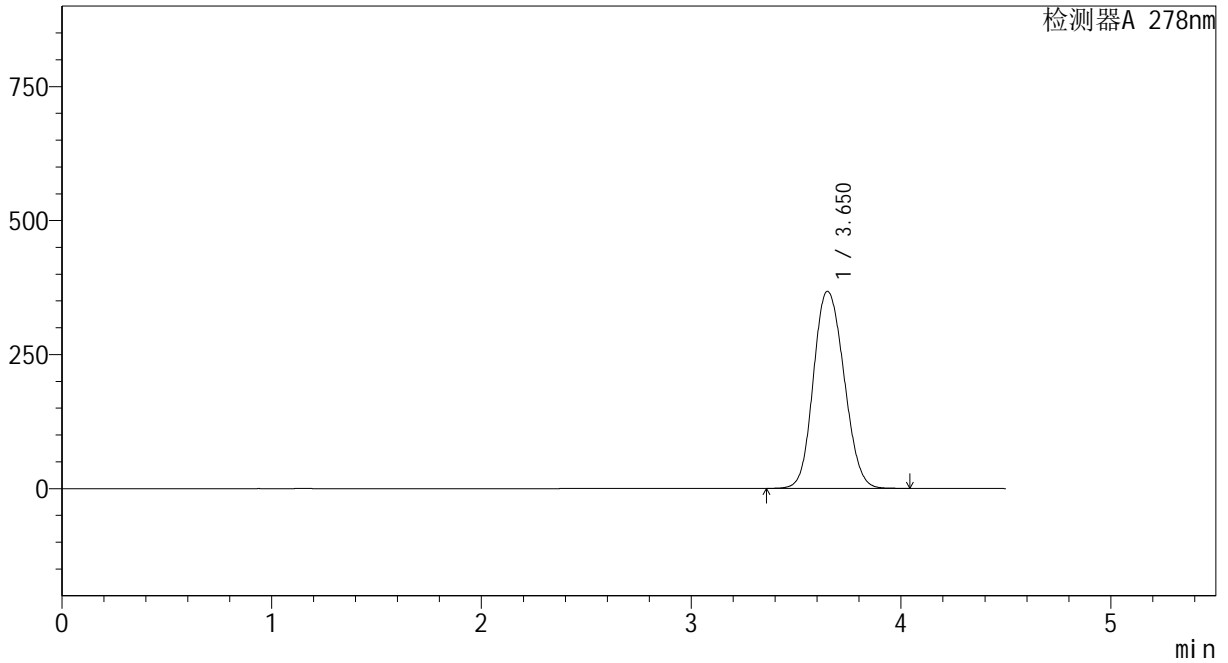
Y09

<样品信息>

色谱柱 :XB-C18(150*4.6mm,5 μ m) 流速:2.0ml/min
 柱温 :30 $^{\circ}$ C 波长:278nm
 数据文件名: RC\$Y09 - 0-147/24-180-2 - zzp-240821p-rcd-jf50z-pH4.0jz-100mg-p2-2.lcd
 方法文件名: RC\$Y09 - Y09-rcd-FX273.lcm
 批处理文件名: RC\$Y09 - Y09-rcqx-20240904-FX273.lcb
 样品瓶号: 1-10
 进样体积: 10 μ l 版本号:6.115
 进样时间: 2024/09/04 11:58:01 实验者: xiechaojun
 处理时间 (V2) : 2024/09/05 10:42:21 处理者: xiechaojun
 仪器型号: SHIMADZU LC-2050C(FX273)

<色谱图>

mV



<峰表>

检测器A 278nm

峰号	保留时间	面积	面积%	高度	理论塔板数(USP)	拖尾因子	分离度(USP)
1	3.650	3732357	100.000	367437	3051	1.128	--
总计		3732357	100.000	367437			



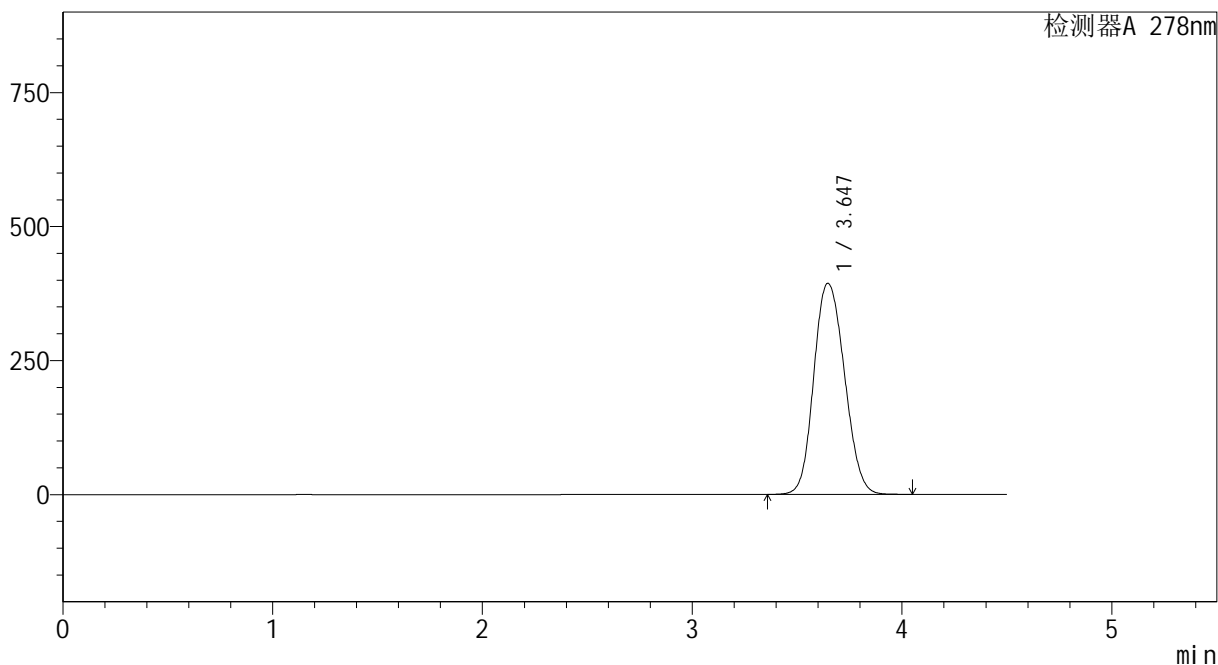
Y09

<样品信息>

色谱柱 :XB-C18(150*4.6mm,5μm) 流速:2.0ml/min
 柱温 :30°C 波长:278nm
 数据文件名: RC\$Y09 - 0-147/24-181-2 - zzp-240821p-rcd-jf50z-pH4.0jz-100mg-p3-1.lcd
 方法文件名: RC\$Y09 - Y09-rcd-FX273.lcm
 批处理文件名: RC\$Y09 - Y09-rcqx-20240904-FX273.lcb
 样品瓶号: 1-19
 进样体积: 10μl 版本号:6.115
 进样时间: 2024/09/04 12:02:53 实验者: xiechaojun
 处理时间 (V2) : 2024/09/05 10:42:23 处理者: xiechaojun
 仪器型号: SHIMADZU LC-2050C(FX273)

<色谱图>

mV



<峰表>

检测器A 278nm

峰号	保留时间	面积	面积%	高度	理论塔板数(USP)	拖尾因子	分离度(USP)
1	3.647	4008109	100.000	393925	3035	1.133	--
总计		4008109	100.000	393925			



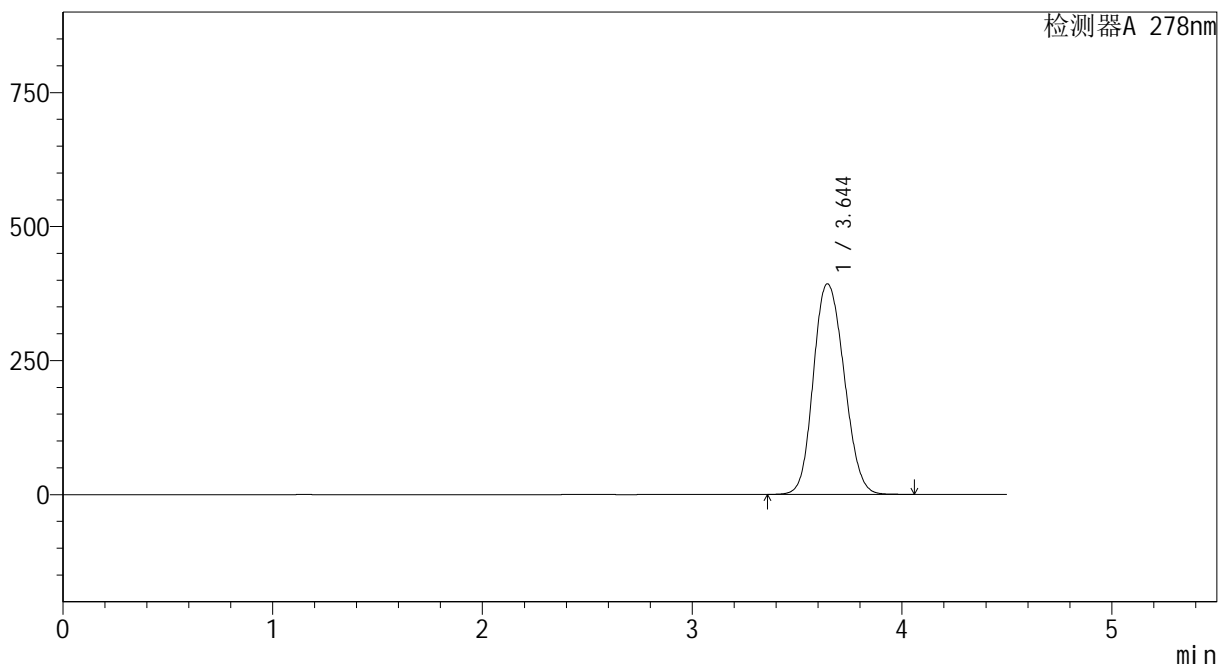
Y09

<样品信息>

色谱柱 :XB-C18(150*4.6mm,5μm) 流速:2.0ml/min
 柱温 :30°C 波长:278nm
 数据文件名: RC\$Y09 - 0-147/24-182-2 - zzp-240821p-rcd-jf50z-pH4.0jz-100mg-p3-2.lcd
 方法文件名: RC\$Y09 - Y09-rcd-FX273.lcm
 批处理文件名: RC\$Y09 - Y09-rcqx-20240904-FX273.lcb
 样品瓶号: 1-19
 进样体积: 10μl 版本号:6.115
 进样时间: 2024/09/04 12:07:45 实验者: xiechaojun
 处理时间 (V2) : 2024/09/05 10:42:26 处理者: xiechaojun
 仪器型号: SHIMADZU LC-2050C(FX273)

<色谱图>

mV



<峰表>

检测器A 278nm

峰号	保留时间	面积	面积%	高度	理论塔板数(USP)	拖尾因子	分离度(USP)
1	3.644	4007401	100.000	392812	3019	1.139	--
总计		4007401	100.000	392812			



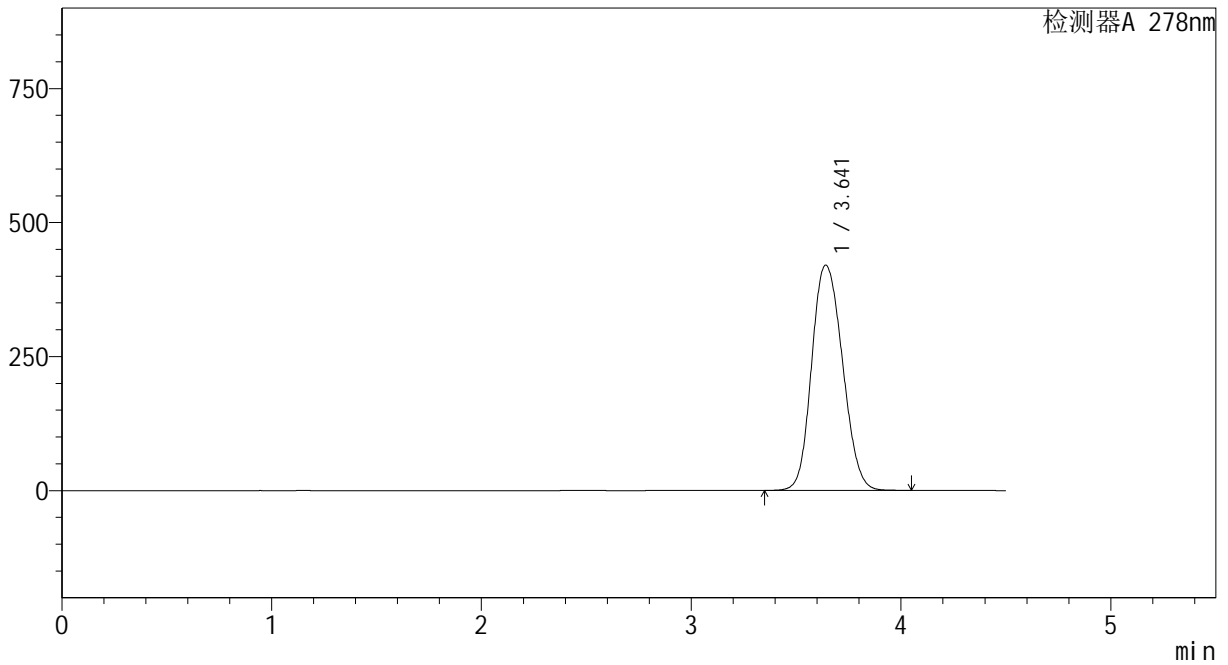
Y09

<样品信息>

色谱柱 :XB-C18(150*4.6mm,5μm) 流速:2.0ml/min
 柱温 :30°C 波长:278nm
 数据文件名: RC\$Y09 - 0-147/24-183-2 - zzp-240821p-rcd-jf50z-pH4.0jz-100mg-p4-1.lcd
 方法文件名: RC\$Y09 - Y09-rcd-FX273.lcm
 批处理文件名: RC\$Y09 - Y09-rcqx-20240904-FX273.lcb
 样品瓶号: 1-28
 进样体积: 10μl 版本号:6.115
 进样时间: 2024/09/04 12:12:36 实验者: xiechaojun
 处理时间 (V2) : 2024/09/05 10:42:29 处理者: xiechaojun
 仪器型号: SHIMADZU LC-2050C(FX273)

<色谱图>

mV



<峰表>

检测器A 278nm

峰号	保留时间	面积	面积%	高度	理论塔板数(USP)	拖尾因子	分离度(USP)
1	3.641	4297966	100.000	419978	2996	1.145	--
总计		4297966	100.000	419978			



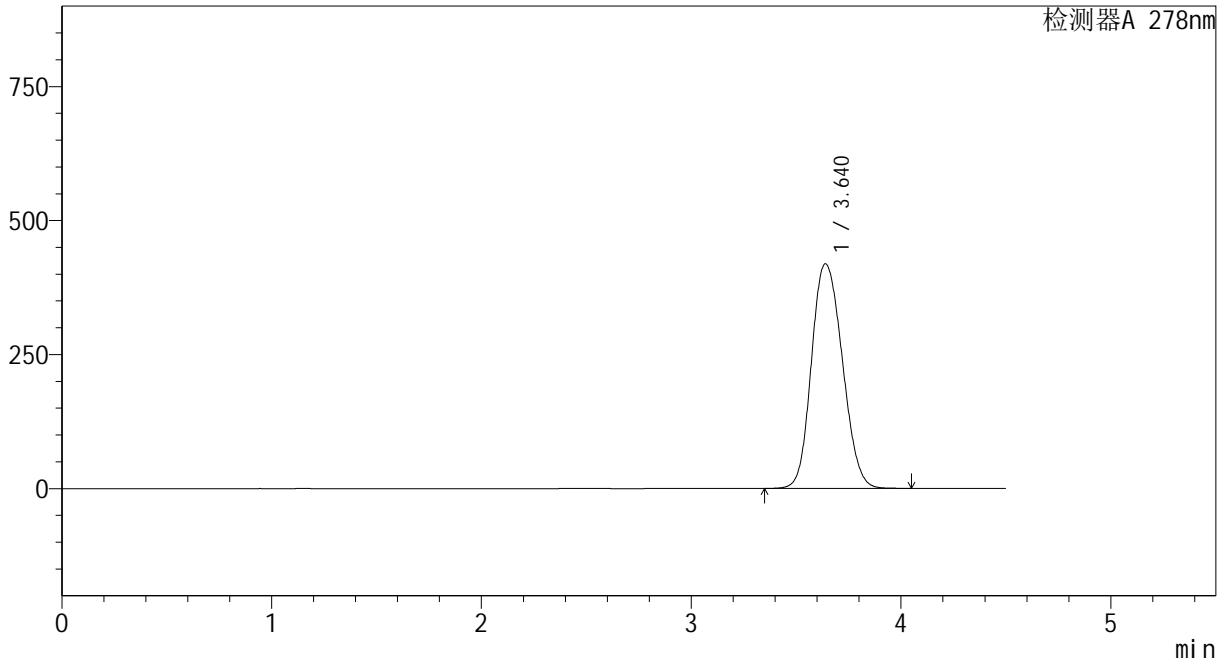
Y09

<样品信息>

色谱柱 :XB-C18(150*4.6mm,5 μ m) 流速:2.0ml/min
柱温 :30 $^{\circ}$ C 波长:278nm
数据文件名: RC\$Y09 - 0-147/24-184-2 - zzp-240821p-rcd-jf50z-pH4.0jz-100mg-p4-2.lcd
方法文件名: RC\$Y09 - Y09-rcd-FX273.lcm
批处理文件名: RC\$Y09 - Y09-rcqx-20240904-FX273.lcb
样品瓶号: 1-28
进样体积: 10 μ l 版本号:6.115
进样时间: 2024/09/04 12:17:29 实验者: xiechaojun
处理时间 (V2) : 2024/09/05 10:42:31 处理者: xiechaojun
仪器型号: SHIMADZU LC-2050C(FX273)

<色谱图>

mV



<峰表>

检测器A 278nm

峰号	保留时间	面积	面积%	高度	理论塔板数(USP)	拖尾因子	分离度(USP)
1	3.640	4298102	100.000	418979	2978	1.149	--
总计		4298102	100.000	418979			



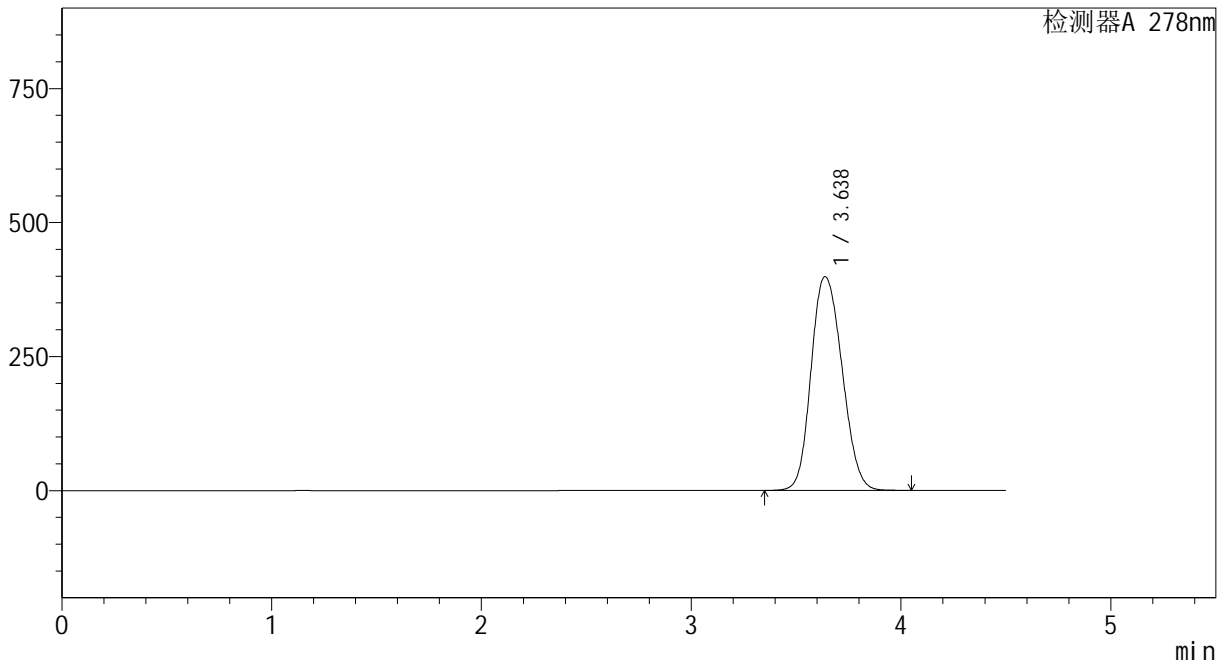
Y09

<样品信息>

色谱柱 :XB-C18(150*4.6mm,5μm) 流速:2.0ml/min
 柱温 :30°C 波长:278nm
 数据文件名: RC\$Y09 - 0-147/24-185-2 - zzp-240821p-rcd-jf50z-pH4.0jz-100mg-p5-1.lcd
 方法文件名: RC\$Y09 - Y09-rcd-FX273.lcm
 批处理文件名: RC\$Y09 - Y09-rcqx-20240904-FX273.lcb
 样品瓶号: 1-37
 进样体积: 10μl 版本号:6.115
 进样时间: 2024/09/04 12:22:21 实验者: xiechaojun
 处理时间 (V2) : 2024/09/05 10:42:34 处理者: xiechaojun
 仪器型号: SHIMADZU LC-2050C(FX273)

<色谱图>

mV



<峰表>

检测器A 278nm

峰号	保留时间	面积	面积%	高度	理论塔板数(USP)	拖尾因子	分离度(USP)
1	3.638	4096926	100.000	398781	2963	1.152	--
总计		4096926	100.000	398781			



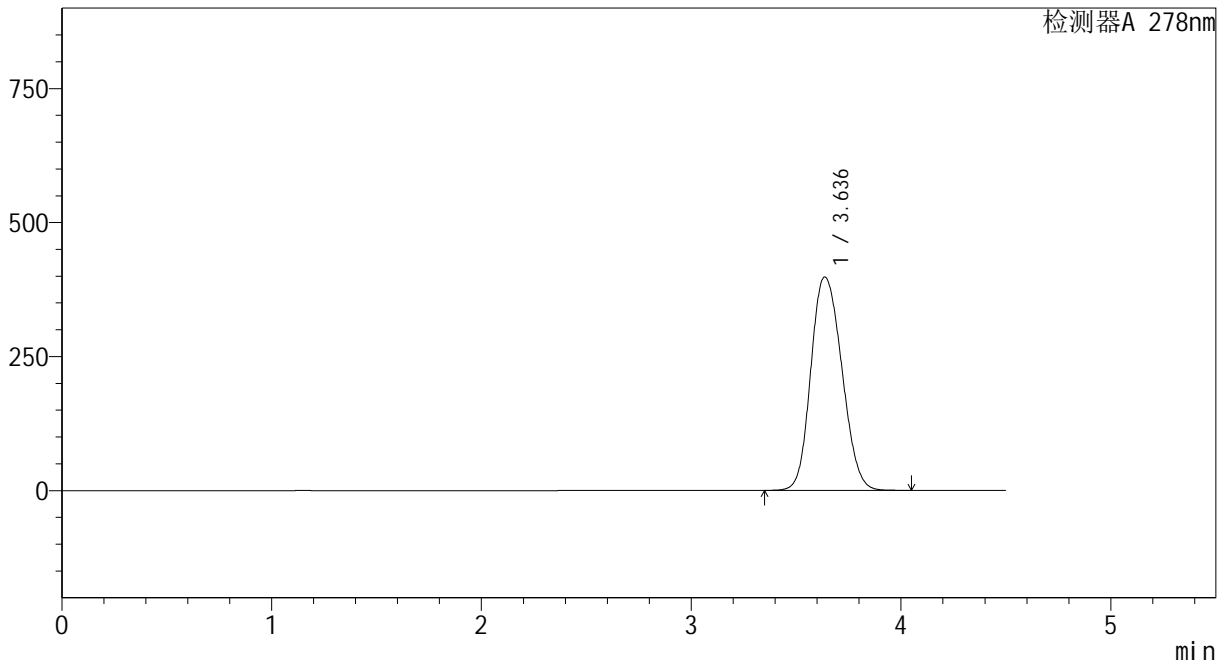
Y09

<样品信息>

色谱柱 :XB-C18(150*4.6mm,5μm) 流速:2.0ml/min
 柱温 :30°C 波长:278nm
 数据文件名: RC\$Y09 - 0-147/24-186-2 - zzp-240821p-rcd-jf50z-pH4.0jz-100mg-p5-2.lcd
 方法文件名: RC\$Y09 - Y09-rcd-FX273.lcm
 批处理文件名: RC\$Y09 - Y09-rcqx-20240904-FX273.lcb
 样品瓶号: 1-37
 进样体积: 10μl 版本号:6.115
 进样时间: 2024/09/04 12:27:13 实验者: xiechaojun
 处理时间 (V2) : 2024/09/05 10:42:37 处理者: xiechaojun
 仪器型号: SHIMADZU LC-2050C(FX273)

<色谱图>

mV



<峰表>

检测器A 278nm

峰号	保留时间	面积	面积%	高度	理论塔板数(USP)	拖尾因子	分离度(USP)
1	3.636	4099407	100.000	398063	2947	1.156	--
总计		4099407	100.000	398063			



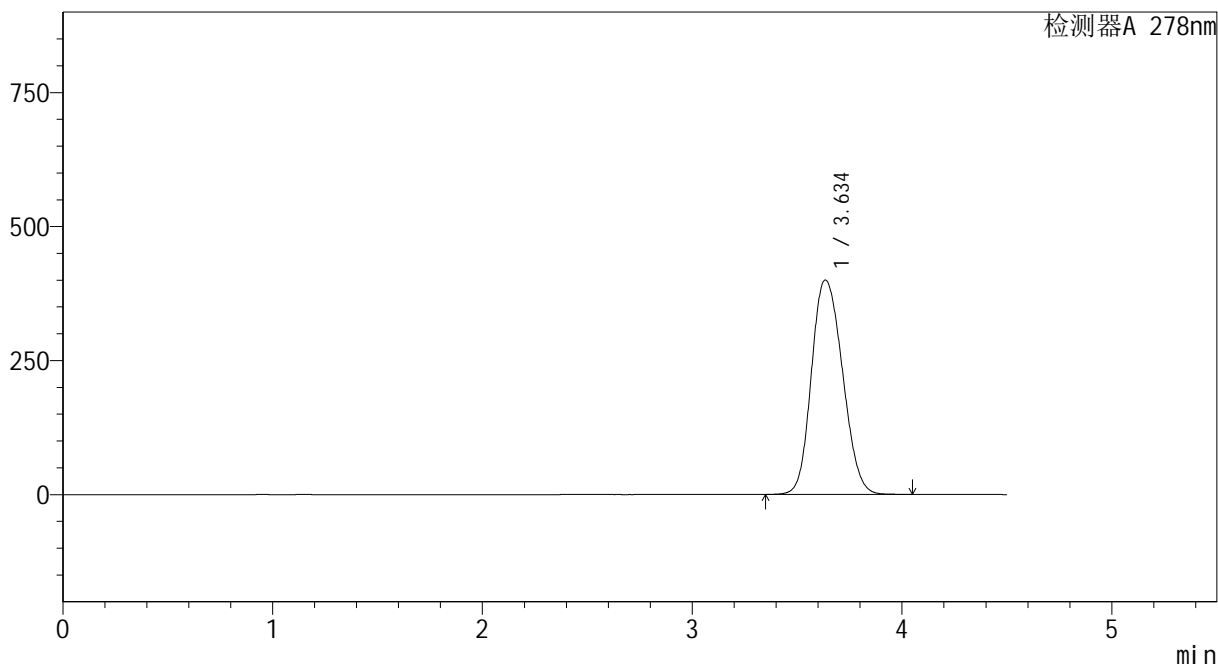
Y09

<样品信息>

色谱柱 :XB-C18(150*4.6mm,5µm) 流速:2.0ml/min
 柱温 :30°C 波长:278nm
 数据文件名: RC\$Y09 - 0-147/24-187-2 - zzp-240821p-rcd-jf50z-pH4.0jz-100mg-p6-1.lcd
 方法文件名: RC\$Y09 - Y09-rcd-FX273.lcm
 批处理文件名: RC\$Y09 - Y09-rcqx-20240904-FX273.lcb
 样品瓶号: 1-46
 进样体积: 10µl 版本号:6.115
 进样时间: 2024/09/04 12:32:04 实验者: xiechaojun
 处理时间 (V2) : 2024/09/05 10:42:39 处理者: xiechaojun
 仪器型号: SHIMADZU LC-2050C(FX273)

<色谱图>

mV



<峰表>

检测器A 278nm

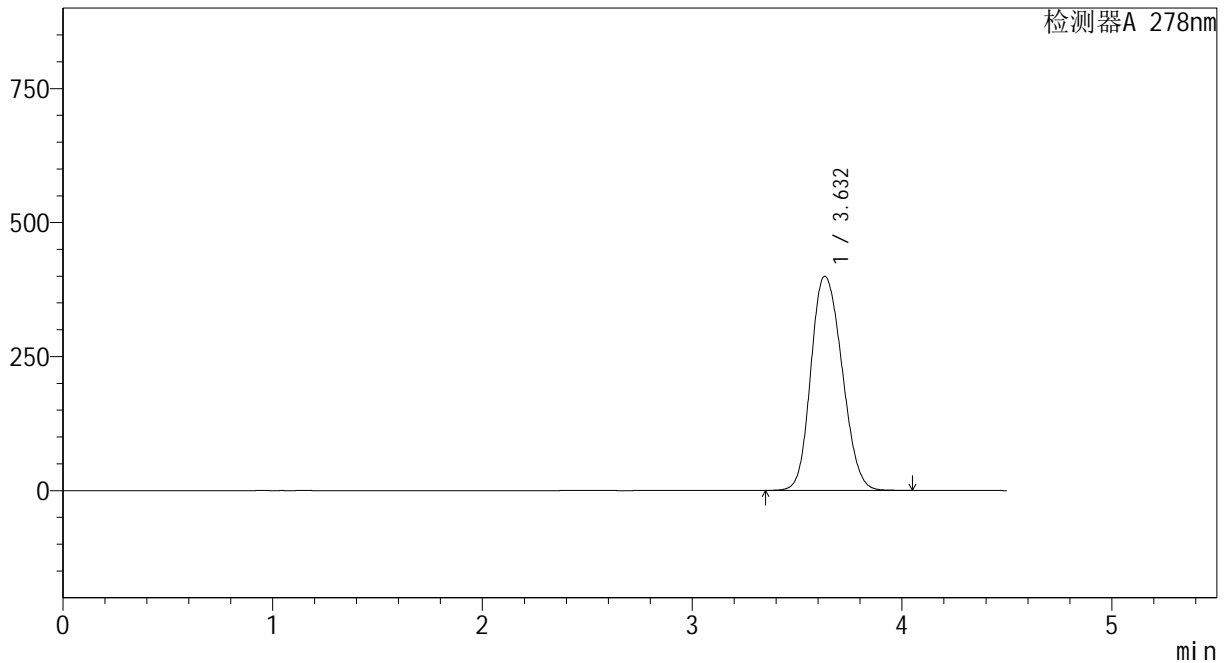
峰号	保留时间	面积	面积%	高度	理论塔板数(USP)	拖尾因子	分离度(USP)
1	3.634	4127419	100.000	399433	2930	1.161	--
总计		4127419	100.000	399433			

<样品信息>

色谱柱 :XB-C18(150*4.6mm,5 μ m) 流速:2.0ml/min
柱温 :30 $^{\circ}$ C 波长:278nm
数据文件名: RC\$Y09 - 0-147/24-188-2 - zzp-240821p-rcd-jf50z-pH4.0jz-100mg-p6-2.lcd
方法文件名: RC\$Y09 - Y09-rcd-FX273.lcm
批处理文件名: RC\$Y09 - Y09-rcqx-20240904-FX273.lcb
样品瓶号: 1-46
进样体积: 10 μ l 版本号:6.115
进样时间: 2024/09/04 12:36:55 实验者: xiechaojun
处理时间(V2): 2024/09/05 10:42:42 处理者: xiechaojun
仪器型号: SHIMADZU LC-2050C(FX273)

<色谱图>

mV



<峰表>

检测器A 278nm

峰号	保留时间	面积	面积%	高度	理论塔板数(USP)	拖尾因子	分离度(USP)
1	3.632	4127941	100.000	399499	2918	1.164	--
总计		4127941	100.000	399499			



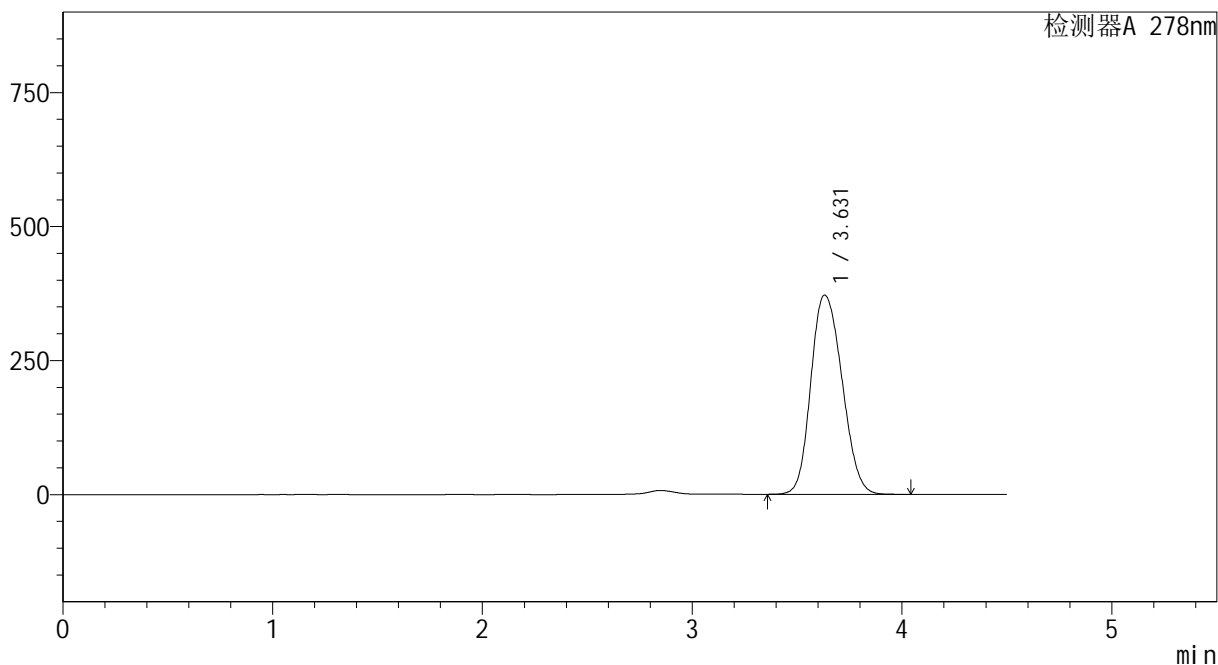
Y09

<样品信息>

色谱柱 :XB-C18(150*4.6mm,5μm) 流速:2.0ml/min
 柱温 :30°C 波长:278nm
 数据文件名: RC\$Y09 - 0-147/24-189-2 - zzp-240821p-rcd-jf50z-pH4.0jz-100mg-rcd-dz2-1.lcd
 方法文件名: RC\$Y09 - Y09-rcd-FX273.lcm
 批处理文件名: RC\$Y09 - Y09-rcqx-20240904-FX273.lcb
 样品瓶号: 1-27
 进样体积: 10μl 版本号:6.115
 进样时间: 2024/09/04 12:41:53 实验者: xiechaojun
 处理时间 (V2) : 2024/09/05 10:42:45 处理者: xiechaojun
 仪器型号: SHIMADZU LC-2050C(FX273)

<色谱图>

mV



<峰表>

检测器A 278nm

峰号	保留时间	面积	面积%	高度	理论塔板数(USP)	拖尾因子	分离度(USP)
1	3.631	3847294	100.000	371770	2899	1.168	--
总计		3847294	100.000	371770			



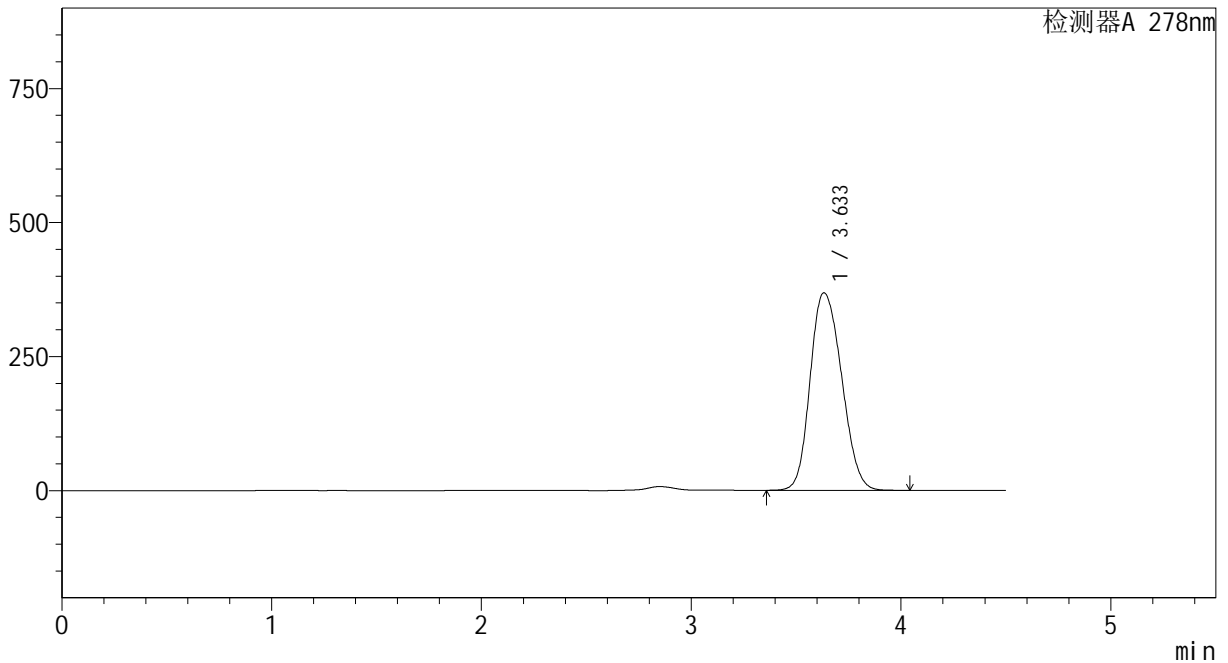
Y09

<样品信息>

色谱柱 :XB-C18(150*4.6mm,5μm) 流速:2.0ml/min
 柱温 :30°C 波长:278nm
 数据文件名: RC\$Y09 - 0-147/24-190-2 - zzp-240821p-rcd-jf50z-pH4.0jz-100mg-rcd-dz2-2.lcd
 方法文件名: RC\$Y09 - Y09-rcd-FX273.lcm
 批处理文件名: RC\$Y09 - Y09-rcqx-20240904-FX273.lcb
 样品瓶号: 1-27
 进样体积: 10μl 版本号:6.115
 进样时间: 2024/09/04 12:46:46 实验者: xiechaojun
 处理时间 (V2) : 2024/09/05 10:42:47 处理者: xiechaojun
 仪器型号: SHIMADZU LC-2050C(FX273)

<色谱图>

mV



<峰表>

检测器A 278nm

峰号	保留时间	面积	面积%	高度	理论塔板数(USP)	拖尾因子	分离度(USP)
1	3.633	3848022	100.000	368339	2850	1.177	--
总计		3848022	100.000	368339			