



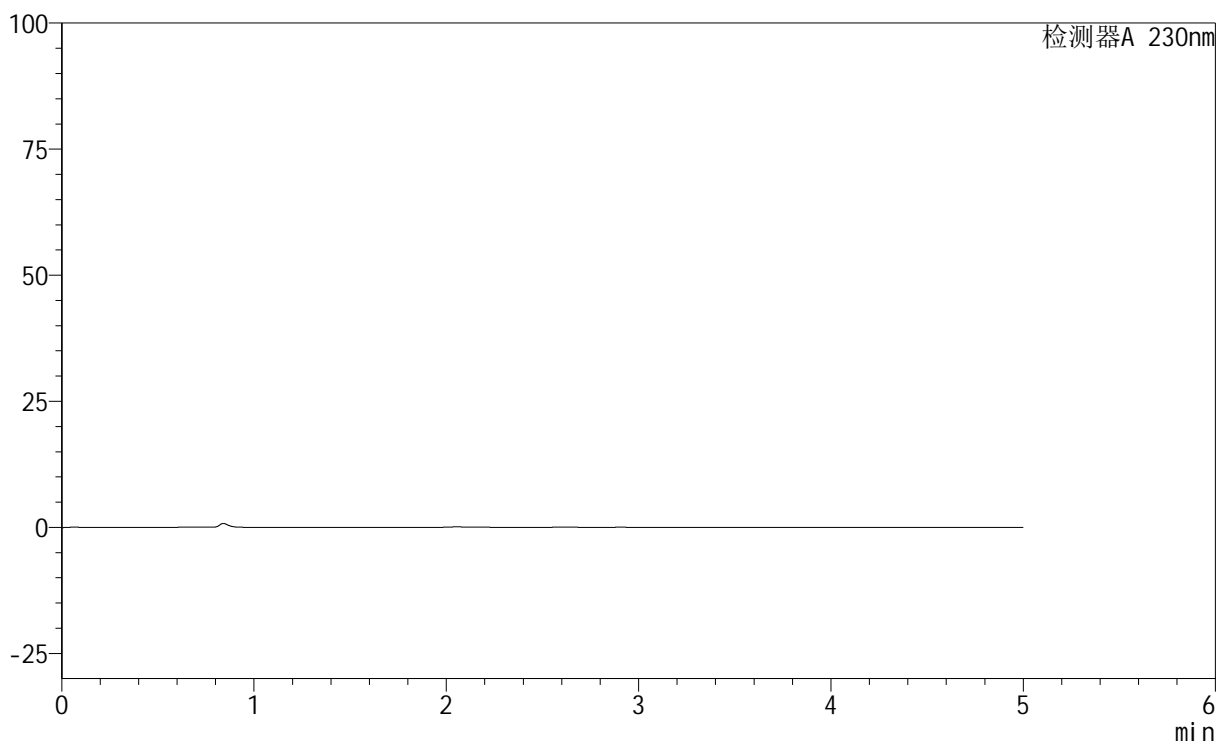
SMF-220

<样品信息>

色谱柱 : XB-C18(150mm*4.6mm,5 μ m) 流速: 1.8ml/min
柱温 : 40 $^{\circ}$ C 波长: 230nm
数据文件名 : RC\$SMF-220 - 0-56/28-229-2 - zzp-js2y-rcd-pH4.5-0.1twjz-jf75z-rj.lcd
方法文件名 : RC\$SMF-220 - SMF-220-rcd-FX277.lcm
批处理文件名: RC\$SMF-220 - 20240904-rcd-FX277.lcb
样品瓶号 : 1-9
进样体积 : 25 μ l 版本号: 6.115
进样时间 : 2024/09/04 13:50:22 实验者: xiexinhui
处理时间(V2) : 2024/09/05 09:04:54 处理者: xiexinhui
仪器型号 : SHIMADZU LC-2050C (FX277)

<色谱图>

mV



<峰表>

检测器A 230nm

峰号	保留时间	面积	面积%	高度	理论塔板数(USP)	拖尾因子	分离度(USP)
总计							



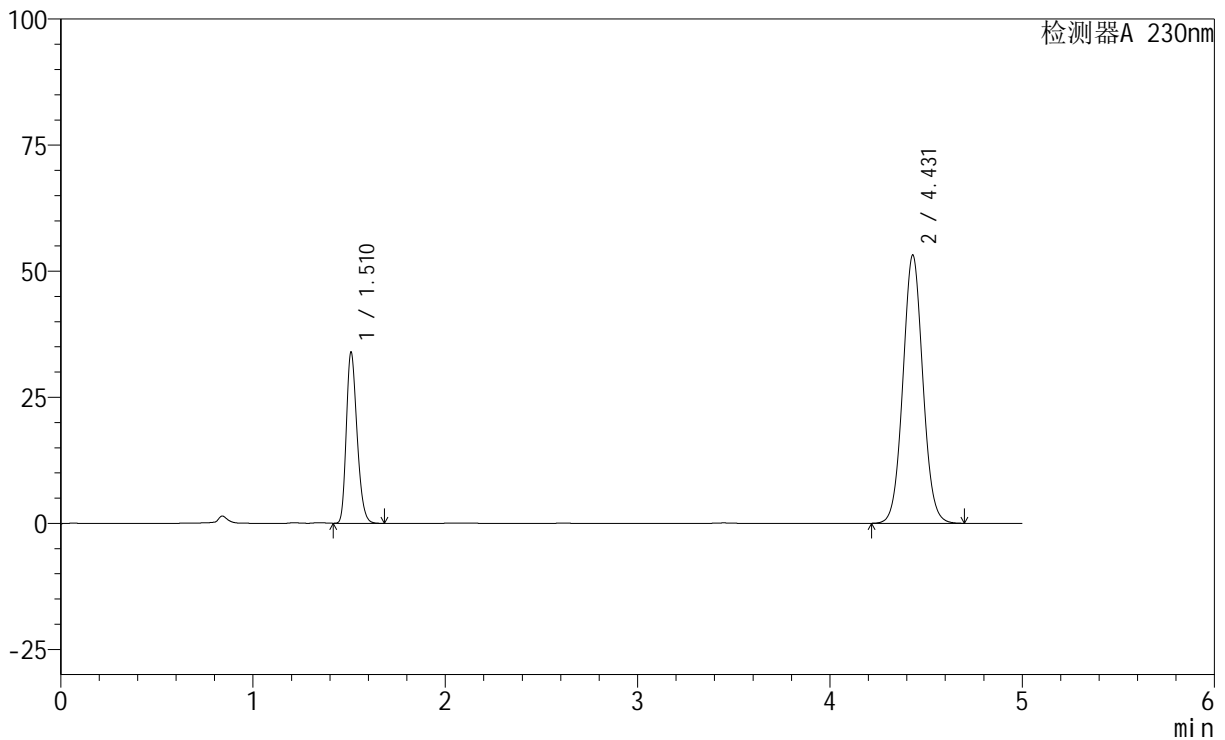
SMF-220

<样品信息>

色谱柱	: XB-C18(150mm*4.6mm,5µm)	流速	: 1.8ml/min
柱温	: 40°C	波长	: 230nm
数据文件名	: RC\$SMF-220 - 0-56/28-230-2 - zzp-js2y-rcd-pH4.5-0.1twjz-jf75z-dz1-1.lcd		
方法文件名	: RC\$SMF-220 - SMF-220-rcd-FX277.lcm		
批处理文件名	: RC\$SMF-220 - 20240904-rcd-FX277.lcb		
样品瓶号	: 1-18	版本号	: 6.115
进样体积	: 25 µl	实验者	: xiexinhui
进样时间	: 2024/09/04 13:55:46	处理者	: xiexinhui
处理时间(V2)	: 2024/09/05 09:04:59		
仪器型号	: SHIMADZU LC-2050C (FX277)		

<色谱图>

mV



<峰表>

检测器A 230nm

峰号	保留时间	面积	面积%	高度	理论塔板数(USP)	拖尾因子	分离度(USP)
1	1.510	131512	25.558	33528	3502	1.253	--
2	4.431	383053	74.442	53200	8866	1.053	20.129
总计		514564	100.000	86728			



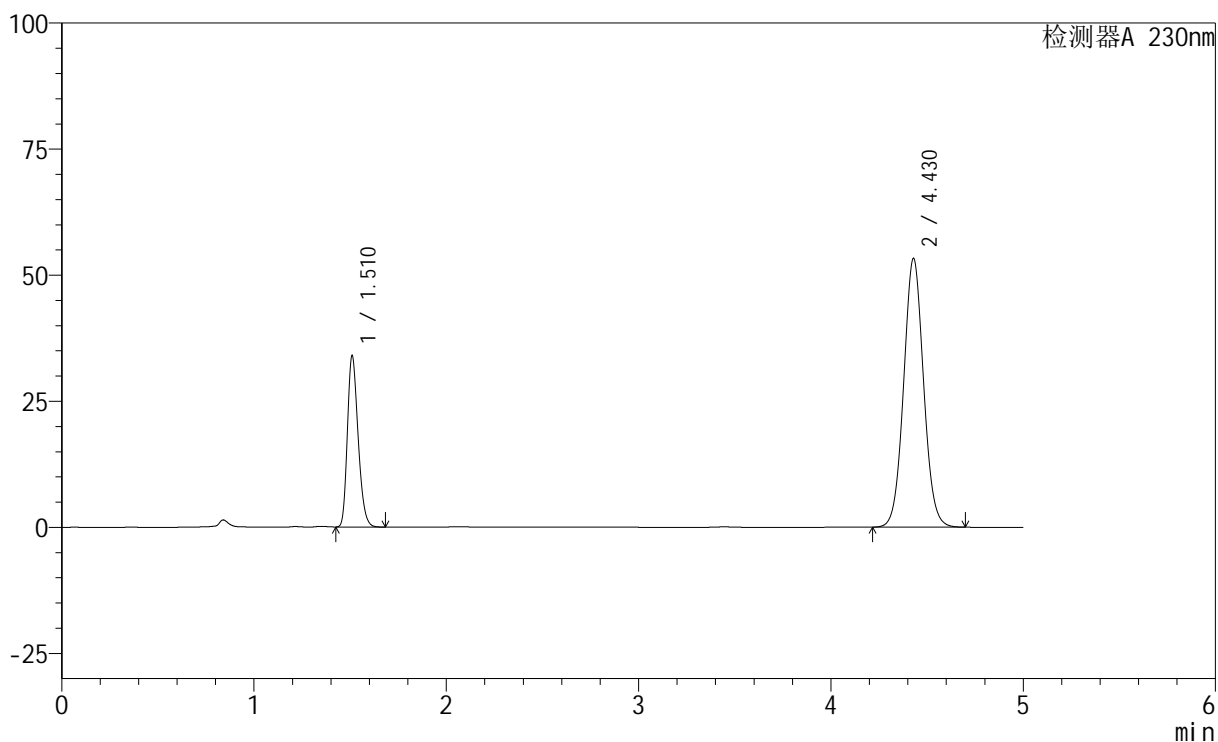
SMF-220

<样品信息>

色谱柱	: XB-C18(150mm*4.6mm,5µm)	流速	: 1.8ml/min
柱温	: 40°C	波长	: 230nm
数据文件名	: RC\$SMF-220 - 0-56/28-231-2 - zzp-js2y-rcd-pH4.5-0.1twjz-jf75z-dz1-2.lcd		
方法文件名	: RC\$SMF-220 - SMF-220-rcd-FX277.lcm		
批处理文件名	: RC\$SMF-220 - 20240904-rcd-FX277.lcb		
样品瓶号	: 1-18	版本号	: 6.115
进样体积	: 25 µl	实验者	: xiexinhui
进样时间	: 2024/09/04 14:01:11	处理者	: xiexinhui
处理时间(V2)	: 2024/09/05 09:05:02		
仪器型号	: SHIMADZU LC-2050C (FX277)		

<色谱图>

mV



<峰表>

检测器A 230nm

峰号	保留时间	面积	面积%	高度	理论塔板数(USP)	拖尾因子	分离度(USP)
1	1.510	131640	25.551	33628	3505	1.254	--
2	4.430	383554	74.449	53311	8871	1.054	20.126
总计		515193	100.000	86939			



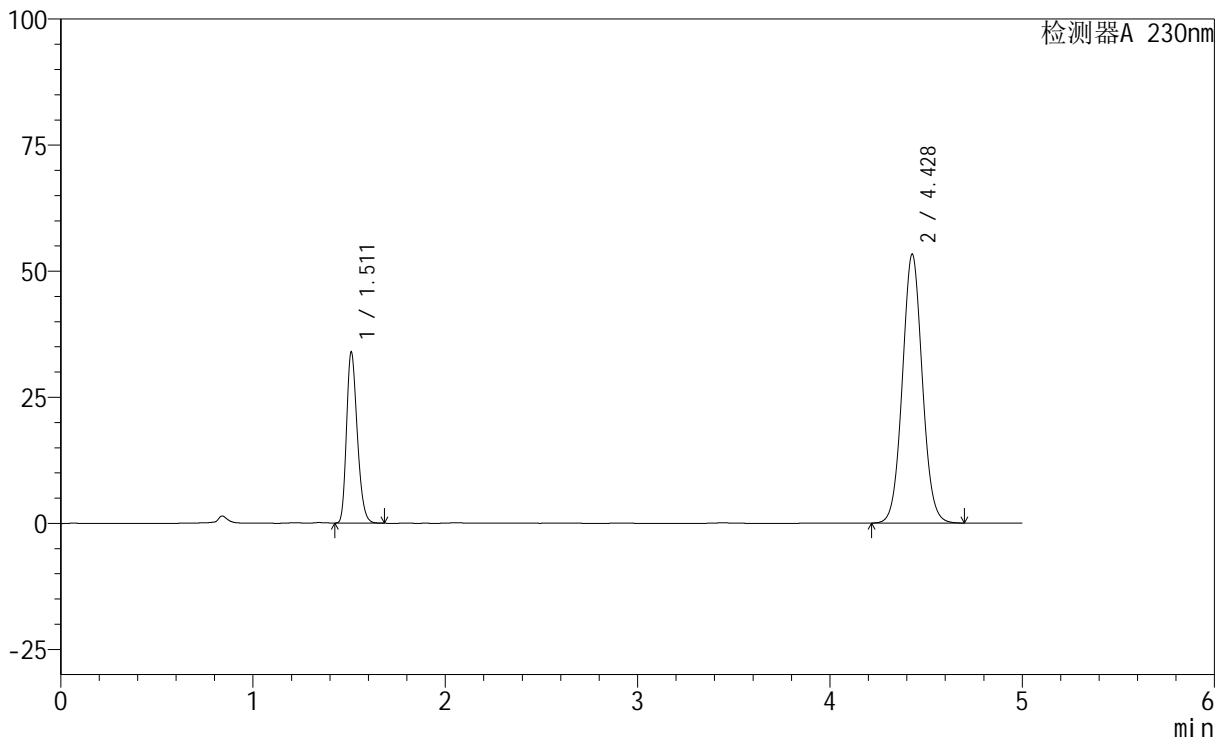
SMF-220

<样品信息>

色谱柱	: XB-C18(150mm*4.6mm,5µm)	流速	: 1.8ml/min
柱温	: 40°C	波长	: 230nm
数据文件名	: RC\$SMF-220 - 0-56/28-232-2 - zzp-js2y-rcd-pH4.5-0.1twjz-jf75z-dz1-3.lcd		
方法文件名	: RC\$SMF-220 - SMF-220-rcd-FX277.lcm		
批处理文件名	: RC\$SMF-220 - 20240904-rcd-FX277.lcb		
样品瓶号	: 1-18	版本号	: 6.115
进样体积	: 25 µl	实验者	: xiexinhui
进样时间	: 2024/09/04 14:06:35	处理者	: xiexinhui
处理时间(V2)	: 2024/09/05 09:05:04		
仪器型号	: SHIMADZU LC-2050C (FX277)		

<色谱图>

mV



<峰表>

检测器A 230nm

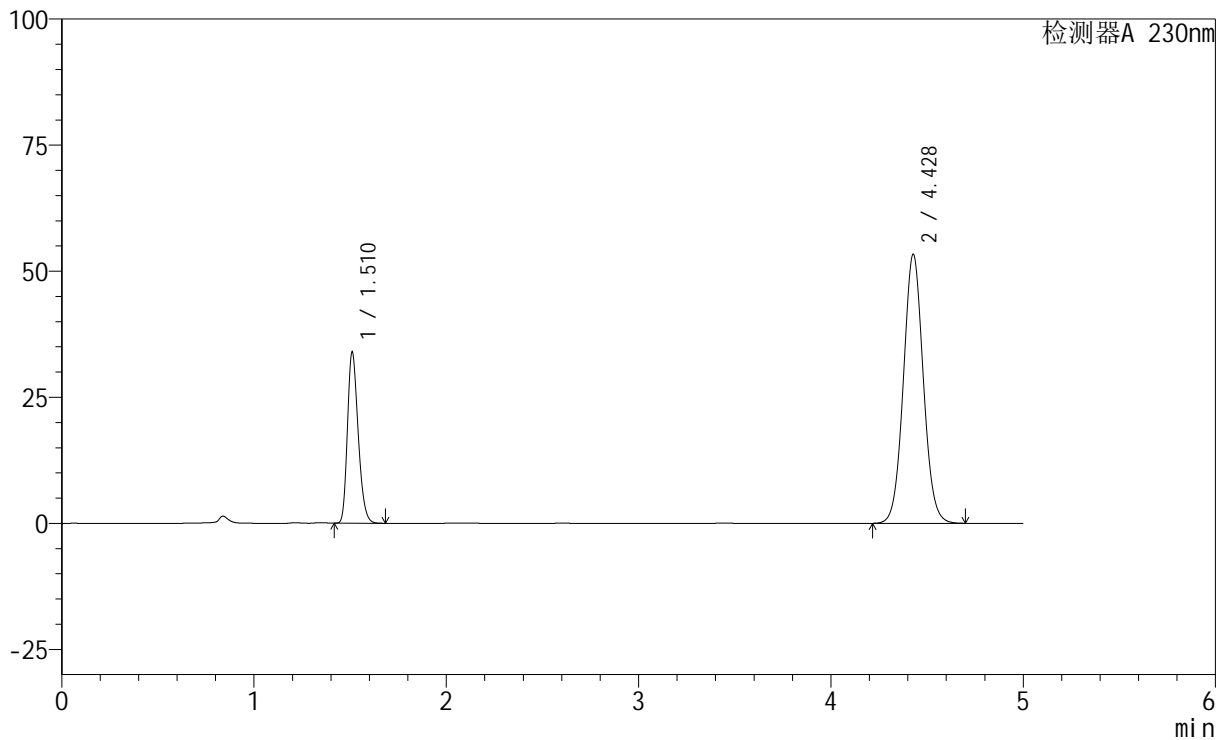
峰号	保留时间	面积	面积%	高度	理论塔板数(USP)	拖尾因子	分离度(USP)
1	1.511	131693	25.543	33722	3494	1.252	--
2	4.428	383889	74.457	53297	8858	1.054	20.090
总计		515583	100.000	87019			

<样品信息>

色谱柱 : XB-C18(150mm*4.6mm,5 μ m) 流速: 1.8ml/min
 柱温 : 40 $^{\circ}$ C 波长: 230nm
 数据文件名 : RC\$SMF-220 - 0-56/28-233-2 - zzp-js2y-rcd-pH4.5-0.1twjz-jf75z-dz1-4.lcd
 方法文件名 : RC\$SMF-220 - SMF-220-rcd-FX277.lcm
 批处理文件名: RC\$SMF-220 - 20240904-rcd-FX277.lcb
 样品瓶号 : 1-18
 进样体积 : 25 μ l 版本号: 6.115
 进样时间 : 2024/09/04 14:11:59 实验者: xiexinhui
 处理时间(V2) : 2024/09/05 09:05:07 处理者: xiexinhui
 仪器型号 : SHIMADZU LC-2050C (FX277)

<色谱图>

mV



<峰表>

检测器A 230nm

峰号	保留时间	面积	面积%	高度	理论塔板数(USP)	拖尾因子	分离度(USP)
1	1.510	131780	25.560	33646	3494	1.254	--
2	4.428	383799	74.440	53319	8871	1.055	20.106
总计		515579	100.000	86965			



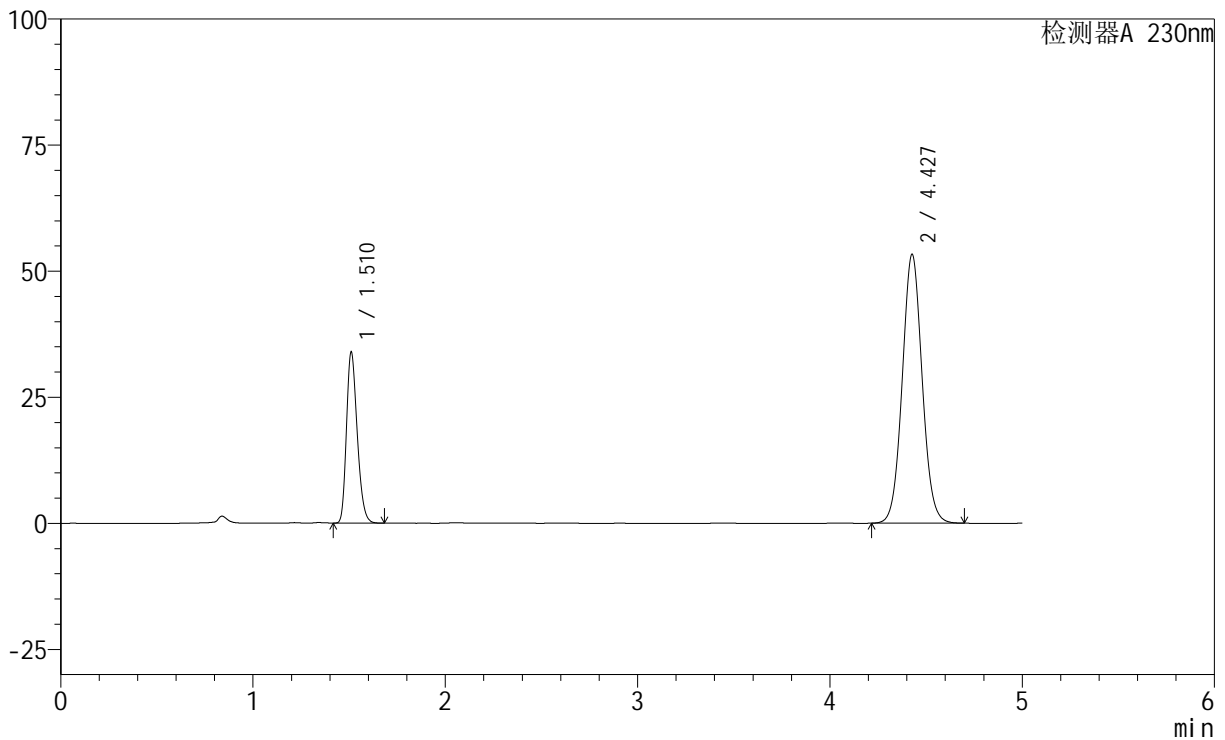
SMF-220

<样品信息>

色谱柱	: XB-C18(150mm*4.6mm,5µm)	流速	: 1.8ml/min
柱温	: 40°C	波长	: 230nm
数据文件名	: RC\$SMF-220 - 0-56/28-234-2 - zzp-js2y-rcd-pH4.5-0.1twjz-jf75z-dz1-5.lcd		
方法文件名	: RC\$SMF-220 - SMF-220-rcd-FX277.lcm		
批处理文件名	: RC\$SMF-220 - 20240904-rcd-FX277.lcb		
样品瓶号	: 1-18	版本号	: 6.115
进样体积	: 25 µl	实验者	: xiexinhui
进样时间	: 2024/09/04 14:17:23	处理者	: xiexinhui
处理时间(V2)	: 2024/09/05 09:05:10		
仪器型号	: SHIMADZU LC-2050C (FX277)		

<色谱图>

mV



<峰表>

检测器A 230nm

峰号	保留时间	面积	面积%	高度	理论塔板数(USP)	拖尾因子	分离度(USP)
1	1.510	131767	25.570	33671	3493	1.253	--
2	4.427	383541	74.430	53240	8867	1.055	20.096
总计		515308	100.000	86911			



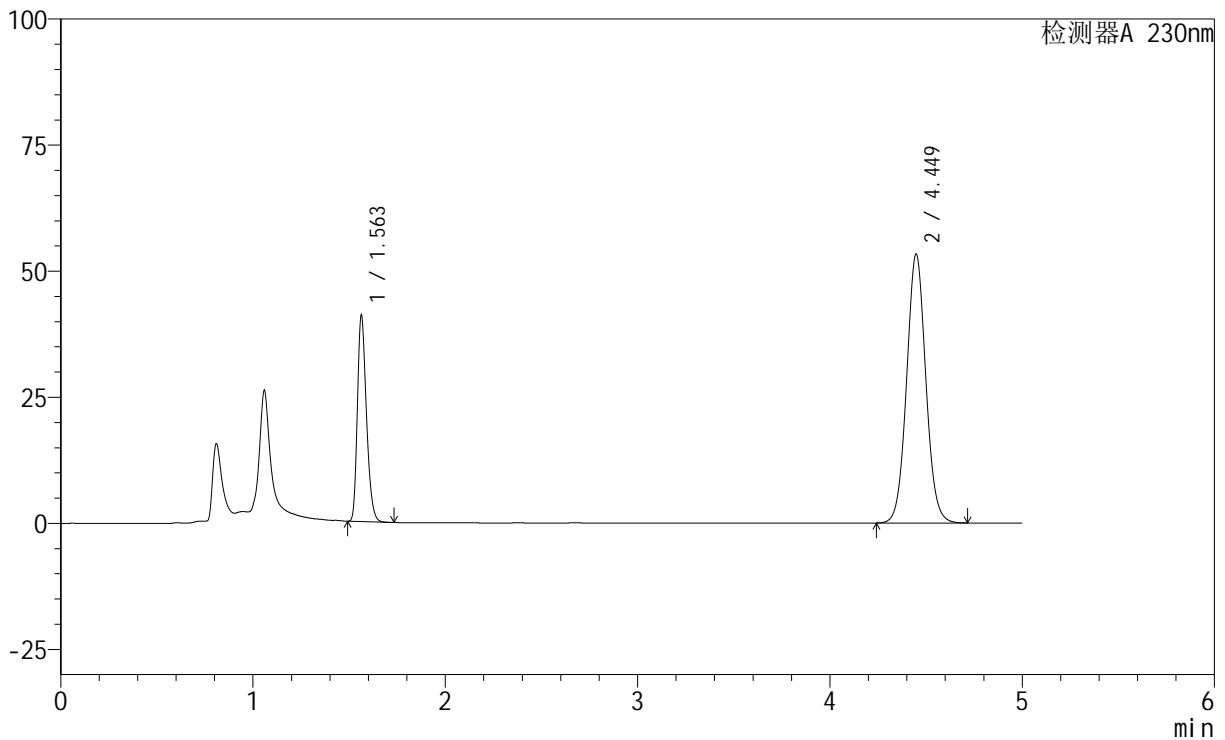
SMF-220

<样品信息>

色谱柱	: XB-C18(150mm*4.6mm,5µm)	流速	: 1.8ml/min
柱温	: 40°C	波长	: 230nm
数据文件名	: RC\$SMF-220 - 0-56/28-235-2 - zzp-24020201p-js2y-rcd-pH4.5-0.1twjz-jf75z-P1-1.lcd		
方法文件名	: RC\$SMF-220 - SMF-220-rcd-FX277.lcm		
批处理文件名	: RC\$SMF-220 - 20240904-rcd-FX277.lcb		
样品瓶号	: 1-1	版本号	: 6.115
进样体积	: 25 µl	实验者	: xiexinhui
进样时间	: 2024/09/04 14:22:47	处理者	: xiexinhui
处理时间(V2)	: 2024/09/05 09:05:12		
仪器型号	: SHIMADZU LC-2050C (FX277)		

<色谱图>

mV



<峰表>

检测器A 230nm

峰号	保留时间	面积	面积%	高度	理论塔板数(USP)	拖尾因子	分离度(USP)
1	1.563	133799	26.555	40896	5289	1.273	--
2	4.449	370050	73.445	53291	9663	1.054	21.612
总计		503849	100.000	94187			



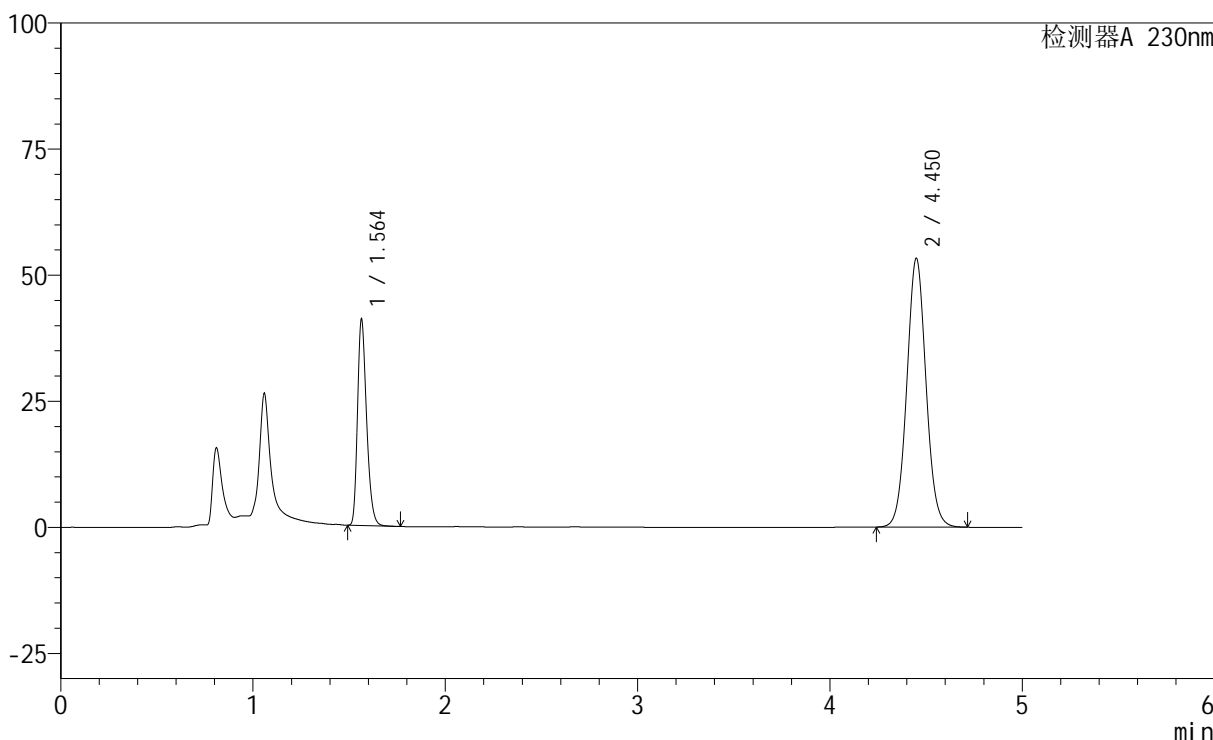
SMF-220

<样品信息>

色谱柱	: XB-C18(150mm*4.6mm,5µm)	流速	: 1.8ml/min
柱温	: 40°C	波长	: 230nm
数据文件名	: RC\$SMF-220 - 0-56/28-236-2 - zzp-24020201p-js2y-rcd-pH4.5-0.1twjz-jf75z-P1-2.lcd		
方法文件名	: RC\$SMF-220 - SMF-220-rcd-FX277.lcm		
批处理文件名	: RC\$SMF-220 - 20240904-rcd-FX277.lcb		
样品瓶号	: 1-1	版本号	: 6.115
进样体积	: 25 µl	实验者	: xiexinhui
进样时间	: 2024/09/04 14:28:09	处理者	: xiexinhui
处理时间(V2)	: 2024/09/05 09:05:14		
仪器型号	: SHIMADZU LC-2050C (FX277)		

<色谱图>

mV



<峰表>

检测器A 230nm

峰号	保留时间	面积	面积%	高度	理论塔板数(USP)	拖尾因子	分离度(USP)
1	1.564	134333	26.634	40883	5277	1.279	--
2	4.450	370026	73.366	53224	9669	1.054	21.605
总计		504359	100.000	94108			



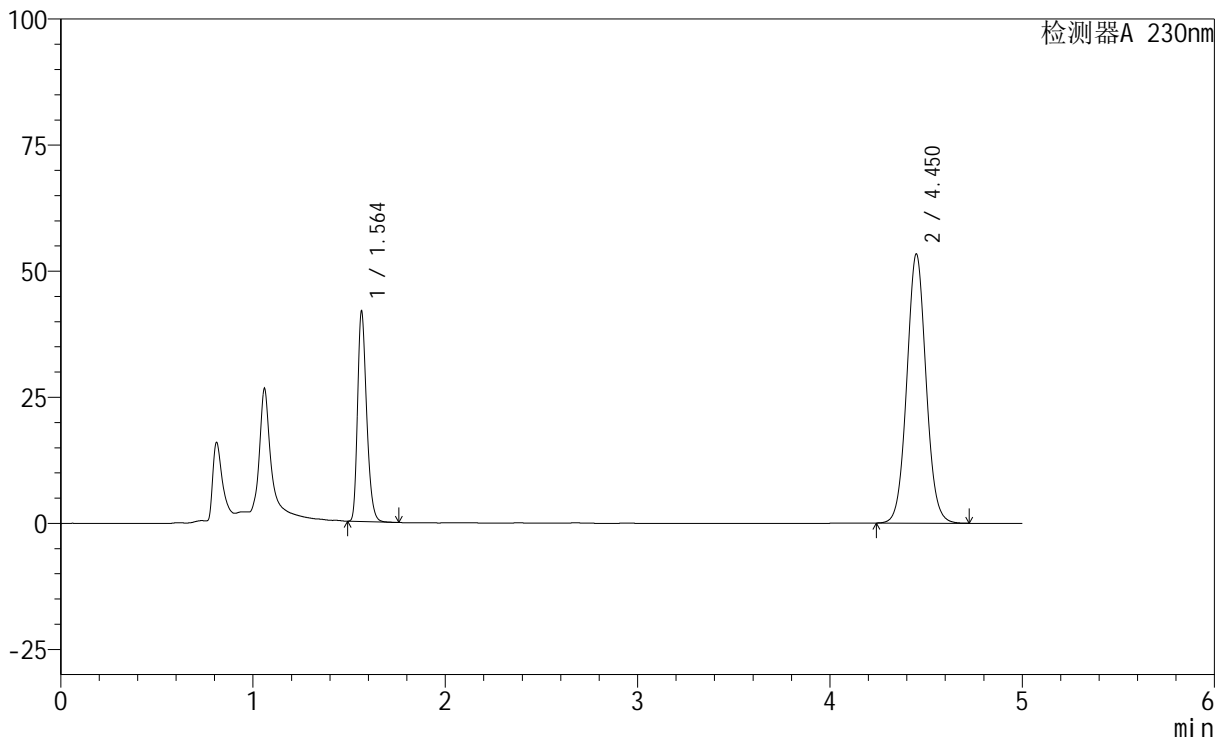
SMF-220

<样品信息>

色谱柱	: XB-C18(150mm*4.6mm,5µm)	流速	: 1.8ml/min
柱温	: 40°C	波长	: 230nm
数据文件名	: RC\$SMF-220 - 0-56/28-237-2 - zzp-24020201p-js2y-rcd-pH4.5-0.1twjz-jf75z-P2-1.lcd		
方法文件名	: RC\$SMF-220 - SMF-220-rcd-FX277.lcm		
批处理文件名	: RC\$SMF-220 - 20240904-rcd-FX277.lcb		
样品瓶号	: 1-10	版本号	: 6.115
进样体积	: 25 µl	实验者	: xiexinhui
进样时间	: 2024/09/04 14:33:32	处理者	: xiexinhui
处理时间(V2)	: 2024/09/05 09:05:17		
仪器型号	: SHIMADZU LC-2050C (FX277)		

<色谱图>

mV



<峰表>

检测器A 230nm

峰号	保留时间	面积	面积%	高度	理论塔板数(USP)	拖尾因子	分离度(USP)
1	1.564	136834	26.970	41646	5281	1.279	--
2	4.450	370512	73.030	53269	9668	1.054	21.604
总计		507346	100.000	94915			



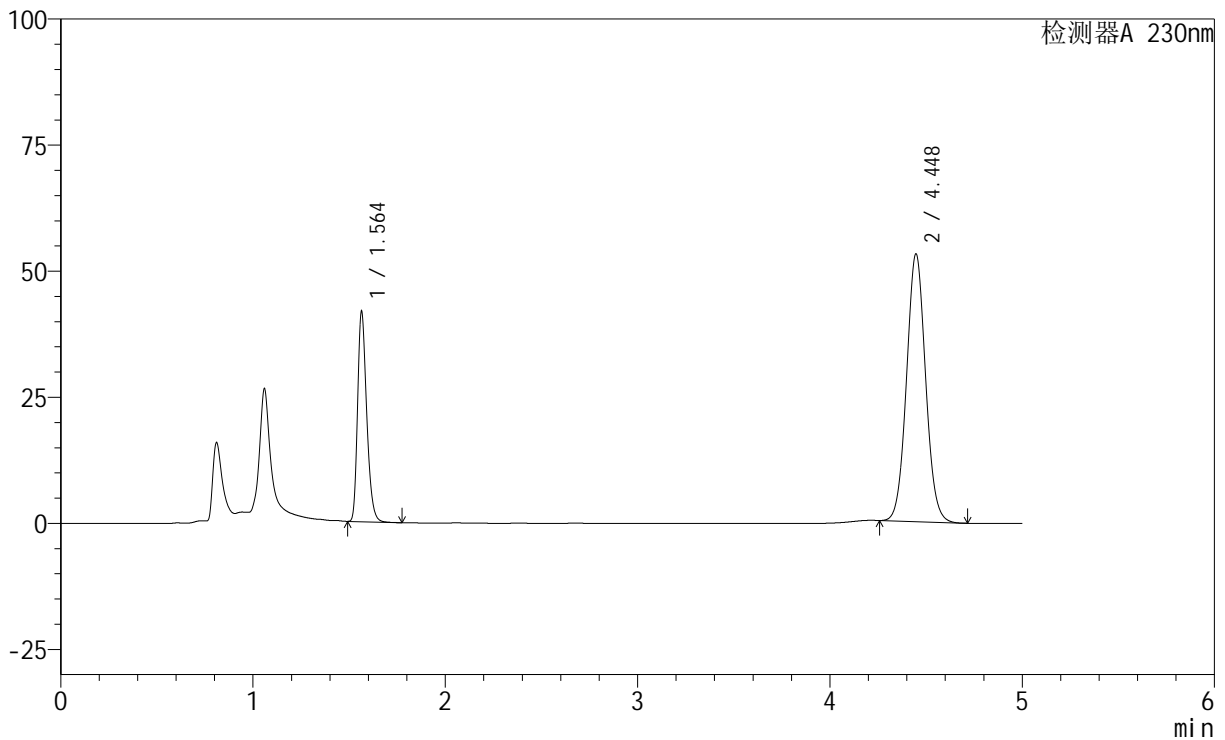
SMF-220

<样品信息>

色谱柱	: XB-C18(150mm*4.6mm,5µm)	流速	: 1.8ml/min
柱温	: 40°C	波长	: 230nm
数据文件名	: RC\$SMF-220 - 0-56/28-238-2 - zzp-24020201p-js2y-rcd-pH4.5-0.1twjz-jf75z-P2-2.lcd		
方法文件名	: RC\$SMF-220 - SMF-220-rcd-FX277.lcm		
批处理文件名	: RC\$SMF-220 - 20240904-rcd-FX277.lcb		
样品瓶号	: 1-10	版本号	: 6.115
进样体积	: 25 µl	实验者	: xiexinhui
进样时间	: 2024/09/04 14:38:55	处理者	: xiexinhui
处理时间(V2)	: 2024/09/05 09:05:20		
仪器型号	: SHIMADZU LC-2050C (FX277)		

<色谱图>

mV



<峰表>

检测器A 230nm

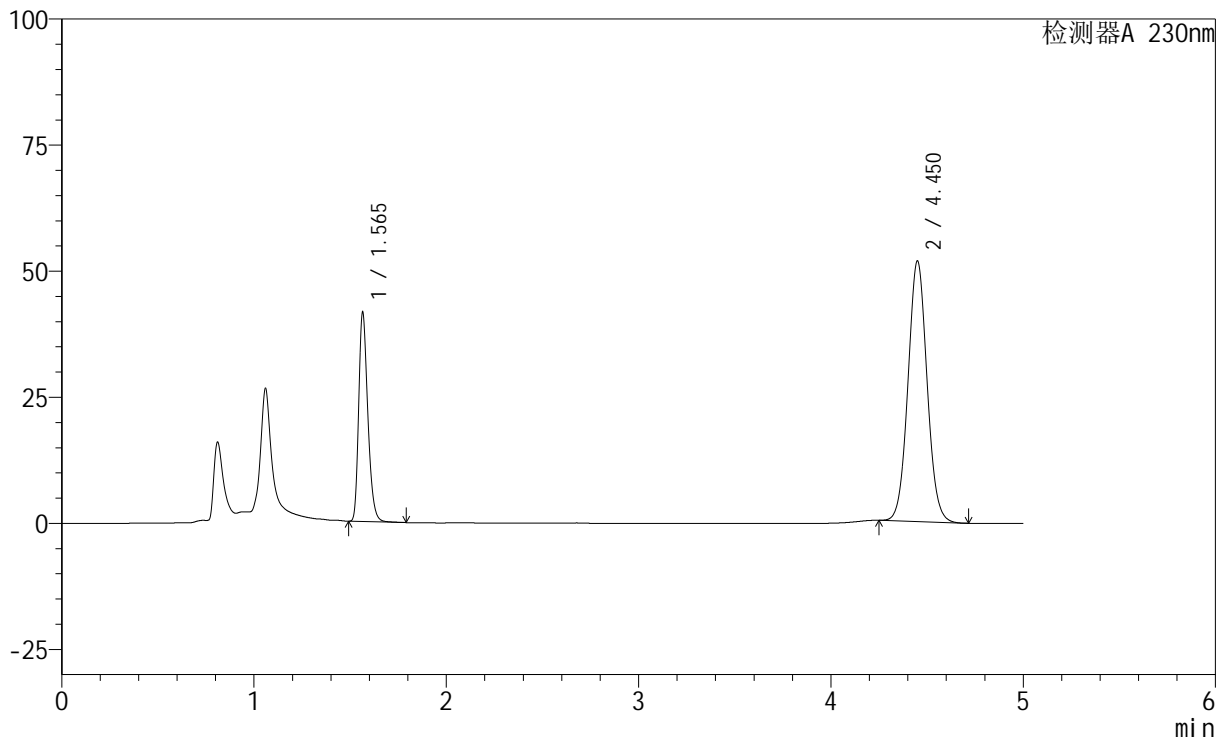
峰号	保留时间	面积	面积%	高度	理论塔板数(USP)	拖尾因子	分离度(USP)
1	1.564	137203	27.299	41629	5274	1.283	--
2	4.448	365382	72.701	53092	9740	1.055	21.644
总计		502584	100.000	94721			

<样品信息>

色谱柱 : XB-C18(150mm*4.6mm,5 μ m) 流速: 1.8ml/min
 柱温 : 40 $^{\circ}$ C 波长: 230nm
 数据文件名 : RC\$SMF-220 - 0-56/28-239-2 - zzp-24020201p-js2y-rcd-pH4.5-0.1twjz-jf75z-P3-1.lcd
 方法文件名 : RC\$SMF-220 - SMF-220-rcd-FX277.lcm
 批处理文件名: RC\$SMF-220 - 20240904-rcd-FX277.lcb
 样品瓶号 : 1-19
 进样体积 : 25 μ l 版本号: 6.115
 进样时间 : 2024/09/04 14:44:17 实验者: xiexinhui
 处理时间(V2) : 2024/09/05 09:05:22 处理者: xiexinhui
 仪器型号 : SHIMADZU LC-2050C (FX277)

<色谱图>

mV



<峰表>

检测器A 230nm

峰号	保留时间	面积	面积%	高度	理论塔板数(USP)	拖尾因子	分离度(USP)
1	1.565	136671	27.752	41371	5271	1.285	--
2	4.450	355794	72.248	51533	9752	1.054	21.656
总计		492464	100.000	92905			



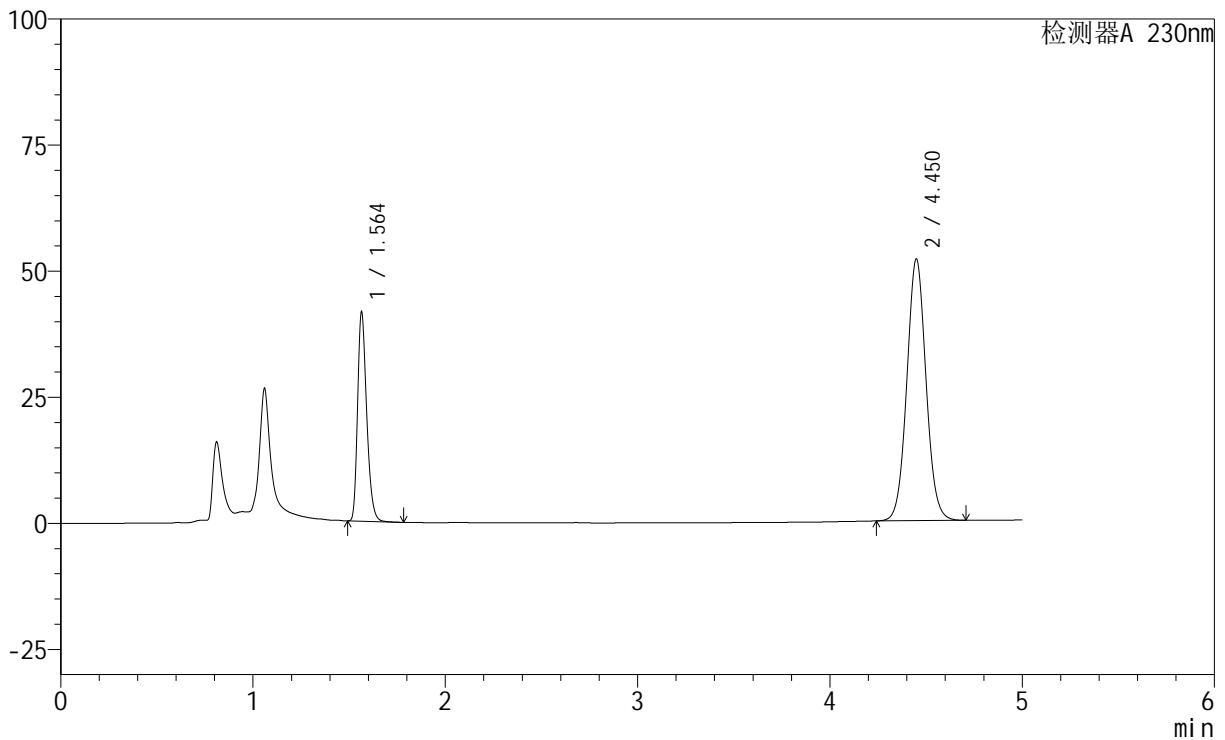
SMF-220

<样品信息>

色谱柱	: XB-C18(150mm*4.6mm,5µm)	流速	: 1.8ml/min
柱温	: 40°C	波长	: 230nm
数据文件名	: RC\$SMF-220 - 0-56/28-240-2 - zzp-24020201p-js2y-rcd-pH4.5-0.1twjz-jf75z-P3-2.lcd		
方法文件名	: RC\$SMF-220 - SMF-220-rcd-FX277.lcm		
批处理文件名	: RC\$SMF-220 - 20240904-rcd-FX277.lcb		
样品瓶号	: 1-19	版本号	: 6.115
进样体积	: 25 µl	实验者	: xiexinhui
进样时间	: 2024/09/04 14:49:41	处理者	: xiexinhui
处理时间(V2)	: 2024/09/05 09:05:24		
仪器型号	: SHIMADZU LC-2050C (FX277)		

<色谱图>

mV



<峰表>

检测器A 230nm

峰号	保留时间	面积	面积%	高度	理论塔板数(USP)	拖尾因子	分离度(USP)
1	1.564	136692	27.516	41463	5274	1.284	--
2	4.450	360075	72.484	51793	9664	1.053	21.595
总计		496767	100.000	93257			



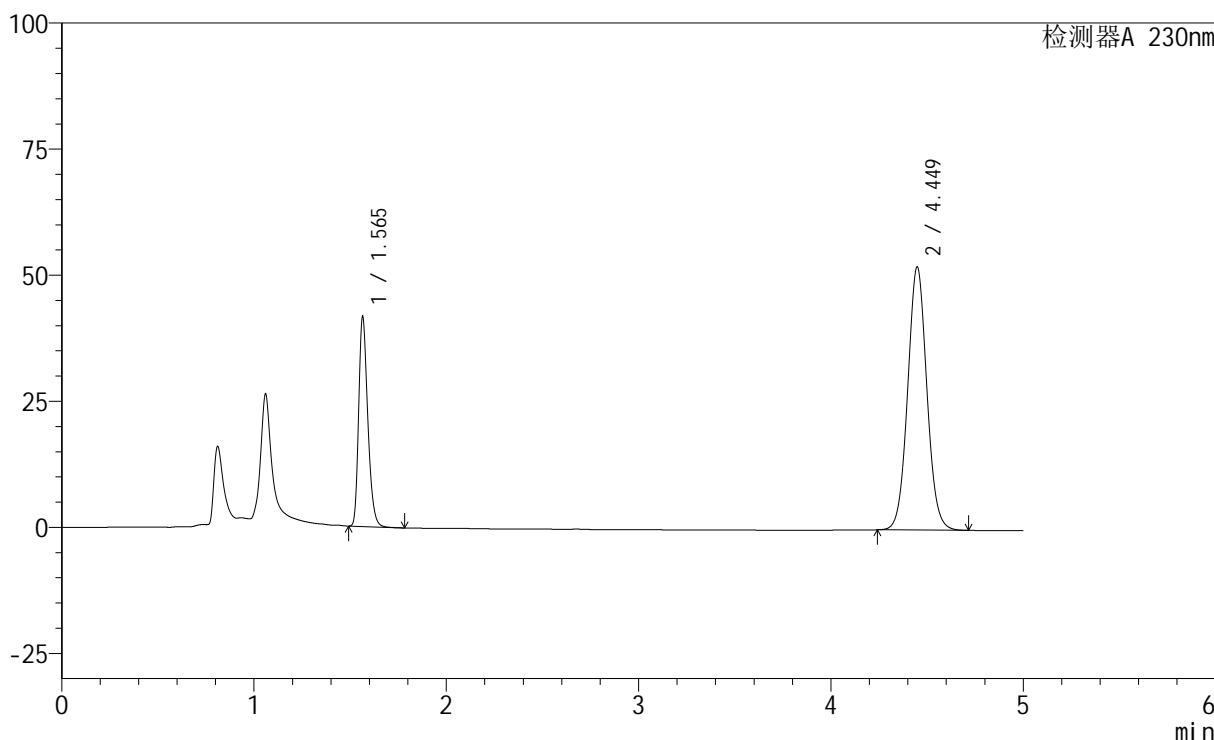
SMF-220

<样品信息>

色谱柱	: XB-C18(150mm*4.6mm,5µm)	流速	: 1.8ml/min
柱温	: 40°C	波长	: 230nm
数据文件名	: RC\$SMF-220 - 0-56/28-241-2 - zzp-24020201p-js2y-rcd-pH4.5-0.1twjz-jf75z-P4-1.lcd		
方法文件名	: RC\$SMF-220 - SMF-220-rcd-FX277.lcm		
批处理文件名	: RC\$SMF-220 - 20240904-rcd-FX277.lcb		
样品瓶号	: 1-28	版本号	: 6.115
进样体积	: 25 µl	实验者	: xiexinhui
进样时间	: 2024/09/04 14:55:05	处理者	: xiexinhui
处理时间(V2)	: 2024/09/05 09:05:27		
仪器型号	: SHIMADZU LC-2050C (FX277)		

<色谱图>

mV



<峰表>

检测器A 230nm

峰号	保留时间	面积	面积%	高度	理论塔板数(USP)	拖尾因子	分离度(USP)
1	1.565	136842	27.447	41494	5272	1.283	--
2	4.449	361732	72.553	52129	9673	1.054	21.592
总计		498573	100.000	93623			



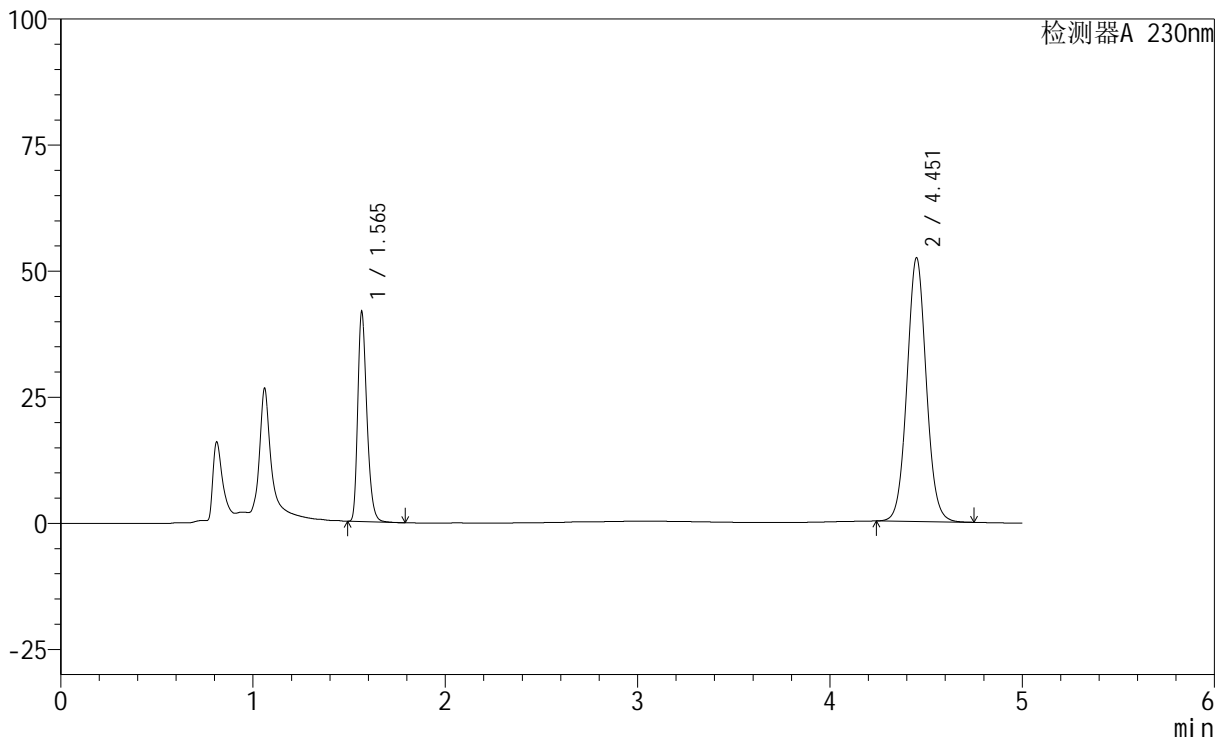
SMF-220

<样品信息>

色谱柱	: XB-C18(150mm*4.6mm,5µm)	流速	: 1.8ml/min
柱温	: 40°C	波长	: 230nm
数据文件名	: RC\$SMF-220 - 0-56/28-242-2 - zzp-24020201p-js2y-rcd-pH4.5-0.1twjz-jf75z-P4-2.lcd		
方法文件名	: RC\$SMF-220 - SMF-220-rcd-FX277.lcm		
批处理文件名	: RC\$SMF-220 - 20240904-rcd-FX277.lcb		
样品瓶号	: 1-28	版本号	: 6.115
进样体积	: 25 µl	实验者	: xiexinhui
进样时间	: 2024/09/04 15:00:28	处理者	: xiexinhui
处理时间(V2)	: 2024/09/05 09:05:29		
仪器型号	: SHIMADZU LC-2050C (FX277)		

<色谱图>

mV



<峰表>

检测器A 230nm

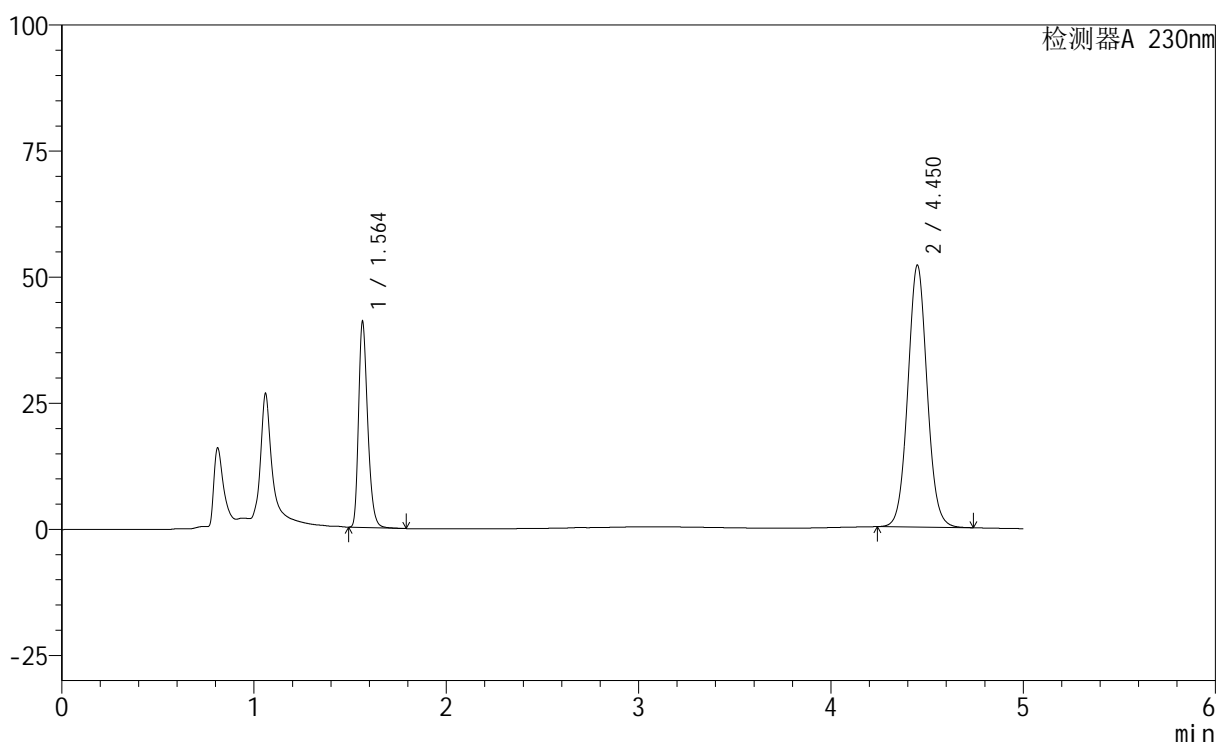
峰号	保留时间	面积	面积%	高度	理论塔板数(USP)	拖尾因子	分离度(USP)
1	1.565	137451	27.425	41458	5251	1.290	--
2	4.451	363741	72.575	52122	9663	1.056	21.573
总计		501193	100.000	93580			

<样品信息>

色谱柱 : XB-C18(150mm*4.6mm,5 μ m) 流速: 1.8ml/min
 柱温 : 40 $^{\circ}$ C 波长: 230nm
 数据文件名 : RC\$SMF-220 - 0-56/28-243-2 - zzp-24020201p-js2y-rcd-pH4.5-0.1twjz-jf75z-P5-1.lcd
 方法文件名 : RC\$SMF-220 - SMF-220-rcd-FX277.lcm
 批处理文件名: RC\$SMF-220 - 20240904-rcd-FX277.lcb
 样品瓶号 : 1-37
 进样体积 : 25 μ l 版本号: 6.115
 进样时间 : 2024/09/04 15:05:51 实验者: xiexinhui
 处理时间(V2) : 2024/09/05 09:05:32 处理者: xiexinhui
 仪器型号 : SHIMADZU LC-2050C (FX277)

<色谱图>

mV



<峰表>

检测器A 230nm

峰号	保留时间	面积	面积%	高度	理论塔板数(USP)	拖尾因子	分离度(USP)
1	1.564	134798	27.157	40762	5261	1.289	--
2	4.450	361573	72.843	51825	9638	1.055	21.569
总计		496370	100.000	92587			



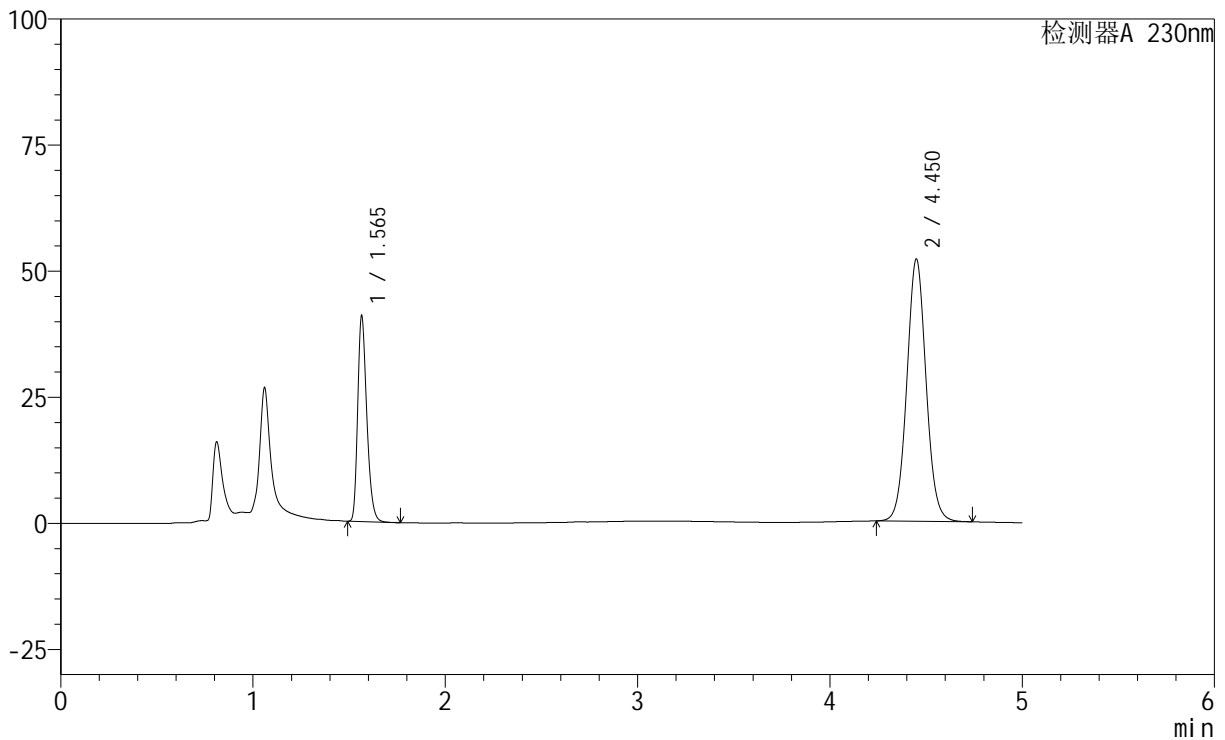
SMF-220

<样品信息>

色谱柱	: XB-C18(150mm*4.6mm,5µm)	流速	: 1.8ml/min
柱温	: 40°C	波长	: 230nm
数据文件名	: RC\$SMF-220 - 0-56/28-244-2 - zzp-24020201p-js2y-rcd-pH4.5-0.1twjz-jf75z-P5-2.lcd		
方法文件名	: RC\$SMF-220 - SMF-220-rcd-FX277.lcm		
批处理文件名	: RC\$SMF-220 - 20240904-rcd-FX277.lcb		
样品瓶号	: 1-37	版本号	: 6.115
进样体积	: 25 µl	实验者	: xiexinhui
进样时间	: 2024/09/04 15:11:15	处理者	: xiexinhui
处理时间(V2)	: 2024/09/05 09:05:34		
仪器型号	: SHIMADZU LC-2050C (FX277)		

<色谱图>

mV



<峰表>

检测器A 230nm

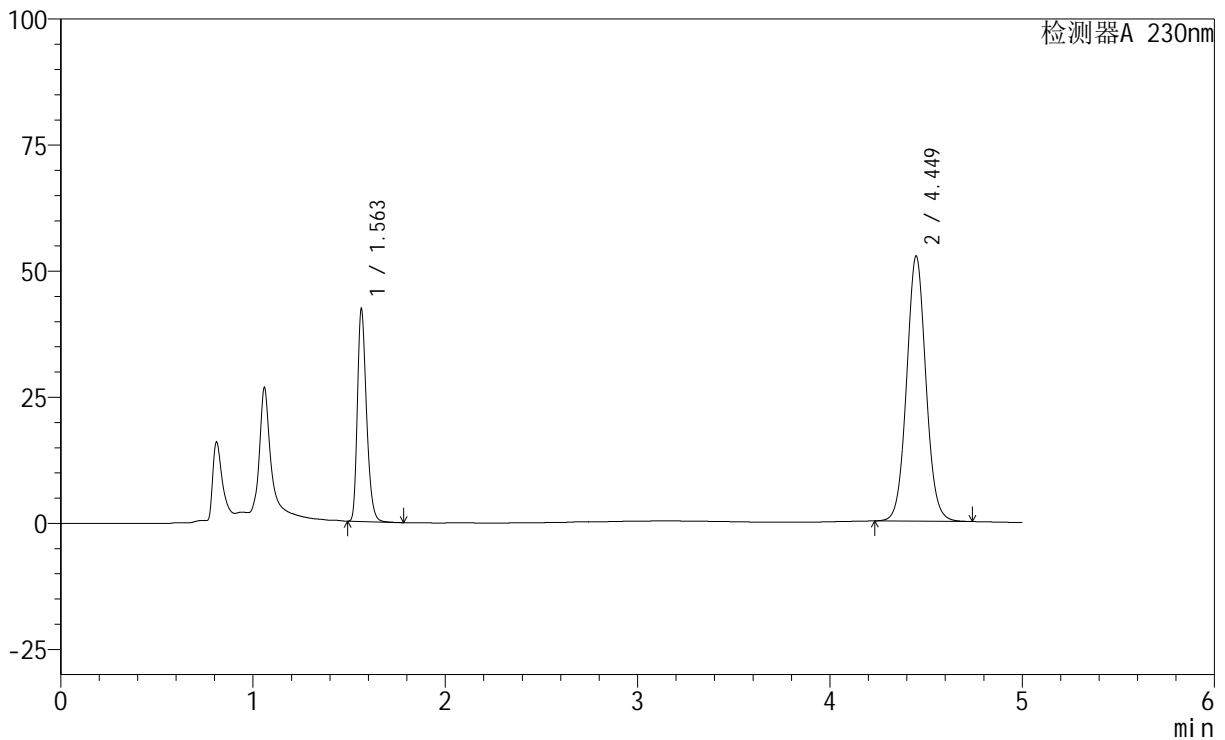
峰号	保留时间	面积	面积%	高度	理论塔板数(USP)	拖尾因子	分离度(USP)
1	1.565	134384	27.082	40701	5263	1.285	--
2	4.450	361834	72.918	51899	9652	1.056	21.572
总计		496218	100.000	92600			

<样品信息>

色谱柱 : XB-C18(150mm*4.6mm,5 μ m) 流速: 1.8ml/min
 柱温 : 40 $^{\circ}$ C 波长: 230nm
 数据文件名 : RC\$SMF-220 - 0-56/28-245-2 - zzp-24020201p-js2y-rcd-pH4.5-0.1twjz-jf75z-P6-1.lcd
 方法文件名 : RC\$SMF-220 - SMF-220-rcd-FX277.lcm
 批处理文件名: RC\$SMF-220 - 20240904-rcd-FX277.lcb
 样品瓶号 : 1-46
 进样体积 : 25 μ l 版本号: 6.115
 进样时间 : 2024/09/04 15:16:38 实验者: xiexinhui
 处理时间(V2) : 2024/09/05 09:05:37 处理者: xiexinhui
 仪器型号 : SHIMADZU LC-2050C (FX277)

<色谱图>

mV



<峰表>

检测器A 230nm

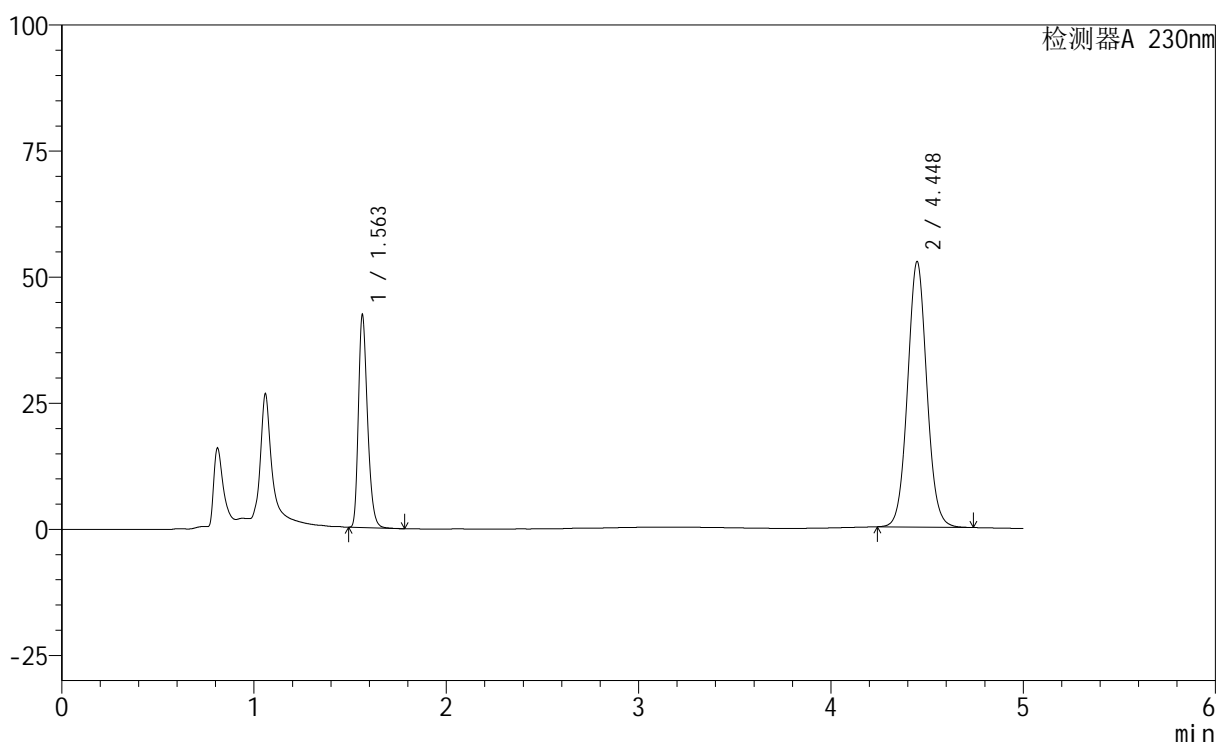
峰号	保留时间	面积	面积%	高度	理论塔板数(USP)	拖尾因子	分离度(USP)
1	1.563	138893	27.491	42137	5259	1.284	--
2	4.449	366346	72.509	52543	9630	1.055	21.567
总计		505239	100.000	94680			

<样品信息>

色谱柱 : XB-C18(150mm*4.6mm,5 μ m) 流 速: 1.8ml/min
 柱 温 : 40 $^{\circ}$ C 波 长: 230nm
 数据文件名 : RC\$SMF-220 - 0-56/28-246-2 - zzp-24020201p-js2y-rcd-pH4.5-0.1twjz-jf75z-P6-2.lcd
 方法文件名 : RC\$SMF-220 - SMF-220-rcd-FX277.lcm
 批处理文件名: RC\$SMF-220 - 20240904-rcd-FX277.lcb
 样品瓶号 : 1-46
 进样体积 : 25 μ l 版本号: 6.115
 进样时间 : 2024/09/04 15:22:01 实验者: xiexinhui
 处理时间(V2) : 2024/09/05 09:05:39 处理者: xiexinhui
 仪器型号 : SHIMADZU LC-2050C (FX277)

<色谱图>

mV



<峰表>

检测器A 230nm

峰号	保留时间	面积	面积%	高度	理论塔板数(USP)	拖尾因子	分离度(USP)
1	1.563	138990	27.522	42157	5257	1.283	--
2	4.448	366019	72.478	52611	9653	1.056	21.581
总计		505009	100.000	94768			



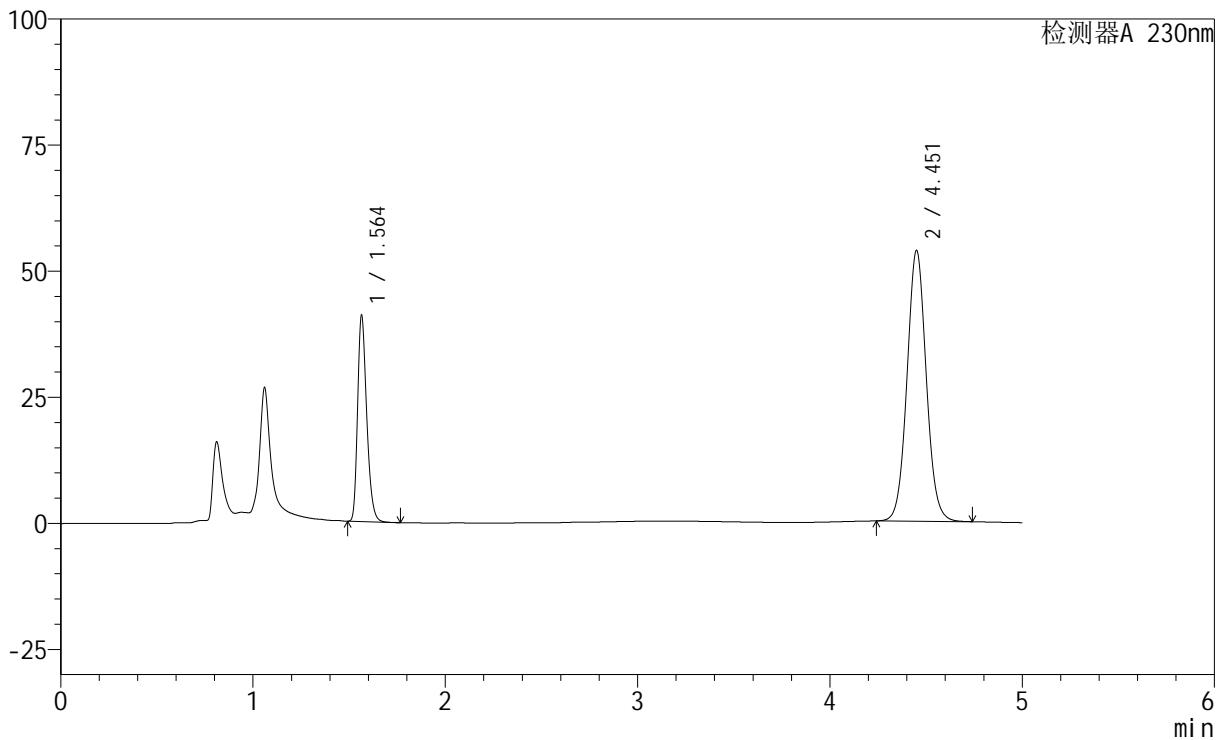
SMF-220

<样品信息>

色谱柱	: XB-C18(150mm*4.6mm,5µm)	流速	: 1.8ml/min
柱温	: 40°C	波长	: 230nm
数据文件名	: RC\$SMF-220 - 0-56/28-247-2 - zzp-24021801p-js2y-rcd-pH4.5-0.1twjz-jf75z-P1-1.lcd		
方法文件名	: RC\$SMF-220 - SMF-220-rcd-FX277.lcm		
批处理文件名	: RC\$SMF-220 - 20240904-rcd-FX277.lcb		
样品瓶号	: 1-2	版本号	: 6.115
进样体积	: 25 µl	实验者	: xiexinhui
进样时间	: 2024/09/04 15:27:25	处理者	: xiexinhui
处理时间(V2)	: 2024/09/05 09:05:42		
仪器型号	: SHIMADZU LC-2050C (FX277)		

<色谱图>

mV



<峰表>

检测器A 230nm

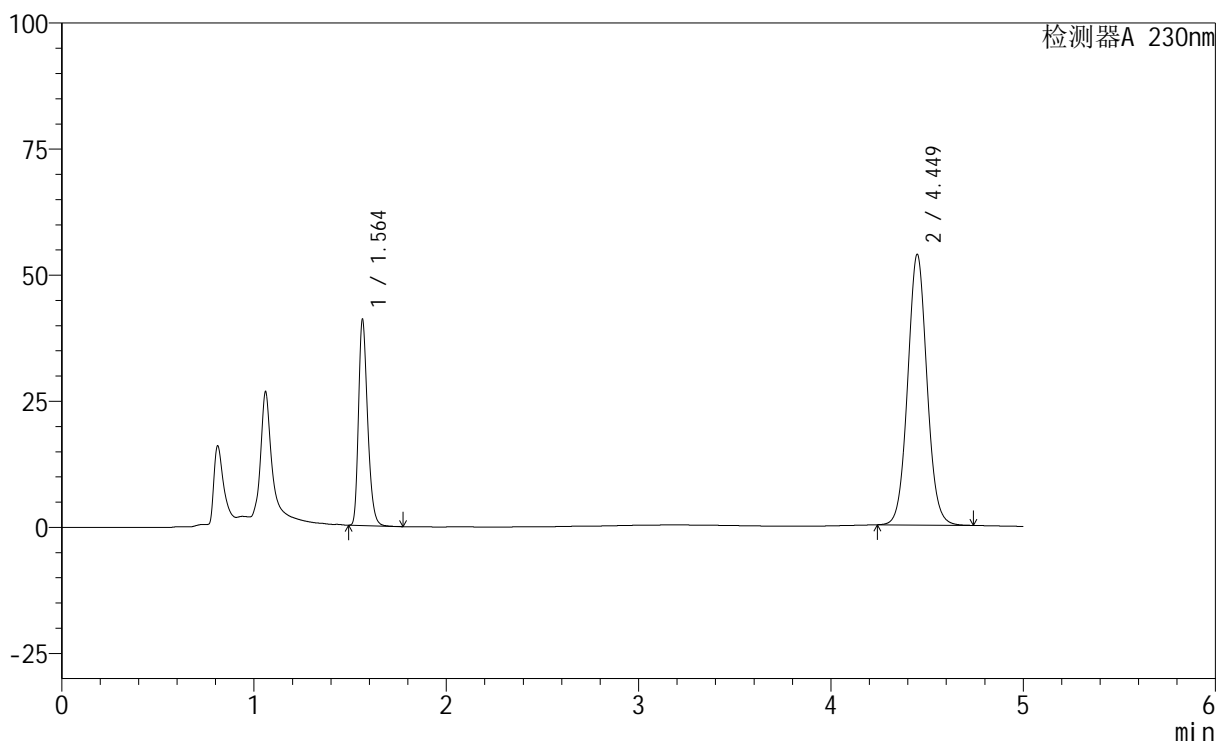
峰号	保留时间	面积	面积%	高度	理论塔板数(USP)	拖尾因子	分离度(USP)
1	1.564	134659	26.496	40847	5266	1.283	--
2	4.451	373566	73.504	53504	9658	1.056	21.588
总计		508225	100.000	94350			

<样品信息>

色谱柱 : XB-C18(150mm*4.6mm,5 μ m) 流速: 1.8ml/min
柱温 : 40 $^{\circ}$ C 波长: 230nm
数据文件名 : RC\$SMF-220 - 0-56/28-248-2 - zzp-24021801p-js2y-rcd-pH4.5-0.1twjz-jf75z-P1-2.lcd
方法文件名 : RC\$SMF-220 - SMF-220-rcd-FX277.lcm
批处理文件名: RC\$SMF-220 - 20240904-rcd-FX277.lcb
样品瓶号 : 1-2
进样体积 : 25 μ l 版本号: 6.115
进样时间 : 2024/09/04 15:32:48 实验者: xiexinhui
处理时间(V2) : 2024/09/05 09:05:44 处理者: xiexinhui
仪器型号 : SHIMADZU LC-2050C (FX277)

<色谱图>

mV



<峰表>

检测器A 230nm

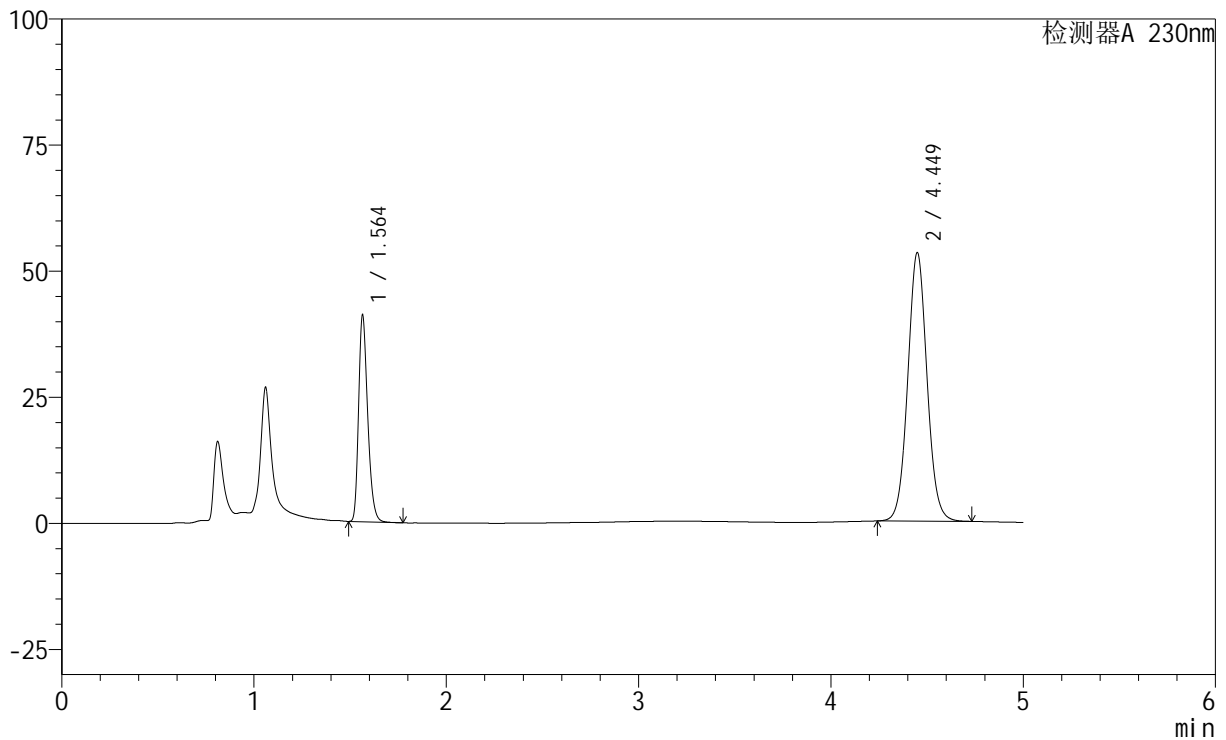
峰号	保留时间	面积	面积%	高度	理论塔板数(USP)	拖尾因子	分离度(USP)
1	1.564	134458	26.463	40832	5267	1.283	--
2	4.449	373635	73.537	53622	9646	1.057	21.579
总计		508092	100.000	94453			

<样品信息>

色谱柱 : XB-C18(150mm*4.6mm,5 μ m) 流速: 1.8ml/min
 柱温 : 40 $^{\circ}$ C 波长: 230nm
 数据文件名 : RC\$SMF-220 - 0-56/28-249-2 - zzp-24021801p-js2y-rcd-pH4.5-0.1twjz-jf75z-P2-1.lcd
 方法文件名 : RC\$SMF-220 - SMF-220-rcd-FX277.lcm
 批处理文件名: RC\$SMF-220 - 20240904-rcd-FX277.lcb
 样品瓶号 : 1-11
 进样体积 : 25 μ l 版本号: 6.115
 进样时间 : 2024/09/04 15:38:12 实验者: xiexinhui
 处理时间(V2) : 2024/09/05 09:05:47 处理者: xiexinhui
 仪器型号 : SHIMADZU LC-2050C (FX277)

<色谱图>

mV



<峰表>

检测器A 230nm

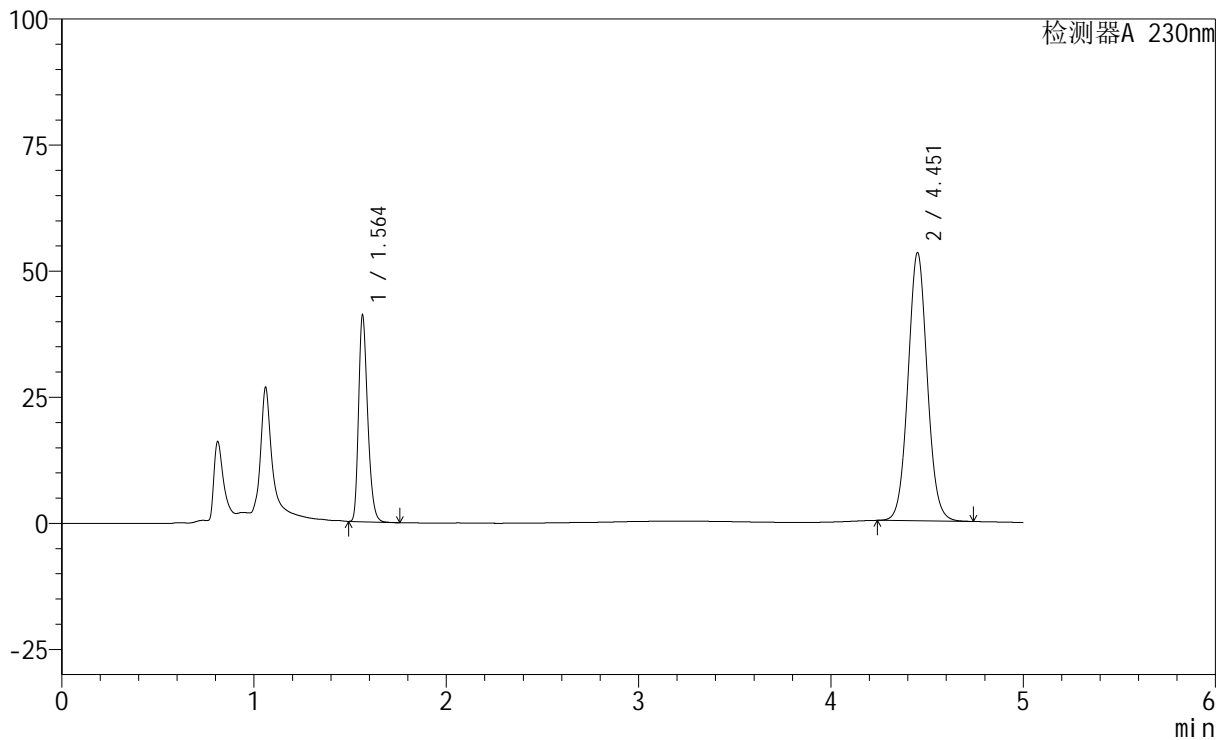
峰号	保留时间	面积	面积%	高度	理论塔板数(USP)	拖尾因子	分离度(USP)
1	1.564	134824	26.685	40901	5270	1.283	--
2	4.449	370425	73.315	53165	9649	1.056	21.579
总计		505248	100.000	94066			

<样品信息>

色谱柱 : XB-C18(150mm*4.6mm,5 μ m) 流速: 1.8ml/min
 柱温 : 40°C 波长: 230nm
 数据文件名 : RC\$SMF-220 - 0-56/28-250-2 - zzp-24021801p-js2y-rcd-pH4.5-0.1twjz-jf75z-P2-2.lcd
 方法文件名 : RC\$SMF-220 - SMF-220-rcd-FX277.lcm
 批处理文件名: RC\$SMF-220 - 20240904-rcd-FX277.lcb
 样品瓶号 : 1-11
 进样体积 : 25 μ l 版本号: 6.115
 进样时间 : 2024/09/04 15:43:35 实验者: xiexinhui
 处理时间(V2) : 2024/09/05 09:05:49 处理者: xiexinhui
 仪器型号 : SHIMADZU LC-2050C (FX277)

<色谱图>

mV



<峰表>

检测器A 230nm

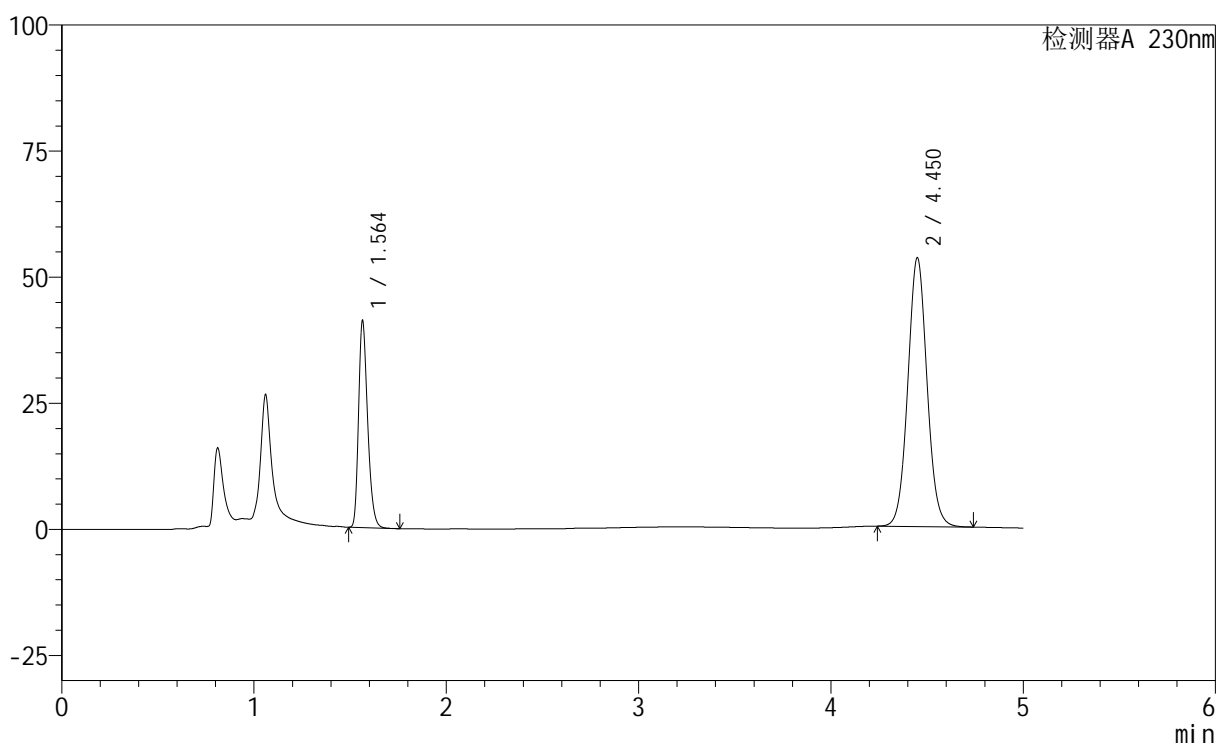
峰号	保留时间	面积	面积%	高度	理论塔板数(USP)	拖尾因子	分离度(USP)
1	1.564	134532	26.696	40897	5271	1.280	--
2	4.451	369409	73.304	52996	9674	1.057	21.606
总计		503941	100.000	93894			

<样品信息>

色谱柱 : XB-C18(150mm*4.6mm,5 μ m) 流速: 1.8ml/min
柱温 : 40 $^{\circ}$ C 波长: 230nm
数据文件名 : RC\$SMF-220 - 0-56/28-251-2 - zzp-24021801p-js2y-rcd-pH4.5-0.1twjz-jf75z-P3-1.lcd
方法文件名 : RC\$SMF-220 - SMF-220-rcd-FX277.lcm
批处理文件名: RC\$SMF-220 - 20240904-rcd-FX277.lcb
样品瓶号 : 1-20
进样体积 : 25 μ l 版本号: 6.115
进样时间 : 2024/09/04 15:48:59 实验者: xiexinhui
处理时间(V2) : 2024/09/05 09:05:52 处理者: xiexinhui
仪器型号 : SHIMADZU LC-2050C (FX277)

<色谱图>

mV



<峰表>

检测器A 230nm

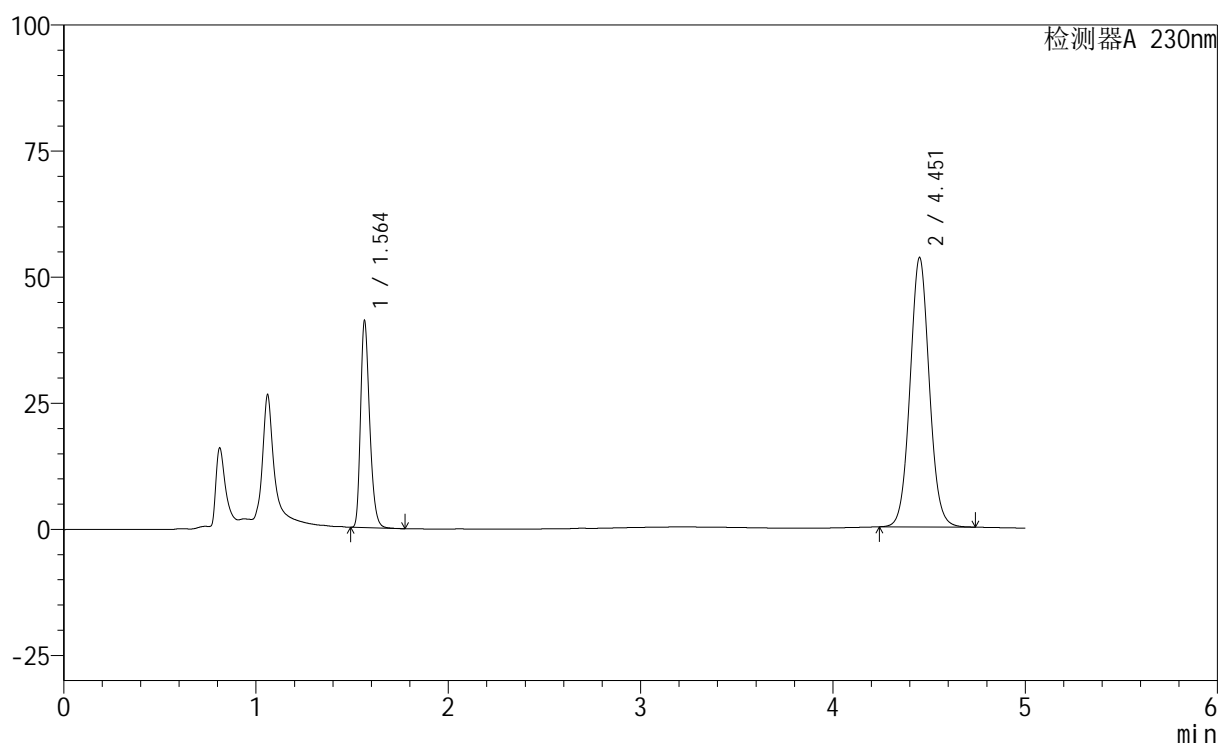
峰号	保留时间	面积	面积%	高度	理论塔板数(USP)	拖尾因子	分离度(USP)
1	1.564	134522	26.643	40972	5285	1.279	--
2	4.450	370393	73.357	53196	9652	1.056	21.595
总计		504916	100.000	94168			

<样品信息>

色谱柱 : XB-C18(150mm*4.6mm,5 μ m) 流速: 1.8ml/min
 柱温 : 40 $^{\circ}$ C 波长: 230nm
 数据文件名 : RC\$SMF-220 - 0-56/28-252-2 - zzp-24021801p-js2y-rcd-pH4.5-0.1twjz-jf75z-P3-2.lcd
 方法文件名 : RC\$SMF-220 - SMF-220-rcd-FX277.lcm
 批处理文件名: RC\$SMF-220 - 20240904-rcd-FX277.lcb
 样品瓶号 : 1-20
 进样体积 : 25 μ l 版本号: 6.115
 进样时间 : 2024/09/04 15:54:22 实验者: xiexinhui
 处理时间(V2) : 2024/09/05 09:05:54 处理者: xiexinhui
 仪器型号 : SHIMADZU LC-2050C (FX277)

<色谱图>

mV



<峰表>

检测器A 230nm

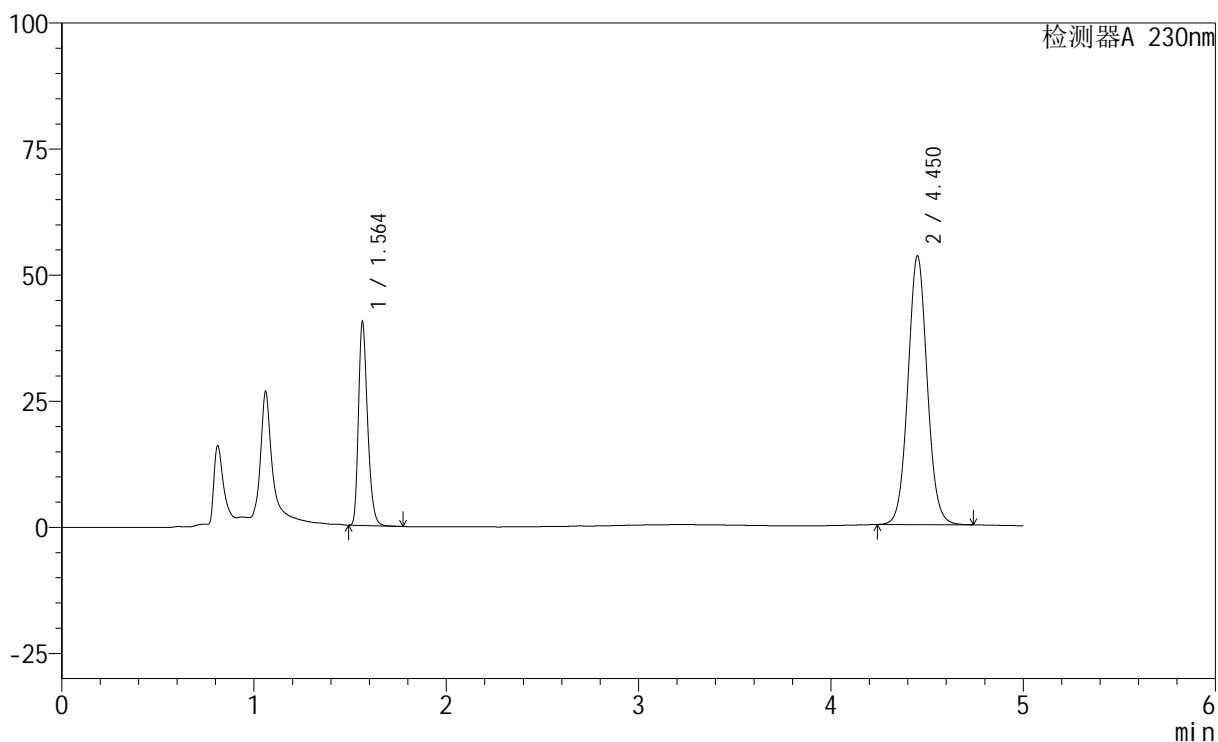
峰号	保留时间	面积	面积%	高度	理论塔板数(USP)	拖尾因子	分离度(USP)
1	1.564	134967	26.633	40977	5274	1.284	--
2	4.451	371804	73.367	53202	9655	1.057	21.596
总计		506771	100.000	94179			

<样品信息>

色谱柱 : XB-C18(150mm*4.6mm,5 μ m) 流速: 1.8ml/min
柱温 : 40 $^{\circ}$ C 波长: 230nm
数据文件名 : RC\$SMF-220 - 0-56/28-253-2 - zzp-24021801p-js2y-rcd-pH4.5-0.1twjz-jf75z-P4-1.lcd
方法文件名 : RC\$SMF-220 - SMF-220-rcd-FX277.lcm
批处理文件名: RC\$SMF-220 - 20240904-rcd-FX277.lcb
样品瓶号 : 1-29
进样体积 : 25 μ l 版本号: 6.115
进样时间 : 2024/09/04 15:59:45 实验者: xiexinhui
处理时间(V2) : 2024/09/05 09:05:57 处理者: xiexinhui
仪器型号 : SHIMADZU LC-2050C (FX277)

<色谱图>

mV



<峰表>

检测器A 230nm

峰号	保留时间	面积	面积%	高度	理论塔板数(USP)	拖尾因子	分离度(USP)
1	1.564	132843	26.364	40331	5261	1.284	--
2	4.450	371031	73.636	53121	9644	1.057	21.582
总计		503874	100.000	93452			



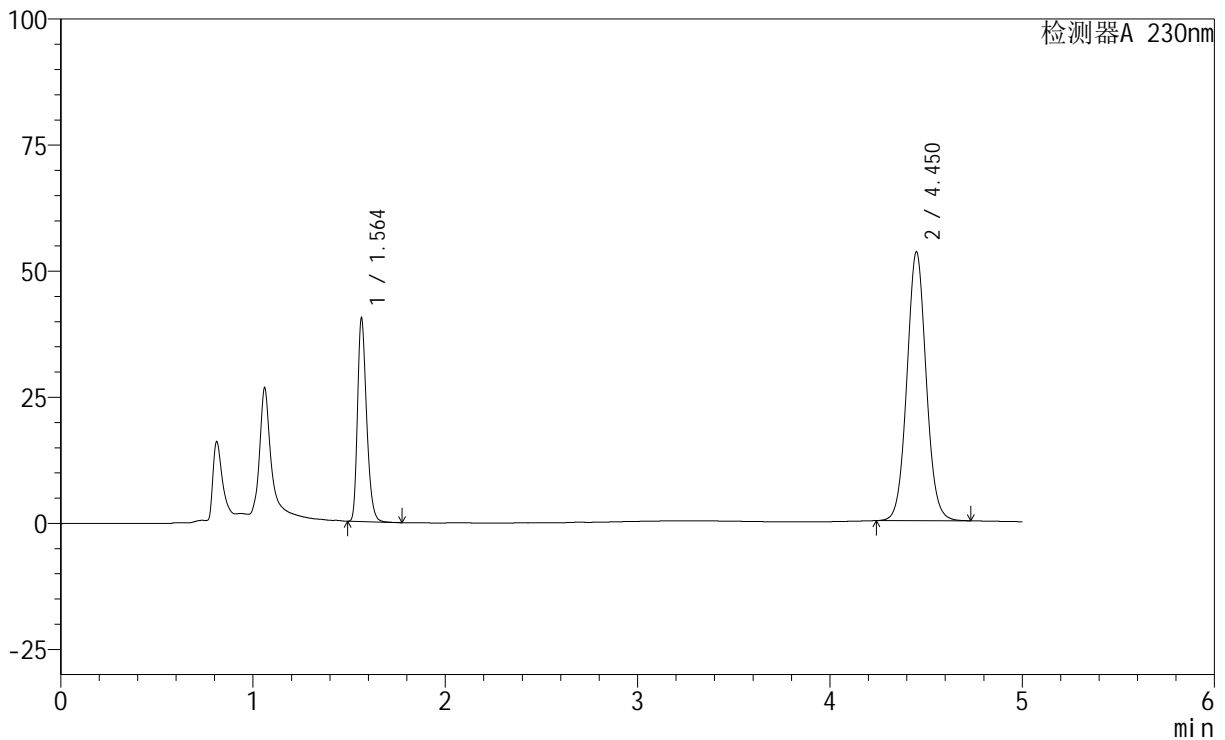
SMF-220

<样品信息>

色谱柱	: XB-C18(150mm*4.6mm,5µm)	流速	: 1.8ml/min
柱温	: 40°C	波长	: 230nm
数据文件名	: RC\$SMF-220 - 0-56/28-254-2 - zzp-24021801p-js2y-rcd-pH4.5-0.1twjz-jf75z-P4-2.lcd		
方法文件名	: RC\$SMF-220 - SMF-220-rcd-FX277.lcm		
批处理文件名	: RC\$SMF-220 - 20240904-rcd-FX277.lcb		
样品瓶号	: 1-29	版本号	: 6.115
进样体积	: 25 µl	实验者	: xiexinhui
进样时间	: 2024/09/04 16:05:09	处理者	: xiexinhui
处理时间(V2)	: 2024/09/05 09:05:59		
仪器型号	: SHIMADZU LC-2050C (FX277)		

<色谱图>

mV



<峰表>

检测器A 230nm

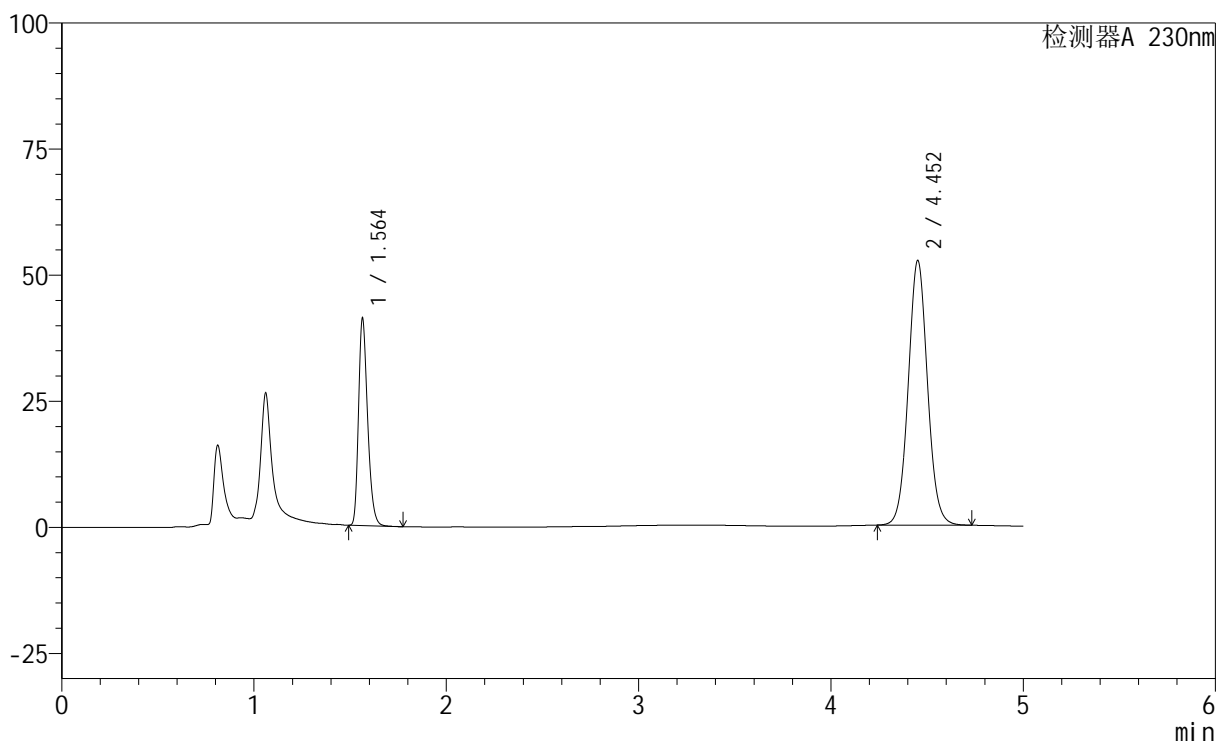
峰号	保留时间	面积	面积%	高度	理论塔板数(USP)	拖尾因子	分离度(USP)
1	1.564	132747	26.365	40325	5267	1.283	--
2	4.450	370742	73.635	53165	9656	1.057	21.591
总计		503489	100.000	93491			

<样品信息>

色谱柱 : XB-C18(150mm*4.6mm,5 μ m) 流速: 1.8ml/min
柱温 : 40 $^{\circ}$ C 波长: 230nm
数据文件名 : RC\$SMF-220 - 0-56/28-255-2 - zzp-24021801p-js2y-rcd-pH4.5-0.1twjz-jf75z-P5-1.lcd
方法文件名 : RC\$SMF-220 - SMF-220-rcd-FX277.lcm
批处理文件名: RC\$SMF-220 - 20240904-rcd-FX277.lcb
样品瓶号 : 1-38
进样体积 : 25 μ l 版本号: 6.115
进样时间 : 2024/09/04 16:10:31 实验者: xiexinhui
处理时间(V2) : 2024/09/05 09:06:02 处理者: xiexinhui
仪器型号 : SHIMADZU LC-2050C (FX277)

<色谱图>

mV



<峰表>

检测器A 230nm

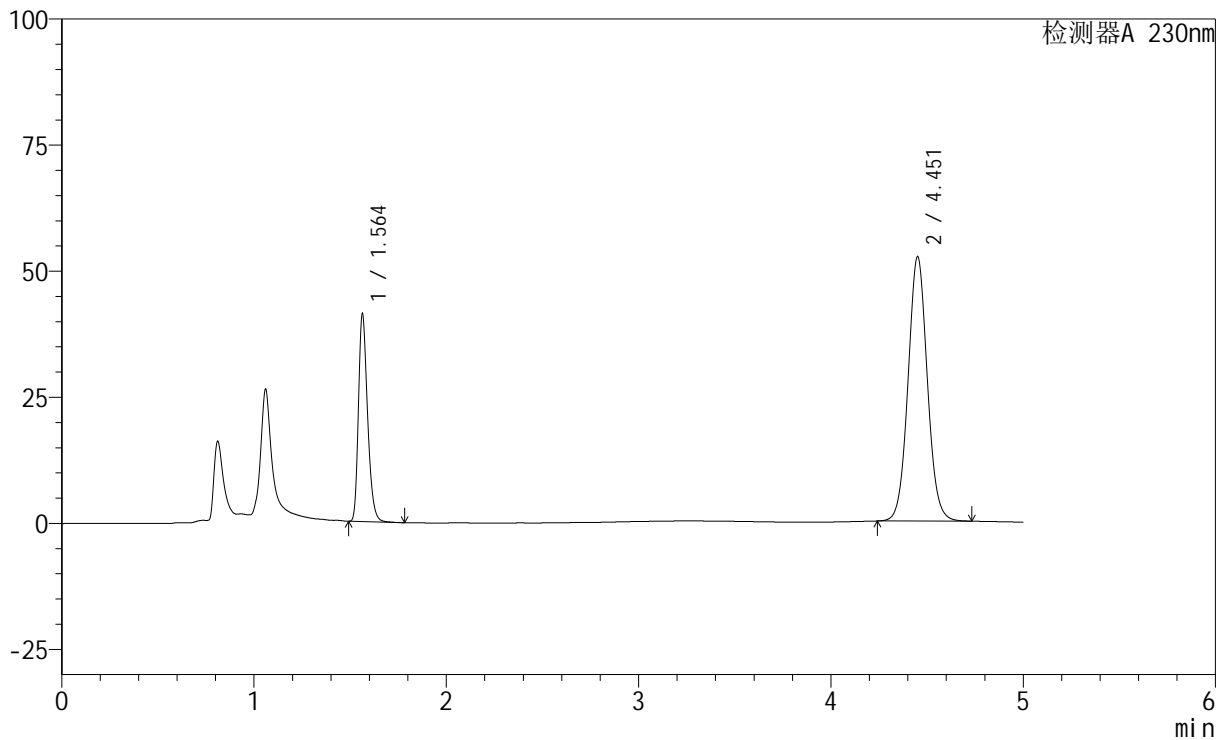
峰号	保留时间	面积	面积%	高度	理论塔板数(USP)	拖尾因子	分离度(USP)
1	1.564	135197	27.025	41076	5271	1.283	--
2	4.452	365074	72.975	52356	9651	1.056	21.597
总计		500272	100.000	93433			

<样品信息>

色谱柱 : XB-C18(150mm*4.6mm,5 μ m) 流速: 1.8ml/min
 柱温 : 40°C 波长: 230nm
 数据文件名 : RC\$SMF-220 - 0-56/28-256-2 - zzp-24021801p-js2y-rcd-pH4.5-0.1twjz-jf75z-P5-2.lcd
 方法文件名 : RC\$SMF-220 - SMF-220-rcd-FX277.lcm
 批处理文件名: RC\$SMF-220 - 20240904-rcd-FX277.lcb
 样品瓶号 : 1-38
 进样体积 : 25 μ l 版本号: 6.115
 进样时间 : 2024/09/04 16:15:55 实验者: xiexinhui
 处理时间(V2) : 2024/09/05 09:06:04 处理者: xiexinhui
 仪器型号 : SHIMADZU LC-2050C (FX277)

<色谱图>

mV



<峰表>

检测器A 230nm

峰号	保留时间	面积	面积%	高度	理论塔板数(USP)	拖尾因子	分离度(USP)
1	1.564	135550	27.074	41113	5253	1.286	--
2	4.451	365120	72.926	52220	9633	1.056	21.571
总计		500670	100.000	93333			



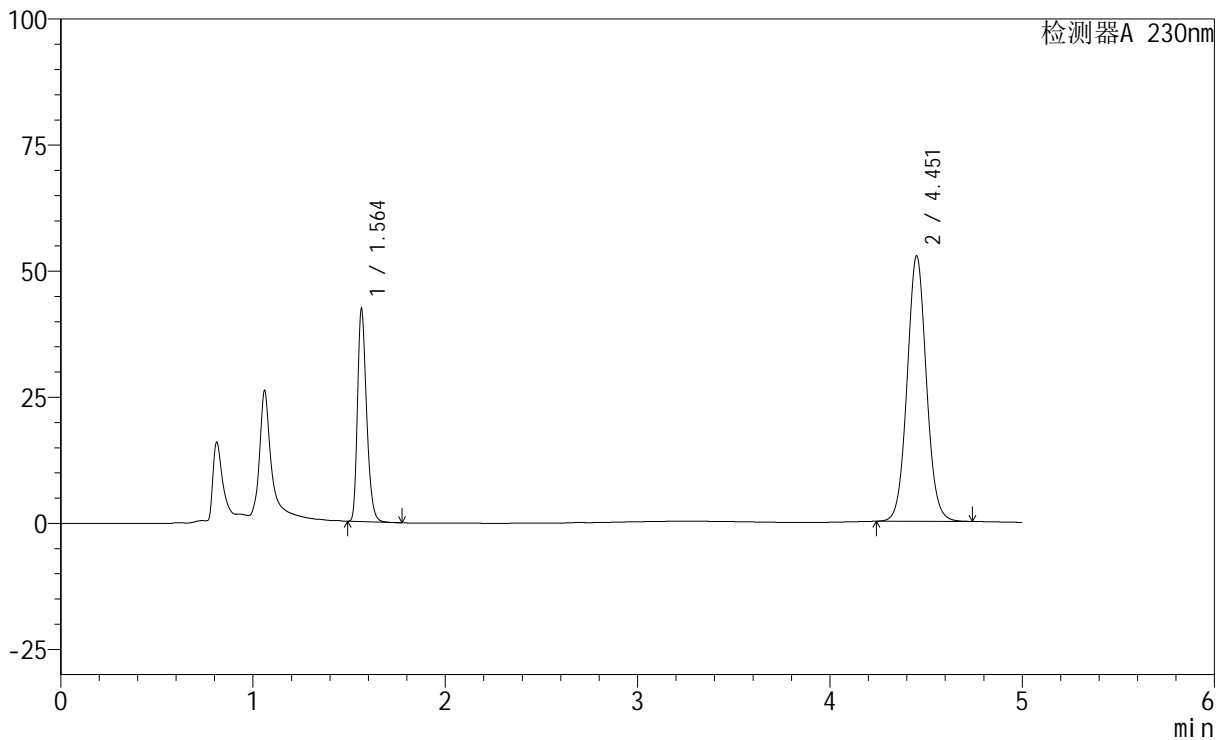
SMF-220

<样品信息>

色谱柱	: XB-C18(150mm*4.6mm,5µm)	流速	: 1.8ml/min
柱温	: 40°C	波长	: 230nm
数据文件名	: RC\$SMF-220 - 0-56/28-257-2 - zzp-24021801p-js2y-rcd-pH4.5-0.1twjz-jf75z-P6-1.lcd		
方法文件名	: RC\$SMF-220 - SMF-220-rcd-FX277.lcm		
批处理文件名	: RC\$SMF-220 - 20240904-rcd-FX277.lcb		
样品瓶号	: 1-47	版本号	: 6.115
进样体积	: 25 µl	实验者	: xiexinhui
进样时间	: 2024/09/04 16:21:19	处理者	: xiexinhui
处理时间(V2)	: 2024/09/05 09:06:07		
仪器型号	: SHIMADZU LC-2050C (FX277)		

<色谱图>

mV



<峰表>

检测器A 230nm

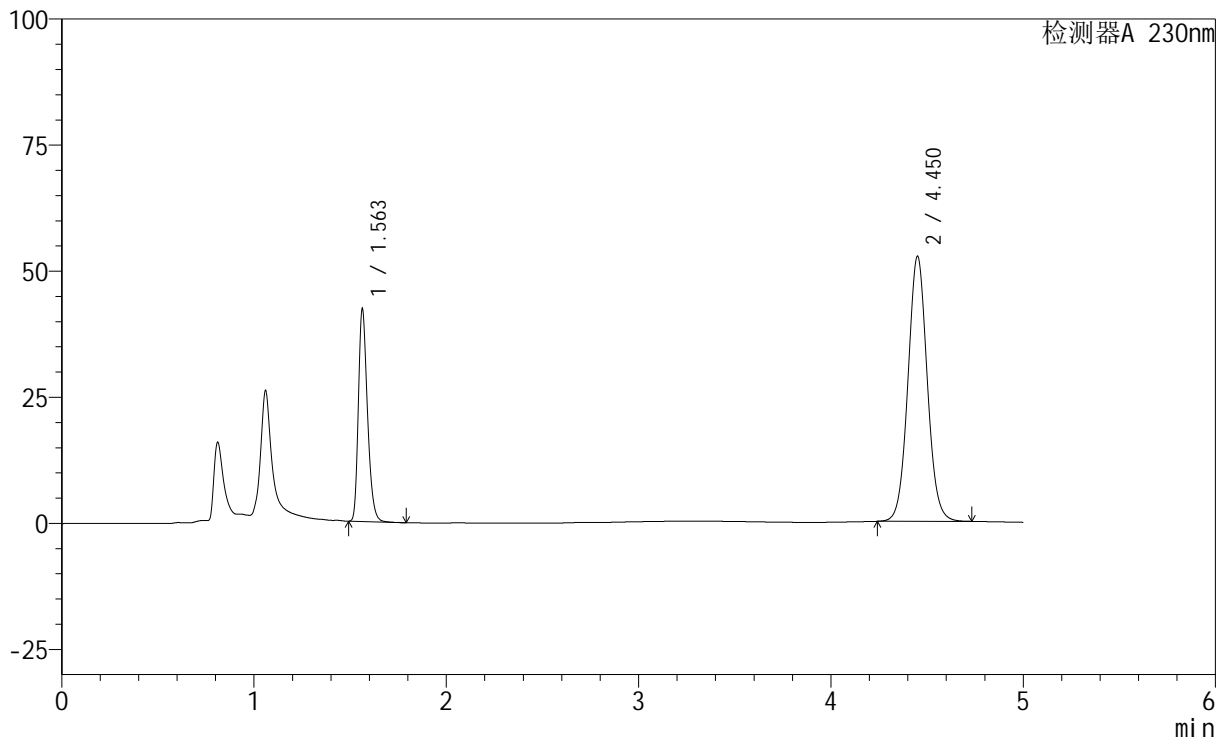
峰号	保留时间	面积	面积%	高度	理论塔板数(USP)	拖尾因子	分离度(USP)
1	1.564	138816	27.481	42136	5262	1.285	--
2	4.451	366320	72.519	52468	9657	1.057	21.595
总计		505137	100.000	94604			

<样品信息>

色谱柱 : XB-C18(150mm*4.6mm,5 μ m) 流速: 1.8ml/min
 柱温 : 40 $^{\circ}$ C 波长: 230nm
 数据文件名 : RC\$SMF-220 - 0-56/28-258-2 - zzp-24021801p-js2y-rcd-pH4.5-0.1twjz-jf75z-P6-2.lcd
 方法文件名 : RC\$SMF-220 - SMF-220-rcd-FX277.lcm
 批处理文件名: RC\$SMF-220 - 20240904-rcd-FX277.lcb
 样品瓶号 : 1-47
 进样体积 : 25 μ l 版本号: 6.115
 进样时间 : 2024/09/04 16:26:41 实验者: xiexinhui
 处理时间(V2) : 2024/09/05 09:06:09 处理者: xiexinhui
 仪器型号 : SHIMADZU LC-2050C (FX277)

<色谱图>

mV



<峰表>

检测器A 230nm

峰号	保留时间	面积	面积%	高度	理论塔板数(USP)	拖尾因子	分离度(USP)
1	1.563	138695	27.461	42123	5272	1.283	--
2	4.450	366359	72.539	52397	9620	1.055	21.577
总计		505054	100.000	94519			



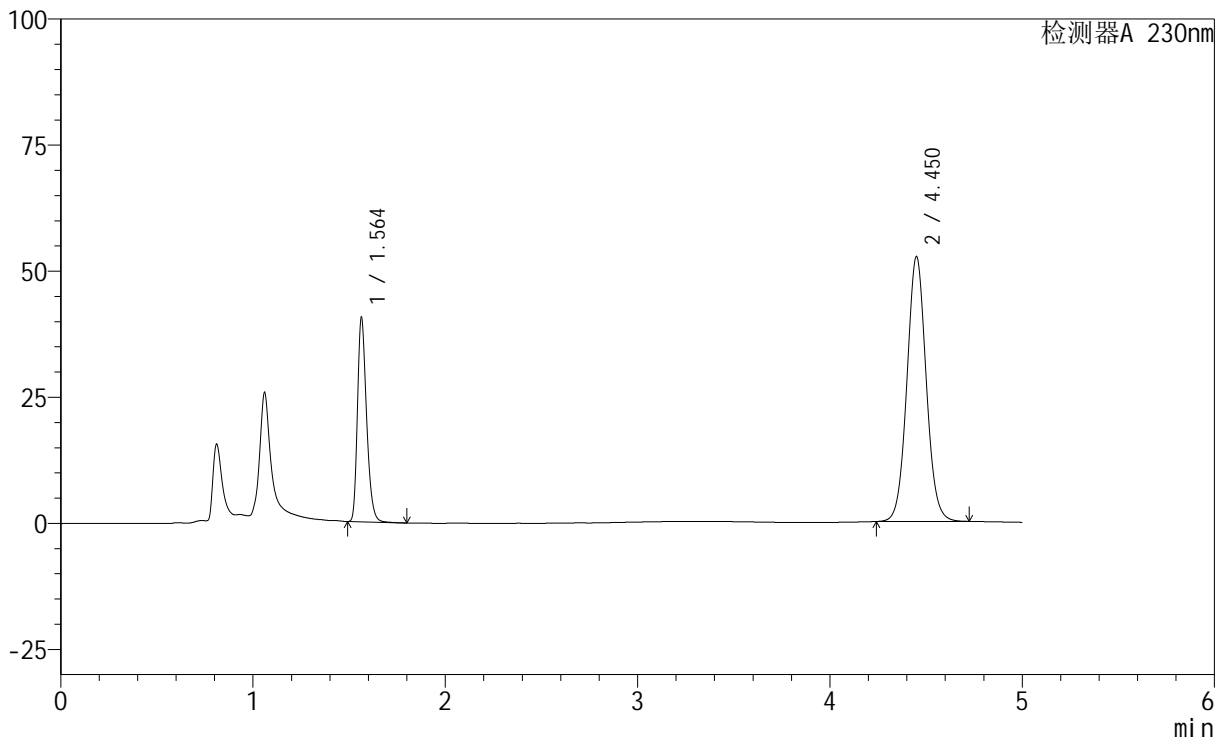
SMF-220

<样品信息>

色谱柱	: XB-C18(150mm*4.6mm,5µm)	流速	: 1.8ml/min
柱温	: 40°C	波长	: 230nm
数据文件名	: RC\$SMF-220 - 0-56/28-259-2 - zzp-24021802p-js2y-rcd-pH4.5-0.1twjz-jf75z-P1-1.lcd		
方法文件名	: RC\$SMF-220 - SMF-220-rcd-FX277.lcm		
批处理文件名	: RC\$SMF-220 - 20240904-rcd-FX277.lcb		
样品瓶号	: 1-3	版本号	: 6.115
进样体积	: 25 µl	实验者	: xiexinhui
进样时间	: 2024/09/04 16:32:04	处理者	: xiexinhui
处理时间(V2)	: 2024/09/05 09:06:12		
仪器型号	: SHIMADZU LC-2050C (FX277)		

<色谱图>

mV



<峰表>

检测器A 230nm

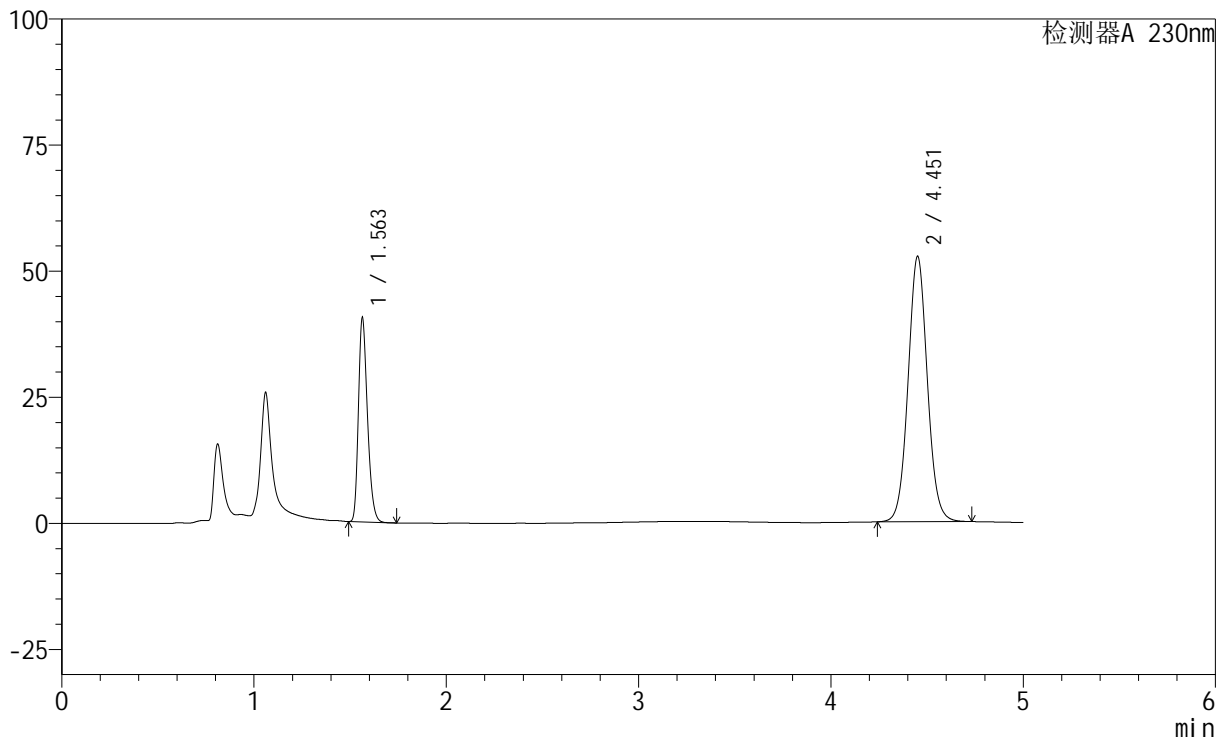
峰号	保留时间	面积	面积%	高度	理论塔板数(USP)	拖尾因子	分离度(USP)
1	1.564	133409	26.733	40475	5261	1.285	--
2	4.450	365637	73.267	52370	9637	1.055	21.576
总计		499046	100.000	92845			

<样品信息>

色谱柱 : XB-C18(150mm*4.6mm,5 μ m) 流速: 1.8ml/min
 柱温 : 40 $^{\circ}$ C 波长: 230nm
 数据文件名 : RC\$SMF-220 - 0-56/28-260-2 - zzp-24021802p-js2y-rcd-pH4.5-0.1twjz-jf75z-P1-2.lcd
 方法文件名 : RC\$SMF-220 - SMF-220-rcd-FX277.lcm
 批处理文件名: RC\$SMF-220 - 20240904-rcd-FX277.lcb
 样品瓶号 : 1-3
 进样体积 : 25 μ l 版本号: 6.115
 进样时间 : 2024/09/04 16:37:28 实验者: xiexinhui
 处理时间(V2) : 2024/09/05 09:06:14 处理者: xiexinhui
 仪器型号 : SHIMADZU LC-2050C (FX277)

<色谱图>

mV



<峰表>

检测器A 230nm

峰号	保留时间	面积	面积%	高度	理论塔板数(USP)	拖尾因子	分离度(USP)
1	1.563	132269	26.530	40435	5286	1.274	--
2	4.451	366293	73.470	52424	9658	1.058	21.615
总计		498561	100.000	92858			



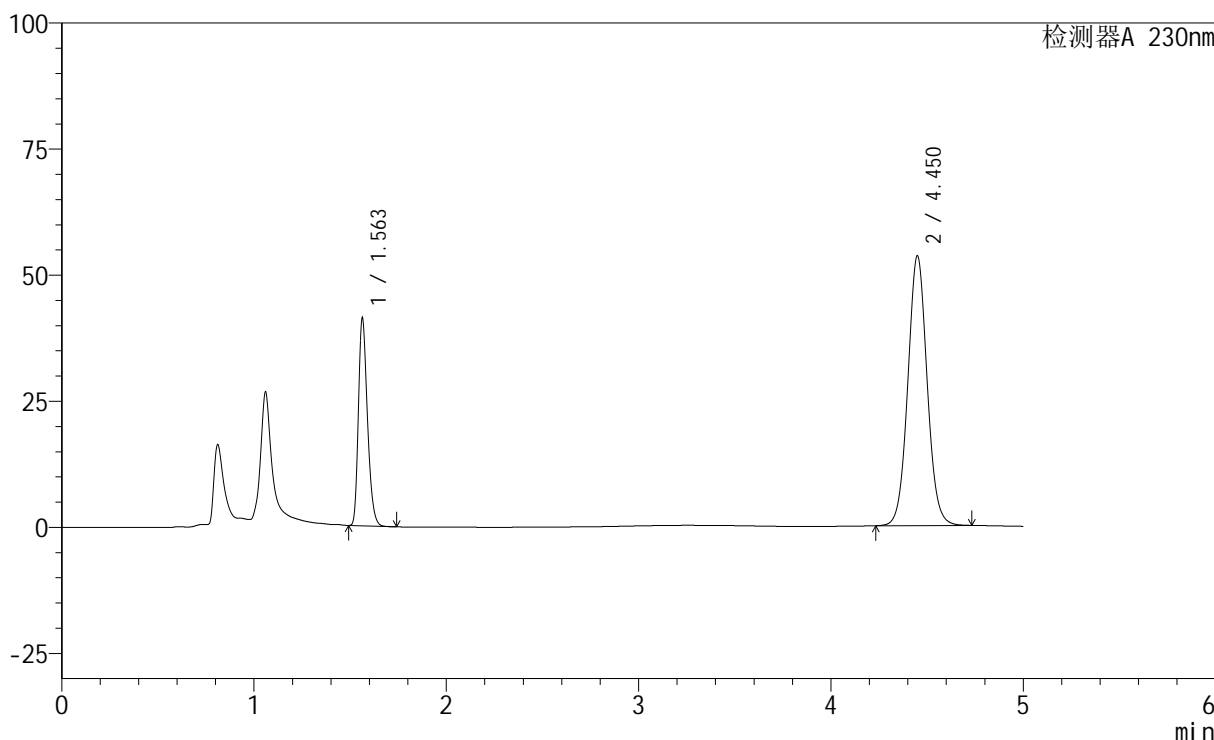
SMF-220

<样品信息>

色谱柱	: XB-C18(150mm*4.6mm,5µm)	流速	: 1.8ml/min
柱温	: 40°C	波长	: 230nm
数据文件名	: RC\$SMF-220 - 0-56/28-261-2 - zzp-24021802p-js2y-rcd-pH4.5-0.1twjz-jf75z-P2-1.lcd		
方法文件名	: RC\$SMF-220 - SMF-220-rcd-FX277.lcm		
批处理文件名	: RC\$SMF-220 - 20240904-rcd-FX277.lcb		
样品瓶号	: 1-12	版本号	: 6.115
进样体积	: 25 µl	实验者	: xiexinhui
进样时间	: 2024/09/04 16:42:51	处理者	: xiexinhui
处理时间(V2)	: 2024/09/05 09:06:17		
仪器型号	: SHIMADZU LC-2050C (FX277)		

<色谱图>

mV



<峰表>

检测器A 230nm

峰号	保留时间	面积	面积%	高度	理论塔板数(USP)	拖尾因子	分离度(USP)
1	1.563	134517	26.501	41160	5300	1.275	--
2	4.450	373079	73.499	53379	9617	1.055	21.590
总计		507595	100.000	94540			



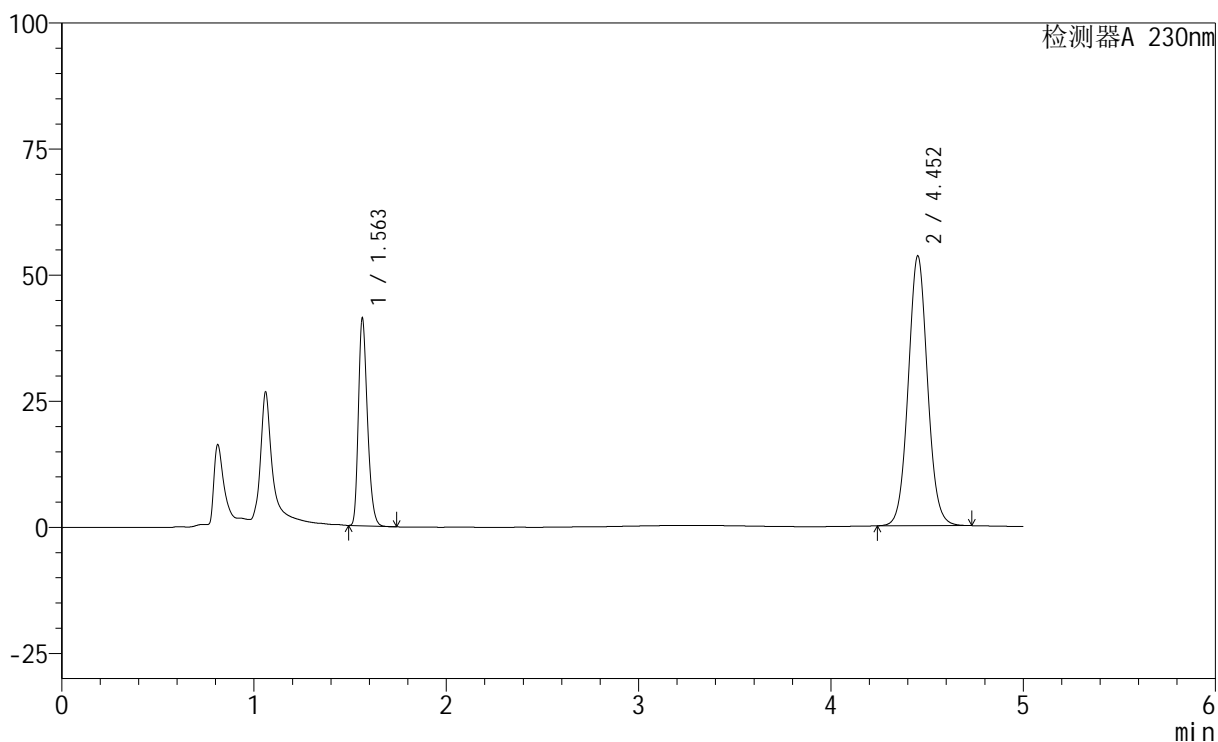
SMF-220

<样品信息>

色谱柱	: XB-C18(150mm*4.6mm,5μm)	流速	: 1.8ml/min
柱温	: 40°C	波长	: 230nm
数据文件名	: RC\$SMF-220 - 0-56/28-262-2 - zzp-24021802p-js2y-rcd-pH4.5-0.1twjz-jf75z-P2-2.lcd		
方法文件名	: RC\$SMF-220 - SMF-220-rcd-FX277.lcm		
批处理文件名	: RC\$SMF-220 - 20240904-rcd-FX277.lcb		
样品瓶号	: 1-12	版本号	: 6.115
进样体积	: 25 μl	实验者	: xiexinhui
进样时间	: 2024/09/04 16:48:15	处理者	: xiexinhui
处理时间(V2)	: 2024/09/05 09:06:19		
仪器型号	: SHIMADZU LC-2050C (FX277)		

<色谱图>

mV



<峰表>

检测器A 230nm

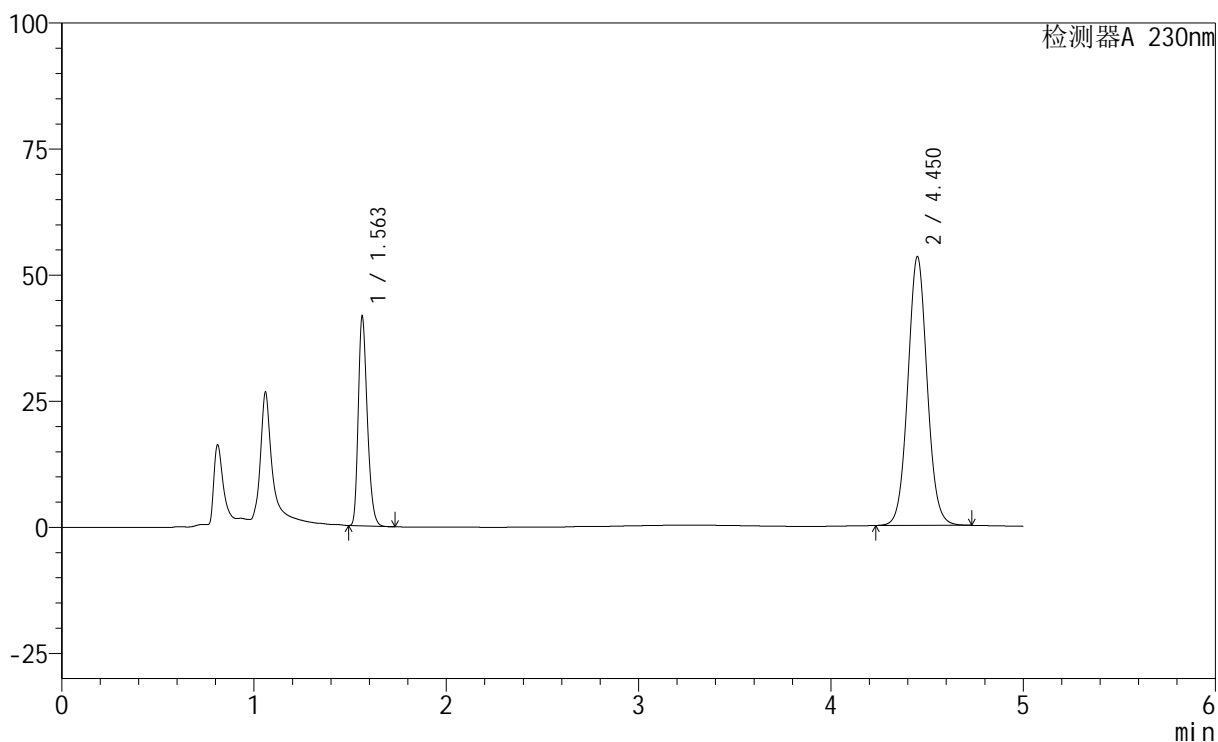
峰号	保留时间	面积	面积%	高度	理论塔板数(USP)	拖尾因子	分离度(USP)
1	1.563	134483	26.516	41145	5297	1.274	--
2	4.452	372693	73.484	53384	9635	1.057	21.610
总计		507176	100.000	94529			

<样品信息>

色谱柱 : XB-C18(150mm*4.6mm,5 μ m) 流速: 1.8ml/min
柱温 : 40 $^{\circ}$ C 波长: 230nm
数据文件名 : RC\$SMF-220 - 0-56/28-263-2 - zzp-24021802p-js2y-rcd-pH4.5-0.1twjz-jf75z-P3-1.lcd
方法文件名 : RC\$SMF-220 - SMF-220-rcd-FX277.lcm
批处理文件名: RC\$SMF-220 - 20240904-rcd-FX277.lcb
样品瓶号 : 1-21
进样体积 : 25 μ l 版本号: 6.115
进样时间 : 2024/09/04 16:53:39 实验者: xiexinhui
处理时间(V2) : 2024/09/05 09:06:22 处理者: xiexinhui
仪器型号 : SHIMADZU LC-2050C (FX277)

<色谱图>

mV



<峰表>

检测器A 230nm

峰号	保留时间	面积	面积%	高度	理论塔板数(USP)	拖尾因子	分离度(USP)
1	1.563	135787	26.753	41460	5285	1.272	--
2	4.450	371776	73.247	53169	9607	1.055	21.580
总计		507563	100.000	94629			



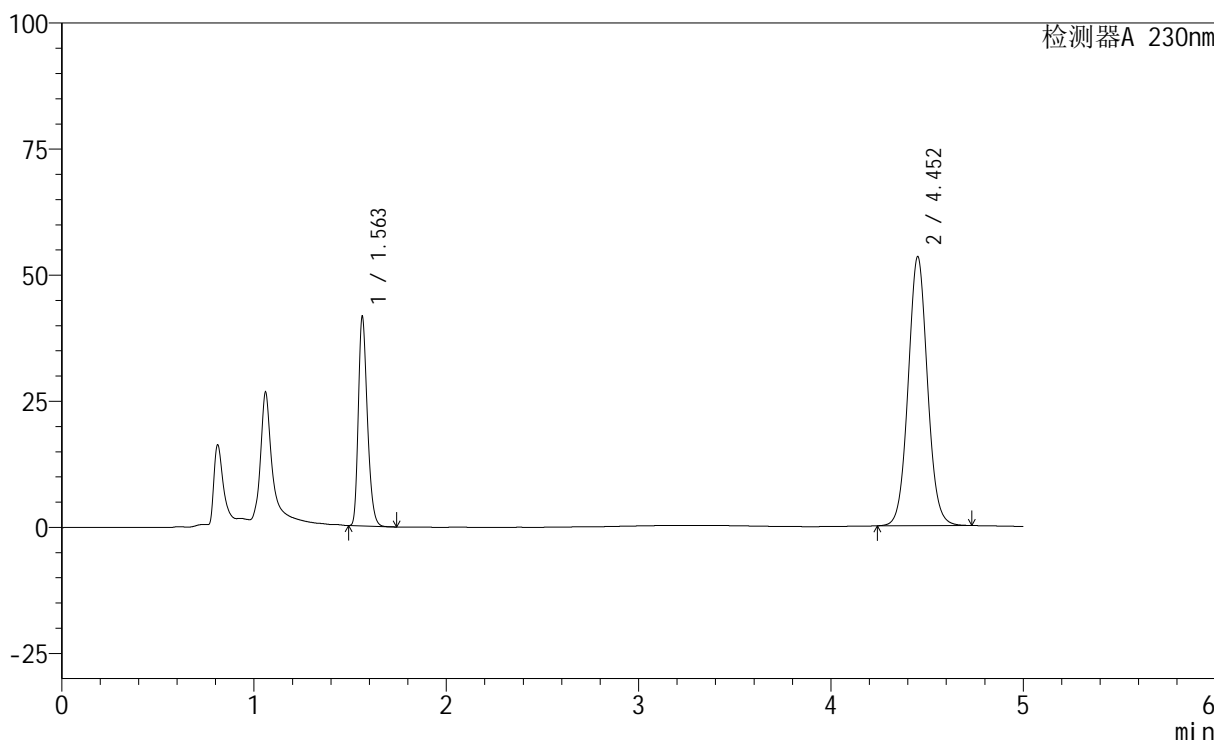
SMF-220

<样品信息>

色谱柱	: XB-C18(150mm*4.6mm,5µm)	流速	: 1.8ml/min
柱温	: 40°C	波长	: 230nm
数据文件名	: RC\$SMF-220 - 0-56/28-264-2 - zzp-24021802p-js2y-rcd-pH4.5-0.1twjz-jf75z-P3-2.lcd		
方法文件名	: RC\$SMF-220 - SMF-220-rcd-FX277.lcm		
批处理文件名	: RC\$SMF-220 - 20240904-rcd-FX277.lcb		
样品瓶号	: 1-21	版本号	: 6.115
进样体积	: 25 µl	实验者	: xiexinhui
进样时间	: 2024/09/04 16:59:02	处理者	: xiexinhui
处理时间(V2)	: 2024/09/05 09:06:24		
仪器型号	: SHIMADZU LC-2050C (FX277)		

<色谱图>

mV



<峰表>

检测器A 230nm

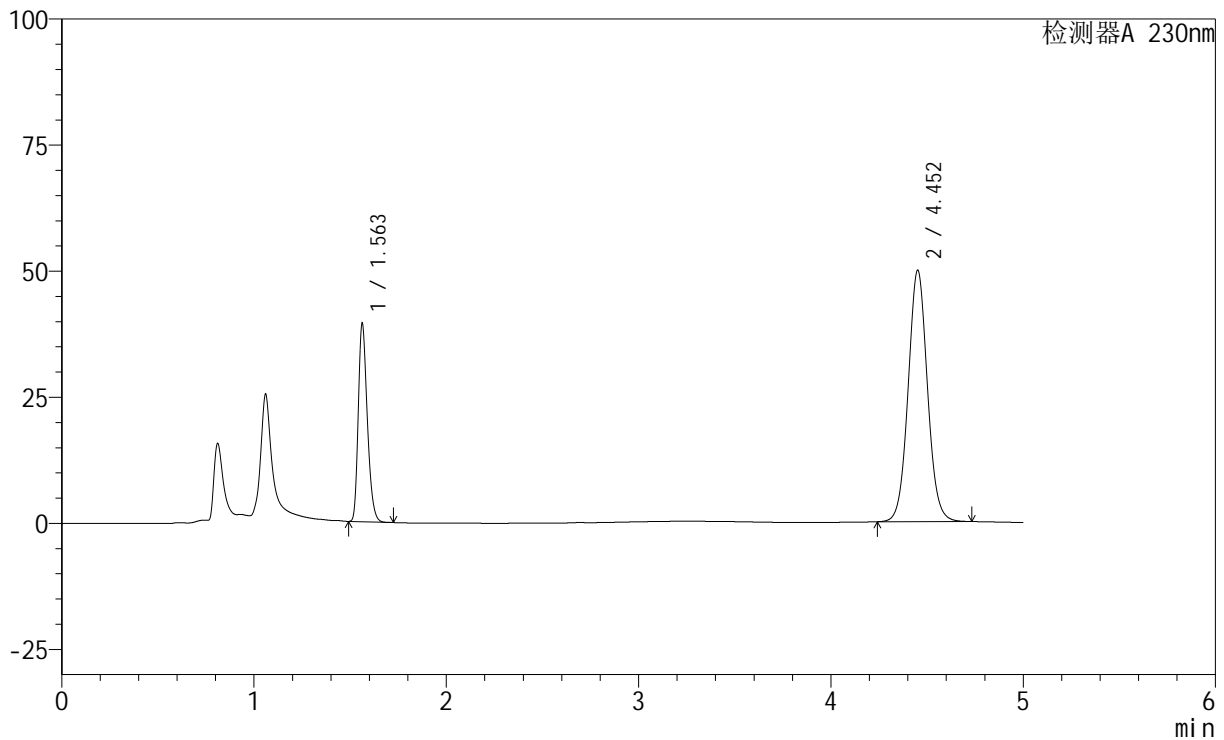
峰号	保留时间	面积	面积%	高度	理论塔板数(USP)	拖尾因子	分离度(USP)
1	1.563	135747	26.743	41469	5287	1.273	--
2	4.452	371850	73.257	53208	9634	1.056	21.605
总计		507597	100.000	94677			

<样品信息>

色谱柱 : XB-C18(150mm*4.6mm,5 μ m) 流速: 1.8ml/min
 柱温 : 40 $^{\circ}$ C 波长: 230nm
 数据文件名 : RC\$SMF-220 - 0-56/28-265-2 - zzp-24021802p-js2y-rcd-pH4.5-0.1twjz-jf75z-P4-1.lcd
 方法文件名 : RC\$SMF-220 - SMF-220-rcd-FX277.lcm
 批处理文件名: RC\$SMF-220 - 20240904-rcd-FX277.lcb
 样品瓶号 : 1-30
 进样体积 : 25 μ l 版本号: 6.115
 进样时间 : 2024/09/04 17:04:25 实验者: xiexinhui
 处理时间(V2) : 2024/09/05 09:06:27 处理者: xiexinhui
 仪器型号 : SHIMADZU LC-2050C (FX277)

<色谱图>

mV



<峰表>

检测器A 230nm

峰号	保留时间	面积	面积%	高度	理论塔板数(USP)	拖尾因子	分离度(USP)
1	1.563	128443	26.975	39247	5287	1.271	--
2	4.452	347707	73.025	49724	9628	1.056	21.604
总计		476149	100.000	88971			



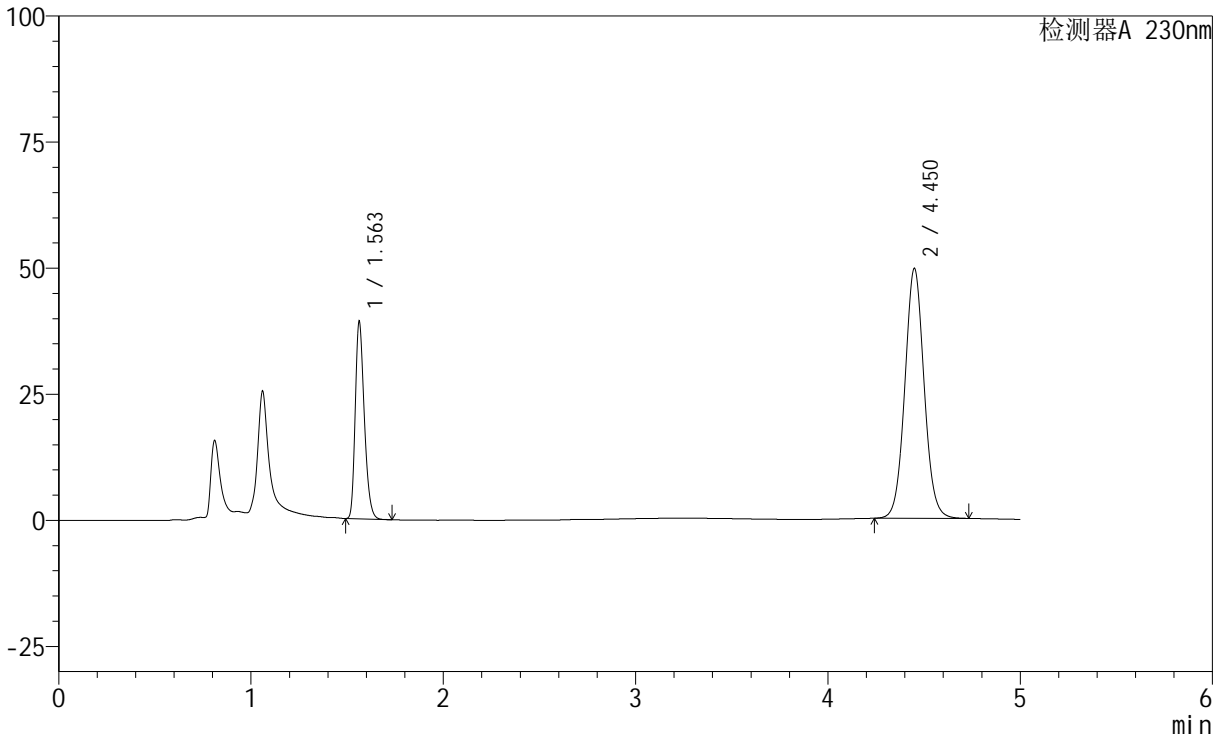
SMF-220

<样品信息>

色谱柱	: XB-C18(150mm*4.6mm,5µm)	流速	: 1.8ml/min
柱温	: 40°C	波长	: 230nm
数据文件名	: RC\$SMF-220 - 0-56/28-266-2 - zzp-24021802p-js2y-rcd-pH4.5-0.1twjz-jf75z-P4-2.lcd		
方法文件名	: RC\$SMF-220 - SMF-220-rcd-FX277.lcm		
批处理文件名	: RC\$SMF-220 - 20240904-rcd-FX277.lcb		
样品瓶号	: 1-30	版本号	: 6.115
进样体积	: 25 µl	实验者	: xiexinhui
进样时间	: 2024/09/04 17:09:49	处理者	: xiexinhui
处理时间(V2)	: 2024/09/05 09:06:30		
仪器型号	: SHIMADZU LC-2050C (FX277)		

<色谱图>

mV



<峰表>

检测器A 230nm

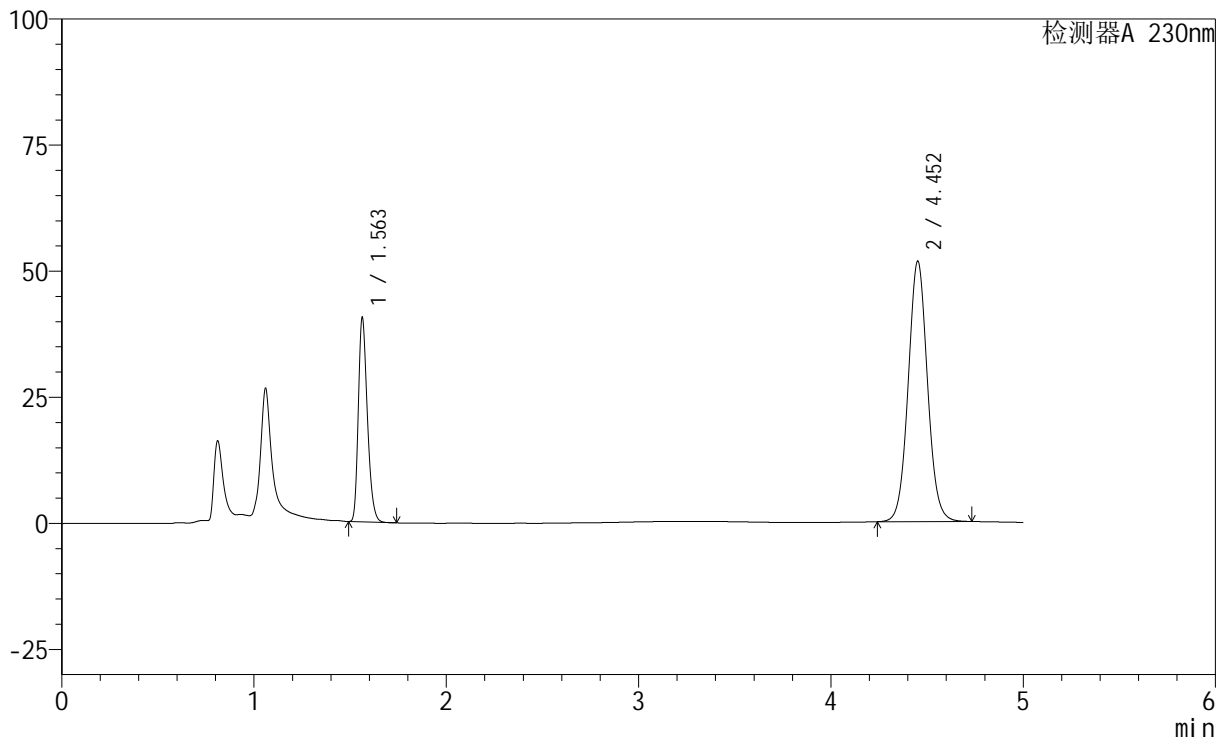
峰号	保留时间	面积	面积%	高度	理论塔板数(USP)	拖尾因子	分离度(USP)
1	1.563	127952	27.043	39037	5280	1.274	--
2	4.450	345191	72.957	49438	9630	1.056	21.595
总计		473143	100.000	88475			

<样品信息>

色谱柱 : XB-C18(150mm*4.6mm,5 μ m) 流速: 1.8ml/min
 柱温 : 40 $^{\circ}$ C 波长: 230nm
 数据文件名 : RC\$SMF-220 - 0-56/28-267-2 - zzp-24021802p-js2y-rcd-pH4.5-0.1twjz-jf75z-P5-1.lcd
 方法文件名 : RC\$SMF-220 - SMF-220-rcd-FX277.lcm
 批处理文件名: RC\$SMF-220 - 20240904-rcd-FX277.lcb
 样品瓶号 : 1-39
 进样体积 : 25 μ l 版本号: 6.115
 进样时间 : 2024/09/04 17:15:13 实验者: xiexinhui
 处理时间(V2) : 2024/09/05 09:06:33 处理者: xiexinhui
 仪器型号 : SHIMADZU LC-2050C (FX277)

<色谱图>

mV



<峰表>

检测器A 230nm

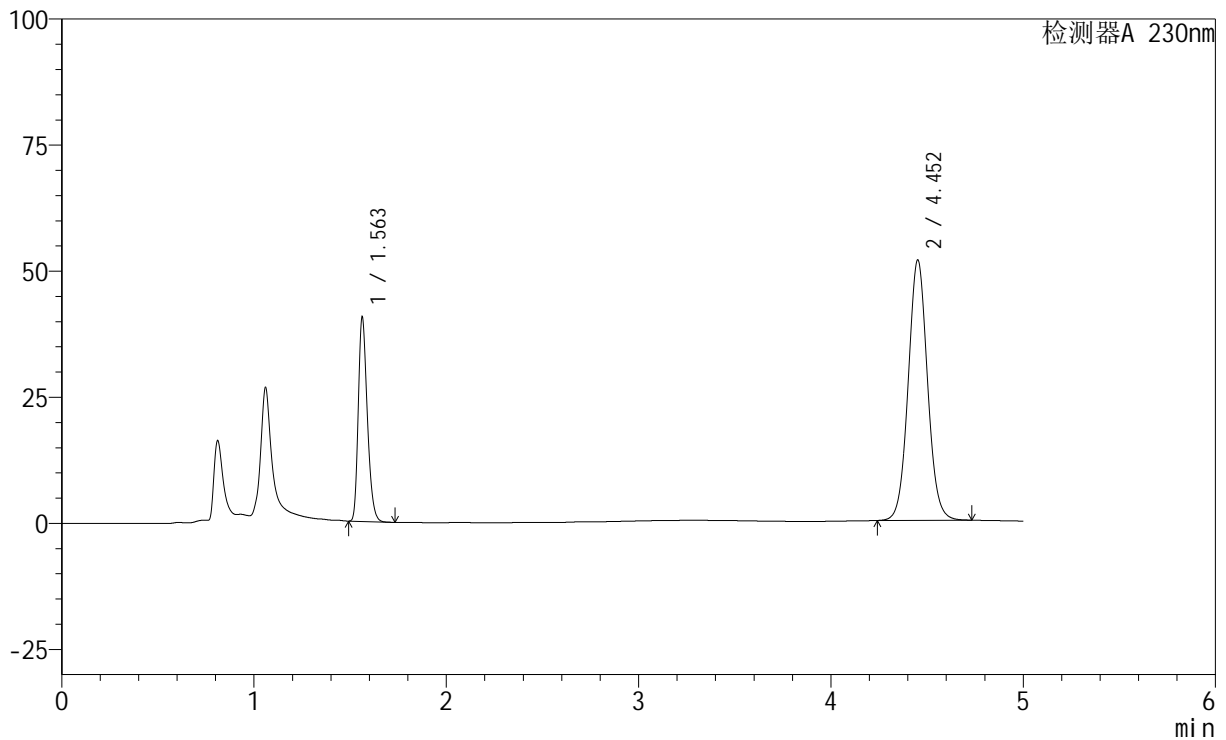
峰号	保留时间	面积	面积%	高度	理论塔板数(USP)	拖尾因子	分离度(USP)
1	1.563	132526	26.904	40465	5287	1.274	--
2	4.452	360071	73.096	51514	9626	1.056	21.600
总计		492597	100.000	91979			

<样品信息>

色谱柱 : XB-C18(150mm*4.6mm,5 μ m) 流速: 1.8ml/min
 柱温 : 40 $^{\circ}$ C 波长: 230nm
 数据文件名 : RC\$SMF-220 - 0-56/28-268-2 - zzp-24021802p-js2y-rcd-pH4.5-0.1twjz-jf75z-P5-2.lcd
 方法文件名 : RC\$SMF-220 - SMF-220-rcd-FX277.lcm
 批处理文件名: RC\$SMF-220 - 20240904-rcd-FX277.lcb
 样品瓶号 : 1-39
 进样体积 : 25 μ l 版本号: 6.115
 进样时间 : 2024/09/04 17:20:35 实验者: xiexinhui
 处理时间(V2) : 2024/09/05 09:06:35 处理者: xiexinhui
 仪器型号 : SHIMADZU LC-2050C (FX277)

<色谱图>

mV



<峰表>

检测器A 230nm

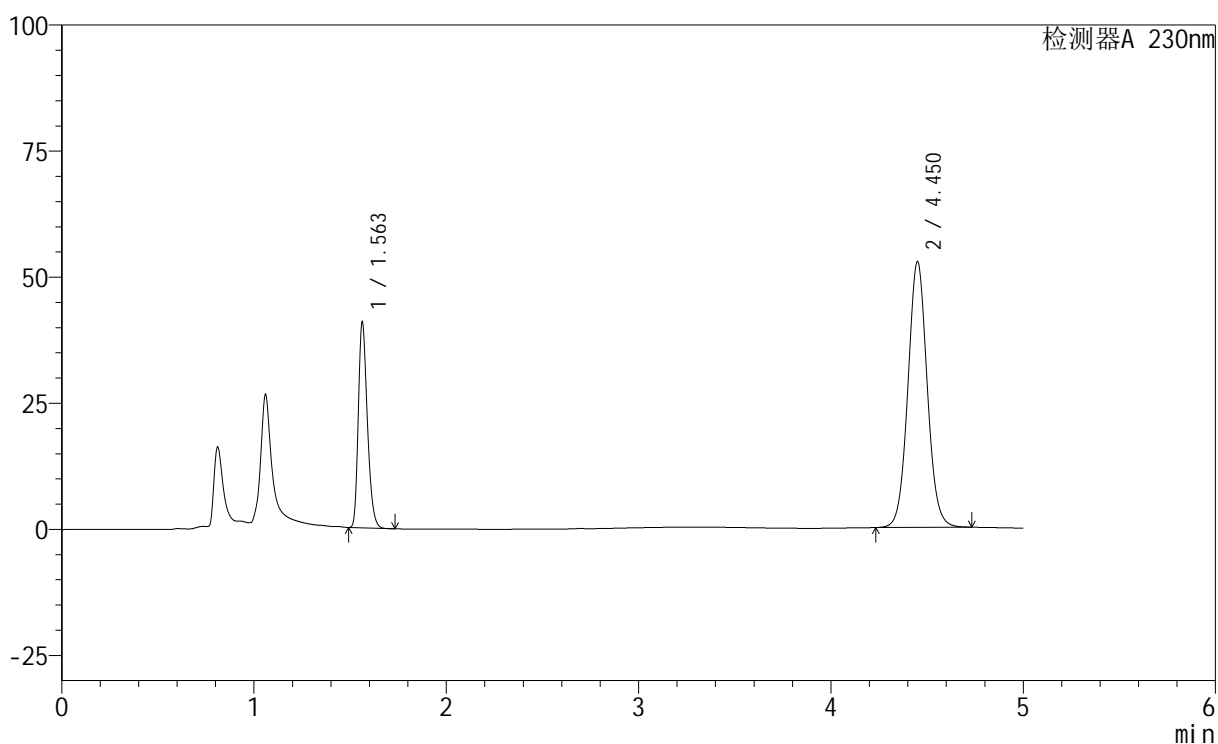
峰号	保留时间	面积	面积%	高度	理论塔板数(USP)	拖尾因子	分离度(USP)
1	1.563	132396	26.882	40442	5289	1.273	--
2	4.452	360114	73.118	51509	9612	1.056	21.594
总计		492509	100.000	91951			

<样品信息>

色谱柱 : XB-C18(150mm*4.6mm,5 μ m) 流速: 1.8ml/min
柱温 : 40 $^{\circ}$ C 波长: 230nm
数据文件名 : RC\$SMF-220 - 0-56/28-269-2 - zzp-24021802p-js2y-rcd-pH4.5-0.1twjz-jf75z-P6-1.lcd
方法文件名 : RC\$SMF-220 - SMF-220-rcd-FX277.lcm
批处理文件名: RC\$SMF-220 - 20240904-rcd-FX277.lcb
样品瓶号 : 1-48
进样体积 : 25 μ l 版本号: 6.115
进样时间 : 2024/09/04 17:25:58 实验者: xiexinhui
处理时间(V2) : 2024/09/05 09:06:38 处理者: xiexinhui
仪器型号 : SHIMADZU LC-2050C (FX277)

<色谱图>

mV



<峰表>

检测器A 230nm

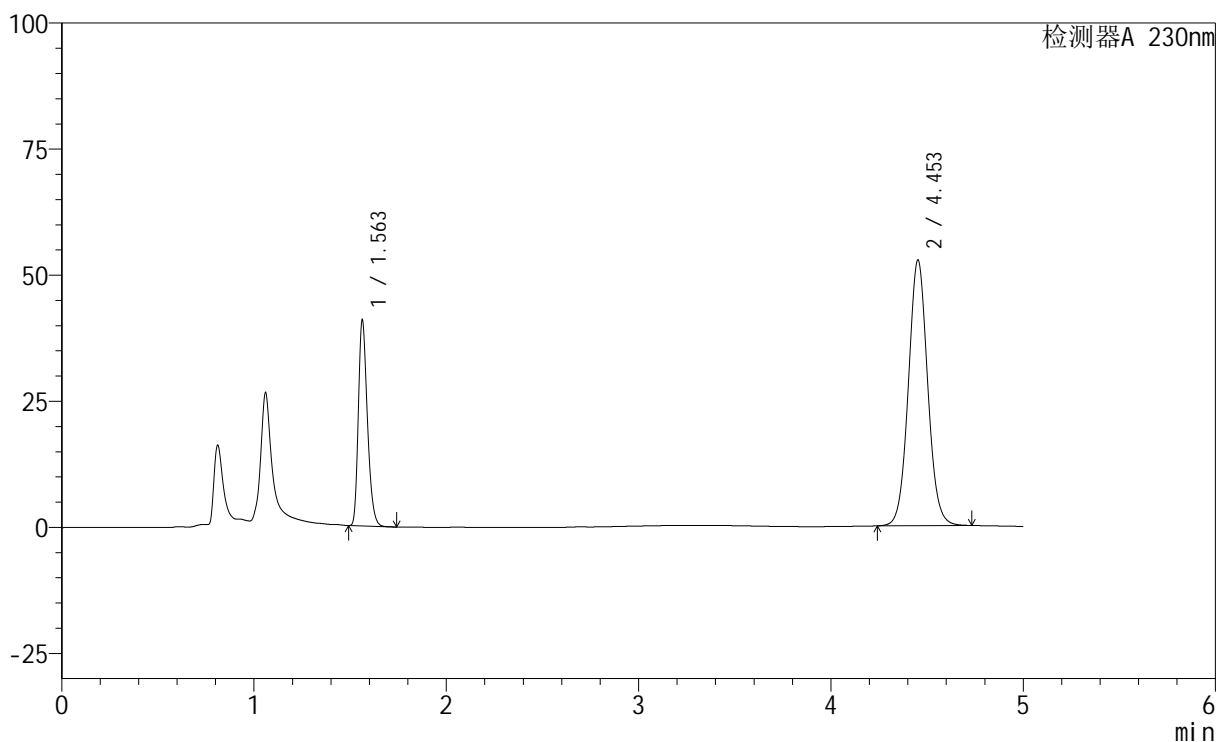
峰号	保留时间	面积	面积%	高度	理论塔板数(USP)	拖尾因子	分离度(USP)
1	1.563	133421	26.633	40774	5290	1.274	--
2	4.450	367541	73.367	52554	9626	1.056	21.597
总计		500961	100.000	93328			

<样品信息>

色谱柱 : XB-C18(150mm*4.6mm,5 μ m) 流速: 1.8ml/min
柱温 : 40 $^{\circ}$ C 波长: 230nm
数据文件名 : RC\$SMF-220 - 0-56/28-270-2 - zzp-24021802p-js2y-rcd-pH4.5-0.1twjz-jf75z-P6-2.lcd
方法文件名 : RC\$SMF-220 - SMF-220-rcd-FX277.lcm
批处理文件名: RC\$SMF-220 - 20240904-rcd-FX277.lcb
样品瓶号 : 1-48
进样体积 : 25 μ l 版本号: 6.115
进样时间 : 2024/09/04 17:31:21 实验者: xiexinhui
处理时间(V2) : 2024/09/05 09:06:40 处理者: xiexinhui
仪器型号 : SHIMADZU LC-2050C (FX277)

<色谱图>

mV



<峰表>

检测器A 230nm

峰号	保留时间	面积	面积%	高度	理论塔板数(USP)	拖尾因子	分离度(USP)
1	1.563	133421	26.645	40785	5290	1.274	--
2	4.453	367317	73.355	52622	9632	1.056	21.609
总计		500738	100.000	93407			



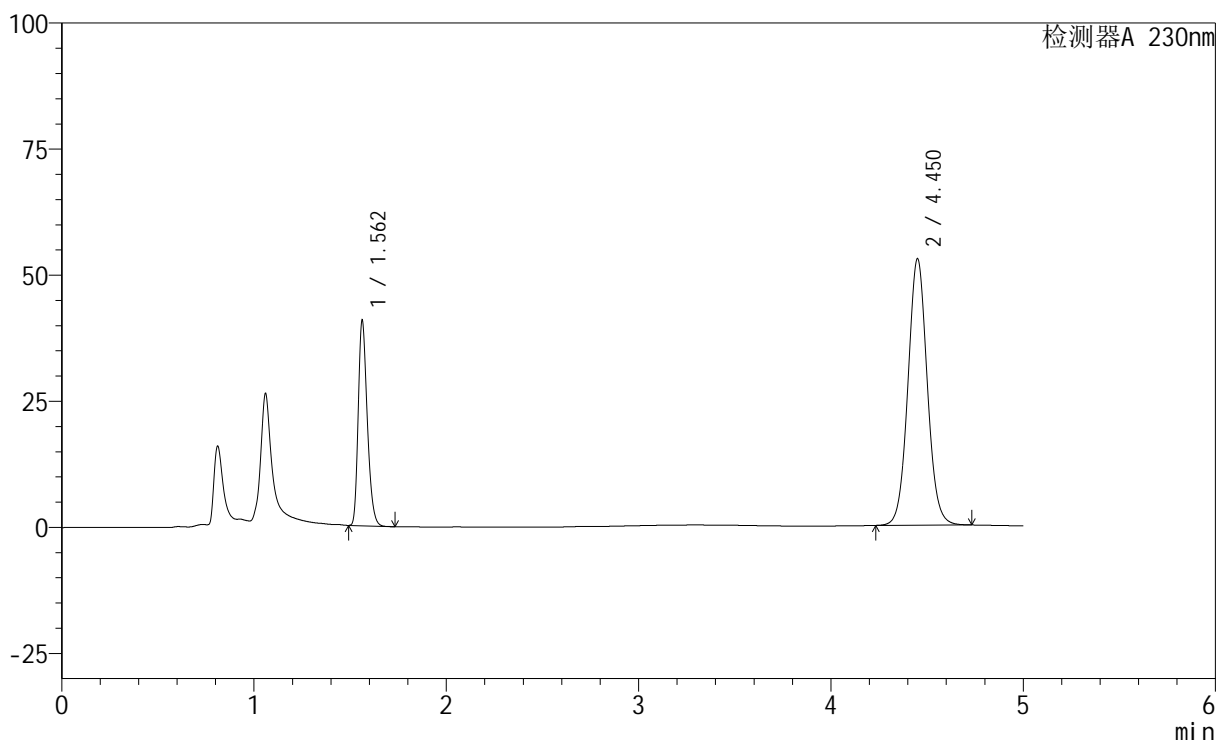
SMF-220

<样品信息>

色谱柱	: XB-C18(150mm*4.6mm,5µm)	流速	: 1.8ml/min
柱温	: 40°C	波长	: 230nm
数据文件名	: RC\$SMF-220 - 0-56/28-271-2 - zzp-2024061321p-js2y-rcd-pH4.5-0.1twjz-jf75z-P1-1.lcd		
方法文件名	: RC\$SMF-220 - SMF-220-rcd-FX277.lcm		
批处理文件名	: RC\$SMF-220 - 20240904-rcd-FX277.lcb		
样品瓶号	: 1-4	版本号	: 6.115
进样体积	: 25 µl	实验者	: xiexinhui
进样时间	: 2024/09/04 17:36:44	处理者	: xiexinhui
处理时间(V2)	: 2024/09/05 09:06:43		
仪器型号	: SHIMADZU LC-2050C (FX277)		

<色谱图>

mV



<峰表>

检测器A 230nm

峰号	保留时间	面积	面积%	高度	理论塔板数(USP)	拖尾因子	分离度(USP)
1	1.562	133081	26.532	40615	5283	1.273	--
2	4.450	368507	73.468	52660	9620	1.057	21.594
总计		501588	100.000	93274			



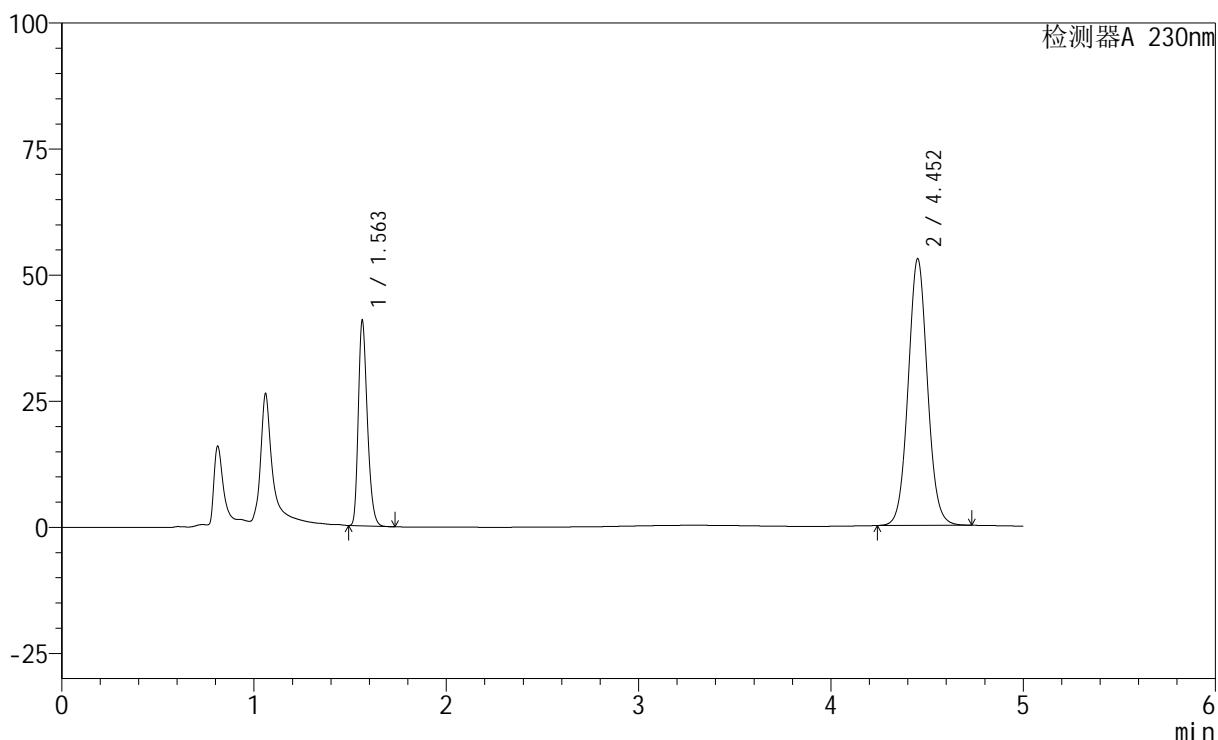
SMF-220

<样品信息>

色谱柱	: XB-C18(150mm*4.6mm,5μm)	流速	: 1.8ml/min
柱温	: 40°C	波长	: 230nm
数据文件名	: RC\$SMF-220 - 0-56/28-272-2 - zzp-2024061321p-js2y-rcd-pH4.5-0.1twjz-jf75z-P1-2.lcd		
方法文件名	: RC\$SMF-220 - SMF-220-rcd-FX277.lcm		
批处理文件名	: RC\$SMF-220 - 20240904-rcd-FX277.lcb		
样品瓶号	: 1-4	版本号	: 6.115
进样体积	: 25 μl	实验者	: xiexinhui
进样时间	: 2024/09/04 17:42:08	处理者	: xiexinhui
处理时间(V2)	: 2024/09/05 09:06:45		
仪器型号	: SHIMADZU LC-2050C (FX277)		

<色谱图>

mV



<峰表>

检测器A 230nm

峰号	保留时间	面积	面积%	高度	理论塔板数(USP)	拖尾因子	分离度(USP)
1	1.563	133140	26.546	40661	5284	1.273	--
2	4.452	368403	73.454	52737	9642	1.057	21.611
总计		501542	100.000	93398			



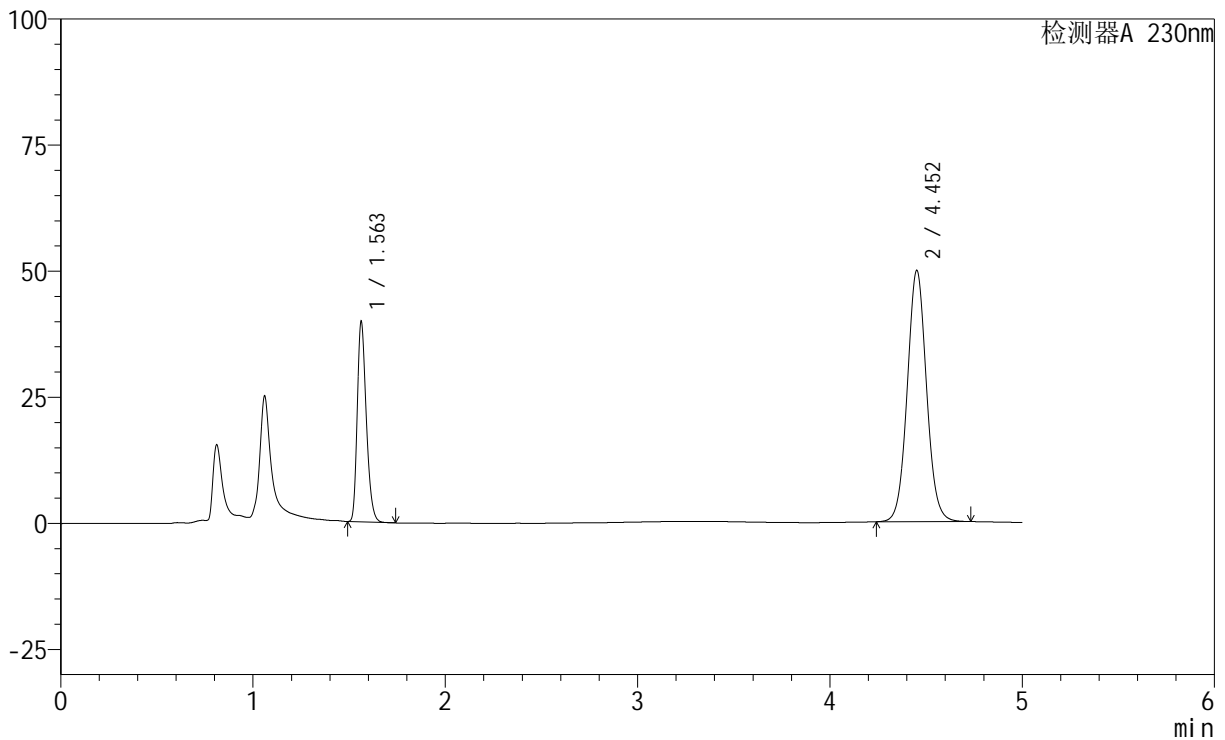
SMF-220

<样品信息>

色谱柱	: XB-C18(150mm*4.6mm,5µm)	流速	: 1.8ml/min
柱温	: 40°C	波长	: 230nm
数据文件名	: RC\$SMF-220 - 0-56/28-273-2 - zzp-2024061321p-js2y-rcd-pH4.5-0.1twjz-jf75z-P2-1.lcd		
方法文件名	: RC\$SMF-220 - SMF-220-rcd-FX277.lcm		
批处理文件名	: RC\$SMF-220 - 20240904-rcd-FX277.lcb		
样品瓶号	: 1-13	版本号	: 6.115
进样体积	: 25 µl	实验者	: xiexinhui
进样时间	: 2024/09/04 17:47:32	处理者	: xiexinhui
处理时间(V2)	: 2024/09/05 09:06:48		
仪器型号	: SHIMADZU LC-2050C (FX277)		

<色谱图>

mV



<峰表>

检测器A 230nm

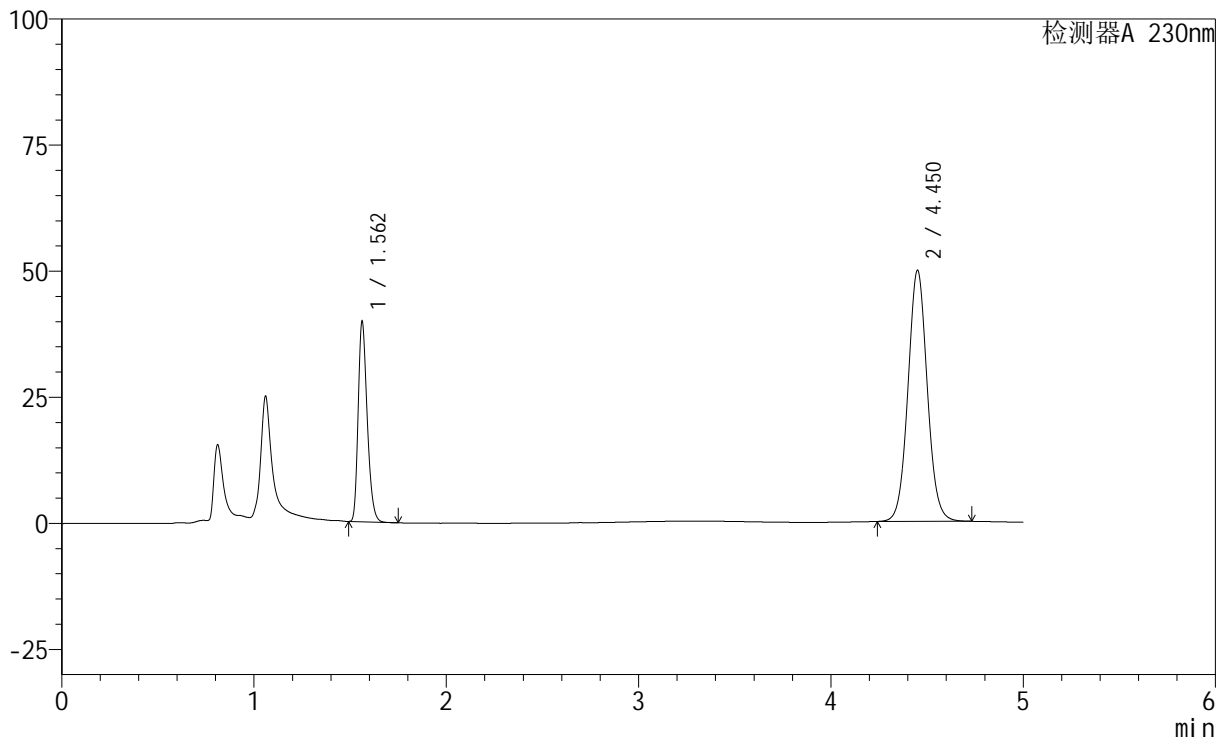
峰号	保留时间	面积	面积%	高度	理论塔板数(USP)	拖尾因子	分离度(USP)
1	1.563	129889	27.232	39633	5280	1.273	--
2	4.452	347090	72.768	49725	9648	1.057	21.618
总计		476979	100.000	89358			

<样品信息>

色谱柱 : XB-C18(150mm*4.6mm,5 μ m) 流速: 1.8ml/min
 柱温 : 40 $^{\circ}$ C 波长: 230nm
 数据文件名 : RC\$SMF-220 - 0-56/28-274-2 - zzp-2024061321p-js2y-rcd-pH4.5-0.1twjz-jf75z-P2-2.lcd
 方法文件名 : RC\$SMF-220 - SMF-220-rcd-FX277.lcm
 批处理文件名: RC\$SMF-220 - 20240904-rcd-FX277.lcb
 样品瓶号 : 1-13
 进样体积 : 25 μ l 版本号: 6.115
 进样时间 : 2024/09/04 17:52:55 实验者: xiexinhui
 处理时间(V2) : 2024/09/05 09:06:50 处理者: xiexinhui
 仪器型号 : SHIMADZU LC-2050C (FX277)

<色谱图>

mV



<峰表>

检测器A 230nm

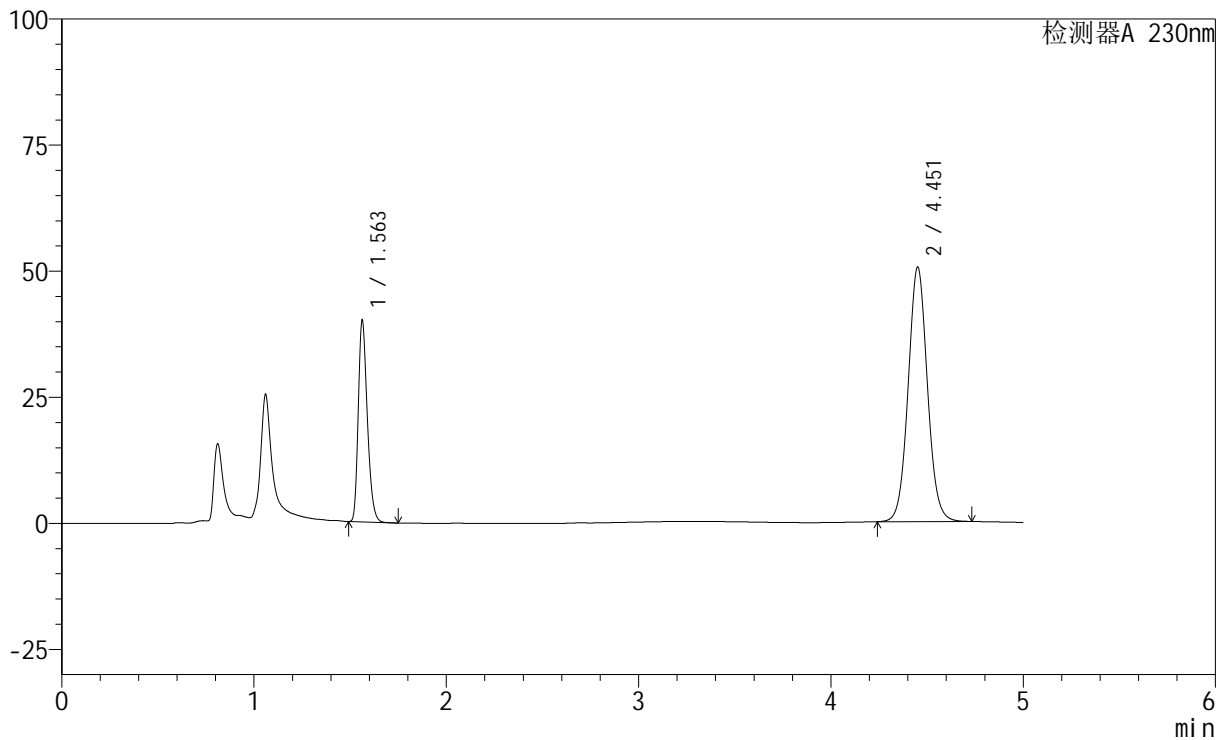
峰号	保留时间	面积	面积%	高度	理论塔板数(USP)	拖尾因子	分离度(USP)
1	1.562	130015	27.247	39582	5269	1.276	--
2	4.450	347164	72.753	49624	9622	1.057	21.590
总计		477180	100.000	89206			

<样品信息>

色谱柱 : XB-C18(150mm*4.6mm,5 μ m) 流速: 1.8ml/min
 柱温 : 40 $^{\circ}$ C 波长: 230nm
 数据文件名 : RC\$SMF-220 - 0-56/28-275-2 - zzp-2024061321p-js2y-rcd-pH4.5-0.1twjz-jf75z-P3-1.lcd
 方法文件名 : RC\$SMF-220 - SMF-220-rcd-FX277.lcm
 批处理文件名: RC\$SMF-220 - 20240904-rcd-FX277.lcb
 样品瓶号 : 1-22
 进样体积 : 25 μ l 版本号: 6.115
 进样时间 : 2024/09/04 17:58:18 实验者: xiexinhui
 处理时间(V2) : 2024/09/05 09:06:53 处理者: xiexinhui
 仪器型号 : SHIMADZU LC-2050C (FX277)

<色谱图>

mV



<峰表>

检测器A 230nm

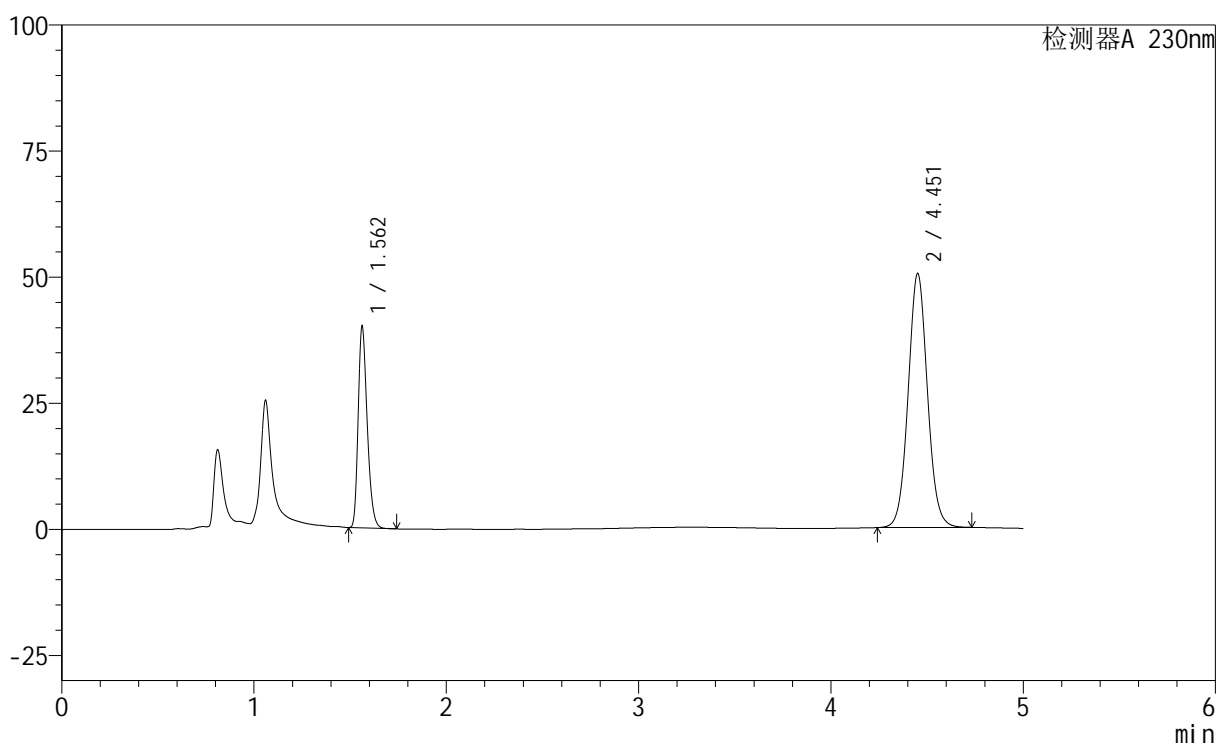
峰号	保留时间	面积	面积%	高度	理论塔板数(USP)	拖尾因子	分离度(USP)
1	1.563	130789	27.119	39895	5281	1.275	--
2	4.451	351483	72.881	50316	9647	1.057	21.614
总计		482273	100.000	90211			

<样品信息>

色谱柱 : XB-C18(150mm*4.6mm,5 μ m) 流速: 1.8ml/min
 柱温 : 40 $^{\circ}$ C 波长: 230nm
 数据文件名 : RC\$SMF-220 - 0-56/28-276-2 - zzp-2024061321p-js2y-rcd-pH4.5-0.1twjz-jf75z-P3-2.lcd
 方法文件名 : RC\$SMF-220 - SMF-220-rcd-FX277.lcm
 批处理文件名: RC\$SMF-220 - 20240904-rcd-FX277.lcb
 样品瓶号 : 1-22
 进样体积 : 25 μ l 版本号: 6.115
 进样时间 : 2024/09/04 18:03:42 实验者: xiexinhui
 处理时间(V2) : 2024/09/05 09:06:55 处理者: xiexinhui
 仪器型号 : SHIMADZU LC-2050C (FX277)

<色谱图>

mV



<峰表>

检测器A 230nm

峰号	保留时间	面积	面积%	高度	理论塔板数(USP)	拖尾因子	分离度(USP)
1	1.562	130655	27.117	39800	5271	1.275	--
2	4.451	351160	72.883	50228	9631	1.057	21.602
总计		481815	100.000	90028			



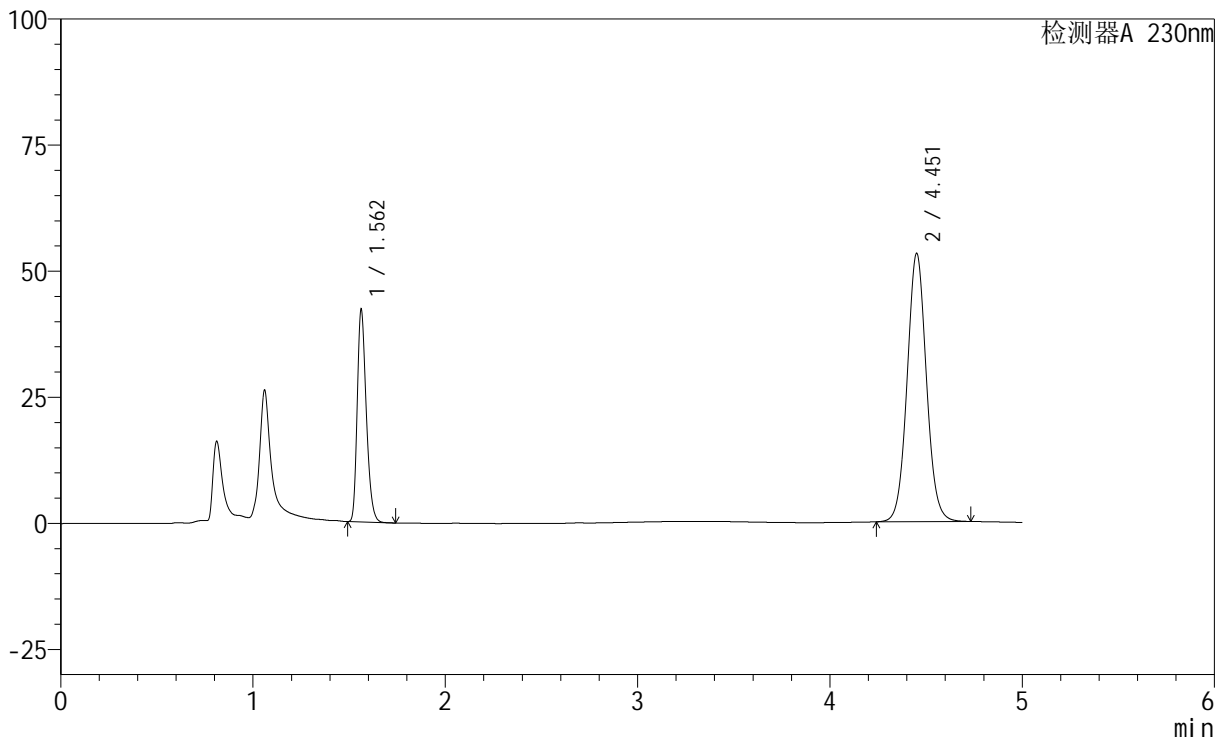
SMF-220

<样品信息>

色谱柱	: XB-C18(150mm*4.6mm,5µm)	流速	: 1.8ml/min
柱温	: 40°C	波长	: 230nm
数据文件名	: RC\$SMF-220 - 0-56/28-277-2 - zzp-2024061321p-js2y-rcd-pH4.5-0.1twjz-jf75z-P4-1.lcd		
方法文件名	: RC\$SMF-220 - SMF-220-rcd-FX277.lcm		
批处理文件名	: RC\$SMF-220 - 20240904-rcd-FX277.lcb		
样品瓶号	: 1-31	版本号	: 6.115
进样体积	: 25 µl	实验者	: xiexinhui
进样时间	: 2024/09/04 18:09:04	处理者	: xiexinhui
处理时间(V2)	: 2024/09/05 09:06:58		
仪器型号	: SHIMADZU LC-2050C (FX277)		

<色谱图>

mV



<峰表>

检测器A 230nm

峰号	保留时间	面积	面积%	高度	理论塔板数(USP)	拖尾因子	分离度(USP)
1	1.562	137792	27.097	42024	5277	1.274	--
2	4.451	370719	72.903	53029	9638	1.057	21.607
总计		508511	100.000	95053			



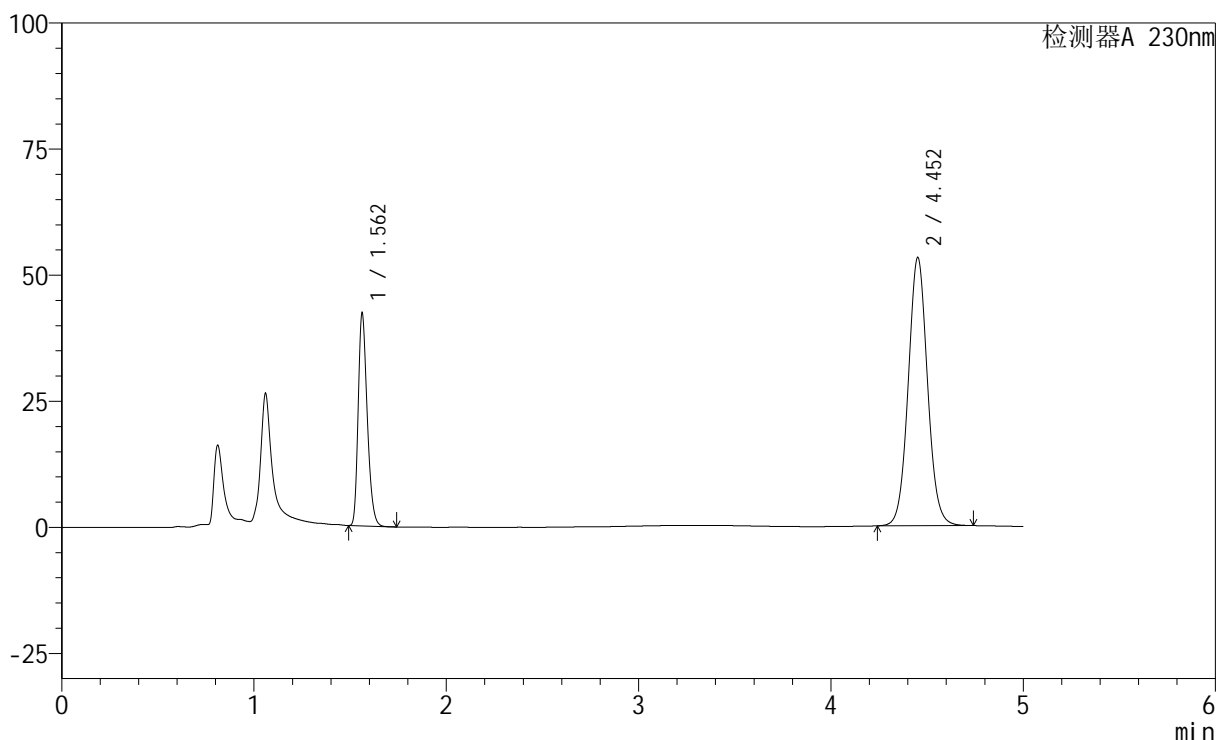
SMF-220

<样品信息>

色谱柱	: XB-C18(150mm*4.6mm,5μm)	流速	: 1.8ml/min
柱温	: 40°C	波长	: 230nm
数据文件名	: RC\$SMF-220 - 0-56/28-278-2 - zzp-2024061321p-js2y-rcd-pH4.5-0.1twjz-jf75z-P4-2.lcd		
方法文件名	: RC\$SMF-220 - SMF-220-rcd-FX277.lcm		
批处理文件名	: RC\$SMF-220 - 20240904-rcd-FX277.lcb		
样品瓶号	: 1-31	版本号	: 6.115
进样体积	: 25 μl	实验者	: xiexinhui
进样时间	: 2024/09/04 18:14:27	处理者	: xiexinhui
处理时间(V2)	: 2024/09/05 09:07:00		
仪器型号	: SHIMADZU LC-2050C (FX277)		

<色谱图>

mV



<峰表>

检测器A 230nm

峰号	保留时间	面积	面积%	高度	理论塔板数(USP)	拖尾因子	分离度(USP)
1	1.562	137802	27.096	42020	5276	1.274	--
2	4.452	370757	72.904	53067	9631	1.058	21.606
总计		508559	100.000	95086			



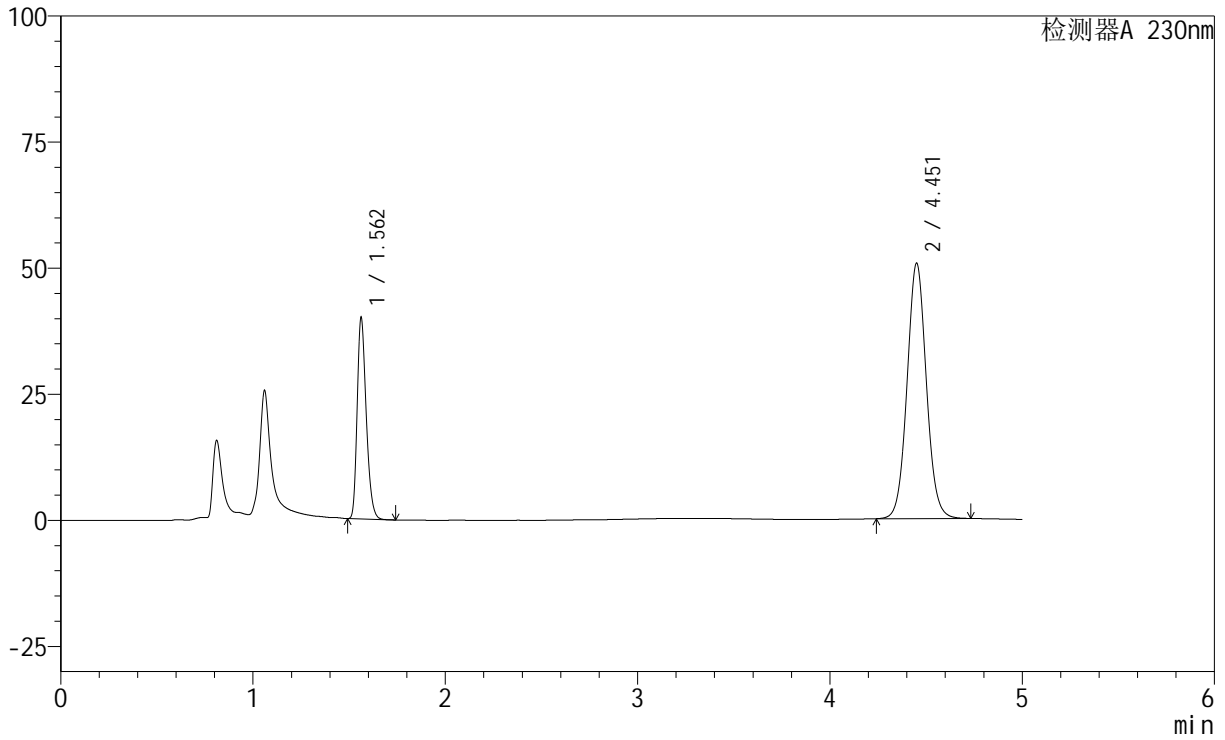
SMF-220

<样品信息>

色谱柱	: XB-C18(150mm*4.6mm,5μm)	流速	: 1.8ml/min
柱温	: 40°C	波长	: 230nm
数据文件名	: RC\$SMF-220 - 0-56/28-279-2 - zzp-2024061321p-js2y-rcd-pH4.5-0.1twjz-jf75z-P5-1.lcd		
方法文件名	: RC\$SMF-220 - SMF-220-rcd-FX277.lcm		
批处理文件名	: RC\$SMF-220 - 20240904-rcd-FX277.lcb		
样品瓶号	: 1-40	版本号	: 6.115
进样体积	: 25 μl	实验者	: xiexinhui
进样时间	: 2024/09/04 18:19:51	处理者	: xiexinhui
处理时间(V2)	: 2024/09/05 09:07:03		
仪器型号	: SHIMADZU LC-2050C (FX277)		

<色谱图>

mV



<峰表>

检测器A 230nm

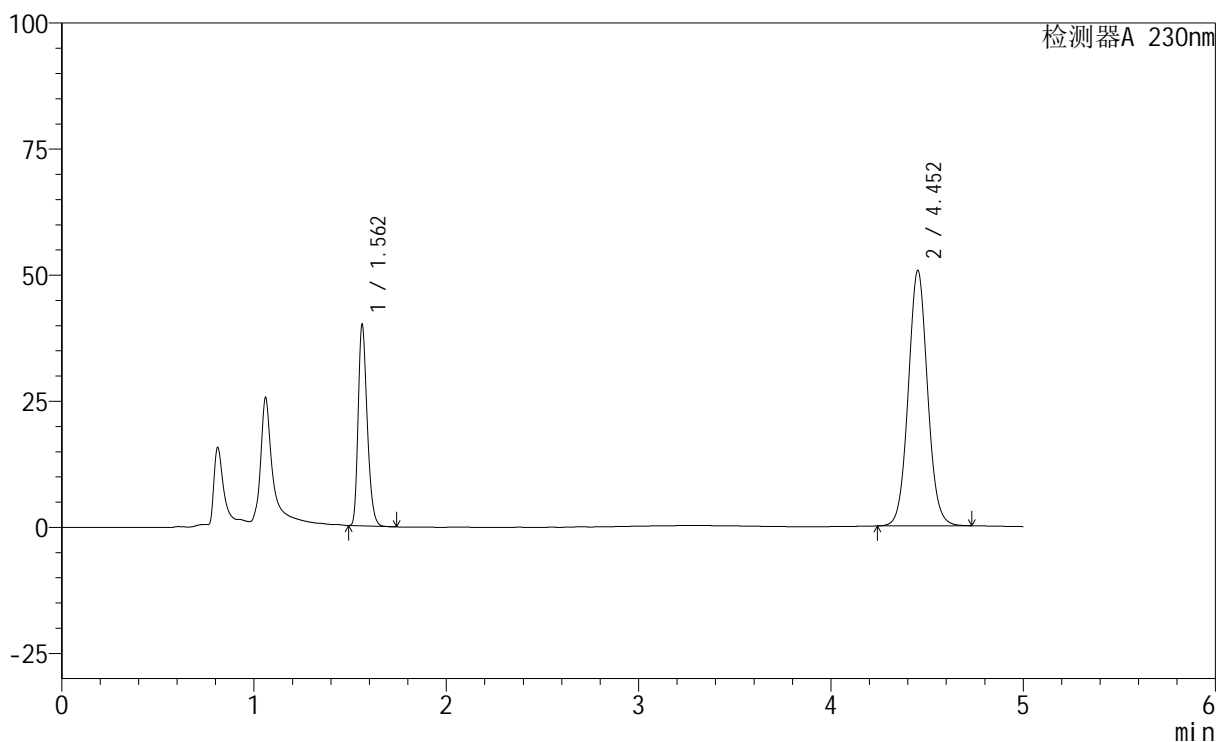
峰号	保留时间	面积	面积%	高度	理论塔板数(USP)	拖尾因子	分离度(USP)
1	1.562	130474	26.991	39783	5276	1.273	--
2	4.451	352921	73.009	50456	9638	1.057	21.608
总计		483395	100.000	90239			

<样品信息>

色谱柱 : XB-C18(150mm*4.6mm,5 μ m) 流速: 1.8ml/min
柱温 : 40 $^{\circ}$ C 波长: 230nm
数据文件名 : RC\$SMF-220 - 0-56/28-280-2 - zzp-2024061321p-js2y-rcd-pH4.5-0.1twjz-jf75z-P5-2.lcd
方法文件名 : RC\$SMF-220 - SMF-220-rcd-FX277.lcm
批处理文件名: RC\$SMF-220 - 20240904-rcd-FX277.lcb
样品瓶号 : 1-40
进样体积 : 25 μ l 版本号: 6.115
进样时间 : 2024/09/04 18:25:15 实验者: xiexinhui
处理时间(V2) : 2024/09/05 09:07:05 处理者: xiexinhui
仪器型号 : SHIMADZU LC-2050C (FX277)

<色谱图>

mV



<峰表>

检测器A 230nm

峰号	保留时间	面积	面积%	高度	理论塔板数(USP)	拖尾因子	分离度(USP)
1	1.562	130547	27.009	39786	5273	1.275	--
2	4.452	352792	72.991	50555	9648	1.057	21.619
总计		483340	100.000	90341			



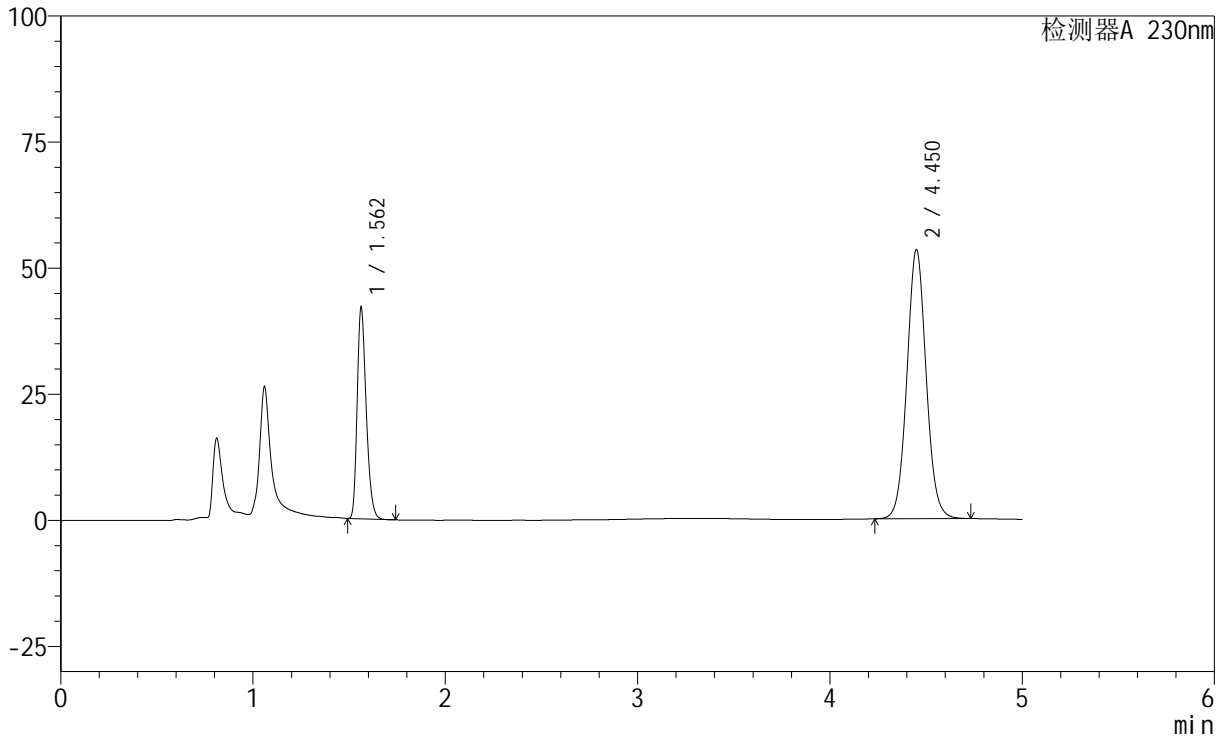
SMF-220

<样品信息>

色谱柱	: XB-C18(150mm*4.6mm,5µm)	流速	: 1.8ml/min
柱温	: 40°C	波长	: 230nm
数据文件名	: RC\$SMF-220 - 0-56/28-281-2 - zzp-2024061321p-js2y-rcd-pH4.5-0.1twjz-jf75z-P6-1.lcd		
方法文件名	: RC\$SMF-220 - SMF-220-rcd-FX277.lcm		
批处理文件名	: RC\$SMF-220 - 20240904-rcd-FX277.lcb		
样品瓶号	: 1-49	版本号	: 6.115
进样体积	: 25 µl	实验者	: xiexinhui
进样时间	: 2024/09/04 18:30:38	处理者	: xiexinhui
处理时间(V2)	: 2024/09/05 09:07:08		
仪器型号	: SHIMADZU LC-2050C (FX277)		

<色谱图>

mV



<峰表>

检测器A 230nm

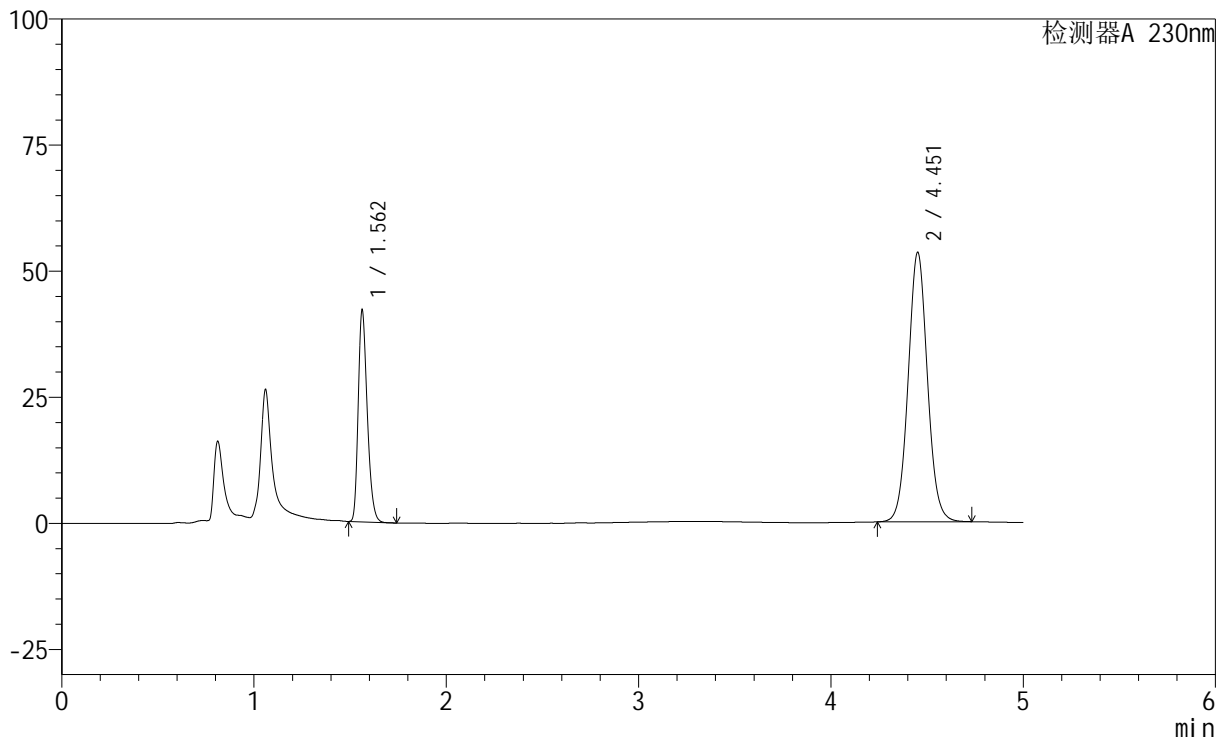
峰号	保留时间	面积	面积%	高度	理论塔板数(USP)	拖尾因子	分离度(USP)
1	1.562	136982	26.931	41746	5271	1.275	--
2	4.450	371653	73.069	53200	9634	1.057	21.598
总计		508635	100.000	94946			

<样品信息>

色谱柱 : XB-C18(150mm*4.6mm,5 μ m) 流速: 1.8ml/min
柱温 : 40 $^{\circ}$ C 波长: 230nm
数据文件名 : RC\$SMF-220 - 0-56/28-282-2 - zzp-2024061321p-js2y-rcd-pH4.5-0.1twjz-jf75z-P6-2.lcd
方法文件名 : RC\$SMF-220 - SMF-220-rcd-FX277.lcm
批处理文件名: RC\$SMF-220 - 20240904-rcd-FX277.lcb
样品瓶号 : 1-49
进样体积 : 25 μ l 版本号: 6.115
进样时间 : 2024/09/04 18:36:02 实验者: xiexinhui
处理时间(V2) : 2024/09/05 09:07:10 处理者: xiexinhui
仪器型号 : SHIMADZU LC-2050C (FX277)

<色谱图>

mV



<峰表>

检测器A 230nm

峰号	保留时间	面积	面积%	高度	理论塔板数(USP)	拖尾因子	分离度(USP)
1	1.562	137176	26.936	41846	5275	1.274	--
2	4.451	372092	73.064	53277	9653	1.058	21.618
总计		509268	100.000	95124			



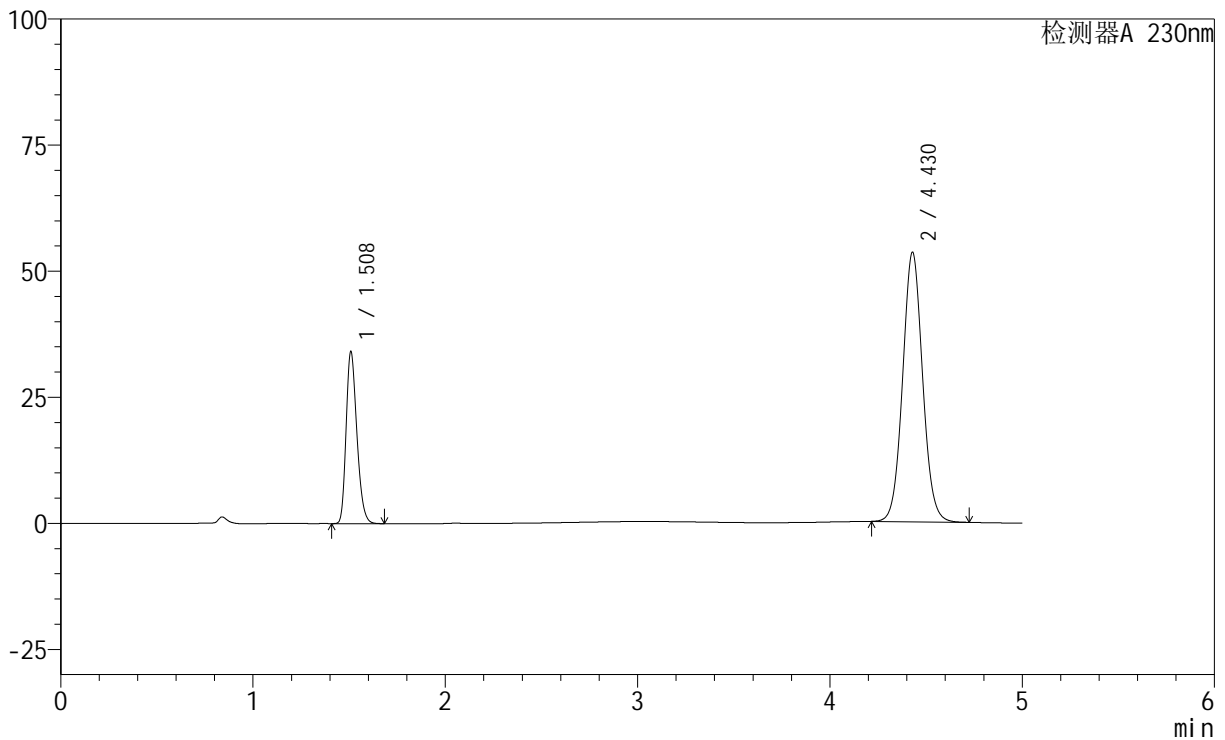
SMF-220

<样品信息>

色谱柱	: XB-C18(150mm*4.6mm,5µm)	流速	: 1.8ml/min
柱温	: 40°C	波长	: 230nm
数据文件名	: RC\$SMF-220 - 0-56/28-283-2 - zzp-js2y-rcd-pH4.5-0.1twjz-jf75z-dz2-1.lcd		
方法文件名	: RC\$SMF-220 - SMF-220-rcd-FX277.lcm		
批处理文件名	: RC\$SMF-220 - 20240904-rcd-FX277.lcb		
样品瓶号	: 1-27	版本号	: 6.115
进样体积	: 25 µl	实验者	: xiexinhui
进样时间	: 2024/09/04 18:41:27	处理者	: xiexinhui
处理时间(V2)	: 2024/09/05 09:07:13		
仪器型号	: SHIMADZU LC-2050C (FX277)		

<色谱图>

mV



<峰表>

检测器A 230nm

峰号	保留时间	面积	面积%	高度	理论塔板数(USP)	拖尾因子	分离度(USP)
1	1.508	132445	25.560	33798	3491	1.256	--
2	4.430	385733	74.440	53464	8854	1.058	20.116
总计		518178	100.000	87262			



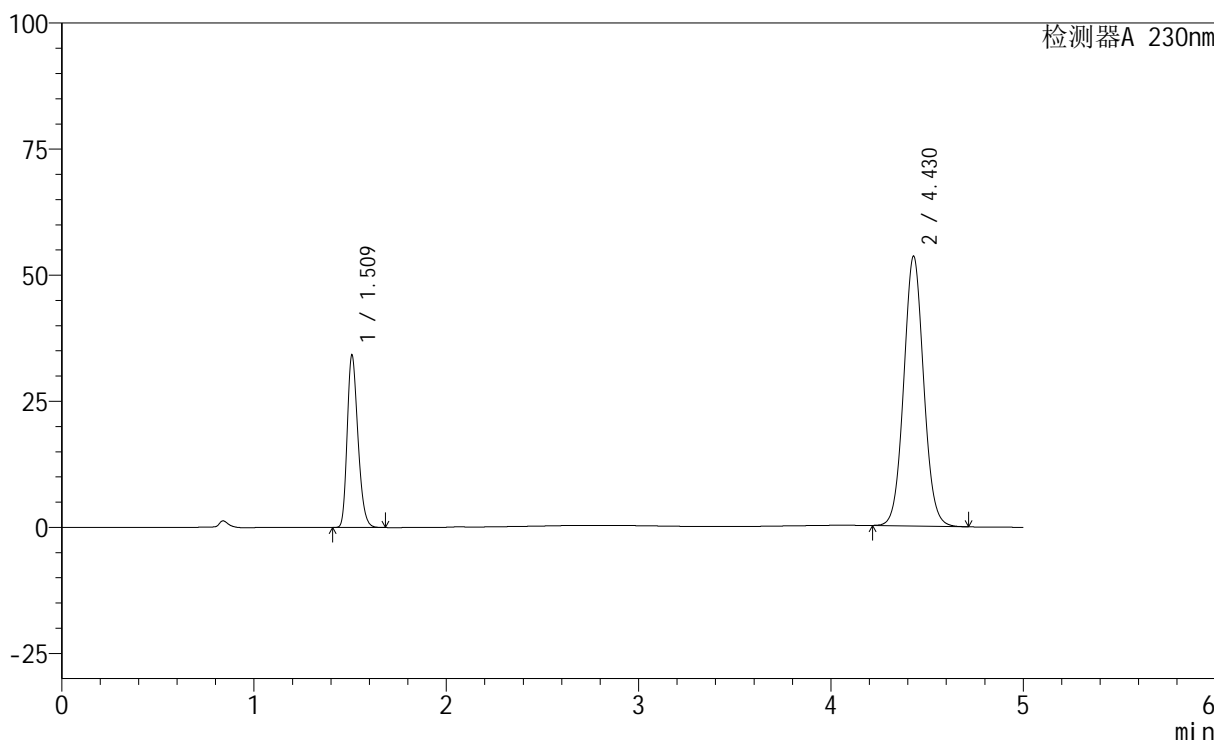
SMF-220

<样品信息>

色谱柱	: XB-C18(150mm*4.6mm,5μm)	流速	: 1.8ml/min
柱温	: 40°C	波长	: 230nm
数据文件名	: RC\$SMF-220 - 0-57/28-284-2 - zzp-js2y-rcd-pH4.5-0.1twjz-jf75z-dz2-2.lcd		
方法文件名	: RC\$SMF-220 - SMF-220-rcd-FX277.lcm		
批处理文件名	: RC\$SMF-220 - 20240904-rcd-FX277.lcb		
样品瓶号	: 1-27	版本号	: 6.115
进样体积	: 25 μl	实验者	: xiexinhui
进样时间	: 2024/09/04 18:46:52	处理者	: xiexinhui
处理时间(V2)	: 2024/09/05 09:07:57		
仪器型号	: SHIMADZU LC-2050C (FX277)		

<色谱图>

mV



<峰表>

检测器A 230nm

峰号	保留时间	面积	面积%	高度	理论塔板数(USP)	拖尾因子	分离度(USP)
1	1.509	132781	25.637	33776	3489	1.257	--
2	4.430	385150	74.363	53516	8878	1.057	20.128
总计		517930	100.000	87292			