



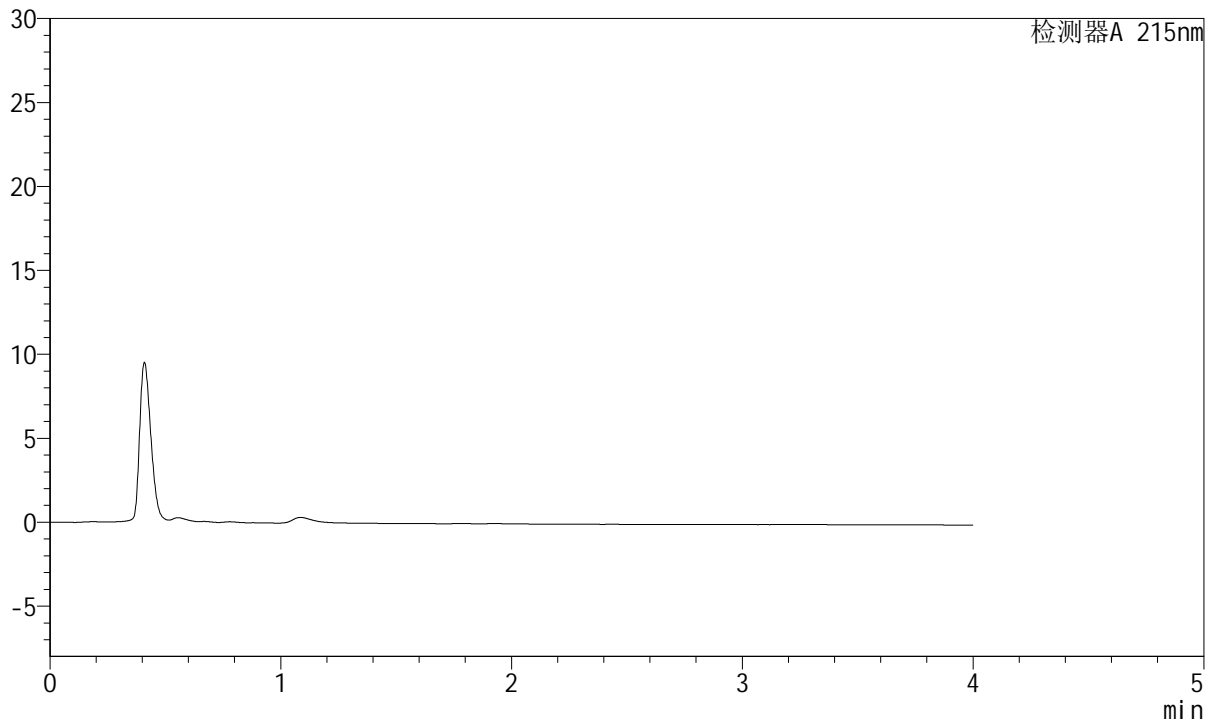
# J468

## <样品信息>

色谱柱:XB-C18(50mm\*4.6mm,5 $\mu$ m)      流速: 1.5ml/min  
 柱温:50 $^{\circ}$ C      波长: 215nm  
 数据文件名: RC\$J468 - 28-56/28-4438-2 - cbzj-697902p-cq24y-rcd-10mg-pH2.0jz-rj.lcd  
 方法文件名: RC\$J468 - J468-rcd-FX277.lcm  
 批处理文件名: RC\$J468 - 20240905-rcd-Fx277.lcb  
 样品瓶号: 1-9  
 进样体积: 20 $\mu$ l      版本号: 6.115  
 进样时间: 2024/09/05 12:02:26      实验者: xiexinhui  
 处理时间(V2): 2024/09/05 13:54:37      处理者: xiexinhui  
 仪器型号: SHIMADZU LC-2050C(FX277)

## <色谱图>

mV



## <峰表>

检测器A 215nm

峰号	保留时间	面积	面积%	高度	理论塔板数(USP)	拖尾因子	分离度(USP)
总计							

图1 培哚普利氨氯地平片溶出度测定长期24月HPLC图谱  
 参比制剂(10mg/10mg规格)-pH2.0介质  
 溶剂



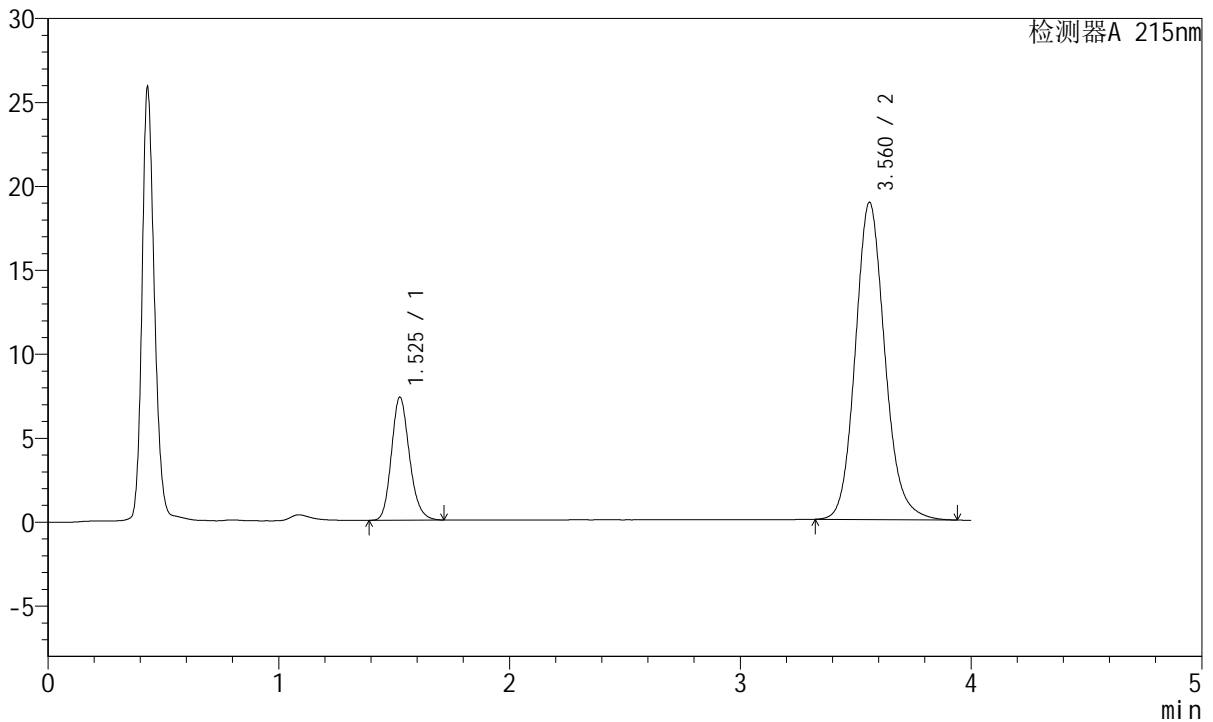
# J468

## <样品信息>

色谱柱:XB-C18(50mm\*4.6mm,5μm)      流速: 1.5ml/min  
 柱温:50°C      波长: 215nm  
 数据文件名: RC\$J468 - 28-56/28-4439-2 - cbzj-697902p-cq24y-rcd-10mg10mg-pH2.0jz-dz1-1.lcd  
 方法文件名: RC\$J468 - J468-rcd-FX277.lcm  
 批处理文件名: RC\$J468 - 20240905-rcd-Fx277.lcb  
 样品瓶号: 1-18  
 进样体积: 20μl      版本号: 6.115  
 进样时间: 2024/09/05 12:06:50      实验者: xiexinhui  
 处理时间(V2): 2024/09/05 13:54:41      处理者: xiexinhui  
 仪器型号: SHIMADZU LC-2050C(FX277)

## <色谱图>

mV



## <峰表>

检测器A 215nm

峰号	保留时间	面积	面积%	高度	理论塔板数(USP)	拖尾因子	分离度(USP)
1	1.525	39748	19.128	7302	1859	1.176	--
2	3.560	168053	80.872	18868	3857	1.135	10.977
总计		207801	100.000	26170			

图2 培哚普利氨氯地平片溶出度测定长期24月HPLC图谱  
 参比制剂(10mg/10mg规格)-pH2.0介质  
 对照品溶液-1-1



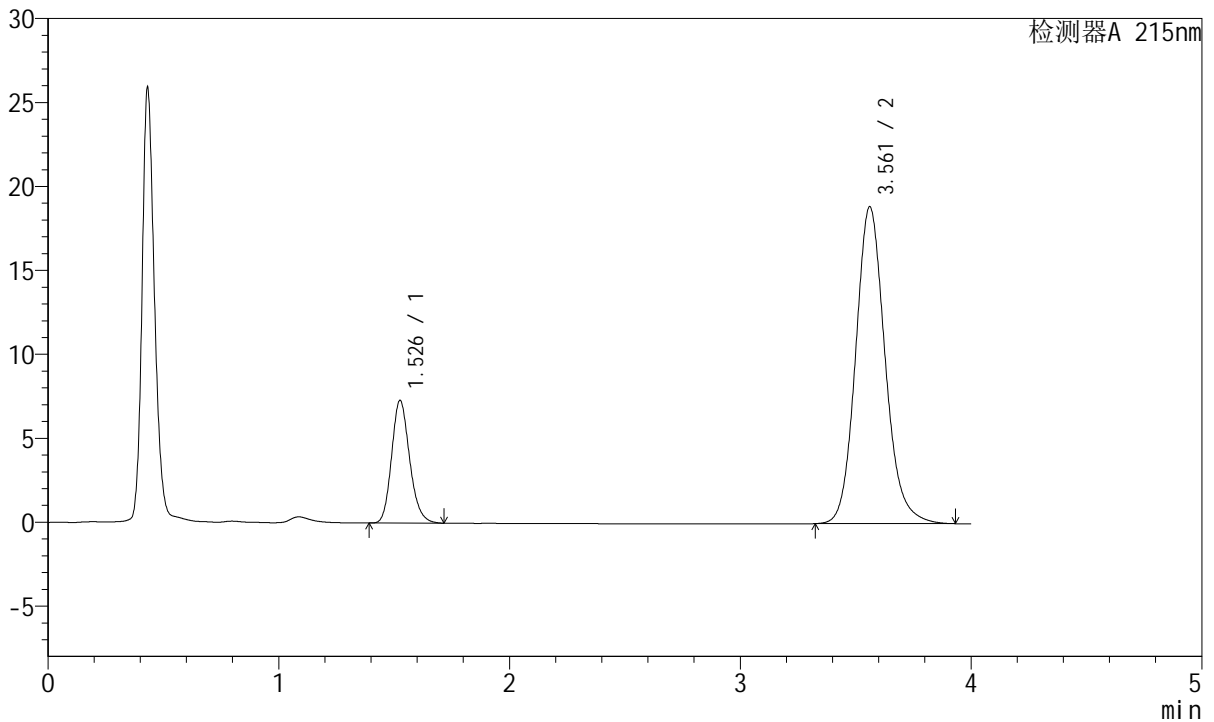
# J468

## <样品信息>

色谱柱:XB-C18(50mm\*4.6mm,5µm)      流速: 1.5ml/min  
 柱温:50°C      波长: 215nm  
 数据文件名: RC\$J468 - 28-56/28-4440-2 - cbzj-697902p-cq24y-rcd-10mg10mg-pH2.0jz-dz1-2.lcd  
 方法文件名: RC\$J468 - J468-rcd-FX277.lcm  
 批处理文件名: RC\$J468 - 20240905-rcd-Fx277.lcb  
 样品瓶号: 1-18  
 进样体积: 20µl      版本号: 6.115  
 进样时间: 2024/09/05 12:11:13      实验者: xiexinhui  
 处理时间 (V2): 2024/09/05 13:54:44      处理者: xiexinhui  
 仪器型号: SHIMADZU LC-2050C(FX277)

## <色谱图>

mV



## <峰表>

检测器A 215nm

峰号	保留时间	面积	面积%	高度	理论塔板数(USP)	拖尾因子	分离度(USP)
1	1.526	39730	19.172	7266	1851	1.176	--
2	3.561	167502	80.828	18865	3874	1.136	10.982
总计		207231	100.000	26131			

图3 培哚普利氨氯地平片溶出度测定长期24月HPLC图谱  
 参比制剂(10mg/10mg规格)-pH2.0介质  
 对照品溶液-1-2



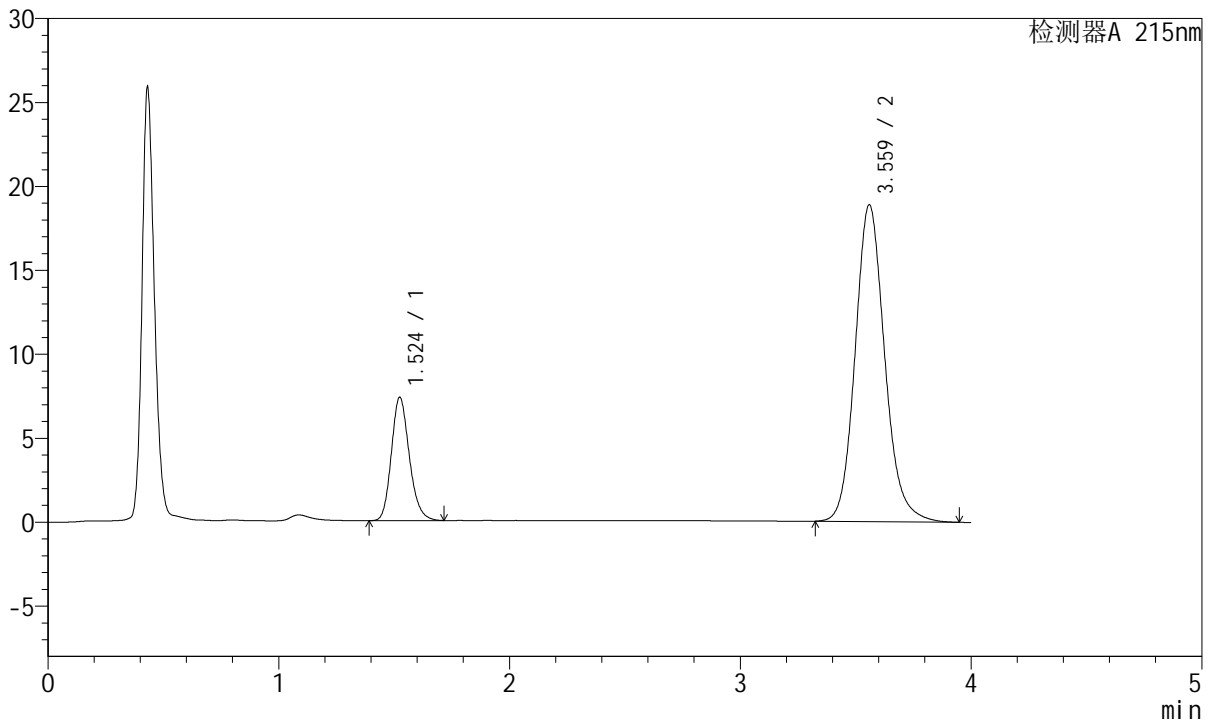
# J468

## <样品信息>

色谱柱:XB-C18(50mm\*4.6mm,5μm)      流速: 1.5ml/min  
 柱温:50°C      波长: 215nm  
 数据文件名: RC\$J468 - 28-56/28-4441-2 - cbzj-697902p-cq24y-rcd-10mg10mg-pH2.0jz-dz1-3.lcd  
 方法文件名: RC\$J468 - J468-rcd-FX277.lcm  
 批处理文件名: RC\$J468 - 20240905-rcd-Fx277.lcb  
 样品瓶号: 1-18  
 进样体积: 20μl      版本号: 6.115  
 进样时间: 2024/09/05 12:15:37      实验者: xiexinhui  
 处理时间(V2): 2024/09/05 13:54:46      处理者: xiexinhui  
 仪器型号: SHIMADZU LC-2050C(FX277)

## <色谱图>

mV



## <峰表>

检测器A 215nm

峰号	保留时间	面积	面积%	高度	理论塔板数(USP)	拖尾因子	分离度(USP)
1	1.524	39729	19.136	7327	1870	1.182	--
2	3.559	167882	80.864	18825	3860	1.141	10.995
总计		207611	100.000	26152			

图4 培哚普利氨氯地平片溶出度测定长期24月HPLC图谱  
 参比制剂(10mg/10mg规格)-pH2.0介质  
 对照品溶液-1-3



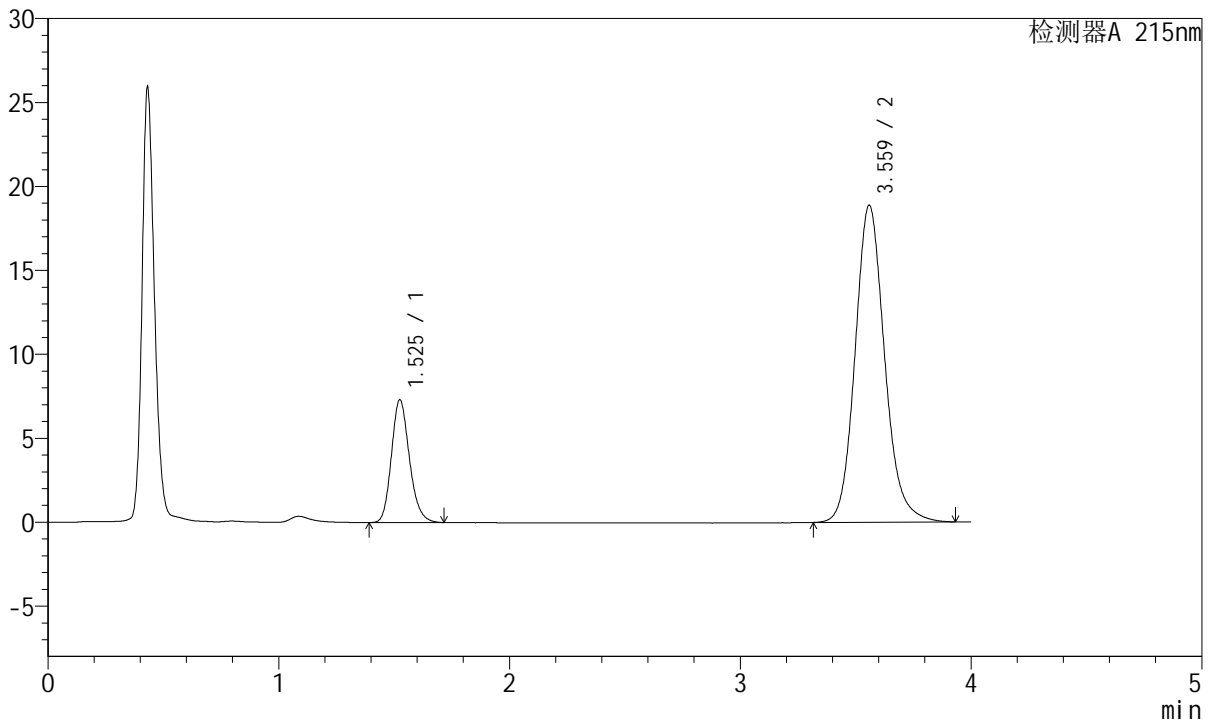
# J468

## <样品信息>

色谱柱:XB-C18(50mm\*4.6mm,5µm)      流速: 1.5ml/min  
 柱温:50°C      波长: 215nm  
 数据文件名: RC\$J468 - 28-56/28-4442-2 - cbzj-697902p-cq24y-rcd-10mg10mg-pH2.0jz-dz1-4.lcd  
 方法文件名: RC\$J468 - J468-rcd-FX277.lcm  
 批处理文件名: RC\$J468 - 20240905-rcd-Fx277.lcb  
 样品瓶号: 1-18  
 进样体积: 20µl      版本号: 6.115  
 进样时间: 2024/09/05 12:20:01      实验者: xiexinhui  
 处理时间 (V2): 2024/09/05 13:54:48      处理者: xiexinhui  
 仪器型号: SHIMADZU LC-2050C(FX277)

## <色谱图>

mV



## <峰表>

检测器A 215nm

峰号	保留时间	面积	面积%	高度	理论塔板数(USP)	拖尾因子	分离度(USP)
1	1.525	39676	19.123	7288	1858	1.180	--
2	3.559	167800	80.877	18847	3872	1.141	10.988
总计		207476	100.000	26135			

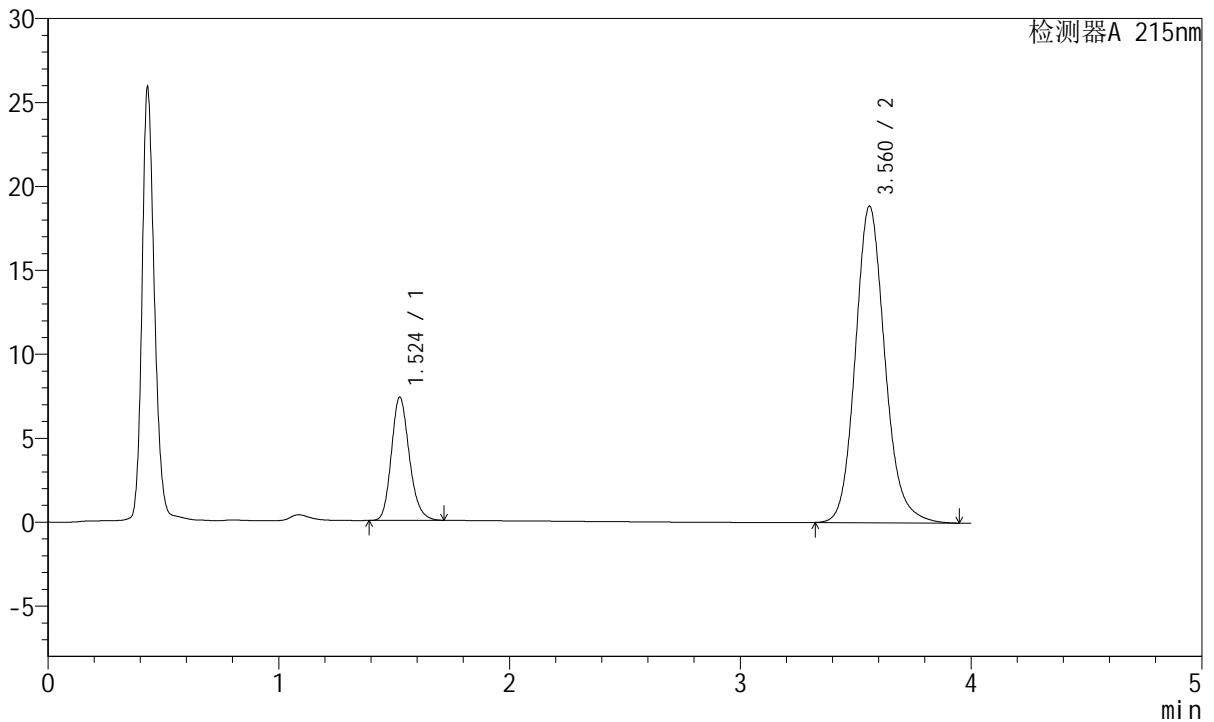
图5 培哚普利氨氯地平片溶出度测定长期24月HPLC图谱  
 参比制剂(10mg/10mg规格)-pH2.0介质  
 对照品溶液-1-4

<样品信息>

色谱柱:XB-C18(50mm\*4.6mm,5µm)      流速: 1.5ml/min  
 柱温:50°C      波长: 215nm  
 数据文件名: RC\$J468 - 28-56/28-4443-2 - cbzj-697902p-cq24y-rcd-10mg10mg-pH2.0jz-dz1-5.lcd  
 方法文件名: RC\$J468 - J468-rcd-FX277.lcm  
 批处理文件名: RC\$J468 - 20240905-rcd-Fx277.lcb  
 样品瓶号: 1-18  
 进样体积: 20µl      版本号: 6.115  
 进样时间: 2024/09/05 12:24:25      实验者: xiexinhui  
 处理时间(V2): 2024/09/05 13:54:50      处理者: xiexinhui  
 仪器型号: SHIMADZU LC-2050C(FX277)

<色谱图>

mV



<峰表>

检测器A 215nm

峰号	保留时间	面积	面积%	高度	理论塔板数(USP)	拖尾因子	分离度(USP)
1	1.524	39722	19.143	7327	1872	1.184	--
2	3.560	167785	80.857	18828	3868	1.143	11.006
总计		207508	100.000	26155			

图6 培哚普利氨氯地平片溶出度测定长期24月HPLC图谱  
参比制剂(10mg/10mg规格)-pH2.0介质  
对照品溶液-1-5



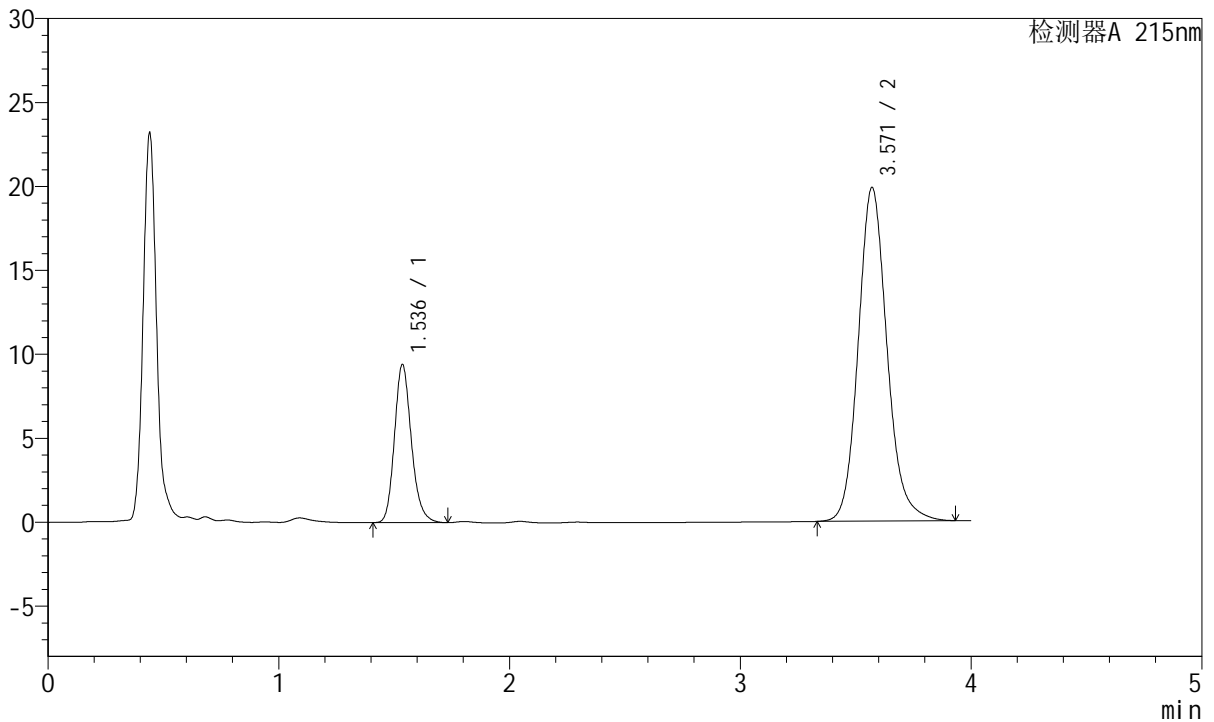
# J468

## <样品信息>

色谱柱:XB-C18(50mm\*4.6mm,5µm)      流速: 1.5ml/min  
 柱温:50°C      波长: 215nm  
 数据文件名: RC\$J468 - 28-56/28-4444-2 - cbzj-697902p-cq24y-rcd-10mg10mg-pH2.0jz-P1-1.lcd  
 方法文件名: RC\$J468 - J468-rcd-FX277.lcm  
 批处理文件名: RC\$J468 - 20240905-rcd-Fx277.lcb  
 样品瓶号: 1-1  
 进样体积: 20µl      版本号: 6.115  
 进样时间: 2024/09/05 12:28:48      实验者: xiexinhui  
 处理时间 (V2): 2024/09/05 13:54:53      处理者: xiexinhui  
 仪器型号: SHIMADZU LC-2050C(FX277)

## <色谱图>

mV



## <峰表>

检测器A 215nm

峰号	保留时间	面积	面积%	高度	理论塔板数(USP)	拖尾因子	分离度(USP)
1	1.536	47984	21.813	9401	2166	1.183	--
2	3.571	171988	78.187	19878	4119	1.141	11.480
总计		219972	100.000	29279			

图7 培哌普利氨氯地平片溶出度测定长期24月HPLC图谱  
 参比制剂(697902批)(10mg/10mg规格)-pH2.0介质-片1  
 供试品溶液-1



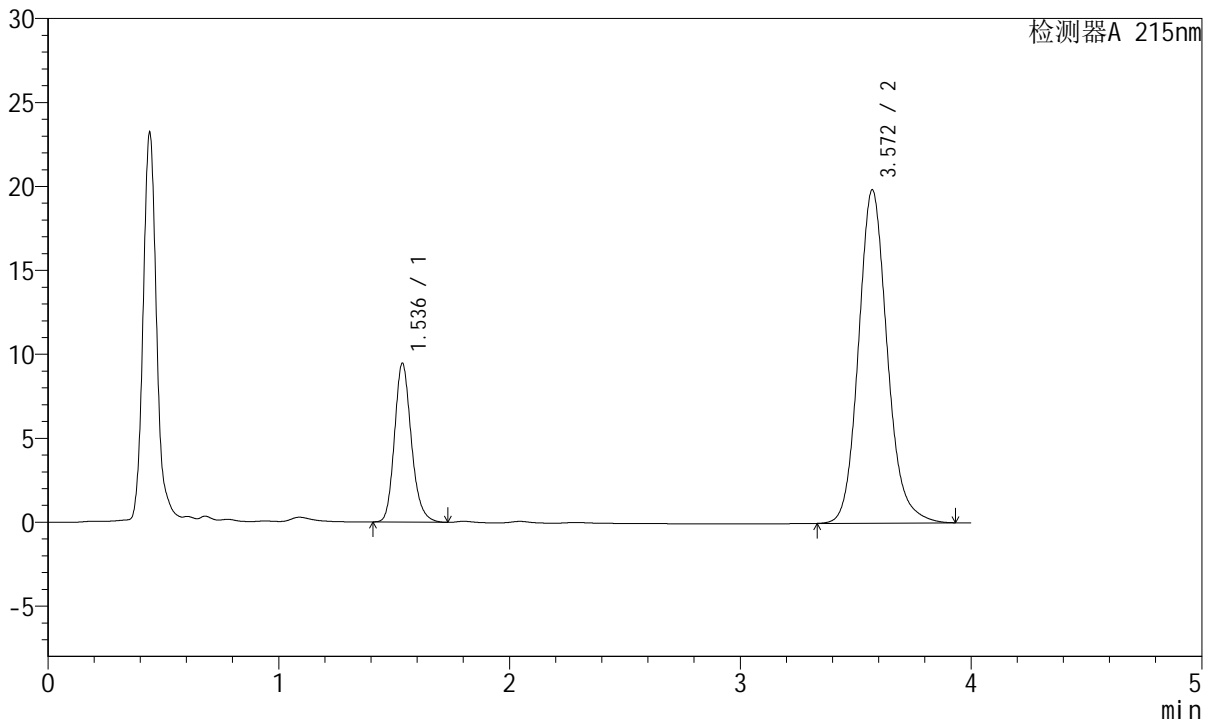
# J468

## <样品信息>

色谱柱:XB-C18(50mm\*4.6mm,5µm)      流速: 1.5ml/min  
 柱温:50°C      波长: 215nm  
 数据文件名: RC\$J468 - 28-56/28-4445-2 - cbzj-697902p-cq24y-rcd-10mg10mg-pH2.0jz-P1-2.lcd  
 方法文件名: RC\$J468 - J468-rcd-FX277.lcm  
 批处理文件名: RC\$J468 - 20240905-rcd-Fx277.lcb  
 样品瓶号: 1-1  
 进样体积: 20µl      版本号: 6.115  
 进样时间: 2024/09/05 12:33:11      实验者: xiexinhui  
 处理时间(V2): 2024/09/05 13:54:55      处理者: xiexinhui  
 仪器型号: SHIMADZU LC-2050C(FX277)

## <色谱图>

mV



## <峰表>

检测器A 215nm

峰号	保留时间	面积	面积%	高度	理论塔板数(USP)	拖尾因子	分离度(USP)
1	1.536	47989	21.846	9437	2185	1.187	--
2	3.572	171683	78.154	19857	4128	1.141	11.510
总计		219672	100.000	29294			

图8 培哚普利氨氯地平片溶出度测定长期24月HPLC图谱  
 参比制剂(697902批)(10mg/10mg规格)-pH2.0介质-片1  
 供试品溶液-2



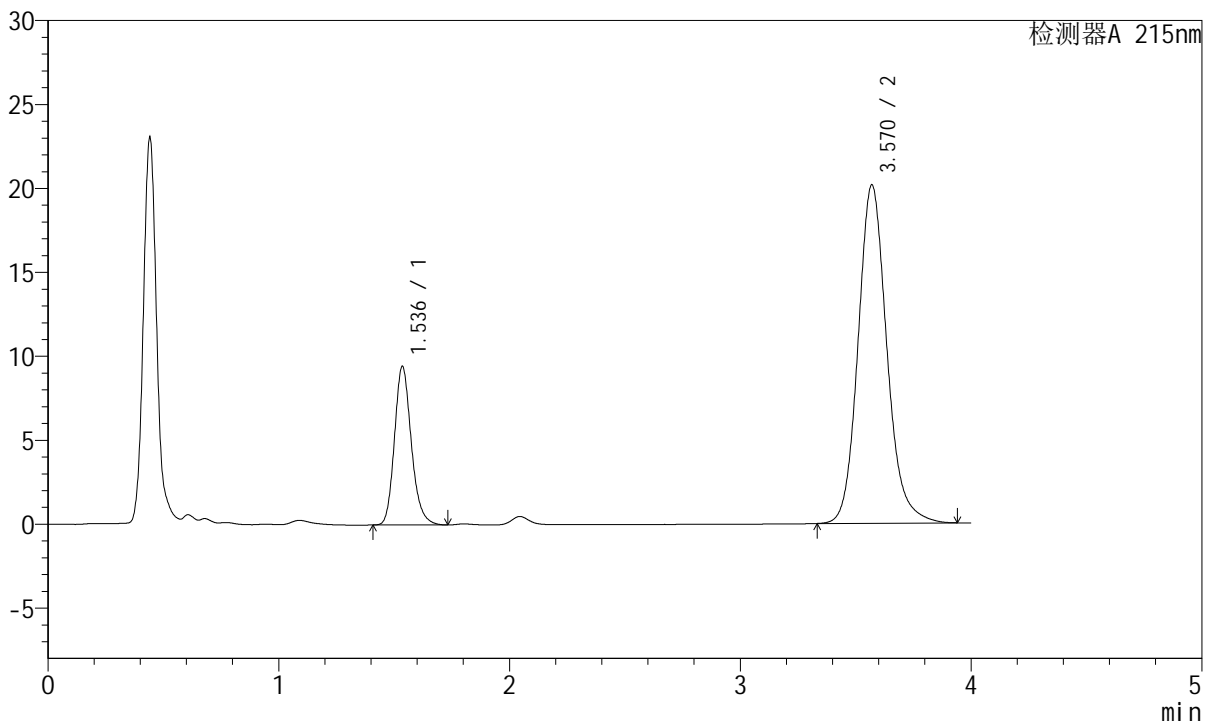
# J468

## <样品信息>

色谱柱:XB-C18(50mm\*4.6mm,5μm)      流速: 1.5ml/min  
 柱温:50°C      波长: 215nm  
 数据文件名: RC\$J468 - 28-56/28-4446-2 - cbzj-697902p-cq24y-rcd-10mg10mg-pH2.0jz-P2-1.lcd  
 方法文件名: RC\$J468 - J468-rcd-FX277.lcm  
 批处理文件名: RC\$J468 - 20240905-rcd-Fx277.lcb  
 样品瓶号: 1-10  
 进样体积: 20μl      版本号: 6.115  
 进样时间: 2024/09/05 12:37:34      实验者: xiexinhui  
 处理时间 (V2): 2024/09/05 13:54:57      处理者: xiexinhui  
 仪器型号: SHIMADZU LC-2050C(FX277)

## <色谱图>

mV



## <峰表>

检测器A 215nm

峰号	保留时间	面积	面积%	高度	理论塔板数(USP)	拖尾因子	分离度(USP)
1	1.536	48061	21.593	9421	2172	1.186	--
2	3.570	174515	78.407	20154	4125	1.145	11.488
总计		222576	100.000	29575			

图9 培哌普利氨氯地平片溶出度测定长期24月HPLC图谱  
 参比制剂(697902批)(10mg/10mg规格)-pH2.0介质-片2  
 供试品溶液-1



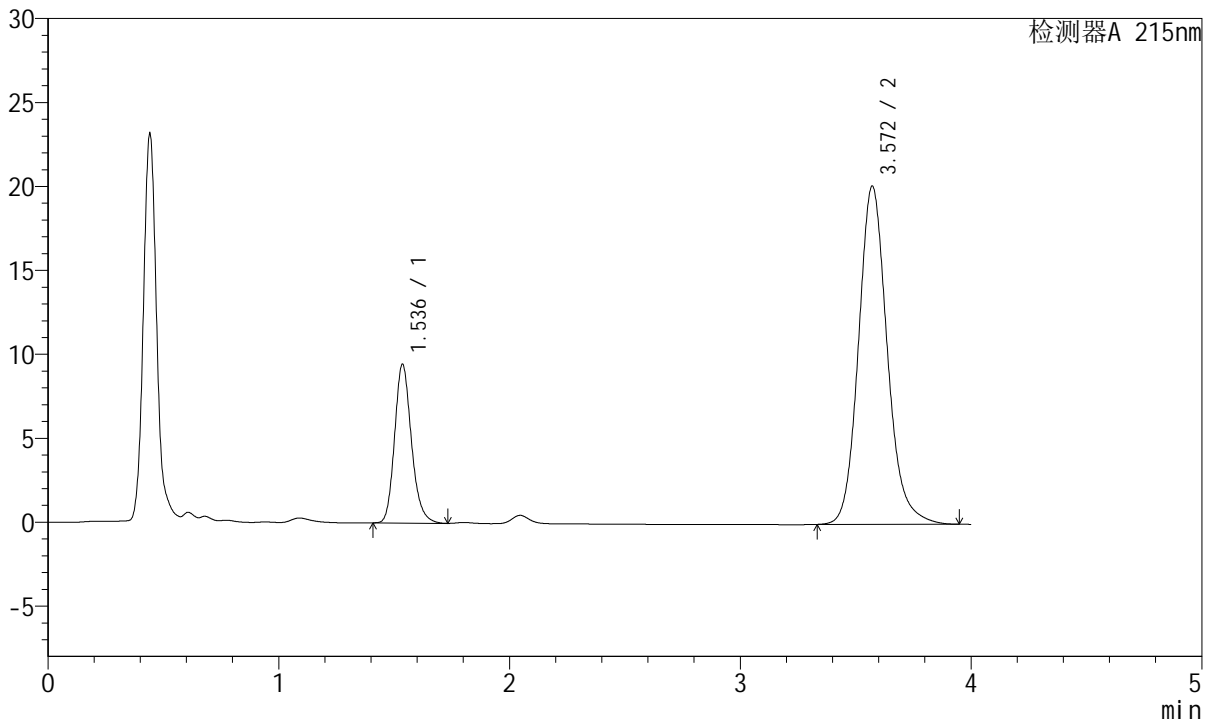
# J468

## <样品信息>

色谱柱:XB-C18(50mm\*4.6mm,5μm)      流速: 1.5ml/min  
 柱温:50°C      波长: 215nm  
 数据文件名: RC\$J468 - 28-56/28-4447-2 - cbzj-697902p-cq24y-rcd-10mg10mg-pH2.0jz-P2-2.lcd  
 方法文件名: RC\$J468 - J468-rcd-FX277.lcm  
 批处理文件名: RC\$J468 - 20240905-rcd-Fx277.lcb  
 样品瓶号: 1-10  
 进样体积: 20μl      版本号: 6.115  
 进样时间: 2024/09/05 12:41:57      实验者: xiexinhui  
 处理时间 (V2): 2024/09/05 13:54:59      处理者: xiexinhui  
 仪器型号: SHIMADZU LC-2050C(FX277)

## <色谱图>

mV



## <峰表>

检测器A 215nm

峰号	保留时间	面积	面积%	高度	理论塔板数(USP)	拖尾因子	分离度(USP)
1	1.536	48015	21.582	9447	2182	1.187	--
2	3.572	174458	78.418	20154	4135	1.146	11.509
总计		222473	100.000	29601			

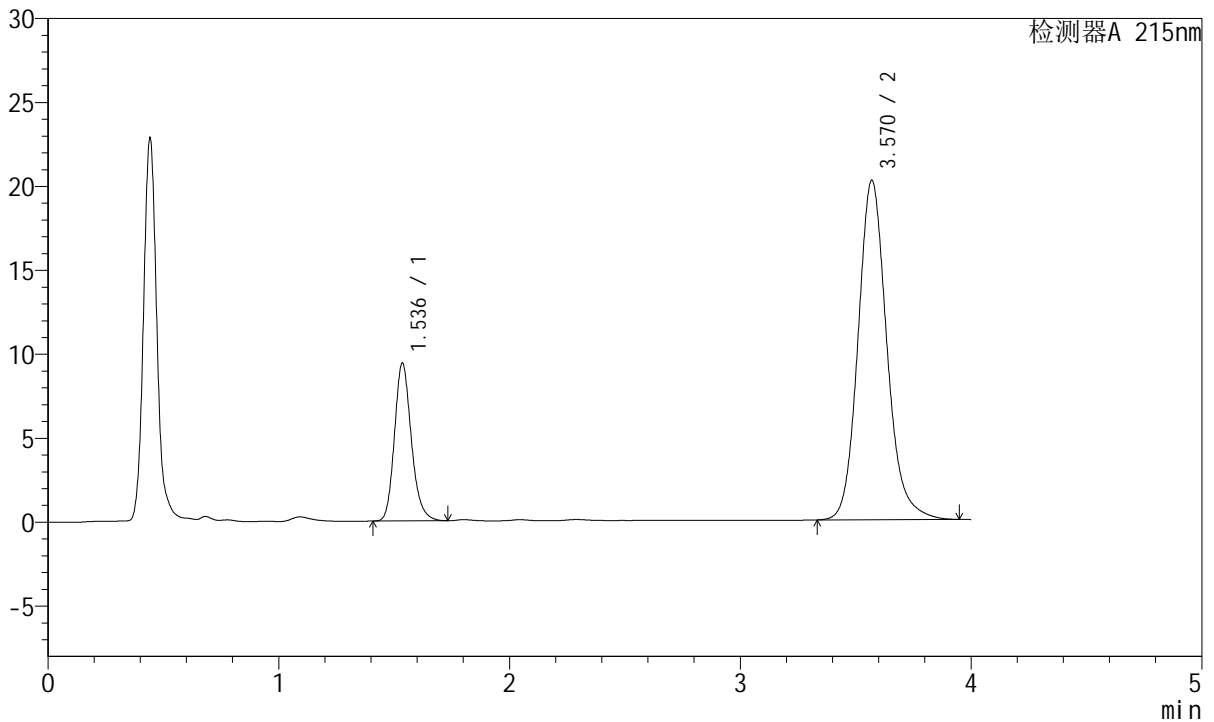
图10 培哚普利氨氯地平片溶出度测定长期24月HPLC图谱  
 参比制剂(697902批)(10mg/10mg规格)-pH2.0介质-片2  
 供试品溶液-2

<样品信息>

色谱柱:XB-C18(50mm\*4.6mm,5µm)      流速: 1.5ml/min  
 柱温:50°C      波长: 215nm  
 数据文件名: RC\$J468 - 28-56/28-4448-2 - cbzj-697902p-cq24y-rcd-10mg10mg-pH2.0jz-P3-1.lcd  
 方法文件名: RC\$J468 - J468-rcd-FX277.lcm  
 批处理文件名: RC\$J468 - 20240905-rcd-Fx277.lcb  
 样品瓶号: 1-19  
 进样体积: 20µl      版本号: 6.115  
 进样时间: 2024/09/05 12:46:19      实验者: xiexinhui  
 处理时间 (V2): 2024/09/05 13:55:02      处理者: xiexinhui  
 仪器型号: SHIMADZU LC-2050C(FX277)

<色谱图>

mV



<峰表>

检测器A 215nm

峰号	保留时间	面积	面积%	高度	理论塔板数(USP)	拖尾因子	分离度(USP)
1	1.536	47844	21.443	9378	2176	1.189	--
2	3.570	175275	78.557	20215	4124	1.148	11.490
总计		223120	100.000	29594			

图11 培哚普利氨氯地平片溶出度测定长期24月HPLC图谱  
参比制剂(697902批)(10mg/10mg规格)-pH2.0介质-片3  
供试品溶液-1



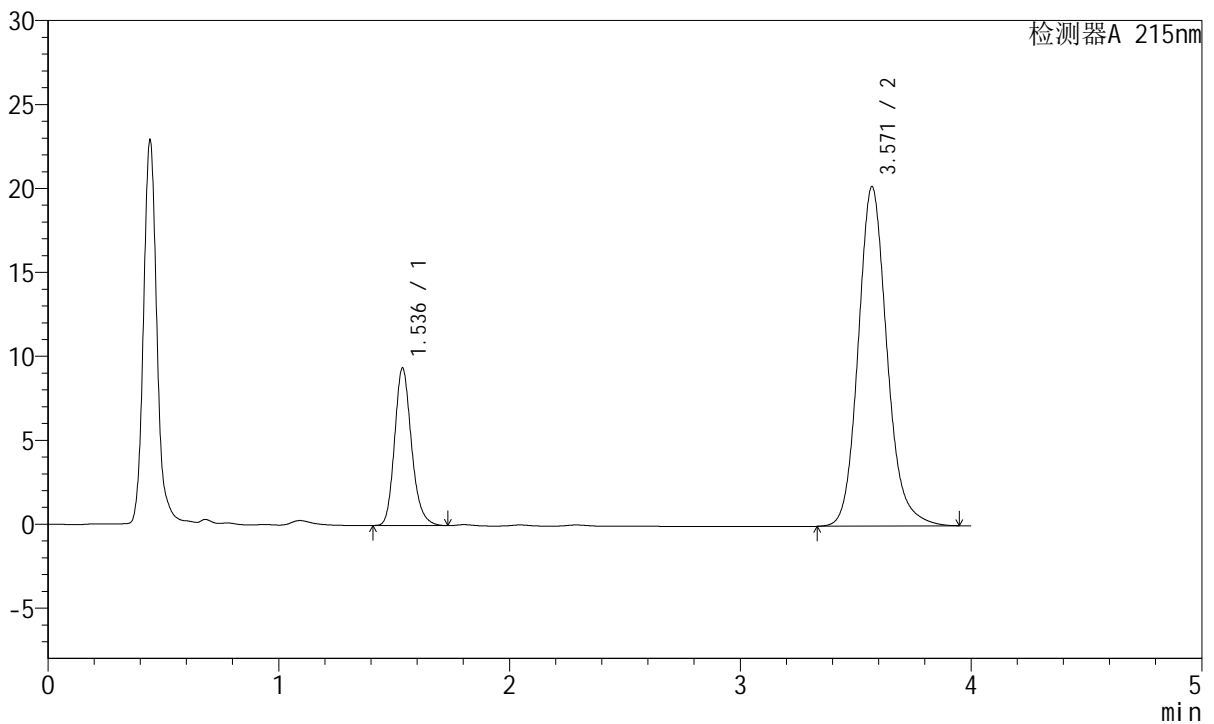
# J468

## <样品信息>

色谱柱:XB-C18(50mm\*4.6mm,5µm)      流速: 1.5ml/min  
 柱温:50°C      波长: 215nm  
 数据文件名: RC\$J468 - 28-56/28-4449-2 - cbzj-697902p-cq24y-rcd-10mg10mg-pH2.0jz-P3-2.lcd  
 方法文件名: RC\$J468 - J468-rcd-FX277.lcm  
 批处理文件名: RC\$J468 - 20240905-rcd-Fx277.lcb  
 样品瓶号: 1-19  
 进样体积: 20µl      版本号: 6.115  
 进样时间: 2024/09/05 12:50:42      实验者: xiexinhui  
 处理时间 (V2): 2024/09/05 13:55:04      处理者: xiexinhui  
 仪器型号: SHIMADZU LC-2050C(FX277)

## <色谱图>

mV



## <峰表>

检测器A 215nm

峰号	保留时间	面积	面积%	高度	理论塔板数(USP)	拖尾因子	分离度(USP)
1	1.536	47841	21.457	9369	2166	1.190	--
2	3.571	175124	78.543	20222	4130	1.149	11.484
总计		222965	100.000	29591			

图12 培哌普利氨氯地平片溶出度测定长期24月HPLC图谱  
 参比制剂(697902批)(10mg/10mg规格)-pH2.0介质-片3  
 供试品溶液-2



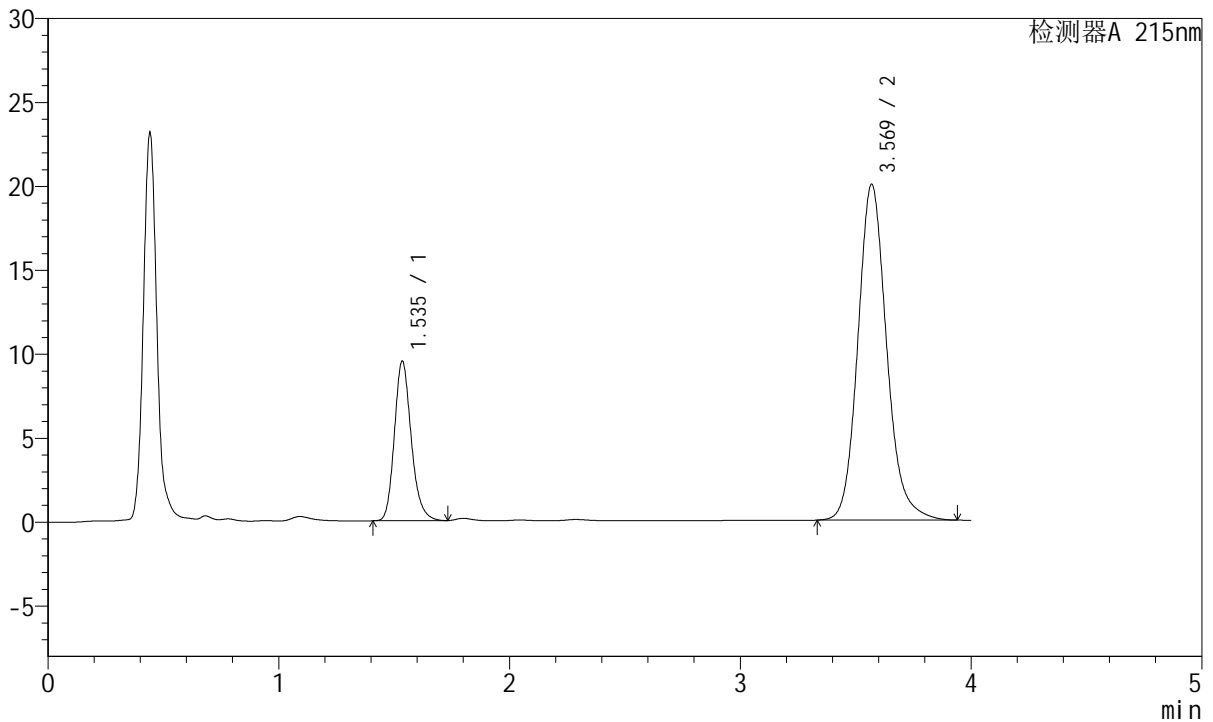
# J468

## <样品信息>

色谱柱:XB-C18(50mm\*4.6mm,5µm)      流速: 1.5ml/min  
 柱温:50°C      波长: 215nm  
 数据文件名: RC\$J468 - 28-56/28-4450-2 - cbzj-697902p-cq24y-rcd-10mg10mg-pH2.0jz-P4-1.lcd  
 方法文件名: RC\$J468 - J468-rcd-FX277.lcm  
 批处理文件名: RC\$J468 - 20240905-rcd-Fx277.lcb  
 样品瓶号: 1-28  
 进样体积: 20µl      版本号: 6.115  
 进样时间: 2024/09/05 12:55:05      实验者: xiexinhui  
 处理时间 (V2): 2024/09/05 13:55:06      处理者: xiexinhui  
 仪器型号: SHIMADZU LC-2050C(FX277)

## <色谱图>

mV



## <峰表>

检测器A 215nm

峰号	保留时间	面积	面积%	高度	理论塔板数(USP)	拖尾因子	分离度(USP)
1	1.535	48240	21.772	9467	2183	1.192	--
2	3.569	173326	78.228	19995	4123	1.147	11.498
总计		221566	100.000	29462			

图13 培哌普利氨氯地平片溶出度测定长期24月HPLC图谱  
 参比制剂(697902批)(10mg/10mg规格)-pH2.0介质-片4  
 供试品溶液-1



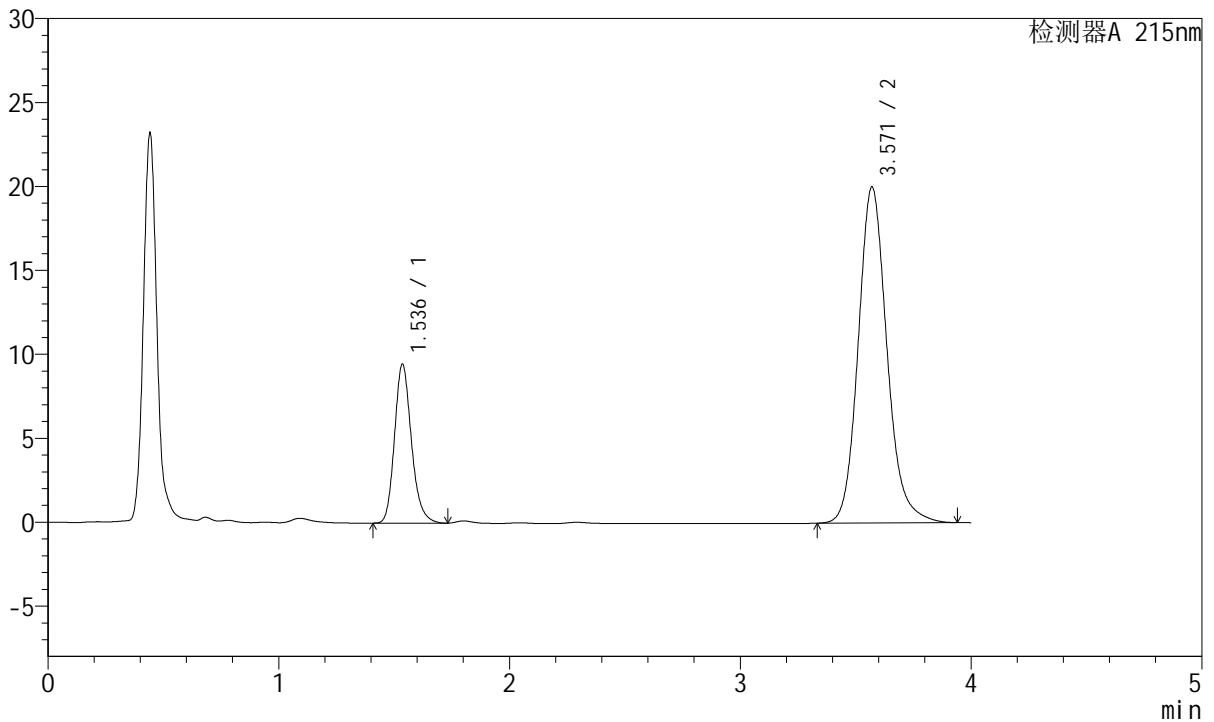
# J468

## <样品信息>

色谱柱:XB-C18(50mm\*4.6mm,5µm)      流速: 1.5ml/min  
 柱温:50°C      波长: 215nm  
 数据文件名: RC\$J468 - 28-56/28-4451-2 - cbzj-697902p-cq24y-rcd-10mg10mg-pH2.0jz-P4-2.lcd  
 方法文件名: RC\$J468 - J468-rcd-FX277.lcm  
 批处理文件名: RC\$J468 - 20240905-rcd-Fx277.lcb  
 样品瓶号: 1-28  
 进样体积: 20µl      版本号: 6.115  
 进样时间: 2024/09/05 12:59:28      实验者: xiexinhui  
 处理时间 (V2): 2024/09/05 13:55:08      处理者: xiexinhui  
 仪器型号: SHIMADZU LC-2050C(FX277)

## <色谱图>

mV



## <峰表>

检测器A 215nm

峰号	保留时间	面积	面积%	高度	理论塔板数(USP)	拖尾因子	分离度(USP)
1	1.536	48256	21.789	9446	2165	1.192	--
2	3.571	173219	78.211	20017	4135	1.149	11.490
总计		221475	100.000	29463			

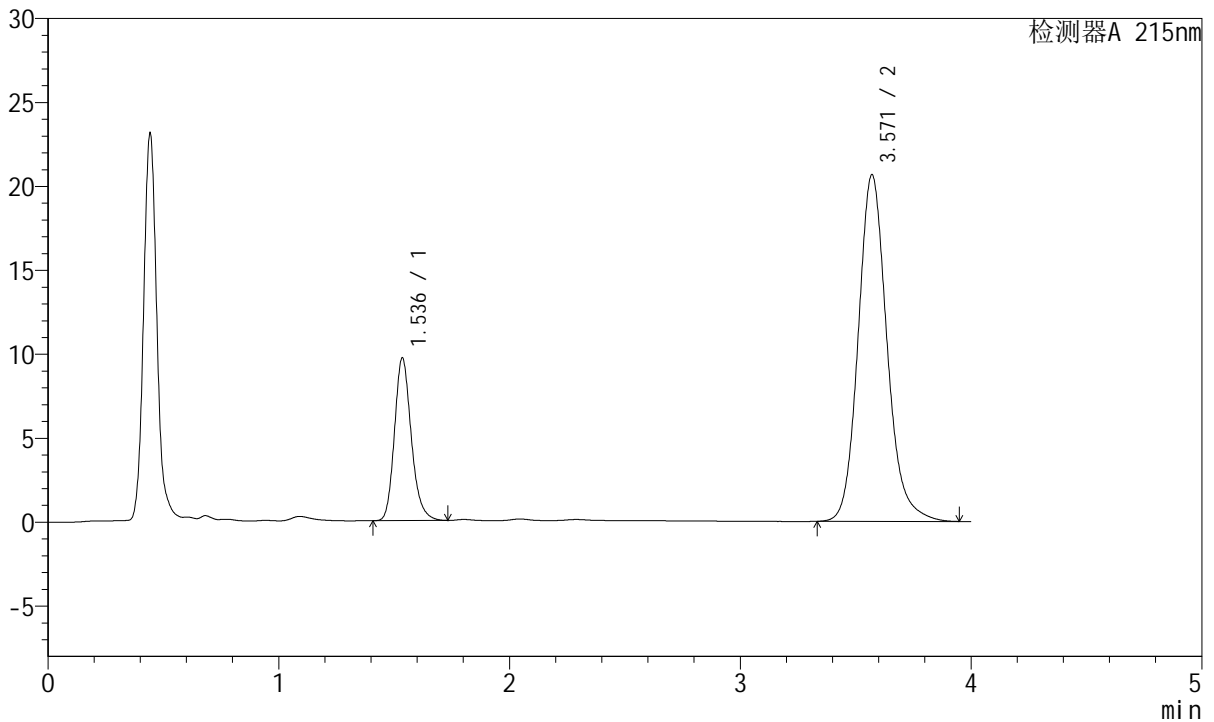
图14 培哌普利氨氯地平片溶出度测定长期24月HPLC图谱  
 参比制剂(697902批)(10mg/10mg规格)-pH2.0介质-片4  
 供试品溶液-2

<样品信息>

色谱柱:XB-C18(50mm\*4.6mm,5µm)      流速: 1.5ml/min  
 柱温:50°C      波长: 215nm  
 数据文件名: RC\$J468 - 28-56/28-4452-2 - cbzj-697902p-cq24y-rcd-10mg10mg-pH2.0jz-P5-1.lcd  
 方法文件名: RC\$J468 - J468-rcd-FX277.lcm  
 批处理文件名: RC\$J468 - 20240905-rcd-Fx277.lcb  
 样品瓶号: 1-37  
 进样体积: 20µl      版本号: 6.115  
 进样时间: 2024/09/05 13:03:50      实验者: xiexinhui  
 处理时间 (V2): 2024/09/05 13:55:10      处理者: xiexinhui  
 仪器型号: SHIMADZU LC-2050C(FX277)

<色谱图>

mV



<峰表>

检测器A 215nm

峰号	保留时间	面积	面积%	高度	理论塔板数(USP)	拖尾因子	分离度(USP)
1	1.536	49128	21.536	9656	2193	1.196	--
2	3.571	178994	78.464	20654	4129	1.151	11.515
总计		228122	100.000	30310			

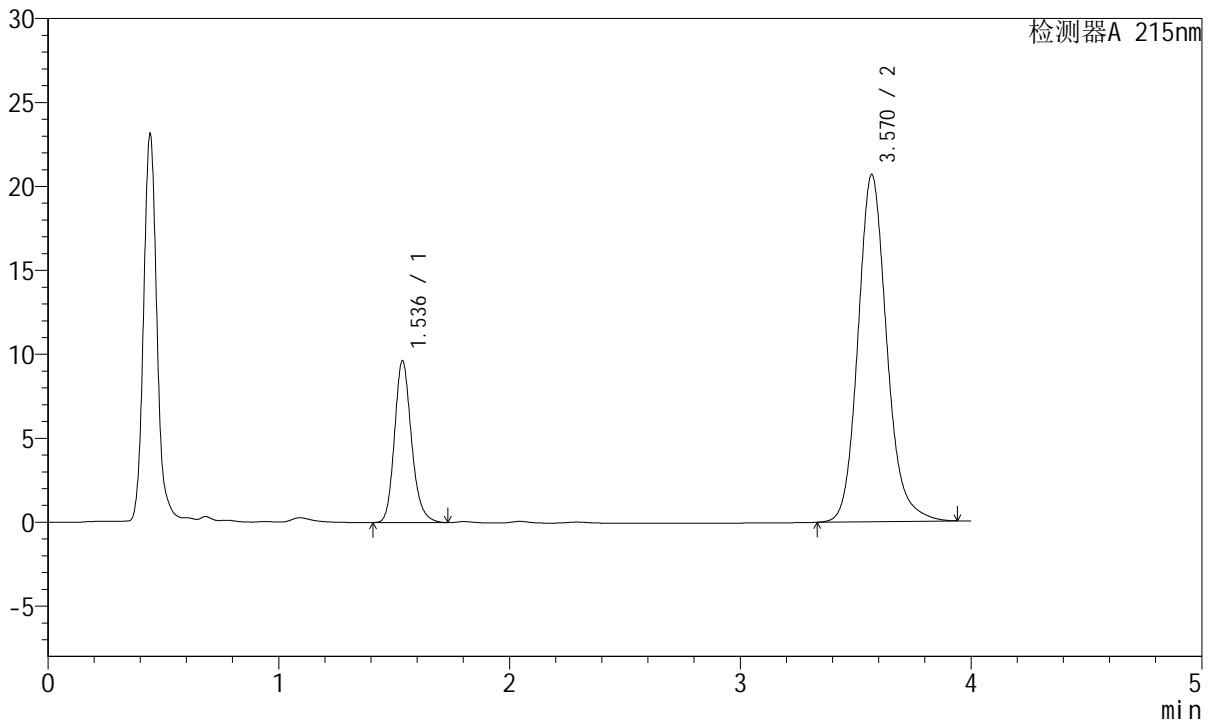
图15 培哌普利氨氯地平片溶出度测定长期24月HPLC图谱  
参比制剂(697902批)(10mg/10mg规格)-pH2.0介质-片5  
供试品溶液-1

<样品信息>

色谱柱:XB-C18(50mm\*4.6mm,5µm)      流速: 1.5ml/min  
 柱温:50°C      波长: 215nm  
 数据文件名: RC\$J468 - 28-56/28-4453-2 - cbzj-697902p-cq24y-rcd-10mg10mg-pH2.0jz-P5-2.lcd  
 方法文件名: RC\$J468 - J468-rcd-FX277.lcm  
 批处理文件名: RC\$J468 - 20240905-rcd-Fx277.lcb  
 样品瓶号: 1-37  
 进样体积: 20µl      版本号: 6.115  
 进样时间: 2024/09/05 13:08:13      实验者: xiexinhui  
 处理时间 (V2): 2024/09/05 13:55:12      处理者: xiexinhui  
 仪器型号: SHIMADZU LC-2050C(FX277)

<色谱图>

mV



<峰表>

检测器A 215nm

峰号	保留时间	面积	面积%	高度	理论塔板数(USP)	拖尾因子	分离度(USP)
1	1.536	49208	21.560	9621	2166	1.187	--
2	3.570	179025	78.440	20670	4137	1.151	11.487
总计		228233	100.000	30292			

图16 培哌普利氨氯地平片溶出度测定长期24月HPLC图谱  
参比制剂(697902批)(10mg/10mg规格)-pH2.0介质-片5  
供试品溶液-2



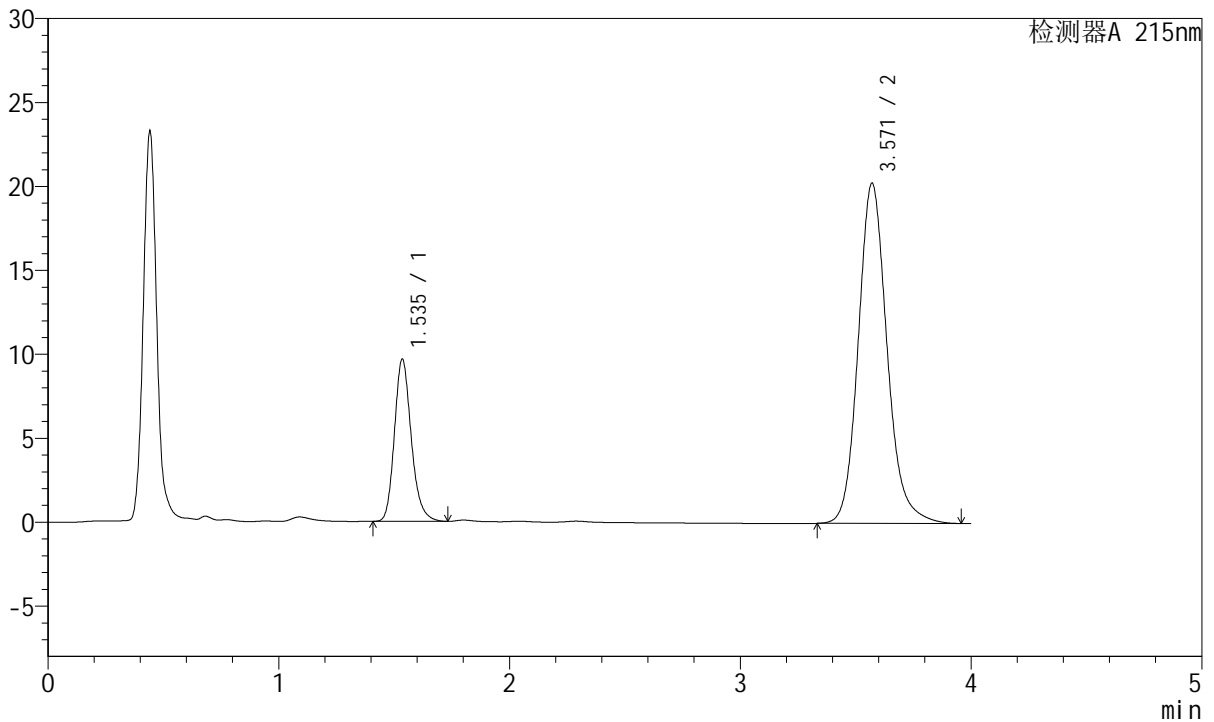
# J468

## <样品信息>

色谱柱:XB-C18(50mm\*4.6mm,5μm)      流速: 1.5ml/min  
 柱温:50°C      波长: 215nm  
 数据文件名: RC\$J468 - 28-56/28-4454-2 - cbzj-697902p-cq24y-rcd-10mg10mg-pH2.0jz-P6-1.lcd  
 方法文件名: RC\$J468 - J468-rcd-FX277.lcm  
 批处理文件名: RC\$J468 - 20240905-rcd-Fx277.lcb  
 样品瓶号: 1-46  
 进样体积: 20μl      版本号: 6.115  
 进样时间: 2024/09/05 13:12:36      实验者: xiexinhui  
 处理时间 (V2): 2024/09/05 13:55:15      处理者: xiexinhui  
 仪器型号: SHIMADZU LC-2050C(FX277)

## <色谱图>

mV



## <峰表>

检测器A 215nm

峰号	保留时间	面积	面积%	高度	理论塔板数(USP)	拖尾因子	分离度(USP)
1	1.535	49029	21.806	9627	2191	1.198	--
2	3.571	175807	78.194	20271	4127	1.153	11.514
总计		224836	100.000	29898			

图17 培哌普利氨氯地平片溶出度测定长期24月HPLC图谱  
 参比制剂(697902批)(10mg/10mg规格)-pH2.0介质-片6  
 供试品溶液-1



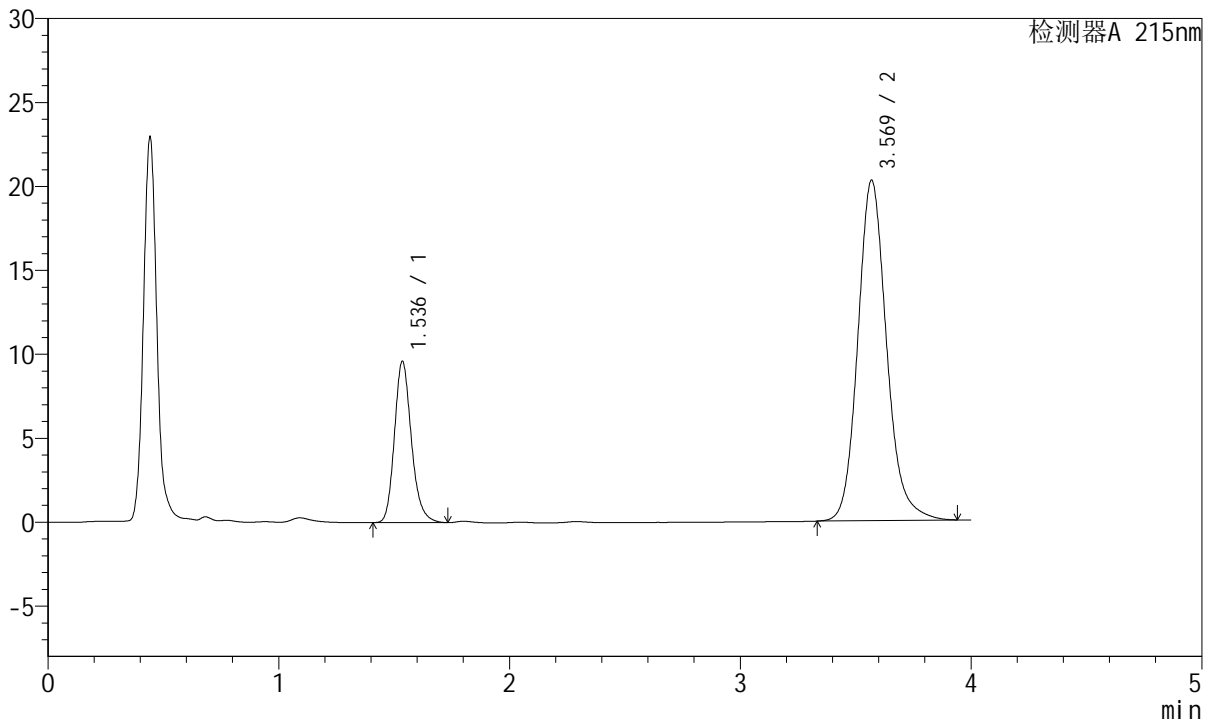
# J468

## <样品信息>

色谱柱:XB-C18(50mm\*4.6mm,5μm)      流速: 1.5ml/min  
 柱温:50°C      波长: 215nm  
 数据文件名: RC\$J468 - 28-56/28-4455-2 - cbzj-697902p-cq24y-rcd-10mg10mg-pH2.0jz-P6-2.lcd  
 方法文件名: RC\$J468 - J468-rcd-FX277.lcm  
 批处理文件名: RC\$J468 - 20240905-rcd-Fx277.lcb  
 样品瓶号: 1-46  
 进样体积: 20μl      版本号: 6.115  
 进样时间: 2024/09/05 13:16:58      实验者: xiexinhui  
 处理时间(V2): 2024/09/05 13:55:17      处理者: xiexinhui  
 仪器型号: SHIMADZU LC-2050C(FX277)

## <色谱图>

mV



## <峰表>

检测器A 215nm

峰号	保留时间	面积	面积%	高度	理论塔板数(USP)	拖尾因子	分离度(USP)
1	1.536	49012	21.823	9582	2167	1.193	--
2	3.569	175572	78.177	20258	4132	1.152	11.485
总计		224584	100.000	29840			

图18 培哌普利氨氯地平片溶出度测定长期24月HPLC图谱  
 参比制剂(697902批)(10mg/10mg规格)-pH2.0介质-片6  
 供试品溶液-2



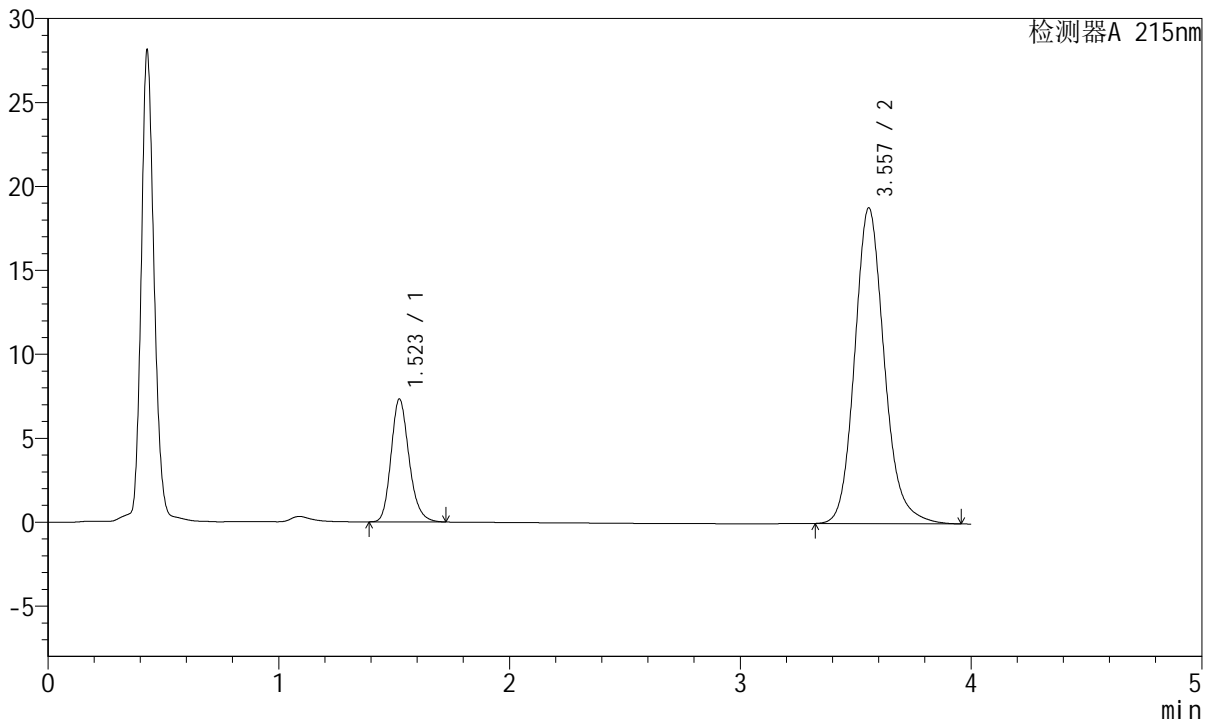
# J468

## <样品信息>

色谱柱:XB-C18(50mm\*4.6mm,5µm)      流速: 1.5ml/min  
 柱温:50°C      波长: 215nm  
 数据文件名: RC\$J468 - 28-56/28-4456-2 - cbzj-697902p-cq24y-rcd-10mg10mg-pH2.0jz-dz2-1.lcd  
 方法文件名: RC\$J468 - J468-rcd-FX277.lcm  
 批处理文件名: RC\$J468 - 20240905-rcd-Fx277.lcb  
 样品瓶号: 1-27  
 进样体积: 20µl      版本号: 6.115  
 进样时间: 2024/09/05 13:21:21      实验者: xiexinhui  
 处理时间(V2): 2024/09/05 13:55:19      处理者: xiexinhui  
 仪器型号: SHIMADZU LC-2050C(FX277)

## <色谱图>

mV



## <峰表>

检测器A 215nm

峰号	保留时间	面积	面积%	高度	理论塔板数(USP)	拖尾因子	分离度(USP)
1	1.523	39698	19.159	7315	1870	1.197	--
2	3.557	167504	80.841	18802	3879	1.155	11.014
总计		207202	100.000	26117			

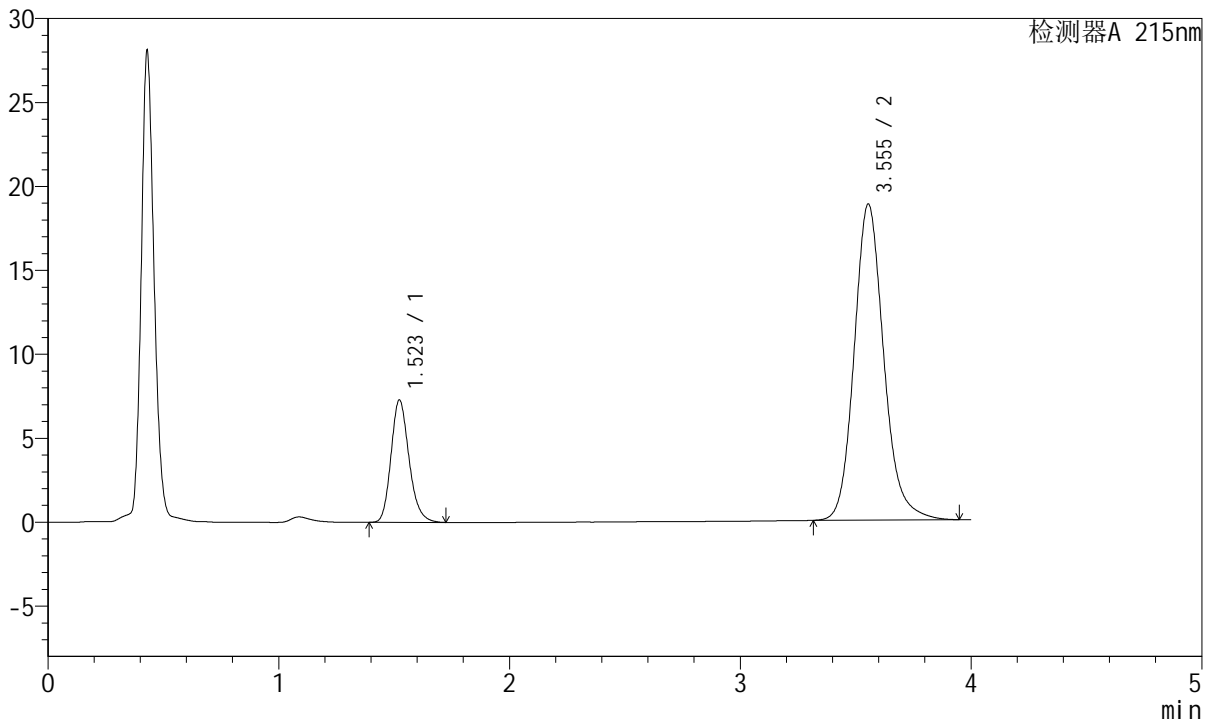
图19 培哌普利氨氯地平片溶出度测定长期24月HPLC图谱  
 参比制剂(10mg/10mg规格)-pH2.0介质  
 对照品溶液-2-1

<样品信息>

色谱柱:XB-C18(50mm\*4.6mm,5µm)      流速: 1.5ml/min  
 柱温:50°C      波长: 215nm  
 数据文件名: RC\$J468 - 28-56/28-4457-2 - cbzj-697902p-cq24y-rcd-10mg10mg-pH2.0jz-dz2-2.lcd  
 方法文件名: RC\$J468 - J468-rcd-FX277.lcm  
 批处理文件名: RC\$J468 - 20240905-rcd-Fx277.lcb  
 样品瓶号: 1-27  
 进样体积: 20µl      版本号: 6.115  
 进样时间: 2024/09/05 13:25:45      实验者: xiexinhui  
 处理时间(V2): 2024/09/05 13:55:21      处理者: xiexinhui  
 仪器型号: SHIMADZU LC-2050C(FX277)

<色谱图>

mV



<峰表>

检测器A 215nm

峰号	保留时间	面积	面积%	高度	理论塔板数(USP)	拖尾因子	分离度(USP)
1	1.523	39664	19.126	7291	1856	1.193	--
2	3.555	167719	80.874	18831	3872	1.155	10.986
总计		207383	100.000	26122			

图20 培哚普利氨氯地平片溶出度测定长期24月HPLC图谱  
参比制剂(10mg/10mg规格)-pH2.0介质  
对照品溶液-2-2