



















## &lt;样品信息&gt;

色谱柱:XB-C18(50mm\*4.6mm,5μm)

流速: 2.0ml/min

柱温:30°C

波长:237nm

数据文件名: RC\$J301 - 0-175/29-413-2 - zzp-2024010921p-pH6.8jz-btq-rcqx-5min-P4.lcd

方法文件名: RC\$J301 - J301-rcqx-FX278.lcm

批处理文件名: RC\$J301 - 20240906-rcqx-Fx278.lcb

样品瓶号: 1-28

进样体积: 20 μl

版本号:6.115

进样时间: 2024/09/06 12:00:34

实验者: wangdan

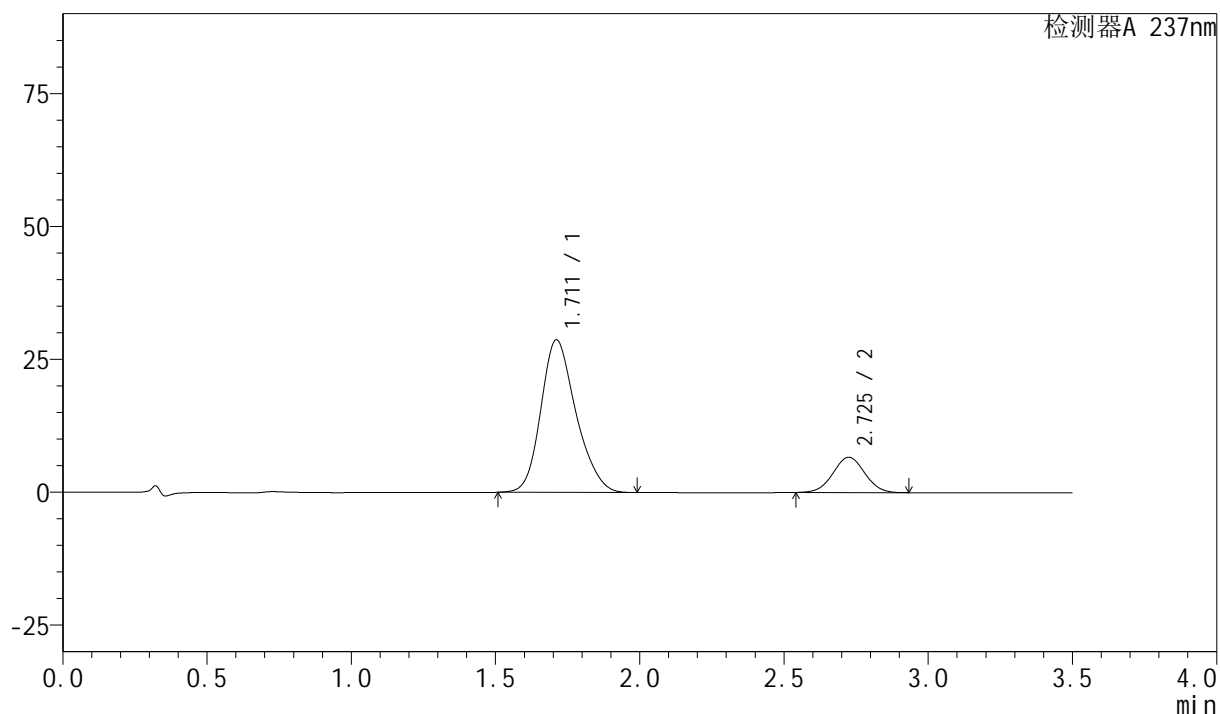
处理时间 (V2): 2024/09/06 15:08:22

处理者: wangdan

仪器型号: SHIMADZU LC-2050C(FX278)

## &lt;色谱图&gt;

mV



## &lt;峰表&gt;

检测器A 237nm

峰号	保留时间	面积	面积%	高度	理论塔板数(USP)	拖尾因子	分离度(USP)
1	1.711	243148	82.685	28683	961	1.213	--
2	2.725	50918	17.315	6637	2894	1.020	4.788
总计		294066	100.000	35320			

图10 阿齐沙坦氨氯地平片溶出曲线测定HPLC图谱-自制品-2024010921批-pH6.8介质(不脱气) -5min-片4-供试品溶液-1



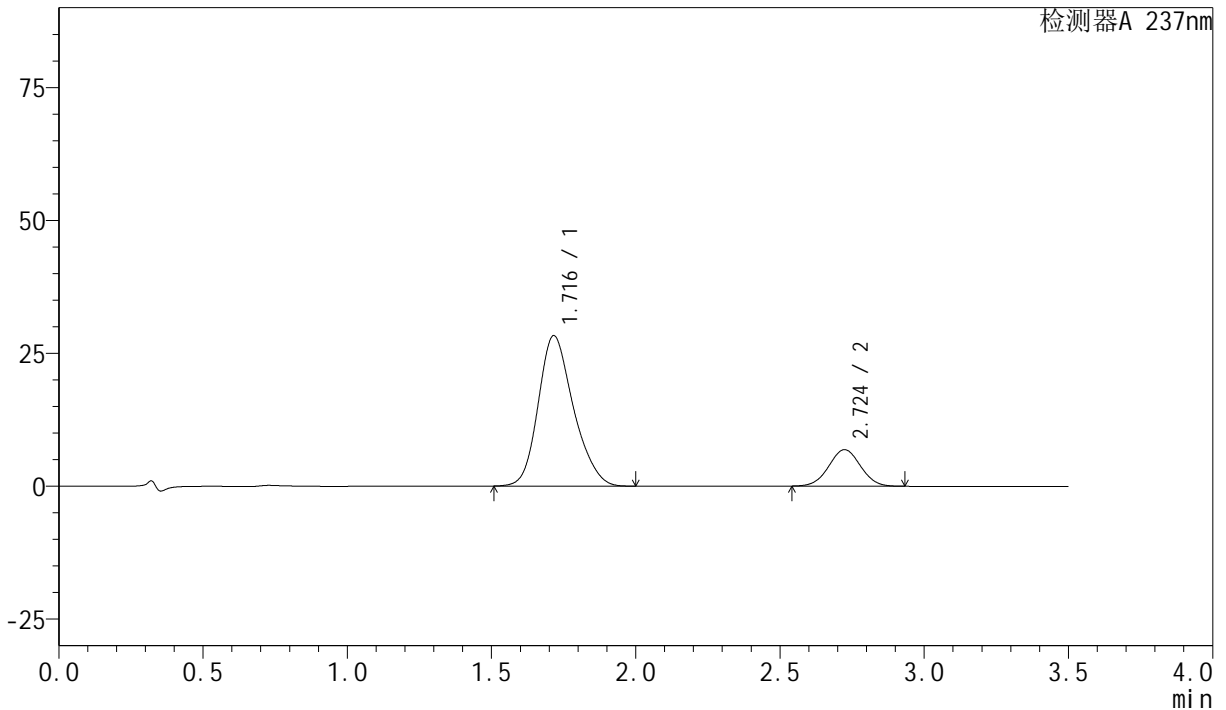
# J301

<样品信息>

色谱柱:XB-C18(50mm\*4.6mm,5μm)                      流速: 2.0ml/min  
 柱温:30°C    波长:237nm  
 数据文件名: RC\$J301 - 0-175/29-414-2 - zzp-2024010921p-pH6.8jz-btq-rcqx-5min-P5.lcd  
 方法文件名: RC\$J301 - J301-rcqx-FX278.lcm  
 批处理文件名: RC\$J301 - 20240906-rcqx-Fx278.lcb  
 样品瓶号: 1-37  
 进样体积: 20 μl    版本号:6.115  
 进样时间: 2024/09/06 12:04:27                                      实验者: wangdan  
 处理时间 (V2): 2024/09/06 15:08:29                                处理者: wangdan  
 仪器型号: SHIMADZU LC-2050C(FX278)

<色谱图>

mV



<峰表>

检测器A 237nm

峰号	保留时间	面积	面积%	高度	理论塔板数(USP)	拖尾因子	分离度(USP)
1	1.716	240570	82.061	28289	960	1.212	--
2	2.724	52590	17.939	6862	2889	1.019	4.753
总计		293161	100.000	35151			

图11 阿齐沙坦氨氯地平片溶出曲线测定HPLC图谱-自制品-2024010921批-pH6.8介质(不脱气) -5min-片5-供试品溶液-1



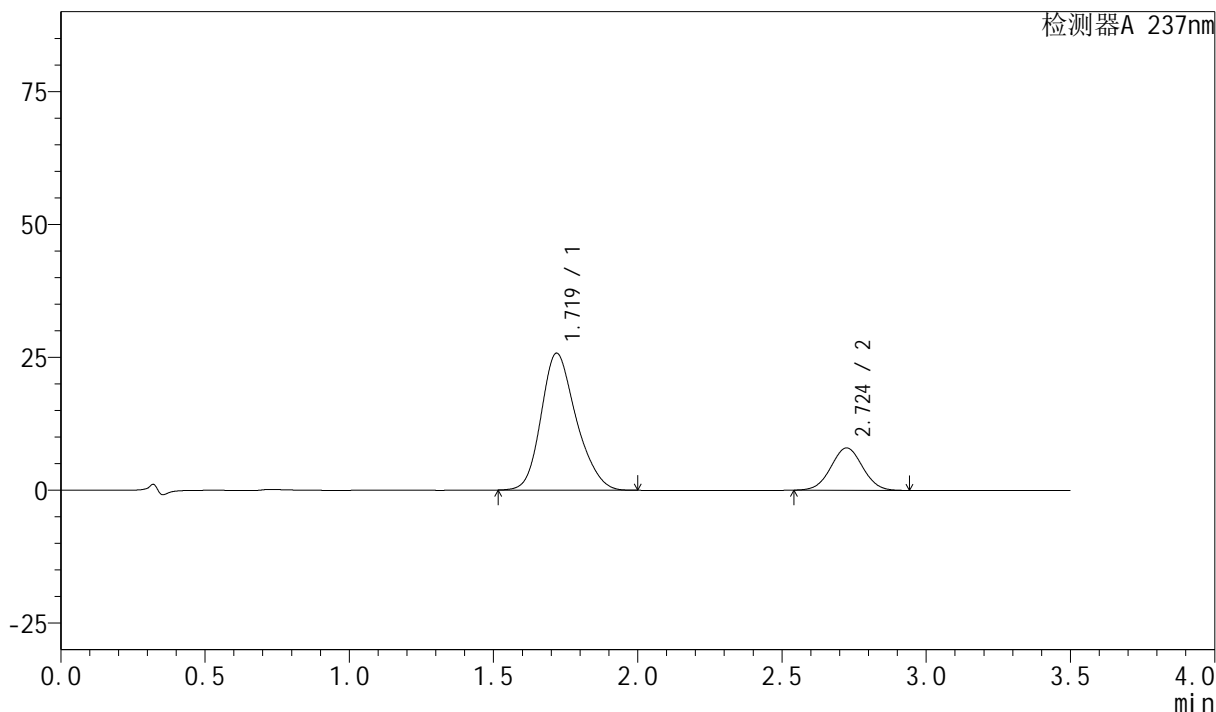
# J301

## <样品信息>

色谱柱:XB-C18(50mm*4.6mm,5µm)	流速: 2.0ml/min
柱温:30°C	波长:237nm
数据文件名: RC\$J301 - 0-175/29-415-2 - zzp-2024010921p-pH6.8jz-btq-rcqx-5min-P6.lcd	
方法文件名: RC\$J301 - J301-rcqx-FX278.lcm	
批处理文件名: RC\$J301 - 20240906-rcqx-Fx278.lcb	
样品瓶号: 1-46	版本号:6.115
进样体积: 20 µl	实验者: wangdan
进样时间: 2024/09/06 12:08:19	处理者: wangdan
处理时间 (V2): 2024/09/06 15:08:37	
仪器型号: SHIMADZU LC-2050C(FX278)	

## <色谱图>

mV



## <峰表>

检测器A 237nm

峰号	保留时间	面积	面积%	高度	理论塔板数(USP)	拖尾因子	分离度(USP)
1	1.719	218188	78.141	25734	969	1.214	--
2	2.724	61036	21.859	7962	2892	1.020	4.749
总计		279224	100.000	33696			

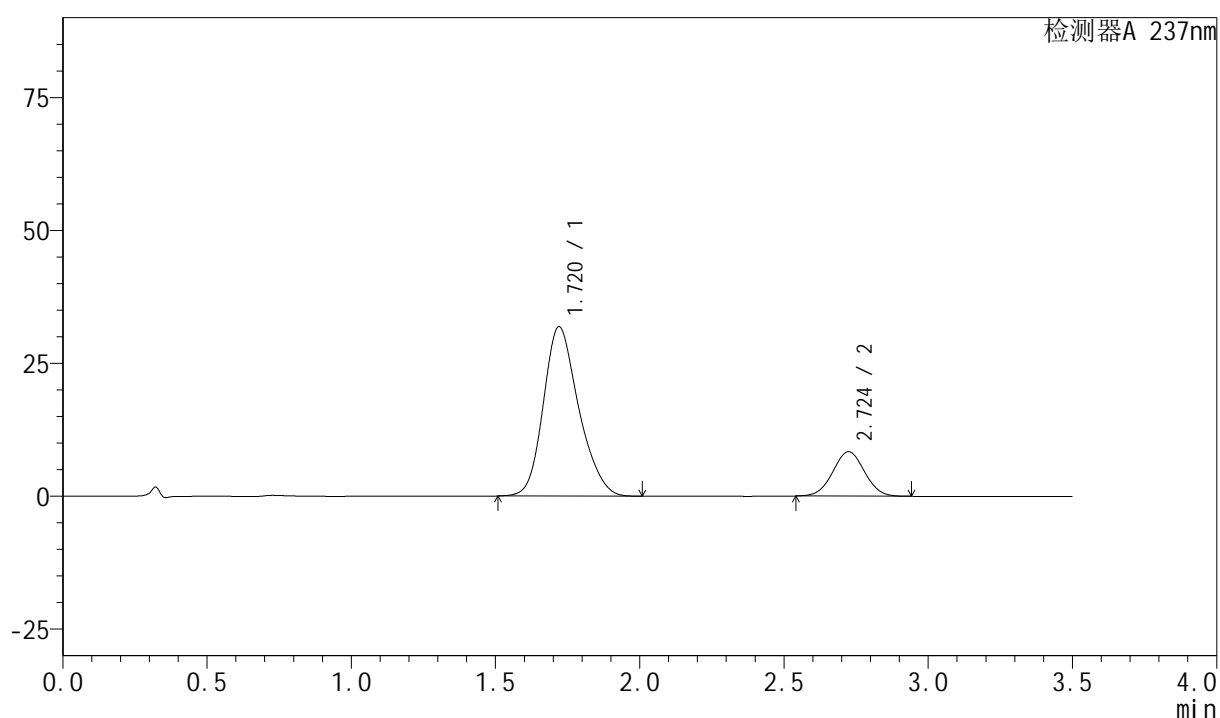
图12 阿齐沙坦氨氯地平片溶出曲线测定HPLC图谱-自制品-2024010921批-pH6.8介质(不脱气) -5min-片6-供试品溶液-1

## &lt;样品信息&gt;

色谱柱:XB-C18(50mm\*4.6mm,5 $\mu$ m) 流速: 2.0ml/min  
 柱温:30 $^{\circ}$ C 波长:237nm  
 数据文件名: RC\$J301 - 0-175/29-416-2 - zzp-2024010921p-pH6.8jz-btq-rcqx-10min-P1.lcd  
 方法文件名: RC\$J301 - J301-rcqx-FX278.lcm  
 批处理文件名: RC\$J301 - 20240906-rcqx-Fx278.lcb  
 样品瓶号: 1-2  
 进样体积: 20  $\mu$ l 版本号:6.115  
 进样时间: 2024/09/06 12:12:13 实验者: wangdan  
 处理时间 (V2): 2024/09/06 15:08:45 处理者: wangdan  
 仪器型号: SHIMADZU LC-2050C(FX278)

## &lt;色谱图&gt;

mV



## &lt;峰表&gt;

检测器A 237nm

峰号	保留时间	面积	面积%	高度	理论塔板数(USP)	拖尾因子	分离度(USP)
1	1.720	271749	80.930	31862	958	1.210	--
2	2.724	64033	19.070	8353	2893	1.019	4.726
总计		335782	100.000	40215			

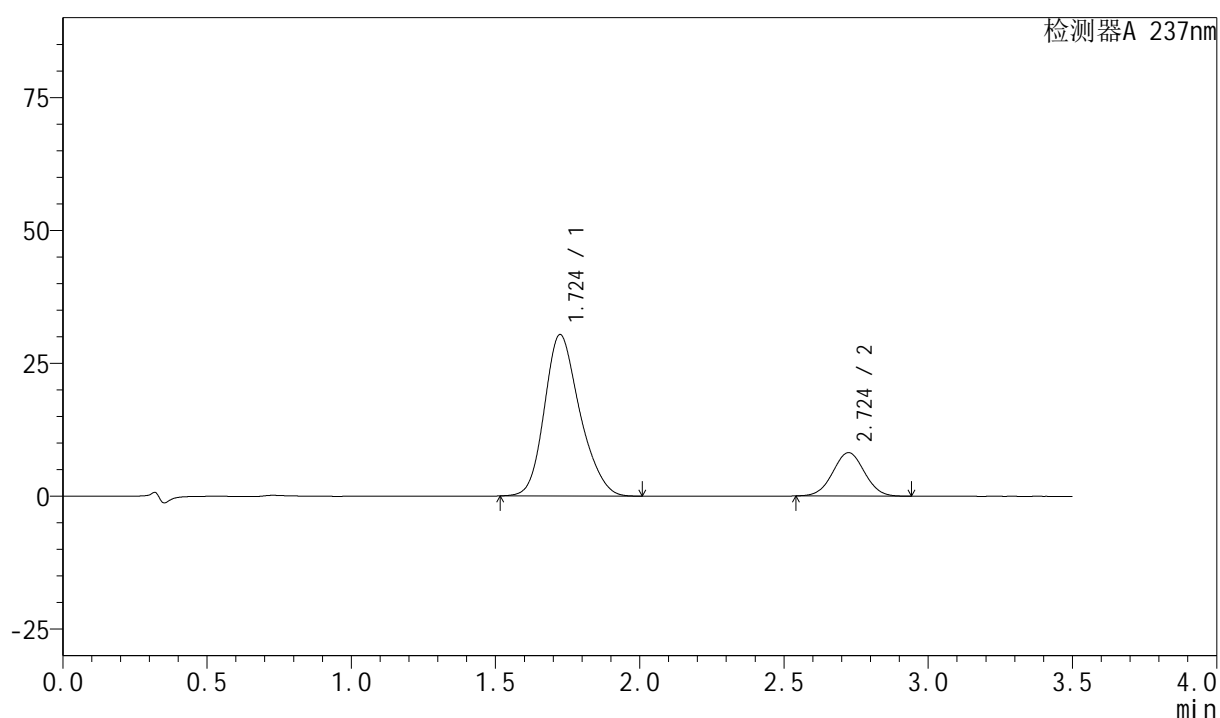
图13 阿齐沙坦氨氯地平片溶出曲线测定HPLC图谱-自制品-2024010921批-pH6.8介质(不脱气) -10min-片1-供试品溶液-1

## &lt;样品信息&gt;

色谱柱:XB-C18(50mm\*4.6mm,5 $\mu$ m) 流速: 2.0ml/min  
 柱温:30 $^{\circ}$ C 波长:237nm  
 数据文件名: RC\$J301 - 0-175/29-417-2 - zzp-2024010921p-pH6.8jz-btq-rcqx-10min-P2.lcd  
 方法文件名: RC\$J301 - J301-rcqx-FX278.lcm  
 批处理文件名: RC\$J301 - 20240906-rcqx-Fx278.lcb  
 样品瓶号: 1-11  
 进样体积: 20  $\mu$ l 版本号:6.115  
 进样时间: 2024/09/06 12:16:04 实验者: wangdan  
 处理时间 (V2): 2024/09/06 15:08:53 处理者: wangdan  
 仪器型号: SHIMADZU LC-2050C(FX278)

## &lt;色谱图&gt;

mV



## &lt;峰表&gt;

检测器A 237nm

峰号	保留时间	面积	面积%	高度	理论塔板数(USP)	拖尾因子	分离度(USP)
1	1.724	259254	80.561	30364	959	1.212	--
2	2.724	62555	19.439	8169	2896	1.021	4.705
总计		321809	100.000	38533			

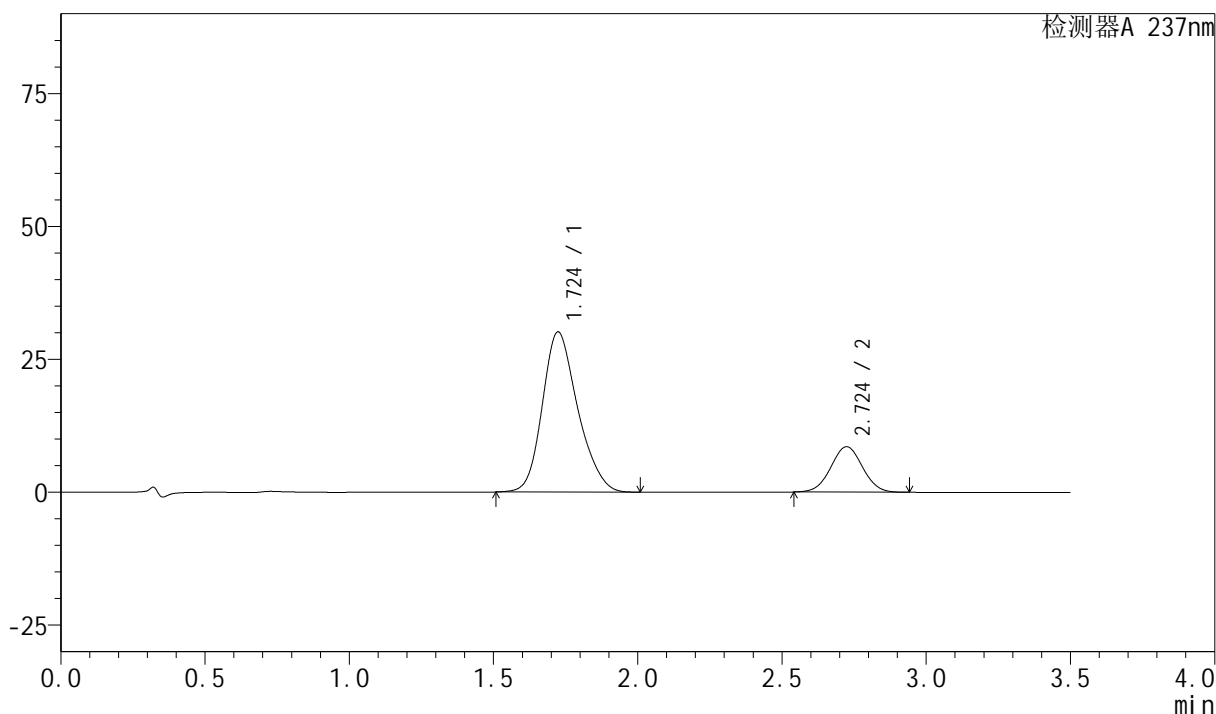
图14 阿齐沙坦氨氯地平片溶出曲线测定HPLC图谱-自制品-2024010921批-pH6.8介质(不脱气) -10min-片2-供试品溶液-1

<样品信息>

色谱柱:XB-C18(50mm\*4.6mm,5μm) 流速: 2.0ml/min  
 柱温:30°C 波长:237nm  
 数据文件名: RC\$J301 - 0-175/29-418-2 - zzp-2024010921p-pH6.8jz-btq-rcqx-10min-P3.lcd  
 方法文件名: RC\$J301 - J301-rcqx-FX278.lcm  
 批处理文件名: RC\$J301 - 20240906-rcqx-Fx278.lcb  
 样品瓶号: 1-20  
 进样体积: 20 μl 版本号:6.115  
 进样时间: 2024/09/06 12:19:57 实验者: wangdan  
 处理时间 (V2): 2024/09/06 15:09:00 处理者: wangdan  
 仪器型号: SHIMADZU LC-2050C(FX278)

<色谱图>

mV



<峰表>

检测器A 237nm

峰号	保留时间	面积	面积%	高度	理论塔板数(USP)	拖尾因子	分离度(USP)
1	1.724	257261	79.729	30129	960	1.212	--
2	2.724	65408	20.271	8542	2898	1.021	4.709
总计		322669	100.000	38671			

图15 阿齐沙坦氨氯地平片溶出曲线测定HPLC图谱-自制品-2024010921批-pH6.8介质(不脱气) -10min-片3-供试品溶液-1



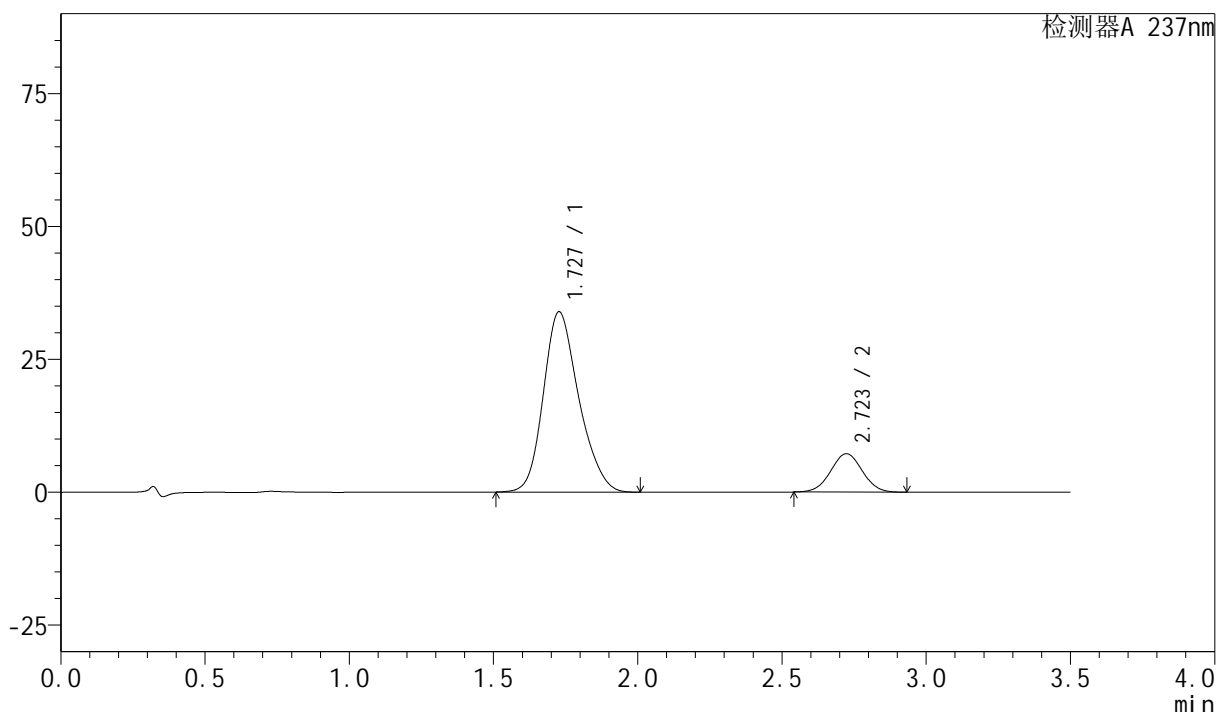
# J301

## <样品信息>

色谱柱:XB-C18(50mm\*4.6mm,5 $\mu$ m)                      流速: 2.0ml/min  
 柱温:30 $^{\circ}$ C    波长:237nm  
 数据文件名: RC\$J301 - 0-175/29-419-2 - zzp-2024010921p-pH6.8jz-btq-rcqx-10min-P4.lcd  
 方法文件名: RC\$J301 - J301-rcqx-FX278.lcm  
 批处理文件名: RC\$J301 - 20240906-rcqx-Fx278.lcb  
 样品瓶号: 1-29  
 进样体积: 20  $\mu$ l    版本号:6.115  
 进样时间: 2024/09/06 12:23:49                        实验者: wangdan  
 处理时间 (V2): 2024/09/06 15:09:08                处理者: wangdan  
 仪器型号: SHIMADZU LC-2050C(FX278)

## <色谱图>

mV



## <峰表>

检测器A 237nm

峰号	保留时间	面积	面积%	高度	理论塔板数(USP)	拖尾因子	分离度(USP)
1	1.727	289929	84.006	33894	962	1.208	--
2	2.723	55201	15.994	7224	2904	1.020	4.688
总计		345129	100.000	41118			

图16 阿齐沙坦氨氯地平片溶出曲线测定HPLC图谱-自制品-2024010921批-pH6.8介质(不脱气) -10min-片4-供试品溶液-1



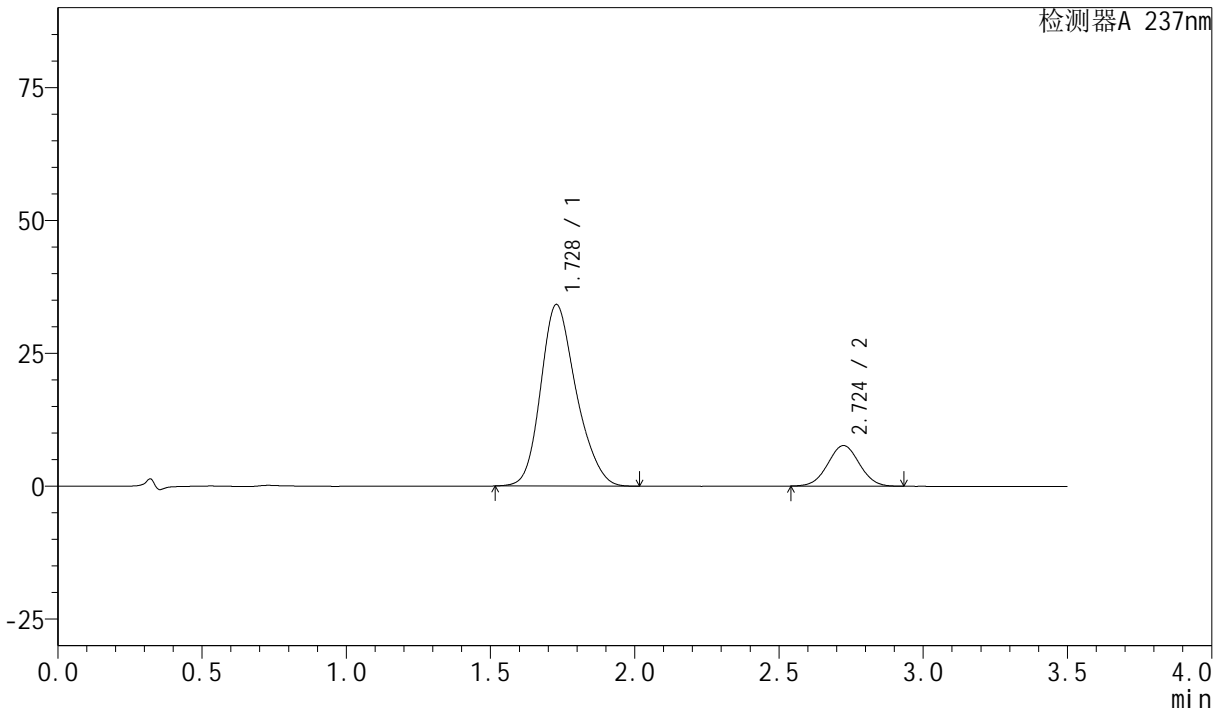
# J301

<样品信息>

色谱柱:XB-C18(50mm\*4.6mm,5µm) 流速: 2.0ml/min  
柱温:30°C 波长:237nm  
数据文件名: RC\$J301 - 0-175/29-420-2 - zzp-2024010921p-pH6.8jz-btq-rcqx-10min-P5.lcd  
方法文件名: RC\$J301 - J301-rcqx-FX278.lcm  
批处理文件名: RC\$J301 - 20240906-rcqx-Fx278.lcb  
样品瓶号: 1-38  
进样体积: 20 µl 版本号:6.115  
进样时间: 2024/09/06 12:27:42 实验者: wangdan  
处理时间 (V2): 2024/09/06 15:09:16 处理者: wangdan  
仪器型号: SHIMADZU LC-2050C(FX278)

<色谱图>

mV



<峰表>

检测器A 237nm

峰号	保留时间	面积	面积%	高度	理论塔板数(USP)	拖尾因子	分离度(USP)
1	1.728	292514	83.376	34163	959	1.212	--
2	2.724	58322	16.624	7634	2904	1.022	4.679
总计		350835	100.000	41796			

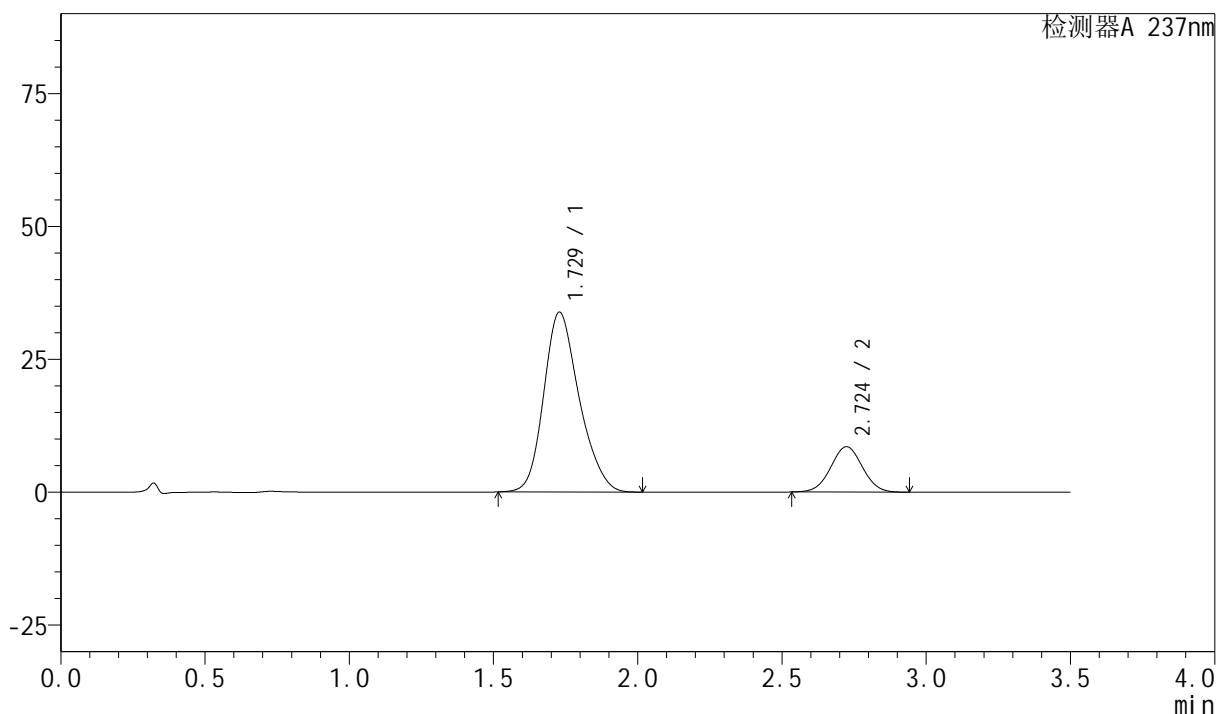
图17 阿齐沙坦氨氯地平片溶出曲线测定HPLC图谱-自制品-2024010921批-pH6.8介质(不脱气) -10min-片5-供试品溶液-1

## &lt;样品信息&gt;

色谱柱:XB-C18(50mm\*4.6mm,5 $\mu$ m) 流速: 2.0ml/min  
柱温:30 $^{\circ}$ C 波长:237nm  
数据文件名: RC\$J301 - 0-175/29-421-2 - zzp-2024010921p-pH6.8jz-btq-rcqx-10min-P6.lcd  
方法文件名: RC\$J301 - J301-rcqx-FX278.lcm  
批处理文件名: RC\$J301 - 20240906-rcqx-Fx278.lcb  
样品瓶号: 1-47  
进样体积: 20  $\mu$ l 版本号:6.115  
进样时间: 2024/09/06 12:31:34 实验者: wangdan  
处理时间 (V2): 2024/09/06 15:09:24 处理者: wangdan  
仪器型号: SHIMADZU LC-2050C(FX278)

## &lt;色谱图&gt;

mV



## &lt;峰表&gt;

检测器A 237nm

峰号	保留时间	面积	面积%	高度	理论塔板数(USP)	拖尾因子	分离度(USP)
1	1.729	289816	81.588	33831	960	1.211	--
2	2.724	65404	18.412	8540	2902	1.018	4.678
总计		355220	100.000	42371			

图18 阿齐沙坦氨氯地平片溶出曲线测定HPLC图谱-自制品-2024010921批-pH6.8介质(不脱气) -10min-片6-供试品溶液-1



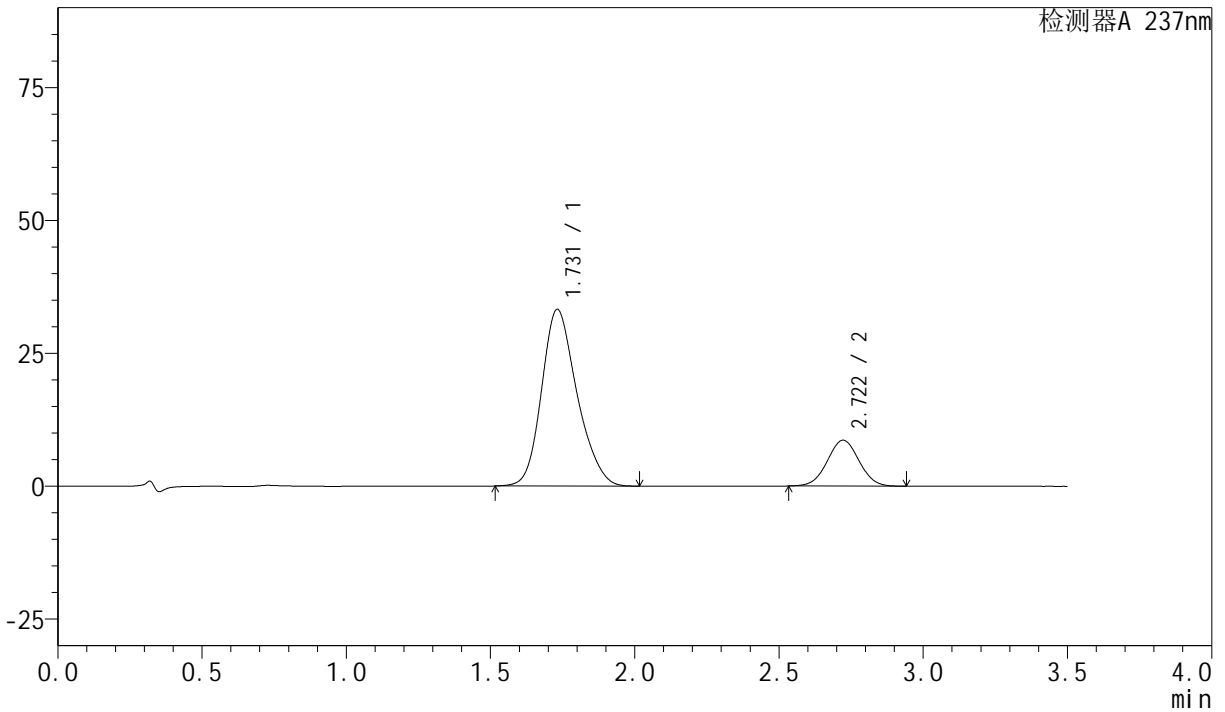
# J301

## <样品信息>

色谱柱:XB-C18(50mm\*4.6mm,5 $\mu$ m) 流速: 2.0ml/min  
柱温:30 $^{\circ}$ C 波长:237nm  
数据文件名: RC\$J301 - 0-175/29-422-2 - zzp-2024010921p-pH6.8jz-btq-rcqx-15min-P1.lcd  
方法文件名: RC\$J301 - J301-rcqx-FX278.lcm  
批处理文件名: RC\$J301 - 20240906-rcqx-Fx278.lcb  
样品瓶号: 1-3  
进样体积: 20  $\mu$ l 版本号:6.115  
进样时间: 2024/09/06 12:35:27 实验者: wangdan  
处理时间 (V2): 2024/09/06 15:09:32 处理者: wangdan  
仪器型号: SHIMADZU LC-2050C(FX278)

## <色谱图>

mV



## <峰表>

检测器A 237nm

峰号	保留时间	面积	面积%	高度	理论塔板数(USP)	拖尾因子	分离度(USP)
1	1.731	284169	81.121	33245	965	1.209	--
2	2.722	66136	18.879	8643	2896	1.019	4.660
总计		350305	100.000	41888			

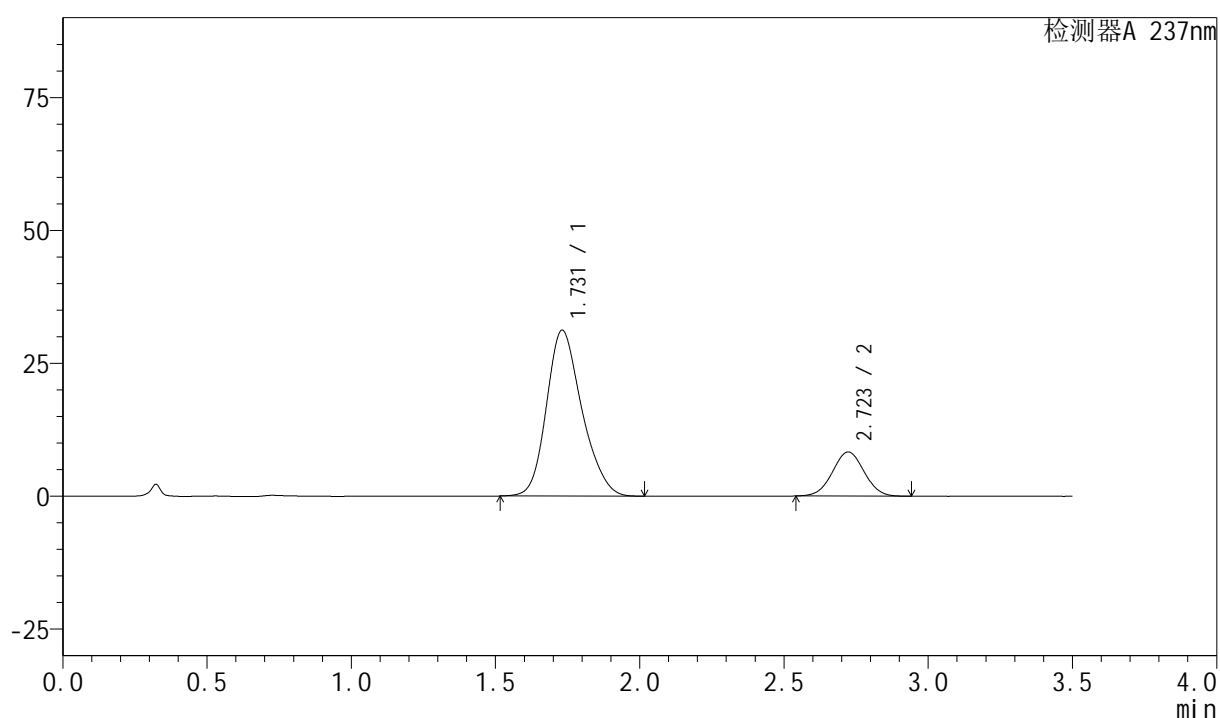
图19 阿齐沙坦氨氯地平片溶出曲线测定HPLC图谱-自制品-2024010921批-pH6.8介质(不脱气) -15min-片1-供试品溶液-1

## &lt;样品信息&gt;

色谱柱:XB-C18(50mm\*4.6mm,5 $\mu$ m) 流速: 2.0ml/min  
 柱温:30 $^{\circ}$ C 波长:237nm  
 数据文件名: RC\$J301 - 0-175/29-423-2 - zzp-2024010921p-pH6.8jz-btq-rcqx-15min-P2.lcd  
 方法文件名: RC\$J301 - J301-rcqx-FX278.lcm  
 批处理文件名: RC\$J301 - 20240906-rcqx-Fx278.lcb  
 样品瓶号: 1-12  
 进样体积: 20  $\mu$ l 版本号:6.115  
 进样时间: 2024/09/06 12:39:19 实验者: wangdan  
 处理时间 (V2): 2024/09/06 15:09:40 处理者: wangdan  
 仪器型号: SHIMADZU LC-2050C(FX278)

## &lt;色谱图&gt;

mV



## &lt;峰表&gt;

检测器A 237nm

峰号	保留时间	面积	面积%	高度	理论塔板数(USP)	拖尾因子	分离度(USP)
1	1.731	266546	80.768	31222	966	1.210	--
2	2.723	63468	19.232	8307	2901	1.022	4.668
总计		330014	100.000	39529			

图20 阿齐沙坦氨氯地平片溶出曲线测定HPLC图谱-自制品-2024010921批-pH6.8介质(不脱气) -15min-片2-供试品溶液-1

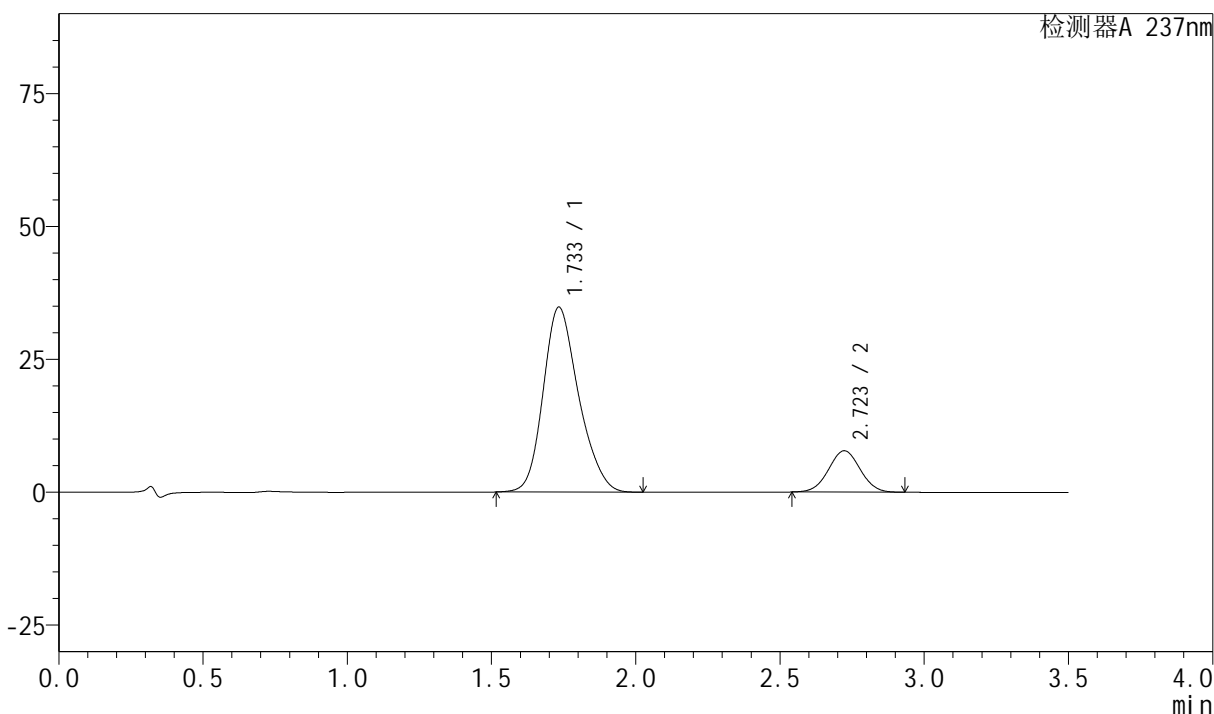


## &lt;样品信息&gt;

色谱柱:XB-C18(50mm\*4.6mm,5μm) 流速: 2.0ml/min  
柱温:30°C 波长:237nm  
数据文件名: RC\$J301 - 0-175/29-425-2 - zzp-2024010921p-pH6.8jz-btq-rcqx-15min-P4.lcd  
方法文件名: RC\$J301 - J301-rcqx-FX278.lcm  
批处理文件名: RC\$J301 - 20240906-rcqx-Fx278.lcb  
样品瓶号: 1-30  
进样体积: 20 μl 版本号:6.115  
进样时间: 2024/09/06 12:47:06 实验者: wangdan  
处理时间 (V2): 2024/09/06 15:09:55 处理者: wangdan  
仪器型号: SHIMADZU LC-2050C(FX278)

## &lt;色谱图&gt;

mV



## &lt;峰表&gt;

检测器A 237nm

峰号	保留时间	面积	面积%	高度	理论塔板数(USP)	拖尾因子	分离度(USP)
1	1.733	297914	83.376	34732	965	1.211	--
2	2.723	59401	16.624	7783	2909	1.021	4.655
总计		357315	100.000	42515			

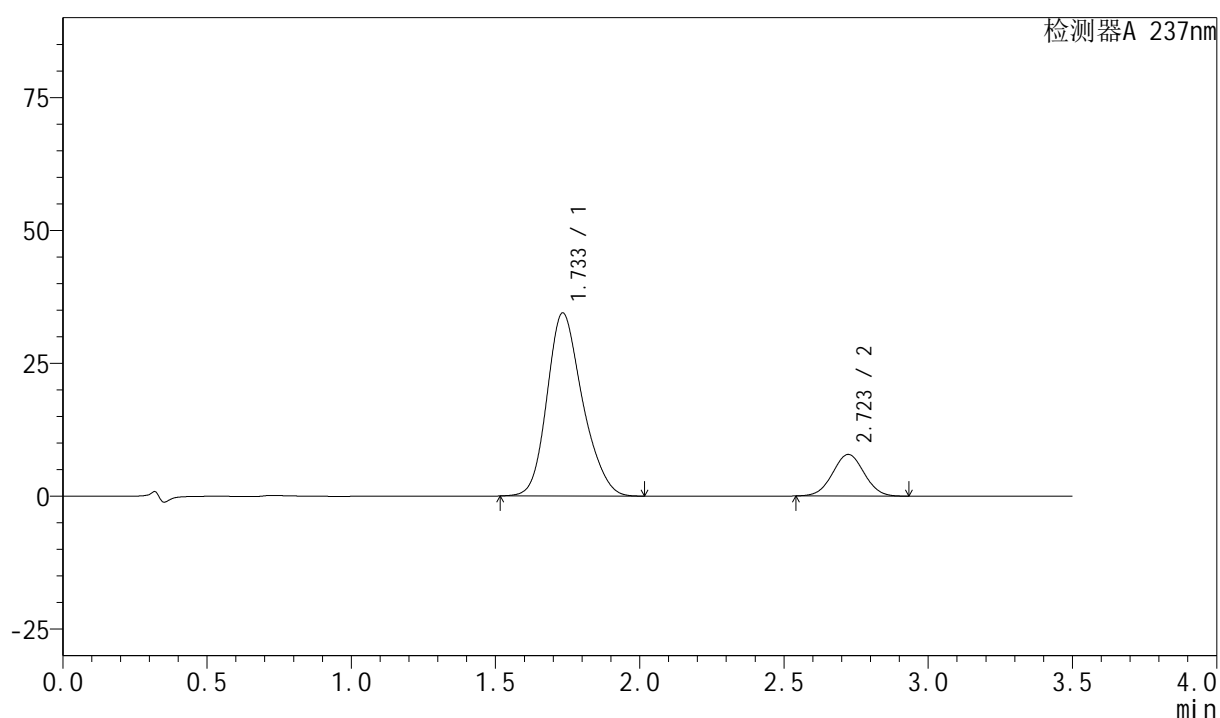
图22 阿齐沙坦氨氯地平片溶出曲线测定HPLC图谱-自制品-2024010921批-pH6.8介质(不脱气) -15min-片4-供试品溶液-1

## &lt;样品信息&gt;

色谱柱:XB-C18(50mm\*4.6mm,5 $\mu$ m) 流速: 2.0ml/min  
 柱温:30 $^{\circ}$ C 波长:237nm  
 数据文件名: RC\$J301 - 0-175/29-426-2 - zzp-2024010921p-pH6.8jz-btq-rcqx-15min-P5.lcd  
 方法文件名: RC\$J301 - J301-rcqx-FX278.lcm  
 批处理文件名: RC\$J301 - 20240906-rcqx-Fx278.lcb  
 样品瓶号: 1-39  
 进样体积: 20  $\mu$ l 版本号:6.115  
 进样时间: 2024/09/06 12:50:57 实验者: wangdan  
 处理时间 (V2): 2024/09/06 15:10:03 处理者: wangdan  
 仪器型号: SHIMADZU LC-2050C(FX278)

## &lt;色谱图&gt;

mV



## &lt;峰表&gt;

检测器A 237nm

峰号	保留时间	面积	面积%	高度	理论塔板数(USP)	拖尾因子	分离度(USP)
1	1.733	295026	83.150	34412	964	1.210	--
2	2.723	59785	16.850	7832	2911	1.020	4.657
总计		354811	100.000	42244			

图23 阿齐沙坦氨氯地平片溶出曲线测定HPLC图谱-自制品-2024010921批-pH6.8介质(不脱气) -15min-片5-供试品溶液-1





# J301

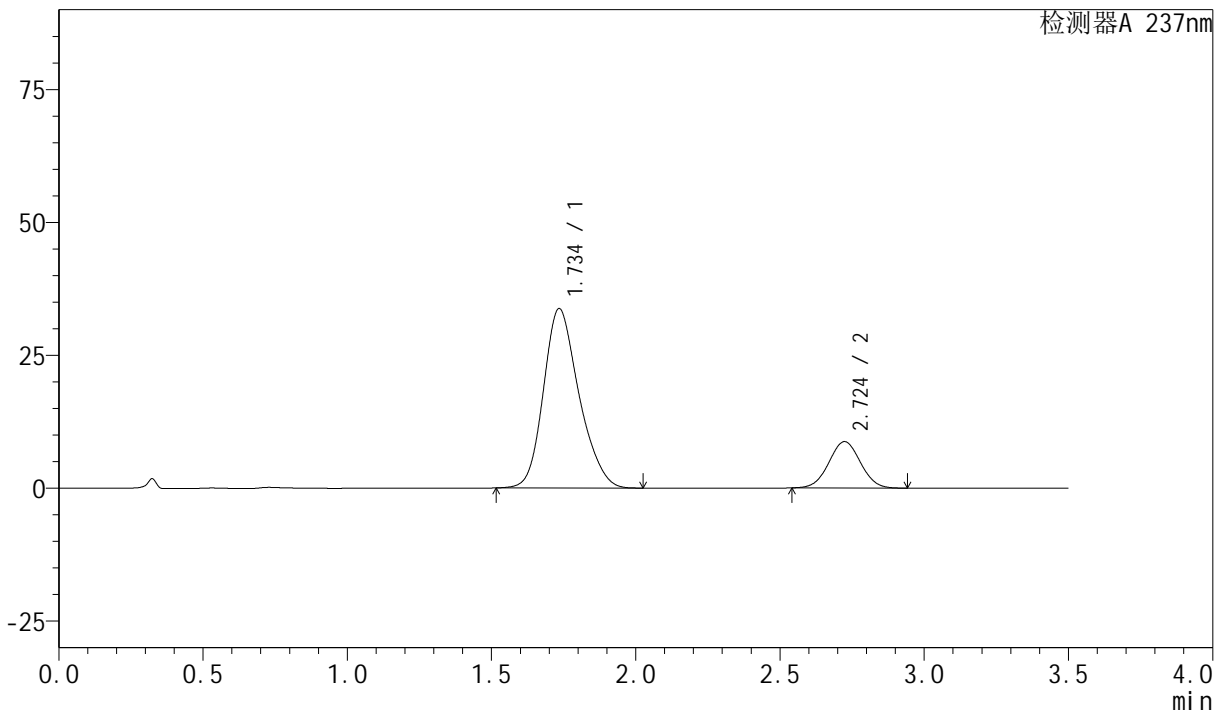
### <样品信息>

色谱柱:XB-C18(50mm\*4.6mm,5μm) 流速: 2.0ml/min  
 柱温:30°C 波长:237nm  
 数据文件名: RC\$J301 - 0-175/29-428-2 - zzp-2024010921p-pH6.8jz-btq-rcqx-20min-P1.lcd  
 方法文件名: RC\$J301 - J301-rcqx-FX278.lcm  
 批处理文件名: RC\$J301 - 20240906-rcqx-Fx278.lcb  
 样品瓶号: 1-4  
 进样体积: 20 μl  
 进样时间: 2024/09/06 12:58:43  
 处理时间 (V2): 2024/09/06 15:10:19  
 仪器型号: SHIMADZU LC-2050C(FX278)

版本号:6.115  
 实验者: wangdan  
 处理者: wangdan

### <色谱图>

mV



### <峰表>

检测器A 237nm

峰号	保留时间	面积	面积%	高度	理论塔板数(USP)	拖尾因子	分离度(USP)
1	1.734	289243	81.273	33670	965	1.211	--
2	2.724	66647	18.727	8723	2908	1.022	4.652
总计		355889	100.000	42393			

图25 阿齐沙坦氨氯地平片溶出曲线测定HPLC图谱-自制品-2024010921批-pH6.8介质(不脱气) -20min-片1-供试品溶液-1



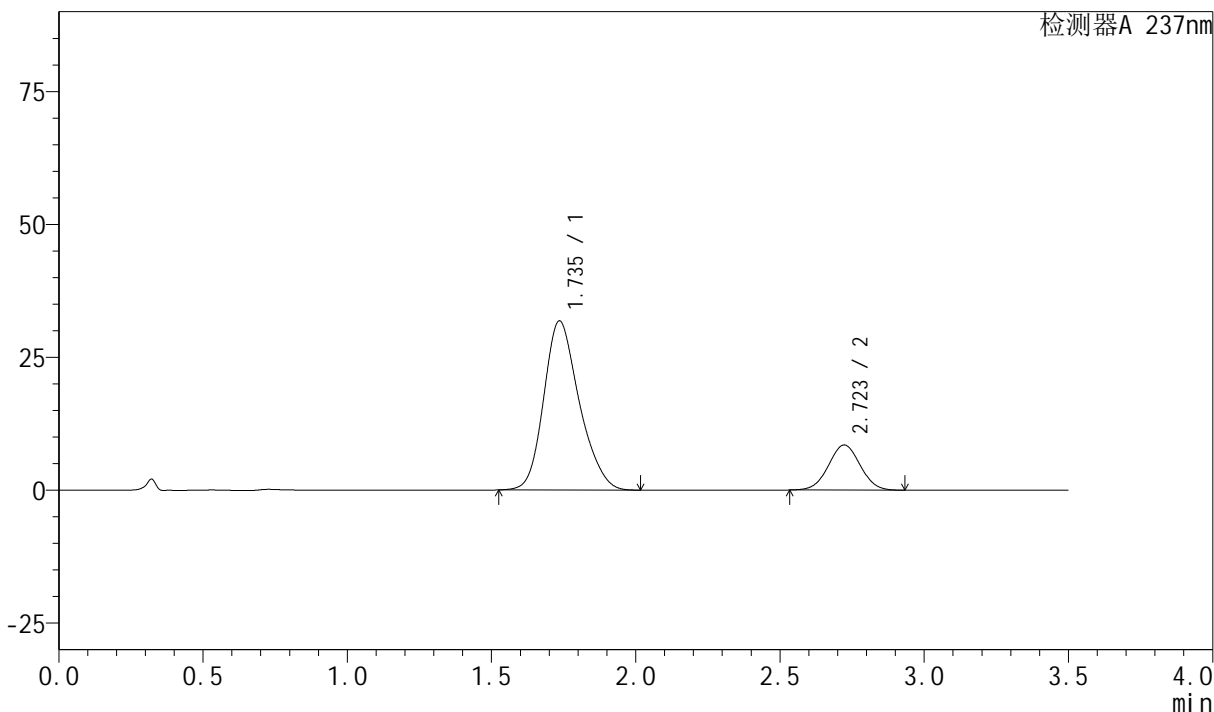
# J301

<样品信息>

色谱柱:XB-C18(50mm*4.6mm,5µm)	流速: 2.0ml/min
柱温:30°C	波长:237nm
数据文件名: RC\$J301 - 0-175/29-429-2 - zzp-2024010921p-pH6.8jz-btq-rcqx-20min-P2.lcd	
方法文件名: RC\$J301 - J301-rcqx-FX278.lcm	
批处理文件名: RC\$J301 - 20240906-rcqx-Fx278.lcb	
样品瓶号: 1-13	版本号:6.115
进样体积: 20 µl	实验者: wangdan
进样时间: 2024/09/06 13:02:36	处理者: wangdan
处理时间 (V2): 2024/09/06 15:10:27	
仪器型号: SHIMADZU LC-2050C(FX278)	

<色谱图>

mV



<峰表>

检测器A 237nm

峰号	保留时间	面积	面积%	高度	理论塔板数(USP)	拖尾因子	分离度(USP)
1	1.735	272594	80.764	31777	966	1.212	--
2	2.723	64926	19.236	8497	2909	1.019	4.644
总计		337520	100.000	40275			

图26 阿齐沙坦氨氯地平片溶出曲线测定HPLC图谱-自制品-2024010921批-pH6.8介质(不脱气) -20min-片2-供试品溶液-1



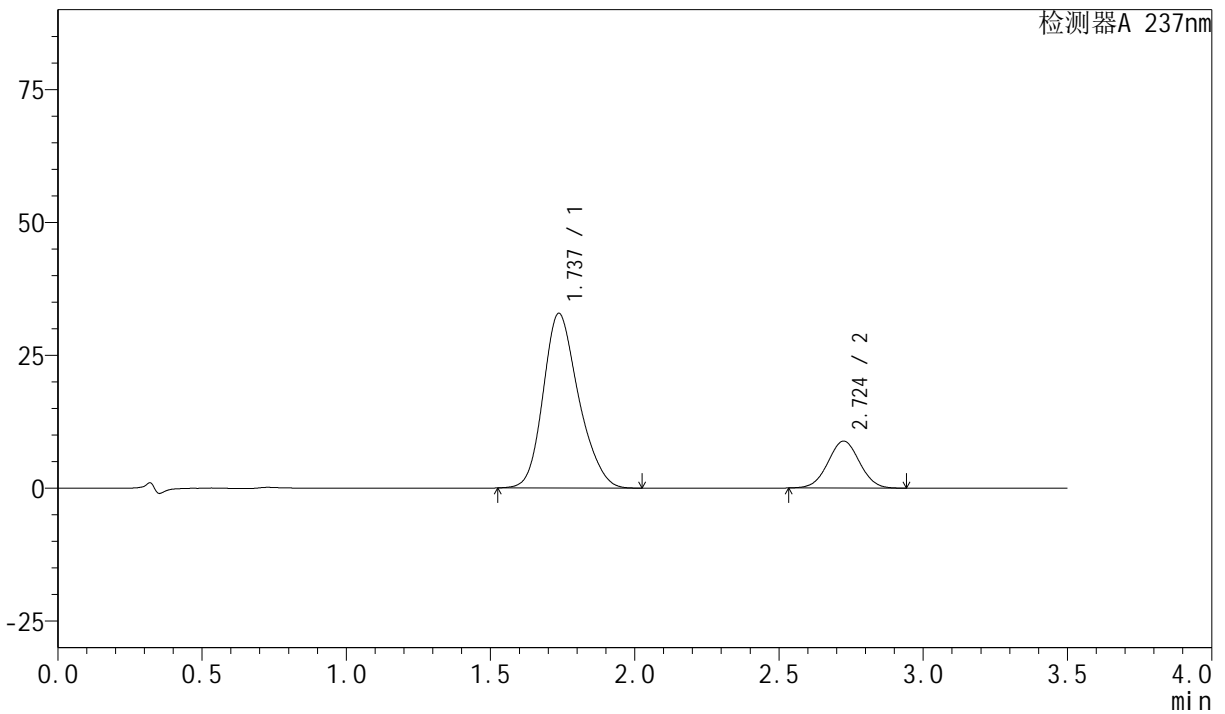
# J301

### <样品信息>

色谱柱:XB-C18(50mm\*4.6mm,5µm) 流速: 2.0ml/min  
柱温:30°C 波长:237nm  
数据文件名: RC\$J301 - 0-175/29-430-2 - zzp-2024010921p-pH6.8jz-btq-rcqx-20min-P3.lcd  
方法文件名: RC\$J301 - J301-rcqx-FX278.lcm  
批处理文件名: RC\$J301 - 20240906-rcqx-Fx278.lcb  
样品瓶号: 1-22  
进样体积: 20 µl 版本号:6.115  
进样时间: 2024/09/06 13:06:29 实验者: wangdan  
处理时间 (V2): 2024/09/06 15:10:35 处理者: wangdan  
仪器型号: SHIMADZU LC-2050C(FX278)

### <色谱图>

mV



### <峰表>

检测器A 237nm

峰号	保留时间	面积	面积%	高度	理论塔板数(USP)	拖尾因子	分离度(USP)
1	1.737	281027	80.625	32863	972	1.210	--
2	2.724	67532	19.375	8827	2912	1.018	4.649
总计		348559	100.000	41689			

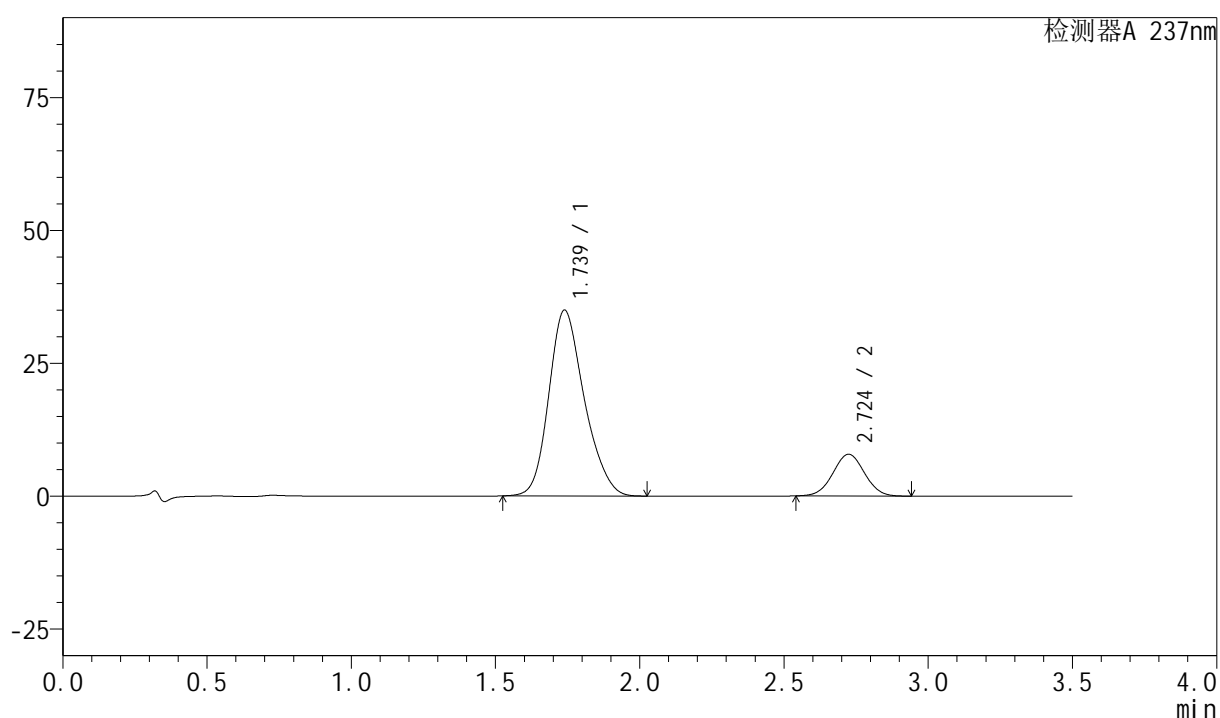
图27 阿齐沙坦氨氯地平片溶出曲线测定HPLC图谱-自制品-2024010921批-pH6.8介质(不脱气) -20min-片3-供试品溶液-1

## &lt;样品信息&gt;

色谱柱:XB-C18(50mm\*4.6mm,5 $\mu$ m) 流速: 2.0ml/min  
 柱温:30 $^{\circ}$ C 波长:237nm  
 数据文件名: RC\$J301 - 0-175/29-431-2 - zzp-2024010921p-pH6.8jz-btq-rcqx-20min-P4.lcd  
 方法文件名: RC\$J301 - J301-rcqx-FX278.lcm  
 批处理文件名: RC\$J301 - 20240906-rcqx-Fx278.lcb  
 样品瓶号: 1-31  
 进样体积: 20  $\mu$ l 版本号:6.115  
 进样时间: 2024/09/06 13:10:21 实验者: wangdan  
 处理时间 (V2): 2024/09/06 15:10:44 处理者: wangdan  
 仪器型号: SHIMADZU LC-2050C(FX278)

## &lt;色谱图&gt;

mV



## &lt;峰表&gt;

检测器A 237nm

峰号	保留时间	面积	面积%	高度	理论塔板数(USP)	拖尾因子	分离度(USP)
1	1.739	299575	83.322	34981	970	1.210	--
2	2.724	59964	16.678	7846	2912	1.021	4.632
总计		359538	100.000	42827			

图28 阿齐沙坦氨氯地平片溶出曲线测定HPLC图谱-自制品-2024010921批-pH6.8介质(不脱气) -20min-片4-供试品溶液-1







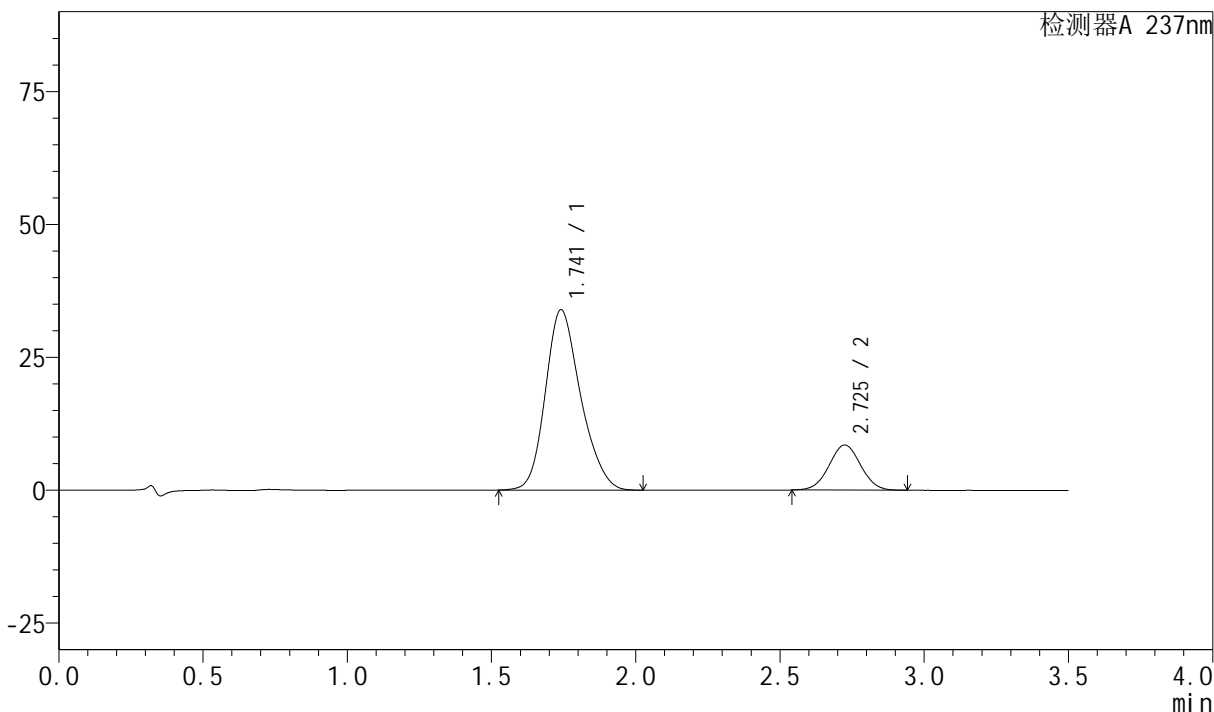
# J301

<样品信息>

色谱柱:XB-C18(50mm\*4.6mm,5μm) 流速: 2.0ml/min  
 柱温:30°C 波长:237nm  
 数据文件名: RC\$J301 - 0-175/29-434-2 - zzp-2024010921p-pH6.8jz-btq-rcqx-30min-P1.lcd  
 方法文件名: RC\$J301 - J301-rcqx-FX278.lcm  
 批处理文件名: RC\$J301 - 20240906-rcqx-Fx278.lcb  
 样品瓶号: 1-5  
 进样体积: 20 μl 版本号:6.115  
 进样时间: 2024/09/06 13:21:57 实验者: wangdan  
 处理时间 (V2): 2024/09/06 15:11:08 处理者: wangdan  
 仪器型号: SHIMADZU LC-2050C(FX278)

<色谱图>

mV



<峰表>

检测器A 237nm

峰号	保留时间	面积	面积%	高度	理论塔板数(USP)	拖尾因子	分离度(USP)
1	1.741	288659	81.670	33898	987	1.208	--
2	2.725	64787	18.330	8481	2922	1.021	4.648
总计		353445	100.000	42379			

图31 阿齐沙坦氨氯地平片溶出曲线测定HPLC图谱-自制品-2024010921批-pH6.8介质(不脱气) -30min-片1-供试品溶液-1





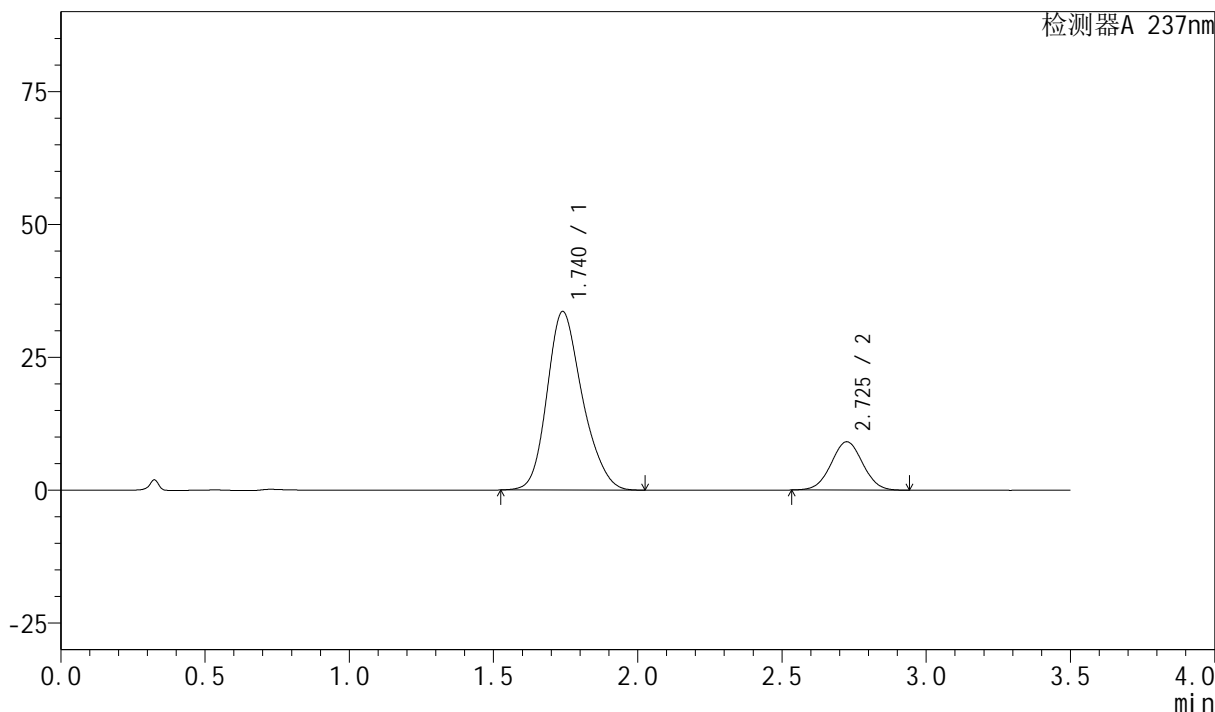
# J301

<样品信息>

色谱柱:XB-C18(50mm\*4.6mm,5μm)      流速: 2.0ml/min  
 柱温:30°C      波长:237nm  
 数据文件名: RC\$J301 - 0-175/29-436-2 - zzp-2024010921p-pH6.8jz-btq-rcqx-30min-P3.lcd  
 方法文件名: RC\$J301 - J301-rcqx-FX278.lcm  
 批处理文件名: RC\$J301 - 20240906-rcqx-Fx278.lcb  
 样品瓶号: 1-23  
 进样体积: 20 μl      版本号:6.115  
 进样时间: 2024/09/06 13:29:41      实验者: wangdan  
 处理时间 (V2) : 2024/09/06 15:11:23      处理者: wangdan  
 仪器型号: SHIMADZU LC-2050C(FX278)

<色谱图>

mV



<峰表>

检测器A 237nm

峰号	保留时间	面积	面积%	高度	理论塔板数(USP)	拖尾因子	分离度(USP)
1	1.740	286499	80.481	33592	983	1.211	--
2	2.725	69486	19.519	9082	2918	1.020	4.649
总计		355985	100.000	42674			

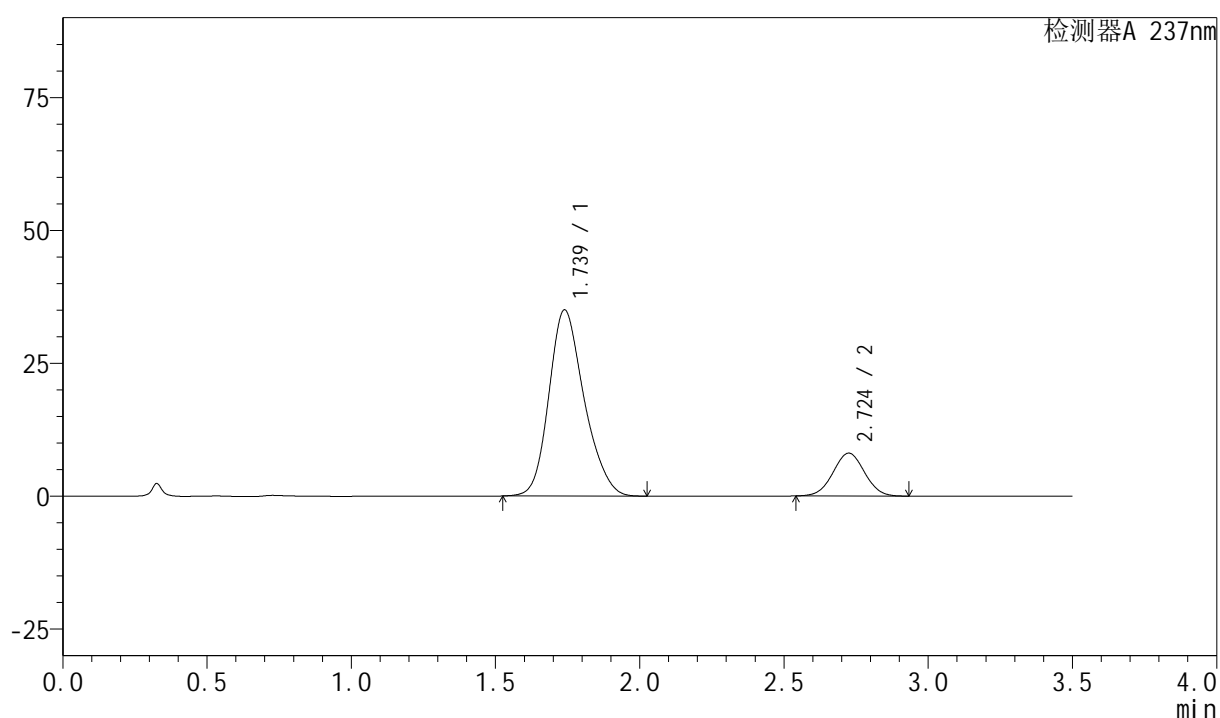
图33 阿齐沙坦氨氯地平片溶出曲线测定HPLC图谱-自制品-2024010921批-pH6.8介质(不脱气) -30min-片3-供试品溶液-1

## &lt;样品信息&gt;

色谱柱:XB-C18(50mm\*4.6mm,5 $\mu$ m) 流速: 2.0ml/min  
 柱温:30 $^{\circ}$ C 波长:237nm  
 数据文件名: RC\$J301 - 0-175/29-437-2 - zzp-2024010921p-pH6.8jz-btq-rcqx-30min-P4.lcd  
 方法文件名: RC\$J301 - J301-rcqx-FX278.lcm  
 批处理文件名: RC\$J301 - 20240906-rcqx-Fx278.lcb  
 样品瓶号: 1-32  
 进样体积: 20  $\mu$ l 版本号:6.115  
 进样时间: 2024/09/06 13:33:32 实验者: wangdan  
 处理时间 (V2): 2024/09/06 15:11:31 处理者: wangdan  
 仪器型号: SHIMADZU LC-2050C(FX278)

## &lt;色谱图&gt;

mV



## &lt;峰表&gt;

检测器A 237nm

峰号	保留时间	面积	面积%	高度	理论塔板数(USP)	拖尾因子	分离度(USP)
1	1.739	298028	82.893	35049	986	1.208	--
2	2.724	61506	17.107	8060	2921	1.020	4.656
总计		359535	100.000	43109			

图34 阿齐沙坦氨氯地平片溶出曲线测定HPLC图谱-自制品-2024010921批-pH6.8介质(不脱气) -30min-片4-供试品溶液-1





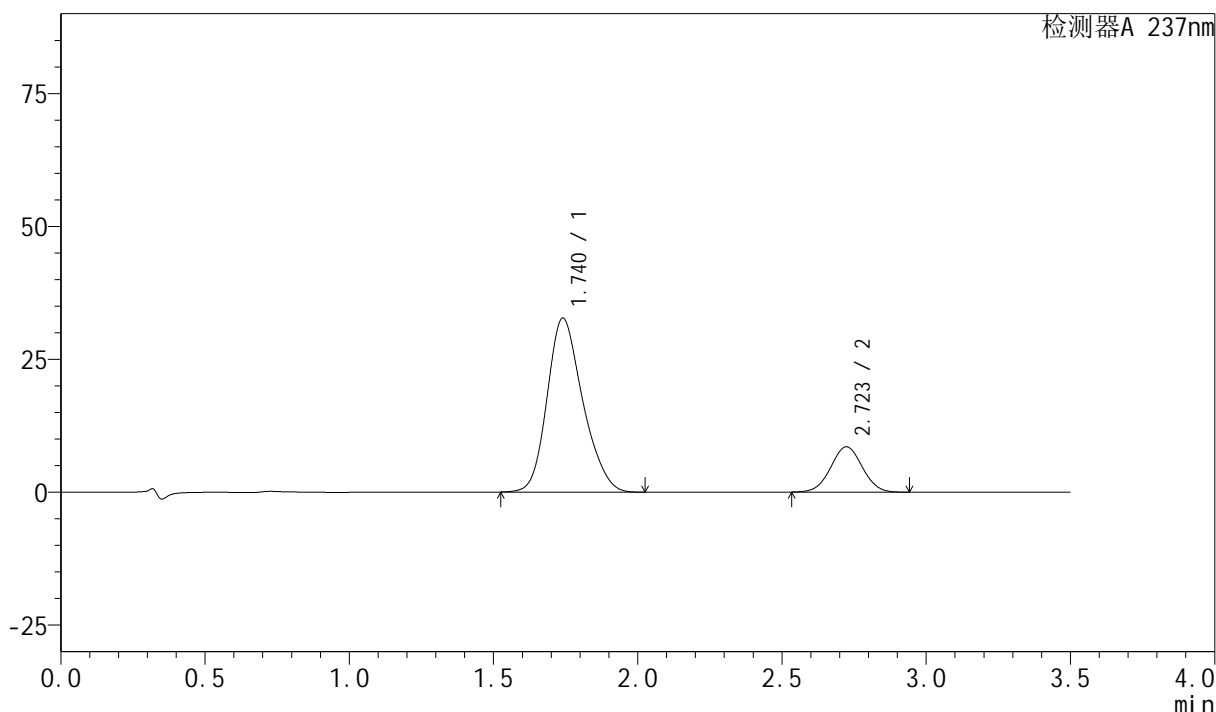
# J301

<样品信息>

色谱柱:XB-C18(50mm\*4.6mm,5µm)                      流速: 2.0ml/min  
 柱温:30°C    波长:237nm  
 数据文件名: RC\$J301 - 0-175/29-439-2 - zzp-2024010921p-pH6.8jz-btq-rcqx-30min-P6.lcd  
 方法文件名: RC\$J301 - J301-rcqx-FX278.lcm  
 批处理文件名: RC\$J301 - 20240906-rcqx-Fx278.lcb  
 样品瓶号: 1-50  
 进样体积: 20 µl    版本号:6.115  
 进样时间: 2024/09/06 13:41:18                      实验者: wangdan  
 处理时间 (V2): 2024/09/06 15:11:46              处理者: wangdan  
 仪器型号: SHIMADZU LC-2050C(FX278)

<色谱图>

mV



<峰表>

检测器A 237nm

峰号	保留时间	面积	面积%	高度	理论塔板数(USP)	拖尾因子	分离度(USP)
1	1.740	281335	81.185	32733	960	1.209	--
2	2.723	65202	18.815	8525	2912	1.019	4.609
总计		346537	100.000	41258			

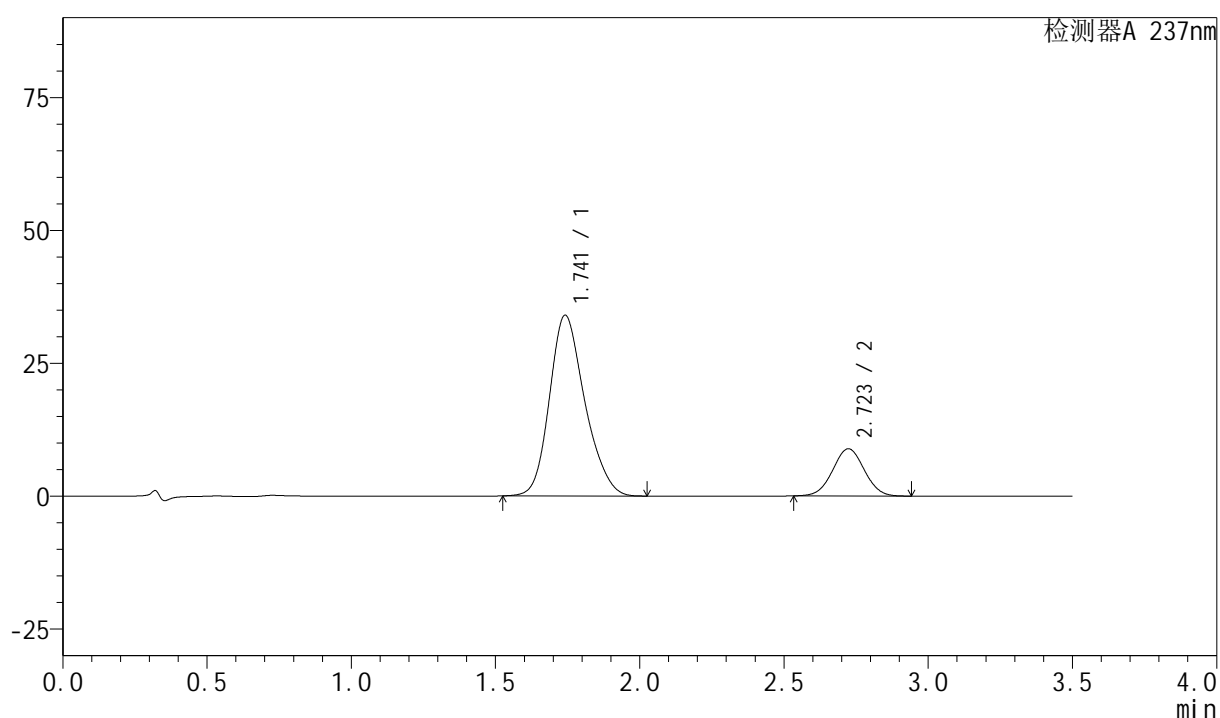
图36 阿齐沙坦氨氯地平片溶出曲线测定HPLC图谱-自制品-2024010921批-pH6.8介质(不脱气) -30min-片6-供试品溶液-1

## &lt;样品信息&gt;

色谱柱:XB-C18(50mm\*4.6mm,5 $\mu$ m) 流速: 2.0ml/min  
 柱温:30 $^{\circ}$ C 波长:237nm  
 数据文件名: RC\$J301 - 0-175/29-440-2 - zzp-2024010921p-pH6.8jz-btq-rcqx-45min-P1.lcd  
 方法文件名: RC\$J301 - J301-rcqx-FX278.lcm  
 批处理文件名: RC\$J301 - 20240906-rcqx-Fx278.lcb  
 样品瓶号: 1-6  
 进样体积: 20  $\mu$ l 版本号:6.115  
 进样时间: 2024/09/06 13:45:12 实验者: wangdan  
 处理时间 (V2): 2024/09/06 15:11:54 处理者: wangdan  
 仪器型号: SHIMADZU LC-2050C(FX278)

## &lt;色谱图&gt;

mV



## &lt;峰表&gt;

检测器A 237nm

峰号	保留时间	面积	面积%	高度	理论塔板数(USP)	拖尾因子	分离度(USP)
1	1.741	290158	81.034	33972	982	1.208	--
2	2.723	67910	18.966	8891	2912	1.019	4.630
总计		358067	100.000	42863			

图37 阿齐沙坦氨氯地平片溶出曲线测定HPLC图谱-自制品-2024010921批-pH6.8介质(不脱气) -45min-片1-供试品溶液-1



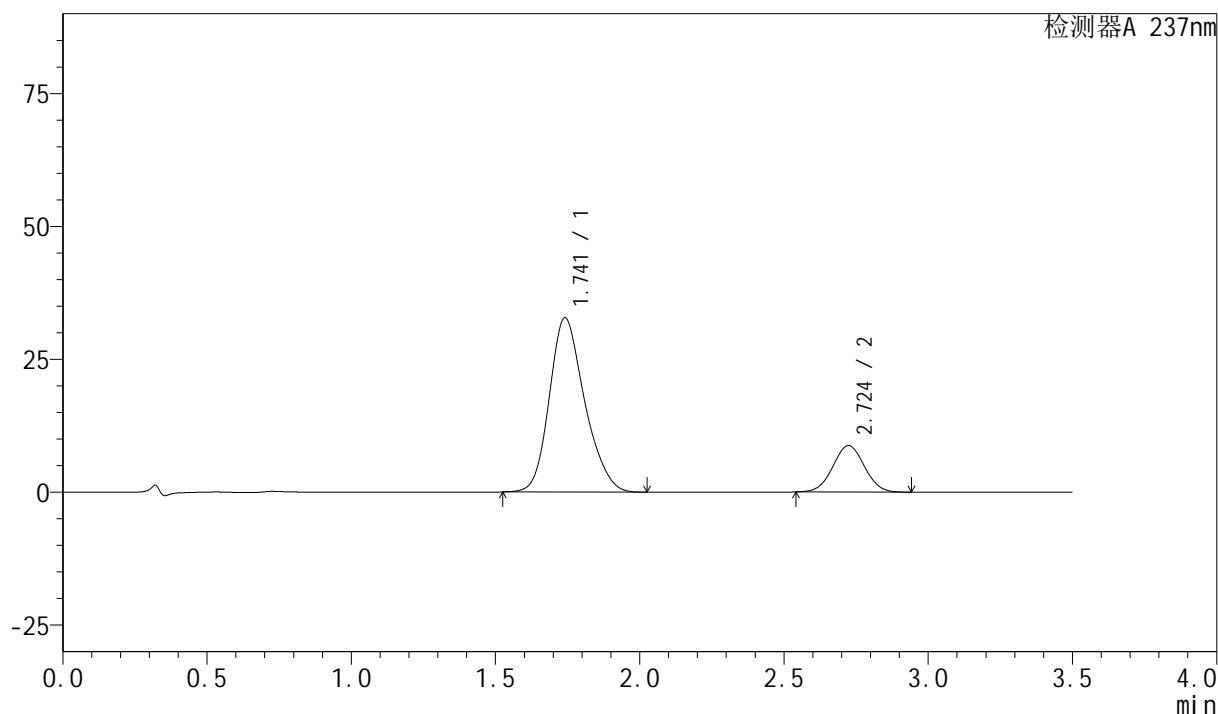
# J301

## <样品信息>

色谱柱:XB-C18(50mm\*4.6mm,5µm) 流速: 2.0ml/min  
 柱温:30°C 波长:237nm  
 数据文件名: RC\$J301 - 0-175/29-441-2 - zzp-2024010921p-pH6.8jz-btq-rcqx-45min-P2.lcd  
 方法文件名: RC\$J301 - J301-rcqx-FX278.lcm  
 批处理文件名: RC\$J301 - 20240906-rcqx-Fx278.lcb  
 样品瓶号: 1-15  
 进样体积: 20 µl 版本号:6.115  
 进样时间: 2024/09/06 13:49:04 实验者: wangdan  
 处理时间 (V2): 2024/09/06 15:12:02 处理者: wangdan  
 仪器型号: SHIMADZU LC-2050C(FX278)

## <色谱图>

mV



## <峰表>

检测器A 237nm

峰号	保留时间	面积	面积%	高度	理论塔板数(USP)	拖尾因子	分离度(USP)
1	1.741	279371	80.730	32765	984	1.210	--
2	2.724	66684	19.270	8738	2917	1.022	4.641
总计		346055	100.000	41503			

图38 阿齐沙坦氨氯地平片溶出曲线测定HPLC图谱-自制品-2024010921批-pH6.8介质(不脱气) -45min-片2-供试品溶液-1



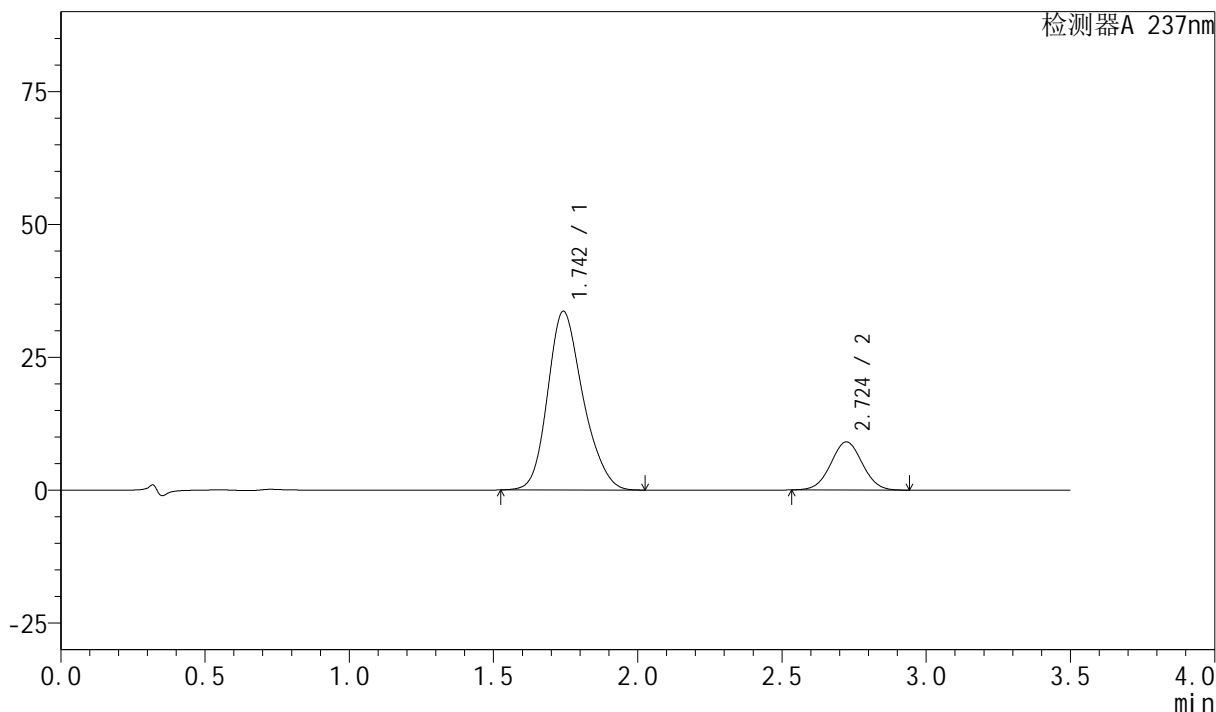
# J301

### <样品信息>

色谱柱:XB-C18(50mm\*4.6mm,5μm)      流速: 2.0ml/min  
 柱温:30°C      波长:237nm  
 数据文件名: RC\$J301 - 0-175/29-442-2 - zzp-2024010921p-pH6.8jz-btq-rcqx-45min-P3.lcd  
 方法文件名: RC\$J301 - J301-rcqx-FX278.lcm  
 批处理文件名: RC\$J301 - 20240906-rcqx-Fx278.lcb  
 样品瓶号: 1-24  
 进样体积: 20 μl      版本号:6.115  
 进样时间: 2024/09/06 13:52:55      实验者: wangdan  
 处理时间 (V2): 2024/09/06 15:12:09      处理者: wangdan  
 仪器型号: SHIMADZU LC-2050C(FX278)

### <色谱图>

mV



### <峰表>

检测器A 237nm

峰号	保留时间	面积	面积%	高度	理论塔板数(USP)	拖尾因子	分离度(USP)
1	1.742	286467	80.565	33550	986	1.208	--
2	2.724	69107	19.435	9043	2912	1.020	4.631
总计		355574	100.000	42592			

图39 阿齐沙坦氨氯地平片溶出曲线测定HPLC图谱-自制品-2024010921批-pH6.8介质(不脱气) -45min-片3-供试品溶液-1



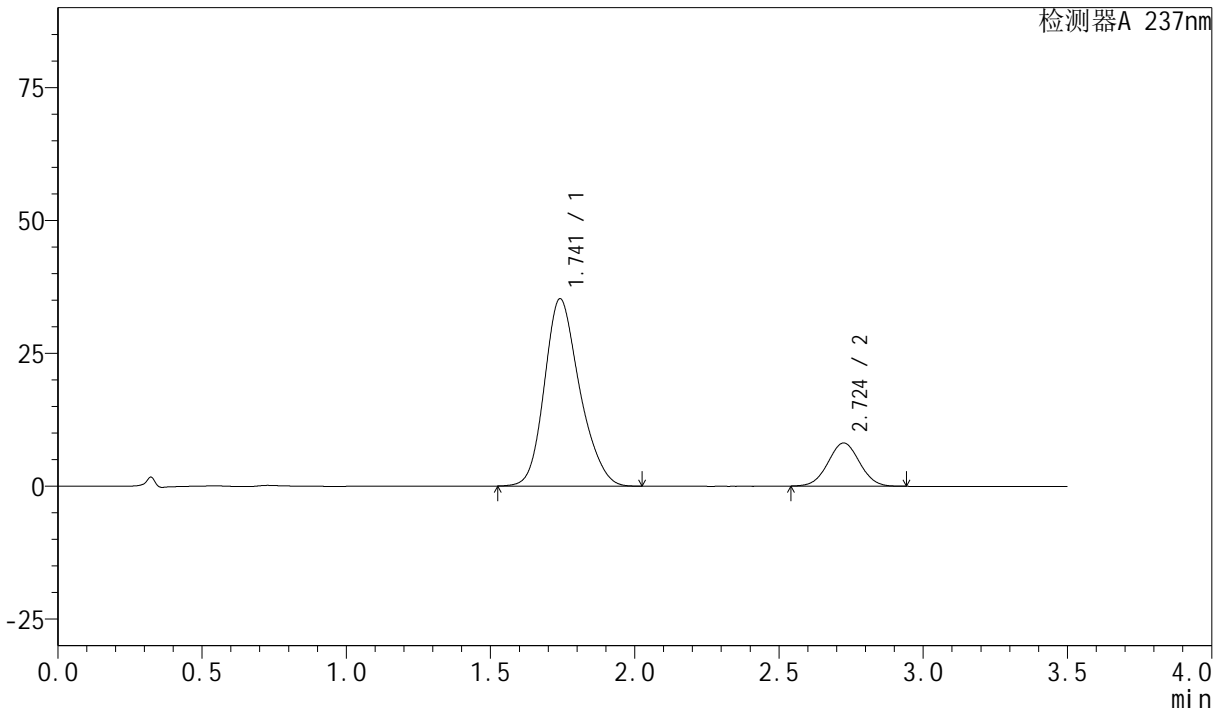
# J301

## <样品信息>

色谱柱:XB-C18(50mm\*4.6mm,5µm) 流速: 2.0ml/min  
 柱温:30°C 波长:237nm  
 数据文件名: RC\$J301 - 0-175/29-443-2 - zzp-2024010921p-pH6.8jz-btq-rcqx-45min-P4.lcd  
 方法文件名: RC\$J301 - J301-rcqx-FX278.lcm  
 批处理文件名: RC\$J301 - 20240906-rcqx-Fx278.lcb  
 样品瓶号: 1-33  
 进样体积: 20 µl 版本号:6.115  
 进样时间: 2024/09/06 13:56:48 实验者: wangdan  
 处理时间 (V2): 2024/09/06 15:12:17 处理者: wangdan  
 仪器型号: SHIMADZU LC-2050C(FX278)

## <色谱图>

mV



## <峰表>

检测器A 237nm

峰号	保留时间	面积	面积%	高度	理论塔板数(USP)	拖尾因子	分离度(USP)
1	1.741	299503	82.869	35217	992	1.208	--
2	2.724	61916	17.131	8109	2919	1.021	4.651
总计		361419	100.000	43325			

图40 阿齐沙坦氨氯地平片溶出曲线测定HPLC图谱-自制品-2024010921批-pH6.8介质(不脱气) -45min-片4-供试品溶液-1



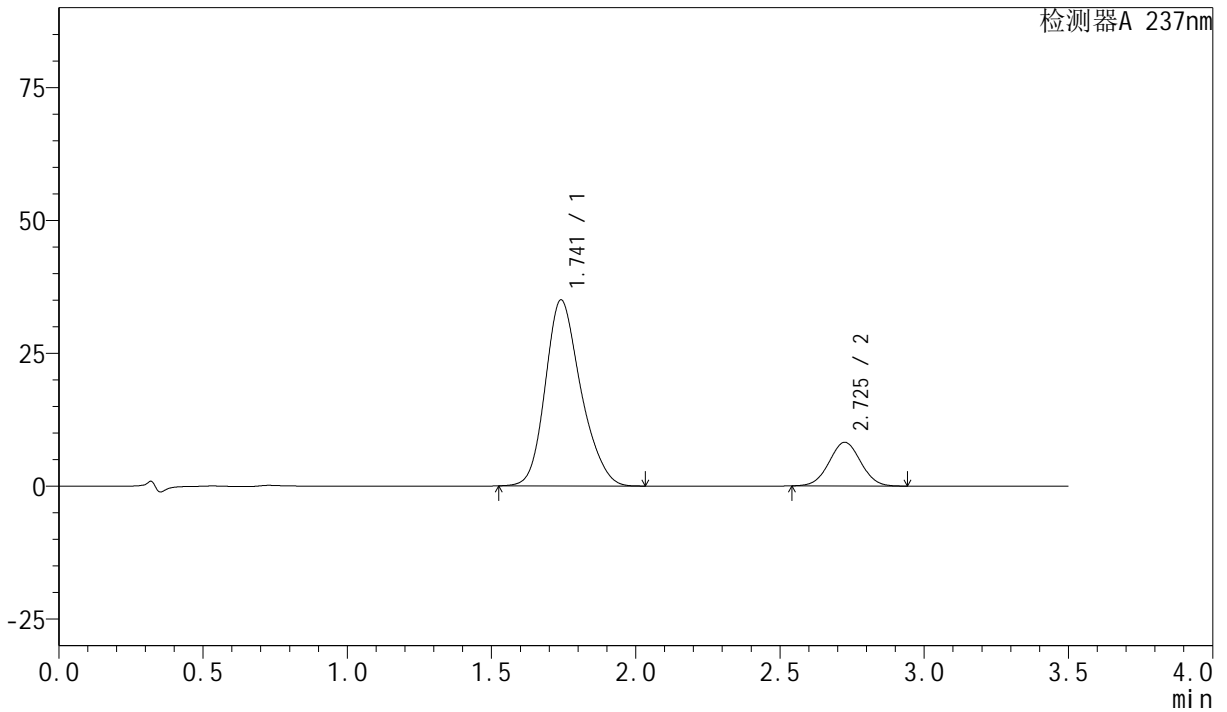
# J301

## <样品信息>

色谱柱:XB-C18(50mm\*4.6mm,5μm) 流速: 2.0ml/min  
 柱温:30°C 波长:237nm  
 数据文件名: RC\$J301 - 0-175/29-444-2 - zzp-2024010921p-pH6.8jz-btq-rcqx-45min-P5.lcd  
 方法文件名: RC\$J301 - J301-rcqx-FX278.lcm  
 批处理文件名: RC\$J301 - 20240906-rcqx-Fx278.lcb  
 样品瓶号: 1-42  
 进样体积: 20 μl 版本号:6.115  
 进样时间: 2024/09/06 14:00:41 实验者: wangdan  
 处理时间 (V2) : 2024/09/06 15:12:25 处理者: wangdan  
 仪器型号: SHIMADZU LC-2050C(FX278)

## <色谱图>

mV



## <峰表>

检测器A 237nm

峰号	保留时间	面积	面积%	高度	理论塔板数(USP)	拖尾因子	分离度(USP)
1	1.741	300036	82.721	34982	976	1.211	--
2	2.725	62673	17.279	8206	2922	1.021	4.635
总计		362709	100.000	43188			

图41 阿齐沙坦氨氯地平片溶出曲线测定HPLC图谱-自制品-2024010921批-pH6.8介质(不脱气) -45min-片5-供试品溶液-1



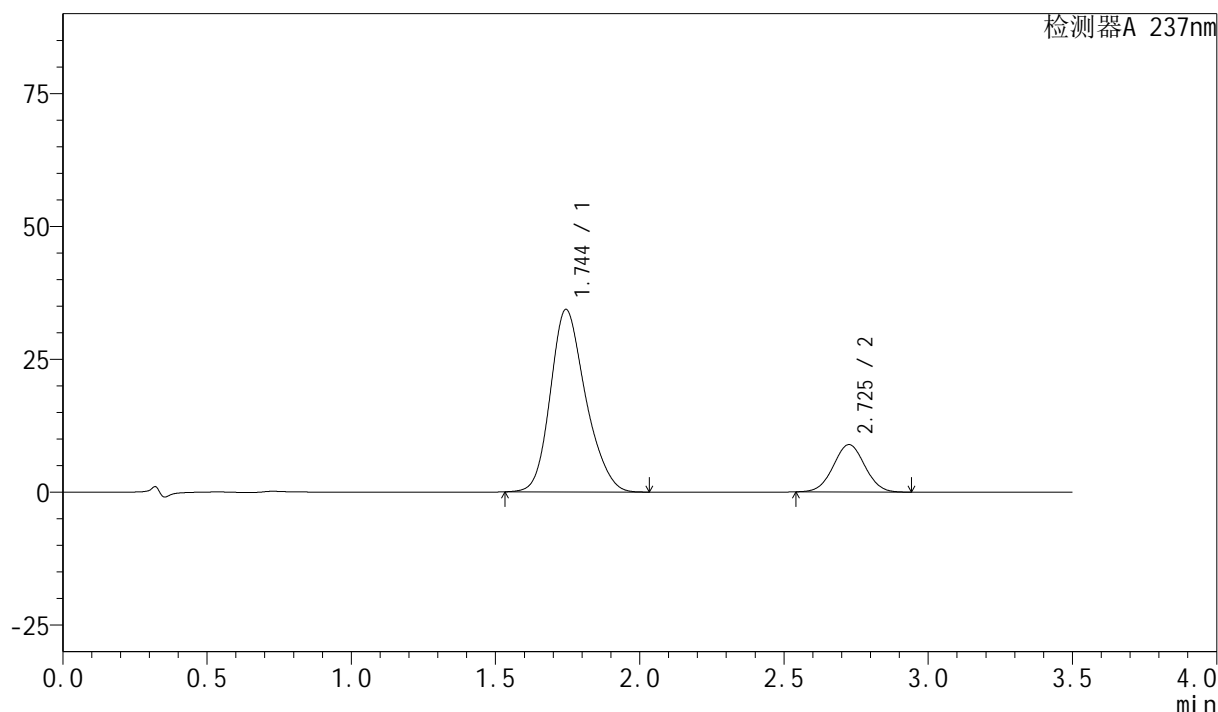
# J301

## <样品信息>

色谱柱:XB-C18(50mm\*4.6mm,5µm)                                  流速: 2.0ml/min  
 柱温:30°C    波长:237nm  
 数据文件名: RC\$J301 - 0-175/29-445-2 - zzp-2024010921p-pH6.8jz-btq-rcqx-45min-P6.lcd  
 方法文件名: RC\$J301 - J301-rcqx-FX278.lcm  
 批处理文件名: RC\$J301 - 20240906-rcqx-Fx278.lcb  
 样品瓶号: 1-51  
 进样体积: 20 µl    版本号:6.115  
 进样时间: 2024/09/06 14:04:32    实验者: wangdan  
 处理时间 (V2): 2024/09/06 15:12:32    处理者: wangdan  
 仪器型号: SHIMADZU LC-2050C(FX278)

## <色谱图>

mV



## <峰表>

检测器A 237nm

峰号	保留时间	面积	面积%	高度	理论塔板数(USP)	拖尾因子	分离度(USP)
1	1.744	291986	81.105	34312	991	1.209	--
2	2.725	68024	18.895	8897	2920	1.022	4.634
总计		360011	100.000	43209			

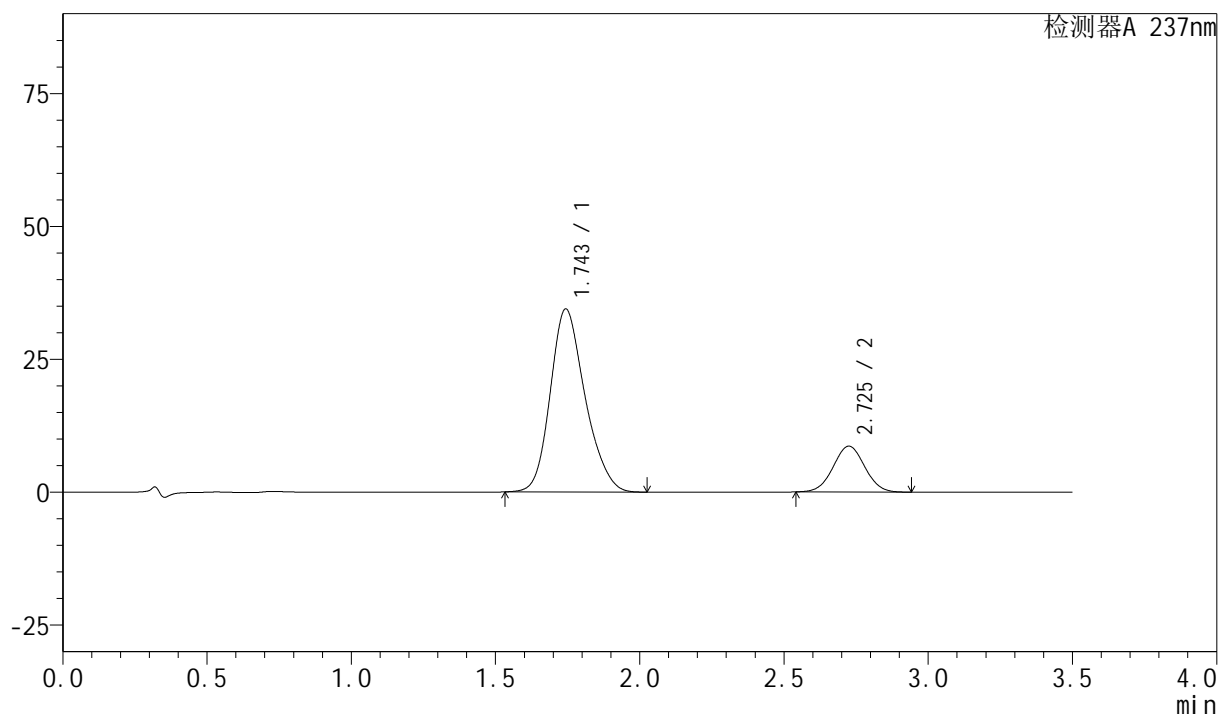
图42 阿齐沙坦氨氯地平片溶出曲线测定HPLC图谱-自制品-2024010921批-pH6.8介质(不脱气) -45min-片6-供试品溶液-1

<样品信息>

色谱柱:XB-C18(50mm\*4.6mm,5μm)      流速: 2.0ml/min  
 柱温:30°C      波长:237nm  
 数据文件名: RC\$J301 - 0-175/29-446-2 - zzp-2024010921p-pH6.8jz-btq-rcqx-60min-P1.lcd  
 方法文件名: RC\$J301 - J301-rcqx-FX278.lcm  
 批处理文件名: RC\$J301 - 20240906-rcqx-Fx278.lcb  
 样品瓶号: 1-7  
 进样体积: 20 μl      版本号:6.115  
 进样时间: 2024/09/06 14:08:25      实验者: wangdan  
 处理时间 (V2): 2024/09/06 15:12:40      处理者: wangdan  
 仪器型号: SHIMADZU LC-2050C(FX278)

<色谱图>

mV



<峰表>

检测器A 237nm

峰号	保留时间	面积	面积%	高度	理论塔板数(USP)	拖尾因子	分离度(USP)
1	1.743	289278	81.453	34389	1017	1.206	--
2	2.725	65869	18.547	8620	2923	1.022	4.671
总计		355147	100.000	43009			

图43 阿齐沙坦氨氯地平片溶出曲线测定HPLC图谱-自制品-2024010921批-pH6.8介质(不脱气) -60min-片1-供试品溶液-1



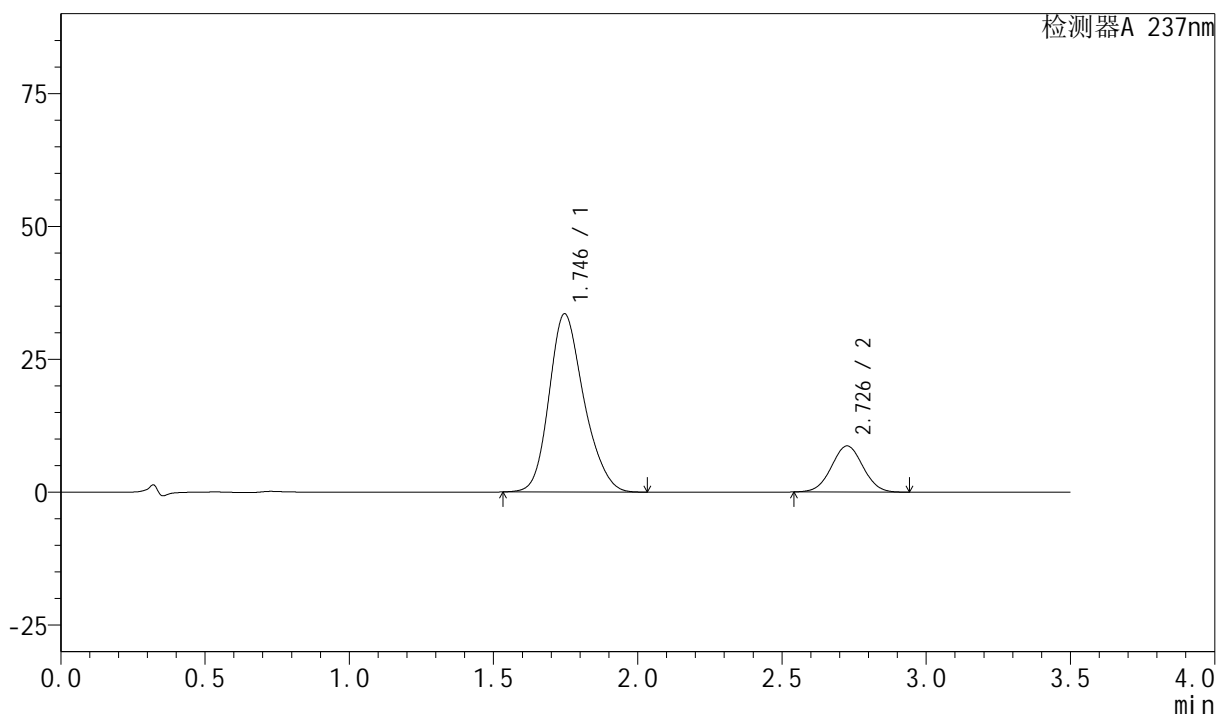
# J301

<样品信息>

色谱柱:XB-C18(50mm\*4.6mm,5µm) 流速: 2.0ml/min  
 柱温:30°C 波长:237nm  
 数据文件名: RC\$J301 - 0-175/29-447-2 - zzp-2024010921p-pH6.8jz-btq-rcqx-60min-P2.lcd  
 方法文件名: RC\$J301 - J301-rcqx-FX278.lcm  
 批处理文件名: RC\$J301 - 20240906-rcqx-Fx278.lcb  
 样品瓶号: 1-16  
 进样体积: 20 µl 版本号:6.115  
 进样时间: 2024/09/06 14:12:18 实验者: wangdan  
 处理时间 (V2): 2024/09/06 15:12:48 处理者: wangdan  
 仪器型号: SHIMADZU LC-2050C(FX278)

<色谱图>

mV



<峰表>

检测器A 237nm

峰号	保留时间	面积	面积%	高度	理论塔板数(USP)	拖尾因子	分离度(USP)
1	1.746	281709	80.970	33554	1021	1.205	--
2	2.726	66208	19.030	8655	2923	1.021	4.661
总计		347918	100.000	42209			

图44 阿齐沙坦氨氯地平片溶出曲线测定HPLC图谱-自制品-2024010921批-pH6.8介质(不脱气) -60min-片2-供试品溶液-1



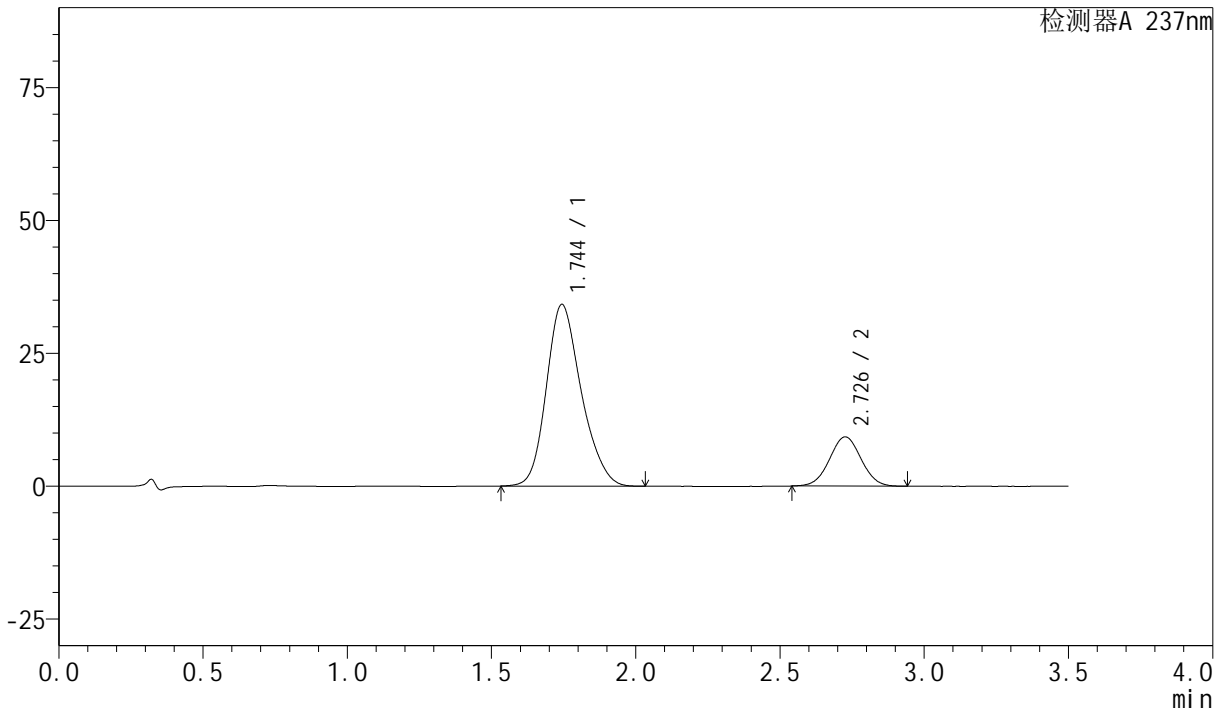
# J301

### <样品信息>

色谱柱:XB-C18(50mm\*4.6mm,5µm) 流速: 2.0ml/min  
 柱温:30°C 波长:237nm  
 数据文件名: RC\$J301 - 0-175/29-448-2 - zzp-2024010921p-pH6.8jz-btq-rcqx-60min-P3.lcd  
 方法文件名: RC\$J301 - J301-rcqx-FX278.lcm  
 批处理文件名: RC\$J301 - 20240906-rcqx-Fx278.lcb  
 样品瓶号: 1-25  
 进样体积: 20 µl 版本号:6.115  
 进样时间: 2024/09/06 14:16:12 实验者: wangdan  
 处理时间 (V2): 2024/09/06 15:12:56 处理者: wangdan  
 仪器型号: SHIMADZU LC-2050C(FX278)

### <色谱图>

mV



### <峰表>

检测器A 237nm

峰号	保留时间	面积	面积%	高度	理论塔板数(USP)	拖尾因子	分离度(USP)
1	1.744	287886	80.289	34144	1013	1.208	--
2	2.726	70678	19.711	9244	2923	1.022	4.668
总计		358564	100.000	43388			

图45 阿齐沙坦氨氯地平片溶出曲线测定HPLC图谱-自制品-2024010921批-pH6.8介质(不脱气) -60min-片3-供试品溶液-1



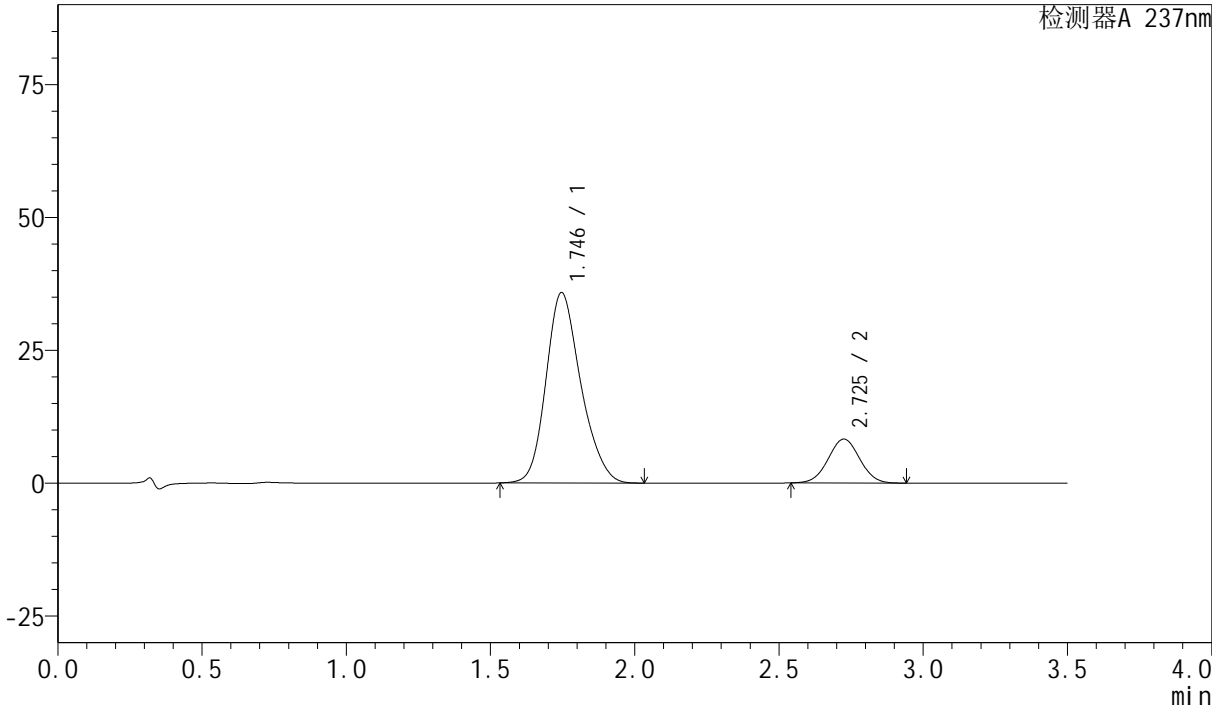
# J301

### <样品信息>

色谱柱:XB-C18(50mm\*4.6mm,5μm)                                    流速: 2.0ml/min  
柱温:30°C    波长:237nm  
数据文件名: RC\$J301 - 0-175/29-449-2 - zzp-2024010921p-pH6.8jz-btq-rcqx-60min-P4.lcd  
方法文件名: RC\$J301 - J301-rcqx-FX278.lcm  
批处理文件名: RC\$J301 - 20240906-rcqx-Fx278.lcb  
样品瓶号: 1-34  
进样体积: 20 μl    版本号:6.115  
进样时间: 2024/09/06 14:20:06    实验者: wangdan  
处理时间 (V2): 2024/09/06 15:13:03    处理者: wangdan  
仪器型号: SHIMADZU LC-2050C(FX278)

### <色谱图>

mV



### <峰表>

检测器A 237nm

峰号	保留时间	面积	面积%	高度	理论塔板数(USP)	拖尾因子	分离度(USP)
1	1.746	300984	82.683	35848	1022	1.201	--
2	2.725	63038	17.317	8256	2926	1.022	4.660
总计		364022	100.000	44104			

图46 阿齐沙坦氨氯地平片溶出曲线测定HPLC图谱-自制品-2024010921批-pH6.8介质(不脱气) -60min-片4-供试品溶液-1



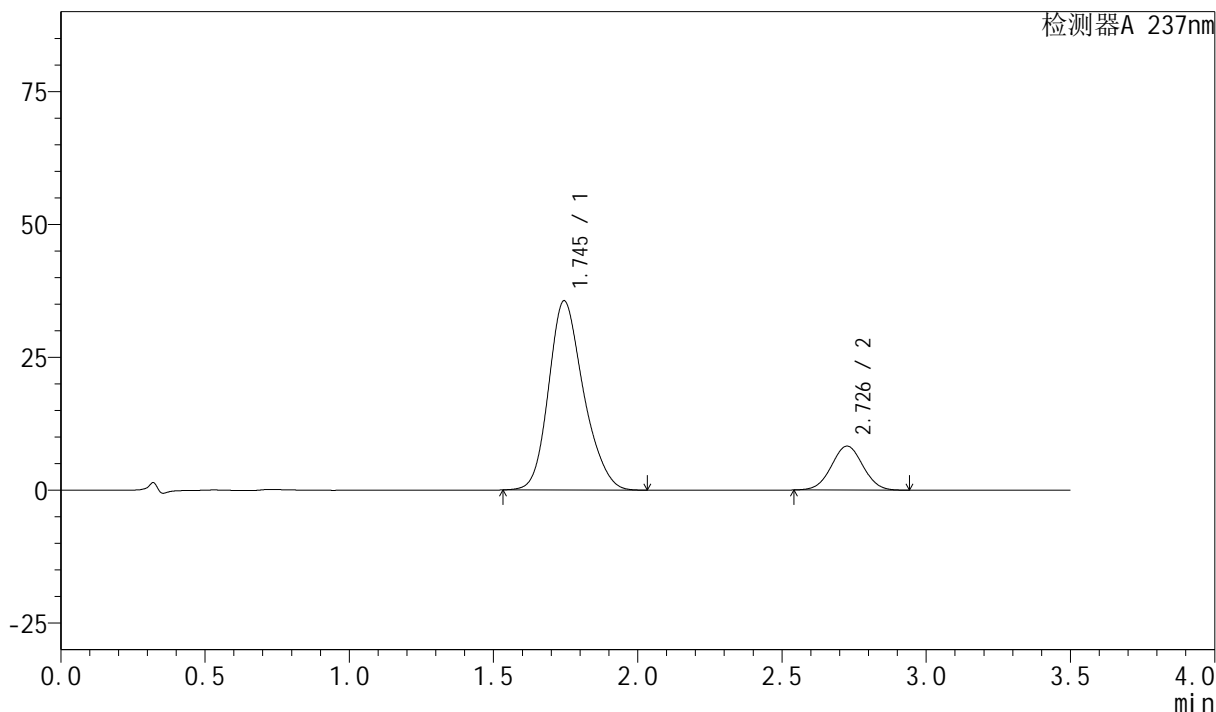
# J301

### <样品信息>

色谱柱:XB-C18(50mm\*4.6mm,5µm) 流速: 2.0ml/min  
柱温:30°C 波长:237nm  
数据文件名: RC\$J301 - 0-175/29-450-2 - zzp-2024010921p-pH6.8jz-btq-rcqx-60min-P5.lcd  
方法文件名: RC\$J301 - J301-rcqx-FX278.lcm  
批处理文件名: RC\$J301 - 20240906-rcqx-Fx278.lcb  
样品瓶号: 1-43  
进样体积: 20 µl 版本号:6.115  
进样时间: 2024/09/06 14:23:58 实验者: wangdan  
处理时间 (V2): 2024/09/06 15:13:11 处理者: wangdan  
仪器型号: SHIMADZU LC-2050C(FX278)

### <色谱图>

mV



### <峰表>

检测器A 237nm

峰号	保留时间	面积	面积%	高度	理论塔板数(USP)	拖尾因子	分离度(USP)
1	1.745	299527	82.595	35591	1017	1.206	--
2	2.726	63120	17.405	8254	2925	1.021	4.665
总计		362648	100.000	43845			

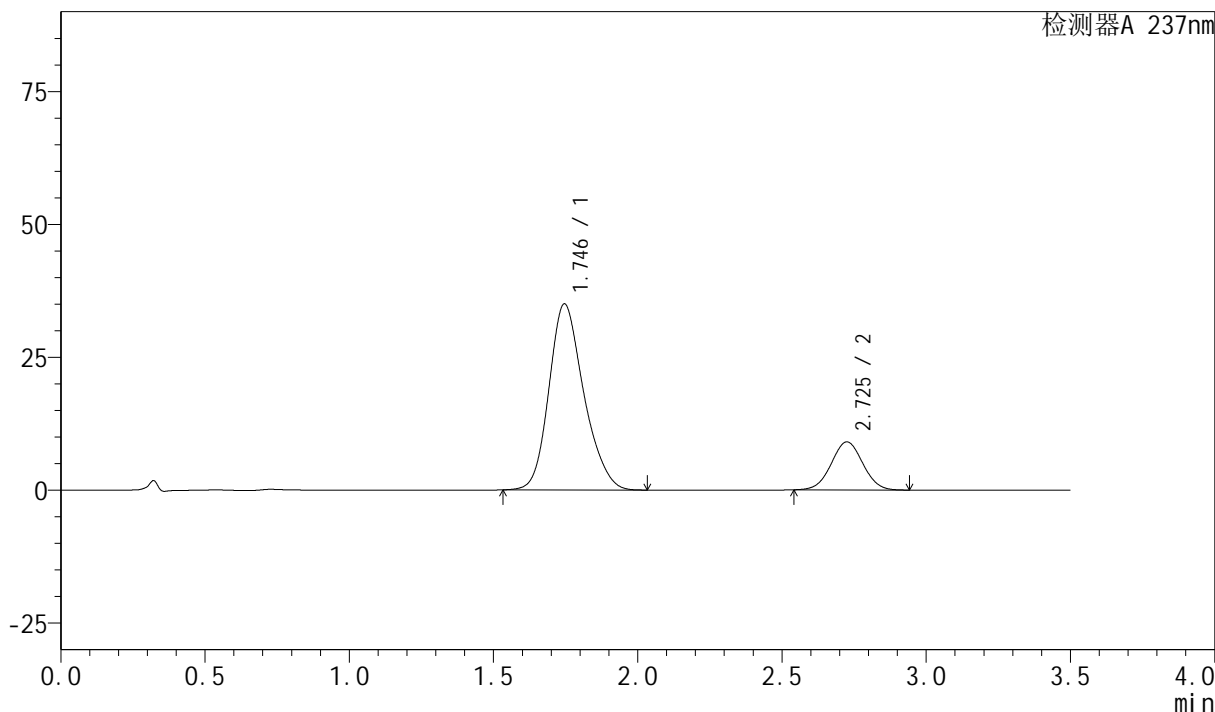
图47 阿齐沙坦氨氯地平片溶出曲线测定HPLC图谱-自制品-2024010921批-pH6.8介质(不脱气) -60min-片5-供试品溶液-1

<样品信息>

色谱柱:XB-C18(50mm*4.6mm,5μm)	流速: 2.0ml/min
柱温:30°C	波长:237nm
数据文件名: RC\$J301 - 0-175/29-451-2 - zzp-2024010921p-pH6.8jz-btq-rcqx-60min-P6.lcd	
方法文件名: RC\$J301 - J301-rcqx-FX278.lcm	
批处理文件名: RC\$J301 - 20240906-rcqx-Fx278.lcb	
样品瓶号: 1-52	版本号:6.115
进样体积: 20 μl	实验者: wangdan
进样时间: 2024/09/06 14:27:50	处理者: wangdan
处理时间 (V2): 2024/09/06 15:13:19	
仪器型号: SHIMADZU LC-2050C(FX278)	

<色谱图>

mV



<峰表>

检测器A 237nm

峰号	保留时间	面积	面积%	高度	理论塔板数(USP)	拖尾因子	分离度(USP)
1	1.746	294178	81.029	35017	1021	1.206	--
2	2.725	68875	18.971	9014	2925	1.021	4.662
总计		363052	100.000	44032			

图48 阿齐沙坦氨氯地平片溶出曲线测定HPLC图谱-自制品-2024010921批-pH6.8介质(不脱气) -60min-片6-供试品溶液-1



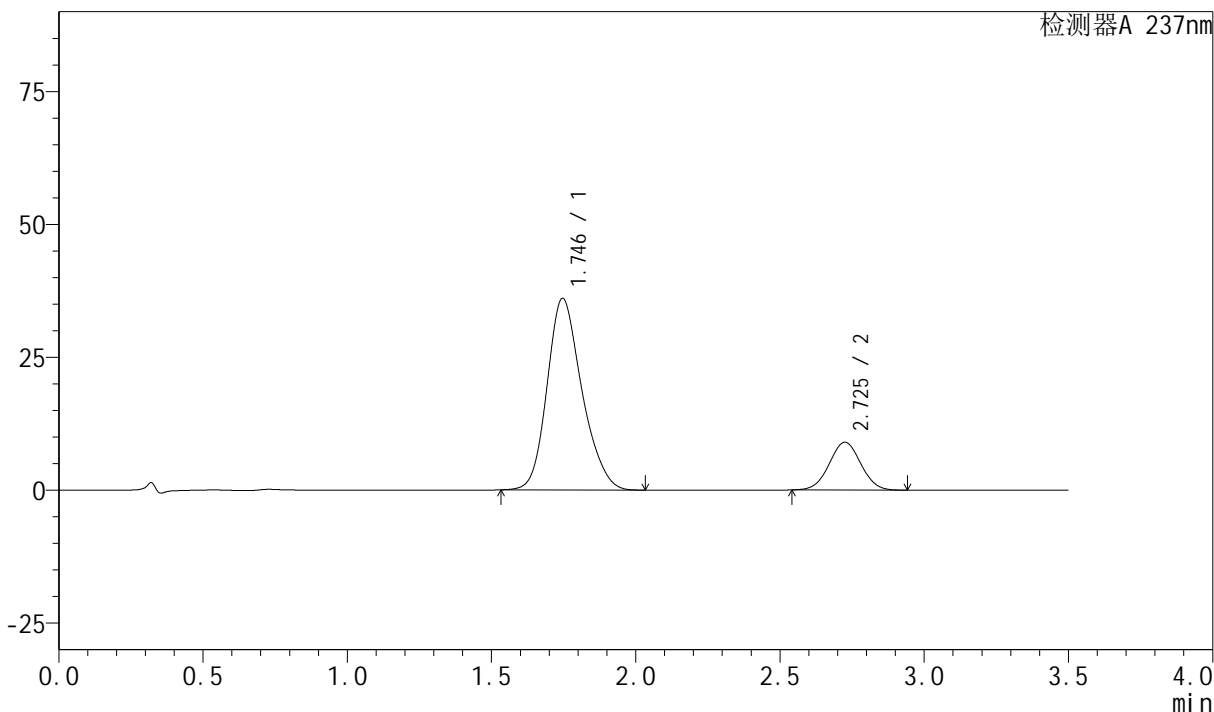
# J301

## <样品信息>

色谱柱:XB-C18(50mm\*4.6mm,5μm) 流速: 2.0ml/min  
 柱温:30℃ 波长:237nm  
 数据文件名: RC\$J301 - 0-175/29-452-2 - zzp-2024010921p-pH6.8jz-btq-rcqx-JX-P1.lcd  
 方法文件名: RC\$J301 - J301-rcqx-FX278.lcm  
 批处理文件名: RC\$J301 - 20240906-rcqx-Fx278.lcb  
 样品瓶号: 1-8 版本号:6.115  
 进样体积: 20 μl 实验者: wangdan  
 进样时间: 2024/09/06 14:31:44 处理者: wangdan  
 处理时间 (V2): 2024/09/06 15:13:26  
 仪器型号: SHIMADZU LC-2050C(FX278)

## <色谱图>

mV



## <峰表>

检测器A 237nm

峰号	保留时间	面积	面积%	高度	理论塔板数(USP)	拖尾因子	分离度(USP)
1	1.746	302553	81.536	36069	1023	1.204	--
2	2.725	68515	18.464	8971	2924	1.022	4.660
总计		371067	100.000	45041			

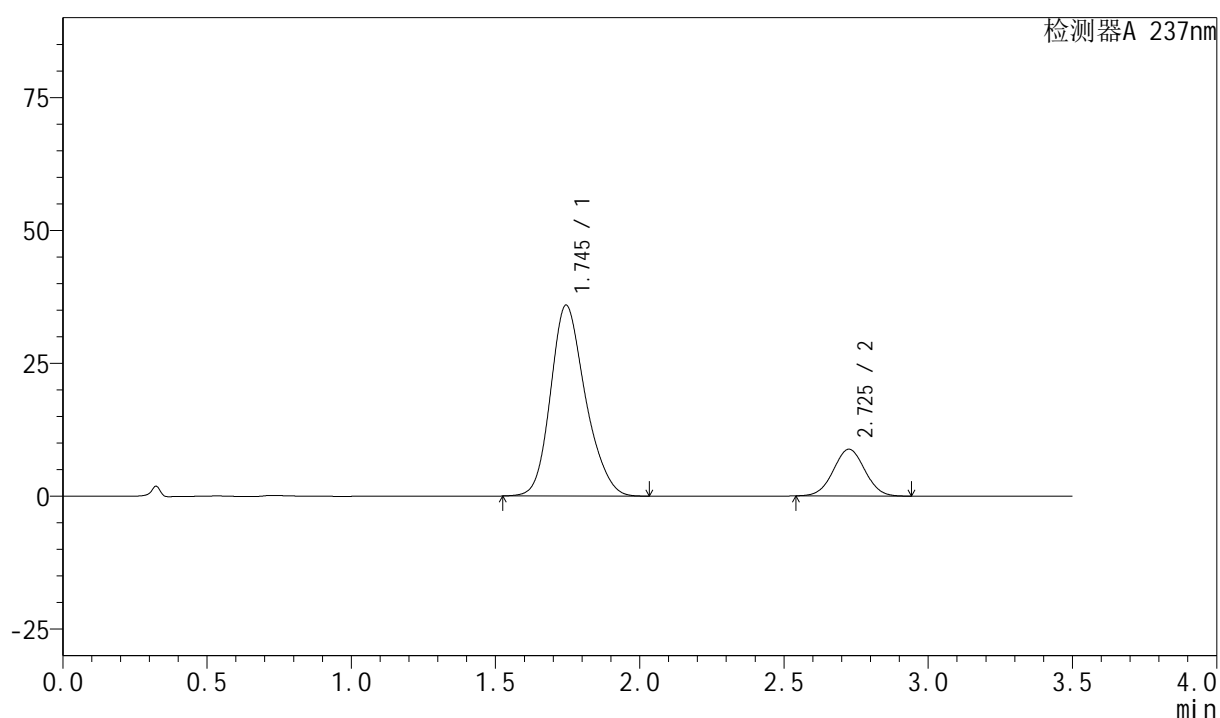
图49 阿齐沙坦氨氯地平片溶出曲线测定HPLC图谱-自制品-2024010921批-pH6.8介质(不脱气)-极限转速-片1-供试品溶液-1

### <样品信息>

色谱柱:XB-C18(50mm\*4.6mm,5μm)                      流速: 2.0ml/min  
 柱温:30°C    波长:237nm  
 数据文件名: RC\$J301 - 0-175/29-453-2 - zzp-2024010921p-pH6.8jz-btq-rcqx-JX-P2.lcd  
 方法文件名: RC\$J301 - J301-rcqx-FX278.lcm  
 批处理文件名: RC\$J301 - 20240906-rcqx-Fx278.lcb  
 样品瓶号: 1-17  
 进样体积: 20 μl    版本号:6.115  
 进样时间: 2024/09/06 14:35:37                      实验者: wangdan  
 处理时间 (V2): 2024/09/06 15:13:34              处理者: wangdan  
 仪器型号: SHIMADZU LC-2050C(FX278)

### <色谱图>

mV



### <峰表>

检测器A 237nm

峰号	保留时间	面积	面积%	高度	理论塔板数(USP)	拖尾因子	分离度(USP)
1	1.745	301989	81.818	35901	1019	1.204	--
2	2.725	67109	18.182	8782	2925	1.021	4.668
总计		369099	100.000	44683			

图50 阿齐沙坦氨氯地平片溶出曲线测定HPLC图谱-自制品-2024010921批-pH6.8介质(不脱气)-极限转速-片2-供试品溶液-1



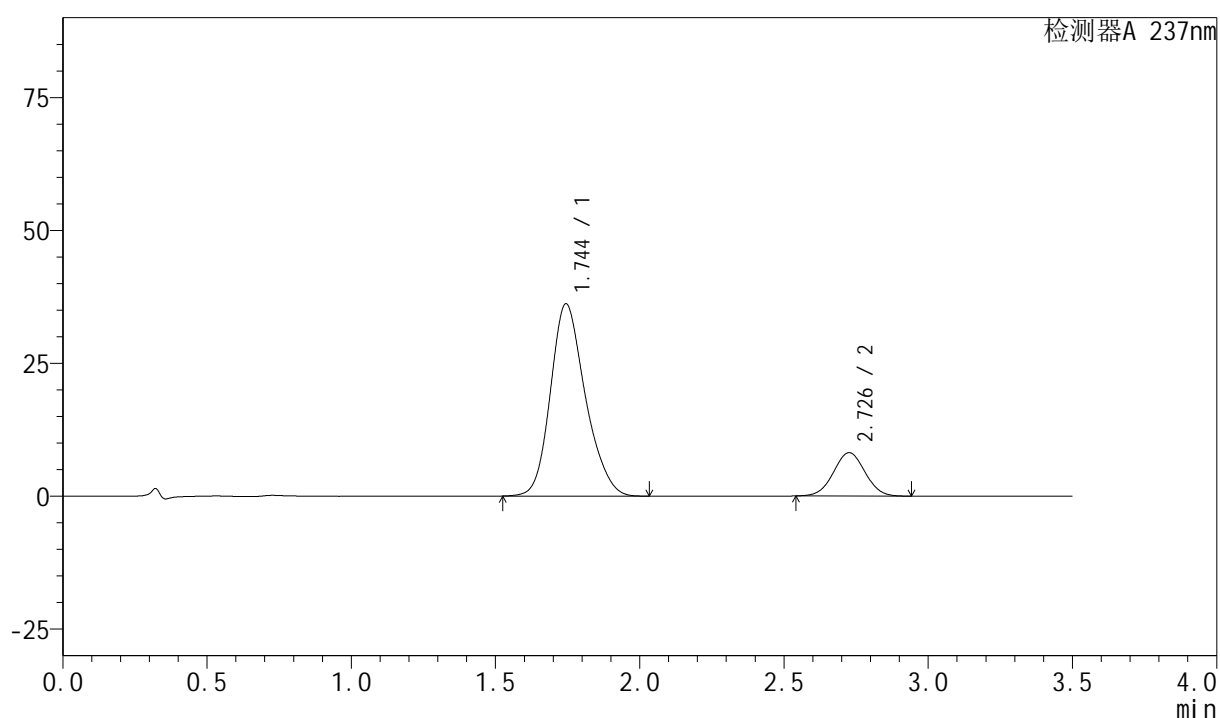
## &lt;样品信息&gt;

色谱柱:XB-C18(50mm\*4.6mm,5 $\mu$ m) 流速: 2.0ml/min  
 柱温:30 $^{\circ}$ C 波长:237nm  
 数据文件名: RC\$J301 - 0-175/29-455-2 - zzp-2024010921p-pH6.8jz-btq-rcqx-JX-P4.lcd  
 方法文件名: RC\$J301 - J301-rcqx-FX278.lcm  
 批处理文件名: RC\$J301 - 20240906-rcqx-Fx278.lcb  
 样品瓶号: 1-35  
 进样体积: 20  $\mu$ l  
 进样时间: 2024/09/06 14:43:23  
 处理时间 (V2): 2024/09/06 15:13:49  
 仪器型号: SHIMADZU LC-2050C(FX278)

版本号:6.115  
 实验者: wangdan  
 处理者: wangdan

## &lt;色谱图&gt;

mV



## &lt;峰表&gt;

检测器A 237nm

峰号	保留时间	面积	面积%	高度	理论塔板数(USP)	拖尾因子	分离度(USP)
1	1.744	304501	83.038	36151	1016	1.205	--
2	2.726	62201	16.962	8132	2923	1.020	4.669
总计		366702	100.000	44283			

图52 阿齐沙坦氨氯地平片溶出曲线测定HPLC图谱-自制品-2024010921批-pH6.8介质(不脱气)-极限转速-片4-供试品溶液-1



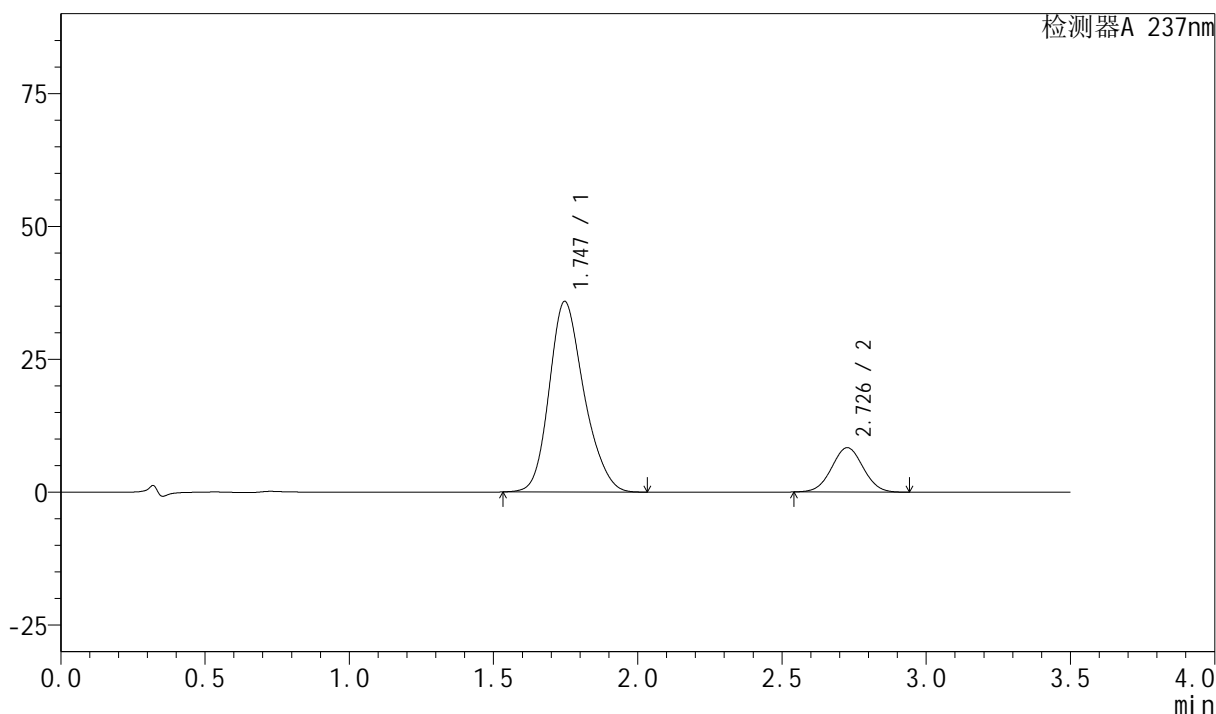
# J301

## <样品信息>

色谱柱:XB-C18(50mm\*4.6mm,5µm) 流速: 2.0ml/min  
 柱温:30°C 波长:237nm  
 数据文件名: RC\$J301 - 0-175/29-456-2 - zzp-2024010921p-pH6.8jz-btq-rcqx-JX-P5.lcd  
 方法文件名: RC\$J301 - J301-rcqx-FX278.lcm  
 批处理文件名: RC\$J301 - 20240906-rcqx-Fx278.lcb  
 样品瓶号: 1-44  
 进样体积: 20 µl 版本号:6.115  
 进样时间: 2024/09/06 14:47:17 实验者: wangdan  
 处理时间 (V2): 2024/09/06 15:13:57 处理者: wangdan  
 仪器型号: SHIMADZU LC-2050C(FX278)

## <色谱图>

mV



## <峰表>

检测器A 237nm

峰号	保留时间	面积	面积%	高度	理论塔板数(USP)	拖尾因子	分离度(USP)
1	1.747	301145	82.538	35870	1024	1.206	--
2	2.726	63710	17.462	8337	2927	1.020	4.665
总计		364855	100.000	44207			

图53 阿齐沙坦氨氯地平片溶出曲线测定HPLC图谱-自制品-2024010921批-pH6.8介质(不脱气)-极限转速-片5-供试品溶液-1

SHIMADZU  
LabSolutions

# J301

## <样品信息>

色谱柱:XB-C18(50mm\*4.6mm,5 $\mu$ m)

流速: 2.0ml/min

柱温:30 $^{\circ}$ C

波长:237nm

数据文件名: RC\$J301 - 0-175/29-457-2 - zzp-2024010921p-pH6.8jz-btq-rcqx-JX-P6.lcd

方法文件名: RC\$J301 - J301-rcqx-FX278.lcm

批处理文件名: RC\$J301 - 20240906-rcqx-Fx278.lcb

样品瓶号: 1-53

进样体积: 20  $\mu$ l

版本号:6.115

进样时间: 2024/09/06 14:51:10

实验者: wangdan

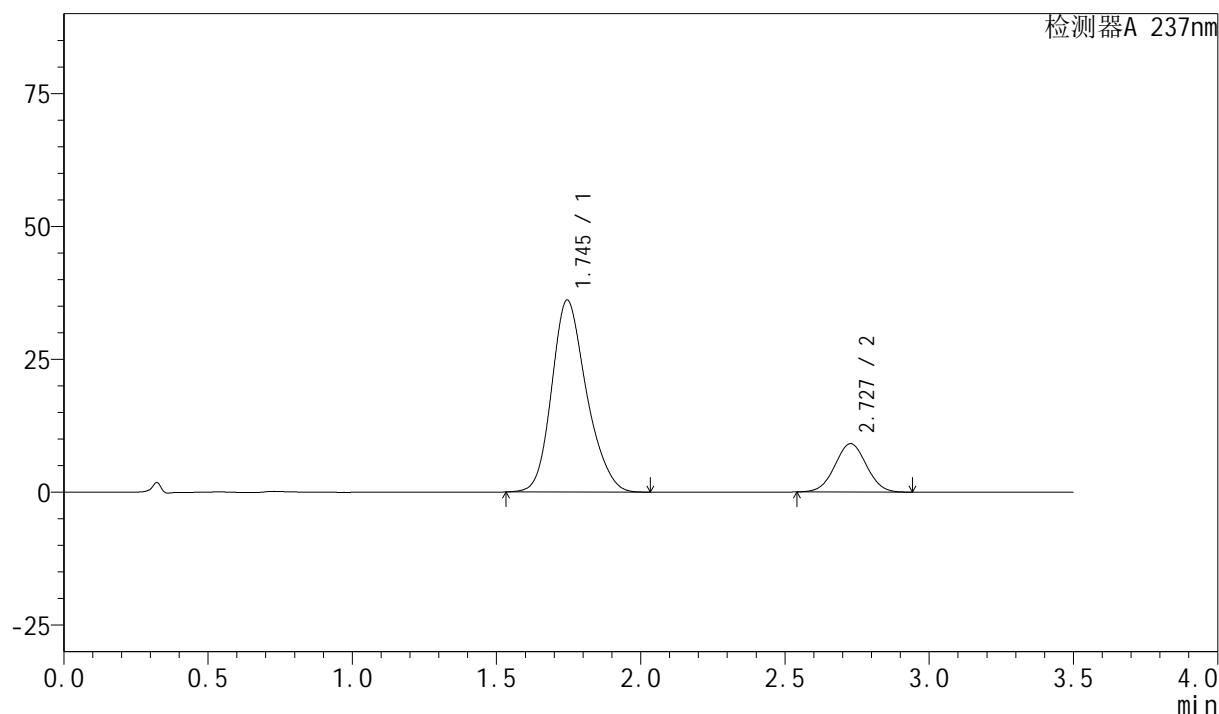
处理时间(V2): 2024/09/06 15:14:05

处理者: wangdan

仪器型号: SHIMADZU LC-2050C(FX278)

## <色谱图>

mV



## <峰表>

检测器A 237nm

峰号	保留时间	面积	面积%	高度	理论塔板数(USP)	拖尾因子	分离度(USP)
1	1.745	303397	81.380	36097	1022	1.207	--
2	2.727	69418	18.620	9094	2929	1.021	4.678
总计		372815	100.000	45191			

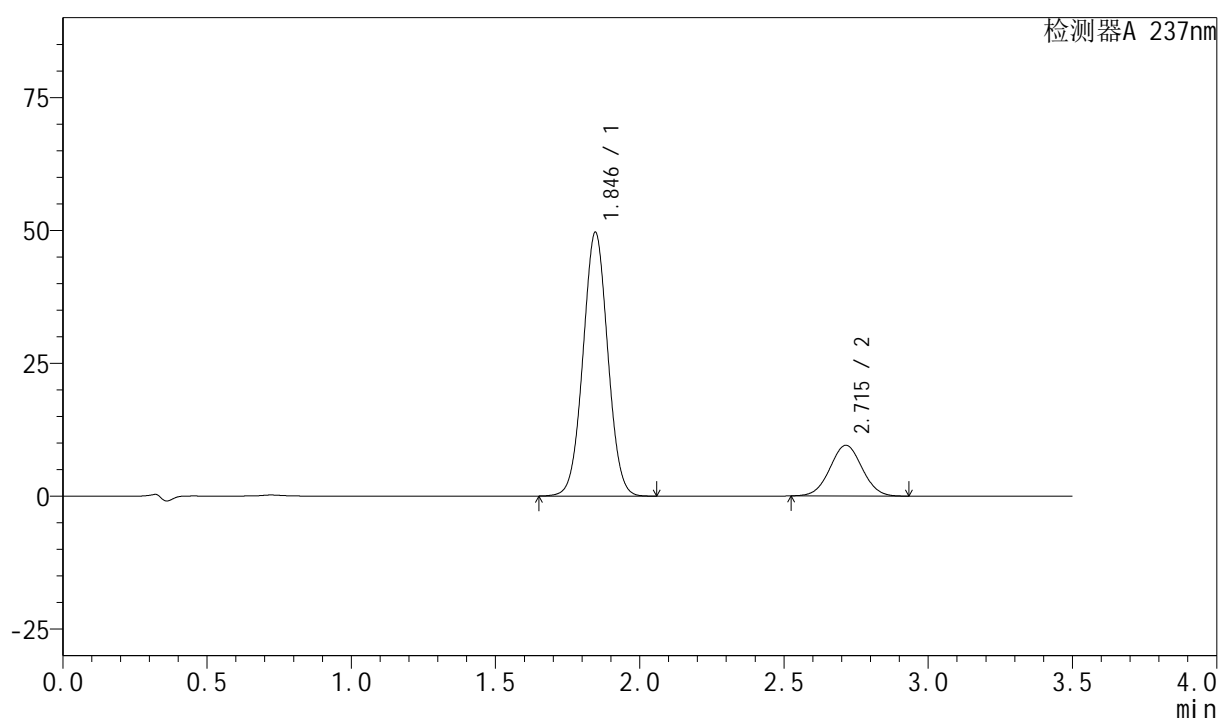
图54 阿齐沙坦氨氯地平片溶出曲线测定HPLC图谱-自制品-2024010921批-pH6.8介质(不脱气)-极限转速-片6-供试品溶液-1

## &lt;样品信息&gt;

色谱柱:XB-C18(50mm\*4.6mm,5μm) 流速: 2.0ml/min  
 柱温:30°C 波长:237nm  
 数据文件名: RC\$J301 - 0-175/29-458-2 - zzp-2024010921p-pH6.8jz-btq-rcqx-dz-2-1.lcd  
 方法文件名: RC\$J301 - J301-rcqx-FX278.lcm  
 批处理文件名: RC\$J301 - 20240906-rcqx-Fx278.lcb  
 样品瓶号: 1-27  
 进样体积: 20 μl 版本号:6.115  
 进样时间: 2024/09/06 14:55:04 实验者: wangdan  
 处理时间 (V2): 2024/09/06 15:14:12 处理者: wangdan  
 仪器型号: SHIMADZU LC-2050C(FX278)

## &lt;色谱图&gt;

mV



## &lt;峰表&gt;

检测器A 237nm

峰号	保留时间	面积	面积%	高度	理论塔板数(USP)	拖尾因子	分离度(USP)
1	1.846	296343	79.968	49643	2205	1.027	--
2	2.715	74235	20.032	9543	2785	1.023	4.785
总计		370578	100.000	59186			

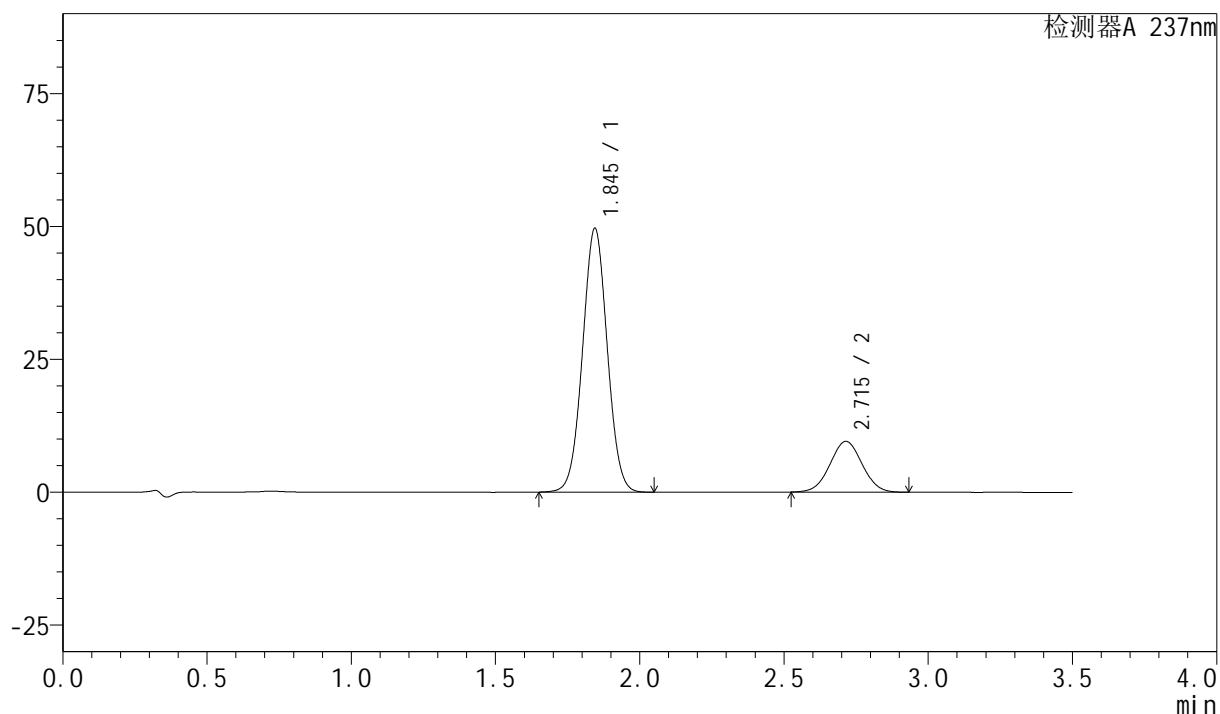
图55 阿齐沙坦氨氯地平片溶出曲线测定HPLC图谱-自制品-2024010921批-pH6.8介质(不脱气)-对照品溶液-2-1

## &lt;样品信息&gt;

色谱柱:XB-C18(50mm\*4.6mm,5 $\mu$ m) 流速: 2.0ml/min  
 柱温:30 $^{\circ}$ C 波长:237nm  
 数据文件名: RC\$J301 - 0-175/29-459-2 - zzp-2024010921p-pH6.8jz-btq-rcqx-dz-2-2.lcd  
 方法文件名: RC\$J301 - J301-rcqx-FX278.lcm  
 批处理文件名: RC\$J301 - 20240906-rcqx-Fx278.lcb  
 样品瓶号: 1-27  
 进样体积: 20  $\mu$ l 版本号:6.115  
 进样时间: 2024/09/06 14:58:56 实验者: wangdan  
 处理时间 (V2): 2024/09/06 15:14:20 处理者: wangdan  
 仪器型号: SHIMADZU LC-2050C(FX278)

## &lt;色谱图&gt;

mV



## &lt;峰表&gt;

检测器A 237nm

峰号	保留时间	面积	面积%	高度	理论塔板数(USP)	拖尾因子	分离度(USP)
1	1.845	296058	79.947	49576	2206	1.026	--
2	2.715	74259	20.053	9545	2787	1.022	4.798
总计		370317	100.000	59121			

图56 阿齐沙坦氨氯地平片溶出曲线测定HPLC图谱-自制品-2024010921批-pH6.8介质(不脱气)-对照品溶液-2-2