



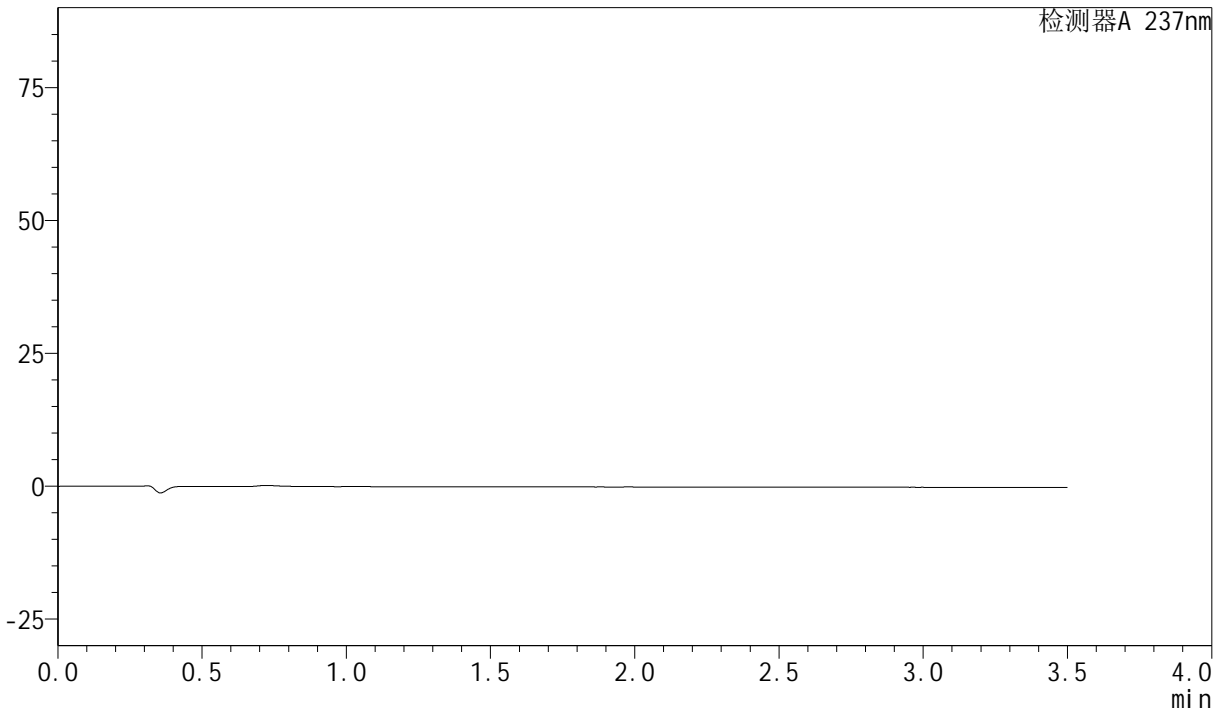
J301

<样品信息>

色谱柱:XB-C18(50mm*4.6mm,5μm) 流速: 2.0ml/min
柱温:30°C 波长:237nm
数据文件名: RC\$J301 - 0-175/29-404-2 - zzp-2024010921p-pH6.8jz-btq-rcqx-rj.lcd
方法文件名: RC\$J301 - J301-rcqx-FX278.lcm
批处理文件名: RC\$J301 - 20240906-rcqx-Fx278.lcb
样品瓶号: 1-9
进样体积: 20 μl 版本号:6.115
进样时间: 2024/09/06 11:25:37 实验者: wangdan
处理时间 (V2): 2024/09/06 15:07:10 处理者: wangdan
仪器型号: SHIMADZU LC-2050C(FX278)

<色谱图>

mV



<峰表>

检测器A 237nm

峰号	保留时间	面积	面积%	高度	理论塔板数(USP)	拖尾因子	分离度(USP)
总计							



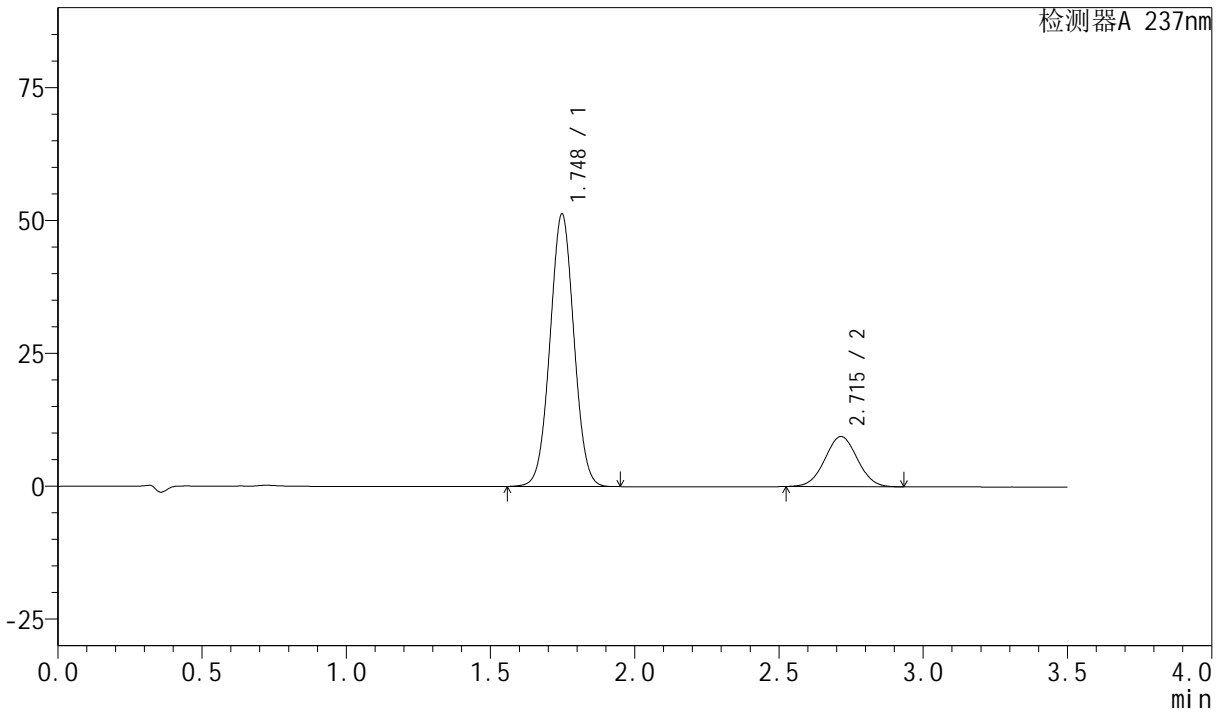
J301

<样品信息>

色谱柱:XB-C18(50mm*4.6mm,5µm) 流速: 2.0ml/min
柱温:30°C 波长:237nm
数据文件名: RC\$J301 - 0-175/29-405-2 - zzp-2024010921p-pH6.8jz-btq-rcqx-dz-1-1.lcd
方法文件名: RC\$J301 - J301-rcqx-FX278.lcm
批处理文件名: RC\$J301 - 20240906-rcqx-Fx278.lcb
样品瓶号: 1-18
进样体积: 20 µl 版本号:6.115
进样时间: 2024/09/06 11:29:31 实验者: wangdan
处理时间 (V2): 2024/09/06 15:07:19 处理者: wangdan
仪器型号: SHIMADZU LC-2050C(FX278)

<色谱图>

mV



<峰表>

检测器A 237nm

峰号	保留时间	面积	面积%	高度	理论塔板数(USP)	拖尾因子	分离度(USP)
1	1.748	296449	79.998	51285	2109	1.025	--
2	2.715	74122	20.002	9436	2735	1.020	5.376
总计		370571	100.000	60721			



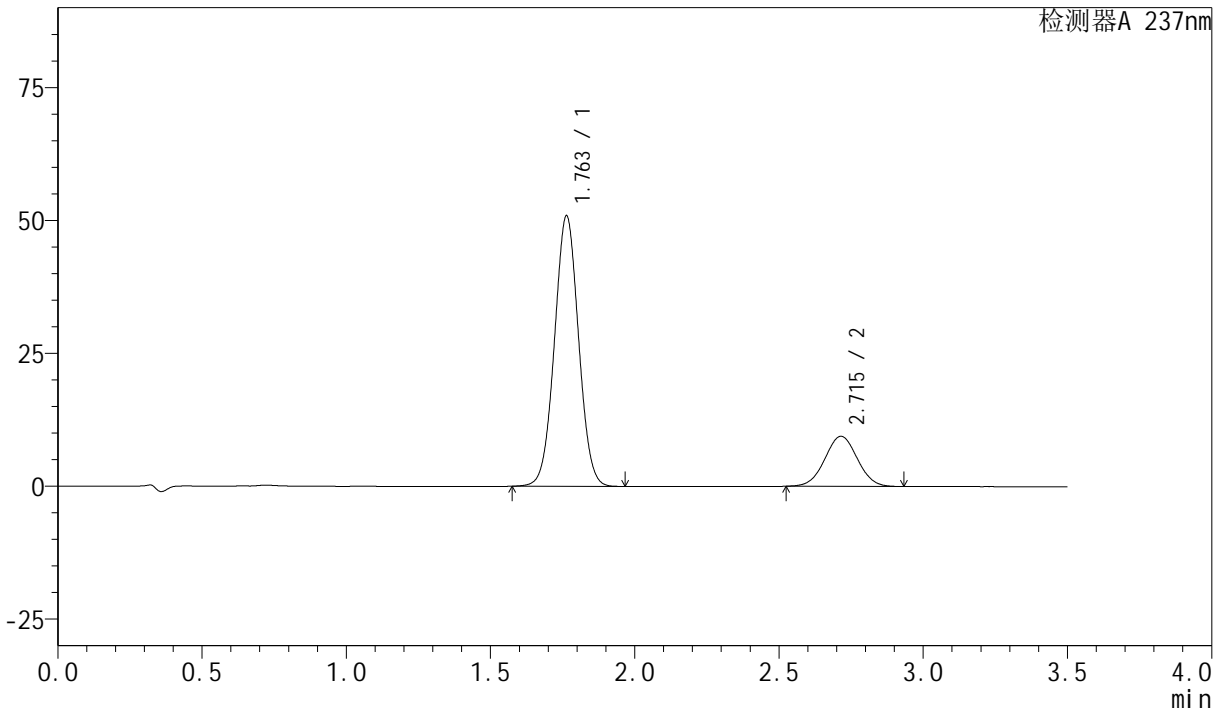
J301

<样品信息>

色谱柱:XB-C18(50mm*4.6mm,5µm) 流速: 2.0ml/min
柱温:30°C 波长:237nm
数据文件名: RC\$J301 - 0-175/29-406-2 - zzp-2024010921p-pH6.8jz-btq-rcqx-dz-1-2.lcd
方法文件名: RC\$J301 - J301-rcqx-FX278.lcm
批处理文件名: RC\$J301 - 20240906-rcqx-Fx278.lcb
样品瓶号: 1-18
进样体积: 20 µl 版本号:6.115
进样时间: 2024/09/06 11:33:23 实验者: wangdan
处理时间 (V2): 2024/09/06 15:07:26 处理者: wangdan
仪器型号: SHIMADZU LC-2050C(FX278)

<色谱图>

mV



<峰表>

检测器A 237nm

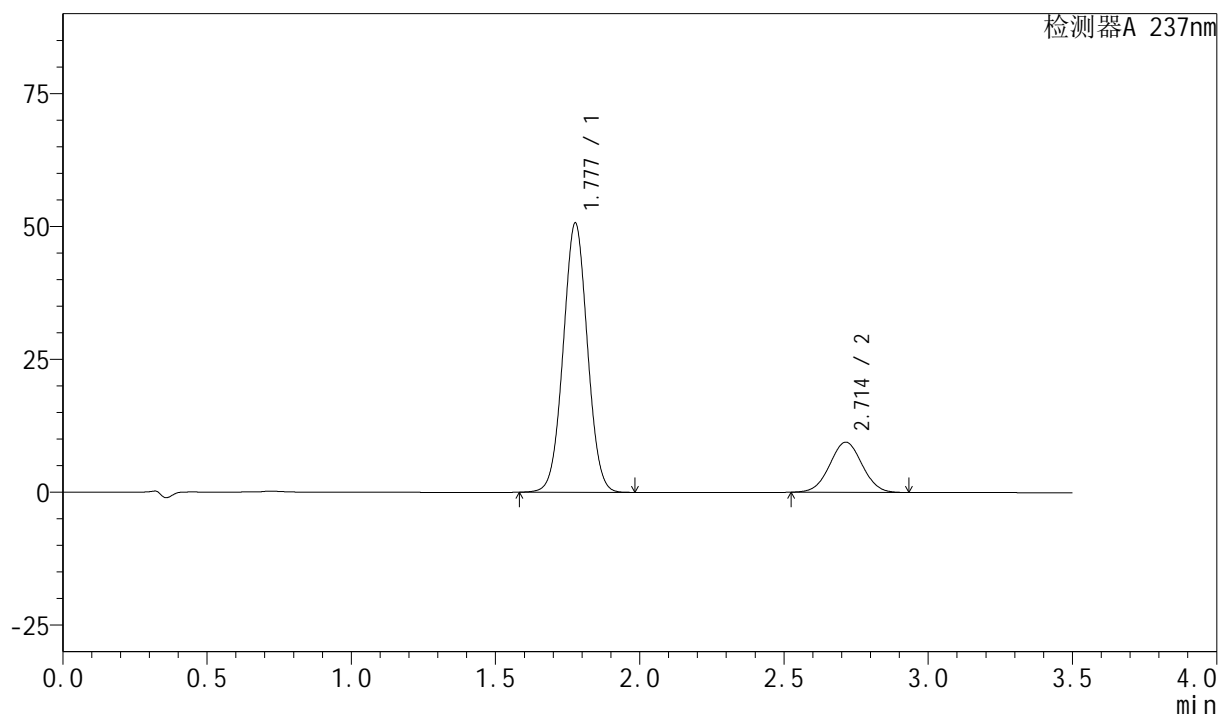
峰号	保留时间	面积	面积%	高度	理论塔板数(USP)	拖尾因子	分离度(USP)
1	1.763	295987	79.995	50902	2119	1.025	--
2	2.715	74021	20.005	9431	2738	1.018	5.275
总计		370008	100.000	60333			

<样品信息>

色谱柱:XB-C18(50mm*4.6mm,5 μ m) 流速: 2.0ml/min
柱温:30 $^{\circ}$ C 波长:237nm
数据文件名: RC\$J301 - 0-175/29-407-2 - zzp-2024010921p-pH6.8jz-btq-rcqx-dz-1-3.lcd
方法文件名: RC\$J301 - J301-rcqx-FX278.lcm
批处理文件名: RC\$J301 - 20240906-rcqx-Fx278.lcb
样品瓶号: 1-18
进样体积: 20 μ l 版本号:6.115
进样时间: 2024/09/06 11:37:17 实验者: wangdan
处理时间 (V2): 2024/09/06 15:07:34 处理者: wangdan
仪器型号: SHIMADZU LC-2050C(FX278)

<色谱图>

mV



<峰表>

检测器A 237nm

峰号	保留时间	面积	面积%	高度	理论塔板数(USP)	拖尾因子	分离度(USP)
1	1.777	295963	79.991	50468	2134	1.025	--
2	2.714	74034	20.009	9445	2742	1.020	5.193
总计		369997	100.000	59913			



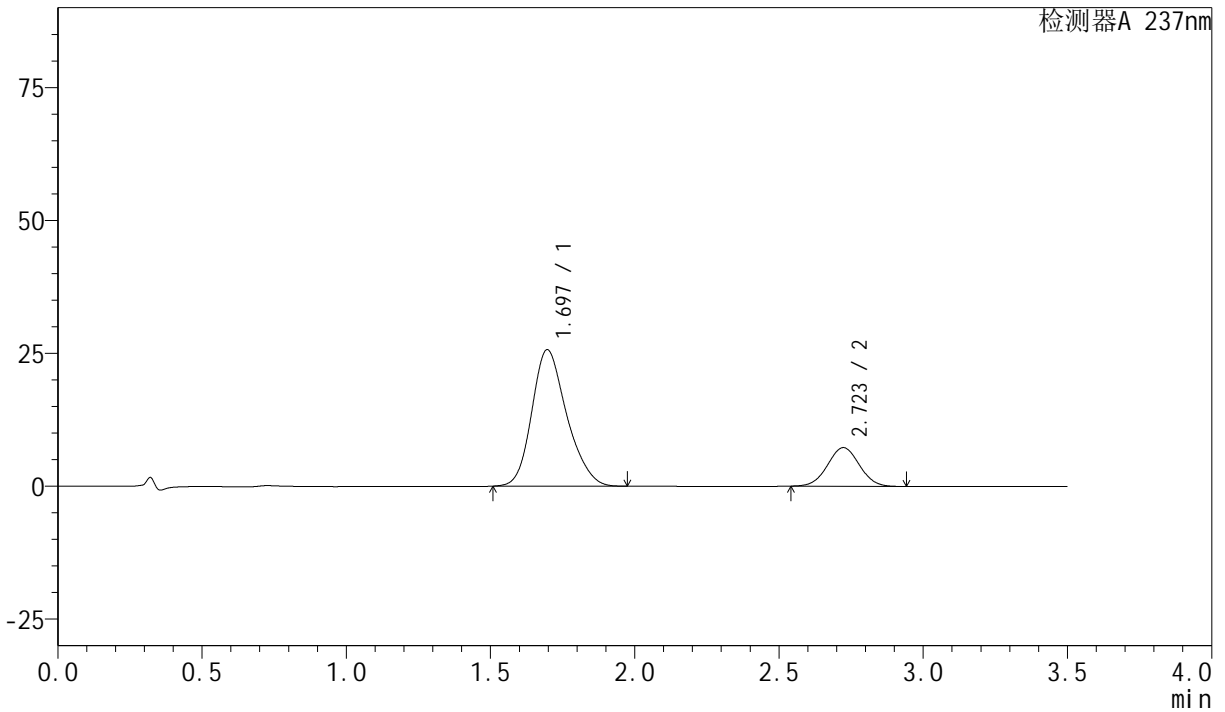
J301

<样品信息>

色谱柱:XB-C18(50mm*4.6mm,5µm) 流速: 2.0ml/min
柱温:30°C 波长:237nm
数据文件名: RC\$J301 - 0-175/29-410-2 - zzp-2024010921p-pH6.8jz-btq-rcqx-5min-P1.lcd
方法文件名: RC\$J301 - J301-rcqx-FX278.lcm
批处理文件名: RC\$J301 - 20240906-rcqx-Fx278.lcb
样品瓶号: 1-1
进样体积: 20 µl 版本号:6.115
进样时间: 2024/09/06 11:48:58 实验者: wangdan
处理时间 (V2): 2024/09/06 15:07:58 处理者: wangdan
仪器型号: SHIMADZU LC-2050C(FX278)

<色谱图>

mV



<峰表>

检测器A 237nm

峰号	保留时间	面积	面积%	高度	理论塔板数(USP)	拖尾因子	分离度(USP)
1	1.697	216303	79.444	25694	954	1.218	--
2	2.723	55967	20.556	7279	2872	1.020	4.855
总计		272270	100.000	32973			



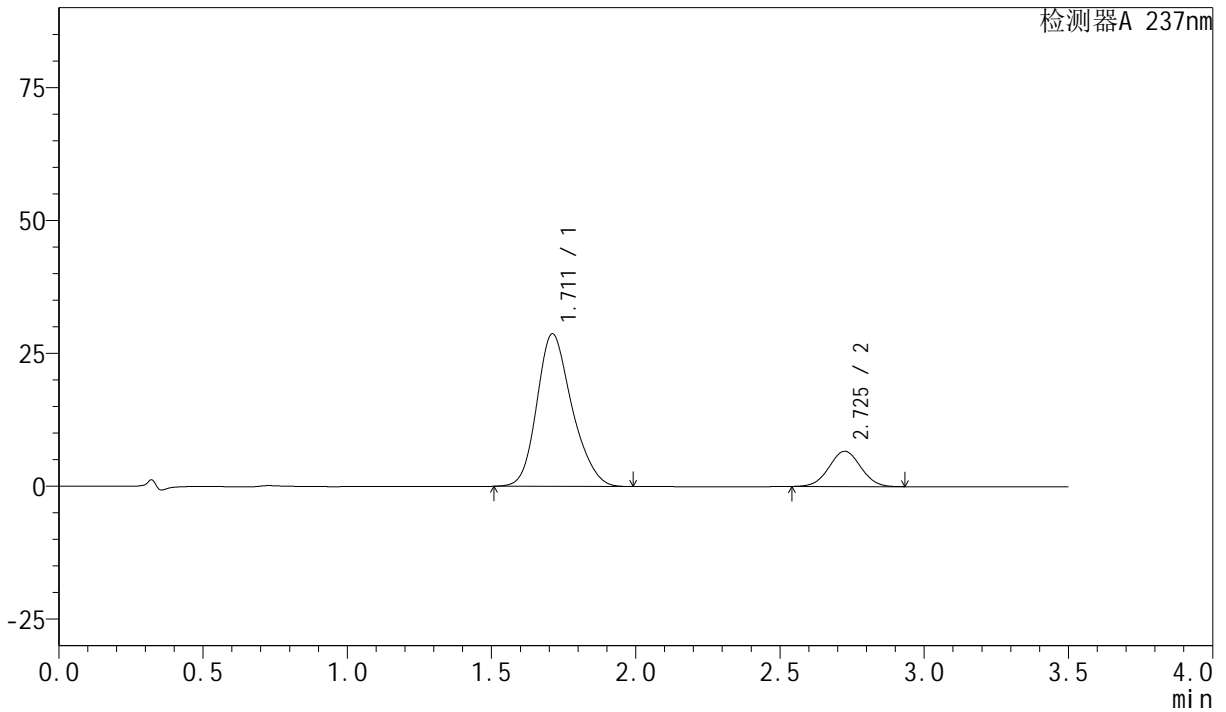
J301

<样品信息>

色谱柱:XB-C18(50mm*4.6mm,5µm) 流速: 2.0ml/min
柱温:30°C 波长:237nm
数据文件名: RC\$J301 - 0-175/29-413-2 - zzp-2024010921p-pH6.8jz-btq-rcqx-5min-P4.lcd
方法文件名: RC\$J301 - J301-rcqx-FX278.lcm
批处理文件名: RC\$J301 - 20240906-rcqx-Fx278.lcb
样品瓶号: 1-28
进样体积: 20 µl 版本号:6.115
进样时间: 2024/09/06 12:00:34 实验者: wangdan
处理时间 (V2): 2024/09/06 15:08:22 处理者: wangdan
仪器型号: SHIMADZU LC-2050C(FX278)

<色谱图>

mV



<峰表>

检测器A 237nm

峰号	保留时间	面积	面积%	高度	理论塔板数(USP)	拖尾因子	分离度(USP)
1	1.711	243148	82.685	28683	961	1.213	--
2	2.725	50918	17.315	6637	2894	1.020	4.788
总计		294066	100.000	35320			



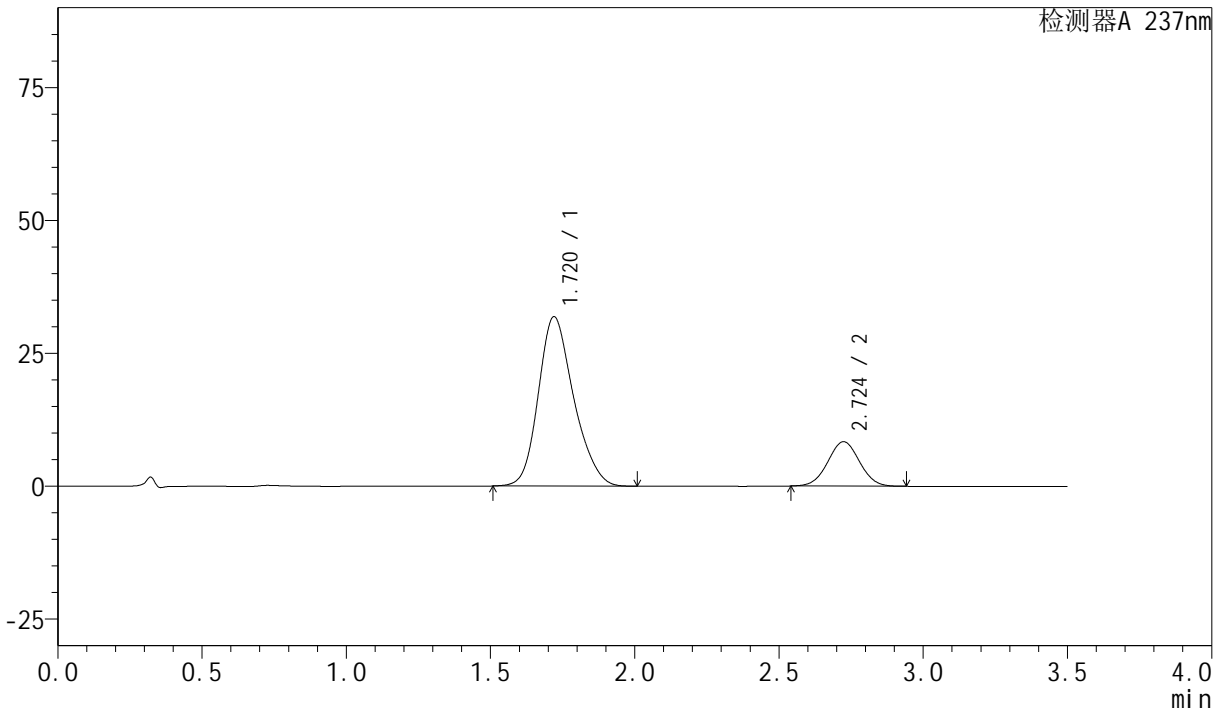
J301

<样品信息>

色谱柱:XB-C18(50mm*4.6mm,5µm) 流速: 2.0ml/min
柱温:30°C 波长:237nm
数据文件名: RC\$J301 - 0-175/29-416-2 - zzp-2024010921p-pH6.8jz-btq-rcqx-10min-P1.lcd
方法文件名: RC\$J301 - J301-rcqx-FX278.lcm
批处理文件名: RC\$J301 - 20240906-rcqx-Fx278.lcb
样品瓶号: 1-2
进样体积: 20 µl 版本号:6.115
进样时间: 2024/09/06 12:12:13 实验者: wangdan
处理时间 (V2): 2024/09/06 15:08:45 处理者: wangdan
仪器型号: SHIMADZU LC-2050C(FX278)

<色谱图>

mV



<峰表>

检测器A 237nm

峰号	保留时间	面积	面积%	高度	理论塔板数(USP)	拖尾因子	分离度(USP)
1	1.720	271749	80.930	31862	958	1.210	--
2	2.724	64033	19.070	8353	2893	1.019	4.726
总计		335782	100.000	40215			



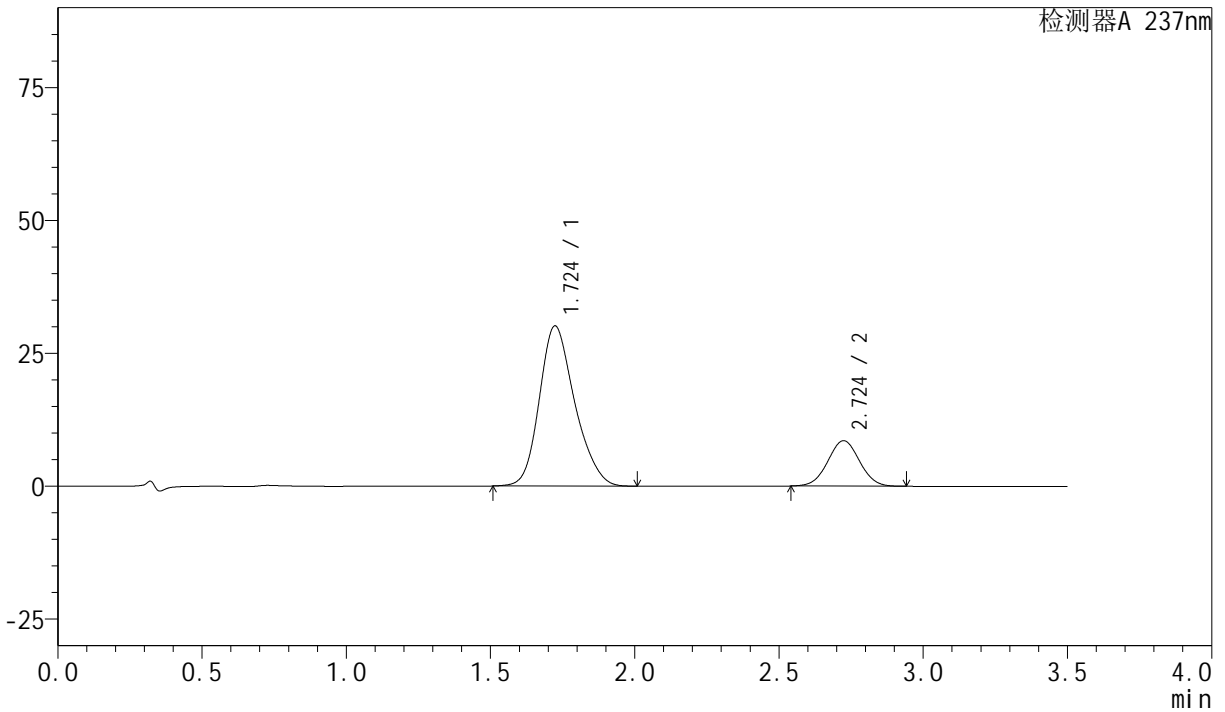
J301

<样品信息>

色谱柱:XB-C18(50mm*4.6mm,5µm) 流速: 2.0ml/min
柱温:30°C 波长:237nm
数据文件名: RC\$J301 - 0-175/29-418-2 - zzp-2024010921p-pH6.8jz-btq-rcqx-10min-P3.lcd
方法文件名: RC\$J301 - J301-rcqx-FX278.lcm
批处理文件名: RC\$J301 - 20240906-rcqx-Fx278.lcb
样品瓶号: 1-20
进样体积: 20 µl 版本号:6.115
进样时间: 2024/09/06 12:19:57 实验者: wangdan
处理时间 (V2): 2024/09/06 15:09:00 处理者: wangdan
仪器型号: SHIMADZU LC-2050C(FX278)

<色谱图>

mV



<峰表>

检测器A 237nm

峰号	保留时间	面积	面积%	高度	理论塔板数(USP)	拖尾因子	分离度(USP)
1	1.724	257261	79.729	30129	960	1.212	--
2	2.724	65408	20.271	8542	2898	1.021	4.709
总计		322669	100.000	38671			



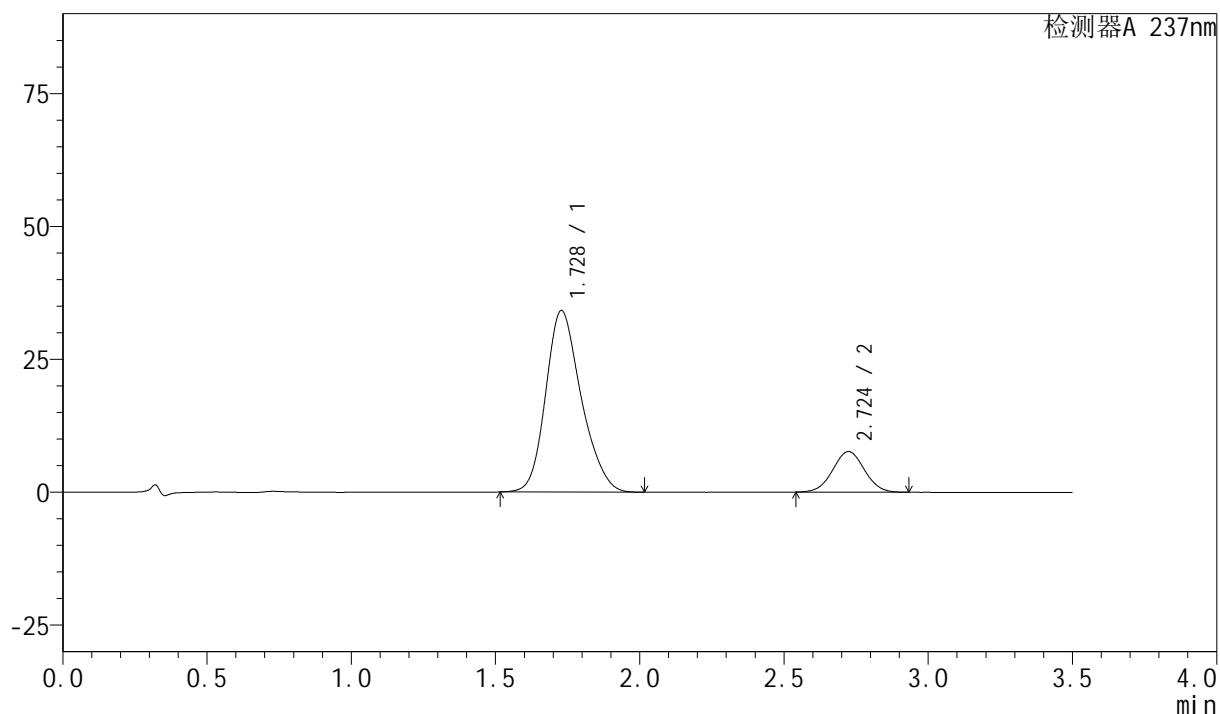
J301

<样品信息>

色谱柱:XB-C18(50mm*4.6mm,5 μ m) 流速: 2.0ml/min
柱温:30 $^{\circ}$ C 波长:237nm
数据文件名: RC\$J301 - 0-175/29-420-2 - zzp-2024010921p-pH6.8jz-btq-rcqx-10min-P5.lcd
方法文件名: RC\$J301 - J301-rcqx-FX278.lcm
批处理文件名: RC\$J301 - 20240906-rcqx-Fx278.lcb
样品瓶号: 1-38
进样体积: 20 μ l 版本号:6.115
进样时间: 2024/09/06 12:27:42 实验者: wangdan
处理时间 (V2): 2024/09/06 15:09:16 处理者: wangdan
仪器型号: SHIMADZU LC-2050C(FX278)

<色谱图>

mV



<峰表>

检测器A 237nm

峰号	保留时间	面积	面积%	高度	理论塔板数(USP)	拖尾因子	分离度(USP)
1	1.728	292514	83.376	34163	959	1.212	--
2	2.724	58322	16.624	7634	2904	1.022	4.679
总计		350835	100.000	41796			



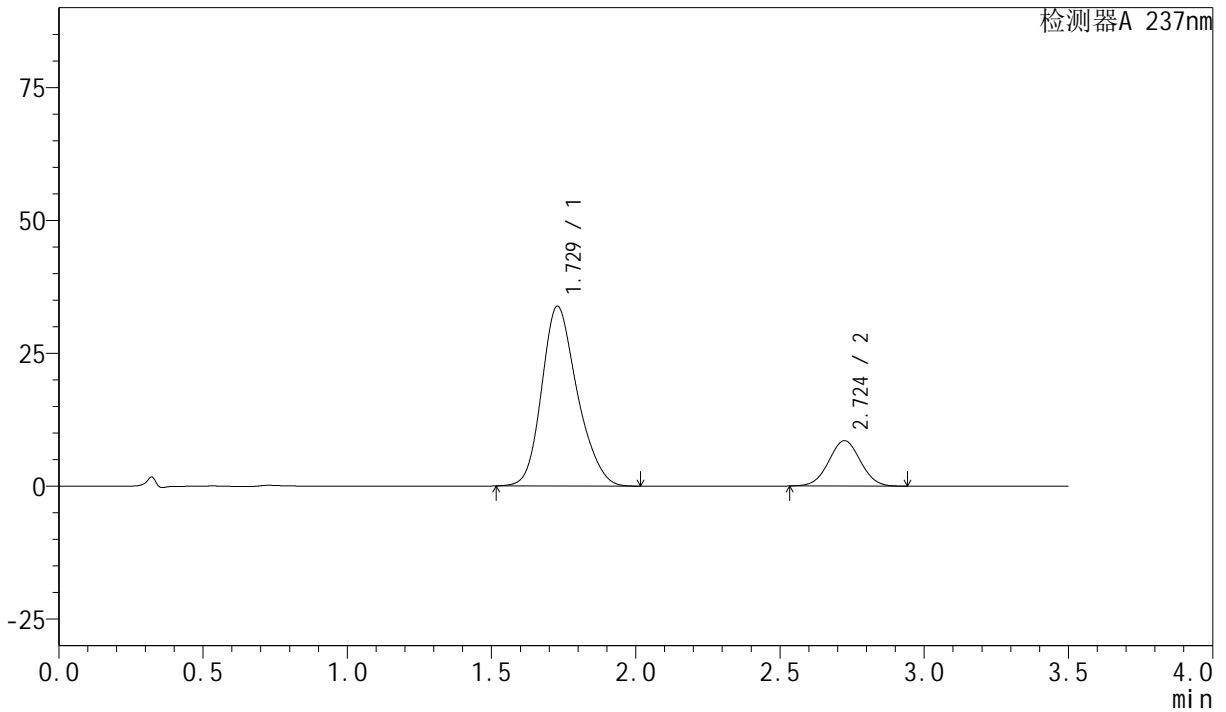
J301

<样品信息>

色谱柱:XB-C18(50mm*4.6mm,5µm) 流速: 2.0ml/min
柱温:30°C 波长:237nm
数据文件名: RC\$J301 - 0-175/29-421-2 - zzp-2024010921p-pH6.8jz-btq-rcqx-10min-P6.lcd
方法文件名: RC\$J301 - J301-rcqx-FX278.lcm
批处理文件名: RC\$J301 - 20240906-rcqx-Fx278.lcb
样品瓶号: 1-47
进样体积: 20 µl 版本号:6.115
进样时间: 2024/09/06 12:31:34 实验者: wangdan
处理时间 (V2): 2024/09/06 15:09:24 处理者: wangdan
仪器型号: SHIMADZU LC-2050C(FX278)

<色谱图>

mV



<峰表>

检测器A 237nm

峰号	保留时间	面积	面积%	高度	理论塔板数(USP)	拖尾因子	分离度(USP)
1	1.729	289816	81.588	33831	960	1.211	--
2	2.724	65404	18.412	8540	2902	1.018	4.678
总计		355220	100.000	42371			



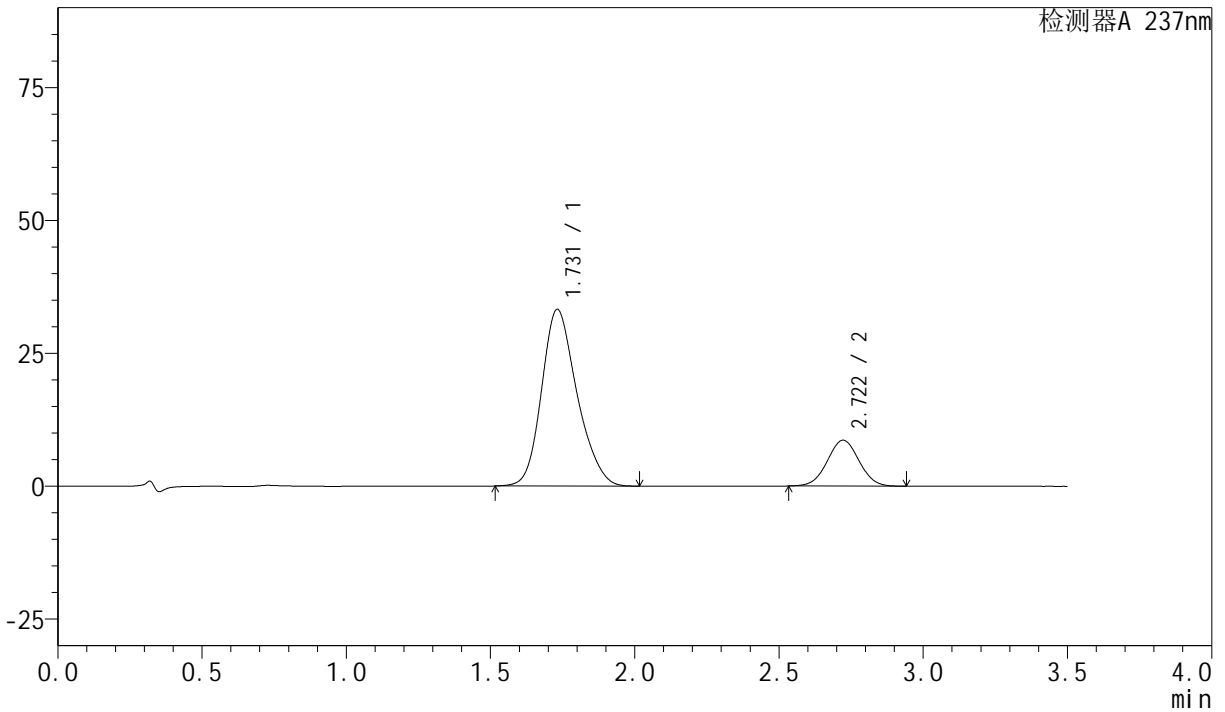
J301

<样品信息>

色谱柱:XB-C18(50mm*4.6mm,5µm) 流速: 2.0ml/min
柱温:30°C 波长:237nm
数据文件名: RC\$J301 - 0-175/29-422-2 - zzp-2024010921p-pH6.8jz-btq-rcqx-15min-P1.lcd
方法文件名: RC\$J301 - J301-rcqx-FX278.lcm
批处理文件名: RC\$J301 - 20240906-rcqx-Fx278.lcb
样品瓶号: 1-3
进样体积: 20 µl 版本号:6.115
进样时间: 2024/09/06 12:35:27 实验者: wangdan
处理时间 (V2): 2024/09/06 15:09:32 处理者: wangdan
仪器型号: SHIMADZU LC-2050C(FX278)

<色谱图>

mV



<峰表>

检测器A 237nm

峰号	保留时间	面积	面积%	高度	理论塔板数(USP)	拖尾因子	分离度(USP)
1	1.731	284169	81.121	33245	965	1.209	--
2	2.722	66136	18.879	8643	2896	1.019	4.660
总计		350305	100.000	41888			



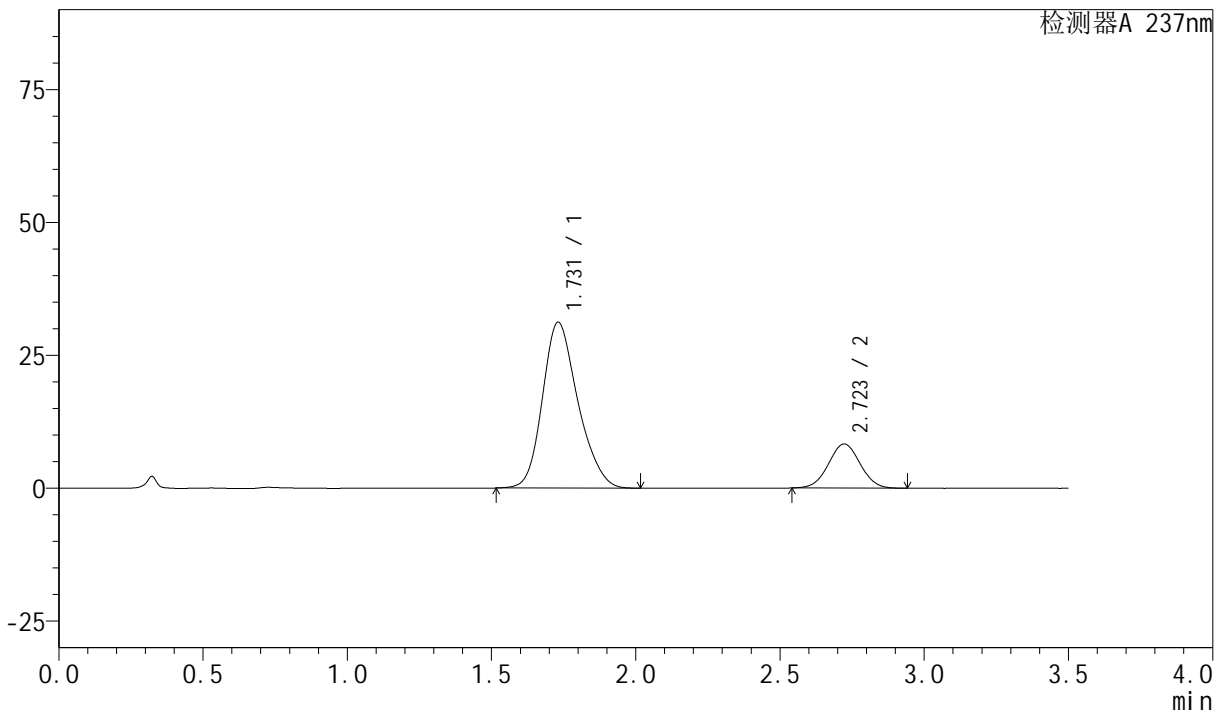
J301

<样品信息>

色谱柱:XB-C18(50mm*4.6mm,5µm) 流速: 2.0ml/min
柱温:30°C 波长:237nm
数据文件名: RC\$J301 - 0-175/29-423-2 - zzp-2024010921p-pH6.8jz-btq-rcqx-15min-P2.lcd
方法文件名: RC\$J301 - J301-rcqx-FX278.lcm
批处理文件名: RC\$J301 - 20240906-rcqx-Fx278.lcb
样品瓶号: 1-12
进样体积: 20 µl 版本号:6.115
进样时间: 2024/09/06 12:39:19 实验者: wangdan
处理时间 (V2): 2024/09/06 15:09:40 处理者: wangdan
仪器型号: SHIMADZU LC-2050C(FX278)

<色谱图>

mV



<峰表>

检测器A 237nm

峰号	保留时间	面积	面积%	高度	理论塔板数(USP)	拖尾因子	分离度(USP)
1	1.731	266546	80.768	31222	966	1.210	--
2	2.723	63468	19.232	8307	2901	1.022	4.668
总计		330014	100.000	39529			



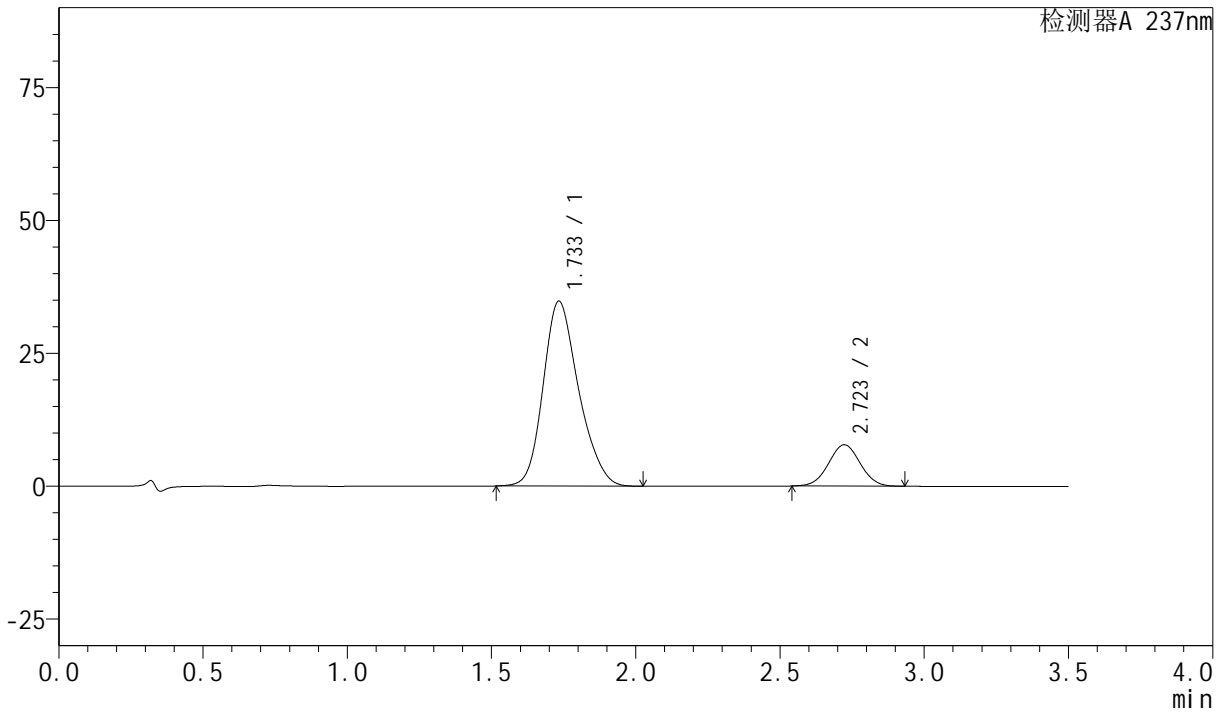
J301

<样品信息>

色谱柱:XB-C18(50mm*4.6mm,5µm) 流速: 2.0ml/min
柱温:30°C 波长:237nm
数据文件名: RC\$J301 - 0-175/29-425-2 - zzp-2024010921p-pH6.8jz-btq-rcqx-15min-P4.lcd
方法文件名: RC\$J301 - J301-rcqx-FX278.lcm
批处理文件名: RC\$J301 - 20240906-rcqx-Fx278.lcb
样品瓶号: 1-30
进样体积: 20 µl 版本号:6.115
进样时间: 2024/09/06 12:47:06 实验者: wangdan
处理时间 (V2): 2024/09/06 15:09:55 处理者: wangdan
仪器型号: SHIMADZU LC-2050C(FX278)

<色谱图>

mV



<峰表>

检测器A 237nm

峰号	保留时间	面积	面积%	高度	理论塔板数(USP)	拖尾因子	分离度(USP)
1	1.733	297914	83.376	34732	965	1.211	--
2	2.723	59401	16.624	7783	2909	1.021	4.655
总计		357315	100.000	42515			



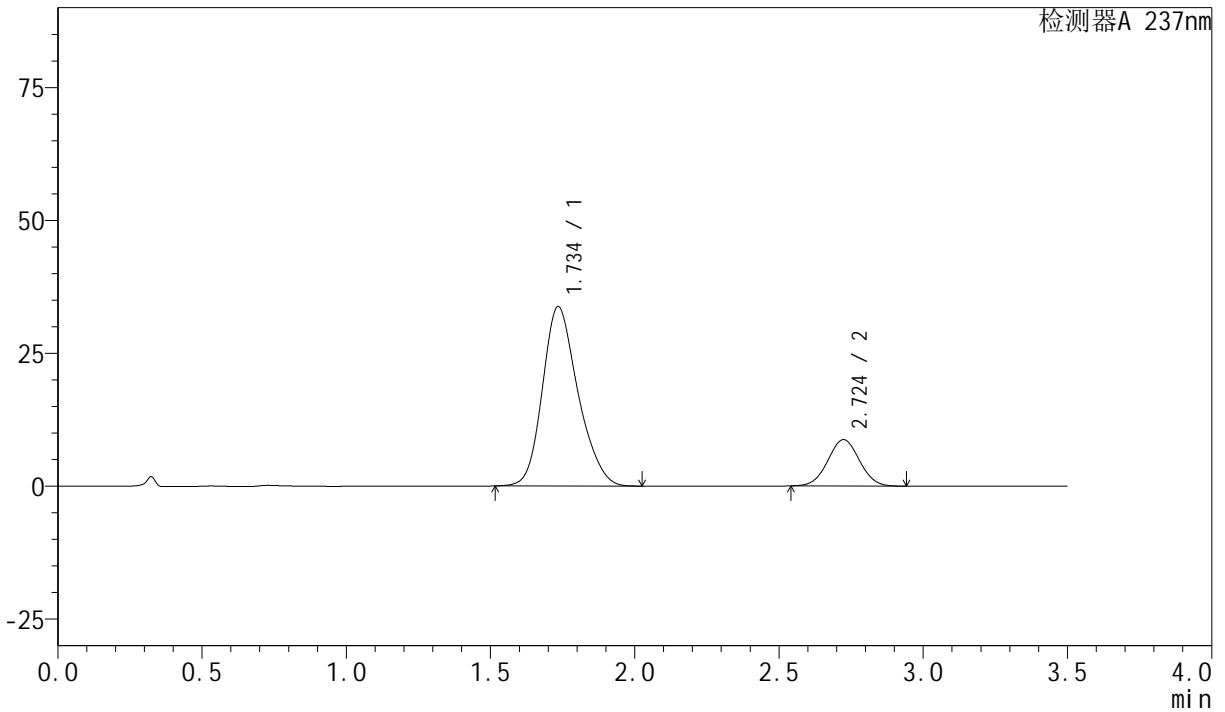
J301

<样品信息>

色谱柱:XB-C18(50mm*4.6mm,5µm) 流速: 2.0ml/min
柱温:30°C 波长:237nm
数据文件名: RC\$J301 - 0-175/29-428-2 - zzp-2024010921p-pH6.8jz-btq-rcqx-20min-P1.lcd
方法文件名: RC\$J301 - J301-rcqx-FX278.lcm
批处理文件名: RC\$J301 - 20240906-rcqx-Fx278.lcb
样品瓶号: 1-4
进样体积: 20 µl 版本号:6.115
进样时间: 2024/09/06 12:58:43 实验者: wangdan
处理时间 (V2): 2024/09/06 15:10:19 处理者: wangdan
仪器型号: SHIMADZU LC-2050C(FX278)

<色谱图>

mV



<峰表>

检测器A 237nm

峰号	保留时间	面积	面积%	高度	理论塔板数(USP)	拖尾因子	分离度(USP)
1	1.734	289243	81.273	33670	965	1.211	--
2	2.724	66647	18.727	8723	2908	1.022	4.652
总计		355889	100.000	42393			



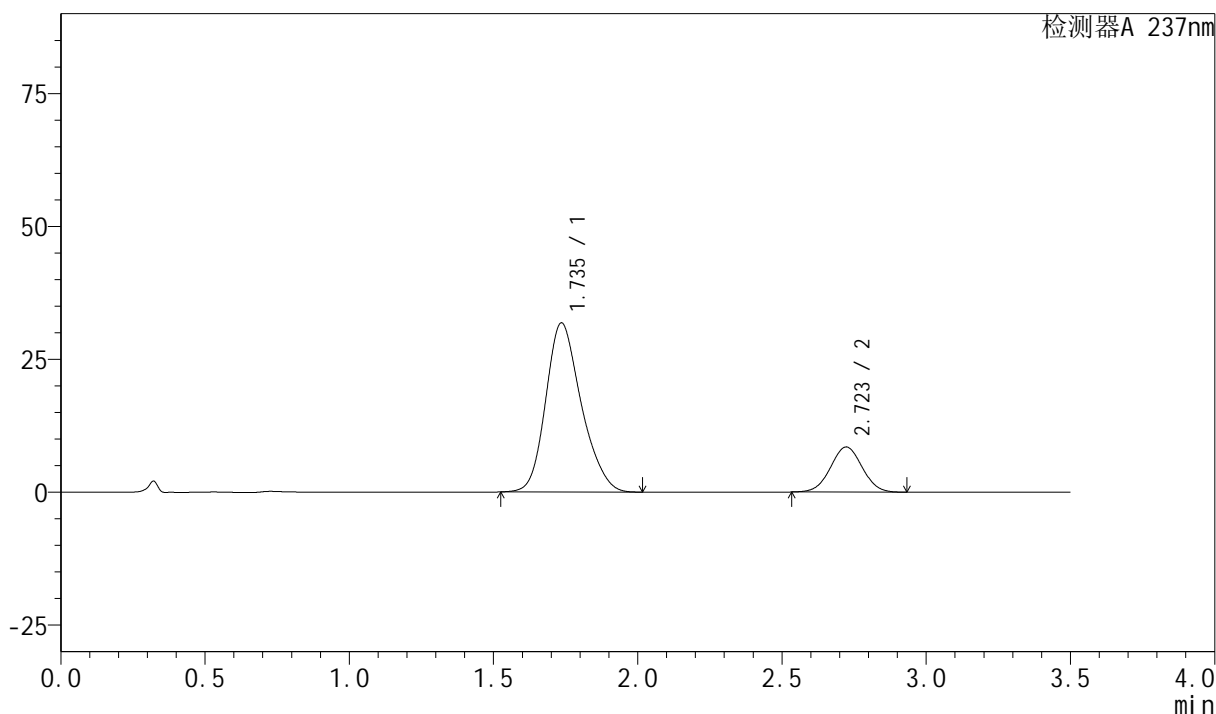
J301

<样品信息>

色谱柱:XB-C18(50mm*4.6mm,5 μ m) 流速: 2.0ml/min
柱温:30 $^{\circ}$ C 波长:237nm
数据文件名: RC\$J301 - 0-175/29-429-2 - zzp-2024010921p-pH6.8jz-btq-rcqx-20min-P2.lcd
方法文件名: RC\$J301 - J301-rcqx-FX278.lcm
批处理文件名: RC\$J301 - 20240906-rcqx-Fx278.lcb
样品瓶号: 1-13
进样体积: 20 μ l 版本号:6.115
进样时间: 2024/09/06 13:02:36 实验者: wangdan
处理时间 (V2): 2024/09/06 15:10:27 处理者: wangdan
仪器型号: SHIMADZU LC-2050C(FX278)

<色谱图>

mV



<峰表>

检测器A 237nm

峰号	保留时间	面积	面积%	高度	理论塔板数(USP)	拖尾因子	分离度(USP)
1	1.735	272594	80.764	31777	966	1.212	--
2	2.723	64926	19.236	8497	2909	1.019	4.644
总计		337520	100.000	40275			



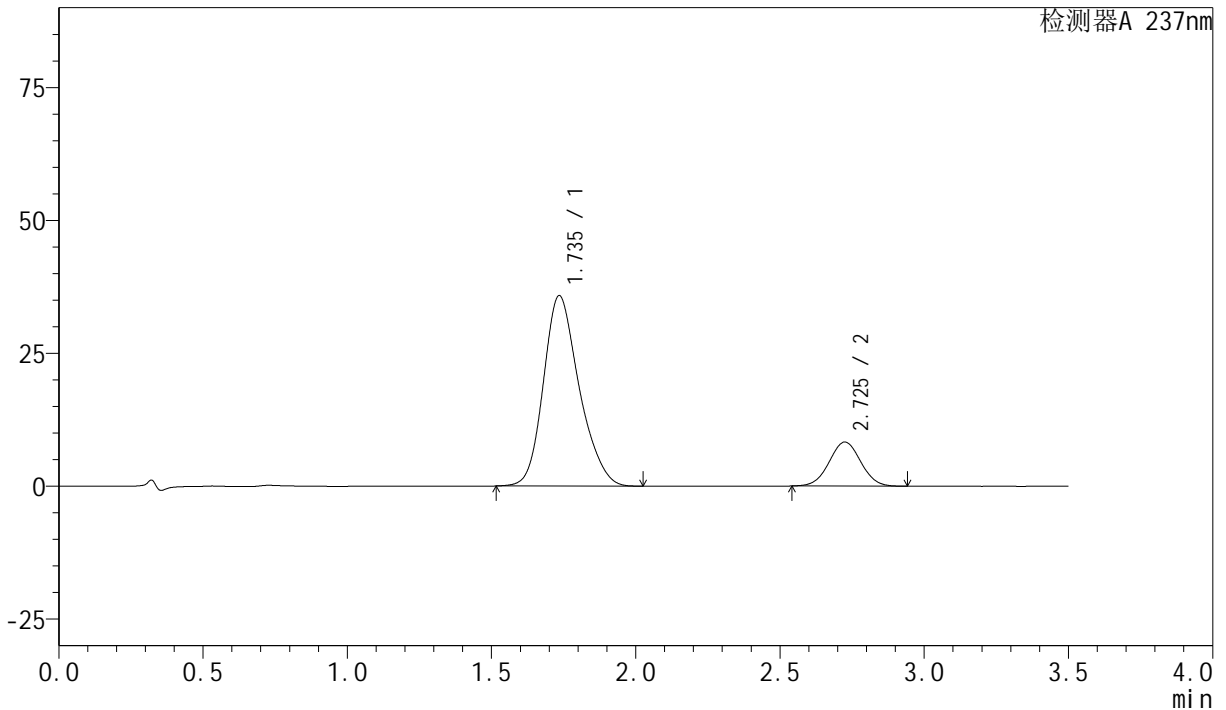
J301

<样品信息>

色谱柱:XB-C18(50mm*4.6mm,5µm) 流速: 2.0ml/min
柱温:30°C 波长:237nm
数据文件名: RC\$J301 - 0-175/29-432-2 - zzp-2024010921p-pH6.8jz-btq-rcqx-20min-P5.lcd
方法文件名: RC\$J301 - J301-rcqx-FX278.lcm
批处理文件名: RC\$J301 - 20240906-rcqx-Fx278.lcb
样品瓶号: 1-40
进样体积: 20 µl 版本号:6.115
进样时间: 2024/09/06 13:14:13 实验者: wangdan
处理时间 (V2): 2024/09/06 15:10:52 处理者: wangdan
仪器型号: SHIMADZU LC-2050C(FX278)

<色谱图>

mV



<峰表>

检测器A 237nm

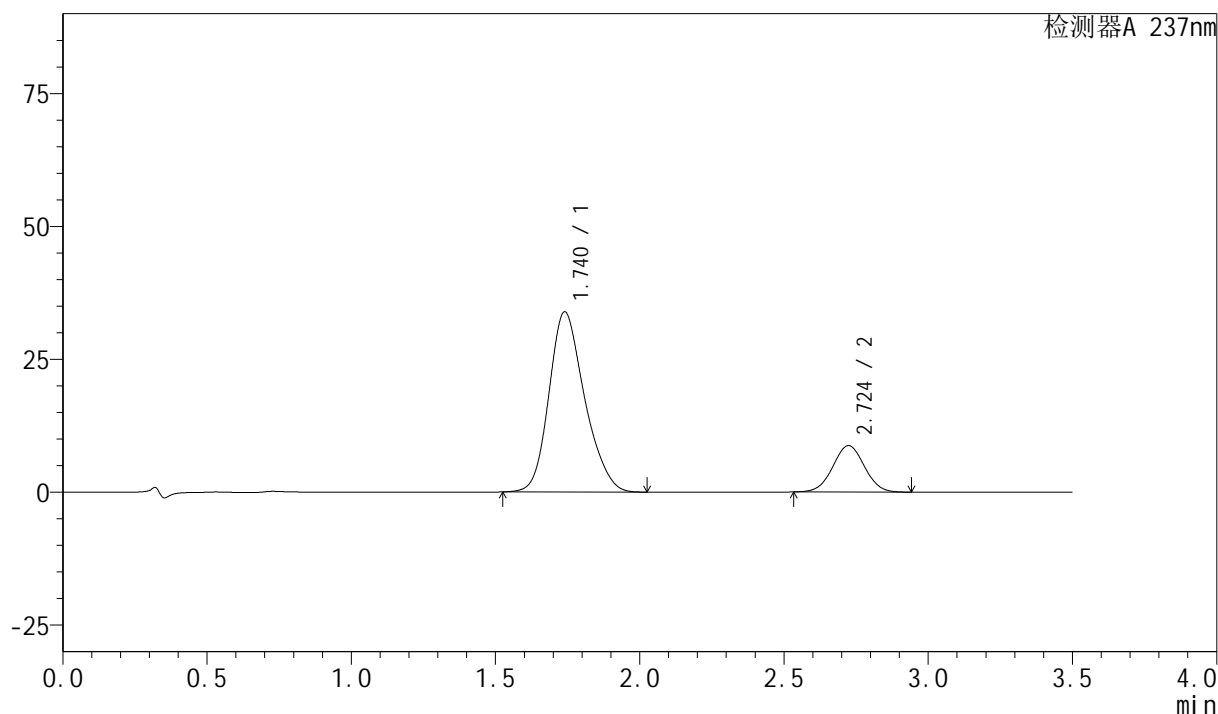
峰号	保留时间	面积	面积%	高度	理论塔板数(USP)	拖尾因子	分离度(USP)
1	1.735	308885	82.991	35750	960	1.215	--
2	2.725	63307	17.009	8281	2919	1.021	4.652
总计		372192	100.000	44030			

<样品信息>

色谱柱:XB-C18(50mm*4.6mm,5 μ m) 流速: 2.0ml/min
 柱温:30 $^{\circ}$ C 波长:237nm
 数据文件名: RC\$J301 - 0-175/29-433-2 - zzp-2024010921p-pH6.8jz-btq-rcqx-20min-P6.lcd
 方法文件名: RC\$J301 - J301-rcqx-FX278.lcm
 批处理文件名: RC\$J301 - 20240906-rcqx-Fx278.lcb
 样品瓶号: 1-49
 进样体积: 20 μ l 版本号:6.115
 进样时间: 2024/09/06 13:18:04 实验者: wangdan
 处理时间 (V2): 2024/09/06 15:11:00 处理者: wangdan
 仪器型号: SHIMADZU LC-2050C(FX278)

<色谱图>

mV



<峰表>

检测器A 237nm

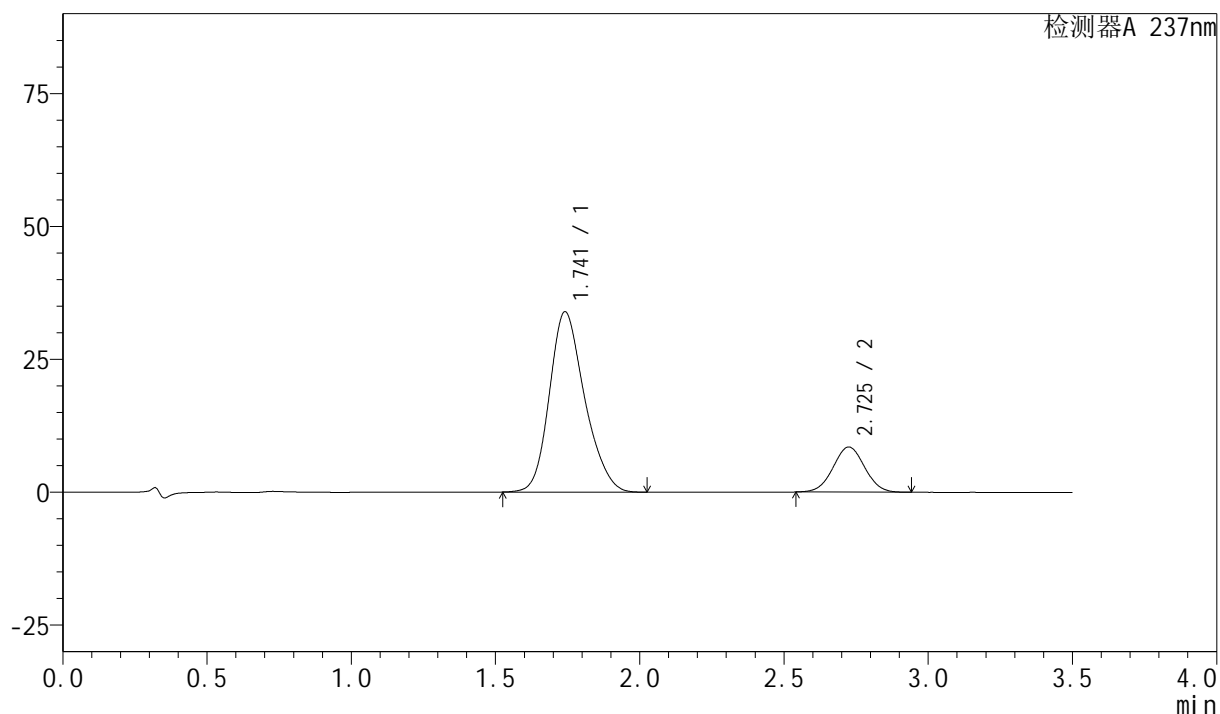
峰号	保留时间	面积	面积%	高度	理论塔板数(USP)	拖尾因子	分离度(USP)
1	1.740	291424	81.379	33907	964	1.210	--
2	2.724	66685	18.621	8725	2920	1.018	4.621
总计		358108	100.000	42632			

<样品信息>

色谱柱:XB-C18(50mm*4.6mm,5 μ m) 流速: 2.0ml/min
柱温:30 $^{\circ}$ C 波长:237nm
数据文件名: RC\$J301 - 0-175/29-434-2 - zzp-2024010921p-pH6.8jz-btq-rcqx-30min-P1.lcd
方法文件名: RC\$J301 - J301-rcqx-FX278.lcm
批处理文件名: RC\$J301 - 20240906-rcqx-Fx278.lcb
样品瓶号: 1-5
进样体积: 20 μ l 版本号:6.115
进样时间: 2024/09/06 13:21:57 实验者: wangdan
处理时间 (V2): 2024/09/06 15:11:08 处理者: wangdan
仪器型号: SHIMADZU LC-2050C(FX278)

<色谱图>

mV



<峰表>

检测器A 237nm

峰号	保留时间	面积	面积%	高度	理论塔板数(USP)	拖尾因子	分离度(USP)
1	1.741	288659	81.670	33898	987	1.208	--
2	2.725	64787	18.330	8481	2922	1.021	4.648
总计		353445	100.000	42379			



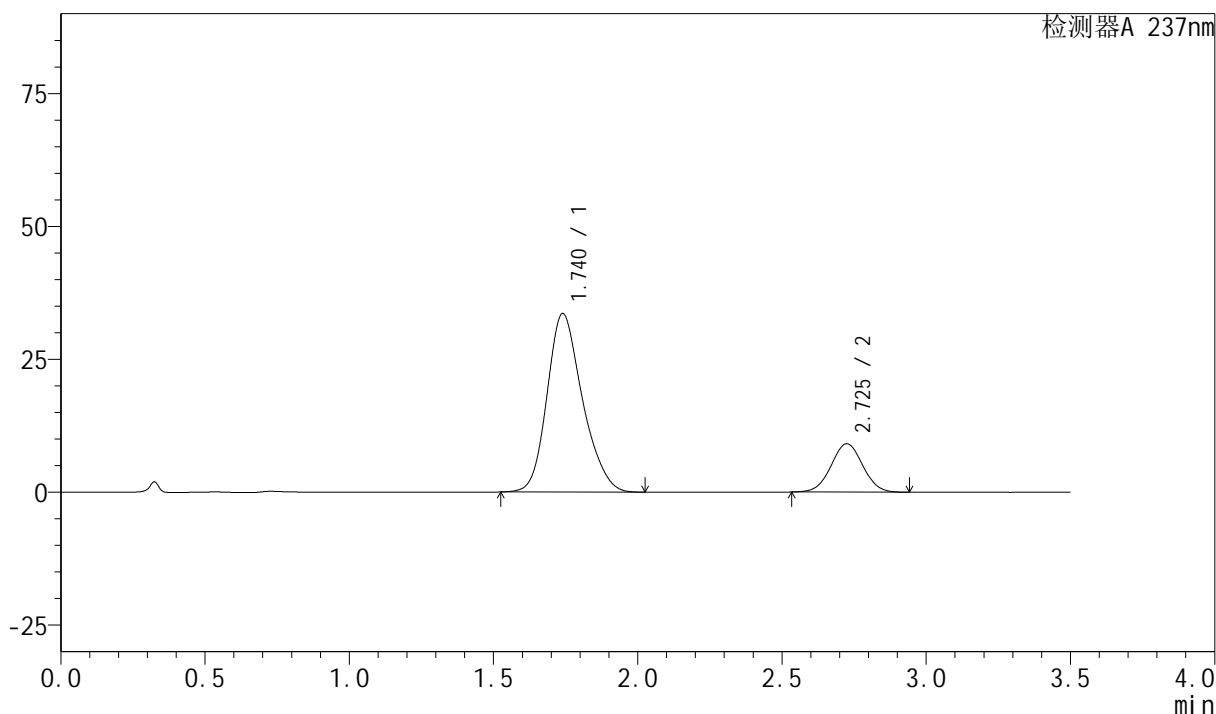
J301

<样品信息>

色谱柱:XB-C18(50mm*4.6mm,5 μ m) 流速: 2.0ml/min
柱温:30 $^{\circ}$ C 波长:237nm
数据文件名: RC\$J301 - 0-175/29-436-2 - zzp-2024010921p-pH6.8jz-btq-rcqx-30min-P3.lcd
方法文件名: RC\$J301 - J301-rcqx-FX278.lcm
批处理文件名: RC\$J301 - 20240906-rcqx-Fx278.lcb
样品瓶号: 1-23
进样体积: 20 μ l 版本号:6.115
进样时间: 2024/09/06 13:29:41 实验者: wangdan
处理时间 (V2): 2024/09/06 15:11:23 处理者: wangdan
仪器型号: SHIMADZU LC-2050C(FX278)

<色谱图>

mV



<峰表>

检测器A 237nm

峰号	保留时间	面积	面积%	高度	理论塔板数(USP)	拖尾因子	分离度(USP)
1	1.740	286499	80.481	33592	983	1.211	--
2	2.725	69486	19.519	9082	2918	1.020	4.649
总计		355985	100.000	42674			



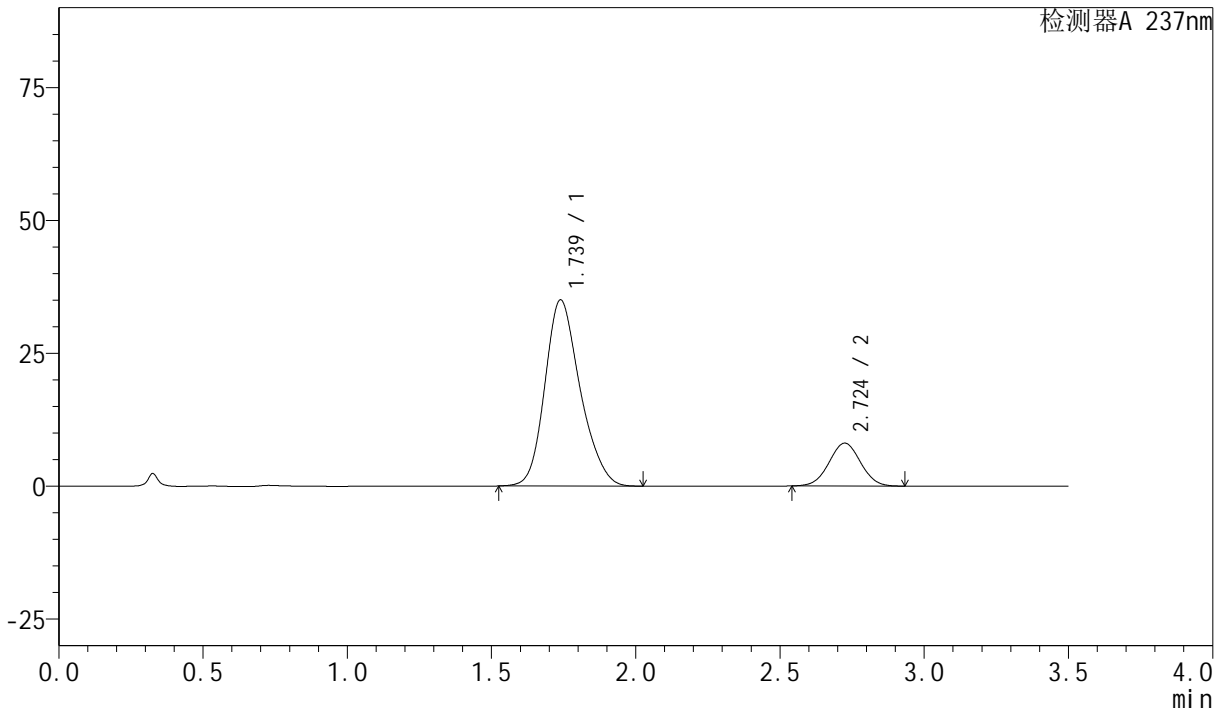
J301

<样品信息>

色谱柱:XB-C18(50mm*4.6mm,5µm) 流速: 2.0ml/min
柱温:30°C 波长:237nm
数据文件名: RC\$J301 - 0-175/29-437-2 - zzp-2024010921p-pH6.8jz-btq-rcqx-30min-P4.lcd
方法文件名: RC\$J301 - J301-rcqx-FX278.lcm
批处理文件名: RC\$J301 - 20240906-rcqx-Fx278.lcb
样品瓶号: 1-32
进样体积: 20 µl 版本号:6.115
进样时间: 2024/09/06 13:33:32 实验者: wangdan
处理时间 (V2): 2024/09/06 15:11:31 处理者: wangdan
仪器型号: SHIMADZU LC-2050C(FX278)

<色谱图>

mV



<峰表>

检测器A 237nm

峰号	保留时间	面积	面积%	高度	理论塔板数(USP)	拖尾因子	分离度(USP)
1	1.739	298028	82.893	35049	986	1.208	--
2	2.724	61506	17.107	8060	2921	1.020	4.656
总计		359535	100.000	43109			



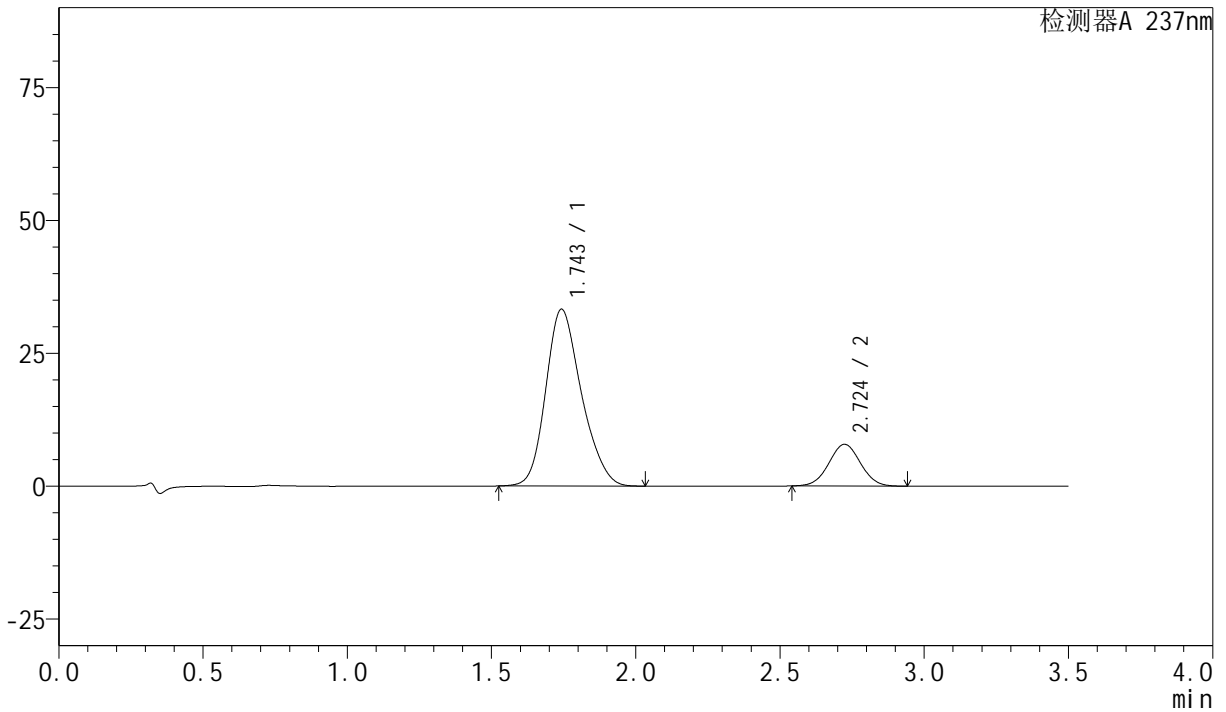
J301

<样品信息>

色谱柱:XB-C18(50mm*4.6mm,5µm) 流速: 2.0ml/min
柱温:30°C 波长:237nm
数据文件名: RC\$J301 - 0-175/29-438-2 - zzp-2024010921p-pH6.8jz-btq-rcqx-30min-P5.lcd
方法文件名: RC\$J301 - J301-rcqx-FX278.lcm
批处理文件名: RC\$J301 - 20240906-rcqx-Fx278.lcb
样品瓶号: 1-41
进样体积: 20 µl 版本号:6.115
进样时间: 2024/09/06 13:37:26 实验者: wangdan
处理时间 (V2): 2024/09/06 15:11:39 处理者: wangdan
仪器型号: SHIMADZU LC-2050C(FX278)

<色谱图>

mV



<峰表>

检测器A 237nm

峰号	保留时间	面积	面积%	高度	理论塔板数(USP)	拖尾因子	分离度(USP)
1	1.743	286424	82.706	33184	959	1.210	--
2	2.724	59892	17.294	7841	2914	1.022	4.597
总计		346317	100.000	41025			



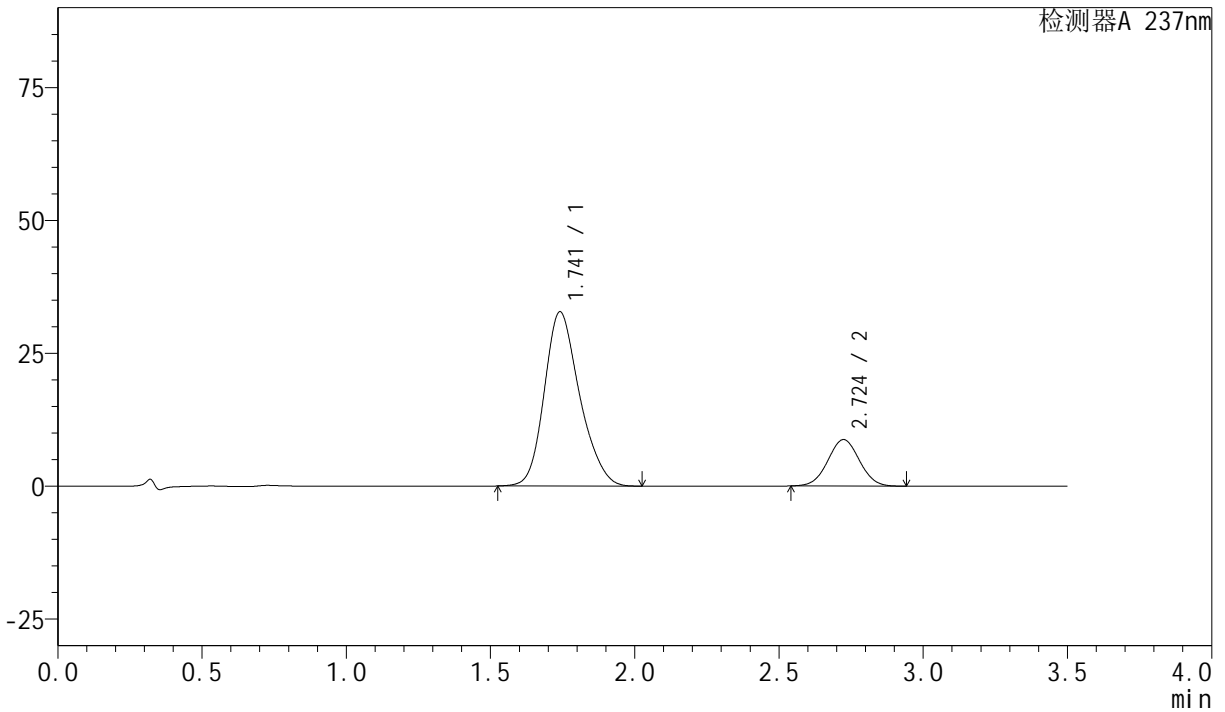
J301

<样品信息>

色谱柱:XB-C18(50mm*4.6mm,5μm) 流速: 2.0ml/min
柱温:30°C 波长:237nm
数据文件名: RC\$J301 - 0-175/29-441-2 - zzp-2024010921p-pH6.8jz-btq-rcqx-45min-P2.lcd
方法文件名: RC\$J301 - J301-rcqx-FX278.lcm
批处理文件名: RC\$J301 - 20240906-rcqx-Fx278.lcb
样品瓶号: 1-15
进样体积: 20 μl 版本号:6.115
进样时间: 2024/09/06 13:49:04 实验者: wangdan
处理时间 (V2): 2024/09/06 15:12:02 处理者: wangdan
仪器型号: SHIMADZU LC-2050C(FX278)

<色谱图>

mV



<峰表>

检测器A 237nm

峰号	保留时间	面积	面积%	高度	理论塔板数(USP)	拖尾因子	分离度(USP)
1	1.741	279371	80.730	32765	984	1.210	--
2	2.724	66684	19.270	8738	2917	1.022	4.641
总计		346055	100.000	41503			



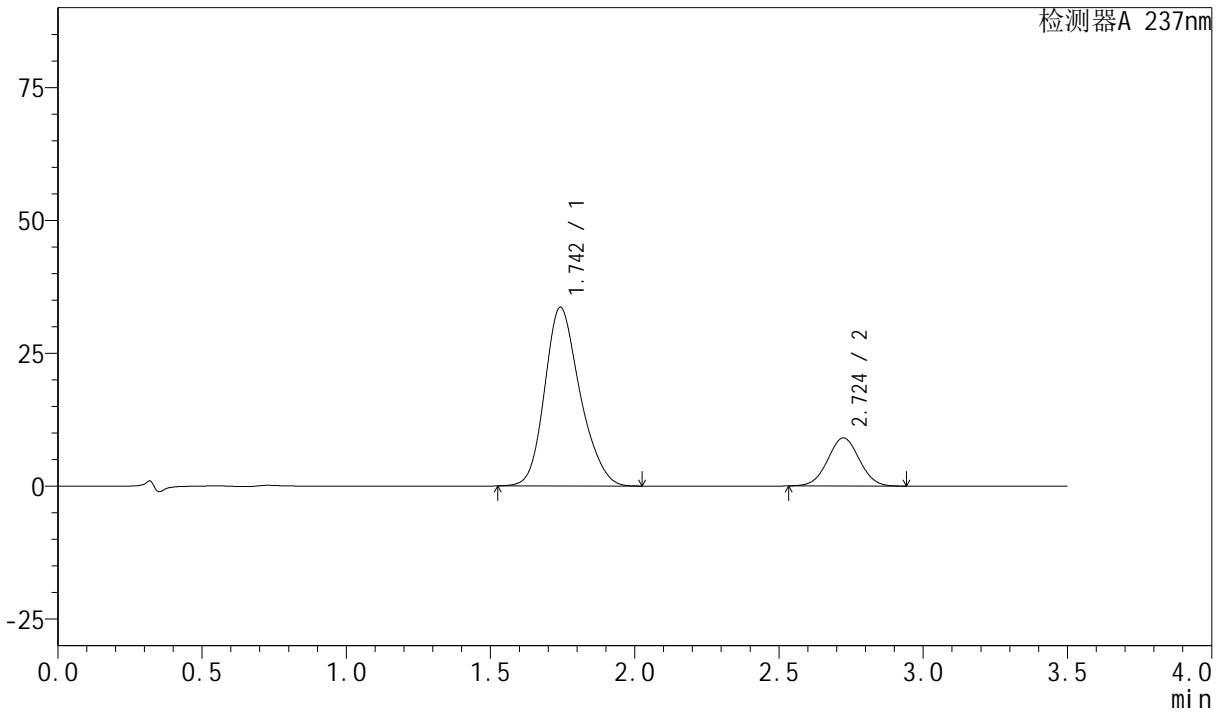
J301

<样品信息>

色谱柱:XB-C18(50mm*4.6mm,5µm) 流速: 2.0ml/min
柱温:30°C 波长:237nm
数据文件名: RC\$J301 - 0-175/29-442-2 - zzp-2024010921p-pH6.8jz-btq-rcqx-45min-P3.lcd
方法文件名: RC\$J301 - J301-rcqx-FX278.lcm
批处理文件名: RC\$J301 - 20240906-rcqx-Fx278.lcb
样品瓶号: 1-24
进样体积: 20 µl 版本号:6.115
进样时间: 2024/09/06 13:52:55 实验者: wangdan
处理时间 (V2): 2024/09/06 15:12:09 处理者: wangdan
仪器型号: SHIMADZU LC-2050C(FX278)

<色谱图>

mV



<峰表>

检测器A 237nm

峰号	保留时间	面积	面积%	高度	理论塔板数(USP)	拖尾因子	分离度(USP)
1	1.742	286467	80.565	33550	986	1.208	--
2	2.724	69107	19.435	9043	2912	1.020	4.631
总计		355574	100.000	42592			



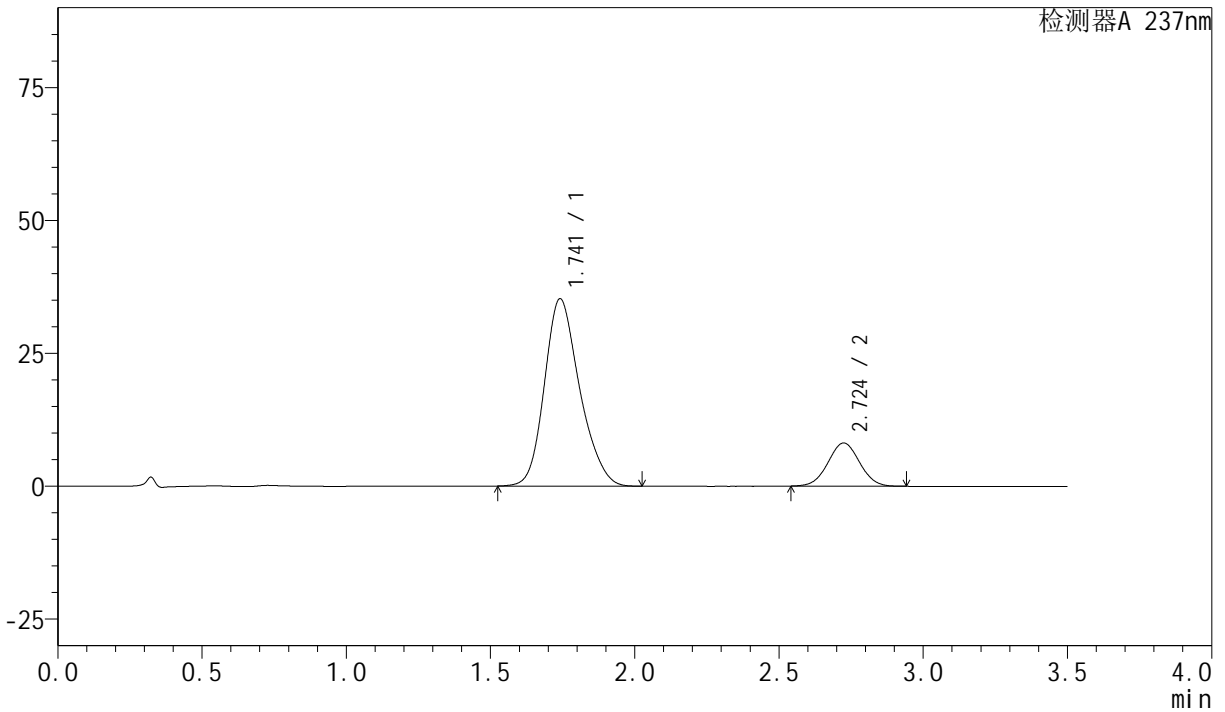
J301

<样品信息>

色谱柱:XB-C18(50mm*4.6mm,5µm) 流速: 2.0ml/min
柱温:30°C 波长:237nm
数据文件名: RC\$J301 - 0-175/29-443-2 - zzp-2024010921p-pH6.8jz-btq-rcqx-45min-P4.lcd
方法文件名: RC\$J301 - J301-rcqx-FX278.lcm
批处理文件名: RC\$J301 - 20240906-rcqx-Fx278.lcb
样品瓶号: 1-33
进样体积: 20 µl 版本号:6.115
进样时间: 2024/09/06 13:56:48 实验者: wangdan
处理时间 (V2): 2024/09/06 15:12:17 处理者: wangdan
仪器型号: SHIMADZU LC-2050C(FX278)

<色谱图>

mV



<峰表>

检测器A 237nm

峰号	保留时间	面积	面积%	高度	理论塔板数(USP)	拖尾因子	分离度(USP)
1	1.741	299503	82.869	35217	992	1.208	--
2	2.724	61916	17.131	8109	2919	1.021	4.651
总计		361419	100.000	43325			



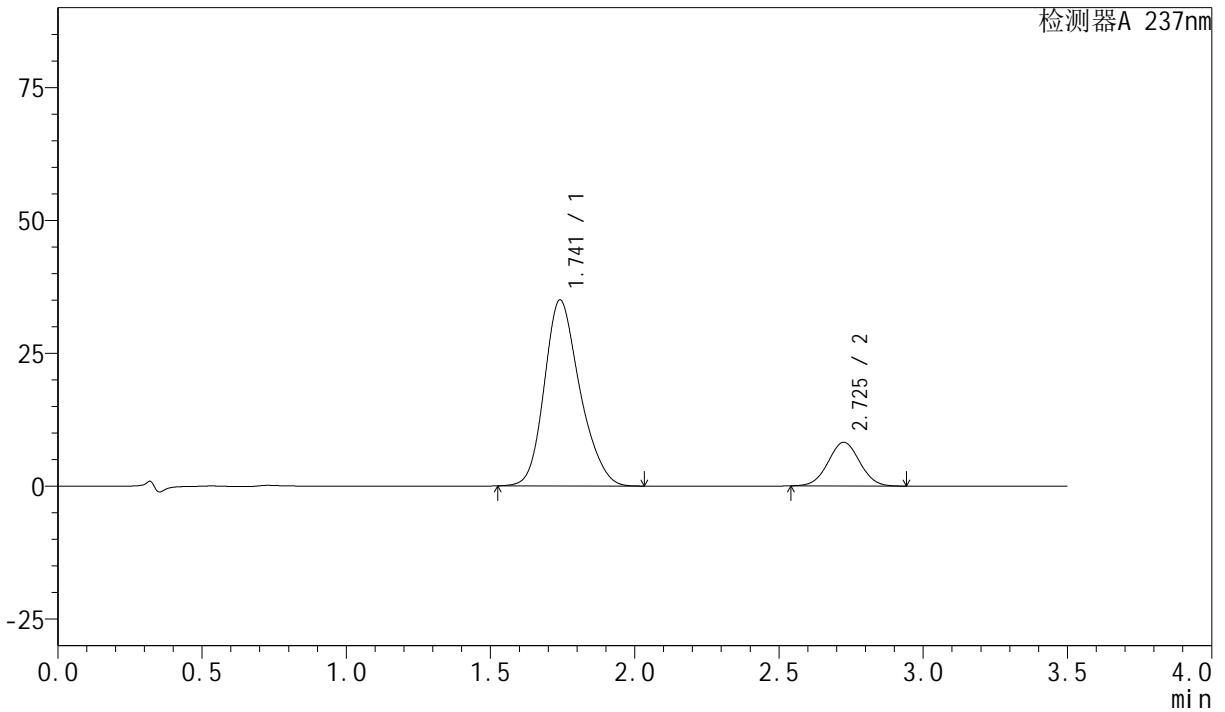
J301

<样品信息>

色谱柱:XB-C18(50mm*4.6mm,5µm) 流速: 2.0ml/min
柱温:30°C 波长:237nm
数据文件名: RC\$J301 - 0-175/29-444-2 - zzp-2024010921p-pH6.8jz-btq-rcqx-45min-P5.lcd
方法文件名: RC\$J301 - J301-rcqx-FX278.lcm
批处理文件名: RC\$J301 - 20240906-rcqx-Fx278.lcb
样品瓶号: 1-42
进样体积: 20 µl 版本号:6.115
进样时间: 2024/09/06 14:00:41 实验者: wangdan
处理时间 (V2): 2024/09/06 15:12:25 处理者: wangdan
仪器型号: SHIMADZU LC-2050C(FX278)

<色谱图>

mV



<峰表>

检测器A 237nm

峰号	保留时间	面积	面积%	高度	理论塔板数(USP)	拖尾因子	分离度(USP)
1	1.741	300036	82.721	34982	976	1.211	--
2	2.725	62673	17.279	8206	2922	1.021	4.635
总计		362709	100.000	43188			



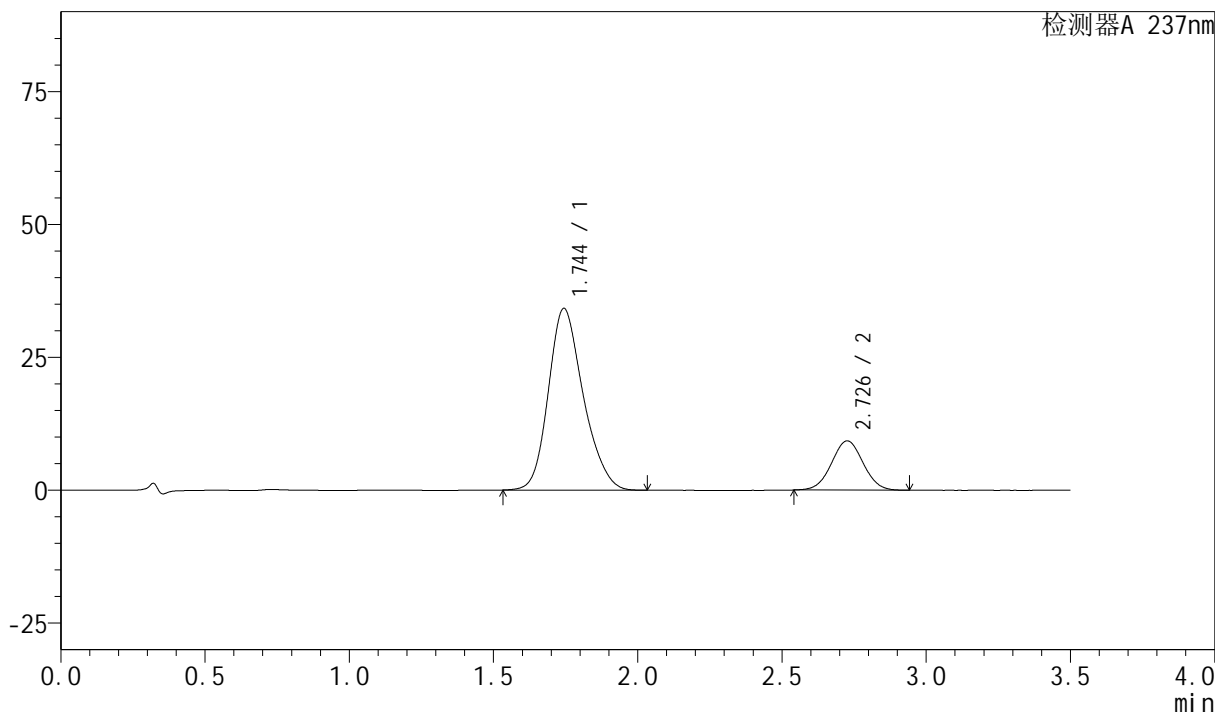
J301

<样品信息>

色谱柱:XB-C18(50mm*4.6mm,5µm) 流速: 2.0ml/min
柱温:30°C 波长:237nm
数据文件名: RC\$J301 - 0-175/29-448-2 - zzp-2024010921p-pH6.8jz-btq-rcqx-60min-P3.lcd
方法文件名: RC\$J301 - J301-rcqx-FX278.lcm
批处理文件名: RC\$J301 - 20240906-rcqx-Fx278.lcb
样品瓶号: 1-25
进样体积: 20 µl 版本号:6.115
进样时间: 2024/09/06 14:16:12 实验者: wangdan
处理时间 (V2): 2024/09/06 15:12:56 处理者: wangdan
仪器型号: SHIMADZU LC-2050C(FX278)

<色谱图>

mV



<峰表>

检测器A 237nm

峰号	保留时间	面积	面积%	高度	理论塔板数(USP)	拖尾因子	分离度(USP)
1	1.744	287886	80.289	34144	1013	1.208	--
2	2.726	70678	19.711	9244	2923	1.022	4.668
总计		358564	100.000	43388			



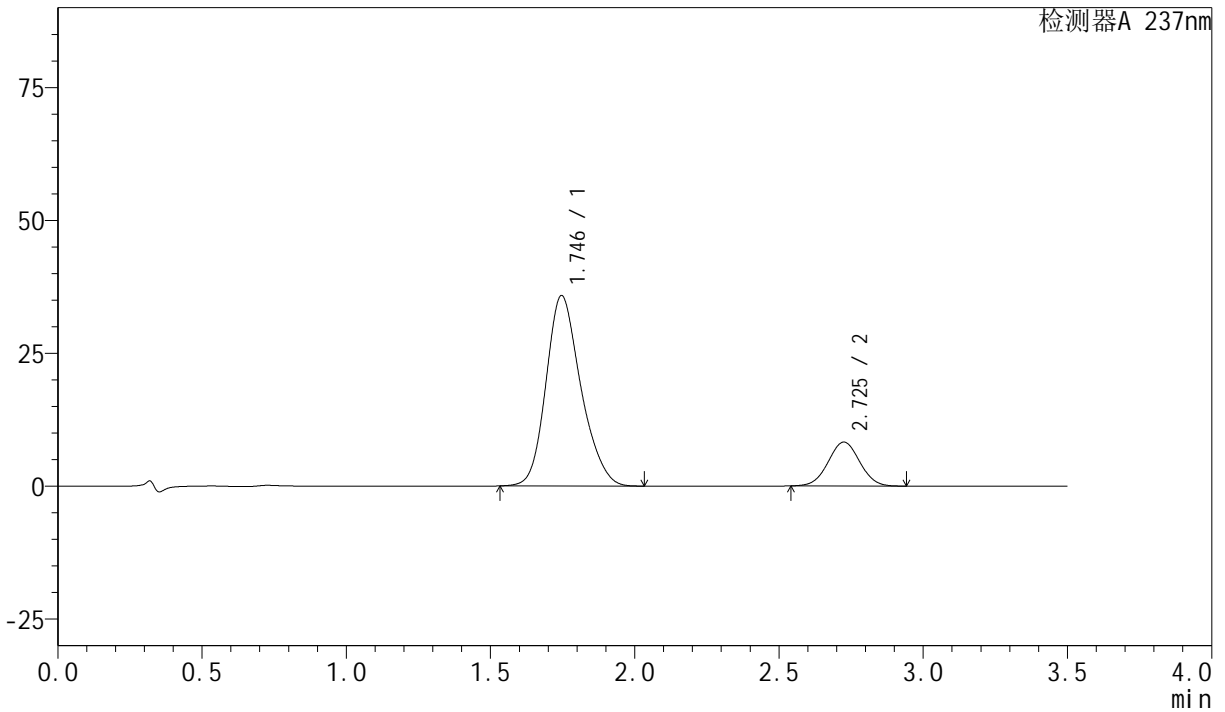
J301

<样品信息>

色谱柱:XB-C18(50mm*4.6mm,5µm) 流速: 2.0ml/min
柱温:30°C 波长:237nm
数据文件名: RC\$J301 - 0-175/29-449-2 - zzp-2024010921p-pH6.8jz-btq-rcqx-60min-P4.lcd
方法文件名: RC\$J301 - J301-rcqx-FX278.lcm
批处理文件名: RC\$J301 - 20240906-rcqx-Fx278.lcb
样品瓶号: 1-34
进样体积: 20 µl 版本号:6.115
进样时间: 2024/09/06 14:20:06 实验者: wangdan
处理时间 (V2): 2024/09/06 15:13:03 处理者: wangdan
仪器型号: SHIMADZU LC-2050C(FX278)

<色谱图>

mV



<峰表>

检测器A 237nm

峰号	保留时间	面积	面积%	高度	理论塔板数(USP)	拖尾因子	分离度(USP)
1	1.746	300984	82.683	35848	1022	1.201	--
2	2.725	63038	17.317	8256	2926	1.022	4.660
总计		364022	100.000	44104			



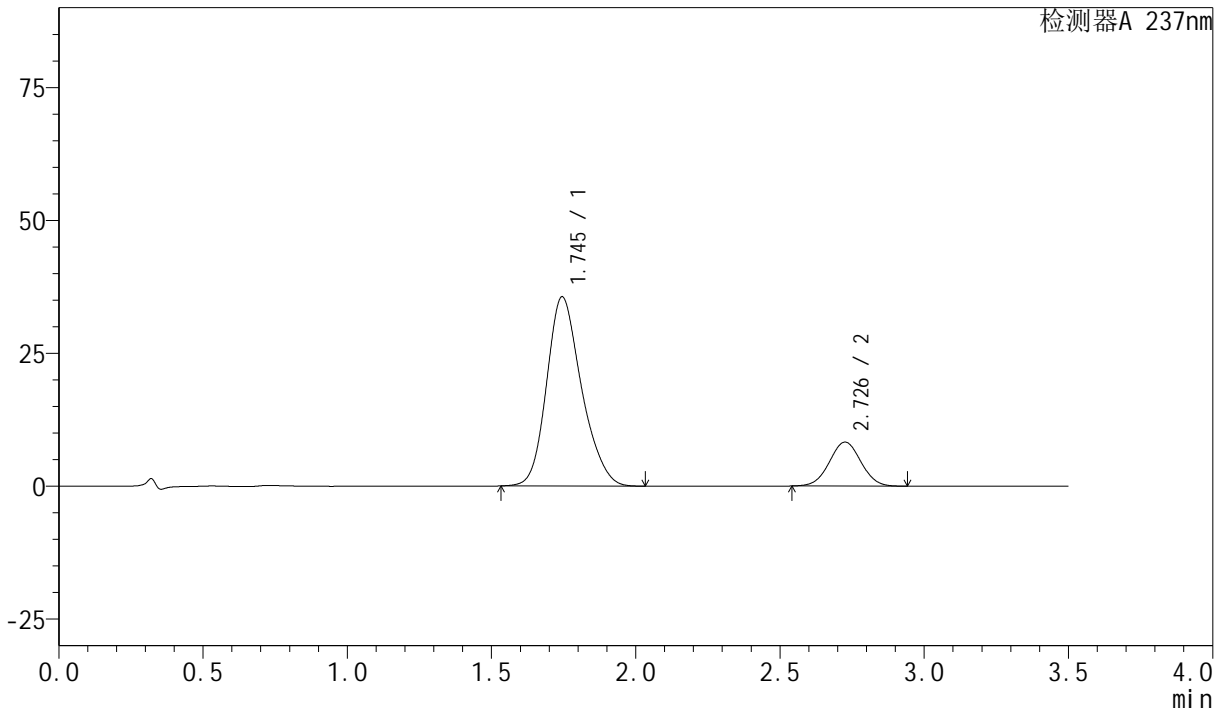
J301

<样品信息>

色谱柱:XB-C18(50mm*4.6mm,5µm) 流速: 2.0ml/min
柱温:30°C 波长:237nm
数据文件名: RC\$J301 - 0-175/29-450-2 - zzp-2024010921p-pH6.8jz-btq-rcqx-60min-P5.lcd
方法文件名: RC\$J301 - J301-rcqx-FX278.lcm
批处理文件名: RC\$J301 - 20240906-rcqx-Fx278.lcb
样品瓶号: 1-43
进样体积: 20 µl 版本号:6.115
进样时间: 2024/09/06 14:23:58 实验者: wangdan
处理时间 (V2): 2024/09/06 15:13:11 处理者: wangdan
仪器型号: SHIMADZU LC-2050C(FX278)

<色谱图>

mV



<峰表>

检测器A 237nm

峰号	保留时间	面积	面积%	高度	理论塔板数(USP)	拖尾因子	分离度(USP)
1	1.745	299527	82.595	35591	1017	1.206	--
2	2.726	63120	17.405	8254	2925	1.021	4.665
总计		362648	100.000	43845			



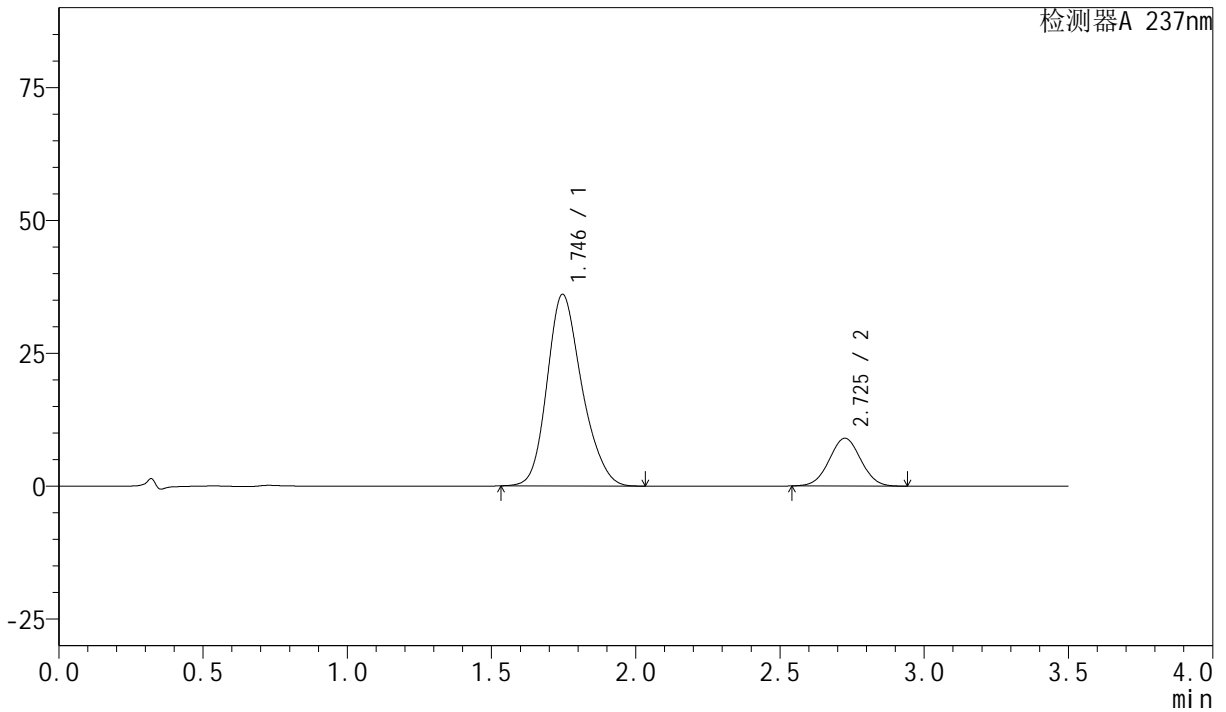
J301

<样品信息>

色谱柱:XB-C18(50mm*4.6mm,5µm) 流速: 2.0ml/min
柱温:30°C 波长:237nm
数据文件名: RC\$J301 - 0-175/29-452-2 - zzp-2024010921p-pH6.8jz-btq-rcqx-JX-P1.lcd
方法文件名: RC\$J301 - J301-rcqx-FX278.lcm
批处理文件名: RC\$J301 - 20240906-rcqx-Fx278.lcb
样品瓶号: 1-8
进样体积: 20 µl 版本号:6.115
进样时间: 2024/09/06 14:31:44 实验者: wangdan
处理时间 (V2): 2024/09/06 15:13:26 处理者: wangdan
仪器型号: SHIMADZU LC-2050C(FX278)

<色谱图>

mV



<峰表>

检测器A 237nm

峰号	保留时间	面积	面积%	高度	理论塔板数(USP)	拖尾因子	分离度(USP)
1	1.746	302553	81.536	36069	1023	1.204	--
2	2.725	68515	18.464	8971	2924	1.022	4.660
总计		371067	100.000	45041			



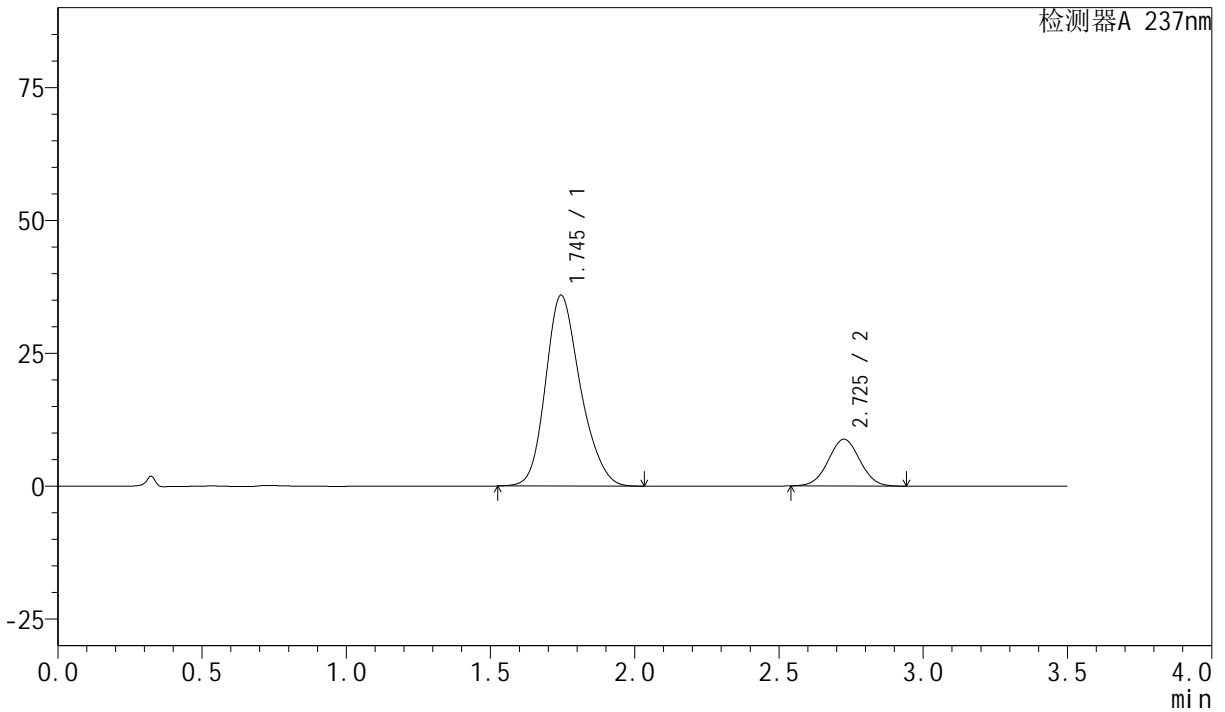
J301

<样品信息>

色谱柱:XB-C18(50mm*4.6mm,5μm) 流速: 2.0ml/min
柱温:30°C 波长:237nm
数据文件名: RC\$J301 - 0-175/29-453-2 - zzp-2024010921p-pH6.8jz-btq-rcqx-JX-P2.lcd
方法文件名: RC\$J301 - J301-rcqx-FX278.lcm
批处理文件名: RC\$J301 - 20240906-rcqx-Fx278.lcb
样品瓶号: 1-17
进样体积: 20 μl 版本号:6.115
进样时间: 2024/09/06 14:35:37 实验者: wangdan
处理时间 (V2): 2024/09/06 15:13:34 处理者: wangdan
仪器型号: SHIMADZU LC-2050C(FX278)

<色谱图>

mV



<峰表>

检测器A 237nm

峰号	保留时间	面积	面积%	高度	理论塔板数(USP)	拖尾因子	分离度(USP)
1	1.745	301989	81.818	35901	1019	1.204	--
2	2.725	67109	18.182	8782	2925	1.021	4.668
总计		369099	100.000	44683			



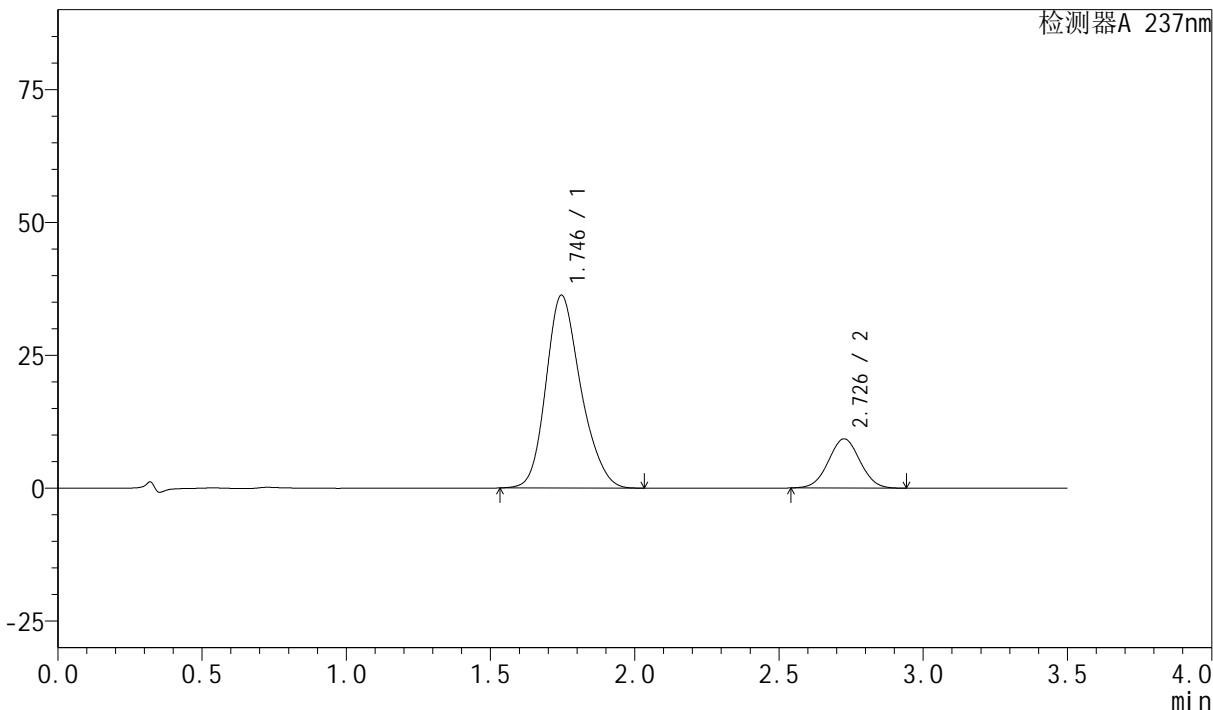
J301

<样品信息>

色谱柱:XB-C18(50mm*4.6mm,5µm) 流速: 2.0ml/min
柱温:30°C 波长:237nm
数据文件名: RC\$J301 - 0-175/29-454-2 - zzp-2024010921p-pH6.8jz-btq-rcqx-JX-P3.lcd
方法文件名: RC\$J301 - J301-rcqx-FX278.lcm
批处理文件名: RC\$J301 - 20240906-rcqx-Fx278.lcb
样品瓶号: 1-26
进样体积: 20 µl 版本号:6.115
进样时间: 2024/09/06 14:39:31 实验者: wangdan
处理时间 (V2): 2024/09/06 15:13:42 处理者: wangdan
仪器型号: SHIMADZU LC-2050C(FX278)

<色谱图>

mV



<峰表>

检测器A 237nm

峰号	保留时间	面积	面积%	高度	理论塔板数(USP)	拖尾因子	分离度(USP)
1	1.746	305081	81.203	36283	1019	1.205	--
2	2.726	70619	18.797	9234	2929	1.021	4.662
总计		375699	100.000	45517			



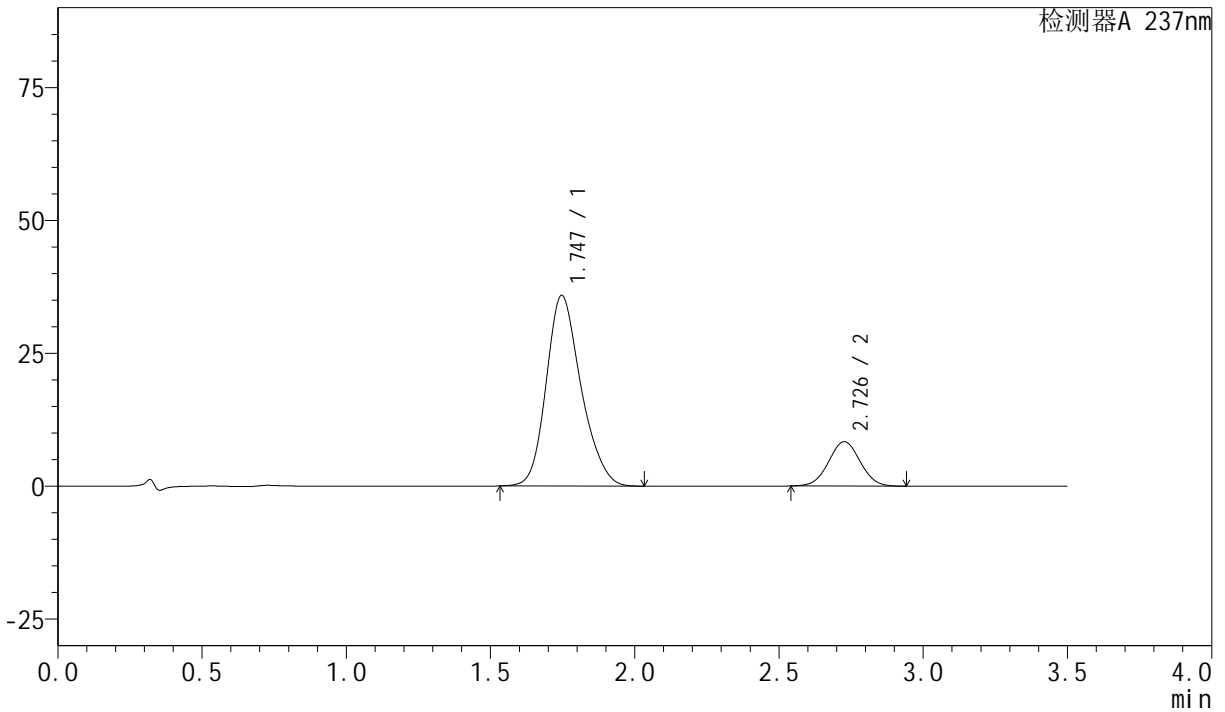
J301

<样品信息>

色谱柱:XB-C18(50mm*4.6mm,5µm) 流速: 2.0ml/min
柱温:30°C 波长:237nm
数据文件名: RC\$J301 - 0-175/29-456-2 - zzp-2024010921p-pH6.8jz-btq-rcqx-JX-P5.lcd
方法文件名: RC\$J301 - J301-rcqx-FX278.lcm
批处理文件名: RC\$J301 - 20240906-rcqx-Fx278.lcb
样品瓶号: 1-44
进样体积: 20 µl 版本号:6.115
进样时间: 2024/09/06 14:47:17 实验者: wangdan
处理时间 (V2): 2024/09/06 15:13:57 处理者: wangdan
仪器型号: SHIMADZU LC-2050C(FX278)

<色谱图>

mV



<峰表>

检测器A 237nm

峰号	保留时间	面积	面积%	高度	理论塔板数(USP)	拖尾因子	分离度(USP)
1	1.747	301145	82.538	35870	1024	1.206	--
2	2.726	63710	17.462	8337	2927	1.020	4.665
总计		364855	100.000	44207			

