

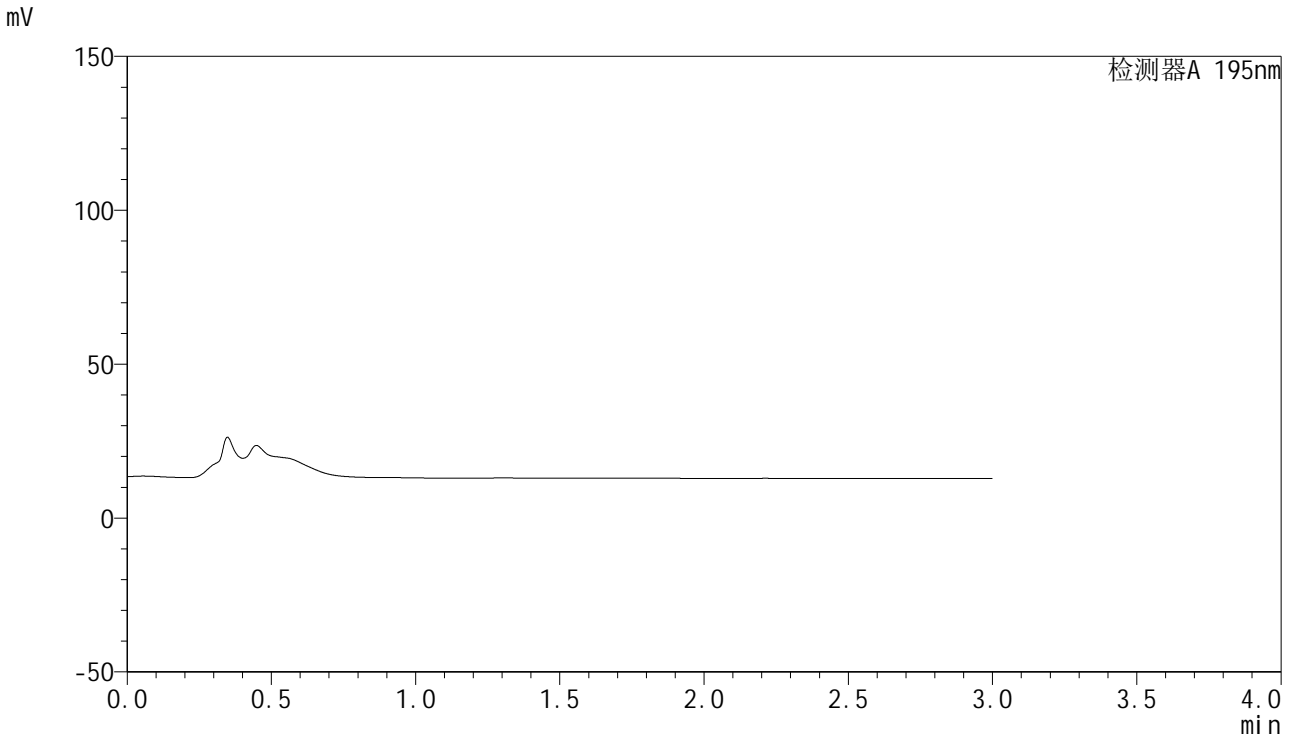


QTL-486

<样品信息>

色谱柱	: XB-C18(50mm*4.6mm,5μm)	流速	: 2.0ml/min
柱温	: 30°C	波长	: 195nm
数据文件名	: RC\$QTL-486 - 27-8/1-227-2 - zzp-2024081821p-pH6.0+1SDSjz-120mg-rcqx-rj.lcd		
方法文件名	: RC\$QTL-486 - QTL-486-czz-FX251.lcm		
批处理文件名	: RC\$QTL-486 - 20240905-rcqx-FX251.lcb		
样品瓶号	: 4-9	版本号	: 6.115
进样体积	: 20 μl	实验者	: jiangjinwei
进样时间	: 2024/09/05 23:17:03	处理者	: jiangjinwei
处理时间(V2)	: 2024/09/06 10:13:04		
仪器型号	: SHIMADZU LC-2050C (FX251)		

<色谱图>



<峰表>

检测器A 195nm

峰号	保留时间	面积	面积%	高度	理论塔板数(USP)	拖尾因子	分离度(USP)
总计							

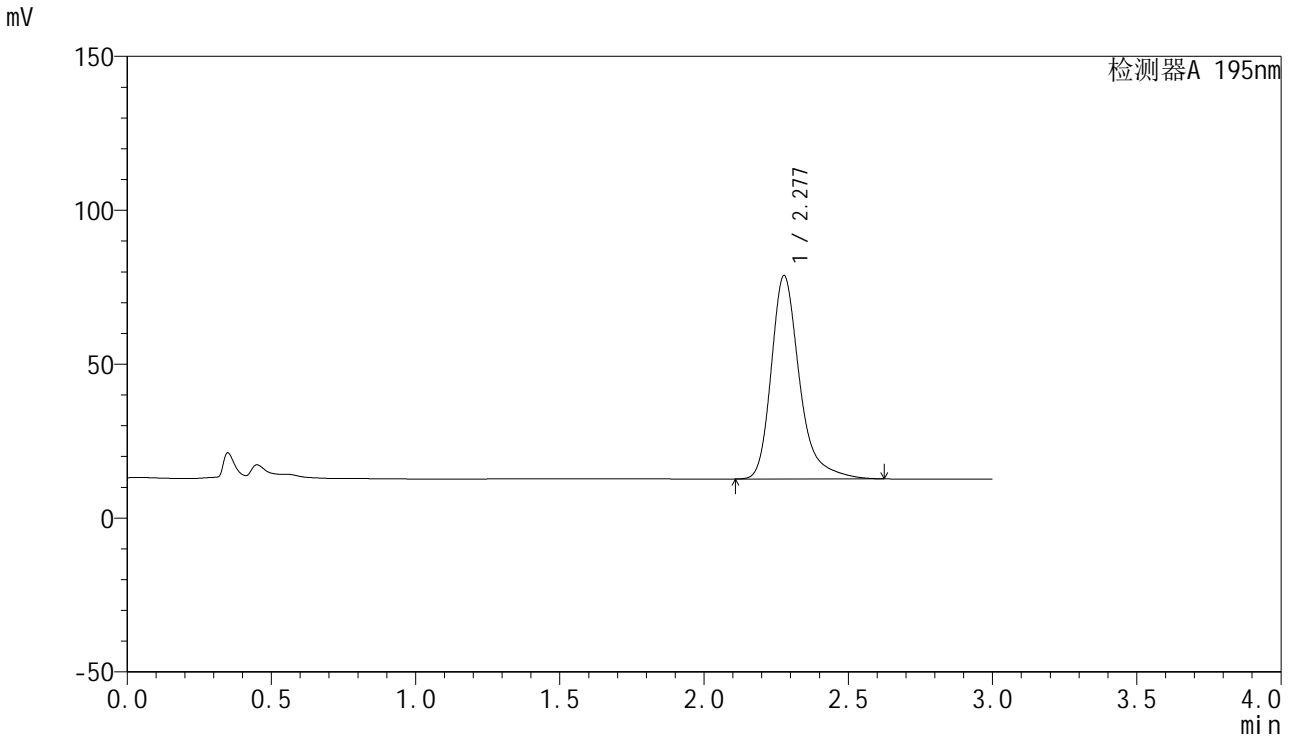


QTL-486

<样品信息>

色谱柱	: XB-C18(50mm*4.6mm,5µm)	流速	: 2.0ml/min
柱温	: 30°C	波长	: 195nm
数据文件名	: RC\$QTL-486 - 27-8/1-228-2 - zzp-2024081821p-pH6.0+1SDSjz-120mg-rcqx-dz1-1.lcd		
方法文件名	: RC\$QTL-486 - QTL-486-czz-FX251.lcm		
批处理文件名	: RC\$QTL-486 - 20240905-rcqx-FX251.lcb		
样品瓶号	: 4-18	版本号	: 6.115
进样体积	: 20 µl	实验者	: jiangjinwei
进样时间	: 2024/09/05 23:20:28	处理者	: jiangjinwei
处理时间(V2)	: 2024/09/06 10:13:08		
仪器型号	: SHIMADZU LC-2050C (FX251)		

<色谱图>



<峰表>

检测器A 195nm

峰号	保留时间	面积	面积%	高度	理论塔板数(USP)	拖尾因子	分离度(USP)
1	2.277	451245	100.000	65956	2825	1.324	--
总计		451245	100.000	65956			

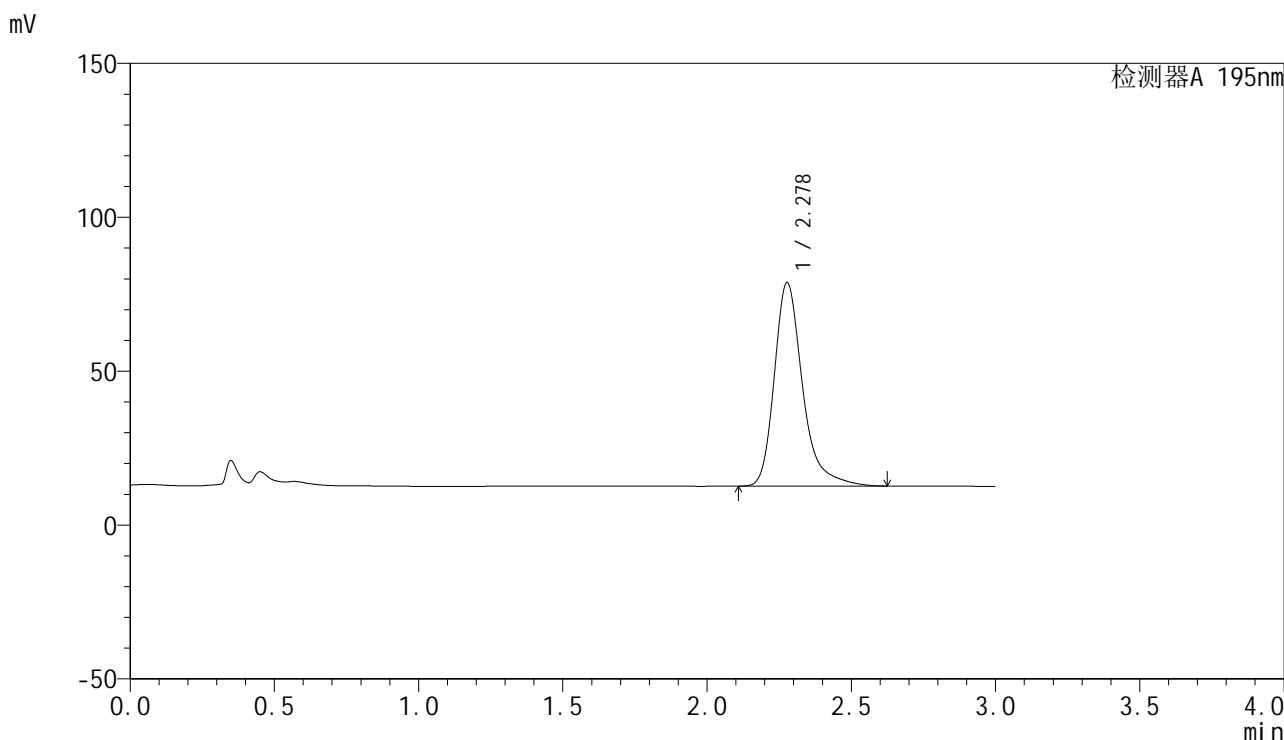


QTL-486

<样品信息>

色谱柱	: XB-C18(50mm*4.6mm,5μm)	流速	: 2.0ml/min
柱温	: 30°C	波长	: 195nm
数据文件名	: RC\$QTL-486 - 27-8/1-229-2 - zzp-2024081821p-pH6.0+1SDSjz-120mg-rcqx-dz1-2.lcd		
方法文件名	: RC\$QTL-486 - QTL-486-czz-FX251.lcm		
批处理文件名	: RC\$QTL-486 - 20240905-rcqx-FX251.lcb		
样品瓶号	: 4-18	版本号	: 6.115
进样体积	: 20 μl	实验者	: jiangjinwei
进样时间	: 2024/09/05 23:23:53	处理者	: jiangjinwei
处理时间(V2)	: 2024/09/06 10:13:11		
仪器型号	: SHIMADZU LC-2050C (FX251)		

<色谱图>



<峰表>

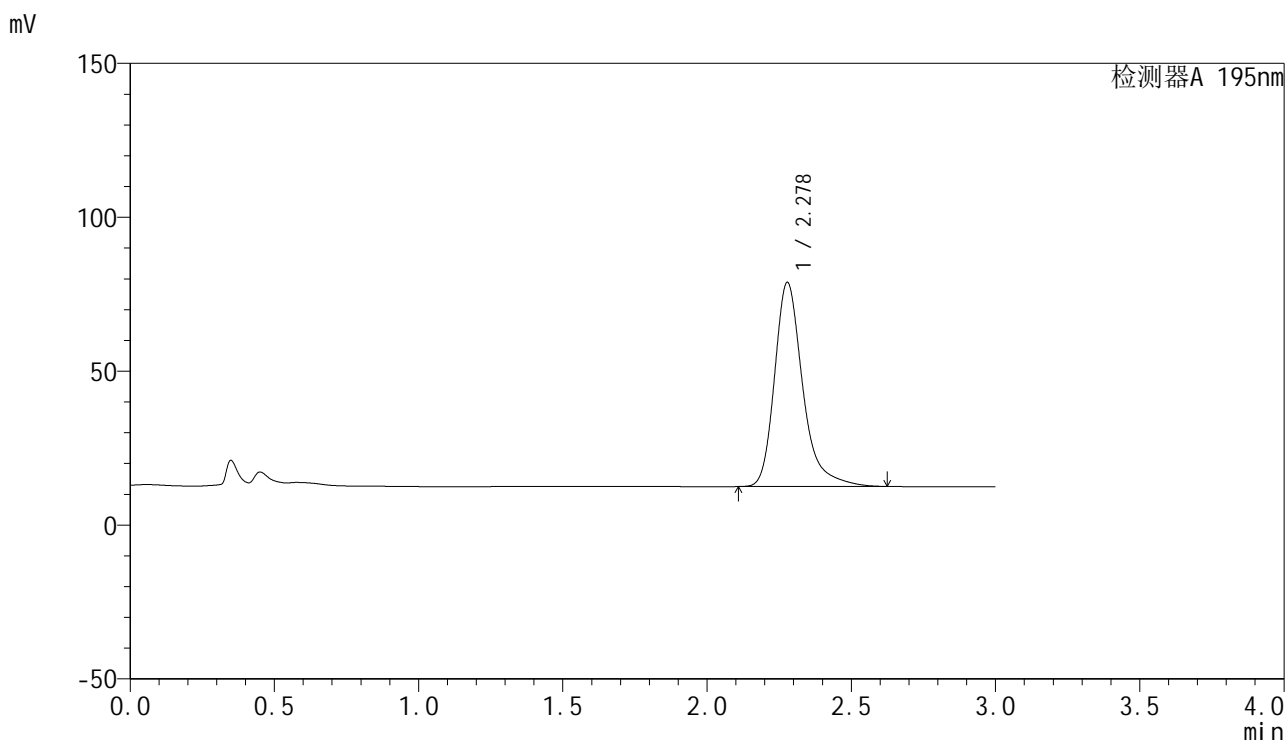
检测器A 195nm

峰号	保留时间	面积	面积%	高度	理论塔板数(USP)	拖尾因子	分离度(USP)
1	2.278	451647	100.000	66085	2831	1.324	--
总计		451647	100.000	66085			

<样品信息>

色谱柱 : XB-C18(50mm*4.6mm,5 μ m) 流速: 2.0ml/min
柱温 : 30 $^{\circ}$ C 波长: 195nm
数据文件名 : RC\$QTL-486 - 27-8/1-230-2 - zzp-2024081821p-pH6.0+1SDSjz-120mg-rcqx-dz1-3.lcd
方法文件名 : RC\$QTL-486 - QTL-486-czz-FX251.lcm
批处理文件名: RC\$QTL-486 - 20240905-rcqx-FX251.lcb
样品瓶号 : 4-18
进样体积 : 20 μ l 版本号: 6.115
进样时间 : 2024/09/05 23:27:17 实验者: jiangjinwei
处理时间(V2) : 2024/09/06 10:13:15 处理者: jiangjinwei
仪器型号 : SHIMADZU LC-2050C (FX251)

<色谱图>



<峰表>

检测器A 195nm

峰号	保留时间	面积	面积%	高度	理论塔板数(USP)	拖尾因子	分离度(USP)
1	2.278	451412	100.000	66301	2848	1.319	--
总计		451412	100.000	66301			

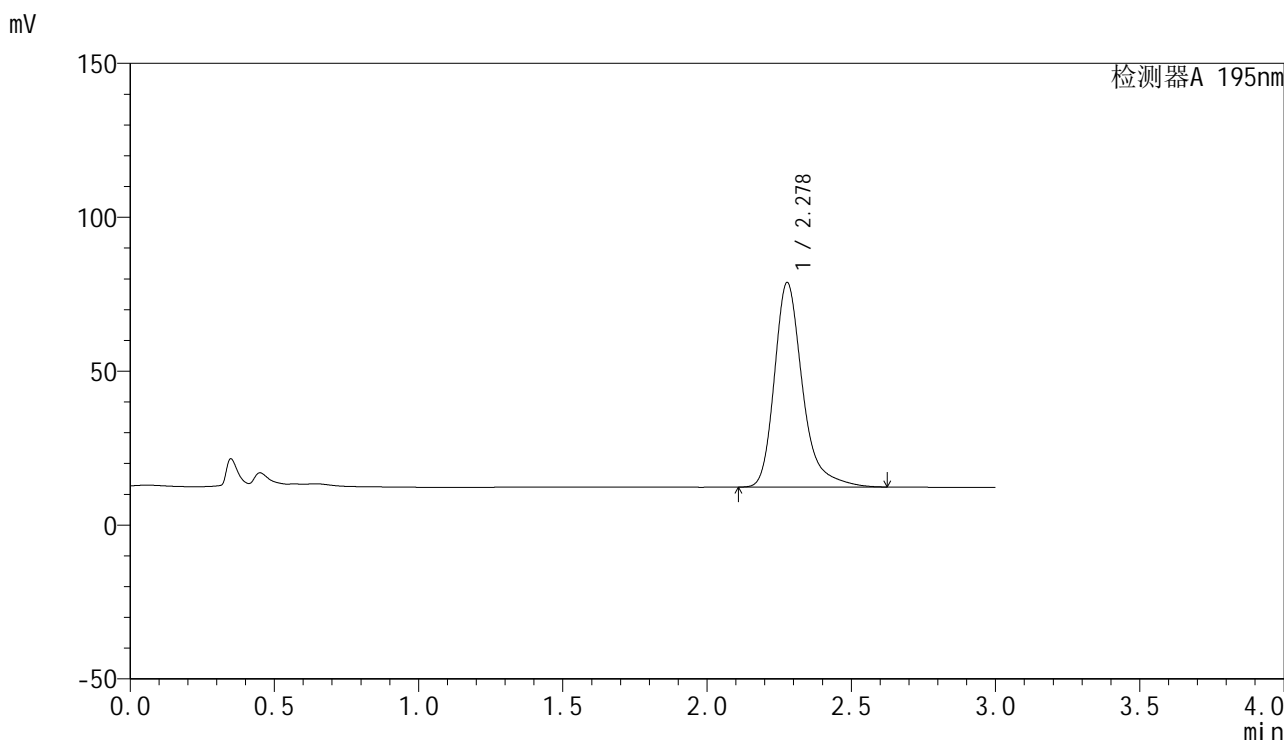


QTL-486

<样品信息>

色谱柱	: XB-C18(50mm*4.6mm,5μm)	流速	: 2.0ml/min
柱温	: 30°C	波长	: 195nm
数据文件名	: RC\$QTL-486 - 27-8/1-231-2 - zzp-2024081821p-pH6.0+1SDSjz-120mg-rcqx-dz1-4.lcd		
方法文件名	: RC\$QTL-486 - QTL-486-czz-FX251.lcm		
批处理文件名	: RC\$QTL-486 - 20240905-rcqx-FX251.lcb		
样品瓶号	: 4-18	版本号	: 6.115
进样体积	: 20 μl	实验者	: jiangjinwei
进样时间	: 2024/09/05 23:30:42	处理者	: jiangjinwei
处理时间(V2)	: 2024/09/06 10:13:17		
仪器型号	: SHIMADZU LC-2050C (FX251)		

<色谱图>



<峰表>

检测器A 195nm

峰号	保留时间	面积	面积%	高度	理论塔板数(USP)	拖尾因子	分离度(USP)
1	2.278	451364	100.000	66409	2859	1.316	--
总计		451364	100.000	66409			

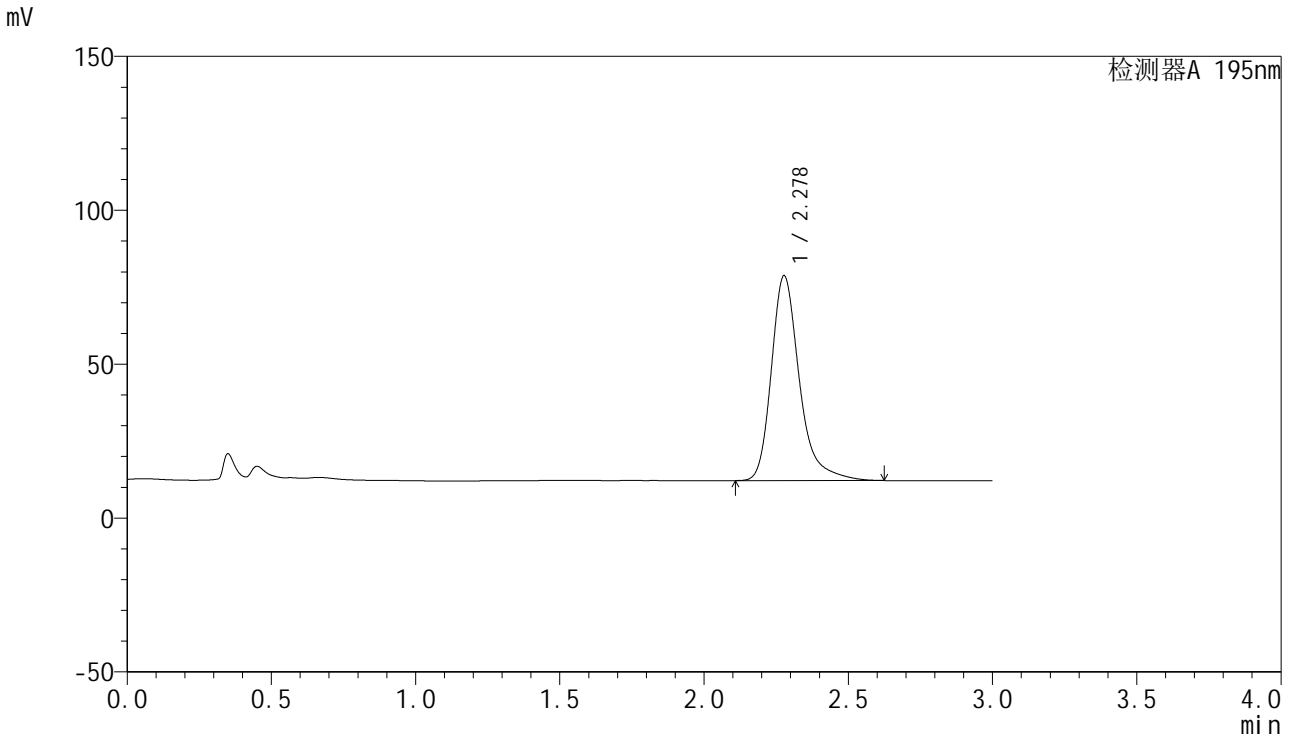


QTL-486

<样品信息>

色谱柱	: XB-C18(50mm*4.6mm,5μm)	流速	: 2.0ml/min
柱温	: 30°C	波长	: 195nm
数据文件名	: RC\$QTL-486 - 27-8/1-232-2 - zzp-2024081821p-pH6.0+1SDSjz-120mg-rcqx-dz1-5.lcd		
方法文件名	: RC\$QTL-486 - QTL-486-czz-FX251.lcm		
批处理文件名	: RC\$QTL-486 - 20240905-rcqx-FX251.lcb		
样品瓶号	: 4-18	版本号	: 6.115
进样体积	: 20 μl	实验者	: jiangjinwei
进样时间	: 2024/09/05 23:34:06	处理者	: jiangjinwei
处理时间(V2)	: 2024/09/06 10:13:20		
仪器型号	: SHIMADZU LC-2050C (FX251)		

<色谱图>



<峰表>

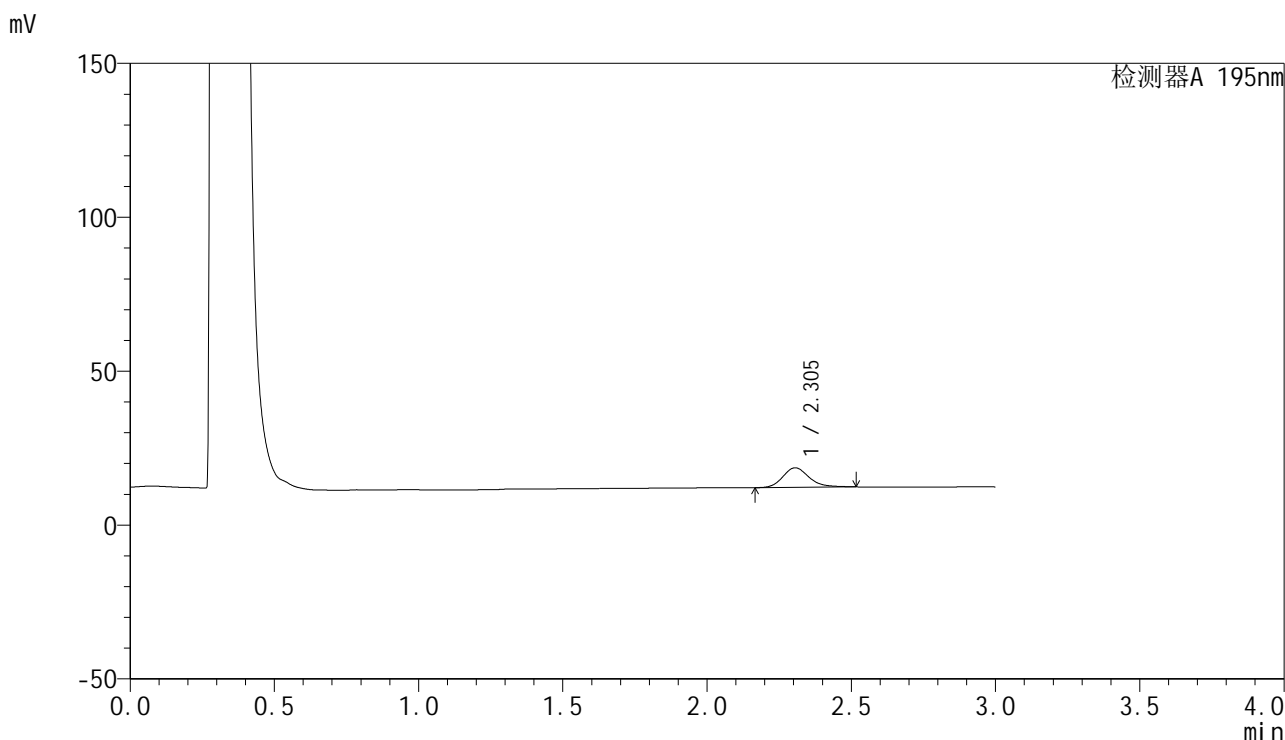
检测器A 195nm

峰号	保留时间	面积	面积%	高度	理论塔板数(USP)	拖尾因子	分离度(USP)
1	2.278	451106	100.000	66471	2866	1.314	--
总计		451106	100.000	66471			

<样品信息>

色谱柱 : XB-C18(50mm*4.6mm,5 μ m) 流速: 2.0ml/min
柱温 : 30 $^{\circ}$ C 波长: 195nm
数据文件名 : RC\$QTL-486 - 27-8/1-233-2 - zzp-2024081821p-pH6.0+1SDSjz-120mg-rcqx-p1-5min.lcd
方法文件名 : RC\$QTL-486 - QTL-486-czz-FX251.lcm
批处理文件名: RC\$QTL-486 - 20240905-rcqx-FX251.lcb
样品瓶号 : 4-1
进样体积 : 20 μ l 版本号: 6.115
进样时间 : 2024/09/05 23:37:29 实验者: jiangjinwei
处理时间(V2) : 2024/09/06 10:13:23 处理者: jiangjinwei
仪器型号 : SHIMADZU LC-2050C (FX251)

<色谱图>



<峰表>

检测器A 195nm

峰号	保留时间	面积	面积%	高度	理论塔板数(USP)	拖尾因子	分离度(USP)
1	2.305	40332	100.000	6368	3203	1.203	--
总计		40332	100.000	6368			

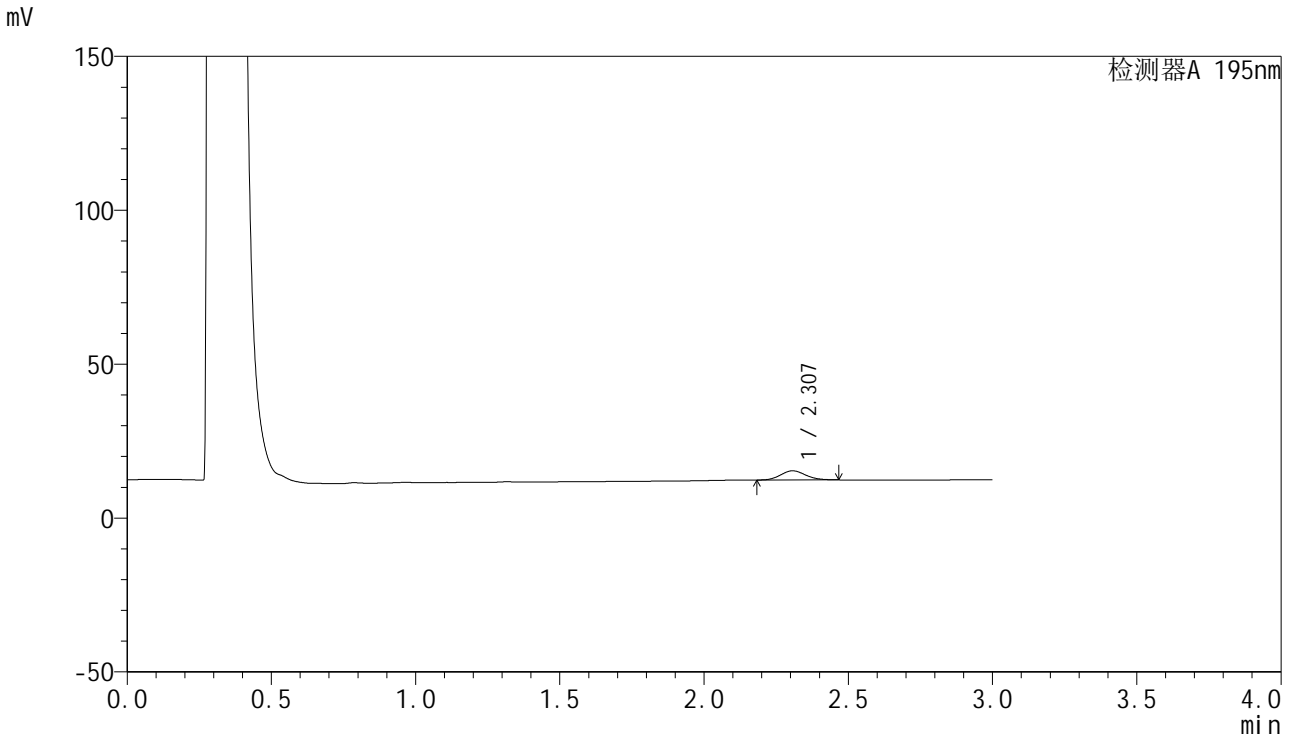


QTL-486

<样品信息>

色谱柱	: XB-C18(50mm*4.6mm,5μm)	流速	: 2.0ml/min
柱温	: 30°C	波长	: 195nm
数据文件名	: RC\$QTL-486 - 27-8/1-234-2 - zzp-2024081821p-pH6.0+1SDSjz-120mg-rcqx-p2-5min.lcd		
方法文件名	: RC\$QTL-486 - QTL-486-czz-FX251.lcm		
批处理文件名	: RC\$QTL-486 - 20240905-rcqx-FX251.lcb		
样品瓶号	: 4-10	版本号	: 6.115
进样体积	: 20 μl	实验者	: jiangjinwei
进样时间	: 2024/09/05 23:40:52	处理者	: jiangjinwei
处理时间(V2)	: 2024/09/06 10:13:26		
仪器型号	: SHIMADZU LC-2050C (FX251)		

<色谱图>



<峰表>

检测器A 195nm

峰号	保留时间	面积	面积%	高度	理论塔板数(USP)	拖尾因子	分离度(USP)
1	2.307	17925	100.000	2976	3387	1.115	--
总计		17925	100.000	2976			

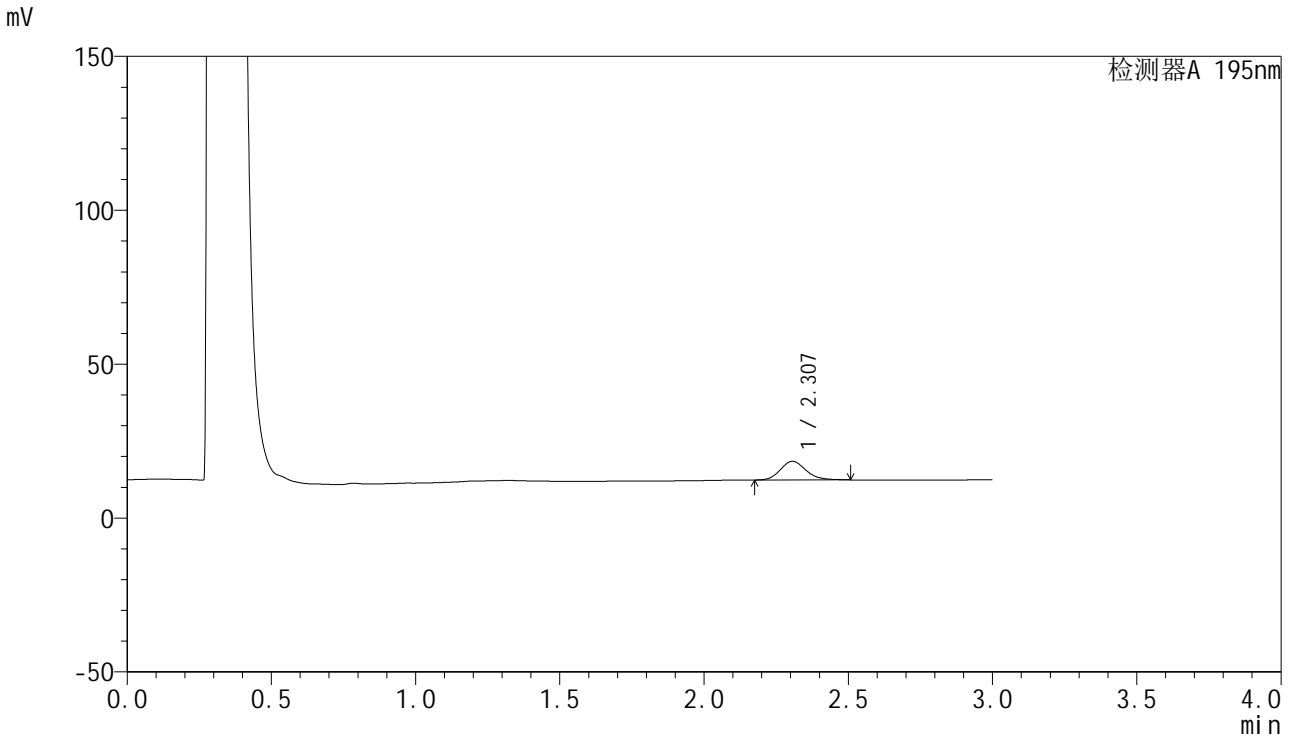


QTL-486

<样品信息>

色谱柱	: XB-C18(50mm*4.6mm,5μm)	流速	: 2.0ml/min
柱温	: 30°C	波长	: 195nm
数据文件名	: RC\$QTL-486 - 27-8/1-235-2 - zzp-2024081821p-pH6.0+1SDSjz-120mg-rcqx-p3-5min.lcd		
方法文件名	: RC\$QTL-486 - QTL-486-czz-FX251.lcm		
批处理文件名	: RC\$QTL-486 - 20240905-rcqx-FX251.lcb		
样品瓶号	: 4-19	版本号	: 6.115
进样体积	: 20 μl	实验者	: jiangjinwei
进样时间	: 2024/09/05 23:44:15	处理者	: jiangjinwei
处理时间(V2)	: 2024/09/06 10:13:29		
仪器型号	: SHIMADZU LC-2050C (FX251)		

<色谱图>



<峰表>

检测器A 195nm

峰号	保留时间	面积	面积%	高度	理论塔板数(USP)	拖尾因子	分离度(USP)
1	2.307	37383	100.000	6059	3318	1.167	--
总计		37383	100.000	6059			

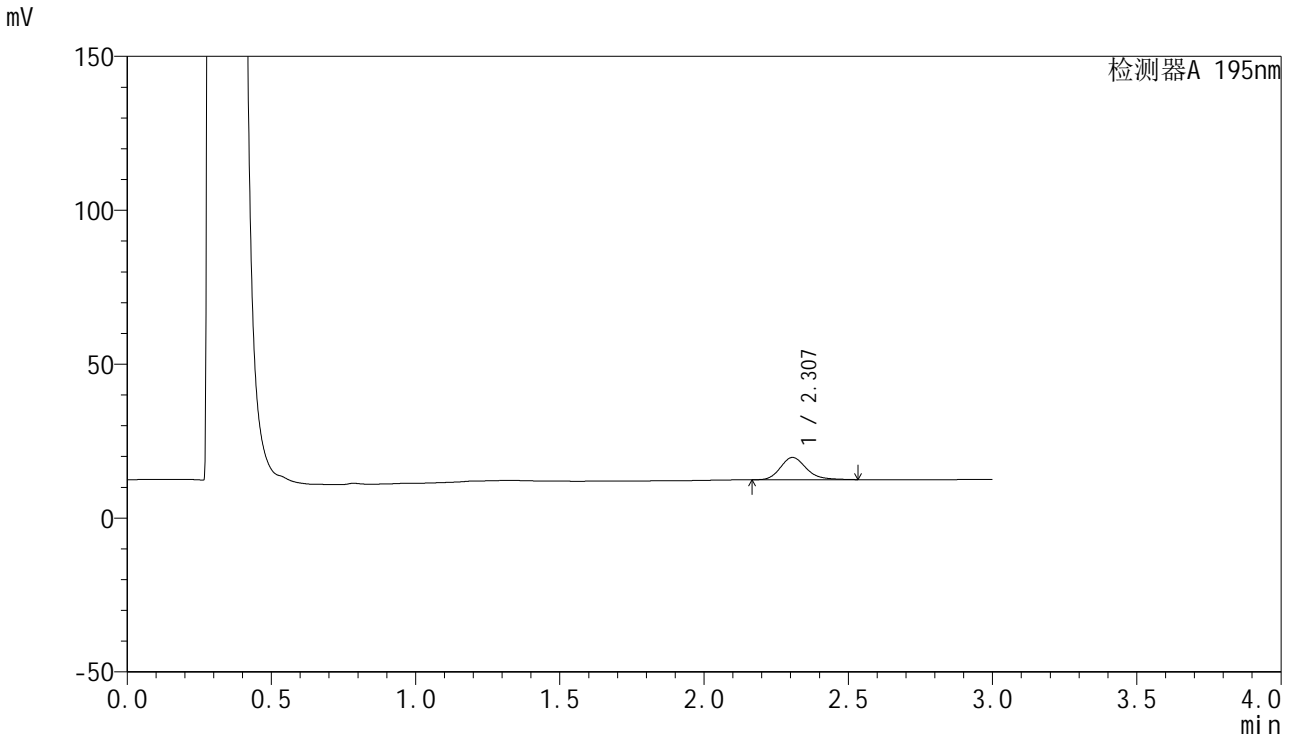


QTL-486

<样品信息>

色谱柱	: XB-C18(50mm*4.6mm,5μm)	流速	: 2.0ml/min
柱温	: 30°C	波长	: 195nm
数据文件名	: RC\$QTL-486 - 27-8/1-236-2 - zzp-2024081821p-pH6.0+1SDSjz-120mg-rcqx-p4-5min.lcd		
方法文件名	: RC\$QTL-486 - QTL-486-czz-FX251.lcm		
批处理文件名	: RC\$QTL-486 - 20240905-rcqx-FX251.lcb		
样品瓶号	: 4-28	版本号	: 6.115
进样体积	: 20 μl	实验者	: jiangjinwei
进样时间	: 2024/09/05 23:47:38	处理者	: jiangjinwei
处理时间(V2)	: 2024/09/06 10:13:31		
仪器型号	: SHIMADZU LC-2050C (FX251)		

<色谱图>



<峰表>

检测器A 195nm

峰号	保留时间	面积	面积%	高度	理论塔板数(USP)	拖尾因子	分离度(USP)
1	2.307	45383	100.000	7242	3280	1.202	--
总计		45383	100.000	7242			

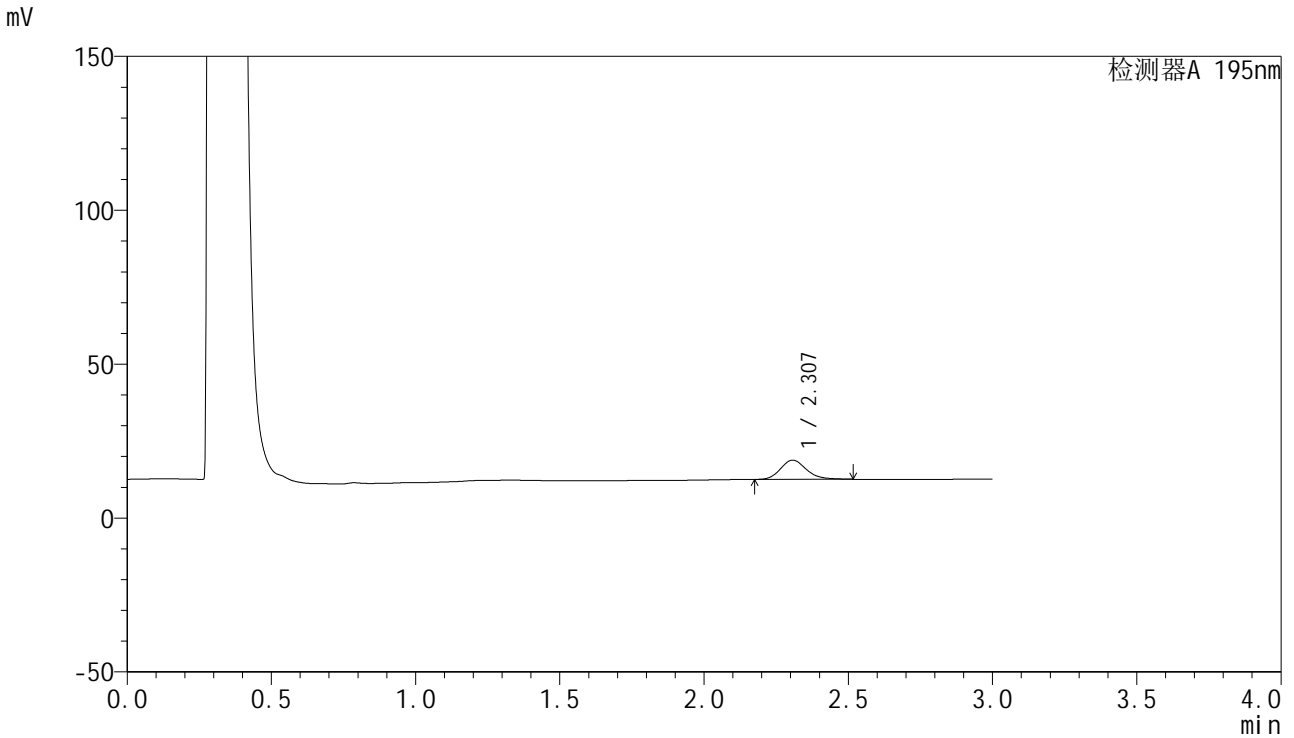


QTL-486

<样品信息>

色谱柱 : XB-C18(50mm*4.6mm,5μm) 流速: 2.0ml/min
 柱温 : 30°C 波长: 195nm
 数据文件名 : RC\$QTL-486 - 27-8/1-237-2 - zzp-2024081821p-pH6.0+1SDSjz-120mg-rcqx-p5-5min.lcd
 方法文件名 : RC\$QTL-486 - QTL-486-czz-FX251.lcm
 批处理文件名: RC\$QTL-486 - 20240905-rcqx-FX251.lcb
 样品瓶号 : 4-37
 进样体积 : 20 μl 版本号: 6.115
 进样时间 : 2024/09/05 23:51:01 实验者: jiangjinwei
 处理时间(V2) : 2024/09/06 10:13:34 处理者: jiangjinwei
 仪器型号 : SHIMADZU LC-2050C (FX251)

<色谱图>



<峰表>

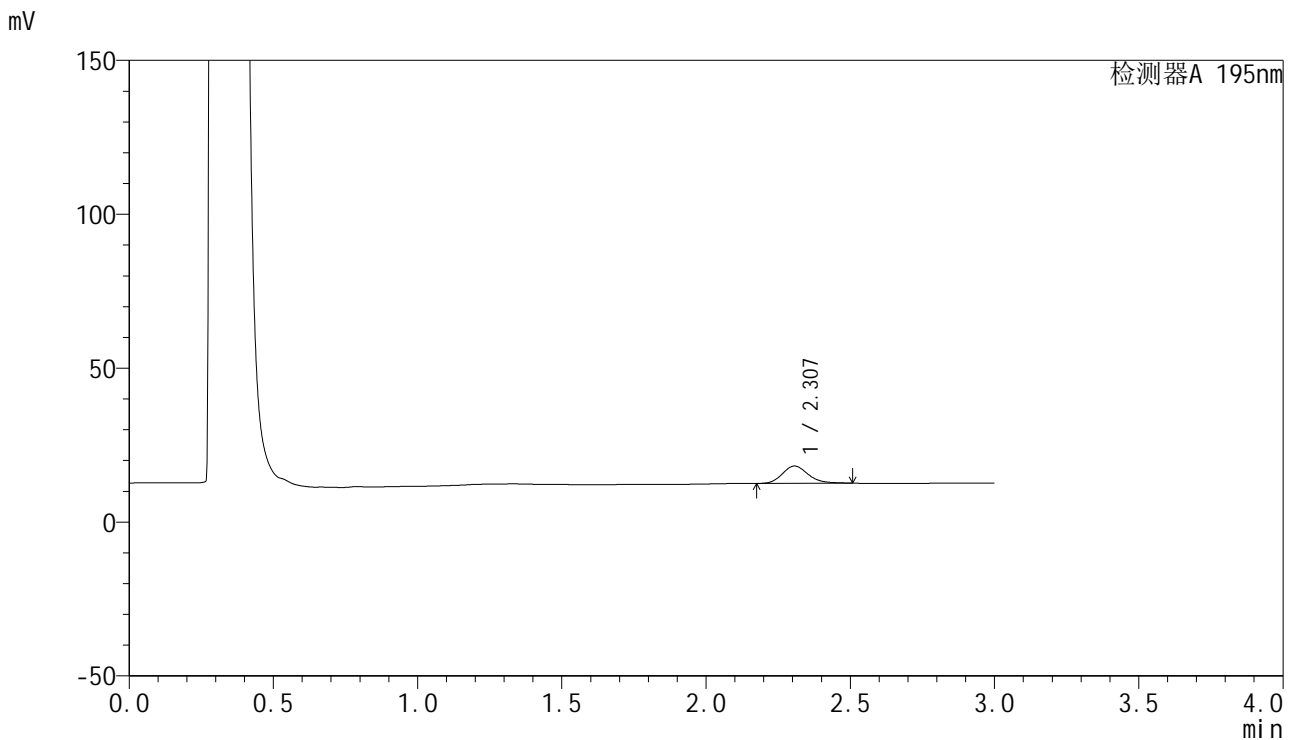
检测器A 195nm

峰号	保留时间	面积	面积%	高度	理论塔板数(USP)	拖尾因子	分离度(USP)
1	2.307	38955	100.000	6241	3271	1.190	--
总计		38955	100.000	6241			

<样品信息>

色谱柱 : XB-C18(50mm*4.6mm,5 μ m) 流速: 2.0ml/min
柱温 : 30 $^{\circ}$ C 波长: 195nm
数据文件名 : RC\$QTL-486 - 27-8/1-238-2 - zzp-2024081821p-pH6.0+1SDSjz-120mg-rcqx-p6-5min.lcd
方法文件名 : RC\$QTL-486 - QTL-486-czz-FX251.lcm
批处理文件名: RC\$QTL-486 - 20240905-rcqx-FX251.lcb
样品瓶号 : 4-46
进样体积 : 20 μ l 版本号: 6.115
进样时间 : 2024/09/05 23:54:24 实验者: jiangjinwei
处理时间(V2) : 2024/09/06 10:13:37 处理者: jiangjinwei
仪器型号 : SHIMADZU LC-2050C (FX251)

<色谱图>



<峰表>

检测器A 195nm

峰号	保留时间	面积	面积%	高度	理论塔板数(USP)	拖尾因子	分离度(USP)
1	2.307	34898	100.000	5618	3278	1.184	--
总计		34898	100.000	5618			

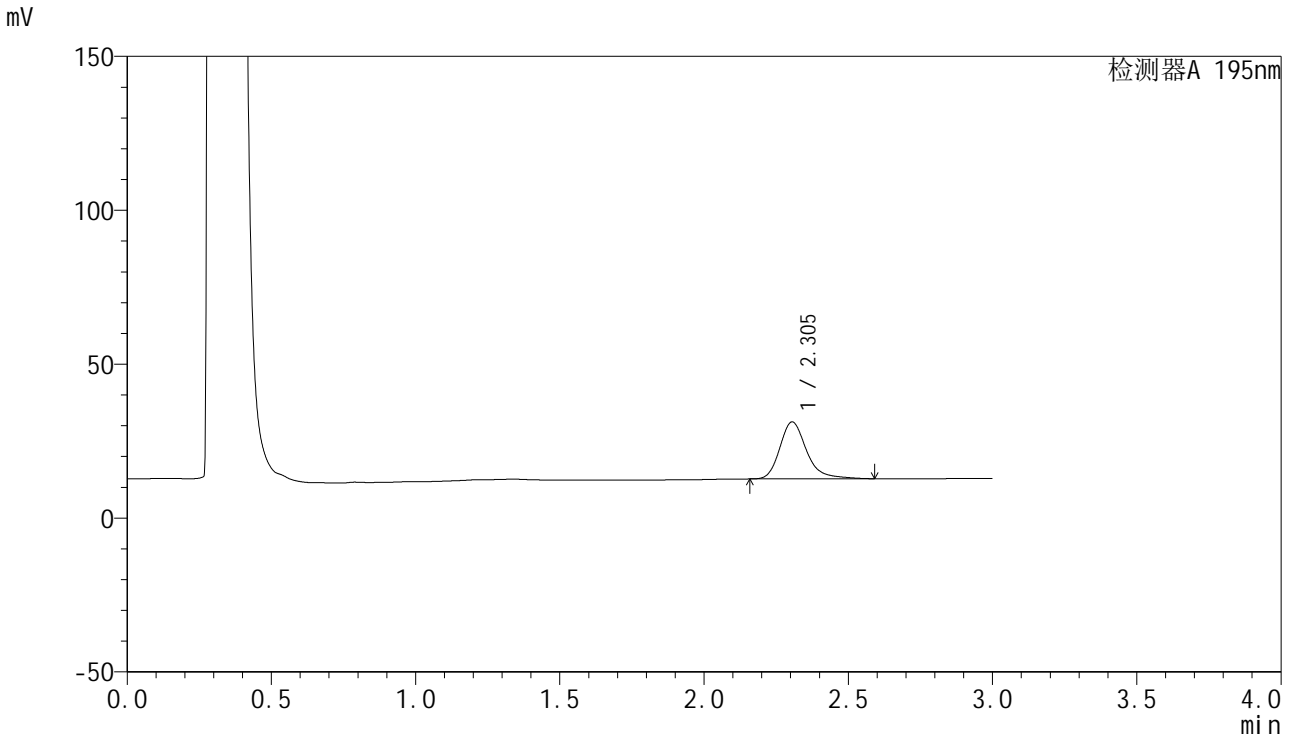


QTL-486

<样品信息>

色谱柱	: XB-C18(50mm*4.6mm,5μm)	流速	: 2.0ml/min
柱温	: 30°C	波长	: 195nm
数据文件名	: RC\$QTL-486 - 27-8/1-239-2 - zzp-2024081821p-pH6.0+1SDSjz-120mg-rcqx-p1-10min.lcd		
方法文件名	: RC\$QTL-486 - QTL-486-czz-FX251.lcm		
批处理文件名	: RC\$QTL-486 - 20240905-rcqx-FX251.lcb		
样品瓶号	: 4-2	版本号	: 6.115
进样体积	: 20 μl	实验者	: jiangjinwei
进样时间	: 2024/09/05 23:57:48	处理者	: jiangjinwei
处理时间(V2)	: 2024/09/06 10:13:40		
仪器型号	: SHIMADZU LC-2050C (FX251)		

<色谱图>



<峰表>

检测器A 195nm

峰号	保留时间	面积	面积%	高度	理论塔板数(USP)	拖尾因子	分离度(USP)
1	2.305	119753	100.000	18525	3177	1.273	--
总计		119753	100.000	18525			

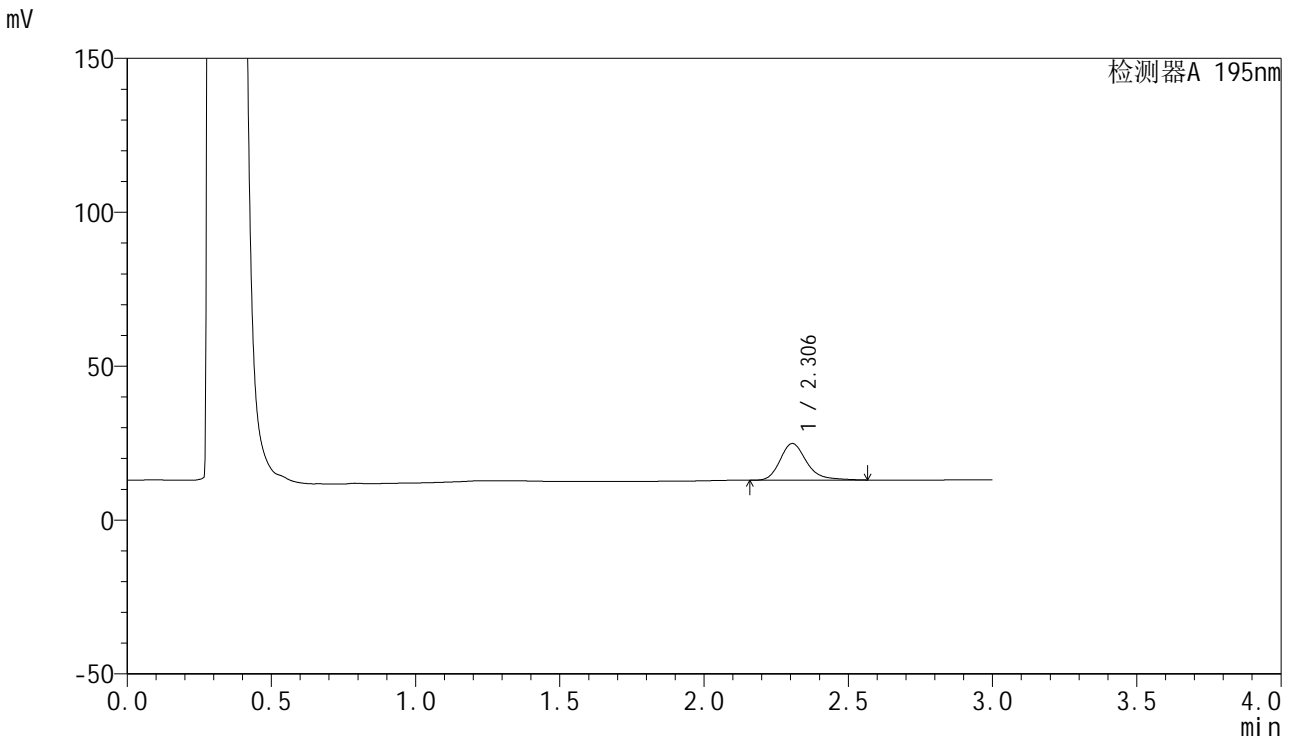


QTL-486

<样品信息>

色谱柱	: XB-C18(50mm*4.6mm,5μm)	流速	: 2.0ml/min
柱温	: 30°C	波长	: 195nm
数据文件名	: RC\$QTL-486 - 27-8/1-240-2 - zzp-2024081821p-pH6.0+1SDSjz-120mg-rcqx-p2-10min.lcd		
方法文件名	: RC\$QTL-486 - QTL-486-czz-FX251.lcm		
批处理文件名	: RC\$QTL-486 - 20240905-rcqx-FX251.lcb		
样品瓶号	: 4-11	版本号	: 6.115
进样体积	: 20 μl	实验者	: jiangjinwei
进样时间	: 2024/09/06 00:01:12	处理者	: jiangjinwei
处理时间(V2)	: 2024/09/06 10:13:43		
仪器型号	: SHIMADZU LC-2050C (FX251)		

<色谱图>



<峰表>

检测器A 195nm

峰号	保留时间	面积	面积%	高度	理论塔板数(USP)	拖尾因子	分离度(USP)
1	2.306	76545	100.000	11917	3187	1.260	--
总计		76545	100.000	11917			

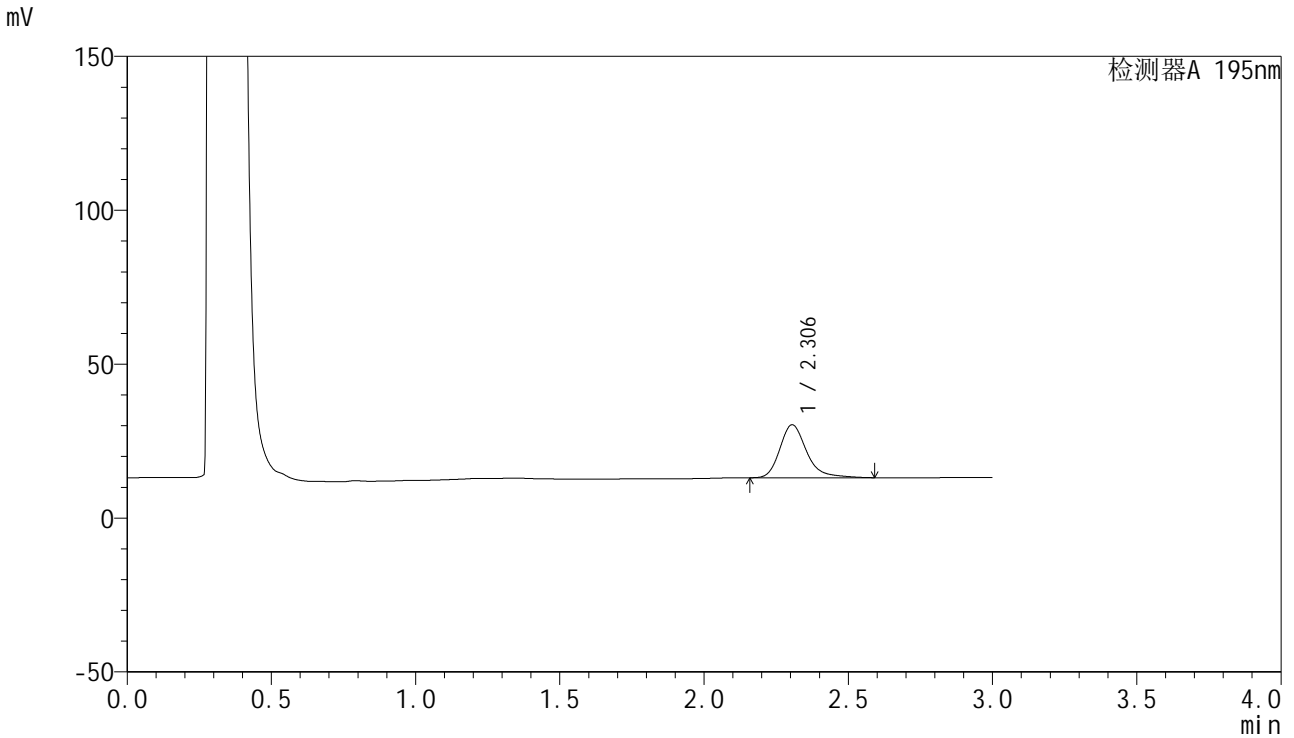


QTL-486

<样品信息>

色谱柱	: XB-C18(50mm*4.6mm,5μm)	流速	: 2.0ml/min
柱温	: 30°C	波长	: 195nm
数据文件名	: RC\$QTL-486 - 27-8/1-241-2 - zzp-2024081821p-pH6.0+1SDSjz-120mg-rcqx-p3-10min.lcd		
方法文件名	: RC\$QTL-486 - QTL-486-czz-FX251.lcm		
批处理文件名	: RC\$QTL-486 - 20240905-rcqx-FX251.lcb		
样品瓶号	: 4-20	版本号	: 6.115
进样体积	: 20 μl	实验者	: jiangjinwei
进样时间	: 2024/09/06 00:04:35	处理者	: jiangjinwei
处理时间(V2)	: 2024/09/06 10:13:45		
仪器型号	: SHIMADZU LC-2050C (FX251)		

<色谱图>



<峰表>

检测器A 195nm

峰号	保留时间	面积	面积%	高度	理论塔板数(USP)	拖尾因子	分离度(USP)
1	2.306	111610	100.000	17221	3161	1.277	--
总计		111610	100.000	17221			

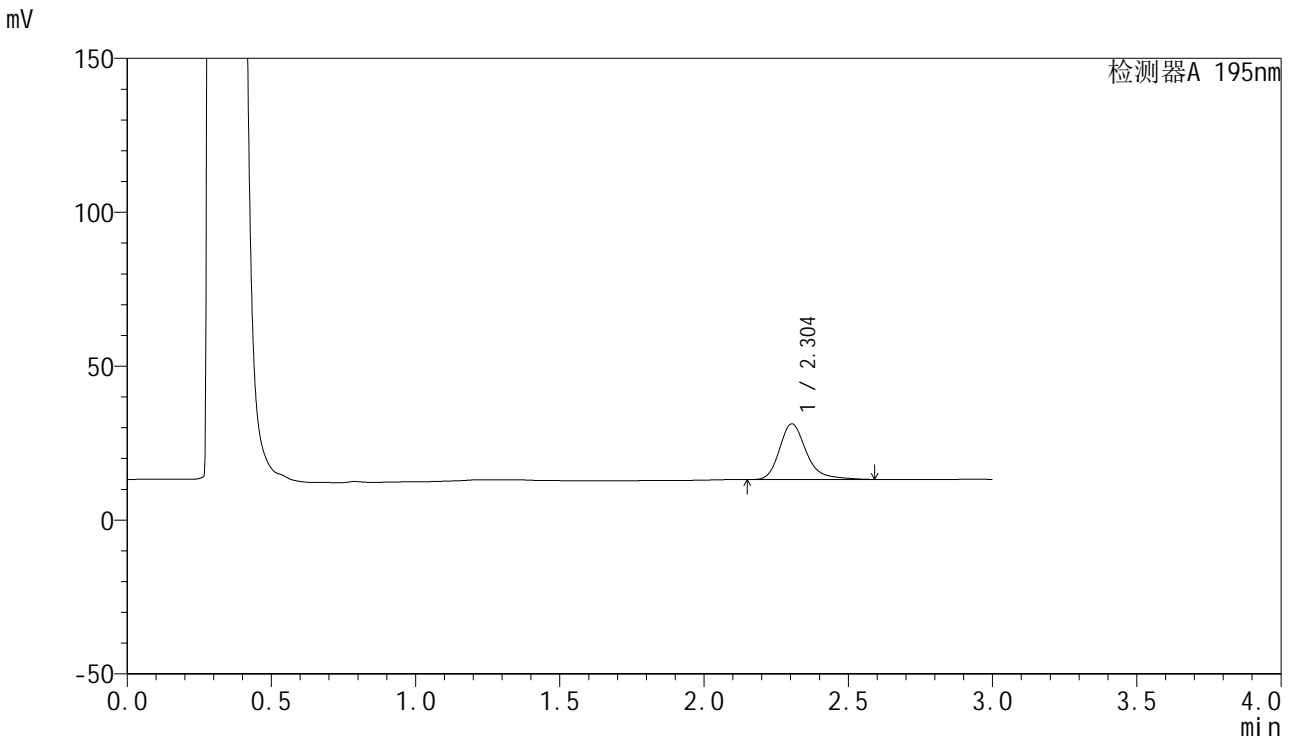


QTL-486

<样品信息>

色谱柱	: XB-C18(50mm*4.6mm,5μm)	流速	: 2.0ml/min
柱温	: 30°C	波长	: 195nm
数据文件名	: RC\$QTL-486 - 27-8/1-242-2 - zzp-2024081821p-pH6.0+1SDSjz-120mg-rcqx-p4-10min.lcd		
方法文件名	: RC\$QTL-486 - QTL-486-czz-FX251.lcm		
批处理文件名	: RC\$QTL-486 - 20240905-rcqx-FX251.lcb		
样品瓶号	: 4-29	版本号	: 6.115
进样体积	: 20 μl	实验者	: jiangjinwei
进样时间	: 2024/09/06 00:07:59	处理者	: jiangjinwei
处理时间(V2)	: 2024/09/06 10:13:48		
仪器型号	: SHIMADZU LC-2050C (FX251)		

<色谱图>



<峰表>

检测器A 195nm

峰号	保留时间	面积	面积%	高度	理论塔板数(USP)	拖尾因子	分离度(USP)
1	2.304	117557	100.000	18113	3150	1.281	--
总计		117557	100.000	18113			

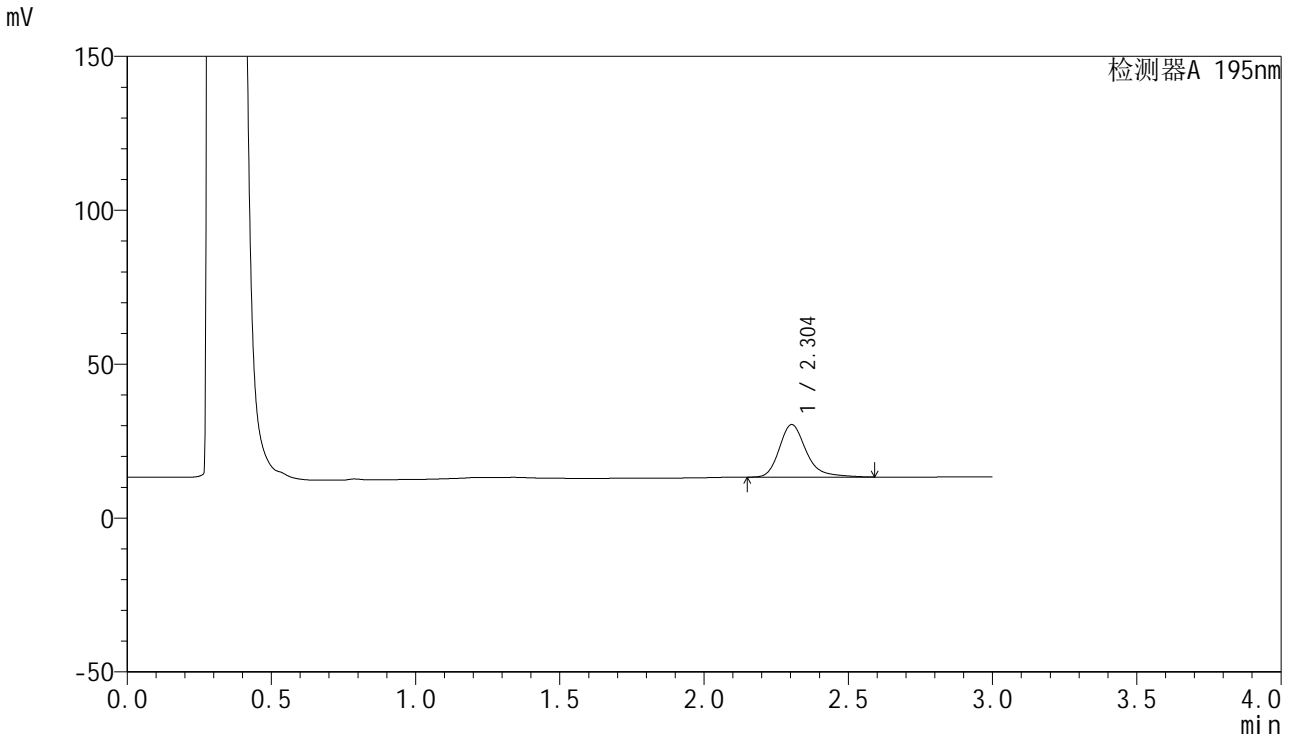


QTL-486

<样品信息>

色谱柱	: XB-C18(50mm*4.6mm,5μm)	流速	: 2.0ml/min
柱温	: 30°C	波长	: 195nm
数据文件名	: RC\$QTL-486 - 27-8/1-243-2 - zzp-2024081821p-pH6.0+1SDSjz-120mg-rcqx-p5-10min.lcd		
方法文件名	: RC\$QTL-486 - QTL-486-czz-FX251.lcm		
批处理文件名	: RC\$QTL-486 - 20240905-rcqx-FX251.lcb		
样品瓶号	: 4-38	版本号	: 6.115
进样体积	: 20 μl	实验者	: jiangjinwei
进样时间	: 2024/09/06 00:11:22	处理者	: jiangjinwei
处理时间(V2)	: 2024/09/06 10:13:51		
仪器型号	: SHIMADZU LC-2050C (FX251)		

<色谱图>



<峰表>

检测器A 195nm

峰号	保留时间	面积	面积%	高度	理论塔板数(USP)	拖尾因子	分离度(USP)
1	2.304	110976	100.000	17076	3146	1.279	--
总计		110976	100.000	17076			

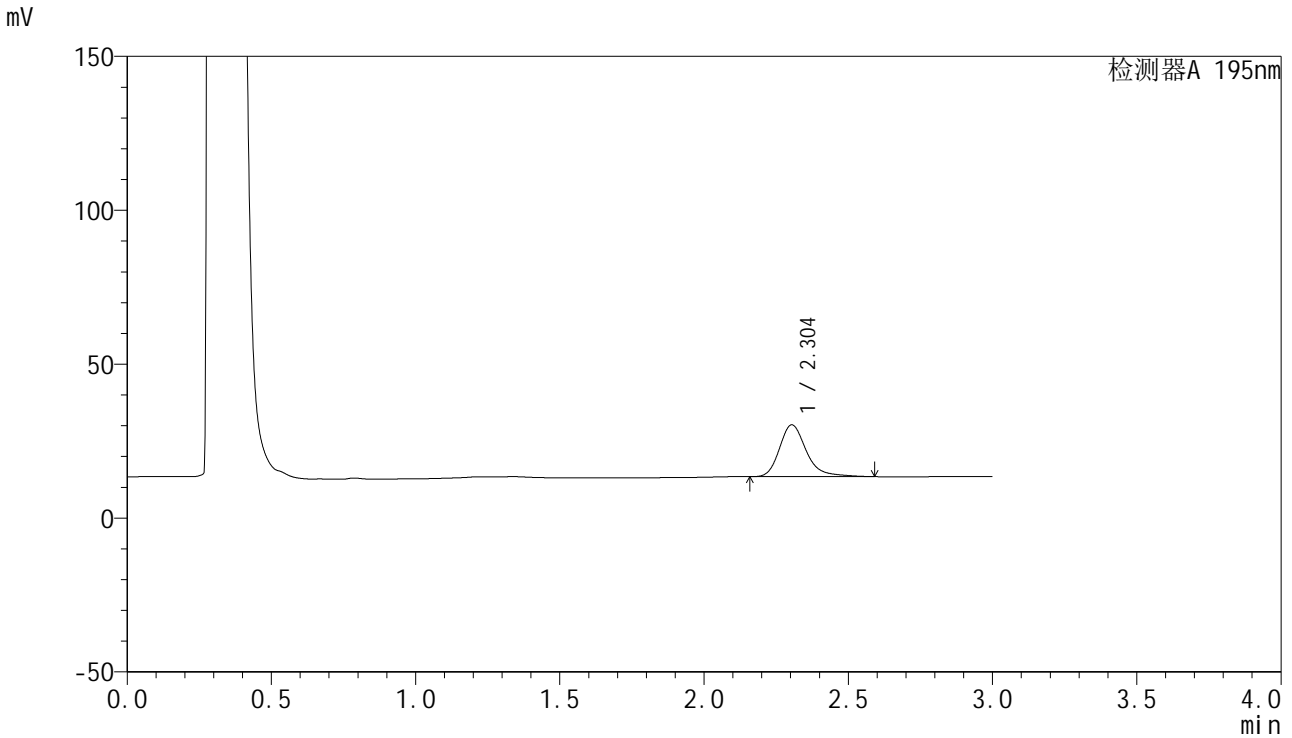


QTL-486

<样品信息>

色谱柱	: XB-C18(50mm*4.6mm,5μm)	流速	: 2.0ml/min
柱温	: 30°C	波长	: 195nm
数据文件名	: RC\$QTL-486 - 27-8/1-244-2 - zzp-2024081821p-pH6.0+1SDSjz-120mg-rcqx-p6-10min.lcd		
方法文件名	: RC\$QTL-486 - QTL-486-czz-FX251.lcm		
批处理文件名	: RC\$QTL-486 - 20240905-rcqx-FX251.lcb		
样品瓶号	: 4-47	版本号	: 6.115
进样体积	: 20 μl	实验者	: jiangjinwei
进样时间	: 2024/09/06 00:14:46	处理者	: jiangjinwei
处理时间(V2)	: 2024/09/06 10:13:54		
仪器型号	: SHIMADZU LC-2050C (FX251)		

<色谱图>



<峰表>

检测器A 195nm

峰号	保留时间	面积	面积%	高度	理论塔板数(USP)	拖尾因子	分离度(USP)
1	2.304	109244	100.000	16855	3154	1.277	--
总计		109244	100.000	16855			

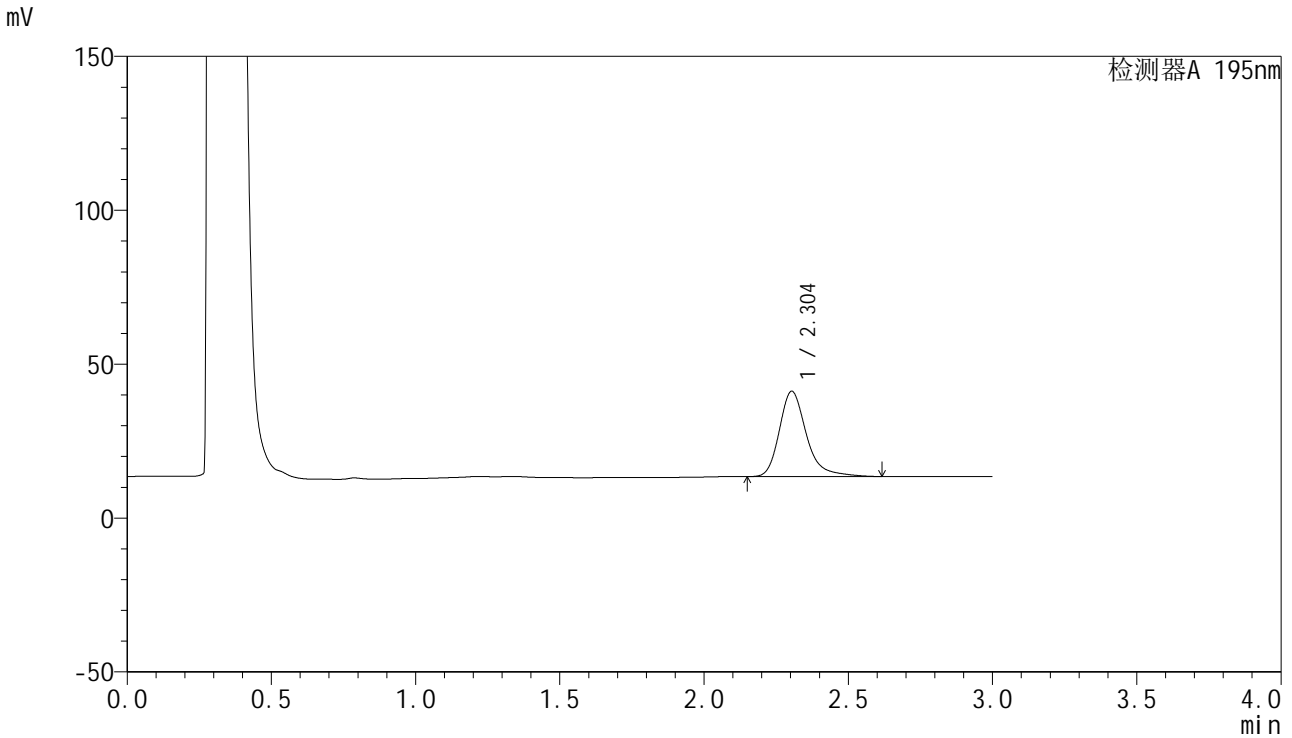


QTL-486

<样品信息>

色谱柱	: XB-C18(50mm*4.6mm,5μm)	流速	: 2.0ml/min
柱温	: 30°C	波长	: 195nm
数据文件名	: RC\$QTL-486 - 27-8/1-245-2 - zzp-2024081821p-pH6.0+1SDSjz-120mg-rcqx-p1-15min.lcd		
方法文件名	: RC\$QTL-486 - QTL-486-czz-FX251.lcm		
批处理文件名	: RC\$QTL-486 - 20240905-rcqx-FX251.lcb		
样品瓶号	: 4-3	版本号	: 6.115
进样体积	: 20 μl	实验者	: jiangjinwei
进样时间	: 2024/09/06 00:18:10	处理者	: jiangjinwei
处理时间(V2)	: 2024/09/06 10:13:57		
仪器型号	: SHIMADZU LC-2050C (FX251)		

<色谱图>



<峰表>

检测器A 195nm

峰号	保留时间	面积	面积%	高度	理论塔板数(USP)	拖尾因子	分离度(USP)
1	2.304	181198	100.000	27724	3130	1.295	--
总计		181198	100.000	27724			

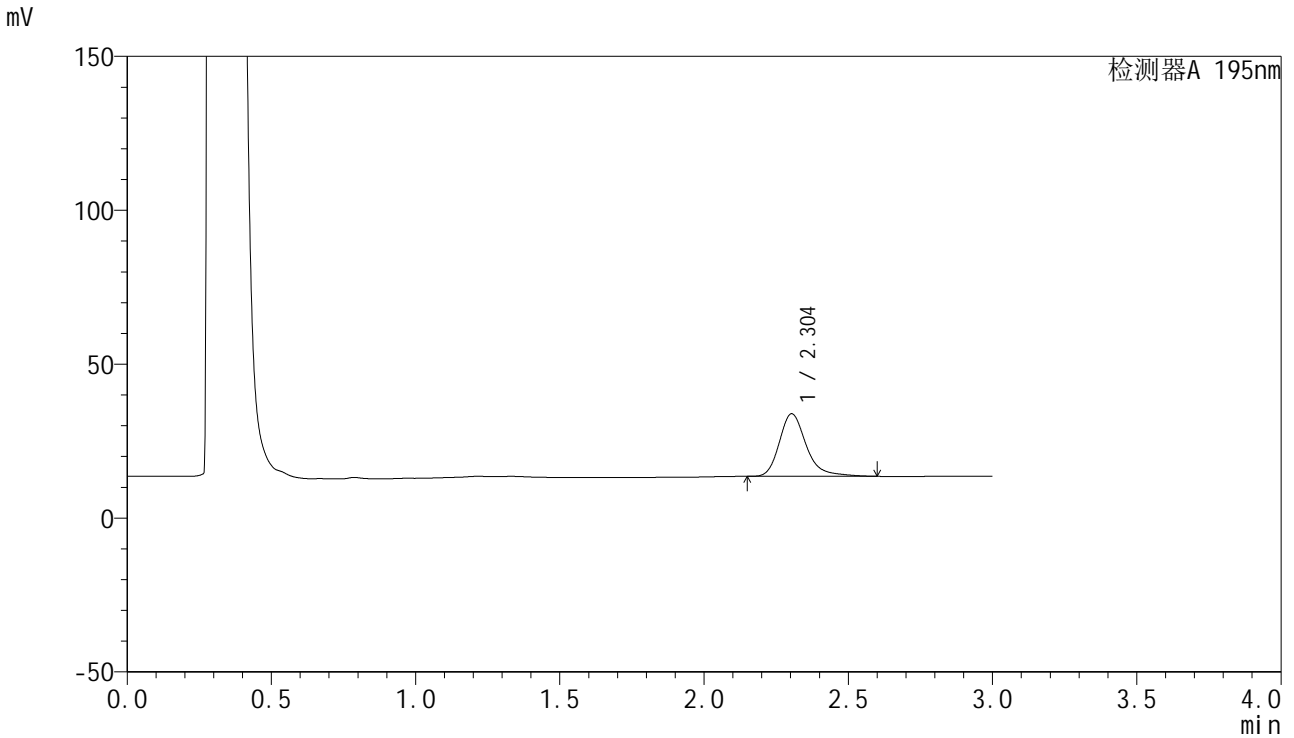


QTL-486

<样品信息>

色谱柱	: XB-C18(50mm*4.6mm,5μm)	流速	: 2.0ml/min
柱温	: 30°C	波长	: 195nm
数据文件名	: RC\$QTL-486 - 27-8/1-246-2 - zzp-2024081821p-pH6.0+1SDSjz-120mg-rcqx-p2-15min.lcd		
方法文件名	: RC\$QTL-486 - QTL-486-czz-FX251.lcm		
批处理文件名	: RC\$QTL-486 - 20240905-rcqx-FX251.lcb		
样品瓶号	: 4-12	版本号	: 6.115
进样体积	: 20 μl	实验者	: jiangjinwei
进样时间	: 2024/09/06 00:21:33	处理者	: jiangjinwei
处理时间(V2)	: 2024/09/06 10:13:59		
仪器型号	: SHIMADZU LC-2050C (FX251)		

<色谱图>



<峰表>

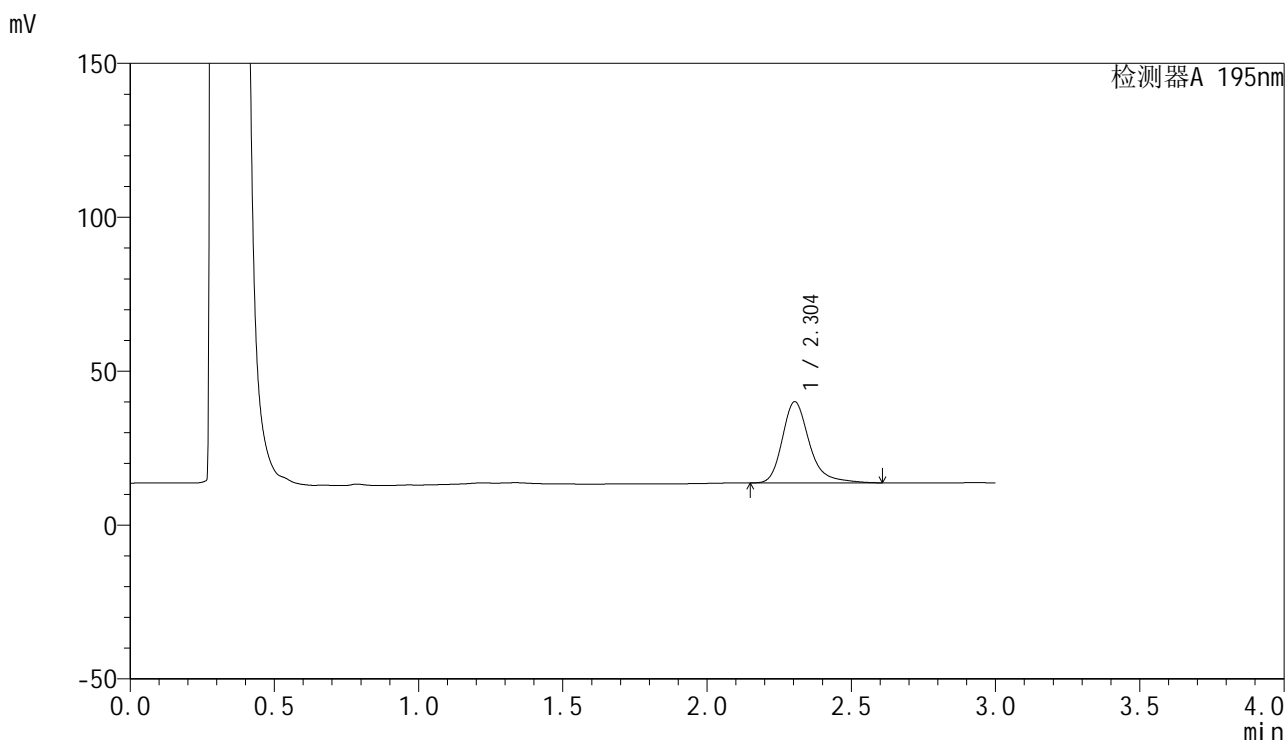
检测器A 195nm

峰号	保留时间	面积	面积%	高度	理论塔板数(USP)	拖尾因子	分离度(USP)
1	2.304	132473	100.000	20345	3139	1.282	--
总计		132473	100.000	20345			

<样品信息>

色谱柱 : XB-C18(50mm*4.6mm,5 μ m) 流速: 2.0ml/min
柱温 : 30 $^{\circ}$ C 波长: 195nm
数据文件名 : RC\$QTL-486 - 27-8/1-247-2 - zzp-2024081821p-pH6.0+1SDSjz-120mg-rcqx-p3-15min.lcd
方法文件名 : RC\$QTL-486 - QTL-486-czz-FX251.lcm
批处理文件名: RC\$QTL-486 - 20240905-rcqx-FX251.lcb
样品瓶号 : 4-21
进样体积 : 20 μ l 版本号: 6.115
进样时间 : 2024/09/06 00:24:57 实验者: jiangjinwei
处理时间(V2) : 2024/09/06 10:14:03 处理者: jiangjinwei
仪器型号 : SHIMADZU LC-2050C (FX251)

<色谱图>



<峰表>

检测器A 195nm

峰号	保留时间	面积	面积%	高度	理论塔板数(USP)	拖尾因子	分离度(USP)
1	2.304	172385	100.000	26395	3130	1.291	--
总计		172385	100.000	26395			

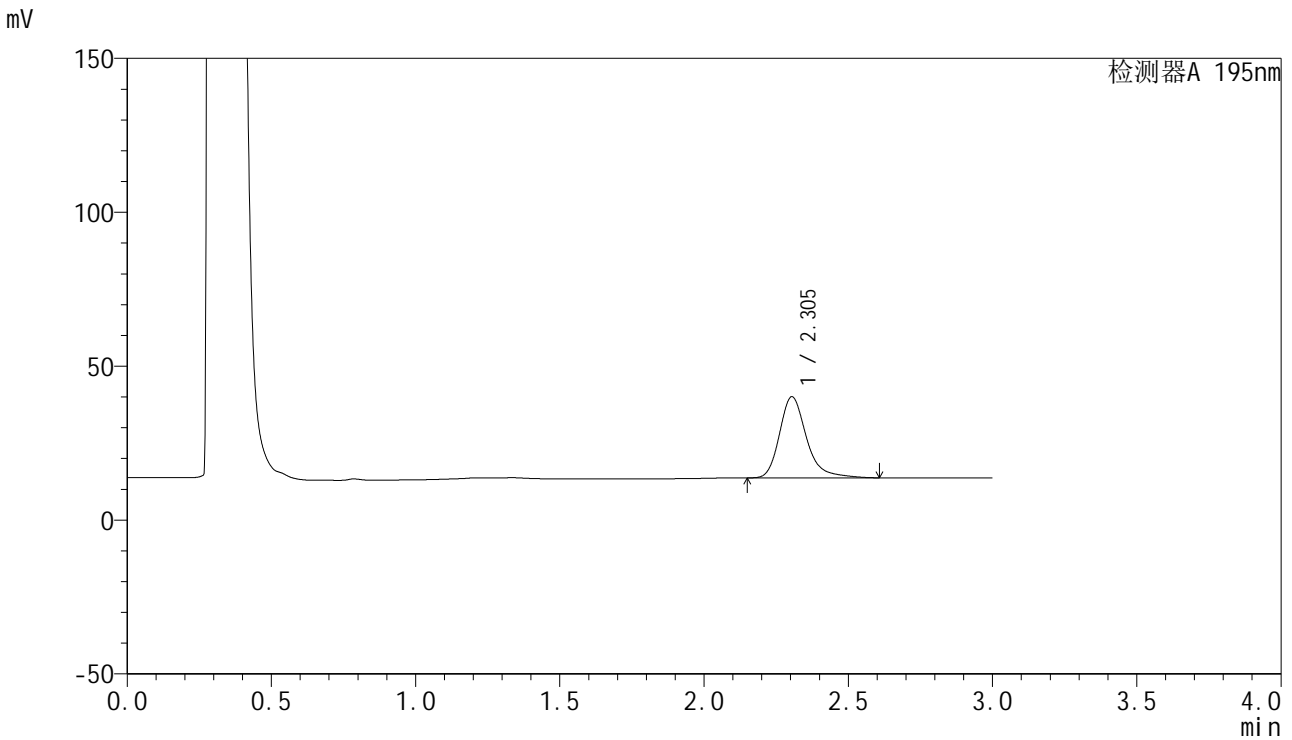


QTL-486

<样品信息>

色谱柱	: XB-C18(50mm*4.6mm,5μm)	流速	: 2.0ml/min
柱温	: 30°C	波长	: 195nm
数据文件名	: RC\$QTL-486 - 27-8/1-248-2 - zzp-2024081821p-pH6.0+1SDSjz-120mg-rcqx-p4-15min.lcd		
方法文件名	: RC\$QTL-486 - QTL-486-czz-FX251.lcm		
批处理文件名	: RC\$QTL-486 - 20240905-rcqx-FX251.lcb		
样品瓶号	: 4-30	版本号	: 6.115
进样体积	: 20 μl	实验者	: jiangjinwei
进样时间	: 2024/09/06 00:28:21	处理者	: jiangjinwei
处理时间(V2)	: 2024/09/06 10:14:07		
仪器型号	: SHIMADZU LC-2050C (FX251)		

<色谱图>



<峰表>

检测器A 195nm

峰号	保留时间	面积	面积%	高度	理论塔板数(USP)	拖尾因子	分离度(USP)
1	2.305	172135	100.000	26393	3134	1.289	--
总计		172135	100.000	26393			

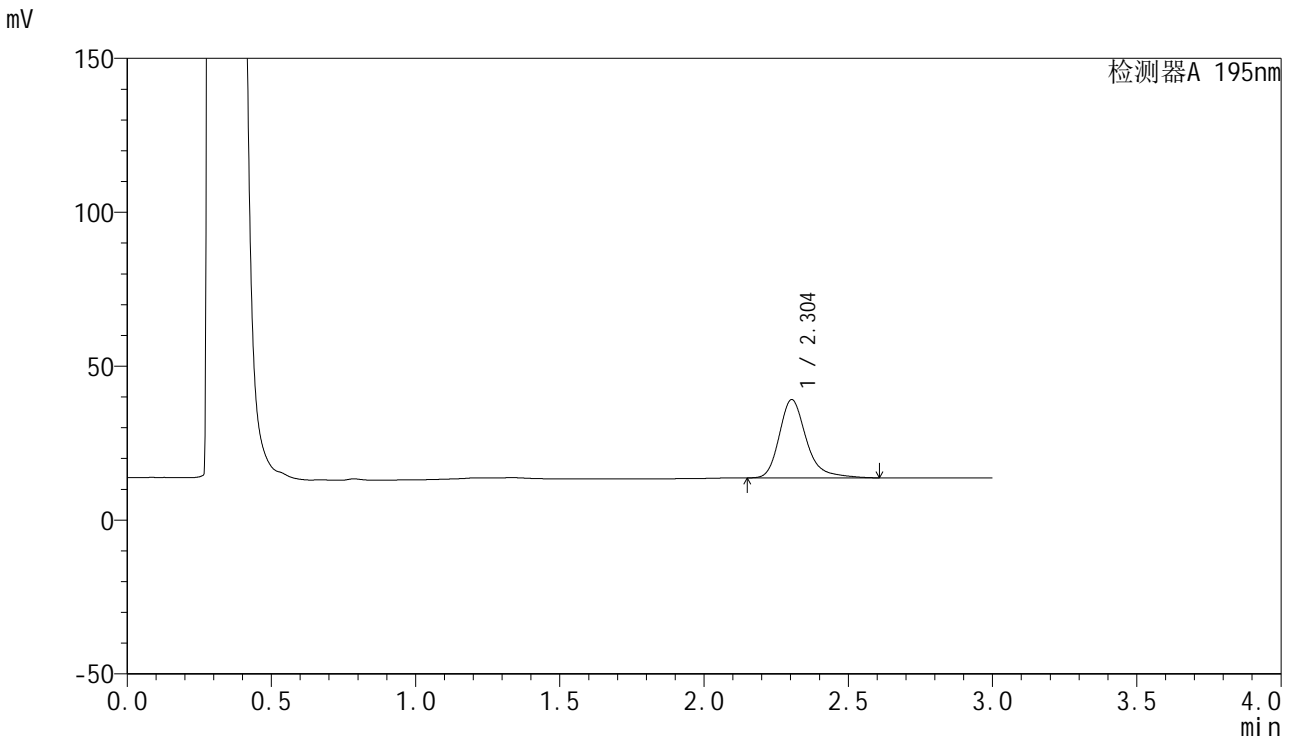


QTL-486

<样品信息>

色谱柱	: XB-C18(50mm*4.6mm,5μm)	流速	: 2.0ml/min
柱温	: 30°C	波长	: 195nm
数据文件名	: RC\$QTL-486 - 27-8/1-249-2 - zzp-2024081821p-pH6.0+1SDSjz-120mg-rcqx-p5-15min.lcd		
方法文件名	: RC\$QTL-486 - QTL-486-czz-FX251.lcm		
批处理文件名	: RC\$QTL-486 - 20240905-rcqx-FX251.lcb		
样品瓶号	: 4-39	版本号	: 6.115
进样体积	: 20 μl	实验者	: jiangjinwei
进样时间	: 2024/09/06 00:31:44	处理者	: jiangjinwei
处理时间(V2)	: 2024/09/06 10:14:11		
仪器型号	: SHIMADZU LC-2050C (FX251)		

<色谱图>



<峰表>

检测器A 195nm

峰号	保留时间	面积	面积%	高度	理论塔板数(USP)	拖尾因子	分离度(USP)
1	2.304	166182	100.000	25438	3128	1.289	--
总计		166182	100.000	25438			

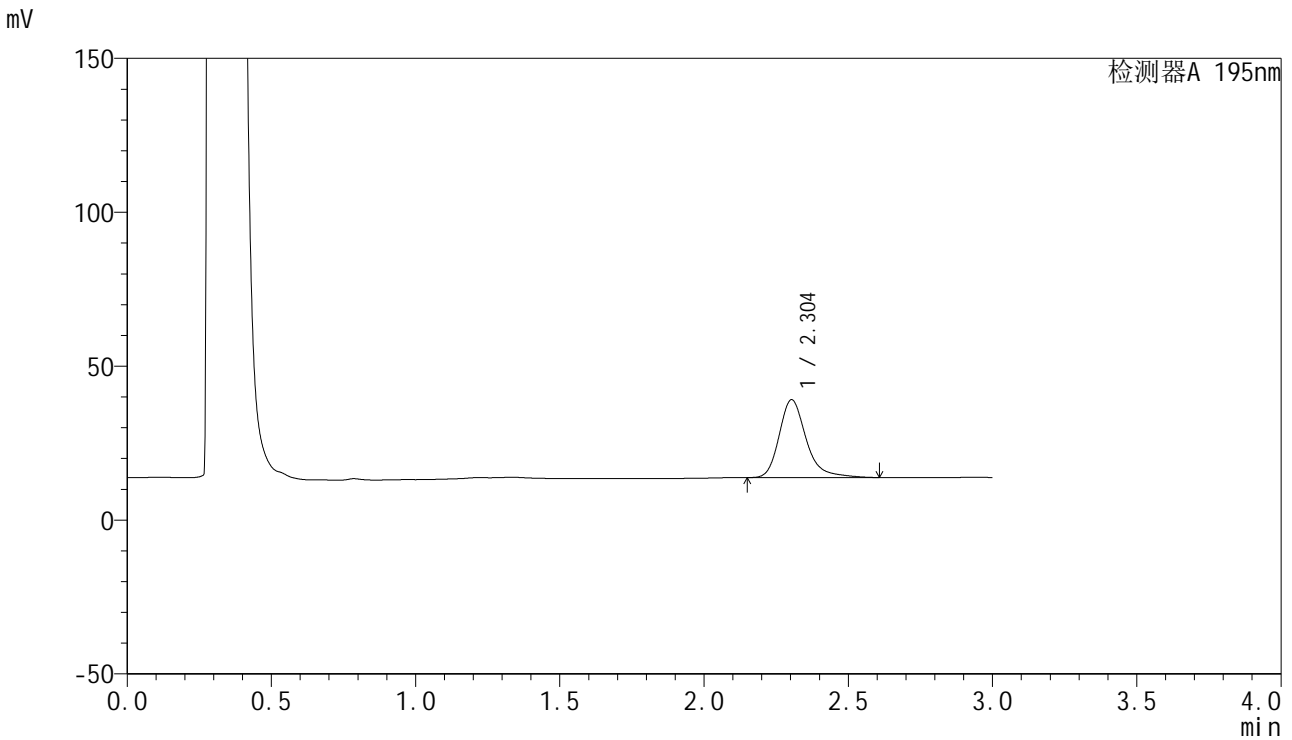


QTL-486

<样品信息>

色谱柱 : XB-C18(50mm*4.6mm,5μm) 流速: 2.0ml/min
 柱温 : 30°C 波长: 195nm
 数据文件名 : RC\$QTL-486 - 27-8/1-250-2 - zzp-2024081821p-pH6.0+1SDSjz-120mg-rcqx-p6-15min.lcd
 方法文件名 : RC\$QTL-486 - QTL-486-czz-FX251.lcm
 批处理文件名: RC\$QTL-486 - 20240905-rcqx-FX251.lcb
 样品瓶号 : 4-48
 进样体积 : 20 μl 版本号: 6.115
 进样时间 : 2024/09/06 00:35:07 实验者: jiangjinwei
 处理时间(V2) : 2024/09/06 10:14:14 处理者: jiangjinwei
 仪器型号 : SHIMADZU LC-2050C (FX251)

<色谱图>



<峰表>

检测器A 195nm

峰号	保留时间	面积	面积%	高度	理论塔板数(USP)	拖尾因子	分离度(USP)
1	2.304	165182	100.000	25286	3128	1.289	--
总计		165182	100.000	25286			

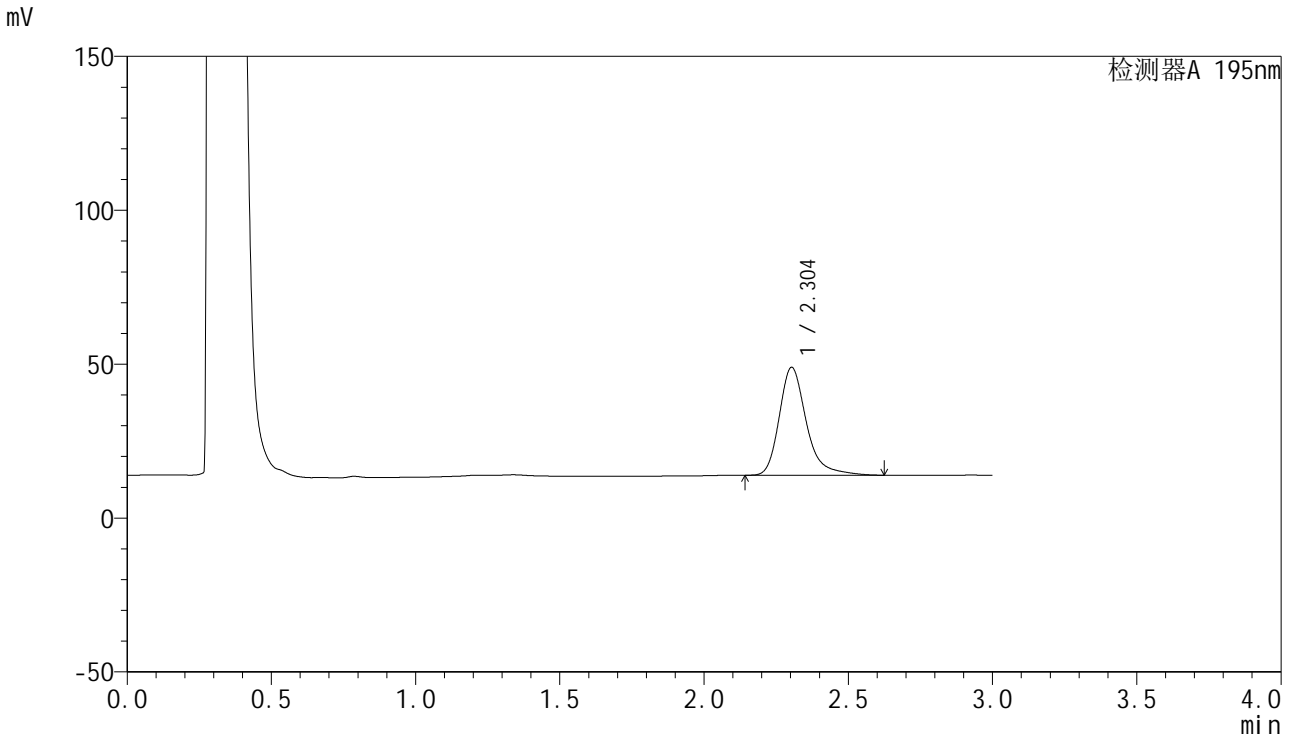


QTL-486

<样品信息>

色谱柱	: XB-C18(50mm*4.6mm,5μm)	流速	: 2.0ml/min
柱温	: 30°C	波长	: 195nm
数据文件名	: RC\$QTL-486 - 27-8/1-251-2 - zzp-2024081821p-pH6.0+1SDSjz-120mg-rcqx-p1-20min.lcd		
方法文件名	: RC\$QTL-486 - QTL-486-czz-FX251.lcm		
批处理文件名	: RC\$QTL-486 - 20240905-rcqx-FX251.lcb		
样品瓶号	: 4-4	版本号	: 6.115
进样体积	: 20 μl	实验者	: jiangjinwei
进样时间	: 2024/09/06 00:38:31	处理者	: jiangjinwei
处理时间(V2)	: 2024/09/06 10:14:17		
仪器型号	: SHIMADZU LC-2050C (FX251)		

<色谱图>



<峰表>

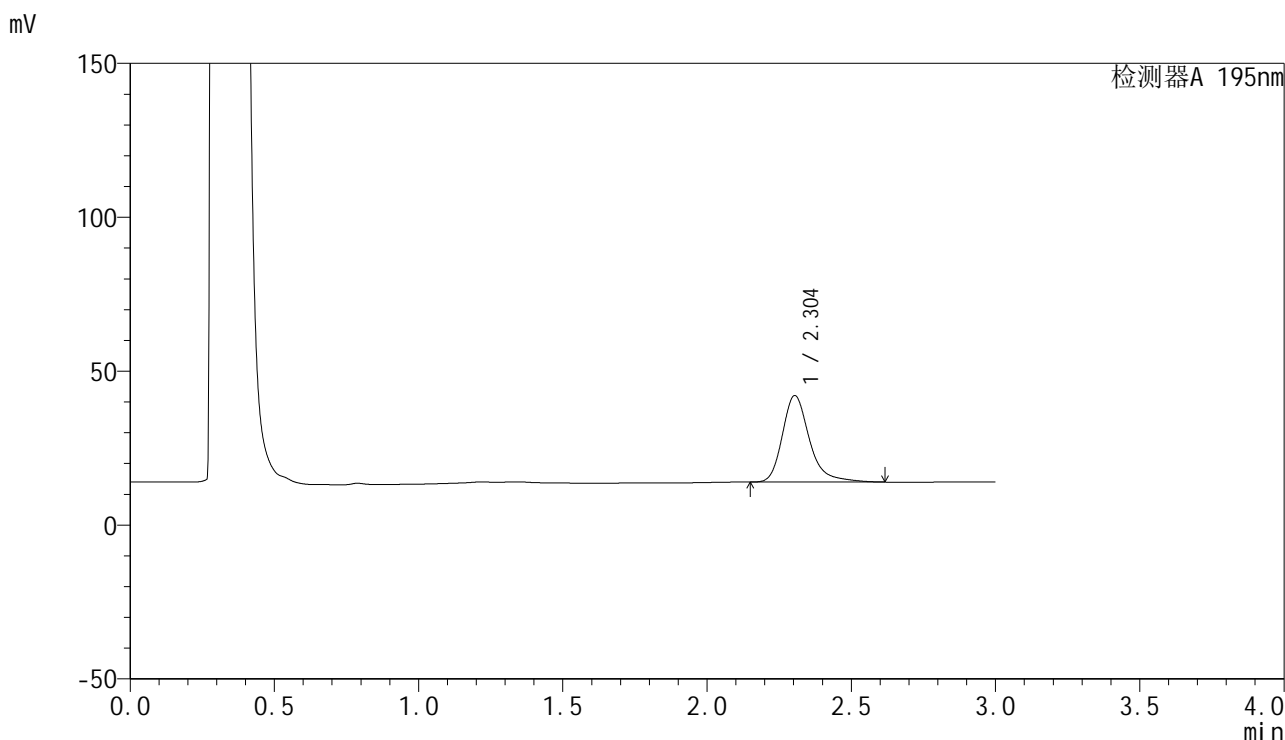
检测器A 195nm

峰号	保留时间	面积	面积%	高度	理论塔板数(USP)	拖尾因子	分离度(USP)
1	2.304	229682	100.000	35054	3124	1.300	--
总计		229682	100.000	35054			

<样品信息>

色谱柱 : XB-C18(50mm*4.6mm,5 μ m) 流速: 2.0ml/min
柱温 : 30 $^{\circ}$ C 波长: 195nm
数据文件名 : RC\$QTL-486 - 27-8/1-252-2 - zzp-2024081821p-pH6.0+1SDSjz-120mg-rcqx-p2-20min.lcd
方法文件名 : RC\$QTL-486 - QTL-486-czz-FX251.lcm
批处理文件名: RC\$QTL-486 - 20240905-rcqx-FX251.lcb
样品瓶号 : 4-13
进样体积 : 20 μ l 版本号: 6.115
进样时间 : 2024/09/06 00:41:54 实验者: jiangjinwei
处理时间(V2) : 2024/09/06 10:14:20 处理者: jiangjinwei
仪器型号 : SHIMADZU LC-2050C (FX251)

<色谱图>



<峰表>

检测器A 195nm

峰号	保留时间	面积	面积%	高度	理论塔板数(USP)	拖尾因子	分离度(USP)
1	2.304	183963	100.000	28108	3125	1.298	--
总计		183963	100.000	28108			

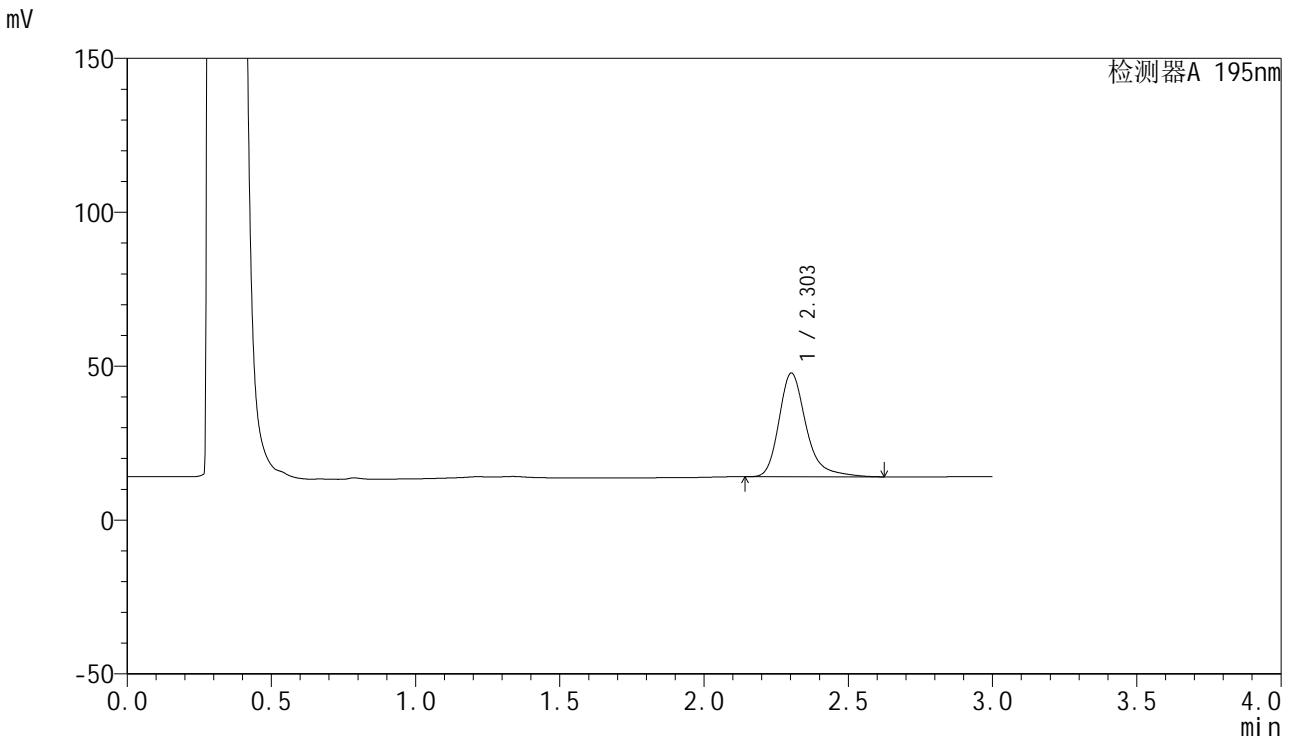


QTL-486

<样品信息>

色谱柱	: XB-C18(50mm*4.6mm,5μm)	流速	: 2.0ml/min
柱温	: 30°C	波长	: 195nm
数据文件名	: RC\$QTL-486 - 27-8/1-253-2 - zzp-2024081821p-pH6.0+1SDSjz-120mg-rcqx-p3-20min.lcd		
方法文件名	: RC\$QTL-486 - QTL-486-czz-FX251.lcm		
批处理文件名	: RC\$QTL-486 - 20240905-rcqx-FX251.lcb		
样品瓶号	: 4-22	版本号	: 6.115
进样体积	: 20 μl	实验者	: jiangjinwei
进样时间	: 2024/09/06 00:45:18	处理者	: jiangjinwei
处理时间(V2)	: 2024/09/06 10:14:22		
仪器型号	: SHIMADZU LC-2050C (FX251)		

<色谱图>



<峰表>

检测器A 195nm

峰号	保留时间	面积	面积%	高度	理论塔板数(USP)	拖尾因子	分离度(USP)
1	2.303	220975	100.000	33661	3114	1.301	--
总计		220975	100.000	33661			

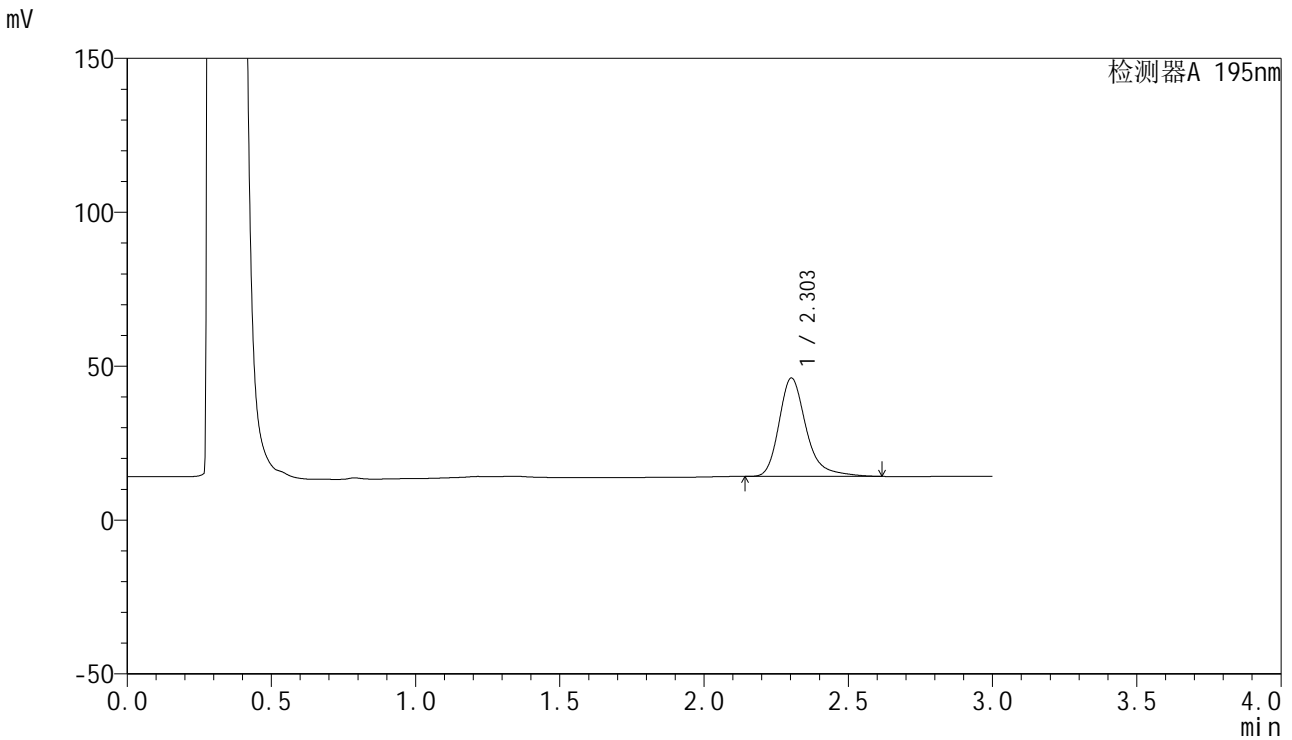


QTL-486

<样品信息>

色谱柱	: XB-C18(50mm*4.6mm,5μm)	流速	: 2.0ml/min
柱温	: 30°C	波长	: 195nm
数据文件名	: RC\$QTL-486 - 27-8/1-254-2 - zzp-2024081821p-pH6.0+1SDSjz-120mg-rcqx-p4-20min.lcd		
方法文件名	: RC\$QTL-486 - QTL-486-czz-FX251.lcm		
批处理文件名	: RC\$QTL-486 - 20240905-rcqx-FX251.lcb		
样品瓶号	: 4-31	版本号	: 6.115
进样体积	: 20 μl	实验者	: jiangjinwei
进样时间	: 2024/09/06 00:48:41	处理者	: jiangjinwei
处理时间(V2)	: 2024/09/06 10:14:26		
仪器型号	: SHIMADZU LC-2050C (FX251)		

<色谱图>



<峰表>

检测器A 195nm

峰号	保留时间	面积	面积%	高度	理论塔板数(USP)	拖尾因子	分离度(USP)
1	2.303	210010	100.000	31941	3102	1.303	--
总计		210010	100.000	31941			

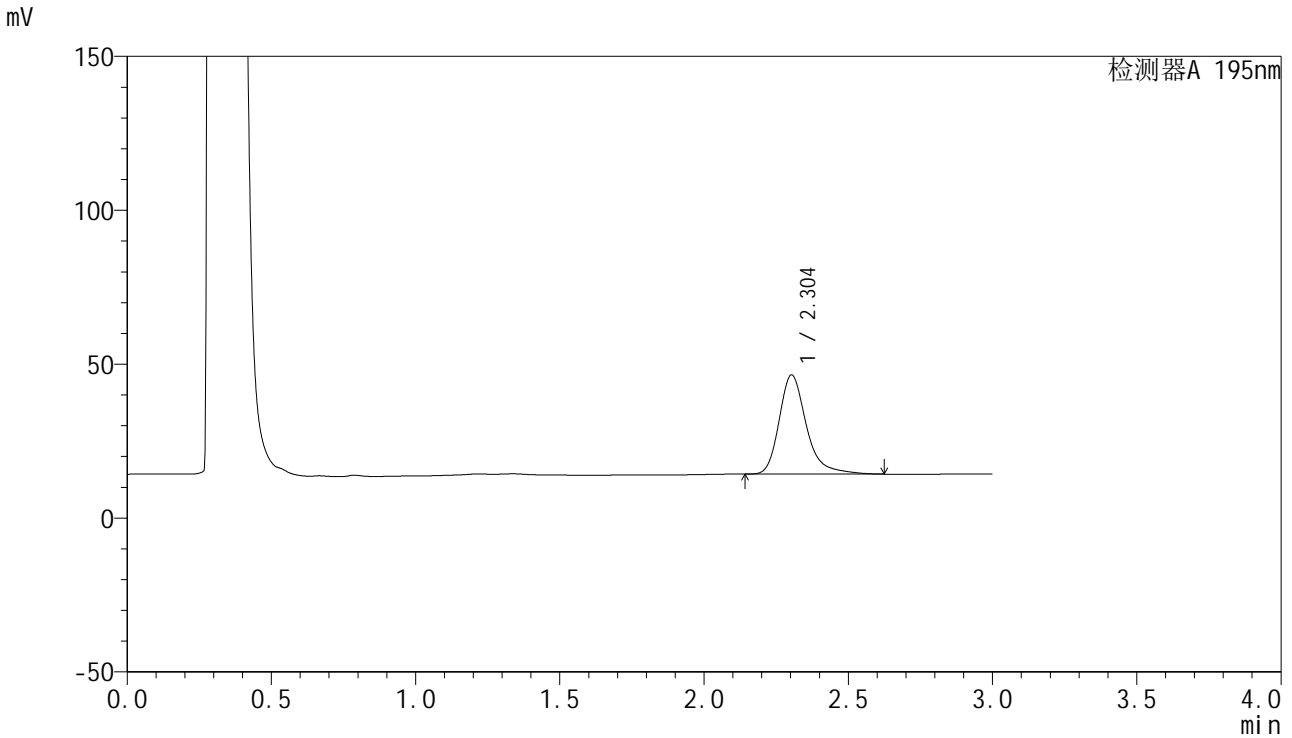


QTL-486

<样品信息>

色谱柱	: XB-C18(50mm*4.6mm,5μm)	流速	: 2.0ml/min
柱温	: 30°C	波长	: 195nm
数据文件名	: RC\$QTL-486 - 27-8/1-255-2 - zzp-2024081821p-pH6.0+1SDSjz-120mg-rcqx-p5-20min.lcd		
方法文件名	: RC\$QTL-486 - QTL-486-czz-FX251.lcm		
批处理文件名	: RC\$QTL-486 - 20240905-rcqx-FX251.lcb		
样品瓶号	: 4-40	版本号	: 6.115
进样体积	: 20 μl	实验者	: jiangjinwei
进样时间	: 2024/09/06 00:52:05	处理者	: jiangjinwei
处理时间(V2)	: 2024/09/06 10:14:28		
仪器型号	: SHIMADZU LC-2050C (FX251)		

<色谱图>



<峰表>

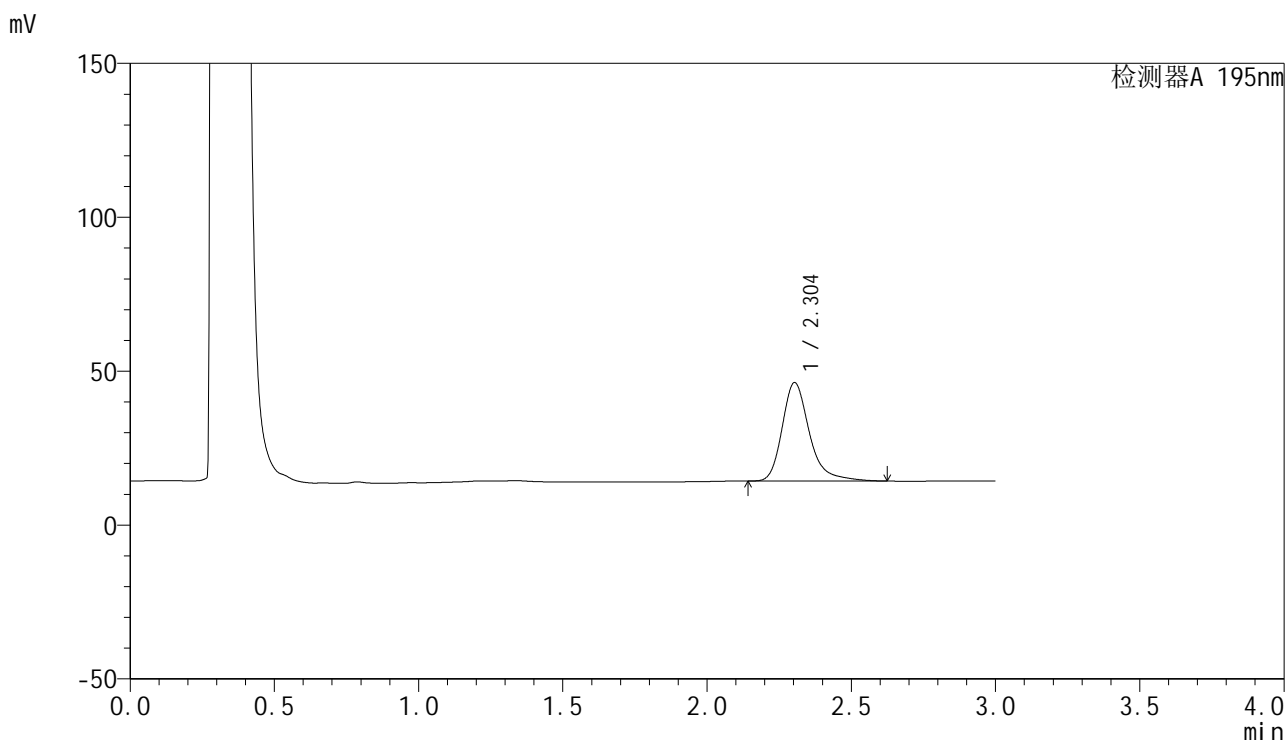
检测器A 195nm

峰号	保留时间	面积	面积%	高度	理论塔板数(USP)	拖尾因子	分离度(USP)
1	2.304	211739	100.000	32204	3102	1.303	--
总计		211739	100.000	32204			

<样品信息>

色谱柱 : XB-C18(50mm*4.6mm,5 μ m) 流速: 2.0ml/min
柱温 : 30 $^{\circ}$ C 波长: 195nm
数据文件名 : RC\$QTL-486 - 27-8/1-256-2 - zzp-2024081821p-pH6.0+1SDSjz-120mg-rcqx-p6-20min.lcd
方法文件名 : RC\$QTL-486 - QTL-486-czz-FX251.lcm
批处理文件名: RC\$QTL-486 - 20240905-rcqx-FX251.lcb
样品瓶号 : 4-49
进样体积 : 20 μ l 版本号: 6.115
进样时间 : 2024/09/06 00:55:28 实验者: jiangjinwei
处理时间(V2) : 2024/09/06 10:14:31 处理者: jiangjinwei
仪器型号 : SHIMADZU LC-2050C (FX251)

<色谱图>



<峰表>

检测器A 195nm

峰号	保留时间	面积	面积%	高度	理论塔板数(USP)	拖尾因子	分离度(USP)
1	2.304	210610	100.000	31982	3094	1.305	--
总计		210610	100.000	31982			

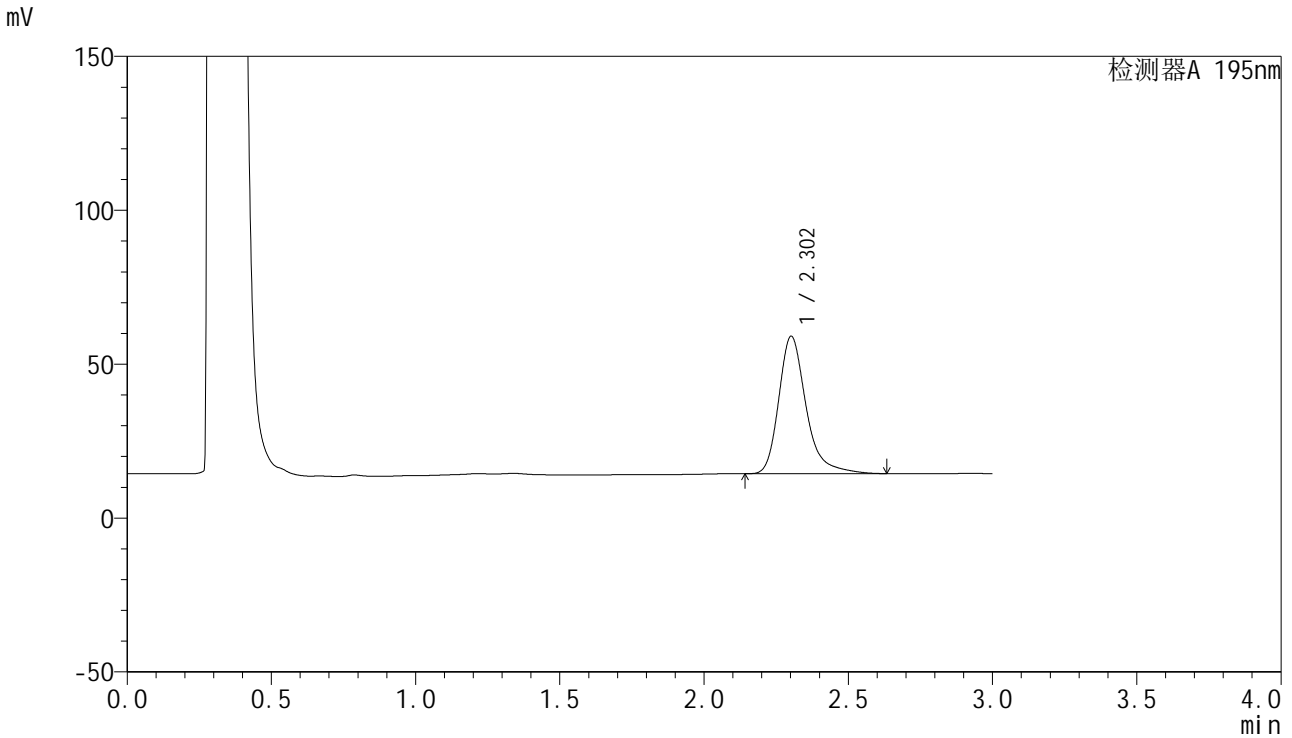


QTL-486

<样品信息>

色谱柱	: XB-C18(50mm*4.6mm,5μm)	流速	: 2.0ml/min
柱温	: 30°C	波长	: 195nm
数据文件名	: RC\$QTL-486 - 27-8/1-257-2 - zzp-2024081821p-pH6.0+1SDSjz-120mg-rcqx-p1-30min.lcd		
方法文件名	: RC\$QTL-486 - QTL-486-czz-FX251.lcm		
批处理文件名	: RC\$QTL-486 - 20240905-rcqx-FX251.lcb		
样品瓶号	: 4-5	版本号	: 6.115
进样体积	: 20 μl	实验者	: jiangjinwei
进样时间	: 2024/09/06 00:58:53	处理者	: jiangjinwei
处理时间(V2)	: 2024/09/06 10:14:34		
仪器型号	: SHIMADZU LC-2050C (FX251)		

<色谱图>



<峰表>

检测器A 195nm

峰号	保留时间	面积	面积%	高度	理论塔板数(USP)	拖尾因子	分离度(USP)
1	2.302	294956	100.000	44583	3082	1.315	--
总计		294956	100.000	44583			

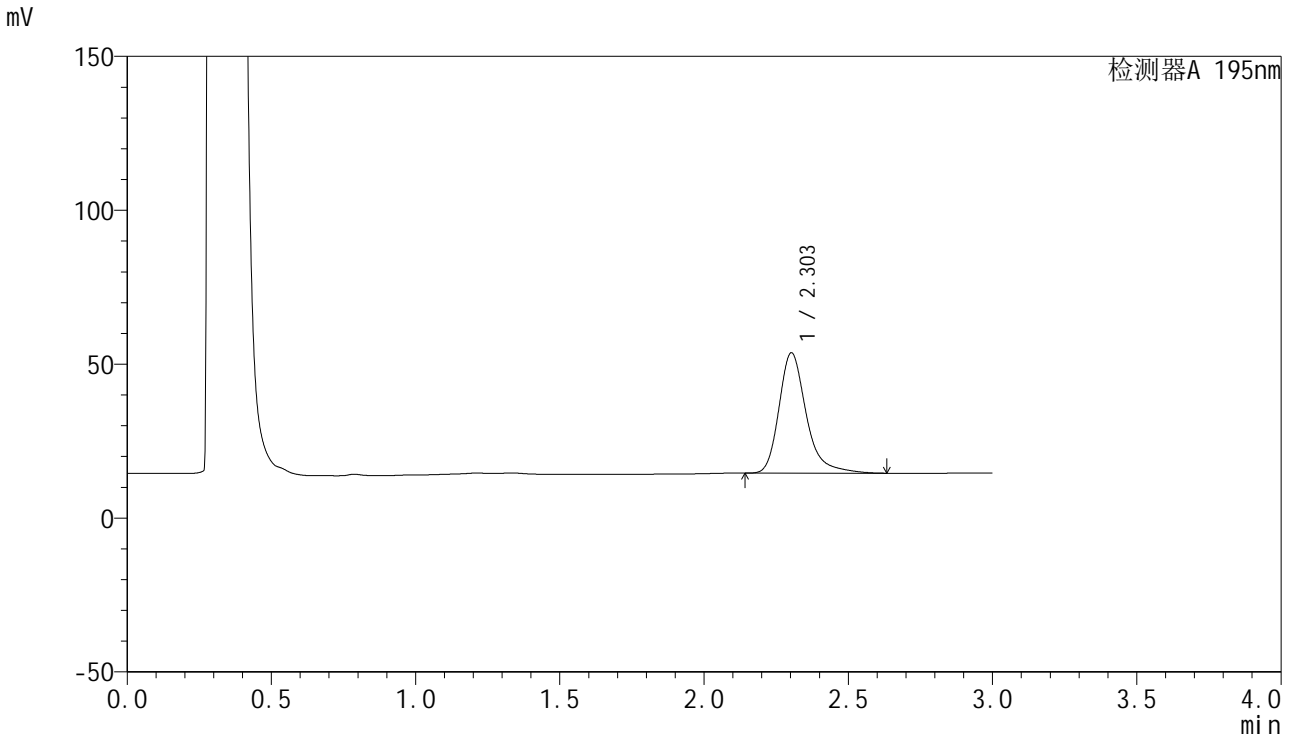


QTL-486

<样品信息>

色谱柱	: XB-C18(50mm*4.6mm,5μm)	流速	: 2.0ml/min
柱温	: 30°C	波长	: 195nm
数据文件名	: RC\$QTL-486 - 27-8/1-258-2 - zzp-2024081821p-pH6.0+1SDSjz-120mg-rcqx-p2-30min.lcd		
方法文件名	: RC\$QTL-486 - QTL-486-czz-FX251.lcm		
批处理文件名	: RC\$QTL-486 - 20240905-rcqx-FX251.lcb		
样品瓶号	: 4-14	版本号	: 6.115
进样体积	: 20 μl	实验者	: jiangjinwei
进样时间	: 2024/09/06 01:02:17	处理者	: jiangjinwei
处理时间(V2)	: 2024/09/06 10:14:37		
仪器型号	: SHIMADZU LC-2050C (FX251)		

<色谱图>



<峰表>

检测器A 195nm

峰号	保留时间	面积	面积%	高度	理论塔板数(USP)	拖尾因子	分离度(USP)
1	2.303	257604	100.000	39072	3092	1.307	--
总计		257604	100.000	39072			

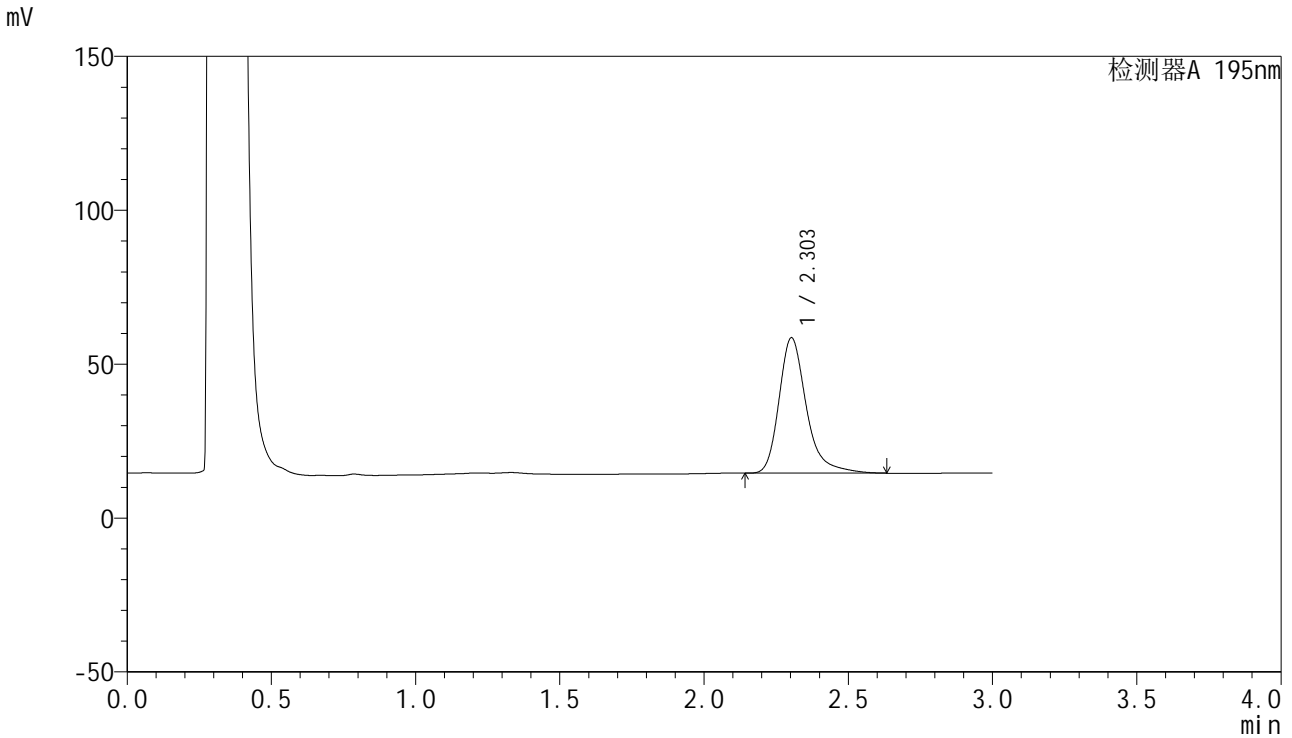


QTL-486

<样品信息>

色谱柱	: XB-C18(50mm*4.6mm,5µm)	流速	: 2.0ml/min
柱温	: 30°C	波长	: 195nm
数据文件名	: RC\$QTL-486 - 27-8/1-259-2 - zzp-2024081821p-pH6.0+1SDSjz-120mg-rcqx-p3-30min.lcd		
方法文件名	: RC\$QTL-486 - QTL-486-czz-FX251.lcm		
批处理文件名	: RC\$QTL-486 - 20240905-rcqx-FX251.lcb		
样品瓶号	: 4-23	版本号	: 6.115
进样体积	: 20 µl	实验者	: jiangjinwei
进样时间	: 2024/09/06 01:05:42	处理者	: jiangjinwei
处理时间(V2)	: 2024/09/06 10:14:39		
仪器型号	: SHIMADZU LC-2050C (FX251)		

<色谱图>



<峰表>

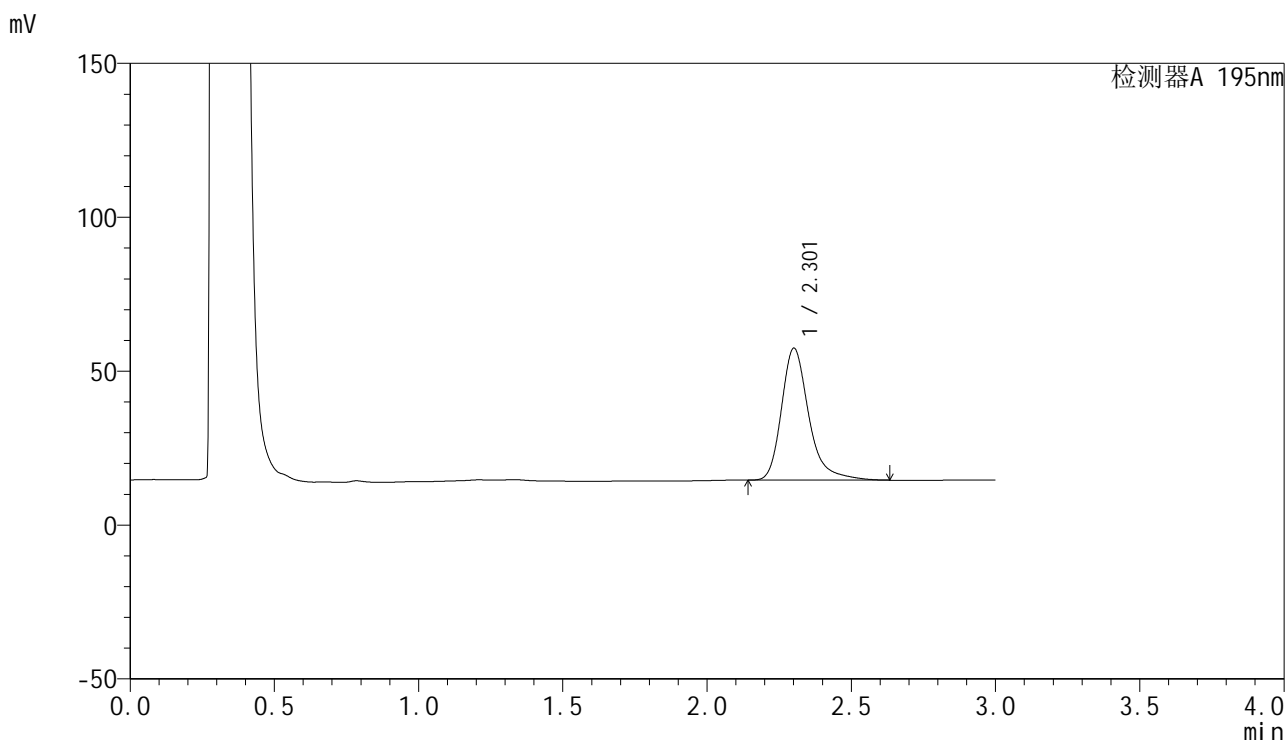
检测器A 195nm

峰号	保留时间	面积	面积%	高度	理论塔板数(USP)	拖尾因子	分离度(USP)
1	2.303	290642	100.000	43974	3079	1.314	--
总计		290642	100.000	43974			

<样品信息>

色谱柱 : XB-C18(50mm*4.6mm,5 μ m) 流速: 2.0ml/min
柱温 : 30 $^{\circ}$ C 波长: 195nm
数据文件名 : RC\$QTL-486 - 27-8/1-260-2 - zzp-2024081821p-pH6.0+1SDSjz-120mg-rcqx-p4-30min.lcd
方法文件名 : RC\$QTL-486 - QTL-486-czz-FX251.lcm
批处理文件名: RC\$QTL-486 - 20240905-rcqx-FX251.lcb
样品瓶号 : 4-32
进样体积 : 20 μ l 版本号: 6.115
进样时间 : 2024/09/06 01:09:05 实验者: jiangjinwei
处理时间(V2) : 2024/09/06 10:14:42 处理者: jiangjinwei
仪器型号 : SHIMADZU LC-2050C (FX251)

<色谱图>



<峰表>

检测器A 195nm

峰号	保留时间	面积	面积%	高度	理论塔板数(USP)	拖尾因子	分离度(USP)
1	2.301	282997	100.000	42715	3081	1.312	--
总计		282997	100.000	42715			

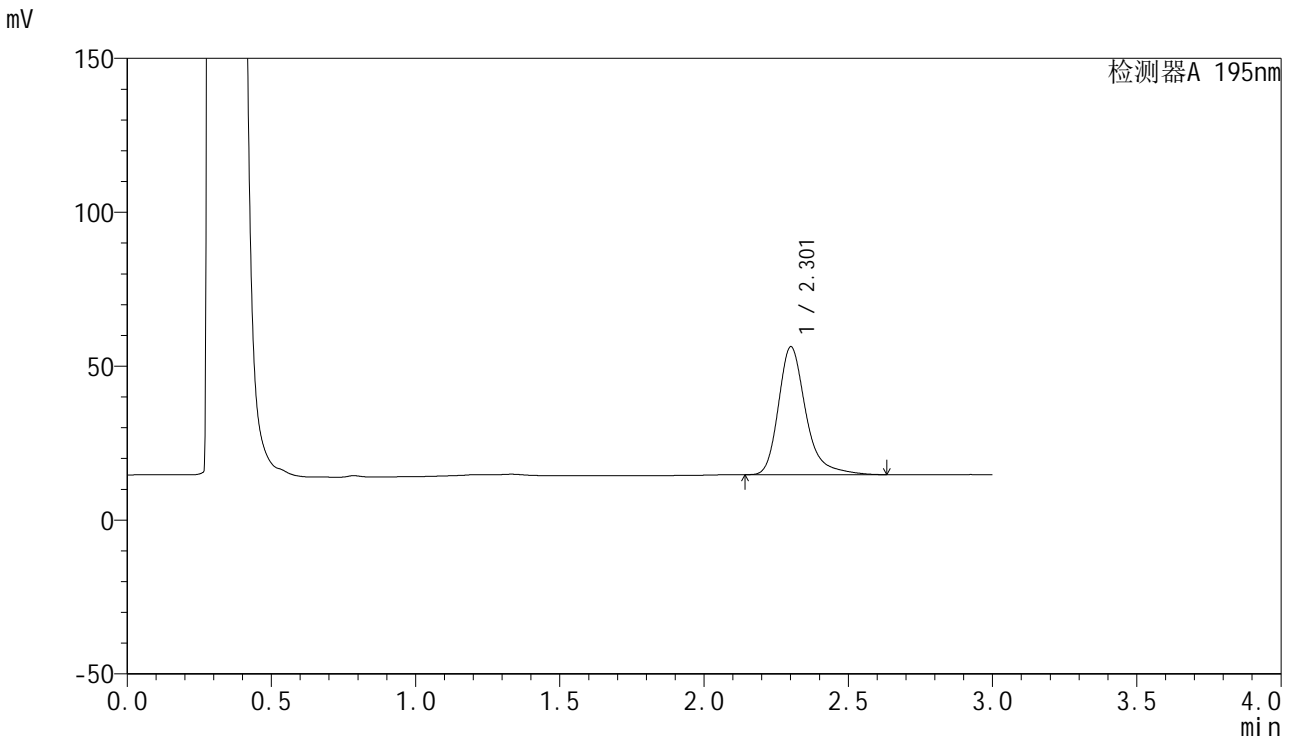


QTL-486

<样品信息>

色谱柱	: XB-C18(50mm*4.6mm,5μm)	流速	: 2.0ml/min
柱温	: 30°C	波长	: 195nm
数据文件名	: RC\$QTL-486 - 27-8/1-261-2 - zzp-2024081821p-pH6.0+1SDSjz-120mg-rcqx-p5-30min.lcd		
方法文件名	: RC\$QTL-486 - QTL-486-czz-FX251.lcm		
批处理文件名	: RC\$QTL-486 - 20240905-rcqx-FX251.lcb		
样品瓶号	: 4-41	版本号	: 6.115
进样体积	: 20 μl	实验者	: jiangjinwei
进样时间	: 2024/09/06 01:12:29	处理者	: jiangjinwei
处理时间(V2)	: 2024/09/06 10:14:46		
仪器型号	: SHIMADZU LC-2050C (FX251)		

<色谱图>



<峰表>

检测器A 195nm

峰号	保留时间	面积	面积%	高度	理论塔板数(USP)	拖尾因子	分离度(USP)
1	2.301	274783	100.000	41406	3074	1.316	--
总计		274783	100.000	41406			

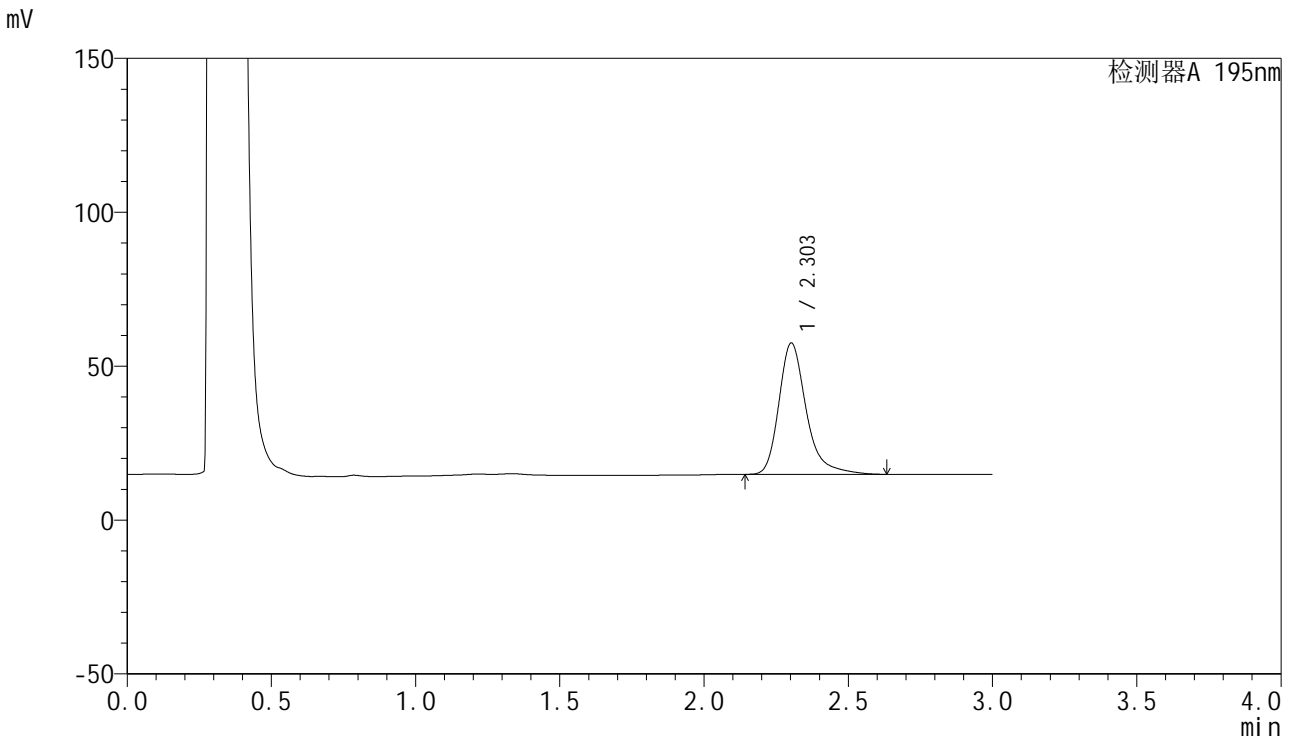


QTL-486

<样品信息>

色谱柱	: XB-C18(50mm*4.6mm,5μm)	流速	: 2.0ml/min
柱温	: 30°C	波长	: 195nm
数据文件名	: RC\$QTL-486 - 27-8/1-262-2 - zzp-2024081821p-pH6.0+1SDSjz-120mg-rcqx-p6-30min.lcd		
方法文件名	: RC\$QTL-486 - QTL-486-czz-FX251.lcm		
批处理文件名	: RC\$QTL-486 - 20240905-rcqx-FX251.lcb		
样品瓶号	: 4-50	版本号	: 6.115
进样体积	: 20 μl	实验者	: jiangjinwei
进样时间	: 2024/09/06 01:15:52	处理者	: jiangjinwei
处理时间(V2)	: 2024/09/06 10:14:48		
仪器型号	: SHIMADZU LC-2050C (FX251)		

<色谱图>



<峰表>

检测器A 195nm

峰号	保留时间	面积	面积%	高度	理论塔板数(USP)	拖尾因子	分离度(USP)
1	2.303	282424	100.000	42626	3070	1.316	--
总计		282424	100.000	42626			

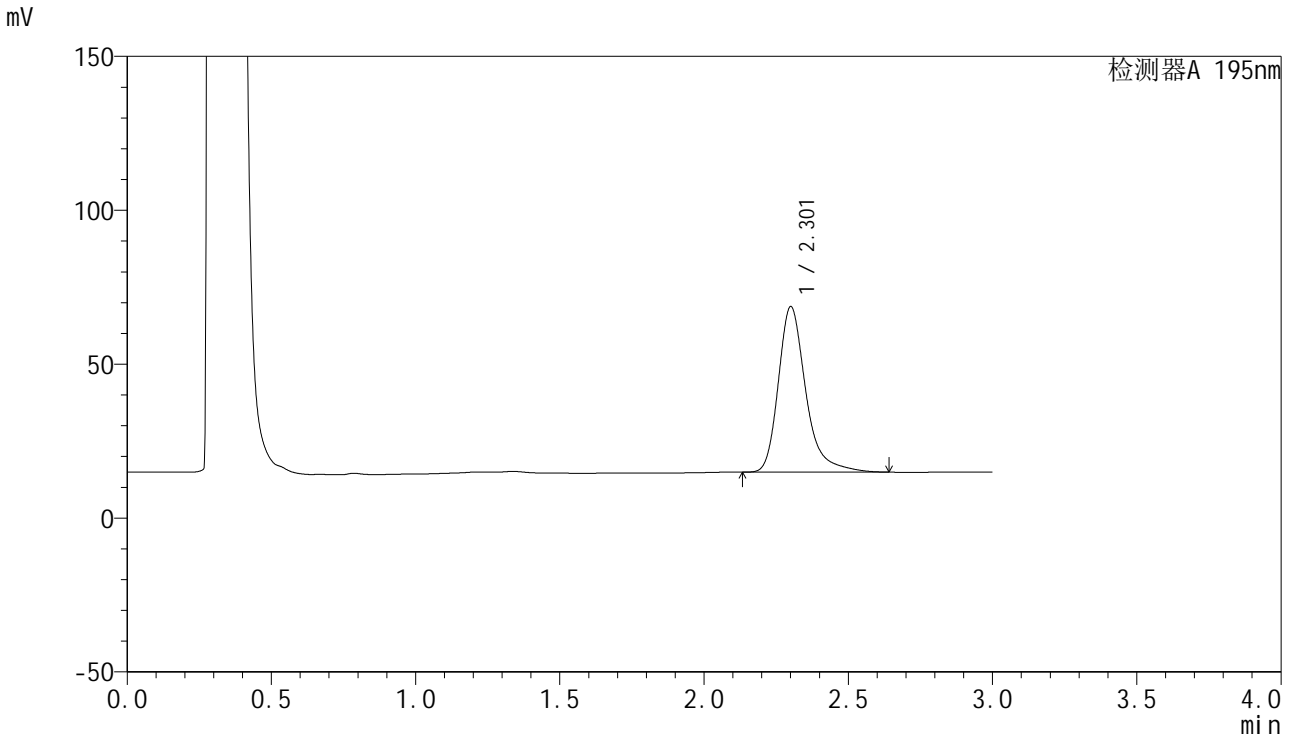


QTL-486

<样品信息>

色谱柱	: XB-C18(50mm*4.6mm,5μm)	流速	: 2.0ml/min
柱温	: 30°C	波长	: 195nm
数据文件名	: RC\$QTL-486 - 27-8/1-263-2 - zzp-2024081821p-pH6.0+1SDSjz-120mg-rcqx-p1-45min.lcd		
方法文件名	: RC\$QTL-486 - QTL-486-czz-FX251.lcm		
批处理文件名	: RC\$QTL-486 - 20240905-rcqx-FX251.lcb		
样品瓶号	: 4-6	版本号	: 6.115
进样体积	: 20 μl	实验者	: jiangjinwei
进样时间	: 2024/09/06 01:19:16	处理者	: jiangjinwei
处理时间(V2)	: 2024/09/06 10:14:52		
仪器型号	: SHIMADZU LC-2050C (FX251)		

<色谱图>



<峰表>

检测器A 195nm

峰号	保留时间	面积	面积%	高度	理论塔板数(USP)	拖尾因子	分离度(USP)
1	2.301	356689	100.000	53553	3058	1.323	--
总计		356689	100.000	53553			

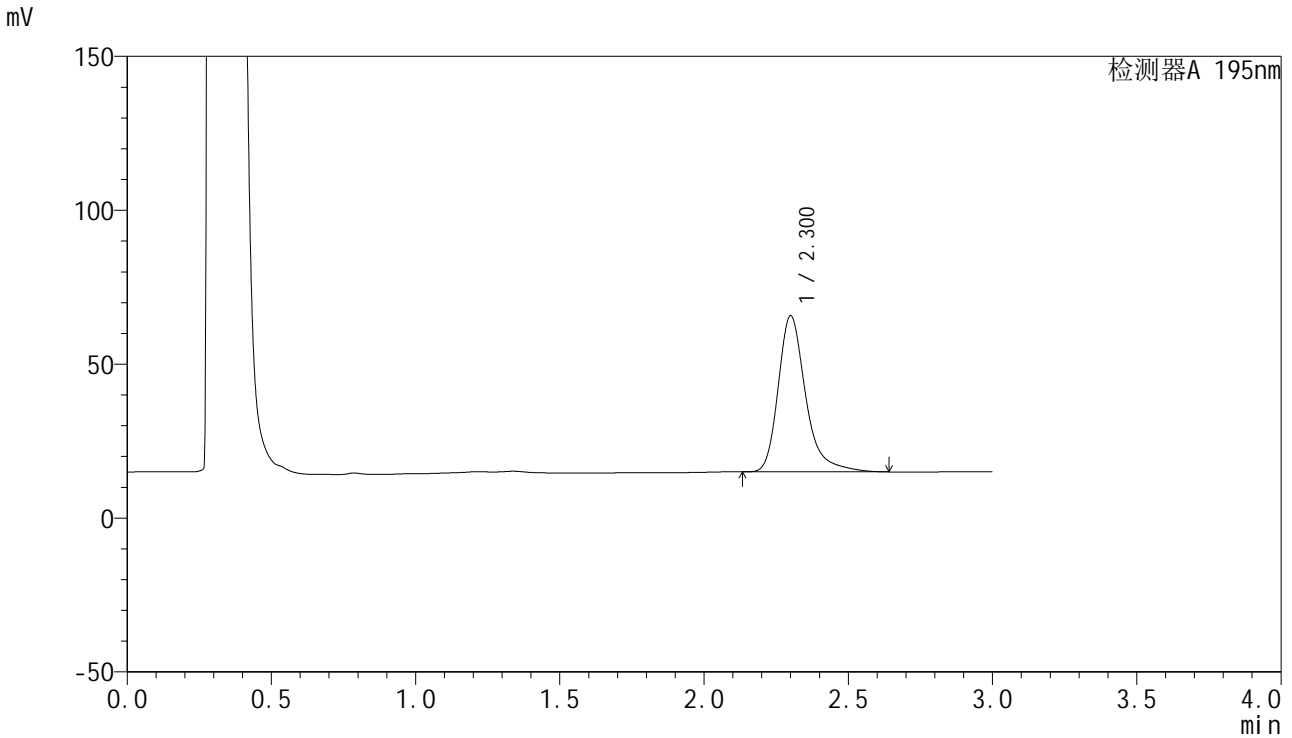


QTL-486

<样品信息>

色谱柱	: XB-C18(50mm*4.6mm,5μm)	流速	: 2.0ml/min
柱温	: 30°C	波长	: 195nm
数据文件名	: RC\$QTL-486 - 27-8/1-264-2 - zzp-2024081821p-pH6.0+1SDSjz-120mg-rcqx-p2-45min.lcd		
方法文件名	: RC\$QTL-486 - QTL-486-czz-FX251.lcm		
批处理文件名	: RC\$QTL-486 - 20240905-rcqx-FX251.lcb		
样品瓶号	: 4-15	版本号	: 6.115
进样体积	: 20 μl	实验者	: jiangjinwei
进样时间	: 2024/09/06 01:22:40	处理者	: jiangjinwei
处理时间(V2)	: 2024/09/06 10:14:55		
仪器型号	: SHIMADZU LC-2050C (FX251)		

<色谱图>



<峰表>

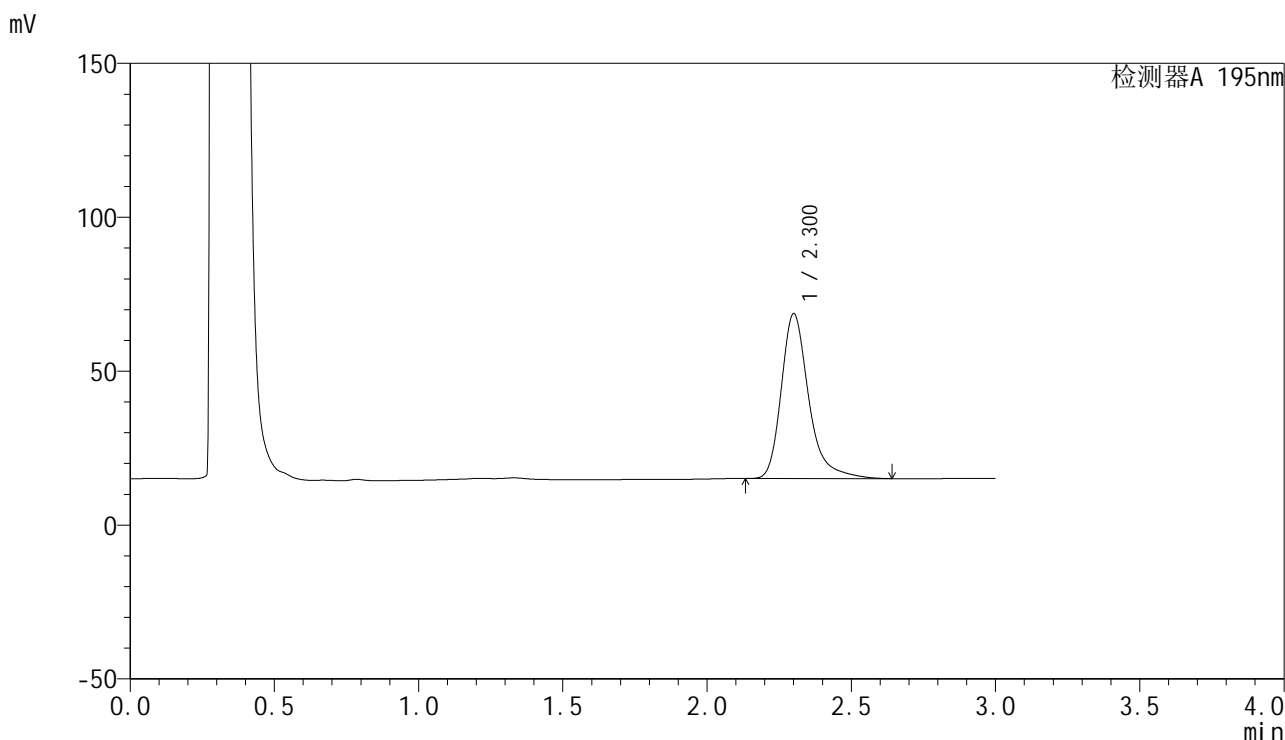
检测器A 195nm

峰号	保留时间	面积	面积%	高度	理论塔板数(USP)	拖尾因子	分离度(USP)
1	2.300	336653	100.000	50564	3051	1.324	--
总计		336653	100.000	50564			

<样品信息>

色谱柱 : XB-C18(50mm*4.6mm,5 μ m) 流速: 2.0ml/min
柱温 : 30 $^{\circ}$ C 波长: 195nm
数据文件名 : RC\$QTL-486 - 27-8/1-265-2 - zzp-2024081821p-pH6.0+1SDSjz-120mg-rcqx-p3-45min.lcd
方法文件名 : RC\$QTL-486 - QTL-486-czz-FX251.lcm
批处理文件名: RC\$QTL-486 - 20240905-rcqx-FX251.lcb
样品瓶号 : 4-24
进样体积 : 20 μ l 版本号: 6.115
进样时间 : 2024/09/06 01:26:04 实验者: jiangjinwei
处理时间(V2) : 2024/09/06 10:14:57 处理者: jiangjinwei
仪器型号 : SHIMADZU LC-2050C (FX251)

<色谱图>



<峰表>

检测器A 195nm

峰号	保留时间	面积	面积%	高度	理论塔板数(USP)	拖尾因子	分离度(USP)
1	2.300	355600	100.000	53366	3048	1.322	--
总计		355600	100.000	53366			

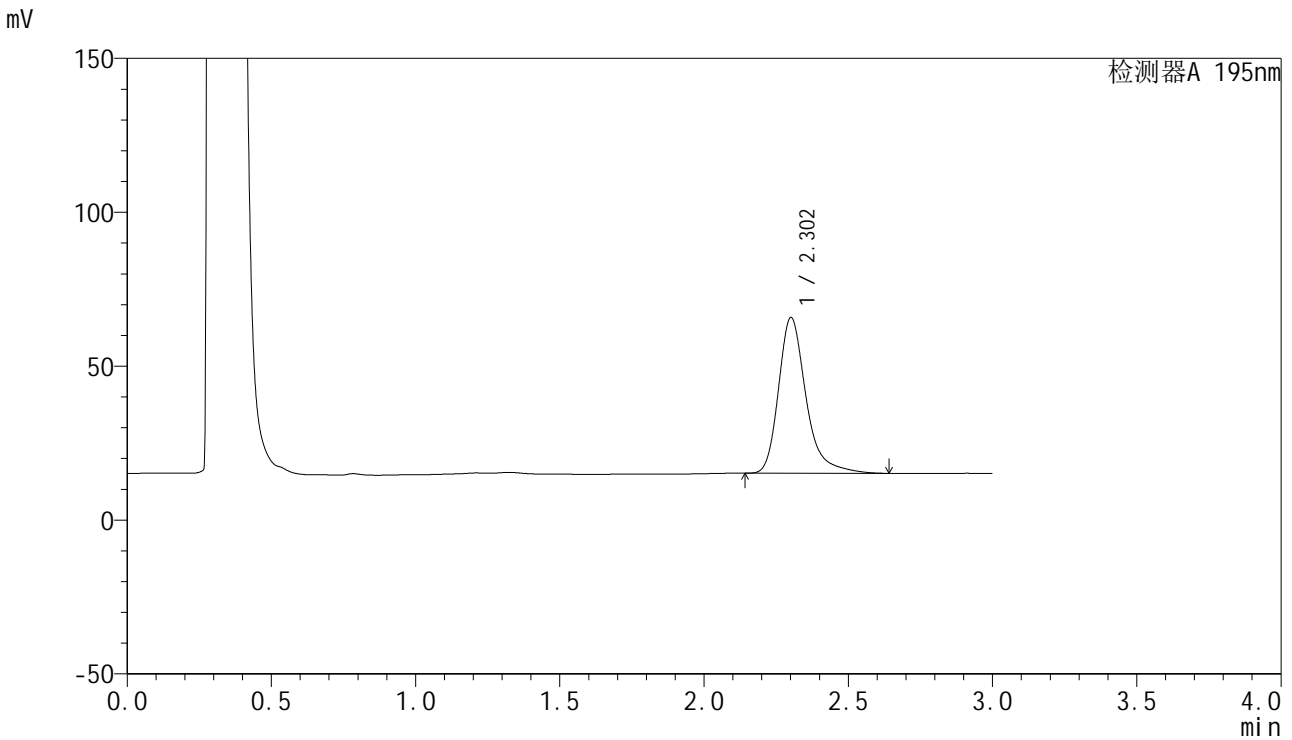


QTL-486

<样品信息>

色谱柱	: XB-C18(50mm*4.6mm,5μm)	流速	: 2.0ml/min
柱温	: 30°C	波长	: 195nm
数据文件名	: RC\$QTL-486 - 27-8/1-266-2 - zzp-2024081821p-pH6.0+1SDSjz-120mg-rcqx-p4-45min.lcd		
方法文件名	: RC\$QTL-486 - QTL-486-czz-FX251.lcm		
批处理文件名	: RC\$QTL-486 - 20240905-rcqx-FX251.lcb		
样品瓶号	: 4-33	版本号	: 6.115
进样体积	: 20 μl	实验者	: jiangjinwei
进样时间	: 2024/09/06 01:29:28	处理者	: jiangjinwei
处理时间(V2)	: 2024/09/06 10:15:00		
仪器型号	: SHIMADZU LC-2050C (FX251)		

<色谱图>



<峰表>

检测器A 195nm

峰号	保留时间	面积	面积%	高度	理论塔板数(USP)	拖尾因子	分离度(USP)
1	2.302	336260	100.000	50468	3047	1.320	--
总计		336260	100.000	50468			

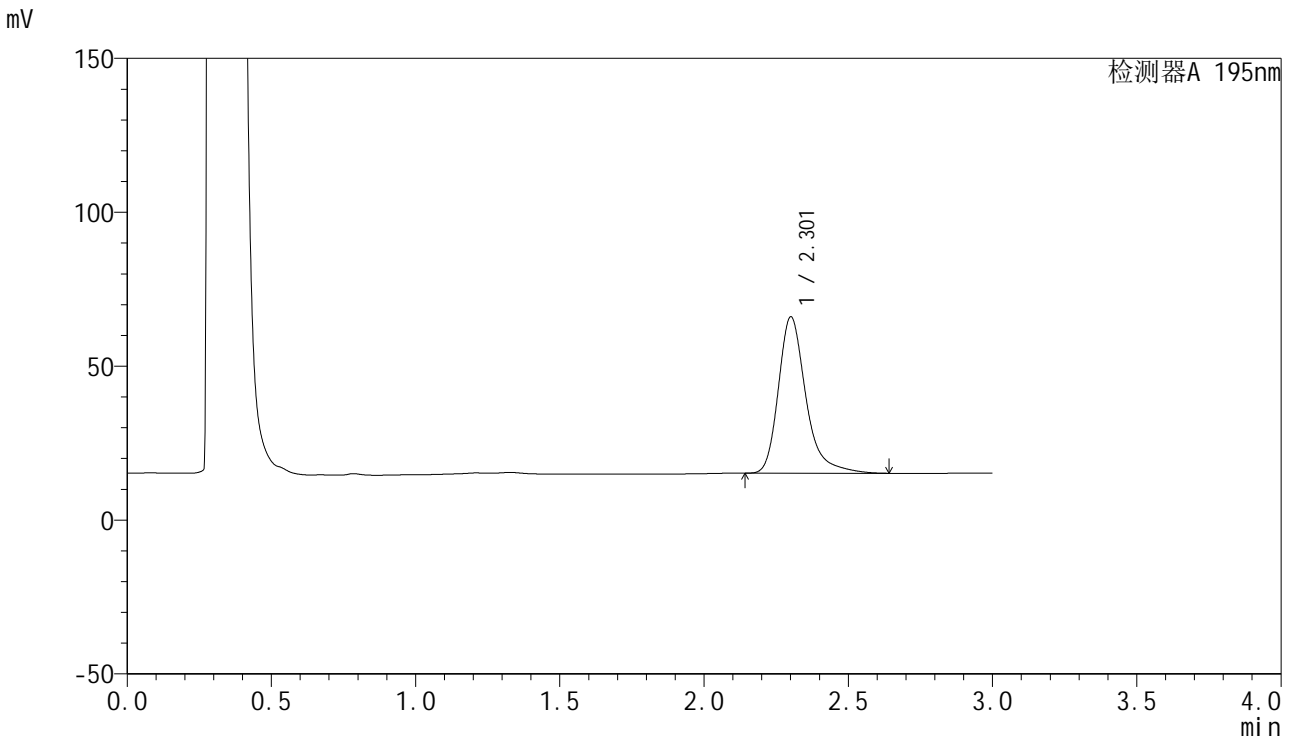


QTL-486

<样品信息>

色谱柱	: XB-C18(50mm*4.6mm,5μm)	流速	: 2.0ml/min
柱温	: 30°C	波长	: 195nm
数据文件名	: RC\$QTL-486 - 27-8/1-267-2 - zzp-2024081821p-pH6.0+1SDSjz-120mg-rcqx-p5-45min.lcd		
方法文件名	: RC\$QTL-486 - QTL-486-czz-FX251.lcm		
批处理文件名	: RC\$QTL-486 - 20240905-rcqx-FX251.lcb		
样品瓶号	: 4-42	版本号	: 6.115
进样体积	: 20 μl	实验者	: jiangjinwei
进样时间	: 2024/09/06 01:32:52	处理者	: jiangjinwei
处理时间(V2)	: 2024/09/06 10:15:03		
仪器型号	: SHIMADZU LC-2050C (FX251)		

<色谱图>



<峰表>

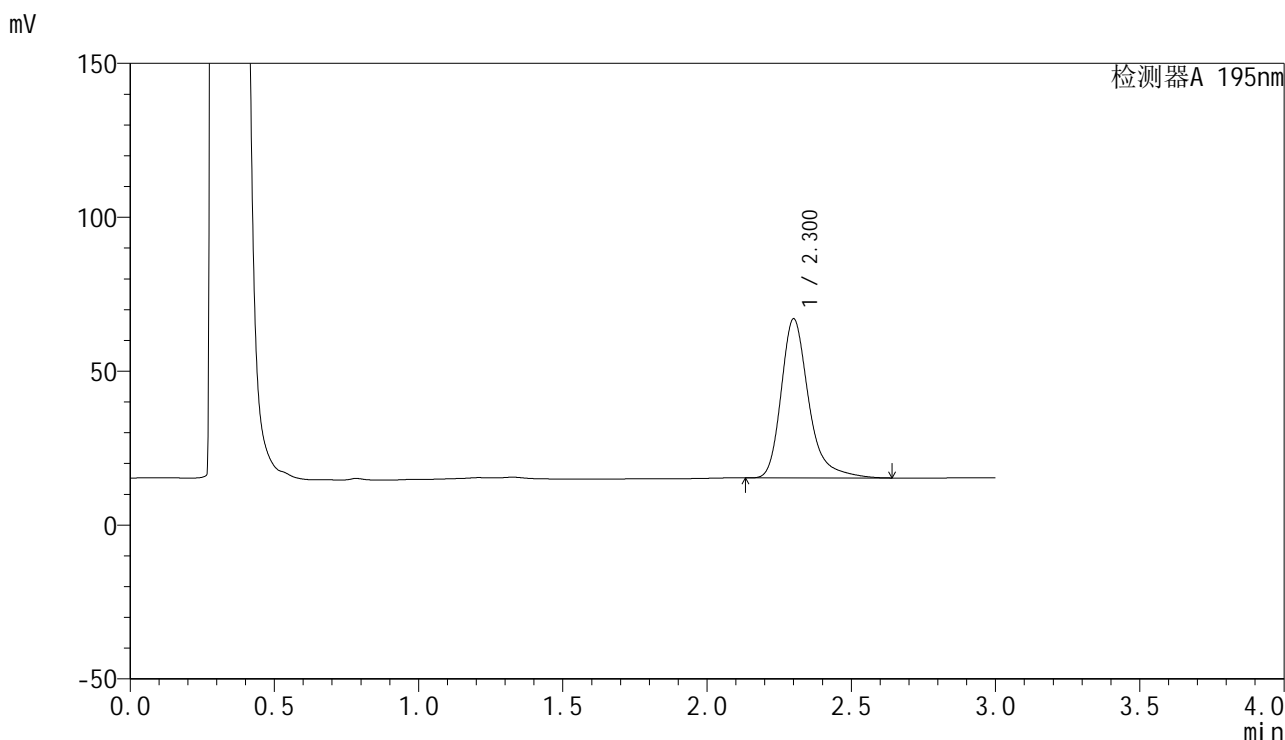
检测器A 195nm

峰号	保留时间	面积	面积%	高度	理论塔板数(USP)	拖尾因子	分离度(USP)
1	2.301	337755	100.000	50594	3045	1.323	--
总计		337755	100.000	50594			

<样品信息>

色谱柱 : XB-C18(50mm*4.6mm,5 μ m) 流速: 2.0ml/min
柱温 : 30 $^{\circ}$ C 波长: 195nm
数据文件名 : RC\$QTL-486 - 27-8/1-268-2 - zzp-2024081821p-pH6.0+1SDSjz-120mg-rcqx-p6-45min.lcd
方法文件名 : RC\$QTL-486 - QTL-486-czz-FX251.lcm
批处理文件名: RC\$QTL-486 - 20240905-rcqx-FX251.lcb
样品瓶号 : 4-51
进样体积 : 20 μ l 版本号: 6.115
进样时间 : 2024/09/06 01:36:16 实验者: jiangjinwei
处理时间(V2) : 2024/09/06 10:15:06 处理者: jiangjinwei
仪器型号 : SHIMADZU LC-2050C (FX251)

<色谱图>



<峰表>

检测器A 195nm

峰号	保留时间	面积	面积%	高度	理论塔板数(USP)	拖尾因子	分离度(USP)
1	2.300	343652	100.000	51543	3041	1.324	--
总计		343652	100.000	51543			

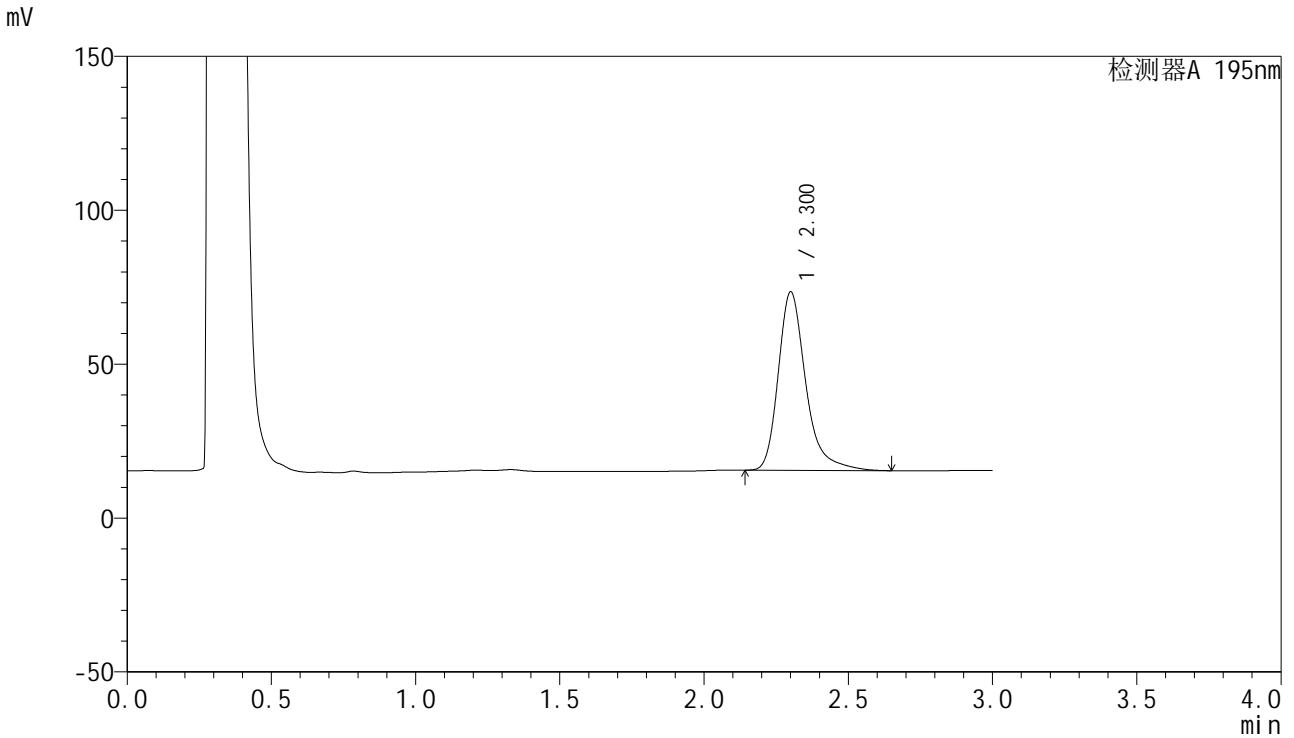


QTL-486

<样品信息>

色谱柱	: XB-C18(50mm*4.6mm,5μm)	流速	: 2.0ml/min
柱温	: 30°C	波长	: 195nm
数据文件名	: RC\$QTL-486 - 27-8/1-269-2 - zzp-2024081821p-pH6.0+1SDSjz-120mg-rcqx-p1-60min.lcd		
方法文件名	: RC\$QTL-486 - QTL-486-czz-FX251.lcm		
批处理文件名	: RC\$QTL-486 - 20240905-rcqx-FX251.lcb		
样品瓶号	: 4-7	版本号	: 6.115
进样体积	: 20 μl	实验者	: jiangjinwei
进样时间	: 2024/09/06 01:39:41	处理者	: jiangjinwei
处理时间(V2)	: 2024/09/06 10:15:09		
仪器型号	: SHIMADZU LC-2050C (FX251)		

<色谱图>



<峰表>

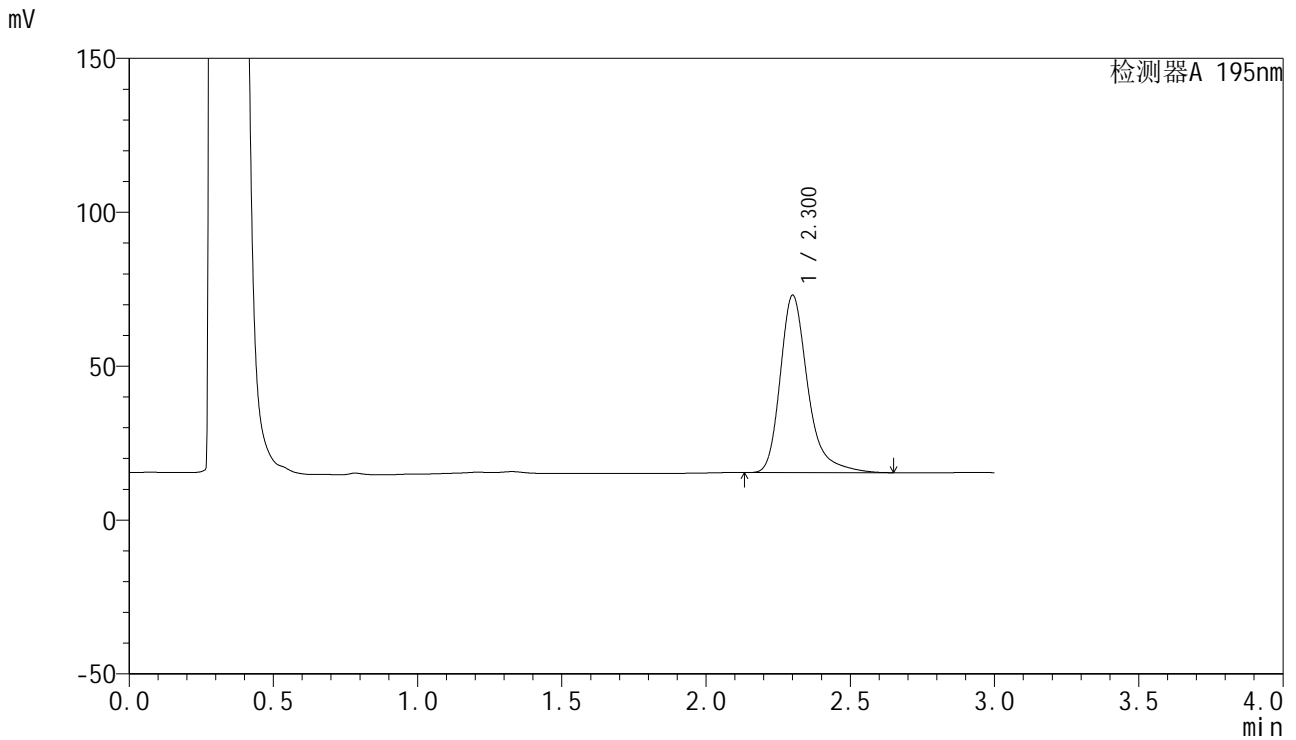
检测器A 195nm

峰号	保留时间	面积	面积%	高度	理论塔板数(USP)	拖尾因子	分离度(USP)
1	2.300	385291	100.000	57764	3039	1.324	--
总计		385291	100.000	57764			

<样品信息>

色谱柱 : XB-C18(50mm*4.6mm,5 μ m) 流速: 2.0ml/min
柱温 : 30 $^{\circ}$ C 波长: 195nm
数据文件名 : RC\$QTL-486 - 27-8/1-270-2 - zzp-2024081821p-pH6.0+1SDSjz-120mg-rcqx-p2-60min.lcd
方法文件名 : RC\$QTL-486 - QTL-486-czz-FX251.lcm
批处理文件名: RC\$QTL-486 - 20240905-rcqx-FX251.lcb
样品瓶号 : 4-16
进样体积 : 20 μ l 版本号: 6.115
进样时间 : 2024/09/06 01:43:05 实验者: jiangjinwei
处理时间(V2) : 2024/09/06 10:15:11 处理者: jiangjinwei
仪器型号 : SHIMADZU LC-2050C (FX251)

<色谱图>



<峰表>

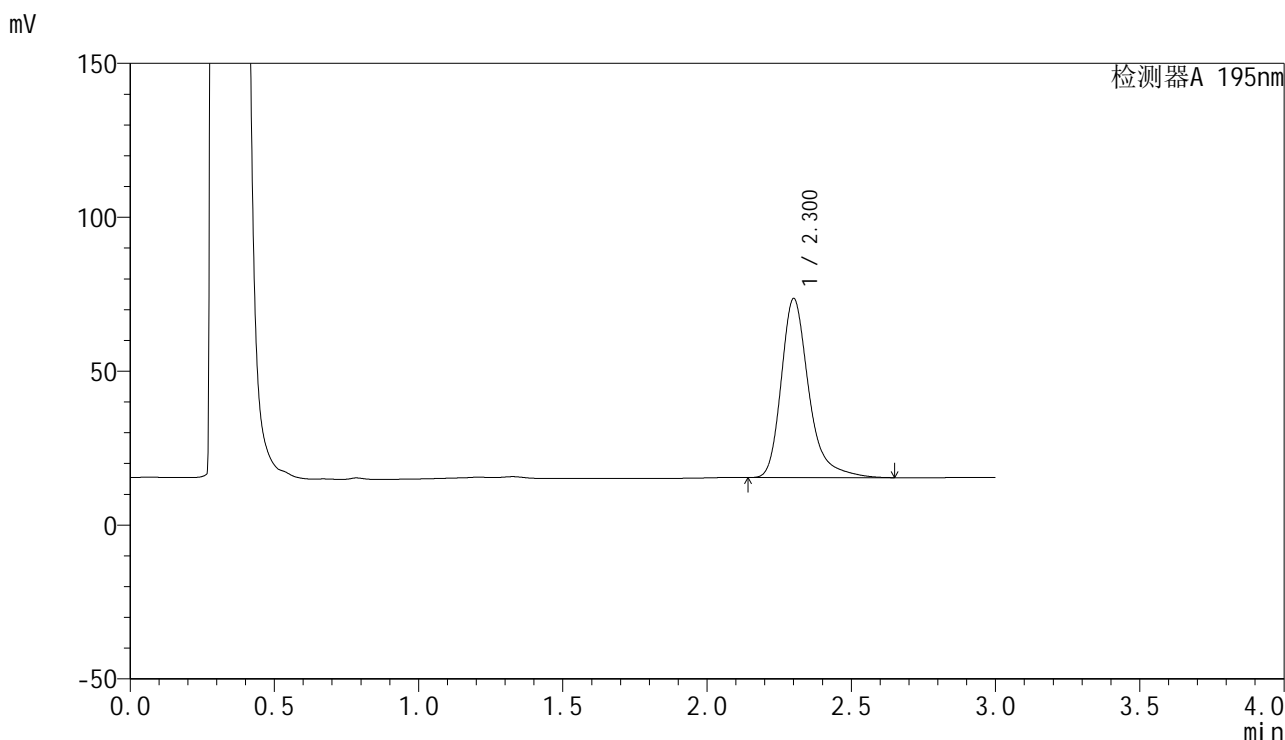
检测器A 195nm

峰号	保留时间	面积	面积%	高度	理论塔板数(USP)	拖尾因子	分离度(USP)
1	2.300	384106	100.000	57421	3029	1.328	--
总计		384106	100.000	57421			

<样品信息>

色谱柱 : XB-C18(50mm*4.6mm,5 μ m) 流速: 2.0ml/min
柱温 : 30 $^{\circ}$ C 波长: 195nm
数据文件名 : RC\$QTL-486 - 27-8/1-271-2 - zzp-2024081821p-pH6.0+1SDSjz-120mg-rcqx-p3-60min.lcd
方法文件名 : RC\$QTL-486 - QTL-486-czz-FX251.lcm
批处理文件名: RC\$QTL-486 - 20240905-rcqx-FX251.lcb
样品瓶号 : 4-25
进样体积 : 20 μ l 版本号: 6.115
进样时间 : 2024/09/06 01:46:30 实验者: jiangjinwei
处理时间(V2) : 2024/09/06 10:15:14 处理者: jiangjinwei
仪器型号 : SHIMADZU LC-2050C (FX251)

<色谱图>



<峰表>

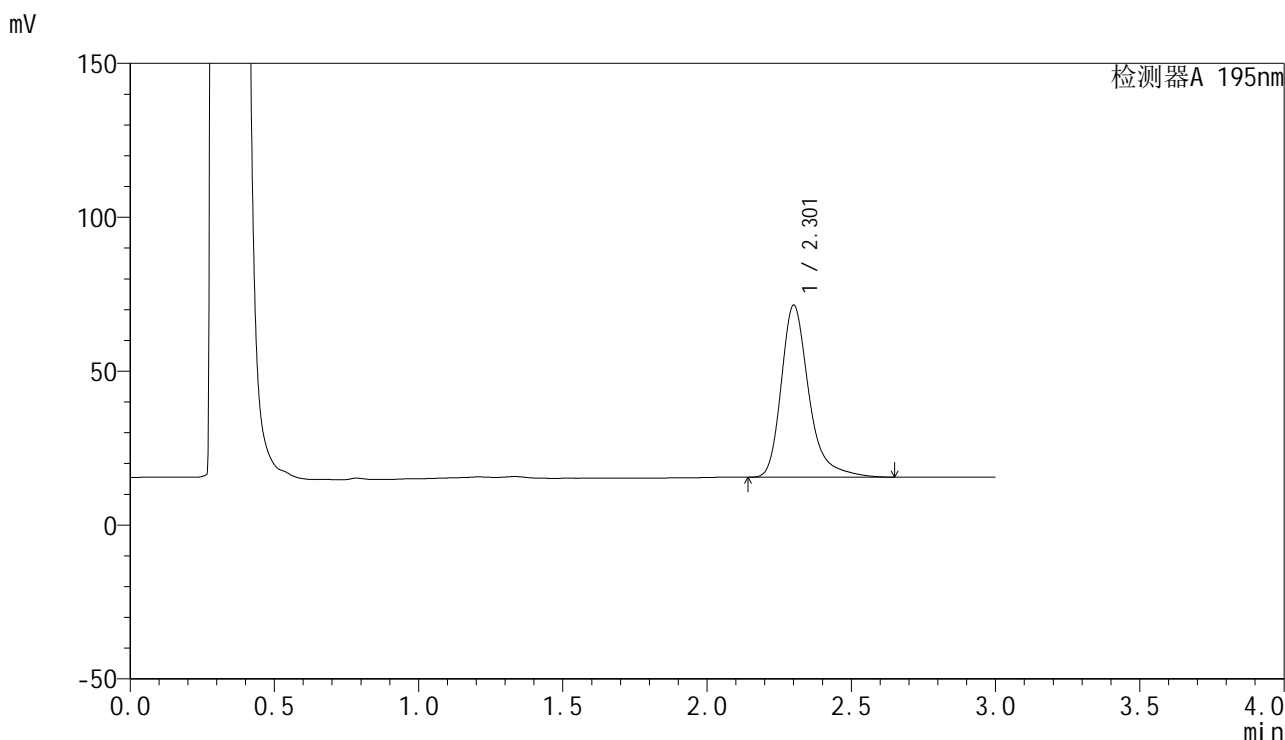
检测器A 195nm

峰号	保留时间	面积	面积%	高度	理论塔板数(USP)	拖尾因子	分离度(USP)
1	2.300	387550	100.000	57966	3030	1.328	--
总计		387550	100.000	57966			

<样品信息>

色谱柱 : XB-C18(50mm*4.6mm,5 μ m) 流速: 2.0ml/min
柱温 : 30 $^{\circ}$ C 波长: 195nm
数据文件名 : RC\$QTL-486 - 27-8/1-272-2 - zzp-2024081821p-pH6.0+1SDSjz-120mg-rcqx-p4-60min.lcd
方法文件名 : RC\$QTL-486 - QTL-486-czz-FX251.lcm
批处理文件名: RC\$QTL-486 - 20240905-rcqx-FX251.lcb
样品瓶号 : 4-34
进样体积 : 20 μ l 版本号: 6.115
进样时间 : 2024/09/06 01:49:55 实验者: jiangjinwei
处理时间(V2) : 2024/09/06 10:15:17 处理者: jiangjinwei
仪器型号 : SHIMADZU LC-2050C (FX251)

<色谱图>



<峰表>

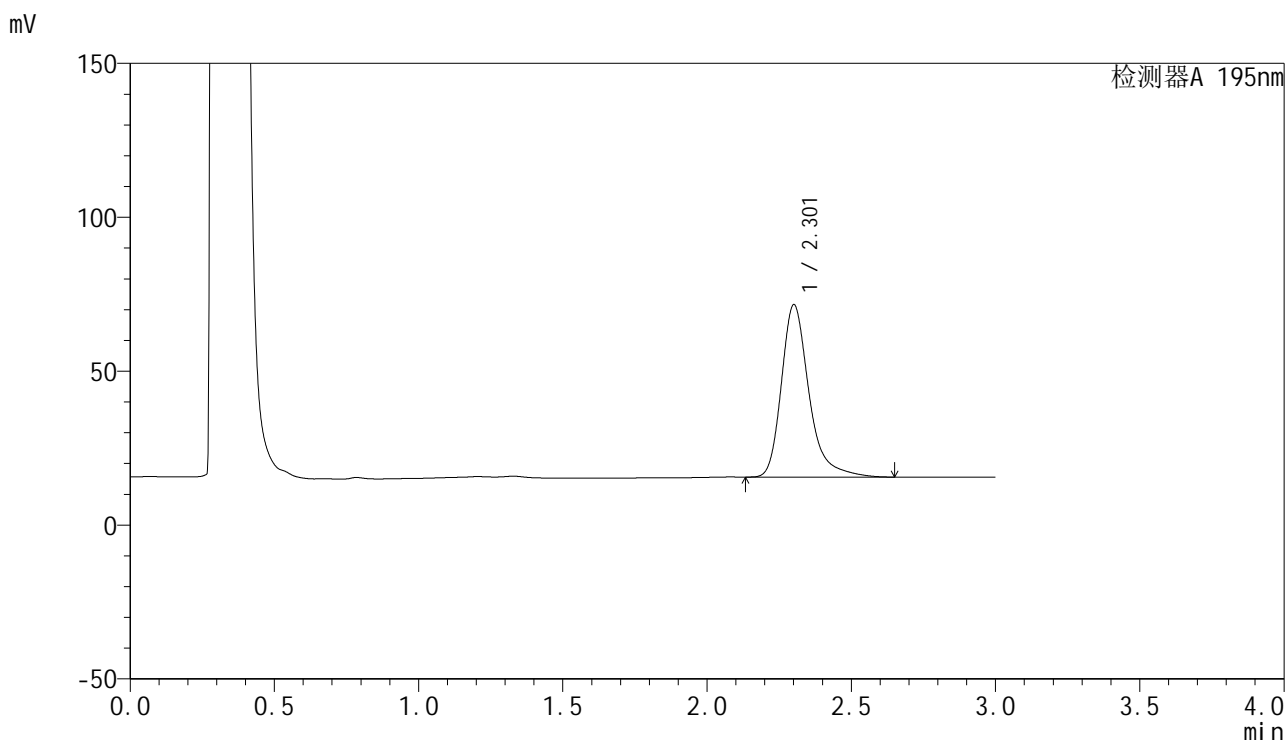
检测器A 195nm

峰号	保留时间	面积	面积%	高度	理论塔板数(USP)	拖尾因子	分离度(USP)
1	2.301	373105	100.000	55699	3024	1.331	--
总计		373105	100.000	55699			

<样品信息>

色谱柱 : XB-C18(50mm*4.6mm,5 μ m) 流速: 2.0ml/min
柱温 : 30 $^{\circ}$ C 波长: 195nm
数据文件名 : RC\$QTL-486 - 27-8/1-273-2 - zzp-2024081821p-pH6.0+1SDSjz-120mg-rcqx-p5-60min.lcd
方法文件名 : RC\$QTL-486 - QTL-486-czz-FX251.lcm
批处理文件名: RC\$QTL-486 - 20240905-rcqx-FX251.lcb
样品瓶号 : 4-43
进样体积 : 20 μ l 版本号: 6.115
进样时间 : 2024/09/06 01:53:20 实验者: jiangjinwei
处理时间(V2) : 2024/09/06 10:15:20 处理者: jiangjinwei
仪器型号 : SHIMADZU LC-2050C (FX251)

<色谱图>



<峰表>

检测器A 195nm

峰号	保留时间	面积	面积%	高度	理论塔板数(USP)	拖尾因子	分离度(USP)
1	2.301	373585	100.000	55788	3024	1.328	--
总计		373585	100.000	55788			

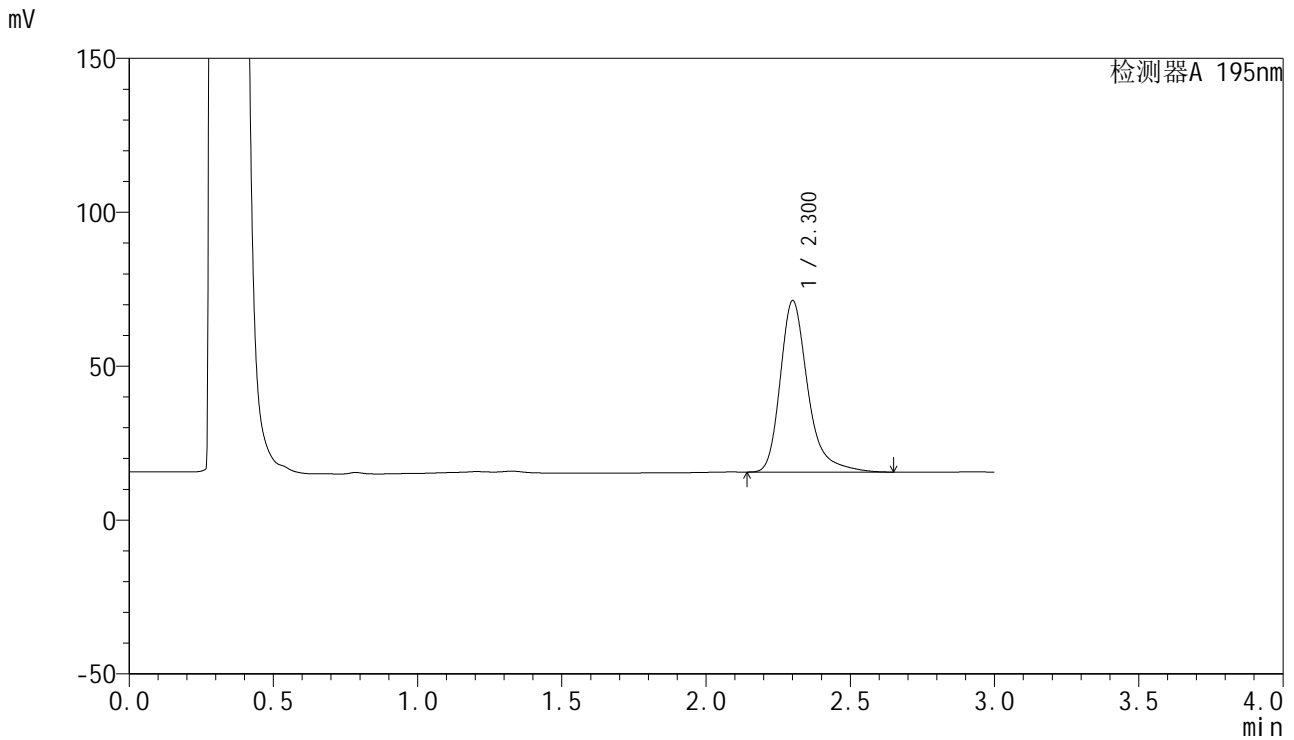


QTL-486

<样品信息>

色谱柱	: XB-C18(50mm*4.6mm,5µm)	流速	: 2.0ml/min
柱温	: 30°C	波长	: 195nm
数据文件名	: RC\$QTL-486 - 27-8/1-274-2 - zzp-2024081821p-pH6.0+1SDSjz-120mg-rcqx-p6-60min.lcd		
方法文件名	: RC\$QTL-486 - QTL-486-czz-FX251.lcm		
批处理文件名	: RC\$QTL-486 - 20240905-rcqx-FX251.lcb		
样品瓶号	: 4-52	版本号	: 6.115
进样体积	: 20 µl	实验者	: jiangjinwei
进样时间	: 2024/09/06 01:56:44	处理者	: jiangjinwei
处理时间(V2)	: 2024/09/06 10:15:22		
仪器型号	: SHIMADZU LC-2050C (FX251)		

<色谱图>



<峰表>

检测器A 195nm

峰号	保留时间	面积	面积%	高度	理论塔板数(USP)	拖尾因子	分离度(USP)
1	2.300	371277	100.000	55478	3025	1.328	--
总计		371277	100.000	55478			

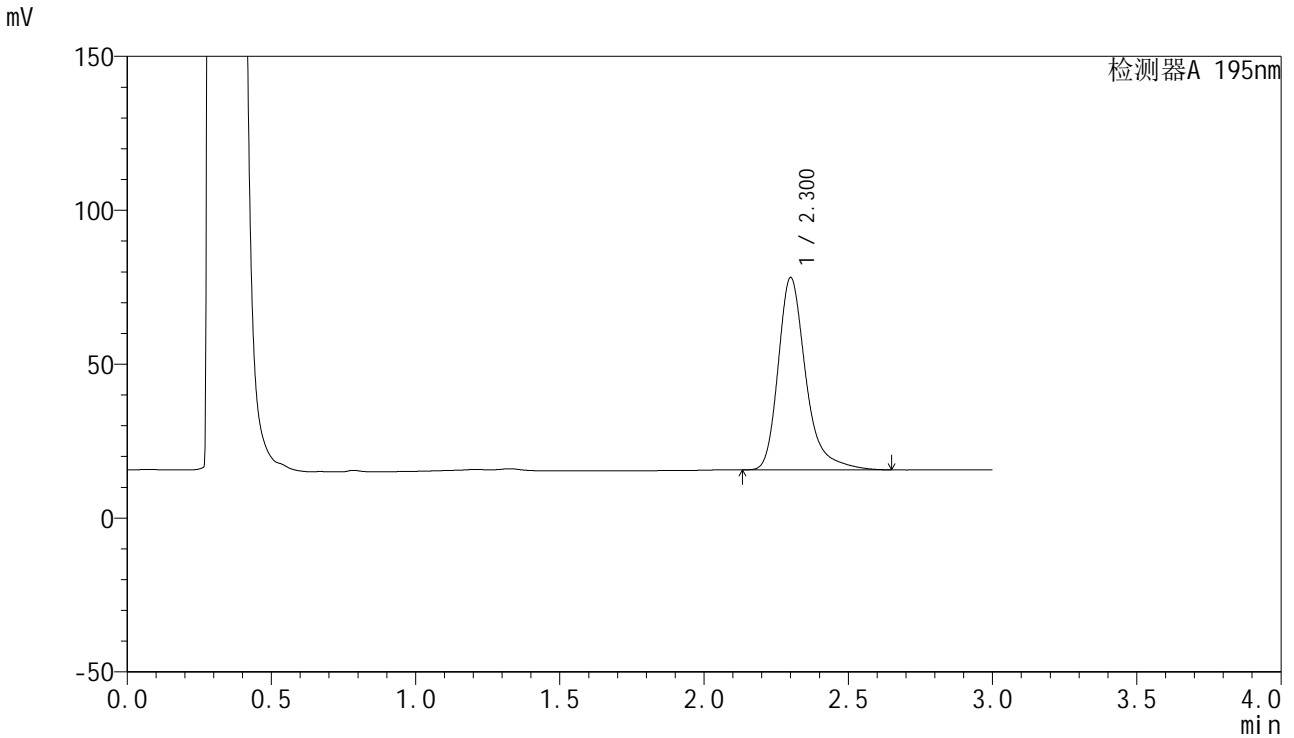


QTL-486

<样品信息>

色谱柱	: XB-C18(50mm*4.6mm,5μm)	流速	: 2.0ml/min
柱温	: 30°C	波长	: 195nm
数据文件名	: RC\$QTL-486 - 27-8/1-275-2 - zzp-2024081821p-pH6.0+1SDSjz-120mg-rcqx-p1-jx.lcd		
方法文件名	: RC\$QTL-486 - QTL-486-czz-FX251.lcm		
批处理文件名	: RC\$QTL-486 - 20240905-rcqx-FX251.lcb		
样品瓶号	: 4-8	版本号	: 6.115
进样体积	: 20 μl	实验者	: jiangjinwei
进样时间	: 2024/09/06 02:00:09	处理者	: jiangjinwei
处理时间(V2)	: 2024/09/06 10:15:25		
仪器型号	: SHIMADZU LC-2050C (FX251)		

<色谱图>



<峰表>

检测器A 195nm

峰号	保留时间	面积	面积%	高度	理论塔板数(USP)	拖尾因子	分离度(USP)
1	2.300	416895	100.000	62278	3025	1.330	--
总计		416895	100.000	62278			

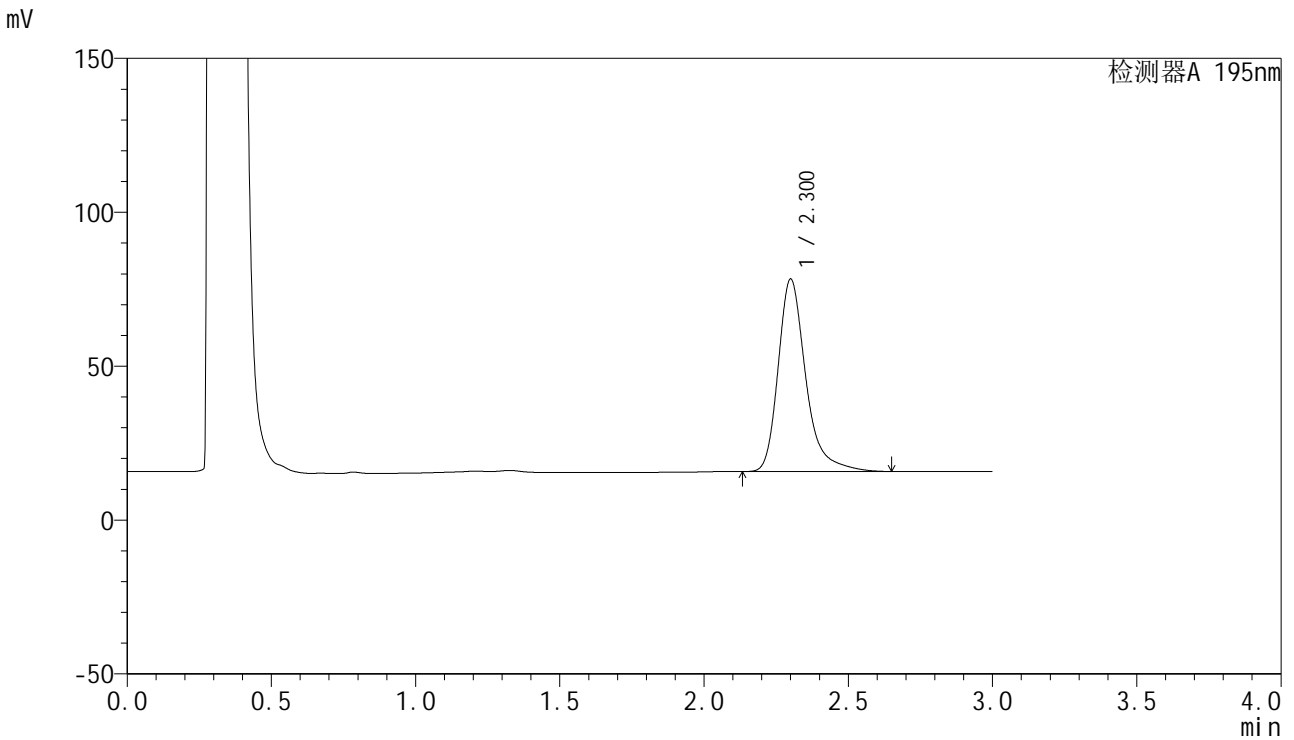


QTL-486

<样品信息>

色谱柱	: XB-C18(50mm*4.6mm,5μm)	流速	: 2.0ml/min
柱温	: 30°C	波长	: 195nm
数据文件名	: RC\$QTL-486 - 27-8/1-276-2 - zzp-2024081821p-pH6.0+1SDSjz-120mg-rcqx-p2-jx.lcd		
方法文件名	: RC\$QTL-486 - QTL-486-czz-FX251.lcm		
批处理文件名	: RC\$QTL-486 - 20240905-rcqx-FX251.lcb		
样品瓶号	: 4-17	版本号	: 6.115
进样体积	: 20 μl	实验者	: jiangjinwei
进样时间	: 2024/09/06 02:03:33	处理者	: jiangjinwei
处理时间(V2)	: 2024/09/06 10:15:28		
仪器型号	: SHIMADZU LC-2050C (FX251)		

<色谱图>



<峰表>

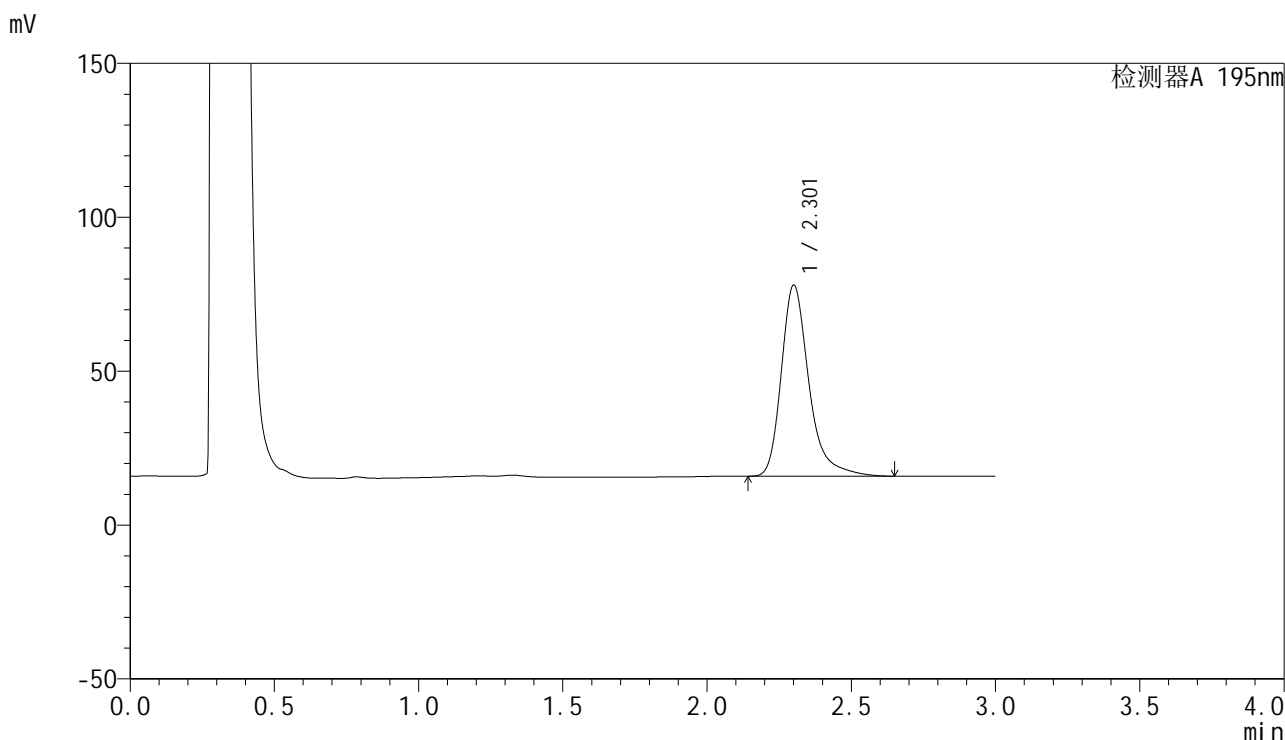
检测器A 195nm

峰号	保留时间	面积	面积%	高度	理论塔板数(USP)	拖尾因子	分离度(USP)
1	2.300	417135	100.000	62319	3020	1.329	--
总计		417135	100.000	62319			

<样品信息>

色谱柱 : XB-C18(50mm*4.6mm,5 μ m) 流速: 2.0ml/min
柱温 : 30 $^{\circ}$ C 波长: 195nm
数据文件名 : RC\$QTL-486 - 27-8/1-277-2 - zzp-2024081821p-pH6.0+1SDSjz-120mg-rcqx-p3-jx.lcd
方法文件名 : RC\$QTL-486 - QTL-486-czz-FX251.lcm
批处理文件名: RC\$QTL-486 - 20240905-rcqx-FX251.lcb
样品瓶号 : 4-26
进样体积 : 20 μ l 版本号: 6.115
进样时间 : 2024/09/06 02:06:58 实验者: jiangjinwei
处理时间(V2) : 2024/09/06 10:15:31 处理者: jiangjinwei
仪器型号 : SHIMADZU LC-2050C (FX251)

<色谱图>



<峰表>

检测器A 195nm

峰号	保留时间	面积	面积%	高度	理论塔板数(USP)	拖尾因子	分离度(USP)
1	2.301	414340	100.000	61830	3023	1.329	--
总计		414340	100.000	61830			

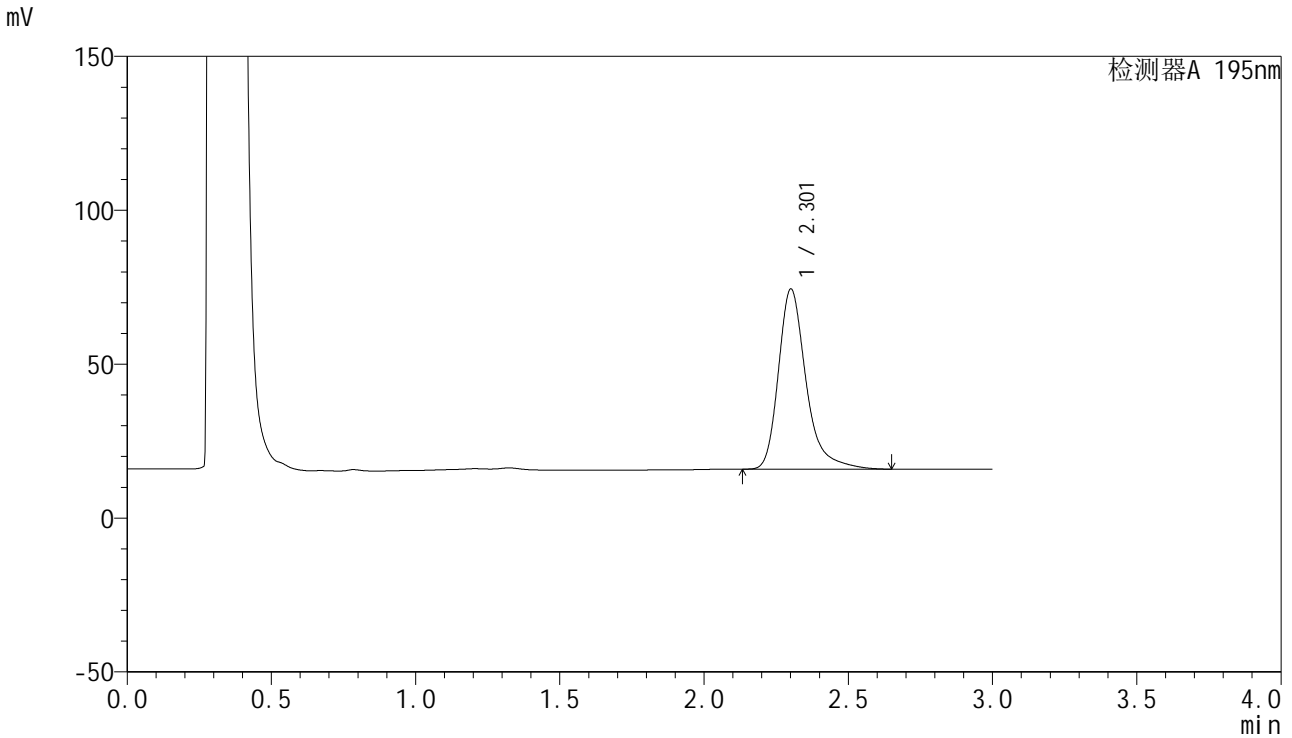


QTL-486

<样品信息>

色谱柱	: XB-C18(50mm*4.6mm,5μm)	流速	: 2.0ml/min
柱温	: 30°C	波长	: 195nm
数据文件名	: RC\$QTL-486 - 27-8/1-278-2 - zzp-2024081821p-pH6.0+1SDSjz-120mg-rcqx-p4-jx.lcd		
方法文件名	: RC\$QTL-486 - QTL-486-czz-FX251.lcm		
批处理文件名	: RC\$QTL-486 - 20240905-rcqx-FX251.lcb		
样品瓶号	: 4-35	版本号	: 6.115
进样体积	: 20 μl	实验者	: jiangjinwei
进样时间	: 2024/09/06 02:10:23	处理者	: jiangjinwei
处理时间(V2)	: 2024/09/06 10:15:34		
仪器型号	: SHIMADZU LC-2050C (FX251)		

<色谱图>



<峰表>

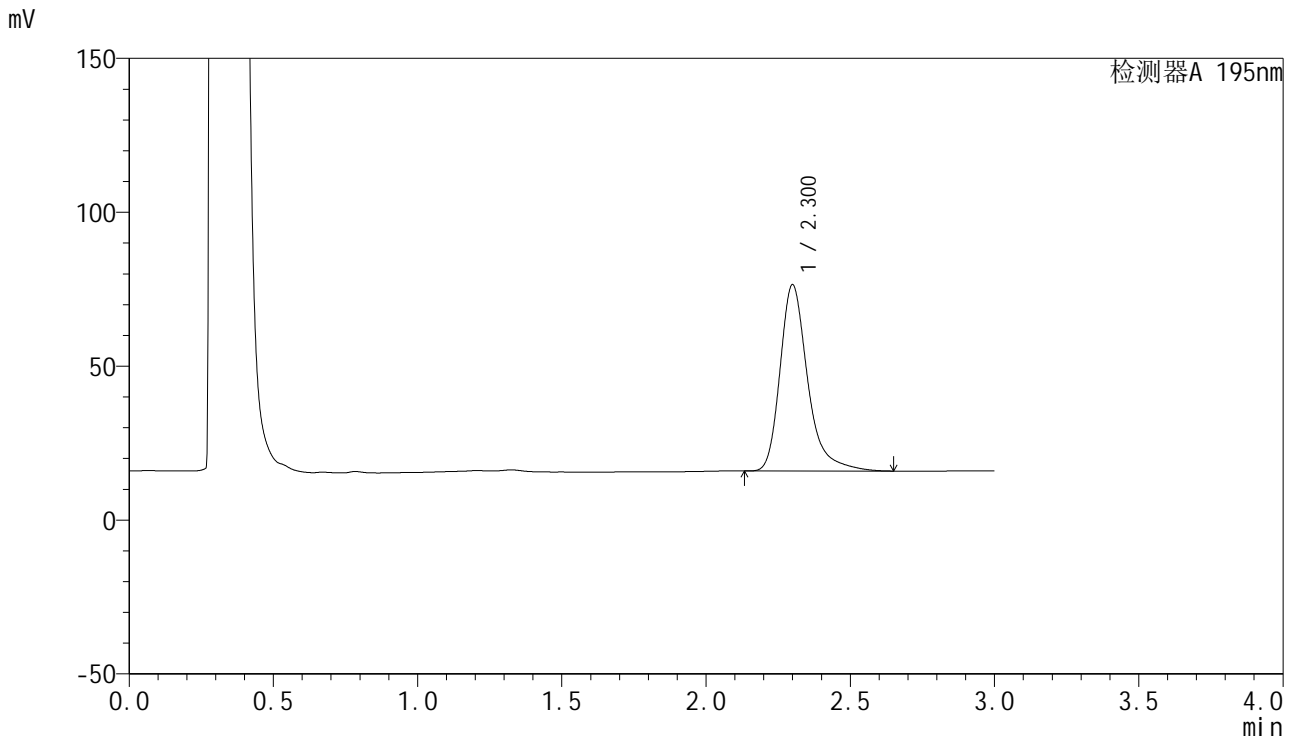
检测器A 195nm

峰号	保留时间	面积	面积%	高度	理论塔板数(USP)	拖尾因子	分离度(USP)
1	2.301	390875	100.000	58312	3017	1.330	--
总计		390875	100.000	58312			

<样品信息>

色谱柱 : XB-C18(50mm*4.6mm,5 μ m) 流速: 2.0ml/min
柱温 : 30 $^{\circ}$ C 波长: 195nm
数据文件名 : RC\$QTL-486 - 27-8/1-279-2 - zzp-2024081821p-pH6.0+1SDSjz-120mg-rcqx-p5-jx.lcd
方法文件名 : RC\$QTL-486 - QTL-486-czz-FX251.lcm
批处理文件名: RC\$QTL-486 - 20240905-rcqx-FX251.lcb
样品瓶号 : 4-44
进样体积 : 20 μ l 版本号: 6.115
进样时间 : 2024/09/06 02:13:48 实验者: jiangjinwei
处理时间(V2) : 2024/09/06 10:15:37 处理者: jiangjinwei
仪器型号 : SHIMADZU LC-2050C (FX251)

<色谱图>



<峰表>

检测器A 195nm

峰号	保留时间	面积	面积%	高度	理论塔板数(USP)	拖尾因子	分离度(USP)
1	2.300	404995	100.000	60402	3004	1.334	--
总计		404995	100.000	60402			

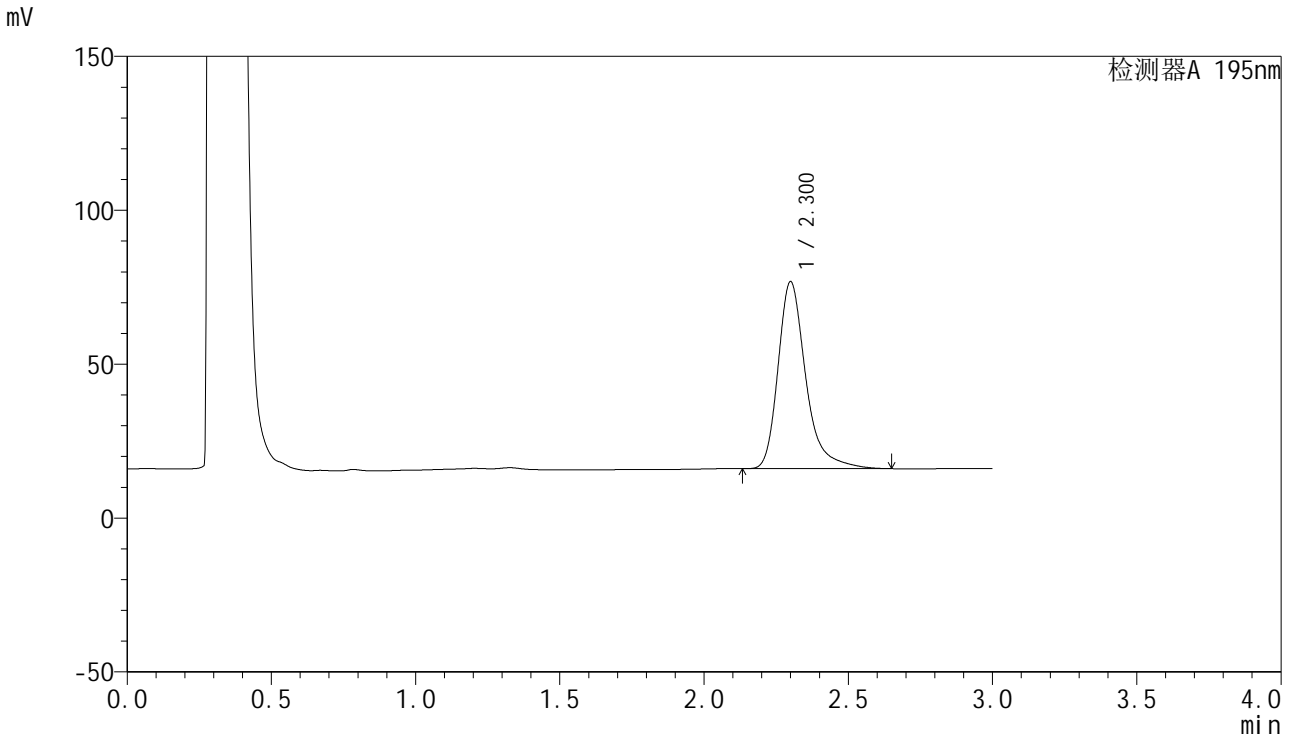


QTL-486

<样品信息>

色谱柱	: XB-C18(50mm*4.6mm,5μm)	流速	: 2.0ml/min
柱温	: 30°C	波长	: 195nm
数据文件名	: RC\$QTL-486 - 27-8/1-280-2 - zzp-2024081821p-pH6.0+1SDSjz-120mg-rcqx-p6-jx.lcd		
方法文件名	: RC\$QTL-486 - QTL-486-czz-FX251.lcm		
批处理文件名	: RC\$QTL-486 - 20240905-rcqx-FX251.lcb		
样品瓶号	: 4-53	版本号	: 6.115
进样体积	: 20 μl	实验者	: jiangjinwei
进样时间	: 2024/09/06 02:17:13	处理者	: jiangjinwei
处理时间(V2)	: 2024/09/06 10:15:39		
仪器型号	: SHIMADZU LC-2050C (FX251)		

<色谱图>



<峰表>

检测器A 195nm

峰号	保留时间	面积	面积%	高度	理论塔板数(USP)	拖尾因子	分离度(USP)
1	2.300	406953	100.000	60609	3000	1.335	--
总计		406953	100.000	60609			

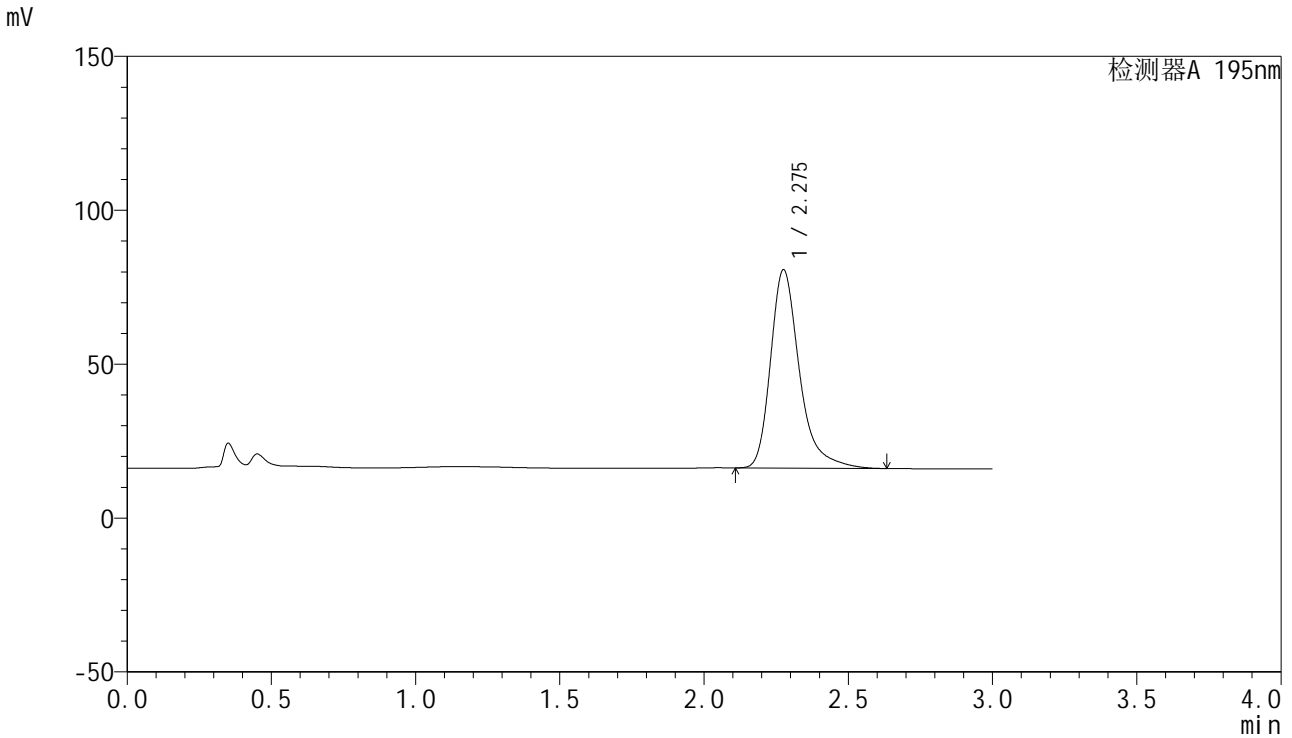


QTL-486

<样品信息>

色谱柱	: XB-C18(50mm*4.6mm,5μm)	流速	: 2.0ml/min
柱温	: 30°C	波长	: 195nm
数据文件名	: RC\$QTL-486 - 27-8/1-281-2 - zzp-2024081821p-pH6.0+1SDSjz-120mg-rcqx-dz2-1.lcd		
方法文件名	: RC\$QTL-486 - QTL-486-czz-FX251.lcm		
批处理文件名	: RC\$QTL-486 - 20240905-rcqx-FX251.lcb		
样品瓶号	: 4-27	版本号	: 6.115
进样体积	: 20 μl	实验者	: jiangjinwei
进样时间	: 2024/09/06 02:20:37	处理者	: jiangjinwei
处理时间(V2)	: 2024/09/06 10:15:42		
仪器型号	: SHIMADZU LC-2050C (FX251)		

<色谱图>



<峰表>

检测器A 195nm

峰号	保留时间	面积	面积%	高度	理论塔板数(USP)	拖尾因子	分离度(USP)
1	2.275	449725	100.000	64226	2698	1.342	--
总计		449725	100.000	64226			

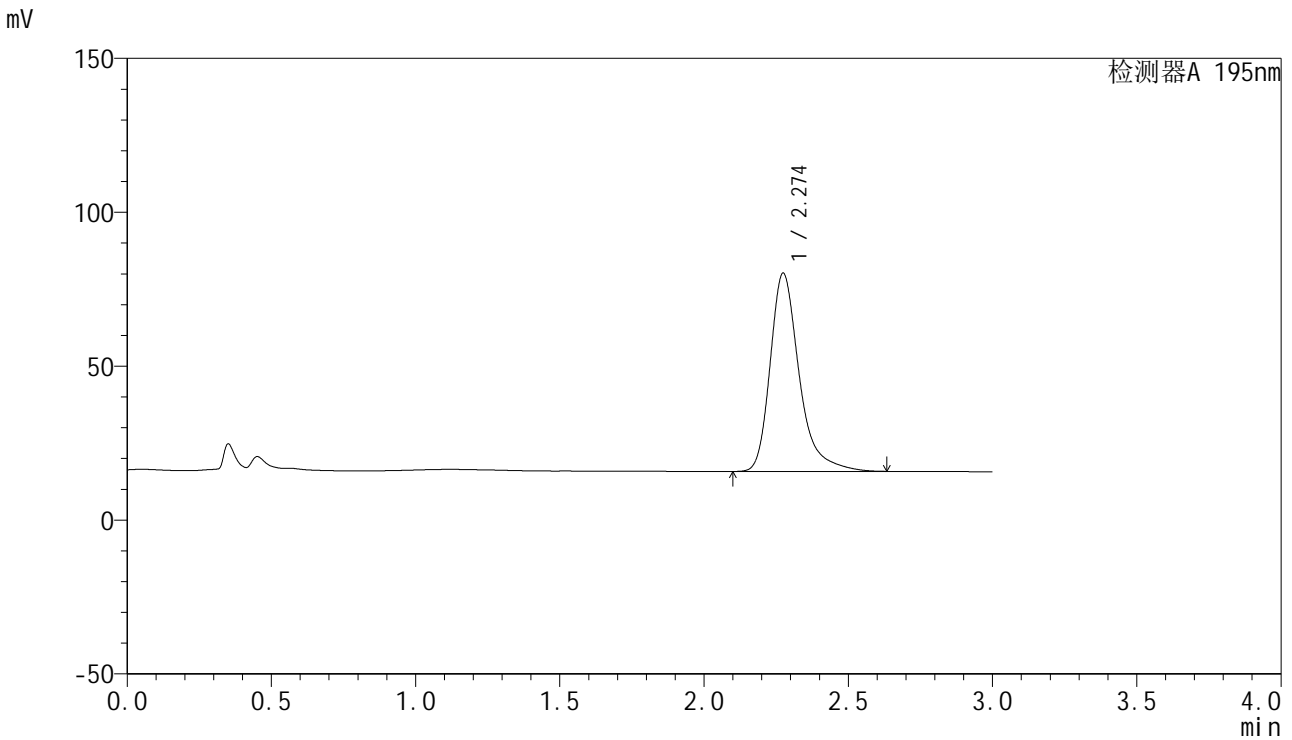


QTL-486

<样品信息>

色谱柱	: XB-C18(50mm*4.6mm,5μm)	流速	: 2.0ml/min
柱温	: 30°C	波长	: 195nm
数据文件名	: RC\$QTL-486 - 27-8/1-282-2 - zzp-2024081821p-pH6.0+1SDSjz-120mg-rcqx-dz2-2.lcd		
方法文件名	: RC\$QTL-486 - QTL-486-czz-FX251.lcm		
批处理文件名	: RC\$QTL-486 - 20240905-rcqx-FX251.lcb		
样品瓶号	: 4-27	版本号	: 6.115
进样体积	: 20 μl	实验者	: jiangjinwei
进样时间	: 2024/09/06 02:24:02	处理者	: jiangjinwei
处理时间(V2)	: 2024/09/06 10:15:45		
仪器型号	: SHIMADZU LC-2050C (FX251)		

<色谱图>



<峰表>

检测器A 195nm

峰号	保留时间	面积	面积%	高度	理论塔板数(USP)	拖尾因子	分离度(USP)
1	2.274	452186	100.000	64312	2672	1.349	--
总计		452186	100.000	64312			