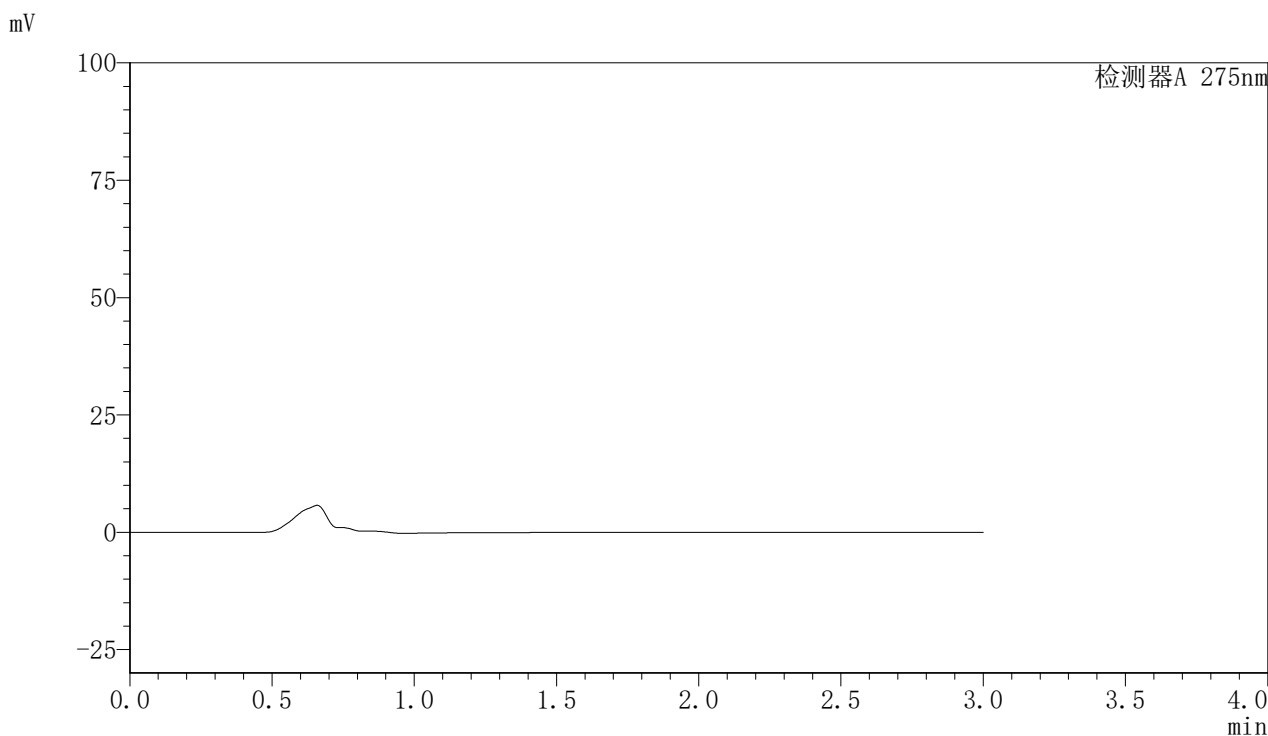


## &lt;样品信息&gt;

色谱柱:XB-C18(50mm\*4.6mm,5 $\mu$ m) 流速:1.0ml/min  
柱温:30 $^{\circ}$ C 波长:275nm  
数据文件名: RC\$QTL-4100 - 0-13/23-227-3 - cbzj-rcd-20mg-tj.lcd  
方法文件名: RC\$QTL-4100 - QTL-4100-rcff-FX272.lcm  
批处理文件名: RC\$QTL-4100 - 20240906-rcqx-FX272.lcb  
样品瓶号: 3-9  
进样体积: 20  $\mu$ l 版本号:6.115  
进样时间: 2024/09/06 18:22:49 实验者: wangdan  
处理时间 (V3): 2024/09/09 13:43:06 处理者: wangdan  
仪器型号: SHIMADZU LC-2050C(FX272)

## &lt;色谱图&gt;



## &lt;峰表&gt;

检测器A 275nm

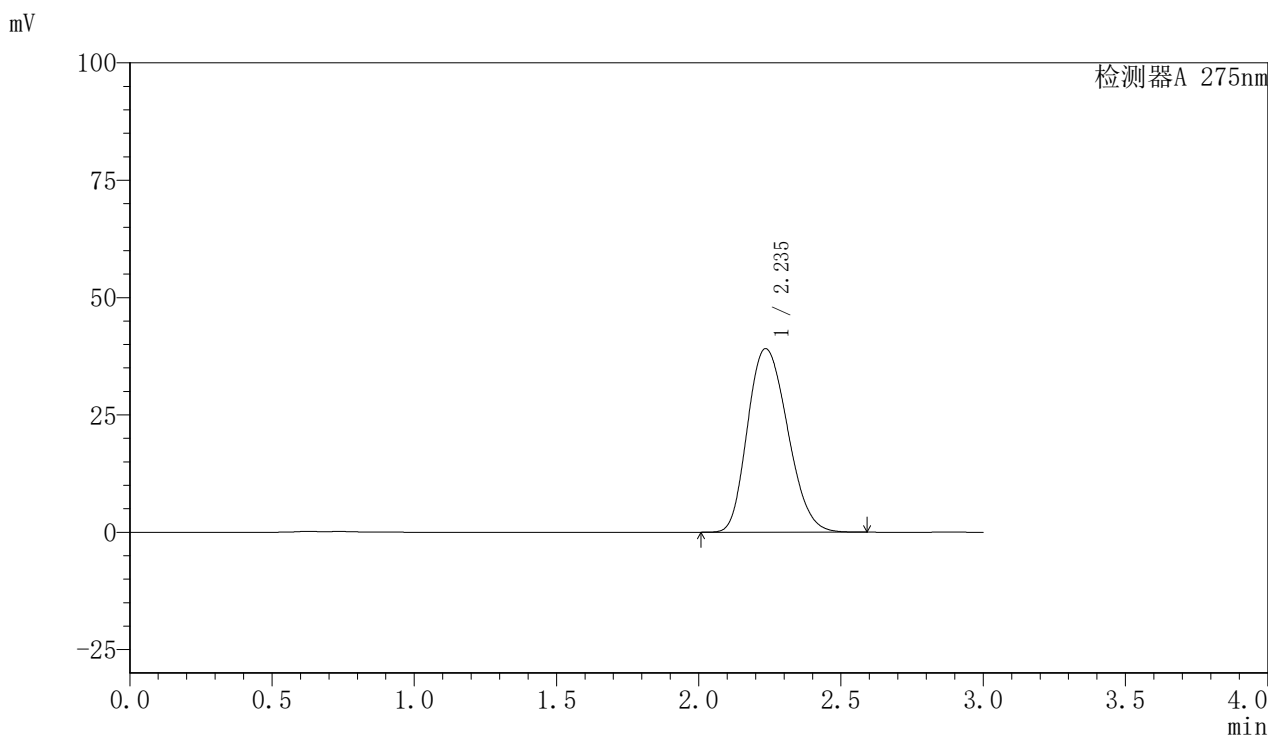
峰号	保留时间	面积	面积%	高度	理论塔板数(USP)	拖尾因子	分离度(USP)
总计							

图1 比拉斯汀片溶出度测定HPLC图谱  
参比制剂(20mg规格)-pH1.0介质  
溶剂

## 〈样品信息〉

色谱柱:XB-C18(50mm\*4.6mm,5 $\mu$ m) 流速:1.0ml/min  
 柱温:30 $^{\circ}$ C 波长:275nm  
 数据文件名: RC\$QTL-4100 - 0-13/23-228-3 - cbzj-rcd-20mg-dz1-1.lcd  
 方法文件名: RC\$QTL-4100 - QTL-4100-rcff-FX272.lcm  
 批处理文件名: RC\$QTL-4100 - 20240906-rcqx-FX272.lcb  
 样品瓶号: 3-18  
 进样体积: 20  $\mu$ l 版本号:6.115  
 进样时间: 2024/09/06 18:26:12 实验者: wangdan  
 处理时间(V3): 2024/09/09 13:43:10 处理者: wangdan  
 仪器型号: SHIMADZU LC-2050C(FX272)

## 〈色谱图〉



## 〈峰表〉

检测器A 275nm

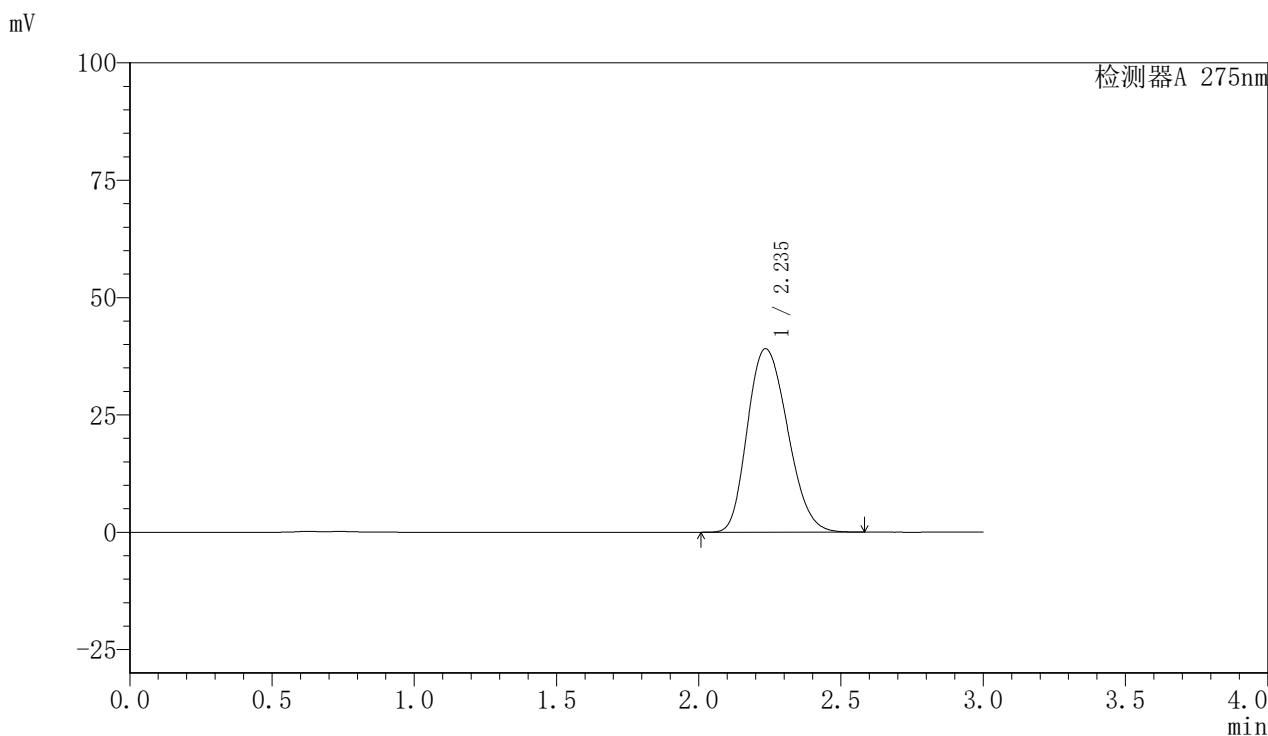
峰号	保留时间	面积	面积%	高度	理论塔板数(USP)	拖尾因子	分离度(USP)
1	2.235	384077	100.000	39070	1200	1.201	--
总计		384077	100.000	39070			

图2 比拉斯汀片溶出度测定HPLC图谱  
 参比制剂(20mg规格)-pH1.0介质  
 对照品溶液-1-1

## <样品信息>

色谱柱:XB-C18(50mm\*4.6mm,5 $\mu$ m)      流速:1.0ml/min  
 柱温:30 $^{\circ}$ C      波长:275nm  
 数据文件名: RC\$QTL-4100 - 0-13/23-229-3 - cbzj-rcd-20mg-dz1-2.lcd  
 方法文件名: RC\$QTL-4100 - QTL-4100-rcff-FX272.lcm  
 批处理文件名: RC\$QTL-4100 - 20240906-rcqx-FX272.lcb  
 样品瓶号: 3-18  
 进样体积: 20  $\mu$ l      版本号:6.115  
 进样时间: 2024/09/06 18:29:36      实验者: wangdan  
 处理时间(V3): 2024/09/09 13:43:12      处理者: wangdan  
 仪器型号: SHIMADZU LC-2050C(FX272)

## <色谱图>



## <峰表>

检测器A 275nm

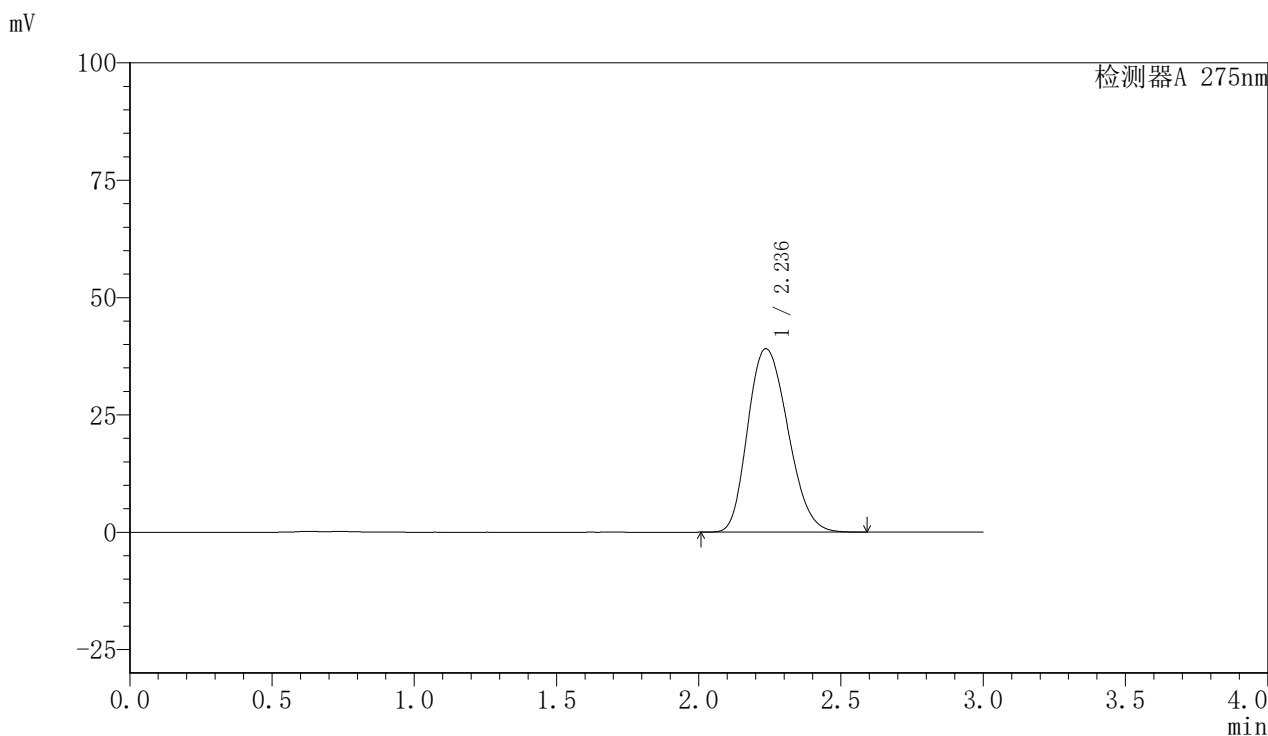
峰号	保留时间	面积	面积%	高度	理论塔板数(USP)	拖尾因子	分离度(USP)
1	2.235	383885	100.000	39057	1201	1.202	--
总计		383885	100.000	39057			

图3 比拉斯汀片溶出度测定HPLC图谱  
 参比制剂(20mg规格)-pH1.0介质  
 对照品溶液-1-2

## <样品信息>

色谱柱:XB-C18(50mm\*4.6mm,5 $\mu$ m)      流速:1.0ml/min  
 柱温:30 $^{\circ}$ C      波长:275nm  
 数据文件名: RC\$QTL-4100 - 0-13/23-230-3 - cbzj-rcd-20mg-dz1-3.lcd  
 方法文件名: RC\$QTL-4100 - QTL-4100-rcff-FX272.lcm  
 批处理文件名: RC\$QTL-4100 - 20240906-rcqx-FX272.lcb  
 样品瓶号: 3-18  
 进样体积: 20  $\mu$ l      版本号:6.115  
 进样时间: 2024/09/06 18:32:58      实验者: wangdan  
 处理时间 (V3): 2024/09/09 13:43:15      处理者: wangdan  
 仪器型号: SHIMADZU LC-2050C(FX272)

## <色谱图>



## <峰表>

检测器A 275nm

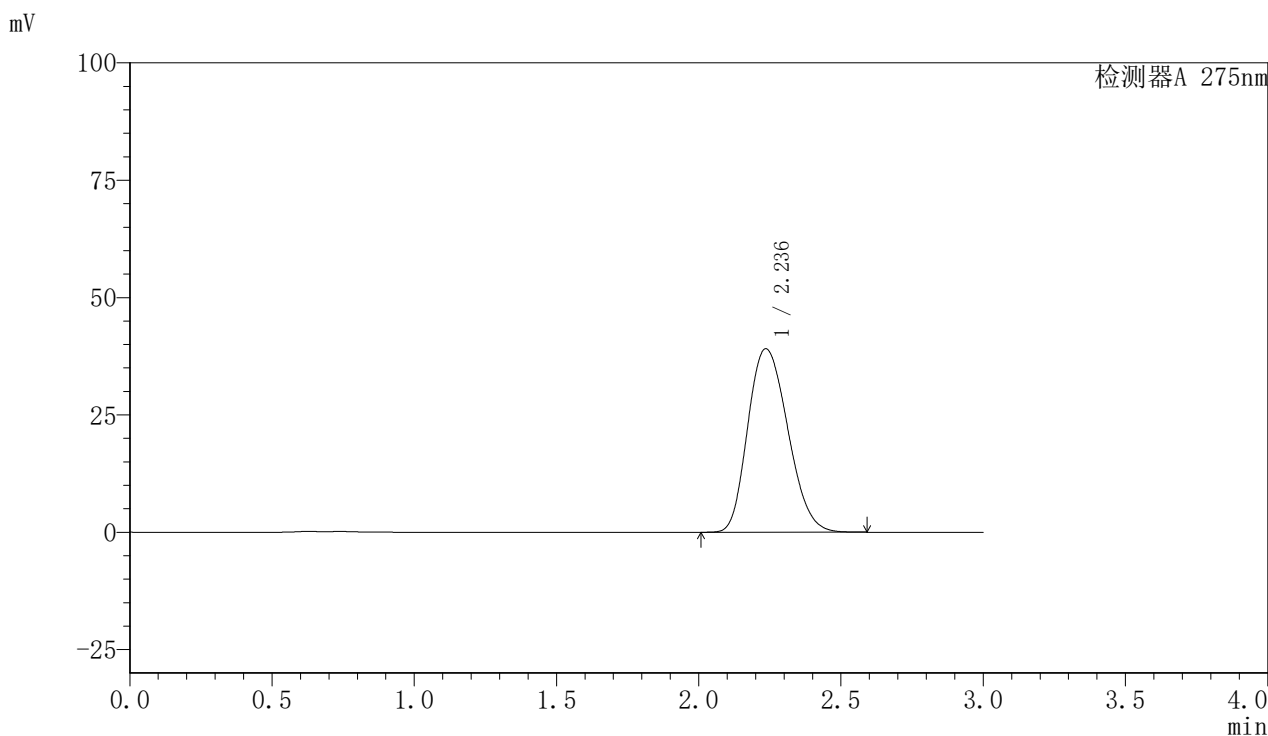
峰号	保留时间	面积	面积%	高度	理论塔板数(USP)	拖尾因子	分离度(USP)
1	2.236	383699	100.000	39087	1203	1.201	--
总计		383699	100.000	39087			

图4 比拉斯汀片溶出度测定HPLC图谱  
 参比制剂(20mg规格)-pH1.0介质  
 对照品溶液-1-3

## <样品信息>

色谱柱:XB-C18(50mm\*4.6mm,5 $\mu$ m)      流速:1.0ml/min  
 柱温:30 $^{\circ}$ C      波长:275nm  
 数据文件名: RC\$QTL-4100 - 0-13/23-231-3 - cbzj-rcd-20mg-dz1-4.lcd  
 方法文件名: RC\$QTL-4100 - QTL-4100-rcff-FX272.lcm  
 批处理文件名: RC\$QTL-4100 - 20240906-rcqx-FX272.lcb  
 样品瓶号: 3-18  
 进样体积: 20  $\mu$ l      版本号:6.115  
 进样时间: 2024/09/06 18:36:21      实验者: wangdan  
 处理时间 (V3): 2024/09/09 13:43:18      处理者: wangdan  
 仪器型号: SHIMADZU LC-2050C(FX272)

## <色谱图>



## <峰表>

检测器A 275nm

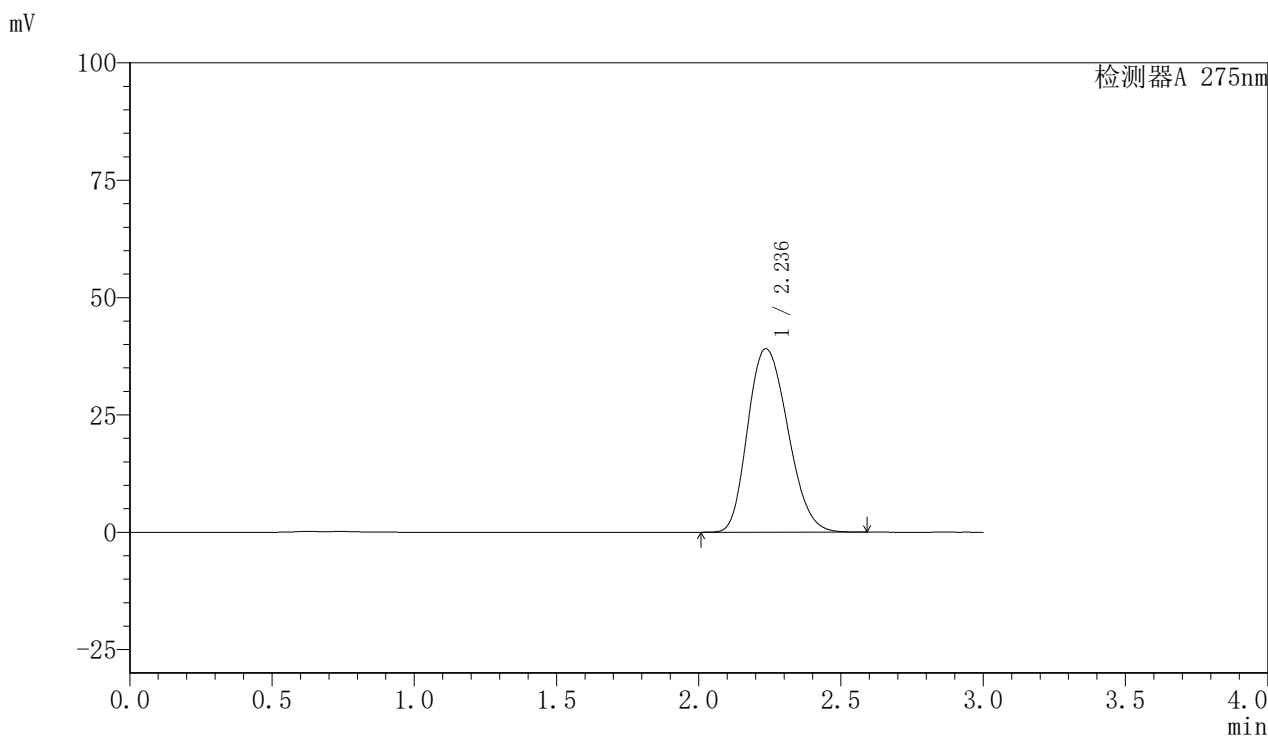
峰号	保留时间	面积	面积%	高度	理论塔板数(USP)	拖尾因子	分离度(USP)
1	2.236	383625	100.000	39070	1203	1.201	--
总计		383625	100.000	39070			

图5 比拉斯汀片溶出度测定HPLC图谱  
 参比制剂(20mg规格)-pH1.0介质  
 对照品溶液-1-4

## 〈样品信息〉

色谱柱:XB-C18(50mm\*4.6mm,5 $\mu$ m) 流速:1.0ml/min  
 柱温:30 $^{\circ}$ C 波长:275nm  
 数据文件名: RC\$QTL-4100 - 0-13/23-232-3 - cbzj-rcd-20mg-dz1-5.lcd  
 方法文件名: RC\$QTL-4100 - QTL-4100-rcff-FX272.lcm  
 批处理文件名: RC\$QTL-4100 - 20240906-rcqx-FX272.lcb  
 样品瓶号: 3-18  
 进样体积: 20  $\mu$ l 版本号:6.115  
 进样时间: 2024/09/06 18:39:44 实验者: wangdan  
 处理时间(V3): 2024/09/09 13:43:20 处理者: wangdan  
 仪器型号: SHIMADZU LC-2050C(FX272)

## 〈色谱图〉



## 〈峰表〉

检测器A 275nm

峰号	保留时间	面积	面积%	高度	理论塔板数(USP)	拖尾因子	分离度(USP)
1	2.236	383742	100.000	39073	1203	1.201	--
总计		383742	100.000	39073			

图6 比拉斯汀片溶出度测定HPLC图谱  
参比制剂(20mg规格)-pH1.0介质  
对照品溶液-1-5

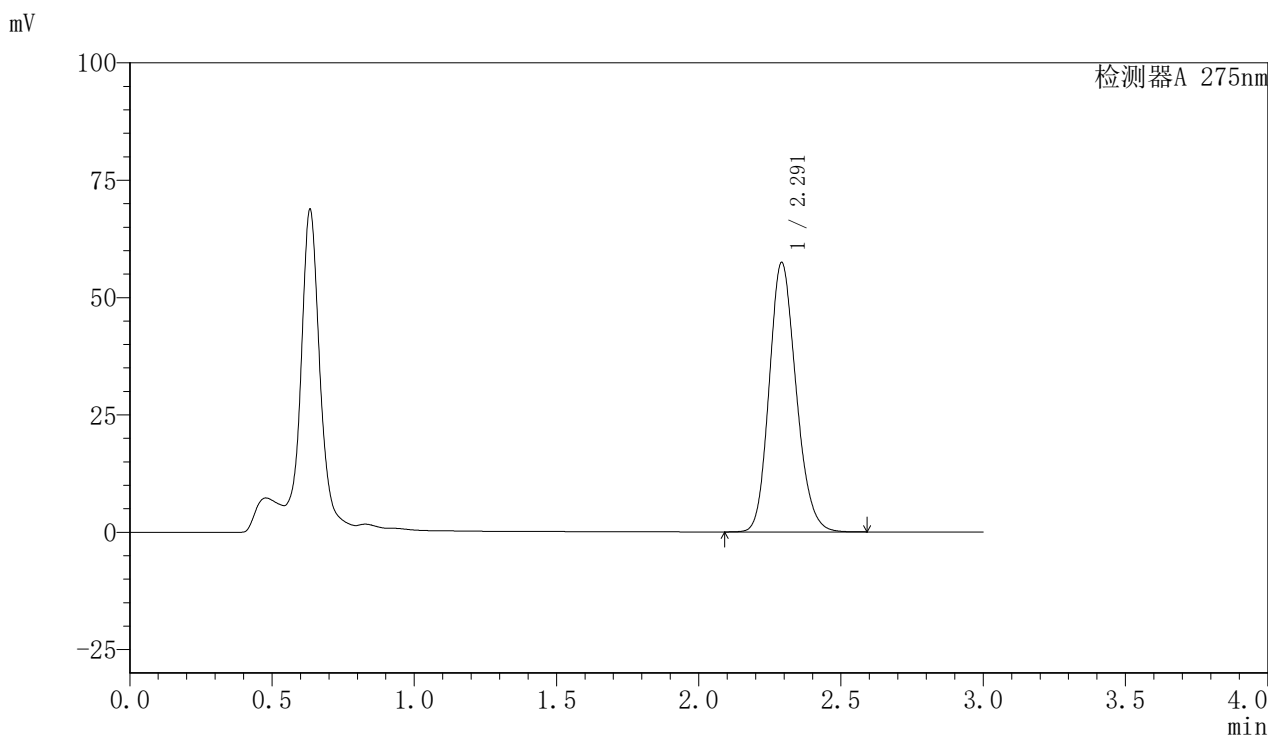


# QTL-4100

## <样品信息>

色谱柱:XB-C18(50mm\*4.6mm,5μm)      流速:1.0ml/min  
 柱温:30°C      波长:275nm  
 数据文件名: RC\$QTL-4100 - 0-13/23-233-3 - cbzj-3176A-rcd-20mg-P1-1.lcd  
 方法文件名: RC\$QTL-4100 - QTL-4100-rcff-FX272.lcm  
 批处理文件名: RC\$QTL-4100 - 20240906-rcqx-FX272.lcb  
 样品瓶号: 3-1  
 进样体积: 20 μl      版本号:6.115  
 进样时间: 2024/09/06 18:43:07      实验者: wangdan  
 处理时间 (V3): 2024/09/09 13:43:23      处理者: wangdan  
 仪器型号: SHIMADZU LC-2050C(FX272)

## <色谱图>



## <峰表>

检测器A 275nm

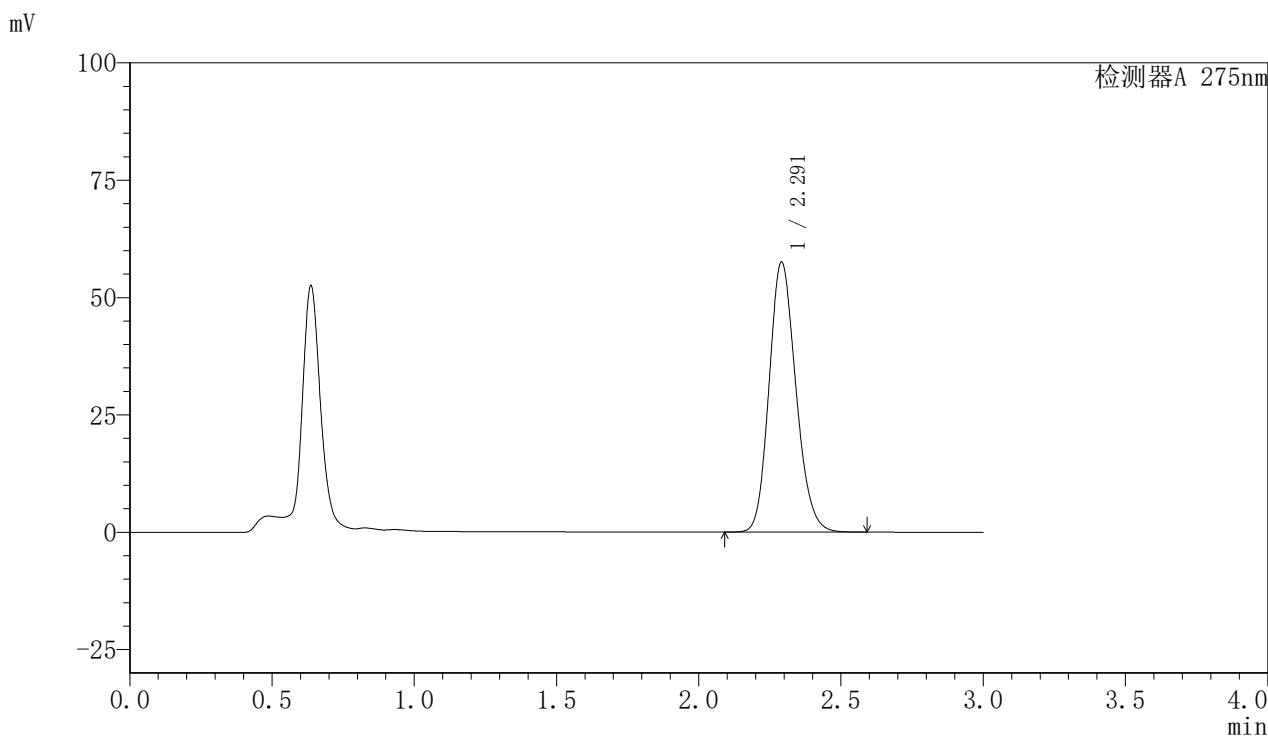
峰号	保留时间	面积	面积%	高度	理论塔板数(USP)	拖尾因子	分离度(USP)
1	2.291	377272	100.000	57281	2839	1.172	--
总计		377272	100.000	57281			

图7 比拉斯汀片溶出度测定HPLC图谱  
 参比制剂(3176A)(20mg规格)-pH1.0介质-片1  
 供试品溶液-1

<样品信息>

色谱柱:XB-C18(50mm\*4.6mm,5μm)                      流速:1.0ml/min  
 柱温:30°C    波长:275nm  
 数据文件名: RC\$QTL-4100 - 0-13/23-234-3 - cbzj-3176A-rcd-20mg-P1-2.lcd  
 方法文件名: RC\$QTL-4100 - QTL-4100-rcff-FX272.lcm  
 批处理文件名: RC\$QTL-4100 - 20240906-rcqx-FX272.lcb  
 样品瓶号: 3-1  
 进样体积: 20 μl    版本号:6.115  
 进样时间: 2024/09/06 18:46:28                      实验者: wangdan  
 处理时间 (V3): 2024/09/09 13:43:26                处理者: wangdan  
 仪器型号: SHIMADZU LC-2050C(FX272)

<色谱图>



<峰表>

检测器A 275nm

峰号	保留时间	面积	面积%	高度	理论塔板数(USP)	拖尾因子	分离度(USP)
1	2.291	377305	100.000	57434	2844	1.164	--
总计		377305	100.000	57434			

图8 比拉斯汀片溶出度测定HPLC图谱  
 参比制剂(3176A)(20mg规格)-pH1.0介质-片1  
 供试品溶液-2

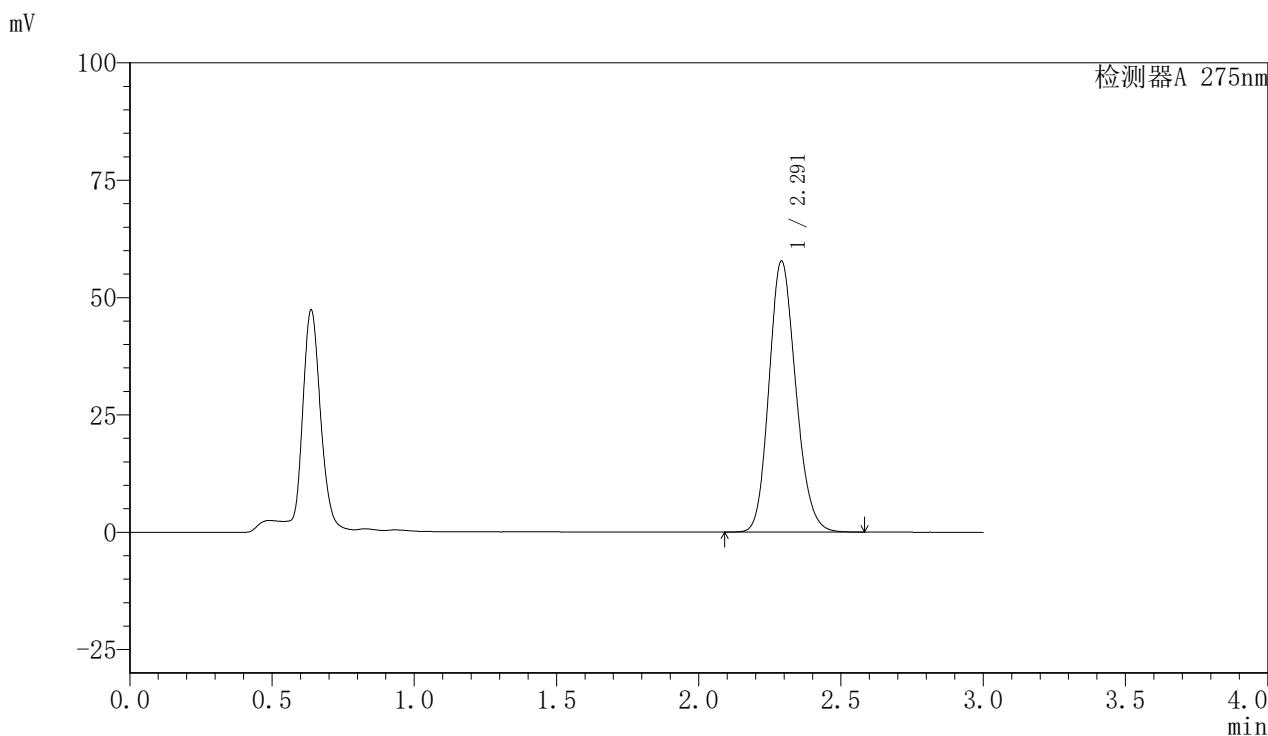


# QTL-4100

## <样品信息>

色谱柱:XB-C18(50mm\*4.6mm,5μm)      流速:1.0ml/min  
 柱温:30°C      波长:275nm  
 数据文件名: RC\$QTL-4100 - 0-13/23-235-3 - cbzj-3176A-rcd-20mg-P2-1.lcd  
 方法文件名: RC\$QTL-4100 - QTL-4100-rcff-FX272.lcm  
 批处理文件名: RC\$QTL-4100 - 20240906-rcqx-FX272.lcb  
 样品瓶号: 3-10  
 进样体积: 20 μl      版本号:6.115  
 进样时间: 2024/09/06 18:49:50      实验者: wangdan  
 处理时间 (V3): 2024/09/09 13:43:29      处理者: wangdan  
 仪器型号: SHIMADZU LC-2050C(FX272)

## <色谱图>



## <峰表>

检测器A 275nm

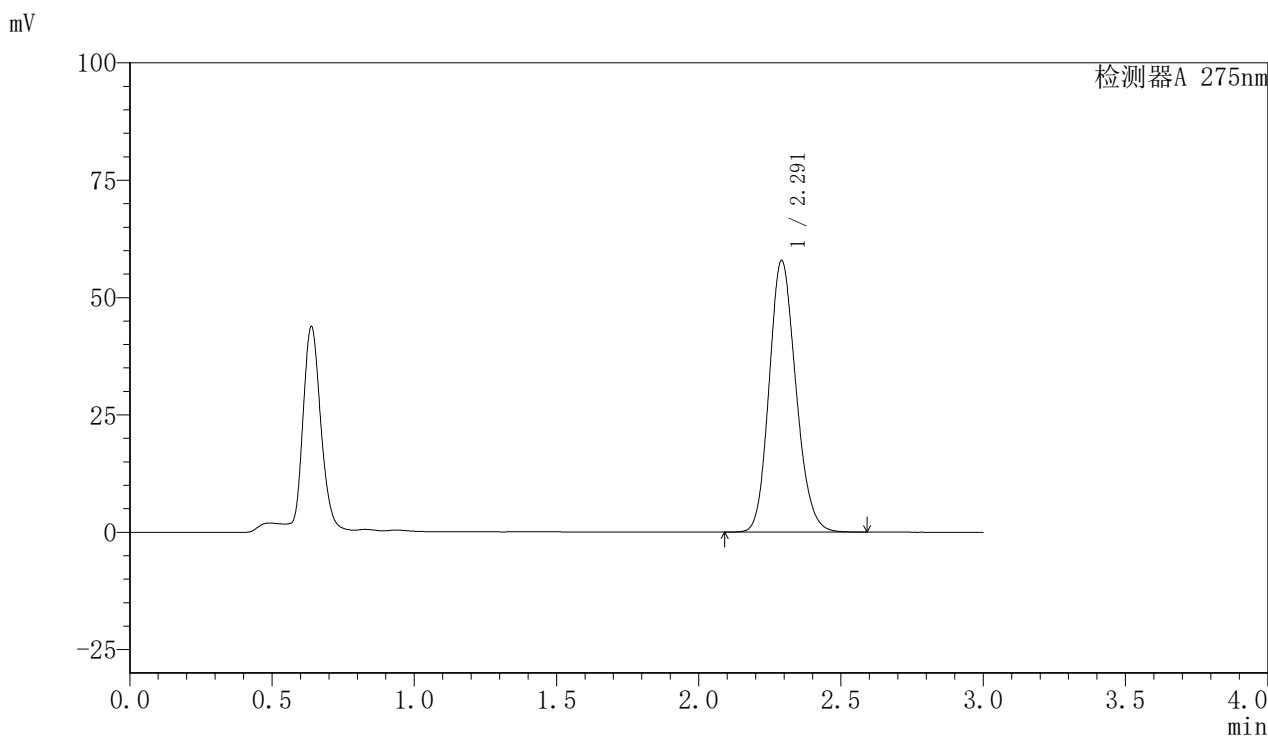
峰号	保留时间	面积	面积%	高度	理论塔板数(USP)	拖尾因子	分离度(USP)
1	2.291	378765	100.000	57687	2842	1.162	--
总计		378765	100.000	57687			

图9 比拉斯汀片溶出度测定HPLC图谱  
 参比制剂(3176A)(20mg规格)-pH1.0介质-片2  
 供试品溶液-1

<样品信息>

色谱柱:XB-C18(50mm\*4.6mm,5μm)      流速:1.0ml/min  
 柱温:30°C      波长:275nm  
 数据文件名: RC\$QTL-4100 - 0-13/23-236-3 - cbzj-3176A-rcd-20mg-P2-2.lcd  
 方法文件名: RC\$QTL-4100 - QTL-4100-rcff-FX272.lcm  
 批处理文件名: RC\$QTL-4100 - 20240906-rcqx-FX272.lcb  
 样品瓶号: 3-10  
 进样体积: 20 μl      版本号:6.115  
 进样时间: 2024/09/06 18:53:13      实验者: wangdan  
 处理时间 (V3): 2024/09/09 13:43:32      处理者: wangdan  
 仪器型号: SHIMADZU LC-2050C(FX272)

<色谱图>



<峰表>

检测器A 275nm

峰号	保留时间	面积	面积%	高度	理论塔板数(USP)	拖尾因子	分离度(USP)
1	2.291	378981	100.000	57758	2855	1.160	--
总计		378981	100.000	57758			

图10 比拉斯汀片溶出度测定HPLC图谱  
参比制剂(3176A)(20mg规格)-pH1.0介质-片2  
供试品溶液-2

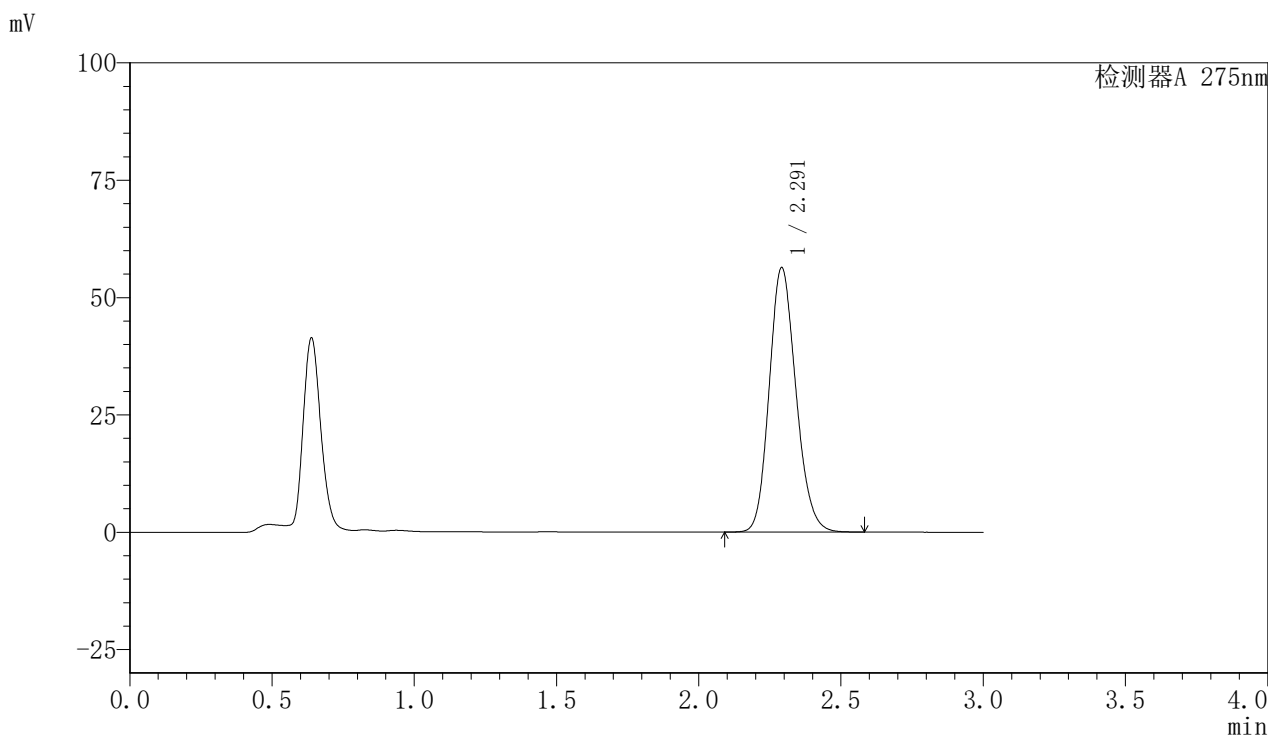


# QTL-4100

## <样品信息>

色谱柱:XB-C18(50mm\*4.6mm,5μm)      流速:1.0ml/min  
 柱温:30°C      波长:275nm  
 数据文件名: RC\$QTL-4100 - 0-13/23-237-3 - cbzj-3176A-rcd-20mg-P3-1.lcd  
 方法文件名: RC\$QTL-4100 - QTL-4100-rcff-FX272.lcm  
 批处理文件名: RC\$QTL-4100 - 20240906-rcqx-FX272.lcb  
 样品瓶号: 3-19  
 进样体积: 20 μl      版本号:6.115  
 进样时间: 2024/09/06 18:56:36      实验者: wangdan  
 处理时间 (V3): 2024/09/09 13:43:34      处理者: wangdan  
 仪器型号: SHIMADZU LC-2050C(FX272)

## <色谱图>



## <峰表>

检测器A 275nm

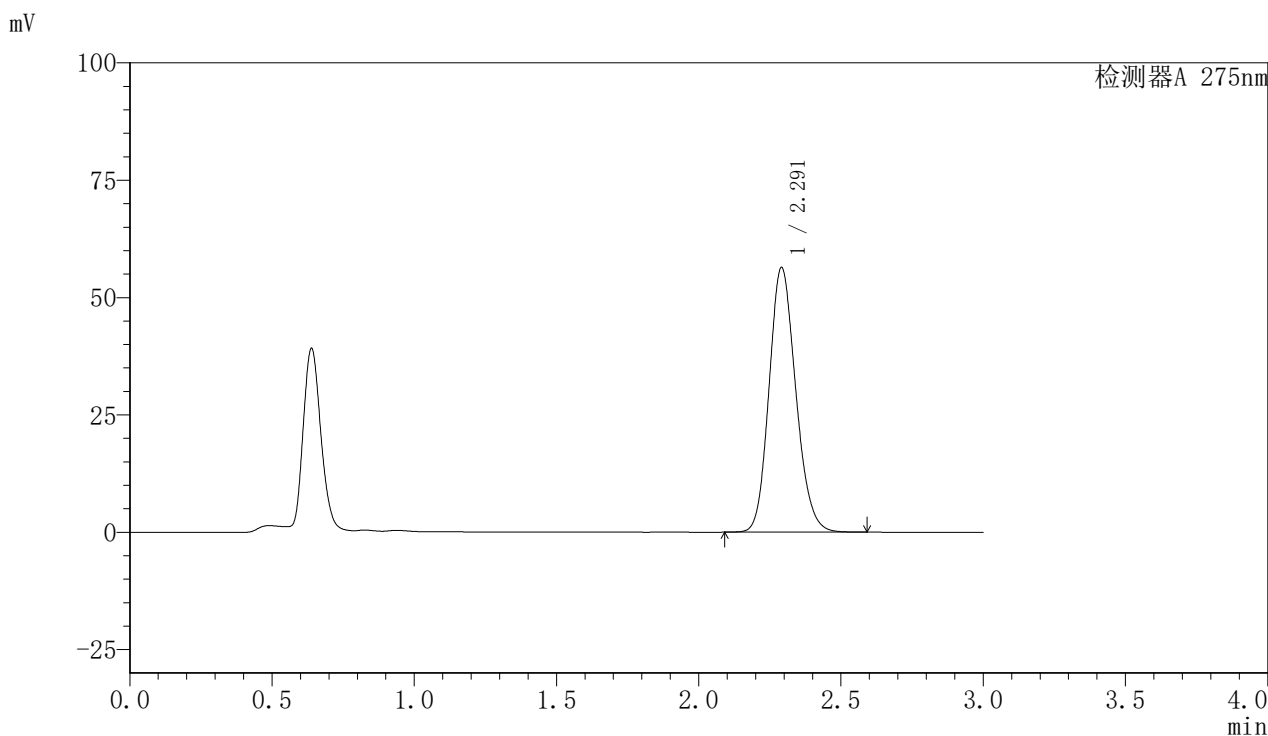
峰号	保留时间	面积	面积%	高度	理论塔板数(USP)	拖尾因子	分离度(USP)
1	2.291	368602	100.000	56226	2860	1.159	--
总计		368602	100.000	56226			

图11 比拉斯汀片溶出度测定HPLC图谱  
 参比制剂(3176A)(20mg规格)-pH1.0介质-片3  
 供试品溶液-1

## 〈样品信息〉

色谱柱:XB-C18(50mm\*4.6mm,5 $\mu$ m) 流速:1.0ml/min  
 柱温:30 $^{\circ}$ C 波长:275nm  
 数据文件名: RC\$QTL-4100 - 0-13/23-238-3 - cbzj-3176A-rcd-20mg-P3-2.lcd  
 方法文件名: RC\$QTL-4100 - QTL-4100-rcff-FX272.lcm  
 批处理文件名: RC\$QTL-4100 - 20240906-rcqx-FX272.lcb  
 样品瓶号: 3-19  
 进样体积: 20  $\mu$ l 版本号:6.115  
 进样时间: 2024/09/06 18:59:59 实验者: wangdan  
 处理时间(V3): 2024/09/09 13:43:37 处理者: wangdan  
 仪器型号: SHIMADZU LC-2050C(FX272)

## 〈色谱图〉



## 〈峰表〉

检测器A 275nm

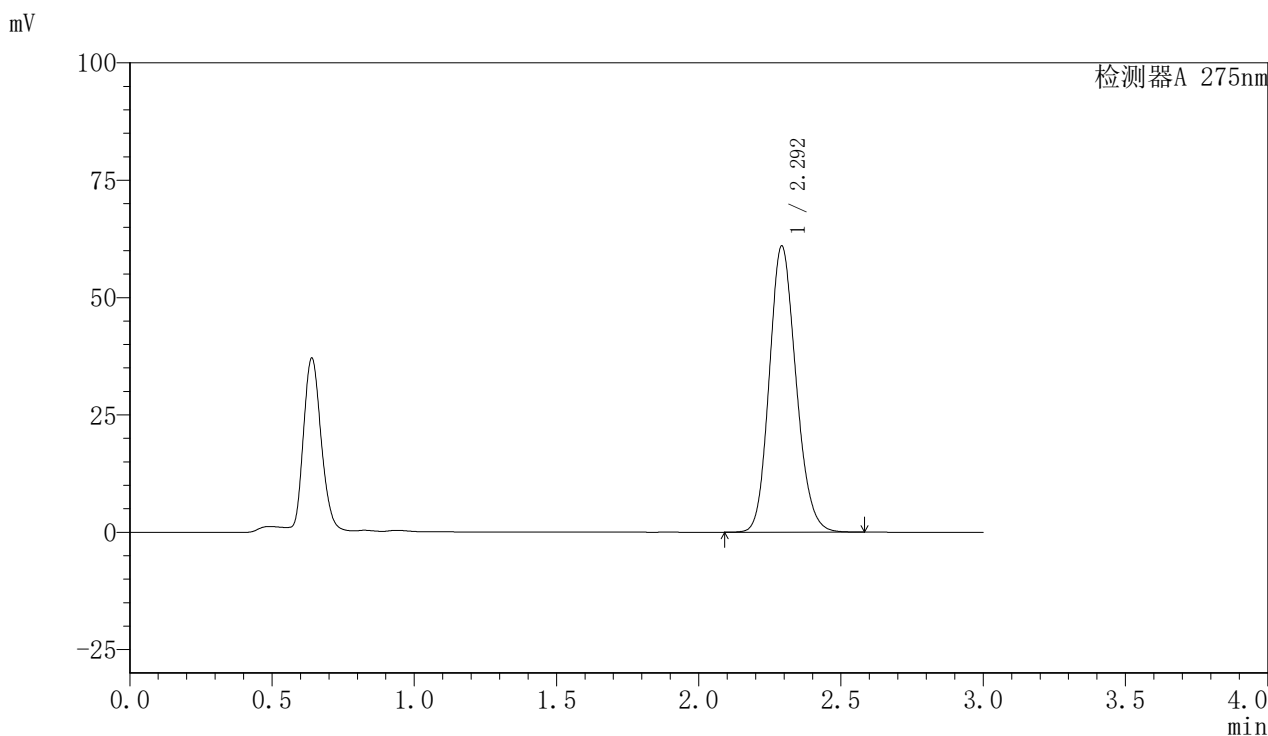
峰号	保留时间	面积	面积%	高度	理论塔板数(USP)	拖尾因子	分离度(USP)
1	2.291	368482	100.000	56298	2862	1.157	--
总计		368482	100.000	56298			

图12 比拉斯汀片溶出度测定HPLC图谱  
 参比制剂(3176A)(20mg规格)-pH1.0介质-片3  
 供试品溶液-2

## 〈样品信息〉

色谱柱:XB-C18(50mm\*4.6mm,5 $\mu$ m) 流速:1.0ml/min  
 柱温:30 $^{\circ}$ C 波长:275nm  
 数据文件名: RC\$QTL-4100 - 0-13/23-239-3 - cbzj-3176A-rcd-20mg-P4-1.lcd  
 方法文件名: RC\$QTL-4100 - QTL-4100-rcff-FX272.lcm  
 批处理文件名: RC\$QTL-4100 - 20240906-rcqx-FX272.lcb  
 样品瓶号: 3-28  
 进样体积: 20  $\mu$ l 版本号:6.115  
 进样时间: 2024/09/06 19:03:21 实验者: wangdan  
 处理时间(V3): 2024/09/09 13:43:40 处理者: wangdan  
 仪器型号: SHIMADZU LC-2050C(FX272)

## 〈色谱图〉



## 〈峰表〉

检测器A 275nm

峰号	保留时间	面积	面积%	高度	理论塔板数(USP)	拖尾因子	分离度(USP)
1	2.292	398161	100.000	60788	2870	1.157	--
总计		398161	100.000	60788			

图13 比拉斯汀片溶出度测定HPLC图谱  
 参比制剂(3176A)(20mg规格)-pH1.0介质-片4  
 供试品溶液-1

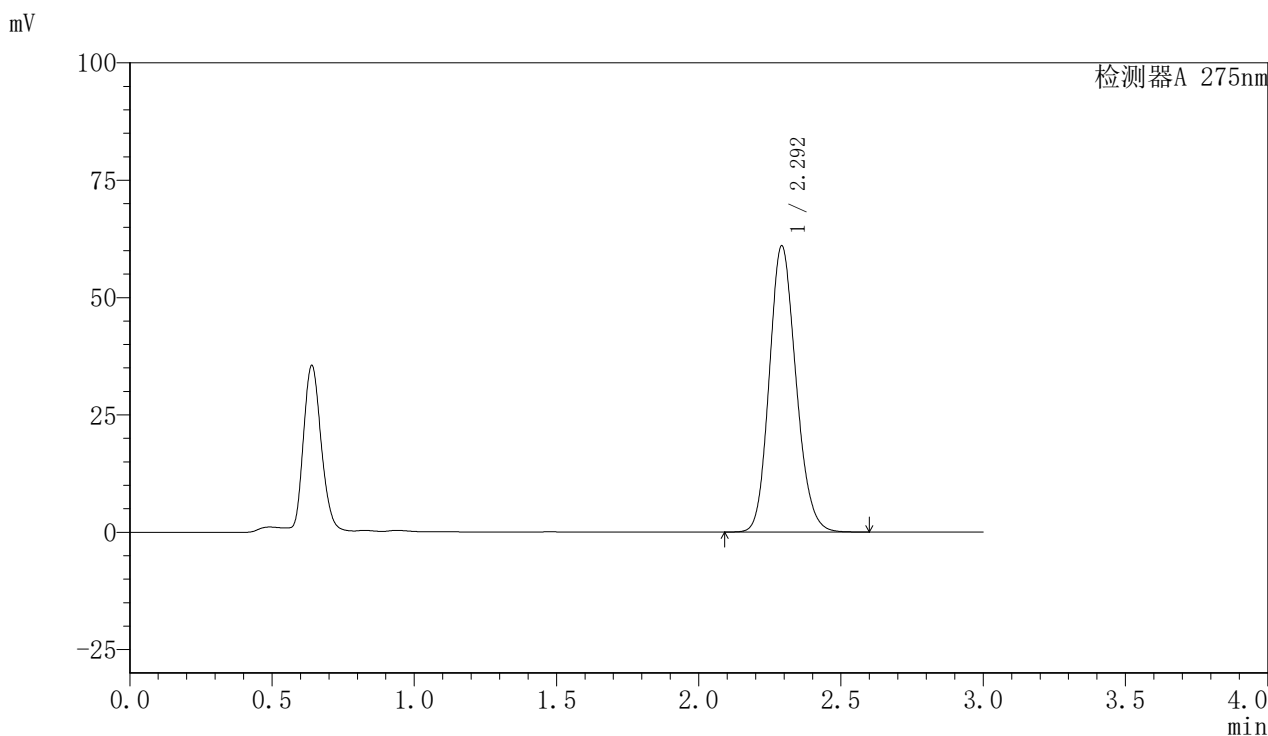


# QTL-4100

## <样品信息>

色谱柱:XB-C18(50mm\*4.6mm,5μm)      流速:1.0ml/min  
 柱温:30°C      波长:275nm  
 数据文件名: RC\$QTL-4100 - 0-13/23-240-3 - cbzj-3176A-rcd-20mg-P4-2.lcd  
 方法文件名: RC\$QTL-4100 - QTL-4100-rcff-FX272.lcm  
 批处理文件名: RC\$QTL-4100 - 20240906-rcqx-FX272.lcb  
 样品瓶号: 3-28  
 进样体积: 20 μl      版本号:6.115  
 进样时间: 2024/09/06 19:06:43      实验者: wangdan  
 处理时间 (V3): 2024/09/09 13:43:43      处理者: wangdan  
 仪器型号: SHIMADZU LC-2050C(FX272)

## <色谱图>



## <峰表>

检测器A 275nm

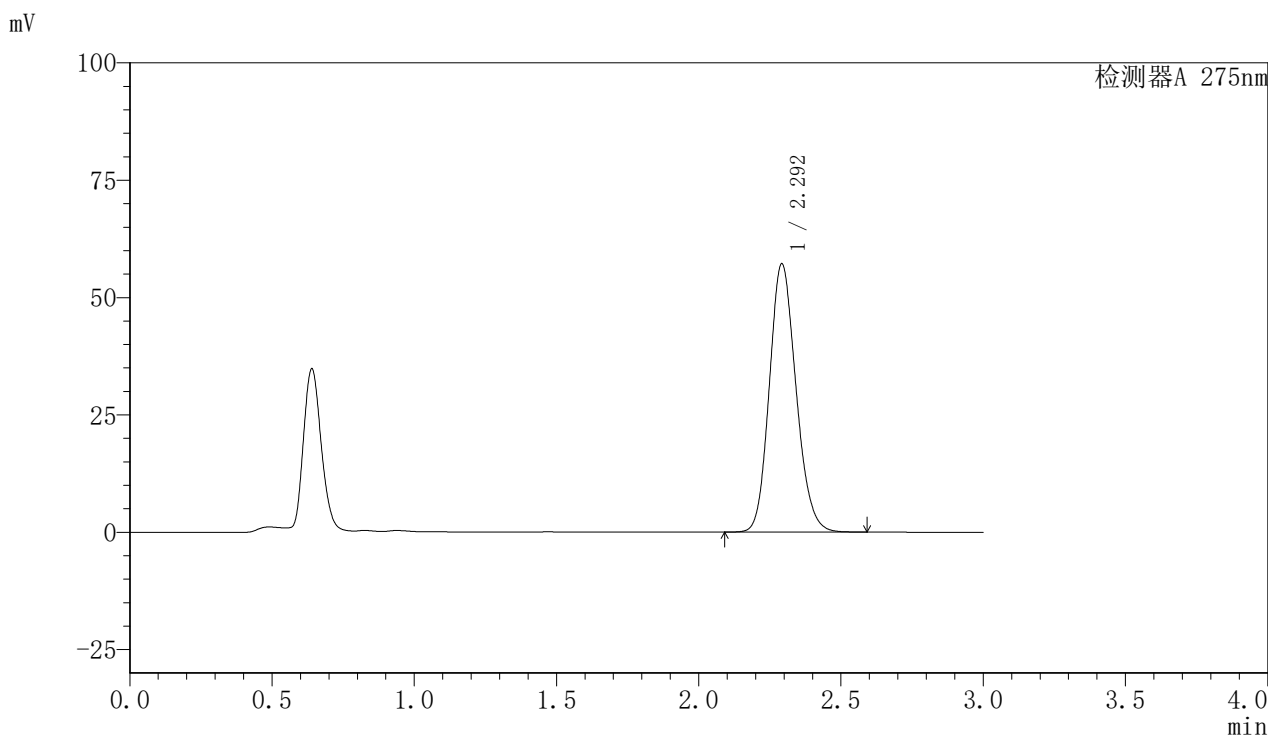
峰号	保留时间	面积	面积%	高度	理论塔板数(USP)	拖尾因子	分离度(USP)
1	2.292	398380	100.000	60829	2870	1.156	--
总计		398380	100.000	60829			

图14 比拉斯汀片溶出度测定HPLC图谱  
 参比制剂(3176A)(20mg规格)-pH1.0介质-片4  
 供试品溶液-2

<样品信息>

色谱柱:XB-C18(50mm\*4.6mm,5μm)      流速:1.0ml/min  
 柱温:30°C      波长:275nm  
 数据文件名: RC\$QTL-4100 - 0-13/23-241-3 - cbzj-3176A-rcd-20mg-P5-1.lcd  
 方法文件名: RC\$QTL-4100 - QTL-4100-rcff-FX272.lcm  
 批处理文件名: RC\$QTL-4100 - 20240906-rcqx-FX272.lcb  
 样品瓶号: 3-37  
 进样体积: 20 μl      版本号:6.115  
 进样时间: 2024/09/06 19:10:06      实验者: wangdan  
 处理时间 (V3): 2024/09/09 13:43:45      处理者: wangdan  
 仪器型号: SHIMADZU LC-2050C(FX272)

<色谱图>



<峰表>

检测器A 275nm

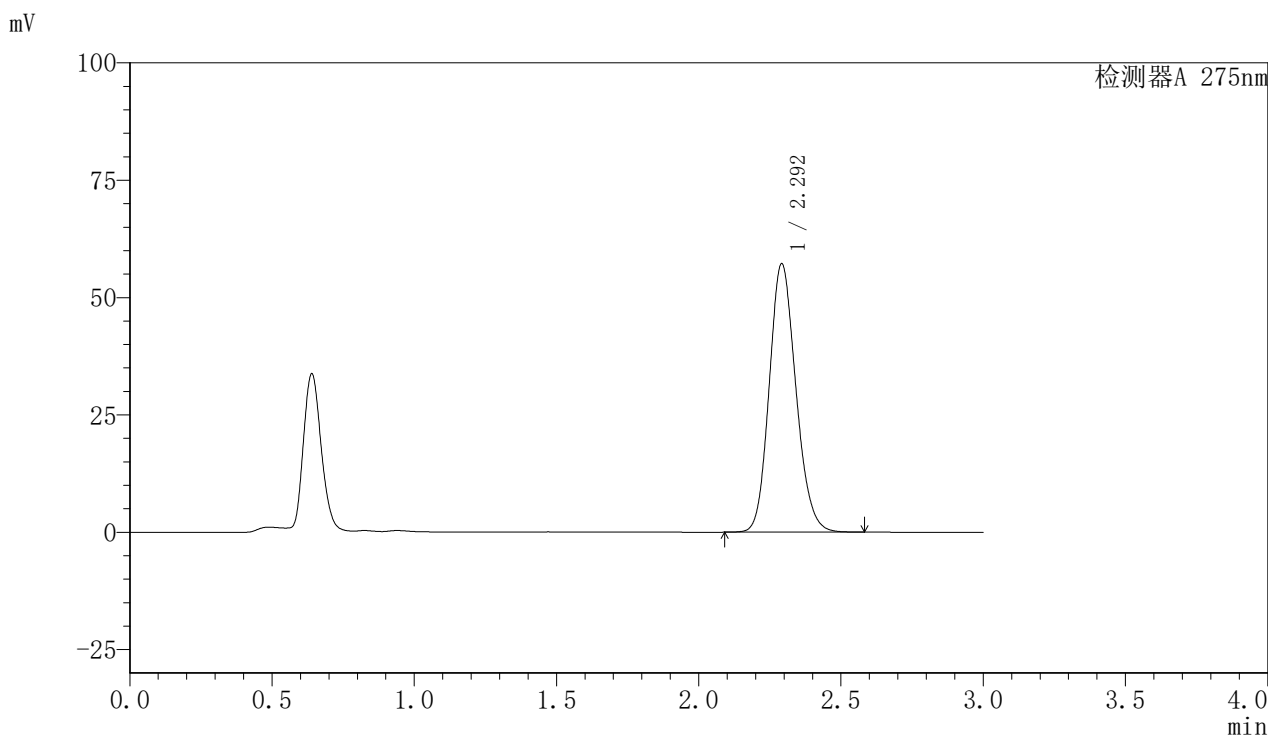
峰号	保留时间	面积	面积%	高度	理论塔板数(USP)	拖尾因子	分离度(USP)
1	2.292	373091	100.000	56980	2874	1.155	--
总计		373091	100.000	56980			

图15 比拉斯汀片溶出度测定HPLC图谱  
参比制剂(3176A)(20mg规格)-pH1.0介质-片5  
供试品溶液-1

<样品信息>

色谱柱:XB-C18(50mm\*4.6mm,5μm)      流速:1.0ml/min  
 柱温:30°C      波长:275nm  
 数据文件名: RC\$QTL-4100 - 0-13/23-242-3 - cbzj-3176A-rcd-20mg-P5-2.lcd  
 方法文件名: RC\$QTL-4100 - QTL-4100-rcff-FX272.lcm  
 批处理文件名: RC\$QTL-4100 - 20240906-rcqx-FX272.lcb  
 样品瓶号: 3-37  
 进样体积: 20 μl      版本号:6.115  
 进样时间: 2024/09/06 19:13:29      实验者: wangdan  
 处理时间 (V3): 2024/09/09 13:43:48      处理者: wangdan  
 仪器型号: SHIMADZU LC-2050C(FX272)

<色谱图>



<峰表>

检测器A 275nm

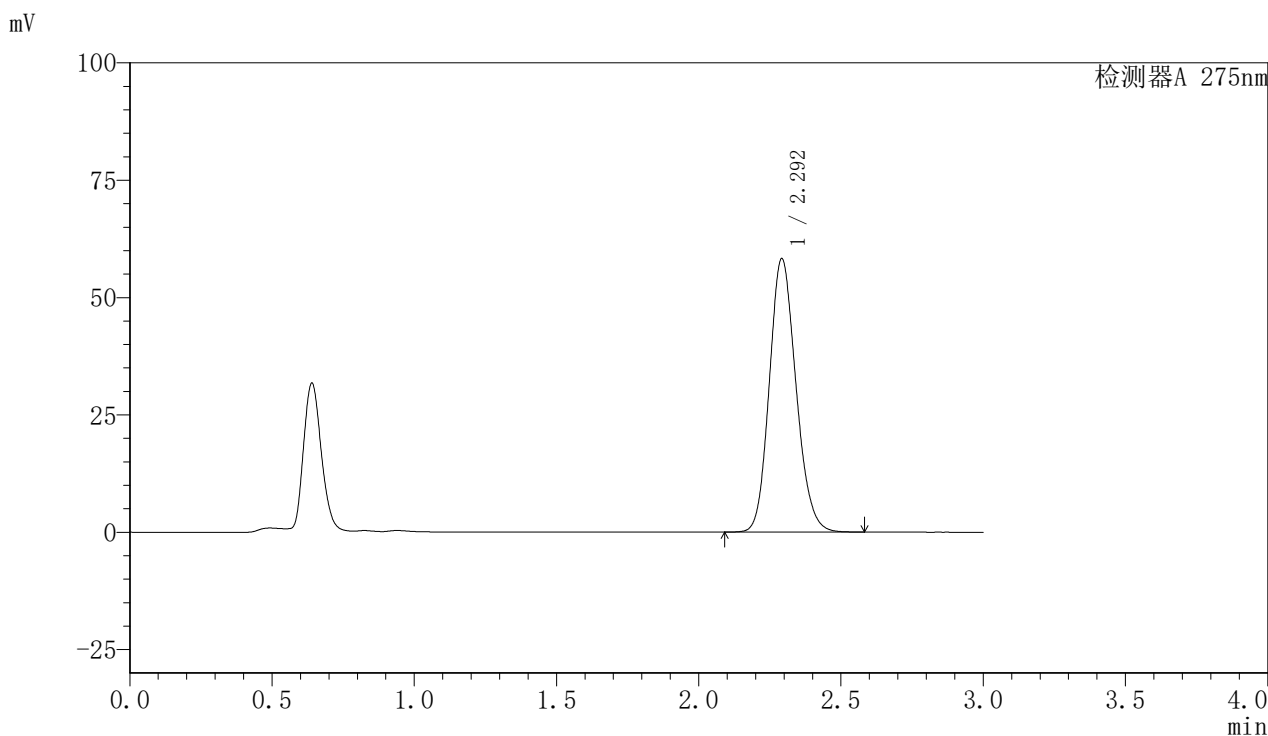
峰号	保留时间	面积	面积%	高度	理论塔板数(USP)	拖尾因子	分离度(USP)
1	2.292	373003	100.000	57050	2877	1.154	--
总计		373003	100.000	57050			

图16 比拉斯汀片溶出度测定HPLC图谱  
参比制剂(3176A)(20mg规格)-pH1.0介质-片5  
供试品溶液-2

## 〈样品信息〉

色谱柱:XB-C18(50mm\*4.6mm,5 $\mu$ m) 流速:1.0ml/min  
 柱温:30 $^{\circ}$ C 波长:275nm  
 数据文件名: RC\$QTL-4100 - 0-13/23-243-3 - cbzj-3176A-rcd-20mg-P6-1.lcd  
 方法文件名: RC\$QTL-4100 - QTL-4100-rcff-FX272.lcm  
 批处理文件名: RC\$QTL-4100 - 20240906-rcqx-FX272.lcb  
 样品瓶号: 3-46  
 进样体积: 20  $\mu$ l 版本号:6.115  
 进样时间: 2024/09/06 19:16:51 实验者: wangdan  
 处理时间(V3): 2024/09/09 13:43:51 处理者: wangdan  
 仪器型号: SHIMADZU LC-2050C(FX272)

## 〈色谱图〉



## 〈峰表〉

检测器A 275nm

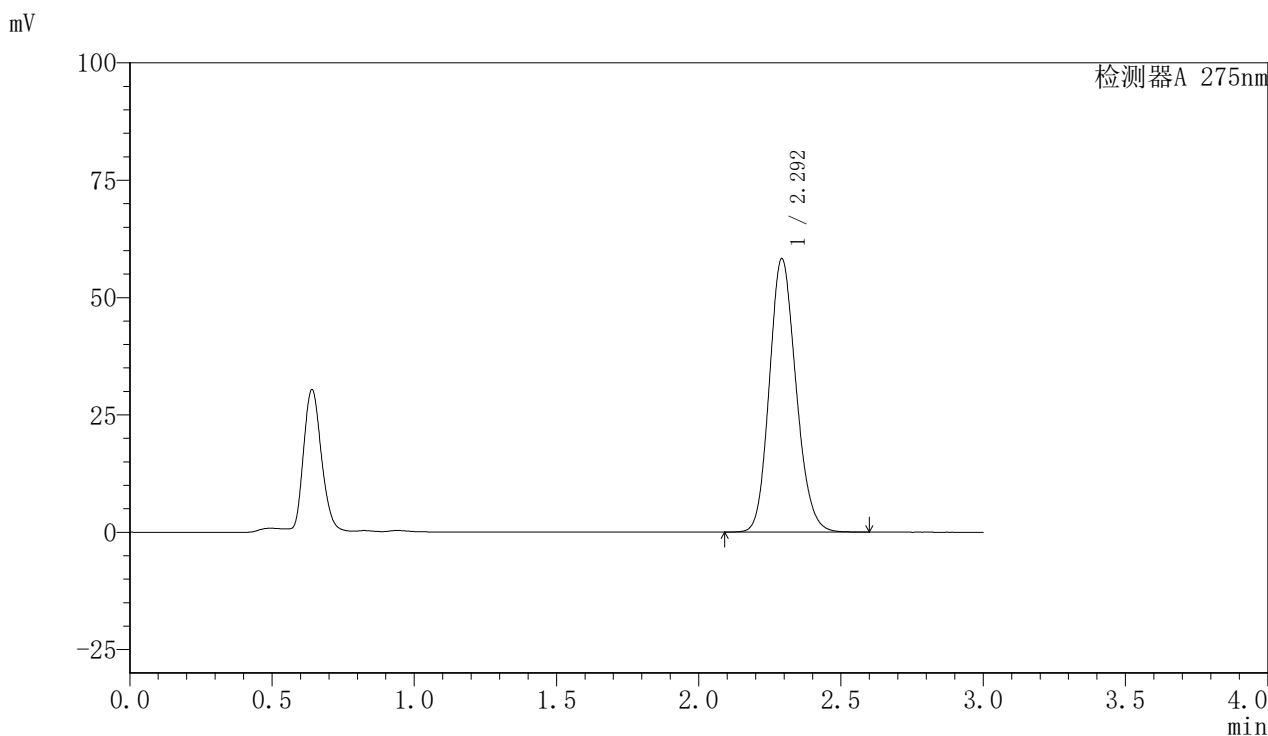
峰号	保留时间	面积	面积%	高度	理论塔板数(USP)	拖尾因子	分离度(USP)
1	2.292	379933	100.000	58079	2879	1.153	--
总计		379933	100.000	58079			

图17 比拉斯汀片溶出度测定HPLC图谱  
 参比制剂(3176A)(20mg规格)-pH1.0介质-片6  
 供试品溶液-1

<样品信息>

色谱柱:XB-C18(50mm\*4.6mm,5μm)      流速:1.0ml/min  
 柱温:30°C      波长:275nm  
 数据文件名: RC\$QTL-4100 - 0-13/23-244-3 - cbzj-3176A-rcd-20mg-P6-2.lcd  
 方法文件名: RC\$QTL-4100 - QTL-4100-rcff-FX272.lcm  
 批处理文件名: RC\$QTL-4100 - 20240906-rcqx-FX272.lcb  
 样品瓶号: 3-46  
 进样体积: 20 μl      版本号:6.115  
 进样时间: 2024/09/06 19:20:14      实验者: wangdan  
 处理时间 (V3): 2024/09/09 13:43:54      处理者: wangdan  
 仪器型号: SHIMADZU LC-2050C(FX272)

<色谱图>



<峰表>

检测器A 275nm

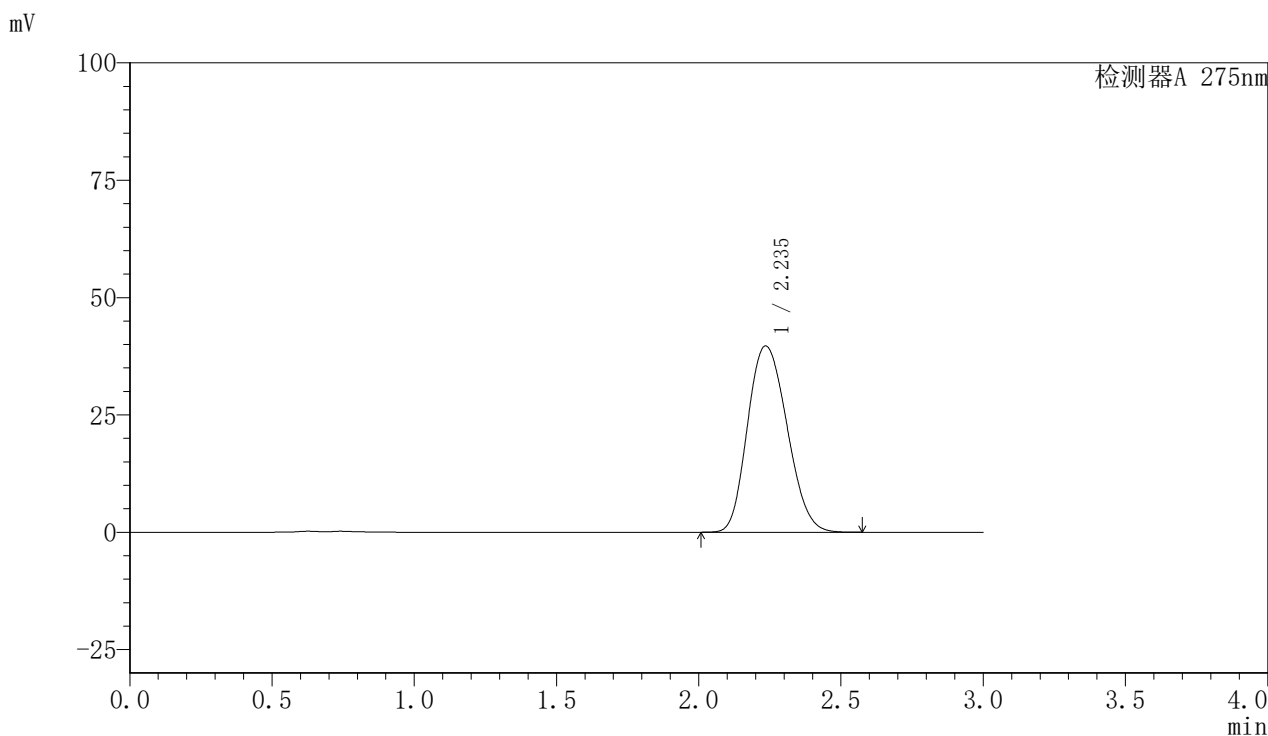
峰号	保留时间	面积	面积%	高度	理论塔板数(USP)	拖尾因子	分离度(USP)
1	2.292	380070	100.000	58061	2877	1.153	--
总计		380070	100.000	58061			

图18 比拉斯汀片溶出度测定HPLC图谱  
参比制剂(3176A)(20mg规格)-pH1.0介质-片6  
供试品溶液-2

## <样品信息>

色谱柱:XB-C18(50mm\*4.6mm,5 $\mu$ m)      流速:1.0ml/min  
 柱温:30 $^{\circ}$ C      波长:275nm  
 数据文件名: RC\$QTL-4100 - 0-13/23-245-3 - cbzj-rcd-20mg-dz2-1.lcd  
 方法文件名: RC\$QTL-4100 - QTL-4100-rcff-FX272.lcm  
 批处理文件名: RC\$QTL-4100 - 20240906-rcqx-FX272.lcb  
 样品瓶号: 3-27  
 进样体积: 20  $\mu$ l      版本号:6.115  
 进样时间: 2024/09/06 19:23:37      实验者: wangdan  
 处理时间 (V3): 2024/09/09 13:43:56      处理者: wangdan  
 仪器型号: SHIMADZU LC-2050C(FX272)

## <色谱图>



## <峰表>

检测器A 275nm

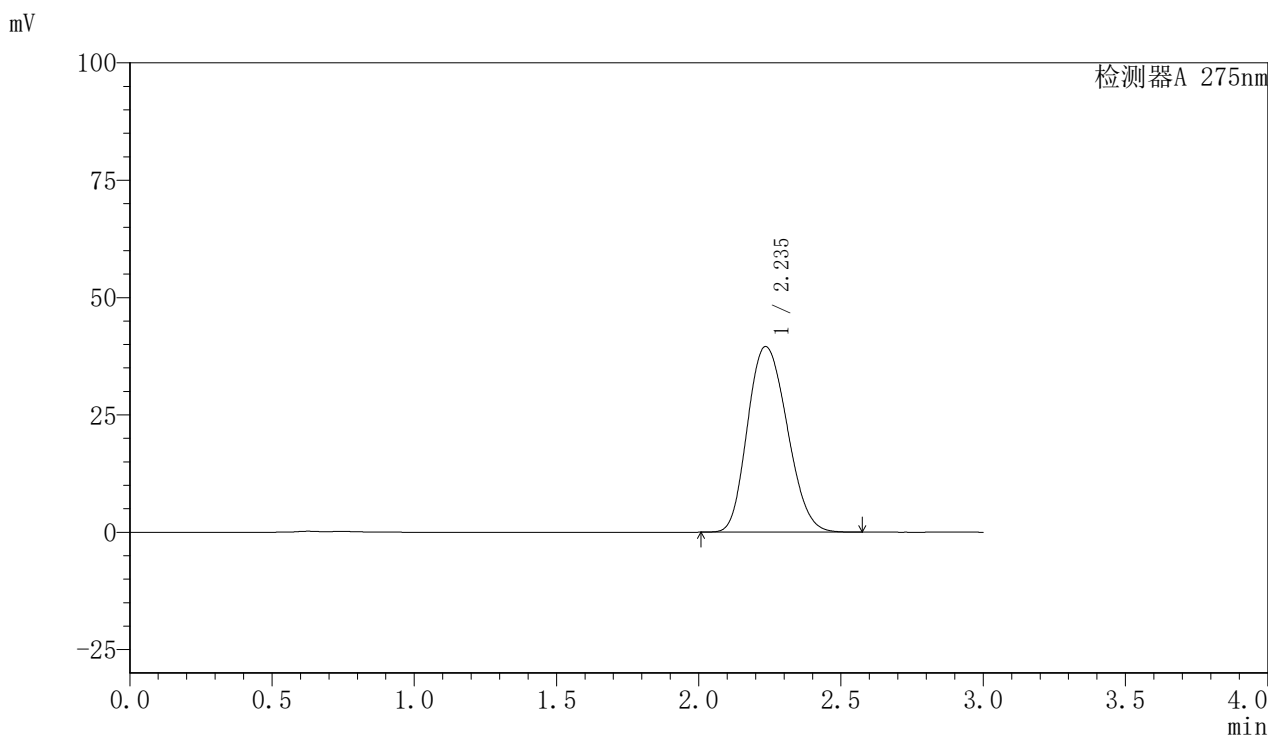
峰号	保留时间	面积	面积%	高度	理论塔板数(USP)	拖尾因子	分离度(USP)
1	2.235	384087	100.000	39641	1229	1.169	--
总计		384087	100.000	39641			

图19 比拉斯汀片溶出度测定HPLC图谱  
 参比制剂(20mg规格)-pH1.0介质  
 对照品溶液-2-1

## 〈样品信息〉

色谱柱:XB-C18(50mm\*4.6mm,5 $\mu$ m) 流速:1.0ml/min  
 柱温:30 $^{\circ}$ C 波长:275nm  
 数据文件名: RC\$QTL-4100 - 0-13/23-246-3 - cbzj-rcd-20mg-dz2-2.lcd  
 方法文件名: RC\$QTL-4100 - QTL-4100-rcff-FX272.lcm  
 批处理文件名: RC\$QTL-4100 - 20240906-rcqx-FX272.lcb  
 样品瓶号: 3-27  
 进样体积: 20  $\mu$ l 版本号:6.115  
 进样时间: 2024/09/06 19:27:00 实验者: wangdan  
 处理时间(V3): 2024/09/09 13:43:59 处理者: wangdan  
 仪器型号: SHIMADZU LC-2050C(FX272)

## 〈色谱图〉



## 〈峰表〉

检测器A 275nm

峰号	保留时间	面积	面积%	高度	理论塔板数(USP)	拖尾因子	分离度(USP)
1	2.235	384148	100.000	39524	1221	1.171	--
总计		384148	100.000	39524			

图20 比拉斯汀片溶出度测定HPLC图谱  
参比制剂(20mg规格)-pH1.0介质  
对照品溶液-2-2