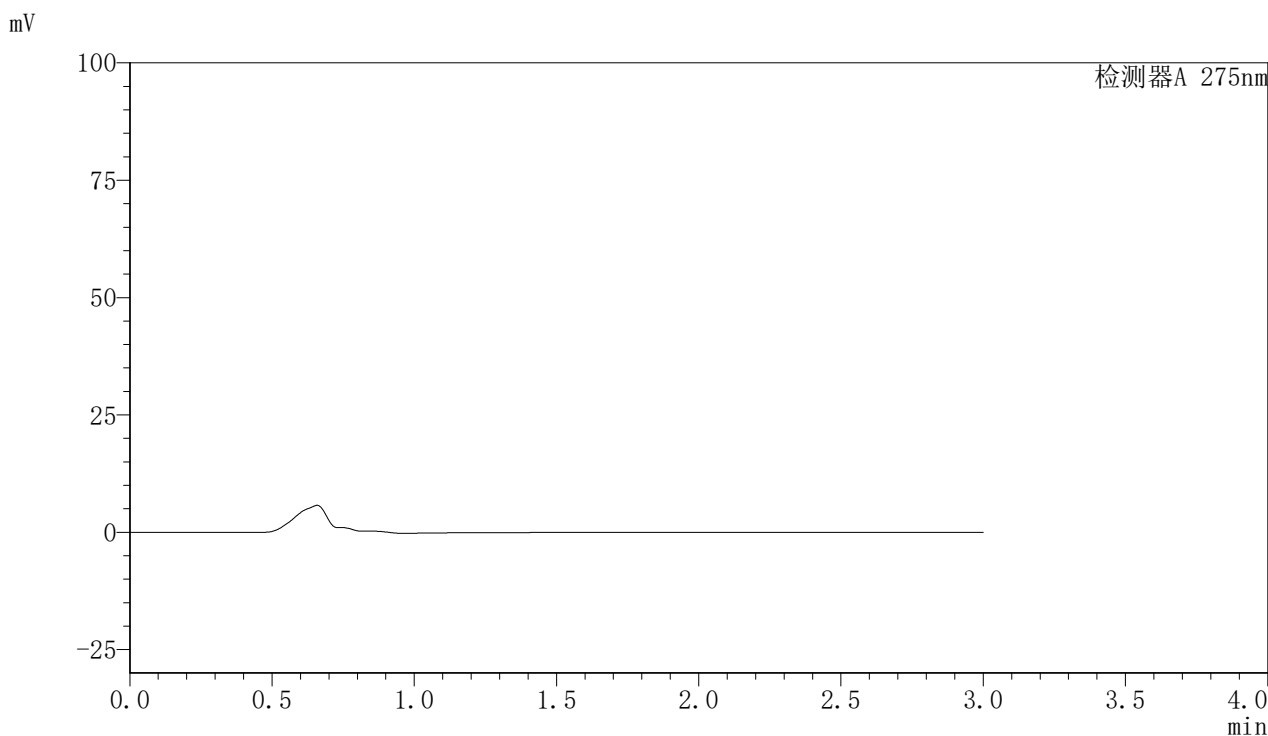


<样品信息>

色谱柱:XB-C18(50mm*4.6mm,5 μ m) 流速:1.0ml/min
柱温:30 $^{\circ}$ C 波长:275nm
数据文件名: RC\$QTL-4100 - 0-13/23-227-3 - cbzj-rcd-20mg-tj.lcd
方法文件名: RC\$QTL-4100 - QTL-4100-rcff-FX272.lcm
批处理文件名: RC\$QTL-4100 - 20240906-rcqx-FX272.lcb
样品瓶号: 3-9
进样体积: 20 μ l 版本号:6.115
进样时间: 2024/09/06 18:22:49 实验者: wangdan
处理时间(V3): 2024/09/09 13:43:06 处理者: wangdan
仪器型号: SHIMADZU LC-2050C(FX272)

<色谱图>



<峰表>

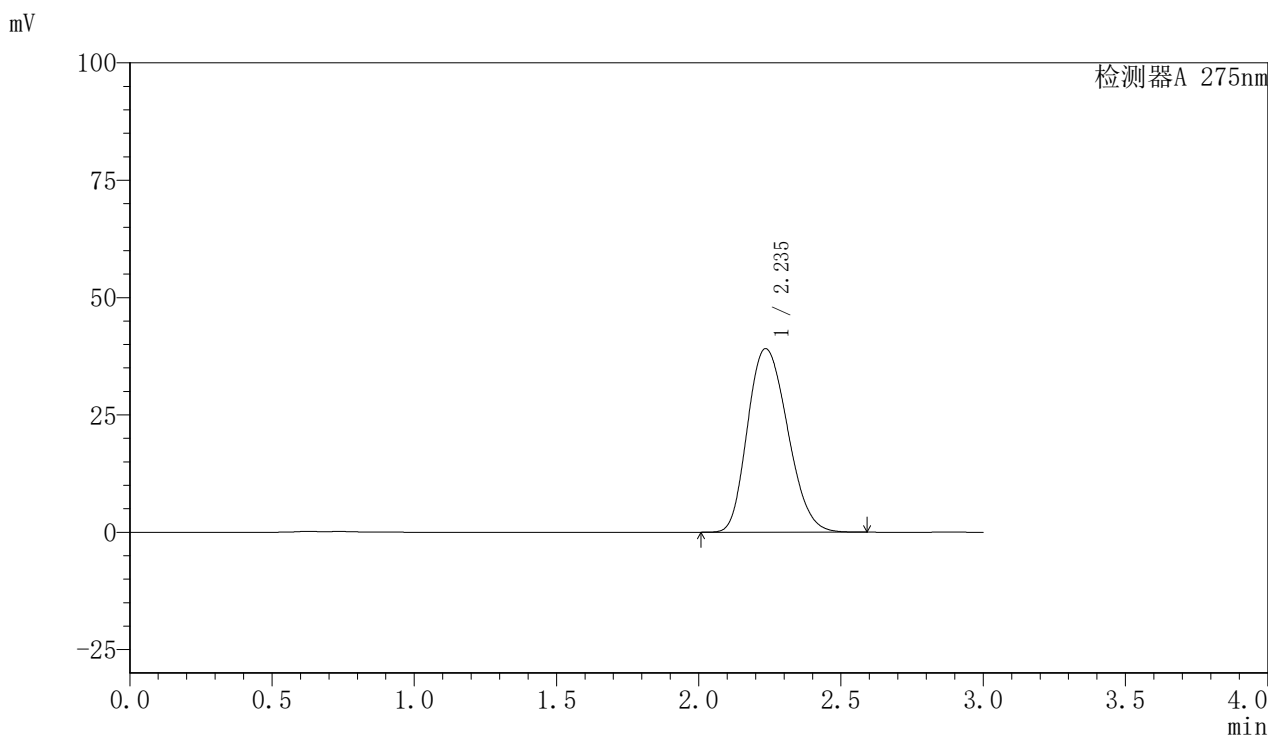
检测器A 275nm

峰号	保留时间	面积	面积%	高度	理论塔板数(USP)	拖尾因子	分离度(USP)
总计							

<样品信息>

色谱柱:XB-C18(50mm*4.6mm,5 μ m) 流速:1.0ml/min
柱温:30 $^{\circ}$ C 波长:275nm
数据文件名: RC\$QTL-4100 - 0-13/23-228-3 - cbzj-rcd-20mg-dz1-1.lcd
方法文件名: RC\$QTL-4100 - QTL-4100-rcff-FX272.lcm
批处理文件名: RC\$QTL-4100 - 20240906-rcqx-FX272.lcb
样品瓶号: 3-18
进样体积: 20 μ l 版本号:6.115
进样时间: 2024/09/06 18:26:12 实验者: wangdan
处理时间(V3): 2024/09/09 13:43:10 处理者: wangdan
仪器型号: SHIMADZU LC-2050C(FX272)

<色谱图>



<峰表>

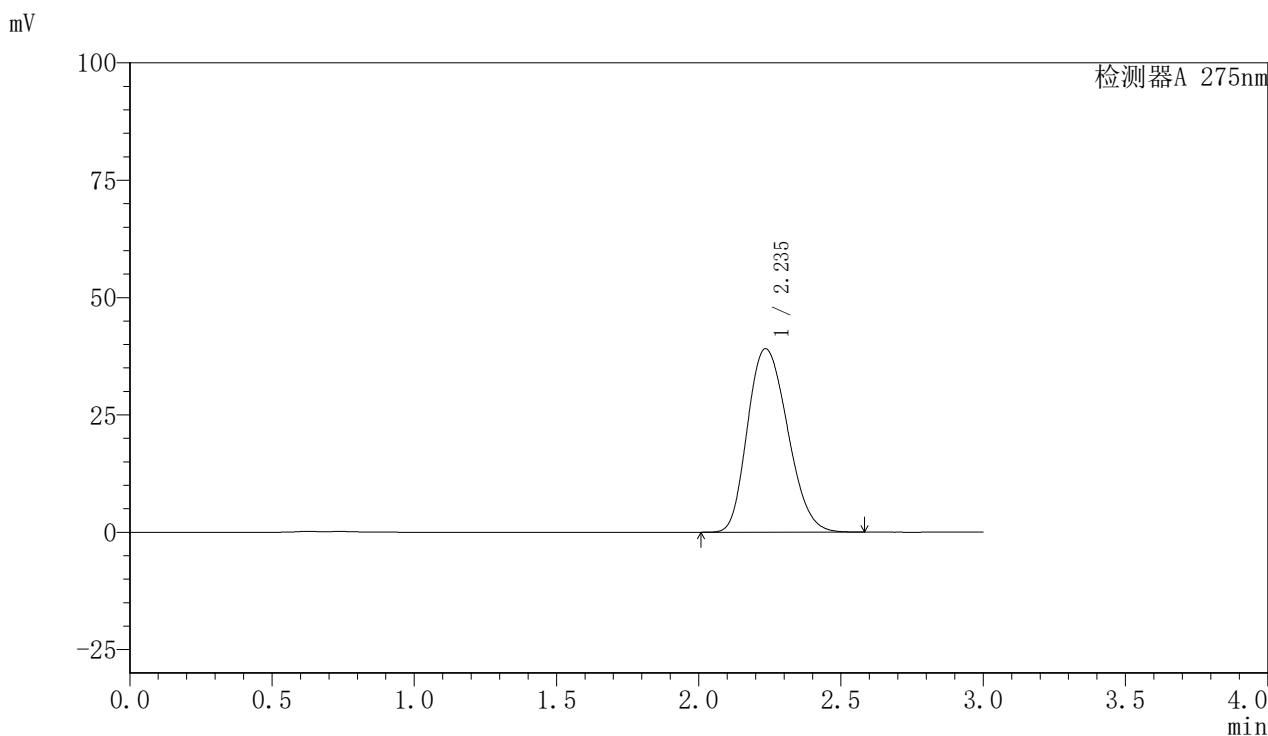
检测器A 275nm

峰号	保留时间	面积	面积%	高度	理论塔板数(USP)	拖尾因子	分离度(USP)
1	2.235	384077	100.000	39070	1200	1.201	--
总计		384077	100.000	39070			

〈样品信息〉

色谱柱:XB-C18(50mm*4.6mm,5 μ m) 流速:1.0ml/min
柱温:30 $^{\circ}$ C 波长:275nm
数据文件名: RC\$QTL-4100 - 0-13/23-229-3 - cbzj-rcd-20mg-dz1-2.lcd
方法文件名: RC\$QTL-4100 - QTL-4100-rcff-FX272.lcm
批处理文件名: RC\$QTL-4100 - 20240906-rcqx-FX272.lcb
样品瓶号: 3-18
进样体积: 20 μ l 版本号:6.115
进样时间: 2024/09/06 18:29:36 实验者: wangdan
处理时间(V3): 2024/09/09 13:43:12 处理者: wangdan
仪器型号: SHIMADZU LC-2050C(FX272)

〈色谱图〉



〈峰表〉

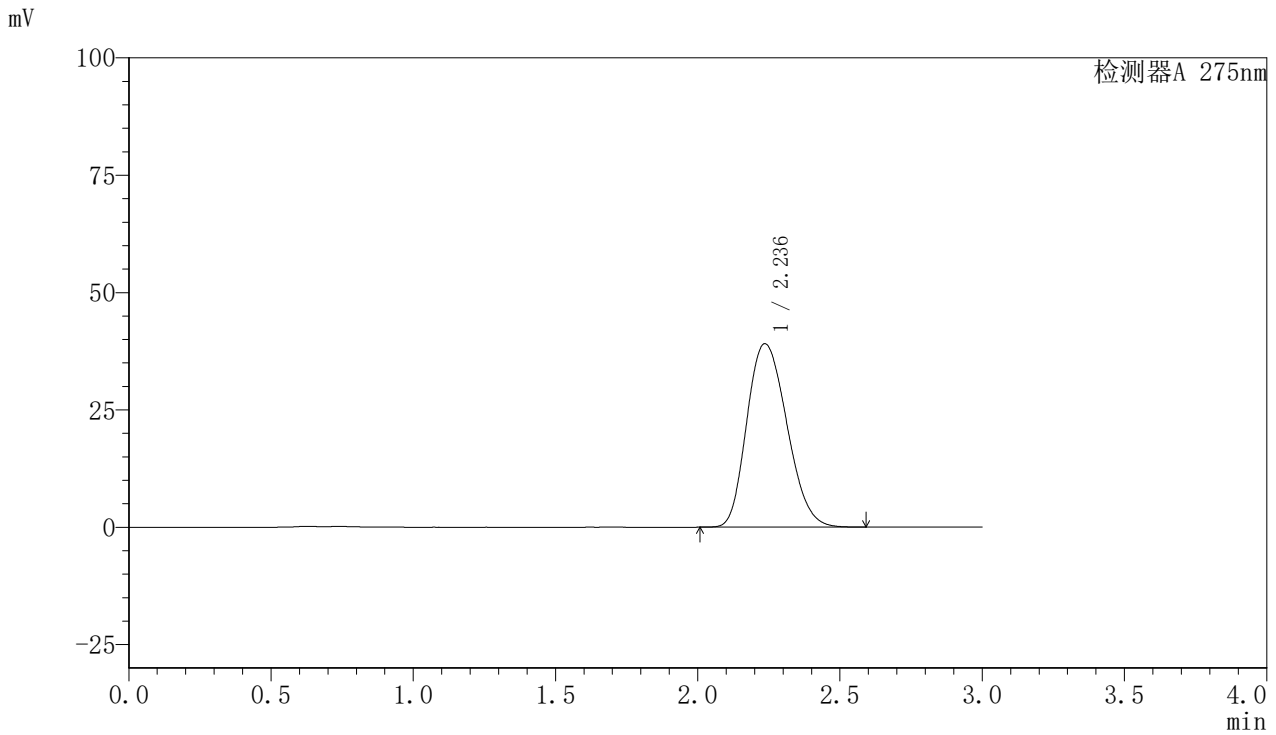
检测器A 275nm

峰号	保留时间	面积	面积%	高度	理论塔板数(USP)	拖尾因子	分离度(USP)
1	2.235	383885	100.000	39057	1201	1.202	--
总计		383885	100.000	39057			

<样品信息>

色谱柱:XB-C18(50mm*4.6mm,5 μ m) 流速:1.0ml/min
柱温:30 $^{\circ}$ C 波长:275nm
数据文件名: RC\$QTL-4100 - 0-13/23-230-3 - cbzj-rcd-20mg-dz1-3.lcd
方法文件名: RC\$QTL-4100 - QTL-4100-rcff-FX272.lcm
批处理文件名: RC\$QTL-4100 - 20240906-rcqx-FX272.lcb
样品瓶号: 3-18 版本号:6.115
进样体积: 20 μ l 实验者: wangdan
进样时间: 2024/09/06 18:32:58 处理者: wangdan
处理时间 (V3): 2024/09/09 13:43:15
仪器型号: SHIMADZU LC-2050C(FX272)

<色谱图>



<峰表>

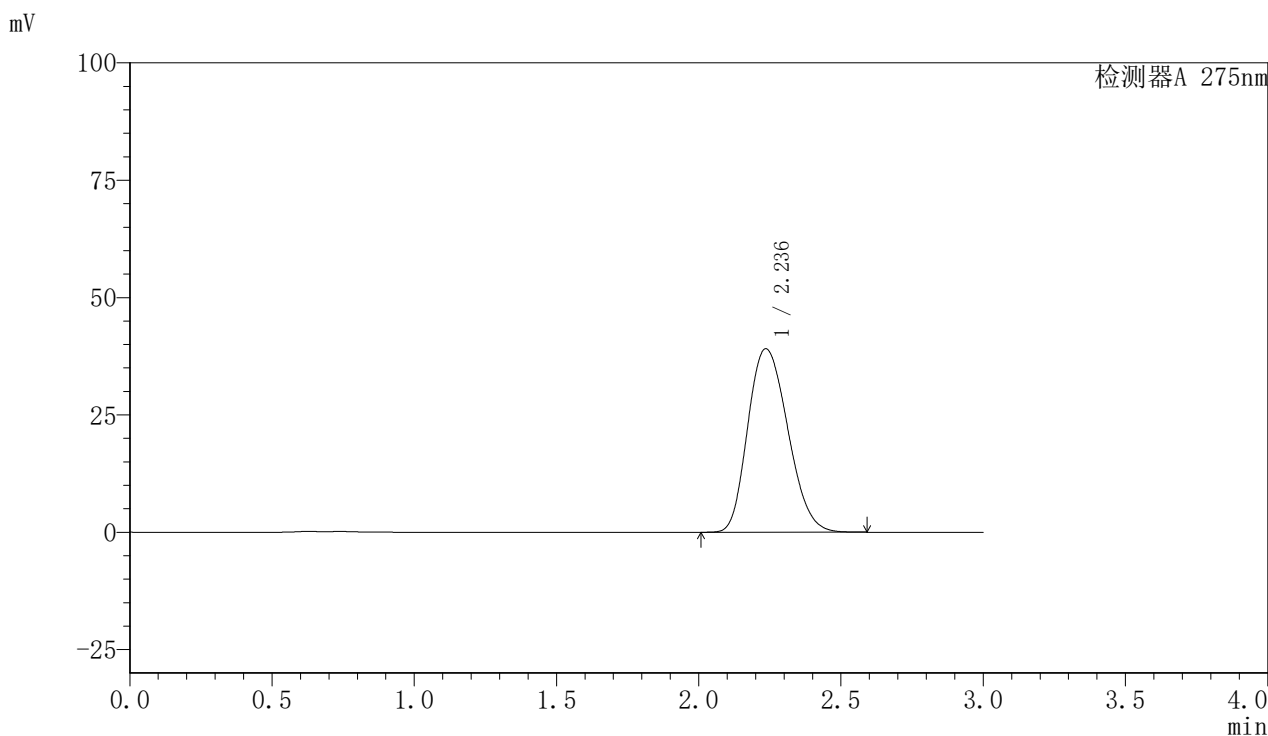
检测器A 275nm

峰号	保留时间	面积	面积%	高度	理论塔板数(USP)	拖尾因子	分离度(USP)
1	2.236	383699	100.000	39087	1203	1.201	--
总计		383699	100.000	39087			

<样品信息>

色谱柱:XB-C18(50mm*4.6mm,5 μ m) 流速:1.0ml/min
柱温:30 $^{\circ}$ C 波长:275nm
数据文件名: RC\$QTL-4100 - 0-13/23-231-3 - cbzj-rcd-20mg-dz1-4.lcd
方法文件名: RC\$QTL-4100 - QTL-4100-rcff-FX272.lcm
批处理文件名: RC\$QTL-4100 - 20240906-rcqx-FX272.lcb
样品瓶号: 3-18 版本号:6.115
进样体积: 20 μ l 实验者: wangdan
进样时间: 2024/09/06 18:36:21 处理者: wangdan
处理时间 (V3): 2024/09/09 13:43:18
仪器型号: SHIMADZU LC-2050C(FX272)

<色谱图>



<峰表>

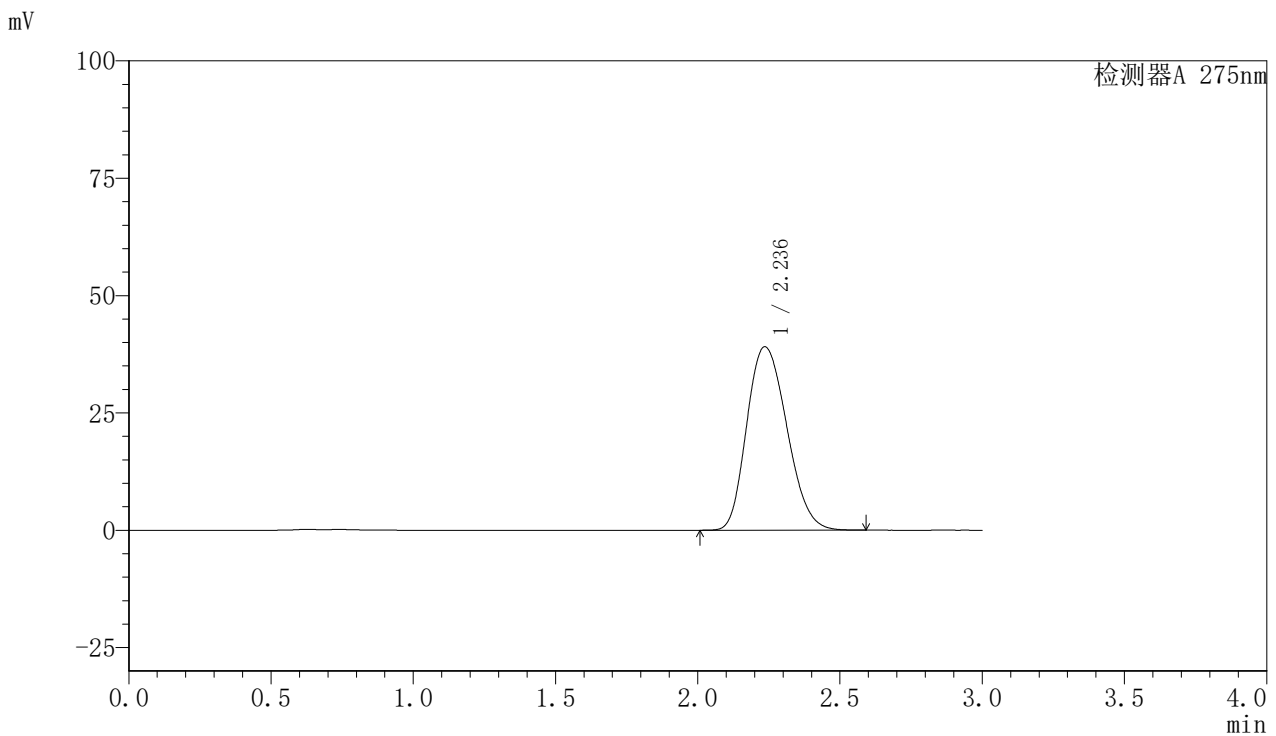
检测器A 275nm

峰号	保留时间	面积	面积%	高度	理论塔板数(USP)	拖尾因子	分离度(USP)
1	2.236	383625	100.000	39070	1203	1.201	--
总计		383625	100.000	39070			

<样品信息>

色谱柱:XB-C18(50mm*4.6mm,5 μ m) 流速:1.0ml/min
柱温:30 $^{\circ}$ C 波长:275nm
数据文件名: RC\$QTL-4100 - 0-13/23-232-3 - cbzj-rcd-20mg-dz1-5.lcd
方法文件名: RC\$QTL-4100 - QTL-4100-rcff-FX272.lcm
批处理文件名: RC\$QTL-4100 - 20240906-rcqx-FX272.lcb
样品瓶号: 3-18
进样体积: 20 μ l 版本号:6.115
进样时间: 2024/09/06 18:39:44 实验者: wangdan
处理时间 (V3): 2024/09/09 13:43:20 处理者: wangdan
仪器型号: SHIMADZU LC-2050C(FX272)

<色谱图>



<峰表>

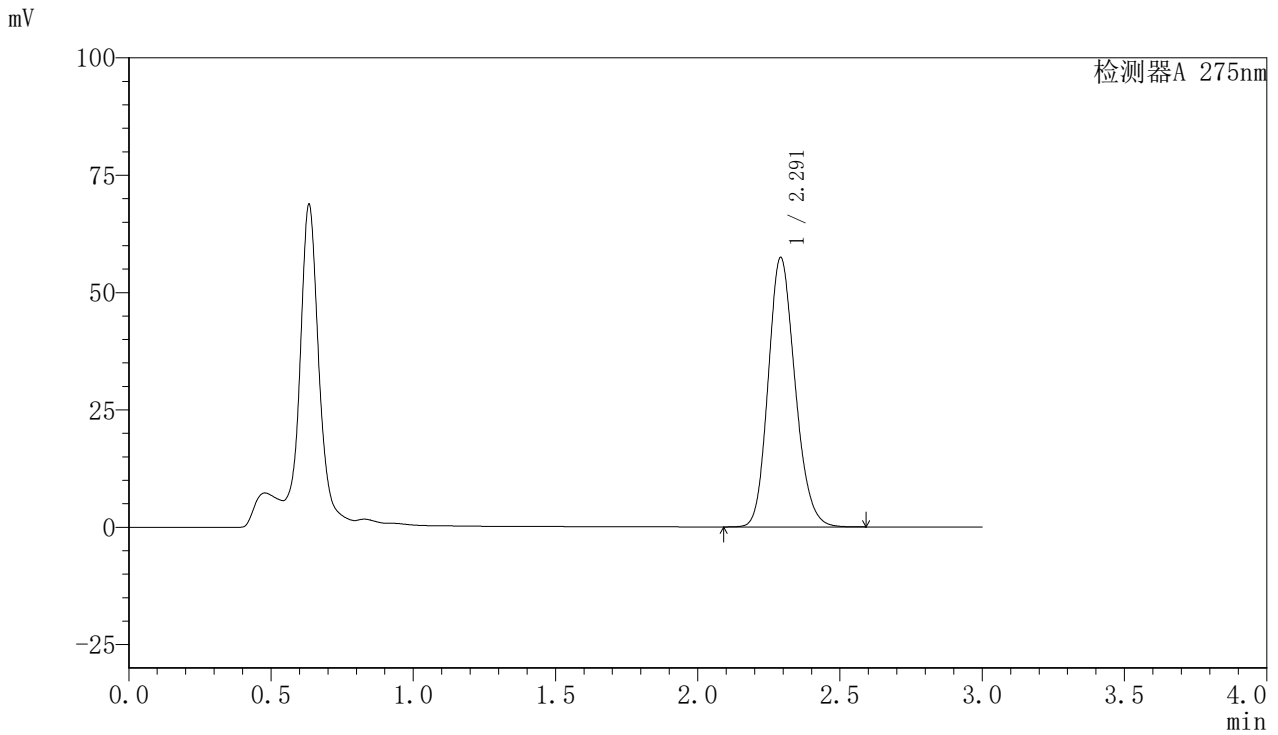
检测器A 275nm

峰号	保留时间	面积	面积%	高度	理论塔板数(USP)	拖尾因子	分离度(USP)
1	2.236	383742	100.000	39073	1203	1.201	--
总计		383742	100.000	39073			

<样品信息>

色谱柱:XB-C18(50mm*4.6mm,5 μ m) 流速:1.0ml/min
柱温:30 $^{\circ}$ C 波长:275nm
数据文件名: RC\$QTL-4100 - 0-13/23-233-3 - cbzj-3176A-rcd-20mg-P1-1.lcd
方法文件名: RC\$QTL-4100 - QTL-4100-rcff-FX272.lcm
批处理文件名: RC\$QTL-4100 - 20240906-rcqx-FX272.lcb
样品瓶号: 3-1
进样体积: 20 μ l 版本号:6.115
进样时间: 2024/09/06 18:43:07 实验者: wangdan
处理时间 (V3): 2024/09/09 13:43:23 处理者: wangdan
仪器型号: SHIMADZU LC-2050C(FX272)

<色谱图>



<峰表>

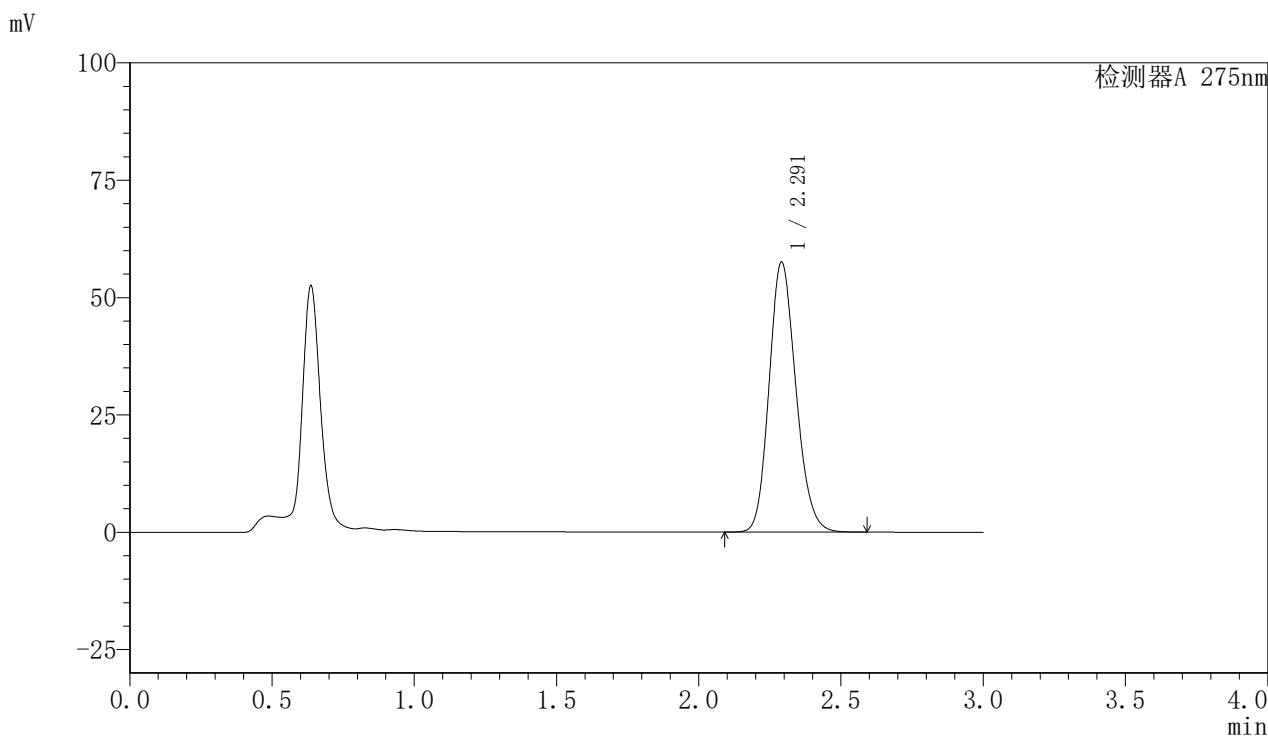
检测器A 275nm

峰号	保留时间	面积	面积%	高度	理论塔板数(USP)	拖尾因子	分离度(USP)
1	2.291	377272	100.000	57281	2839	1.172	--
总计		377272	100.000	57281			

〈样品信息〉

色谱柱:XB-C18(50mm*4.6mm,5 μ m) 流速:1.0ml/min
柱温:30 $^{\circ}$ C 波长:275nm
数据文件名: RC\$QTL-4100 - 0-13/23-234-3 - cbzj-3176A-rcd-20mg-P1-2.lcd
方法文件名: RC\$QTL-4100 - QTL-4100-rcff-FX272.lcm
批处理文件名: RC\$QTL-4100 - 20240906-rcqx-FX272.lcb
样品瓶号: 3-1
进样体积: 20 μ l 版本号:6.115
进样时间: 2024/09/06 18:46:28 实验者: wangdan
处理时间(V3): 2024/09/09 13:43:26 处理者: wangdan
仪器型号: SHIMADZU LC-2050C(FX272)

〈色谱图〉



〈峰表〉

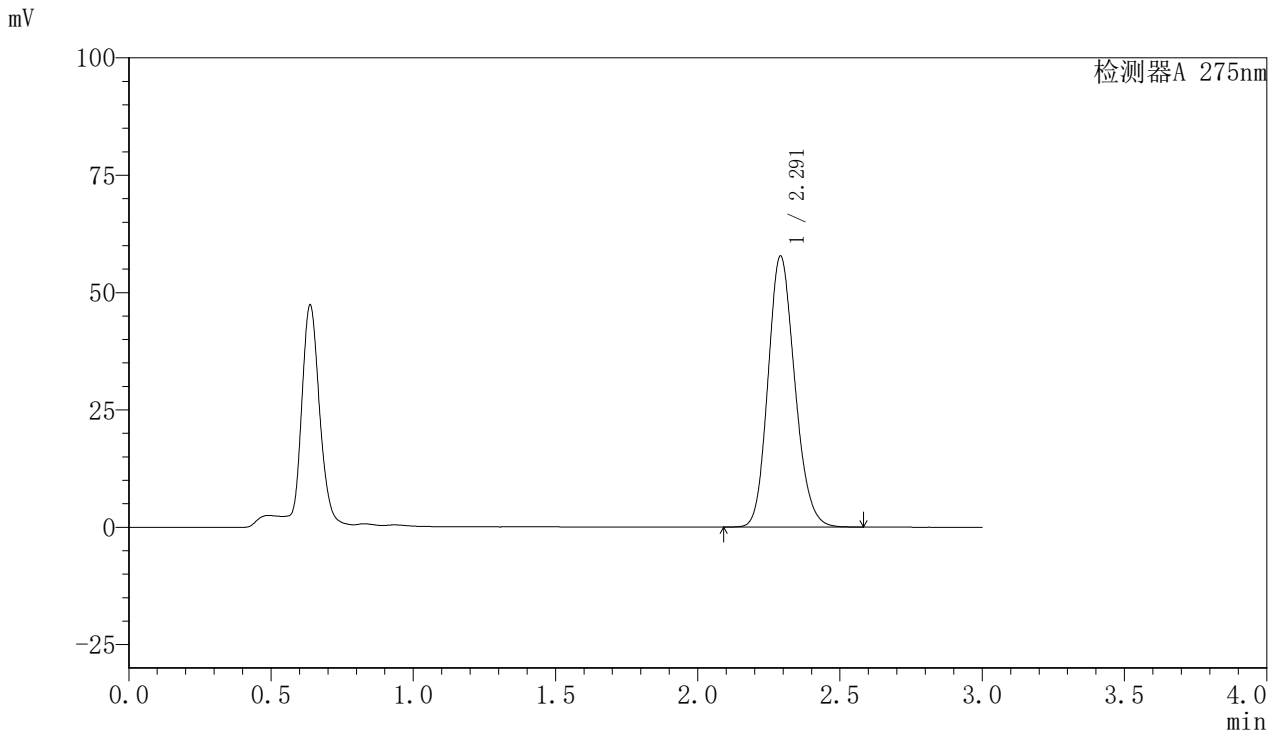
检测器A 275nm

峰号	保留时间	面积	面积%	高度	理论塔板数(USP)	拖尾因子	分离度(USP)
1	2.291	377305	100.000	57434	2844	1.164	--
总计		377305	100.000	57434			

<样品信息>

色谱柱:XB-C18(50mm*4.6mm,5 μ m) 流速:1.0ml/min
柱温:30 $^{\circ}$ C 波长:275nm
数据文件名: RC\$QTL-4100 - 0-13/23-235-3 - cbzj-3176A-rcd-20mg-P2-1.lcd
方法文件名: RC\$QTL-4100 - QTL-4100-rcff-FX272.lcm
批处理文件名: RC\$QTL-4100 - 20240906-rcqx-FX272.lcb
样品瓶号: 3-10
进样体积: 20 μ l 版本号:6.115
进样时间: 2024/09/06 18:49:50 实验者: wangdan
处理时间(V3): 2024/09/09 13:43:29 处理者: wangdan
仪器型号: SHIMADZU LC-2050C(FX272)

<色谱图>



<峰表>

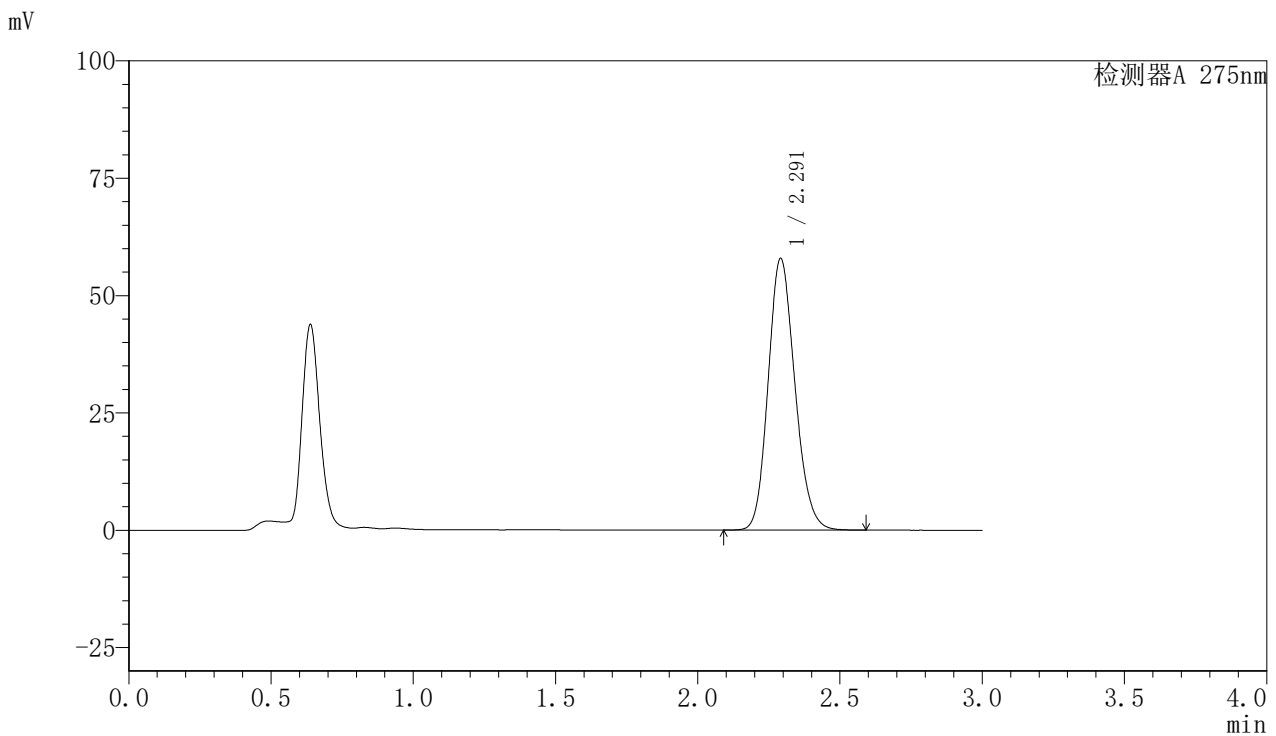
检测器A 275nm

峰号	保留时间	面积	面积%	高度	理论塔板数(USP)	拖尾因子	分离度(USP)
1	2.291	378765	100.000	57687	2842	1.162	--
总计		378765	100.000	57687			

<样品信息>

色谱柱:XB-C18(50mm*4.6mm,5 μ m) 流速:1.0ml/min
柱温:30 $^{\circ}$ C 波长:275nm
数据文件名: RC\$QTL-4100 - 0-13/23-236-3 - cbzj-3176A-rcd-20mg-P2-2.lcd
方法文件名: RC\$QTL-4100 - QTL-4100-rcff-FX272.lcm
批处理文件名: RC\$QTL-4100 - 20240906-rcqx-FX272.lcb
样品瓶号: 3-10
进样体积: 20 μ l 版本号:6.115
进样时间: 2024/09/06 18:53:13 实验者: wangdan
处理时间(V3): 2024/09/09 13:43:32 处理者: wangdan
仪器型号: SHIMADZU LC-2050C(FX272)

<色谱图>



<峰表>

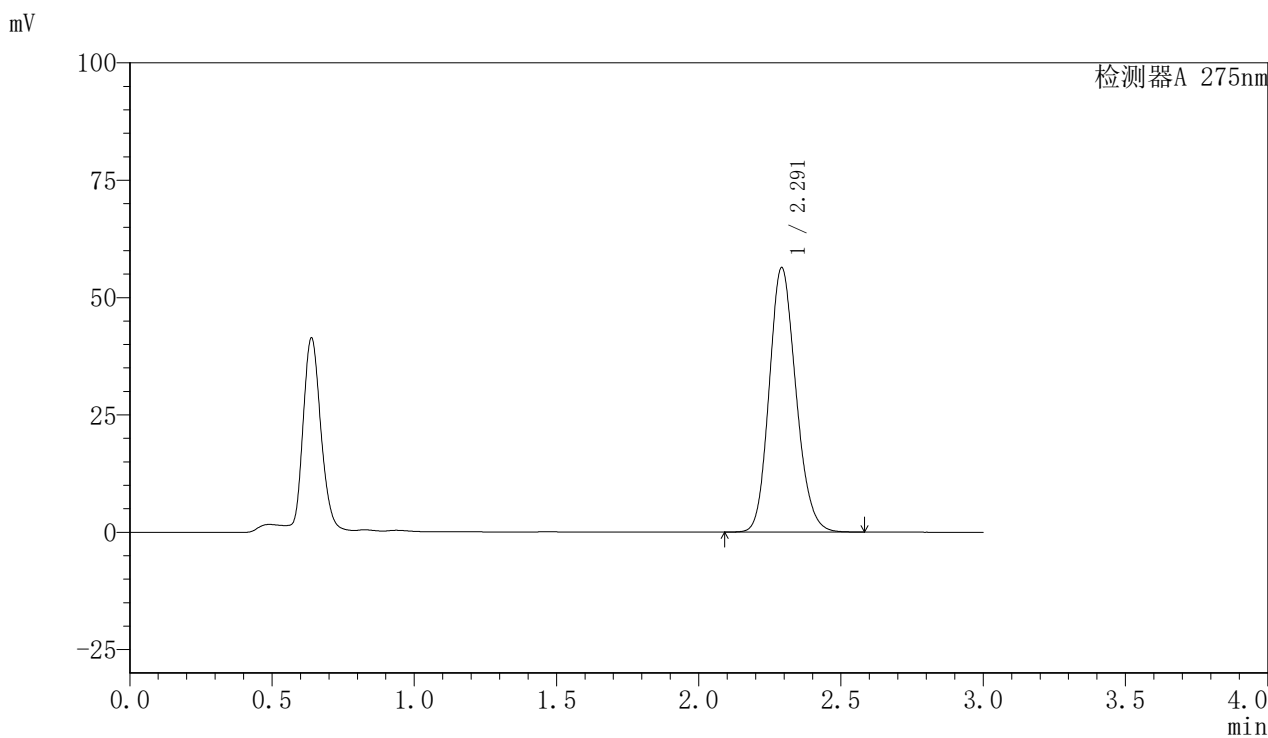
检测器A 275nm

峰号	保留时间	面积	面积%	高度	理论塔板数(USP)	拖尾因子	分离度(USP)
1	2.291	378981	100.000	57758	2855	1.160	--
总计		378981	100.000	57758			

〈样品信息〉

色谱柱:XB-C18(50mm*4.6mm,5 μ m) 流速:1.0ml/min
柱温:30 $^{\circ}$ C 波长:275nm
数据文件名: RC\$QTL-4100 - 0-13/23-237-3 - cbzj-3176A-rcd-20mg-P3-1.lcd
方法文件名: RC\$QTL-4100 - QTL-4100-rcff-FX272.lcm
批处理文件名: RC\$QTL-4100 - 20240906-rcqx-FX272.lcb
样品瓶号: 3-19
进样体积: 20 μ l 版本号:6.115
进样时间: 2024/09/06 18:56:36 实验者: wangdan
处理时间(V3): 2024/09/09 13:43:34 处理者: wangdan
仪器型号: SHIMADZU LC-2050C(FX272)

〈色谱图〉



〈峰表〉

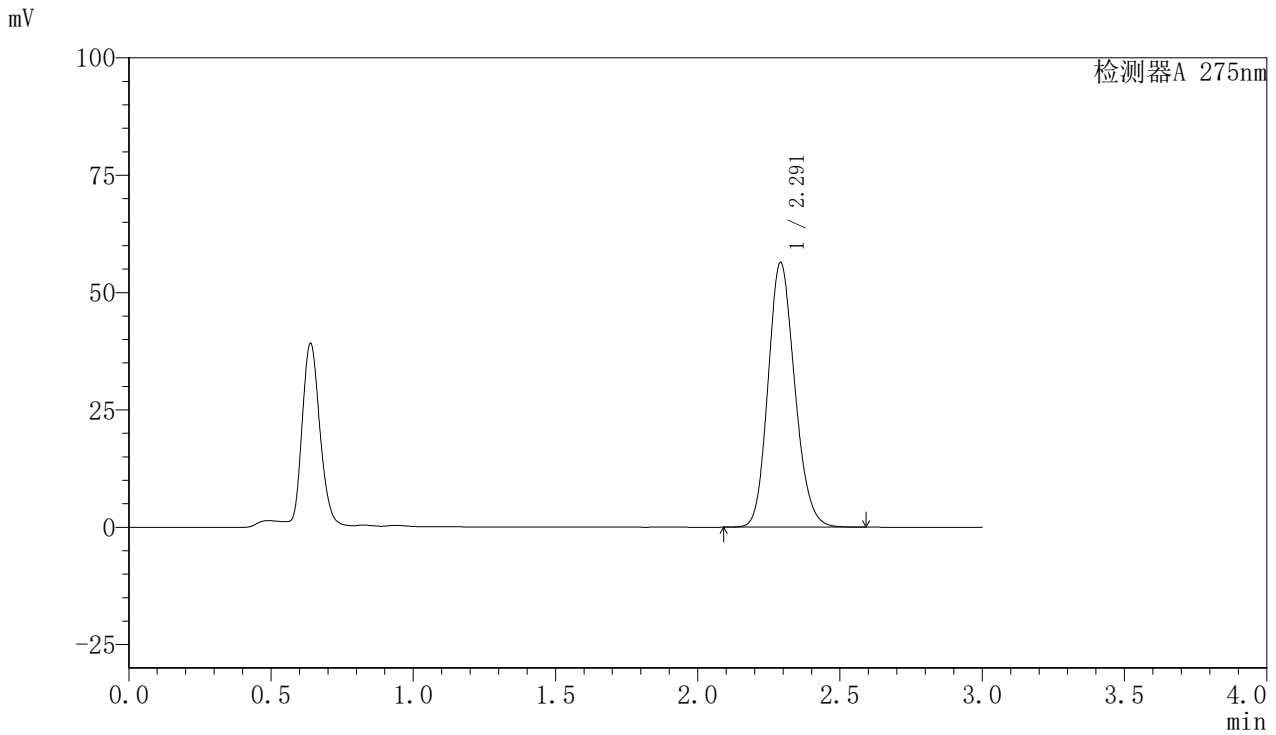
检测器A 275nm

峰号	保留时间	面积	面积%	高度	理论塔板数(USP)	拖尾因子	分离度(USP)
1	2.291	368602	100.000	56226	2860	1.159	--
总计		368602	100.000	56226			

<样品信息>

色谱柱:XB-C18(50mm*4.6mm,5 μ m) 流速:1.0ml/min
柱温:30 $^{\circ}$ C 波长:275nm
数据文件名: RC\$QTL-4100 - 0-13/23-238-3 - cbzj-3176A-rcd-20mg-P3-2.lcd
方法文件名: RC\$QTL-4100 - QTL-4100-rcff-FX272.lcm
批处理文件名: RC\$QTL-4100 - 20240906-rcqx-FX272.lcb
样品瓶号: 3-19
进样体积: 20 μ l 版本号:6.115
进样时间: 2024/09/06 18:59:59 实验者: wangdan
处理时间 (V3): 2024/09/09 13:43:37 处理者: wangdan
仪器型号: SHIMADZU LC-2050C(FX272)

<色谱图>



<峰表>

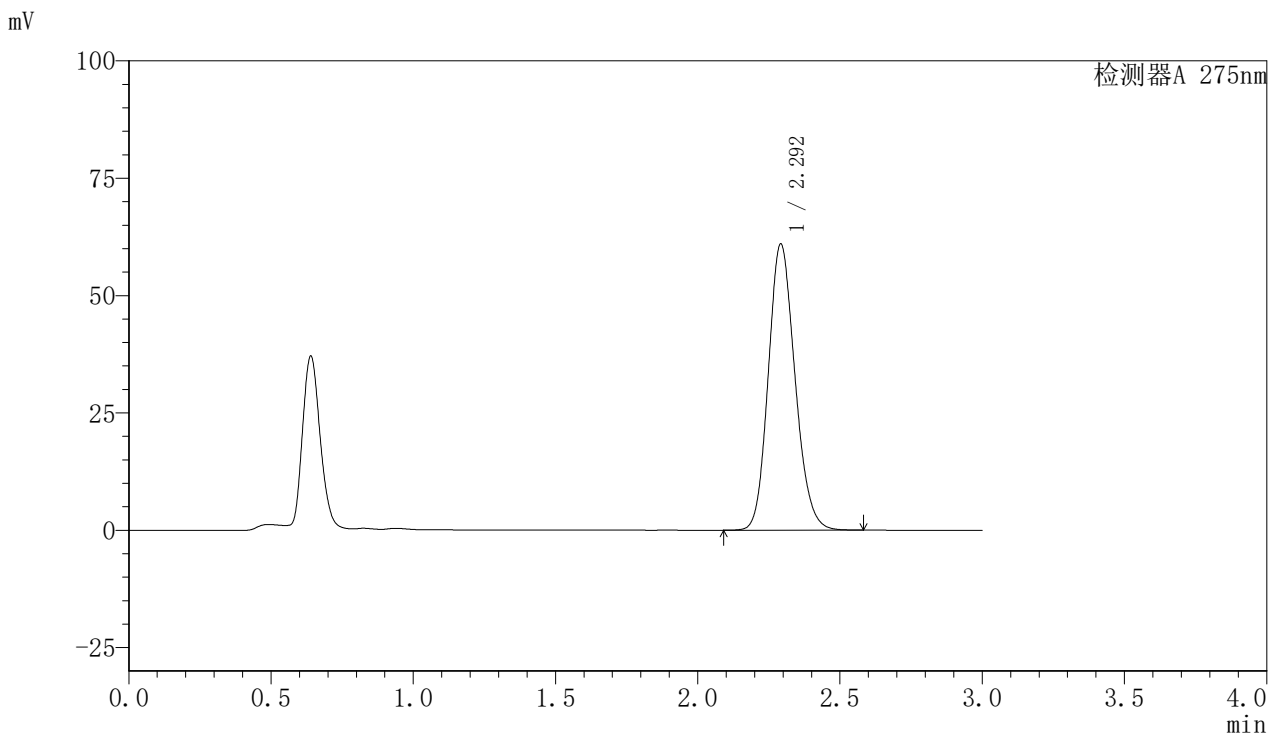
检测器A 275nm

峰号	保留时间	面积	面积%	高度	理论塔板数(USP)	拖尾因子	分离度(USP)
1	2.291	368482	100.000	56298	2862	1.157	--
总计		368482	100.000	56298			

<样品信息>

色谱柱:XB-C18(50mm*4.6mm,5 μ m) 流速:1.0ml/min
柱温:30 $^{\circ}$ C 波长:275nm
数据文件名: RC\$QTL-4100 - 0-13/23-239-3 - cbzj-3176A-rcd-20mg-P4-1.lcd
方法文件名: RC\$QTL-4100 - QTL-4100-rcff-FX272.lcm
批处理文件名: RC\$QTL-4100 - 20240906-rcqx-FX272.lcb
样品瓶号: 3-28
进样体积: 20 μ l 版本号:6.115
进样时间: 2024/09/06 19:03:21 实验者: wangdan
处理时间 (V3): 2024/09/09 13:43:40 处理者: wangdan
仪器型号: SHIMADZU LC-2050C(FX272)

<色谱图>



<峰表>

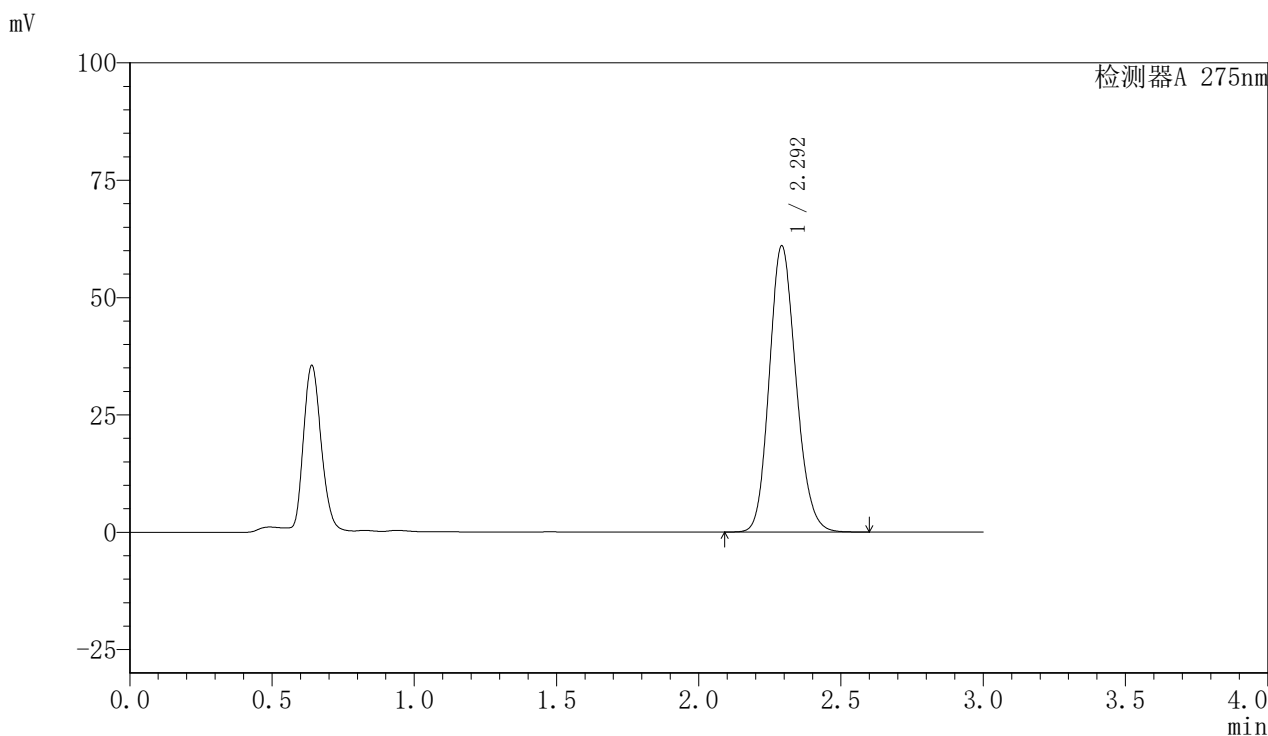
检测器A 275nm

峰号	保留时间	面积	面积%	高度	理论塔板数(USP)	拖尾因子	分离度(USP)
1	2.292	398161	100.000	60788	2870	1.157	--
总计		398161	100.000	60788			

〈样品信息〉

色谱柱:XB-C18(50mm*4.6mm,5 μ m) 流速:1.0ml/min
柱温:30 $^{\circ}$ C 波长:275nm
数据文件名: RC\$QTL-4100 - 0-13/23-240-3 - cbzj-3176A-rcd-20mg-P4-2.lcd
方法文件名: RC\$QTL-4100 - QTL-4100-rcff-FX272.lcm
批处理文件名: RC\$QTL-4100 - 20240906-rcqx-FX272.lcb
样品瓶号: 3-28
进样体积: 20 μ l 版本号:6.115
进样时间: 2024/09/06 19:06:43 实验者: wangdan
处理时间(V3): 2024/09/09 13:43:43 处理者: wangdan
仪器型号: SHIMADZU LC-2050C(FX272)

〈色谱图〉



〈峰表〉

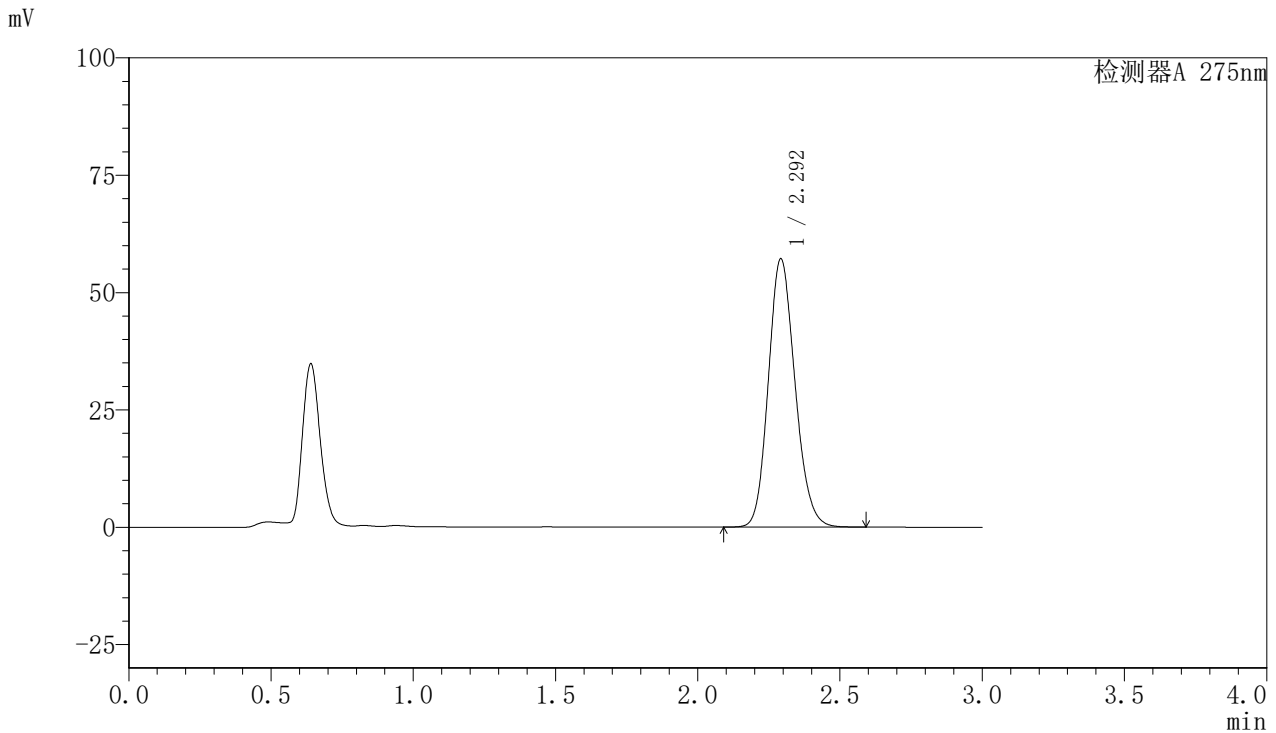
检测器A 275nm

峰号	保留时间	面积	面积%	高度	理论塔板数(USP)	拖尾因子	分离度(USP)
1	2.292	398380	100.000	60829	2870	1.156	--
总计		398380	100.000	60829			

<样品信息>

色谱柱:XB-C18(50mm*4.6mm,5 μ m) 流速:1.0ml/min
柱温:30 $^{\circ}$ C 波长:275nm
数据文件名: RC\$QTL-4100 - 0-13/23-241-3 - cbzj-3176A-rcd-20mg-P5-1.lcd
方法文件名: RC\$QTL-4100 - QTL-4100-rcff-FX272.lcm
批处理文件名: RC\$QTL-4100 - 20240906-rcqx-FX272.lcb
样品瓶号: 3-37
进样体积: 20 μ l 版本号:6.115
进样时间: 2024/09/06 19:10:06 实验者: wangdan
处理时间 (V3): 2024/09/09 13:43:45 处理者: wangdan
仪器型号: SHIMADZU LC-2050C(FX272)

<色谱图>



<峰表>

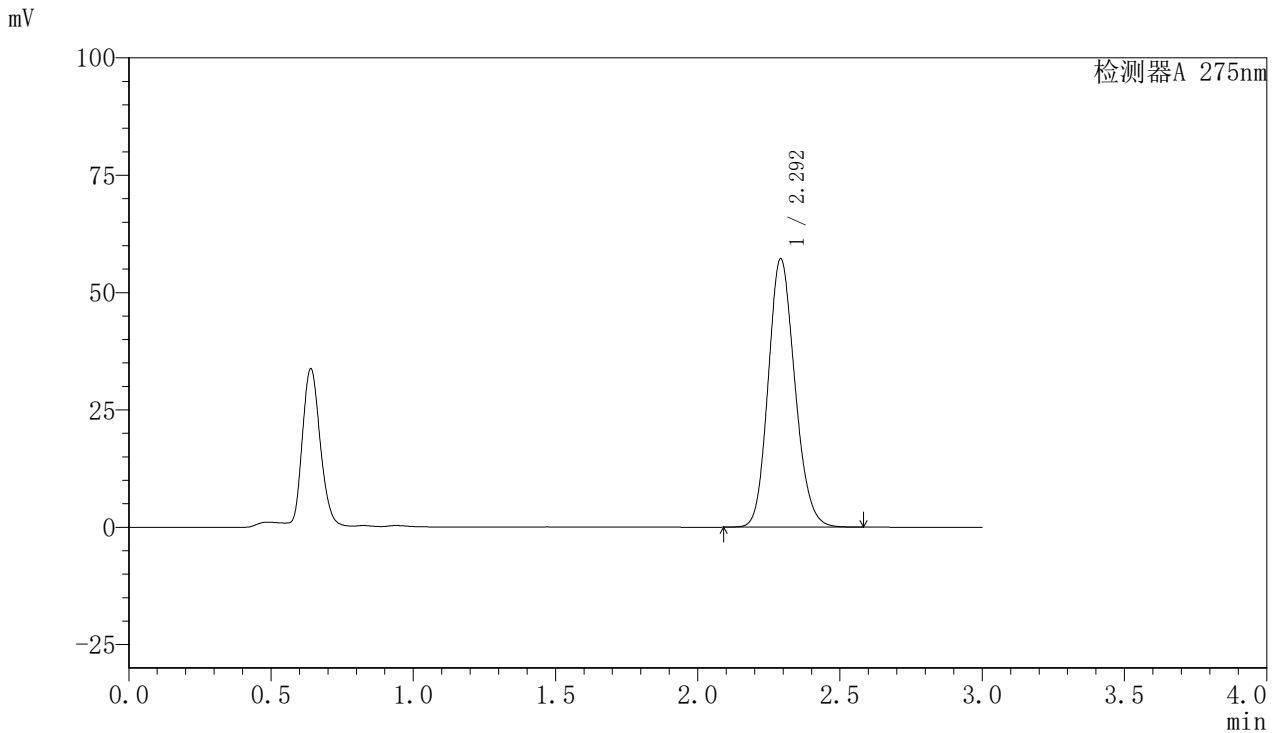
检测器A 275nm

峰号	保留时间	面积	面积%	高度	理论塔板数(USP)	拖尾因子	分离度(USP)
1	2.292	373091	100.000	56980	2874	1.155	--
总计		373091	100.000	56980			

<样品信息>

色谱柱:XB-C18(50mm*4.6mm,5 μ m) 流速:1.0ml/min
柱温:30 $^{\circ}$ C 波长:275nm
数据文件名: RC\$QTL-4100 - 0-13/23-242-3 - cbzj-3176A-rcd-20mg-P5-2.lcd
方法文件名: RC\$QTL-4100 - QTL-4100-rcff-FX272.lcm
批处理文件名: RC\$QTL-4100 - 20240906-rcqx-FX272.lcb
样品瓶号: 3-37
进样体积: 20 μ l 版本号:6.115
进样时间: 2024/09/06 19:13:29 实验者: wangdan
处理时间(V3): 2024/09/09 13:43:48 处理者: wangdan
仪器型号: SHIMADZU LC-2050C(FX272)

<色谱图>



<峰表>

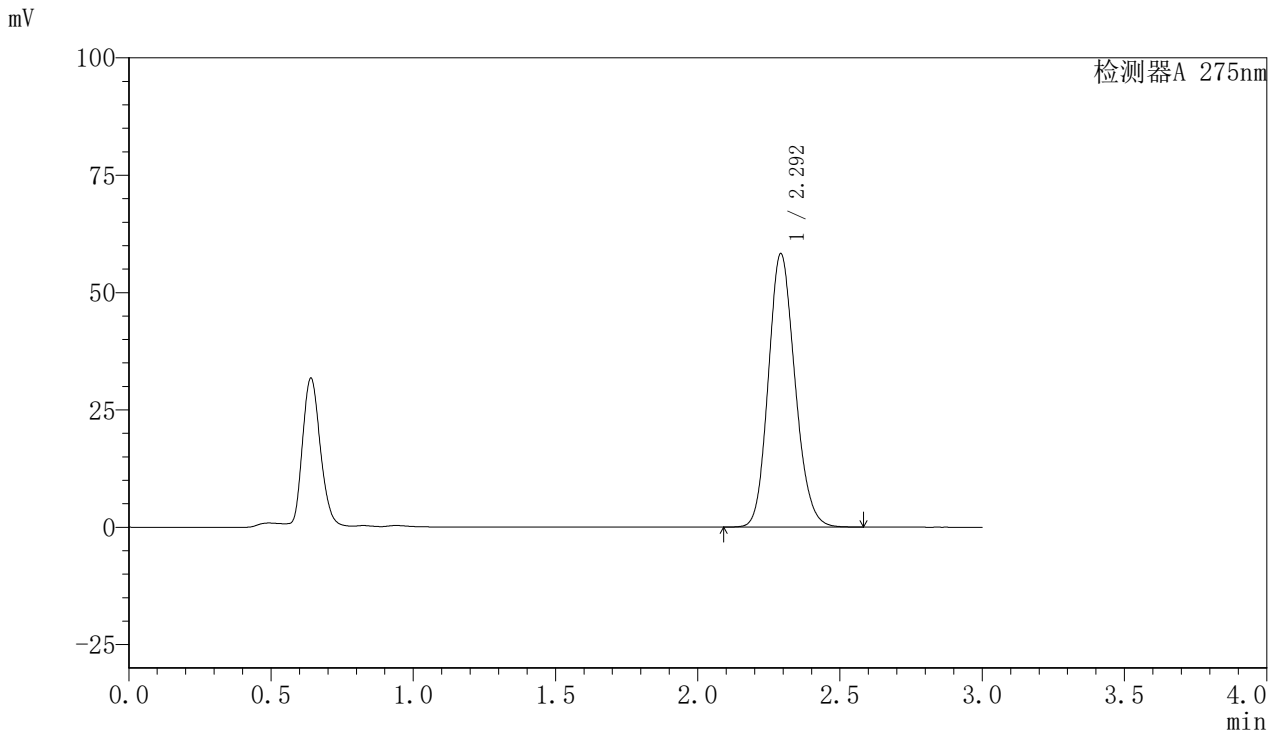
检测器A 275nm

峰号	保留时间	面积	面积%	高度	理论塔板数(USP)	拖尾因子	分离度(USP)
1	2.292	373003	100.000	57050	2877	1.154	--
总计		373003	100.000	57050			

<样品信息>

色谱柱:XB-C18(50mm*4.6mm,5 μ m) 流速:1.0ml/min
柱温:30 $^{\circ}$ C 波长:275nm
数据文件名: RC\$QTL-4100 - 0-13/23-243-3 - cbzj-3176A-rcd-20mg-P6-1.lcd
方法文件名: RC\$QTL-4100 - QTL-4100-rcff-FX272.lcm
批处理文件名: RC\$QTL-4100 - 20240906-rcqx-FX272.lcb
样品瓶号: 3-46
进样体积: 20 μ l 版本号:6.115
进样时间: 2024/09/06 19:16:51 实验者: wangdan
处理时间(V3): 2024/09/09 13:43:51 处理者: wangdan
仪器型号: SHIMADZU LC-2050C(FX272)

<色谱图>



<峰表>

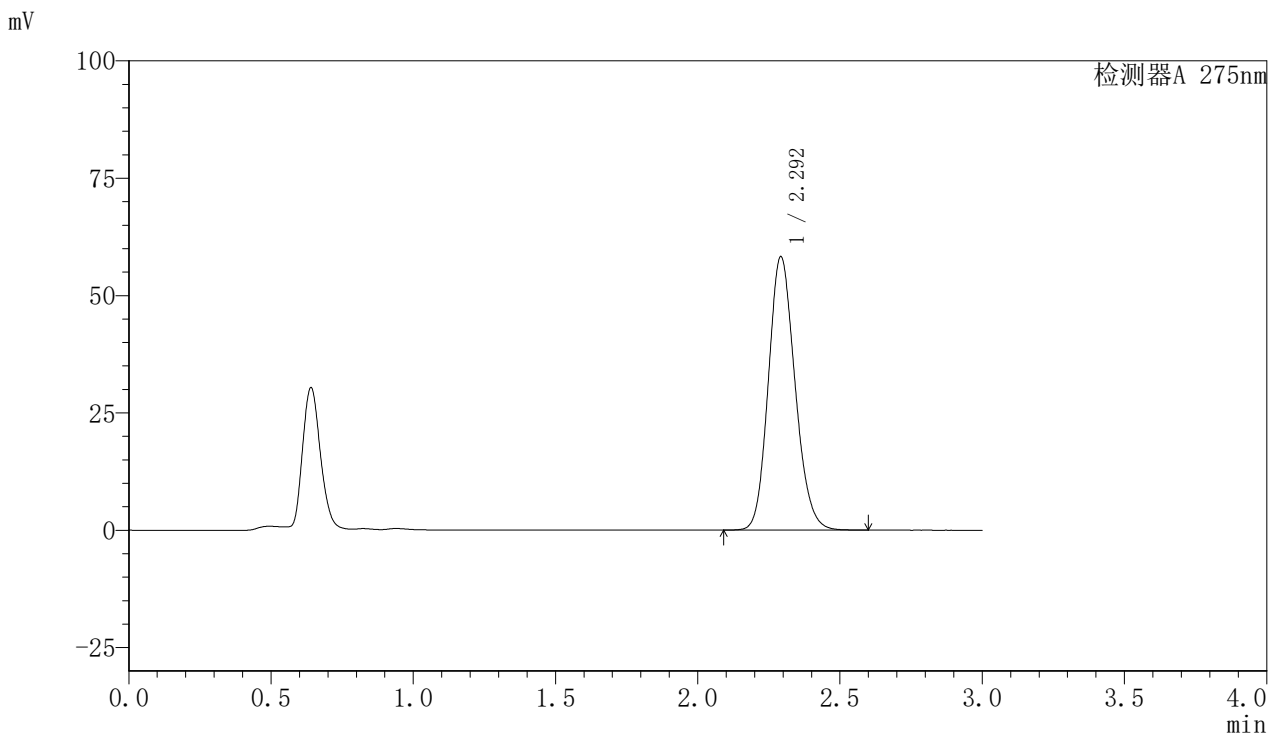
检测器A 275nm

峰号	保留时间	面积	面积%	高度	理论塔板数(USP)	拖尾因子	分离度(USP)
1	2.292	379933	100.000	58079	2879	1.153	--
总计		379933	100.000	58079			

<样品信息>

色谱柱:XB-C18(50mm*4.6mm,5 μ m) 流速:1.0ml/min
柱温:30 $^{\circ}$ C 波长:275nm
数据文件名: RC\$QTL-4100 - 0-13/23-244-3 - cbzj-3176A-rcd-20mg-P6-2.lcd
方法文件名: RC\$QTL-4100 - QTL-4100-rcff-FX272.lcm
批处理文件名: RC\$QTL-4100 - 20240906-rcqx-FX272.lcb
样品瓶号: 3-46
进样体积: 20 μ l 版本号:6.115
进样时间: 2024/09/06 19:20:14 实验者: wangdan
处理时间(V3): 2024/09/09 13:43:54 处理者: wangdan
仪器型号: SHIMADZU LC-2050C(FX272)

<色谱图>



<峰表>

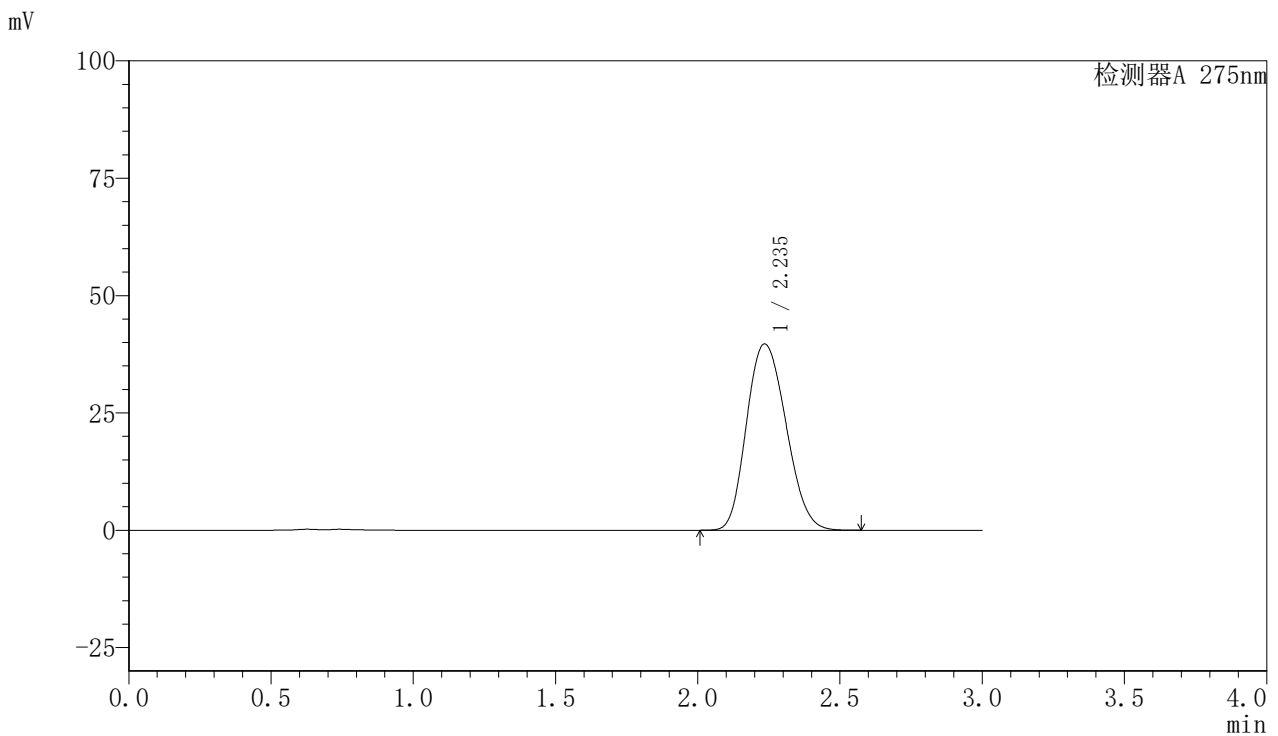
检测器A 275nm

峰号	保留时间	面积	面积%	高度	理论塔板数(USP)	拖尾因子	分离度(USP)
1	2.292	380070	100.000	58061	2877	1.153	--
总计		380070	100.000	58061			

<样品信息>

色谱柱:XB-C18(50mm*4.6mm,5 μ m) 流速:1.0ml/min
柱温:30 $^{\circ}$ C 波长:275nm
数据文件名: RC\$QTL-4100 - 0-13/23-245-3 - cbzj-rcd-20mg-dz2-1.lcd
方法文件名: RC\$QTL-4100 - QTL-4100-rcff-FX272.lcm
批处理文件名: RC\$QTL-4100 - 20240906-rcqx-FX272.lcb
样品瓶号: 3-27
进样体积: 20 μ l 版本号:6.115
进样时间: 2024/09/06 19:23:37 实验者: wangdan
处理时间 (V3): 2024/09/09 13:43:56 处理者: wangdan
仪器型号: SHIMADZU LC-2050C(FX272)

<色谱图>



<峰表>

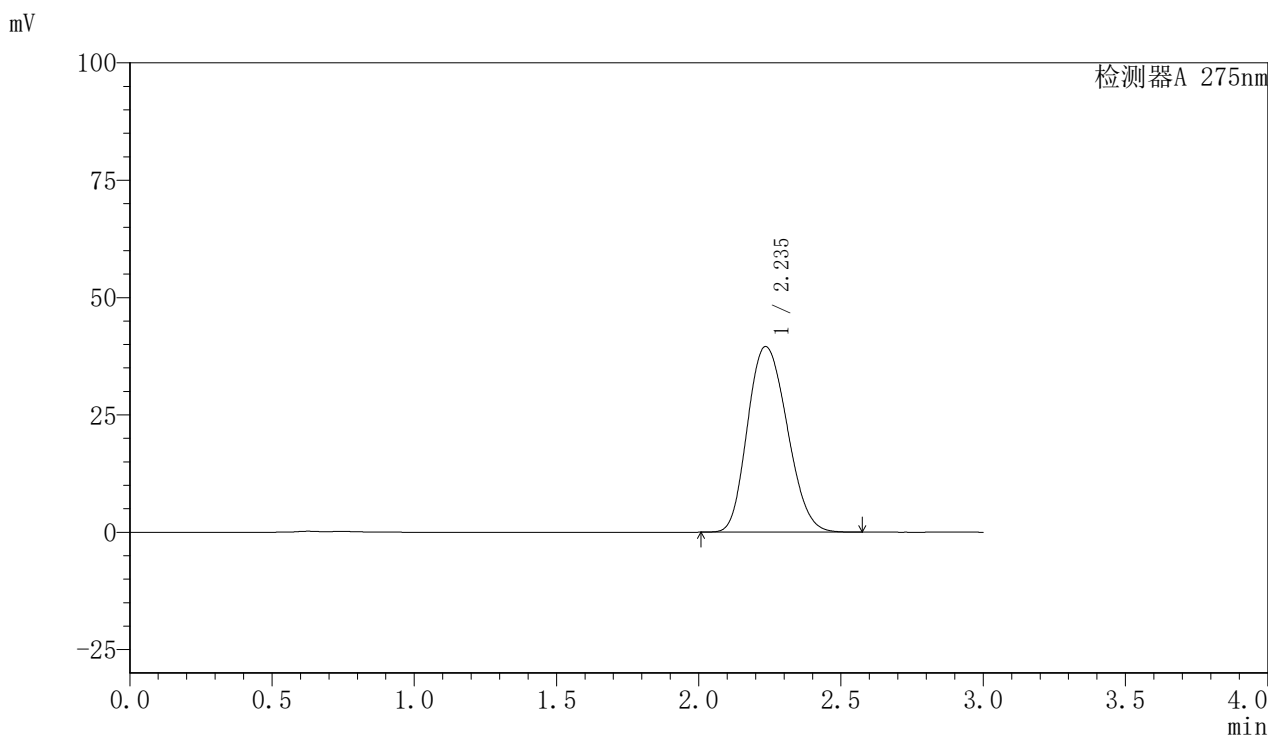
检测器A 275nm

峰号	保留时间	面积	面积%	高度	理论塔板数(USP)	拖尾因子	分离度(USP)
1	2.235	384087	100.000	39641	1229	1.169	--
总计		384087	100.000	39641			

〈样品信息〉

色谱柱:XB-C18(50mm*4.6mm,5 μ m) 流速:1.0ml/min
柱温:30 $^{\circ}$ C 波长:275nm
数据文件名: RC\$QTL-4100 - 0-13/23-246-3 - cbzj-rcd-20mg-dz2-2.lcd
方法文件名: RC\$QTL-4100 - QTL-4100-rcff-FX272.lcm
批处理文件名: RC\$QTL-4100 - 20240906-rcqx-FX272.lcb
样品瓶号: 3-27
进样体积: 20 μ l 版本号:6.115
进样时间: 2024/09/06 19:27:00 实验者: wangdan
处理时间(V3): 2024/09/09 13:43:59 处理者: wangdan
仪器型号: SHIMADZU LC-2050C(FX272)

〈色谱图〉



〈峰表〉

检测器A 275nm

峰号	保留时间	面积	面积%	高度	理论塔板数(USP)	拖尾因子	分离度(USP)
1	2.235	384148	100.000	39524	1221	1.171	--
总计		384148	100.000	39524			