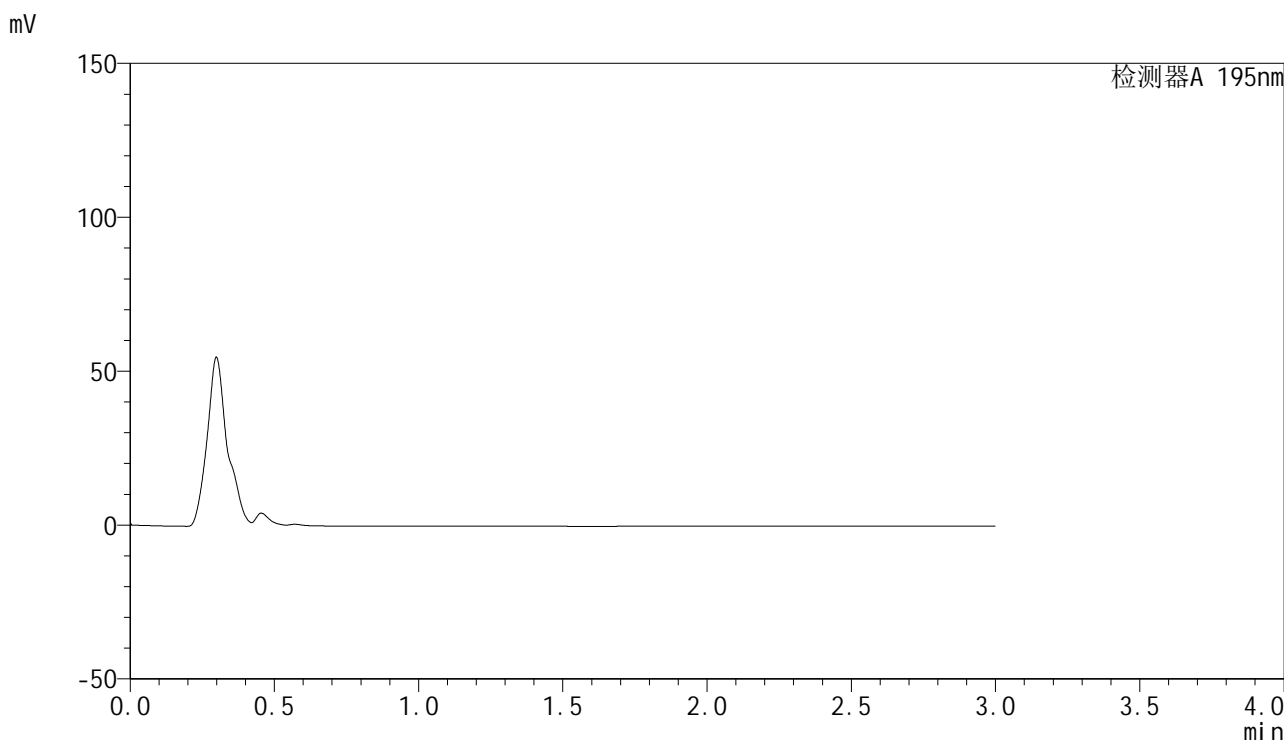


<样品信息>

色谱柱	: XB-C18(50mm*4.6mm,5μm)	流速	: 2.0ml/min
柱温	: 30°C	波长	: 195nm
数据文件名	: RC\$QTL-486 - 27-14/27-848-2 - zzp-2024081821p-pH6.8+3SDSjz-120mg-rcqx-rj.lcd		
方法文件名	: RC\$QTL-486 - QTL-486-RCQX-FX276.lcm		
批处理文件名	: RC\$QTL-486 - 20240906-rcqx-FX276.lcb		
样品瓶号	: 2-9	版本号	: 6.115
进样体积	: 20 μl	实验者	: jiangjinwei
进样时间	: 2024/09/07 03:57:47	处理者	: jiangjinwei
处理时间(V2)	: 2024/09/07 10:22:36		
仪器型号	: SHIMADZU LC-2050C (FX276)		

<色谱图>



<峰表>

检测器A 195nm

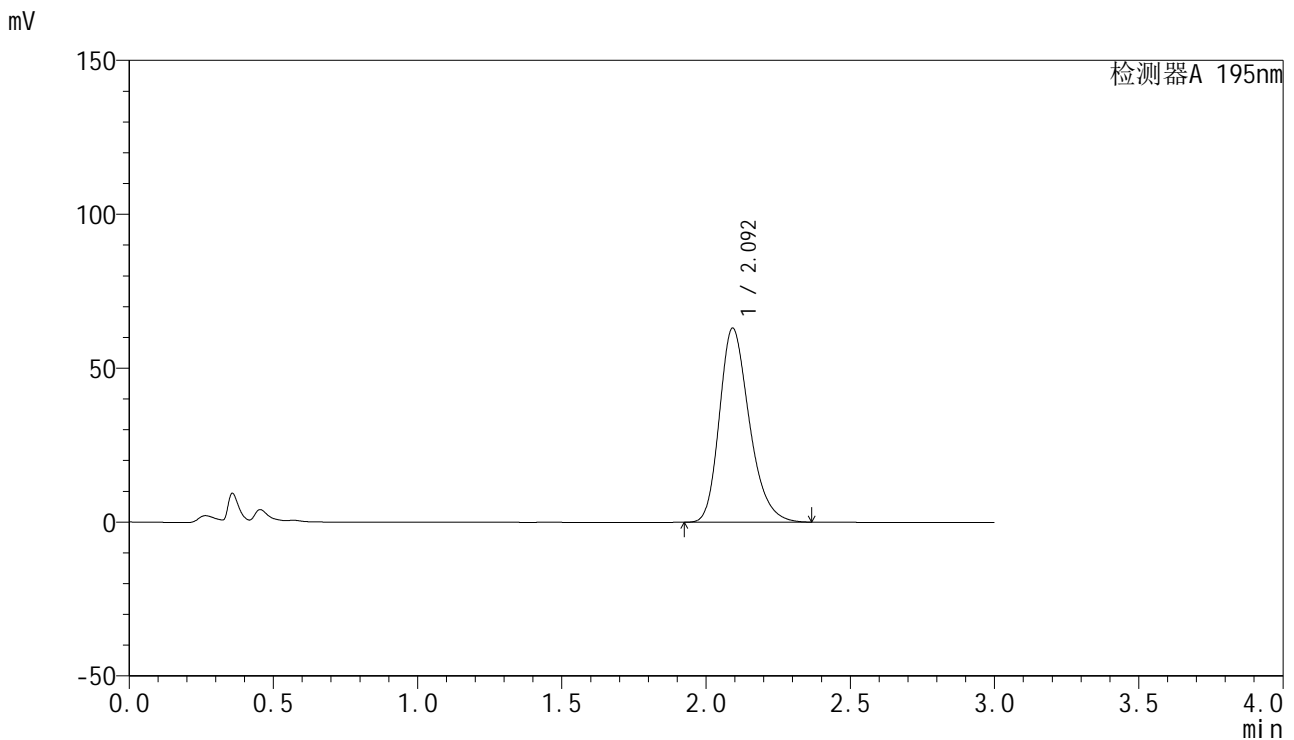
峰号	保留时间	面积	面积%	高度	理论塔板数(USP)	拖尾因子	分离度(USP)
总计							

图1 奥利司他胶囊溶出曲线测定HPLC图谱  
自制品-2024081821批(120mg规格)-pH6.8(内含3%SDS)介质  
溶剂

<样品信息>

色谱柱	: XB-C18(50mm*4.6mm,5µm)	流速	: 2.0ml/min
柱温	: 30°C	波长	: 195nm
数据文件名	: RC\$QTL-486 - 27-14/27-849-2 - zzp-2024081821p-pH6.8+3SDSjz-120mg-rcqx-dz1-1.lcd		
方法文件名	: RC\$QTL-486 - QTL-486-RCQX-FX276.lcm		
批处理文件名	: RC\$QTL-486 - 20240906-rcqx-FX276.lcb		
样品瓶号	: 2-18	版本号	: 6.115
进样体积	: 20 µl	实验者	: jiangjinwei
进样时间	: 2024/09/07 04:01:12	处理者	: jiangjinwei
处理时间(V2)	: 2024/09/07 10:22:40		
仪器型号	: SHIMADZU LC-2050C (FX276)		

<色谱图>



<峰表>

检测器A 195nm

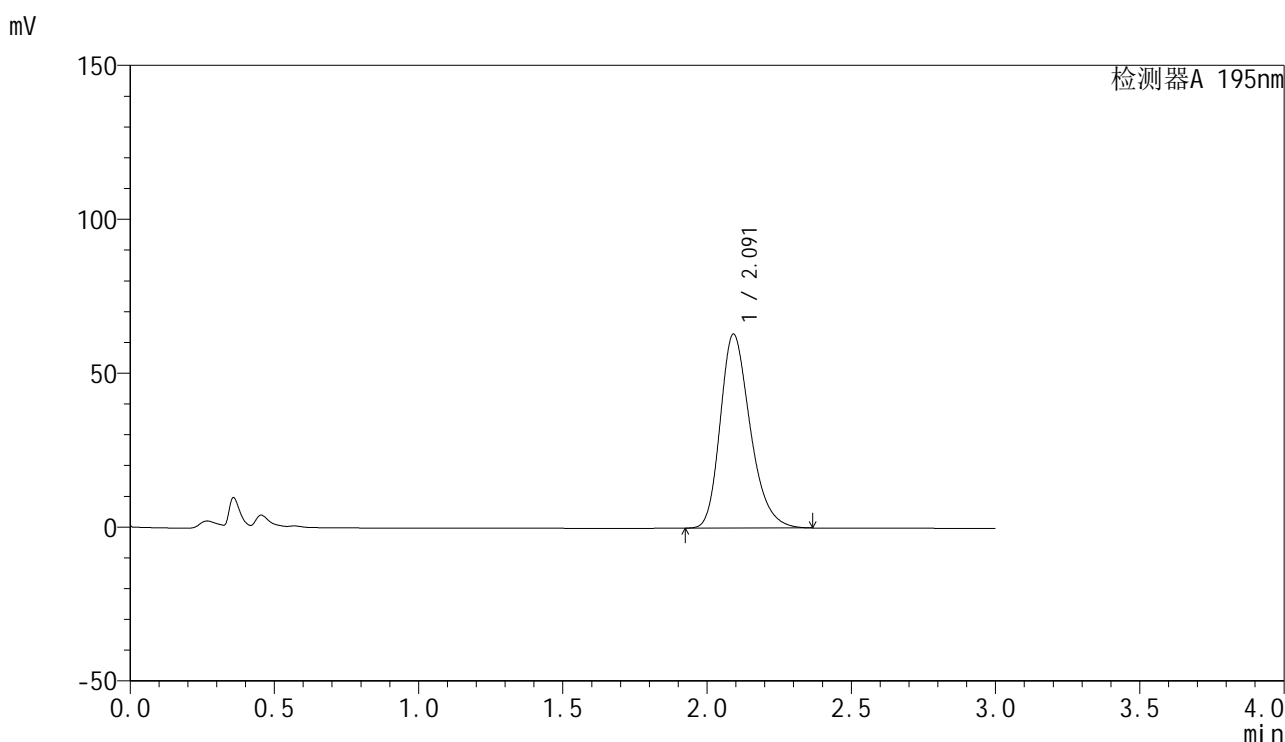
峰号	保留时间	面积	面积%	高度	理论塔板数(USP)	拖尾因子	分离度(USP)
1	2.092	455642	100.000	62886	1990	1.267	--
总计		455642	100.000	62886			

图2 奥利司他胶囊溶出曲线测定HPLC图谱  
自制品-2024081821批(120mg规格)-pH6.8(内含3%SDS)介质  
对照品溶液-1-1

## &lt;样品信息&gt;

色谱柱 : XB-C18(50mm\*4.6mm,5 $\mu$ m)      流速: 2.0ml/min  
 柱温 : 30 $^{\circ}$ C      波长: 195nm  
 数据文件名 : RC\$QTL-486 - 27-14/27-850-2 - zzp-2024081821p-pH6.8+3SDSjz-120mg-rcqx-dz1-2.lcd  
 方法文件名 : RC\$QTL-486 - QTL-486-RCQX-FX276.lcm  
 批处理文件名: RC\$QTL-486 - 20240906-rcqx-FX276.lcb  
 样品瓶号 : 2-18  
 进样体积 : 20  $\mu$ l      版本号: 6.115  
 进样时间 : 2024/09/07 04:04:37      实验者: jiangjinwei  
 处理时间(V2) : 2024/09/07 10:22:43      处理者: jiangjinwei  
 仪器型号 : SHIMADZU LC-2050C (FX276)

## &lt;色谱图&gt;



## &lt;峰表&gt;

检测器A 195nm

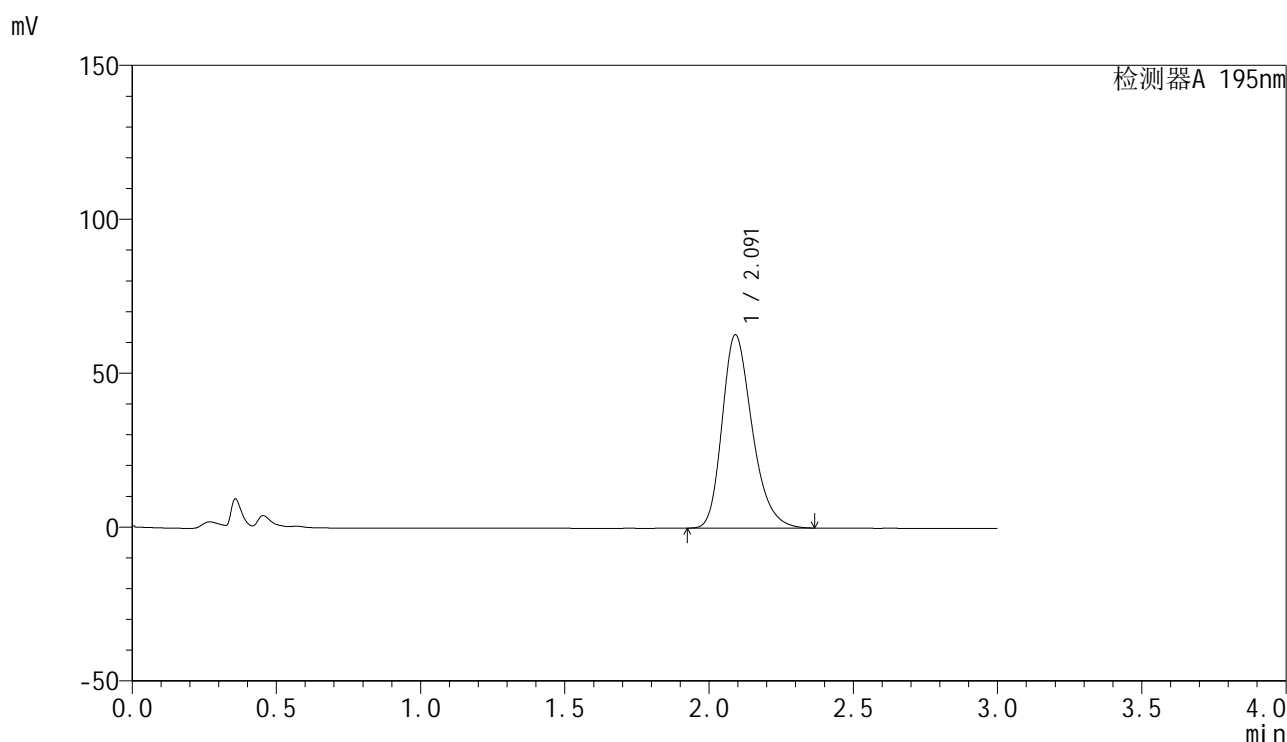
峰号	保留时间	面积	面积%	高度	理论塔板数(USP)	拖尾因子	分离度(USP)
1	2.091	456148	100.000	62910	1982	1.270	--
总计		456148	100.000	62910			

图3 奥利司他胶囊溶出曲线测定HPLC图谱  
 自制品-2024081821批(120mg规格)-pH6.8(内含3%SDS)介质  
 对照品溶液-1-2

## &lt;样品信息&gt;

色谱柱 : XB-C18(50mm\*4.6mm,5 $\mu$ m)      流 速: 2.0ml/min  
 柱温 : 30 $^{\circ}$ C      波 长: 195nm  
 数据文件名 : RC\$QTL-486 - 27-14/27-851-2 - zzp-2024081821p-pH6.8+3SDSjz-120mg-rcqx-dz1-3.lcd  
 方法文件名 : RC\$QTL-486 - QTL-486-RCQX-FX276.lcm  
 批处理文件名: RC\$QTL-486 - 20240906-rcqx-FX276.lcb  
 样品瓶号 : 2-18  
 进样体积 : 20  $\mu$ l      版本号: 6.115  
 进样时间 : 2024/09/07 04:08:00      实验者: jiangjinwei  
 处理时间(V2) : 2024/09/07 10:22:46      处理者: jiangjinwei  
 仪器型号 : SHIMADZU LC-2050C (FX276)

## &lt;色谱图&gt;



## &lt;峰表&gt;

检测器A 195nm

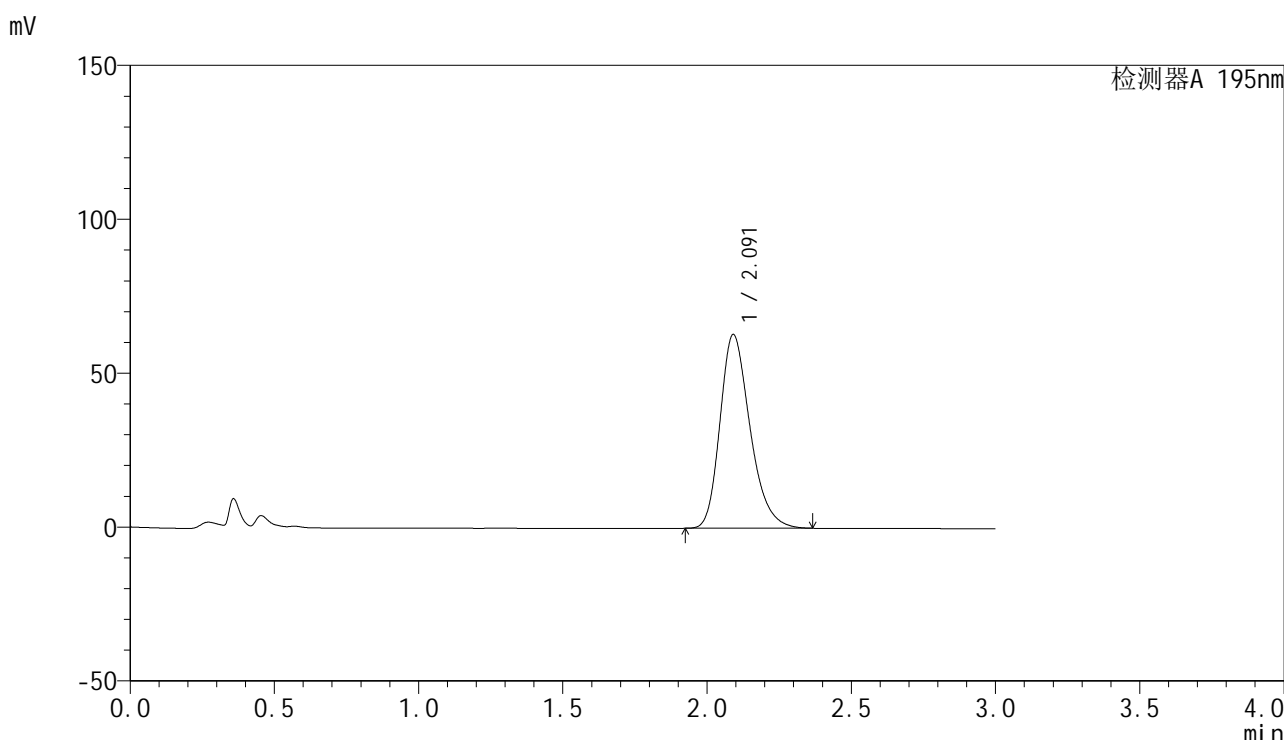
峰号	保留时间	面积	面积%	高度	理论塔板数(USP)	拖尾因子	分离度(USP)
1	2.091	455196	100.000	62728	1975	1.272	--
总计		455196	100.000	62728			

图4 奥利司他胶囊溶出曲线测定HPLC图谱  
 自制品-2024081821批(120mg规格)-pH6.8(内含3%SDS)介质  
 对照品溶液-1-3

<样品信息>

色谱柱	: XB-C18(50mm*4.6mm,5µm)	流速	: 2.0ml/min
柱温	: 30°C	波长	: 195nm
数据文件名	: RC\$QTL-486 - 27-14/27-852-2 - zzp-2024081821p-pH6.8+3SDSjz-120mg-rcqx-dz1-4.lcd		
方法文件名	: RC\$QTL-486 - QTL-486-RCQX-FX276.lcm		
批处理文件名	: RC\$QTL-486 - 20240906-rcqx-FX276.lcb		
样品瓶号	: 2-18	版本号	: 6.115
进样体积	: 20 µl	实验者	: jiangjinwei
进样时间	: 2024/09/07 04:11:24	处理者	: jiangjinwei
处理时间(V2)	: 2024/09/07 10:22:49		
仪器型号	: SHIMADZU LC-2050C (FX276)		

<色谱图>



<峰表>

检测器A 195nm

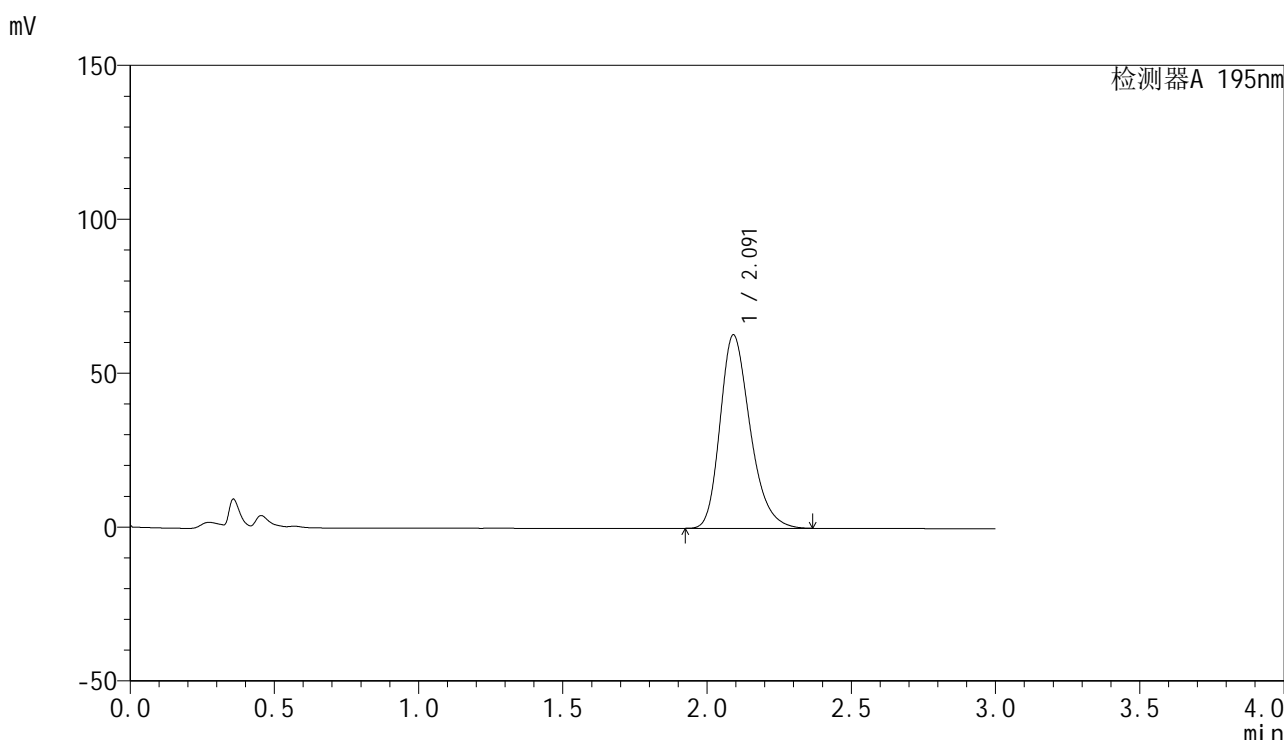
峰号	保留时间	面积	面积%	高度	理论塔板数(USP)	拖尾因子	分离度(USP)
1	2.091	456328	100.000	62891	1975	1.272	--
总计		456328	100.000	62891			

图5 奥利司他胶囊溶出曲线测定HPLC图谱  
自制品-2024081821批(120mg规格)-pH6.8(内含3%SDS)介质  
对照品溶液-1-4

<样品信息>

色谱柱	: XB-C18(50mm*4.6mm,5µm)	流速	: 2.0ml/min
柱温	: 30°C	波长	: 195nm
数据文件名	: RC\$QTL-486 - 27-14/27-853-2 - zzp-2024081821p-pH6.8+3SDSjz-120mg-rcqx-dz1-5.lcd		
方法文件名	: RC\$QTL-486 - QTL-486-RCQX-FX276.lcm		
批处理文件名	: RC\$QTL-486 - 20240906-rcqx-FX276.lcb		
样品瓶号	: 2-18	版本号	: 6.115
进样体积	: 20 µl	实验者	: jiangjinwei
进样时间	: 2024/09/07 04:14:48	处理者	: jiangjinwei
处理时间(V2)	: 2024/09/07 10:22:52		
仪器型号	: SHIMADZU LC-2050C (FX276)		

<色谱图>



<峰表>

检测器A 195nm

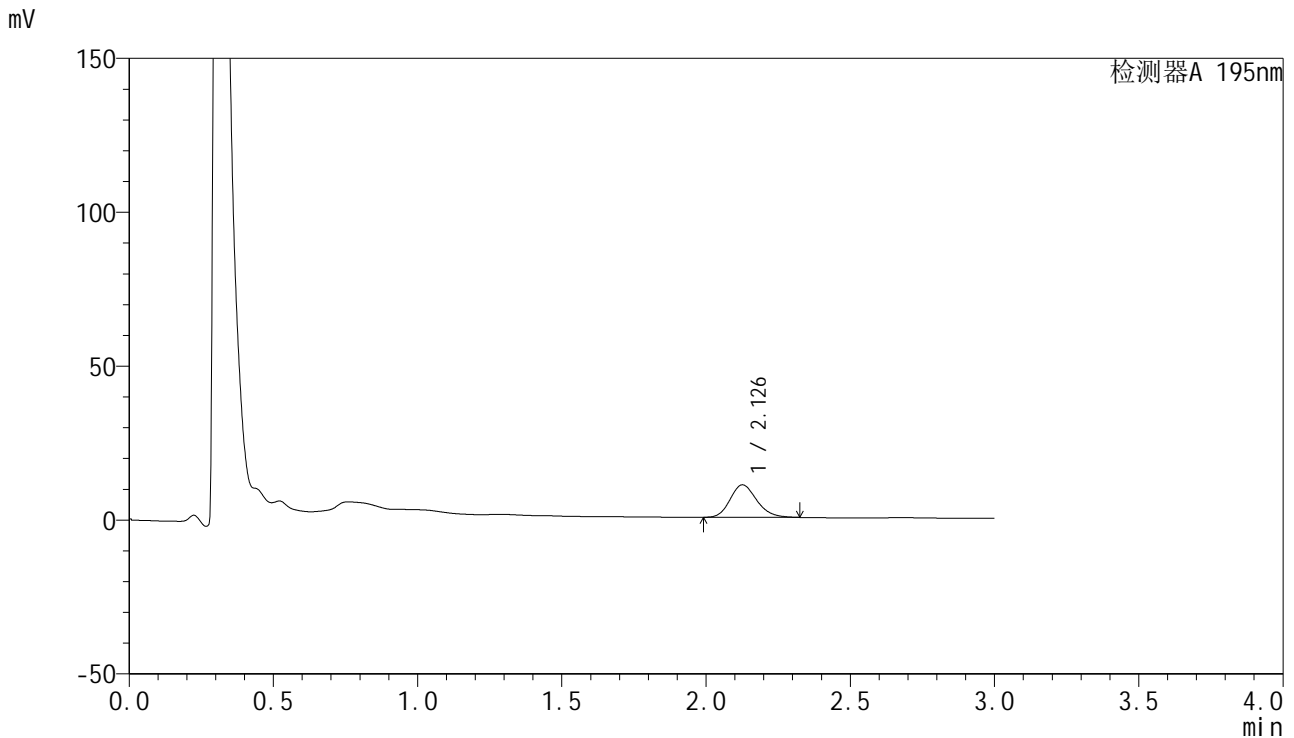
峰号	保留时间	面积	面积%	高度	理论塔板数(USP)	拖尾因子	分离度(USP)
1	2.091	455944	100.000	62756	1972	1.271	--
总计		455944	100.000	62756			

图6 奥利司他胶囊溶出曲线测定HPLC图谱  
自制品-2024081821批(120mg规格)-pH6.8(内含3%SDS)介质  
对照品溶液-1-5

<样品信息>

色谱柱	: XB-C18(50mm*4.6mm,5µm)	流速	: 2.0ml/min
柱温	: 30°C	波长	: 195nm
数据文件名	: RC\$QTL-486 - 27-14/27-854-2 - zzp-2024081821p-pH6.8+3SDSjz-120mg-rcqx-p1-5min.lcd		
方法文件名	: RC\$QTL-486 - QTL-486-RCQX-FX276.lcm		
批处理文件名	: RC\$QTL-486 - 20240906-rcqx-FX276.lcb		
样品瓶号	: 2-1	版本号	: 6.115
进样体积	: 20 µl	实验者	: jiangjinwei
进样时间	: 2024/09/07 04:18:12	处理者	: jiangjinwei
处理时间(V2)	: 2024/09/07 10:22:55		
仪器型号	: SHIMADZU LC-2050C (FX276)		

<色谱图>



<峰表>

检测器A 195nm

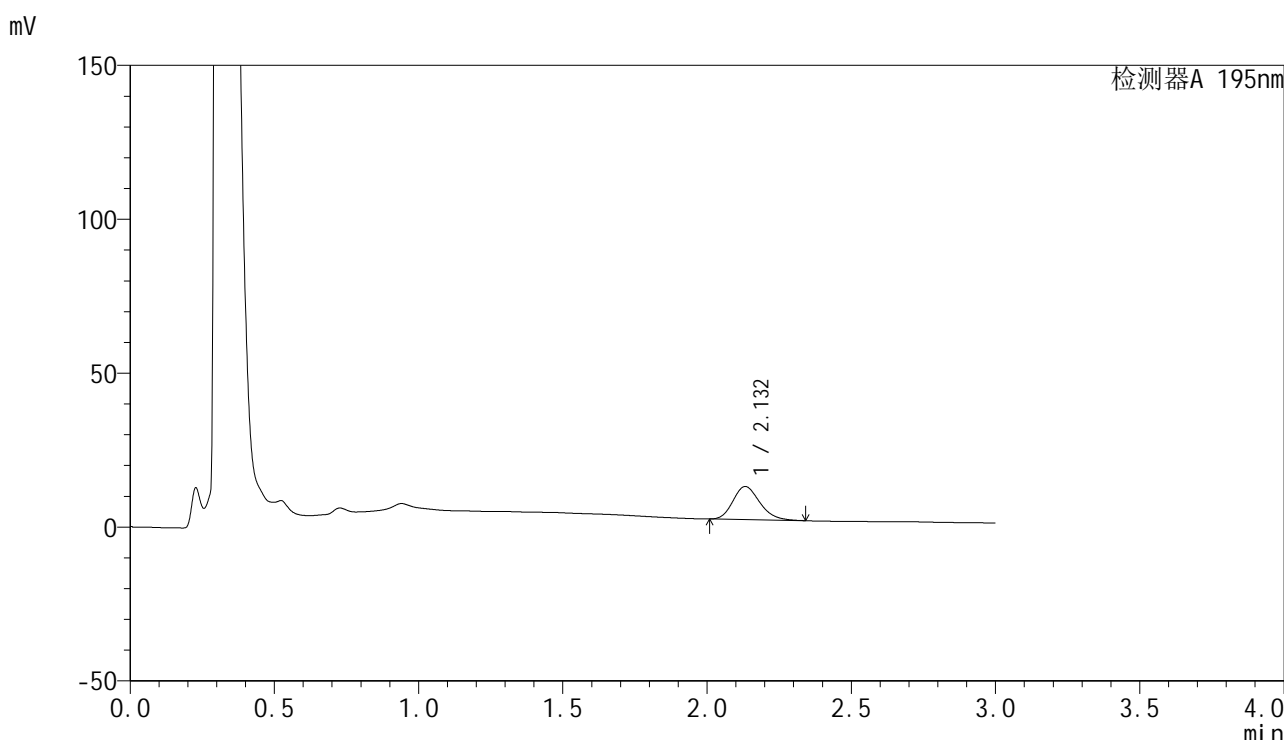
峰号	保留时间	面积	面积%	高度	理论塔板数(USP)	拖尾因子	分离度(USP)
1	2.126	68026	100.000	10524	2554	1.185	--
总计		68026	100.000	10524			

图7 奥利司他胶囊溶出曲线测定HPLC图谱  
自制品-2024081821批(120mg规格)-pH6.8(内含3%SDS)介质-5min-片1  
供试品溶液-1

<样品信息>

色谱柱	: XB-C18(50mm*4.6mm,5µm)	流速	: 2.0ml/min
柱温	: 30°C	波长	: 195nm
数据文件名	: RC\$QTL-486 - 27-14/27-855-2 - zzp-2024081821p-pH6.8+3SDSjz-120mg-rcqx-p2-5min.lcd		
方法文件名	: RC\$QTL-486 - QTL-486-RCQX-FX276.lcm		
批处理文件名	: RC\$QTL-486 - 20240906-rcqx-FX276.lcb		
样品瓶号	: 2-10	版本号	: 6.115
进样体积	: 20 µl	实验者	: jiangjinwei
进样时间	: 2024/09/07 04:21:36	处理者	: jiangjinwei
处理时间(V2)	: 2024/09/07 10:22:58		
仪器型号	: SHIMADZU LC-2050C (FX276)		

<色谱图>



<峰表>

检测器A 195nm

峰号	保留时间	面积	面积%	高度	理论塔板数(USP)	拖尾因子	分离度(USP)
1	2.132	69756	100.000	10758	2530	1.204	--
总计		69756	100.000	10758			

图8 奥利司他胶囊溶出曲线测定HPLC图谱  
自制品-2024081821批(120mg规格)-pH6.8(内含3%SDS)介质-5min-片2  
供试品溶液-1

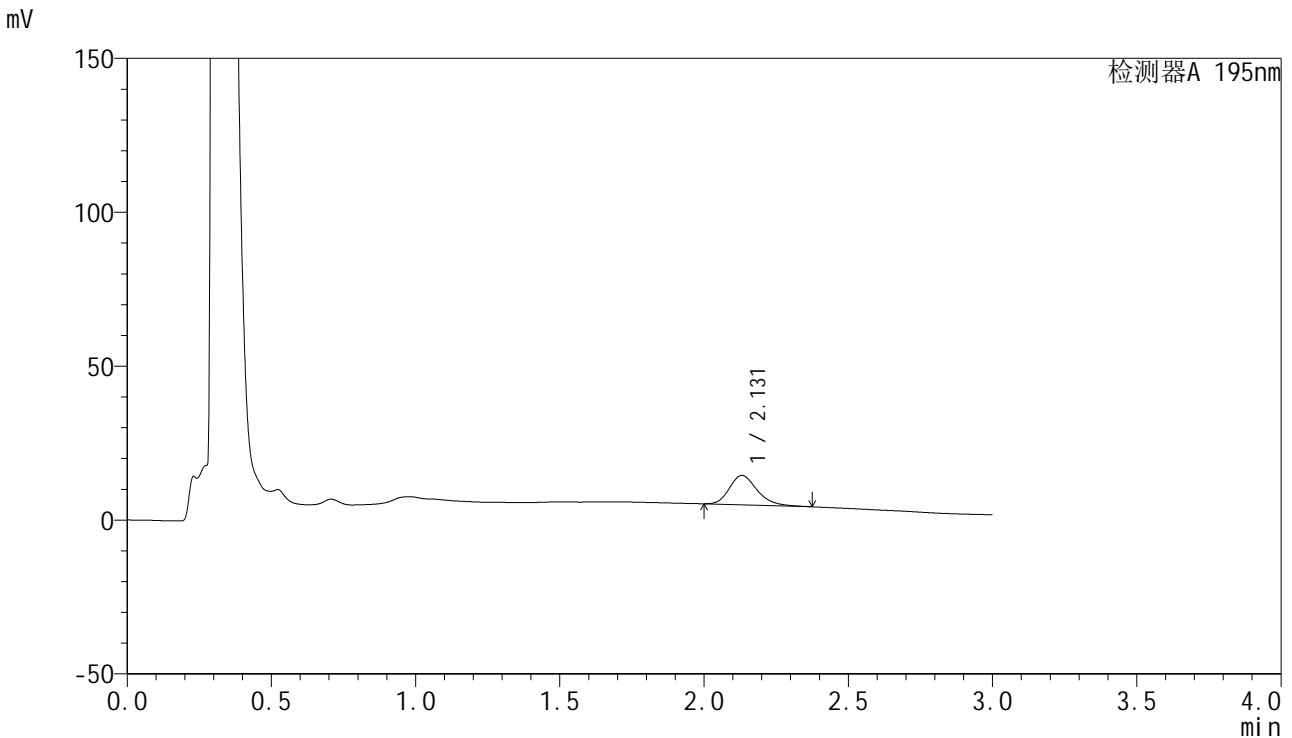


# QTL-486

## <样品信息>

色谱柱	: XB-C18(50mm*4.6mm,5µm)	流速	: 2.0ml/min
柱温	: 30°C	波长	: 195nm
数据文件名	: RC\$QTL-486 - 27-14/27-856-2 - zzp-2024081821p-pH6.8+3SDSjz-120mg-rcqx-p3-5min.lcd		
方法文件名	: RC\$QTL-486 - QTL-486-RCQX-FX276.lcm		
批处理文件名	: RC\$QTL-486 - 20240906-rcqx-FX276.lcb		
样品瓶号	: 2-19	版本号	: 6.115
进样体积	: 20 µl	实验者	: jiangjinwei
进样时间	: 2024/09/07 04:25:01	处理者	: jiangjinwei
处理时间(V2)	: 2024/09/07 10:23:00		
仪器型号	: SHIMADZU LC-2050C (FX276)		

## <色谱图>



## <峰表>

检测器A 195nm

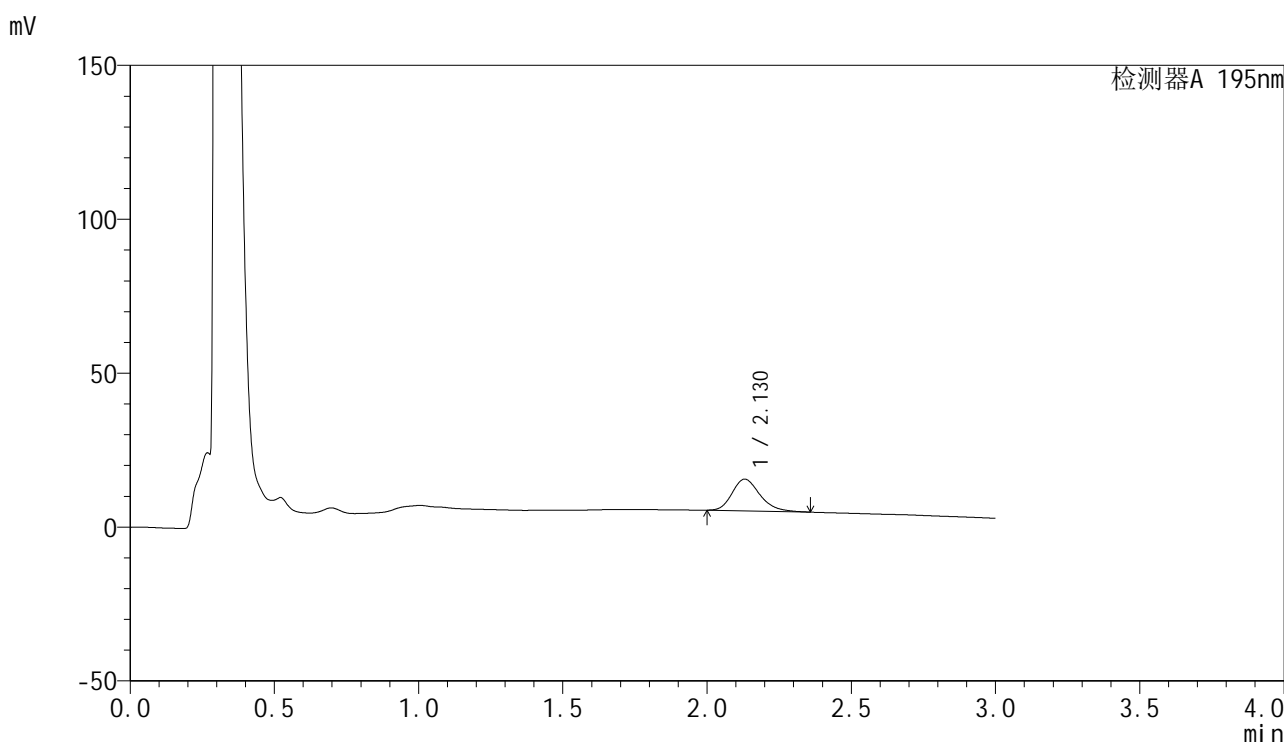
峰号	保留时间	面积	面积%	高度	理论塔板数(USP)	拖尾因子	分离度(USP)
1	2.131	64007	100.000	9542	2413	1.251	--
总计		64007	100.000	9542			

图9 奥利司他胶囊溶出曲线测定HPLC图谱  
 自制品-2024081821批(120mg规格)-pH6.8(内含3%SDS)介质-5min-片3  
 供试品溶液-1

<样品信息>

色谱柱	: XB-C18(50mm*4.6mm,5µm)	流速	: 2.0ml/min
柱温	: 30°C	波长	: 195nm
数据文件名	: RC\$QTL-486 - 27-14/27-857-2 - zzp-2024081821p-pH6.8+3SDSjz-120mg-rcqx-p4-5min.lcd		
方法文件名	: RC\$QTL-486 - QTL-486-RCQX-FX276.lcm		
批处理文件名	: RC\$QTL-486 - 20240906-rcqx-FX276.lcb		
样品瓶号	: 2-28	版本号	: 6.115
进样体积	: 20 µl	实验者	: jiangjinwei
进样时间	: 2024/09/07 04:28:24	处理者	: jiangjinwei
处理时间(V2)	: 2024/09/07 10:23:03		
仪器型号	: SHIMADZU LC-2050C (FX276)		

<色谱图>



<峰表>

检测器A 195nm

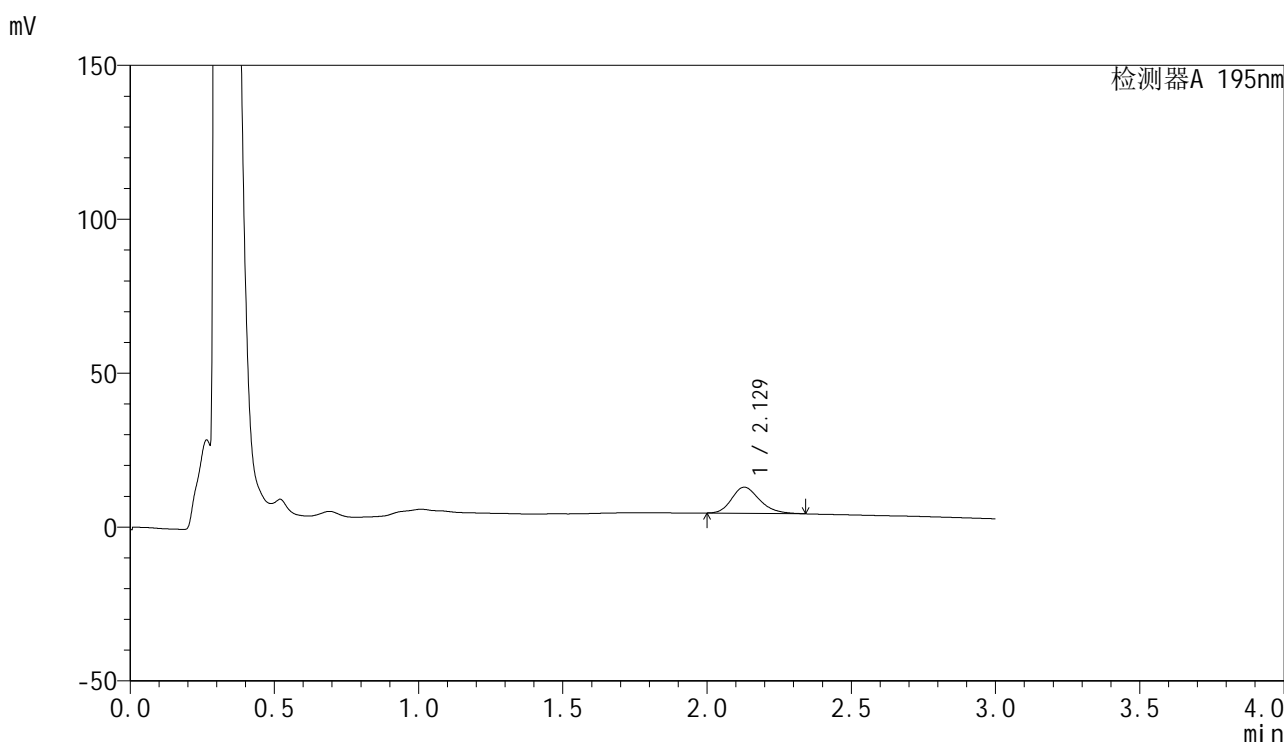
峰号	保留时间	面积	面积%	高度	理论塔板数(USP)	拖尾因子	分离度(USP)
1	2.130	69225	100.000	10310	2391	1.241	--
总计		69225	100.000	10310			

图10 奥利司他胶囊溶出曲线测定HPLC图谱  
自制品-2024081821批(120mg规格)-pH6.8(内含3%SDS)介质-5min-片4  
供试品溶液-1

<样品信息>

色谱柱	: XB-C18(50mm*4.6mm,5μm)	流速	: 2.0ml/min
柱温	: 30°C	波长	: 195nm
数据文件名	: RC\$QTL-486 - 27-14/27-858-2 - zzp-2024081821p-pH6.8+3SDSjz-120mg-rcqx-p5-5min.lcd		
方法文件名	: RC\$QTL-486 - QTL-486-RCQX-FX276.lcm		
批处理文件名	: RC\$QTL-486 - 20240906-rcqx-FX276.lcb		
样品瓶号	: 2-37	版本号	: 6.115
进样体积	: 20 μl	实验者	: jiangjinwei
进样时间	: 2024/09/07 04:31:47	处理者	: jiangjinwei
处理时间(V2)	: 2024/09/07 10:23:06		
仪器型号	: SHIMADZU LC-2050C (FX276)		

<色谱图>



<峰表>

检测器A 195nm

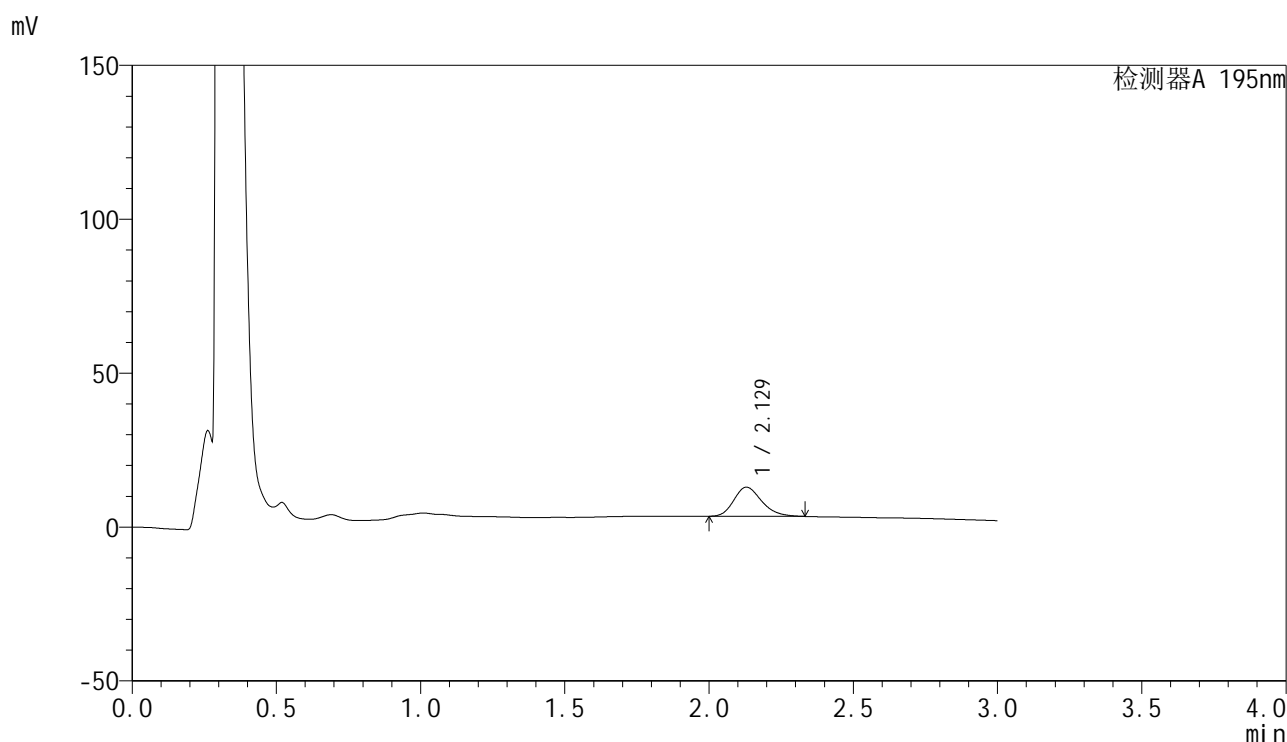
峰号	保留时间	面积	面积%	高度	理论塔板数(USP)	拖尾因子	分离度(USP)
1	2.129	57268	100.000	8485	2357	1.241	--
总计		57268	100.000	8485			

图11 奥利司他胶囊溶出曲线测定HPLC图谱  
自制品-2024081821批(120mg规格)-pH6.8(内含3%SDS)介质-5min-片5  
供试品溶液-1

## &lt;样品信息&gt;

色谱柱 : XB-C18(50mm\*4.6mm,5 $\mu$ m)      流速: 2.0ml/min  
 柱温 : 30 $^{\circ}$ C      波长: 195nm  
 数据文件名 : RC\$QTL-486 - 27-14/27-859-2 - zzp-2024081821p-pH6.8+3SDSjz-120mg-rcqx-p6-5min.lcd  
 方法文件名 : RC\$QTL-486 - QTL-486-RCQX-FX276.lcm  
 批处理文件名: RC\$QTL-486 - 20240906-rcqx-FX276.lcb  
 样品瓶号 : 2-46  
 进样体积 : 20  $\mu$ l      版本号: 6.115  
 进样时间 : 2024/09/07 04:35:10      实验者: jiangjinwei  
 处理时间(V2) : 2024/09/07 10:23:09      处理者: jiangjinwei  
 仪器型号 : SHIMADZU LC-2050C (FX276)

## &lt;色谱图&gt;



## &lt;峰表&gt;

检测器A 195nm

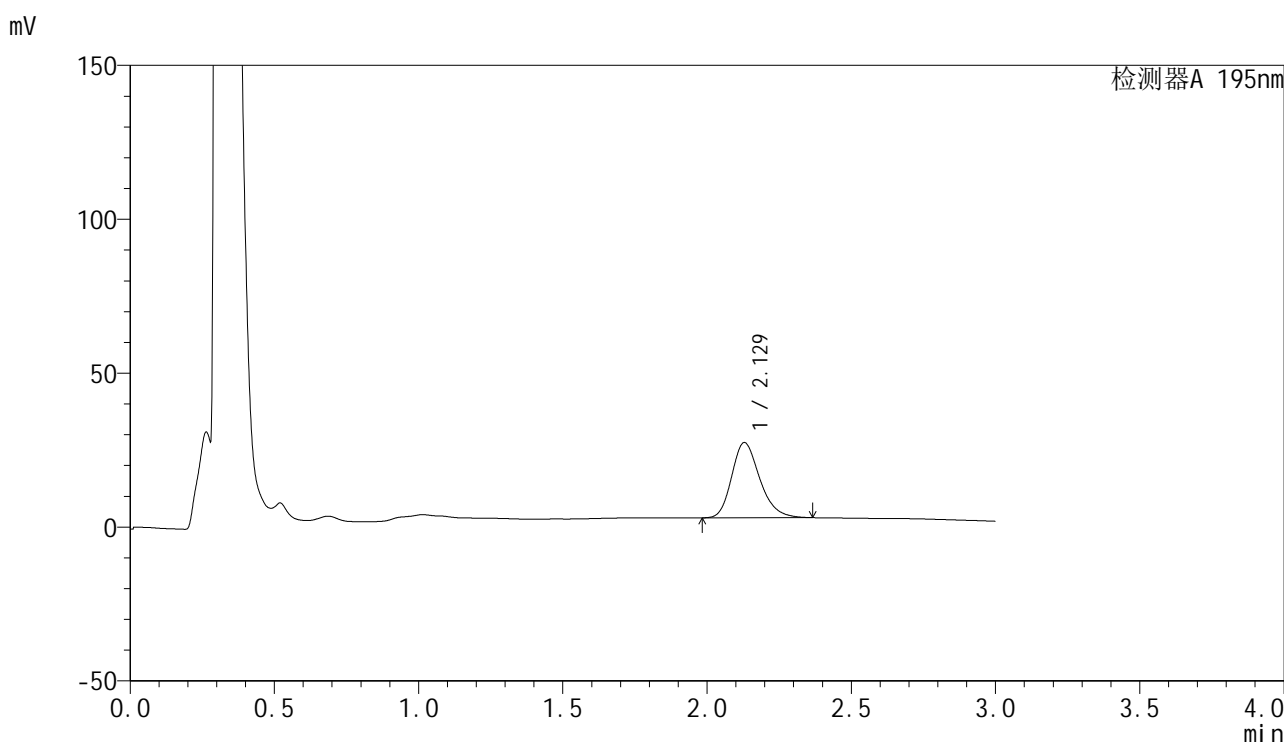
峰号	保留时间	面积	面积%	高度	理论塔板数(USP)	拖尾因子	分离度(USP)
1	2.129	63763	100.000	9487	2356	1.229	--
总计		63763	100.000	9487			

图12 奥利司他胶囊溶出曲线测定HPLC图谱  
 自制品-2024081821批(120mg规格)-pH6.8(内含3%SDS)介质-5min-片6  
 供试品溶液-1

<样品信息>

色谱柱	: XB-C18(50mm*4.6mm,5µm)	流速	: 2.0ml/min
柱温	: 30°C	波长	: 195nm
数据文件名	: RC\$QTL-486 - 27-14/27-860-2 - zzp-2024081821p-pH6.8+3SDSjz-120mg-rcqx-p1-10min.lcd		
方法文件名	: RC\$QTL-486 - QTL-486-RCQX-FX276.lcm		
批处理文件名	: RC\$QTL-486 - 20240906-rcqx-FX276.lcb		
样品瓶号	: 2-2	版本号	: 6.115
进样体积	: 20 µl	实验者	: jiangjinwei
进样时间	: 2024/09/07 04:38:34	处理者	: jiangjinwei
处理时间(V2)	: 2024/09/07 10:23:12		
仪器型号	: SHIMADZU LC-2050C (FX276)		

<色谱图>



<峰表>

检测器A 195nm

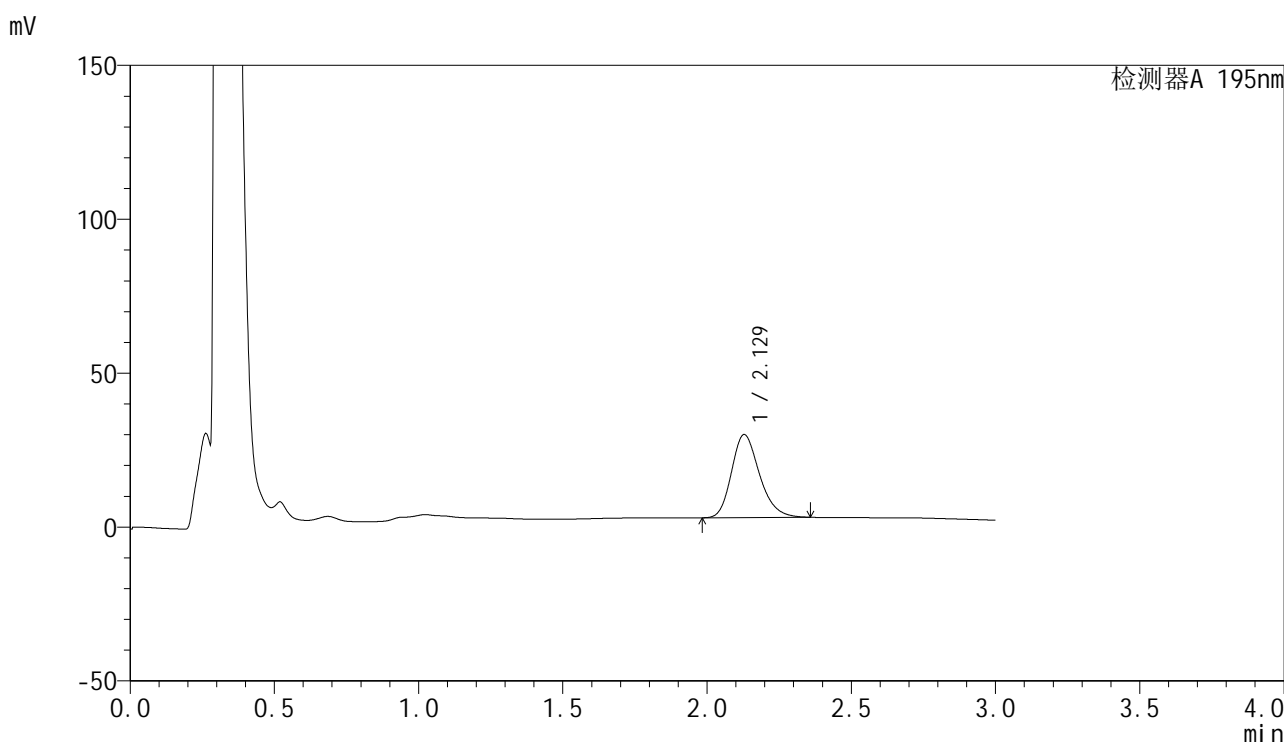
峰号	保留时间	面积	面积%	高度	理论塔板数(USP)	拖尾因子	分离度(USP)
1	2.129	165682	100.000	24444	2341	1.238	--
总计		165682	100.000	24444			

图13 奥利司他胶囊溶出曲线测定HPLC图谱  
自制品-2024081821批(120mg规格)-pH6.8(内含3%SDS)介质-10min-片1  
供试品溶液-1

<样品信息>

色谱柱	: XB-C18(50mm*4.6mm,5µm)	流速	: 2.0ml/min
柱温	: 30°C	波长	: 195nm
数据文件名	: RC\$QTL-486 - 27-14/27-861-2 - zzp-2024081821p-pH6.8+3SDSjz-120mg-rcqx-p2-10min.lcd		
方法文件名	: RC\$QTL-486 - QTL-486-RCQX-FX276.lcm		
批处理文件名	: RC\$QTL-486 - 20240906-rcqx-FX276.lcb		
样品瓶号	: 2-11	版本号	: 6.115
进样体积	: 20 µl	实验者	: jiangjinwei
进样时间	: 2024/09/07 04:41:58	处理者	: jiangjinwei
处理时间(V2)	: 2024/09/07 10:23:15		
仪器型号	: SHIMADZU LC-2050C (FX276)		

<色谱图>



<峰表>

检测器A 195nm

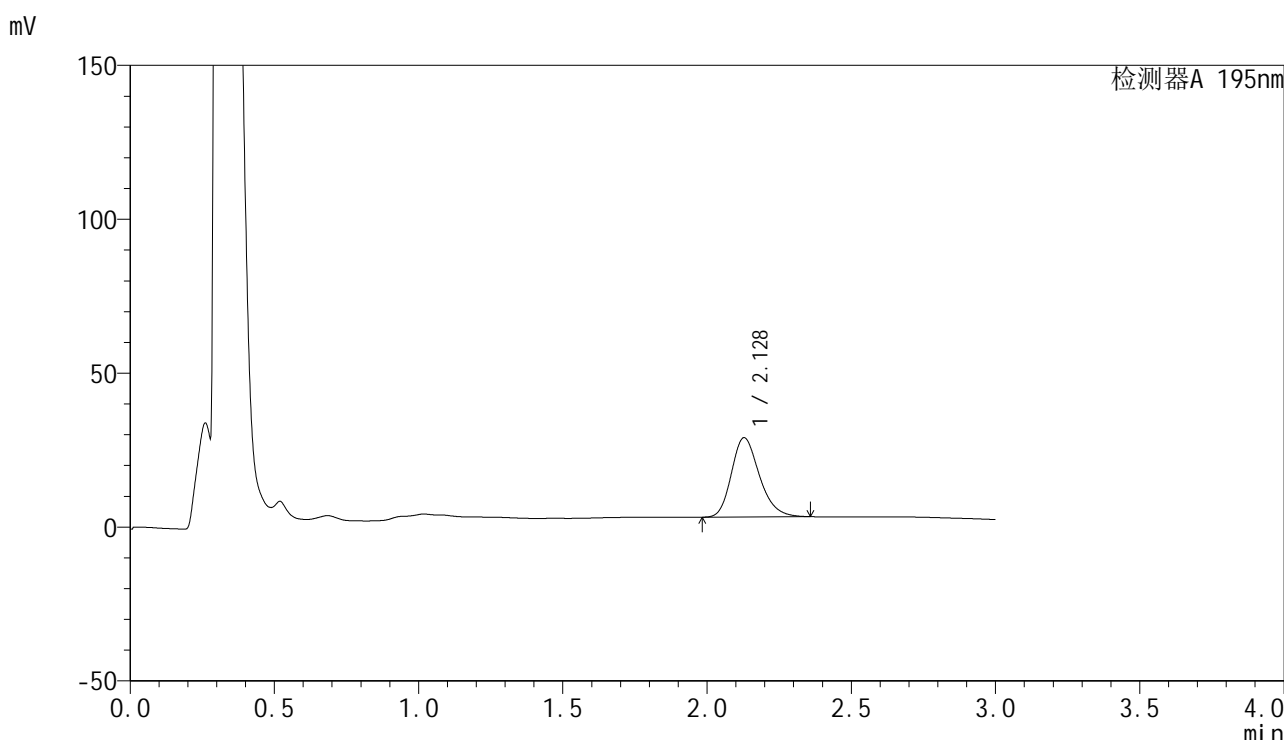
峰号	保留时间	面积	面积%	高度	理论塔板数(USP)	拖尾因子	分离度(USP)
1	2.129	182360	100.000	26975	2346	1.232	--
总计		182360	100.000	26975			

图14 奥利司他胶囊溶出曲线测定HPLC图谱  
自制品-2024081821批(120mg规格)-pH6.8(内含3%SDS)介质-10min-片2  
供试品溶液-1

<样品信息>

色谱柱	: XB-C18(50mm*4.6mm,5μm)	流速	: 2.0ml/min
柱温	: 30°C	波长	: 195nm
数据文件名	: RC\$QTL-486 - 27-14/27-862-2 - zzp-2024081821p-pH6.8+3SDSjz-120mg-rcqx-p3-10min.lcd		
方法文件名	: RC\$QTL-486 - QTL-486-RCQX-FX276.lcm		
批处理文件名	: RC\$QTL-486 - 20240906-rcqx-FX276.lcb		
样品瓶号	: 2-20	版本号	: 6.115
进样体积	: 20 μl	实验者	: jiangjinwei
进样时间	: 2024/09/07 04:45:22	处理者	: jiangjinwei
处理时间(V2)	: 2024/09/07 10:23:18		
仪器型号	: SHIMADZU LC-2050C (FX276)		

<色谱图>



<峰表>

检测器A 195nm

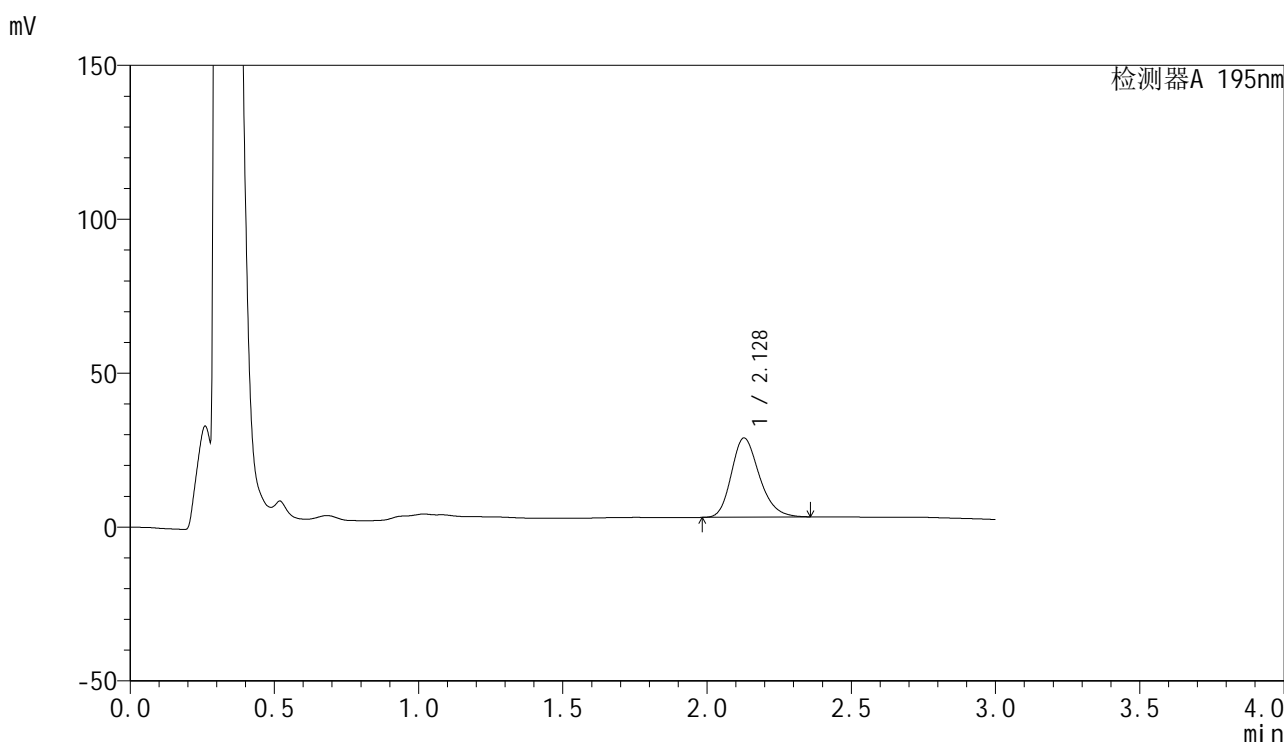
峰号	保留时间	面积	面积%	高度	理论塔板数(USP)	拖尾因子	分离度(USP)
1	2.128	174363	100.000	25779	2340	1.229	--
总计		174363	100.000	25779			

图15 奥利司他胶囊溶出曲线测定HPLC图谱  
自制品-2024081821批(120mg规格)-pH6.8(内含3%SDS)介质-10min-片3  
供试品溶液-1

<样品信息>

色谱柱	: XB-C18(50mm*4.6mm,5µm)	流速	: 2.0ml/min
柱温	: 30°C	波长	: 195nm
数据文件名	: RC\$QTL-486 - 27-14/27-863-2 - zzp-2024081821p-pH6.8+3SDSjz-120mg-rcqx-p4-10min.lcd		
方法文件名	: RC\$QTL-486 - QTL-486-RCQX-FX276.lcm		
批处理文件名	: RC\$QTL-486 - 20240906-rcqx-FX276.lcb		
样品瓶号	: 2-29	版本号	: 6.115
进样体积	: 20 µl	实验者	: jiangjinwei
进样时间	: 2024/09/07 04:48:46	处理者	: jiangjinwei
处理时间(V2)	: 2024/09/07 10:23:20		
仪器型号	: SHIMADZU LC-2050C (FX276)		

<色谱图>



<峰表>

检测器A 195nm

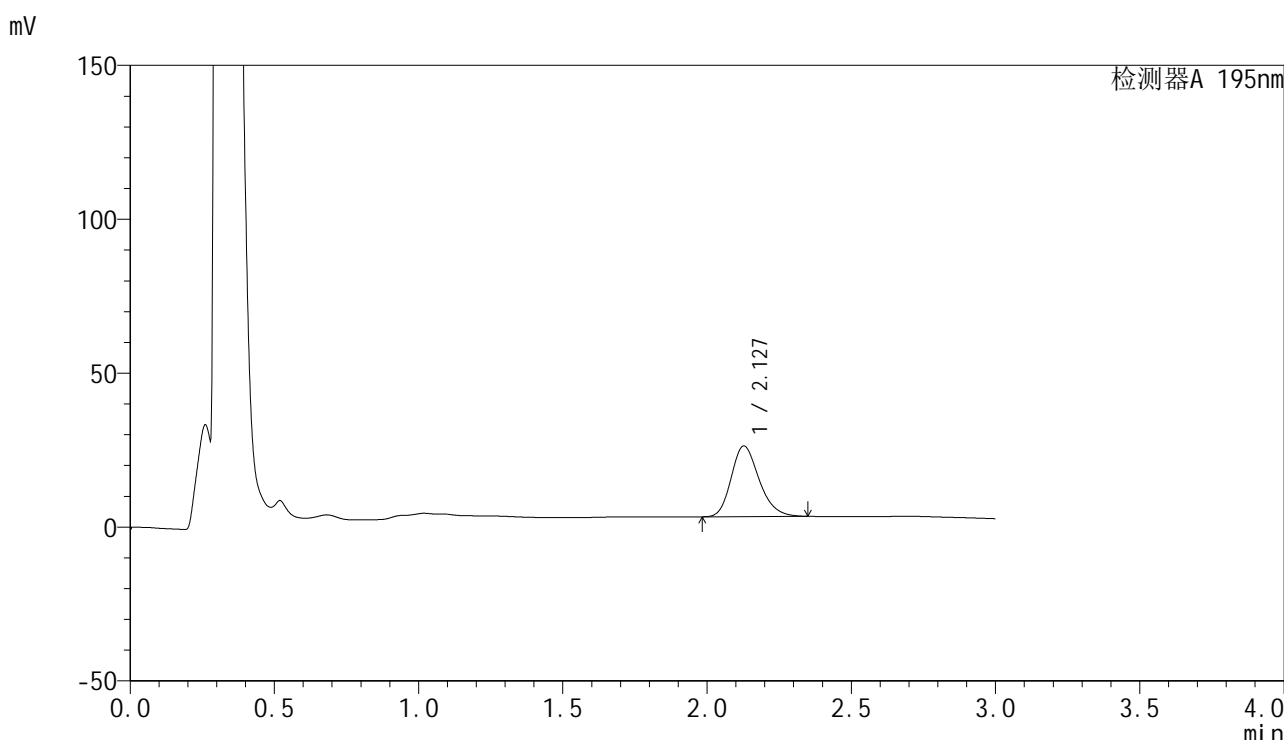
峰号	保留时间	面积	面积%	高度	理论塔板数(USP)	拖尾因子	分离度(USP)
1	2.128	173732	100.000	25730	2344	1.227	--
总计		173732	100.000	25730			

图16 奥利司他胶囊溶出曲线测定HPLC图谱  
自制品-2024081821批(120mg规格)-pH6.8(内含3%SDS)介质-10min-片4  
供试品溶液-1

<样品信息>

色谱柱	: XB-C18(50mm*4.6mm,5µm)	流速	: 2.0ml/min
柱温	: 30°C	波长	: 195nm
数据文件名	: RC\$QTL-486 - 27-14/27-864-2 - zzp-2024081821p-pH6.8+3SDSjz-120mg-rcqx-p5-10min.lcd		
方法文件名	: RC\$QTL-486 - QTL-486-RCQX-FX276.lcm		
批处理文件名	: RC\$QTL-486 - 20240906-rcqx-FX276.lcb		
样品瓶号	: 2-38	版本号	: 6.115
进样体积	: 20 µl	实验者	: jiangjinwei
进样时间	: 2024/09/07 04:52:11	处理者	: jiangjinwei
处理时间(V2)	: 2024/09/07 10:23:23		
仪器型号	: SHIMADZU LC-2050C (FX276)		

<色谱图>



<峰表>

检测器A 195nm

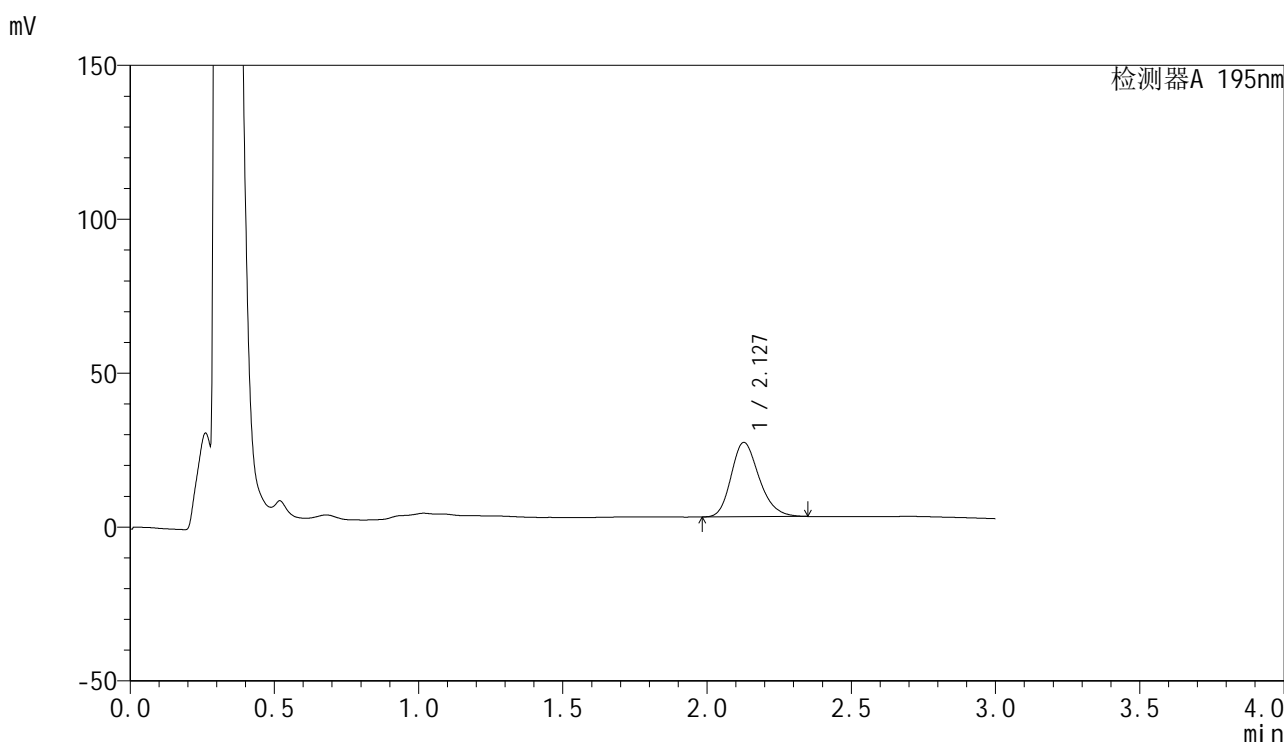
峰号	保留时间	面积	面积%	高度	理论塔板数(USP)	拖尾因子	分离度(USP)
1	2.127	154894	100.000	22932	2339	1.224	--
总计		154894	100.000	22932			

图17 奥利司他胶囊溶出曲线测定HPLC图谱  
自制品-2024081821批(120mg规格)-pH6.8(内含3%SDS)介质-10min-片5  
供试品溶液-1

<样品信息>

色谱柱	: XB-C18(50mm*4.6mm,5µm)	流速	: 2.0ml/min
柱温	: 30°C	波长	: 195nm
数据文件名	: RC\$QTL-486 - 27-14/27-865-2 - zzp-2024081821p-pH6.8+3SDSjz-120mg-rcqx-p6-10min.lcd		
方法文件名	: RC\$QTL-486 - QTL-486-RCQX-FX276.lcm		
批处理文件名	: RC\$QTL-486 - 20240906-rcqx-FX276.lcb		
样品瓶号	: 2-47	版本号	: 6.115
进样体积	: 20 µl	实验者	: jiangjinwei
进样时间	: 2024/09/07 04:55:34	处理者	: jiangjinwei
处理时间(V2)	: 2024/09/07 10:23:26		
仪器型号	: SHIMADZU LC-2050C (FX276)		

<色谱图>



<峰表>

检测器A 195nm

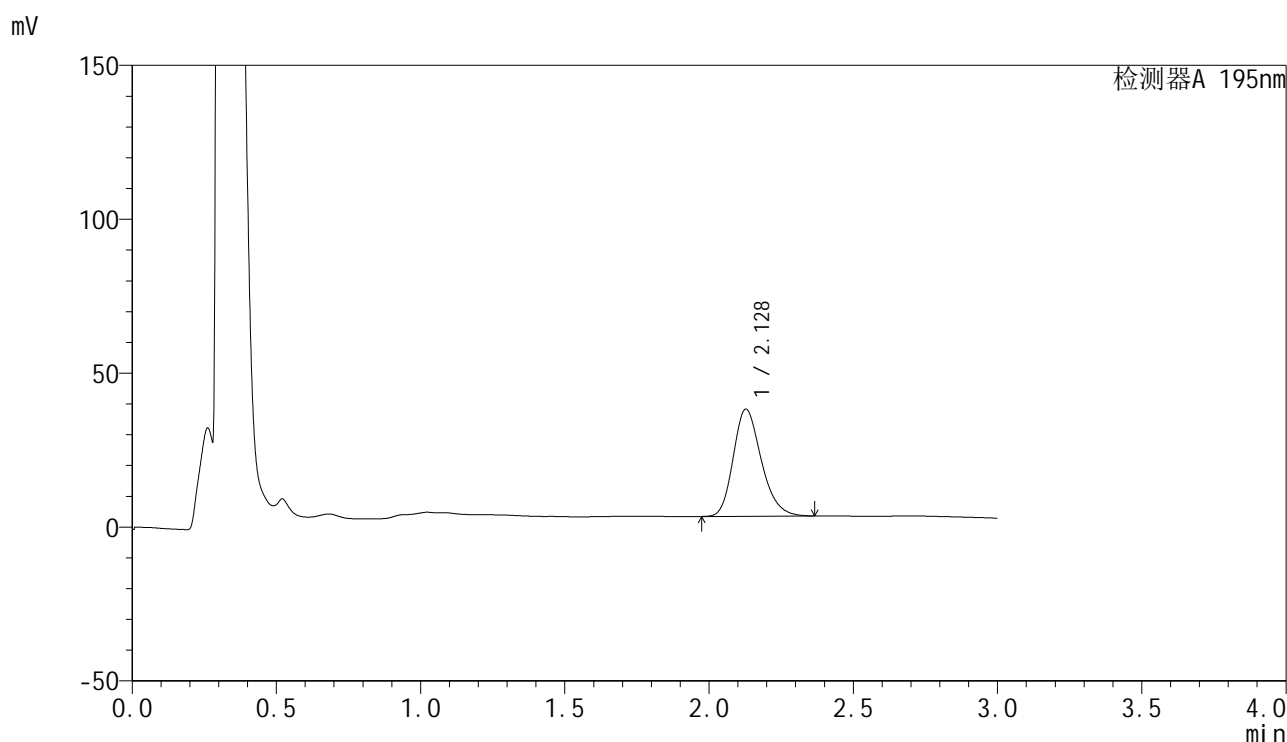
峰号	保留时间	面积	面积%	高度	理论塔板数(USP)	拖尾因子	分离度(USP)
1	2.127	163322	100.000	24141	2332	1.225	--
总计		163322	100.000	24141			

图18 奥利司他胶囊溶出曲线测定HPLC图谱  
自制品-2024081821批(120mg规格)-pH6.8(内含3%SDS)介质-10min-片6  
供试品溶液-1

## &lt;样品信息&gt;

色谱柱 : XB-C18(50mm\*4.6mm,5 $\mu$ m)      流速: 2.0ml/min  
 柱温 : 30 $^{\circ}$ C      波长: 195nm  
 数据文件名 : RC\$QTL-486 - 27-14/27-866-2 - zzp-2024081821p-pH6.8+3SDSjz-120mg-rcqx-p1-15min.lcd  
 方法文件名 : RC\$QTL-486 - QTL-486-RCQX-FX276.lcm  
 批处理文件名: RC\$QTL-486 - 20240906-rcqx-FX276.lcb  
 样品瓶号 : 2-3  
 进样体积 : 20  $\mu$ l      版本号: 6.115  
 进样时间 : 2024/09/07 04:58:58      实验者: jiangjinwei  
 处理时间(V2) : 2024/09/07 10:23:29      处理者: jiangjinwei  
 仪器型号 : SHIMADZU LC-2050C (FX276)

## &lt;色谱图&gt;



## &lt;峰表&gt;

检测器A 195nm

峰号	保留时间	面积	面积%	高度	理论塔板数(USP)	拖尾因子	分离度(USP)
1	2.128	235820	100.000	34776	2324	1.229	--
总计		235820	100.000	34776			

图19 奥利司他胶囊溶出曲线测定HPLC图谱  
 自制品-2024081821批(120mg规格)-pH6.8(内含3%SDS)介质-15min-片1  
 供试品溶液-1

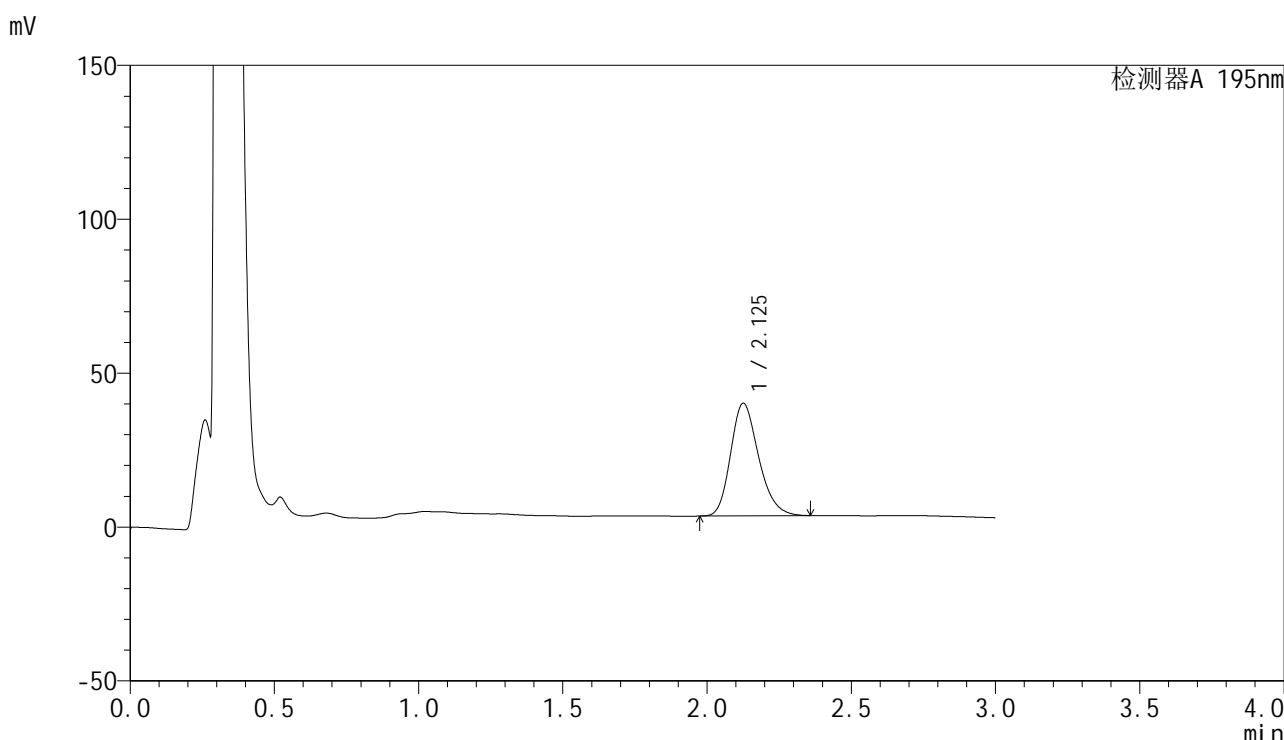


# QTL-486

## <样品信息>

色谱柱	: XB-C18(50mm*4.6mm,5µm)	流速	: 2.0ml/min
柱温	: 30°C	波长	: 195nm
数据文件名	: RC\$QTL-486 - 27-14/27-867-2 - zzp-2024081821p-pH6.8+3SDSjz-120mg-rcqx-p2-15min.lcd		
方法文件名	: RC\$QTL-486 - QTL-486-RCQX-FX276.lcm		
批处理文件名	: RC\$QTL-486 - 20240906-rcqx-FX276.lcb		
样品瓶号	: 2-12	版本号	: 6.115
进样体积	: 20 µl	实验者	: jiangjinwei
进样时间	: 2024/09/07 05:02:23	处理者	: jiangjinwei
处理时间(V2)	: 2024/09/07 10:23:31		
仪器型号	: SHIMADZU LC-2050C (FX276)		

## <色谱图>



## <峰表>

检测器A 195nm

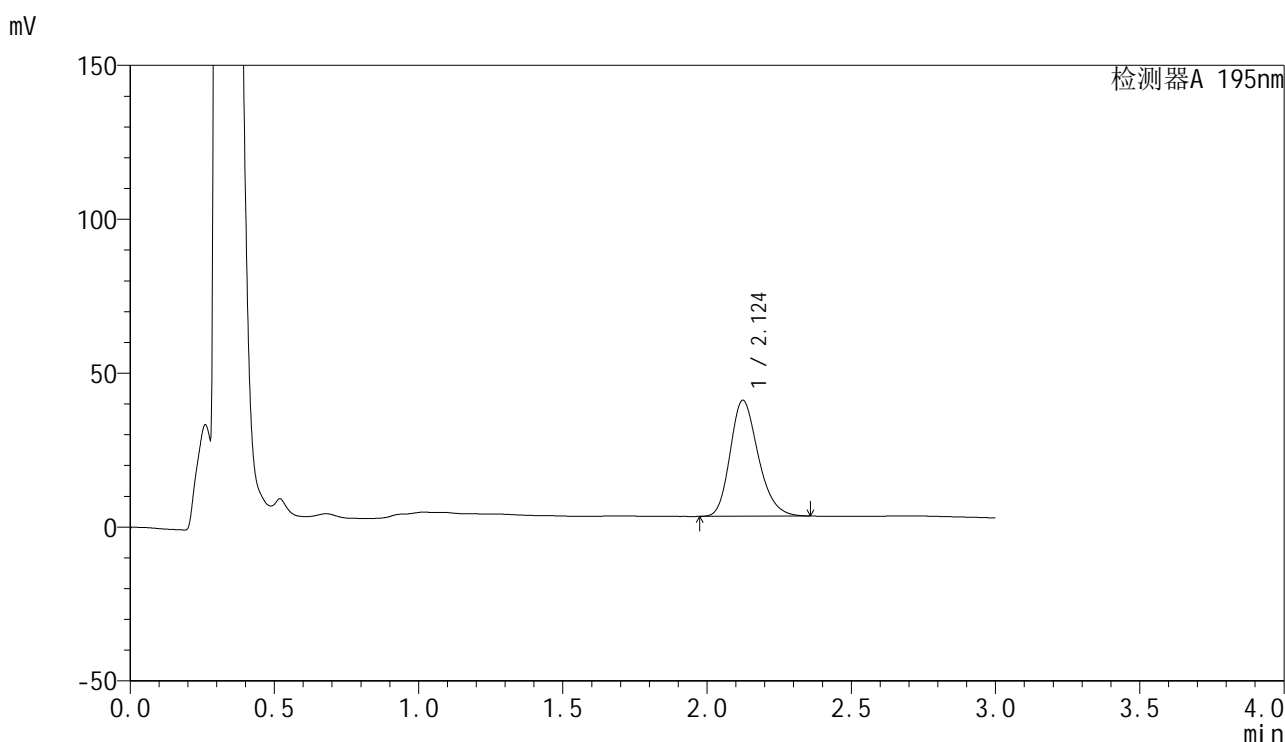
峰号	保留时间	面积	面积%	高度	理论塔板数(USP)	拖尾因子	分离度(USP)
1	2.125	248043	100.000	36485	2315	1.230	--
总计		248043	100.000	36485			

图20 奥利司他胶囊溶出曲线测定HPLC图谱  
 自制品-2024081821批(120mg规格)-pH6.8(内含3%SDS)介质-15min-片2  
 供试品溶液-1

## &lt;样品信息&gt;

色谱柱 : XB-C18(50mm\*4.6mm,5 $\mu$ m)      流速: 2.0ml/min  
 柱温 : 30 $^{\circ}$ C      波长: 195nm  
 数据文件名 : RC\$QTL-486 - 27-14/27-868-2 - zzp-2024081821p-pH6.8+3SDSjz-120mg-rcqx-p3-15min.lcd  
 方法文件名 : RC\$QTL-486 - QTL-486-RCQX-FX276.lcm  
 批处理文件名: RC\$QTL-486 - 20240906-rcqx-FX276.lcb  
 样品瓶号 : 2-21  
 进样体积 : 20  $\mu$ l      版本号: 6.115  
 进样时间 : 2024/09/07 05:05:46      实验者: jiangjinwei  
 处理时间(V2) : 2024/09/07 10:23:34      处理者: jiangjinwei  
 仪器型号 : SHIMADZU LC-2050C (FX276)

## &lt;色谱图&gt;



## &lt;峰表&gt;

检测器A 195nm

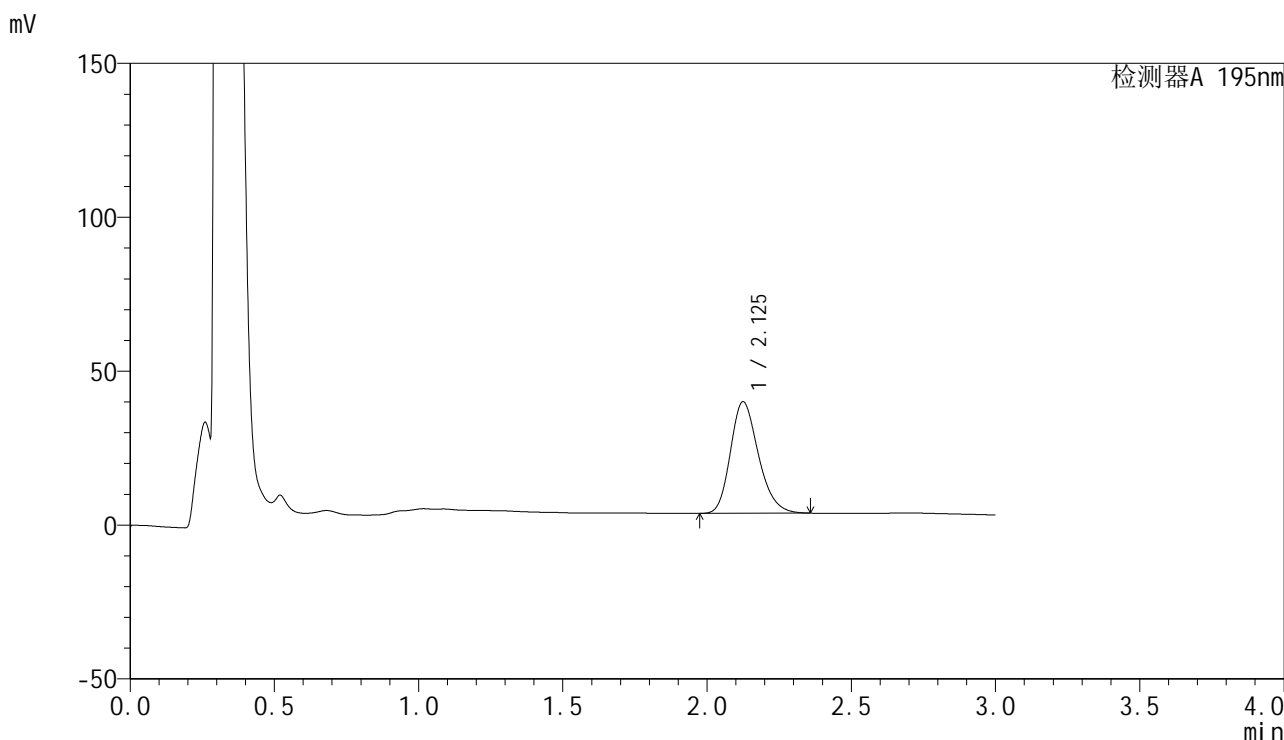
峰号	保留时间	面积	面积%	高度	理论塔板数(USP)	拖尾因子	分离度(USP)
1	2.124	255161	100.000	37674	2316	1.228	--
总计		255161	100.000	37674			

图21 奥利司他胶囊溶出曲线测定HPLC图谱  
 自制品-2024081821批(120mg规格)-pH6.8(内含3%SDS)介质-15min-片3  
 供试品溶液-1

<样品信息>

色谱柱	: XB-C18(50mm*4.6mm,5µm)	流速	: 2.0ml/min
柱温	: 30°C	波长	: 195nm
数据文件名	: RC\$QTL-486 - 27-14/27-869-2 - zzp-2024081821p-pH6.8+3SDSjz-120mg-rcqx-p4-15min.lcd		
方法文件名	: RC\$QTL-486 - QTL-486-RCQX-FX276.lcm		
批处理文件名	: RC\$QTL-486 - 20240906-rcqx-FX276.lcb		
样品瓶号	: 2-30	版本号	: 6.115
进样体积	: 20 µl	实验者	: jiangjinwei
进样时间	: 2024/09/07 05:09:10	处理者	: jiangjinwei
处理时间(V2)	: 2024/09/07 10:23:37		
仪器型号	: SHIMADZU LC-2050C (FX276)		

<色谱图>



<峰表>

检测器A 195nm

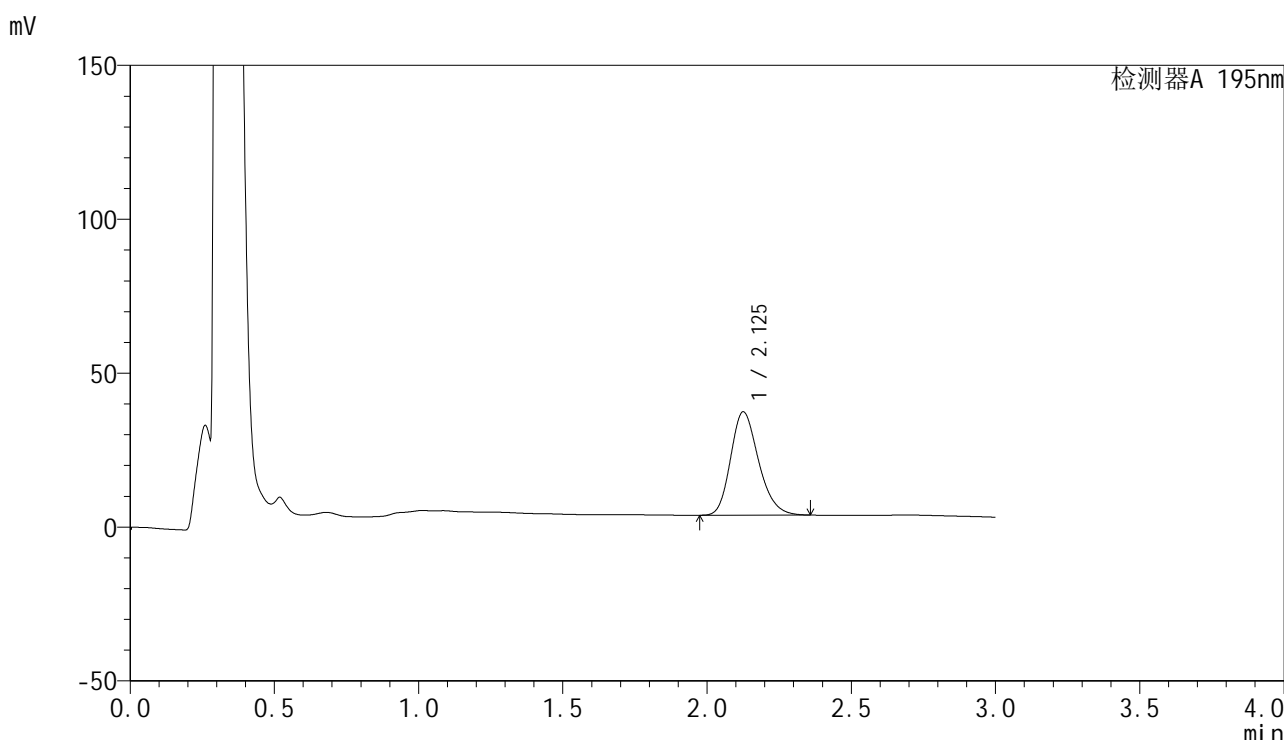
峰号	保留时间	面积	面积%	高度	理论塔板数(USP)	拖尾因子	分离度(USP)
1	2.125	245061	100.000	36184	2318	1.227	--
总计		245061	100.000	36184			

图22 奥利司他胶囊溶出曲线测定HPLC图谱  
自制品-2024081821批(120mg规格)-pH6.8(内含3%SDS)介质-15min-片4  
供试品溶液-1

<样品信息>

色谱柱	: XB-C18(50mm*4.6mm,5µm)	流速	: 2.0ml/min
柱温	: 30°C	波长	: 195nm
数据文件名	: RC\$QTL-486 - 27-14/27-870-2 - zzp-2024081821p-pH6.8+3SDSjz-120mg-rcqx-p5-15min.lcd		
方法文件名	: RC\$QTL-486 - QTL-486-RCQX-FX276.lcm		
批处理文件名	: RC\$QTL-486 - 20240906-rcqx-FX276.lcb		
样品瓶号	: 2-39	版本号	: 6.115
进样体积	: 20 µl	实验者	: jiangjinwei
进样时间	: 2024/09/07 05:12:34	处理者	: jiangjinwei
处理时间(V2)	: 2024/09/07 10:23:40		
仪器型号	: SHIMADZU LC-2050C (FX276)		

<色谱图>



<峰表>

检测器A 195nm

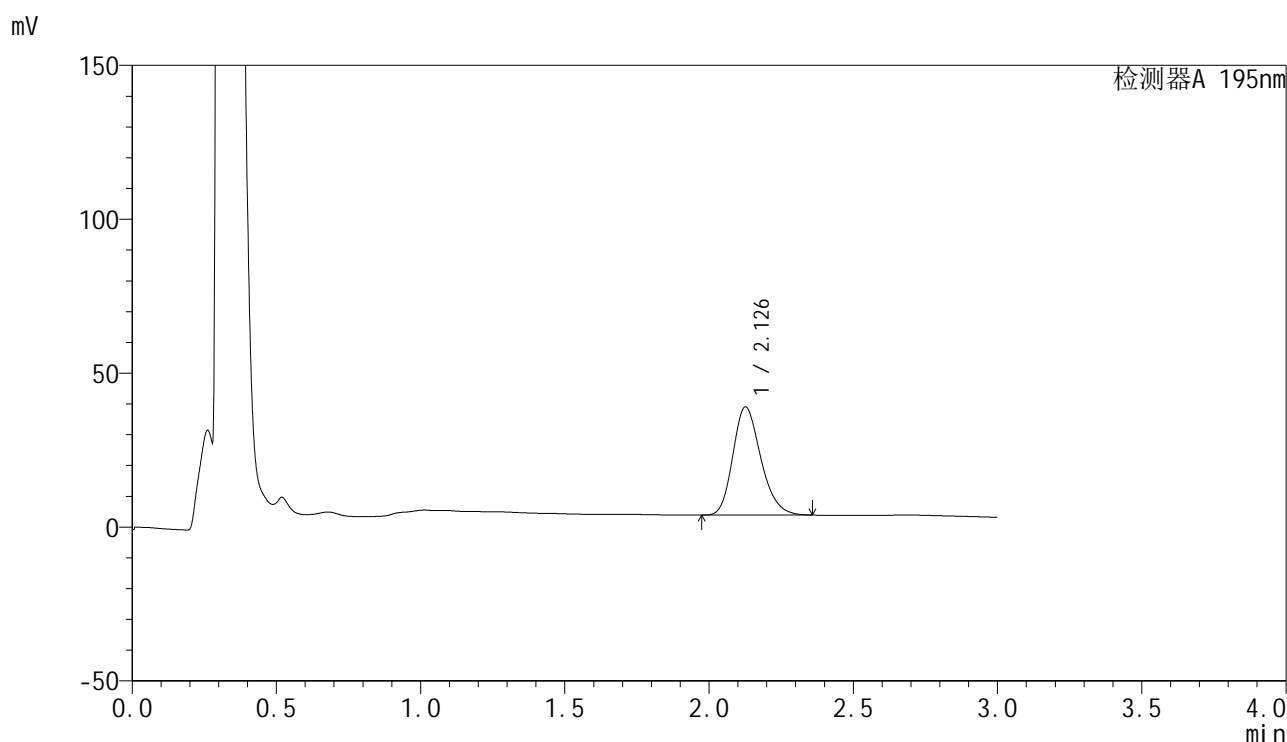
峰号	保留时间	面积	面积%	高度	理论塔板数(USP)	拖尾因子	分离度(USP)
1	2.125	226871	100.000	33474	2320	1.223	--
总计		226871	100.000	33474			

图23 奥利司他胶囊溶出曲线测定HPLC图谱  
自制品-2024081821批(120mg规格)-pH6.8(内含3%SDS)介质-15min-片5  
供试品溶液-1

## &lt;样品信息&gt;

色谱柱 : XB-C18(50mm\*4.6mm,5 $\mu$ m)      流速: 2.0ml/min  
 柱温 : 30 $^{\circ}$ C      波长: 195nm  
 数据文件名 : RC\$QTL-486 - 27-14/27-871-2 - zzp-2024081821p-pH6.8+3SDSjz-120mg-rcqx-p6-15min.lcd  
 方法文件名 : RC\$QTL-486 - QTL-486-RCQX-FX276.lcm  
 批处理文件名: RC\$QTL-486 - 20240906-rcqx-FX276.lcb  
 样品瓶号 : 2-48  
 进样体积 : 20  $\mu$ l      版本号: 6.115  
 进样时间 : 2024/09/07 05:15:58      实验者: jiangjinwei  
 处理时间(V2) : 2024/09/07 10:23:42      处理者: jiangjinwei  
 仪器型号 : SHIMADZU LC-2050C (FX276)

## &lt;色谱图&gt;



## &lt;峰表&gt;

检测器A 195nm

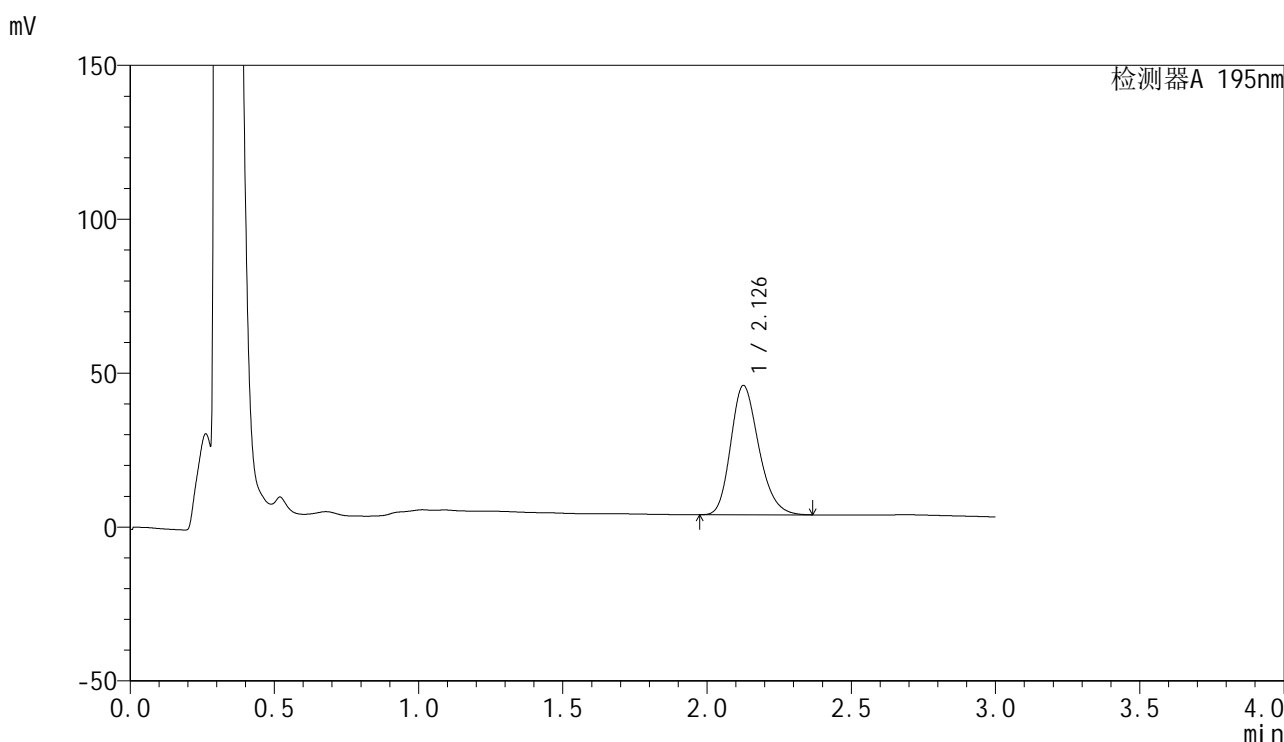
峰号	保留时间	面积	面积%	高度	理论塔板数(USP)	拖尾因子	分离度(USP)
1	2.126	237687	100.000	35027	2316	1.223	--
总计		237687	100.000	35027			

图24 奥利司他胶囊溶出曲线测定HPLC图谱  
 自制品-2024081821批(120mg规格)-pH6.8(内含3%SDS)介质-15min-片6  
 供试品溶液-1

<样品信息>

色谱柱	: XB-C18(50mm*4.6mm,5µm)	流速	: 2.0ml/min
柱温	: 30°C	波长	: 195nm
数据文件名	: RC\$QTL-486 - 27-14/27-872-2 - zzp-2024081821p-pH6.8+3SDSjz-120mg-rcqx-p1-20min.lcd		
方法文件名	: RC\$QTL-486 - QTL-486-RCQX-FX276.lcm		
批处理文件名	: RC\$QTL-486 - 20240906-rcqx-FX276.lcb		
样品瓶号	: 2-4	版本号	: 6.115
进样体积	: 20 µl	实验者	: jiangjinwei
进样时间	: 2024/09/07 05:19:21	处理者	: jiangjinwei
处理时间(V2)	: 2024/09/07 10:23:45		
仪器型号	: SHIMADZU LC-2050C (FX276)		

<色谱图>



<峰表>

检测器A 195nm

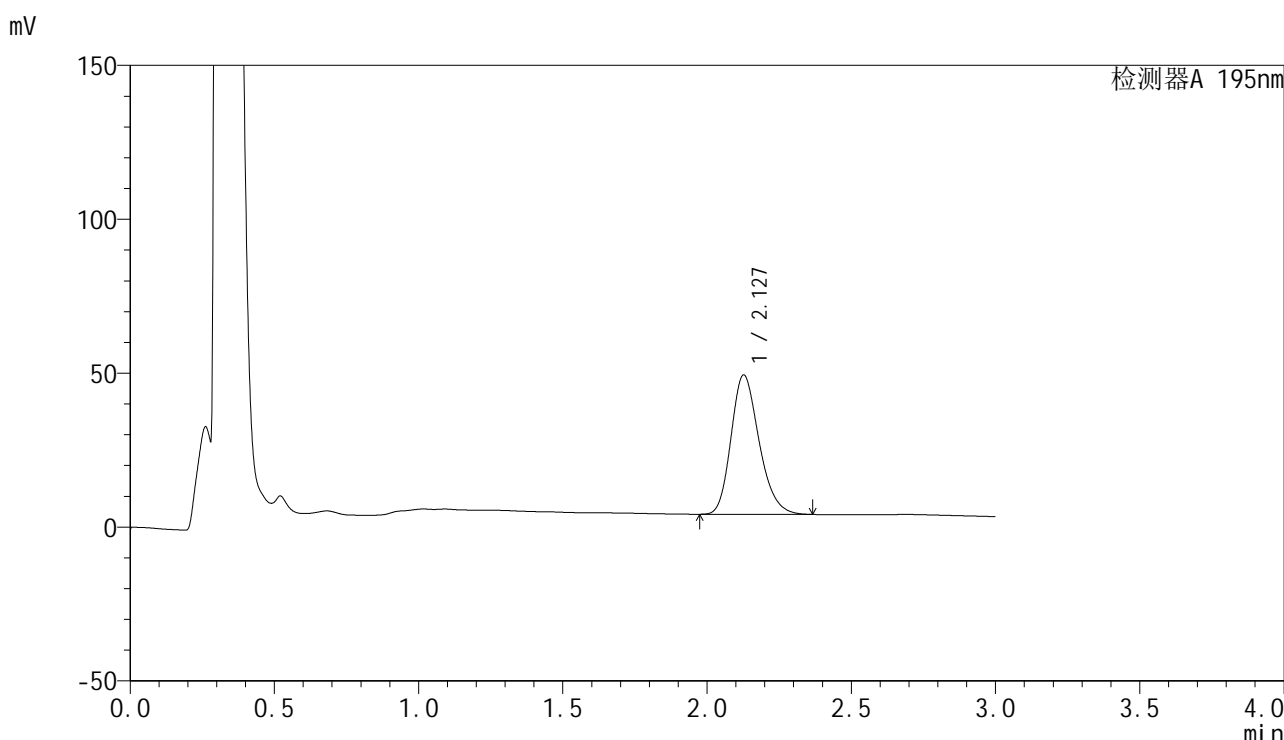
峰号	保留时间	面积	面积%	高度	理论塔板数(USP)	拖尾因子	分离度(USP)
1	2.126	284484	100.000	41846	2311	1.226	--
总计		284484	100.000	41846			

图25 奥利司他胶囊溶出曲线测定HPLC图谱  
自制品-2024081821批(120mg规格)-pH6.8(内含3%SDS)介质-20min-片1  
供试品溶液-1

<样品信息>

色谱柱	: XB-C18(50mm*4.6mm,5μm)	流速	: 2.0ml/min
柱温	: 30°C	波长	: 195nm
数据文件名	: RC\$QTL-486 - 27-14/27-873-2 - zzp-2024081821p-pH6.8+3SDSjz-120mg-rcqx-p2-20min.lcd		
方法文件名	: RC\$QTL-486 - QTL-486-RCQX-FX276.lcm		
批处理文件名	: RC\$QTL-486 - 20240906-rcqx-FX276.lcb		
样品瓶号	: 2-13	版本号	: 6.115
进样体积	: 20 μl	实验者	: jiangjinwei
进样时间	: 2024/09/07 05:22:45	处理者	: jiangjinwei
处理时间(V2)	: 2024/09/07 10:23:48		
仪器型号	: SHIMADZU LC-2050C (FX276)		

<色谱图>



<峰表>

检测器A 195nm

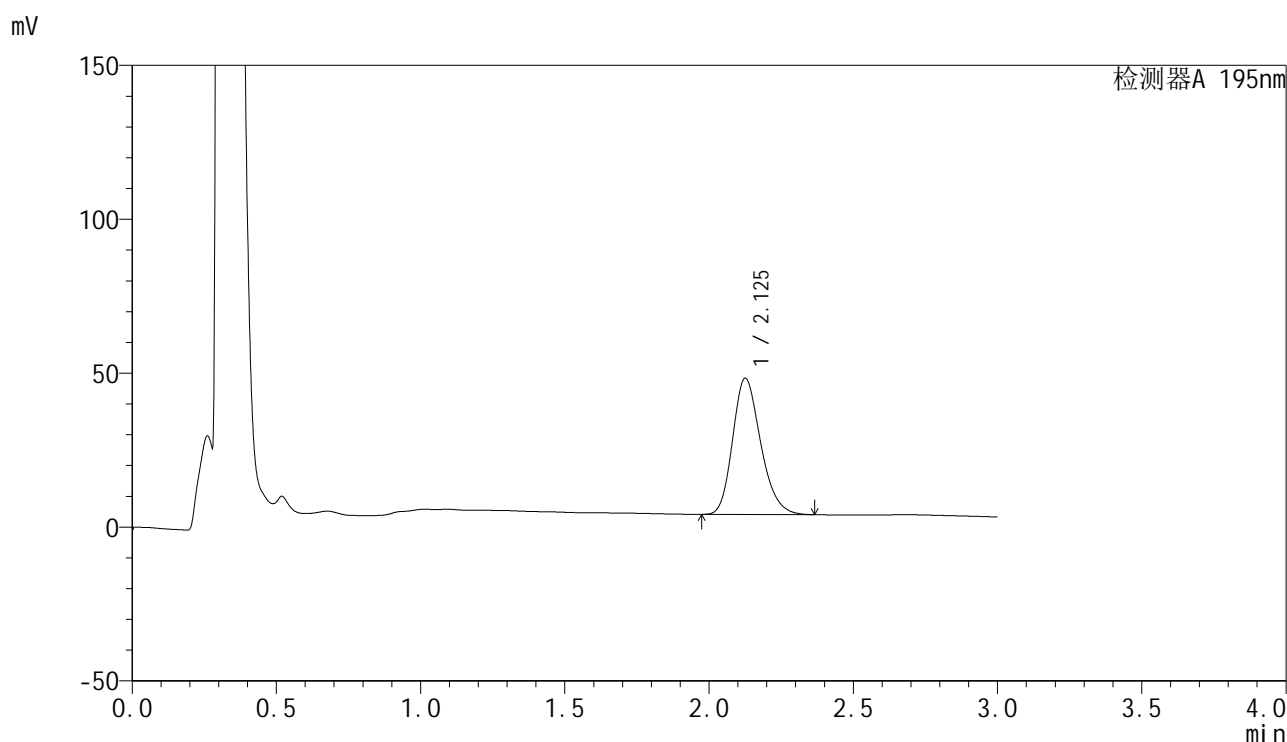
峰号	保留时间	面积	面积%	高度	理论塔板数(USP)	拖尾因子	分离度(USP)
1	2.127	306509	100.000	45179	2314	1.225	--
总计		306509	100.000	45179			

图26 奥利司他胶囊溶出曲线测定HPLC图谱  
自制品-2024081821批(120mg规格)-pH6.8(内含3%SDS)介质-20min-片2  
供试品溶液-1

## &lt;样品信息&gt;

色谱柱 : XB-C18(50mm\*4.6mm,5 $\mu$ m)      流速: 2.0ml/min  
 柱温 : 30 $^{\circ}$ C      波长: 195nm  
 数据文件名 : RC\$QTL-486 - 27-14/27-874-2 - zzp-2024081821p-pH6.8+3SDSjz-120mg-rcqx-p3-20min.lcd  
 方法文件名 : RC\$QTL-486 - QTL-486-RCQX-FX276.lcm  
 批处理文件名: RC\$QTL-486 - 20240906-rcqx-FX276.lcb  
 样品瓶号 : 2-22  
 进样体积 : 20  $\mu$ l      版本号: 6.115  
 进样时间 : 2024/09/07 05:26:09      实验者: jiangjinwei  
 处理时间(V2) : 2024/09/07 10:23:51      处理者: jiangjinwei  
 仪器型号 : SHIMADZU LC-2050C (FX276)

## &lt;色谱图&gt;



## &lt;峰表&gt;

检测器A 195nm

峰号	保留时间	面积	面积%	高度	理论塔板数(USP)	拖尾因子	分离度(USP)
1	2.125	299740	100.000	44128	2306	1.224	--
总计		299740	100.000	44128			

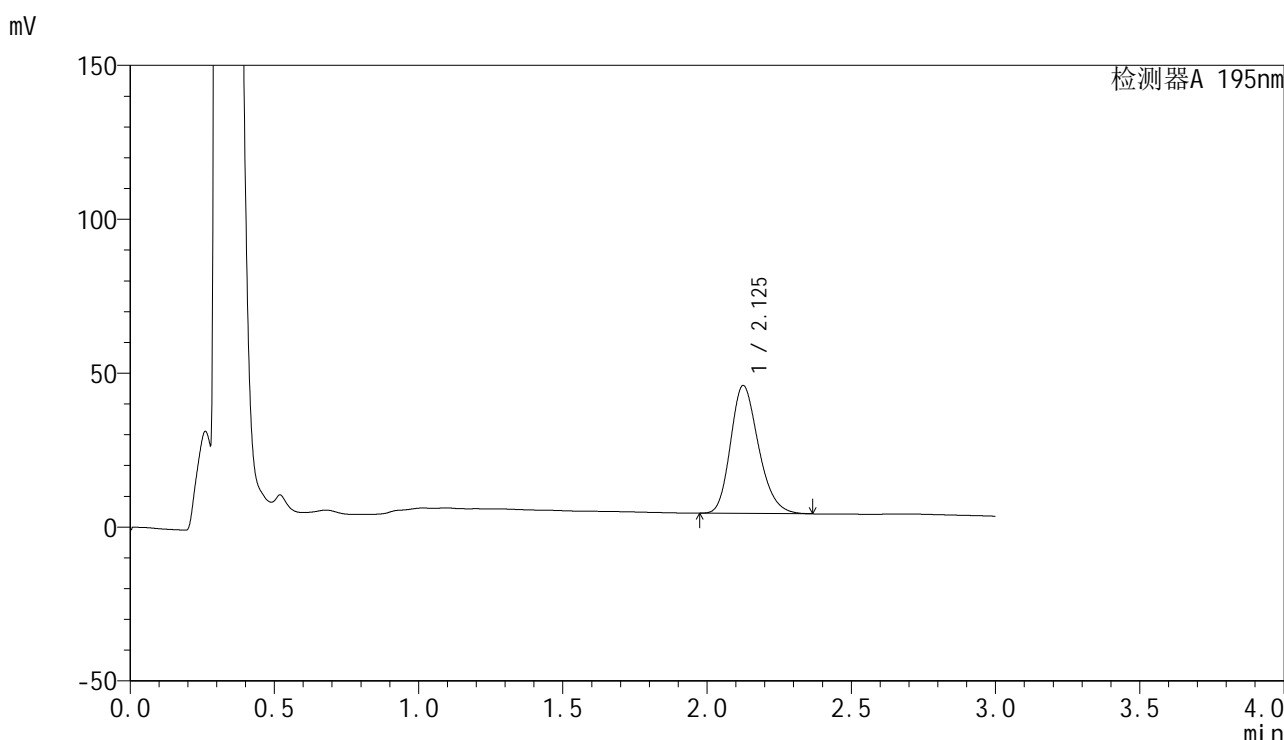
图27 奥利司他胶囊溶出曲线测定HPLC图谱  
 自制品-2024081821批(120mg规格)-pH6.8(内含3%SDS)介质-20min-片3  
 供试品溶液-1



<样品信息>

色谱柱	: XB-C18(50mm*4.6mm,5μm)	流速	: 2.0ml/min
柱温	: 30°C	波长	: 195nm
数据文件名	: RC\$QTL-486 - 27-14/27-876-2 - zzp-2024081821p-pH6.8+3SDSjz-120mg-rcqx-p5-20min.lcd		
方法文件名	: RC\$QTL-486 - QTL-486-RCQX-FX276.lcm		
批处理文件名	: RC\$QTL-486 - 20240906-rcqx-FX276.lcb		
样品瓶号	: 2-40	版本号	: 6.115
进样体积	: 20 μl	实验者	: jiangjinwei
进样时间	: 2024/09/07 05:32:57	处理者	: jiangjinwei
处理时间(V2)	: 2024/09/07 10:23:56		
仪器型号	: SHIMADZU LC-2050C (FX276)		

<色谱图>



<峰表>

检测器A 195nm

峰号	保留时间	面积	面积%	高度	理论塔板数(USP)	拖尾因子	分离度(USP)
1	2.125	281049	100.000	41467	2314	1.225	--
总计		281049	100.000	41467			

图29 奥利司他胶囊溶出曲线测定HPLC图谱  
自制品-2024081821批(120mg规格)-pH6.8(内含3%SDS)介质-20min-片5  
供试品溶液-1

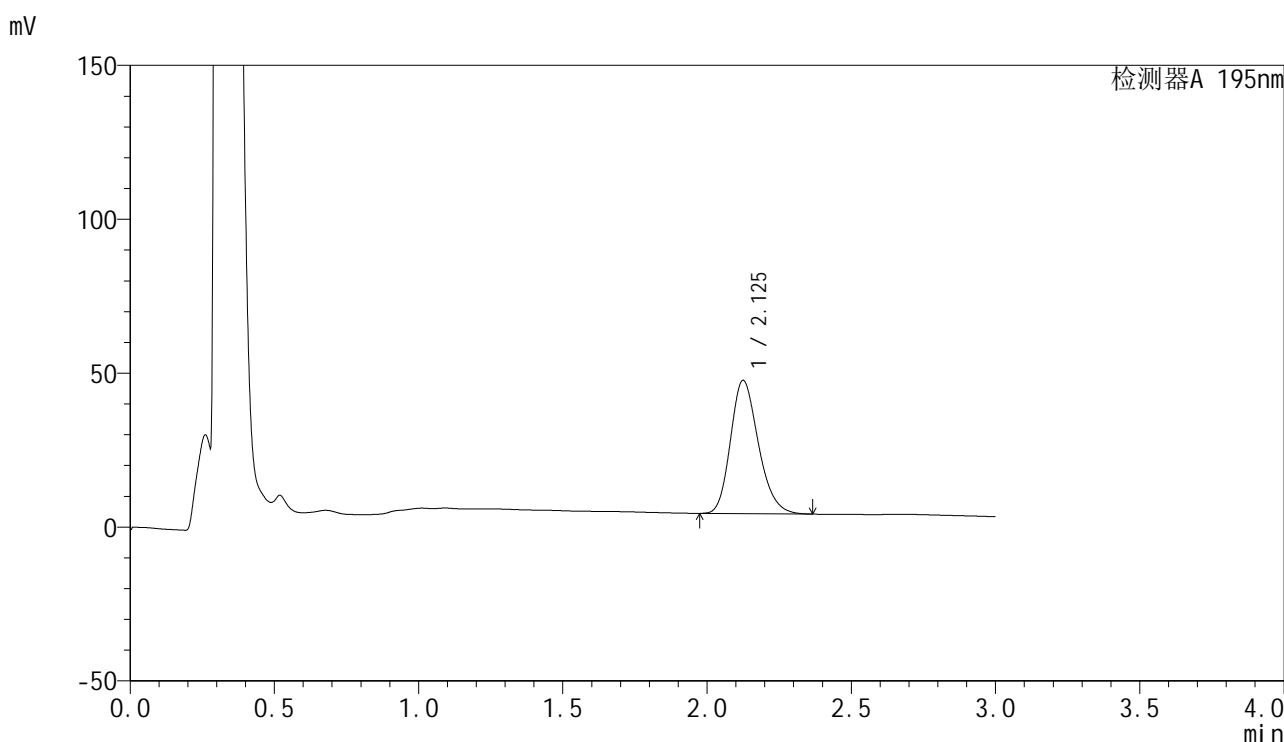


# QTL-486

## <样品信息>

色谱柱	: XB-C18(50mm*4.6mm,5μm)	流速	: 2.0ml/min
柱温	: 30°C	波长	: 195nm
数据文件名	: RC\$QTL-486 - 27-14/27-877-2 - zzp-2024081821p-pH6.8+3SDSjz-120mg-rcqx-p6-20min.lcd		
方法文件名	: RC\$QTL-486 - QTL-486-RCQX-FX276.lcm		
批处理文件名	: RC\$QTL-486 - 20240906-rcqx-FX276.lcb		
样品瓶号	: 2-49	版本号	: 6.115
进样体积	: 20 μl	实验者	: jiangjinwei
进样时间	: 2024/09/07 05:36:20	处理者	: jiangjinwei
处理时间(V2)	: 2024/09/07 10:23:59		
仪器型号	: SHIMADZU LC-2050C (FX276)		

## <色谱图>



## <峰表>

检测器A 195nm

峰号	保留时间	面积	面积%	高度	理论塔板数(USP)	拖尾因子	分离度(USP)
1	2.125	291587	100.000	43219	2330	1.219	--
总计		291587	100.000	43219			

图30 奥利司他胶囊溶出曲线测定HPLC图谱  
 自制品-2024081821批(120mg规格)-pH6.8(内含3%SDS)介质-20min-片6  
 供试品溶液-1

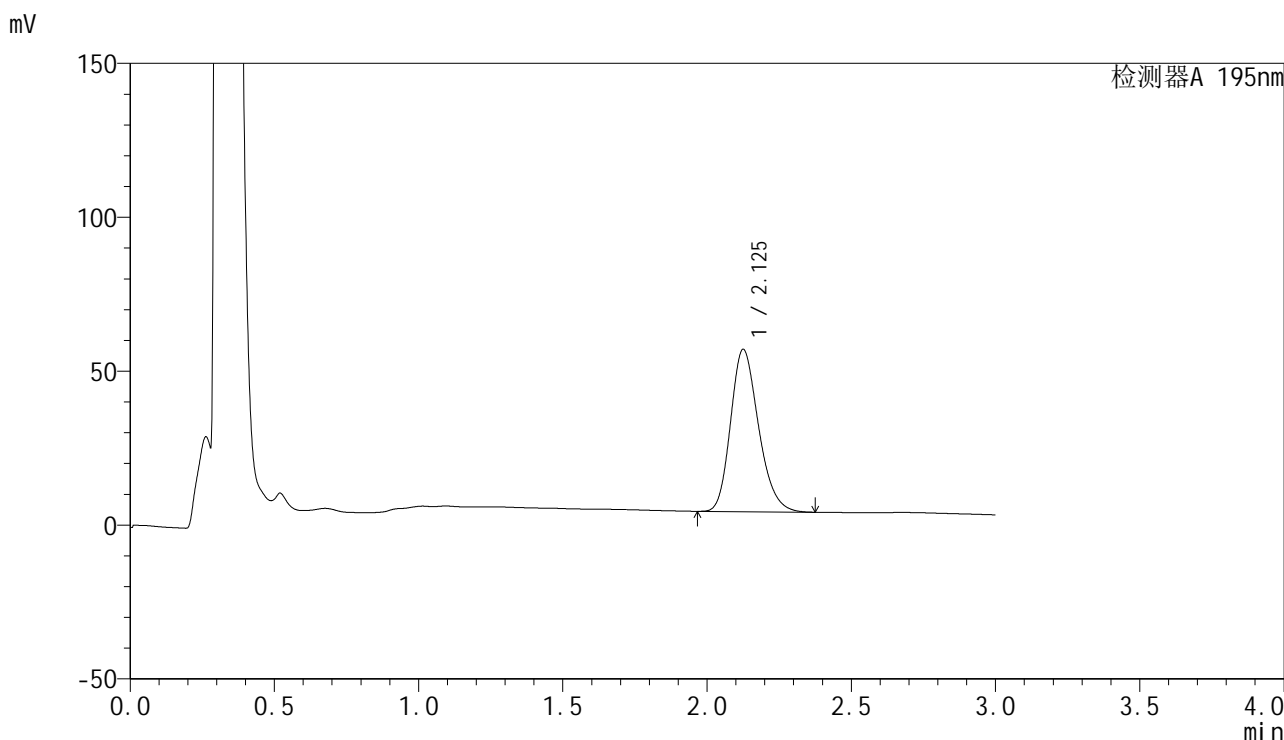


# QTL-486

## <样品信息>

色谱柱	: XB-C18(50mm*4.6mm,5μm)	流速	: 2.0ml/min
柱温	: 30°C	波长	: 195nm
数据文件名	: RC\$QTL-486 - 27-14/27-878-2 - zzp-2024081821p-pH6.8+3SDSjz-120mg-rcqx-p1-30min.lcd		
方法文件名	: RC\$QTL-486 - QTL-486-RCQX-FX276.lcm		
批处理文件名	: RC\$QTL-486 - 20240906-rcqx-FX276.lcb		
样品瓶号	: 2-5	版本号	: 6.115
进样体积	: 20 μl	实验者	: jiangjinwei
进样时间	: 2024/09/07 05:39:44	处理者	: jiangjinwei
处理时间(V2)	: 2024/09/07 10:24:02		
仪器型号	: SHIMADZU LC-2050C (FX276)		

## <色谱图>



## <峰表>

检测器A 195nm

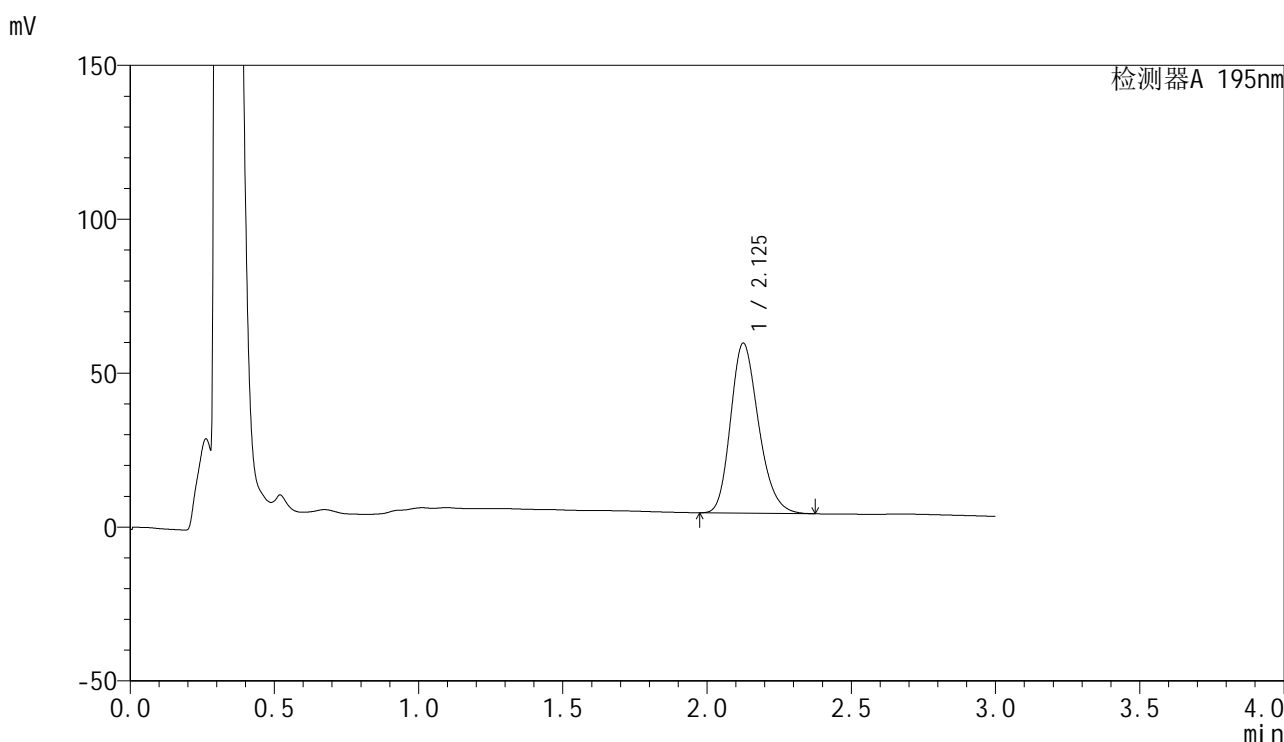
峰号	保留时间	面积	面积%	高度	理论塔板数(USP)	拖尾因子	分离度(USP)
1	2.125	356120	100.000	52587	2318	1.223	--
总计		356120	100.000	52587			

图31 奥利司他胶囊溶出曲线测定HPLC图谱  
自制品-2024081821批(120mg规格)-pH6.8(内含3%SDS)介质-30min-片1  
供试品溶液-1

<样品信息>

色谱柱	: XB-C18(50mm*4.6mm,5μm)	流速	: 2.0ml/min
柱温	: 30°C	波长	: 195nm
数据文件名	: RC\$QTL-486 - 27-14/27-879-2 - zzp-2024081821p-pH6.8+3SDSjz-120mg-rcqx-p2-30min.lcd		
方法文件名	: RC\$QTL-486 - QTL-486-RCQX-FX276.lcm		
批处理文件名	: RC\$QTL-486 - 20240906-rcqx-FX276.lcb		
样品瓶号	: 2-14	版本号	: 6.115
进样体积	: 20 μl	实验者	: jiangjinwei
进样时间	: 2024/09/07 05:43:09	处理者	: jiangjinwei
处理时间(V2)	: 2024/09/07 10:24:05		
仪器型号	: SHIMADZU LC-2050C (FX276)		

<色谱图>



<峰表>

检测器A 195nm

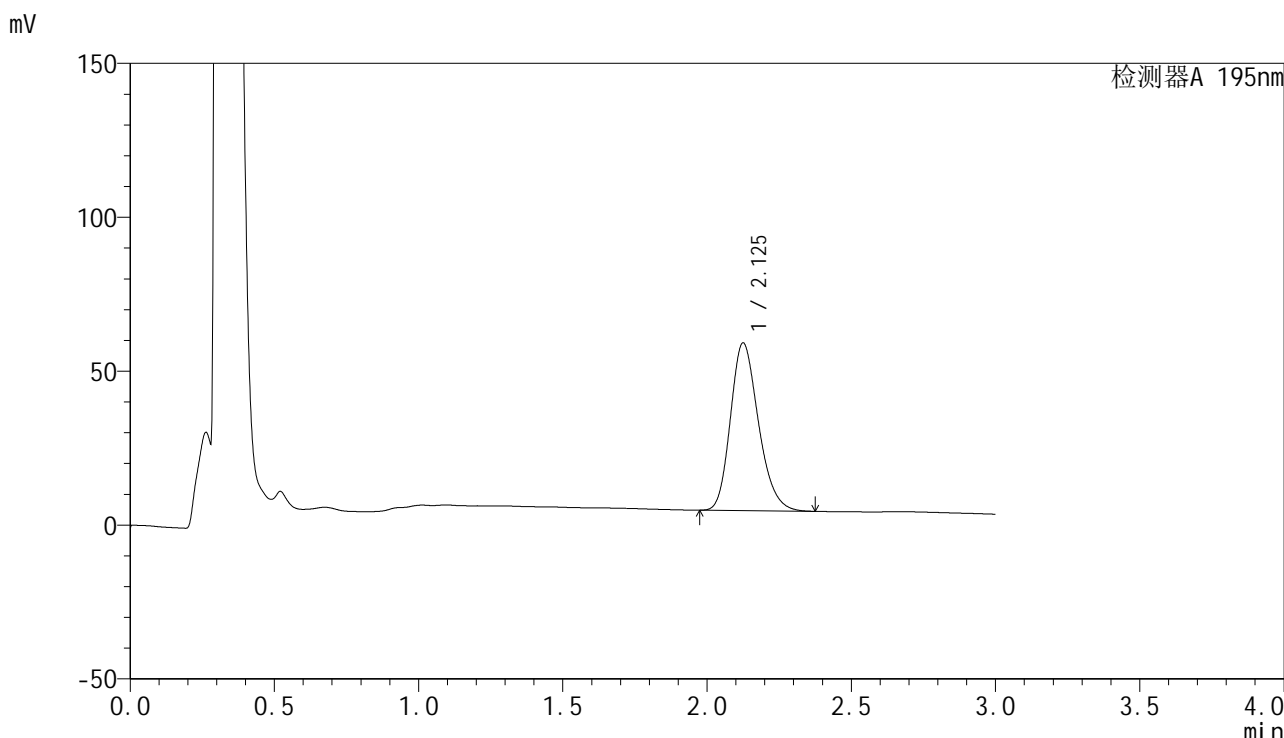
峰号	保留时间	面积	面积%	高度	理论塔板数(USP)	拖尾因子	分离度(USP)
1	2.125	373285	100.000	55052	2312	1.224	--
总计		373285	100.000	55052			

图32 奥利司他胶囊溶出曲线测定HPLC图谱  
自制品-2024081821批(120mg规格)-pH6.8(内含3%SDS)介质-30min-片2  
供试品溶液-1

<样品信息>

色谱柱	: XB-C18(50mm*4.6mm,5µm)	流速	: 2.0ml/min
柱温	: 30°C	波长	: 195nm
数据文件名	: RC\$QTL-486 - 27-14/27-880-2 - zzp-2024081821p-pH6.8+3SDSjz-120mg-rcqx-p3-30min.lcd		
方法文件名	: RC\$QTL-486 - QTL-486-RCQX-FX276.lcm		
批处理文件名	: RC\$QTL-486 - 20240906-rcqx-FX276.lcb		
样品瓶号	: 2-23	版本号	: 6.115
进样体积	: 20 µl	实验者	: jiangjinwei
进样时间	: 2024/09/07 05:46:32	处理者	: jiangjinwei
处理时间(V2)	: 2024/09/07 10:24:08		
仪器型号	: SHIMADZU LC-2050C (FX276)		

<色谱图>



<峰表>

检测器A 195nm

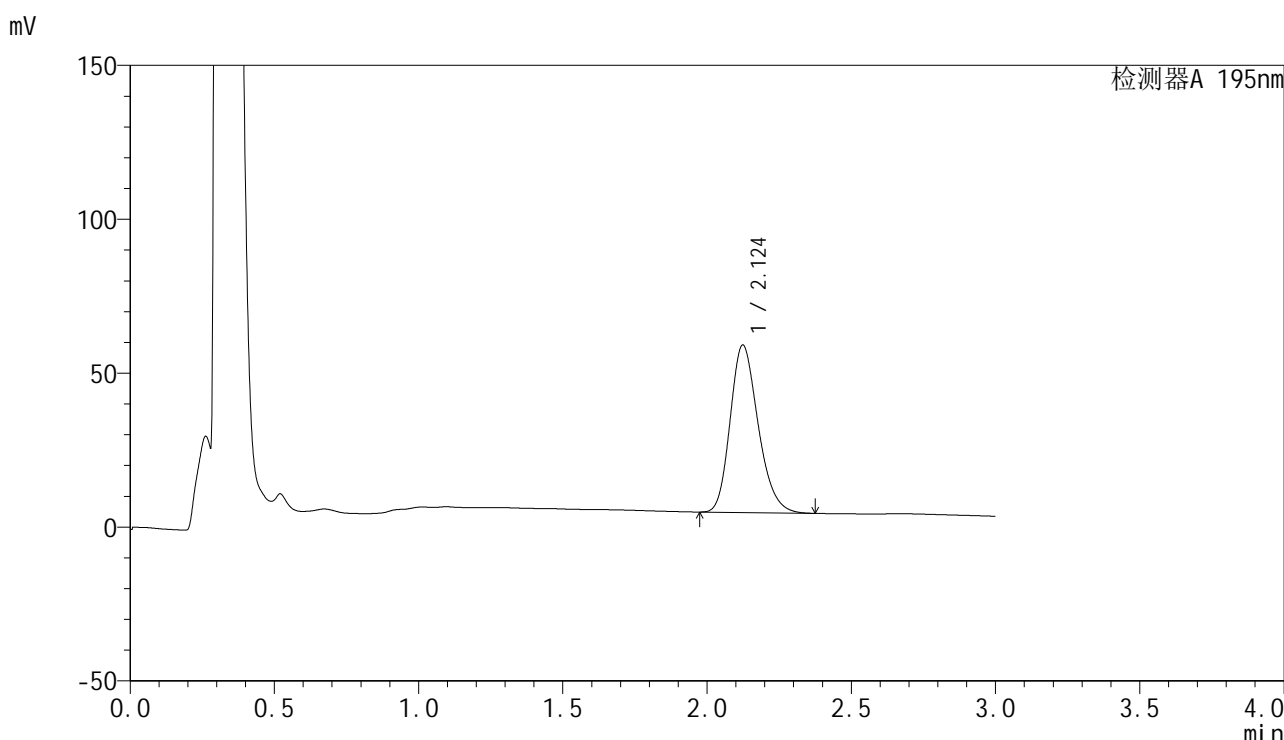
峰号	保留时间	面积	面积%	高度	理论塔板数(USP)	拖尾因子	分离度(USP)
1	2.125	368662	100.000	54388	2310	1.224	--
总计		368662	100.000	54388			

图33 奥利司他胶囊溶出曲线测定HPLC图谱  
自制品-2024081821批(120mg规格)-pH6.8(内含3%SDS)介质-30min-片3  
供试品溶液-1

<样品信息>

色谱柱	: XB-C18(50mm*4.6mm,5µm)	流速	: 2.0ml/min
柱温	: 30°C	波长	: 195nm
数据文件名	: RC\$QTL-486 - 27-14/27-881-2 - zzp-2024081821p-pH6.8+3SDSjz-120mg-rcqx-p4-30min.lcd		
方法文件名	: RC\$QTL-486 - QTL-486-RCQX-FX276.lcm		
批处理文件名	: RC\$QTL-486 - 20240906-rcqx-FX276.lcb		
样品瓶号	: 2-32	版本号	: 6.115
进样体积	: 20 µl	实验者	: jiangjinwei
进样时间	: 2024/09/07 05:49:57	处理者	: jiangjinwei
处理时间(V2)	: 2024/09/07 10:24:11		
仪器型号	: SHIMADZU LC-2050C (FX276)		

<色谱图>



<峰表>

检测器A 195nm

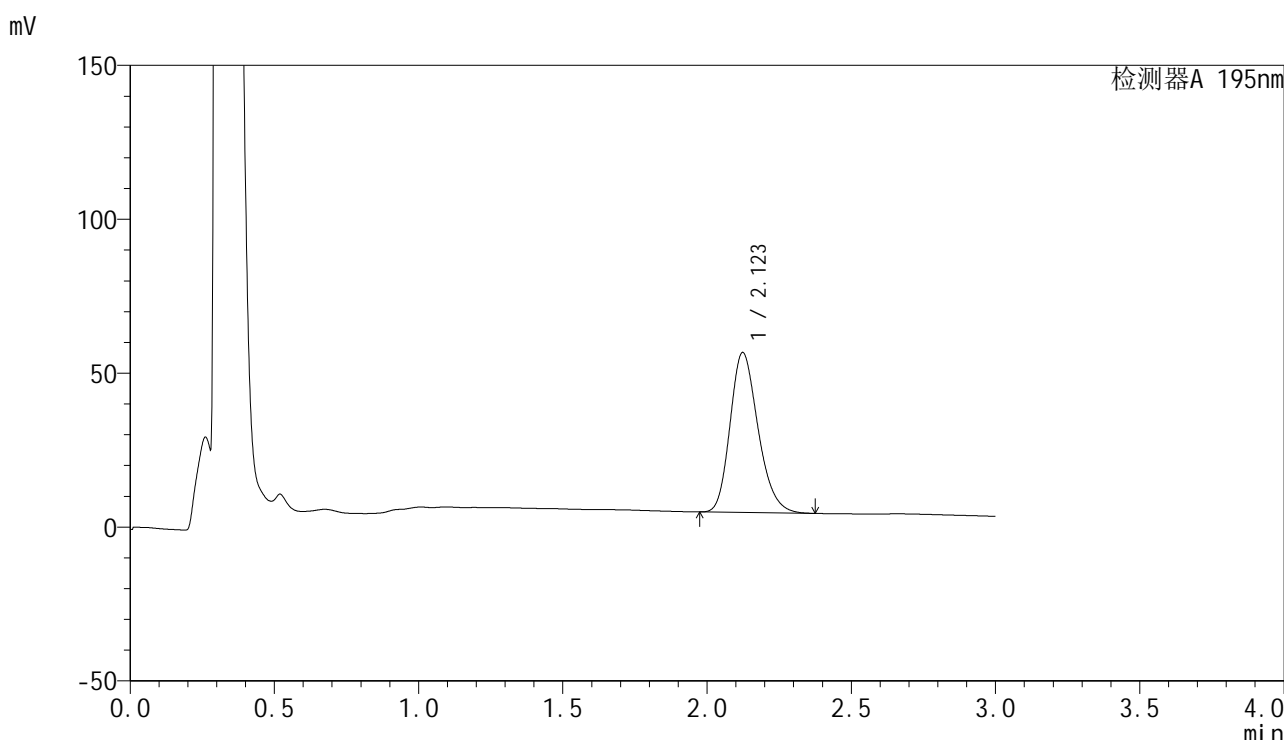
峰号	保留时间	面积	面积%	高度	理论塔板数(USP)	拖尾因子	分离度(USP)
1	2.124	367901	100.000	54379	2309	1.225	--
总计		367901	100.000	54379			

图34 奥利司他胶囊溶出曲线测定HPLC图谱  
自制品-2024081821批(120mg规格)-pH6.8(内含3%SDS)介质-30min-片4  
供试品溶液-1

<样品信息>

色谱柱	: XB-C18(50mm*4.6mm,5μm)	流速	: 2.0ml/min
柱温	: 30°C	波长	: 195nm
数据文件名	: RC\$QTL-486 - 27-14/27-882-2 - zzp-2024081821p-pH6.8+3SDSjz-120mg-rcqx-p5-30min.lcd		
方法文件名	: RC\$QTL-486 - QTL-486-RCQX-FX276.lcm		
批处理文件名	: RC\$QTL-486 - 20240906-rcqx-FX276.lcb		
样品瓶号	: 2-41	版本号	: 6.115
进样体积	: 20 μl	实验者	: jiangjinwei
进样时间	: 2024/09/07 05:53:20	处理者	: jiangjinwei
处理时间(V2)	: 2024/09/07 10:24:14		
仪器型号	: SHIMADZU LC-2050C (FX276)		

<色谱图>



<峰表>

检测器A 195nm

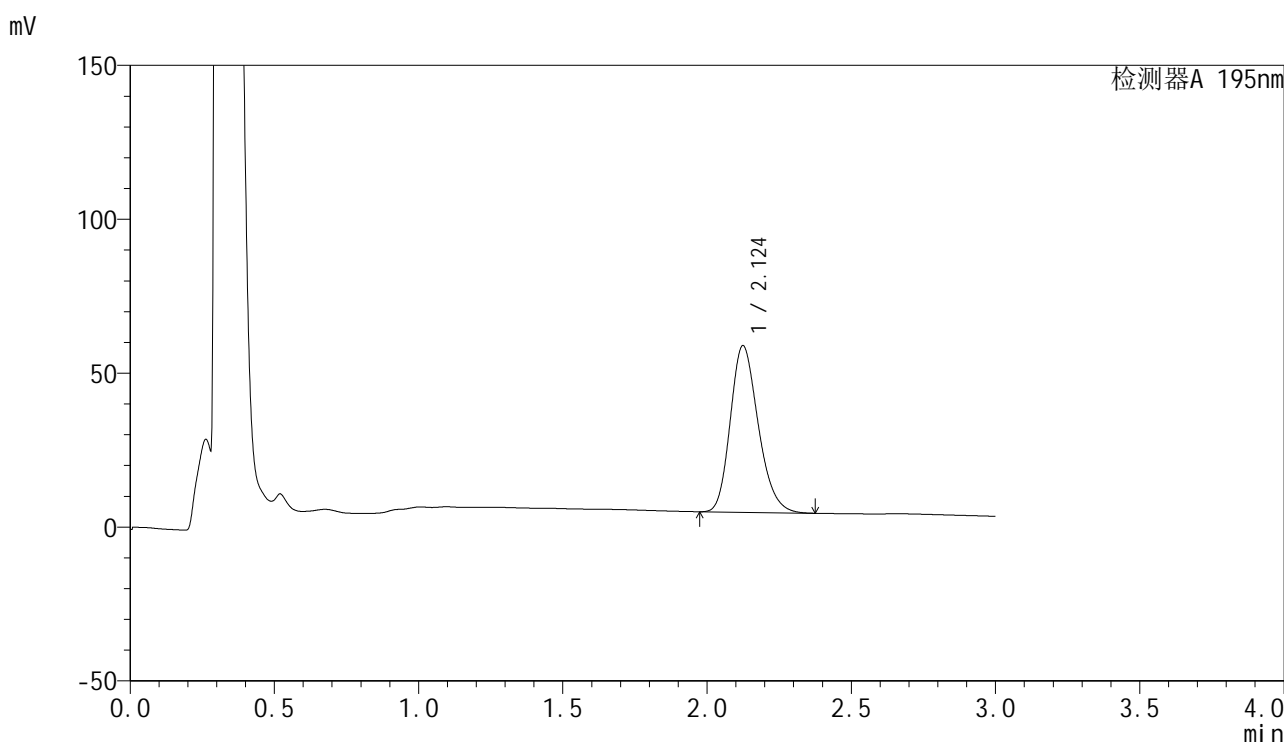
峰号	保留时间	面积	面积%	高度	理论塔板数(USP)	拖尾因子	分离度(USP)
1	2.123	351324	100.000	51953	2308	1.225	--
总计		351324	100.000	51953			

图35 奥利司他胶囊溶出曲线测定HPLC图谱  
自制品-2024081821批(120mg规格)-pH6.8(内含3%SDS)介质-30min-片5  
供试品溶液-1

<样品信息>

色谱柱	: XB-C18(50mm*4.6mm,5µm)	流速	: 2.0ml/min
柱温	: 30°C	波长	: 195nm
数据文件名	: RC\$QTL-486 - 27-14/27-883-2 - zzp-2024081821p-pH6.8+3SDSjz-120mg-rcqx-p6-30min.lcd		
方法文件名	: RC\$QTL-486 - QTL-486-RCQX-FX276.lcm		
批处理文件名	: RC\$QTL-486 - 20240906-rcqx-FX276.lcb		
样品瓶号	: 2-50	版本号	: 6.115
进样体积	: 20 µl	实验者	: jiangjinwei
进样时间	: 2024/09/07 05:56:45	处理者	: jiangjinwei
处理时间(V2)	: 2024/09/07 10:24:16		
仪器型号	: SHIMADZU LC-2050C (FX276)		

<色谱图>



<峰表>

检测器A 195nm

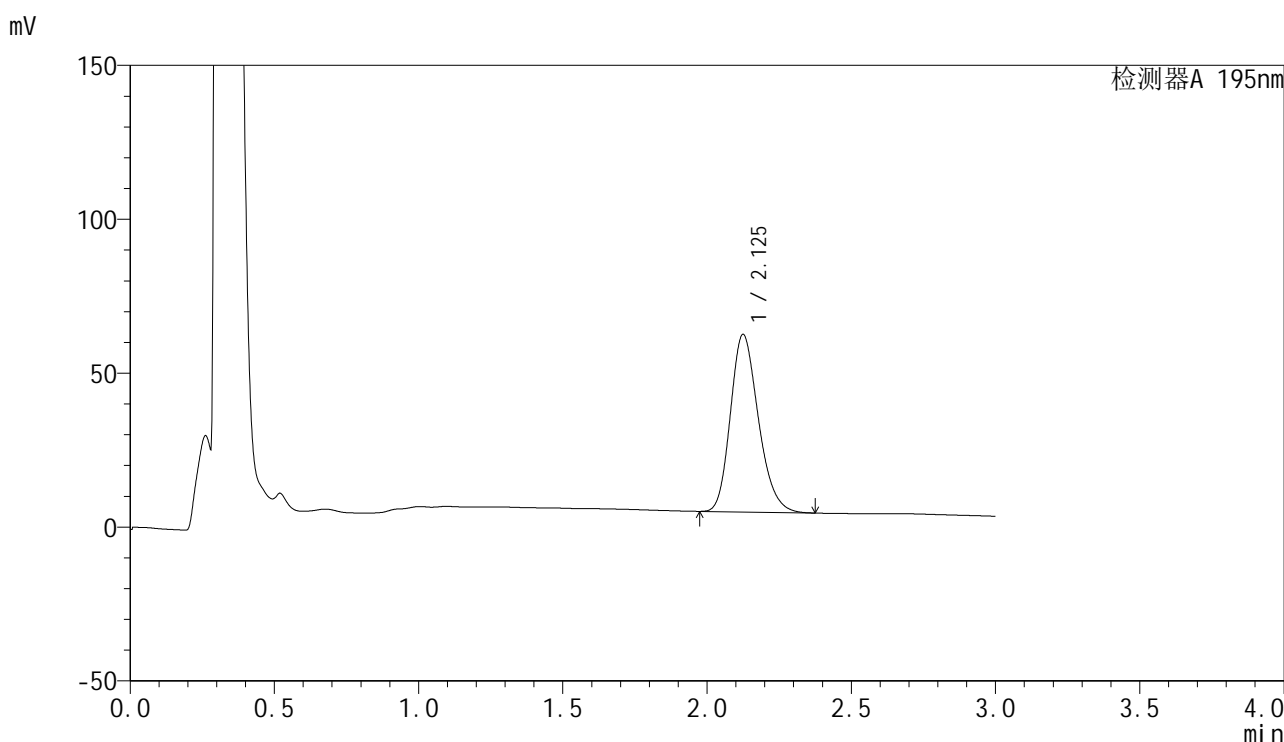
峰号	保留时间	面积	面积%	高度	理论塔板数(USP)	拖尾因子	分离度(USP)
1	2.124	365296	100.000	54088	2317	1.221	--
总计		365296	100.000	54088			

图36 奥利司他胶囊溶出曲线测定HPLC图谱  
自制品-2024081821批(120mg规格)-pH6.8(内含3%SDS)介质-30min-片6  
供试品溶液-1

<样品信息>

色谱柱	: XB-C18(50mm*4.6mm,5µm)	流速	: 2.0ml/min
柱温	: 30°C	波长	: 195nm
数据文件名	: RC\$QTL-486 - 27-14/27-884-2 - zzp-2024081821p-pH6.8+3SDSjz-120mg-rcqx-p1-45min.lcd		
方法文件名	: RC\$QTL-486 - QTL-486-RCQX-FX276.lcm		
批处理文件名	: RC\$QTL-486 - 20240906-rcqx-FX276.lcb		
样品瓶号	: 2-6	版本号	: 6.115
进样体积	: 20 µl	实验者	: jiangjinwei
进样时间	: 2024/09/07 06:00:09	处理者	: jiangjinwei
处理时间(V2)	: 2024/09/07 10:24:19		
仪器型号	: SHIMADZU LC-2050C (FX276)		

<色谱图>



<峰表>

检测器A 195nm

峰号	保留时间	面积	面积%	高度	理论塔板数(USP)	拖尾因子	分离度(USP)
1	2.125	389497	100.000	57604	2314	1.221	--
总计		389497	100.000	57604			

图37 奥利司他胶囊溶出曲线测定HPLC图谱  
自制品-2024081821批(120mg规格)-pH6.8(内含3%SDS)介质-45min-片1  
供试品溶液-1

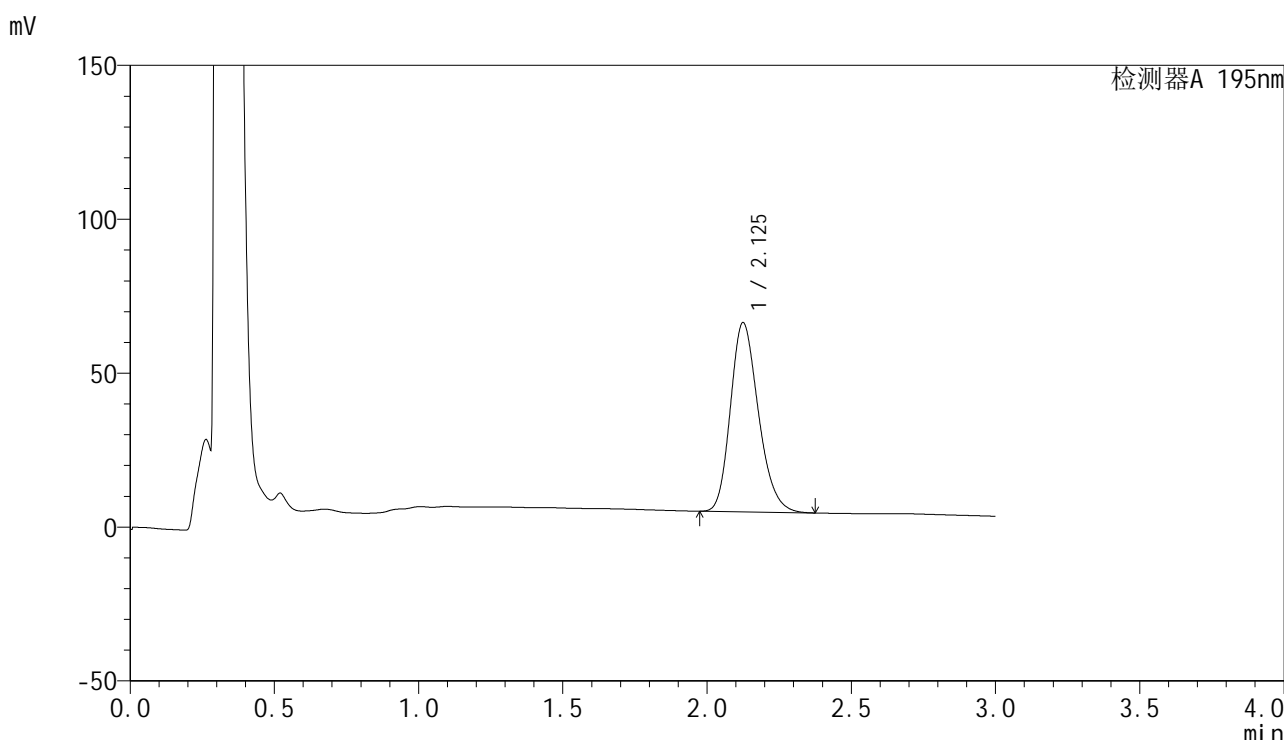


# QTL-486

## <样品信息>

色谱柱	: XB-C18(50mm*4.6mm,5μm)	流速	: 2.0ml/min
柱温	: 30°C	波长	: 195nm
数据文件名	: RC\$QTL-486 - 27-14/27-885-2 - zzp-2024081821p-pH6.8+3SDSjz-120mg-rcqx-p2-45min.lcd		
方法文件名	: RC\$QTL-486 - QTL-486-RCQX-FX276.lcm		
批处理文件名	: RC\$QTL-486 - 20240906-rcqx-FX276.lcb		
样品瓶号	: 2-15	版本号	: 6.115
进样体积	: 20 μl	实验者	: jiangjinwei
进样时间	: 2024/09/07 06:03:34	处理者	: jiangjinwei
处理时间(V2)	: 2024/09/07 10:24:23		
仪器型号	: SHIMADZU LC-2050C (FX276)		

## <色谱图>



## <峰表>

检测器A 195nm

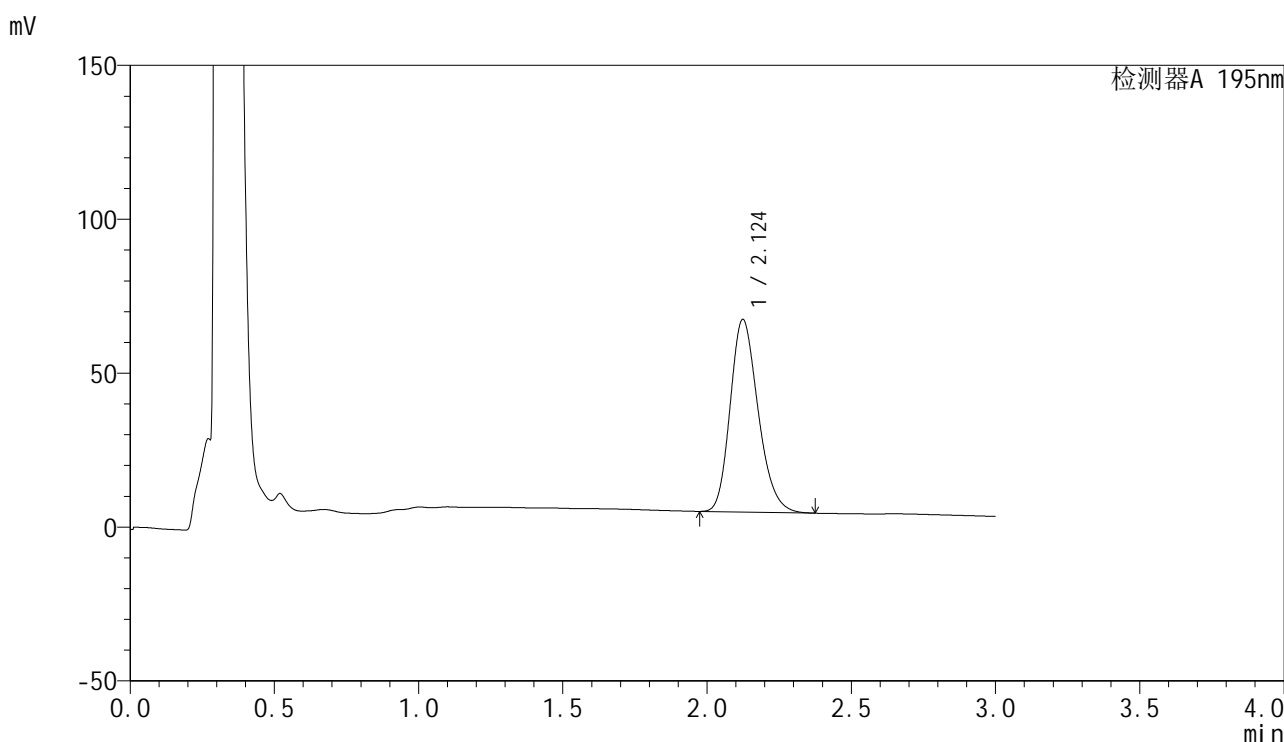
峰号	保留时间	面积	面积%	高度	理论塔板数(USP)	拖尾因子	分离度(USP)
1	2.125	414946	100.000	61344	2313	1.221	--
总计		414946	100.000	61344			

图38 奥利司他胶囊溶出曲线测定HPLC图谱  
 自制品-2024081821批(120mg规格)-pH6.8(内含3%SDS)介质-45min-片2  
 供试品溶液-1

<样品信息>

色谱柱	: XB-C18(50mm*4.6mm,5μm)	流速	: 2.0ml/min
柱温	: 30°C	波长	: 195nm
数据文件名	: RC\$QTL-486 - 27-14/27-886-2 - zzp-2024081821p-pH6.8+3SDSjz-120mg-rcqx-p3-45min.lcd		
方法文件名	: RC\$QTL-486 - QTL-486-RCQX-FX276.lcm		
批处理文件名	: RC\$QTL-486 - 20240906-rcqx-FX276.lcb		
样品瓶号	: 2-24	版本号	: 6.115
进样体积	: 20 μl	实验者	: jiangjinwei
进样时间	: 2024/09/07 06:06:57	处理者	: jiangjinwei
处理时间(V2)	: 2024/09/07 10:24:26		
仪器型号	: SHIMADZU LC-2050C (FX276)		

<色谱图>



<峰表>

检测器A 195nm

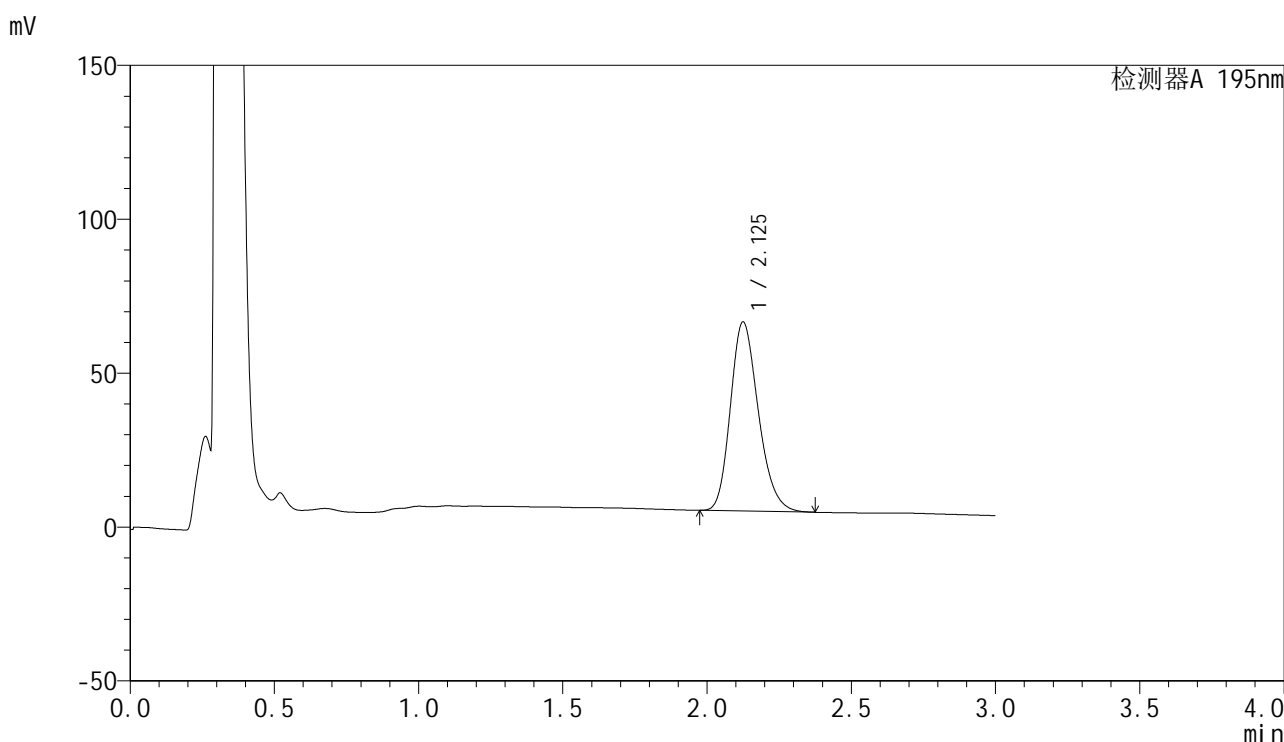
峰号	保留时间	面积	面积%	高度	理论塔板数(USP)	拖尾因子	分离度(USP)
1	2.124	422421	100.000	62536	2313	1.220	--
总计		422421	100.000	62536			

图39 奥利司他胶囊溶出曲线测定HPLC图谱  
自制品-2024081821批(120mg规格)-pH6.8(内含3%SDS)介质-45min-片3  
供试品溶液-1

<样品信息>

色谱柱	: XB-C18(50mm*4.6mm,5μm)	流速	: 2.0ml/min
柱温	: 30°C	波长	: 195nm
数据文件名	: RC\$QTL-486 - 27-14/27-887-2 - zzp-2024081821p-pH6.8+3SDSjz-120mg-rcqx-p4-45min.lcd		
方法文件名	: RC\$QTL-486 - QTL-486-RCQX-FX276.lcm		
批处理文件名	: RC\$QTL-486 - 20240906-rcqx-FX276.lcb		
样品瓶号	: 2-33	版本号	: 6.115
进样体积	: 20 μl	实验者	: jiangjinwei
进样时间	: 2024/09/07 06:10:22	处理者	: jiangjinwei
处理时间(V2)	: 2024/09/07 10:24:29		
仪器型号	: SHIMADZU LC-2050C (FX276)		

<色谱图>



<峰表>

检测器A 195nm

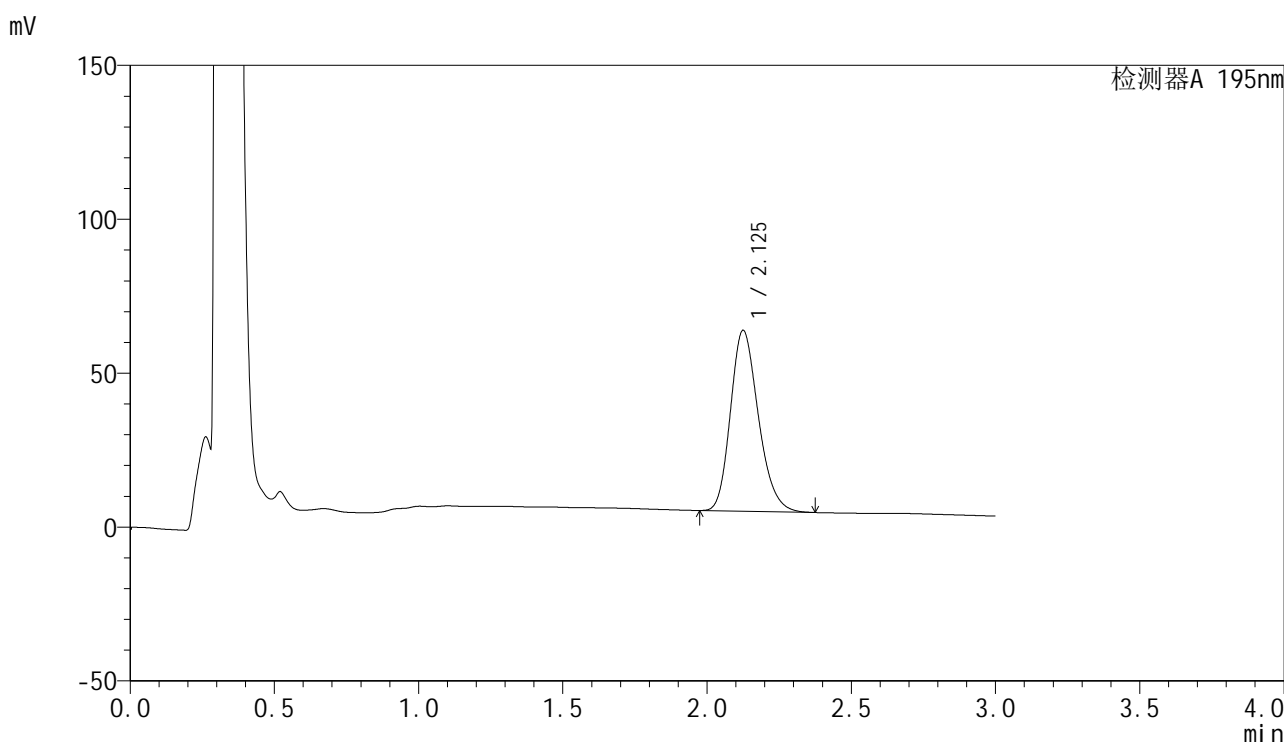
峰号	保留时间	面积	面积%	高度	理论塔板数(USP)	拖尾因子	分离度(USP)
1	2.125	414293	100.000	61350	2322	1.220	--
总计		414293	100.000	61350			

图40 奥利司他胶囊溶出曲线测定HPLC图谱  
自制品-2024081821批(120mg规格)-pH6.8(内含3%SDS)介质-45min-片4  
供试品溶液-1

<样品信息>

色谱柱	: XB-C18(50mm*4.6mm,5μm)	流速	: 2.0ml/min
柱温	: 30°C	波长	: 195nm
数据文件名	: RC\$QTL-486 - 27-14/27-888-2 - zzp-2024081821p-pH6.8+3SDSjz-120mg-rcqx-p5-45min.lcd		
方法文件名	: RC\$QTL-486 - QTL-486-RCQX-FX276.lcm		
批处理文件名	: RC\$QTL-486 - 20240906-rcqx-FX276.lcb		
样品瓶号	: 2-42	版本号	: 6.115
进样体积	: 20 μl	实验者	: jiangjinwei
进样时间	: 2024/09/07 06:13:45	处理者	: jiangjinwei
处理时间(V2)	: 2024/09/07 10:24:32		
仪器型号	: SHIMADZU LC-2050C (FX276)		

<色谱图>



<峰表>

检测器A 195nm

峰号	保留时间	面积	面积%	高度	理论塔板数(USP)	拖尾因子	分离度(USP)
1	2.125	395877	100.000	58639	2326	1.219	--
总计		395877	100.000	58639			

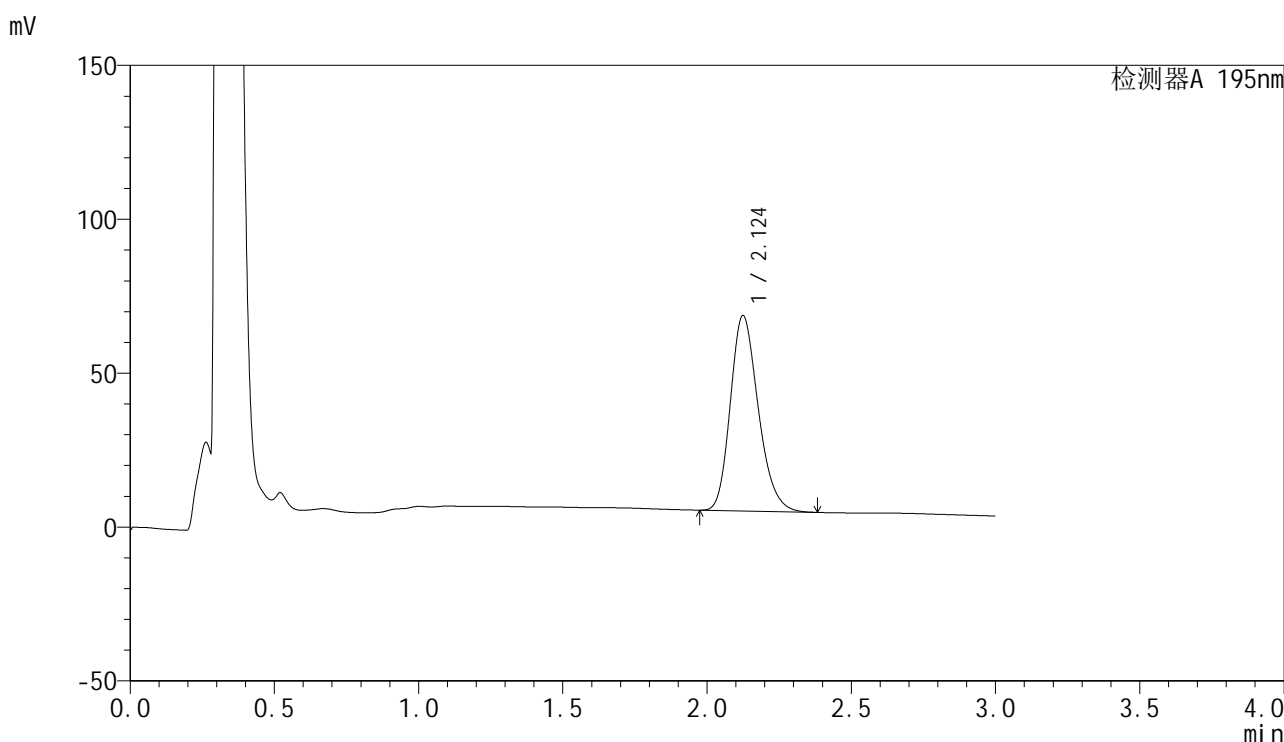
图41 奥利司他胶囊溶出曲线测定HPLC图谱  
自制品-2024081821批(120mg规格)-pH6.8(内含3%SDS)介质-45min-片5  
供试品溶液-1



<样品信息>

色谱柱	: XB-C18(50mm*4.6mm,5µm)	流速	: 2.0ml/min
柱温	: 30°C	波长	: 195nm
数据文件名	: RC\$QTL-486 - 27-14/27-890-2 - zzp-2024081821p-pH6.8+3SDSjz-120mg-rcqx-p1-60min.lcd		
方法文件名	: RC\$QTL-486 - QTL-486-RCQX-FX276.lcm		
批处理文件名	: RC\$QTL-486 - 20240906-rcqx-FX276.lcb		
样品瓶号	: 2-7	版本号	: 6.115
进样体积	: 20 µl	实验者	: jiangjinwei
进样时间	: 2024/09/07 06:20:34	处理者	: jiangjinwei
处理时间(V2)	: 2024/09/07 10:24:37		
仪器型号	: SHIMADZU LC-2050C (FX276)		

<色谱图>



<峰表>

检测器A 195nm

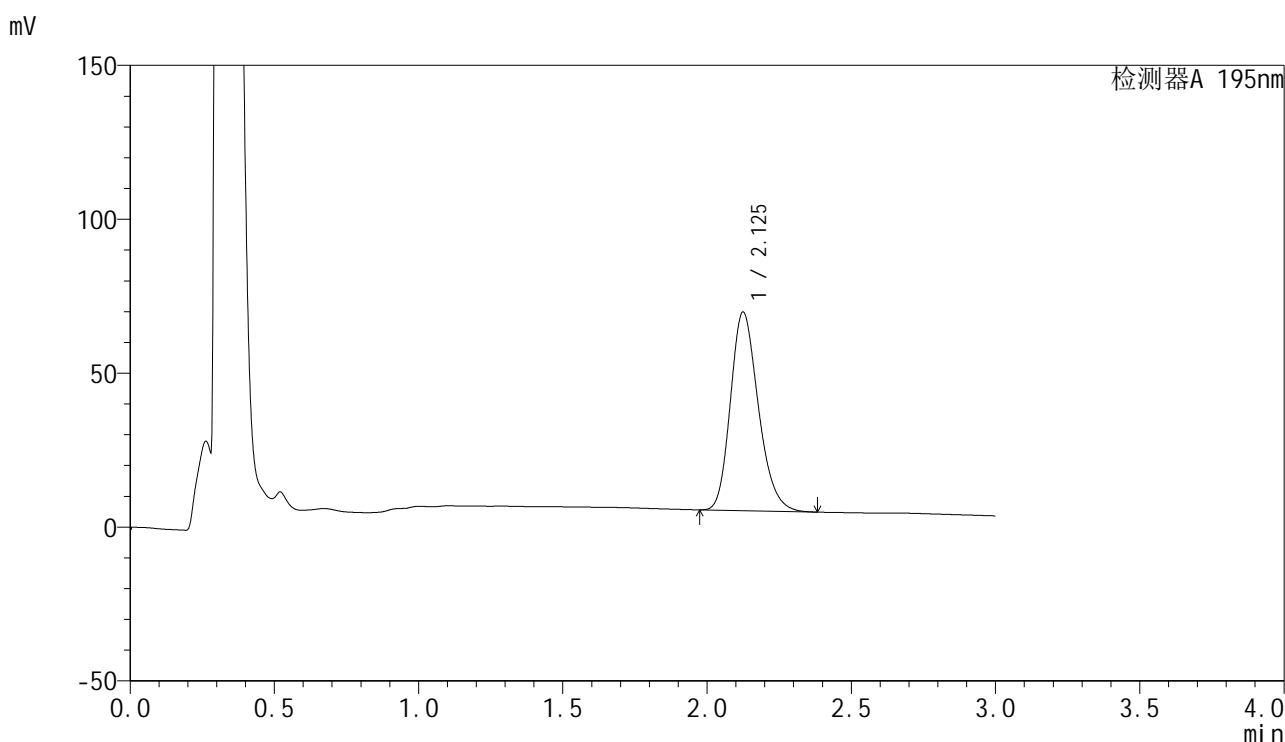
峰号	保留时间	面积	面积%	高度	理论塔板数(USP)	拖尾因子	分离度(USP)
1	2.124	428048	100.000	63415	2326	1.224	--
总计		428048	100.000	63415			

图43 奥利司他胶囊溶出曲线测定HPLC图谱  
自制品-2024081821批(120mg规格)-pH6.8(内含3%SDS)介质-60min-片1  
供试品溶液-1

## &lt;样品信息&gt;

色谱柱 : XB-C18(50mm\*4.6mm,5 $\mu$ m)      流速: 2.0ml/min  
 柱温 : 30 $^{\circ}$ C      波长: 195nm  
 数据文件名 : RC\$QTL-486 - 27-14/27-891-2 - zzp-2024081821p-pH6.8+3SDSjz-120mg-rcqx-p2-60min.lcd  
 方法文件名 : RC\$QTL-486 - QTL-486-RCQX-FX276.lcm  
 批处理文件名: RC\$QTL-486 - 20240906-rcqx-FX276.lcb  
 样品瓶号 : 2-16  
 进样体积 : 20  $\mu$ l      版本号: 6.115  
 进样时间 : 2024/09/07 06:23:59      实验者: jiangjinwei  
 处理时间(V2) : 2024/09/07 10:24:40      处理者: jiangjinwei  
 仪器型号 : SHIMADZU LC-2050C (FX276)

## &lt;色谱图&gt;



## &lt;峰表&gt;

检测器A 195nm

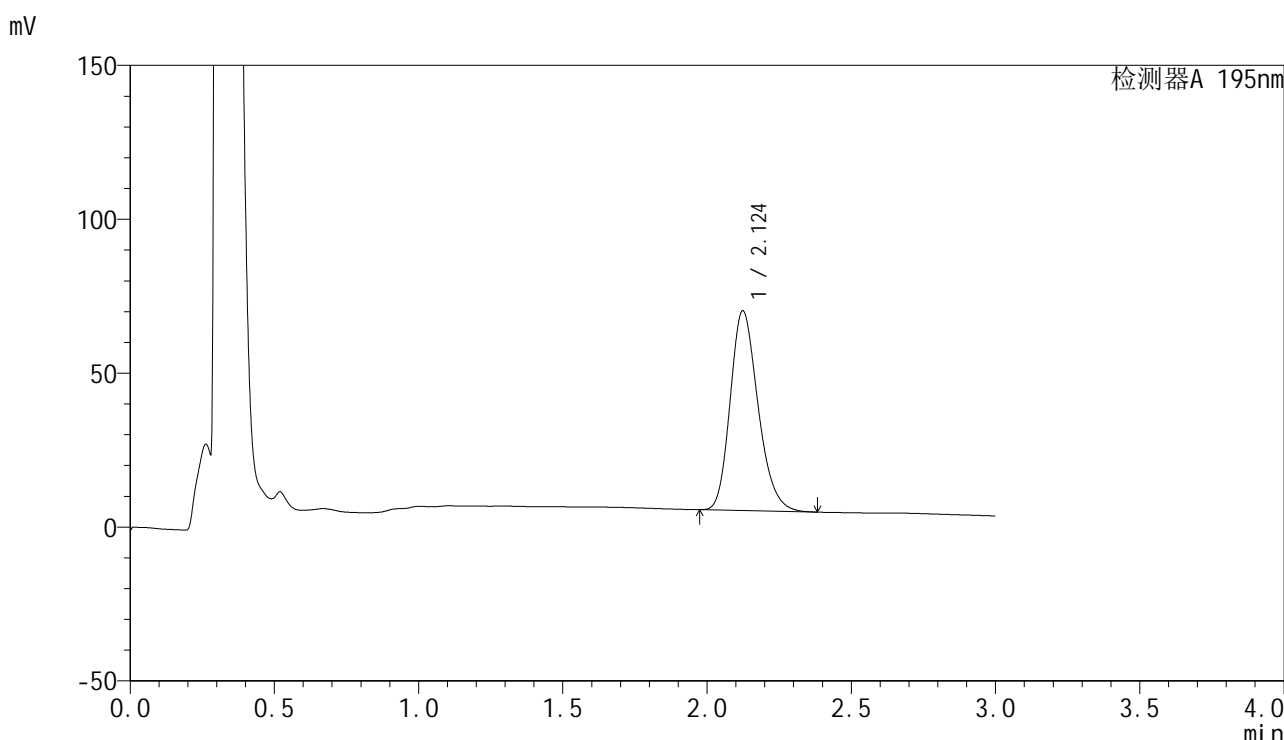
峰号	保留时间	面积	面积%	高度	理论塔板数(USP)	拖尾因子	分离度(USP)
1	2.125	434791	100.000	64403	2330	1.222	--
总计		434791	100.000	64403			

图44 奥利司他胶囊溶出曲线测定HPLC图谱  
 自制品-2024081821批(120mg规格)-pH6.8(内含3%SDS)介质-60min-片2  
 供试品溶液-1

<样品信息>

色谱柱	: XB-C18(50mm*4.6mm,5μm)	流速	: 2.0ml/min
柱温	: 30°C	波长	: 195nm
数据文件名	: RC\$QTL-486 - 27-14/27-892-2 - zzp-2024081821p-pH6.8+3SDSjz-120mg-rcqx-p3-60min.lcd		
方法文件名	: RC\$QTL-486 - QTL-486-RCQX-FX276.lcm		
批处理文件名	: RC\$QTL-486 - 20240906-rcqx-FX276.lcb		
样品瓶号	: 2-25	版本号	: 6.115
进样体积	: 20 μl	实验者	: jiangjinwei
进样时间	: 2024/09/07 06:27:23	处理者	: jiangjinwei
处理时间(V2)	: 2024/09/07 10:24:43		
仪器型号	: SHIMADZU LC-2050C (FX276)		

<色谱图>



<峰表>

检测器A 195nm

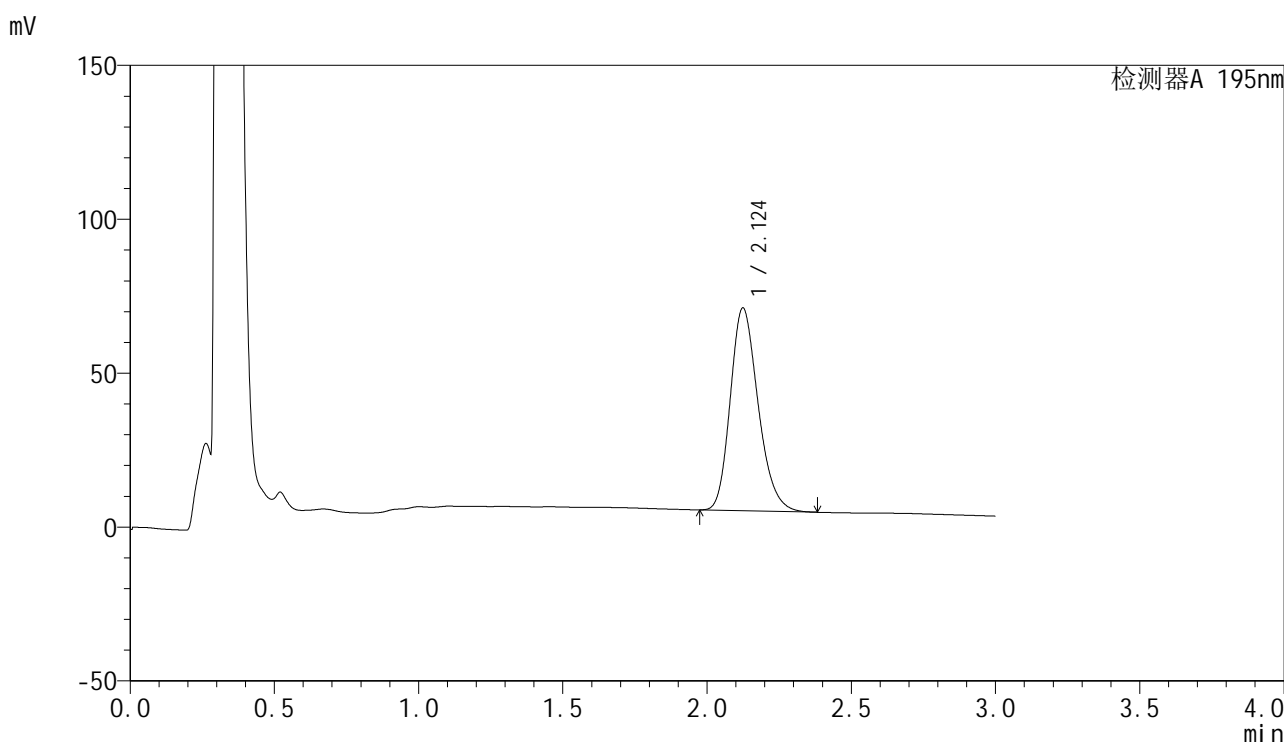
峰号	保留时间	面积	面积%	高度	理论塔板数(USP)	拖尾因子	分离度(USP)
1	2.124	436716	100.000	64858	2335	1.223	--
总计		436716	100.000	64858			

图45 奥利司他胶囊溶出曲线测定HPLC图谱  
自制品-2024081821批(120mg规格)-pH6.8(内含3%SDS)介质-60min-片3  
供试品溶液-1

<样品信息>

色谱柱	: XB-C18(50mm*4.6mm,5μm)	流速	: 2.0ml/min
柱温	: 30°C	波长	: 195nm
数据文件名	: RC\$QTL-486 - 27-14/27-893-2 - zzp-2024081821p-pH6.8+3SDSjz-120mg-rcqx-p4-60min.lcd		
方法文件名	: RC\$QTL-486 - QTL-486-RCQX-FX276.lcm		
批处理文件名	: RC\$QTL-486 - 20240906-rcqx-FX276.lcb		
样品瓶号	: 2-34	版本号	: 6.115
进样体积	: 20 μl	实验者	: jiangjinwei
进样时间	: 2024/09/07 06:30:48	处理者	: jiangjinwei
处理时间(V2)	: 2024/09/07 10:24:46		
仪器型号	: SHIMADZU LC-2050C (FX276)		

<色谱图>



<峰表>

检测器A 195nm

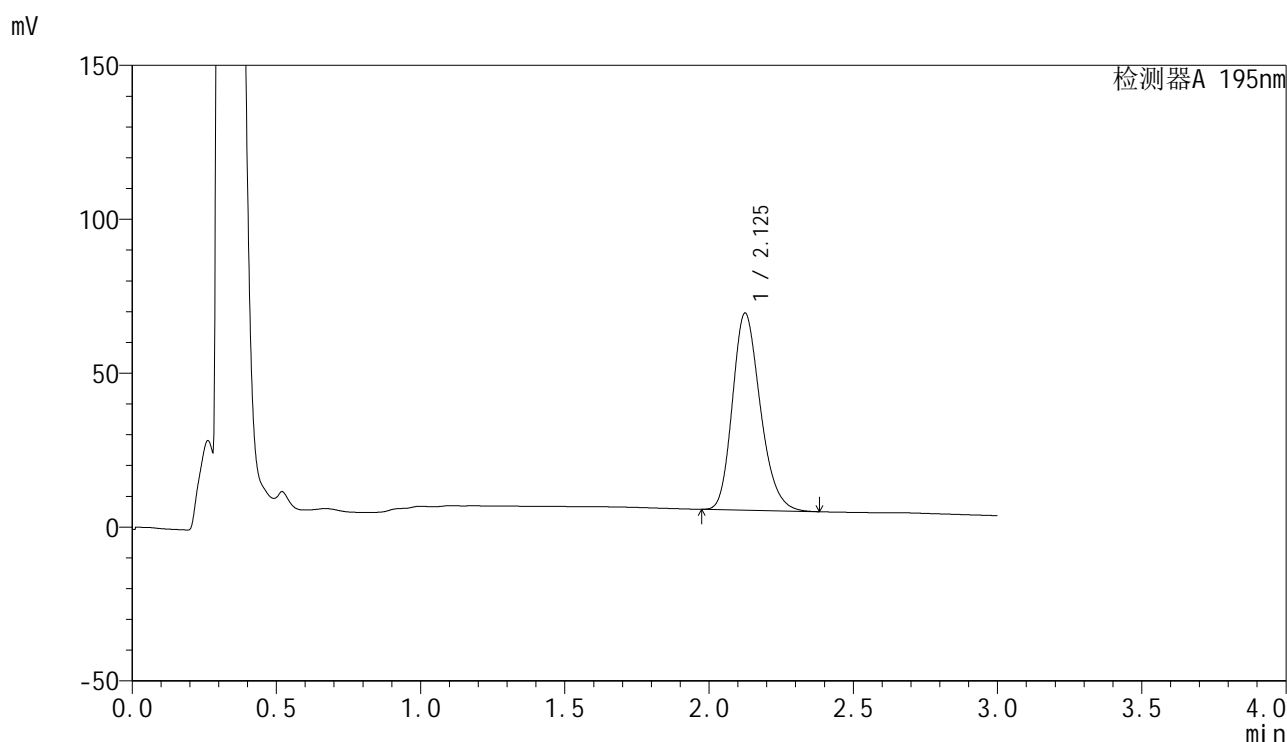
峰号	保留时间	面积	面积%	高度	理论塔板数(USP)	拖尾因子	分离度(USP)
1	2.124	443307	100.000	65806	2335	1.224	--
总计		443307	100.000	65806			

图46 奥利司他胶囊溶出曲线测定HPLC图谱  
自制品-2024081821批(120mg规格)-pH6.8(内含3%SDS)介质-60min-片4  
供试品溶液-1

## &lt;样品信息&gt;

色谱柱 : XB-C18(50mm\*4.6mm,5 $\mu$ m)      流速: 2.0ml/min  
 柱温 : 30 $^{\circ}$ C      波长: 195nm  
 数据文件名 : RC\$QTL-486 - 27-14/27-894-2 - zzp-2024081821p-pH6.8+3SDSjz-120mg-rcqx-p5-60min.lcd  
 方法文件名 : RC\$QTL-486 - QTL-486-RCQX-FX276.lcm  
 批处理文件名: RC\$QTL-486 - 20240906-rcqx-FX276.lcb  
 样品瓶号 : 2-43  
 进样体积 : 20  $\mu$ l      版本号: 6.115  
 进样时间 : 2024/09/07 06:34:12      实验者: jiangjinwei  
 处理时间(V2) : 2024/09/07 10:24:49      处理者: jiangjinwei  
 仪器型号 : SHIMADZU LC-2050C (FX276)

## &lt;色谱图&gt;



## &lt;峰表&gt;

检测器A 195nm

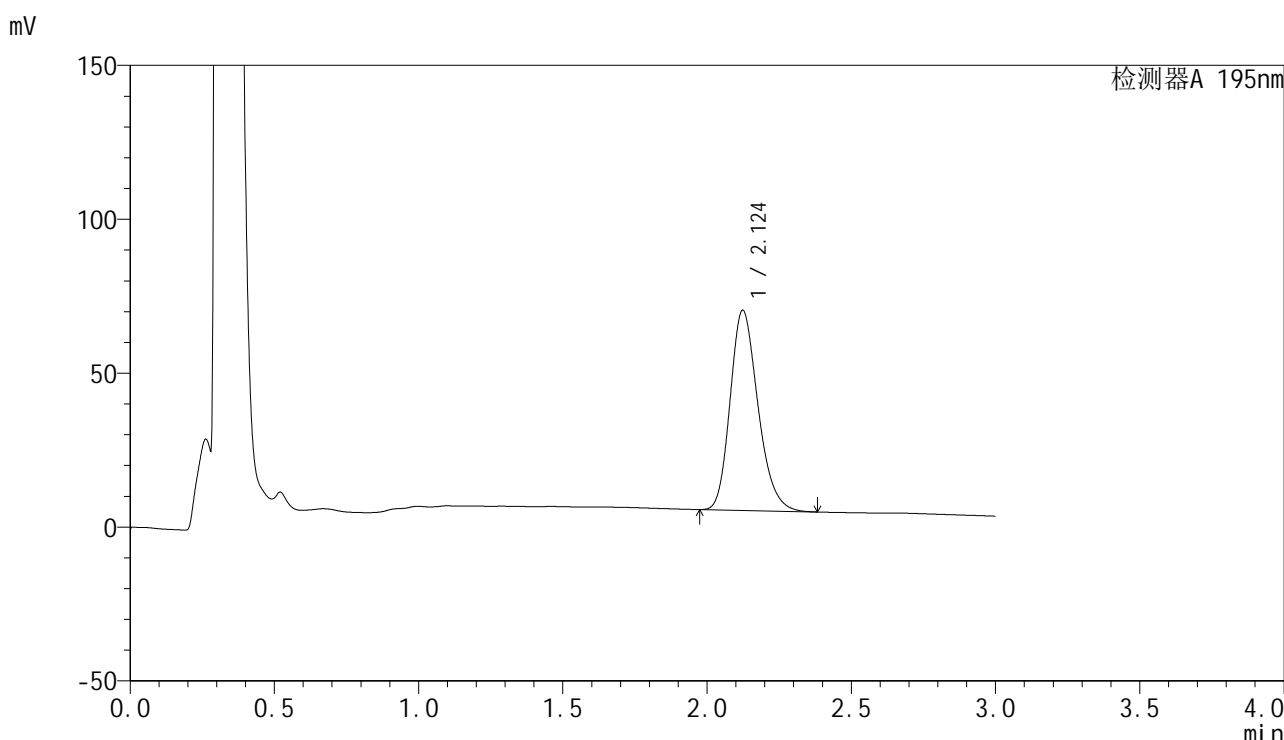
峰号	保留时间	面积	面积%	高度	理论塔板数(USP)	拖尾因子	分离度(USP)
1	2.125	431020	100.000	63901	2337	1.224	--
总计		431020	100.000	63901			

图47 奥利司他胶囊溶出曲线测定HPLC图谱  
 自制品-2024081821批(120mg规格)-pH6.8(内含3%SDS)介质-60min-片5  
 供试品溶液-1

<样品信息>

色谱柱	: XB-C18(50mm*4.6mm,5µm)	流速	: 2.0ml/min
柱温	: 30°C	波长	: 195nm
数据文件名	: RC\$QTL-486 - 27-14/27-895-2 - zzp-2024081821p-pH6.8+3SDSjz-120mg-rcqx-p6-60min.lcd		
方法文件名	: RC\$QTL-486 - QTL-486-RCQX-FX276.lcm		
批处理文件名	: RC\$QTL-486 - 20240906-rcqx-FX276.lcb		
样品瓶号	: 2-52	版本号	: 6.115
进样体积	: 20 µl	实验者	: jiangjinwei
进样时间	: 2024/09/07 06:37:37	处理者	: jiangjinwei
处理时间(V2)	: 2024/09/07 10:24:51		
仪器型号	: SHIMADZU LC-2050C (FX276)		

<色谱图>



<峰表>

检测器A 195nm

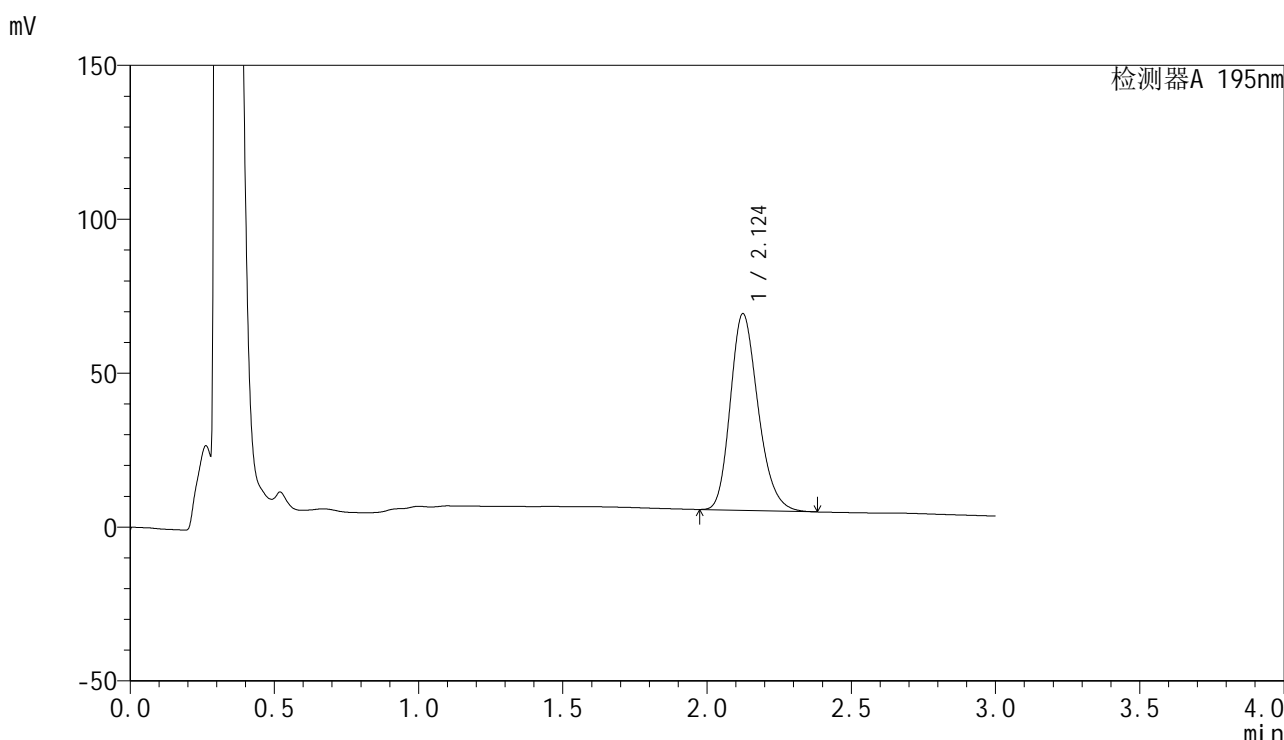
峰号	保留时间	面积	面积%	高度	理论塔板数(USP)	拖尾因子	分离度(USP)
1	2.124	436837	100.000	64999	2347	1.224	--
总计		436837	100.000	64999			

图48 奥利司他胶囊溶出曲线测定HPLC图谱  
自制品-2024081821批(120mg规格)-pH6.8(内含3%SDS)介质-60min-片6  
供试品溶液-1

<样品信息>

色谱柱	: XB-C18(50mm*4.6mm,5μm)	流速	: 2.0ml/min
柱温	: 30°C	波长	: 195nm
数据文件名	: RC\$QTL-486 - 27-14/27-896-2 - zzp-2024081821p-pH6.8+3SDSjz-120mg-rcqx-p1-jx.lcd		
方法文件名	: RC\$QTL-486 - QTL-486-RCQX-FX276.lcm		
批处理文件名	: RC\$QTL-486 - 20240906-rcqx-FX276.lcb		
样品瓶号	: 2-8	版本号	: 6.115
进样体积	: 20 μl	实验者	: jiangjinwei
进样时间	: 2024/09/07 06:41:02	处理者	: jiangjinwei
处理时间(V2)	: 2024/09/07 10:24:54		
仪器型号	: SHIMADZU LC-2050C (FX276)		

<色谱图>



<峰表>

检测器A 195nm

峰号	保留时间	面积	面积%	高度	理论塔板数(USP)	拖尾因子	分离度(USP)
1	2.124	429132	100.000	63831	2350	1.225	--
总计		429132	100.000	63831			

图49 奥利司他胶囊溶出曲线测定HPLC图谱  
自制品-2024081821批(120mg规格)-pH6.8(内含3%SDS)介质-极限转速-片1  
供试品溶液-1

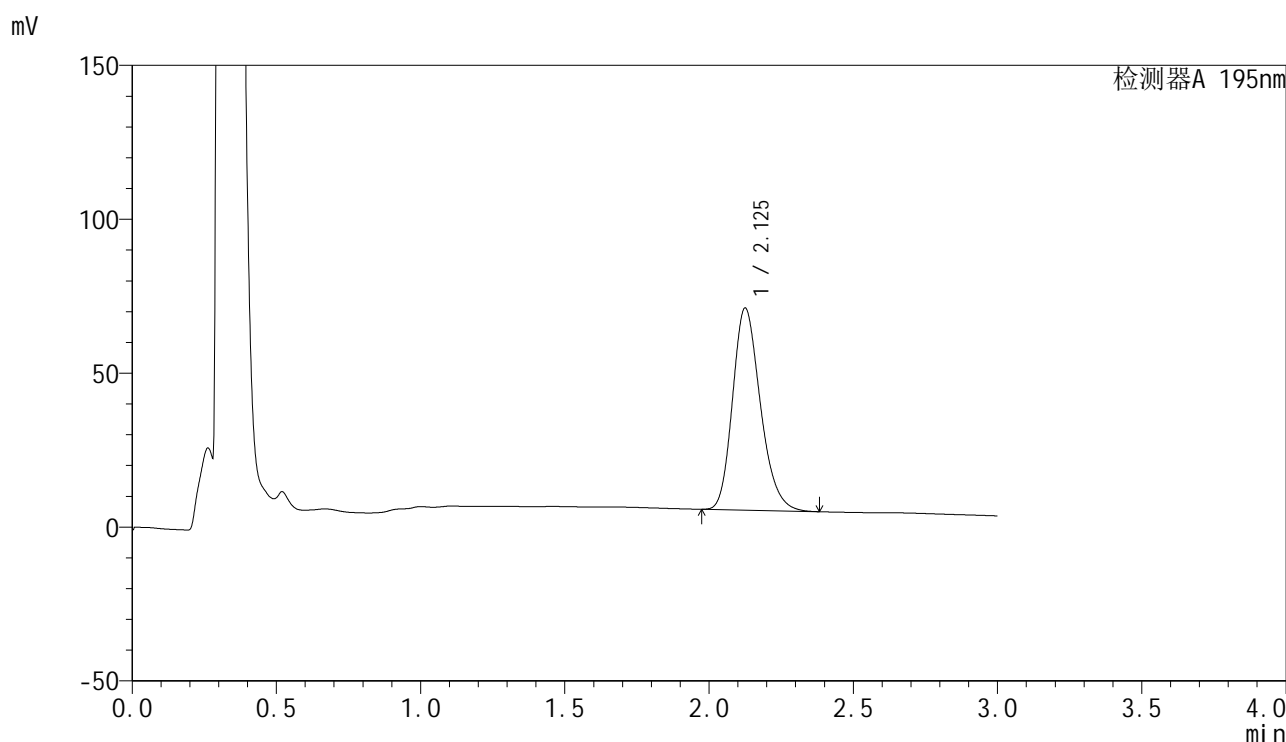


# QTL-486

## <样品信息>

色谱柱	: XB-C18(50mm*4.6mm,5μm)	流速	: 2.0ml/min
柱温	: 30°C	波长	: 195nm
数据文件名	: RC\$QTL-486 - 27-14/27-897-2 - zzp-2024081821p-pH6.8+3SDSjz-120mg-rcqx-p2-jx.lcd		
方法文件名	: RC\$QTL-486 - QTL-486-RCQX-FX276.lcm		
批处理文件名	: RC\$QTL-486 - 20240906-rcqx-FX276.lcb		
样品瓶号	: 2-17	版本号	: 6.115
进样体积	: 20 μl	实验者	: jiangjinwei
进样时间	: 2024/09/07 06:44:26	处理者	: jiangjinwei
处理时间(V2)	: 2024/09/07 10:24:57		
仪器型号	: SHIMADZU LC-2050C (FX276)		

## <色谱图>



## <峰表>

检测器A 195nm

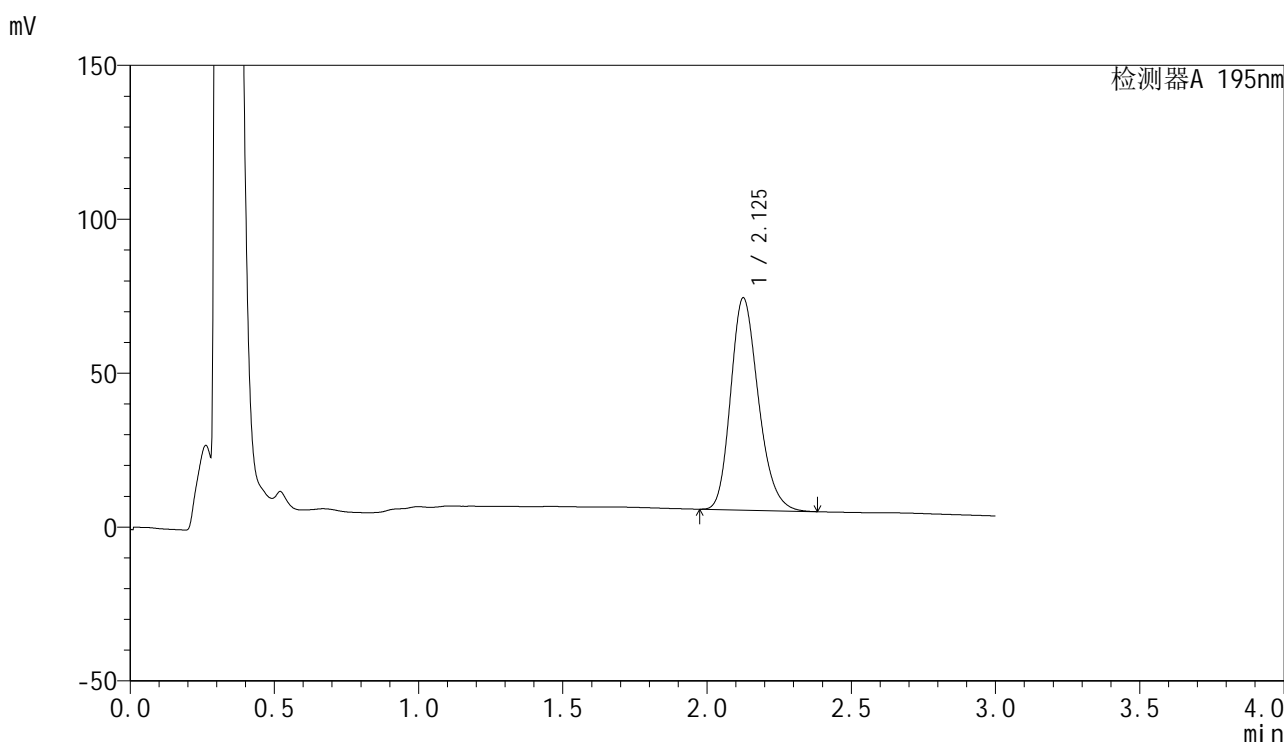
峰号	保留时间	面积	面积%	高度	理论塔板数(USP)	拖尾因子	分离度(USP)
1	2.125	441000	100.000	65508	2355	1.227	--
总计		441000	100.000	65508			

图50 奥利司他胶囊溶出曲线测定HPLC图谱  
自制品-2024081821批(120mg规格)-pH6.8(内含3%SDS)介质-极限转速-片2  
供试品溶液-1

<样品信息>

色谱柱	: XB-C18(50mm*4.6mm,5μm)	流速	: 2.0ml/min
柱温	: 30°C	波长	: 195nm
数据文件名	: RC\$QTL-486 - 27-14/27-898-2 - zzp-2024081821p-pH6.8+3SDSjz-120mg-rcqx-p3-jx.lcd		
方法文件名	: RC\$QTL-486 - QTL-486-RCQX-FX276.lcm		
批处理文件名	: RC\$QTL-486 - 20240906-rcqx-FX276.lcb		
样品瓶号	: 2-26	版本号	: 6.115
进样体积	: 20 μl	实验者	: jiangjinwei
进样时间	: 2024/09/07 06:47:49	处理者	: jiangjinwei
处理时间(V2)	: 2024/09/07 10:25:00		
仪器型号	: SHIMADZU LC-2050C (FX276)		

<色谱图>



<峰表>

检测器A 195nm

峰号	保留时间	面积	面积%	高度	理论塔板数(USP)	拖尾因子	分离度(USP)
1	2.125	462273	100.000	68749	2364	1.224	--
总计		462273	100.000	68749			

图51 奥利司他胶囊溶出曲线测定HPLC图谱  
自制品-2024081821批(120mg规格)-pH6.8(内含3%SDS)介质-极限转速-片3  
供试品溶液-1

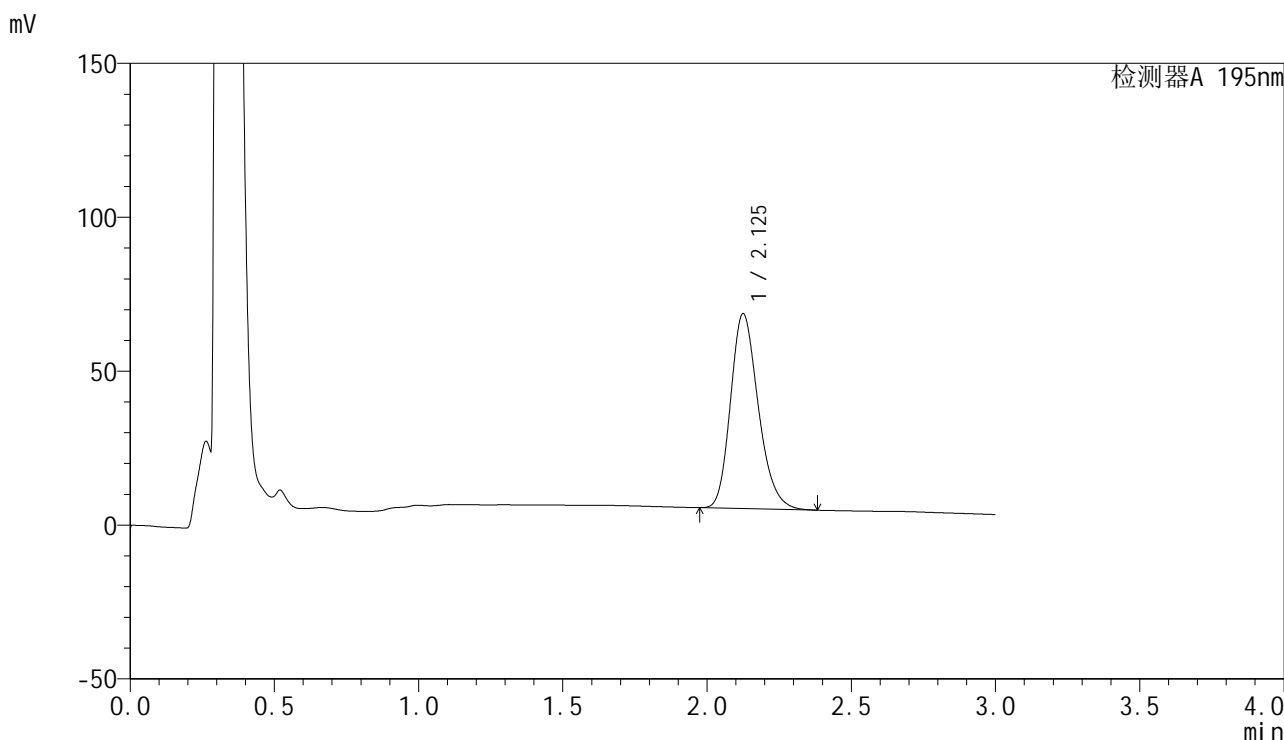


# QTL-486

## <样品信息>

色谱柱	: XB-C18(50mm*4.6mm,5µm)	流速	: 2.0ml/min
柱温	: 30°C	波长	: 195nm
数据文件名	: RC\$QTL-486 - 27-14/27-899-2 - zzp-2024081821p-pH6.8+3SDSjz-120mg-rcqx-p4-jx.lcd		
方法文件名	: RC\$QTL-486 - QTL-486-RCQX-FX276.lcm		
批处理文件名	: RC\$QTL-486 - 20240906-rcqx-FX276.lcb		
样品瓶号	: 2-35	版本号	: 6.115
进样体积	: 20 µl	实验者	: jiangjinwei
进样时间	: 2024/09/07 06:51:16	处理者	: jiangjinwei
处理时间(V2)	: 2024/09/07 10:25:03		
仪器型号	: SHIMADZU LC-2050C (FX276)		

## <色谱图>



## <峰表>

检测器A 195nm

峰号	保留时间	面积	面积%	高度	理论塔板数(USP)	拖尾因子	分离度(USP)
1	2.125	424931	100.000	63192	2357	1.224	--
总计		424931	100.000	63192			

图52 奥利司他胶囊溶出曲线测定HPLC图谱  
 自制品-2024081821批(120mg规格)-pH6.8(内含3%SDS)介质-极限转速-片4  
 供试品溶液-1

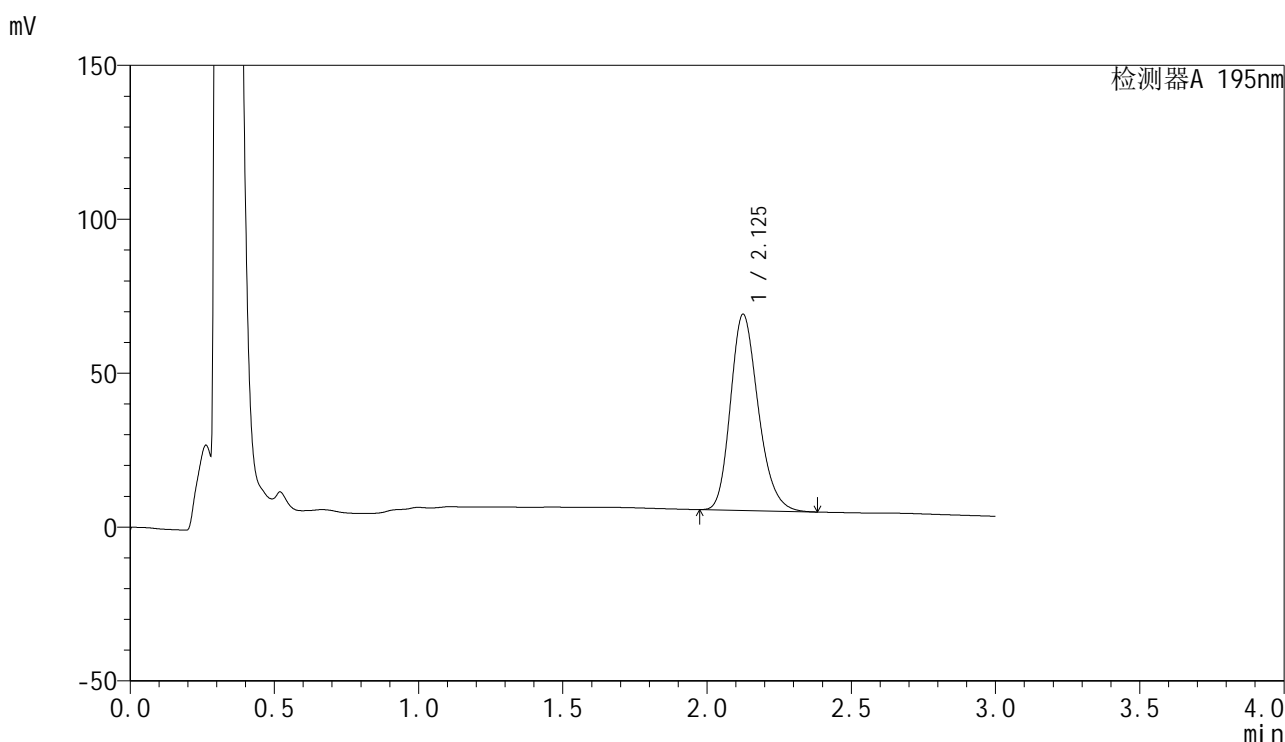


# QTL-486

## <样品信息>

色谱柱	: XB-C18(50mm*4.6mm,5µm)	流速	: 2.0ml/min
柱温	: 30°C	波长	: 195nm
数据文件名	: RC\$QTL-486 - 27-14/27-900-2 - zzp-2024081821p-pH6.8+3SDSjz-120mg-rcqx-p5-jx.lcd		
方法文件名	: RC\$QTL-486 - QTL-486-RCQX-FX276.lcm		
批处理文件名	: RC\$QTL-486 - 20240906-rcqx-FX276.lcb		
样品瓶号	: 2-44	版本号	: 6.115
进样体积	: 20 µl	实验者	: jiangjinwei
进样时间	: 2024/09/07 06:54:40	处理者	: jiangjinwei
处理时间(V2)	: 2024/09/07 10:25:06		
仪器型号	: SHIMADZU LC-2050C (FX276)		

## <色谱图>



## <峰表>

检测器A 195nm

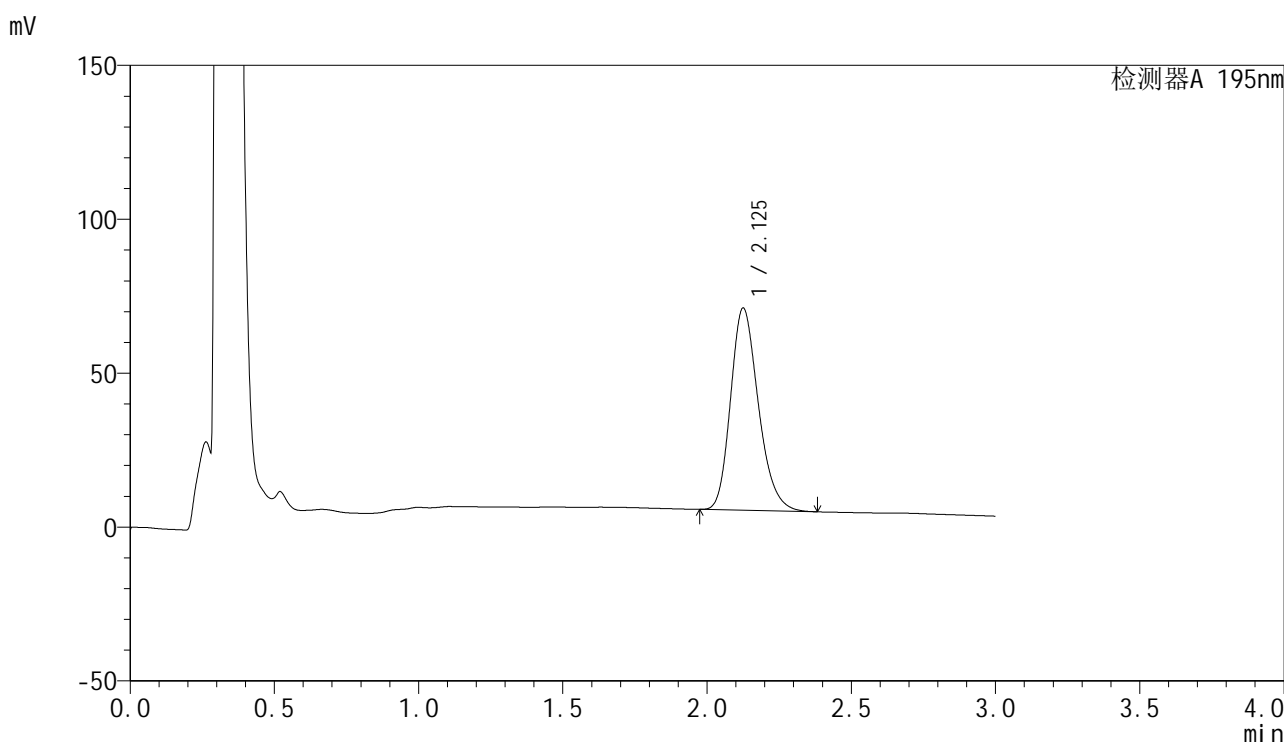
峰号	保留时间	面积	面积%	高度	理论塔板数(USP)	拖尾因子	分离度(USP)
1	2.125	427733	100.000	63626	2359	1.225	--
总计		427733	100.000	63626			

图53 奥利司他胶囊溶出曲线测定HPLC图谱  
自制品-2024081821批(120mg规格)-pH6.8(内含3%SDS)介质-极限转速-片5  
供试品溶液-1

<样品信息>

色谱柱	: XB-C18(50mm*4.6mm,5µm)	流速	: 2.0ml/min
柱温	: 30°C	波长	: 195nm
数据文件名	: RC\$QTL-486 - 27-14/27-901-2 - zzp-2024081821p-pH6.8+3SDSjz-120mg-rcqx-p6-jx.lcd		
方法文件名	: RC\$QTL-486 - QTL-486-RCQX-FX276.lcm		
批处理文件名	: RC\$QTL-486 - 20240906-rcqx-FX276.lcb		
样品瓶号	: 2-53	版本号	: 6.115
进样体积	: 20 µl	实验者	: jiangjinwei
进样时间	: 2024/09/07 06:58:04	处理者	: jiangjinwei
处理时间(V2)	: 2024/09/07 10:25:08		
仪器型号	: SHIMADZU LC-2050C (FX276)		

<色谱图>



<峰表>

检测器A 195nm

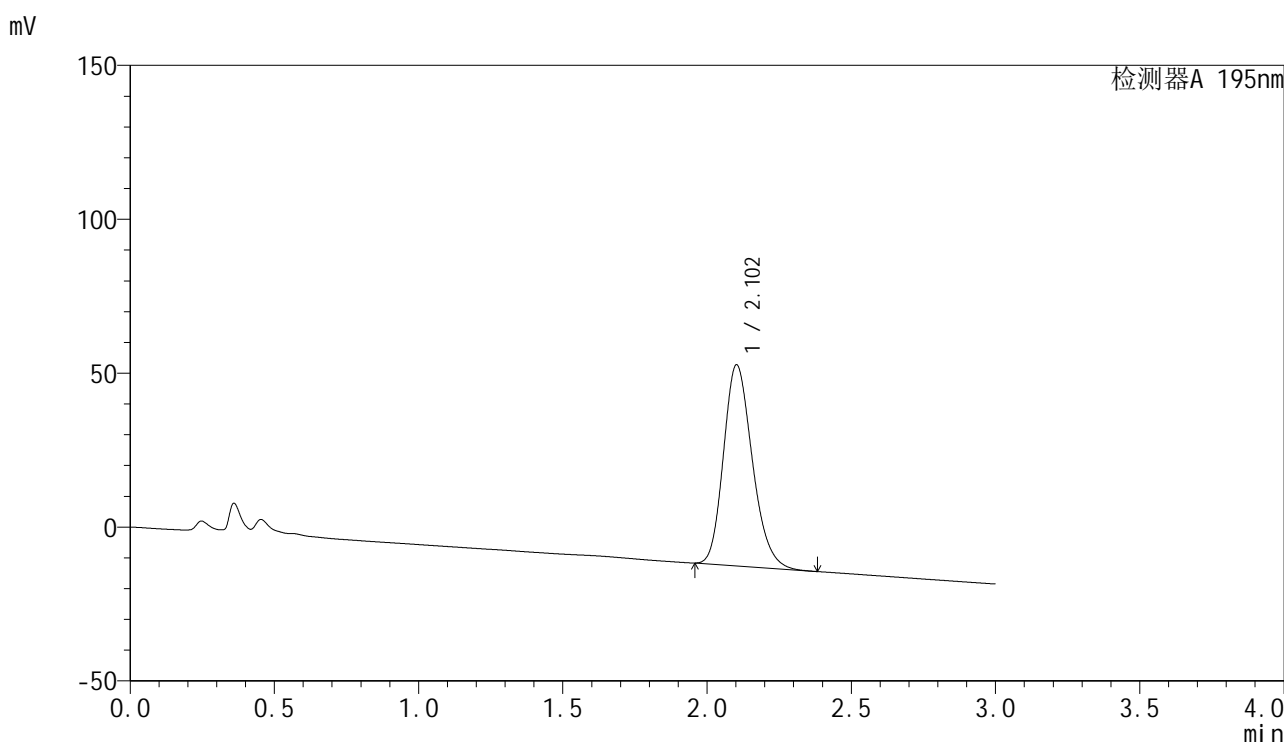
峰号	保留时间	面积	面积%	高度	理论塔板数(USP)	拖尾因子	分离度(USP)
1	2.125	440957	100.000	65541	2361	1.228	--
总计		440957	100.000	65541			

图54 奥利司他胶囊溶出曲线测定HPLC图谱  
自制品-2024081821批(120mg规格)-pH6.8(内含3%SDS)介质-极限转速-片6  
供试品溶液-1

<样品信息>

色谱柱	: XB-C18(50mm*4.6mm,5µm)	流速	: 2.0ml/min
柱温	: 30°C	波长	: 195nm
数据文件名	: RC\$QTL-486 - 27-14/27-902-2 - zzp-2024081821p-pH6.8+3SDSjz-120mg-rcqx-dz2-1.lcd		
方法文件名	: RC\$QTL-486 - QTL-486-RCQX-FX276.lcm		
批处理文件名	: RC\$QTL-486 - 20240906-rcqx-FX276.lcb		
样品瓶号	: 2-27	版本号	: 6.115
进样体积	: 20 µl	实验者	: jiangjinwei
进样时间	: 2024/09/07 07:01:29	处理者	: jiangjinwei
处理时间(V2)	: 2024/09/07 10:25:11		
仪器型号	: SHIMADZU LC-2050C (FX276)		

<色谱图>



<峰表>

检测器A 195nm

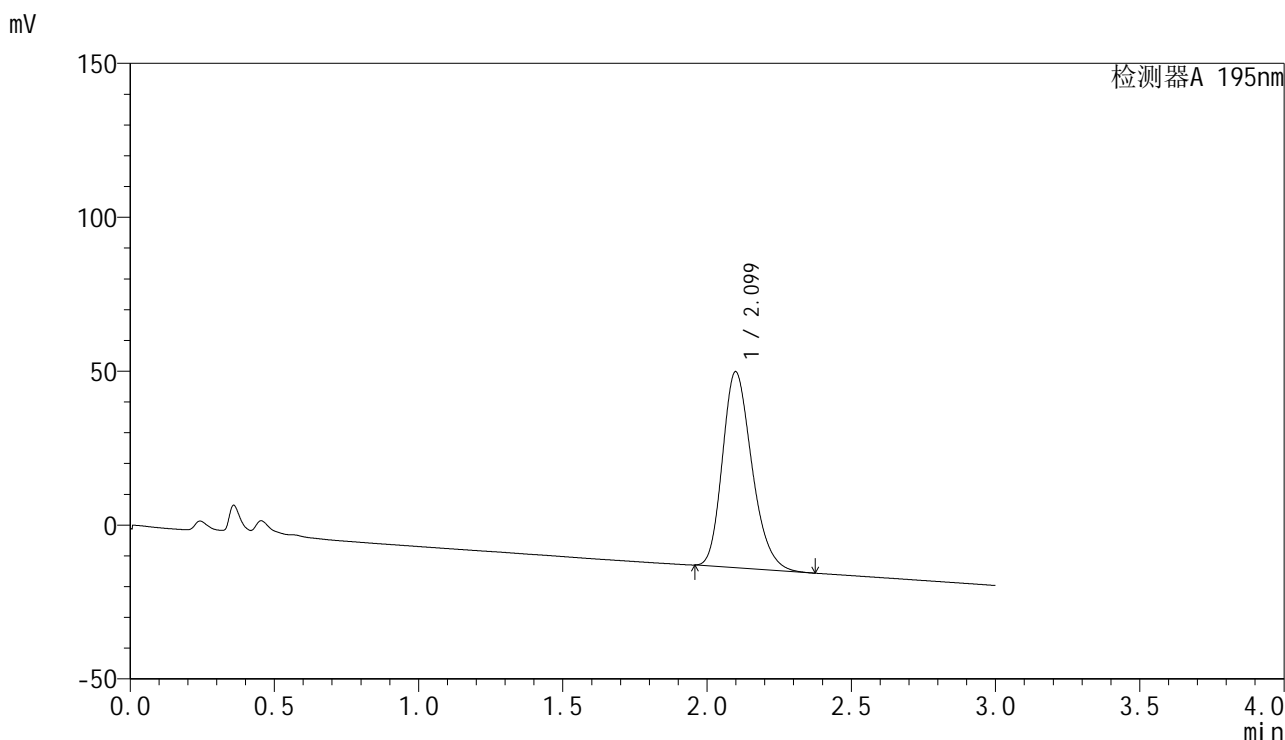
峰号	保留时间	面积	面积%	高度	理论塔板数(USP)	拖尾因子	分离度(USP)
1	2.102	454885	100.000	65216	2127	1.213	--
总计		454885	100.000	65216			

图55 奥利司他胶囊溶出曲线测定HPLC图谱  
自制品-2024081821批(120mg规格)-pH6.8(内含3%SDS)介质  
对照品溶液-2-1

<样品信息>

色谱柱	: XB-C18(50mm*4.6mm,5µm)	流速	: 2.0ml/min
柱温	: 30°C	波长	: 195nm
数据文件名	: RC\$QTL-486 - 27-14/27-903-2 - zzp-2024081821p-pH6.8+3SDSjz-120mg-rcqx-dz2-2.lcd		
方法文件名	: RC\$QTL-486 - QTL-486-RCQX-FX276.lcm		
批处理文件名	: RC\$QTL-486 - 20240906-rcqx-FX276.lcb		
样品瓶号	: 2-27	版本号	: 6.115
进样体积	: 20 µl	实验者	: jiangjinwei
进样时间	: 2024/09/07 07:04:53	处理者	: jiangjinwei
处理时间(V2)	: 2024/09/07 10:25:14		
仪器型号	: SHIMADZU LC-2050C (FX276)		

<色谱图>



<峰表>

检测器A 195nm

峰号	保留时间	面积	面积%	高度	理论塔板数(USP)	拖尾因子	分离度(USP)
1	2.099	453413	100.000	63659	2034	1.242	--
总计		453413	100.000	63659			

图56 奥利司他胶囊溶出曲线测定HPLC图谱  
自制品-2024081821批(120mg规格)-pH6.8(内含3%SDS)介质  
对照品溶液-2-2