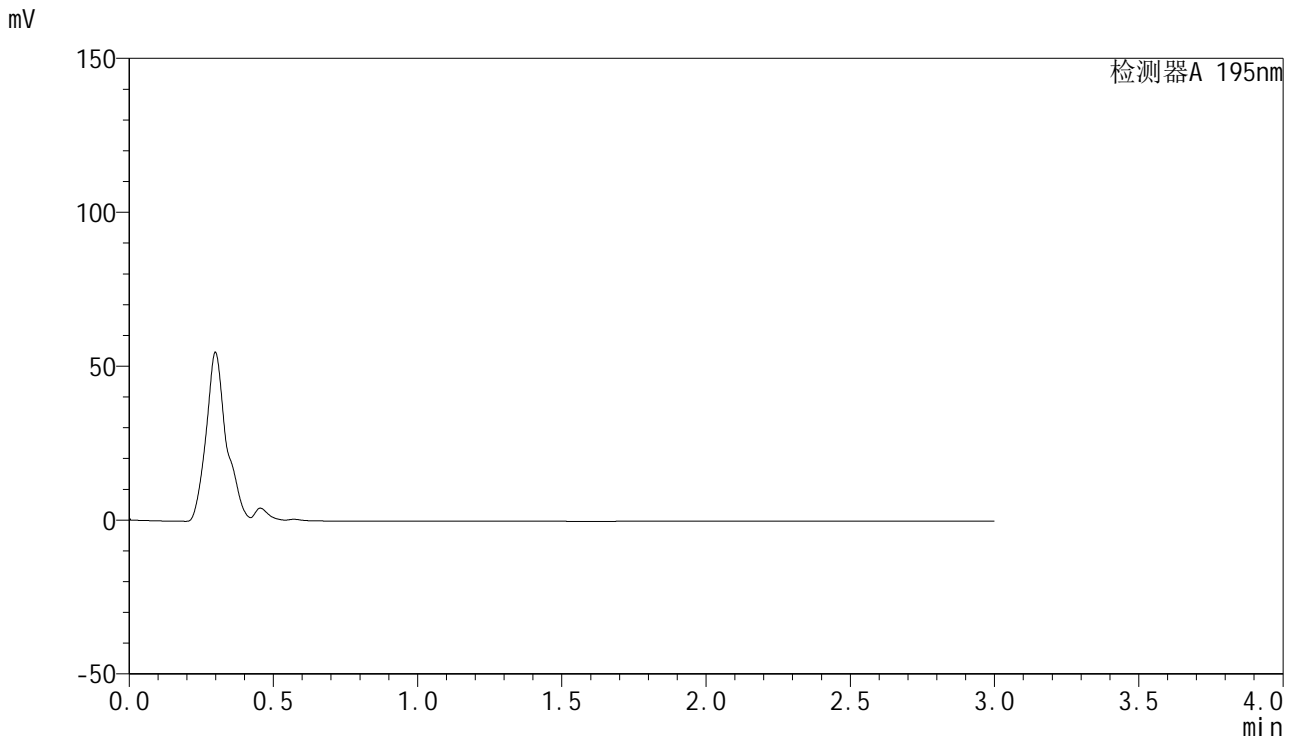


## &lt;样品信息&gt;

色谱柱 : XB-C18(50mm\*4.6mm,5 $\mu$ m) 流速: 2.0ml/min  
柱温 : 30 $^{\circ}$ C 波长: 195nm  
数据文件名 : RC\$QTL-486 - 27-14/27-848-2 - zzp-2024081821p-pH6.8+3SDSjz-120mg-rcqx-tj.lcd  
方法文件名 : RC\$QTL-486 - QTL-486-RCQX-FX276.lcm  
批处理文件名: RC\$QTL-486 - 20240906-rcqx-FX276.lcb  
样品瓶号 : 2-9  
进样体积 : 20  $\mu$ l 版本号: 6.115  
进样时间 : 2024/09/07 03:57:47 实验者: jiangjinwei  
处理时间(V2) : 2024/09/07 10:22:36 处理者: jiangjinwei  
仪器型号 : SHIMADZU LC-2050C (FX276)

## &lt;色谱图&gt;



## &lt;峰表&gt;

检测器A 195nm

峰号	保留时间	面积	面积%	高度	理论塔板数(USP)	拖尾因子	分离度(USP)
总计							

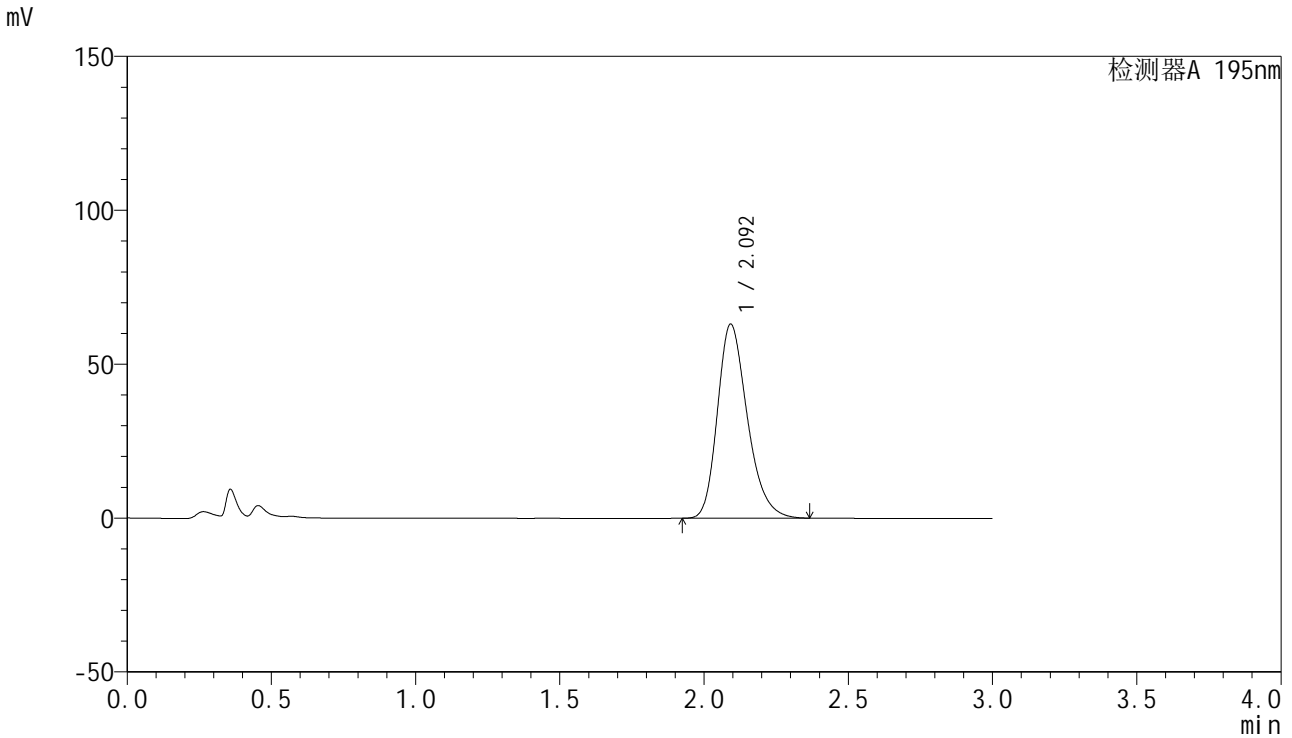


# QTL-486

## <样品信息>

色谱柱	: XB-C18(50mm*4.6mm,5μm)	流速	: 2.0ml/min
柱温	: 30°C	波长	: 195nm
数据文件名	: RC\$QTL-486 - 27-14/27-849-2 - zzp-2024081821p-pH6.8+3SDSjz-120mg-rcqx-dz1-1.lcd		
方法文件名	: RC\$QTL-486 - QTL-486-RCQX-FX276.lcm		
批处理文件名	: RC\$QTL-486 - 20240906-rcqx-FX276.lcb		
样品瓶号	: 2-18	版本号	: 6.115
进样体积	: 20 μl	实验者	: jiangjinwei
进样时间	: 2024/09/07 04:01:12	处理者	: jiangjinwei
处理时间(V2)	: 2024/09/07 10:22:40		
仪器型号	: SHIMADZU LC-2050C (FX276)		

## <色谱图>



## <峰表>

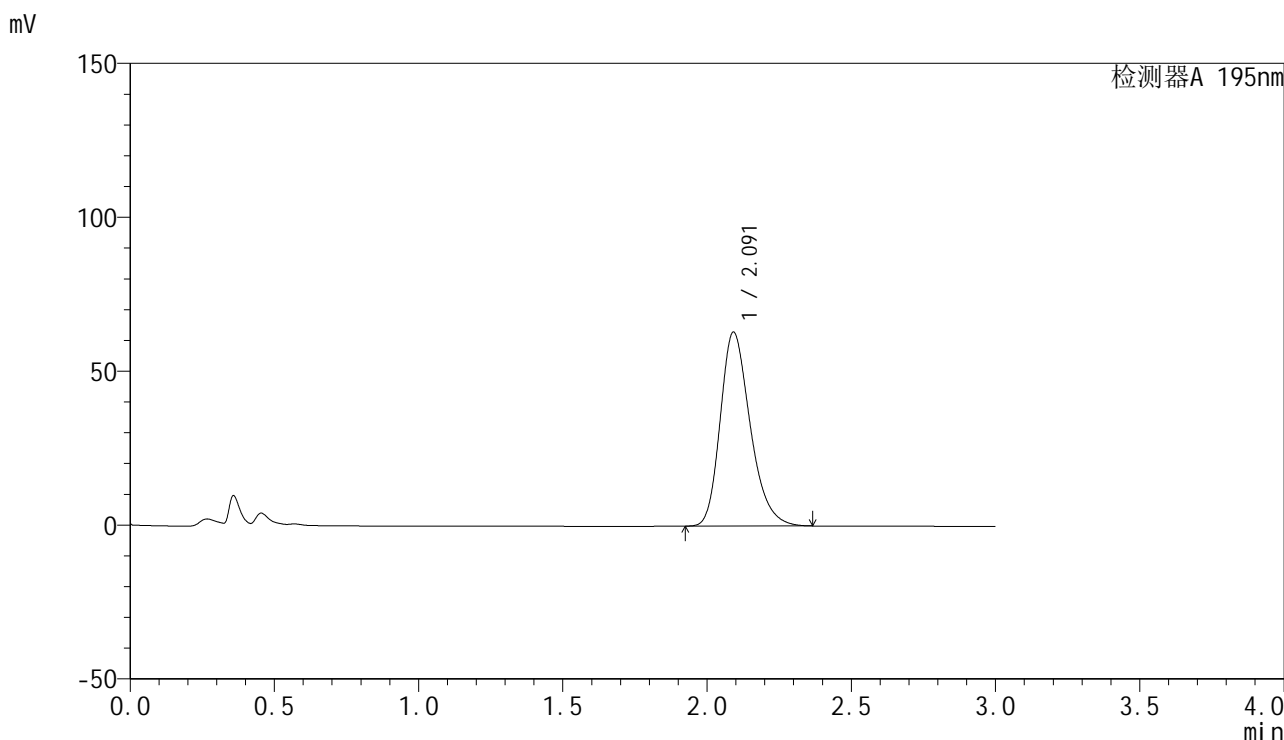
检测器A 195nm

峰号	保留时间	面积	面积%	高度	理论塔板数(USP)	拖尾因子	分离度(USP)
1	2.092	455642	100.000	62886	1990	1.267	--
总计		455642	100.000	62886			

## &lt;样品信息&gt;

色谱柱 : XB-C18(50mm\*4.6mm,5 $\mu$ m) 流速: 2.0ml/min  
柱温 : 30 $^{\circ}$ C 波长: 195nm  
数据文件名 : RC\$QTL-486 - 27-14/27-850-2 - zzp-2024081821p-pH6.8+3SDSjz-120mg-rcqx-dz1-2.lcd  
方法文件名 : RC\$QTL-486 - QTL-486-RCQX-FX276.lcm  
批处理文件名: RC\$QTL-486 - 20240906-rcqx-FX276.lcb  
样品瓶号 : 2-18  
进样体积 : 20  $\mu$ l 版本号: 6.115  
进样时间 : 2024/09/07 04:04:37 实验者: jiangjinwei  
处理时间(V2) : 2024/09/07 10:22:43 处理者: jiangjinwei  
仪器型号 : SHIMADZU LC-2050C (FX276)

## &lt;色谱图&gt;



## &lt;峰表&gt;

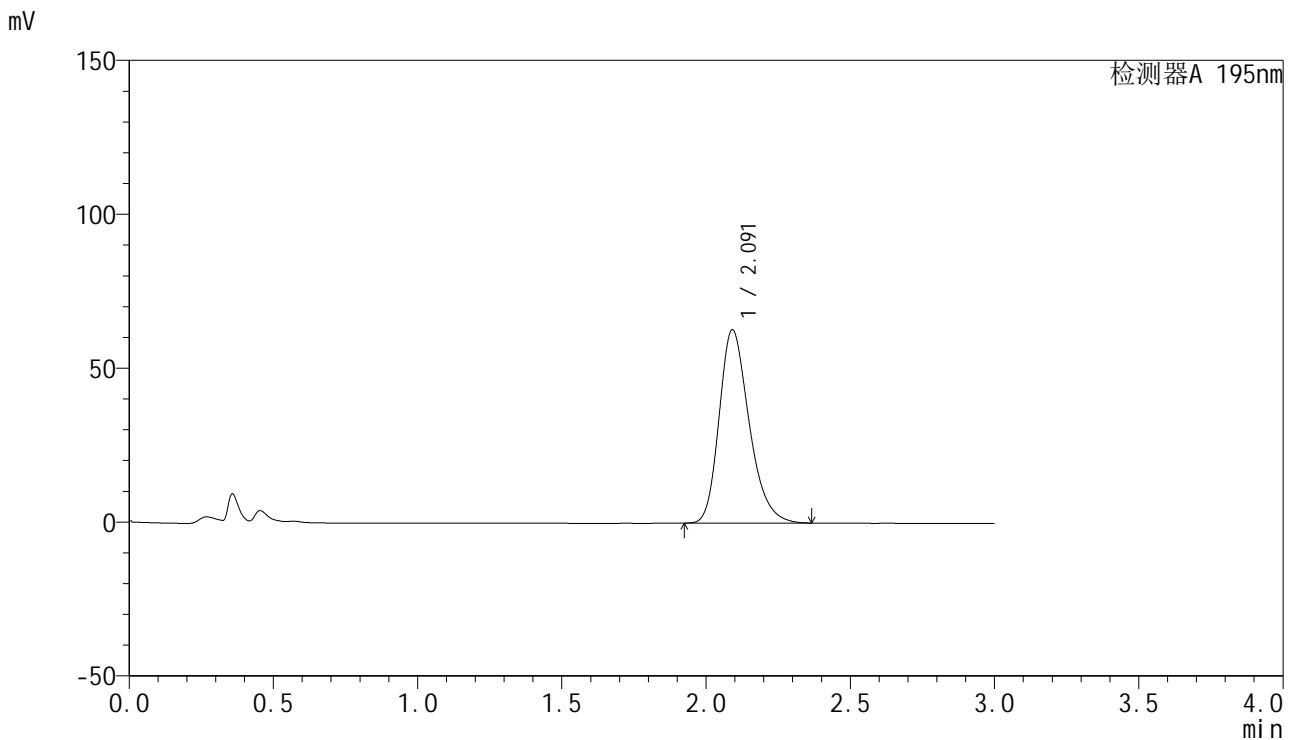
检测器A 195nm

峰号	保留时间	面积	面积%	高度	理论塔板数(USP)	拖尾因子	分离度(USP)
1	2.091	456148	100.000	62910	1982	1.270	--
总计		456148	100.000	62910			

## &lt;样品信息&gt;

色谱柱 : XB-C18(50mm\*4.6mm,5 $\mu$ m) 流速: 2.0ml/min  
柱温 : 30 $^{\circ}$ C 波长: 195nm  
数据文件名 : RC\$QTL-486 - 27-14/27-851-2 - zzp-2024081821p-pH6.8+3SDSjz-120mg-rcqx-dz1-3.lcd  
方法文件名 : RC\$QTL-486 - QTL-486-RCQX-FX276.lcm  
批处理文件名: RC\$QTL-486 - 20240906-rcqx-FX276.lcb  
样品瓶号 : 2-18  
进样体积 : 20  $\mu$ l 版本号: 6.115  
进样时间 : 2024/09/07 04:08:00 实验者: jiangjinwei  
处理时间(V2) : 2024/09/07 10:22:46 处理者: jiangjinwei  
仪器型号 : SHIMADZU LC-2050C (FX276)

## &lt;色谱图&gt;



## &lt;峰表&gt;

检测器A 195nm

峰号	保留时间	面积	面积%	高度	理论塔板数(USP)	拖尾因子	分离度(USP)
1	2.091	455196	100.000	62728	1975	1.272	--
总计		455196	100.000	62728			



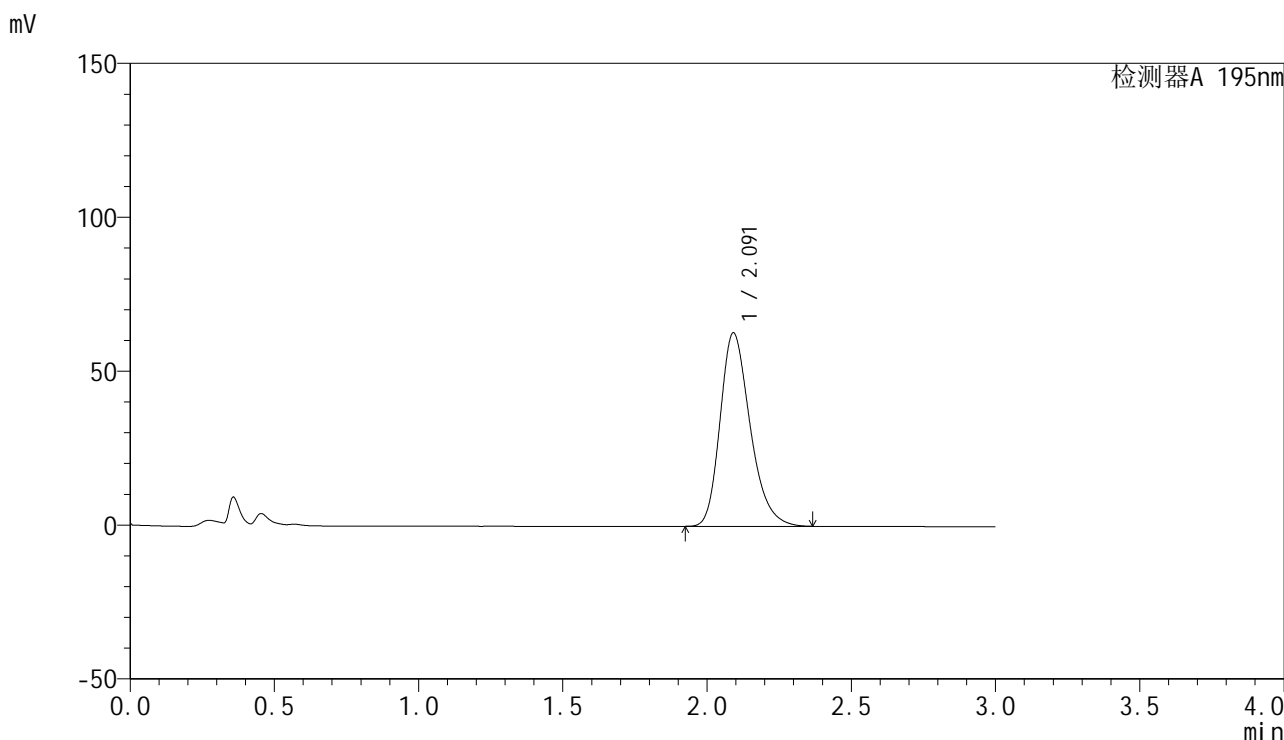


# QTL-486

## <样品信息>

色谱柱	: XB-C18(50mm*4.6mm,5µm)	流速	: 2.0ml/min
柱温	: 30°C	波长	: 195nm
数据文件名	: RC\$QTL-486 - 27-14/27-853-2 - zzp-2024081821p-pH6.8+3SDSjz-120mg-rcqx-dz1-5.lcd		
方法文件名	: RC\$QTL-486 - QTL-486-RCQX-FX276.lcm		
批处理文件名	: RC\$QTL-486 - 20240906-rcqx-FX276.lcb		
样品瓶号	: 2-18	版本号	: 6.115
进样体积	: 20 µl	实验者	: jiangjinwei
进样时间	: 2024/09/07 04:14:48	处理者	: jiangjinwei
处理时间(V2)	: 2024/09/07 10:22:52		
仪器型号	: SHIMADZU LC-2050C (FX276)		

## <色谱图>



## <峰表>

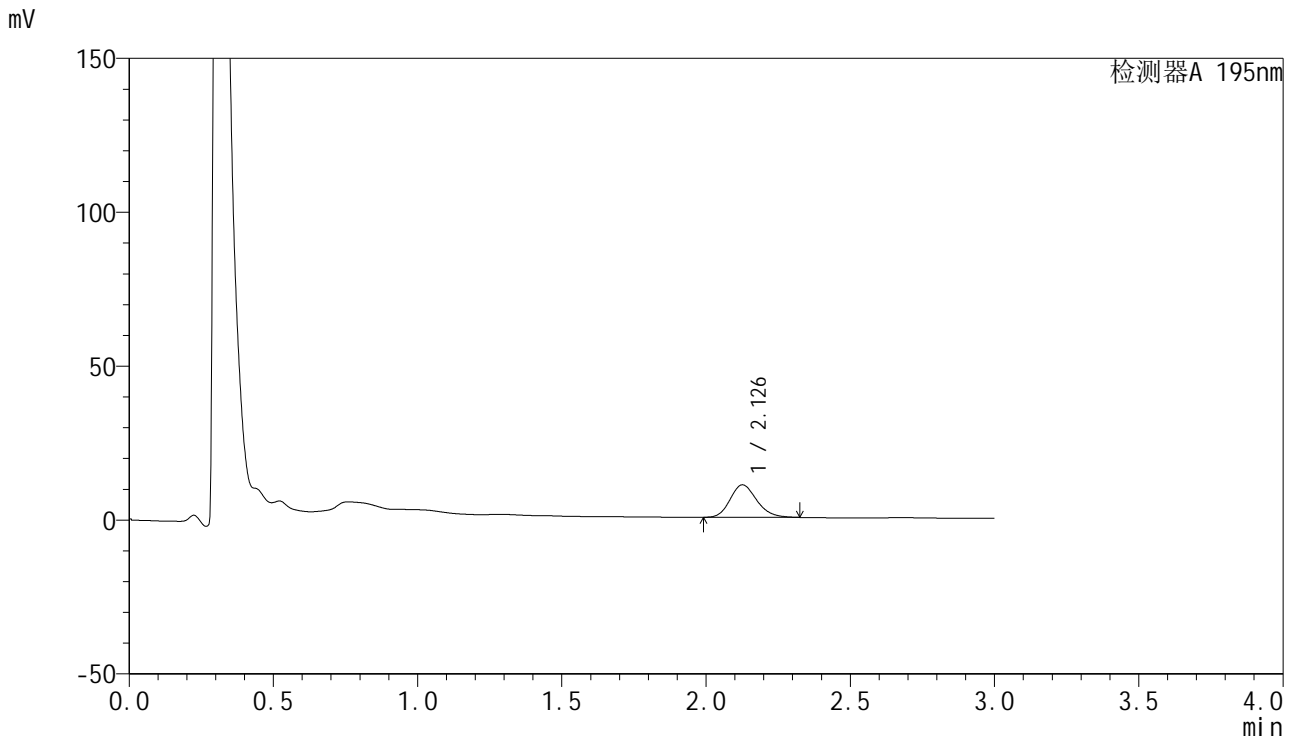
检测器A 195nm

峰号	保留时间	面积	面积%	高度	理论塔板数(USP)	拖尾因子	分离度(USP)
1	2.091	455944	100.000	62756	1972	1.271	--
总计		455944	100.000	62756			

## &lt;样品信息&gt;

色谱柱 : XB-C18(50mm\*4.6mm,5 $\mu$ m) 流速: 2.0ml/min  
柱温 : 30 $^{\circ}$ C 波长: 195nm  
数据文件名 : RC\$QTL-486 - 27-14/27-854-2 - zzp-2024081821p-pH6.8+3SDSjz-120mg-rcqx-p1-5min.lcd  
方法文件名 : RC\$QTL-486 - QTL-486-RCQX-FX276.lcm  
批处理文件名: RC\$QTL-486 - 20240906-rcqx-FX276.lcb  
样品瓶号 : 2-1  
进样体积 : 20  $\mu$ l 版本号: 6.115  
进样时间 : 2024/09/07 04:18:12 实验者: jiangjinwei  
处理时间(V2) : 2024/09/07 10:22:55 处理者: jiangjinwei  
仪器型号 : SHIMADZU LC-2050C (FX276)

## &lt;色谱图&gt;



## &lt;峰表&gt;

检测器A 195nm

峰号	保留时间	面积	面积%	高度	理论塔板数(USP)	拖尾因子	分离度(USP)
1	2.126	68026	100.000	10524	2554	1.185	--
总计		68026	100.000	10524			

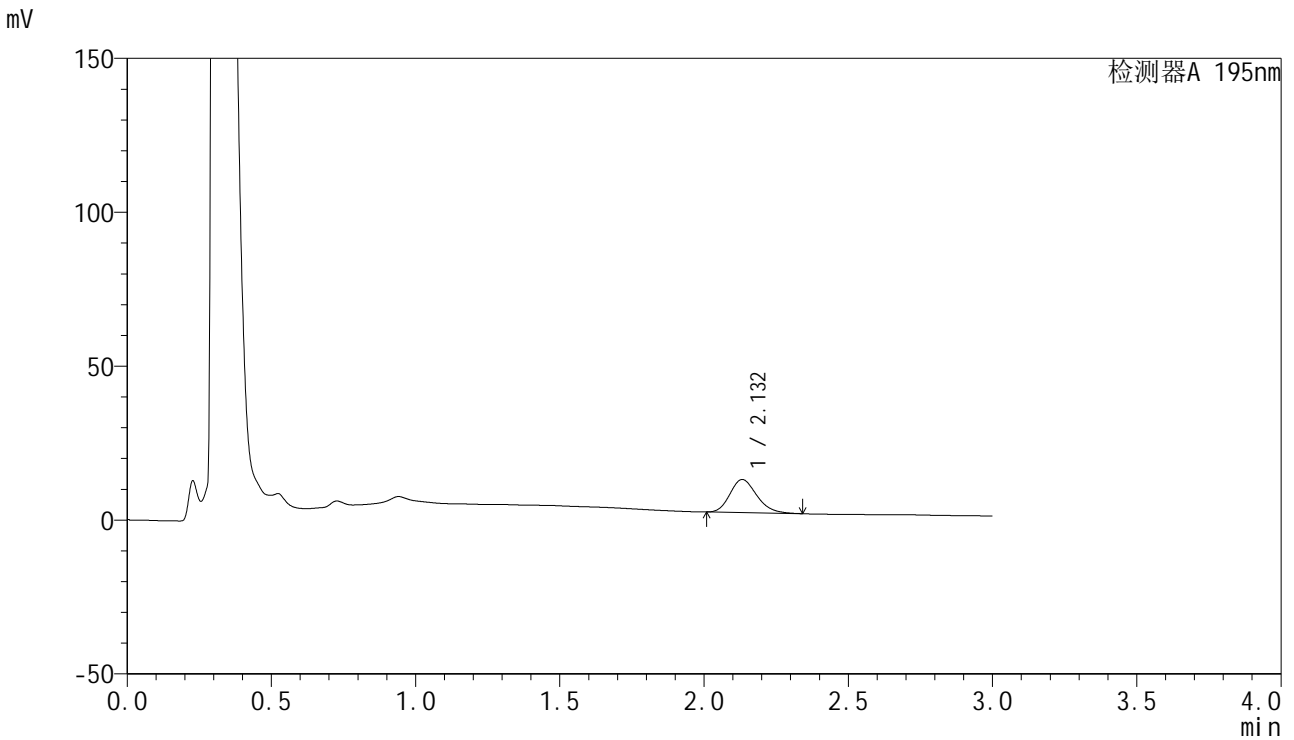


# QTL-486

## <样品信息>

色谱柱 : XB-C18(50mm\*4.6mm,5μm) 流速: 2.0ml/min  
 柱温 : 30°C 波长: 195nm  
 数据文件名 : RC\$QTL-486 - 27-14/27-855-2 - zzp-2024081821p-pH6.8+3SDSjz-120mg-rcqx-p2-5min.lcd  
 方法文件名 : RC\$QTL-486 - QTL-486-RCQX-FX276.lcm  
 批处理文件名: RC\$QTL-486 - 20240906-rcqx-FX276.lcb  
 样品瓶号 : 2-10  
 进样体积 : 20 μl 版本号: 6.115  
 进样时间 : 2024/09/07 04:21:36 实验者: jiangjinwei  
 处理时间(V2) : 2024/09/07 10:22:58 处理者: jiangjinwei  
 仪器型号 : SHIMADZU LC-2050C (FX276)

## <色谱图>



## <峰表>

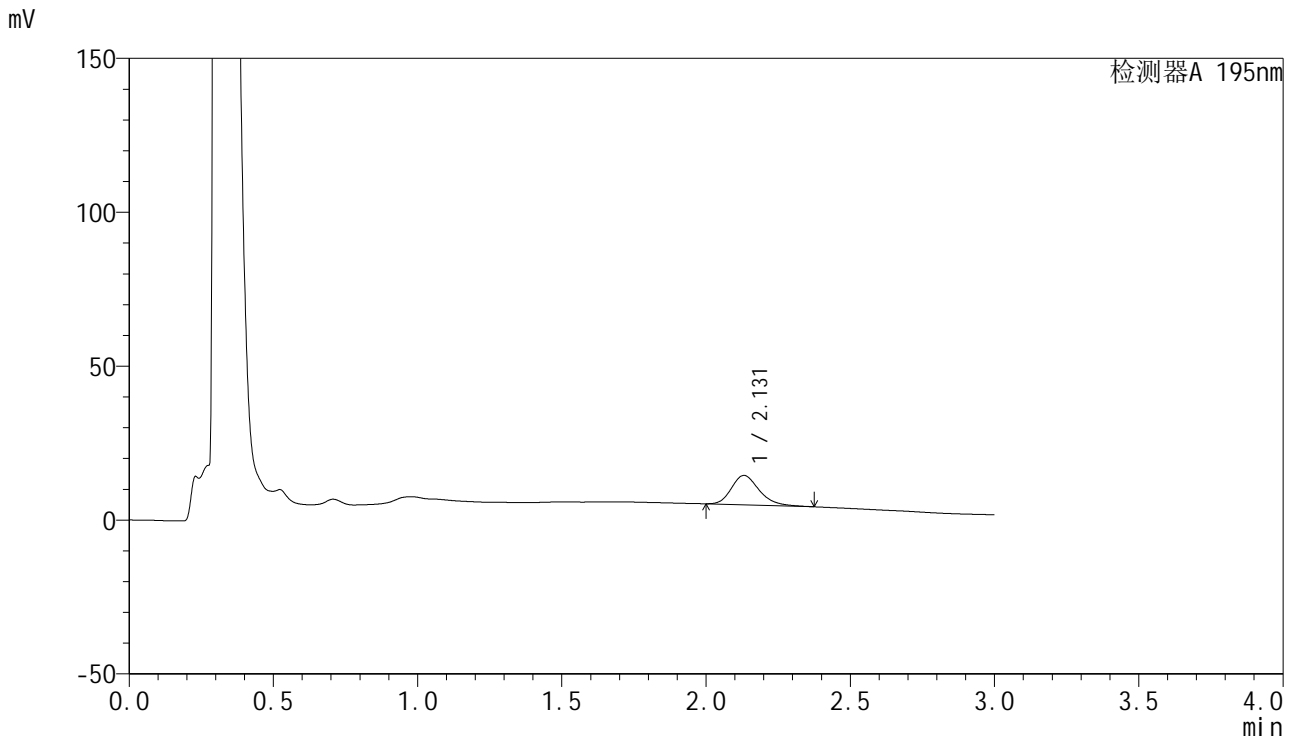
检测器A 195nm

峰号	保留时间	面积	面积%	高度	理论塔板数(USP)	拖尾因子	分离度(USP)
1	2.132	69756	100.000	10758	2530	1.204	--
总计		69756	100.000	10758			

## &lt;样品信息&gt;

色谱柱 : XB-C18(50mm\*4.6mm,5 $\mu$ m)      流速: 2.0ml/min  
 柱温 : 30 $^{\circ}$ C      波长: 195nm  
 数据文件名 : RC\$QTL-486 - 27-14/27-856-2 - zzp-2024081821p-pH6.8+3SDSjz-120mg-rcqx-p3-5min.lcd  
 方法文件名 : RC\$QTL-486 - QTL-486-RCQX-FX276.lcm  
 批处理文件名: RC\$QTL-486 - 20240906-rcqx-FX276.lcb  
 样品瓶号 : 2-19  
 进样体积 : 20  $\mu$ l      版本号: 6.115  
 进样时间 : 2024/09/07 04:25:01      实验者: jiangjinwei  
 处理时间(V2) : 2024/09/07 10:23:00      处理者: jiangjinwei  
 仪器型号 : SHIMADZU LC-2050C (FX276)

## &lt;色谱图&gt;



## &lt;峰表&gt;

检测器A 195nm

峰号	保留时间	面积	面积%	高度	理论塔板数(USP)	拖尾因子	分离度(USP)
1	2.131	64007	100.000	9542	2413	1.251	--
总计		64007	100.000	9542			

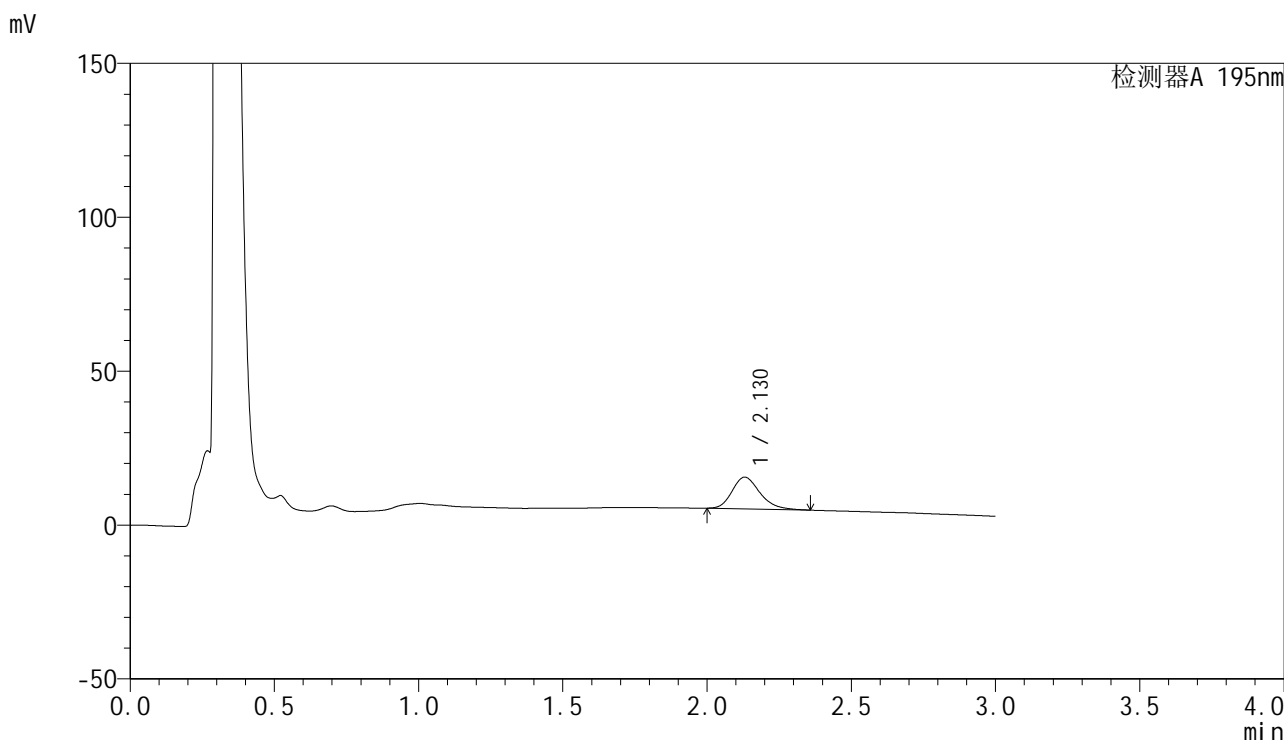


# QTL-486

## <样品信息>

色谱柱 : XB-C18(50mm\*4.6mm,5μm) 流速: 2.0ml/min  
 柱温 : 30°C 波长: 195nm  
 数据文件名 : RC\$QTL-486 - 27-14/27-857-2 - zzp-2024081821p-pH6.8+3SDSjz-120mg-rcqx-p4-5min.lcd  
 方法文件名 : RC\$QTL-486 - QTL-486-RCQX-FX276.lcm  
 批处理文件名: RC\$QTL-486 - 20240906-rcqx-FX276.lcb  
 样品瓶号 : 2-28  
 进样体积 : 20 μl 版本号: 6.115  
 进样时间 : 2024/09/07 04:28:24 实验者: jiangjinwei  
 处理时间(V2) : 2024/09/07 10:23:03 处理者: jiangjinwei  
 仪器型号 : SHIMADZU LC-2050C (FX276)

## <色谱图>



## <峰表>

检测器A 195nm

峰号	保留时间	面积	面积%	高度	理论塔板数(USP)	拖尾因子	分离度(USP)
1	2.130	69225	100.000	10310	2391	1.241	--
总计		69225	100.000	10310			



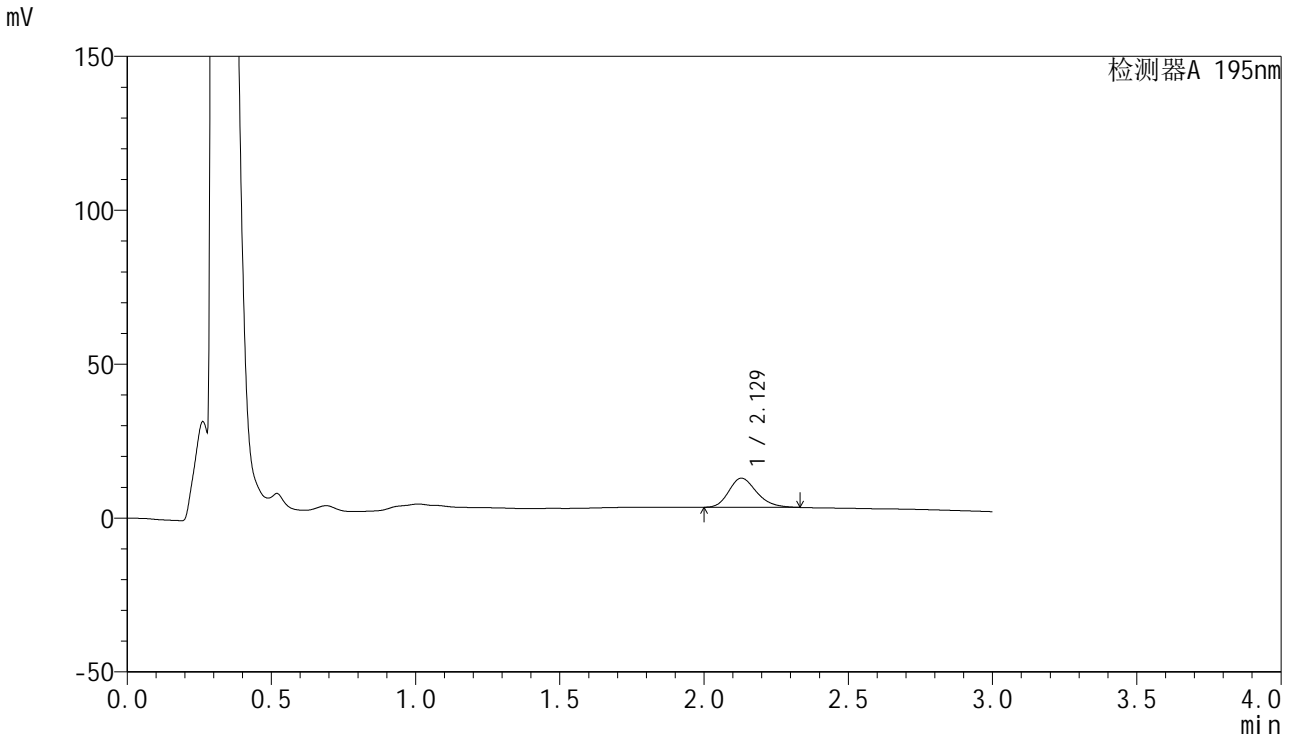


# QTL-486

## <样品信息>

色谱柱	: XB-C18(50mm*4.6mm,5μm)	流速	: 2.0ml/min
柱温	: 30°C	波长	: 195nm
数据文件名	: RC\$QTL-486 - 27-14/27-859-2 - zzp-2024081821p-pH6.8+3SDSjz-120mg-rcqx-p6-5min.lcd		
方法文件名	: RC\$QTL-486 - QTL-486-RCQX-FX276.lcm		
批处理文件名	: RC\$QTL-486 - 20240906-rcqx-FX276.lcb		
样品瓶号	: 2-46	版本号	: 6.115
进样体积	: 20 μl	实验者	: jiangjinwei
进样时间	: 2024/09/07 04:35:10	处理者	: jiangjinwei
处理时间(V2)	: 2024/09/07 10:23:09		
仪器型号	: SHIMADZU LC-2050C (FX276)		

## <色谱图>



## <峰表>

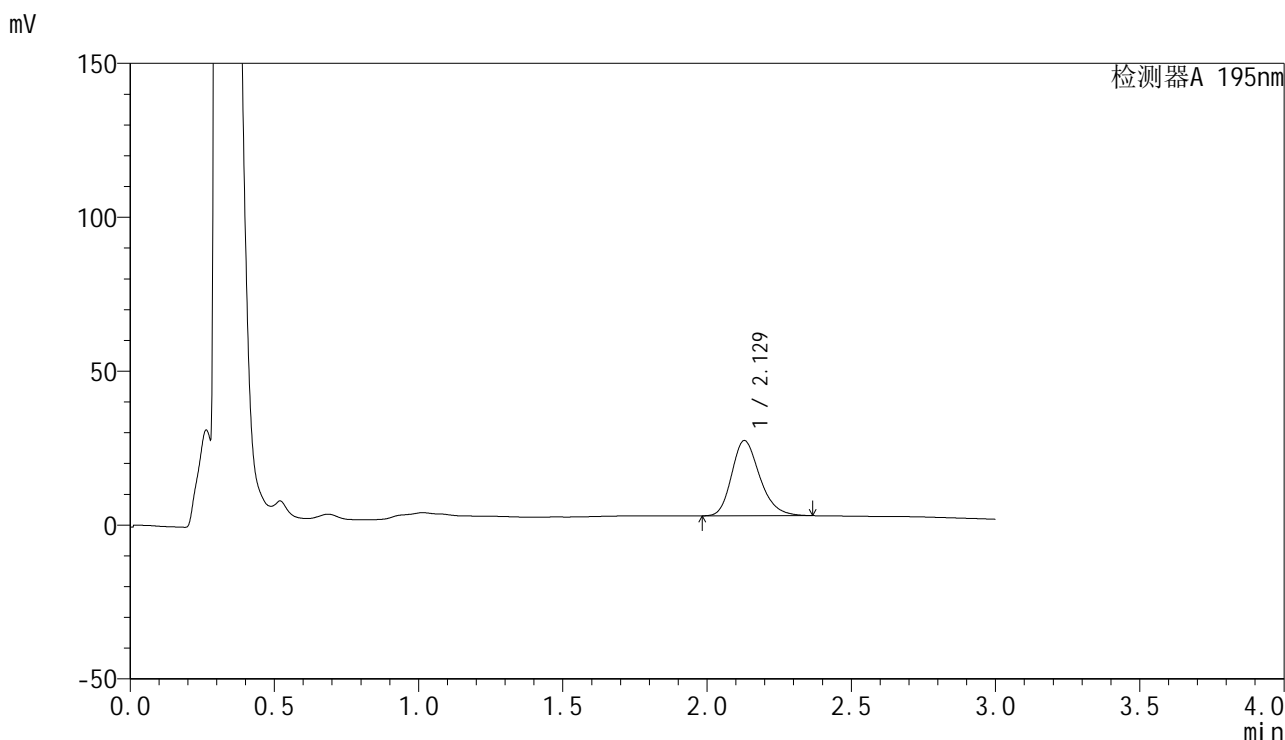
检测器A 195nm

峰号	保留时间	面积	面积%	高度	理论塔板数(USP)	拖尾因子	分离度(USP)
1	2.129	63763	100.000	9487	2356	1.229	--
总计		63763	100.000	9487			

## &lt;样品信息&gt;

色谱柱 : XB-C18(50mm\*4.6mm,5 $\mu$ m) 流速: 2.0ml/min  
柱温 : 30 $^{\circ}$ C 波长: 195nm  
数据文件名 : RC\$QTL-486 - 27-14/27-860-2 - zzp-2024081821p-pH6.8+3SDSjz-120mg-rcqx-p1-10min.lcd  
方法文件名 : RC\$QTL-486 - QTL-486-RCQX-FX276.lcm  
批处理文件名: RC\$QTL-486 - 20240906-rcqx-FX276.lcb  
样品瓶号 : 2-2  
进样体积 : 20  $\mu$ l 版本号: 6.115  
进样时间 : 2024/09/07 04:38:34 实验者: jiangjinwei  
处理时间(V2) : 2024/09/07 10:23:12 处理者: jiangjinwei  
仪器型号 : SHIMADZU LC-2050C (FX276)

## &lt;色谱图&gt;



## &lt;峰表&gt;

检测器A 195nm

峰号	保留时间	面积	面积%	高度	理论塔板数(USP)	拖尾因子	分离度(USP)
1	2.129	165682	100.000	24444	2341	1.238	--
总计		165682	100.000	24444			

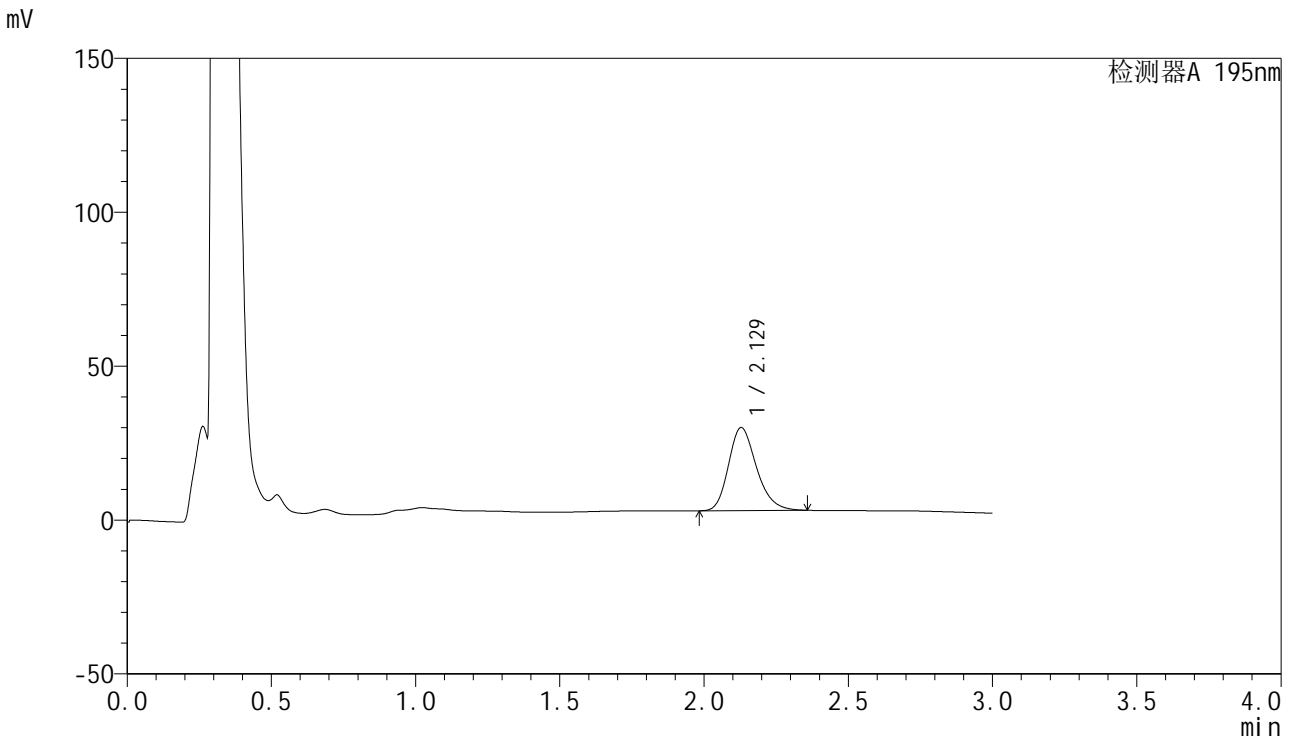


# QTL-486

## <样品信息>

色谱柱 : XB-C18(50mm\*4.6mm,5μm) 流速: 2.0ml/min  
 柱温 : 30°C 波长: 195nm  
 数据文件名 : RC\$QTL-486 - 27-14/27-861-2 - zzp-2024081821p-pH6.8+3SDSjz-120mg-rcqx-p2-10min.lcd  
 方法文件名 : RC\$QTL-486 - QTL-486-RCQX-FX276.lcm  
 批处理文件名: RC\$QTL-486 - 20240906-rcqx-FX276.lcb  
 样品瓶号 : 2-11  
 进样体积 : 20 μl 版本号: 6.115  
 进样时间 : 2024/09/07 04:41:58 实验者: jiangjinwei  
 处理时间(V2) : 2024/09/07 10:23:15 处理者: jiangjinwei  
 仪器型号 : SHIMADZU LC-2050C (FX276)

## <色谱图>



## <峰表>

检测器A 195nm

峰号	保留时间	面积	面积%	高度	理论塔板数(USP)	拖尾因子	分离度(USP)
1	2.129	182360	100.000	26975	2346	1.232	--
总计		182360	100.000	26975			

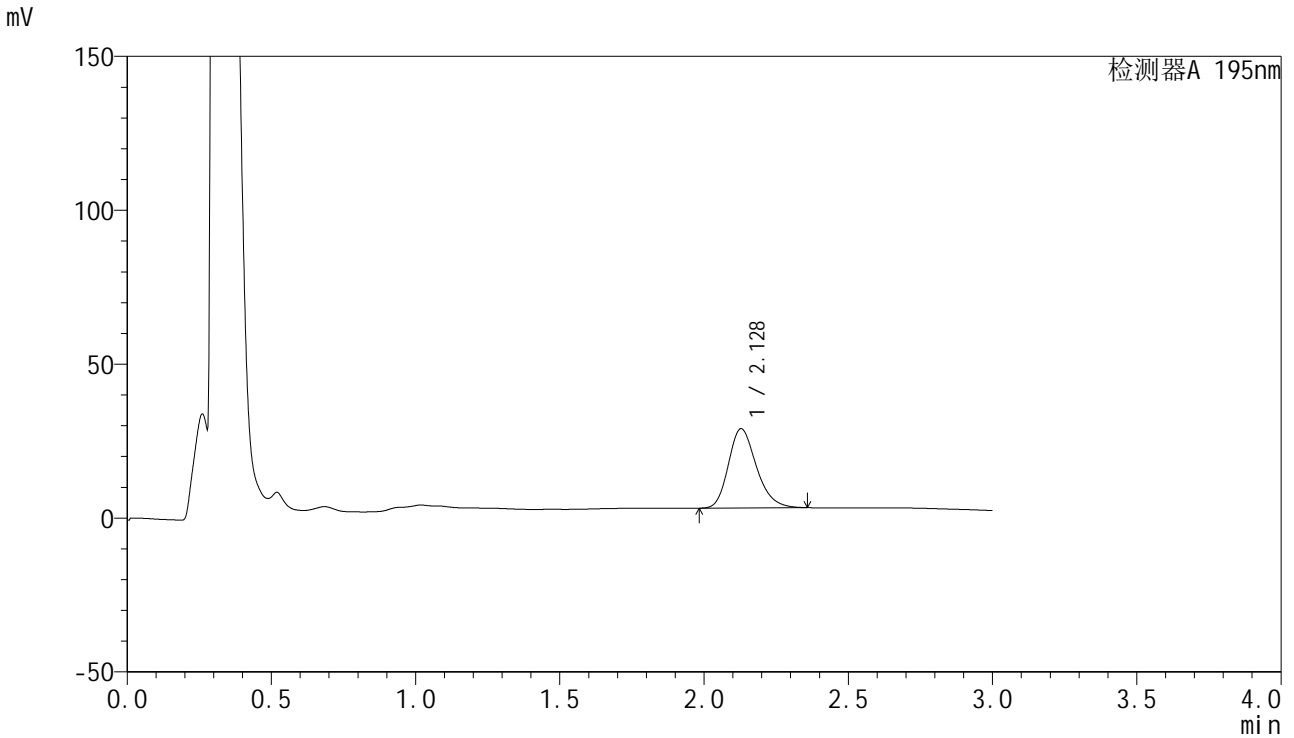


# QTL-486

## <样品信息>

色谱柱	: XB-C18(50mm*4.6mm,5μm)	流速	: 2.0ml/min
柱温	: 30°C	波长	: 195nm
数据文件名	: RC\$QTL-486 - 27-14/27-862-2 - zzp-2024081821p-pH6.8+3SDSjz-120mg-rcqx-p3-10min.lcd		
方法文件名	: RC\$QTL-486 - QTL-486-RCQX-FX276.lcm		
批处理文件名	: RC\$QTL-486 - 20240906-rcqx-FX276.lcb		
样品瓶号	: 2-20	版本号	: 6.115
进样体积	: 20 μl	实验者	: jiangjinwei
进样时间	: 2024/09/07 04:45:22	处理者	: jiangjinwei
处理时间(V2)	: 2024/09/07 10:23:18		
仪器型号	: SHIMADZU LC-2050C (FX276)		

## <色谱图>



## <峰表>

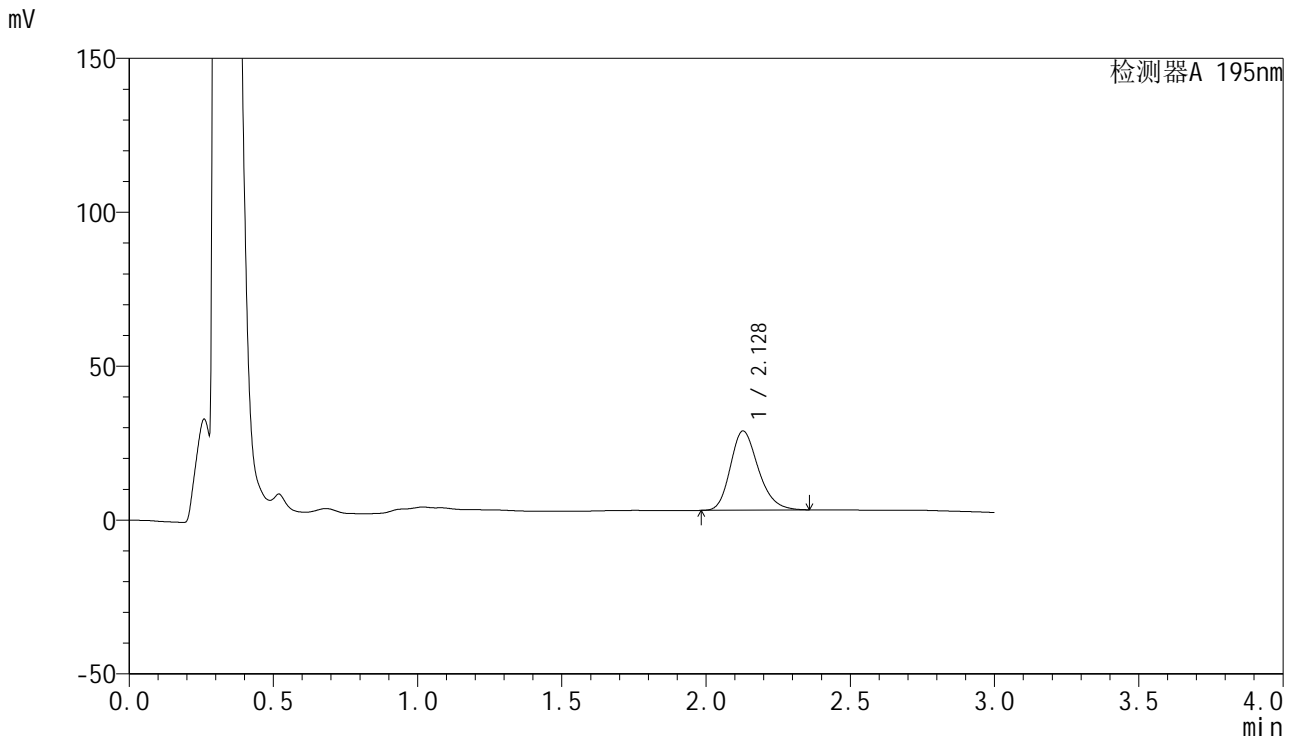
检测器A 195nm

峰号	保留时间	面积	面积%	高度	理论塔板数(USP)	拖尾因子	分离度(USP)
1	2.128	174363	100.000	25779	2340	1.229	--
总计		174363	100.000	25779			

## &lt;样品信息&gt;

色谱柱 : XB-C18(50mm\*4.6mm,5 $\mu$ m) 流速: 2.0ml/min  
 柱温 : 30 $^{\circ}$ C 波长: 195nm  
 数据文件名 : RC\$QTL-486 - 27-14/27-863-2 - zzp-2024081821p-pH6.8+3SDSjz-120mg-rcqx-p4-10min.lcd  
 方法文件名 : RC\$QTL-486 - QTL-486-RCQX-FX276.lcm  
 批处理文件名: RC\$QTL-486 - 20240906-rcqx-FX276.lcb  
 样品瓶号 : 2-29  
 进样体积 : 20  $\mu$ l 版本号: 6.115  
 进样时间 : 2024/09/07 04:48:46 实验者: jiangjinwei  
 处理时间(V2) : 2024/09/07 10:23:20 处理者: jiangjinwei  
 仪器型号 : SHIMADZU LC-2050C (FX276)

## &lt;色谱图&gt;



## &lt;峰表&gt;

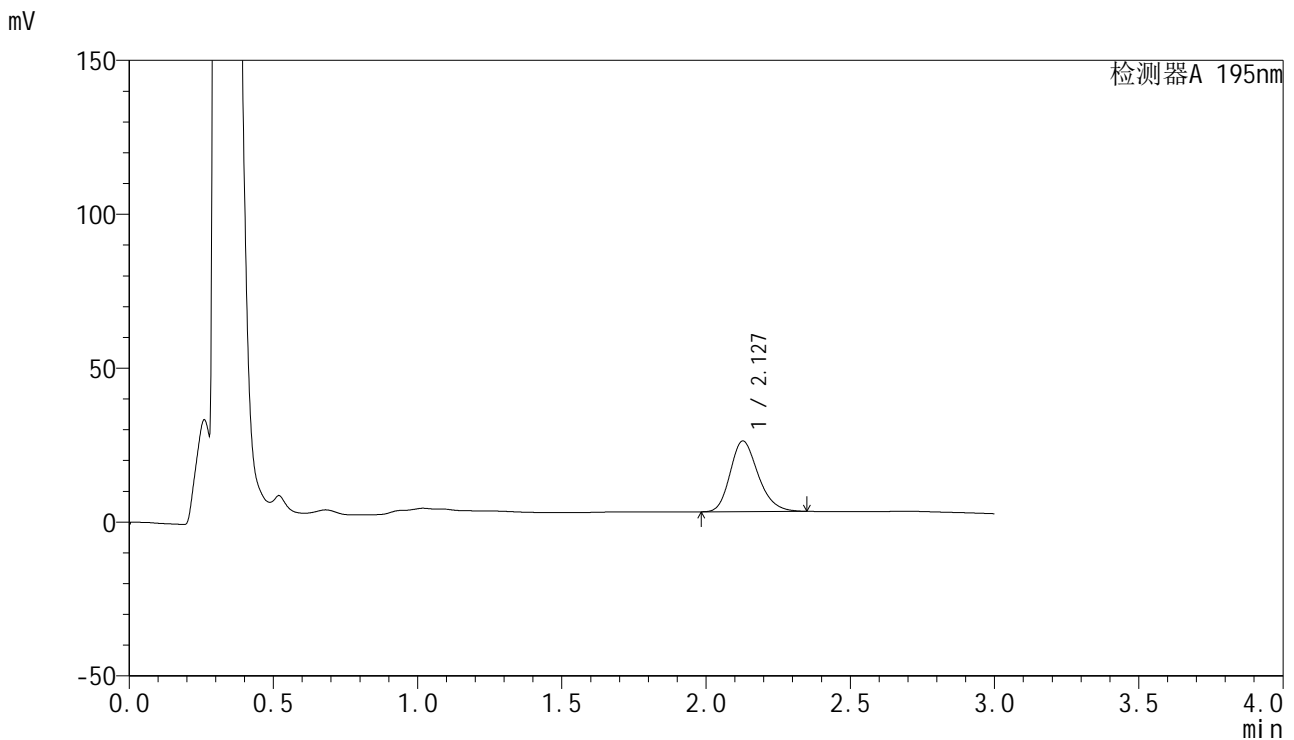
检测器A 195nm

峰号	保留时间	面积	面积%	高度	理论塔板数(USP)	拖尾因子	分离度(USP)
1	2.128	173732	100.000	25730	2344	1.227	--
总计		173732	100.000	25730			

## &lt;样品信息&gt;

色谱柱 : XB-C18(50mm\*4.6mm,5 $\mu$ m) 流速: 2.0ml/min  
 柱温 : 30 $^{\circ}$ C 波长: 195nm  
 数据文件名 : RC\$QTL-486 - 27-14/27-864-2 - zzp-2024081821p-pH6.8+3SDSjz-120mg-rcqx-p5-10min.lcd  
 方法文件名 : RC\$QTL-486 - QTL-486-RCQX-FX276.lcm  
 批处理文件名: RC\$QTL-486 - 20240906-rcqx-FX276.lcb  
 样品瓶号 : 2-38  
 进样体积 : 20  $\mu$ l 版本号: 6.115  
 进样时间 : 2024/09/07 04:52:11 实验者: jiangjinwei  
 处理时间(V2) : 2024/09/07 10:23:23 处理者: jiangjinwei  
 仪器型号 : SHIMADZU LC-2050C (FX276)

## &lt;色谱图&gt;



## &lt;峰表&gt;

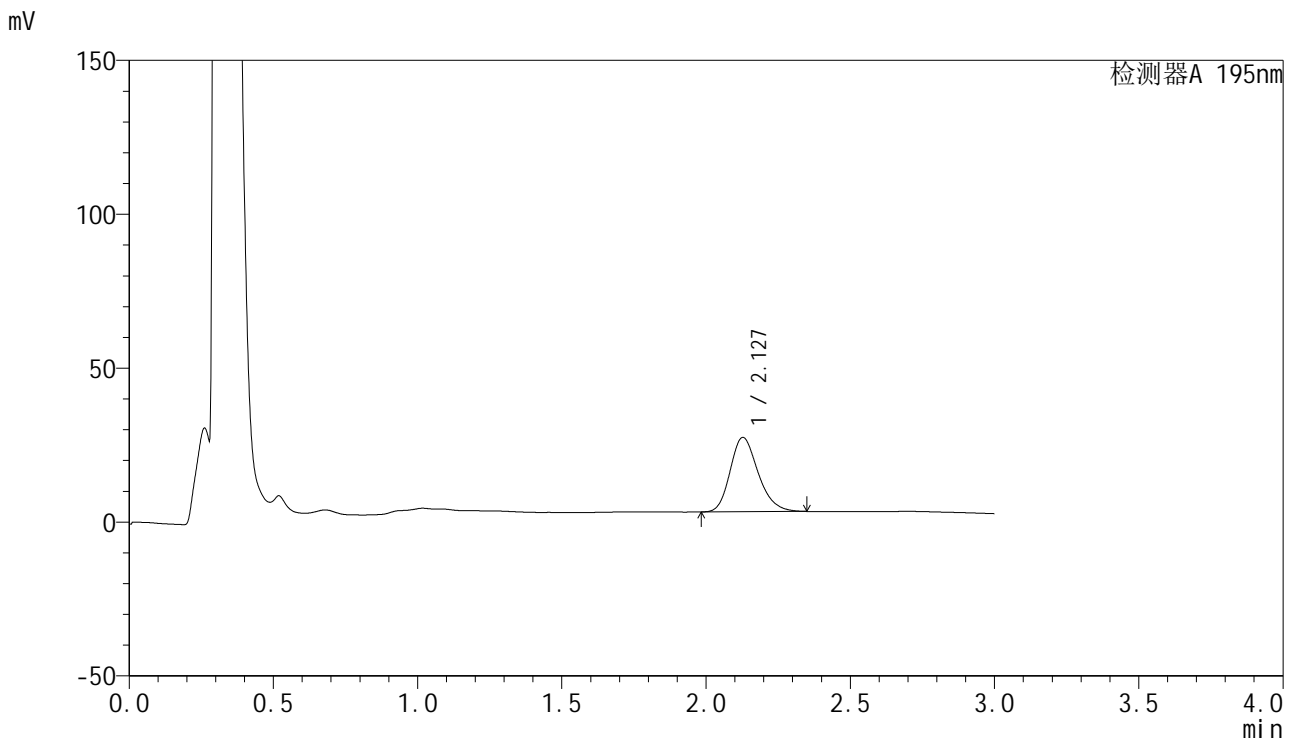
检测器A 195nm

峰号	保留时间	面积	面积%	高度	理论塔板数(USP)	拖尾因子	分离度(USP)
1	2.127	154894	100.000	22932	2339	1.224	--
总计		154894	100.000	22932			

## &lt;样品信息&gt;

色谱柱 : XB-C18(50mm\*4.6mm,5 $\mu$ m) 流速: 2.0ml/min  
 柱温 : 30 $^{\circ}$ C 波长: 195nm  
 数据文件名 : RC\$QTL-486 - 27-14/27-865-2 - zzp-2024081821p-pH6.8+3SDSjz-120mg-rcqx-p6-10min.lcd  
 方法文件名 : RC\$QTL-486 - QTL-486-RCQX-FX276.lcm  
 批处理文件名: RC\$QTL-486 - 20240906-rcqx-FX276.lcb  
 样品瓶号 : 2-47  
 进样体积 : 20  $\mu$ l 版本号: 6.115  
 进样时间 : 2024/09/07 04:55:34 实验者: jiangjinwei  
 处理时间(V2) : 2024/09/07 10:23:26 处理者: jiangjinwei  
 仪器型号 : SHIMADZU LC-2050C (FX276)

## &lt;色谱图&gt;



## &lt;峰表&gt;

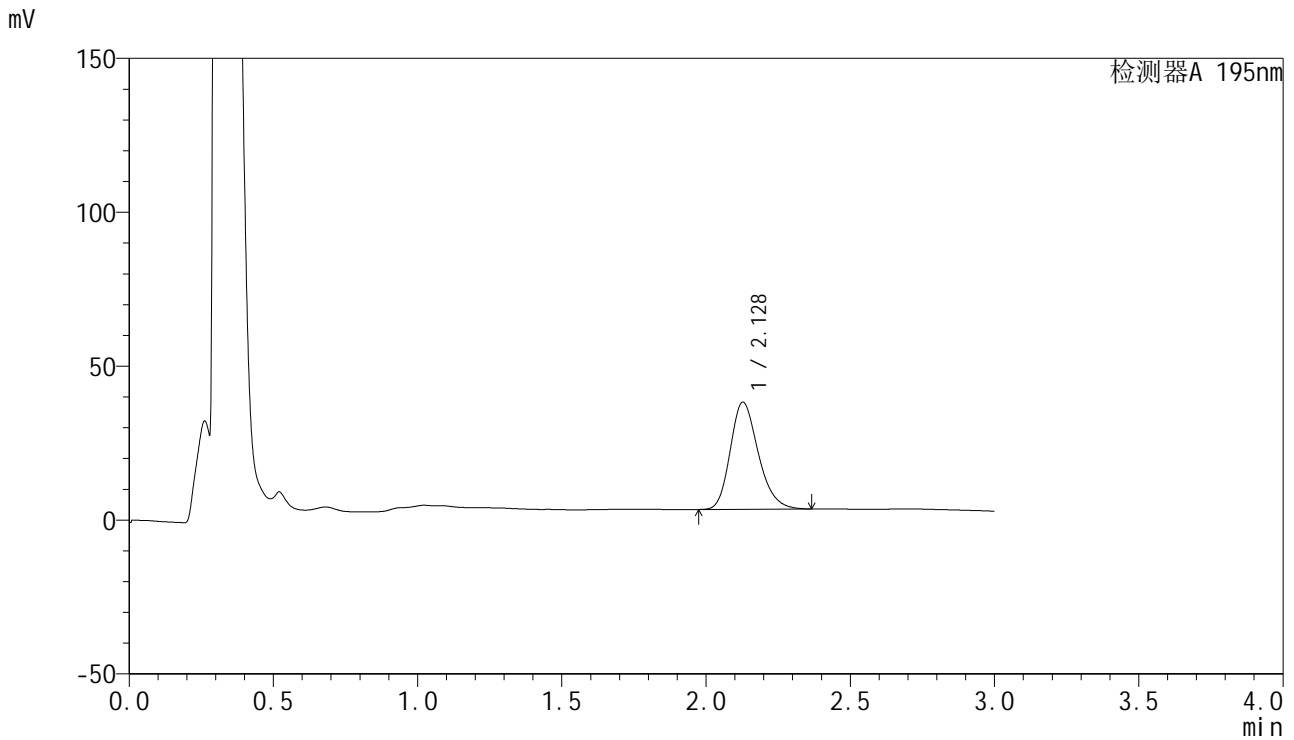
检测器A 195nm

峰号	保留时间	面积	面积%	高度	理论塔板数(USP)	拖尾因子	分离度(USP)
1	2.127	163322	100.000	24141	2332	1.225	--
总计		163322	100.000	24141			

## &lt;样品信息&gt;

色谱柱 : XB-C18(50mm\*4.6mm,5 $\mu$ m) 流速: 2.0ml/min  
柱温 : 30 $^{\circ}$ C 波长: 195nm  
数据文件名 : RC\$QTL-486 - 27-14/27-866-2 - zzp-2024081821p-pH6.8+3SDSjz-120mg-rcqx-p1-15min.lcd  
方法文件名 : RC\$QTL-486 - QTL-486-RCQX-FX276.lcm  
批处理文件名: RC\$QTL-486 - 20240906-rcqx-FX276.lcb  
样品瓶号 : 2-3  
进样体积 : 20  $\mu$ l 版本号: 6.115  
进样时间 : 2024/09/07 04:58:58 实验者: jiangjinwei  
处理时间(V2) : 2024/09/07 10:23:29 处理者: jiangjinwei  
仪器型号 : SHIMADZU LC-2050C (FX276)

## &lt;色谱图&gt;



## &lt;峰表&gt;

检测器A 195nm

峰号	保留时间	面积	面积%	高度	理论塔板数(USP)	拖尾因子	分离度(USP)
1	2.128	235820	100.000	34776	2324	1.229	--
总计		235820	100.000	34776			

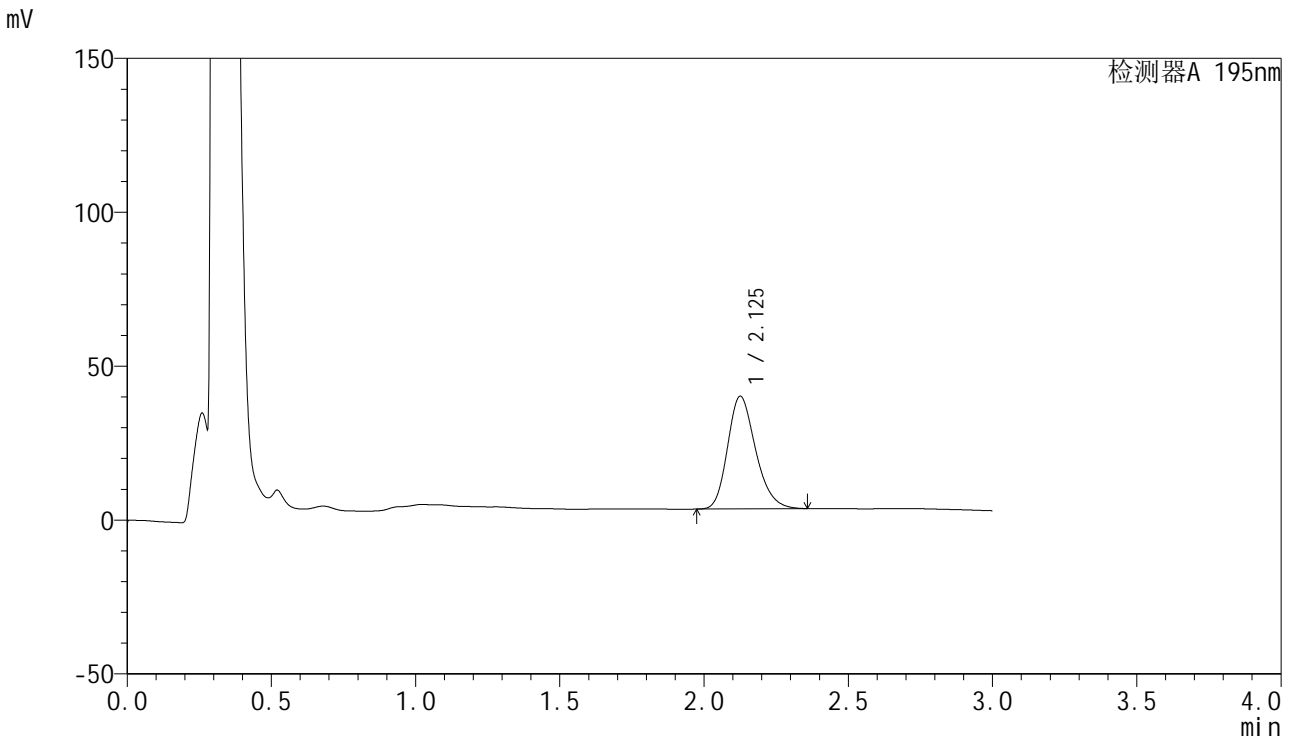


# QTL-486

## <样品信息>

色谱柱	: XB-C18(50mm*4.6mm,5μm)	流速	: 2.0ml/min
柱温	: 30°C	波长	: 195nm
数据文件名	: RC\$QTL-486 - 27-14/27-867-2 - zzp-2024081821p-pH6.8+3SDSjz-120mg-rcqx-p2-15min.lcd		
方法文件名	: RC\$QTL-486 - QTL-486-RCQX-FX276.lcm		
批处理文件名	: RC\$QTL-486 - 20240906-rcqx-FX276.lcb		
样品瓶号	: 2-12	版本号	: 6.115
进样体积	: 20 μl	实验者	: jiangjinwei
进样时间	: 2024/09/07 05:02:23	处理者	: jiangjinwei
处理时间(V2)	: 2024/09/07 10:23:31		
仪器型号	: SHIMADZU LC-2050C (FX276)		

## <色谱图>



## <峰表>

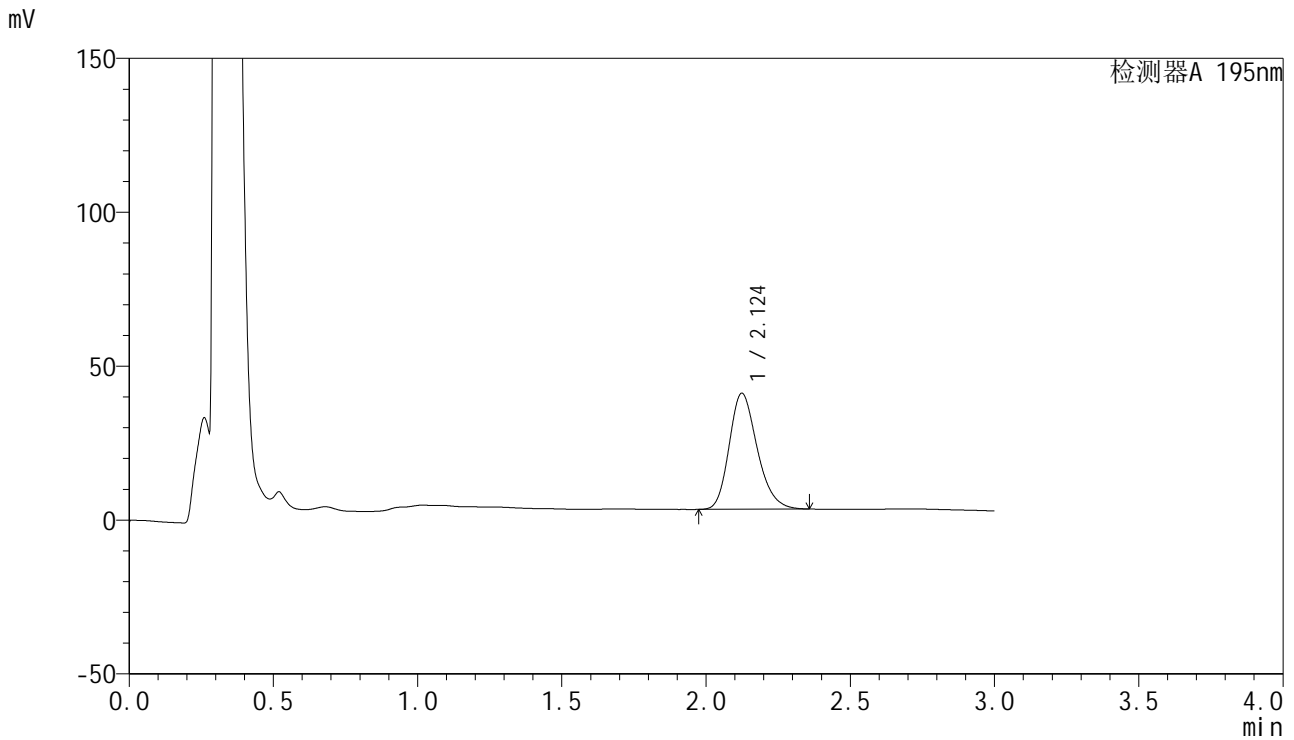
检测器A 195nm

峰号	保留时间	面积	面积%	高度	理论塔板数(USP)	拖尾因子	分离度(USP)
1	2.125	248043	100.000	36485	2315	1.230	--
总计		248043	100.000	36485			

## &lt;样品信息&gt;

色谱柱 : XB-C18(50mm\*4.6mm,5 $\mu$ m)      流速: 2.0ml/min  
 柱温 : 30 $^{\circ}$ C      波长: 195nm  
 数据文件名 : RC\$QTL-486 - 27-14/27-868-2 - zzp-2024081821p-pH6.8+3SDSjz-120mg-rcqx-p3-15min.lcd  
 方法文件名 : RC\$QTL-486 - QTL-486-RCQX-FX276.lcm  
 批处理文件名: RC\$QTL-486 - 20240906-rcqx-FX276.lcb  
 样品瓶号 : 2-21  
 进样体积 : 20  $\mu$ l      版本号: 6.115  
 进样时间 : 2024/09/07 05:05:46      实验者: jiangjinwei  
 处理时间(V2) : 2024/09/07 10:23:34      处理者: jiangjinwei  
 仪器型号 : SHIMADZU LC-2050C (FX276)

## &lt;色谱图&gt;



## &lt;峰表&gt;

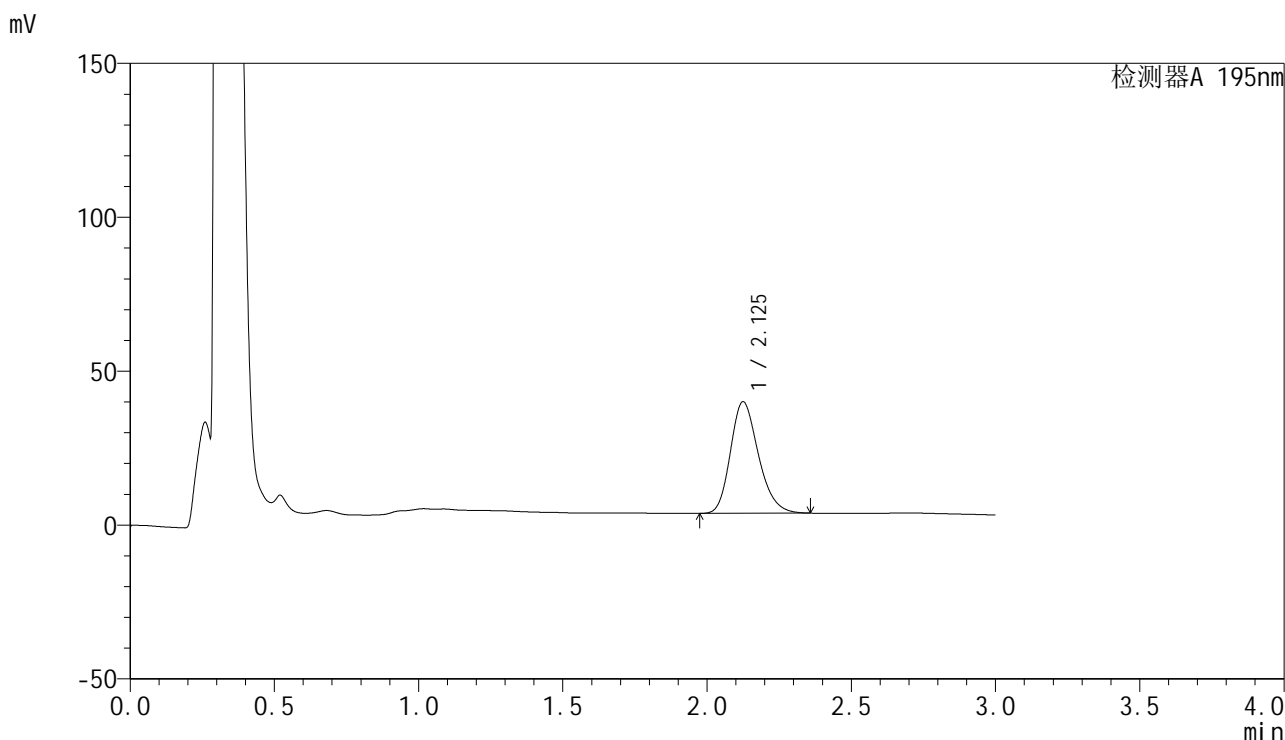
检测器A 195nm

峰号	保留时间	面积	面积%	高度	理论塔板数(USP)	拖尾因子	分离度(USP)
1	2.124	255161	100.000	37674	2316	1.228	--
总计		255161	100.000	37674			

## &lt;样品信息&gt;

色谱柱 : XB-C18(50mm\*4.6mm,5 $\mu$ m) 流速: 2.0ml/min  
柱温 : 30 $^{\circ}$ C 波长: 195nm  
数据文件名 : RC\$QTL-486 - 27-14/27-869-2 - zzp-2024081821p-pH6.8+3SDSjz-120mg-rcqx-p4-15min.lcd  
方法文件名 : RC\$QTL-486 - QTL-486-RCQX-FX276.lcm  
批处理文件名: RC\$QTL-486 - 20240906-rcqx-FX276.lcb  
样品瓶号 : 2-30  
进样体积 : 20  $\mu$ l 版本号: 6.115  
进样时间 : 2024/09/07 05:09:10 实验者: jiangjinwei  
处理时间(V2) : 2024/09/07 10:23:37 处理者: jiangjinwei  
仪器型号 : SHIMADZU LC-2050C (FX276)

## &lt;色谱图&gt;



## &lt;峰表&gt;

检测器A 195nm

峰号	保留时间	面积	面积%	高度	理论塔板数(USP)	拖尾因子	分离度(USP)
1	2.125	245061	100.000	36184	2318	1.227	--
总计		245061	100.000	36184			

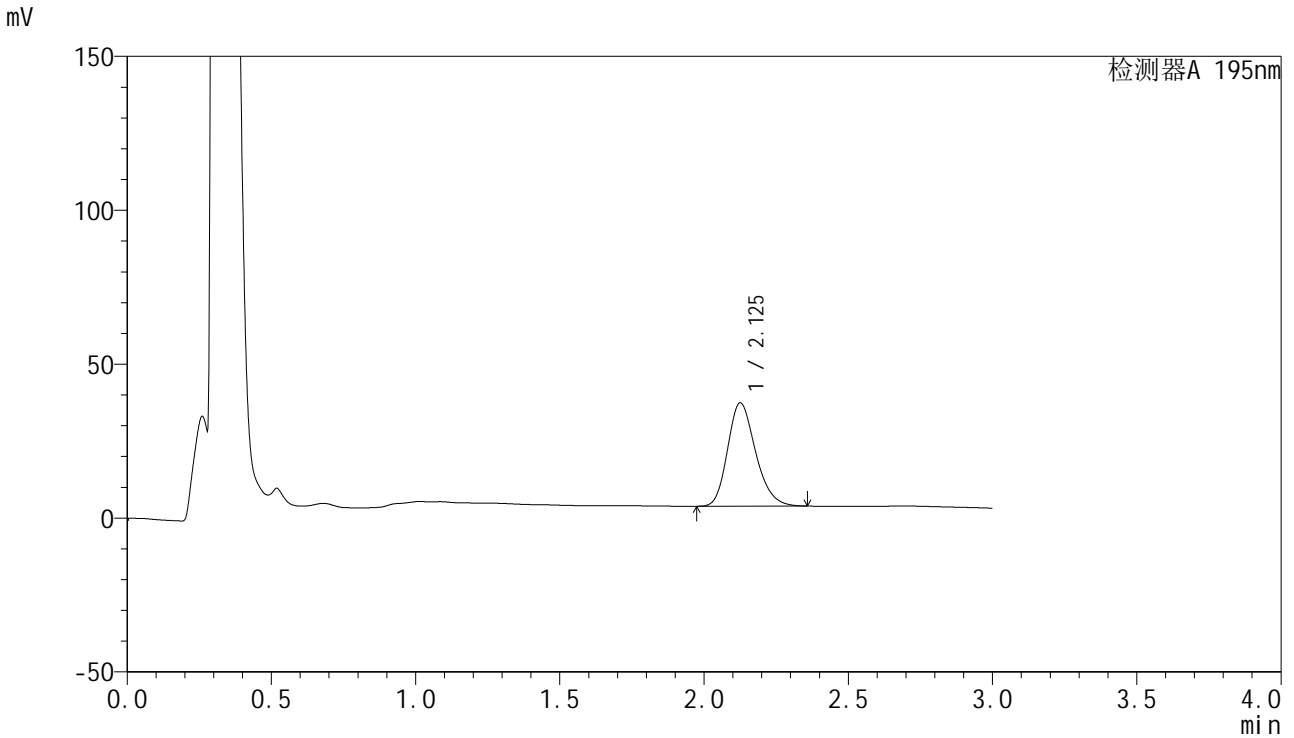


# QTL-486

## <样品信息>

色谱柱 : XB-C18(50mm\*4.6mm,5μm) 流速: 2.0ml/min  
 柱温 : 30°C 波长: 195nm  
 数据文件名 : RC\$QTL-486 - 27-14/27-870-2 - zzp-2024081821p-pH6.8+3SDSjz-120mg-rcqx-p5-15min.lcd  
 方法文件名 : RC\$QTL-486 - QTL-486-RCQX-FX276.lcm  
 批处理文件名: RC\$QTL-486 - 20240906-rcqx-FX276.lcb  
 样品瓶号 : 2-39  
 进样体积 : 20 μl 版本号: 6.115  
 进样时间 : 2024/09/07 05:12:34 实验者: jiangjinwei  
 处理时间(V2) : 2024/09/07 10:23:40 处理者: jiangjinwei  
 仪器型号 : SHIMADZU LC-2050C (FX276)

## <色谱图>



## <峰表>

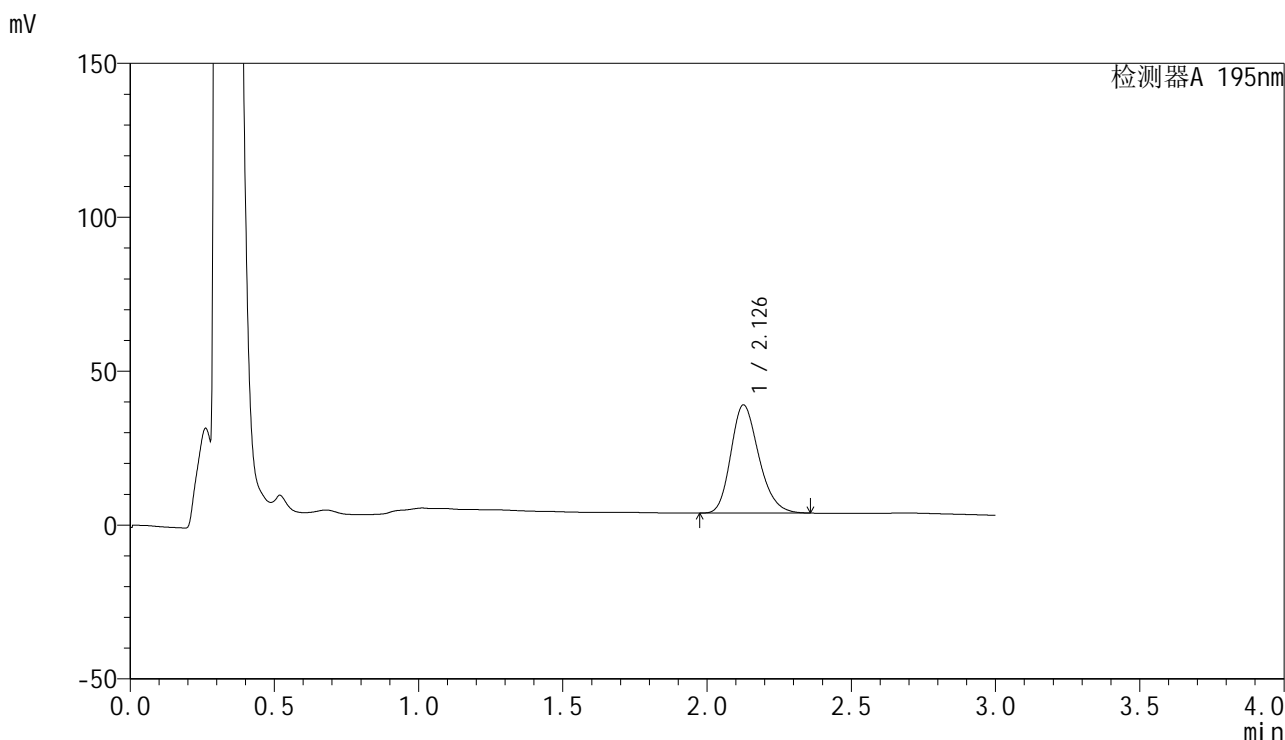
检测器A 195nm

峰号	保留时间	面积	面积%	高度	理论塔板数(USP)	拖尾因子	分离度(USP)
1	2.125	226871	100.000	33474	2320	1.223	--
总计		226871	100.000	33474			

## &lt;样品信息&gt;

色谱柱 : XB-C18(50mm\*4.6mm,5 $\mu$ m) 流速: 2.0ml/min  
柱温 : 30 $^{\circ}$ C 波长: 195nm  
数据文件名 : RC\$QTL-486 - 27-14/27-871-2 - zzp-2024081821p-pH6.8+3SDSjz-120mg-rcqx-p6-15min.lcd  
方法文件名 : RC\$QTL-486 - QTL-486-RCQX-FX276.lcm  
批处理文件名: RC\$QTL-486 - 20240906-rcqx-FX276.lcb  
样品瓶号 : 2-48  
进样体积 : 20  $\mu$ l 版本号: 6.115  
进样时间 : 2024/09/07 05:15:58 实验者: jiangjinwei  
处理时间(V2) : 2024/09/07 10:23:42 处理者: jiangjinwei  
仪器型号 : SHIMADZU LC-2050C (FX276)

## &lt;色谱图&gt;



## &lt;峰表&gt;

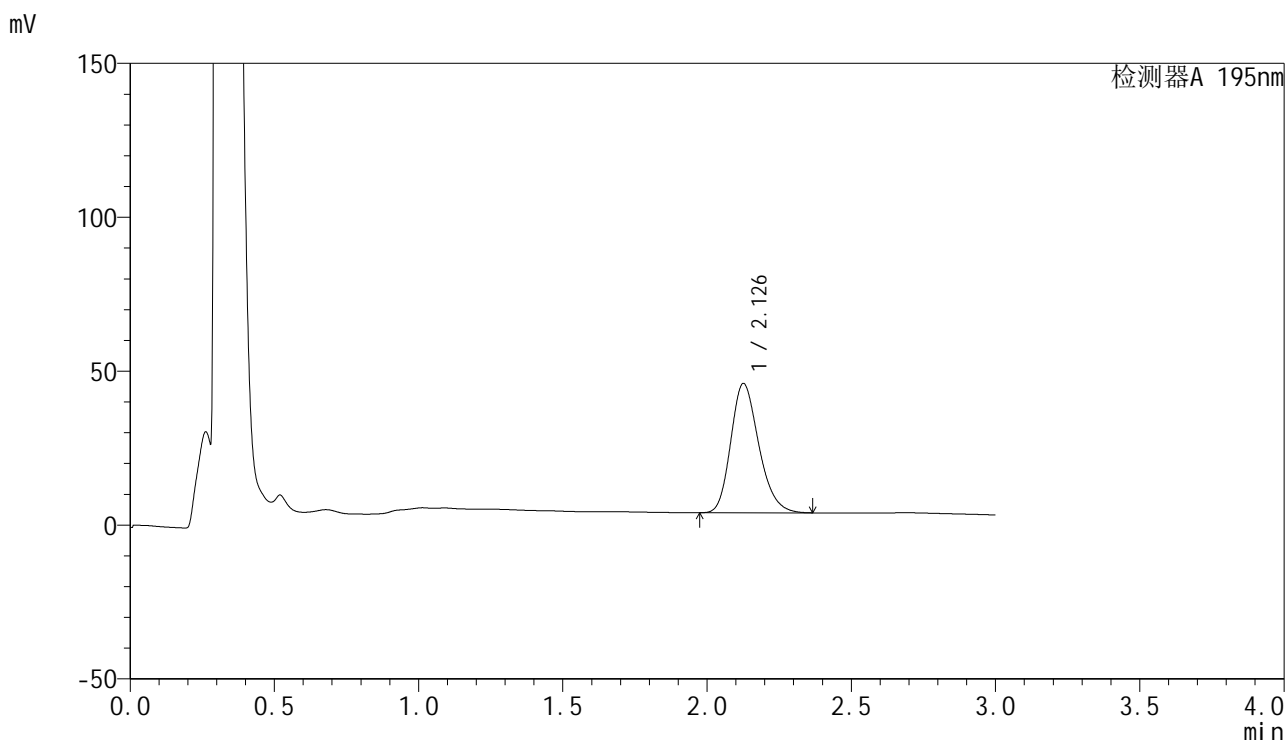
检测器A 195nm

峰号	保留时间	面积	面积%	高度	理论塔板数(USP)	拖尾因子	分离度(USP)
1	2.126	237687	100.000	35027	2316	1.223	--
总计		237687	100.000	35027			

## &lt;样品信息&gt;

色谱柱 : XB-C18(50mm\*4.6mm,5 $\mu$ m) 流速: 2.0ml/min  
柱温 : 30 $^{\circ}$ C 波长: 195nm  
数据文件名 : RC\$QTL-486 - 27-14/27-872-2 - zzp-2024081821p-pH6.8+3SDSjz-120mg-rcqx-p1-20min.lcd  
方法文件名 : RC\$QTL-486 - QTL-486-RCQX-FX276.lcm  
批处理文件名: RC\$QTL-486 - 20240906-rcqx-FX276.lcb  
样品瓶号 : 2-4  
进样体积 : 20  $\mu$ l 版本号: 6.115  
进样时间 : 2024/09/07 05:19:21 实验者: jiangjinwei  
处理时间(V2) : 2024/09/07 10:23:45 处理者: jiangjinwei  
仪器型号 : SHIMADZU LC-2050C (FX276)

## &lt;色谱图&gt;



## &lt;峰表&gt;

检测器A 195nm

峰号	保留时间	面积	面积%	高度	理论塔板数(USP)	拖尾因子	分离度(USP)
1	2.126	284484	100.000	41846	2311	1.226	--
总计		284484	100.000	41846			

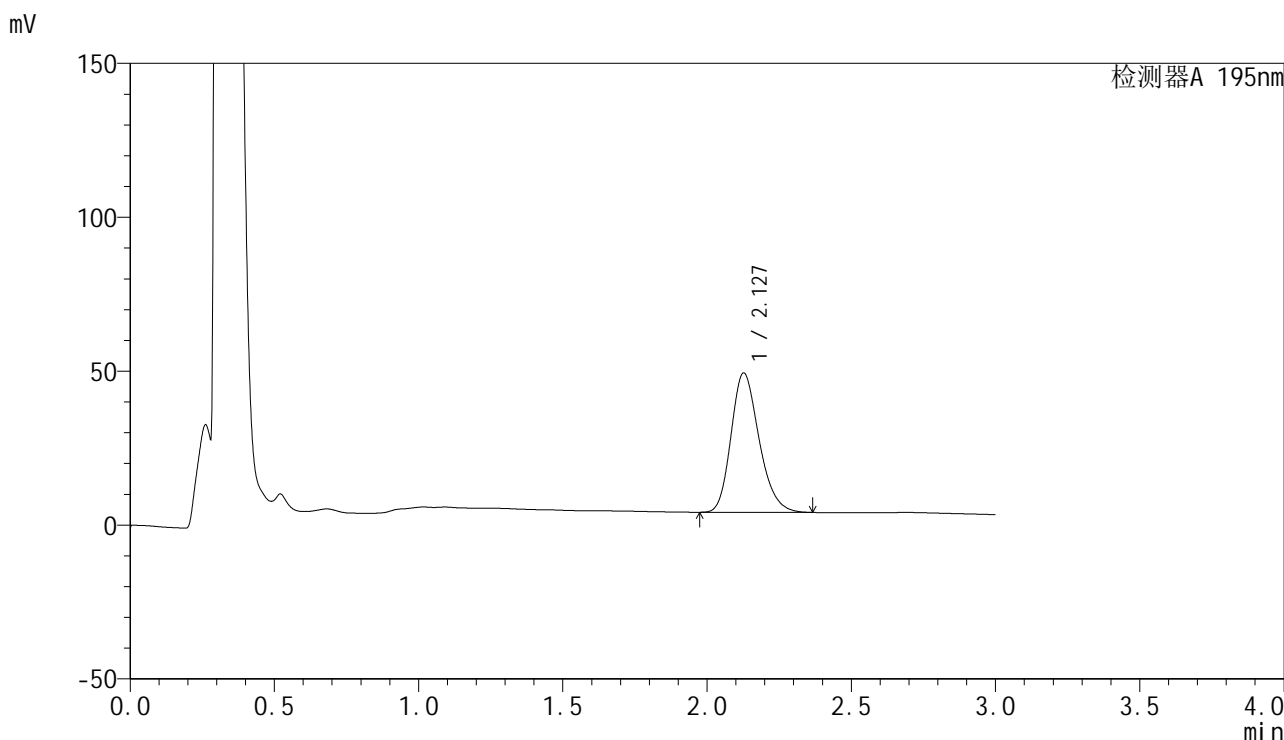


# QTL-486

## <样品信息>

色谱柱	: XB-C18(50mm*4.6mm,5μm)	流速	: 2.0ml/min
柱温	: 30°C	波长	: 195nm
数据文件名	: RC\$QTL-486 - 27-14/27-873-2 - zzp-2024081821p-pH6.8+3SDSjz-120mg-rcqx-p2-20min.lcd		
方法文件名	: RC\$QTL-486 - QTL-486-RCQX-FX276.lcm		
批处理文件名	: RC\$QTL-486 - 20240906-rcqx-FX276.lcb		
样品瓶号	: 2-13	版本号	: 6.115
进样体积	: 20 μl	实验者	: jiangjinwei
进样时间	: 2024/09/07 05:22:45	处理者	: jiangjinwei
处理时间(V2)	: 2024/09/07 10:23:48		
仪器型号	: SHIMADZU LC-2050C (FX276)		

## <色谱图>



## <峰表>

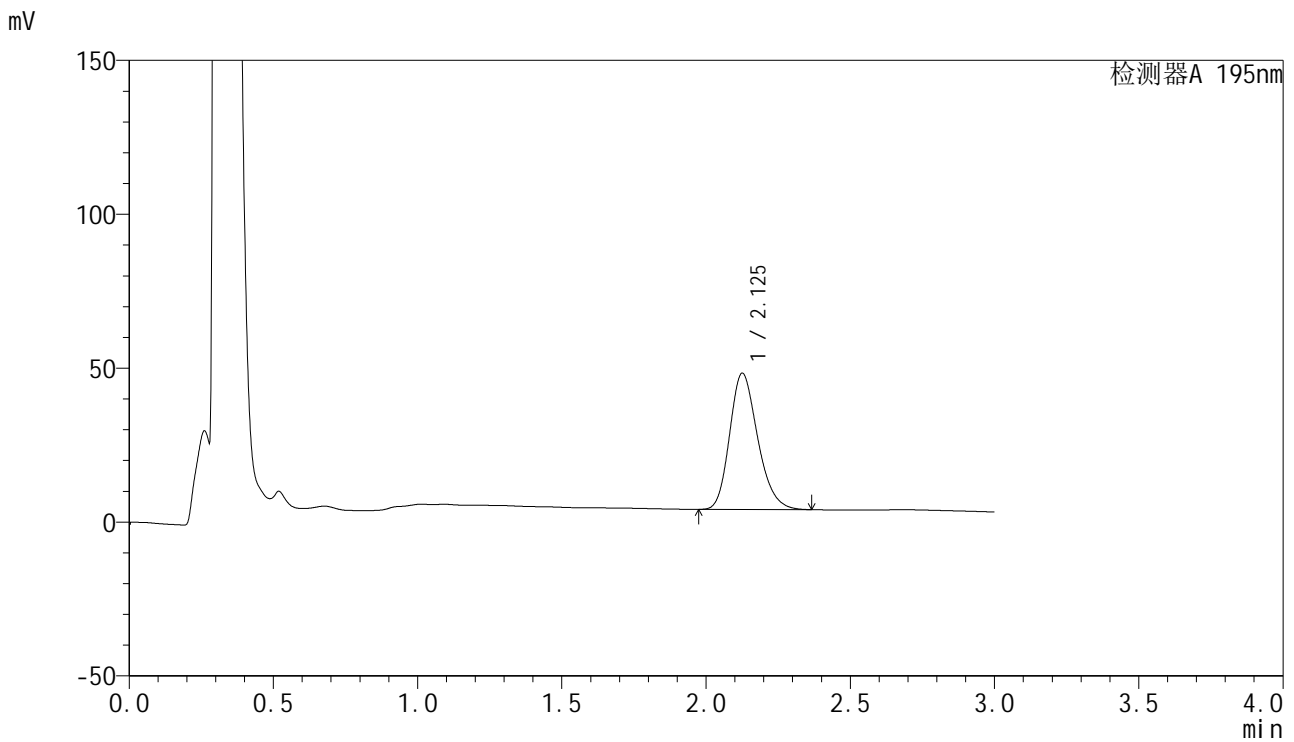
检测器A 195nm

峰号	保留时间	面积	面积%	高度	理论塔板数(USP)	拖尾因子	分离度(USP)
1	2.127	306509	100.000	45179	2314	1.225	--
总计		306509	100.000	45179			

## <样品信息>

色谱柱 : XB-C18(50mm\*4.6mm,5 $\mu$ m)      流速: 2.0ml/min  
 柱温 : 30 $^{\circ}$ C      波长: 195nm  
 数据文件名 : RC\$QTL-486 - 27-14/27-874-2 - zzp-2024081821p-pH6.8+3SDSjz-120mg-rcqx-p3-20min.lcd  
 方法文件名 : RC\$QTL-486 - QTL-486-RCQX-FX276.lcm  
 批处理文件名: RC\$QTL-486 - 20240906-rcqx-FX276.lcb  
 样品瓶号 : 2-22  
 进样体积 : 20  $\mu$ l      版本号: 6.115  
 进样时间 : 2024/09/07 05:26:09      实验者: jiangjinwei  
 处理时间(V2) : 2024/09/07 10:23:51      处理者: jiangjinwei  
 仪器型号 : SHIMADZU LC-2050C (FX276)

## <色谱图>



## <峰表>

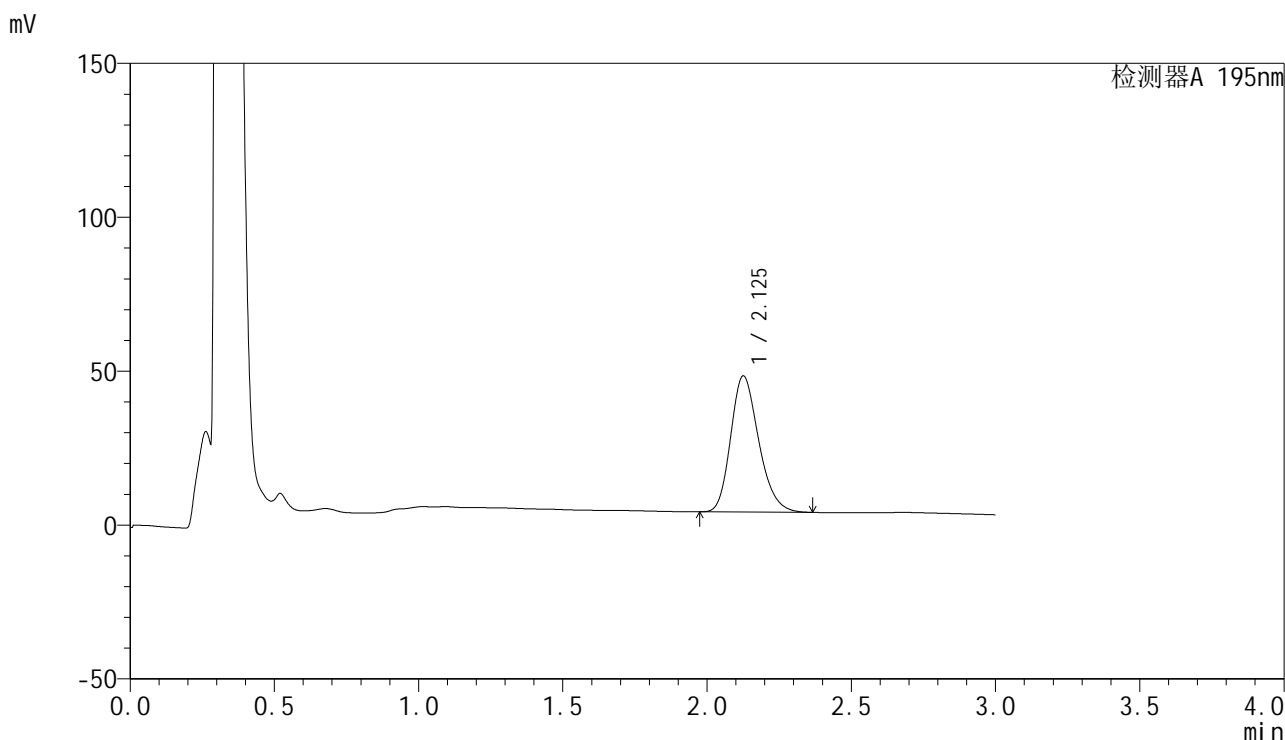
检测器A 195nm

峰号	保留时间	面积	面积%	高度	理论塔板数(USP)	拖尾因子	分离度(USP)
1	2.125	299740	100.000	44128	2306	1.224	--
总计		299740	100.000	44128			

## &lt;样品信息&gt;

色谱柱 : XB-C18(50mm\*4.6mm,5 $\mu$ m) 流速: 2.0ml/min  
柱温 : 30 $^{\circ}$ C 波长: 195nm  
数据文件名 : RC\$QTL-486 - 27-14/27-875-2 - zzp-2024081821p-pH6.8+3SDSjz-120mg-rcqx-p4-20min.lcd  
方法文件名 : RC\$QTL-486 - QTL-486-RCQX-FX276.lcm  
批处理文件名: RC\$QTL-486 - 20240906-rcqx-FX276.lcb  
样品瓶号 : 2-31  
进样体积 : 20  $\mu$ l 版本号: 6.115  
进样时间 : 2024/09/07 05:29:32 实验者: jiangjinwei  
处理时间(V2) : 2024/09/07 10:23:53 处理者: jiangjinwei  
仪器型号 : SHIMADZU LC-2050C (FX276)

## &lt;色谱图&gt;



## &lt;峰表&gt;

检测器A 195nm

峰号	保留时间	面积	面积%	高度	理论塔板数(USP)	拖尾因子	分离度(USP)
1	2.125	299488	100.000	44087	2307	1.226	--
总计		299488	100.000	44087			

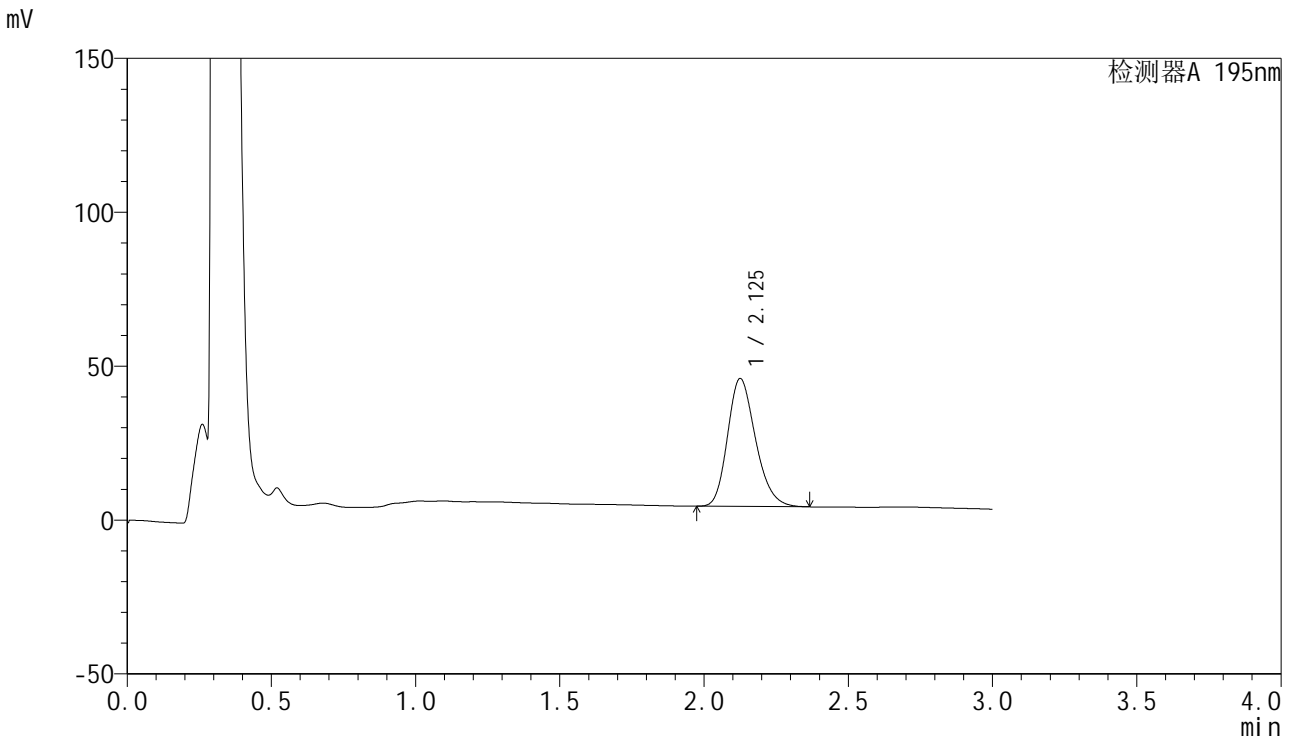


# QTL-486

## <样品信息>

色谱柱	: XB-C18(50mm*4.6mm,5µm)	流速	: 2.0ml/min
柱温	: 30°C	波长	: 195nm
数据文件名	: RC\$QTL-486 - 27-14/27-876-2 - zzp-2024081821p-pH6.8+3SDSjz-120mg-rcqx-p5-20min.lcd		
方法文件名	: RC\$QTL-486 - QTL-486-RCQX-FX276.lcm		
批处理文件名	: RC\$QTL-486 - 20240906-rcqx-FX276.lcb		
样品瓶号	: 2-40	版本号	: 6.115
进样体积	: 20 µl	实验者	: jiangjinwei
进样时间	: 2024/09/07 05:32:57	处理者	: jiangjinwei
处理时间(V2)	: 2024/09/07 10:23:56		
仪器型号	: SHIMADZU LC-2050C (FX276)		

## <色谱图>



## <峰表>

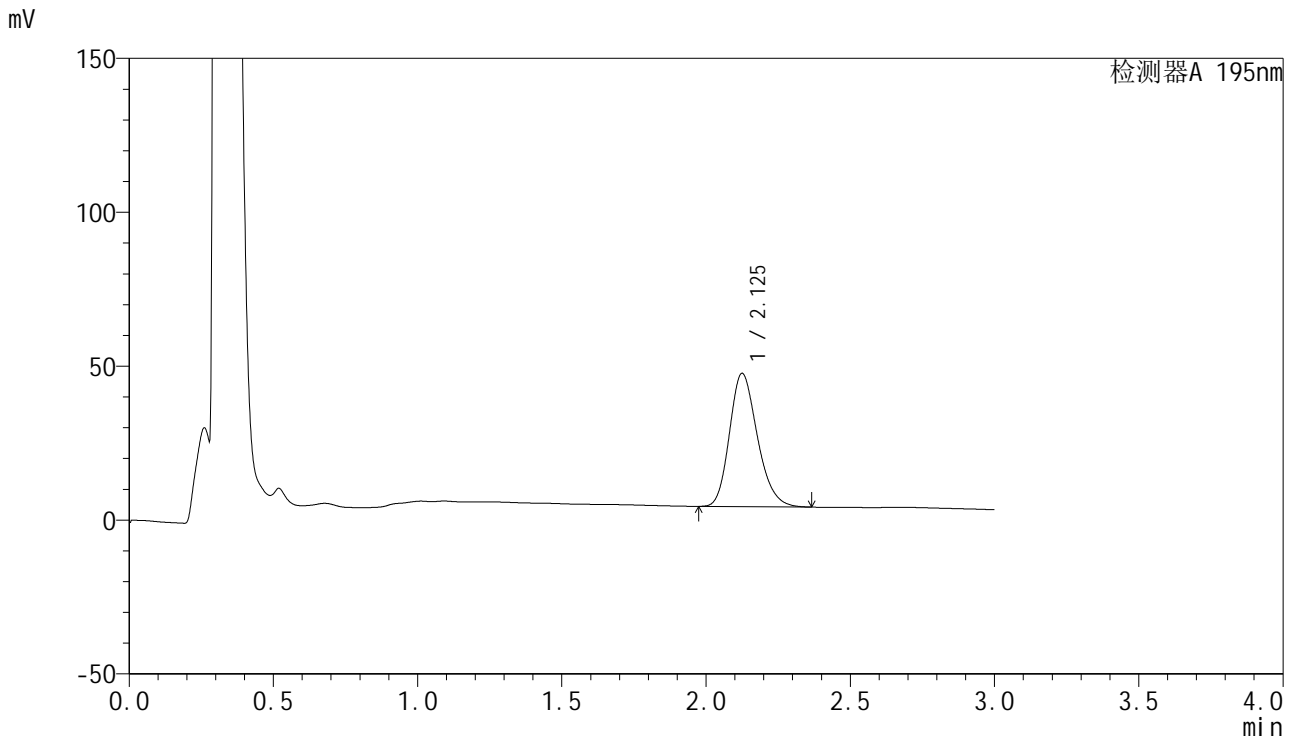
检测器A 195nm

峰号	保留时间	面积	面积%	高度	理论塔板数(USP)	拖尾因子	分离度(USP)
1	2.125	281049	100.000	41467	2314	1.225	--
总计		281049	100.000	41467			

## &lt;样品信息&gt;

色谱柱 : XB-C18(50mm\*4.6mm,5 $\mu$ m) 流速: 2.0ml/min  
柱温 : 30 $^{\circ}$ C 波长: 195nm  
数据文件名 : RC\$QTL-486 - 27-14/27-877-2 - zzp-2024081821p-pH6.8+3SDSjz-120mg-rcqx-p6-20min.lcd  
方法文件名 : RC\$QTL-486 - QTL-486-RCQX-FX276.lcm  
批处理文件名: RC\$QTL-486 - 20240906-rcqx-FX276.lcb  
样品瓶号 : 2-49  
进样体积 : 20  $\mu$ l 版本号: 6.115  
进样时间 : 2024/09/07 05:36:20 实验者: jiangjinwei  
处理时间(V2) : 2024/09/07 10:23:59 处理者: jiangjinwei  
仪器型号 : SHIMADZU LC-2050C (FX276)

## &lt;色谱图&gt;



## &lt;峰表&gt;

检测器A 195nm

峰号	保留时间	面积	面积%	高度	理论塔板数(USP)	拖尾因子	分离度(USP)
1	2.125	291587	100.000	43219	2330	1.219	--
总计		291587	100.000	43219			

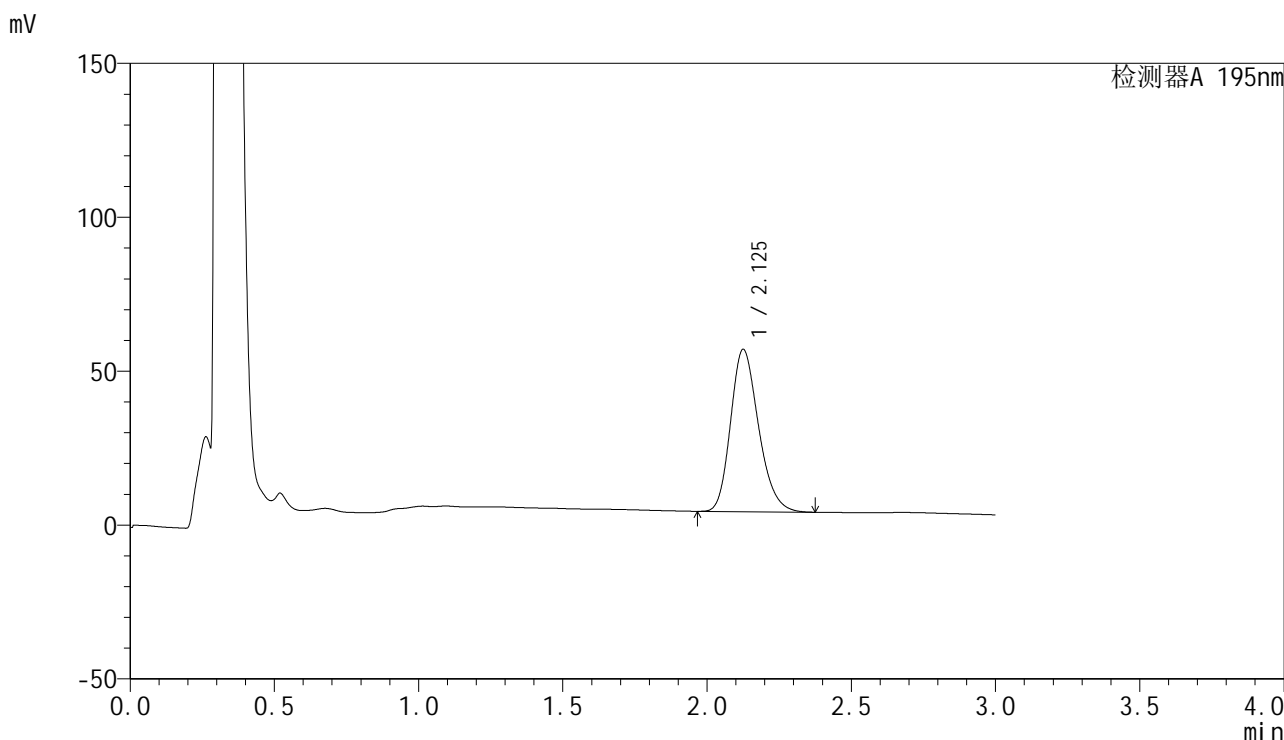


# QTL-486

## <样品信息>

色谱柱 : XB-C18(50mm\*4.6mm,5μm) 流速: 2.0ml/min  
 柱温 : 30°C 波长: 195nm  
 数据文件名 : RC\$QTL-486 - 27-14/27-878-2 - zzp-2024081821p-pH6.8+3SDSjz-120mg-rcqx-p1-30min.lcd  
 方法文件名 : RC\$QTL-486 - QTL-486-RCQX-FX276.lcm  
 批处理文件名: RC\$QTL-486 - 20240906-rcqx-FX276.lcb  
 样品瓶号 : 2-5  
 进样体积 : 20 μl 版本号: 6.115  
 进样时间 : 2024/09/07 05:39:44 实验者: jiangjinwei  
 处理时间(V2) : 2024/09/07 10:24:02 处理者: jiangjinwei  
 仪器型号 : SHIMADZU LC-2050C (FX276)

## <色谱图>



## <峰表>

检测器A 195nm

峰号	保留时间	面积	面积%	高度	理论塔板数(USP)	拖尾因子	分离度(USP)
1	2.125	356120	100.000	52587	2318	1.223	--
总计		356120	100.000	52587			

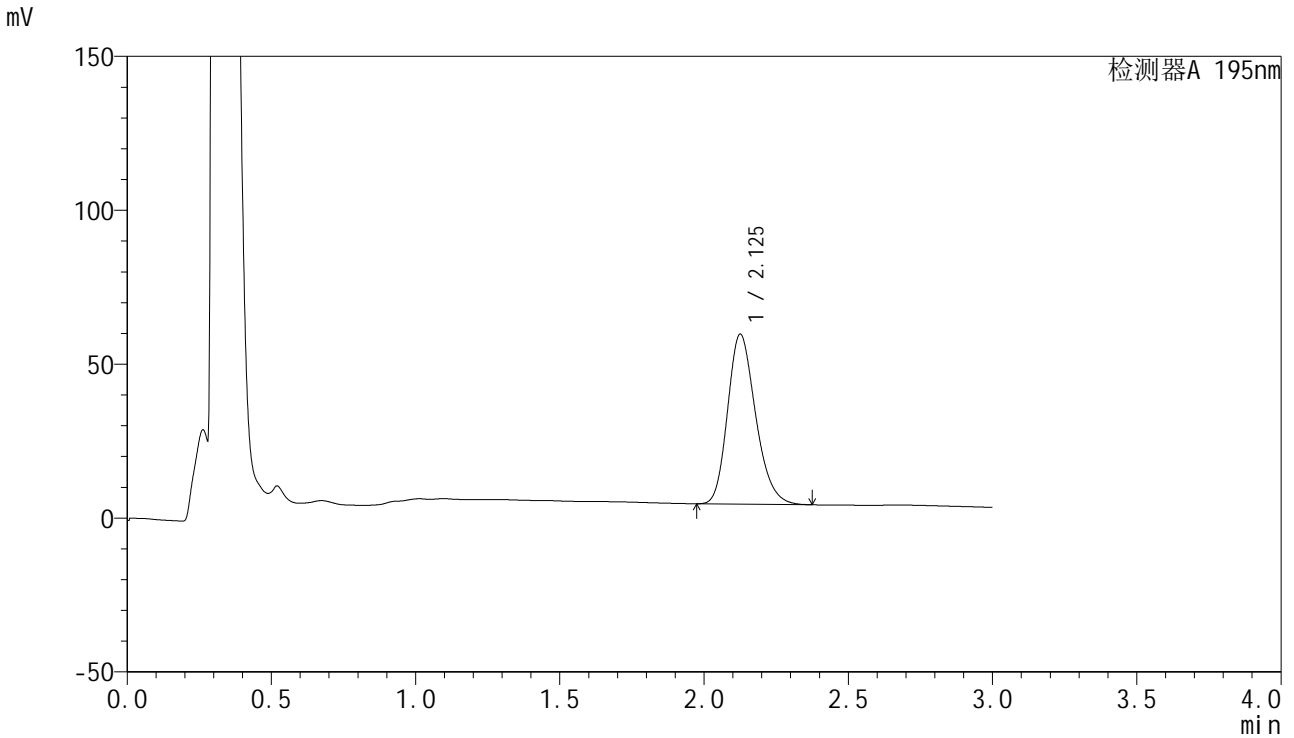


# QTL-486

## <样品信息>

色谱柱 : XB-C18(50mm\*4.6mm,5μm) 流速: 2.0ml/min  
 柱温 : 30°C 波长: 195nm  
 数据文件名 : RC\$QTL-486 - 27-14/27-879-2 - zzp-2024081821p-pH6.8+3SDSjz-120mg-rcqx-p2-30min.lcd  
 方法文件名 : RC\$QTL-486 - QTL-486-RCQX-FX276.lcm  
 批处理文件名: RC\$QTL-486 - 20240906-rcqx-FX276.lcb  
 样品瓶号 : 2-14  
 进样体积 : 20 μl 版本号: 6.115  
 进样时间 : 2024/09/07 05:43:09 实验者: jiangjinwei  
 处理时间(V2) : 2024/09/07 10:24:05 处理者: jiangjinwei  
 仪器型号 : SHIMADZU LC-2050C (FX276)

## <色谱图>



## <峰表>

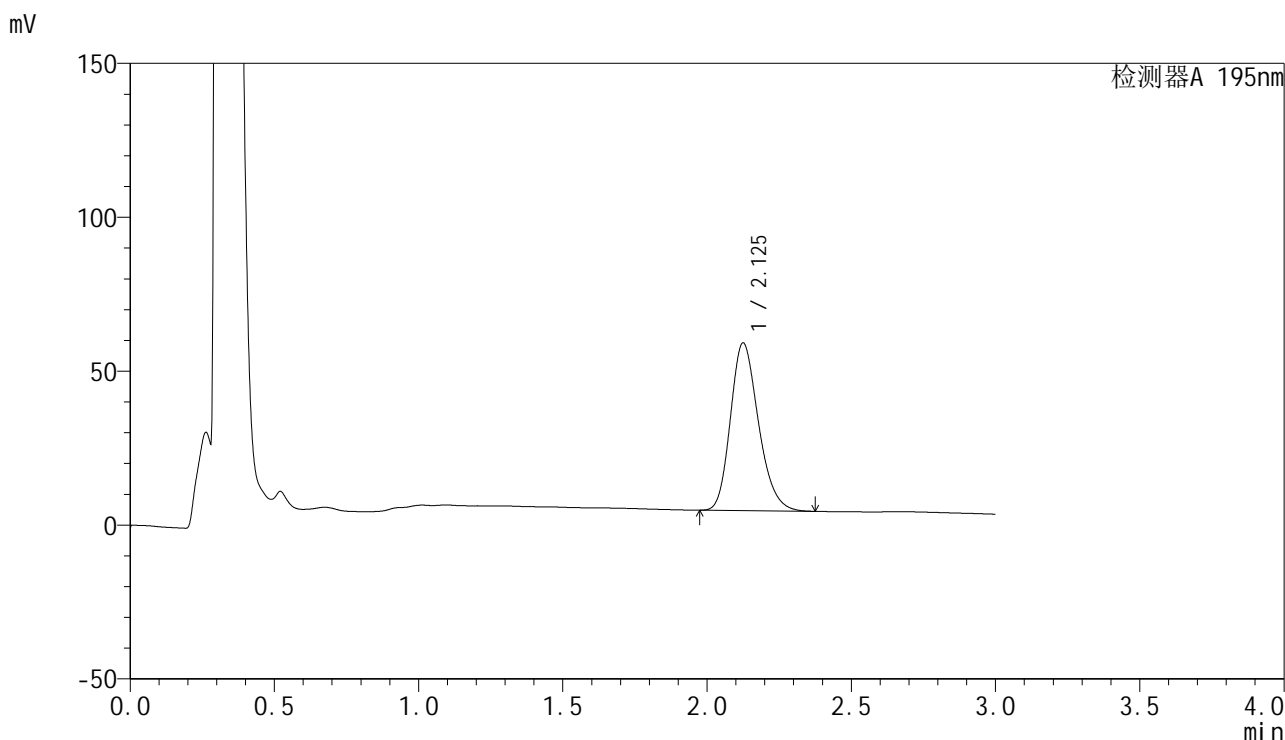
检测器A 195nm

峰号	保留时间	面积	面积%	高度	理论塔板数(USP)	拖尾因子	分离度(USP)
1	2.125	373285	100.000	55052	2312	1.224	--
总计		373285	100.000	55052			

## &lt;样品信息&gt;

色谱柱 : XB-C18(50mm\*4.6mm,5 $\mu$ m) 流速: 2.0ml/min  
柱温 : 30 $^{\circ}$ C 波长: 195nm  
数据文件名 : RC\$QTL-486 - 27-14/27-880-2 - zzp-2024081821p-pH6.8+3SDSjz-120mg-rcqx-p3-30min.lcd  
方法文件名 : RC\$QTL-486 - QTL-486-RCQX-FX276.lcm  
批处理文件名: RC\$QTL-486 - 20240906-rcqx-FX276.lcb  
样品瓶号 : 2-23  
进样体积 : 20  $\mu$ l 版本号: 6.115  
进样时间 : 2024/09/07 05:46:32 实验者: jiangjinwei  
处理时间(V2) : 2024/09/07 10:24:08 处理者: jiangjinwei  
仪器型号 : SHIMADZU LC-2050C (FX276)

## &lt;色谱图&gt;



## &lt;峰表&gt;

检测器A 195nm

峰号	保留时间	面积	面积%	高度	理论塔板数(USP)	拖尾因子	分离度(USP)
1	2.125	368662	100.000	54388	2310	1.224	--
总计		368662	100.000	54388			

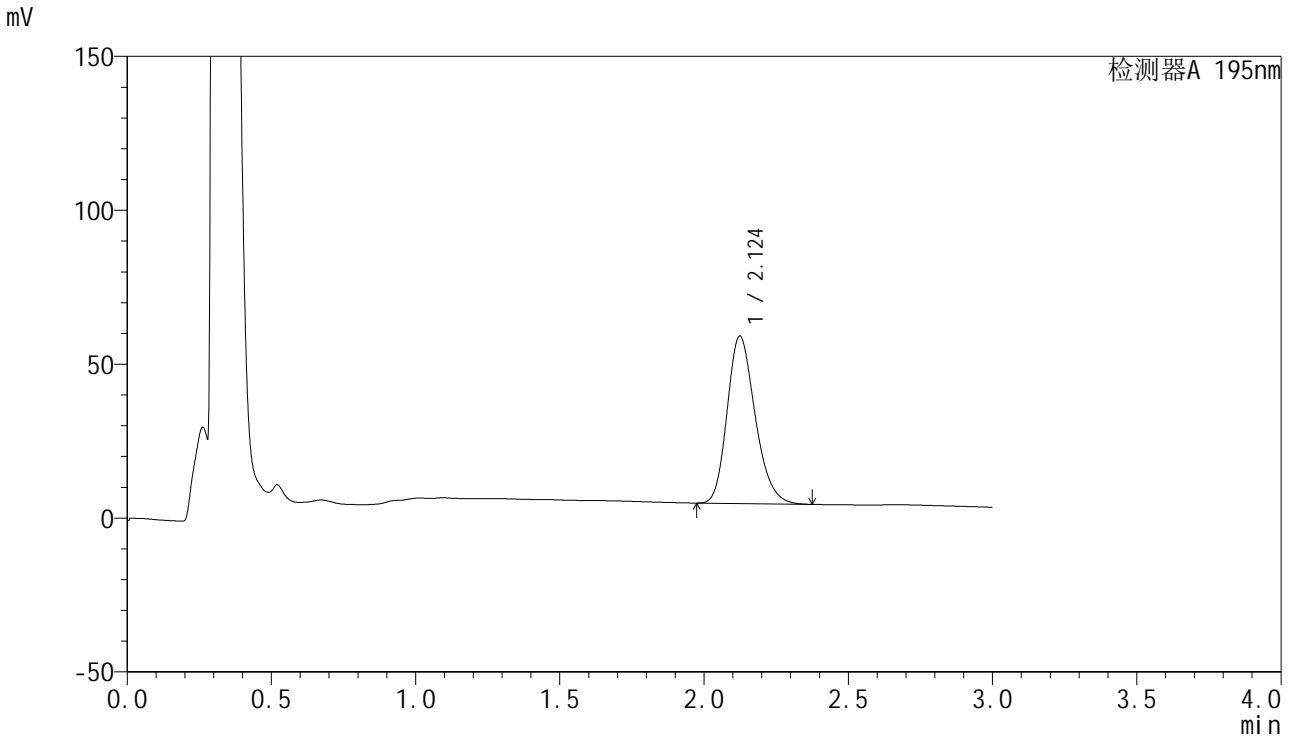


# QTL-486

## <样品信息>

色谱柱 : XB-C18(50mm\*4.6mm,5μm) 流速: 2.0ml/min  
 柱温 : 30°C 波长: 195nm  
 数据文件名 : RC\$QTL-486 - 27-14/27-881-2 - zzp-2024081821p-pH6.8+3SDSjz-120mg-rcqx-p4-30min.lcd  
 方法文件名 : RC\$QTL-486 - QTL-486-RCQX-FX276.lcm  
 批处理文件名: RC\$QTL-486 - 20240906-rcqx-FX276.lcb  
 样品瓶号 : 2-32  
 进样体积 : 20 μl 版本号: 6.115  
 进样时间 : 2024/09/07 05:49:57 实验者: jiangjinwei  
 处理时间(V2) : 2024/09/07 10:24:11 处理者: jiangjinwei  
 仪器型号 : SHIMADZU LC-2050C (FX276)

## <色谱图>



## <峰表>

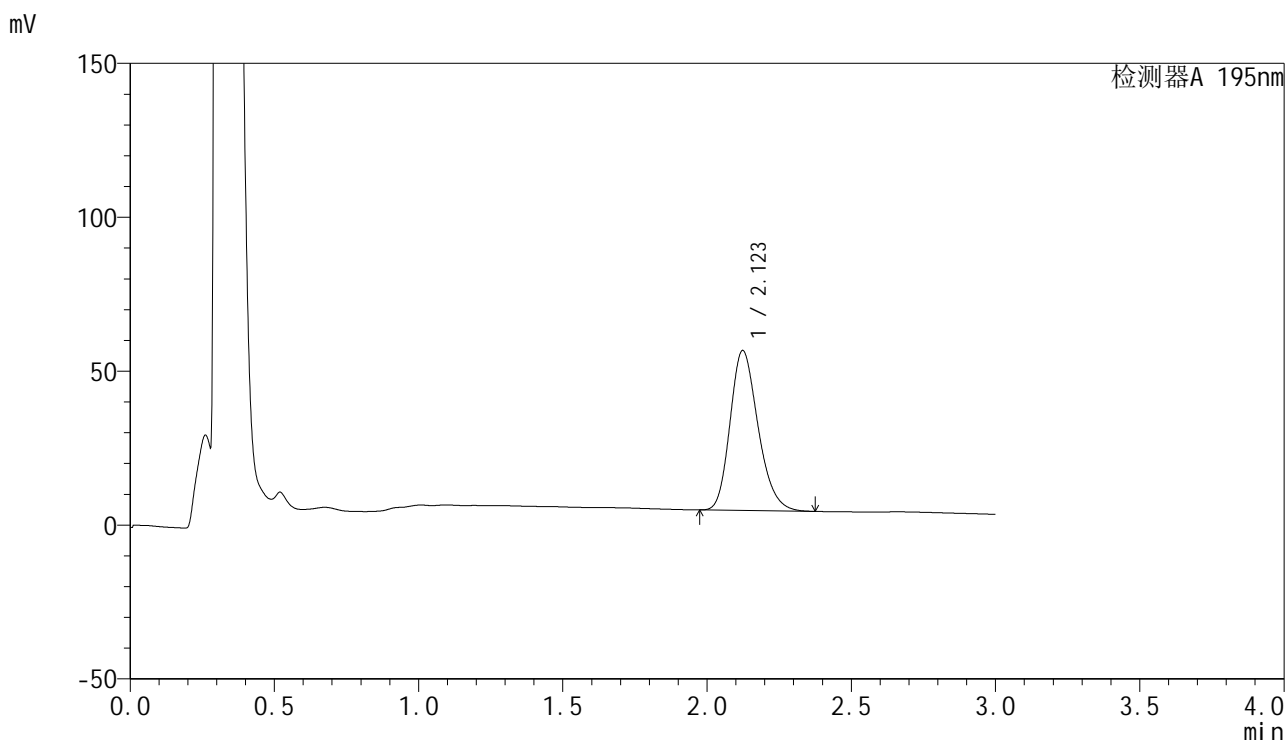
检测器A 195nm

峰号	保留时间	面积	面积%	高度	理论塔板数(USP)	拖尾因子	分离度(USP)
1	2.124	367901	100.000	54379	2309	1.225	--
总计		367901	100.000	54379			

## &lt;样品信息&gt;

色谱柱 : XB-C18(50mm\*4.6mm,5 $\mu$ m) 流速: 2.0ml/min  
柱温 : 30 $^{\circ}$ C 波长: 195nm  
数据文件名 : RC\$QTL-486 - 27-14/27-882-2 - zzp-2024081821p-pH6.8+3SDSjz-120mg-rcqx-p5-30min.lcd  
方法文件名 : RC\$QTL-486 - QTL-486-RCQX-FX276.lcm  
批处理文件名: RC\$QTL-486 - 20240906-rcqx-FX276.lcb  
样品瓶号 : 2-41  
进样体积 : 20  $\mu$ l 版本号: 6.115  
进样时间 : 2024/09/07 05:53:20 实验者: jiangjinwei  
处理时间(V2) : 2024/09/07 10:24:14 处理者: jiangjinwei  
仪器型号 : SHIMADZU LC-2050C (FX276)

## &lt;色谱图&gt;



## &lt;峰表&gt;

检测器A 195nm

峰号	保留时间	面积	面积%	高度	理论塔板数(USP)	拖尾因子	分离度(USP)
1	2.123	351324	100.000	51953	2308	1.225	--
总计		351324	100.000	51953			

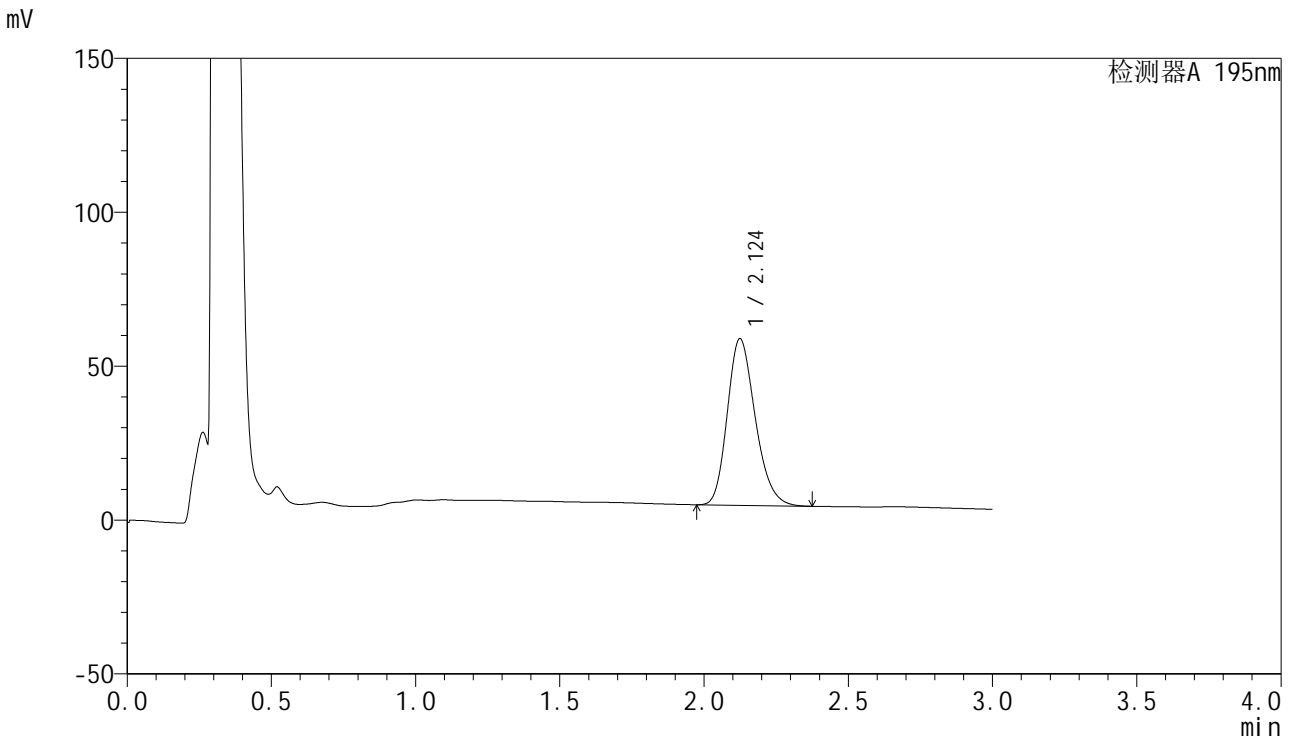


# QTL-486

## <样品信息>

色谱柱 : XB-C18(50mm\*4.6mm,5μm) 流速: 2.0ml/min  
 柱温 : 30°C 波长: 195nm  
 数据文件名 : RC\$QTL-486 - 27-14/27-883-2 - zzp-2024081821p-pH6.8+3SDSjz-120mg-rcqx-p6-30min.lcd  
 方法文件名 : RC\$QTL-486 - QTL-486-RCQX-FX276.lcm  
 批处理文件名: RC\$QTL-486 - 20240906-rcqx-FX276.lcb  
 样品瓶号 : 2-50  
 进样体积 : 20 μl 版本号: 6.115  
 进样时间 : 2024/09/07 05:56:45 实验者: jiangjinwei  
 处理时间(V2) : 2024/09/07 10:24:16 处理者: jiangjinwei  
 仪器型号 : SHIMADZU LC-2050C (FX276)

## <色谱图>



## <峰表>

检测器A 195nm

峰号	保留时间	面积	面积%	高度	理论塔板数(USP)	拖尾因子	分离度(USP)
1	2.124	365296	100.000	54088	2317	1.221	--
总计		365296	100.000	54088			

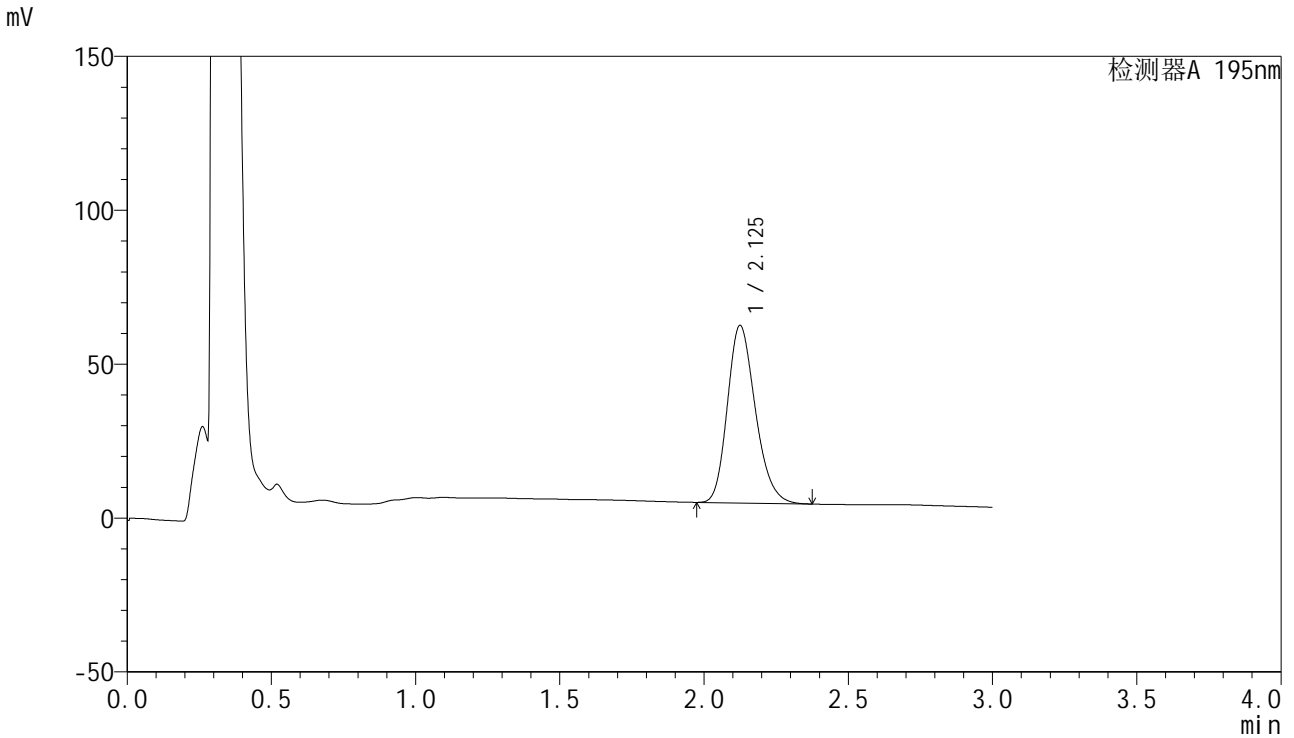


# QTL-486

## <样品信息>

色谱柱 : XB-C18(50mm\*4.6mm,5μm) 流速: 2.0ml/min  
 柱温 : 30°C 波长: 195nm  
 数据文件名 : RC\$QTL-486 - 27-14/27-884-2 - zzp-2024081821p-pH6.8+3SDSjz-120mg-rcqx-p1-45min.lcd  
 方法文件名 : RC\$QTL-486 - QTL-486-RCQX-FX276.lcm  
 批处理文件名: RC\$QTL-486 - 20240906-rcqx-FX276.lcb  
 样品瓶号 : 2-6  
 进样体积 : 20 μl 版本号: 6.115  
 进样时间 : 2024/09/07 06:00:09 实验者: jiangjinwei  
 处理时间(V2) : 2024/09/07 10:24:19 处理者: jiangjinwei  
 仪器型号 : SHIMADZU LC-2050C (FX276)

## <色谱图>



## <峰表>

检测器A 195nm

峰号	保留时间	面积	面积%	高度	理论塔板数(USP)	拖尾因子	分离度(USP)
1	2.125	389497	100.000	57604	2314	1.221	--
总计		389497	100.000	57604			

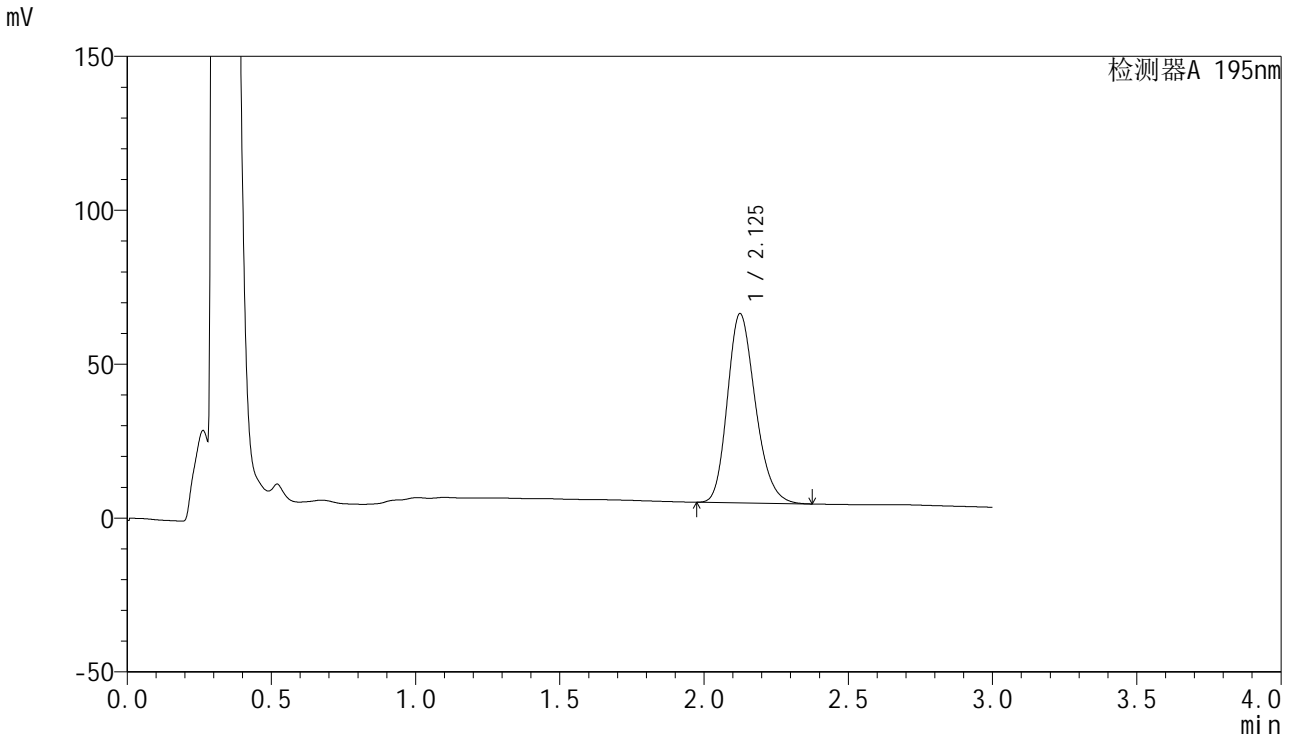


# QTL-486

## <样品信息>

色谱柱 : XB-C18(50mm\*4.6mm,5μm) 流速: 2.0ml/min  
 柱温 : 30°C 波长: 195nm  
 数据文件名 : RC\$QTL-486 - 27-14/27-885-2 - zzp-2024081821p-pH6.8+3SDSjz-120mg-rcqx-p2-45min.lcd  
 方法文件名 : RC\$QTL-486 - QTL-486-RCQX-FX276.lcm  
 批处理文件名: RC\$QTL-486 - 20240906-rcqx-FX276.lcb  
 样品瓶号 : 2-15  
 进样体积 : 20 μl 版本号: 6.115  
 进样时间 : 2024/09/07 06:03:34 实验者: jiangjinwei  
 处理时间(V2) : 2024/09/07 10:24:23 处理者: jiangjinwei  
 仪器型号 : SHIMADZU LC-2050C (FX276)

## <色谱图>



## <峰表>

检测器A 195nm

峰号	保留时间	面积	面积%	高度	理论塔板数(USP)	拖尾因子	分离度(USP)
1	2.125	414946	100.000	61344	2313	1.221	--
总计		414946	100.000	61344			

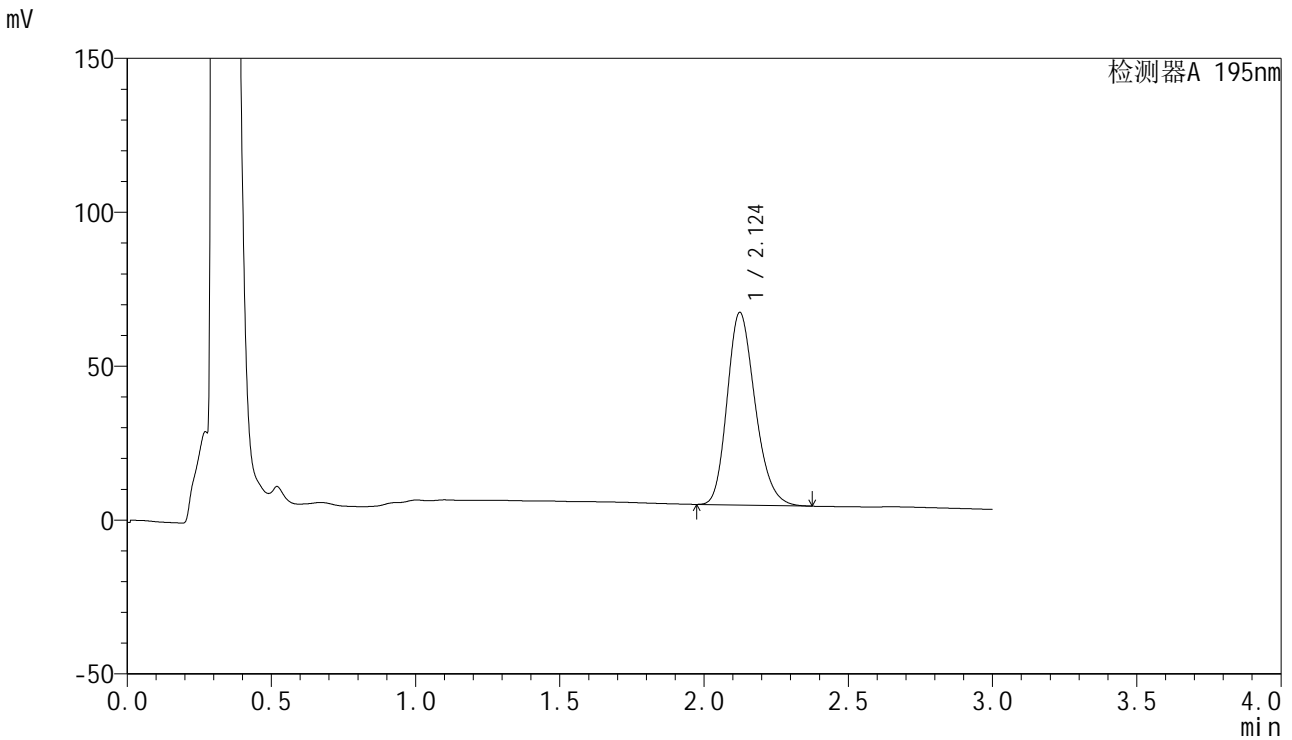


# QTL-486

## <样品信息>

色谱柱	: XB-C18(50mm*4.6mm,5μm)	流速	: 2.0ml/min
柱温	: 30°C	波长	: 195nm
数据文件名	: RC\$QTL-486 - 27-14/27-886-2 - zzp-2024081821p-pH6.8+3SDSjz-120mg-rcqx-p3-45min.lcd		
方法文件名	: RC\$QTL-486 - QTL-486-RCQX-FX276.lcm		
批处理文件名	: RC\$QTL-486 - 20240906-rcqx-FX276.lcb		
样品瓶号	: 2-24	版本号	: 6.115
进样体积	: 20 μl	实验者	: jiangjinwei
进样时间	: 2024/09/07 06:06:57	处理者	: jiangjinwei
处理时间(V2)	: 2024/09/07 10:24:26		
仪器型号	: SHIMADZU LC-2050C (FX276)		

## <色谱图>



## <峰表>

检测器A 195nm

峰号	保留时间	面积	面积%	高度	理论塔板数(USP)	拖尾因子	分离度(USP)
1	2.124	422421	100.000	62536	2313	1.220	--
总计		422421	100.000	62536			

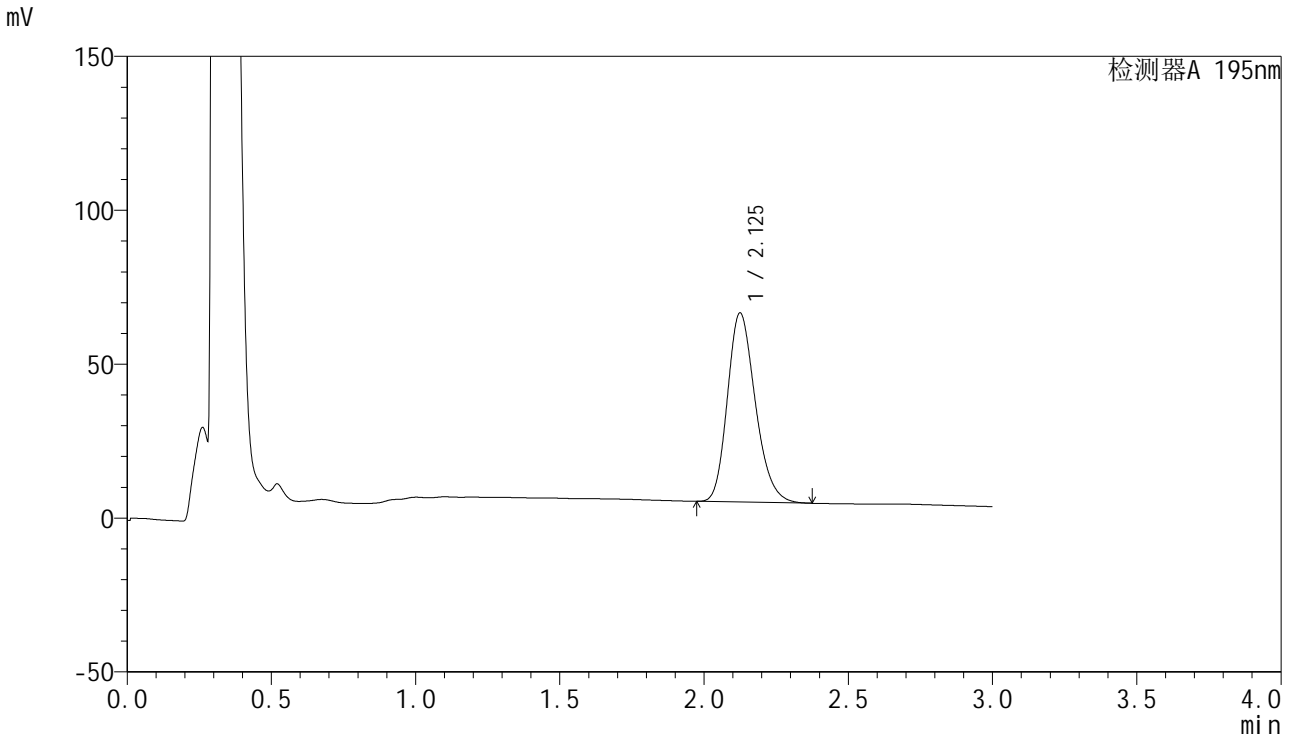


# QTL-486

## <样品信息>

色谱柱 : XB-C18(50mm\*4.6mm,5μm) 流速: 2.0ml/min  
 柱温 : 30°C 波长: 195nm  
 数据文件名 : RC\$QTL-486 - 27-14/27-887-2 - zzp-2024081821p-pH6.8+3SDSjz-120mg-rcqx-p4-45min.lcd  
 方法文件名 : RC\$QTL-486 - QTL-486-RCQX-FX276.lcm  
 批处理文件名: RC\$QTL-486 - 20240906-rcqx-FX276.lcb  
 样品瓶号 : 2-33  
 进样体积 : 20 μl 版本号: 6.115  
 进样时间 : 2024/09/07 06:10:22 实验者: jiangjinwei  
 处理时间(V2) : 2024/09/07 10:24:29 处理者: jiangjinwei  
 仪器型号 : SHIMADZU LC-2050C (FX276)

## <色谱图>



## <峰表>

检测器A 195nm

峰号	保留时间	面积	面积%	高度	理论塔板数(USP)	拖尾因子	分离度(USP)
1	2.125	414293	100.000	61350	2322	1.220	--
总计		414293	100.000	61350			

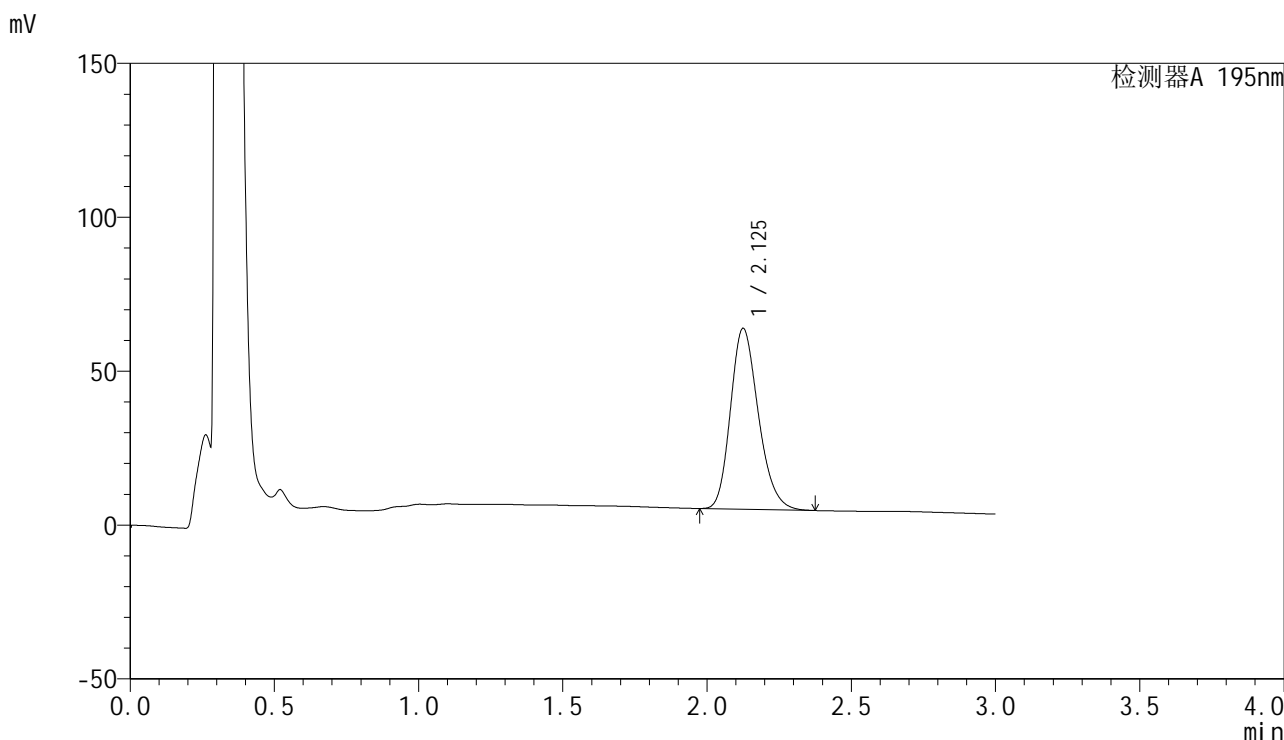


# QTL-486

## <样品信息>

色谱柱	: XB-C18(50mm*4.6mm,5μm)	流速	: 2.0ml/min
柱温	: 30°C	波长	: 195nm
数据文件名	: RC\$QTL-486 - 27-14/27-888-2 - zzp-2024081821p-pH6.8+3SDSjz-120mg-rcqx-p5-45min.lcd		
方法文件名	: RC\$QTL-486 - QTL-486-RCQX-FX276.lcm		
批处理文件名	: RC\$QTL-486 - 20240906-rcqx-FX276.lcb		
样品瓶号	: 2-42	版本号	: 6.115
进样体积	: 20 μl	实验者	: jiangjinwei
进样时间	: 2024/09/07 06:13:45	处理者	: jiangjinwei
处理时间(V2)	: 2024/09/07 10:24:32		
仪器型号	: SHIMADZU LC-2050C (FX276)		

## <色谱图>



## <峰表>

检测器A 195nm

峰号	保留时间	面积	面积%	高度	理论塔板数(USP)	拖尾因子	分离度(USP)
1	2.125	395877	100.000	58639	2326	1.219	--
总计		395877	100.000	58639			

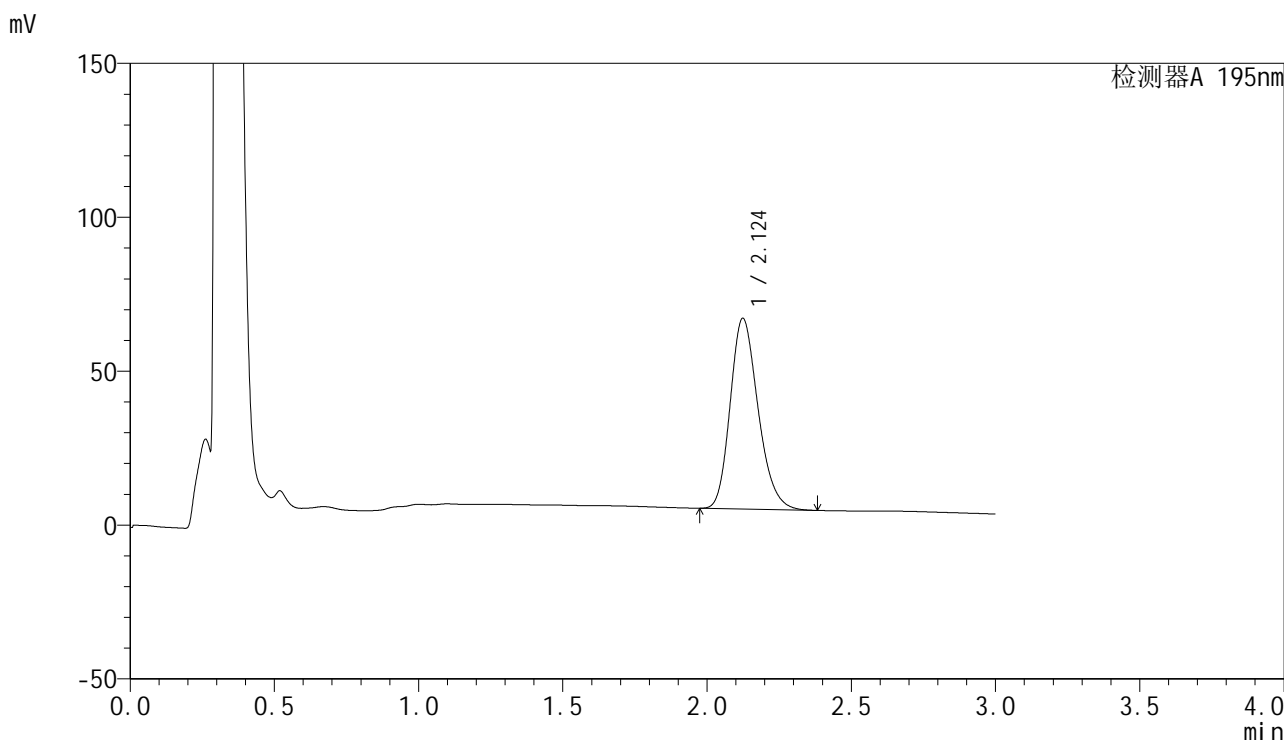


# QTL-486

## <样品信息>

色谱柱	: XB-C18(50mm*4.6mm,5μm)	流速	: 2.0ml/min
柱温	: 30°C	波长	: 195nm
数据文件名	: RC\$QTL-486 - 27-14/27-889-2 - zzp-2024081821p-pH6.8+3SDSjz-120mg-rcqx-p6-45min.lcd		
方法文件名	: RC\$QTL-486 - QTL-486-RCQX-FX276.lcm		
批处理文件名	: RC\$QTL-486 - 20240906-rcqx-FX276.lcb		
样品瓶号	: 2-51	版本号	: 6.115
进样体积	: 20 μl	实验者	: jiangjinwei
进样时间	: 2024/09/07 06:17:10	处理者	: jiangjinwei
处理时间(V2)	: 2024/09/07 10:24:35		
仪器型号	: SHIMADZU LC-2050C (FX276)		

## <色谱图>



## <峰表>

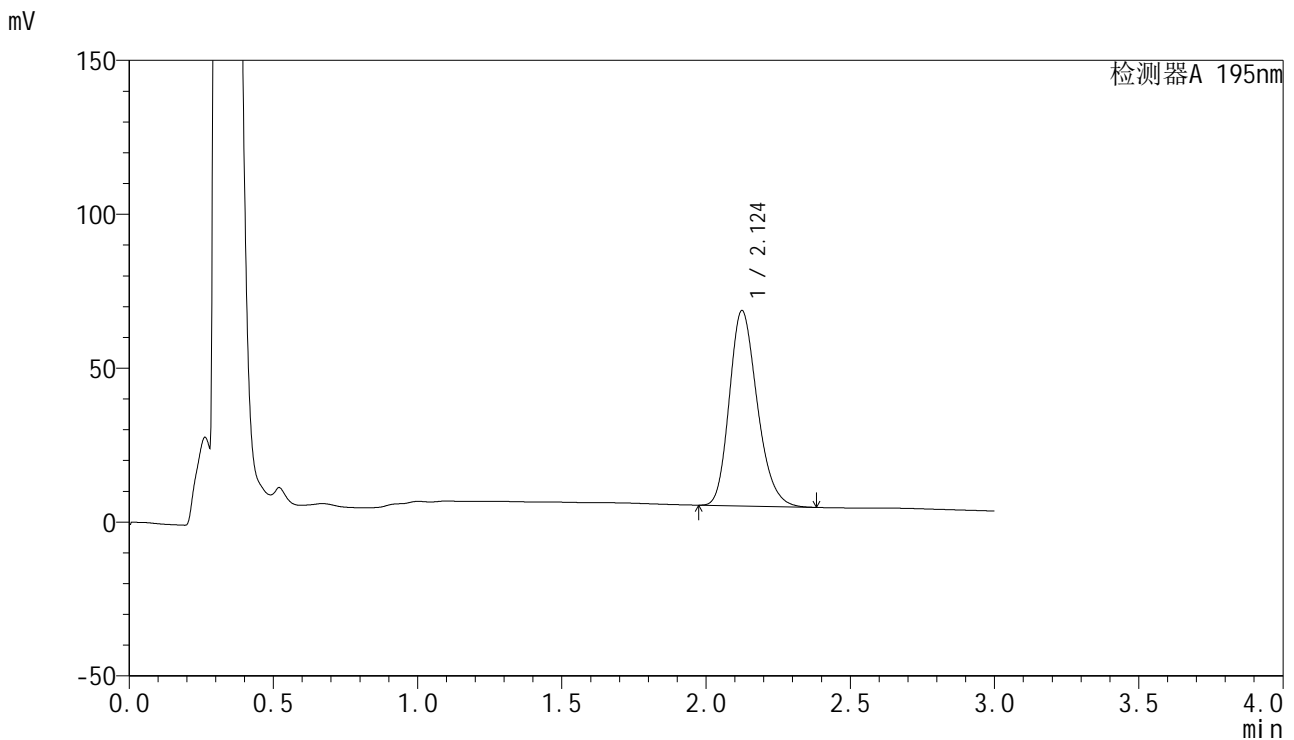
检测器A 195nm

峰号	保留时间	面积	面积%	高度	理论塔板数(USP)	拖尾因子	分离度(USP)
1	2.124	417451	100.000	61923	2325	1.220	--
总计		417451	100.000	61923			

## &lt;样品信息&gt;

色谱柱 : XB-C18(50mm\*4.6mm,5 $\mu$ m) 流速: 2.0ml/min  
 柱温 : 30 $^{\circ}$ C 波长: 195nm  
 数据文件名 : RC\$QTL-486 - 27-14/27-890-2 - zzp-2024081821p-pH6.8+3SDSjz-120mg-rcqx-p1-60min.lcd  
 方法文件名 : RC\$QTL-486 - QTL-486-RCQX-FX276.lcm  
 批处理文件名: RC\$QTL-486 - 20240906-rcqx-FX276.lcb  
 样品瓶号 : 2-7  
 进样体积 : 20  $\mu$ l 版本号: 6.115  
 进样时间 : 2024/09/07 06:20:34 实验者: jiangjinwei  
 处理时间(V2) : 2024/09/07 10:24:37 处理者: jiangjinwei  
 仪器型号 : SHIMADZU LC-2050C (FX276)

## &lt;色谱图&gt;



## &lt;峰表&gt;

检测器A 195nm

峰号	保留时间	面积	面积%	高度	理论塔板数(USP)	拖尾因子	分离度(USP)
1	2.124	428048	100.000	63415	2326	1.224	--
总计		428048	100.000	63415			

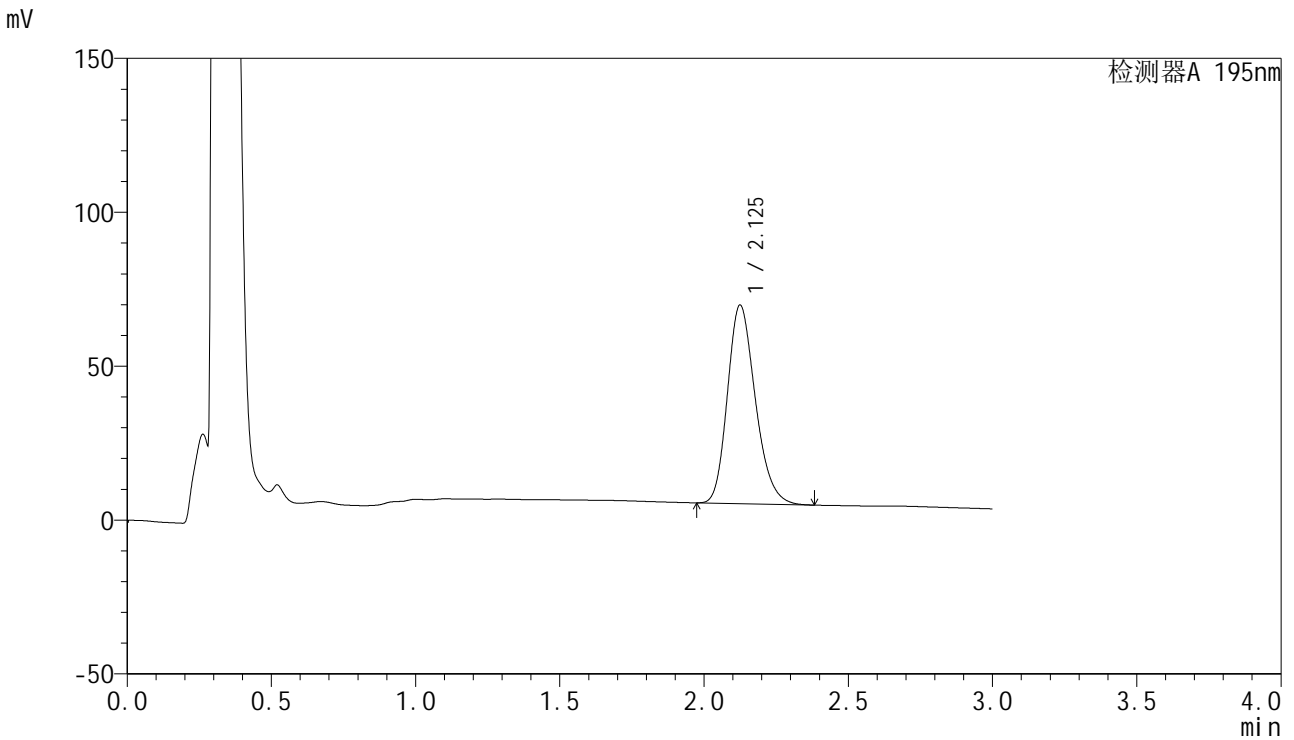


# QTL-486

## <样品信息>

色谱柱	: XB-C18(50mm*4.6mm,5µm)	流速	: 2.0ml/min
柱温	: 30°C	波长	: 195nm
数据文件名	: RC\$QTL-486 - 27-14/27-891-2 - zzp-2024081821p-pH6.8+3SDSjz-120mg-rcqx-p2-60min.lcd		
方法文件名	: RC\$QTL-486 - QTL-486-RCQX-FX276.lcm		
批处理文件名	: RC\$QTL-486 - 20240906-rcqx-FX276.lcb		
样品瓶号	: 2-16	版本号	: 6.115
进样体积	: 20 µl	实验者	: jiangjinwei
进样时间	: 2024/09/07 06:23:59	处理者	: jiangjinwei
处理时间(V2)	: 2024/09/07 10:24:40		
仪器型号	: SHIMADZU LC-2050C (FX276)		

## <色谱图>



## <峰表>

检测器A 195nm

峰号	保留时间	面积	面积%	高度	理论塔板数(USP)	拖尾因子	分离度(USP)
1	2.125	434791	100.000	64403	2330	1.222	--
总计		434791	100.000	64403			

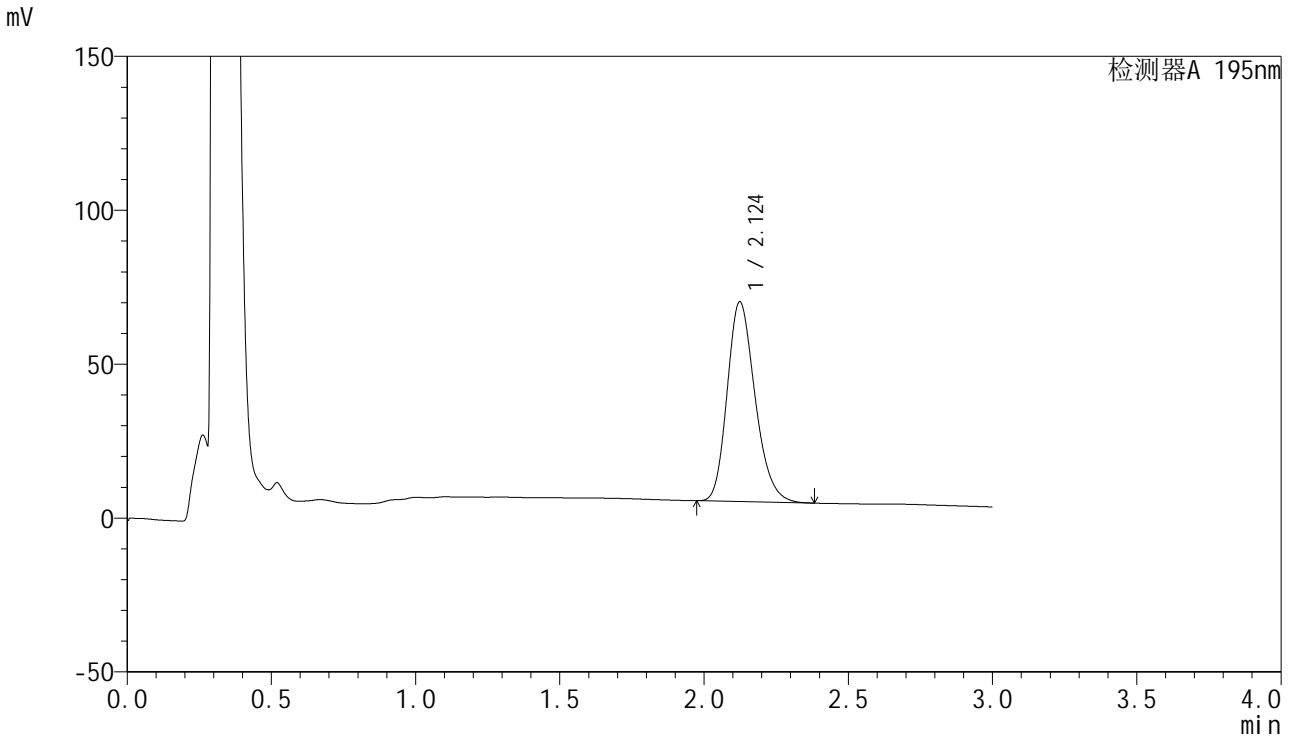


# QTL-486

## <样品信息>

色谱柱 : XB-C18(50mm\*4.6mm,5μm) 流速: 2.0ml/min  
 柱温 : 30°C 波长: 195nm  
 数据文件名 : RC\$QTL-486 - 27-14/27-892-2 - zzp-2024081821p-pH6.8+3SDSjz-120mg-rcqx-p3-60min.lcd  
 方法文件名 : RC\$QTL-486 - QTL-486-RCQX-FX276.lcm  
 批处理文件名: RC\$QTL-486 - 20240906-rcqx-FX276.lcb  
 样品瓶号 : 2-25  
 进样体积 : 20 μl 版本号: 6.115  
 进样时间 : 2024/09/07 06:27:23 实验者: jiangjinwei  
 处理时间(V2) : 2024/09/07 10:24:43 处理者: jiangjinwei  
 仪器型号 : SHIMADZU LC-2050C (FX276)

## <色谱图>



## <峰表>

检测器A 195nm

峰号	保留时间	面积	面积%	高度	理论塔板数(USP)	拖尾因子	分离度(USP)
1	2.124	436716	100.000	64858	2335	1.223	--
总计		436716	100.000	64858			

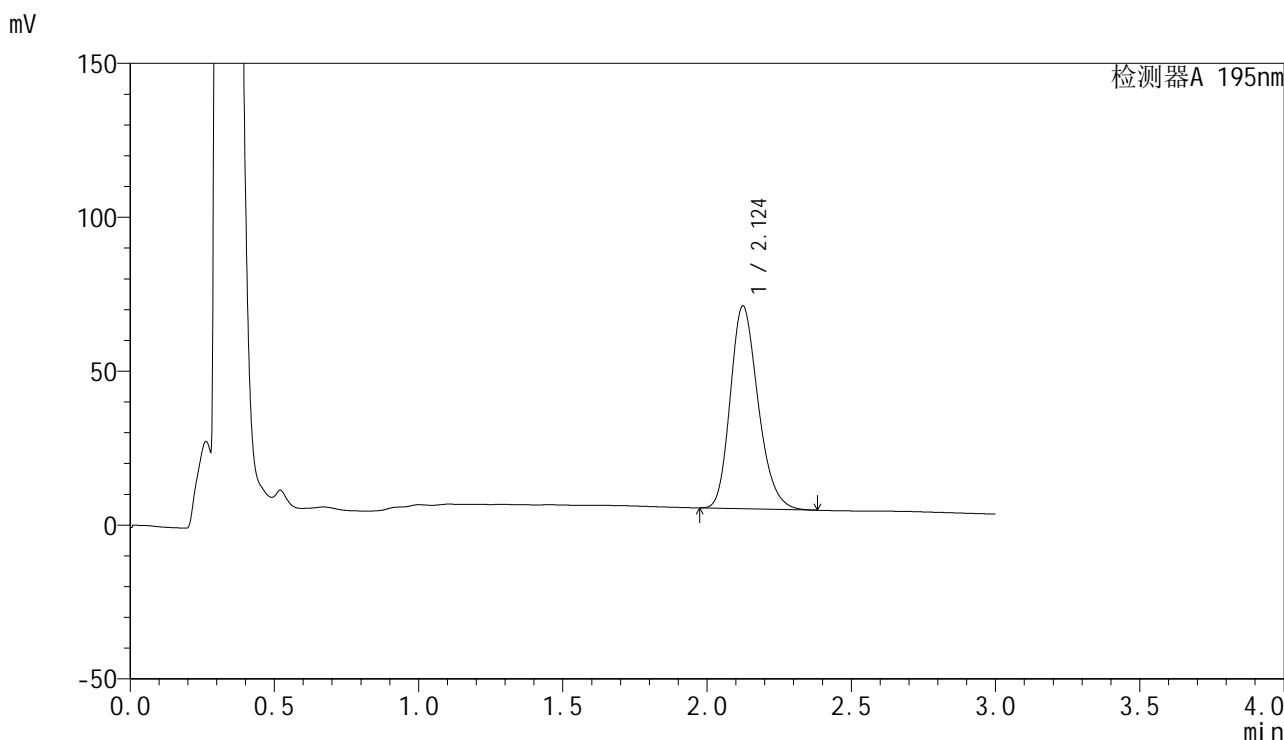


# QTL-486

## <样品信息>

色谱柱 : XB-C18(50mm\*4.6mm,5μm) 流速: 2.0ml/min  
 柱温 : 30°C 波长: 195nm  
 数据文件名 : RC\$QTL-486 - 27-14/27-893-2 - zzp-2024081821p-pH6.8+3SDSjz-120mg-rcqx-p4-60min.lcd  
 方法文件名 : RC\$QTL-486 - QTL-486-RCQX-FX276.lcm  
 批处理文件名: RC\$QTL-486 - 20240906-rcqx-FX276.lcb  
 样品瓶号 : 2-34  
 进样体积 : 20 μl 版本号: 6.115  
 进样时间 : 2024/09/07 06:30:48 实验者: jiangjinwei  
 处理时间(V2) : 2024/09/07 10:24:46 处理者: jiangjinwei  
 仪器型号 : SHIMADZU LC-2050C (FX276)

## <色谱图>



## <峰表>

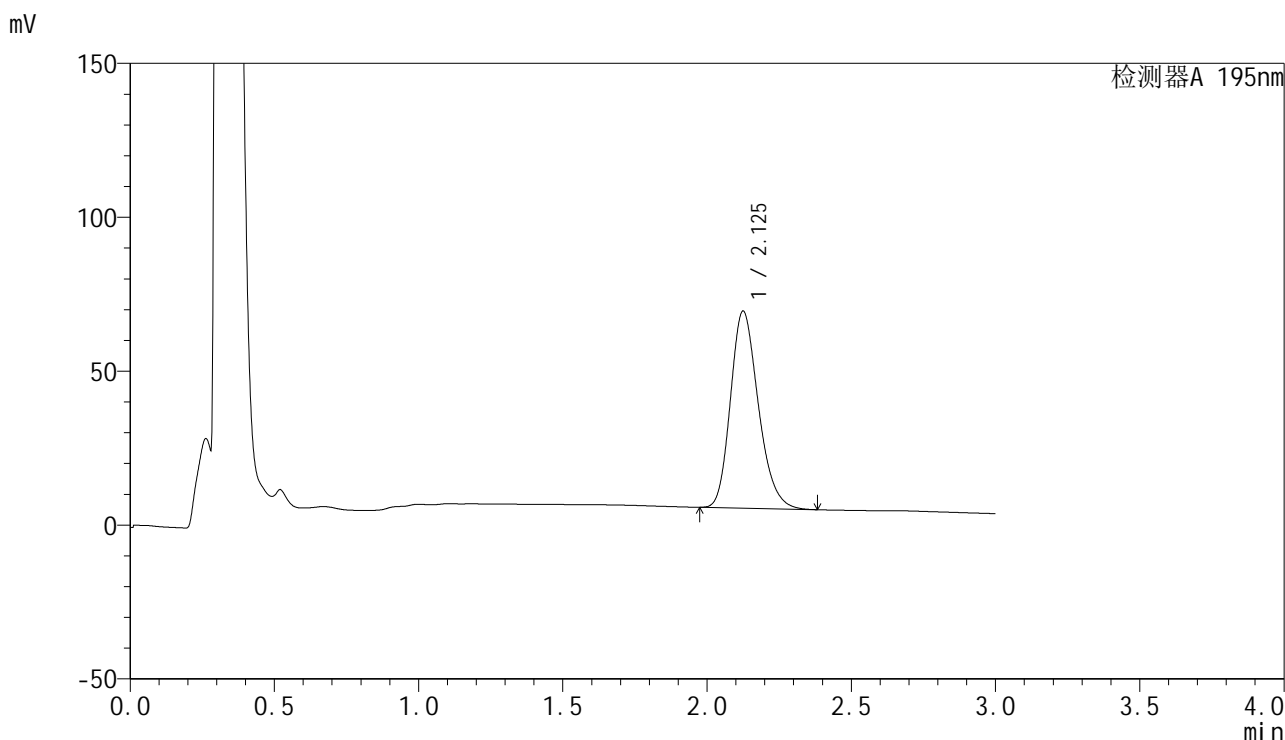
检测器A 195nm

峰号	保留时间	面积	面积%	高度	理论塔板数(USP)	拖尾因子	分离度(USP)
1	2.124	443307	100.000	65806	2335	1.224	--
总计		443307	100.000	65806			

## &lt;样品信息&gt;

色谱柱 : XB-C18(50mm\*4.6mm,5 $\mu$ m) 流速: 2.0ml/min  
柱温 : 30 $^{\circ}$ C 波长: 195nm  
数据文件名 : RC\$QTL-486 - 27-14/27-894-2 - zzp-2024081821p-pH6.8+3SDSjz-120mg-rcqx-p5-60min.lcd  
方法文件名 : RC\$QTL-486 - QTL-486-RCQX-FX276.lcm  
批处理文件名: RC\$QTL-486 - 20240906-rcqx-FX276.lcb  
样品瓶号 : 2-43  
进样体积 : 20  $\mu$ l 版本号: 6.115  
进样时间 : 2024/09/07 06:34:12 实验者: jiangjinwei  
处理时间(V2) : 2024/09/07 10:24:49 处理者: jiangjinwei  
仪器型号 : SHIMADZU LC-2050C (FX276)

## &lt;色谱图&gt;



## &lt;峰表&gt;

检测器A 195nm

峰号	保留时间	面积	面积%	高度	理论塔板数(USP)	拖尾因子	分离度(USP)
1	2.125	431020	100.000	63901	2337	1.224	--
总计		431020	100.000	63901			

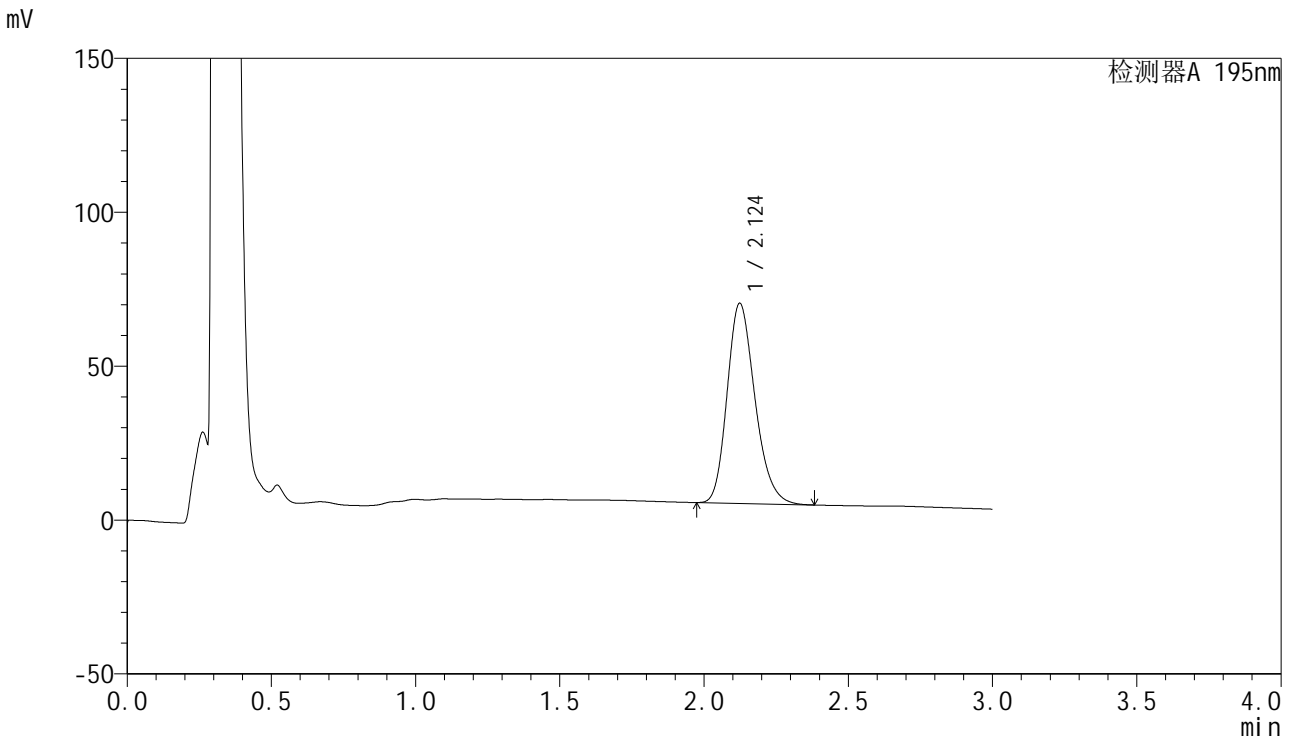


# QTL-486

## <样品信息>

色谱柱	: XB-C18(50mm*4.6mm,5μm)	流速	: 2.0ml/min
柱温	: 30°C	波长	: 195nm
数据文件名	: RC\$QTL-486 - 27-14/27-895-2 - zzp-2024081821p-pH6.8+3SDSjz-120mg-rcqx-p6-60min.lcd		
方法文件名	: RC\$QTL-486 - QTL-486-RCQX-FX276.lcm		
批处理文件名	: RC\$QTL-486 - 20240906-rcqx-FX276.lcb		
样品瓶号	: 2-52	版本号	: 6.115
进样体积	: 20 μl	实验者	: jiangjinwei
进样时间	: 2024/09/07 06:37:37	处理者	: jiangjinwei
处理时间(V2)	: 2024/09/07 10:24:51		
仪器型号	: SHIMADZU LC-2050C (FX276)		

## <色谱图>



## <峰表>

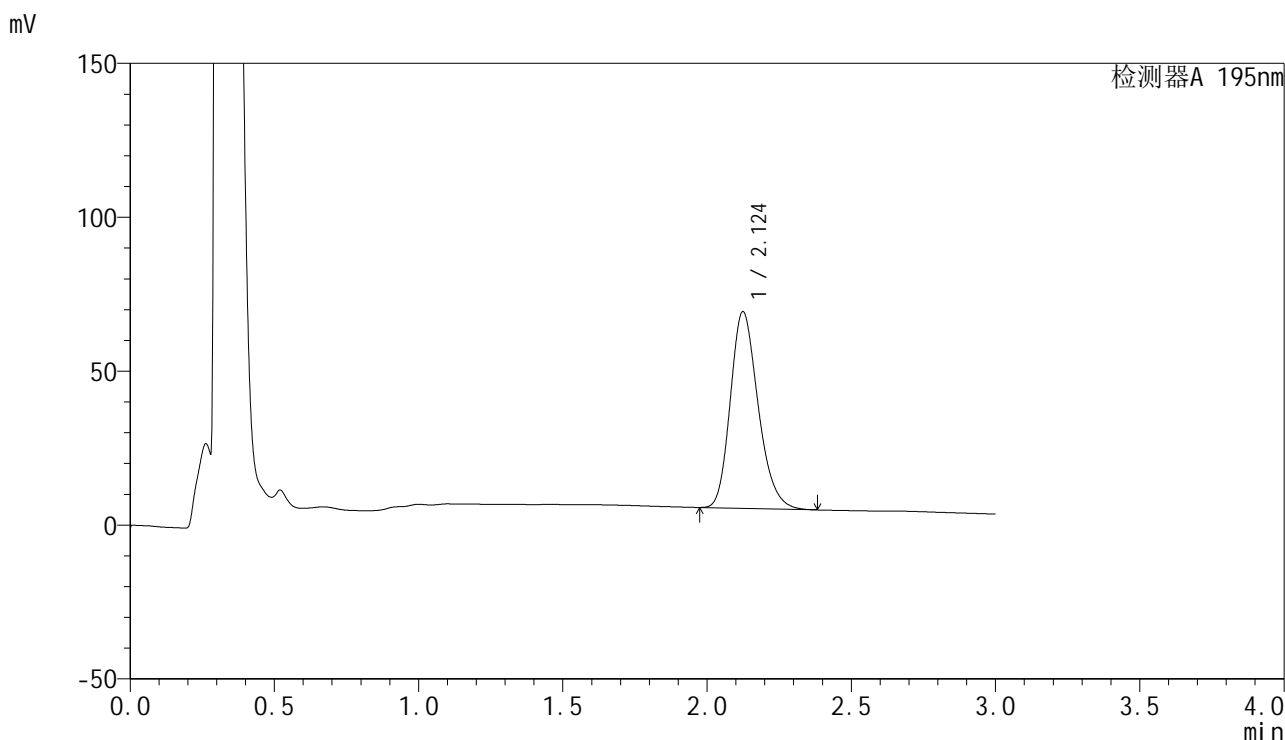
检测器A 195nm

峰号	保留时间	面积	面积%	高度	理论塔板数(USP)	拖尾因子	分离度(USP)
1	2.124	436837	100.000	64999	2347	1.224	--
总计		436837	100.000	64999			

## &lt;样品信息&gt;

色谱柱 : XB-C18(50mm\*4.6mm,5 $\mu$ m) 流速: 2.0ml/min  
柱温 : 30 $^{\circ}$ C 波长: 195nm  
数据文件名 : RC\$QTL-486 - 27-14/27-896-2 - zzp-2024081821p-pH6.8+3SDSjz-120mg-rcqx-p1-jx.lcd  
方法文件名 : RC\$QTL-486 - QTL-486-RCQX-FX276.lcm  
批处理文件名: RC\$QTL-486 - 20240906-rcqx-FX276.lcb  
样品瓶号 : 2-8  
进样体积 : 20  $\mu$ l 版本号: 6.115  
进样时间 : 2024/09/07 06:41:02 实验者: jiangjinwei  
处理时间(V2) : 2024/09/07 10:24:54 处理者: jiangjinwei  
仪器型号 : SHIMADZU LC-2050C (FX276)

## &lt;色谱图&gt;



## &lt;峰表&gt;

检测器A 195nm

峰号	保留时间	面积	面积%	高度	理论塔板数(USP)	拖尾因子	分离度(USP)
1	2.124	429132	100.000	63831	2350	1.225	--
总计		429132	100.000	63831			

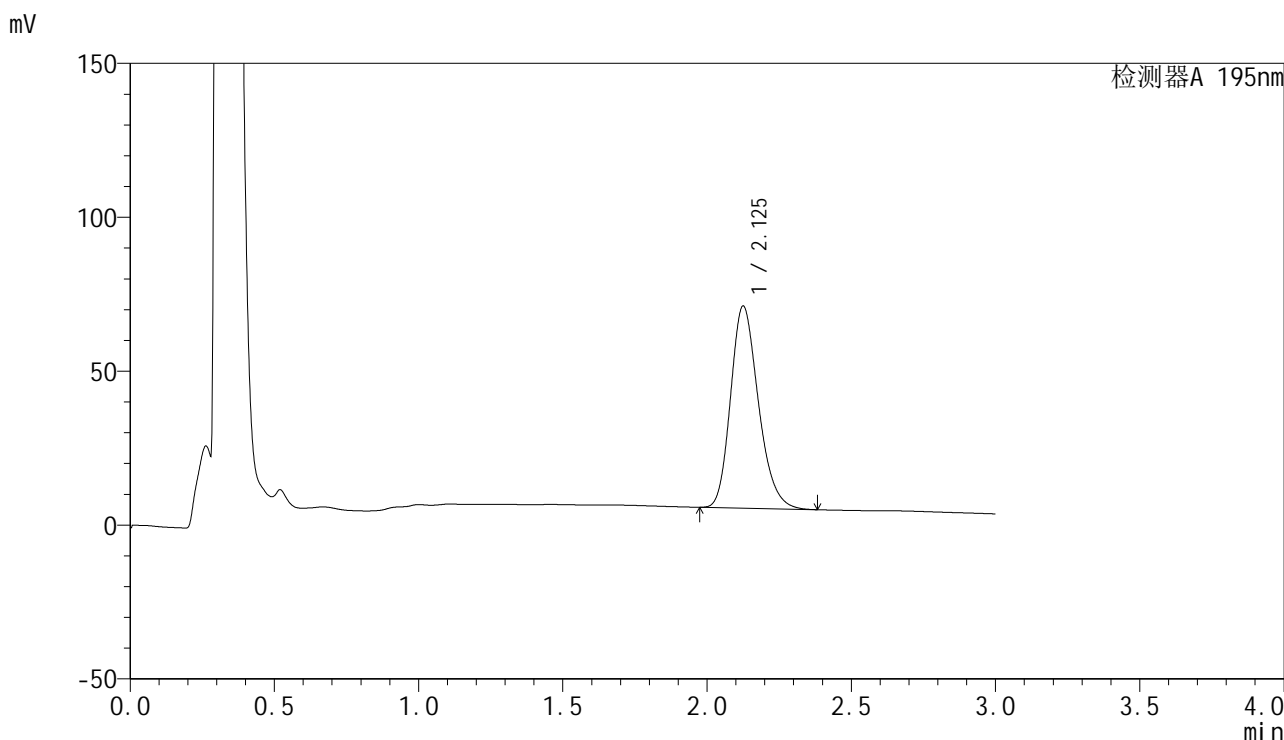


# QTL-486

## <样品信息>

色谱柱	: XB-C18(50mm*4.6mm,5μm)	流速	: 2.0ml/min
柱温	: 30°C	波长	: 195nm
数据文件名	: RC\$QTL-486 - 27-14/27-897-2 - zzp-2024081821p-pH6.8+3SDSjz-120mg-rcqx-p2-jx.lcd		
方法文件名	: RC\$QTL-486 - QTL-486-RCQX-FX276.lcm		
批处理文件名	: RC\$QTL-486 - 20240906-rcqx-FX276.lcb		
样品瓶号	: 2-17	版本号	: 6.115
进样体积	: 20 μl	实验者	: jiangjinwei
进样时间	: 2024/09/07 06:44:26	处理者	: jiangjinwei
处理时间(V2)	: 2024/09/07 10:24:57		
仪器型号	: SHIMADZU LC-2050C (FX276)		

## <色谱图>



## <峰表>

检测器A 195nm

峰号	保留时间	面积	面积%	高度	理论塔板数(USP)	拖尾因子	分离度(USP)
1	2.125	441000	100.000	65508	2355	1.227	--
总计		441000	100.000	65508			

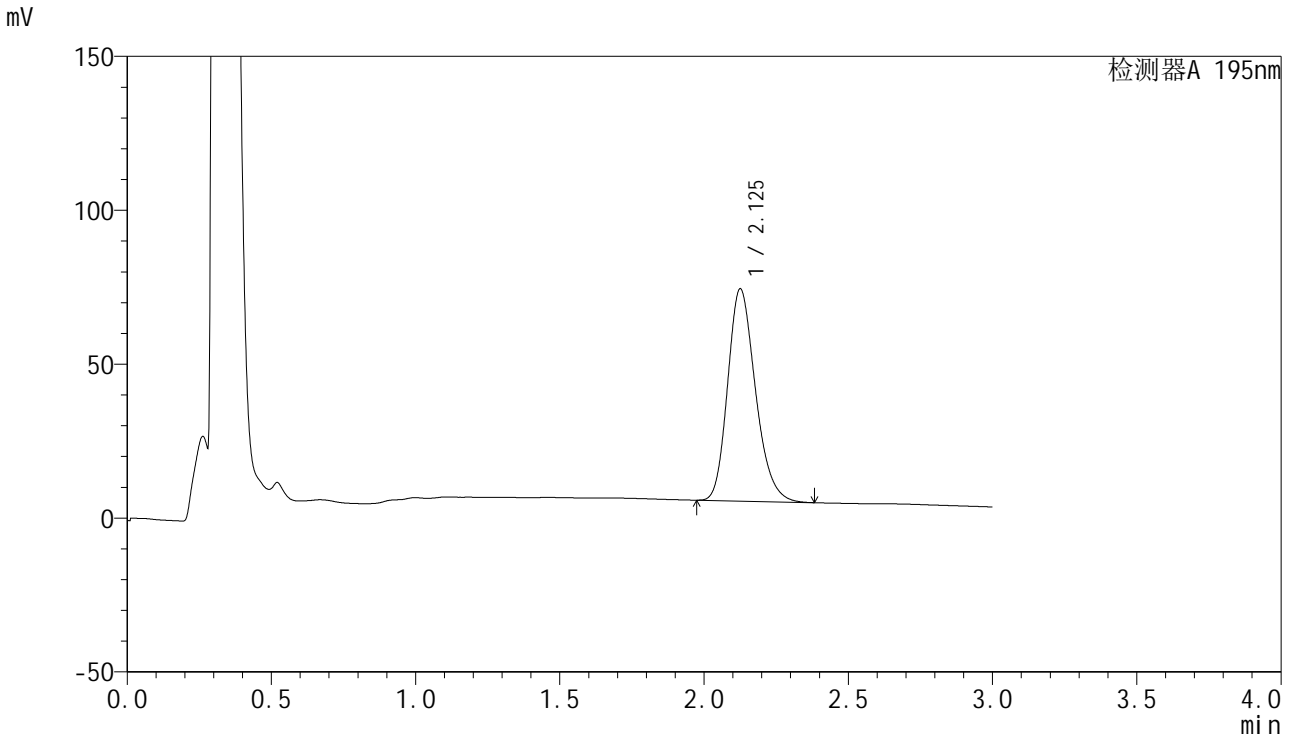


# QTL-486

## <样品信息>

色谱柱	: XB-C18(50mm*4.6mm,5μm)	流速	: 2.0ml/min
柱温	: 30°C	波长	: 195nm
数据文件名	: RC\$QTL-486 - 27-14/27-898-2 - zzp-2024081821p-pH6.8+3SDSjz-120mg-rcqx-p3-jx.lcd		
方法文件名	: RC\$QTL-486 - QTL-486-RCQX-FX276.lcm		
批处理文件名	: RC\$QTL-486 - 20240906-rcqx-FX276.lcb		
样品瓶号	: 2-26	版本号	: 6.115
进样体积	: 20 μl	实验者	: jiangjinwei
进样时间	: 2024/09/07 06:47:49	处理者	: jiangjinwei
处理时间(V2)	: 2024/09/07 10:25:00		
仪器型号	: SHIMADZU LC-2050C (FX276)		

## <色谱图>



## <峰表>

检测器A 195nm

峰号	保留时间	面积	面积%	高度	理论塔板数(USP)	拖尾因子	分离度(USP)
1	2.125	462273	100.000	68749	2364	1.224	--
总计		462273	100.000	68749			

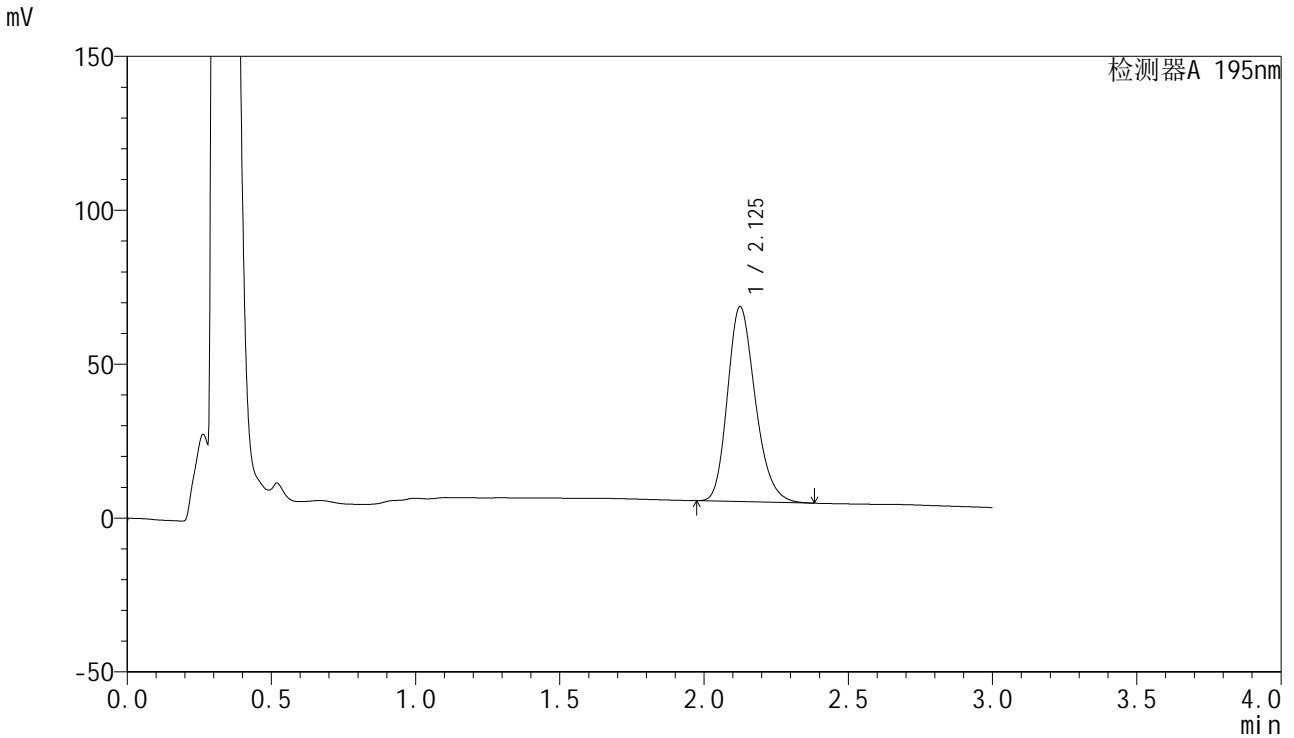


# QTL-486

## <样品信息>

色谱柱	: XB-C18(50mm*4.6mm,5μm)	流速	: 2.0ml/min
柱温	: 30°C	波长	: 195nm
数据文件名	: RC\$QTL-486 - 27-14/27-899-2 - zzp-2024081821p-pH6.8+3SDSjz-120mg-rcqx-p4-jx.lcd		
方法文件名	: RC\$QTL-486 - QTL-486-RCQX-FX276.lcm		
批处理文件名	: RC\$QTL-486 - 20240906-rcqx-FX276.lcb		
样品瓶号	: 2-35	版本号	: 6.115
进样体积	: 20 μl	实验者	: jiangjinwei
进样时间	: 2024/09/07 06:51:16	处理者	: jiangjinwei
处理时间(V2)	: 2024/09/07 10:25:03		
仪器型号	: SHIMADZU LC-2050C (FX276)		

## <色谱图>



## <峰表>

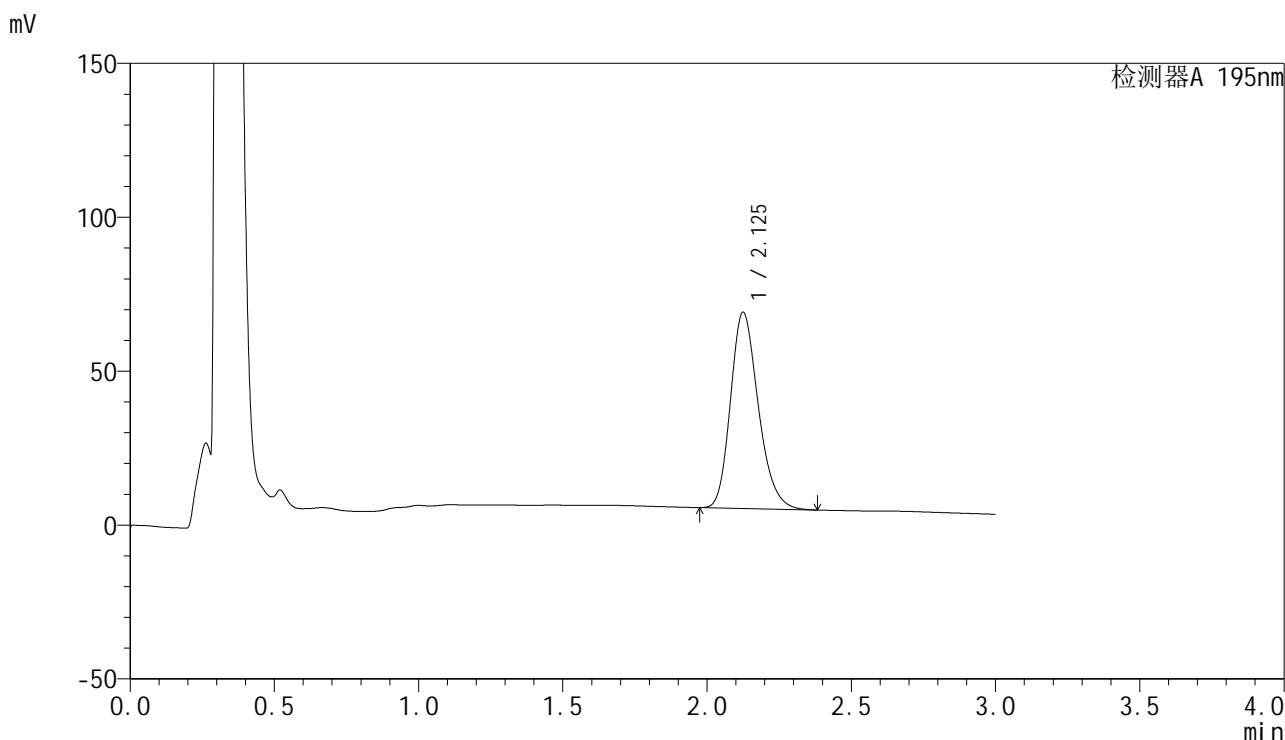
检测器A 195nm

峰号	保留时间	面积	面积%	高度	理论塔板数(USP)	拖尾因子	分离度(USP)
1	2.125	424931	100.000	63192	2357	1.224	--
总计		424931	100.000	63192			

## &lt;样品信息&gt;

色谱柱 : XB-C18(50mm\*4.6mm,5 $\mu$ m) 流速: 2.0ml/min  
柱温 : 30 $^{\circ}$ C 波长: 195nm  
数据文件名 : RC\$QTL-486 - 27-14/27-900-2 - zzp-2024081821p-pH6.8+3SDSjz-120mg-rcqx-p5-jx.lcd  
方法文件名 : RC\$QTL-486 - QTL-486-RCQX-FX276.lcm  
批处理文件名: RC\$QTL-486 - 20240906-rcqx-FX276.lcb  
样品瓶号 : 2-44  
进样体积 : 20  $\mu$ l 版本号: 6.115  
进样时间 : 2024/09/07 06:54:40 实验者: jiangjinwei  
处理时间(V2) : 2024/09/07 10:25:06 处理者: jiangjinwei  
仪器型号 : SHIMADZU LC-2050C (FX276)

## &lt;色谱图&gt;



## &lt;峰表&gt;

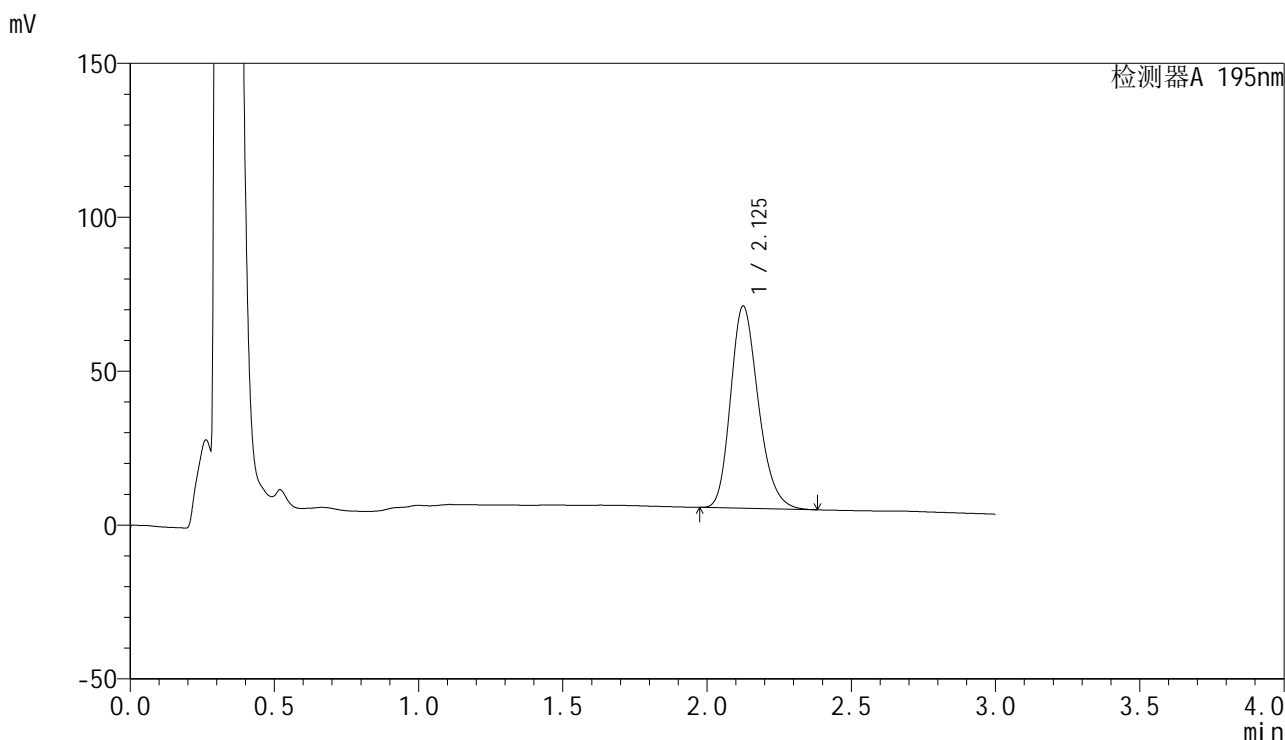
检测器A 195nm

峰号	保留时间	面积	面积%	高度	理论塔板数(USP)	拖尾因子	分离度(USP)
1	2.125	427733	100.000	63626	2359	1.225	--
总计		427733	100.000	63626			

## &lt;样品信息&gt;

色谱柱 : XB-C18(50mm\*4.6mm,5 $\mu$ m) 流速: 2.0ml/min  
柱温 : 30 $^{\circ}$ C 波长: 195nm  
数据文件名 : RC\$QTL-486 - 27-14/27-901-2 - zzp-2024081821p-pH6.8+3SDSjz-120mg-rcqx-p6-jx.lcd  
方法文件名 : RC\$QTL-486 - QTL-486-RCQX-FX276.lcm  
批处理文件名: RC\$QTL-486 - 20240906-rcqx-FX276.lcb  
样品瓶号 : 2-53  
进样体积 : 20  $\mu$ l 版本号: 6.115  
进样时间 : 2024/09/07 06:58:04 实验者: jiangjinwei  
处理时间(V2) : 2024/09/07 10:25:08 处理者: jiangjinwei  
仪器型号 : SHIMADZU LC-2050C (FX276)

## &lt;色谱图&gt;



## &lt;峰表&gt;

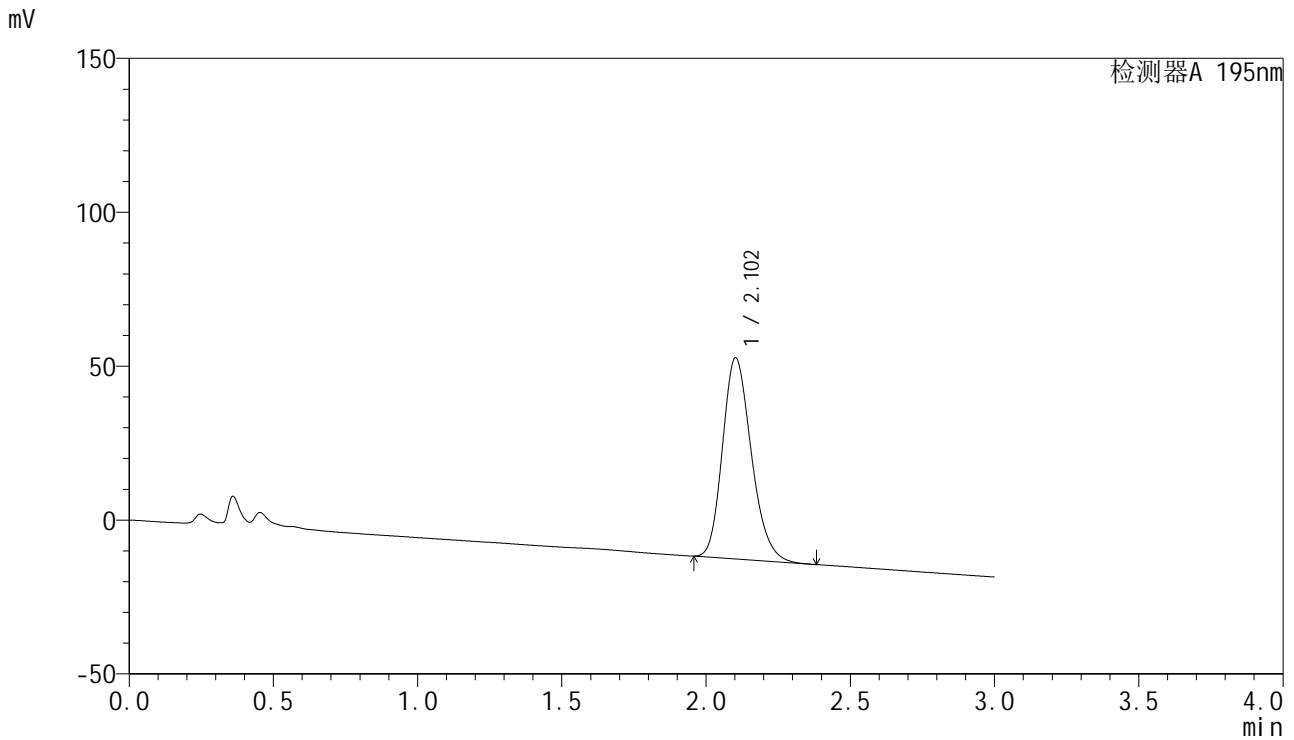
检测器A 195nm

峰号	保留时间	面积	面积%	高度	理论塔板数(USP)	拖尾因子	分离度(USP)
1	2.125	440957	100.000	65541	2361	1.228	--
总计		440957	100.000	65541			

## &lt;样品信息&gt;

色谱柱 : XB-C18(50mm\*4.6mm,5 $\mu$ m) 流速: 2.0ml/min  
柱温 : 30 $^{\circ}$ C 波长: 195nm  
数据文件名 : RC\$QTL-486 - 27-14/27-902-2 - zzp-2024081821p-pH6.8+3SDSjz-120mg-rcqx-dz2-1.lcd  
方法文件名 : RC\$QTL-486 - QTL-486-RCQX-FX276.lcm  
批处理文件名: RC\$QTL-486 - 20240906-rcqx-FX276.lcb  
样品瓶号 : 2-27  
进样体积 : 20  $\mu$ l 版本号: 6.115  
进样时间 : 2024/09/07 07:01:29 实验者: jiangjinwei  
处理时间(V2) : 2024/09/07 10:25:11 处理者: jiangjinwei  
仪器型号 : SHIMADZU LC-2050C (FX276)

## &lt;色谱图&gt;



## &lt;峰表&gt;

检测器A 195nm

峰号	保留时间	面积	面积%	高度	理论塔板数(USP)	拖尾因子	分离度(USP)
1	2.102	454885	100.000	65216	2127	1.213	--
总计		454885	100.000	65216			

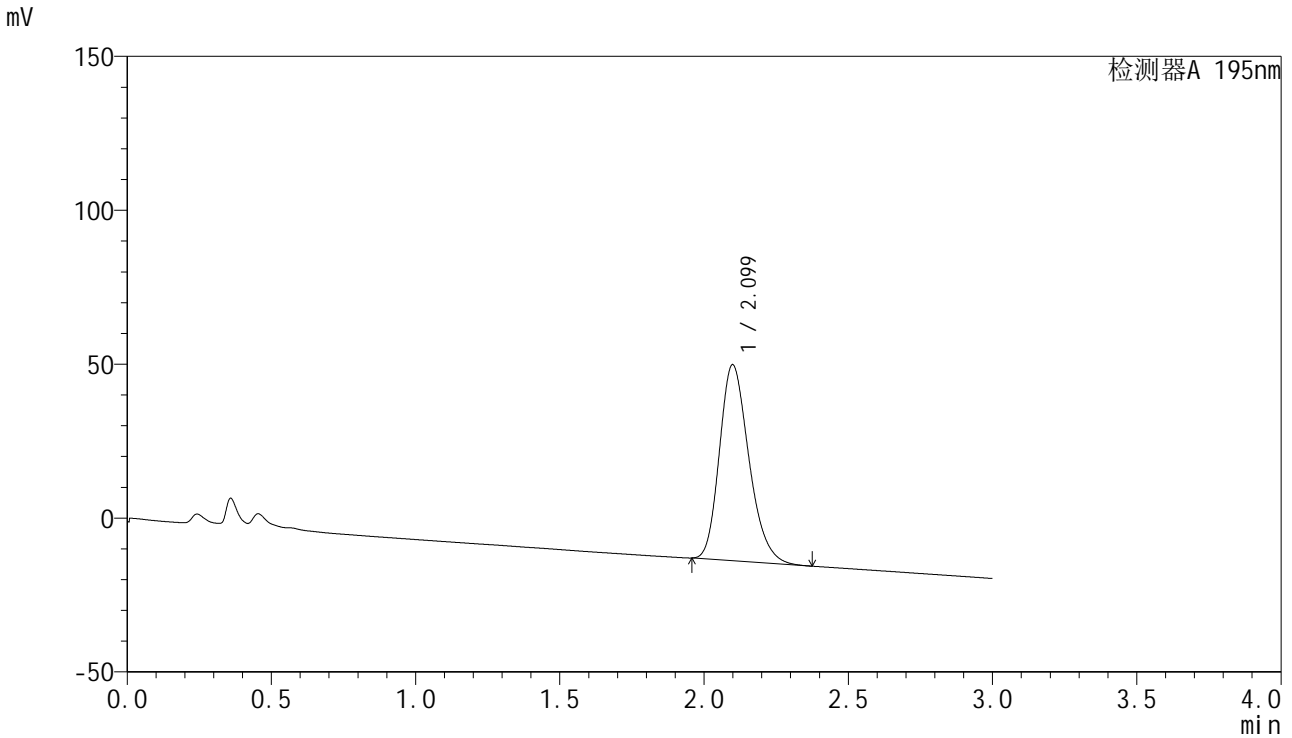


# QTL-486

## <样品信息>

色谱柱	: XB-C18(50mm*4.6mm,5μm)	流速	: 2.0ml/min
柱温	: 30°C	波长	: 195nm
数据文件名	: RC\$QTL-486 - 27-14/27-903-2 - zzp-2024081821p-pH6.8+3SDSjz-120mg-rcqx-dz2-2.lcd		
方法文件名	: RC\$QTL-486 - QTL-486-RCQX-FX276.lcm		
批处理文件名	: RC\$QTL-486 - 20240906-rcqx-FX276.lcb		
样品瓶号	: 2-27	版本号	: 6.115
进样体积	: 20 μl	实验者	: jiangjinwei
进样时间	: 2024/09/07 07:04:53	处理者	: jiangjinwei
处理时间(V2)	: 2024/09/07 10:25:14		
仪器型号	: SHIMADZU LC-2050C (FX276)		

## <色谱图>



## <峰表>

检测器A 195nm

峰号	保留时间	面积	面积%	高度	理论塔板数(USP)	拖尾因子	分离度(USP)
1	2.099	453413	100.000	63659	2034	1.242	--
总计		453413	100.000	63659			