



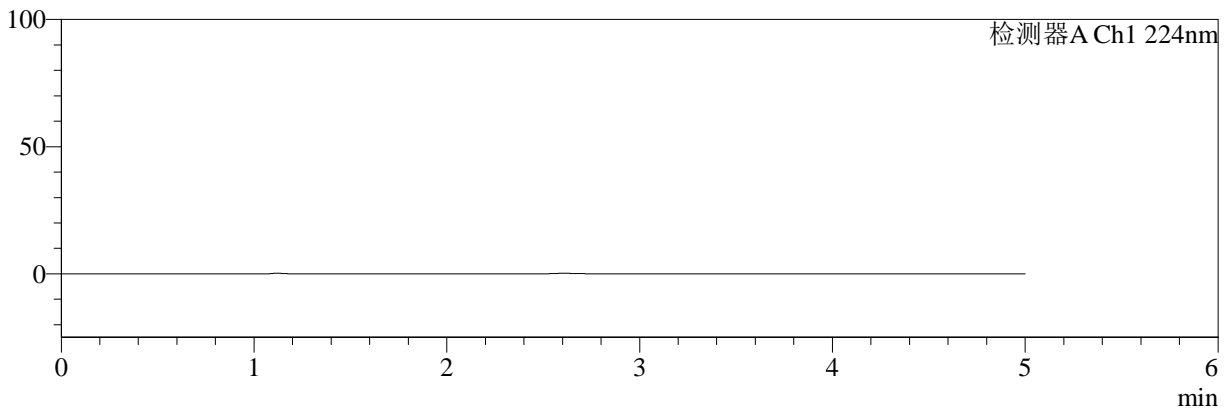
# SMF-4034

## <样品信息>

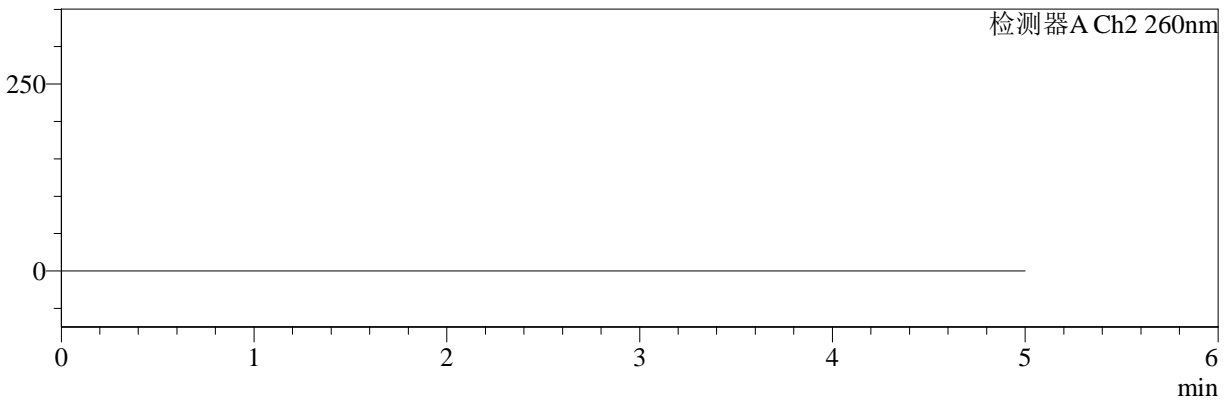
色谱柱:MM-C18/SCX(150mm\*4.6mm,5µm)      流速:1.5ml/min  
 柱温:30°C      波长:224/260nm  
 数据文件名: RC\$SMF-4034 - 0-34/31-573-2 - zzp-24090301-rcd-500mg5mg-rj.lcd  
 方法文件名: RC\$SMF-4034 - SMF-4034-RC-FX280.lcm  
 批处理文件名: RC\$SMF-4034 - 20240909-rcqx-FX280.lcb  
 样品瓶号: 4-9  
 进样体积: 10 µl      版本号: 6.115  
 进样时间: 2024/09/10 07:12:00      实验者: wangdan  
 处理时间 (V2): 2024/09/10 11:51:26      处理者: wangdan  
 仪器型号: SHIMADZU LC-2050C(FX280)

## <色谱图>

mV



mV



## <峰表>

### 检测器A Ch1 224nm

峰号	保留时间	面积	面积%	高度	理论塔板数(USP)	拖尾因子	分离度(USP)
总计							

### 检测器A Ch2 260nm

峰号	保留时间	面积	面积%	高度	理论塔板数(USP)	拖尾因子	分离度(USP)
总计							



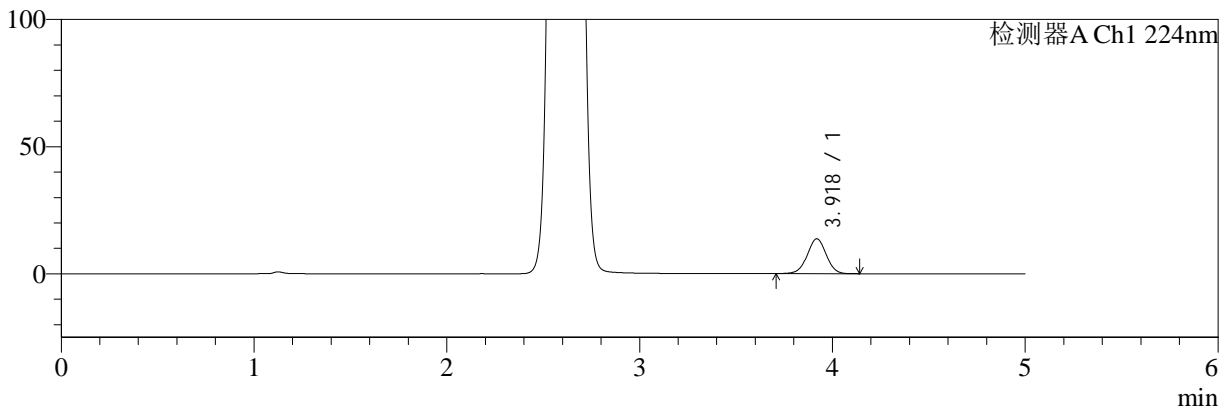
# SMF-4034

<样品信息>

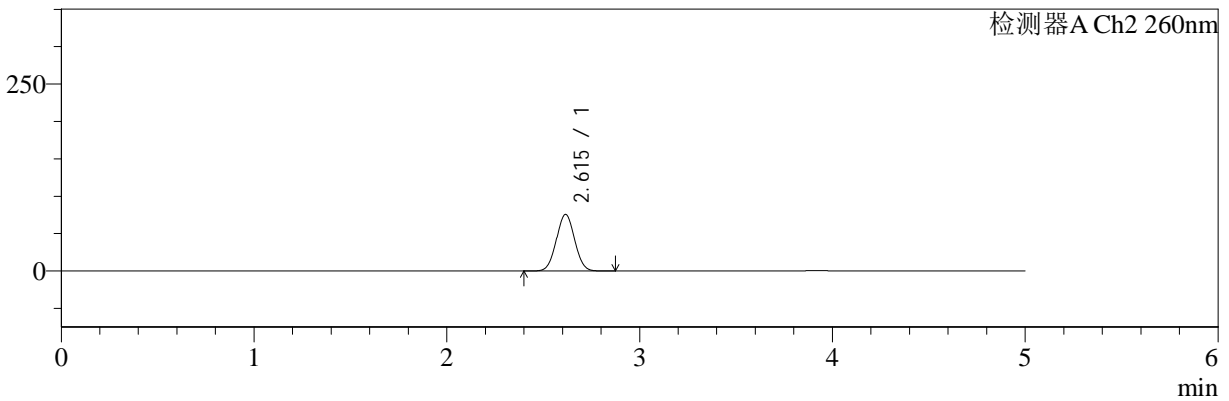
色谱柱:MM-C18/SCX(150mm\*4.6mm,5μm)      流速:1.5ml/min  
 柱温:30°C      波长:224/260nm  
 数据文件名: RC\$SMF-4034 - 0-34/31-574-2 - zzp-24090301-rcd-500mg5mg-dz1-1.lcd  
 方法文件名: RC\$SMF-4034 - SMF-4034-RC-FX280.lcm  
 批处理文件名: RC\$SMF-4034 - 20240909-rcqx-FX280.lcb  
 样品瓶号: 4-18  
 进样体积: 10 μl      版本号: 6.115  
 进样时间: 2024/09/10 07:17:22      实验者: wangdan  
 处理时间 (V2): 2024/09/10 11:51:31      处理者: wangdan  
 仪器型号: SHIMADZU LC-2050C(FX280)

<色谱图>

mV



mV



<峰表>

检测器A Ch1 224nm

峰号	保留时间	面积	面积%	高度	理论塔板数(USP)	拖尾因子	分离度(USP)
1	3.918	93385	100.000	13658	7665	1.001	--
总计		93385	100.000	13658			

检测器A Ch2 260nm

峰号	保留时间	面积	面积%	高度	理论塔板数(USP)	拖尾因子	分离度(USP)
1	2.615	497070	100.000	75612	3603	1.032	--
总计		497070	100.000	75612			



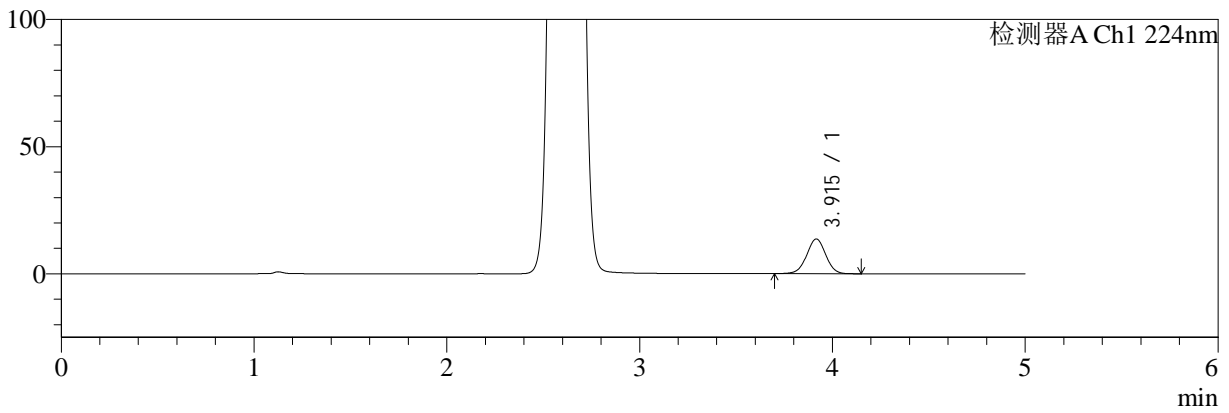
# SMF-4034

## <样品信息>

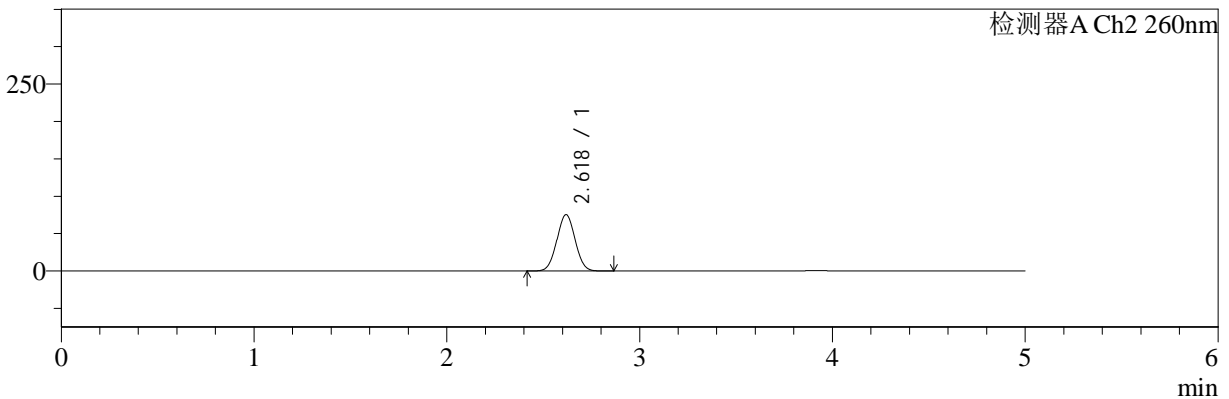
色谱柱:MM-C18/SCX(150mm\*4.6mm,5µm)      流速:1.5ml/min  
 柱温:30°C      波长:224/260nm  
 数据文件名: RC\$SMF-4034 - 0-34/31-575-2 - zzp-24090301-rcd-500mg5mg-dz1-2.lcd  
 方法文件名: RC\$SMF-4034 - SMF-4034-RC-FX280.lcm  
 批处理文件名: RC\$SMF-4034 - 20240909-rcqx-FX280.lcb  
 样品瓶号: 4-18  
 进样体积: 10 µl      版本号: 6.115  
 进样时间: 2024/09/10 07:22:47      实验者: wangdan  
 处理时间 (V2): 2024/09/10 11:51:33      处理者: wangdan  
 仪器型号: SHIMADZU LC-2050C(FX280)

## <色谱图>

mV



mV



## <峰表>

### 检测器A Ch1 224nm

峰号	保留时间	面积	面积%	高度	理论塔板数(USP)	拖尾因子	分离度(USP)
1	3.915	93596	100.000	13649	7602	1.001	--
总计		93596	100.000	13649			

### 检测器A Ch2 260nm

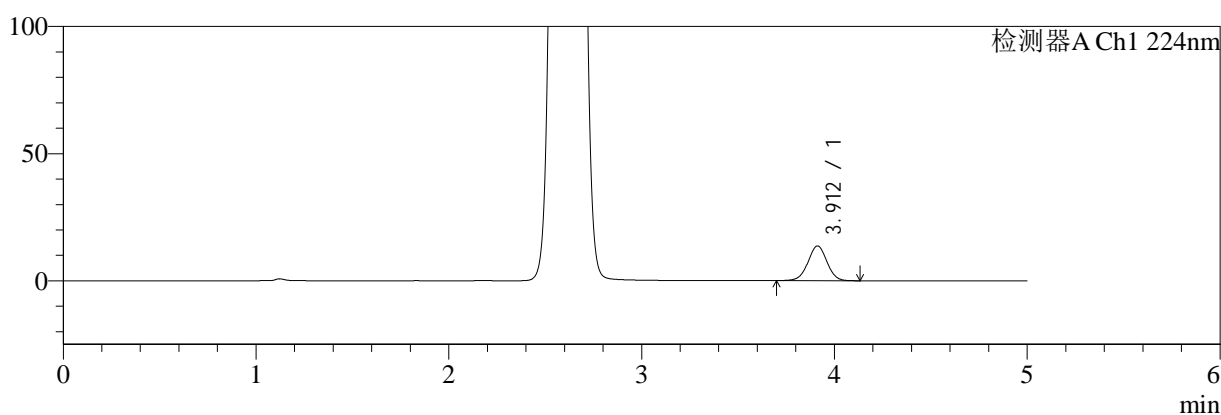
峰号	保留时间	面积	面积%	高度	理论塔板数(USP)	拖尾因子	分离度(USP)
1	2.618	494142	100.000	75097	3630	1.029	--
总计		494142	100.000	75097			

## &lt;样品信息&gt;

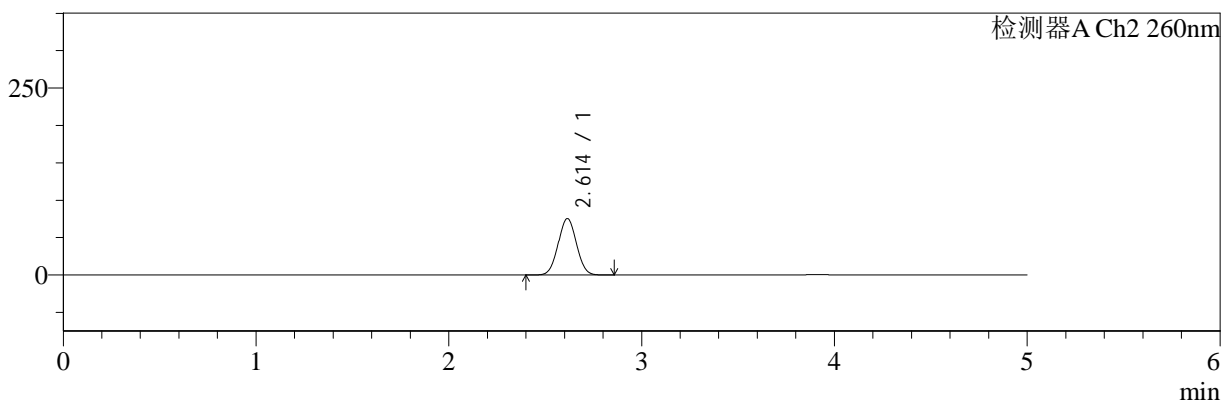
色谱柱:MM-C18/SCX(150mm\*4.6mm,5 $\mu$ m) 流速:1.5ml/min  
 柱温:30 $^{\circ}$ C 波长:224/260nm  
 数据文件名: RC\$SMF-4034 - 0-34/31-576-2 - zzp-24090301-rcd-500mg5mg-dz1-3.lcd  
 方法文件名: RC\$SMF-4034 - SMF-4034-RC-FX280.lcm  
 批处理文件名: RC\$SMF-4034 - 20240909-rcqx-FX280.lcb  
 样品瓶号: 4-18  
 进样体积: 10  $\mu$ l 版本号: 6.115  
 进样时间: 2024/09/10 07:28:10 实验者: wangdan  
 处理时间 (V2): 2024/09/10 11:51:37 处理者: wangdan  
 仪器型号: SHIMADZU LC-2050C(FX280)

## &lt;色谱图&gt;

mV



mV



## &lt;峰表&gt;

## 检测器A Ch1 224nm

峰号	保留时间	面积	面积%	高度	理论塔板数(USP)	拖尾因子	分离度(USP)
1	3.912	93186	100.000	13656	7664	1.002	--
总计		93186	100.000	13656			

## 检测器A Ch2 260nm

峰号	保留时间	面积	面积%	高度	理论塔板数(USP)	拖尾因子	分离度(USP)
1	2.614	496630	100.000	75500	3590	1.030	--
总计		496630	100.000	75500			



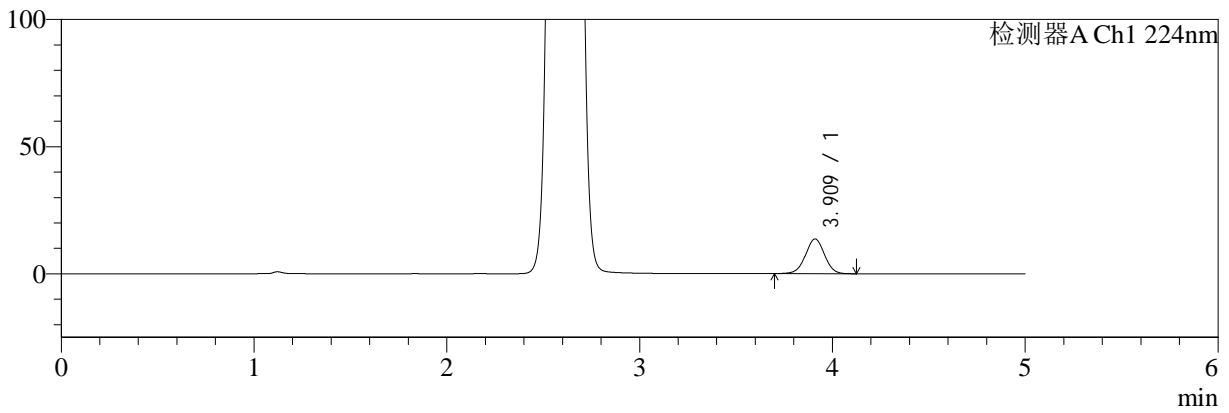
# SMF-4034

## <样品信息>

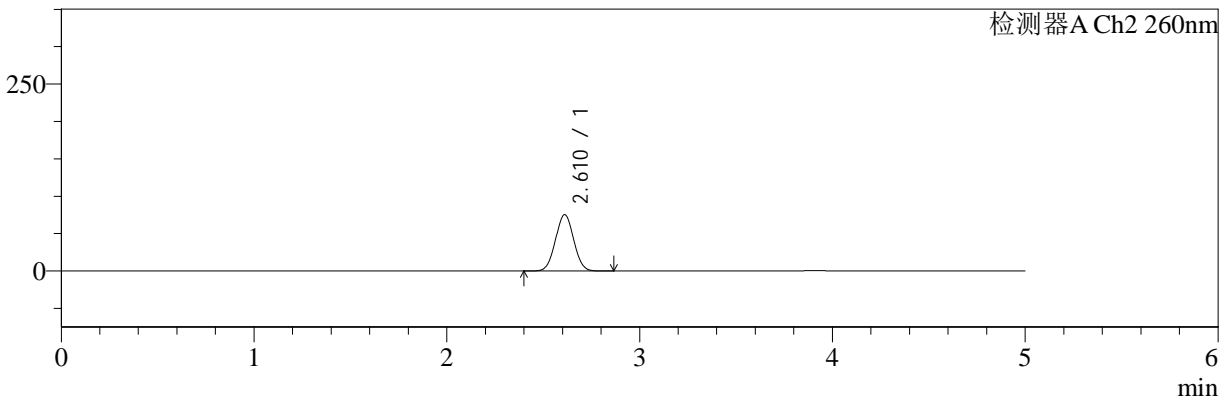
色谱柱:MM-C18/SCX(150mm\*4.6mm,5μm)      流速:1.5ml/min  
 柱温:30°C      波长:224/260nm  
 数据文件名: RC\$SMF-4034 - 0-34/31-577-2 - zzp-24090301-rcd-500mg5mg-dz1-4.lcd  
 方法文件名: RC\$SMF-4034 - SMF-4034-RC-FX280.lcm  
 批处理文件名: RC\$SMF-4034 - 20240909-rcqx-FX280.lcb  
 样品瓶号: 4-18  
 进样体积: 10 μl      版本号: 6.115  
 进样时间: 2024/09/10 07:33:33      实验者: wangdan  
 处理时间 (V2): 2024/09/10 11:51:41      处理者: wangdan  
 仪器型号: SHIMADZU LC-2050C(FX280)

## <色谱图>

mV



mV



## <峰表>

### 检测器A Ch1 224nm

峰号	保留时间	面积	面积%	高度	理论塔板数(USP)	拖尾因子	分离度(USP)
1	3.909	93444	100.000	13610	7616	1.002	--
总计		93444	100.000	13610			

### 检测器A Ch2 260nm

峰号	保留时间	面积	面积%	高度	理论塔板数(USP)	拖尾因子	分离度(USP)
1	2.610	493207	100.000	75302	3629	1.030	--
总计		493207	100.000	75302			



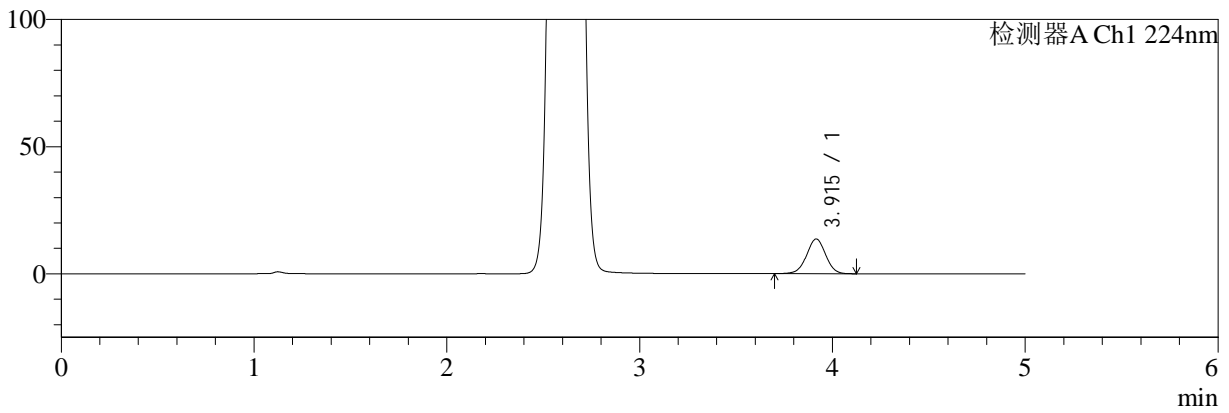
# SMF-4034

## <样品信息>

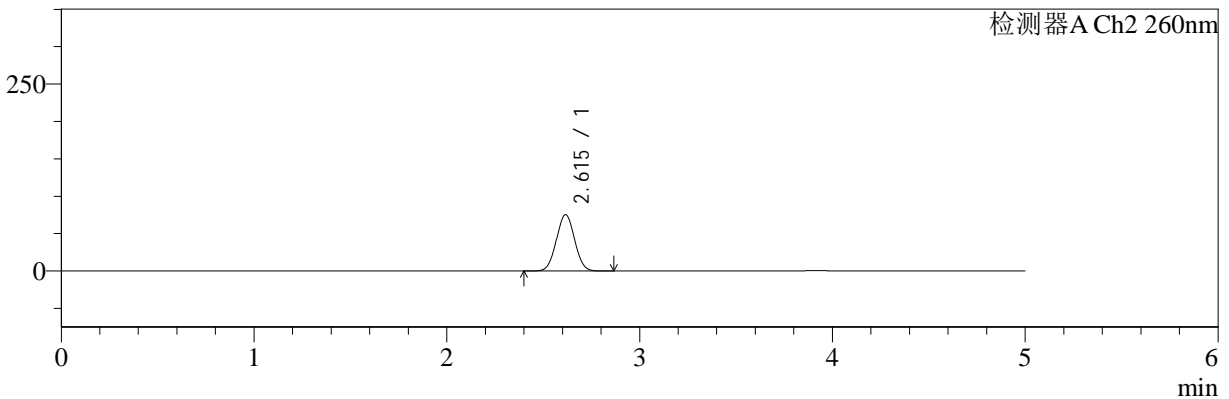
色谱柱:MM-C18/SCX(150mm\*4.6mm,5μm)      流速:1.5ml/min  
 柱温:30°C      波长:224/260nm  
 数据文件名: RC\$SMF-4034 - 0-34/31-578-2 - zzp-24090301-rcd-500mg5mg-dz1-5.lcd  
 方法文件名: RC\$SMF-4034 - SMF-4034-RC-FX280.lcm  
 批处理文件名: RC\$SMF-4034 - 20240909-rcqx-FX280.lcb  
 样品瓶号: 4-18  
 进样体积: 10 μl      版本号: 6.115  
 进样时间: 2024/09/10 07:38:57      实验者: wangdan  
 处理时间 (V2): 2024/09/10 11:51:44      处理者: wangdan  
 仪器型号: SHIMADZU LC-2050C(FX280)

## <色谱图>

mV



mV



## <峰表>

### 检测器A Ch1 224nm

峰号	保留时间	面积	面积%	高度	理论塔板数(USP)	拖尾因子	分离度(USP)
1	3.915	93434	100.000	13645	7613	1.001	--
总计		93434	100.000	13645			

### 检测器A Ch2 260nm

峰号	保留时间	面积	面积%	高度	理论塔板数(USP)	拖尾因子	分离度(USP)
1	2.615	493717	100.000	75408	3632	1.030	--
总计		493717	100.000	75408			



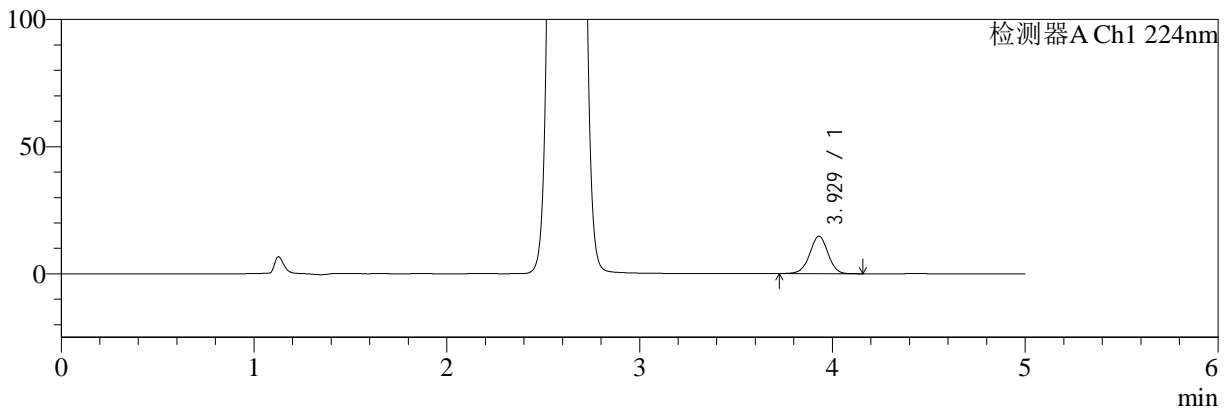
# SMF-4034

## <样品信息>

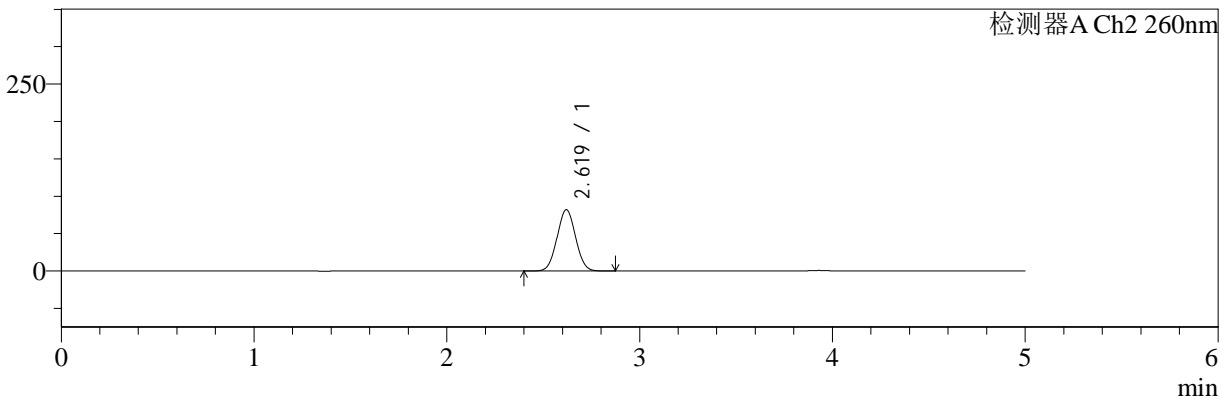
色谱柱:MM-C18/SCX(150mm\*4.6mm,5μm)      流速:1.5ml/min  
 柱温:30°C      波长:224/260nm  
 数据文件名: RC\$SMF-4034 - 0-34/31-579-2 - zzp-24090301-rcd-500mg5mg-P1-1.lcd  
 方法文件名: RC\$SMF-4034 - SMF-4034-RC-FX280.lcm  
 批处理文件名: RC\$SMF-4034 - 20240909-rcqx-FX280.lcb  
 样品瓶号: 4-1  
 进样体积: 10 μl      版本号: 6.115  
 进样时间: 2024/09/10 07:44:18      实验者: wangdan  
 处理时间 (V2): 2024/09/10 11:51:47      处理者: wangdan  
 仪器型号: SHIMADZU LC-2050C(FX280)

## <色谱图>

mV



mV



## <峰表>

### 检测器A Ch1 224nm

峰号	保留时间	面积	面积%	高度	理论塔板数(USP)	拖尾因子	分离度(USP)
1	3.929	96756	100.000	14707	8304	0.994	--
总计		96756	100.000	14707			

### 检测器A Ch2 260nm

峰号	保留时间	面积	面积%	高度	理论塔板数(USP)	拖尾因子	分离度(USP)
1	2.619	545112	100.000	81826	3527	1.036	--
总计		545112	100.000	81826			



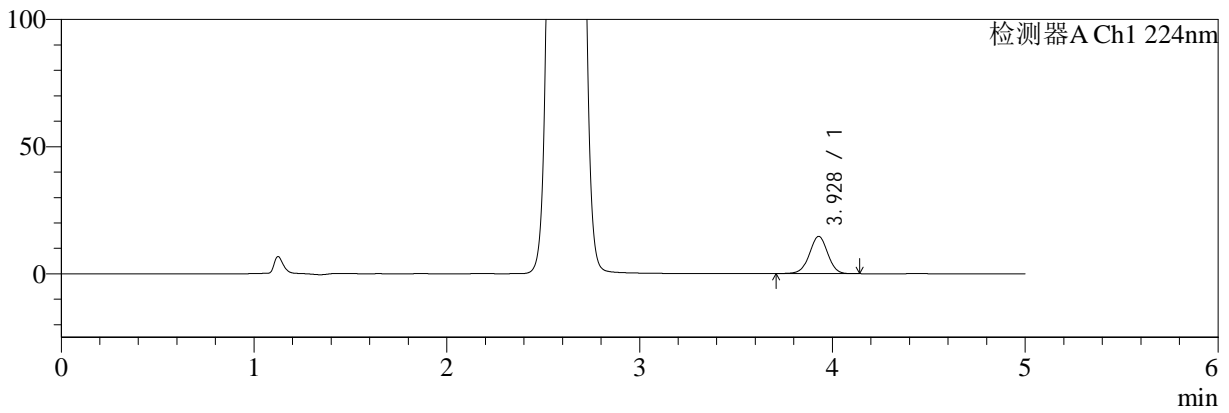
# SMF-4034

## <样品信息>

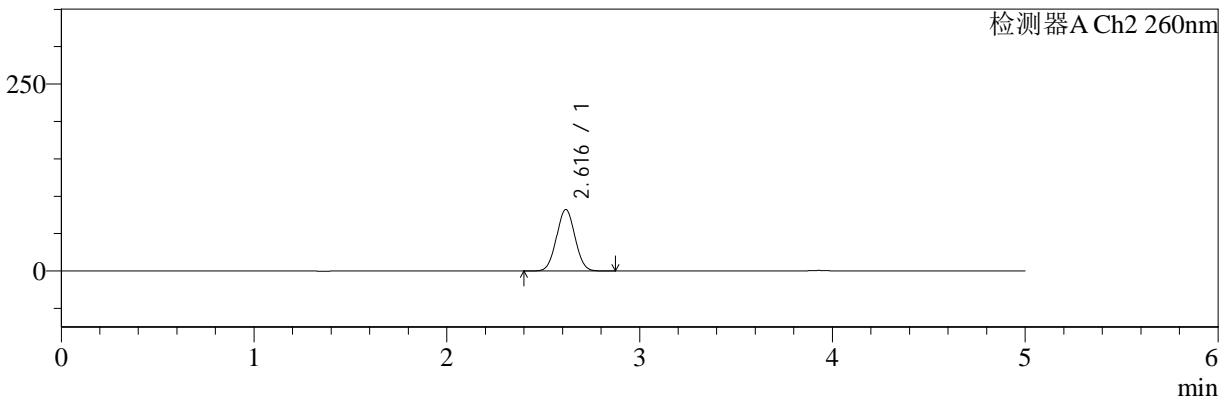
色谱柱:MM-C18/SCX(150mm\*4.6mm,5µm) 流速:1.5ml/min  
 柱温:30°C 波长:224/260nm  
 数据文件名: RC\$SMF-4034 - 0-34/31-580-2 - zzp-24090301-rcd-500mg5mg-P1-2.lcd  
 方法文件名: RC\$SMF-4034 - SMF-4034-RC-FX280.lcm  
 批处理文件名: RC\$SMF-4034 - 20240909-rcqx-FX280.lcb  
 样品瓶号: 4-1  
 进样体积: 10 µl 版本号: 6.115  
 进样时间: 2024/09/10 07:49:41 实验者: wangdan  
 处理时间 (V2): 2024/09/10 11:51:50 处理者: wangdan  
 仪器型号: SHIMADZU LC-2050C(FX280)

## <色谱图>

mV



mV



## <峰表>

### 检测器A Ch1 224nm

峰号	保留时间	面积	面积%	高度	理论塔板数(USP)	拖尾因子	分离度(USP)
1	3.928	96559	100.000	14654	8309	0.991	--
总计		96559	100.000	14654			

### 检测器A Ch2 260nm

峰号	保留时间	面积	面积%	高度	理论塔板数(USP)	拖尾因子	分离度(USP)
1	2.616	546464	100.000	82108	3532	1.034	--
总计		546464	100.000	82108			



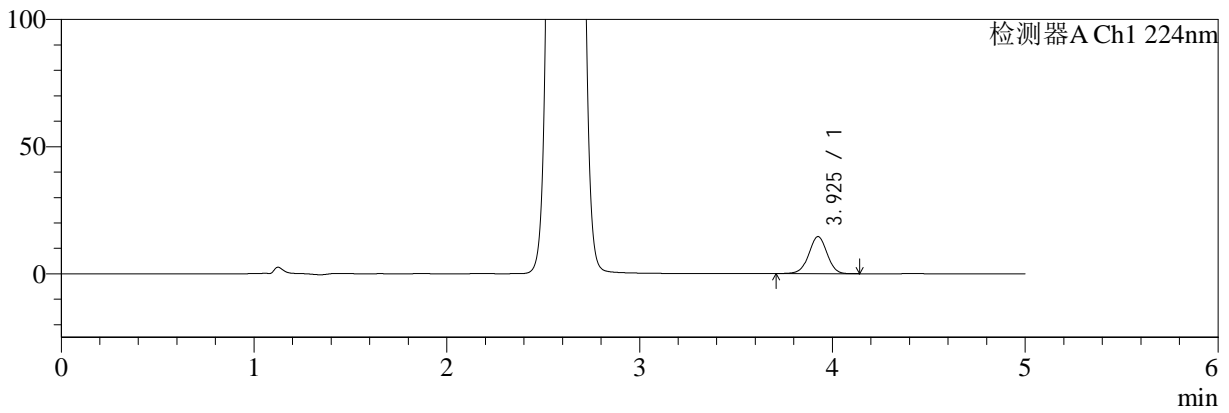
# SMF-4034

## <样品信息>

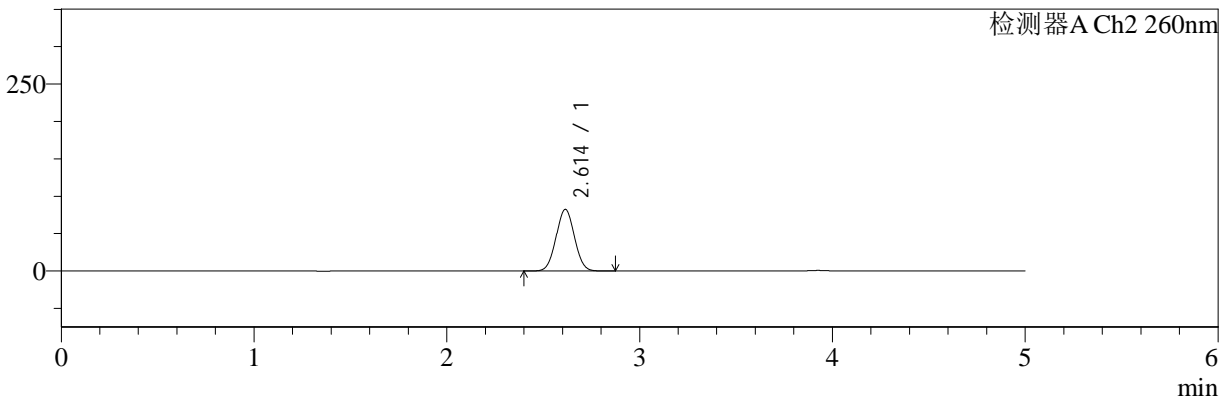
色谱柱:MM-C18/SCX(150mm\*4.6mm,5µm)      流速:1.5ml/min  
 柱温:30°C      波长:224/260nm  
 数据文件名: RC\$SMF-4034 - 0-34/31-581-2 - zzp-24090301-rcd-500mg5mg-P2-1.lcd  
 方法文件名: RC\$SMF-4034 - SMF-4034-RC-FX280.lcm  
 批处理文件名: RC\$SMF-4034 - 20240909-rcqx-FX280.lcb  
 样品瓶号: 4-10  
 进样体积: 10 µl      版本号: 6.115  
 进样时间: 2024/09/10 07:55:04      实验者: wangdan  
 处理时间 (V2): 2024/09/10 11:51:53      处理者: wangdan  
 仪器型号: SHIMADZU LC-2050C(FX280)

## <色谱图>

mV



mV



## <峰表>

### 检测器A Ch1 224nm

峰号	保留时间	面积	面积%	高度	理论塔板数(USP)	拖尾因子	分离度(USP)
1	3.925	95882	100.000	14538	8299	0.991	--
总计		95882	100.000	14538			

### 检测器A Ch2 260nm

峰号	保留时间	面积	面积%	高度	理论塔板数(USP)	拖尾因子	分离度(USP)
1	2.614	544160	100.000	82447	3568	1.033	--
总计		544160	100.000	82447			



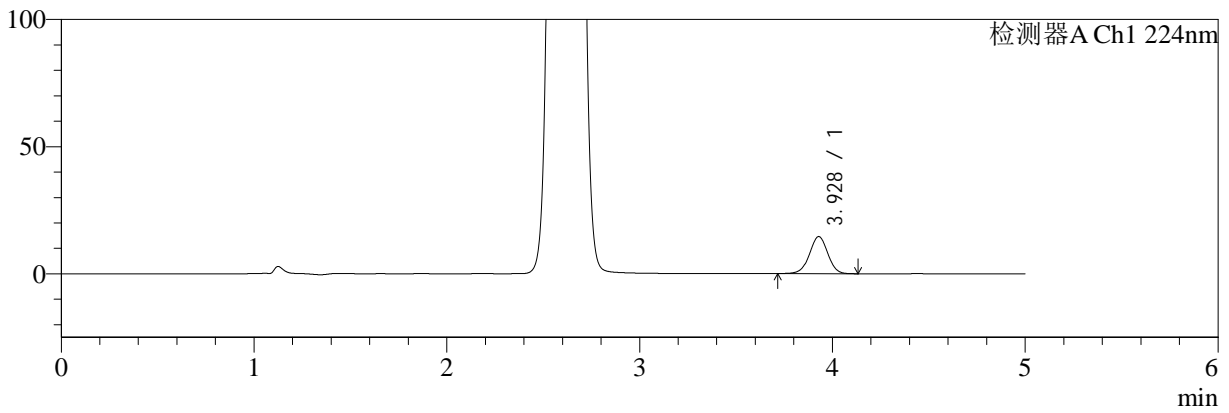
# SMF-4034

## <样品信息>

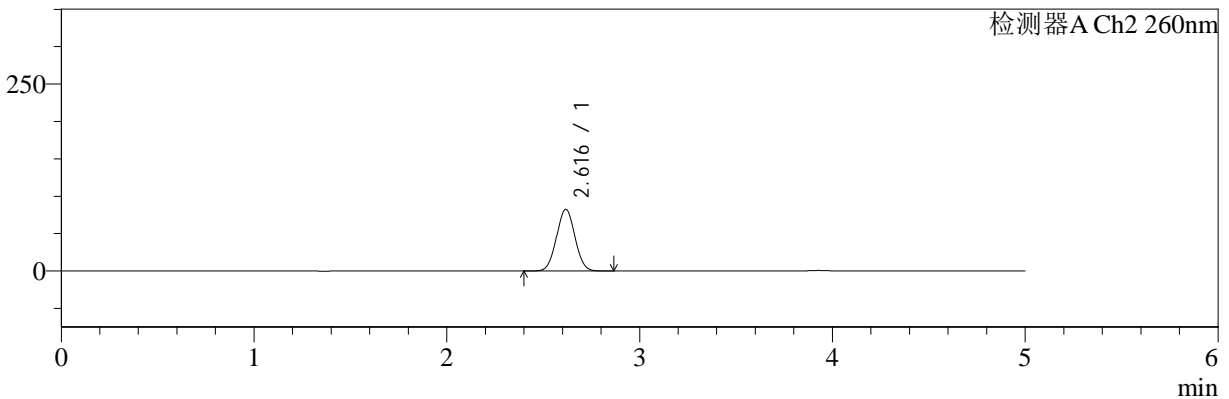
色谱柱:MM-C18/SCX(150mm\*4.6mm,5μm) 流速:1.5ml/min  
 柱温:30°C 波长:224/260nm  
 数据文件名: RC\$SMF-4034 - 0-34/31-582-2 - zzp-24090301-rcd-500mg5mg-P2-2.lcd  
 方法文件名: RC\$SMF-4034 - SMF-4034-RC-FX280.lcm  
 批处理文件名: RC\$SMF-4034 - 20240909-rcqx-FX280.lcb  
 样品瓶号: 4-10  
 进样体积: 10 μl 版本号: 6.115  
 进样时间: 2024/09/10 08:00:26 实验者: wangdan  
 处理时间 (V2): 2024/09/10 11:51:56 处理者: wangdan  
 仪器型号: SHIMADZU LC-2050C(FX280)

## <色谱图>

mV



mV



## <峰表>

### 检测器A Ch1 224nm

峰号	保留时间	面积	面积%	高度	理论塔板数(USP)	拖尾因子	分离度(USP)
1	3.928	96025	100.000	14574	8296	0.991	--
总计		96025	100.000	14574			

### 检测器A Ch2 260nm

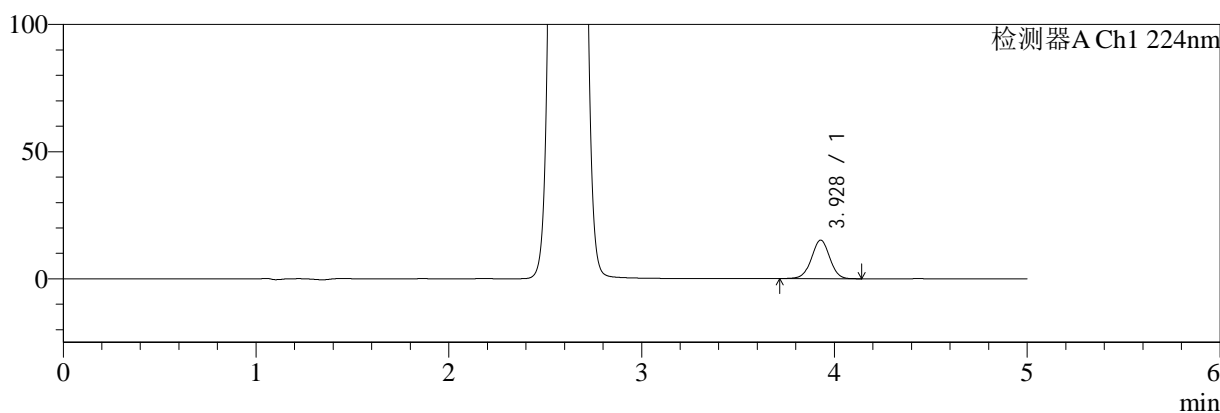
峰号	保留时间	面积	面积%	高度	理论塔板数(USP)	拖尾因子	分离度(USP)
1	2.616	546848	100.000	82374	3546	1.032	--
总计		546848	100.000	82374			

## &lt;样品信息&gt;

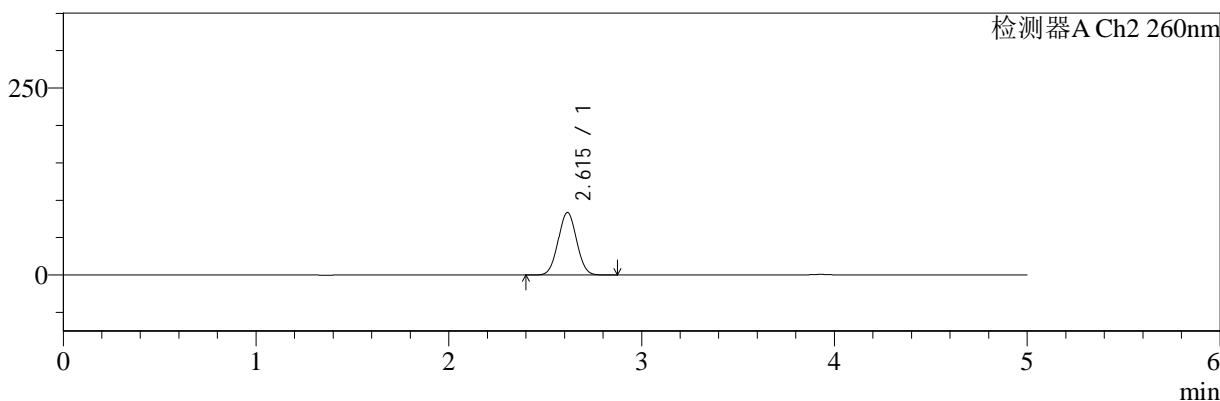
色谱柱:MM-C18/SCX(150mm\*4.6mm,5 $\mu$ m) 流速:1.5ml/min  
 柱温:30 $^{\circ}$ C 波长:224/260nm  
 数据文件名: RC\$SMF-4034 - 0-34/31-583-2 - zzp-24090301-rcd-500mg5mg-P3-1.lcd  
 方法文件名: RC\$SMF-4034 - SMF-4034-RC-FX280.lcm  
 批处理文件名: RC\$SMF-4034 - 20240909-rcqx-FX280.lcb  
 样品瓶号: 4-19  
 进样体积: 10  $\mu$ l 版本号: 6.115  
 进样时间: 2024/09/10 08:05:48 实验者: wangdan  
 处理时间 (V2): 2024/09/10 11:51:59 处理者: wangdan  
 仪器型号: SHIMADZU LC-2050C(FX280)

## &lt;色谱图&gt;

mV



mV



## &lt;峰表&gt;

## 检测器A Ch1 224nm

峰号	保留时间	面积	面积%	高度	理论塔板数(USP)	拖尾因子	分离度(USP)
1	3.928	99744	100.000	15140	8294	0.994	--
总计		99744	100.000	15140			

## 检测器A Ch2 260nm

峰号	保留时间	面积	面积%	高度	理论塔板数(USP)	拖尾因子	分离度(USP)
1	2.615	553328	100.000	83620	3551	1.032	--
总计		553328	100.000	83620			



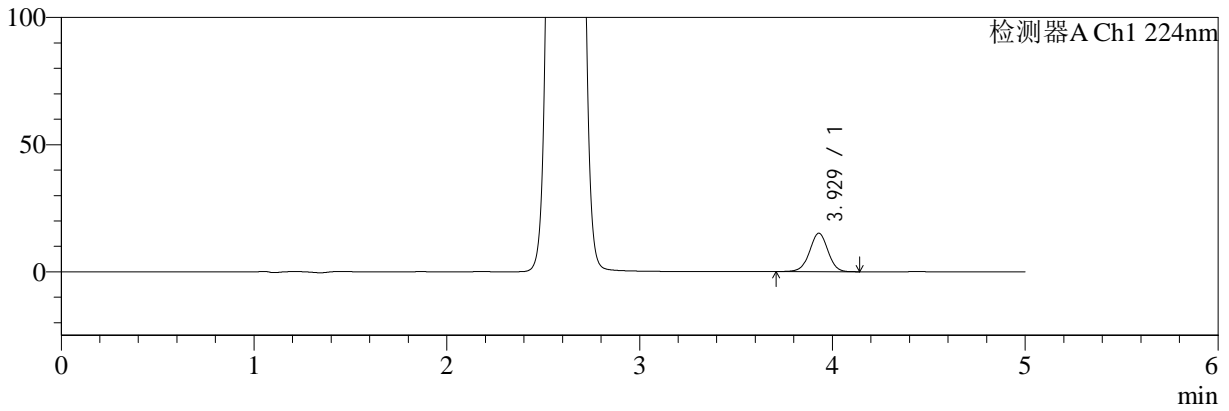
# SMF-4034

<样品信息>

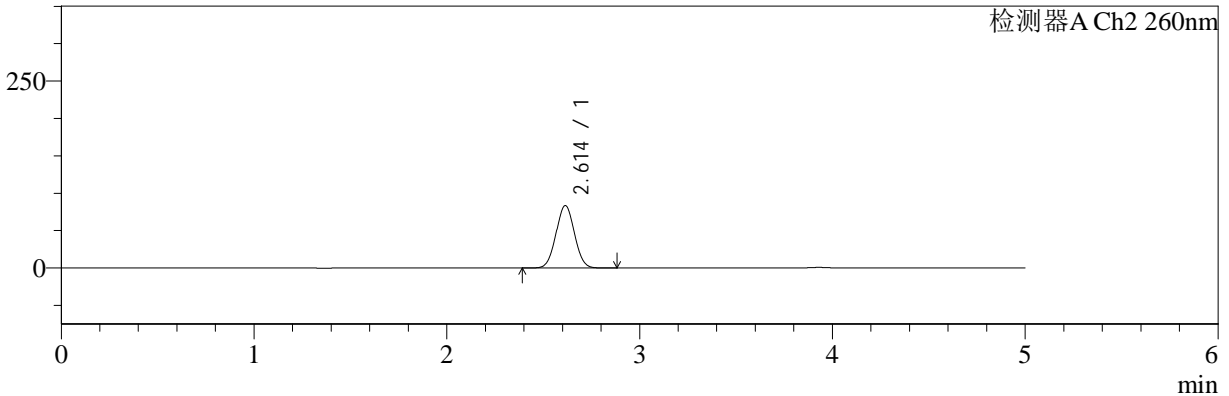
色谱柱:MM-C18/SCX(150mm\*4.6mm,5μm)      流速:1.5ml/min  
 柱温:30°C      波长:224/260nm  
 数据文件名: RC\$SMF-4034 - 0-34/31-584-2 - zzp-24090301-rcd-500mg5mg-P3-2.lcd  
 方法文件名: RC\$SMF-4034 - SMF-4034-RC-FX280.lcm  
 批处理文件名: RC\$SMF-4034 - 20240909-rcqx-FX280.lcb  
 样品瓶号: 4-19  
 进样体积: 10 μl      版本号: 6.115  
 进样时间: 2024/09/10 08:11:09      实验者: wangdan  
 处理时间 (V2): 2024/09/10 11:52:02      处理者: wangdan  
 仪器型号: SHIMADZU LC-2050C(FX280)

<色谱图>

mV



mV



<峰表>

检测器A Ch1 224nm

峰号	保留时间	面积	面积%	高度	理论塔板数(USP)	拖尾因子	分离度(USP)
1	3.929	99989	100.000	15129	8257	0.992	--
总计		99989	100.000	15129			

检测器A Ch2 260nm

峰号	保留时间	面积	面积%	高度	理论塔板数(USP)	拖尾因子	分离度(USP)
1	2.614	553469	100.000	83502	3537	1.031	--
总计		553469	100.000	83502			



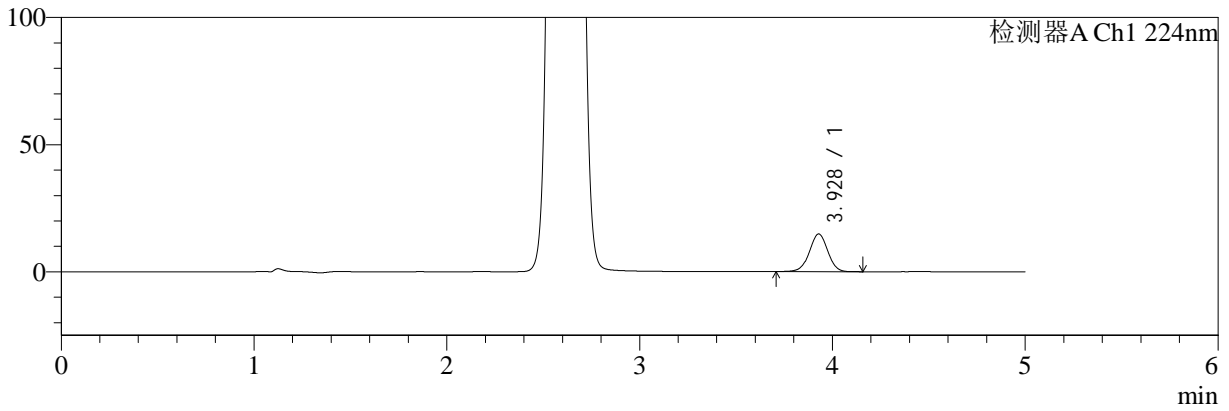
# SMF-4034

<样品信息>

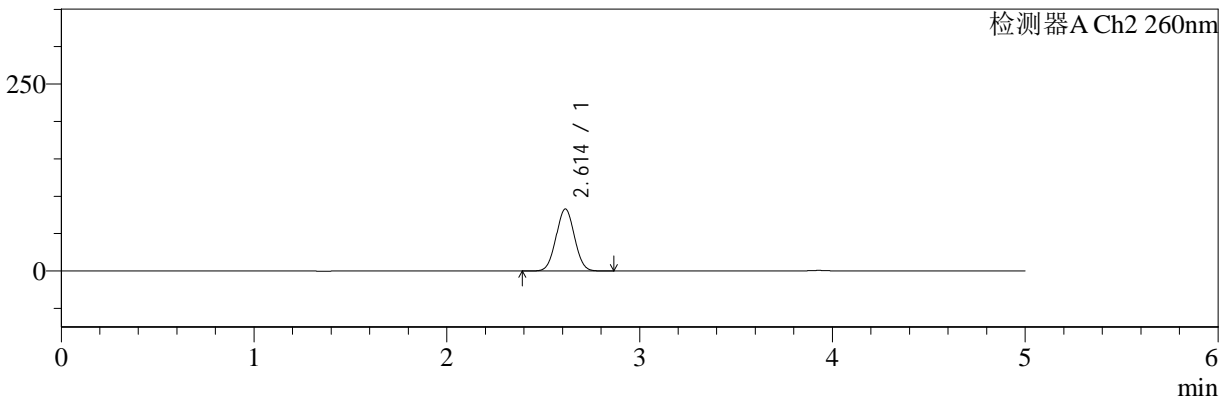
色谱柱:MM-C18/SCX(150mm\*4.6mm,5μm)      流速:1.5ml/min  
 柱温:30°C      波长:224/260nm  
 数据文件名: RC\$SMF-4034 - 0-34/31-585-2 - zzp-24090301-rcd-500mg5mg-P4-1.lcd  
 方法文件名: RC\$SMF-4034 - SMF-4034-RC-FX280.lcm  
 批处理文件名: RC\$SMF-4034 - 20240909-rcqx-FX280.lcb  
 样品瓶号: 4-28  
 进样体积: 10 μl      版本号: 6.115  
 进样时间: 2024/09/10 08:16:31      实验者: wangdan  
 处理时间 (V2): 2024/09/10 11:52:05      处理者: wangdan  
 仪器型号: SHIMADZU LC-2050C(FX280)

<色谱图>

mV



mV



<峰表>

检测器A Ch1 224nm

峰号	保留时间	面积	面积%	高度	理论塔板数(USP)	拖尾因子	分离度(USP)
1	3.928	97999	100.000	14810	8232	0.992	--
总计		97999	100.000	14810			

检测器A Ch2 260nm

峰号	保留时间	面积	面积%	高度	理论塔板数(USP)	拖尾因子	分离度(USP)
1	2.614	547537	100.000	82942	3564	1.030	--
总计		547537	100.000	82942			



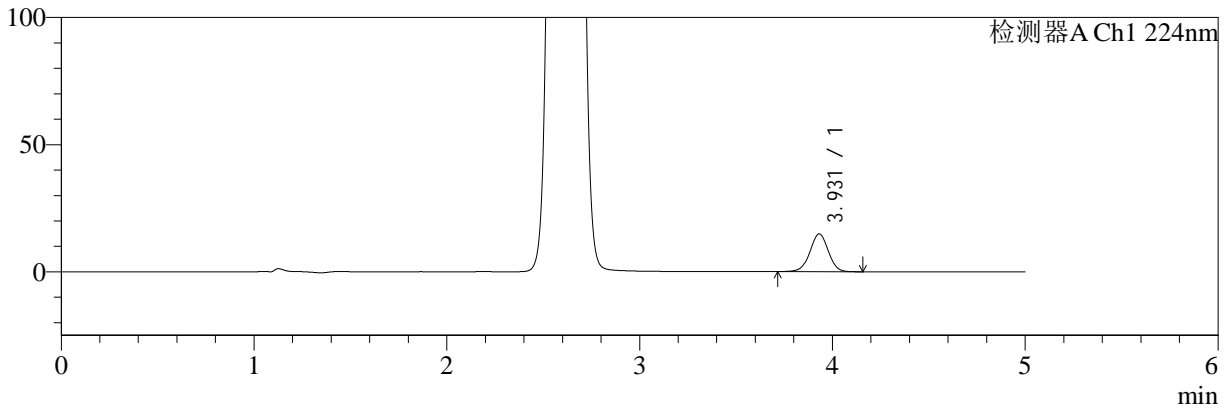
# SMF-4034

<样品信息>

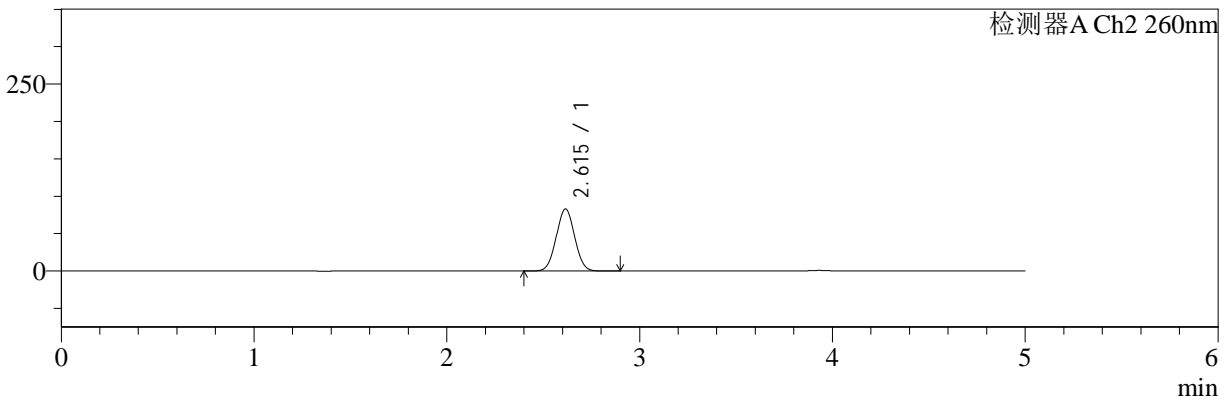
色谱柱:MM-C18/SCX(150mm\*4.6mm,5μm)      流速:1.5ml/min  
 柱温:30°C      波长:224/260nm  
 数据文件名: RC\$SMF-4034 - 0-34/31-586-2 - zzp-24090301-rcd-500mg5mg-P4-2.lcd  
 方法文件名: RC\$SMF-4034 - SMF-4034-RC-FX280.lcm  
 批处理文件名: RC\$SMF-4034 - 20240909-rcqx-FX280.lcb  
 样品瓶号: 4-28  
 进样体积: 10 μl      版本号: 6.115  
 进样时间: 2024/09/10 08:21:53      实验者: wangdan  
 处理时间 (V2): 2024/09/10 11:52:08      处理者: wangdan  
 仪器型号: SHIMADZU LC-2050C(FX280)

<色谱图>

mV



mV



<峰表>

检测器A Ch1 224nm

峰号	保留时间	面积	面积%	高度	理论塔板数(USP)	拖尾因子	分离度(USP)
1	3.931	98223	100.000	14851	8238	0.995	--
总计		98223	100.000	14851			

检测器A Ch2 260nm

峰号	保留时间	面积	面积%	高度	理论塔板数(USP)	拖尾因子	分离度(USP)
1	2.615	548584	100.000	82971	3564	1.032	--
总计		548584	100.000	82971			



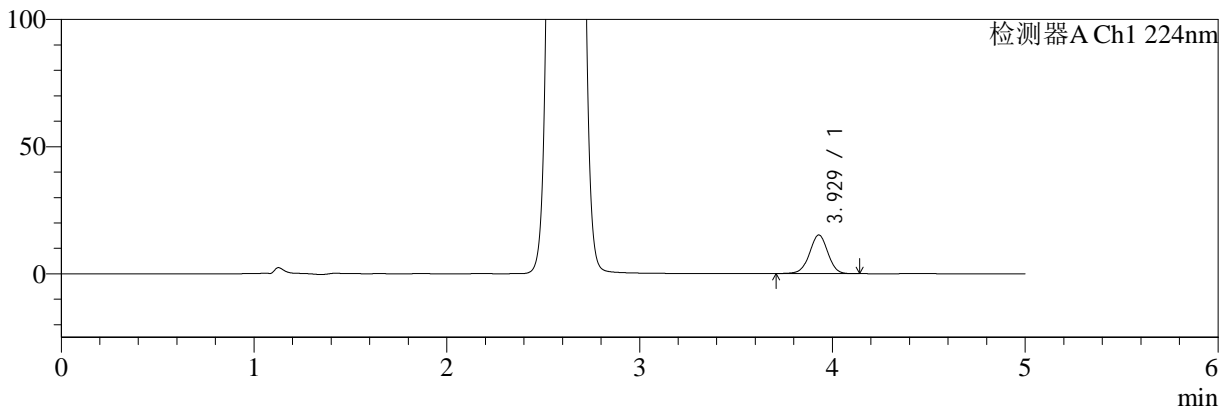
# SMF-4034

## <样品信息>

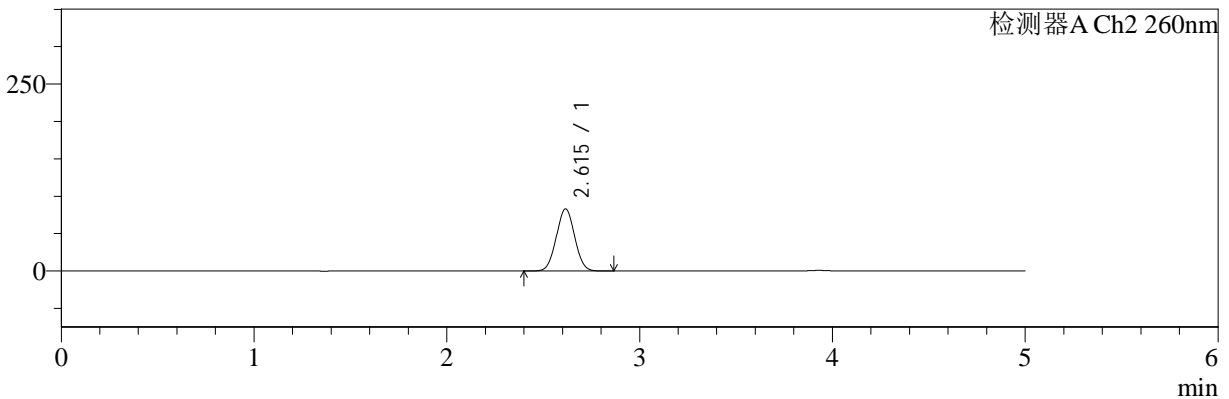
色谱柱:MM-C18/SCX(150mm\*4.6mm,5µm)      流速:1.5ml/min  
 柱温:30°C      波长:224/260nm  
 数据文件名: RC\$SMF-4034 - 0-34/31-587-2 - zzp-24090301-rcd-500mg5mg-P5-1.lcd  
 方法文件名: RC\$SMF-4034 - SMF-4034-RC-FX280.lcm  
 批处理文件名: RC\$SMF-4034 - 20240909-rcqx-FX280.lcb  
 样品瓶号: 4-37  
 进样体积: 10 µl      版本号: 6.115  
 进样时间: 2024/09/10 08:27:15      实验者: wangdan  
 处理时间 (V2): 2024/09/10 11:52:11      处理者: wangdan  
 仪器型号: SHIMADZU LC-2050C(FX280)

## <色谱图>

mV



mV



## <峰表>

### 检测器A Ch1 224nm

峰号	保留时间	面积	面积%	高度	理论塔板数(USP)	拖尾因子	分离度(USP)
1	3.929	100203	100.000	15188	8285	0.991	--
总计		100203	100.000	15188			

### 检测器A Ch2 260nm

峰号	保留时间	面积	面积%	高度	理论塔板数(USP)	拖尾因子	分离度(USP)
1	2.615	547220	100.000	83058	3589	1.030	--
总计		547220	100.000	83058			



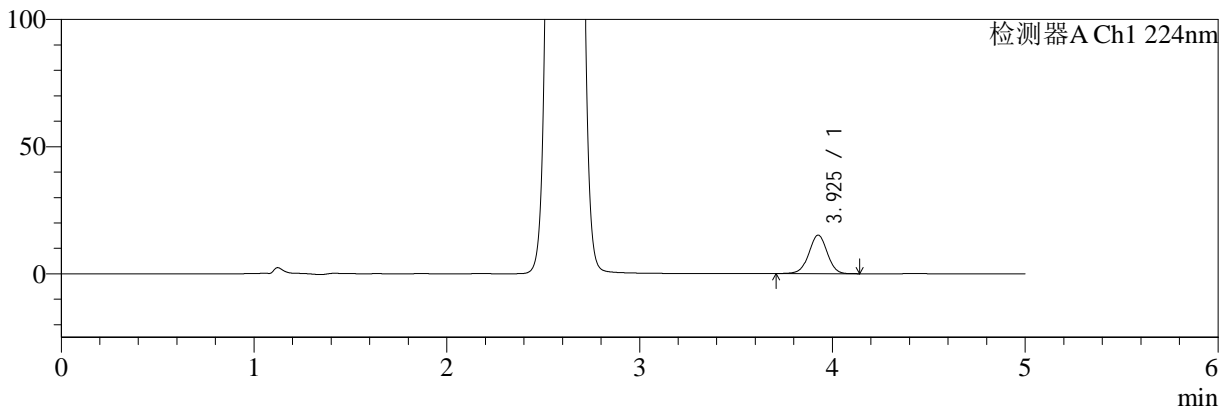
# SMF-4034

<样品信息>

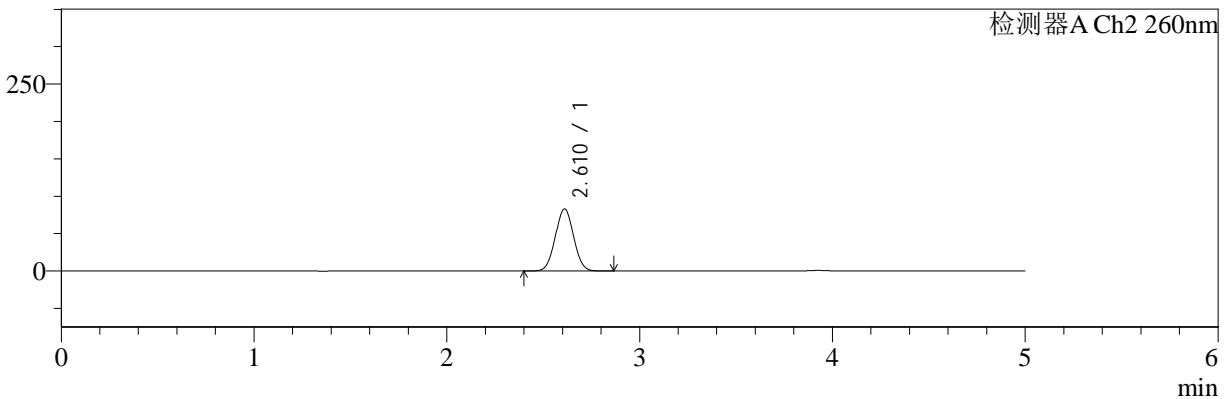
色谱柱:MM-C18/SCX(150mm\*4.6mm,5µm)      流速:1.5ml/min  
 柱温:30°C      波长:224/260nm  
 数据文件名: RC\$SMF-4034 - 0-34/31-588-2 - zzp-24090301-rcd-500mg5mg-P5-2.lcd  
 方法文件名: RC\$SMF-4034 - SMF-4034-RC-FX280.lcm  
 批处理文件名: RC\$SMF-4034 - 20240909-rcqx-FX280.lcb  
 样品瓶号: 4-37  
 进样体积: 10 µl      版本号: 6.115  
 进样时间: 2024/09/10 08:32:38      实验者: wangdan  
 处理时间 (V2): 2024/09/10 11:52:14      处理者: wangdan  
 仪器型号: SHIMADZU LC-2050C(FX280)

<色谱图>

mV



mV



<峰表>

检测器A Ch1 224nm

峰号	保留时间	面积	面积%	高度	理论塔板数(USP)	拖尾因子	分离度(USP)
1	3.925	100138	100.000	15111	8250	0.994	--
总计		100138	100.000	15111			

检测器A Ch2 260nm

峰号	保留时间	面积	面积%	高度	理论塔板数(USP)	拖尾因子	分离度(USP)
1	2.610	546497	100.000	82718	3571	1.031	--
总计		546497	100.000	82718			



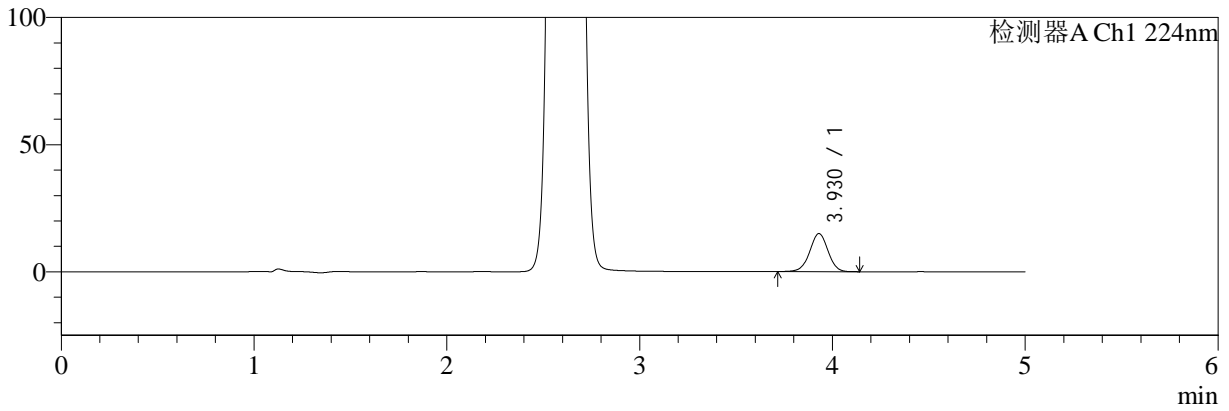
# SMF-4034

## <样品信息>

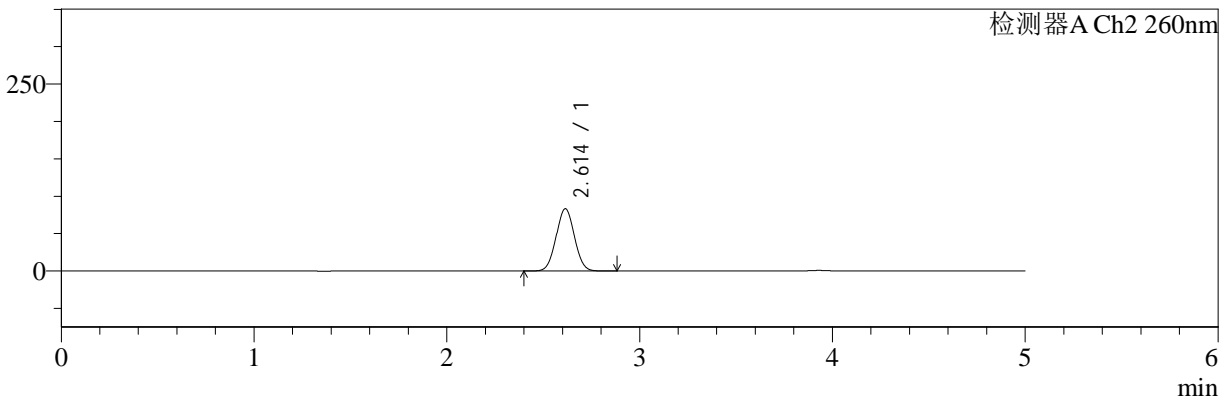
色谱柱:MM-C18/SCX(150mm\*4.6mm,5µm) 流速:1.5ml/min  
 柱温:30°C 波长:224/260nm  
 数据文件名: RC\$SMF-4034 - 0-34/31-589-2 - zzp-24090301-rcd-500mg5mg-P6-1.lcd  
 方法文件名: RC\$SMF-4034 - SMF-4034-RC-FX280.lcm  
 批处理文件名: RC\$SMF-4034 - 20240909-rcqx-FX280.lcb  
 样品瓶号: 4-46  
 进样体积: 10 µl 版本号: 6.115  
 进样时间: 2024/09/10 08:37:58 实验者: wangdan  
 处理时间 (V2): 2024/09/10 11:52:18 处理者: wangdan  
 仪器型号: SHIMADZU LC-2050C(FX280)

## <色谱图>

mV



mV



## <峰表>

### 检测器A Ch1 224nm

峰号	保留时间	面积	面积%	高度	理论塔板数(USP)	拖尾因子	分离度(USP)
1	3.930	98592	100.000	14959	8276	0.994	--
总计		98592	100.000	14959			

### 检测器A Ch2 260nm

峰号	保留时间	面积	面积%	高度	理论塔板数(USP)	拖尾因子	分离度(USP)
1	2.614	548383	100.000	83307	3585	1.031	--
总计		548383	100.000	83307			



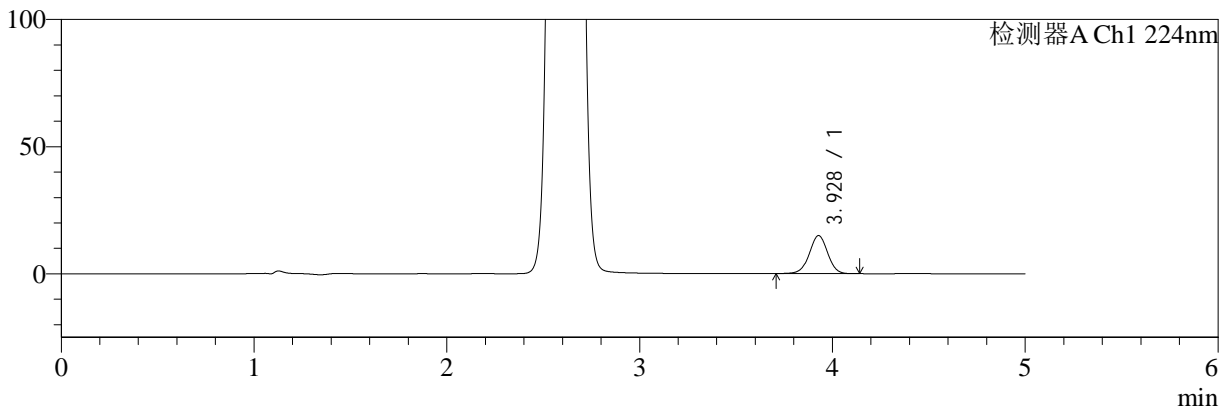
# SMF-4034

## <样品信息>

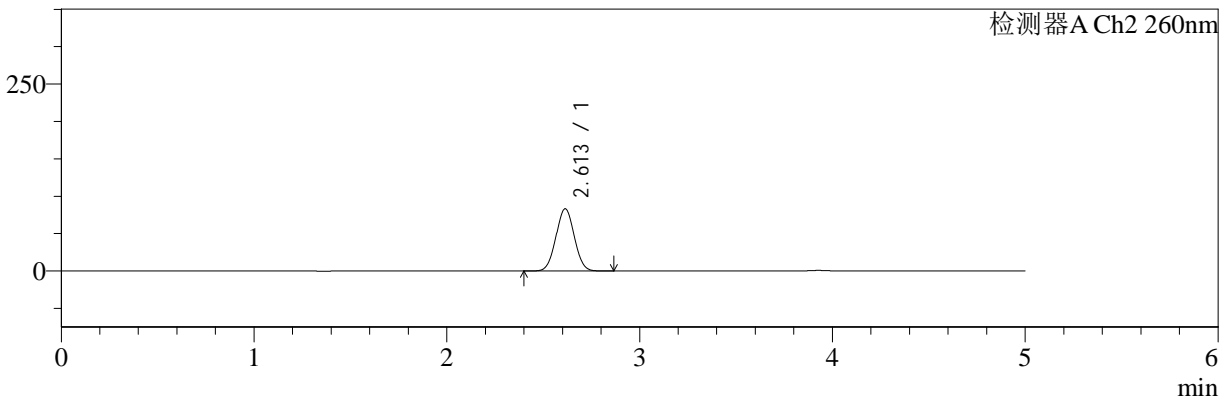
色谱柱:MM-C18/SCX(150mm\*4.6mm,5μm)      流速:1.5ml/min  
 柱温:30°C      波长:224/260nm  
 数据文件名: RC\$SMF-4034 - 0-34/31-590-2 - zzp-24090301-rcd-500mg5mg-P6-2.lcd  
 方法文件名: RC\$SMF-4034 - SMF-4034-RC-FX280.lcm  
 批处理文件名: RC\$SMF-4034 - 20240909-rcqx-FX280.lcb  
 样品瓶号: 4-46  
 进样体积: 10 μl      版本号: 6.115  
 进样时间: 2024/09/10 08:43:20      实验者: wangdan  
 处理时间 (V2): 2024/09/10 11:52:21      处理者: wangdan  
 仪器型号: SHIMADZU LC-2050C(FX280)

## <色谱图>

mV



mV



## <峰表>

### 检测器A Ch1 224nm

峰号	保留时间	面积	面积%	高度	理论塔板数(USP)	拖尾因子	分离度(USP)
1	3.928	98485	100.000	14929	8289	0.992	--
总计		98485	100.000	14929			

### 检测器A Ch2 260nm

峰号	保留时间	面积	面积%	高度	理论塔板数(USP)	拖尾因子	分离度(USP)
1	2.613	548596	100.000	83270	3577	1.030	--
总计		548596	100.000	83270			



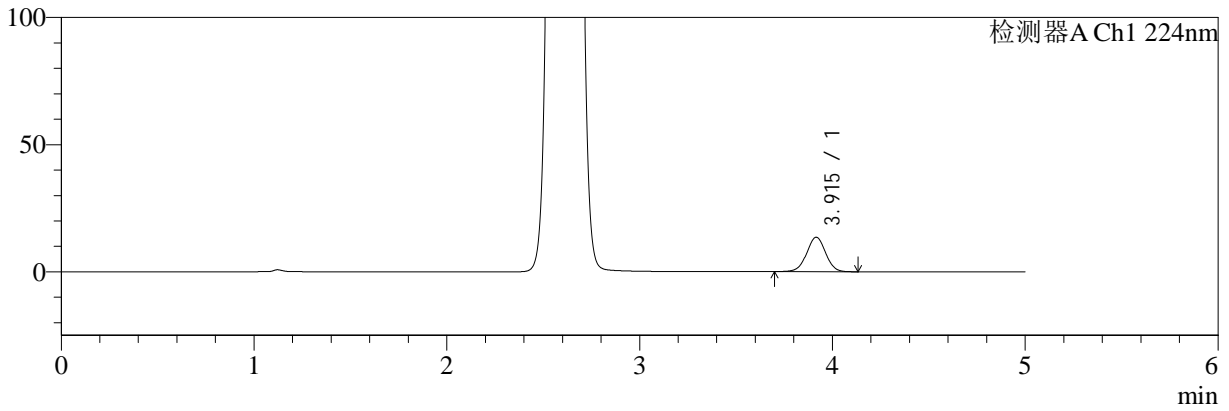
# SMF-4034

<样品信息>

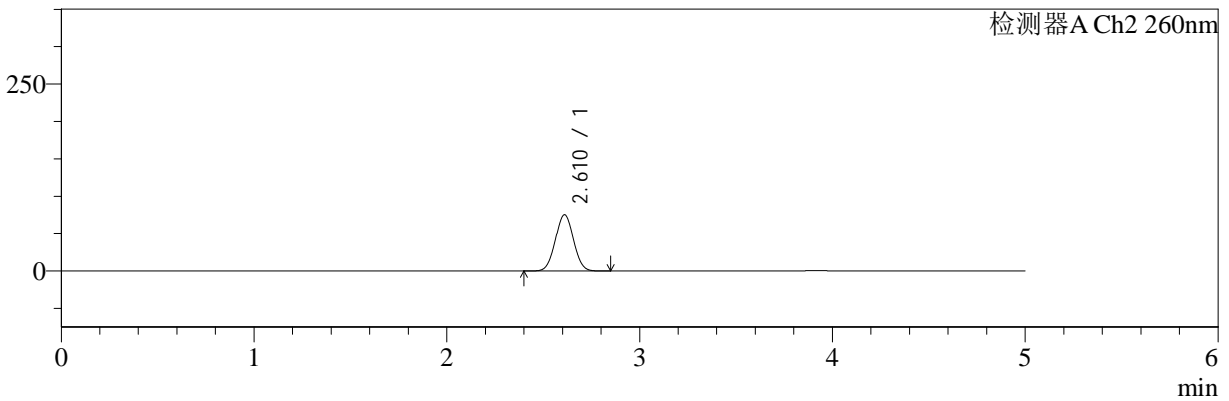
色谱柱:MM-C18/SCX(150mm\*4.6mm,5µm)      流速:1.5ml/min  
 柱温:30°C      波长:224/260nm  
 数据文件名: RC\$SMF-4034 - 0-34/31-591-2 - zzp-24090301-rcd-500mg5mg-dz2-1.lcd  
 方法文件名: RC\$SMF-4034 - SMF-4034-RC-FX280.lcm  
 批处理文件名: RC\$SMF-4034 - 20240909-rcqx-FX280.lcb  
 样品瓶号: 4-27  
 进样体积: 10 µl      版本号: 6.115  
 进样时间: 2024/09/10 08:48:44      实验者: wangdan  
 处理时间 (V2): 2024/09/10 11:52:25      处理者: wangdan  
 仪器型号: SHIMADZU LC-2050C(FX280)

<色谱图>

mV



mV



<峰表>

检测器A Ch1 224nm

峰号	保留时间	面积	面积%	高度	理论塔板数(USP)	拖尾因子	分离度(USP)
1	3.915	92412	100.000	13547	7685	1.001	--
总计		92412	100.000	13547			

检测器A Ch2 260nm

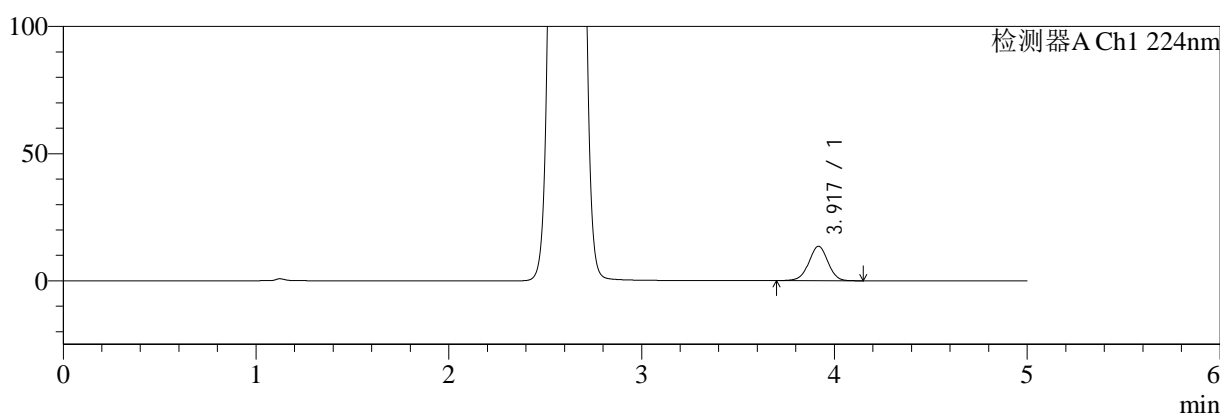
峰号	保留时间	面积	面积%	高度	理论塔板数(USP)	拖尾因子	分离度(USP)
1	2.610	490913	100.000	75003	3641	1.029	--
总计		490913	100.000	75003			

## &lt;样品信息&gt;

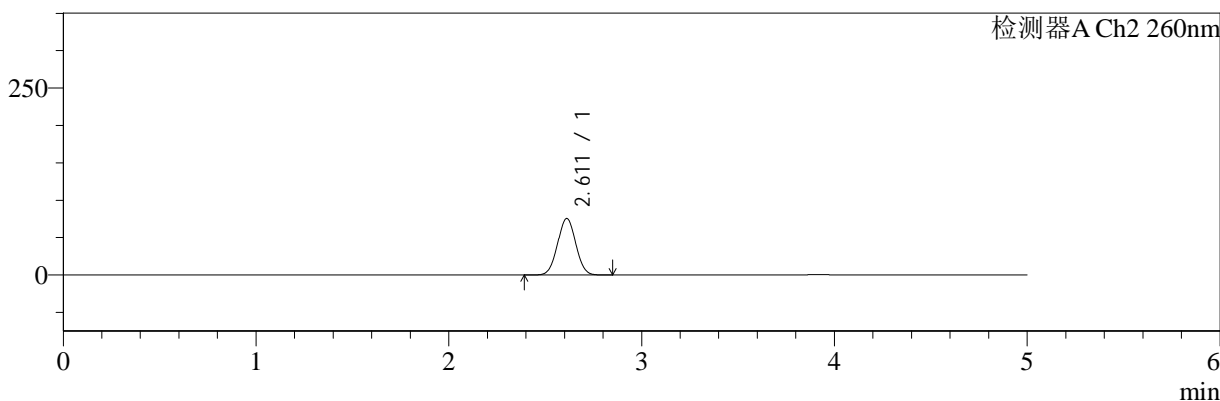
色谱柱:MM-C18/SCX(150mm\*4.6mm,5 $\mu$ m) 流速:1.5ml/min  
 柱温:30 $^{\circ}$ C 波长:224/260nm  
 数据文件名: RC\$SMF-4034 - 0-34/31-592-2 - zzp-24090301-rcd-500mg5mg-dz2-2.lcd  
 方法文件名: RC\$SMF-4034 - SMF-4034-RC-FX280.lcm  
 批处理文件名: RC\$SMF-4034 - 20240909-rcqx-FX280.lcb  
 样品瓶号: 4-27  
 进样体积: 10  $\mu$ l 版本号: 6.115  
 进样时间: 2024/09/10 08:54:07 实验者: wangdan  
 处理时间 (V2): 2024/09/10 11:52:29 处理者: wangdan  
 仪器型号: SHIMADZU LC-2050C(FX280)

## &lt;色谱图&gt;

mV



mV



## &lt;峰表&gt;

## 检测器A Ch1 224nm

峰号	保留时间	面积	面积%	高度	理论塔板数(USP)	拖尾因子	分离度(USP)
1	3.917	93114	100.000	13510	7594	0.990	--
总计		93114	100.000	13510			

## 检测器A Ch2 260nm

峰号	保留时间	面积	面积%	高度	理论塔板数(USP)	拖尾因子	分离度(USP)
1	2.611	494261	100.000	75496	3626	1.025	--
总计		494261	100.000	75496			



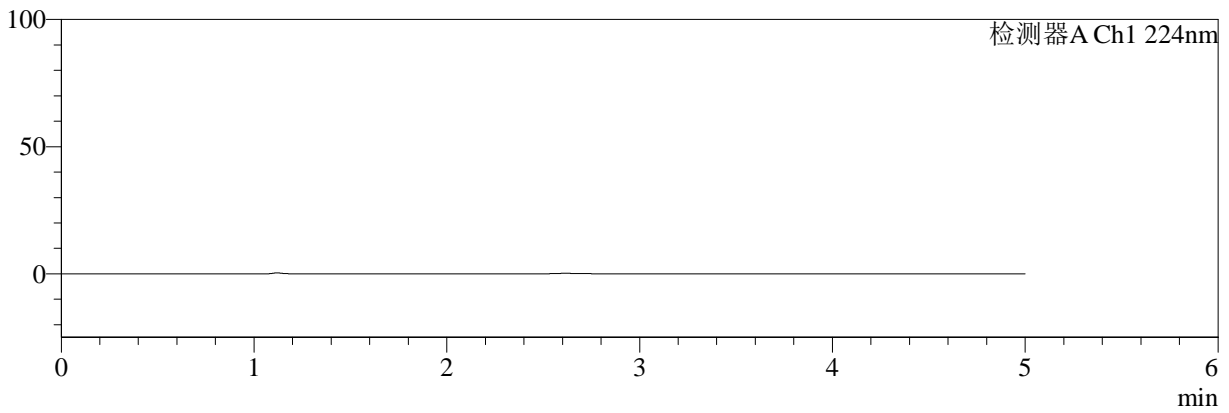
# SMF-4034

## <样品信息>

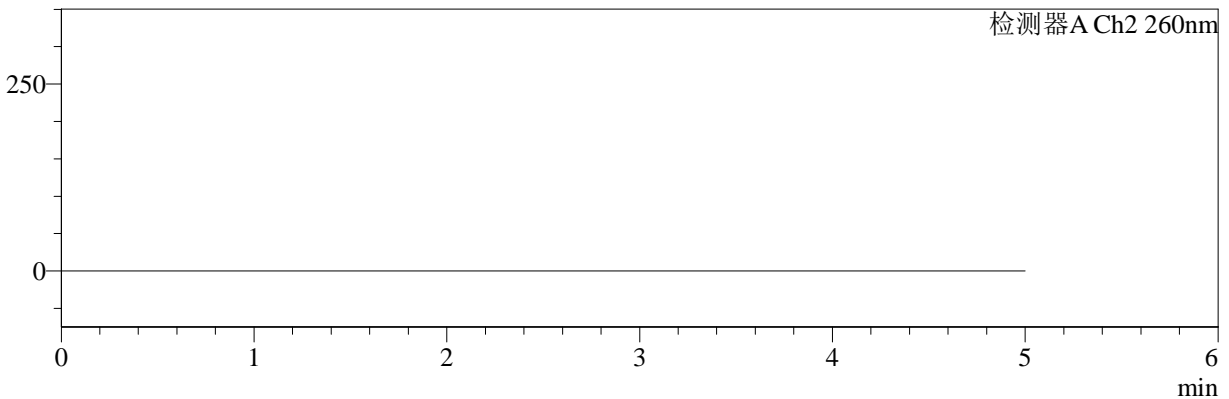
色谱柱:MM-C18/SCX(150mm\*4.6mm,5μm)      流速:1.5ml/min  
 柱温:30°C      波长:224/260nm  
 数据文件名: RC\$SMF-4034 - 0-34/31-593-2 - zzp-24090201-rcd-1000mg5mg-rj.lcd  
 方法文件名: RC\$SMF-4034 - SMF-4034-RC-FX280.lcm  
 批处理文件名: RC\$SMF-4034 - 20240909-rcqx-FX280.lcb  
 样品瓶号: 4-36  
 进样体积: 10 μl      版本号: 6.115  
 进样时间: 2024/09/10 08:59:30      实验者: wangdan  
 处理时间 (V2): 2024/09/10 11:52:32      处理者: wangdan  
 仪器型号: SHIMADZU LC-2050C(FX280)

## <色谱图>

mV



mV



## <峰表>

### 检测器A Ch1 224nm

峰号	保留时间	面积	面积%	高度	理论塔板数(USP)	拖尾因子	分离度(USP)
总计							

### 检测器A Ch2 260nm

峰号	保留时间	面积	面积%	高度	理论塔板数(USP)	拖尾因子	分离度(USP)
总计							

## &lt;样品信息&gt;

色谱柱:MM-C18/SCX(150mm\*4.6mm,5 $\mu$ m)

流速:1.5ml/min

柱温:30 $^{\circ}$ C

波长:224/260nm

数据文件名: RC\$SMF-4034 - 0-34/31-594-2 - zzp-24090201-rcd-1000mg5mg-dz1-1.lcd

方法文件名: RC\$SMF-4034 - SMF-4034-RC-FX280.lcm

批处理文件名: RC\$SMF-4034 - 20240909-rcqx-FX280.lcb

样品瓶号: 4-45

进样体积: 10  $\mu$ l

版本号: 6.115

进样时间: 2024/09/10 09:04:53

实验者: wangdan

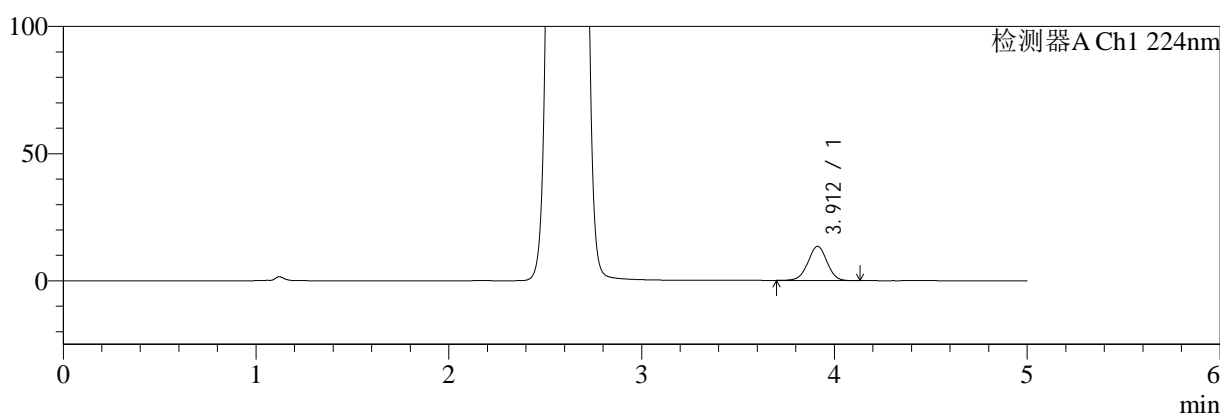
处理时间 (V2): 2024/09/10 11:52:36

处理者: wangdan

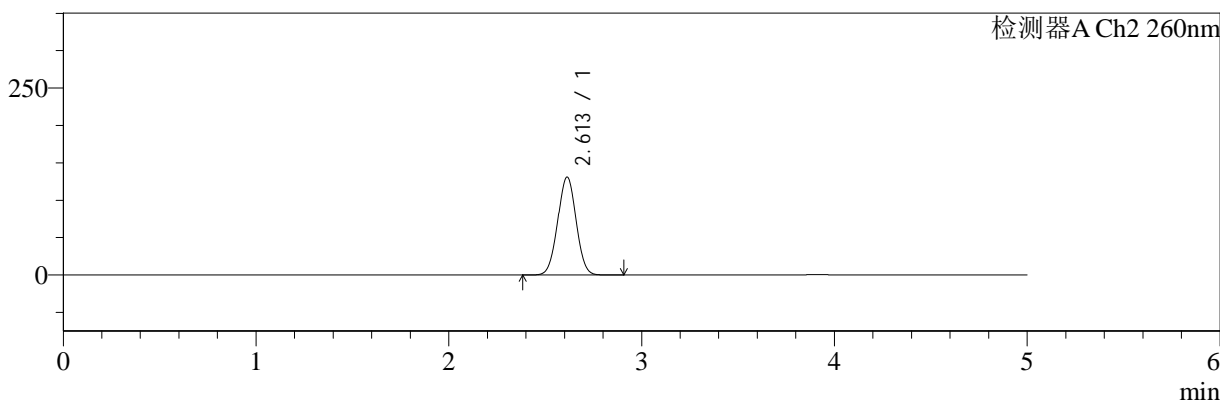
仪器型号: SHIMADZU LC-2050C(FX280)

## &lt;色谱图&gt;

mV



mV



## &lt;峰表&gt;

## 检测器A Ch1 224nm

峰号	保留时间	面积	面积%	高度	理论塔板数(USP)	拖尾因子	分离度(USP)
1	3.912	92351	100.000	13470	7583	1.000	--
总计		92351	100.000	13470			

## 检测器A Ch2 260nm

峰号	保留时间	面积	面积%	高度	理论塔板数(USP)	拖尾因子	分离度(USP)
1	2.613	867254	100.000	131072	3552	1.012	--
总计		867254	100.000	131072			



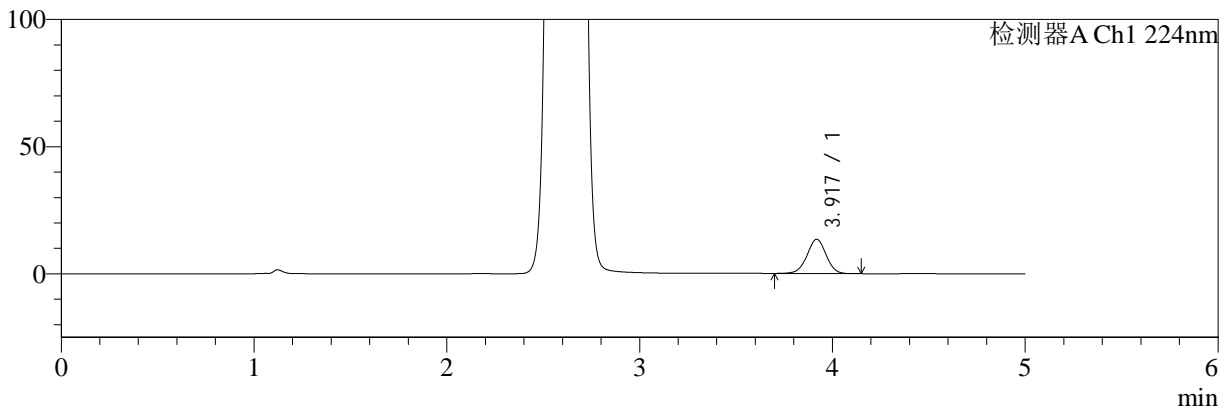
# SMF-4034

## <样品信息>

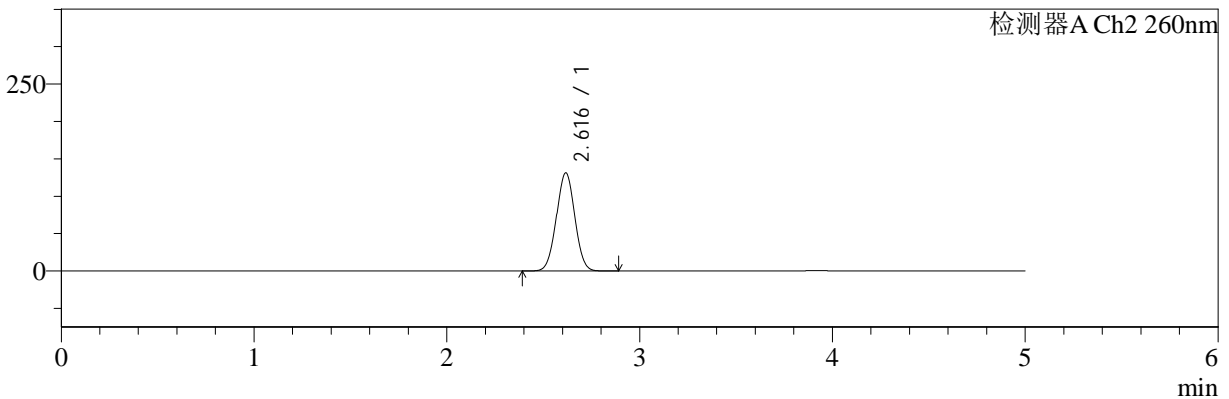
色谱柱:MM-C18/SCX(150mm\*4.6mm,5µm) 流速:1.5ml/min  
 柱温:30°C 波长:224/260nm  
 数据文件名: RC\$SMF-4034 - 0-34/31-595-2 - zzp-24090201-rcd-1000mg5mg-dz1-2.lcd  
 方法文件名: RC\$SMF-4034 - SMF-4034-RC-FX280.lcm  
 批处理文件名: RC\$SMF-4034 - 20240909-rcqx-FX280.lcb  
 样品瓶号: 4-45  
 进样体积: 10 µl 版本号: 6.115  
 进样时间: 2024/09/10 09:10:16 实验者: wangdan  
 处理时间 (V2): 2024/09/10 11:52:39 处理者: wangdan  
 仪器型号: SHIMADZU LC-2050C(FX280)

## <色谱图>

mV



mV



## <峰表>

### 检测器A Ch1 224nm

峰号	保留时间	面积	面积%	高度	理论塔板数(USP)	拖尾因子	分离度(USP)
1	3.917	92677	100.000	13439	7590	0.997	--
总计		92677	100.000	13439			

### 检测器A Ch2 260nm

峰号	保留时间	面积	面积%	高度	理论塔板数(USP)	拖尾因子	分离度(USP)
1	2.616	869423	100.000	130961	3552	1.013	--
总计		869423	100.000	130961			



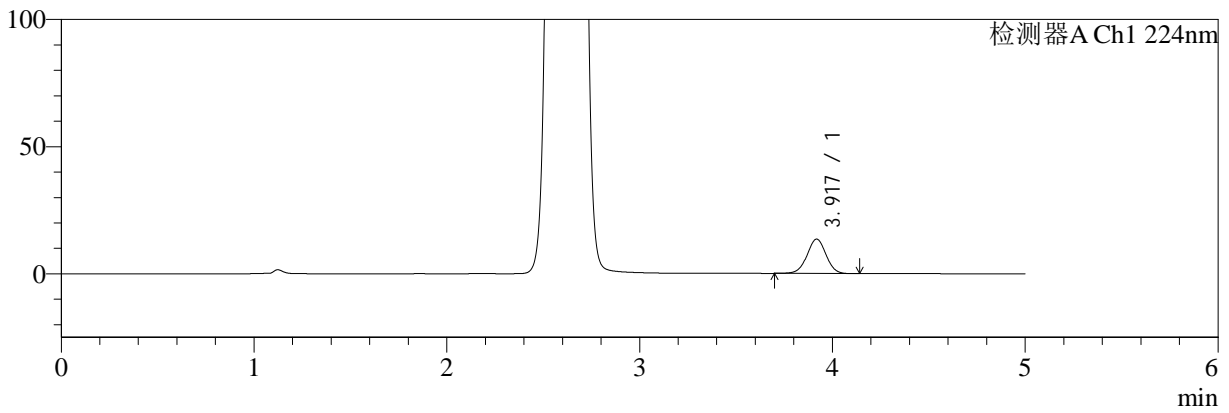
# SMF-4034

## <样品信息>

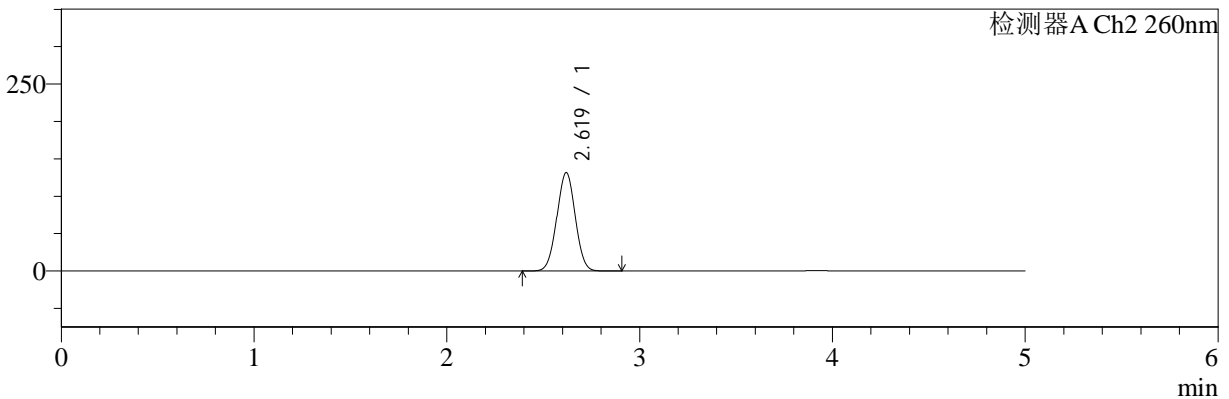
色谱柱:MM-C18/SCX(150mm\*4.6mm,5µm) 流速:1.5ml/min  
 柱温:30°C 波长:224/260nm  
 数据文件名: RC\$SMF-4034 - 0-34/31-596-2 - zzp-24090201-rcd-1000mg5mg-dz1-3.lcd  
 方法文件名: RC\$SMF-4034 - SMF-4034-RC-FX280.lcm  
 批处理文件名: RC\$SMF-4034 - 20240909-rcqx-FX280.lcb  
 样品瓶号: 4-45  
 进样体积: 10 µl 版本号: 6.115  
 进样时间: 2024/09/10 09:15:40 实验者: wangdan  
 处理时间 (V2): 2024/09/10 11:52:43 处理者: wangdan  
 仪器型号: SHIMADZU LC-2050C(FX280)

## <色谱图>

mV



mV



## <峰表>

### 检测器A Ch1 224nm

峰号	保留时间	面积	面积%	高度	理论塔板数(USP)	拖尾因子	分离度(USP)
1	3.917	92629	100.000	13491	7640	1.001	--
总计		92629	100.000	13491			

### 检测器A Ch2 260nm

峰号	保留时间	面积	面积%	高度	理论塔板数(USP)	拖尾因子	分离度(USP)
1	2.619	871272	100.000	131301	3564	1.012	--
总计		871272	100.000	131301			



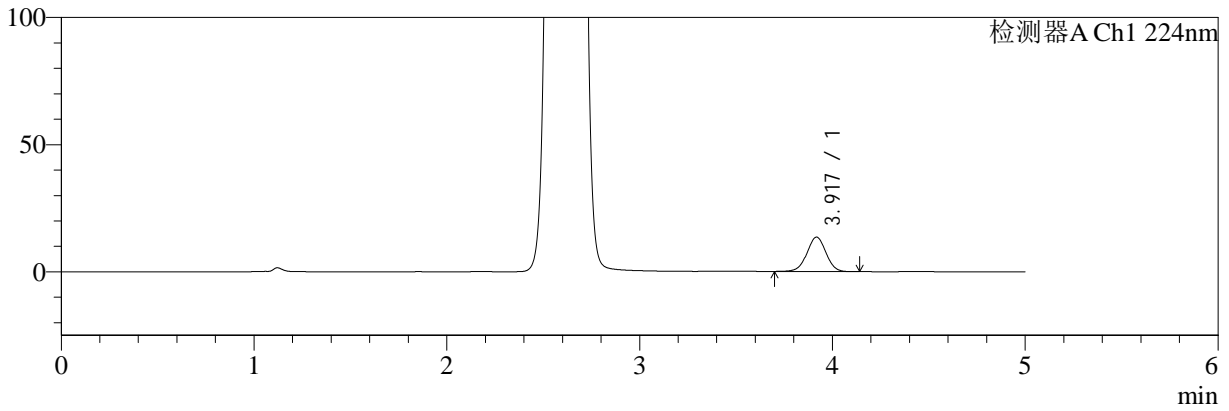
# SMF-4034

## <样品信息>

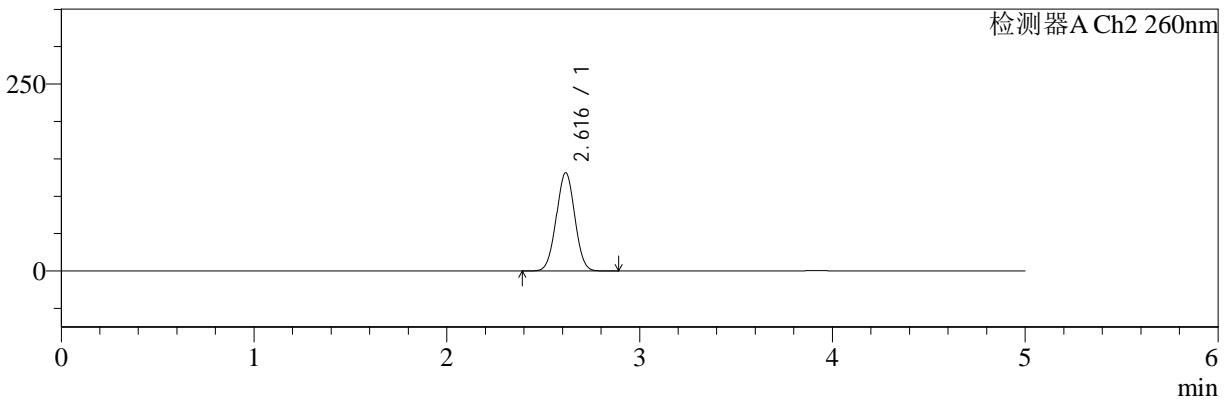
色谱柱:MM-C18/SCX(150mm\*4.6mm,5µm) 流速:1.5ml/min  
 柱温:30°C 波长:224/260nm  
 数据文件名: RC\$SMF-4034 - 0-34/31-597-2 - zzp-24090201-rcd-1000mg5mg-dz1-4.lcd  
 方法文件名: RC\$SMF-4034 - SMF-4034-RC-FX280.lcm  
 批处理文件名: RC\$SMF-4034 - 20240909-rcqx-FX280.lcb  
 样品瓶号: 4-45  
 进样体积: 10 µl 版本号: 6.115  
 进样时间: 2024/09/10 09:21:03 实验者: wangdan  
 处理时间 (V2): 2024/09/10 11:52:47 处理者: wangdan  
 仪器型号: SHIMADZU LC-2050C(FX280)

## <色谱图>

mV



mV



## <峰表>

### 检测器A Ch1 224nm

峰号	保留时间	面积	面积%	高度	理论塔板数(USP)	拖尾因子	分离度(USP)
1	3.917	92973	100.000	13500	7578	0.998	--
总计		92973	100.000	13500			

### 检测器A Ch2 260nm

峰号	保留时间	面积	面积%	高度	理论塔板数(USP)	拖尾因子	分离度(USP)
1	2.616	873030	100.000	131258	3537	1.013	--
总计		873030	100.000	131258			



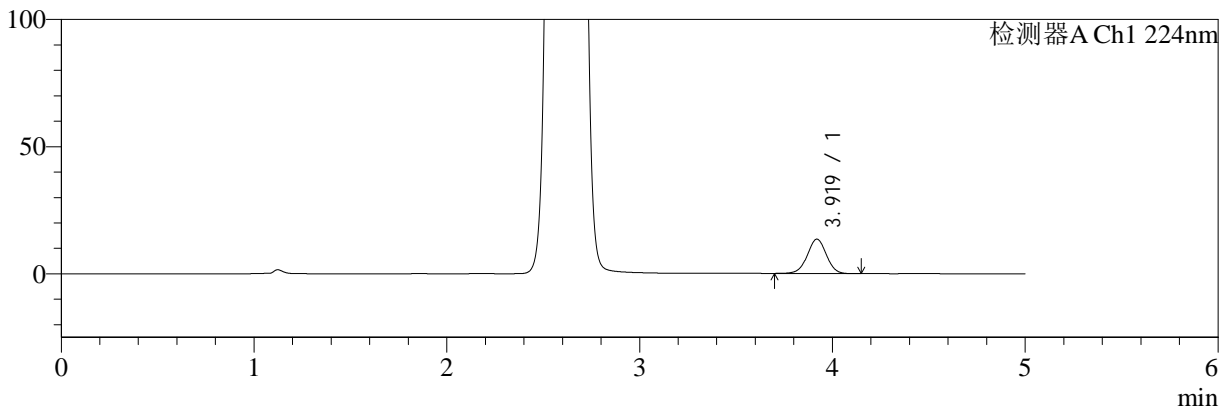
# SMF-4034

## <样品信息>

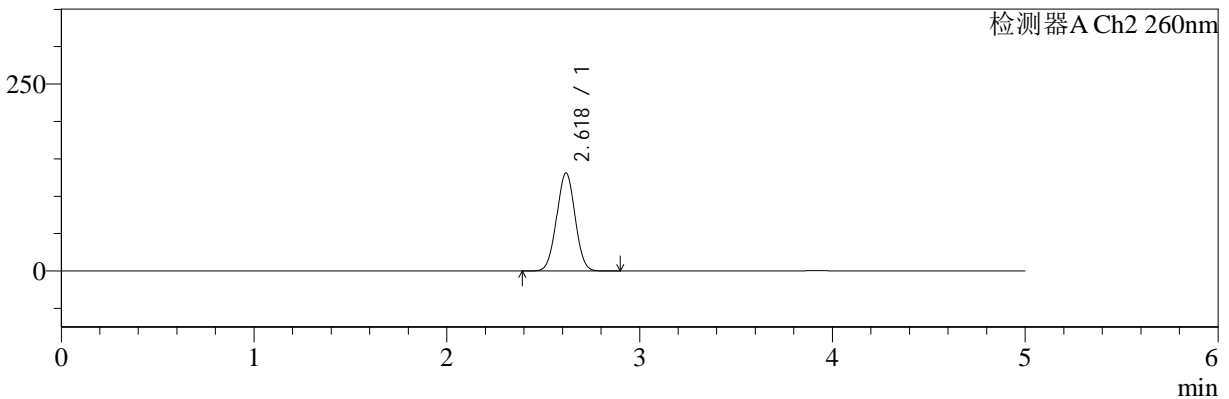
色谱柱:MM-C18/SCX(150mm\*4.6mm,5µm)      流速:1.5ml/min  
 柱温:30°C      波长:224/260nm  
 数据文件名: RC\$SMF-4034 - 0-34/31-598-2 - zzp-24090201-rcd-1000mg5mg-dz1-5.lcd  
 方法文件名: RC\$SMF-4034 - SMF-4034-RC-FX280.lcm  
 批处理文件名: RC\$SMF-4034 - 20240909-rcqx-FX280.lcb  
 样品瓶号: 4-45  
 进样体积: 10 µl      版本号: 6.115  
 进样时间: 2024/09/10 09:26:26      实验者: wangdan  
 处理时间 (V2): 2024/09/10 11:52:51      处理者: wangdan  
 仪器型号: SHIMADZU LC-2050C(FX280)

## <色谱图>

mV



mV



## <峰表>

### 检测器A Ch1 224nm

峰号	保留时间	面积	面积%	高度	理论塔板数(USP)	拖尾因子	分离度(USP)
1	3.919	92872	100.000	13498	7591	0.997	--
总计		92872	100.000	13498			

### 检测器A Ch2 260nm

峰号	保留时间	面积	面积%	高度	理论塔板数(USP)	拖尾因子	分离度(USP)
1	2.618	868971	100.000	130531	3552	1.013	--
总计		868971	100.000	130531			



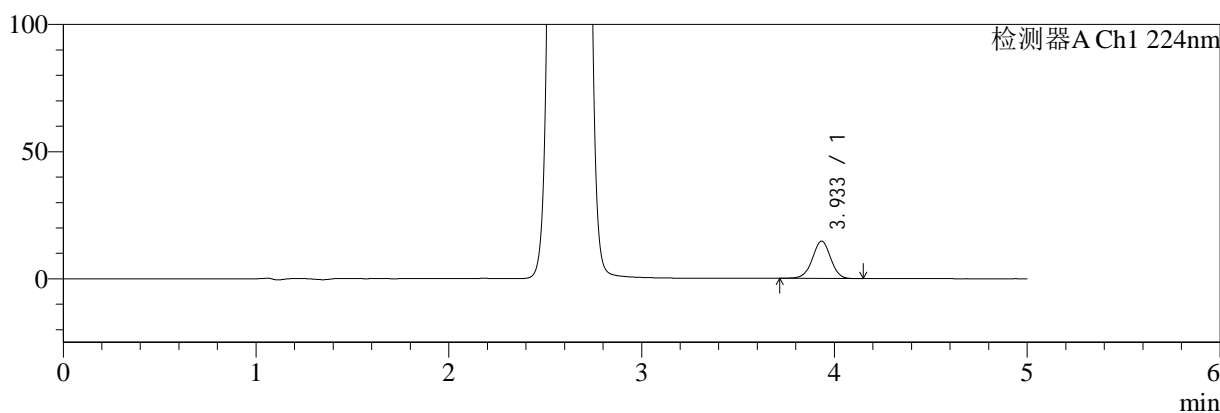
# SMF-4034

## <样品信息>

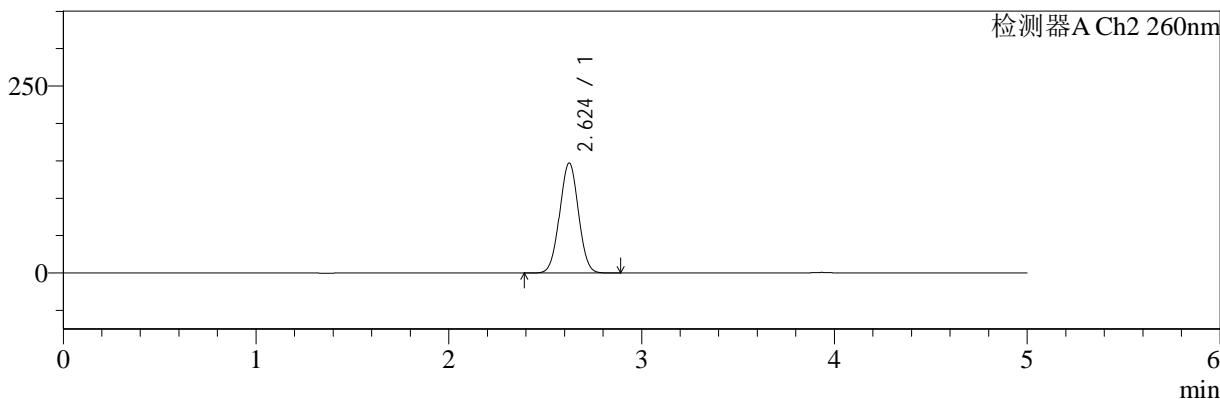
色谱柱:MM-C18/SCX(150mm\*4.6mm,5μm)      流速:1.5ml/min  
 柱温:30°C      波长:224/260nm  
 数据文件名: RC\$SMF-4034 - 0-34/31-599-2 - zzp-24090201-rcd-1000mg5mg-P1-1.lcd  
 方法文件名: RC\$SMF-4034 - SMF-4034-RC-FX280.lcm  
 批处理文件名: RC\$SMF-4034 - 20240909-rcqx-FX280.lcb  
 样品瓶号: 4-2  
 进样体积: 10 μl      版本号: 6.115  
 进样时间: 2024/09/10 09:31:48      实验者: wangdan  
 处理时间 (V2): 2024/09/10 11:52:54      处理者: wangdan  
 仪器型号: SHIMADZU LC-2050C(FX280)

## <色谱图>

mV



mV



## <峰表>

检测器A Ch1 224nm

峰号	保留时间	面积	面积%	高度	理论塔板数(USP)	拖尾因子	分离度(USP)
1	3.933	97023	100.000	14684	8311	0.989	--
总计		97023	100.000	14684			

检测器A Ch2 260nm

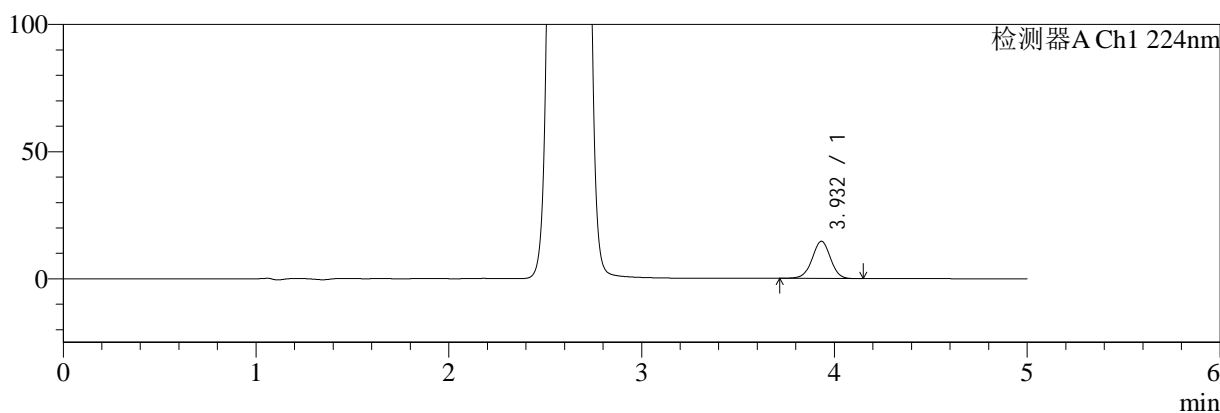
峰号	保留时间	面积	面积%	高度	理论塔板数(USP)	拖尾因子	分离度(USP)
1	2.624	993012	100.000	147042	3446	1.017	--
总计		993012	100.000	147042			

## &lt;样品信息&gt;

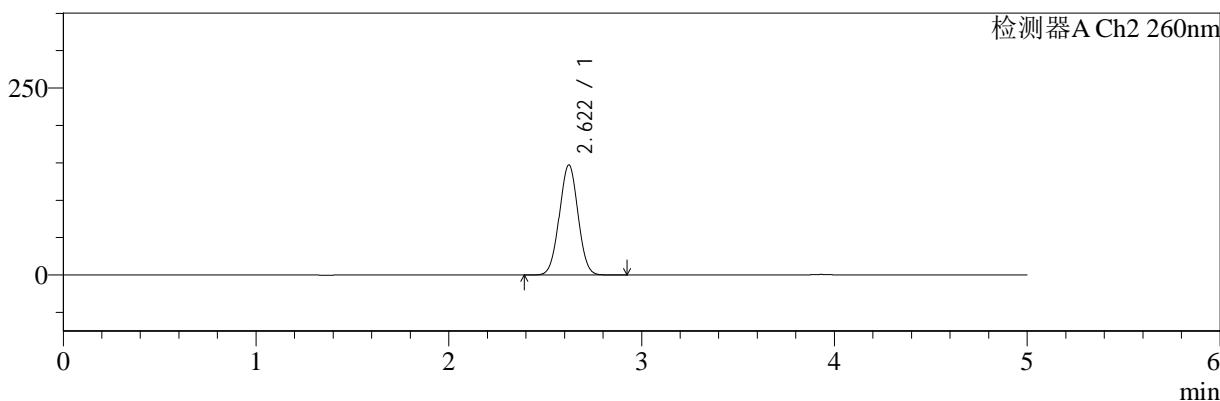
色谱柱:MM-C18/SCX(150mm\*4.6mm,5 $\mu$ m) 流速:1.5ml/min  
 柱温:30 $^{\circ}$ C 波长:224/260nm  
 数据文件名: RC\$SMF-4034 - 0-34/31-600-2 - zzp-24090201-rcd-1000mg5mg-P1-2.lcd  
 方法文件名: RC\$SMF-4034 - SMF-4034-RC-FX280.lcm  
 批处理文件名: RC\$SMF-4034 - 20240909-rcqx-FX280.lcb  
 样品瓶号: 4-2  
 进样体积: 10  $\mu$ l 版本号: 6.115  
 进样时间: 2024/09/10 09:37:11 实验者: wangdan  
 处理时间 (V2): 2024/09/10 11:52:56 处理者: wangdan  
 仪器型号: SHIMADZU LC-2050C(FX280)

## &lt;色谱图&gt;

mV



mV



## &lt;峰表&gt;

## 检测器A Ch1 224nm

峰号	保留时间	面积	面积%	高度	理论塔板数(USP)	拖尾因子	分离度(USP)
1	3.932	97052	100.000	14632	8231	0.989	--
总计		97052	100.000	14632			

## 检测器A Ch2 260nm

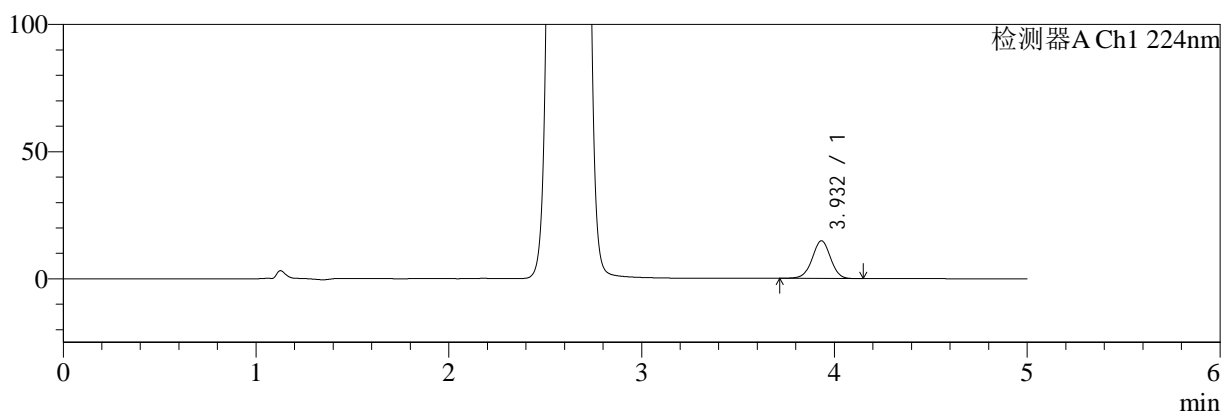
峰号	保留时间	面积	面积%	高度	理论塔板数(USP)	拖尾因子	分离度(USP)
1	2.622	987890	100.000	147316	3487	1.015	--
总计		987890	100.000	147316			

## &lt;样品信息&gt;

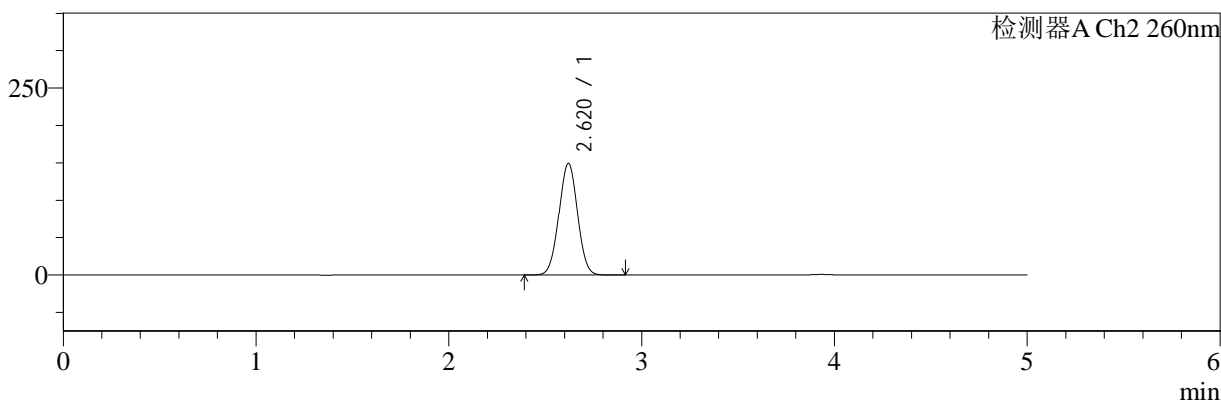
色谱柱:MM-C18/SCX(150mm\*4.6mm,5 $\mu$ m) 流速:1.5ml/min  
 柱温:30 $^{\circ}$ C 波长:224/260nm  
 数据文件名: RC\$SMF-4034 - 0-34/31-601-2 - zzp-24090201-rcd-1000mg5mg-P2-1.lcd  
 方法文件名: RC\$SMF-4034 - SMF-4034-RC-FX280.lcm  
 批处理文件名: RC\$SMF-4034 - 20240909-rcqx-FX280.lcb  
 样品瓶号: 4-11  
 进样体积: 10  $\mu$ l 版本号: 6.115  
 进样时间: 2024/09/10 09:42:34 实验者: wangdan  
 处理时间 (V2): 2024/09/10 11:52:59 处理者: wangdan  
 仪器型号: SHIMADZU LC-2050C(FX280)

## &lt;色谱图&gt;

mV



mV



## &lt;峰表&gt;

## 检测器A Ch1 224nm

峰号	保留时间	面积	面积%	高度	理论塔板数(USP)	拖尾因子	分离度(USP)
1	3.932	98445	100.000	14833	8215	0.989	--
总计		98445	100.000	14833			

## 检测器A Ch2 260nm

峰号	保留时间	面积	面积%	高度	理论塔板数(USP)	拖尾因子	分离度(USP)
1	2.620	999738	100.000	149158	3492	1.013	--
总计		999738	100.000	149158			



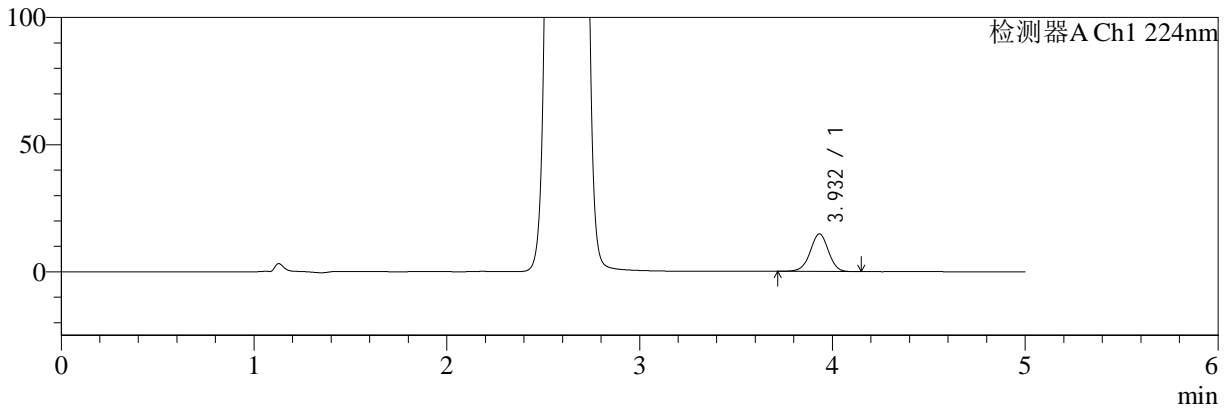
# SMF-4034

## <样品信息>

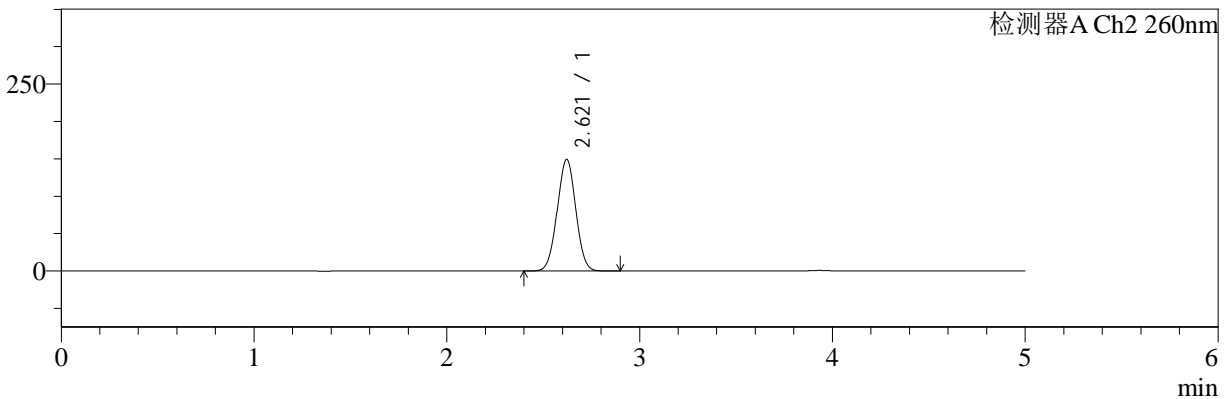
色谱柱:MM-C18/SCX(150mm\*4.6mm,5µm)      流速:1.5ml/min  
 柱温:30°C      波长:224/260nm  
 数据文件名: RC\$SMF-4034 - 0-34/31-602-2 - zzp-24090201-rcd-1000mg5mg-P2-2.lcd  
 方法文件名: RC\$SMF-4034 - SMF-4034-RC-FX280.lcm  
 批处理文件名: RC\$SMF-4034 - 20240909-rcqx-FX280.lcb  
 样品瓶号: 4-11  
 进样体积: 10 µl      版本号: 6.115  
 进样时间: 2024/09/10 09:47:57      实验者: wangdan  
 处理时间 (V2): 2024/09/10 11:53:02      处理者: wangdan  
 仪器型号: SHIMADZU LC-2050C(FX280)

## <色谱图>

mV



mV



## <峰表>

### 检测器A Ch1 224nm

峰号	保留时间	面积	面积%	高度	理论塔板数(USP)	拖尾因子	分离度(USP)
1	3.932	97419	100.000	14784	8332	0.989	--
总计		97419	100.000	14784			

### 检测器A Ch2 260nm

峰号	保留时间	面积	面积%	高度	理论塔板数(USP)	拖尾因子	分离度(USP)
1	2.621	996718	100.000	149382	3518	1.010	--
总计		996718	100.000	149382			



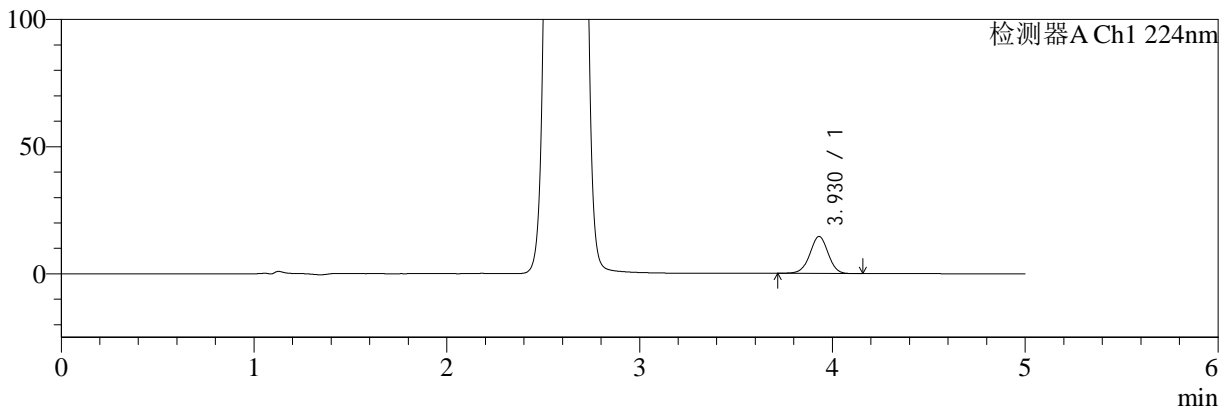
# SMF-4034

## <样品信息>

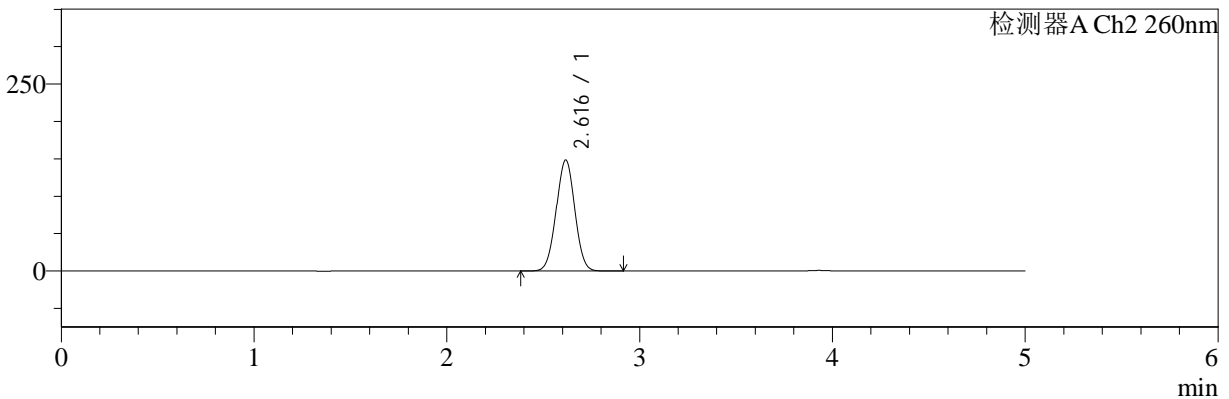
色谱柱:MM-C18/SCX(150mm\*4.6mm,5μm) 流速:1.5ml/min  
 柱温:30°C 波长:224/260nm  
 数据文件名: RC\$SMF-4034 - 0-34/31-603-2 - zzp-24090201-rcd-1000mg5mg-P3-1.lcd  
 方法文件名: RC\$SMF-4034 - SMF-4034-RC-FX280.lcm  
 批处理文件名: RC\$SMF-4034 - 20240909-rcqx-FX280.lcb  
 样品瓶号: 4-20  
 进样体积: 10 μl 版本号: 6.115  
 进样时间: 2024/09/10 09:53:18 实验者: wangdan  
 处理时间 (V2): 2024/09/10 11:53:05 处理者: wangdan  
 仪器型号: SHIMADZU LC-2050C(FX280)

## <色谱图>

mV



mV



## <峰表>

### 检测器A Ch1 224nm

峰号	保留时间	面积	面积%	高度	理论塔板数(USP)	拖尾因子	分离度(USP)
1	3.930	96136	100.000	14575	8290	0.989	--
总计		96136	100.000	14575			

### 检测器A Ch2 260nm

峰号	保留时间	面积	面积%	高度	理论塔板数(USP)	拖尾因子	分离度(USP)
1	2.616	993076	100.000	148189	3485	1.010	--
总计		993076	100.000	148189			



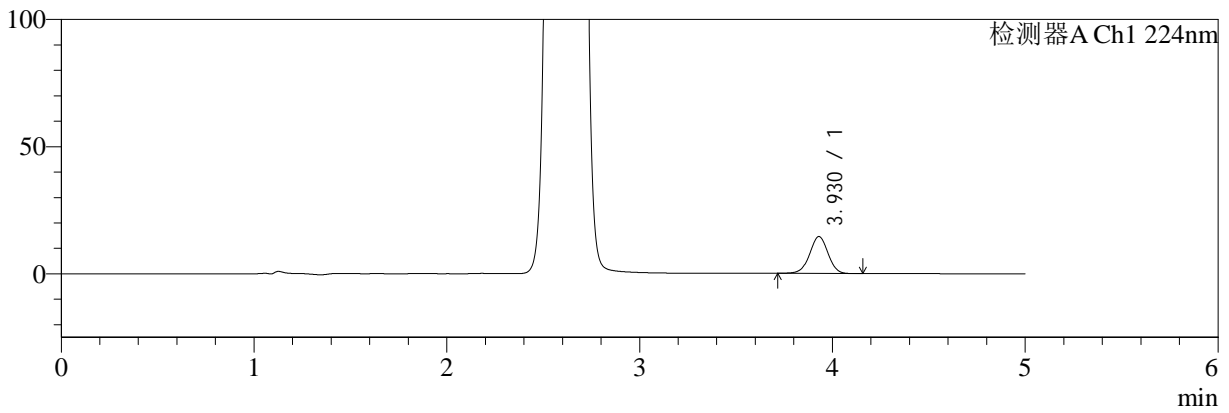
# SMF-4034

<样品信息>

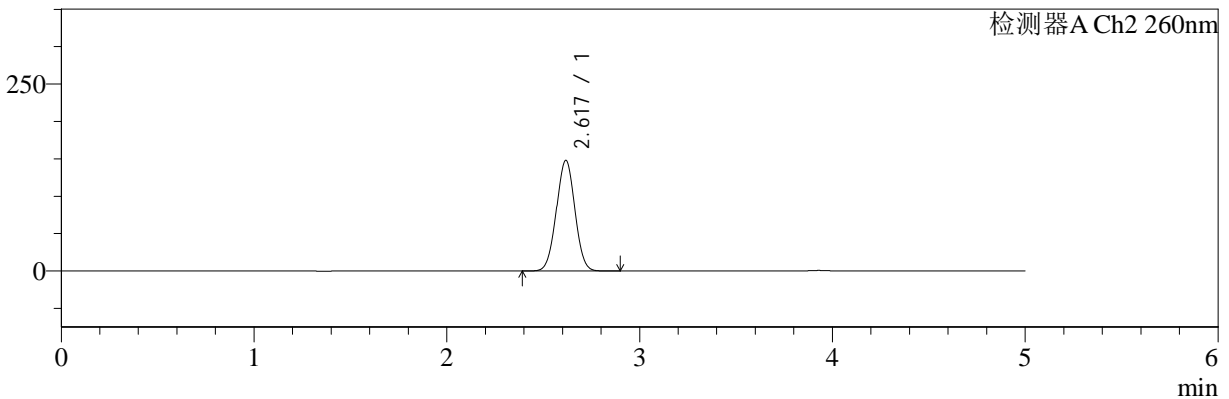
色谱柱:MM-C18/SCX(150mm\*4.6mm,5µm)      流速:1.5ml/min  
 柱温:30°C      波长:224/260nm  
 数据文件名: RC\$SMF-4034 - 0-34/31-604-2 - zzp-24090201-rcd-1000mg5mg-P3-2.lcd  
 方法文件名: RC\$SMF-4034 - SMF-4034-RC-FX280.lcm  
 批处理文件名: RC\$SMF-4034 - 20240909-rcqx-FX280.lcb  
 样品瓶号: 4-20  
 进样体积: 10 µl      版本号: 6.115  
 进样时间: 2024/09/10 09:58:41      实验者: wangdan  
 处理时间 (V2): 2024/09/10 11:53:09      处理者: wangdan  
 仪器型号: SHIMADZU LC-2050C(FX280)

<色谱图>

mV



mV



<峰表>

检测器A Ch1 224nm

峰号	保留时间	面积	面积%	高度	理论塔板数(USP)	拖尾因子	分离度(USP)
1	3.930	96084	100.000	14529	8221	0.991	--
总计		96084	100.000	14529			

检测器A Ch2 260nm

峰号	保留时间	面积	面积%	高度	理论塔板数(USP)	拖尾因子	分离度(USP)
1	2.617	986303	100.000	147545	3512	1.011	--
总计		986303	100.000	147545			



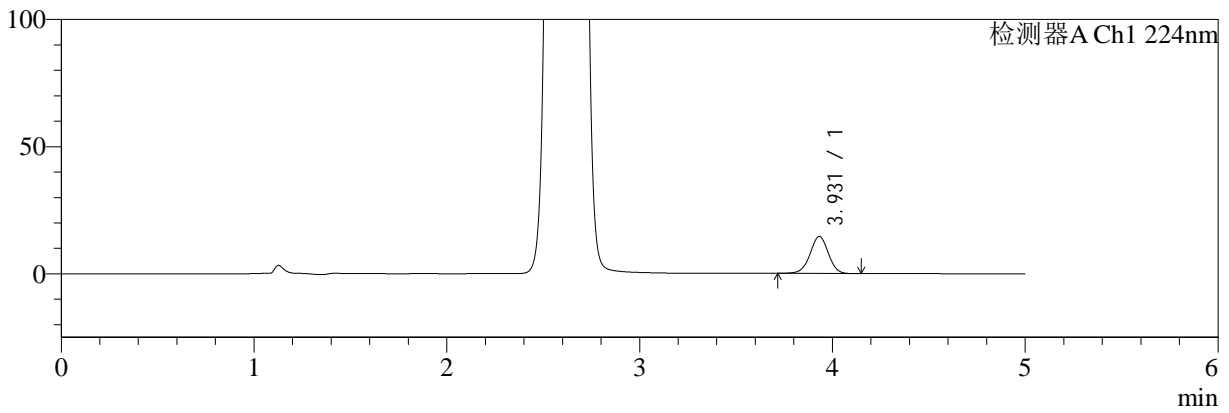
# SMF-4034

## <样品信息>

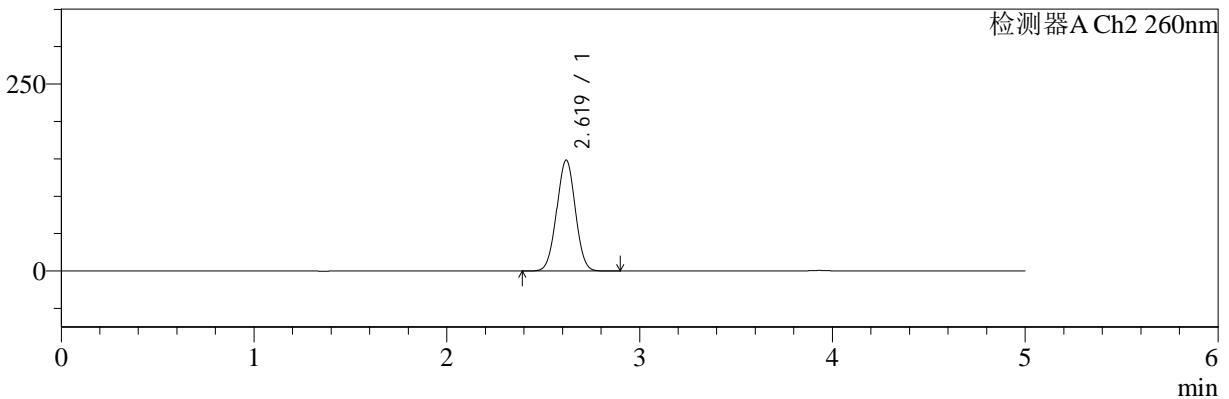
色谱柱:MM-C18/SCX(150mm\*4.6mm,5μm)      流速:1.5ml/min  
 柱温:30°C      波长:224/260nm  
 数据文件名: RC\$SMF-4034 - 0-34/31-605-2 - zzp-24090201-rcd-1000mg5mg-P4-1.lcd  
 方法文件名: RC\$SMF-4034 - SMF-4034-RC-FX280.lcm  
 批处理文件名: RC\$SMF-4034 - 20240909-rcqx-FX280.lcb  
 样品瓶号: 4-29  
 进样体积: 10 μl      版本号: 6.115  
 进样时间: 2024/09/10 10:04:05      实验者: wangdan  
 处理时间 (V2): 2024/09/10 11:53:11      处理者: wangdan  
 仪器型号: SHIMADZU LC-2050C(FX280)

## <色谱图>

mV



mV



## <峰表>

### 检测器A Ch1 224nm

峰号	保留时间	面积	面积%	高度	理论塔板数(USP)	拖尾因子	分离度(USP)
1	3.931	96058	100.000	14572	8308	0.990	--
总计		96058	100.000	14572			

### 检测器A Ch2 260nm

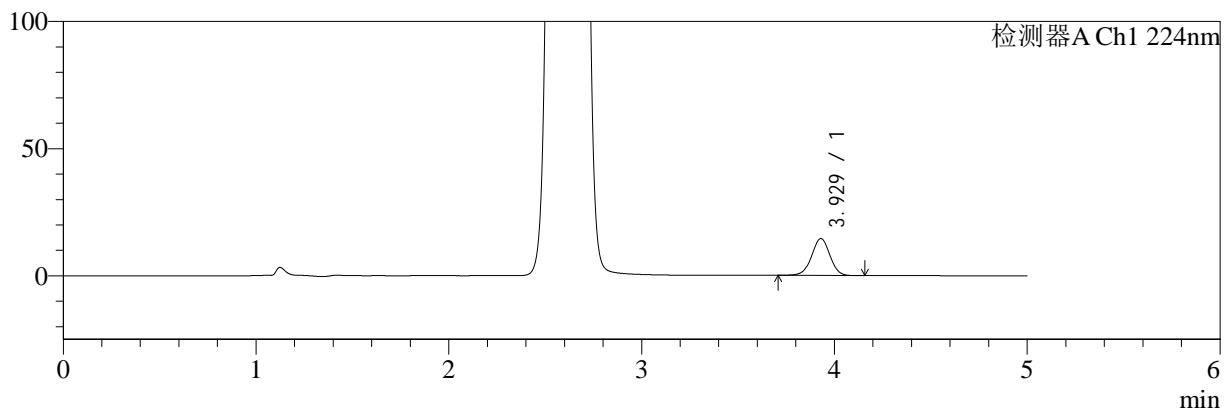
峰号	保留时间	面积	面积%	高度	理论塔板数(USP)	拖尾因子	分离度(USP)
1	2.619	993995	100.000	147980	3482	1.010	--
总计		993995	100.000	147980			

## &lt;样品信息&gt;

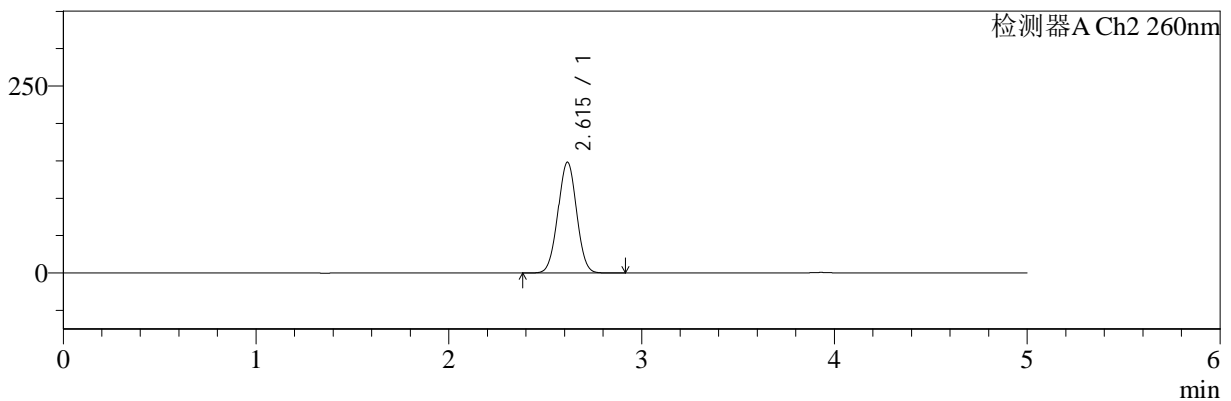
色谱柱:MM-C18/SCX(150mm\*4.6mm,5 $\mu$ m) 流速:1.5ml/min  
 柱温:30 $^{\circ}$ C 波长:224/260nm  
 数据文件名: RC\$SMF-4034 - 0-34/31-606-2 - zzp-24090201-rcd-1000mg5mg-P4-2.lcd  
 方法文件名: RC\$SMF-4034 - SMF-4034-RC-FX280.lcm  
 批处理文件名: RC\$SMF-4034 - 20240909-rcqx-FX280.lcb  
 样品瓶号: 4-29  
 进样体积: 10  $\mu$ l 版本号: 6.115  
 进样时间: 2024/09/10 10:09:26 实验者: wangdan  
 处理时间 (V2): 2024/09/10 11:53:14 处理者: wangdan  
 仪器型号: SHIMADZU LC-2050C(FX280)

## &lt;色谱图&gt;

mV



mV



## &lt;峰表&gt;

## 检测器A Ch1 224nm

峰号	保留时间	面积	面积%	高度	理论塔板数(USP)	拖尾因子	分离度(USP)
1	3.929	95802	100.000	14538	8309	0.990	--
总计		95802	100.000	14538			

## 检测器A Ch2 260nm

峰号	保留时间	面积	面积%	高度	理论塔板数(USP)	拖尾因子	分离度(USP)
1	2.615	994242	100.000	148171	3467	1.011	--
总计		994242	100.000	148171			



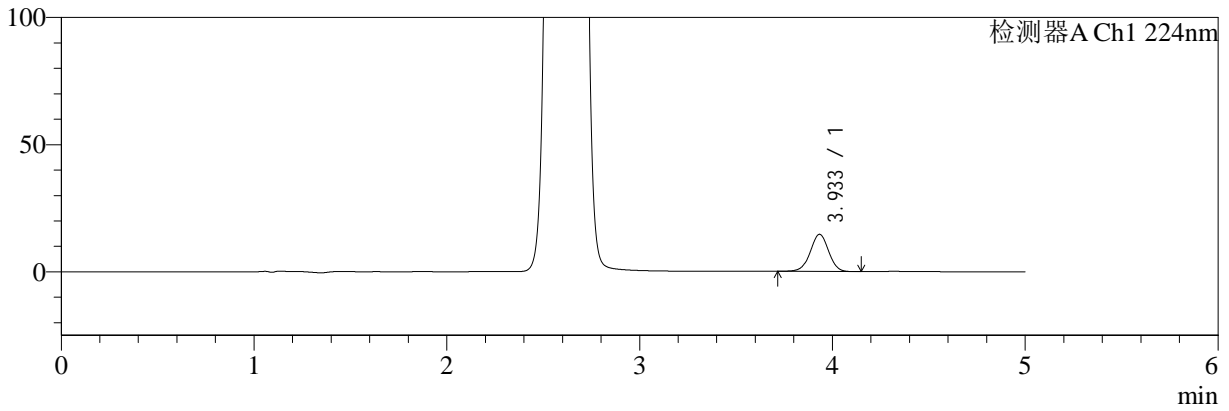
# SMF-4034

## <样品信息>

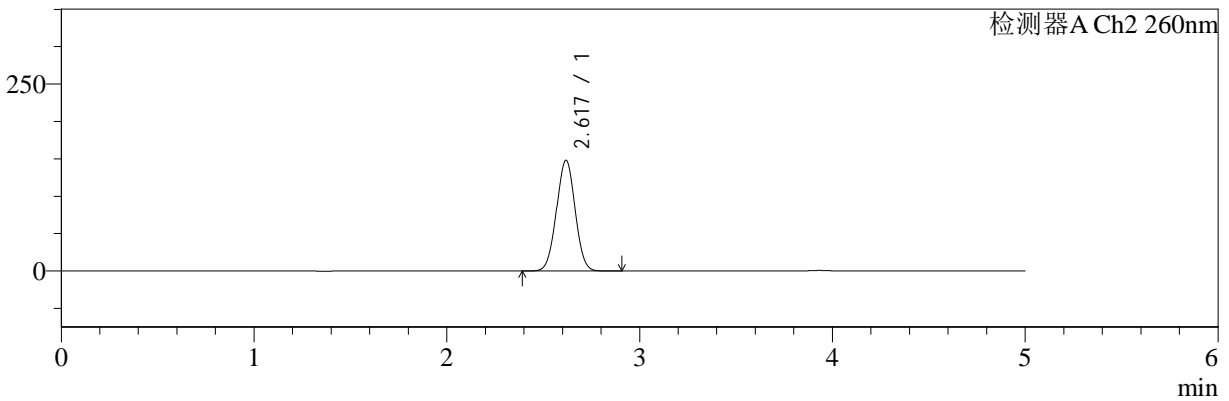
色谱柱:MM-C18/SCX(150mm\*4.6mm,5μm) 流速:1.5ml/min  
 柱温:30°C 波长:224/260nm  
 数据文件名: RC\$SMF-4034 - 0-34/31-607-2 - zzp-24090201-rcd-1000mg5mg-P5-1.lcd  
 方法文件名: RC\$SMF-4034 - SMF-4034-RC-FX280.lcm  
 批处理文件名: RC\$SMF-4034 - 20240909-rcqx-FX280.lcb  
 样品瓶号: 4-38  
 进样体积: 10 μl 版本号: 6.115  
 进样时间: 2024/09/10 10:14:49 实验者: wangdan  
 处理时间 (V2): 2024/09/10 11:53:17 处理者: wangdan  
 仪器型号: SHIMADZU LC-2050C(FX280)

## <色谱图>

mV



mV



## <峰表>

### 检测器A Ch1 224nm

峰号	保留时间	面积	面积%	高度	理论塔板数(USP)	拖尾因子	分离度(USP)
1	3.933	96794	100.000	14597	8230	0.988	--
总计		96794	100.000	14597			

### 检测器A Ch2 260nm

峰号	保留时间	面积	面积%	高度	理论塔板数(USP)	拖尾因子	分离度(USP)
1	2.617	993699	100.000	147549	3468	1.011	--
总计		993699	100.000	147549			



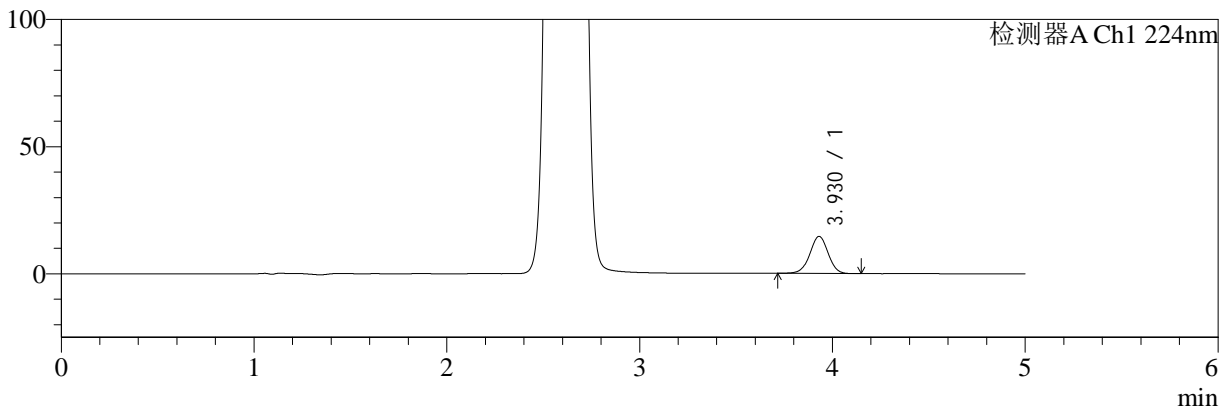
# SMF-4034

## <样品信息>

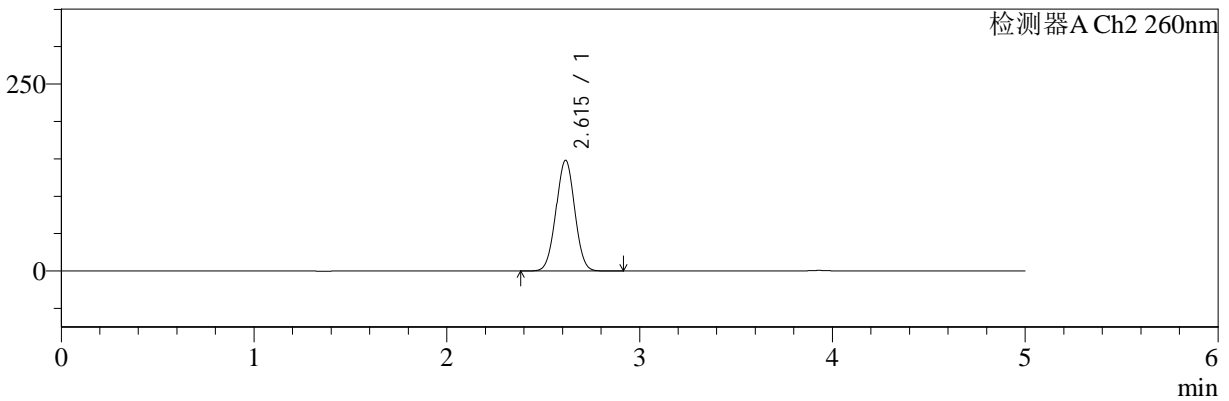
色谱柱:MM-C18/SCX(150mm\*4.6mm,5µm) 流速:1.5ml/min  
 柱温:30°C 波长:224/260nm  
 数据文件名: RC\$SMF-4034 - 0-34/31-608-2 - zzp-24090201-rcd-1000mg5mg-P5-2.lcd  
 方法文件名: RC\$SMF-4034 - SMF-4034-RC-FX280.lcm  
 批处理文件名: RC\$SMF-4034 - 20240909-rcqx-FX280.lcb  
 样品瓶号: 4-38  
 进样体积: 10 µl 版本号: 6.115  
 进样时间: 2024/09/10 10:20:11 实验者: wangdan  
 处理时间 (V2): 2024/09/10 11:53:21 处理者: wangdan  
 仪器型号: SHIMADZU LC-2050C(FX280)

## <色谱图>

mV



mV



## <峰表>

### 检测器A Ch1 224nm

峰号	保留时间	面积	面积%	高度	理论塔板数(USP)	拖尾因子	分离度(USP)
1	3.930	96280	100.000	14605	8280	0.991	--
总计		96280	100.000	14605			

### 检测器A Ch2 260nm

峰号	保留时间	面积	面积%	高度	理论塔板数(USP)	拖尾因子	分离度(USP)
1	2.615	995751	100.000	148030	3452	1.012	--
总计		995751	100.000	148030			



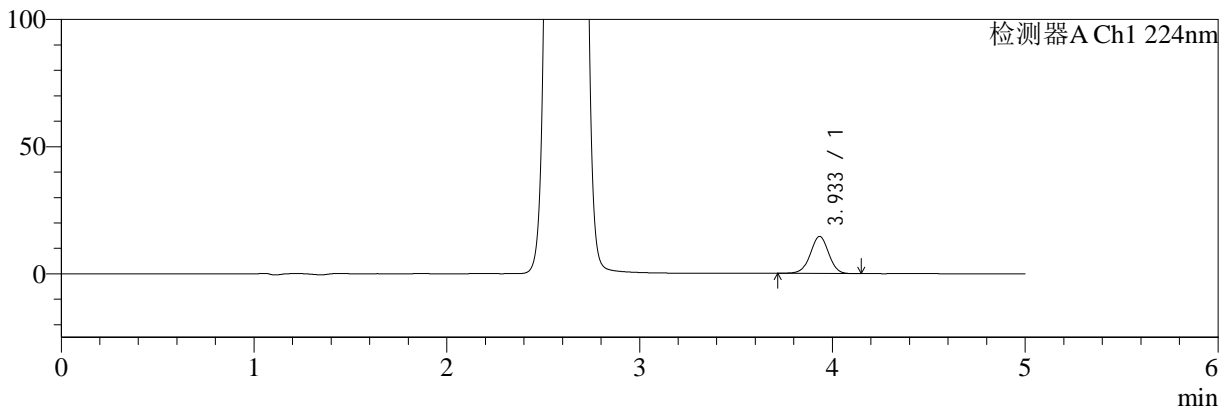
# SMF-4034

## <样品信息>

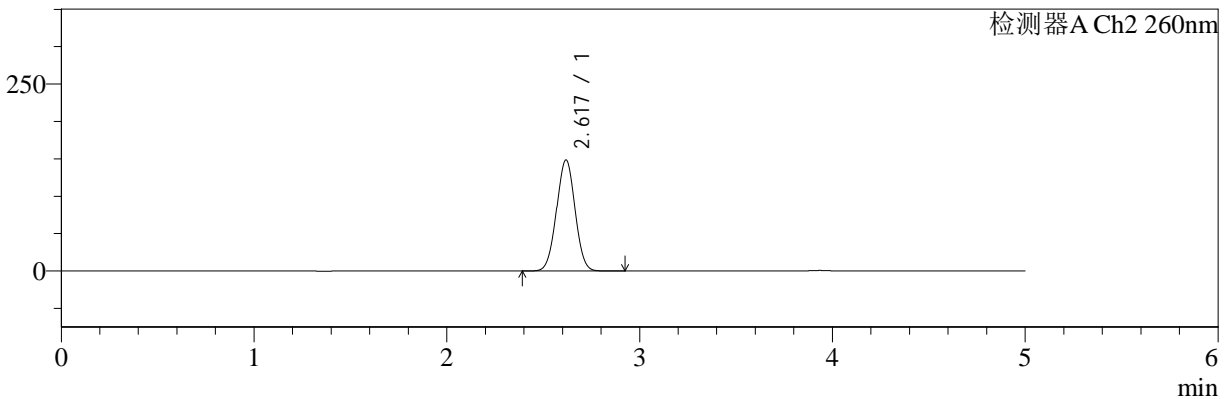
色谱柱:MM-C18/SCX(150mm\*4.6mm,5µm)      流速:1.5ml/min  
 柱温:30°C      波长:224/260nm  
 数据文件名: RC\$SMF-4034 - 0-34/31-609-2 - zzp-24090201-rcd-1000mg5mg-P6-1.lcd  
 方法文件名: RC\$SMF-4034 - SMF-4034-RC-FX280.lcm  
 批处理文件名: RC\$SMF-4034 - 20240909-rcqx-FX280.lcb  
 样品瓶号: 4-47  
 进样体积: 10 µl      版本号: 6.115  
 进样时间: 2024/09/10 10:25:34      实验者: wangdan  
 处理时间 (V2): 2024/09/10 11:53:23      处理者: wangdan  
 仪器型号: SHIMADZU LC-2050C(FX280)

## <色谱图>

mV



mV



## <峰表>

### 检测器A Ch1 224nm

峰号	保留时间	面积	面积%	高度	理论塔板数(USP)	拖尾因子	分离度(USP)
1	3.933	96614	100.000	14568	8250	0.990	--
总计		96614	100.000	14568			

### 检测器A Ch2 260nm

峰号	保留时间	面积	面积%	高度	理论塔板数(USP)	拖尾因子	分离度(USP)
1	2.617	990429	100.000	147935	3515	1.010	--
总计		990429	100.000	147935			



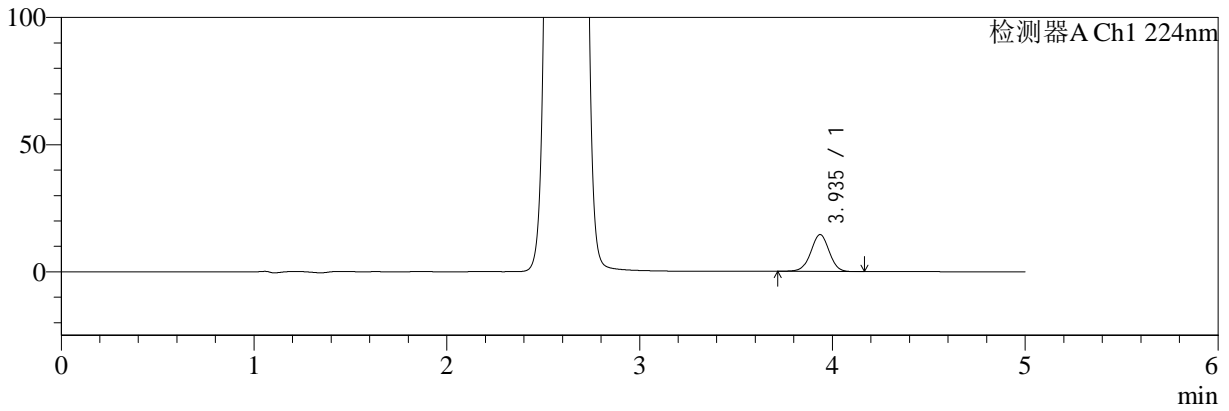
# SMF-4034

<样品信息>

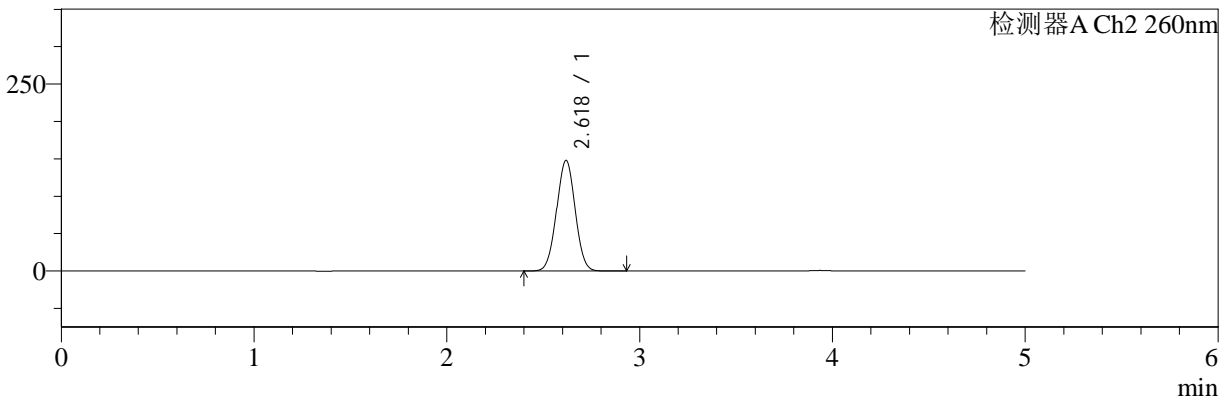
色谱柱:MM-C18/SCX(150mm\*4.6mm,5µm)      流速:1.5ml/min  
 柱温:30°C      波长:224/260nm  
 数据文件名: RC\$SMF-4034 - 0-34/31-610-2 - zzp-24090201-rcd-1000mg5mg-P6-2.lcd  
 方法文件名: RC\$SMF-4034 - SMF-4034-RC-FX280.lcm  
 批处理文件名: RC\$SMF-4034 - 20240909-rcqx-FX280.lcb  
 样品瓶号: 4-47  
 进样体积: 10 µl      版本号: 6.115  
 进样时间: 2024/09/10 10:30:56      实验者: wangdan  
 处理时间 (V2): 2024/09/10 11:53:26      处理者: wangdan  
 仪器型号: SHIMADZU LC-2050C(FX280)

<色谱图>

mV



mV



<峰表>

检测器A Ch1 224nm

峰号	保留时间	面积	面积%	高度	理论塔板数(USP)	拖尾因子	分离度(USP)
1	3.935	96213	100.000	14494	8246	0.991	--
总计		96213	100.000	14494			

检测器A Ch2 260nm

峰号	保留时间	面积	面积%	高度	理论塔板数(USP)	拖尾因子	分离度(USP)
1	2.618	990976	100.000	147413	3483	1.011	--
总计		990976	100.000	147413			

## &lt;样品信息&gt;

色谱柱:MM-C18/SCX(150mm\*4.6mm,5 $\mu$ m)

流速:1.5ml/min

柱温:30 $^{\circ}$ C

波长:224/260nm

数据文件名: RC\$SMF-4034 - 0-34/31-611-2 - zzp-24090201-rcd-1000mg5mg-dz2-1.lcd

方法文件名: RC\$SMF-4034 - SMF-4034-RC-FX280.lcm

批处理文件名: RC\$SMF-4034 - 20240909-rcqx-FX280.lcb

样品瓶号: 4-54

进样体积: 10  $\mu$ l

版本号: 6.115

进样时间: 2024/09/10 10:36:18

实验者: wangdan

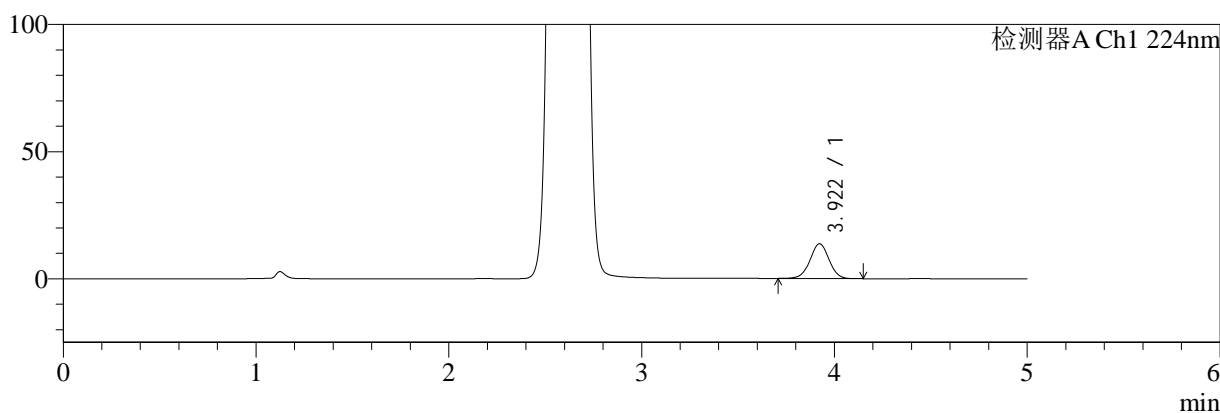
处理时间 (V2): 2024/09/10 11:53:30

处理者: wangdan

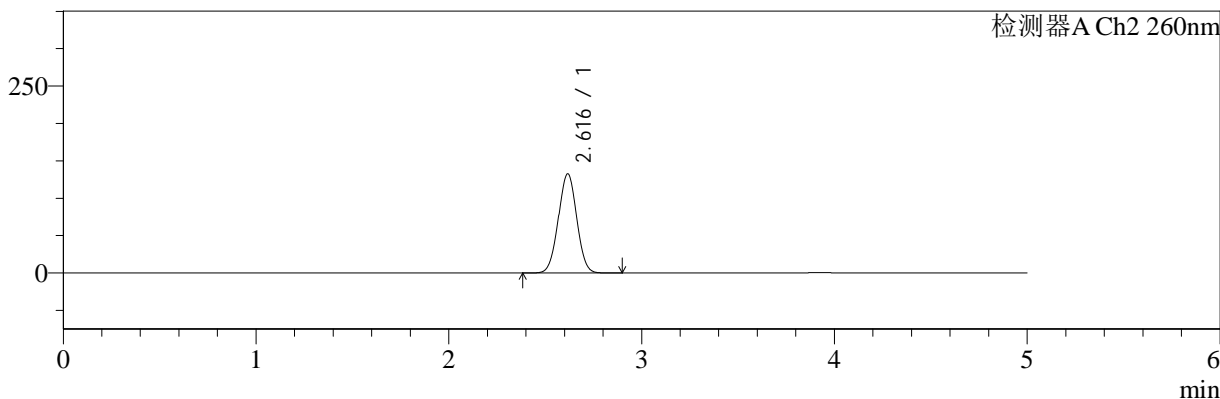
仪器型号: SHIMADZU LC-2050C(FX280)

## &lt;色谱图&gt;

mV



mV



## &lt;峰表&gt;

## 检测器A Ch1 224nm

峰号	保留时间	面积	面积%	高度	理论塔板数(USP)	拖尾因子	分离度(USP)
1	3.922	93825	100.000	13686	7632	1.001	--
总计		93825	100.000	13686			

## 检测器A Ch2 260nm

峰号	保留时间	面积	面积%	高度	理论塔板数(USP)	拖尾因子	分离度(USP)
1	2.616	876932	100.000	132415	3566	1.012	--
总计		876932	100.000	132415			



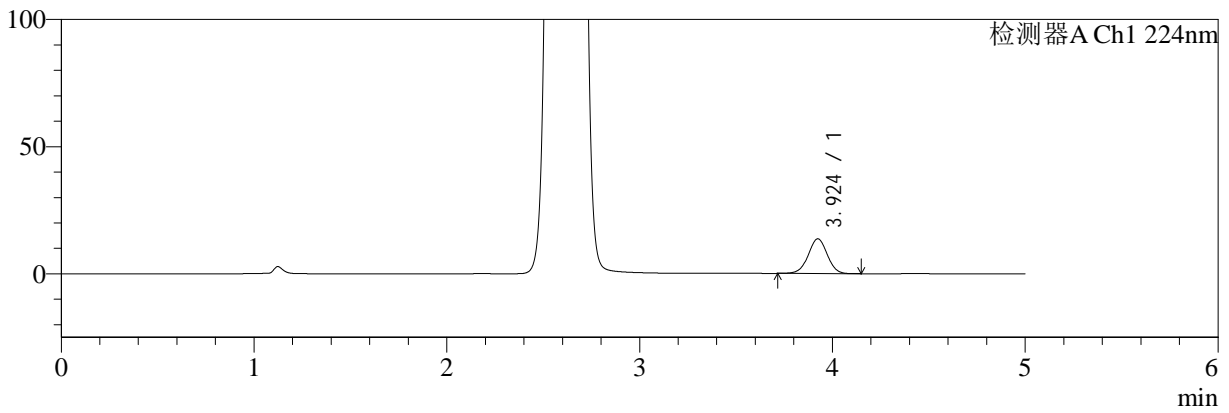
# SMF-4034

## <样品信息>

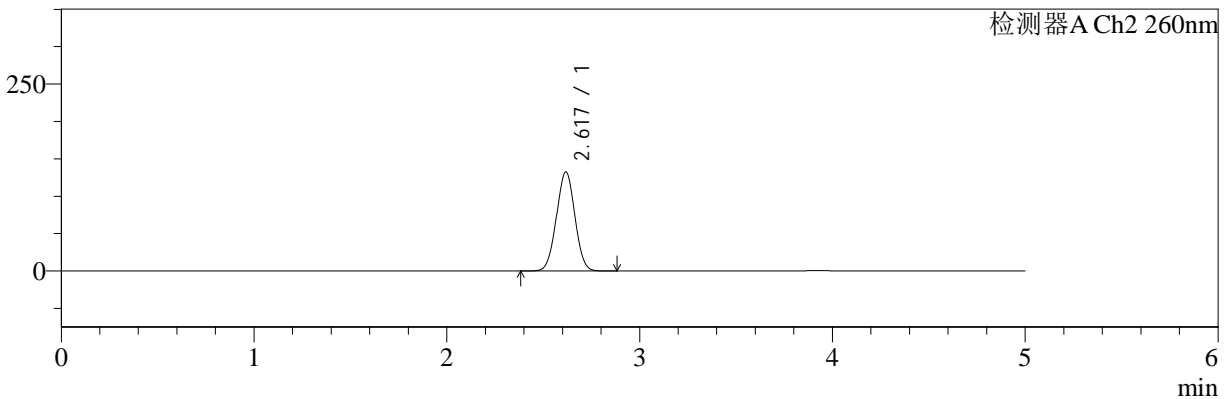
色谱柱:MM-C18/SCX(150mm\*4.6mm,5µm)      流速:1.5ml/min  
 柱温:30°C      波长:224/260nm  
 数据文件名: RC\$SMF-4034 - 0-34/31-612-2 - zzp-24090201-rcd-1000mg5mg-dz2-2.lcd  
 方法文件名: RC\$SMF-4034 - SMF-4034-RC-FX280.lcm  
 批处理文件名: RC\$SMF-4034 - 20240909-rcqx-FX280.lcb  
 样品瓶号: 4-54  
 进样体积: 10 µl      版本号: 6.115  
 进样时间: 2024/09/10 10:41:42      实验者: wangdan  
 处理时间 (V2): 2024/09/10 11:53:33      处理者: wangdan  
 仪器型号: SHIMADZU LC-2050C(FX280)

## <色谱图>

mV



mV



## <峰表>

### 检测器A Ch1 224nm

峰号	保留时间	面积	面积%	高度	理论塔板数(USP)	拖尾因子	分离度(USP)
1	3.924	93671	100.000	13645	7606	1.000	--
总计		93671	100.000	13645			

### 检测器A Ch2 260nm

峰号	保留时间	面积	面积%	高度	理论塔板数(USP)	拖尾因子	分离度(USP)
1	2.617	878394	100.000	132099	3547	1.011	--
总计		878394	100.000	132099			