



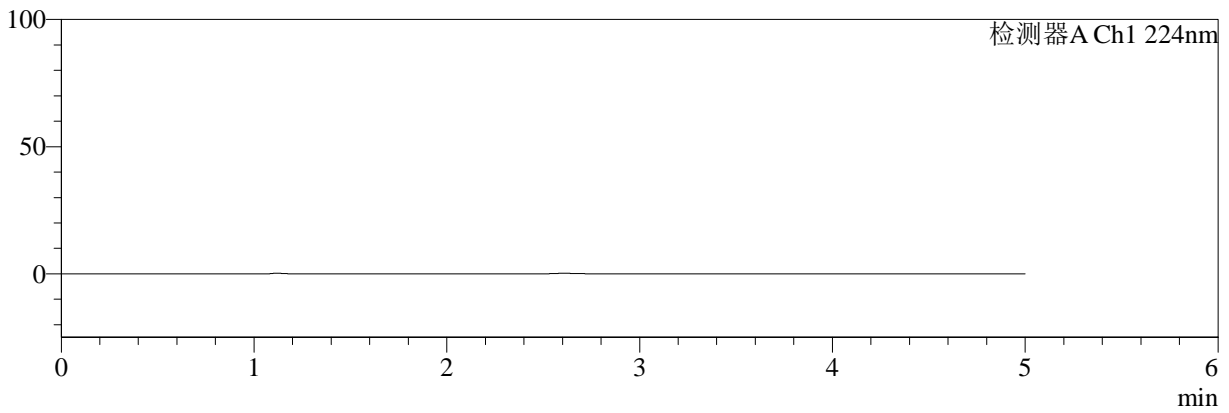
# SMF-4034

## <样品信息>

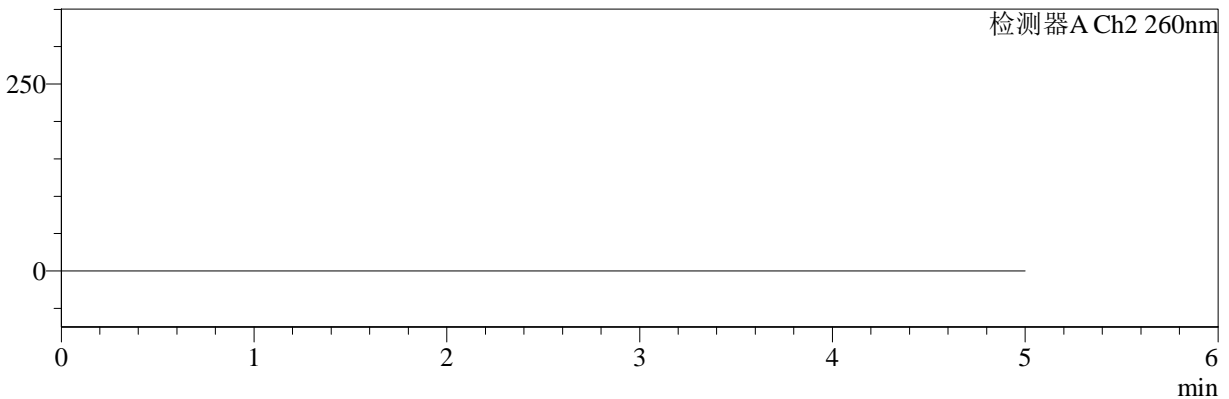
色谱柱:MM-C18/SCX(150mm\*4.6mm,5μm)      流速:1.5ml/min  
 柱温:30°C      波长:224/260nm  
 数据文件名: RC\$SMF-4034 - 0-34/31-573-2 - zzp-24090301-rcd-500mg5mg-rj.lcd  
 方法文件名: RC\$SMF-4034 - SMF-4034-RC-FX280.lcm  
 批处理文件名: RC\$SMF-4034 - 20240909-rcqx-FX280.lcb  
 样品瓶号: 4-9  
 进样体积: 10 μl      版本号: 6.115  
 进样时间: 2024/09/10 07:12:00      实验者: wangdan  
 处理时间 (V2): 2024/09/10 11:51:26      处理者: wangdan  
 仪器型号: SHIMADZU LC-2050C(FX280)

## <色谱图>

mV



mV



## <峰表>

### 检测器A Ch1 224nm

峰号	保留时间	面积	面积%	高度	理论塔板数(USP)	拖尾因子	分离度(USP)
总计							

### 检测器A Ch2 260nm

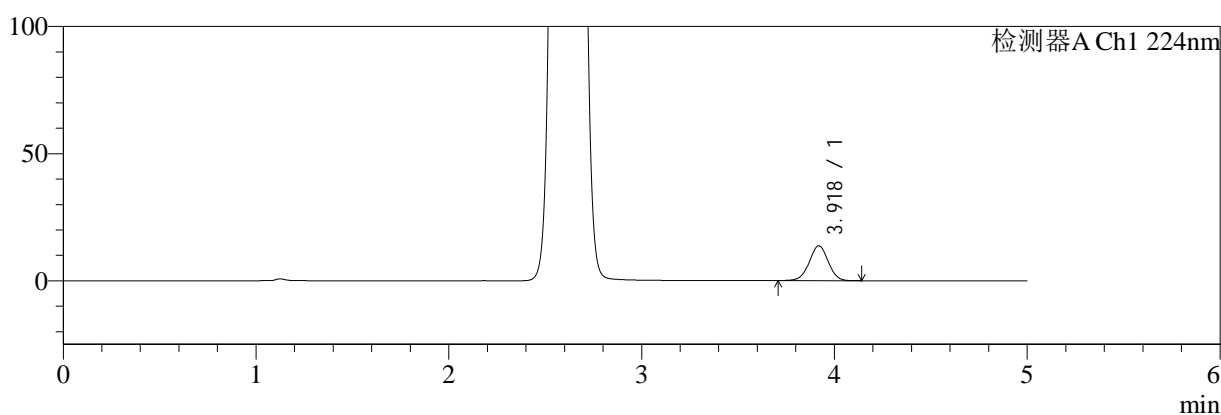
峰号	保留时间	面积	面积%	高度	理论塔板数(USP)	拖尾因子	分离度(USP)
总计							

## &lt;样品信息&gt;

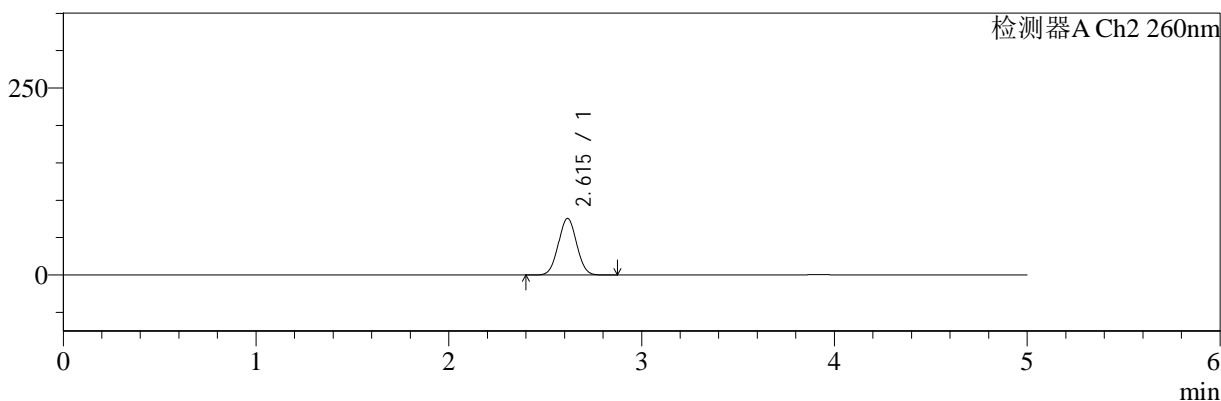
色谱柱:MM-C18/SCX(150mm\*4.6mm,5 $\mu$ m) 流速:1.5ml/min  
 柱温:30 $^{\circ}$ C 波长:224/260nm  
 数据文件名: RC\$SMF-4034 - 0-34/31-574-2 - zzp-24090301-rcd-500mg5mg-dz1-1.lcd  
 方法文件名: RC\$SMF-4034 - SMF-4034-RC-FX280.lcm  
 批处理文件名: RC\$SMF-4034 - 20240909-rcqx-FX280.lcb  
 样品瓶号: 4-18  
 进样体积: 10  $\mu$ l 版本号: 6.115  
 进样时间: 2024/09/10 07:17:22 实验者: wangdan  
 处理时间 (V2): 2024/09/10 11:51:31 处理者: wangdan  
 仪器型号: SHIMADZU LC-2050C(FX280)

## &lt;色谱图&gt;

mV



mV



## &lt;峰表&gt;

## 检测器A Ch1 224nm

峰号	保留时间	面积	面积%	高度	理论塔板数(USP)	拖尾因子	分离度(USP)
1	3.918	93385	100.000	13658	7665	1.001	--
总计		93385	100.000	13658			

## 检测器A Ch2 260nm

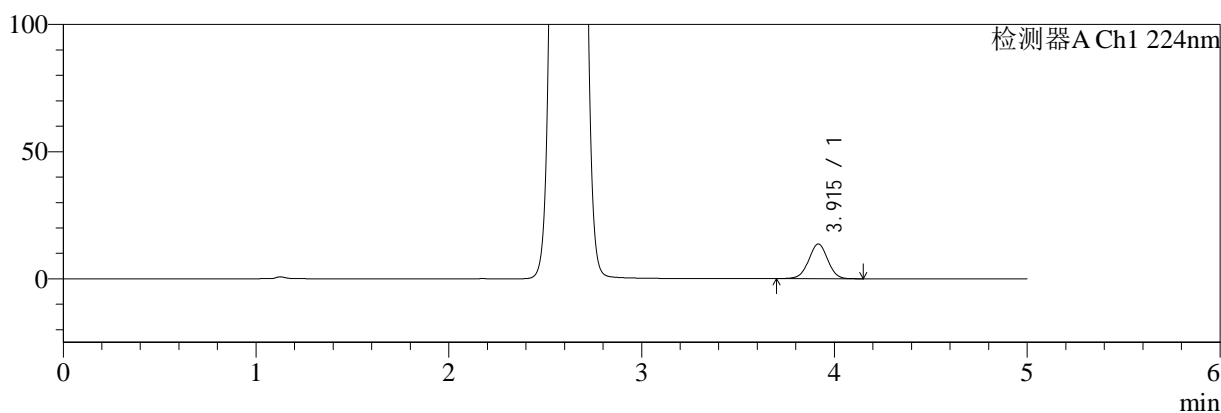
峰号	保留时间	面积	面积%	高度	理论塔板数(USP)	拖尾因子	分离度(USP)
1	2.615	497070	100.000	75612	3603	1.032	--
总计		497070	100.000	75612			

## &lt;样品信息&gt;

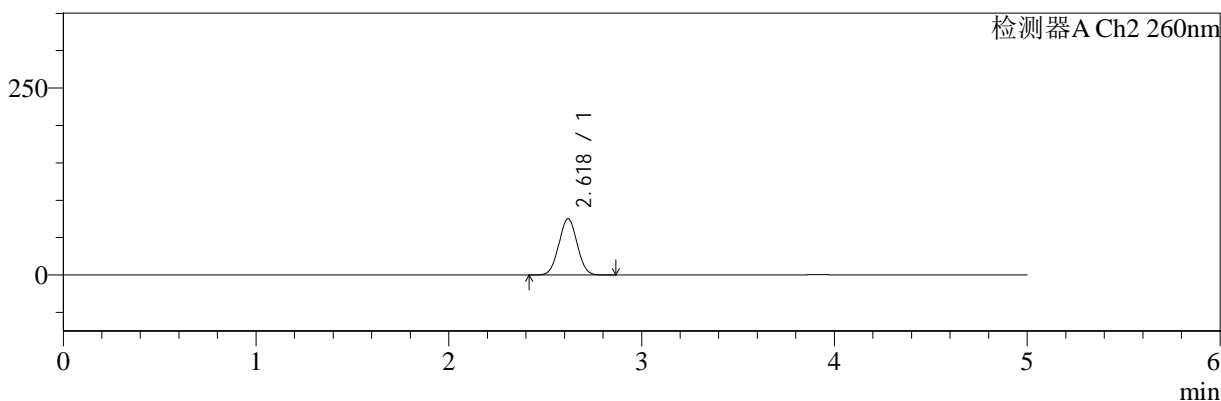
色谱柱:MM-C18/SCX(150mm\*4.6mm,5 $\mu$ m) 流速:1.5ml/min  
 柱温:30 $^{\circ}$ C 波长:224/260nm  
 数据文件名: RC\$SMF-4034 - 0-34/31-575-2 - zzp-24090301-rcd-500mg5mg-dz1-2.lcd  
 方法文件名: RC\$SMF-4034 - SMF-4034-RC-FX280.lcm  
 批处理文件名: RC\$SMF-4034 - 20240909-rcqx-FX280.lcb  
 样品瓶号: 4-18  
 进样体积: 10  $\mu$ l 版本号: 6.115  
 进样时间: 2024/09/10 07:22:47 实验者: wangdan  
 处理时间 (V2): 2024/09/10 11:51:33 处理者: wangdan  
 仪器型号: SHIMADZU LC-2050C(FX280)

## &lt;色谱图&gt;

mV



mV



## &lt;峰表&gt;

## 检测器A Ch1 224nm

峰号	保留时间	面积	面积%	高度	理论塔板数(USP)	拖尾因子	分离度(USP)
1	3.915	93596	100.000	13649	7602	1.001	--
总计		93596	100.000	13649			

## 检测器A Ch2 260nm

峰号	保留时间	面积	面积%	高度	理论塔板数(USP)	拖尾因子	分离度(USP)
1	2.618	494142	100.000	75097	3630	1.029	--
总计		494142	100.000	75097			



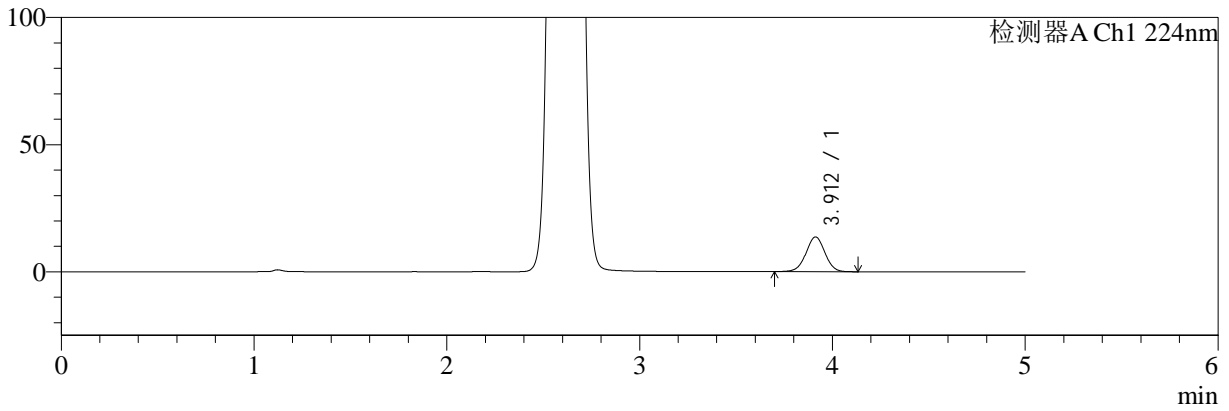
# SMF-4034

<样品信息>

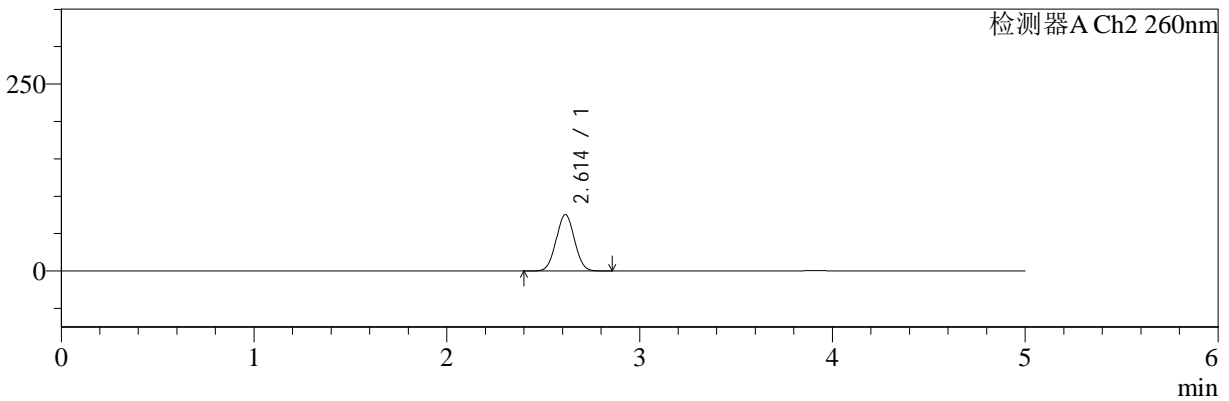
色谱柱:MM-C18/SCX(150mm\*4.6mm,5µm)      流速:1.5ml/min  
 柱温:30°C      波长:224/260nm  
 数据文件名: RC\$SMF-4034 - 0-34/31-576-2 - zzp-24090301-rcd-500mg5mg-dz1-3.lcd  
 方法文件名: RC\$SMF-4034 - SMF-4034-RC-FX280.lcm  
 批处理文件名: RC\$SMF-4034 - 20240909-rcqx-FX280.lcb  
 样品瓶号: 4-18  
 进样体积: 10 µl      版本号: 6.115  
 进样时间: 2024/09/10 07:28:10      实验者: wangdan  
 处理时间 (V2): 2024/09/10 11:51:37      处理者: wangdan  
 仪器型号: SHIMADZU LC-2050C(FX280)

<色谱图>

mV



mV



<峰表>

检测器A Ch1 224nm

峰号	保留时间	面积	面积%	高度	理论塔板数(USP)	拖尾因子	分离度(USP)
1	3.912	93186	100.000	13656	7664	1.002	--
总计		93186	100.000	13656			

检测器A Ch2 260nm

峰号	保留时间	面积	面积%	高度	理论塔板数(USP)	拖尾因子	分离度(USP)
1	2.614	496630	100.000	75500	3590	1.030	--
总计		496630	100.000	75500			



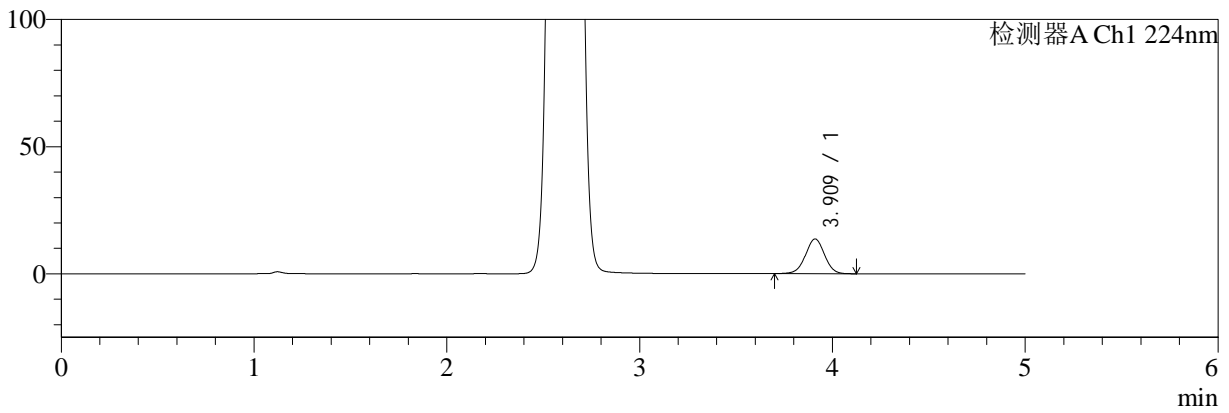
# SMF-4034

## <样品信息>

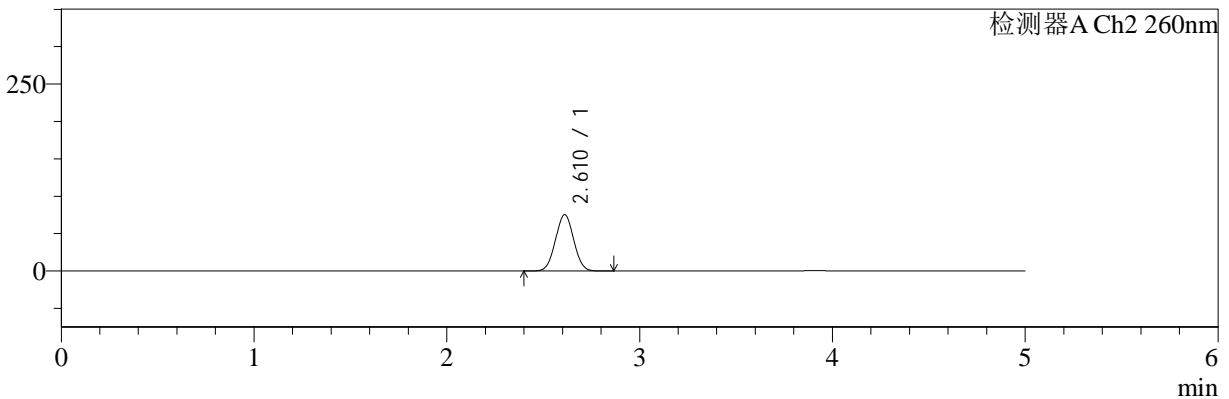
色谱柱:MM-C18/SCX(150mm\*4.6mm,5μm) 流速:1.5ml/min  
 柱温:30°C 波长:224/260nm  
 数据文件名: RC\$SMF-4034 - 0-34/31-577-2 - zzp-24090301-rcd-500mg5mg-dz1-4.lcd  
 方法文件名: RC\$SMF-4034 - SMF-4034-RC-FX280.lcm  
 批处理文件名: RC\$SMF-4034 - 20240909-rcqx-FX280.lcb  
 样品瓶号: 4-18  
 进样体积: 10 μl 版本号: 6.115  
 进样时间: 2024/09/10 07:33:33 实验者: wangdan  
 处理时间 (V2): 2024/09/10 11:51:41 处理者: wangdan  
 仪器型号: SHIMADZU LC-2050C(FX280)

## <色谱图>

mV



mV



## <峰表>

### 检测器A Ch1 224nm

峰号	保留时间	面积	面积%	高度	理论塔板数(USP)	拖尾因子	分离度(USP)
1	3.909	93444	100.000	13610	7616	1.002	--
总计		93444	100.000	13610			

### 检测器A Ch2 260nm

峰号	保留时间	面积	面积%	高度	理论塔板数(USP)	拖尾因子	分离度(USP)
1	2.610	493207	100.000	75302	3629	1.030	--
总计		493207	100.000	75302			



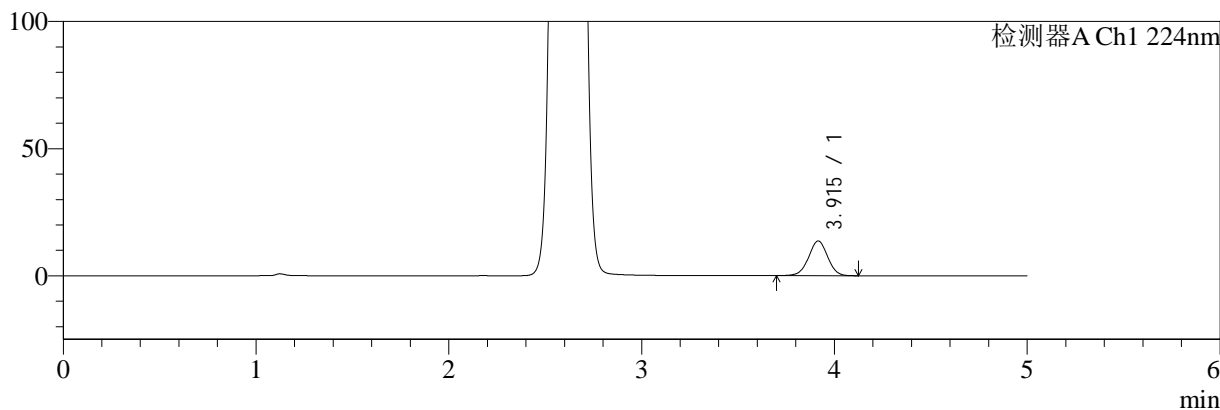
# SMF-4034

## <样品信息>

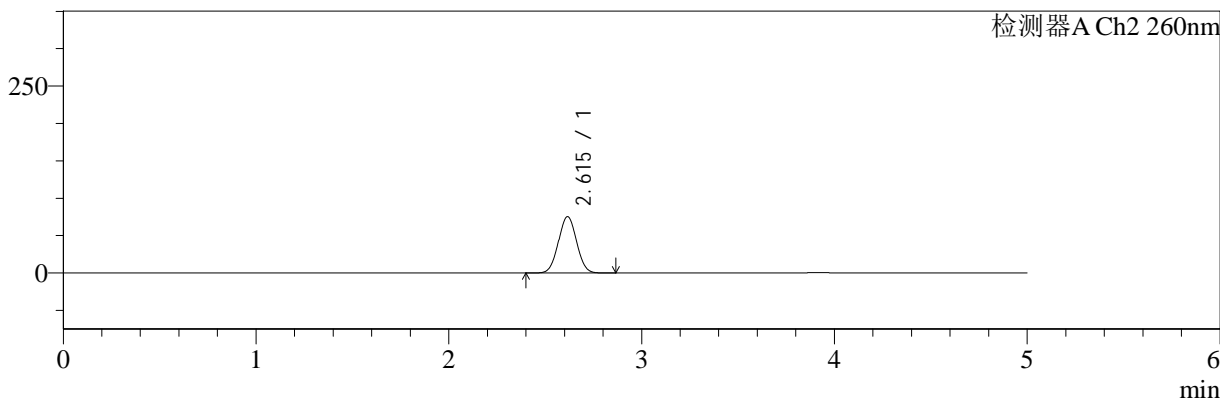
色谱柱:MM-C18/SCX(150mm\*4.6mm,5μm)      流速:1.5ml/min  
 柱温:30°C      波长:224/260nm  
 数据文件名: RC\$SMF-4034 - 0-34/31-578-2 - zzp-24090301-rcd-500mg5mg-dz1-5.lcd  
 方法文件名: RC\$SMF-4034 - SMF-4034-RC-FX280.lcm  
 批处理文件名: RC\$SMF-4034 - 20240909-rcqx-FX280.lcb  
 样品瓶号: 4-18  
 进样体积: 10 μl      版本号: 6.115  
 进样时间: 2024/09/10 07:38:57      实验者: wangdan  
 处理时间 (V2): 2024/09/10 11:51:44      处理者: wangdan  
 仪器型号: SHIMADZU LC-2050C(FX280)

## <色谱图>

mV



mV



## <峰表>

### 检测器A Ch1 224nm

峰号	保留时间	面积	面积%	高度	理论塔板数(USP)	拖尾因子	分离度(USP)
1	3.915	93434	100.000	13645	7613	1.001	--
总计		93434	100.000	13645			

### 检测器A Ch2 260nm

峰号	保留时间	面积	面积%	高度	理论塔板数(USP)	拖尾因子	分离度(USP)
1	2.615	493717	100.000	75408	3632	1.030	--
总计		493717	100.000	75408			



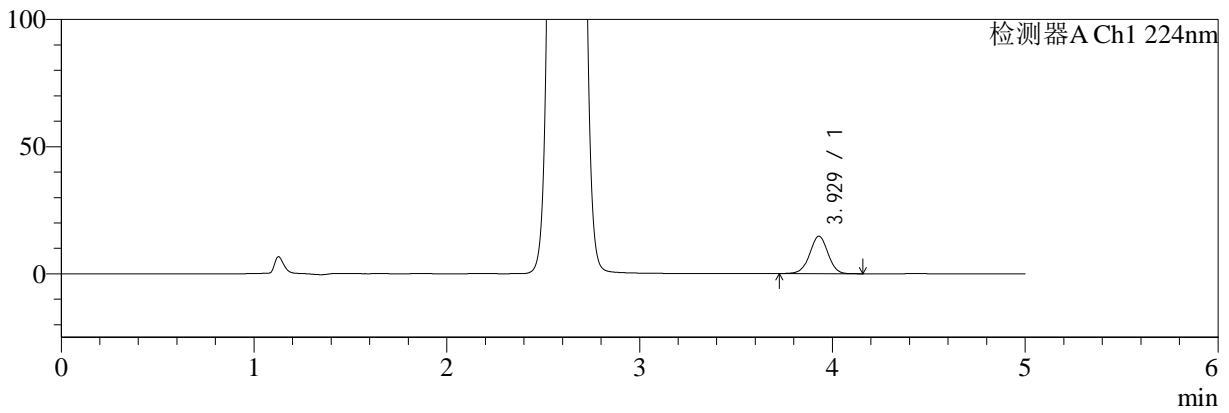
# SMF-4034

<样品信息>

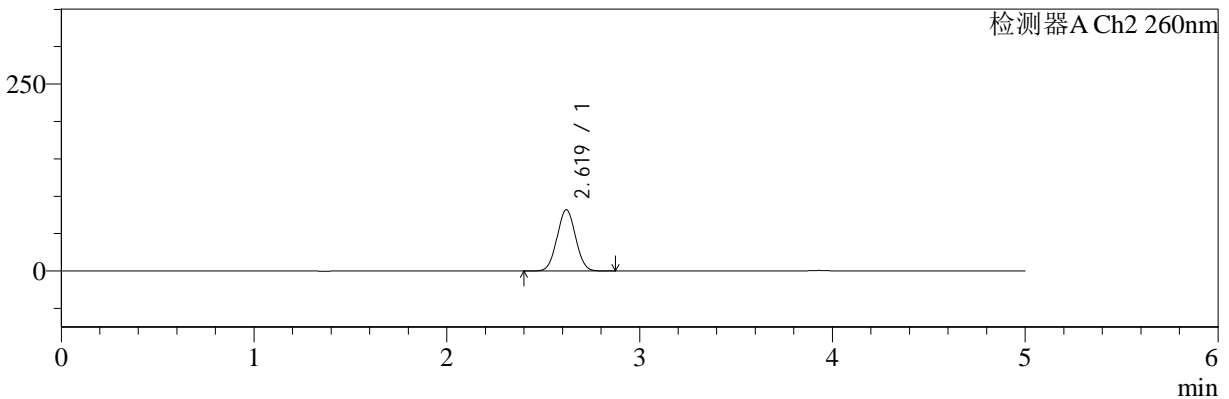
色谱柱:MM-C18/SCX(150mm\*4.6mm,5µm)      流速:1.5ml/min  
 柱温:30°C      波长:224/260nm  
 数据文件名: RC\$SMF-4034 - 0-34/31-579-2 - zzp-24090301-rcd-500mg5mg-P1-1.lcd  
 方法文件名: RC\$SMF-4034 - SMF-4034-RC-FX280.lcm  
 批处理文件名: RC\$SMF-4034 - 20240909-rcqx-FX280.lcb  
 样品瓶号: 4-1  
 进样体积: 10 µl      版本号: 6.115  
 进样时间: 2024/09/10 07:44:18      实验者: wangdan  
 处理时间 (V2): 2024/09/10 11:51:47      处理者: wangdan  
 仪器型号: SHIMADZU LC-2050C(FX280)

<色谱图>

mV



mV



<峰表>

检测器A Ch1 224nm

峰号	保留时间	面积	面积%	高度	理论塔板数(USP)	拖尾因子	分离度(USP)
1	3.929	96756	100.000	14707	8304	0.994	--
总计		96756	100.000	14707			

检测器A Ch2 260nm

峰号	保留时间	面积	面积%	高度	理论塔板数(USP)	拖尾因子	分离度(USP)
1	2.619	545112	100.000	81826	3527	1.036	--
总计		545112	100.000	81826			



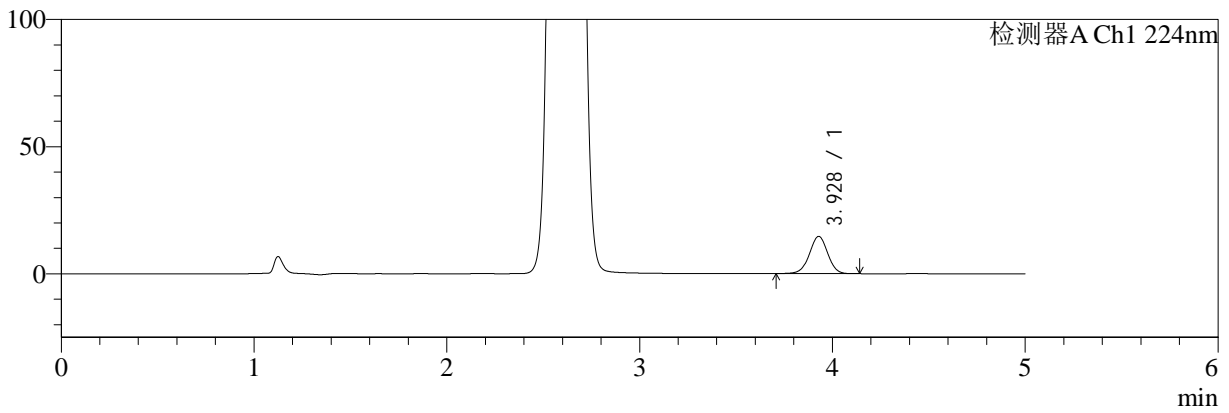
# SMF-4034

## <样品信息>

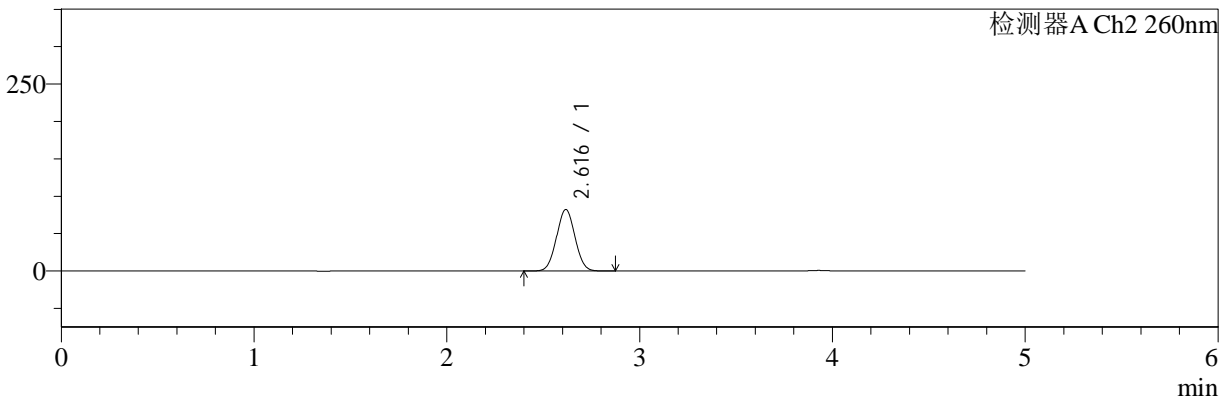
色谱柱:MM-C18/SCX(150mm\*4.6mm,5µm)      流速:1.5ml/min  
 柱温:30°C      波长:224/260nm  
 数据文件名: RC\$SMF-4034 - 0-34/31-580-2 - zzp-24090301-rcd-500mg5mg-P1-2.lcd  
 方法文件名: RC\$SMF-4034 - SMF-4034-RC-FX280.lcm  
 批处理文件名: RC\$SMF-4034 - 20240909-rcqx-FX280.lcb  
 样品瓶号: 4-1  
 进样体积: 10 µl      版本号: 6.115  
 进样时间: 2024/09/10 07:49:41      实验者: wangdan  
 处理时间 (V2): 2024/09/10 11:51:50      处理者: wangdan  
 仪器型号: SHIMADZU LC-2050C(FX280)

## <色谱图>

mV



mV



## <峰表>

### 检测器A Ch1 224nm

峰号	保留时间	面积	面积%	高度	理论塔板数(USP)	拖尾因子	分离度(USP)
1	3.928	96559	100.000	14654	8309	0.991	--
总计		96559	100.000	14654			

### 检测器A Ch2 260nm

峰号	保留时间	面积	面积%	高度	理论塔板数(USP)	拖尾因子	分离度(USP)
1	2.616	546464	100.000	82108	3532	1.034	--
总计		546464	100.000	82108			



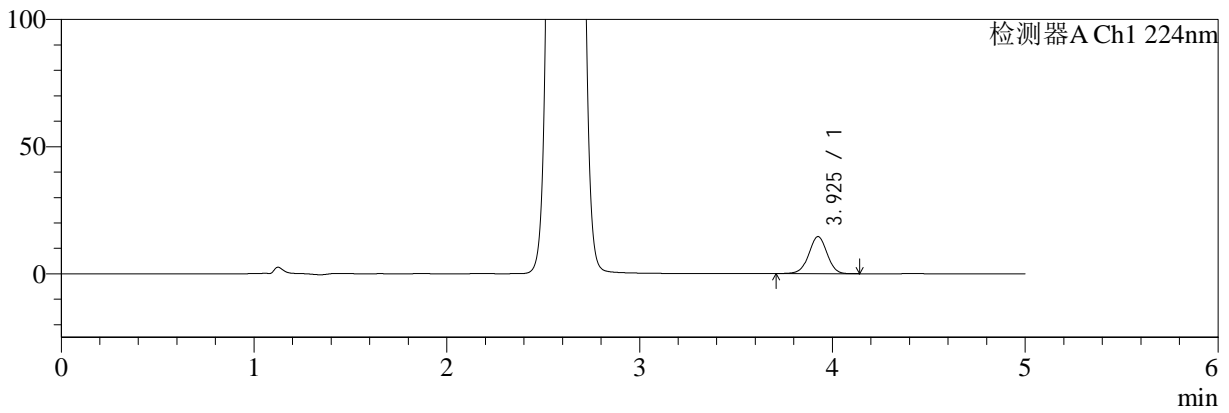
# SMF-4034

<样品信息>

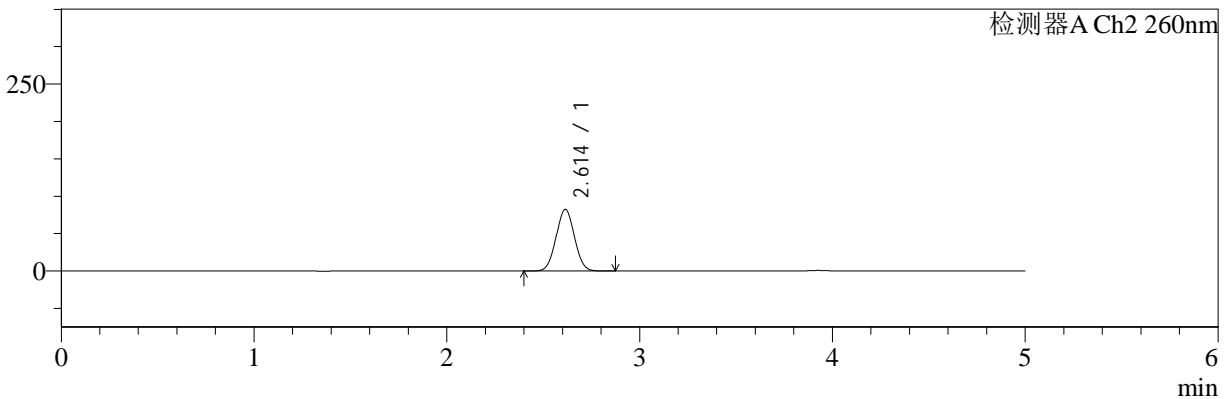
色谱柱:MM-C18/SCX(150mm\*4.6mm,5µm)      流速:1.5ml/min  
 柱温:30°C      波长:224/260nm  
 数据文件名: RC\$SMF-4034 - 0-34/31-581-2 - zzp-24090301-rcd-500mg5mg-P2-1.lcd  
 方法文件名: RC\$SMF-4034 - SMF-4034-RC-FX280.lcm  
 批处理文件名: RC\$SMF-4034 - 20240909-rcqx-FX280.lcb  
 样品瓶号: 4-10  
 进样体积: 10 µl      版本号: 6.115  
 进样时间: 2024/09/10 07:55:04      实验者: wangdan  
 处理时间 (V2): 2024/09/10 11:51:53      处理者: wangdan  
 仪器型号: SHIMADZU LC-2050C(FX280)

<色谱图>

mV



mV



<峰表>

检测器A Ch1 224nm

峰号	保留时间	面积	面积%	高度	理论塔板数(USP)	拖尾因子	分离度(USP)
1	3.925	95882	100.000	14538	8299	0.991	--
总计		95882	100.000	14538			

检测器A Ch2 260nm

峰号	保留时间	面积	面积%	高度	理论塔板数(USP)	拖尾因子	分离度(USP)
1	2.614	544160	100.000	82447	3568	1.033	--
总计		544160	100.000	82447			



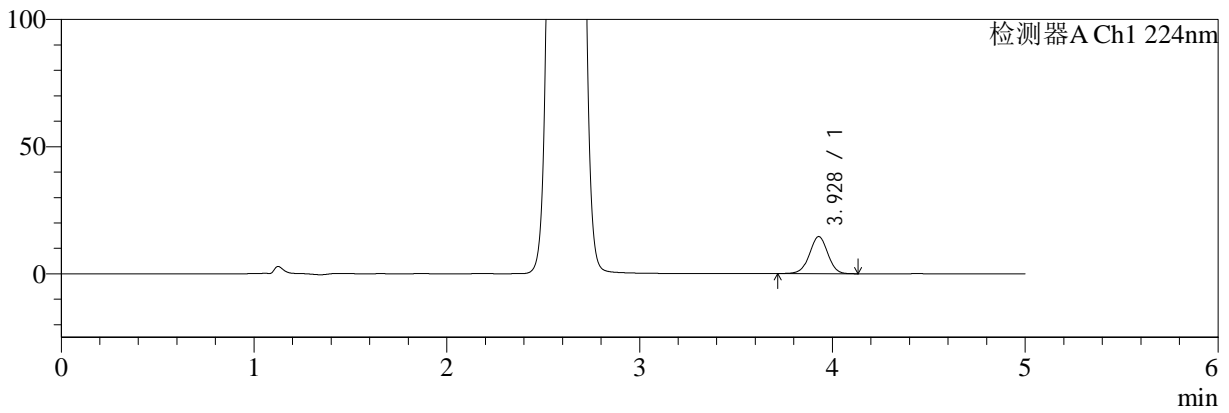
# SMF-4034

<样品信息>

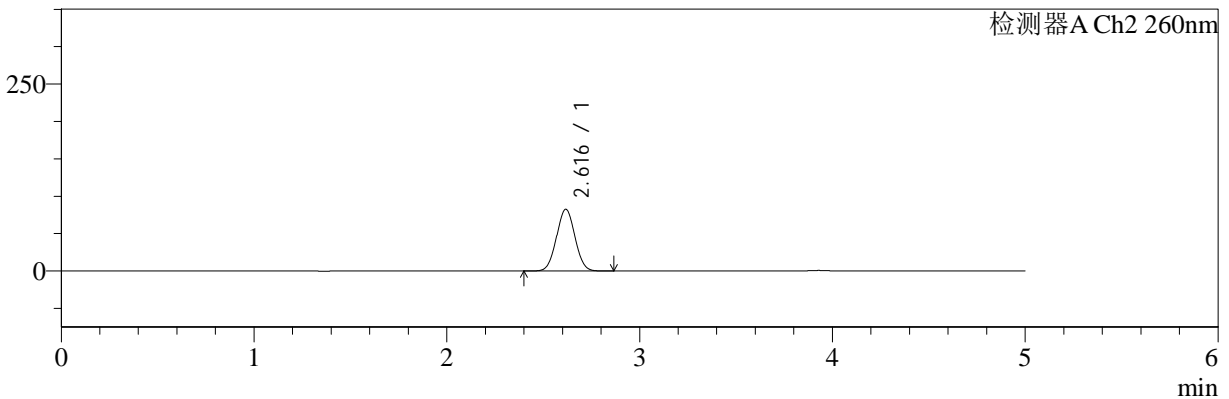
色谱柱:MM-C18/SCX(150mm\*4.6mm,5µm)      流速:1.5ml/min  
 柱温:30°C      波长:224/260nm  
 数据文件名: RC\$SMF-4034 - 0-34/31-582-2 - zzp-24090301-rcd-500mg5mg-P2-2.lcd  
 方法文件名: RC\$SMF-4034 - SMF-4034-RC-FX280.lcm  
 批处理文件名: RC\$SMF-4034 - 20240909-rcqx-FX280.lcb  
 样品瓶号: 4-10  
 进样体积: 10 µl      版本号: 6.115  
 进样时间: 2024/09/10 08:00:26      实验者: wangdan  
 处理时间 (V2): 2024/09/10 11:51:56      处理者: wangdan  
 仪器型号: SHIMADZU LC-2050C(FX280)

<色谱图>

mV



mV



<峰表>

检测器A Ch1 224nm

峰号	保留时间	面积	面积%	高度	理论塔板数(USP)	拖尾因子	分离度(USP)
1	3.928	96025	100.000	14574	8296	0.991	--
总计		96025	100.000	14574			

检测器A Ch2 260nm

峰号	保留时间	面积	面积%	高度	理论塔板数(USP)	拖尾因子	分离度(USP)
1	2.616	546848	100.000	82374	3546	1.032	--
总计		546848	100.000	82374			



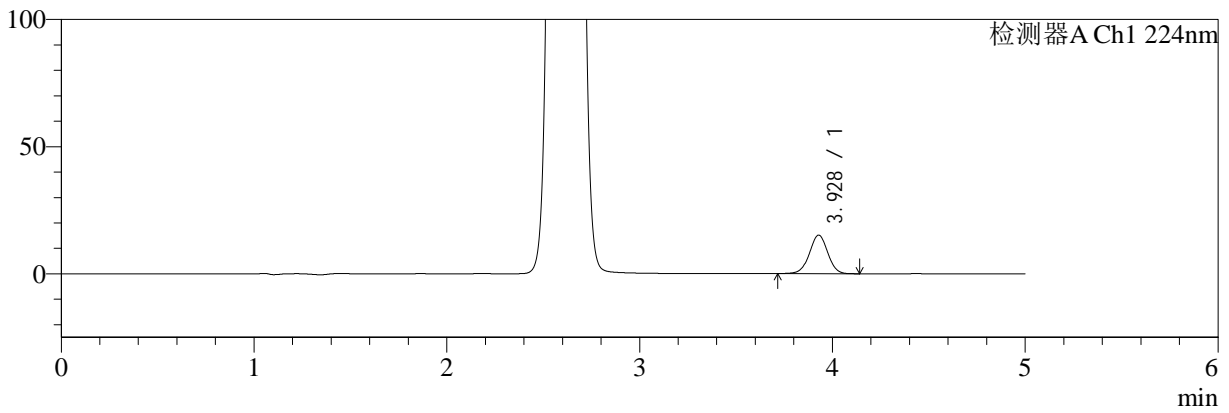
# SMF-4034

## <样品信息>

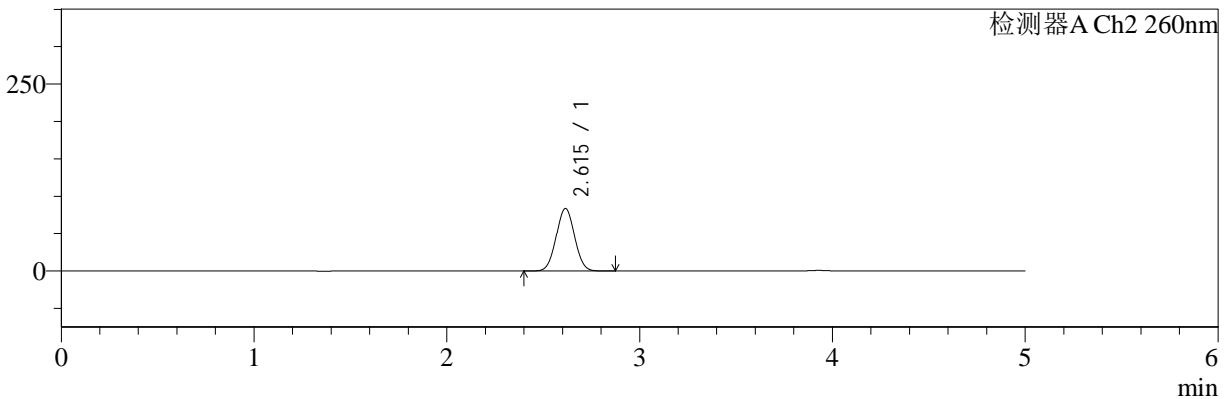
色谱柱:MM-C18/SCX(150mm\*4.6mm,5µm)      流速:1.5ml/min  
 柱温:30°C      波长:224/260nm  
 数据文件名: RC\$SMF-4034 - 0-34/31-583-2 - zzp-24090301-rcd-500mg5mg-P3-1.lcd  
 方法文件名: RC\$SMF-4034 - SMF-4034-RC-FX280.lcm  
 批处理文件名: RC\$SMF-4034 - 20240909-rcqx-FX280.lcb  
 样品瓶号: 4-19  
 进样体积: 10 µl      版本号: 6.115  
 进样时间: 2024/09/10 08:05:48      实验者: wangdan  
 处理时间 (V2): 2024/09/10 11:51:59      处理者: wangdan  
 仪器型号: SHIMADZU LC-2050C(FX280)

## <色谱图>

mV



mV



## <峰表>

### 检测器A Ch1 224nm

峰号	保留时间	面积	面积%	高度	理论塔板数(USP)	拖尾因子	分离度(USP)
1	3.928	99744	100.000	15140	8294	0.994	--
总计		99744	100.000	15140			

### 检测器A Ch2 260nm

峰号	保留时间	面积	面积%	高度	理论塔板数(USP)	拖尾因子	分离度(USP)
1	2.615	553328	100.000	83620	3551	1.032	--
总计		553328	100.000	83620			



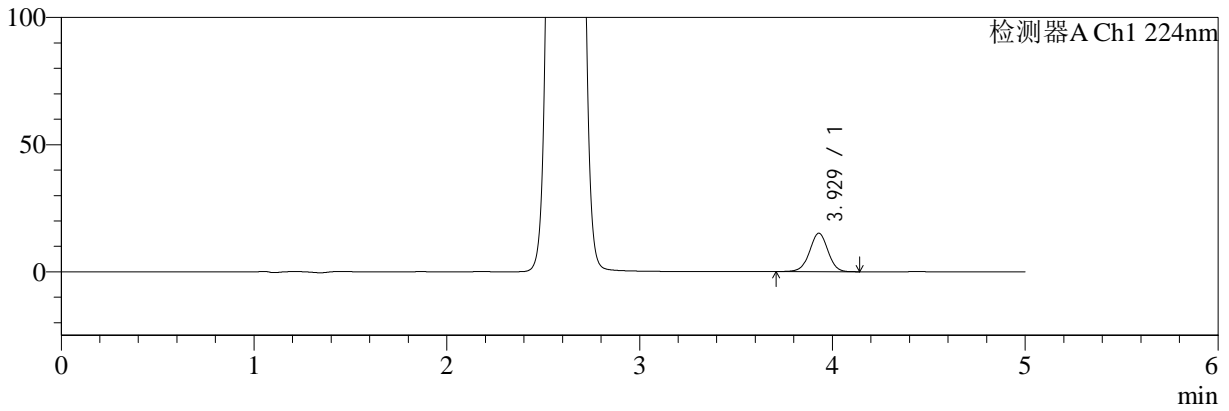
# SMF-4034

## <样品信息>

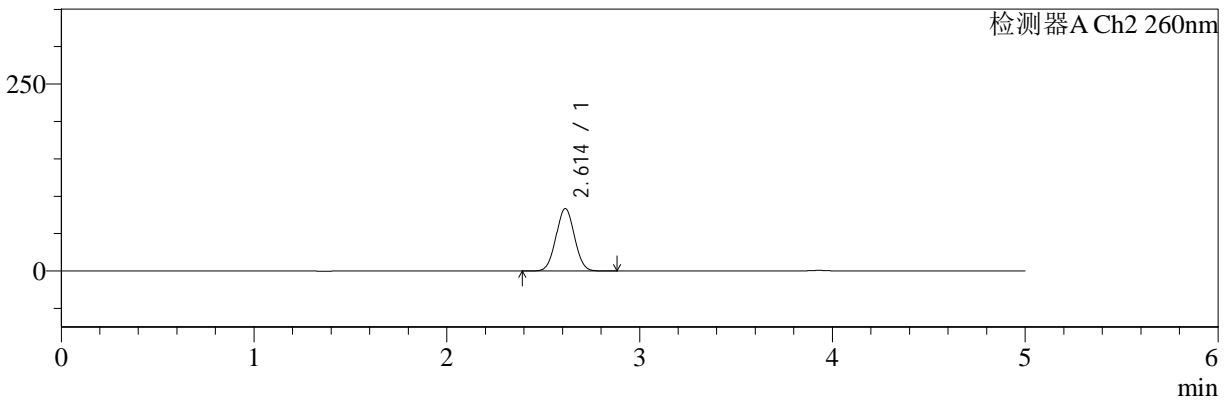
色谱柱:MM-C18/SCX(150mm\*4.6mm,5µm)      流速:1.5ml/min  
 柱温:30°C      波长:224/260nm  
 数据文件名: RC\$SMF-4034 - 0-34/31-584-2 - zzp-24090301-rcd-500mg5mg-P3-2.lcd  
 方法文件名: RC\$SMF-4034 - SMF-4034-RC-FX280.lcm  
 批处理文件名: RC\$SMF-4034 - 20240909-rcqx-FX280.lcb  
 样品瓶号: 4-19  
 进样体积: 10 µl      版本号: 6.115  
 进样时间: 2024/09/10 08:11:09      实验者: wangdan  
 处理时间 (V2): 2024/09/10 11:52:02      处理者: wangdan  
 仪器型号: SHIMADZU LC-2050C(FX280)

## <色谱图>

mV



mV



## <峰表>

### 检测器A Ch1 224nm

峰号	保留时间	面积	面积%	高度	理论塔板数(USP)	拖尾因子	分离度(USP)
1	3.929	99989	100.000	15129	8257	0.992	--
总计		99989	100.000	15129			

### 检测器A Ch2 260nm

峰号	保留时间	面积	面积%	高度	理论塔板数(USP)	拖尾因子	分离度(USP)
1	2.614	553469	100.000	83502	3537	1.031	--
总计		553469	100.000	83502			



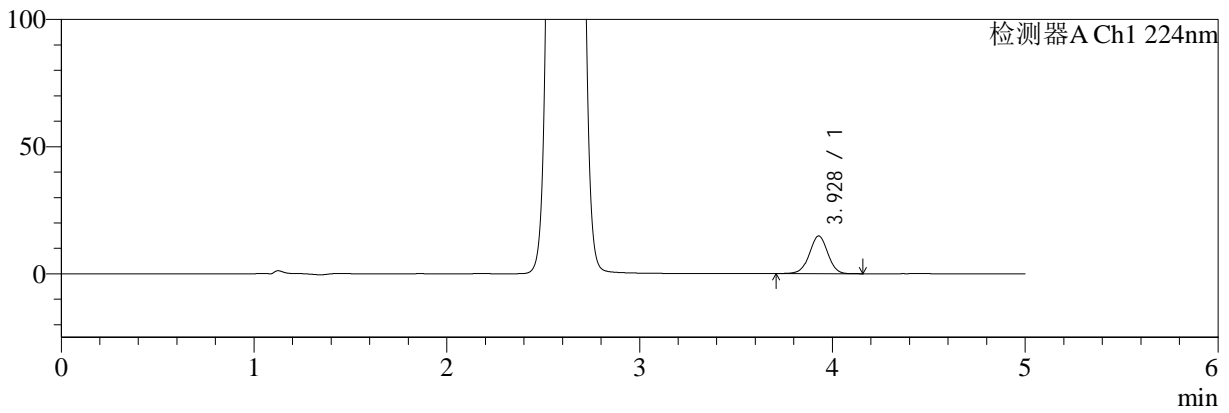
# SMF-4034

<样品信息>

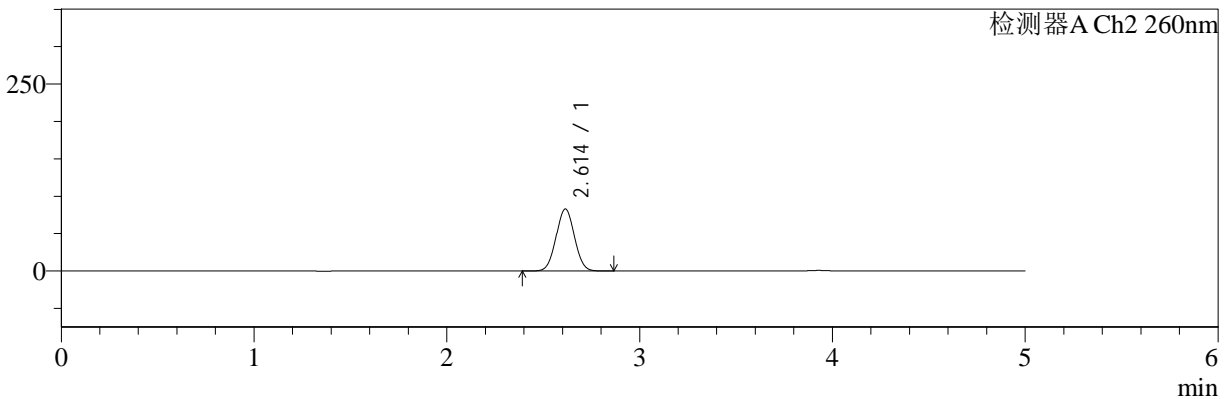
色谱柱:MM-C18/SCX(150mm\*4.6mm,5µm)      流速:1.5ml/min  
 柱温:30°C      波长:224/260nm  
 数据文件名: RC\$SMF-4034 - 0-34/31-585-2 - zzp-24090301-rcd-500mg5mg-P4-1.lcd  
 方法文件名: RC\$SMF-4034 - SMF-4034-RC-FX280.lcm  
 批处理文件名: RC\$SMF-4034 - 20240909-rcqx-FX280.lcb  
 样品瓶号: 4-28  
 进样体积: 10 µl      版本号: 6.115  
 进样时间: 2024/09/10 08:16:31      实验者: wangdan  
 处理时间 (V2): 2024/09/10 11:52:05      处理者: wangdan  
 仪器型号: SHIMADZU LC-2050C(FX280)

<色谱图>

mV



mV



<峰表>

检测器A Ch1 224nm

峰号	保留时间	面积	面积%	高度	理论塔板数(USP)	拖尾因子	分离度(USP)
1	3.928	97999	100.000	14810	8232	0.992	--
总计		97999	100.000	14810			

检测器A Ch2 260nm

峰号	保留时间	面积	面积%	高度	理论塔板数(USP)	拖尾因子	分离度(USP)
1	2.614	547537	100.000	82942	3564	1.030	--
总计		547537	100.000	82942			



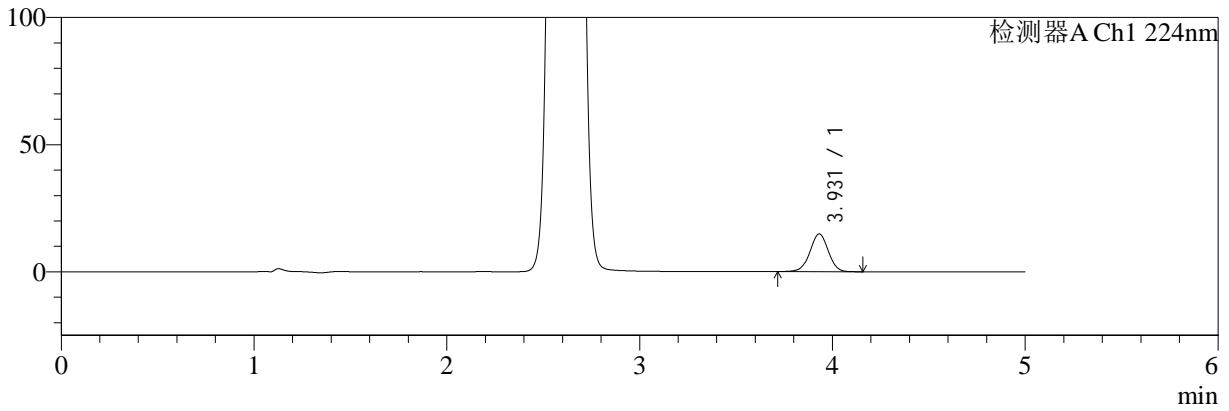
# SMF-4034

## <样品信息>

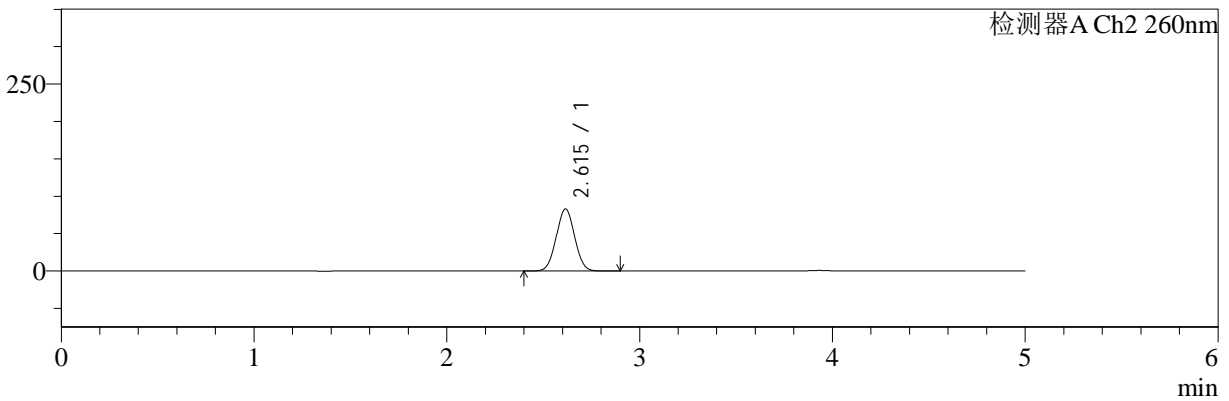
色谱柱:MM-C18/SCX(150mm\*4.6mm,5µm)      流速:1.5ml/min  
 柱温:30°C      波长:224/260nm  
 数据文件名: RC\$SMF-4034 - 0-34/31-586-2 - zzp-24090301-rcd-500mg5mg-P4-2.lcd  
 方法文件名: RC\$SMF-4034 - SMF-4034-RC-FX280.lcm  
 批处理文件名: RC\$SMF-4034 - 20240909-rcqx-FX280.lcb  
 样品瓶号: 4-28  
 进样体积: 10 µl      版本号: 6.115  
 进样时间: 2024/09/10 08:21:53      实验者: wangdan  
 处理时间 (V2): 2024/09/10 11:52:08      处理者: wangdan  
 仪器型号: SHIMADZU LC-2050C(FX280)

## <色谱图>

mV



mV



## <峰表>

### 检测器A Ch1 224nm

峰号	保留时间	面积	面积%	高度	理论塔板数(USP)	拖尾因子	分离度(USP)
1	3.931	98223	100.000	14851	8238	0.995	--
总计		98223	100.000	14851			

### 检测器A Ch2 260nm

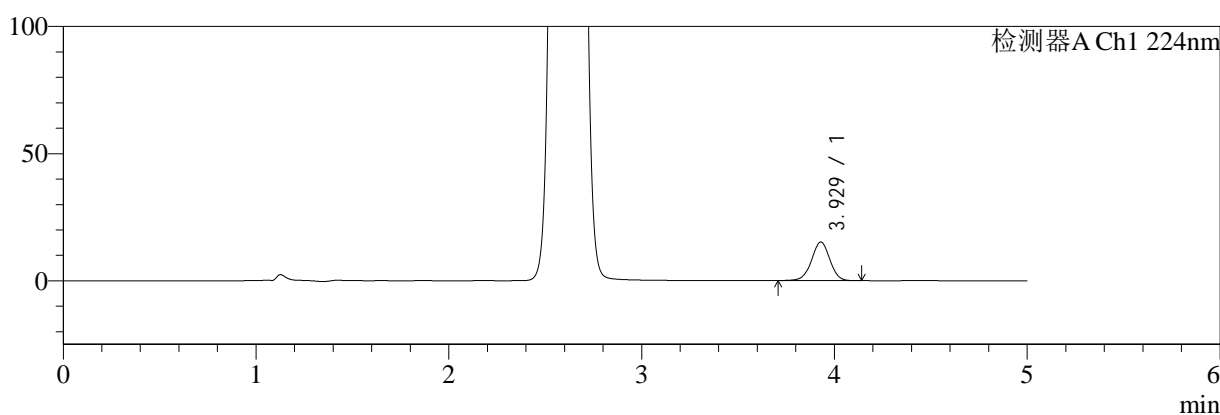
峰号	保留时间	面积	面积%	高度	理论塔板数(USP)	拖尾因子	分离度(USP)
1	2.615	548584	100.000	82971	3564	1.032	--
总计		548584	100.000	82971			

## &lt;样品信息&gt;

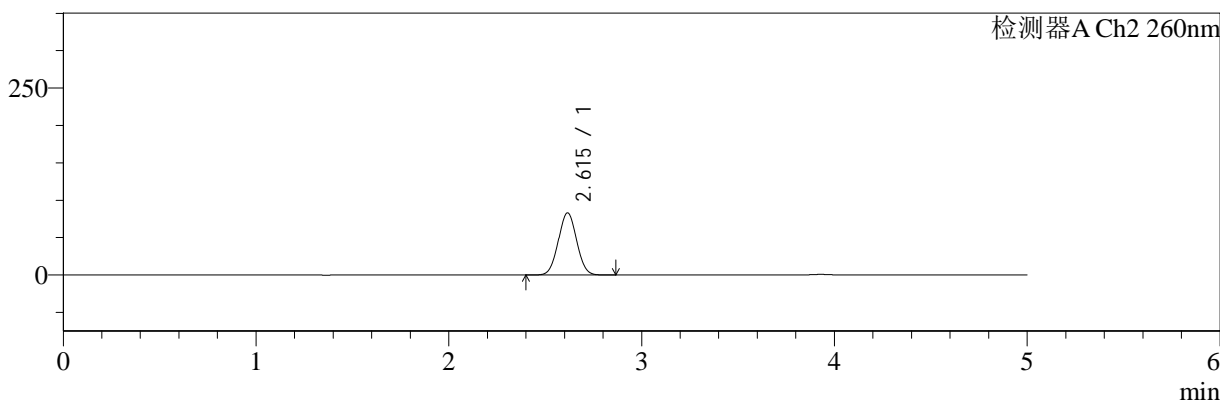
色谱柱:MM-C18/SCX(150mm\*4.6mm,5 $\mu$ m) 流速:1.5ml/min  
 柱温:30 $^{\circ}$ C 波长:224/260nm  
 数据文件名: RC\$SMF-4034 - 0-34/31-587-2 - zzp-24090301-rcd-500mg5mg-P5-1.lcd  
 方法文件名: RC\$SMF-4034 - SMF-4034-RC-FX280.lcm  
 批处理文件名: RC\$SMF-4034 - 20240909-rcqx-FX280.lcb  
 样品瓶号: 4-37  
 进样体积: 10  $\mu$ l 版本号: 6.115  
 进样时间: 2024/09/10 08:27:15 实验者: wangdan  
 处理时间 (V2): 2024/09/10 11:52:11 处理者: wangdan  
 仪器型号: SHIMADZU LC-2050C(FX280)

## &lt;色谱图&gt;

mV



mV



## &lt;峰表&gt;

## 检测器A Ch1 224nm

峰号	保留时间	面积	面积%	高度	理论塔板数(USP)	拖尾因子	分离度(USP)
1	3.929	100203	100.000	15188	8285	0.991	--
总计		100203	100.000	15188			

## 检测器A Ch2 260nm

峰号	保留时间	面积	面积%	高度	理论塔板数(USP)	拖尾因子	分离度(USP)
1	2.615	547220	100.000	83058	3589	1.030	--
总计		547220	100.000	83058			



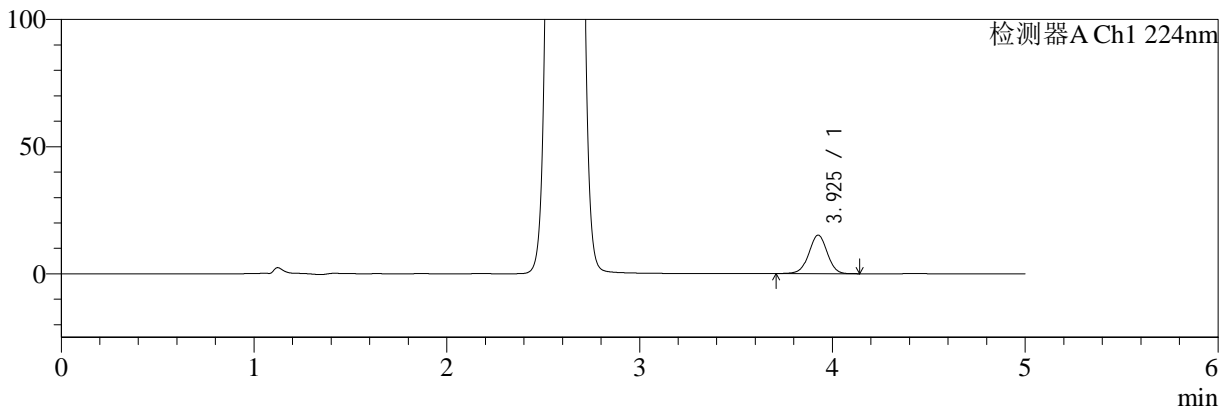
# SMF-4034

<样品信息>

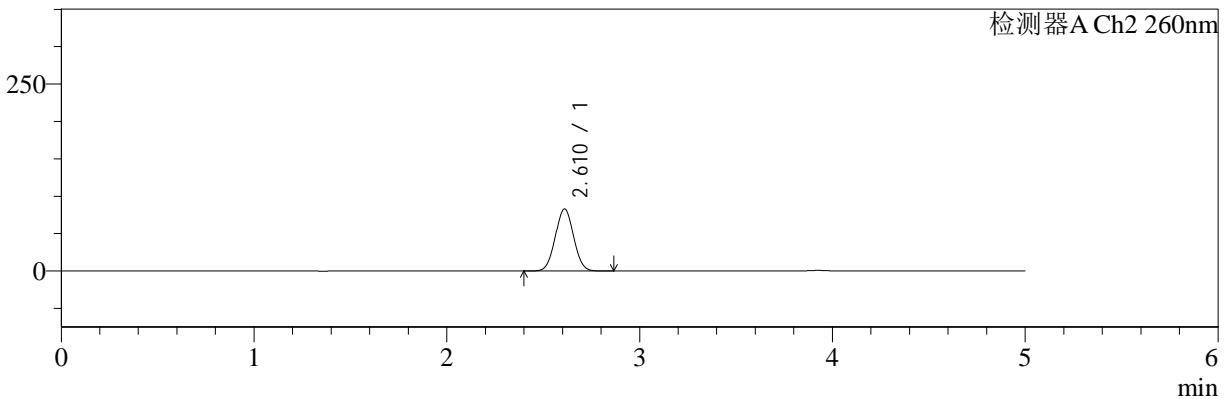
色谱柱:MM-C18/SCX(150mm\*4.6mm,5µm)      流速:1.5ml/min  
 柱温:30°C      波长:224/260nm  
 数据文件名: RC\$SMF-4034 - 0-34/31-588-2 - zzp-24090301-rcd-500mg5mg-P5-2.lcd  
 方法文件名: RC\$SMF-4034 - SMF-4034-RC-FX280.lcm  
 批处理文件名: RC\$SMF-4034 - 20240909-rcqx-FX280.lcb  
 样品瓶号: 4-37  
 进样体积: 10 µl      版本号: 6.115  
 进样时间: 2024/09/10 08:32:38      实验者: wangdan  
 处理时间 (V2): 2024/09/10 11:52:14      处理者: wangdan  
 仪器型号: SHIMADZU LC-2050C(FX280)

<色谱图>

mV



mV



<峰表>

检测器A Ch1 224nm

峰号	保留时间	面积	面积%	高度	理论塔板数(USP)	拖尾因子	分离度(USP)
1	3.925	100138	100.000	15111	8250	0.994	--
总计		100138	100.000	15111			

检测器A Ch2 260nm

峰号	保留时间	面积	面积%	高度	理论塔板数(USP)	拖尾因子	分离度(USP)
1	2.610	546497	100.000	82718	3571	1.031	--
总计		546497	100.000	82718			



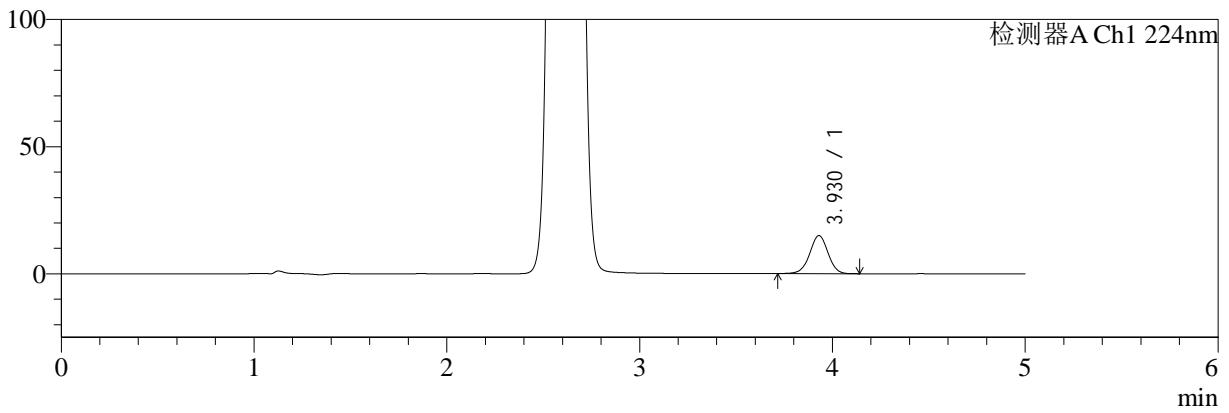
# SMF-4034

## <样品信息>

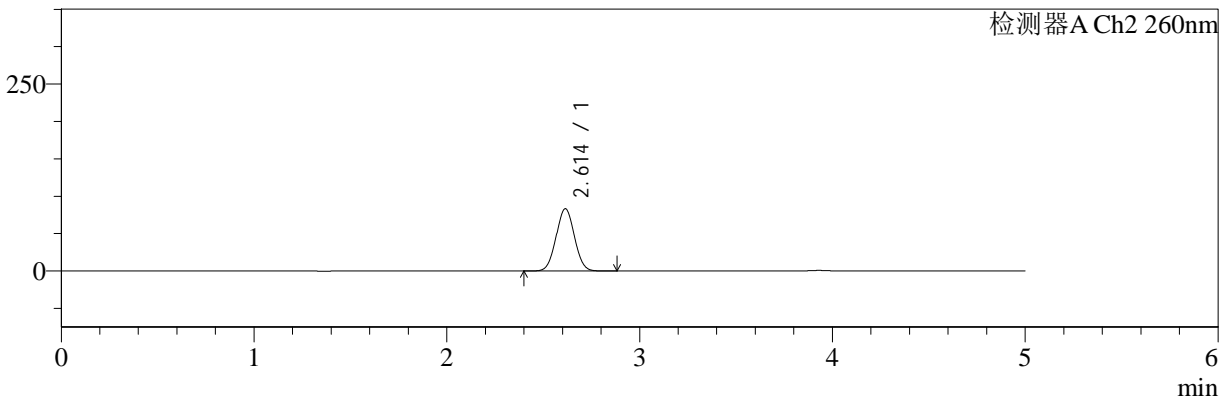
色谱柱:MM-C18/SCX(150mm\*4.6mm,5μm) 流速:1.5ml/min  
 柱温:30°C 波长:224/260nm  
 数据文件名: RC\$SMF-4034 - 0-34/31-589-2 - zzp-24090301-rcd-500mg5mg-P6-1.lcd  
 方法文件名: RC\$SMF-4034 - SMF-4034-RC-FX280.lcm  
 批处理文件名: RC\$SMF-4034 - 20240909-rcqx-FX280.lcb  
 样品瓶号: 4-46  
 进样体积: 10 μl 版本号: 6.115  
 进样时间: 2024/09/10 08:37:58 实验者: wangdan  
 处理时间 (V2): 2024/09/10 11:52:18 处理者: wangdan  
 仪器型号: SHIMADZU LC-2050C(FX280)

## <色谱图>

mV



mV



## <峰表>

### 检测器A Ch1 224nm

峰号	保留时间	面积	面积%	高度	理论塔板数(USP)	拖尾因子	分离度(USP)
1	3.930	98592	100.000	14959	8276	0.994	--
总计		98592	100.000	14959			

### 检测器A Ch2 260nm

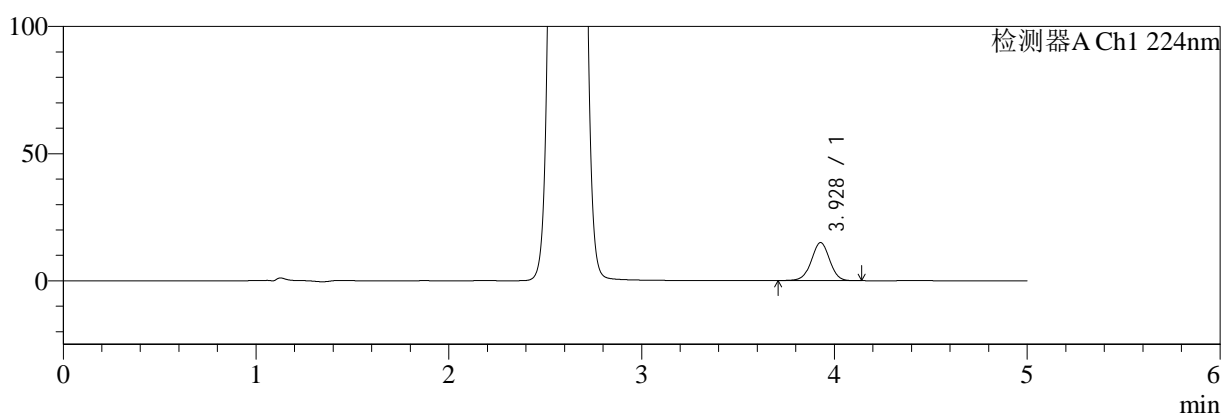
峰号	保留时间	面积	面积%	高度	理论塔板数(USP)	拖尾因子	分离度(USP)
1	2.614	548383	100.000	83307	3585	1.031	--
总计		548383	100.000	83307			

## &lt;样品信息&gt;

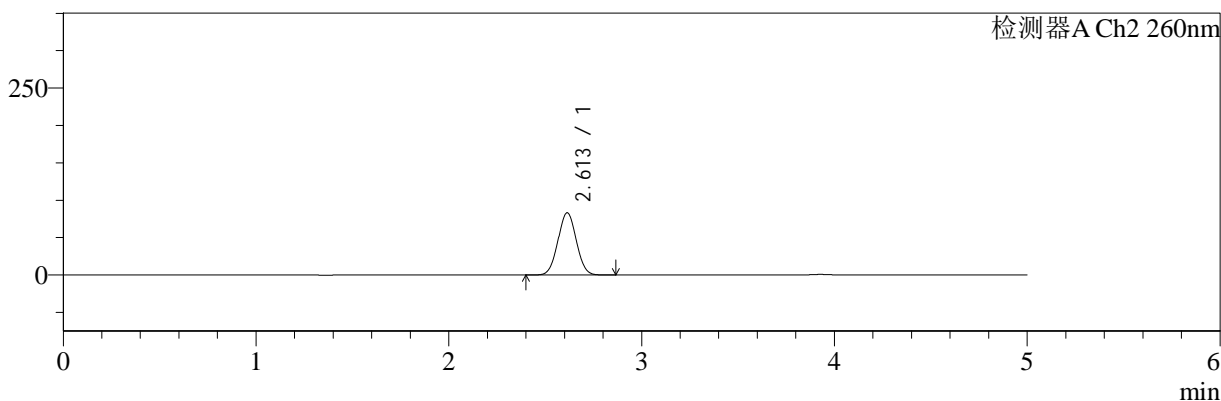
色谱柱:MM-C18/SCX(150mm\*4.6mm,5 $\mu$ m) 流速:1.5ml/min  
 柱温:30 $^{\circ}$ C 波长:224/260nm  
 数据文件名: RC\$SMF-4034 - 0-34/31-590-2 - zzp-24090301-rcd-500mg5mg-P6-2.lcd  
 方法文件名: RC\$SMF-4034 - SMF-4034-RC-FX280.lcm  
 批处理文件名: RC\$SMF-4034 - 20240909-rcqx-FX280.lcb  
 样品瓶号: 4-46  
 进样体积: 10  $\mu$ l 版本号: 6.115  
 进样时间: 2024/09/10 08:43:20 实验者: wangdan  
 处理时间 (V2): 2024/09/10 11:52:21 处理者: wangdan  
 仪器型号: SHIMADZU LC-2050C(FX280)

## &lt;色谱图&gt;

mV



mV



## &lt;峰表&gt;

## 检测器A Ch1 224nm

峰号	保留时间	面积	面积%	高度	理论塔板数(USP)	拖尾因子	分离度(USP)
1	3.928	98485	100.000	14929	8289	0.992	--
总计		98485	100.000	14929			

## 检测器A Ch2 260nm

峰号	保留时间	面积	面积%	高度	理论塔板数(USP)	拖尾因子	分离度(USP)
1	2.613	548596	100.000	83270	3577	1.030	--
总计		548596	100.000	83270			



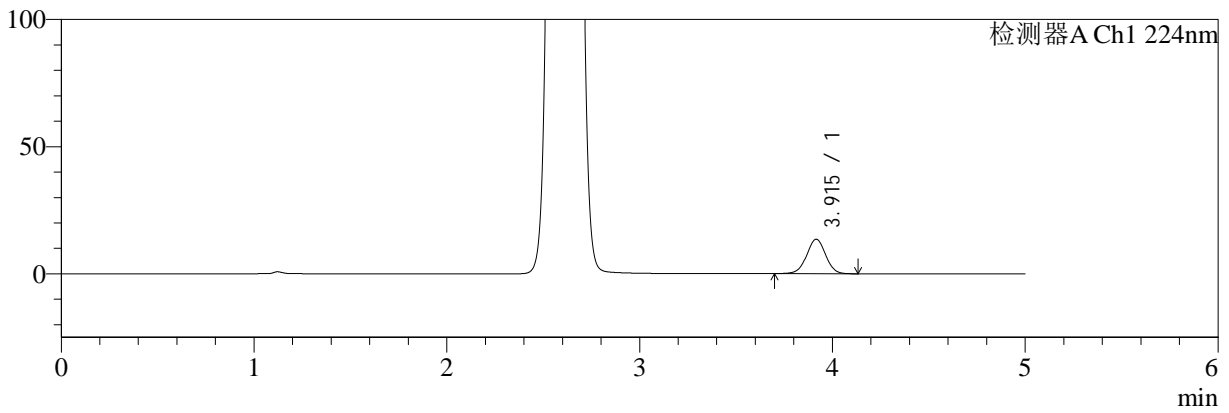
# SMF-4034

<样品信息>

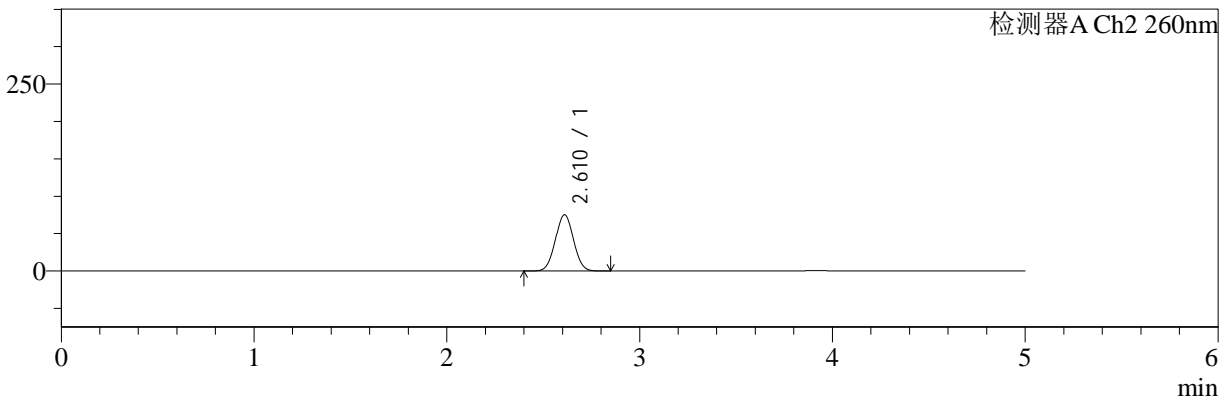
色谱柱:MM-C18/SCX(150mm\*4.6mm,5µm)      流速:1.5ml/min  
 柱温:30°C      波长:224/260nm  
 数据文件名: RC\$SMF-4034 - 0-34/31-591-2 - zzp-24090301-rcd-500mg5mg-dz2-1.lcd  
 方法文件名: RC\$SMF-4034 - SMF-4034-RC-FX280.lcm  
 批处理文件名: RC\$SMF-4034 - 20240909-rcqx-FX280.lcb  
 样品瓶号: 4-27  
 进样体积: 10 µl      版本号: 6.115  
 进样时间: 2024/09/10 08:48:44      实验者: wangdan  
 处理时间 (V2): 2024/09/10 11:52:25      处理者: wangdan  
 仪器型号: SHIMADZU LC-2050C(FX280)

<色谱图>

mV



mV



<峰表>

检测器A Ch1 224nm

峰号	保留时间	面积	面积%	高度	理论塔板数(USP)	拖尾因子	分离度(USP)
1	3.915	92412	100.000	13547	7685	1.001	--
总计		92412	100.000	13547			

检测器A Ch2 260nm

峰号	保留时间	面积	面积%	高度	理论塔板数(USP)	拖尾因子	分离度(USP)
1	2.610	490913	100.000	75003	3641	1.029	--
总计		490913	100.000	75003			



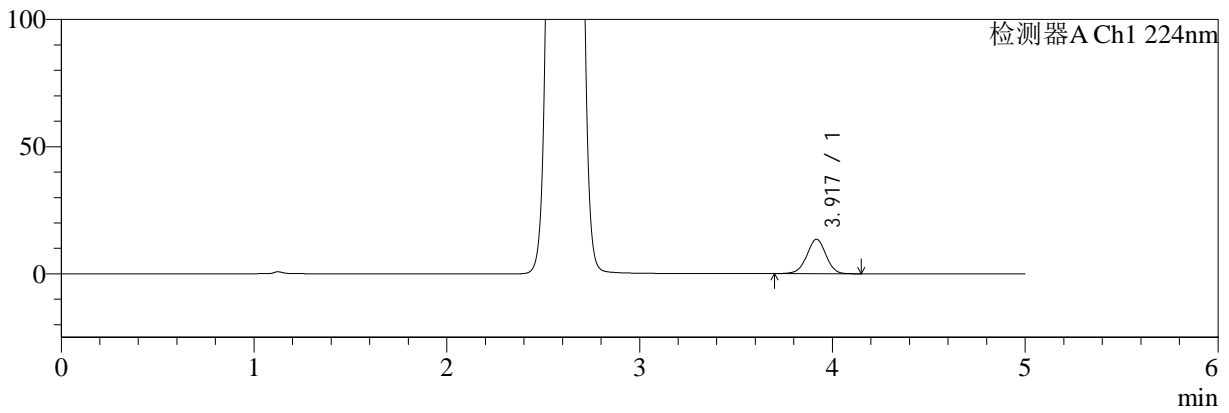
# SMF-4034

## <样品信息>

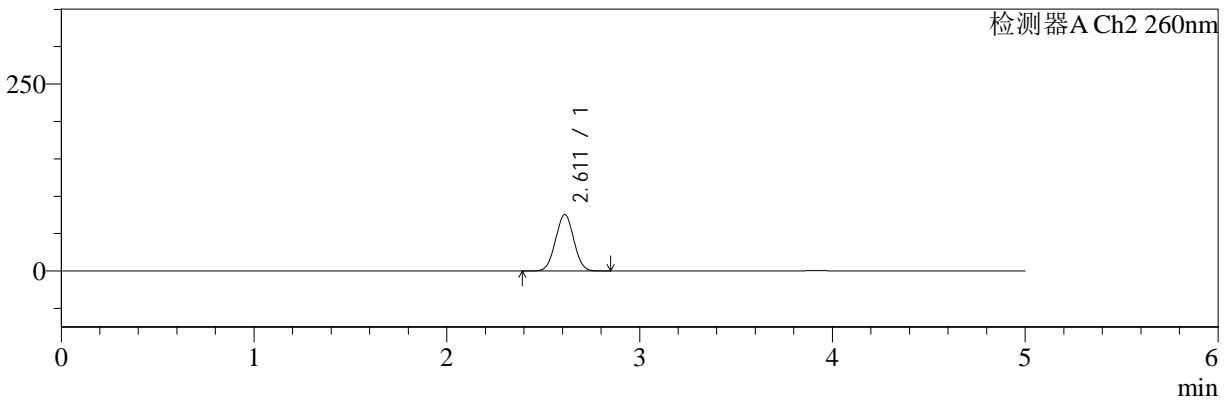
色谱柱:MM-C18/SCX(150mm\*4.6mm,5µm)      流速:1.5ml/min  
 柱温:30°C      波长:224/260nm  
 数据文件名: RC\$SMF-4034 - 0-34/31-592-2 - zzp-24090301-rcd-500mg5mg-dz2-2.lcd  
 方法文件名: RC\$SMF-4034 - SMF-4034-RC-FX280.lcm  
 批处理文件名: RC\$SMF-4034 - 20240909-rcqx-FX280.lcb  
 样品瓶号: 4-27  
 进样体积: 10 µl      版本号: 6.115  
 进样时间: 2024/09/10 08:54:07      实验者: wangdan  
 处理时间 (V2): 2024/09/10 11:52:29      处理者: wangdan  
 仪器型号: SHIMADZU LC-2050C(FX280)

## <色谱图>

mV



mV



## <峰表>

### 检测器A Ch1 224nm

峰号	保留时间	面积	面积%	高度	理论塔板数(USP)	拖尾因子	分离度(USP)
1	3.917	93114	100.000	13510	7594	0.990	--
总计		93114	100.000	13510			

### 检测器A Ch2 260nm

峰号	保留时间	面积	面积%	高度	理论塔板数(USP)	拖尾因子	分离度(USP)
1	2.611	494261	100.000	75496	3626	1.025	--
总计		494261	100.000	75496			