



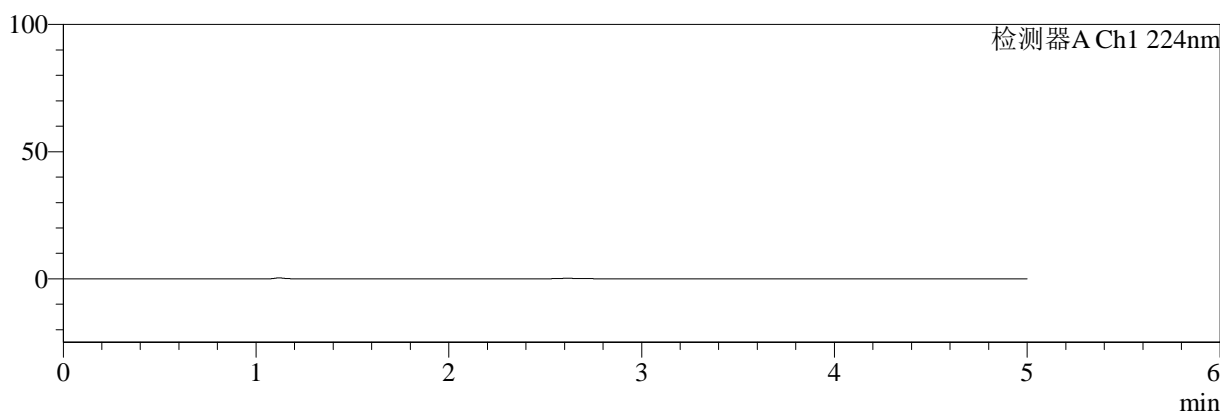
SMF-4034

<样品信息>

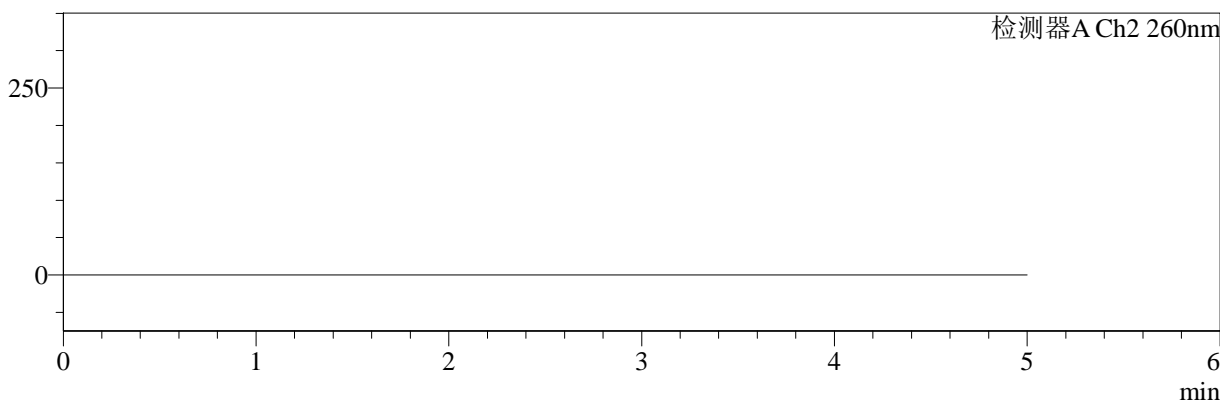
色谱柱:MM-C18/SCX(150mm*4.6mm,5 μ m) 流速:1.5ml/min
柱温:30 $^{\circ}$ C 波长:224/260nm
数据文件名: RC\$SMF-4034 - 0-34/31-593-2 - zzp-24090201-rcd-1000mg5mg-rj.lcd
方法文件名: RC\$SMF-4034 - SMF-4034-RC-FX280.lcm
批处理文件名: RC\$SMF-4034 - 20240909-rcqx-FX280.lcb
样品瓶号: 4-36
进样体积: 10 μ l 版本号: 6.115
进样时间: 2024/09/10 08:59:30 实验者: wangdan
处理时间 (V2): 2024/09/10 11:52:32 处理者: wangdan
仪器型号: SHIMADZU LC-2050C(FX280)

<色谱图>

mV



mV



<峰表>

检测器A Ch1 224nm

峰号	保留时间	面积	面积%	高度	理论塔板数(USP)	拖尾因子	分离度(USP)
总计							

检测器A Ch2 260nm

峰号	保留时间	面积	面积%	高度	理论塔板数(USP)	拖尾因子	分离度(USP)
总计							



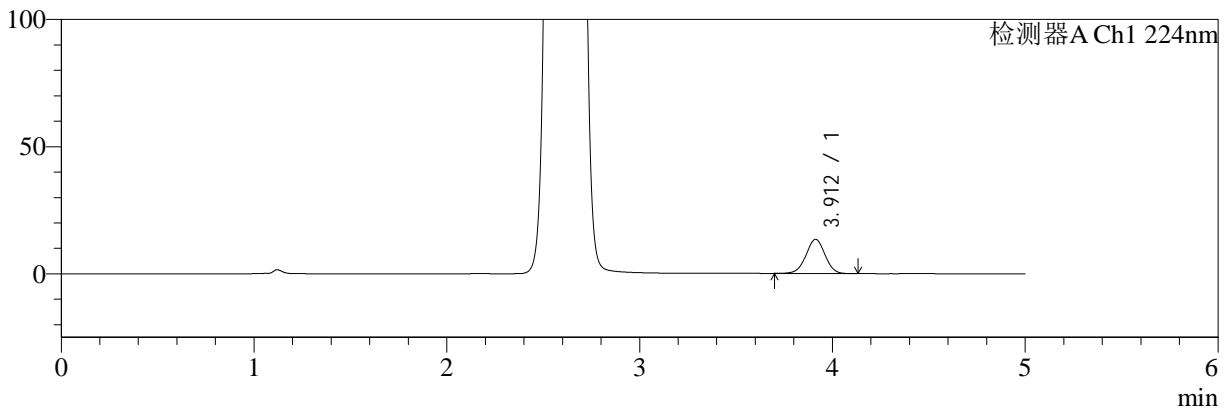
SMF-4034

<样品信息>

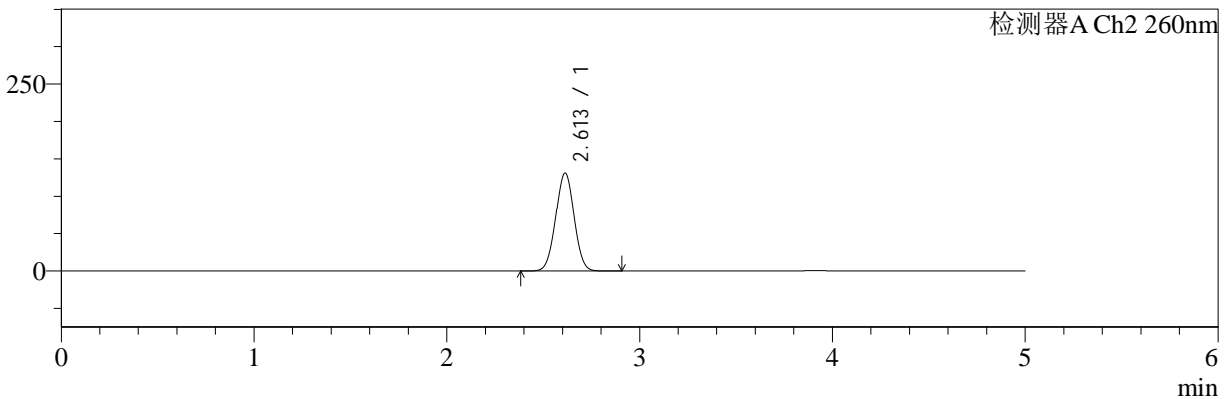
色谱柱:MM-C18/SCX(150mm*4.6mm,5µm) 流速:1.5ml/min
 柱温:30°C 波长:224/260nm
 数据文件名: RC\$SMF-4034 - 0-34/31-594-2 - zzp-24090201-rcd-1000mg5mg-dz1-1.lcd
 方法文件名: RC\$SMF-4034 - SMF-4034-RC-FX280.lcm
 批处理文件名: RC\$SMF-4034 - 20240909-rcqx-FX280.lcb
 样品瓶号: 4-45
 进样体积: 10 µl 版本号: 6.115
 进样时间: 2024/09/10 09:04:53 实验者: wangdan
 处理时间 (V2): 2024/09/10 11:52:36 处理者: wangdan
 仪器型号: SHIMADZU LC-2050C(FX280)

<色谱图>

mV



mV



<峰表>

检测器A Ch1 224nm

峰号	保留时间	面积	面积%	高度	理论塔板数(USP)	拖尾因子	分离度(USP)
1	3.912	92351	100.000	13470	7583	1.000	--
总计		92351	100.000	13470			

检测器A Ch2 260nm

峰号	保留时间	面积	面积%	高度	理论塔板数(USP)	拖尾因子	分离度(USP)
1	2.613	867254	100.000	131072	3552	1.012	--
总计		867254	100.000	131072			



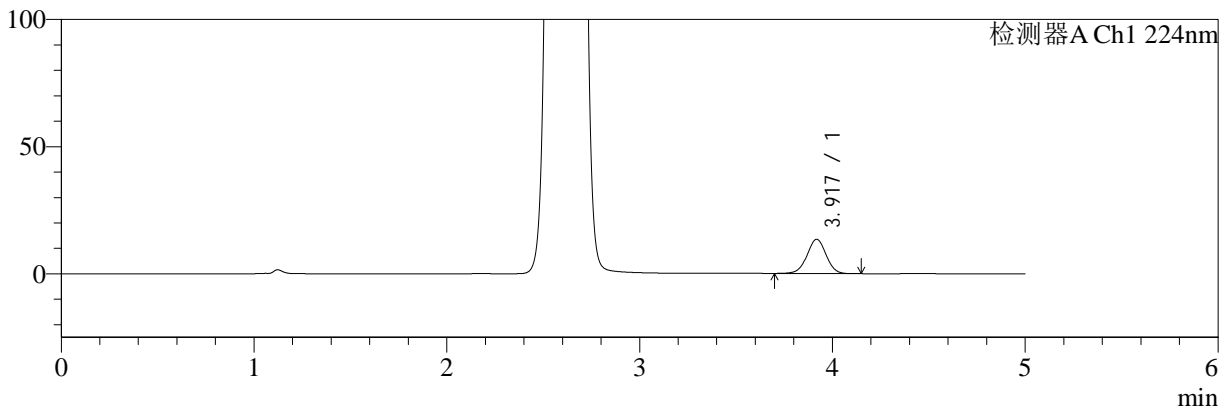
SMF-4034

<样品信息>

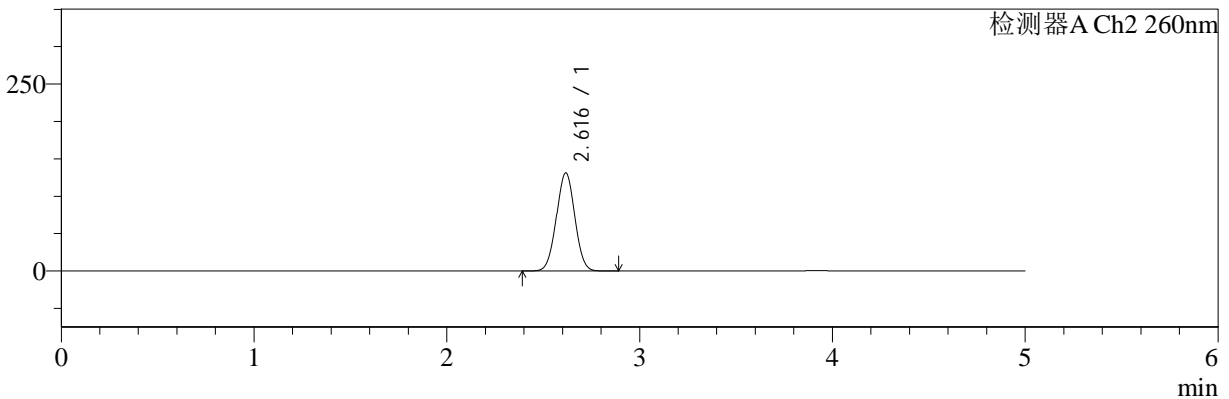
色谱柱:MM-C18/SCX(150mm*4.6mm,5µm) 流速:1.5ml/min
 柱温:30°C 波长:224/260nm
 数据文件名: RC\$SMF-4034 - 0-34/31-595-2 - zzp-24090201-rcd-1000mg5mg-dz1-2.lcd
 方法文件名: RC\$SMF-4034 - SMF-4034-RC-FX280.lcm
 批处理文件名: RC\$SMF-4034 - 20240909-rcqx-FX280.lcb
 样品瓶号: 4-45
 进样体积: 10 µl 版本号: 6.115
 进样时间: 2024/09/10 09:10:16 实验者: wangdan
 处理时间 (V2): 2024/09/10 11:52:39 处理者: wangdan
 仪器型号: SHIMADZU LC-2050C(FX280)

<色谱图>

mV



mV



<峰表>

检测器A Ch1 224nm

峰号	保留时间	面积	面积%	高度	理论塔板数(USP)	拖尾因子	分离度(USP)
1	3.917	92677	100.000	13439	7590	0.997	--
总计		92677	100.000	13439			

检测器A Ch2 260nm

峰号	保留时间	面积	面积%	高度	理论塔板数(USP)	拖尾因子	分离度(USP)
1	2.616	869423	100.000	130961	3552	1.013	--
总计		869423	100.000	130961			

<样品信息>

色谱柱:MM-C18/SCX(150mm*4.6mm,5 μ m)

流速:1.5ml/min

柱温:30 $^{\circ}$ C

波长:224/260nm

数据文件名: RC\$SMF-4034 - 0-34/31-596-2 - zzp-24090201-rcd-1000mg5mg-dz1-3.lcd

方法文件名: RC\$SMF-4034 - SMF-4034-RC-FX280.lcm

批处理文件名: RC\$SMF-4034 - 20240909-rcqx-FX280.lcb

样品瓶号: 4-45

进样体积: 10 μ l

版本号: 6.115

进样时间: 2024/09/10 09:15:40

实验者: wangdan

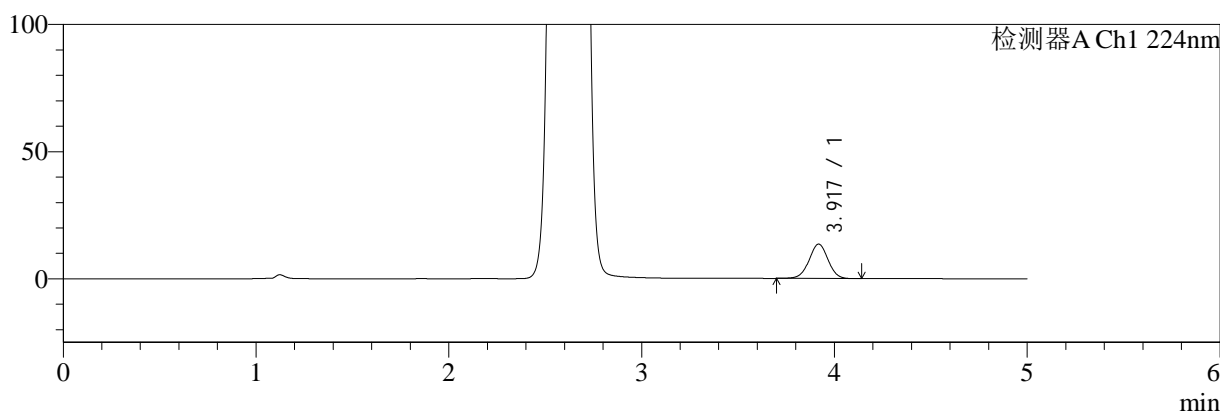
处理时间 (V2): 2024/09/10 11:52:43

处理者: wangdan

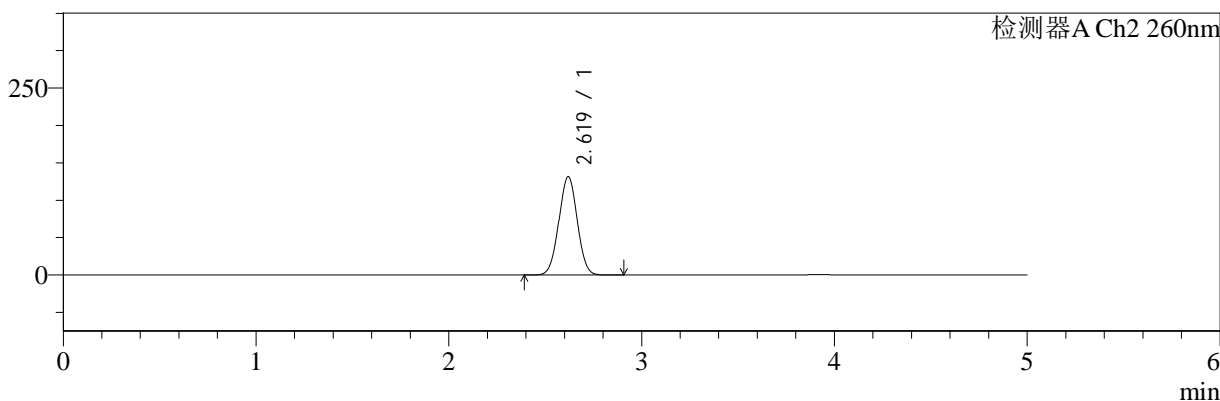
仪器型号: SHIMADZU LC-2050C(FX280)

<色谱图>

mV



mV



<峰表>

检测器A Ch1 224nm

峰号	保留时间	面积	面积%	高度	理论塔板数(USP)	拖尾因子	分离度(USP)
1	3.917	92629	100.000	13491	7640	1.001	--
总计		92629	100.000	13491			

检测器A Ch2 260nm

峰号	保留时间	面积	面积%	高度	理论塔板数(USP)	拖尾因子	分离度(USP)
1	2.619	871272	100.000	131301	3564	1.012	--
总计		871272	100.000	131301			

<样品信息>

色谱柱:MM-C18/SCX(150mm*4.6mm,5 μ m)

流速:1.5ml/min

柱温:30 $^{\circ}$ C

波长:224/260nm

数据文件名: RC\$SMF-4034 - 0-34/31-597-2 - zzp-24090201-rcd-1000mg5mg-dz1-4.lcd

方法文件名: RC\$SMF-4034 - SMF-4034-RC-FX280.lcm

批处理文件名: RC\$SMF-4034 - 20240909-rcqx-FX280.lcb

样品瓶号: 4-45

进样体积: 10 μ l

版本号: 6.115

进样时间: 2024/09/10 09:21:03

实验者: wangdan

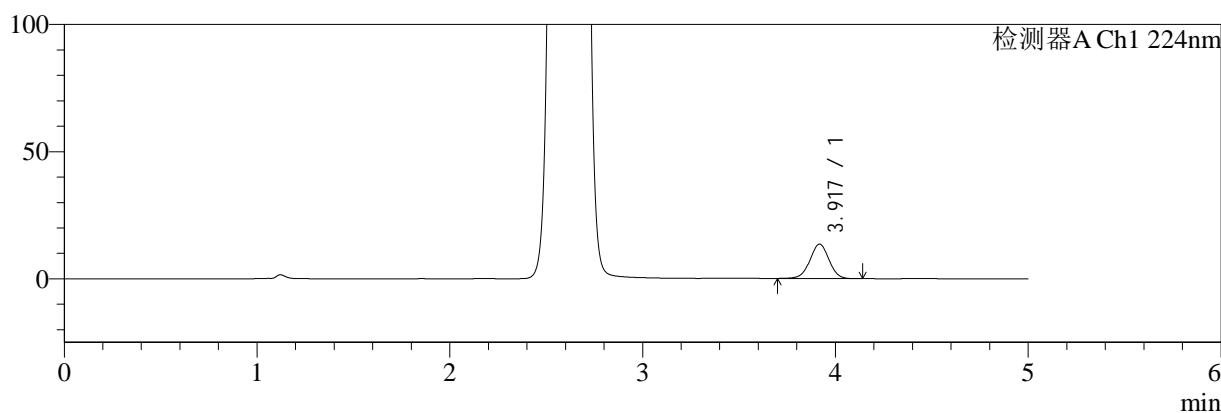
处理时间 (V2): 2024/09/10 11:52:47

处理者: wangdan

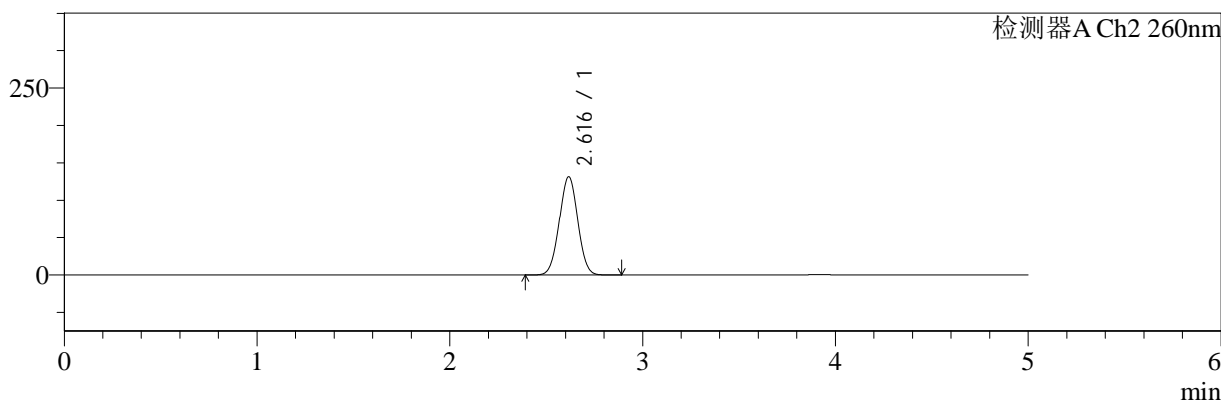
仪器型号: SHIMADZU LC-2050C(FX280)

<色谱图>

mV



mV



<峰表>

检测器A Ch1 224nm

峰号	保留时间	面积	面积%	高度	理论塔板数(USP)	拖尾因子	分离度(USP)
1	3.917	92973	100.000	13500	7578	0.998	--
总计		92973	100.000	13500			

检测器A Ch2 260nm

峰号	保留时间	面积	面积%	高度	理论塔板数(USP)	拖尾因子	分离度(USP)
1	2.616	873030	100.000	131258	3537	1.013	--
总计		873030	100.000	131258			



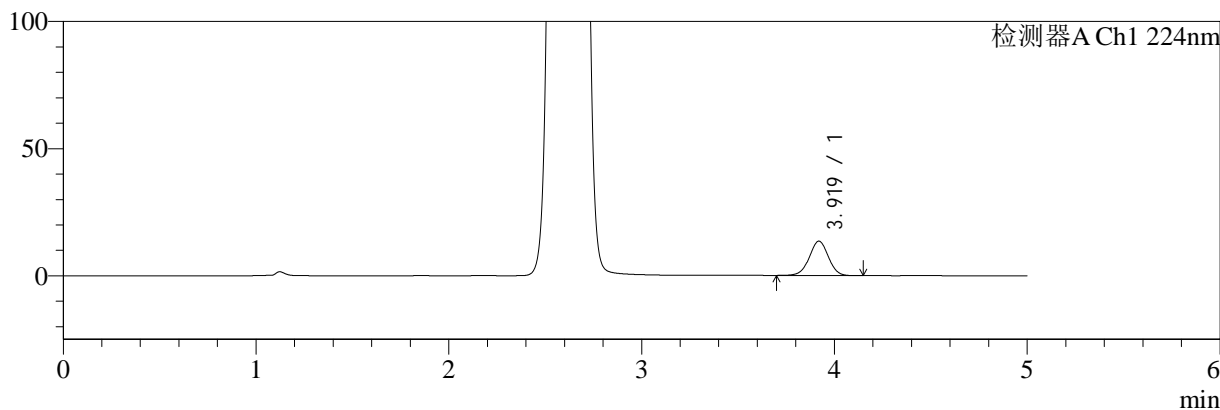
SMF-4034

<样品信息>

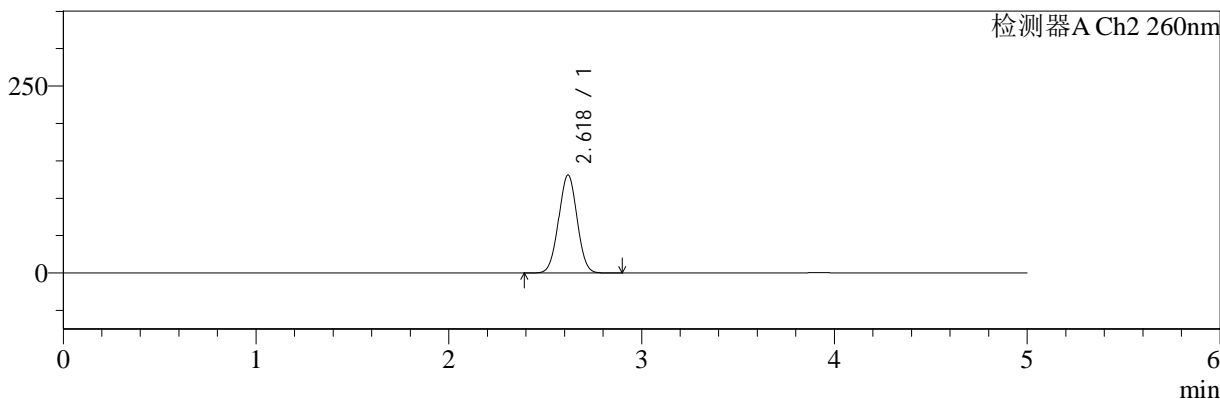
色谱柱:MM-C18/SCX(150mm*4.6mm,5µm) 流速:1.5ml/min
 柱温:30°C 波长:224/260nm
 数据文件名: RC\$SMF-4034 - 0-34/31-598-2 - zzp-24090201-rcd-1000mg5mg-dz1-5.lcd
 方法文件名: RC\$SMF-4034 - SMF-4034-RC-FX280.lcm
 批处理文件名: RC\$SMF-4034 - 20240909-rcqx-FX280.lcb
 样品瓶号: 4-45
 进样体积: 10 µl 版本号: 6.115
 进样时间: 2024/09/10 09:26:26 实验者: wangdan
 处理时间 (V2): 2024/09/10 11:52:51 处理者: wangdan
 仪器型号: SHIMADZU LC-2050C(FX280)

<色谱图>

mV



mV



<峰表>

检测器A Ch1 224nm

峰号	保留时间	面积	面积%	高度	理论塔板数(USP)	拖尾因子	分离度(USP)
1	3.919	92872	100.000	13498	7591	0.997	--
总计		92872	100.000	13498			

检测器A Ch2 260nm

峰号	保留时间	面积	面积%	高度	理论塔板数(USP)	拖尾因子	分离度(USP)
1	2.618	868971	100.000	130531	3552	1.013	--
总计		868971	100.000	130531			



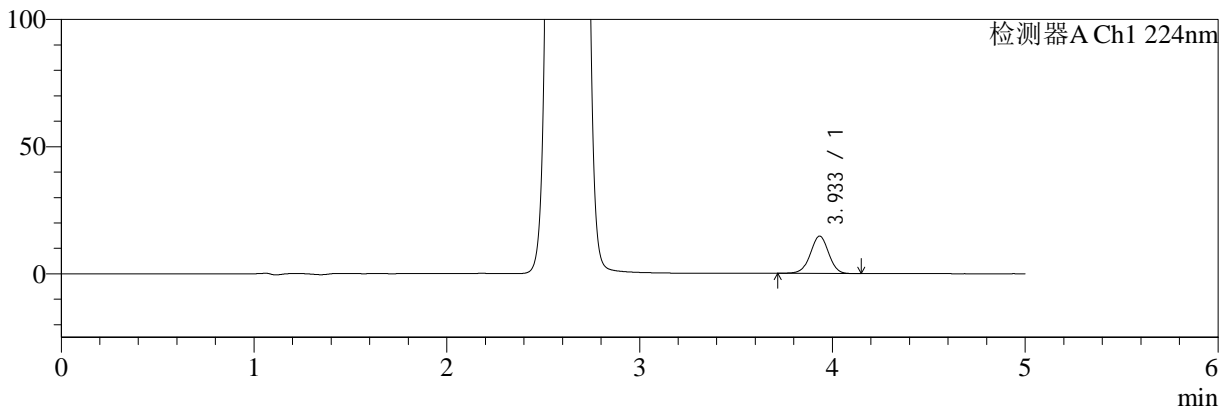
SMF-4034

<样品信息>

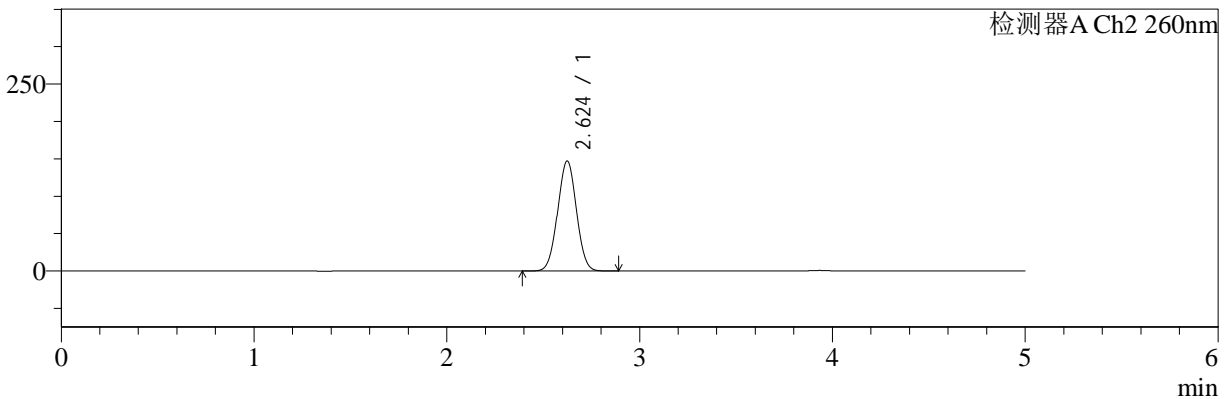
色谱柱:MM-C18/SCX(150mm*4.6mm,5μm) 流速:1.5ml/min
 柱温:30°C 波长:224/260nm
 数据文件名: RC\$SMF-4034 - 0-34/31-599-2 - zzp-24090201-rcd-1000mg5mg-P1-1.lcd
 方法文件名: RC\$SMF-4034 - SMF-4034-RC-FX280.lcm
 批处理文件名: RC\$SMF-4034 - 20240909-rcqx-FX280.lcb
 样品瓶号: 4-2
 进样体积: 10 μl 版本号: 6.115
 进样时间: 2024/09/10 09:31:48 实验者: wangdan
 处理时间 (V2): 2024/09/10 11:52:54 处理者: wangdan
 仪器型号: SHIMADZU LC-2050C(FX280)

<色谱图>

mV



mV



<峰表>

检测器A Ch1 224nm

峰号	保留时间	面积	面积%	高度	理论塔板数(USP)	拖尾因子	分离度(USP)
1	3.933	97023	100.000	14684	8311	0.989	--
总计		97023	100.000	14684			

检测器A Ch2 260nm

峰号	保留时间	面积	面积%	高度	理论塔板数(USP)	拖尾因子	分离度(USP)
1	2.624	993012	100.000	147042	3446	1.017	--
总计		993012	100.000	147042			



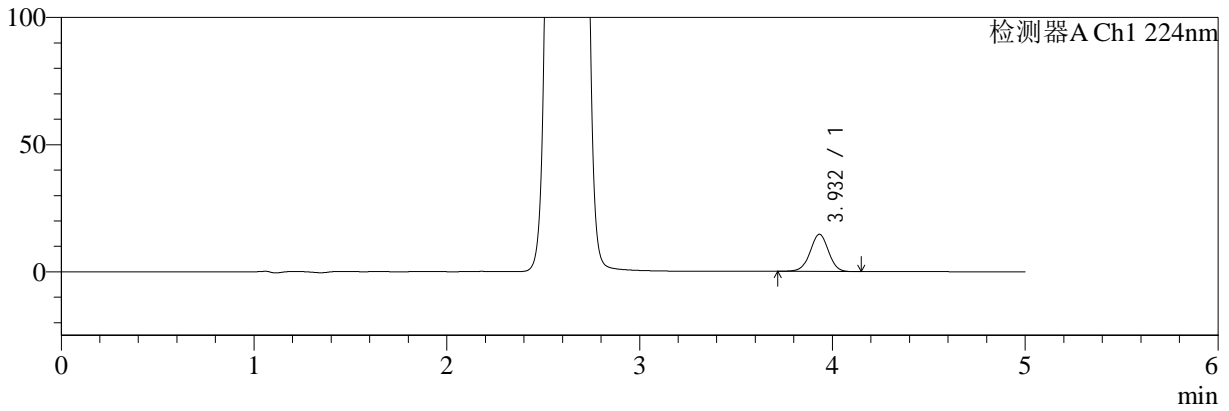
SMF-4034

<样品信息>

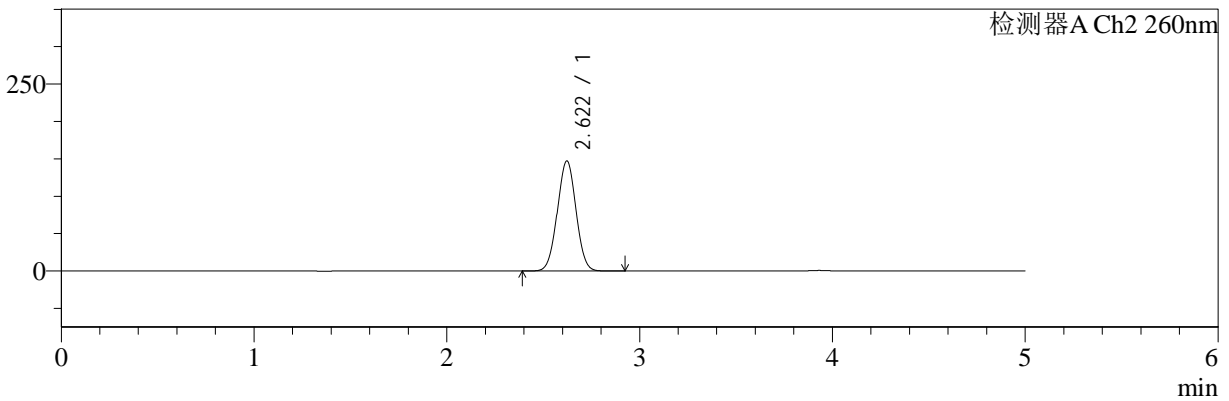
色谱柱:MM-C18/SCX(150mm*4.6mm,5µm) 流速:1.5ml/min
 柱温:30°C 波长:224/260nm
 数据文件名: RC\$SMF-4034 - 0-34/31-600-2 - zzp-24090201-rcd-1000mg5mg-P1-2.lcd
 方法文件名: RC\$SMF-4034 - SMF-4034-RC-FX280.lcm
 批处理文件名: RC\$SMF-4034 - 20240909-rcqx-FX280.lcb
 样品瓶号: 4-2
 进样体积: 10 µl 版本号: 6.115
 进样时间: 2024/09/10 09:37:11 实验者: wangdan
 处理时间 (V2): 2024/09/10 11:52:56 处理者: wangdan
 仪器型号: SHIMADZU LC-2050C(FX280)

<色谱图>

mV



mV



<峰表>

检测器A Ch1 224nm

峰号	保留时间	面积	面积%	高度	理论塔板数(USP)	拖尾因子	分离度(USP)
1	3.932	97052	100.000	14632	8231	0.989	--
总计		97052	100.000	14632			

检测器A Ch2 260nm

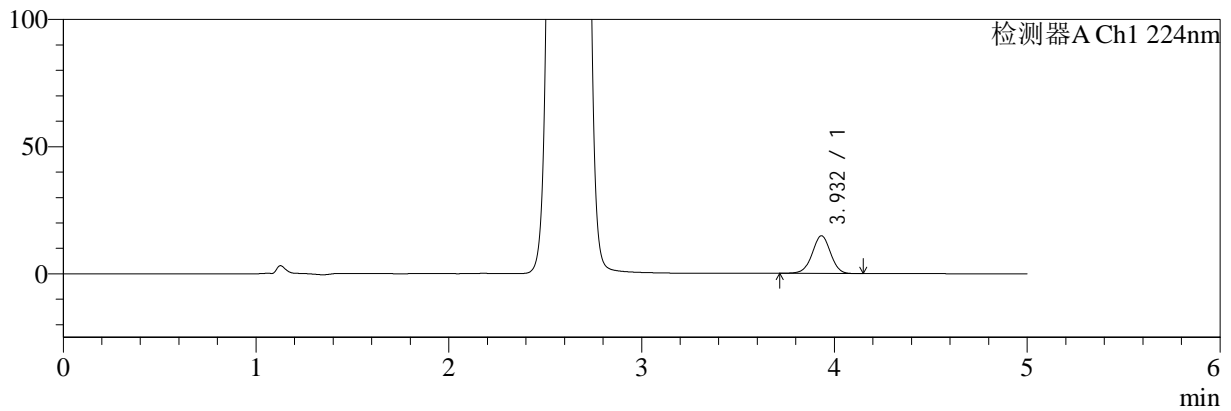
峰号	保留时间	面积	面积%	高度	理论塔板数(USP)	拖尾因子	分离度(USP)
1	2.622	987890	100.000	147316	3487	1.015	--
总计		987890	100.000	147316			

<样品信息>

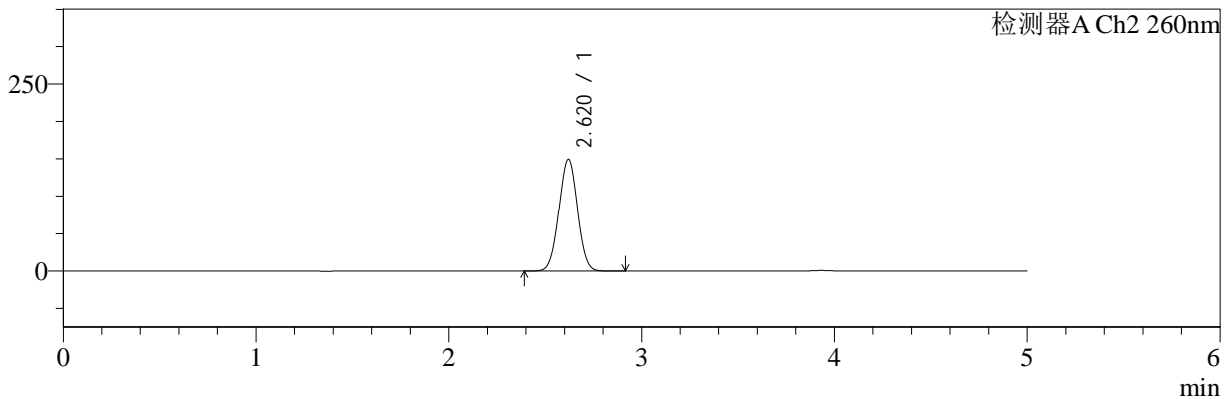
色谱柱:MM-C18/SCX(150mm*4.6mm,5 μ m) 流速:1.5ml/min
 柱温:30 $^{\circ}$ C 波长:224/260nm
 数据文件名: RC\$SMF-4034 - 0-34/31-601-2 - zzp-24090201-rcd-1000mg5mg-P2-1.lcd
 方法文件名: RC\$SMF-4034 - SMF-4034-RC-FX280.lcm
 批处理文件名: RC\$SMF-4034 - 20240909-rcqx-FX280.lcb
 样品瓶号: 4-11
 进样体积: 10 μ l 版本号: 6.115
 进样时间: 2024/09/10 09:42:34 实验者: wangdan
 处理时间 (V2): 2024/09/10 11:52:59 处理者: wangdan
 仪器型号: SHIMADZU LC-2050C(FX280)

<色谱图>

mV



mV



<峰表>

检测器A Ch1 224nm

峰号	保留时间	面积	面积%	高度	理论塔板数(USP)	拖尾因子	分离度(USP)
1	3.932	98445	100.000	14833	8215	0.989	--
总计		98445	100.000	14833			

检测器A Ch2 260nm

峰号	保留时间	面积	面积%	高度	理论塔板数(USP)	拖尾因子	分离度(USP)
1	2.620	999738	100.000	149158	3492	1.013	--
总计		999738	100.000	149158			



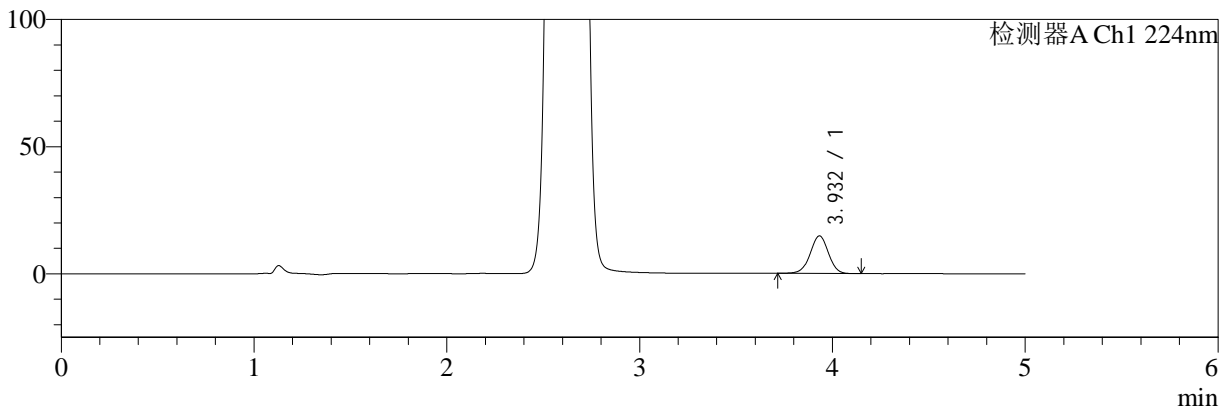
SMF-4034

<样品信息>

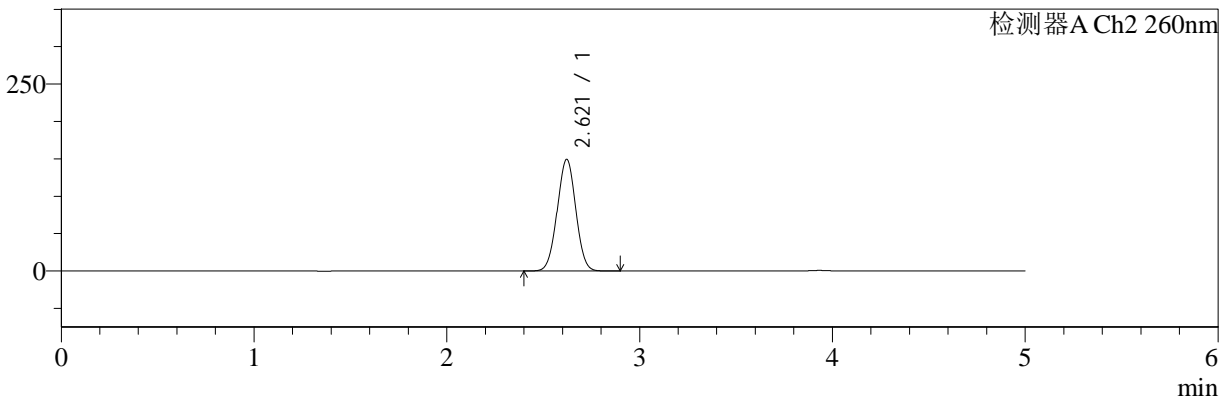
色谱柱:MM-C18/SCX(150mm*4.6mm,5μm) 流速:1.5ml/min
 柱温:30°C 波长:224/260nm
 数据文件名: RC\$SMF-4034 - 0-34/31-602-2 - zzp-24090201-rcd-1000mg5mg-P2-2.lcd
 方法文件名: RC\$SMF-4034 - SMF-4034-RC-FX280.lcm
 批处理文件名: RC\$SMF-4034 - 20240909-rcqx-FX280.lcb
 样品瓶号: 4-11
 进样体积: 10 μl 版本号: 6.115
 进样时间: 2024/09/10 09:47:57 实验者: wangdan
 处理时间 (V2): 2024/09/10 11:53:02 处理者: wangdan
 仪器型号: SHIMADZU LC-2050C(FX280)

<色谱图>

mV



mV



<峰表>

检测器A Ch1 224nm

峰号	保留时间	面积	面积%	高度	理论塔板数(USP)	拖尾因子	分离度(USP)
1	3.932	97419	100.000	14784	8332	0.989	--
总计		97419	100.000	14784			

检测器A Ch2 260nm

峰号	保留时间	面积	面积%	高度	理论塔板数(USP)	拖尾因子	分离度(USP)
1	2.621	996718	100.000	149382	3518	1.010	--
总计		996718	100.000	149382			



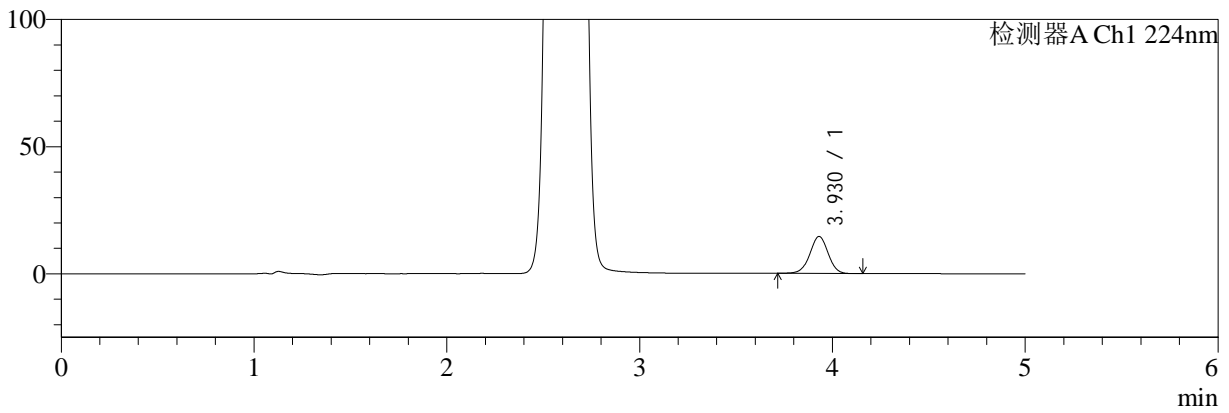
SMF-4034

<样品信息>

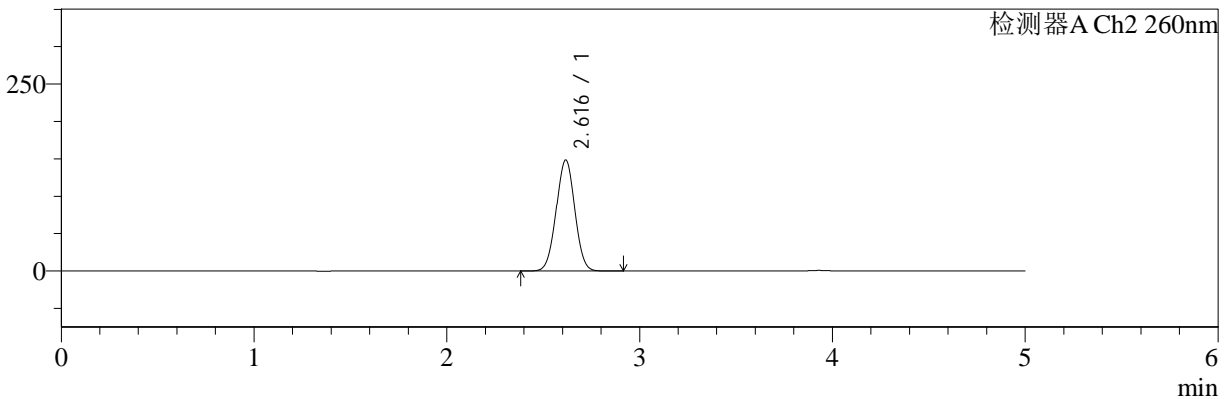
色谱柱:MM-C18/SCX(150mm*4.6mm,5µm) 流速:1.5ml/min
 柱温:30°C 波长:224/260nm
 数据文件名: RC\$SMF-4034 - 0-34/31-603-2 - zzp-24090201-rcd-1000mg5mg-P3-1.lcd
 方法文件名: RC\$SMF-4034 - SMF-4034-RC-FX280.lcm
 批处理文件名: RC\$SMF-4034 - 20240909-rcqx-FX280.lcb
 样品瓶号: 4-20
 进样体积: 10 µl 版本号: 6.115
 进样时间: 2024/09/10 09:53:18 实验者: wangdan
 处理时间 (V2): 2024/09/10 11:53:05 处理者: wangdan
 仪器型号: SHIMADZU LC-2050C(FX280)

<色谱图>

mV



mV



<峰表>

检测器A Ch1 224nm

峰号	保留时间	面积	面积%	高度	理论塔板数(USP)	拖尾因子	分离度(USP)
1	3.930	96136	100.000	14575	8290	0.989	--
总计		96136	100.000	14575			

检测器A Ch2 260nm

峰号	保留时间	面积	面积%	高度	理论塔板数(USP)	拖尾因子	分离度(USP)
1	2.616	993076	100.000	148189	3485	1.010	--
总计		993076	100.000	148189			



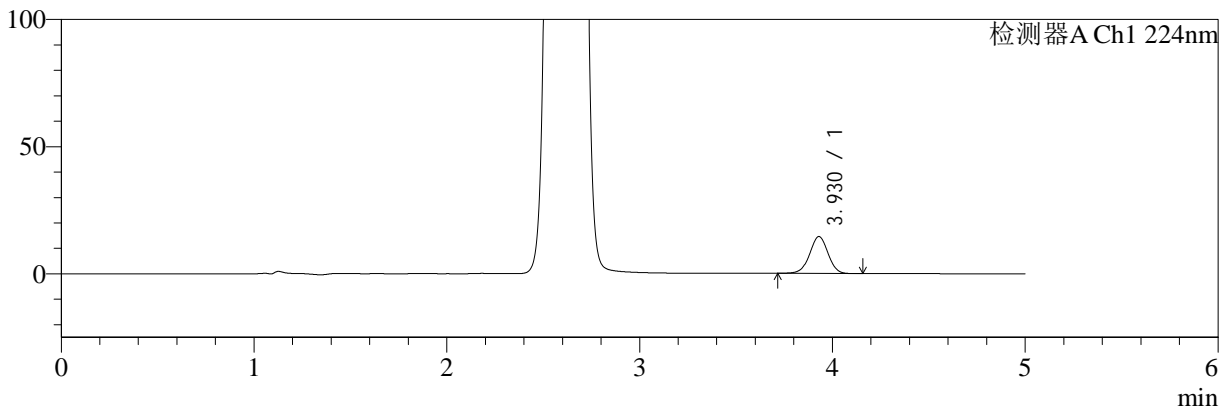
SMF-4034

<样品信息>

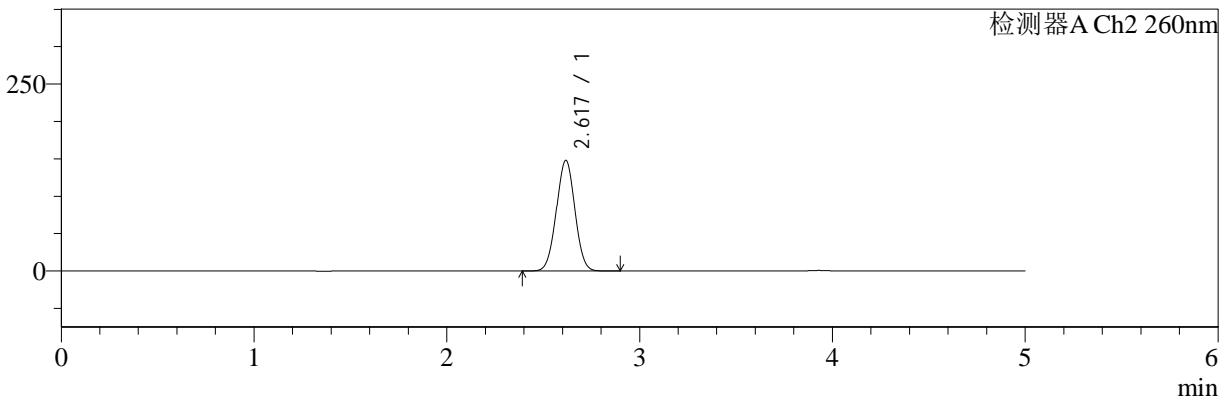
色谱柱:MM-C18/SCX(150mm*4.6mm,5μm) 流速:1.5ml/min
 柱温:30°C 波长:224/260nm
 数据文件名: RC\$SMF-4034 - 0-34/31-604-2 - zzp-24090201-rcd-1000mg5mg-P3-2.lcd
 方法文件名: RC\$SMF-4034 - SMF-4034-RC-FX280.lcm
 批处理文件名: RC\$SMF-4034 - 20240909-rcqx-FX280.lcb
 样品瓶号: 4-20
 进样体积: 10 μl 版本号: 6.115
 进样时间: 2024/09/10 09:58:41 实验者: wangdan
 处理时间 (V2): 2024/09/10 11:53:09 处理者: wangdan
 仪器型号: SHIMADZU LC-2050C(FX280)

<色谱图>

mV



mV



<峰表>

检测器A Ch1 224nm

峰号	保留时间	面积	面积%	高度	理论塔板数(USP)	拖尾因子	分离度(USP)
1	3.930	96084	100.000	14529	8221	0.991	--
总计		96084	100.000	14529			

检测器A Ch2 260nm

峰号	保留时间	面积	面积%	高度	理论塔板数(USP)	拖尾因子	分离度(USP)
1	2.617	986303	100.000	147545	3512	1.011	--
总计		986303	100.000	147545			



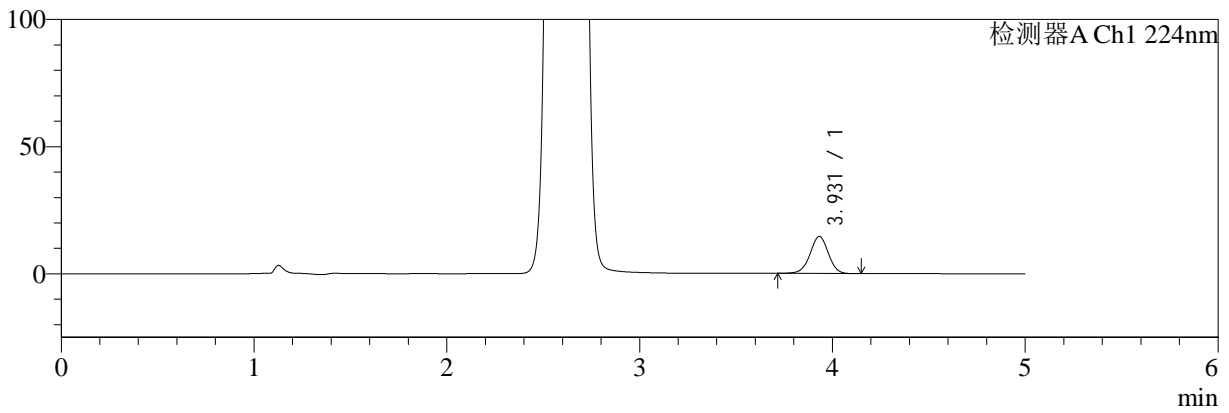
SMF-4034

<样品信息>

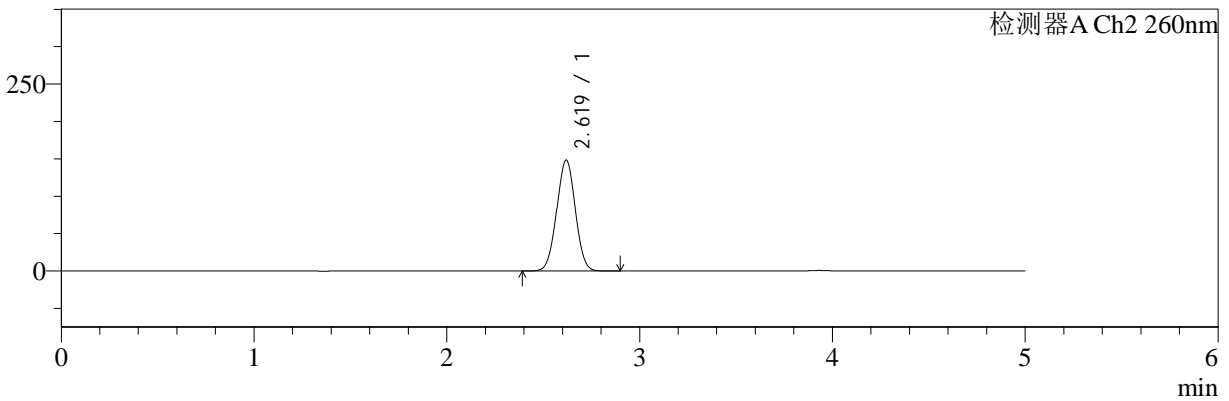
色谱柱:MM-C18/SCX(150mm*4.6mm,5µm) 流速:1.5ml/min
 柱温:30°C 波长:224/260nm
 数据文件名: RC\$SMF-4034 - 0-34/31-605-2 - zzp-24090201-rcd-1000mg5mg-P4-1.lcd
 方法文件名: RC\$SMF-4034 - SMF-4034-RC-FX280.lcm
 批处理文件名: RC\$SMF-4034 - 20240909-rcqx-FX280.lcb
 样品瓶号: 4-29
 进样体积: 10 µl 版本号: 6.115
 进样时间: 2024/09/10 10:04:05 实验者: wangdan
 处理时间 (V2): 2024/09/10 11:53:11 处理者: wangdan
 仪器型号: SHIMADZU LC-2050C(FX280)

<色谱图>

mV



mV



<峰表>

检测器A Ch1 224nm

峰号	保留时间	面积	面积%	高度	理论塔板数(USP)	拖尾因子	分离度(USP)
1	3.931	96058	100.000	14572	8308	0.990	--
总计		96058	100.000	14572			

检测器A Ch2 260nm

峰号	保留时间	面积	面积%	高度	理论塔板数(USP)	拖尾因子	分离度(USP)
1	2.619	993995	100.000	147980	3482	1.010	--
总计		993995	100.000	147980			



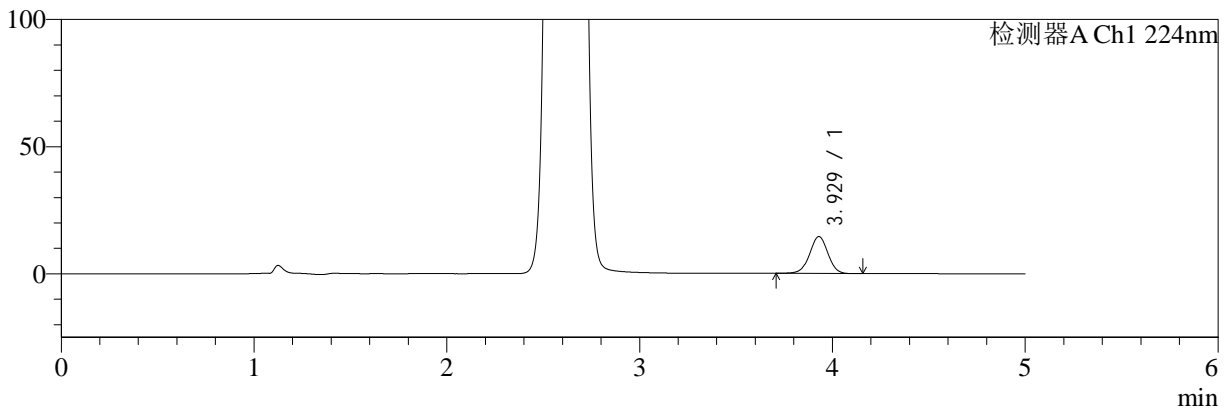
SMF-4034

<样品信息>

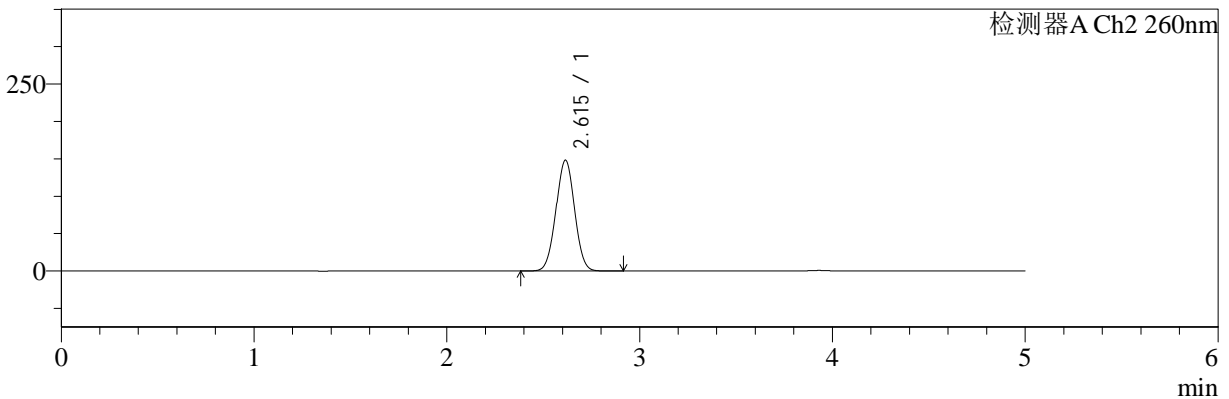
色谱柱:MM-C18/SCX(150mm*4.6mm,5μm) 流速:1.5ml/min
 柱温:30°C 波长:224/260nm
 数据文件名: RC\$SMF-4034 - 0-34/31-606-2 - zzp-24090201-rcd-1000mg5mg-P4-2.lcd
 方法文件名: RC\$SMF-4034 - SMF-4034-RC-FX280.lcm
 批处理文件名: RC\$SMF-4034 - 20240909-rcqx-FX280.lcb
 样品瓶号: 4-29
 进样体积: 10 μl 版本号: 6.115
 进样时间: 2024/09/10 10:09:26 实验者: wangdan
 处理时间 (V2): 2024/09/10 11:53:14 处理者: wangdan
 仪器型号: SHIMADZU LC-2050C(FX280)

<色谱图>

mV



mV



<峰表>

检测器A Ch1 224nm

峰号	保留时间	面积	面积%	高度	理论塔板数(USP)	拖尾因子	分离度(USP)
1	3.929	95802	100.000	14538	8309	0.990	--
总计		95802	100.000	14538			

检测器A Ch2 260nm

峰号	保留时间	面积	面积%	高度	理论塔板数(USP)	拖尾因子	分离度(USP)
1	2.615	994242	100.000	148171	3467	1.011	--
总计		994242	100.000	148171			



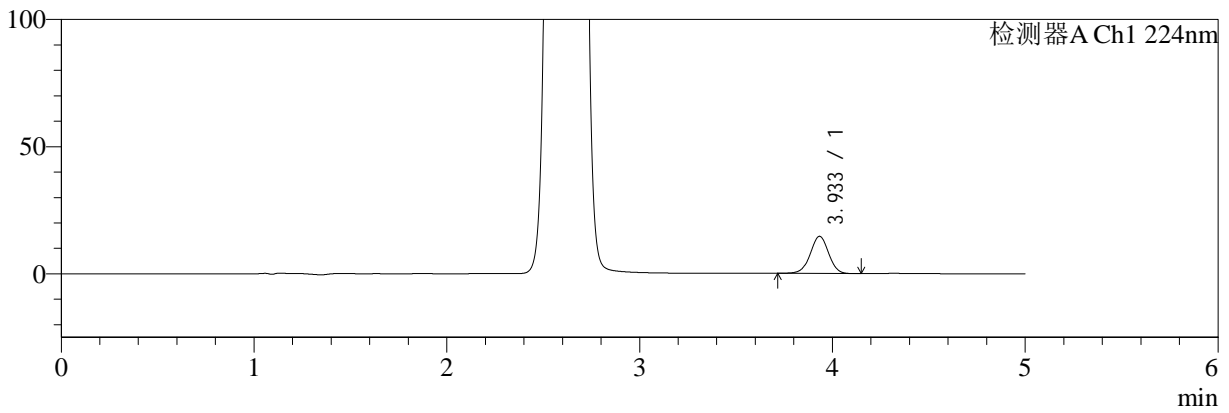
SMF-4034

<样品信息>

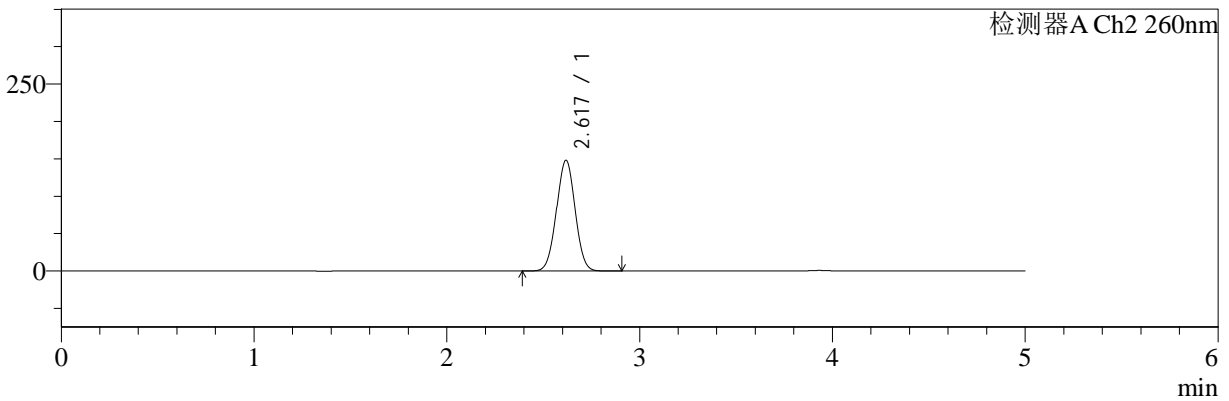
色谱柱:MM-C18/SCX(150mm*4.6mm,5µm) 流速:1.5ml/min
 柱温:30°C 波长:224/260nm
 数据文件名: RC\$SMF-4034 - 0-34/31-607-2 - zzp-24090201-rcd-1000mg5mg-P5-1.lcd
 方法文件名: RC\$SMF-4034 - SMF-4034-RC-FX280.lcm
 批处理文件名: RC\$SMF-4034 - 20240909-rcqx-FX280.lcb
 样品瓶号: 4-38
 进样体积: 10 µl 版本号: 6.115
 进样时间: 2024/09/10 10:14:49 实验者: wangdan
 处理时间 (V2): 2024/09/10 11:53:17 处理者: wangdan
 仪器型号: SHIMADZU LC-2050C(FX280)

<色谱图>

mV



mV



<峰表>

检测器A Ch1 224nm

峰号	保留时间	面积	面积%	高度	理论塔板数(USP)	拖尾因子	分离度(USP)
1	3.933	96794	100.000	14597	8230	0.988	--
总计		96794	100.000	14597			

检测器A Ch2 260nm

峰号	保留时间	面积	面积%	高度	理论塔板数(USP)	拖尾因子	分离度(USP)
1	2.617	993699	100.000	147549	3468	1.011	--
总计		993699	100.000	147549			



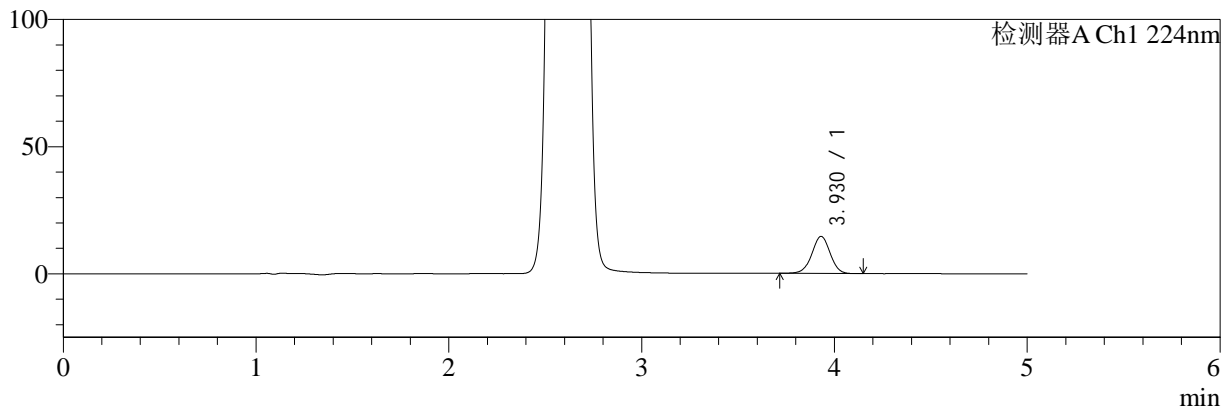
SMF-4034

<样品信息>

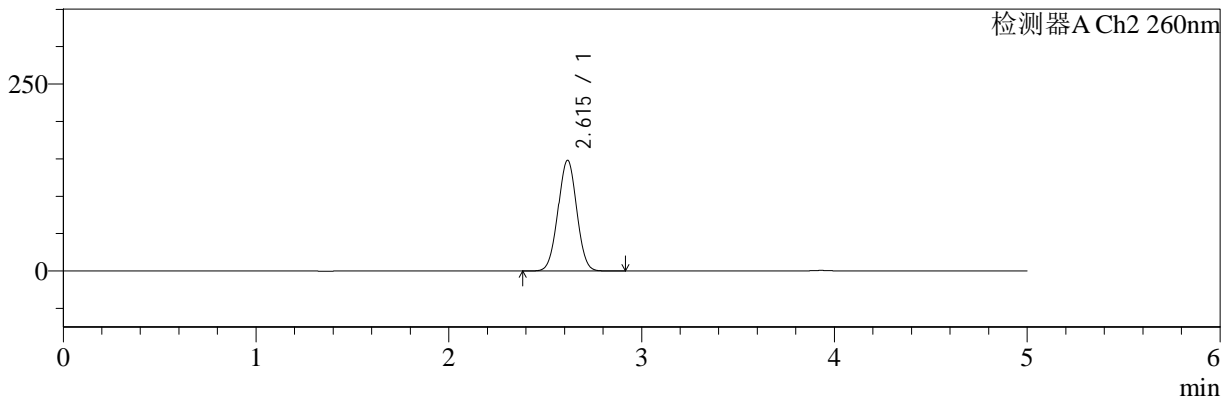
色谱柱:MM-C18/SCX(150mm*4.6mm,5µm) 流速:1.5ml/min
 柱温:30°C 波长:224/260nm
 数据文件名: RC\$SMF-4034 - 0-34/31-608-2 - zzp-24090201-rcd-1000mg5mg-P5-2.lcd
 方法文件名: RC\$SMF-4034 - SMF-4034-RC-FX280.lcm
 批处理文件名: RC\$SMF-4034 - 20240909-rcqx-FX280.lcb
 样品瓶号: 4-38
 进样体积: 10 µl 版本号: 6.115
 进样时间: 2024/09/10 10:20:11 实验者: wangdan
 处理时间 (V2): 2024/09/10 11:53:21 处理者: wangdan
 仪器型号: SHIMADZU LC-2050C(FX280)

<色谱图>

mV



mV



<峰表>

检测器A Ch1 224nm

峰号	保留时间	面积	面积%	高度	理论塔板数(USP)	拖尾因子	分离度(USP)
1	3.930	96280	100.000	14605	8280	0.991	--
总计		96280	100.000	14605			

检测器A Ch2 260nm

峰号	保留时间	面积	面积%	高度	理论塔板数(USP)	拖尾因子	分离度(USP)
1	2.615	995751	100.000	148030	3452	1.012	--
总计		995751	100.000	148030			



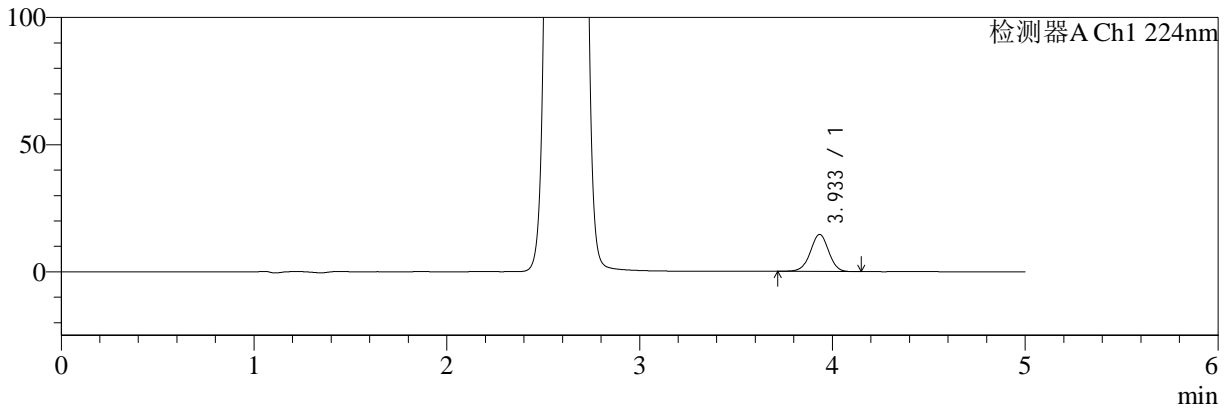
SMF-4034

<样品信息>

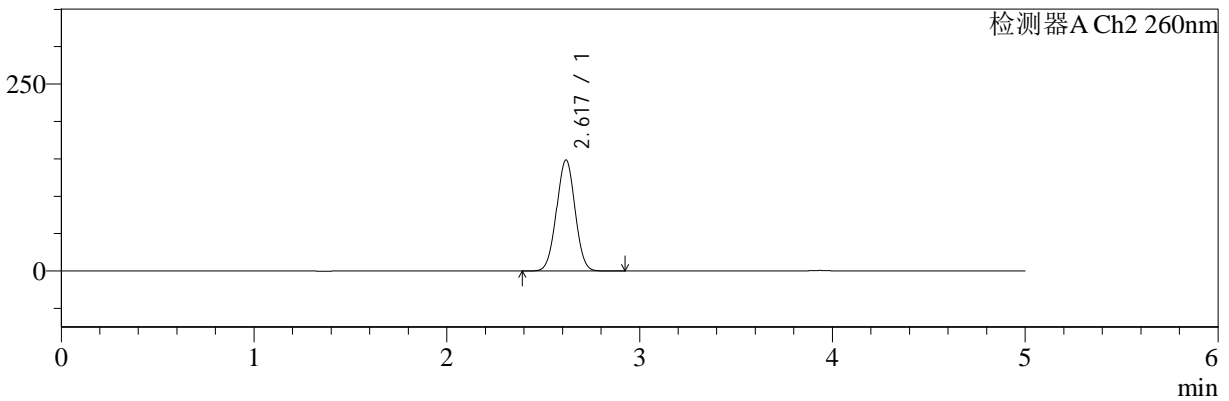
色谱柱:MM-C18/SCX(150mm*4.6mm,5μm) 流速:1.5ml/min
 柱温:30°C 波长:224/260nm
 数据文件名: RC\$SMF-4034 - 0-34/31-609-2 - zzp-24090201-rcd-1000mg5mg-P6-1.lcd
 方法文件名: RC\$SMF-4034 - SMF-4034-RC-FX280.lcm
 批处理文件名: RC\$SMF-4034 - 20240909-rcqx-FX280.lcb
 样品瓶号: 4-47
 进样体积: 10 μl 版本号: 6.115
 进样时间: 2024/09/10 10:25:34 实验者: wangdan
 处理时间 (V2): 2024/09/10 11:53:23 处理者: wangdan
 仪器型号: SHIMADZU LC-2050C(FX280)

<色谱图>

mV



mV



<峰表>

检测器A Ch1 224nm

峰号	保留时间	面积	面积%	高度	理论塔板数(USP)	拖尾因子	分离度(USP)
1	3.933	96614	100.000	14568	8250	0.990	--
总计		96614	100.000	14568			

检测器A Ch2 260nm

峰号	保留时间	面积	面积%	高度	理论塔板数(USP)	拖尾因子	分离度(USP)
1	2.617	990429	100.000	147935	3515	1.010	--
总计		990429	100.000	147935			



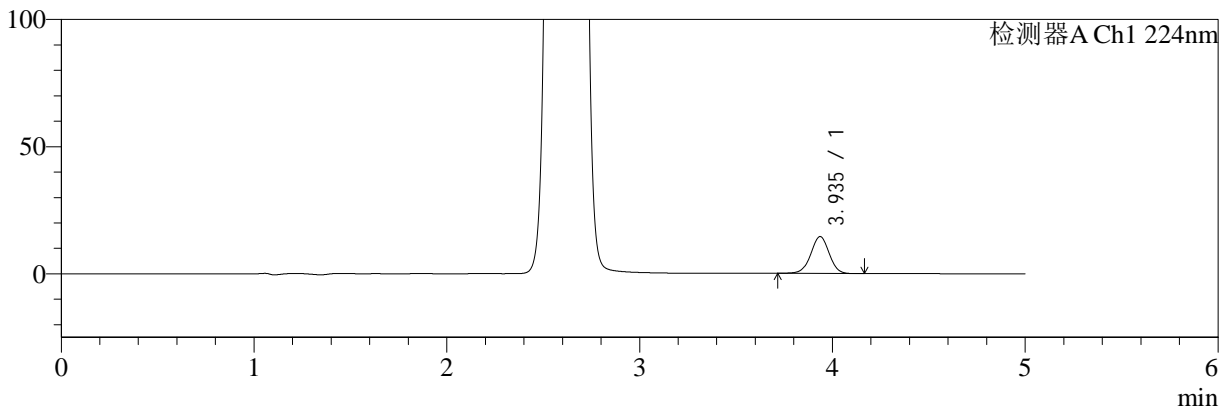
SMF-4034

<样品信息>

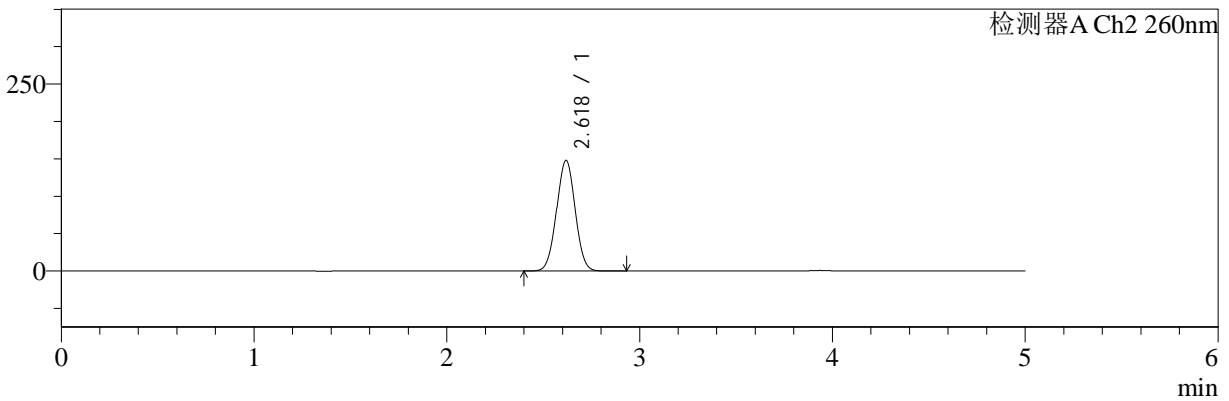
色谱柱:MM-C18/SCX(150mm*4.6mm,5μm) 流速:1.5ml/min
 柱温:30°C 波长:224/260nm
 数据文件名: RC\$SMF-4034 - 0-34/31-610-2 - zzp-24090201-rcd-1000mg5mg-P6-2.lcd
 方法文件名: RC\$SMF-4034 - SMF-4034-RC-FX280.lcm
 批处理文件名: RC\$SMF-4034 - 20240909-rcqx-FX280.lcb
 样品瓶号: 4-47
 进样体积: 10 μl 版本号: 6.115
 进样时间: 2024/09/10 10:30:56 实验者: wangdan
 处理时间 (V2): 2024/09/10 11:53:26 处理者: wangdan
 仪器型号: SHIMADZU LC-2050C(FX280)

<色谱图>

mV



mV



<峰表>

检测器A Ch1 224nm

峰号	保留时间	面积	面积%	高度	理论塔板数(USP)	拖尾因子	分离度(USP)
1	3.935	96213	100.000	14494	8246	0.991	--
总计		96213	100.000	14494			

检测器A Ch2 260nm

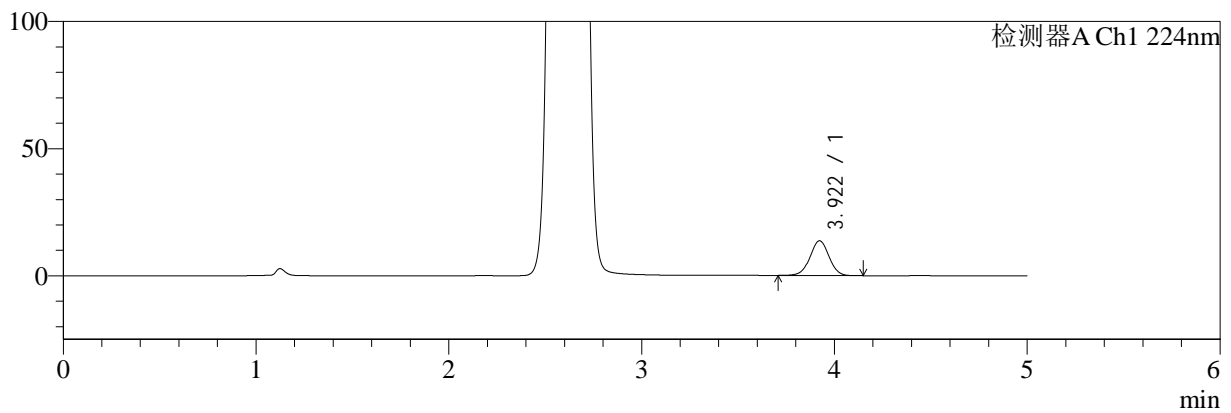
峰号	保留时间	面积	面积%	高度	理论塔板数(USP)	拖尾因子	分离度(USP)
1	2.618	990976	100.000	147413	3483	1.011	--
总计		990976	100.000	147413			

<样品信息>

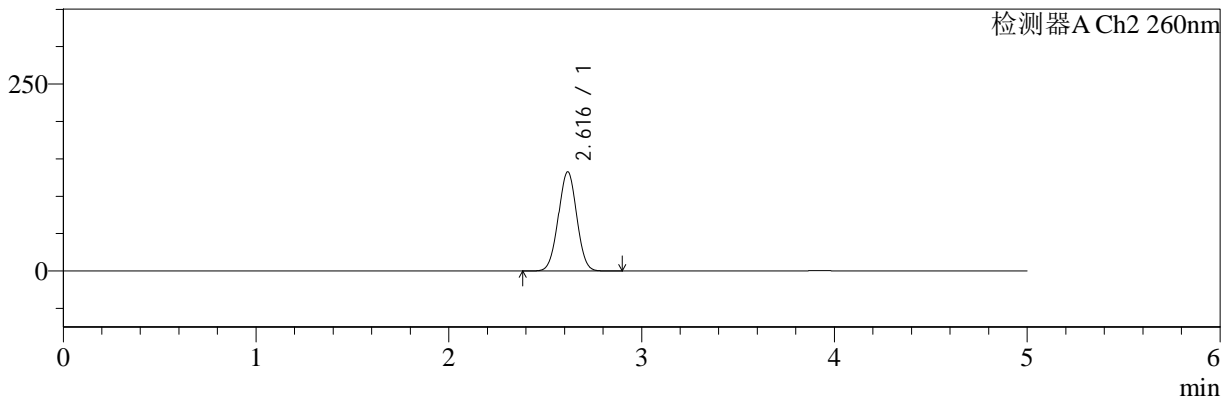
色谱柱:MM-C18/SCX(150mm*4.6mm,5 μ m) 流速:1.5ml/min
 柱温:30 $^{\circ}$ C 波长:224/260nm
 数据文件名: RC\$SMF-4034 - 0-34/31-611-2 - zzp-24090201-rcd-1000mg5mg-dz2-1.lcd
 方法文件名: RC\$SMF-4034 - SMF-4034-RC-FX280.lcm
 批处理文件名: RC\$SMF-4034 - 20240909-rcqx-FX280.lcb
 样品瓶号: 4-54
 进样体积: 10 μ l 版本号: 6.115
 进样时间: 2024/09/10 10:36:18 实验者: wangdan
 处理时间 (V2): 2024/09/10 11:53:30 处理者: wangdan
 仪器型号: SHIMADZU LC-2050C(FX280)

<色谱图>

mV



mV



<峰表>

检测器A Ch1 224nm

峰号	保留时间	面积	面积%	高度	理论塔板数(USP)	拖尾因子	分离度(USP)
1	3.922	93825	100.000	13686	7632	1.001	--
总计		93825	100.000	13686			

检测器A Ch2 260nm

峰号	保留时间	面积	面积%	高度	理论塔板数(USP)	拖尾因子	分离度(USP)
1	2.616	876932	100.000	132415	3566	1.012	--
总计		876932	100.000	132415			



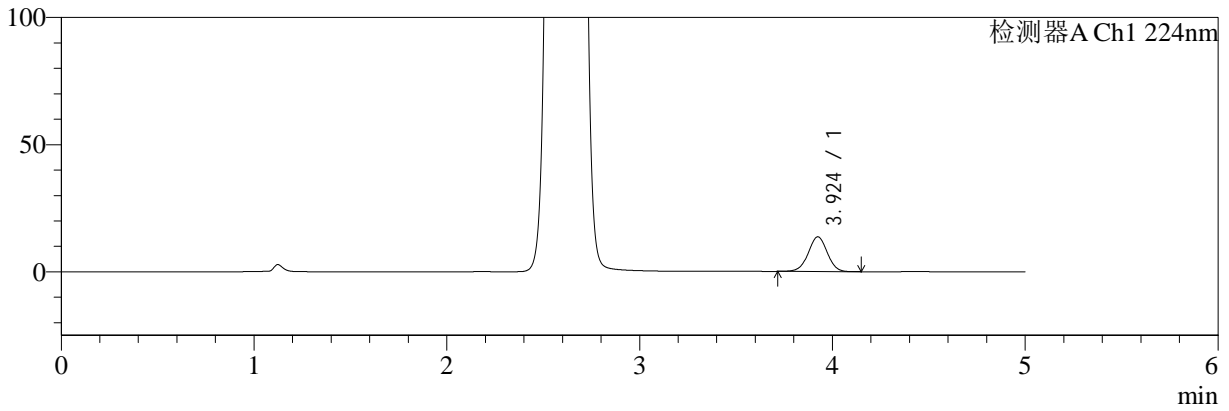
SMF-4034

<样品信息>

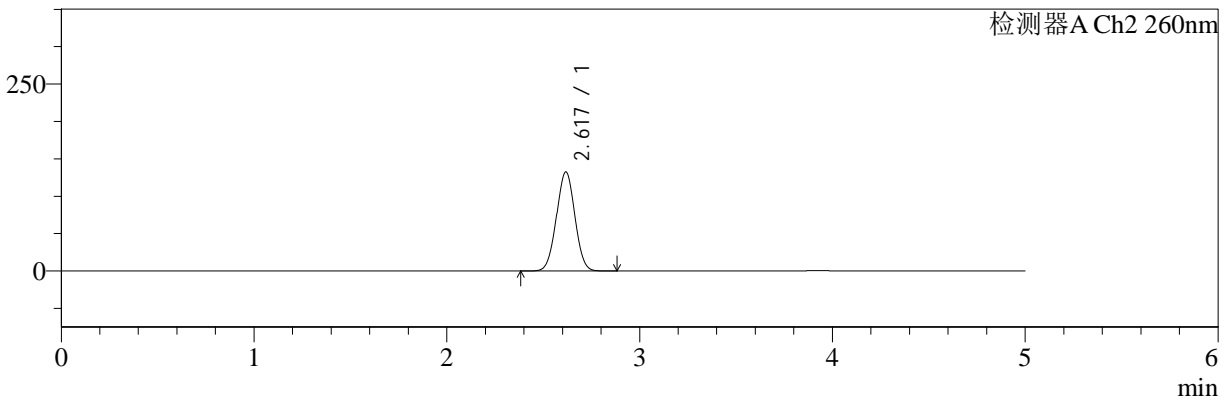
色谱柱:MM-C18/SCX(150mm*4.6mm,5µm) 流速:1.5ml/min
 柱温:30°C 波长:224/260nm
 数据文件名: RC\$SMF-4034 - 0-34/31-612-2 - zzp-24090201-rcd-1000mg5mg-dz2-2.lcd
 方法文件名: RC\$SMF-4034 - SMF-4034-RC-FX280.lcm
 批处理文件名: RC\$SMF-4034 - 20240909-rcqx-FX280.lcb
 样品瓶号: 4-54
 进样体积: 10 µl 版本号: 6.115
 进样时间: 2024/09/10 10:41:42 实验者: wangdan
 处理时间 (V2): 2024/09/10 11:53:33 处理者: wangdan
 仪器型号: SHIMADZU LC-2050C(FX280)

<色谱图>

mV



mV



<峰表>

检测器A Ch1 224nm

峰号	保留时间	面积	面积%	高度	理论塔板数(USP)	拖尾因子	分离度(USP)
1	3.924	93671	100.000	13645	7606	1.000	--
总计		93671	100.000	13645			

检测器A Ch2 260nm

峰号	保留时间	面积	面积%	高度	理论塔板数(USP)	拖尾因子	分离度(USP)
1	2.617	878394	100.000	132099	3547	1.011	--
总计		878394	100.000	132099			