

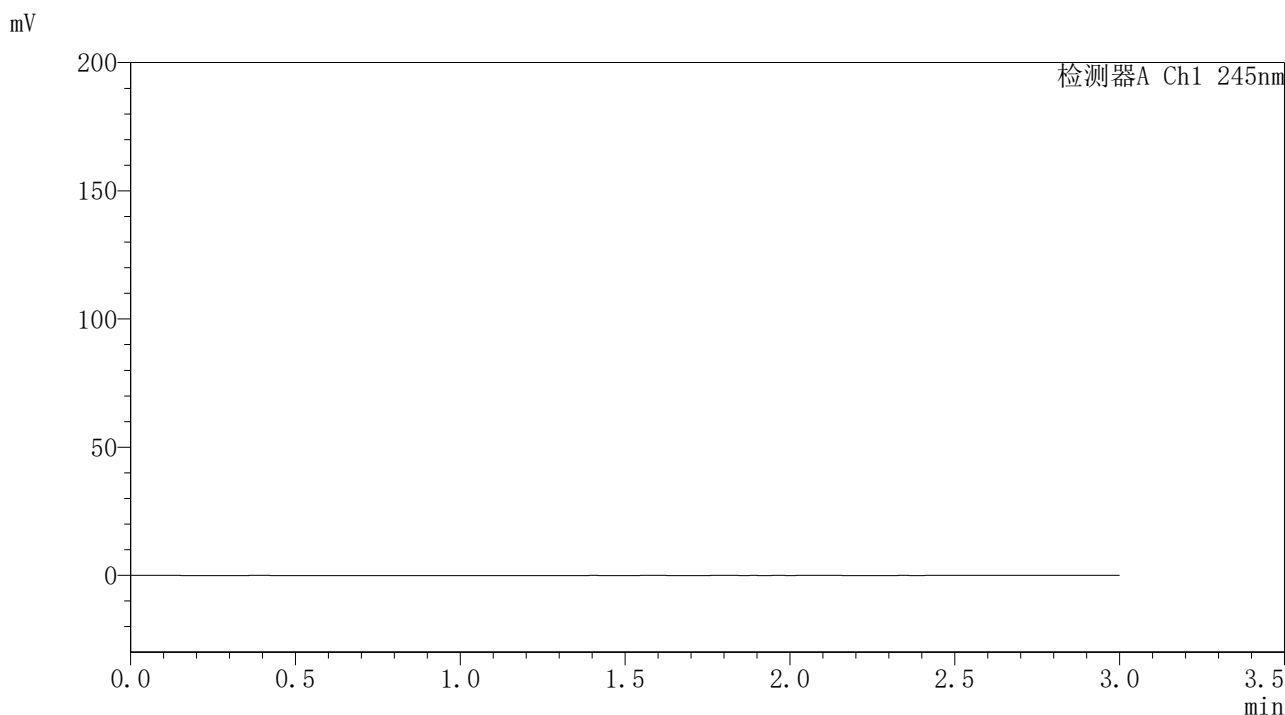


J632

<样品信息>

色谱柱:XB-C18(50*4.6mm,5 μ m) 流速: 1.8ml/min
柱温:40 $^{\circ}$ C 波长: 245nm
数据文件名: RC\$J632 - 0-57/3-691-2 - cbzj-BXJX091p-20mg-rcqx-pH6.8+-0.5tw80jz-jf50z-rj.lcd
方法文件名: RC\$J632 - J632-rcqx-FX253.lcm
批处理文件名: RC\$J632 - J632-20240909-rcqx-FX253.lcb
样品瓶号: 3-9
进样体积: 20 μ l 版本号: 6.115
进样时间: 2024/09/09 17:58:58 实验者: xiechaojun
处理时间 (V2): 2024/09/10 09:58:16 处理者: xiechaojun
仪器型号: SHIMADZU LC-2050C(FX253)

<色谱图>



<峰表>

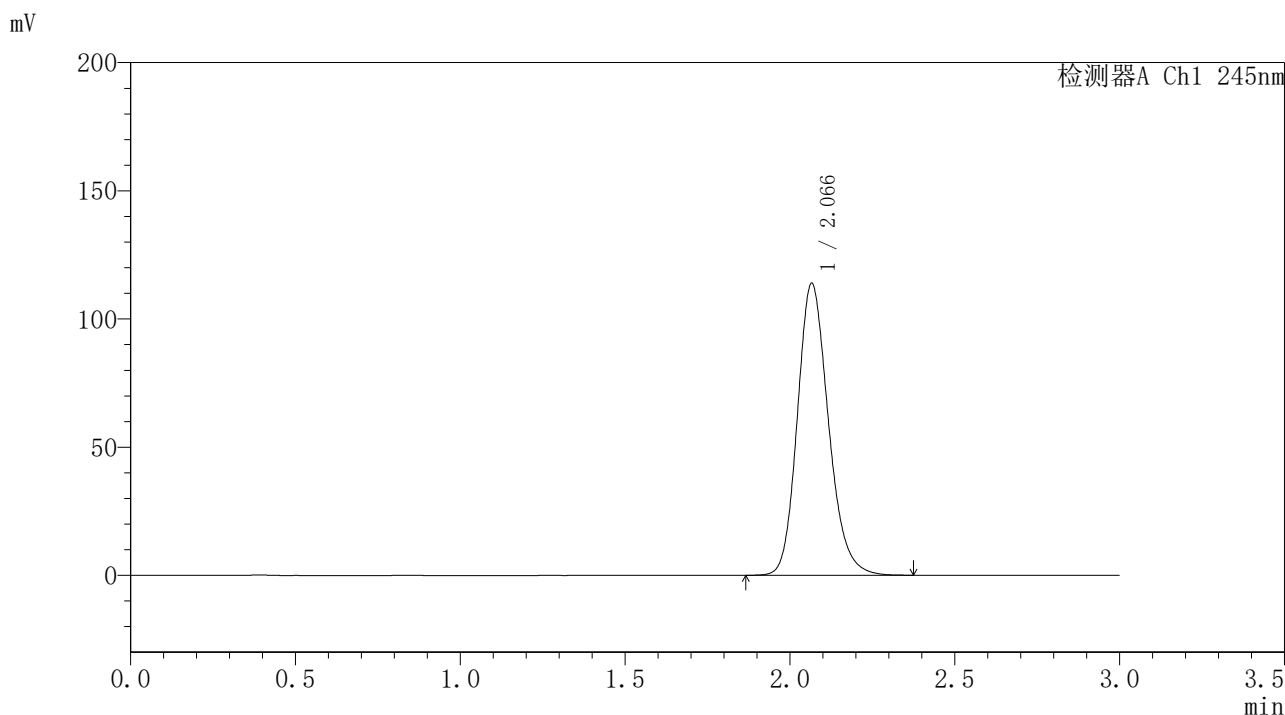
检测器A Ch1 245nm

峰号	保留时间	面积	面积%	高度	理论塔板数(USP)	拖尾因子	分离度(USP)
总计							

<样品信息>

色谱柱:XB-C18(50*4.6mm,5 μ m) 流速: 1.8ml/min
柱温:40 $^{\circ}$ C 波长: 245nm
数据文件名: RC\$J632 - 0-57/3-692-2 - cbzj-BXJX091p-20mg-rcqx-pH6.8+-0.5tw80jz-jf50z-dz1-1.lcd
方法文件名: RC\$J632 - J632-rcqx-FX253.lcm
批处理文件名: RC\$J632 - J632-20240909-rcqx-FX253.lcb
样品瓶号: 3-18
进样体积: 20 μ l 版本号: 6.115
进样时间: 2024/09/09 18:02:23 实验者: xiechaojun
处理时间 (V2): 2024/09/10 09:58:21 处理者: xiechaojun
仪器型号: SHIMADZU LC-2050C(FX253)

<色谱图>



<峰表>

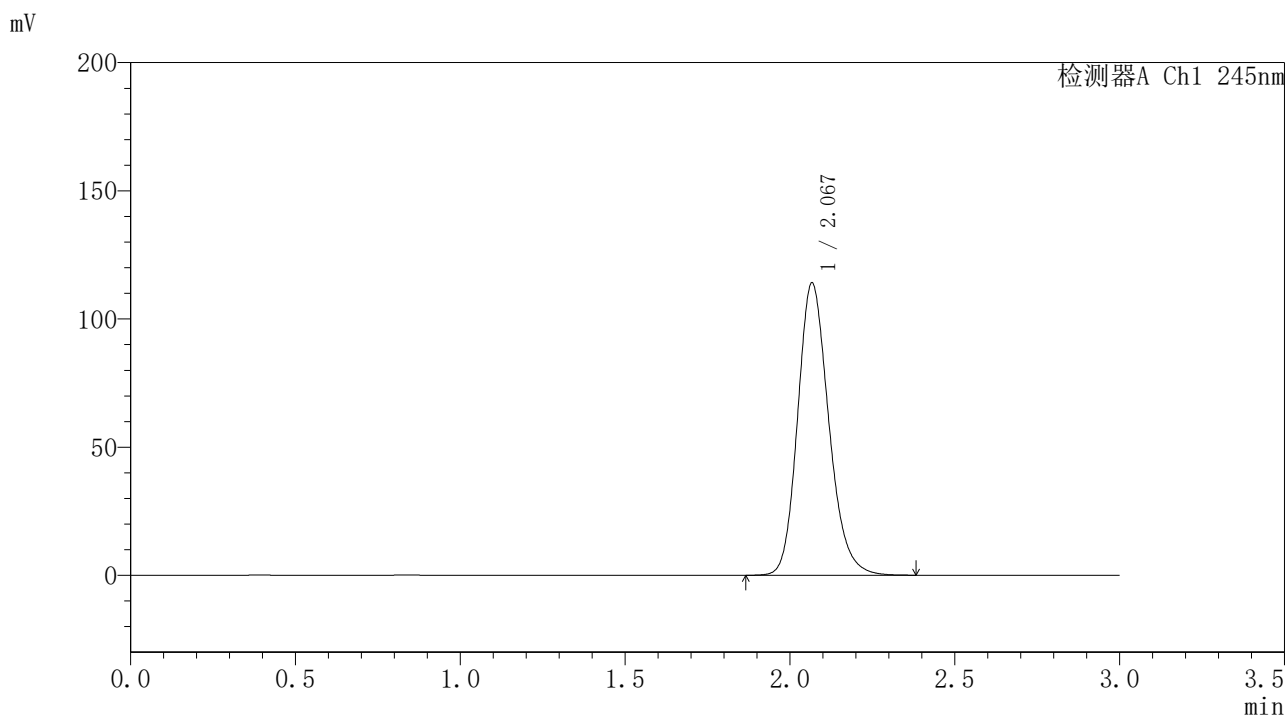
检测器A Ch1 245nm

峰号	保留时间	面积	面积%	高度	理论塔板数(USP)	拖尾因子	分离度(USP)
1	2.066	747572	100.000	113609	2355	1.186	--
总计		747572	100.000	113609			

<样品信息>

色谱柱:XB-C18(50*4.6mm,5 μ m) 流速: 1.8ml/min
柱温:40 $^{\circ}$ C 波长: 245nm
数据文件名: RC\$J632 - 0-57/3-693-2 - cbzj-BXJX091p-20mg-rcqx-pH6.8+-0.5tw80jz-jf50z-dz1-2.lcd
方法文件名: RC\$J632 - J632-rcqx-FX253.lcm
批处理文件名: RC\$J632 - J632-20240909-rcqx-FX253.lcb
样品瓶号: 3-18
进样体积: 20 μ l 版本号: 6.115
进样时间: 2024/09/09 18:05:46 实验者: xiechaojun
处理时间 (V2): 2024/09/10 09:58:23 处理者: xiechaojun
仪器型号: SHIMADZU LC-2050C(FX253)

<色谱图>



<峰表>

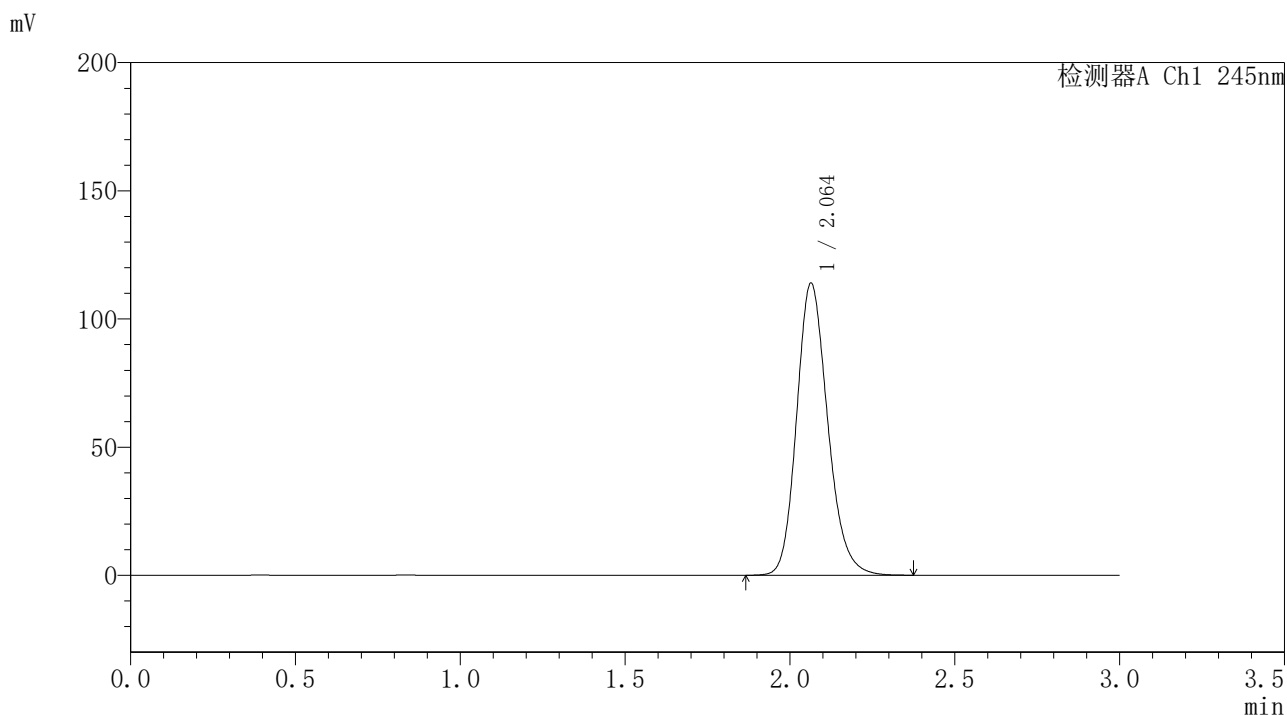
检测器A Ch1 245nm

峰号	保留时间	面积	面积%	高度	理论塔板数(USP)	拖尾因子	分离度(USP)
1	2.067	749928	100.000	113527	2347	1.189	--
总计		749928	100.000	113527			

〈样品信息〉

色谱柱:XB-C18(50*4.6mm,5 μ m) 流速: 1.8ml/min
柱温:40 $^{\circ}$ C 波长: 245nm
数据文件名: RC\$J632 - 0-57/3-694-2 - cbzj-BXJX091p-20mg-rcqx-pH6.8+-0.5tw80jz-jf50z-dz1-3.lcd
方法文件名: RC\$J632 - J632-rcqx-FX253.lcm
批处理文件名: RC\$J632 - J632-20240909-rcqx-FX253.lcb
样品瓶号: 3-18
进样体积: 20 μ l 版本号: 6.115
进样时间: 2024/09/09 18:09:09 实验者: xiechaojun
处理时间 (V2): 2024/09/10 09:58:26 处理者: xiechaojun
仪器型号: SHIMADZU LC-2050C(FX253)

〈色谱图〉



〈峰表〉

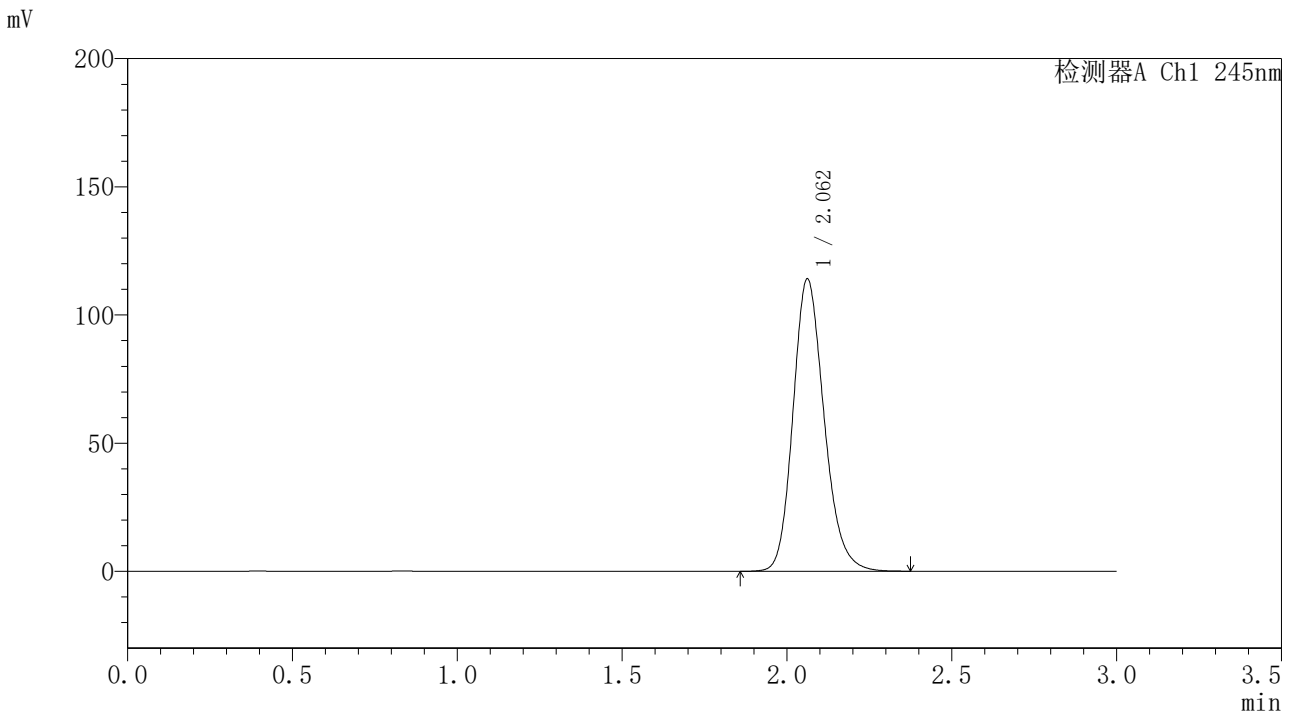
检测器A Ch1 245nm

峰号	保留时间	面积	面积%	高度	理论塔板数(USP)	拖尾因子	分离度(USP)
1	2.064	747647	100.000	113977	2353	1.184	--
总计		747647	100.000	113977			

<样品信息>

色谱柱:XB-C18(50*4.6mm,5 μ m) 流速: 1.8ml/min
柱温:40 $^{\circ}$ C 波长: 245nm
数据文件名: RC\$J632 - 0-57/3-695-2 - cbzj-BXJX091p-20mg-rcqx-pH6.8+-0.5tw80jz-jf50z-dz1-4.lcd
方法文件名: RC\$J632 - J632-rcqx-FX253.lcm
批处理文件名: RC\$J632 - J632-20240909-rcqx-FX253.lcb
样品瓶号: 3-18
进样体积: 20 μ l 版本号: 6.115
进样时间: 2024/09/09 18:12:33 实验者: xiechaojun
处理时间 (V2): 2024/09/10 09:58:29 处理者: xiechaojun
仪器型号: SHIMADZU LC-2050C(FX253)

<色谱图>



<峰表>

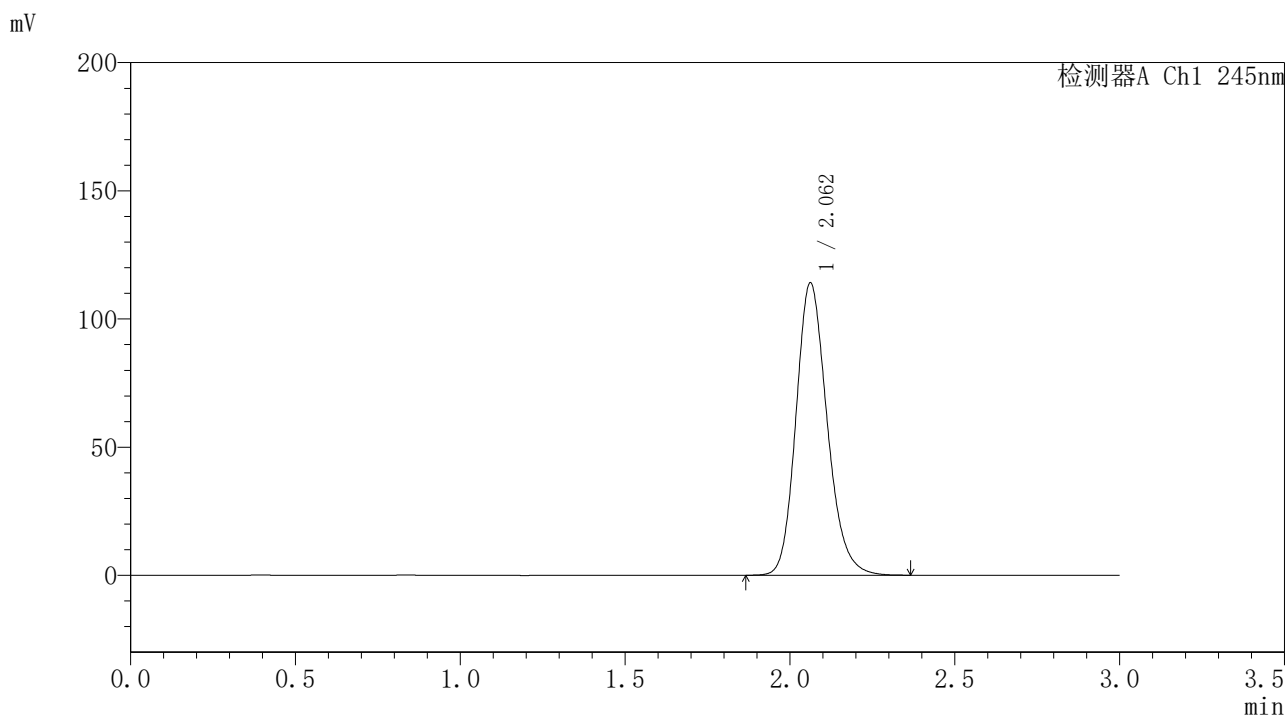
检测器A Ch1 245nm

峰号	保留时间	面积	面积%	高度	理论塔板数(USP)	拖尾因子	分离度(USP)
1	2.062	749283	100.000	114040	2340	1.186	--
总计		749283	100.000	114040			

<样品信息>

色谱柱:XB-C18(50*4.6mm,5 μ m) 流速: 1.8ml/min
柱温:40 $^{\circ}$ C 波长: 245nm
数据文件名: RC\$J632 - 0-57/3-696-2 - cbzj-BXJX091p-20mg-rcqx-pH6.8+-0.5tw80jz-jf50z-dz1-5.lcd
方法文件名: RC\$J632 - J632-rcqx-FX253.lcm
批处理文件名: RC\$J632 - J632-20240909-rcqx-FX253.lcb
样品瓶号: 3-18
进样体积: 20 μ l 版本号: 6.115
进样时间: 2024/09/09 18:16:00 实验者: xiechaojun
处理时间 (V2): 2024/09/10 09:58:32 处理者: xiechaojun
仪器型号: SHIMADZU LC-2050C(FX253)

<色谱图>



<峰表>

检测器A Ch1 245nm

峰号	保留时间	面积	面积%	高度	理论塔板数(USP)	拖尾因子	分离度(USP)
1	2.062	750032	100.000	114076	2335	1.185	--
总计		750032	100.000	114076			

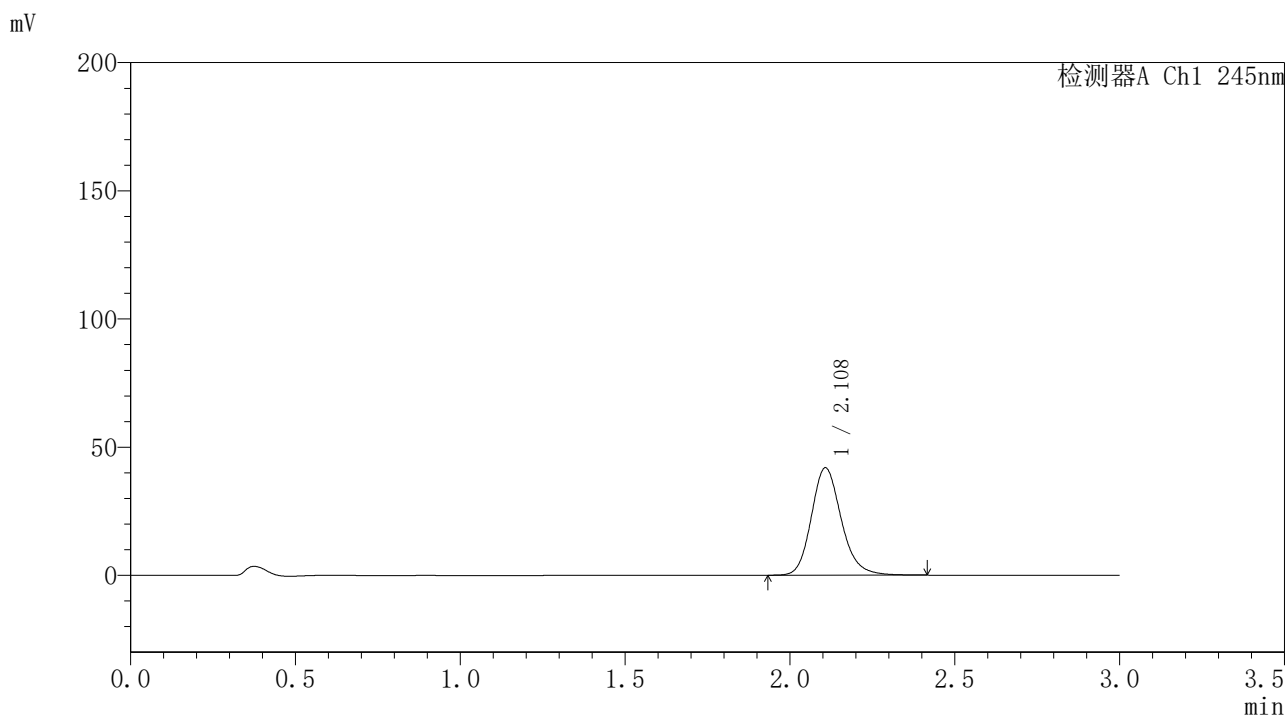


J632

〈样品信息〉

色谱柱:XB-C18(50*4.6mm,5 μ m) 流速: 1.8ml/min
柱温:40 $^{\circ}$ C 波长: 245nm
数据文件名: RC\$J632 - 0-57/3-697-2 - cbzj-BXJX091p-20mg-rcqx-pH6.8+-0.5tw80jz-jf50z-p1-5min.lcd
方法文件名: RC\$J632 - J632-rcqx-FX253.lcm
批处理文件名: RC\$J632 - J632-20240909-rcqx-FX253.lcb
样品瓶号: 3-1
进样体积: 20 μ l 版本号: 6.115
进样时间: 2024/09/09 18:19:24 实验者: xiechaojun
处理时间 (V2): 2024/09/10 09:58:35 处理者: xiechaojun
仪器型号: SHIMADZU LC-2050C(FX253)

〈色谱图〉



〈峰表〉

检测器A Ch1 245nm

峰号	保留时间	面积	面积%	高度	理论塔板数(USP)	拖尾因子	分离度(USP)
1	2.108	265403	100.000	41825	2674	1.178	--
总计		265403	100.000	41825			

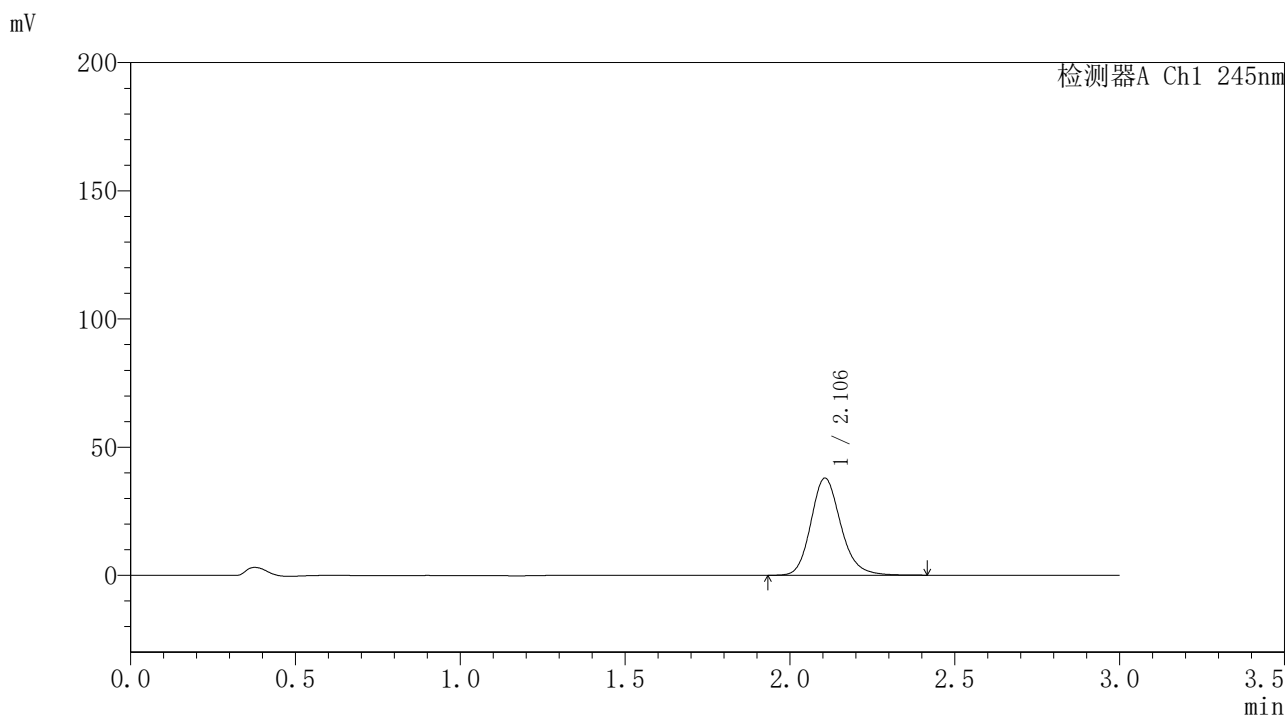


J632

〈样品信息〉

色谱柱:XB-C18(50*4.6mm,5 μ m) 流速: 1.8ml/min
柱温:40 $^{\circ}$ C 波长: 245nm
数据文件名: RC\$J632 - 0-57/3-698-2 - cbzj-BXJX091p-20mg-rcqx-pH6.8+-0.5tw80jz-jf50z-p2-5min.lcd
方法文件名: RC\$J632 - J632-rcqx-FX253.lcm
批处理文件名: RC\$J632 - J632-20240909-rcqx-FX253.lcb
样品瓶号: 3-10
进样体积: 20 μ l 版本号: 6.115
进样时间: 2024/09/09 18:22:46 实验者: xiechaojun
处理时间 (V2): 2024/09/10 09:58:38 处理者: xiechaojun
仪器型号: SHIMADZU LC-2050C(FX253)

〈色谱图〉



〈峰表〉

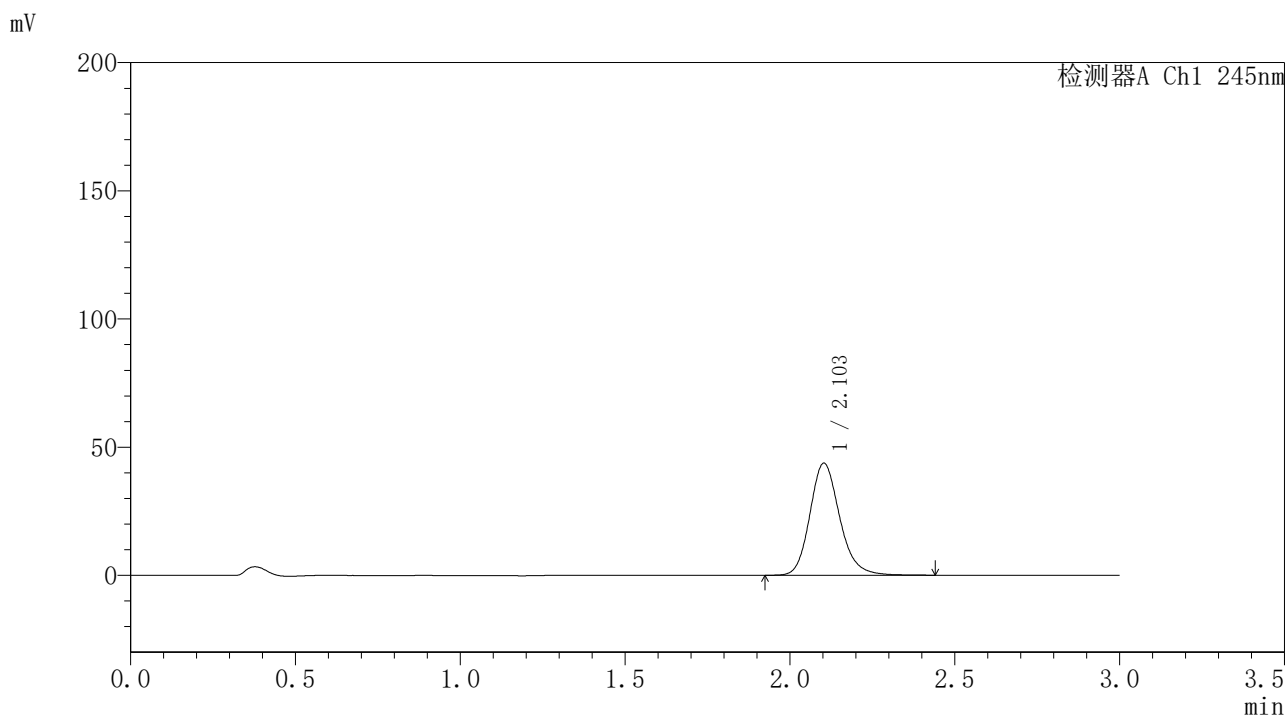
检测器A Ch1 245nm

峰号	保留时间	面积	面积%	高度	理论塔板数(USP)	拖尾因子	分离度(USP)
1	2.106	239717	100.000	37907	2674	1.177	--
总计		239717	100.000	37907			

<样品信息>

色谱柱:XB-C18(50*4.6mm,5 μ m) 流速: 1.8ml/min
柱温:40 $^{\circ}$ C 波长: 245nm
数据文件名: RC\$J632 - 0-57/3-699-2 - cbzj-BXJX091p-20mg-rcqx-pH6.8+-0.5tw80jz-jf50z-p3-5min.lcd
方法文件名: RC\$J632 - J632-rcqx-FX253.lcm
批处理文件名: RC\$J632 - J632-20240909-rcqx-FX253.lcb
样品瓶号: 3-19
进样体积: 20 μ l 版本号: 6.115
进样时间: 2024/09/09 18:26:09 实验者: xiechaojun
处理时间 (V2): 2024/09/10 09:58:40 处理者: xiechaojun
仪器型号: SHIMADZU LC-2050C(FX253)

<色谱图>



<峰表>

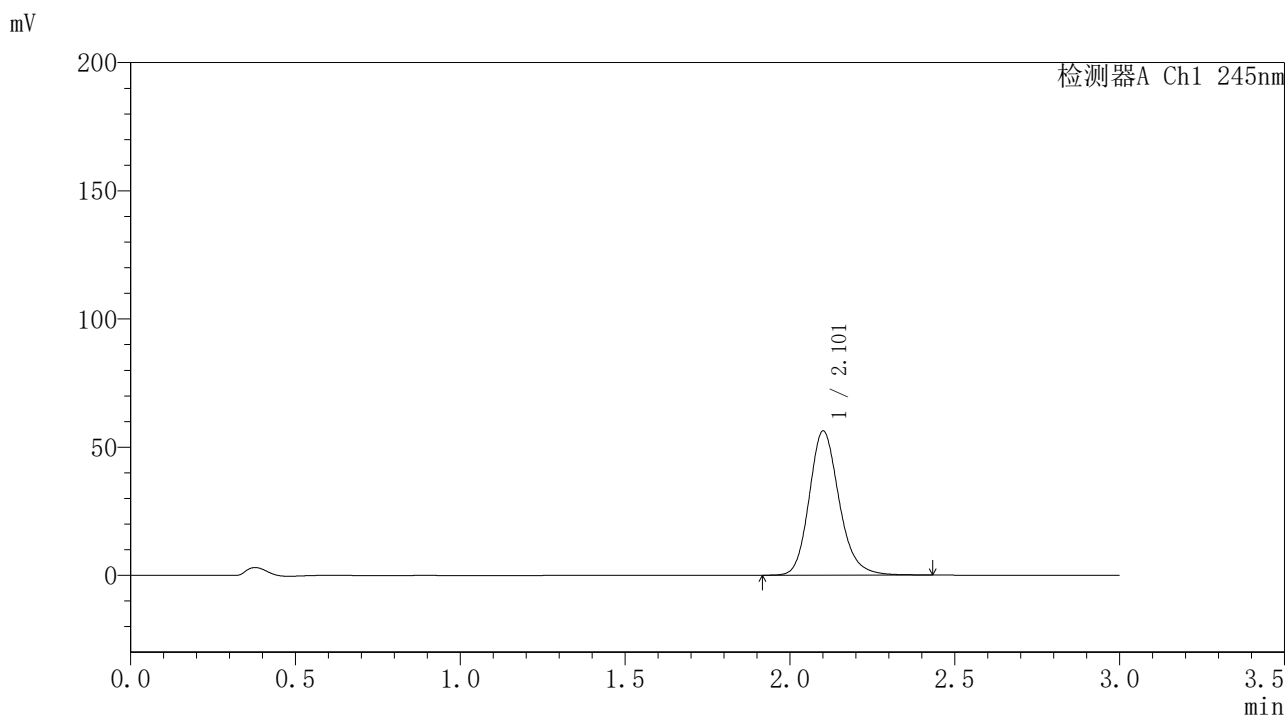
检测器A Ch1 245nm

峰号	保留时间	面积	面积%	高度	理论塔板数 (USP)	拖尾因子	分离度 (USP)
1	2.103	275716	100.000	43710	2692	1.179	--
总计		275716	100.000	43710			

<样品信息>

色谱柱:XB-C18(50*4.6mm,5 μ m) 流速: 1.8ml/min
柱温:40 $^{\circ}$ C 波长: 245nm
数据文件名: RC\$J632 - 0-57/3-700-2 - cbzj-BXJX091p-20mg-rcqx-pH6.8+-0.5tw80jz-jf50z-p1-10min.lcd
方法文件名: RC\$J632 - J632-rcqx-FX253.lcm
批处理文件名: RC\$J632 - J632-20240909-rcqx-FX253.lcb
样品瓶号: 3-2
进样体积: 20 μ l 版本号: 6.115
进样时间: 2024/09/09 18:29:31 实验者: xiechaojun
处理时间 (V2): 2024/09/10 09:58:43 处理者: xiechaojun
仪器型号: SHIMADZU LC-2050C(FX253)

<色谱图>



<峰表>

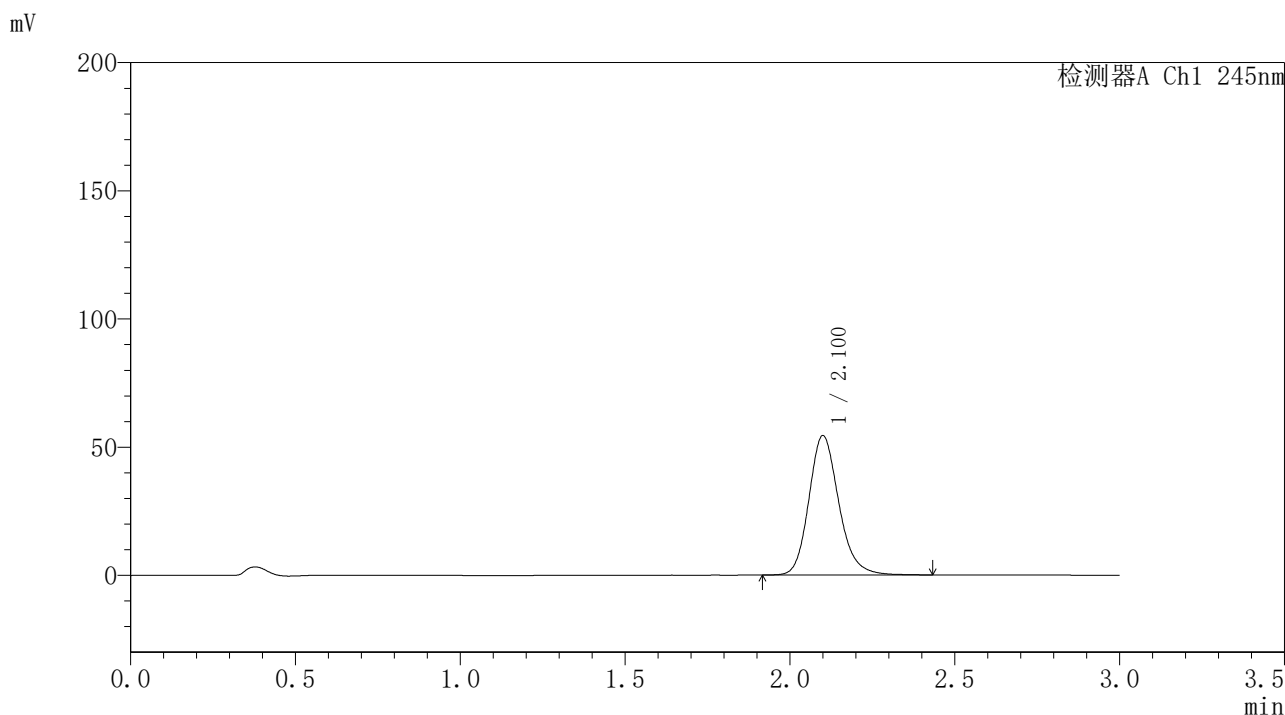
检测器A Ch1 245nm

峰号	保留时间	面积	面积%	高度	理论塔板数(USP)	拖尾因子	分离度(USP)
1	2.101	355576	100.000	56059	2671	1.182	--
总计		355576	100.000	56059			

<样品信息>

色谱柱:XB-C18(50*4.6mm,5 μ m) 流速: 1.8ml/min
柱温:40 $^{\circ}$ C 波长: 245nm
数据文件名: RC\$J632 - 0-57/3-701-2 - cbzj-BXJX091p-20mg-rcqx-pH6.8+-0.5tw80jz-jf50z-p2-10min.lcd
方法文件名: RC\$J632 - J632-rcqx-FX253.lcm
批处理文件名: RC\$J632 - J632-20240909-rcqx-FX253.lcb
样品瓶号: 3-11
进样体积: 20 μ l 版本号: 6.115
进样时间: 2024/09/09 18:32:53 实验者: xiechaojun
处理时间 (V2): 2024/09/10 09:58:46 处理者: xiechaojun
仪器型号: SHIMADZU LC-2050C(FX253)

<色谱图>



<峰表>

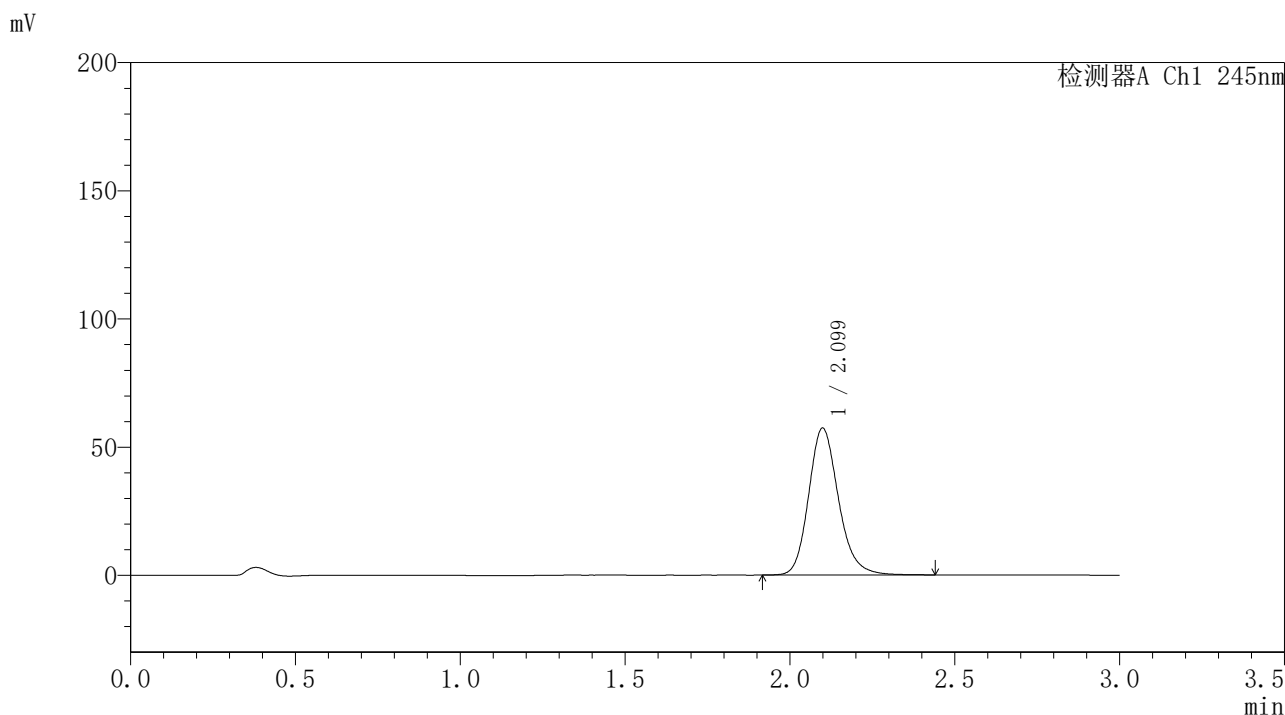
检测器A Ch1 245nm

峰号	保留时间	面积	面积%	高度	理论塔板数(USP)	拖尾因子	分离度(USP)
1	2.100	344019	100.000	54220	2661	1.180	--
总计		344019	100.000	54220			

<样品信息>

色谱柱:XB-C18(50*4.6mm,5 μ m) 流速: 1.8ml/min
柱温:40 $^{\circ}$ C 波长: 245nm
数据文件名: RC\$J632 - 0-57/3-702-2 - cbzj-BXJX091p-20mg-rcqx-pH6.8+-0.5tw80jz-jf50z-p3-10min.lcd
方法文件名: RC\$J632 - J632-rcqx-FX253.lcm
批处理文件名: RC\$J632 - J632-20240909-rcqx-FX253.lcb
样品瓶号: 3-20
进样体积: 20 μ l 版本号: 6.115
进样时间: 2024/09/09 18:36:15 实验者: xiechaojun
处理时间 (V2): 2024/09/10 09:58:49 处理者: xiechaojun
仪器型号: SHIMADZU LC-2050C(FX253)

<色谱图>



<峰表>

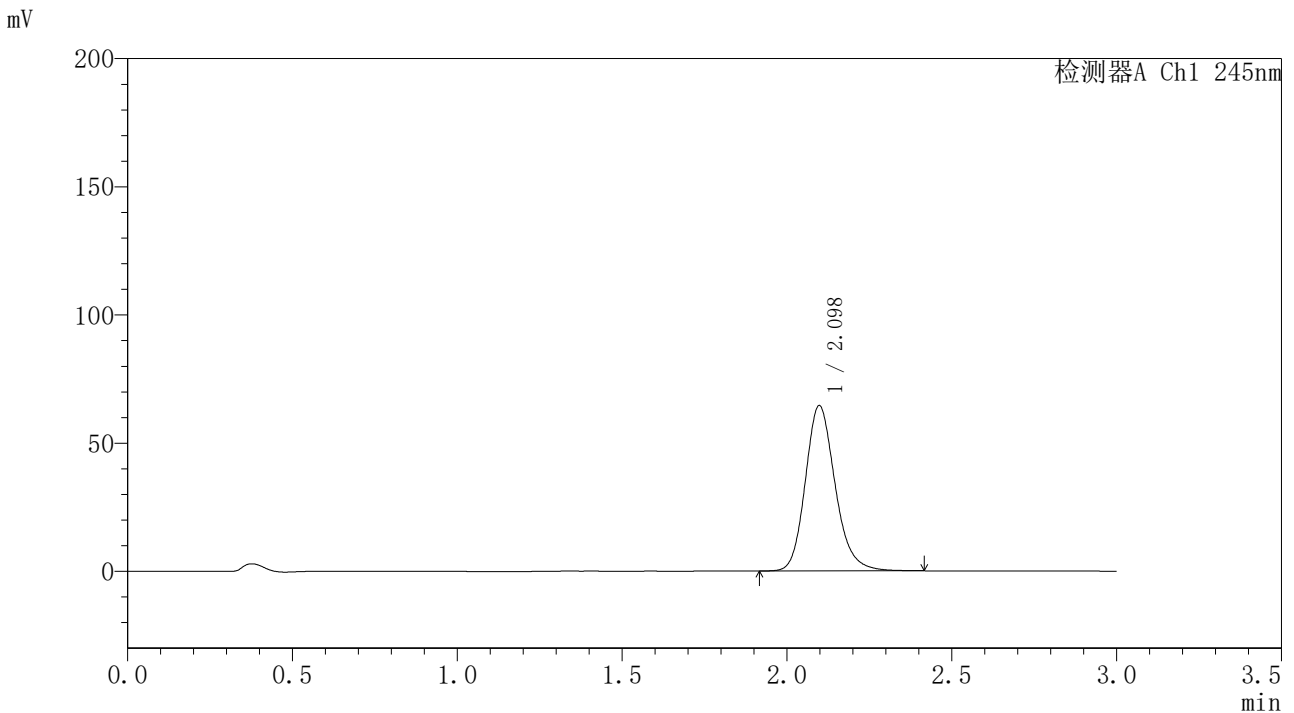
检测器A Ch1 245nm

峰号	保留时间	面积	面积%	高度	理论塔板数(USP)	拖尾因子	分离度(USP)
1	2.099	361680	100.000	57211	2675	1.182	--
总计		361680	100.000	57211			

<样品信息>

色谱柱:XB-C18(50*4.6mm,5 μ m) 流速: 1.8ml/min
柱温:40 $^{\circ}$ C 波长: 245nm
数据文件名: RC\$J632 - 0-57/3-703-2 - cbzj-BXJX091p-20mg-rcqx-pH6.8+-0.5tw80jz-jf50z-p1-15min.lcd
方法文件名: RC\$J632 - J632-rcqx-FX253.lcm
批处理文件名: RC\$J632 - J632-20240909-rcqx-FX253.lcb
样品瓶号: 3-3
进样体积: 20 μ l 版本号: 6.115
进样时间: 2024/09/09 18:39:38 实验者: xiechaojun
处理时间 (V2): 2024/09/10 09:58:52 处理者: xiechaojun
仪器型号: SHIMADZU LC-2050C(FX253)

<色谱图>



<峰表>

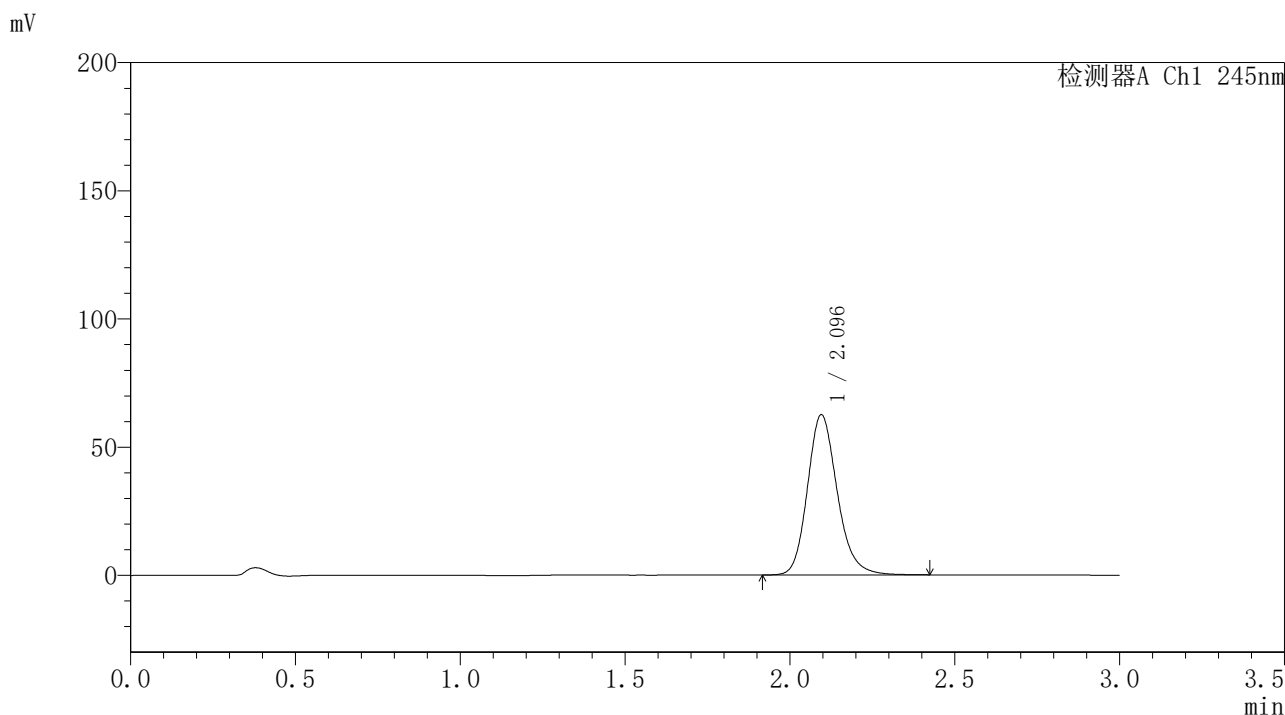
检测器A Ch1 245nm

峰号	保留时间	面积	面积%	高度	理论塔板数(USP)	拖尾因子	分离度(USP)
1	2.098	406723	100.000	64488	2671	1.183	--
总计		406723	100.000	64488			

<样品信息>

色谱柱:XB-C18(50*4.6mm,5 μ m) 流速: 1.8ml/min
柱温:40 $^{\circ}$ C 波长: 245nm
数据文件名: RC\$J632 - 0-57/3-704-2 - cbzj-BXJX091p-20mg-rcqx-pH6.8+-0.5tw80jz-jf50z-p2-15min.lcd
方法文件名: RC\$J632 - J632-rcqx-FX253.lcm
批处理文件名: RC\$J632 - J632-20240909-rcqx-FX253.lcb
样品瓶号: 3-12
进样体积: 20 μ l 版本号: 6.115
进样时间: 2024/09/09 18:43:01 实验者: xiechaojun
处理时间 (V2): 2024/09/10 09:58:55 处理者: xiechaojun
仪器型号: SHIMADZU LC-2050C(FX253)

<色谱图>



<峰表>

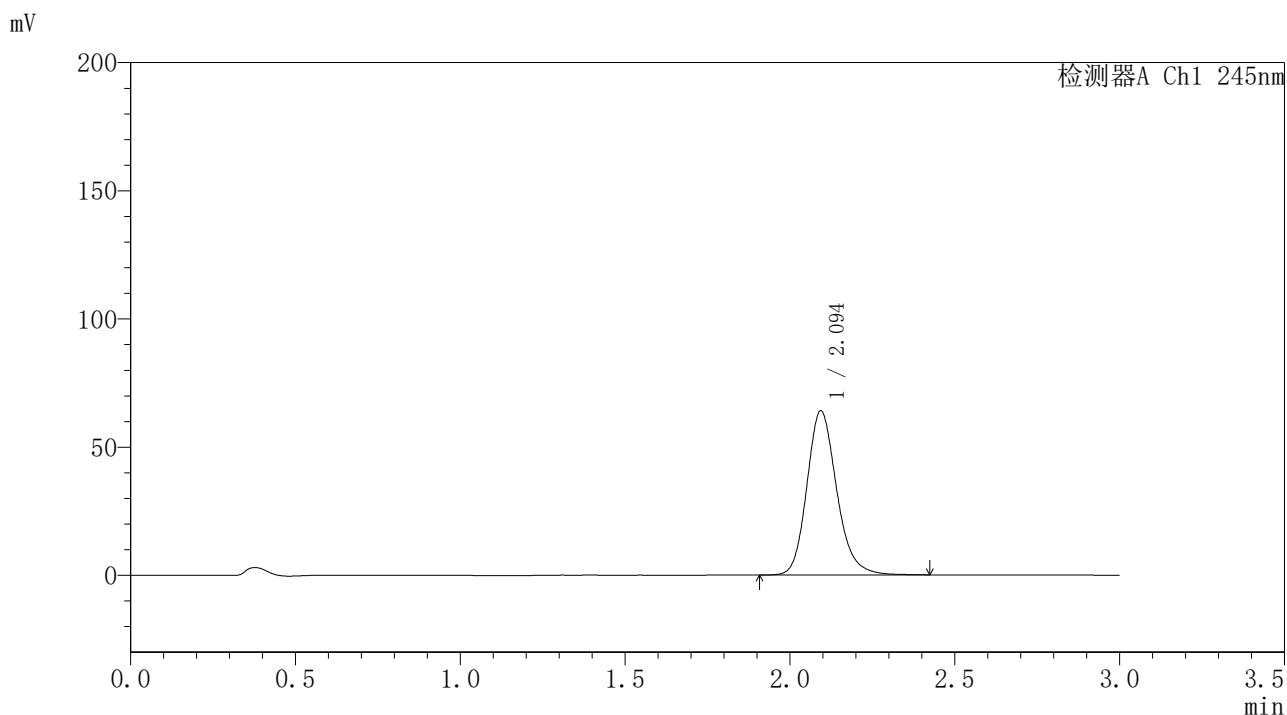
检测器A Ch1 245nm

峰号	保留时间	面积	面积%	高度	理论塔板数(USP)	拖尾因子	分离度(USP)
1	2.096	393316	100.000	62501	2675	1.183	--
总计		393316	100.000	62501			

<样品信息>

色谱柱:XB-C18(50*4.6mm,5 μ m) 流速: 1.8ml/min
柱温:40 $^{\circ}$ C 波长: 245nm
数据文件名: RC\$J632 - 0-57/3-705-2 - cbzj-BXJX091p-20mg-rcqx-pH6.8+-0.5tw80jz-jf50z-p3-15min.lcd
方法文件名: RC\$J632 - J632-rcqx-FX253.lcm
批处理文件名: RC\$J632 - J632-20240909-rcqx-FX253.lcb
样品瓶号: 3-21
进样体积: 20 μ l 版本号: 6.115
进样时间: 2024/09/09 18:46:22 实验者: xiechaojun
处理时间 (V2): 2024/09/10 09:58:57 处理者: xiechaojun
仪器型号: SHIMADZU LC-2050C(FX253)

<色谱图>



<峰表>

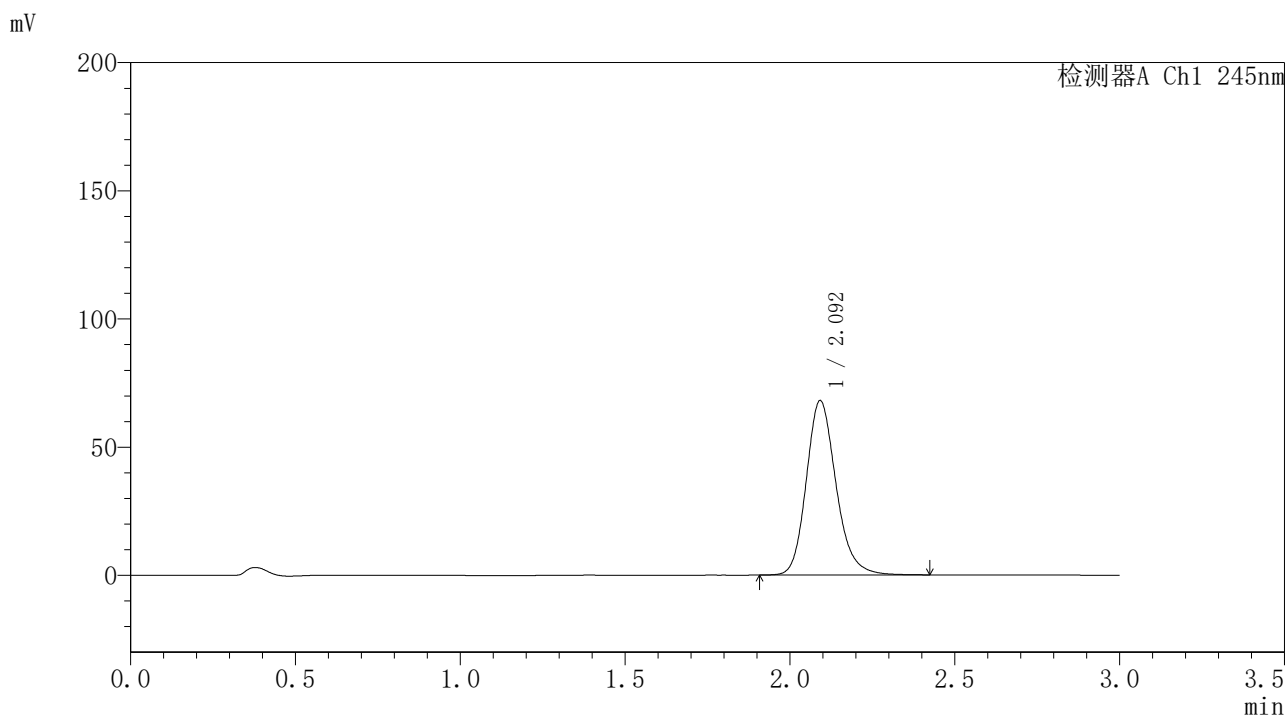
检测器A Ch1 245nm

峰号	保留时间	面积	面积%	高度	理论塔板数 (USP)	拖尾因子	分离度 (USP)
1	2.094	403390	100.000	63900	2667	1.184	--
总计		403390	100.000	63900			

<样品信息>

色谱柱:XB-C18(50*4.6mm,5 μ m) 流速: 1.8ml/min
柱温:40 $^{\circ}$ C 波长: 245nm
数据文件名: RC\$J632 - 0-57/3-706-2 - cbzj-BXJX091p-20mg-rcqx-pH6.8+-0.5tw80jz-jf50z-p1-20min.lcd
方法文件名: RC\$J632 - J632-rcqx-FX253.lcm
批处理文件名: RC\$J632 - J632-20240909-rcqx-FX253.lcb
样品瓶号: 3-4
进样体积: 20 μ l 版本号: 6.115
进样时间: 2024/09/09 18:49:44 实验者: xiechaojun
处理时间 (V2): 2024/09/10 09:59:00 处理者: xiechaojun
仪器型号: SHIMADZU LC-2050C(FX253)

<色谱图>



<峰表>

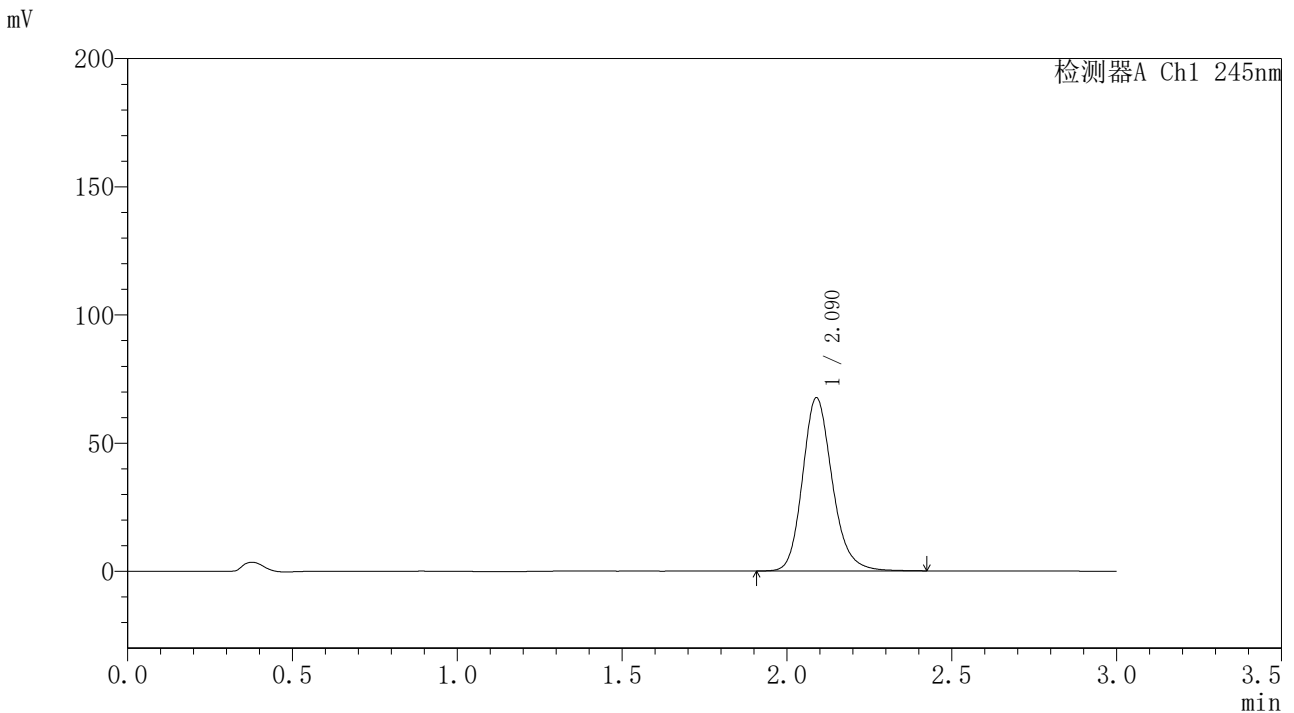
检测器A Ch1 245nm

峰号	保留时间	面积	面积%	高度	理论塔板数(USP)	拖尾因子	分离度(USP)
1	2.092	427605	100.000	67771	2673	1.186	--
总计		427605	100.000	67771			

<样品信息>

色谱柱:XB-C18(50*4.6mm,5 μ m) 流速: 1.8ml/min
柱温:40 $^{\circ}$ C 波长: 245nm
数据文件名: RC\$J632 - 0-57/3-707-2 - cbzj-BXJX091p-20mg-rcqx-pH6.8+-0.5tw80jz-jf50z-p2-20min.lcd
方法文件名: RC\$J632 - J632-rcqx-FX253.lcm
批处理文件名: RC\$J632 - J632-20240909-rcqx-FX253.lcb
样品瓶号: 3-13
进样体积: 20 μ l 版本号: 6.115
进样时间: 2024/09/09 18:53:07 实验者: xiechaojun
处理时间 (V2): 2024/09/10 09:59:03 处理者: xiechaojun
仪器型号: SHIMADZU LC-2050C(FX253)

<色谱图>



<峰表>

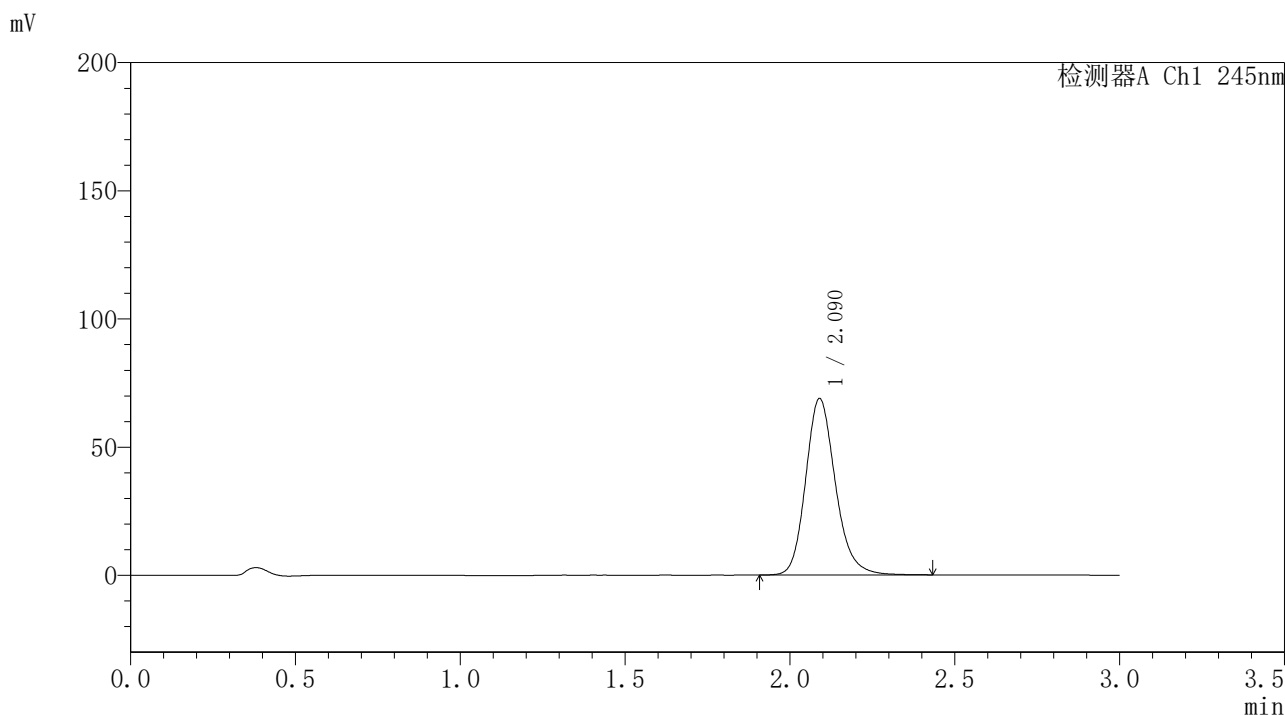
检测器A Ch1 245nm

峰号	保留时间	面积	面积%	高度	理论塔板数(USP)	拖尾因子	分离度(USP)
1	2.090	424304	100.000	67560	2674	1.184	--
总计		424304	100.000	67560			

<样品信息>

色谱柱:XB-C18(50*4.6mm,5 μ m) 流速: 1.8ml/min
柱温:40 $^{\circ}$ C 波长: 245nm
数据文件名: RC\$J632 - 0-57/3-708-2 - cbzj-BXJX091p-20mg-rcqx-pH6.8+-0.5tw80jz-jf50z-p3-20min.lcd
方法文件名: RC\$J632 - J632-rcqx-FX253.lcm
批处理文件名: RC\$J632 - J632-20240909-rcqx-FX253.lcb
样品瓶号: 3-22
进样体积: 20 μ l 版本号: 6.115
进样时间: 2024/09/09 18:56:29 实验者: xiechaojun
处理时间 (V2): 2024/09/10 09:59:05 处理者: xiechaojun
仪器型号: SHIMADZU LC-2050C(FX253)

<色谱图>



<峰表>

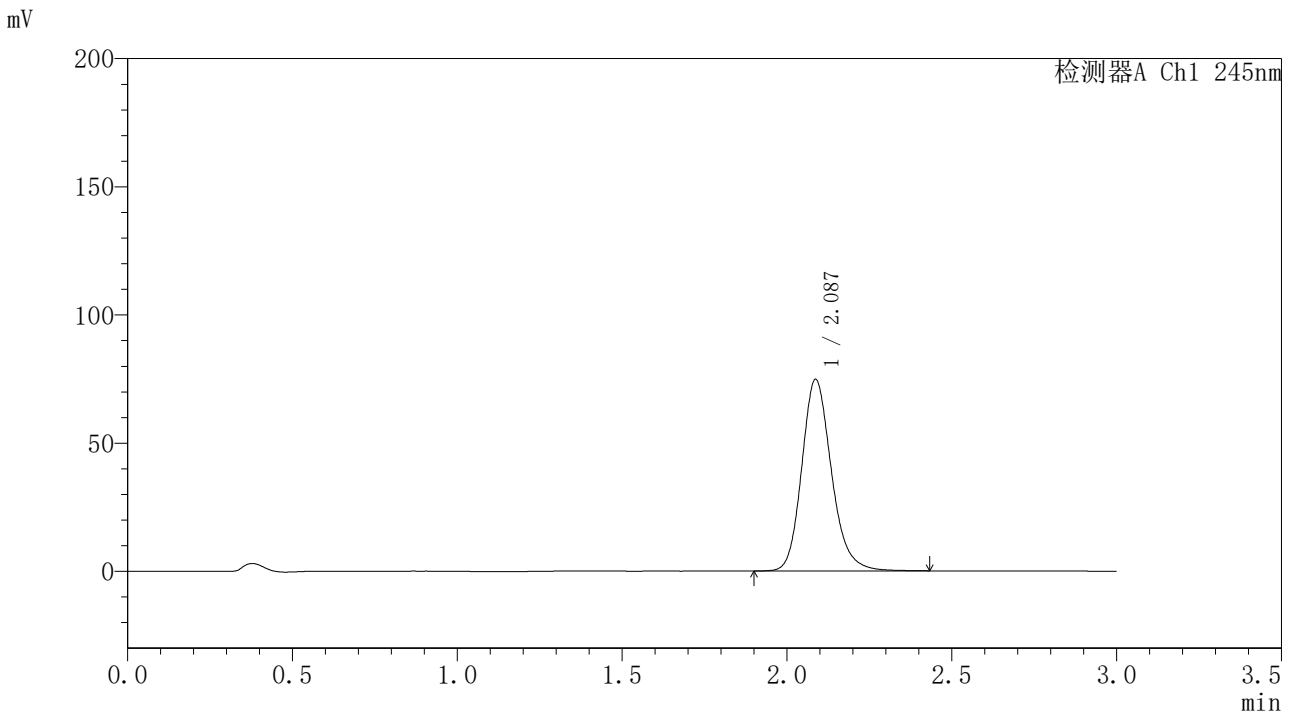
检测器A Ch1 245nm

峰号	保留时间	面积	面积%	高度	理论塔板数(USP)	拖尾因子	分离度(USP)
1	2.090	432550	100.000	68787	2671	1.183	--
总计		432550	100.000	68787			

<样品信息>

色谱柱:XB-C18(50*4.6mm,5 μ m) 流速: 1.8ml/min
柱温:40 $^{\circ}$ C 波长: 245nm
数据文件名: RC\$J632 - 0-57/3-709-2 - cbzj-BXJX091p-20mg-rcqx-pH6.8+-0.5tw80jz-jf50z-p1-30min.lcd
方法文件名: RC\$J632 - J632-rcqx-FX253.lcm
批处理文件名: RC\$J632 - J632-20240909-rcqx-FX253.lcb
样品瓶号: 3-5
进样体积: 20 μ l 版本号: 6.115
进样时间: 2024/09/09 18:59:51 实验者: xiechaojun
处理时间 (V2): 2024/09/10 09:59:08 处理者: xiechaojun
仪器型号: SHIMADZU LC-2050C(FX253)

<色谱图>



<峰表>

检测器A Ch1 245nm

峰号	保留时间	面积	面积%	高度	理论塔板数(USP)	拖尾因子	分离度(USP)
1	2.087	468692	100.000	74747	2677	1.185	--
总计		468692	100.000	74747			

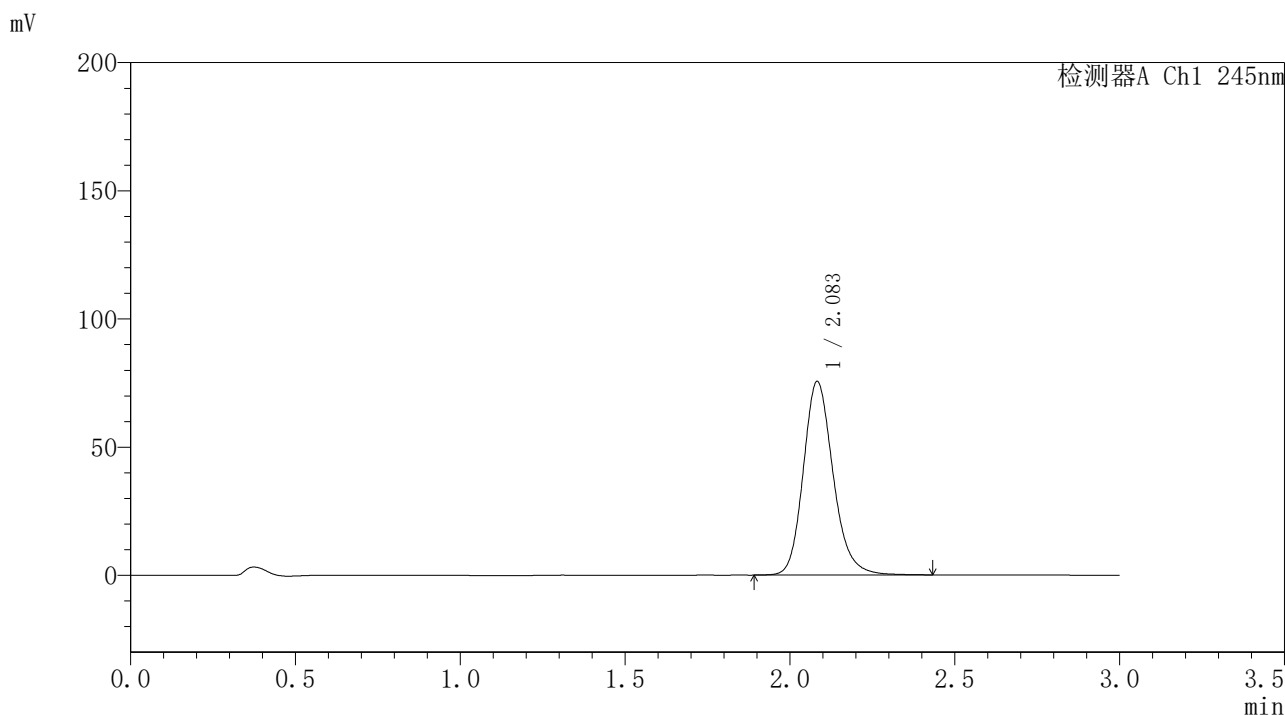


J632

<样品信息>

色谱柱:XB-C18(50*4.6mm,5μm) 流速: 1.8ml/min
 柱温:40°C 波长: 245nm
 数据文件名: RC\$J632 - 0-57/3-710-2 - cbzj-BXJX091p-20mg-rcqx-pH6.8+-0.5tw80jz-jf50z-p2-30min.lcd
 方法文件名: RC\$J632 - J632-rcqx-FX253.lcm
 批处理文件名: RC\$J632 - J632-20240909-rcqx-FX253.lcb
 样品瓶号: 3-14
 进样体积: 20 μl 版本号: 6.115
 进样时间: 2024/09/09 19:03:14 实验者: xiechaojun
 处理时间 (V2): 2024/09/10 09:59:11 处理者: xiechaojun
 仪器型号: SHIMADZU LC-2050C(FX253)

<色谱图>



<峰表>

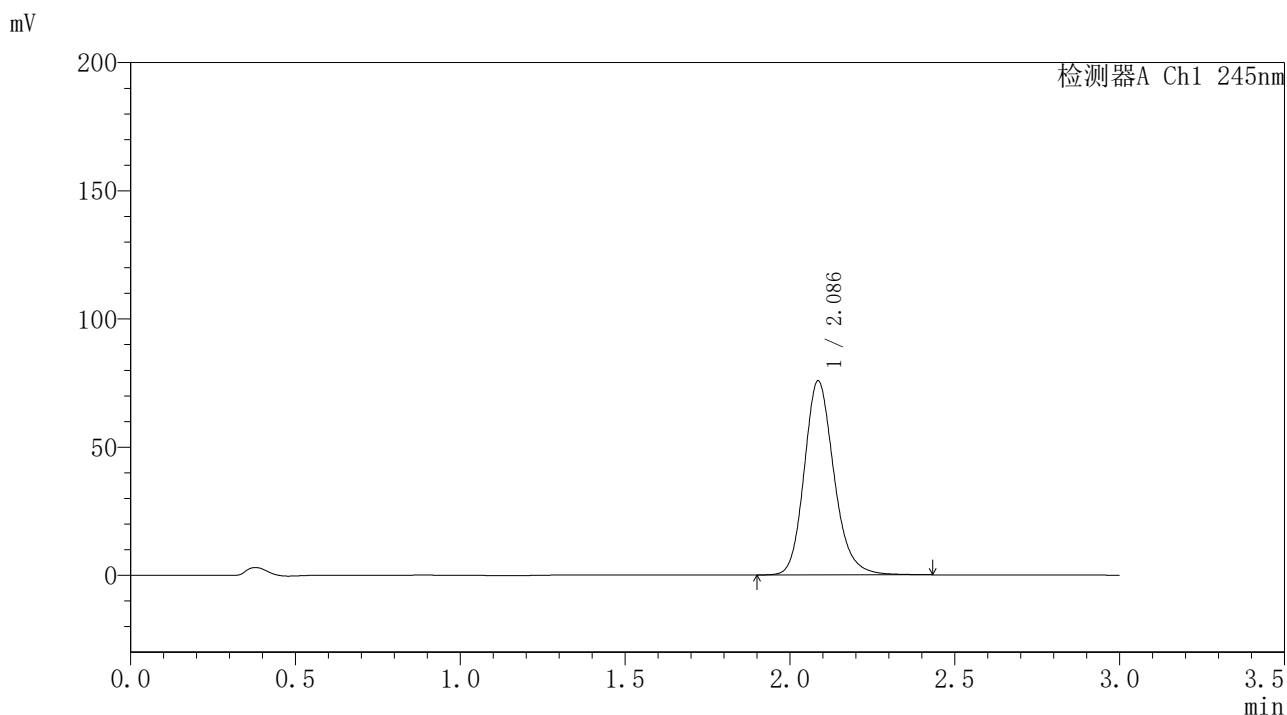
检测器A Ch1 245nm

峰号	保留时间	面积	面积%	高度	理论塔板数(USP)	拖尾因子	分离度(USP)
1	2.083	476131	100.000	75327	2635	1.184	--
总计		476131	100.000	75327			

〈样品信息〉

色谱柱:XB-C18(50*4.6mm,5 μ m) 流速: 1.8ml/min
柱温:40 $^{\circ}$ C 波长: 245nm
数据文件名: RC\$J632 - 0-57/3-711-2 - cbzj-BXJX091p-20mg-rcqx-pH6.8+-0.5tw80jz-jf50z-p3-30min.lcd
方法文件名: RC\$J632 - J632-rcqx-FX253.lcm
批处理文件名: RC\$J632 - J632-20240909-rcqx-FX253.lcb
样品瓶号: 3-23
进样体积: 20 μ l 版本号: 6.115
进样时间: 2024/09/09 19:06:37 实验者: xiechaojun
处理时间 (V2): 2024/09/10 09:59:14 处理者: xiechaojun
仪器型号: SHIMADZU LC-2050C(FX253)

〈色谱图〉



〈峰表〉

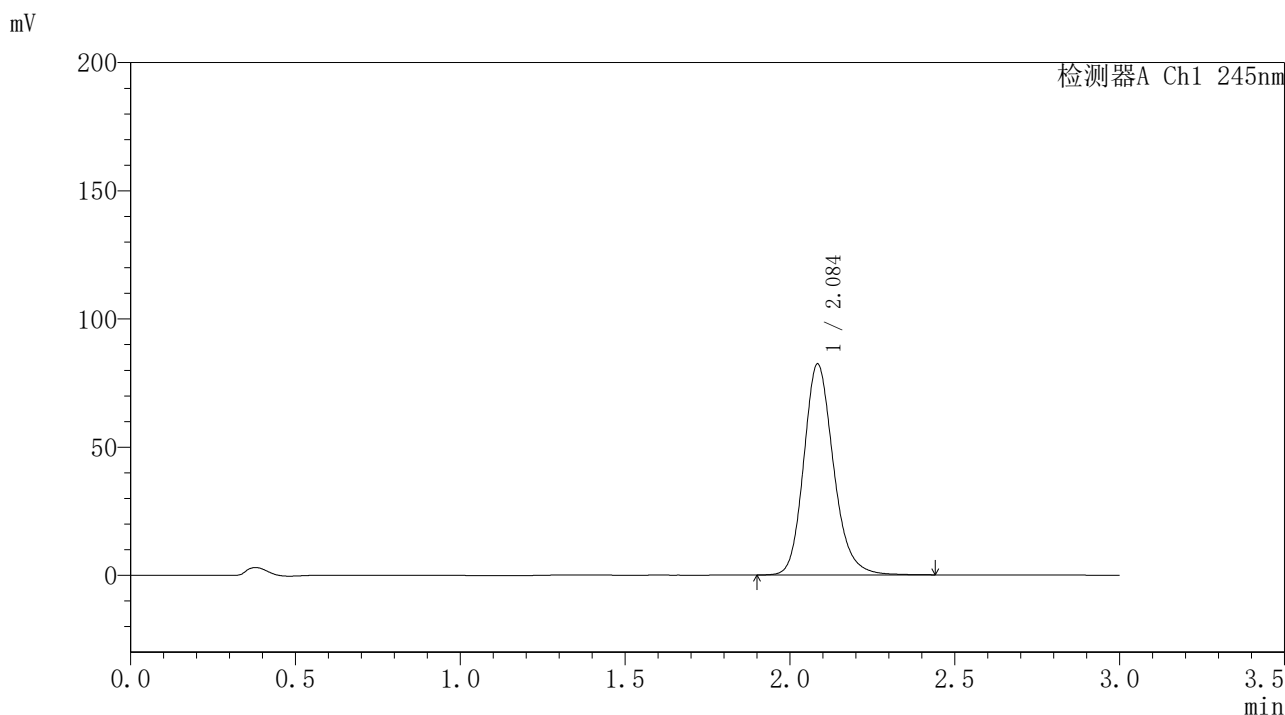
检测器A Ch1 245nm

峰号	保留时间	面积	面积%	高度	理论塔板数(USP)	拖尾因子	分离度(USP)
1	2.086	475417	100.000	75595	2667	1.184	--
总计		475417	100.000	75595			

<样品信息>

色谱柱:XB-C18(50*4.6mm,5 μ m) 流速: 1.8ml/min
柱温:40 $^{\circ}$ C 波长: 245nm
数据文件名: RC\$J632 - 0-57/3-712-2 - cbzj-BXJX091p-20mg-rcqx-pH6.8+-0.5tw80jz-jf50z-p1-45min.lcd
方法文件名: RC\$J632 - J632-rcqx-FX253.lcm
批处理文件名: RC\$J632 - J632-20240909-rcqx-FX253.lcb
样品瓶号: 3-6
进样体积: 20 μ l 版本号: 6.115
进样时间: 2024/09/09 19:09:59 实验者: xiechaojun
处理时间 (V2): 2024/09/10 09:59:17 处理者: xiechaojun
仪器型号: SHIMADZU LC-2050C(FX253)

<色谱图>



<峰表>

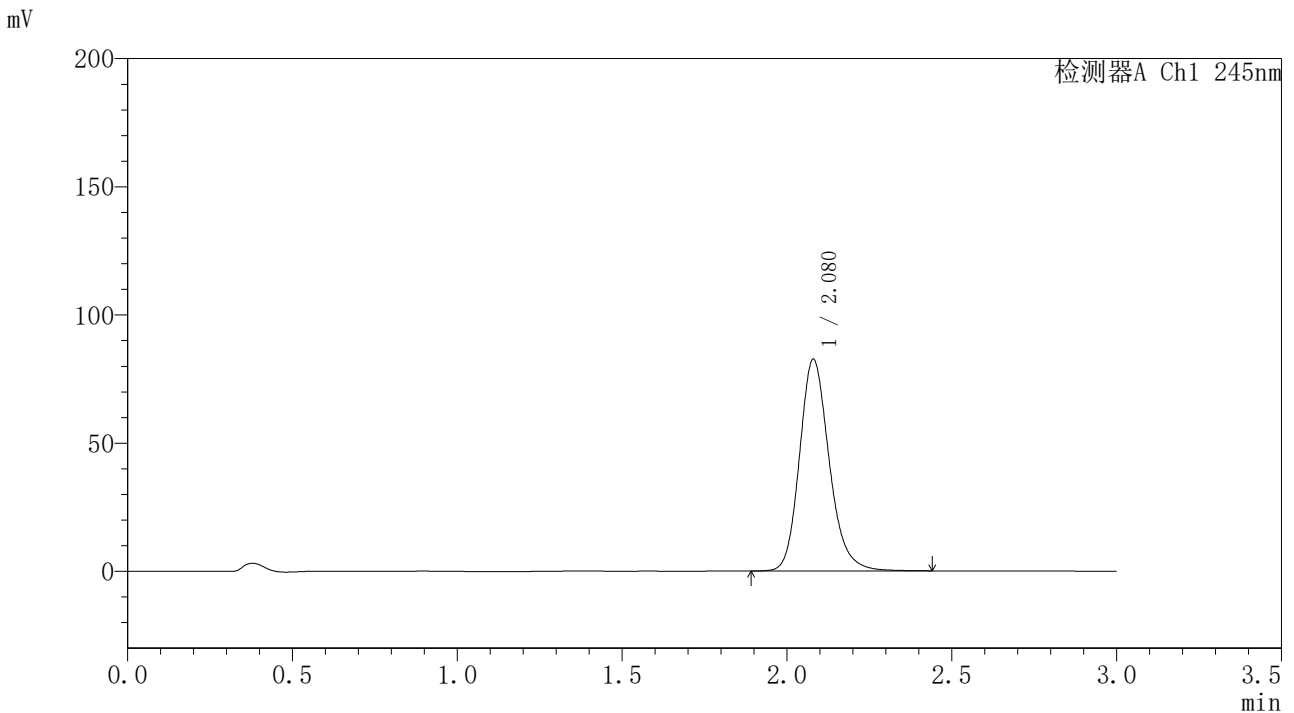
检测器A Ch1 245nm

峰号	保留时间	面积	面积%	高度	理论塔板数(USP)	拖尾因子	分离度(USP)
1	2.084	516561	100.000	81917	2663	1.187	--
总计		516561	100.000	81917			

〈样品信息〉

色谱柱:XB-C18(50*4.6mm,5 μ m) 流速: 1.8ml/min
柱温:40 $^{\circ}$ C 波长: 245nm
数据文件名: RC\$J632 - 0-57/3-713-2 - cbzj-BXJX091p-20mg-rcqx-pH6.8+-0.5tw80jz-jf50z-p2-45min.lcd
方法文件名: RC\$J632 - J632-rcqx-FX253.lcm
批处理文件名: RC\$J632 - J632-20240909-rcqx-FX253.lcb
样品瓶号: 3-15
进样体积: 20 μ l 版本号: 6.115
进样时间: 2024/09/09 19:13:20 实验者: xiechaojun
处理时间 (V2): 2024/09/10 09:59:20 处理者: xiechaojun
仪器型号: SHIMADZU LC-2050C(FX253)

〈色谱图〉



〈峰表〉

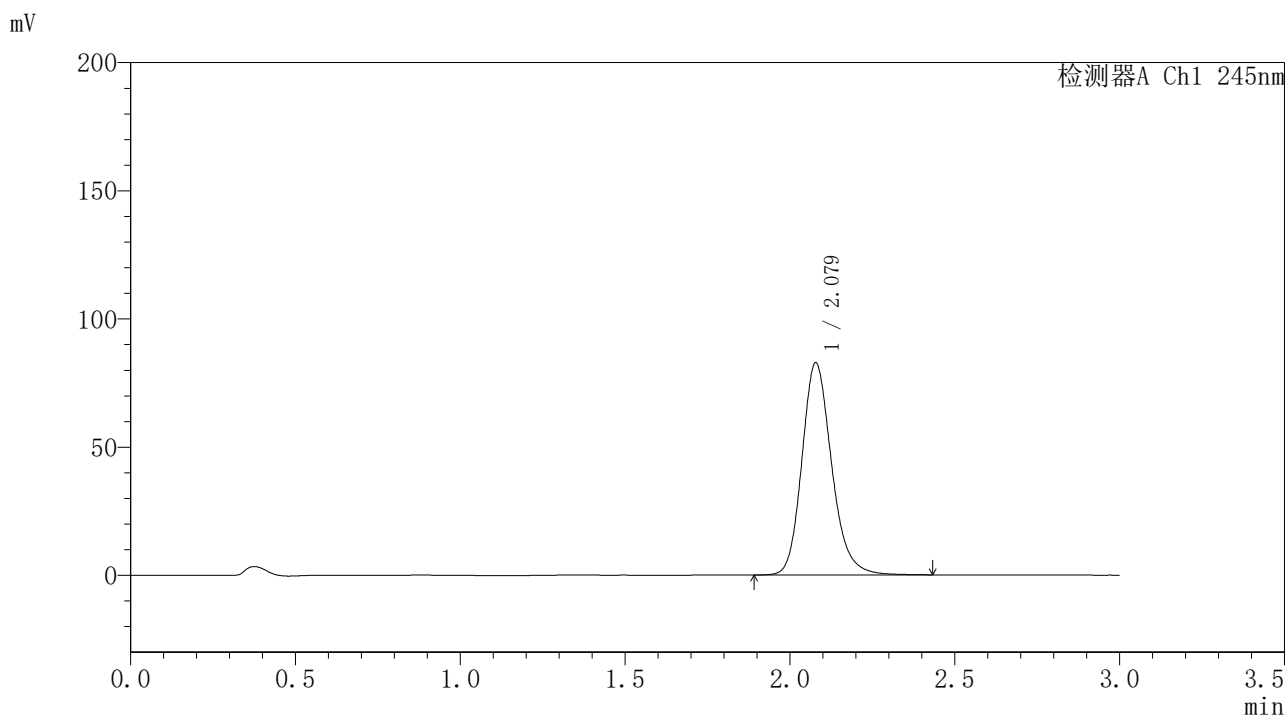
检测器A Ch1 245nm

峰号	保留时间	面积	面积%	高度	理论塔板数(USP)	拖尾因子	分离度(USP)
1	2.080	519067	100.000	82634	2646	1.188	--
总计		519067	100.000	82634			

<样品信息>

色谱柱:XB-C18(50*4.6mm,5 μ m) 流速: 1.8ml/min
柱温:40 $^{\circ}$ C 波长: 245nm
数据文件名: RC\$J632 - 0-57/3-714-2 - cbzj-BXJX091p-20mg-rcqx-pH6.8+-0.5tw80jz-jf50z-p3-45min.lcd
方法文件名: RC\$J632 - J632-rcqx-FX253.lcm
批处理文件名: RC\$J632 - J632-20240909-rcqx-FX253.lcb
样品瓶号: 3-24
进样体积: 20 μ l 版本号: 6.115
进样时间: 2024/09/09 19:16:42 实验者: xiechaojun
处理时间 (V2): 2024/09/10 09:59:23 处理者: xiechaojun
仪器型号: SHIMADZU LC-2050C(FX253)

<色谱图>



<峰表>

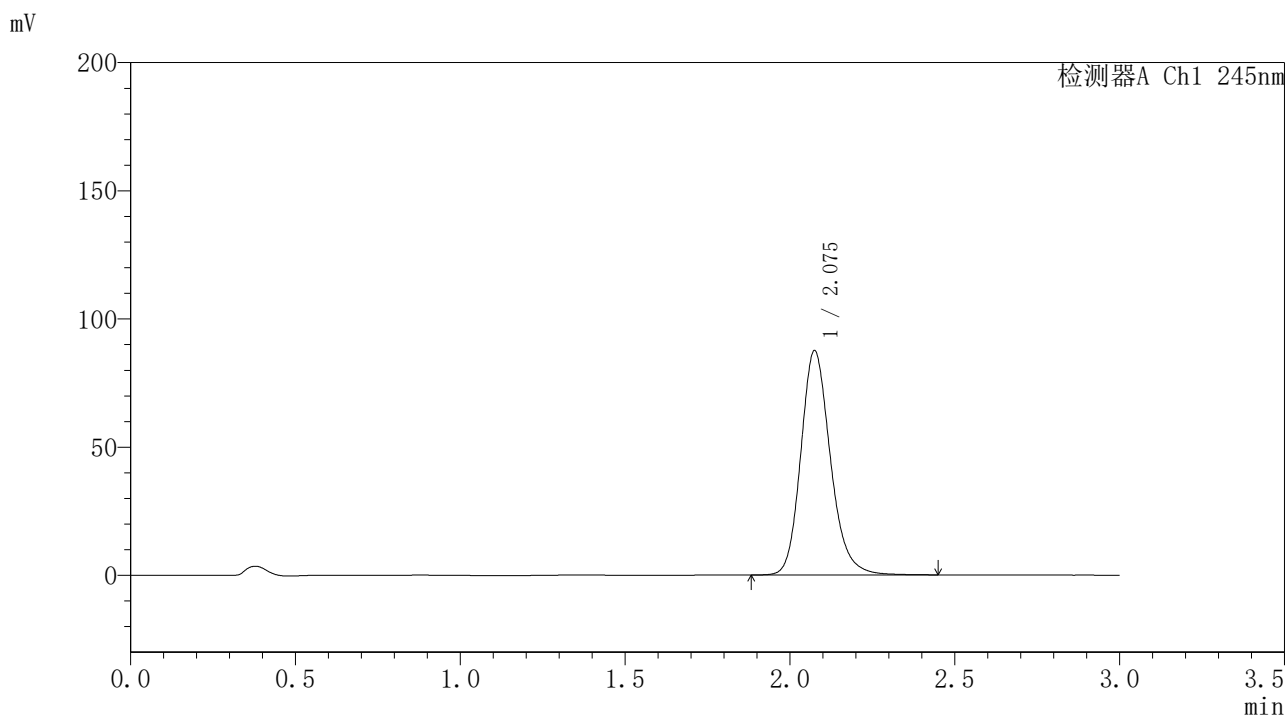
检测器A Ch1 245nm

峰号	保留时间	面积	面积%	高度	理论塔板数(USP)	拖尾因子	分离度(USP)
1	2.079	520329	100.000	82757	2640	1.188	--
总计		520329	100.000	82757			

<样品信息>

色谱柱:XB-C18(50*4.6mm,5 μ m) 流速: 1.8ml/min
柱温:40 $^{\circ}$ C 波长: 245nm
数据文件名: RC\$J632 - 0-57/3-716-2 - cbzj-BXJX091p-20mg-rcqx-pH6.8+-0.5tw80jz-jf50z-p2-60min.lcd
方法文件名: RC\$J632 - J632-rcqx-FX253.lcm
批处理文件名: RC\$J632 - J632-20240909-rcqx-FX253.lcb
样品瓶号: 3-16
进样体积: 20 μ l 版本号: 6.115
进样时间: 2024/09/09 19:23:26 实验者: xiechaojun
处理时间 (V2): 2024/09/10 09:59:29 处理者: xiechaojun
仪器型号: SHIMADZU LC-2050C(FX253)

<色谱图>



<峰表>

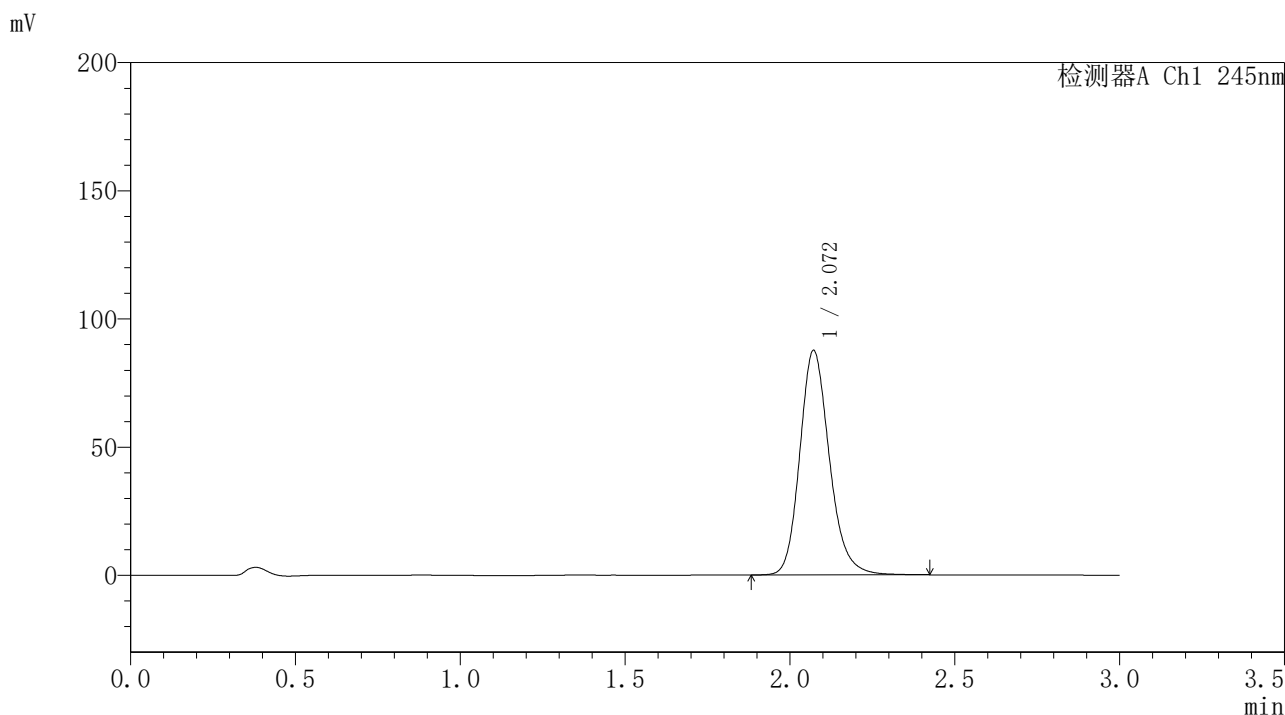
检测器A Ch1 245nm

峰号	保留时间	面积	面积%	高度	理论塔板数(USP)	拖尾因子	分离度(USP)
1	2.075	548128	100.000	87242	2653	1.189	--
总计		548128	100.000	87242			

<样品信息>

色谱柱:XB-C18(50*4.6mm,5 μ m) 流速: 1.8ml/min
柱温:40 $^{\circ}$ C 波长: 245nm
数据文件名: RC\$J632 - 0-57/3-717-2 - cbzj-BXJX091p-20mg-rcqx-pH6.8+-0.5tw80jz-jf50z-p3-60min.lcd
方法文件名: RC\$J632 - J632-rcqx-FX253.lcm
批处理文件名: RC\$J632 - J632-20240909-rcqx-FX253.lcb
样品瓶号: 3-25
进样体积: 20 μ l 版本号: 6.115
进样时间: 2024/09/09 19:26:49 实验者: xiechaojun
处理时间 (V2): 2024/09/10 09:59:31 处理者: xiechaojun
仪器型号: SHIMADZU LC-2050C(FX253)

<色谱图>



<峰表>

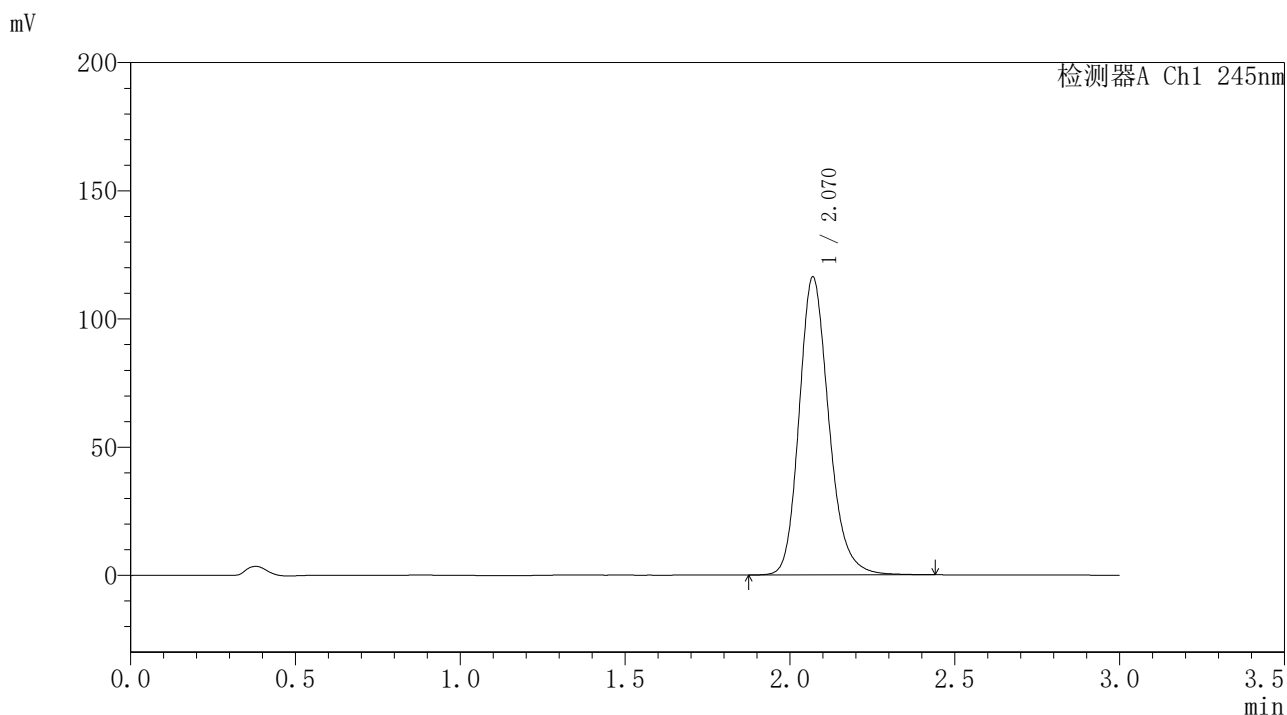
检测器A Ch1 245nm

峰号	保留时间	面积	面积%	高度	理论塔板数(USP)	拖尾因子	分离度(USP)
1	2.072	548613	100.000	87634	2643	1.186	--
总计		548613	100.000	87634			

<样品信息>

色谱柱:XB-C18(50*4.6mm,5 μ m) 流速: 1.8ml/min
柱温:40 $^{\circ}$ C 波长: 245nm
数据文件名: RC\$J632 - 0-57/3-718-2 - cbzj-BXJX091p-20mg-rcqx-pH6.8+-0.5tw80jz-jf50z-p1-jxzs.lcd
方法文件名: RC\$J632 - J632-rcqx-FX253.lcm
批处理文件名: RC\$J632 - J632-20240909-rcqx-FX253.lcb
样品瓶号: 3-8
进样体积: 20 μ l 版本号: 6.115
进样时间: 2024/09/09 19:30:13 实验者: xiechaojun
处理时间 (V2): 2024/09/10 09:59:34 处理者: xiechaojun
仪器型号: SHIMADZU LC-2050C(FX253)

<色谱图>



<峰表>

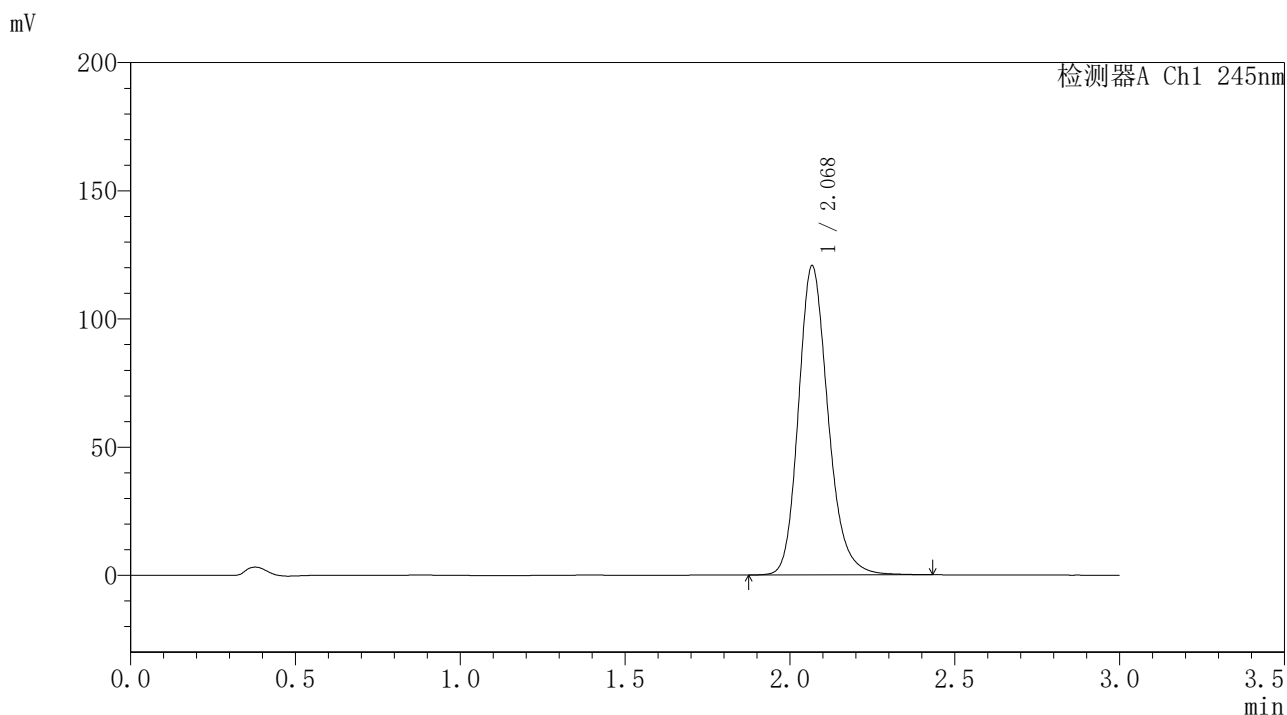
检测器A Ch1 245nm

峰号	保留时间	面积	面积%	高度	理论塔板数(USP)	拖尾因子	分离度(USP)
1	2.070	729607	100.000	116177	2625	1.198	--
总计		729607	100.000	116177			

<样品信息>

色谱柱:XB-C18(50*4.6mm,5 μ m) 流速: 1.8ml/min
柱温:40 $^{\circ}$ C 波长: 245nm
数据文件名: RC\$J632 - 0-57/3-719-2 - cbzj-BXJX091p-20mg-rcqx-pH6.8+-0.5tw80jz-jf50z-p2-jxzs.lcd
方法文件名: RC\$J632 - J632-rcqx-FX253.lcm
批处理文件名: RC\$J632 - J632-20240909-rcqx-FX253.lcb
样品瓶号: 3-17
进样体积: 20 μ l 版本号: 6.115
进样时间: 2024/09/09 19:33:35 实验者: xiechaojun
处理时间 (V2): 2024/09/10 09:59:37 处理者: xiechaojun
仪器型号: SHIMADZU LC-2050C(FX253)

<色谱图>



<峰表>

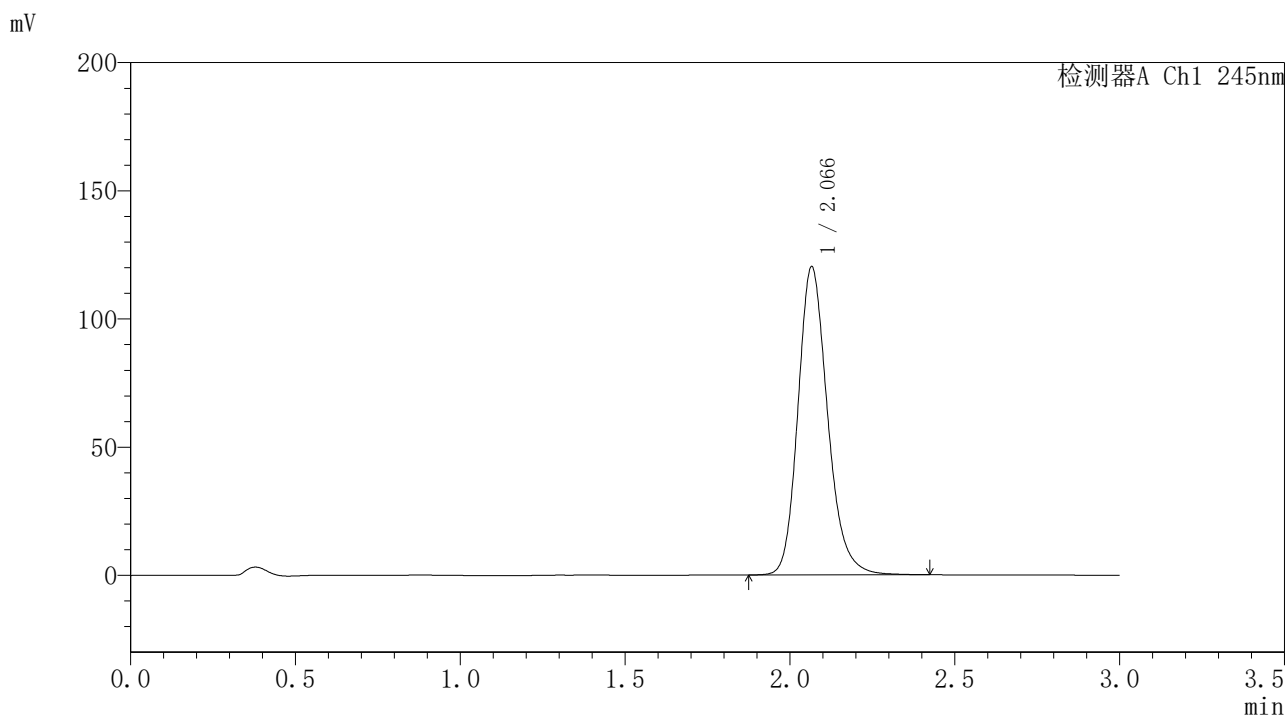
检测器A Ch1 245nm

峰号	保留时间	面积	面积%	高度	理论塔板数(USP)	拖尾因子	分离度(USP)
1	2.068	753809	100.000	120054	2644	1.199	--
总计		753809	100.000	120054			

<样品信息>

色谱柱:XB-C18(50*4.6mm,5 μ m) 流速: 1.8ml/min
柱温:40 $^{\circ}$ C 波长: 245nm
数据文件名: RC\$J632 - 0-57/3-720-2 - cbzj-BXJX091p-20mg-rcqx-pH6.8+-0.5tw80jz-jf50z-p3-jxzs.lcd
方法文件名: RC\$J632 - J632-rcqx-FX253.lcm
批处理文件名: RC\$J632 - J632-20240909-rcqx-FX253.lcb
样品瓶号: 3-26
进样体积: 20 μ l 版本号: 6.115
进样时间: 2024/09/09 19:36:58 实验者: xiechaojun
处理时间 (V2): 2024/09/10 09:59:40 处理者: xiechaojun
仪器型号: SHIMADZU LC-2050C(FX253)

<色谱图>



<峰表>

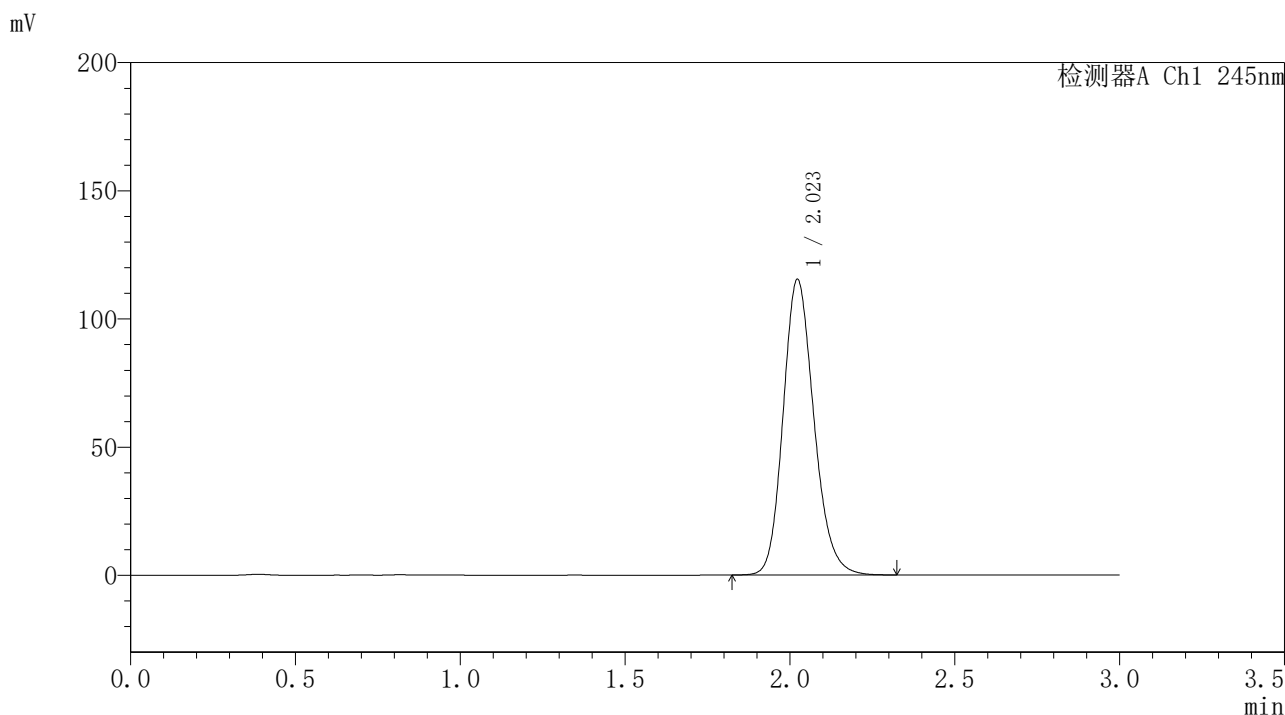
检测器A Ch1 245nm

峰号	保留时间	面积	面积%	高度	理论塔板数(USP)	拖尾因子	分离度(USP)
1	2.066	752486	100.000	119933	2627	1.198	--
总计		752486	100.000	119933			

<样品信息>

色谱柱:XB-C18(50*4.6mm,5 μ m) 流速: 1.8ml/min
柱温:40 $^{\circ}$ C 波长: 245nm
数据文件名: RC\$J632 - 0-57/3-721-2 - cbzj-BXJX091p-20mg-rcqx-pH6.8+-0.5tw80jz-jf50z-dz2-1.lcd
方法文件名: RC\$J632 - J632-rcqx-FX253.lcm
批处理文件名: RC\$J632 - J632-20240909-rcqx-FX253.lcb
样品瓶号: 3-27
进样体积: 20 μ l 版本号: 6.115
进样时间: 2024/09/09 19:40:21 实验者: xiechaojun
处理时间 (V2): 2024/09/10 09:59:43 处理者: xiechaojun
仪器型号: SHIMADZU LC-2050C(FX253)

<色谱图>



<峰表>

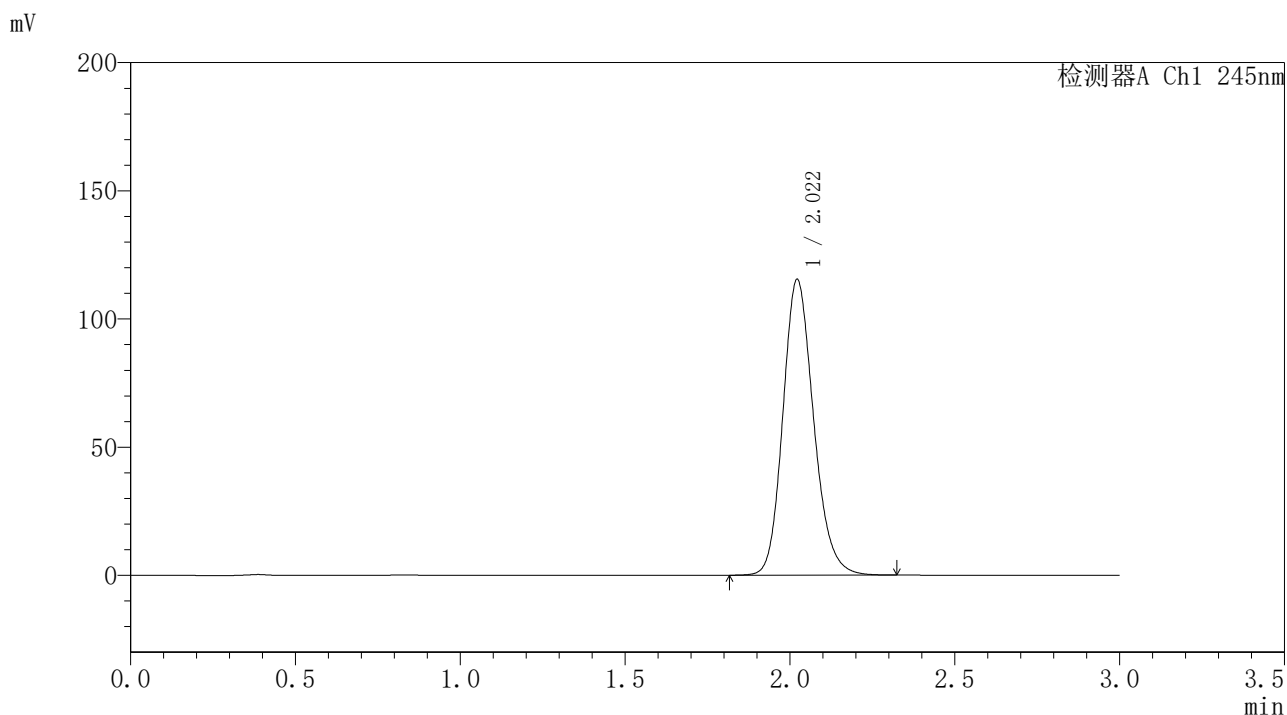
检测器A Ch1 245nm

峰号	保留时间	面积	面积%	高度	理论塔板数(USP)	拖尾因子	分离度(USP)
1	2.023	750684	100.000	115297	2286	1.176	--
总计		750684	100.000	115297			

<样品信息>

色谱柱:XB-C18(50*4.6mm,5 μ m) 流速: 1.8ml/min
柱温:40 $^{\circ}$ C 波长: 245nm
数据文件名: RC\$J632 - 0-57/3-722-2 - cbzj-BXJX091p-20mg-rcqx-pH6.8+-0.5tw80jz-jf50z-dz2-2.lcd
方法文件名: RC\$J632 - J632-rcqx-FX253.lcm
批处理文件名: RC\$J632 - J632-20240909-rcqx-FX253.lcb
样品瓶号: 3-27
进样体积: 20 μ l 版本号: 6.115
进样时间: 2024/09/09 19:43:44 实验者: xiechaojun
处理时间 (V2): 2024/09/10 09:59:47 处理者: xiechaojun
仪器型号: SHIMADZU LC-2050C(FX253)

<色谱图>



<峰表>

检测器A Ch1 245nm

峰号	保留时间	面积	面积%	高度	理论塔板数(USP)	拖尾因子	分离度(USP)
1	2.022	748147	100.000	115382	2306	1.175	--
总计		748147	100.000	115382			

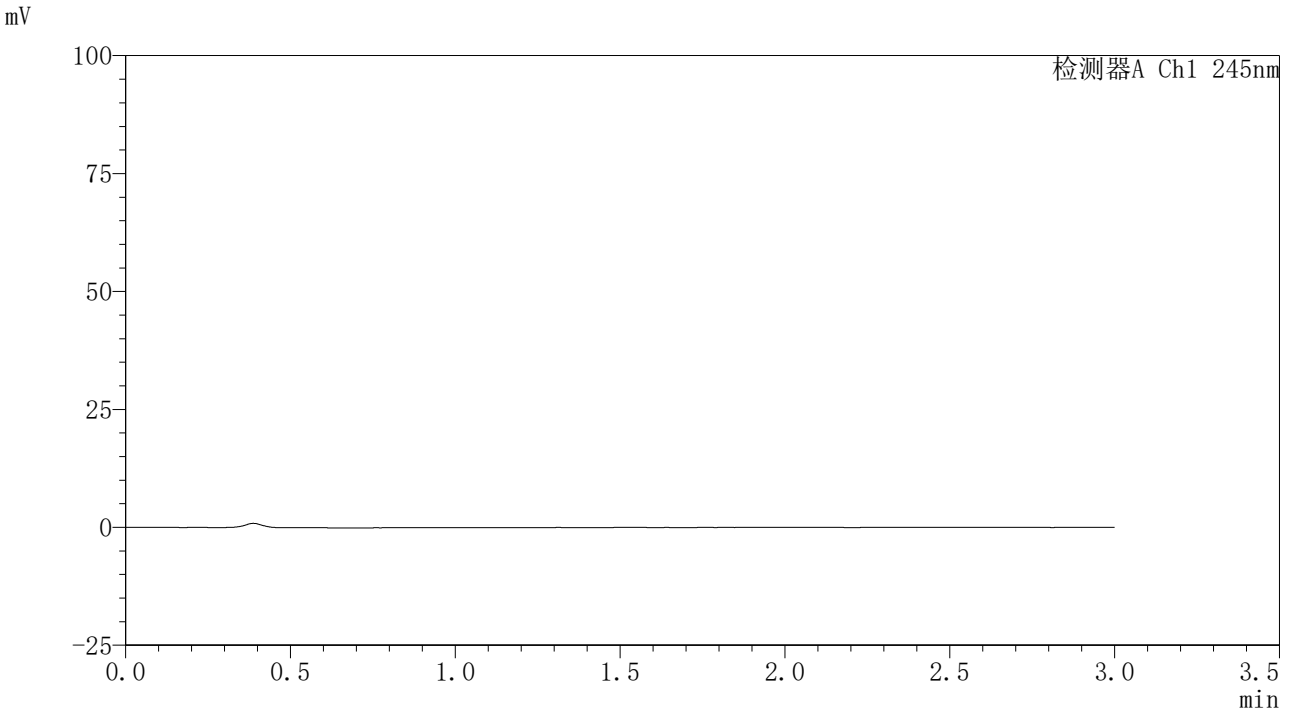


J632

<样品信息>

色谱柱:XB-C18(50*4.6mm,5 μ m) 流速: 1.8ml/min
柱温:40 $^{\circ}$ C 波长: 245nm
数据文件名: RC\$J632 - 0-57/3-723-2 - cbzj-BXJVV61p-10mg-rcqx-pH6.8+-0.5tw80jz-jf50z-rj.lcd
方法文件名: RC\$J632 - J632-rcqx-FX253.lcm
批处理文件名: RC\$J632 - J632-20240909-rcqx-FX253.lcb
样品瓶号: 4-9
进样体积: 20 μ l 版本号: 6.115
进样时间: 2024/09/09 19:47:08 实验者: xiechaojun
处理时间 (V2): 2024/09/10 09:59:49 处理者: xiechaojun
仪器型号: SHIMADZU LC-2050C(FX253)

<色谱图>



<峰表>

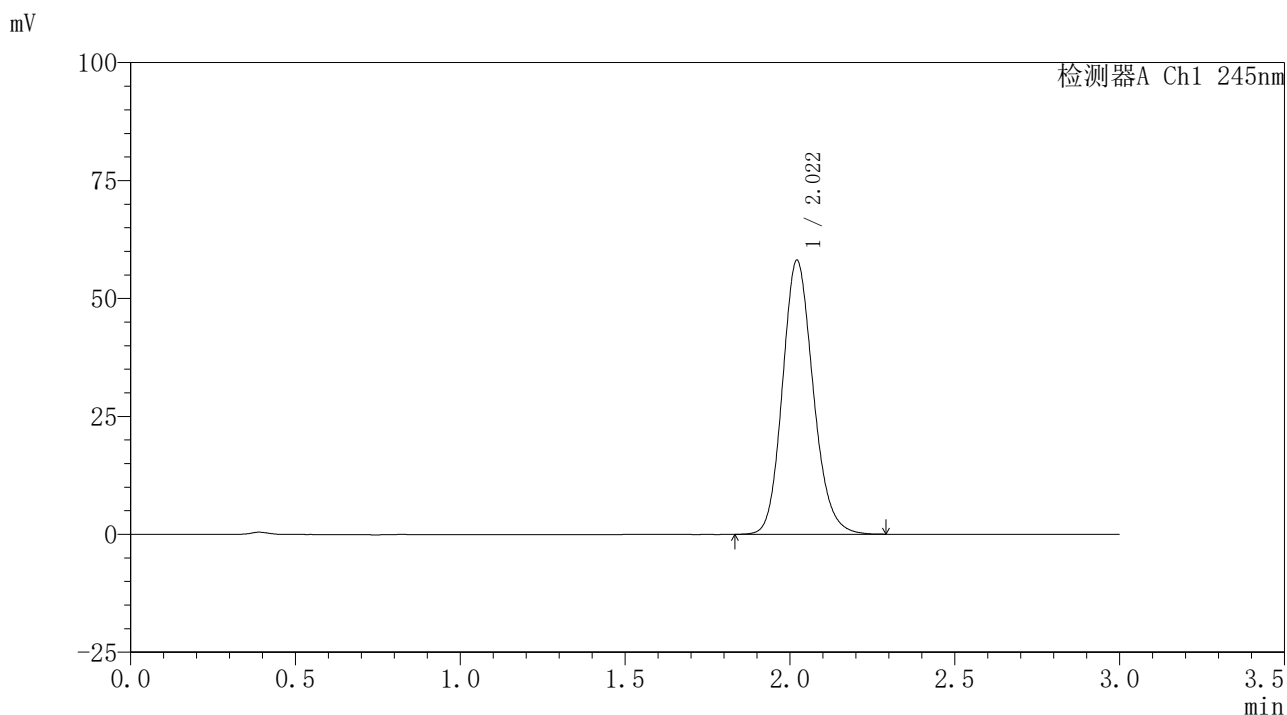
检测器A Ch1 245nm

峰号	保留时间	面积	面积%	高度	理论塔板数(USP)	拖尾因子	分离度(USP)
总计							

<样品信息>

色谱柱:XB-C18(50*4.6mm,5 μ m) 流速: 1.8ml/min
柱温:40 $^{\circ}$ C 波长: 245nm
数据文件名: RC\$J632 - 0-57/3-724-2 - cbzj-BXJVV61p-10mg-rcqx-pH6.8+-0.5tw80jz-jf50z-dz1-1.lcd
方法文件名: RC\$J632 - J632-rcqx-FX253.lcm
批处理文件名: RC\$J632 - J632-20240909-rcqx-FX253.lcb
样品瓶号: 4-18
进样体积: 20 μ l 版本号: 6.115
进样时间: 2024/09/09 19:50:32 实验者: xiechaojun
处理时间 (V2): 2024/09/10 09:59:52 处理者: xiechaojun
仪器型号: SHIMADZU LC-2050C(FX253)

<色谱图>



<峰表>

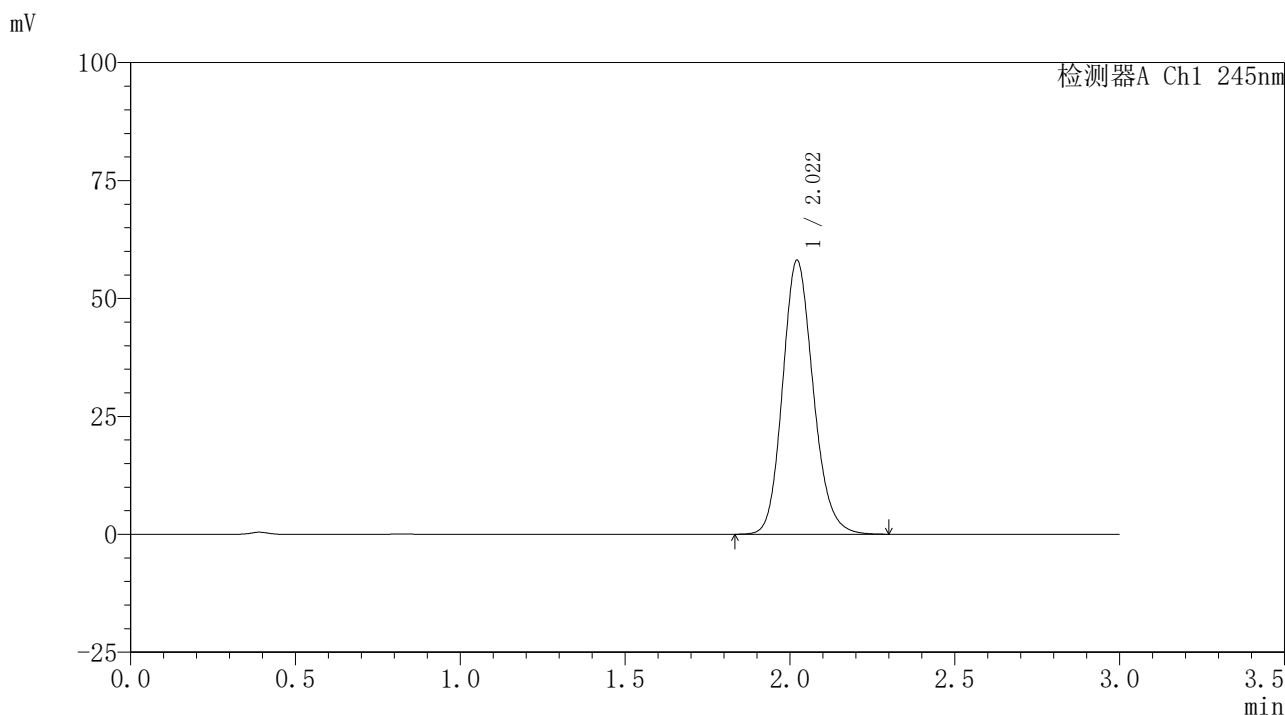
检测器A Ch1 245nm

峰号	保留时间	面积	面积%	高度	理论塔板数(USP)	拖尾因子	分离度(USP)
1	2.022	376714	100.000	58099	2295	1.153	--
总计		376714	100.000	58099			

<样品信息>

色谱柱:XB-C18(50*4.6mm,5 μ m) 流速: 1.8ml/min
柱温:40 $^{\circ}$ C 波长: 245nm
数据文件名: RC\$J632 - 0-57/3-725-2 - cbzj-BXJVV61p-10mg-rcqx-pH6.8+-0.5tw80jz-jf50z-dz1-2.lcd
方法文件名: RC\$J632 - J632-rcqx-FX253.lcm
批处理文件名: RC\$J632 - J632-20240909-rcqx-FX253.lcb
样品瓶号: 4-18
进样体积: 20 μ l 版本号: 6.115
进样时间: 2024/09/09 19:53:57 实验者: xiechaojun
处理时间 (V2): 2024/09/10 09:59:55 处理者: xiechaojun
仪器型号: SHIMADZU LC-2050C(FX253)

<色谱图>



<峰表>

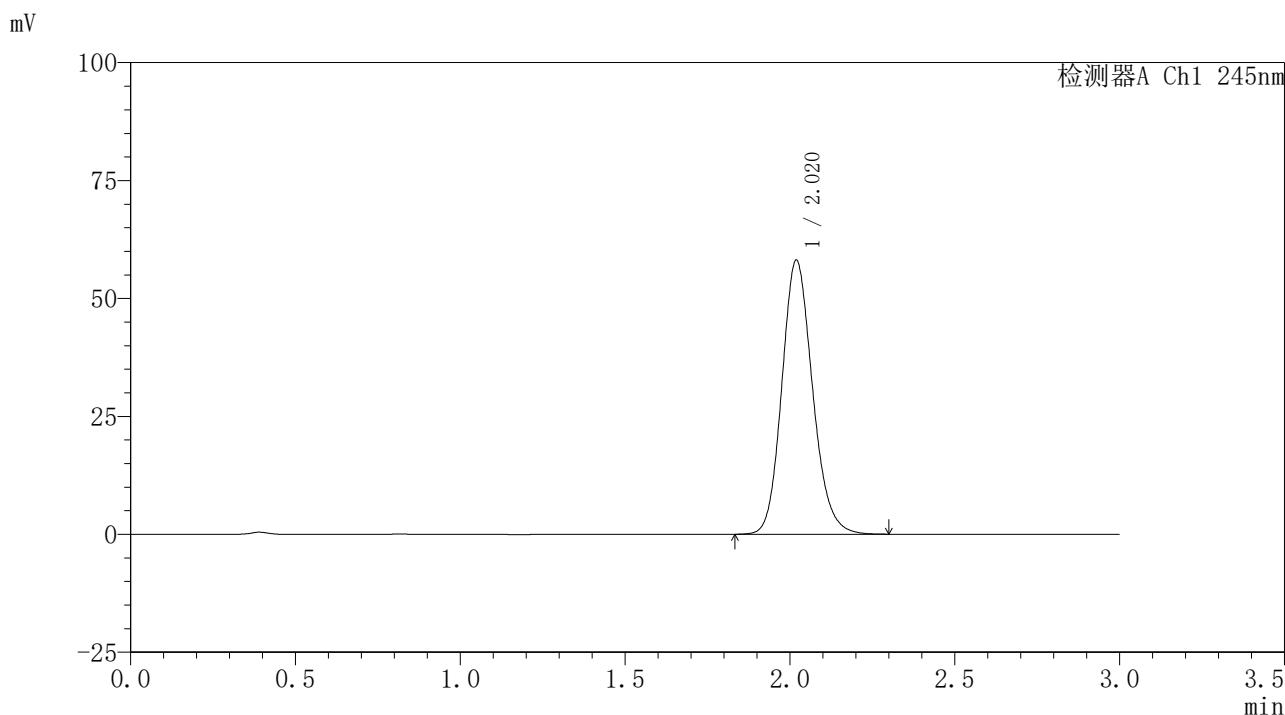
检测器A Ch1 245nm

峰号	保留时间	面积	面积%	高度	理论塔板数(USP)	拖尾因子	分离度(USP)
1	2.022	376043	100.000	58095	2305	1.156	--
总计		376043	100.000	58095			

<样品信息>

色谱柱:XB-C18(50*4.6mm,5 μ m) 流速: 1.8ml/min
柱温:40 $^{\circ}$ C 波长: 245nm
数据文件名: RC\$J632 - 0-57/3-726-2 - cbzj-BXJVV61p-10mg-rcqx-pH6.8+-0.5tw80jz-jf50z-dz1-3.lcd
方法文件名: RC\$J632 - J632-rcqx-FX253.lcm
批处理文件名: RC\$J632 - J632-20240909-rcqx-FX253.lcb
样品瓶号: 4-18
进样体积: 20 μ l 版本号: 6.115
进样时间: 2024/09/09 19:57:22 实验者: xiechaojun
处理时间 (V2): 2024/09/10 09:59:57 处理者: xiechaojun
仪器型号: SHIMADZU LC-2050C(FX253)

<色谱图>



<峰表>

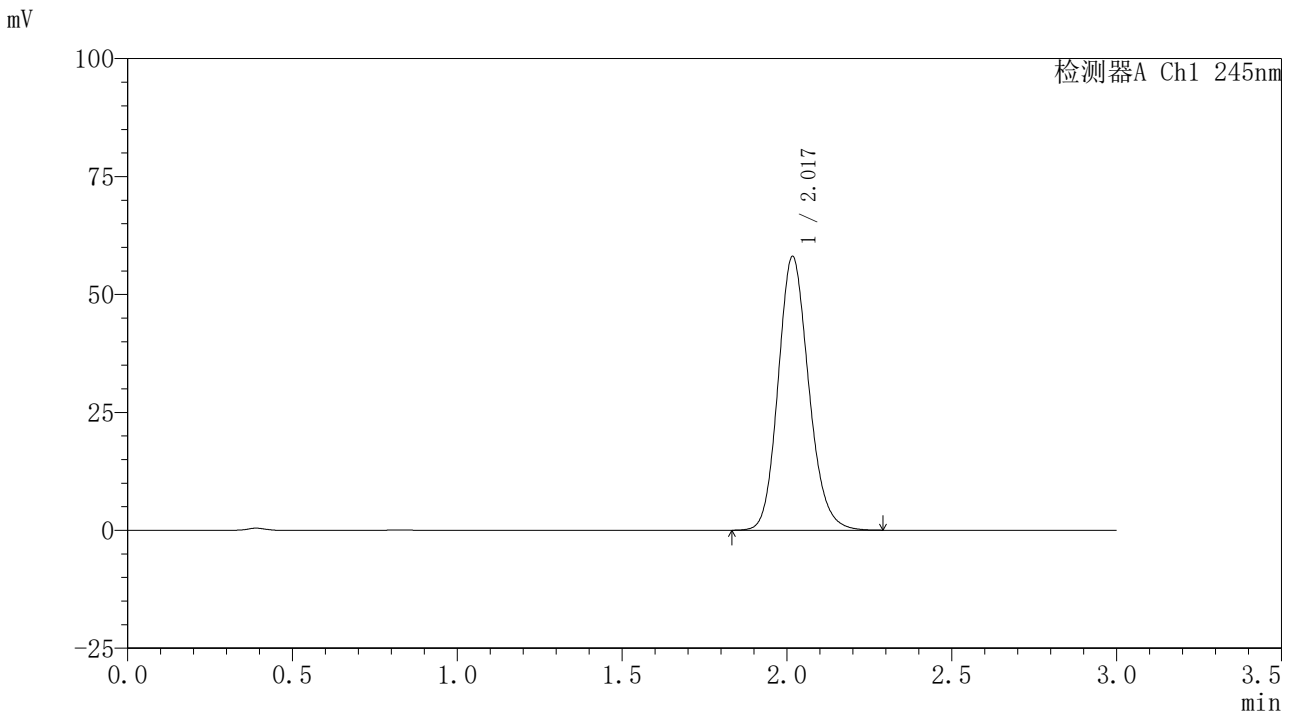
检测器A Ch1 245nm

峰号	保留时间	面积	面积%	高度	理论塔板数(USP)	拖尾因子	分离度(USP)
1	2.020	376660	100.000	58046	2292	1.153	--
总计		376660	100.000	58046			

<样品信息>

色谱柱:XB-C18(50*4.6mm,5 μ m) 流速: 1.8ml/min
柱温:40 $^{\circ}$ C 波长: 245nm
数据文件名: RC\$J632 - 0-57/3-727-2 - cbzj-BXJVV61p-10mg-rcqx-pH6.8+-0.5tw80jz-jf50z-dz1-4.lcd
方法文件名: RC\$J632 - J632-rcqx-FX253.lcm
批处理文件名: RC\$J632 - J632-20240909-rcqx-FX253.lcb
样品瓶号: 4-18
进样体积: 20 μ l 版本号: 6.115
进样时间: 2024/09/09 20:00:46 实验者: xiechaojun
处理时间 (V2): 2024/09/10 10:00:00 处理者: xiechaojun
仪器型号: SHIMADZU LC-2050C(FX253)

<色谱图>



<峰表>

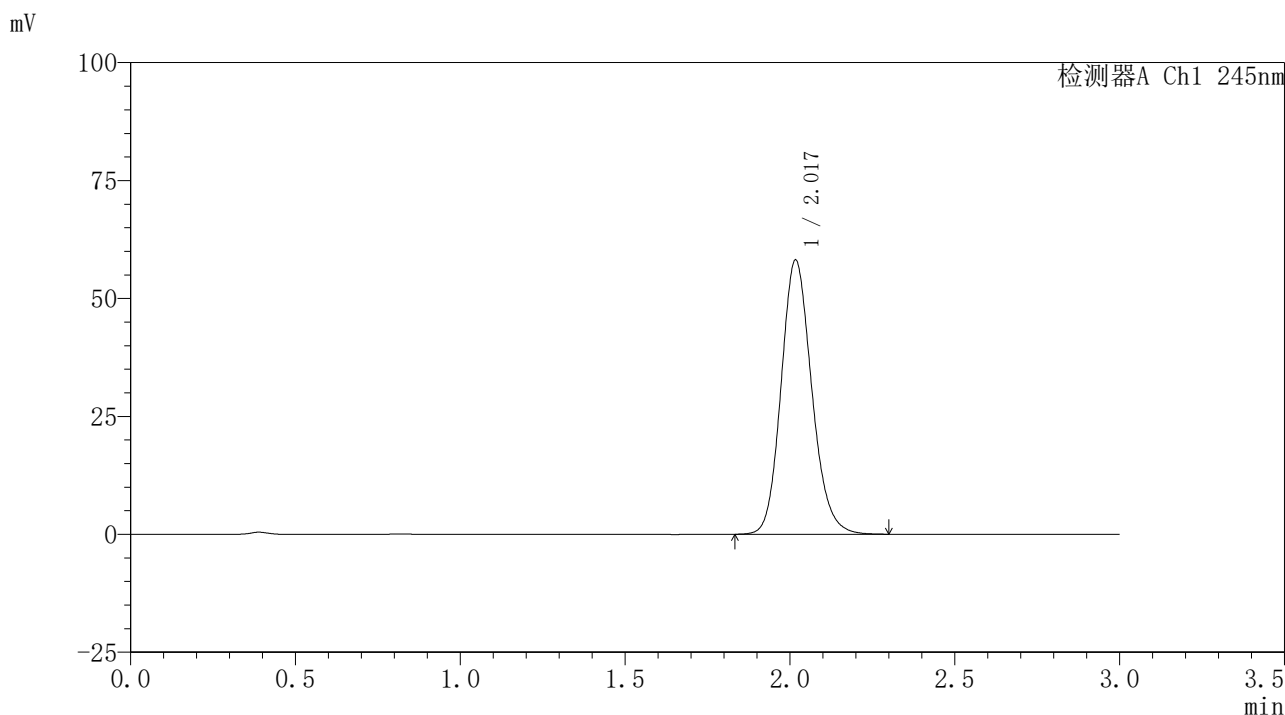
检测器A Ch1 245nm

峰号	保留时间	面积	面积%	高度	理论塔板数(USP)	拖尾因子	分离度(USP)
1	2.017	374874	100.000	57802	2309	1.155	--
总计		374874	100.000	57802			

<样品信息>

色谱柱:XB-C18(50*4.6mm,5 μ m) 流速: 1.8ml/min
柱温:40 $^{\circ}$ C 波长: 245nm
数据文件名: RC\$J632 - 0-57/3-728-2 - cbzj-BXJVV61p-10mg-rcqx-pH6.8+-0.5tw80jz-jf50z-dz1-5.lcd
方法文件名: RC\$J632 - J632-rcqx-FX253.lcm
批处理文件名: RC\$J632 - J632-20240909-rcqx-FX253.lcb
样品瓶号: 4-18
进样体积: 20 μ l 版本号: 6.115
进样时间: 2024/09/09 20:04:10 实验者: xiechaojun
处理时间 (V2): 2024/09/10 10:00:03 处理者: xiechaojun
仪器型号: SHIMADZU LC-2050C(FX253)

<色谱图>



<峰表>

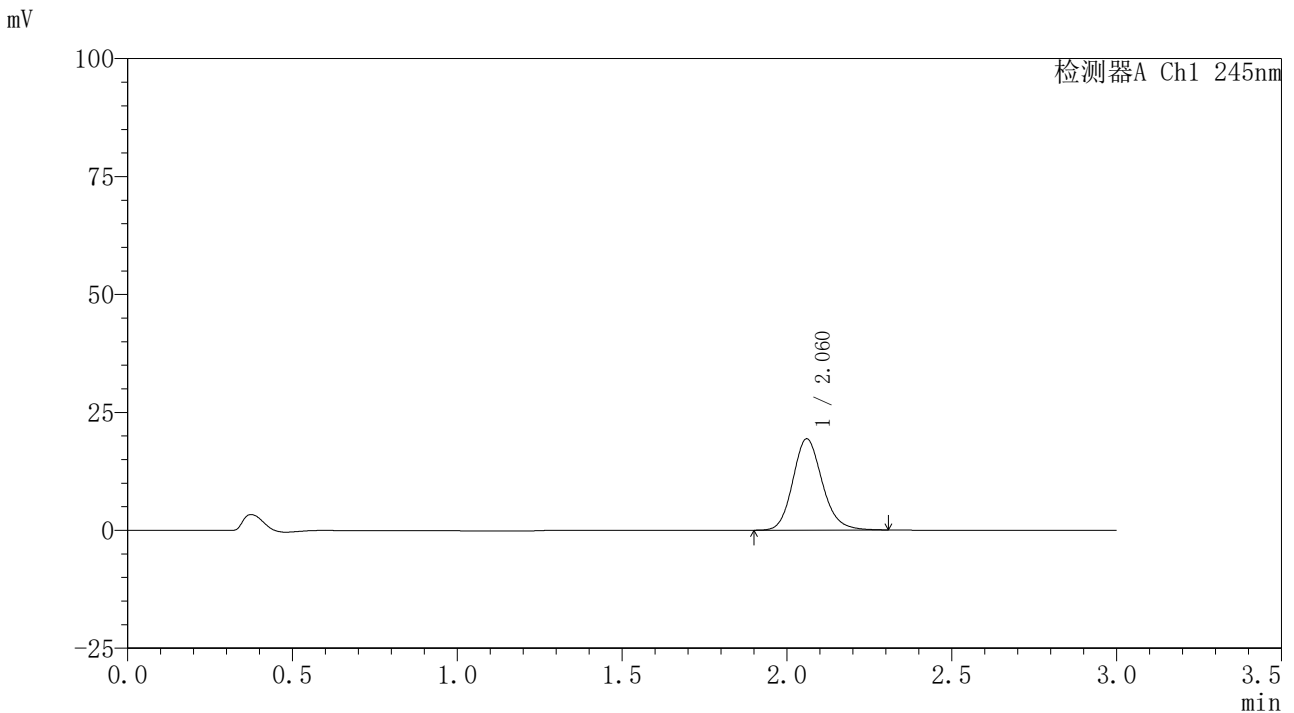
检测器A Ch1 245nm

峰号	保留时间	面积	面积%	高度	理论塔板数(USP)	拖尾因子	分离度(USP)
1	2.017	376557	100.000	57890	2292	1.152	--
总计		376557	100.000	57890			

<样品信息>

色谱柱:XB-C18(50*4.6mm,5 μ m) 流速: 1.8ml/min
柱温:40 $^{\circ}$ C 波长: 245nm
数据文件名: RC\$J632 - 0-57/3-729-2 - cbzj-BXJVV61p-10mg-rcqx-pH6.8+-0.5tw80jz-jf50z-p1-5min.lcd
方法文件名: RC\$J632 - J632-rcqx-FX253.lcm
批处理文件名: RC\$J632 - J632-20240909-rcqx-FX253.lcb
样品瓶号: 4-1
进样体积: 20 μ l 版本号: 6.115
进样时间: 2024/09/09 20:07:33 实验者: xiechaojun
处理时间 (V2): 2024/09/10 10:00:05 处理者: xiechaojun
仪器型号: SHIMADZU LC-2050C(FX253)

<色谱图>



<峰表>

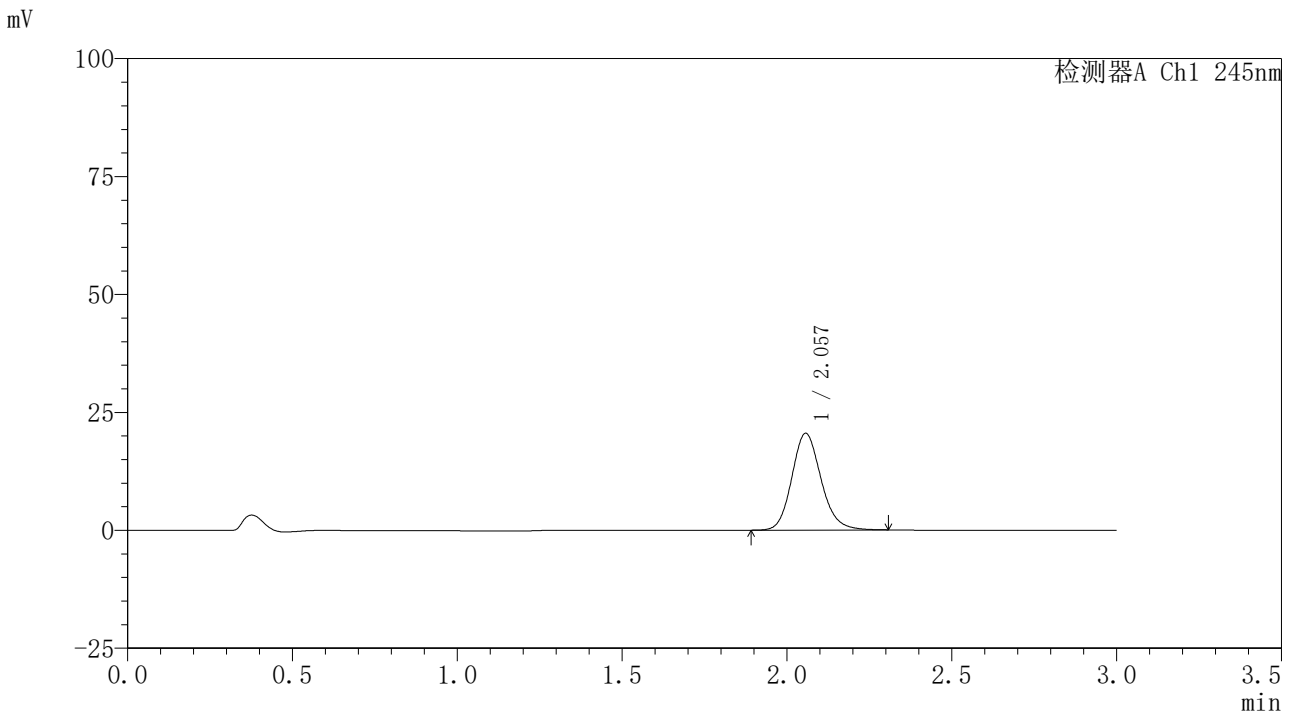
检测器A Ch1 245nm

峰号	保留时间	面积	面积%	高度	理论塔板数(USP)	拖尾因子	分离度(USP)
1	2.060	120017	100.000	19311	2629	1.154	--
总计		120017	100.000	19311			

<样品信息>

色谱柱:XB-C18(50*4.6mm,5 μ m) 流速: 1.8ml/min
柱温:40 $^{\circ}$ C 波长: 245nm
数据文件名: RC\$J632 - 0-57/3-730-2 - cbzj-BXJVV61p-10mg-rcqx-pH6.8+-0.5tw80jz-jf50z-p2-5min.lcd
方法文件名: RC\$J632 - J632-rcqx-FX253.lcm
批处理文件名: RC\$J632 - J632-20240909-rcqx-FX253.lcb
样品瓶号: 4-10
进样体积: 20 μ l 版本号: 6.115
进样时间: 2024/09/09 20:10:56 实验者: xiechaojun
处理时间 (V2): 2024/09/10 10:00:08 处理者: xiechaojun
仪器型号: SHIMADZU LC-2050C(FX253)

<色谱图>



<峰表>

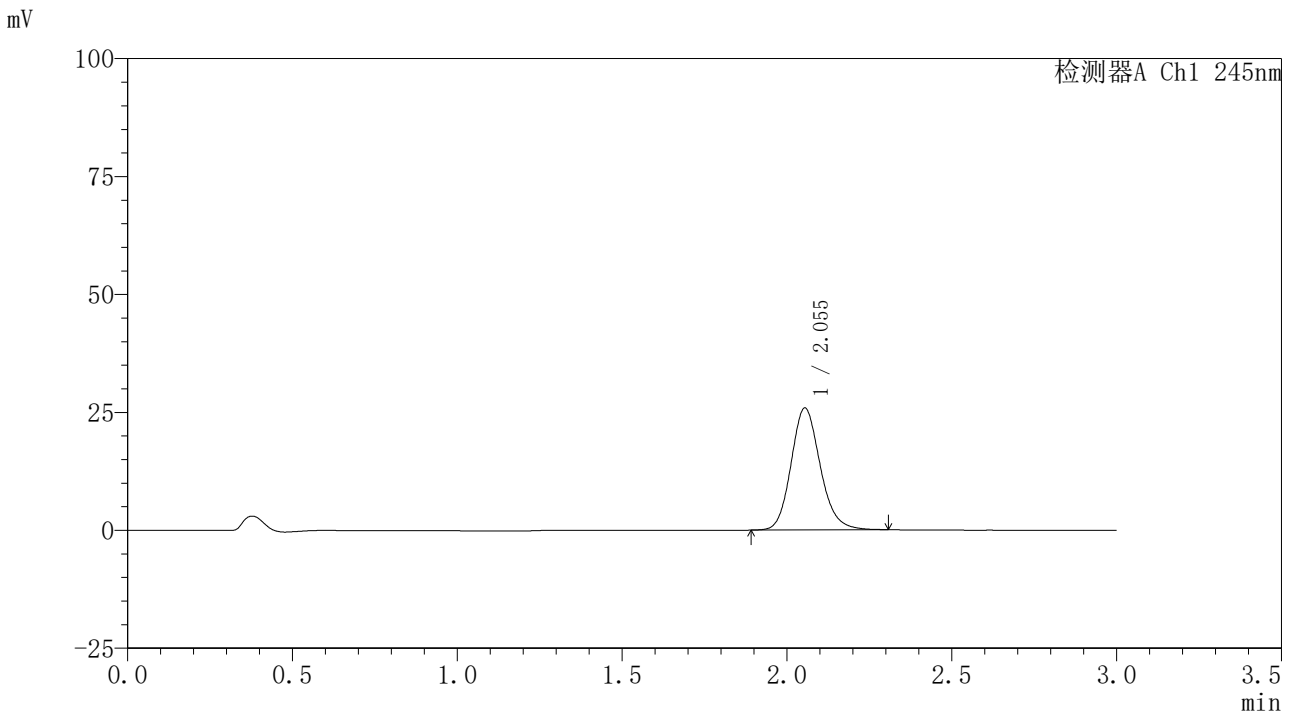
检测器A Ch1 245nm

峰号	保留时间	面积	面积%	高度	理论塔板数(USP)	拖尾因子	分离度(USP)
1	2.057	126645	100.000	20496	2646	1.153	--
总计		126645	100.000	20496			

<样品信息>

色谱柱:XB-C18(50*4.6mm,5 μ m) 流速: 1.8ml/min
柱温:40 $^{\circ}$ C 波长: 245nm
数据文件名: RC\$J632 - 0-57/3-732-2 - cbzj-BXJVV61p-10mg-rcqx-pH6.8+-0.5tw80jz-jf50z-p1-10min.lcd
方法文件名: RC\$J632 - J632-rcqx-FX253.lcm
批处理文件名: RC\$J632 - J632-20240909-rcqx-FX253.lcb
样品瓶号: 4-2
进样体积: 20 μ l 版本号: 6.115
进样时间: 2024/09/09 20:17:41 实验者: xiechaojun
处理时间 (V2): 2024/09/10 10:00:14 处理者: xiechaojun
仪器型号: SHIMADZU LC-2050C(FX253)

<色谱图>



<峰表>

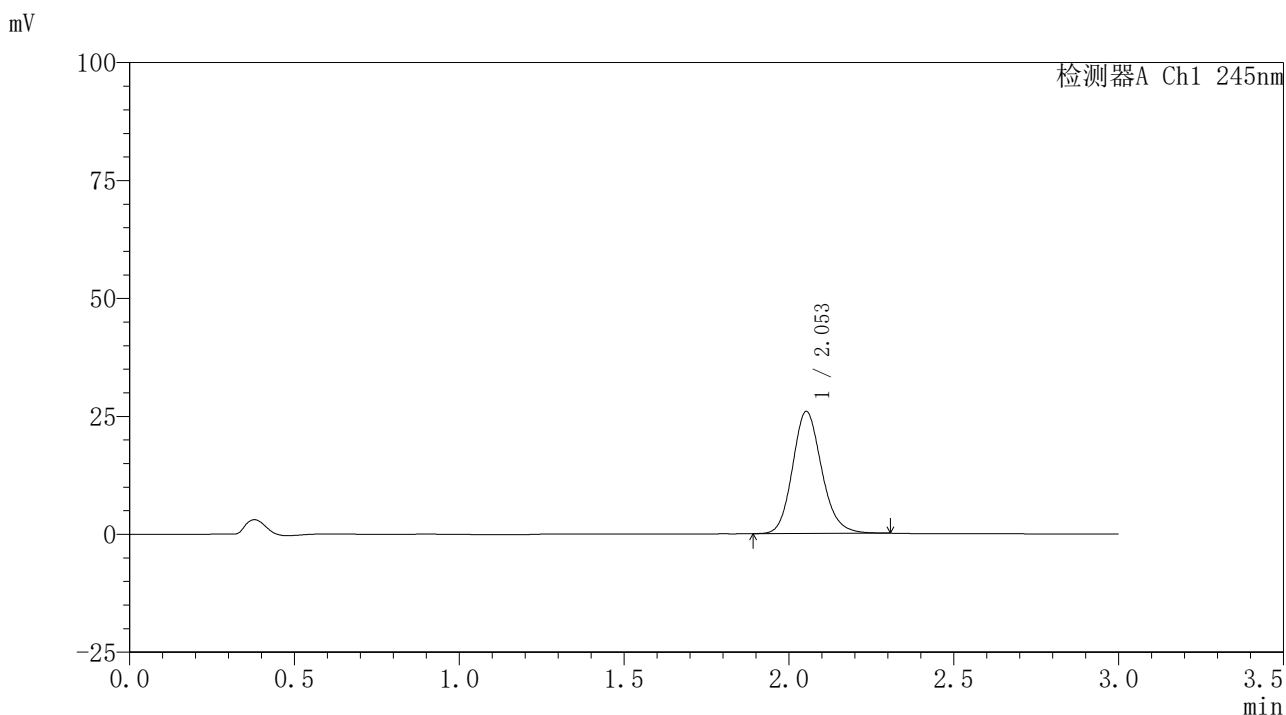
检测器A Ch1 245nm

峰号	保留时间	面积	面积%	高度	理论塔板数(USP)	拖尾因子	分离度(USP)
1	2.055	159386	100.000	25873	2648	1.154	--
总计		159386	100.000	25873			

〈样品信息〉

色谱柱:XB-C18(50*4.6mm,5 μ m) 流速: 1.8ml/min
柱温:40 $^{\circ}$ C 波长: 245nm
数据文件名: RC\$J632 - 0-57/3-734-2 - cbzj-BXJVV61p-10mg-rcqx-pH6.8+-0.5tw80jz-jf50z-p3-10min.lcd
方法文件名: RC\$J632 - J632-rcqx-FX253.lcm
批处理文件名: RC\$J632 - J632-20240909-rcqx-FX253.lcb
样品瓶号: 4-20
进样体积: 20 μ l 版本号: 6.115
进样时间: 2024/09/09 20:24:29 实验者: xiechaojun
处理时间 (V2): 2024/09/10 10:00:19 处理者: xiechaojun
仪器型号: SHIMADZU LC-2050C(FX253)

〈色谱图〉



〈峰表〉

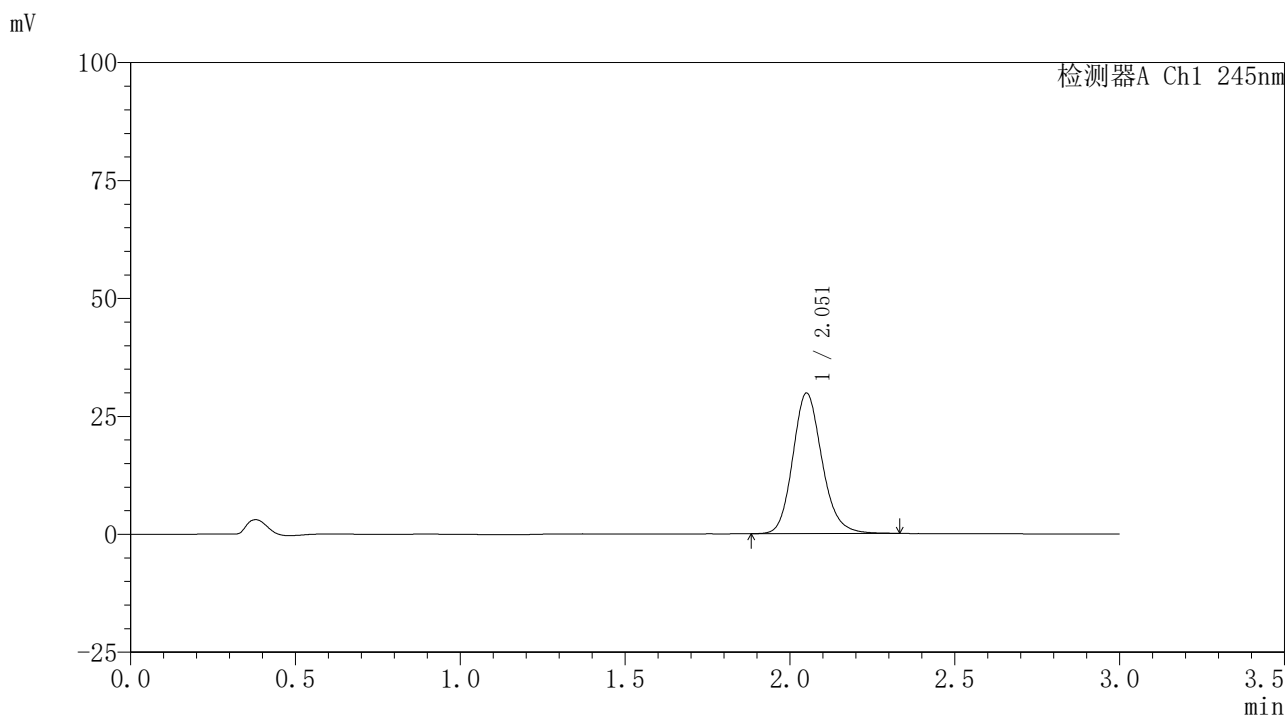
检测器A Ch1 245nm

峰号	保留时间	面积	面积%	高度	理论塔板数(USP)	拖尾因子	分离度(USP)
1	2.053	159324	100.000	25862	2646	1.153	--
总计		159324	100.000	25862			

<样品信息>

色谱柱:XB-C18(50*4.6mm,5 μ m) 流速: 1.8ml/min
柱温:40 $^{\circ}$ C 波长: 245nm
数据文件名: RC\$J632 - 0-57/3-735-2 - cbzj-BXJVV61p-10mg-rcqx-pH6.8+-0.5tw80jz-jf50z-p1-15min.lcd
方法文件名: RC\$J632 - J632-rcqx-FX253.lcm
批处理文件名: RC\$J632 - J632-20240909-rcqx-FX253.lcb
样品瓶号: 4-3
进样体积: 20 μ l 版本号: 6.115
进样时间: 2024/09/09 20:27:53 实验者: xiechaojun
处理时间 (V2): 2024/09/10 10:00:22 处理者: xiechaojun
仪器型号: SHIMADZU LC-2050C(FX253)

<色谱图>



<峰表>

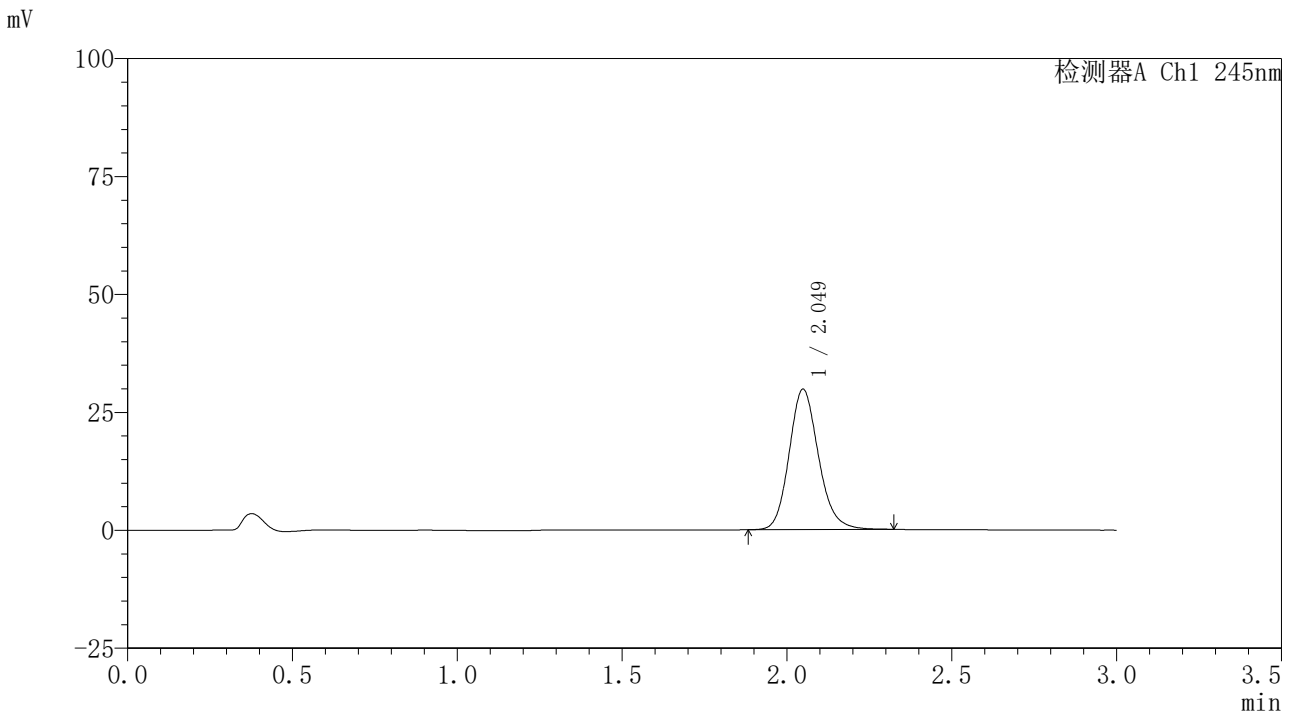
检测器A Ch1 245nm

峰号	保留时间	面积	面积%	高度	理论塔板数(USP)	拖尾因子	分离度(USP)
1	2.051	183983	100.000	29650	2639	1.160	--
总计		183983	100.000	29650			

<样品信息>

色谱柱:XB-C18(50*4.6mm,5 μ m) 流速: 1.8ml/min
柱温:40 $^{\circ}$ C 波长: 245nm
数据文件名: RC\$J632 - 0-57/3-736-2 - cbzj-BXJVV61p-10mg-rcqx-pH6.8+-0.5tw80jz-jf50z-p2-15min.lcd
方法文件名: RC\$J632 - J632-rcqx-FX253.lcm
批处理文件名: RC\$J632 - J632-20240909-rcqx-FX253.lcb
样品瓶号: 4-12
进样体积: 20 μ l 版本号: 6.115
进样时间: 2024/09/09 20:31:17 实验者: xiechaojun
处理时间 (V2): 2024/09/10 10:00:25 处理者: xiechaojun
仪器型号: SHIMADZU LC-2050C(FX253)

<色谱图>



<峰表>

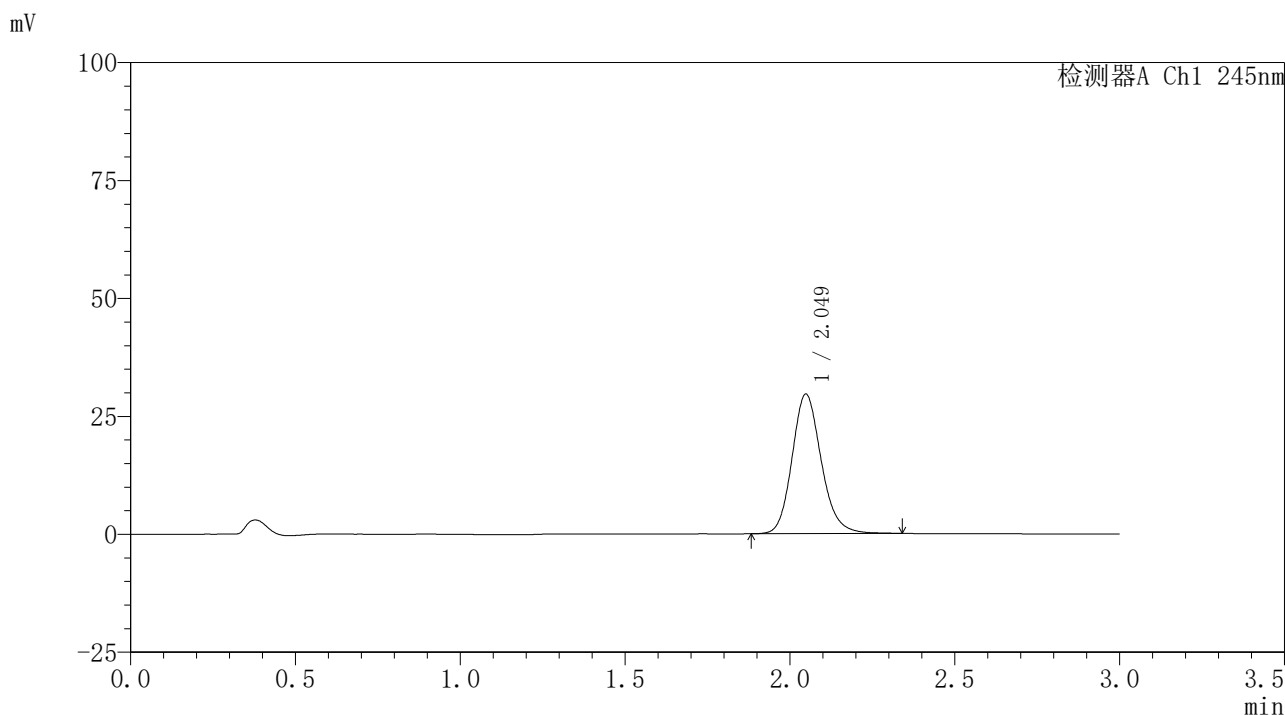
检测器A Ch1 245nm

峰号	保留时间	面积	面积%	高度	理论塔板数(USP)	拖尾因子	分离度(USP)
1	2.049	184498	100.000	29730	2607	1.157	--
总计		184498	100.000	29730			

<样品信息>

色谱柱:XB-C18(50*4.6mm,5 μ m) 流速: 1.8ml/min
柱温:40 $^{\circ}$ C 波长: 245nm
数据文件名: RC\$J632 - 0-57/3-737-2 - cbzj-BXJVV61p-10mg-rcqx-pH6.8+-0.5tw80jz-jf50z-p3-15min.lcd
方法文件名: RC\$J632 - J632-rcqx-FX253.lcm
批处理文件名: RC\$J632 - J632-20240909-rcqx-FX253.lcb
样品瓶号: 4-21
进样体积: 20 μ l 版本号: 6.115
进样时间: 2024/09/09 20:34:40 实验者: xiechaojun
处理时间 (V2): 2024/09/10 10:00:28 处理者: xiechaojun
仪器型号: SHIMADZU LC-2050C(FX253)

<色谱图>



<峰表>

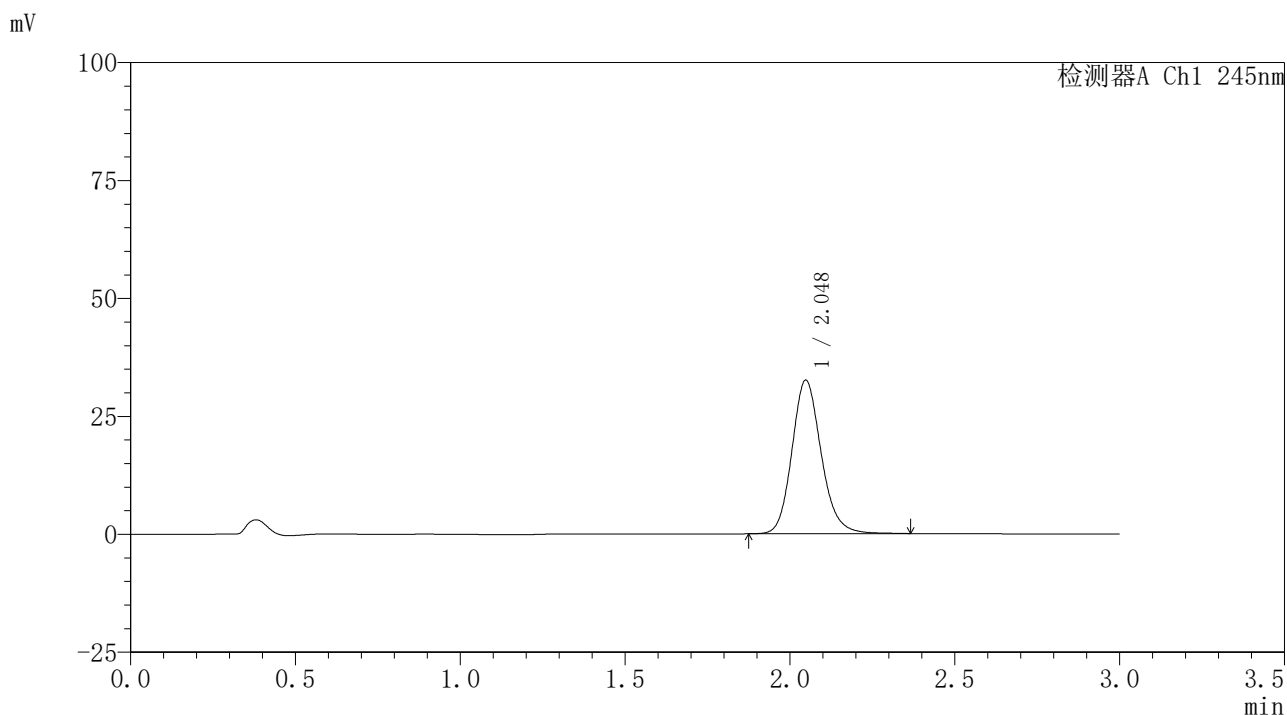
检测器A Ch1 245nm

峰号	保留时间	面积	面积%	高度	理论塔板数(USP)	拖尾因子	分离度(USP)
1	2.049	182560	100.000	29565	2639	1.158	--
总计		182560	100.000	29565			

〈样品信息〉

色谱柱:XB-C18(50*4.6mm,5 μ m) 流速: 1.8ml/min
柱温:40 $^{\circ}$ C 波长: 245nm
数据文件名: RC\$J632 - 0-57/3-738-2 - cbzj-BXJVV61p-10mg-rcqx-pH6.8+-0.5tw80jz-jf50z-p1-20min.lcd
方法文件名: RC\$J632 - J632-rcqx-FX253.lcm
批处理文件名: RC\$J632 - J632-20240909-rcqx-FX253.lcb
样品瓶号: 4-4
进样体积: 20 μ l 版本号: 6.115
进样时间: 2024/09/09 20:38:04 实验者: xiechaojun
处理时间 (V2): 2024/09/10 10:00:30 处理者: xiechaojun
仪器型号: SHIMADZU LC-2050C(FX253)

〈色谱图〉



〈峰表〉

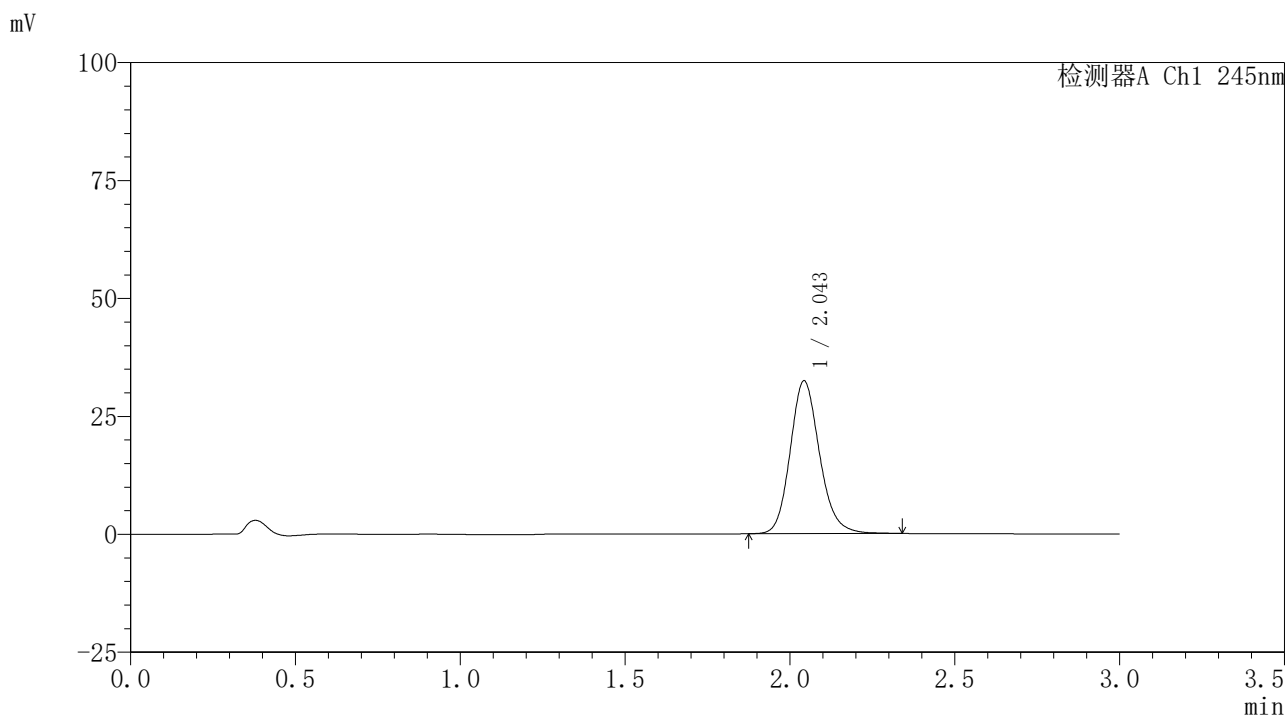
检测器A Ch1 245nm

峰号	保留时间	面积	面积%	高度	理论塔板数(USP)	拖尾因子	分离度(USP)
1	2.048	201481	100.000	32551	2635	1.157	--
总计		201481	100.000	32551			

〈样品信息〉

色谱柱:XB-C18(50*4.6mm,5 μ m) 流速: 1.8ml/min
柱温:40 $^{\circ}$ C 波长: 245nm
数据文件名: RC\$J632 - 0-57/3-739-2 - cbzj-BXJVV61p-10mg-rcqx-pH6.8+-0.5tw80jz-jf50z-p2-20min.lcd
方法文件名: RC\$J632 - J632-rcqx-FX253.lcm
批处理文件名: RC\$J632 - J632-20240909-rcqx-FX253.lcb
样品瓶号: 4-13
进样体积: 20 μ l 版本号: 6.115
进样时间: 2024/09/09 20:41:29 实验者: xiechaojun
处理时间 (V2): 2024/09/10 10:00:33 处理者: xiechaojun
仪器型号: SHIMADZU LC-2050C(FX253)

〈色谱图〉



〈峰表〉

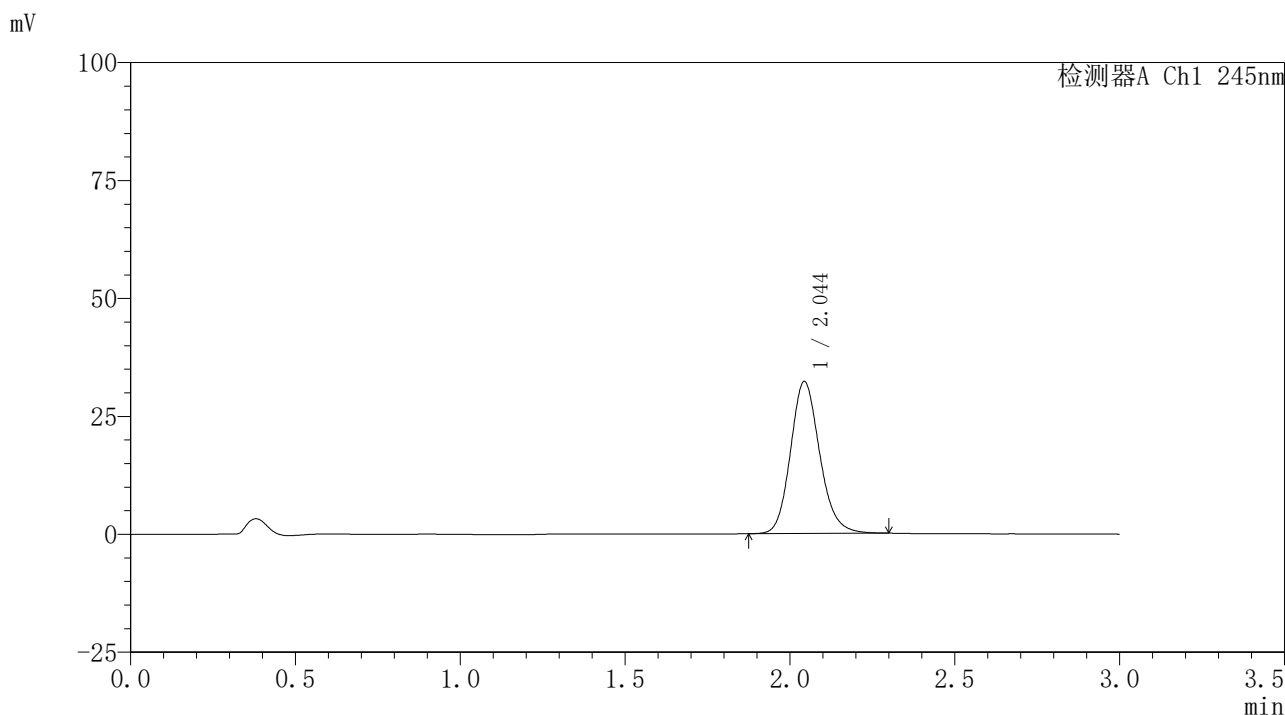
检测器A Ch1 245nm

峰号	保留时间	面积	面积%	高度	理论塔板数(USP)	拖尾因子	分离度(USP)
1	2.043	201055	100.000	32276	2597	1.158	--
总计		201055	100.000	32276			

<样品信息>

色谱柱:XB-C18(50*4.6mm,5 μ m) 流速: 1.8ml/min
柱温:40 $^{\circ}$ C 波长: 245nm
数据文件名: RC\$J632 - 0-57/3-740-2 - cbzj-BXJVV61p-10mg-rcqx-pH6.8+-0.5tw80jz-jf50z-p3-20min.lcd
方法文件名: RC\$J632 - J632-rcqx-FX253.lcm
批处理文件名: RC\$J632 - J632-20240909-rcqx-FX253.lcb
样品瓶号: 4-22
进样体积: 20 μ l 版本号: 6.115
进样时间: 2024/09/09 20:44:53 实验者: xiechaojun
处理时间 (V2): 2024/09/10 10:00:36 处理者: xiechaojun
仪器型号: SHIMADZU LC-2050C(FX253)

<色谱图>



<峰表>

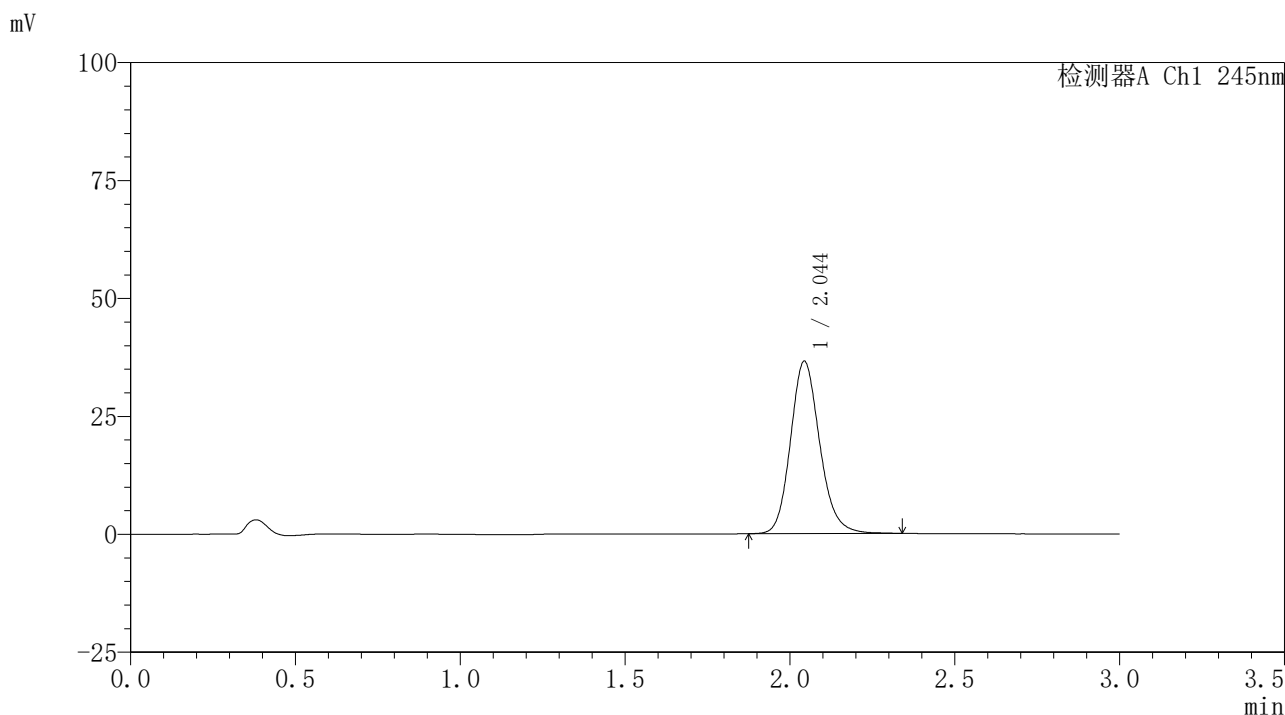
检测器A Ch1 245nm

峰号	保留时间	面积	面积%	高度	理论塔板数(USP)	拖尾因子	分离度(USP)
1	2.044	198686	100.000	32168	2618	1.153	--
总计		198686	100.000	32168			

〈样品信息〉

色谱柱:XB-C18(50*4.6mm,5 μ m) 流速: 1.8ml/min
柱温:40 $^{\circ}$ C 波长: 245nm
数据文件名: RC\$J632 - 0-57/3-741-2 - cbzj-BXJVV61p-10mg-rcqx-pH6.8+-0.5tw80jz-jf50z-p1-30min.lcd
方法文件名: RC\$J632 - J632-rcqx-FX253.lcm
批处理文件名: RC\$J632 - J632-20240909-rcqx-FX253.lcb
样品瓶号: 4-5
进样体积: 20 μ l 版本号: 6.115
进样时间: 2024/09/09 20:48:16 实验者: xiechaojun
处理时间 (V2): 2024/09/10 10:00:39 处理者: xiechaojun
仪器型号: SHIMADZU LC-2050C(FX253)

〈色谱图〉



〈峰表〉

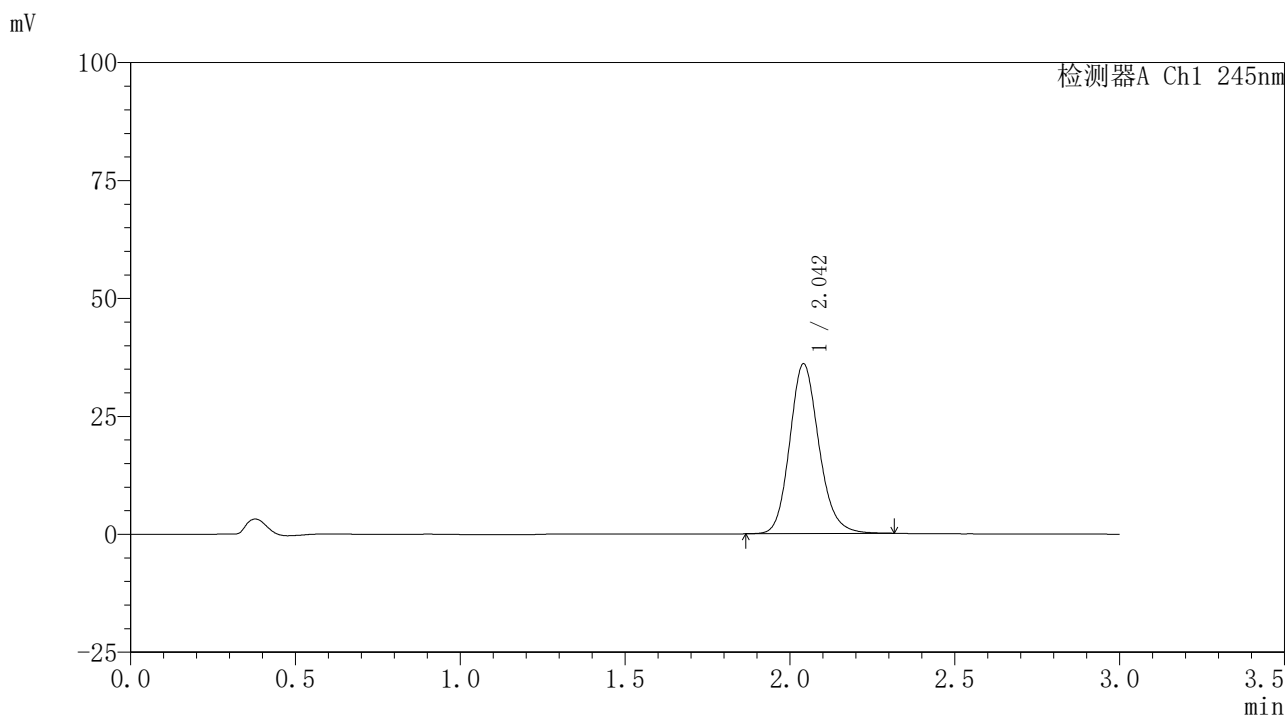
检测器A Ch1 245nm

峰号	保留时间	面积	面积%	高度	理论塔板数(USP)	拖尾因子	分离度(USP)
1	2.044	225518	100.000	36464	2624	1.159	--
总计		225518	100.000	36464			

〈样品信息〉

色谱柱:XB-C18(50*4.6mm,5 μ m) 流速: 1.8ml/min
柱温:40 $^{\circ}$ C 波长: 245nm
数据文件名: RC\$J632 - 0-57/3-742-2 - cbzj-BXJVV61p-10mg-rcqx-pH6.8+-0.5tw80jz-jf50z-p2-30min.lcd
方法文件名: RC\$J632 - J632-rcqx-FX253.lcm
批处理文件名: RC\$J632 - J632-20240909-rcqx-FX253.lcb
样品瓶号: 4-14
进样体积: 20 μ l 版本号: 6.115
进样时间: 2024/09/09 20:51:41 实验者: xiechaojun
处理时间 (V2): 2024/09/10 10:00:41 处理者: xiechaojun
仪器型号: SHIMADZU LC-2050C(FX253)

〈色谱图〉



〈峰表〉

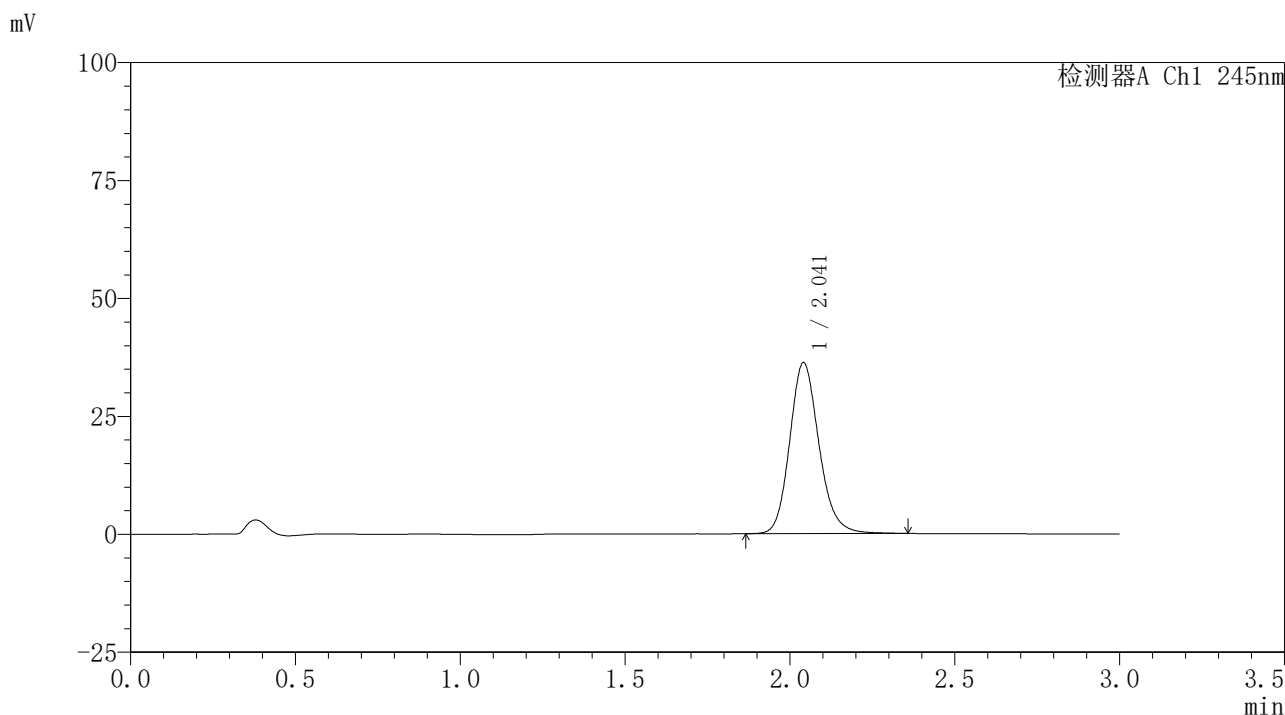
检测器A Ch1 245nm

峰号	保留时间	面积	面积%	高度	理论塔板数(USP)	拖尾因子	分离度(USP)
1	2.042	222004	100.000	35902	2618	1.157	--
总计		222004	100.000	35902			

〈样品信息〉

色谱柱:XB-C18(50*4.6mm,5 μ m) 流速: 1.8ml/min
柱温:40 $^{\circ}$ C 波长: 245nm
数据文件名: RC\$J632 - 0-57/3-743-2 - cbzj-BXJVV61p-10mg-rcqx-pH6.8+-0.5tw80jz-jf50z-p3-30min.lcd
方法文件名: RC\$J632 - J632-rcqx-FX253.lcm
批处理文件名: RC\$J632 - J632-20240909-rcqx-FX253.lcb
样品瓶号: 4-23
进样体积: 20 μ l 版本号: 6.115
进样时间: 2024/09/09 20:55:05 实验者: xiechaojun
处理时间 (V2): 2024/09/10 10:00:44 处理者: xiechaojun
仪器型号: SHIMADZU LC-2050C(FX253)

〈色谱图〉



〈峰表〉

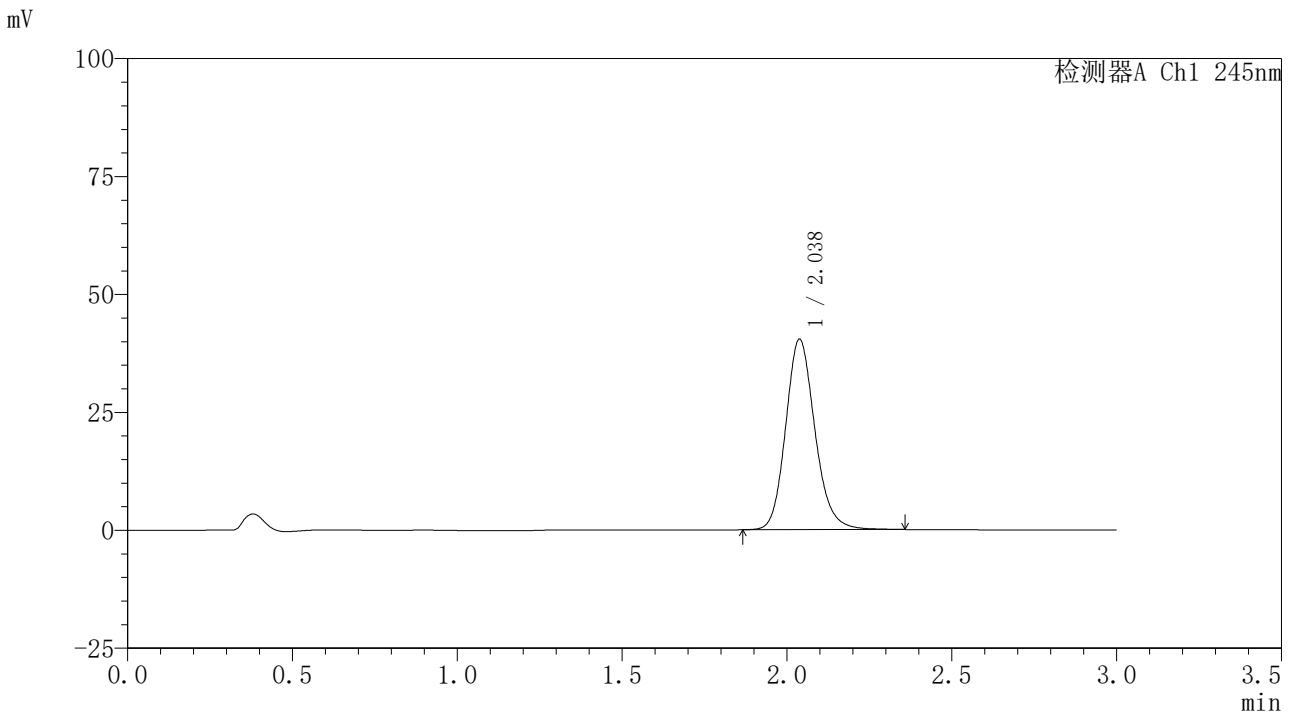
检测器A Ch1 245nm

峰号	保留时间	面积	面积%	高度	理论塔板数(USP)	拖尾因子	分离度(USP)
1	2.041	224400	100.000	36157	2615	1.163	--
总计		224400	100.000	36157			

<样品信息>

色谱柱:XB-C18(50*4.6mm,5 μ m) 流速: 1.8ml/min
柱温:40 $^{\circ}$ C 波长: 245nm
数据文件名: RC\$J632 - 0-57/3-744-2 - cbzj-BXJVV61p-10mg-rcqx-pH6.8+-0.5tw80jz-jf50z-p1-45min.lcd
方法文件名: RC\$J632 - J632-rcqx-FX253.lcm
批处理文件名: RC\$J632 - J632-20240909-rcqx-FX253.lcb
样品瓶号: 4-6
进样体积: 20 μ l 版本号: 6.115
进样时间: 2024/09/09 20:58:30 实验者: xiechaojun
处理时间 (V2): 2024/09/10 10:00:47 处理者: xiechaojun
仪器型号: SHIMADZU LC-2050C(FX253)

<色谱图>



<峰表>

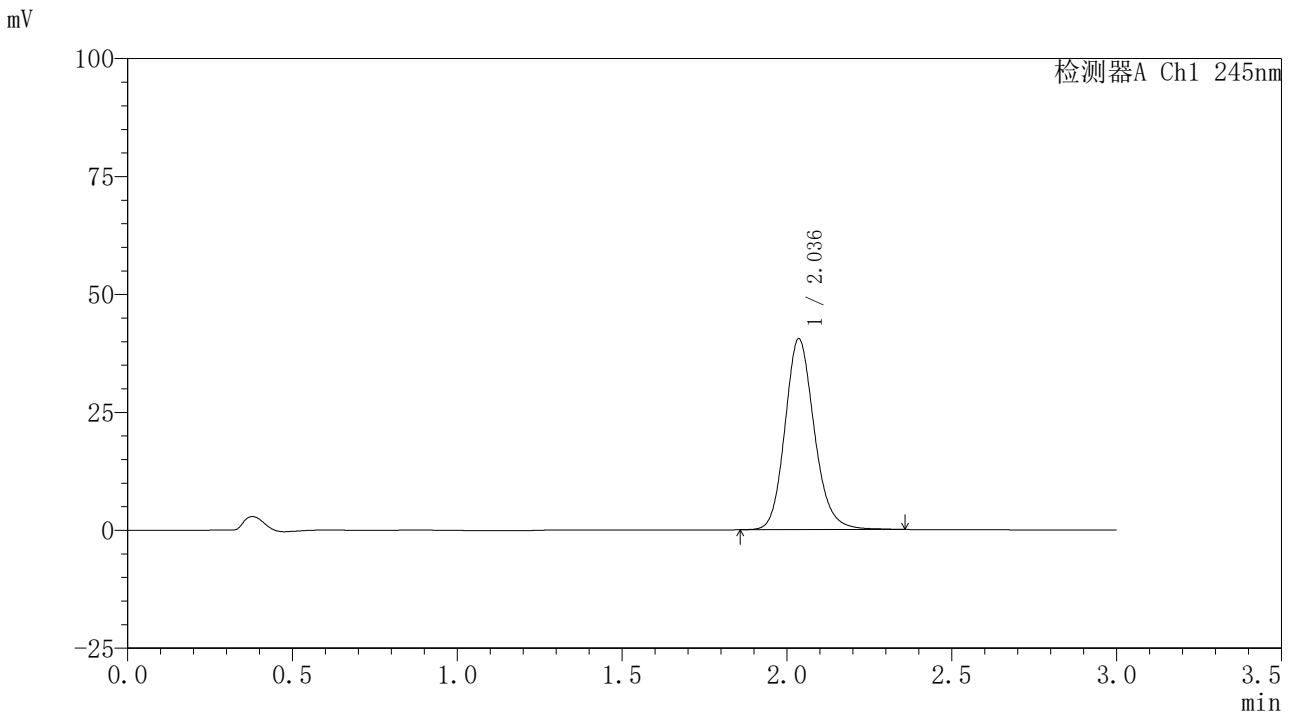
检测器A Ch1 245nm

峰号	保留时间	面积	面积%	高度	理论塔板数(USP)	拖尾因子	分离度(USP)
1	2.038	249678	100.000	40404	2609	1.157	--
总计		249678	100.000	40404			

<样品信息>

色谱柱:XB-C18(50*4.6mm,5 μ m) 流速: 1.8ml/min
柱温:40 $^{\circ}$ C 波长: 245nm
数据文件名: RC\$J632 - 0-57/3-745-2 - cbzj-BXJVV61p-10mg-rcqx-pH6.8+-0.5tw80jz-jf50z-p2-45min.lcd
方法文件名: RC\$J632 - J632-rcqx-FX253.lcm
批处理文件名: RC\$J632 - J632-20240909-rcqx-FX253.lcb
样品瓶号: 4-15
进样体积: 20 μ l 版本号: 6.115
进样时间: 2024/09/09 21:01:55 实验者: xiechaojun
处理时间 (V2): 2024/09/10 10:00:50 处理者: xiechaojun
仪器型号: SHIMADZU LC-2050C(FX253)

<色谱图>



<峰表>

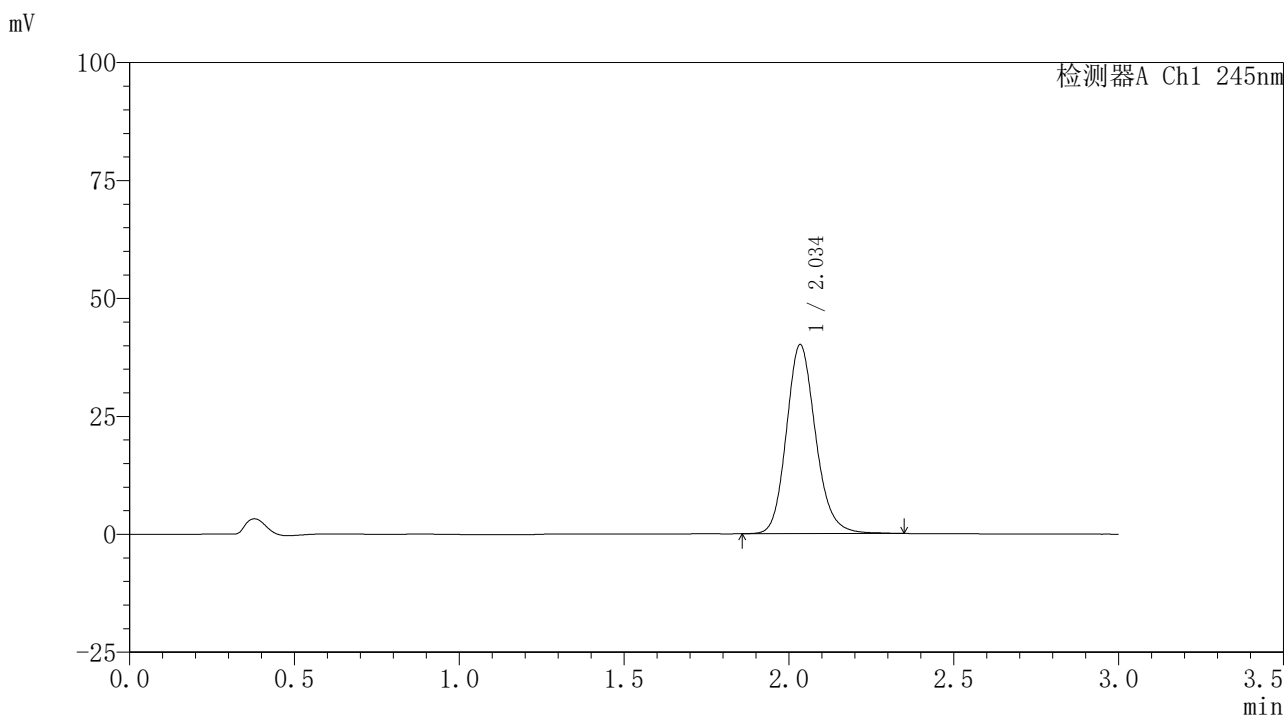
检测器A Ch1 245nm

峰号	保留时间	面积	面积%	高度	理论塔板数(USP)	拖尾因子	分离度(USP)
1	2.036	250722	100.000	40445	2600	1.159	--
总计		250722	100.000	40445			

<样品信息>

色谱柱:XB-C18(50*4.6mm,5 μ m) 流速: 1.8ml/min
柱温:40 $^{\circ}$ C 波长: 245nm
数据文件名: RC\$J632 - 0-57/3-746-2 - cbzj-BXJVV61p-10mg-rcqx-pH6.8+-0.5tw80jz-jf50z-p3-45min.lcd
方法文件名: RC\$J632 - J632-rcqx-FX253.lcm
批处理文件名: RC\$J632 - J632-20240909-rcqx-FX253.lcb
样品瓶号: 4-24
进样体积: 20 μ l 版本号: 6.115
进样时间: 2024/09/09 21:05:19 实验者: xiechaojun
处理时间 (V2): 2024/09/10 10:00:53 处理者: xiechaojun
仪器型号: SHIMADZU LC-2050C(FX253)

<色谱图>



<峰表>

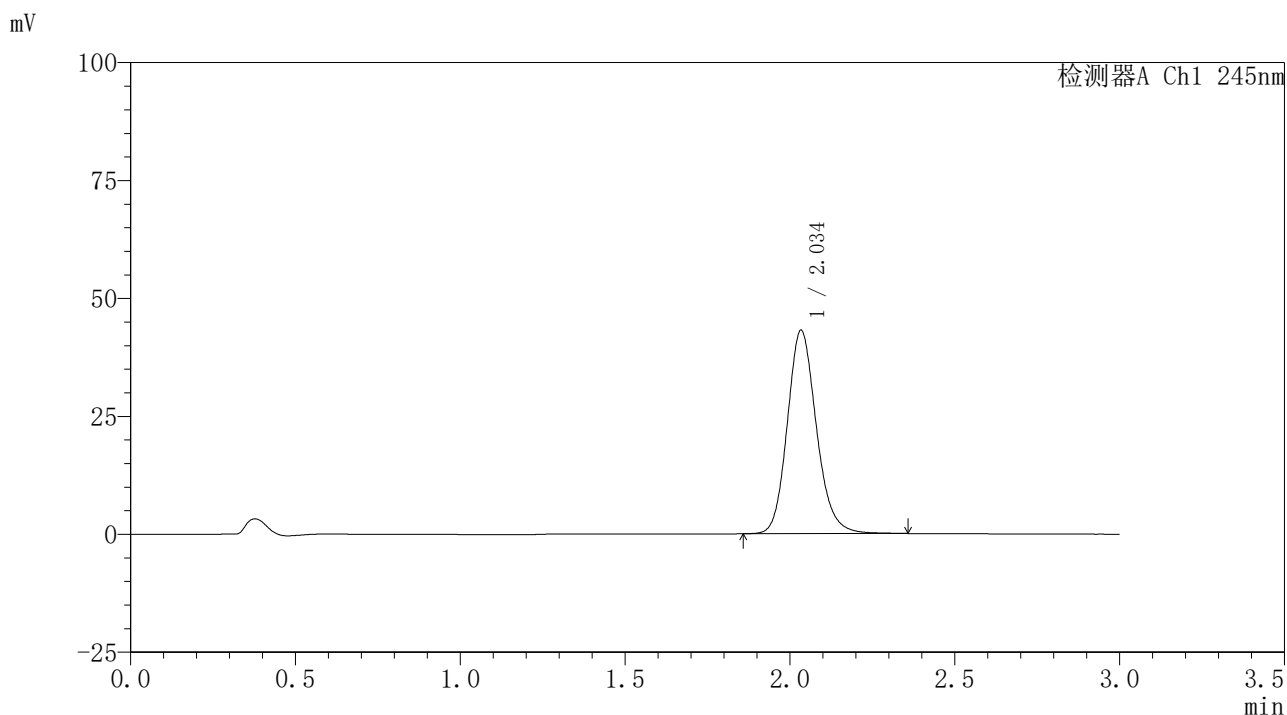
检测器A Ch1 245nm

峰号	保留时间	面积	面积%	高度	理论塔板数(USP)	拖尾因子	分离度(USP)
1	2.034	247347	100.000	39870	2606	1.161	--
总计		247347	100.000	39870			

<样品信息>

色谱柱:XB-C18(50*4.6mm,5 μ m) 流速: 1.8ml/min
柱温:40 $^{\circ}$ C 波长: 245nm
数据文件名: RC\$J632 - 0-57/3-747-2 - cbzj-BXJVV61p-10mg-rcqx-pH6.8+-0.5tw80jz-jf50z-p1-60min.lcd
方法文件名: RC\$J632 - J632-rcqx-FX253.lcm
批处理文件名: RC\$J632 - J632-20240909-rcqx-FX253.lcb
样品瓶号: 4-7
进样体积: 20 μ l 版本号: 6.115
进样时间: 2024/09/09 21:08:43 实验者: xiechaojun
处理时间 (V2): 2024/09/10 10:00:56 处理者: xiechaojun
仪器型号: SHIMADZU LC-2050C(FX253)

<色谱图>



<峰表>

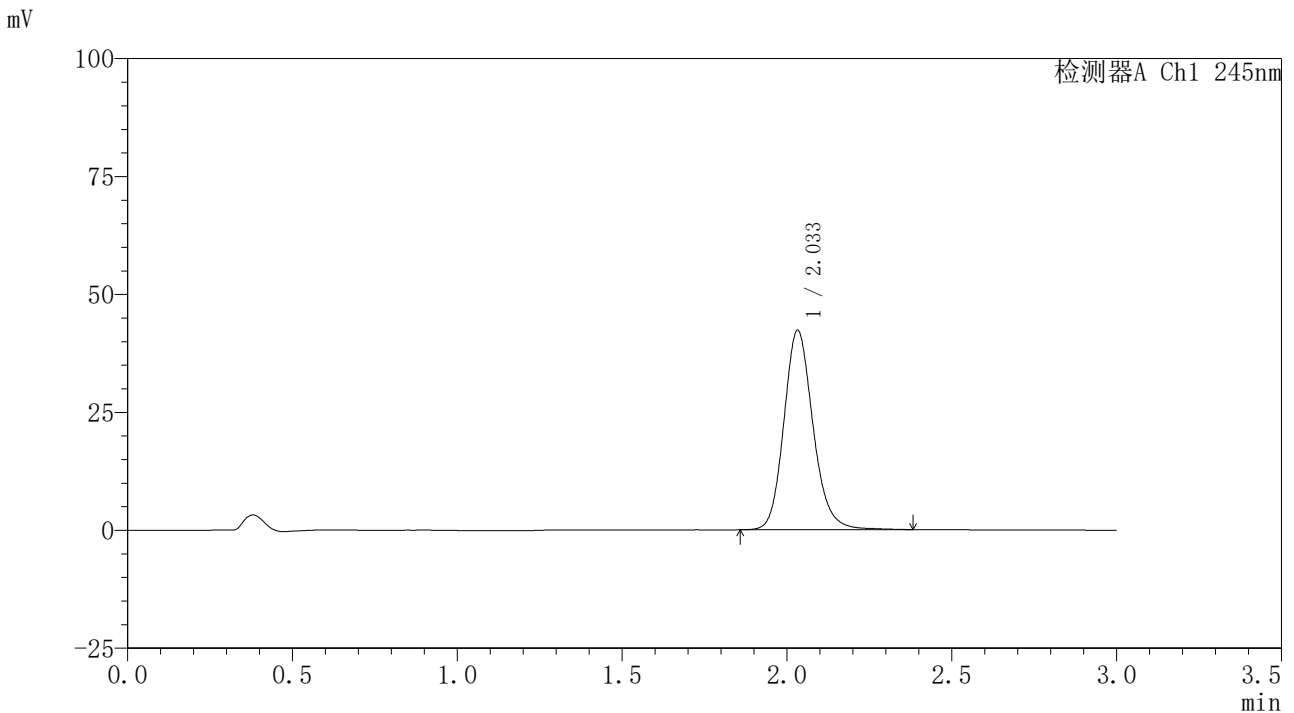
检测器A Ch1 245nm

峰号	保留时间	面积	面积%	高度	理论塔板数(USP)	拖尾因子	分离度(USP)
1	2.034	265325	100.000	42929	2622	1.159	--
总计		265325	100.000	42929			

<样品信息>

色谱柱:XB-C18(50*4.6mm,5 μ m) 流速: 1.8ml/min
柱温:40 $^{\circ}$ C 波长: 245nm
数据文件名: RC\$J632 - 0-57/3-748-2 - cbzj-BXJVV61p-10mg-rcqx-pH6.8+-0.5tw80jz-jf50z-p2-60min.lcd
方法文件名: RC\$J632 - J632-rcqx-FX253.lcm
批处理文件名: RC\$J632 - J632-20240909-rcqx-FX253.lcb
样品瓶号: 4-16
进样体积: 20 μ l 版本号: 6.115
进样时间: 2024/09/09 21:12:10 实验者: xiechaojun
处理时间 (V2): 2024/09/10 10:00:58 处理者: xiechaojun
仪器型号: SHIMADZU LC-2050C(FX253)

<色谱图>



<峰表>

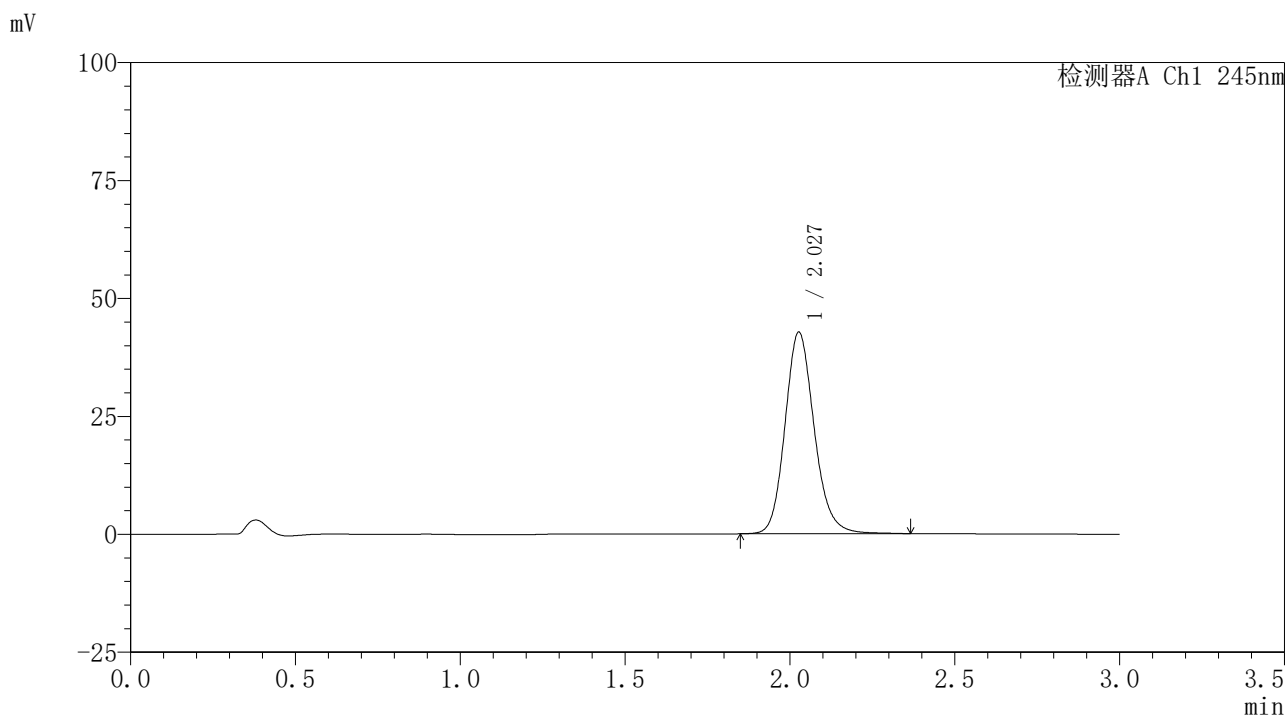
检测器A Ch1 245nm

峰号	保留时间	面积	面积%	高度	理论塔板数(USP)	拖尾因子	分离度(USP)
1	2.033	260864	100.000	42208	2621	1.160	--
总计		260864	100.000	42208			

<样品信息>

色谱柱:XB-C18(50*4.6mm,5 μ m) 流速: 1.8ml/min
柱温:40 $^{\circ}$ C 波长: 245nm
数据文件名: RC\$J632 - 0-57/3-749-2 - cbzj-BXJVV61p-10mg-rcqx-pH6.8+-0.5tw80jz-jf50z-p3-60min.lcd
方法文件名: RC\$J632 - J632-rcqx-FX253.lcm
批处理文件名: RC\$J632 - J632-20240909-rcqx-FX253.lcb
样品瓶号: 4-25
进样体积: 20 μ l 版本号: 6.115
进样时间: 2024/09/09 21:15:35 实验者: xiechaojun
处理时间 (V2): 2024/09/10 10:01:01 处理者: xiechaojun
仪器型号: SHIMADZU LC-2050C(FX253)

<色谱图>



<峰表>

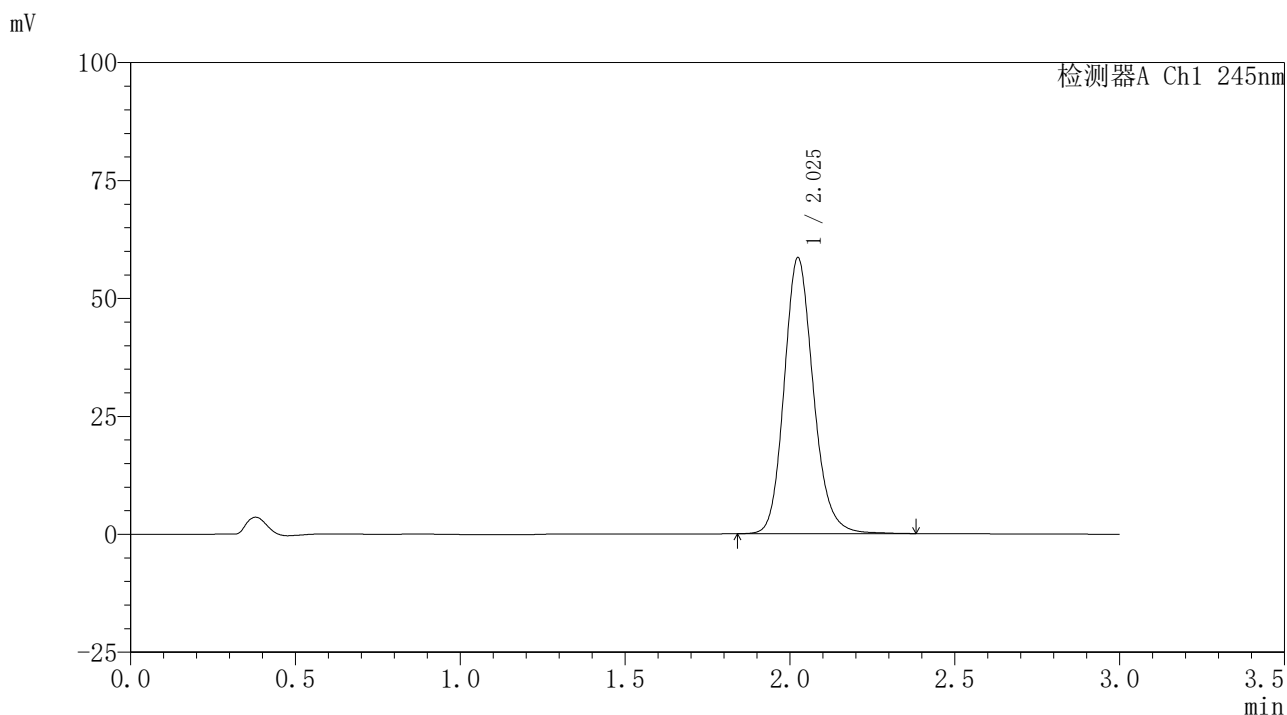
检测器A Ch1 245nm

峰号	保留时间	面积	面积%	高度	理论塔板数(USP)	拖尾因子	分离度(USP)
1	2.027	263714	100.000	42650	2595	1.156	--
总计		263714	100.000	42650			

〈样品信息〉

色谱柱:XB-C18(50*4.6mm,5 μ m) 流速: 1.8ml/min
柱温:40 $^{\circ}$ C 波长: 245nm
数据文件名: RC\$J632 - 0-57/3-750-2 - cbzj-BXJVV61p-10mg-rcqx-pH6.8+-0.5tw80jz-jf50z-p1-jxzs.lcd
方法文件名: RC\$J632 - J632-rcqx-FX253.lcm
批处理文件名: RC\$J632 - J632-20240909-rcqx-FX253.lcb
样品瓶号: 4-8
进样体积: 20 μ l 版本号: 6.115
进样时间: 2024/09/09 21:18:58 实验者: xiechaojun
处理时间 (V2): 2024/09/10 10:01:04 处理者: xiechaojun
仪器型号: SHIMADZU LC-2050C(FX253)

〈色谱图〉



〈峰表〉

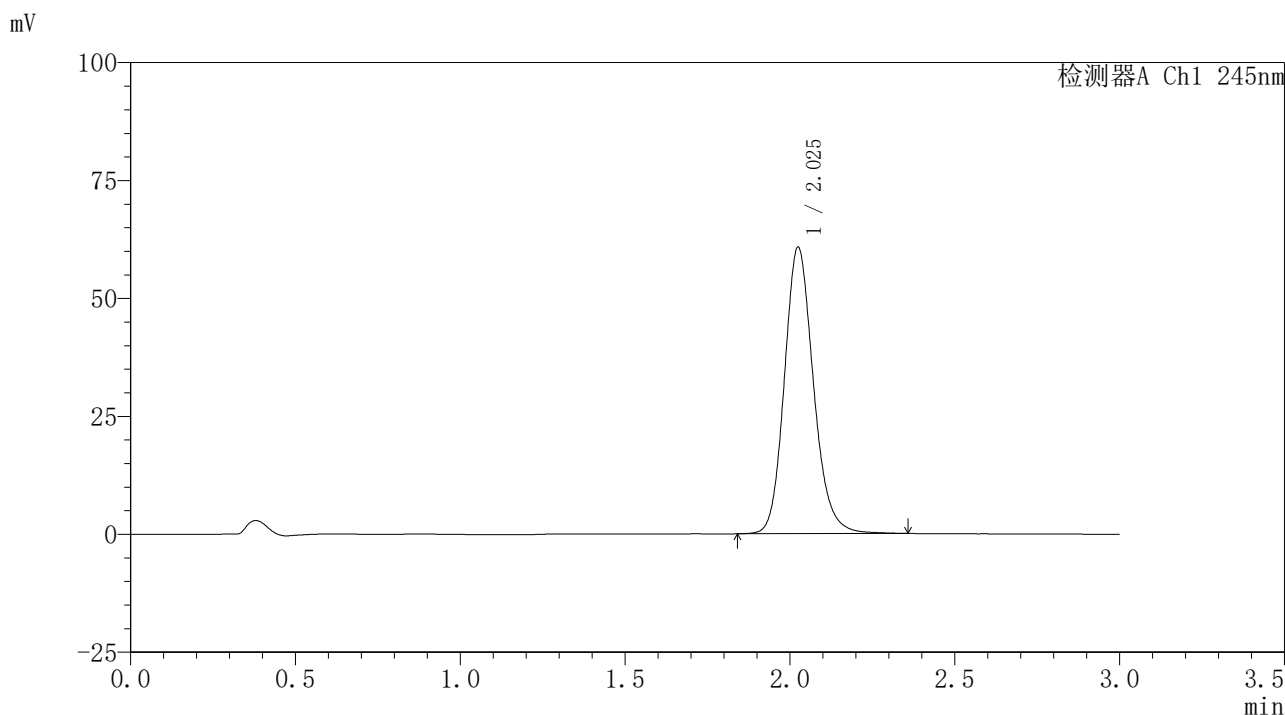
检测器A Ch1 245nm

峰号	保留时间	面积	面积%	高度	理论塔板数(USP)	拖尾因子	分离度(USP)
1	2.025	360878	100.000	58375	2592	1.163	--
总计		360878	100.000	58375			

<样品信息>

色谱柱:XB-C18(50*4.6mm,5 μ m) 流速: 1.8ml/min
柱温:40 $^{\circ}$ C 波长: 245nm
数据文件名: RC\$J632 - 0-57/3-752-2 - cbzj-BXJVV61p-10mg-rcqx-pH6.8+-0.5tw80jz-jf50z-p3-jxzs.lcd
方法文件名: RC\$J632 - J632-rcqx-FX253.lcm
批处理文件名: RC\$J632 - J632-20240909-rcqx-FX253.lcb
样品瓶号: 4-26
进样体积: 20 μ l 版本号: 6.115
进样时间: 2024/09/09 21:25:48 实验者: xiechaojun
处理时间 (V2): 2024/09/10 10:01:10 处理者: xiechaojun
仪器型号: SHIMADZU LC-2050C(FX253)

<色谱图>



<峰表>

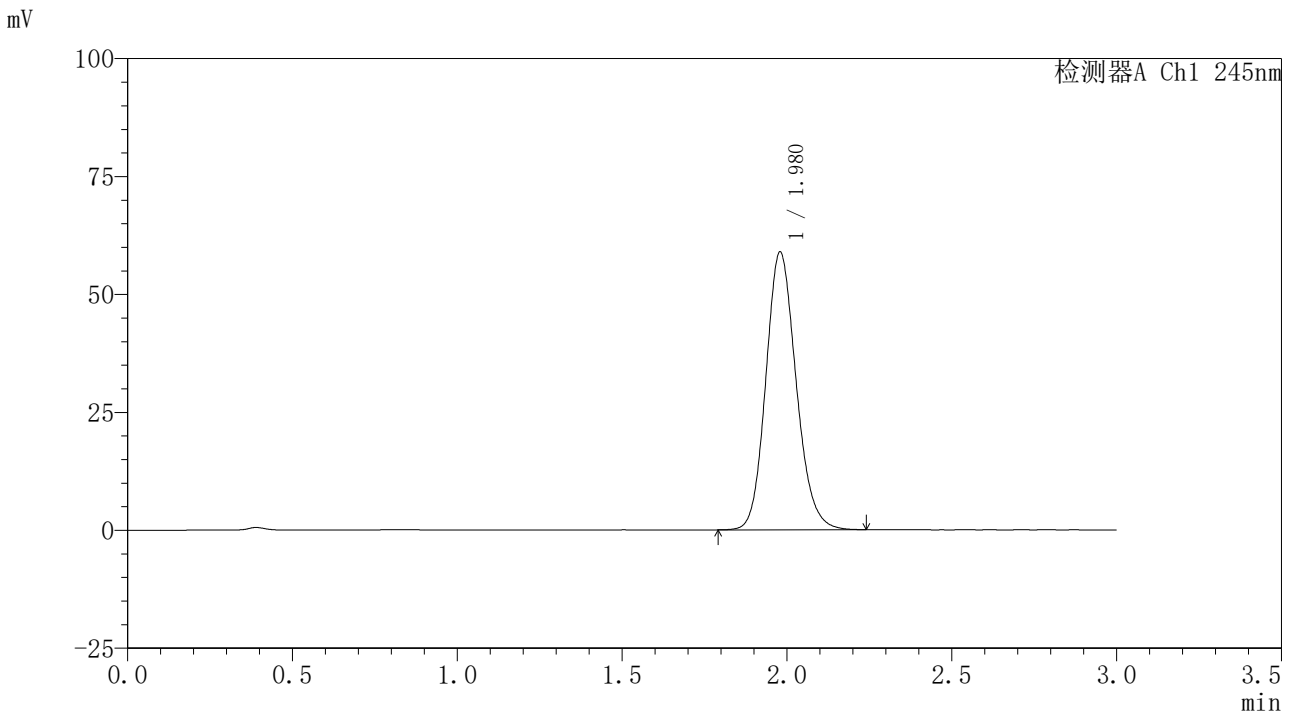
检测器A Ch1 245nm

峰号	保留时间	面积	面积%	高度	理论塔板数(USP)	拖尾因子	分离度(USP)
1	2.025	373070	100.000	60554	2608	1.162	--
总计		373070	100.000	60554			

<样品信息>

色谱柱:XB-C18(50*4.6mm,5 μ m) 流速: 1.8ml/min
柱温:40 $^{\circ}$ C 波长: 245nm
数据文件名: RC\$J632 - 0-57/3-753-2 - cbzj-BXJVV61p-10mg-rcqx-pH6.8+-0.5tw80jz-jf50z-dz2-1.lcd
方法文件名: RC\$J632 - J632-rcqx-FX253.lcm
批处理文件名: RC\$J632 - J632-20240909-rcqx-FX253.lcb
样品瓶号: 4-27
进样体积: 20 μ l 版本号: 6.115
进样时间: 2024/09/09 21:29:13 实验者: xiechaojun
处理时间 (V2): 2024/09/10 10:01:14 处理者: xiechaojun
仪器型号: SHIMADZU LC-2050C(FX253)

<色谱图>



<峰表>

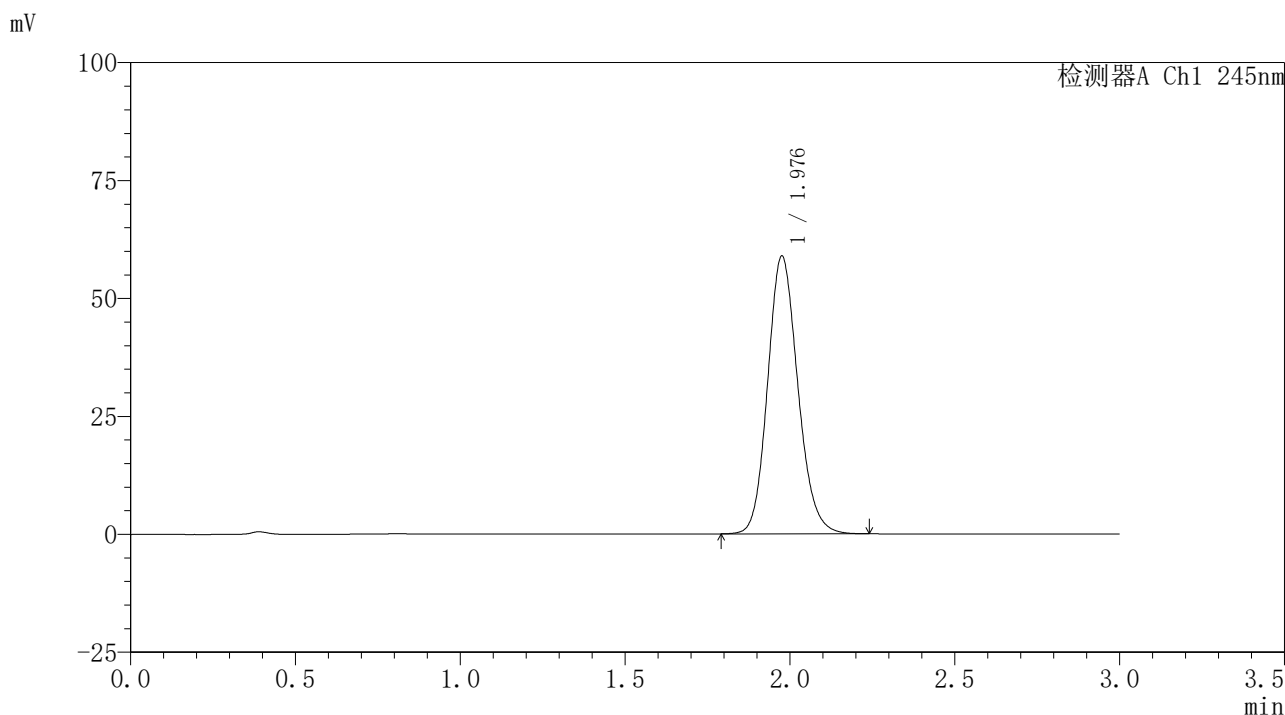
检测器A Ch1 245nm

峰号	保留时间	面积	面积%	高度	理论塔板数(USP)	拖尾因子	分离度(USP)
1	1.980	376554	100.000	58900	2255	1.147	--
总计		376554	100.000	58900			

<样品信息>

色谱柱:XB-C18(50*4.6mm,5 μ m) 流速: 1.8ml/min
柱温:40 $^{\circ}$ C 波长: 245nm
数据文件名: RC\$J632 - 0-57/3-754-2 - cbzj-BXJVV61p-10mg-rcqx-pH6.8+-0.5tw80jz-jf50z-dz2-2.lcd
方法文件名: RC\$J632 - J632-rcqx-FX253.lcm
批处理文件名: RC\$J632 - J632-20240909-rcqx-FX253.lcb
样品瓶号: 4-27
进样体积: 20 μ l 版本号: 6.115
进样时间: 2024/09/09 21:32:37 实验者: xiechaojun
处理时间 (V2): 2024/09/10 10:01:16 处理者: xiechaojun
仪器型号: SHIMADZU LC-2050C(FX253)

<色谱图>



<峰表>

检测器A Ch1 245nm

峰号	保留时间	面积	面积%	高度	理论塔板数(USP)	拖尾因子	分离度(USP)
1	1.976	375638	100.000	58617	2260	1.144	--
总计		375638	100.000	58617			