



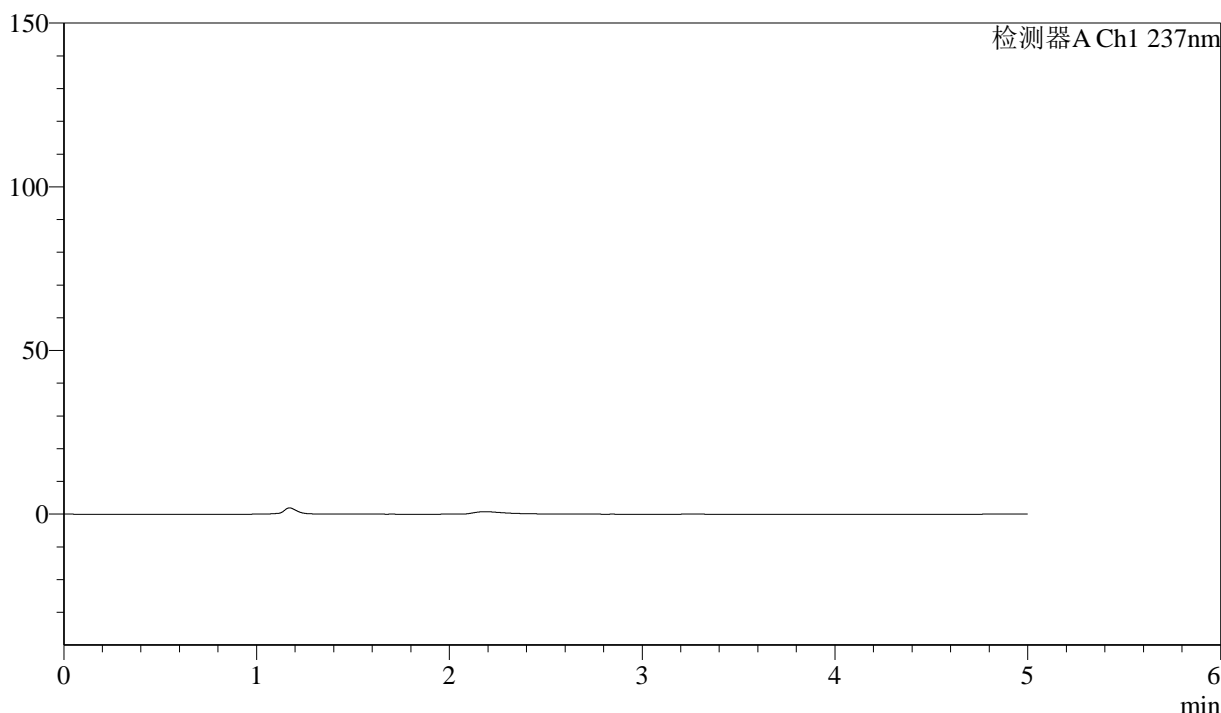
SMF-216

<样品信息>

色谱柱:XB-C18(150mm*4.6mm,5 μ m) 流速: 1.5ml/min
 柱温:40 $^{\circ}$ C 波长:237nm
 数据文件名: RC\$SMF-216 - 7-13/7-588-3 - zzp-js1y-rcd-pH2.0jz-lf100z-rj.lcd
 方法文件名: RC\$SMF-216 - SMF-216-rcd-FX256.lcm
 批处理文件名: RC\$SMF-216 - SMF-216-20240910-FX256.lcb
 样品瓶号: 1-9
 进样体积: 50 μ L 版本号: 6.115
 进样时间: 2024/09/10 10:53:46 实验者: xiexinhui
 处理时间 (V3) : 2024/09/11 08:36:05 处理者: xiexinhui
 仪器型号:SHIMADZU LC-2050C(FX256)

<色谱图>

mV



<峰表>

检测器A Ch1 237nm

峰号	保留时间	面积	高度	理论塔板数(USP)	拖尾因子	分离度(USP)
总计						

图1 左氨氯地平贝那普利胶囊溶出度测定加速1月HPLC图谱
自制品-pH2.0介质-篮法-100转
溶剂

<样品信息>

色谱柱:XB-C18(150mm*4.6mm,5 μ m)

流速: 1.5ml/min

柱温:40 $^{\circ}$ C

波长:237nm

数据文件名: RC\$SMF-216 - 7-12/7-589-2 - zzp-js1y-rcd-pH2.0jz-lf100z-dz1-1.lcd

方法文件名: RC\$SMF-216 - SMF-216-rcd-FX256.lcm

批处理文件名: RC\$SMF-216 - SMF-216-20240910-FX256.lcb

样品瓶号: 1-18

进样体积: 50 μ L

版本号: 6.115

进样时间: 2024/09/10 10:59:11

实验者: xiexinhui

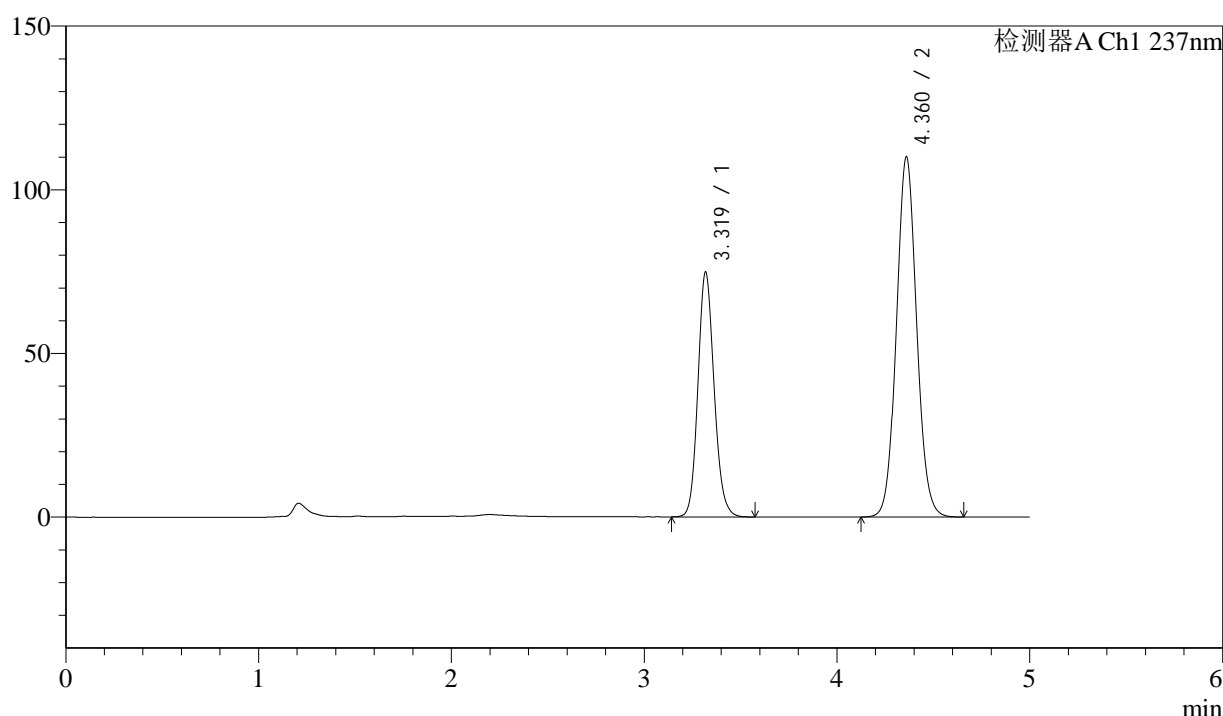
处理时间(V2): 2024/09/11 08:34:08

处理者: xiexinhui

仪器型号:SHIMADZU LC-2050C(FX256)

<色谱图>

mV



<峰表>

检测器A Ch1 237nm

峰号	保留时间	面积	高度	理论塔板数(USP)	拖尾因子	分离度(USP)
1	3.319	437116	74623	7593	1.131	--
2	4.360	802230	109733	8410	1.070	6.077
总计		1239346	184356			

图2 左氨氯地平贝那普利胶囊溶出度测定加速1月HPLC图谱
自制品-pH2.0介质-篮法-100转
对照品溶液-1-1

<样品信息>

色谱柱:XB-C18(150mm*4.6mm,5 μ m)

流速: 1.5ml/min

柱温:40 $^{\circ}$ C

波长:237nm

数据文件名: RC\$SMF-216 - 7-12/7-590-2 - zzp-js1y-rcd-pH2.0jz-lf100z-dz1-2.lcd

方法文件名: RC\$SMF-216 - SMF-216-rcd-FX256.lcm

批处理文件名: RC\$SMF-216 - SMF-216-20240910-FX256.lcb

样品瓶号: 1-18

进样体积: 50 μ L

版本号: 6.115

进样时间: 2024/09/10 11:04:37

实验者: xiexinhui

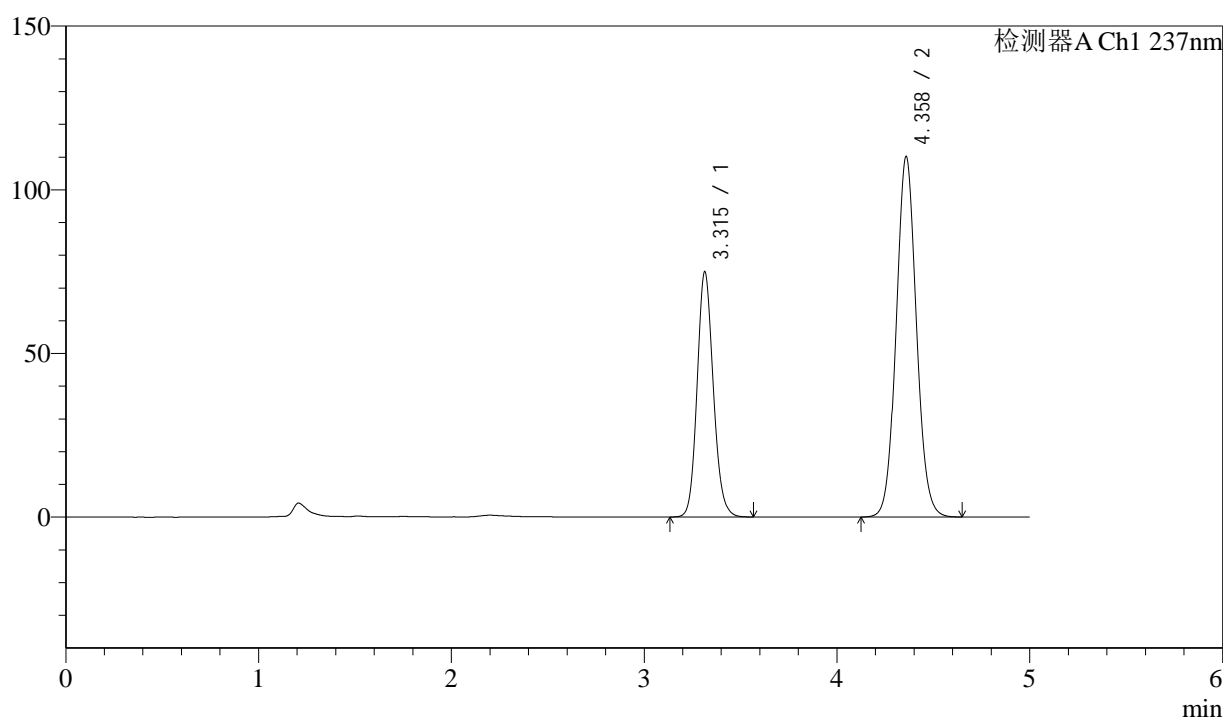
处理时间 (V2): 2024/09/11 08:34:11

处理者: xiexinhui

仪器型号:SHIMADZU LC-2050C(FX256)

<色谱图>

mV



<峰表>

检测器A Ch1 237nm

峰号	保留时间	面积	高度	理论塔板数(USP)	拖尾因子	分离度(USP)
1	3.315	437140	74896	7586	1.132	--
2	4.358	801756	109886	8407	1.070	6.096
总计		1238896	184781			

图3 左氨氯地平贝那普利胶囊溶出度测定加速1月HPLC图谱
自制品-pH2.0介质-篮法-100转
对照品溶液-1-2



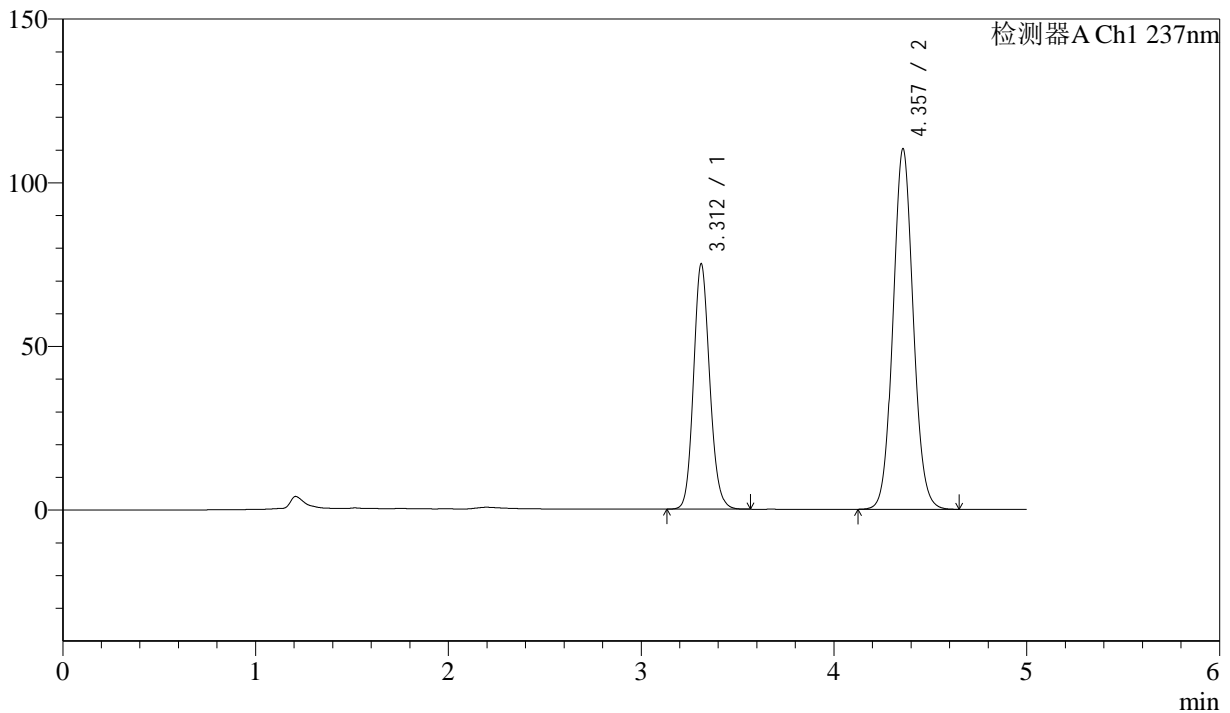
SMF-216

<样品信息>

色谱柱:XB-C18(150mm*4.6mm,5μm) 流速: 1.5ml/min
 柱温:40°C 波长:237nm
 数据文件名: RC\$SMF-216 - 7-12/7-591-2 - zzp-js1y-rcd-pH2.0jz-lf100z-dz1-3.lcd
 方法文件名: RC\$SMF-216 - SMF-216-rcd-FX256.lcm
 批处理文件名: RC\$SMF-216 - SMF-216-20240910-FX256.lcb
 样品瓶号: 1-18
 进样体积: 50μL 版本号: 6.115
 进样时间: 2024/09/10 11:10:03 实验者: xiexinhui
 处理时间 (V2) : 2024/09/11 08:34:14 处理者: xiexinhui
 仪器型号:SHIMADZU LC-2050C(FX256)

<色谱图>

mV



<峰表>

检测器A Ch1 237nm

峰号	保留时间	面积	高度	理论塔板数(USP)	拖尾因子	分离度(USP)
1	3.312	437243	74904	7587	1.131	--
2	4.357	801962	110038	8409	1.070	6.112
总计		1239204	184942			

图4 左氨氯地平贝那普利胶囊溶出度测定加速1月HPLC图谱
 自制品-pH2.0介质-篮法-100转
 对照品溶液-1-3



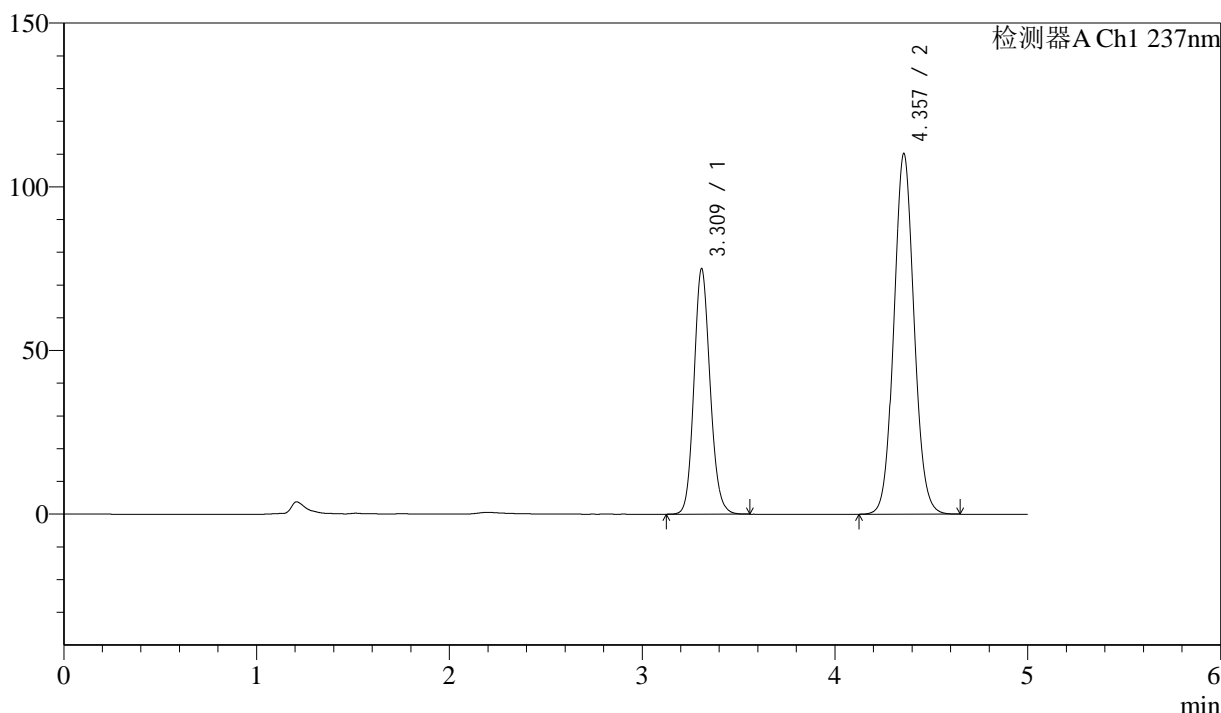
SMF-216

<样品信息>

色谱柱:XB-C18(150mm*4.6mm,5μm) 流速: 1.5ml/min
 柱温:40°C 波长:237nm
 数据文件名: RC\$SMF-216 - 7-12/7-592-2 - zzp-js1y-rcd-pH2.0jz-lf100z-dz1-4.lcd
 方法文件名: RC\$SMF-216 - SMF-216-rcd-FX256.lcm
 批处理文件名: RC\$SMF-216 - SMF-216-20240910-FX256.lcb
 样品瓶号: 1-18
 进样体积: 50μL 版本号: 6.115
 进样时间: 2024/09/10 11:15:29 实验者: xiexinhui
 处理时间 (V2) : 2024/09/11 08:34:16 处理者: xiexinhui
 仪器型号:SHIMADZU LC-2050C(FX256)

<色谱图>

mV



<峰表>

检测器A Ch1 237nm

峰号	保留时间	面积	高度	理论塔板数(USP)	拖尾因子	分离度(USP)
1	3.309	437138	74691	7582	1.132	--
2	4.357	802036	110135	8409	1.070	6.129
总计		1239174	184826			

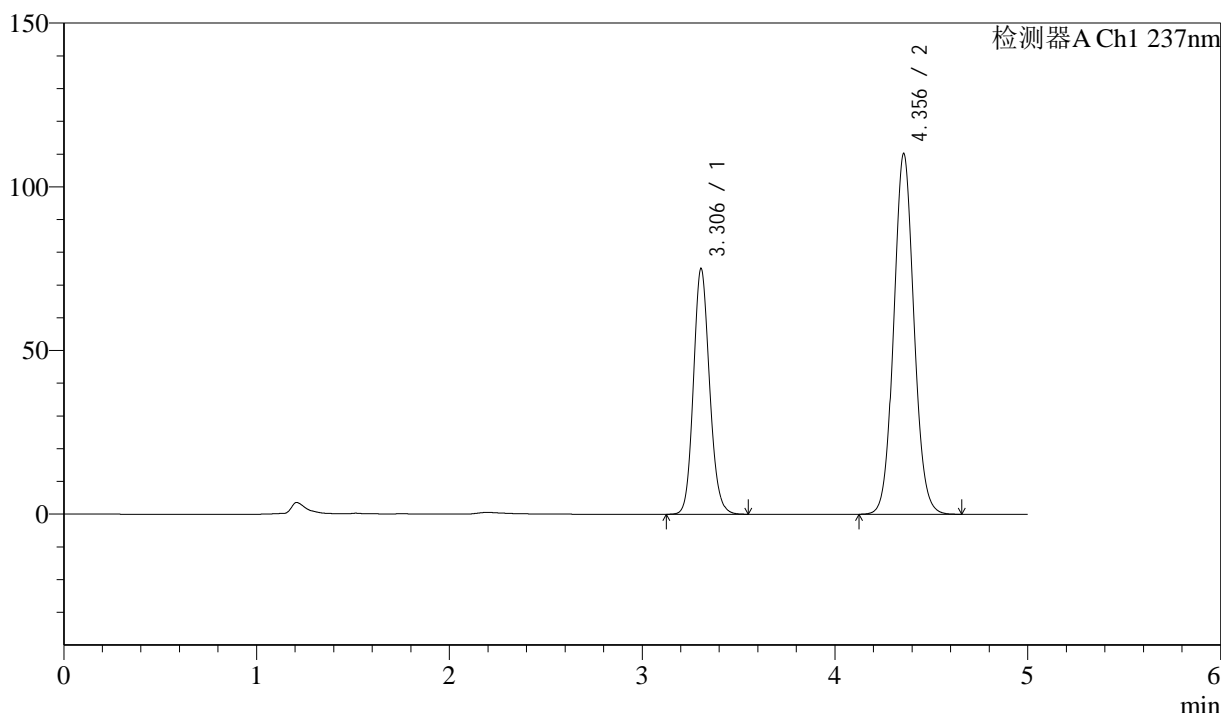
图5 左氨氯地平贝那普利胶囊溶出度测定加速1月HPLC图谱
 自制品-pH2.0介质-篮法-100转
 对照品溶液-1-4

<样品信息>

色谱柱:XB-C18(150mm*4.6mm,5μm) 流速: 1.5ml/min
 柱温:40°C 波长:237nm
 数据文件名: RC\$SMF-216 - 7-12/7-593-2 - zzp-js1y-rcd-pH2.0jz-lf100z-dz1-5.lcd
 方法文件名: RC\$SMF-216 - SMF-216-rcd-FX256.lcm
 批处理文件名: RC\$SMF-216 - SMF-216-20240910-FX256.lcb
 样品瓶号: 1-18
 进样体积: 50μL 版本号: 6.115
 进样时间: 2024/09/10 11:20:55 实验者: xiexinhui
 处理时间 (V2) : 2024/09/11 08:34:18 处理者: xiexinhui
 仪器型号:SHIMADZU LC-2050C(FX256)

<色谱图>

mV



<峰表>

检测器A Ch1 237nm

峰号	保留时间	面积	高度	理论塔板数(USP)	拖尾因子	分离度(USP)
1	3.306	437012	75063	7578	1.132	--
2	4.356	802149	110200	8411	1.070	6.144
总计		1239161	185263			

图6 左氨氯地平贝那普利胶囊溶出度测定加速1月HPLC图谱
自制品-pH2.0介质-篮法-100转
对照品溶液-1-5



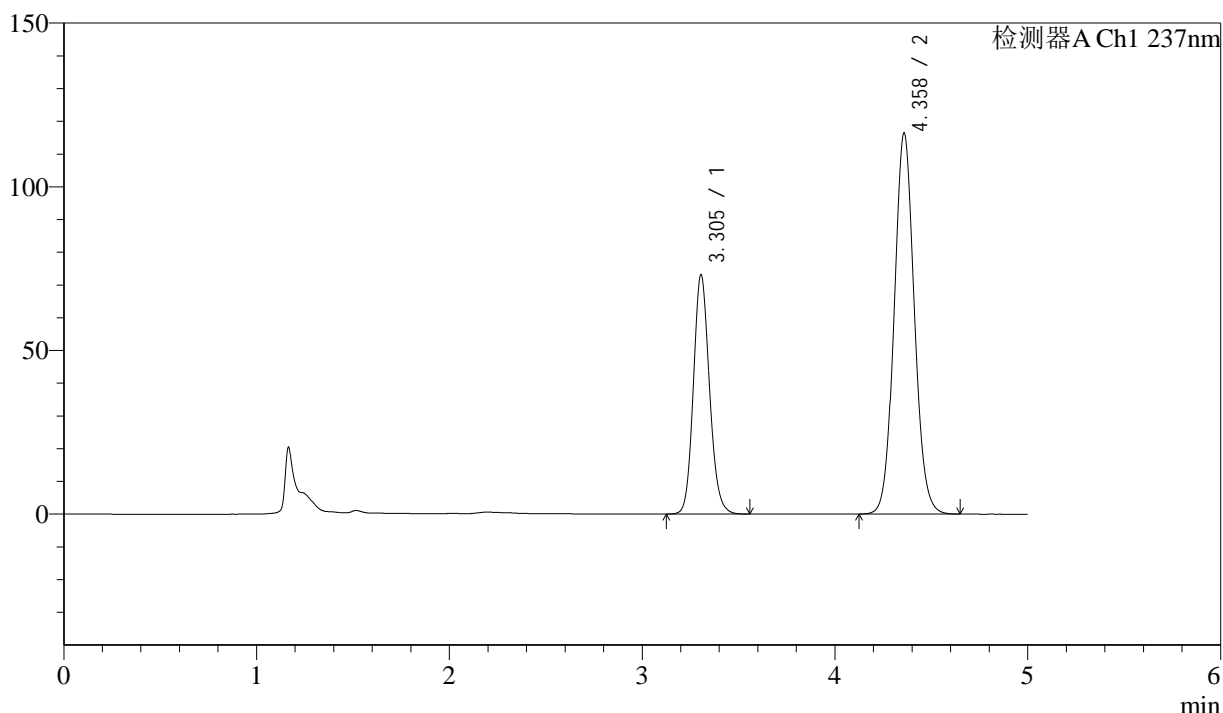
SMF-216

<样品信息>

色谱柱:XB-C18(150mm*4.6mm,5μm) 流速: 1.5ml/min
 柱温:40°C 波长:237nm
 数据文件名: RC\$SMF-216 - 7-12/7-594-2 - zzp-2024071721p-js1y-rcd-pH2.0jz-lf100z-P1-1.lcd
 方法文件名: RC\$SMF-216 - SMF-216-rcd-FX256.lcm
 批处理文件名: RC\$SMF-216 - SMF-216-20240910-FX256.lcb
 样品瓶号: 1-1
 进样体积: 50μL 版本号: 6.115
 进样时间: 2024/09/10 11:26:20 实验者: xiexinhui
 处理时间 (V2) : 2024/09/11 08:34:21 处理者: xiexinhui
 仪器型号:SHIMADZU LC-2050C(FX256)

<色谱图>

mV



<峰表>

检测器A Ch1 237nm

峰号	保留时间	面积	高度	理论塔板数(USP)	拖尾因子	分离度(USP)
1	3.305	425144	73107	7606	1.135	--
2	4.358	845629	116181	8457	1.073	6.170
总计		1270774	189288			

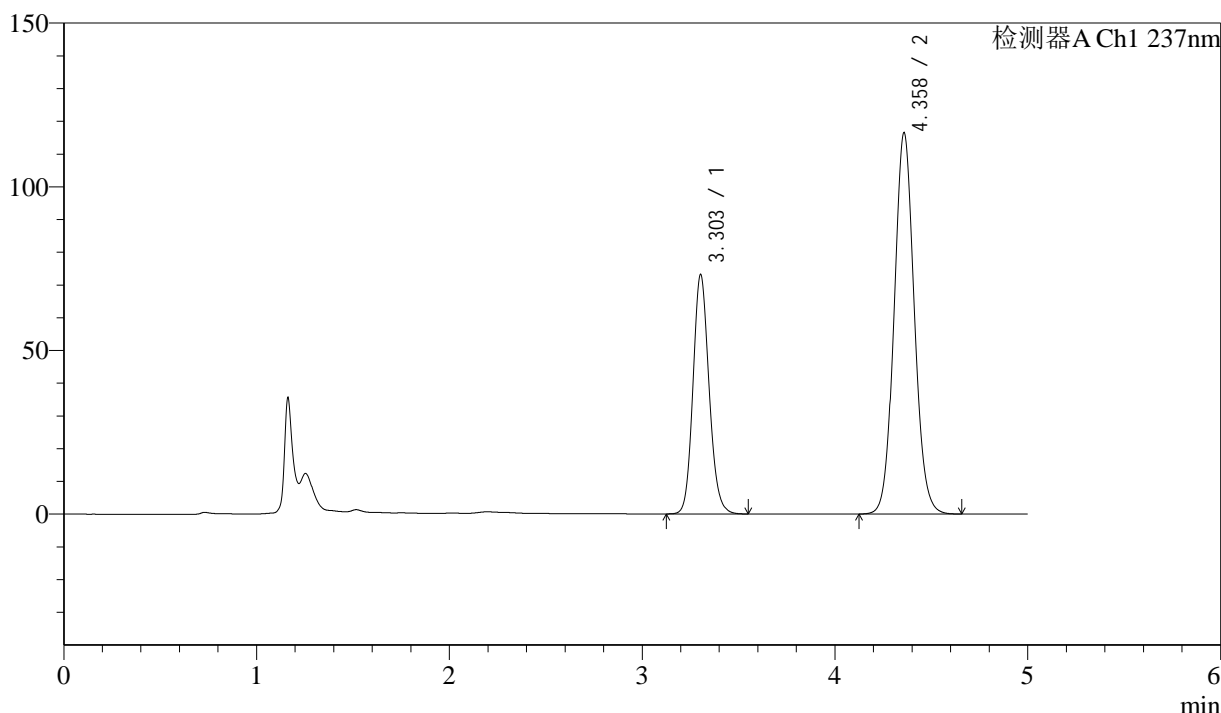
图7 左氨氯地平贝那普利胶囊溶出度测定加速1月HPLC图谱
 自制品(2024071721批)-pH2.0介质-篮法-100转-粒1
 供试品溶液-1

<样品信息>

色谱柱:XB-C18(150mm*4.6mm,5μm) 流速: 1.5ml/min
 柱温:40°C 波长:237nm
 数据文件名: RC\$SMF-216 - 7-12/7-595-2 - zzp-2024071721p-js1y-rcd-pH2.0jz-lf100z-P1-2.lcd
 方法文件名: RC\$SMF-216 - SMF-216-rcd-FX256.lcm
 批处理文件名: RC\$SMF-216 - SMF-216-20240910-FX256.lcb
 样品瓶号: 1-1
 进样体积: 50μL 版本号: 6.115
 进样时间: 2024/09/10 11:31:45 实验者: xiexinhui
 处理时间 (V2) : 2024/09/11 08:34:23 处理者: xiexinhui
 仪器型号:SHIMADZU LC-2050C(FX256)

<色谱图>

mV



<峰表>

检测器A Ch1 237nm

峰号	保留时间	面积	高度	理论塔板数(USP)	拖尾因子	分离度(USP)
1	3.303	424929	73069	7610	1.136	--
2	4.358	845820	116297	8465	1.075	6.185
总计		1270749	189366			

图8 左氨氯地平贝那普利胶囊溶出度测定加速1月HPLC图谱
自制品(2024071721批)-pH2.0介质-篮法-100转-粒1
供试品溶液-2



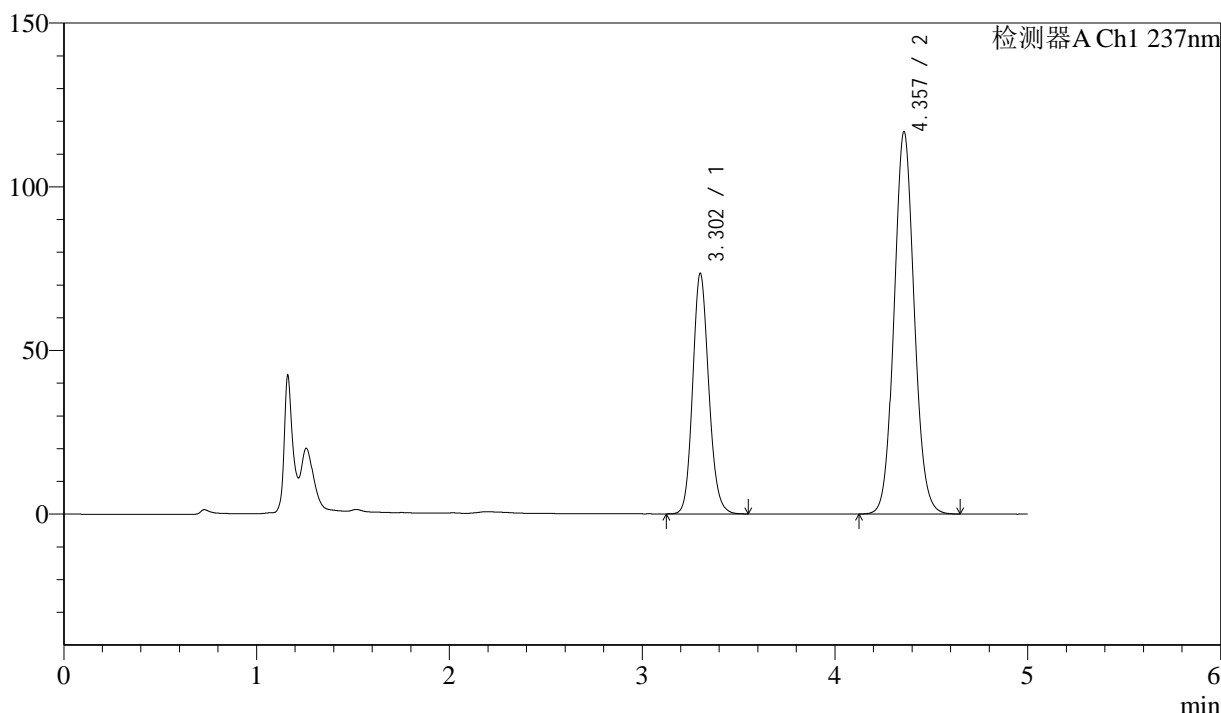
SMF-216

<样品信息>

色谱柱:XB-C18(150mm*4.6mm,5μm) 流速: 1.5ml/min
 柱温:40°C 波长:237nm
 数据文件名: RC\$SMF-216 - 7-12/7-596-2 - zzp-2024071721p-js1y-rcd-pH2.0jz-lf100z-P2-1.lcd
 方法文件名: RC\$SMF-216 - SMF-216-rcd-FX256.lcm
 批处理文件名: RC\$SMF-216 - SMF-216-20240910-FX256.lcb
 样品瓶号: 1-10
 进样体积: 50μL 版本号: 6.115
 进样时间: 2024/09/10 11:37:10 实验者: xiexinhui
 处理时间 (V2) : 2024/09/11 08:34:25 处理者: xiexinhui
 仪器型号:SHIMADZU LC-2050C(FX256)

<色谱图>

mV



<峰表>

检测器A Ch1 237nm

峰号	保留时间	面积	高度	理论塔板数(USP)	拖尾因子	分离度(USP)
1	3.302	426782	73191	7612	1.139	--
2	4.357	848285	116680	8465	1.076	6.196
总计		1275067	189871			

图9 左氨氯地平贝那普利胶囊溶出度测定加速1月HPLC图谱
 自制品(2024071721批)-pH2.0介质-篮法-100转-粒2
 供试品溶液-1



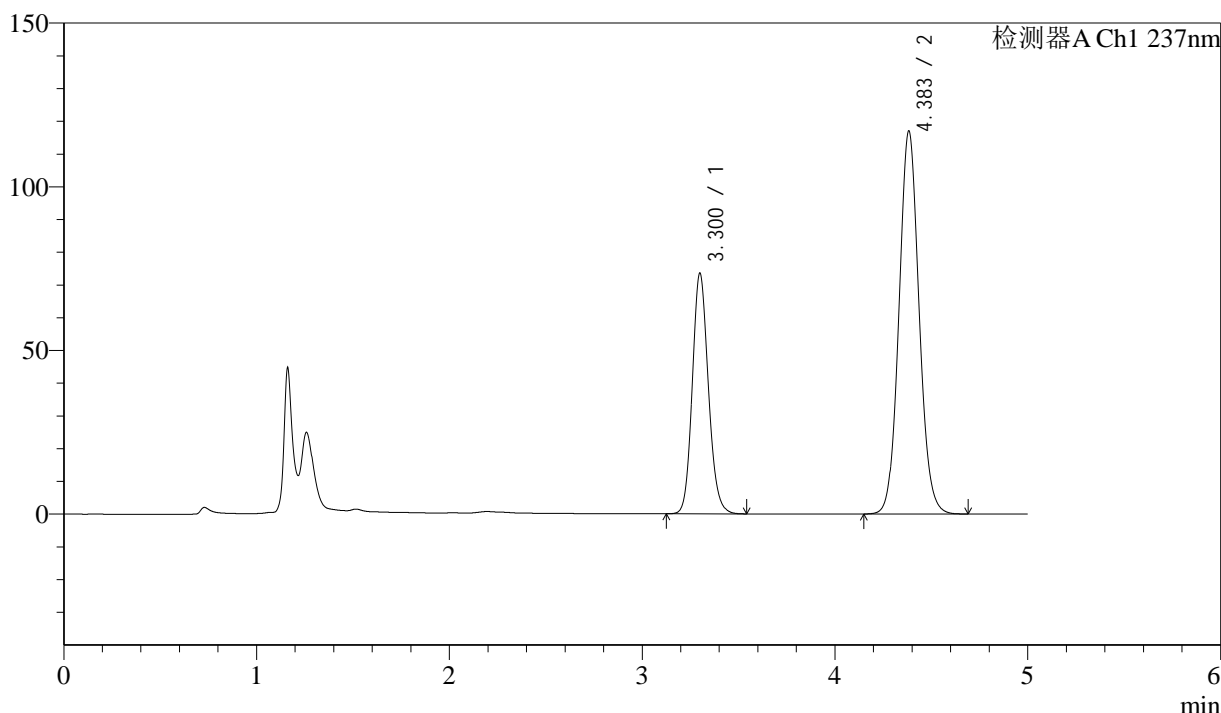
SMF-216

<样品信息>

色谱柱:XB-C18(150mm*4.6mm,5μm) 流速: 1.5ml/min
 柱温:40°C 波长:237nm
 数据文件名: RC\$SMF-216 - 7-12/7-597-2 - zzp-2024071721p-js1y-rcd-pH2.0jz-lf100z-P2-2.lcd
 方法文件名: RC\$SMF-216 - SMF-216-rcd-FX256.lcm
 批处理文件名: RC\$SMF-216 - SMF-216-20240910-FX256.lcb
 样品瓶号: 1-10
 进样体积: 50μL 版本号: 6.115
 进样时间: 2024/09/10 11:42:35 实验者: xiexinhui
 处理时间 (V2) : 2024/09/11 08:34:28 处理者: xiexinhui
 仪器型号:SHIMADZU LC-2050C(FX256)

<色谱图>

mV



<峰表>

检测器A Ch1 237nm

峰号	保留时间	面积	高度	理论塔板数(USP)	拖尾因子	分离度(USP)
1	3.300	426439	73295	7616	1.140	--
2	4.383	848524	116855	8591	1.078	6.364
总计		1274963	190150			

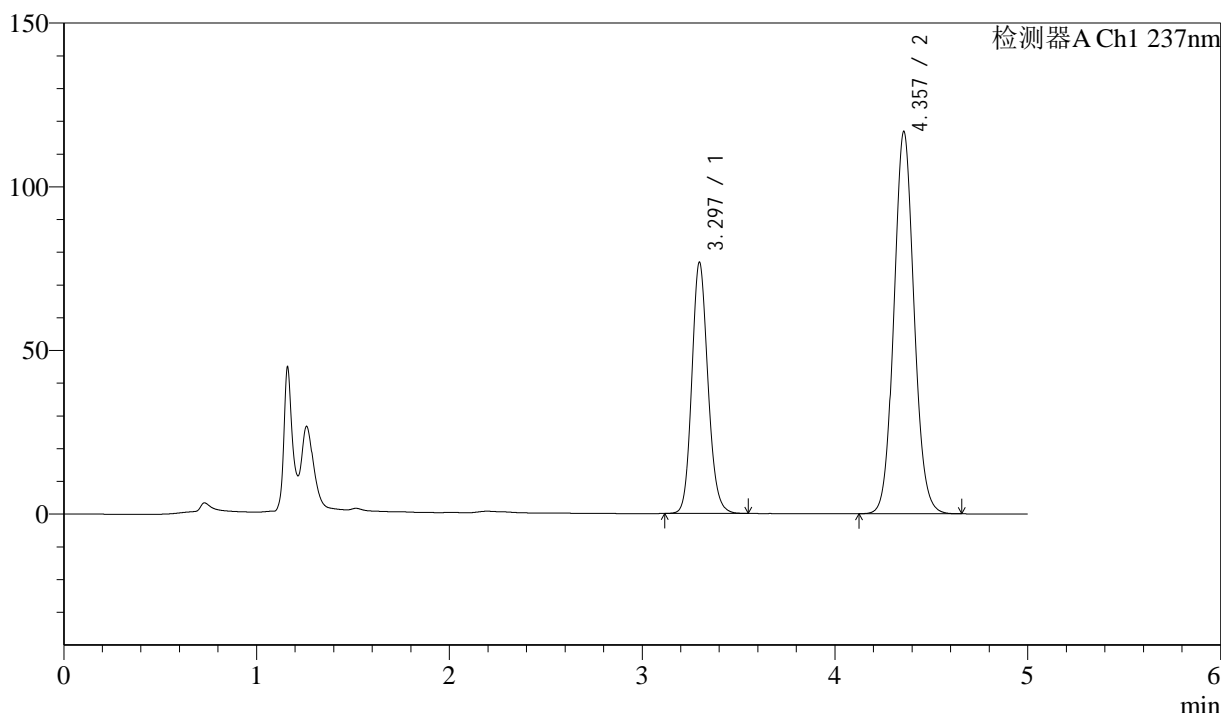
图10 左氨氯地平贝那普利胶囊溶出度测定加速1月HPLC图谱
 自制品(2024071721批)-pH2.0介质-篮法-100转-粒2
 供试品溶液-2

<样品信息>

色谱柱:XB-C18(150mm*4.6mm,5μm) 流速: 1.5ml/min
 柱温:40°C 波长:237nm
 数据文件名: RC\$SMF-216 - 7-12/7-598-2 - zzp-2024071721p-js1y-rcd-pH2.0jz-lf100z-P3-1.lcd
 方法文件名: RC\$SMF-216 - SMF-216-rcd-FX256.lcm
 批处理文件名: RC\$SMF-216 - SMF-216-20240910-FX256.lcb
 样品瓶号: 1-19
 进样体积: 50μL 版本号: 6.115
 进样时间: 2024/09/10 11:48:00 实验者: xiexinhui
 处理时间 (V2) : 2024/09/11 08:34:30 处理者: xiexinhui
 仪器型号:SHIMADZU LC-2050C(FX256)

<色谱图>

mV



<峰表>

检测器A Ch1 237nm

峰号	保留时间	面积	高度	理论塔板数(USP)	拖尾因子	分离度(USP)
1	3.297	446213	76773	7585	1.142	--
2	4.357	847792	116738	8458	1.079	6.215
总计		1294005	193511			

图11 左氨氯地平贝那普利胶囊溶出度测定加速1月HPLC图谱
自制品(2024071721批)-pH2.0介质-篮法-100转-粒3
供试品溶液-1



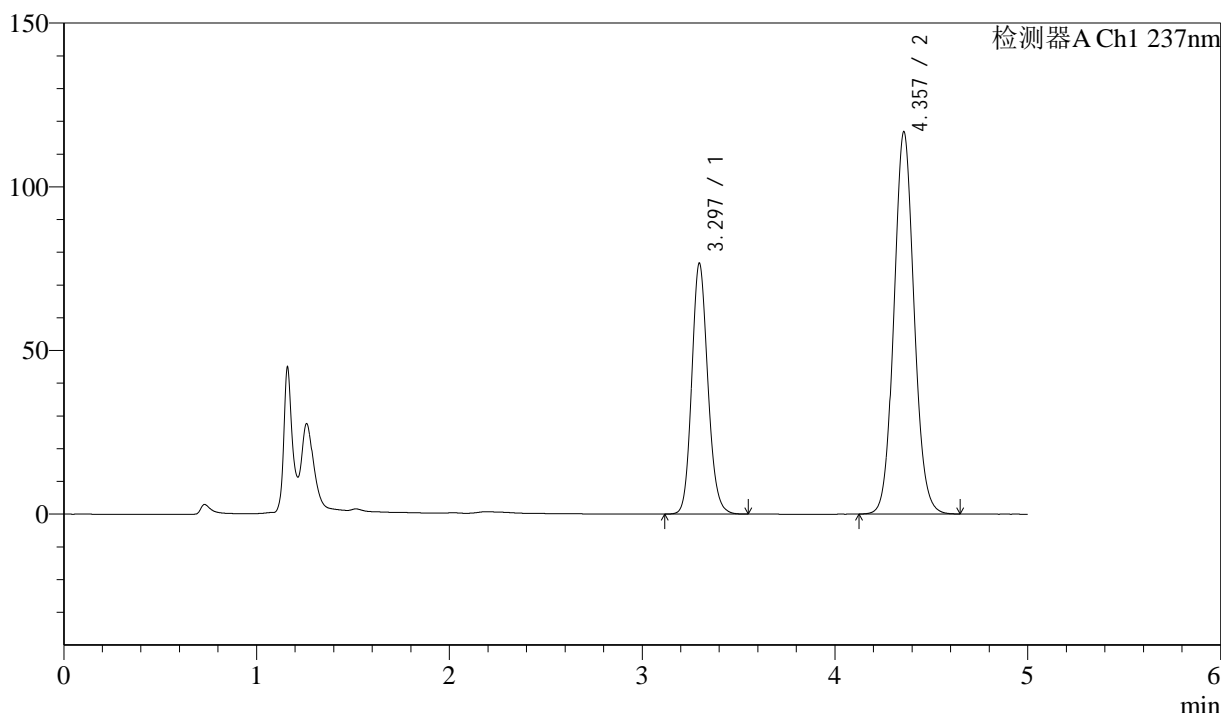
SMF-216

<样品信息>

色谱柱:XB-C18(150mm*4.6mm,5μm) 流速: 1.5ml/min
 柱温:40°C 波长:237nm
 数据文件名: RC\$SMF-216 - 7-12/7-599-2 - zzp-2024071721p-js1y-rcd-pH2.0jz-lf100z-P3-2.lcd
 方法文件名: RC\$SMF-216 - SMF-216-rcd-FX256.lcm
 批处理文件名: RC\$SMF-216 - SMF-216-20240910-FX256.lcb
 样品瓶号: 1-19
 进样体积: 50μL 版本号: 6.115
 进样时间: 2024/09/10 11:53:25 实验者: xiexinhui
 处理时间 (V2) : 2024/09/11 08:34:33 处理者: xiexinhui
 仪器型号:SHIMADZU LC-2050C(FX256)

<色谱图>

mV



<峰表>

检测器A Ch1 237nm

峰号	保留时间	面积	高度	理论塔板数(USP)	拖尾因子	分离度(USP)
1	3.297	444757	76656	7607	1.142	--
2	4.357	848273	116706	8458	1.078	6.222
总计		1293029	193362			

图12 左氨氯地平贝那普利胶囊溶出度测定加速1月HPLC图谱
 自制品(2024071721批)-pH2.0介质-篮法-100转-粒3
 供试品溶液-2



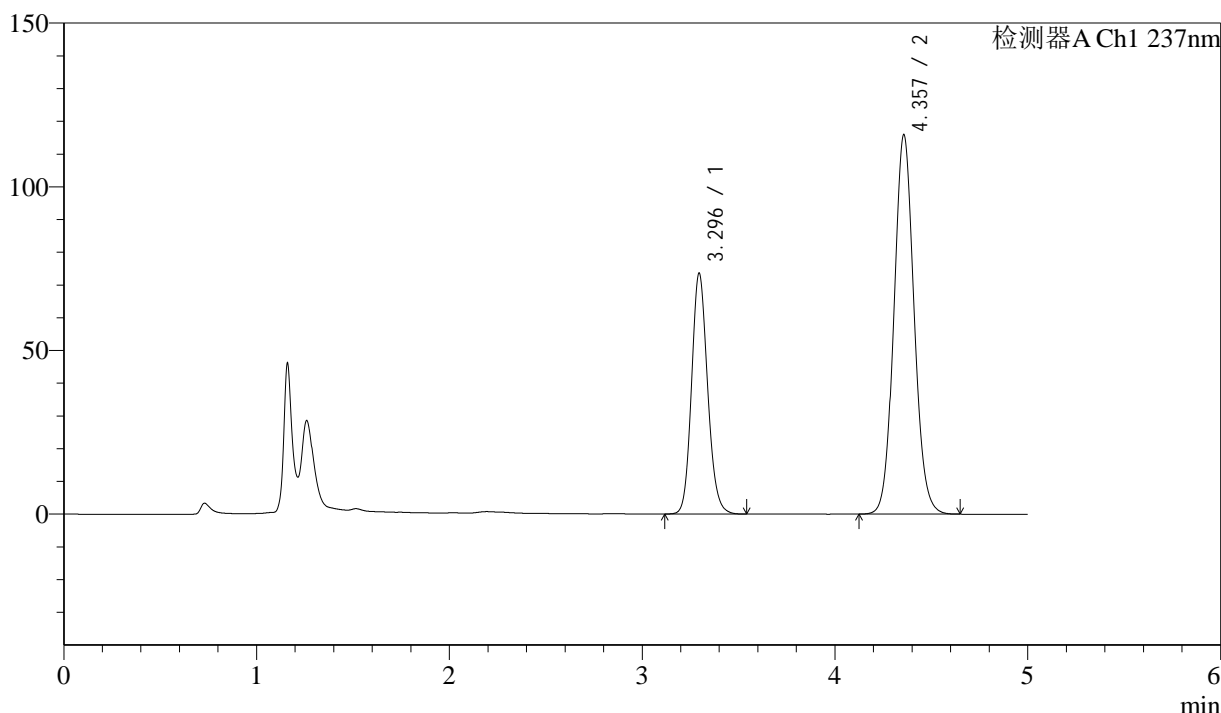
SMF-216

<样品信息>

色谱柱:XB-C18(150mm*4.6mm,5μm) 流速: 1.5ml/min
 柱温:40°C 波长:237nm
 数据文件名: RC\$SMF-216 - 7-12/7-600-2 - zzp-2024071721p-js1y-rcd-pH2.0jz-lf100z-P4-1.lcd
 方法文件名: RC\$SMF-216 - SMF-216-rcd-FX256.lcm
 批处理文件名: RC\$SMF-216 - SMF-216-20240910-FX256.lcb
 样品瓶号: 1-28
 进样体积: 50μL 版本号: 6.115
 进样时间: 2024/09/10 11:58:49 实验者: xiexinhui
 处理时间 (V2) : 2024/09/11 08:34:36 处理者: xiexinhui
 仪器型号:SHIMADZU LC-2050C(FX256)

<色谱图>

mV



<峰表>

检测器A Ch1 237nm

峰号	保留时间	面积	高度	理论塔板数(USP)	拖尾因子	分离度(USP)
1	3.296	426830	73573	7598	1.141	--
2	4.357	841182	115855	8463	1.080	6.228
总计		1268012	189428			

图13 左氨氯地平贝那普利胶囊溶出度测定加速1月HPLC图谱
 自制品(2024071721批)-pH2.0介质-篮法-100转-粒4
 供试品溶液-1



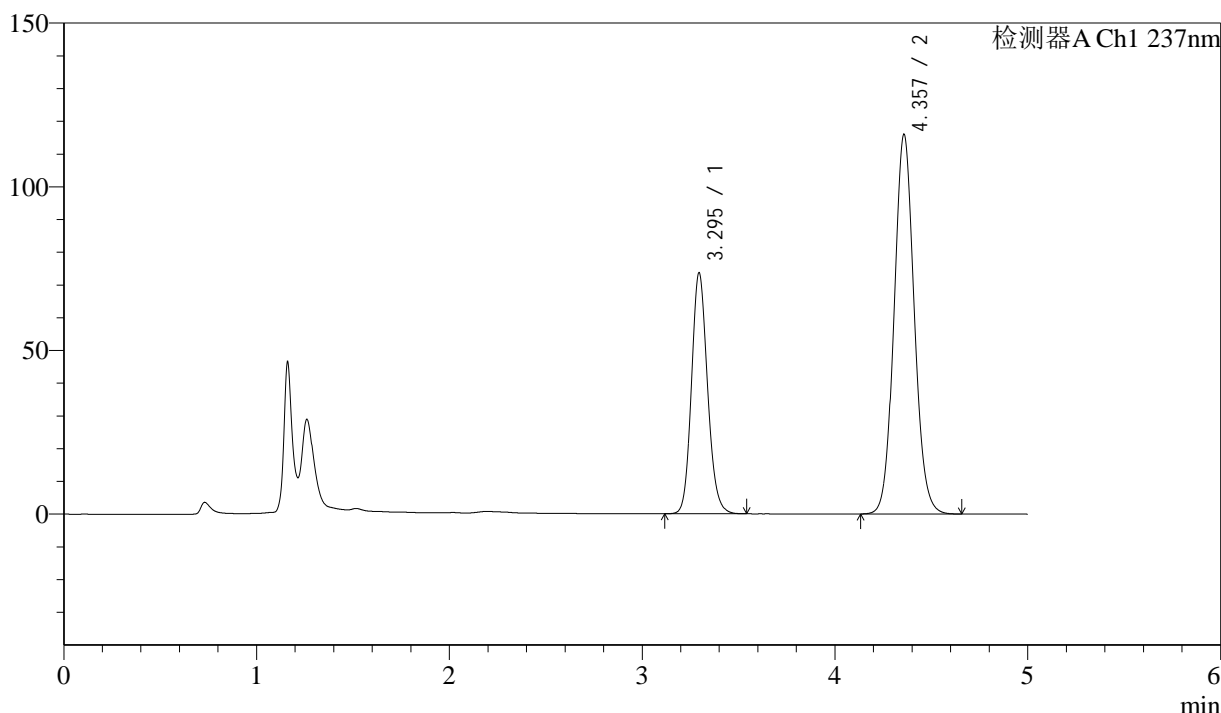
SMF-216

<样品信息>

色谱柱:XB-C18(150mm*4.6mm,5μm) 流速: 1.5ml/min
 柱温:40°C 波长:237nm
 数据文件名: RC\$SMF-216 - 7-12/7-601-2 - zzp-2024071721p-js1y-rcd-pH2.0jz-lf100z-P4-2.lcd
 方法文件名: RC\$SMF-216 - SMF-216-rcd-FX256.lcm
 批处理文件名: RC\$SMF-216 - SMF-216-20240910-FX256.lcb
 样品瓶号: 1-28
 进样体积: 50μL 版本号: 6.115
 进样时间: 2024/09/10 12:04:13 实验者: xiexinhui
 处理时间 (V2) : 2024/09/11 08:34:38 处理者: xiexinhui
 仪器型号:SHIMADZU LC-2050C(FX256)

<色谱图>

mV



<峰表>

检测器A Ch1 237nm

峰号	保留时间	面积	高度	理论塔板数(USP)	拖尾因子	分离度(USP)
1	3.295	426893	73579	7610	1.142	--
2	4.357	841611	115840	8468	1.080	6.238
总计		1268504	189418			

图14 左氨氯地平贝那普利胶囊溶出度测定加速1月HPLC图谱
 自制品(2024071721批)-pH2.0介质-篮法-100转-粒4
 供试品溶液-2



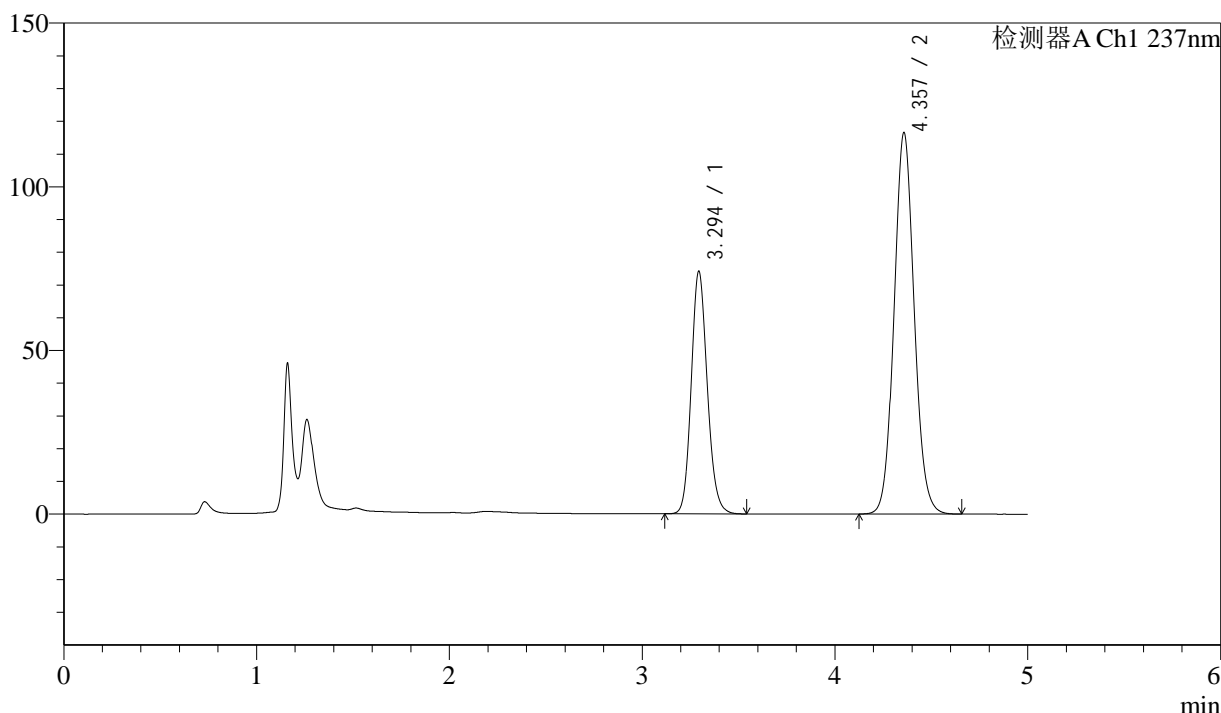
SMF-216

<样品信息>

色谱柱:XB-C18(150mm*4.6mm,5μm) 流速: 1.5ml/min
 柱温:40°C 波长:237nm
 数据文件名: RC\$SMF-216 - 7-12/7-602-2 - zzp-2024071721p-js1y-rcd-pH2.0jz-lf100z-P5-1.lcd
 方法文件名: RC\$SMF-216 - SMF-216-rcd-FX256.lcm
 批处理文件名: RC\$SMF-216 - SMF-216-20240910-FX256.lcb
 样品瓶号: 1-37
 进样体积: 50μL 版本号: 6.115
 进样时间: 2024/09/10 12:09:38 实验者: xiexinhui
 处理时间 (V2) : 2024/09/11 08:34:40 处理者: xiexinhui
 仪器型号:SHIMADZU LC-2050C(FX256)

<色谱图>

mV



<峰表>

检测器A Ch1 237nm

峰号	保留时间	面积	高度	理论塔板数(USP)	拖尾因子	分离度(USP)
1	3.294	429497	73909	7599	1.142	--
2	4.357	845779	116417	8466	1.080	6.244
总计		1275277	190326			

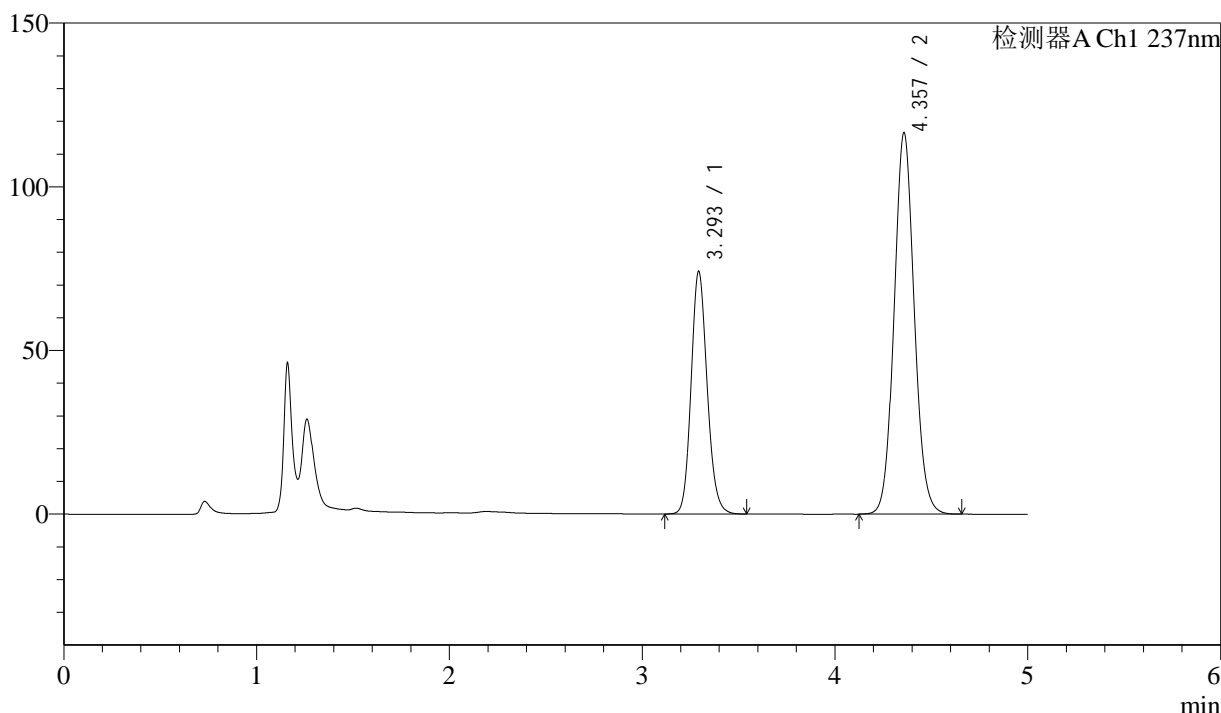
图15 左氨氯地平贝那普利胶囊溶出度测定加速1月HPLC图谱
 自制品(2024071721批)-pH2.0介质-篮法-100转-粒5
 供试品溶液-1

<样品信息>

色谱柱:XB-C18(150mm*4.6mm,5μm) 流速: 1.5ml/min
 柱温:40°C 波长:237nm
 数据文件名: RC\$SMF-216 - 7-12/7-603-2 - zzp-2024071721p-js1y-rcd-pH2.0jz-lf100z-P5-2.lcd
 方法文件名: RC\$SMF-216 - SMF-216-rcd-FX256.lcm
 批处理文件名: RC\$SMF-216 - SMF-216-20240910-FX256.lcb
 样品瓶号: 1-37
 进样体积: 50μL 版本号: 6.115
 进样时间: 2024/09/10 12:15:03 实验者: xiexinhui
 处理时间 (V2) : 2024/09/11 08:34:43 处理者: xiexinhui
 仪器型号:SHIMADZU LC-2050C(FX256)

<色谱图>

mV



<峰表>

检测器A Ch1 237nm

峰号	保留时间	面积	高度	理论塔板数(USP)	拖尾因子	分离度(USP)
1	3.293	429609	73823	7607	1.143	--
2	4.357	846111	116405	8467	1.081	6.251
总计		1275720	190227			

图16 左氨氯地平贝那普利胶囊溶出度测定加速1月HPLC图谱
自制品(2024071721批)-pH2.0介质-篮法-100转-粒5
供试品溶液-2



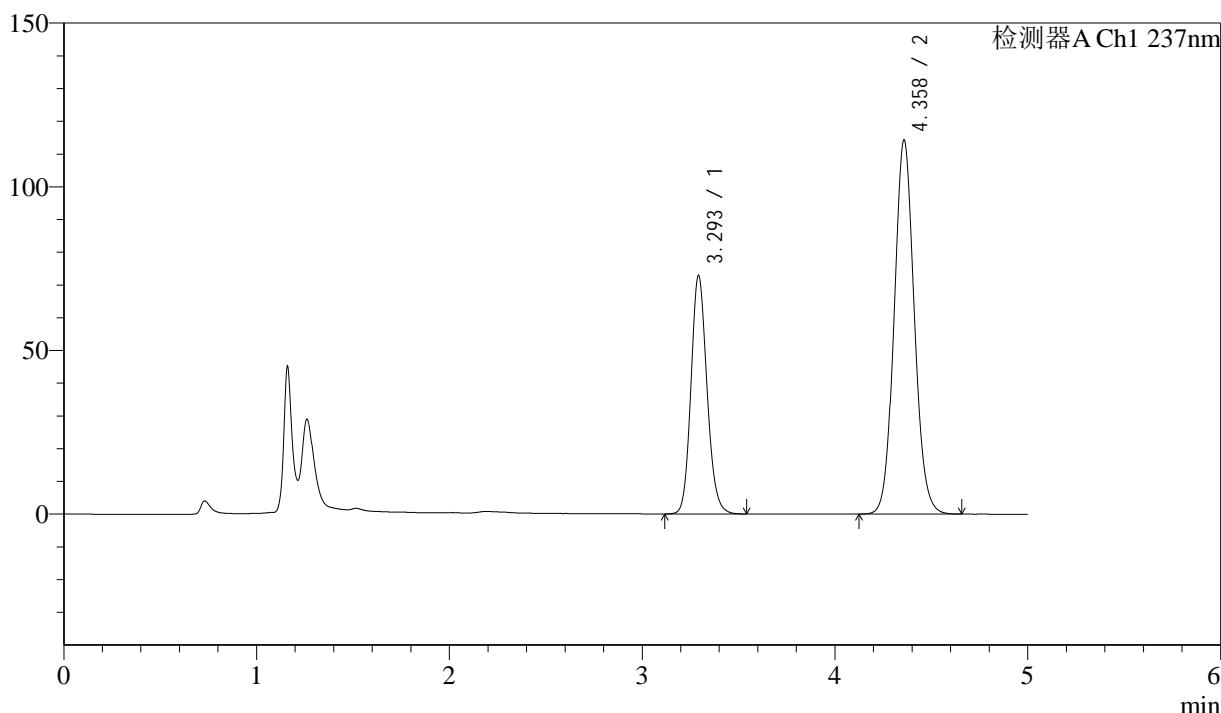
SMF-216

<样品信息>

色谱柱:XB-C18(150mm*4.6mm,5μm) 流速: 1.5ml/min
 柱温:40°C 波长:237nm
 数据文件名: RC\$SMF-216 - 7-12/7-604-2 - zzp-2024071721p-js1y-rcd-pH2.0jz-lf100z-P6-1.lcd
 方法文件名: RC\$SMF-216 - SMF-216-rcd-FX256.lcm
 批处理文件名: RC\$SMF-216 - SMF-216-20240910-FX256.lcb
 样品瓶号: 1-46
 进样体积: 50μL 版本号: 6.115
 进样时间: 2024/09/10 12:20:27 实验者: xiexinhui
 处理时间 (V2) : 2024/09/11 08:34:45 处理者: xiexinhui
 仪器型号:SHIMADZU LC-2050C(FX256)

<色谱图>

mV



<峰表>

检测器A Ch1 237nm

峰号	保留时间	面积	高度	理论塔板数(USP)	拖尾因子	分离度(USP)
1	3.293	422354	72422	7604	1.143	--
2	4.358	829421	114113	8473	1.081	6.258
总计		1251776	186535			

图17 左氨氯地平贝那普利胶囊溶出度测定加速1月HPLC图谱
 自制品(2024071721批)-pH2.0介质-篮法-100转-粒6
 供试品溶液-1



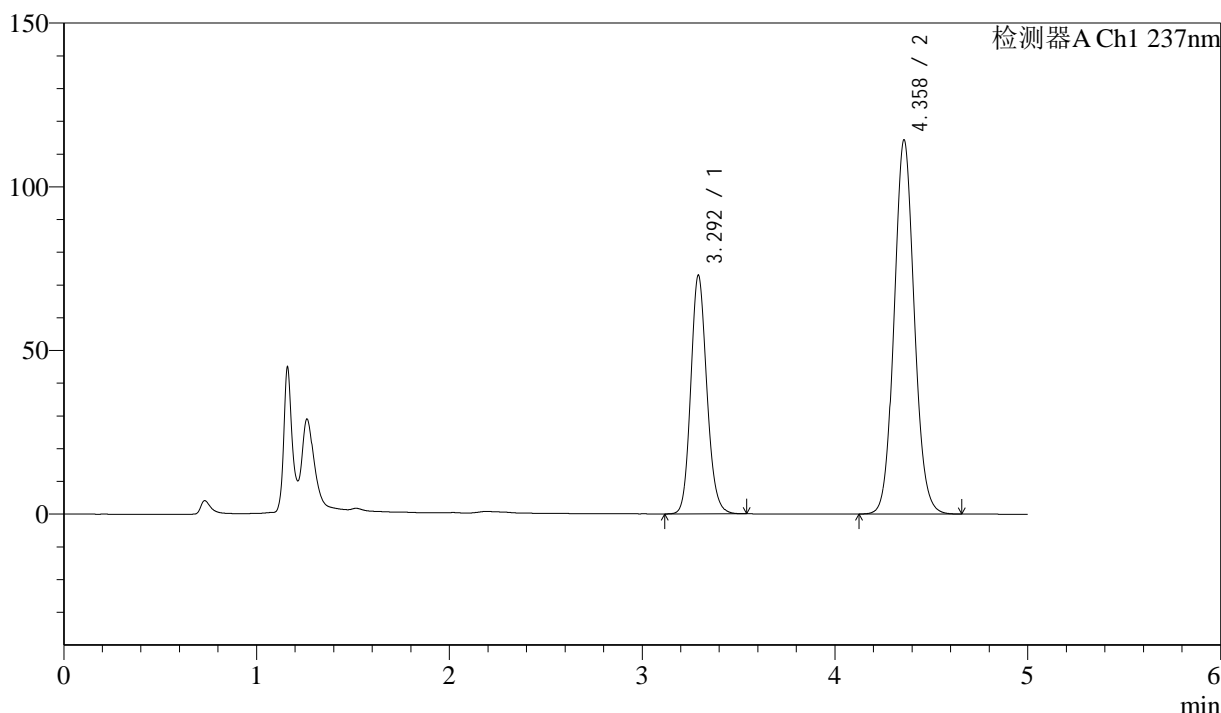
SMF-216

<样品信息>

色谱柱:XB-C18(150mm*4.6mm,5μm) 流速: 1.5ml/min
 柱温:40°C 波长:237nm
 数据文件名: RC\$SMF-216 - 7-12/7-605-2 - zzp-2024071721p-js1y-rcd-pH2.0jz-lf100z-P6-2.lcd
 方法文件名: RC\$SMF-216 - SMF-216-rcd-FX256.lcm
 批处理文件名: RC\$SMF-216 - SMF-216-20240910-FX256.lcb
 样品瓶号: 1-46
 进样体积: 50μL 版本号: 6.115
 进样时间: 2024/09/10 12:25:52 实验者: xiexinhui
 处理时间 (V2) : 2024/09/11 08:34:47 处理者: xiexinhui
 仪器型号:SHIMADZU LC-2050C(FX256)

<色谱图>

mV



<峰表>

检测器A Ch1 237nm

峰号	保留时间	面积	高度	理论塔板数(USP)	拖尾因子	分离度(USP)
1	3.292	422498	72649	7606	1.144	--
2	4.358	829740	114151	8476	1.081	6.266
总计		1252237	186799			

图18 左氨氯地平贝那普利胶囊溶出度测定加速1月HPLC图谱
 自制品(2024071721批)-pH2.0介质-篮法-100转-粒6
 供试品溶液-2



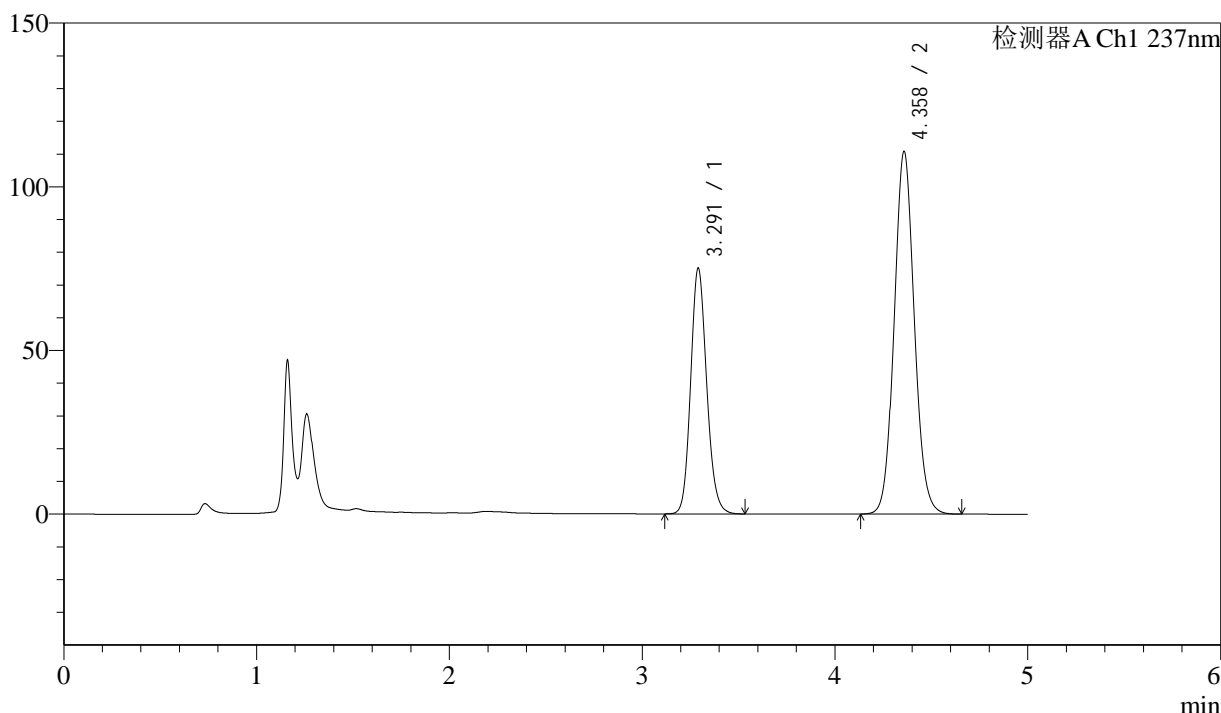
SMF-216

<样品信息>

色谱柱:XB-C18(150mm*4.6mm,5μm) 流速: 1.5ml/min
 柱温:40°C 波长:237nm
 数据文件名: RC\$SMF-216 - 7-12/7-606-2 - zzp-2024071921p-js1y-rcd-pH2.0jz-lf100z-P1-1.lcd
 方法文件名: RC\$SMF-216 - SMF-216-rcd-FX256.lcm
 批处理文件名: RC\$SMF-216 - SMF-216-20240910-FX256.lcb
 样品瓶号: 1-2
 进样体积: 50μL 版本号: 6.115
 进样时间: 2024/09/10 12:31:17 实验者: xiexinhui
 处理时间 (V2) : 2024/09/11 08:34:50 处理者: xiexinhui
 仪器型号:SHIMADZU LC-2050C(FX256)

<色谱图>

mV



<峰表>

检测器A Ch1 237nm

峰号	保留时间	面积	高度	理论塔板数(USP)	拖尾因子	分离度(USP)
1	3.291	434886	74937	7600	1.143	--
2	4.358	804259	110632	8475	1.082	6.269
总计		1239146	185569			

图19 左氨氯地平贝那普利胶囊溶出度测定加速1月HPLC图谱
 自制品(2024071921批)-pH2.0介质-篮法-100转-粒1
 供试品溶液-1



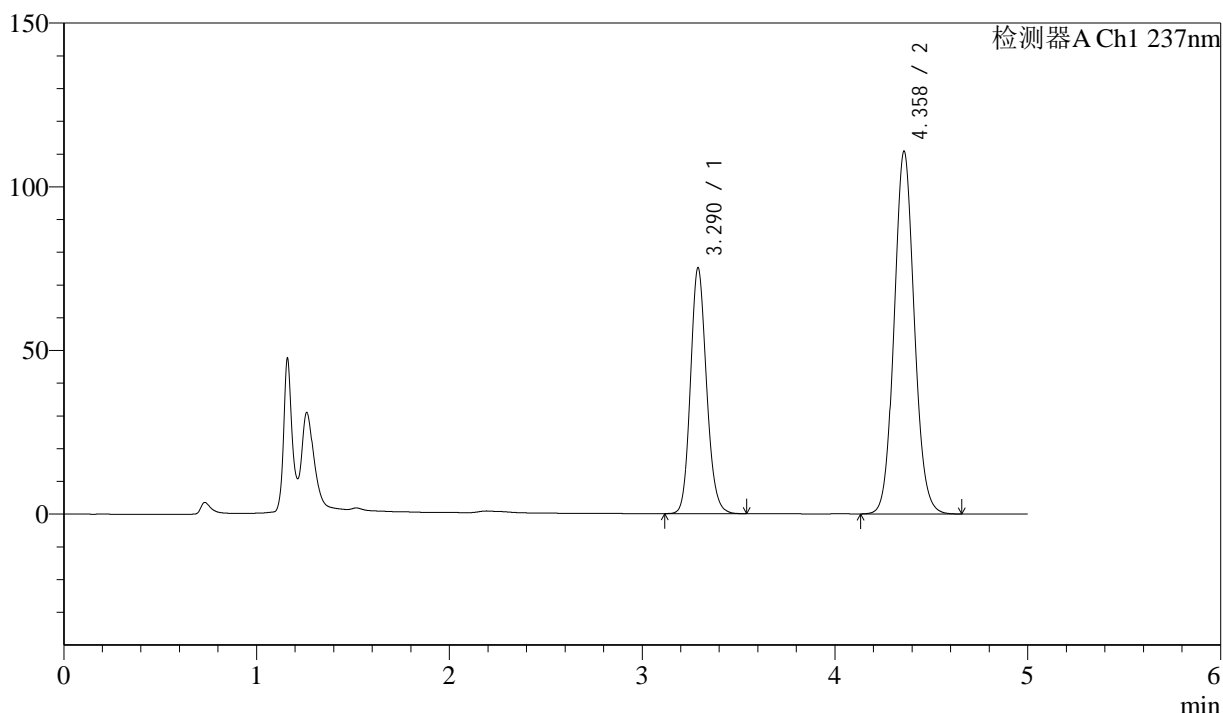
SMF-216

<样品信息>

色谱柱:XB-C18(150mm*4.6mm,5μm) 流速: 1.5ml/min
 柱温:40°C 波长:237nm
 数据文件名: RC\$SMF-216 - 7-12/7-607-2 - zzp-2024071921p-js1y-rcd-pH2.0jz-lf100z-P1-2.lcd
 方法文件名: RC\$SMF-216 - SMF-216-rcd-FX256.lcm
 批处理文件名: RC\$SMF-216 - SMF-216-20240910-FX256.lcb
 样品瓶号: 1-2
 进样体积: 50μL 版本号: 6.115
 进样时间: 2024/09/10 12:36:42 实验者: xiexinhui
 处理时间 (V2) : 2024/09/11 08:34:52 处理者: xiexinhui
 仪器型号:SHIMADZU LC-2050C(FX256)

<色谱图>

mV



<峰表>

检测器A Ch1 237nm

峰号	保留时间	面积	高度	理论塔板数(USP)	拖尾因子	分离度(USP)
1	3.290	435085	75060	7604	1.144	--
2	4.358	804015	110632	8474	1.082	6.276
总计		1239099	185692			

图20 左氨氯地平贝那普利胶囊溶出度测定加速1月HPLC图谱
 自制品(2024071921批)-pH2.0介质-篮法-100转-粒1
 供试品溶液-2



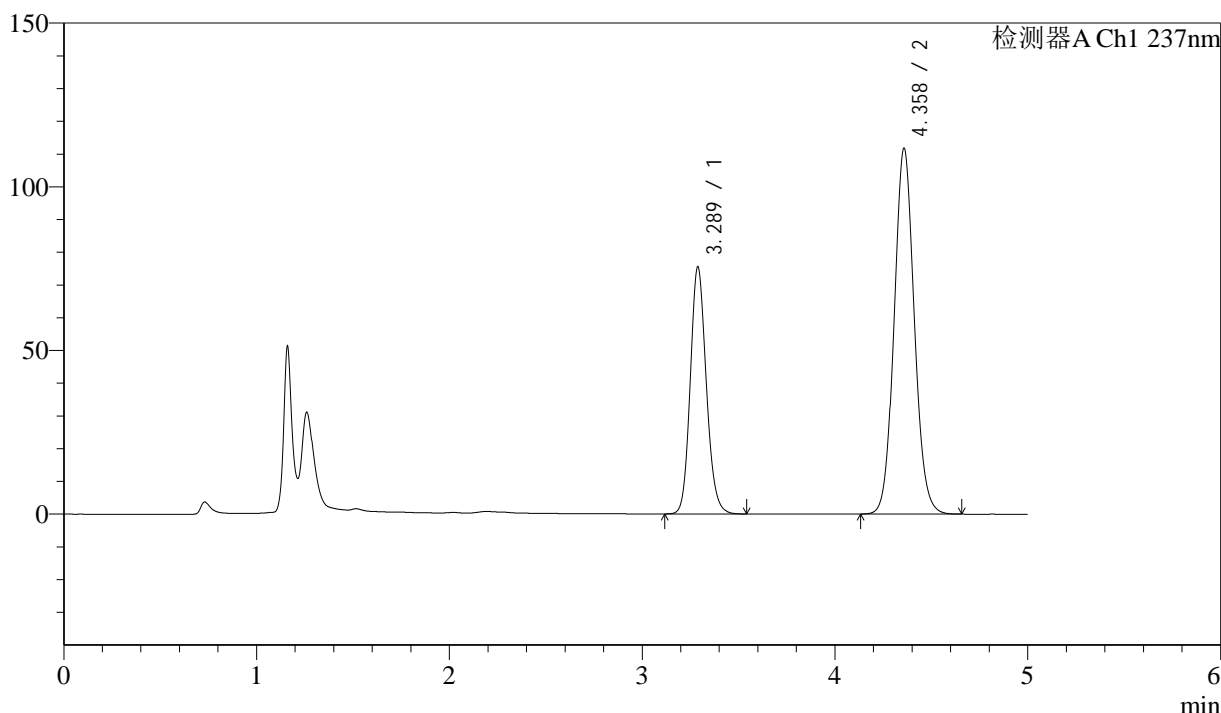
SMF-216

<样品信息>

色谱柱:XB-C18(150mm*4.6mm,5μm) 流速: 1.5ml/min
 柱温:40°C 波长:237nm
 数据文件名: RC\$SMF-216 - 7-12/7-608-2 - zzp-2024071921p-js1y-rcd-pH2.0jz-lf100z-P2-1.lcd
 方法文件名: RC\$SMF-216 - SMF-216-rcd-FX256.lcm
 批处理文件名: RC\$SMF-216 - SMF-216-20240910-FX256.lcb
 样品瓶号: 1-11
 进样体积: 50μL 版本号: 6.115
 进样时间: 2024/09/10 12:42:07 实验者: xiexinhui
 处理时间 (V2) : 2024/09/11 08:34:55 处理者: xiexinhui
 仪器型号:SHIMADZU LC-2050C(FX256)

<色谱图>

mV



<峰表>

检测器A Ch1 237nm

峰号	保留时间	面积	高度	理论塔板数(USP)	拖尾因子	分离度(USP)
1	3.289	437056	75502	7600	1.144	--
2	4.358	811160	111621	8475	1.082	6.282
总计		1248217	187124			

图21 左氨氯地平贝那普利胶囊溶出度测定加速1月HPLC图谱
 自制品(2024071921批)-pH2.0介质-篮法-100转-粒2
 供试品溶液-1



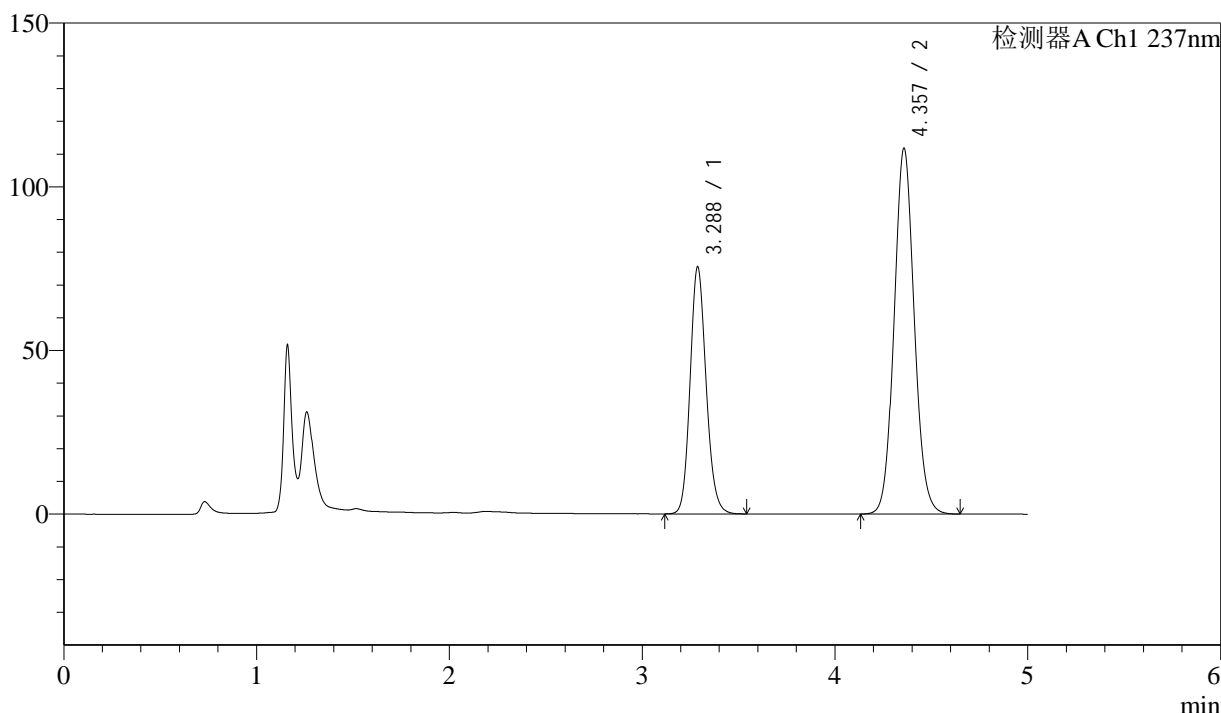
SMF-216

<样品信息>

色谱柱:XB-C18(150mm*4.6mm,5μm) 流速: 1.5ml/min
 柱温:40°C 波长:237nm
 数据文件名: RC\$SMF-216 - 7-12/7-609-2 - zzp-2024071921p-js1y-rcd-pH2.0jz-lf100z-P2-2.lcd
 方法文件名: RC\$SMF-216 - SMF-216-rcd-FX256.lcm
 批处理文件名: RC\$SMF-216 - SMF-216-20240910-FX256.lcb
 样品瓶号: 1-11
 进样体积: 50μL 版本号: 6.115
 进样时间: 2024/09/10 12:47:32 实验者: xiexinhui
 处理时间 (V2) : 2024/09/11 08:34:57 处理者: xiexinhui
 仪器型号:SHIMADZU LC-2050C(FX256)

<色谱图>

mV



<峰表>

检测器A Ch1 237nm

峰号	保留时间	面积	高度	理论塔板数(USP)	拖尾因子	分离度(USP)
1	3.288	437079	75497	7595	1.144	--
2	4.357	810873	111633	8476	1.082	6.286
总计		1247951	187130			

图22 左氨氯地平贝那普利胶囊溶出度测定加速1月HPLC图谱
 自制品(2024071921批)-pH2.0介质-篮法-100转-粒2
 供试品溶液-2



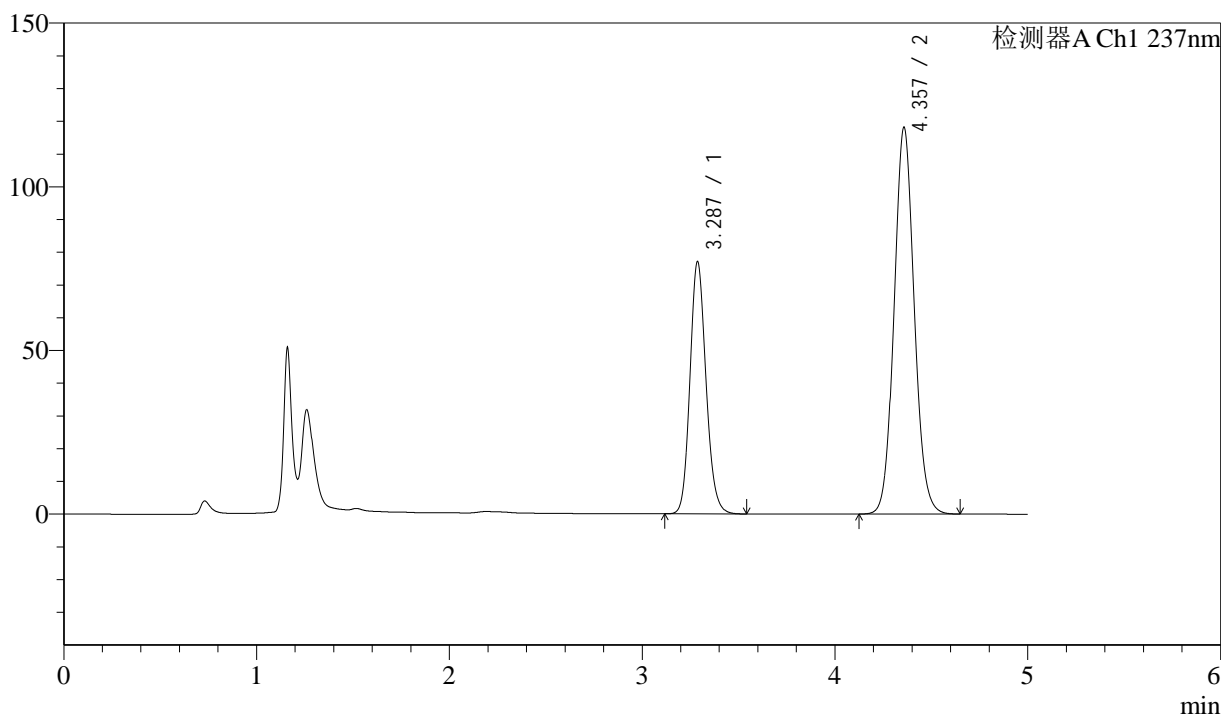
SMF-216

<样品信息>

色谱柱:XB-C18(150mm*4.6mm,5μm) 流速: 1.5ml/min
 柱温:40°C 波长:237nm
 数据文件名: RC\$SMF-216 - 7-12/7-610-2 - zzp-2024071921p-js1y-rcd-pH2.0jz-lf100z-P3-1.lcd
 方法文件名: RC\$SMF-216 - SMF-216-rcd-FX256.lcm
 批处理文件名: RC\$SMF-216 - SMF-216-20240910-FX256.lcb
 样品瓶号: 1-20
 进样体积: 50μL 版本号: 6.115
 进样时间: 2024/09/10 12:52:57 实验者: xiexinhui
 处理时间 (V2) : 2024/09/11 08:35:00 处理者: xiexinhui
 仪器型号:SHIMADZU LC-2050C(FX256)

<色谱图>

mV



<峰表>

检测器A Ch1 237nm

峰号	保留时间	面积	高度	理论塔板数(USP)	拖尾因子	分离度(USP)
1	3.287	446190	77062	7597	1.146	--
2	4.357	857215	118000	8464	1.083	6.288
总计		1303405	195062			

图23 左氨氯地平贝那普利胶囊溶出度测定加速1月HPLC图谱
 自制品(2024071921批)-pH2.0介质-篮法-100转-粒3
 供试品溶液-1



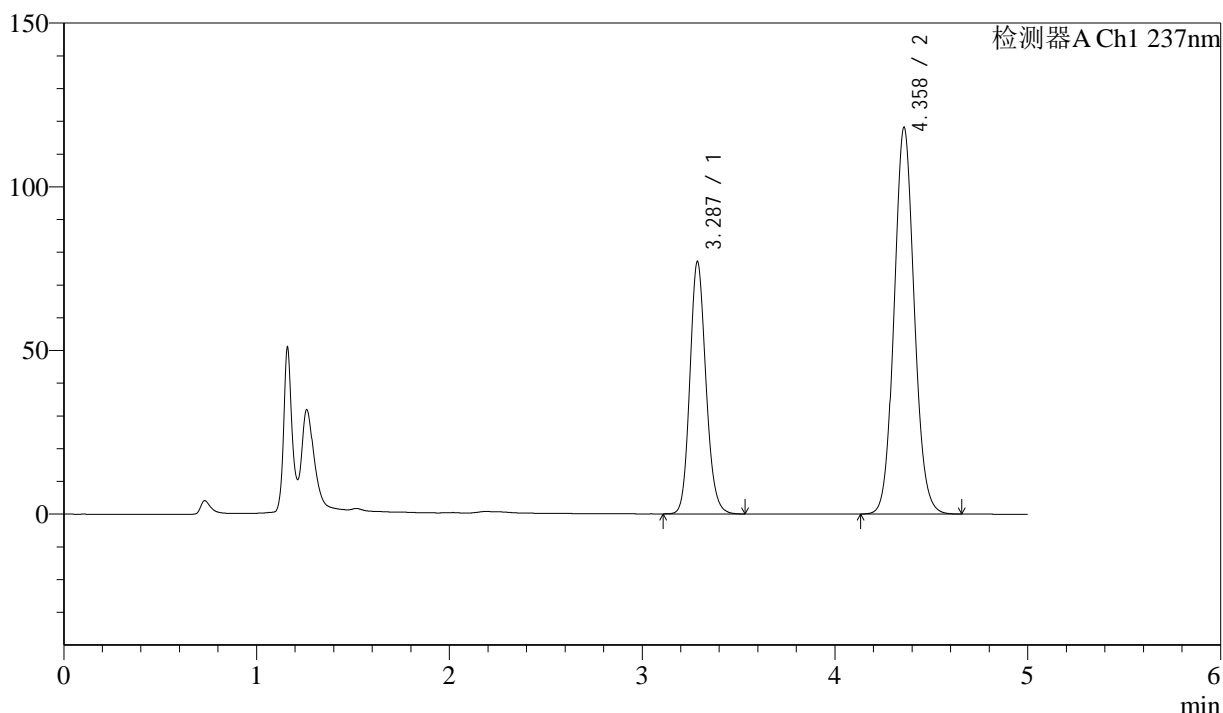
SMF-216

<样品信息>

色谱柱:XB-C18(150mm*4.6mm,5μm) 流速: 1.5ml/min
 柱温:40°C 波长:237nm
 数据文件名: RC\$SMF-216 - 7-12/7-611-2 - zzp-2024071921p-js1y-rcd-pH2.0jz-lf100z-P3-2.lcd
 方法文件名: RC\$SMF-216 - SMF-216-rcd-FX256.lcm
 批处理文件名: RC\$SMF-216 - SMF-216-20240910-FX256.lcb
 样品瓶号: 1-20
 进样体积: 50μL 版本号: 6.115
 进样时间: 2024/09/10 12:58:22 实验者: xiexinhui
 处理时间 (V2) : 2024/09/11 08:35:02 处理者: xiexinhui
 仪器型号:SHIMADZU LC-2050C(FX256)

<色谱图>

mV



<峰表>

检测器A Ch1 237nm

峰号	保留时间	面积	高度	理论塔板数(USP)	拖尾因子	分离度(USP)
1	3.287	446286	77032	7593	1.145	--
2	4.358	857437	117982	8472	1.082	6.294
总计		1303723	195014			

图24 左氨氯地平贝那普利胶囊溶出度测定加速1月HPLC图谱
 自制品(2024071921批)-pH2.0介质-篮法-100转-粒3
 供试品溶液-2



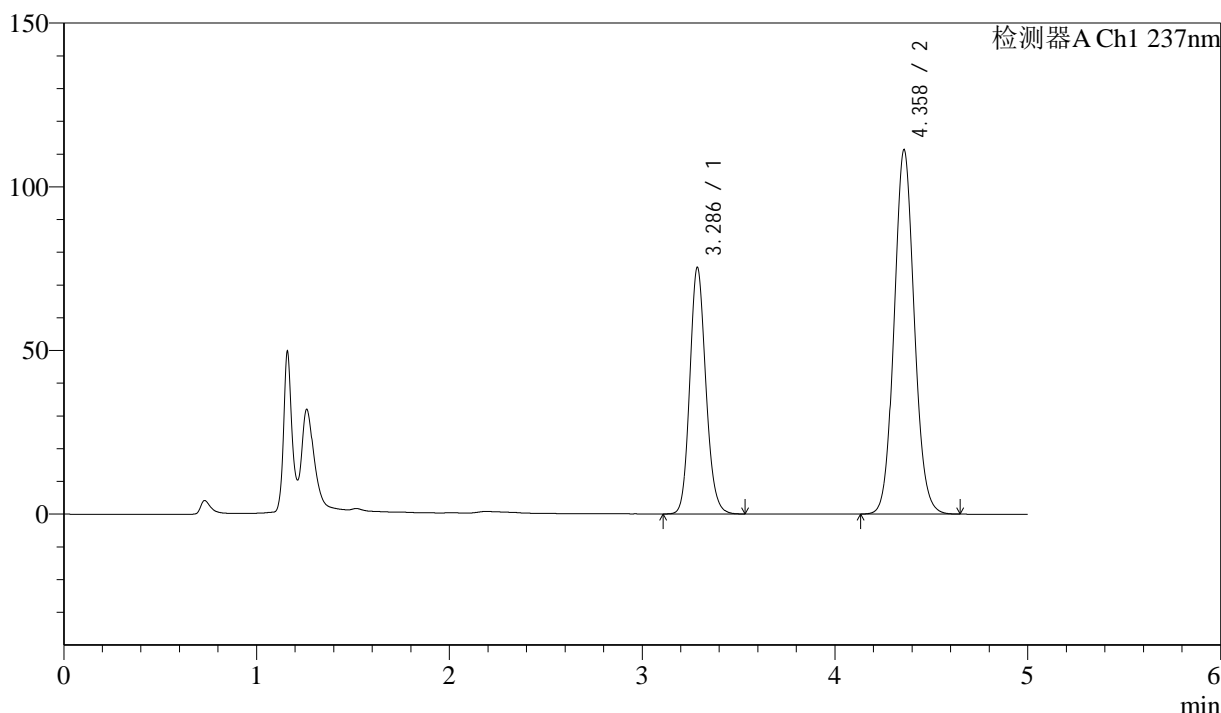
SMF-216

<样品信息>

色谱柱:XB-C18(150mm*4.6mm,5μm) 流速: 1.5ml/min
 柱温:40°C 波长:237nm
 数据文件名: RC\$SMF-216 - 7-12/7-612-2 - zzp-2024071921p-js1y-rcd-pH2.0jz-lf100z-P4-1.lcd
 方法文件名: RC\$SMF-216 - SMF-216-rcd-FX256.lcm
 批处理文件名: RC\$SMF-216 - SMF-216-20240910-FX256.lcb
 样品瓶号: 1-29
 进样体积: 50μL 版本号: 6.115
 进样时间: 2024/09/10 13:03:46 实验者: xiexinhui
 处理时间 (V2) : 2024/09/11 08:35:06 处理者: xiexinhui
 仪器型号:SHIMADZU LC-2050C(FX256)

<色谱图>

mV



<峰表>

检测器A Ch1 237nm

峰号	保留时间	面积	高度	理论塔板数(USP)	拖尾因子	分离度(USP)
1	3.286	435930	75238	7593	1.144	--
2	4.358	807649	111140	8471	1.082	6.297
总计		1243578	186378			

图25 左氨氯地平贝那普利胶囊溶出度测定加速1月HPLC图谱
 自制品(2024071921批)-pH2.0介质-篮法-100转-粒4
 供试品溶液-1



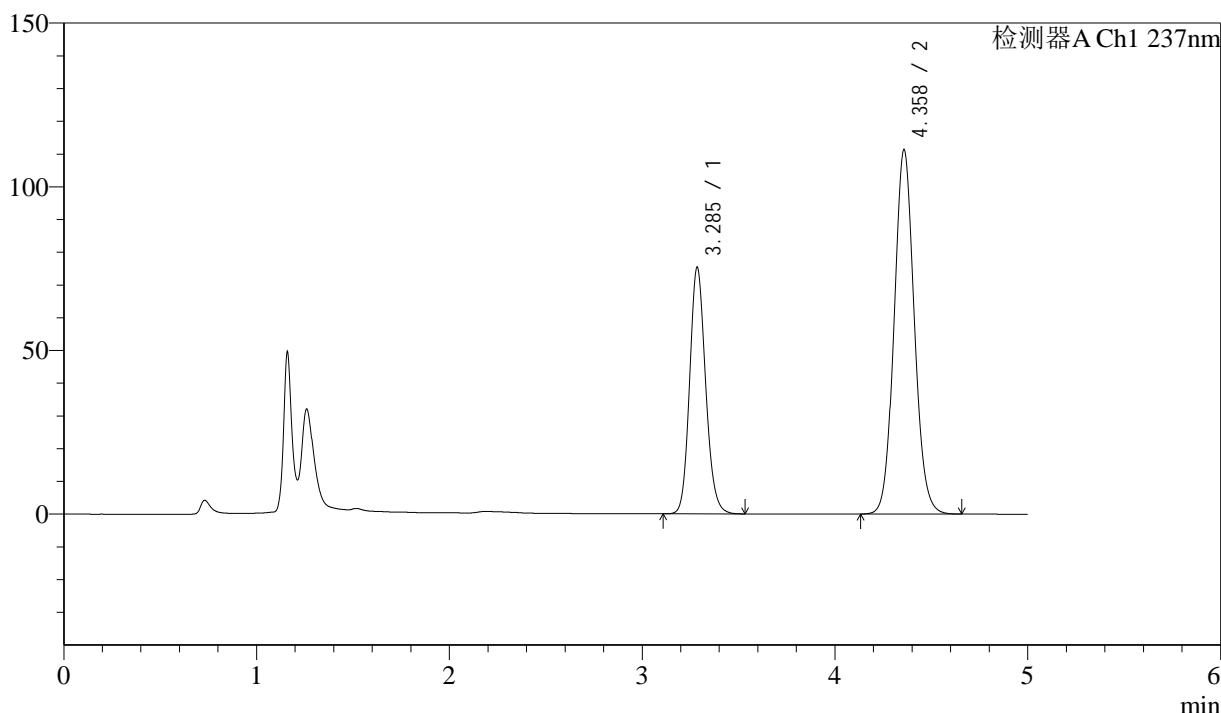
SMF-216

<样品信息>

色谱柱:XB-C18(150mm*4.6mm,5μm) 流速: 1.5ml/min
 柱温:40°C 波长:237nm
 数据文件名: RC\$SMF-216 - 7-12/7-613-2 - zzp-2024071921p-js1y-rcd-pH2.0jz-lf100z-P4-2.lcd
 方法文件名: RC\$SMF-216 - SMF-216-rcd-FX256.lcm
 批处理文件名: RC\$SMF-216 - SMF-216-20240910-FX256.lcb
 样品瓶号: 1-29
 进样体积: 50μL 版本号: 6.115
 进样时间: 2024/09/10 13:09:10 实验者: xiexinhui
 处理时间 (V2) : 2024/09/11 08:35:08 处理者: xiexinhui
 仪器型号:SHIMADZU LC-2050C(FX256)

<色谱图>

mV



<峰表>

检测器A Ch1 237nm

峰号	保留时间	面积	高度	理论塔板数(USP)	拖尾因子	分离度(USP)
1	3.285	435848	75111	7593	1.145	--
2	4.358	807732	111159	8474	1.082	6.303
总计		1243581	186271			

图26 左氨氯地平贝那普利胶囊溶出度测定加速1月HPLC图谱
 自制品(2024071921批)-pH2.0介质-篮法-100转-粒4
 供试品溶液-2



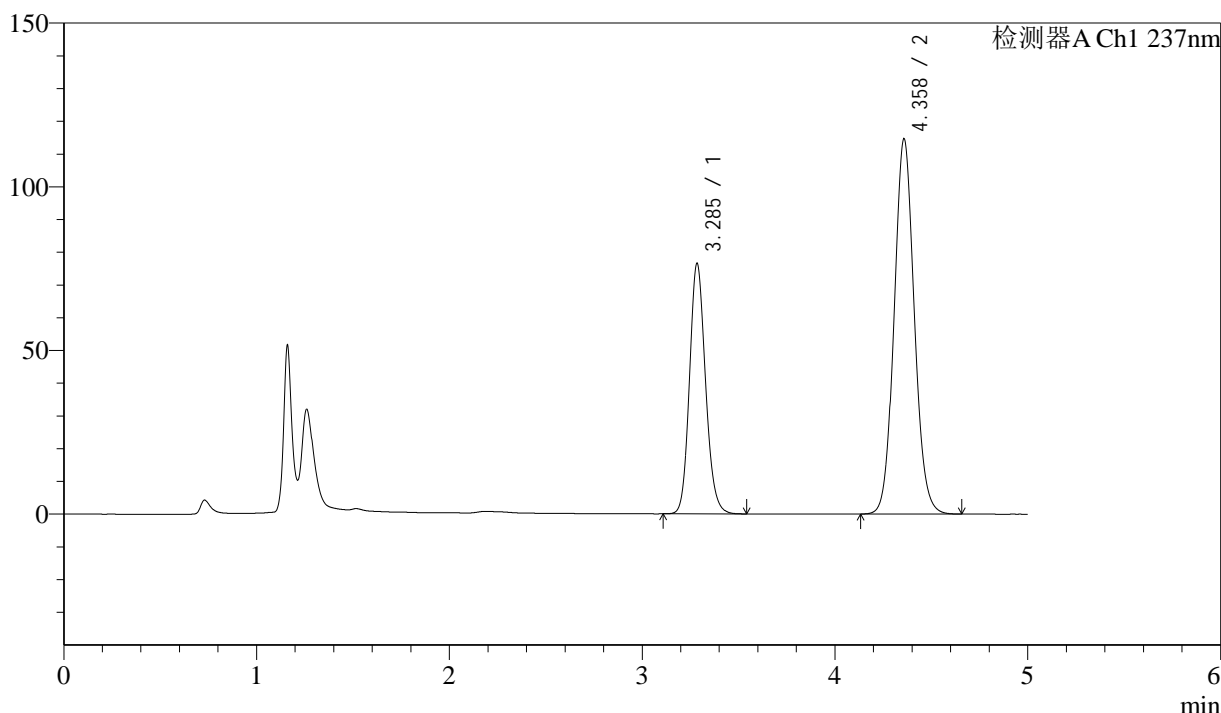
SMF-216

<样品信息>

色谱柱:XB-C18(150mm*4.6mm,5μm) 流速: 1.5ml/min
 柱温:40°C 波长:237nm
 数据文件名: RC\$SMF-216 - 7-12/7-614-2 - zzp-2024071921p-js1y-rcd-pH2.0jz-lf100z-P5-1.lcd
 方法文件名: RC\$SMF-216 - SMF-216-rcd-FX256.lcm
 批处理文件名: RC\$SMF-216 - SMF-216-20240910-FX256.lcb
 样品瓶号: 1-38
 进样体积: 50μL 版本号: 6.115
 进样时间: 2024/09/10 13:14:35 实验者: xiexinhui
 处理时间 (V2) : 2024/09/11 08:35:11 处理者: xiexinhui
 仪器型号:SHIMADZU LC-2050C(FX256)

<色谱图>

mV



<峰表>

检测器A Ch1 237nm

峰号	保留时间	面积	高度	理论塔板数(USP)	拖尾因子	分离度(USP)
1	3.285	442982	76205	7588	1.146	--
2	4.358	831662	114460	8475	1.082	6.307
总计		1274644	190665			

图27 左氨氯地平贝那普利胶囊溶出度测定加速1月HPLC图谱
 自制品(2024071921批)-pH2.0介质-篮法-100转-粒5
 供试品溶液-1



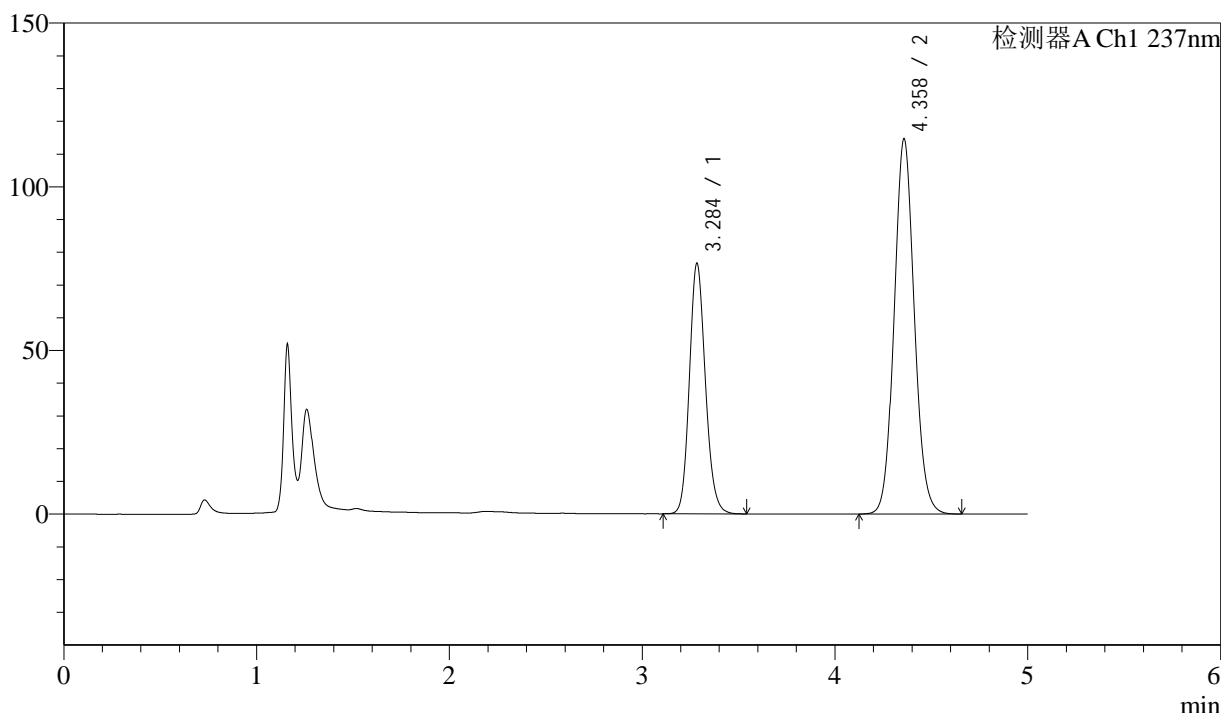
SMF-216

<样品信息>

色谱柱:XB-C18(150mm*4.6mm,5μm) 流速: 1.5ml/min
 柱温:40°C 波长:237nm
 数据文件名: RC\$SMF-216 - 7-12/7-615-2 - zzp-2024071921p-js1y-rcd-pH2.0jz-lf100z-P5-2.lcd
 方法文件名: RC\$SMF-216 - SMF-216-rcd-FX256.lcm
 批处理文件名: RC\$SMF-216 - SMF-216-20240910-FX256.lcb
 样品瓶号: 1-38
 进样体积: 50μL 版本号: 6.115
 进样时间: 2024/09/10 13:20:00 实验者: xiexinhui
 处理时间 (V2) : 2024/09/11 08:35:13 处理者: xiexinhui
 仪器型号:SHIMADZU LC-2050C(FX256)

<色谱图>

mV



<峰表>

检测器A Ch1 237nm

峰号	保留时间	面积	高度	理论塔板数(USP)	拖尾因子	分离度(USP)
1	3.284	443080	76091	7582	1.147	--
2	4.358	832016	114465	8471	1.083	6.310
总计		1275096	190556			

图28 左氨氯地平贝那普利胶囊溶出度测定加速1月HPLC图谱
 自制品(2024071921批)-pH2.0介质-篮法-100转-粒5
 供试品溶液-2



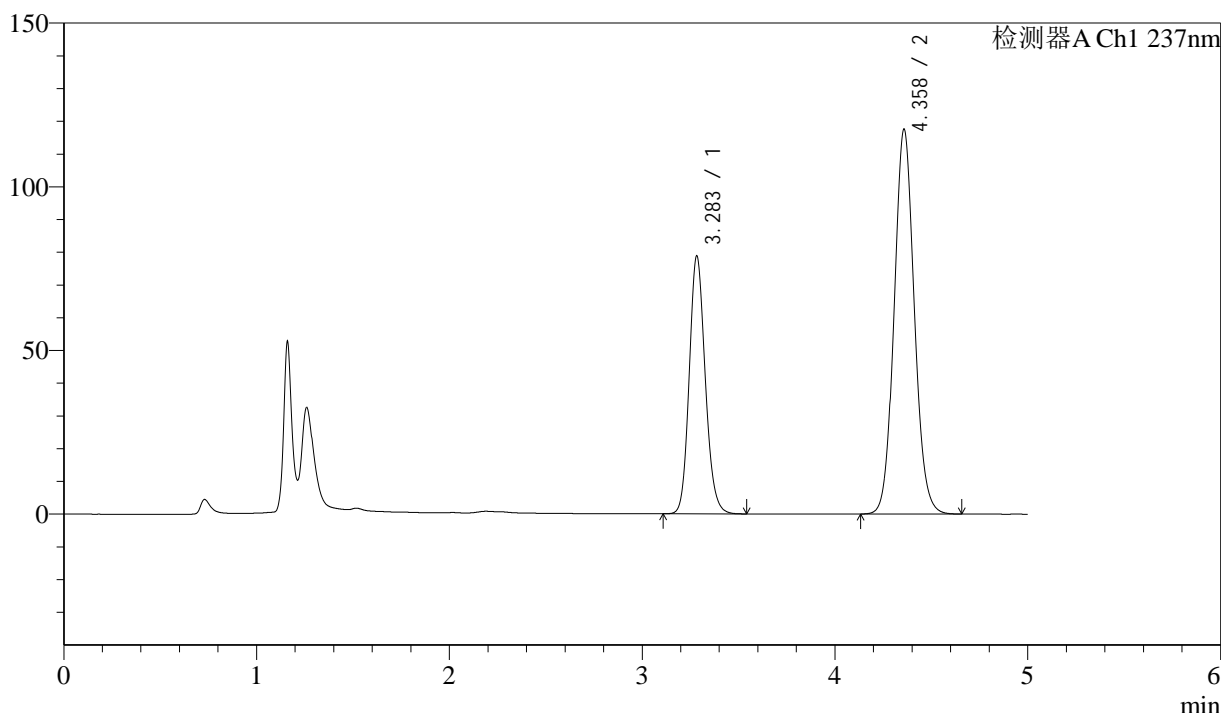
SMF-216

<样品信息>

色谱柱:XB-C18(150mm*4.6mm,5μm) 流速: 1.5ml/min
 柱温:40°C 波长:237nm
 数据文件名: RC\$SMF-216 - 7-12/7-616-2 - zzp-2024071921p-js1y-rcd-pH2.0jz-lf100z-P6-1.lcd
 方法文件名: RC\$SMF-216 - SMF-216-rcd-FX256.lcm
 批处理文件名: RC\$SMF-216 - SMF-216-20240910-FX256.lcb
 样品瓶号: 1-47 版本号: 6.115
 进样体积: 50μL 实验者: xiexinhui
 进样时间: 2024/09/10 13:25:24 处理者: xiexinhui
 处理时间 (V2) : 2024/09/11 08:35:15
 仪器型号:SHIMADZU LC-2050C(FX256)

<色谱图>

mV



<峰表>

检测器A Ch1 237nm

峰号	保留时间	面积	高度	理论塔板数(USP)	拖尾因子	分离度(USP)
1	3.283	455888	78484	7587	1.147	--
2	4.358	853409	117424	8474	1.083	6.317
总计		1309297	195908			

图29 左氨氯地平贝那普利胶囊溶出度测定加速1月HPLC图谱
 自制品(2024071921批)-pH2.0介质-篮法-100转-粒6
 供试品溶液-1



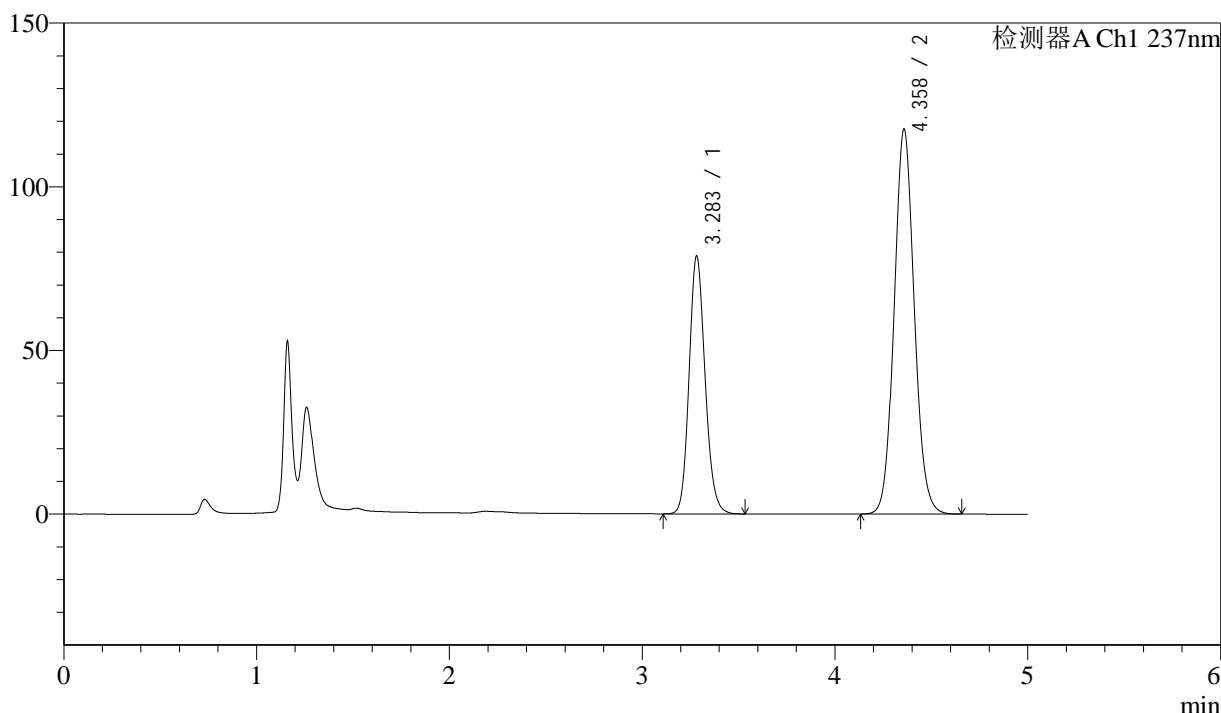
SMF-216

<样品信息>

色谱柱:XB-C18(150mm*4.6mm,5μm) 流速: 1.5ml/min
 柱温:40°C 波长:237nm
 数据文件名: RC\$SMF-216 - 7-12/7-617-2 - zzp-2024071921p-js1y-rcd-pH2.0jz-lf100z-P6-2.lcd
 方法文件名: RC\$SMF-216 - SMF-216-rcd-FX256.lcm
 批处理文件名: RC\$SMF-216 - SMF-216-20240910-FX256.lcb
 样品瓶号: 1-47 版本号: 6.115
 进样体积: 50μL 实验者: xiexinhui
 进样时间: 2024/09/10 13:30:48 处理者: xiexinhui
 处理时间 (V2) : 2024/09/11 08:35:18
 仪器型号:SHIMADZU LC-2050C(FX256)

<色谱图>

mV



<峰表>

检测器A Ch1 237nm

峰号	保留时间	面积	高度	理论塔板数(USP)	拖尾因子	分离度(USP)
1	3.283	455671	78609	7582	1.147	--
2	4.358	853324	117407	8472	1.083	6.320
总计		1308995	196016			

图30 左氨氯地平贝那普利胶囊溶出度测定加速1月HPLC图谱
 自制品(2024071921批)-pH2.0介质-篮法-100转-粒6
 供试品溶液-2



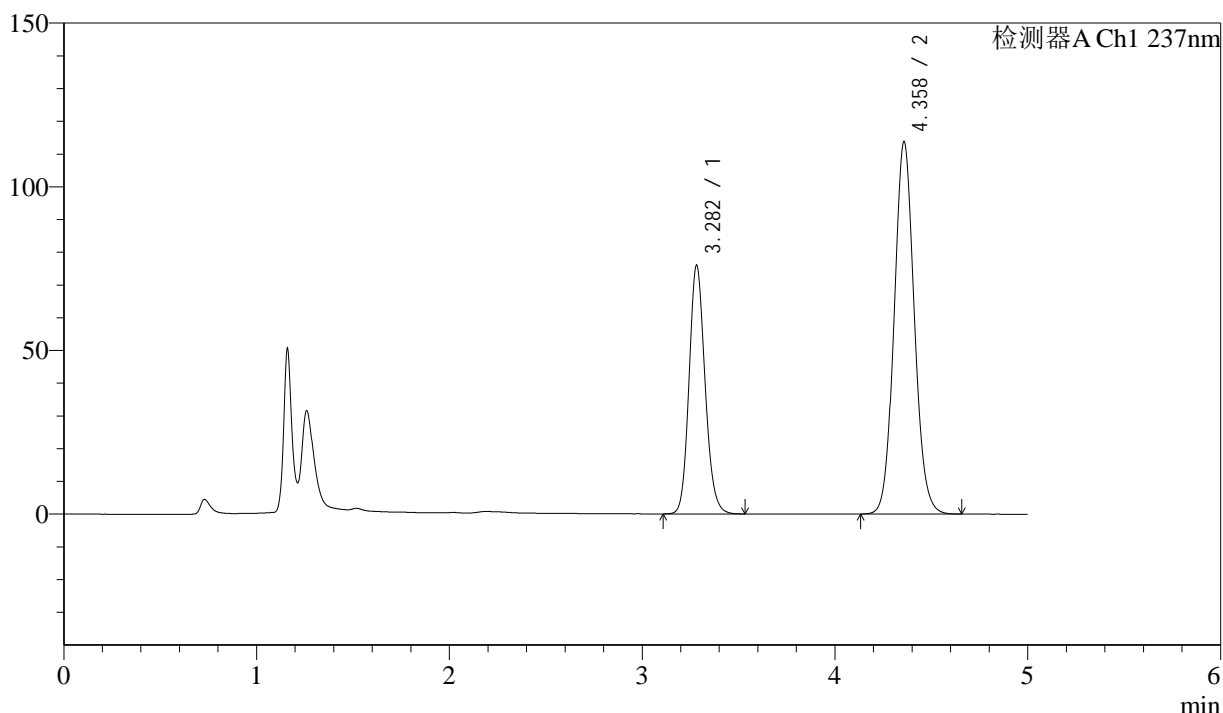
SMF-216

<样品信息>

色谱柱:XB-C18(150mm*4.6mm,5μm) 流速: 1.5ml/min
 柱温:40°C 波长:237nm
 数据文件名: RC\$SMF-216 - 7-12/7-618-2 - zzp-2024072121p-js1y-rcd-pH2.0jz-lf100z-P1-1.lcd
 方法文件名: RC\$SMF-216 - SMF-216-rcd-FX256.lcm
 批处理文件名: RC\$SMF-216 - SMF-216-20240910-FX256.lcb
 样品瓶号: 1-3
 进样体积: 50μL 版本号: 6.115
 进样时间: 2024/09/10 13:36:13 实验者: xiexinhui
 处理时间 (V2) : 2024/09/11 08:35:20 处理者: xiexinhui
 仪器型号:SHIMADZU LC-2050C(FX256)

<色谱图>

mV



<峰表>

检测器A Ch1 237nm

峰号	保留时间	面积	高度	理论塔板数(USP)	拖尾因子	分离度(USP)
1	3.282	439316	75829	7581	1.145	--
2	4.358	825281	113583	8475	1.083	6.322
总计		1264598	189412			

图31 左氨氯地平贝那普利胶囊溶出度测定加速1月HPLC图谱
 自制品(2024072121批)-pH2.0介质-篮法-100转-粒1
 供试品溶液-1



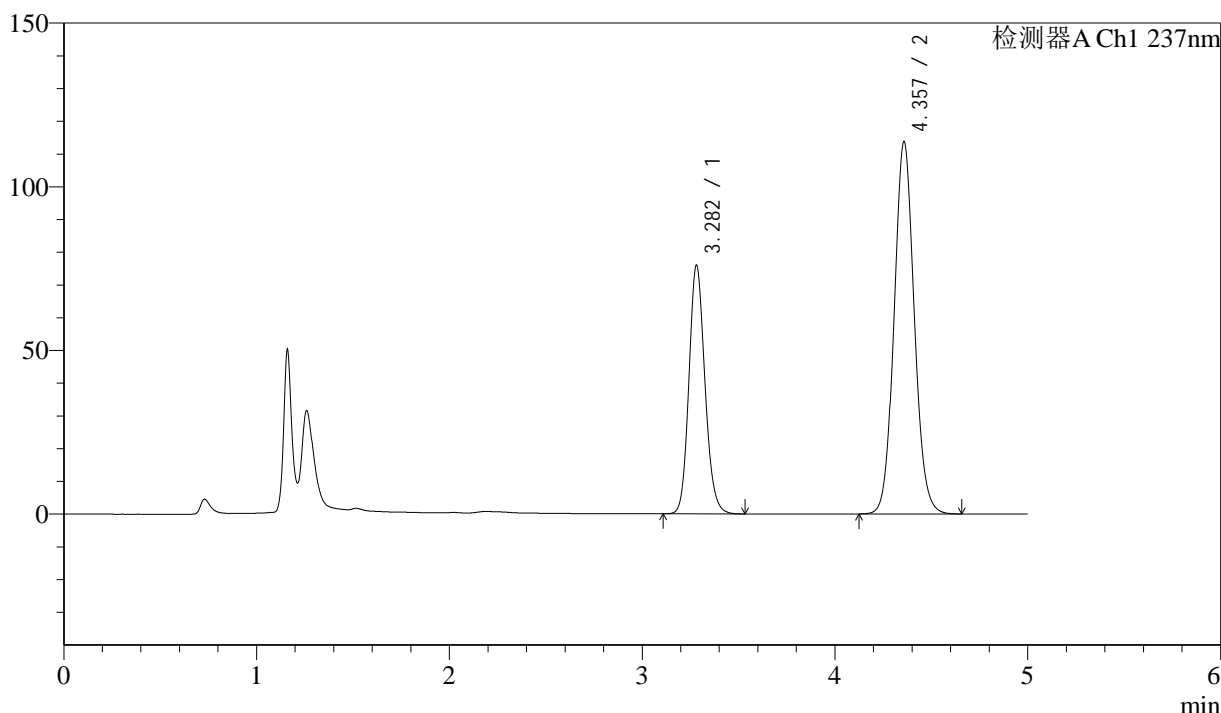
SMF-216

<样品信息>

色谱柱:XB-C18(150mm*4.6mm,5μm) 流速: 1.5ml/min
 柱温:40°C 波长:237nm
 数据文件名: RC\$SMF-216 - 7-12/7-619-2 - zzp-2024072121p-js1y-rcd-pH2.0jz-lf100z-P1-2.lcd
 方法文件名: RC\$SMF-216 - SMF-216-rcd-FX256.lcm
 批处理文件名: RC\$SMF-216 - SMF-216-20240910-FX256.lcb
 样品瓶号: 1-3
 进样体积: 50μL 版本号: 6.115
 进样时间: 2024/09/10 13:41:38 实验者: xiexinhui
 处理时间 (V2) : 2024/09/11 08:35:23 处理者: xiexinhui
 仪器型号:SHIMADZU LC-2050C(FX256)

<色谱图>

mV



<峰表>

检测器A Ch1 237nm

峰号	保留时间	面积	高度	理论塔板数(USP)	拖尾因子	分离度(USP)
1	3.282	439179	75888	7591	1.145	--
2	4.357	825864	113615	8461	1.082	6.324
总计		1265043	189503			

图32 左氨氯地平贝那普利胶囊溶出度测定加速1月HPLC图谱
 自制品(2024072121批)-pH2.0介质-篮法-100转-粒1
 供试品溶液-2



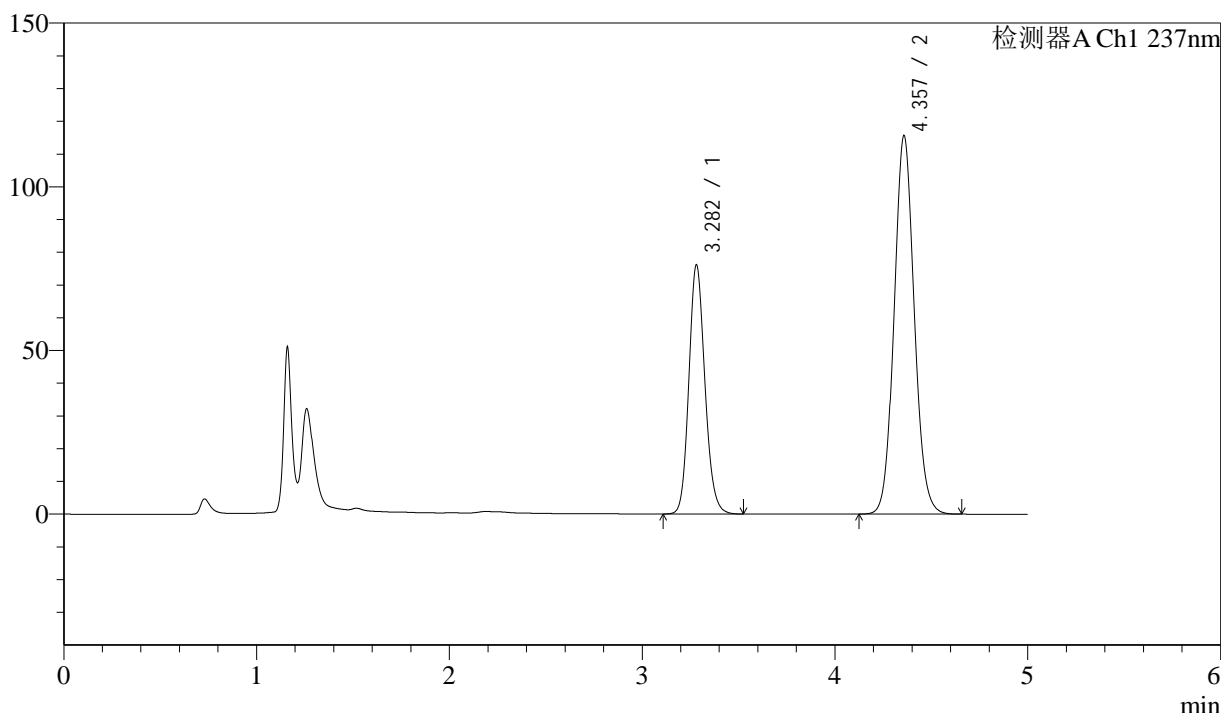
SMF-216

<样品信息>

色谱柱:XB-C18(150mm*4.6mm,5μm) 流速: 1.5ml/min
 柱温:40°C 波长:237nm
 数据文件名: RC\$SMF-216 - 7-12/7-620-2 - zzp-2024072121p-js1y-rcd-pH2.0jz-lf100z-P2-1.lcd
 方法文件名: RC\$SMF-216 - SMF-216-rcd-FX256.lcm
 批处理文件名: RC\$SMF-216 - SMF-216-20240910-FX256.lcb
 样品瓶号: 1-12
 进样体积: 50μL 版本号: 6.115
 进样时间: 2024/09/10 13:47:03 实验者: xiexinhui
 处理时间 (V2) : 2024/09/11 08:35:25 处理者: xiexinhui
 仪器型号:SHIMADZU LC-2050C(FX256)

<色谱图>

mV



<峰表>

检测器A Ch1 237nm

峰号	保留时间	面积	高度	理论塔板数(USP)	拖尾因子	分离度(USP)
1	3.282	440075	76067	7590	1.145	--
2	4.357	838931	115475	8467	1.083	6.327
总计		1279006	191542			

图33 左氨氯地平贝那普利胶囊溶出度测定加速1月HPLC图谱
 自制品(2024072121批)-pH2.0介质-篮法-100转-粒2
 供试品溶液-1



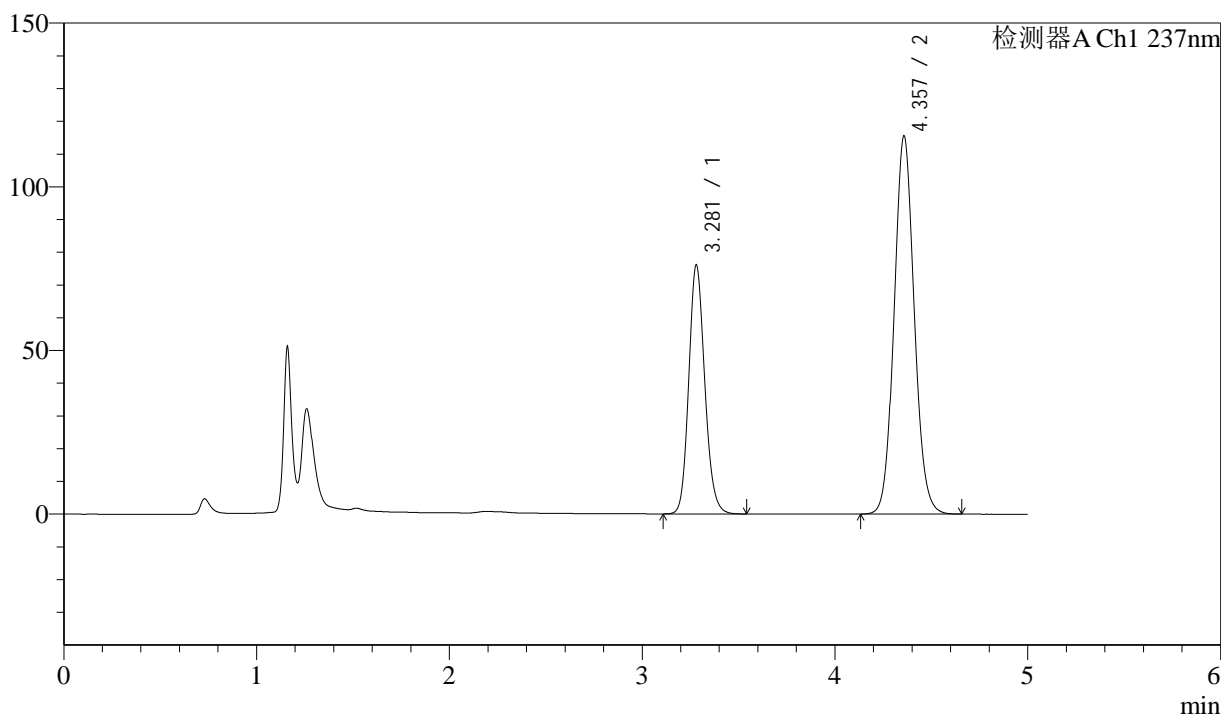
SMF-216

<样品信息>

色谱柱:XB-C18(150mm*4.6mm,5μm) 流速: 1.5ml/min
 柱温:40°C 波长:237nm
 数据文件名: RC\$SMF-216 - 7-12/7-621-2 - zzp-2024072121p-js1y-rcd-pH2.0jz-lf100z-P2-2.lcd
 方法文件名: RC\$SMF-216 - SMF-216-rcd-FX256.lcm
 批处理文件名: RC\$SMF-216 - SMF-216-20240910-FX256.lcb
 样品瓶号: 1-12
 进样体积: 50μL 版本号: 6.115
 进样时间: 2024/09/10 13:52:28 实验者: xiexinhui
 处理时间 (V2) : 2024/09/11 08:35:28 处理者: xiexinhui
 仪器型号:SHIMADZU LC-2050C(FX256)

<色谱图>

mV



<峰表>

检测器A Ch1 237nm

峰号	保留时间	面积	高度	理论塔板数(USP)	拖尾因子	分离度(USP)
1	3.281	439913	76053	7577	1.146	--
2	4.357	838257	115369	8467	1.083	6.328
总计		1278170	191422			

图34 左氨氯地平贝那普利胶囊溶出度测定加速1月HPLC图谱
 自制品(2024072121批)-pH2.0介质-篮法-100转-粒2
 供试品溶液-2



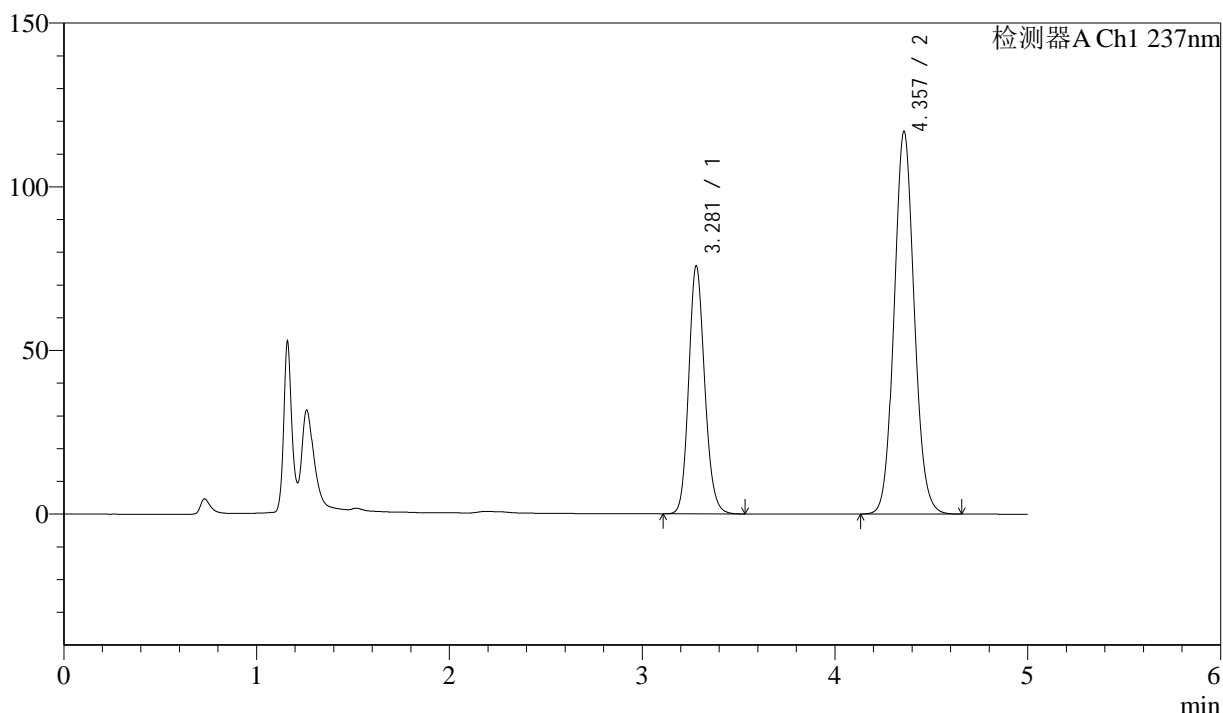
SMF-216

<样品信息>

色谱柱:XB-C18(150mm*4.6mm,5μm) 流速: 1.5ml/min
 柱温:40°C 波长:237nm
 数据文件名: RC\$SMF-216 - 7-12/7-622-2 - zzp-2024072121p-js1y-rcd-pH2.0jz-lf100z-P3-1.lcd
 方法文件名: RC\$SMF-216 - SMF-216-rcd-FX256.lcm
 批处理文件名: RC\$SMF-216 - SMF-216-20240910-FX256.lcb
 样品瓶号: 1-21
 进样体积: 50μL 版本号: 6.115
 进样时间: 2024/09/10 13:57:53 实验者: xiexinhui
 处理时间 (V2) : 2024/09/11 08:35:30 处理者: xiexinhui
 仪器型号:SHIMADZU LC-2050C(FX256)

<色谱图>

mV



<峰表>

检测器A Ch1 237nm

峰号	保留时间	面积	高度	理论塔板数(USP)	拖尾因子	分离度(USP)
1	3.281	438220	75822	7581	1.145	--
2	4.357	848583	116783	8460	1.083	6.331
总计		1286803	192604			

图35 左氨氯地平贝那普利胶囊溶出度测定加速1月HPLC图谱
 自制品(2024072121批)-pH2.0介质-篮法-100转-粒3
 供试品溶液-1



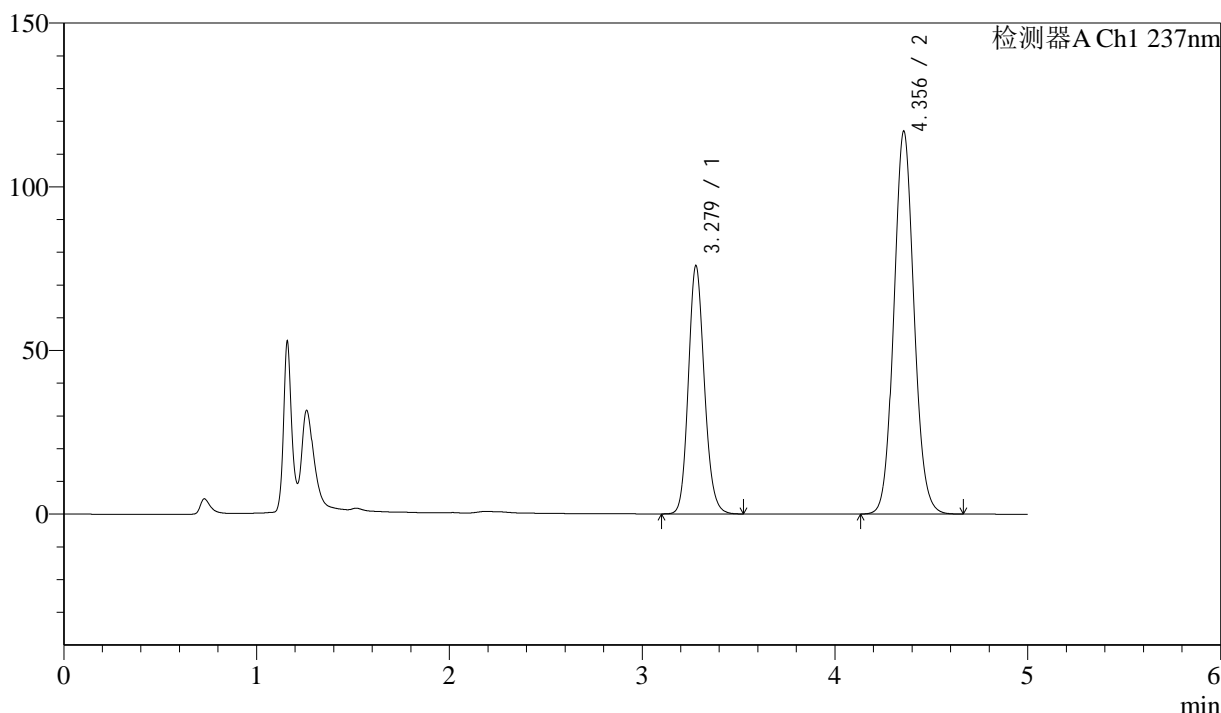
SMF-216

<样品信息>

色谱柱:XB-C18(150mm*4.6mm,5μm) 流速: 1.5ml/min
 柱温:40°C 波长:237nm
 数据文件名: RC\$SMF-216 - 7-12/7-623-2 - zzp-2024072121p-js1y-rcd-pH2.0jz-lf100z-P3-2.lcd
 方法文件名: RC\$SMF-216 - SMF-216-rcd-FX256.lcm
 批处理文件名: RC\$SMF-216 - SMF-216-20240910-FX256.lcb
 样品瓶号: 1-21
 进样体积: 50μL 版本号: 6.115
 进样时间: 2024/09/10 14:03:18 实验者: xiexinhui
 处理时间 (V2) : 2024/09/11 08:35:33 处理者: xiexinhui
 仪器型号:SHIMADZU LC-2050C(FX256)

<色谱图>

mV



<峰表>

检测器A Ch1 237nm

峰号	保留时间	面积	高度	理论塔板数(USP)	拖尾因子	分离度(USP)
1	3.279	438312	75817	7576	1.144	--
2	4.356	848949	116951	8470	1.083	6.337
总计		1287260	192768			

图36 左氨氯地平贝那普利胶囊溶出度测定加速1月HPLC图谱
 自制品(2024072121批)-pH2.0介质-篮法-100转-粒3
 供试品溶液-2

<样品信息>

色谱柱:XB-C18(150mm*4.6mm,5 μ m)柱温:40 $^{\circ}$ C

数据文件名: RC\$SMF-216 - 7-12/7-624-2 - zzp-2024072121p-js1y-rcd-pH2.0jz-lf100z-P4-1.lcd

方法文件名: RC\$SMF-216 - SMF-216-rcd-FX256.lcm

批处理文件名: RC\$SMF-216 - SMF-216-20240910-FX256.lcb

样品瓶号: 1-30

进样体积: 50 μ L

进样时间: 2024/09/10 14:08:42

处理时间 (V2) : 2024/09/11 08:35:35

仪器型号:SHIMADZU LC-2050C(FX256)

流速: 1.5ml/min

波长:237nm

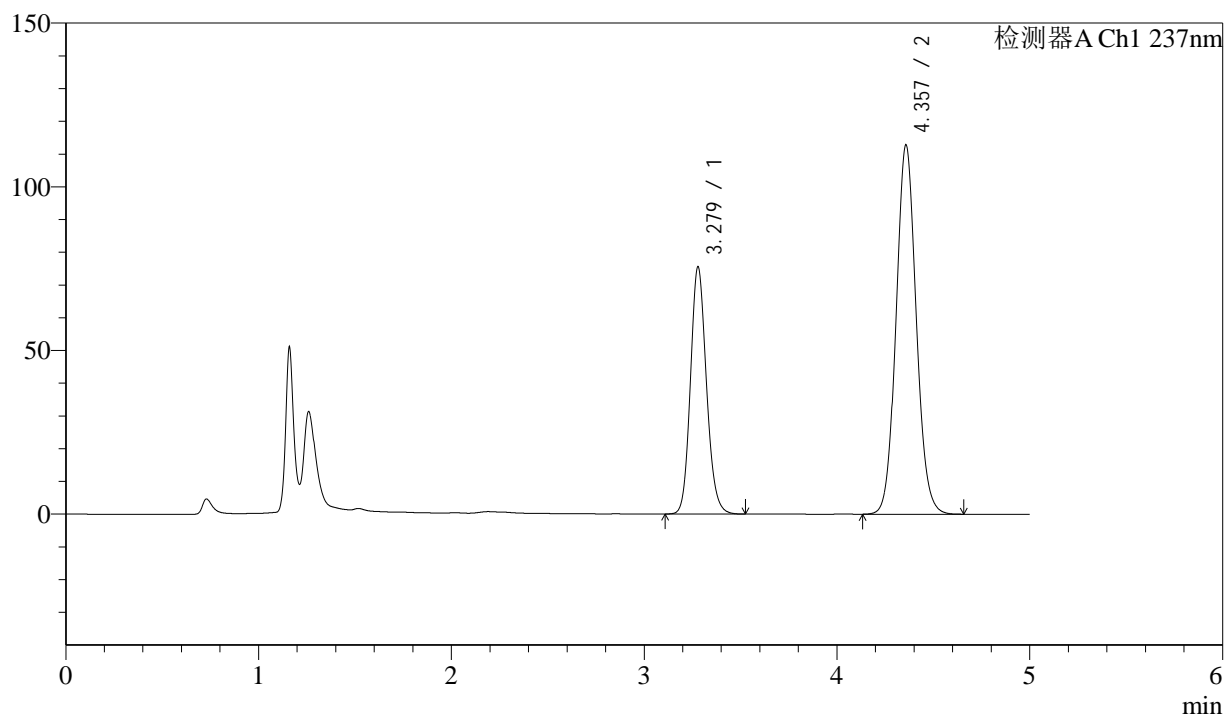
版本号: 6.115

实验者: xiexinhui

处理者: xiexinhui

<色谱图>

mV



<峰表>

检测器A Ch1 237nm

峰号	保留时间	面积	高度	理论塔板数(USP)	拖尾因子	分离度(USP)
1	3.279	436486	75540	7571	1.144	--
2	4.357	818635	112689	8464	1.083	6.337
总计		1255121	188229			

图37 左氨氯地平贝那普利胶囊溶出度测定加速1月HPLC图谱
自制品(2024072121批)-pH2.0介质-篮法-100转-粒4
供试品溶液-1



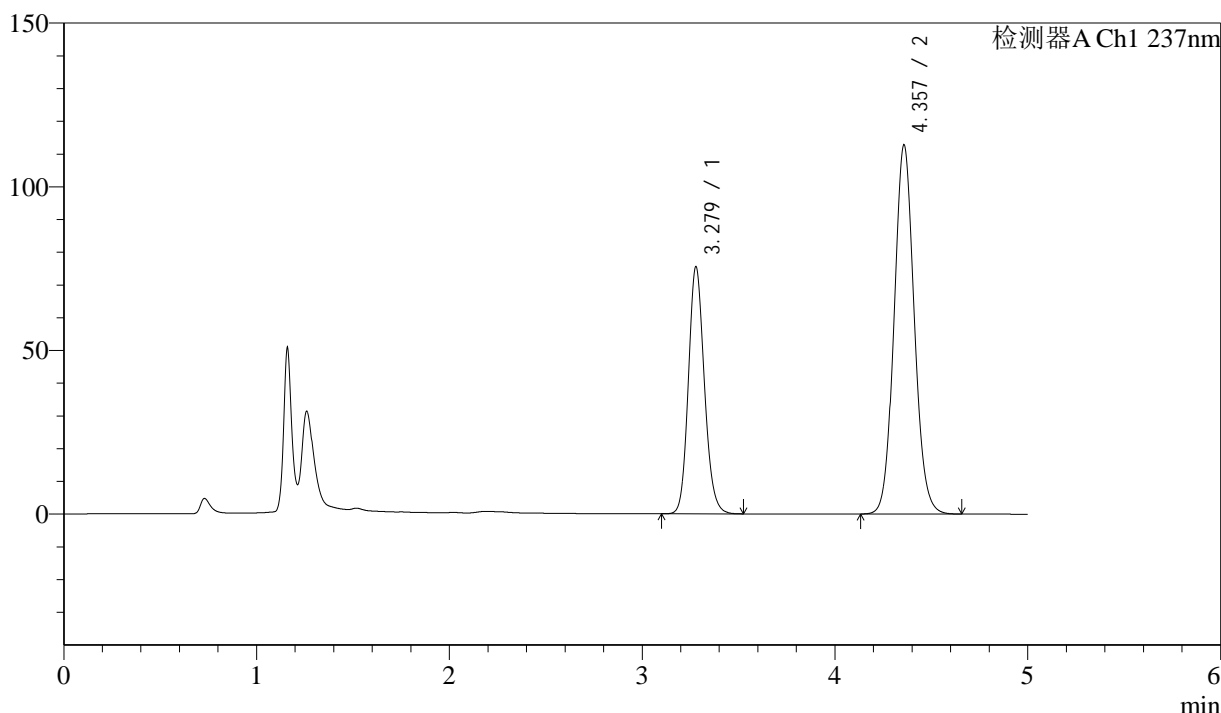
SMF-216

<样品信息>

色谱柱:XB-C18(150mm*4.6mm,5μm) 流速: 1.5ml/min
 柱温:40°C 波长:237nm
 数据文件名: RC\$SMF-216 - 7-12/7-625-2 - zzp-2024072121p-js1y-rcd-pH2.0jz-lf100z-P4-2.lcd
 方法文件名: RC\$SMF-216 - SMF-216-rcd-FX256.lcm
 批处理文件名: RC\$SMF-216 - SMF-216-20240910-FX256.lcb
 样品瓶号: 1-30
 进样体积: 50μL 版本号: 6.115
 进样时间: 2024/09/10 14:14:07 实验者: xiexinhui
 处理时间 (V2) : 2024/09/11 08:35:38 处理者: xiexinhui
 仪器型号:SHIMADZU LC-2050C(FX256)

<色谱图>

mV



<峰表>

检测器A Ch1 237nm

峰号	保留时间	面积	高度	理论塔板数(USP)	拖尾因子	分离度(USP)
1	3.279	436237	75492	7587	1.144	--
2	4.357	818308	112630	8464	1.083	6.342
总计		1254545	188122			

图38 左氨氯地平贝那普利胶囊溶出度测定加速1月HPLC图谱
 自制品(2024072121批)-pH2.0介质-篮法-100转-粒4
 供试品溶液-2



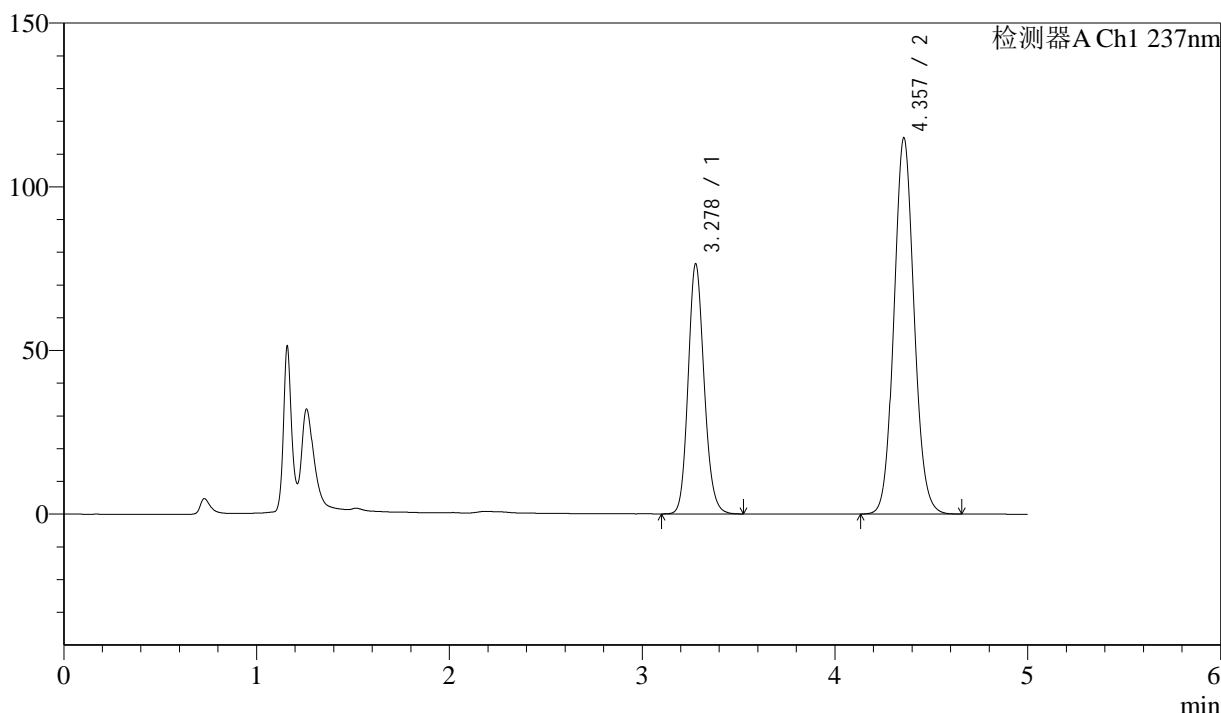
SMF-216

<样品信息>

色谱柱:XB-C18(150mm*4.6mm,5μm) 流速: 1.5ml/min
 柱温:40°C 波长:237nm
 数据文件名: RC\$SMF-216 - 7-12/7-626-2 - zzp-2024072121p-js1y-rcd-pH2.0jz-lf100z-P5-1.lcd
 方法文件名: RC\$SMF-216 - SMF-216-rcd-FX256.lcm
 批处理文件名: RC\$SMF-216 - SMF-216-20240910-FX256.lcb
 样品瓶号: 1-39
 进样体积: 50μL 版本号: 6.115
 进样时间: 2024/09/10 14:19:32 实验者: xiexinhui
 处理时间 (V2) : 2024/09/11 08:35:40 处理者: xiexinhui
 仪器型号:SHIMADZU LC-2050C(FX256)

<色谱图>

mV



<峰表>

检测器A Ch1 237nm

峰号	保留时间	面积	高度	理论塔板数(USP)	拖尾因子	分离度(USP)
1	3.278	441787	76284	7564	1.145	--
2	4.357	834485	114916	8461	1.083	6.343
总计		1276273	191200			

图39 左氨氯地平贝那普利胶囊溶出度测定加速1月HPLC图谱
 自制品(2024072121批)-pH2.0介质-篮法-100转-粒5
 供试品溶液-1



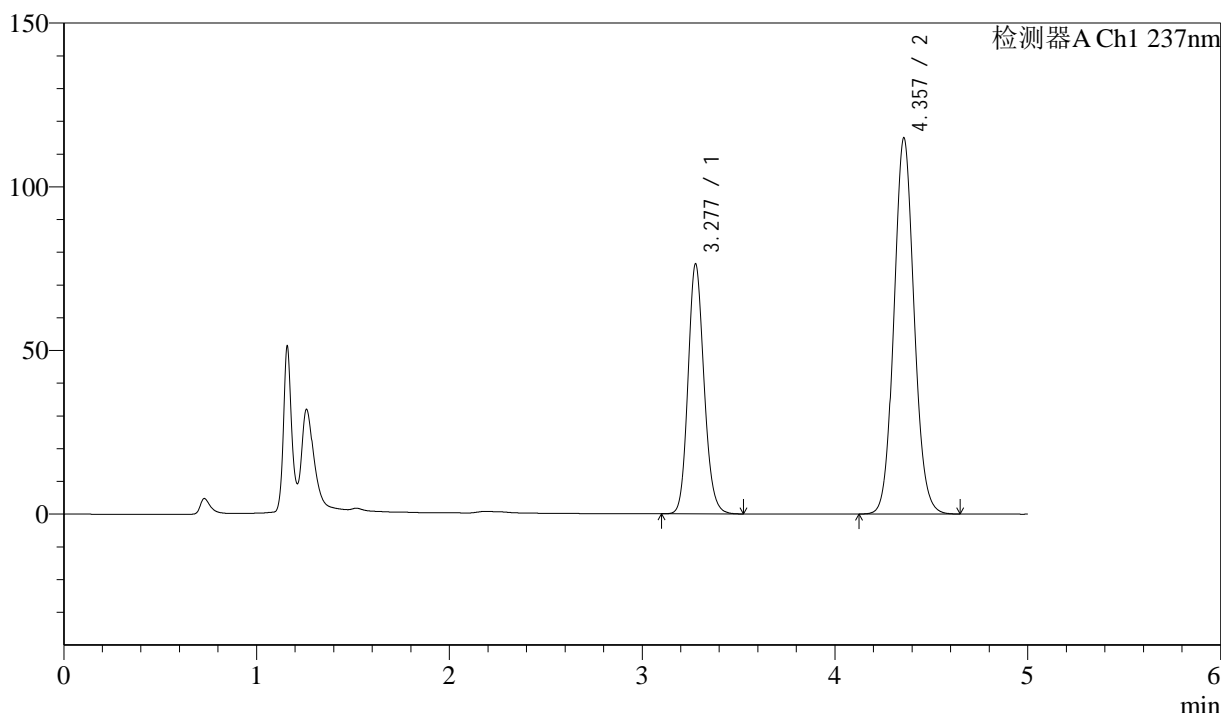
SMF-216

<样品信息>

色谱柱:XB-C18(150mm*4.6mm,5μm) 流速: 1.5ml/min
 柱温:40°C 波长:237nm
 数据文件名: RC\$SMF-216 - 7-12/7-627-2 - zzp-2024072121p-js1y-rcd-pH2.0jz-lf100z-P5-2.lcd
 方法文件名: RC\$SMF-216 - SMF-216-rcd-FX256.lcm
 批处理文件名: RC\$SMF-216 - SMF-216-20240910-FX256.lcb
 样品瓶号: 1-39
 进样体积: 50μL 版本号: 6.115
 进样时间: 2024/09/10 14:24:57 实验者: xiexinhui
 处理时间 (V2) : 2024/09/11 08:35:42 处理者: xiexinhui
 仪器型号:SHIMADZU LC-2050C(FX256)

<色谱图>

mV



<峰表>

检测器A Ch1 237nm

峰号	保留时间	面积	高度	理论塔板数(USP)	拖尾因子	分离度(USP)
1	3.277	441220	76154	7576	1.145	--
2	4.357	833837	114837	8462	1.083	6.350
总计		1275057	190990			

图40 左氨氯地平贝那普利胶囊溶出度测定加速1月HPLC图谱
 自制品(2024072121批)-pH2.0介质-篮法-100转-粒5
 供试品溶液-2



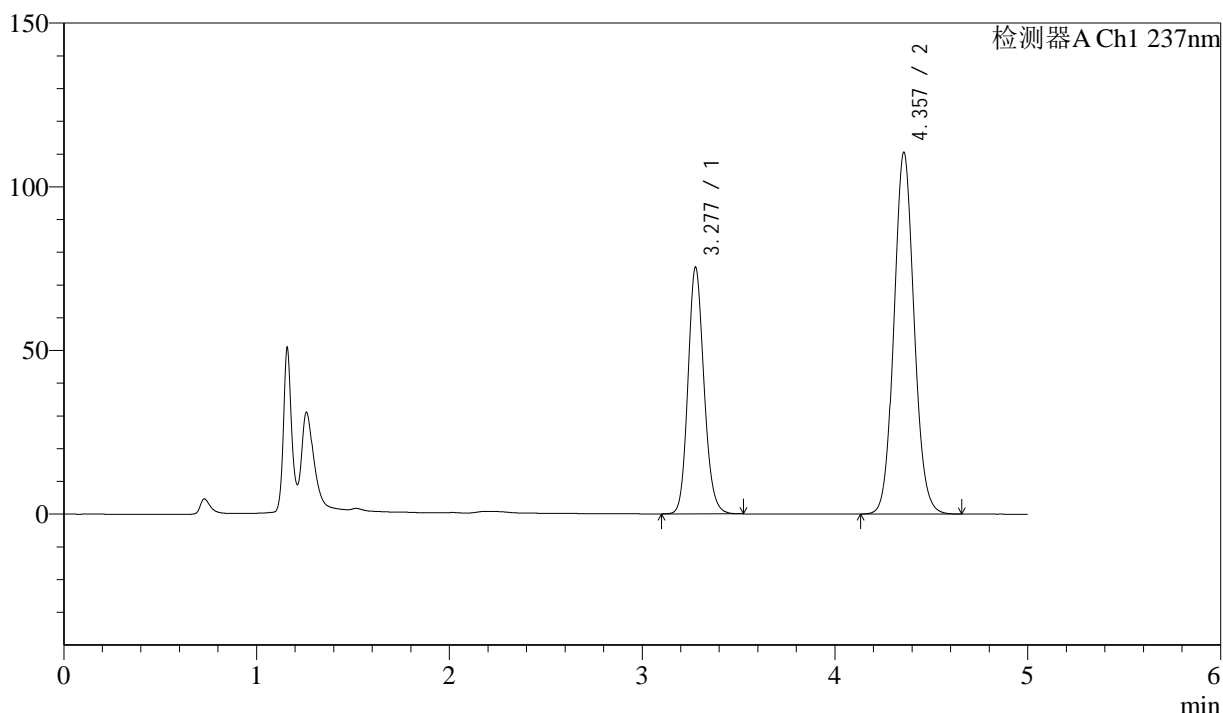
SMF-216

<样品信息>

色谱柱:XB-C18(150mm*4.6mm,5μm) 流速: 1.5ml/min
 柱温:40°C 波长:237nm
 数据文件名: RC\$SMF-216 - 7-12/7-628-2 - zzp-2024072121p-js1y-rcd-pH2.0jz-lf100z-P6-1.lcd
 方法文件名: RC\$SMF-216 - SMF-216-rcd-FX256.lcm
 批处理文件名: RC\$SMF-216 - SMF-216-20240910-FX256.lcb
 样品瓶号: 1-48
 进样体积: 50μL 版本号: 6.115
 进样时间: 2024/09/10 14:30:22 实验者: xiexinhui
 处理时间 (V2) : 2024/09/11 08:35:45 处理者: xiexinhui
 仪器型号:SHIMADZU LC-2050C(FX256)

<色谱图>

mV



<峰表>

检测器A Ch1 237nm

峰号	保留时间	面积	高度	理论塔板数(USP)	拖尾因子	分离度(USP)
1	3.277	435334	75084	7574	1.145	--
2	4.357	802033	110444	8460	1.082	6.350
总计		1237367	185528			

图41 左氨氯地平贝那普利胶囊溶出度测定加速1月HPLC图谱
 自制品(2024072121批)-pH2.0介质-篮法-100转-粒6
 供试品溶液-1



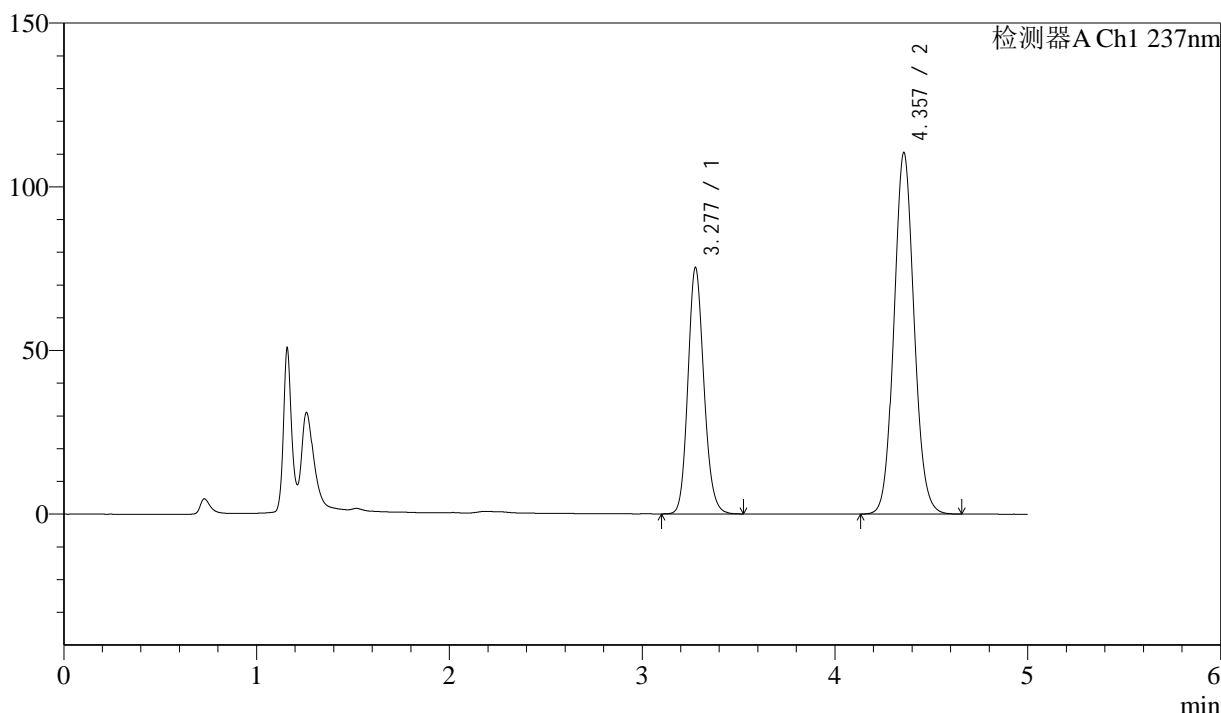
SMF-216

<样品信息>

色谱柱:XB-C18(150mm*4.6mm,5μm) 流速: 1.5ml/min
 柱温:40°C 波长:237nm
 数据文件名: RC\$SMF-216 - 7-12/7-629-2 - zzp-2024072121p-js1y-rcd-pH2.0jz-lf100z-P6-2.lcd
 方法文件名: RC\$SMF-216 - SMF-216-rcd-FX256.lcm
 批处理文件名: RC\$SMF-216 - SMF-216-20240910-FX256.lcb
 样品瓶号: 1-48
 进样体积: 50μL 版本号: 6.115
 进样时间: 2024/09/10 14:35:46 实验者: xiexinhui
 处理时间 (V2) : 2024/09/11 08:35:47 处理者: xiexinhui
 仪器型号:SHIMADZU LC-2050C(FX256)

<色谱图>

mV



<峰表>

检测器A Ch1 237nm

峰号	保留时间	面积	高度	理论塔板数(USP)	拖尾因子	分离度(USP)
1	3.277	434781	74955	7577	1.144	--
2	4.357	801490	110381	8462	1.082	6.354
总计		1236271	185336			

图42 左氨氯地平贝那普利胶囊溶出度测定加速1月HPLC图谱
 自制品(2024072121批)-pH2.0介质-篮法-100转-粒6
 供试品溶液-2



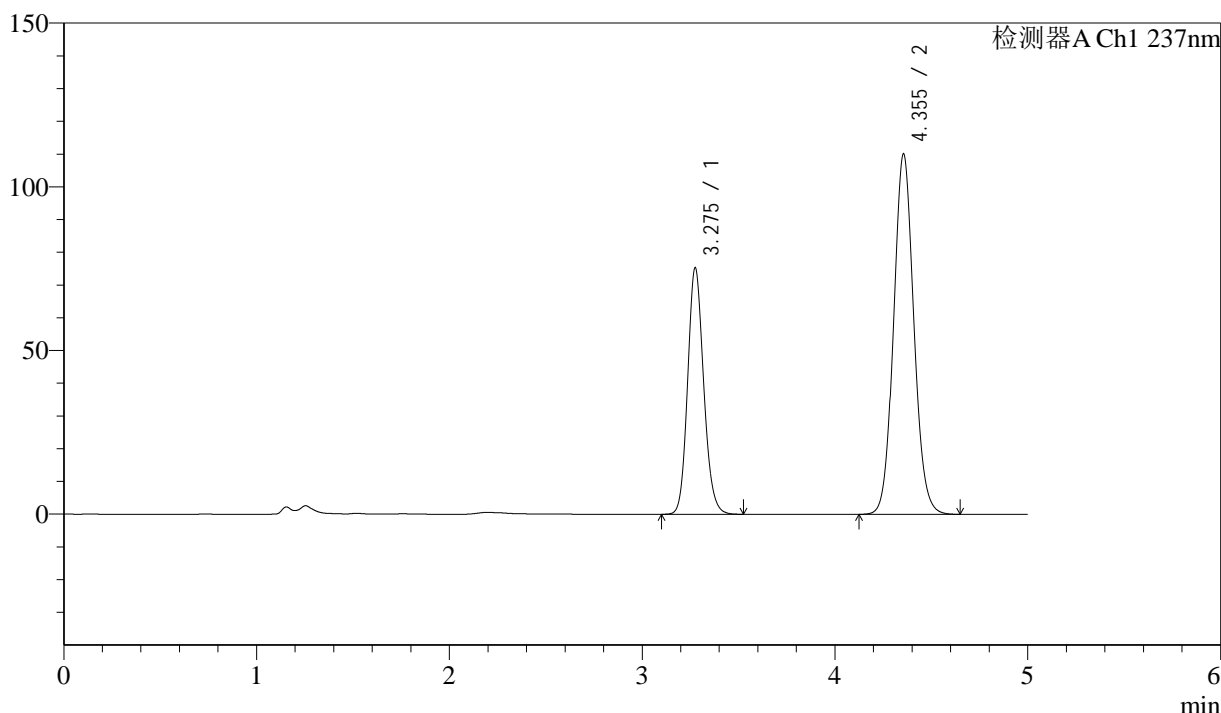
SMF-216

<样品信息>

色谱柱:XB-C18(150mm*4.6mm,5μm) 流速: 1.5ml/min
 柱温:40°C 波长:237nm
 数据文件名: RC\$SMF-216 - 7-12/7-630-2 - zzp-js1y-rcd-pH2.0jz-lf100z-dz2-1.lcd
 方法文件名: RC\$SMF-216 - SMF-216-rcd-FX256.lcm
 批处理文件名: RC\$SMF-216 - SMF-216-20240910-FX256.lcb
 样品瓶号: 1-27
 进样体积: 50μL 版本号: 6.115
 进样时间: 2024/09/10 14:41:11 实验者: xiexinhui
 处理时间 (V2) : 2024/09/11 08:35:50 处理者: xiexinhui
 仪器型号:SHIMADZU LC-2050C(FX256)

<色谱图>

mV



<峰表>

检测器A Ch1 237nm

峰号	保留时间	面积	高度	理论塔板数(USP)	拖尾因子	分离度(USP)
1	3.275	435944	75004	7534	1.145	--
2	4.355	801500	110119	8403	1.082	6.334
总计		1237444	185123			

图43 左氨氯地平贝那普利胶囊溶出度测定加速1月HPLC图谱
 自制品-pH2.0介质-篮法-100转
 对照品溶液-2-1



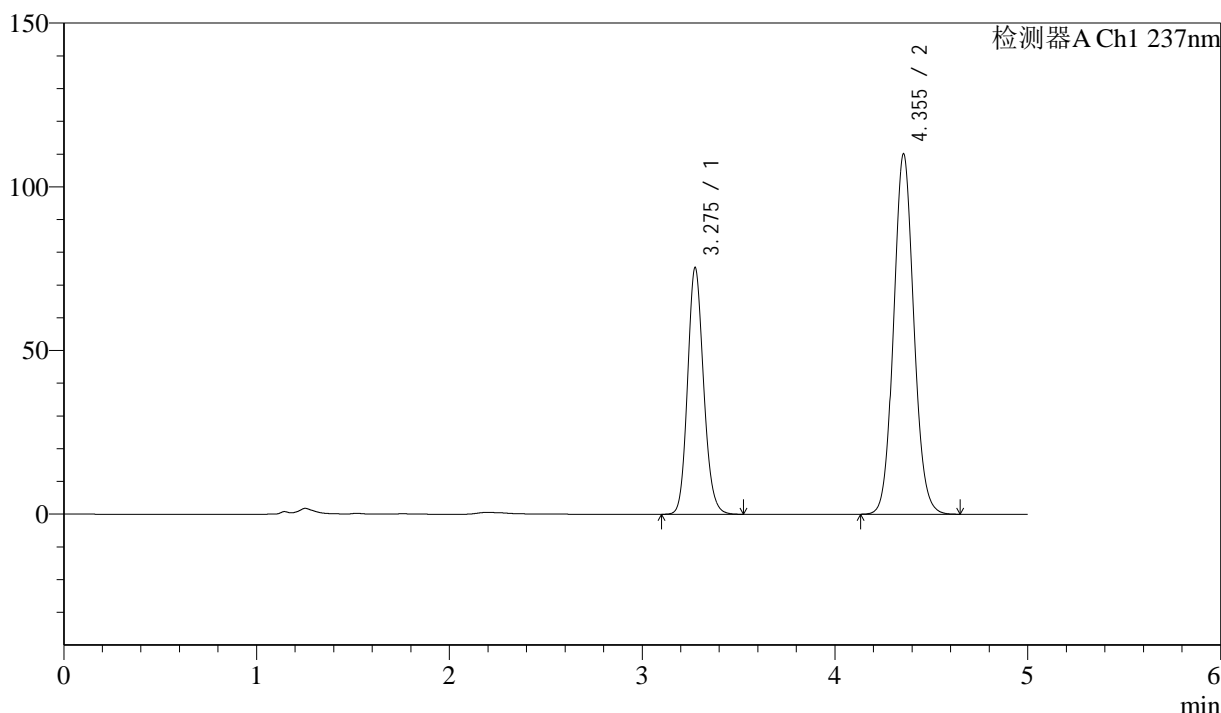
SMF-216

<样品信息>

色谱柱:XB-C18(150mm*4.6mm,5μm) 流速: 1.5ml/min
 柱温:40°C 波长:237nm
 数据文件名: RC\$SMF-216 - 7-12/7-631-2 - zzp-js1y-rcd-pH2.0jz-lf100z-dz2-2.lcd
 方法文件名: RC\$SMF-216 - SMF-216-rcd-FX256.lcm
 批处理文件名: RC\$SMF-216 - SMF-216-20240910-FX256.lcb
 样品瓶号: 1-27
 进样体积: 50μL 版本号: 6.115
 进样时间: 2024/09/10 14:46:37 实验者: xiexinhui
 处理时间 (V2) : 2024/09/11 08:35:52 处理者: xiexinhui
 仪器型号:SHIMADZU LC-2050C(FX256)

<色谱图>

mV



<峰表>

检测器A Ch1 237nm

峰号	保留时间	面积	高度	理论塔板数(USP)	拖尾因子	分离度(USP)
1	3.275	436017	75098	7537	1.144	--
2	4.355	801122	110133	8406	1.082	6.338
总计		1237139	185231			

图44 左氨氯地平贝那普利胶囊溶出度测定加速1月HPLC图谱
 自制品-pH2.0介质-篮法-100转
 对照品溶液-2-2