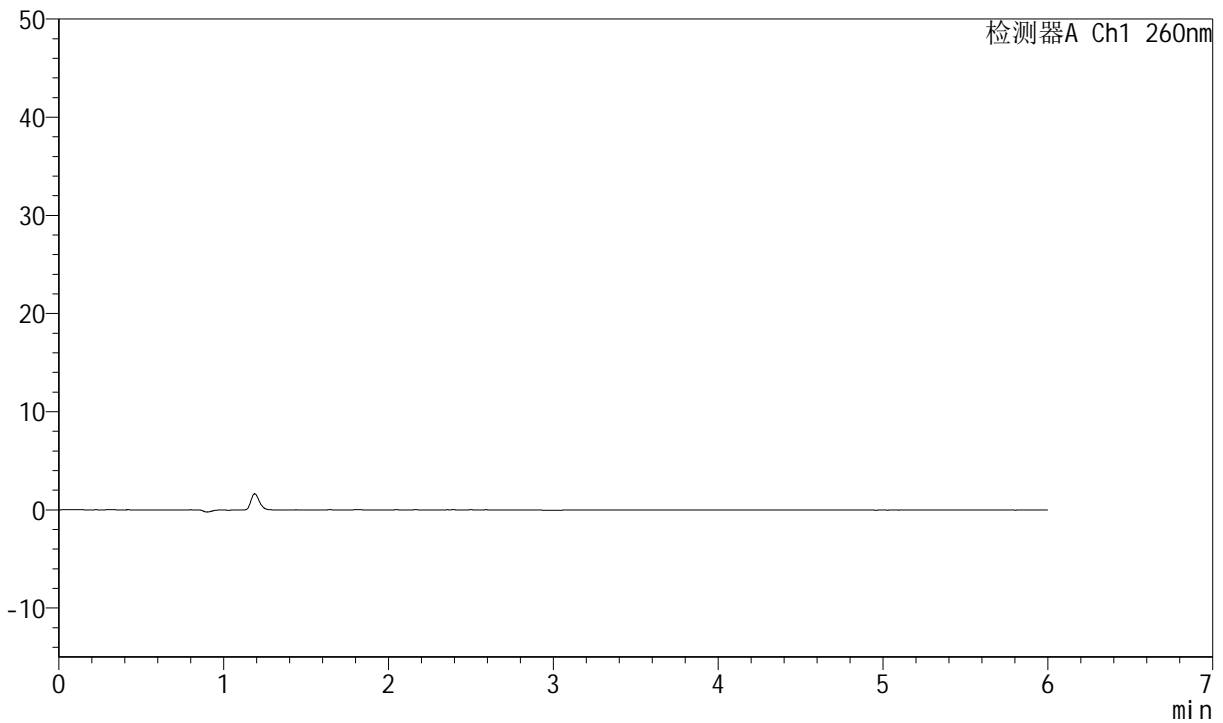


<样品信息>

色谱柱	: XB-C18(150mm*4.6mm, 5 μm)	流速	: 1.5ml /mi n
柱温	: 30°C	波长	: 260nm
数据文件名	: RC\$J4001 - 0-205/11-3639-2 - cbzj -cq12y-rcd-pH7.8-40mg-rj.lcd		
方法文件名	: RC\$J4001 - J4001-rcd-FX260.lcm		
批处理文件名	: RC\$J4001 - J4001-20240913-FX260.lcb		
样品瓶号	: 2-9	版本号	: 6.115
进样体积	: 10 μl	实验者	: wangdan
进样时间	: 2024/09/13 21:33:43	处理者	: wangdan
处理时间 (V2)	: 2024/09/14 10:07:54		
仪器型号	: SHIMADZU LC-2050C(FX260)		

<色谱图>

mV



<峰表>

检测器A Ch1 260nm

峰号	保留时间	面积	高度	理论塔板数(USP)	拖尾因子	分离度(USP)
总计						

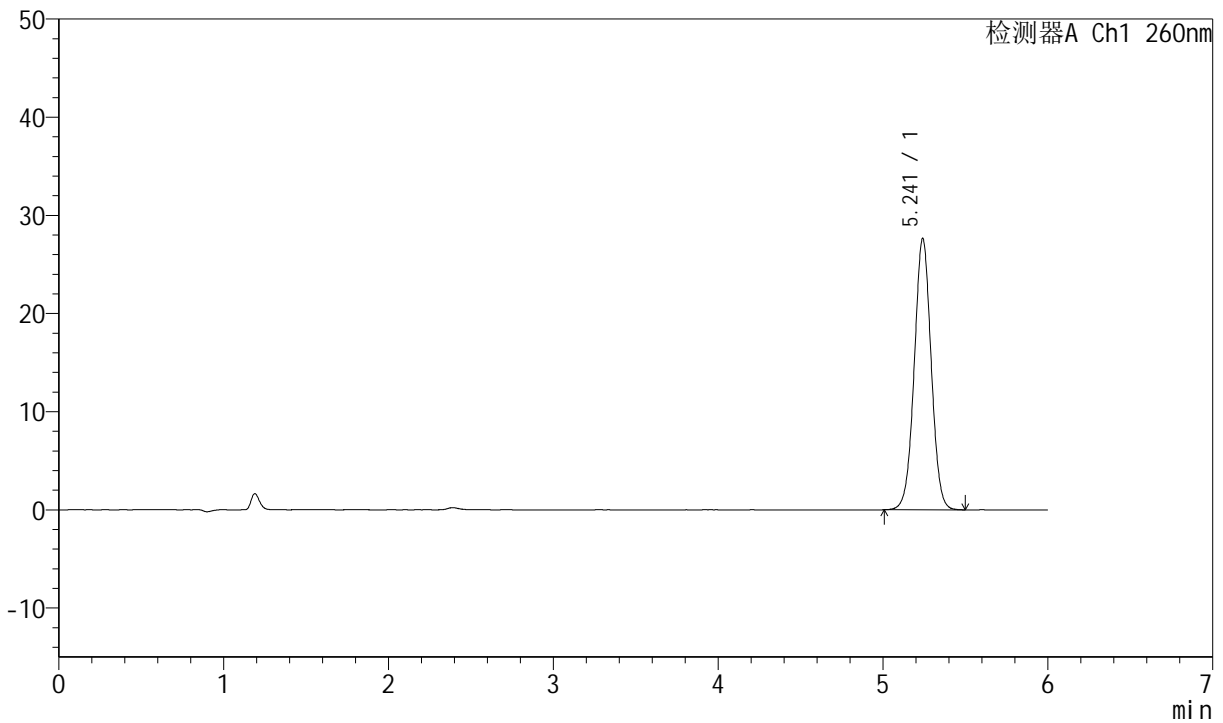
图1 美阿沙坦钾片溶出度测定长期12月HPLC图谱<br>参比制剂(40mg规格)-p  
H7.8介质<br>溶剂

<样品信息>

色谱柱	: XB-C18(150mm*4.6mm, 5 μm)	流速	: 1.5ml /mi n
柱温	: 30℃	波长	: 260nm
数据文件名	: RC\$J4001 - 0-205/11-3640-2 - cbzj -cq12y-rcd-pH7.8-40mg-dz1-1.lcd		
方法文件名	: RC\$J4001 - J4001-rcd-FX260.lcm		
批处理文件名	: RC\$J4001 - J4001-20240913-FX260.lcb		
样品瓶号	: 2-18	版本号	: 6.115
进样体积	: 10 μl	实验者	: wangdan
进样时间	: 2024/09/13 21:40:06	处理者	: wangdan
处理时间 (V2)	: 2024/09/14 10:07:58		
仪器型号	: SHIMADZU LC-2050C(FX260)		

<色谱图>

mV



<峰表>

检测器A Ch1 260nm

峰号	保留时间	面积	高度	理论塔板数(USP)	拖尾因子	分离度(USP)
1	5.241	197200	27602	12649	1.017	--
总计		197200	27602			

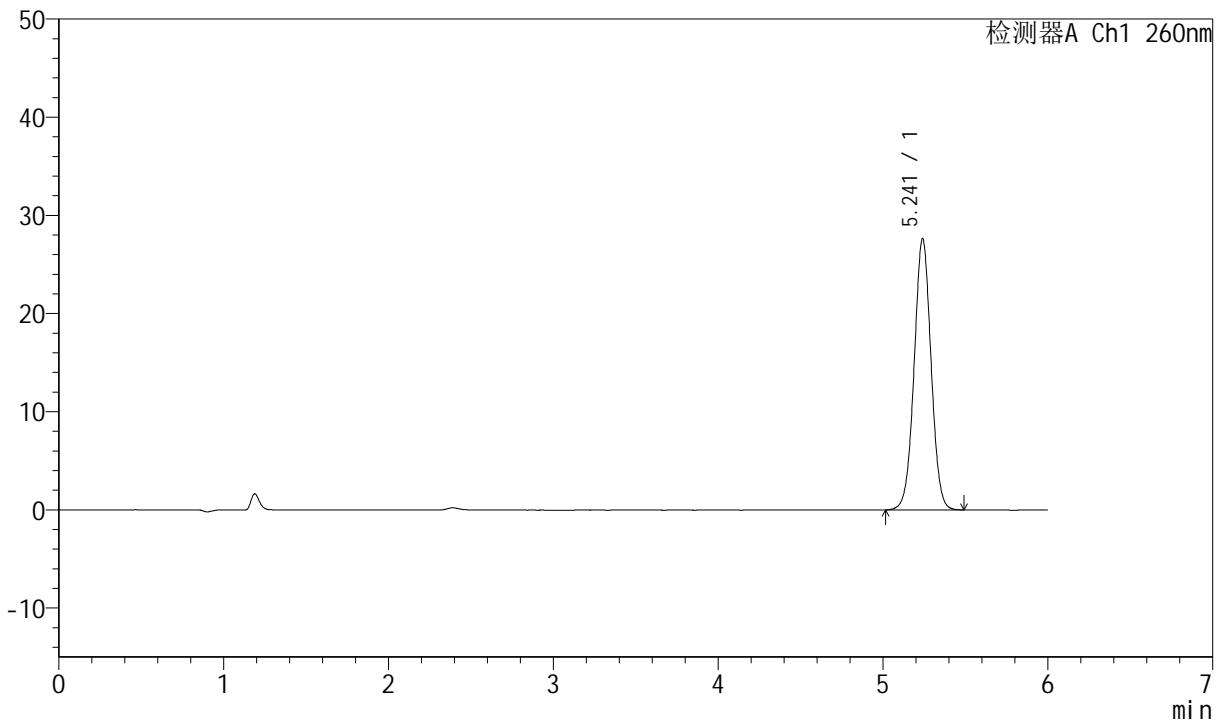
图2 美阿沙坦钾片溶出度测定长期12月HPLC图谱<br>参比制剂(40mg规格)-p  
H7.8介质<br>对照品溶液-1-1

<样品信息>

色谱柱	: XB-C18(150mm*4.6mm, 5 μm)	流速	: 1.5ml /mi n
柱温	: 30℃	波长	: 260nm
数据文件名	: RC\$J4001 - 0-205/11-3641-2 - cbzj -cq12y-rcd-pH7.8-40mg-dz1-2.lcd		
方法文件名	: RC\$J4001 - J4001-rcd-FX260.lcm		
批处理文件名	: RC\$J4001 - J4001-20240913-FX260.lcb		
样品瓶号	: 2-18	版本号	: 6.115
进样体积	: 10 μl	实验者	: wangdan
进样时间	: 2024/09/13 21:46:30	处理者	: wangdan
处理时间 (V2)	: 2024/09/14 10:08:01		
仪器型号	: SHIMADZU LC-2050C(FX260)		

<色谱图>

mV



<峰表>

检测器A Ch1 260nm

峰号	保留时间	面积	高度	理论塔板数(USP)	拖尾因子	分离度(USP)
1	5.241	197259	27622	12616	1.018	--
总计		197259	27622			

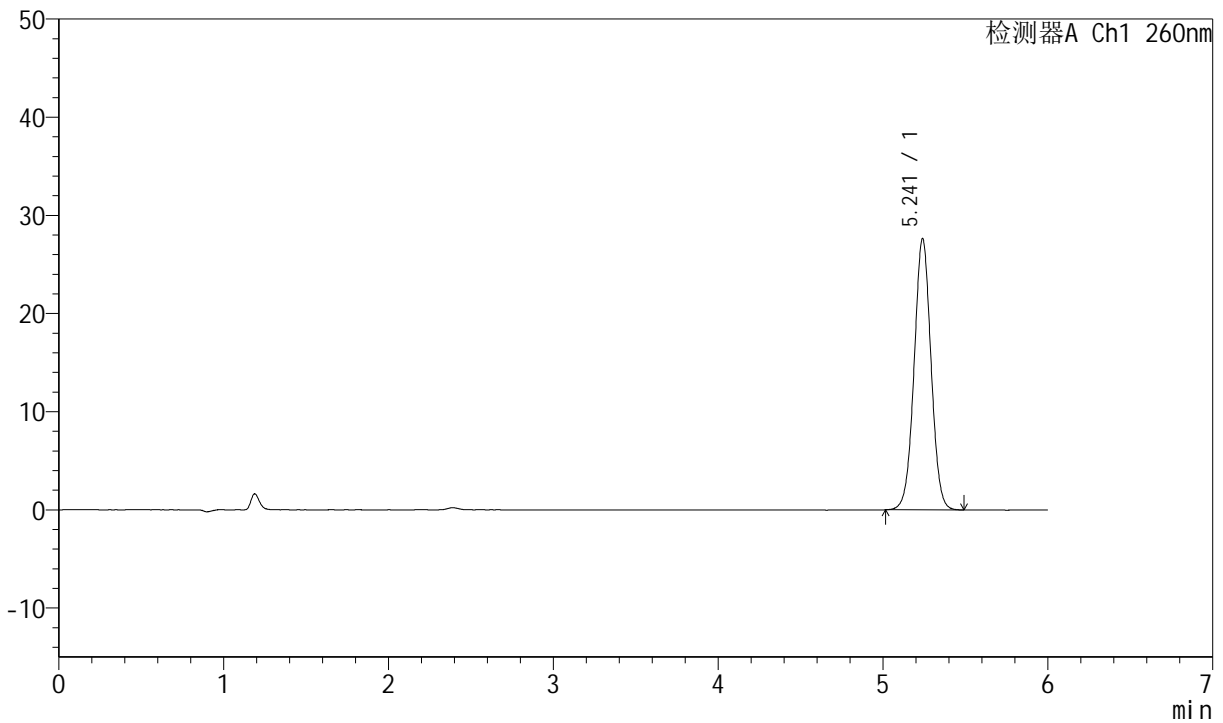
图3 美阿沙坦钾片溶出度测定长期12月HPLC图谱<br>参比制剂(40mg规格)-p  
H7.8介质<br>对照品溶液-1-2

<样品信息>

色谱柱	: XB-C18(150mm*4.6mm, 5 μm)	流速	: 1.5ml /mi n
柱温	: 30℃	波长	: 260nm
数据文件名	: RC\$J4001 - 0-205/11-3642-2 - cbzj -cq12y-rcd-pH7.8-40mg-dz1-3.lcd		
方法文件名	: RC\$J4001 - J4001-rcd-FX260.lcm		
批处理文件名	: RC\$J4001 - J4001-20240913-FX260.lcb		
样品瓶号	: 2-18	版本号	: 6.115
进样体积	: 10 μl	实验者	: wangdan
进样时间	: 2024/09/13 21:52:54	处理者	: wangdan
处理时间 (V2)	: 2024/09/14 10:08:05		
仪器型号	: SHIMADZU LC-2050C(FX260)		

<色谱图>

mV



<峰表>

检测器A Ch1 260nm

峰号	保留时间	面积	高度	理论塔板数(USP)	拖尾因子	分离度(USP)
1	5.241	197191	27619	12616	1.018	--
总计		197191	27619			

图4 美阿沙坦钾片溶出度测定长期12月HPLC图谱<br>参比制剂(40mg规格)-p  
H7.8介质<br>对照品溶液-1-3



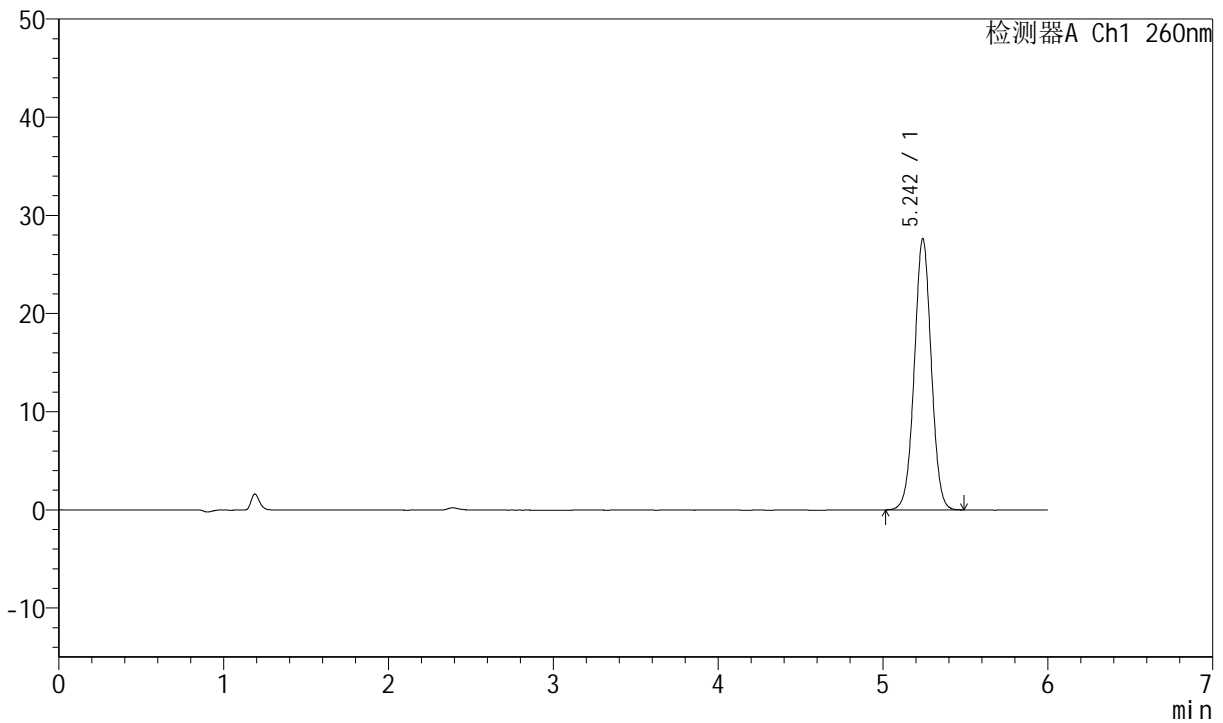
# J4001

## <样品信息>

色谱柱	: XB-C18(150mm*4.6mm, 5 μm)	流速	: 1.5ml /mi n
柱温	: 30℃	波长	: 260nm
数据文件名	: RC\$J4001 - 0-205/11-3643-2 - cbzj -cq12y-rcd-pH7.8-40mg-dz1-4.lcd		
方法文件名	: RC\$J4001 - J4001-rcd-FX260.lcm		
批处理文件名	: RC\$J4001 - J4001-20240913-FX260.lcb		
样品瓶号	: 2-18	版本号	: 6.115
进样体积	: 10 μl	实验者	: wangdan
进样时间	: 2024/09/13 21:59:18	处理者	: wangdan
处理时间 (V2)	: 2024/09/14 10:08:08		
仪器型号	: SHIMADZU LC-2050C(FX260)		

## <色谱图>

mV



## <峰表>

检测器A Ch1 260nm

峰号	保留时间	面积	高度	理论塔板数(USP)	拖尾因子	分离度(USP)
1	5.242	197050	27562	12633	1.017	--
总计		197050	27562			

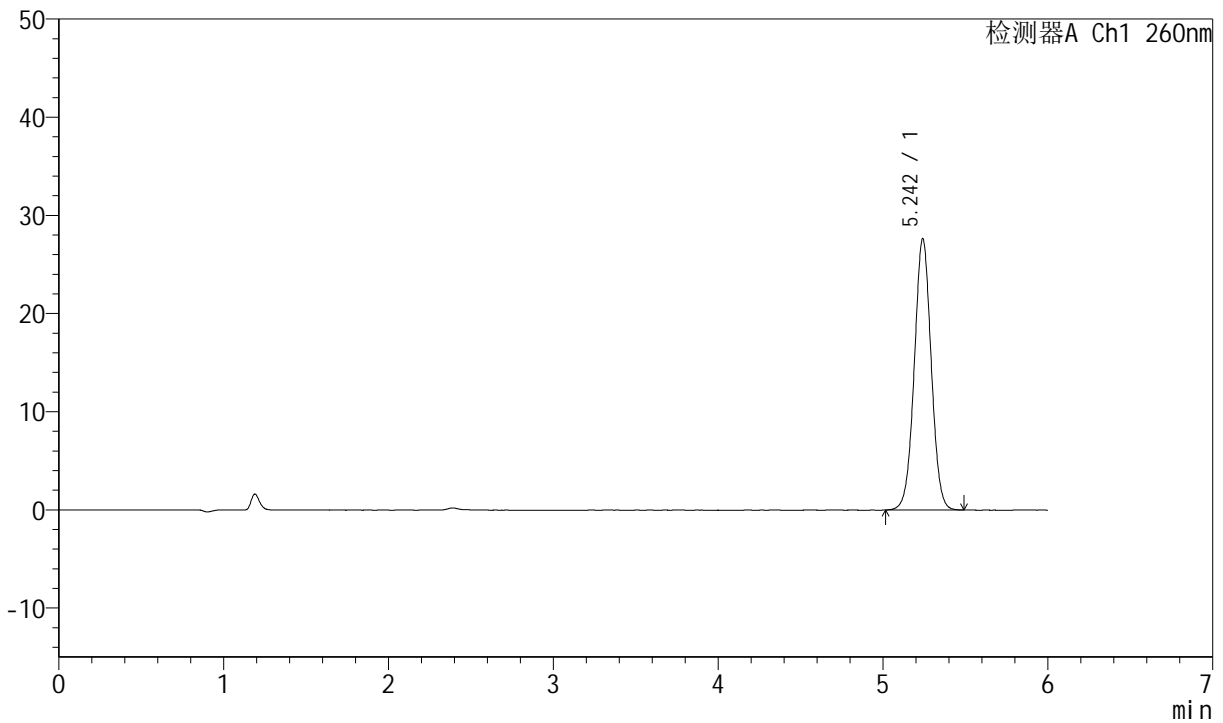
图5 美阿沙坦钾片溶出度测定长期12月HPLC图谱<br>参比制剂(40mg规格)-p  
H7.8介质<br>对照品溶液-1-4

<样品信息>

色谱柱	: XB-C18(150mm*4.6mm, 5 μm)	流速	: 1.5ml /mi n
柱温	: 30℃	波长	: 260nm
数据文件名	: RC\$J4001 - 0-205/11-3644-2 - cbzj -cq12y-rcd-pH7.8-40mg-dz1-5.lcd		
方法文件名	: RC\$J4001 - J4001-rcd-FX260.lcm		
批处理文件名	: RC\$J4001 - J4001-20240913-FX260.lcb		
样品瓶号	: 2-18	版本号	: 6.115
进样体积	: 10 μl	实验者	: wangdan
进样时间	: 2024/09/13 22:05:42	处理者	: wangdan
处理时间 (V2)	: 2024/09/14 10:08:12		
仪器型号	: SHIMADZU LC-2050C(FX260)		

<色谱图>

mV



<峰表>

检测器A Ch1 260nm

峰号	保留时间	面积	高度	理论塔板数(USP)	拖尾因子	分离度(USP)
1	5.242	197118	27584	12636	1.019	--
总计		197118	27584			

图6 美阿沙坦钾片溶出度测定长期12月HPLC图谱<br>参比制剂(40mg规格)-p  
H7.8介质<br>对照品溶液-1-5



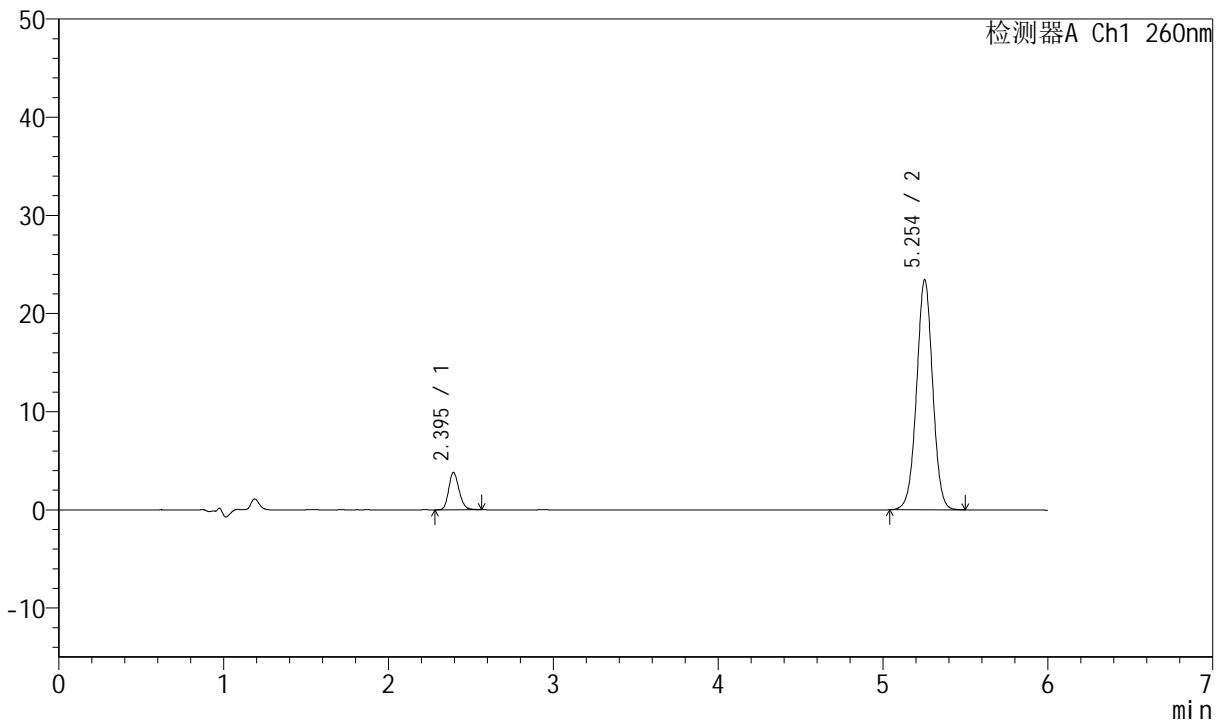
# J4001

## <样品信息>

色谱柱	: XB-C18(150mm*4.6mm, 5 μm)	流速	: 1.5ml /mi n
柱温	: 30℃	波长	: 260nm
数据文件名	: RC\$J4001 - 0-205/11-3645-2 - cbzj -12355772p-cq12y-rcd-pH7.8-40mg-P1-1.l cd		
方法文件名	: RC\$J4001 - J4001-rcd-FX260.l cm		
批处理文件名	: RC\$J4001 - J4001-20240913-FX260.l cb		
样品瓶号	: 2-1	版本号	: 6.115
进样体积	: 10 μl	实验者	: wangdan
进样时间	: 2024/09/13 22:12:05	处理者	: wangdan
处理时间 (V2)	: 2024/09/14 10:08:16		
仪器型号	: SHIMADZU LC-2050C(FX260)		

## <色谱图>

mV



## <峰表>

检测器A Ch1 260nm

峰号	保留时间	面积	高度	理论塔板数(USP)	拖尾因子	分离度(USP)
1	2.395	16648	3796	7009	1.185	--
2	5.254	158860	23439	14114	1.006	19.628
总计		175508	27235			

图7 美阿沙坦钾片溶出度测定长期12月HPLC图谱<br>参比制剂(12355772批)  
(40mg规格)-pH7.8介质-片1<br>供试品溶液-1



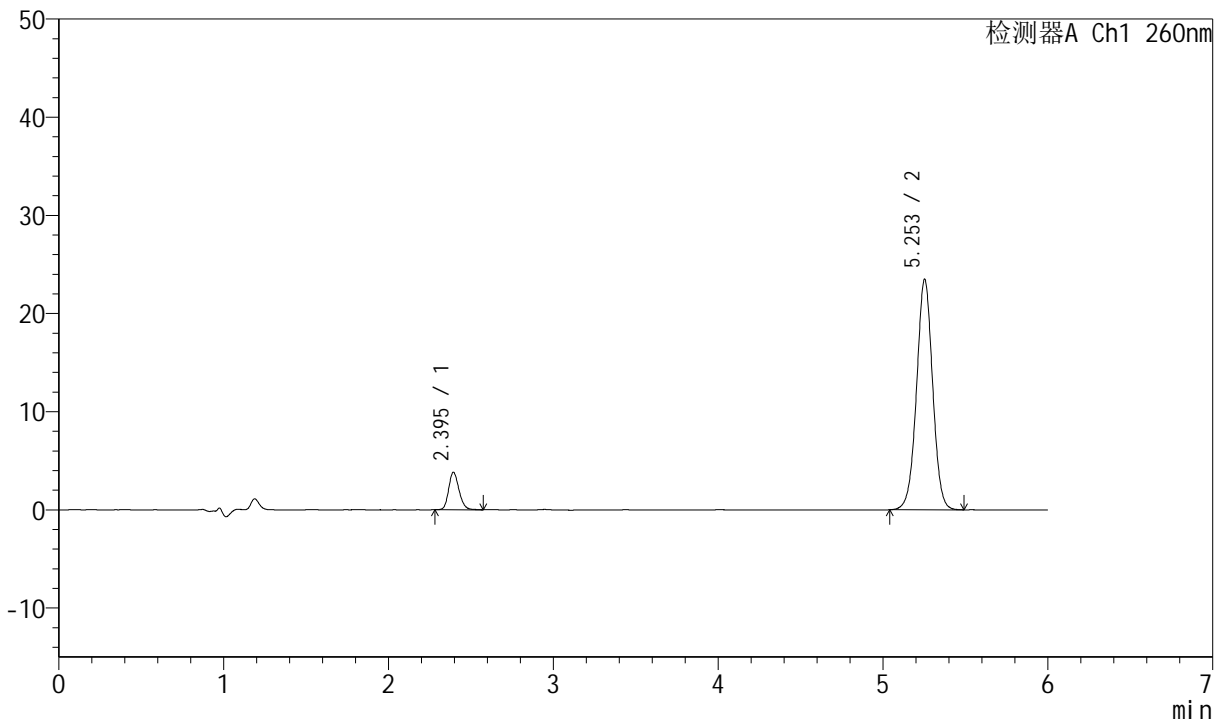
# J4001

## <样品信息>

色谱柱	: XB-C18(150mm*4.6mm, 5 μm)	流速	: 1.5ml /mi n
柱温	: 30℃	波长	: 260nm
数据文件名	: RC\$J4001 - 0-205/11-3646-2 - cbzj -12355772p-cq12y-rcd-pH7.8-40mg-P1-2. l cd		
方法文件名	: RC\$J4001 - J4001-rcd-FX260. l cm		
批处理文件名	: RC\$J4001 - J4001-20240913-FX260. l cb		
样品瓶号	: 2-1	版本号	: 6.115
进样体积	: 10 μl	实验者	: wangdan
进样时间	: 2024/09/13 22: 18: 28	处理者	: wangdan
处理时间 (V2)	: 2024/09/14 10: 08: 20		
仪器型号	: SHIMADZU LC-2050C(FX260)		

## <色谱图>

mV



## <峰表>

检测器A Ch1 260nm

峰号	保留时间	面积	高度	理论塔板数(USP)	拖尾因子	分离度(USP)
1	2.395	16711	3808	7045	1.179	--
2	5.253	159192	23471	14110	1.004	19.647
总计		175903	27279			

图8 美阿沙坦钾片溶出度测定长期12月HPLC图谱<br>参比制剂(12355772批)  
(40mg规格)-pH7.8介质-片1<br>供试品溶液-2



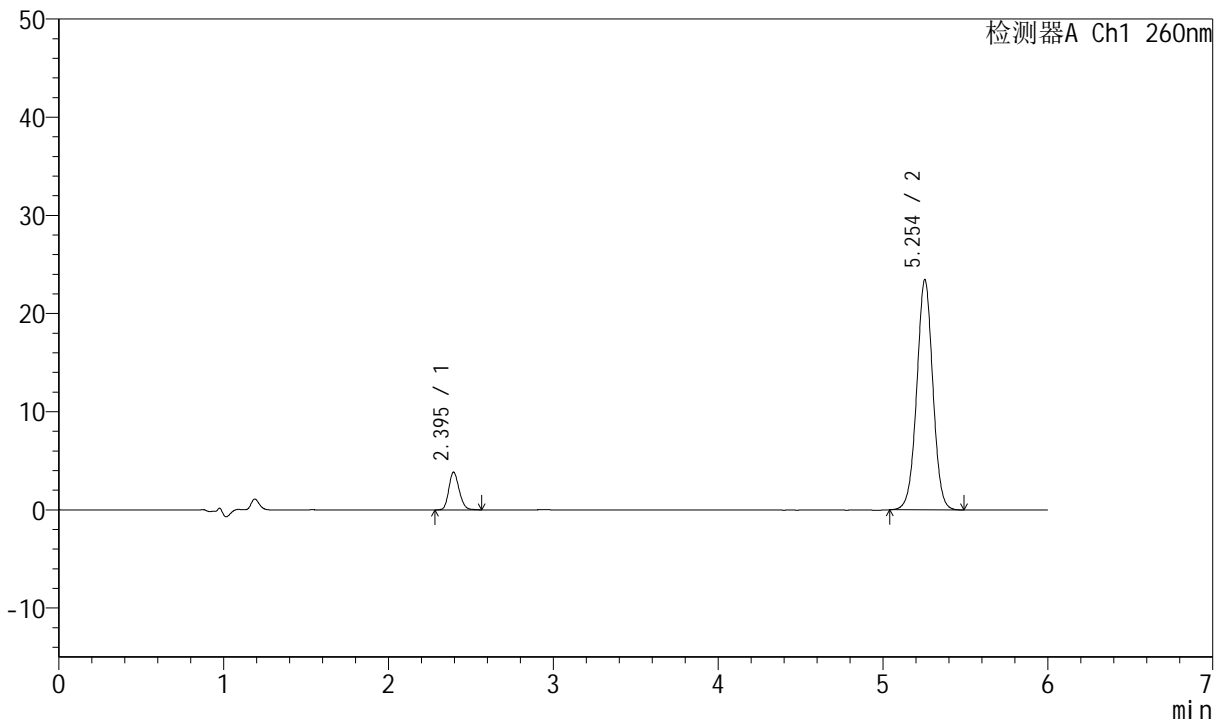
# J4001

## <样品信息>

色谱柱	: XB-C18(150mm*4.6mm, 5 μm)	流速	: 1.5ml /mi n
柱温	: 30℃	波长	: 260nm
数据文件名	: RC\$J4001 - 0-205/11-3647-2 - cbzj -12355772p-cq12y-rcd-pH7.8-40mg-P2-1.l cd		
方法文件名	: RC\$J4001 - J4001-rcd-FX260.l cm		
批处理文件名	: RC\$J4001 - J4001-20240913-FX260.l cb		
样品瓶号	: 2-10		
进样体积	: 10 μl	版本号	: 6.115
进样时间	: 2024/09/13 22:24:51	实验者	: wangdan
处理时间 (V2)	: 2024/09/14 10:08:23	处理者	: wangdan
仪器型号	: SHIMADZU LC-2050C(FX260)		

## <色谱图>

mV



## <峰表>

检测器A Ch1 260nm

峰号	保留时间	面积	高度	理论塔板数(USP)	拖尾因子	分离度(USP)
1	2.395	16727	3837	7011	1.175	--
2	5.254	158980	23455	14116	1.006	19.627
总计		175708	27292			

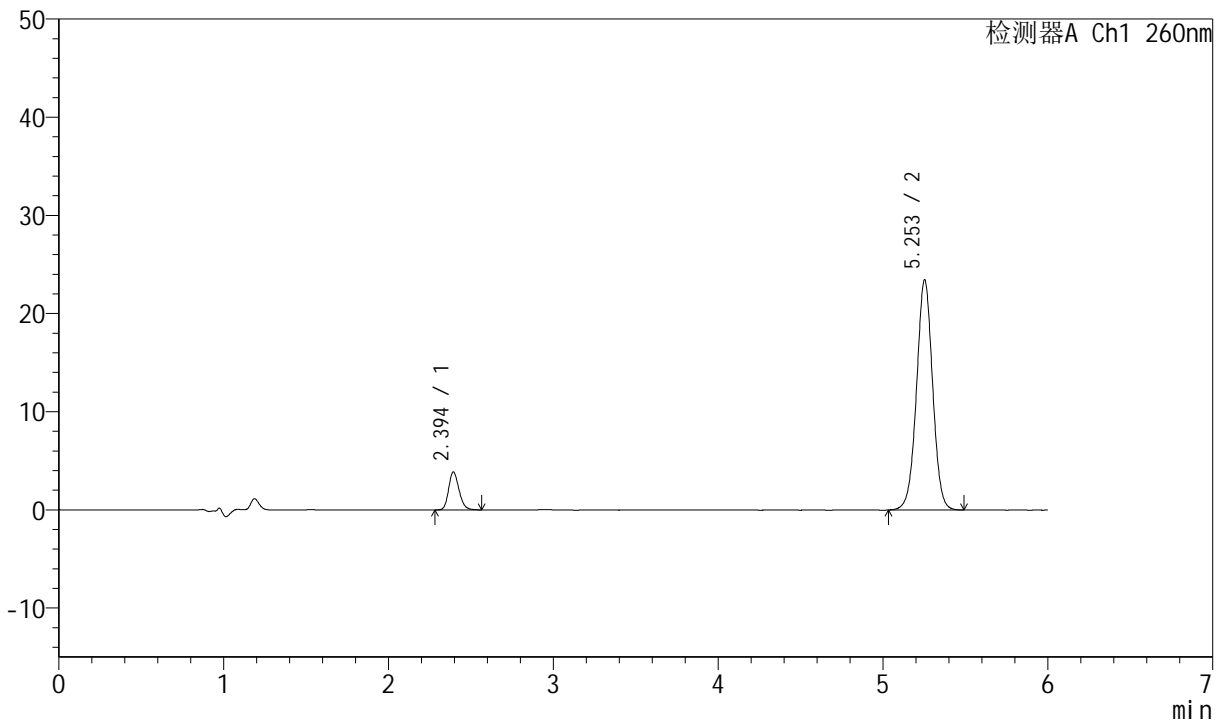
图9 美阿沙坦钾片溶出度测定长期12月HPLC图谱<br>参比制剂(12355772批)  
(40mg规格)-pH7.8介质-片2<br>供试品溶液-1

<样品信息>

色谱柱	: XB-C18(150mm*4.6mm, 5 μ m)	流速	: 1.5ml /mi n
柱温	: 30℃	波长	: 260nm
数据文件名	: RC\$J4001 - 0-205/11-3648-2 - cbzj -12355772p-cq12y-rcd-pH7.8-40mg-P2-2.l cd		
方法文件名	: RC\$J4001 - J4001-rcd-FX260.l cm		
批处理文件名	: RC\$J4001 - J4001-20240913-FX260.l cb		
样品瓶号	: 2-10		
进样体积	: 10 μ l	版本号	: 6.115
进样时间	: 2024/09/13 22: 31: 14	实验者	: wangdan
处理时间 (V2)	: 2024/09/14 10: 08: 27	处理者	: wangdan
仪器型号	: SHIMADZU LC-2050C(FX260)		

<色谱图>

mV



<峰表>

检测器A Ch1 260nm

峰号	保留时间	面积	高度	理论塔板数(USP)	拖尾因子	分离度(USP)
1	2.394	16968	3850	6951	1.193	--
2	5.253	159234	23439	14072	1.005	19.582
总计		176202	27290			

图10 美阿沙坦钾片溶出度测定长期12月HPLC图谱<br>参比制剂(12355772批)  
(40mg规格)-pH7.8介质-片2<br>供试品溶液-2



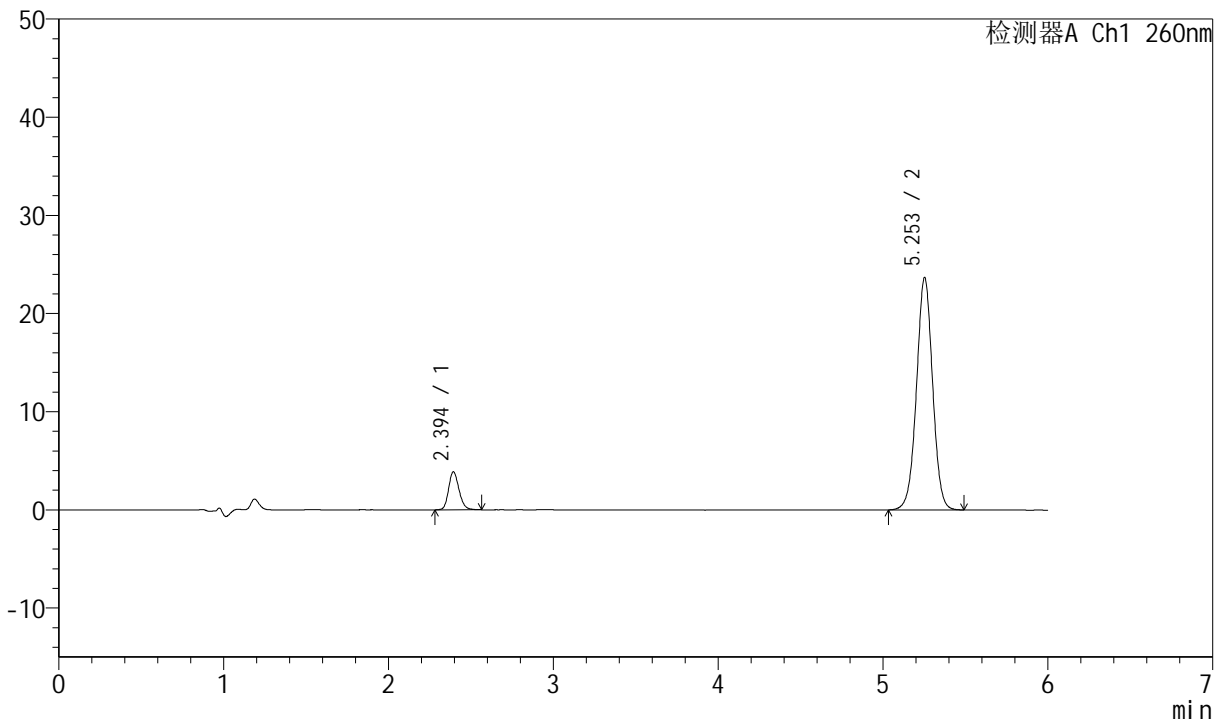
# J4001

## <样品信息>

色谱柱	: XB-C18(150mm*4.6mm, 5 μm)	流速	: 1.5ml /mi n
柱温	: 30℃	波长	: 260nm
数据文件名	: RC\$J4001 - 0-205/11-3649-2 - cbzj -12355772p-cq12y-rcd-pH7.8-40mg-P3-1.l cd		
方法文件名	: RC\$J4001 - J4001-rcd-FX260.l cm		
批处理文件名	: RC\$J4001 - J4001-20240913-FX260.l cb		
样品瓶号	: 2-19	版本号	: 6.115
进样体积	: 10 μl	实验者	: wangdan
进样时间	: 2024/09/13 22: 37: 37	处理者	: wangdan
处理时间 (V2)	: 2024/09/14 10: 08: 31		
仪器型号	: SHIMADZU LC-2050C(FX260)		

## <色谱图>

mV



## <峰表>

检测器A Ch1 260nm

峰号	保留时间	面积	高度	理论塔板数(USP)	拖尾因子	分离度(USP)
1	2.394	17058	3864	6954	1.182	--
2	5.253	160701	23656	14085	1.003	19.587
总计		177759	27520			

图11 美阿沙坦钾片溶出度测定长期12月HPLC图谱<br>参比制剂(12355772批)  
(40mg规格)-pH7.8介质-片3<br>供试品溶液-1



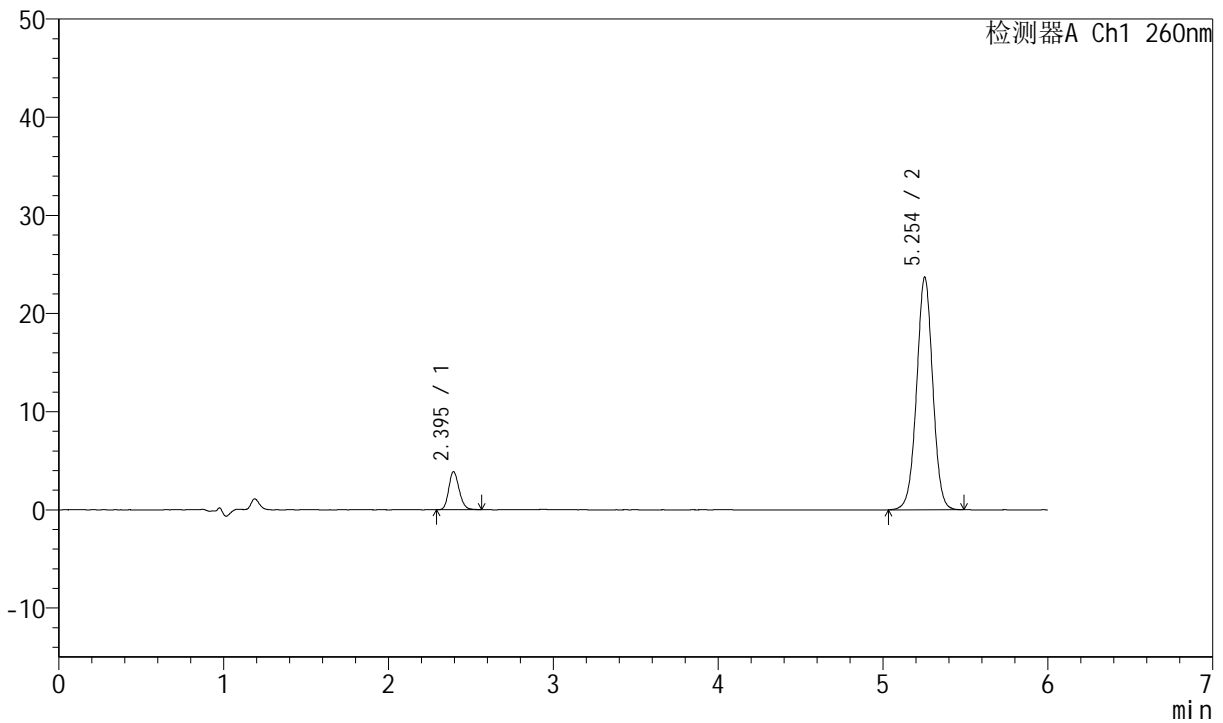
# J4001

## <样品信息>

色谱柱	: XB-C18(150mm*4.6mm, 5 μm)	流速	: 1.5ml /mi n
柱温	: 30℃	波长	: 260nm
数据文件名	: RC\$J4001 - 0-205/11-3650-2 - cbzj -12355772p-cq12y-rcd-pH7.8-40mg-P3-2.l cd		
方法文件名	: RC\$J4001 - J4001-rcd-FX260.l cm		
批处理文件名	: RC\$J4001 - J4001-20240913-FX260.l cb		
样品瓶号	: 2-19	版本号	: 6.115
进样体积	: 10 μl	实验者	: wangdan
进样时间	: 2024/09/13 22:44:00	处理者	: wangdan
处理时间 (V2)	: 2024/09/14 10:08:34		
仪器型号	: SHIMADZU LC-2050C(FX260)		

## <色谱图>

mV



## <峰表>

检测器A Ch1 260nm

峰号	保留时间	面积	高度	理论塔板数(USP)	拖尾因子	分离度(USP)
1	2.395	16923	3871	6965	1.175	--
2	5.254	160882	23700	14084	1.005	19.588
总计		177805	27571			

图12 美阿沙坦钾片溶出度测定长期12月HPLC图谱<br>参比制剂(12355772批)  
(40mg规格)-pH7.8介质-片3<br>供试品溶液-2



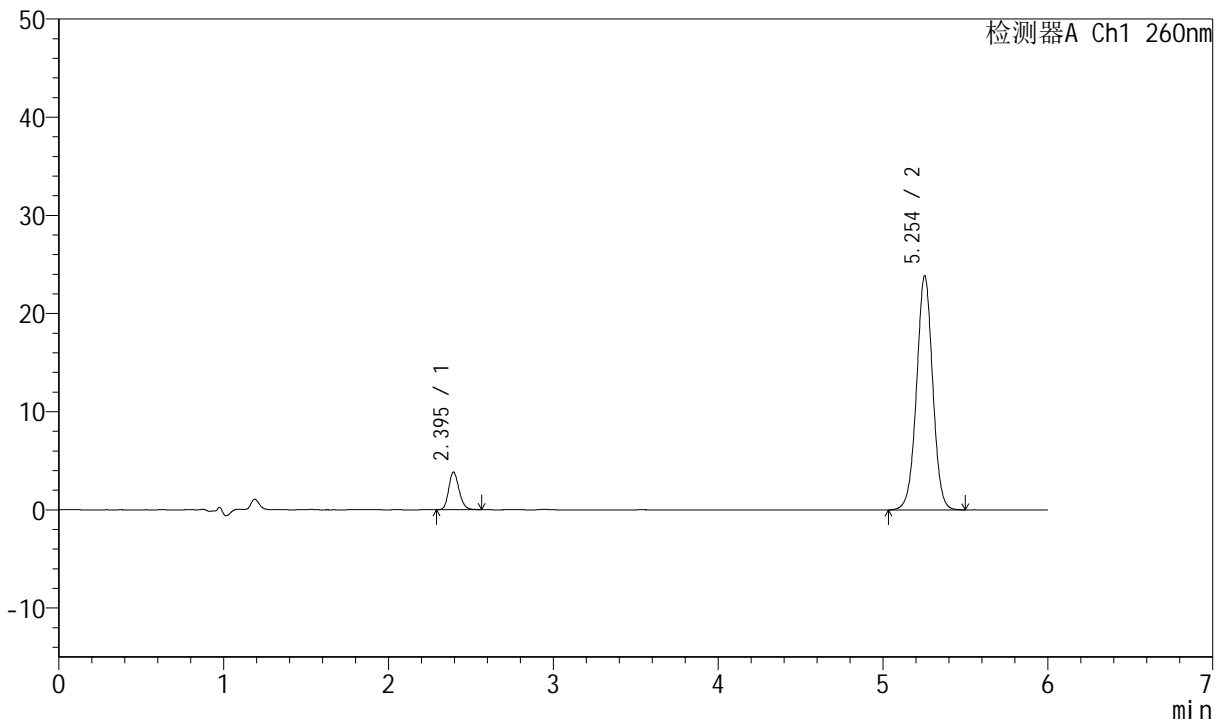
# J4001

## <样品信息>

色谱柱	: XB-C18(150mm*4.6mm, 5 μm)	流速	: 1.5ml /mi n
柱温	: 30℃	波长	: 260nm
数据文件名	: RC\$J4001 - 0-205/11-3651-2 - cbzj -12355772p-cq12y-rcd-pH7.8-40mg-P4-1.l cd		
方法文件名	: RC\$J4001 - J4001-rcd-FX260.l cm		
批处理文件名	: RC\$J4001 - J4001-20240913-FX260.l cb		
样品瓶号	: 2-28	版本号	: 6.115
进样体积	: 10 μl	实验者	: wangdan
进样时间	: 2024/09/13 22:50:24	处理者	: wangdan
处理时间 (V2)	: 2024/09/14 10:08:37		
仪器型号	: SHIMADZU LC-2050C(FX260)		

## <色谱图>

mV



## <峰表>

检测器A Ch1 260nm

峰号	保留时间	面积	高度	理论塔板数(USP)	拖尾因子	分离度(USP)
1	2.395	16761	3825	6993	1.180	--
2	5.254	162114	23854	14074	1.004	19.602
总计		178875	27678			

图13 美阿沙坦钾片溶出度测定长期12月HPLC图谱<br>参比制剂(12355772批)  
(40mg规格)-pH7.8介质-片4<br>供试品溶液-1



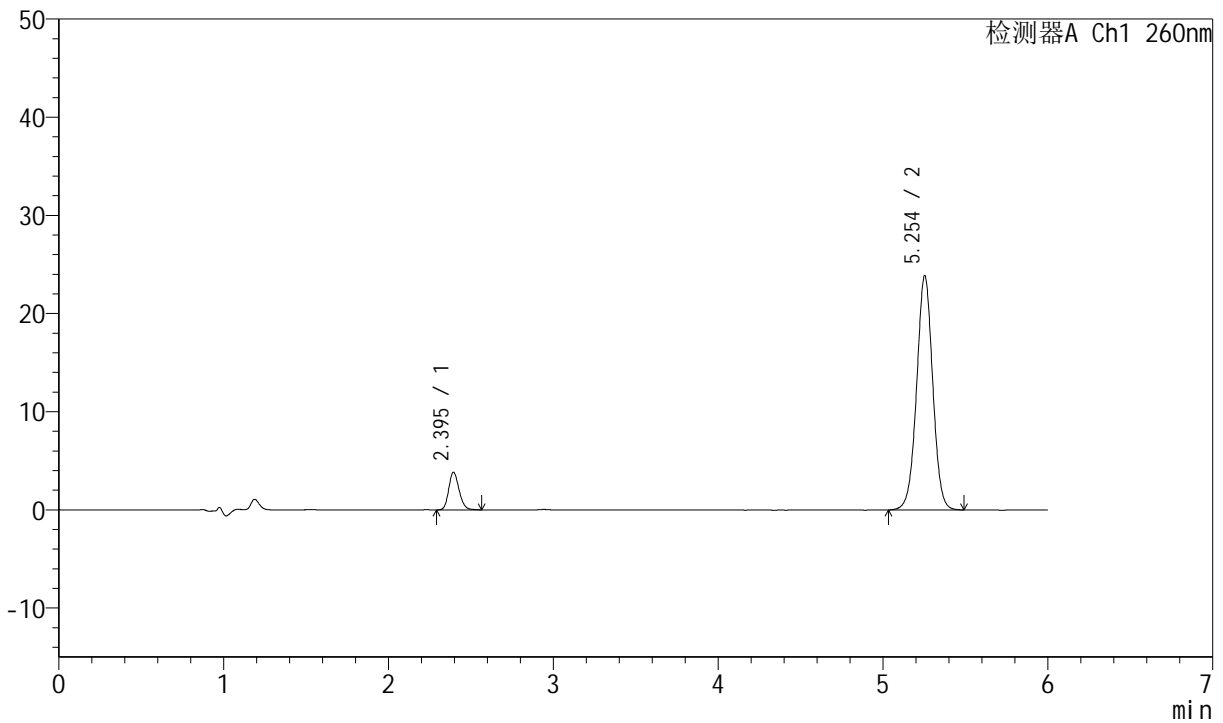
# J4001

## <样品信息>

色谱柱	: XB-C18(150mm*4.6mm, 5 μm)	流速	: 1.5ml /mi n
柱温	: 30℃	波长	: 260nm
数据文件名	: RC\$J4001 - 0-205/11-3652-2 - cbzj -12355772p-cq12y-rcd-pH7.8-40mg-P4-2.l cd		
方法文件名	: RC\$J4001 - J4001-rcd-FX260.l cm		
批处理文件名	: RC\$J4001 - J4001-20240913-FX260.l cb		
样品瓶号	: 2-28	版本号	: 6.115
进样体积	: 10 μl	实验者	: wangdan
进样时间	: 2024/09/13 22:56:46	处理者	: wangdan
处理时间 (V2)	: 2024/09/14 10:08:40		
仪器型号	: SHIMADZU LC-2050C(FX260)		

## <色谱图>

mV



## <峰表>

检测器A Ch1 260nm

峰号	保留时间	面积	高度	理论塔板数(USP)	拖尾因子	分离度(USP)
1	2.395	16754	3828	7006	1.176	--
2	5.254	162091	23872	14097	1.004	19.618
总计		178846	27699			

图14 美阿沙坦钾片溶出度测定长期12月HPLC图谱<br>参比制剂(12355772批)  
(40mg规格)-pH7.8介质-片4<br>供试品溶液-2



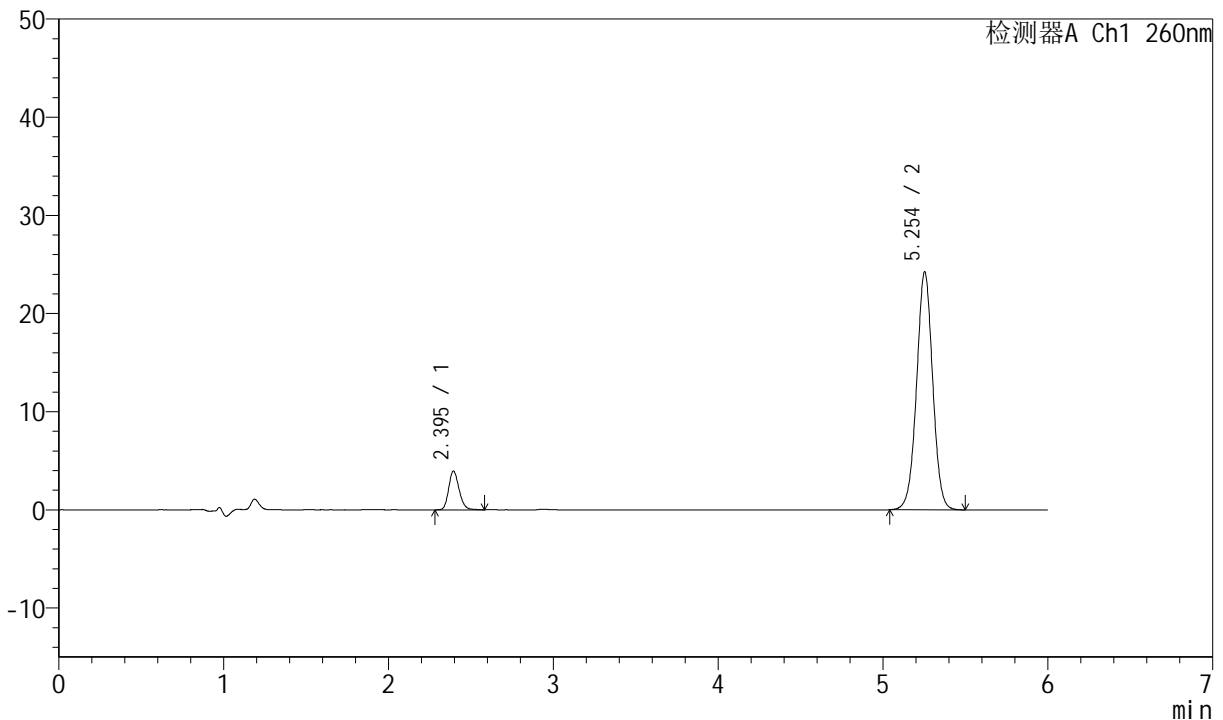
# J4001

## <样品信息>

色谱柱	: XB-C18(150mm*4.6mm, 5 μm)	流速	: 1.5ml /mi n
柱温	: 30℃	波长	: 260nm
数据文件名	: RC\$J4001 - 0-205/11-3653-2 - cbzj -12355772p-cq12y-rcd-pH7.8-40mg-P5-1.l cd		
方法文件名	: RC\$J4001 - J4001-rcd-FX260.l cm		
批处理文件名	: RC\$J4001 - J4001-20240913-FX260.l cb		
样品瓶号	: 2-37	版本号	: 6.115
进样体积	: 10 μl	实验者	: wangdan
进样时间	: 2024/09/13 23:03:10	处理者	: wangdan
处理时间 (V2)	: 2024/09/14 10:08:43		
仪器型号	: SHIMADZU LC-2050C(FX260)		

## <色谱图>

mV



## <峰表>

检测器A Ch1 260nm

峰号	保留时间	面积	高度	理论塔板数(USP)	拖尾因子	分离度(USP)
1	2.395	17440	3942	6942	1.183	--
2	5.254	164567	24237	14069	1.006	19.572
总计		182006	28179			

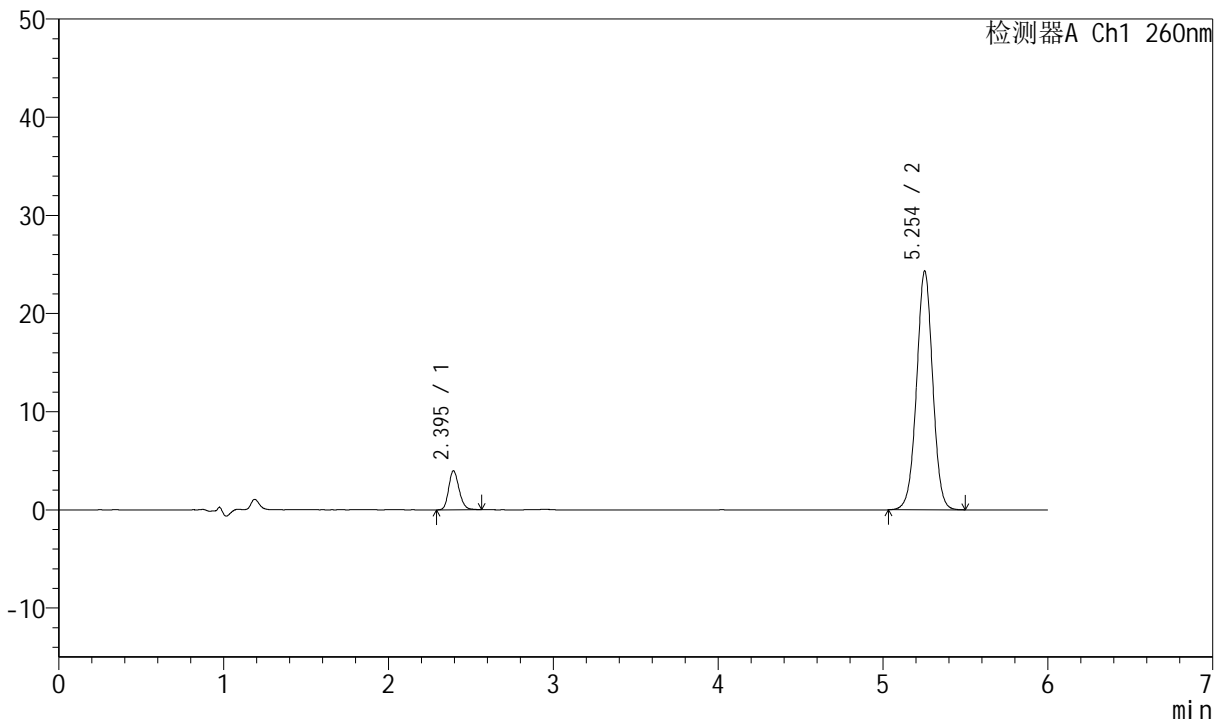
图15 美阿沙坦钾片溶出度测定长期12月HPLC图谱<br>参比制剂(12355772批)  
(40mg规格)-pH7.8介质-片5<br>供试品溶液-1

<样品信息>

色谱柱	: XB-C18(150mm*4.6mm, 5 μm)	流速	: 1.5ml /mi n
柱温	: 30℃	波长	: 260nm
数据文件名	: RC\$J4001 - 0-205/11-3654-2 - cbzj -12355772p-cq12y-rcd-pH7.8-40mg-P5-2.l cd		
方法文件名	: RC\$J4001 - J4001-rcd-FX260.l cm		
批处理文件名	: RC\$J4001 - J4001-20240913-FX260.l cb		
样品瓶号	: 2-37		
进样体积	: 10 μl	版本号	: 6.115
进样时间	: 2024/09/13 23:09:32	实验者	: wangdan
处理时间 (V2)	: 2024/09/14 10:08:46	处理者	: wangdan
仪器型号	: SHIMADZU LC-2050C(FX260)		

<色谱图>

mV



<峰表>

检测器A Ch1 260nm

峰号	保留时间	面积	高度	理论塔板数(USP)	拖尾因子	分离度(USP)
1	2.395	17411	3962	6993	1.181	--
2	5.254	165276	24326	14080	1.004	19.605
总计		182686	28288			

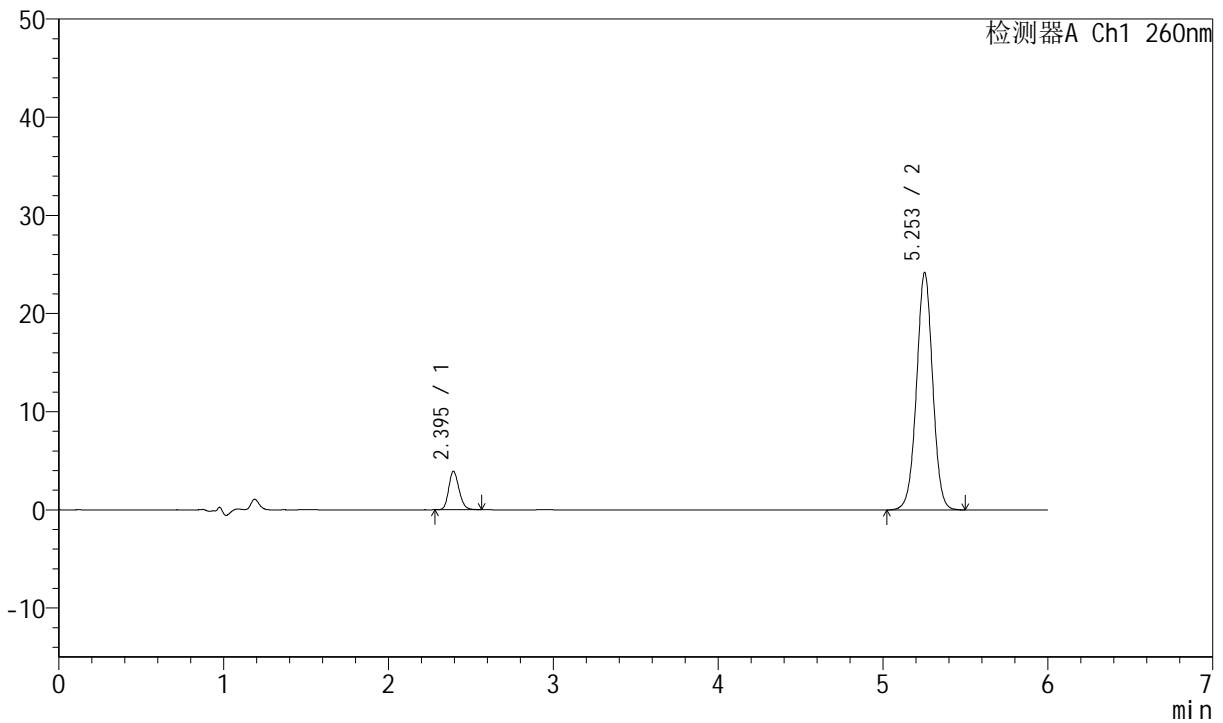
图16 美阿沙坦钾片溶出度测定长期12月HPLC图谱<br>参比制剂(12355772批)  
(40mg规格)-pH7.8介质-片5<br>供试品溶液-2

<样品信息>

色谱柱	: XB-C18(150mm*4.6mm, 5 μm)	流速	: 1.5ml /mi n
柱温	: 30℃	波长	: 260nm
数据文件名	: RC\$J4001 - 0-205/11-3655-2 - cbzj -12355772p-cq12y-rcd-pH7.8-40mg-P6-1.l cd		
方法文件名	: RC\$J4001 - J4001-rcd-FX260.l cm		
批处理文件名	: RC\$J4001 - J4001-20240913-FX260.l cb		
样品瓶号	: 2-46		
进样体积	: 10 μl	版本号	: 6.115
进样时间	: 2024/09/13 23:15:55	实验者	: wangdan
处理时间 (V2)	: 2024/09/14 10:08:49	处理者	: wangdan
仪器型号	: SHIMADZU LC-2050C(FX260)		

<色谱图>

mV



<峰表>

检测器A Ch1 260nm

峰号	保留时间	面积	高度	理论塔板数(USP)	拖尾因子	分离度(USP)
1	2.395	17079	3902	7025	1.191	--
2	5.253	164363	24173	14060	1.004	19.614
总计		181441	28076			

图17 美阿沙坦钾片溶出度测定长期12月HPLC图谱<br>参比制剂(12355772批)  
(40mg规格)-pH7.8介质-片6<br>供试品溶液-1



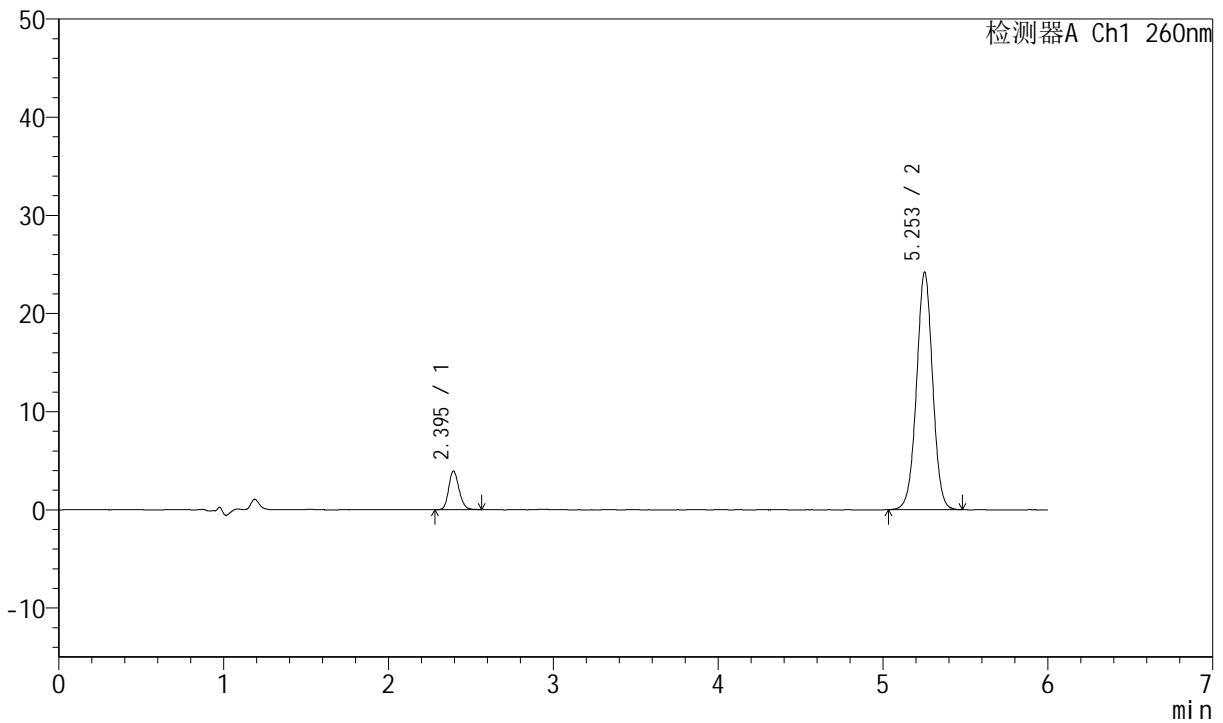
# J4001

## <样品信息>

色谱柱	: XB-C18(150mm*4.6mm, 5 μm)	流速	: 1.5ml /mi n
柱温	: 30℃	波长	: 260nm
数据文件名	: RC\$J4001 - 0-205/11-3656-2 - cbzj -12355772p-cq12y-rcd-pH7.8-40mg-P6-2. l cd		
方法文件名	: RC\$J4001 - J4001-rcd-FX260. l cm		
批处理文件名	: RC\$J4001 - J4001-20240913-FX260. l cb		
样品瓶号	: 2-46	版本号	: 6.115
进样体积	: 10 μl	实验者	: wangdan
进样时间	: 2024/09/13 23:22:18	处理者	: wangdan
处理时间 (V2)	: 2024/09/14 10:08:52		
仪器型号	: SHIMADZU LC-2050C(FX260)		

## <色谱图>

mV



## <峰表>

检测器A Ch1 260nm

峰号	保留时间	面积	高度	理论塔板数(USP)	拖尾因子	分离度(USP)
1	2.395	17174	3924	6986	1.171	--
2	5.253	164422	24187	14057	1.003	19.590
总计		181597	28110			

图18 美阿沙坦钾片溶出度测定长期12月HPLC图谱<br>参比制剂(12355772批)  
(40mg规格)-pH7.8介质-片6<br>供试品溶液-2



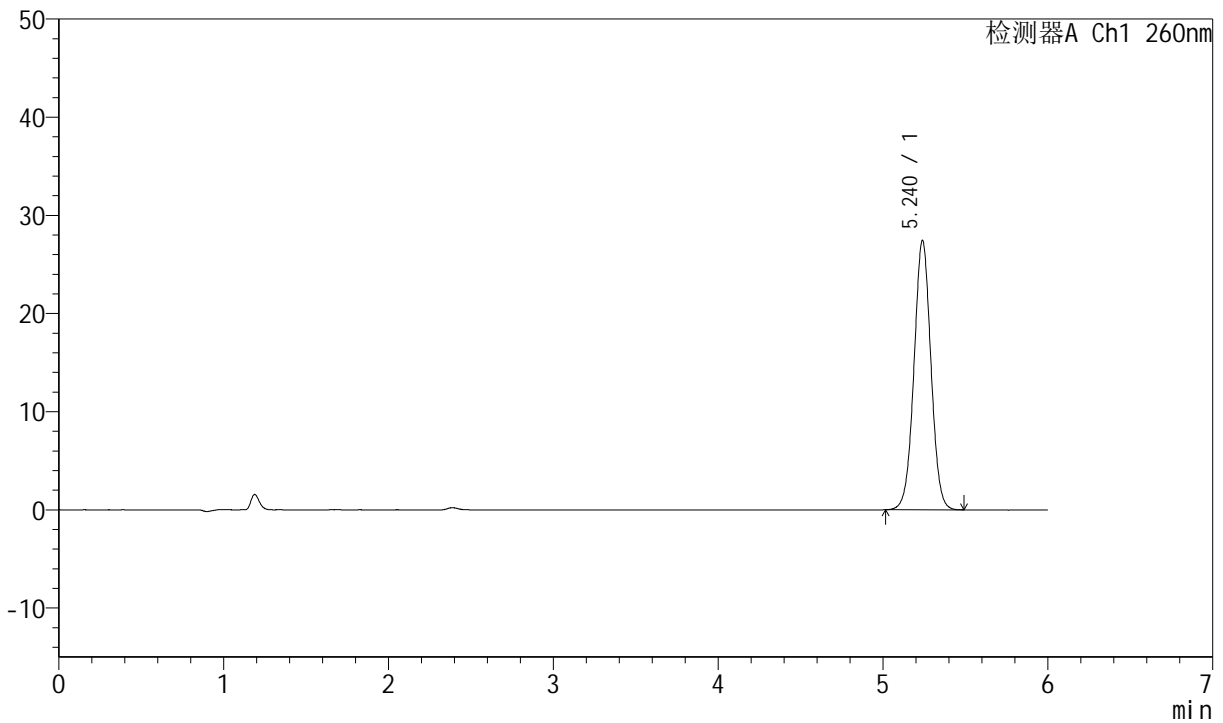
# J4001

## <样品信息>

色谱柱	: XB-C18(150mm*4.6mm, 5 μm)	流速	: 1.5ml /mi n
柱温	: 30℃	波长	: 260nm
数据文件名	: RC\$J4001 - 0-205/11-3657-2 - cbzj -cq12y-rcd-pH7.8-40mg-dz2-1.lcd		
方法文件名	: RC\$J4001 - J4001-rcd-FX260.lcm		
批处理文件名	: RC\$J4001 - J4001-20240913-FX260.lcb		
样品瓶号	: 2-27	版本号	: 6.115
进样体积	: 10 μl	实验者	: wangdan
进样时间	: 2024/09/13 23:28:42	处理者	: wangdan
处理时间 (V2)	: 2024/09/14 10:08:55		
仪器型号	: SHIMADZU LC-2050C(FX260)		

## <色谱图>

mV



## <峰表>

检测器A Ch1 260nm

峰号	保留时间	面积	高度	理论塔板数(USP)	拖尾因子	分离度(USP)
1	5.240	195972	27436	12603	1.017	--
总计		195972	27436			

图19 美阿沙坦钾片溶出度测定长期12月HPLC图谱<br>参比制剂(40mg规格)-pH7.8介质<br>对照品溶液-2-1



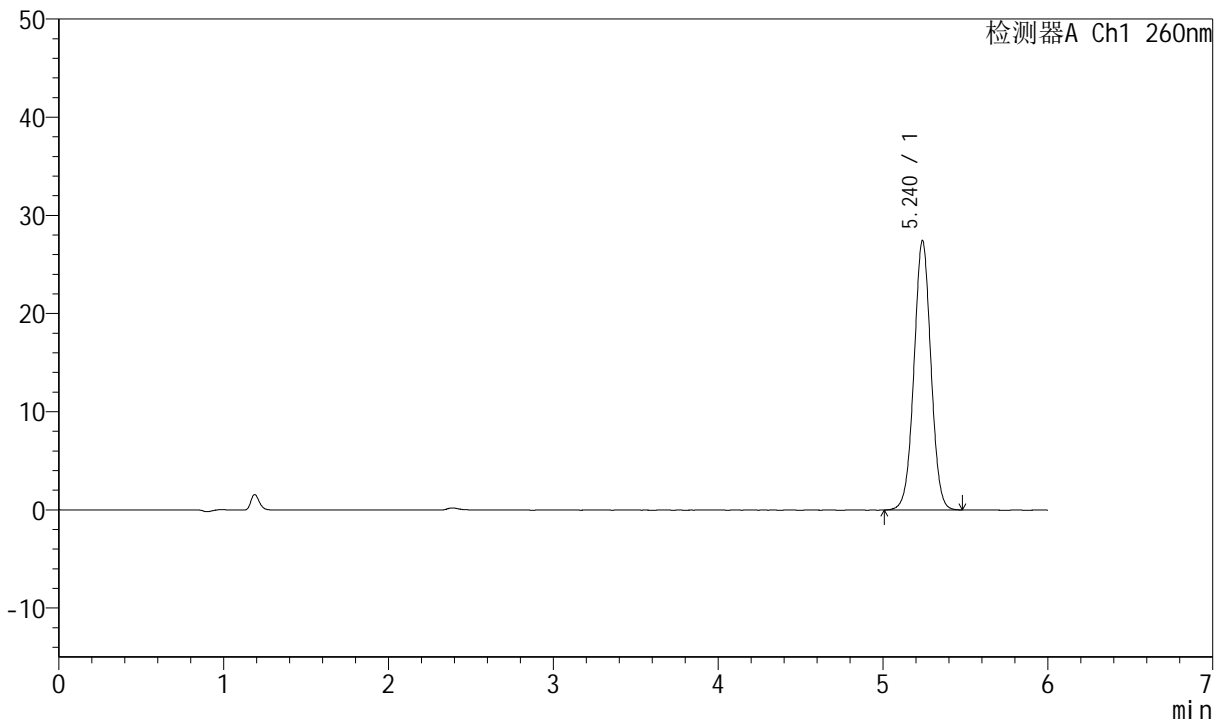
# J4001

## <样品信息>

色谱柱	: XB-C18(150mm*4.6mm, 5 μm)	流速	: 1.5ml /mi n
柱温	: 30℃	波长	: 260nm
数据文件名	: RC\$J4001 - 0-205/11-3658-2 - cbzj -cq12y-rcd-pH7.8-40mg-dz2-2.lcd		
方法文件名	: RC\$J4001 - J4001-rcd-FX260.lcm		
批处理文件名	: RC\$J4001 - J4001-20240913-FX260.lcb		
样品瓶号	: 2-27	版本号	: 6.115
进样体积	: 10 μl	实验者	: wangdan
进样时间	: 2024/09/13 23:35:06	处理者	: wangdan
处理时间 (V2)	: 2024/09/14 10:08:58		
仪器型号	: SHIMADZU LC-2050C(FX260)		

## <色谱图>

mV



## <峰表>

检测器A Ch1 260nm

峰号	保留时间	面积	高度	理论塔板数(USP)	拖尾因子	分离度(USP)
1	5.240	196026	27440	12583	1.016	--
总计		196026	27440			

图20 美阿沙坦钾片溶出度测定长期12月HPLC图谱<br>参比制剂(40mg规格)-pH7.8介质<br>对照品溶液-2-2