



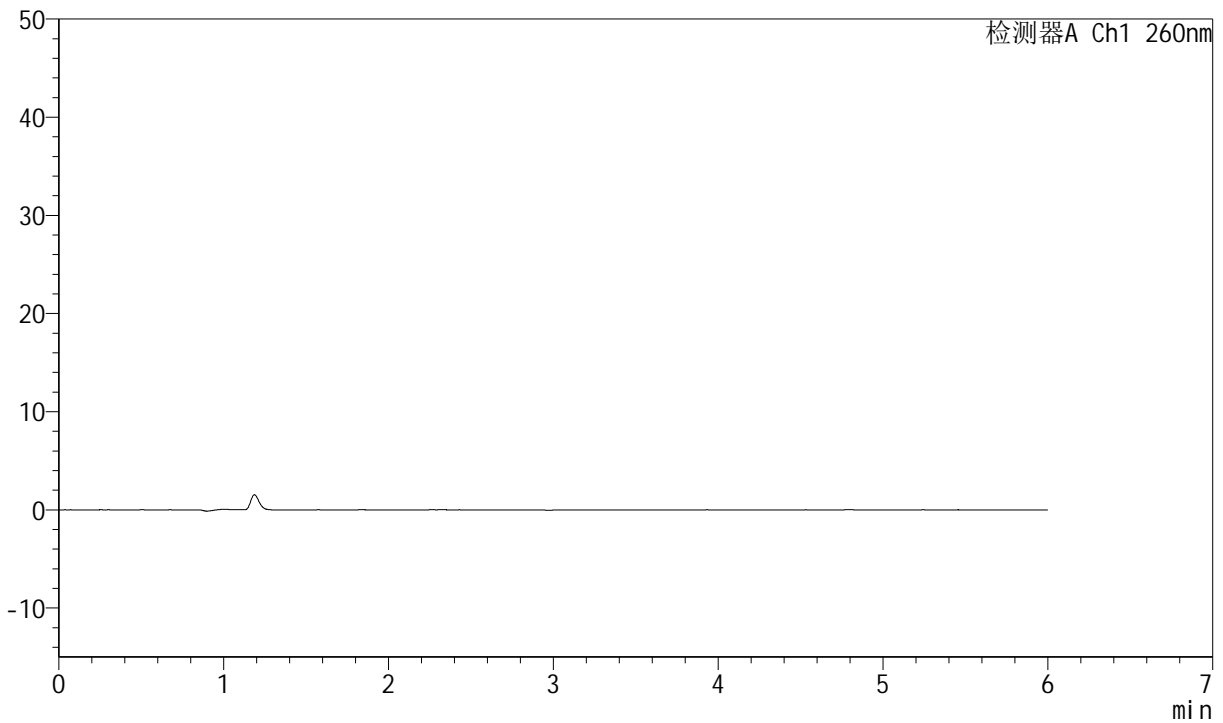
J4001

<样品信息>

色谱柱	: XB-C18(150mm*4.6mm, 5 μ m)	流速	: 1.5ml /mi n
柱温	: 30°C	波长	: 260nm
数据文件名	: RC\$J4001 - 0-207/11-3703-2 - cbzj -cq12y-rcd-pH7.8-80mg-rj.lcd		
方法文件名	: RC\$J4001 - J4001-rcd-FX260.lcm		
批处理文件名	: RC\$J4001 - J4001-20240913-FX260.lcb		
样品瓶号	: 4-9	版本号	: 6.115
进样体积	: 10 μ l	实验者	: wangdan
进样时间	: 2024/09/14 04:21:25	处理者	: wangdan
处理时间 (V2)	: 2024/09/14 11:02:29		
仪器型号	: SHIMADZU LC-2050C(FX260)		

<色谱图>

mV



<峰表>

检测器A Ch1 260nm

峰号	保留时间	面积	高度	理论塔板数(USP)	拖尾因子	分离度(USP)
总计						

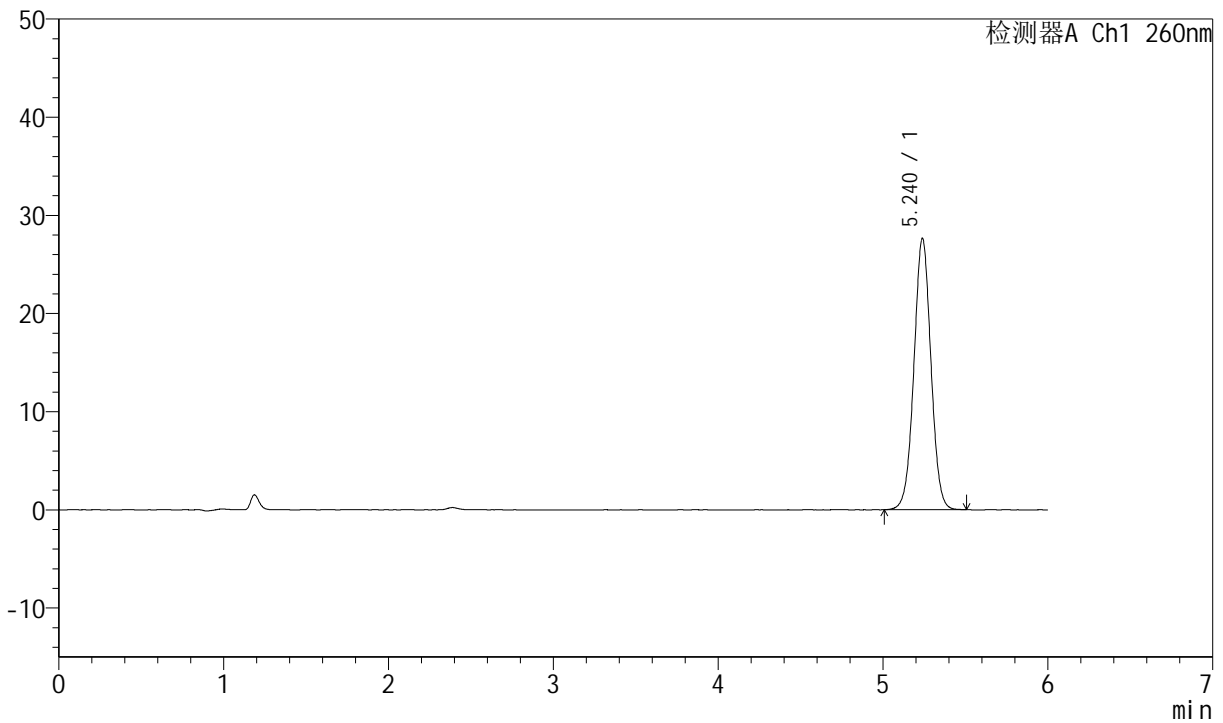
图1 美阿沙坦钾片溶出度测定长期12月HPLC图谱
参比制剂(80mg规格)-pH7.8介质-桨法-50转
溶剂

<样品信息>

色谱柱	: XB-C18(150mm*4.6mm, 5 μm)	流速	: 1.5ml /mi n
柱温	: 30℃	波长	: 260nm
数据文件名	: RC\$J4001 - 0-207/11-3704-2 - cbzj -cq12y-rcd-pH7.8-80mg-dz1-1.lcd		
方法文件名	: RC\$J4001 - J4001-rcd-FX260.lcm		
批处理文件名	: RC\$J4001 - J4001-20240913-FX260.lcb		
样品瓶号	: 4-18	版本号	: 6.115
进样体积	: 10 μl	实验者	: wangdan
进样时间	: 2024/09/14 04:27:48	处理者	: wangdan
处理时间 (V2)	: 2024/09/14 11:02:34		
仪器型号	: SHIMADZU LC-2050C(FX260)		

<色谱图>

mV



<峰表>

检测器A Ch1 260nm

峰号	保留时间	面积	高度	理论塔板数(USP)	拖尾因子	分离度(USP)
1	5.240	198207	27645	12549	1.017	--
总计		198207	27645			

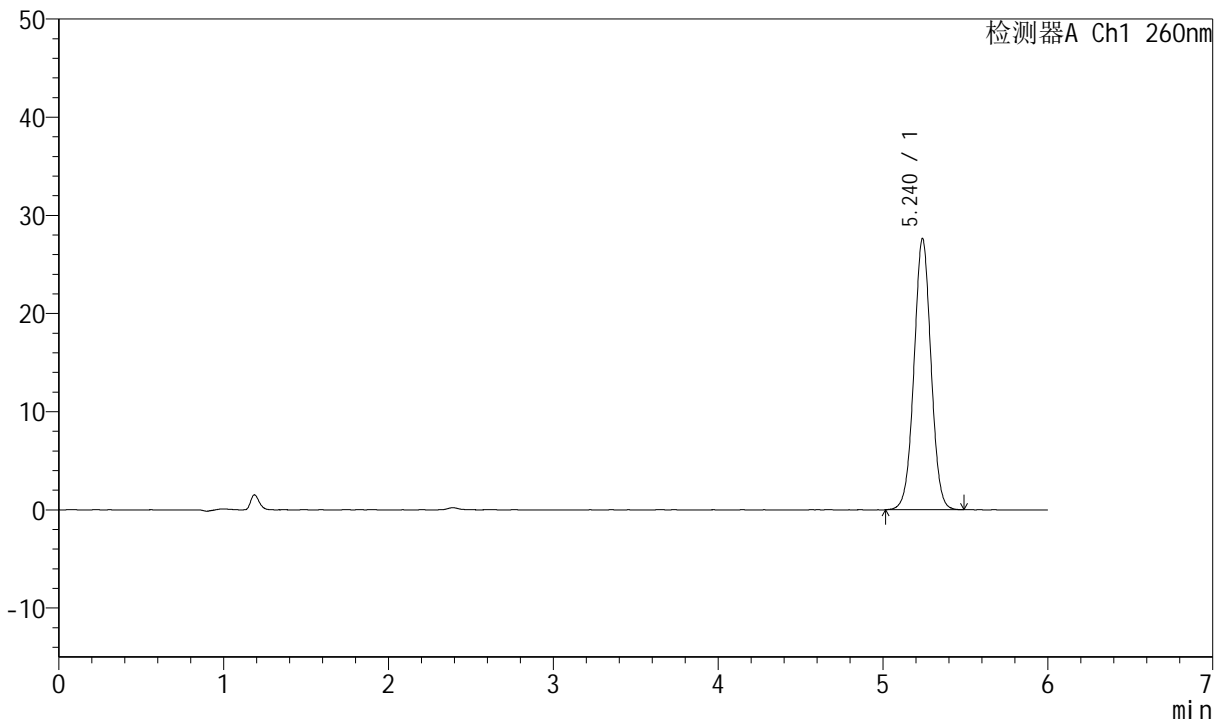
图2 美阿沙坦钾片溶出度测定长期12月HPLC图谱
参比制剂(80mg规格)-pH7.8介质-桨法-50转
对照品溶液-1-1

<样品信息>

色谱柱	: XB-C18(150mm*4.6mm, 5 μm)	流速	: 1.5ml /mi n
柱温	: 30℃	波长	: 260nm
数据文件名	: RC\$J4001 - 0-207/11-3705-2 - cbzj -cq12y-rcd-pH7.8-80mg-dz1-2.lcd		
方法文件名	: RC\$J4001 - J4001-rcd-FX260.lcm		
批处理文件名	: RC\$J4001 - J4001-20240913-FX260.lcb		
样品瓶号	: 4-18	版本号	: 6.115
进样体积	: 10 μl	实验者	: wangdan
进样时间	: 2024/09/14 04:34:11	处理者	: wangdan
处理时间 (V2)	: 2024/09/14 11:02:37		
仪器型号	: SHIMADZU LC-2050C(FX260)		

<色谱图>

mV



<峰表>

检测器A Ch1 260nm

峰号	保留时间	面积	高度	理论塔板数(USP)	拖尾因子	分离度(USP)
1	5.240	197807	27614	12540	1.018	--
总计		197807	27614			

图3 美阿沙坦钾片溶出度测定长期12月HPLC图谱
参比制剂(80mg规格)-pH7.8介质-桨法-50转
对照品溶液-1-2



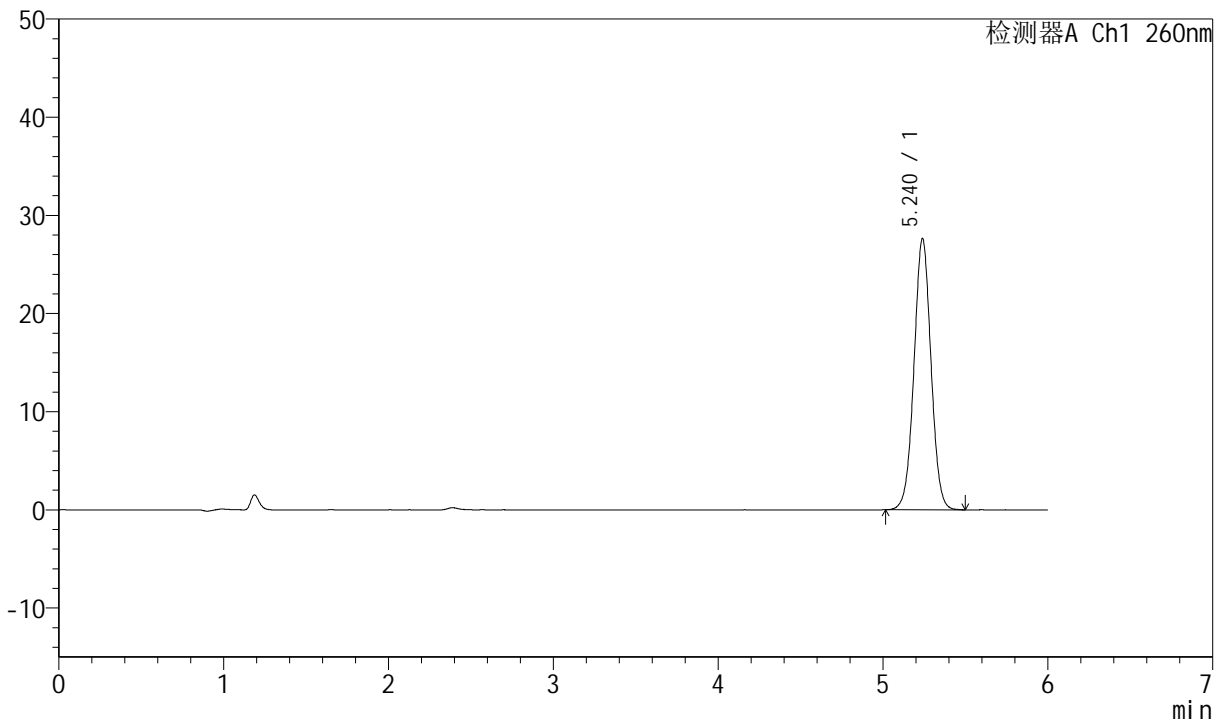
J4001

<样品信息>

色谱柱	: XB-C18(150mm*4.6mm, 5 μm)	流速	: 1.5ml /mi n
柱温	: 30℃	波长	: 260nm
数据文件名	: RC\$J4001 - 0-207/11-3706-2 - cbzj -cq12y-rcd-pH7.8-80mg-dz1-3.lcd		
方法文件名	: RC\$J4001 - J4001-rcd-FX260.lcm		
批处理文件名	: RC\$J4001 - J4001-20240913-FX260.lcb		
样品瓶号	: 4-18	版本号	: 6.115
进样体积	: 10 μl	实验者	: wangdan
进样时间	: 2024/09/14 04:40:36	处理者	: wangdan
处理时间 (V2)	: 2024/09/14 11:02:39		
仪器型号	: SHIMADZU LC-2050C(FX260)		

<色谱图>

mV



<峰表>

检测器A Ch1 260nm

峰号	保留时间	面积	高度	理论塔板数(USP)	拖尾因子	分离度(USP)
1	5.240	197876	27621	12528	1.019	--
总计		197876	27621			

图4 美阿沙坦钾片溶出度测定长期12月HPLC图谱
参比制剂(80mg规格)-pH7.8介质-桨法-50转
对照品溶液-1-3



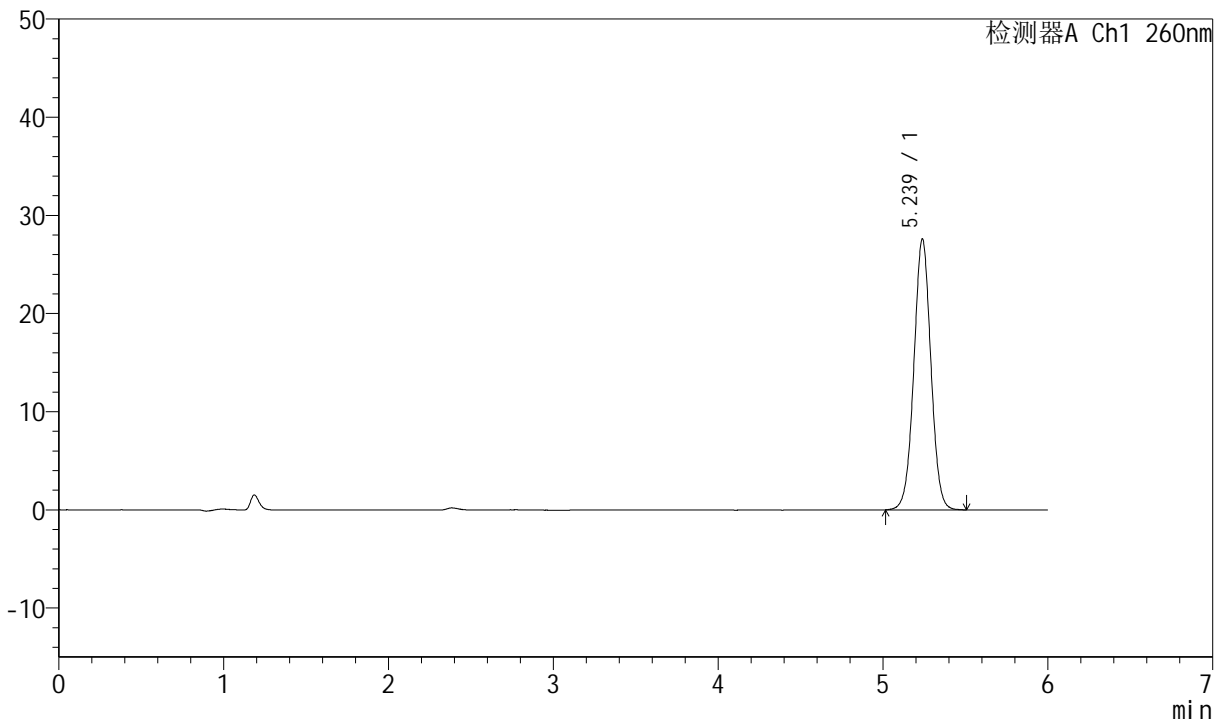
J4001

<样品信息>

色谱柱	: XB-C18(150mm*4.6mm, 5 μm)	流速	: 1.5ml /mi n
柱温	: 30℃	波长	: 260nm
数据文件名	: RC\$J4001 - 0-207/11-3707-2 - cbzj -cq12y-rcd-pH7.8-80mg-dz1-4.lcd		
方法文件名	: RC\$J4001 - J4001-rcd-FX260.lcm		
批处理文件名	: RC\$J4001 - J4001-20240913-FX260.lcb		
样品瓶号	: 4-18	版本号	: 6.115
进样体积	: 10 μl	实验者	: wangdan
进样时间	: 2024/09/14 04:46:59	处理者	: wangdan
处理时间 (V2)	: 2024/09/14 11:02:42		
仪器型号	: SHIMADZU LC-2050C(FX260)		

<色谱图>

mV



<峰表>

检测器A Ch1 260nm

峰号	保留时间	面积	高度	理论塔板数(USP)	拖尾因子	分离度(USP)
1	5.239	197897	27600	12511	1.018	--
总计		197897	27600			

图5 美阿沙坦钾片溶出度测定长期12月HPLC图谱
参比制剂(80mg规格)-pH7.8介质-桨法-50转
对照品溶液-1-4



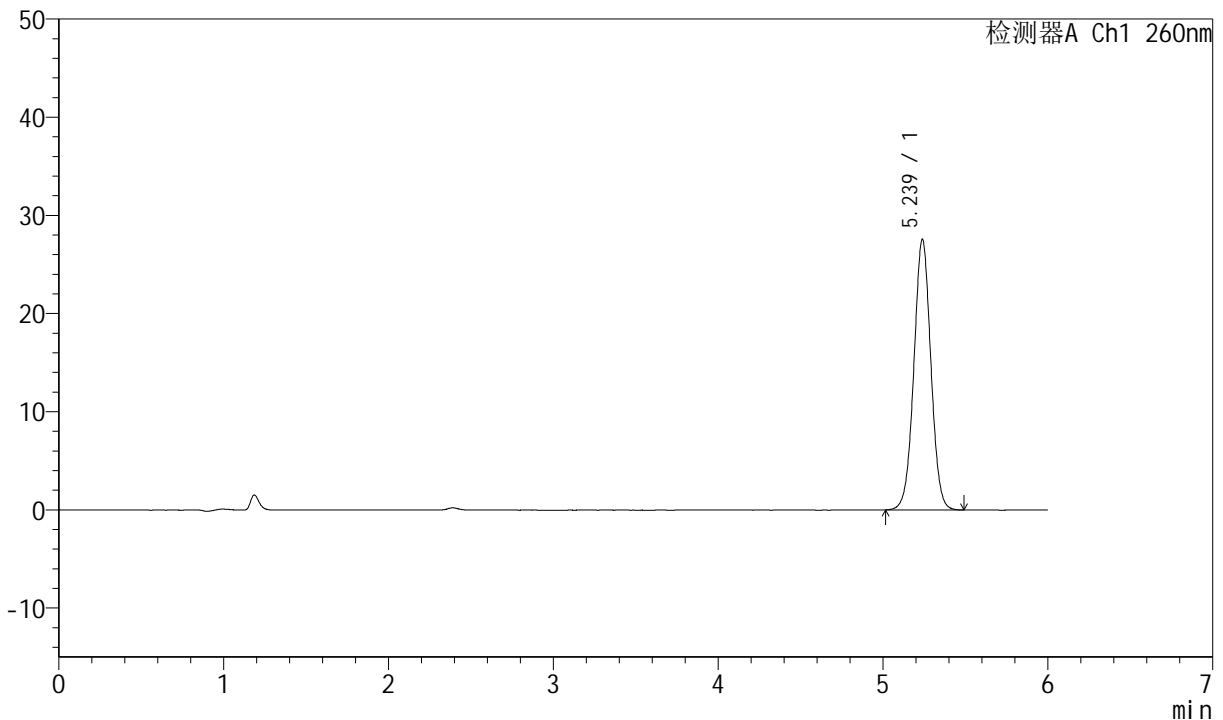
J4001

<样品信息>

色谱柱	: XB-C18(150mm*4.6mm, 5 μm)	流速	: 1.5ml /mi n
柱温	: 30℃	波长	: 260nm
数据文件名	: RC\$J4001 - 0-207/11-3708-2 - cbzj -cq12y-rcd-pH7.8-80mg-dz1-5.lcd		
方法文件名	: RC\$J4001 - J4001-rcd-FX260.lcm		
批处理文件名	: RC\$J4001 - J4001-20240913-FX260.lcb		
样品瓶号	: 4-18	版本号	: 6.115
进样体积	: 10 μl	实验者	: wangdan
进样时间	: 2024/09/14 04:53:23	处理者	: wangdan
处理时间 (V2)	: 2024/09/14 11:02:45		
仪器型号	: SHIMADZU LC-2050C(FX260)		

<色谱图>

mV



<峰表>

检测器A Ch1 260nm

峰号	保留时间	面积	高度	理论塔板数(USP)	拖尾因子	分离度(USP)
1	5.239	197450	27571	12534	1.017	--
总计		197450	27571			

图6 美阿沙坦钾片溶出度测定长期12月HPLC图谱
参比制剂(80mg规格)-pH7.8介质-桨法-50转
对照品溶液-1-5



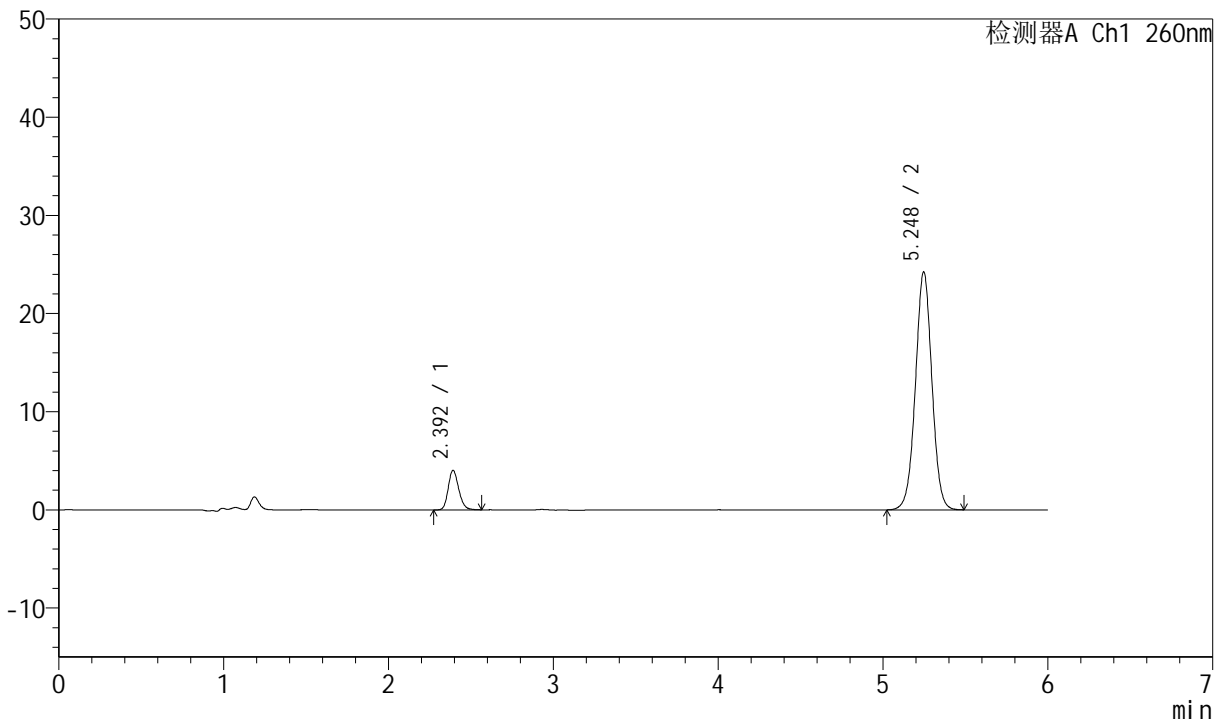
J4001

<样品信息>

色谱柱	: XB-C18(150mm*4.6mm, 5 μm)	流速	: 1.5ml /mi n
柱温	: 30℃	波长	: 260nm
数据文件名	: RC\$J4001 - 0-207/11-3709-2 - cbzj -12343797p-cq12y-rcd-pH7.8-80mg-P1-1.l cd		
方法文件名	: RC\$J4001 - J4001-rcd-FX260.l cm		
批处理文件名	: RC\$J4001 - J4001-20240913-FX260.l cb		
样品瓶号	: 4-1	版本号	: 6.115
进样体积	: 10 μl	实验者	: wangdan
进样时间	: 2024/09/14 04:59:45	处理者	: wangdan
处理时间 (V2)	: 2024/09/14 11:02:48		
仪器型号	: SHIMADZU LC-2050C(FX260)		

<色谱图>

mV



<峰表>

检测器A Ch1 260nm

峰号	保留时间	面积	高度	理论塔板数(USP)	拖尾因子	分离度(USP)
1	2.392	17886	3999	6806	1.192	--
2	5.248	168443	24259	13424	1.010	19.219
总计		186329	28258			

图7 美阿沙坦钾片溶出度测定长期12月HPLC图谱
 参比制剂(12343797批)(80mg规格)-pH7.8介质-桨法-50转-片1
 供试品溶液-1



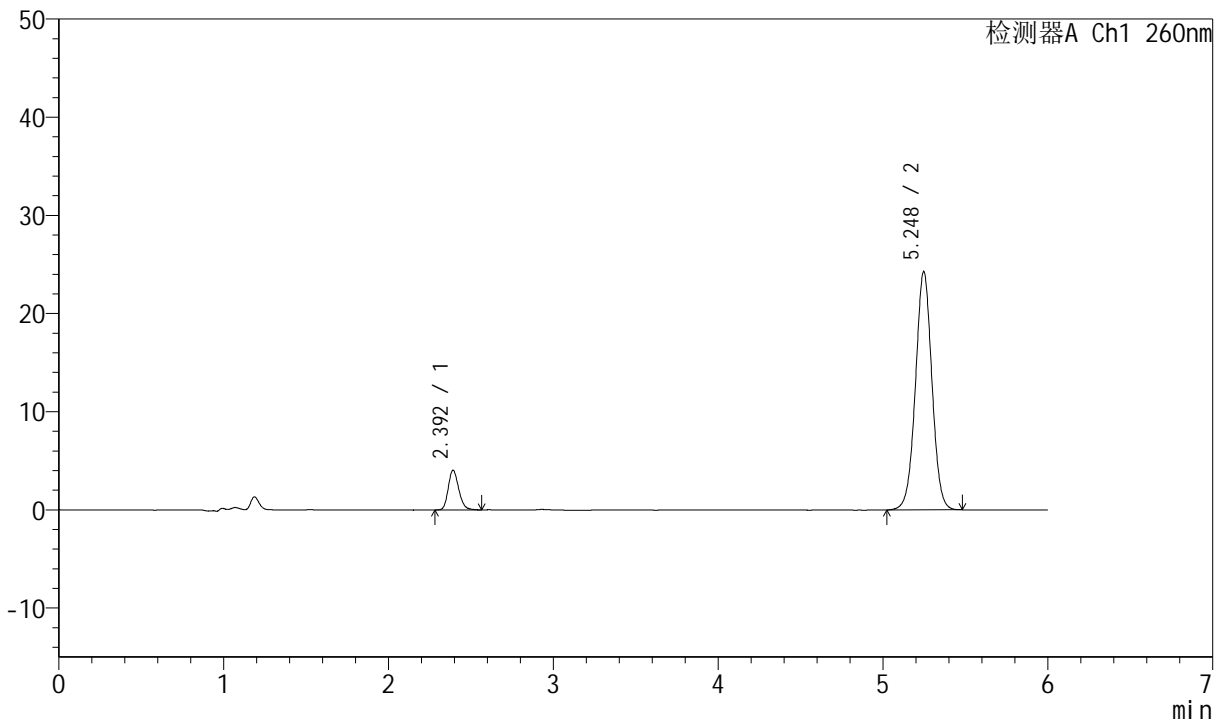
J4001

<样品信息>

色谱柱	: XB-C18(150mm*4.6mm, 5 μm)	流速	: 1.5ml /mi n
柱温	: 30℃	波长	: 260nm
数据文件名	: RC\$J4001 - 0-207/11-3710-2 - cbzj -12343797p-cq12y-rcd-pH7.8-80mg-P1-2.lcd		
方法文件名	: RC\$J4001 - J4001-rcd-FX260.lcm		
批处理文件名	: RC\$J4001 - J4001-20240913-FX260.lcb		
样品瓶号	: 4-1	版本号	: 6.115
进样体积	: 10 μl	实验者	: wangdan
进样时间	: 2024/09/14 05:06:08	处理者	: wangdan
处理时间 (V2)	: 2024/09/14 11:02:51		
仪器型号	: SHIMADZU LC-2050C(FX260)		

<色谱图>

mV



<峰表>

检测器A Ch1 260nm

峰号	保留时间	面积	高度	理论塔板数(USP)	拖尾因子	分离度(USP)
1	2.392	17844	4006	6836	1.192	--
2	5.248	168519	24270	13415	1.010	19.231
总计		186363	28276			

图8 美阿沙坦钾片溶出度测定长期12月HPLC图谱
 参比制剂(12343797批)(80mg规格)-pH7.8介质-桨法-50转-片1
 供试品溶液-2



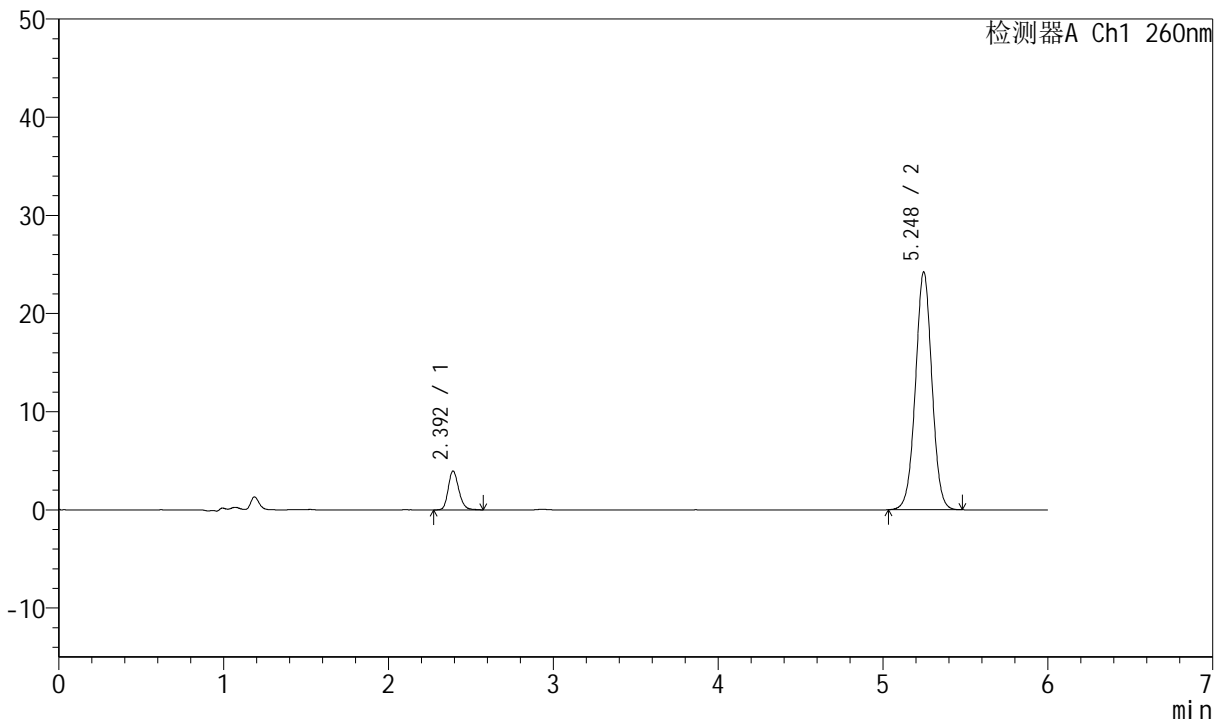
J4001

<样品信息>

色谱柱	: XB-C18(150mm*4.6mm, 5 μm)	流速	: 1.5ml /mi n
柱温	: 30℃	波长	: 260nm
数据文件名	: RC\$J4001 - 0-207/11-3711-2 - cbzj -12343797p-cq12y-rcd-pH7.8-80mg-P2-1.lcd		
方法文件名	: RC\$J4001 - J4001-rcd-FX260.lcm		
批处理文件名	: RC\$J4001 - J4001-20240913-FX260.lcb		
样品瓶号	: 4-10	版本号	: 6.115
进样体积	: 10 μl	实验者	: wangdan
进样时间	: 2024/09/14 05:12:31	处理者	: wangdan
处理时间 (V2)	: 2024/09/14 11:02:54		
仪器型号	: SHIMADZU LC-2050C(FX260)		

<色谱图>

mV



<峰表>

检测器A Ch1 260nm

峰号	保留时间	面积	高度	理论塔板数(USP)	拖尾因子	分离度(USP)
1	2.392	17571	3924	6830	1.201	--
2	5.248	167915	24238	13451	1.011	19.244
总计		185487	28162			

图9 美阿沙坦钾片溶出度测定长期12月HPLC图谱
 参比制剂(12343797批)(80mg规格)-pH7.8介质-浆法-50转-片2
 供试品溶液-1



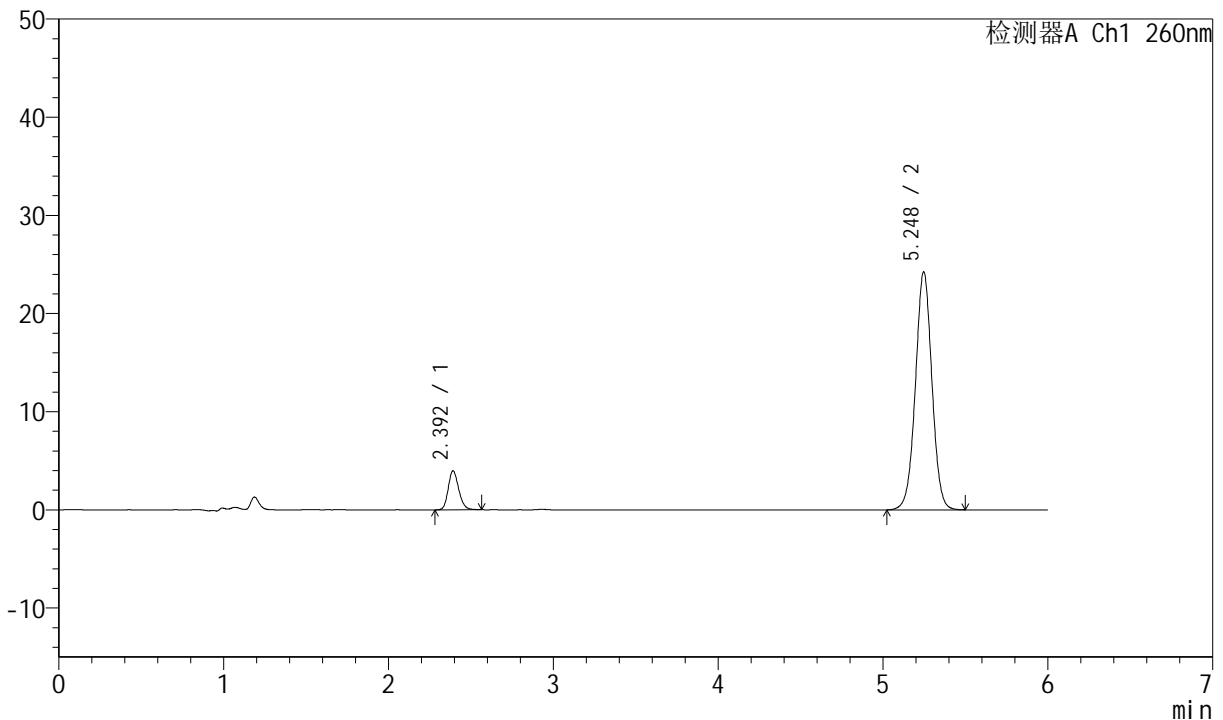
J4001

<样品信息>

色谱柱	: XB-C18(150mm*4.6mm, 5 μm)	流速	: 1.5ml /mi n
柱温	: 30℃	波长	: 260nm
数据文件名	: RC\$J4001 - 0-207/11-3712-2 - cbzj -12343797p-cq12y-rcd-pH7.8-80mg-P2-2.lcd		
方法文件名	: RC\$J4001 - J4001-rcd-FX260.lcm		
批处理文件名	: RC\$J4001 - J4001-20240913-FX260.lcb		
样品瓶号	: 4-10	版本号	: 6.115
进样体积	: 10 μl	实验者	: wangdan
进样时间	: 2024/09/14 05:18:53	处理者	: wangdan
处理时间 (V2)	: 2024/09/14 11:02:57		
仪器型号	: SHIMADZU LC-2050C(FX260)		

<色谱图>

mV



<峰表>

检测器A Ch1 260nm

峰号	保留时间	面积	高度	理论塔板数(USP)	拖尾因子	分离度(USP)
1	2.392	17563	3933	6812	1.190	--
2	5.248	168588	24257	13424	1.009	19.222
总计		186151	28191			

图10 美阿沙坦钾片溶出度测定长期12月HPLC图谱
 参比制剂(12343797批)(80mg规格)-pH7.8介质-桨法-50转-片2
 供试品溶液-2



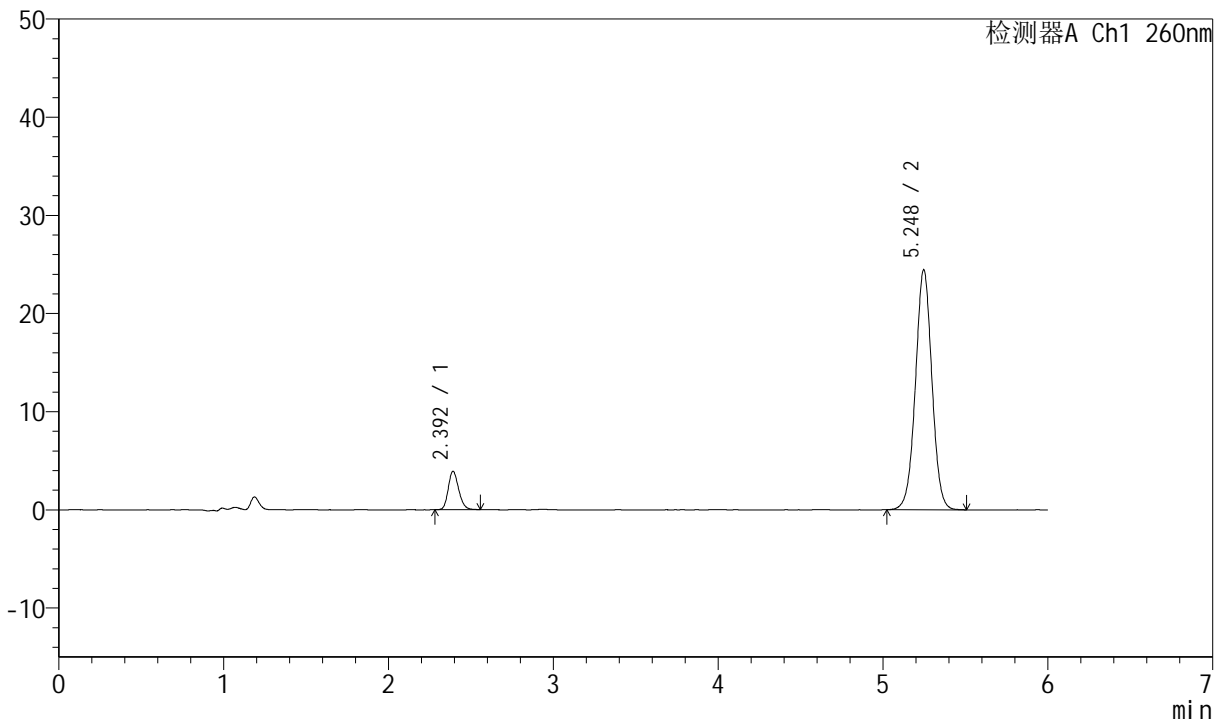
J4001

<样品信息>

色谱柱	: XB-C18(150mm*4.6mm, 5 μm)	流速	: 1.5ml /mi n
柱温	: 30℃	波长	: 260nm
数据文件名	: RC\$J4001 - 0-207/11-3713-2 - cbzj -12343797p-cq12y-rcd-pH7.8-80mg-P3-1.lcd		
方法文件名	: RC\$J4001 - J4001-rcd-FX260.lcm		
批处理文件名	: RC\$J4001 - J4001-20240913-FX260.lcb		
样品瓶号	: 4-19	版本号	: 6.115
进样体积	: 10 μl	实验者	: wangdan
进样时间	: 2024/09/14 05:25:15	处理者	: wangdan
处理时间 (V2)	: 2024/09/14 11:03:00		
仪器型号	: SHIMADZU LC-2050C(FX260)		

<色谱图>

mV



<峰表>

检测器A Ch1 260nm

峰号	保留时间	面积	高度	理论塔板数(USP)	拖尾因子	分离度(USP)
1	2.392	17184	3880	6866	1.197	--
2	5.248	170014	24459	13414	1.009	19.250
总计		187198	28340			

图11 美阿沙坦钾片溶出度测定长期12月HPLC图谱
 参比制剂(12343797批)(80mg规格)-pH7.8介质-浆法-50转-片3
 供试品溶液-1



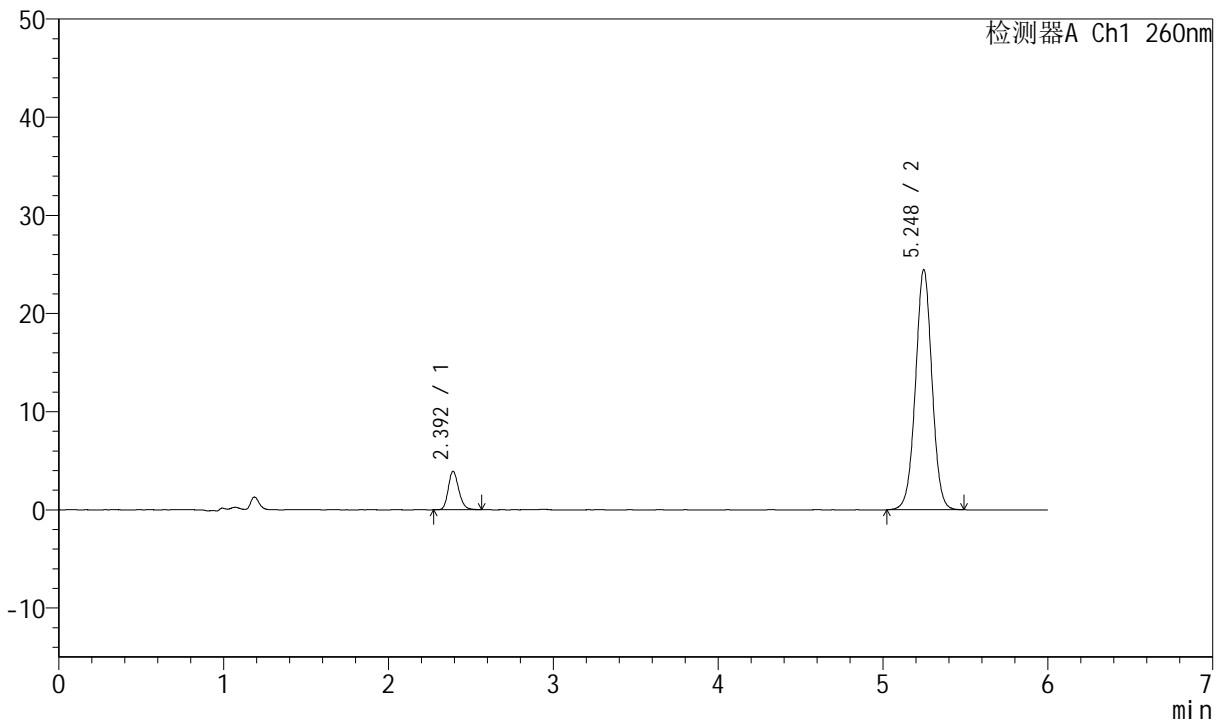
J4001

<样品信息>

色谱柱	: XB-C18(150mm*4.6mm, 5 μm)	流速	: 1.5ml /mi n
柱温	: 30℃	波长	: 260nm
数据文件名	: RC\$J4001 - 0-207/11-3714-2 - cbzj -12343797p-cq12y-rcd-pH7.8-80mg-P3-2.lcd		
方法文件名	: RC\$J4001 - J4001-rcd-FX260.lcm		
批处理文件名	: RC\$J4001 - J4001-20240913-FX260.lcb		
样品瓶号	: 4-19	版本号	: 6.115
进样体积	: 10 μl	实验者	: wangdan
进样时间	: 2024/09/14 05:31:36	处理者	: wangdan
处理时间 (V2)	: 2024/09/14 11:03:03		
仪器型号	: SHIMADZU LC-2050C(FX260)		

<色谱图>

mV



<峰表>

检测器A Ch1 260nm

峰号	保留时间	面积	高度	理论塔板数(USP)	拖尾因子	分离度(USP)
1	2.392	17350	3881	6872	1.199	--
2	5.248	169997	24469	13423	1.010	19.255
总计		187347	28350			

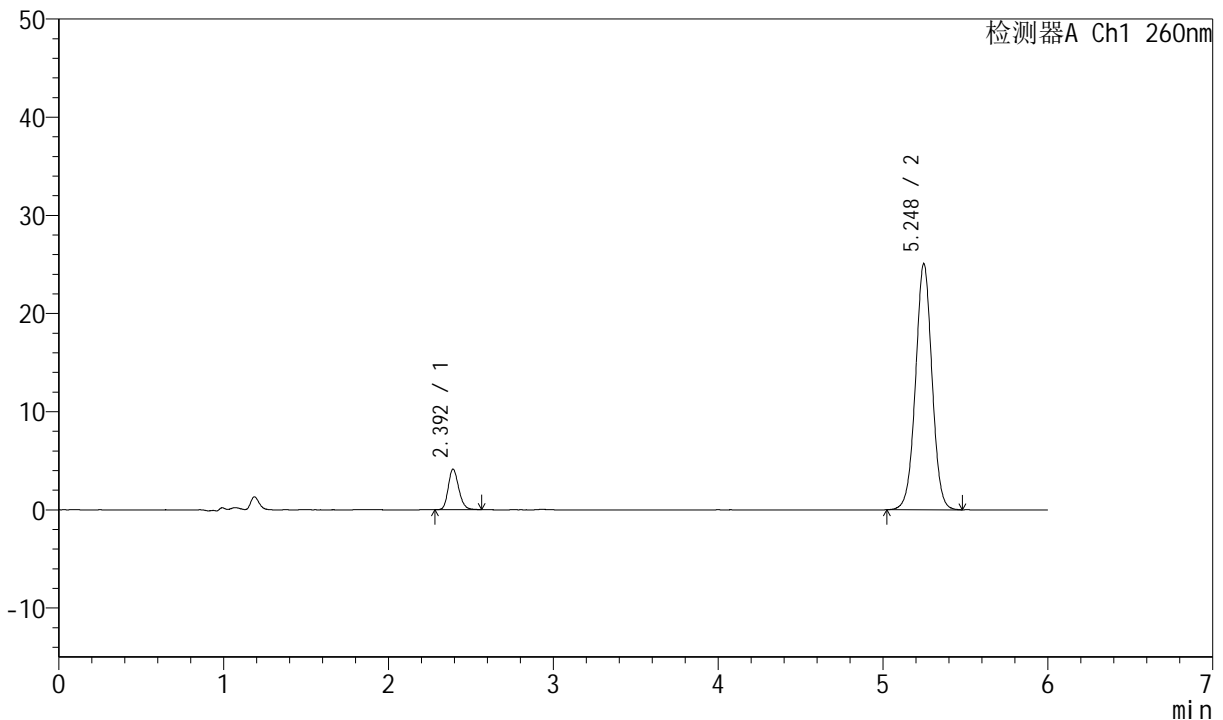
图12 美阿沙坦钾片溶出度测定长期12月HPLC图谱
 参比制剂(12343797批)(80mg规格)-pH7.8介质-桨法-50转-片3
 供试品溶液-2

<样品信息>

色谱柱	: XB-C18(150mm*4.6mm, 5 μm)	流速	: 1.5ml /mi n
柱温	: 30℃	波长	: 260nm
数据文件名	: RC\$J4001 - 0-207/11-3715-2 - cbzj -12343797p-cq12y-rcd-pH7.8-80mg-P4-1.l cd		
方法文件名	: RC\$J4001 - J4001-rcd-FX260.l cm		
批处理文件名	: RC\$J4001 - J4001-20240913-FX260.l cb		
样品瓶号	: 4-28	版本号	: 6.115
进样体积	: 10 μl	实验者	: wangdan
进样时间	: 2024/09/14 05:37:58	处理者	: wangdan
处理时间 (V2)	: 2024/09/14 11:03:06		
仪器型号	: SHIMADZU LC-2050C(FX260)		

<色谱图>

mV



<峰表>

检测器A Ch1 260nm

峰号	保留时间	面积	高度	理论塔板数(USP)	拖尾因子	分离度(USP)
1	2.392	18205	4089	6834	1.192	--
2	5.248	174188	25071	13417	1.011	19.233
总计		192393	29160			

图13 美阿沙坦钾片溶出度测定长期12月HPLC图谱
参比制剂(12343797批)(80mg规格)-pH7.8介质-浆法-50转-片4
供试品溶液-1



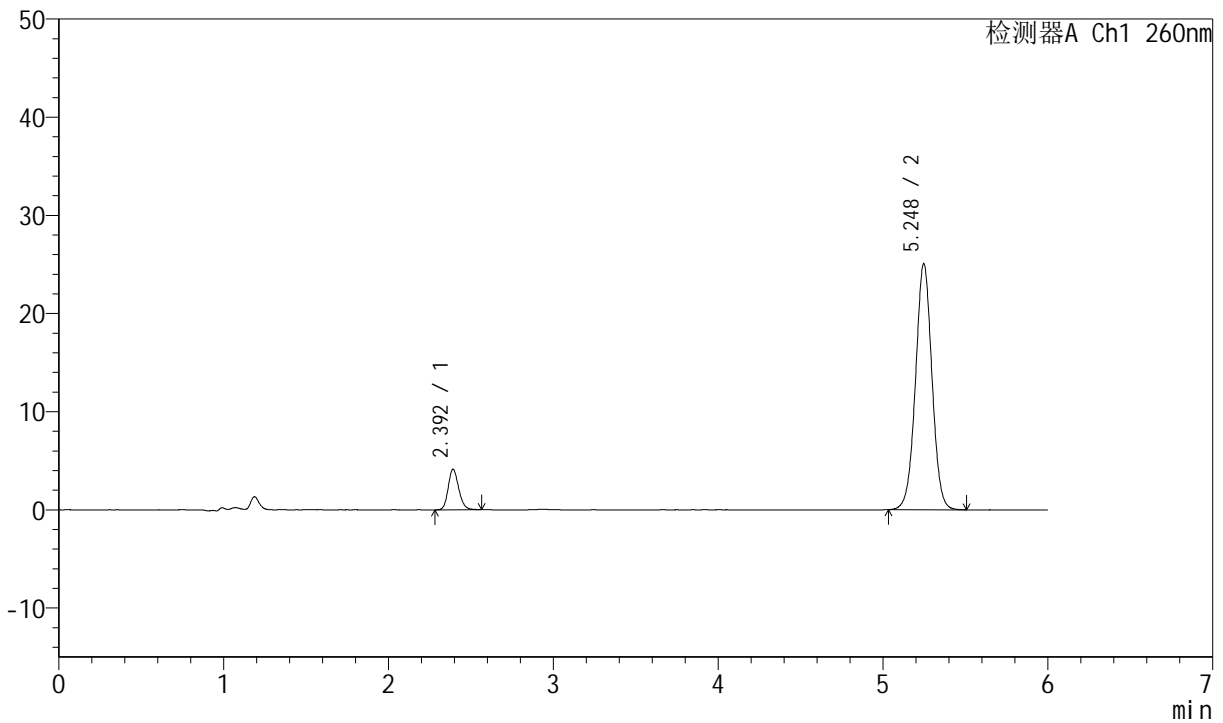
J4001

<样品信息>

色谱柱	: XB-C18(150mm*4.6mm, 5 μm)	流速	: 1.5ml/min
柱温	: 30°C	波长	: 260nm
数据文件名	: RC\$J4001 - 0-207/11-3716-2 - cbzj-12343797p-cq12y-rcd-pH7.8-80mg-P4-2.lcd		
方法文件名	: RC\$J4001 - J4001-rcd-FX260.lcm		
批处理文件名	: RC\$J4001 - J4001-20240913-FX260.lcb		
样品瓶号	: 4-28		
进样体积	: 10 μl	版本号	: 6.115
进样时间	: 2024/09/14 05:44:21	实验者	: wangdan
处理时间 (V2)	: 2024/09/14 11:03:09	处理者	: wangdan
仪器型号	: SHIMADZU LC-2050C(FX260)		

<色谱图>

mV



<峰表>

检测器A Ch1 260nm

峰号	保留时间	面积	高度	理论塔板数(USP)	拖尾因子	分离度(USP)
1	2.392	18322	4101	6827	1.184	--
2	5.248	174141	25076	13426	1.011	19.233
总计		192463	29178			

图14 美阿沙坦钾片溶出度测定长期12月HPLC图谱
 参比制剂(12343797批)(80mg规格)-pH7.8介质-桨法-50转-片4
 供试品溶液-2



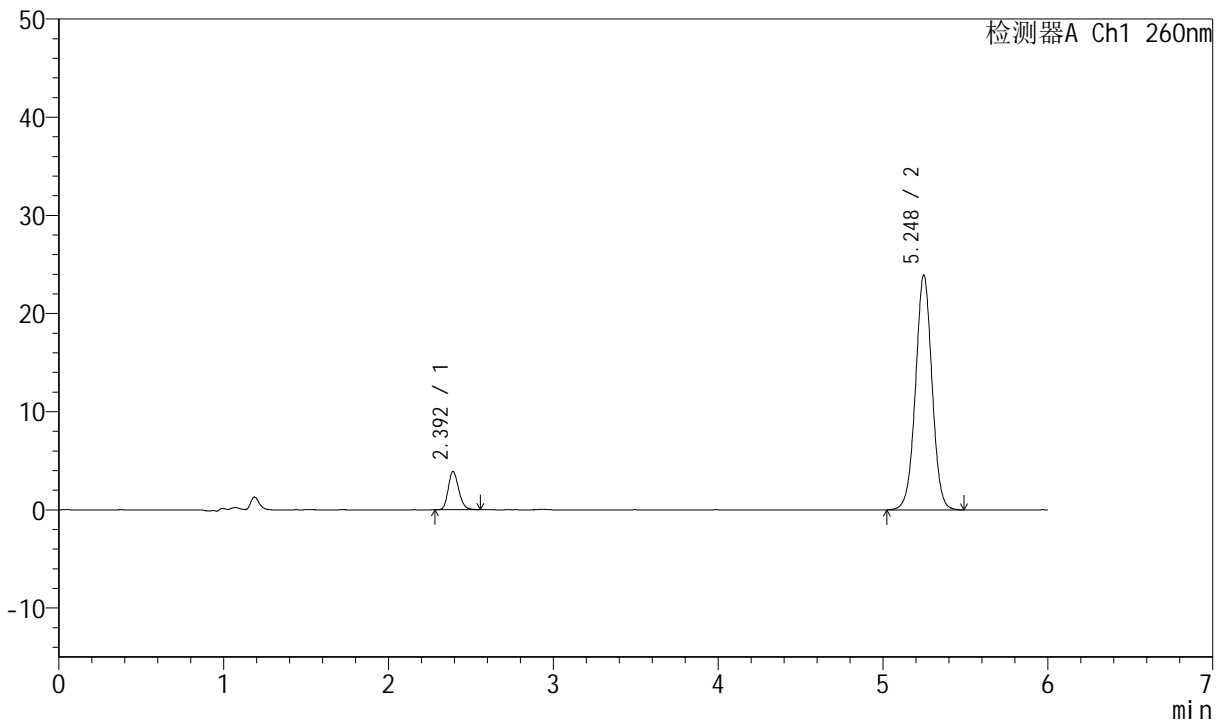
J4001

<样品信息>

色谱柱	: XB-C18(150mm*4.6mm, 5 μm)	流速	: 1.5ml /mi n
柱温	: 30℃	波长	: 260nm
数据文件名	: RC\$J4001 - 0-207/11-3717-2 - cbzj -12343797p-cq12y-rcd-pH7.8-80mg-P5-1.lcd		
方法文件名	: RC\$J4001 - J4001-rcd-FX260.lcm		
批处理文件名	: RC\$J4001 - J4001-20240913-FX260.lcb		
样品瓶号	: 4-37	版本号	: 6.115
进样体积	: 10 μl	实验者	: wangdan
进样时间	: 2024/09/14 05:50:43	处理者	: wangdan
处理时间 (V2)	: 2024/09/14 11:03:12		
仪器型号	: SHIMADZU LC-2050C(FX260)		

<色谱图>

mV



<峰表>

检测器A Ch1 260nm

峰号	保留时间	面积	高度	理论塔板数(USP)	拖尾因子	分离度(USP)
1	2.392	17166	3868	6847	1.194	--
2	5.248	166463	23921	13392	1.009	19.230
总计		183629	27789			

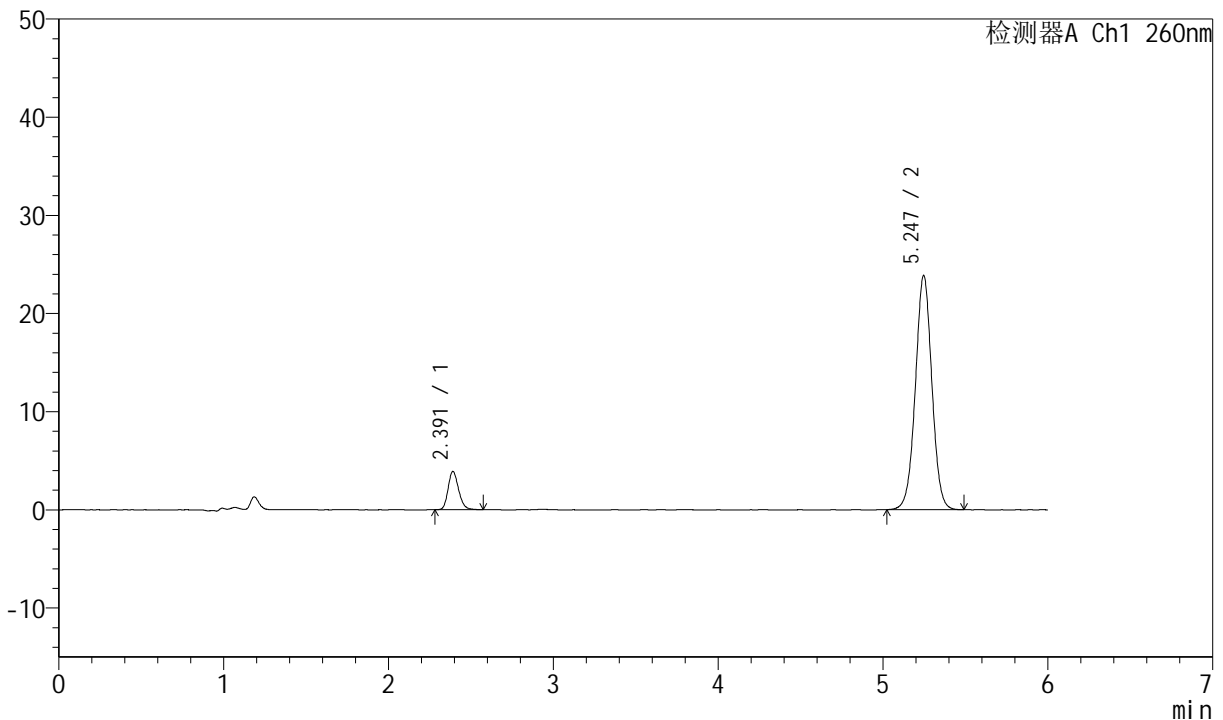
图15 美阿沙坦钾片溶出度测定长期12月HPLC图谱
 参比制剂(12343797批)(80mg规格)-pH7.8介质-浆法-50转-片5
 供试品溶液-1

<样品信息>

色谱柱	: XB-C18(150mm*4.6mm, 5 μm)	流速	: 1.5ml /mi n
柱温	: 30℃	波长	: 260nm
数据文件名	: RC\$J4001 - 0-207/11-3718-2 - cbzj -12343797p-cq12y-rcd-pH7.8-80mg-P5-2.lcd		
方法文件名	: RC\$J4001 - J4001-rcd-FX260.lcm		
批处理文件名	: RC\$J4001 - J4001-20240913-FX260.lcb		
样品瓶号	: 4-37	版本号	: 6.115
进样体积	: 10 μl	实验者	: wangdan
进样时间	: 2024/09/14 05:57:04	处理者	: wangdan
处理时间 (V2)	: 2024/09/14 11:03:15		
仪器型号	: SHIMADZU LC-2050C(FX260)		

<色谱图>

mV



<峰表>

检测器A Ch1 260nm

峰号	保留时间	面积	高度	理论塔板数(USP)	拖尾因子	分离度(USP)
1	2.391	17330	3881	6829	1.204	--
2	5.247	165781	23875	13427	1.010	19.240
总计		183111	27756			

图16 美阿沙坦钾片溶出度测定长期12月HPLC图谱
参比制剂(12343797批)(80mg规格)-pH7.8介质-桨法-50转-片5
供试品溶液-2



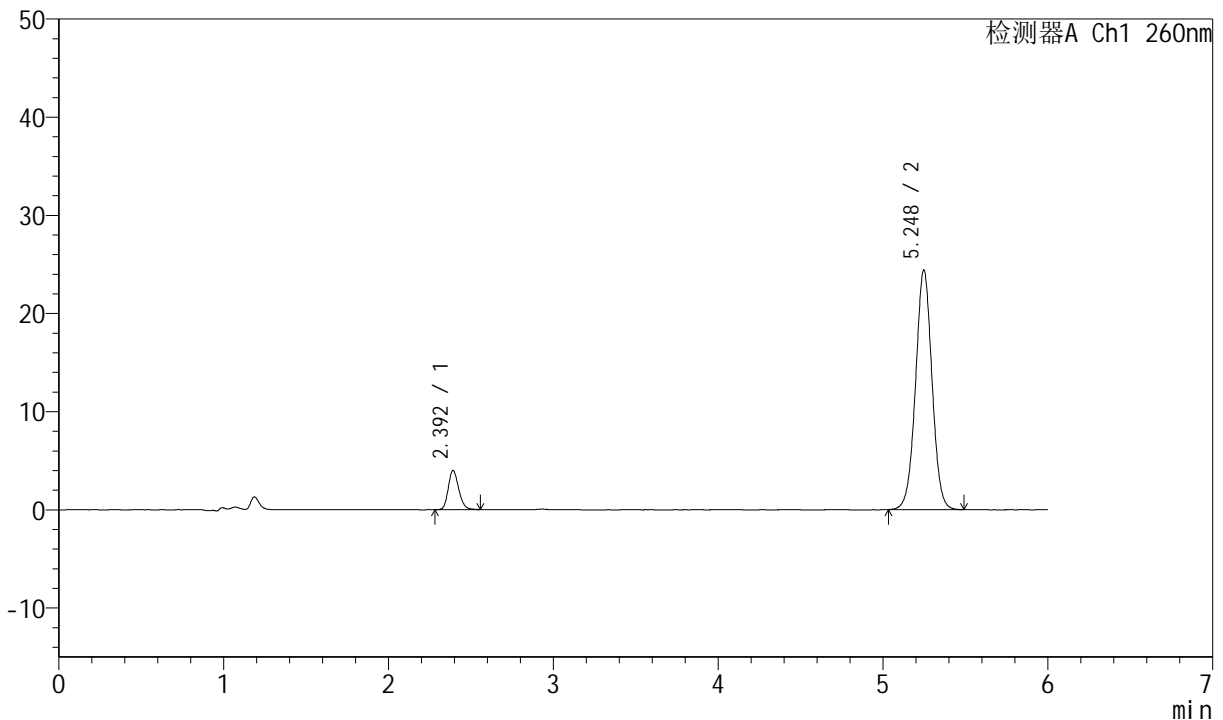
J4001

<样品信息>

色谱柱	: XB-C18(150mm*4.6mm, 5 μm)	流速	: 1.5ml /mi n
柱温	: 30℃	波长	: 260nm
数据文件名	: RC\$J4001 - 0-207/11-3719-2 - cbzj -12343797p-cq12y-rcd-pH7.8-80mg-P6-1.lcd		
方法文件名	: RC\$J4001 - J4001-rcd-FX260.lcm		
批处理文件名	: RC\$J4001 - J4001-20240913-FX260.lcb		
样品瓶号	: 4-46	版本号	: 6.115
进样体积	: 10 μl	实验者	: wangdan
进样时间	: 2024/09/14 06:03:26	处理者	: wangdan
处理时间 (V2)	: 2024/09/14 11:03:18		
仪器型号	: SHIMADZU LC-2050C(FX260)		

<色谱图>

mV



<峰表>

检测器A Ch1 260nm

峰号	保留时间	面积	高度	理论塔板数(USP)	拖尾因子	分离度(USP)
1	2.392	17634	3949	6850	1.201	--
2	5.248	169441	24408	13407	1.011	19.238
总计		187075	28357			

图17 美阿沙坦钾片溶出度测定长期12月HPLC图谱
 参比制剂(12343797批)(80mg规格)-pH7.8介质-浆法-50转-片6
 供试品溶液-1



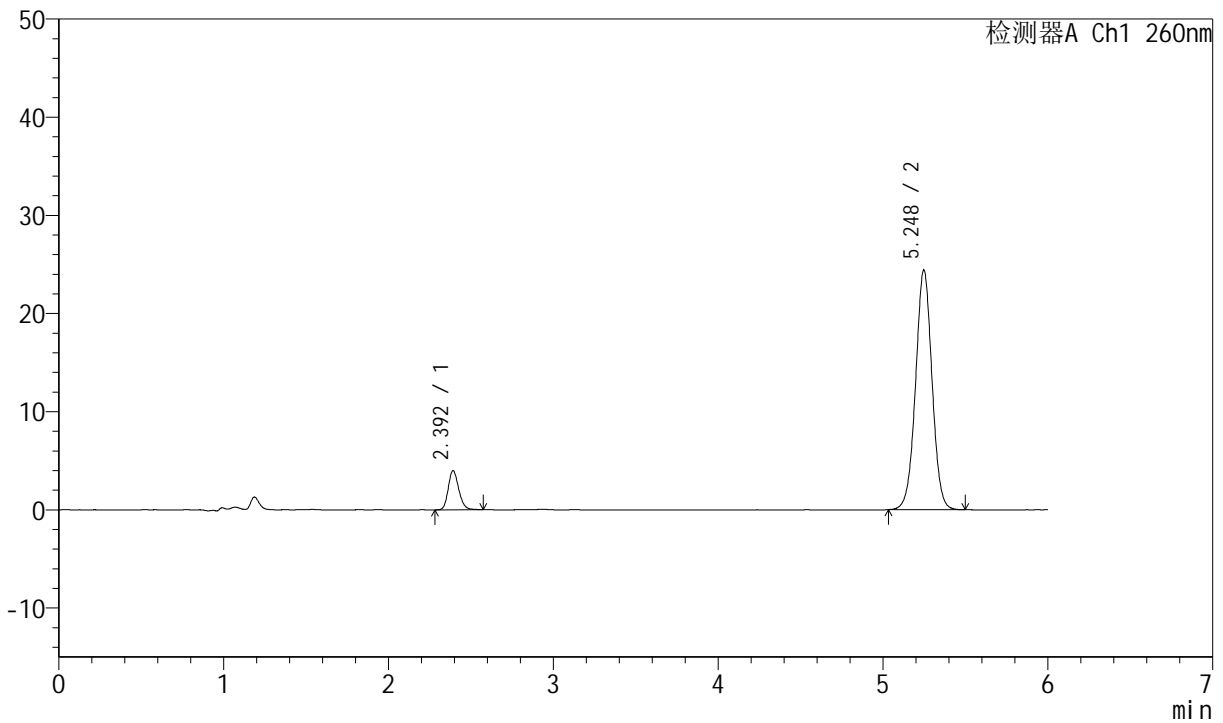
J4001

<样品信息>

色谱柱	: XB-C18(150mm*4.6mm, 5 μm)	流速	: 1.5ml /mi n
柱温	: 30℃	波长	: 260nm
数据文件名	: RC\$J4001 - 0-207/11-3720-2 - cbzj -12343797p-cq12y-rcd-pH7.8-80mg-P6-2.l cd		
方法文件名	: RC\$J4001 - J4001-rcd-FX260.l cm		
批处理文件名	: RC\$J4001 - J4001-20240913-FX260.l cb		
样品瓶号	: 4-46	版本号	: 6.115
进样体积	: 10 μl	实验者	: wangdan
进样时间	: 2024/09/14 06:09:48	处理者	: wangdan
处理时间 (V2)	: 2024/09/14 11:03:21		
仪器型号	: SHIMADZU LC-2050C(FX260)		

<色谱图>

mV



<峰表>

检测器A Ch1 260nm

峰号	保留时间	面积	高度	理论塔板数(USP)	拖尾因子	分离度(USP)
1	2.392	17687	3953	6815	1.193	--
2	5.248	169591	24408	13443	1.009	19.234
总计		187279	28361			

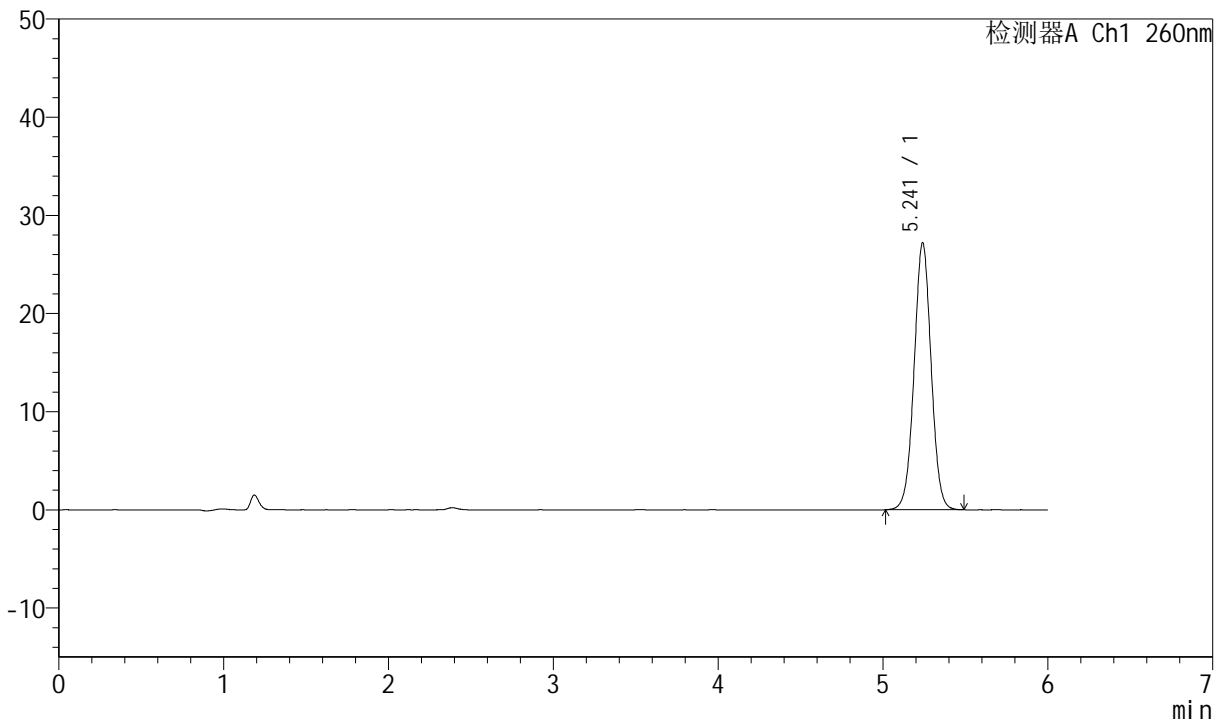
图18 美阿沙坦钾片溶出度测定长期12月HPLC图谱
 参比制剂(12343797批)(80mg规格)-pH7.8介质-桨法-50转-片6
 供试品溶液-2

<样品信息>

色谱柱	: XB-C18(150mm*4.6mm, 5 μm)	流速	: 1.5ml /mi n
柱温	: 30℃	波长	: 260nm
数据文件名	: RC\$J4001 - 0-207/11-3721-2 - cbzj -cq12y-rcd-pH7.8-80mg-dz2-1.lcd		
方法文件名	: RC\$J4001 - J4001-rcd-FX260.lcm		
批处理文件名	: RC\$J4001 - J4001-20240913-FX260.lcb		
样品瓶号	: 4-27	版本号	: 6.115
进样体积	: 10 μl	实验者	: wangdan
进样时间	: 2024/09/14 06:16:12	处理者	: wangdan
处理时间 (V2)	: 2024/09/14 11:03:24		
仪器型号	: SHIMADZU LC-2050C(FX260)		

<色谱图>

mV



<峰表>

检测器A Ch1 260nm

峰号	保留时间	面积	高度	理论塔板数(USP)	拖尾因子	分离度(USP)
1	5.241	195015	27165	12512	1.017	--
总计		195015	27165			

图19 美阿沙坦钾片溶出度测定长期12月HPLC图谱
参比制剂(80mg规格)-pH7.8介质-桨法-50转
对照品溶液-2-1



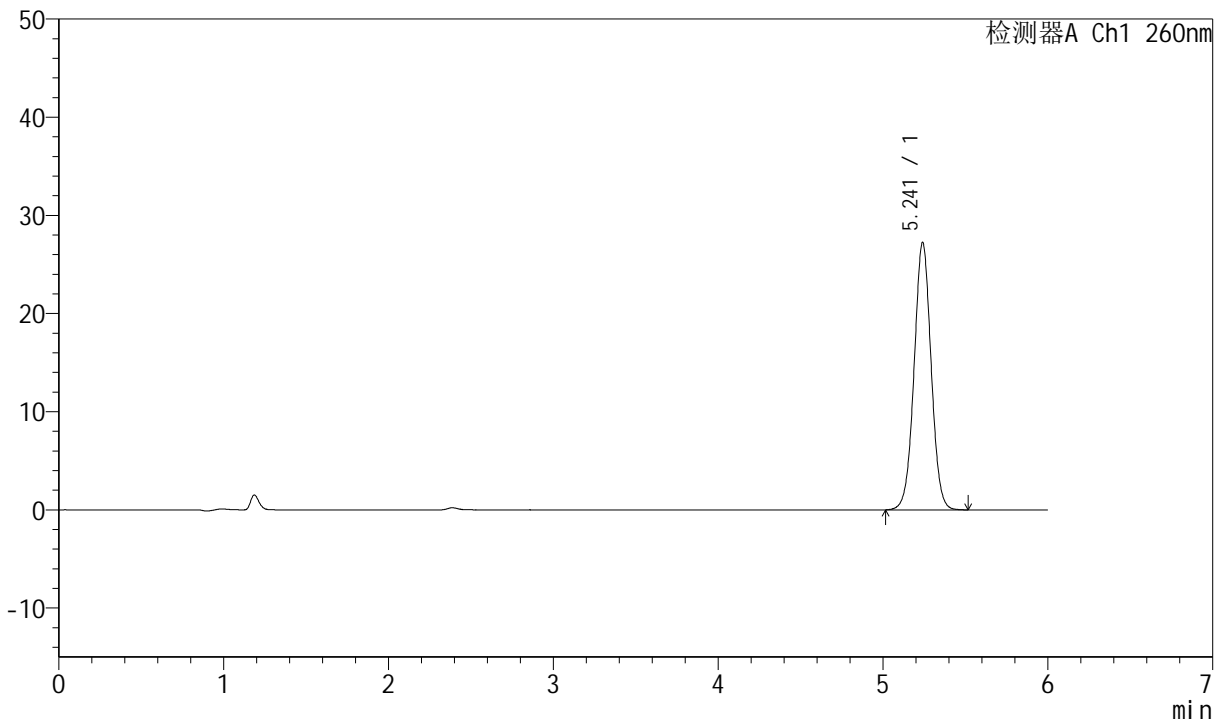
J4001

<样品信息>

色谱柱	: XB-C18(150mm*4.6mm, 5 μm)	流速	: 1.5ml /mi n
柱温	: 30℃	波长	: 260nm
数据文件名	: RC\$J4001 - 0-207/11-3722-2 - cbzj -cq12y-rcd-pH7.8-80mg-dz2-2.lcd		
方法文件名	: RC\$J4001 - J4001-rcd-FX260.lcm		
批处理文件名	: RC\$J4001 - J4001-20240913-FX260.lcb		
样品瓶号	: 4-27	版本号	: 6.115
进样体积	: 10 μl	实验者	: wangdan
进样时间	: 2024/09/14 06:22:34	处理者	: wangdan
处理时间 (V2)	: 2024/09/14 11:03:27		
仪器型号	: SHIMADZU LC-2050C(FX260)		

<色谱图>

mV



<峰表>

检测器A Ch1 260nm

峰号	保留时间	面积	高度	理论塔板数(USP)	拖尾因子	分离度(USP)
1	5.241	195618	27218	12507	1.019	--
总计		195618	27218			

图20 美阿沙坦钾片溶出度测定长期12月HPLC图谱
参比制剂(80mg规格)-pH7.8介质-桨法-50转
对照品溶液-2-2