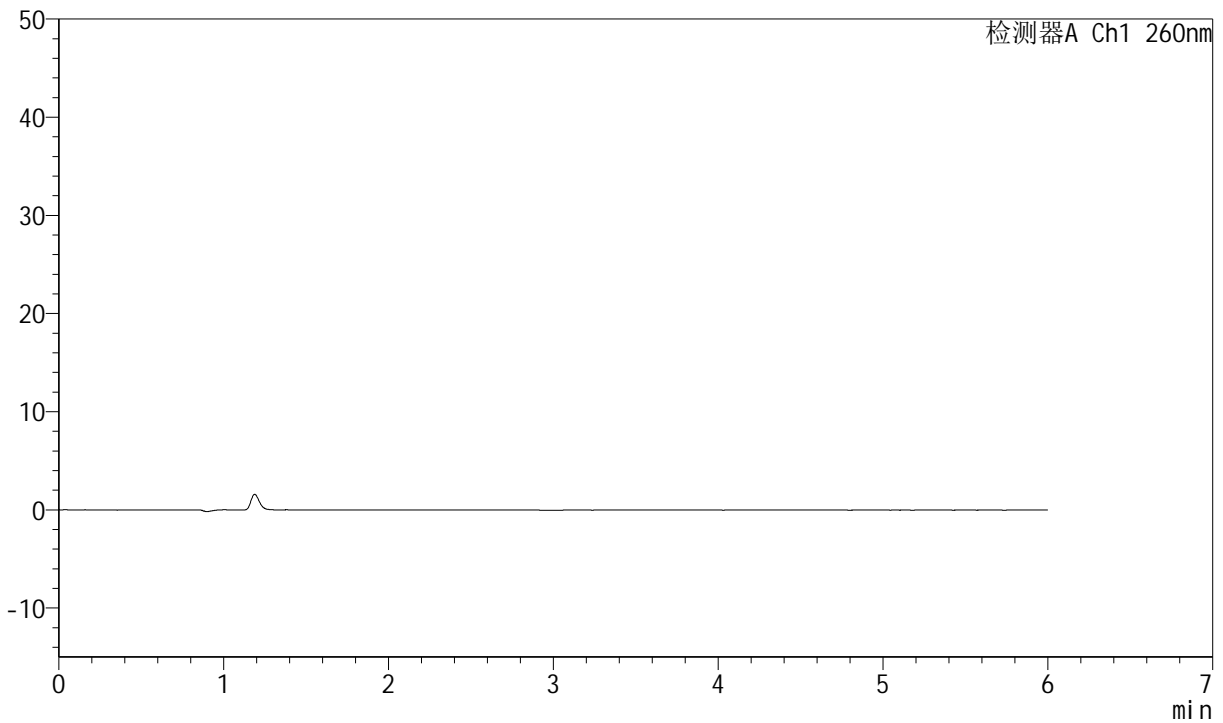


<样品信息>

色谱柱	: XB-C18(150mm*4.6mm, 5 μm)	流速	: 1.5ml/min
柱温	: 30°C	波长	: 260nm
数据文件名	: RC\$J4001 - 0-206/11-3659-2 - zzp-cq12y-rcd-pH7.8-80mg-rj.lcd		
方法文件名	: RC\$J4001 - J4001-rcd-FX260.lcm		
批处理文件名	: RC\$J4001 - J4001-20240913-FX260.lcb		
样品瓶号	: 3-9		
进样体积	: 10 μl	版本号	: 6.115
进样时间	: 2024/09/13 23:41:29	实验者	: wangdan
处理时间 (V2)	: 2024/09/14 10:09:40	处理者	: wangdan
仪器型号	: SHIMADZU LC-2050C(FX260)		

<色谱图>

mV



<峰表>

检测器A Ch1 260nm

峰号	保留时间	面积	高度	理论塔板数(USP)	拖尾因子	分离度(USP)
总计						

图1 美阿沙坦钾片溶出度测定长期12月HPLC图谱  
自制品(80mg规格)-pH7.8介质-桨法-50转  
溶剂



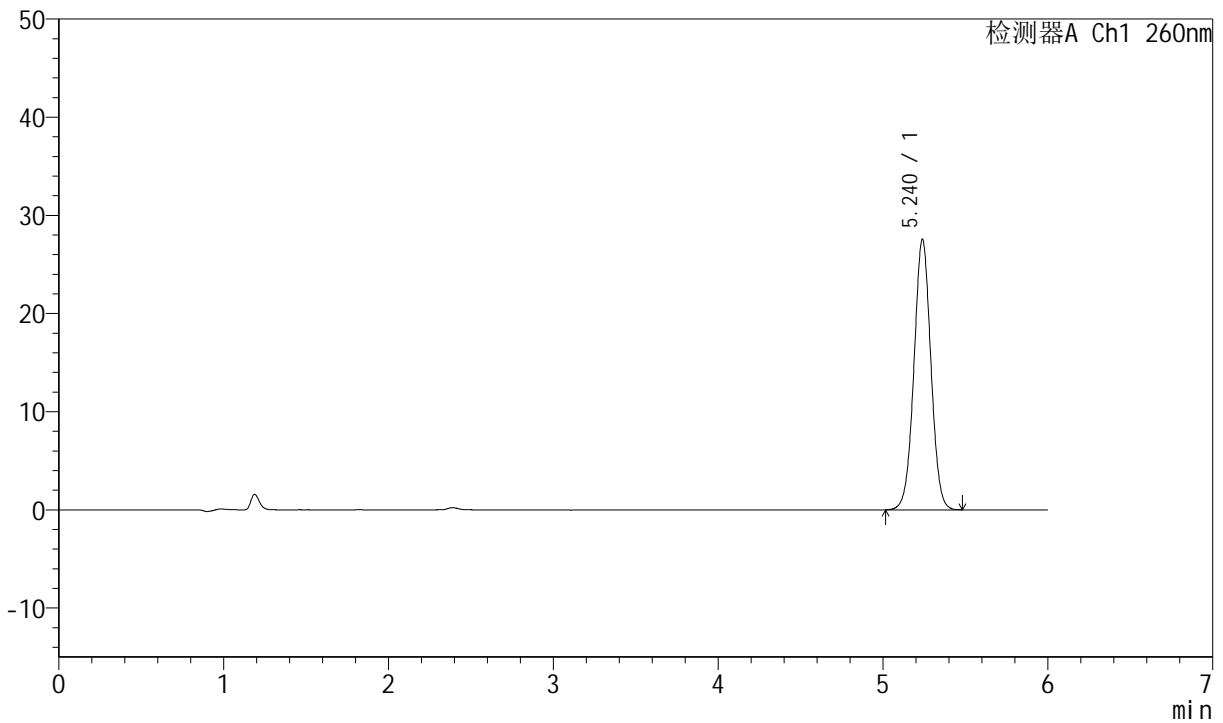
# J4001

## <样品信息>

色谱柱	: XB-C18(150mm*4.6mm, 5 μm)	流速	: 1.5ml /mi n
柱温	: 30℃	波长	: 260nm
数据文件名	: RC\$J4001 - 0-206/11-3660-2 - zzp-cq12y-rcd-pH7.8-80mg-dz1-1.lcd		
方法文件名	: RC\$J4001 - J4001-rcd-FX260.lcm		
批处理文件名	: RC\$J4001 - J4001-20240913-FX260.lcb		
样品瓶号	: 3-18		
进样体积	: 10 μl	版本号	: 6.115
进样时间	: 2024/09/13 23:47:51	实验者	: wangdan
处理时间 (V2)	: 2024/09/14 10:09:44	处理者	: wangdan
仪器型号	: SHIMADZU LC-2050C(FX260)		

## <色谱图>

mV



## <峰表>

检测器A Ch1 260nm

峰号	保留时间	面积	高度	理论塔板数(USP)	拖尾因子	分离度(USP)
1	5.240	196895	27561	12573	1.016	--
总计		196895	27561			

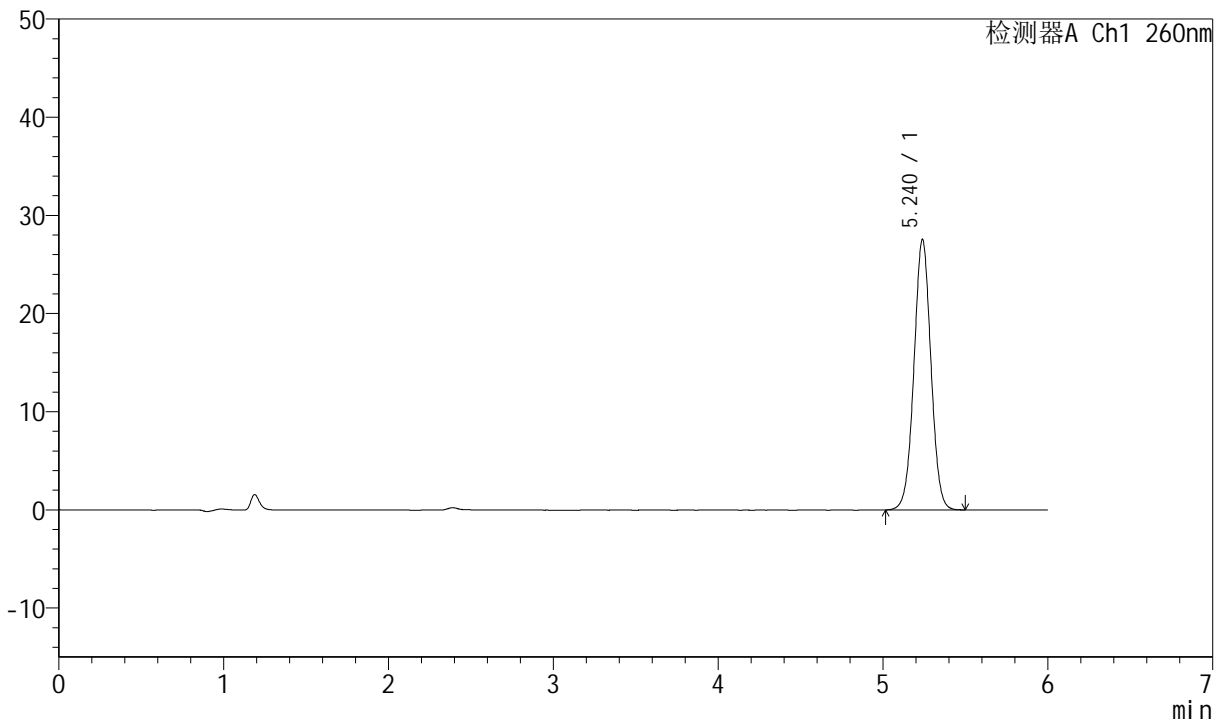
图2 美阿沙坦钾片溶出度测定长期12月HPLC图谱  
自制品(80mg规格)-pH7.8介质-桨法-50转  
对照品溶液-1-1

<样品信息>

色谱柱	: XB-C18(150mm*4.6mm, 5 μm)	流速	: 1.5ml /mi n
柱温	: 30°C	波长	: 260nm
数据文件名	: RC\$J4001 - 0-206/11-3661-2 - zzp-cq12y-rcd-pH7.8-80mg-dz1-2.lcd		
方法文件名	: RC\$J4001 - J4001-rcd-FX260.lcm		
批处理文件名	: RC\$J4001 - J4001-20240913-FX260.lcb		
样品瓶号	: 3-18	版本号	: 6.115
进样体积	: 10 μl	实验者	: wangdan
进样时间	: 2024/09/13 23:54:14	处理者	: wangdan
处理时间 (V2)	: 2024/09/14 10:09:47		
仪器型号	: SHIMADZU LC-2050C(FX260)		

<色谱图>

mV



<峰表>

检测器A Ch1 260nm

峰号	保留时间	面积	高度	理论塔板数(USP)	拖尾因子	分离度(USP)
1	5.240	197114	27566	12551	1.017	--
总计		197114	27566			

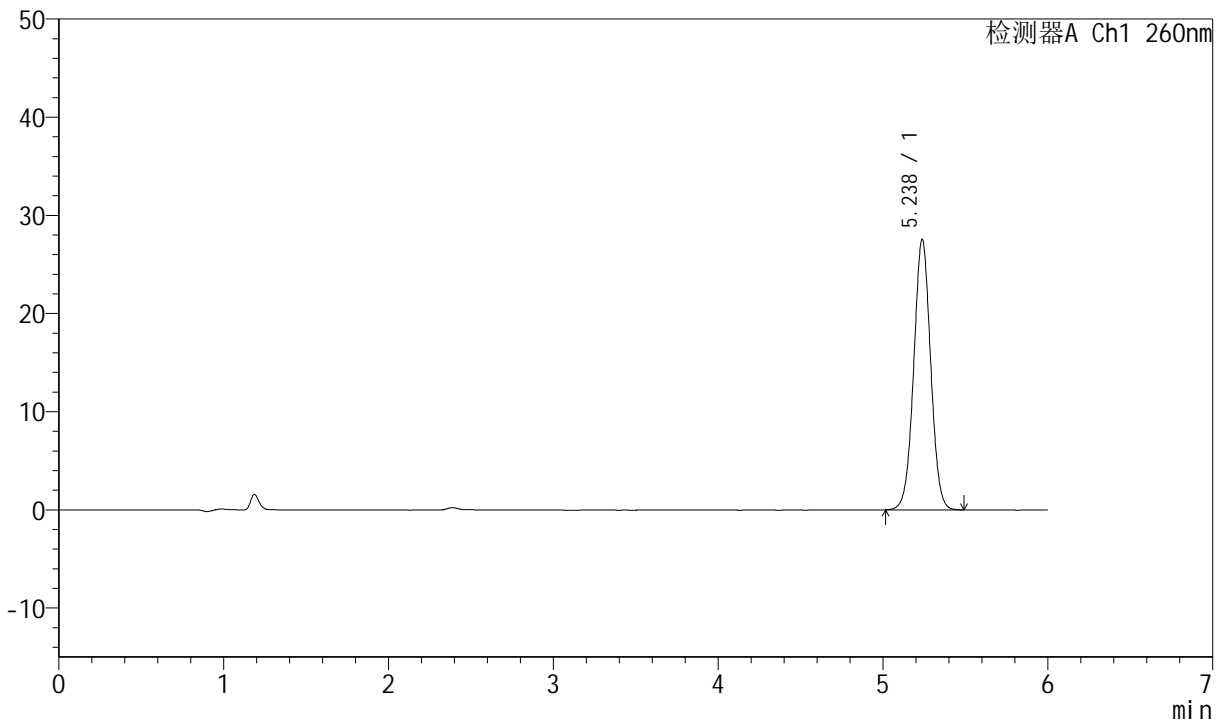
图3 美阿沙坦钾片溶出度测定长期12月HPLC图谱  
自制品(80mg规格)-pH7.8介质-桨法-50转  
对照品溶液-1-2

<样品信息>

色谱柱	: XB-C18(150mm*4.6mm, 5 μm)	流速	: 1.5ml /mi n
柱温	: 30℃	波长	: 260nm
数据文件名	: RC\$J4001 - 0-206/11-3662-2 - zzp-cq12y-rcd-pH7.8-80mg-dz1-3.lcd		
方法文件名	: RC\$J4001 - J4001-rcd-FX260.lcm		
批处理文件名	: RC\$J4001 - J4001-20240913-FX260.lcb		
样品瓶号	: 3-18	版本号	: 6.115
进样体积	: 10 μl	实验者	: wangdan
进样时间	: 2024/09/14 00:00:36	处理者	: wangdan
处理时间 (V2)	: 2024/09/14 10:09:51		
仪器型号	: SHIMADZU LC-2050C(FX260)		

<色谱图>

mV



<峰表>

检测器A Ch1 260nm

峰号	保留时间	面积	高度	理论塔板数(USP)	拖尾因子	分离度(USP)
1	5.238	196864	27566	12564	1.017	--
总计		196864	27566			

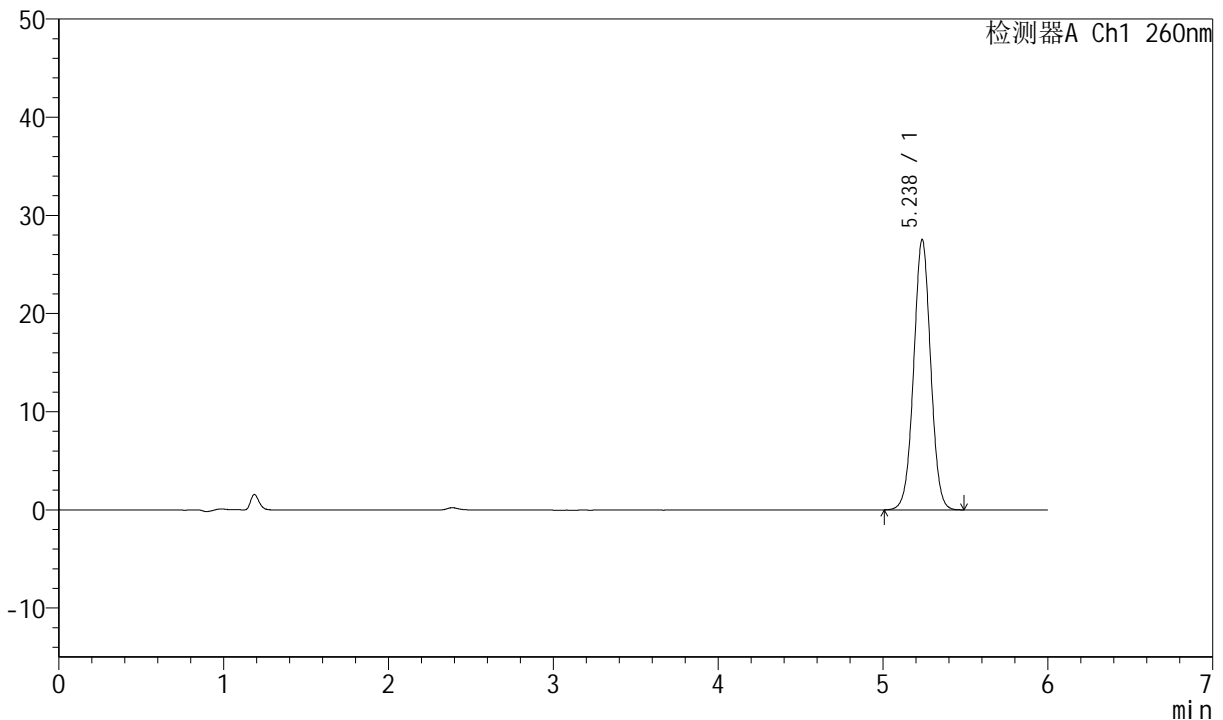
图4 美阿沙坦钾片溶出度测定长期12月HPLC图谱  
自制品(80mg规格)-pH7.8介质-桨法-50转  
对照品溶液-1-3

<样品信息>

色谱柱	: XB-C18(150mm*4.6mm, 5 μm)	流速	: 1.5ml /mi n
柱温	: 30℃	波长	: 260nm
数据文件名	: RC\$J4001 - 0-206/11-3663-2 - zzp-cq12y-rcd-pH7.8-80mg-dz1-4.lcd		
方法文件名	: RC\$J4001 - J4001-rcd-FX260.lcm		
批处理文件名	: RC\$J4001 - J4001-20240913-FX260.lcb		
样品瓶号	: 3-18	版本号	: 6.115
进样体积	: 10 μl	实验者	: wangdan
进样时间	: 2024/09/14 00:06:57	处理者	: wangdan
处理时间 (V2)	: 2024/09/14 10:09:54		
仪器型号	: SHIMADZU LC-2050C(FX260)		

<色谱图>

mV



<峰表>

检测器A Ch1 260nm

峰号	保留时间	面积	高度	理论塔板数(USP)	拖尾因子	分离度(USP)
1	5.238	196947	27562	12568	1.017	--
总计		196947	27562			

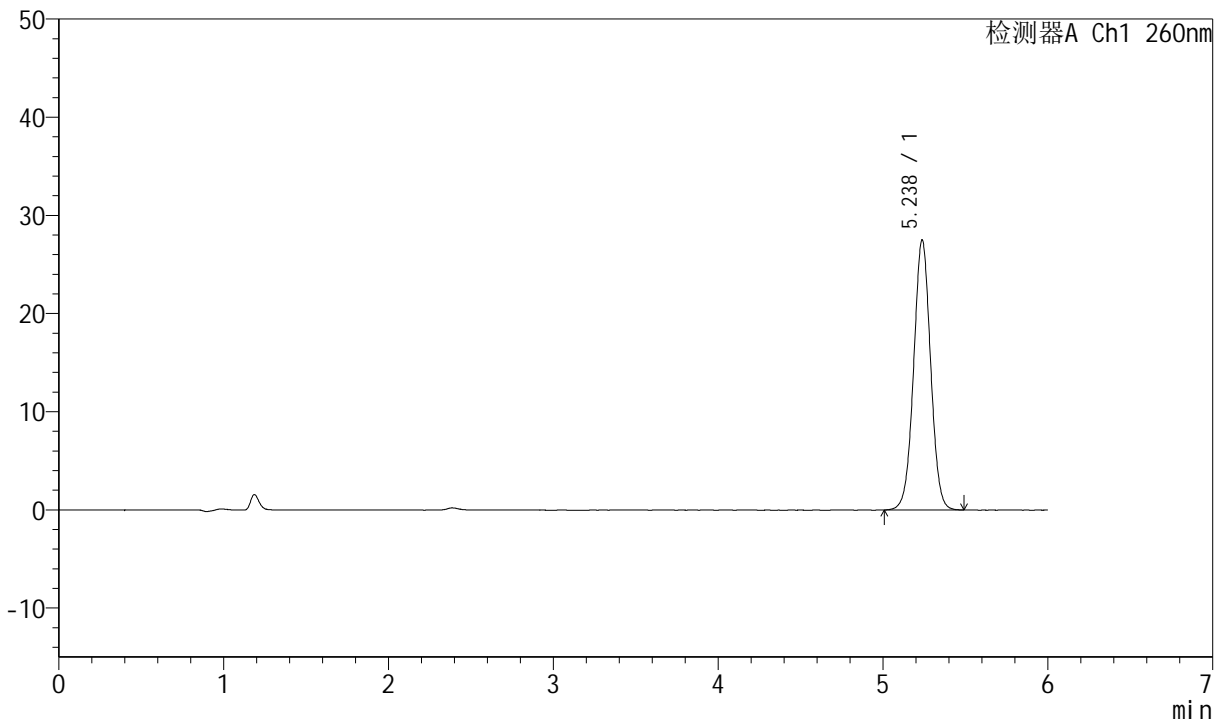
图5 美阿沙坦钾片溶出度测定长期12月HPLC图谱  
自制品(80mg规格)-pH7.8介质-桨法-50转  
对照品溶液-1-4

<样品信息>

色谱柱	: XB-C18(150mm*4.6mm, 5 μm)	流速	: 1.5ml /mi n
柱温	: 30℃	波长	: 260nm
数据文件名	: RC\$J4001 - 0-206/11-3664-2 - zzp-cq12y-rcd-pH7.8-80mg-dz1-5.lcd		
方法文件名	: RC\$J4001 - J4001-rcd-FX260.lcm		
批处理文件名	: RC\$J4001 - J4001-20240913-FX260.lcb		
样品瓶号	: 3-18	版本号	: 6.115
进样体积	: 10 μl	实验者	: wangdan
进样时间	: 2024/09/14 00:13:20	处理者	: wangdan
处理时间 (V2)	: 2024/09/14 10:09:57		
仪器型号	: SHIMADZU LC-2050C(FX260)		

<色谱图>

mV



<峰表>

检测器A Ch1 260nm

峰号	保留时间	面积	高度	理论塔板数(USP)	拖尾因子	分离度(USP)
1	5.238	196723	27515	12560	1.017	--
总计		196723	27515			

图6 美阿沙坦钾片溶出度测定长期12月HPLC图谱  
自制品(80mg规格)-pH7.8介质-桨法-50转  
对照品溶液-1-5



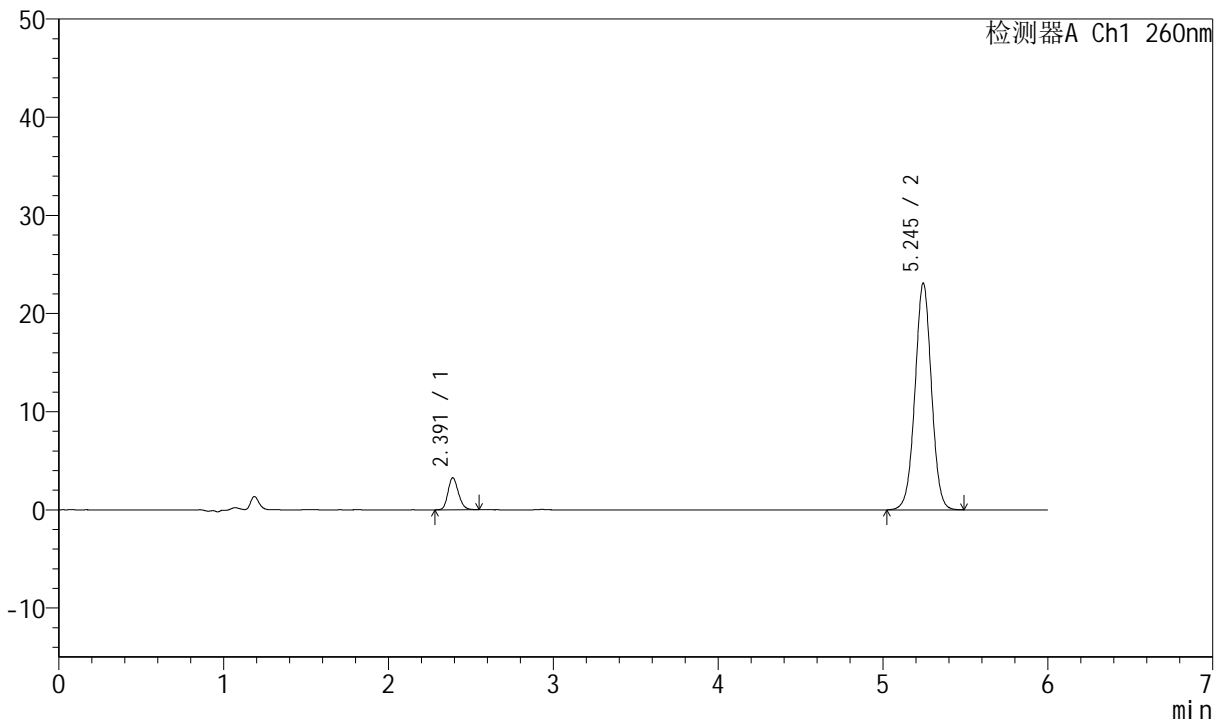
# J4001

## <样品信息>

色谱柱	: XB-C18(150mm*4.6mm, 5 μm)	流速	: 1.5ml /mi n
柱温	: 30℃	波长	: 260nm
数据文件名	: RC\$J4001 - 0-206/11-3665-2 - zzp-2023082421p-cq12y-rcd-pH7.8-80mg-P1-1.lcd		
方法文件名	: RC\$J4001 - J4001-rcd-FX260.lcm		
批处理文件名	: RC\$J4001 - J4001-20240913-FX260.lcb		
样品瓶号	: 3-1	版本号	: 6.115
进样体积	: 10 μl	实验者	: wangdan
进样时间	: 2024/09/14 00:19:41	处理者	: wangdan
处理时间 (V2)	: 2024/09/14 10:10:00		
仪器型号	: SHIMADZU LC-2050C(FX260)		

## <色谱图>

mV



## <峰表>

检测器A Ch1 260nm

峰号	保留时间	面积	高度	理论塔板数(USP)	拖尾因子	分离度(USP)
1	2.391	14360	3250	6819	1.186	--
2	5.245	160223	23091	13435	1.008	19.233
总计		174584	26341			

图7 美阿沙坦钾片溶出度测定长期12月HPLC图谱  
 自制品(2023082421批)(80mg规格)-pH7.8介质-桨法-50转-片1  
 供试品溶液-1



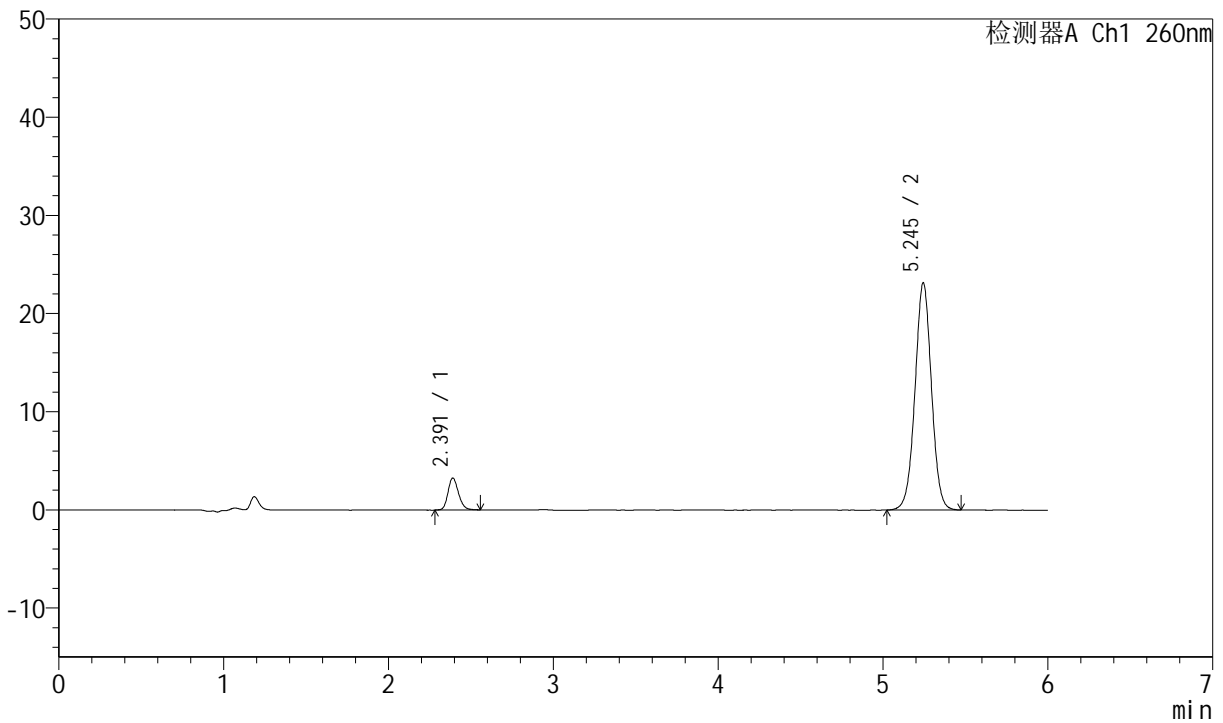
# J4001

## <样品信息>

色谱柱	: XB-C18(150mm*4.6mm, 5 μm)	流速	: 1.5ml /mi n
柱温	: 30℃	波长	: 260nm
数据文件名	: RC\$J4001 - 0-206/11-3666-2 - zzp-2023082421p-cq12y-rcd-pH7.8-80mg-P1-2.lcd		
方法文件名	: RC\$J4001 - J4001-rcd-FX260.lcm		
批处理文件名	: RC\$J4001 - J4001-20240913-FX260.lcb		
样品瓶号	: 3-1	版本号	: 6.115
进样体积	: 10 μl	实验者	: wangdan
进样时间	: 2024/09/14 00:26:02	处理者	: wangdan
处理时间 (V2)	: 2024/09/14 10:10:03		
仪器型号	: SHIMADZU LC-2050C(FX260)		

## <色谱图>

mV



## <峰表>

检测器A Ch1 260nm

峰号	保留时间	面积	高度	理论塔板数(USP)	拖尾因子	分离度(USP)
1	2.391	14495	3248	6753	1.191	--
2	5.245	160673	23143	13427	1.009	19.193
总计		175168	26392			

图8 美阿沙坦钾片溶出度测定长期12月HPLC图谱  
 自制品(2023082421批)(80mg规格)-pH7.8介质-桨法-50转-片1  
 供试品溶液-2



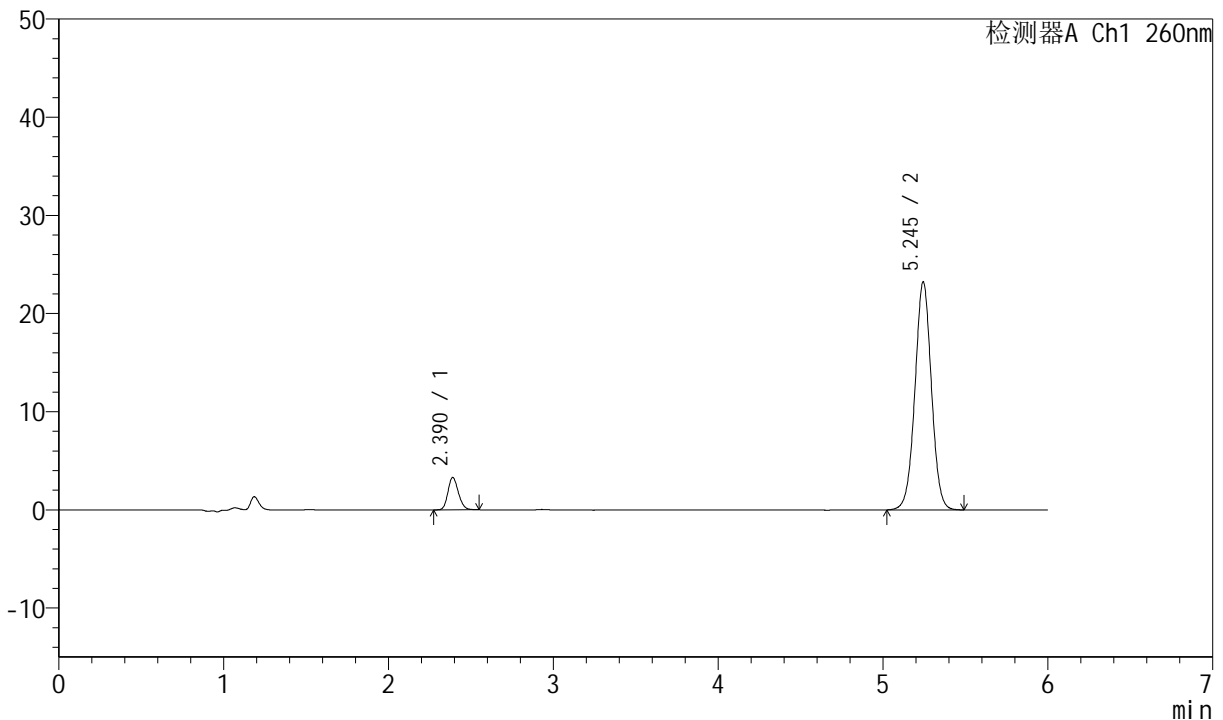
# J4001

## <样品信息>

色谱柱	: XB-C18(150mm*4.6mm, 5 μm)	流速	: 1.5ml /mi n
柱温	: 30℃	波长	: 260nm
数据文件名	: RC\$J4001 - 0-206/11-3667-2 - zzp-2023082421p-cq12y-rcd-pH7.8-80mg-P2-1.lcd		
方法文件名	: RC\$J4001 - J4001-rcd-FX260.lcm		
批处理文件名	: RC\$J4001 - J4001-20240913-FX260.lcb		
样品瓶号	: 3-10	版本号	: 6.115
进样体积	: 10 μl	实验者	: wangdan
进样时间	: 2024/09/14 00:32:24	处理者	: wangdan
处理时间 (V2)	: 2024/09/14 10:10:06		
仪器型号	: SHIMADZU LC-2050C(FX260)		

## <色谱图>

mV



## <峰表>

检测器A Ch1 260nm

峰号	保留时间	面积	高度	理论塔板数(USP)	拖尾因子	分离度(USP)
1	2.390	14510	3295	6799	1.176	--
2	5.245	161281	23216	13416	1.010	19.216
总计		175791	26511			

图9 美阿沙坦钾片溶出度测定长期12月HPLC图谱  
 自制品(2023082421批)(80mg规格)-pH7.8介质-桨法-50转-片2  
 供试品溶液-1



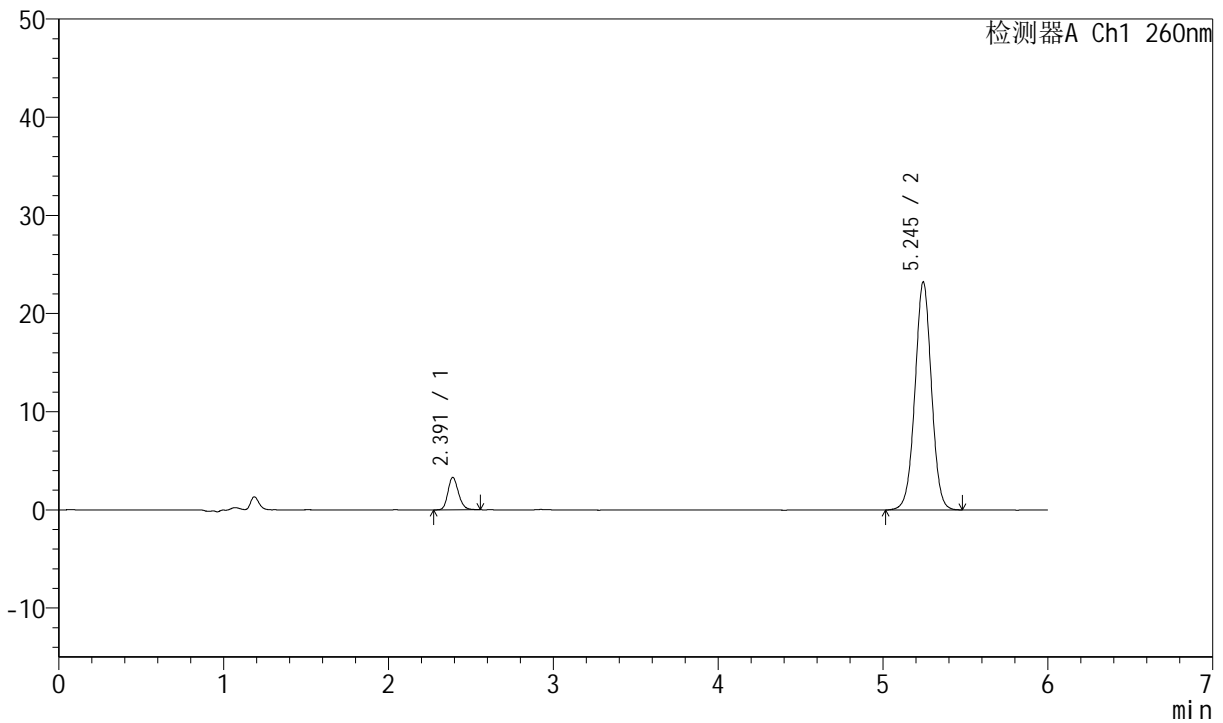
# J4001

## <样品信息>

色谱柱	: XB-C18(150mm*4.6mm, 5 μm)	流速	: 1.5ml /mi n
柱温	: 30℃	波长	: 260nm
数据文件名	: RC\$J4001 - 0-206/11-3668-2 - zzp-2023082421p-cq12y-rcd-pH7.8-80mg-P2-2.lcd		
方法文件名	: RC\$J4001 - J4001-rcd-FX260.lcm		
批处理文件名	: RC\$J4001 - J4001-20240913-FX260.lcb		
样品瓶号	: 3-10	版本号	: 6.115
进样体积	: 10 μl	实验者	: wangdan
进样时间	: 2024/09/14 00:38:46	处理者	: wangdan
处理时间 (V2)	: 2024/09/14 10:10:09		
仪器型号	: SHIMADZU LC-2050C(FX260)		

## <色谱图>

mV



## <峰表>

检测器A Ch1 260nm

峰号	保留时间	面积	高度	理论塔板数(USP)	拖尾因子	分离度(USP)
1	2.391	14684	3303	6797	1.191	--
2	5.245	161405	23219	13412	1.008	19.212
总计		176089	26522			

图10 美阿沙坦钾片溶出度测定长期12月HPLC图谱  
 自制品(2023082421批)(80mg规格)-pH7.8介质-桨法-50转-片2  
 供试品溶液-2



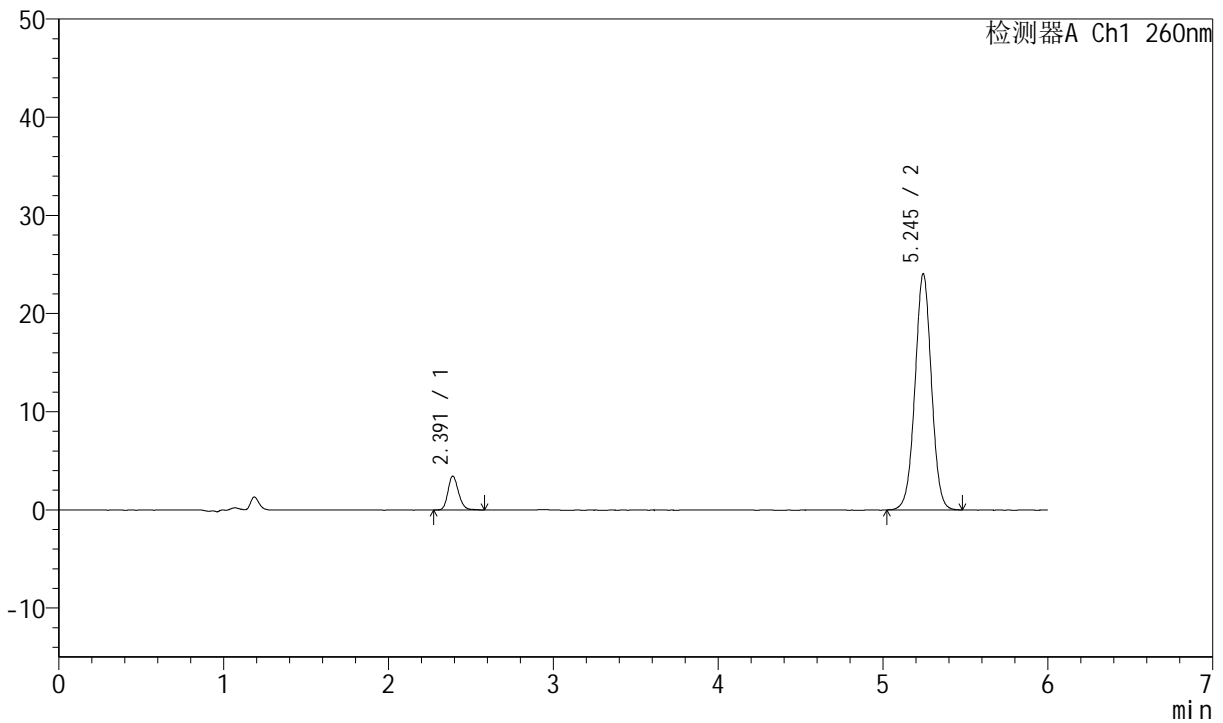
# J4001

## <样品信息>

色谱柱	: XB-C18(150mm*4.6mm, 5 μm)	流速	: 1.5ml /mi n
柱温	: 30℃	波长	: 260nm
数据文件名	: RC\$J4001 - 0-206/11-3669-2 - zzp-2023082421p-cq12y-rcd-pH7.8-80mg-P3-1.lcd		
方法文件名	: RC\$J4001 - J4001-rcd-FX260.lcm		
批处理文件名	: RC\$J4001 - J4001-20240913-FX260.lcb		
样品瓶号	: 3-19	版本号	: 6.115
进样体积	: 10 μl	实验者	: wangdan
进样时间	: 2024/09/14 00:45:08	处理者	: wangdan
处理时间 (V2)	: 2024/09/14 10:10:12		
仪器型号	: SHIMADZU LC-2050C(FX260)		

## <色谱图>

mV



## <峰表>

检测器A Ch1 260nm

峰号	保留时间	面积	高度	理论塔板数(USP)	拖尾因子	分离度(USP)
1	2.391	15498	3453	6753	1.190	--
2	5.245	166602	24044	13446	1.010	19.201
总计		182099	27497			

图11 美阿沙坦钾片溶出度测定长期12月HPLC图谱  
 自制品(2023082421批)(80mg规格)-pH7.8介质-浆法-50转-片3  
 供试品溶液-1



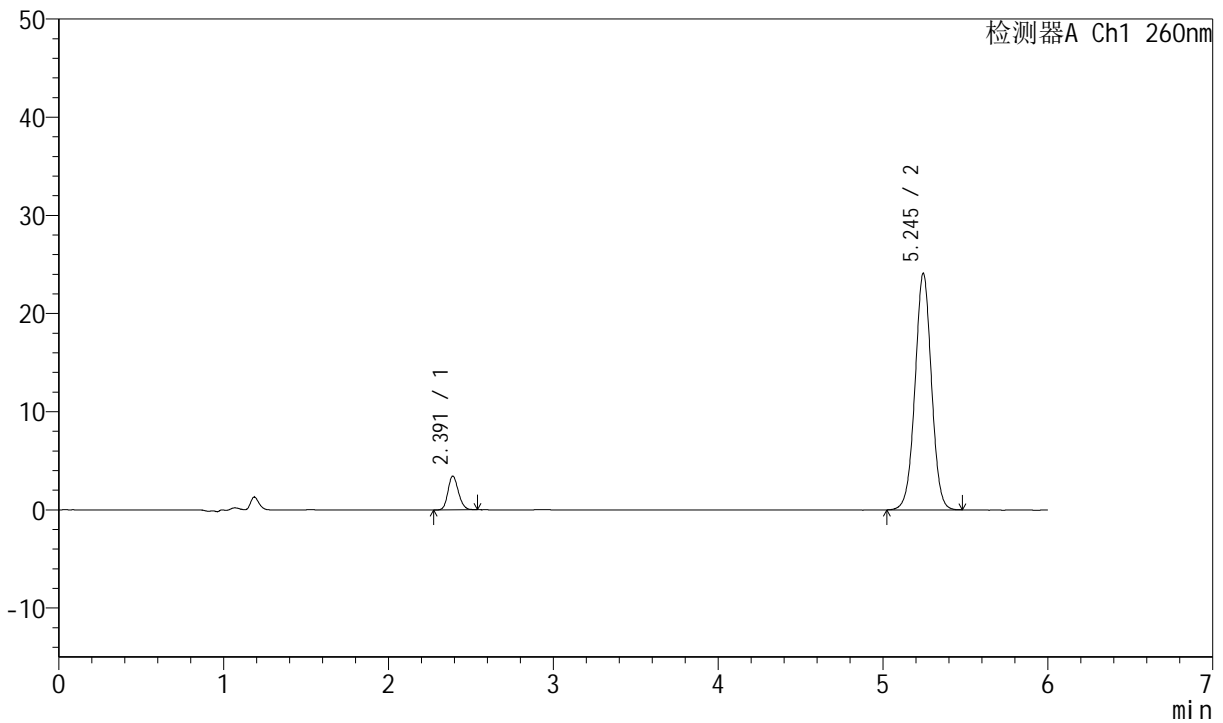
# J4001

## <样品信息>

色谱柱	: XB-C18(150mm*4.6mm, 5 μm)	流速	: 1.5ml /mi n
柱温	: 30℃	波长	: 260nm
数据文件名	: RC\$J4001 - 0-206/11-3670-2 - zzp-2023082421p-cq12y-rcd-pH7.8-80mg-P3-2.lcd		
方法文件名	: RC\$J4001 - J4001-rcd-FX260.lcm		
批处理文件名	: RC\$J4001 - J4001-20240913-FX260.lcb		
样品瓶号	: 3-19		
进样体积	: 10 μl	版本号	: 6.115
进样时间	: 2024/09/14 00:51:30	实验者	: wangdan
处理时间 (V2)	: 2024/09/14 10:10:15	处理者	: wangdan
仪器型号	: SHIMADZU LC-2050C(FX260)		

## <色谱图>

mV



## <峰表>

检测器A Ch1 260nm

峰号	保留时间	面积	高度	理论塔板数(USP)	拖尾因子	分离度(USP)
1	2.391	15097	3433	6821	1.175	--
2	5.245	167007	24091	13445	1.007	19.240
总计		182105	27524			

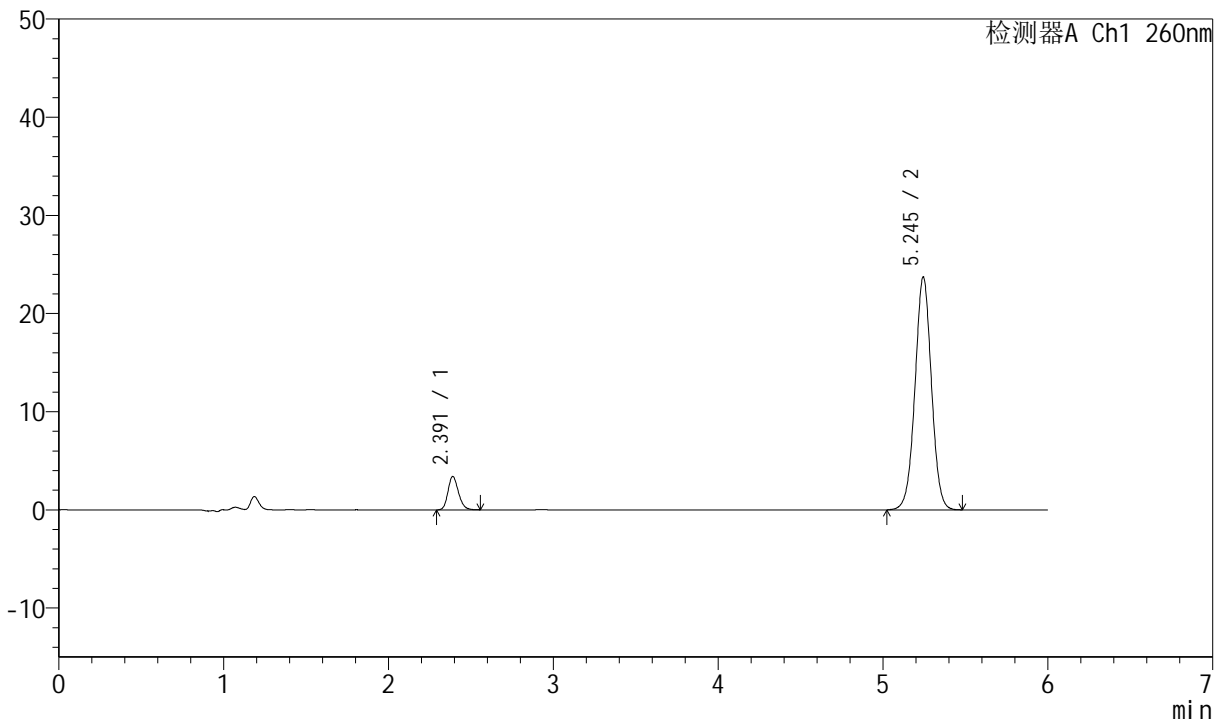
图12 美阿沙坦钾片溶出度测定长期12月HPLC图谱  
 自制品(2023082421批)(80mg规格)-pH7.8介质-桨法-50转-片3  
 供试品溶液-2

<样品信息>

色谱柱	: XB-C18(150mm*4.6mm, 5 μm)	流速	: 1.5ml /mi n
柱温	: 30℃	波长	: 260nm
数据文件名	: RC\$J4001 - 0-206/11-3671-2 - zzp-2023082421p-cq12y-rcd-pH7.8-80mg-P4-1.lcd		
方法文件名	: RC\$J4001 - J4001-rcd-FX260.lcm		
批处理文件名	: RC\$J4001 - J4001-20240913-FX260.lcb		
样品瓶号	: 3-28	版本号	: 6.115
进样体积	: 10 μl	实验者	: wangdan
进样时间	: 2024/09/14 00:57:52	处理者	: wangdan
处理时间 (V2)	: 2024/09/14 10:10:18		
仪器型号	: SHIMADZU LC-2050C(FX260)		

<色谱图>

mV



<峰表>

检测器A Ch1 260nm

峰号	保留时间	面积	高度	理论塔板数(USP)	拖尾因子	分离度(USP)
1	2.391	15058	3397	6812	1.196	--
2	5.245	164538	23719	13424	1.009	19.226
总计		179597	27116			

图13 美阿沙坦钾片溶出度测定长期12月HPLC图谱  
自制品(2023082421批)(80mg规格)-pH7.8介质-桨法-50转-片4  
供试品溶液-1



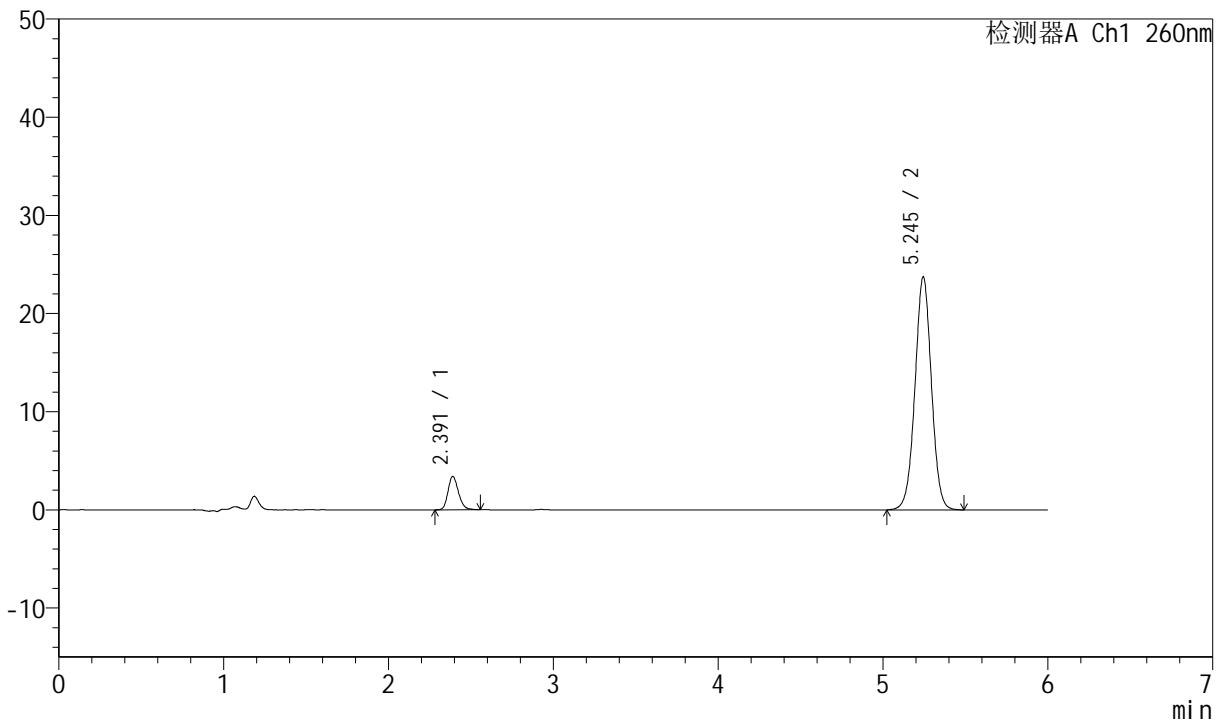
# J4001

## <样品信息>

色谱柱	: XB-C18(150mm*4.6mm, 5 μm)	流速	: 1.5ml /mi n
柱温	: 30℃	波长	: 260nm
数据文件名	: RC\$J4001 - 0-206/11-3672-2 - zzp-2023082421p-cq12y-rcd-pH7.8-80mg-P4-2. l cd		
方法文件名	: RC\$J4001 - J4001-rcd-FX260. l cm		
批处理文件名	: RC\$J4001 - J4001-20240913-FX260. l cb		
样品瓶号	: 3-28	版本号	: 6.115
进样体积	: 10 μl	实验者	: wangdan
进样时间	: 2024/09/14 01:04:15	处理者	: wangdan
处理时间 (V2)	: 2024/09/14 10:10:21		
仪器型号	: SHIMADZU LC-2050C(FX260)		

## <色谱图>

mV



## <峰表>

检测器A Ch1 260nm

峰号	保留时间	面积	高度	理论塔板数(USP)	拖尾因子	分离度(USP)
1	2.391	15037	3389	6841	1.195	--
2	5.245	164710	23732	13417	1.009	19.236
总计		179747	27121			

图14 美阿沙坦钾片溶出度测定长期12月HPLC图谱  
 自制品(2023082421批)(80mg规格)-pH7.8介质-桨法-50转-片4  
 供试品溶液-2



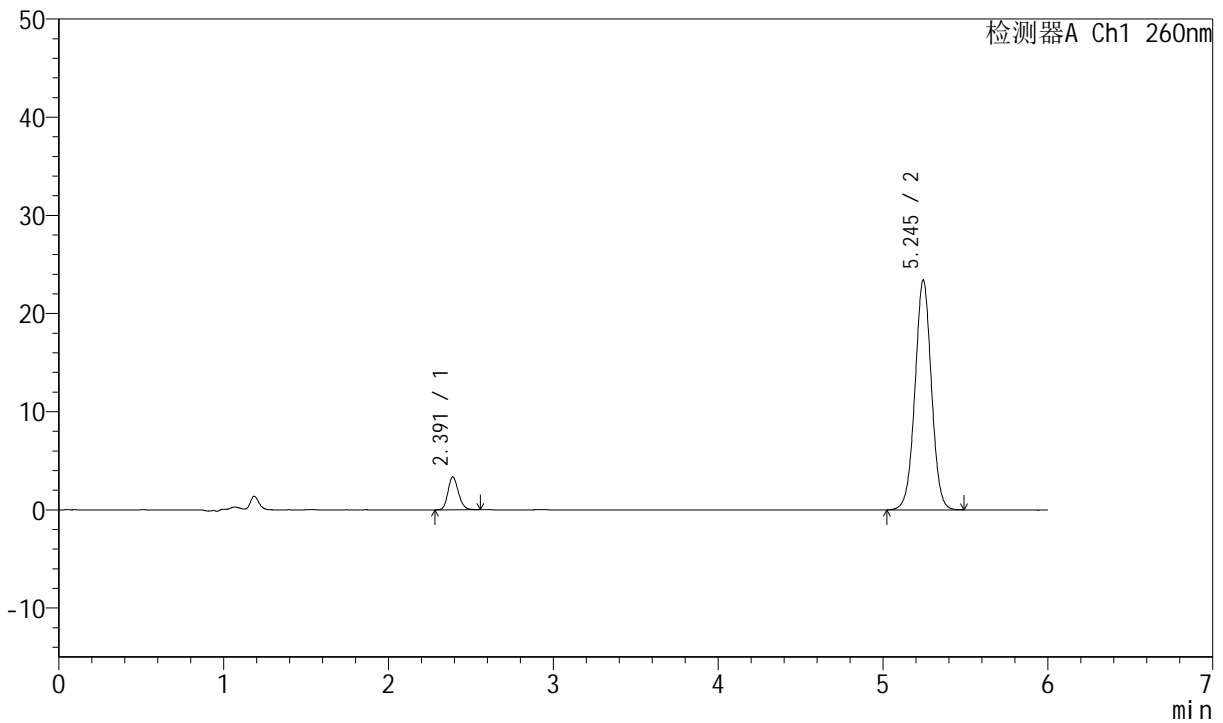
# J4001

## <样品信息>

色谱柱	: XB-C18(150mm*4.6mm, 5 μm)	流速	: 1.5ml /mi n
柱温	: 30℃	波长	: 260nm
数据文件名	: RC\$J4001 - 0-206/11-3673-2 - zzp-2023082421p-cq12y-rcd-pH7.8-80mg-P5-1.lcd		
方法文件名	: RC\$J4001 - J4001-rcd-FX260.lcm		
批处理文件名	: RC\$J4001 - J4001-20240913-FX260.lcb		
样品瓶号	: 3-37	版本号	: 6.115
进样体积	: 10 μl	实验者	: wangdan
进样时间	: 2024/09/14 01:10:36	处理者	: wangdan
处理时间 (V2)	: 2024/09/14 10:10:24		
仪器型号	: SHIMADZU LC-2050C(FX260)		

## <色谱图>

mV



## <峰表>

检测器A Ch1 260nm

峰号	保留时间	面积	高度	理论塔板数(USP)	拖尾因子	分离度(USP)
1	2.391	14803	3344	6825	1.185	--
2	5.245	162338	23398	13444	1.009	19.240
总计		177141	26743			

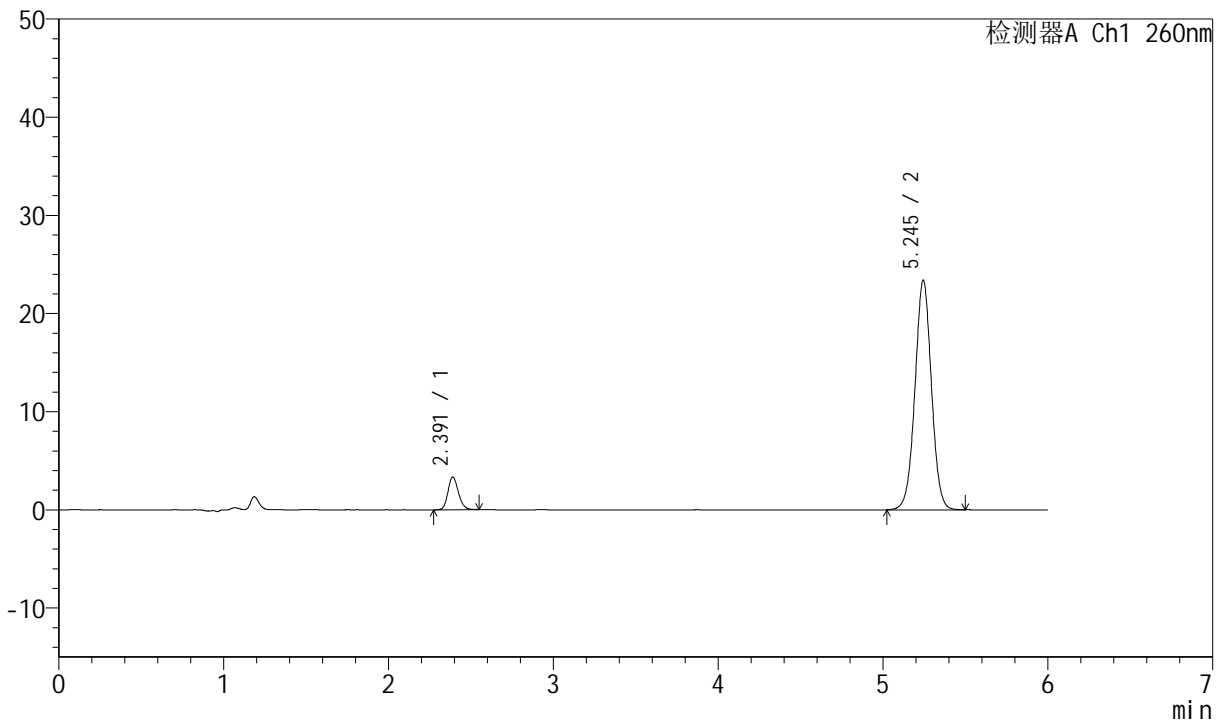
图15 美阿沙坦钾片溶出度测定长期12月HPLC图谱  
 自制品(2023082421批)(80mg规格)-pH7.8介质-浆法-50转-片5  
 供试品溶液-1

<样品信息>

色谱柱	: XB-C18(150mm*4.6mm, 5 μm)	流速	: 1.5ml /mi n
柱温	: 30℃	波长	: 260nm
数据文件名	: RC\$J4001 - 0-206/11-3674-2 - zzp-2023082421p-cq12y-rcd-pH7.8-80mg-P5-2. l cd		
方法文件名	: RC\$J4001 - J4001-rcd-FX260. l cm		
批处理文件名	: RC\$J4001 - J4001-20240913-FX260. l cb		
样品瓶号	: 3-37		
进样体积	: 10 μl	版本号	: 6.115
进样时间	: 2024/09/14 01:16:57	实验者	: wangdan
处理时间 (V2)	: 2024/09/14 10:10:27	处理者	: wangdan
仪器型号	: SHIMADZU LC-2050C(FX260)		

<色谱图>

mV



<峰表>

检测器A Ch1 260nm

峰号	保留时间	面积	高度	理论塔板数(USP)	拖尾因子	分离度(USP)
1	2.391	14681	3324	6833	1.175	--
2	5.245	162406	23383	13429	1.010	19.238
总计		177087	26707			

图16 美阿沙坦钾片溶出度测定长期12月HPLC图谱  
自制品(2023082421批)(80mg规格)-pH7.8介质-桨法-50转-片5  
供试品溶液-2



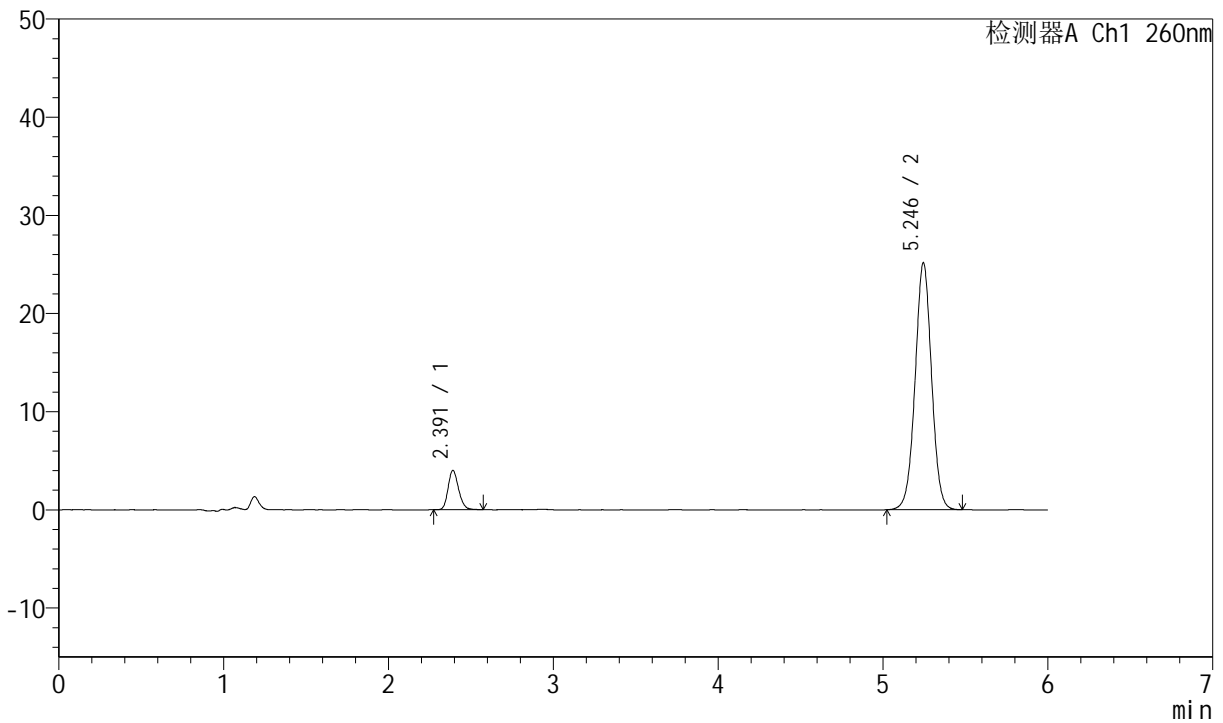
# J4001

## <样品信息>

色谱柱	: XB-C18(150mm*4.6mm, 5 μm)	流速	: 1.5ml/min
柱温	: 30°C	波长	: 260nm
数据文件名	: RC\$J4001 - 0-206/11-3675-2 - zzp-2023082421p-cq12y-rcd-pH7.8-80mg-P6-1.lcd		
方法文件名	: RC\$J4001 - J4001-rcd-FX260.lcm		
批处理文件名	: RC\$J4001 - J4001-20240913-FX260.lcb		
样品瓶号	: 3-46	版本号	: 6.115
进样体积	: 10 μl	实验者	: wangdan
进样时间	: 2024/09/14 01:23:18	处理者	: wangdan
处理时间 (V2)	: 2024/09/14 10:10:30		
仪器型号	: SHIMADZU LC-2050C(FX260)		

## <色谱图>

mV



## <峰表>

检测器A Ch1 260nm

峰号	保留时间	面积	高度	理论塔板数(USP)	拖尾因子	分离度(USP)
1	2.391	17836	3992	6805	1.191	--
2	5.246	174371	25159	13463	1.010	19.234
总计		192207	29151			

图17 美阿沙坦钾片溶出度测定长期12月HPLC图谱  
 自制品(2023082421批)(80mg规格)-pH7.8介质-桨法-50转-片6  
 供试品溶液-1



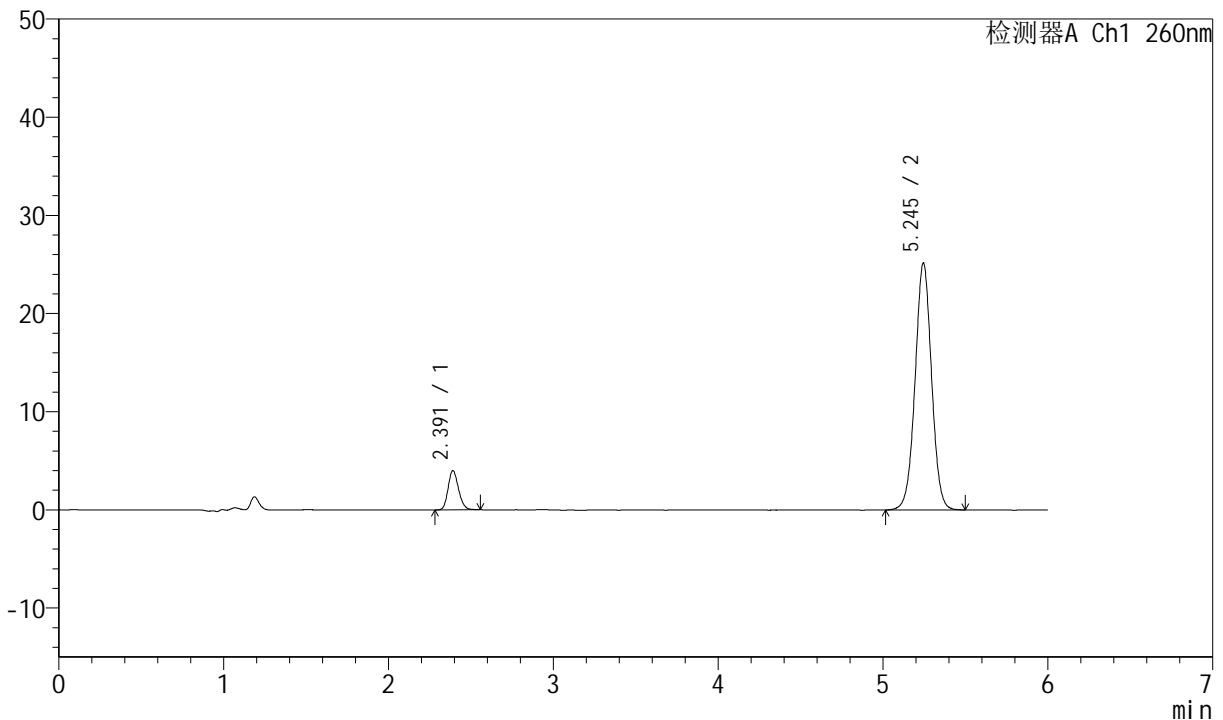
# J4001

## <样品信息>

色谱柱	: XB-C18(150mm*4.6mm, 5 μm)	流速	: 1.5ml /mi n
柱温	: 30℃	波长	: 260nm
数据文件名	: RC\$J4001 - 0-206/11-3676-2 - zzp-2023082421p-cq12y-rcd-pH7.8-80mg-P6-2. l cd		
方法文件名	: RC\$J4001 - J4001-rcd-FX260. l cm		
批处理文件名	: RC\$J4001 - J4001-20240913-FX260. l cb		
样品瓶号	: 3-46	版本号	: 6.115
进样体积	: 10 μl	实验者	: wangdan
进样时间	: 2024/09/14 01:29:40	处理者	: wangdan
处理时间 (V2)	: 2024/09/14 10:10:33		
仪器型号	: SHIMADZU LC-2050C(FX260)		

## <色谱图>

mV



## <峰表>

检测器A Ch1 260nm

峰号	保留时间	面积	高度	理论塔板数(USP)	拖尾因子	分离度(USP)
1	2.391	17642	3983	6852	1.178	--
2	5.245	174659	25167	13445	1.009	19.253
总计		192301	29150			

图18 美阿沙坦钾片溶出度测定长期12月HPLC图谱  
 自制品(2023082421批)(80mg规格)-pH7.8介质-桨法-50转-片6  
 供试品溶液-2



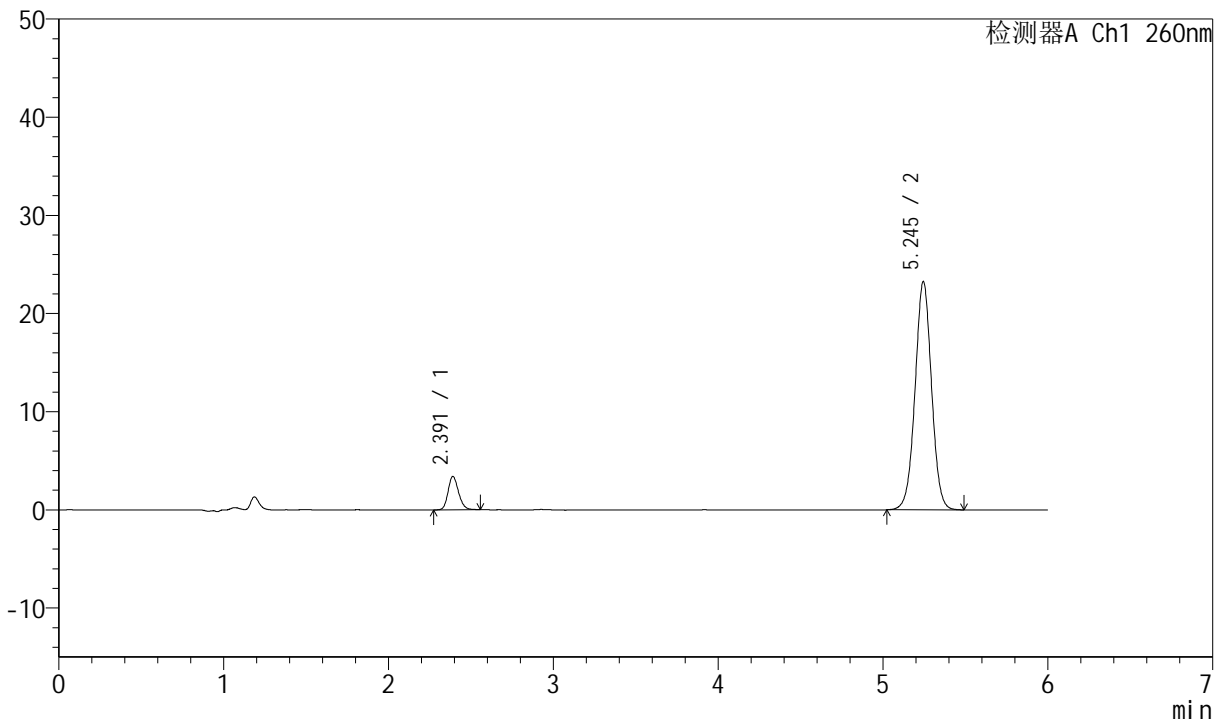
# J4001

## <样品信息>

色谱柱	: XB-C18(150mm*4.6mm, 5 μm)	流速	: 1.5ml /mi n
柱温	: 30℃	波长	: 260nm
数据文件名	: RC\$J4001 - 0-206/11-3677-2 - zzp-2023082521p-cq12y-rcd-pH7.8-80mg-P1-1.lcd		
方法文件名	: RC\$J4001 - J4001-rcd-FX260.lcm		
批处理文件名	: RC\$J4001 - J4001-20240913-FX260.lcb		
样品瓶号	: 3-2		
进样体积	: 10 μl	版本号	: 6.115
进样时间	: 2024/09/14 01:36:00	实验者	: wangdan
处理时间 (V2)	: 2024/09/14 10:10:36	处理者	: wangdan
仪器型号	: SHIMADZU LC-2050C(FX260)		

## <色谱图>

mV



## <峰表>

检测器A Ch1 260nm

峰号	保留时间	面积	高度	理论塔板数(USP)	拖尾因子	分离度(USP)
1	2.391	15034	3385	6850	1.185	--
2	5.245	161424	23254	13414	1.011	19.237
总计		176458	26639			

图19 美阿沙坦钾片溶出度测定长期12月HPLC图谱  
 自制品(2023082521批)(80mg规格)-pH7.8介质-桨法-50转-片1  
 供试品溶液-1



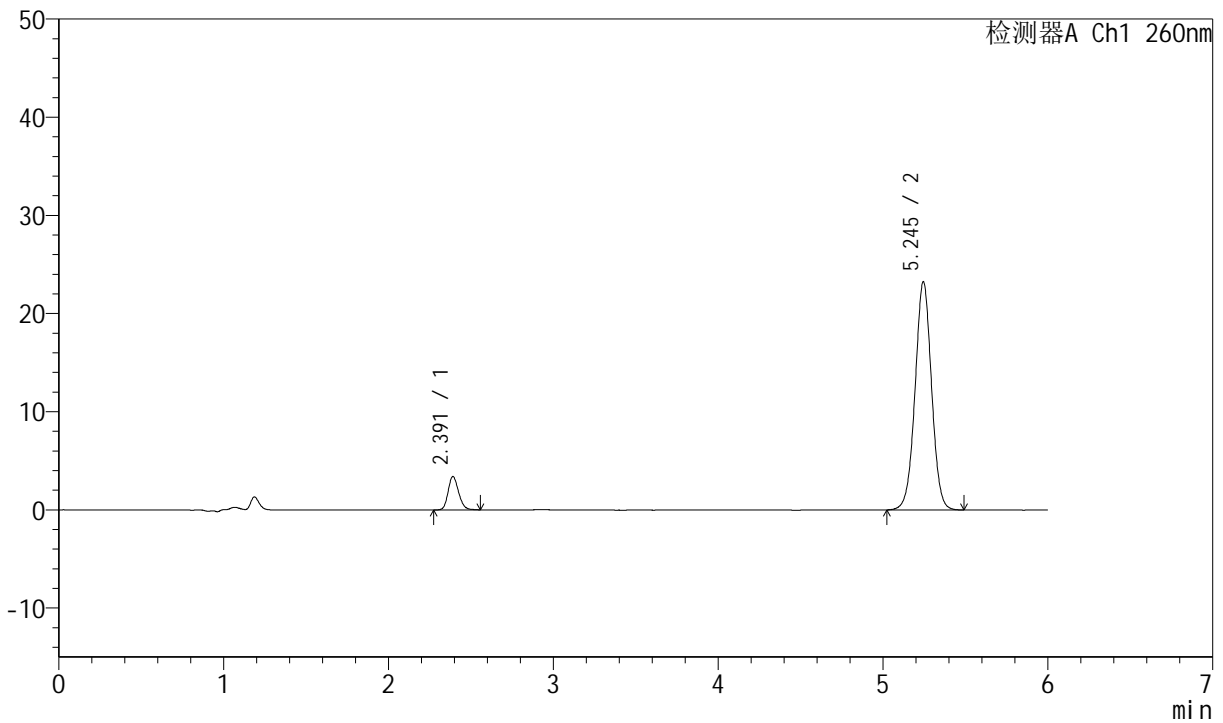
# J4001

## <样品信息>

色谱柱	: XB-C18(150mm*4.6mm, 5 μm)	流速	: 1.5ml /mi n
柱温	: 30℃	波长	: 260nm
数据文件名	: RC\$J4001 - 0-206/11-3678-2 - zzp-2023082521p-cq12y-rcd-pH7.8-80mg-P1-2.lcd		
方法文件名	: RC\$J4001 - J4001-rcd-FX260.lcm		
批处理文件名	: RC\$J4001 - J4001-20240913-FX260.lcb		
样品瓶号	: 3-2	版本号	: 6.115
进样体积	: 10 μl	实验者	: wangdan
进样时间	: 2024/09/14 01:42:22	处理者	: wangdan
处理时间 (V2)	: 2024/09/14 10:10:39		
仪器型号	: SHIMADZU LC-2050C(FX260)		

## <色谱图>

mV



## <峰表>

检测器A Ch1 260nm

峰号	保留时间	面积	高度	理论塔板数(USP)	拖尾因子	分离度(USP)
1	2.391	15130	3385	6783	1.176	--
2	5.245	161505	23255	13398	1.009	19.191
总计		176635	26640			

图20 美阿沙坦钾片溶出度测定长期12月HPLC图谱  
 自制品(2023082521批)(80mg规格)-pH7.8介质-桨法-50转-片1  
 供试品溶液-2



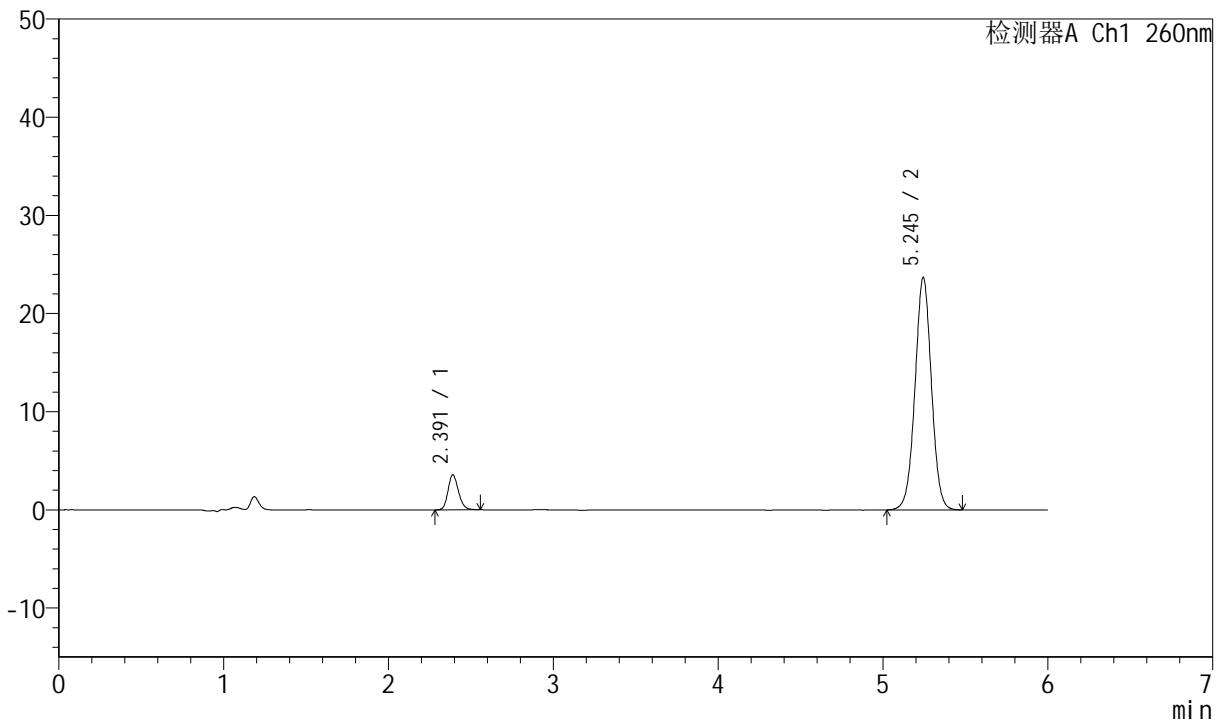
# J4001

## <样品信息>

色谱柱	: XB-C18(150mm*4.6mm, 5 μm)	流速	: 1.5ml /mi n
柱温	: 30℃	波长	: 260nm
数据文件名	: RC\$J4001 - 0-206/11-3679-2 - zzp-2023082521p-cq12y-rcd-pH7.8-80mg-P2-1.lcd		
方法文件名	: RC\$J4001 - J4001-rcd-FX260.lcm		
批处理文件名	: RC\$J4001 - J4001-20240913-FX260.lcb		
样品瓶号	: 3-11	版本号	: 6.115
进样体积	: 10 μl	实验者	: wangdan
进样时间	: 2024/09/14 01:48:43	处理者	: wangdan
处理时间 (V2)	: 2024/09/14 10:10:42		
仪器型号	: SHIMADZU LC-2050C(FX260)		

## <色谱图>

mV



## <峰表>

检测器A Ch1 260nm

峰号	保留时间	面积	高度	理论塔板数(USP)	拖尾因子	分离度(USP)
1	2.391	15783	3557	6857	1.179	--
2	5.245	164123	23671	13459	1.010	19.263
总计		179906	27228			

图21 美阿沙坦钾片溶出度测定长期12月HPLC图谱  
 自制品(2023082521批)(80mg规格)-pH7.8介质-桨法-50转-片2  
 供试品溶液-1



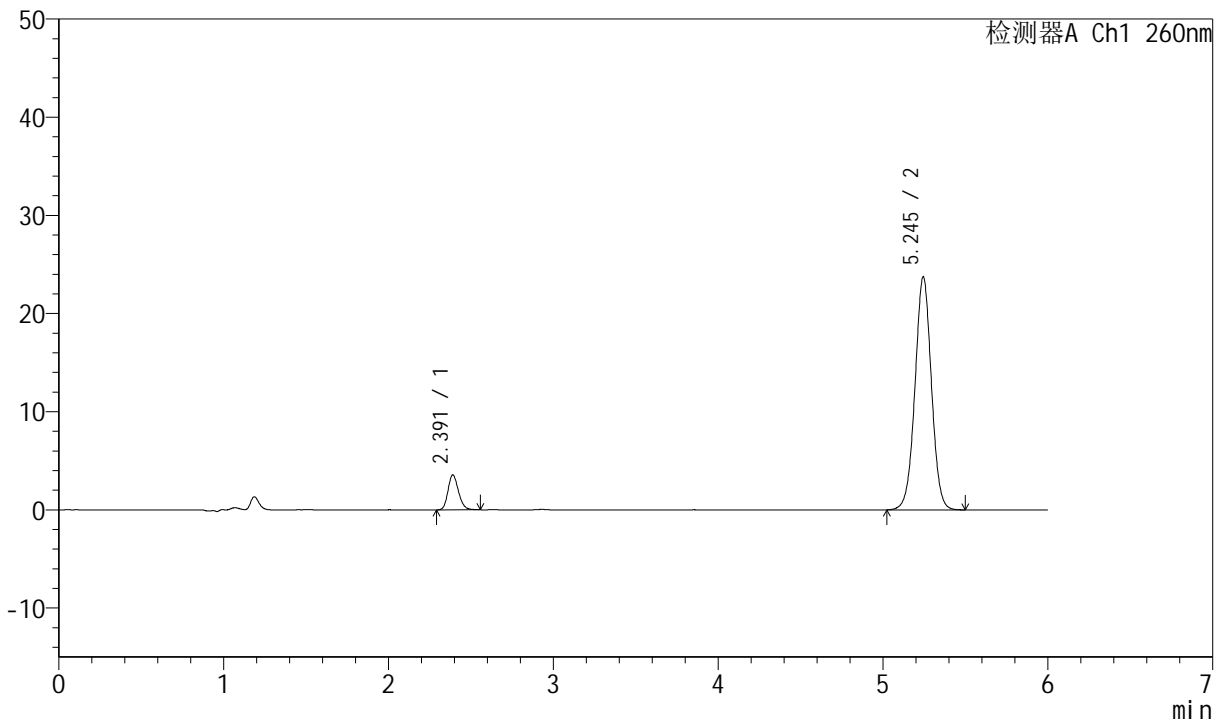
# J4001

## <样品信息>

色谱柱	: XB-C18(150mm*4.6mm, 5 μm)	流速	: 1.5ml /mi n
柱温	: 30℃	波长	: 260nm
数据文件名	: RC\$J4001 - 0-206/11-3680-2 - zzp-2023082521p-cq12y-rcd-pH7.8-80mg-P2-2. l cd		
方法文件名	: RC\$J4001 - J4001-rcd-FX260. l cm		
批处理文件名	: RC\$J4001 - J4001-20240913-FX260. l cb		
样品瓶号	: 3-11	版本号	: 6.115
进样体积	: 10 μl	实验者	: wangdan
进样时间	: 2024/09/14 01:55:05	处理者	: wangdan
处理时间 (V2)	: 2024/09/14 10:10:45		
仪器型号	: SHIMADZU LC-2050C(FX260)		

## <色谱图>

mV



## <峰表>

检测器A Ch1 260nm

峰号	保留时间	面积	高度	理论塔板数(USP)	拖尾因子	分离度(USP)
1	2.391	15760	3553	6804	1.188	--
2	5.245	164758	23737	13431	1.010	19.222
总计		180518	27289			

图22 美阿沙坦钾片溶出度测定长期12月HPLC图谱  
 自制品(2023082521批)(80mg规格)-pH7.8介质-桨法-50转-片2  
 供试品溶液-2



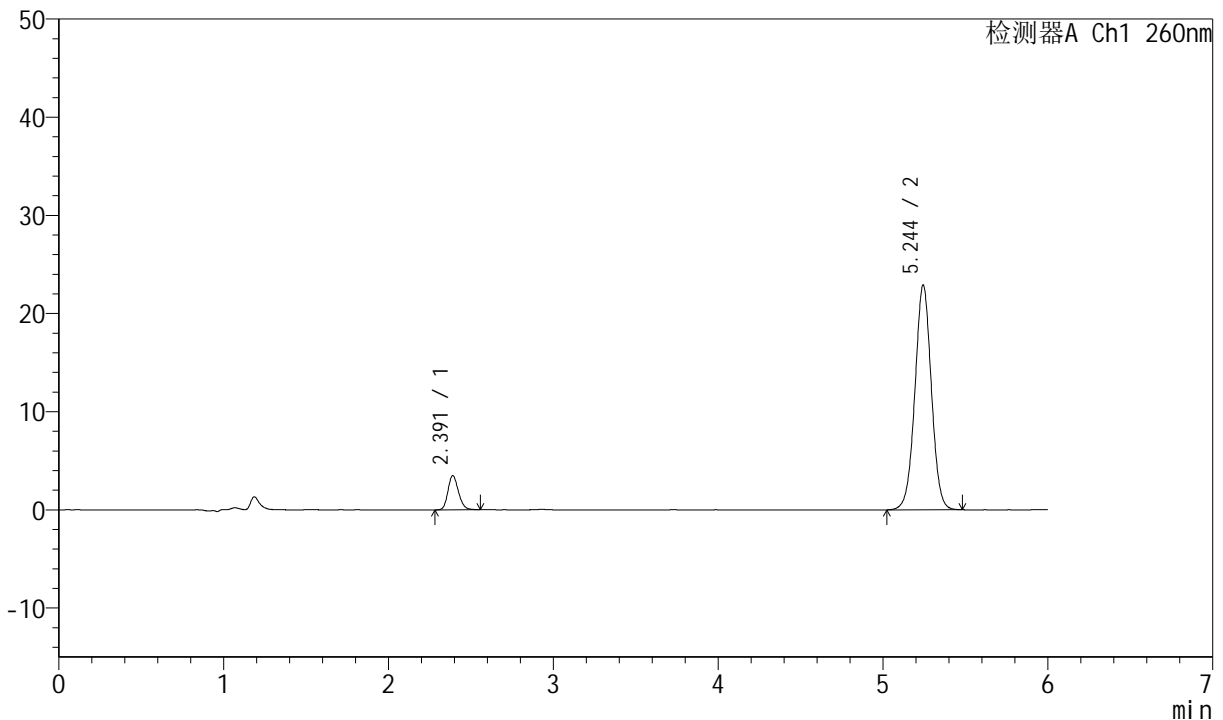
# J4001

## <样品信息>

色谱柱	: XB-C18(150mm*4.6mm, 5 μm)	流速	: 1.5ml /mi n
柱温	: 30℃	波长	: 260nm
数据文件名	: RC\$J4001 - 0-206/11-3681-2 - zzp-2023082521p-cq12y-rcd-pH7.8-80mg-P3-1.lcd		
方法文件名	: RC\$J4001 - J4001-rcd-FX260.lcm		
批处理文件名	: RC\$J4001 - J4001-20240913-FX260.lcb		
样品瓶号	: 3-20	版本号	: 6.115
进样体积	: 10 μl	实验者	: wangdan
进样时间	: 2024/09/14 02:01:26	处理者	: wangdan
处理时间 (V2)	: 2024/09/14 10:10:49		
仪器型号	: SHIMADZU LC-2050C(FX260)		

## <色谱图>

mV



## <峰表>

检测器A Ch1 260nm

峰号	保留时间	面积	高度	理论塔板数(USP)	拖尾因子	分离度(USP)
1	2.391	15518	3481	6750	1.189	--
2	5.244	158832	22877	13410	1.010	19.183
总计		174350	26358			

图23 美阿沙坦钾片溶出度测定长期12月HPLC图谱  
 自制品(2023082521批)(80mg规格)-pH7.8介质-桨法-50转-片3  
 供试品溶液-1



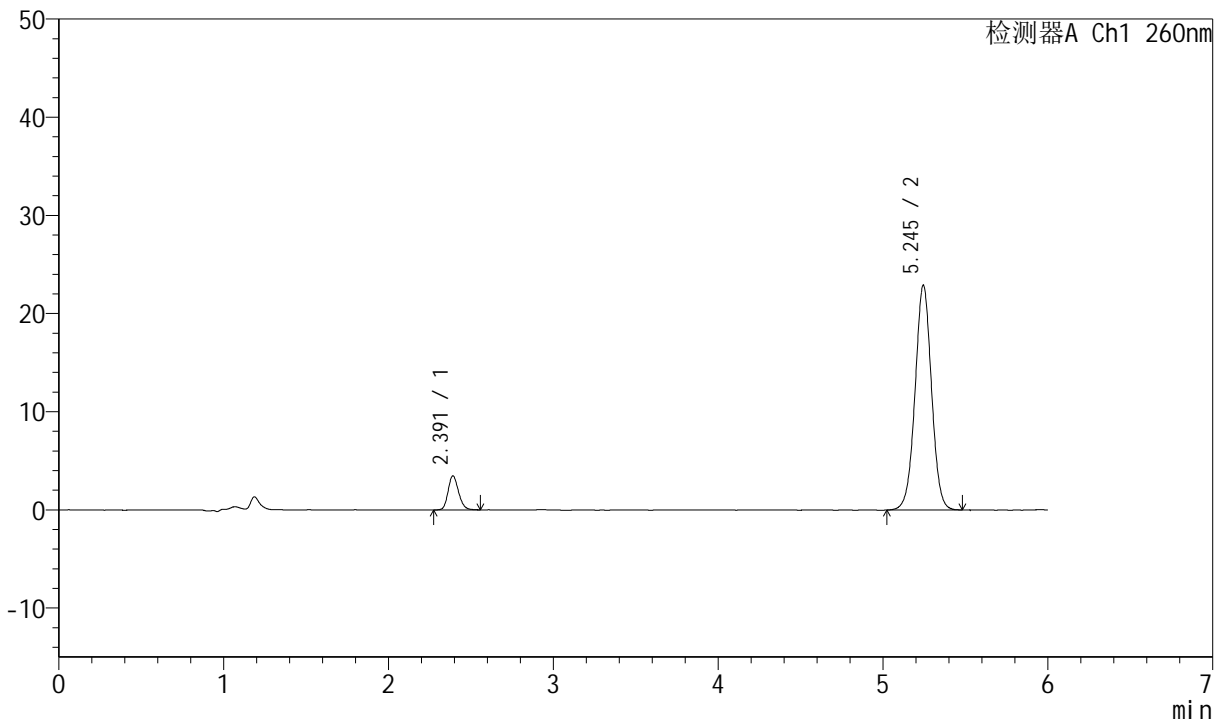
# J4001

## <样品信息>

色谱柱	: XB-C18(150mm*4.6mm, 5 μm)	流速	: 1.5ml /mi n
柱温	: 30℃	波长	: 260nm
数据文件名	: RC\$J4001 - 0-206/11-3682-2 - zzp-2023082521p-cq12y-rcd-pH7.8-80mg-P3-2.lcd		
方法文件名	: RC\$J4001 - J4001-rcd-FX260.lcm		
批处理文件名	: RC\$J4001 - J4001-20240913-FX260.lcb		
样品瓶号	: 3-20	版本号	: 6.115
进样体积	: 10 μl	实验者	: wangdan
进样时间	: 2024/09/14 02:07:46	处理者	: wangdan
处理时间 (V2)	: 2024/09/14 10:10:52		
仪器型号	: SHIMADZU LC-2050C(FX260)		

## <色谱图>

mV



## <峰表>

检测器A Ch1 260nm

峰号	保留时间	面积	高度	理论塔板数(USP)	拖尾因子	分离度(USP)
1	2.391	15462	3459	6802	1.178	--
2	5.245	159021	22904	13429	1.009	19.215
总计		174483	26363			

图24 美阿沙坦钾片溶出度测定长期12月HPLC图谱  
 自制品(2023082521批)(80mg规格)-pH7.8介质-桨法-50转-片3  
 供试品溶液-2



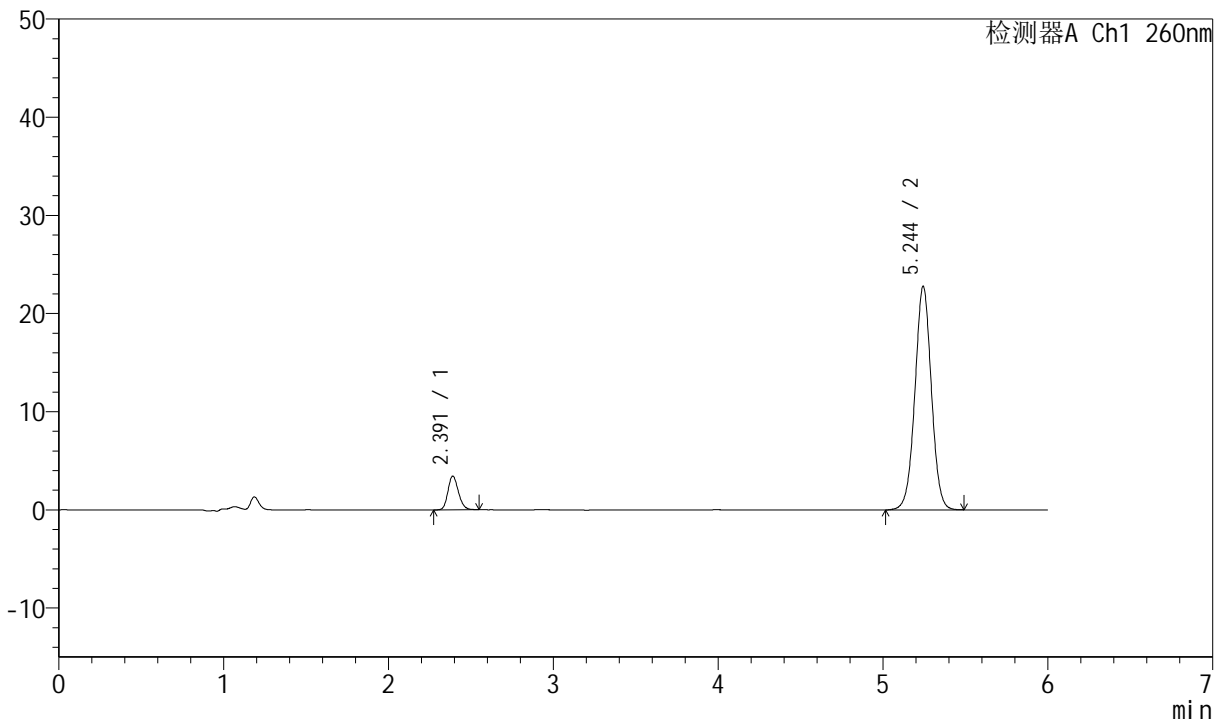
# J4001

## <样品信息>

色谱柱	: XB-C18(150mm*4.6mm, 5 μm)	流速	: 1.5ml /mi n
柱温	: 30℃	波长	: 260nm
数据文件名	: RC\$J4001 - 0-206/11-3683-2 - zzp-2023082521p-cq12y-rcd-pH7.8-80mg-P4-1.lcd		
方法文件名	: RC\$J4001 - J4001-rcd-FX260.lcm		
批处理文件名	: RC\$J4001 - J4001-20240913-FX260.lcb		
样品瓶号	: 3-29	版本号	: 6.115
进样体积	: 10 μl	实验者	: wangdan
进样时间	: 2024/09/14 02:14:08	处理者	: wangdan
处理时间 (V2)	: 2024/09/14 10:10:55		
仪器型号	: SHIMADZU LC-2050C(FX260)		

## <色谱图>

mV



## <峰表>

检测器A Ch1 260nm

峰号	保留时间	面积	高度	理论塔板数(USP)	拖尾因子	分离度(USP)
1	2.391	15224	3440	6832	1.177	--
2	5.244	158011	22757	13454	1.010	19.248
总计		173235	26197			

图25 美阿沙坦钾片溶出度测定长期12月HPLC图谱  
 自制品(2023082521批)(80mg规格)-pH7.8介质-桨法-50转-片4  
 供试品溶液-1



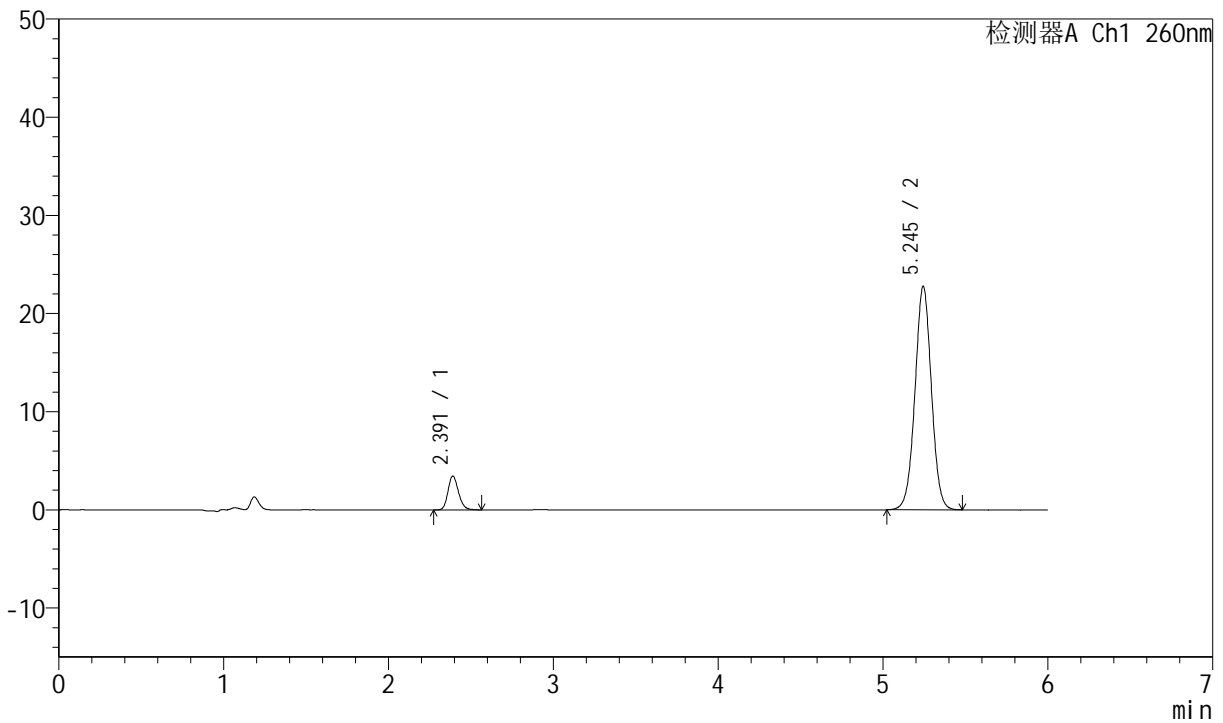
# J4001

## <样品信息>

色谱柱	: XB-C18(150mm*4.6mm, 5 μm)	流速	: 1.5ml /mi n
柱温	: 30℃	波长	: 260nm
数据文件名	: RC\$J4001 - 0-206/11-3684-2 - zzp-2023082521p-cq12y-rcd-pH7.8-80mg-P4-2. l cd		
方法文件名	: RC\$J4001 - J4001-rcd-FX260. l cm		
批处理文件名	: RC\$J4001 - J4001-20240913-FX260. l cb		
样品瓶号	: 3-29	版本号	: 6.115
进样体积	: 10 μl	实验者	: wangdan
进样时间	: 2024/09/14 02:20:30	处理者	: wangdan
处理时间 (V2)	: 2024/09/14 10:10:57		
仪器型号	: SHIMADZU LC-2050C(FX260)		

## <色谱图>

mV



## <峰表>

检测器A Ch1 260nm

峰号	保留时间	面积	高度	理论塔板数(USP)	拖尾因子	分离度(USP)
1	2.391	15345	3445	6800	1.191	--
2	5.245	157746	22758	13441	1.011	19.224
总计		173090	26202			

图26 美阿沙坦钾片溶出度测定长期12月HPLC图谱  
 自制品(2023082521批)(80mg规格)-pH7.8介质-桨法-50转-片4  
 供试品溶液-2



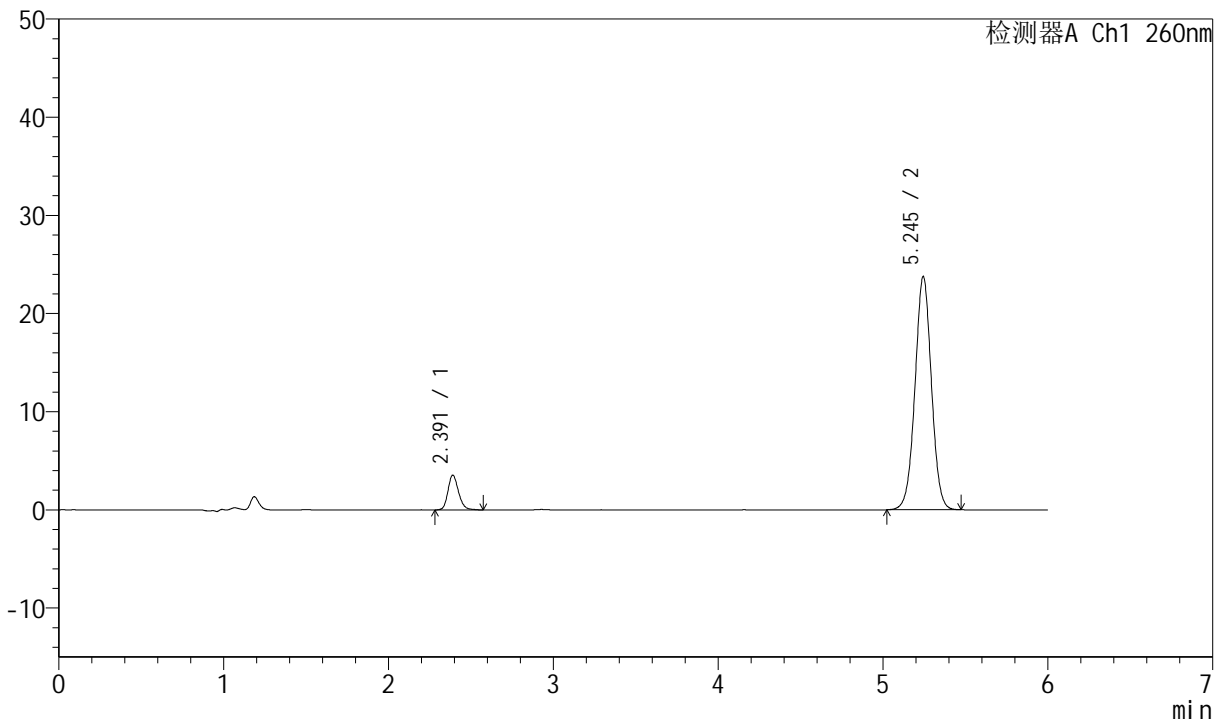
# J4001

## <样品信息>

色谱柱	: XB-C18(150mm*4.6mm, 5 μm)	流速	: 1.5ml /mi n
柱温	: 30℃	波长	: 260nm
数据文件名	: RC\$J4001 - 0-206/11-3685-2 - zzp-2023082521p-cq12y-rcd-pH7.8-80mg-P5-1.lcd		
方法文件名	: RC\$J4001 - J4001-rcd-FX260.lcm		
批处理文件名	: RC\$J4001 - J4001-20240913-FX260.lcb		
样品瓶号	: 3-38	版本号	: 6.115
进样体积	: 10 μl	实验者	: wangdan
进样时间	: 2024/09/14 02:26:51	处理者	: wangdan
处理时间 (V2)	: 2024/09/14 10:11:00		
仪器型号	: SHIMADZU LC-2050C(FX260)		

## <色谱图>

mV



## <峰表>

检测器A Ch1 260nm

峰号	保留时间	面积	高度	理论塔板数(USP)	拖尾因子	分离度(USP)
1	2.391	15782	3533	6848	1.190	--
2	5.245	164602	23757	13454	1.011	19.258
总计		180384	27290			

图27 美阿沙坦钾片溶出度测定长期12月HPLC图谱  
 自制品(2023082521批)(80mg规格)-pH7.8介质-桨法-50转-片5  
 供试品溶液-1



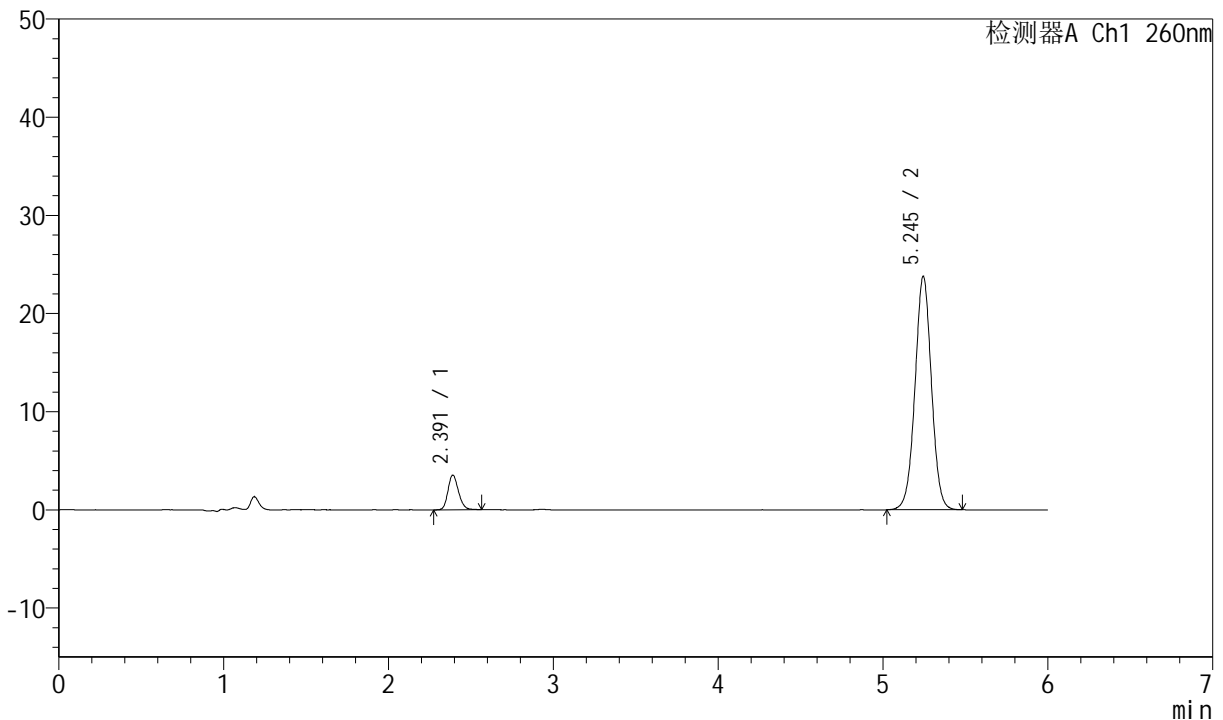
# J4001

## <样品信息>

色谱柱	: XB-C18(150mm*4.6mm, 5 μm)	流速	: 1.5ml /mi n
柱温	: 30℃	波长	: 260nm
数据文件名	: RC\$J4001 - 0-206/11-3686-2 - zzp-2023082521p-cq12y-rcd-pH7.8-80mg-P5-2. l cd		
方法文件名	: RC\$J4001 - J4001-rcd-FX260. l cm		
批处理文件名	: RC\$J4001 - J4001-20240913-FX260. l cb		
样品瓶号	: 3-38		
进样体积	: 10 μl	版本号	: 6.115
进样时间	: 2024/09/14 02:33:13	实验者	: wangdan
处理时间 (V2)	: 2024/09/14 10:11:03	处理者	: wangdan
仪器型号	: SHIMADZU LC-2050C(FX260)		

## <色谱图>

mV



## <峰表>

检测器A Ch1 260nm

峰号	保留时间	面积	高度	理论塔板数(USP)	拖尾因子	分离度(USP)
1	2.391	15749	3532	6810	1.179	--
2	5.245	164852	23778	13467	1.009	19.241
总计		180601	27311			

图28 美阿沙坦钾片溶出度测定长期12月HPLC图谱  
 自制品(2023082521批)(80mg规格)-pH7.8介质-桨法-50转-片5  
 供试品溶液-2



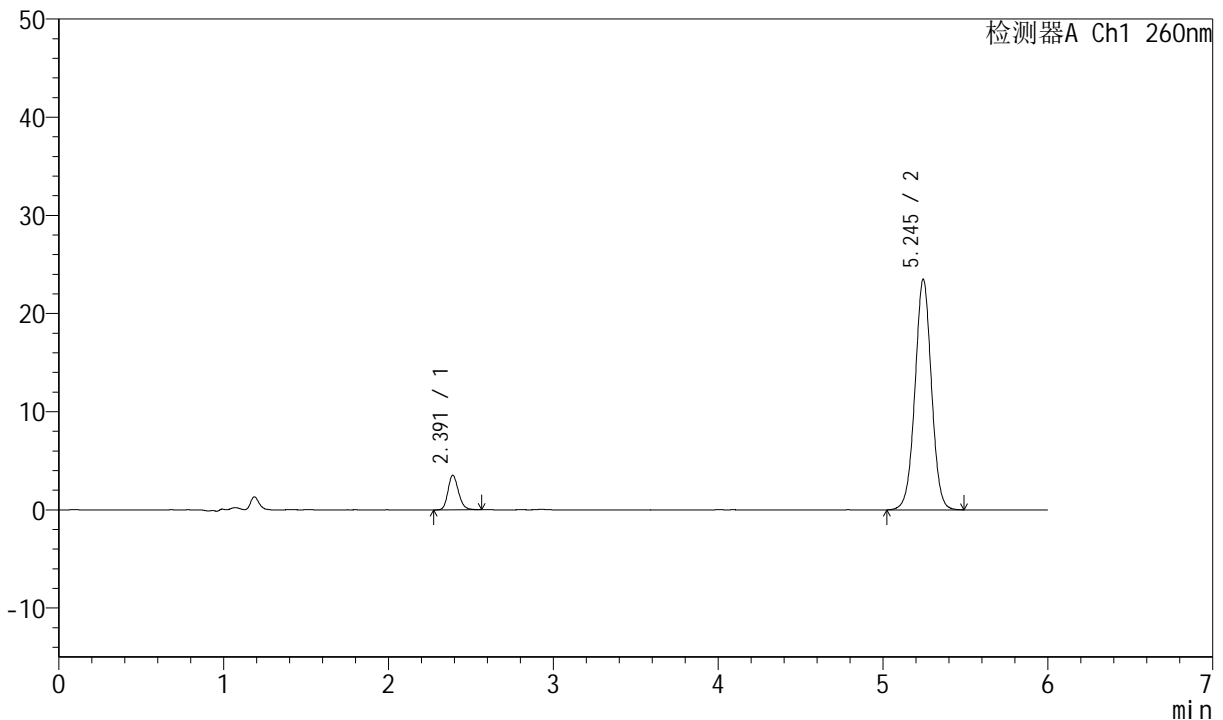
# J4001

## <样品信息>

色谱柱	: XB-C18(150mm*4.6mm, 5 μm)	流速	: 1.5ml /mi n
柱温	: 30℃	波长	: 260nm
数据文件名	: RC\$J4001 - 0-206/11-3687-2 - zzp-2023082521p-cq12y-rcd-pH7.8-80mg-P6-1.lcd		
方法文件名	: RC\$J4001 - J4001-rcd-FX260.lcm		
批处理文件名	: RC\$J4001 - J4001-20240913-FX260.lcb		
样品瓶号	: 3-47	版本号	: 6.115
进样体积	: 10 μl	实验者	: wangdan
进样时间	: 2024/09/14 02:39:35	处理者	: wangdan
处理时间 (V2)	: 2024/09/14 10:11:06		
仪器型号	: SHIMADZU LC-2050C(FX260)		

## <色谱图>

mV



## <峰表>

检测器A Ch1 260nm

峰号	保留时间	面积	高度	理论塔板数(USP)	拖尾因子	分离度(USP)
1	2.391	15664	3514	6803	1.189	--
2	5.245	163128	23483	13434	1.009	19.224
总计		178793	26998			

图29 美阿沙坦钾片溶出度测定长期12月HPLC图谱  
 自制品(2023082521批)(80mg规格)-pH7.8介质-桨法-50转-片6  
 供试品溶液-1



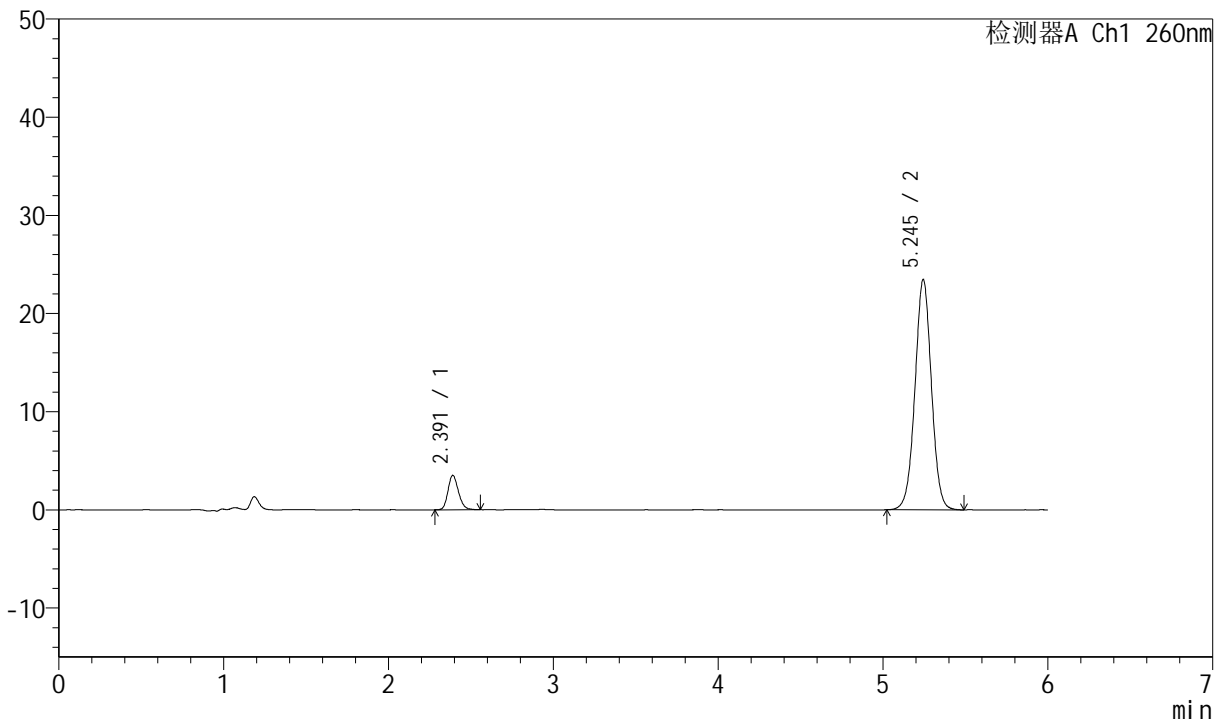
# J4001

## <样品信息>

色谱柱	: XB-C18(150mm*4.6mm, 5 μm)	流速	: 1.5ml /mi n
柱温	: 30℃	波长	: 260nm
数据文件名	: RC\$J4001 - 0-206/11-3688-2 - zzp-2023082521p-cq12y-rcd-pH7.8-80mg-P6-2. l cd		
方法文件名	: RC\$J4001 - J4001-rcd-FX260. l cm		
批处理文件名	: RC\$J4001 - J4001-20240913-FX260. l cb		
样品瓶号	: 3-47	版本号	: 6.115
进样体积	: 10 μl	实验者	: wangdan
进样时间	: 2024/09/14 02:45:57	处理者	: wangdan
处理时间 (V2)	: 2024/09/14 10:11:09		
仪器型号	: SHIMADZU LC-2050C(FX260)		

## <色谱图>

mV



## <峰表>

检测器A Ch1 260nm

峰号	保留时间	面积	高度	理论塔板数(USP)	拖尾因子	分离度(USP)
1	2.391	15548	3500	6797	1.186	--
2	5.245	162715	23451	13436	1.010	19.221
总计		178263	26952			

图30 美阿沙坦钾片溶出度测定长期12月HPLC图谱  
 自制品(2023082521批)(80mg规格)-pH7.8介质-桨法-50转-片6  
 供试品溶液-2



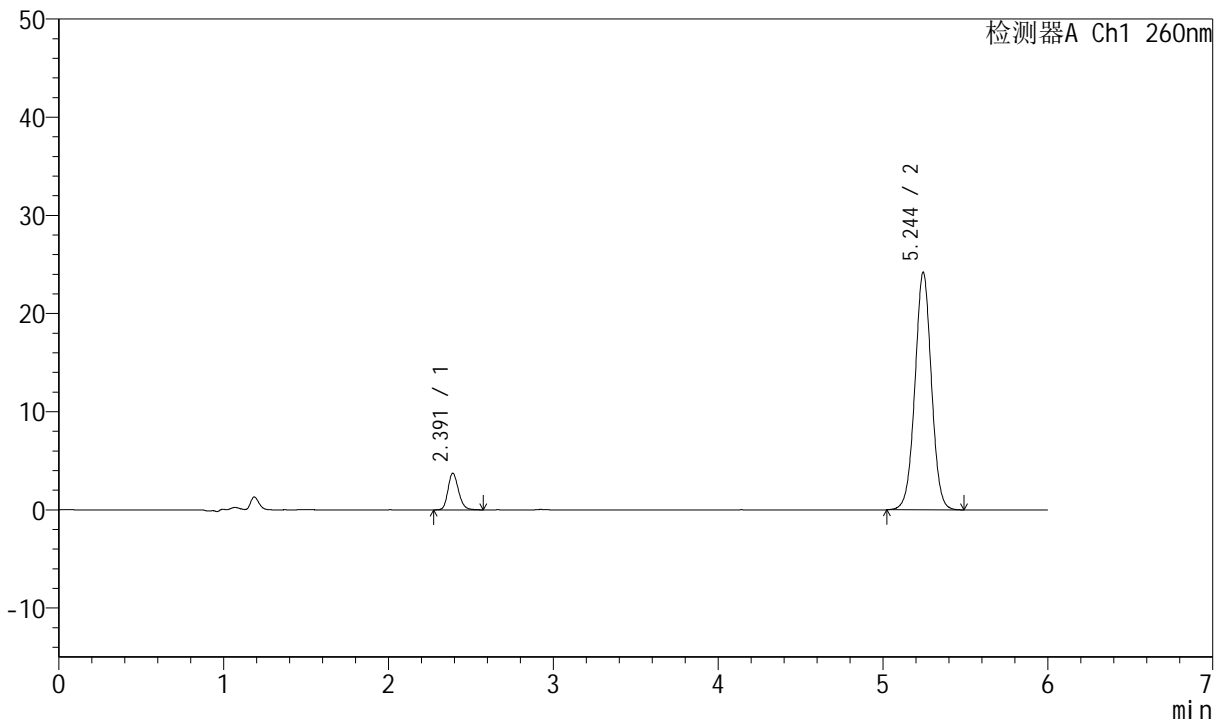
# J4001

## <样品信息>

色谱柱	: XB-C18(150mm*4.6mm, 5 μm)	流速	: 1.5ml /mi n
柱温	: 30℃	波长	: 260nm
数据文件名	: RC\$J4001 - 0-206/11-3689-2 - zzp-2023082621p-cq12y-rcd-pH7.8-80mg-P1-1.lcd		
方法文件名	: RC\$J4001 - J4001-rcd-FX260.lcm		
批处理文件名	: RC\$J4001 - J4001-20240913-FX260.lcb		
样品瓶号	: 3-3		
进样体积	: 10 μl	版本号	: 6.115
进样时间	: 2024/09/14 02:52:18	实验者	: wangdan
处理时间 (V2)	: 2024/09/14 10:11:12	处理者	: wangdan
仪器型号	: SHIMADZU LC-2050C(FX260)		

## <色谱图>

mV



## <峰表>

检测器A Ch1 260nm

峰号	保留时间	面积	高度	理论塔板数(USP)	拖尾因子	分离度(USP)
1	2.391	16686	3724	6769	1.198	--
2	5.244	168127	24182	13401	1.013	19.188
总计		184813	27906			

图31 美阿沙坦钾片溶出度测定长期12月HPLC图谱  
 自制品(2023082621批)(80mg规格)-pH7.8介质-桨法-50转-片1  
 供试品溶液-1



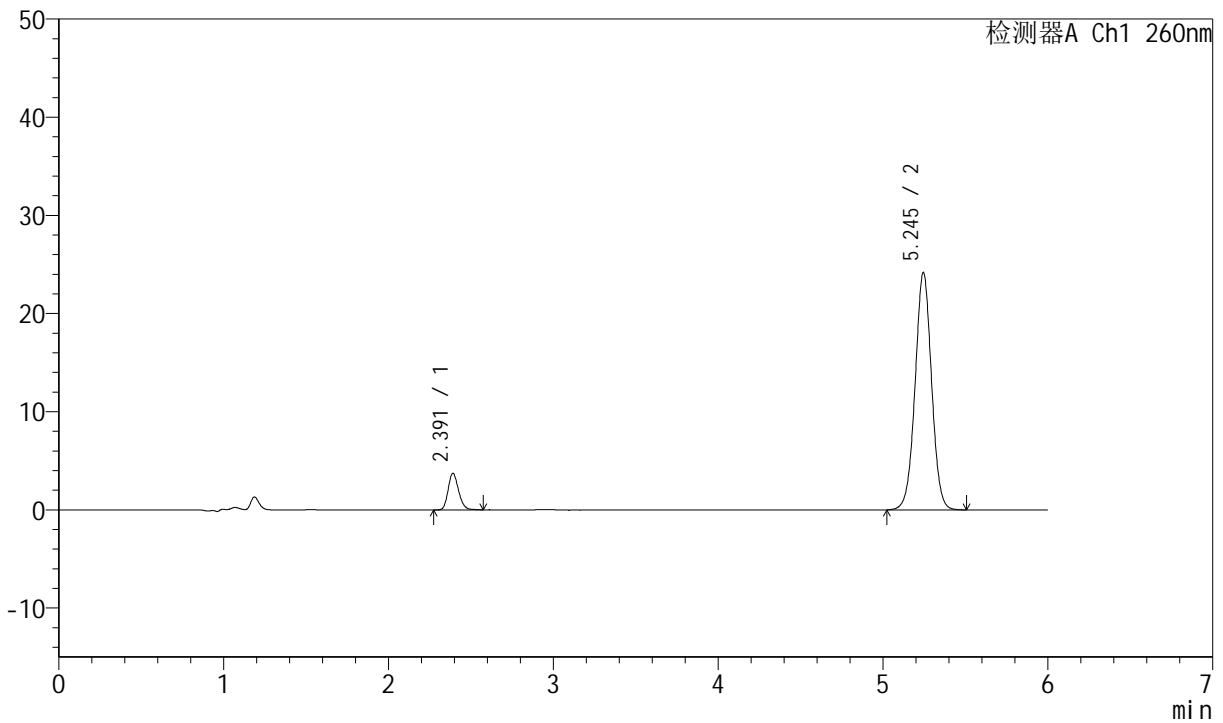
# J4001

## <样品信息>

色谱柱	: XB-C18(150mm*4.6mm, 5 μm)	流速	: 1.5ml /mi n
柱温	: 30℃	波长	: 260nm
数据文件名	: RC\$J4001 - 0-206/11-3690-2 - zzp-2023082621p-cq12y-rcd-pH7.8-80mg-P1-2.lcd		
方法文件名	: RC\$J4001 - J4001-rcd-FX260.lcm		
批处理文件名	: RC\$J4001 - J4001-20240913-FX260.lcb		
样品瓶号	: 3-3		
进样体积	: 10 μl	版本号	: 6.115
进样时间	: 2024/09/14 02:58:39	实验者	: wangdan
处理时间 (V2)	: 2024/09/14 10:11:15	处理者	: wangdan
仪器型号	: SHIMADZU LC-2050C(FX260)		

## <色谱图>

mV



## <峰表>

检测器A Ch1 260nm

峰号	保留时间	面积	高度	理论塔板数(USP)	拖尾因子	分离度(USP)
1	2.391	16526	3712	6849	1.195	--
2	5.245	167940	24185	13420	1.011	19.239
总计		184466	27898			

图32 美阿沙坦钾片溶出度测定长期12月HPLC图谱  
 自制品(2023082621批)(80mg规格)-pH7.8介质-桨法-50转-片1  
 供试品溶液-2



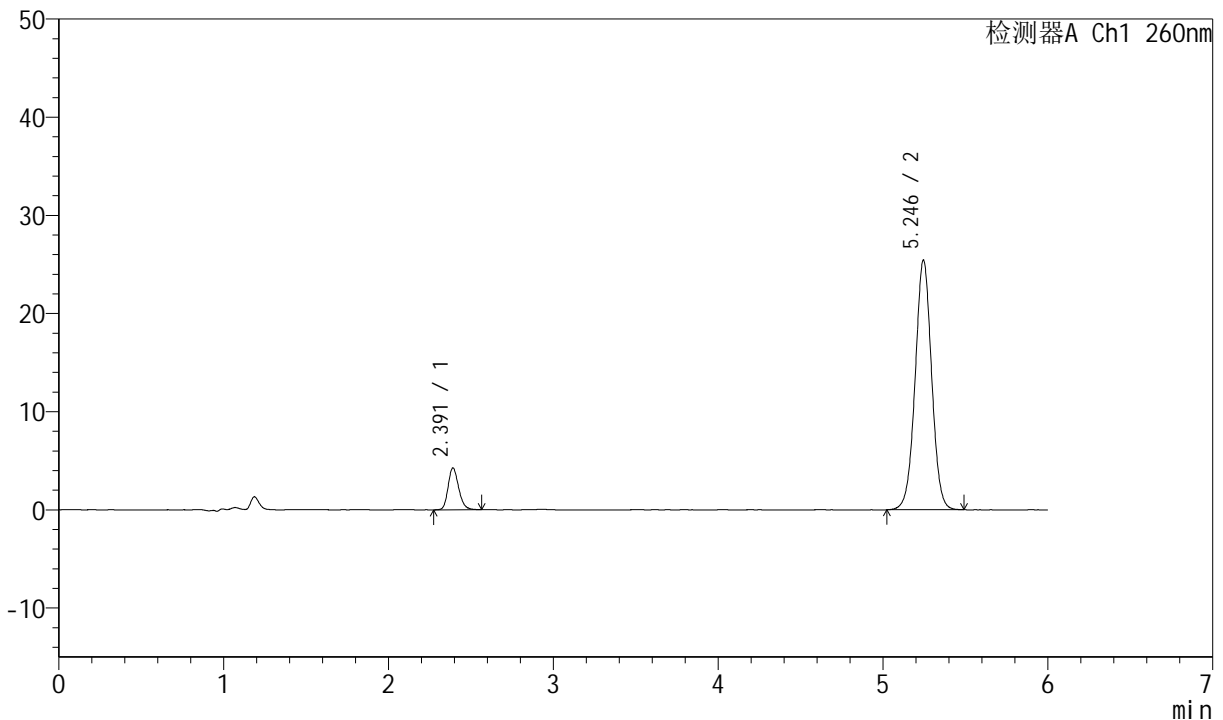
# J4001

## <样品信息>

色谱柱	: XB-C18(150mm*4.6mm, 5 μm)	流速	: 1.5ml /mi n
柱温	: 30℃	波长	: 260nm
数据文件名	: RC\$J4001 - 0-206/11-3691-2 - zzp-2023082621p-cq12y-rcd-pH7.8-80mg-P2-1.lcd		
方法文件名	: RC\$J4001 - J4001-rcd-FX260.lcm		
批处理文件名	: RC\$J4001 - J4001-20240913-FX260.lcb		
样品瓶号	: 3-12	版本号	: 6.115
进样体积	: 10 μl	实验者	: wangdan
进样时间	: 2024/09/14 03:05:01	处理者	: wangdan
处理时间 (V2)	: 2024/09/14 10:11:18		
仪器型号	: SHIMADZU LC-2050C(FX260)		

## <色谱图>

mV



## <峰表>

检测器A Ch1 260nm

峰号	保留时间	面积	高度	理论塔板数(USP)	拖尾因子	分离度(USP)
1	2.391	19025	4241	6762	1.204	--
2	5.246	176558	25441	13435	1.010	19.197
总计		195583	29682			

图33 美阿沙坦钾片溶出度测定长期12月HPLC图谱  
 自制品(2023082621批)(80mg规格)-pH7.8介质-桨法-50转-片2  
 供试品溶液-1



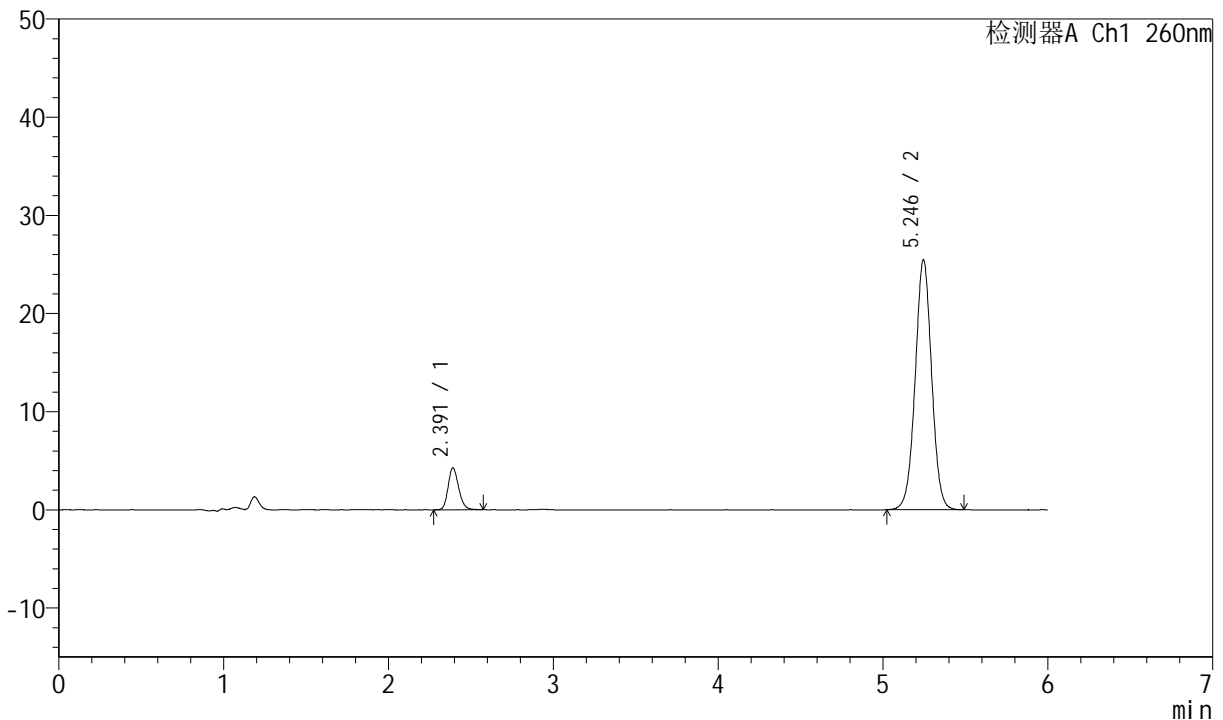
# J4001

## <样品信息>

色谱柱	: XB-C18(150mm*4.6mm, 5 μm)	流速	: 1.5ml/min
柱温	: 30°C	波长	: 260nm
数据文件名	: RC\$J4001 - 0-206/11-3692-2 - zzp-2023082621p-cq12y-rcd-pH7.8-80mg-P2-2.lcd		
方法文件名	: RC\$J4001 - J4001-rcd-FX260.lcm		
批处理文件名	: RC\$J4001 - J4001-20240913-FX260.lcb		
样品瓶号	: 3-12		
进样体积	: 10 μl	版本号	: 6.115
进样时间	: 2024/09/14 03:11:23	实验者	: wangdan
处理时间 (V2)	: 2024/09/14 10:11:21	处理者	: wangdan
仪器型号	: SHIMADZU LC-2050C(FX260)		

## <色谱图>

mV



## <峰表>

检测器A Ch1 260nm

峰号	保留时间	面积	高度	理论塔板数(USP)	拖尾因子	分离度(USP)
1	2.391	19112	4251	6775	1.192	--
2	5.246	176572	25470	13425	1.011	19.201
总计		195683	29721			

图34 美阿沙坦钾片溶出度测定长期12月HPLC图谱  
 自制品(2023082621批)(80mg规格)-pH7.8介质-桨法-50转-片2  
 供试品溶液-2



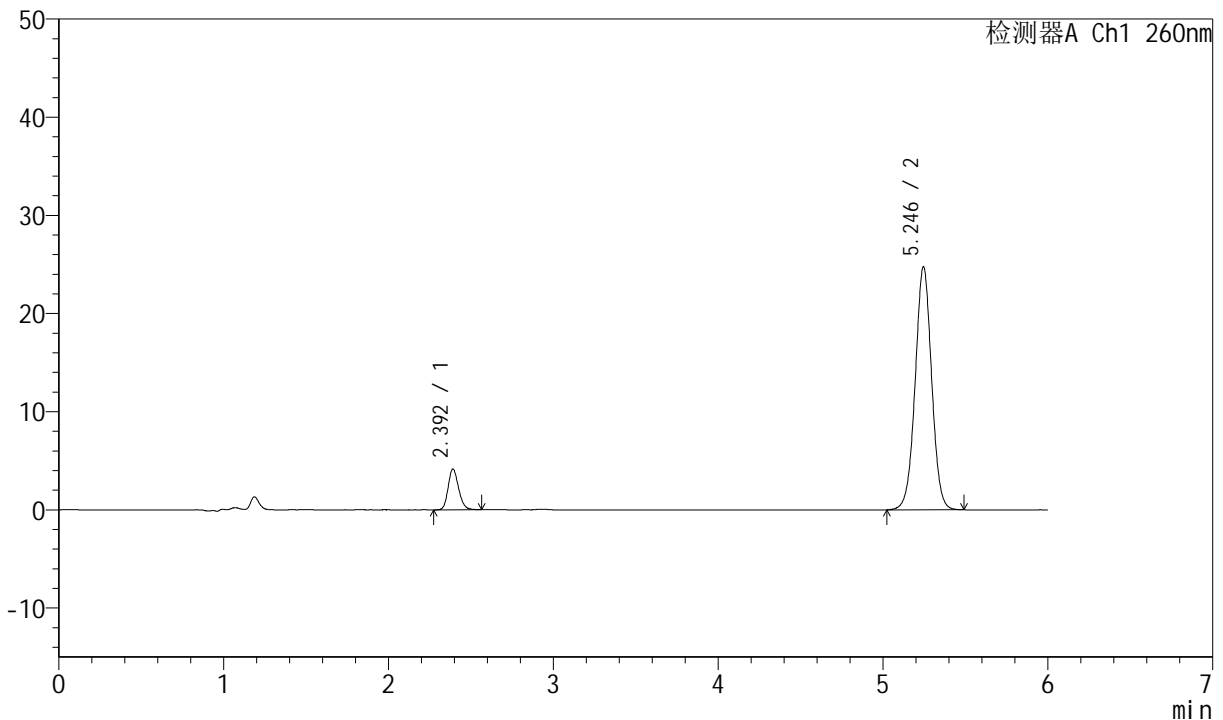
# J4001

## <样品信息>

色谱柱	: XB-C18(150mm*4.6mm, 5 μm)	流速	: 1.5ml /mi n
柱温	: 30℃	波长	: 260nm
数据文件名	: RC\$J4001 - 0-206/11-3693-2 - zzp-2023082621p-cq12y-rcd-pH7.8-80mg-P3-1.lcd		
方法文件名	: RC\$J4001 - J4001-rcd-FX260.lcm		
批处理文件名	: RC\$J4001 - J4001-20240913-FX260.lcb		
样品瓶号	: 3-21	版本号	: 6.115
进样体积	: 10 μl	实验者	: wangdan
进样时间	: 2024/09/14 03:17:44	处理者	: wangdan
处理时间 (V2)	: 2024/09/14 10:11:24		
仪器型号	: SHIMADZU LC-2050C(FX260)		

## <色谱图>

mV



## <峰表>

检测器A Ch1 260nm

峰号	保留时间	面积	高度	理论塔板数(USP)	拖尾因子	分离度(USP)
1	2.392	18392	4134	6838	1.183	--
2	5.246	171869	24769	13440	1.009	19.242
总计		190262	28903			

图35 美阿沙坦钾片溶出度测定长期12月HPLC图谱  
 自制品(2023082621批)(80mg规格)-pH7.8介质-桨法-50转-片3  
 供试品溶液-1



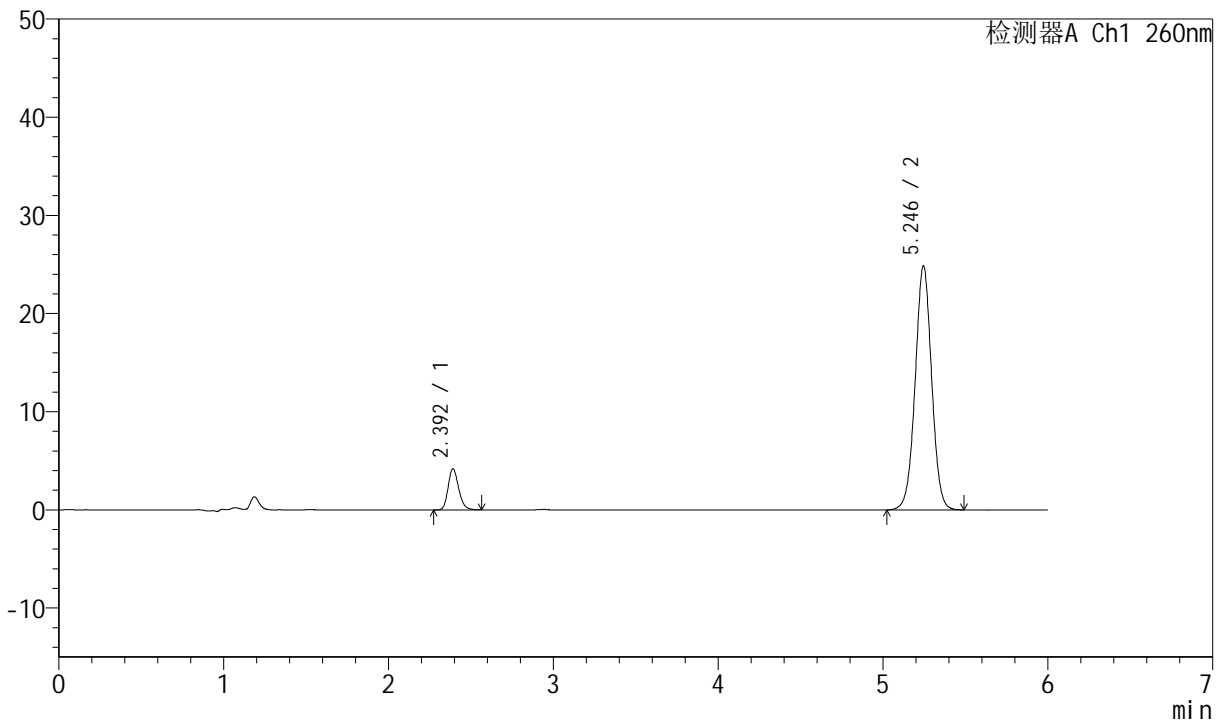
# J4001

## <样品信息>

色谱柱	: XB-C18(150mm*4.6mm, 5 μm)	流速	: 1.5ml /mi n
柱温	: 30℃	波长	: 260nm
数据文件名	: RC\$J4001 - 0-206/11-3694-2 - zzp-2023082621p-cq12y-rcd-pH7.8-80mg-P3-2.lcd		
方法文件名	: RC\$J4001 - J4001-rcd-FX260.lcm		
批处理文件名	: RC\$J4001 - J4001-20240913-FX260.lcb		
样品瓶号	: 3-21	版本号	: 6.115
进样体积	: 10 μl	实验者	: wangdan
进样时间	: 2024/09/14 03:24:07	处理者	: wangdan
处理时间 (V2)	: 2024/09/14 10:11:26		
仪器型号	: SHIMADZU LC-2050C(FX260)		

## <色谱图>

mV



## <峰表>

检测器A Ch1 260nm

峰号	保留时间	面积	高度	理论塔板数(USP)	拖尾因子	分离度(USP)
1	2.392	18644	4169	6781	1.201	--
2	5.246	172642	24871	13423	1.010	19.203
总计		191286	29040			

图36 美阿沙坦钾片溶出度测定长期12月HPLC图谱  
 自制品(2023082621批)(80mg规格)-pH7.8介质-桨法-50转-片3  
 供试品溶液-2



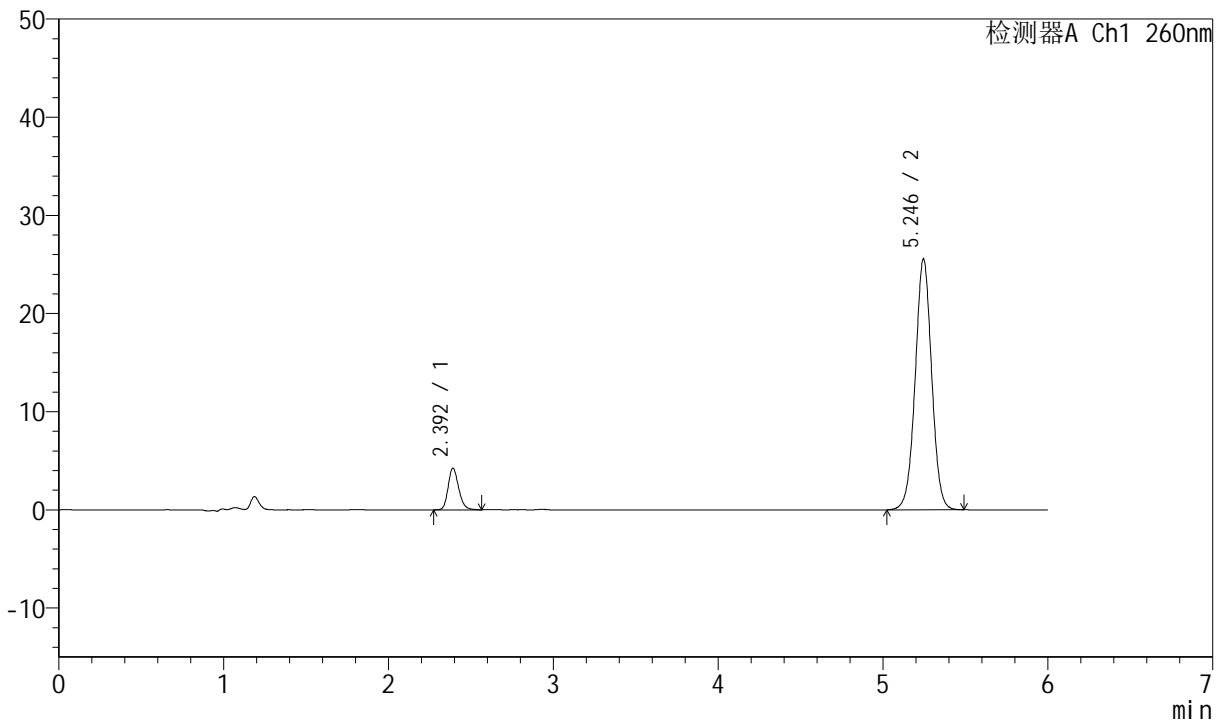
# J4001

## <样品信息>

色谱柱	: XB-C18(150mm*4.6mm, 5 μm)	流速	: 1.5ml /mi n
柱温	: 30℃	波长	: 260nm
数据文件名	: RC\$J4001 - 0-206/11-3695-2 - zzp-2023082621p-cq12y-rcd-pH7.8-80mg-P4-1.lcd		
方法文件名	: RC\$J4001 - J4001-rcd-FX260.lcm		
批处理文件名	: RC\$J4001 - J4001-20240913-FX260.lcb		
样品瓶号	: 3-30	版本号	: 6.115
进样体积	: 10 μl	实验者	: wangdan
进样时间	: 2024/09/14 03:30:28	处理者	: wangdan
处理时间 (V2)	: 2024/09/14 10:11:29		
仪器型号	: SHIMADZU LC-2050C(FX260)		

## <色谱图>

mV



## <峰表>

检测器A Ch1 260nm

峰号	保留时间	面积	高度	理论塔板数(USP)	拖尾因子	分离度(USP)
1	2.392	18918	4225	6826	1.205	--
2	5.246	177372	25568	13431	1.010	19.232
总计		196290	29793			

图37 美阿沙坦钾片溶出度测定长期12月HPLC图谱  
 自制品(2023082621批)(80mg规格)-pH7.8介质-桨法-50转-片4  
 供试品溶液-1



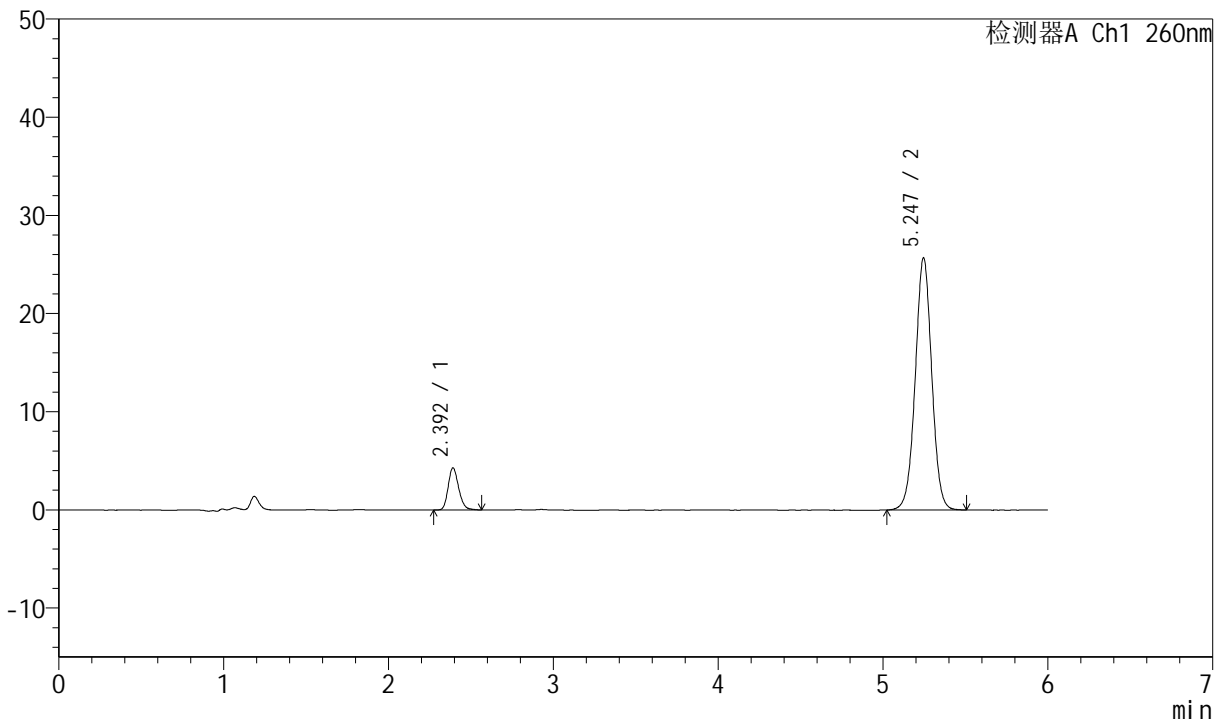
# J4001

## <样品信息>

色谱柱	: XB-C18(150mm*4.6mm, 5 μm)	流速	: 1.5ml /mi n
柱温	: 30℃	波长	: 260nm
数据文件名	: RC\$J4001 - 0-206/11-3696-2 - zzp-2023082621p-cq12y-rcd-pH7.8-80mg-P4-2.lcd		
方法文件名	: RC\$J4001 - J4001-rcd-FX260.lcm		
批处理文件名	: RC\$J4001 - J4001-20240913-FX260.lcb		
样品瓶号	: 3-30	版本号	: 6.115
进样体积	: 10 μl	实验者	: wangdan
进样时间	: 2024/09/14 03:36:50	处理者	: wangdan
处理时间 (V2)	: 2024/09/14 10:11:32		
仪器型号	: SHIMADZU LC-2050C(FX260)		

## <色谱图>

mV



## <峰表>

检测器A Ch1 260nm

峰号	保留时间	面积	高度	理论塔板数(USP)	拖尾因子	分离度(USP)
1	2.392	19013	4263	6851	1.198	--
2	5.247	178569	25713	13421	1.010	19.241
总计		197582	29976			

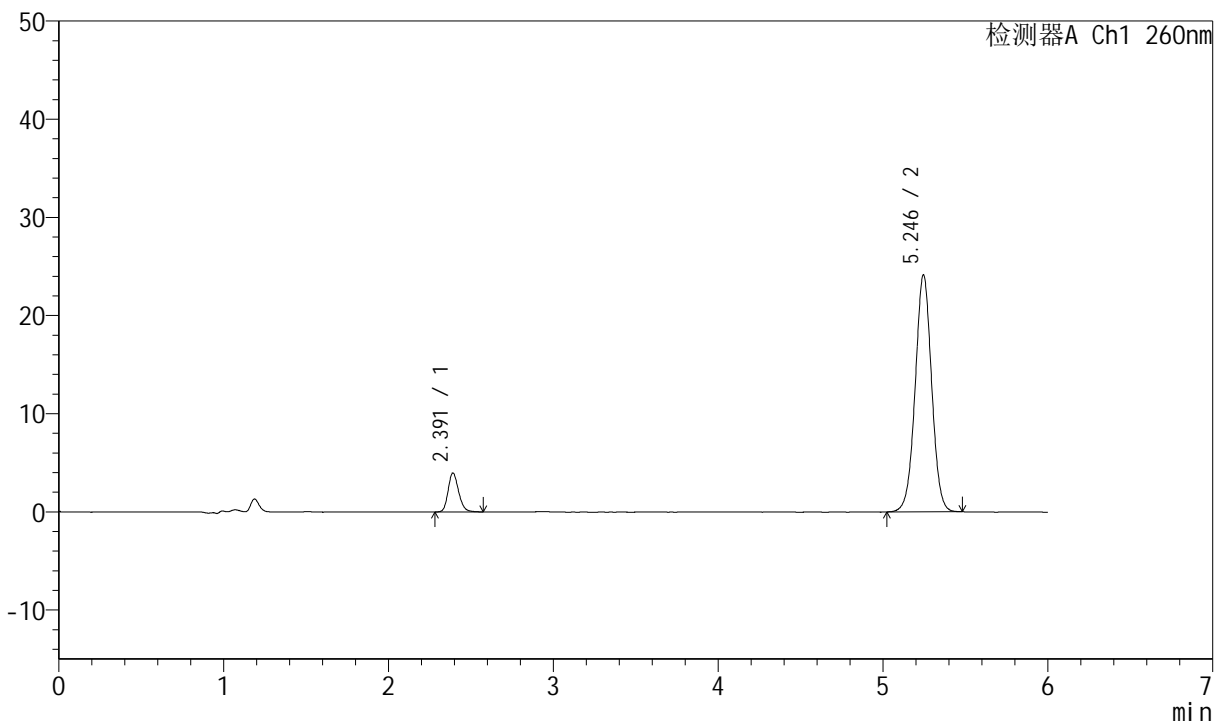
图38 美阿沙坦钾片溶出度测定长期12月HPLC图谱  
 自制品(2023082621批)(80mg规格)-pH7.8介质-桨法-50转-片4  
 供试品溶液-2

<样品信息>

色谱柱	: XB-C18(150mm*4.6mm, 5 μm)	流速	: 1.5ml /mi n
柱温	: 30℃	波长	: 260nm
数据文件名	: RC\$J4001 - 0-206/11-3697-2 - zzp-2023082621p-cq12y-rcd-pH7.8-80mg-P5-1.lcd		
方法文件名	: RC\$J4001 - J4001-rcd-FX260.lcm		
批处理文件名	: RC\$J4001 - J4001-20240913-FX260.lcb		
样品瓶号	: 3-39	版本号	: 6.115
进样体积	: 10 μl	实验者	: wangdan
进样时间	: 2024/09/14 03:43:11	处理者	: wangdan
处理时间 (V2)	: 2024/09/14 10:11:35		
仪器型号	: SHIMADZU LC-2050C(FX260)		

<色谱图>

mV



<峰表>

检测器A Ch1 260nm

峰号	保留时间	面积	高度	理论塔板数(USP)	拖尾因子	分离度(USP)
1	2.391	17579	3947	6847	1.194	--
2	5.246	167525	24159	13421	1.010	19.240
总计		185103	28106			

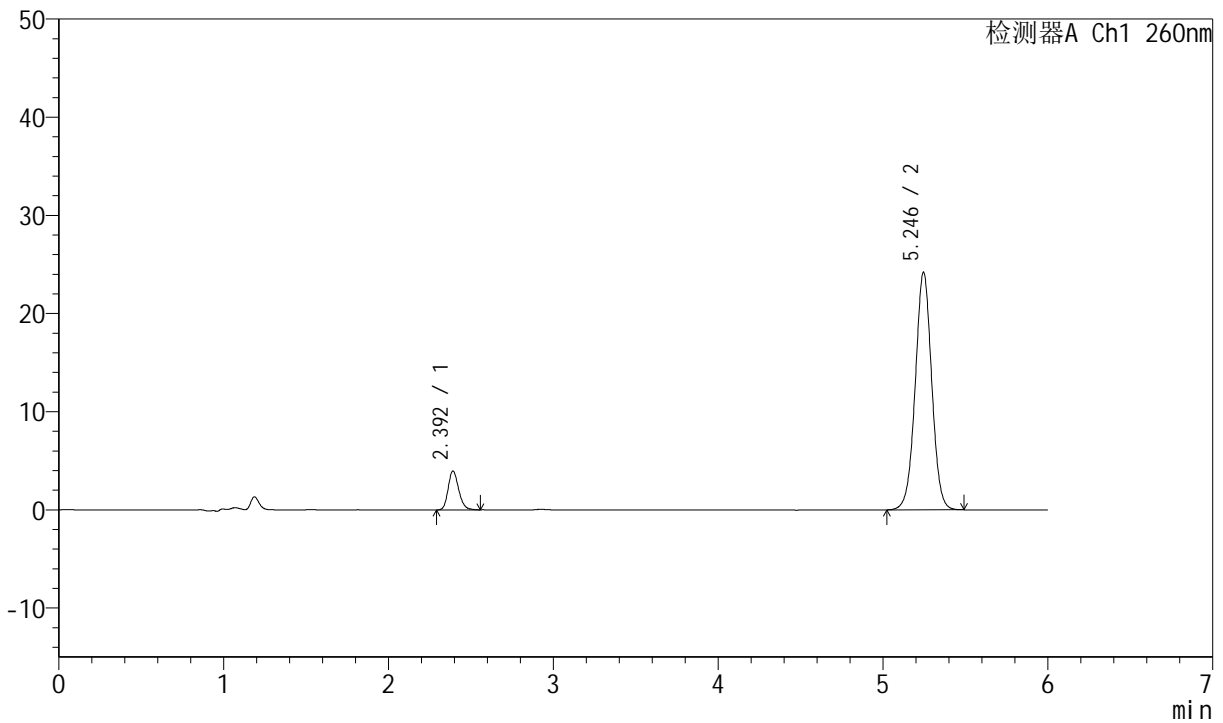
图39 美阿沙坦钾片溶出度测定长期12月HPLC图谱  
自制品(2023082621批)(80mg规格)-pH7.8介质-桨法-50转-片5  
供试品溶液-1

<样品信息>

色谱柱	: XB-C18(150mm*4.6mm, 5 μm)	流速	: 1.5ml /mi n
柱温	: 30℃	波长	: 260nm
数据文件名	: RC\$J4001 - 0-206/11-3698-2 - zzp-2023082621p-cq12y-rcd-pH7.8-80mg-P5-2. l cd		
方法文件名	: RC\$J4001 - J4001-rcd-FX260. l cm		
批处理文件名	: RC\$J4001 - J4001-20240913-FX260. l cb		
样品瓶号	: 3-39	版本号	: 6.115
进样体积	: 10 μl	实验者	: wangdan
进样时间	: 2024/09/14 03:49:33	处理者	: wangdan
处理时间 (V2)	: 2024/09/14 10:11:38		
仪器型号	: SHIMADZU LC-2050C(FX260)		

<色谱图>

mV



<峰表>

检测器A Ch1 260nm

峰号	保留时间	面积	高度	理论塔板数(USP)	拖尾因子	分离度(USP)
1	2.392	17622	3944	6806	1.195	--
2	5.246	168162	24215	13403	1.010	19.208
总计		185784	28159			

图40 美阿沙坦钾片溶出度测定长期12月HPLC图谱  
自制品(2023082621批)(80mg规格)-pH7.8介质-桨法-50转-片5  
供试品溶液-2



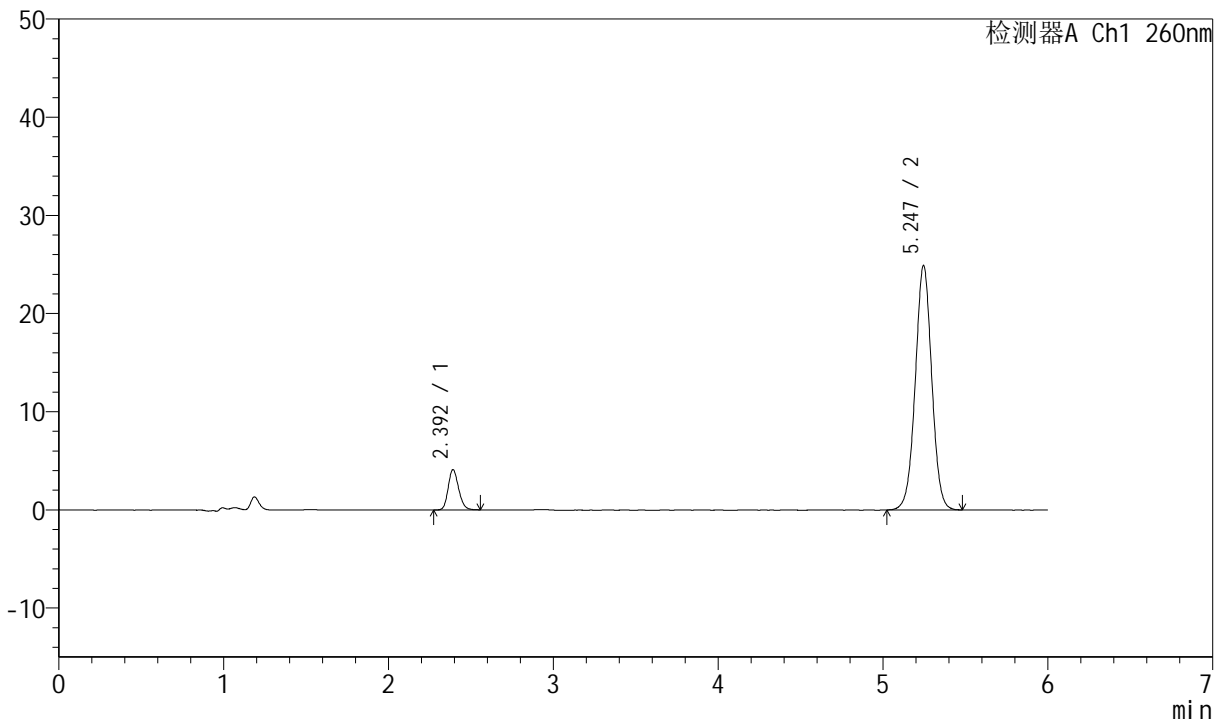
# J4001

## <样品信息>

色谱柱	: XB-C18(150mm*4.6mm, 5 μm)	流速	: 1.5ml /mi n
柱温	: 30℃	波长	: 260nm
数据文件名	: RC\$J4001 - 0-206/11-3699-2 - zzp-2023082621p-cq12y-rcd-pH7.8-80mg-P6-1.lcd		
方法文件名	: RC\$J4001 - J4001-rcd-FX260.lcm		
批处理文件名	: RC\$J4001 - J4001-20240913-FX260.lcb		
样品瓶号	: 3-48	版本号	: 6.115
进样体积	: 10 μl	实验者	: wangdan
进样时间	: 2024/09/14 03:55:54	处理者	: wangdan
处理时间 (V2)	: 2024/09/14 10:11:41		
仪器型号	: SHIMADZU LC-2050C(FX260)		

## <色谱图>

mV



## <峰表>

检测器A Ch1 260nm

峰号	保留时间	面积	高度	理论塔板数(USP)	拖尾因子	分离度(USP)
1	2.392	18101	4078	6861	1.180	--
2	5.247	172880	24918	13411	1.011	19.242
总计		190980	28996			

图41 美阿沙坦钾片溶出度测定长期12月HPLC图谱  
 自制品(2023082621批)(80mg规格)-pH7.8介质-桨法-50转-片6  
 供试品溶液-1



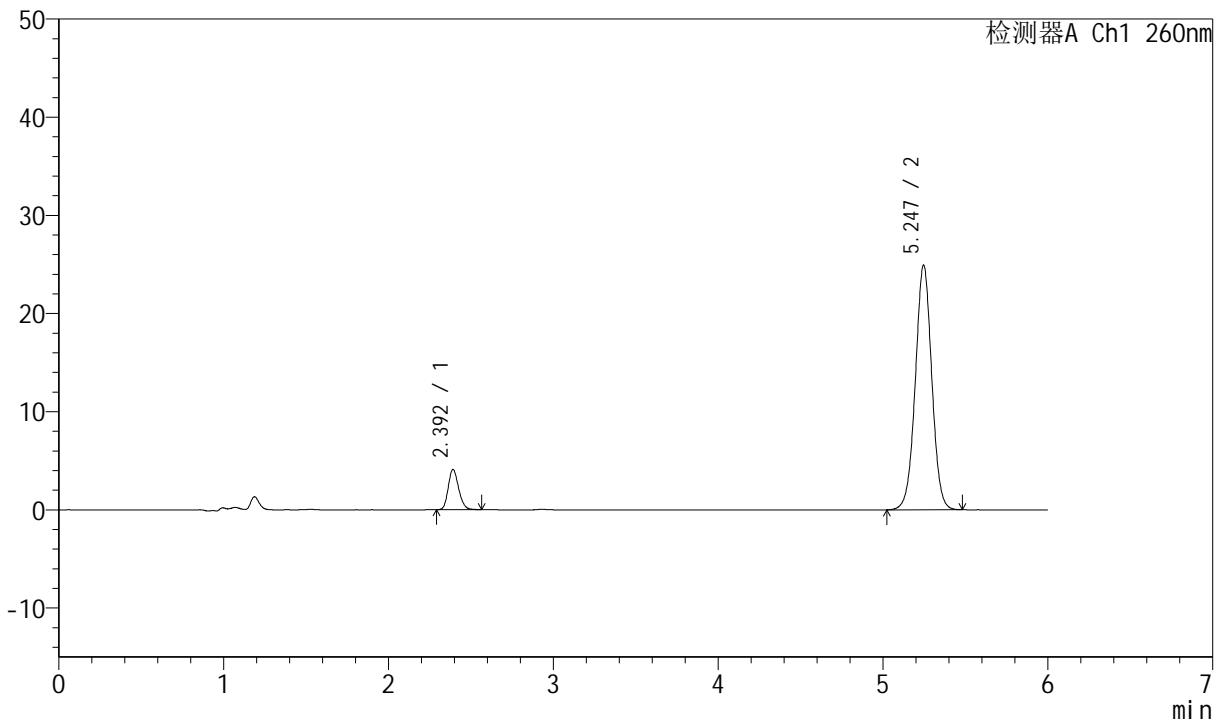
# J4001

## <样品信息>

色谱柱	: XB-C18(150mm*4.6mm, 5 μm)	流速	: 1.5ml /mi n
柱温	: 30℃	波长	: 260nm
数据文件名	: RC\$J4001 - 0-206/11-3700-2 - zzp-2023082621p-cq12y-rcd-pH7.8-80mg-P6-2. l cd		
方法文件名	: RC\$J4001 - J4001-rcd-FX260. l cm		
批处理文件名	: RC\$J4001 - J4001-20240913-FX260. l cb		
样品瓶号	: 3-48	版本号	: 6.115
进样体积	: 10 μl	实验者	: wangdan
进样时间	: 2024/09/14 04:02:17	处理者	: wangdan
处理时间 (V2)	: 2024/09/14 10:11:44		
仪器型号	: SHIMADZU LC-2050C(FX260)		

## <色谱图>

mV



## <峰表>

检测器A Ch1 260nm

峰号	保留时间	面积	高度	理论塔板数(USP)	拖尾因子	分离度(USP)
1	2.392	18062	4071	6868	1.188	--
2	5.247	172823	24941	13452	1.009	19.264
总计		190884	29012			

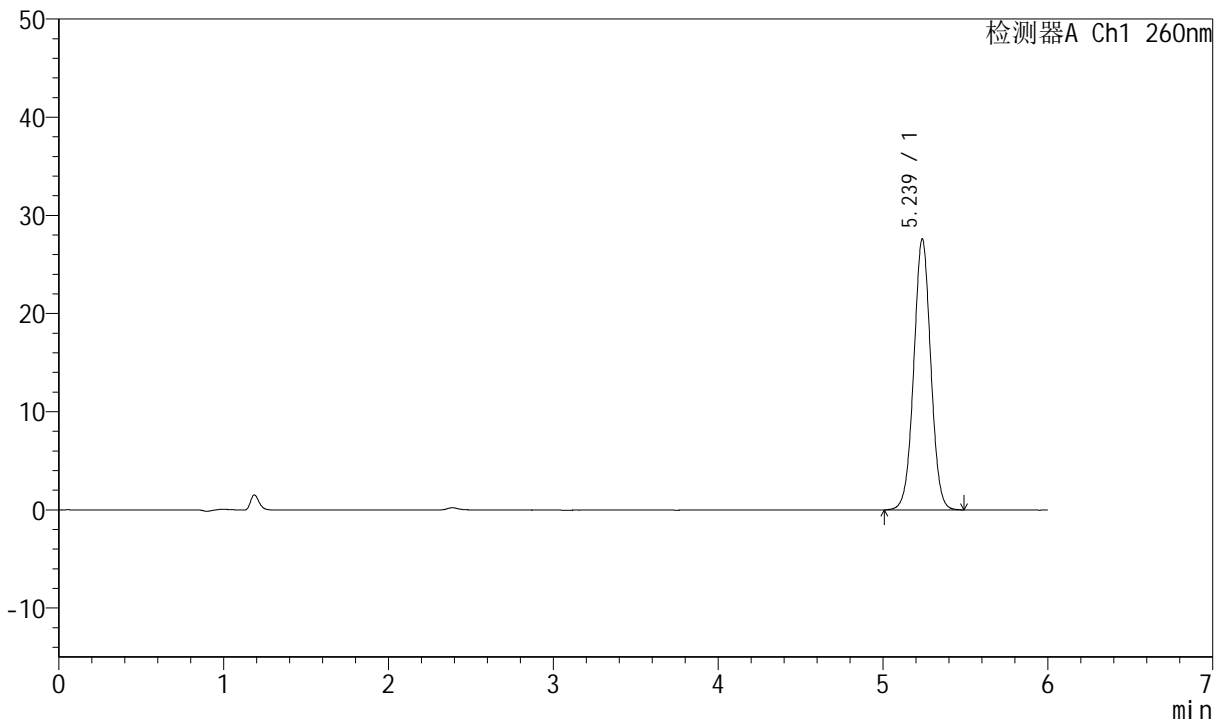
图42 美阿沙坦钾片溶出度测定长期12月HPLC图谱  
 自制品(2023082621批)(80mg规格)-pH7.8介质-桨法-50转-片6  
 供试品溶液-2

<样品信息>

色谱柱	: XB-C18(150mm*4.6mm, 5 μm)	流速	: 1.5ml /mi n
柱温	: 30℃	波长	: 260nm
数据文件名	: RC\$J4001 - 0-206/11-3701-2 - zzp-cq12y-rcd-pH7.8-80mg-dz2-1.lcd		
方法文件名	: RC\$J4001 - J4001-rcd-FX260.lcm		
批处理文件名	: RC\$J4001 - J4001-20240913-FX260.lcb		
样品瓶号	: 3-27		
进样体积	: 10 μl	版本号	: 6.115
进样时间	: 2024/09/14 04:08:39	实验者	: wangdan
处理时间 (V2)	: 2024/09/14 10:11:47	处理者	: wangdan
仪器型号	: SHIMADZU LC-2050C(FX260)		

<色谱图>

mV



<峰表>

检测器A Ch1 260nm

峰号	保留时间	面积	高度	理论塔板数(USP)	拖尾因子	分离度(USP)
1	5.239	197708	27615	12531	1.018	--
总计		197708	27615			

图43 美阿沙坦钾片溶出度测定长期12月HPLC图谱  
自制品(80mg规格)-pH7.8介质-桨法-50转  
对照品溶液-2-1



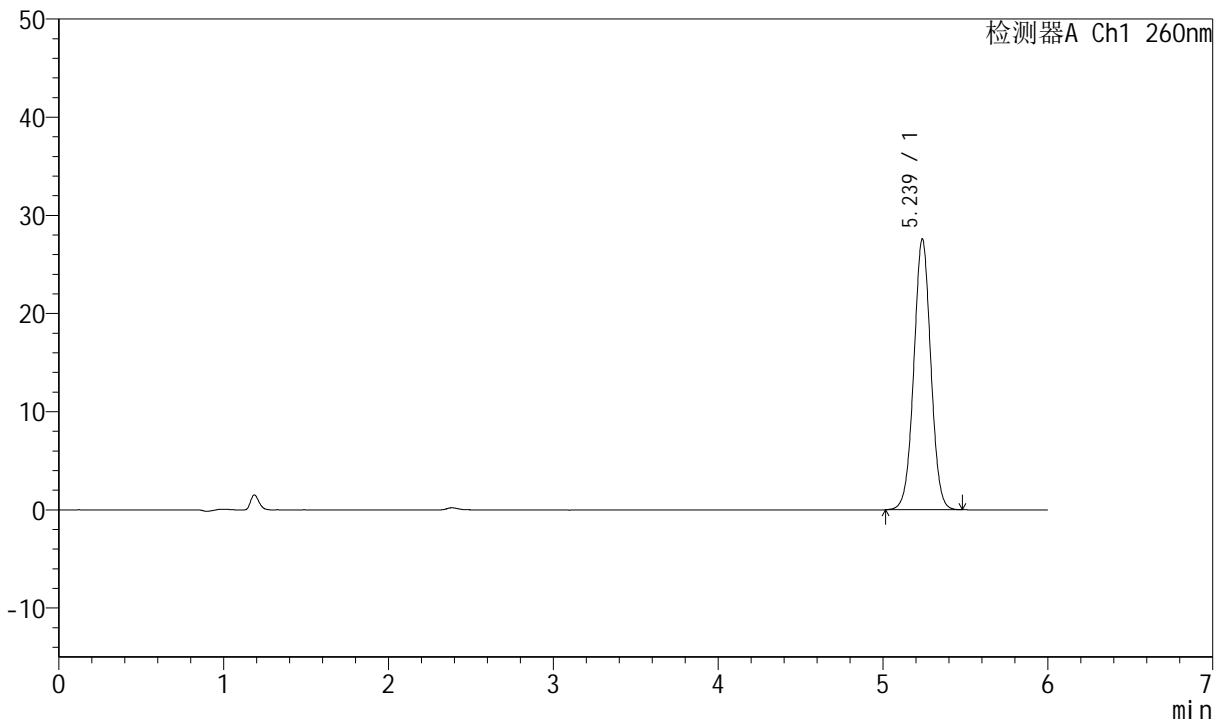
# J4001

## <样品信息>

色谱柱	: XB-C18(150mm*4.6mm, 5 μm)	流速	: 1.5ml /mi n
柱温	: 30℃	波长	: 260nm
数据文件名	: RC\$J4001 - 0-206/11-3702-2 - zzp-cq12y-rcd-pH7.8-80mg-dz2-2.lcd		
方法文件名	: RC\$J4001 - J4001-rcd-FX260.lcm		
批处理文件名	: RC\$J4001 - J4001-20240913-FX260.lcb		
样品瓶号	: 3-27	版本号	: 6.115
进样体积	: 10 μl	实验者	: wangdan
进样时间	: 2024/09/14 04:15:00	处理者	: wangdan
处理时间 (V2)	: 2024/09/14 10:11:50		
仪器型号	: SHIMADZU LC-2050C(FX260)		

## <色谱图>

mV



## <峰表>

检测器A Ch1 260nm

峰号	保留时间	面积	高度	理论塔板数(USP)	拖尾因子	分离度(USP)
1	5.239	197348	27594	12559	1.017	--
总计		197348	27594			

图44 美阿沙坦钾片溶出度测定长期12月HPLC图谱  
自制品(80mg规格)-pH7.8介质-桨法-50转  
对照品溶液-2-2