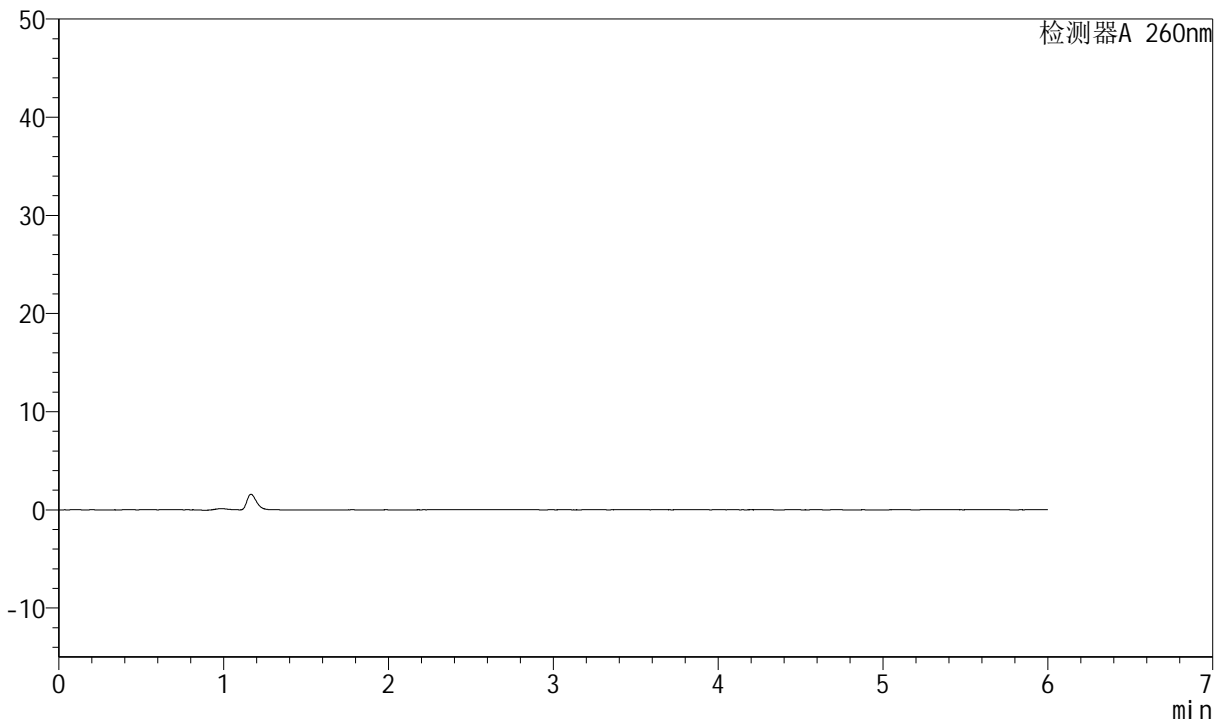


<样品信息>

色谱柱	: XB-C18(150mm*4.6mm, 5 μm)	流速	: 1.5ml/min
柱温	: 30°C	波长	: 260nm
数据文件名	: RC\$J4001 - 0-211/23-3080-2 - zzp-zj tj 12y-rcd-pH7.8-80mg-rj.lcd		
方法文件名	: RC\$J4001 - J4001-rcd-FX272.lcm		
批处理文件名	: RC\$J4001 - J4001-20240913-FX272.lcb		
样品瓶号	: 3-9		
进样体积	: 10 μl	版本号	: 6.115
进样时间	: 2024/09/13 23:52:44	实验者	: wangdan
处理时间 (V2)	: 2024/09/14 11:23:18	处理者	: wangdan
仪器型号	: SHIMADZU LC-2050C(FX272)		

<色谱图>

mV



<峰表>

检测器A 260nm

峰号	保留时间	面积	高度	理论塔板数(USP)	拖尾因子	分离度(USP)
总计						

图1 美阿沙坦钾片片溶出度测定中间条件12月HPLC图谱
自制品(80mg规格)-pH7.8介质-桨法-50转
溶剂



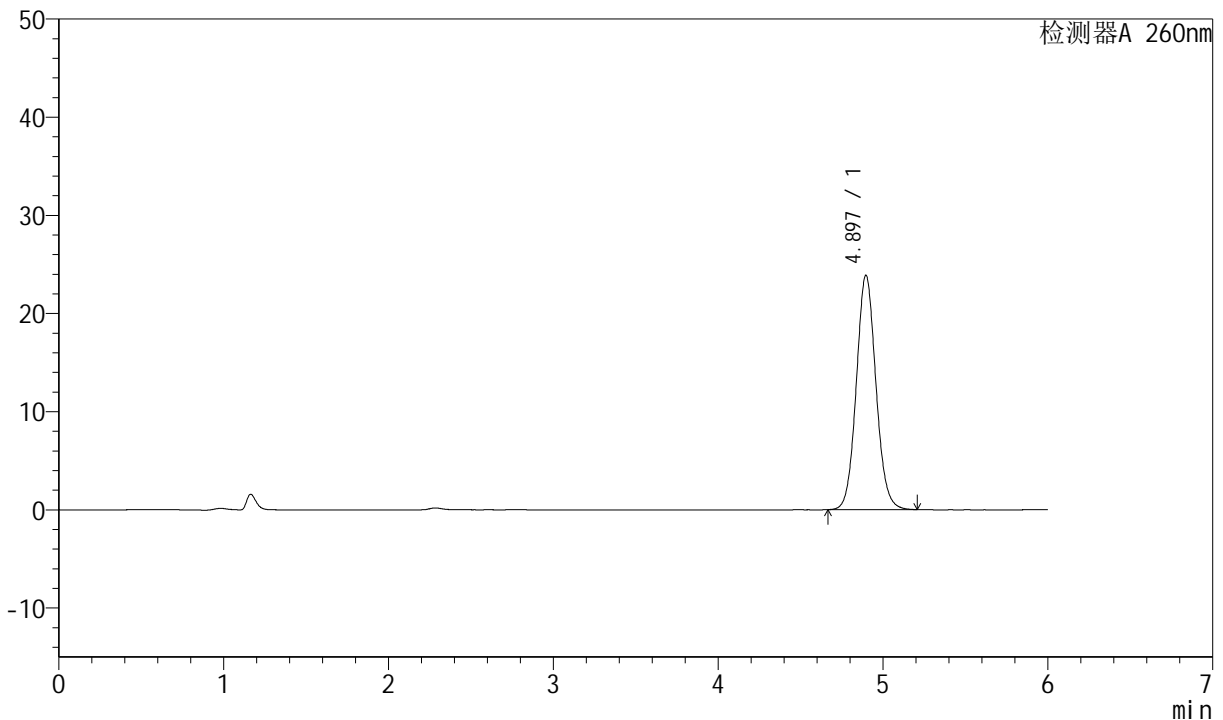
J4001

<样品信息>

色谱柱	: XB-C18(150mm*4.6mm, 5 μm)	流速	: 1.5ml /mi n
柱温	: 30℃	波长	: 260nm
数据文件名	: RC\$J4001 - 0-211/23-3081-2 - zzp-zj tj 12y-rcd-pH7.8-80mg-dz1-1.lcd		
方法文件名	: RC\$J4001 - J4001-rcd-FX272.lcm		
批处理文件名	: RC\$J4001 - J4001-20240913-FX272.lcb		
样品瓶号	: 3-18	版本号	: 6.115
进样体积	: 10 μl	实验者	: wangdan
进样时间	: 2024/09/13 23:59:06	处理者	: wangdan
处理时间 (V2)	: 2024/09/14 11:23:22		
仪器型号	: SHIMADZU LC-2050C(FX272)		

<色谱图>

mV



<峰表>

检测器A 260nm

峰号	保留时间	面积	高度	理论塔板数(USP)	拖尾因子	分离度(USP)
1	4.897	197741	23894	8227	1.079	--
总计		197741	23894			

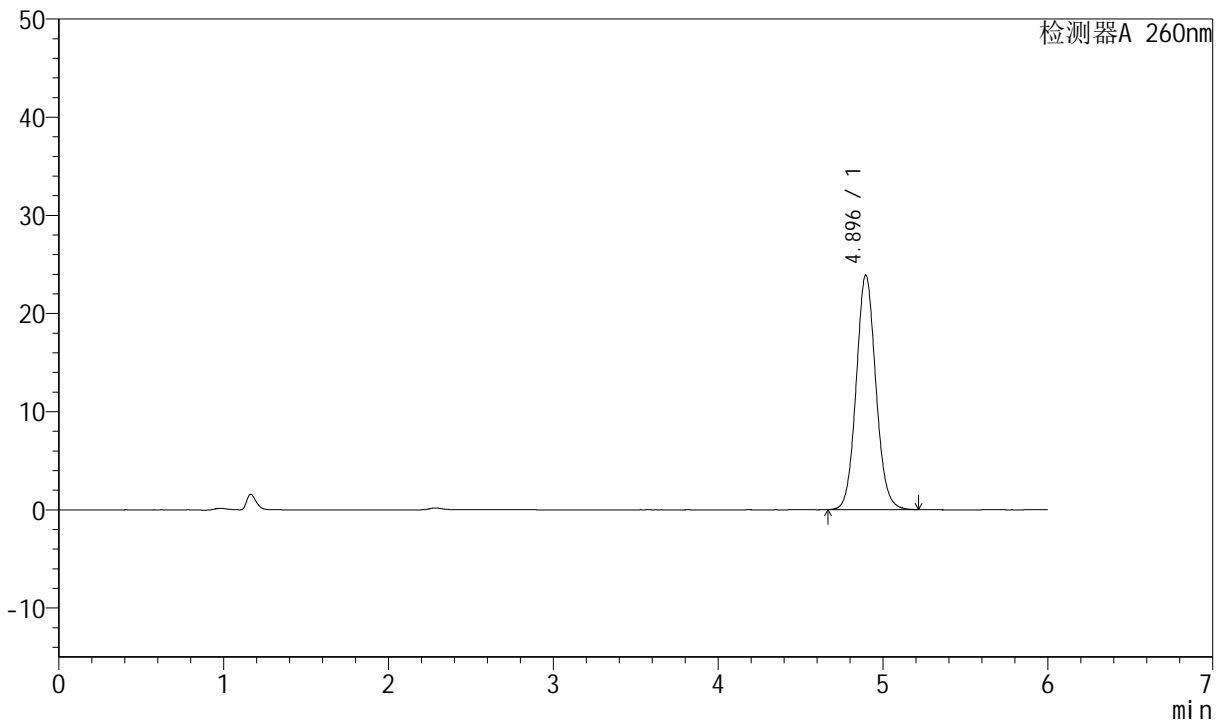
图2 美阿沙坦钾片片溶出度测定中间条件12月HPLC图谱
自制品(80mg规格)-pH7.8介质-桨法-50转
对照品溶液-1-1

<样品信息>

色谱柱	: XB-C18(150mm*4.6mm, 5 μm)	流速	: 1.5ml /mi n
柱温	: 30℃	波长	: 260nm
数据文件名	: RC\$J4001 - 0-211/23-3082-2 - zzp-zj tj 12y-rcd-pH7.8-80mg-dz1-2.lcd		
方法文件名	: RC\$J4001 - J4001-rcd-FX272.lcm		
批处理文件名	: RC\$J4001 - J4001-20240913-FX272.lcb		
样品瓶号	: 3-18	版本号	: 6.115
进样体积	: 10 μl	实验者	: wangdan
进样时间	: 2024/09/14 00:05:29	处理者	: wangdan
处理时间 (V2)	: 2024/09/14 11:23:24		
仪器型号	: SHIMADZU LC-2050C(FX272)		

<色谱图>

mV



<峰表>

检测器A 260nm

峰号	保留时间	面积	高度	理论塔板数(USP)	拖尾因子	分离度(USP)
1	4.896	198029	23913	8229	1.081	--
总计		198029	23913			

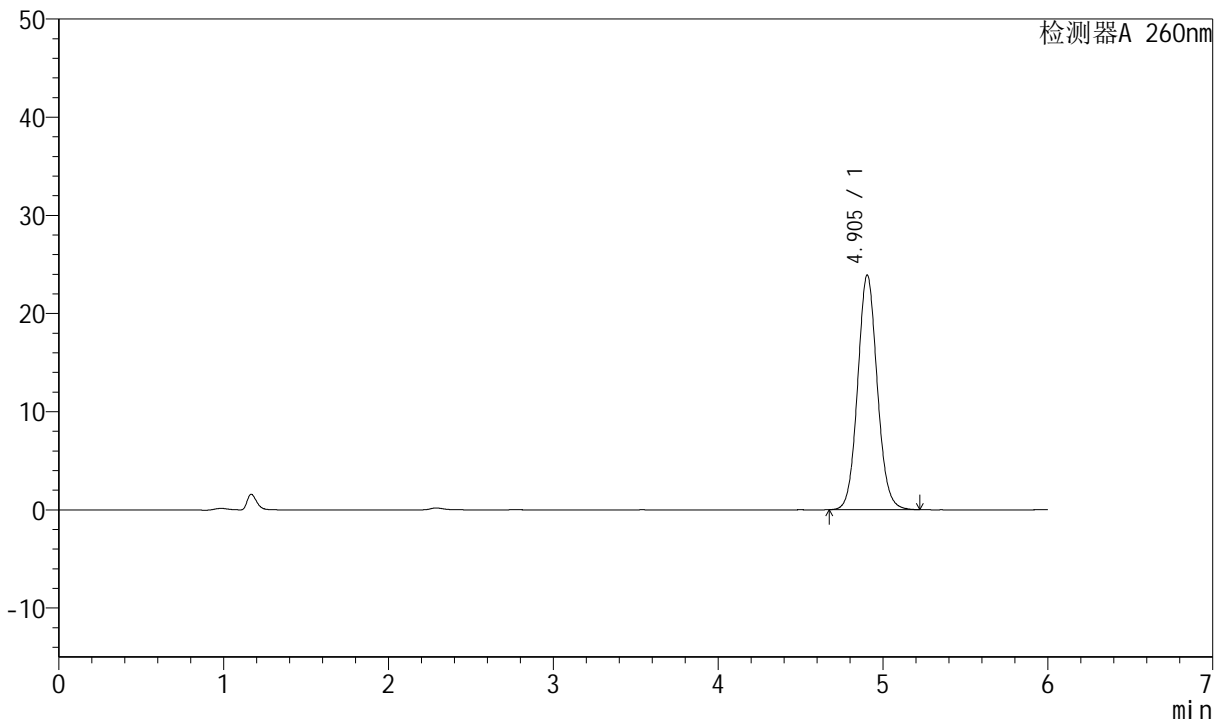
图3 美阿沙坦钾片片溶出度测定中间条件12月HPLC图谱
自制品(80mg规格)-pH7.8介质-桨法-50转
对照品溶液-1-2

<样品信息>

色谱柱	: XB-C18(150mm*4.6mm, 5 μm)	流速	: 1.5ml /mi n
柱温	: 30℃	波长	: 260nm
数据文件名	: RC\$J4001 - 0-211/23-3083-2 - zzp-zj tj 12y-rcd-pH7.8-80mg-dz1-3.lcd		
方法文件名	: RC\$J4001 - J4001-rcd-FX272.lcm		
批处理文件名	: RC\$J4001 - J4001-20240913-FX272.lcb		
样品瓶号	: 3-18	版本号	: 6.115
进样体积	: 10 μl	实验者	: wangdan
进样时间	: 2024/09/14 00:11:51	处理者	: wangdan
处理时间 (V2)	: 2024/09/14 11:23:28		
仪器型号	: SHIMADZU LC-2050C(FX272)		

<色谱图>

mV



<峰表>

检测器A 260nm

峰号	保留时间	面积	高度	理论塔板数(USP)	拖尾因子	分离度(USP)
1	4.905	197400	23919	8311	1.080	--
总计		197400	23919			

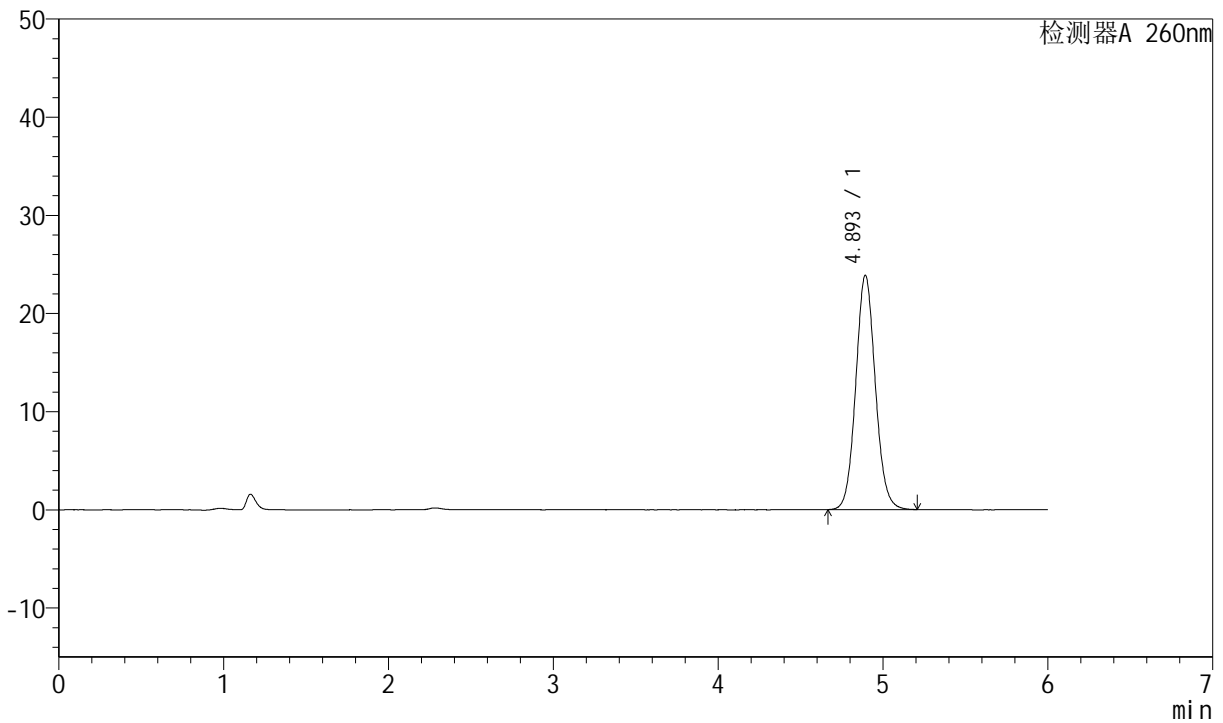
图4 美阿沙坦钾片片溶出度测定中间条件12月HPLC图谱
自制品(80mg规格)-pH7.8介质-桨法-50转
对照品溶液-1-3

<样品信息>

色谱柱	: XB-C18(150mm*4.6mm, 5 μm)	流速	: 1.5ml /mi n
柱温	: 30°C	波长	: 260nm
数据文件名	: RC\$J4001 - 0-211/23-3084-2 - zzp-zj tj 12y-rcd-pH7.8-80mg-dz1-4.lcd		
方法文件名	: RC\$J4001 - J4001-rcd-FX272.lcm		
批处理文件名	: RC\$J4001 - J4001-20240913-FX272.lcb		
样品瓶号	: 3-18	版本号	: 6.115
进样体积	: 10 μl	实验者	: wangdan
进样时间	: 2024/09/14 00:18:13	处理者	: wangdan
处理时间 (V2)	: 2024/09/14 11:23:31		
仪器型号	: SHIMADZU LC-2050C(FX272)		

<色谱图>

mV



<峰表>

检测器A 260nm

峰号	保留时间	面积	高度	理论塔板数(USP)	拖尾因子	分离度(USP)
1	4.893	197161	23841	8266	1.080	--
总计		197161	23841			

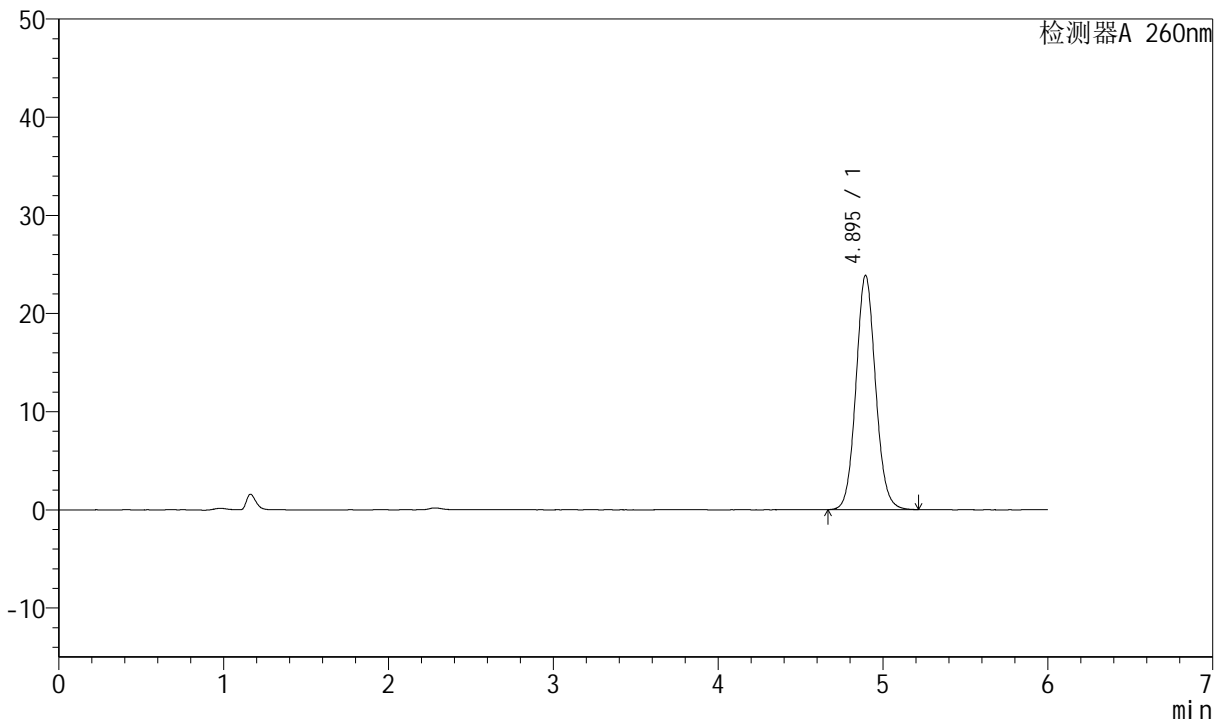
图5 美阿沙坦钾片片溶出度测定中间条件12月HPLC图谱
自制品(80mg规格)-pH7.8介质-桨法-50转
对照品溶液-1-4

<样品信息>

色谱柱	: XB-C18(150mm*4.6mm, 5 μ m)	流速	: 1.5ml /mi n
柱温	: 30℃	波长	: 260nm
数据文件名	: RC\$J4001 - 0-211/23-3085-2 - zzp-zj tj 12y-rcd-pH7.8-80mg-dz1-5.lcd		
方法文件名	: RC\$J4001 - J4001-rcd-FX272.lcm		
批处理文件名	: RC\$J4001 - J4001-20240913-FX272.lcb		
样品瓶号	: 3-18	版本号	: 6.115
进样体积	: 10 μ l	实验者	: wangdan
进样时间	: 2024/09/14 00:24:35	处理者	: wangdan
处理时间 (V2)	: 2024/09/14 11:23:34		
仪器型号	: SHIMADZU LC-2050C(FX272)		

<色谱图>

mV



<峰表>

检测器A 260nm

峰号	保留时间	面积	高度	理论塔板数(USP)	拖尾因子	分离度(USP)
1	4.895	197268	23870	8266	1.080	--
总计		197268	23870			

图6 美阿沙坦钾片片溶出度测定中间条件12月HPLC图谱
自制品(80mg规格)-pH7.8介质-桨法-50转
对照品溶液-1-5



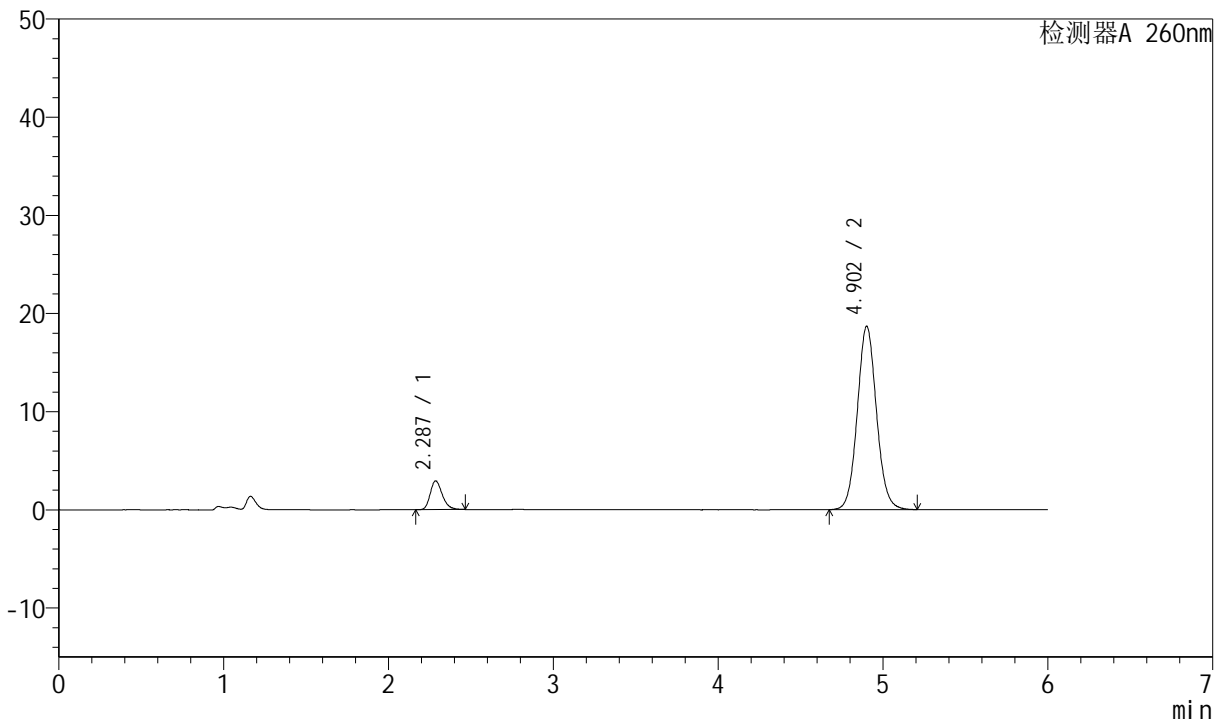
J4001

<样品信息>

色谱柱	: XB-C18(150mm*4.6mm, 5 μm)	流速	: 1.5ml /mi n
柱温	: 30℃	波长	: 260nm
数据文件名	: RC\$J4001 - 0-211/23-3086-2 - zzp-2023082421p-zj tj 12y-rcd-pH7.8-80mg-P1-1.l cd		
方法文件名	: RC\$J4001 - J4001-rcd-FX272.l cm		
批处理文件名	: RC\$J4001 - J4001-20240913-FX272.l cb		
样品瓶号	: 3-1	版本号	: 6.115
进样体积	: 10 μl	实验者	: wangdan
进样时间	: 2024/09/14 00:30:58	处理者	: wangdan
处理时间 (V2)	: 2024/09/14 11:23:37		
仪器型号	: SHIMADZU LC-2050C(FX272)		

<色谱图>

mV



<峰表>

检测器A 260nm

峰号	保留时间	面积	高度	理论塔板数(USP)	拖尾因子	分离度(USP)
1	2.287	14978	2936	4753	1.250	--
2	4.902	151194	18654	8668	1.076	15.235
总计		166172	21590			

图7 美阿沙坦钾片片溶出度测定中间条件12月HPLC图谱
 自制品(2023082421批)(80mg规格)-pH7.8介质-桨法-50转-片1
 供试品溶液-1



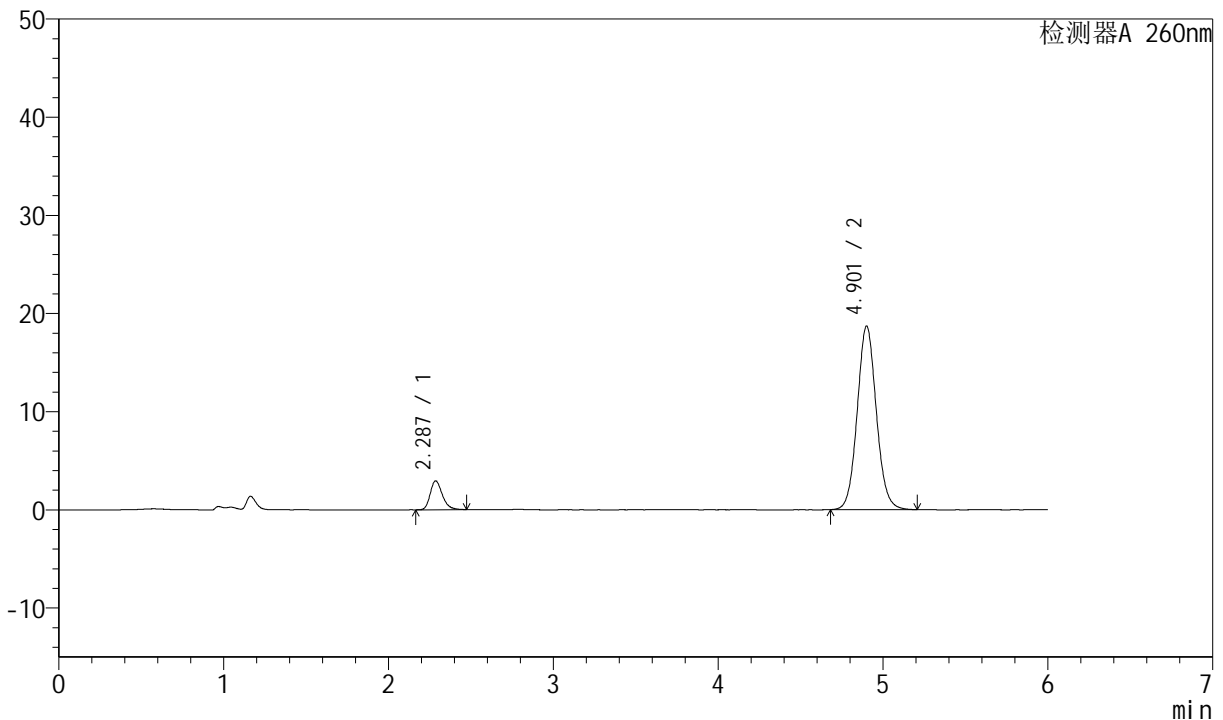
J4001

<样品信息>

色谱柱	: XB-C18(150mm*4.6mm, 5 μm)	流速	: 1.5ml /mi n
柱温	: 30℃	波长	: 260nm
数据文件名	: RC\$J4001 - 0-211/23-3087-2 - zzp-2023082421p-zj tj 12y-rcd-pH7.8-80mg-P1-2.l cd		
方法文件名	: RC\$J4001 - J4001-rcd-FX272.l cm		
批处理文件名	: RC\$J4001 - J4001-20240913-FX272.l cb		
样品瓶号	: 3-1	版本号	: 6.115
进样体积	: 10 μl	实验者	: wangdan
进样时间	: 2024/09/14 00:37:20	处理者	: wangdan
处理时间 (V2)	: 2024/09/14 11:23:40		
仪器型号	: SHIMADZU LC-2050C(FX272)		

<色谱图>

mV



<峰表>

检测器A 260nm

峰号	保留时间	面积	高度	理论塔板数(USP)	拖尾因子	分离度(USP)
1	2.287	15048	2942	4753	1.256	--
2	4.901	150882	18653	8709	1.076	15.254
总计		165930	21595			

图8 美阿沙坦钾片片溶出度测定中间条件12月HPLC图谱
 自制品(2023082421批)(80mg规格)-pH7.8介质-桨法-50转-片1
 供试品溶液-2



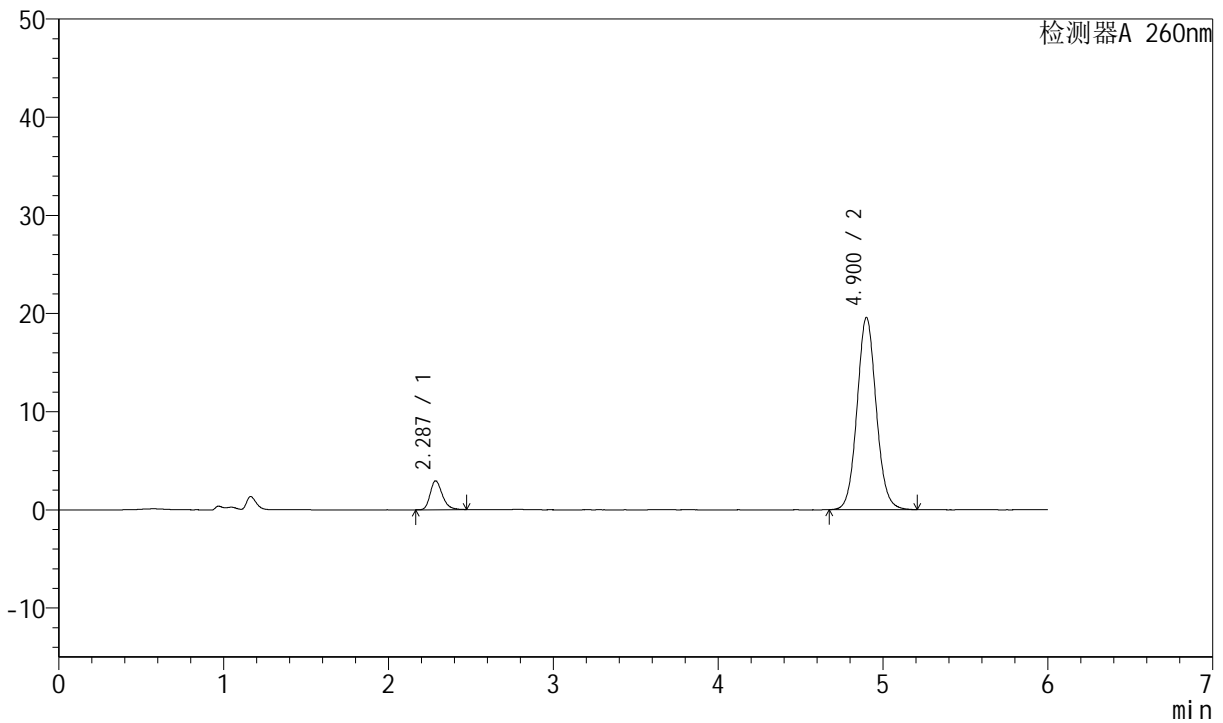
J4001

<样品信息>

色谱柱	: XB-C18(150mm*4.6mm, 5 μ m)	流速	: 1.5ml /mi n
柱温	: 30℃	波长	: 260nm
数据文件名	: RC\$J4001 - 0-211/23-3088-2 - zzp-2023082421p-zj tj 12y-rcd-pH7.8-80mg-P2-1.l cd		
方法文件名	: RC\$J4001 - J4001-rcd-FX272.l cm		
批处理文件名	: RC\$J4001 - J4001-20240913-FX272.l cb		
样品瓶号	: 3-10	版本号	: 6.115
进样体积	: 10 μ l	实验者	: wangdan
进样时间	: 2024/09/14 00:43:42	处理者	: wangdan
处理时间 (V2)	: 2024/09/14 11:23:43		
仪器型号	: SHIMADZU LC-2050C(FX272)		

<色谱图>

mV



<峰表>

检测器A 260nm

峰号	保留时间	面积	高度	理论塔板数(USP)	拖尾因子	分离度(USP)
1	2.287	15093	2944	4736	1.261	--
2	4.900	158213	19553	8692	1.076	15.232
总计		173305	22497			

图9 美阿沙坦钾片片溶出度测定中间条件12月HPLC图谱
 自制品(2023082421批)(80mg规格)-pH7.8介质-桨法-50转-片2
 供试品溶液-1



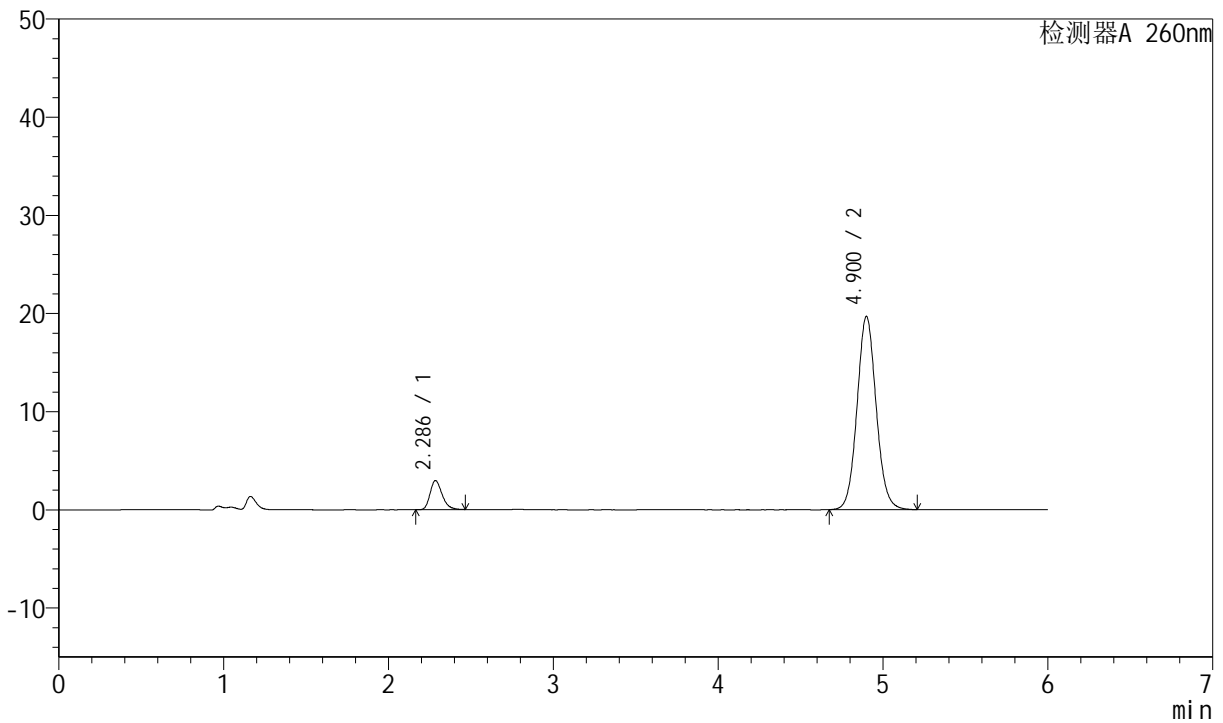
J4001

<样品信息>

色谱柱	: XB-C18(150mm*4.6mm, 5 μm)	流速	: 1.5ml /mi n
柱温	: 30℃	波长	: 260nm
数据文件名	: RC\$J4001 - 0-211/23-3089-2 - zzp-2023082421p-zj tj 12y-rcd-pH7.8-80mg-P2-2.l cd		
方法文件名	: RC\$J4001 - J4001-rcd-FX272.l cm		
批处理文件名	: RC\$J4001 - J4001-20240913-FX272.l cb		
样品瓶号	: 3-10	版本号	: 6.115
进样体积	: 10 μl	实验者	: wangdan
进样时间	: 2024/09/14 00:50:04	处理者	: wangdan
处理时间 (V2)	: 2024/09/14 11:23:46		
仪器型号	: SHIMADZU LC-2050C(FX272)		

<色谱图>

mV



<峰表>

检测器A 260nm

峰号	保留时间	面积	高度	理论塔板数(USP)	拖尾因子	分离度(USP)
1	2.286	15130	2955	4741	1.255	--
2	4.900	158942	19660	8703	1.076	15.248
总计		174072	22615			

图10 美阿沙坦钾片片溶出度测定中间条件12月HPLC图谱
 自制品(2023082421批)(80mg规格)-pH7.8介质-桨法-50转-片2
 供试品溶液-2



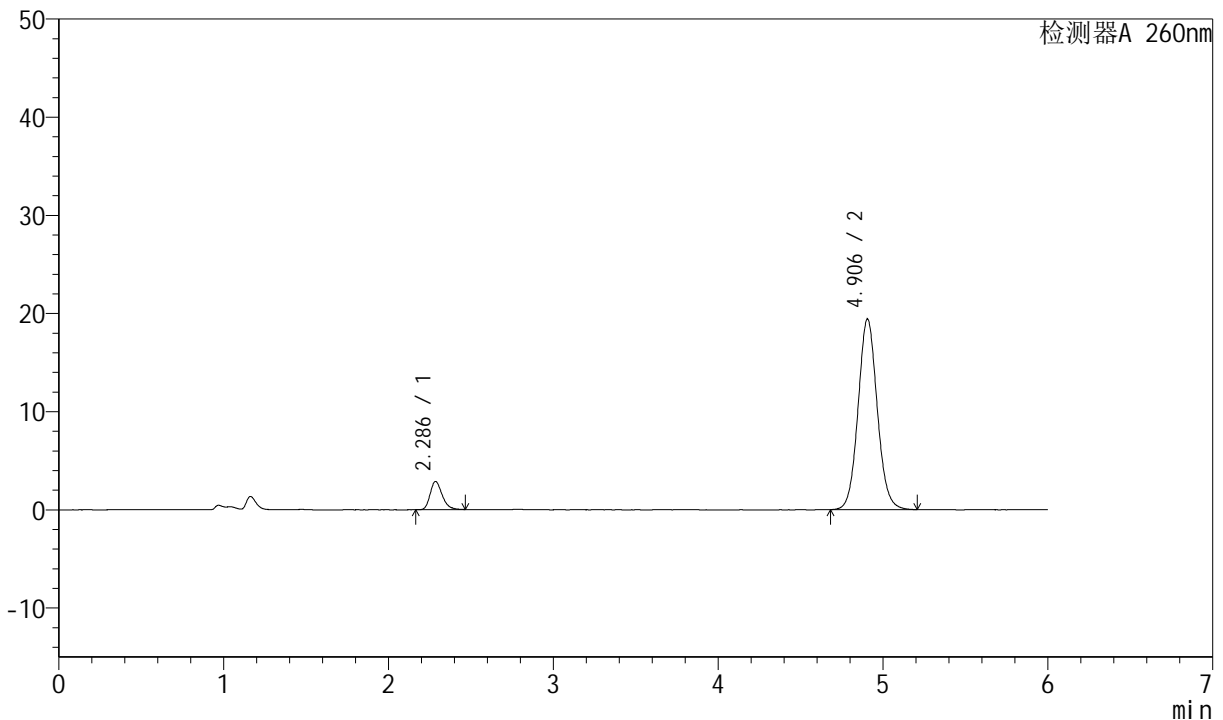
J4001

<样品信息>

色谱柱	: XB-C18(150mm*4.6mm, 5 μm)	流速	: 1.5ml /mi n
柱温	: 30℃	波长	: 260nm
数据文件名	: RC\$J4001 - 0-211/23-3090-2 - zzp-2023082421p-zj tj 12y-rcd-pH7.8-80mg-P3-1.l cd		
方法文件名	: RC\$J4001 - J4001-rcd-FX272.l cm		
批处理文件名	: RC\$J4001 - J4001-20240913-FX272.l cb		
样品瓶号	: 3-19	版本号	: 6.115
进样体积	: 10 μl	实验者	: wangdan
进样时间	: 2024/09/14 00:56:26	处理者	: wangdan
处理时间 (V2)	: 2024/09/14 11:23:49		
仪器型号	: SHIMADZU LC-2050C(FX272)		

<色谱图>

mV



<峰表>

检测器A 260nm

峰号	保留时间	面积	高度	理论塔板数(USP)	拖尾因子	分离度(USP)
1	2.286	14627	2871	4778	1.255	--
2	4.906	157005	19427	8704	1.075	15.293
总计		171632	22299			

图11 美阿沙坦钾片片溶出度测定中间条件12月HPLC图谱
自制品(2023082421批)(80mg规格)-pH7.8介质-浆法-50转-片3
供试品溶液-1



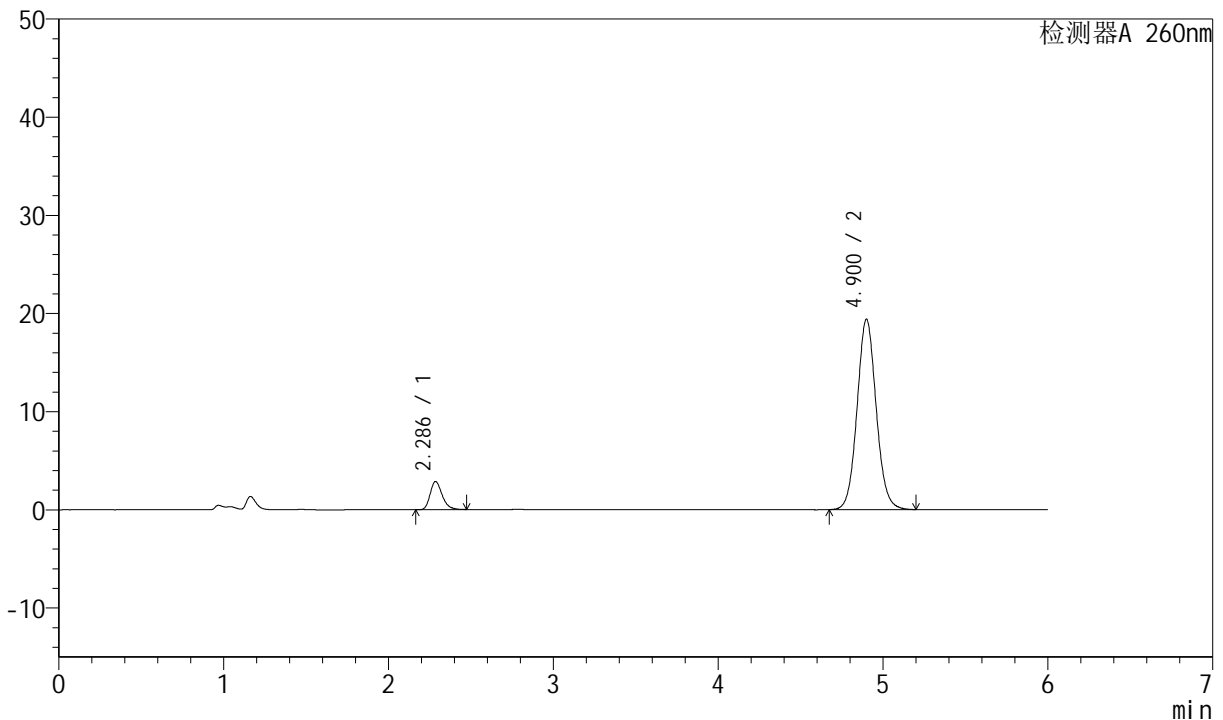
J4001

<样品信息>

色谱柱	: XB-C18(150mm*4.6mm, 5 μ m)	流速	: 1.5ml /mi n
柱温	: 30℃	波长	: 260nm
数据文件名	: RC\$J4001 - 0-211/23-3091-2 - zzp-2023082421p-zj tj 12y-rcd-pH7.8-80mg-P3-2.l cd		
方法文件名	: RC\$J4001 - J4001-rcd-FX272.l cm		
批处理文件名	: RC\$J4001 - J4001-20240913-FX272.l cb		
样品瓶号	: 3-19	版本号	: 6.115
进样体积	: 10 μ l	实验者	: wangdan
进样时间	: 2024/09/14 01:02:48	处理者	: wangdan
处理时间 (V2)	: 2024/09/14 11:23:52		
仪器型号	: SHIMADZU LC-2050C(FX272)		

<色谱图>

mV



<峰表>

检测器A 260nm

峰号	保留时间	面积	高度	理论塔板数(USP)	拖尾因子	分离度(USP)
1	2.286	14632	2866	4780	1.257	--
2	4.900	156429	19363	8716	1.075	15.277
总计		171061	22228			

图12 美阿沙坦钾片片溶出度测定中间条件12月HPLC图谱
 自制品(2023082421批)(80mg规格)-pH7.8介质-桨法-50转-片3
 供试品溶液-2



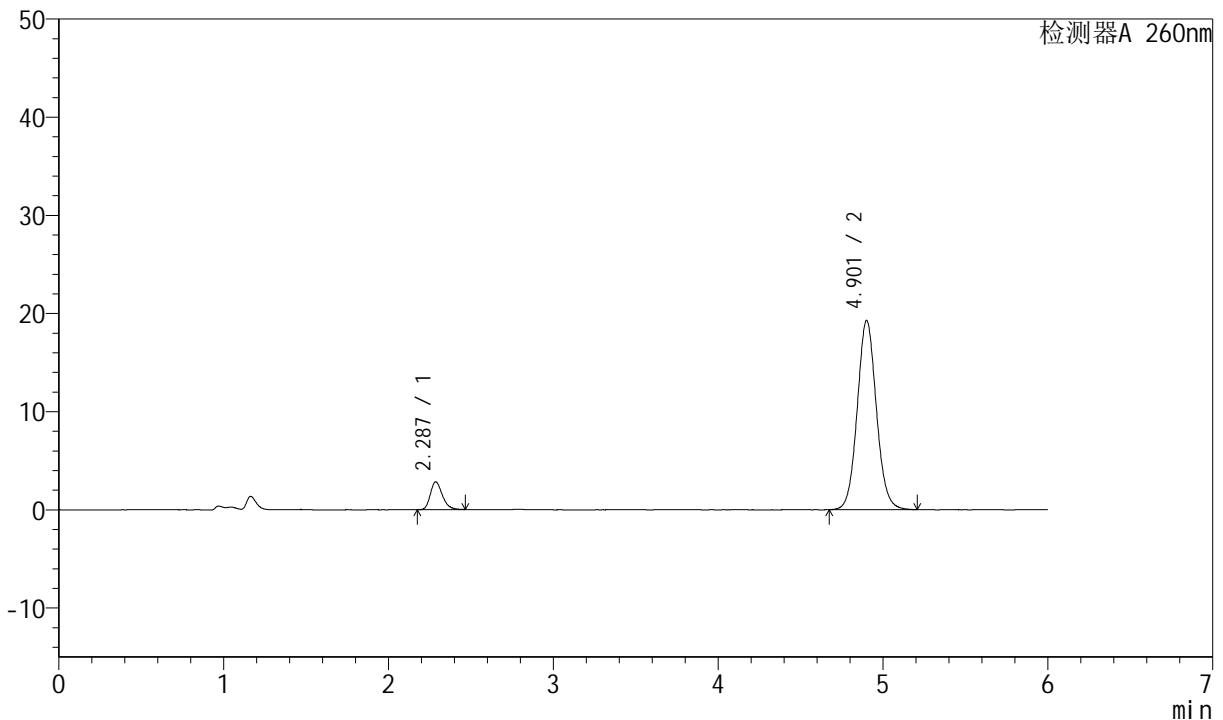
J4001

<样品信息>

色谱柱	: XB-C18(150mm*4.6mm, 5 μm)	流速	: 1.5ml /mi n
柱温	: 30℃	波长	: 260nm
数据文件名	: RC\$J4001 - 0-211/23-3092-2 - zzp-2023082421p-zj tj 12y-rcd-pH7.8-80mg-P4-1.l cd		
方法文件名	: RC\$J4001 - J4001-rcd-FX272.l cm		
批处理文件名	: RC\$J4001 - J4001-20240913-FX272.l cb		
样品瓶号	: 3-28	版本号	: 6.115
进样体积	: 10 μl	实验者	: wangdan
进样时间	: 2024/09/14 01:09:10	处理者	: wangdan
处理时间 (V2)	: 2024/09/14 11:23:55		
仪器型号	: SHIMADZU LC-2050C(FX272)		

<色谱图>

mV



<峰表>

检测器A 260nm

峰号	保留时间	面积	高度	理论塔板数(USP)	拖尾因子	分离度(USP)
1	2.287	14438	2835	4756	1.252	--
2	4.901	155662	19238	8706	1.075	15.251
总计		170101	22074			

图13 美阿沙坦钾片片溶出度测定中间条件12月HPLC图谱
 自制品(2023082421批)(80mg规格)-pH7.8介质-桨法-50转-片4
 供试品溶液-1



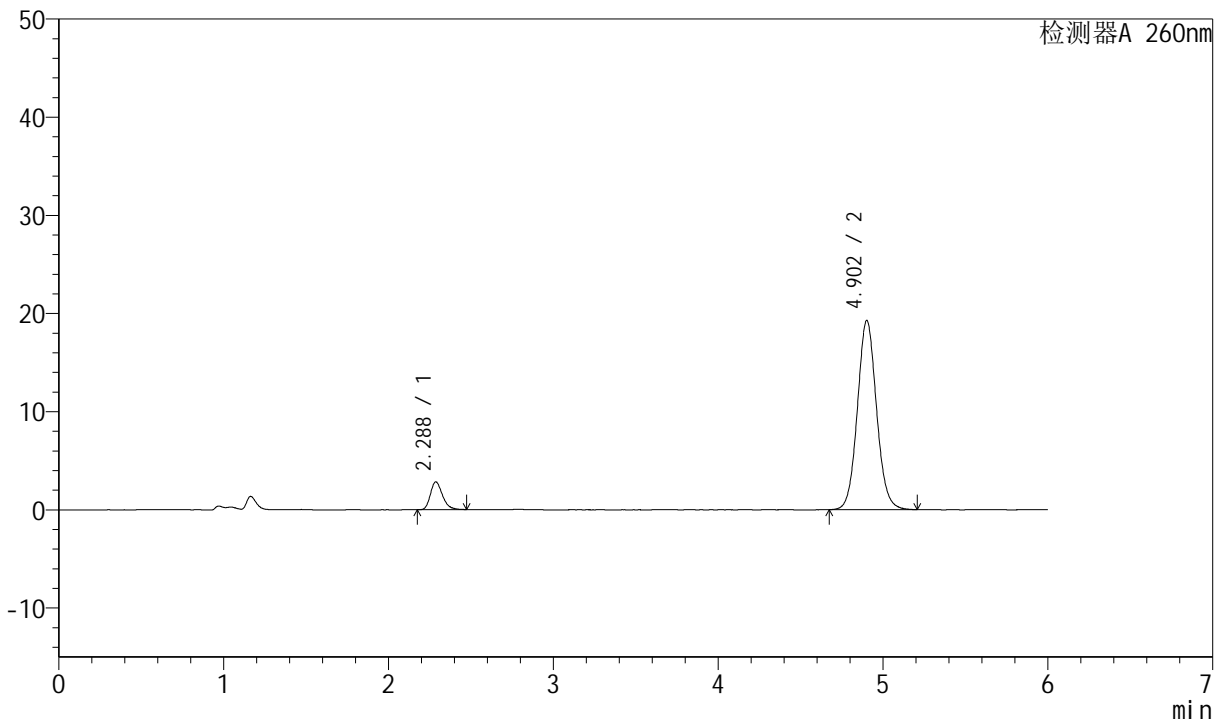
J4001

<样品信息>

色谱柱	: XB-C18(150mm*4.6mm, 5 μm)	流速	: 1.5ml /mi n
柱温	: 30℃	波长	: 260nm
数据文件名	: RC\$J4001 - 0-211/23-3093-2 - zzp-2023082421p-zj tj 12y-rcd-pH7.8-80mg-P4-2.l cd		
方法文件名	: RC\$J4001 - J4001-rcd-FX272.l cm		
批处理文件名	: RC\$J4001 - J4001-20240913-FX272.l cb		
样品瓶号	: 3-28	版本号	: 6.115
进样体积	: 10 μl	实验者	: wangdan
进样时间	: 2024/09/14 01:15:32	处理者	: wangdan
处理时间 (V2)	: 2024/09/14 11:23:58		
仪器型号	: SHIMADZU LC-2050C(FX272)		

<色谱图>

mV



<峰表>

检测器A 260nm

峰号	保留时间	面积	高度	理论塔板数(USP)	拖尾因子	分离度(USP)
1	2.288	14469	2839	4770	1.259	--
2	4.902	155556	19255	8716	1.075	15.265
总计		170025	22093			

图14 美阿沙坦钾片片溶出度测定中间条件12月HPLC图谱
 自制品(2023082421批)(80mg规格)-pH7.8介质-桨法-50转-片4
 供试品溶液-2



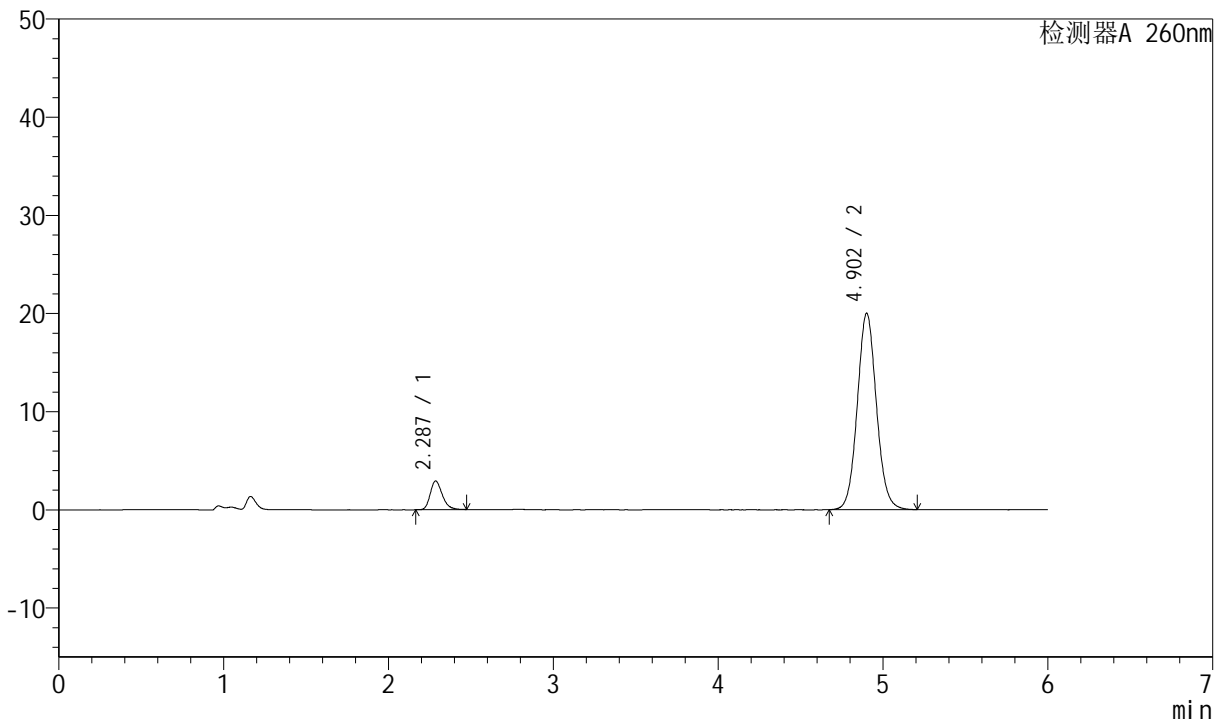
J4001

<样品信息>

色谱柱	: XB-C18(150mm*4.6mm, 5 μm)	流速	: 1.5ml /mi n
柱温	: 30℃	波长	: 260nm
数据文件名	: RC\$J4001 - 0-211/23-3094-2 - zzp-2023082421p-zj tj 12y-rcd-pH7.8-80mg-P5-1.l cd		
方法文件名	: RC\$J4001 - J4001-rcd-FX272.l cm		
批处理文件名	: RC\$J4001 - J4001-20240913-FX272.l cb		
样品瓶号	: 3-37		
进样体积	: 10 μl	版本号	: 6.115
进样时间	: 2024/09/14 01:21:54	实验者	: wangdan
处理时间 (V2)	: 2024/09/14 11:24:01	处理者	: wangdan
仪器型号	: SHIMADZU LC-2050C(FX272)		

<色谱图>

mV



<峰表>

检测器A 260nm

峰号	保留时间	面积	高度	理论塔板数(USP)	拖尾因子	分离度(USP)
1	2.287	14927	2923	4749	1.258	--
2	4.902	161618	19980	8712	1.075	15.256
总计		176545	22903			

图15 美阿沙坦钾片片溶出度测定中间条件12月HPLC图谱
 自制品(2023082421批)(80mg规格)-pH7.8介质-桨法-50转-片5
 供试品溶液-1



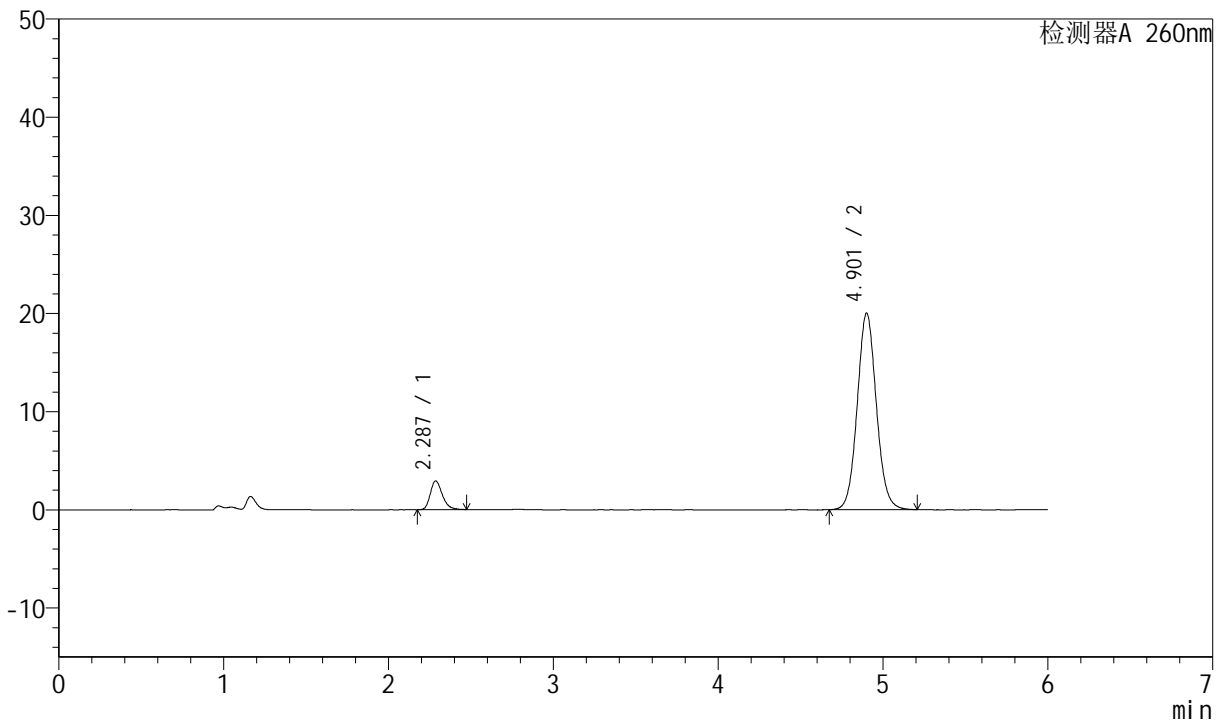
J4001

<样品信息>

色谱柱	: XB-C18(150mm*4.6mm, 5 μm)	流速	: 1.5ml /mi n
柱温	: 30℃	波长	: 260nm
数据文件名	: RC\$J4001 - 0-211/23-3095-2 - zzp-2023082421p-zj tj 12y-rcd-pH7.8-80mg-P5-2.l cd		
方法文件名	: RC\$J4001 - J4001-rcd-FX272.l cm		
批处理文件名	: RC\$J4001 - J4001-20240913-FX272.l cb		
样品瓶号	: 3-37	版本号	: 6.115
进样体积	: 10 μl	实验者	: wangdan
进样时间	: 2024/09/14 01:28:16	处理者	: wangdan
处理时间 (V2)	: 2024/09/14 11:24:05		
仪器型号	: SHIMADZU LC-2050C(FX272)		

<色谱图>

mV



<峰表>

检测器A 260nm

峰号	保留时间	面积	高度	理论塔板数(USP)	拖尾因子	分离度(USP)
1	2.287	14966	2929	4766	1.264	--
2	4.901	161543	19976	8722	1.075	15.267
总计		176509	22904			

图16 美阿沙坦钾片片溶出度测定中间条件12月HPLC图谱
 自制品(2023082421批)(80mg规格)-pH7.8介质-桨法-50转-片5
 供试品溶液-2



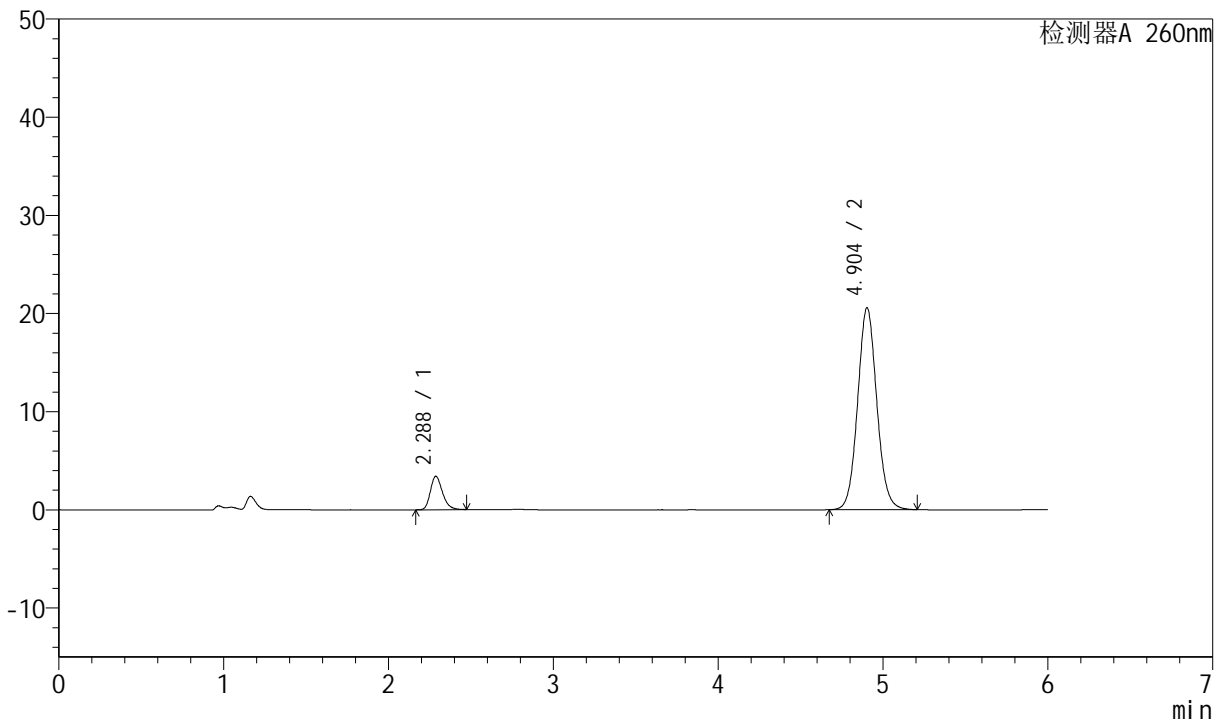
J4001

<样品信息>

色谱柱	: XB-C18(150mm*4.6mm, 5 μm)	流速	: 1.5ml /mi n
柱温	: 30℃	波长	: 260nm
数据文件名	: RC\$J4001 - 0-211/23-3096-2 - zzp-2023082421p-zj tj 12y-rcd-pH7.8-80mg-P6-1.l cd		
方法文件名	: RC\$J4001 - J4001-rcd-FX272.l cm		
批处理文件名	: RC\$J4001 - J4001-20240913-FX272.l cb		
样品瓶号	: 3-46	版本号	: 6.115
进样体积	: 10 μl	实验者	: wangdan
进样时间	: 2024/09/14 01:34:38	处理者	: wangdan
处理时间 (V2)	: 2024/09/14 11:24:08		
仪器型号	: SHIMADZU LC-2050C(FX272)		

<色谱图>

mV



<峰表>

检测器A 260nm

峰号	保留时间	面积	高度	理论塔板数(USP)	拖尾因子	分离度(USP)
1	2.288	17388	3409	4746	1.254	--
2	4.904	166222	20575	8693	1.075	15.243
总计		183610	23983			

图17 美阿沙坦钾片片溶出度测定中间条件12月HPLC图谱
 自制品(2023082421批)(80mg规格)-pH7.8介质-桨法-50转-片6
 供试品溶液-1



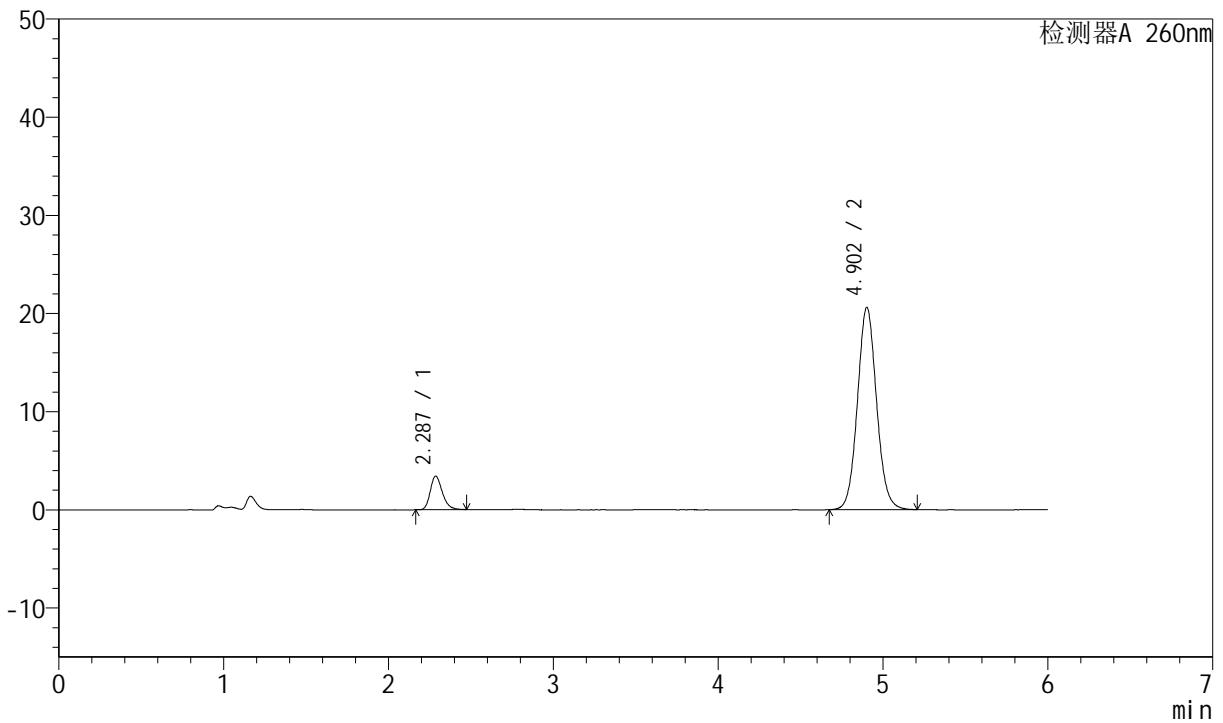
J4001

<样品信息>

色谱柱	: XB-C18(150mm*4.6mm, 5 μm)	流速	: 1.5ml / min
柱温	: 30°C	波长	: 260nm
数据文件名	: RC\$J4001 - 0-211/23-3097-2 - zzp-2023082421p-zj tj 12y-rcd-pH7.8-80mg-P6-2.lcd		
方法文件名	: RC\$J4001 - J4001-rcd-FX272.lcm		
批处理文件名	: RC\$J4001 - J4001-20240913-FX272.lcb		
样品瓶号	: 3-46	版本号	: 6.115
进样体积	: 10 μl	实验者	: wangdan
进样时间	: 2024/09/14 01:41:00	处理者	: wangdan
处理时间 (V2)	: 2024/09/14 11:24:11		
仪器型号	: SHIMADZU LC-2050C(FX272)		

<色谱图>

mV



<峰表>

检测器A 260nm

峰号	保留时间	面积	高度	理论塔板数(USP)	拖尾因子	分离度(USP)
1	2.287	17451	3417	4761	1.248	--
2	4.902	166384	20594	8713	1.074	15.264
总计		183834	24011			

图18 美阿沙坦钾片片溶出度测定中间条件12月HPLC图谱
 自制品(2023082421批)(80mg规格)-pH7.8介质-桨法-50转-片6
 供试品溶液-2



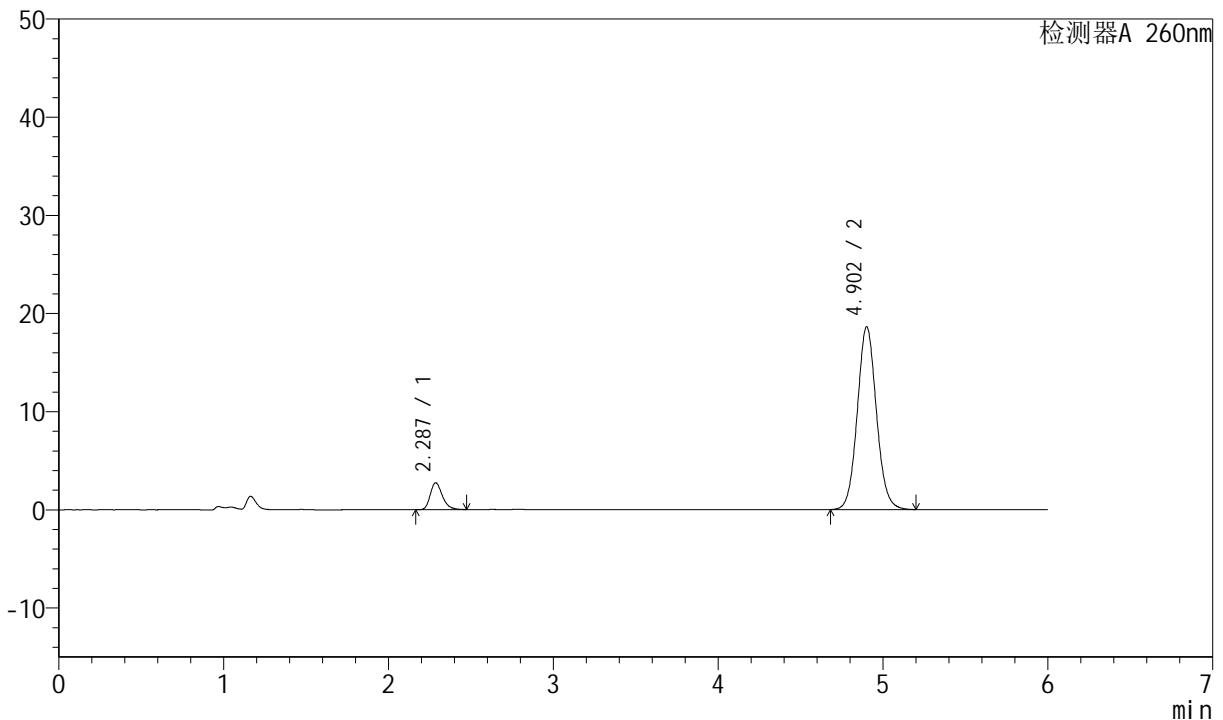
J4001

<样品信息>

色谱柱	: XB-C18(150mm*4.6mm, 5 μm)	流速	: 1.5ml /mi n
柱温	: 30℃	波长	: 260nm
数据文件名	: RC\$J4001 - 0-211/23-3098-2 - zzp-2023082521p-zj tj 12y-rcd-pH7.8-80mg-P1-1.l cd		
方法文件名	: RC\$J4001 - J4001-rcd-FX272.l cm		
批处理文件名	: RC\$J4001 - J4001-20240913-FX272.l cb		
样品瓶号	: 3-2		
进样体积	: 10 μl	版本号	: 6.115
进样时间	: 2024/09/14 01:47:21	实验者	: wangdan
处理时间 (V2)	: 2024/09/14 11:24:14	处理者	: wangdan
仪器型号	: SHIMADZU LC-2050C(FX272)		

<色谱图>

mV



<峰表>

检测器A 260nm

峰号	保留时间	面积	高度	理论塔板数(USP)	拖尾因子	分离度(USP)
1	2.287	14052	2744	4736	1.267	--
2	4.902	150433	18597	8692	1.075	15.235
总计		164485	21341			

图19 美阿沙坦钾片片溶出度测定中间条件12月HPLC图谱
 自制品(2023082521批)(80mg规格)-pH7.8介质-桨法-50转-片1
 供试品溶液-1



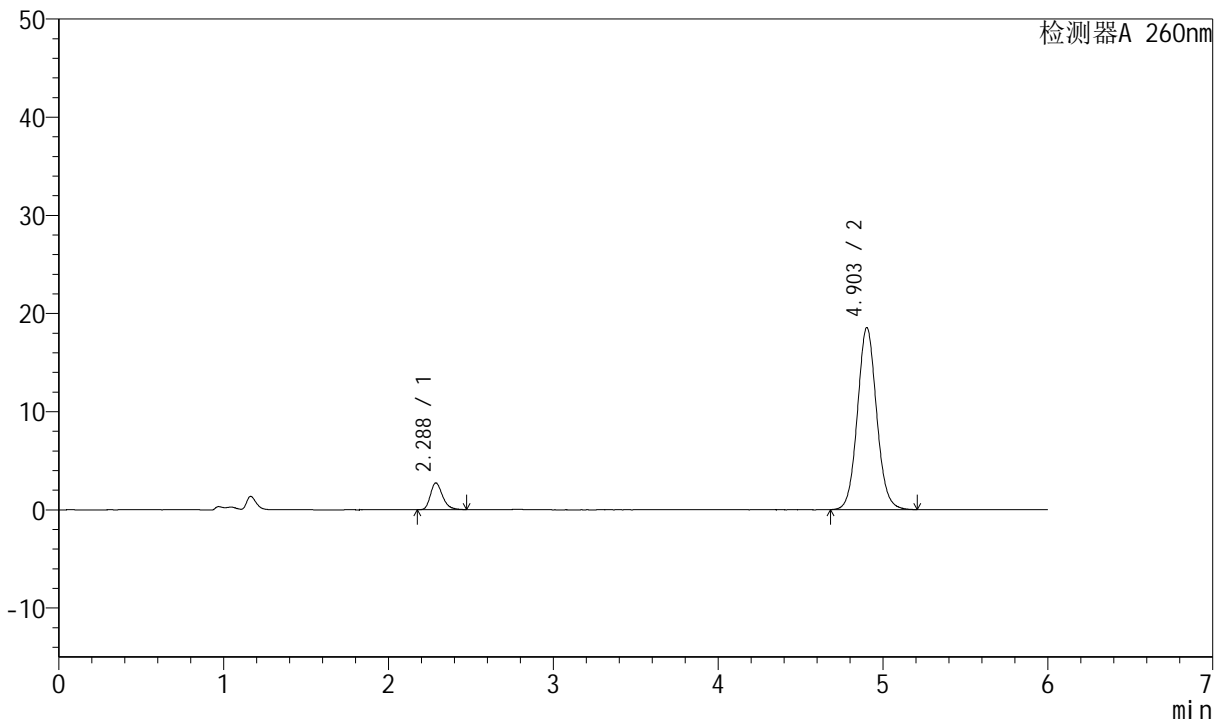
J4001

<样品信息>

色谱柱	: XB-C18(150mm*4.6mm, 5 μm)	流速	: 1.5ml /mi n
柱温	: 30°C	波长	: 260nm
数据文件名	: RC\$J4001 - 0-211/23-3099-2 - zzp-2023082521p-zj tj 12y-rcd-pH7.8-80mg-P1-2.l cd		
方法文件名	: RC\$J4001 - J4001-rcd-FX272.l cm		
批处理文件名	: RC\$J4001 - J4001-20240913-FX272.l cb		
样品瓶号	: 3-2	版本号	: 6.115
进样体积	: 10 μl	实验者	: wangdan
进样时间	: 2024/09/14 01:53:42	处理者	: wangdan
处理时间 (V2)	: 2024/09/14 11:24:17		
仪器型号	: SHIMADZU LC-2050C(FX272)		

<色谱图>

mV



<峰表>

检测器A 260nm

峰号	保留时间	面积	高度	理论塔板数(USP)	拖尾因子	分离度(USP)
1	2.288	13951	2728	4745	1.265	--
2	4.903	149900	18530	8677	1.075	15.228
总计		163852	21257			

图20 美阿沙坦钾片片溶出度测定中间条件12月HPLC图谱
 自制品(2023082521批)(80mg规格)-pH7.8介质-桨法-50转-片1
 供试品溶液-2



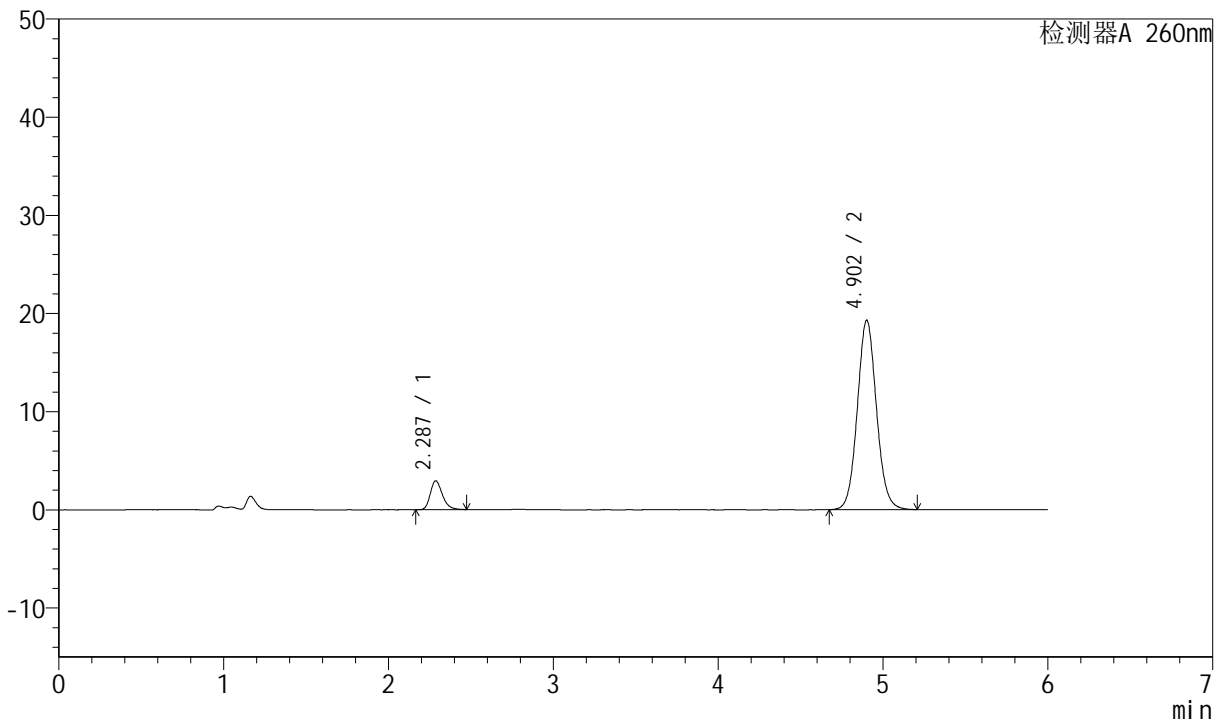
J4001

<样品信息>

色谱柱	: XB-C18(150mm*4.6mm, 5 μm)	流速	: 1.5ml /mi n
柱温	: 30℃	波长	: 260nm
数据文件名	: RC\$J4001 - 0-211/23-3100-2 - zzp-2023082521p-zj tj 12y-rcd-pH7.8-80mg-P2-1.l cd		
方法文件名	: RC\$J4001 - J4001-rcd-FX272.l cm		
批处理文件名	: RC\$J4001 - J4001-20240913-FX272.l cb		
样品瓶号	: 3-11	版本号	: 6.115
进样体积	: 10 μl	实验者	: wangdan
进样时间	: 2024/09/14 02:00:04	处理者	: wangdan
处理时间 (V2)	: 2024/09/14 11:24:20		
仪器型号	: SHIMADZU LC-2050C(FX272)		

<色谱图>

mV



<峰表>

检测器A 260nm

峰号	保留时间	面积	高度	理论塔板数(USP)	拖尾因子	分离度(USP)
1	2.287	15112	2947	4745	1.262	--
2	4.902	155962	19275	8697	1.075	15.242
总计		171074	22221			

图21 美阿沙坦钾片片溶出度测定中间条件12月HPLC图谱
 自制品(2023082521批)(80mg规格)-pH7.8介质-桨法-50转-片2
 供试品溶液-1



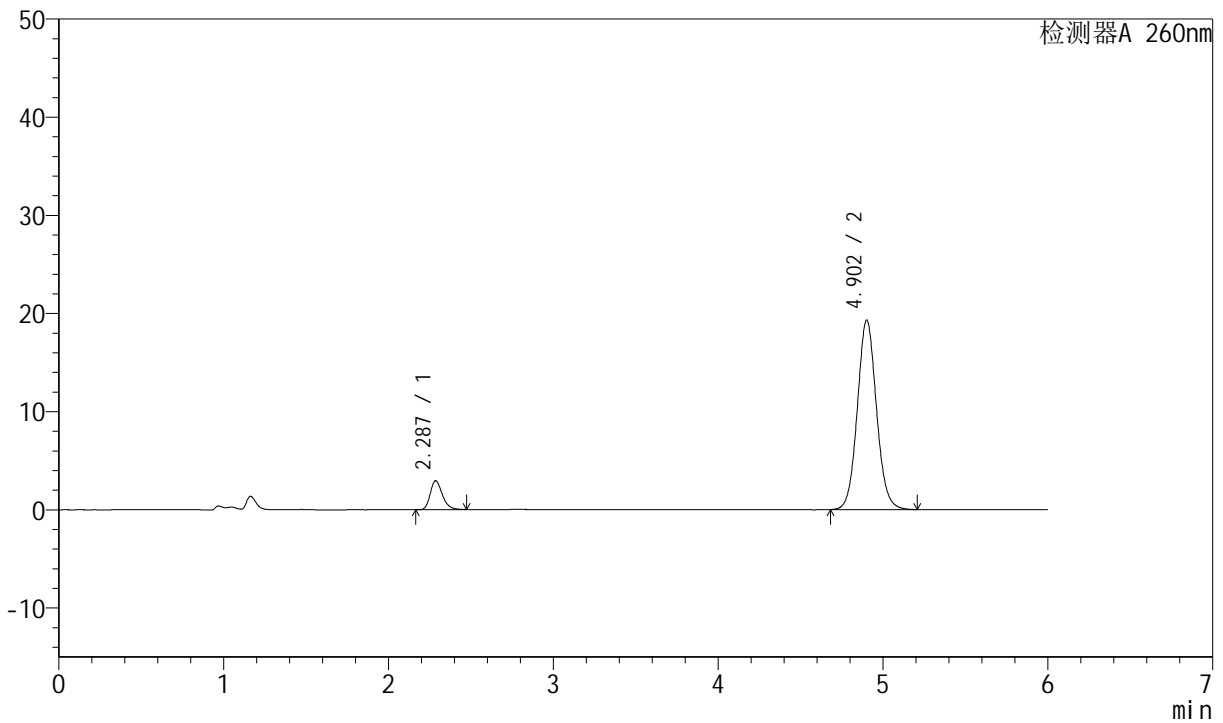
J4001

<样品信息>

色谱柱	: XB-C18(150mm*4.6mm, 5 μm)	流速	: 1.5ml /mi n
柱温	: 30℃	波长	: 260nm
数据文件名	: RC\$J4001 - 0-211/23-3101-2 - zzp-2023082521p-zj tj 12y-rcd-pH7.8-80mg-P2-2.l cd		
方法文件名	: RC\$J4001 - J4001-rcd-FX272.l cm		
批处理文件名	: RC\$J4001 - J4001-20240913-FX272.l cb		
样品瓶号	: 3-11	版本号	: 6.115
进样体积	: 10 μl	实验者	: wangdan
进样时间	: 2024/09/14 02:06:25	处理者	: wangdan
处理时间 (V2)	: 2024/09/14 11:24:23		
仪器型号	: SHIMADZU LC-2050C(FX272)		

<色谱图>

mV



<峰表>

检测器A 260nm

峰号	保留时间	面积	高度	理论塔板数(USP)	拖尾因子	分离度(USP)
1	2.287	15065	2943	4733	1.268	--
2	4.902	155891	19281	8701	1.075	15.240
总计		170956	22224			

图22 美阿沙坦钾片片溶出度测定中间条件12月HPLC图谱
 自制品(2023082521批)(80mg规格)-pH7.8介质-桨法-50转-片2
 供试品溶液-2



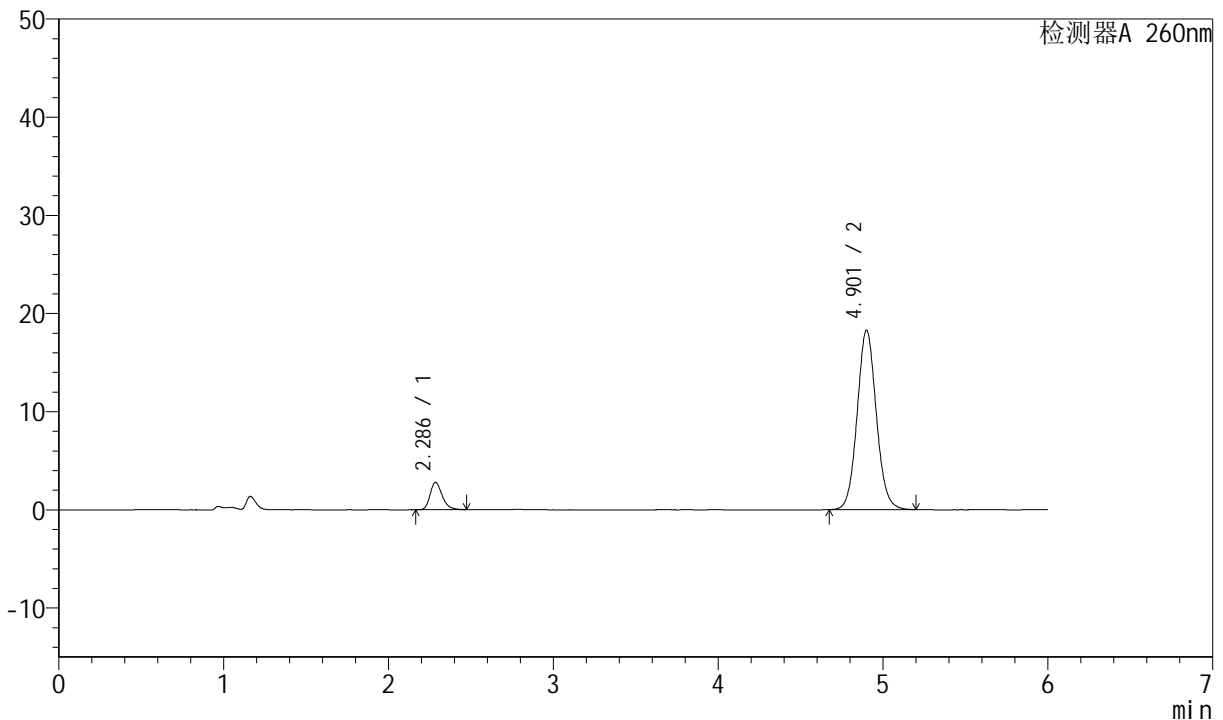
J4001

<样品信息>

色谱柱	: XB-C18(150mm*4.6mm, 5 μm)	流速	: 1.5ml /mi n
柱温	: 30℃	波长	: 260nm
数据文件名	: RC\$J4001 - 0-211/23-3102-2 - zzp-2023082521p-zj tj 12y-rcd-pH7.8-80mg-P3-1.l cd		
方法文件名	: RC\$J4001 - J4001-rcd-FX272.l cm		
批处理文件名	: RC\$J4001 - J4001-20240913-FX272.l cb		
样品瓶号	: 3-20	版本号	: 6.115
进样体积	: 10 μl	实验者	: wangdan
进样时间	: 2024/09/14 02:12:46	处理者	: wangdan
处理时间 (V2)	: 2024/09/14 11:24:26		
仪器型号	: SHIMADZU LC-2050C(FX272)		

<色谱图>

mV



<峰表>

检测器A 260nm

峰号	保留时间	面积	高度	理论塔板数(USP)	拖尾因子	分离度(USP)
1	2.286	14284	2782	4744	1.268	--
2	4.901	147745	18234	8686	1.075	15.243
总计		162028	21017			

图23 美阿沙坦钾片片溶出度测定中间条件12月HPLC图谱
 自制品(2023082521批)(80mg规格)-pH7.8介质-桨法-50转-片3
 供试品溶液-1



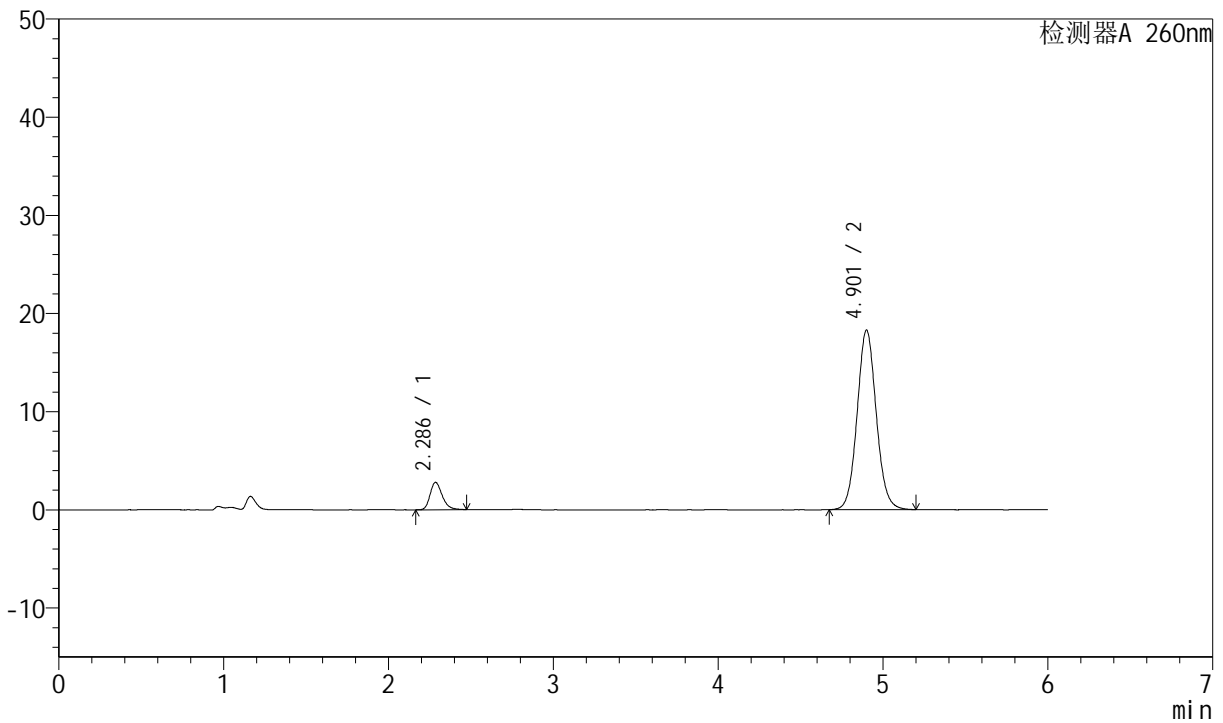
J4001

<样品信息>

色谱柱	: XB-C18(150mm*4.6mm, 5 μm)	流速	: 1.5ml /mi n
柱温	: 30℃	波长	: 260nm
数据文件名	: RC\$J4001 - 0-211/23-3103-2 - zzp-2023082521p-zj tj 12y-rcd-pH7.8-80mg-P3-2.l cd		
方法文件名	: RC\$J4001 - J4001-rcd-FX272.l cm		
批处理文件名	: RC\$J4001 - J4001-20240913-FX272.l cb		
样品瓶号	: 3-20	版本号	: 6.115
进样体积	: 10 μl	实验者	: wangdan
进样时间	: 2024/09/14 02:19:07	处理者	: wangdan
处理时间 (V2)	: 2024/09/14 11:24:29		
仪器型号	: SHIMADZU LC-2050C(FX272)		

<色谱图>

mV



<峰表>

检测器A 260nm

峰号	保留时间	面积	高度	理论塔板数(USP)	拖尾因子	分离度(USP)
1	2.286	14300	2789	4753	1.261	--
2	4.901	147691	18255	8699	1.075	15.253
总计		161990	21043			

图24 美阿沙坦钾片片溶出度测定中间条件12月HPLC图谱
 自制品(2023082521批)(80mg规格)-pH7.8介质-桨法-50转-片3
 供试品溶液-2



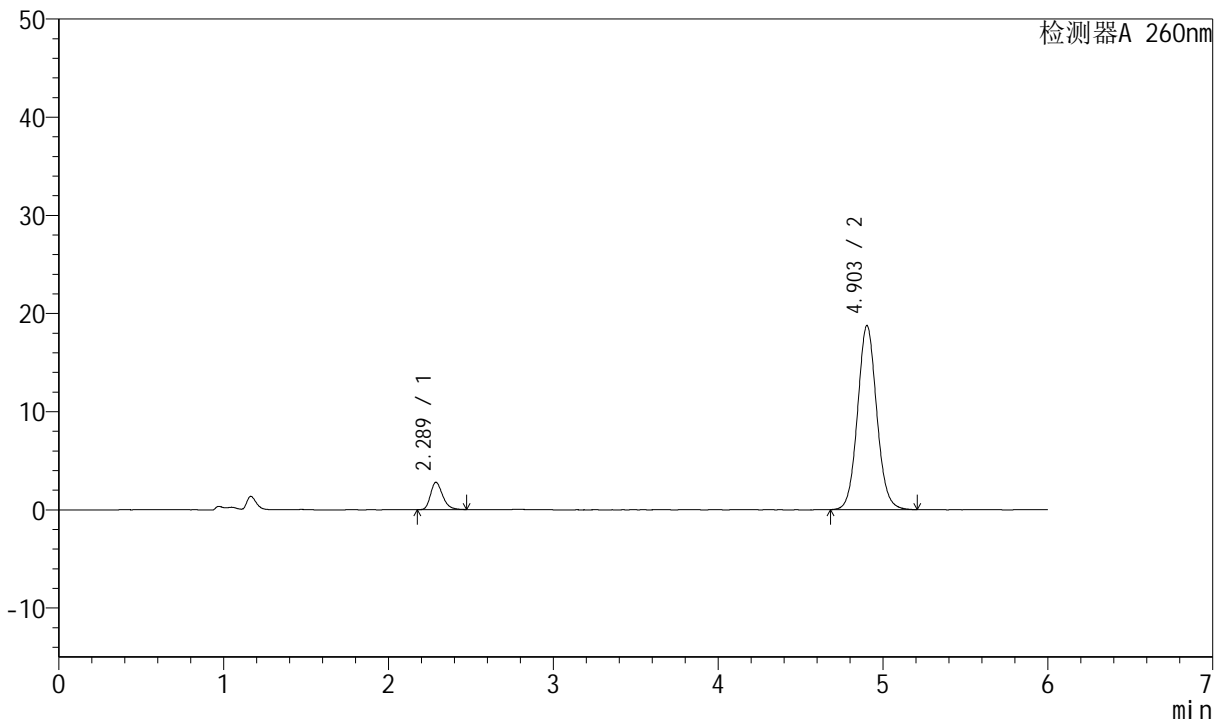
J4001

<样品信息>

色谱柱	: XB-C18(150mm*4.6mm, 5 μm)	流速	: 1.5ml /mi n
柱温	: 30℃	波长	: 260nm
数据文件名	: RC\$J4001 - 0-211/23-3104-2 - zzp-2023082521p-zj tj 12y-rcd-pH7.8-80mg-P4-1.l cd		
方法文件名	: RC\$J4001 - J4001-rcd-FX272.l cm		
批处理文件名	: RC\$J4001 - J4001-20240913-FX272.l cb		
样品瓶号	: 3-29	版本号	: 6.115
进样体积	: 10 μl	实验者	: wangdan
进样时间	: 2024/09/14 02: 25: 29	处理者	: wangdan
处理时间 (V2)	: 2024/09/14 11: 24: 32		
仪器型号	: SHIMADZU LC-2050C(FX272)		

<色谱图>

mV



<峰表>

检测器A 260nm

峰号	保留时间	面积	高度	理论塔板数(USP)	拖尾因子	分离度(USP)
1	2.289	14261	2791	4761	1.266	--
2	4.903	151437	18751	8708	1.075	15.251
总计		165698	21543			

图25 美阿沙坦钾片片溶出度测定中间条件12月HPLC图谱
 自制品(2023082521批)(80mg规格)-pH7.8介质-桨法-50转-片4
 供试品溶液-1



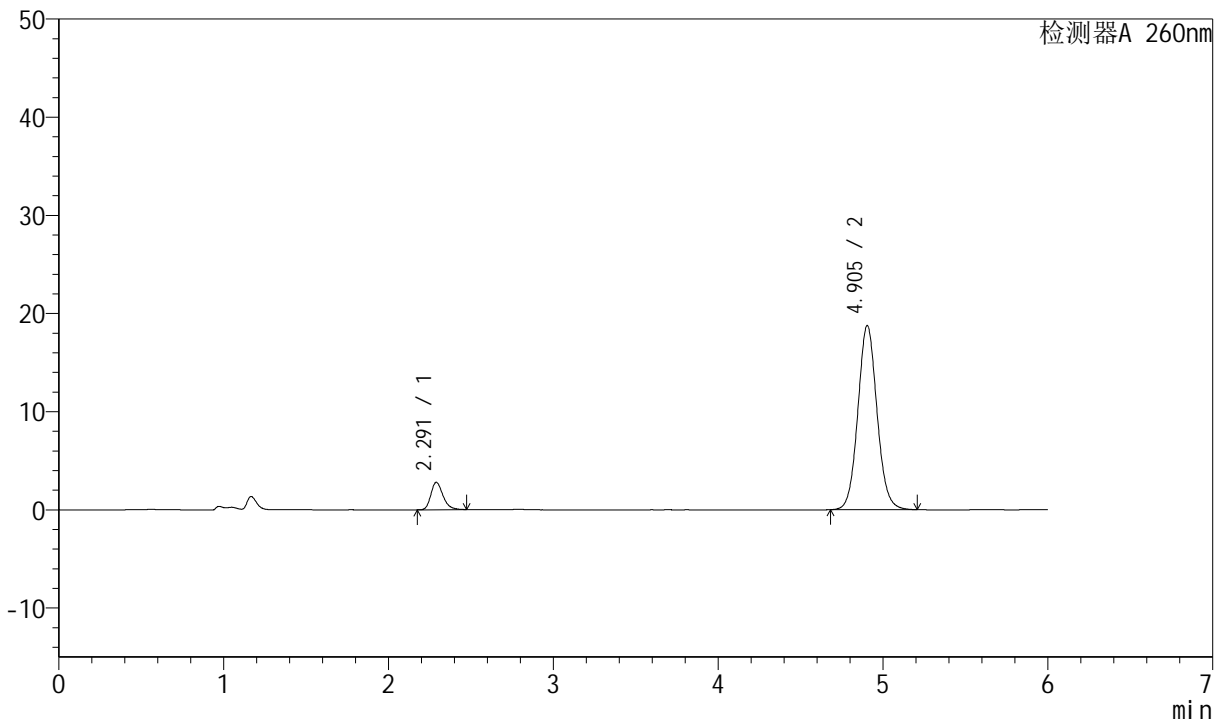
J4001

<样品信息>

色谱柱	: XB-C18(150mm*4.6mm, 5 μm)	流速	: 1.5ml /mi n
柱温	: 30℃	波长	: 260nm
数据文件名	: RC\$J4001 - 0-211/23-3105-2 - zzp-2023082521p-zj tj 12y-rcd-pH7.8-80mg-P4-2.l cd		
方法文件名	: RC\$J4001 - J4001-rcd-FX272.l cm		
批处理文件名	: RC\$J4001 - J4001-20240913-FX272.l cb		
样品瓶号	: 3-29	版本号	: 6.115
进样体积	: 10 μl	实验者	: wangdan
进样时间	: 2024/09/14 02:31:51	处理者	: wangdan
处理时间 (V2)	: 2024/09/14 11:24:35		
仪器型号	: SHIMADZU LC-2050C(FX272)		

<色谱图>

mV



<峰表>

检测器A 260nm

峰号	保留时间	面积	高度	理论塔板数(USP)	拖尾因子	分离度(USP)
1	2.291	14286	2788	4773	1.266	--
2	4.905	151571	18772	8703	1.075	15.246
总计		165858	21561			

图26 美阿沙坦钾片片溶出度测定中间条件12月HPLC图谱
 自制品(2023082521批)(80mg规格)-pH7.8介质-桨法-50转-片4
 供试品溶液-2



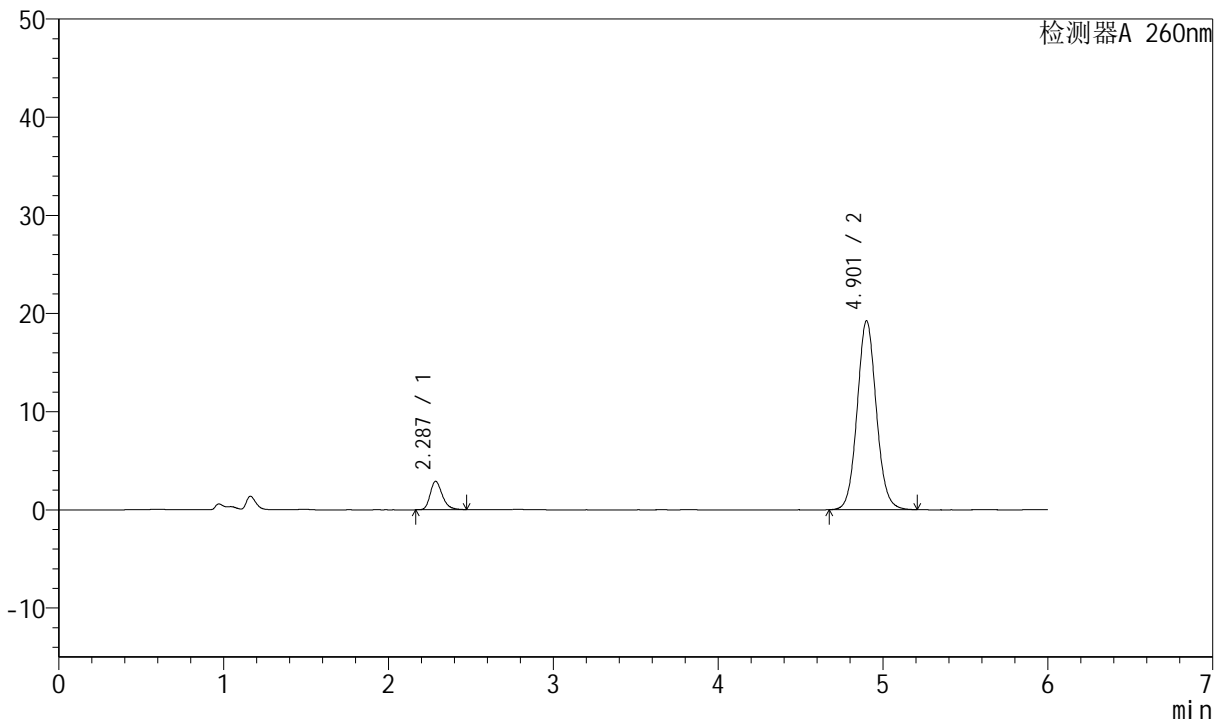
J4001

<样品信息>

色谱柱	: XB-C18(150mm*4.6mm, 5 μm)	流速	: 1.5ml /mi n
柱温	: 30℃	波长	: 260nm
数据文件名	: RC\$J4001 - 0-211/23-3106-2 - zzp-2023082521p-zj tj 12y-rcd-pH7.8-80mg-P5-1.l cd		
方法文件名	: RC\$J4001 - J4001-rcd-FX272.l cm		
批处理文件名	: RC\$J4001 - J4001-20240913-FX272.l cb		
样品瓶号	: 3-38		
进样体积	: 10 μl	版本号	: 6.115
进样时间	: 2024/09/14 02:38:12	实验者	: wangdan
处理时间 (V2)	: 2024/09/14 11:24:38	处理者	: wangdan
仪器型号	: SHIMADZU LC-2050C(FX272)		

<色谱图>

mV



<峰表>

检测器A 260nm

峰号	保留时间	面积	高度	理论塔板数(USP)	拖尾因子	分离度(USP)
1	2.287	14757	2888	4768	1.262	--
2	4.901	155417	19197	8707	1.075	15.263
总计		170173	22085			

图27 美阿沙坦钾片片溶出度测定中间条件12月HPLC图谱
 自制品(2023082521批)(80mg规格)-pH7.8介质-桨法-50转-片5
 供试品溶液-1



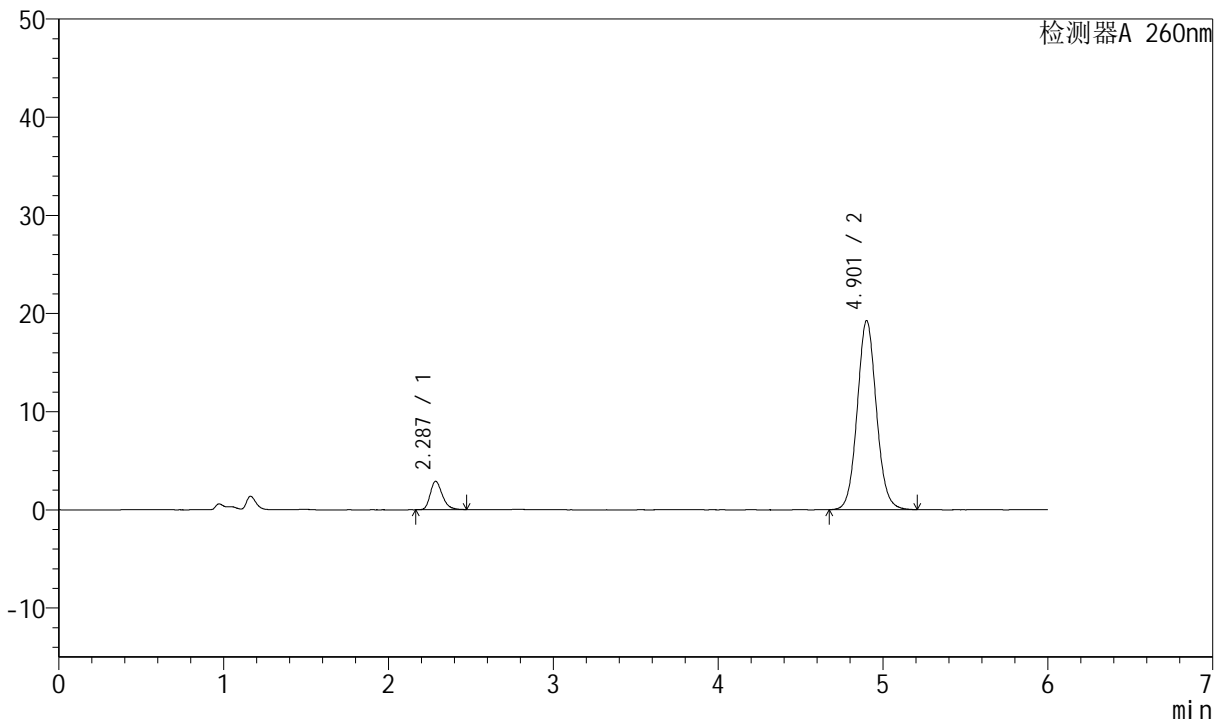
J4001

<样品信息>

色谱柱	: XB-C18(150mm*4.6mm, 5 μm)	流速	: 1.5ml /mi n
柱温	: 30℃	波长	: 260nm
数据文件名	: RC\$J4001 - 0-211/23-3107-2 - zzp-2023082521p-zj tj 12y-rcd-pH7.8-80mg-P5-2.l cd		
方法文件名	: RC\$J4001 - J4001-rcd-FX272.l cm		
批处理文件名	: RC\$J4001 - J4001-20240913-FX272.l cb		
样品瓶号	: 3-38	版本号	: 6.115
进样体积	: 10 μl	实验者	: wangdan
进样时间	: 2024/09/14 02:44:34	处理者	: wangdan
处理时间 (V2)	: 2024/09/14 11:24:41		
仪器型号	: SHIMADZU LC-2050C(FX272)		

<色谱图>

mV



<峰表>

检测器A 260nm

峰号	保留时间	面积	高度	理论塔板数(USP)	拖尾因子	分离度(USP)
1	2.287	14794	2894	4760	1.265	--
2	4.901	155527	19223	8713	1.075	15.261
总计		170321	22117			

图28 美阿沙坦钾片片溶出度测定中间条件12月HPLC图谱
 自制品(2023082521批)(80mg规格)-pH7.8介质-桨法-50转-片5
 供试品溶液-2



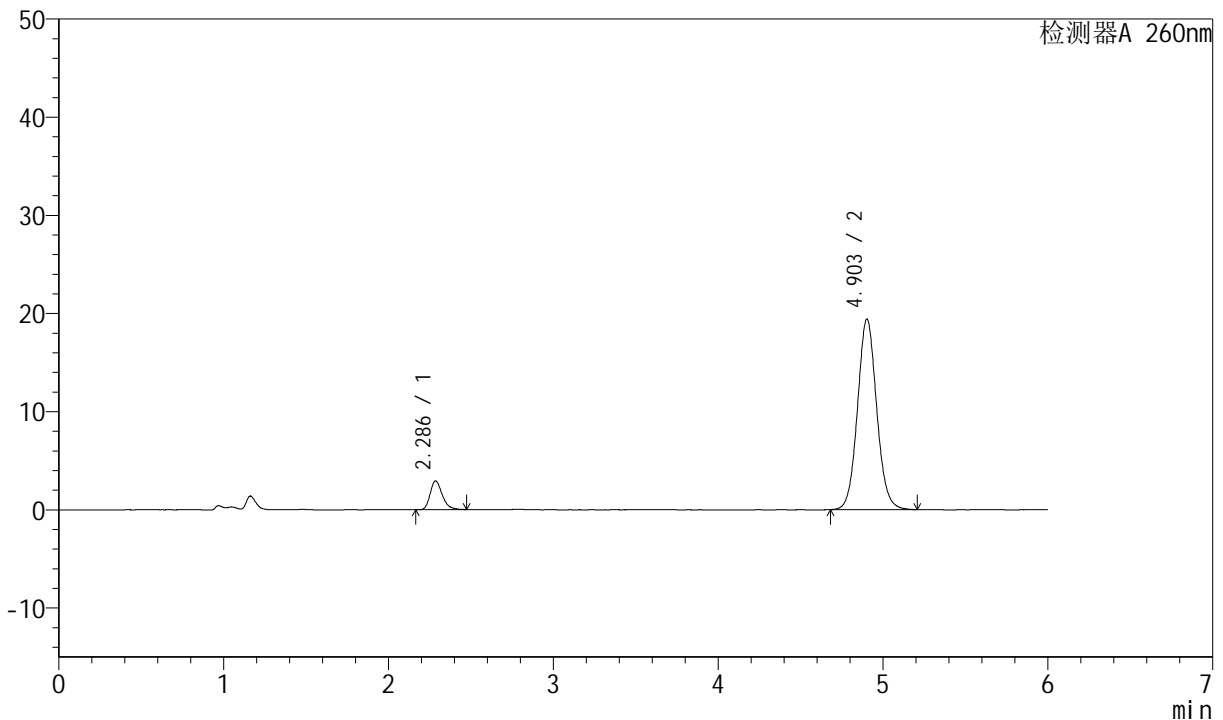
J4001

<样品信息>

色谱柱	: XB-C18(150mm*4.6mm, 5 μm)	流速	: 1.5ml /mi n
柱温	: 30℃	波长	: 260nm
数据文件名	: RC\$J4001 - 0-211/23-3108-2 - zzp-2023082521p-zj tj 12y-rcd-pH7.8-80mg-P6-1.l cd		
方法文件名	: RC\$J4001 - J4001-rcd-FX272.l cm		
批处理文件名	: RC\$J4001 - J4001-20240913-FX272.l cb		
样品瓶号	: 3-47		
进样体积	: 10 μl	版本号	: 6.115
进样时间	: 2024/09/14 02:50:56	实验者	: wangdan
处理时间 (V2)	: 2024/09/14 11:24:44	处理者	: wangdan
仪器型号	: SHIMADZU LC-2050C(FX272)		

<色谱图>

mV



<峰表>

检测器A 260nm

峰号	保留时间	面积	高度	理论塔板数(USP)	拖尾因子	分离度(USP)
1	2.286	15010	2927	4748	1.266	--
2	4.903	157019	19414	8689	1.074	15.253
总计		172029	22341			

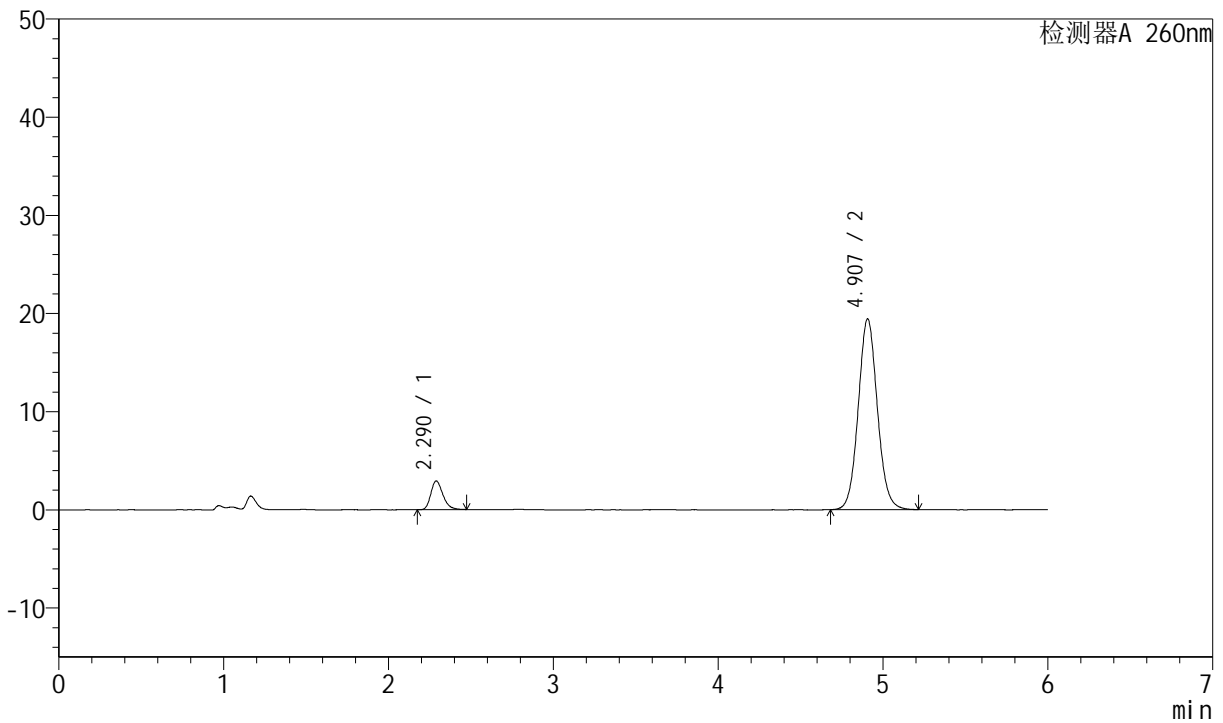
图29 美阿沙坦钾片片溶出度测定中间条件12月HPLC图谱
 自制品(2023082521批)(80mg规格)-pH7.8介质-桨法-50转-片6
 供试品溶液-1

<样品信息>

色谱柱	: XB-C18(150mm*4.6mm, 5 μ m)	流速	: 1.5ml /mi n
柱温	: 30℃	波长	: 260nm
数据文件名	: RC\$J4001 - 0-211/23-3109-2 - zzp-2023082521p-zj tj 12y-rcd-pH7.8-80mg-P6-2.l cd		
方法文件名	: RC\$J4001 - J4001-rcd-FX272.l cm		
批处理文件名	: RC\$J4001 - J4001-20240913-FX272.l cb		
样品瓶号	: 3-47		
进样体积	: 10 μ l	版本号	: 6.115
进样时间	: 2024/09/14 02:57:17	实验者	: wangdan
处理时间 (V2)	: 2024/09/14 11:24:47	处理者	: wangdan
仪器型号	: SHIMADZU LC-2050C(FX272)		

<色谱图>

mV



<峰表>

检测器A 260nm

峰号	保留时间	面积	高度	理论塔板数(USP)	拖尾因子	分离度(USP)
1	2.290	14970	2927	4776	1.260	--
2	4.907	156974	19432	8730	1.075	15.274
总计		171943	22359			

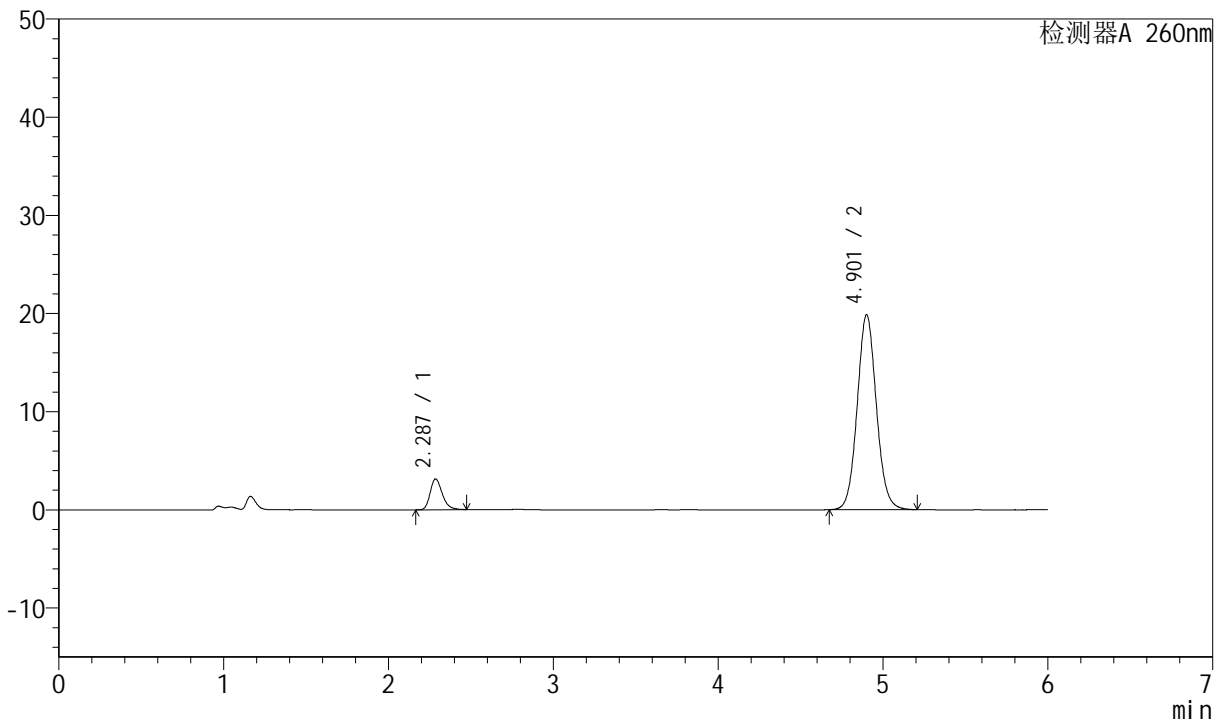
图30 美阿沙坦钾片片溶出度测定中间条件12月HPLC图谱
自制品(2023082521批)(80mg规格)-pH7.8介质-桨法-50转-片6
供试品溶液-2

<样品信息>

色谱柱	: XB-C18(150mm*4.6mm, 5 μm)	流速	: 1.5ml /mi n
柱温	: 30℃	波长	: 260nm
数据文件名	: RC\$J4001 - 0-211/23-3110-2 - zzp-2023082621p-zj tj 12y-rcd-pH7.8-80mg-P1-1.l cd		
方法文件名	: RC\$J4001 - J4001-rcd-FX272.l cm		
批处理文件名	: RC\$J4001 - J4001-20240913-FX272.l cb		
样品瓶号	: 3-3		
进样体积	: 10 μl	版本号	: 6.115
进样时间	: 2024/09/14 03:03:39	实验者	: wangdan
处理时间 (V2)	: 2024/09/14 11:24:50	处理者	: wangdan
仪器型号	: SHIMADZU LC-2050C(FX272)		

<色谱图>

mV



<峰表>

检测器A 260nm

峰号	保留时间	面积	高度	理论塔板数(USP)	拖尾因子	分离度(USP)
1	2.287	16050	3139	4746	1.256	--
2	4.901	160592	19816	8683	1.075	15.239
总计		176642	22955			

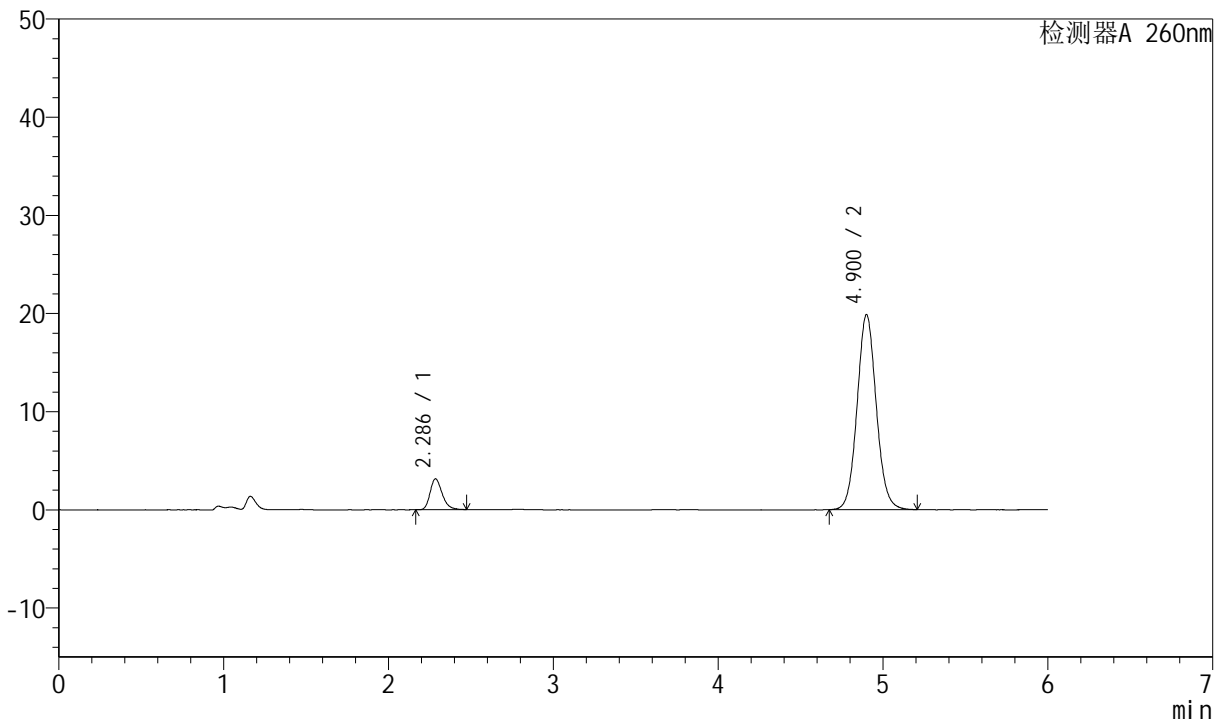
图31 美阿沙坦钾片片溶出度测定中间条件12月HPLC图谱
自制品(2023082621批)(80mg规格)-pH7.8介质-桨法-50转-片1
供试品溶液-1

<样品信息>

色谱柱	: XB-C18(150mm*4.6mm, 5 μm)	流速	: 1.5ml /mi n
柱温	: 30℃	波长	: 260nm
数据文件名	: RC\$J4001 - 0-211/23-3111-2 - zzp-2023082621p-zj tj 12y-rcd-pH7.8-80mg-P1-2.l cd		
方法文件名	: RC\$J4001 - J4001-rcd-FX272.l cm		
批处理文件名	: RC\$J4001 - J4001-20240913-FX272.l cb		
样品瓶号	: 3-3		
进样体积	: 10 μl	版本号	: 6.115
进样时间	: 2024/09/14 03:10:01	实验者	: wangdan
处理时间 (V2)	: 2024/09/14 11:24:53	处理者	: wangdan
仪器型号	: SHIMADZU LC-2050C(FX272)		

<色谱图>

mV



<峰表>

检测器A 260nm

峰号	保留时间	面积	高度	理论塔板数(USP)	拖尾因子	分离度(USP)
1	2.286	16071	3138	4752	1.262	--
2	4.900	160692	19830	8681	1.075	15.243
总计		176763	22967			

图32 美阿沙坦钾片片溶出度测定中间条件12月HPLC图谱
自制品(2023082621批)(80mg规格)-pH7.8介质-桨法-50转-片1
供试品溶液-2



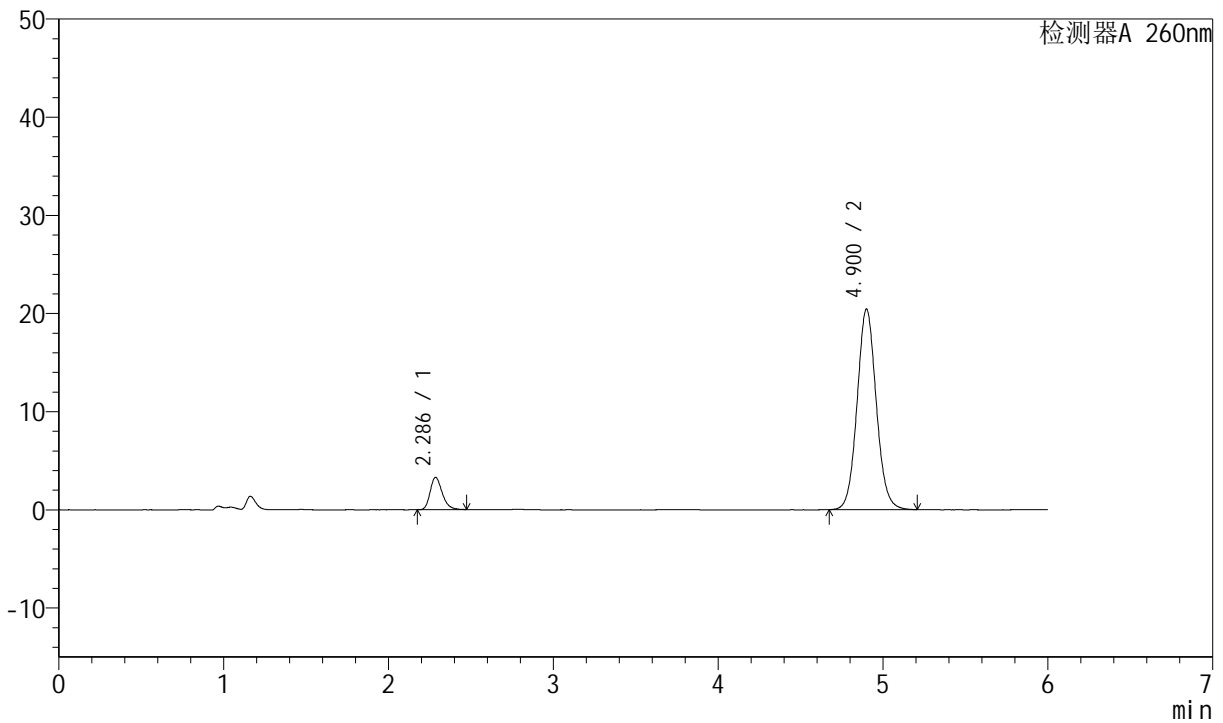
J4001

<样品信息>

色谱柱	: XB-C18(150mm*4.6mm, 5 μm)	流速	: 1.5ml /mi n
柱温	: 30℃	波长	: 260nm
数据文件名	: RC\$J4001 - 0-211/23-3112-2 - zzp-2023082621p-zj tj 12y-rcd-pH7.8-80mg-P2-1.l cd		
方法文件名	: RC\$J4001 - J4001-rcd-FX272.l cm		
批处理文件名	: RC\$J4001 - J4001-20240913-FX272.l cb		
样品瓶号	: 3-12	版本号	: 6.115
进样体积	: 10 μl	实验者	: wangdan
进样时间	: 2024/09/14 03:16:23	处理者	: wangdan
处理时间 (V2)	: 2024/09/14 11:24:56		
仪器型号	: SHIMADZU LC-2050C(FX272)		

<色谱图>

mV



<峰表>

检测器A 260nm

峰号	保留时间	面积	高度	理论塔板数(USP)	拖尾因子	分离度(USP)
1	2.286	16856	3293	4748	1.256	--
2	4.900	165216	20390	8677	1.075	15.236
总计		182072	23684			

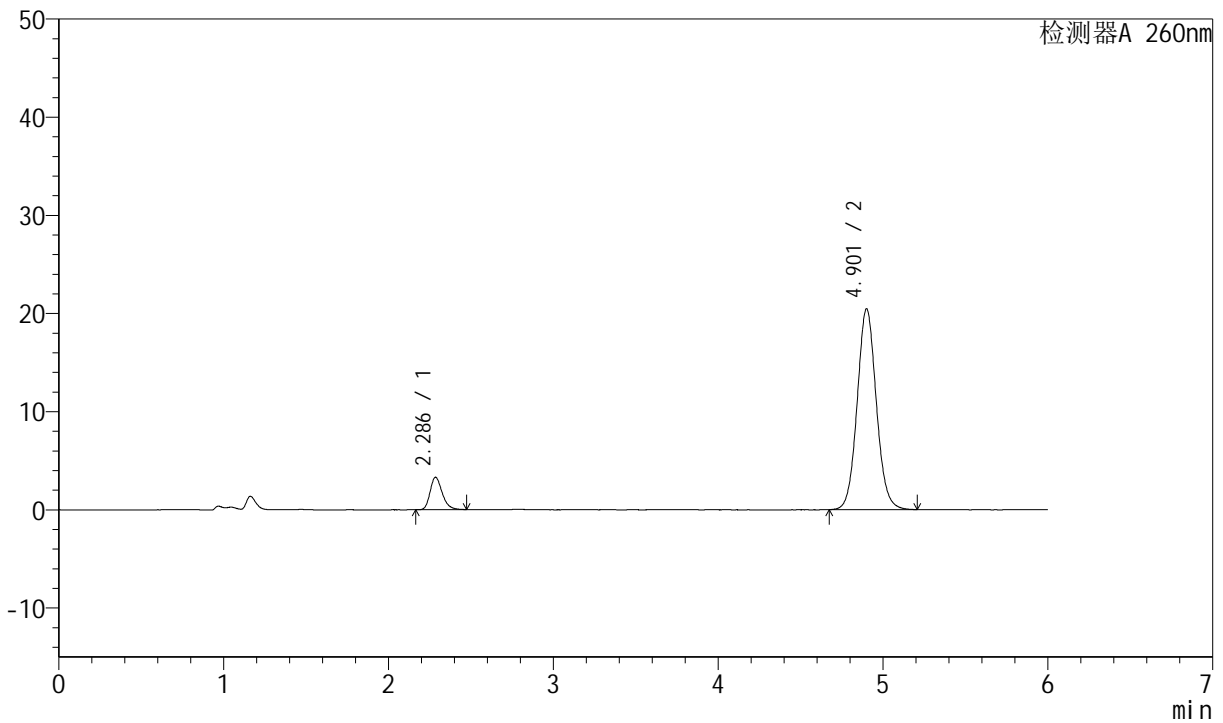
图33 美阿沙坦钾片片溶出度测定中间条件12月HPLC图谱
 自制品(2023082621批)(80mg规格)-pH7.8介质-桨法-50转-片2
 供试品溶液-1

<样品信息>

色谱柱	: XB-C18(150mm*4.6mm, 5 μm)	流速	: 1.5ml /mi n
柱温	: 30℃	波长	: 260nm
数据文件名	: RC\$J4001 - 0-211/23-3113-2 - zzp-2023082621p-zj tj 12y-rcd-pH7.8-80mg-P2-2.l cd		
方法文件名	: RC\$J4001 - J4001-rcd-FX272.l cm		
批处理文件名	: RC\$J4001 - J4001-20240913-FX272.l cb		
样品瓶号	: 3-12	版本号	: 6.115
进样体积	: 10 μl	实验者	: wangdan
进样时间	: 2024/09/14 03:22:44	处理者	: wangdan
处理时间 (V2)	: 2024/09/14 11:24:59		
仪器型号	: SHIMADZU LC-2050C(FX272)		

<色谱图>

mV



<峰表>

检测器A 260nm

峰号	保留时间	面积	高度	理论塔板数(USP)	拖尾因子	分离度(USP)
1	2.286	16873	3298	4751	1.261	--
2	4.901	165359	20407	8691	1.074	15.248
总计		182232	23705			

图34 美阿沙坦钾片片溶出度测定中间条件12月HPLC图谱
自制品(2023082621批)(80mg规格)-pH7.8介质-桨法-50转-片2
供试品溶液-2



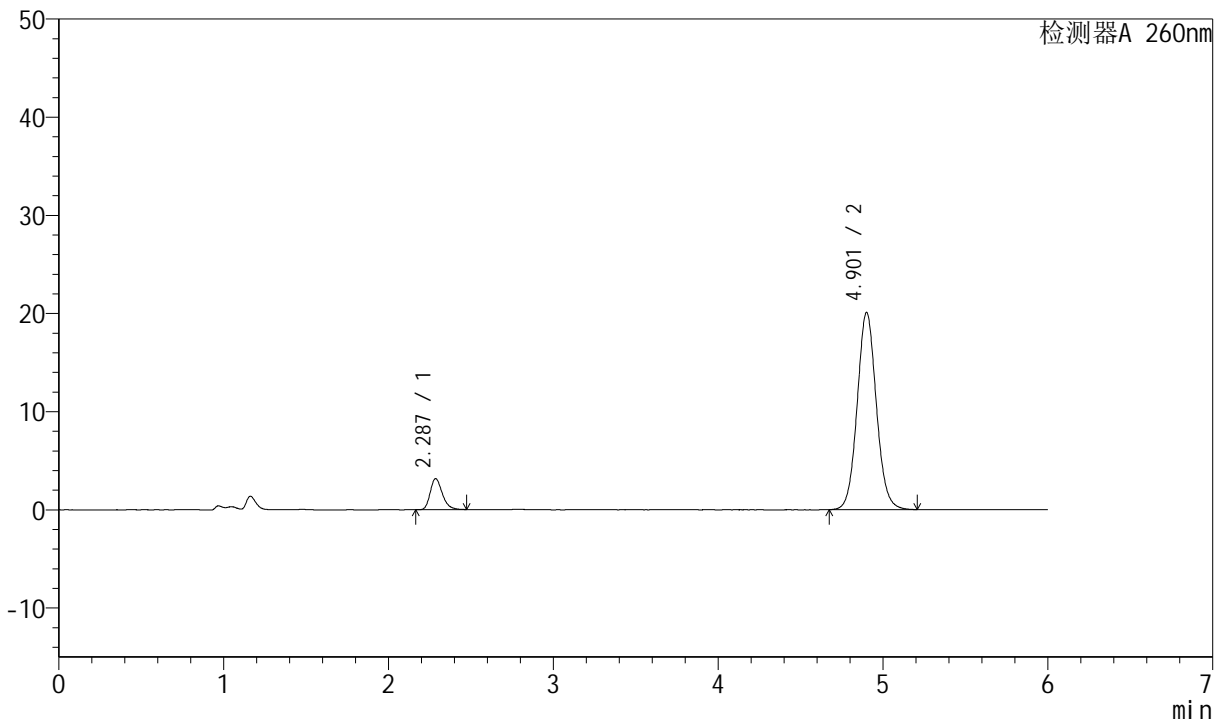
J4001

<样品信息>

色谱柱	: XB-C18(150mm*4.6mm, 5 μm)	流速	: 1.5ml /mi n
柱温	: 30℃	波长	: 260nm
数据文件名	: RC\$J4001 - 0-211/23-3114-2 - zzp-2023082621p-zj tj 12y-rcd-pH7.8-80mg-P3-1.l cd		
方法文件名	: RC\$J4001 - J4001-rcd-FX272.l cm		
批处理文件名	: RC\$J4001 - J4001-20240913-FX272.l cb		
样品瓶号	: 3-21	版本号	: 6.115
进样体积	: 10 μl	实验者	: wangdan
进样时间	: 2024/09/14 03:29:06	处理者	: wangdan
处理时间 (V2)	: 2024/09/14 11:25:02		
仪器型号	: SHIMADZU LC-2050C(FX272)		

<色谱图>

mV



<峰表>

检测器A 260nm

峰号	保留时间	面积	高度	理论塔板数(USP)	拖尾因子	分离度(USP)
1	2.287	16240	3171	4742	1.264	--
2	4.901	162442	20044	8694	1.075	15.240
总计		178681	23215			

图35 美阿沙坦钾片片溶出度测定中间条件12月HPLC图谱
 自制品(2023082621批)(80mg规格)-pH7.8介质-桨法-50转-片3
 供试品溶液-1



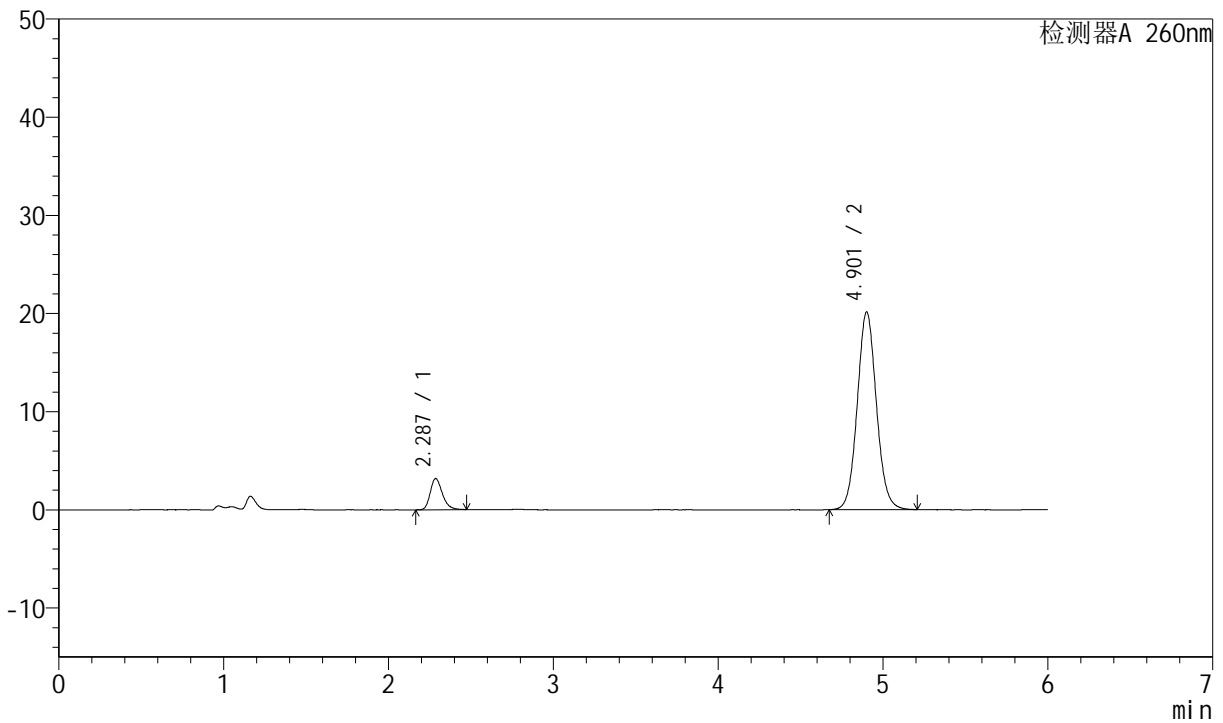
J4001

<样品信息>

色谱柱	: XB-C18(150mm*4.6mm, 5 μm)	流速	: 1.5ml /mi n
柱温	: 30℃	波长	: 260nm
数据文件名	: RC\$J4001 - 0-211/23-3115-2 - zzp-2023082621p-zj tj 12y-rcd-pH7.8-80mg-P3-2.l cd		
方法文件名	: RC\$J4001 - J4001-rcd-FX272.l cm		
批处理文件名	: RC\$J4001 - J4001-20240913-FX272.l cb		
样品瓶号	: 3-21	版本号	: 6.115
进样体积	: 10 μl	实验者	: wangdan
进样时间	: 2024/09/14 03:35:28	处理者	: wangdan
处理时间 (V2)	: 2024/09/14 11:25:05		
仪器型号	: SHIMADZU LC-2050C(FX272)		

<色谱图>

mV



<峰表>

检测器A 260nm

峰号	保留时间	面积	高度	理论塔板数(USP)	拖尾因子	分离度(USP)
1	2.287	16260	3177	4749	1.262	--
2	4.901	162871	20103	8684	1.074	15.238
总计		179131	23280			

图36 美阿沙坦钾片片溶出度测定中间条件12月HPLC图谱
 自制品(2023082621批)(80mg规格)-pH7.8介质-桨法-50转-片3
 供试品溶液-2



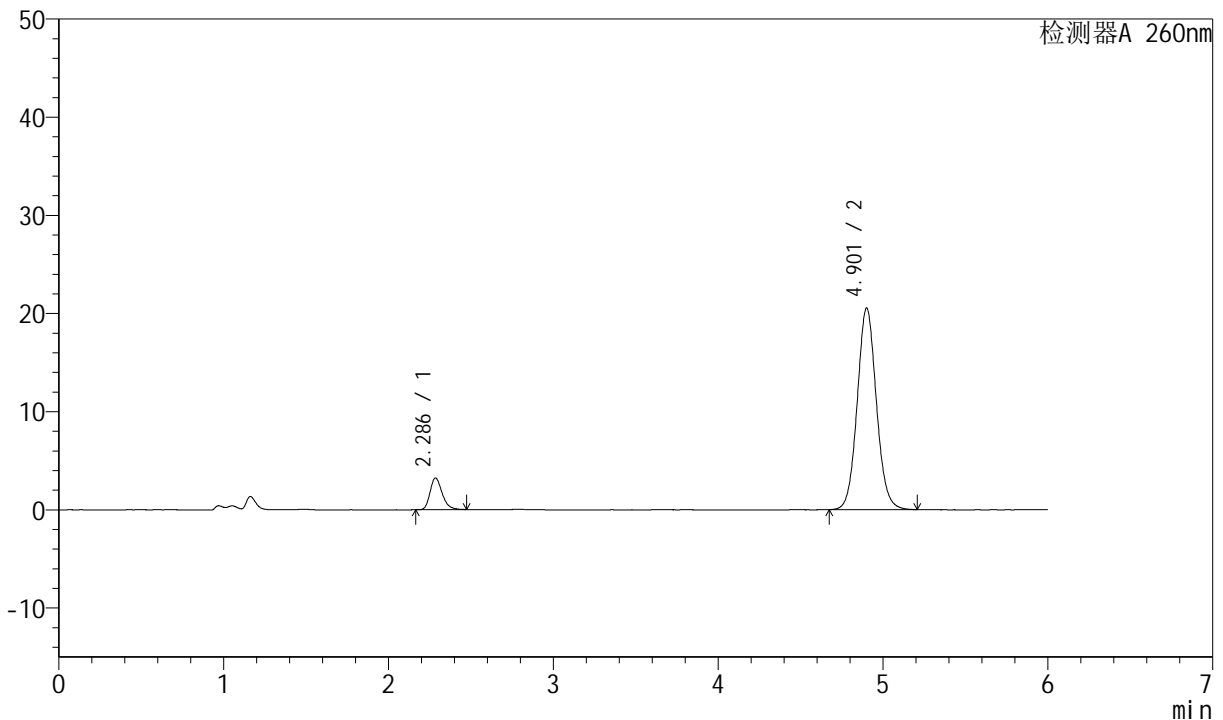
J4001

<样品信息>

色谱柱	: XB-C18(150mm*4.6mm, 5 μm)	流速	: 1.5ml /mi n
柱温	: 30℃	波长	: 260nm
数据文件名	: RC\$J4001 - 0-211/23-3116-2 - zzp-2023082621p-zj tj 12y-rcd-pH7.8-80mg-P4-1.l cd		
方法文件名	: RC\$J4001 - J4001-rcd-FX272.l cm		
批处理文件名	: RC\$J4001 - J4001-20240913-FX272.l cb		
样品瓶号	: 3-30	版本号	: 6.115
进样体积	: 10 μl	实验者	: wangdan
进样时间	: 2024/09/14 03:41:49	处理者	: wangdan
处理时间 (V2)	: 2024/09/14 11:25:08		
仪器型号	: SHIMADZU LC-2050C(FX272)		

<色谱图>

mV



<峰表>

检测器A 260nm

峰号	保留时间	面积	高度	理论塔板数(USP)	拖尾因子	分离度(USP)
1	2.286	16538	3225	4741	1.262	--
2	4.901	166108	20497	8678	1.074	15.240
总计		182646	23722			

图37 美阿沙坦钾片片溶出度测定中间条件12月HPLC图谱
 自制品(2023082621批)(80mg规格)-pH7.8介质-桨法-50转-片4
 供试品溶液-1



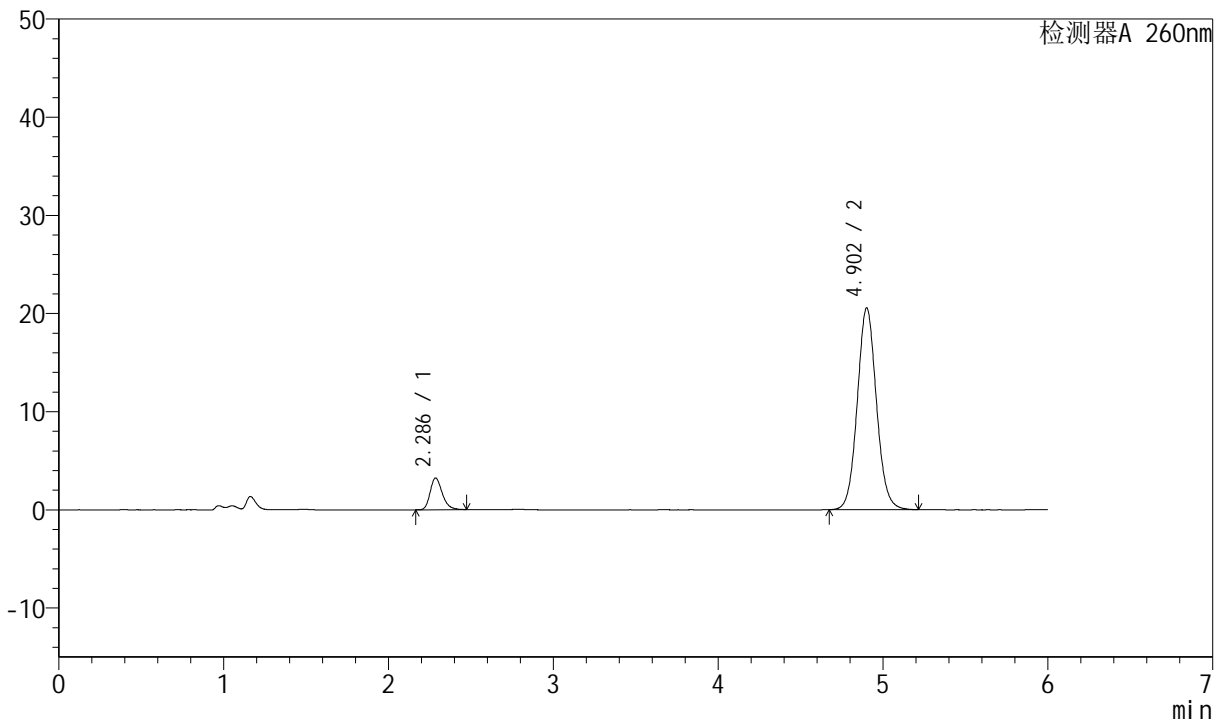
J4001

<样品信息>

色谱柱	: XB-C18(150mm*4.6mm, 5 μm)	流速	: 1.5ml / min
柱温	: 30℃	波长	: 260nm
数据文件名	: RC\$J4001 - 0-211/23-3117-2 - zzp-2023082621p-zj tj 12y-rcd-pH7.8-80mg-P4-2.lcd		
方法文件名	: RC\$J4001 - J4001-rcd-FX272.lcm		
批处理文件名	: RC\$J4001 - J4001-20240913-FX272.lcb		
样品瓶号	: 3-30	版本号	: 6.115
进样体积	: 10 μl	实验者	: wangdan
进样时间	: 2024/09/14 03:48:11	处理者	: wangdan
处理时间 (V2)	: 2024/09/14 11:25:11		
仪器型号	: SHIMADZU LC-2050C(FX272)		

<色谱图>

mV



<峰表>

检测器A 260nm

峰号	保留时间	面积	高度	理论塔板数(USP)	拖尾因子	分离度(USP)
1	2.286	16543	3234	4749	1.258	--
2	4.902	166265	20518	8677	1.075	15.240
总计		182809	23751			

图38 美阿沙坦钾片片溶出度测定中间条件12月HPLC图谱
 自制品(2023082621批)(80mg规格)-pH7.8介质-桨法-50转-片4
 供试品溶液-2



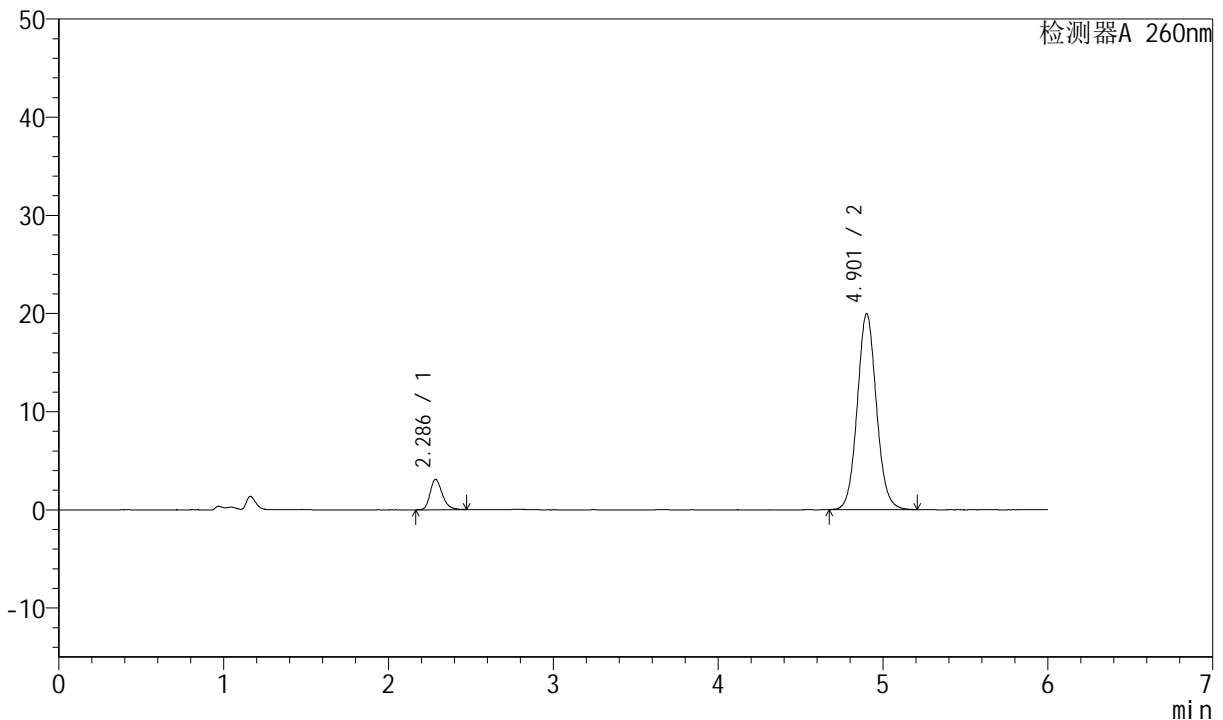
J4001

<样品信息>

色谱柱	: XB-C18(150mm*4.6mm, 5 μm)	流速	: 1.5ml /mi n
柱温	: 30℃	波长	: 260nm
数据文件名	: RC\$J4001 - 0-211/23-3118-2 - zzp-2023082621p-zj tj 12y-rcd-pH7.8-80mg-P5-1.l cd		
方法文件名	: RC\$J4001 - J4001-rcd-FX272.l cm		
批处理文件名	: RC\$J4001 - J4001-20240913-FX272.l cb		
样品瓶号	: 3-39	版本号	: 6.115
进样体积	: 10 μl	实验者	: wangdan
进样时间	: 2024/09/14 03:54:33	处理者	: wangdan
处理时间 (V2)	: 2024/09/14 11:25:14		
仪器型号	: SHIMADZU LC-2050C(FX272)		

<色谱图>

mV



<峰表>

检测器A 260nm

峰号	保留时间	面积	高度	理论塔板数(USP)	拖尾因子	分离度(USP)
1	2.286	15856	3093	4736	1.263	--
2	4.901	161509	19930	8683	1.075	15.236
总计		177366	23022			

图39 美阿沙坦钾片片溶出度测定中间条件12月HPLC图谱
 自制品(2023082621批)(80mg规格)-pH7.8介质-桨法-50转-片5
 供试品溶液-1



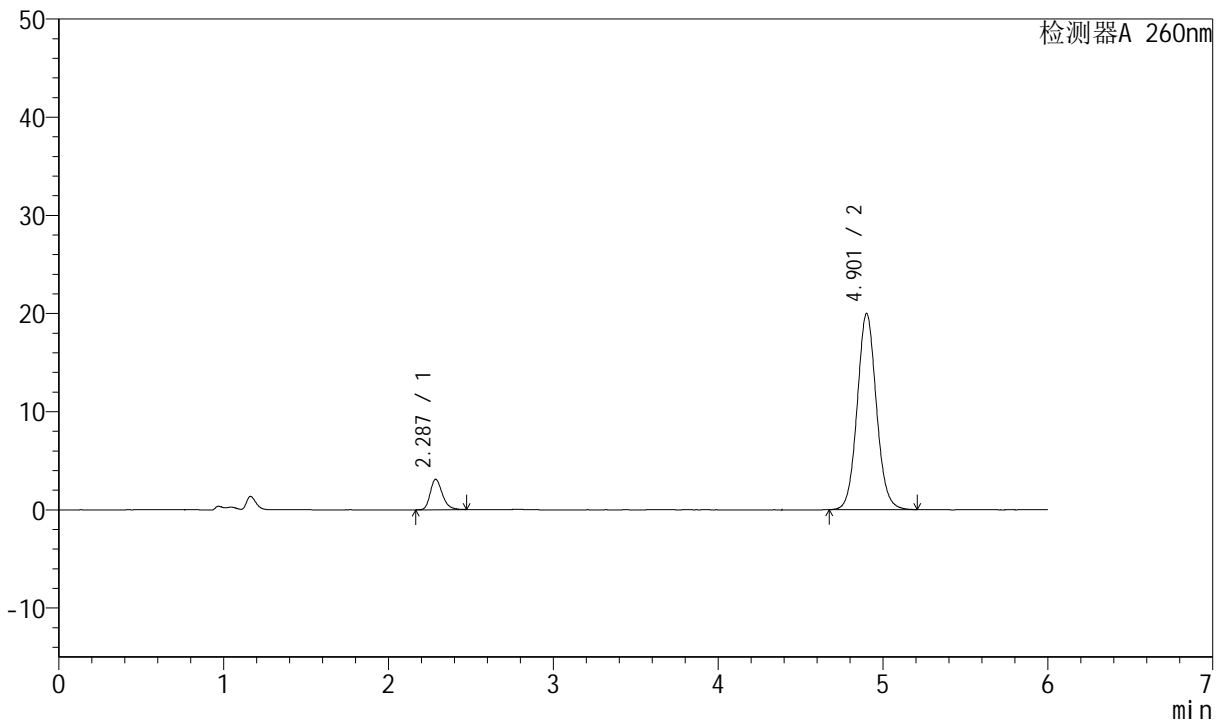
J4001

<样品信息>

色谱柱	: XB-C18(150mm*4.6mm, 5 μm)	流速	: 1.5ml /mi n
柱温	: 30℃	波长	: 260nm
数据文件名	: RC\$J4001 - 0-211/23-3119-2 - zzp-2023082621p-zj tj 12y-rcd-pH7.8-80mg-P5-2.l cd		
方法文件名	: RC\$J4001 - J4001-rcd-FX272.l cm		
批处理文件名	: RC\$J4001 - J4001-20240913-FX272.l cb		
样品瓶号	: 3-39	版本号	: 6.115
进样体积	: 10 μl	实验者	: wangdan
进样时间	: 2024/09/14 04:00:54	处理者	: wangdan
处理时间 (V2)	: 2024/09/14 11:25:18		
仪器型号	: SHIMADZU LC-2050C(FX272)		

<色谱图>

mV



<峰表>

检测器A 260nm

峰号	保留时间	面积	高度	理论塔板数(USP)	拖尾因子	分离度(USP)
1	2.287	15823	3096	4757	1.257	--
2	4.901	161583	19937	8678	1.075	15.239
总计		177406	23033			

图40 美阿沙坦钾片片溶出度测定中间条件12月HPLC图谱
 自制品(2023082621批)(80mg规格)-pH7.8介质-桨法-50转-片5
 供试品溶液-2



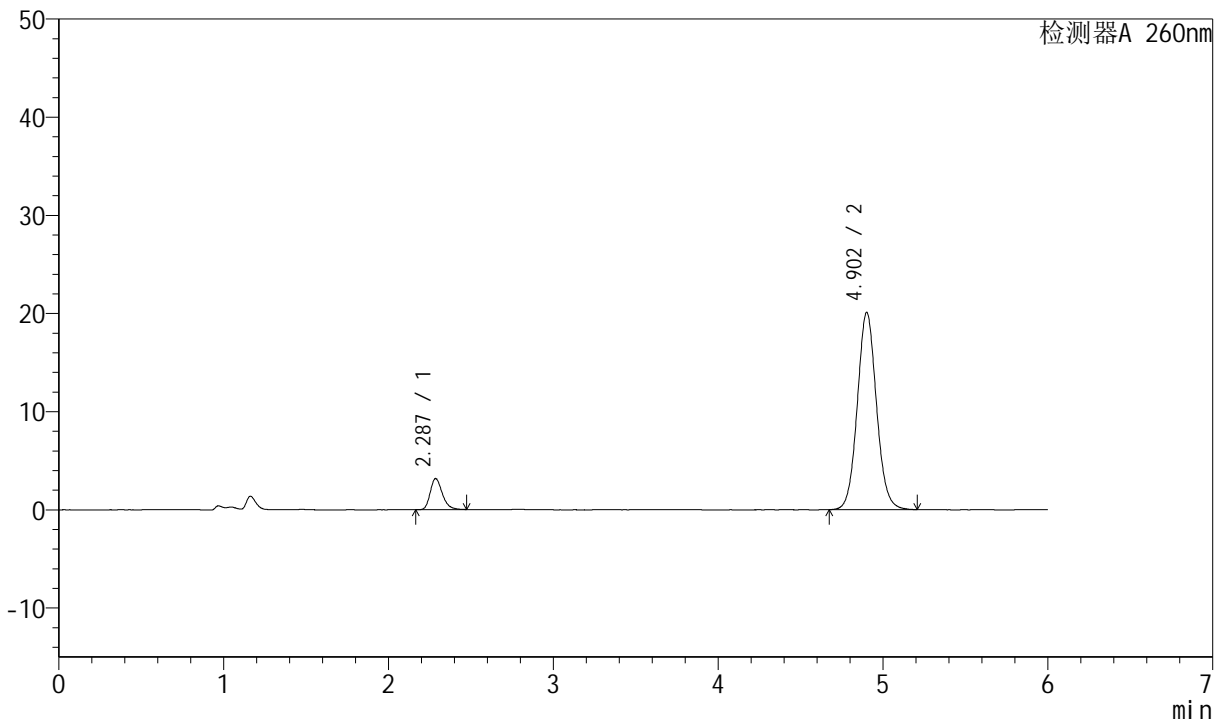
J4001

<样品信息>

色谱柱	: XB-C18(150mm*4.6mm, 5 μm)	流速	: 1.5ml /mi n
柱温	: 30℃	波长	: 260nm
数据文件名	: RC\$J4001 - 0-211/23-3120-2 - zzp-2023082621p-zj tj 12y-rcd-pH7.8-80mg-P6-1.l cd		
方法文件名	: RC\$J4001 - J4001-rcd-FX272.l cm		
批处理文件名	: RC\$J4001 - J4001-20240913-FX272.l cb		
样品瓶号	: 3-48	版本号	: 6.115
进样体积	: 10 μl	实验者	: wangdan
进样时间	: 2024/09/14 04:07:15	处理者	: wangdan
处理时间 (V2)	: 2024/09/14 11:25:20		
仪器型号	: SHIMADZU LC-2050C(FX272)		

<色谱图>

mV



<峰表>

检测器A 260nm

峰号	保留时间	面积	高度	理论塔板数(USP)	拖尾因子	分离度(USP)
1	2.287	16235	3170	4739	1.264	--
2	4.902	162460	20056	8675	1.074	15.231
总计		178695	23226			

图41 美阿沙坦钾片片溶出度测定中间条件12月HPLC图谱
 自制品(2023082621批)(80mg规格)-pH7.8介质-桨法-50转-片6
 供试品溶液-1



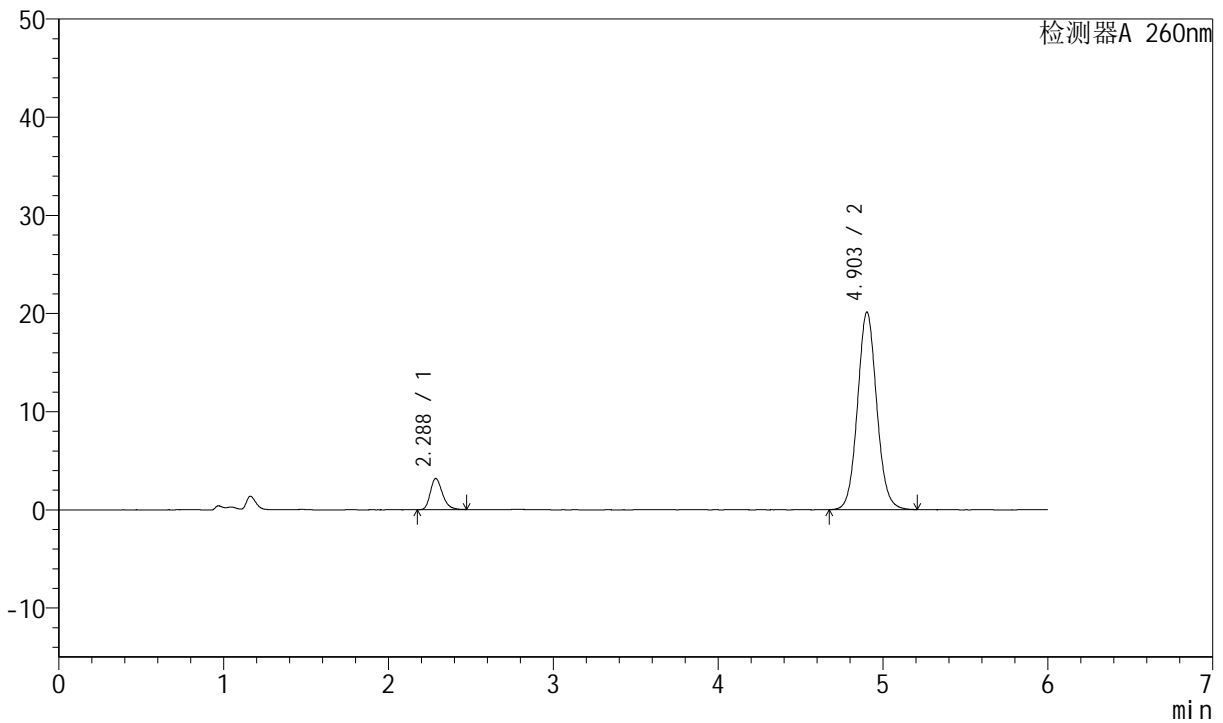
J4001

<样品信息>

色谱柱	: XB-C18(150mm*4.6mm, 5 μm)	流速	: 1.5ml /mi n
柱温	: 30℃	波长	: 260nm
数据文件名	: RC\$J4001 - 0-211/23-3121-2 - zzp-2023082621p-zj tj 12y-rcd-pH7.8-80mg-P6-2.l cd		
方法文件名	: RC\$J4001 - J4001-rcd-FX272.l cm		
批处理文件名	: RC\$J4001 - J4001-20240913-FX272.l cb		
样品瓶号	: 3-48	版本号	: 6.115
进样体积	: 10 μl	实验者	: wangdan
进样时间	: 2024/09/14 04:13:37	处理者	: wangdan
处理时间 (V2)	: 2024/09/14 11:25:23		
仪器型号	: SHIMADZU LC-2050C(FX272)		

<色谱图>

mV



<峰表>

检测器A 260nm

峰号	保留时间	面积	高度	理论塔板数(USP)	拖尾因子	分离度(USP)
1	2.288	16301	3181	4731	1.262	--
2	4.903	162944	20124	8666	1.074	15.220
总计		179245	23305			

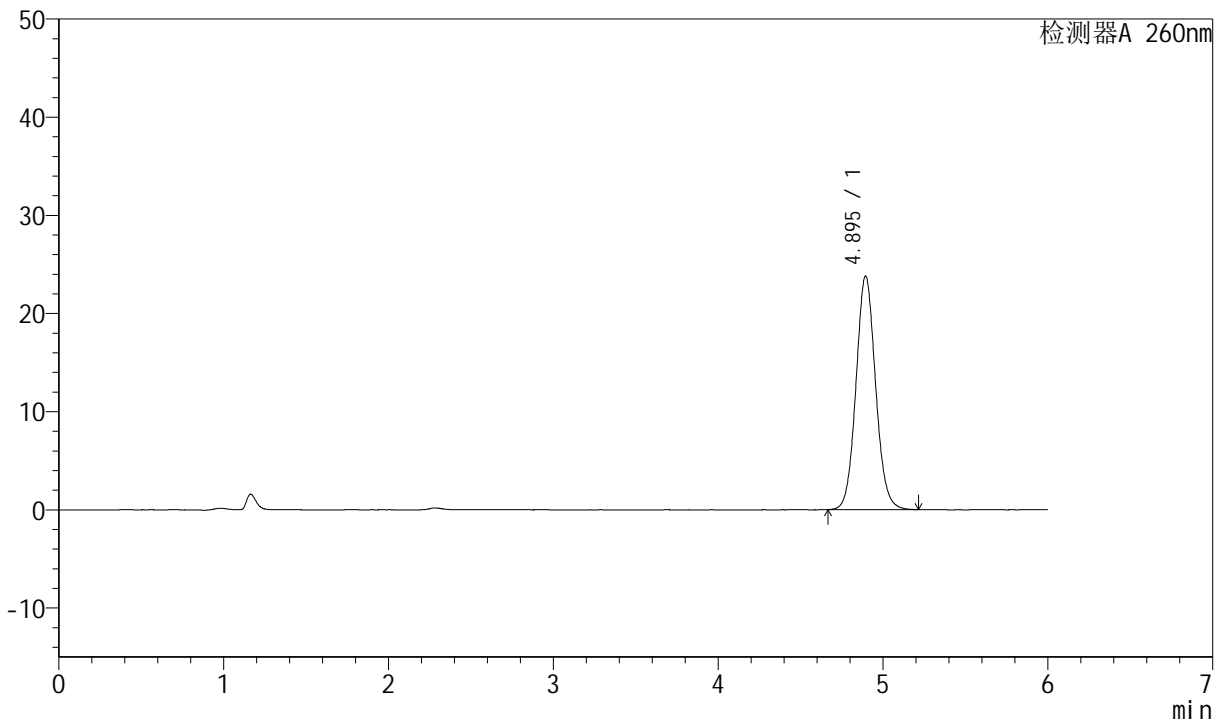
图42 美阿沙坦钾片片溶出度测定中间条件12月HPLC图谱
 自制品(2023082621批)(80mg规格)-pH7.8介质-桨法-50转-片6
 供试品溶液-2

<样品信息>

色谱柱	: XB-C18(150mm*4.6mm, 5 μm)	流速	: 1.5ml /mi n
柱温	: 30°C	波长	: 260nm
数据文件名	: RC\$J4001 - 0-211/23-3122-2 - zzp-zj tj 12y-rcd-ph7.8-80mg-dz2-1.lcd		
方法文件名	: RC\$J4001 - J4001-rcd-FX272.lcm		
批处理文件名	: RC\$J4001 - J4001-20240913-FX272.lcb		
样品瓶号	: 3-27	版本号	: 6.115
进样体积	: 10 μl	实验者	: wangdan
进样时间	: 2024/09/14 04:19:59	处理者	: wangdan
处理时间 (V2)	: 2024/09/14 11:25:26		
仪器型号	: SHIMADZU LC-2050C(FX272)		

<色谱图>

mV



<峰表>

检测器A 260nm

峰号	保留时间	面积	高度	理论塔板数(USP)	拖尾因子	分离度(USP)
1	4.895	197044	23799	8236	1.078	--
总计		197044	23799			

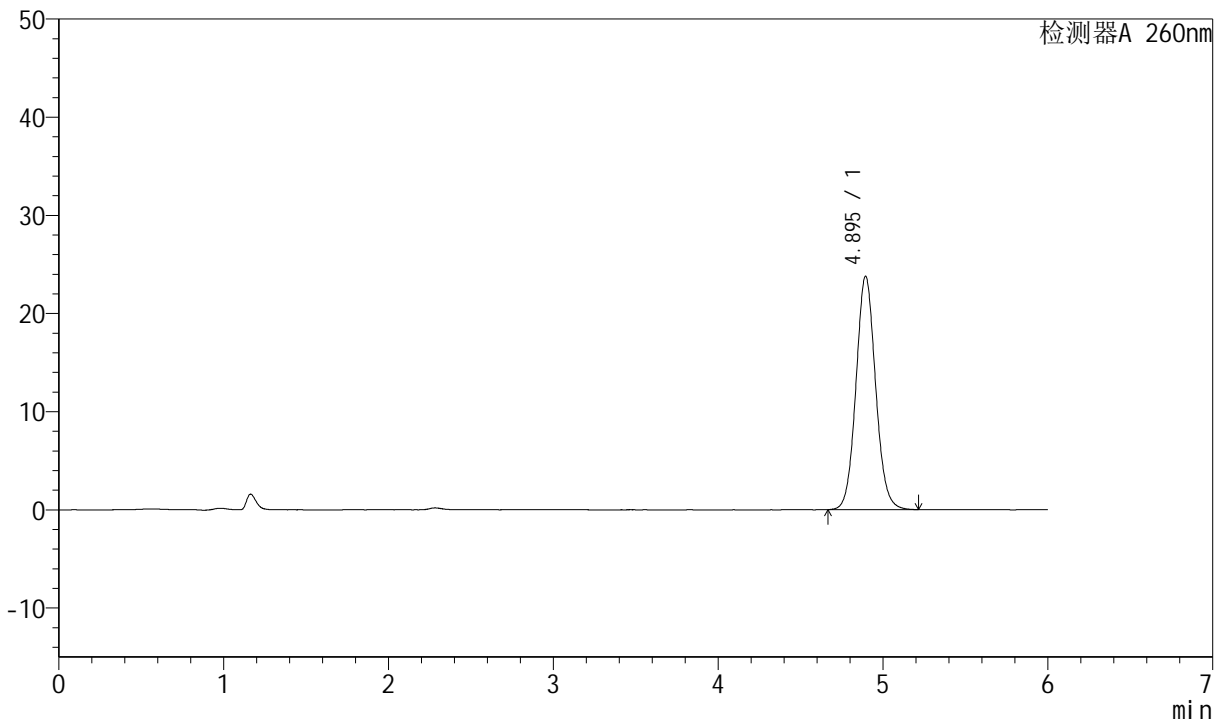
图43 美阿沙坦钾片片溶出度测定中间条件12月HPLC图谱
自制品(80mg规格)-pH7.8介质-桨法-50转
对照品溶液-2-1

<样品信息>

色谱柱	: XB-C18(150mm*4.6mm, 5 μm)	流速	: 1.5ml /mi n
柱温	: 30°C	波长	: 260nm
数据文件名	: RC\$J4001 - 0-211/23-3123-2 - zzp-zj tj 12y-rcd-pH7.8-80mg-dz2-2.lcd		
方法文件名	: RC\$J4001 - J4001-rcd-FX272.lcm		
批处理文件名	: RC\$J4001 - J4001-20240913-FX272.lcb		
样品瓶号	: 3-27	版本号	: 6.115
进样体积	: 10 μl	实验者	: wangdan
进样时间	: 2024/09/14 04:26:21	处理者	: wangdan
处理时间 (V2)	: 2024/09/14 11:25:29		
仪器型号	: SHIMADZU LC-2050C(FX272)		

<色谱图>

mV



<峰表>

检测器A 260nm

峰号	保留时间	面积	高度	理论塔板数(USP)	拖尾因子	分离度(USP)
1	4.895	196829	23778	8243	1.078	--
总计		196829	23778			

图44 美阿沙坦钾片片溶出度测定中间条件12月HPLC图谱
自制品(80mg规格)-pH7.8介质-桨法-50转
对照品溶液-2-2