



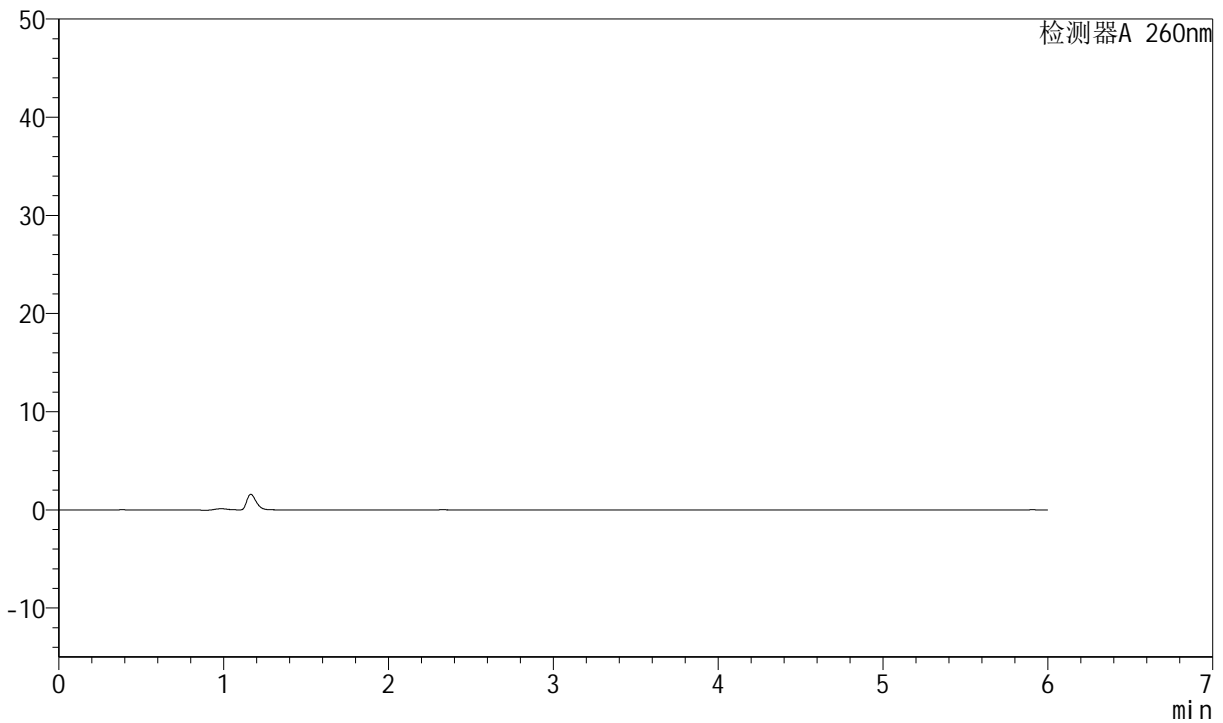
J4001

<样品信息>

色谱柱	: XB-C18(150mm*4.6mm, 5 μm)	流速	: 1.5ml/min
柱温	: 30°C	波长	: 260nm
数据文件名	: RC\$J4001 - 0-209/23-3060-2 - cbzj-zj tj 12y-rcd-ph7.8-40mg-rj.lcd		
方法文件名	: RC\$J4001 - J4001-rcd-FX272.lcm		
批处理文件名	: RC\$J4001 - J4001-20240913-FX272.lcb		
样品瓶号	: 2-9	版本号	: 6.115
进样体积	: 10 μl	实验者	: wangdan
进样时间	: 2024/09/13 21:44:57	处理者	: wangdan
处理时间 (V2)	: 2024/09/14 11:15:31		
仪器型号	: SHIMADZU LC-2050C(FX272)		

<色谱图>

mV



<峰表>

检测器A 260nm

峰号	保留时间	面积	高度	理论塔板数(USP)	拖尾因子	分离度(USP)
总计						



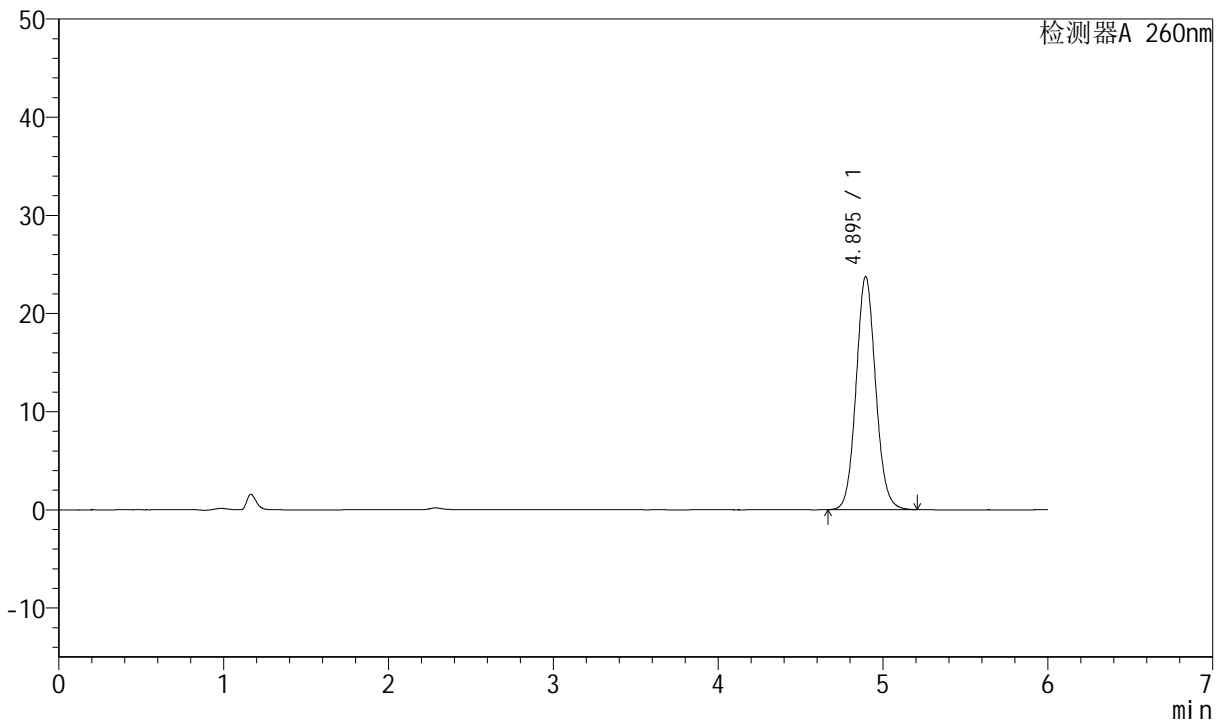
J4001

<样品信息>

色谱柱	: XB-C18(150mm*4.6mm, 5 μm)	流速	: 1.5ml /mi n
柱温	: 30°C	波长	: 260nm
数据文件名	: RC\$J4001 - 0-209/23-3061-2 - cbzj -zj tj 12y-rcd-pH7.8-40mg-dz1-1.lcd		
方法文件名	: RC\$J4001 - J4001-rcd-FX272.lcm		
批处理文件名	: RC\$J4001 - J4001-20240913-FX272.lcb		
样品瓶号	: 2-18	版本号	: 6.115
进样体积	: 10 μl	实验者	: wangdan
进样时间	: 2024/09/13 21:51:20	处理者	: wangdan
处理时间 (V2)	: 2024/09/14 11:15:35		
仪器型号	: SHIMADZU LC-2050C(FX272)		

<色谱图>

mV



<峰表>

检测器A 260nm

峰号	保留时间	面积	高度	理论塔板数(USP)	拖尾因子	分离度(USP)
1	4.895	195661	23749	8309	1.082	--
总计		195661	23749			



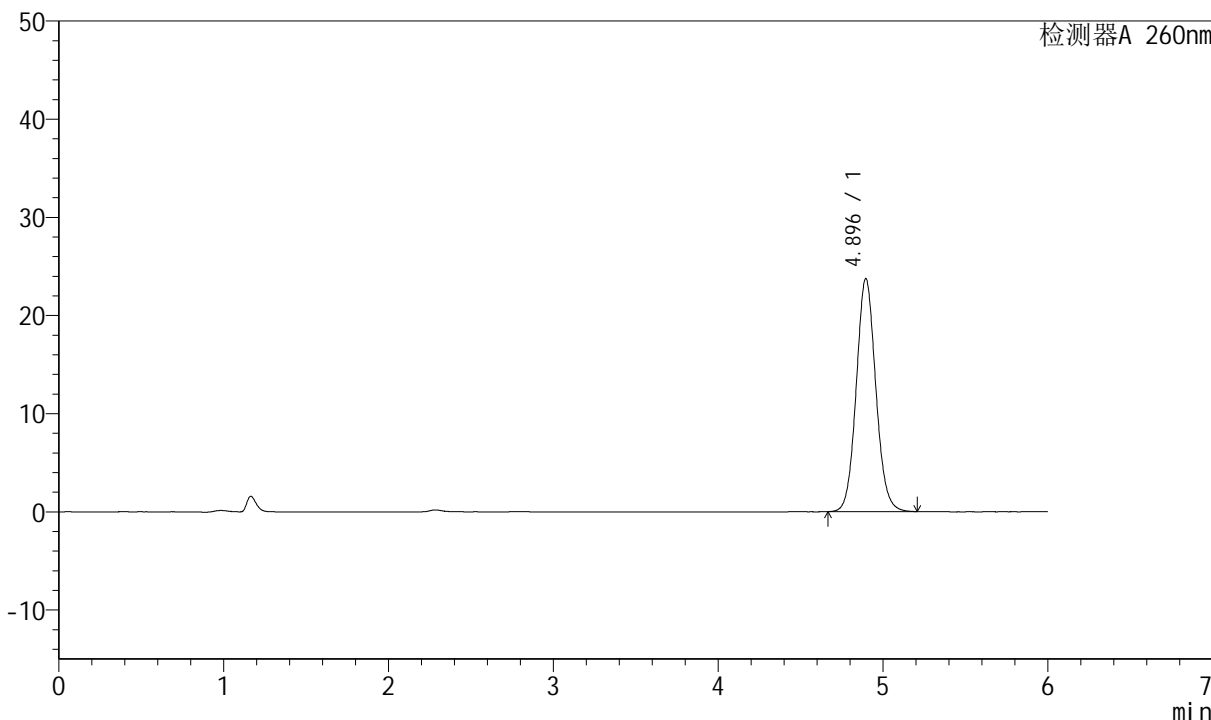
J4001

<样品信息>

色谱柱	: XB-C18(150mm*4.6mm, 5 μm)	流速	: 1.5ml /mi n
柱温	: 30°C	波长	: 260nm
数据文件名	: RC\$J4001 - 0-209/23-3062-2 - cbzj -zj tj 12y-rcd-pH7.8-40mg-dz1-2.l cd		
方法文件名	: RC\$J4001 - J4001-rcd-FX272.l cm		
批处理文件名	: RC\$J4001 - J4001-20240913-FX272.l cb		
样品瓶号	: 2-18	版本号	: 6.115
进样体积	: 10 μl	实验者	: wangdan
进样时间	: 2024/09/13 21:57:44	处理者	: wangdan
处理时间 (V2)	: 2024/09/14 11:15:38		
仪器型号	: SHIMADZU LC-2050C(FX272)		

<色谱图>

mV



<峰表>

检测器A 260nm

峰号	保留时间	面积	高度	理论塔板数(USP)	拖尾因子	分离度(USP)
1	4.896	195668	23753	8313	1.082	--
总计		195668	23753			



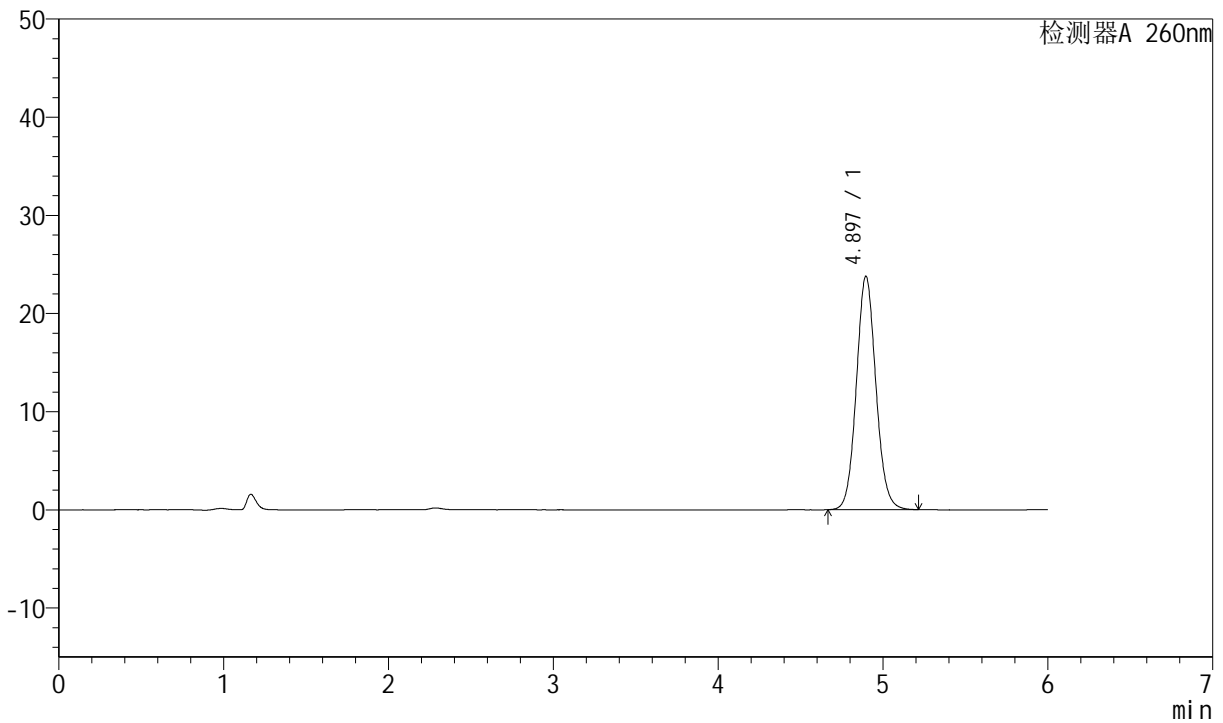
J4001

<样品信息>

色谱柱	: XB-C18(150mm*4.6mm, 5 μm)	流速	: 1.5ml /mi n
柱温	: 30°C	波长	: 260nm
数据文件名	: RC\$J4001 - 0-209/23-3063-2 - cbzj -zj tj 12y-rcd-pH7.8-40mg-dz1-3.lcd		
方法文件名	: RC\$J4001 - J4001-rcd-FX272.lcm		
批处理文件名	: RC\$J4001 - J4001-20240913-FX272.lcb		
样品瓶号	: 2-18	版本号	: 6.115
进样体积	: 10 μl	实验者	: wangdan
进样时间	: 2024/09/13 22:04:08	处理者	: wangdan
处理时间 (V2)	: 2024/09/14 11:15:41		
仪器型号	: SHIMADZU LC-2050C(FX272)		

<色谱图>

mV



<峰表>

检测器A 260nm

峰号	保留时间	面积	高度	理论塔板数(USP)	拖尾因子	分离度(USP)
1	4.897	196041	23793	8317	1.082	--
总计		196041	23793			



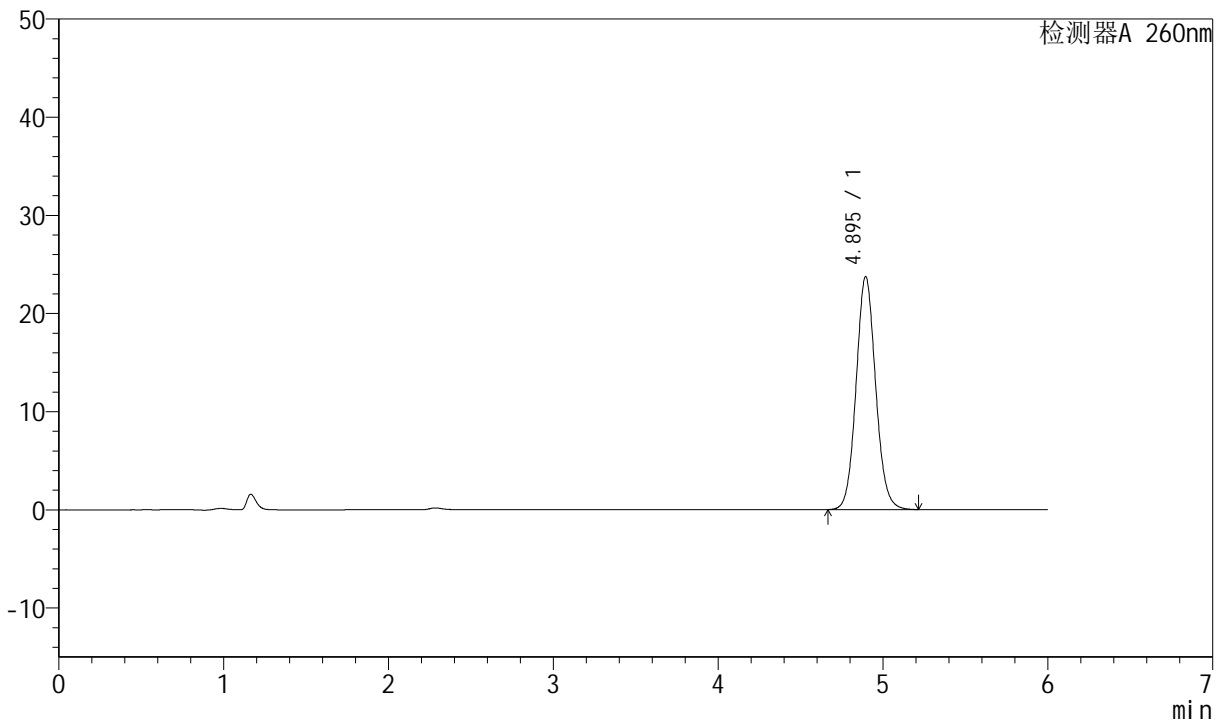
J4001

<样品信息>

色谱柱	: XB-C18(150mm*4.6mm, 5 μm)	流速	: 1.5ml /mi n
柱温	: 30°C	波长	: 260nm
数据文件名	: RC\$J4001 - 0-209/23-3064-2 - cbzj -zj tj 12y-rcd-pH7.8-40mg-dz1-4.lcd		
方法文件名	: RC\$J4001 - J4001-rcd-FX272.lcm		
批处理文件名	: RC\$J4001 - J4001-20240913-FX272.lcb		
样品瓶号	: 2-18	版本号	: 6.115
进样体积	: 10 μl	实验者	: wangdan
进样时间	: 2024/09/13 22:10:33	处理者	: wangdan
处理时间 (V2)	: 2024/09/14 11:15:43		
仪器型号	: SHIMADZU LC-2050C(FX272)		

<色谱图>

mV



<峰表>

检测器A 260nm

峰号	保留时间	面积	高度	理论塔板数(USP)	拖尾因子	分离度(USP)
1	4.895	195511	23741	8322	1.082	--
总计		195511	23741			



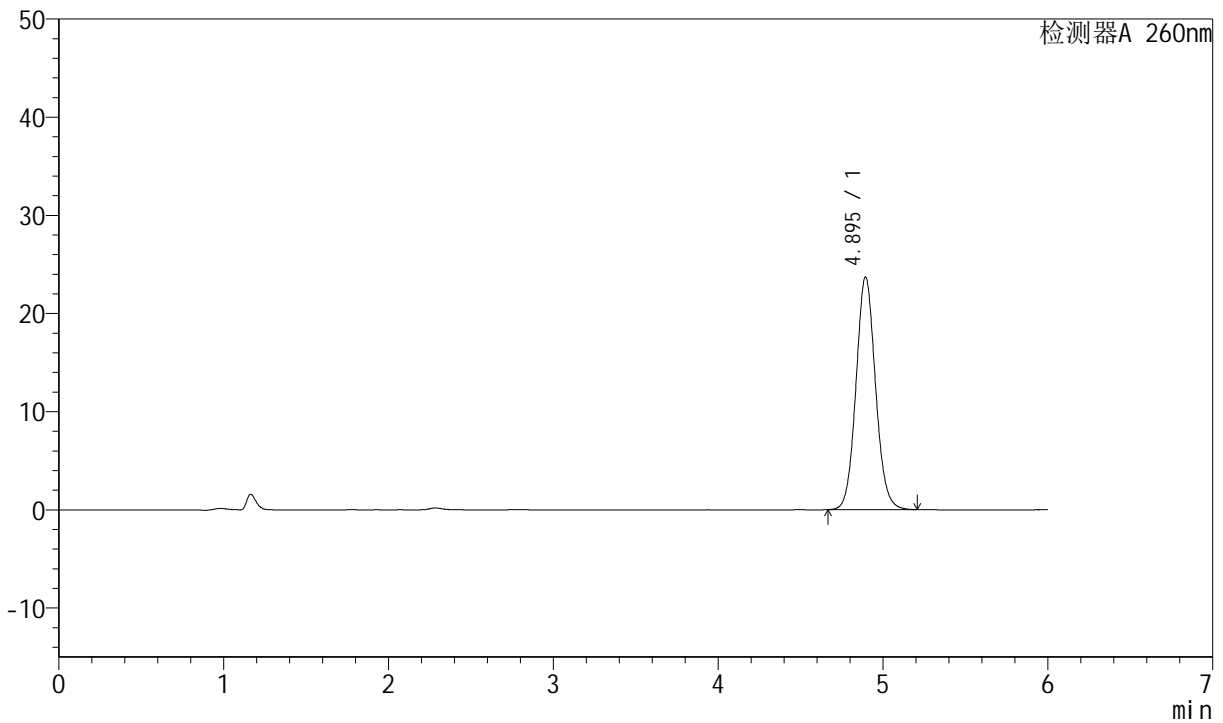
J4001

<样品信息>

色谱柱	: XB-C18(150mm*4.6mm, 5 μm)	流速	: 1.5ml /mi n
柱温	: 30℃	波长	: 260nm
数据文件名	: RC\$J4001 - 0-209/23-3065-2 - cbzj -zj tj 12y-rcd-pH7.8-40mg-dz1-5.lcd		
方法文件名	: RC\$J4001 - J4001-rcd-FX272.lcm		
批处理文件名	: RC\$J4001 - J4001-20240913-FX272.lcb		
样品瓶号	: 2-18	版本号	: 6.115
进样体积	: 10 μl	实验者	: wangdan
进样时间	: 2024/09/13 22:16:57	处理者	: wangdan
处理时间 (V2)	: 2024/09/14 11:15:46		
仪器型号	: SHIMADZU LC-2050C(FX272)		

<色谱图>

mV



<峰表>

检测器A 260nm

峰号	保留时间	面积	高度	理论塔板数(USP)	拖尾因子	分离度(USP)
1	4.895	195390	23704	8310	1.082	--
总计		195390	23704			



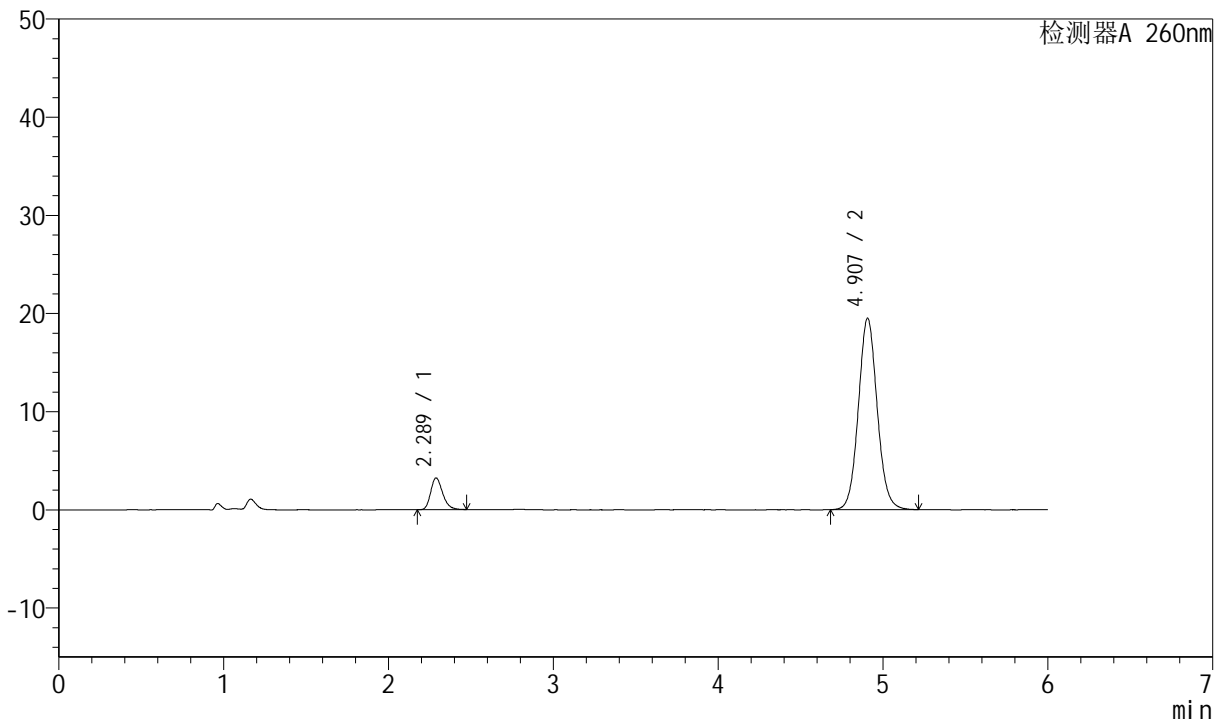
J4001

<样品信息>

色谱柱	: XB-C18(150mm*4.6mm, 5 μm)	流速	: 1.5ml /mi n
柱温	: 30℃	波长	: 260nm
数据文件名	: RC\$J4001 - 0-209/23-3066-2 - cbzj -12355772p-zj tj 12y-rcd-pH7.8-40mg-P1-1.lcd		
方法文件名	: RC\$J4001 - J4001-rcd-FX272.lcm		
批处理文件名	: RC\$J4001 - J4001-20240913-FX272.lcb		
样品瓶号	: 2-1	版本号	: 6.115
进样体积	: 10 μl	实验者	: wangdan
进样时间	: 2024/09/13 22: 23: 20	处理者	: wangdan
处理时间 (V2)	: 2024/09/14 11: 15: 49		
仪器型号	: SHIMADZU LC-2050C(FX272)		

<色谱图>

mV



<峰表>

检测器A 260nm

峰号	保留时间	面积	高度	理论塔板数(USP)	拖尾因子	分离度(USP)
1	2.289	16353	3234	4831	1.249	--
2	4.907	154946	19490	9028	1.076	15.474
总计		171299	22724			



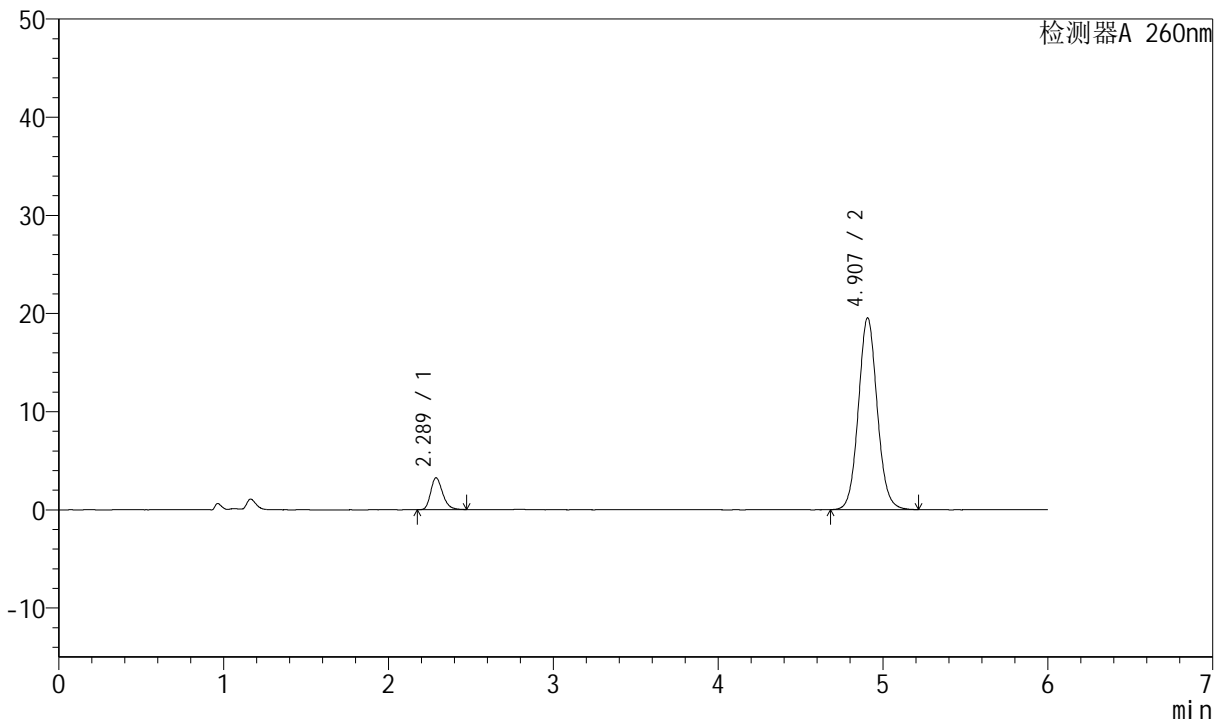
J4001

<样品信息>

色谱柱	: XB-C18(150mm*4.6mm, 5 μm)	流速	: 1.5ml /mi n
柱温	: 30℃	波长	: 260nm
数据文件名	: RC\$J4001 - 0-209/23-3067-2 - cbzj -12355772p-zj tj 12y-rcd-pH7.8-40mg-P1-2.lcd		
方法文件名	: RC\$J4001 - J4001-rcd-FX272.lcm		
批处理文件名	: RC\$J4001 - J4001-20240913-FX272.lcb		
样品瓶号	: 2-1	版本号	: 6.115
进样体积	: 10 μl	实验者	: wangdan
进样时间	: 2024/09/13 22:29:43	处理者	: wangdan
处理时间 (V2)	: 2024/09/14 11:15:52		
仪器型号	: SHIMADZU LC-2050C(FX272)		

<色谱图>

mV



<峰表>

检测器A 260nm

峰号	保留时间	面积	高度	理论塔板数(USP)	拖尾因子	分离度(USP)
1	2.289	16394	3253	4870	1.253	--
2	4.907	155302	19539	9033	1.076	15.502
总计		171696	22792			



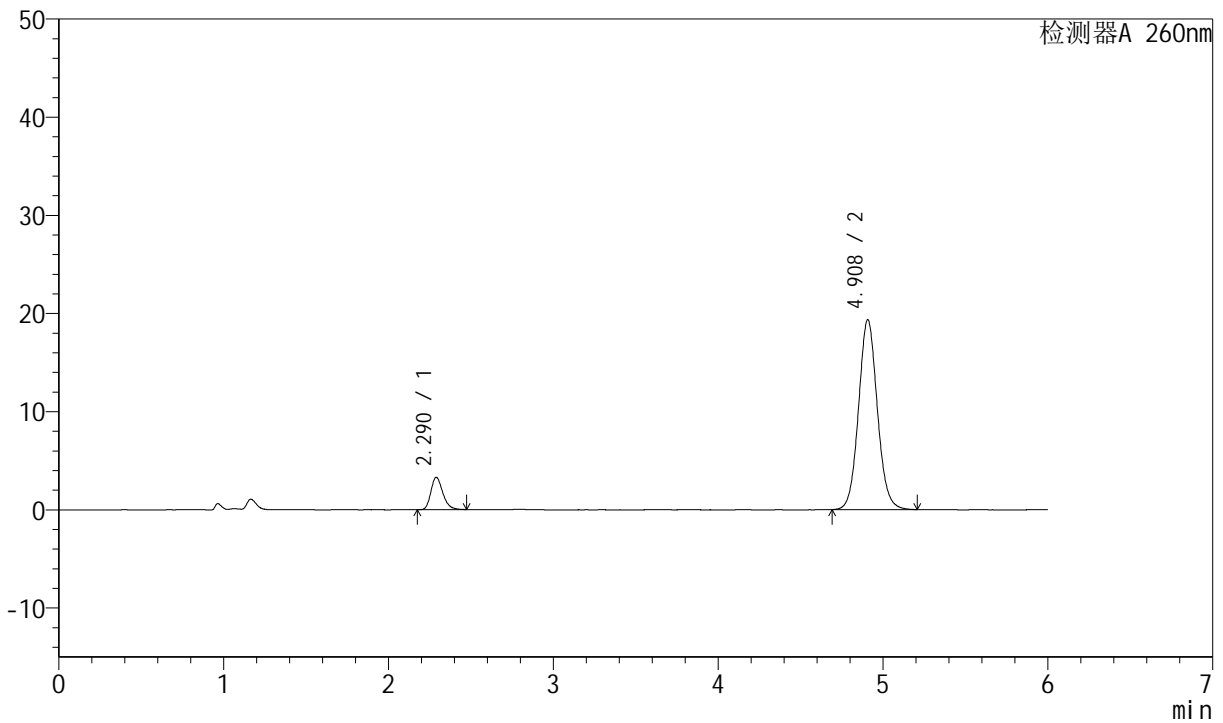
J4001

<样品信息>

色谱柱	: XB-C18(150mm*4.6mm, 5 μm)	流速	: 1.5ml /mi n
柱温	: 30℃	波长	: 260nm
数据文件名	: RC\$J4001 - 0-209/23-3068-2 - cbzj -12355772p-zj tj 12y-rcd-pH7.8-40mg-P2-1.lcd		
方法文件名	: RC\$J4001 - J4001-rcd-FX272.lcm		
批处理文件名	: RC\$J4001 - J4001-20240913-FX272.lcb		
样品瓶号	: 2-10	版本号	: 6.115
进样体积	: 10 μl	实验者	: wangdan
进样时间	: 2024/09/13 22:36:07	处理者	: wangdan
处理时间 (V2)	: 2024/09/14 11:15:55		
仪器型号	: SHIMADZU LC-2050C(FX272)		

<色谱图>

mV



<峰表>

检测器A 260nm

峰号	保留时间	面积	高度	理论塔板数(USP)	拖尾因子	分离度(USP)
1	2.290	16629	3296	4889	1.250	--
2	4.908	153413	19322	9062	1.075	15.523
总计		170042	22619			



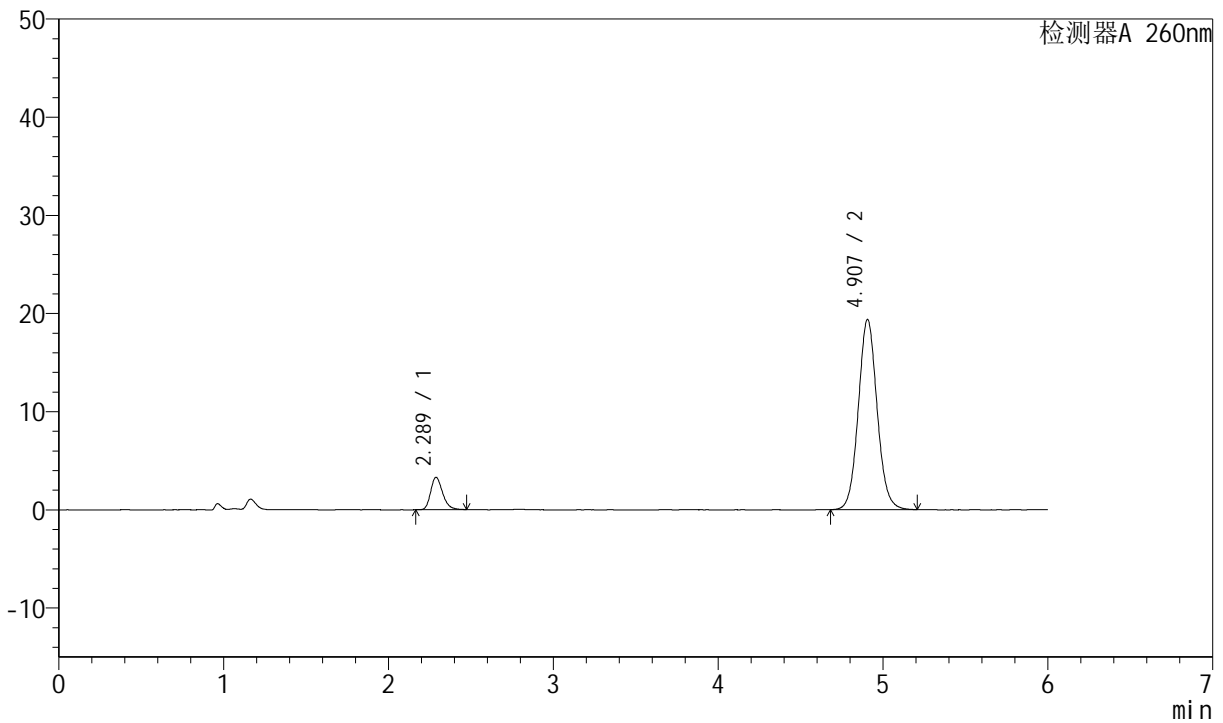
J4001

<样品信息>

色谱柱	: XB-C18(150mm*4.6mm, 5 μm)	流速	: 1.5ml /mi n
柱温	: 30℃	波长	: 260nm
数据文件名	: RC\$J4001 - 0-209/23-3069-2 - cbzj -12355772p-zj tj 12y-rcd-pH7.8-40mg-P2-2.lcd		
方法文件名	: RC\$J4001 - J4001-rcd-FX272.lcm		
批处理文件名	: RC\$J4001 - J4001-20240913-FX272.lcb		
样品瓶号	: 2-10	版本号	: 6.115
进样体积	: 10 μl	实验者	: wangdan
进样时间	: 2024/09/13 22:42:30	处理者	: wangdan
处理时间 (V2)	: 2024/09/14 11:15:57		
仪器型号	: SHIMADZU LC-2050C(FX272)		

<色谱图>

mV



<峰表>

检测器A 260nm

峰号	保留时间	面积	高度	理论塔板数(USP)	拖尾因子	分离度(USP)
1	2.289	16683	3307	4871	1.248	--
2	4.907	153730	19379	9059	1.075	15.515
总计		170413	22685			



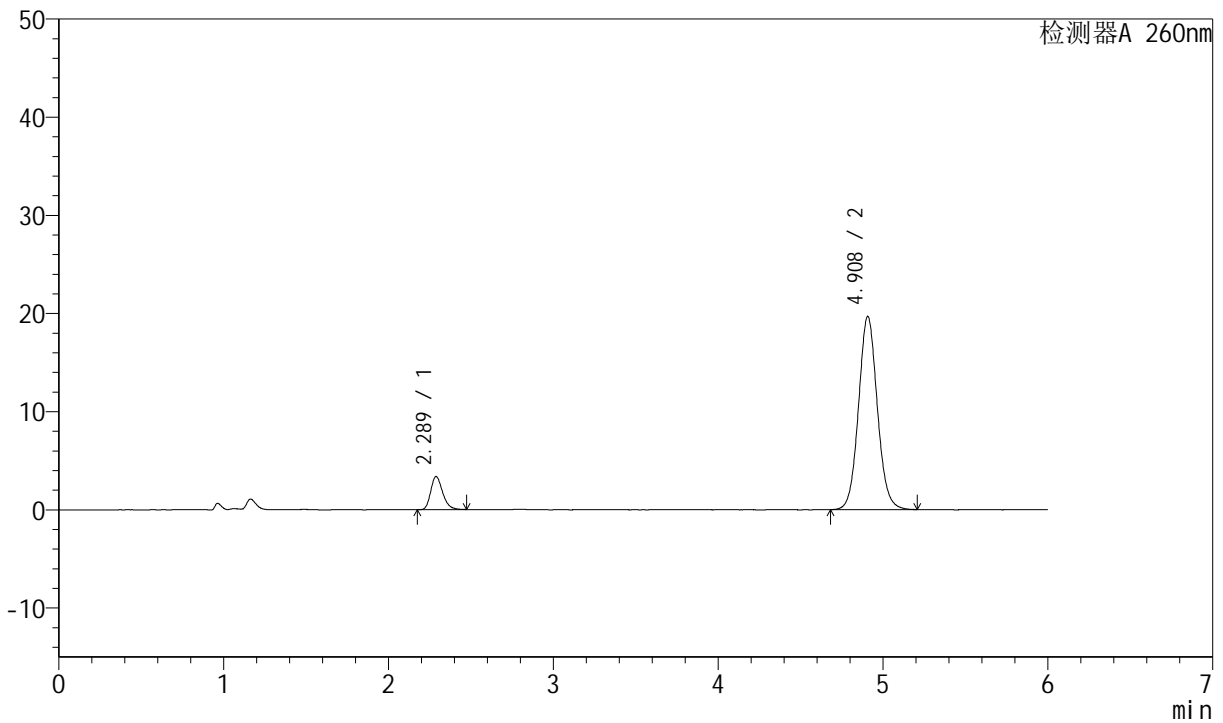
J4001

<样品信息>

色谱柱	: XB-C18(150mm*4.6mm, 5 μm)	流速	: 1.5ml /mi n
柱温	: 30℃	波长	: 260nm
数据文件名	: RC\$J4001 - 0-209/23-3070-2 - cbzj -12355772p-zj tj 12y-rcd-pH7.8-40mg-P3-1.lcd		
方法文件名	: RC\$J4001 - J4001-rcd-FX272.lcm		
批处理文件名	: RC\$J4001 - J4001-20240913-FX272.lcb		
样品瓶号	: 2-19	版本号	: 6.115
进样体积	: 10 μl	实验者	: wangdan
进样时间	: 2024/09/13 22:48:54	处理者	: wangdan
处理时间 (V2)	: 2024/09/14 11:16:00		
仪器型号	: SHIMADZU LC-2050C(FX272)		

<色谱图>

mV



<峰表>

检测器A 260nm

峰号	保留时间	面积	高度	理论塔板数(USP)	拖尾因子	分离度(USP)
1	2.289	17051	3381	4875	1.249	--
2	4.908	156154	19660	9058	1.074	15.520
总计		173205	23040			



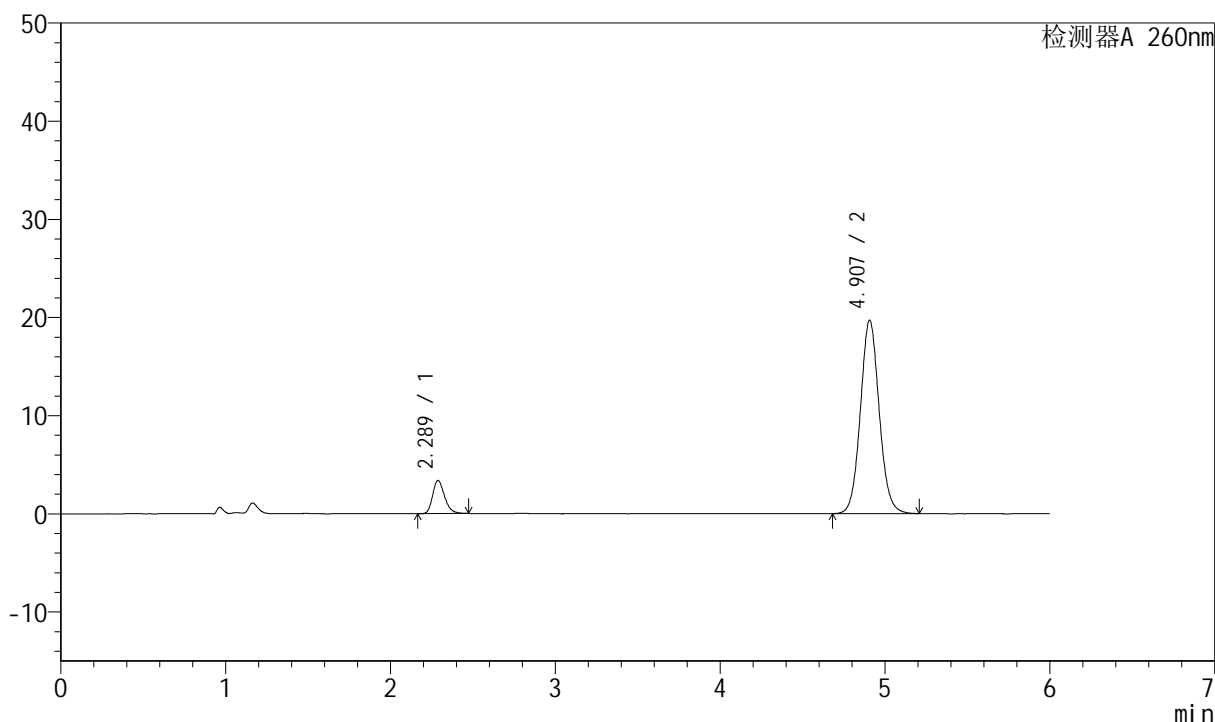
J4001

<样品信息>

色谱柱	: XB-C18(150mm*4.6mm, 5 μm)	流速	: 1.5ml /mi n
柱温	: 30℃	波长	: 260nm
数据文件名	: RC\$J4001 - 0-209/23-3071-2 - cbzj-12355772p-zj tj 12y-rcd-pH7.8-40mg-P3-2.lcd		
方法文件名	: RC\$J4001 - J4001-rcd-FX272.lcm		
批处理文件名	: RC\$J4001 - J4001-20240913-FX272.lcb		
样品瓶号	: 2-19	版本号	: 6.115
进样体积	: 10 μl	实验者	: wangdan
进样时间	: 2024/09/13 22:55:18	处理者	: wangdan
处理时间 (V2)	: 2024/09/14 11:16:03		
仪器型号	: SHIMADZU LC-2050C(FX272)		

<色谱图>

mV



<峰表>

检测器A 260nm

峰号	保留时间	面积	高度	理论塔板数(USP)	拖尾因子	分离度(USP)
1	2.289	17045	3378	4866	1.249	--
2	4.907	156348	19698	9065	1.074	15.518
总计		173393	23076			



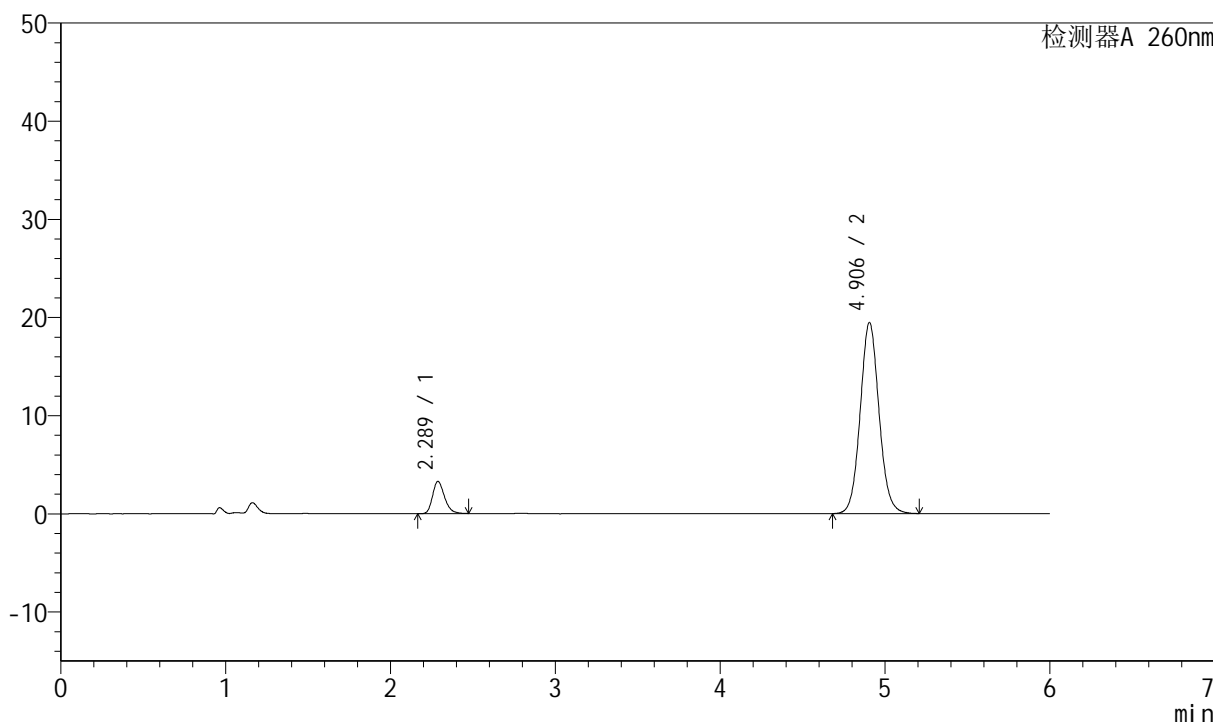
J4001

<样品信息>

色谱柱	: XB-C18(150mm*4.6mm, 5 μm)	流速	: 1.5ml /mi n
柱温	: 30℃	波长	: 260nm
数据文件名	: RC\$J4001 - 0-209/23-3072-2 - cbzj -12355772p-zj tj 12y-rcd-pH7.8-40mg-P4-1.lcd		
方法文件名	: RC\$J4001 - J4001-rcd-FX272.lcm		
批处理文件名	: RC\$J4001 - J4001-20240913-FX272.lcb		
样品瓶号	: 2-28	版本号	: 6.115
进样体积	: 10 μl	实验者	: wangdan
进样时间	: 2024/09/13 23:01:41	处理者	: wangdan
处理时间 (V2)	: 2024/09/14 11:16:06		
仪器型号	: SHIMADZU LC-2050C(FX272)		

<色谱图>

mV



<峰表>

检测器A 260nm

峰号	保留时间	面积	高度	理论塔板数(USP)	拖尾因子	分离度(USP)
1	2.289	16622	3289	4839	1.249	--
2	4.906	154560	19472	9027	1.075	15.482
总计		171182	22761			



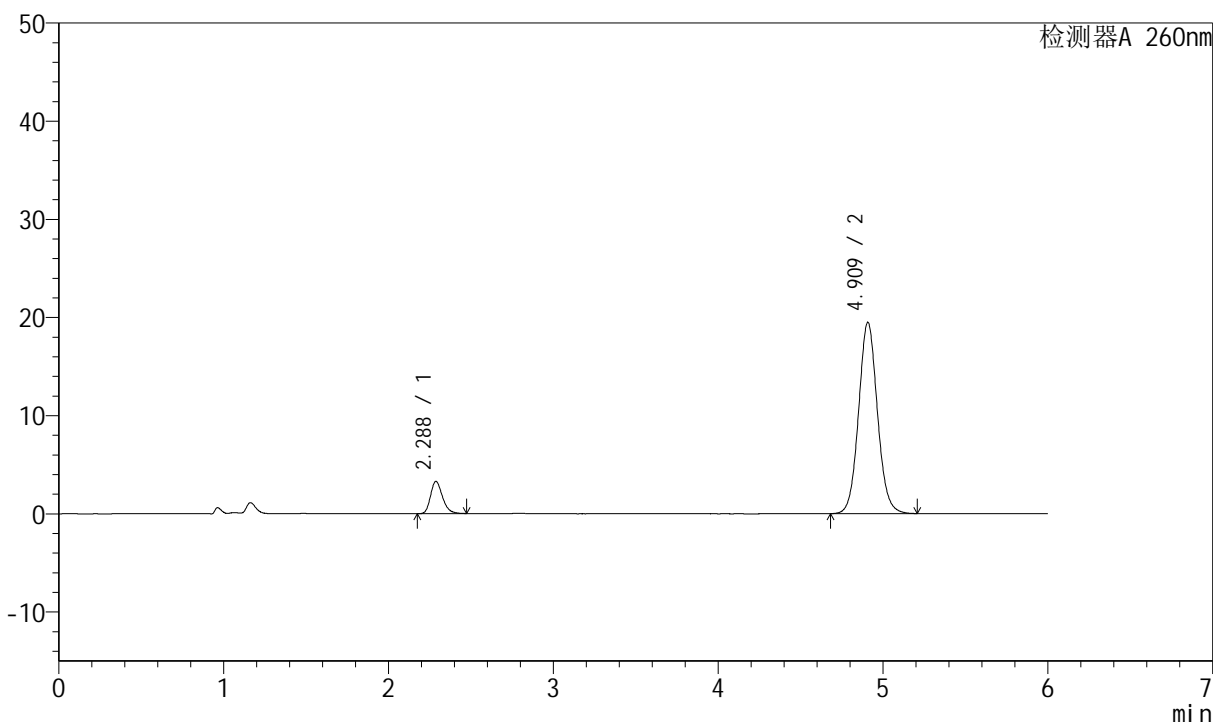
J4001

<样品信息>

色谱柱	: XB-C18(150mm*4.6mm, 5 μm)	流速	: 1.5ml /mi n
柱温	: 30℃	波长	: 260nm
数据文件名	: RC\$J4001 - 0-209/23-3073-2 - cbzj -12355772p-zj tj 12y-rcd-pH7.8-40mg-P4-2.lcd		
方法文件名	: RC\$J4001 - J4001-rcd-FX272.lcm		
批处理文件名	: RC\$J4001 - J4001-20240913-FX272.lcb		
样品瓶号	: 2-28	版本号	: 6.115
进样体积	: 10 μl	实验者	: wangdan
进样时间	: 2024/09/13 23:08:04	处理者	: wangdan
处理时间 (V2)	: 2024/09/14 11:16:09		
仪器型号	: SHIMADZU LC-2050C(FX272)		

<色谱图>

mV



<峰表>

检测器A 260nm

峰号	保留时间	面积	高度	理论塔板数(USP)	拖尾因子	分离度(USP)
1	2.288	16633	3292	4852	1.249	--
2	4.909	154783	19451	9046	1.074	15.511
总计		171417	22743			



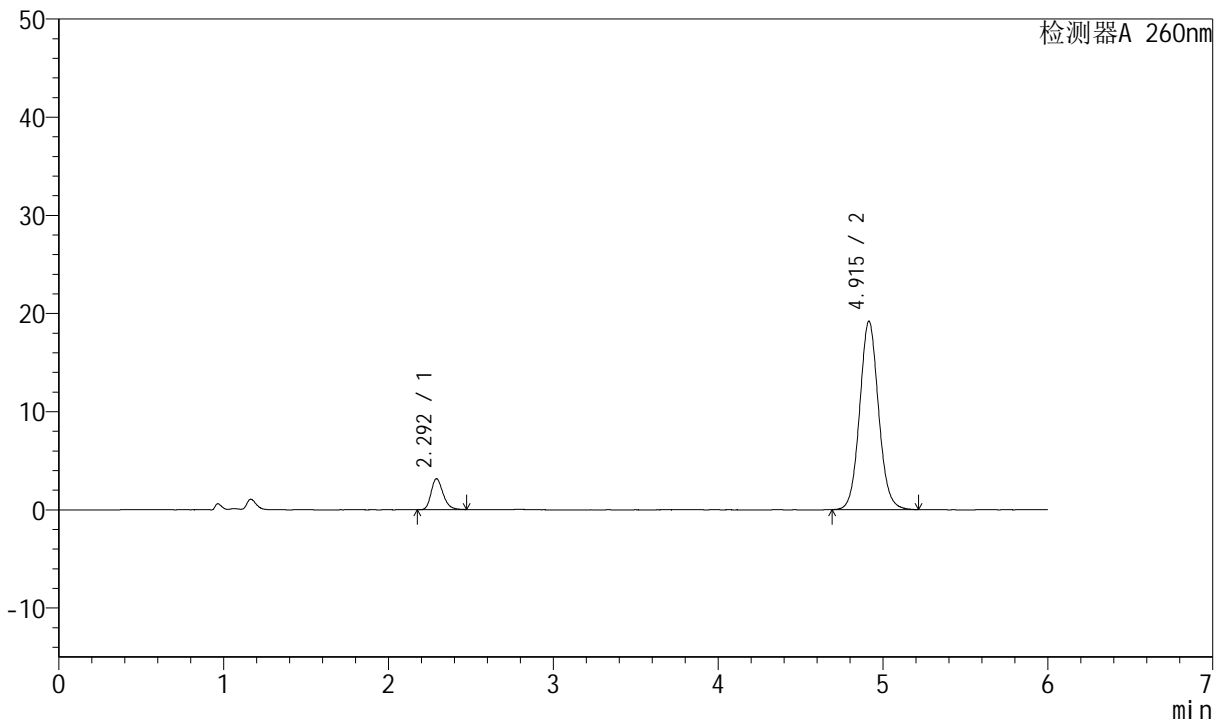
J4001

<样品信息>

色谱柱	: XB-C18(150mm*4.6mm, 5 μm)	流速	: 1.5ml /mi n
柱温	: 30℃	波长	: 260nm
数据文件名	: RC\$J4001 - 0-209/23-3074-2 - cbzj -12355772p-zj tj 12y-rcd-pH7.8-40mg-P5-1.lcd		
方法文件名	: RC\$J4001 - J4001-rcd-FX272.lcm		
批处理文件名	: RC\$J4001 - J4001-20240913-FX272.lcb		
样品瓶号	: 2-37	版本号	: 6.115
进样体积	: 10 μl	实验者	: wangdan
进样时间	: 2024/09/13 23:14:27	处理者	: wangdan
处理时间 (V2)	: 2024/09/14 11:16:12		
仪器型号	: SHIMADZU LC-2050C(FX272)		

<色谱图>

mV



<峰表>

检测器A 260nm

峰号	保留时间	面积	高度	理论塔板数(USP)	拖尾因子	分离度(USP)
1	2.292	15936	3138	4856	1.249	--
2	4.915	152740	19193	9036	1.074	15.505
总计		168675	22331			



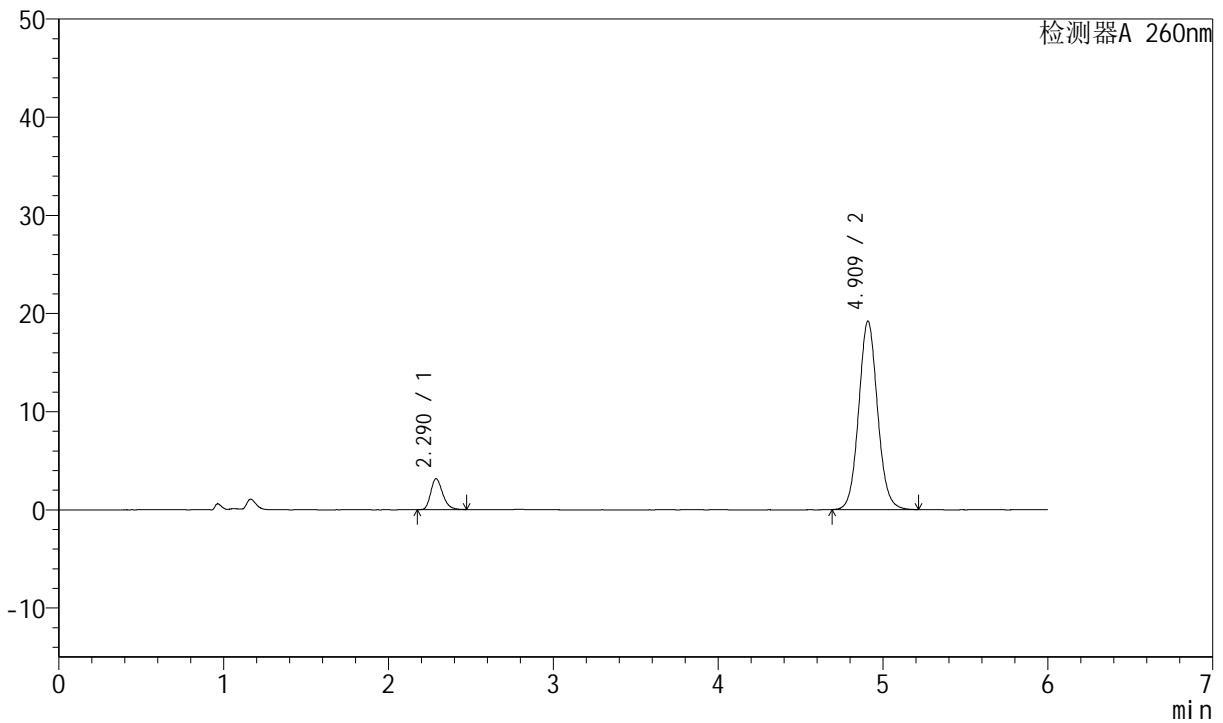
J4001

<样品信息>

色谱柱	: XB-C18(150mm*4.6mm, 5 μm)	流速	: 1.5ml /mi n
柱温	: 30℃	波长	: 260nm
数据文件名	: RC\$J4001 - 0-209/23-3075-2 - cbzj -12355772p-zj tj 12y-rcd-pH7.8-40mg-P5-2.lcd		
方法文件名	: RC\$J4001 - J4001-rcd-FX272.lcm		
批处理文件名	: RC\$J4001 - J4001-20240913-FX272.lcb		
样品瓶号	: 2-37	版本号	: 6.115
进样体积	: 10 μl	实验者	: wangdan
进样时间	: 2024/09/13 23:20:49	处理者	: wangdan
处理时间 (V2)	: 2024/09/14 11:16:15		
仪器型号	: SHIMADZU LC-2050C(FX272)		

<色谱图>

mV



<峰表>

检测器A 260nm

峰号	保留时间	面积	高度	理论塔板数(USP)	拖尾因子	分离度(USP)
1	2.290	15952	3158	4844	1.253	--
2	4.909	152521	19147	9034	1.075	15.493
总计		168473	22305			



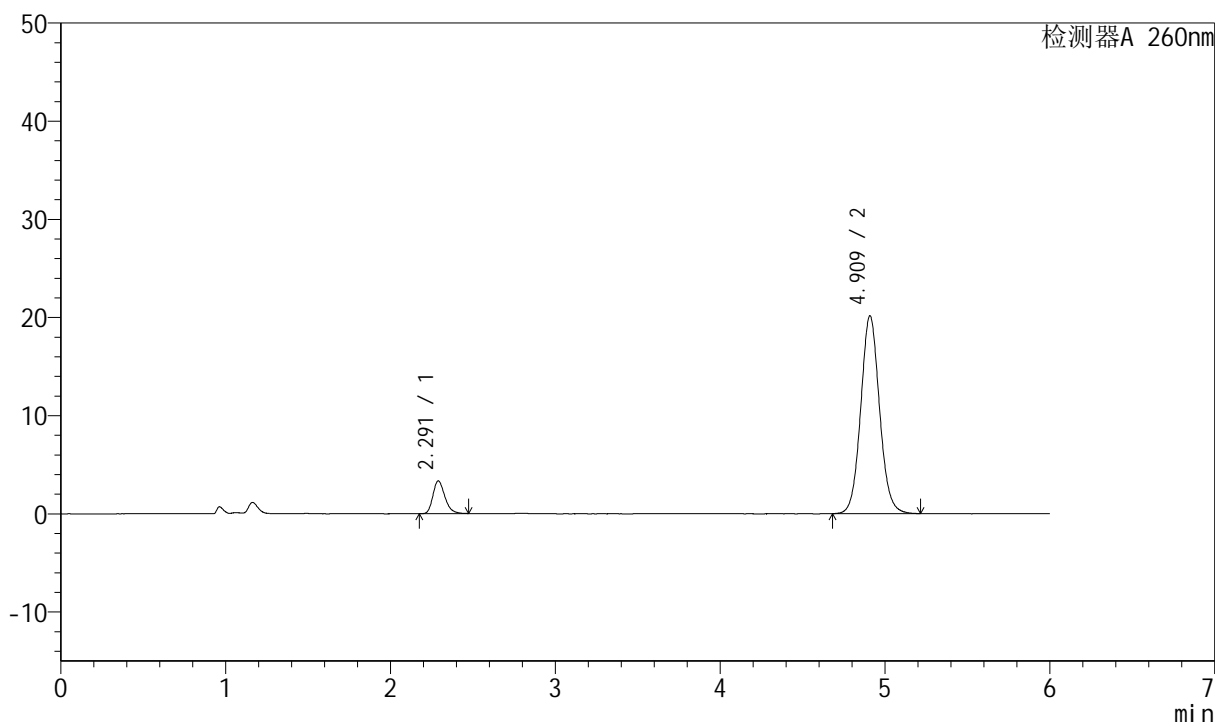
J4001

<样品信息>

色谱柱	: XB-C18(150mm*4.6mm, 5 μm)	流速	: 1.5ml /mi n
柱温	: 30℃	波长	: 260nm
数据文件名	: RC\$J4001 - 0-209/23-3076-2 - cbzj -12355772p-zj tj 12y-rcd-pH7.8-40mg-P6-1.lcd		
方法文件名	: RC\$J4001 - J4001-rcd-FX272.lcm		
批处理文件名	: RC\$J4001 - J4001-20240913-FX272.lcb		
样品瓶号	: 2-46	版本号	: 6.115
进样体积	: 10 μl	实验者	: wangdan
进样时间	: 2024/09/13 23:27:12	处理者	: wangdan
处理时间 (V2)	: 2024/09/14 11:16:17		
仪器型号	: SHIMADZU LC-2050C(FX272)		

<色谱图>

mV



<峰表>

检测器A 260nm

峰号	保留时间	面积	高度	理论塔板数(USP)	拖尾因子	分离度(USP)
1	2.291	16857	3333	4857	1.251	--
2	4.909	159955	20108	9071	1.074	15.512
总计		176812	23441			



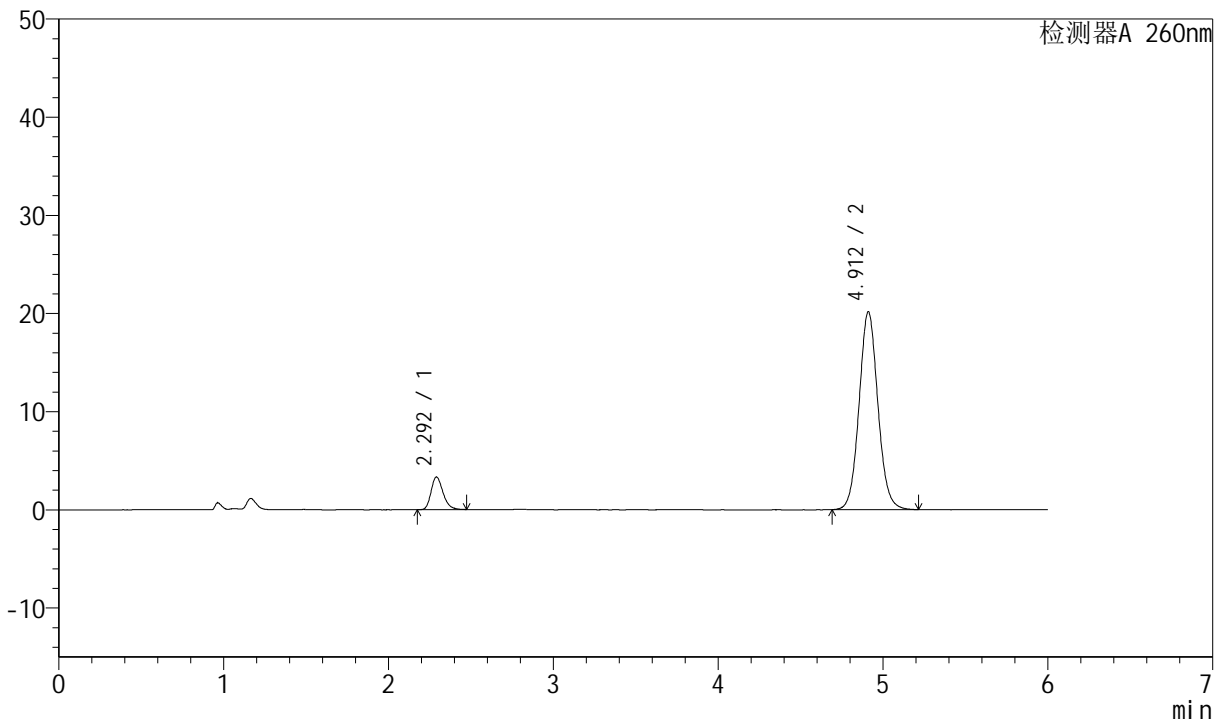
J4001

<样品信息>

色谱柱	: XB-C18(150mm*4.6mm, 5 μm)	流速	: 1.5ml /mi n
柱温	: 30℃	波长	: 260nm
数据文件名	: RC\$J4001 - 0-209/23-3077-2 - cbzj -12355772p-zj tj 12y-rcd-pH7.8-40mg-P6-2.lcd		
方法文件名	: RC\$J4001 - J4001-rcd-FX272.lcm		
批处理文件名	: RC\$J4001 - J4001-20240913-FX272.lcb		
样品瓶号	: 2-46	版本号	: 6.115
进样体积	: 10 μl	实验者	: wangdan
进样时间	: 2024/09/13 23:33:34	处理者	: wangdan
处理时间 (V2)	: 2024/09/14 11:16:20		
仪器型号	: SHIMADZU LC-2050C(FX272)		

<色谱图>

mV



<峰表>

检测器A 260nm

峰号	保留时间	面积	高度	理论塔板数(USP)	拖尾因子	分离度(USP)
1	2.292	16863	3320	4847	1.248	--
2	4.912	159925	20154	9075	1.074	15.507
总计		176787	23474			



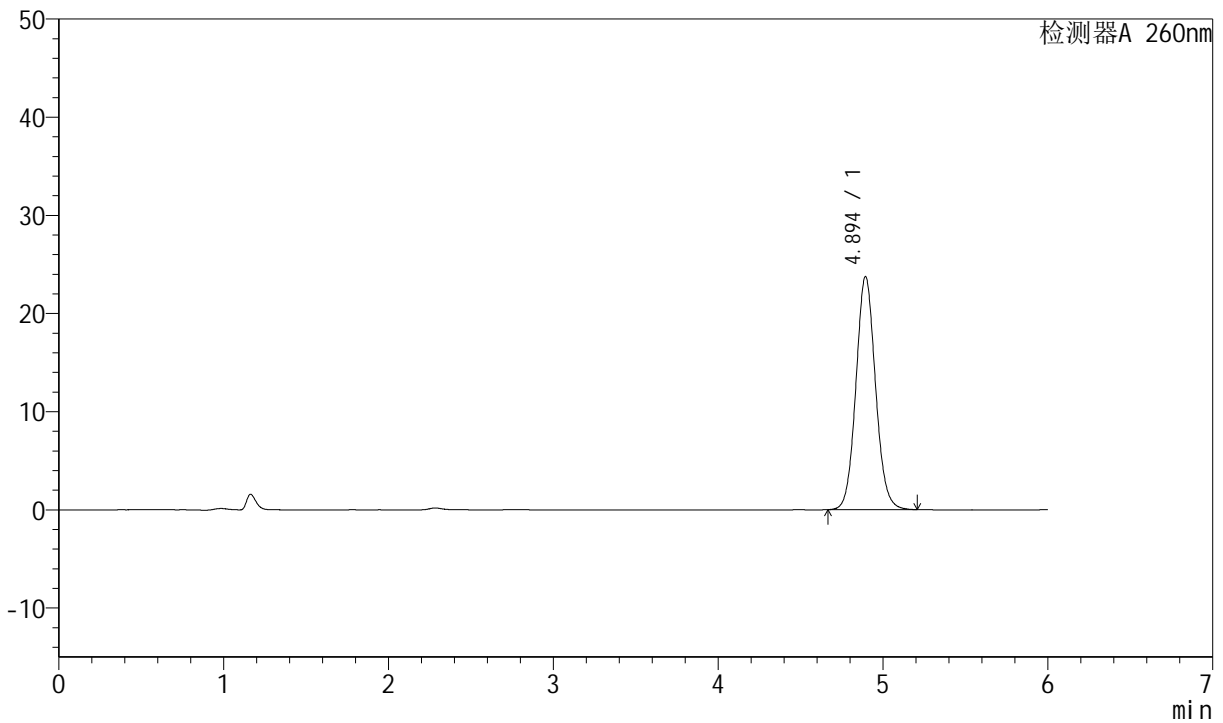
J4001

<样品信息>

色谱柱	: XB-C18(150mm*4.6mm, 5 μm)	流速	: 1.5ml /mi n
柱温	: 30°C	波长	: 260nm
数据文件名	: RC\$J4001 - 0-210/23-3078-2 - cbzj -zj tj 12y-rcd-pH7.8-40mg-dz2-1.lcd		
方法文件名	: RC\$J4001 - J4001-rcd-FX272.lcm		
批处理文件名	: RC\$J4001 - J4001-20240913-FX272.lcb		
样品瓶号	: 2-27	版本号	: 6.115
进样体积	: 10 μl	实验者	: wangdan
进样时间	: 2024/09/13 23:39:57	处理者	: wangdan
处理时间 (V2)	: 2024/09/14 11:22:09		
仪器型号	: SHIMADZU LC-2050C(FX272)		

<色谱图>

mV



<峰表>

检测器A 260nm

峰号	保留时间	面积	高度	理论塔板数(USP)	拖尾因子	分离度(USP)
1	4.894	196111	23741	8276	1.080	--
总计		196111	23741			



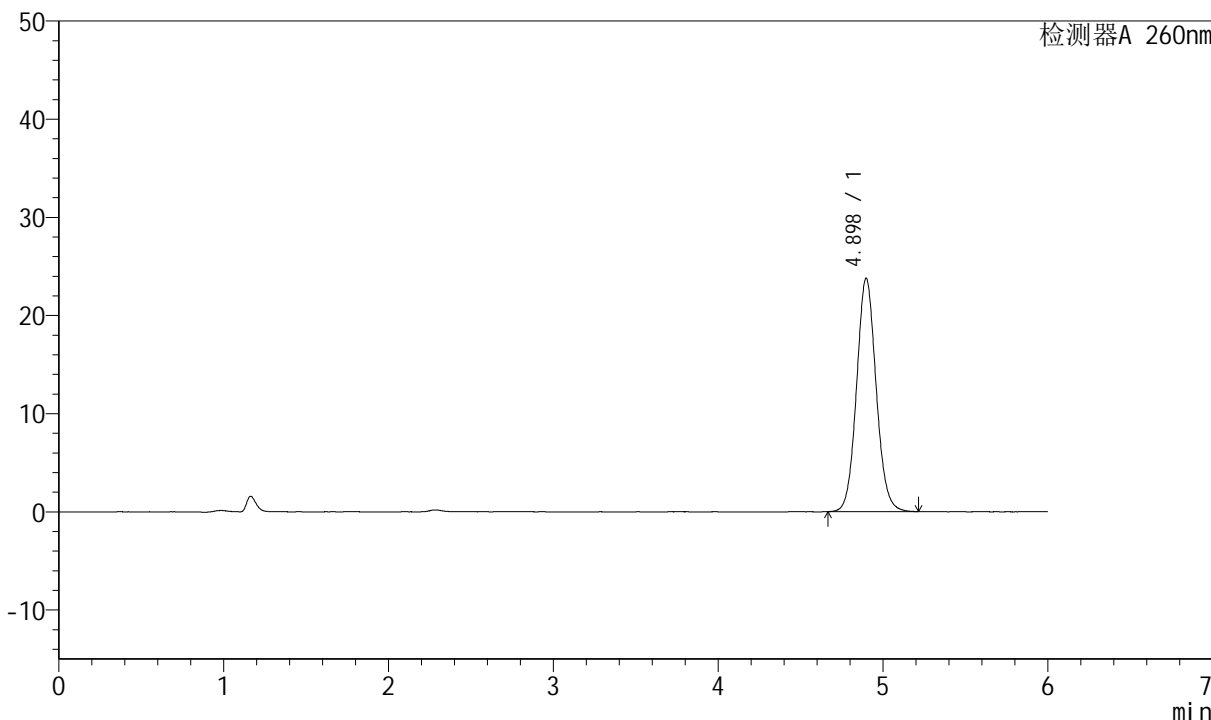
J4001

<样品信息>

色谱柱	: XB-C18(150mm*4.6mm, 5 μm)	流速	: 1.5ml /mi n
柱温	: 30°C	波长	: 260nm
数据文件名	: RC\$J4001 - 0-210/23-3079-2 - cbzj -zj tj 12y-rcd-ph7.8-40mg-dz2-2.lcd		
方法文件名	: RC\$J4001 - J4001-rcd-FX272.lcm		
批处理文件名	: RC\$J4001 - J4001-20240913-FX272.lcb		
样品瓶号	: 2-27	版本号	: 6.115
进样体积	: 10 μl	实验者	: wangdan
进样时间	: 2024/09/13 23:46:21	处理者	: wangdan
处理时间 (V2)	: 2024/09/14 11:22:12		
仪器型号	: SHIMADZU LC-2050C(FX272)		

<色谱图>

mV



<峰表>

检测器A 260nm

峰号	保留时间	面积	高度	理论塔板数(USP)	拖尾因子	分离度(USP)
1	4.898	196286	23772	8288	1.081	--
总计		196286	23772			