



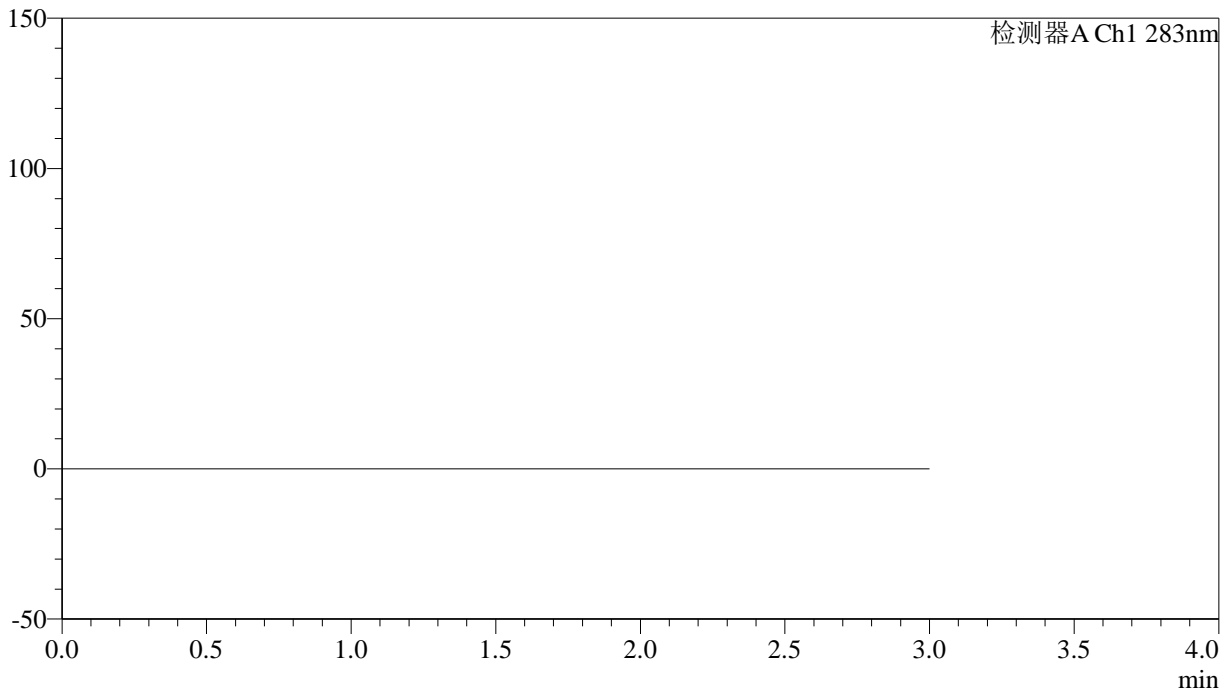
QTL-348

<样品信息>

色谱柱 :XB-C18(4.6mm*150mm,5μm) 流速:1.5ml/min
 柱温 :30°C 波长:283nm
 数据文件名: RC\$QTL-348 - 0-110/11-757-2 - zzp-24091001p-rcqx-pH4.5jz-1mg-lf100z-rj.lcd
 方法文件名: RC\$QTL-348 - QTL-348-RC-FX260.lcm
 批处理文件名: RC\$QTL-348 - 20240914-rcqx-FX260.lcb
 样品瓶号: 1-9
 进样体积: 100 μl 版本号:6.115
 进样时间: 2024/09/14 11:32:24 实验者: wangdan
 处理时间 (V2) : 2024/09/18 08:34:27 处理者: wangdan
 仪器型号: SHIMADZU LC-2050C(FX260)

<色谱图>

mV



<峰表>

检测器A Ch1 283nm

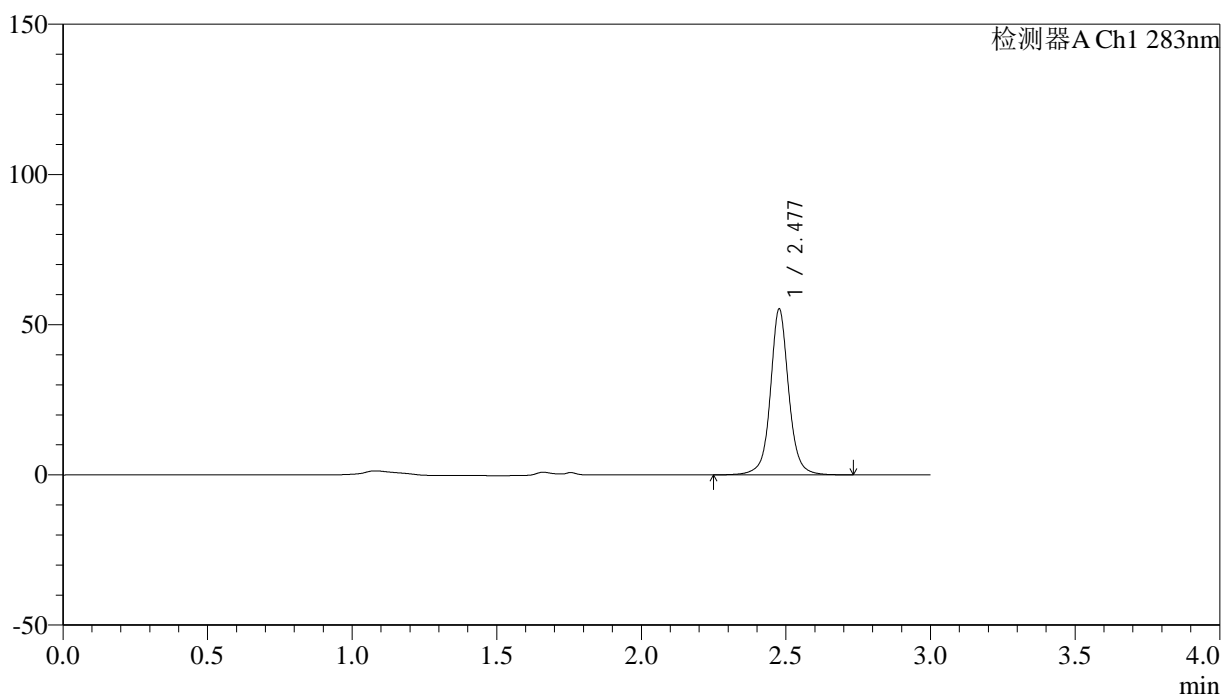
峰号	保留时间	面积	面积%	高度	理论塔板数(USP)	拖尾因子	分离度(USP)
总计							

<样品信息>

色谱柱 :XB-C18(4.6mm*150mm,5 μ m) 流速:1.5ml/min
柱温 :30 $^{\circ}$ C 波长:283nm
数据文件名: RC\$QTL-348 - 0-110/11-758-2 - zzp-24091001p-rcqx-pH4.5jz-1mg-lf100z-dz1-1.lcd
方法文件名: RC\$QTL-348 - QTL-348-RC-FX260.lcm
批处理文件名: RC\$QTL-348 - 20240914-rcqx-FX260.lcb
样品瓶号: 1-18
进样体积: 100 μ l 版本号:6.115
进样时间: 2024/09/14 11:35:54 实验者: wangdan
处理时间 (V2) : 2024/09/18 08:34:31 处理者: wangdan
仪器型号: SHIMADZU LC-2050C(FX260)

<色谱图>

mV



<峰表>

检测器A Ch1 283nm

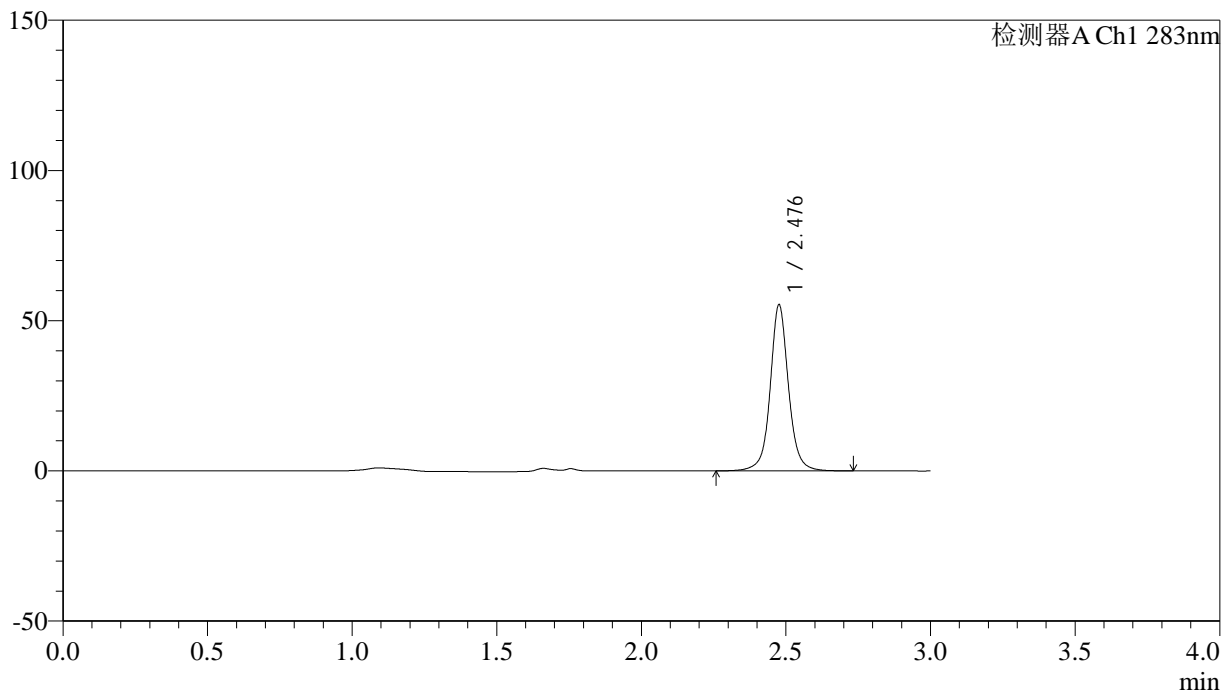
峰号	保留时间	面积	面积%	高度	理论塔板数(USP)	拖尾因子	分离度(USP)
1	2.477	244446	100.000	54775	7956	1.057	--
总计		244446	100.000	54775			

<样品信息>

色谱柱 :XB-C18(4.6mm*150mm,5 μ m) 流速:1.5ml/min
柱温 :30 $^{\circ}$ C 波长:283nm
数据文件名: RC\$QTL-348 - 0-110/11-759-2 - zzp-24091001p-rcqx-pH4.5jz-1mg-lf100z-dz1-2.lcd
方法文件名: RC\$QTL-348 - QTL-348-RC-FX260.lcm
批处理文件名: RC\$QTL-348 - 20240914-rcqx-FX260.lcb
样品瓶号: 1-18
进样体积: 100 μ l 版本号:6.115
进样时间: 2024/09/14 11:39:23 实验者: wangdan
处理时间 (V2) : 2024/09/18 08:34:33 处理者: wangdan
仪器型号: SHIMADZU LC-2050C(FX260)

<色谱图>

mV



<峰表>

检测器A Ch1 283nm

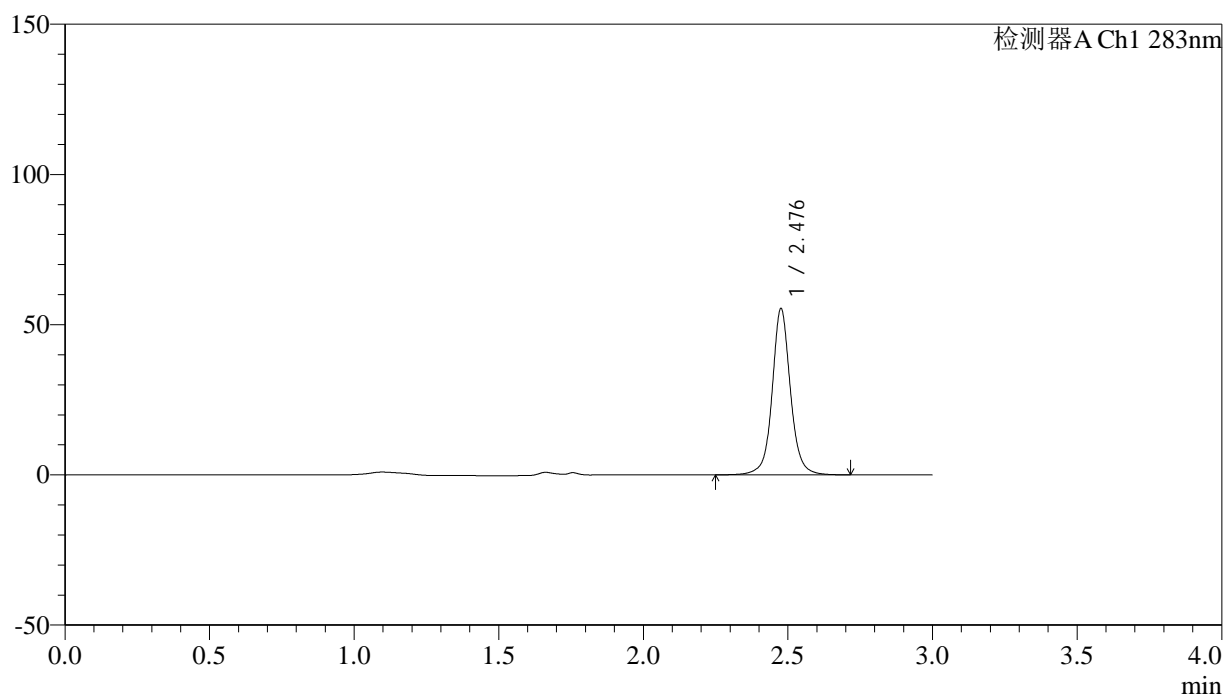
峰号	保留时间	面积	面积%	高度	理论塔板数(USP)	拖尾因子	分离度(USP)
1	2.476	244395	100.000	54635	7973	1.062	--
总计		244395	100.000	54635			

<样品信息>

色谱柱 :XB-C18(4.6mm*150mm,5 μ m) 流速:1.5ml/min
柱温 :30 $^{\circ}$ C 波长:283nm
数据文件名: RC\$QTL-348 - 0-110/11-760-2 - zzp-24091001p-rcqx-pH4.5jz-1mg-lf100z-dz1-3.lcd
方法文件名: RC\$QTL-348 - QTL-348-RC-FX260.lcm
批处理文件名: RC\$QTL-348 - 20240914-rcqx-FX260.lcb
样品瓶号: 1-18
进样体积: 100 μ l 版本号:6.115
进样时间: 2024/09/14 11:42:52 实验者: wangdan
处理时间 (V2) : 2024/09/18 08:34:36 处理者: wangdan
仪器型号: SHIMADZU LC-2050C(FX260)

<色谱图>

mV



<峰表>

检测器A Ch1 283nm

峰号	保留时间	面积	面积%	高度	理论塔板数(USP)	拖尾因子	分离度(USP)
1	2.476	244586	100.000	54701	7969	1.065	--
总计		244586	100.000	54701			



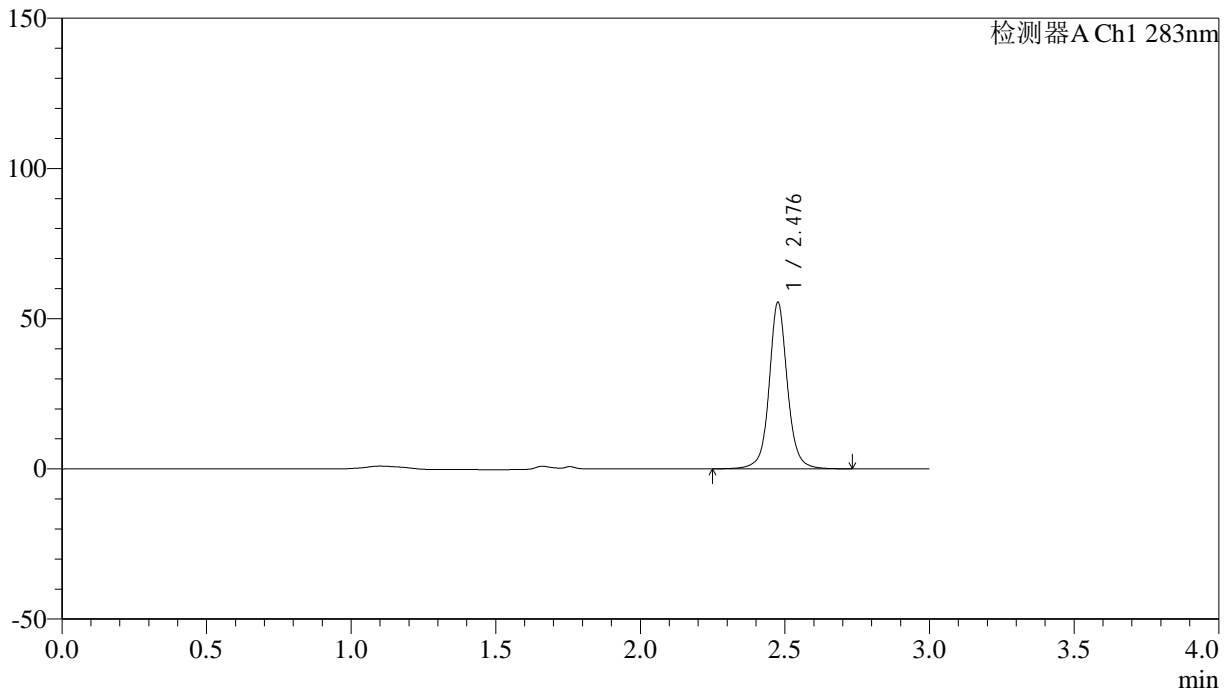
QTL-348

<样品信息>

色谱柱 :XB-C18(4.6mm*150mm,5μm) 流速:1.5ml/min
 柱温 :30°C 波长:283nm
 数据文件名: RC\$QTL-348 - 0-110/11-761-2 - zzp-24091001p-rcqx-pH4.5jz-1mg-lf100z-dz1-4.lcd
 方法文件名: RC\$QTL-348 - QTL-348-RC-FX260.lcm
 批处理文件名: RC\$QTL-348 - 20240914-rcqx-FX260.lcb
 样品瓶号: 1-18
 进样体积: 100 μl 版本号:6.115
 进样时间: 2024/09/14 11:46:22 实验者: wangdan
 处理时间 (V2) : 2024/09/18 08:34:39 处理者: wangdan
 仪器型号: SHIMADZU LC-2050C(FX260)

<色谱图>

mV



<峰表>

检测器A Ch1 283nm

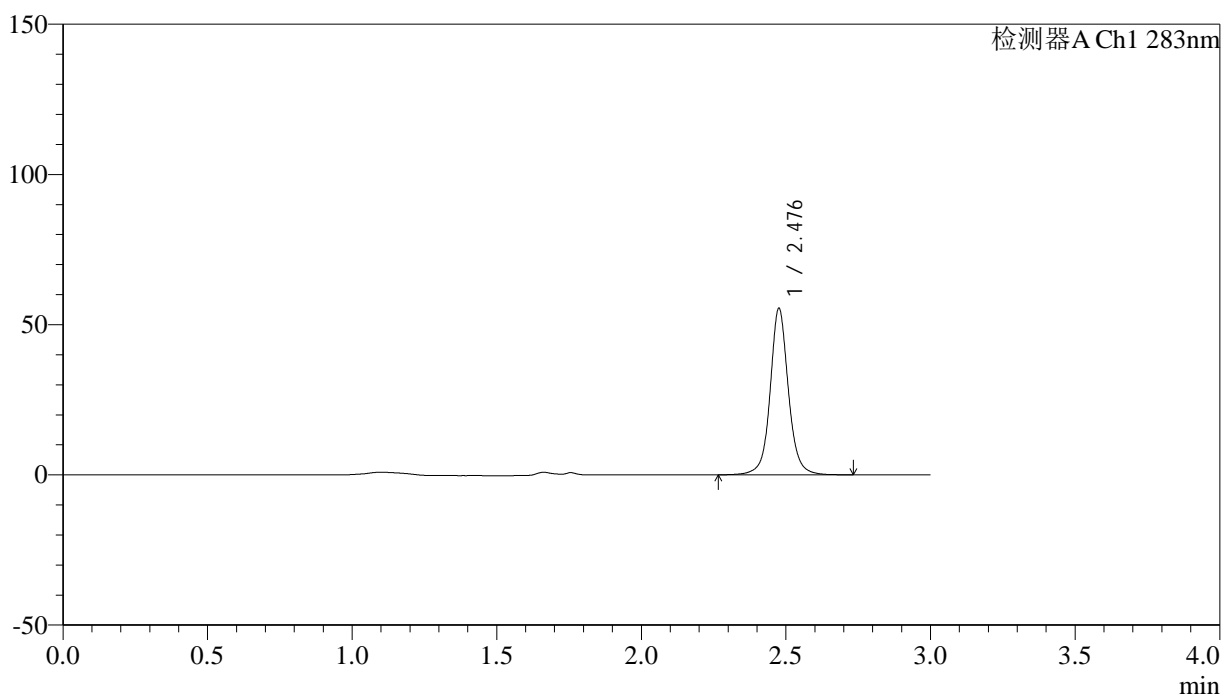
峰号	保留时间	面积	面积%	高度	理论塔板数(USP)	拖尾因子	分离度(USP)
1	2.476	244773	100.000	54818	7975	1.069	--
总计		244773	100.000	54818			

<样品信息>

色谱柱 :XB-C18(4.6mm*150mm,5 μ m) 流速:1.5ml/min
柱温 :30 $^{\circ}$ C 波长:283nm
数据文件名: RC\$QTL-348 - 0-110/11-762-2 - zzp-24091001p-rcqx-pH4.5jz-1mg-lf100z-dz1-5.lcd
方法文件名: RC\$QTL-348 - QTL-348-RC-FX260.lcm
批处理文件名: RC\$QTL-348 - 20240914-rcqx-FX260.lcb
样品瓶号: 1-18
进样体积: 100 μ l 版本号:6.115
进样时间: 2024/09/14 11:49:51 实验者: wangdan
处理时间 (V2) : 2024/09/18 08:34:42 处理者: wangdan
仪器型号: SHIMADZU LC-2050C(FX260)

<色谱图>

mV



<峰表>

检测器A Ch1 283nm

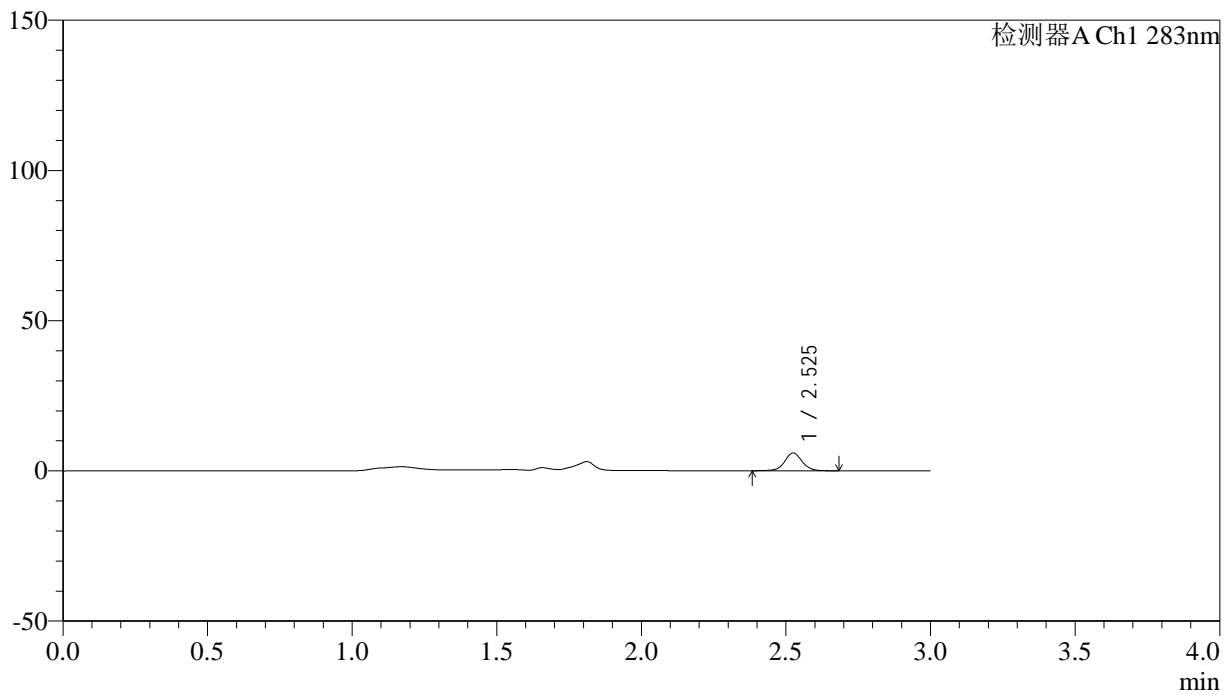
峰号	保留时间	面积	面积%	高度	理论塔板数(USP)	拖尾因子	分离度(USP)
1	2.476	244527	100.000	54813	7975	1.072	--
总计		244527	100.000	54813			

<样品信息>

色谱柱 :XB-C18(4.6mm*150mm,5 μ m) 流速:1.5ml/min
柱温 :30 $^{\circ}$ C 波长:283nm
数据文件名: RC\$QTL-348 - 0-110/11-763-2 - zzp-24091001p-rcqx-pH4.5jz-1mg-lf100z-5min-P1.lcd
方法文件名: RC\$QTL-348 - QTL-348-RC-FX260.lcm
批处理文件名: RC\$QTL-348 - 20240914-rcqx-FX260.lcb
样品瓶号: 1-1
进样体积: 100 μ l 版本号:6.115
进样时间: 2024/09/14 11:53:18 实验者: wangdan
处理时间 (V2) : 2024/09/18 08:34:45 处理者: wangdan
仪器型号: SHIMADZU LC-2050C(FX260)

<色谱图>

mV



<峰表>

检测器A Ch1 283nm

峰号	保留时间	面积	面积%	高度	理论塔板数(USP)	拖尾因子	分离度(USP)
1	2.525	24895	100.000	5877	8693	1.042	--
总计		24895	100.000	5877			



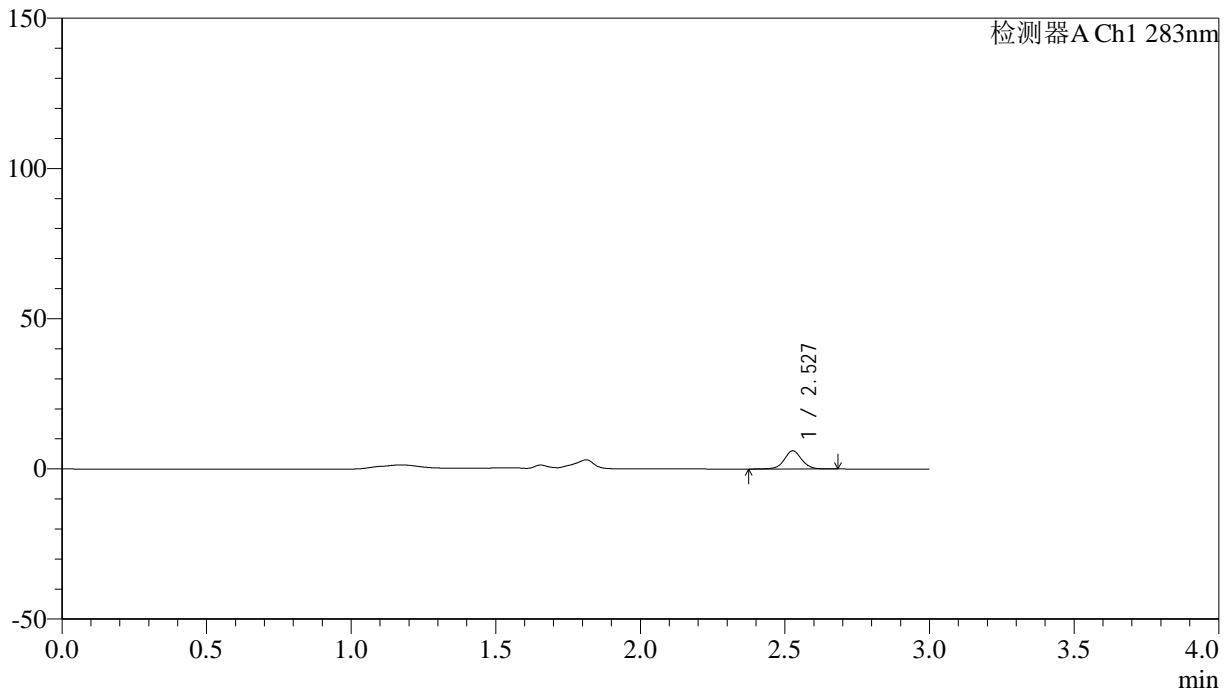
QTL-348

<样品信息>

色谱柱 :XB-C18(4.6mm*150mm,5μm) 流速:1.5ml/min
 柱温 :30°C 波长:283nm
 数据文件名: RC\$QTL-348 - 0-110/11-764-2 - zzp-24091001p-rcqx-pH4.5jz-1mg-lf100z-5min-P2.lcd
 方法文件名: RC\$QTL-348 - QTL-348-RC-FX260.lcm
 批处理文件名: RC\$QTL-348 - 20240914-rcqx-FX260.lcb
 样品瓶号: 1-10
 进样体积: 100 μl 版本号:6.115
 进样时间: 2024/09/14 11:56:47 实验者: wangdan
 处理时间 (V2) : 2024/09/18 08:34:48 处理者: wangdan
 仪器型号: SHIMADZU LC-2050C(FX260)

<色谱图>

mV



<峰表>

检测器A Ch1 283nm

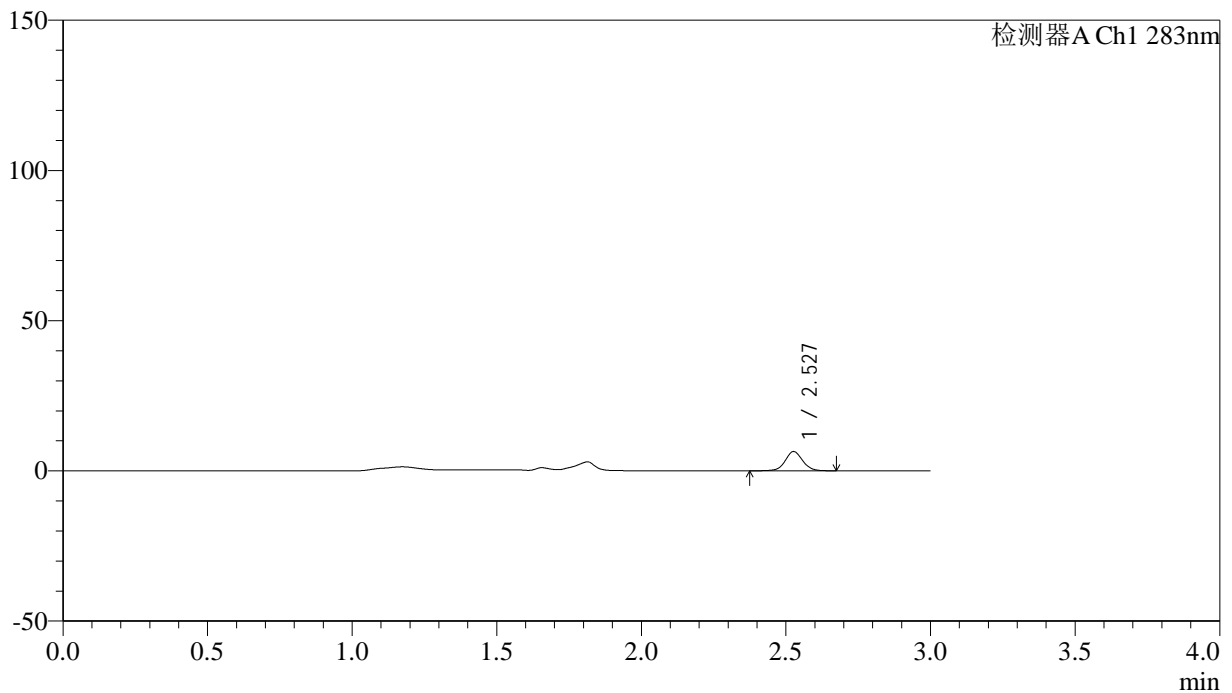
峰号	保留时间	面积	面积%	高度	理论塔板数(USP)	拖尾因子	分离度(USP)
1	2.527	25444	100.000	6015	8679	1.034	--
总计		25444	100.000	6015			

<样品信息>

色谱柱 :XB-C18(4.6mm*150mm,5 μ m) 流速:1.5ml/min
柱温 :30 $^{\circ}$ C 波长:283nm
数据文件名: RC\$QTL-348 - 0-110/11-765-2 - zzp-24091001p-rcqx-pH4.5jz-1mg-lf100z-5min-P3.lcd
方法文件名: RC\$QTL-348 - QTL-348-RC-FX260.lcm
批处理文件名: RC\$QTL-348 - 20240914-rcqx-FX260.lcb
样品瓶号: 1-19
进样体积: 100 μ l 版本号:6.115
进样时间: 2024/09/14 12:00:44 实验者: wangdan
处理时间 (V2) : 2024/09/18 08:34:51 处理者: wangdan
仪器型号: SHIMADZU LC-2050C(FX260)

<色谱图>

mV



<峰表>

检测器A Ch1 283nm

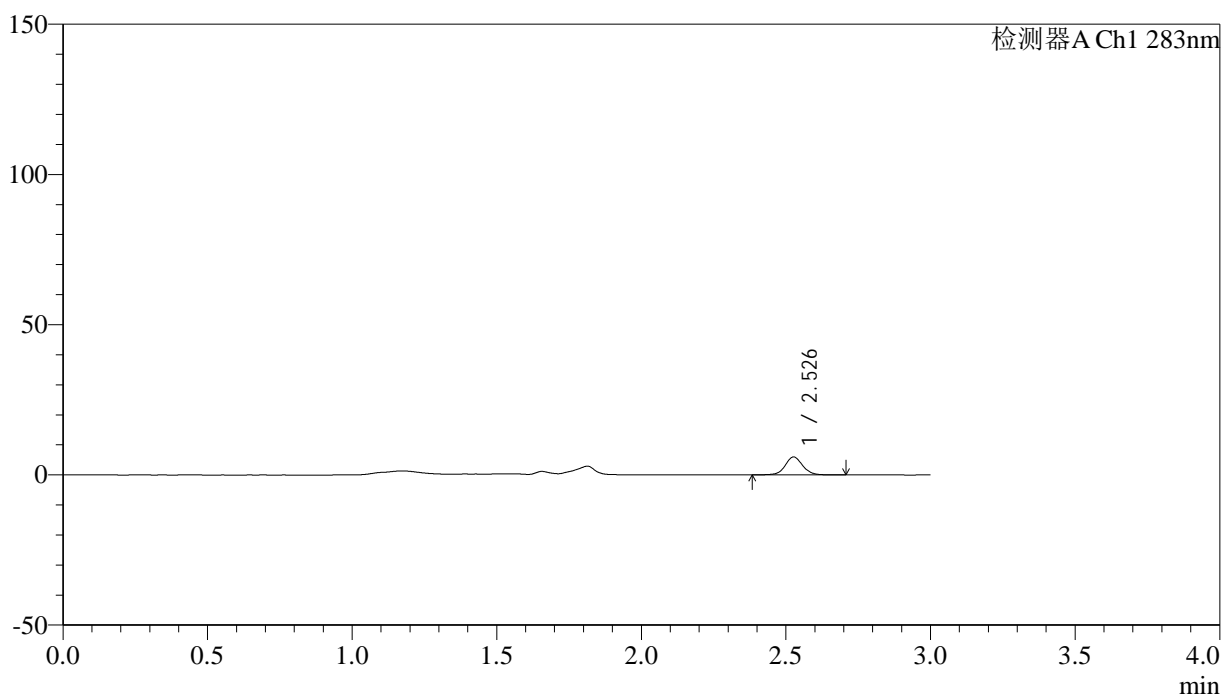
峰号	保留时间	面积	面积%	高度	理论塔板数(USP)	拖尾因子	分离度(USP)
1	2.527	27238	100.000	6384	8592	1.049	--
总计		27238	100.000	6384			

<样品信息>

色谱柱 :XB-C18(4.6mm*150mm,5 μ m) 流速:1.5ml/min
柱温 :30 $^{\circ}$ C 波长:283nm
数据文件名: RC\$QTL-348 - 0-110/11-766-2 - zzp-24091001p-rcqx-pH4.5jz-1mg-lf100z-5min-P4.lcd
方法文件名: RC\$QTL-348 - QTL-348-RC-FX260.lcm
批处理文件名: RC\$QTL-348 - 20240914-rcqx-FX260.lcb
样品瓶号: 1-28
进样体积: 100 μ l 版本号:6.115
进样时间: 2024/09/14 12:04:10 实验者: wangdan
处理时间 (V2) : 2024/09/18 08:34:54 处理者: wangdan
仪器型号: SHIMADZU LC-2050C(FX260)

<色谱图>

mV



<峰表>

检测器A Ch1 283nm

峰号	保留时间	面积	面积%	高度	理论塔板数(USP)	拖尾因子	分离度(USP)
1	2.526	25239	100.000	5924	8641	1.060	--
总计		25239	100.000	5924			



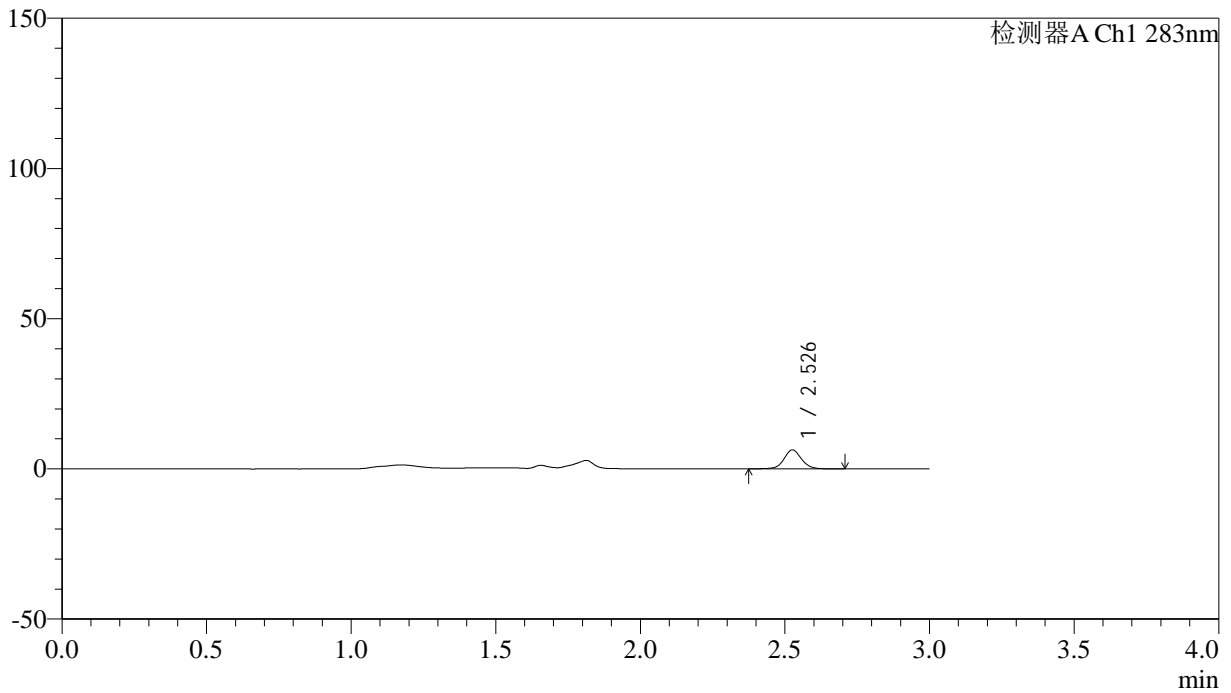
QTL-348

<样品信息>

色谱柱 :XB-C18(4.6mm*150mm,5μm) 流速:1.5ml/min
柱温 :30°C 波长:283nm
数据文件名: RC\$QTL-348 - 0-110/11-767-2 - zzp-24091001p-rcqx-pH4.5jz-1mg-lf100z-5min-P5.lcd
方法文件名: RC\$QTL-348 - QTL-348-RC-FX260.lcm
批处理文件名: RC\$QTL-348 - 20240914-rcqx-FX260.lcb
样品瓶号: 1-37
进样体积: 100 μl 版本号:6.115
进样时间: 2024/09/14 12:07:38 实验者: wangdan
处理时间 (V2) : 2024/09/18 08:34:57 处理者: wangdan
仪器型号: SHIMADZU LC-2050C(FX260)

<色谱图>

mV



<峰表>

检测器A Ch1 283nm

峰号	保留时间	面积	面积%	高度	理论塔板数(USP)	拖尾因子	分离度(USP)
1	2.526	26863	100.000	6251	8621	1.050	--
总计		26863	100.000	6251			



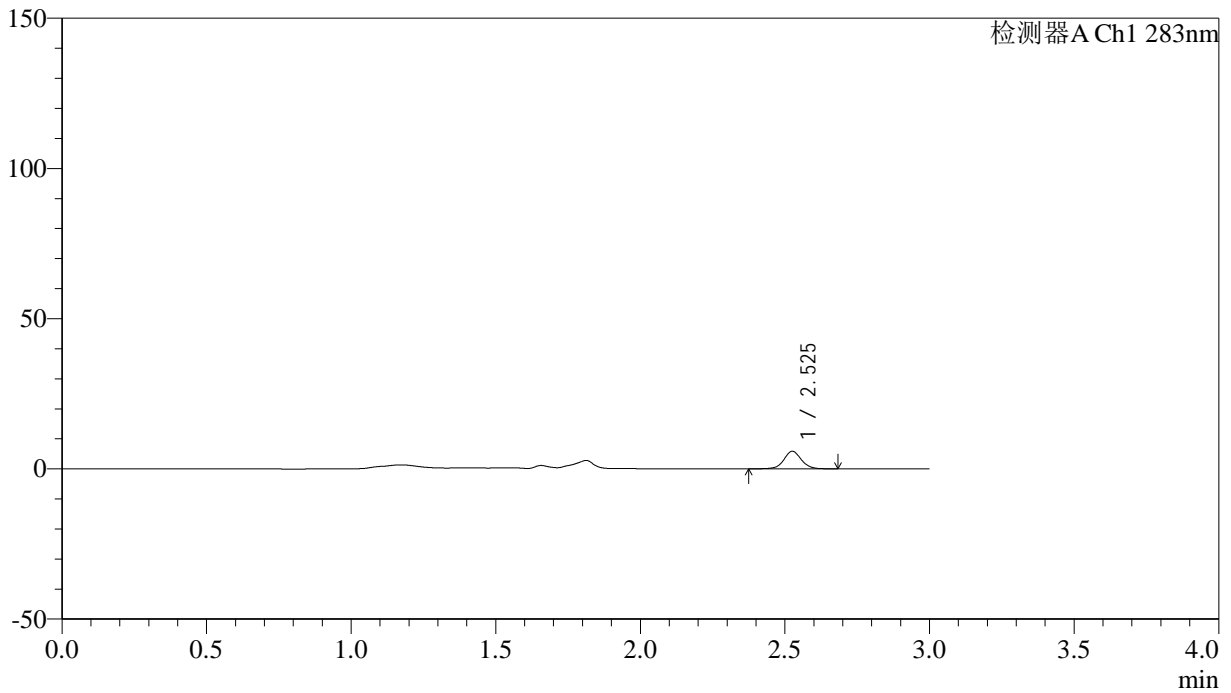
QTL-348

<样品信息>

色谱柱 :XB-C18(4.6mm*150mm,5μm) 流速:1.5ml/min
 柱温 :30°C 波长:283nm
 数据文件名: RC\$QTL-348 - 0-110/11-768-2 - zzp-24091001p-rcqx-pH4.5jz-1mg-lf100z-5min-P6.lcd
 方法文件名: RC\$QTL-348 - QTL-348-RC-FX260.lcm
 批处理文件名: RC\$QTL-348 - 20240914-rcqx-FX260.lcb
 样品瓶号: 1-46
 进样体积: 100 μl 版本号:6.115
 进样时间: 2024/09/14 12:11:06 实验者: wangdan
 处理时间 (V2) : 2024/09/18 08:35:00 处理者: wangdan
 仪器型号: SHIMADZU LC-2050C(FX260)

<色谱图>

mV



<峰表>

检测器A Ch1 283nm

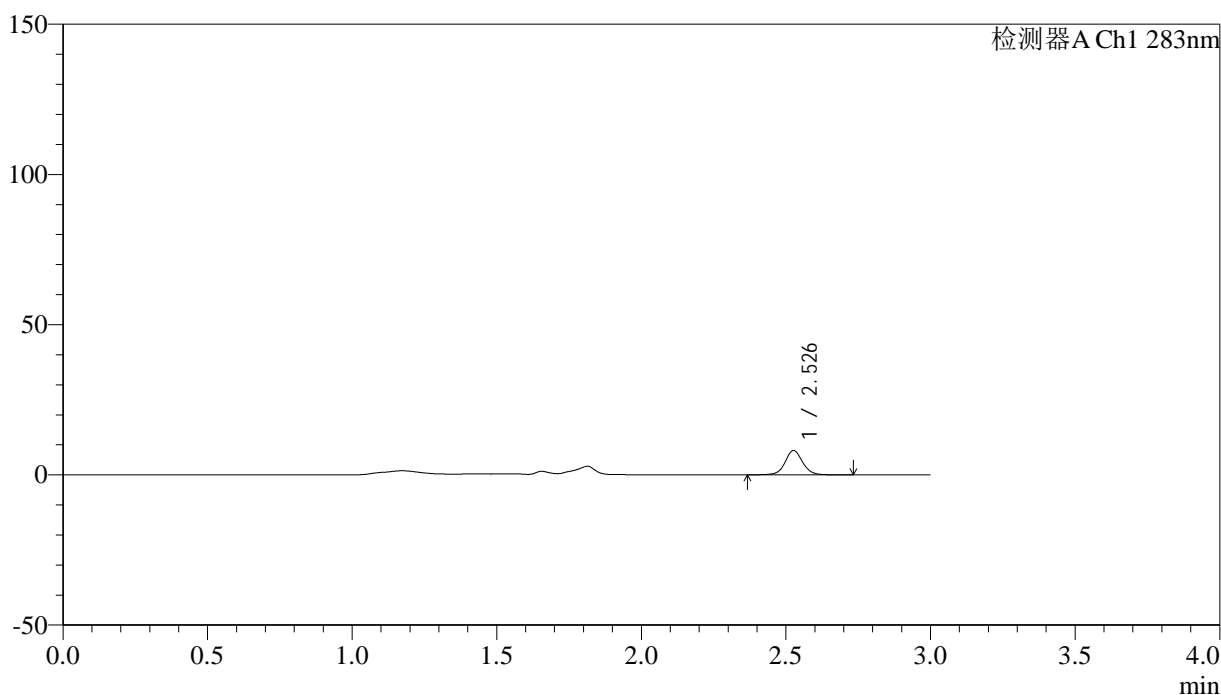
峰号	保留时间	面积	面积%	高度	理论塔板数(USP)	拖尾因子	分离度(USP)
1	2.525	24608	100.000	5783	8684	1.044	--
总计		24608	100.000	5783			

<样品信息>

色谱柱 :XB-C18(4.6mm*150mm,5 μ m) 流速:1.5ml/min
柱温 :30 $^{\circ}$ C 波长:283nm
数据文件名: RC\$QTL-348 - 0-110/11-769-2 - zzp-24091001p-rcqx-pH4.5jz-1mg-lf100z-10min-P1.lcd
方法文件名: RC\$QTL-348 - QTL-348-RC-FX260.lcm
批处理文件名: RC\$QTL-348 - 20240914-rcqx-FX260.lcb
样品瓶号: 1-2
进样体积: 100 μ l 版本号:6.115
进样时间: 2024/09/14 12:14:34 实验者: wangdan
处理时间 (V2) : 2024/09/18 08:35:02 处理者: wangdan
仪器型号: SHIMADZU LC-2050C(FX260)

<色谱图>

mV



<峰表>

检测器A Ch1 283nm

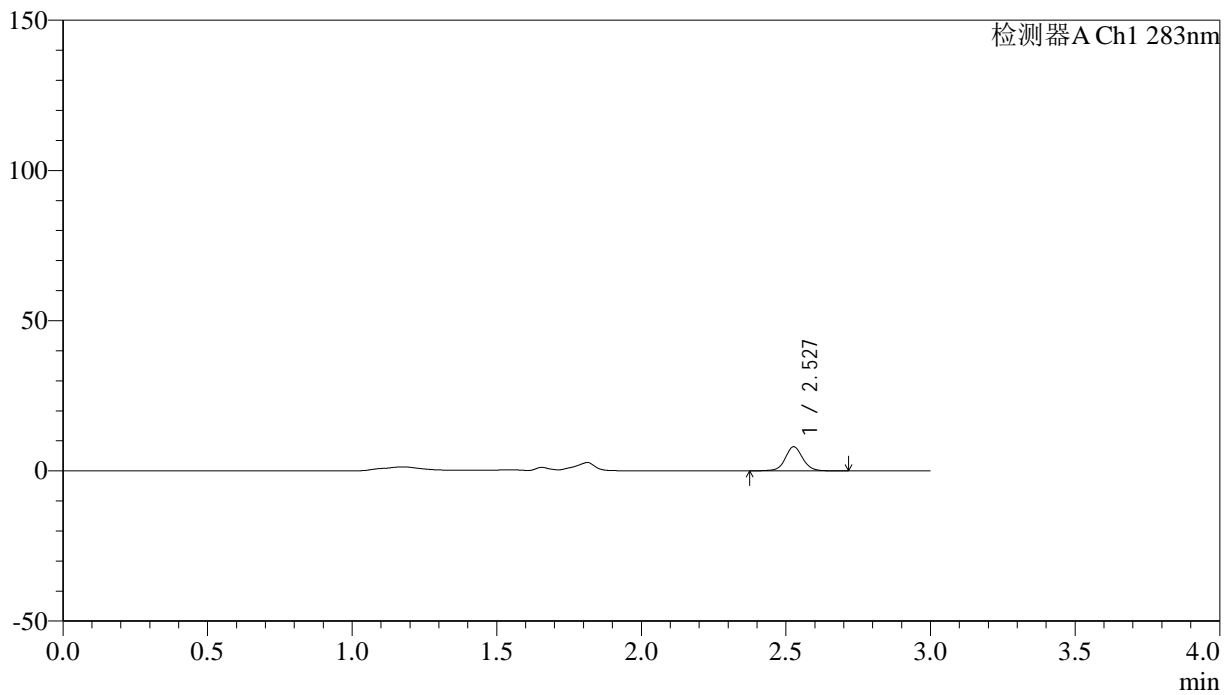
峰号	保留时间	面积	面积%	高度	理论塔板数(USP)	拖尾因子	分离度(USP)
1	2.526	34481	100.000	8031	8642	1.054	--
总计		34481	100.000	8031			

<样品信息>

色谱柱 :XB-C18(4.6mm*150mm,5 μ m) 流速:1.5ml/min
柱温 :30 $^{\circ}$ C 波长:283nm
数据文件名: RC\$QTL-348 - 0-110/11-770-2 - zzp-24091001p-rcqx-pH4.5jz-1mg-lf100z-10min-P2.lcd
方法文件名: RC\$QTL-348 - QTL-348-RC-FX260.lcm
批处理文件名: RC\$QTL-348 - 20240914-rcqx-FX260.lcb
样品瓶号: 1-11
进样体积: 100 μ l 版本号:6.115
进样时间: 2024/09/14 12:18:02 实验者: wangdan
处理时间 (V2) : 2024/09/18 08:35:05 处理者: wangdan
仪器型号: SHIMADZU LC-2050C(FX260)

<色谱图>

mV



<峰表>

检测器A Ch1 283nm

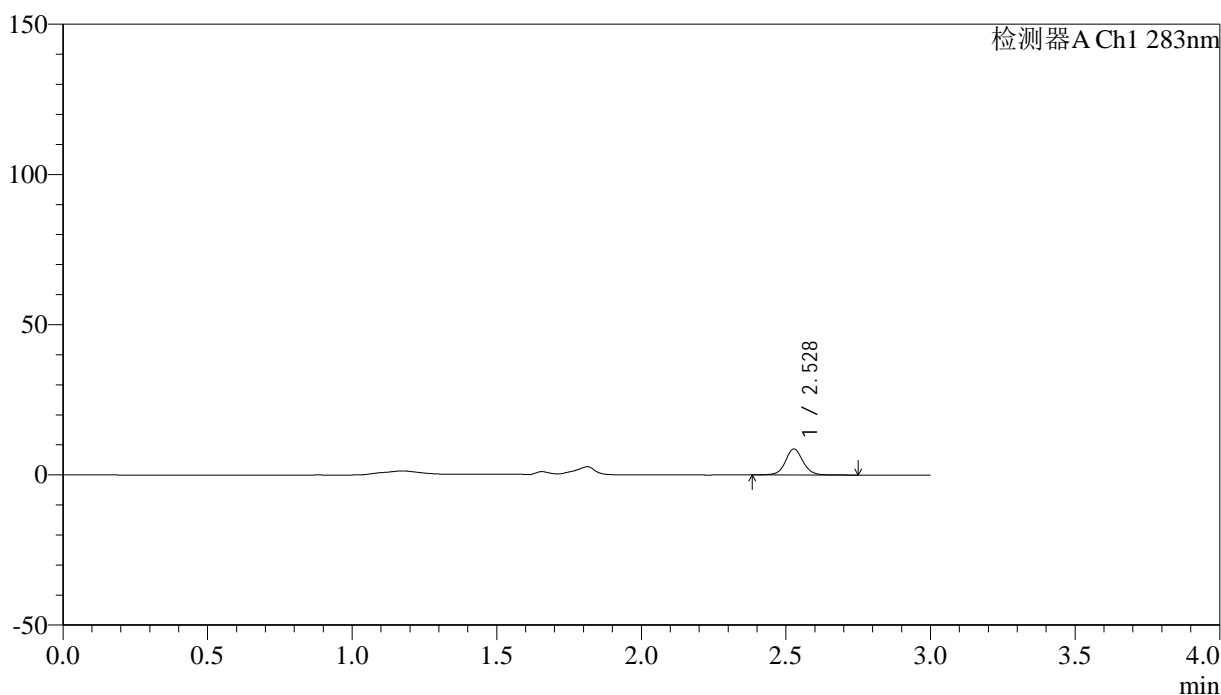
峰号	保留时间	面积	面积%	高度	理论塔板数(USP)	拖尾因子	分离度(USP)
1	2.527	34042	100.000	7991	8660	1.053	--
总计		34042	100.000	7991			

<样品信息>

色谱柱 :XB-C18(4.6mm*150mm,5 μ m) 流速:1.5ml/min
柱温 :30 $^{\circ}$ C 波长:283nm
数据文件名: RC\$QTL-348 - 0-110/11-771-2 - zzp-24091001p-rcqx-pH4.5jz-1mg-lf100z-10min-P3.lcd
方法文件名: RC\$QTL-348 - QTL-348-RC-FX260.lcm
批处理文件名: RC\$QTL-348 - 20240914-rcqx-FX260.lcb
样品瓶号: 1-20
进样体积: 100 μ l 版本号:6.115
进样时间: 2024/09/14 12:21:30 实验者: wangdan
处理时间 (V2) : 2024/09/18 08:35:08 处理者: wangdan
仪器型号: SHIMADZU LC-2050C(FX260)

<色谱图>

mV



<峰表>

检测器A Ch1 283nm

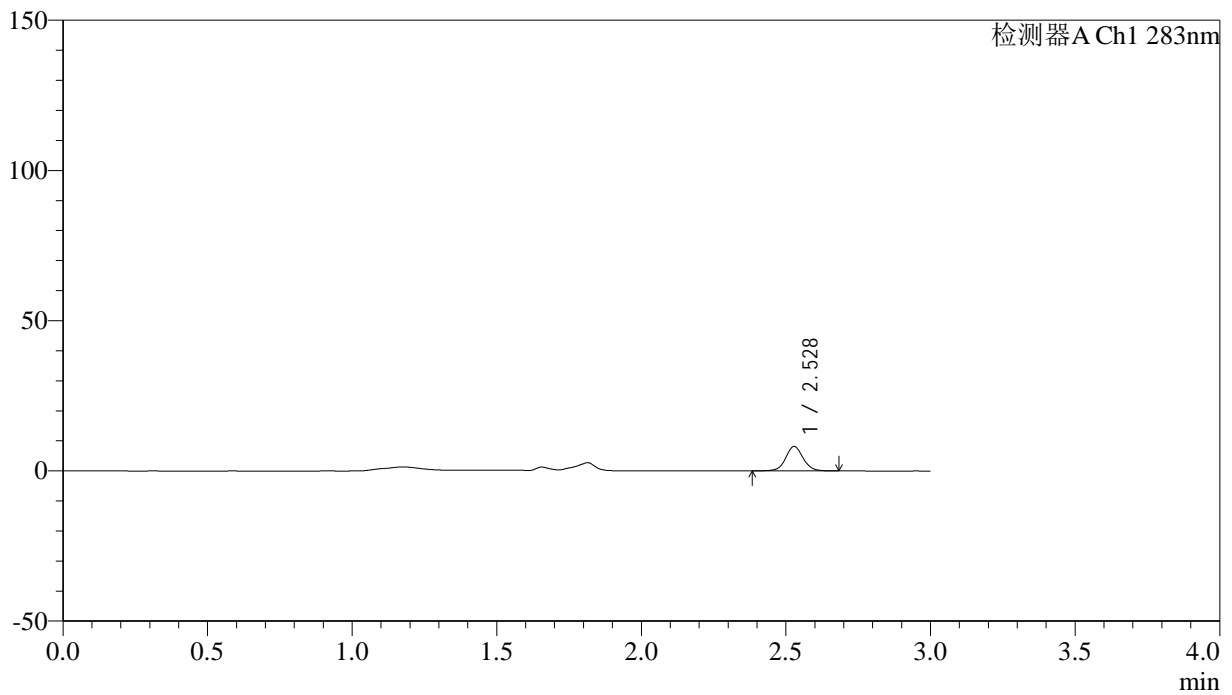
峰号	保留时间	面积	面积%	高度	理论塔板数(USP)	拖尾因子	分离度(USP)
1	2.528	36710	100.000	8634	8659	1.061	--
总计		36710	100.000	8634			

<样品信息>

色谱柱 :XB-C18(4.6mm*150mm,5 μ m) 流速:1.5ml/min
柱温 :30 $^{\circ}$ C 波长:283nm
数据文件名: RC\$QTL-348 - 0-110/11-772-2 - zzp-24091001p-rcqx-pH4.5jz-1mg-lf100z-10min-P4.lcd
方法文件名: RC\$QTL-348 - QTL-348-RC-FX260.lcm
批处理文件名: RC\$QTL-348 - 20240914-rcqx-FX260.lcb
样品瓶号: 1-29
进样体积: 100 μ l 版本号:6.115
进样时间: 2024/09/14 12:24:57 实验者: wangdan
处理时间 (V2) : 2024/09/18 08:35:11 处理者: wangdan
仪器型号: SHIMADZU LC-2050C(FX260)

<色谱图>

mV



<峰表>

检测器A Ch1 283nm

峰号	保留时间	面积	面积%	高度	理论塔板数(USP)	拖尾因子	分离度(USP)
1	2.528	34355	100.000	8139	8678	1.053	--
总计		34355	100.000	8139			



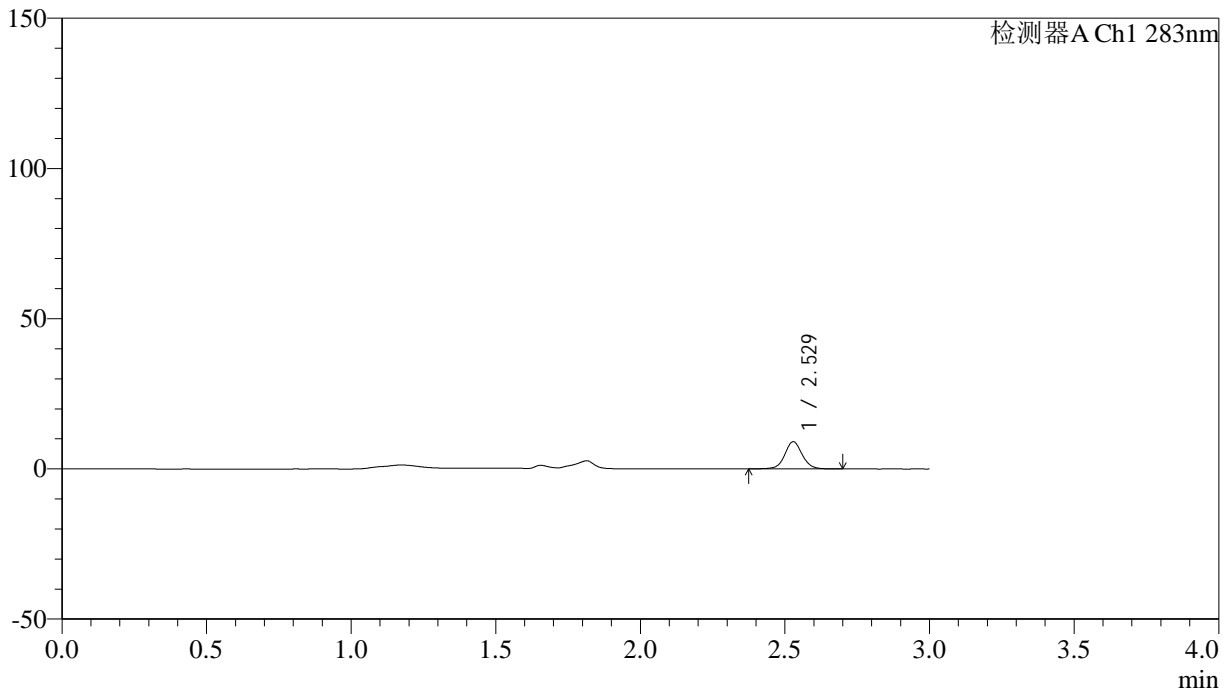
QTL-348

<样品信息>

色谱柱 :XB-C18(4.6mm*150mm,5μm) 流速:1.5ml/min
 柱温 :30°C 波长:283nm
 数据文件名: RC\$QTL-348 - 0-110/11-773-2 - zzp-24091001p-rcqx-pH4.5jz-1mg-lf100z-10min-P5.lcd
 方法文件名: RC\$QTL-348 - QTL-348-RC-FX260.lcm
 批处理文件名: RC\$QTL-348 - 20240914-rcqx-FX260.lcb
 样品瓶号: 1-38
 进样体积: 100 μl 版本号:6.115
 进样时间: 2024/09/14 12:28:25 实验者: wangdan
 处理时间 (V2) : 2024/09/18 08:35:14 处理者: wangdan
 仪器型号: SHIMADZU LC-2050C(FX260)

<色谱图>

mV



<峰表>

检测器A Ch1 283nm

峰号	保留时间	面积	面积%	高度	理论塔板数(USP)	拖尾因子	分离度(USP)
1	2.529	38134	100.000	9041	8674	1.053	--
总计		38134	100.000	9041			



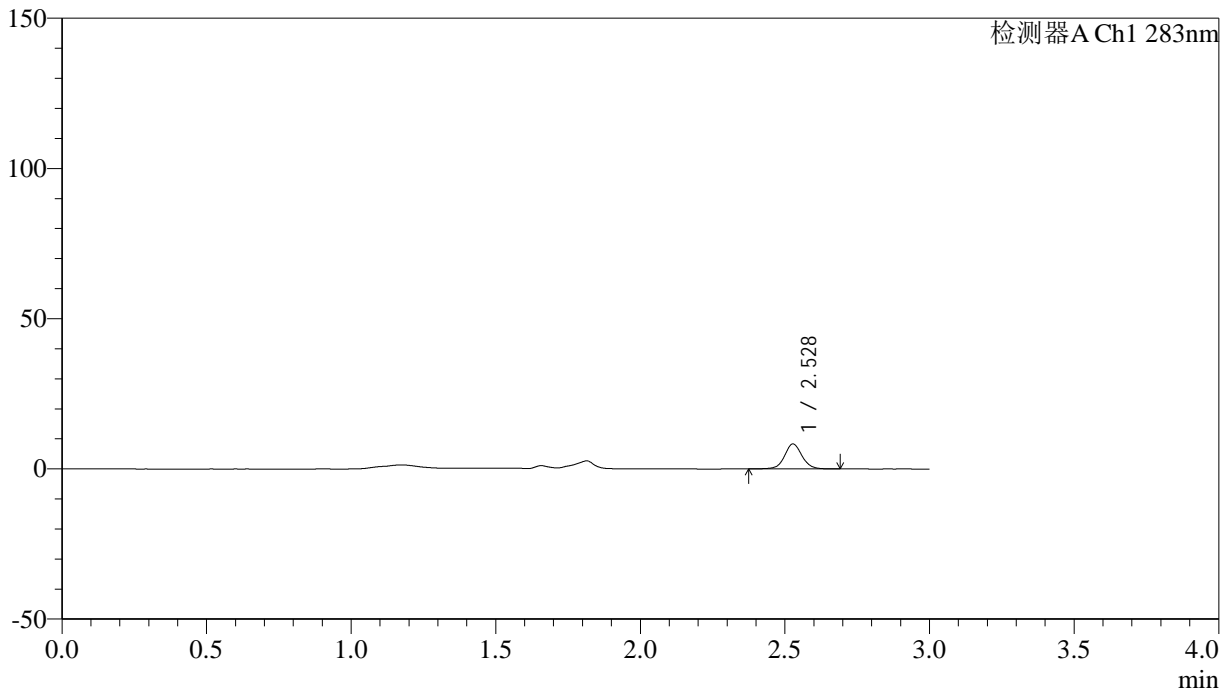
QTL-348

<样品信息>

色谱柱 :XB-C18(4.6mm*150mm,5μm) 流速:1.5ml/min
 柱温 :30°C 波长:283nm
 数据文件名: RC\$QTL-348 - 0-110/11-774-2 - zzp-24091001p-rcqx-pH4.5jz-1mg-lf100z-10min-P6.lcd
 方法文件名: RC\$QTL-348 - QTL-348-RC-FX260.lcm
 批处理文件名: RC\$QTL-348 - 20240914-rcqx-FX260.lcb
 样品瓶号: 1-47
 进样体积: 100 μl 版本号:6.115
 进样时间: 2024/09/14 12:31:53 实验者: wangdan
 处理时间 (V2) : 2024/09/18 08:35:16 处理者: wangdan
 仪器型号: SHIMADZU LC-2050C(FX260)

<色谱图>

mV



<峰表>

检测器A Ch1 283nm

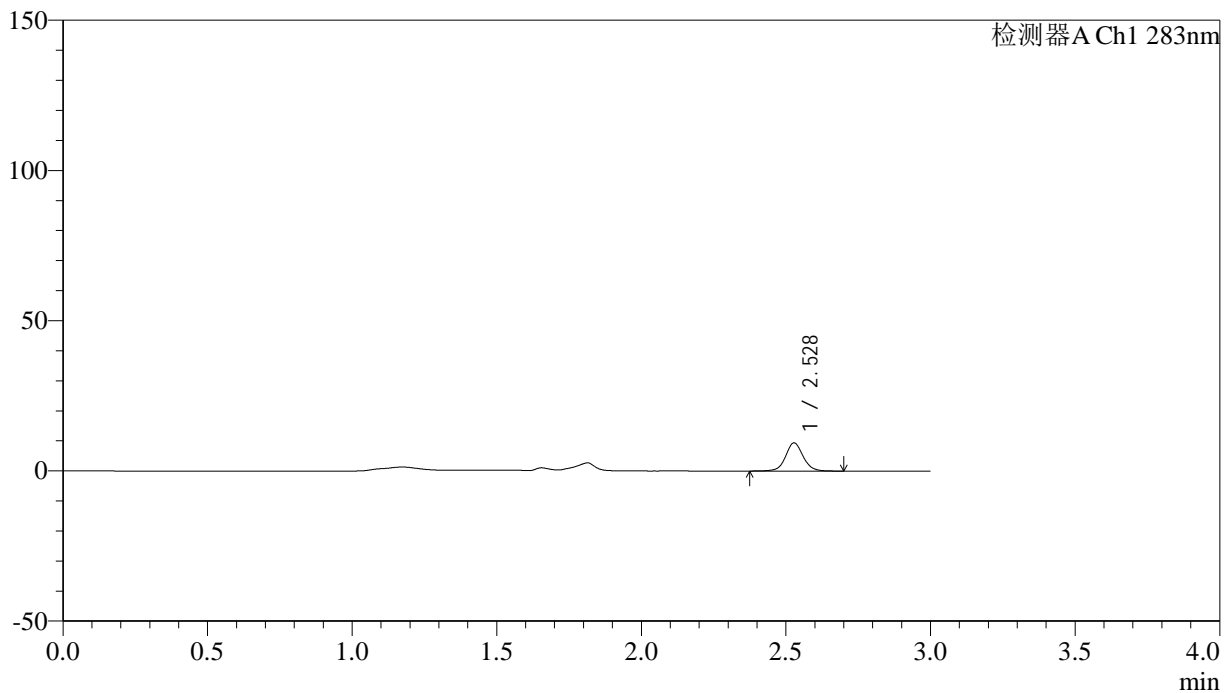
峰号	保留时间	面积	面积%	高度	理论塔板数(USP)	拖尾因子	分离度(USP)
1	2.528	35089	100.000	8300	8672	1.053	--
总计		35089	100.000	8300			

<样品信息>

色谱柱 :XB-C18(4.6mm*150mm,5 μ m) 流速:1.5ml/min
柱温 :30 $^{\circ}$ C 波长:283nm
数据文件名: RC\$QTL-348 - 0-110/11-775-2 - zzp-24091001p-rcqx-pH4.5jz-1mg-lf100z-15min-P1.lcd
方法文件名: RC\$QTL-348 - QTL-348-RC-FX260.lcm
批处理文件名: RC\$QTL-348 - 20240914-rcqx-FX260.lcb
样品瓶号: 1-3
进样体积: 100 μ l 版本号:6.115
进样时间: 2024/09/14 12:35:21 实验者: wangdan
处理时间 (V2) : 2024/09/18 08:35:19 处理者: wangdan
仪器型号: SHIMADZU LC-2050C(FX260)

<色谱图>

mV



<峰表>

检测器A Ch1 283nm

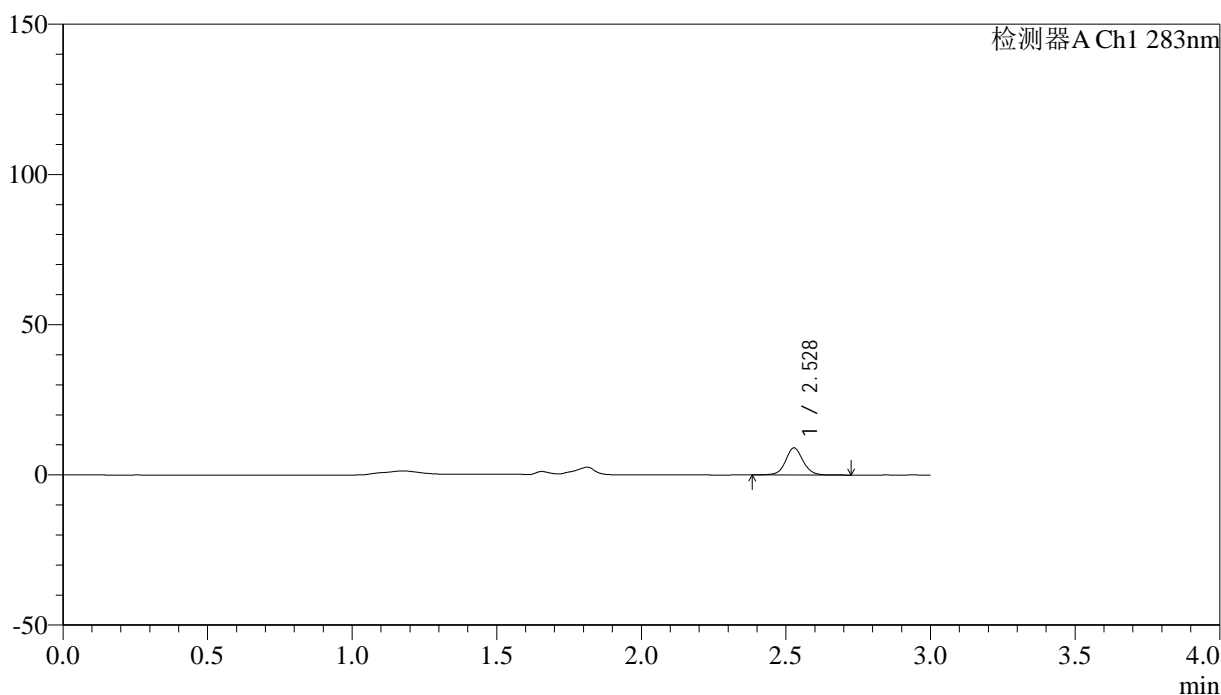
峰号	保留时间	面积	面积%	高度	理论塔板数(USP)	拖尾因子	分离度(USP)
1	2.528	39656	100.000	9343	8647	1.056	--
总计		39656	100.000	9343			

<样品信息>

色谱柱 :XB-C18(4.6mm*150mm,5 μ m) 流速:1.5ml/min
柱温 :30 $^{\circ}$ C 波长:283nm
数据文件名: RC\$QTL-348 - 0-110/11-776-2 - zzp-24091001p-rcqx-pH4.5jz-1mg-lf100z-15min-P2.lcd
方法文件名: RC\$QTL-348 - QTL-348-RC-FX260.lcm
批处理文件名: RC\$QTL-348 - 20240914-rcqx-FX260.lcb
样品瓶号: 1-12
进样体积: 100 μ l 版本号:6.115
进样时间: 2024/09/14 12:38:49 实验者: wangdan
处理时间 (V2) : 2024/09/18 08:35:22 处理者: wangdan
仪器型号: SHIMADZU LC-2050C(FX260)

<色谱图>

mV



<峰表>

检测器A Ch1 283nm

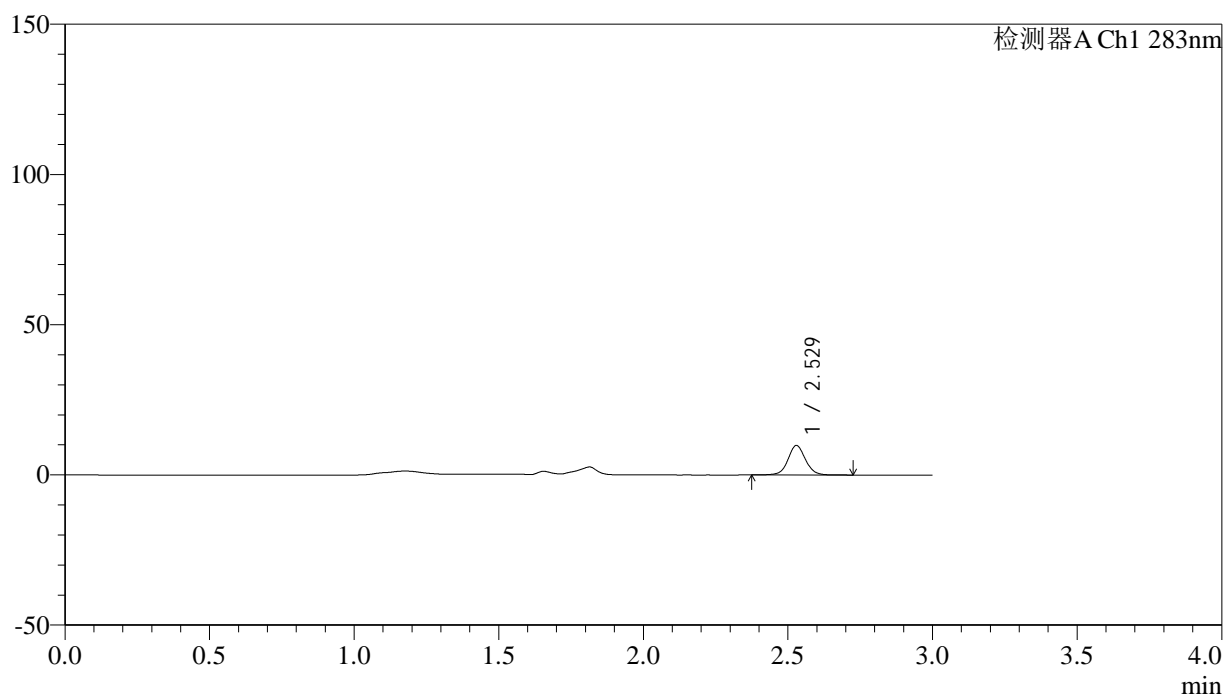
峰号	保留时间	面积	面积%	高度	理论塔板数(USP)	拖尾因子	分离度(USP)
1	2.528	38073	100.000	8989	8672	1.055	--
总计		38073	100.000	8989			

<样品信息>

色谱柱 :XB-C18(4.6mm*150mm,5 μ m) 流速:1.5ml/min
柱温 :30 $^{\circ}$ C 波长:283nm
数据文件名: RC\$QTL-348 - 0-110/11-777-2 - zzp-24091001p-rcqx-pH4.5jz-1mg-lf100z-15min-P3.lcd
方法文件名: RC\$QTL-348 - QTL-348-RC-FX260.lcm
批处理文件名: RC\$QTL-348 - 20240914-rcqx-FX260.lcb
样品瓶号: 1-21
进样体积: 100 μ l 版本号:6.115
进样时间: 2024/09/14 12:42:17 实验者: wangdan
处理时间 (V2) : 2024/09/18 08:35:25 处理者: wangdan
仪器型号: SHIMADZU LC-2050C(FX260)

<色谱图>

mV



<峰表>

检测器A Ch1 283nm

峰号	保留时间	面积	面积%	高度	理论塔板数(USP)	拖尾因子	分离度(USP)
1	2.529	41375	100.000	9810	8682	1.052	--
总计		41375	100.000	9810			



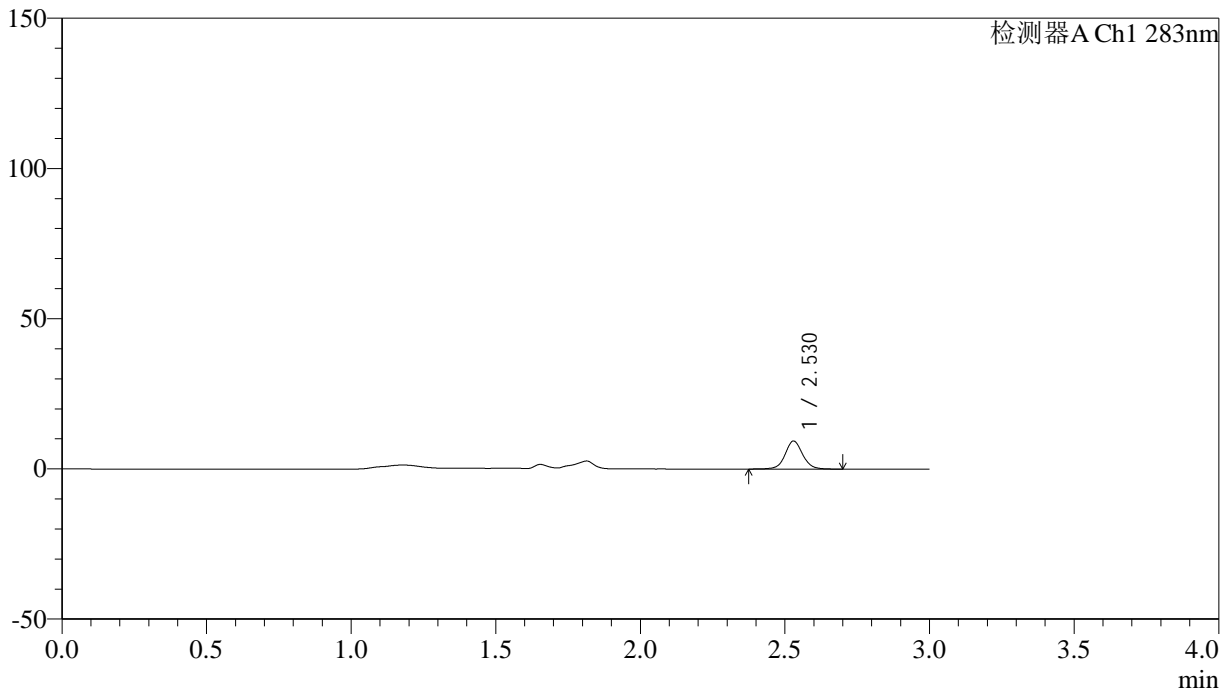
QTL-348

<样品信息>

色谱柱 :XB-C18(4.6mm*150mm,5μm) 流速:1.5ml/min
 柱温 :30°C 波长:283nm
 数据文件名: RC\$QTL-348 - 0-110/11-778-2 - zzp-24091001p-rcqx-pH4.5jz-1mg-lf100z-15min-P4.lcd
 方法文件名: RC\$QTL-348 - QTL-348-RC-FX260.lcm
 批处理文件名: RC\$QTL-348 - 20240914-rcqx-FX260.lcb
 样品瓶号: 1-30
 进样体积: 100 μl 版本号:6.115
 进样时间: 2024/09/14 12:45:44 实验者: wangdan
 处理时间 (V2) : 2024/09/18 08:35:28 处理者: wangdan
 仪器型号: SHIMADZU LC-2050C(FX260)

<色谱图>

mV



<峰表>

检测器A Ch1 283nm

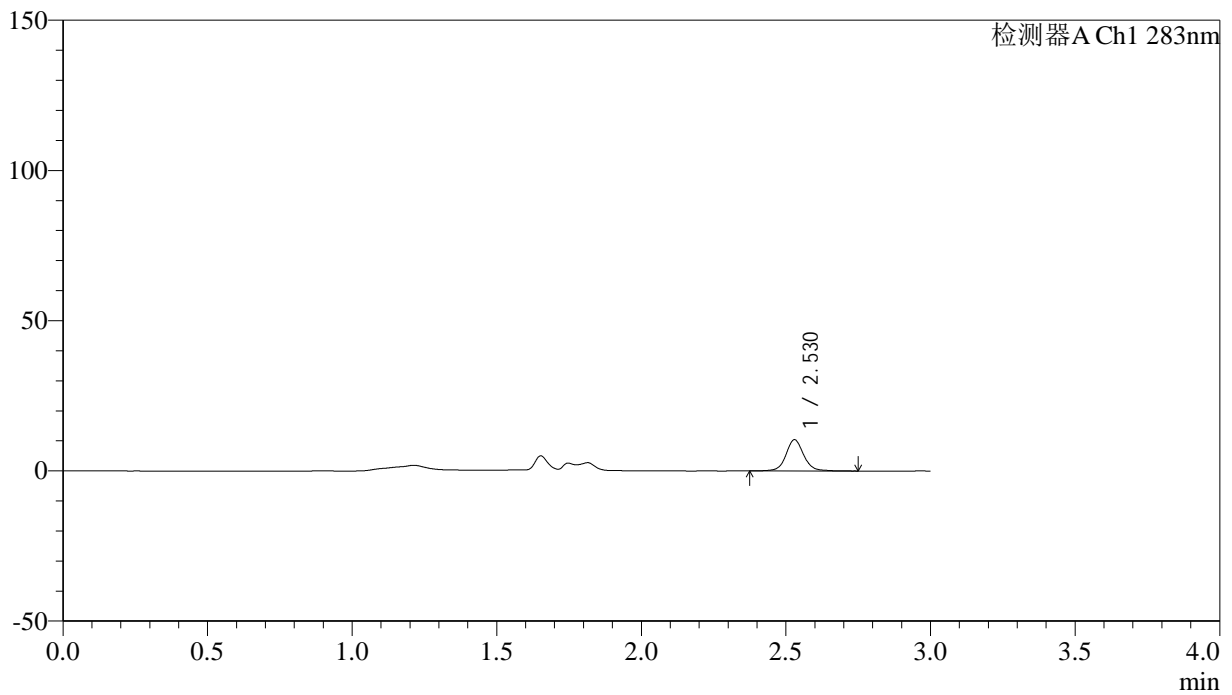
峰号	保留时间	面积	面积%	高度	理论塔板数(USP)	拖尾因子	分离度(USP)
1	2.530	39317	100.000	9327	8670	1.058	--
总计		39317	100.000	9327			

<样品信息>

色谱柱 :XB-C18(4.6mm*150mm,5 μ m) 流速:1.5ml/min
柱温 :30 $^{\circ}$ C 波长:283nm
数据文件名: RC\$QTL-348 - 0-110/11-779-2 - zzp-24091001p-rcqx-pH4.5jz-1mg-lf100z-15min-P5.lcd
方法文件名: RC\$QTL-348 - QTL-348-RC-FX260.lcm
批处理文件名: RC\$QTL-348 - 20240914-rcqx-FX260.lcb
样品瓶号: 1-39
进样体积: 100 μ l 版本号:6.115
进样时间: 2024/09/14 12:49:13 实验者: wangdan
处理时间 (V2) : 2024/09/18 08:35:31 处理者: wangdan
仪器型号: SHIMADZU LC-2050C(FX260)

<色谱图>

mV



<峰表>

检测器A Ch1 283nm

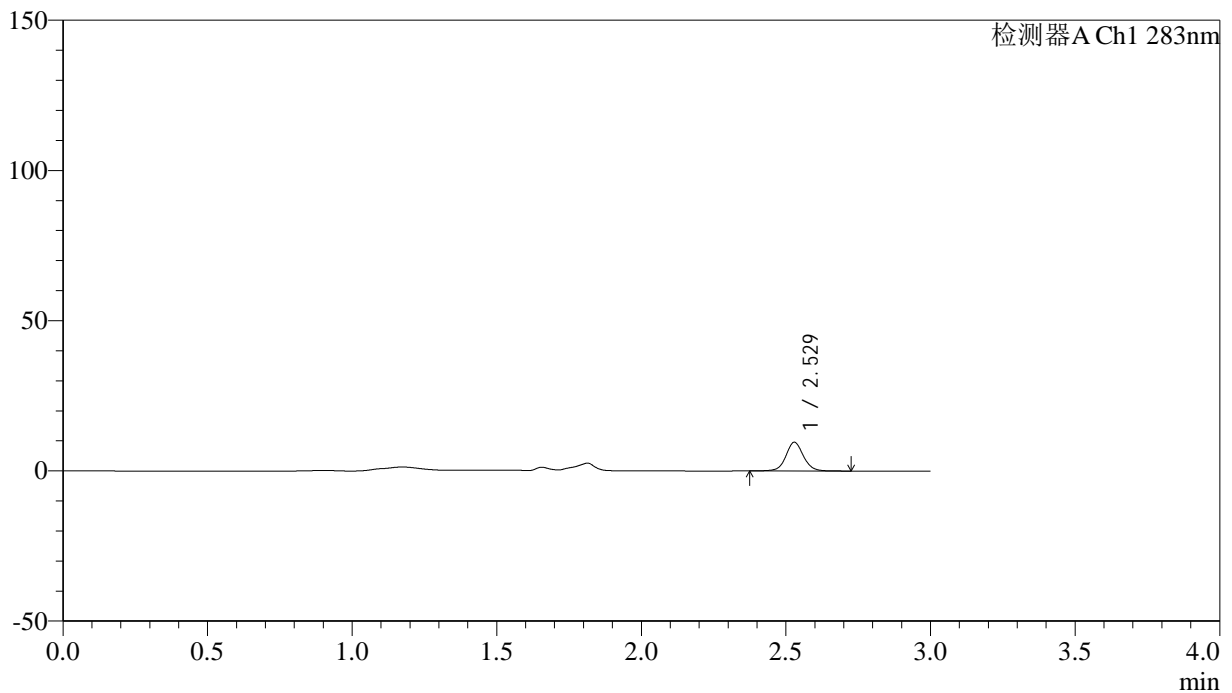
峰号	保留时间	面积	面积%	高度	理论塔板数(USP)	拖尾因子	分离度(USP)
1	2.530	44636	100.000	10418	8659	1.073	--
总计		44636	100.000	10418			

<样品信息>

色谱柱 :XB-C18(4.6mm*150mm,5 μ m) 流速:1.5ml/min
柱温 :30 $^{\circ}$ C 波长:283nm
数据文件名: RC\$QTL-348 - 0-110/11-780-2 - zzp-24091001p-rcqx-pH4.5jz-1mg-lf100z-15min-P6.lcd
方法文件名: RC\$QTL-348 - QTL-348-RC-FX260.lcm
批处理文件名: RC\$QTL-348 - 20240914-rcqx-FX260.lcb
样品瓶号: 1-48
进样体积: 100 μ l 版本号:6.115
进样时间: 2024/09/14 12:52:40 实验者: wangdan
处理时间 (V2) : 2024/09/18 08:35:33 处理者: wangdan
仪器型号: SHIMADZU LC-2050C(FX260)

<色谱图>

mV



<峰表>

检测器A Ch1 283nm

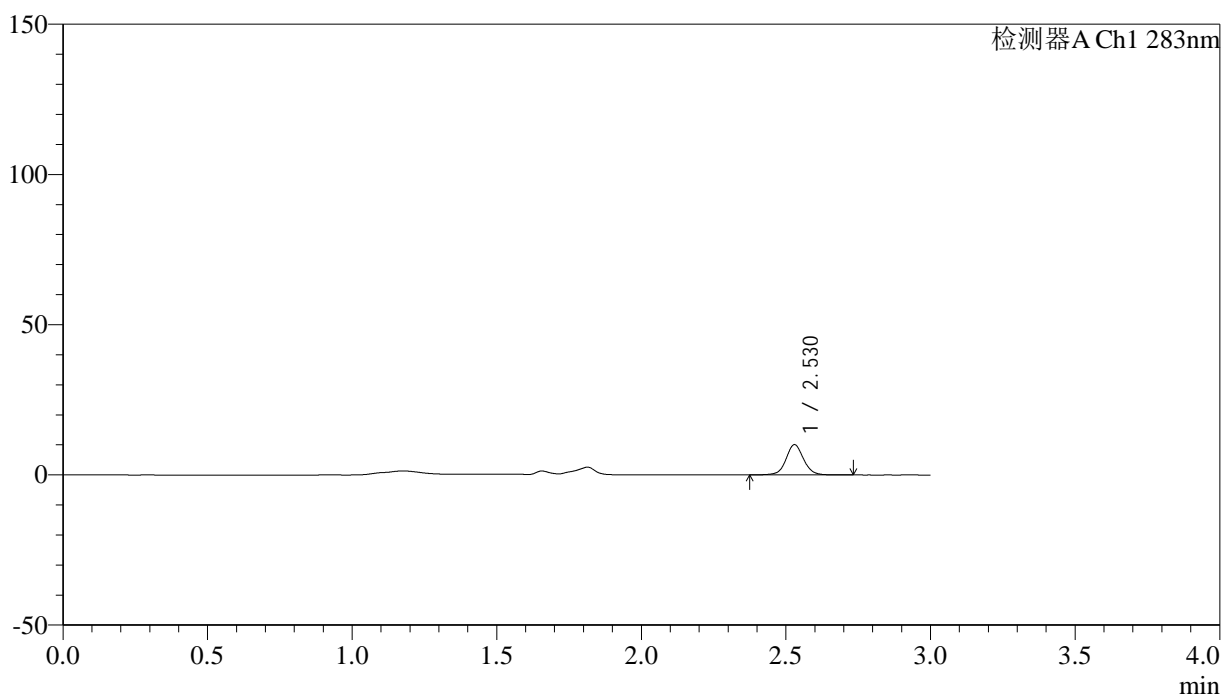
峰号	保留时间	面积	面积%	高度	理论塔板数(USP)	拖尾因子	分离度(USP)
1	2.529	40678	100.000	9578	8638	1.058	--
总计		40678	100.000	9578			

<样品信息>

色谱柱 :XB-C18(4.6mm*150mm,5 μ m) 流速:1.5ml/min
柱温 :30 $^{\circ}$ C 波长:283nm
数据文件名: RC\$QTL-348 - 0-110/11-781-2 - zzp-24091001p-rcqx-pH4.5jz-1mg-lf100z-20min-P1.lcd
方法文件名: RC\$QTL-348 - QTL-348-RC-FX260.lcm
批处理文件名: RC\$QTL-348 - 20240914-rcqx-FX260.lcb
样品瓶号: 1-4
进样体积: 100 μ l 版本号:6.115
进样时间: 2024/09/14 12:56:08 实验者: wangdan
处理时间 (V2) : 2024/09/18 08:35:36 处理者: wangdan
仪器型号: SHIMADZU LC-2050C(FX260)

<色谱图>

mV



<峰表>

检测器A Ch1 283nm

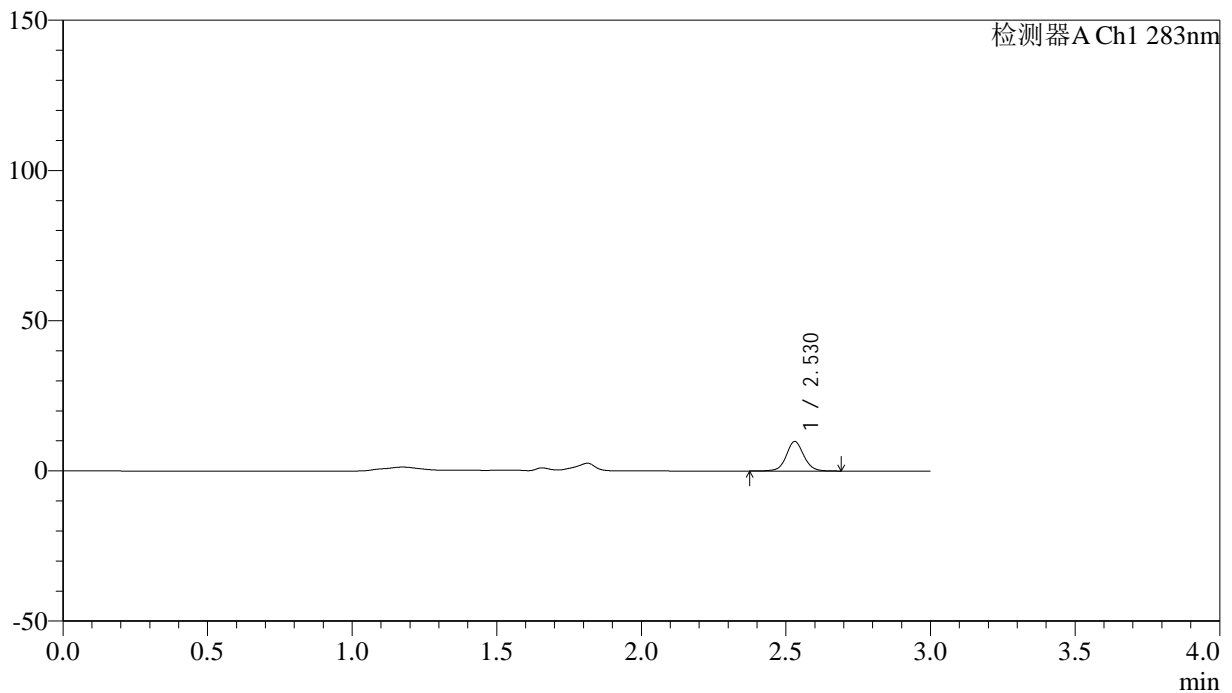
峰号	保留时间	面积	面积%	高度	理论塔板数(USP)	拖尾因子	分离度(USP)
1	2.530	42727	100.000	10089	8631	1.055	--
总计		42727	100.000	10089			

<样品信息>

色谱柱 :XB-C18(4.6mm*150mm,5 μ m) 流速:1.5ml/min
柱温 :30 $^{\circ}$ C 波长:283nm
数据文件名: RC\$QTL-348 - 0-110/11-782-2 - zzp-24091001p-rcqx-pH4.5jz-1mg-lf100z-20min-P2.lcd
方法文件名: RC\$QTL-348 - QTL-348-RC-FX260.lcm
批处理文件名: RC\$QTL-348 - 20240914-rcqx-FX260.lcb
样品瓶号: 1-13
进样体积: 100 μ l 版本号:6.115
进样时间: 2024/09/14 12:59:36 实验者: wangdan
处理时间 (V2) : 2024/09/18 08:35:39 处理者: wangdan
仪器型号: SHIMADZU LC-2050C(FX260)

<色谱图>

mV



<峰表>

检测器A Ch1 283nm

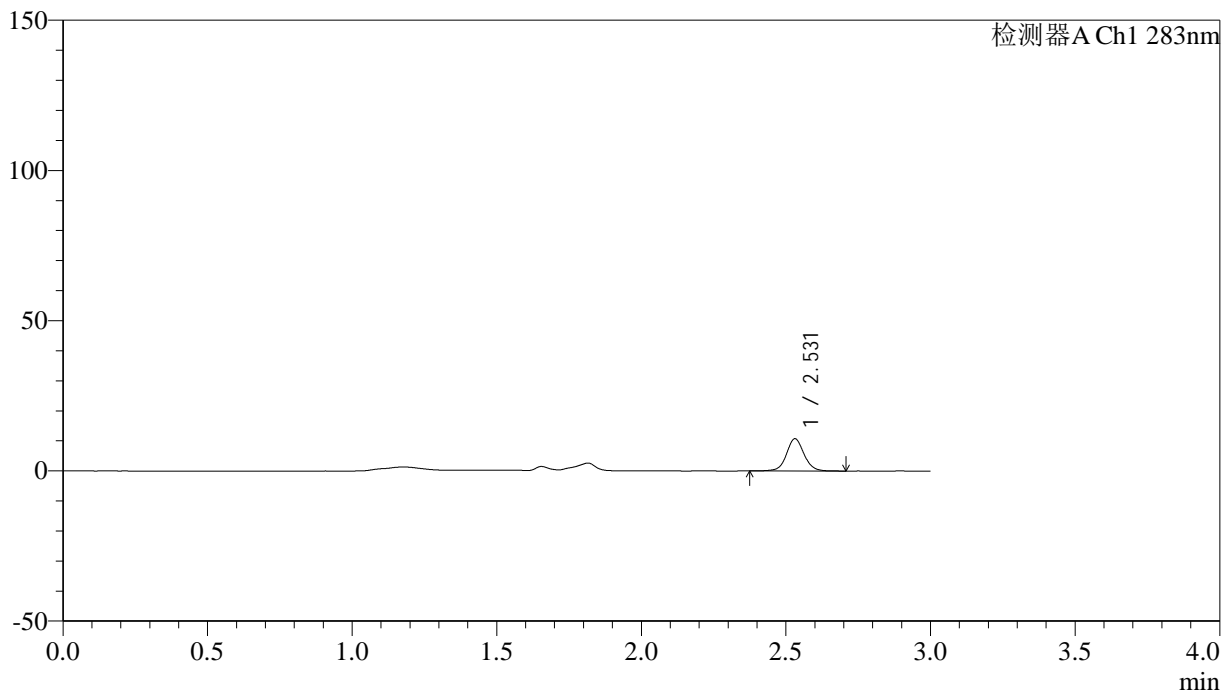
峰号	保留时间	面积	面积%	高度	理论塔板数(USP)	拖尾因子	分离度(USP)
1	2.530	41564	100.000	9840	8682	1.057	--
总计		41564	100.000	9840			

<样品信息>

色谱柱 :XB-C18(4.6mm*150mm,5 μ m) 流速:1.5ml/min
柱温 :30 $^{\circ}$ C 波长:283nm
数据文件名: RC\$QTL-348 - 0-110/11-783-2 - zzp-24091001p-rcqx-pH4.5jz-1mg-lf100z-20min-P3.lcd
方法文件名: RC\$QTL-348 - QTL-348-RC-FX260.lcm
批处理文件名: RC\$QTL-348 - 20240914-rcqx-FX260.lcb
样品瓶号: 1-22
进样体积: 100 μ l 版本号:6.115
进样时间: 2024/09/14 13:03:04 实验者: wangdan
处理时间 (V2) : 2024/09/18 08:35:42 处理者: wangdan
仪器型号: SHIMADZU LC-2050C(FX260)

<色谱图>

mV



<峰表>

检测器A Ch1 283nm

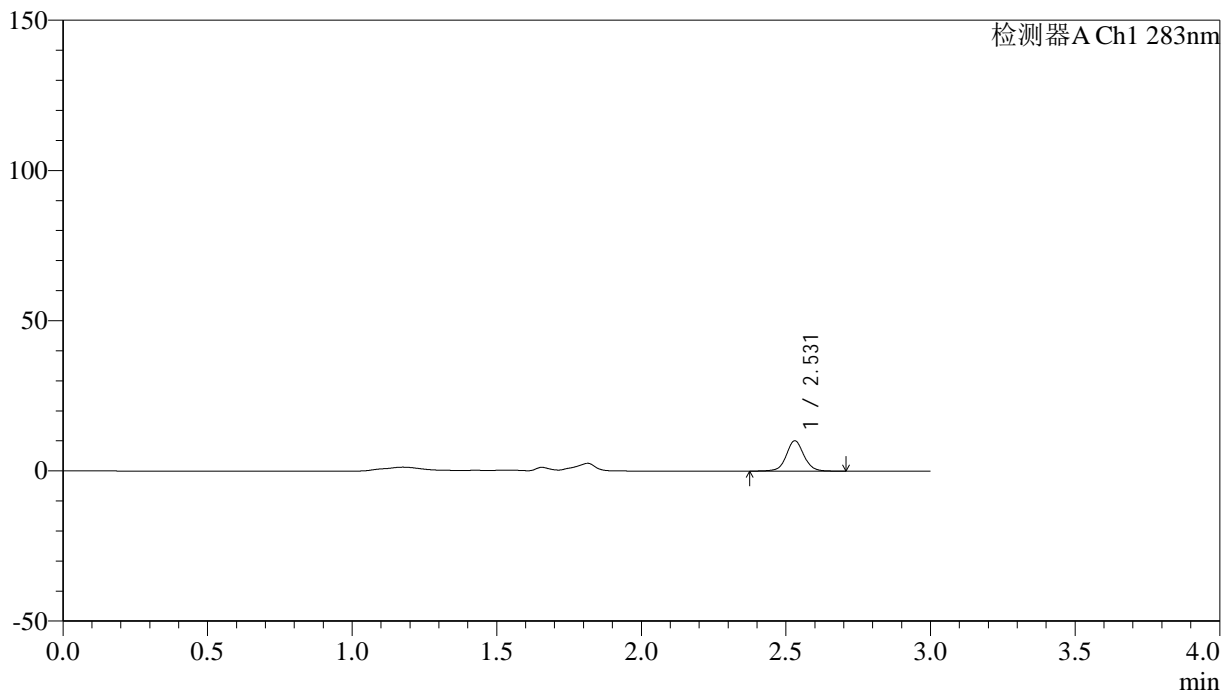
峰号	保留时间	面积	面积%	高度	理论塔板数(USP)	拖尾因子	分离度(USP)
1	2.531	45375	100.000	10735	8671	1.055	--
总计		45375	100.000	10735			

<样品信息>

色谱柱 :XB-C18(4.6mm*150mm,5 μ m) 流速:1.5ml/min
柱温 :30 $^{\circ}$ C 波长:283nm
数据文件名: RC\$QTL-348 - 0-110/11-784-2 - zzp-24091001p-rcqx-pH4.5jz-1mg-lf100z-20min-P4.lcd
方法文件名: RC\$QTL-348 - QTL-348-RC-FX260.lcm
批处理文件名: RC\$QTL-348 - 20240914-rcqx-FX260.lcb
样品瓶号: 1-31
进样体积: 100 μ l 版本号:6.115
进样时间: 2024/09/14 13:06:32 实验者: wangdan
处理时间 (V2) : 2024/09/18 08:35:45 处理者: wangdan
仪器型号: SHIMADZU LC-2050C(FX260)

<色谱图>

mV



<峰表>

检测器A Ch1 283nm

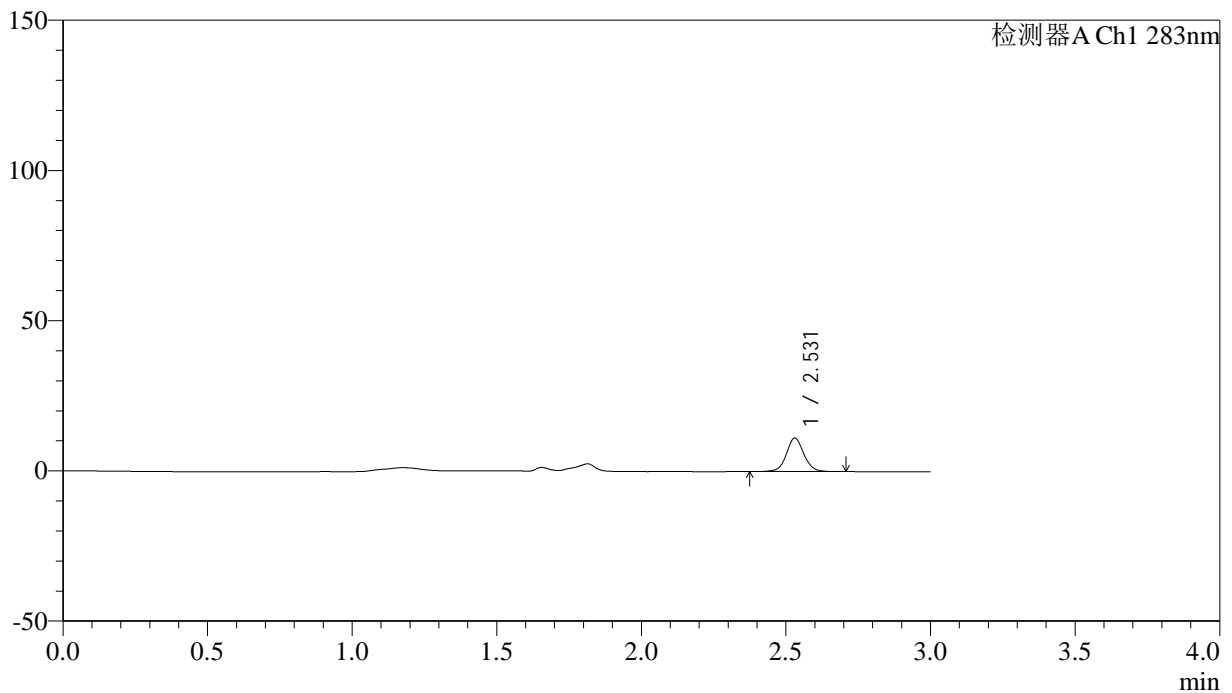
峰号	保留时间	面积	面积%	高度	理论塔板数(USP)	拖尾因子	分离度(USP)
1	2.531	42891	100.000	10118	8657	1.049	--
总计		42891	100.000	10118			

<样品信息>

色谱柱 :XB-C18(4.6mm*150mm,5 μ m) 流速:1.5ml/min
柱温 :30 $^{\circ}$ C 波长:283nm
数据文件名: RC\$QTL-348 - 0-110/11-785-2 - zzp-24091001p-rcqx-pH4.5jz-1mg-lf100z-20min-P5.lcd
方法文件名: RC\$QTL-348 - QTL-348-RC-FX260.lcm
批处理文件名: RC\$QTL-348 - 20240914-rcqx-FX260.lcb
样品瓶号: 1-40
进样体积: 100 μ l 版本号:6.115
进样时间: 2024/09/14 13:10:00 实验者: wangdan
处理时间 (V2) : 2024/09/18 08:35:48 处理者: wangdan
仪器型号: SHIMADZU LC-2050C(FX260)

<色谱图>

mV



<峰表>

检测器A Ch1 283nm

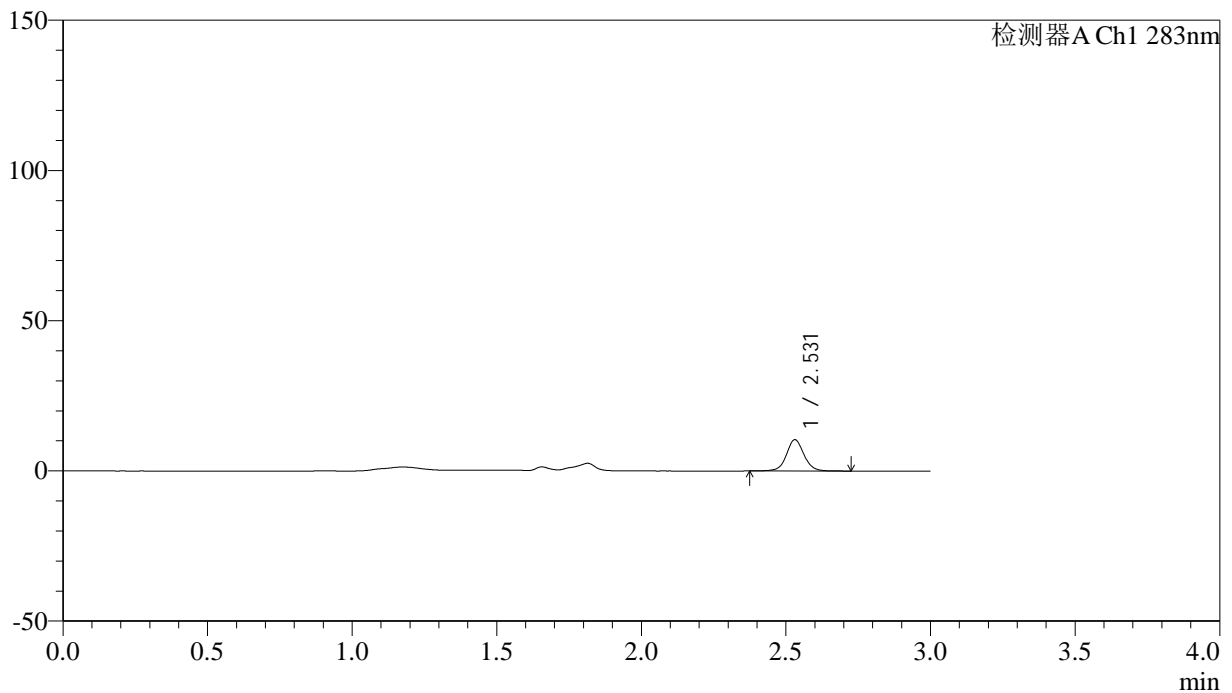
峰号	保留时间	面积	面积%	高度	理论塔板数(USP)	拖尾因子	分离度(USP)
1	2.531	47243	100.000	11166	8673	1.055	--
总计		47243	100.000	11166			

<样品信息>

色谱柱 :XB-C18(4.6mm*150mm,5 μ m) 流速:1.5ml/min
柱温 :30 $^{\circ}$ C 波长:283nm
数据文件名: RC\$QTL-348 - 0-110/11-786-2 - zzp-24091001p-rcqx-pH4.5jz-1mg-lf100z-20min-P6.lcd
方法文件名: RC\$QTL-348 - QTL-348-RC-FX260.lcm
批处理文件名: RC\$QTL-348 - 20240914-rcqx-FX260.lcb
样品瓶号: 1-49
进样体积: 100 μ l 版本号:6.115
进样时间: 2024/09/14 13:13:28 实验者: wangdan
处理时间 (V2) : 2024/09/18 08:35:51 处理者: wangdan
仪器型号: SHIMADZU LC-2050C(FX260)

<色谱图>

mV



<峰表>

检测器A Ch1 283nm

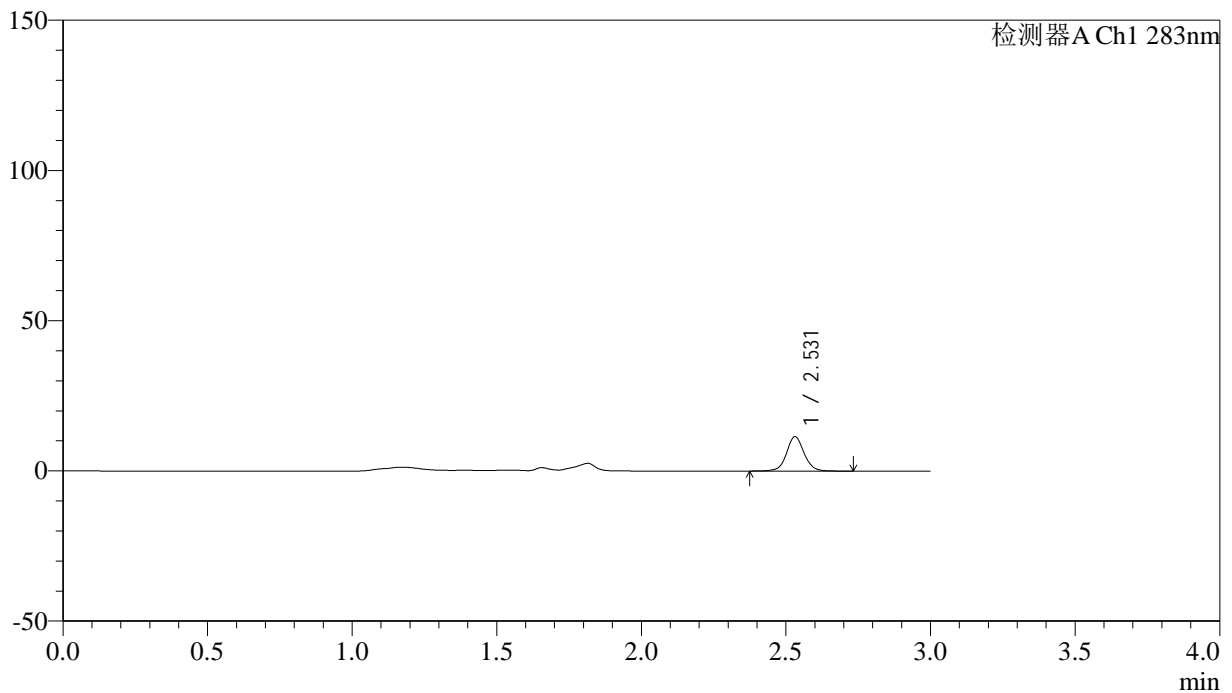
峰号	保留时间	面积	面积%	高度	理论塔板数(USP)	拖尾因子	分离度(USP)
1	2.531	44106	100.000	10410	8664	1.054	--
总计		44106	100.000	10410			

<样品信息>

色谱柱 :XB-C18(4.6mm*150mm,5 μ m) 流速:1.5ml/min
柱温 :30 $^{\circ}$ C 波长:283nm
数据文件名: RC\$QTL-348 - 0-110/11-787-2 - zzp-24091001p-rcqx-pH4.5jz-1mg-lf100z-30min-P1.lcd
方法文件名: RC\$QTL-348 - QTL-348-RC-FX260.lcm
批处理文件名: RC\$QTL-348 - 20240914-rcqx-FX260.lcb
样品瓶号: 1-5
进样体积: 100 μ l 版本号:6.115
进样时间: 2024/09/14 13:16:56 实验者: wangdan
处理时间 (V2) : 2024/09/18 08:35:53 处理者: wangdan
仪器型号: SHIMADZU LC-2050C(FX260)

<色谱图>

mV



<峰表>

检测器A Ch1 283nm

峰号	保留时间	面积	面积%	高度	理论塔板数(USP)	拖尾因子	分离度(USP)
1	2.531	48603	100.000	11453	8672	1.052	--
总计		48603	100.000	11453			



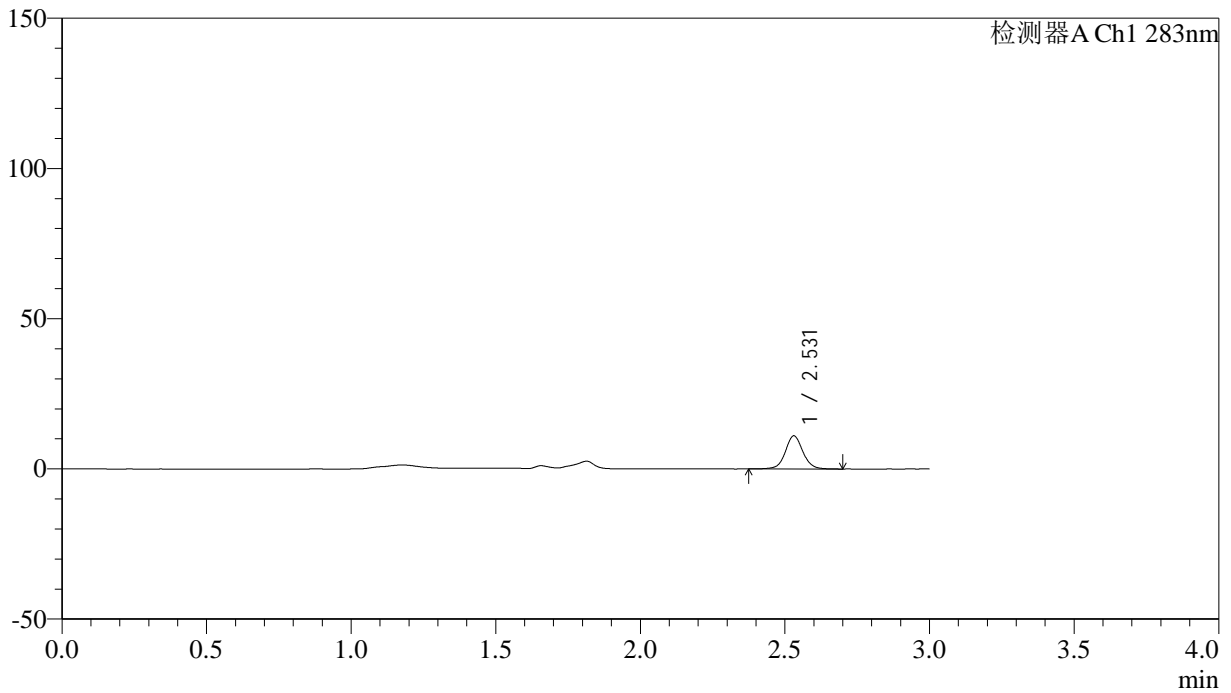
QTL-348

<样品信息>

色谱柱 :XB-C18(4.6mm*150mm,5μm) 流速:1.5ml/min
 柱温 :30°C 波长:283nm
 数据文件名: RC\$QTL-348 - 0-110/11-788-2 - zzp-24091001p-rcqx-pH4.5jz-1mg-lf100z-30min-P2.lcd
 方法文件名: RC\$QTL-348 - QTL-348-RC-FX260.lcm
 批处理文件名: RC\$QTL-348 - 20240914-rcqx-FX260.lcb
 样品瓶号: 1-14
 进样体积: 100 μl 版本号:6.115
 进样时间: 2024/09/14 13:20:25 实验者: wangdan
 处理时间 (V2) : 2024/09/18 08:35:56 处理者: wangdan
 仪器型号: SHIMADZU LC-2050C(FX260)

<色谱图>

mV



<峰表>

检测器A Ch1 283nm

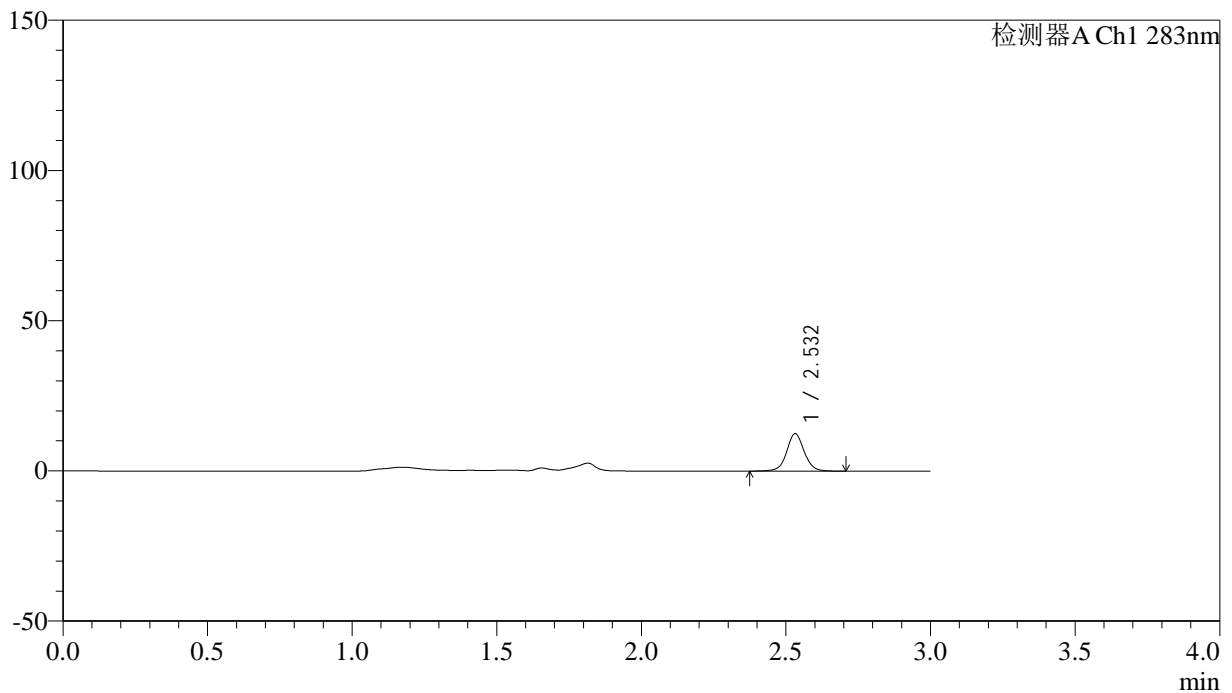
峰号	保留时间	面积	面积%	高度	理论塔板数(USP)	拖尾因子	分离度(USP)
1	2.531	46736	100.000	11034	8668	1.055	--
总计		46736	100.000	11034			

<样品信息>

色谱柱 :XB-C18(4.6mm*150mm,5 μ m) 流速:1.5ml/min
柱温 :30 $^{\circ}$ C 波长:283nm
数据文件名: RC\$QTL-348 - 0-110/11-789-2 - zzp-24091001p-rcqx-pH4.5jz-1mg-lf100z-30min-P3.lcd
方法文件名: RC\$QTL-348 - QTL-348-RC-FX260.lcm
批处理文件名: RC\$QTL-348 - 20240914-rcqx-FX260.lcb
样品瓶号: 1-23
进样体积: 100 μ l 版本号:6.115
进样时间: 2024/09/14 13:23:53 实验者: wangdan
处理时间 (V2) : 2024/09/18 08:35:59 处理者: wangdan
仪器型号: SHIMADZU LC-2050C(FX260)

<色谱图>

mV



<峰表>

检测器A Ch1 283nm

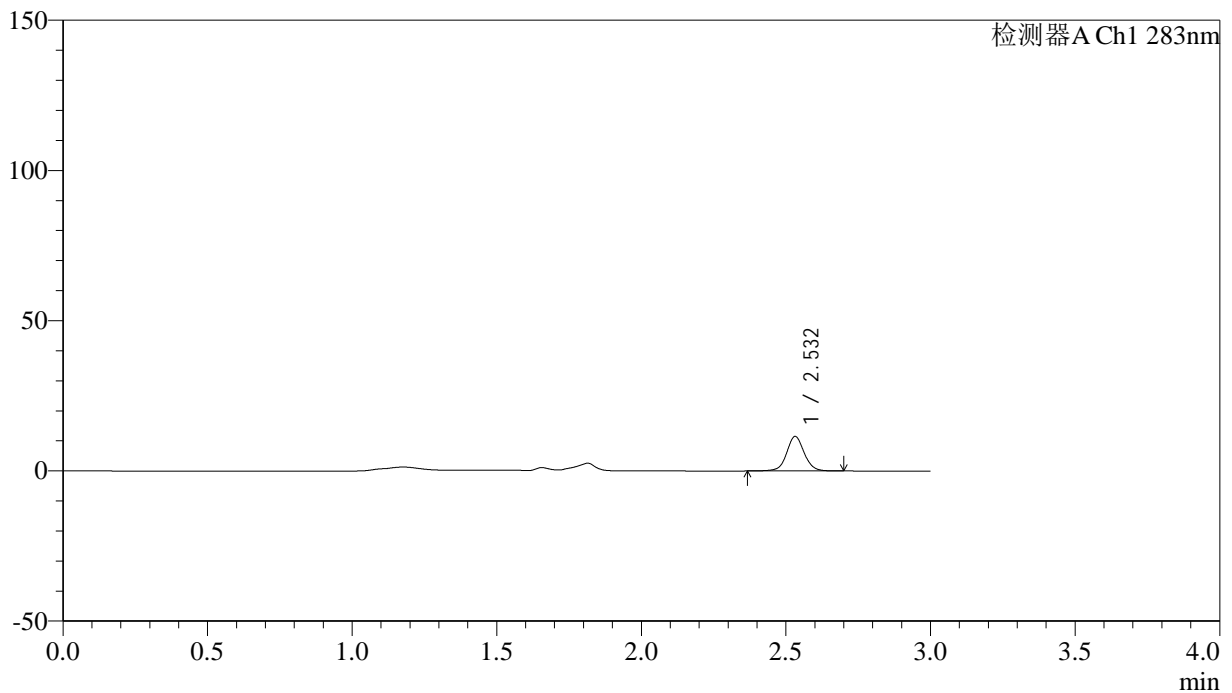
峰号	保留时间	面积	面积%	高度	理论塔板数(USP)	拖尾因子	分离度(USP)
1	2.532	52521	100.000	12416	8702	1.048	--
总计		52521	100.000	12416			

<样品信息>

色谱柱 :XB-C18(4.6mm*150mm,5 μ m) 流速:1.5ml/min
柱温 :30 $^{\circ}$ C 波长:283nm
数据文件名: RC\$QTL-348 - 0-110/11-790-2 - zzp-24091001p-rcqx-pH4.5jz-1mg-lf100z-30min-P4.lcd
方法文件名: RC\$QTL-348 - QTL-348-RC-FX260.lcm
批处理文件名: RC\$QTL-348 - 20240914-rcqx-FX260.lcb
样品瓶号: 1-32
进样体积: 100 μ l 版本号:6.115
进样时间: 2024/09/14 13:27:21 实验者: wangdan
处理时间 (V2) : 2024/09/18 08:36:02 处理者: wangdan
仪器型号: SHIMADZU LC-2050C(FX260)

<色谱图>

mV



<峰表>

检测器A Ch1 283nm

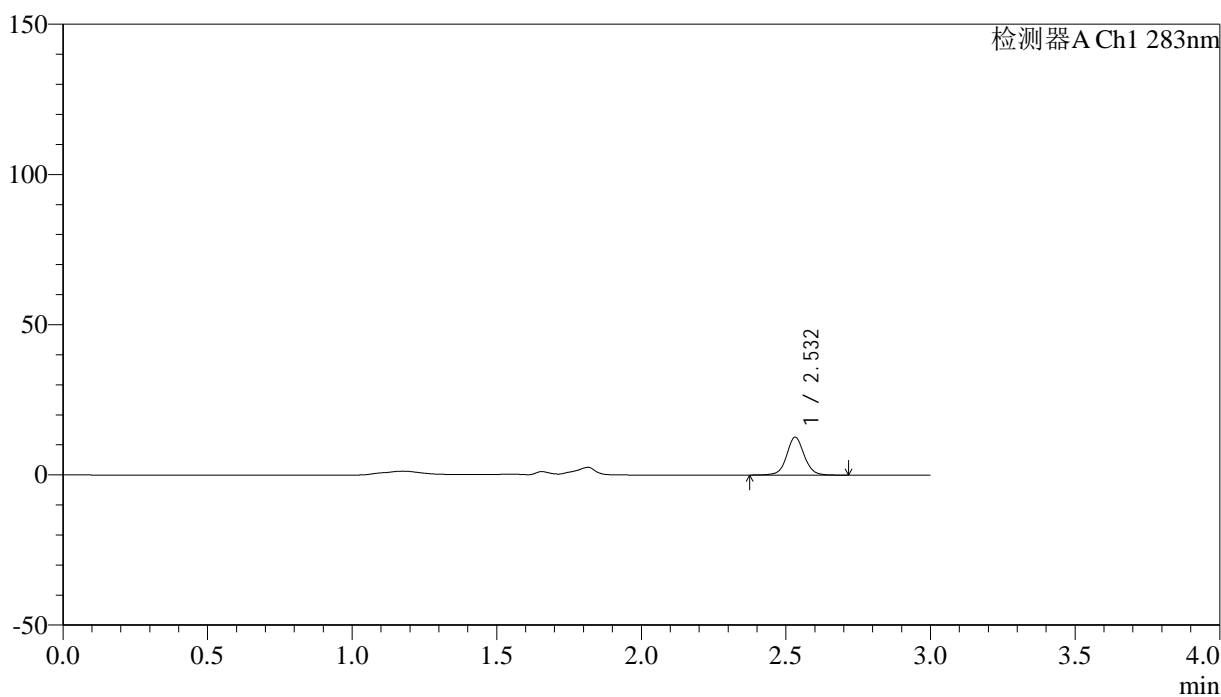
峰号	保留时间	面积	面积%	高度	理论塔板数(USP)	拖尾因子	分离度(USP)
1	2.532	48701	100.000	11489	8675	1.050	--
总计		48701	100.000	11489			

<样品信息>

色谱柱 :XB-C18(4.6mm*150mm,5 μ m) 流速:1.5ml/min
柱温 :30 $^{\circ}$ C 波长:283nm
数据文件名: RC\$QTL-348 - 0-110/11-791-2 - zzp-24091001p-rcqx-pH4.5jz-1mg-lf100z-30min-P5.lcd
方法文件名: RC\$QTL-348 - QTL-348-RC-FX260.lcm
批处理文件名: RC\$QTL-348 - 20240914-rcqx-FX260.lcb
样品瓶号: 1-41
进样体积: 100 μ l 版本号:6.115
进样时间: 2024/09/14 13:30:49 实验者: wangdan
处理时间 (V2) : 2024/09/18 08:36:05 处理者: wangdan
仪器型号: SHIMADZU LC-2050C(FX260)

<色谱图>

mV



<峰表>

检测器A Ch1 283nm

峰号	保留时间	面积	面积%	高度	理论塔板数(USP)	拖尾因子	分离度(USP)
1	2.532	53262	100.000	12582	8689	1.052	--
总计		53262	100.000	12582			



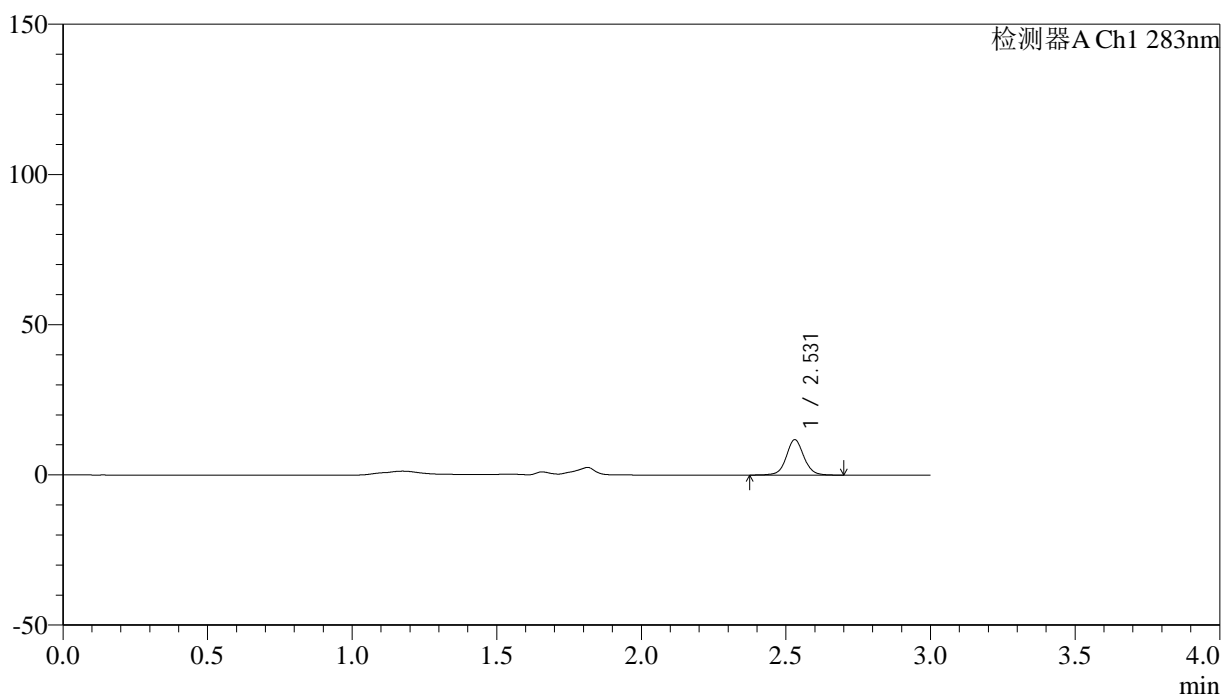
QTL-348

<样品信息>

色谱柱 :XB-C18(4.6mm*150mm,5μm) 流速:1.5ml/min
 柱温 :30°C 波长:283nm
 数据文件名: RC\$QTL-348 - 0-110/11-792-2 - zzp-24091001p-rcqx-pH4.5jz-1mg-lf100z-30min-P6.lcd
 方法文件名: RC\$QTL-348 - QTL-348-RC-FX260.lcm
 批处理文件名: RC\$QTL-348 - 20240914-rcqx-FX260.lcb
 样品瓶号: 1-50
 进样体积: 100 μl 版本号:6.115
 进样时间: 2024/09/14 13:34:17 实验者: wangdan
 处理时间 (V2) : 2024/09/18 08:36:07 处理者: wangdan
 仪器型号: SHIMADZU LC-2050C(FX260)

<色谱图>

mV



<峰表>

检测器A Ch1 283nm

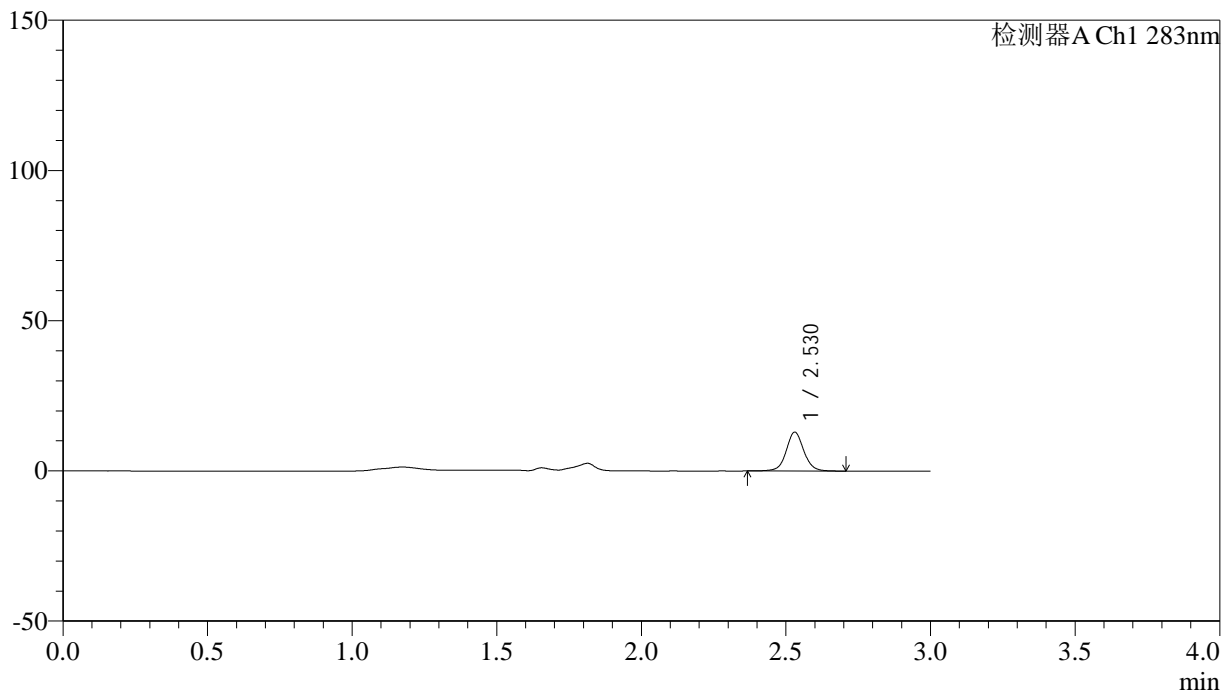
峰号	保留时间	面积	面积%	高度	理论塔板数(USP)	拖尾因子	分离度(USP)
1	2.531	49737	100.000	11769	8675	1.053	--
总计		49737	100.000	11769			

<样品信息>

色谱柱 :XB-C18(4.6mm*150mm,5 μ m) 流速:1.5ml/min
柱温 :30 $^{\circ}$ C 波长:283nm
数据文件名: RC\$QTL-348 - 0-110/11-793-2 - zzp-24091001p-rcqx-pH4.5jz-1mg-lf100z-45min-P1.lcd
方法文件名: RC\$QTL-348 - QTL-348-RC-FX260.lcm
批处理文件名: RC\$QTL-348 - 20240914-rcqx-FX260.lcb
样品瓶号: 1-6
进样体积: 100 μ l 版本号:6.115
进样时间: 2024/09/14 13:37:45 实验者: wangdan
处理时间 (V2) : 2024/09/18 08:36:10 处理者: wangdan
仪器型号: SHIMADZU LC-2050C(FX260)

<色谱图>

mV



<峰表>

检测器A Ch1 283nm

峰号	保留时间	面积	面积%	高度	理论塔板数(USP)	拖尾因子	分离度(USP)
1	2.530	54776	100.000	12941	8660	1.049	--
总计		54776	100.000	12941			



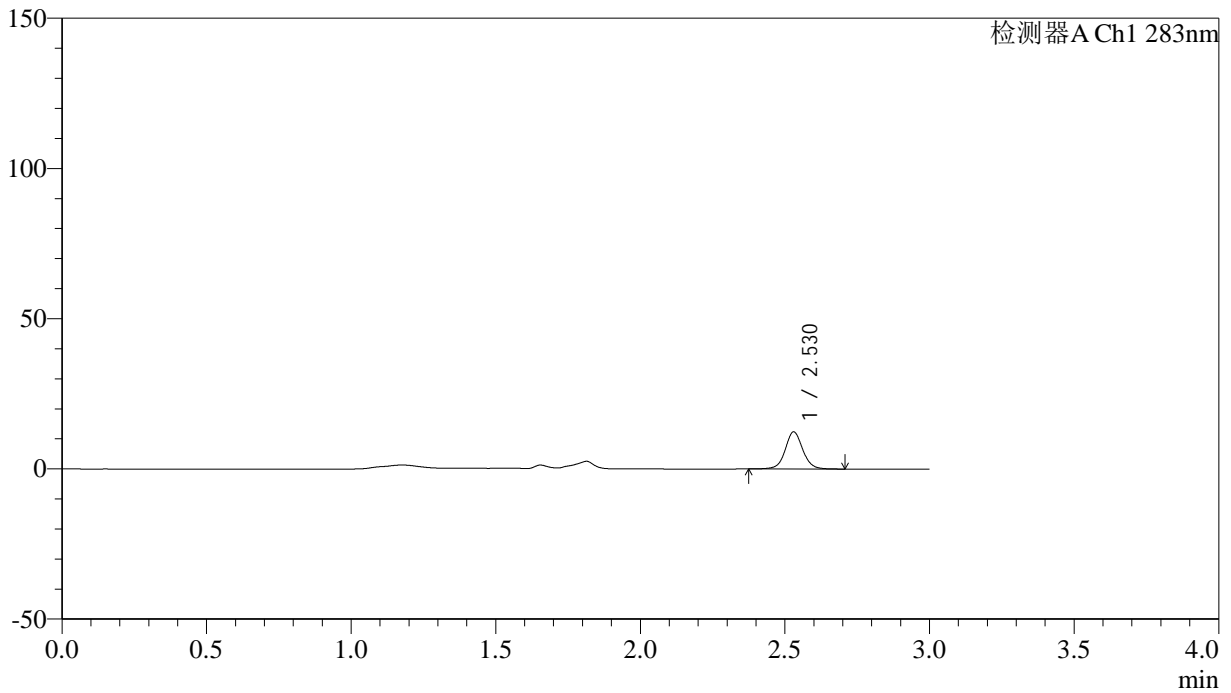
QTL-348

<样品信息>

色谱柱 :XB-C18(4.6mm*150mm,5μm) 流速:1.5ml/min
 柱温 :30°C 波长:283nm
 数据文件名: RC\$QTL-348 - 0-110/11-794-2 - zzp-24091001p-rcqx-pH4.5jz-1mg-lf100z-45min-P2.lcd
 方法文件名: RC\$QTL-348 - QTL-348-RC-FX260.lcm
 批处理文件名: RC\$QTL-348 - 20240914-rcqx-FX260.lcb
 样品瓶号: 1-15
 进样体积: 100 μl 版本号:6.115
 进样时间: 2024/09/14 13:41:14 实验者: wangdan
 处理时间 (V2) : 2024/09/18 08:36:14 处理者: wangdan
 仪器型号: SHIMADZU LC-2050C(FX260)

<色谱图>

mV



<峰表>

检测器A Ch1 283nm

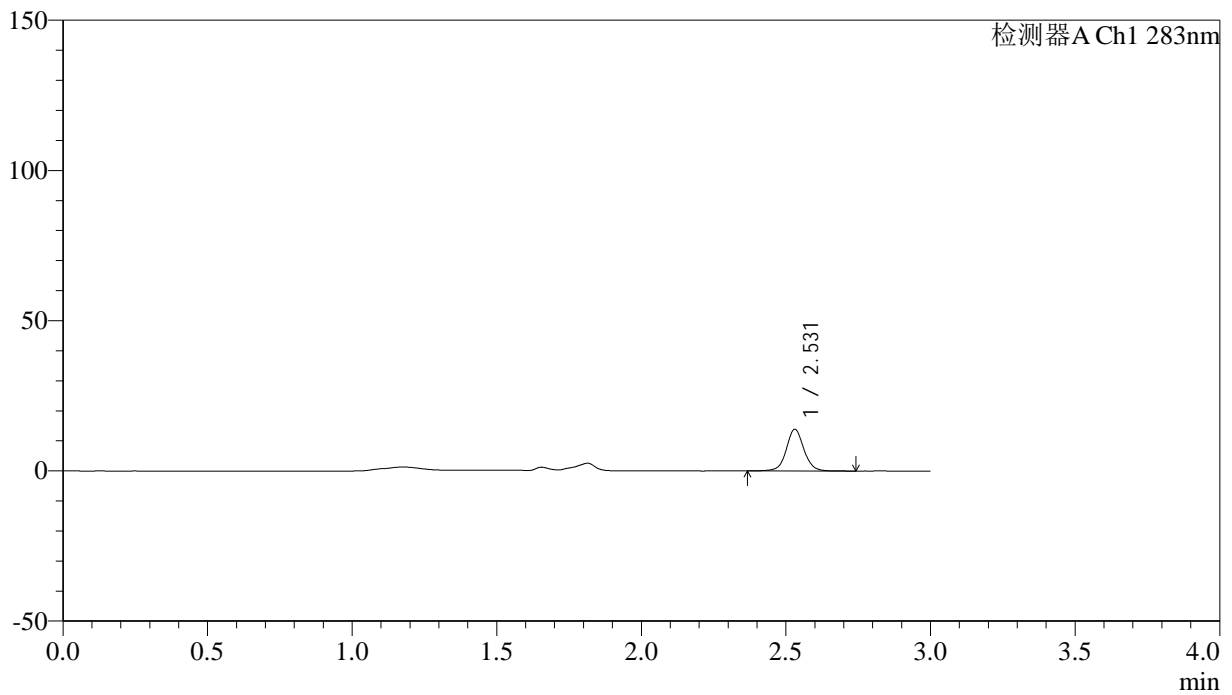
峰号	保留时间	面积	面积%	高度	理论塔板数(USP)	拖尾因子	分离度(USP)
1	2.530	52318	100.000	12350	8694	1.055	--
总计		52318	100.000	12350			

<样品信息>

色谱柱 :XB-C18(4.6mm*150mm,5 μ m) 流速:1.5ml/min
柱温 :30 $^{\circ}$ C 波长:283nm
数据文件名: RC\$QTL-348 - 0-110/11-795-2 - zzp-24091001p-rcqx-pH4.5jz-1mg-lf100z-45min-P3.lcd
方法文件名: RC\$QTL-348 - QTL-348-RC-FX260.lcm
批处理文件名: RC\$QTL-348 - 20240914-rcqx-FX260.lcb
样品瓶号: 1-24
进样体积: 100 μ l 版本号:6.115
进样时间: 2024/09/14 13:44:42 实验者: wangdan
处理时间 (V2) : 2024/09/18 08:36:17 处理者: wangdan
仪器型号: SHIMADZU LC-2050C(FX260)

<色谱图>

mV



<峰表>

检测器A Ch1 283nm

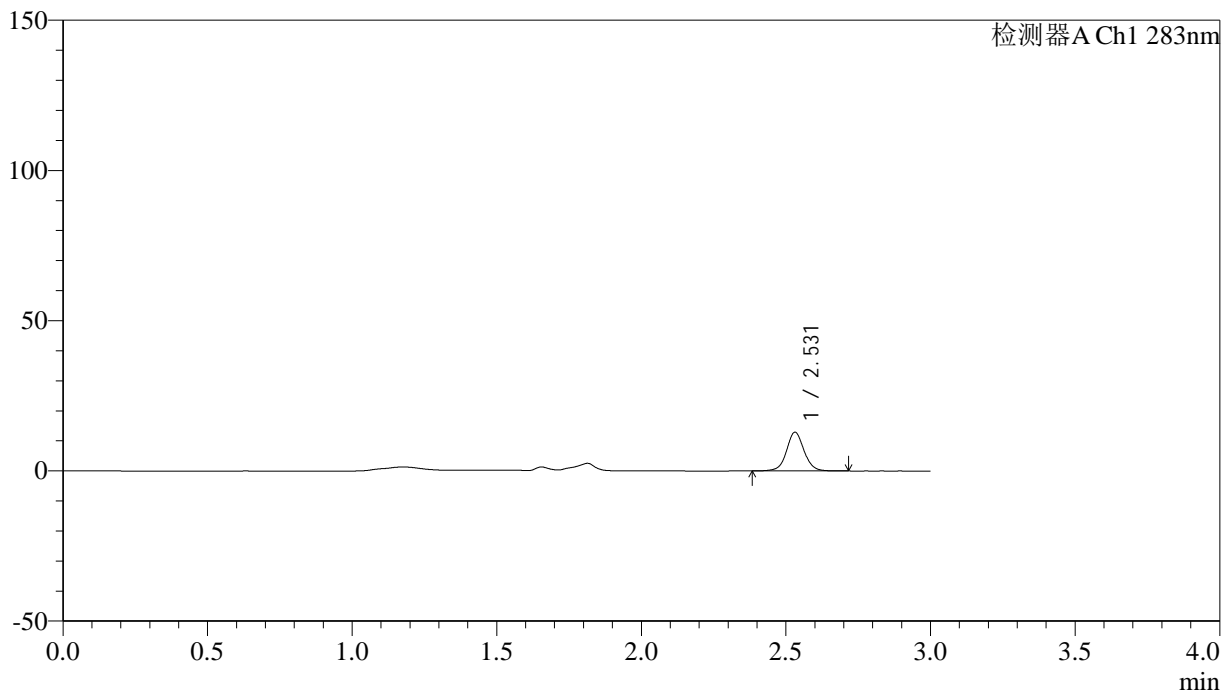
峰号	保留时间	面积	面积%	高度	理论塔板数(USP)	拖尾因子	分离度(USP)
1	2.531	58818	100.000	13879	8676	1.052	--
总计		58818	100.000	13879			

<样品信息>

色谱柱 :XB-C18(4.6mm*150mm,5 μ m) 流速:1.5ml/min
柱温 :30 $^{\circ}$ C 波长:283nm
数据文件名: RC\$QTL-348 - 0-110/11-796-2 - zzp-24091001p-rcqx-pH4.5jz-1mg-lf100z-45min-P4.lcd
方法文件名: RC\$QTL-348 - QTL-348-RC-FX260.lcm
批处理文件名: RC\$QTL-348 - 20240914-rcqx-FX260.lcb
样品瓶号: 1-33
进样体积: 100 μ l 版本号:6.115
进样时间: 2024/09/14 13:48:10 实验者: wangdan
处理时间 (V2) : 2024/09/18 08:36:20 处理者: wangdan
仪器型号: SHIMADZU LC-2050C(FX260)

<色谱图>

mV



<峰表>

检测器A Ch1 283nm

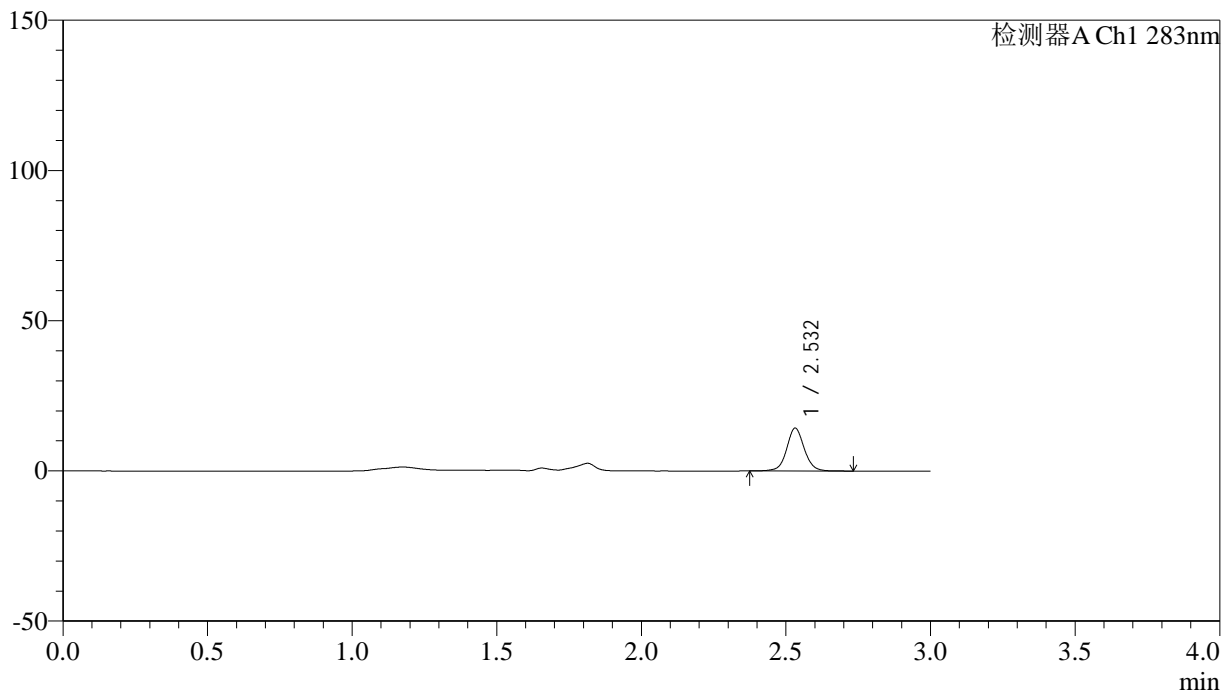
峰号	保留时间	面积	面积%	高度	理论塔板数(USP)	拖尾因子	分离度(USP)
1	2.531	54493	100.000	12885	8667	1.051	--
总计		54493	100.000	12885			

<样品信息>

色谱柱 :XB-C18(4.6mm*150mm,5 μ m) 流速:1.5ml/min
柱温 :30 $^{\circ}$ C 波长:283nm
数据文件名: RC\$QTL-348 - 0-110/11-797-2 - zzp-24091001p-rcqx-pH4.5jz-1mg-lf100z-45min-P5.lcd
方法文件名: RC\$QTL-348 - QTL-348-RC-FX260.lcm
批处理文件名: RC\$QTL-348 - 20240914-rcqx-FX260.lcb
样品瓶号: 1-42
进样体积: 100 μ l 版本号:6.115
进样时间: 2024/09/14 13:51:38 实验者: wangdan
处理时间 (V2) : 2024/09/18 08:36:23 处理者: wangdan
仪器型号: SHIMADZU LC-2050C(FX260)

<色谱图>

mV



<峰表>

检测器A Ch1 283nm

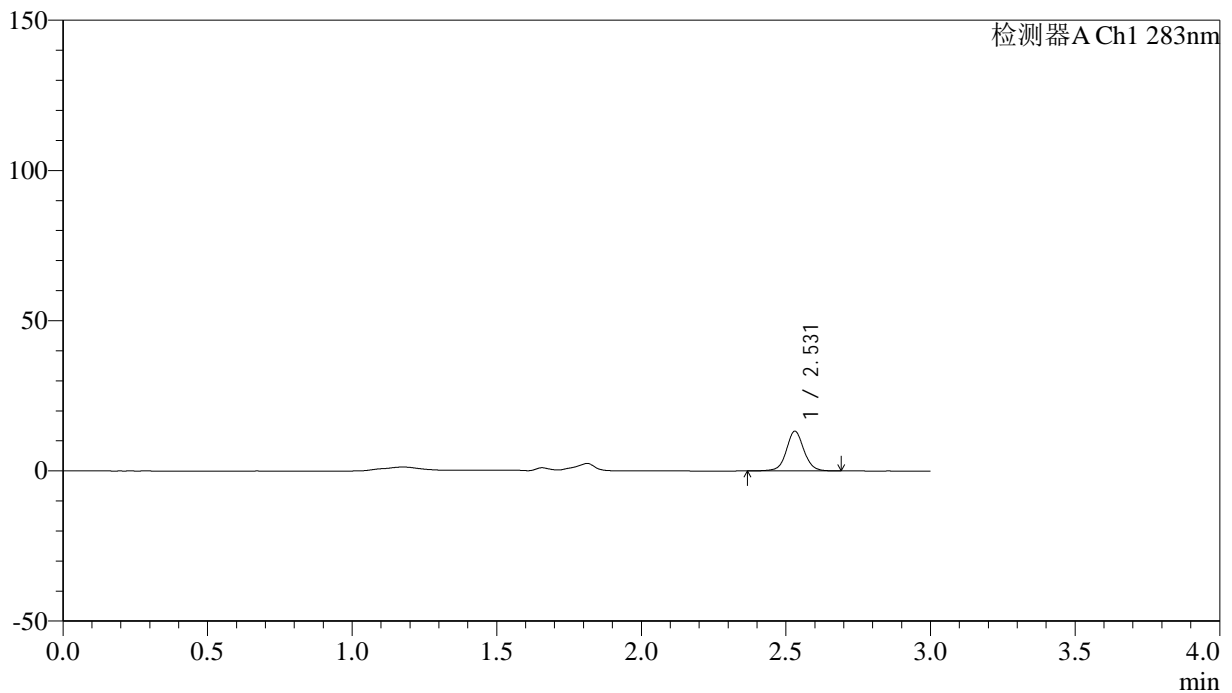
峰号	保留时间	面积	面积%	高度	理论塔板数(USP)	拖尾因子	分离度(USP)
1	2.532	60423	100.000	14224	8687	1.054	--
总计		60423	100.000	14224			

<样品信息>

色谱柱 :XB-C18(4.6mm*150mm,5 μ m) 流速:1.5ml/min
柱温 :30 $^{\circ}$ C 波长:283nm
数据文件名: RC\$QTL-348 - 0-110/11-798-2 - zzp-24091001p-rcqx-pH4.5jz-1mg-lf100z-45min-P6.lcd
方法文件名: RC\$QTL-348 - QTL-348-RC-FX260.lcm
批处理文件名: RC\$QTL-348 - 20240914-rcqx-FX260.lcb
样品瓶号: 1-51
进样体积: 100 μ l 版本号:6.115
进样时间: 2024/09/14 13:55:06 实验者: wangdan
处理时间 (V2) : 2024/09/18 08:36:26 处理者: wangdan
仪器型号: SHIMADZU LC-2050C(FX260)

<色谱图>

mV



<峰表>

检测器A Ch1 283nm

峰号	保留时间	面积	面积%	高度	理论塔板数(USP)	拖尾因子	分离度(USP)
1	2.531	56076	100.000	13220	8661	1.050	--
总计		56076	100.000	13220			



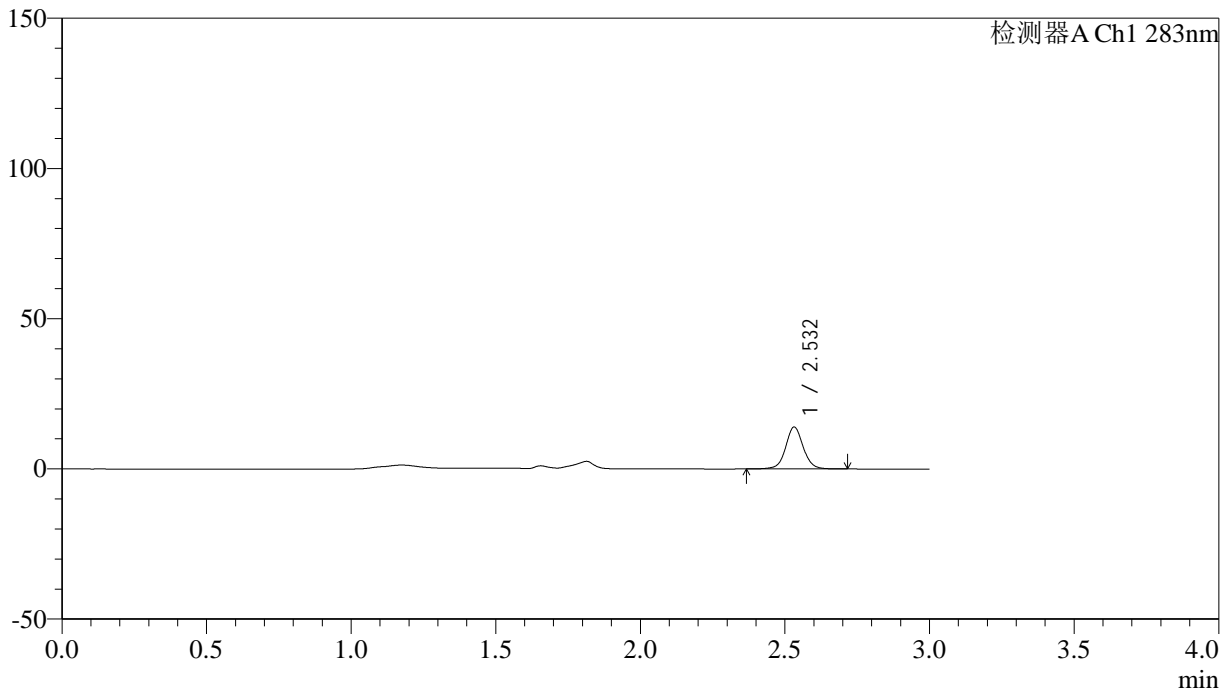
QTL-348

<样品信息>

色谱柱 :XB-C18(4.6mm*150mm,5μm) 流速:1.5ml/min
 柱温 :30°C 波长:283nm
 数据文件名: RC\$QTL-348 - 0-110/11-799-2 - zzp-24091001p-rcqx-pH4.5jz-1mg-lf100z-60min-P1.lcd
 方法文件名: RC\$QTL-348 - QTL-348-RC-FX260.lcm
 批处理文件名: RC\$QTL-348 - 20240914-rcqx-FX260.lcb
 样品瓶号: 1-7
 进样体积: 100 μl 版本号:6.115
 进样时间: 2024/09/14 13:58:34 实验者: wangdan
 处理时间 (V2) : 2024/09/18 08:36:29 处理者: wangdan
 仪器型号: SHIMADZU LC-2050C(FX260)

<色谱图>

mV



<峰表>

检测器A Ch1 283nm

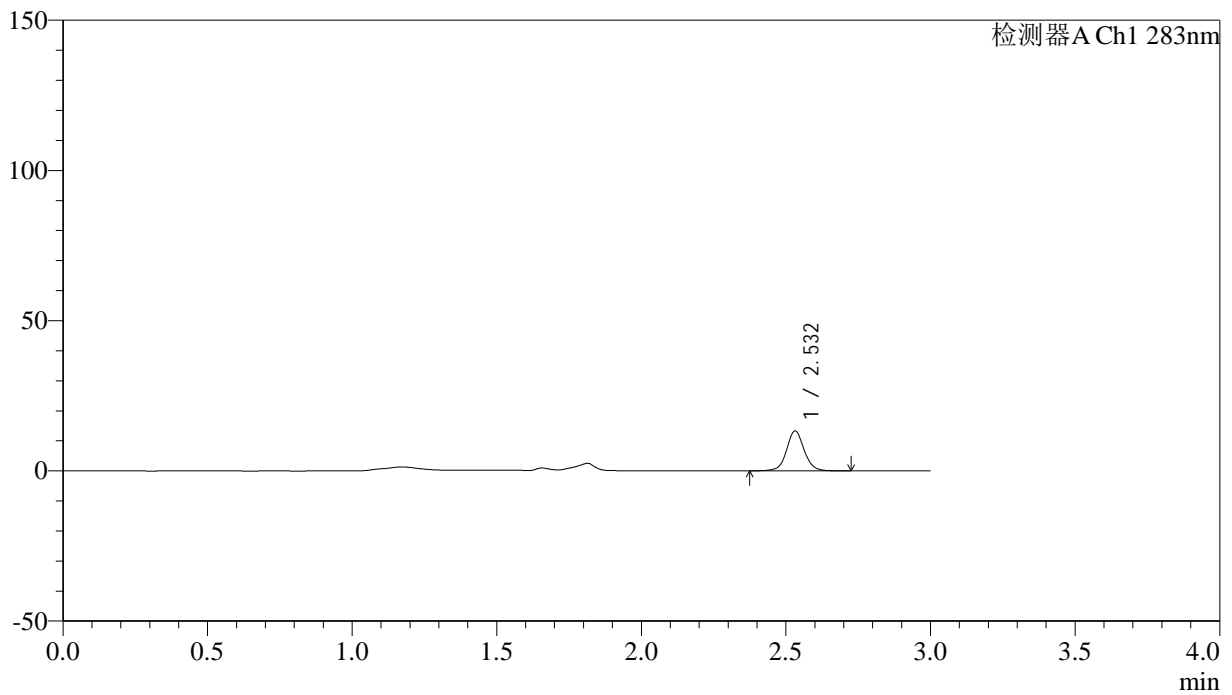
峰号	保留时间	面积	面积%	高度	理论塔板数(USP)	拖尾因子	分离度(USP)
1	2.532	59173	100.000	13926	8667	1.050	--
总计		59173	100.000	13926			

<样品信息>

色谱柱 :XB-C18(4.6mm*150mm,5 μ m) 流速:1.5ml/min
柱温 :30 $^{\circ}$ C 波长:283nm
数据文件名: RC\$QTL-348 - 0-110/11-800-2 - zzp-24091001p-rcqx-pH4.5jz-1mg-lf100z-60min-P2.lcd
方法文件名: RC\$QTL-348 - QTL-348-RC-FX260.lcm
批处理文件名: RC\$QTL-348 - 20240914-rcqx-FX260.lcb
样品瓶号: 1-16
进样体积: 100 μ l 版本号:6.115
进样时间: 2024/09/14 14:02:03 实验者: wangdan
处理时间 (V2) : 2024/09/18 08:36:33 处理者: wangdan
仪器型号: SHIMADZU LC-2050C(FX260)

<色谱图>

mV



<峰表>

检测器A Ch1 283nm

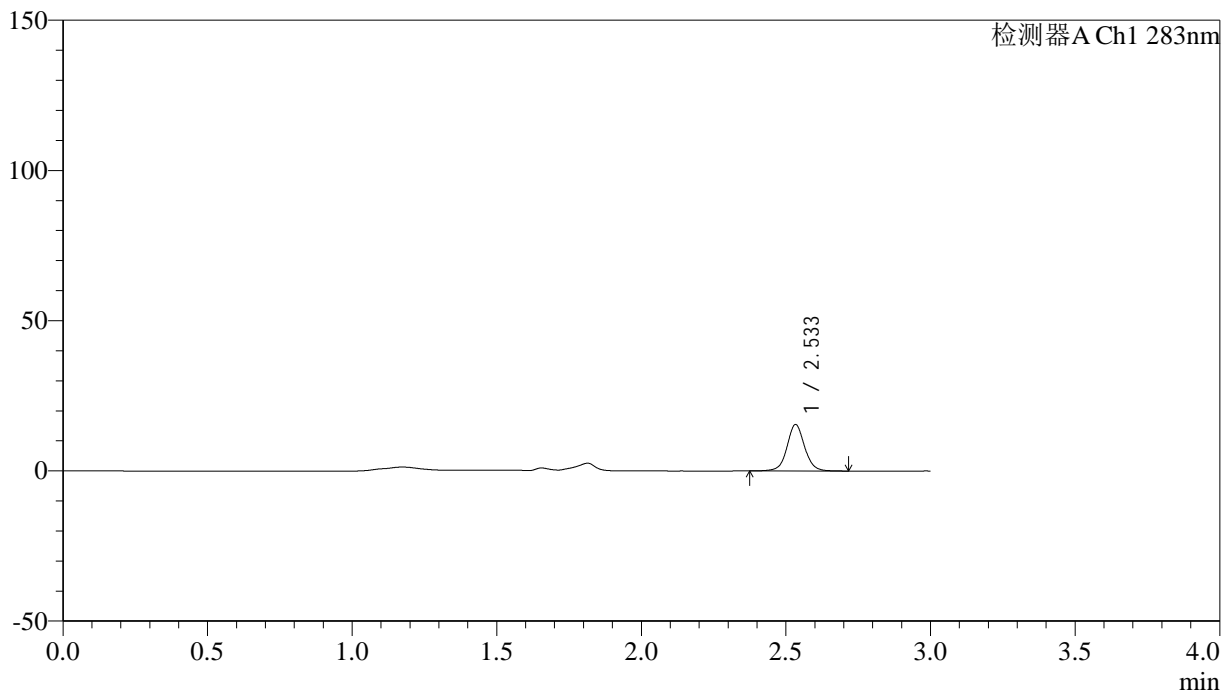
峰号	保留时间	面积	面积%	高度	理论塔板数(USP)	拖尾因子	分离度(USP)
1	2.532	56396	100.000	13283	8655	1.055	--
总计		56396	100.000	13283			

<样品信息>

色谱柱 :XB-C18(4.6mm*150mm,5 μ m) 流速:1.5ml/min
柱温 :30 $^{\circ}$ C 波长:283nm
数据文件名: RC\$QTL-348 - 0-110/11-801-2 - zzp-24091001p-rcqx-pH4.5jz-1mg-lf100z-60min-P3.lcd
方法文件名: RC\$QTL-348 - QTL-348-RC-FX260.lcm
批处理文件名: RC\$QTL-348 - 20240914-rcqx-FX260.lcb
样品瓶号: 1-25
进样体积: 100 μ l 版本号:6.115
进样时间: 2024/09/14 14:05:31 实验者: wangdan
处理时间 (V2) : 2024/09/18 08:36:36 处理者: wangdan
仪器型号: SHIMADZU LC-2050C(FX260)

<色谱图>

mV



<峰表>

检测器A Ch1 283nm

峰号	保留时间	面积	面积%	高度	理论塔板数(USP)	拖尾因子	分离度(USP)
1	2.533	65512	100.000	15347	8663	1.051	--
总计		65512	100.000	15347			



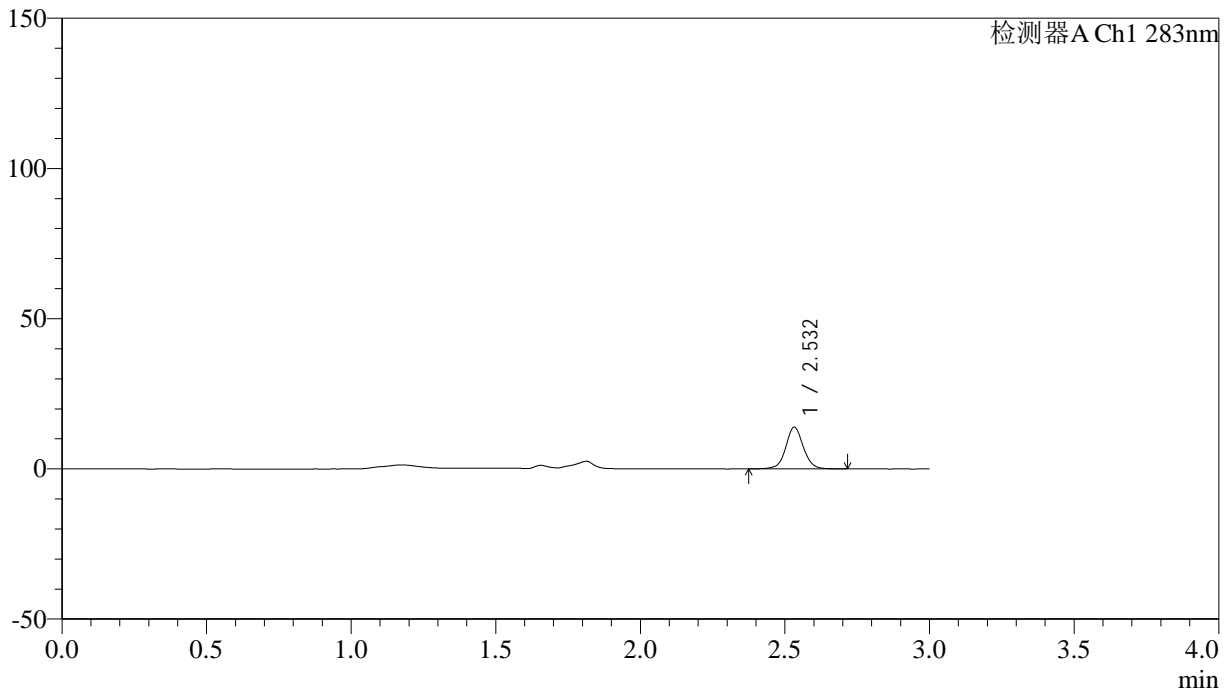
QTL-348

<样品信息>

色谱柱 :XB-C18(4.6mm*150mm,5μm) 流速:1.5ml/min
 柱温 :30°C 波长:283nm
 数据文件名: RC\$QTL-348 - 0-110/11-802-2 - zzp-24091001p-rcqx-pH4.5jz-1mg-lf100z-60min-P4.lcd
 方法文件名: RC\$QTL-348 - QTL-348-RC-FX260.lcm
 批处理文件名: RC\$QTL-348 - 20240914-rcqx-FX260.lcb
 样品瓶号: 1-34
 进样体积: 100 μl 版本号:6.115
 进样时间: 2024/09/14 14:08:59 实验者: wangdan
 处理时间 (V2) : 2024/09/18 08:36:38 处理者: wangdan
 仪器型号: SHIMADZU LC-2050C(FX260)

<色谱图>

mV



<峰表>

检测器A Ch1 283nm

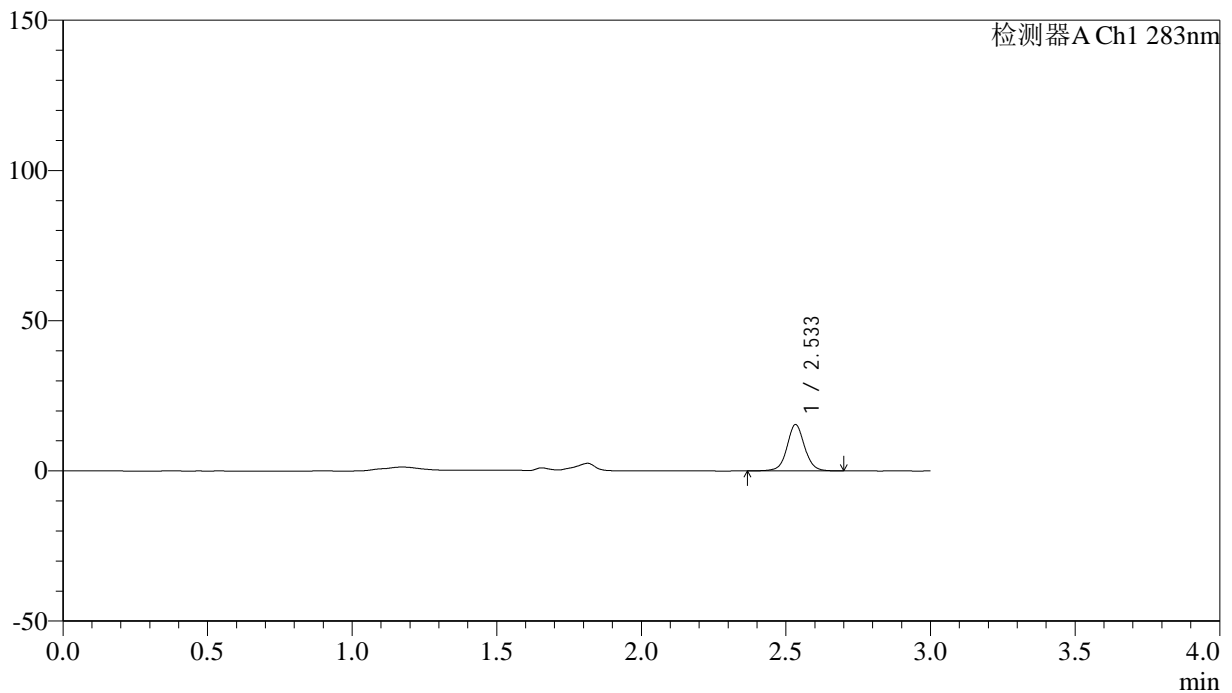
峰号	保留时间	面积	面积%	高度	理论塔板数(USP)	拖尾因子	分离度(USP)
1	2.532	59033	100.000	13855	8660	1.050	--
总计		59033	100.000	13855			

<样品信息>

色谱柱 :XB-C18(4.6mm*150mm,5 μ m) 流速:1.5ml/min
柱温 :30 $^{\circ}$ C 波长:283nm
数据文件名: RC\$QTL-348 - 0-110/11-803-2 - zzp-24091001p-rcqx-pH4.5jz-1mg-lf100z-60min-P5.lcd
方法文件名: RC\$QTL-348 - QTL-348-RC-FX260.lcm
批处理文件名: RC\$QTL-348 - 20240914-rcqx-FX260.lcb
样品瓶号: 1-43
进样体积: 100 μ l 版本号:6.115
进样时间: 2024/09/14 14:12:27 实验者: wangdan
处理时间 (V2) : 2024/09/18 08:36:41 处理者: wangdan
仪器型号: SHIMADZU LC-2050C(FX260)

<色谱图>

mV



<峰表>

检测器A Ch1 283nm

峰号	保留时间	面积	面积%	高度	理论塔板数(USP)	拖尾因子	分离度(USP)
1	2.533	65555	100.000	15331	8658	1.048	--
总计		65555	100.000	15331			



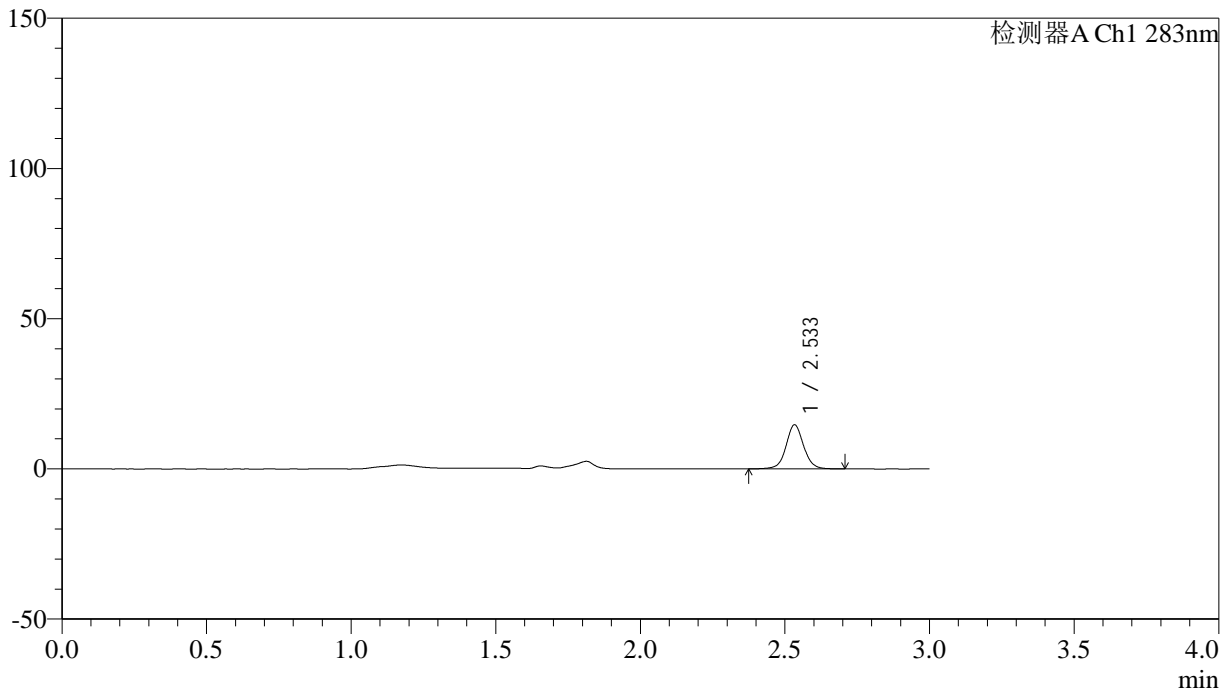
QTL-348

<样品信息>

色谱柱 :XB-C18(4.6mm*150mm,5μm) 流速:1.5ml/min
 柱温 :30°C 波长:283nm
 数据文件名: RC\$QTL-348 - 0-110/11-804-2 - zzp-24091001p-rcqx-pH4.5jz-1mg-lf100z-60min-P6.lcd
 方法文件名: RC\$QTL-348 - QTL-348-RC-FX260.lcm
 批处理文件名: RC\$QTL-348 - 20240914-rcqx-FX260.lcb
 样品瓶号: 1-52
 进样体积: 100 μl 版本号:6.115
 进样时间: 2024/09/14 14:15:55 实验者: wangdan
 处理时间 (V2) : 2024/09/18 08:36:44 处理者: wangdan
 仪器型号: SHIMADZU LC-2050C(FX260)

<色谱图>

mV



<峰表>

检测器A Ch1 283nm

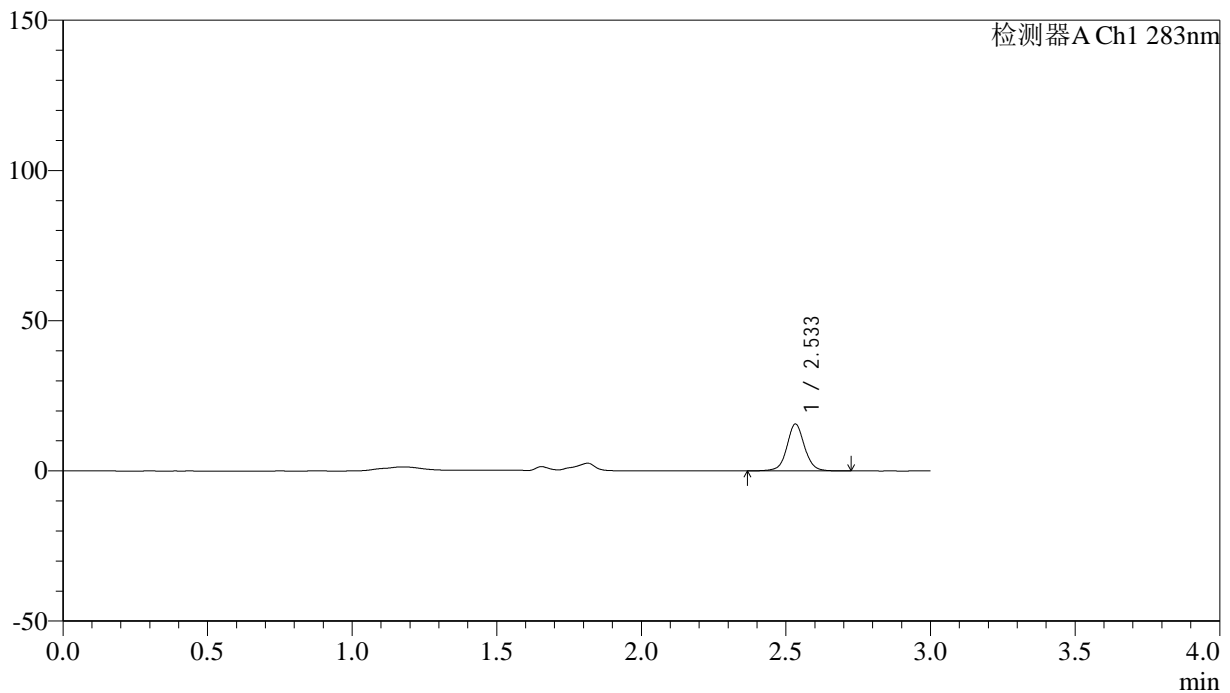
峰号	保留时间	面积	面积%	高度	理论塔板数(USP)	拖尾因子	分离度(USP)
1	2.533	62283	100.000	14565	8661	1.049	--
总计		62283	100.000	14565			

<样品信息>

色谱柱 :XB-C18(4.6mm*150mm,5 μ m) 流速:1.5ml/min
柱温 :30 $^{\circ}$ C 波长:283nm
数据文件名: RC\$QTL-348 - 0-110/11-805-2 - zzp-24091001p-rcqx-pH4.5jz-1mg-lf100z-90min-P1.lcd
方法文件名: RC\$QTL-348 - QTL-348-RC-FX260.lcm
批处理文件名: RC\$QTL-348 - 20240914-rcqx-FX260.lcb
样品瓶号: 1-8
进样体积: 100 μ l 版本号:6.115
进样时间: 2024/09/14 14:19:24 实验者: wangdan
处理时间 (V2) : 2024/09/18 08:36:47 处理者: wangdan
仪器型号: SHIMADZU LC-2050C(FX260)

<色谱图>

mV



<峰表>

检测器A Ch1 283nm

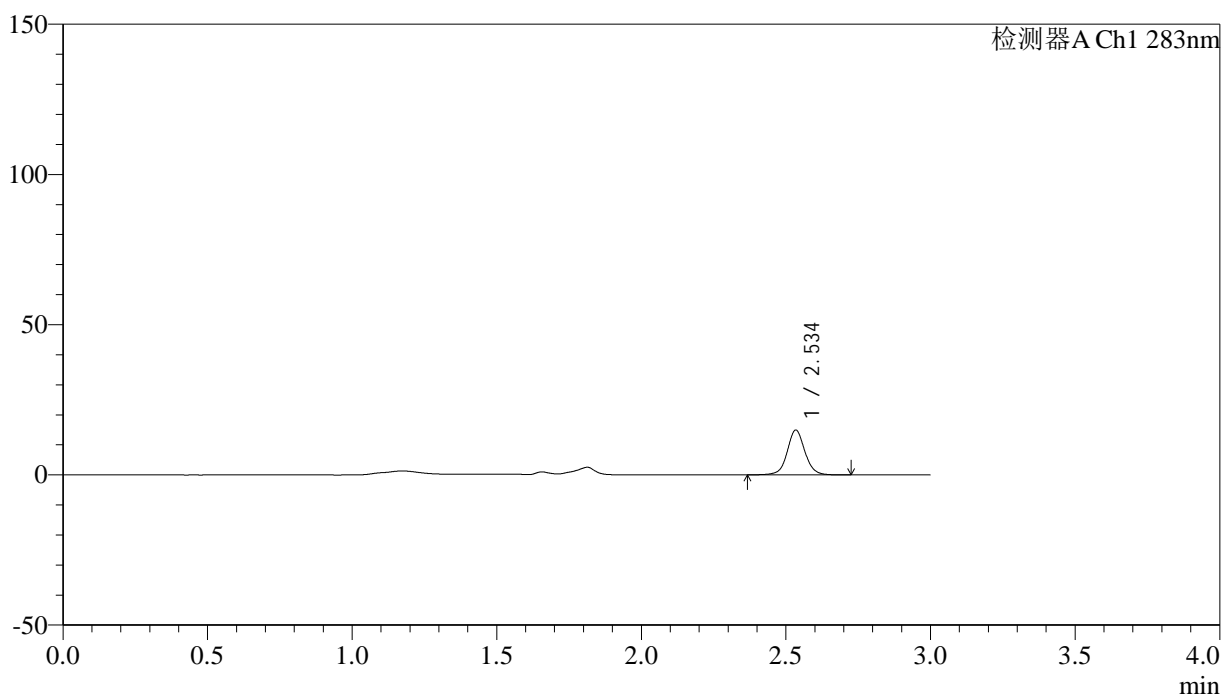
峰号	保留时间	面积	面积%	高度	理论塔板数(USP)	拖尾因子	分离度(USP)
1	2.533	66295	100.000	15524	8669	1.049	--
总计		66295	100.000	15524			

<样品信息>

色谱柱 :XB-C18(4.6mm*150mm,5 μ m) 流速:1.5ml/min
柱温 :30 $^{\circ}$ C 波长:283nm
数据文件名: RC\$QTL-348 - 0-110/11-806-2 - zzp-24091001p-rcqx-pH4.5jz-1mg-lf100z-90min-P2.lcd
方法文件名: RC\$QTL-348 - QTL-348-RC-FX260.lcm
批处理文件名: RC\$QTL-348 - 20240914-rcqx-FX260.lcb
样品瓶号: 1-17
进样体积: 100 μ l 版本号:6.115
进样时间: 2024/09/14 14:22:53 实验者: wangdan
处理时间 (V2) : 2024/09/18 08:36:49 处理者: wangdan
仪器型号: SHIMADZU LC-2050C(FX260)

<色谱图>

mV



<峰表>

检测器A Ch1 283nm

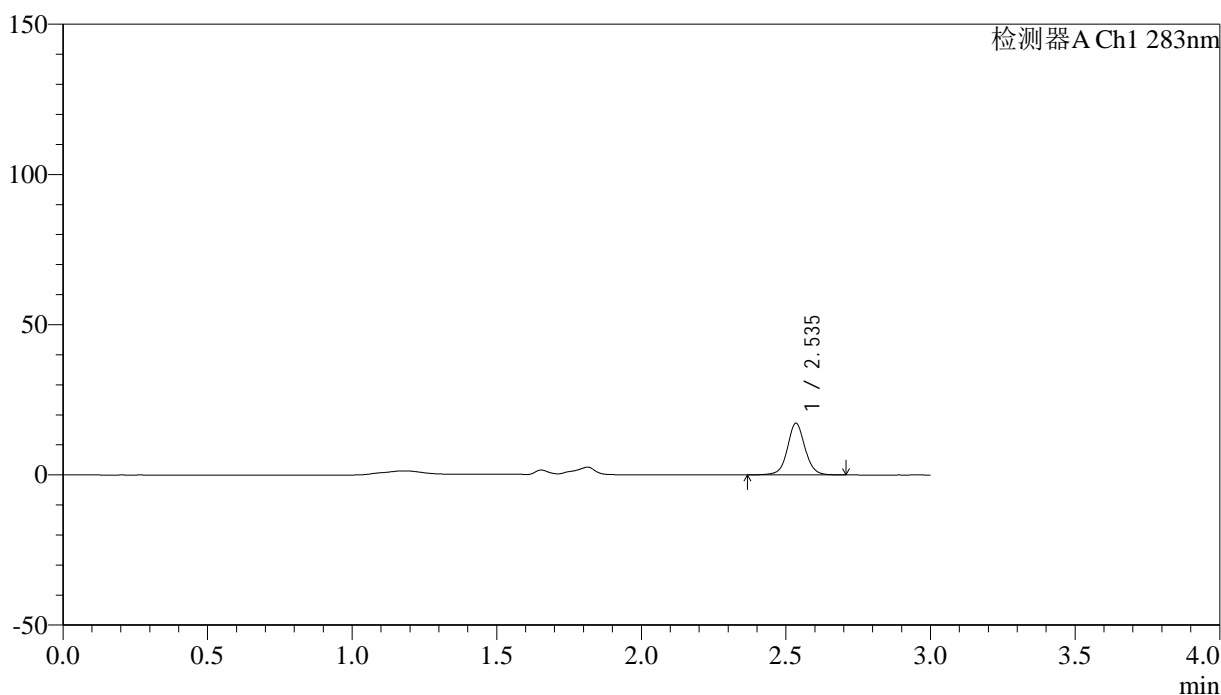
峰号	保留时间	面积	面积%	高度	理论塔板数(USP)	拖尾因子	分离度(USP)
1	2.534	63548	100.000	14746	8648	1.050	--
总计		63548	100.000	14746			

<样品信息>

色谱柱 :XB-C18(4.6mm*150mm,5 μ m) 流速:1.5ml/min
柱温 :30 $^{\circ}$ C 波长:283nm
数据文件名: RC\$QTL-348 - 0-110/11-807-2 - zzp-24091001p-rcqx-pH4.5jz-1mg-lf100z-90min-P3.lcd
方法文件名: RC\$QTL-348 - QTL-348-RC-FX260.lcm
批处理文件名: RC\$QTL-348 - 20240914-rcqx-FX260.lcb
样品瓶号: 1-26
进样体积: 100 μ l 版本号:6.115
进样时间: 2024/09/14 14:26:22 实验者: wangdan
处理时间 (V2) : 2024/09/18 08:36:52 处理者: wangdan
仪器型号: SHIMADZU LC-2050C(FX260)

<色谱图>

mV



<峰表>

检测器A Ch1 283nm

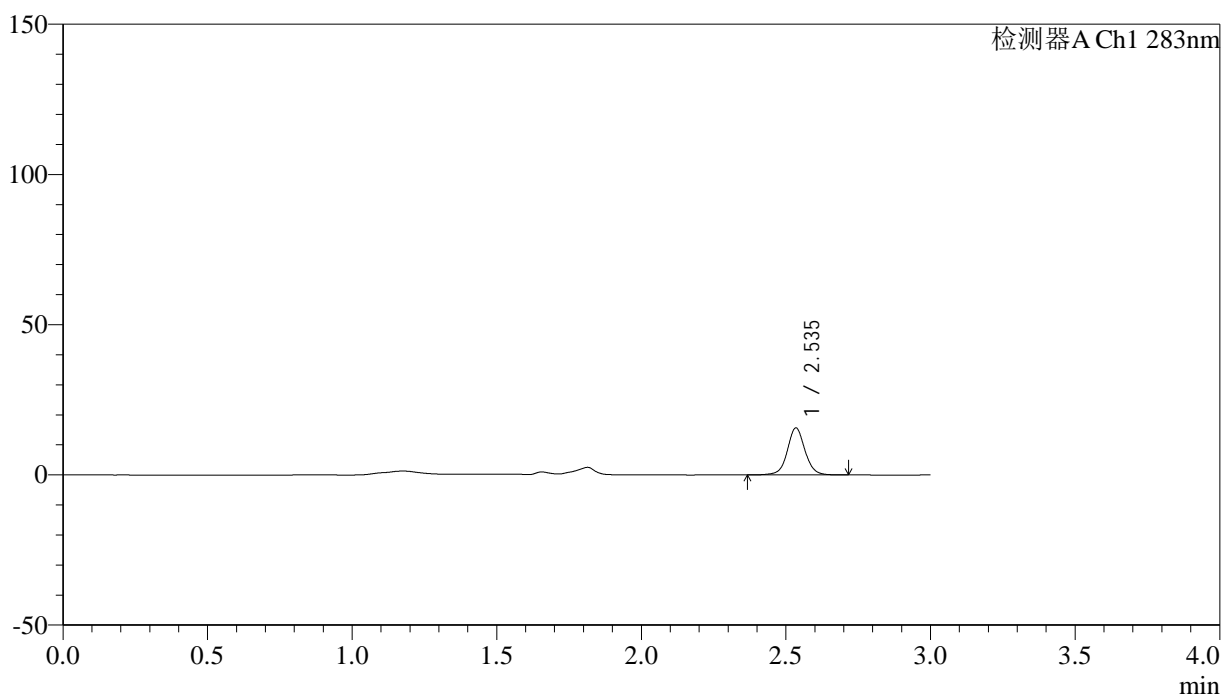
峰号	保留时间	面积	面积%	高度	理论塔板数(USP)	拖尾因子	分离度(USP)
1	2.535	72910	100.000	17027	8676	1.047	--
总计		72910	100.000	17027			

<样品信息>

色谱柱 :XB-C18(4.6mm*150mm,5 μ m) 流速:1.5ml/min
柱温 :30 $^{\circ}$ C 波长:283nm
数据文件名: RC\$QTL-348 - 0-110/11-808-2 - zzp-24091001p-rcqx-pH4.5jz-1mg-lf100z-90min-P4.lcd
方法文件名: RC\$QTL-348 - QTL-348-RC-FX260.lcm
批处理文件名: RC\$QTL-348 - 20240914-rcqx-FX260.lcb
样品瓶号: 1-35
进样体积: 100 μ l 版本号:6.115
进样时间: 2024/09/14 14:29:51 实验者: wangdan
处理时间 (V2) : 2024/09/18 08:36:55 处理者: wangdan
仪器型号: SHIMADZU LC-2050C(FX260)

<色谱图>

mV



<峰表>

检测器A Ch1 283nm

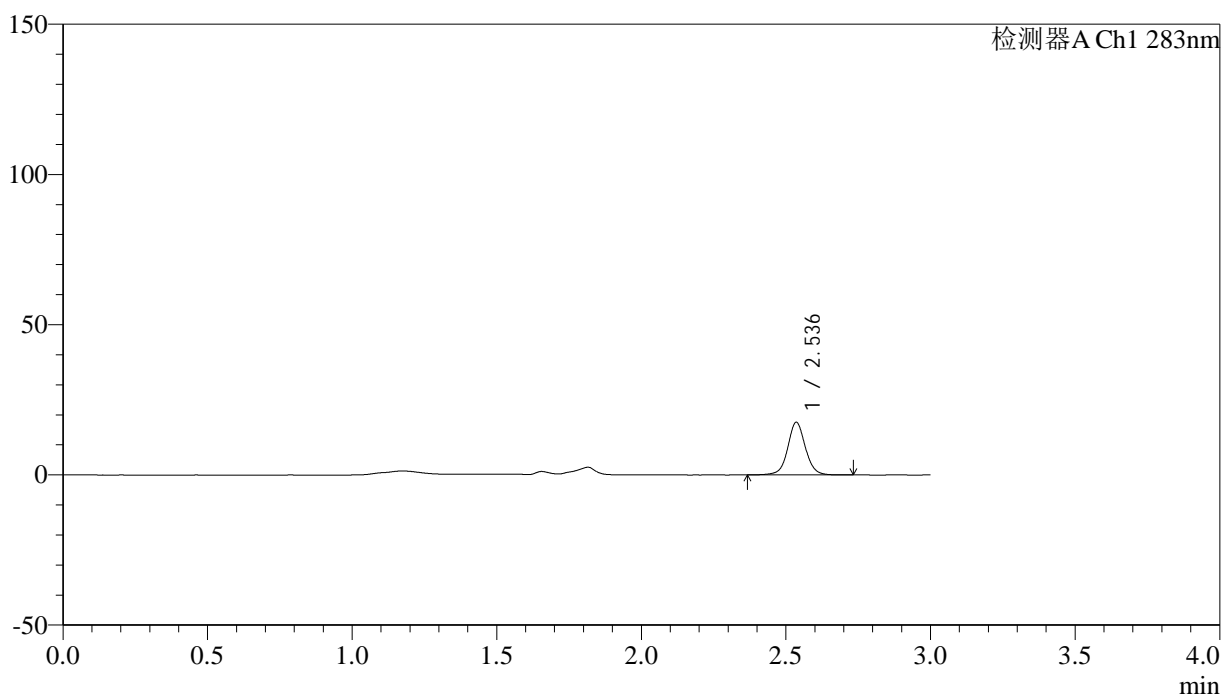
峰号	保留时间	面积	面积%	高度	理论塔板数(USP)	拖尾因子	分离度(USP)
1	2.535	66699	100.000	15499	8640	1.046	--
总计		66699	100.000	15499			

<样品信息>

色谱柱 :XB-C18(4.6mm*150mm,5 μ m) 流速:1.5ml/min
柱温 :30 $^{\circ}$ C 波长:283nm
数据文件名: RC\$QTL-348 - 0-110/11-809-2 - zzp-24091001p-rcqx-pH4.5jz-1mg-lf100z-90min-P5.lcd
方法文件名: RC\$QTL-348 - QTL-348-RC-FX260.lcm
批处理文件名: RC\$QTL-348 - 20240914-rcqx-FX260.lcb
样品瓶号: 1-44
进样体积: 100 μ l 版本号:6.115
进样时间: 2024/09/14 14:33:20 实验者: wangdan
处理时间 (V2) : 2024/09/18 08:36:58 处理者: wangdan
仪器型号: SHIMADZU LC-2050C(FX260)

<色谱图>

mV



<峰表>

检测器A Ch1 283nm

峰号	保留时间	面积	面积%	高度	理论塔板数(USP)	拖尾因子	分离度(USP)
1	2.536	74670	100.000	17445	8658	1.042	--
总计		74670	100.000	17445			



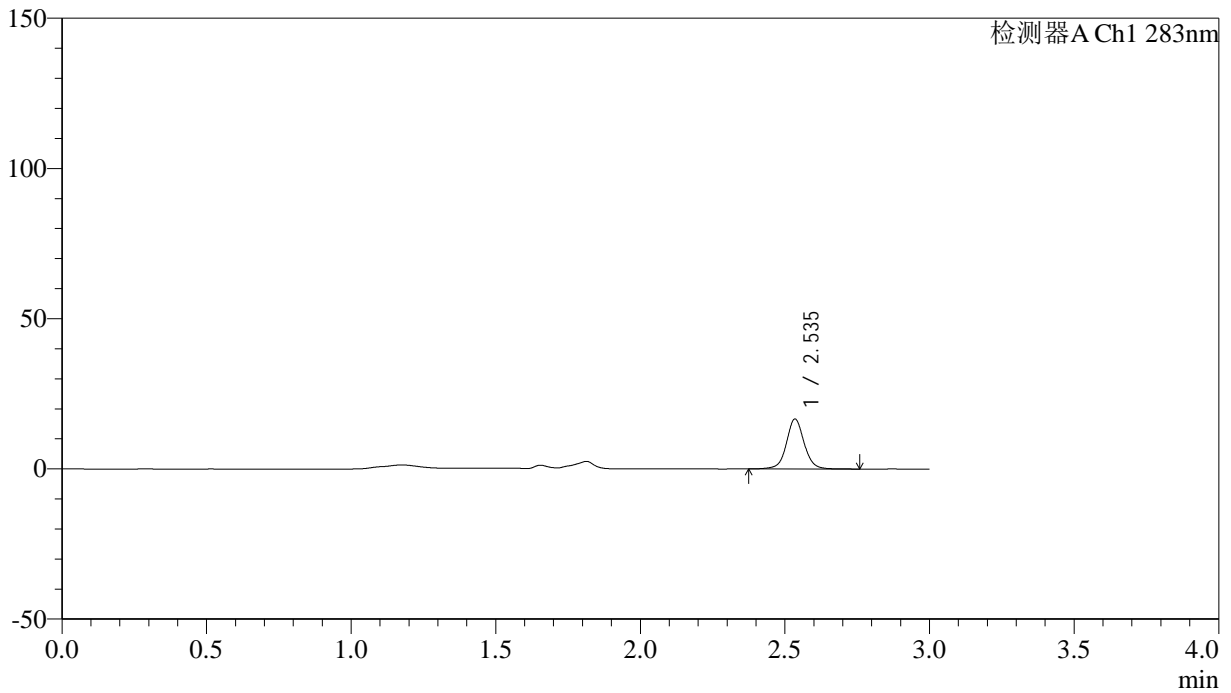
QTL-348

<样品信息>

色谱柱 :XB-C18(4.6mm*150mm,5μm) 流速:1.5ml/min
 柱温 :30°C 波长:283nm
 数据文件名: RC\$QTL-348 - 0-110/11-810-2 - zzp-24091001p-rcqx-pH4.5jz-1mg-lf100z-90min-P6.lcd
 方法文件名: RC\$QTL-348 - QTL-348-RC-FX260.lcm
 批处理文件名: RC\$QTL-348 - 20240914-rcqx-FX260.lcb
 样品瓶号: 1-53
 进样体积: 100 μl 版本号:6.115
 进样时间: 2024/09/14 14:36:49 实验者: wangdan
 处理时间 (V2) : 2024/09/18 08:37:01 处理者: wangdan
 仪器型号: SHIMADZU LC-2050C(FX260)

<色谱图>

mV



<峰表>

检测器A Ch1 283nm

峰号	保留时间	面积	面积%	高度	理论塔板数(USP)	拖尾因子	分离度(USP)
1	2.535	71101	100.000	16498	8622	1.044	--
总计		71101	100.000	16498			



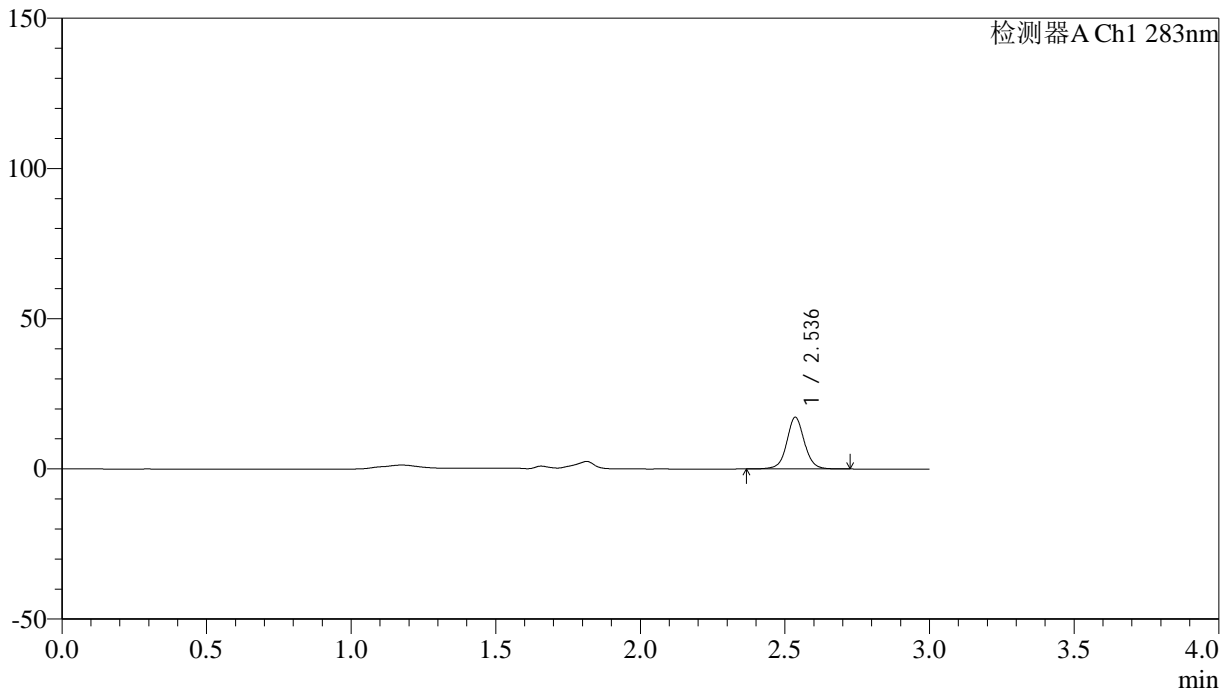
QTL-348

<样品信息>

色谱柱 :XB-C18(4.6mm*150mm,5μm) 流速:1.5ml/min
 柱温 :30°C 波长:283nm
 数据文件名: RC\$QTL-348 - 0-110/11-811-2 - zzp-24091001p-rcqx-pH4.5jz-1mg-lf100z-Jx-P1.lcd
 方法文件名: RC\$QTL-348 - QTL-348-RC-FX260.lcm
 批处理文件名: RC\$QTL-348 - 20240914-rcqx-FX260.lcb
 样品瓶号: 2-1
 进样体积: 100 μl 版本号:6.115
 进样时间: 2024/09/14 14:40:18 实验者: wangdan
 处理时间 (V2) : 2024/09/18 08:37:04 处理者: wangdan
 仪器型号: SHIMADZU LC-2050C(FX260)

<色谱图>

mV



<峰表>

检测器A Ch1 283nm

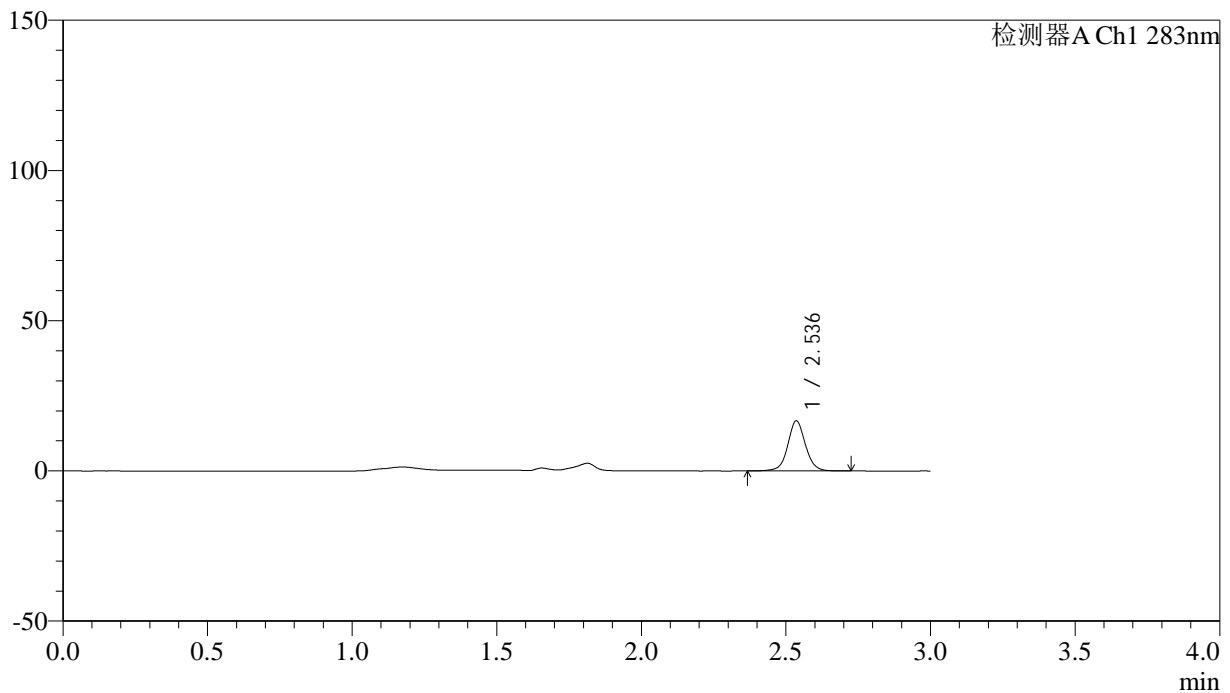
峰号	保留时间	面积	面积%	高度	理论塔板数(USP)	拖尾因子	分离度(USP)
1	2.536	73324	100.000	17144	8658	1.043	--
总计		73324	100.000	17144			

<样品信息>

色谱柱 :XB-C18(4.6mm*150mm,5 μ m) 流速:1.5ml/min
柱温 :30 $^{\circ}$ C 波长:283nm
数据文件名: RC\$QTL-348 - 0-110/11-812-2 - zzp-24091001p-rcqx-pH4.5jz-1mg-lf100z-Jx-P2.lcd
方法文件名: RC\$QTL-348 - QTL-348-RC-FX260.lcm
批处理文件名: RC\$QTL-348 - 20240914-rcqx-FX260.lcb
样品瓶号: 2-10
进样体积: 100 μ l 版本号:6.115
进样时间: 2024/09/14 14:43:47 实验者: wangdan
处理时间 (V2) : 2024/09/18 08:37:07 处理者: wangdan
仪器型号: SHIMADZU LC-2050C(FX260)

<色谱图>

mV



<峰表>

检测器A Ch1 283nm

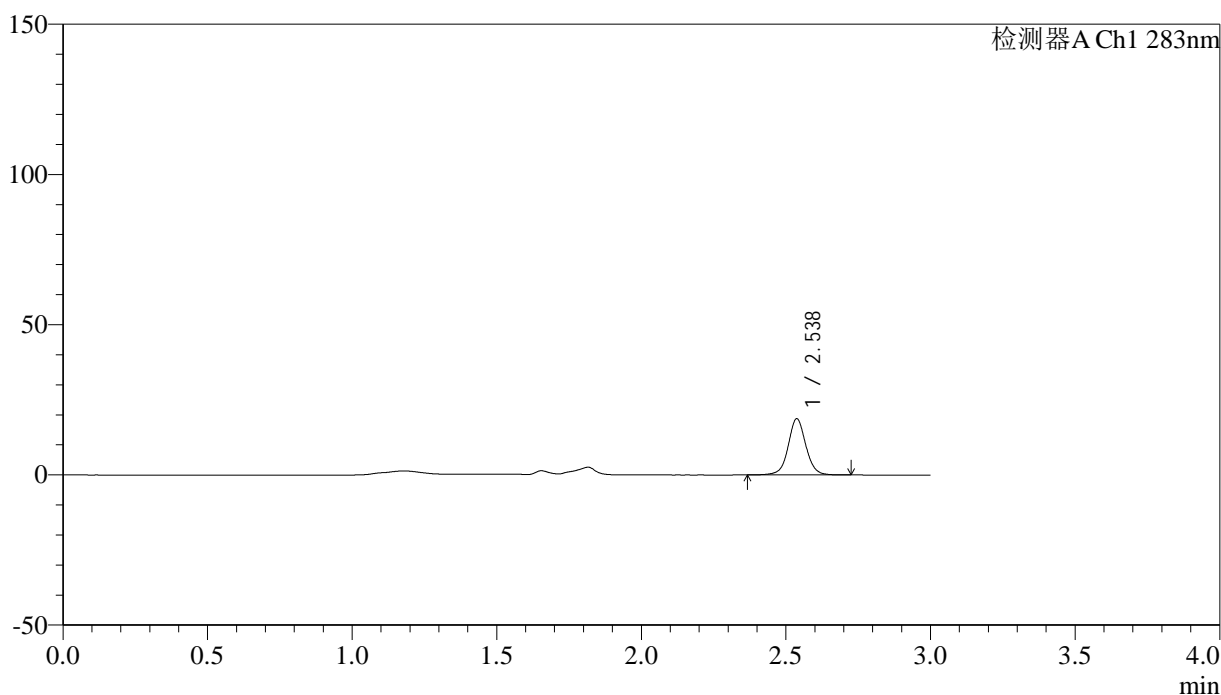
峰号	保留时间	面积	面积%	高度	理论塔板数(USP)	拖尾因子	分离度(USP)
1	2.536	71178	100.000	16611	8643	1.041	--
总计		71178	100.000	16611			

<样品信息>

色谱柱 :XB-C18(4.6mm*150mm,5 μ m) 流速:1.5ml/min
柱温 :30 $^{\circ}$ C 波长:283nm
数据文件名: RC\$QTL-348 - 0-110/11-813-2 - zzp-24091001p-rcqx-pH4.5jz-1mg-lf100z-Jx-P3.lcd
方法文件名: RC\$QTL-348 - QTL-348-RC-FX260.lcm
批处理文件名: RC\$QTL-348 - 20240914-rcqx-FX260.lcb
样品瓶号: 2-19
进样体积: 100 μ l 版本号:6.115
进样时间: 2024/09/14 14:47:15 实验者: wangdan
处理时间 (V2) : 2024/09/18 08:37:09 处理者: wangdan
仪器型号: SHIMADZU LC-2050C(FX260)

<色谱图>

mV



<峰表>

检测器A Ch1 283nm

峰号	保留时间	面积	面积%	高度	理论塔板数(USP)	拖尾因子	分离度(USP)
1	2.538	79687	100.000	18722	8664	1.040	--
总计		79687	100.000	18722			



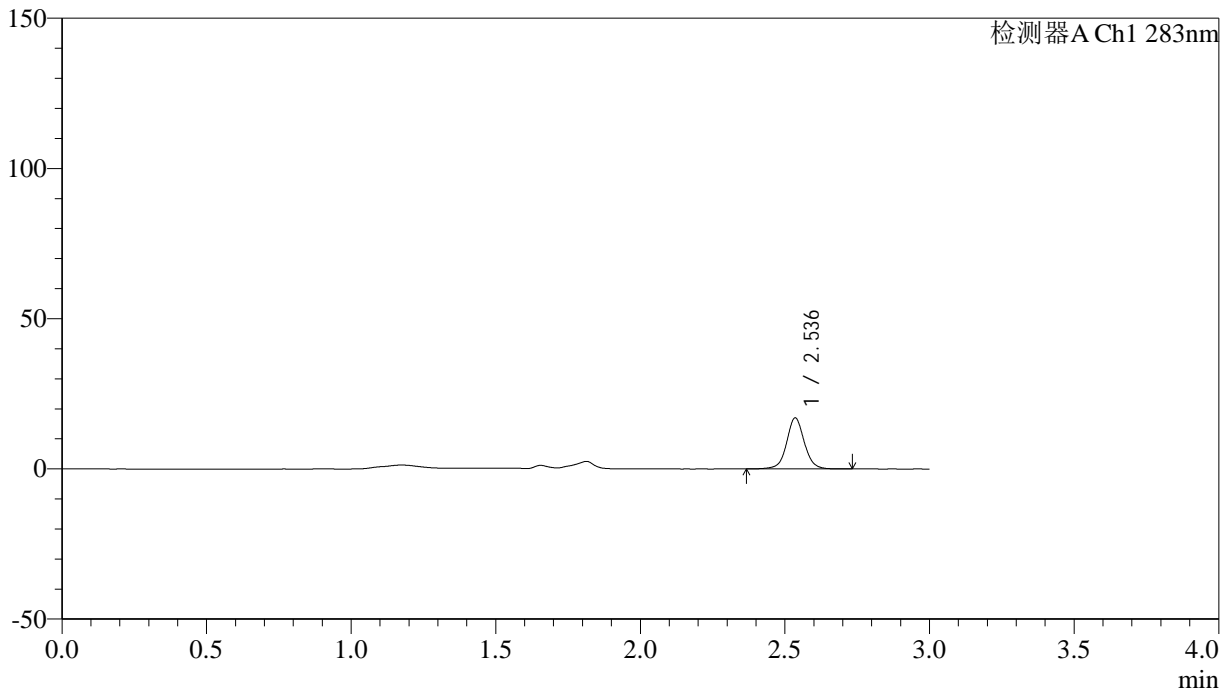
QTL-348

<样品信息>

色谱柱 :XB-C18(4.6mm*150mm,5μm) 流速:1.5ml/min
 柱温 :30°C 波长:283nm
 数据文件名: RC\$QTL-348 - 0-110/11-814-2 - zzp-24091001p-rcqx-pH4.5jz-1mg-lf100z-Jx-P4.lcd
 方法文件名: RC\$QTL-348 - QTL-348-RC-FX260.lcm
 批处理文件名: RC\$QTL-348 - 20240914-rcqx-FX260.lcb
 样品瓶号: 2-28
 进样体积: 100 μl 版本号:6.115
 进样时间: 2024/09/14 14:50:44 实验者: wangdan
 处理时间 (V2) : 2024/09/18 08:37:12 处理者: wangdan
 仪器型号: SHIMADZU LC-2050C(FX260)

<色谱图>

mV



<峰表>

检测器A Ch1 283nm

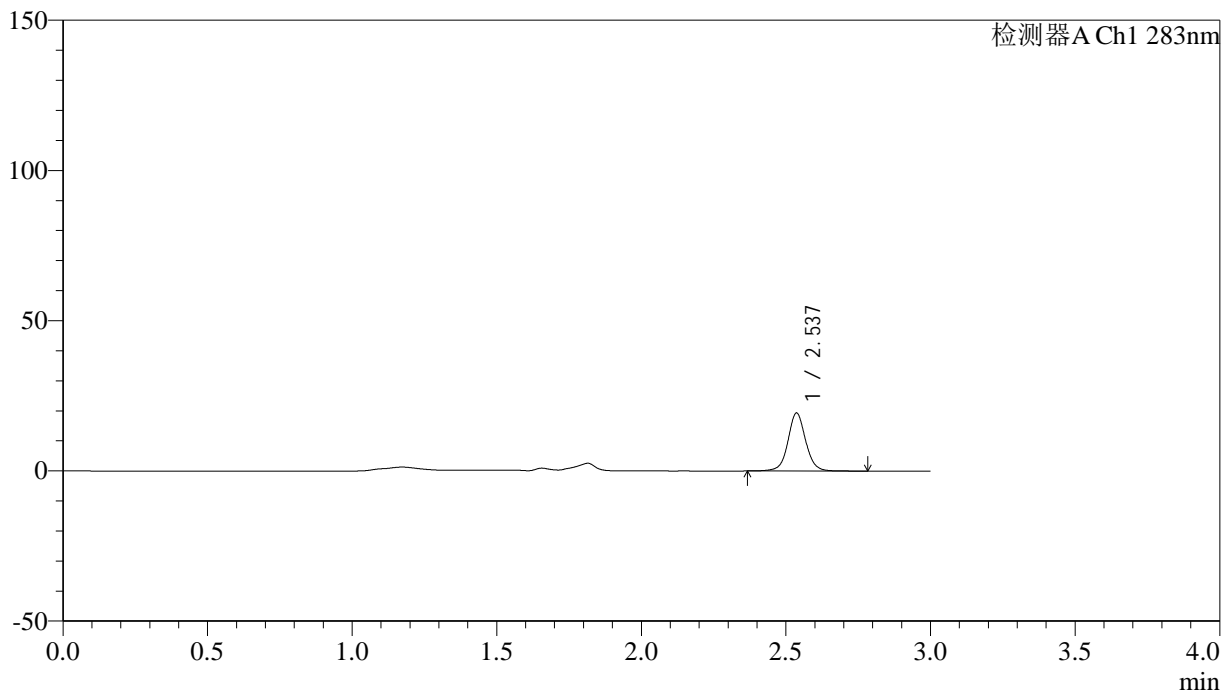
峰号	保留时间	面积	面积%	高度	理论塔板数(USP)	拖尾因子	分离度(USP)
1	2.536	72362	100.000	16890	8640	1.042	--
总计		72362	100.000	16890			

<样品信息>

色谱柱 :XB-C18(4.6mm*150mm,5 μ m) 流速:1.5ml/min
柱温 :30 $^{\circ}$ C 波长:283nm
数据文件名: RC\$QTL-348 - 0-110/11-815-2 - zzp-24091001p-rcqx-pH4.5jz-1mg-lf100z-Jx-P5.lcd
方法文件名: RC\$QTL-348 - QTL-348-RC-FX260.lcm
批处理文件名: RC\$QTL-348 - 20240914-rcqx-FX260.lcb
样品瓶号: 2-37
进样体积: 100 μ l 版本号:6.115
进样时间: 2024/09/14 14:54:13 实验者: wangdan
处理时间 (V2) : 2024/09/18 08:37:15 处理者: wangdan
仪器型号: SHIMADZU LC-2050C(FX260)

<色谱图>

mV



<峰表>

检测器A Ch1 283nm

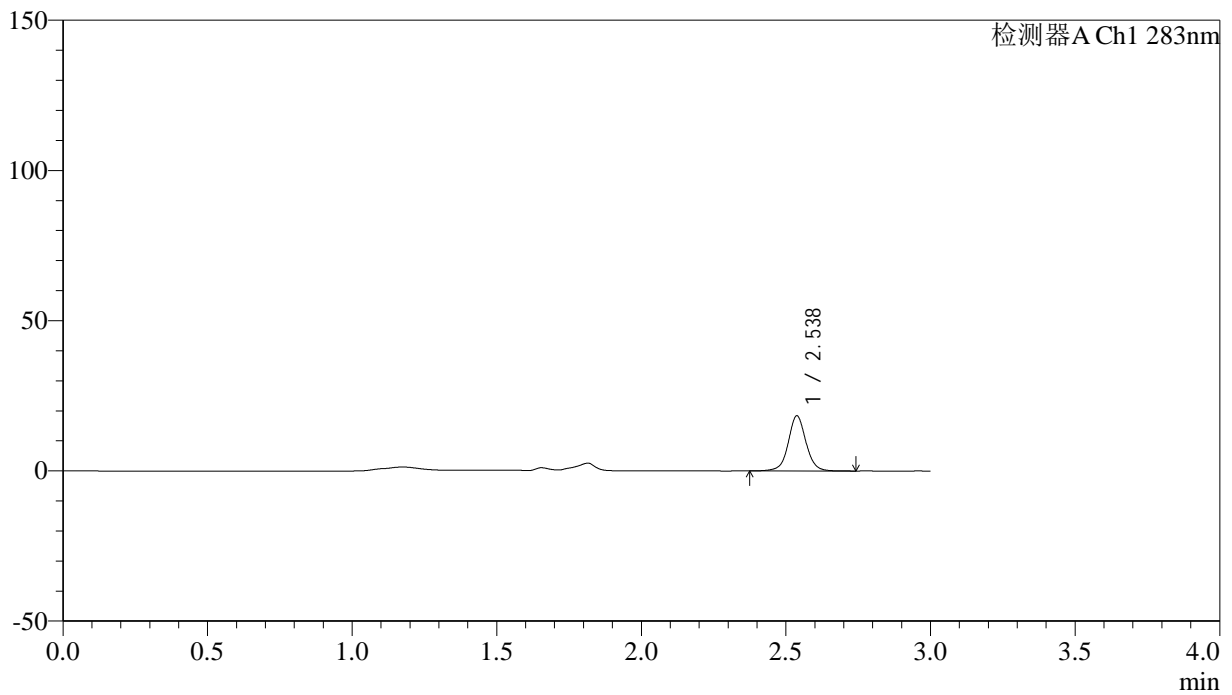
峰号	保留时间	面积	面积%	高度	理论塔板数(USP)	拖尾因子	分离度(USP)
1	2.537	82636	100.000	19290	8627	1.044	--
总计		82636	100.000	19290			

<样品信息>

色谱柱 :XB-C18(4.6mm*150mm,5 μ m) 流速:1.5ml/min
柱温 :30 $^{\circ}$ C 波长:283nm
数据文件名: RC\$QTL-348 - 0-110/11-816-2 - zzp-24091001p-rcqx-pH4.5jz-1mg-lf100z-Jx-P6.lcd
方法文件名: RC\$QTL-348 - QTL-348-RC-FX260.lcm
批处理文件名: RC\$QTL-348 - 20240914-rcqx-FX260.lcb
样品瓶号: 2-46
进样体积: 100 μ l 版本号:6.115
进样时间: 2024/09/14 14:57:42 实验者: wangdan
处理时间 (V2) : 2024/09/18 08:37:18 处理者: wangdan
仪器型号: SHIMADZU LC-2050C(FX260)

<色谱图>

mV



<峰表>

检测器A Ch1 283nm

峰号	保留时间	面积	面积%	高度	理论塔板数(USP)	拖尾因子	分离度(USP)
1	2.538	78230	100.000	18338	8635	1.041	--
总计		78230	100.000	18338			



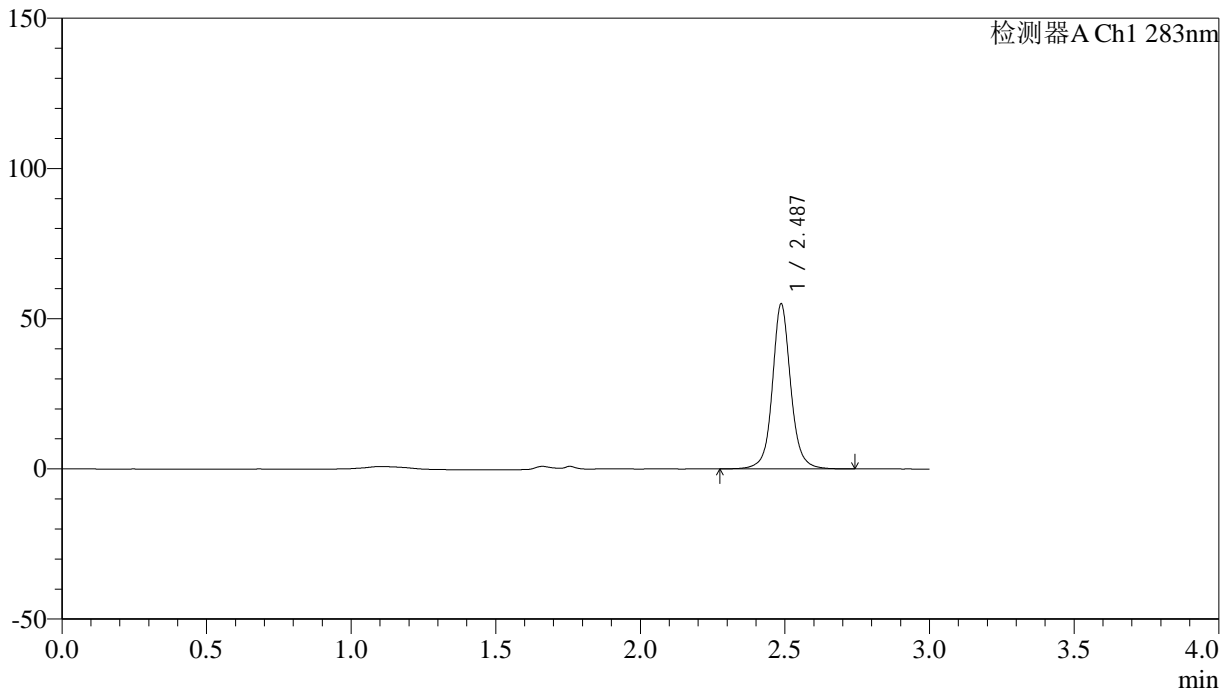
QTL-348

<样品信息>

色谱柱 :XB-C18(4.6mm*150mm,5μm) 流速:1.5ml/min
 柱温 :30°C 波长:283nm
 数据文件名: RC\$QTL-348 - 0-110/11-817-2 - zzp-24091001p-rcqx-pH4.5jz-1mg-lf100z-dz2-1.lcd
 方法文件名: RC\$QTL-348 - QTL-348-RC-FX260.lcm
 批处理文件名: RC\$QTL-348 - 20240914-rcqx-FX260.lcb
 样品瓶号: 1-27
 进样体积: 100 μl 版本号:6.115
 进样时间: 2024/09/14 15:01:12 实验者: wangdan
 处理时间 (V2) : 2024/09/18 08:37:20 处理者: wangdan
 仪器型号: SHIMADZU LC-2050C(FX260)

<色谱图>

mV



<峰表>

检测器A Ch1 283nm

峰号	保留时间	面积	面积%	高度	理论塔板数(USP)	拖尾因子	分离度(USP)
1	2.487	243709	100.000	54852	7951	1.079	--
总计		243709	100.000	54852			



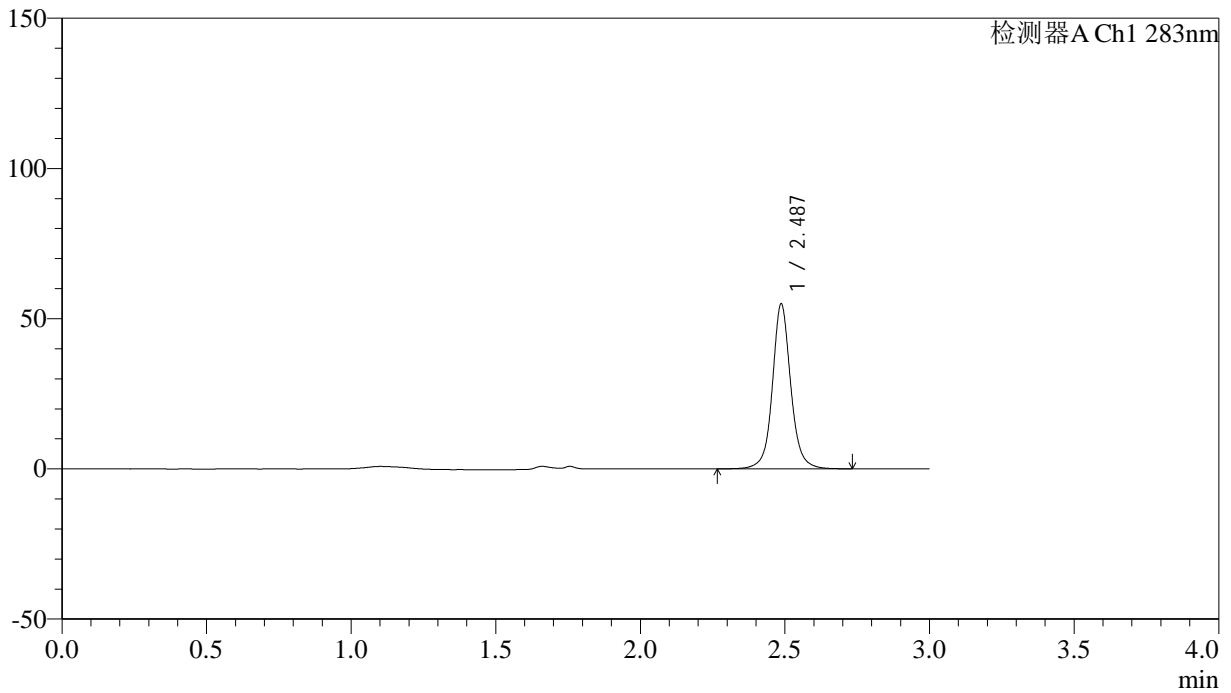
QTL-348

<样品信息>

色谱柱 :XB-C18(4.6mm*150mm,5μm) 流速:1.5ml/min
 柱温 :30°C 波长:283nm
 数据文件名: RC\$QTL-348 - 0-110/11-818-2 - zzp-24091001p-rcqx-pH4.5jz-1mg-lf100z-dz2-2.lcd
 方法文件名: RC\$QTL-348 - QTL-348-RC-FX260.lcm
 批处理文件名: RC\$QTL-348 - 20240914-rcqx-FX260.lcb
 样品瓶号: 1-27
 进样体积: 100 μl 版本号:6.115
 进样时间: 2024/09/14 15:04:42 实验者: wangdan
 处理时间 (V2) : 2024/09/18 08:37:23 处理者: wangdan
 仪器型号: SHIMADZU LC-2050C(FX260)

<色谱图>

mV



<峰表>

检测器A Ch1 283nm

峰号	保留时间	面积	面积%	高度	理论塔板数(USP)	拖尾因子	分离度(USP)
1	2.487	243743	100.000	54839	7940	1.077	--
总计		243743	100.000	54839			