



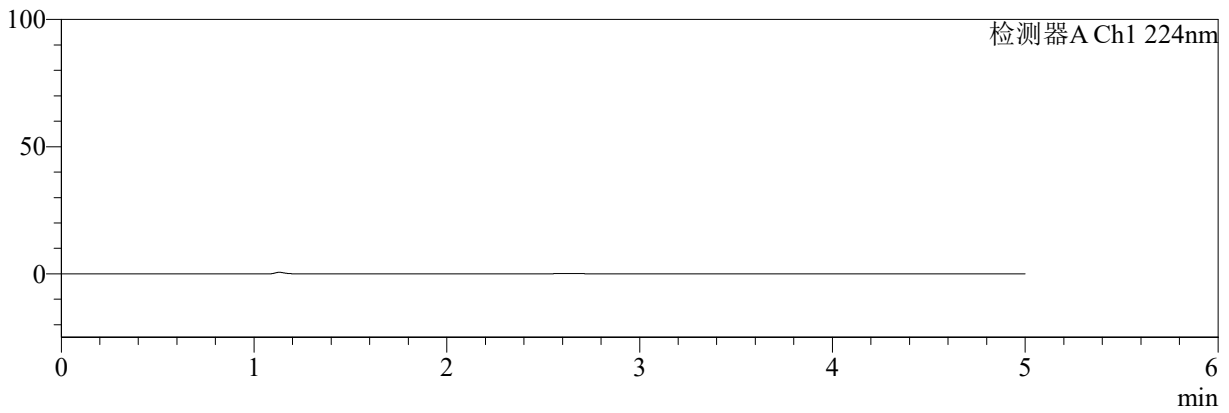
SMF-4034

<样品信息>

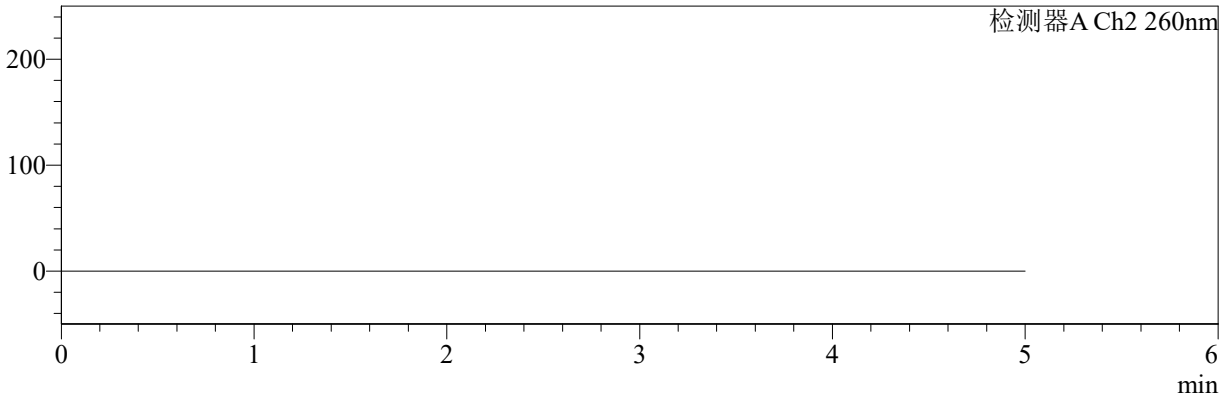
色谱柱:MM-C18/SCX(150mm*4.6mm,5μm) 流速:1.5ml/min
 柱温:30°C 波长:224/260nm
 数据文件名: RC\$SMF-4034 - 0-36/3-453-2 - zzp-rcd-1000mg5mg-pH6.8jz-jf50z-rj.lcd
 方法文件名: RC\$SMF-4034 - SMF-4034-rcqx-FX253.lcm
 批处理文件名: RC\$SMF-4034 - SMF-4034-20240918-FX253.lcb
 样品瓶号: 3-9
 进样体积: 10 μl 版本号: 6.115
 进样时间: 2024/09/18 21:55:56 实验者: xiechaojun
 处理时间 (V2): 2024/09/19 09:44:19 处理者: xiechaojun
 仪器型号: SHIMADZU LC-2050C(FX253)

<色谱图>

mV



mV



<峰表>

检测器A Ch1 224nm

| 峰号 | 保留时间 | 面积 | 面积% | 高度 | 理论塔板数(USP) | 拖尾因子 | 分离度(USP) |
|----|------|----|-----|----|------------|------|----------|
| 总计 | | | | | | | |

检测器A Ch2 260nm

| 峰号 | 保留时间 | 面积 | 面积% | 高度 | 理论塔板数(USP) | 拖尾因子 | 分离度(USP) |
|----|------|----|-----|----|------------|------|----------|
| 总计 | | | | | | | |



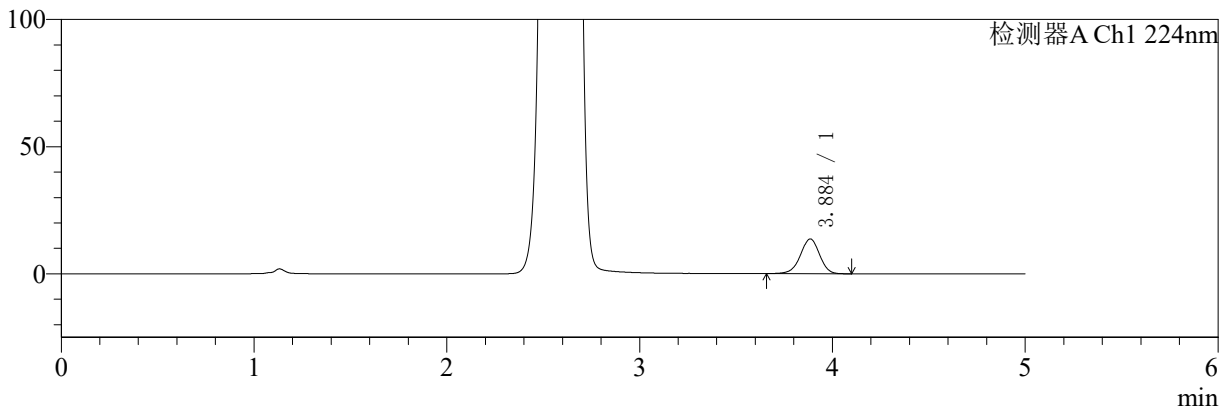
SMF-4034

<样品信息>

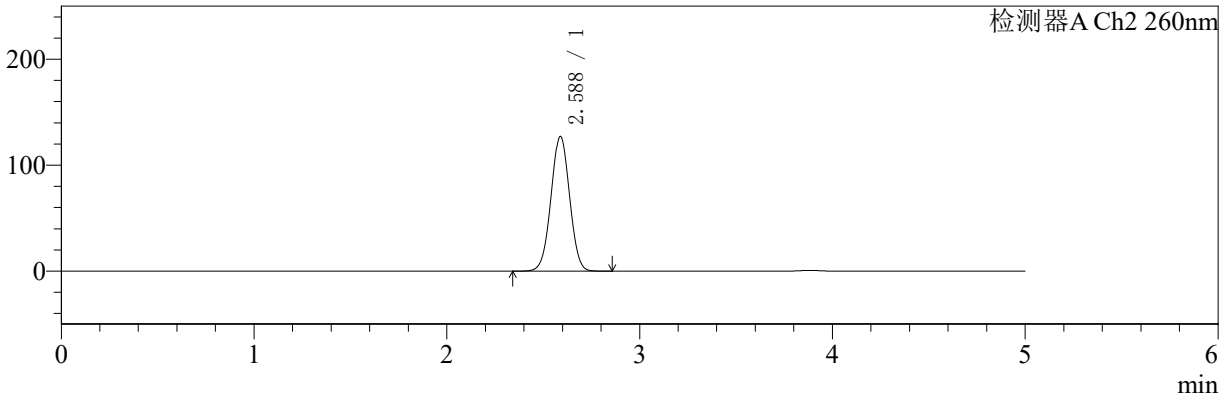
色谱柱:MM-C18/SCX(150mm*4.6mm,5μm) 流速:1.5ml/min
 柱温:30°C 波长:224/260nm
 数据文件名: RC\$SMF-4034 - 0-36/3-454-2 - zzp-rcd-1000mg5mg-pH6.8jz-jf50z-dz1-1.lcd
 方法文件名: RC\$SMF-4034 - SMF-4034-rcqx-FX253.lcm
 批处理文件名: RC\$SMF-4034 - SMF-4034-20240918-FX253.lcb
 样品瓶号: 3-18 版本号: 6.115
 进样体积: 10 μl 实验者: xiechaojun
 进样时间: 2024/09/18 22:01:19 处理者: xiechaojun
 处理时间 (V2): 2024/09/19 09:44:23
 仪器型号: SHIMADZU LC-2050C(FX253)

<色谱图>

mV



mV



<峰表>

检测器A Ch1 224nm

| 峰号 | 保留时间 | 面积 | 面积% | 高度 | 理论塔板数(USP) | 拖尾因子 | 分离度(USP) |
|----|-------|-------|---------|-------|------------|-------|----------|
| 1 | 3.884 | 93914 | 100.000 | 13626 | 7537 | 0.961 | -- |
| 总计 | | 93914 | 100.000 | 13626 | | | |

检测器A Ch2 260nm

| 峰号 | 保留时间 | 面积 | 面积% | 高度 | 理论塔板数(USP) | 拖尾因子 | 分离度(USP) |
|----|-------|--------|---------|--------|------------|-------|----------|
| 1 | 2.588 | 848383 | 100.000 | 127174 | 3456 | 1.012 | -- |
| 总计 | | 848383 | 100.000 | 127174 | | | |



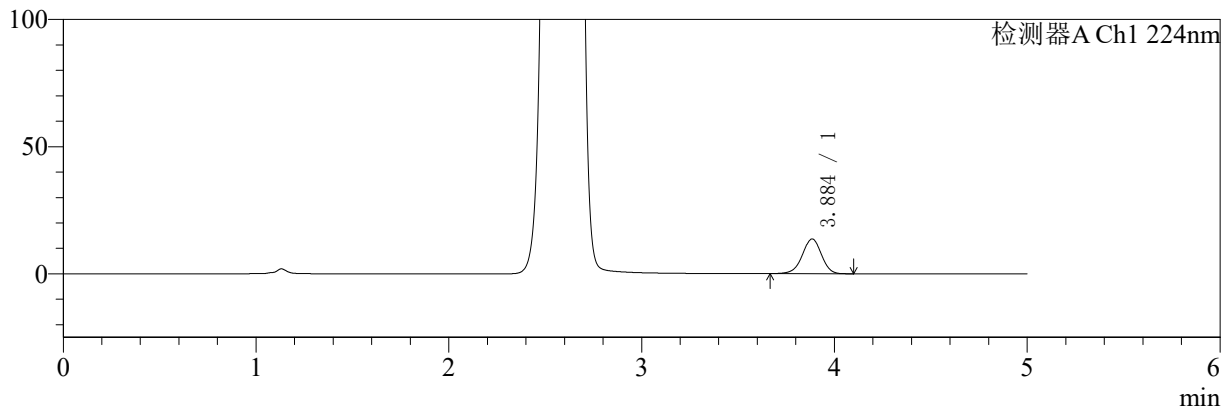
SMF-4034

<样品信息>

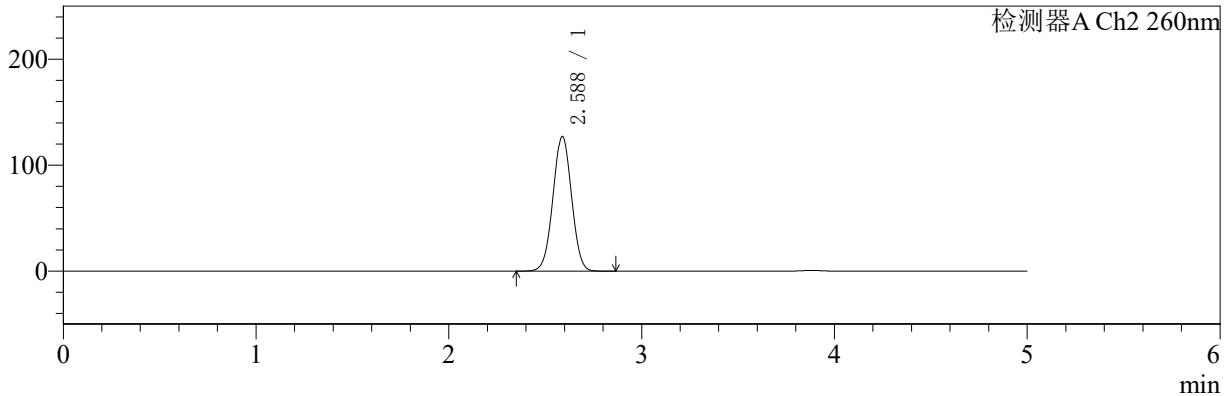
色谱柱:MM-C18/SCX(150mm*4.6mm,5μm) 流速:1.5ml/min
 柱温:30°C 波长:224/260nm
 数据文件名: RC\$SMF-4034 - 0-36/3-455-2 - zzp-rcd-1000mg5mg-pH6.8jz-jf50z-dz1-2.lcd
 方法文件名: RC\$SMF-4034 - SMF-4034-rcqx-FX253.lcm
 批处理文件名: RC\$SMF-4034 - SMF-4034-20240918-FX253.lcb
 样品瓶号: 3-18 版本号: 6.115
 进样体积: 10 μl 实验者: xiechaojun
 进样时间: 2024/09/18 22:06:42 处理者: xiechaojun
 处理时间 (V2): 2024/09/19 09:44:25
 仪器型号: SHIMADZU LC-2050C(FX253)

<色谱图>

mV



mV



<峰表>

检测器A Ch1 224nm

| 峰号 | 保留时间 | 面积 | 面积% | 高度 | 理论塔板数(USP) | 拖尾因子 | 分离度(USP) |
|----|-------|-------|---------|-------|------------|-------|----------|
| 1 | 3.884 | 93681 | 100.000 | 13625 | 7525 | 0.965 | -- |
| 总计 | | 93681 | 100.000 | 13625 | | | |

检测器A Ch2 260nm

| 峰号 | 保留时间 | 面积 | 面积% | 高度 | 理论塔板数(USP) | 拖尾因子 | 分离度(USP) |
|----|-------|--------|---------|--------|------------|-------|----------|
| 1 | 2.588 | 848140 | 100.000 | 127138 | 3453 | 1.012 | -- |
| 总计 | | 848140 | 100.000 | 127138 | | | |



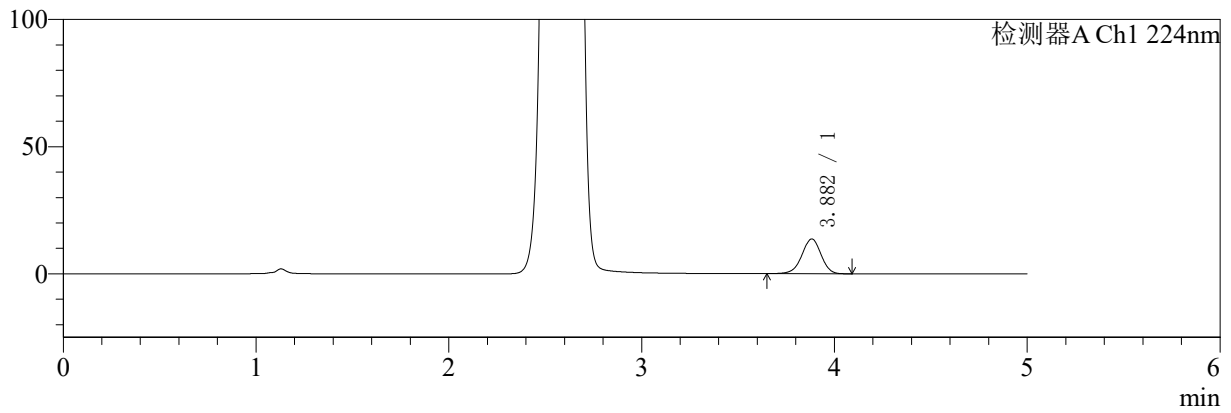
SMF-4034

<样品信息>

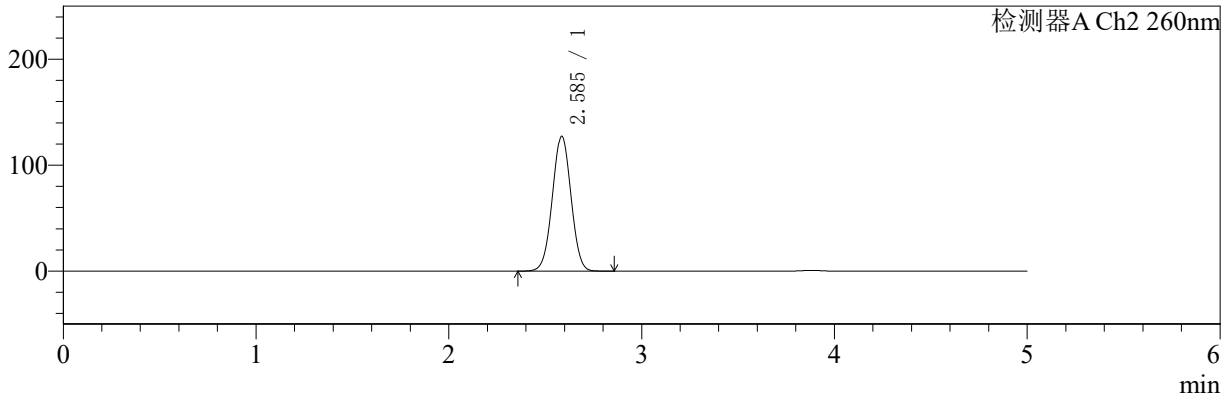
色谱柱:MM-C18/SCX(150mm*4.6mm,5μm) 流速:1.5ml/min
 柱温:30°C 波长:224/260nm
 数据文件名: RC\$SMF-4034 - 0-36/3-456-2 - zzp-rcd-1000mg5mg-pH6.8jz-jf50z-dz1-3.lcd
 方法文件名: RC\$SMF-4034 - SMF-4034-rcqx-FX253.lcm
 批处理文件名: RC\$SMF-4034 - SMF-4034-20240918-FX253.lcb
 样品瓶号: 3-18 版本号: 6.115
 进样体积: 10 μl 实验者: xiechaojun
 进样时间: 2024/09/18 22:12:04 处理者: xiechaojun
 处理时间 (V2): 2024/09/19 09:44:28
 仪器型号: SHIMADZU LC-2050C(FX253)

<色谱图>

mV



mV



<峰表>

检测器A Ch1 224nm

| 峰号 | 保留时间 | 面积 | 面积% | 高度 | 理论塔板数(USP) | 拖尾因子 | 分离度(USP) |
|----|-------|-------|---------|-------|------------|-------|----------|
| 1 | 3.882 | 93922 | 100.000 | 13678 | 7498 | 0.962 | -- |
| 总计 | | 93922 | 100.000 | 13678 | | | |

检测器A Ch2 260nm

| 峰号 | 保留时间 | 面积 | 面积% | 高度 | 理论塔板数(USP) | 拖尾因子 | 分离度(USP) |
|----|-------|--------|---------|--------|------------|-------|----------|
| 1 | 2.585 | 851592 | 100.000 | 126910 | 3424 | 1.012 | -- |
| 总计 | | 851592 | 100.000 | 126910 | | | |



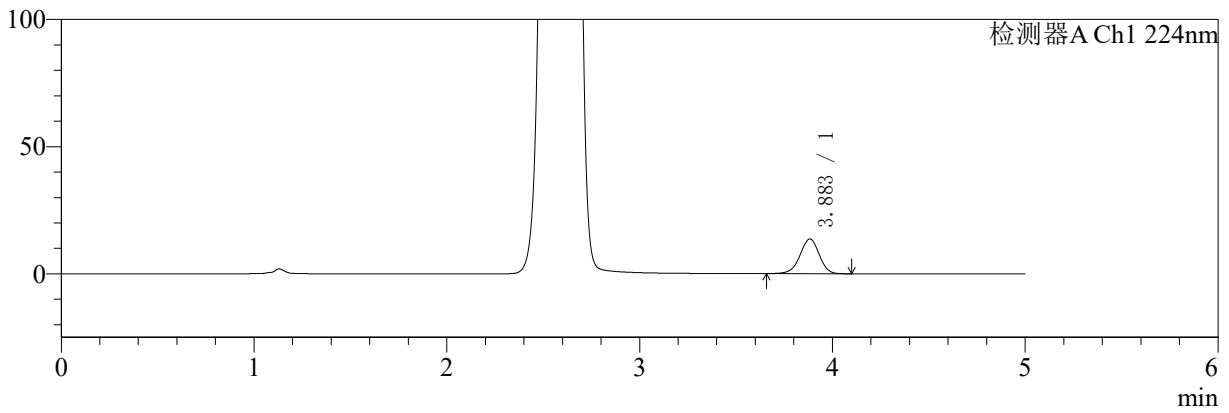
SMF-4034

<样品信息>

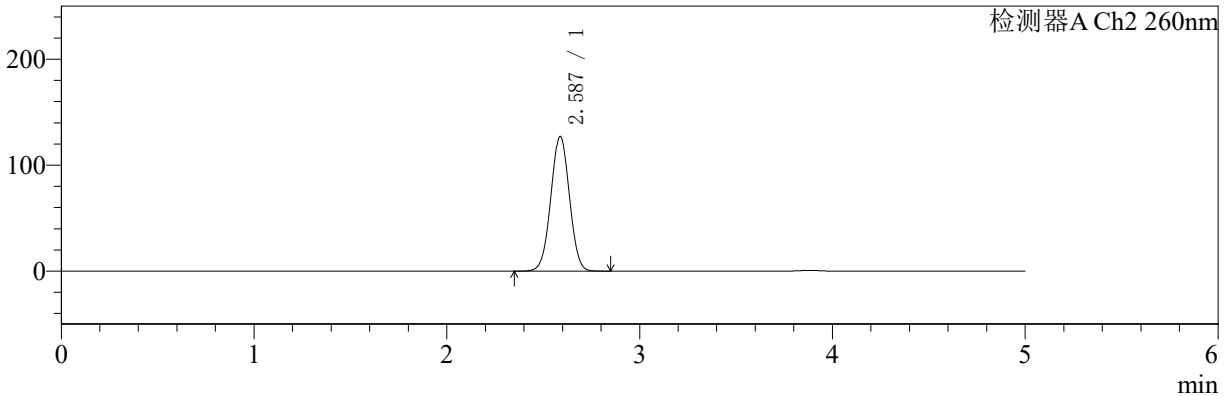
色谱柱:MM-C18/SCX(150mm*4.6mm,5μm) 流速:1.5ml/min
 柱温:30°C 波长:224/260nm
 数据文件名: RC\$SMF-4034 - 0-36/3-457-2 - zzp-rcd-1000mg5mg-pH6.8jz-jf50z-dz1-4.lcd
 方法文件名: RC\$SMF-4034 - SMF-4034-rcqx-FX253.lcm
 批处理文件名: RC\$SMF-4034 - SMF-4034-20240918-FX253.lcb
 样品瓶号: 3-18 版本号: 6.115
 进样体积: 10 μl 实验者: xiechaojun
 进样时间: 2024/09/18 22:17:27 处理者: xiechaojun
 处理时间 (V2): 2024/09/19 09:44:31
 仪器型号: SHIMADZU LC-2050C(FX253)

<色谱图>

mV



mV



<峰表>

检测器A Ch1 224nm

| 峰号 | 保留时间 | 面积 | 面积% | 高度 | 理论塔板数(USP) | 拖尾因子 | 分离度(USP) |
|----|-------|-------|---------|-------|------------|-------|----------|
| 1 | 3.883 | 93839 | 100.000 | 13651 | 7519 | 0.963 | -- |
| 总计 | | 93839 | 100.000 | 13651 | | | |

检测器A Ch2 260nm

| 峰号 | 保留时间 | 面积 | 面积% | 高度 | 理论塔板数(USP) | 拖尾因子 | 分离度(USP) |
|----|-------|--------|---------|--------|------------|-------|----------|
| 1 | 2.587 | 847955 | 100.000 | 127122 | 3455 | 1.012 | -- |
| 总计 | | 847955 | 100.000 | 127122 | | | |



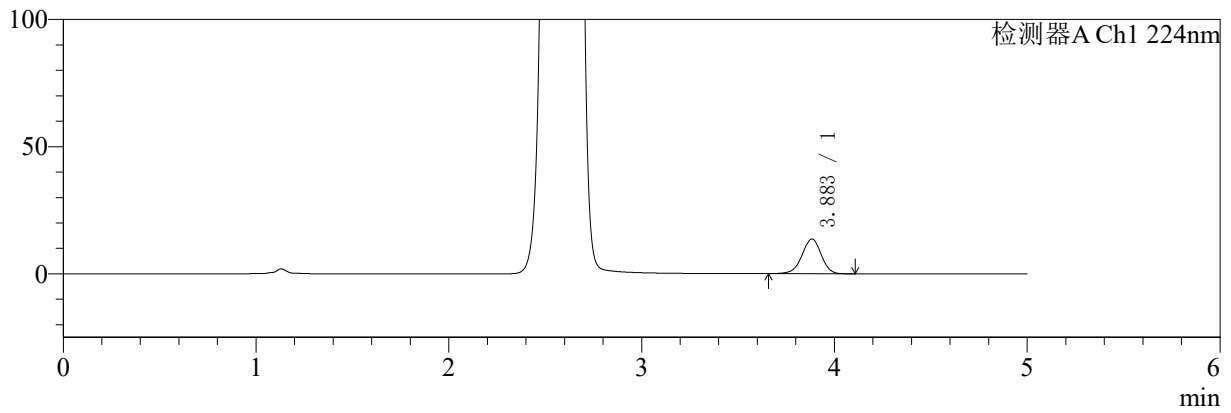
SMF-4034

<样品信息>

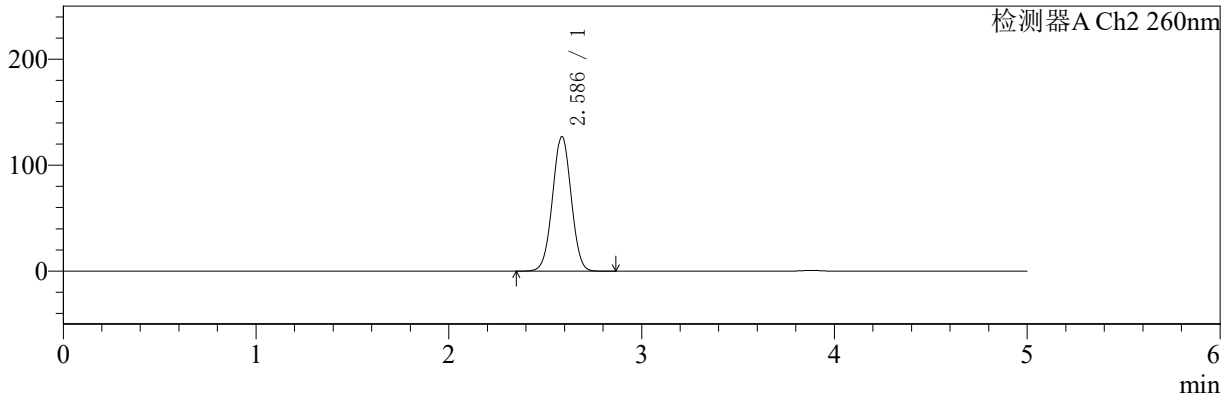
色谱柱:MM-C18/SCX(150mm*4.6mm,5μm) 流速:1.5ml/min
 柱温:30°C 波长:224/260nm
 数据文件名: RC\$SMF-4034 - 0-36/3-458-2 - zzp-rcd-1000mg5mg-pH6.8jz-jf50z-dz1-5.lcd
 方法文件名: RC\$SMF-4034 - SMF-4034-rcqx-FX253.lcm
 批处理文件名: RC\$SMF-4034 - SMF-4034-20240918-FX253.lcb
 样品瓶号: 3-18 版本号: 6.115
 进样体积: 10 μl 实验者: xiechaojun
 进样时间: 2024/09/18 22:22:49 处理者: xiechaojun
 处理时间 (V2): 2024/09/19 09:44:33
 仪器型号: SHIMADZU LC-2050C(FX253)

<色谱图>

mV



mV



<峰表>

检测器A Ch1 224nm

| 峰号 | 保留时间 | 面积 | 面积% | 高度 | 理论塔板数(USP) | 拖尾因子 | 分离度(USP) |
|----|-------|-------|---------|-------|------------|-------|----------|
| 1 | 3.883 | 94036 | 100.000 | 13661 | 7495 | 0.963 | -- |
| 总计 | | 94036 | 100.000 | 13661 | | | |

检测器A Ch2 260nm

| 峰号 | 保留时间 | 面积 | 面积% | 高度 | 理论塔板数(USP) | 拖尾因子 | 分离度(USP) |
|----|-------|--------|---------|--------|------------|-------|----------|
| 1 | 2.586 | 849010 | 100.000 | 126919 | 3442 | 1.013 | -- |
| 总计 | | 849010 | 100.000 | 126919 | | | |



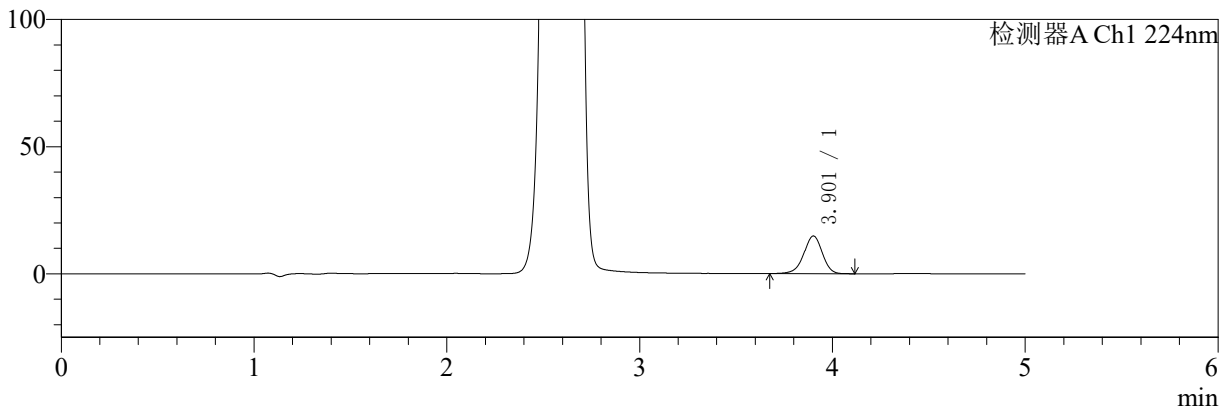
SMF-4034

<样品信息>

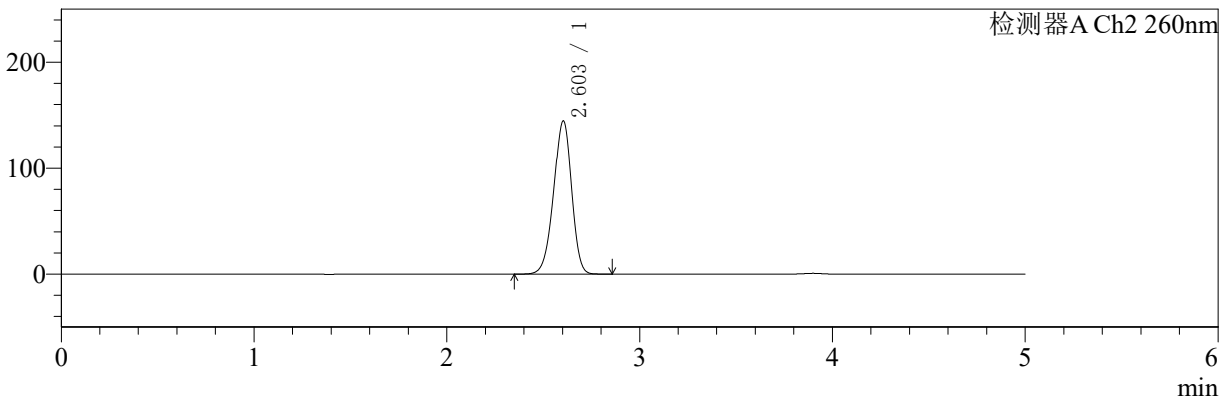
色谱柱:MM-C18/SCX(150mm*4.6mm,5μm) 流速:1.5ml/min
 柱温:30°C 波长:224/260nm
 数据文件名: RC\$SMF-4034 - 0-36/3-459-2 - zzp-24090901p-rcd-1000mg5mg-pH6.8jz-jf50z-P1-1.lcd
 方法文件名: RC\$SMF-4034 - SMF-4034-rcqx-FX253.lcm
 批处理文件名: RC\$SMF-4034 - SMF-4034-20240918-FX253.lcb
 样品瓶号: 3-1 版本号: 6.115
 进样体积: 10 μl 实验者: xiechaojun
 进样时间: 2024/09/18 22:28:11 处理者: xiechaojun
 处理时间 (V2): 2024/09/19 09:44:36
 仪器型号: SHIMADZU LC-2050C(FX253)

<色谱图>

mV



mV



<峰表>

检测器A Ch1 224nm

| 峰号 | 保留时间 | 面积 | 面积% | 高度 | 理论塔板数(USP) | 拖尾因子 | 分离度(USP) |
|----|-------|-------|---------|-------|------------|-------|----------|
| 1 | 3.901 | 98673 | 100.000 | 14755 | 8091 | 0.951 | -- |
| 总计 | | 98673 | 100.000 | 14755 | | | |

检测器A Ch2 260nm

| 峰号 | 保留时间 | 面积 | 面积% | 高度 | 理论塔板数(USP) | 拖尾因子 | 分离度(USP) |
|----|-------|--------|---------|--------|------------|-------|----------|
| 1 | 2.603 | 936449 | 100.000 | 144575 | 3726 | 0.938 | -- |
| 总计 | | 936449 | 100.000 | 144575 | | | |

〈样品信息〉

色谱柱:MM-C18/SCX(150mm*4.6mm,5 μ m)

流速:1.5ml/min

柱温:30 $^{\circ}$ C

波长:224/260nm

数据文件名: RC\$SMF-4034 - 0-36/3-460-2 - zzp-24090901p-rcd-1000mg5mg-pH6.8jz-jf50z-P1-2.lcd

方法文件名: RC\$SMF-4034 - SMF-4034-rcqx-FX253.lcm

批处理文件名: RC\$SMF-4034 - SMF-4034-20240918-FX253.lcb

样品瓶号: 3-1

进样体积: 10 μ l

版本号: 6.115

进样时间: 2024/09/18 22:33:33

实验者: xiechaojun

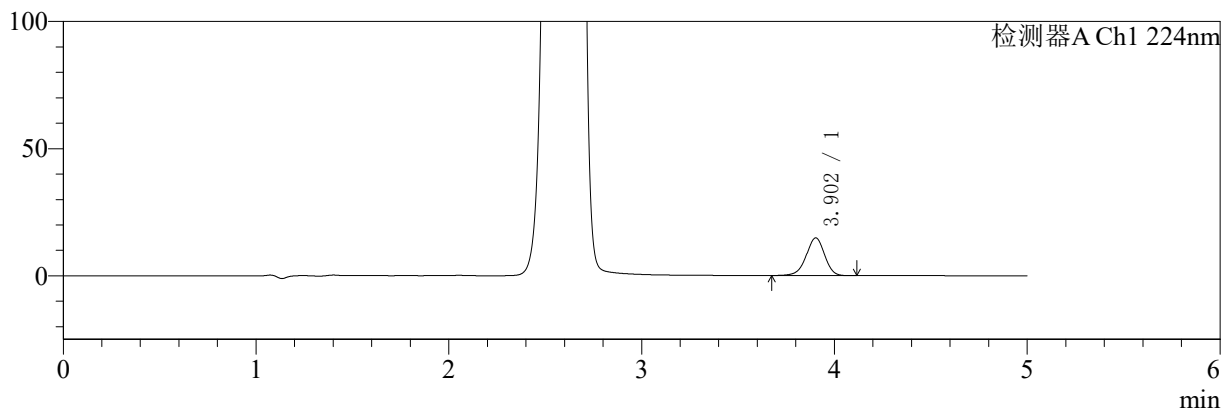
处理时间 (V2): 2024/09/19 09:44:38

处理者: xiechaojun

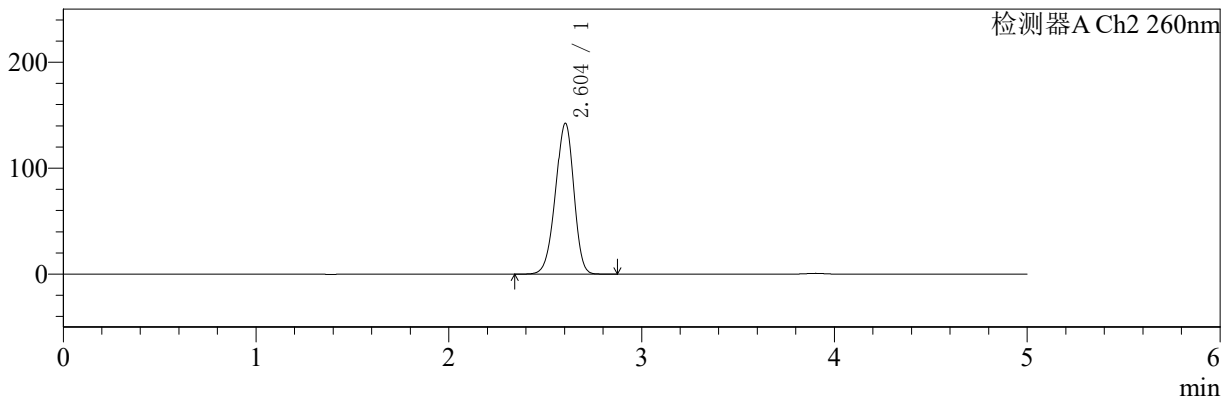
仪器型号: SHIMADZU LC-2050C(FX253)

〈色谱图〉

mV



mV



〈峰表〉

检测器A Ch1 224nm

| 峰号 | 保留时间 | 面积 | 面积% | 高度 | 理论塔板数(USP) | 拖尾因子 | 分离度(USP) |
|----|-------|-------|---------|-------|------------|-------|----------|
| 1 | 3.902 | 98466 | 100.000 | 14792 | 8128 | 0.952 | -- |
| 总计 | | 98466 | 100.000 | 14792 | | | |

检测器A Ch2 260nm

| 峰号 | 保留时间 | 面积 | 面积% | 高度 | 理论塔板数(USP) | 拖尾因子 | 分离度(USP) |
|----|-------|--------|---------|--------|------------|-------|----------|
| 1 | 2.604 | 940531 | 100.000 | 142375 | 3565 | 0.936 | -- |
| 总计 | | 940531 | 100.000 | 142375 | | | |

〈样品信息〉

色谱柱:MM-C18/SCX(150mm*4.6mm,5 μ m)

流速:1.5ml/min

柱温:30 $^{\circ}$ C

波长:224/260nm

数据文件名: RC\$SMF-4034 - 0-36/3-461-2 - zzp-24090901p-rcd-1000mg5mg-pH6.8jz-jf50z-P2-1.lcd

方法文件名: RC\$SMF-4034 - SMF-4034-rcqx-FX253.lcm

批处理文件名: RC\$SMF-4034 - SMF-4034-20240918-FX253.lcb

样品瓶号: 3-10

进样体积: 10 μ l

版本号: 6.115

进样时间: 2024/09/18 22:38:56

实验者: xiechaojun

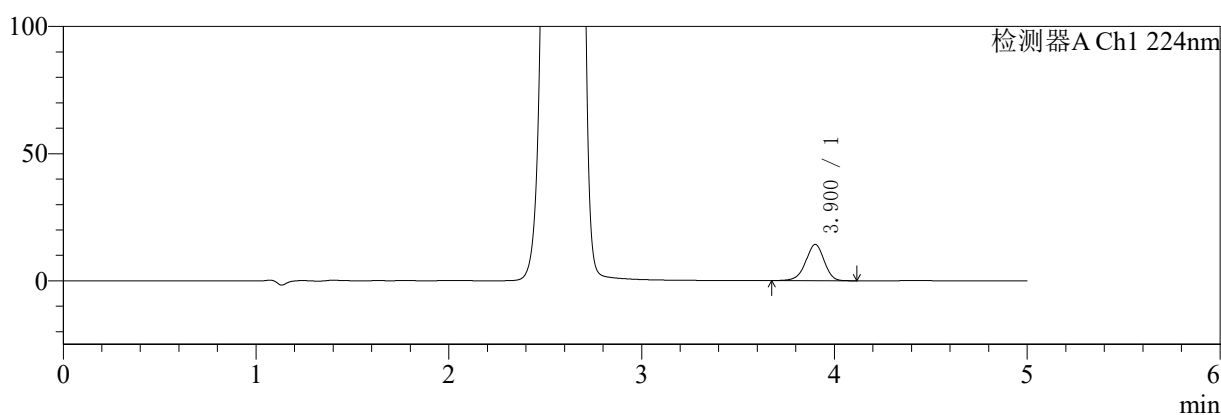
处理时间 (V2): 2024/09/19 09:44:41

处理者: xiechaojun

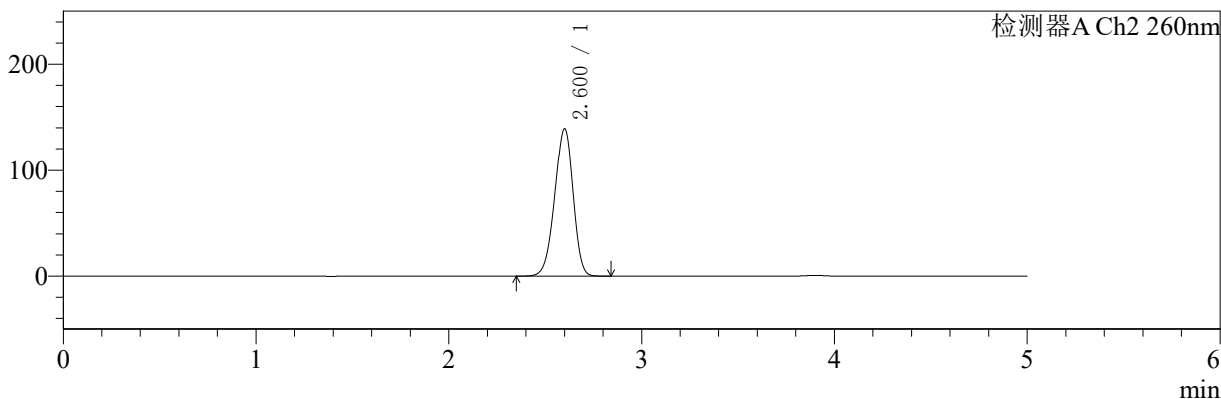
仪器型号: SHIMADZU LC-2050C(FX253)

〈色谱图〉

mV



mV



〈峰表〉

检测器A Ch1 224nm

| 峰号 | 保留时间 | 面积 | 面积% | 高度 | 理论塔板数(USP) | 拖尾因子 | 分离度(USP) |
|----|-------|-------|---------|-------|------------|-------|----------|
| 1 | 3.900 | 94572 | 100.000 | 14209 | 8118 | 0.951 | -- |
| 总计 | | 94572 | 100.000 | 14209 | | | |

检测器A Ch2 260nm

| 峰号 | 保留时间 | 面积 | 面积% | 高度 | 理论塔板数(USP) | 拖尾因子 | 分离度(USP) |
|----|-------|--------|---------|--------|------------|-------|----------|
| 1 | 2.600 | 921421 | 100.000 | 138670 | 3530 | 0.937 | -- |
| 总计 | | 921421 | 100.000 | 138670 | | | |



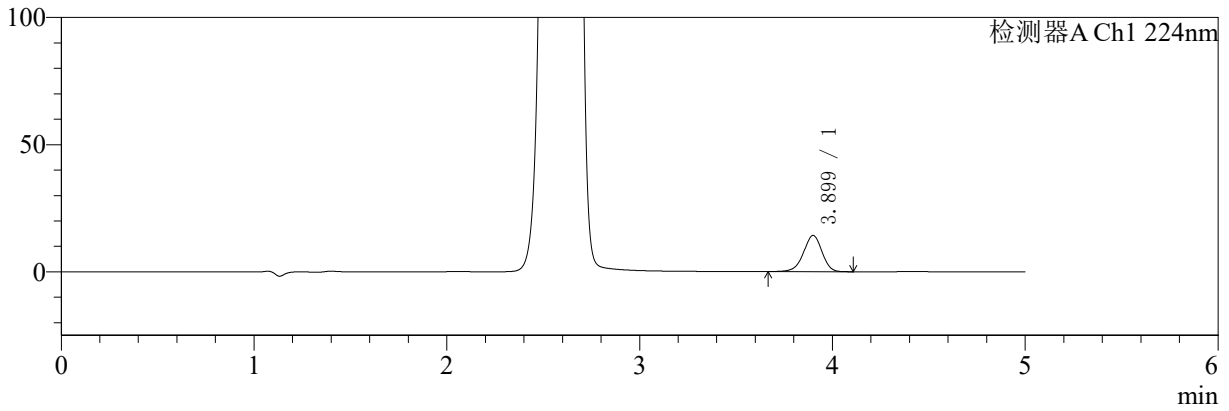
SMF-4034

<样品信息>

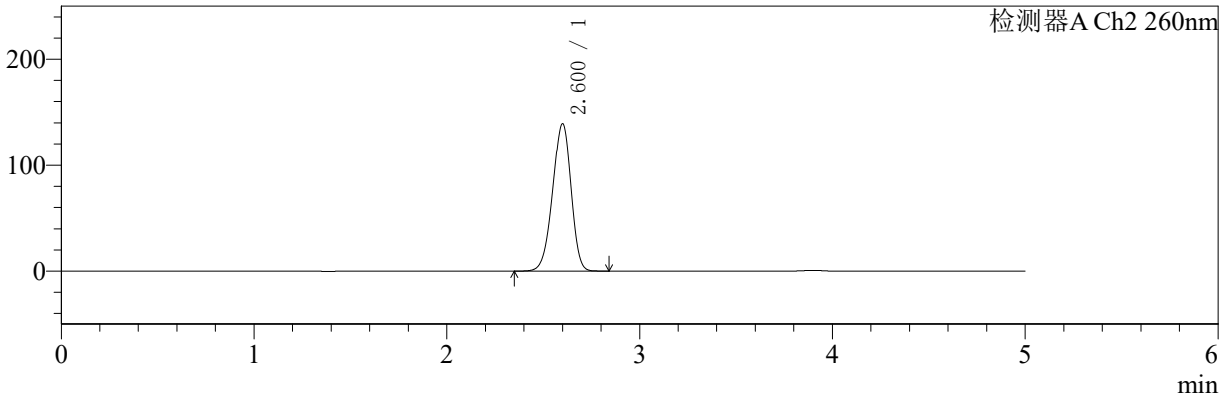
色谱柱:MM-C18/SCX(150mm*4.6mm,5μm) 流速:1.5ml/min
 柱温:30°C 波长:224/260nm
 数据文件名: RC\$SMF-4034 - 0-36/3-462-2 - zzp-24090901p-rcd-1000mg5mg-pH6.8jz-jf50z-P2-2.lcd
 方法文件名: RC\$SMF-4034 - SMF-4034-rcqx-FX253.lcm
 批处理文件名: RC\$SMF-4034 - SMF-4034-20240918-FX253.lcb
 样品瓶号: 3-10 版本号: 6.115
 进样体积: 10 μl 实验者: xiechaojun
 进样时间: 2024/09/18 22:44:19 处理者: xiechaojun
 处理时间 (V2): 2024/09/19 09:44:43
 仪器型号: SHIMADZU LC-2050C(FX253)

<色谱图>

mV



mV



<峰表>

检测器A Ch1 224nm

| 峰号 | 保留时间 | 面积 | 面积% | 高度 | 理论塔板数(USP) | 拖尾因子 | 分离度(USP) |
|----|-------|-------|---------|-------|------------|-------|----------|
| 1 | 3.899 | 94788 | 100.000 | 14243 | 8135 | 0.950 | -- |
| 总计 | | 94788 | 100.000 | 14243 | | | |

检测器A Ch2 260nm

| 峰号 | 保留时间 | 面积 | 面积% | 高度 | 理论塔板数(USP) | 拖尾因子 | 分离度(USP) |
|----|-------|--------|---------|--------|------------|-------|----------|
| 1 | 2.600 | 922671 | 100.000 | 138816 | 3524 | 0.937 | -- |
| 总计 | | 922671 | 100.000 | 138816 | | | |



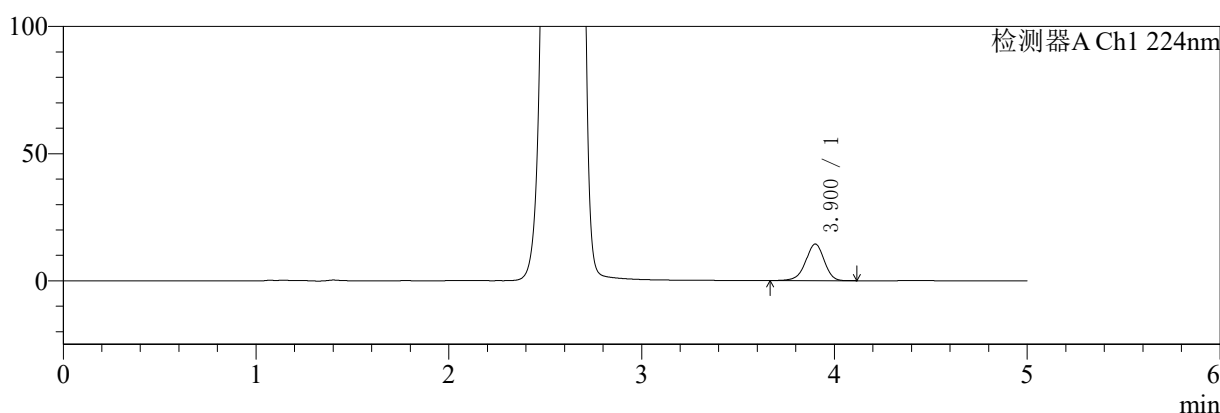
SMF-4034

<样品信息>

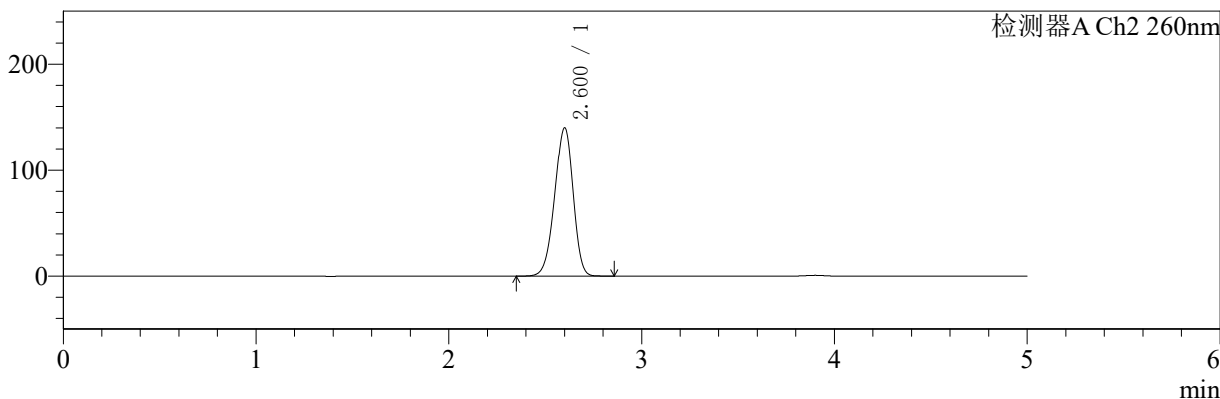
色谱柱:MM-C18/SCX(150mm*4.6mm,5μm) 流速:1.5ml/min
 柱温:30°C 波长:224/260nm
 数据文件名: RC\$SMF-4034 - 0-36/3-463-2 - zzp-24090901p-rcd-1000mg5mg-pH6.8jz-jf50z-P3-1.lcd
 方法文件名: RC\$SMF-4034 - SMF-4034-rcqx-FX253.lcm
 批处理文件名: RC\$SMF-4034 - SMF-4034-20240918-FX253.lcb
 样品瓶号: 3-19 版本号: 6.115
 进样体积: 10 μl 实验者: xiechaojun
 进样时间: 2024/09/18 22:49:41 处理者: xiechaojun
 处理时间 (V2): 2024/09/19 09:44:46
 仪器型号: SHIMADZU LC-2050C(FX253)

<色谱图>

mV



mV



<峰表>

检测器A Ch1 224nm

| 峰号 | 保留时间 | 面积 | 面积% | 高度 | 理论塔板数(USP) | 拖尾因子 | 分离度(USP) |
|----|-------|-------|---------|-------|------------|-------|----------|
| 1 | 3.900 | 96498 | 100.000 | 14393 | 8047 | 0.947 | -- |
| 总计 | | 96498 | 100.000 | 14393 | | | |

检测器A Ch2 260nm

| 峰号 | 保留时间 | 面积 | 面积% | 高度 | 理论塔板数(USP) | 拖尾因子 | 分离度(USP) |
|----|-------|--------|---------|--------|------------|-------|----------|
| 1 | 2.600 | 929200 | 100.000 | 139569 | 3518 | 0.936 | -- |
| 总计 | | 929200 | 100.000 | 139569 | | | |



SMF-4034

<样品信息>

色谱柱:MM-C18/SCX(150mm*4.6mm,5μm)

流速:1.5ml/min

柱温:30°C

波长:224/260nm

数据文件名: RC\$SMF-4034 - 0-36/3-464-2 - zzp-24090901p-rcd-1000mg5mg-pH6.8jz-jf50z-P3-2.lcd

方法文件名: RC\$SMF-4034 - SMF-4034-rcqx-FX253.lcm

批处理文件名: RC\$SMF-4034 - SMF-4034-20240918-FX253.lcb

样品瓶号: 3-19

进样体积: 10 μl

版本号: 6.115

进样时间: 2024/09/18 22:55:02

实验者: xiechaojun

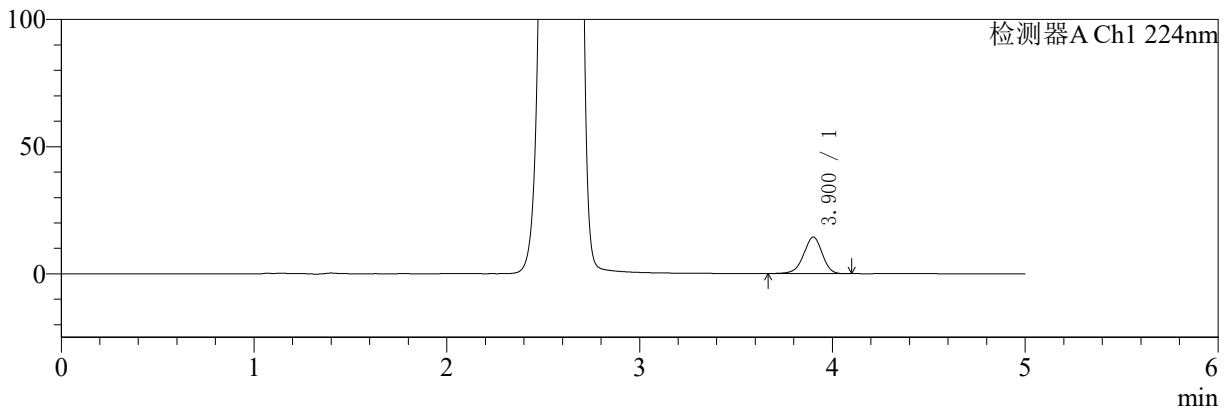
处理时间 (V2): 2024/09/19 09:44:49

处理者: xiechaojun

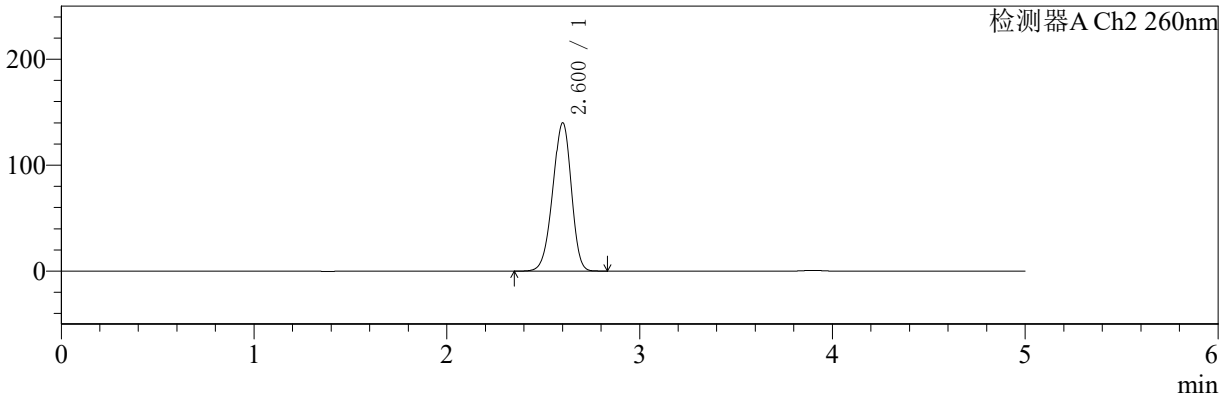
仪器型号: SHIMADZU LC-2050C(FX253)

<色谱图>

mV



mV



<峰表>

检测器A Ch1 224nm

| 峰号 | 保留时间 | 面积 | 面积% | 高度 | 理论塔板数(USP) | 拖尾因子 | 分离度(USP) |
|----|-------|-------|---------|-------|------------|-------|----------|
| 1 | 3.900 | 95771 | 100.000 | 14366 | 8119 | 0.950 | -- |
| 总计 | | 95771 | 100.000 | 14366 | | | |

检测器A Ch2 260nm

| 峰号 | 保留时间 | 面积 | 面积% | 高度 | 理论塔板数(USP) | 拖尾因子 | 分离度(USP) |
|----|-------|--------|---------|--------|------------|-------|----------|
| 1 | 2.600 | 934384 | 100.000 | 139526 | 3487 | 0.935 | -- |
| 总计 | | 934384 | 100.000 | 139526 | | | |

〈样品信息〉

色谱柱:MM-C18/SCX(150mm*4.6mm,5 μ m)

流速:1.5ml/min

柱温:30 $^{\circ}$ C

波长:224/260nm

数据文件名: RC\$SMF-4034 - 0-36/3-465-2 - zzp-24090901p-rcd-1000mg5mg-pH6.8jz-jf50z-P4-1.lcd

方法文件名: RC\$SMF-4034 - SMF-4034-rcqx-FX253.lcm

批处理文件名: RC\$SMF-4034 - SMF-4034-20240918-FX253.lcb

样品瓶号: 3-28

进样体积: 10 μ l

版本号: 6.115

进样时间: 2024/09/18 23:00:24

实验者: xiechaojun

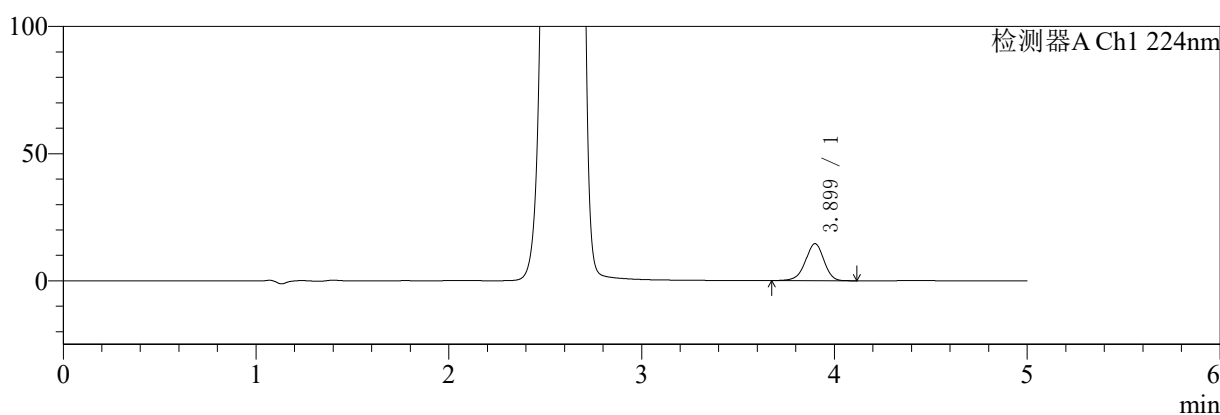
处理时间(V2): 2024/09/19 09:44:51

处理者: xiechaojun

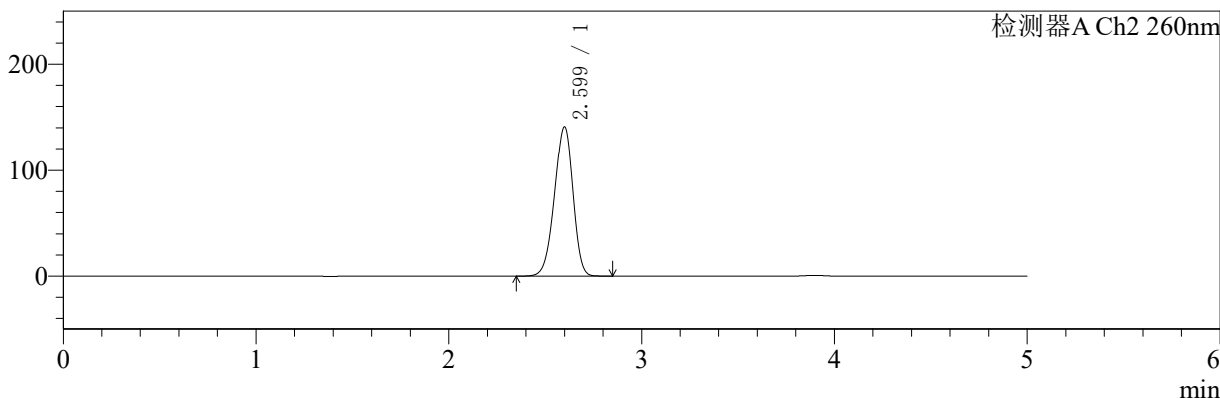
仪器型号: SHIMADZU LC-2050C(FX253)

〈色谱图〉

mV



mV



〈峰表〉

检测器A Ch1 224nm

| 峰号 | 保留时间 | 面积 | 面积% | 高度 | 理论塔板数(USP) | 拖尾因子 | 分离度(USP) |
|----|-------|-------|---------|-------|------------|-------|----------|
| 1 | 3.899 | 96972 | 100.000 | 14556 | 8088 | 0.951 | -- |
| 总计 | | 96972 | 100.000 | 14556 | | | |

检测器A Ch2 260nm

| 峰号 | 保留时间 | 面积 | 面积% | 高度 | 理论塔板数(USP) | 拖尾因子 | 分离度(USP) |
|----|-------|--------|---------|--------|------------|-------|----------|
| 1 | 2.599 | 937533 | 100.000 | 140618 | 3497 | 0.934 | -- |
| 总计 | | 937533 | 100.000 | 140618 | | | |



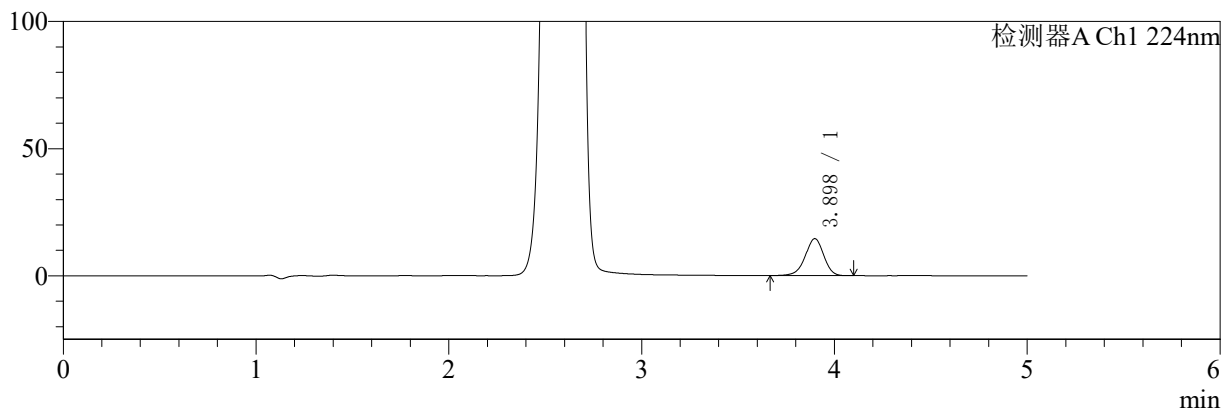
SMF-4034

<样品信息>

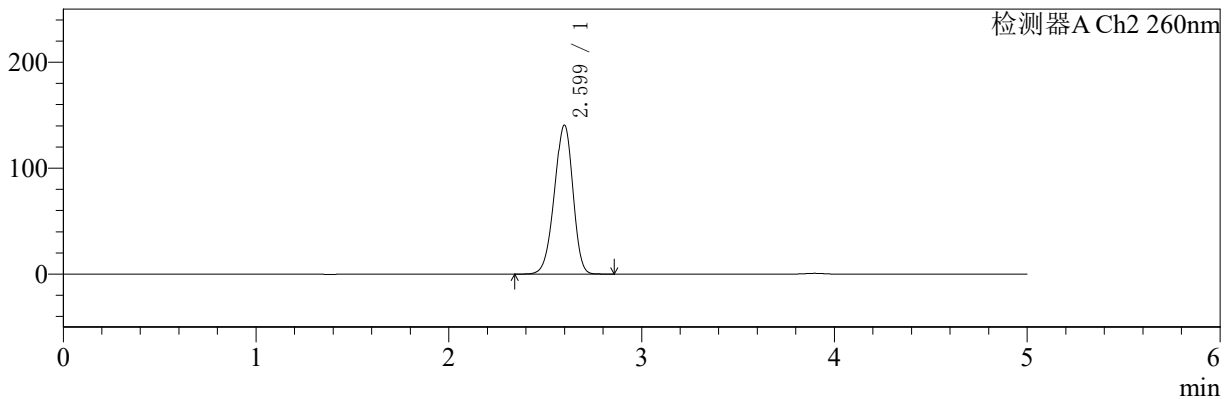
色谱柱:MM-C18/SCX(150mm*4.6mm,5μm) 流速:1.5ml/min
 柱温:30°C 波长:224/260nm
 数据文件名: RC\$SMF-4034 - 0-36/3-466-2 - zzp-24090901p-rcd-1000mg5mg-pH6.8jz-jf50z-P4-2.lcd
 方法文件名: RC\$SMF-4034 - SMF-4034-rcqx-FX253.lcm
 批处理文件名: RC\$SMF-4034 - SMF-4034-20240918-FX253.lcb
 样品瓶号: 3-28 版本号: 6.115
 进样体积: 10 μl 实验者: xiechaojun
 进样时间: 2024/09/18 23:05:46 处理者: xiechaojun
 处理时间 (V2): 2024/09/19 09:44:54
 仪器型号: SHIMADZU LC-2050C(FX253)

<色谱图>

mV



mV



<峰表>

检测器A Ch1 224nm

| 峰号 | 保留时间 | 面积 | 面积% | 高度 | 理论塔板数(USP) | 拖尾因子 | 分离度(USP) |
|----|-------|-------|---------|-------|------------|-------|----------|
| 1 | 3.898 | 96605 | 100.000 | 14544 | 8116 | 0.949 | -- |
| 总计 | | 96605 | 100.000 | 14544 | | | |

检测器A Ch2 260nm

| 峰号 | 保留时间 | 面积 | 面积% | 高度 | 理论塔板数(USP) | 拖尾因子 | 分离度(USP) |
|----|-------|--------|---------|--------|------------|-------|----------|
| 1 | 2.599 | 937293 | 100.000 | 140516 | 3486 | 0.934 | -- |
| 总计 | | 937293 | 100.000 | 140516 | | | |

〈样品信息〉

色谱柱:MM-C18/SCX(150mm*4.6mm,5 μ m)

流速:1.5ml/min

柱温:30 $^{\circ}$ C

波长:224/260nm

数据文件名: RC\$SMF-4034 - 0-36/3-467-2 - zzp-24090901p-rcd-1000mg5mg-pH6.8jz-jf50z-P5-1.lcd

方法文件名: RC\$SMF-4034 - SMF-4034-rcqx-FX253.lcm

批处理文件名: RC\$SMF-4034 - SMF-4034-20240918-FX253.lcb

样品瓶号: 3-37

进样体积: 10 μ l

版本号: 6.115

进样时间: 2024/09/18 23:11:08

实验者: xiechaojun

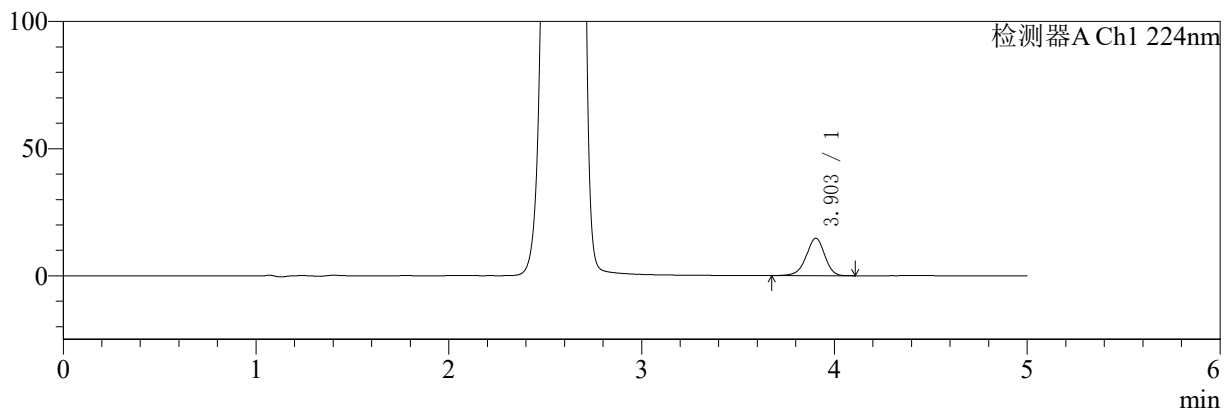
处理时间(V2): 2024/09/19 09:44:56

处理者: xiechaojun

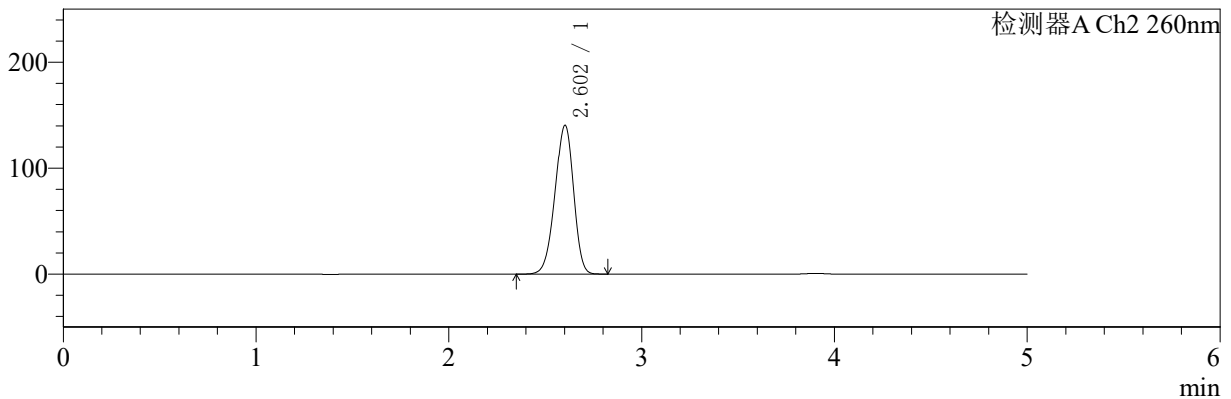
仪器型号: SHIMADZU LC-2050C(FX253)

〈色谱图〉

mV



mV



〈峰表〉

检测器A Ch1 224nm

| 峰号 | 保留时间 | 面积 | 面积% | 高度 | 理论塔板数(USP) | 拖尾因子 | 分离度(USP) |
|----|-------|-------|---------|-------|------------|-------|----------|
| 1 | 3.903 | 97573 | 100.000 | 14692 | 8175 | 0.950 | -- |
| 总计 | | 97573 | 100.000 | 14692 | | | |

检测器A Ch2 260nm

| 峰号 | 保留时间 | 面积 | 面积% | 高度 | 理论塔板数(USP) | 拖尾因子 | 分离度(USP) |
|----|-------|--------|---------|--------|------------|-------|----------|
| 1 | 2.602 | 938591 | 100.000 | 140193 | 3477 | 0.933 | -- |
| 总计 | | 938591 | 100.000 | 140193 | | | |

〈样品信息〉

色谱柱:MM-C18/SCX(150mm*4.6mm,5 μ m)

流速:1.5ml/min

柱温:30 $^{\circ}$ C

波长:224/260nm

数据文件名: RC\$SMF-4034 - 0-36/3-468-2 - zzp-24090901p-rcd-1000mg5mg-pH6.8jz-jf50z-P5-2.lcd

方法文件名: RC\$SMF-4034 - SMF-4034-rcqx-FX253.lcm

批处理文件名: RC\$SMF-4034 - SMF-4034-20240918-FX253.lcb

样品瓶号: 3-37

进样体积: 10 μ l

版本号: 6.115

进样时间: 2024/09/18 23:16:30

实验者: xiechaojun

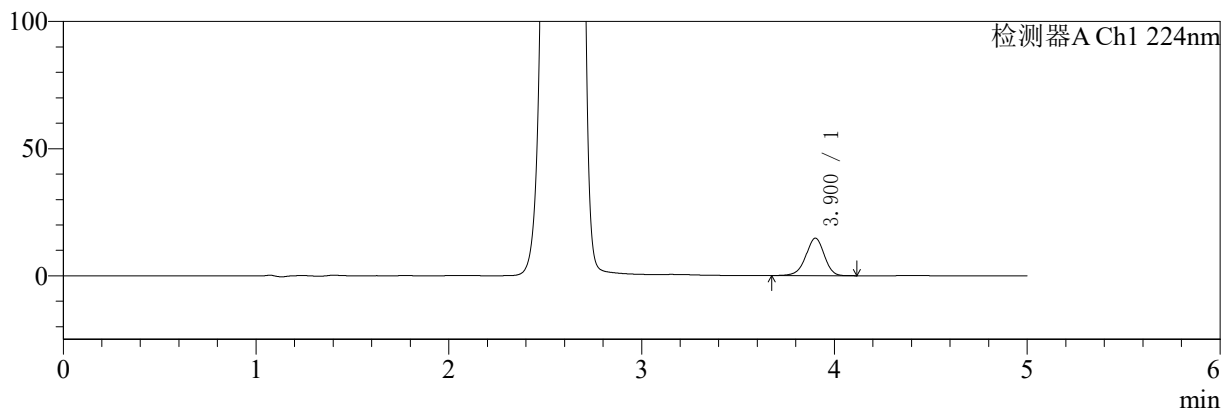
处理时间(V2): 2024/09/19 09:44:59

处理者: xiechaojun

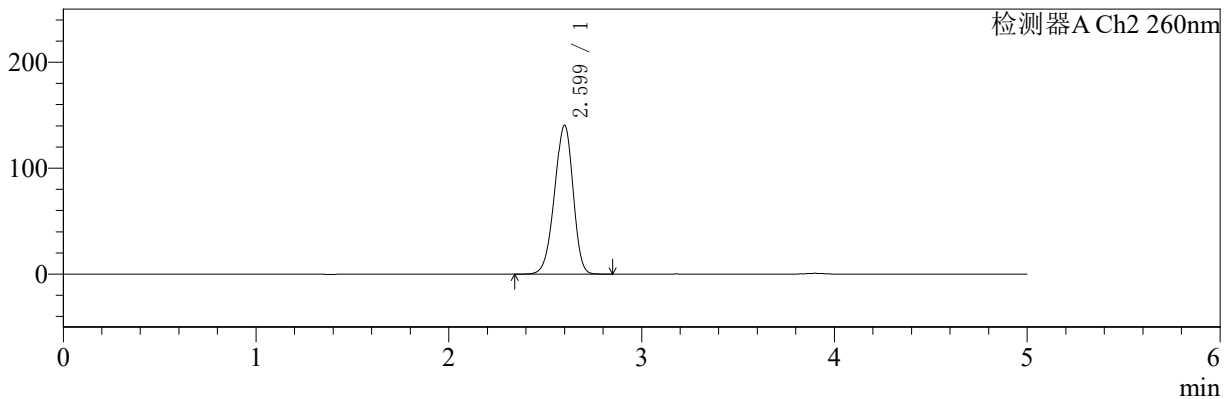
仪器型号: SHIMADZU LC-2050C(FX253)

〈色谱图〉

mV



mV



〈峰表〉

检测器A Ch1 224nm

| 峰号 | 保留时间 | 面积 | 面积% | 高度 | 理论塔板数(USP) | 拖尾因子 | 分离度(USP) |
|----|-------|-------|---------|-------|------------|-------|----------|
| 1 | 3.900 | 97724 | 100.000 | 14682 | 8141 | 0.951 | -- |
| 总计 | | 97724 | 100.000 | 14682 | | | |

检测器A Ch2 260nm

| 峰号 | 保留时间 | 面积 | 面积% | 高度 | 理论塔板数(USP) | 拖尾因子 | 分离度(USP) |
|----|-------|--------|---------|--------|------------|-------|----------|
| 1 | 2.599 | 936780 | 100.000 | 140286 | 3491 | 0.934 | -- |
| 总计 | | 936780 | 100.000 | 140286 | | | |



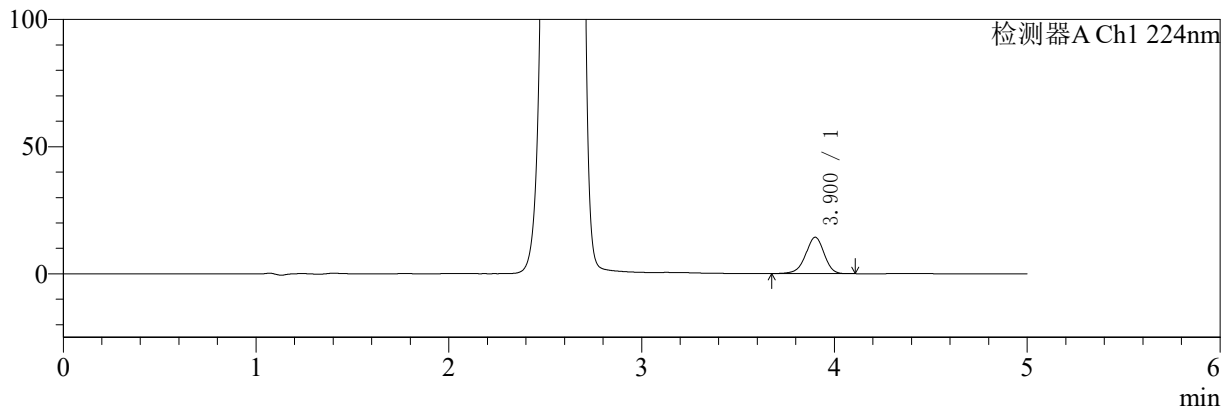
SMF-4034

<样品信息>

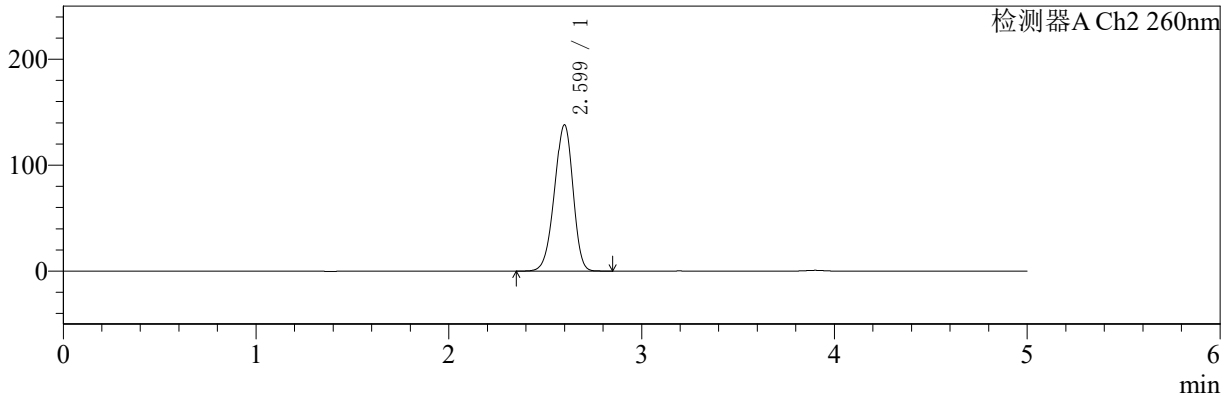
色谱柱:MM-C18/SCX(150mm*4.6mm,5μm) 流速:1.5ml/min
 柱温:30°C 波长:224/260nm
 数据文件名: RC\$SMF-4034 - 0-36/3-469-2 - zzp-24090901p-rcd-1000mg5mg-pH6.8jz-jf50z-P6-1.lcd
 方法文件名: RC\$SMF-4034 - SMF-4034-rcqx-FX253.lcm
 批处理文件名: RC\$SMF-4034 - SMF-4034-20240918-FX253.lcb
 样品瓶号: 3-46 版本号: 6.115
 进样体积: 10 μl 实验者: xiechaojun
 进样时间: 2024/09/18 23:21:52 处理者: xiechaojun
 处理时间 (V2): 2024/09/19 09:45:01
 仪器型号: SHIMADZU LC-2050C(FX253)

<色谱图>

mV



mV



<峰表>

检测器A Ch1 224nm

| 峰号 | 保留时间 | 面积 | 面积% | 高度 | 理论塔板数(USP) | 拖尾因子 | 分离度(USP) |
|----|-------|-------|---------|-------|------------|-------|----------|
| 1 | 3.900 | 95223 | 100.000 | 14296 | 8119 | 0.950 | -- |
| 总计 | | 95223 | 100.000 | 14296 | | | |

检测器A Ch2 260nm

| 峰号 | 保留时间 | 面积 | 面积% | 高度 | 理论塔板数(USP) | 拖尾因子 | 分离度(USP) |
|----|-------|--------|---------|--------|------------|-------|----------|
| 1 | 2.599 | 920270 | 100.000 | 137941 | 3492 | 0.935 | -- |
| 总计 | | 920270 | 100.000 | 137941 | | | |

〈样品信息〉

色谱柱:MM-C18/SCX(150mm*4.6mm,5 μ m)

流速:1.5ml/min

柱温:30 $^{\circ}$ C

波长:224/260nm

数据文件名: RC\$SMF-4034 - 0-36/3-470-2 - zzp-24090901p-rcd-1000mg5mg-pH6.8jz-jf50z-P6-2.lcd

方法文件名: RC\$SMF-4034 - SMF-4034-rcqx-FX253.lcm

批处理文件名: RC\$SMF-4034 - SMF-4034-20240918-FX253.lcb

样品瓶号: 3-46

进样体积: 10 μ l

版本号: 6.115

进样时间: 2024/09/18 23:27:14

实验者: xiechaojun

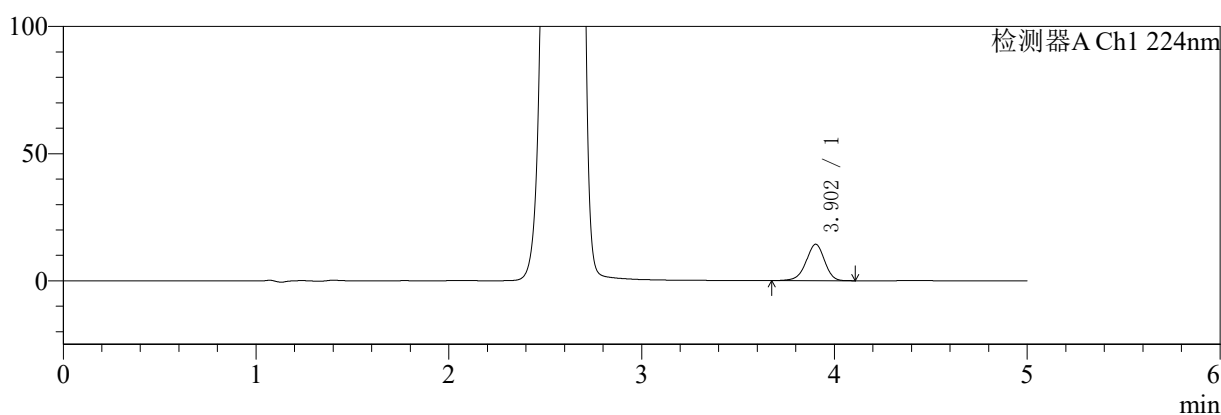
处理时间(V2): 2024/09/19 09:45:04

处理者: xiechaojun

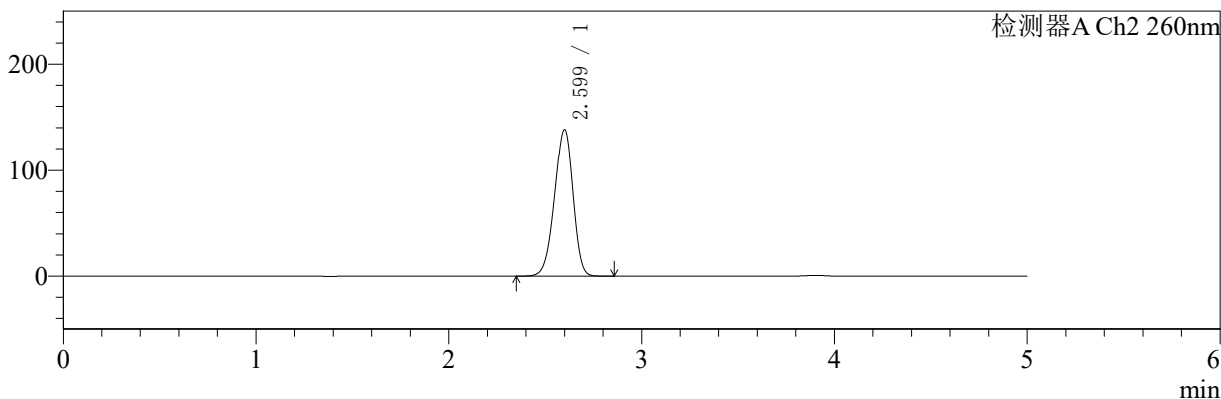
仪器型号: SHIMADZU LC-2050C(FX253)

〈色谱图〉

mV



mV



〈峰表〉

检测器A Ch1 224nm

| 峰号 | 保留时间 | 面积 | 面积% | 高度 | 理论塔板数(USP) | 拖尾因子 | 分离度(USP) |
|----|-------|-------|---------|-------|------------|-------|----------|
| 1 | 3.902 | 95050 | 100.000 | 14280 | 8121 | 0.949 | -- |
| 总计 | | 95050 | 100.000 | 14280 | | | |

检测器A Ch2 260nm

| 峰号 | 保留时间 | 面积 | 面积% | 高度 | 理论塔板数(USP) | 拖尾因子 | 分离度(USP) |
|----|-------|--------|---------|--------|------------|-------|----------|
| 1 | 2.599 | 920323 | 100.000 | 137955 | 3497 | 0.934 | -- |
| 总计 | | 920323 | 100.000 | 137955 | | | |



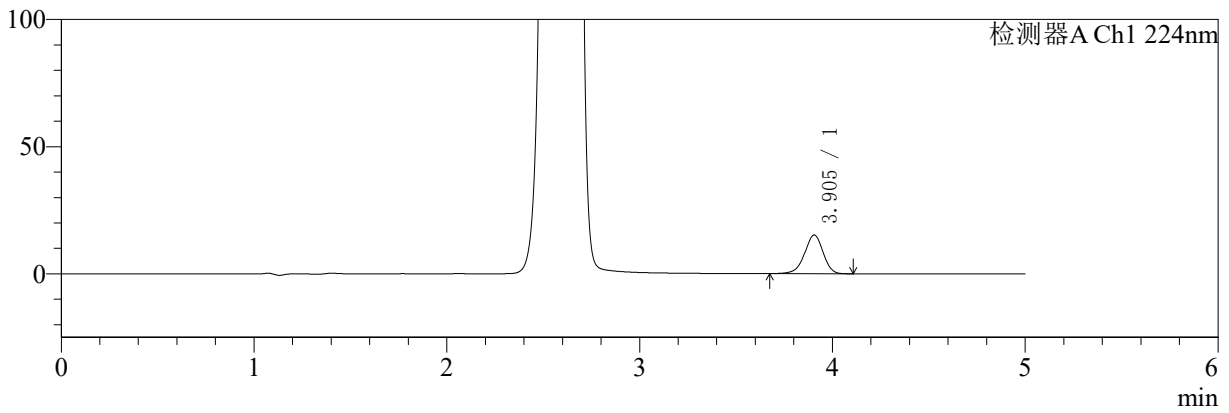
SMF-4034

<样品信息>

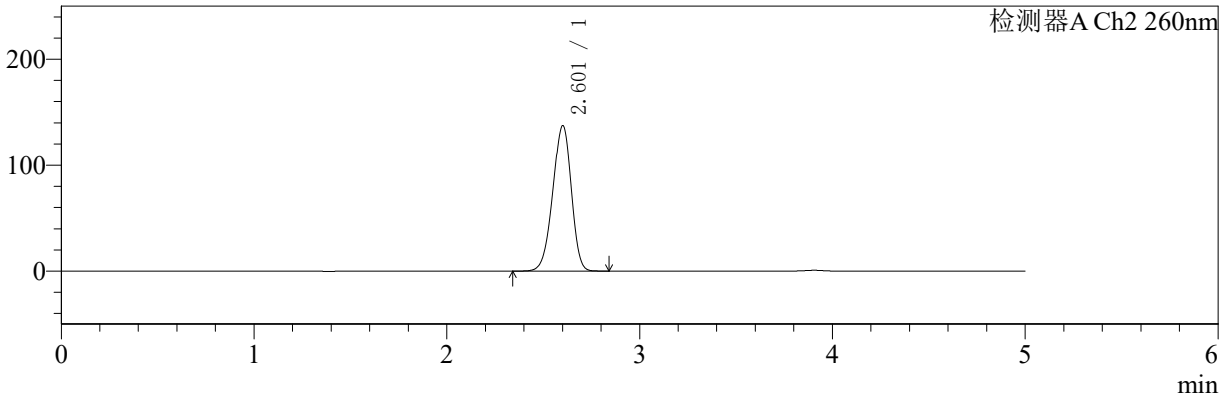
色谱柱:MM-C18/SCX(150mm*4.6mm,5μm) 流速:1.5ml/min
 柱温:30°C 波长:224/260nm
 数据文件名: RC\$SMF-4034 - 0-36/3-471-2 - zzp-24091002p-rcd-1000mg5mg-pH6.8jz-jf50z-P1-1.lcd
 方法文件名: RC\$SMF-4034 - SMF-4034-rcqx-FX253.lcm
 批处理文件名: RC\$SMF-4034 - SMF-4034-20240918-FX253.lcb
 样品瓶号: 3-2 版本号: 6.115
 进样体积: 10 μl 实验者: xiechaojun
 进样时间: 2024/09/18 23:32:36 处理者: xiechaojun
 处理时间 (V2): 2024/09/19 09:45:06
 仪器型号: SHIMADZU LC-2050C(FX253)

<色谱图>

mV



mV



<峰表>

检测器A Ch1 224nm

| 峰号 | 保留时间 | 面积 | 面积% | 高度 | 理论塔板数(USP) | 拖尾因子 | 分离度(USP) |
|----|-------|--------|---------|-------|------------|-------|----------|
| 1 | 3.905 | 101125 | 100.000 | 15217 | 8115 | 0.948 | -- |
| 总计 | | 101125 | 100.000 | 15217 | | | |

检测器A Ch2 260nm

| 峰号 | 保留时间 | 面积 | 面积% | 高度 | 理论塔板数(USP) | 拖尾因子 | 分离度(USP) |
|----|-------|--------|---------|--------|------------|-------|----------|
| 1 | 2.601 | 915624 | 100.000 | 136769 | 3491 | 0.934 | -- |
| 总计 | | 915624 | 100.000 | 136769 | | | |

〈样品信息〉

色谱柱:MM-C18/SCX(150mm*4.6mm,5 μ m)

流速:1.5ml/min

柱温:30 $^{\circ}$ C

波长:224/260nm

数据文件名: RC\$SMF-4034 - 0-36/3-472-2 - zzp-24091002p-rcd-1000mg5mg-pH6.8jz-jf50z-P1-2.lcd

方法文件名: RC\$SMF-4034 - SMF-4034-rcqx-FX253.lcm

批处理文件名: RC\$SMF-4034 - SMF-4034-20240918-FX253.lcb

样品瓶号: 3-2

进样体积: 10 μ l

版本号: 6.115

进样时间: 2024/09/18 23:37:57

实验者: xiechaojun

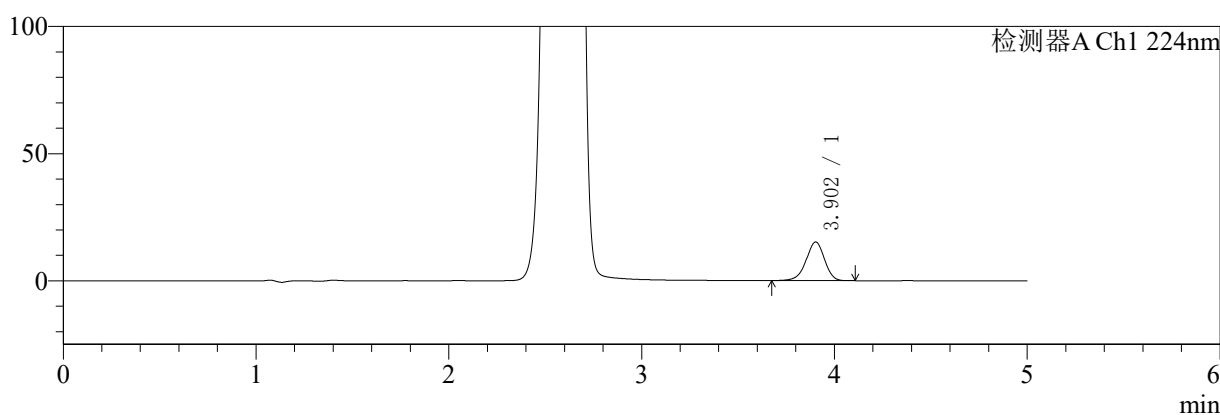
处理时间(V2): 2024/09/19 09:45:09

处理者: xiechaojun

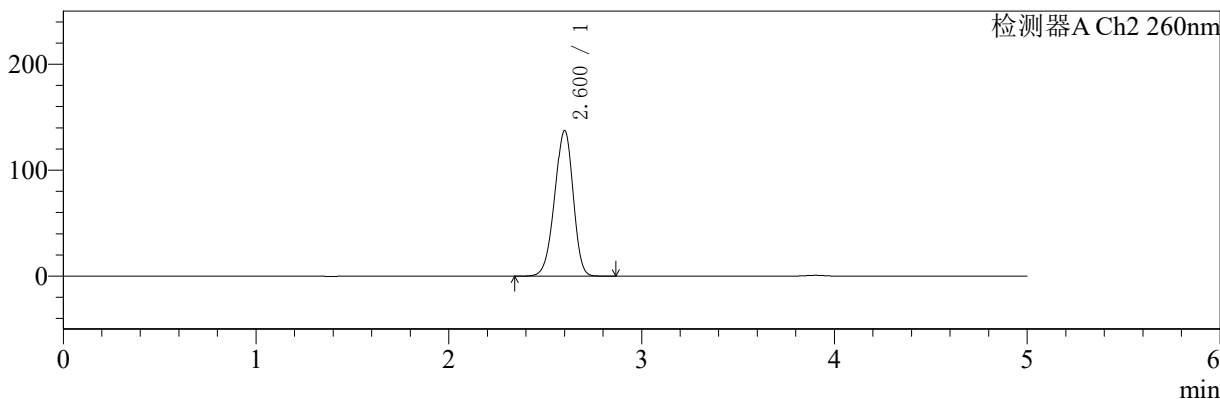
仪器型号: SHIMADZU LC-2050C(FX253)

〈色谱图〉

mV



mV



〈峰表〉

检测器A Ch1 224nm

| 峰号 | 保留时间 | 面积 | 面积% | 高度 | 理论塔板数(USP) | 拖尾因子 | 分离度(USP) |
|----|-------|--------|---------|-------|------------|-------|----------|
| 1 | 3.902 | 100916 | 100.000 | 15165 | 8147 | 0.947 | -- |
| 总计 | | 100916 | 100.000 | 15165 | | | |

检测器A Ch2 260nm

| 峰号 | 保留时间 | 面积 | 面积% | 高度 | 理论塔板数(USP) | 拖尾因子 | 分离度(USP) |
|----|-------|--------|---------|--------|------------|-------|----------|
| 1 | 2.600 | 914361 | 100.000 | 137080 | 3502 | 0.934 | -- |
| 总计 | | 914361 | 100.000 | 137080 | | | |

〈样品信息〉

色谱柱:MM-C18/SCX(150mm*4.6mm,5 μ m)

流速:1.5ml/min

柱温:30 $^{\circ}$ C

波长:224/260nm

数据文件名: RCSSMF-4034 - 0-36/3-473-2 - zzp-24091002p-rcd-1000mg5mg-pH6.8jz-jf50z-P2-1.lcd

方法文件名: RCSSMF-4034 - SMF-4034-rcqx-FX253.lcm

批处理文件名: RCSSMF-4034 - SMF-4034-20240918-FX253.lcb

样品瓶号: 3-11

进样体积: 10 μ l

版本号: 6.115

进样时间: 2024/09/18 23:43:19

实验者: xiechaojun

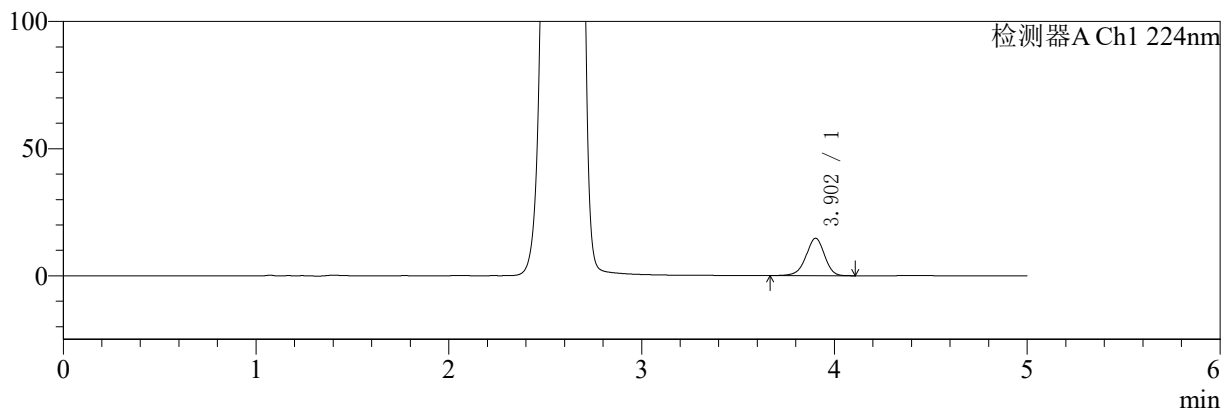
处理时间 (V2): 2024/09/19 09:45:12

处理者: xiechaojun

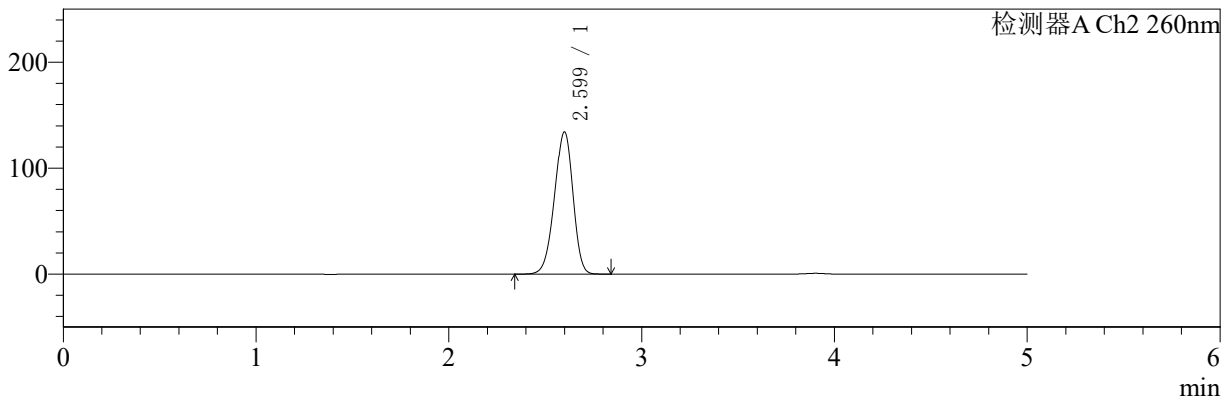
仪器型号: SHIMADZU LC-2050C(FX253)

〈色谱图〉

mV



mV



〈峰表〉

检测器A Ch1 224nm

| 峰号 | 保留时间 | 面积 | 面积% | 高度 | 理论塔板数(USP) | 拖尾因子 | 分离度(USP) |
|----|-------|-------|---------|-------|------------|-------|----------|
| 1 | 3.902 | 98045 | 100.000 | 14682 | 8116 | 0.949 | -- |
| 总计 | | 98045 | 100.000 | 14682 | | | |

检测器A Ch2 260nm

| 峰号 | 保留时间 | 面积 | 面积% | 高度 | 理论塔板数(USP) | 拖尾因子 | 分离度(USP) |
|----|-------|--------|---------|--------|------------|-------|----------|
| 1 | 2.599 | 893299 | 100.000 | 134097 | 3502 | 0.935 | -- |
| 总计 | | 893299 | 100.000 | 134097 | | | |



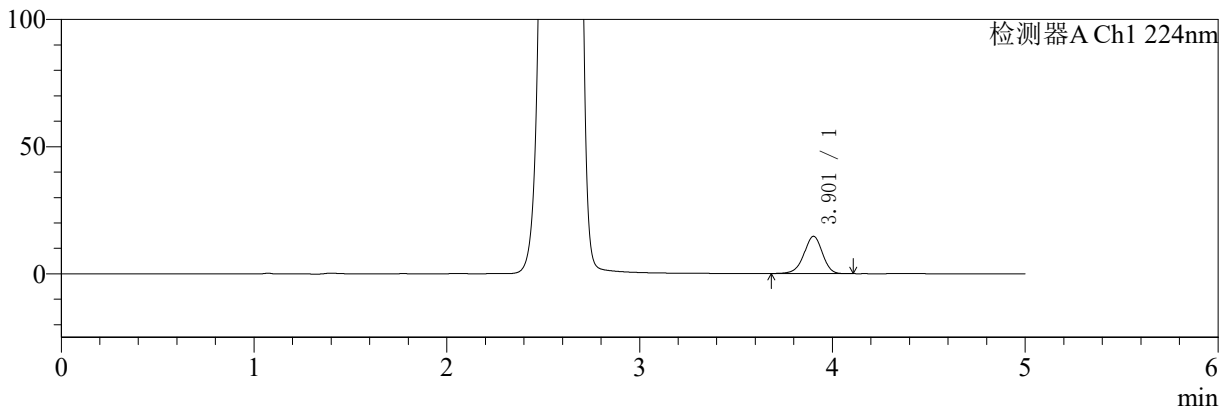
SMF-4034

<样品信息>

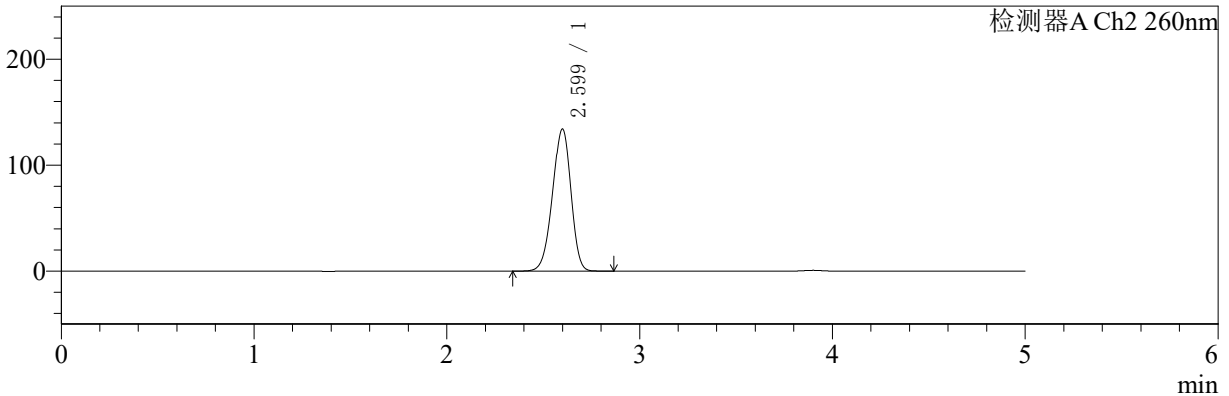
色谱柱:MM-C18/SCX(150mm*4.6mm,5μm) 流速:1.5ml/min
 柱温:30°C 波长:224/260nm
 数据文件名: RC\$SMF-4034 - 0-36/3-474-2 - zzp-24091002p-rcd-1000mg5mg-pH6.8jz-jf50z-P2-2.lcd
 方法文件名: RC\$SMF-4034 - SMF-4034-rcqx-FX253.lcm
 批处理文件名: RC\$SMF-4034 - SMF-4034-20240918-FX253.lcb
 样品瓶号: 3-11 版本号: 6.115
 进样体积: 10 μl 实验者: xiechaojun
 进样时间: 2024/09/18 23:48:41 处理者: xiechaojun
 处理时间 (V2): 2024/09/19 09:45:14
 仪器型号: SHIMADZU LC-2050C(FX253)

<色谱图>

mV



mV



<峰表>

检测器A Ch1 224nm

| 峰号 | 保留时间 | 面积 | 面积% | 高度 | 理论塔板数(USP) | 拖尾因子 | 分离度(USP) |
|----|-------|-------|---------|-------|------------|-------|----------|
| 1 | 3.901 | 97461 | 100.000 | 14622 | 8114 | 0.951 | -- |
| 总计 | | 97461 | 100.000 | 14622 | | | |

检测器A Ch2 260nm

| 峰号 | 保留时间 | 面积 | 面积% | 高度 | 理论塔板数(USP) | 拖尾因子 | 分离度(USP) |
|----|-------|--------|---------|--------|------------|-------|----------|
| 1 | 2.599 | 889536 | 100.000 | 133920 | 3523 | 0.936 | -- |
| 总计 | | 889536 | 100.000 | 133920 | | | |



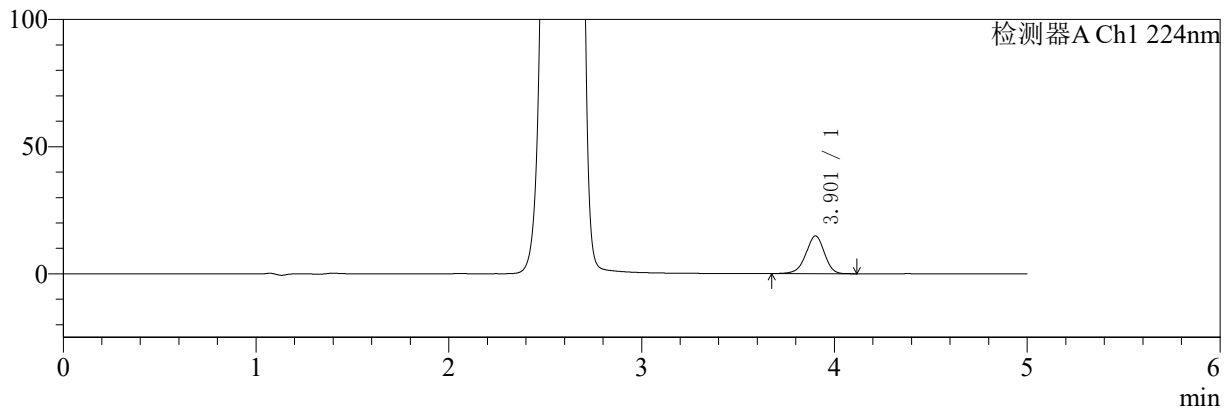
SMF-4034

<样品信息>

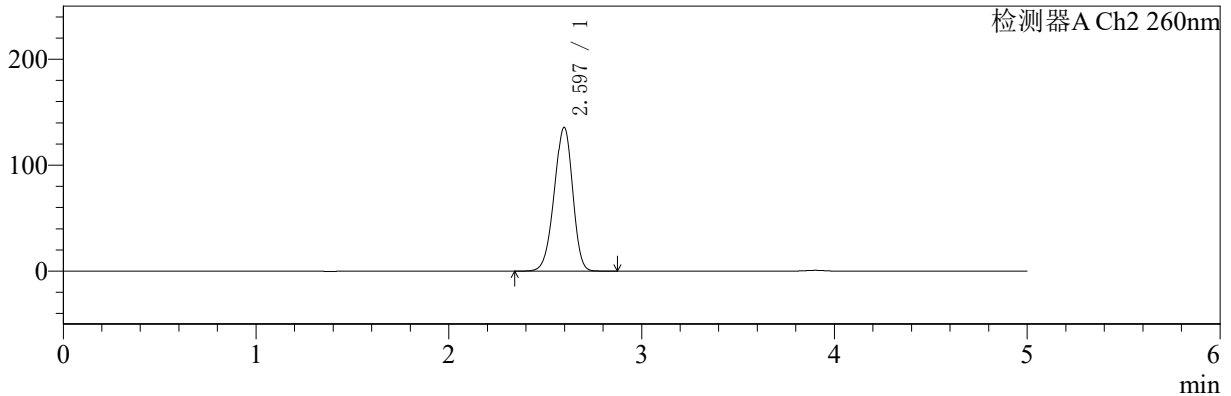
色谱柱:MM-C18/SCX(150mm*4.6mm,5μm) 流速:1.5ml/min
 柱温:30°C 波长:224/260nm
 数据文件名: RC\$SMF-4034 - 0-36/3-475-2 - zzp-24091002p-rcd-1000mg5mg-pH6.8jz-jf50z-P3-1.lcd
 方法文件名: RC\$SMF-4034 - SMF-4034-rcqx-FX253.lcm
 批处理文件名: RC\$SMF-4034 - SMF-4034-20240918-FX253.lcb
 样品瓶号: 3-20 版本号: 6.115
 进样体积: 10 μl 实验者: xiechaojun
 进样时间: 2024/09/18 23:54:02 处理者: xiechaojun
 处理时间 (V2): 2024/09/19 09:45:17
 仪器型号: SHIMADZU LC-2050C(FX253)

<色谱图>

mV



mV



<峰表>

检测器A Ch1 224nm

| 峰号 | 保留时间 | 面积 | 面积% | 高度 | 理论塔板数(USP) | 拖尾因子 | 分离度(USP) |
|----|-------|-------|---------|-------|------------|-------|----------|
| 1 | 3.901 | 98831 | 100.000 | 14799 | 8123 | 0.949 | -- |
| 总计 | | 98831 | 100.000 | 14799 | | | |

检测器A Ch2 260nm

| 峰号 | 保留时间 | 面积 | 面积% | 高度 | 理论塔板数(USP) | 拖尾因子 | 分离度(USP) |
|----|-------|--------|---------|--------|------------|-------|----------|
| 1 | 2.597 | 900628 | 100.000 | 135746 | 3518 | 0.937 | -- |
| 总计 | | 900628 | 100.000 | 135746 | | | |



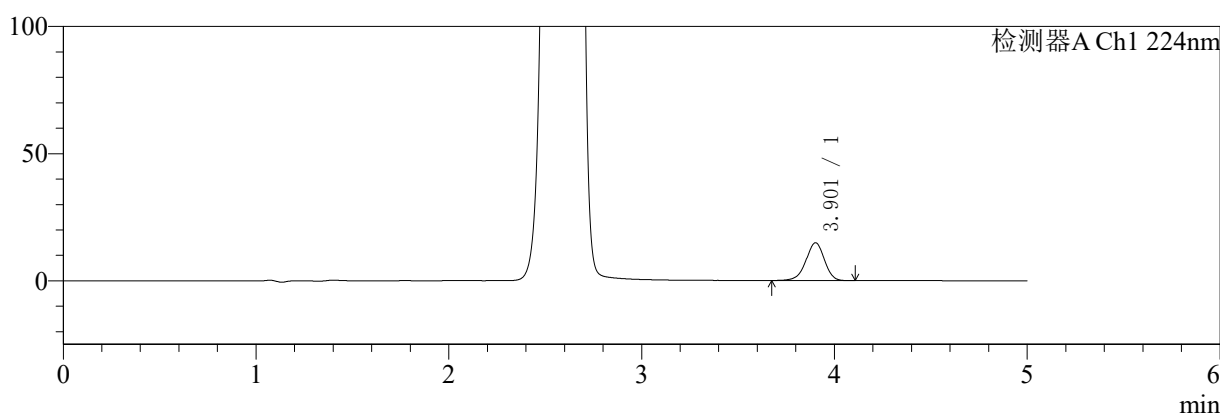
SMF-4034

<样品信息>

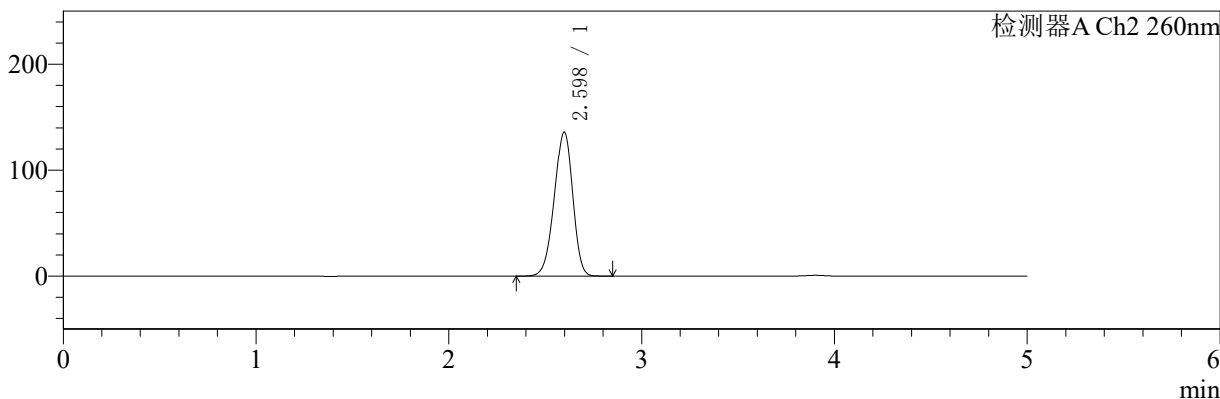
色谱柱:MM-C18/SCX(150mm*4.6mm,5μm) 流速:1.5ml/min
 柱温:30°C 波长:224/260nm
 数据文件名: RC\$SMF-4034 - 0-36/3-476-2 - zzp-24091002p-rcd-1000mg5mg-pH6.8jz-jf50z-P3-2.lcd
 方法文件名: RC\$SMF-4034 - SMF-4034-rcqx-FX253.lcm
 批处理文件名: RC\$SMF-4034 - SMF-4034-20240918-FX253.lcb
 样品瓶号: 3-20 版本号: 6.115
 进样体积: 10 μl 实验者: xiechaojun
 进样时间: 2024/09/18 23:59:24 处理者: xiechaojun
 处理时间 (V2): 2024/09/19 09:45:19
 仪器型号: SHIMADZU LC-2050C(FX253)

<色谱图>

mV



mV



<峰表>

检测器A Ch1 224nm

| 峰号 | 保留时间 | 面积 | 面积% | 高度 | 理论塔板数(USP) | 拖尾因子 | 分离度(USP) |
|----|-------|-------|---------|-------|------------|-------|----------|
| 1 | 3.901 | 99181 | 100.000 | 14830 | 8078 | 0.949 | -- |
| 总计 | | 99181 | 100.000 | 14830 | | | |

检测器A Ch2 260nm

| 峰号 | 保留时间 | 面积 | 面积% | 高度 | 理论塔板数(USP) | 拖尾因子 | 分离度(USP) |
|----|-------|--------|---------|--------|------------|-------|----------|
| 1 | 2.598 | 904001 | 100.000 | 135873 | 3501 | 0.936 | -- |
| 总计 | | 904001 | 100.000 | 135873 | | | |

〈样品信息〉

色谱柱:MM-C18/SCX(150mm*4.6mm,5 μ m)

流速:1.5ml/min

柱温:30 $^{\circ}$ C

波长:224/260nm

数据文件名: RC\$SMF-4034 - 0-36/3-477-2 - zzp-24091002p-rcd-1000mg5mg-pH6.8jz-jf50z-P4-1.lcd

方法文件名: RC\$SMF-4034 - SMF-4034-rcqx-FX253.lcm

批处理文件名: RC\$SMF-4034 - SMF-4034-20240918-FX253.lcb

样品瓶号: 3-29

进样体积: 10 μ l

版本号: 6.115

进样时间: 2024/09/19 00:04:46

实验者: xiechaojun

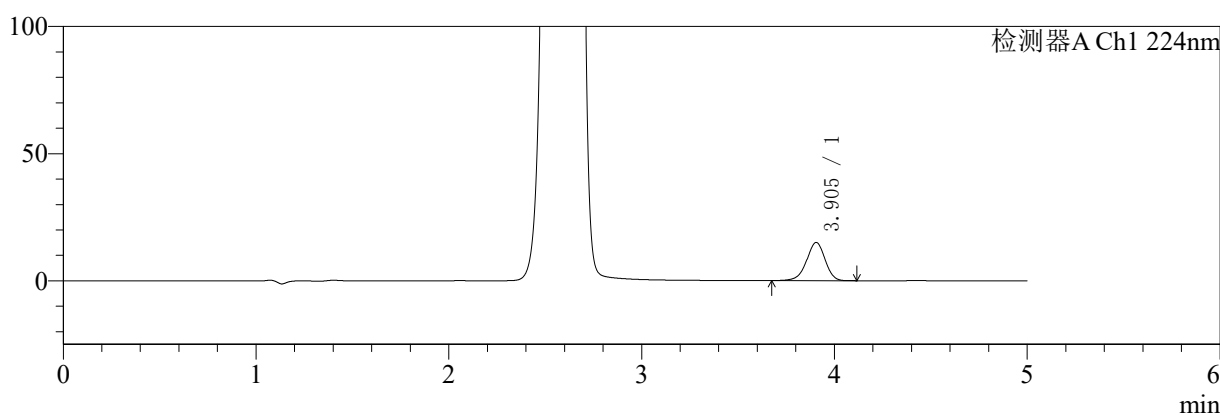
处理时间(V2): 2024/09/19 09:45:22

处理者: xiechaojun

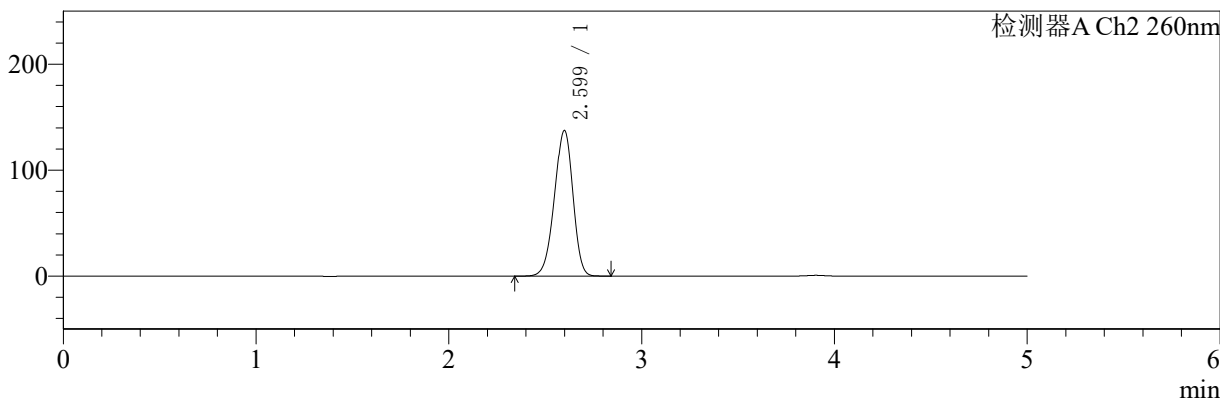
仪器型号: SHIMADZU LC-2050C(FX253)

〈色谱图〉

mV



mV



〈峰表〉

检测器A Ch1 224nm

| 峰号 | 保留时间 | 面积 | 面积% | 高度 | 理论塔板数(USP) | 拖尾因子 | 分离度(USP) |
|----|-------|--------|---------|-------|------------|-------|----------|
| 1 | 3.905 | 100133 | 100.000 | 15038 | 8094 | 0.949 | -- |
| 总计 | | 100133 | 100.000 | 15038 | | | |

检测器A Ch2 260nm

| 峰号 | 保留时间 | 面积 | 面积% | 高度 | 理论塔板数(USP) | 拖尾因子 | 分离度(USP) |
|----|-------|--------|---------|--------|------------|-------|----------|
| 1 | 2.599 | 914112 | 100.000 | 137366 | 3508 | 0.938 | -- |
| 总计 | | 914112 | 100.000 | 137366 | | | |



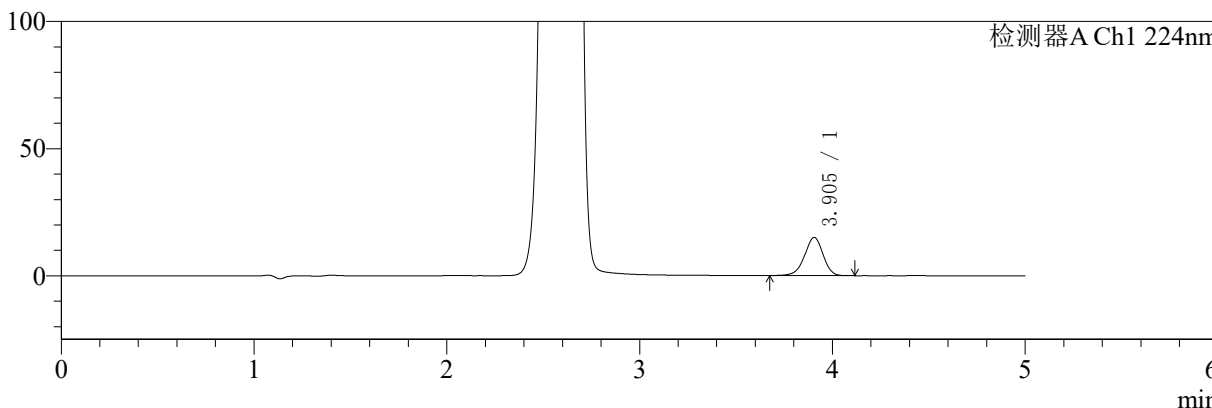
SMF-4034

<样品信息>

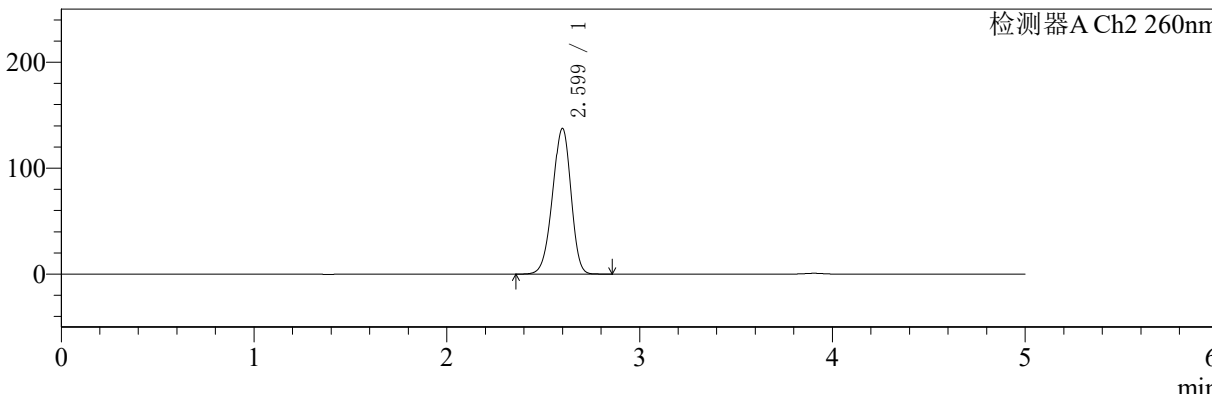
色谱柱:MM-C18/SCX(150mm*4.6mm,5μm) 流速:1.5ml/min
 柱温:30°C 波长:224/260nm
 数据文件名: RC\$SMF-4034 - 0-36/3-478-2 - zzp-24091002p-rcd-1000mg5mg-pH6.8jz-jf50z-P4-2.lcd
 方法文件名: RC\$SMF-4034 - SMF-4034-rcqx-FX253.lcm
 批处理文件名: RC\$SMF-4034 - SMF-4034-20240918-FX253.lcb
 样品瓶号: 3-29 版本号: 6.115
 进样体积: 10 μl 实验者: xiechaojun
 进样时间: 2024/09/19 00:10:08 处理者: xiechaojun
 处理时间 (V2): 2024/09/19 09:45:24
 仪器型号: SHIMADZU LC-2050C(FX253)

<色谱图>

mV



mV



<峰表>

检测器A Ch1 224nm

| 峰号 | 保留时间 | 面积 | 面积% | 高度 | 理论塔板数(USP) | 拖尾因子 | 分离度(USP) |
|----|-------|-------|---------|-------|------------|-------|----------|
| 1 | 3.905 | 99963 | 100.000 | 15045 | 8132 | 0.951 | -- |
| 总计 | | 99963 | 100.000 | 15045 | | | |

检测器A Ch2 260nm

| 峰号 | 保留时间 | 面积 | 面积% | 高度 | 理论塔板数(USP) | 拖尾因子 | 分离度(USP) |
|----|-------|--------|---------|--------|------------|-------|----------|
| 1 | 2.599 | 911723 | 100.000 | 137381 | 3529 | 0.938 | -- |
| 总计 | | 911723 | 100.000 | 137381 | | | |



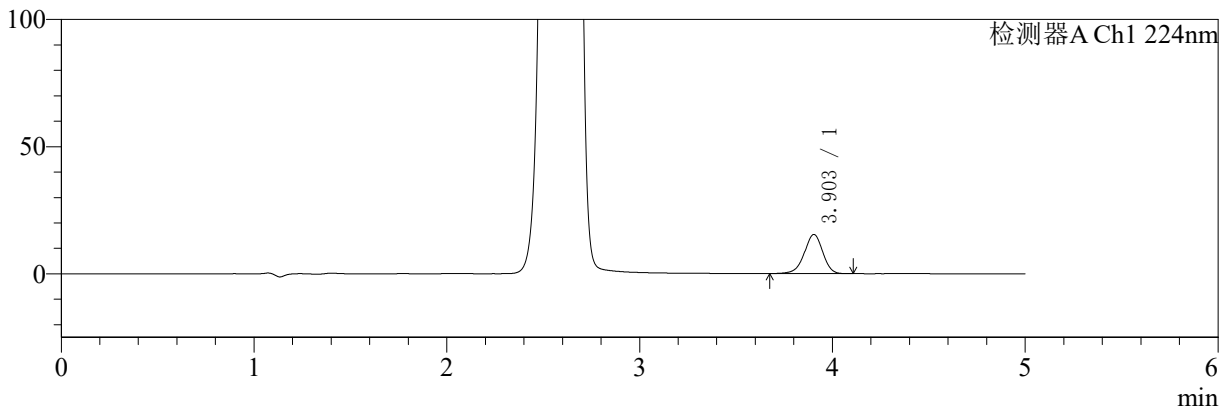
SMF-4034

<样品信息>

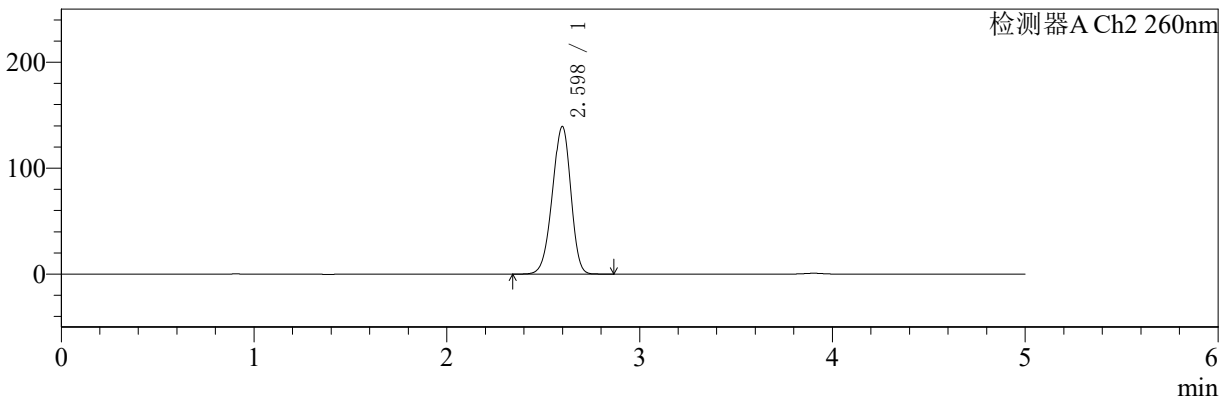
色谱柱:MM-C18/SCX(150mm*4.6mm,5μm) 流速:1.5ml/min
 柱温:30°C 波长:224/260nm
 数据文件名: RC\$SMF-4034 - 0-36/3-479-2 - zzp-24091002p-rcd-1000mg5mg-pH6.8jz-jf50z-P5-1.lcd
 方法文件名: RC\$SMF-4034 - SMF-4034-rcqx-FX253.lcm
 批处理文件名: RC\$SMF-4034 - SMF-4034-20240918-FX253.lcb
 样品瓶号: 3-38 版本号: 6.115
 进样体积: 10 μl 实验者: xiechaojun
 进样时间: 2024/09/19 00:15:30 处理者: xiechaojun
 处理时间 (V2): 2024/09/19 09:45:27
 仪器型号: SHIMADZU LC-2050C(FX253)

<色谱图>

mV



mV



<峰表>

检测器A Ch1 224nm

| 峰号 | 保留时间 | 面积 | 面积% | 高度 | 理论塔板数(USP) | 拖尾因子 | 分离度(USP) |
|----|-------|--------|---------|-------|------------|-------|----------|
| 1 | 3.903 | 102197 | 100.000 | 15378 | 8141 | 0.950 | -- |
| 总计 | | 102197 | 100.000 | 15378 | | | |

检测器A Ch2 260nm

| 峰号 | 保留时间 | 面积 | 面积% | 高度 | 理论塔板数(USP) | 拖尾因子 | 分离度(USP) |
|----|-------|--------|---------|--------|------------|-------|----------|
| 1 | 2.598 | 924654 | 100.000 | 139320 | 3520 | 0.937 | -- |
| 总计 | | 924654 | 100.000 | 139320 | | | |



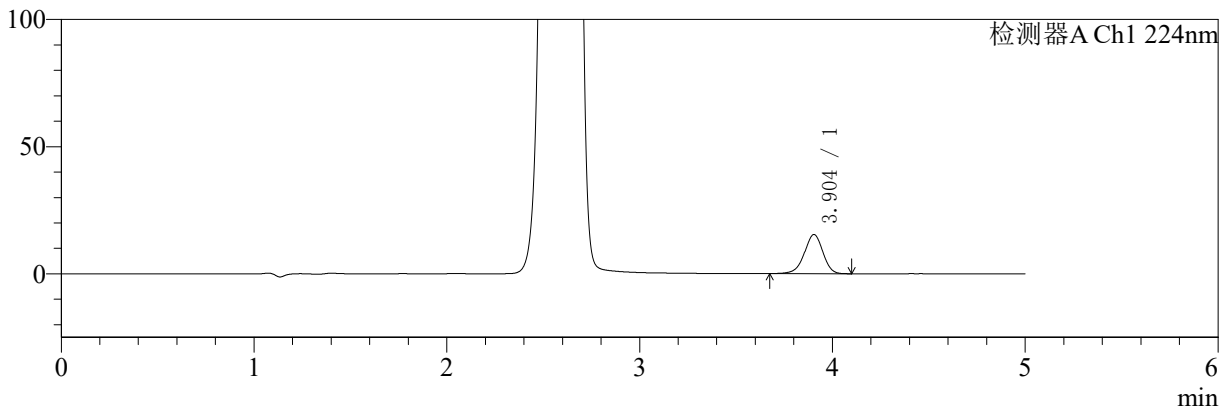
SMF-4034

<样品信息>

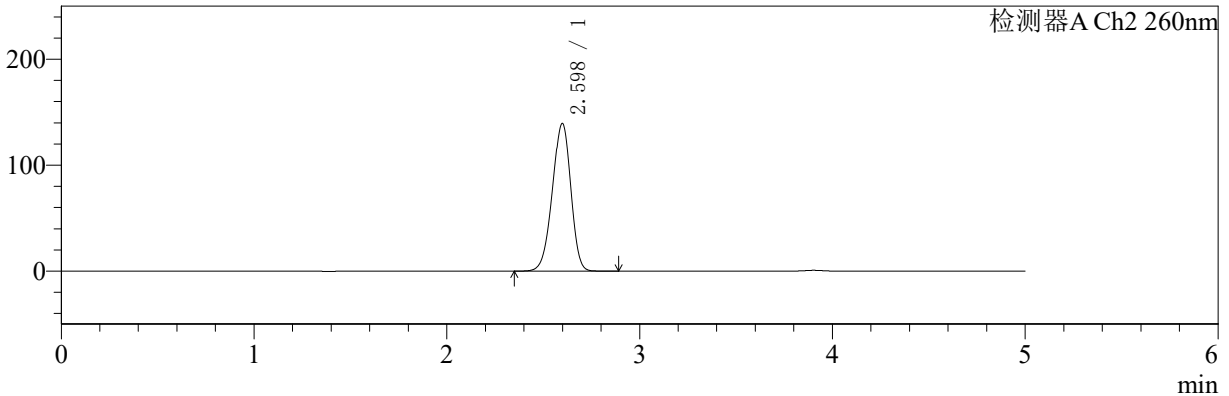
色谱柱:MM-C18/SCX(150mm*4.6mm,5μm) 流速:1.5ml/min
 柱温:30°C 波长:224/260nm
 数据文件名: RC\$SMF-4034 - 0-36/3-480-2 - zzp-24091002p-rcd-1000mg5mg-pH6.8jz-jf50z-P5-2.lcd
 方法文件名: RC\$SMF-4034 - SMF-4034-rcqx-FX253.lcm
 批处理文件名: RC\$SMF-4034 - SMF-4034-20240918-FX253.lcb
 样品瓶号: 3-38 版本号: 6.115
 进样体积: 10 μl 实验者: xiechaojun
 进样时间: 2024/09/19 00:20:52 处理者: xiechaojun
 处理时间 (V2): 2024/09/19 09:45:30
 仪器型号: SHIMADZU LC-2050C(FX253)

<色谱图>

mV



mV



<峰表>

检测器A Ch1 224nm

| 峰号 | 保留时间 | 面积 | 面积% | 高度 | 理论塔板数(USP) | 拖尾因子 | 分离度(USP) |
|----|-------|--------|---------|-------|------------|-------|----------|
| 1 | 3.904 | 102491 | 100.000 | 15385 | 8080 | 0.951 | -- |
| 总计 | | 102491 | 100.000 | 15385 | | | |

检测器A Ch2 260nm

| 峰号 | 保留时间 | 面积 | 面积% | 高度 | 理论塔板数(USP) | 拖尾因子 | 分离度(USP) |
|----|-------|--------|---------|--------|------------|-------|----------|
| 1 | 2.598 | 925199 | 100.000 | 139326 | 3514 | 0.938 | -- |
| 总计 | | 925199 | 100.000 | 139326 | | | |



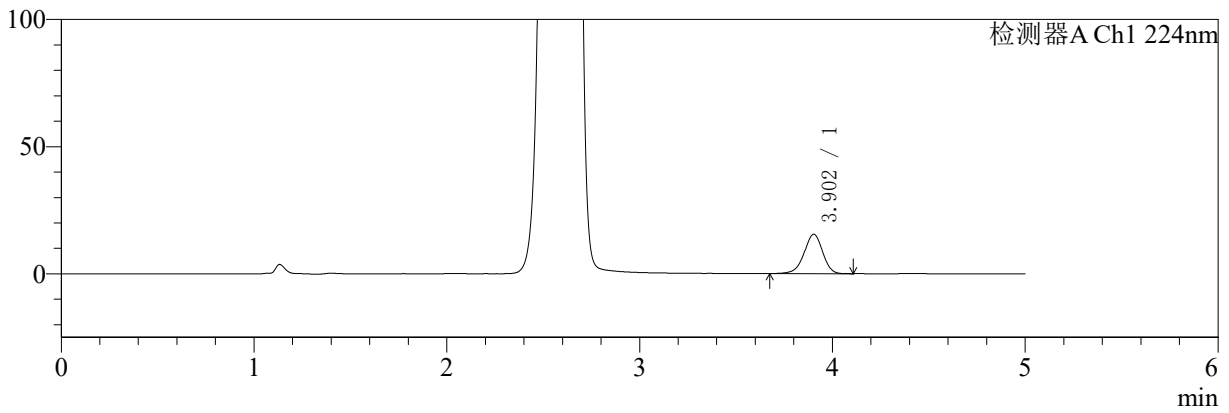
SMF-4034

<样品信息>

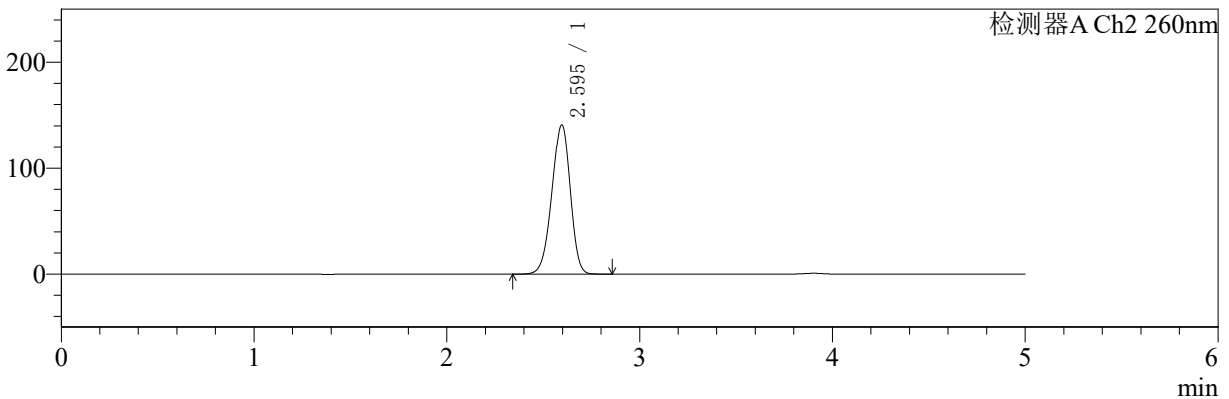
色谱柱:MM-C18/SCX(150mm*4.6mm,5μm) 流速:1.5ml/min
 柱温:30℃ 波长:224/260nm
 数据文件名: RC\$SMF-4034 - 0-36/3-481-2 - zzp-24091002p-rcd-1000mg5mg-pH6.8jz-jf50z-P6-1.lcd
 方法文件名: RC\$SMF-4034 - SMF-4034-rcqx-FX253.lcm
 批处理文件名: RC\$SMF-4034 - SMF-4034-20240918-FX253.lcb
 样品瓶号: 3-47 版本号: 6.115
 进样体积: 10 μl 实验者: xiechaojun
 进样时间: 2024/09/19 00:26:15 处理者: xiechaojun
 处理时间 (V2): 2024/09/19 09:45:32
 仪器型号: SHIMADZU LC-2050C(FX253)

<色谱图>

mV



mV



<峰表>

检测器A Ch1 224nm

| 峰号 | 保留时间 | 面积 | 面积% | 高度 | 理论塔板数(USP) | 拖尾因子 | 分离度(USP) |
|----|-------|--------|---------|-------|------------|-------|----------|
| 1 | 3.902 | 103188 | 100.000 | 15483 | 8110 | 0.950 | -- |
| 总计 | | 103188 | 100.000 | 15483 | | | |

检测器A Ch2 260nm

| 峰号 | 保留时间 | 面积 | 面积% | 高度 | 理论塔板数(USP) | 拖尾因子 | 分离度(USP) |
|----|-------|--------|---------|--------|------------|-------|----------|
| 1 | 2.595 | 934251 | 100.000 | 140801 | 3513 | 0.938 | -- |
| 总计 | | 934251 | 100.000 | 140801 | | | |

〈样品信息〉

色谱柱:MM-C18/SCX(150mm*4.6mm,5 μ m)

流速:1.5ml/min

柱温:30 $^{\circ}$ C

波长:224/260nm

数据文件名: RC\$SMF-4034 - 0-36/3-482-2 - zzp-24091002p-rcd-1000mg5mg-pH6.8jz-jf50z-P6-2.lcd

方法文件名: RC\$SMF-4034 - SMF-4034-rcqx-FX253.lcm

批处理文件名: RC\$SMF-4034 - SMF-4034-20240918-FX253.lcb

样品瓶号: 3-47

进样体积: 10 μ l

版本号: 6.115

进样时间: 2024/09/19 00:31:37

实验者: xiechaojun

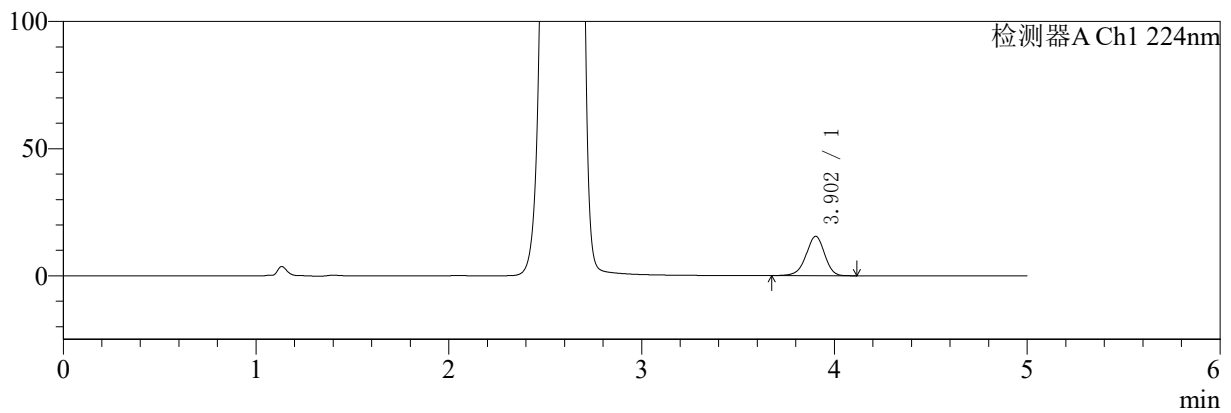
处理时间(V2): 2024/09/19 09:45:35

处理者: xiechaojun

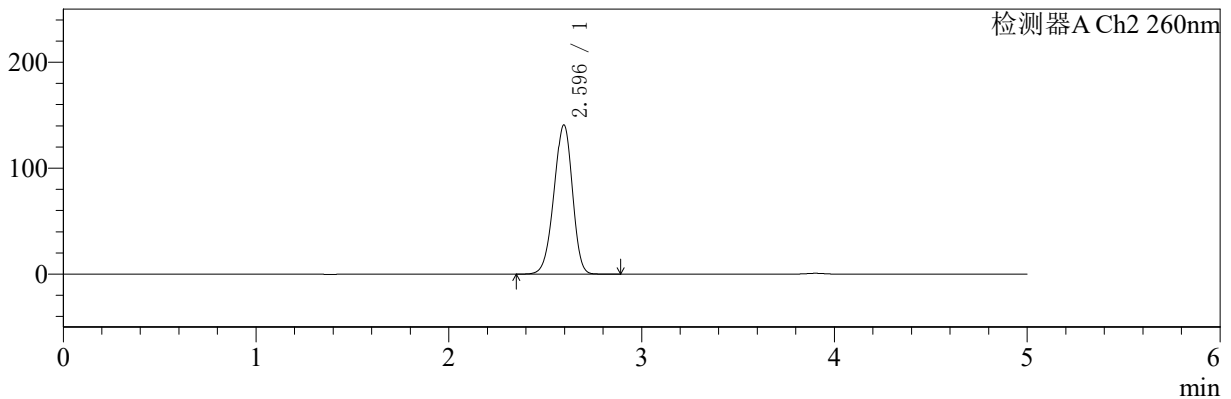
仪器型号: SHIMADZU LC-2050C(FX253)

〈色谱图〉

mV



mV



〈峰表〉

检测器A Ch1 224nm

| 峰号 | 保留时间 | 面积 | 面积% | 高度 | 理论塔板数(USP) | 拖尾因子 | 分离度(USP) |
|----|-------|--------|---------|-------|------------|-------|----------|
| 1 | 3.902 | 103157 | 100.000 | 15460 | 8101 | 0.949 | -- |
| 总计 | | 103157 | 100.000 | 15460 | | | |

检测器A Ch2 260nm

| 峰号 | 保留时间 | 面积 | 面积% | 高度 | 理论塔板数(USP) | 拖尾因子 | 分离度(USP) |
|----|-------|--------|---------|--------|------------|-------|----------|
| 1 | 2.596 | 934980 | 100.000 | 140858 | 3513 | 0.938 | -- |
| 总计 | | 934980 | 100.000 | 140858 | | | |



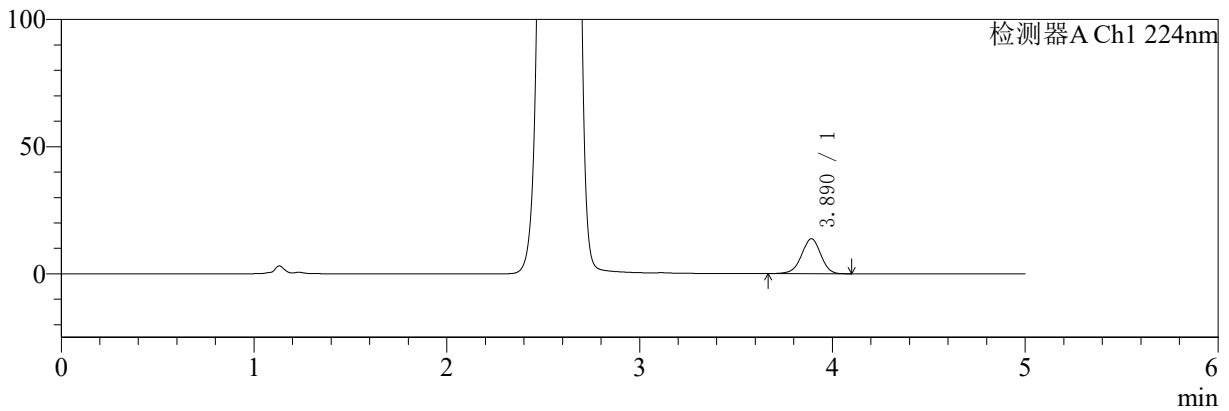
SMF-4034

<样品信息>

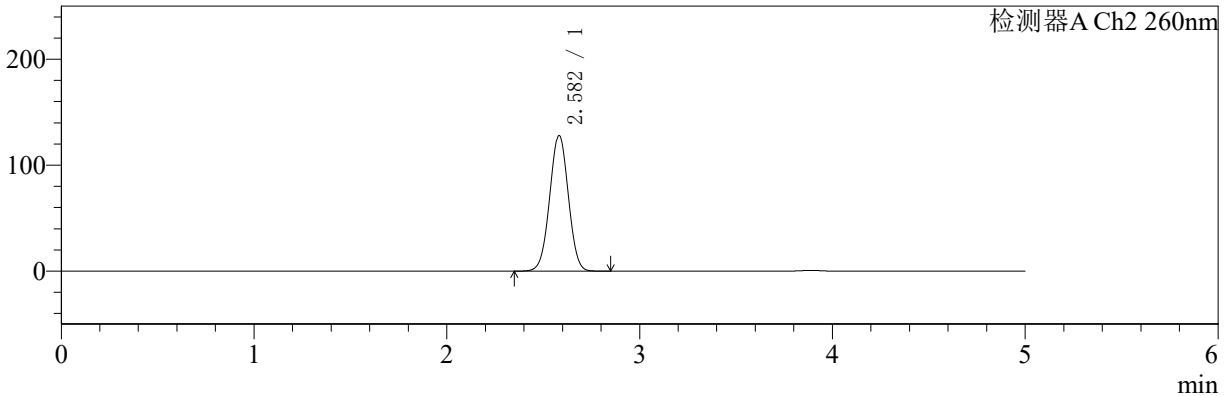
色谱柱:MM-C18/SCX(150mm*4.6mm,5μm) 流速:1.5ml/min
 柱温:30°C 波长:224/260nm
 数据文件名: RC\$SMF-4034 - 0-36/3-483-2 - zzp-rcd-1000mg5mg-pH6.8jz-jf50z-dz2-1.lcd
 方法文件名: RC\$SMF-4034 - SMF-4034-rcqx-FX253.lcm
 批处理文件名: RC\$SMF-4034 - SMF-4034-20240918-FX253.lcb
 样品瓶号: 3-27 版本号: 6.115
 进样体积: 10 μl 实验者: xiechaojun
 进样时间: 2024/09/19 00:36:59 处理者: xiechaojun
 处理时间 (V2): 2024/09/19 09:45:38
 仪器型号: SHIMADZU LC-2050C(FX253)

<色谱图>

mV



mV



<峰表>

检测器A Ch1 224nm

| 峰号 | 保留时间 | 面积 | 面积% | 高度 | 理论塔板数(USP) | 拖尾因子 | 分离度(USP) |
|----|-------|-------|---------|-------|------------|-------|----------|
| 1 | 3.890 | 94789 | 100.000 | 13750 | 7484 | 0.965 | -- |
| 总计 | | 94789 | 100.000 | 13750 | | | |

检测器A Ch2 260nm

| 峰号 | 保留时间 | 面积 | 面积% | 高度 | 理论塔板数(USP) | 拖尾因子 | 分离度(USP) |
|----|-------|--------|---------|--------|------------|-------|----------|
| 1 | 2.582 | 855214 | 100.000 | 127896 | 3423 | 1.009 | -- |
| 总计 | | 855214 | 100.000 | 127896 | | | |



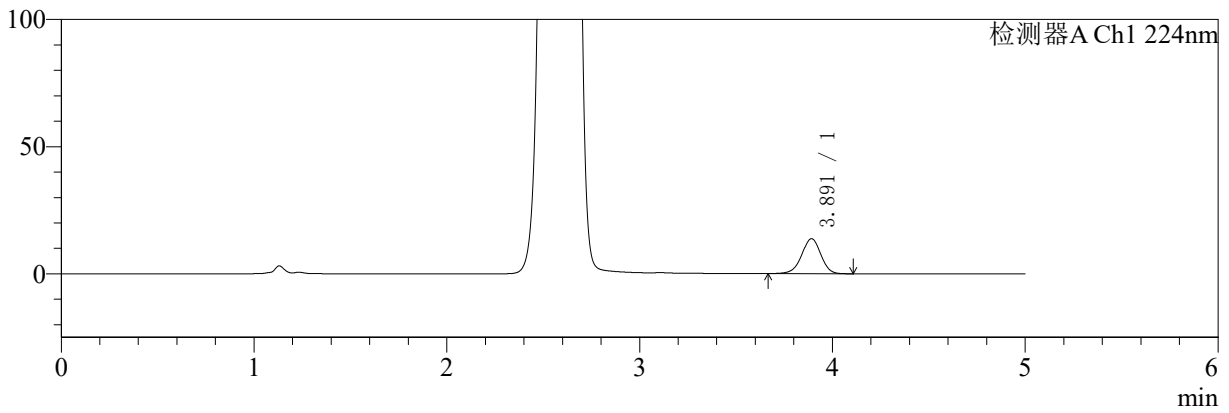
SMF-4034

<样品信息>

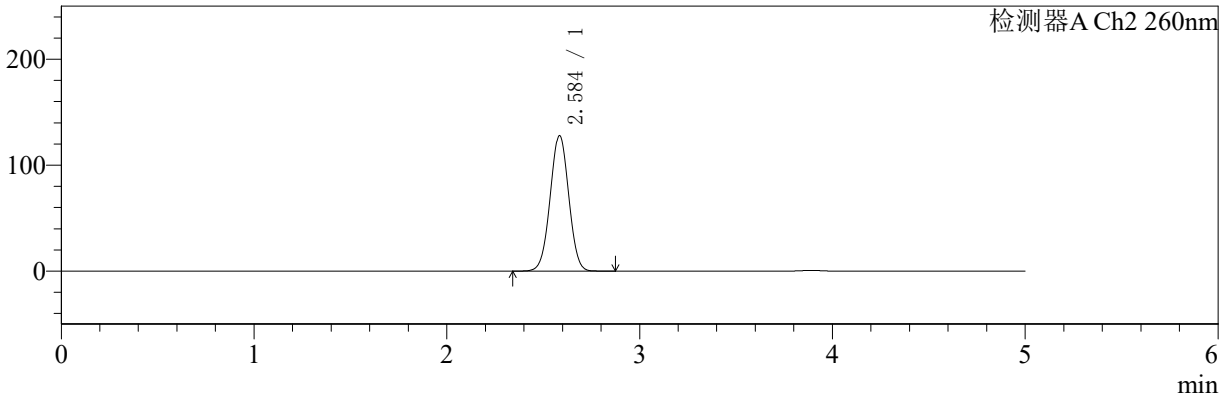
色谱柱:MM-C18/SCX(150mm*4.6mm,5μm) 流速:1.5ml/min
 柱温:30°C 波长:224/260nm
 数据文件名: RC\$SMF-4034 - 0-36/3-484-2 - zzp-rcd-1000mg5mg-pH6.8jz-jf50z-dz2-2.lcd
 方法文件名: RC\$SMF-4034 - SMF-4034-rcqx-FX253.lcm
 批处理文件名: RC\$SMF-4034 - SMF-4034-20240918-FX253.lcb
 样品瓶号: 3-27 版本号: 6.115
 进样体积: 10 μl 实验者: xiechaojun
 进样时间: 2024/09/19 00:42:23 处理者: xiechaojun
 处理时间 (V2): 2024/09/19 09:45:41
 仪器型号: SHIMADZU LC-2050C(FX253)

<色谱图>

mV



mV



<峰表>

检测器A Ch1 224nm

| 峰号 | 保留时间 | 面积 | 面积% | 高度 | 理论塔板数(USP) | 拖尾因子 | 分离度(USP) |
|----|-------|-------|---------|-------|------------|-------|----------|
| 1 | 3.891 | 94546 | 100.000 | 13730 | 7520 | 0.964 | -- |
| 总计 | | 94546 | 100.000 | 13730 | | | |

检测器A Ch2 260nm

| 峰号 | 保留时间 | 面积 | 面积% | 高度 | 理论塔板数(USP) | 拖尾因子 | 分离度(USP) |
|----|-------|--------|---------|--------|------------|-------|----------|
| 1 | 2.584 | 851372 | 100.000 | 127383 | 3459 | 1.010 | -- |
| 总计 | | 851372 | 100.000 | 127383 | | | |