



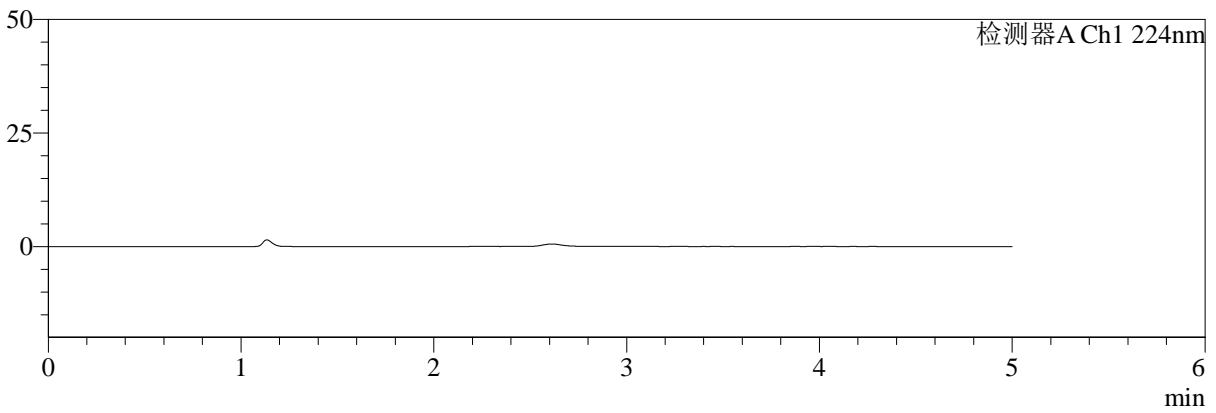
# SMF-4034

<样品信息>

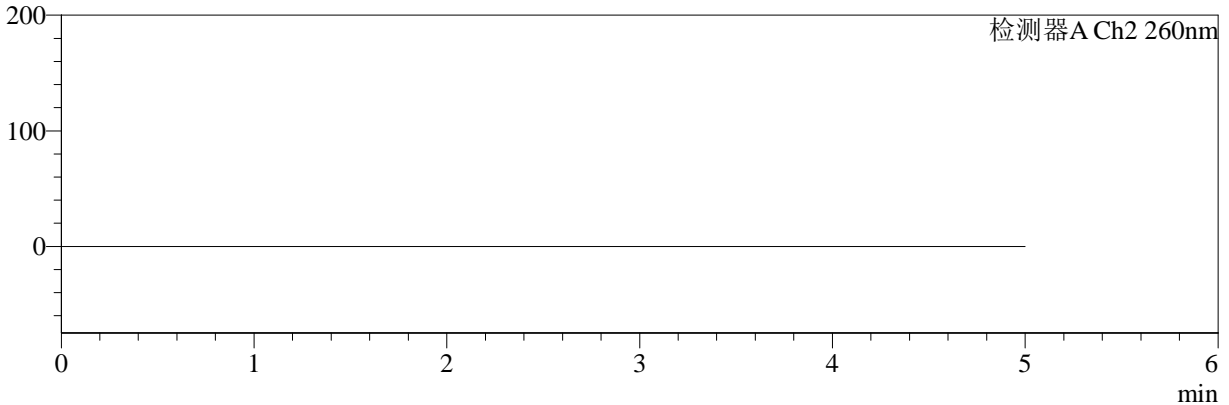
色谱柱:MM-C18/SCX(150mm\*4.6mm,5μm)      流速:1.5ml/min  
 柱温:30°C      波长:224/260nm  
 数据文件名: RC\$SMF-4034 - 0-38/31-726-2 - zzp-rcd-500mg5mg-pH6.8jz-jf50z-rj.lcd  
 方法文件名: RC\$SMF-4034 - SMF-4034-RC-FX280.lcm  
 批处理文件名: RC\$SMF-4034 - SMF-4034-20240918-FX280.lcb  
 样品瓶号: 3-9  
 进样体积: 10 μl      版本号: 6.115  
 进样时间: 2024/09/18 21:56:52      实验者: xiechaojun  
 处理时间 (V2): 2024/09/19 09:55:41      处理者: xiechaojun  
 仪器型号: SHIMADZU LC-2050C(FX280)

<色谱图>

mV



mV



<峰表>

检测器A Ch1 224nm

峰号	保留时间	面积	面积%	高度	理论塔板数(USP)	拖尾因子	分离度(USP)
总计							

检测器A Ch2 260nm

峰号	保留时间	面积	面积%	高度	理论塔板数(USP)	拖尾因子	分离度(USP)
总计							



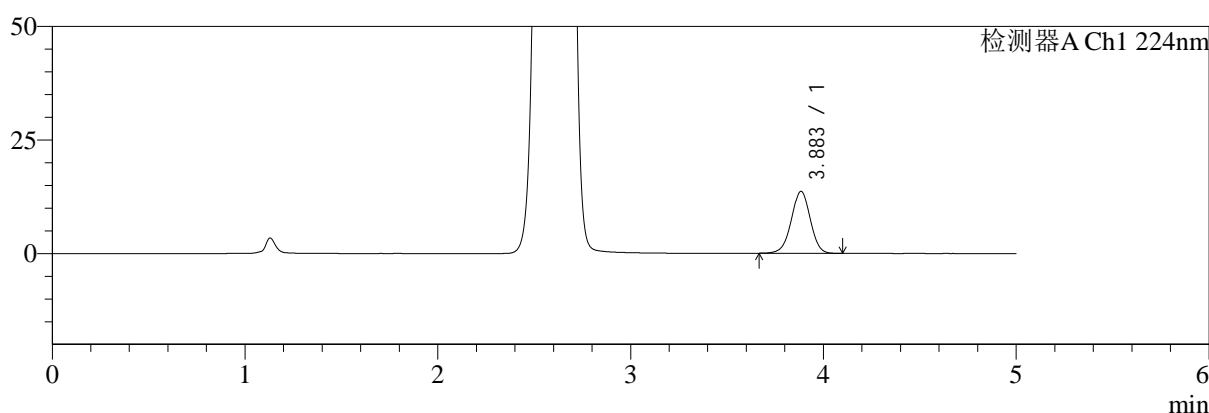
# SMF-4034

## <样品信息>

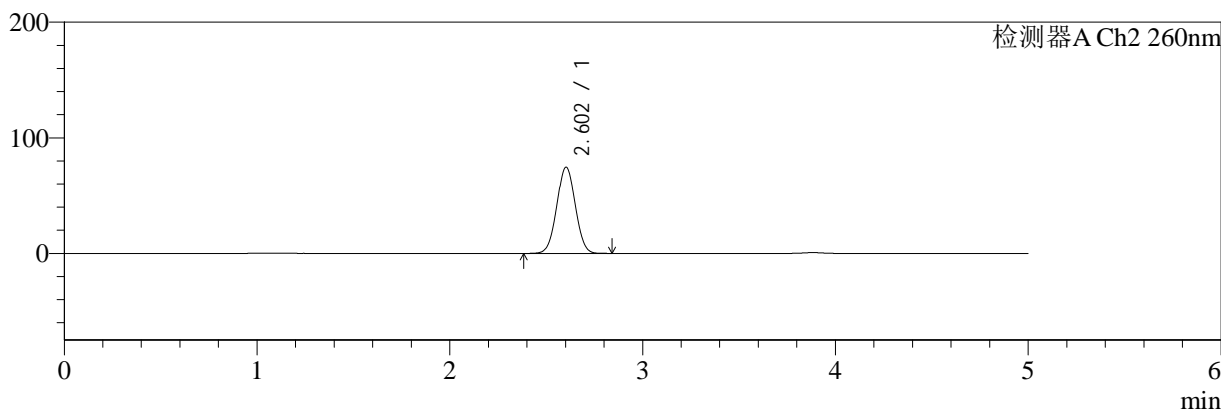
色谱柱:MM-C18/SCX(150mm\*4.6mm,5μm) 流速:1.5ml/min  
 柱温:30°C 波长:224/260nm  
 数据文件名: RC\$SMF-4034 - 0-38/31-727-2 - zzp-rcd-500mg5mg-pH6.8jz-jf50z-dz1-1.lcd  
 方法文件名: RC\$SMF-4034 - SMF-4034-RC-FX280.lcm  
 批处理文件名: RC\$SMF-4034 - SMF-4034-20240918-FX280.lcb  
 样品瓶号: 3-18  
 进样体积: 10 μl 版本号: 6.115  
 进样时间: 2024/09/18 22:02:13 实验者: xiechaojun  
 处理时间 (V2): 2024/09/19 09:55:44 处理者: xiechaojun  
 仪器型号: SHIMADZU LC-2050C(FX280)

## <色谱图>

mV



mV



## <峰表>

### 检测器A Ch1 224nm

峰号	保留时间	面积	面积%	高度	理论塔板数(USP)	拖尾因子	分离度(USP)
1	3.883	92975	100.000	13618	7583	0.982	--
总计		92975	100.000	13618			

### 检测器A Ch2 260nm

峰号	保留时间	面积	面积%	高度	理论塔板数(USP)	拖尾因子	分离度(USP)
1	2.602	497024	100.000	74560	3490	1.023	--
总计		497024	100.000	74560			



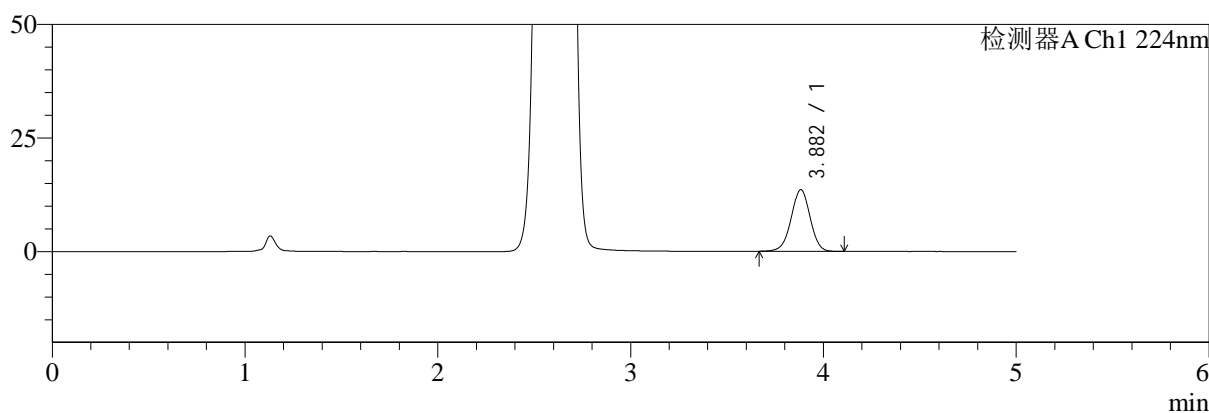
# SMF-4034

## <样品信息>

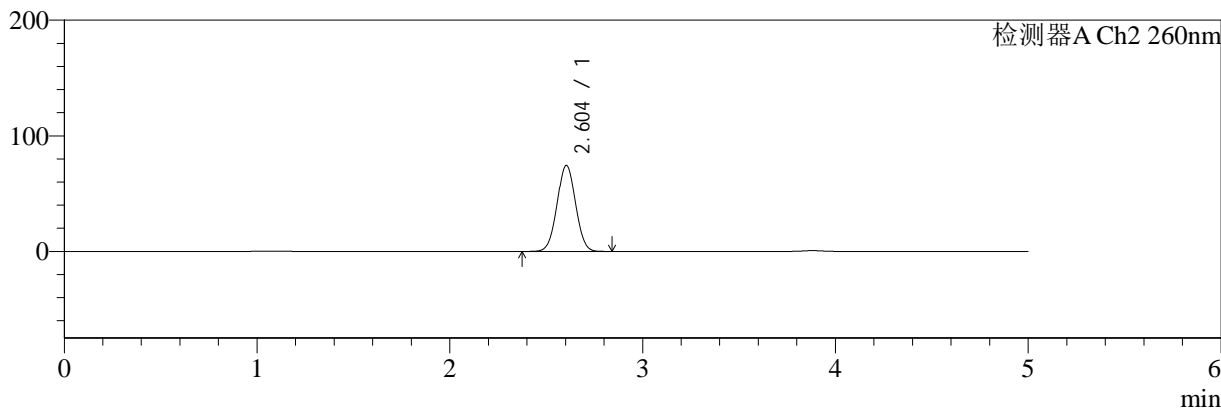
色谱柱:MM-C18/SCX(150mm\*4.6mm,5μm) 流速:1.5ml/min  
 柱温:30°C 波长:224/260nm  
 数据文件名: RC\$SMF-4034 - 0-38/31-728-2 - zzp-rcd-500mg5mg-pH6.8jz-jf50z-dz1-2.lcd  
 方法文件名: RC\$SMF-4034 - SMF-4034-RC-FX280.lcm  
 批处理文件名: RC\$SMF-4034 - SMF-4034-20240918-FX280.lcb  
 样品瓶号: 3-18 版本号: 6.115  
 进样体积: 10 μl 实验者: xiechaojun  
 进样时间: 2024/09/18 22:07:35 处理者: xiechaojun  
 处理时间 (V2): 2024/09/19 09:55:47  
 仪器型号: SHIMADZU LC-2050C(FX280)

## <色谱图>

mV



mV



## <峰表>

### 检测器A Ch1 224nm

峰号	保留时间	面积	面积%	高度	理论塔板数(USP)	拖尾因子	分离度(USP)
1	3.882	92380	100.000	13568	7605	0.983	--
总计		92380	100.000	13568			

### 检测器A Ch2 260nm

峰号	保留时间	面积	面积%	高度	理论塔板数(USP)	拖尾因子	分离度(USP)
1	2.604	495062	100.000	74415	3498	1.022	--
总计		495062	100.000	74415			



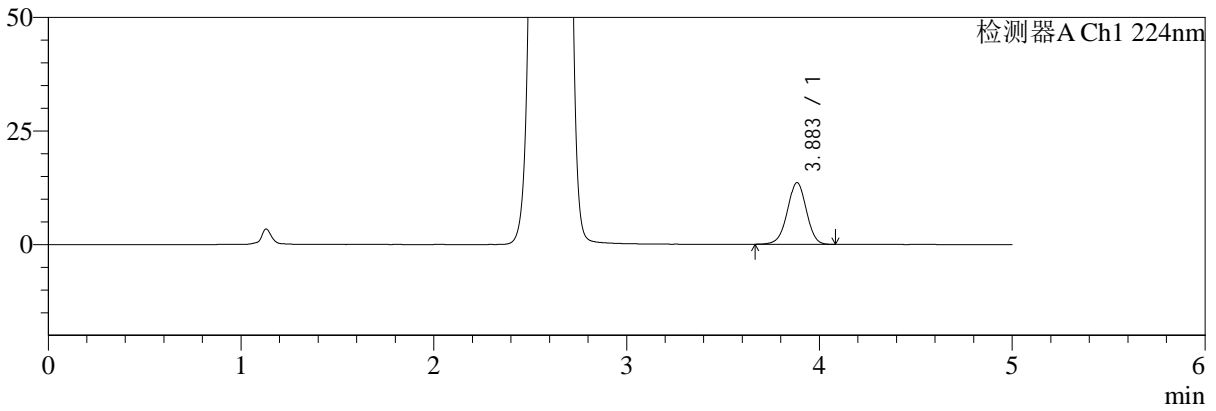
# SMF-4034

<样品信息>

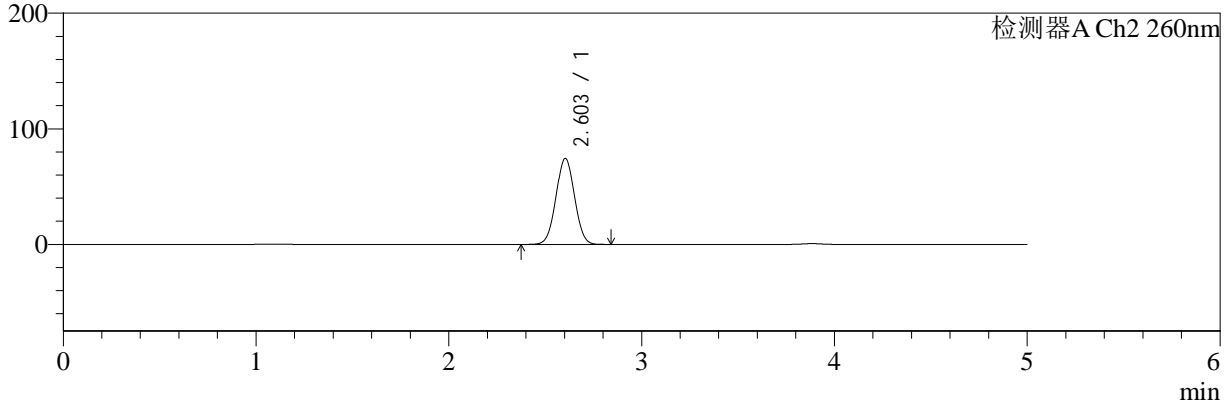
色谱柱:MM-C18/SCX(150mm\*4.6mm,5μm) 流速:1.5ml/min  
 柱温:30°C 波长:224/260nm  
 数据文件名: RC\$SMF-4034 - 0-38/31-729-2 - zzp-rcd-500mg5mg-pH6.8jz-jf50z-dz1-3.lcd  
 方法文件名: RC\$SMF-4034 - SMF-4034-RC-FX280.lcm  
 批处理文件名: RC\$SMF-4034 - SMF-4034-20240918-FX280.lcb  
 样品瓶号: 3-18  
 进样体积: 10 μl 版本号: 6.115  
 进样时间: 2024/09/18 22:12:57 实验者: xiechaojun  
 处理时间 (V2): 2024/09/19 09:55:50 处理者: xiechaojun  
 仪器型号: SHIMADZU LC-2050C(FX280)

<色谱图>

mV



mV



<峰表>

检测器A Ch1 224nm

峰号	保留时间	面积	面积%	高度	理论塔板数(USP)	拖尾因子	分离度(USP)
1	3.883	92769	100.000	13549	7533	0.982	--
总计		92769	100.000	13549			

检测器A Ch2 260nm

峰号	保留时间	面积	面积%	高度	理论塔板数(USP)	拖尾因子	分离度(USP)
1	2.603	496683	100.000	74396	3470	1.023	--
总计		496683	100.000	74396			



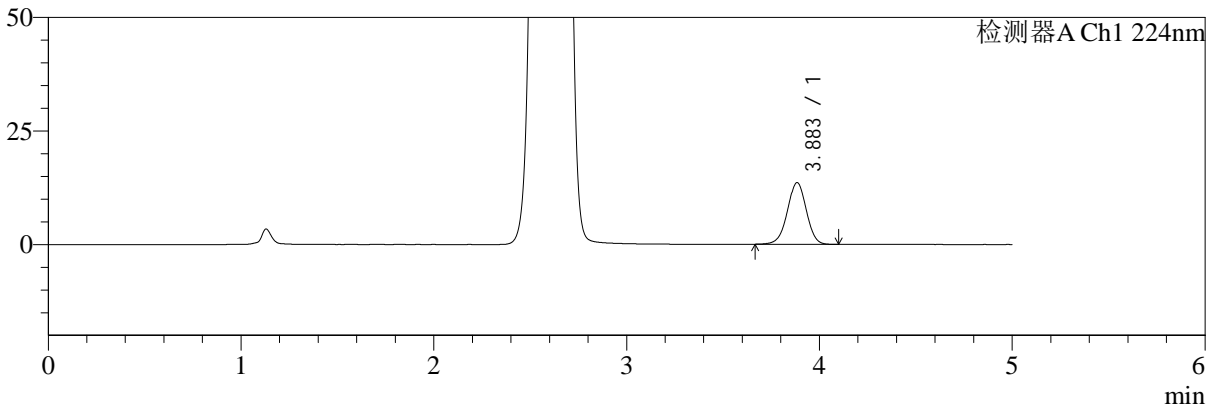
# SMF-4034

<样品信息>

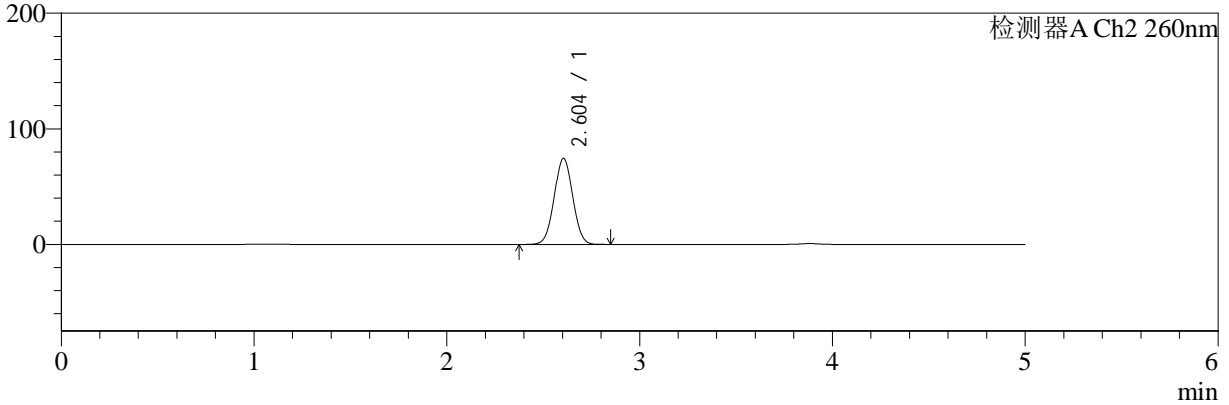
色谱柱:MM-C18/SCX(150mm\*4.6mm,5μm) 流速:1.5ml/min  
 柱温:30°C 波长:224/260nm  
 数据文件名: RC\$SMF-4034 - 0-38/31-730-2 - zzp-rcd-500mg5mg-pH6.8jz-jf50z-dz1-4.lcd  
 方法文件名: RC\$SMF-4034 - SMF-4034-RC-FX280.lcm  
 批处理文件名: RC\$SMF-4034 - SMF-4034-20240918-FX280.lcb  
 样品瓶号: 3-18  
 进样体积: 10 μl 版本号: 6.115  
 进样时间: 2024/09/18 22:18:19 实验者: xiechaojun  
 处理时间 (V2): 2024/09/19 09:55:53 处理者: xiechaojun  
 仪器型号: SHIMADZU LC-2050C(FX280)

<色谱图>

mV



mV



<峰表>

检测器A Ch1 224nm

峰号	保留时间	面积	面积%	高度	理论塔板数(USP)	拖尾因子	分离度(USP)
1	3.883	92503	100.000	13556	7596	0.981	--
总计		92503	100.000	13556			

检测器A Ch2 260nm

峰号	保留时间	面积	面积%	高度	理论塔板数(USP)	拖尾因子	分离度(USP)
1	2.604	495515	100.000	74486	3496	1.023	--
总计		495515	100.000	74486			



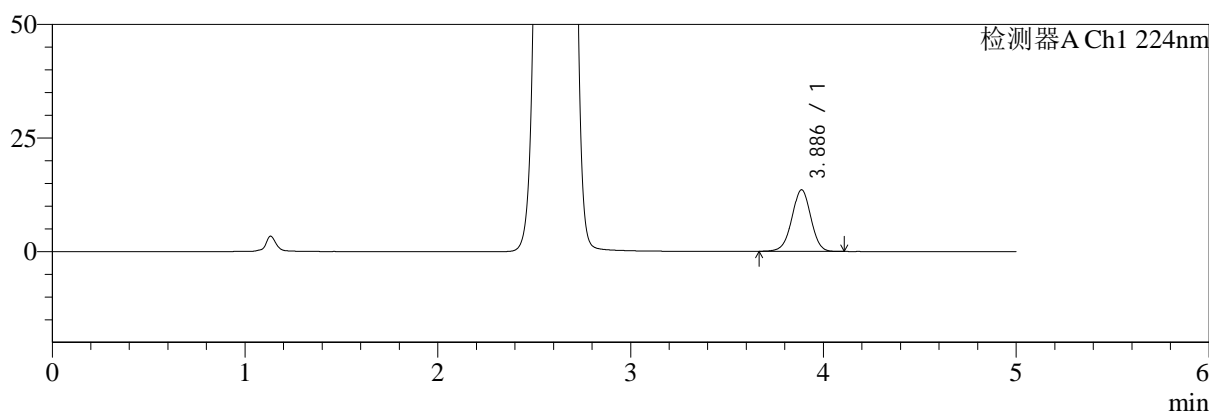
# SMF-4034

## <样品信息>

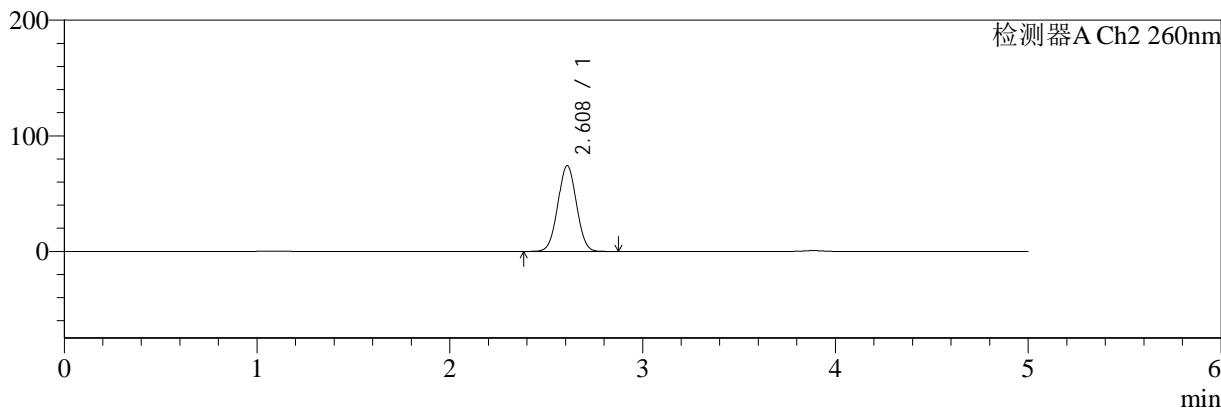
色谱柱:MM-C18/SCX(150mm\*4.6mm,5μm) 流速:1.5ml/min  
 柱温:30°C 波长:224/260nm  
 数据文件名: RC\$SMF-4034 - 0-38/31-731-2 - zzp-rcd-500mg5mg-pH6.8jz-jf50z-dz1-5.lcd  
 方法文件名: RC\$SMF-4034 - SMF-4034-RC-FX280.lcm  
 批处理文件名: RC\$SMF-4034 - SMF-4034-20240918-FX280.lcb  
 样品瓶号: 3-18  
 进样体积: 10 μl 版本号: 6.115  
 进样时间: 2024/09/18 22:23:41 实验者: xiechaojun  
 处理时间 (V2): 2024/09/19 09:55:55 处理者: xiechaojun  
 仪器型号: SHIMADZU LC-2050C(FX280)

## <色谱图>

mV



mV



## <峰表>

### 检测器A Ch1 224nm

峰号	保留时间	面积	面积%	高度	理论塔板数(USP)	拖尾因子	分离度(USP)
1	3.886	92578	100.000	13544	7576	0.984	--
总计		92578	100.000	13544			

### 检测器A Ch2 260nm

峰号	保留时间	面积	面积%	高度	理论塔板数(USP)	拖尾因子	分离度(USP)
1	2.608	495533	100.000	74053	3483	1.023	--
总计		495533	100.000	74053			



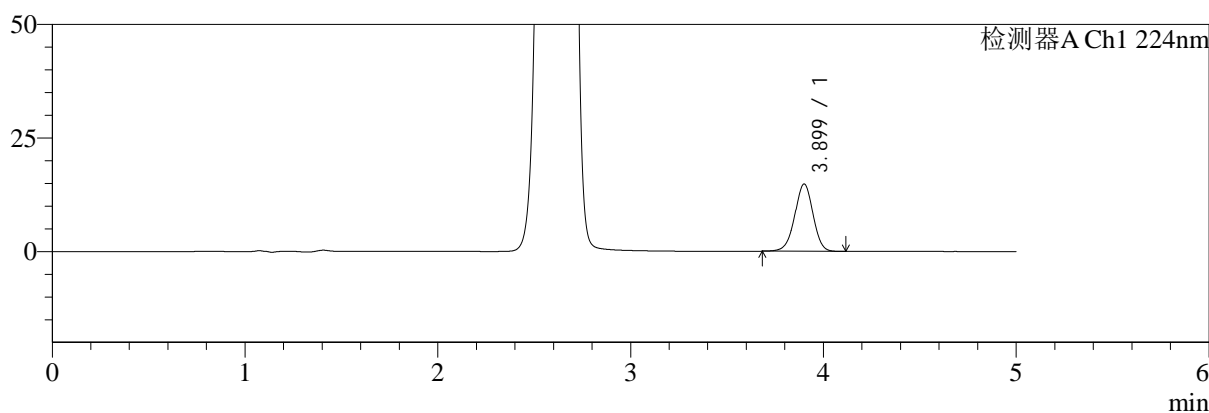
# SMF-4034

## <样品信息>

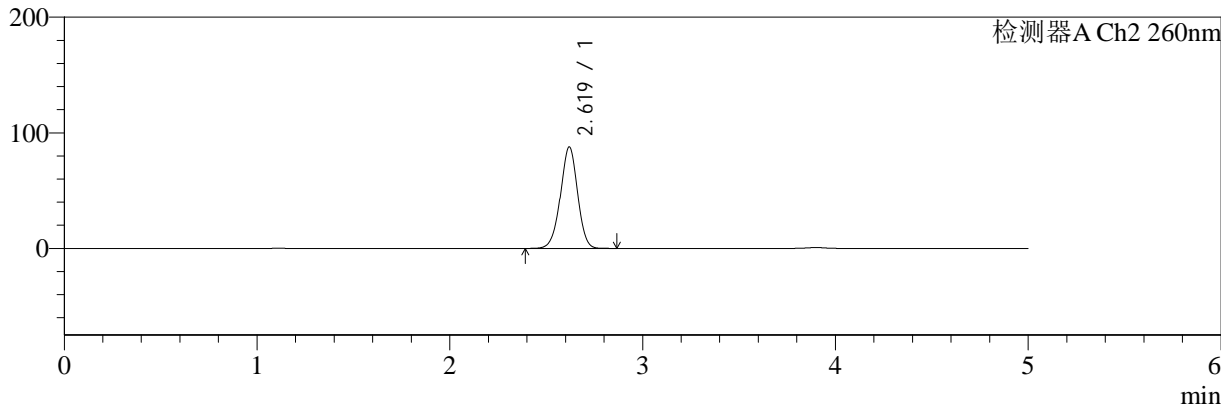
色谱柱:MM-C18/SCX(150mm\*4.6mm,5μm) 流速:1.5ml/min  
 柱温:30°C 波长:224/260nm  
 数据文件名: RC\$SMF-4034 - 0-38/31-732-2 - zzp-24090902p-rcd-500mg5mg-pH6.8jz-jf50z-P1-1.lcd  
 方法文件名: RC\$SMF-4034 - SMF-4034-RC-FX280.lcm  
 批处理文件名: RC\$SMF-4034 - SMF-4034-20240918-FX280.lcb  
 样品瓶号: 3-1  
 进样体积: 10 μl 版本号: 6.115  
 进样时间: 2024/09/18 22:29:03 实验者: xiechaojun  
 处理时间 (V2): 2024/09/19 09:55:58 处理者: xiechaojun  
 仪器型号: SHIMADZU LC-2050C(FX280)

## <色谱图>

mV



mV



## <峰表>

### 检测器A Ch1 224nm

峰号	保留时间	面积	面积%	高度	理论塔板数(USP)	拖尾因子	分离度(USP)
1	3.899	97390	100.000	14800	8228	0.976	--
总计		97390	100.000	14800			

### 检测器A Ch2 260nm

峰号	保留时间	面积	面积%	高度	理论塔板数(USP)	拖尾因子	分离度(USP)
1	2.619	541217	100.000	87637	4193	0.975	--
总计		541217	100.000	87637			



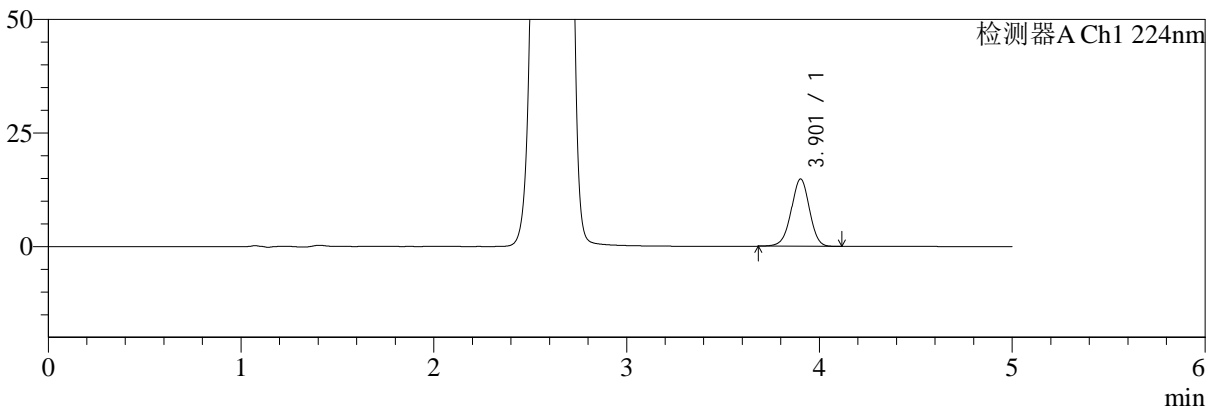
# SMF-4034

<样品信息>

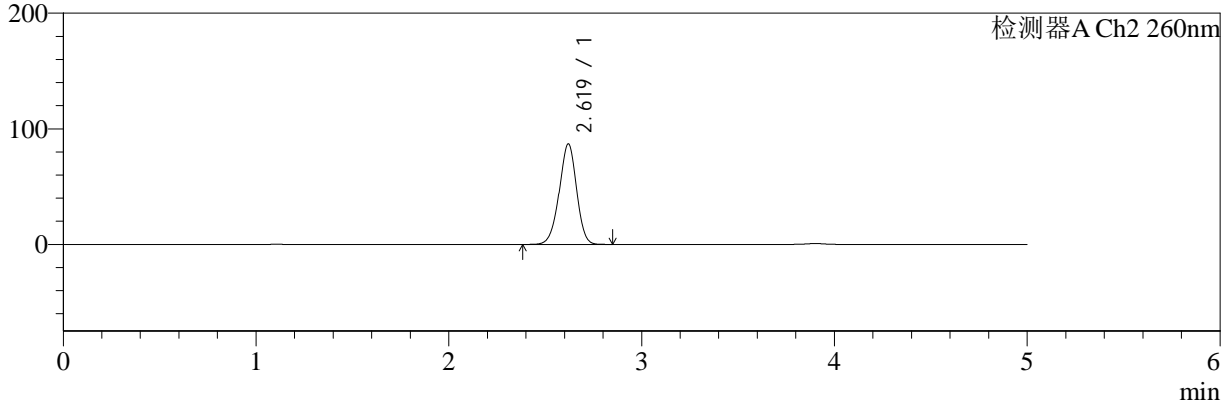
色谱柱:MM-C18/SCX(150mm\*4.6mm,5μm) 流速:1.5ml/min  
 柱温:30°C 波长:224/260nm  
 数据文件名: RC\$SMF-4034 - 0-38/31-733-2 - zzp-24090902p-rcd-500mg5mg-pH6.8jz-jf50z-P1-2.lcd  
 方法文件名: RC\$SMF-4034 - SMF-4034-RC-FX280.lcm  
 批处理文件名: RC\$SMF-4034 - SMF-4034-20240918-FX280.lcb  
 样品瓶号: 3-1  
 进样体积: 10 μl 版本号: 6.115  
 进样时间: 2024/09/18 22:34:25 实验者: xiechaojun  
 处理时间 (V2): 2024/09/19 09:56:00 处理者: xiechaojun  
 仪器型号: SHIMADZU LC-2050C(FX280)

<色谱图>

mV



mV



<峰表>

检测器A Ch1 224nm

峰号	保留时间	面积	面积%	高度	理论塔板数(USP)	拖尾因子	分离度(USP)
1	3.901	97548	100.000	14785	8242	0.975	--
总计		97548	100.000	14785			

检测器A Ch2 260nm

峰号	保留时间	面积	面积%	高度	理论塔板数(USP)	拖尾因子	分离度(USP)
1	2.619	543063	100.000	86863	4065	0.960	--
总计		543063	100.000	86863			



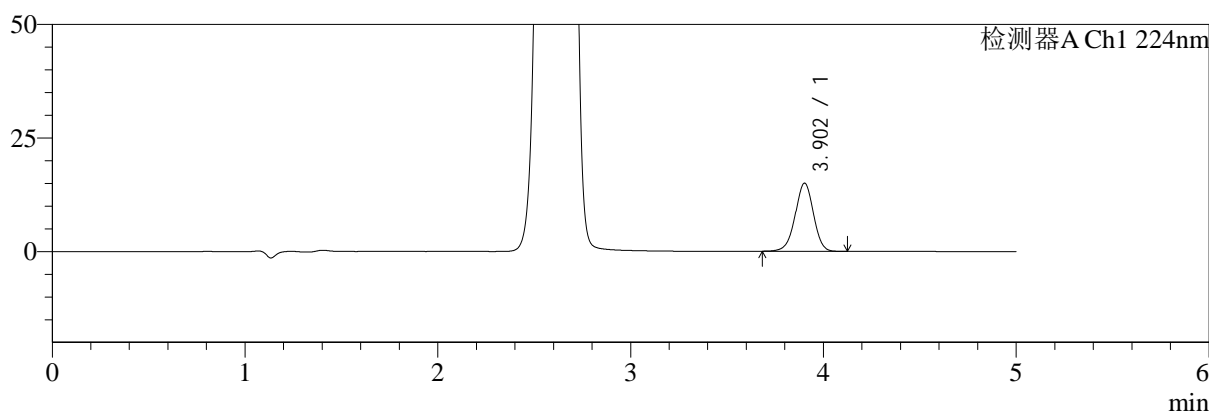
# SMF-4034

## <样品信息>

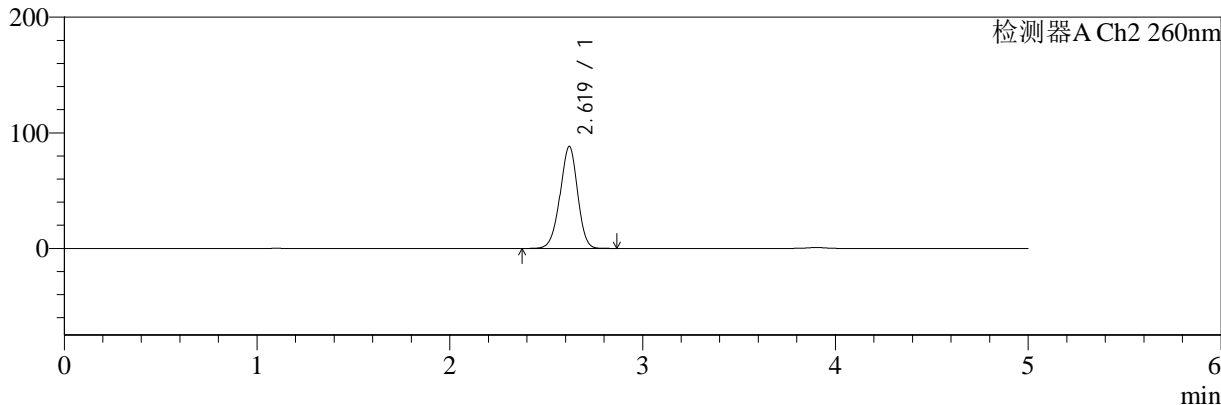
色谱柱:MM-C18/SCX(150mm\*4.6mm,5μm) 流速:1.5ml/min  
 柱温:30°C 波长:224/260nm  
 数据文件名: RC\$SMF-4034 - 0-38/31-734-2 - zzp-24090902p-rcd-500mg5mg-pH6.8jz-jf50z-P2-1.lcd  
 方法文件名: RC\$SMF-4034 - SMF-4034-RC-FX280.lcm  
 批处理文件名: RC\$SMF-4034 - SMF-4034-20240918-FX280.lcb  
 样品瓶号: 3-10  
 进样体积: 10 μl 版本号: 6.115  
 进样时间: 2024/09/18 22:39:46 实验者: xiechaojun  
 处理时间 (V2): 2024/09/19 09:56:03 处理者: xiechaojun  
 仪器型号: SHIMADZU LC-2050C(FX280)

## <色谱图>

mV



mV



## <峰表>

### 检测器A Ch1 224nm

峰号	保留时间	面积	面积%	高度	理论塔板数(USP)	拖尾因子	分离度(USP)
1	3.902	98838	100.000	14978	8234	0.974	--
总计		98838	100.000	14978			

### 检测器A Ch2 260nm

峰号	保留时间	面积	面积%	高度	理论塔板数(USP)	拖尾因子	分离度(USP)
1	2.619	555708	100.000	88070	3984	0.958	--
总计		555708	100.000	88070			



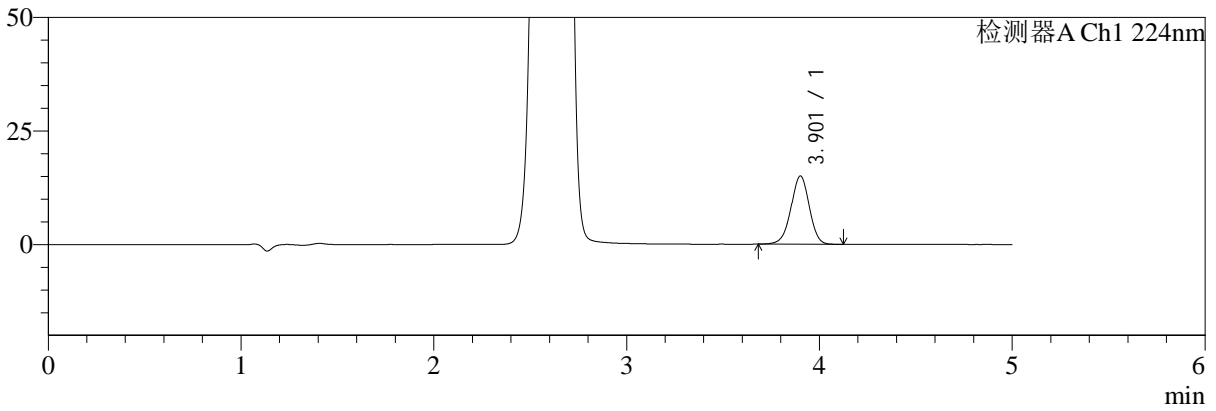
# SMF-4034

<样品信息>

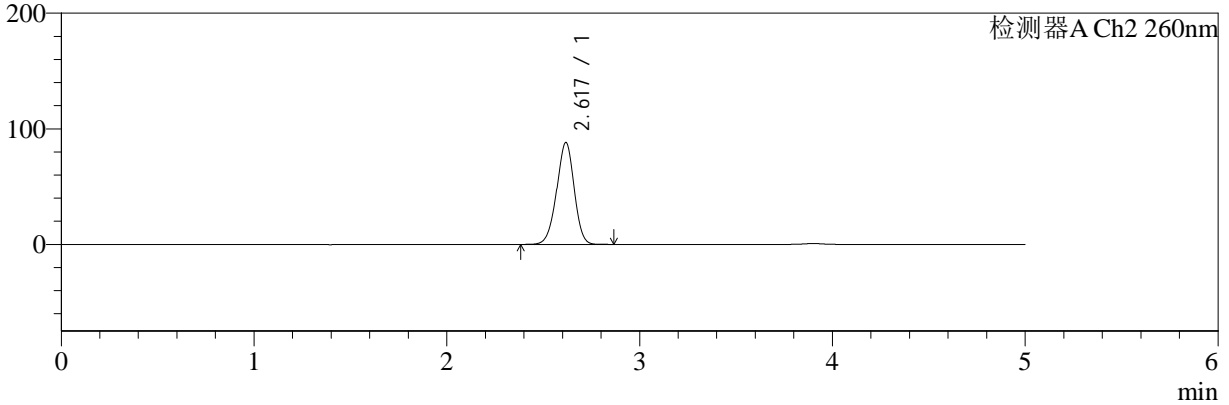
色谱柱:MM-C18/SCX(150mm\*4.6mm,5μm) 流速:1.5ml/min  
 柱温:30°C 波长:224/260nm  
 数据文件名: RC\$SMF-4034 - 0-38/31-735-2 - zzp-24090902p-rcd-500mg5mg-pH6.8jz-jf50z-P2-2.lcd  
 方法文件名: RC\$SMF-4034 - SMF-4034-RC-FX280.lcm  
 批处理文件名: RC\$SMF-4034 - SMF-4034-20240918-FX280.lcb  
 样品瓶号: 3-10  
 进样体积: 10 μl 版本号: 6.115  
 进样时间: 2024/09/18 22:45:07 实验者: xiechaojun  
 处理时间 (V2): 2024/09/19 09:56:06 处理者: xiechaojun  
 仪器型号: SHIMADZU LC-2050C(FX280)

<色谱图>

mV



mV



<峰表>

检测器A Ch1 224nm

峰号	保留时间	面积	面积%	高度	理论塔板数(USP)	拖尾因子	分离度(USP)
1	3.901	99261	100.000	14980	8174	0.975	--
总计		99261	100.000	14980			

检测器A Ch2 260nm

峰号	保留时间	面积	面积%	高度	理论塔板数(USP)	拖尾因子	分离度(USP)
1	2.617	554698	100.000	87908	3988	0.958	--
总计		554698	100.000	87908			



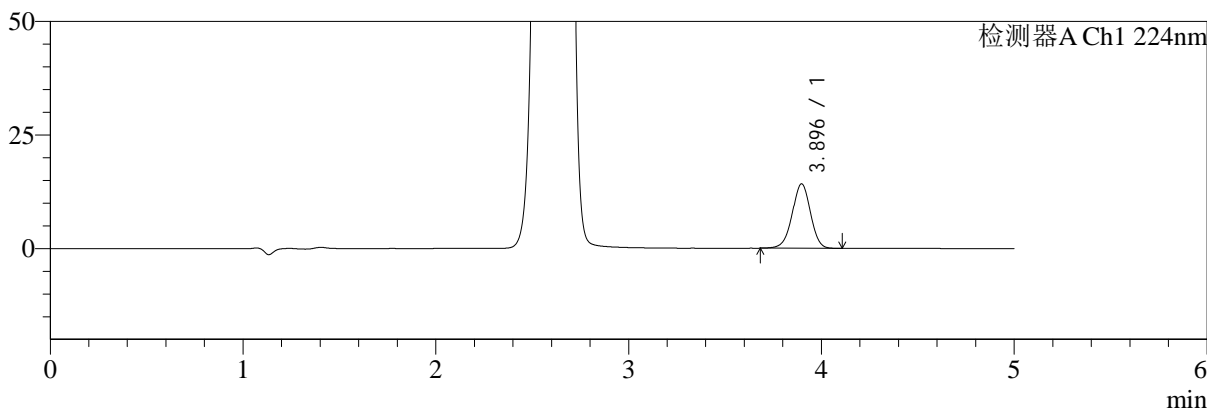
# SMF-4034

## <样品信息>

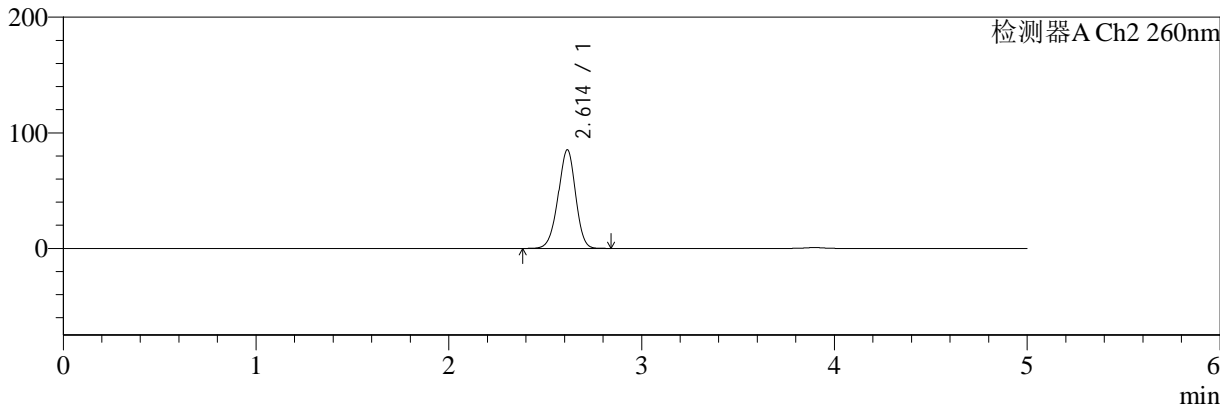
色谱柱:MM-C18/SCX(150mm\*4.6mm,5μm) 流速:1.5ml/min  
 柱温:30°C 波长:224/260nm  
 数据文件名: RC\$SMF-4034 - 0-38/31-736-2 - zzp-24090902p-rcd-500mg5mg-pH6.8jz-jf50z-P3-1.lcd  
 方法文件名: RC\$SMF-4034 - SMF-4034-RC-FX280.lcm  
 批处理文件名: RC\$SMF-4034 - SMF-4034-20240918-FX280.lcb  
 样品瓶号: 3-19  
 进样体积: 10 μl 版本号: 6.115  
 进样时间: 2024/09/18 22:50:29 实验者: xiechaojun  
 处理时间 (V2): 2024/09/19 09:56:08 处理者: xiechaojun  
 仪器型号: SHIMADZU LC-2050C(FX280)

## <色谱图>

mV



mV



## <峰表>

### 检测器A Ch1 224nm

峰号	保留时间	面积	面积%	高度	理论塔板数(USP)	拖尾因子	分离度(USP)
1	3.896	93208	100.000	14189	8213	0.974	--
总计		93208	100.000	14189			

### 检测器A Ch2 260nm

峰号	保留时间	面积	面积%	高度	理论塔板数(USP)	拖尾因子	分离度(USP)
1	2.614	534161	100.000	85369	4018	0.957	--
总计		534161	100.000	85369			



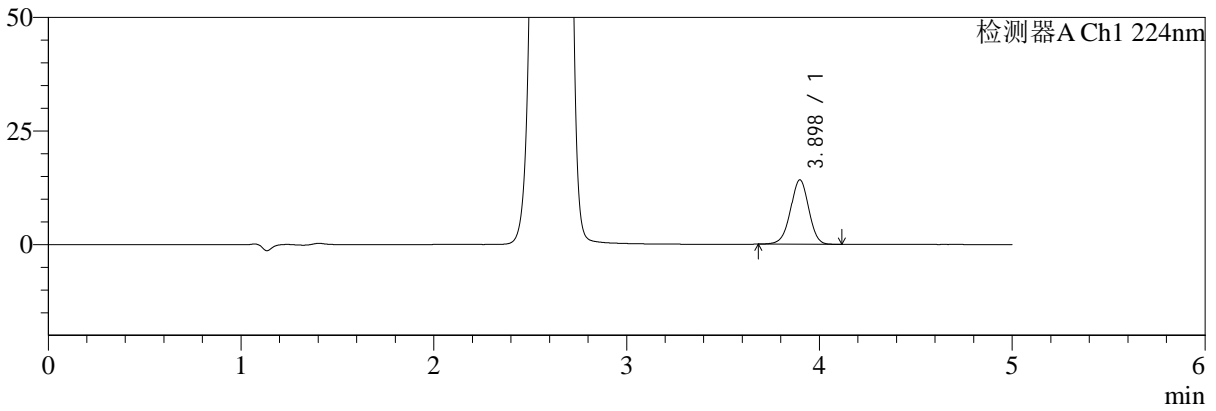
# SMF-4034

## <样品信息>

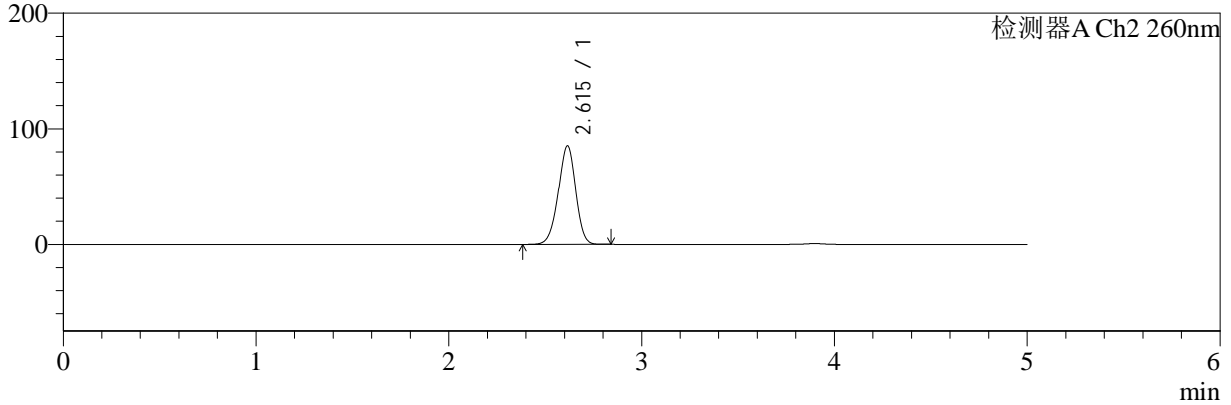
色谱柱:MM-C18/SCX(150mm\*4.6mm,5μm) 流速:1.5ml/min  
 柱温:30°C 波长:224/260nm  
 数据文件名: RC\$SMF-4034 - 0-38/31-737-2 - zzp-24090902p-rcd-500mg5mg-pH6.8jz-jf50z-P3-2.lcd  
 方法文件名: RC\$SMF-4034 - SMF-4034-RC-FX280.lcm  
 批处理文件名: RC\$SMF-4034 - SMF-4034-20240918-FX280.lcb  
 样品瓶号: 3-19  
 进样体积: 10 μl 版本号: 6.115  
 进样时间: 2024/09/18 22:55:51 实验者: xiechaojun  
 处理时间 (V2): 2024/09/19 09:56:11 处理者: xiechaojun  
 仪器型号: SHIMADZU LC-2050C(FX280)

## <色谱图>

mV



mV



## <峰表>

### 检测器A Ch1 224nm

峰号	保留时间	面积	面积%	高度	理论塔板数(USP)	拖尾因子	分离度(USP)
1	3.898	93050	100.000	14172	8233	0.975	--
总计		93050	100.000	14172			

### 检测器A Ch2 260nm

峰号	保留时间	面积	面积%	高度	理论塔板数(USP)	拖尾因子	分离度(USP)
1	2.615	533714	100.000	85263	4021	0.957	--
总计		533714	100.000	85263			



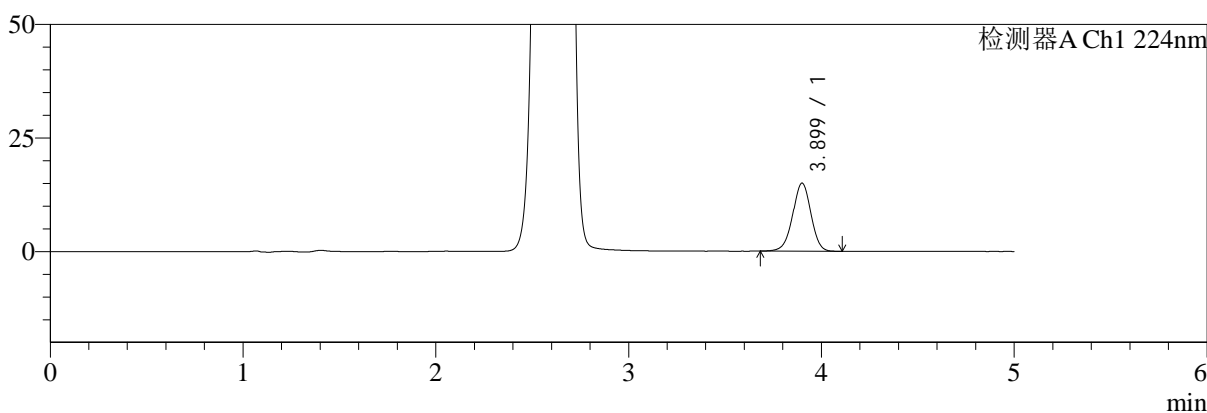
# SMF-4034

## <样品信息>

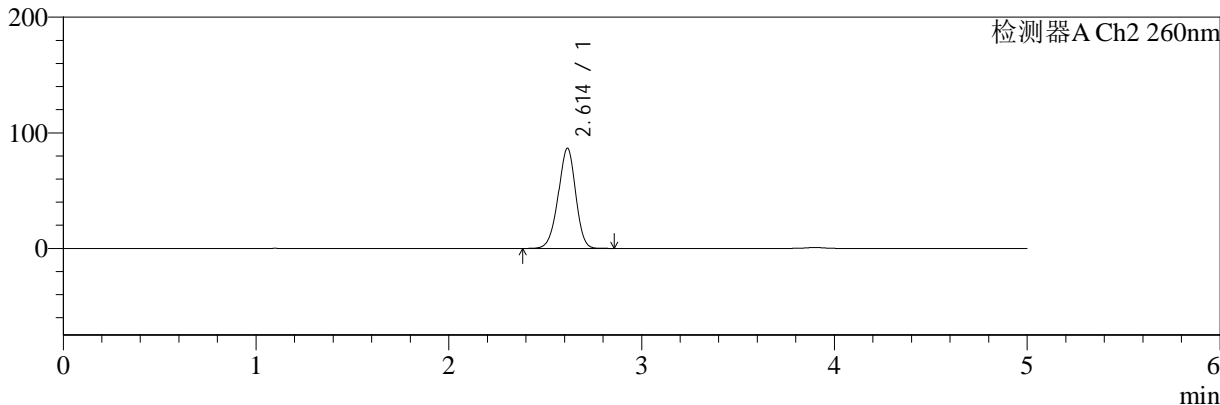
色谱柱:MM-C18/SCX(150mm\*4.6mm,5μm)      流速:1.5ml/min  
 柱温:30°C      波长:224/260nm  
 数据文件名: RC\$SMF-4034 - 0-38/31-738-2 - zzp-24090902p-rcd-500mg5mg-pH6.8jz-jf50z-P4-1.lcd  
 方法文件名: RC\$SMF-4034 - SMF-4034-RC-FX280.lcm  
 批处理文件名: RC\$SMF-4034 - SMF-4034-20240918-FX280.lcb  
 样品瓶号: 3-28  
 进样体积: 10 μl      版本号: 6.115  
 进样时间: 2024/09/18 23:01:13      实验者: xiechaojun  
 处理时间 (V2): 2024/09/19 09:56:13      处理者: xiechaojun  
 仪器型号: SHIMADZU LC-2050C(FX280)

## <色谱图>

mV



mV



## <峰表>

### 检测器A Ch1 224nm

峰号	保留时间	面积	面积%	高度	理论塔板数(USP)	拖尾因子	分离度(USP)
1	3.899	98553	100.000	14983	8228	0.974	--
总计		98553	100.000	14983			

### 检测器A Ch2 260nm

峰号	保留时间	面积	面积%	高度	理论塔板数(USP)	拖尾因子	分离度(USP)
1	2.614	542771	100.000	86651	4012	0.954	--
总计		542771	100.000	86651			



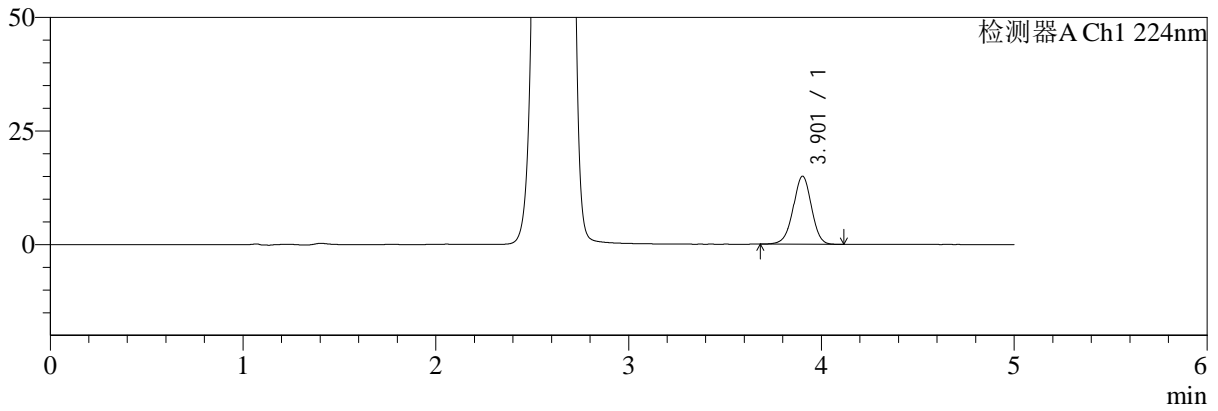
# SMF-4034

<样品信息>

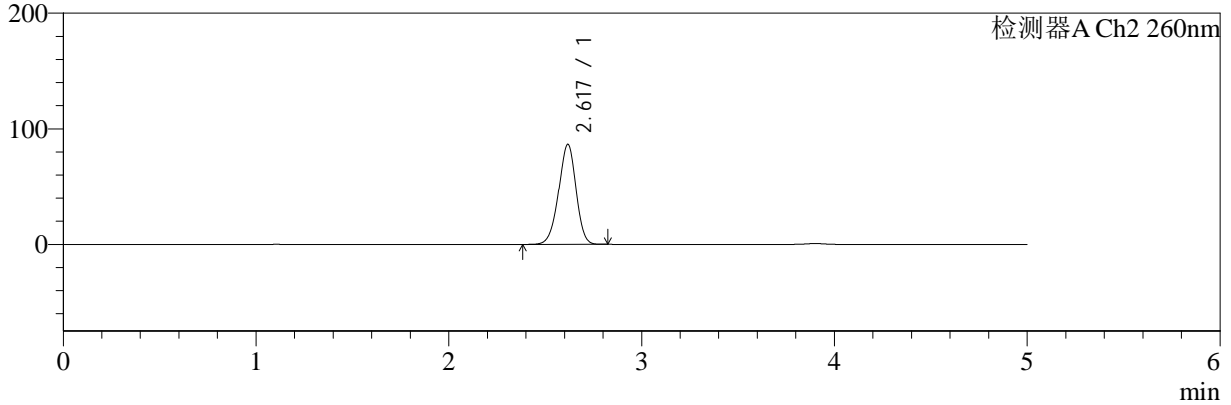
色谱柱:MM-C18/SCX(150mm\*4.6mm,5μm)      流速:1.5ml/min  
 柱温:30°C      波长:224/260nm  
 数据文件名: RC\$SMF-4034 - 0-38/31-739-2 - zzp-24090902p-rcd-500mg5mg-pH6.8jz-jf50z-P4-2.lcd  
 方法文件名: RC\$SMF-4034 - SMF-4034-RC-FX280.lcm  
 批处理文件名: RC\$SMF-4034 - SMF-4034-20240918-FX280.lcb  
 样品瓶号: 3-28  
 进样体积: 10 μl      版本号: 6.115  
 进样时间: 2024/09/18 23:06:34      实验者: xiechaojun  
 处理时间 (V2): 2024/09/19 09:56:16      处理者: xiechaojun  
 仪器型号: SHIMADZU LC-2050C(FX280)

<色谱图>

mV



mV



<峰表>

检测器A Ch1 224nm

峰号	保留时间	面积	面积%	高度	理论塔板数(USP)	拖尾因子	分离度(USP)
1	3.901	98524	100.000	14941	8238	0.973	--
总计		98524	100.000	14941			

检测器A Ch2 260nm

峰号	保留时间	面积	面积%	高度	理论塔板数(USP)	拖尾因子	分离度(USP)
1	2.617	542256	100.000	86318	4020	0.952	--
总计		542256	100.000	86318			



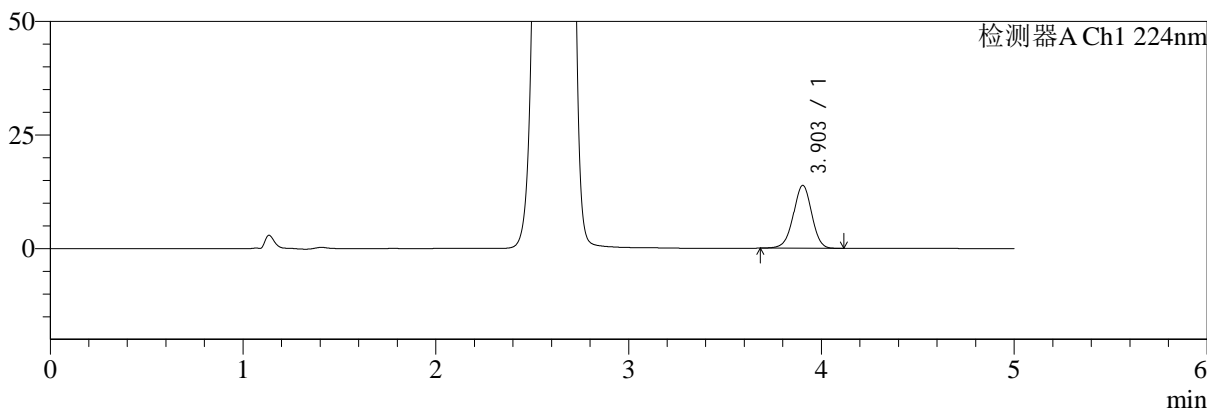
# SMF-4034

## <样品信息>

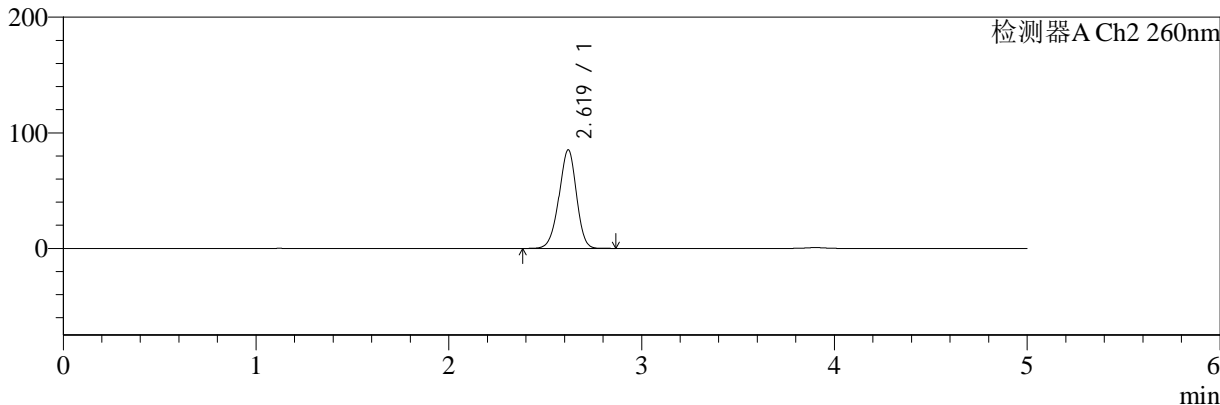
色谱柱:MM-C18/SCX(150mm\*4.6mm,5μm) 流速:1.5ml/min  
 柱温:30°C 波长:224/260nm  
 数据文件名: RC\$SMF-4034 - 0-38/31-740-2 - zzp-24090902p-rcd-500mg5mg-pH6.8jz-jf50z-P5-1.lcd  
 方法文件名: RC\$SMF-4034 - SMF-4034-RC-FX280.lcm  
 批处理文件名: RC\$SMF-4034 - SMF-4034-20240918-FX280.lcb  
 样品瓶号: 3-37 版本号: 6.115  
 进样体积: 10 μl 实验者: xiechaojun  
 进样时间: 2024/09/18 23:11:56 处理者: xiechaojun  
 处理时间 (V2): 2024/09/19 09:56:18  
 仪器型号: SHIMADZU LC-2050C(FX280)

## <色谱图>

mV



mV



## <峰表>

### 检测器A Ch1 224nm

峰号	保留时间	面积	面积%	高度	理论塔板数(USP)	拖尾因子	分离度(USP)
1	3.903	91455	100.000	13836	8161	0.974	--
总计		91455	100.000	13836			

### 检测器A Ch2 260nm

峰号	保留时间	面积	面积%	高度	理论塔板数(USP)	拖尾因子	分离度(USP)
1	2.619	534365	100.000	85103	4026	0.951	--
总计		534365	100.000	85103			



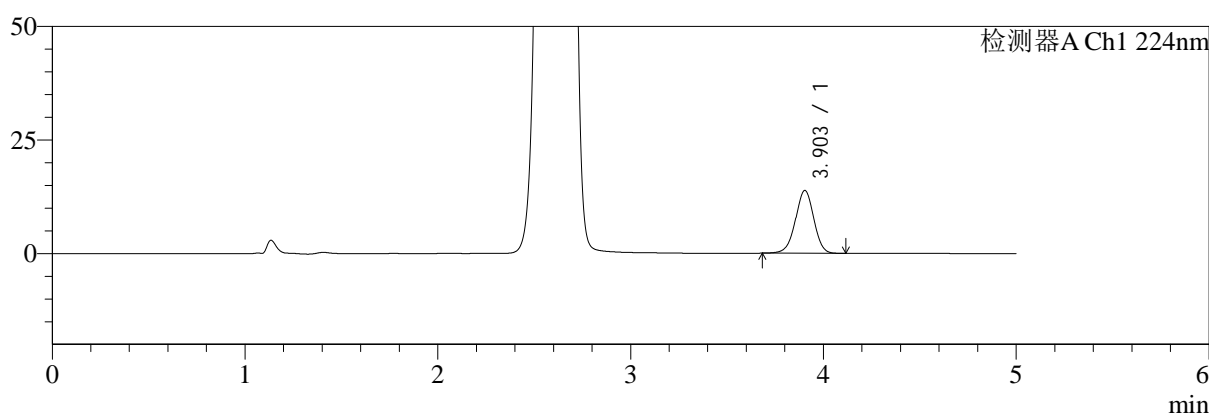
# SMF-4034

## <样品信息>

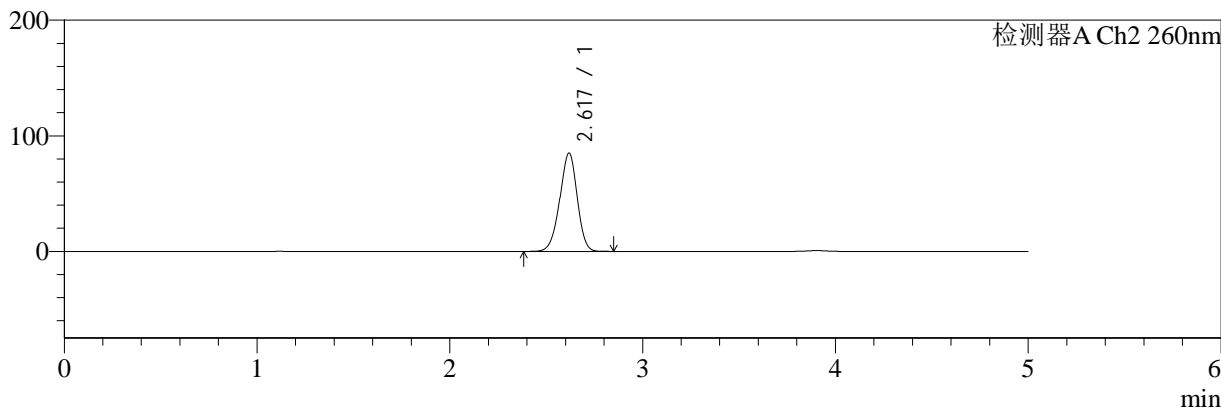
色谱柱:MM-C18/SCX(150mm\*4.6mm,5μm) 流速:1.5ml/min  
 柱温:30°C 波长:224/260nm  
 数据文件名: RC\$SMF-4034 - 0-38/31-741-2 - zzp-24090902p-rcd-500mg5mg-pH6.8jz-jf50z-P5-2.lcd  
 方法文件名: RC\$SMF-4034 - SMF-4034-RC-FX280.lcm  
 批处理文件名: RC\$SMF-4034 - SMF-4034-20240918-FX280.lcb  
 样品瓶号: 3-37 版本号: 6.115  
 进样体积: 10 μl 实验者: xiechaojun  
 进样时间: 2024/09/18 23:17:17 处理者: xiechaojun  
 处理时间 (V2): 2024/09/19 09:56:21  
 仪器型号: SHIMADZU LC-2050C(FX280)

## <色谱图>

mV



mV



## <峰表>

### 检测器A Ch1 224nm

峰号	保留时间	面积	面积%	高度	理论塔板数(USP)	拖尾因子	分离度(USP)
1	3.903	91171	100.000	13819	8177	0.975	--
总计		91171	100.000	13819			

### 检测器A Ch2 260nm

峰号	保留时间	面积	面积%	高度	理论塔板数(USP)	拖尾因子	分离度(USP)
1	2.617	533691	100.000	84695	4017	0.951	--
总计		533691	100.000	84695			



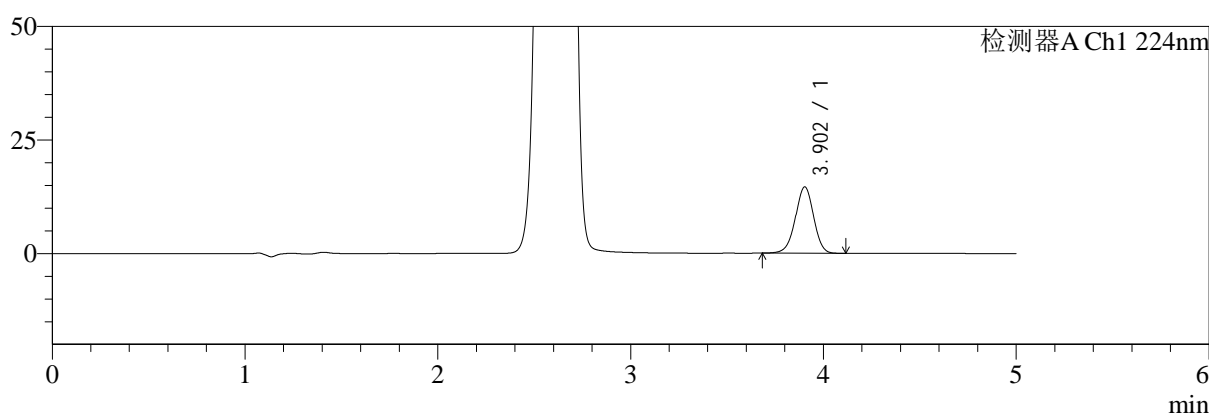
# SMF-4034

## <样品信息>

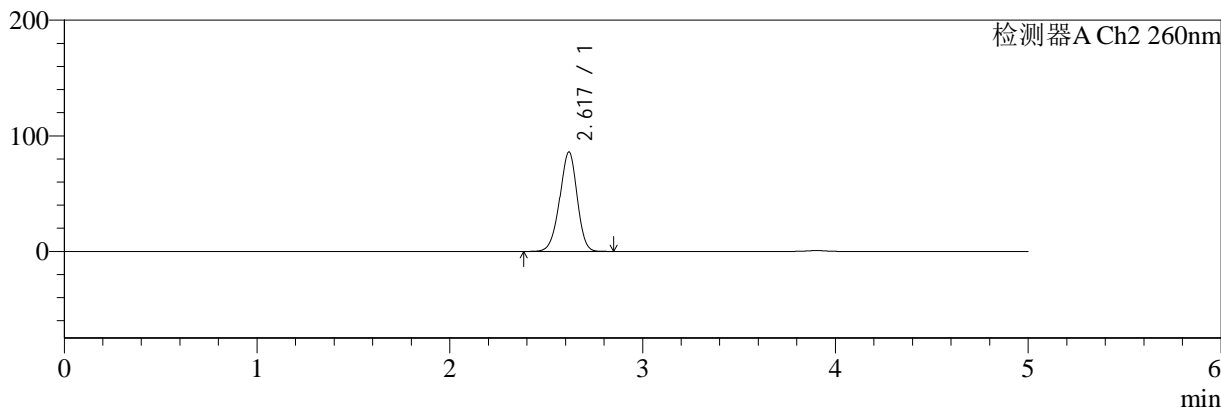
色谱柱:MM-C18/SCX(150mm\*4.6mm,5μm) 流速:1.5ml/min  
 柱温:30°C 波长:224/260nm  
 数据文件名: RC\$SMF-4034 - 0-38/31-742-2 - zzp-24090902p-rcd-500mg5mg-pH6.8jz-jf50z-P6-1.lcd  
 方法文件名: RC\$SMF-4034 - SMF-4034-RC-FX280.lcm  
 批处理文件名: RC\$SMF-4034 - SMF-4034-20240918-FX280.lcb  
 样品瓶号: 3-46  
 进样体积: 10 μl 版本号: 6.115  
 进样时间: 2024/09/18 23:22:39 实验者: xiechaojun  
 处理时间 (V2): 2024/09/19 09:56:23 处理者: xiechaojun  
 仪器型号: SHIMADZU LC-2050C(FX280)

## <色谱图>

mV



mV



## <峰表>

### 检测器A Ch1 224nm

峰号	保留时间	面积	面积%	高度	理论塔板数(USP)	拖尾因子	分离度(USP)
1	3.902	96076	100.000	14598	8240	0.973	--
总计		96076	100.000	14598			

### 检测器A Ch2 260nm

峰号	保留时间	面积	面积%	高度	理论塔板数(USP)	拖尾因子	分离度(USP)
1	2.617	539268	100.000	85680	4009	0.952	--
总计		539268	100.000	85680			



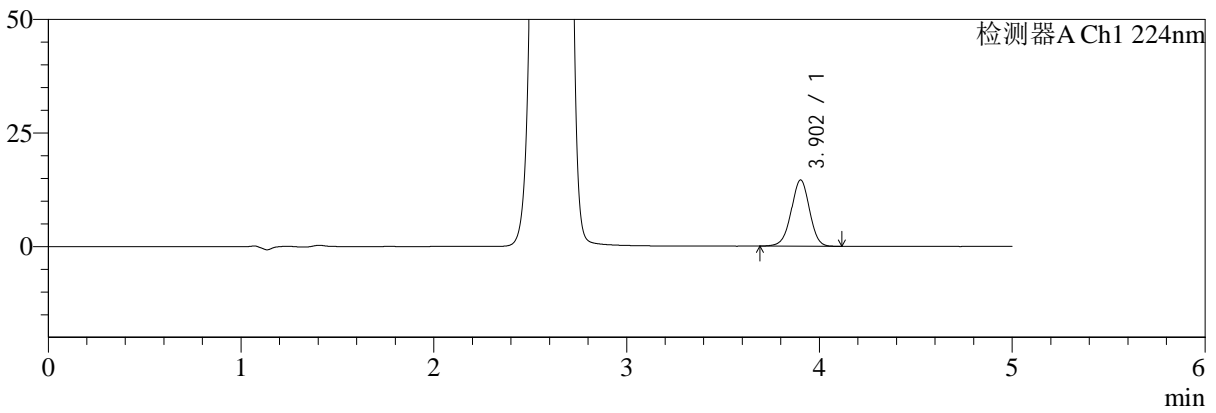
# SMF-4034

<样品信息>

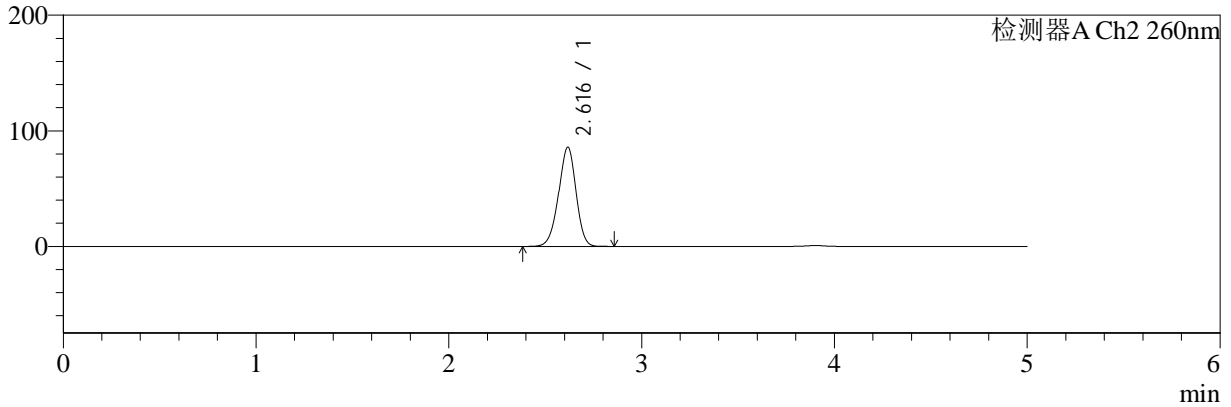
色谱柱:MM-C18/SCX(150mm\*4.6mm,5μm)      流速:1.5ml/min  
 柱温:30°C      波长:224/260nm  
 数据文件名: RC\$SMF-4034 - 0-38/31-743-2 - zzp-24090902p-rcd-500mg5mg-pH6.8jz-jf50z-P6-2.lcd  
 方法文件名: RC\$SMF-4034 - SMF-4034-RC-FX280.lcm  
 批处理文件名: RC\$SMF-4034 - SMF-4034-20240918-FX280.lcb  
 样品瓶号: 3-46  
 进样体积: 10 μl      版本号: 6.115  
 进样时间: 2024/09/18 23:28:01      实验者: xiechaojun  
 处理时间 (V2): 2024/09/19 09:56:26      处理者: xiechaojun  
 仪器型号: SHIMADZU LC-2050C(FX280)

<色谱图>

mV



mV



<峰表>

检测器A Ch1 224nm

峰号	保留时间	面积	面积%	高度	理论塔板数(USP)	拖尾因子	分离度(USP)
1	3.902	95767	100.000	14543	8228	0.977	--
总计		95767	100.000	14543			

检测器A Ch2 260nm

峰号	保留时间	面积	面积%	高度	理论塔板数(USP)	拖尾因子	分离度(USP)
1	2.616	538883	100.000	85652	4006	0.952	--
总计		538883	100.000	85652			



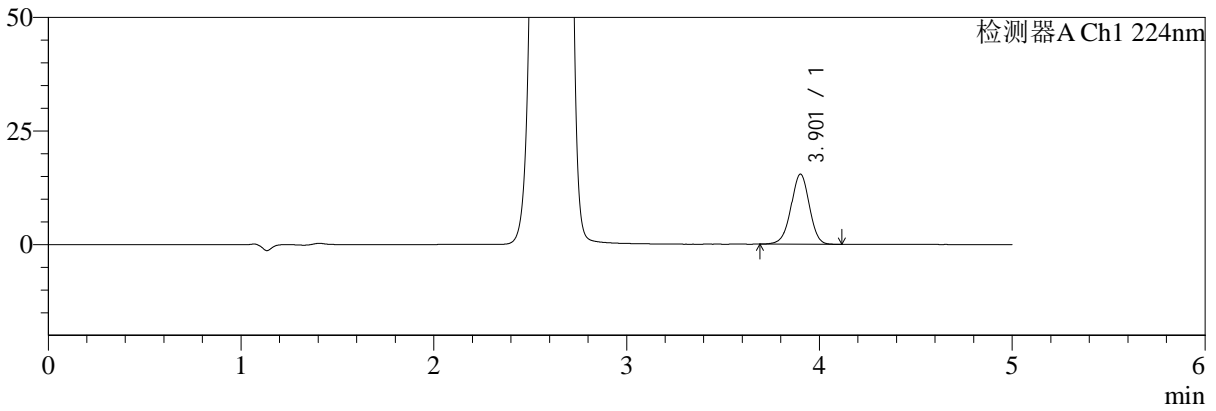
# SMF-4034

<样品信息>

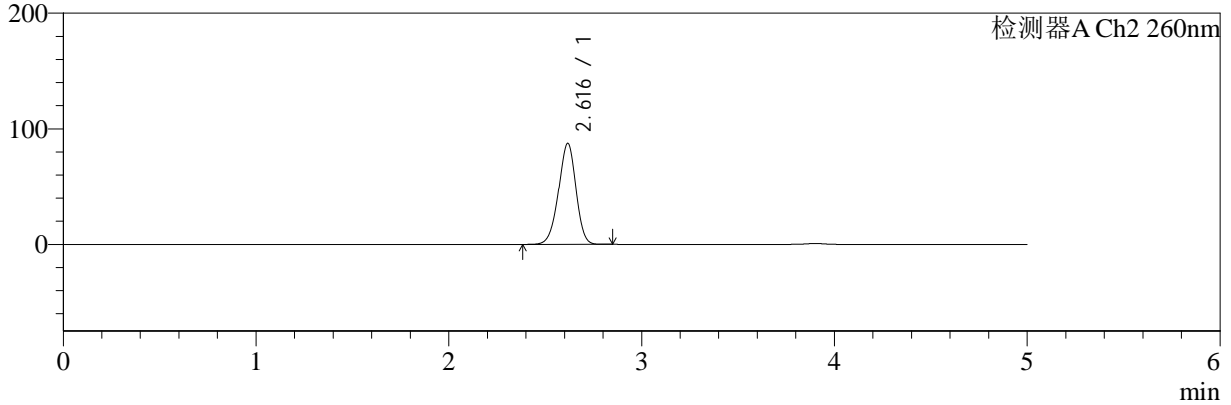
色谱柱:MM-C18/SCX(150mm\*4.6mm,5μm) 流速:1.5ml/min  
 柱温:30°C 波长:224/260nm  
 数据文件名: RC\$SMF-4034 - 0-38/31-744-2 - zzp-24091001p-rcd-500mg5mg-pH6.8jz-jf50z-P1-1.lcd  
 方法文件名: RC\$SMF-4034 - SMF-4034-RC-FX280.lcm  
 批处理文件名: RC\$SMF-4034 - SMF-4034-20240918-FX280.lcb  
 样品瓶号: 3-2  
 进样体积: 10 μl 版本号: 6.115  
 进样时间: 2024/09/18 23:33:23 实验者: xiechaojun  
 处理时间 (V2): 2024/09/19 09:56:28 处理者: xiechaojun  
 仪器型号: SHIMADZU LC-2050C(FX280)

<色谱图>

mV



mV



<峰表>

检测器A Ch1 224nm

峰号	保留时间	面积	面积%	高度	理论塔板数(USP)	拖尾因子	分离度(USP)
1	3.901	101729	100.000	15363	8175	0.976	--
总计		101729	100.000	15363			

检测器A Ch2 260nm

峰号	保留时间	面积	面积%	高度	理论塔板数(USP)	拖尾因子	分离度(USP)
1	2.616	547809	100.000	87191	4014	0.951	--
总计		547809	100.000	87191			



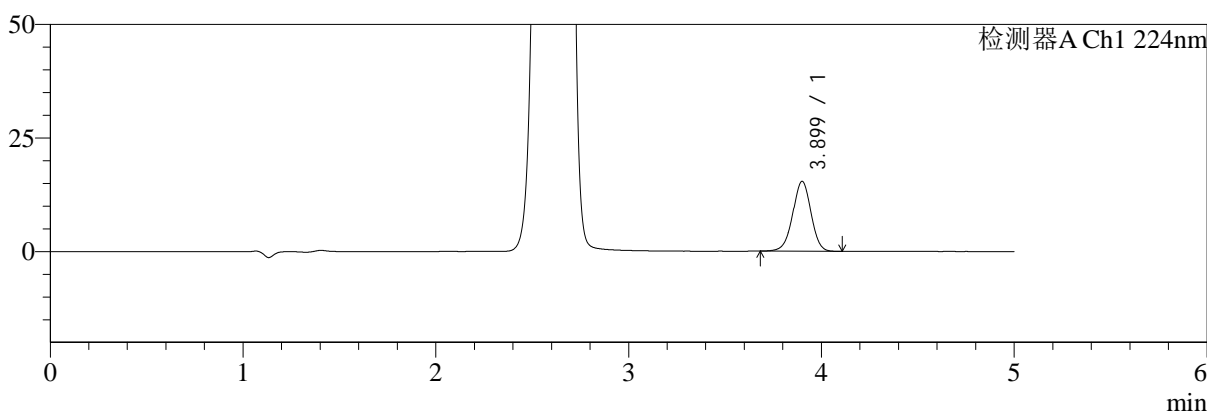
# SMF-4034

## <样品信息>

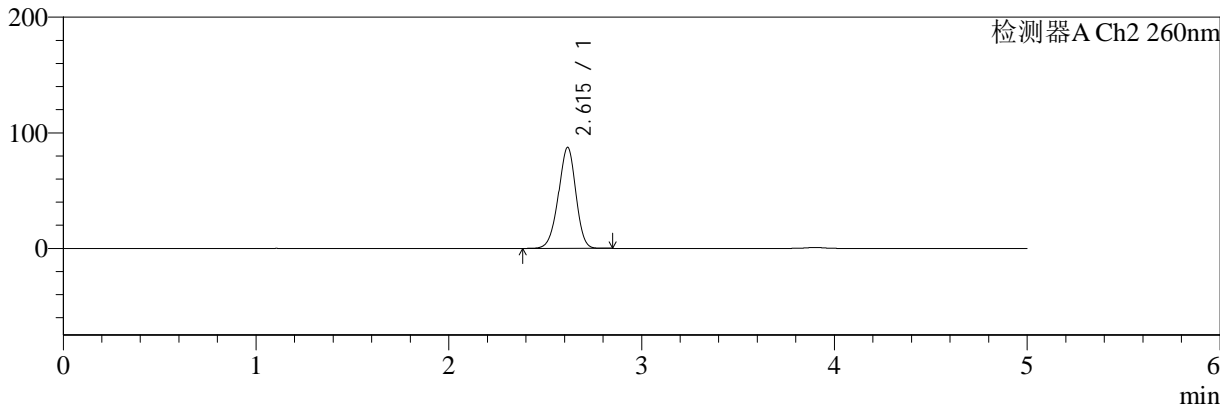
色谱柱:MM-C18/SCX(150mm\*4.6mm,5μm)      流速:1.5ml/min  
 柱温:30°C      波长:224/260nm  
 数据文件名: RC\$SMF-4034 - 0-38/31-745-2 - zzp-24091001p-rcd-500mg5mg-pH6.8jz-jf50z-P1-2.lcd  
 方法文件名: RC\$SMF-4034 - SMF-4034-RC-FX280.lcm  
 批处理文件名: RC\$SMF-4034 - SMF-4034-20240918-FX280.lcb  
 样品瓶号: 3-2  
 进样体积: 10 μl      版本号: 6.115  
 进样时间: 2024/09/18 23:38:43      实验者: xiechaojun  
 处理时间 (V2): 2024/09/19 09:56:31      处理者: xiechaojun  
 仪器型号: SHIMADZU LC-2050C(FX280)

## <色谱图>

mV



mV



## <峰表>

### 检测器A Ch1 224nm

峰号	保留时间	面积	面积%	高度	理论塔板数(USP)	拖尾因子	分离度(USP)
1	3.899	101144	100.000	15384	8232	0.976	--
总计		101144	100.000	15384			

### 检测器A Ch2 260nm

峰号	保留时间	面积	面积%	高度	理论塔板数(USP)	拖尾因子	分离度(USP)
1	2.615	547818	100.000	87289	4010	0.953	--
总计		547818	100.000	87289			



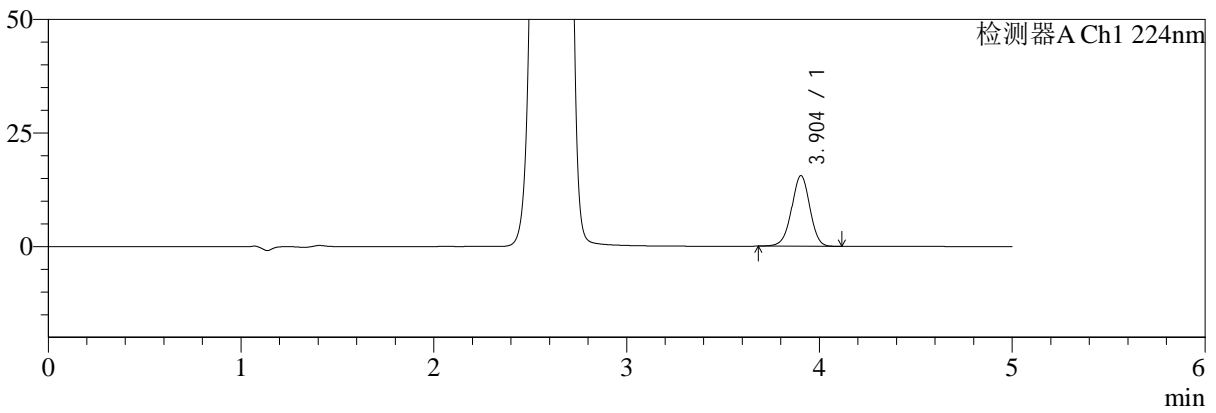
# SMF-4034

## <样品信息>

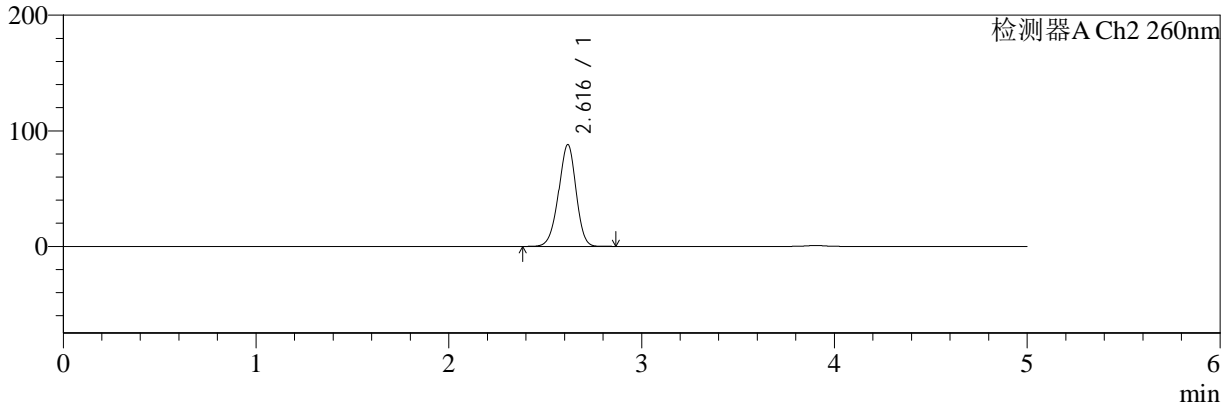
色谱柱:MM-C18/SCX(150mm\*4.6mm,5μm) 流速:1.5ml/min  
 柱温:30°C 波长:224/260nm  
 数据文件名: RC\$SMF-4034 - 0-38/31-746-2 - zzp-24091001p-rcd-500mg5mg-pH6.8jz-jf50z-P2-1.lcd  
 方法文件名: RC\$SMF-4034 - SMF-4034-RC-FX280.lcm  
 批处理文件名: RC\$SMF-4034 - SMF-4034-20240918-FX280.lcb  
 样品瓶号: 3-11  
 进样体积: 10 μl 版本号: 6.115  
 进样时间: 2024/09/18 23:44:05 实验者: xiechaojun  
 处理时间 (V2): 2024/09/19 09:56:34 处理者: xiechaojun  
 仪器型号: SHIMADZU LC-2050C(FX280)

## <色谱图>

mV



mV



## <峰表>

### 检测器A Ch1 224nm

峰号	保留时间	面积	面积%	高度	理论塔板数(USP)	拖尾因子	分离度(USP)
1	3.904	102213	100.000	15553	8252	0.974	--
总计		102213	100.000	15553			

### 检测器A Ch2 260nm

峰号	保留时间	面积	面积%	高度	理论塔板数(USP)	拖尾因子	分离度(USP)
1	2.616	552574	100.000	87883	4009	0.954	--
总计		552574	100.000	87883			



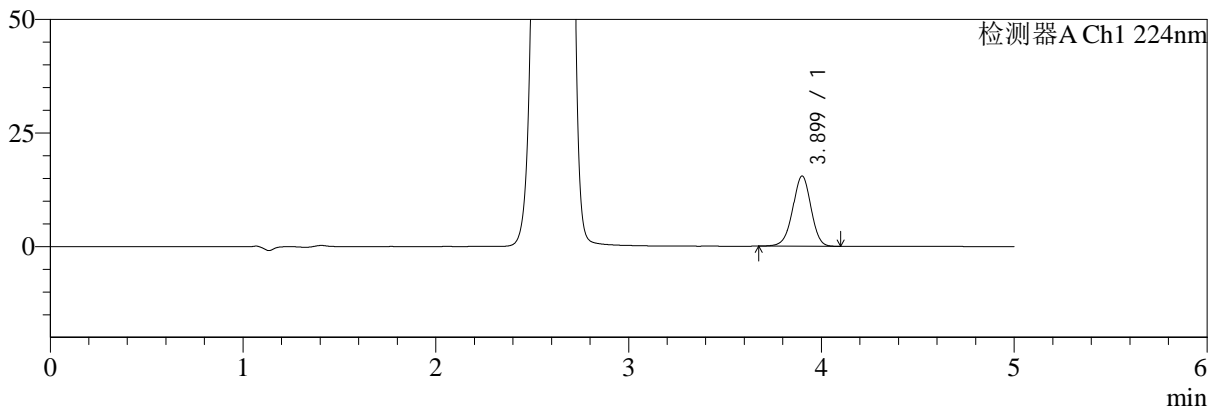
# SMF-4034

<样品信息>

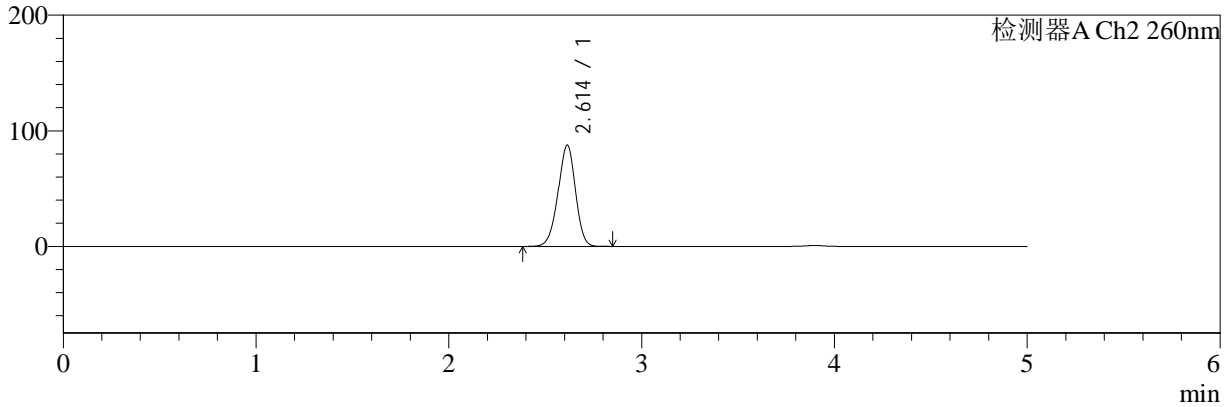
色谱柱:MM-C18/SCX(150mm\*4.6mm,5μm) 流速:1.5ml/min  
 柱温:30°C 波长:224/260nm  
 数据文件名: RC\$SMF-4034 - 0-38/31-747-2 - zzp-24091001p-rcd-500mg5mg-pH6.8jz-jf50z-P2-2.lcd  
 方法文件名: RC\$SMF-4034 - SMF-4034-RC-FX280.lcm  
 批处理文件名: RC\$SMF-4034 - SMF-4034-20240918-FX280.lcb  
 样品瓶号: 3-11  
 进样体积: 10 μl 版本号: 6.115  
 进样时间: 2024/09/18 23:49:26 实验者: xiechaojun  
 处理时间 (V2): 2024/09/19 09:56:36 处理者: xiechaojun  
 仪器型号: SHIMADZU LC-2050C(FX280)

<色谱图>

mV



mV



<峰表>

检测器A Ch1 224nm

峰号	保留时间	面积	面积%	高度	理论塔板数(USP)	拖尾因子	分离度(USP)
1	3.899	101627	100.000	15442	8222	0.973	--
总计		101627	100.000	15442			

检测器A Ch2 260nm

峰号	保留时间	面积	面积%	高度	理论塔板数(USP)	拖尾因子	分离度(USP)
1	2.614	549695	100.000	87728	4001	0.954	--
总计		549695	100.000	87728			



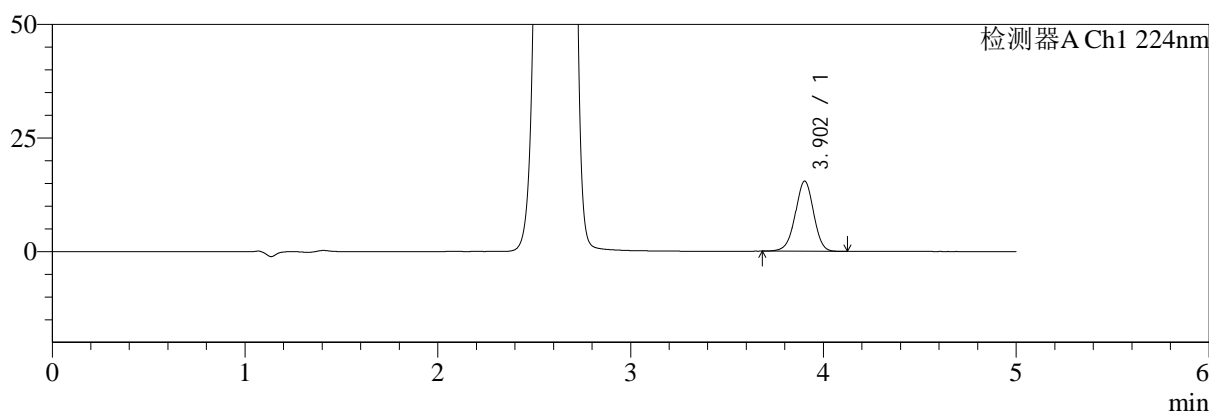
# SMF-4034

## <样品信息>

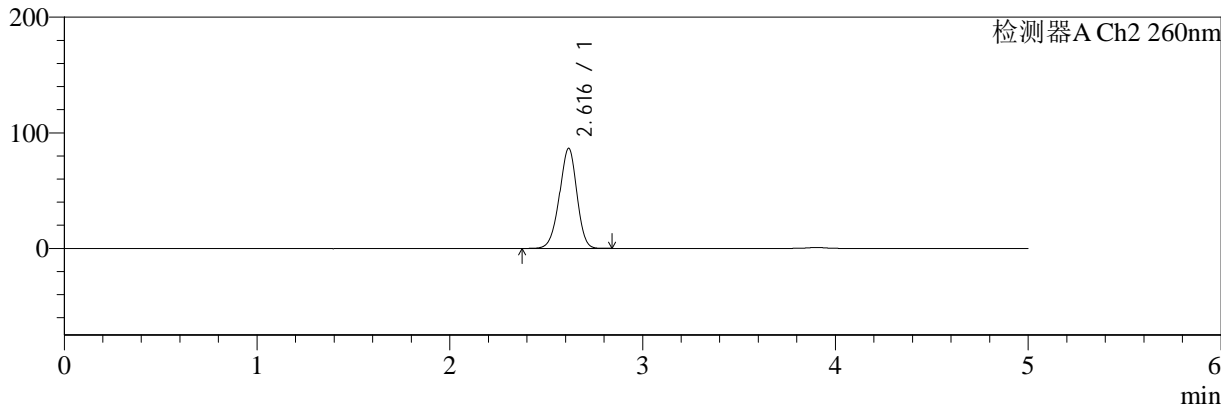
色谱柱:MM-C18/SCX(150mm\*4.6mm,5μm) 流速:1.5ml/min  
 柱温:30°C 波长:224/260nm  
 数据文件名: RC\$SMF-4034 - 0-38/31-748-2 - zzp-24091001p-rcd-500mg5mg-pH6.8jz-jf50z-P3-1.lcd  
 方法文件名: RC\$SMF-4034 - SMF-4034-RC-FX280.lcm  
 批处理文件名: RC\$SMF-4034 - SMF-4034-20240918-FX280.lcb  
 样品瓶号: 3-20  
 进样体积: 10 μl 版本号: 6.115  
 进样时间: 2024/09/18 23:54:48 实验者: xiechaojun  
 处理时间 (V2): 2024/09/19 09:56:39 处理者: xiechaojun  
 仪器型号: SHIMADZU LC-2050C(FX280)

## <色谱图>

mV



mV



## <峰表>

### 检测器A Ch1 224nm

峰号	保留时间	面积	面积%	高度	理论塔板数(USP)	拖尾因子	分离度(USP)
1	3.902	101660	100.000	15418	8235	0.973	--
总计		101660	100.000	15418			

### 检测器A Ch2 260nm

峰号	保留时间	面积	面积%	高度	理论塔板数(USP)	拖尾因子	分离度(USP)
1	2.616	542970	100.000	86450	4006	0.954	--
总计		542970	100.000	86450			



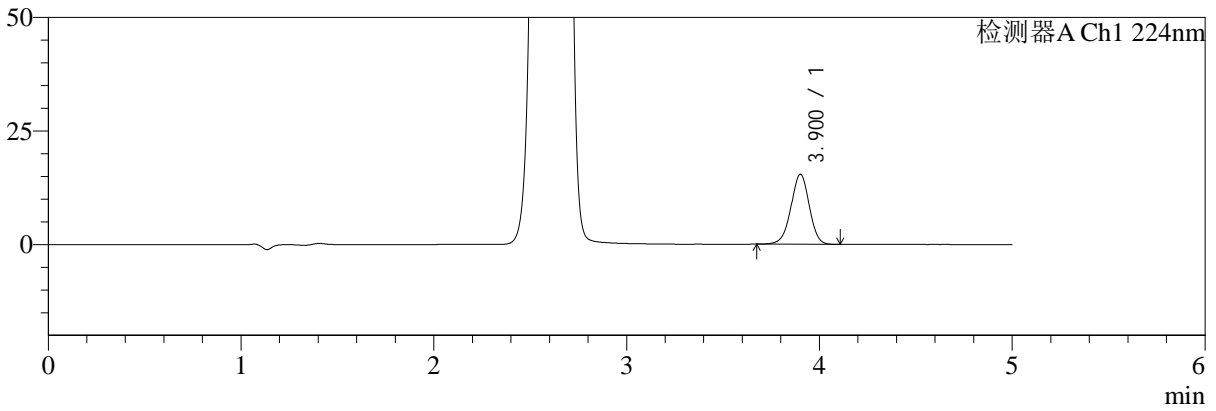
# SMF-4034

<样品信息>

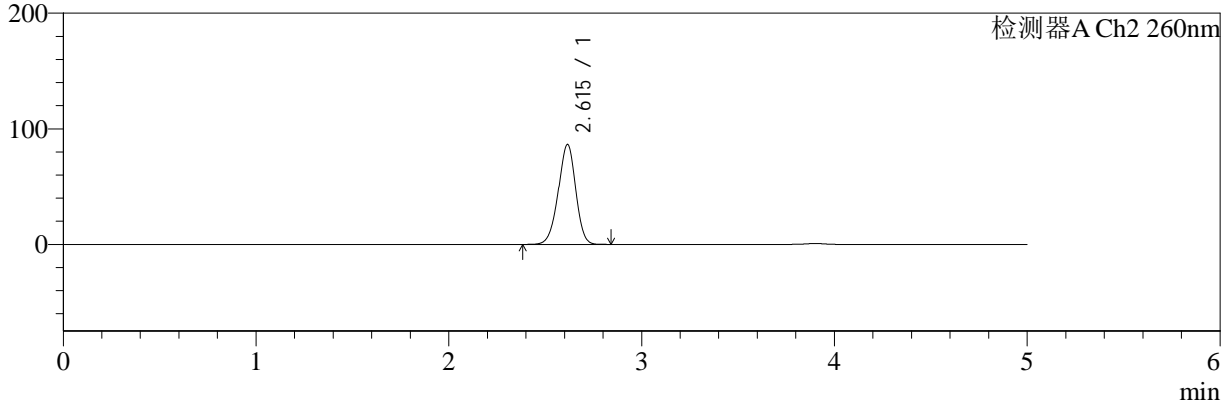
色谱柱:MM-C18/SCX(150mm\*4.6mm,5μm) 流速:1.5ml/min  
 柱温:30°C 波长:224/260nm  
 数据文件名: RC\$SMF-4034 - 0-38/31-749-2 - zzp-24091001p-rcd-500mg5mg-pH6.8jz-jf50z-P3-2.lcd  
 方法文件名: RC\$SMF-4034 - SMF-4034-RC-FX280.lcm  
 批处理文件名: RC\$SMF-4034 - SMF-4034-20240918-FX280.lcb  
 样品瓶号: 3-20  
 进样体积: 10 μl 版本号: 6.115  
 进样时间: 2024/09/19 00:00:10 实验者: xiechaojun  
 处理时间 (V2): 2024/09/19 09:56:41 处理者: xiechaojun  
 仪器型号: SHIMADZU LC-2050C(FX280)

<色谱图>

mV



mV



<峰表>

检测器A Ch1 224nm

峰号	保留时间	面积	面积%	高度	理论塔板数(USP)	拖尾因子	分离度(USP)
1	3.900	101485	100.000	15377	8221	0.974	--
总计		101485	100.000	15377			

检测器A Ch2 260nm

峰号	保留时间	面积	面积%	高度	理论塔板数(USP)	拖尾因子	分离度(USP)
1	2.615	542317	100.000	86484	4007	0.953	--
总计		542317	100.000	86484			



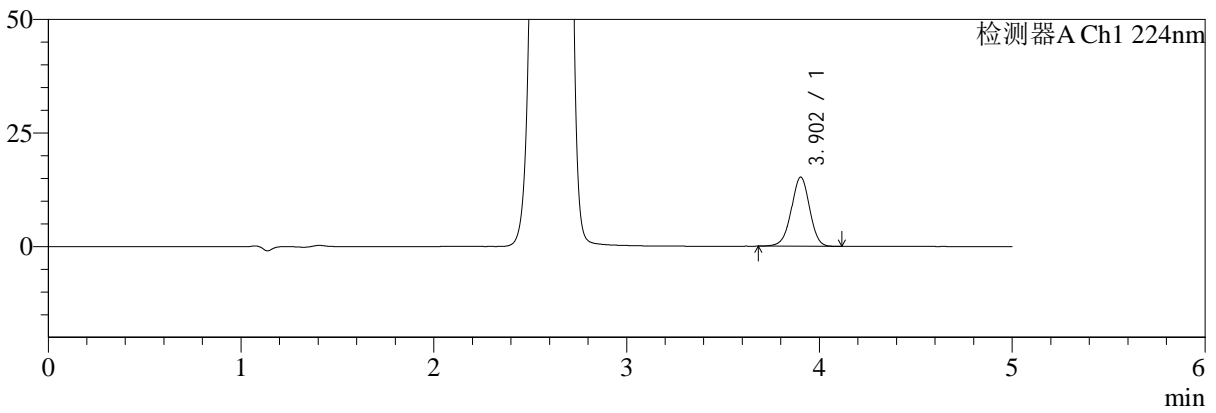
# SMF-4034

<样品信息>

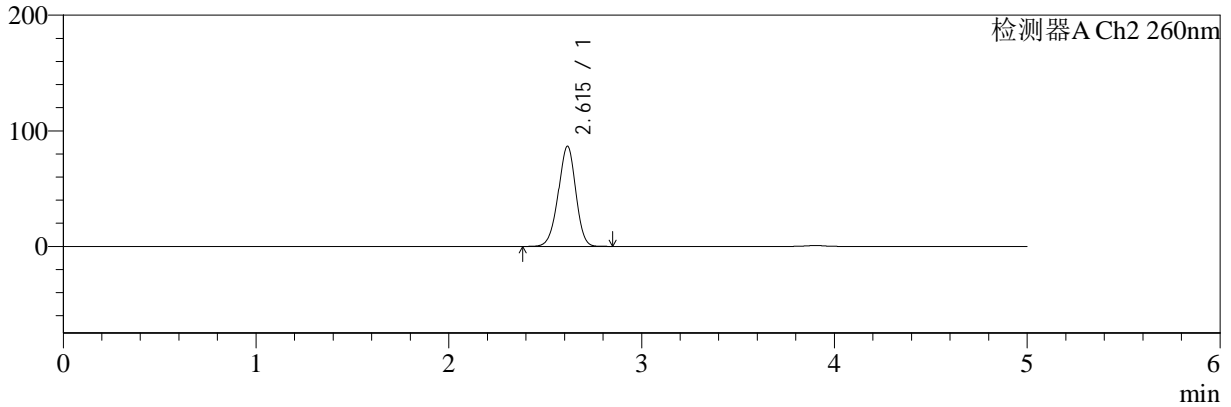
色谱柱:MM-C18/SCX(150mm\*4.6mm,5μm) 流速:1.5ml/min  
 柱温:30°C 波长:224/260nm  
 数据文件名: RC\$SMF-4034 - 0-38/31-750-2 - zzp-24091001p-rcd-500mg5mg-pH6.8jz-jf50z-P4-1.lcd  
 方法文件名: RC\$SMF-4034 - SMF-4034-RC-FX280.lcm  
 批处理文件名: RC\$SMF-4034 - SMF-4034-20240918-FX280.lcb  
 样品瓶号: 3-29  
 进样体积: 10 μl 版本号: 6.115  
 进样时间: 2024/09/19 00:05:31 实验者: xiechaojun  
 处理时间 (V2): 2024/09/19 09:56:44 处理者: xiechaojun  
 仪器型号: SHIMADZU LC-2050C(FX280)

<色谱图>

mV



mV



<峰表>

检测器A Ch1 224nm

峰号	保留时间	面积	面积%	高度	理论塔板数(USP)	拖尾因子	分离度(USP)
1	3.902	100198	100.000	15204	8237	0.975	--
总计		100198	100.000	15204			

检测器A Ch2 260nm

峰号	保留时间	面积	面积%	高度	理论塔板数(USP)	拖尾因子	分离度(USP)
1	2.615	545469	100.000	86634	3976	0.958	--
总计		545469	100.000	86634			



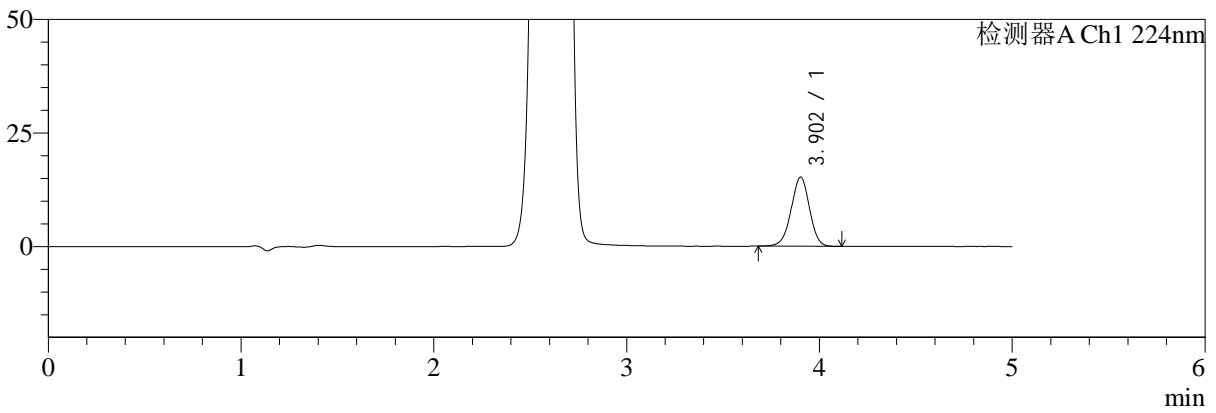
# SMF-4034

## <样品信息>

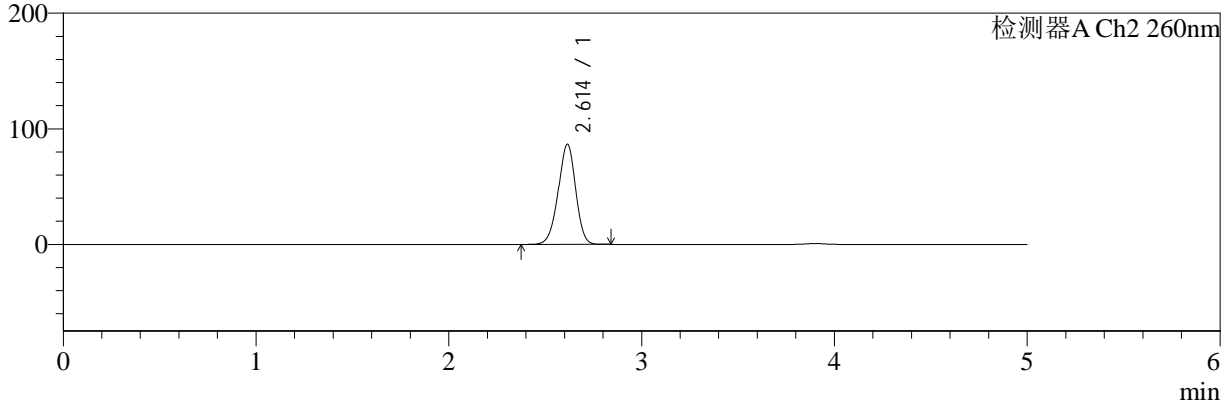
色谱柱:MM-C18/SCX(150mm\*4.6mm,5μm) 流速:1.5ml/min  
 柱温:30°C 波长:224/260nm  
 数据文件名: RC\$SMF-4034 - 0-38/31-751-2 - zzp-24091001p-rcd-500mg5mg-pH6.8jz-jf50z-P4-2.lcd  
 方法文件名: RC\$SMF-4034 - SMF-4034-RC-FX280.lcm  
 批处理文件名: RC\$SMF-4034 - SMF-4034-20240918-FX280.lcb  
 样品瓶号: 3-29  
 进样体积: 10 μl 版本号: 6.115  
 进样时间: 2024/09/19 00:10:52 实验者: xiechaojun  
 处理时间 (V2): 2024/09/19 09:56:46 处理者: xiechaojun  
 仪器型号: SHIMADZU LC-2050C(FX280)

## <色谱图>

mV



mV



## <峰表>

### 检测器A Ch1 224nm

峰号	保留时间	面积	面积%	高度	理论塔板数(USP)	拖尾因子	分离度(USP)
1	3.902	100389	100.000	15186	8191	0.975	--
总计		100389	100.000	15186			

### 检测器A Ch2 260nm

峰号	保留时间	面积	面积%	高度	理论塔板数(USP)	拖尾因子	分离度(USP)
1	2.614	543539	100.000	86715	4008	0.956	--
总计		543539	100.000	86715			



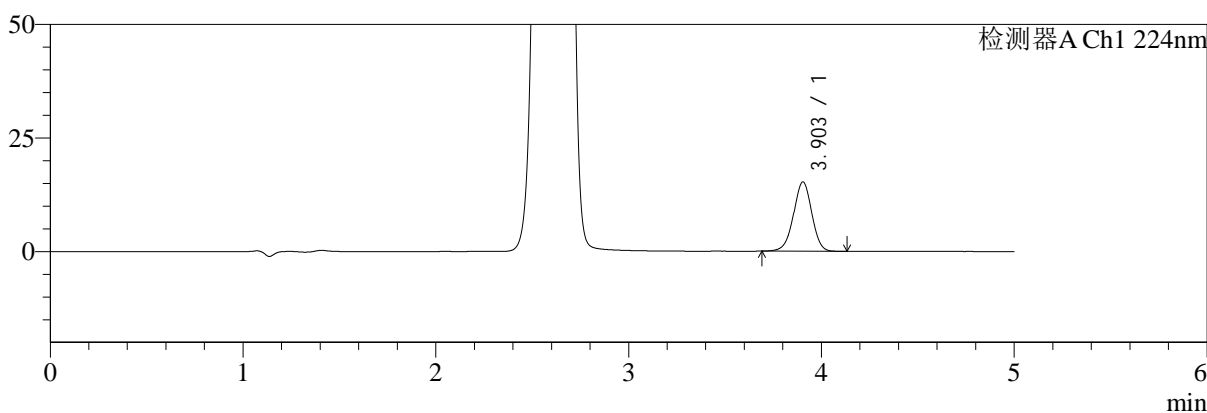
# SMF-4034

## <样品信息>

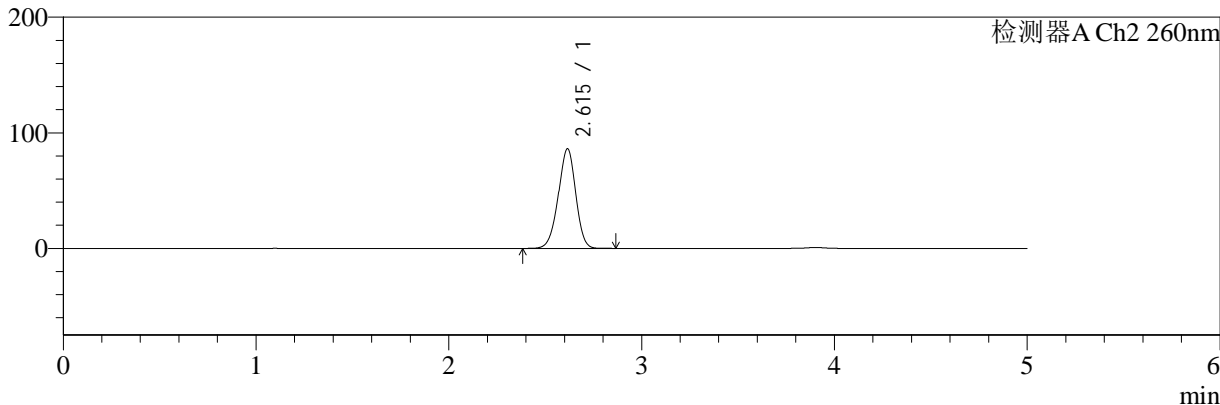
色谱柱:MM-C18/SCX(150mm\*4.6mm,5μm)      流速:1.5ml/min  
 柱温:30°C      波长:224/260nm  
 数据文件名: RC\$SMF-4034 - 0-38/31-752-2 - zzp-24091001p-rcd-500mg5mg-pH6.8jz-jf50z-P5-1.lcd  
 方法文件名: RC\$SMF-4034 - SMF-4034-RC-FX280.lcm  
 批处理文件名: RC\$SMF-4034 - SMF-4034-20240918-FX280.lcb  
 样品瓶号: 3-38  
 进样体积: 10 μl      版本号: 6.115  
 进样时间: 2024/09/19 00:16:13      实验者: xiechaojun  
 处理时间 (V2): 2024/09/19 09:56:49      处理者: xiechaojun  
 仪器型号: SHIMADZU LC-2050C(FX280)

## <色谱图>

mV



mV



## <峰表>

### 检测器A Ch1 224nm

峰号	保留时间	面积	面积%	高度	理论塔板数(USP)	拖尾因子	分离度(USP)
1	3.903	100284	100.000	15260	8254	0.975	--
总计		100284	100.000	15260			

### 检测器A Ch2 260nm

峰号	保留时间	面积	面积%	高度	理论塔板数(USP)	拖尾因子	分离度(USP)
1	2.615	540499	100.000	86247	4012	0.957	--
总计		540499	100.000	86247			



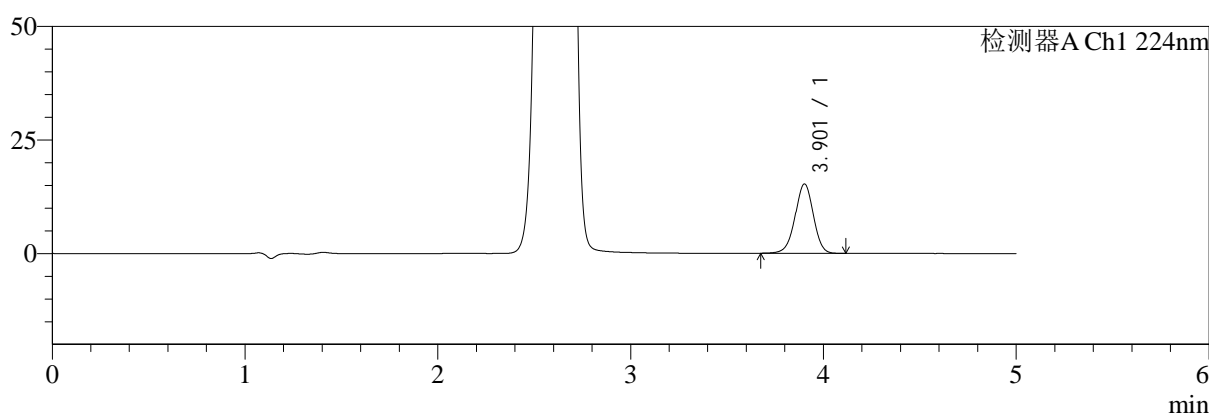
# SMF-4034

## <样品信息>

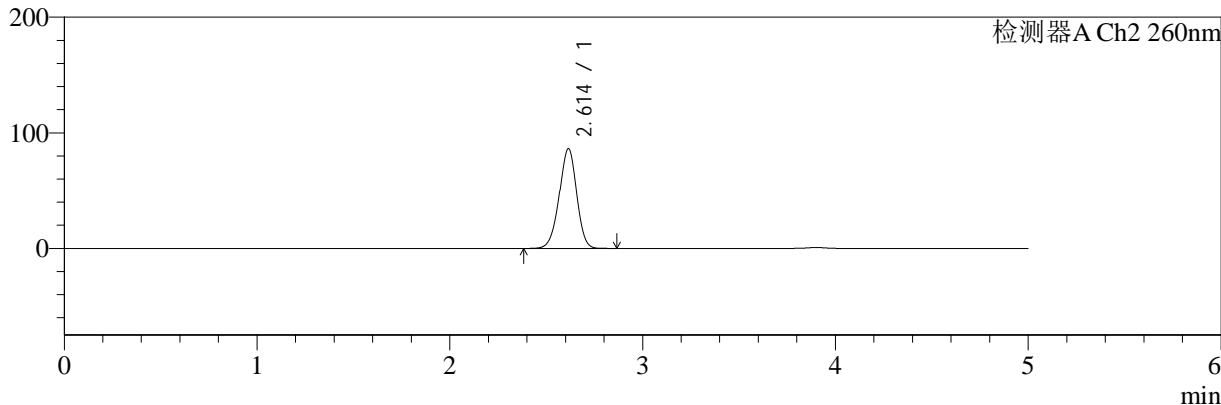
色谱柱:MM-C18/SCX(150mm\*4.6mm,5μm)      流速:1.5ml/min  
 柱温:30°C      波长:224/260nm  
 数据文件名: RC\$SMF-4034 - 0-38/31-753-2 - zzp-24091001p-rcd-500mg5mg-pH6.8jz-jf50z-P5-2.lcd  
 方法文件名: RC\$SMF-4034 - SMF-4034-RC-FX280.lcm  
 批处理文件名: RC\$SMF-4034 - SMF-4034-20240918-FX280.lcb  
 样品瓶号: 3-38  
 进样体积: 10 μl      版本号: 6.115  
 进样时间: 2024/09/19 00:21:35      实验者: xiechaojun  
 处理时间 (V2): 2024/09/19 09:56:51      处理者: xiechaojun  
 仪器型号: SHIMADZU LC-2050C(FX280)

## <色谱图>

mV



mV



## <峰表>

### 检测器A Ch1 224nm

峰号	保留时间	面积	面积%	高度	理论塔板数(USP)	拖尾因子	分离度(USP)
1	3.901	100444	100.000	15222	8238	0.975	--
总计		100444	100.000	15222			

### 检测器A Ch2 260nm

峰号	保留时间	面积	面积%	高度	理论塔板数(USP)	拖尾因子	分离度(USP)
1	2.614	541239	100.000	86369	4011	0.958	--
总计		541239	100.000	86369			



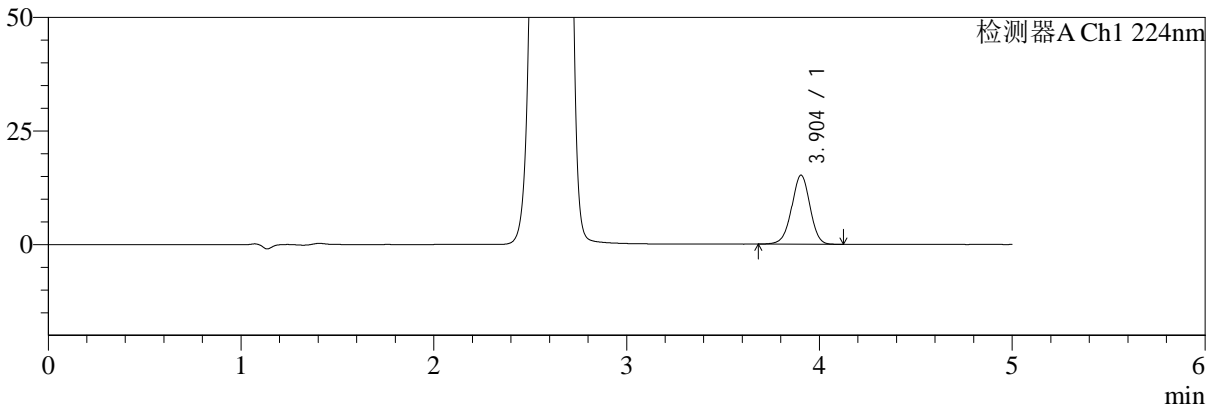
# SMF-4034

## <样品信息>

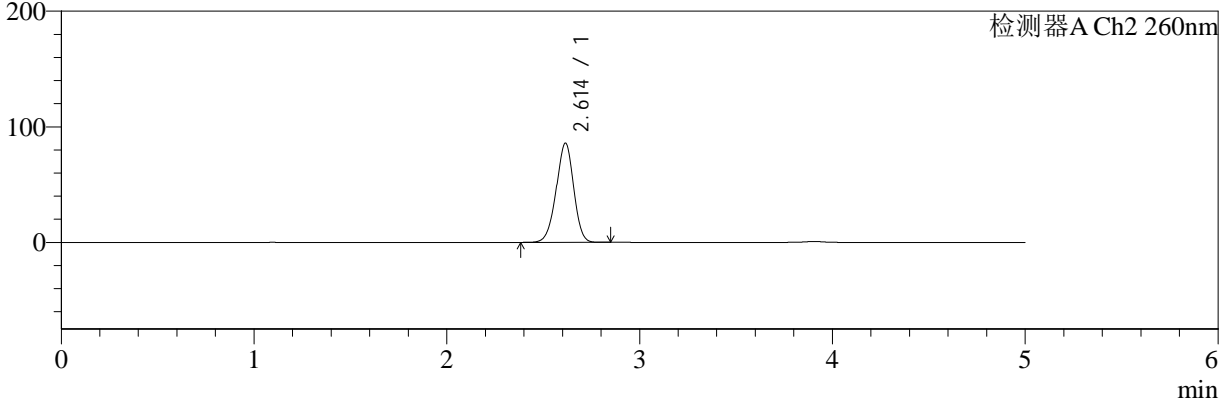
色谱柱:MM-C18/SCX(150mm\*4.6mm,5μm) 流速:1.5ml/min  
 柱温:30°C 波长:224/260nm  
 数据文件名: RC\$SMF-4034 - 0-38/31-754-2 - zzp-24091001p-rcd-500mg5mg-pH6.8jz-jf50z-P6-1.lcd  
 方法文件名: RC\$SMF-4034 - SMF-4034-RC-FX280.lcm  
 批处理文件名: RC\$SMF-4034 - SMF-4034-20240918-FX280.lcb  
 样品瓶号: 3-47  
 进样体积: 10 μl 版本号: 6.115  
 进样时间: 2024/09/19 00:26:56 实验者: xiechaojun  
 处理时间 (V2): 2024/09/19 09:56:54 处理者: xiechaojun  
 仪器型号: SHIMADZU LC-2050C(FX280)

## <色谱图>

mV



mV



## <峰表>

### 检测器A Ch1 224nm

峰号	保留时间	面积	面积%	高度	理论塔板数(USP)	拖尾因子	分离度(USP)
1	3.904	100212	100.000	15209	8192	0.975	--
总计		100212	100.000	15209			

### 检测器A Ch2 260nm

峰号	保留时间	面积	面积%	高度	理论塔板数(USP)	拖尾因子	分离度(USP)
1	2.614	539744	100.000	85901	3987	0.957	--
总计		539744	100.000	85901			



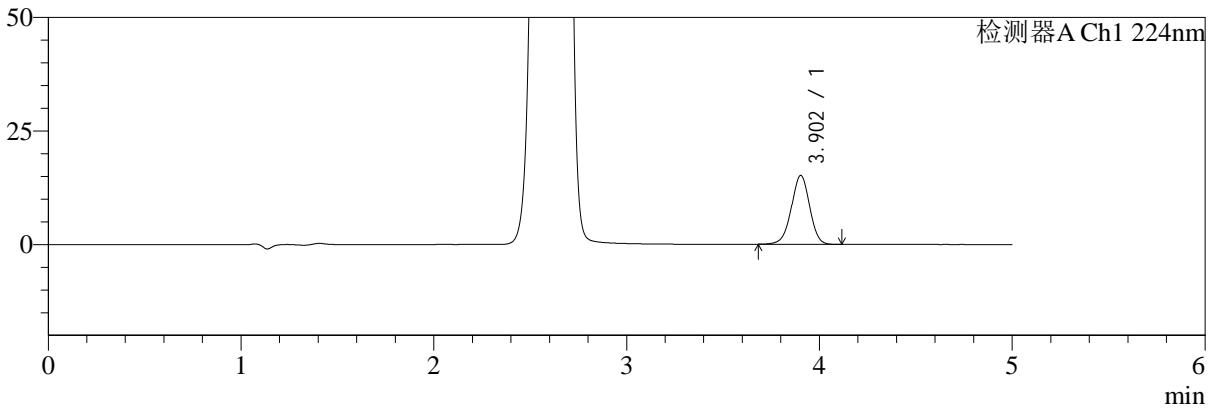
# SMF-4034

<样品信息>

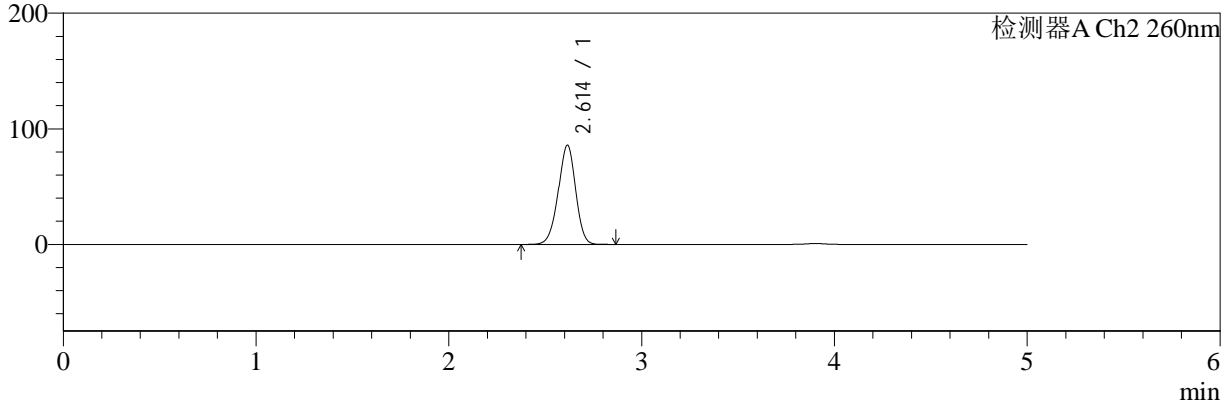
色谱柱:MM-C18/SCX(150mm\*4.6mm,5μm) 流速:1.5ml/min  
 柱温:30°C 波长:224/260nm  
 数据文件名: RC\$SMF-4034 - 0-38/31-755-2 - zzp-24091001p-rcd-500mg5mg-pH6.8jz-jf50z-P6-2.lcd  
 方法文件名: RC\$SMF-4034 - SMF-4034-RC-FX280.lcm  
 批处理文件名: RC\$SMF-4034 - SMF-4034-20240918-FX280.lcb  
 样品瓶号: 3-47  
 进样体积: 10 μl 版本号: 6.115  
 进样时间: 2024/09/19 00:32:18 实验者: xiechaojun  
 处理时间 (V2): 2024/09/19 09:56:56 处理者: xiechaojun  
 仪器型号: SHIMADZU LC-2050C(FX280)

<色谱图>

mV



mV



<峰表>

检测器A Ch1 224nm

峰号	保留时间	面积	面积%	高度	理论塔板数(USP)	拖尾因子	分离度(USP)
1	3.902	99712	100.000	15137	8231	0.973	--
总计		99712	100.000	15137			

检测器A Ch2 260nm

峰号	保留时间	面积	面积%	高度	理论塔板数(USP)	拖尾因子	分离度(USP)
1	2.614	537354	100.000	85901	4028	0.957	--
总计		537354	100.000	85901			



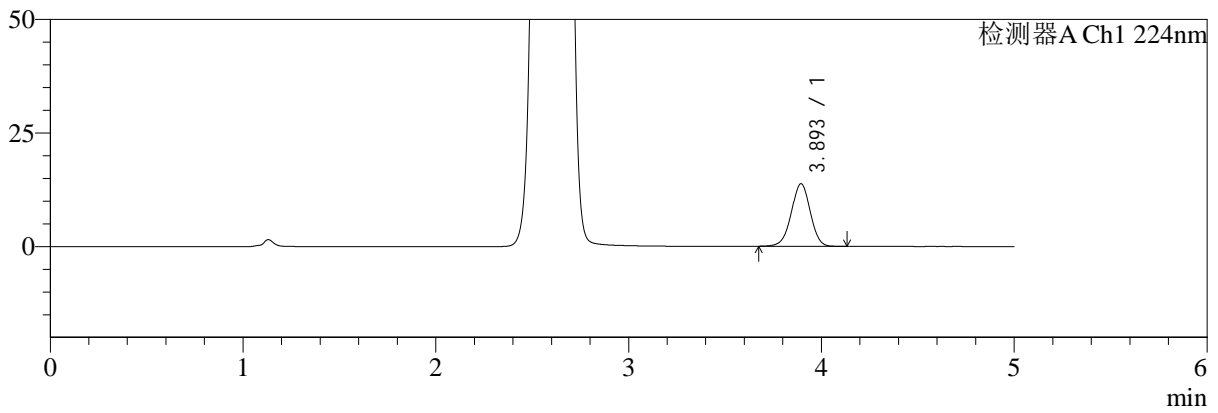
# SMF-4034

<样品信息>

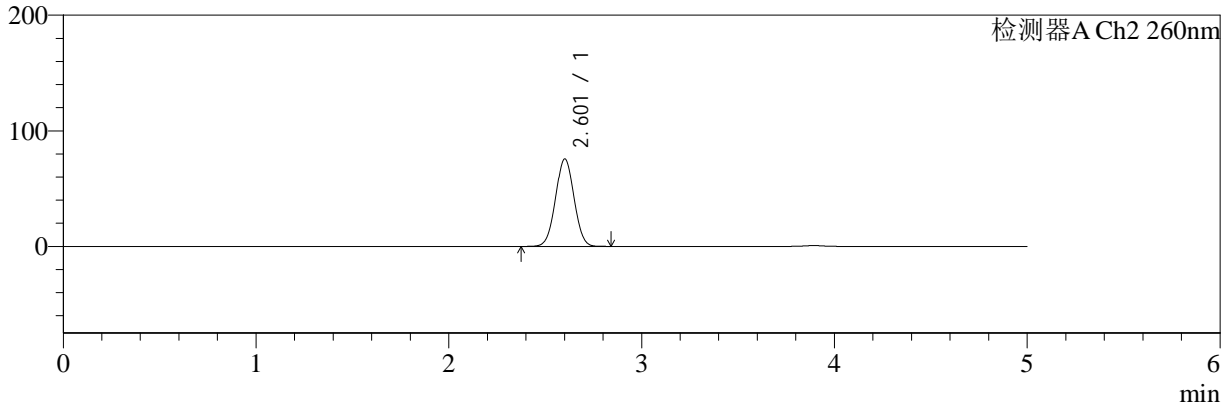
色谱柱:MM-C18/SCX(150mm\*4.6mm,5μm) 流速:1.5ml/min  
 柱温:30°C 波长:224/260nm  
 数据文件名: RC\$SMF-4034 - 0-38/31-756-2 - zzp-rcd-500mg5mg-pH6.8jz-jf50z-dz2-1.lcd  
 方法文件名: RC\$SMF-4034 - SMF-4034-RC-FX280.lcm  
 批处理文件名: RC\$SMF-4034 - SMF-4034-20240918-FX280.lcb  
 样品瓶号: 3-27  
 进样体积: 10 μl 版本号: 6.115  
 进样时间: 2024/09/19 00:37:40 实验者: xiechaojun  
 处理时间 (V2): 2024/09/19 09:56:59 处理者: xiechaojun  
 仪器型号: SHIMADZU LC-2050C(FX280)

<色谱图>

mV



mV



<峰表>

检测器A Ch1 224nm

峰号	保留时间	面积	面积%	高度	理论塔板数(USP)	拖尾因子	分离度(USP)
1	3.893	93941	100.000	13749	7616	0.980	--
总计		93941	100.000	13749			

检测器A Ch2 260nm

峰号	保留时间	面积	面积%	高度	理论塔板数(USP)	拖尾因子	分离度(USP)
1	2.601	503070	100.000	75392	3497	1.022	--
总计		503070	100.000	75392			



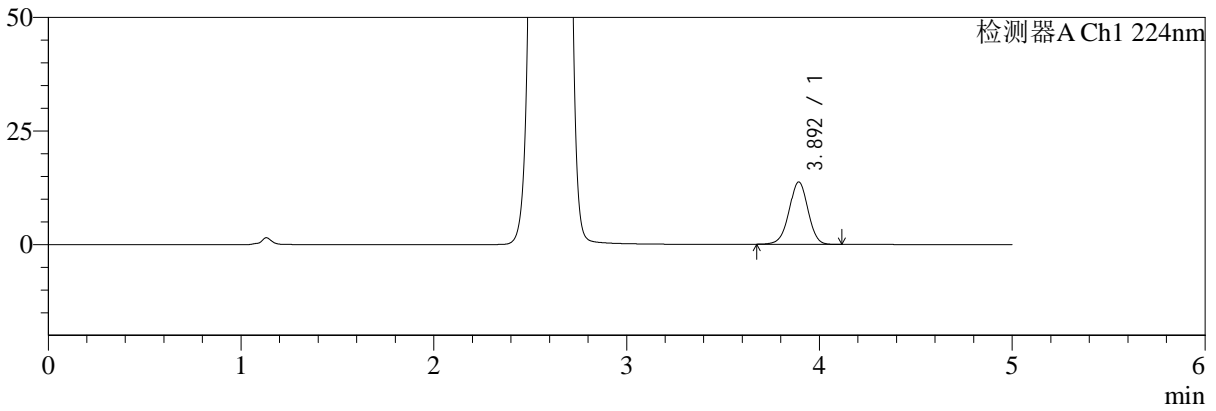
# SMF-4034

<样品信息>

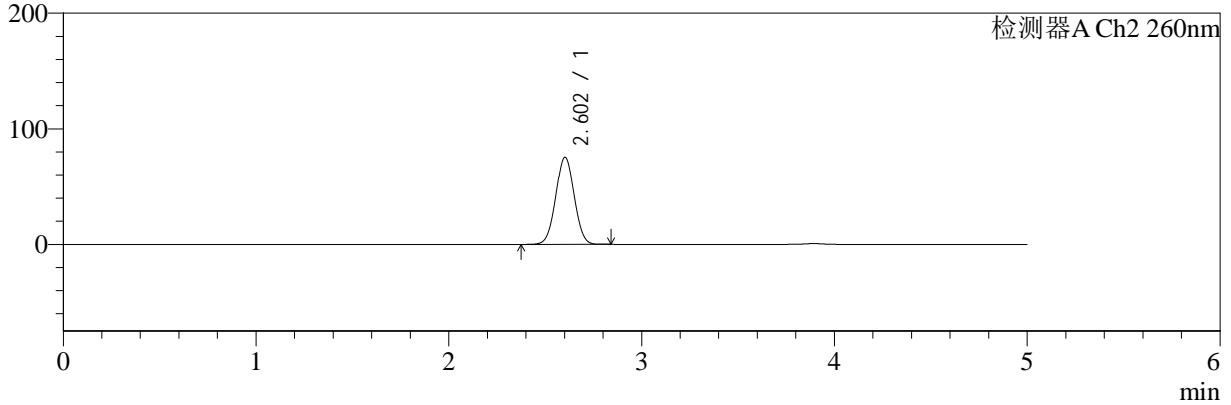
色谱柱:MM-C18/SCX(150mm\*4.6mm,5μm) 流速:1.5ml/min  
 柱温:30°C 波长:224/260nm  
 数据文件名: RC\$SMF-4034 - 0-38/31-757-2 - zzp-rcd-500mg5mg-pH6.8jz-jf50z-dz2-2.lcd  
 方法文件名: RC\$SMF-4034 - SMF-4034-RC-FX280.lcm  
 批处理文件名: RC\$SMF-4034 - SMF-4034-20240918-FX280.lcb  
 样品瓶号: 3-27  
 进样体积: 10 μl 版本号: 6.115  
 进样时间: 2024/09/19 00:43:02 实验者: xiechaojun  
 处理时间 (V2): 2024/09/19 09:57:01 处理者: xiechaojun  
 仪器型号: SHIMADZU LC-2050C(FX280)

<色谱图>

mV



mV



<峰表>

检测器A Ch1 224nm

峰号	保留时间	面积	面积%	高度	理论塔板数(USP)	拖尾因子	分离度(USP)
1	3.892	93424	100.000	13690	7632	0.982	--
总计		93424	100.000	13690			

检测器A Ch2 260nm

峰号	保留时间	面积	面积%	高度	理论塔板数(USP)	拖尾因子	分离度(USP)
1	2.602	500878	100.000	75216	3498	1.023	--
总计		500878	100.000	75216			