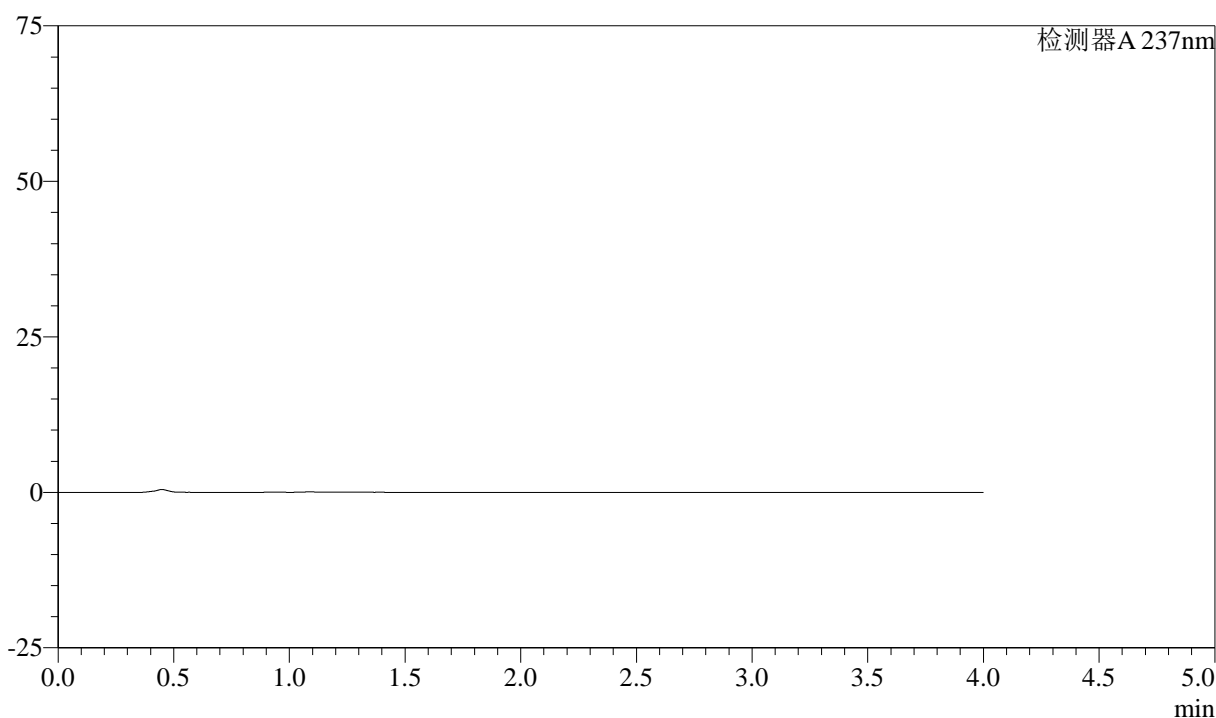


<样品信息>

色谱柱 :XB-C18(50mm*4.6mm,5 μ m) 流速: 1.5ml/min
柱温 :30°C 波长: 237nm
数据文件名 : RC\$SMF-213 - 0-141/26-1122-2 - zzp-cq3y-2024052421p-rcd-lf100z-pH6.8jz-rj.lcd
方法文件名 : RC\$SMF-213 - SMF-213-rcd-FX275.lcm
批处理文件名: RC\$SMF-213 - SMF-213-20240918-FX275.lcb
样品瓶号 : 2-9
进样体积 : 20 μ l 版本号: 6.115
进样时间 : 2024/09/18 14:26:50 实验者: xiechaojun
处理时间 (V2) : 2024/09/19 11:55:24 处理者: xiechaojun
仪器型号: SHIMADZU LC-2050C(FX275)

<色谱图>

mV



<峰表>

检测器A 237nm

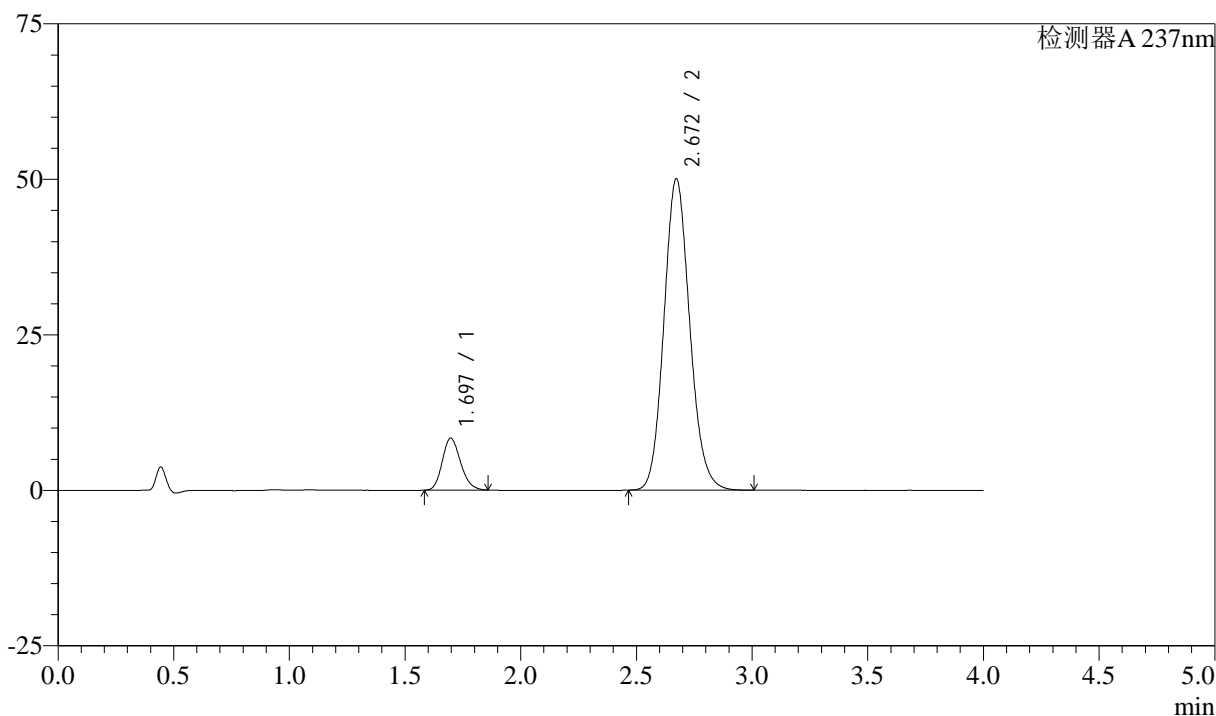
峰号	保留时间	面积	面积%	高度	理论塔板数(USP)	拖尾因子	分离度(USP)
总计							

<样品信息>

色谱柱 :XB-C18(50mm*4.6mm,5 μ m) 流速: 1.5ml/min
柱温 :30°C 波长: 237nm
数据文件名 : RC\$SMF-213 - 0-141/26-1123-2 - zzp-cq3y-2024052421p-rcd-lf100z-pH6.8jz-dz1-1.lcd
方法文件名 : RC\$SMF-213 - SMF-213-rcd-FX275.lcm
批处理文件名: RC\$SMF-213 - SMF-213-20240918-FX275.lcb
样品瓶号 : 2-18
进样体积 : 20 μ l 版本号: 6.115
进样时间 : 2024/09/18 14:31:15 实验者: xiechaojun
处理时间 (V2) : 2024/09/19 11:55:27 处理者: xiechaojun
仪器型号: SHIMADZU LC-2050C(FX275)

<色谱图>

mV



<峰表>

检测器A 237nm

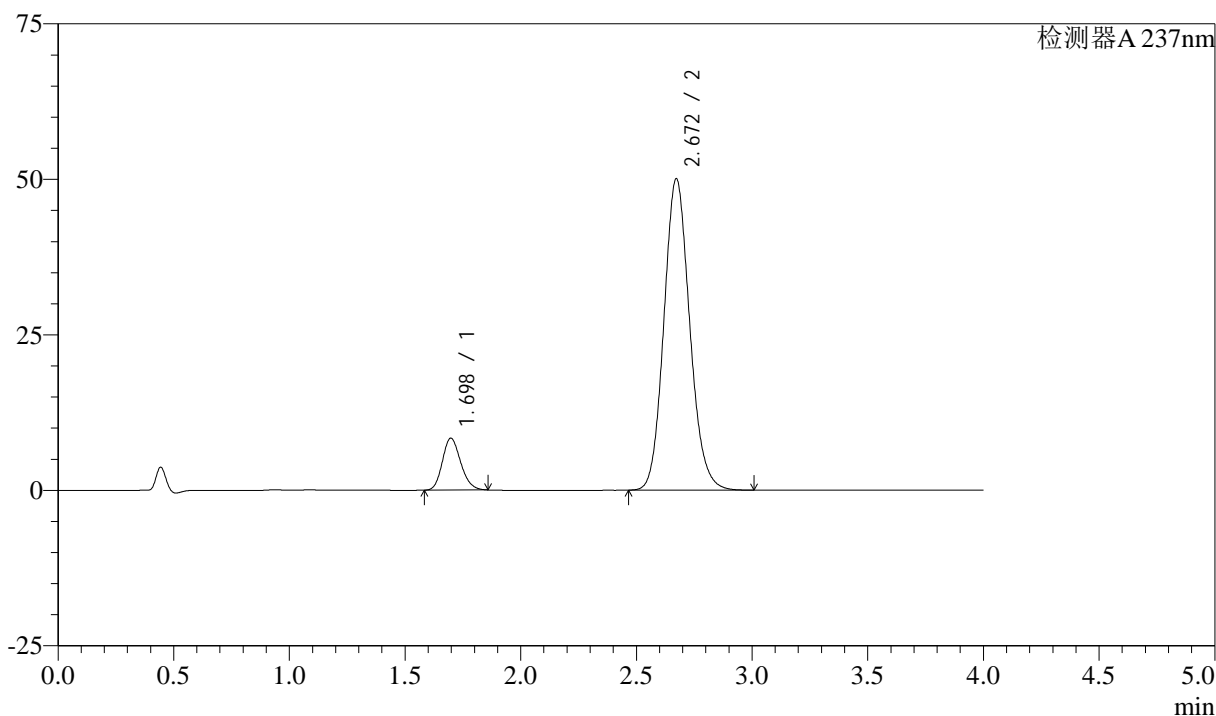
峰号	保留时间	面积	面积%	高度	理论塔板数(USP)	拖尾因子	分离度(USP)
1	1.697	46002	10.583	8359	2193	1.178	--
2	2.672	388689	89.417	50095	2784	1.122	5.611
总计		434691	100.000	58454			

<样品信息>

色谱柱 :XB-C18(50mm*4.6mm,5 μ m) 流速: 1.5ml/min
柱温 :30°C 波长: 237nm
数据文件名 : RC\$SMF-213 - 0-141/26-1124-2 - zzp-cq3y-2024052421p-rcd-lf100z-pH6.8jz-dz1-2.lcd
方法文件名 : RC\$SMF-213 - SMF-213-rcd-FX275.lcm
批处理文件名: RC\$SMF-213 - SMF-213-20240918-FX275.lcb
样品瓶号 : 2-18
进样体积 : 20 μ l 版本号: 6.115
进样时间 : 2024/09/18 14:35:41 实验者: xiechaojun
处理时间 (V2) : 2024/09/19 11:55:30 处理者: xiechaojun
仪器型号: SHIMADZU LC-2050C(FX275)

<色谱图>

mV



<峰表>

检测器A 237nm

峰号	保留时间	面积	面积%	高度	理论塔板数(USP)	拖尾因子	分离度(USP)
1	1.698	45966	10.575	8349	2194	1.180	--
2	2.672	388709	89.425	50095	2784	1.123	5.607
总计		434675	100.000	58444			



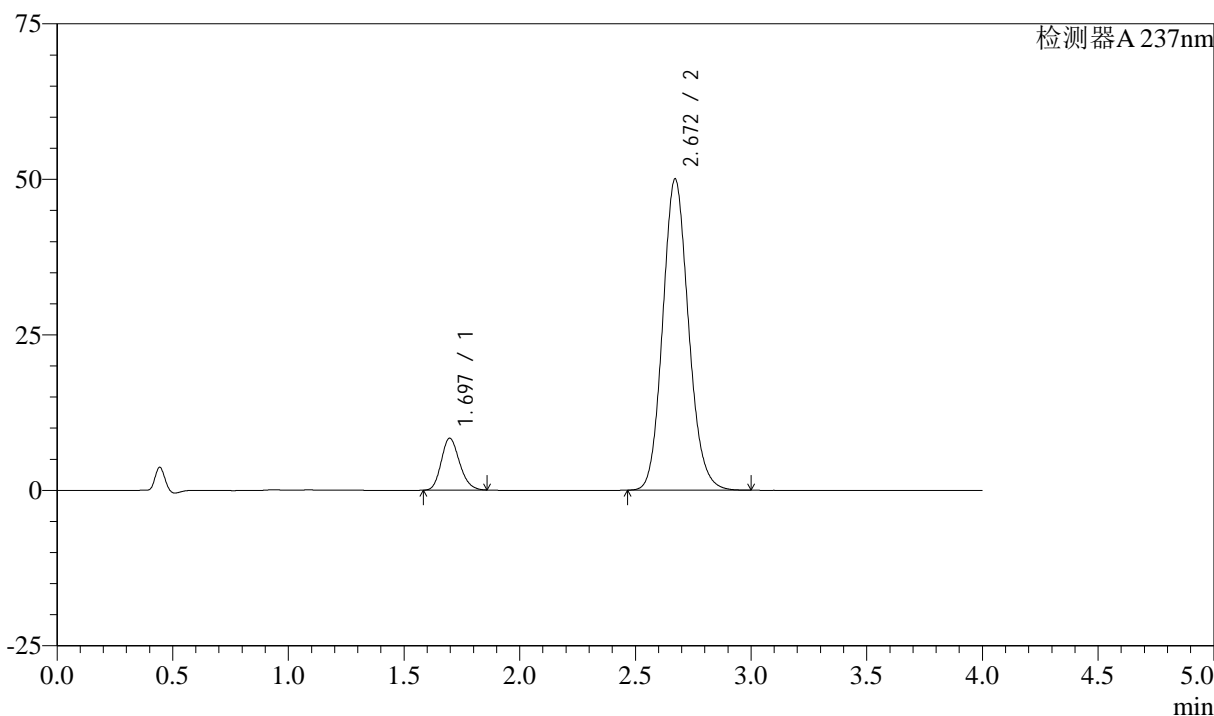
SMF-213

<样品信息>

色谱柱 :XB-C18(50mm*4.6mm,5μm) 流速: 1.5ml/min
 柱温 :30°C 波长: 237nm
 数据文件名 : RC\$SMF-213 - 0-141/26-1125-2 - zzp-cq3y-2024052421p-rcd-lf100z-pH6.8jz-dz1-3.lcd
 方法文件名 : RC\$SMF-213 - SMF-213-rcd-FX275.lcm
 批处理文件名: RC\$SMF-213 - SMF-213-20240918-FX275.lcb
 样品瓶号 : 2-18
 进样体积 : 20 μl 版本号: 6.115
 进样时间 : 2024/09/18 14:40:06 实验者: xiechaojun
 处理时间 (V2) : 2024/09/19 11:55:32 处理者: xiechaojun
 仪器型号: SHIMADZU LC-2050C(FX275)

<色谱图>

mV



<峰表>

检测器A 237nm

峰号	保留时间	面积	面积%	高度	理论塔板数(USP)	拖尾因子	分离度(USP)
1	1.697	45941	10.572	8354	2202	1.179	--
2	2.672	388604	89.428	50061	2782	1.123	5.611
总计		434545	100.000	58416			



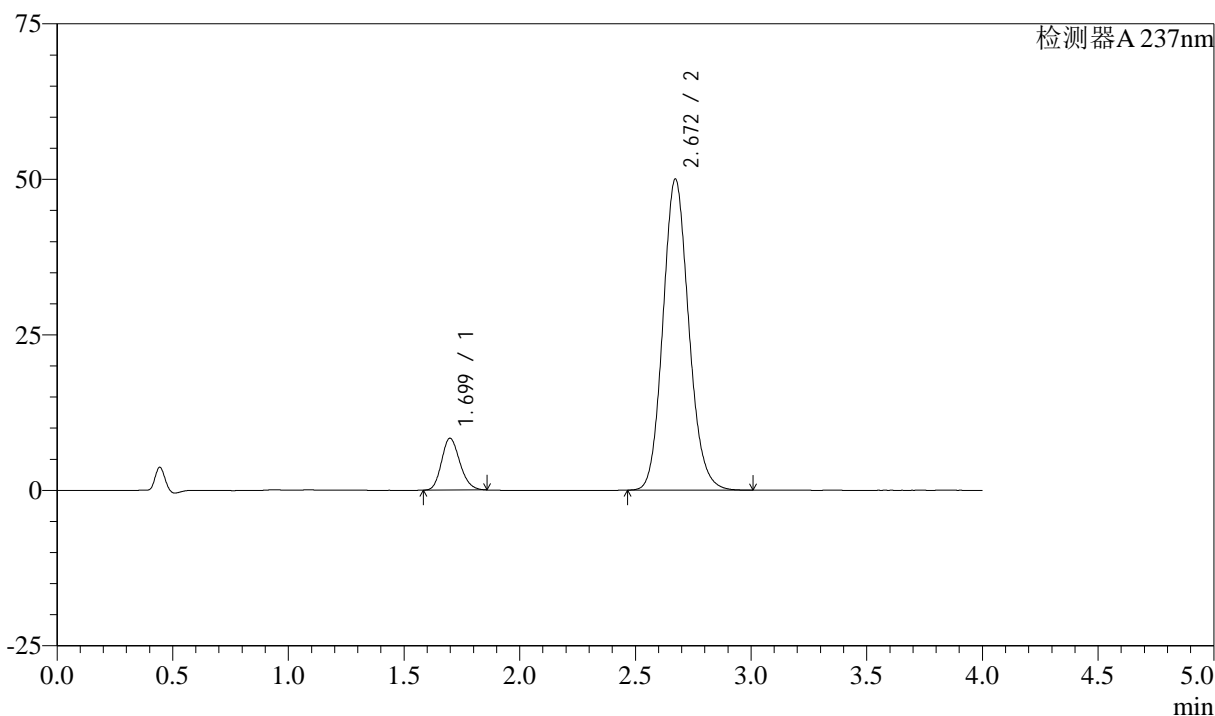
SMF-213

<样品信息>

色谱柱 :XB-C18(50mm*4.6mm,5μm) 流速: 1.5ml/min
 柱温 :30°C 波长: 237nm
 数据文件名 : RC\$SMF-213 - 0-141/26-1126-2 - zzp-cq3y-2024052421p-rcd-lf100z-pH6.8jz-dz1-4.lcd
 方法文件名 : RC\$SMF-213 - SMF-213-rcd-FX275.lcm
 批处理文件名: RC\$SMF-213 - SMF-213-20240918-FX275.lcb
 样品瓶号 : 2-18
 进样体积 : 20 μl 版本号: 6.115
 进样时间 : 2024/09/18 14:44:30 实验者: xiechaojun
 处理时间 (V2) : 2024/09/19 11:55:35 处理者: xiechaojun
 仪器型号: SHIMADZU LC-2050C(FX275)

<色谱图>

mV



<峰表>

检测器A 237nm

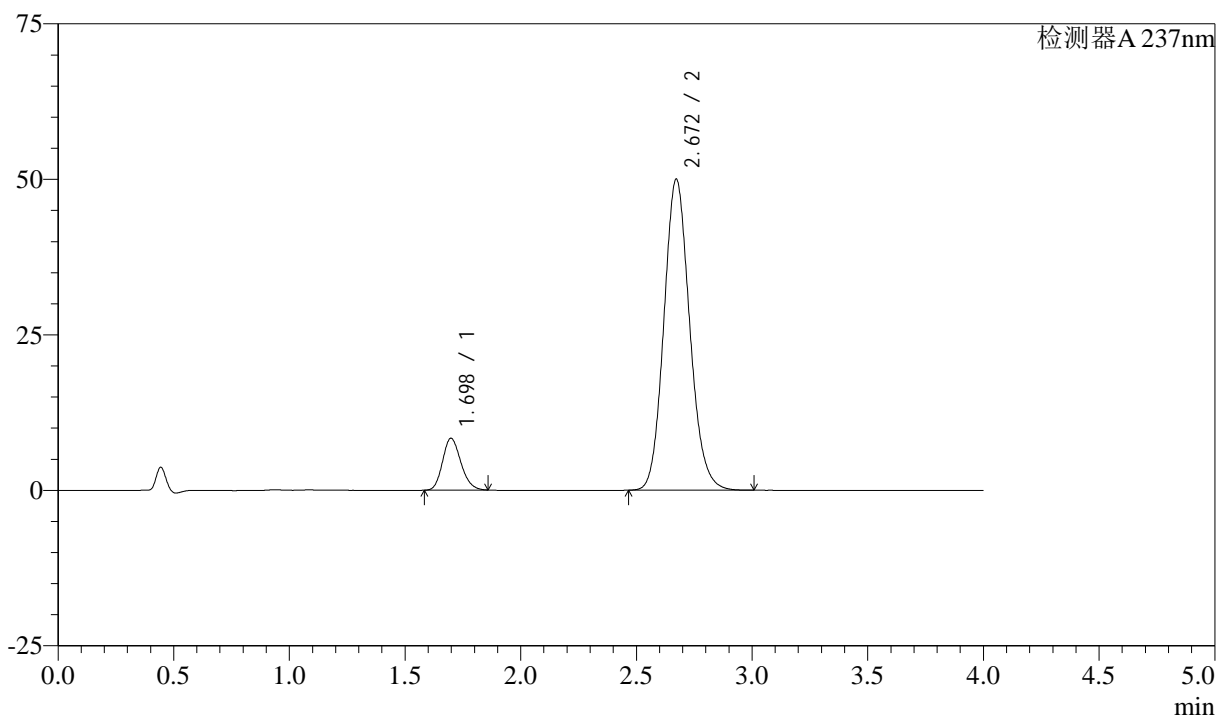
峰号	保留时间	面积	面积%	高度	理论塔板数(USP)	拖尾因子	分离度(USP)
1	1.699	45919	10.569	8337	2201	1.178	--
2	2.672	388551	89.431	50043	2782	1.124	5.605
总计		434470	100.000	58380			

<样品信息>

色谱柱 :XB-C18(50mm*4.6mm,5 μ m) 流速: 1.5ml/min
柱温 :30°C 波长: 237nm
数据文件名 : RC\$SMF-213 - 0-141/26-1127-2 - zzp-cq3y-2024052421p-rcd-lf100z-pH6.8jz-dz1-5.lcd
方法文件名 : RC\$SMF-213 - SMF-213-rcd-FX275.lcm
批处理文件名: RC\$SMF-213 - SMF-213-20240918-FX275.lcb
样品瓶号 : 2-18
进样体积 : 20 μ l 版本号: 6.115
进样时间 : 2024/09/18 14:48:54 实验者: xiechaojun
处理时间 (V2) : 2024/09/19 11:55:38 处理者: xiechaojun
仪器型号: SHIMADZU LC-2050C(FX275)

<色谱图>

mV



<峰表>

检测器A 237nm

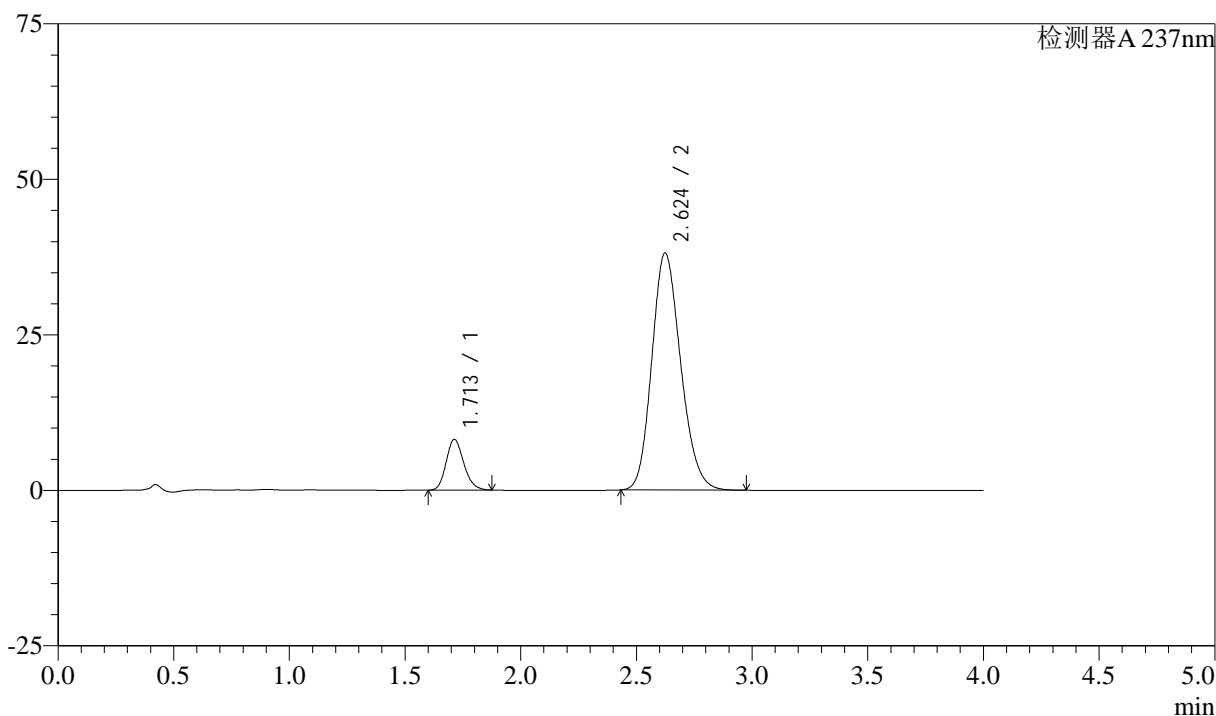
峰号	保留时间	面积	面积%	高度	理论塔板数(USP)	拖尾因子	分离度(USP)
1	1.698	45957	10.584	8336	2198	1.180	--
2	2.672	388251	89.416	50028	2783	1.124	5.603
总计		434208	100.000	58365			

<样品信息>

色谱柱 :XB-C18(50mm*4.6mm,5 μ m) 流速: 1.5ml/min
柱温 :30°C 波长: 237nm
数据文件名 : RC\$SMF-213 - 0-141/26-1128-2 - zzp-cq3y-2024052421p-rcd-lf100z-pH6.8jz-P1-1.lcd
方法文件名 : RC\$SMF-213 - SMF-213-rcd-FX275.lcm
批处理文件名: RC\$SMF-213 - SMF-213-20240918-FX275.lcb
样品瓶号 : 2-1
进样体积 : 20 μ l 版本号: 6.115
进样时间 : 2024/09/18 15:10:43 实验者: xiechaojun
处理时间 (V2) : 2024/09/19 11:55:40 处理者: xiechaojun
仪器型号: SHIMADZU LC-2050C(FX275)

<色谱图>

mV



<峰表>

检测器A 237nm

峰号	保留时间	面积	面积%	高度	理论塔板数(USP)	拖尾因子	分离度(USP)
1	1.713	43214	11.546	8162	2433	1.178	--
2	2.624	331074	88.454	38100	2114	1.175	4.962
总计		374288	100.000	46263			



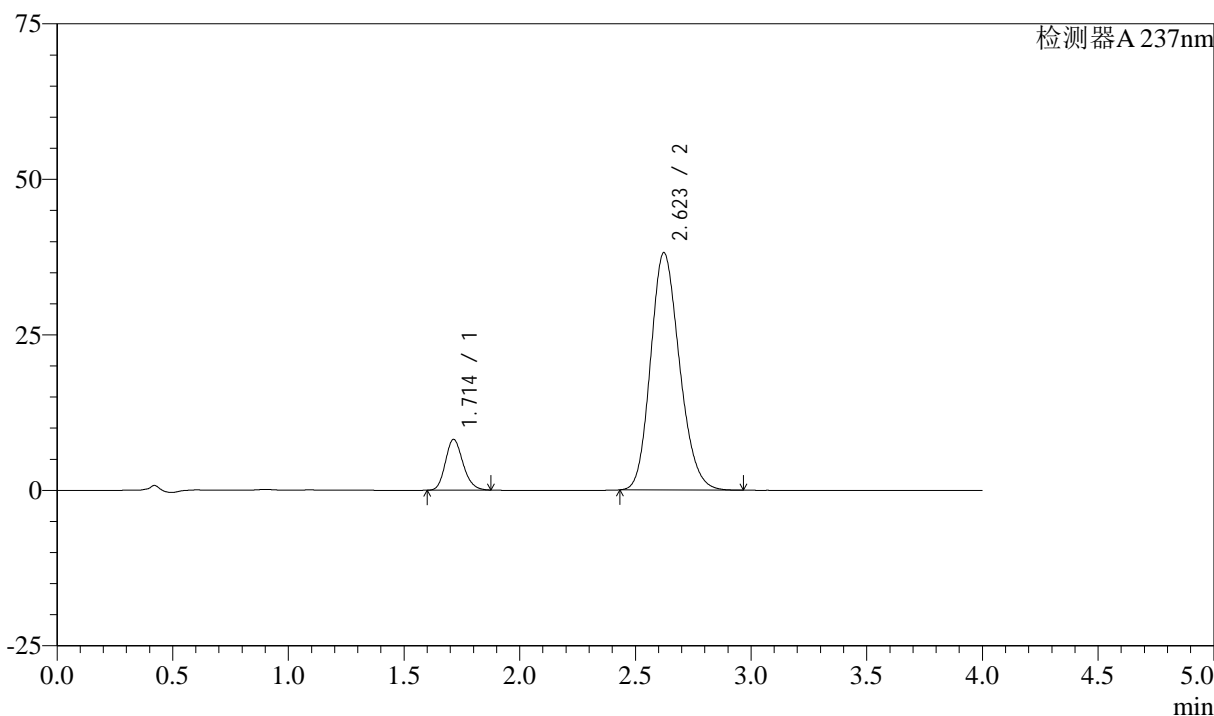
SMF-213

<样品信息>

色谱柱 :XB-C18(50mm*4.6mm,5μm) 流速: 1.5ml/min
 柱温 :30°C 波长: 237nm
 数据文件名 : RC\$SMF-213 - 0-141/26-1129-2 - zzp-cq3y-2024052421p-rcd-lf100z-pH6.8jz-P1-2.lcd
 方法文件名 : RC\$SMF-213 - SMF-213-rcd-FX275.lcm
 批处理文件名: RC\$SMF-213 - SMF-213-20240918-FX275.lcb
 样品瓶号 : 2-1
 进样体积 : 20 μl 版本号: 6.115
 进样时间 : 2024/09/18 15:15:07 实验者: xiechaojun
 处理时间 (V2) : 2024/09/19 11:55:43 处理者: xiechaojun
 仪器型号: SHIMADZU LC-2050C(FX275)

<色谱图>

mV



<峰表>

检测器A 237nm

峰号	保留时间	面积	面积%	高度	理论塔板数(USP)	拖尾因子	分离度(USP)
1	1.714	43253	11.537	8169	2436	1.177	--
2	2.623	331639	88.463	38162	2110	1.175	4.950
总计		374892	100.000	46331			



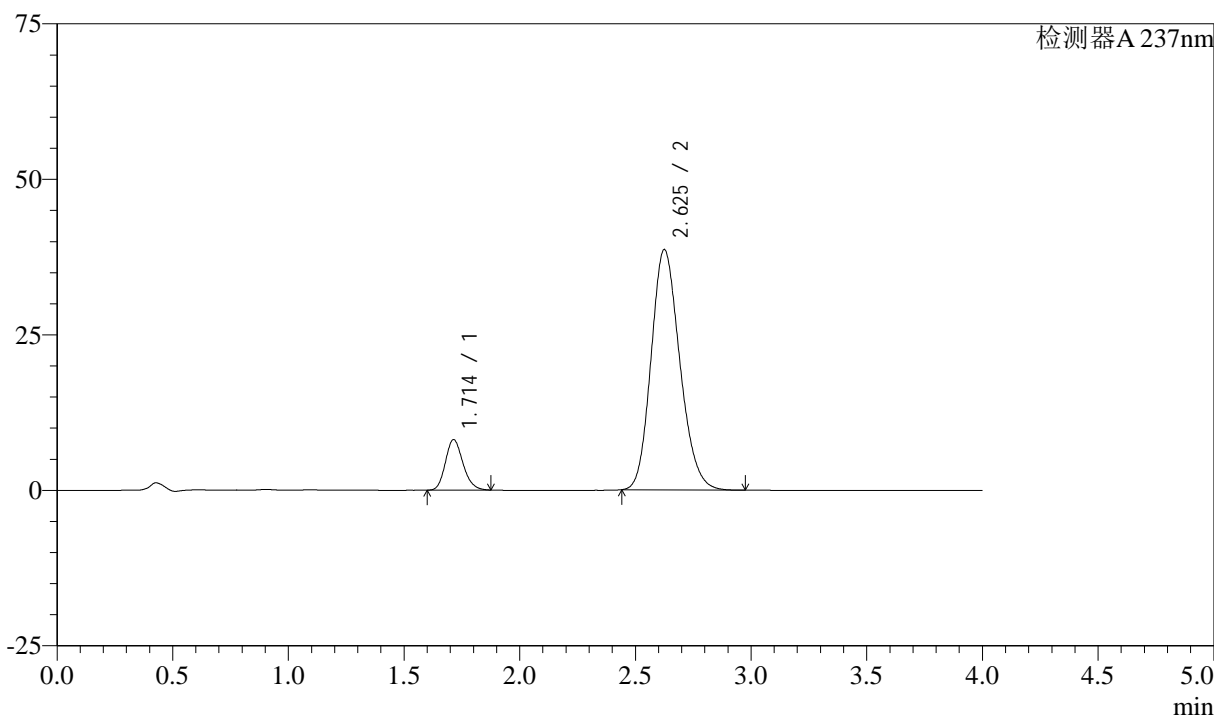
SMF-213

<样品信息>

色谱柱 :XB-C18(50mm*4.6mm,5μm) 流速: 1.5ml/min
 柱温 :30°C 波长: 237nm
 数据文件名 : RC\$SMF-213 - 0-141/26-1130-2 - zzp-cq3y-2024052421p-rcd-lf100z-pH6.8jz-P2-1.lcd
 方法文件名 : RC\$SMF-213 - SMF-213-rcd-FX275.lcm
 批处理文件名: RC\$SMF-213 - SMF-213-20240918-FX275.lcb
 样品瓶号 : 2-10
 进样体积 : 20 μl 版本号: 6.115
 进样时间 : 2024/09/18 15:19:31 实验者: xiechaojun
 处理时间 (V2) : 2024/09/19 11:55:46 处理者: xiechaojun
 仪器型号: SHIMADZU LC-2050C(FX275)

<色谱图>

mV



<峰表>

检测器A 237nm

峰号	保留时间	面积	面积%	高度	理论塔板数(USP)	拖尾因子	分离度(USP)
1	1.714	42989	11.403	8124	2437	1.178	--
2	2.625	334016	88.597	38594	2135	1.173	4.976
总计		377005	100.000	46719			



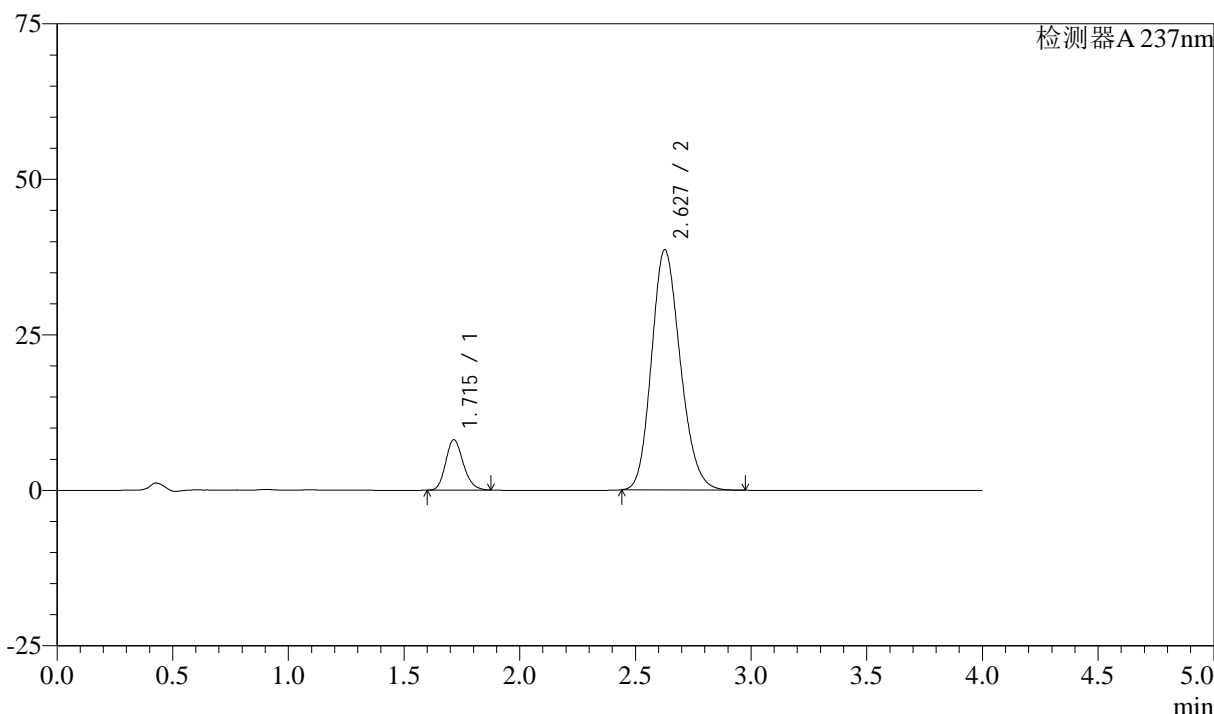
SMF-213

<样品信息>

色谱柱 :XB-C18(50mm*4.6mm,5μm) 流速: 1.5ml/min
 柱温 :30°C 波长: 237nm
 数据文件名 : RC\$SMF-213 - 0-141/26-1131-2 - zzp-cq3y-2024052421p-rcd-lf100z-pH6.8jz-P2-2.lcd
 方法文件名 : RC\$SMF-213 - SMF-213-rcd-FX275.lcm
 批处理文件名: RC\$SMF-213 - SMF-213-20240918-FX275.lcb
 样品瓶号 : 2-10
 进样体积 : 20 μl 版本号: 6.115
 进样时间 : 2024/09/18 15:23:55 实验者: xiechaojun
 处理时间 (V2) : 2024/09/19 11:55:48 处理者: xiechaojun
 仪器型号: SHIMADZU LC-2050C(FX275)

<色谱图>

mV



<峰表>

检测器A 237nm

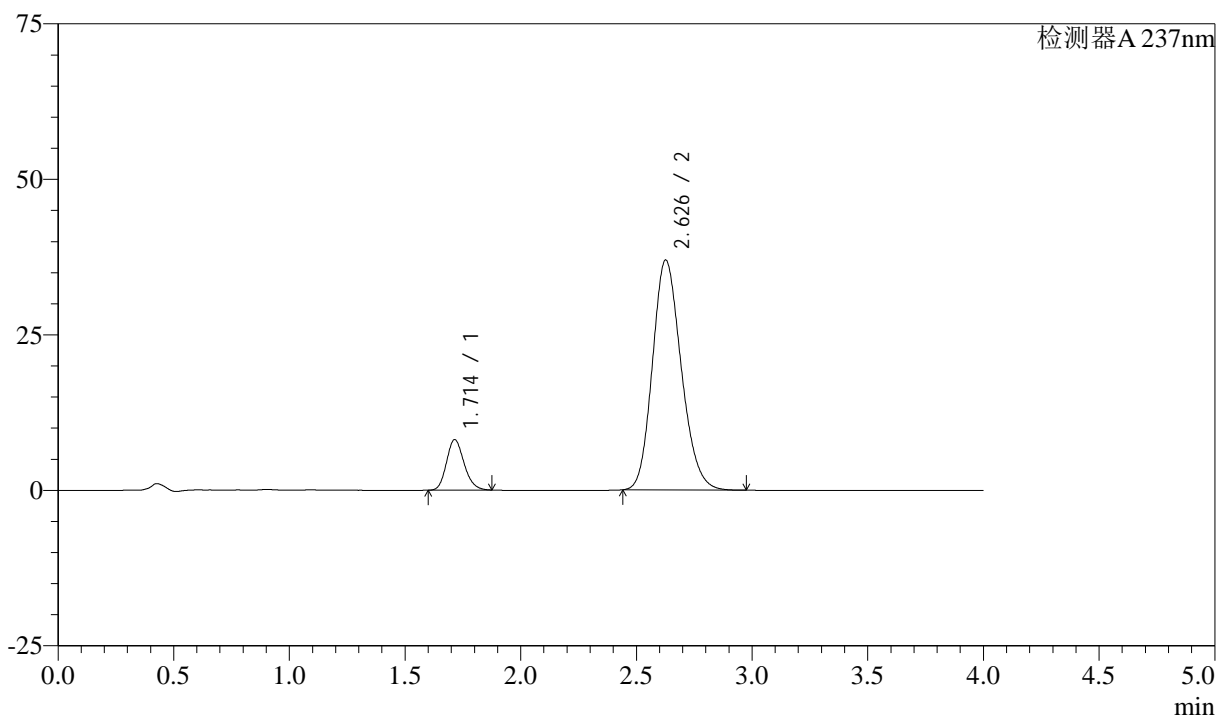
峰号	保留时间	面积	面积%	高度	理论塔板数(USP)	拖尾因子	分离度(USP)
1	1.715	42982	11.395	8109	2440	1.177	--
2	2.627	334215	88.605	38573	2134	1.173	4.978
总计		377197	100.000	46682			

<样品信息>

色谱柱 :XB-C18(50mm*4.6mm,5 μ m) 流速: 1.5ml/min
柱温 :30°C 波长: 237nm
数据文件名 : RC\$SMF-213 - 0-141/26-1132-2 - zzp-cq3y-2024052421p-rcd-lf100z-pH6.8jz-P3-1.lcd
方法文件名 : RC\$SMF-213 - SMF-213-rcd-FX275.lcm
批处理文件名: RC\$SMF-213 - SMF-213-20240918-FX275.lcb
样品瓶号 : 2-19
进样体积 : 20 μ l 版本号: 6.115
进样时间 : 2024/09/18 15:28:19 实验者: xiechaojun
处理时间 (V2) : 2024/09/19 11:55:51 处理者: xiechaojun
仪器型号: SHIMADZU LC-2050C(FX275)

<色谱图>

mV



<峰表>

检测器A 237nm

峰号	保留时间	面积	面积%	高度	理论塔板数(USP)	拖尾因子	分离度(USP)
1	1.714	43009	11.847	8119	2437	1.179	--
2	2.626	320018	88.153	36909	2132	1.174	4.979
总计		363027	100.000	45028			



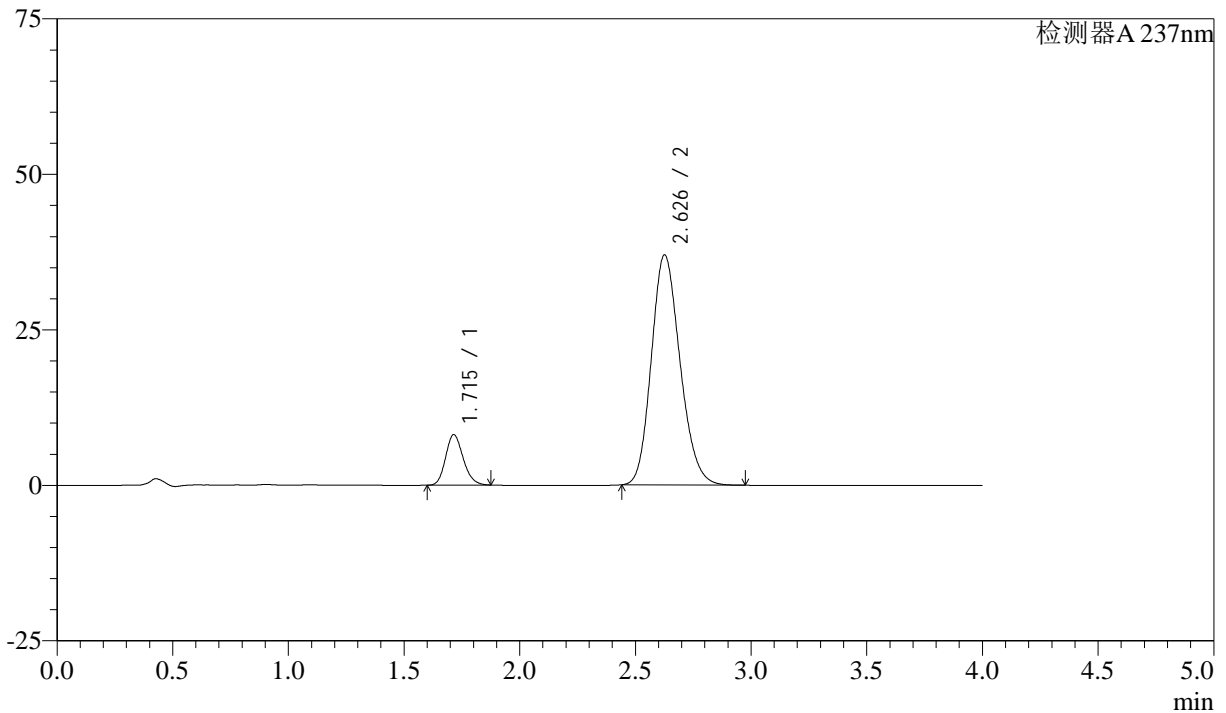
SMF-213

<样品信息>

色谱柱 :XB-C18(50mm*4.6mm,5μm) 流速: 1.5ml/min
 柱温 :30°C 波长: 237nm
 数据文件名 : RC\$SMF-213 - 0-141/26-1133-2 - zzp-cq3y-2024052421p-rcd-lf100z-pH6.8jz-P3-2.lcd
 方法文件名 : RC\$SMF-213 - SMF-213-rcd-FX275.lcm
 批处理文件名: RC\$SMF-213 - SMF-213-20240918-FX275.lcb
 样品瓶号 : 2-19
 进样体积 : 20 μl 版本号: 6.115
 进样时间 : 2024/09/18 15:32:43 实验者: xiechaojun
 处理时间 (V2) : 2024/09/19 11:55:53 处理者: xiechaojun
 仪器型号: SHIMADZU LC-2050C(FX275)

<色谱图>

mV



<峰表>

检测器A 237nm

峰号	保留时间	面积	面积%	高度	理论塔板数(USP)	拖尾因子	分离度(USP)
1	1.715	42974	11.851	8116	2441	1.177	--
2	2.626	319654	88.149	36916	2141	1.174	4.981
总计		362629	100.000	45032			



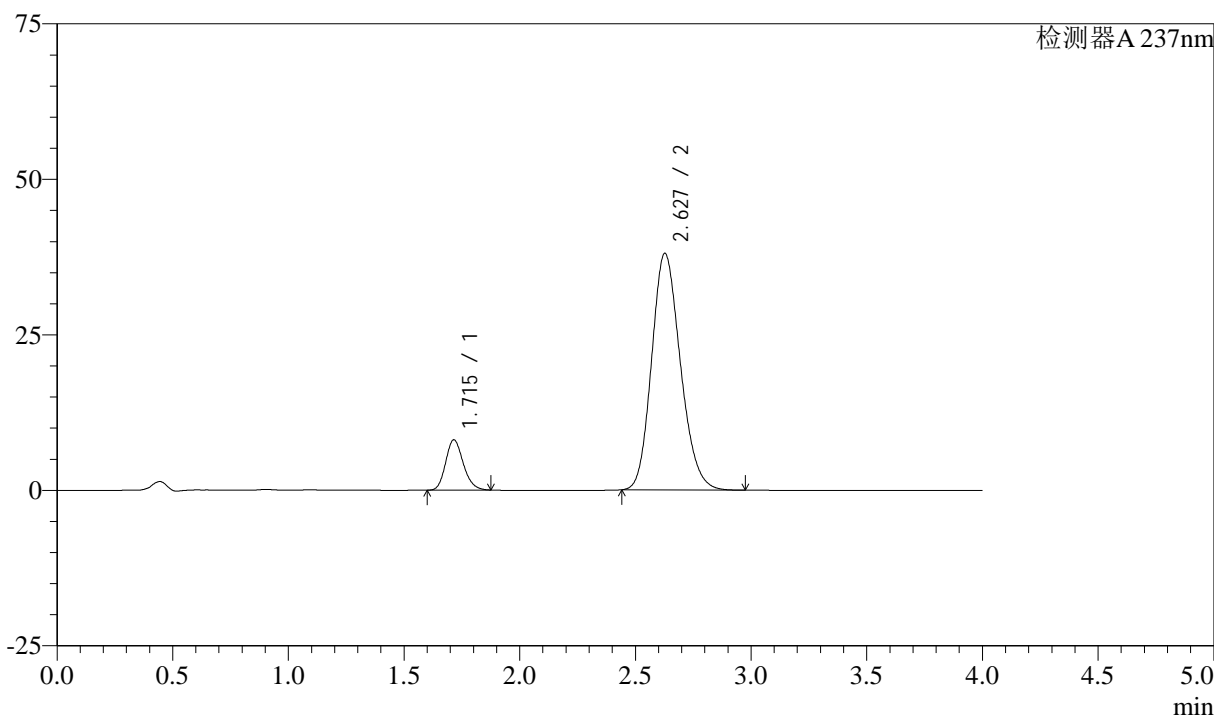
SMF-213

<样品信息>

色谱柱 :XB-C18(50mm*4.6mm,5μm) 流速: 1.5ml/min
 柱温 :30°C 波长: 237nm
 数据文件名 : RC\$SMF-213 - 0-141/26-1134-2 - zzp-cq3y-2024052421p-rcd-lf100z-pH6.8jz-P4-1.lcd
 方法文件名 : RC\$SMF-213 - SMF-213-rcd-FX275.lcm
 批处理文件名: RC\$SMF-213 - SMF-213-20240918-FX275.lcb
 样品瓶号 : 2-28
 进样体积 : 20 μl 版本号: 6.115
 进样时间 : 2024/09/18 15:37:07 实验者: xiechaojun
 处理时间 (V2) : 2024/09/19 11:55:56 处理者: xiechaojun
 仪器型号: SHIMADZU LC-2050C(FX275)

<色谱图>

mV



<峰表>

检测器A 237nm

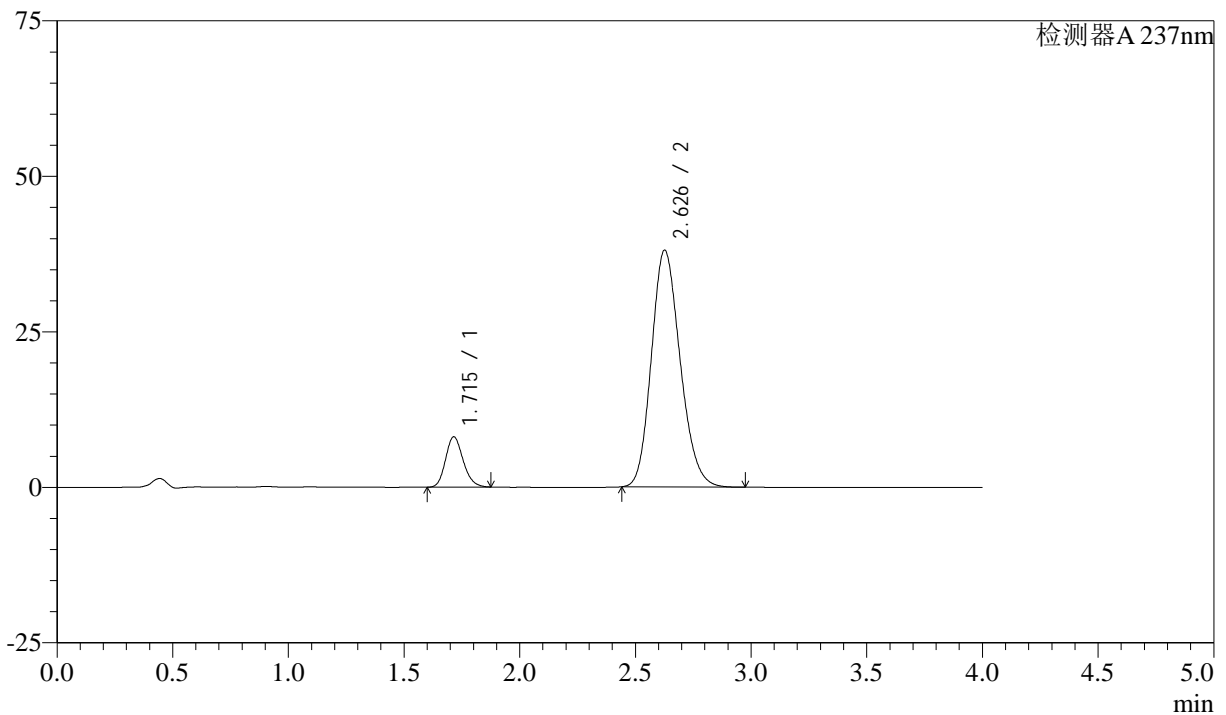
峰号	保留时间	面积	面积%	高度	理论塔板数(USP)	拖尾因子	分离度(USP)
1	1.715	42882	11.517	8084	2434	1.179	--
2	2.627	329453	88.483	38014	2132	1.174	4.976
总计		372335	100.000	46097			

<样品信息>

色谱柱 :XB-C18(50mm*4.6mm,5 μ m) 流速: 1.5ml/min
柱温 :30°C 波长: 237nm
数据文件名 : RC\$SMF-213 - 0-141/26-1135-2 - zzp-cq3y-2024052421p-rcd-lf100z-pH6.8jz-P4-2.lcd
方法文件名 : RC\$SMF-213 - SMF-213-rcd-FX275.lcm
批处理文件名: RC\$SMF-213 - SMF-213-20240918-FX275.lcb
样品瓶号 : 2-28
进样体积 : 20 μ l 版本号: 6.115
进样时间 : 2024/09/18 15:41:31 实验者: xiechaojun
处理时间 (V2) : 2024/09/19 11:55:59 处理者: xiechaojun
仪器型号: SHIMADZU LC-2050C(FX275)

<色谱图>

mV



<峰表>

检测器A 237nm

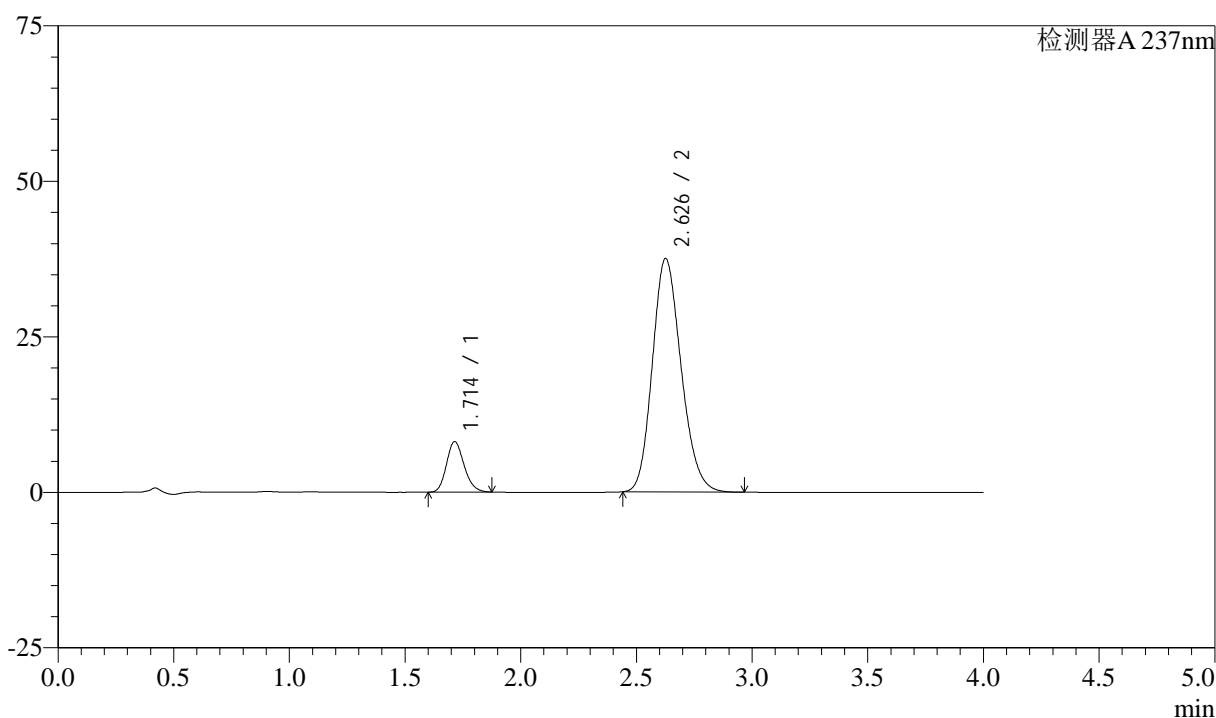
峰号	保留时间	面积	面积%	高度	理论塔板数(USP)	拖尾因子	分离度(USP)
1	1.715	42869	11.521	8089	2437	1.177	--
2	2.626	329221	88.479	37999	2135	1.174	4.978
总计		372090	100.000	46088			

<样品信息>

色谱柱 :XB-C18(50mm*4.6mm,5 μ m) 流速: 1.5ml/min
柱温 :30°C 波长: 237nm
数据文件名 : RC\$SMF-213 - 0-141/26-1136-2 - zzp-cq3y-2024052421p-rcd-lf100z-pH6.8jz-P5-1.lcd
方法文件名 : RC\$SMF-213 - SMF-213-rcd-FX275.lcm
批处理文件名: RC\$SMF-213 - SMF-213-20240918-FX275.lcb
样品瓶号 : 2-37
进样体积 : 20 μ l 版本号: 6.115
进样时间 : 2024/09/18 15:45:55 实验者: xiechaojun
处理时间 (V2) : 2024/09/19 11:56:02 处理者: xiechaojun
仪器型号: SHIMADZU LC-2050C(FX275)

<色谱图>

mV



<峰表>

检测器A 237nm

峰号	保留时间	面积	面积%	高度	理论塔板数(USP)	拖尾因子	分离度(USP)
1	1.714	43092	11.717	8131	2433	1.178	--
2	2.626	324692	88.283	37450	2134	1.174	4.976
总计		367785	100.000	45582			



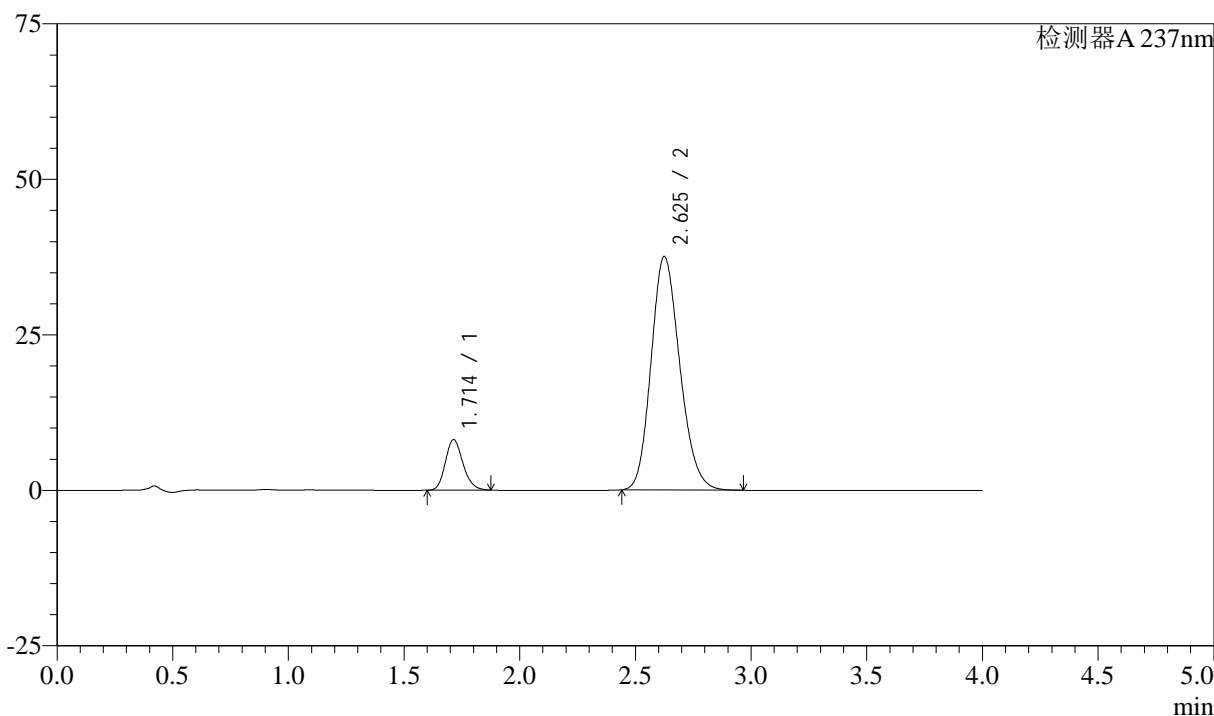
SMF-213

<样品信息>

色谱柱 :XB-C18(50mm*4.6mm,5μm) 流速: 1.5ml/min
 柱温 :30°C 波长: 237nm
 数据文件名 : RC\$SMF-213 - 0-141/26-1137-2 - zzp-cq3y-2024052421p-rcd-lf100z-pH6.8jz-P5-2.lcd
 方法文件名 : RC\$SMF-213 - SMF-213-rcd-FX275.lcm
 批处理文件名: RC\$SMF-213 - SMF-213-20240918-FX275.lcb
 样品瓶号 : 2-37
 进样体积 : 20 μl 版本号: 6.115
 进样时间 : 2024/09/18 15:50:19 实验者: xiechaojun
 处理时间 (V2) : 2024/09/19 11:56:05 处理者: xiechaojun
 仪器型号: SHIMADZU LC-2050C(FX275)

<色谱图>

mV



<峰表>

检测器A 237nm

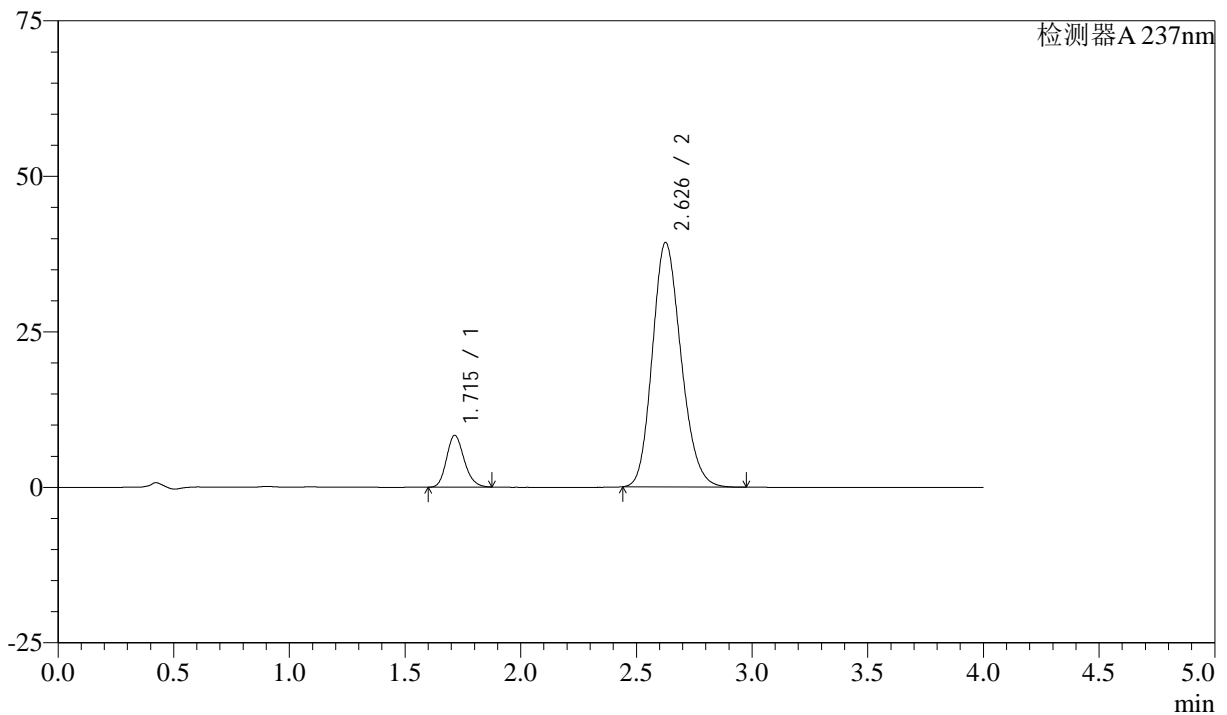
峰号	保留时间	面积	面积%	高度	理论塔板数(USP)	拖尾因子	分离度(USP)
1	1.714	43023	11.709	8127	2442	1.181	--
2	2.625	324412	88.291	37491	2135	1.174	4.979
总计		367436	100.000	45618			

<样品信息>

色谱柱 :XB-C18(50mm*4.6mm,5 μ m) 流速: 1.5ml/min
柱温 :30°C 波长: 237nm
数据文件名 : RC\$SMF-213 - 0-141/26-1138-2 - zzp-cq3y-2024052421p-rcd-lf100z-pH6.8jz-P6-1.lcd
方法文件名 : RC\$SMF-213 - SMF-213-rcd-FX275.lcm
批处理文件名: RC\$SMF-213 - SMF-213-20240918-FX275.lcb
样品瓶号 : 2-46
进样体积 : 20 μ l 版本号: 6.115
进样时间 : 2024/09/18 15:54:42 实验者: xiechaojun
处理时间 (V2) : 2024/09/19 11:56:08 处理者: xiechaojun
仪器型号: SHIMADZU LC-2050C(FX275)

<色谱图>

mV



<峰表>

检测器A 237nm

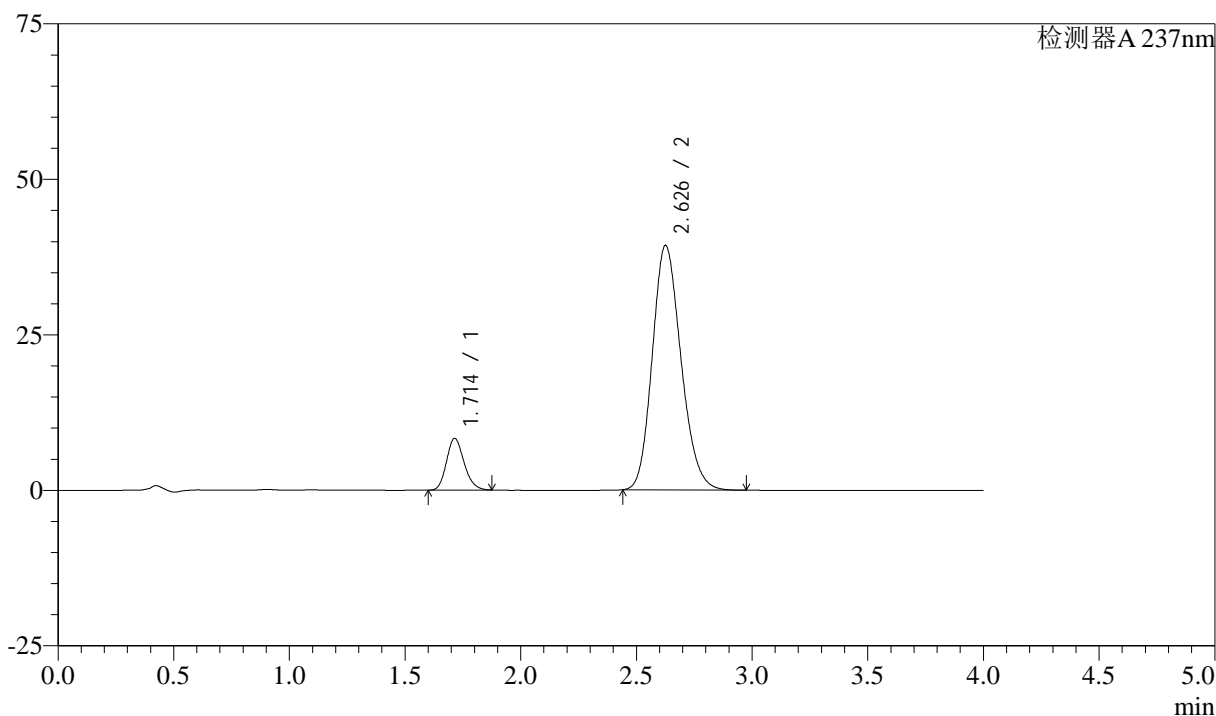
峰号	保留时间	面积	面积%	高度	理论塔板数(USP)	拖尾因子	分离度(USP)
1	1.715	44143	11.517	8324	2434	1.179	--
2	2.626	339127	88.483	39219	2147	1.174	4.985
总计		383270	100.000	47543			

<样品信息>

色谱柱 :XB-C18(50mm*4.6mm,5 μ m) 流速: 1.5ml/min
柱温 :30°C 波长: 237nm
数据文件名 : RC\$SMF-213 - 0-141/26-1139-2 - zzp-cq3y-2024052421p-rcd-lf100z-pH6.8jz-P6-2.lcd
方法文件名 : RC\$SMF-213 - SMF-213-rcd-FX275.lcm
批处理文件名: RC\$SMF-213 - SMF-213-20240918-FX275.lcb
样品瓶号 : 2-46
进样体积 : 20 μ l 版本号: 6.115
进样时间 : 2024/09/18 15:59:06 实验者: xiechaojun
处理时间 (V2) : 2024/09/19 11:56:10 处理者: xiechaojun
仪器型号: SHIMADZU LC-2050C(FX275)

<色谱图>

mV



<峰表>

检测器A 237nm

峰号	保留时间	面积	面积%	高度	理论塔板数(USP)	拖尾因子	分离度(USP)
1	1.714	44095	11.489	8322	2436	1.179	--
2	2.626	339717	88.511	39226	2141	1.174	4.981
总计		383812	100.000	47548			



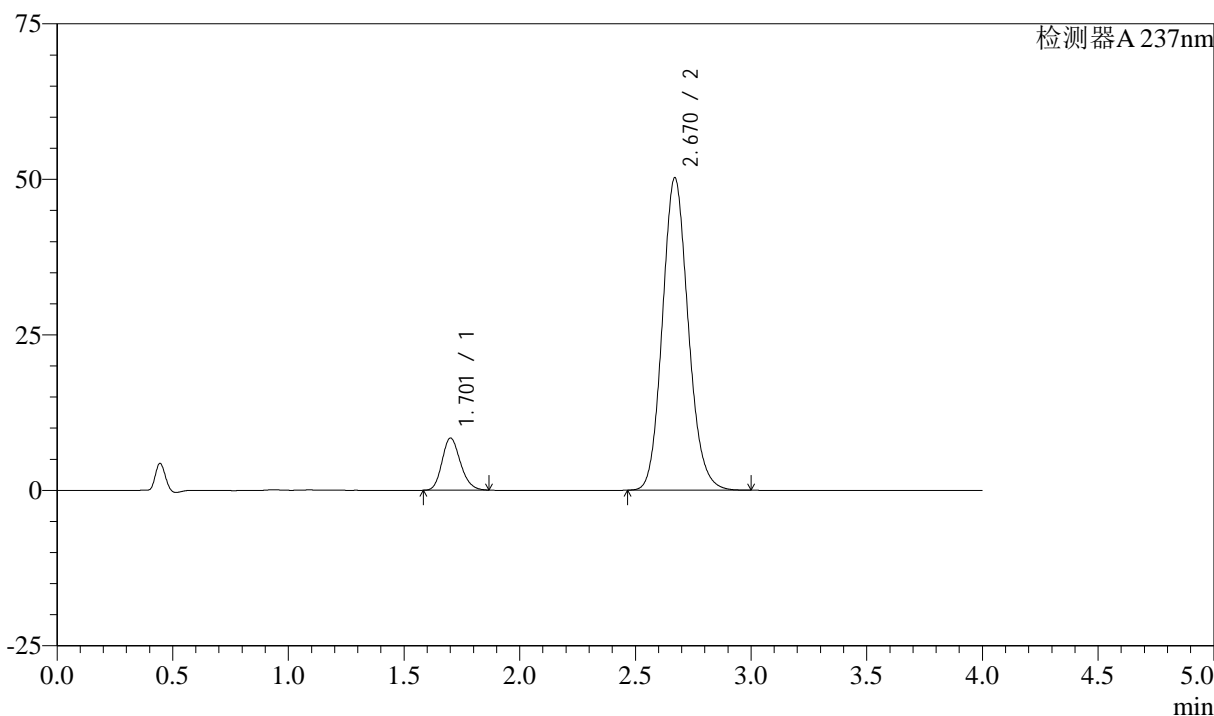
SMF-213

<样品信息>

色谱柱 :XB-C18(50mm*4.6mm,5μm) 流速: 1.5ml/min
 柱温 :30°C 波长: 237nm
 数据文件名 : RC\$SMF-213 - 0-141/26-1140-2 - zzp-cq3y-2024052421p-rcd-lf100z-pH6.8jz-dz2-1.lcd
 方法文件名 : RC\$SMF-213 - SMF-213-rcd-FX275.lcm
 批处理文件名: RC\$SMF-213 - SMF-213-20240918-FX275.lcb
 样品瓶号 : 2-27
 进样体积 : 20 μl 版本号: 6.115
 进样时间 : 2024/09/18 16:03:31 实验者: xiechaojun
 处理时间 (V2) : 2024/09/19 11:56:13 处理者: xiechaojun
 仪器型号: SHIMADZU LC-2050C(FX275)

<色谱图>

mV



<峰表>

检测器A 237nm

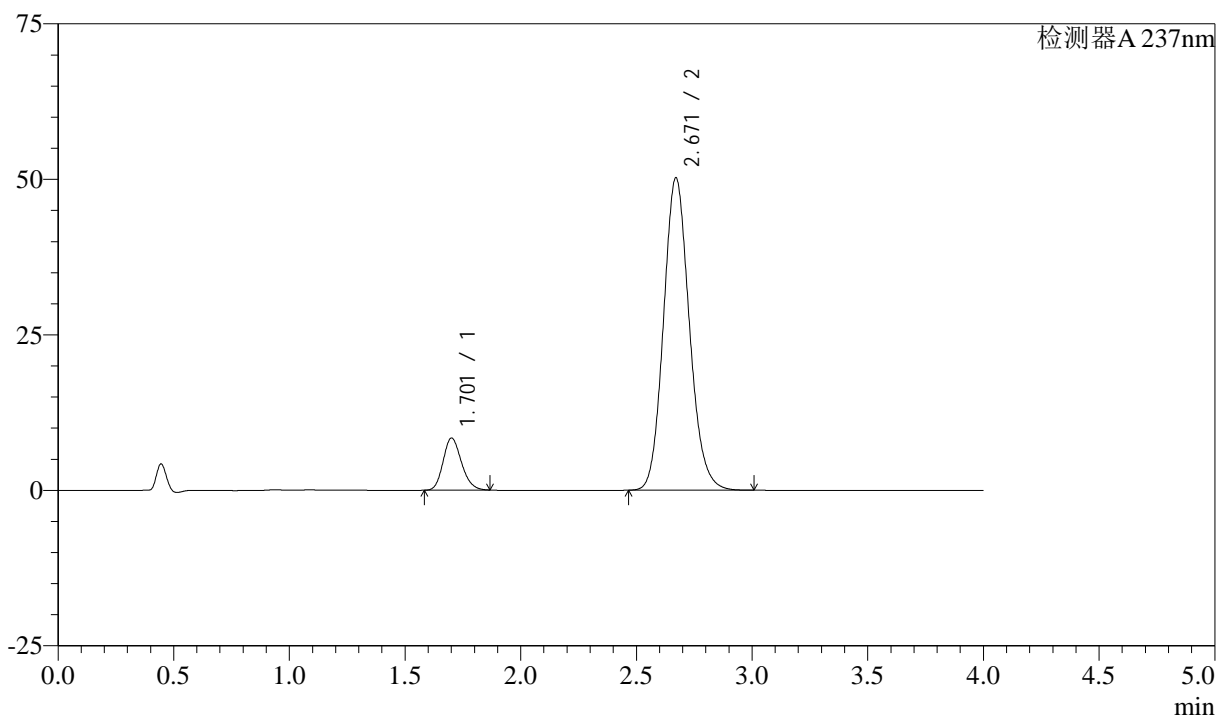
峰号	保留时间	面积	面积%	高度	理论塔板数(USP)	拖尾因子	分离度(USP)
1	1.701	46377	10.614	8345	2194	1.186	--
2	2.670	390548	89.386	50229	2775	1.128	5.573
总计		436925	100.000	58574			

<样品信息>

色谱柱 :XB-C18(50mm*4.6mm,5 μ m) 流速: 1.5ml/min
柱温 :30°C 波长: 237nm
数据文件名 : RC\$SMF-213 - 0-141/26-1141-2 - zzp-cq3y-2024052421p-rcd-lf100z-pH6.8jz-dz2-2.lcd
方法文件名 : RC\$SMF-213 - SMF-213-rcd-FX275.lcm
批处理文件名: RC\$SMF-213 - SMF-213-20240918-FX275.lcb
样品瓶号 : 2-27
进样体积 : 20 μ l 版本号: 6.115
进样时间 : 2024/09/18 16:07:56 实验者: xiechaojun
处理时间 (V2) : 2024/09/19 11:56:15 处理者: xiechaojun
仪器型号: SHIMADZU LC-2050C(FX275)

<色谱图>

mV



<峰表>

检测器A 237nm

峰号	保留时间	面积	面积%	高度	理论塔板数(USP)	拖尾因子	分离度(USP)
1	1.701	46323	10.602	8333	2197	1.185	--
2	2.671	390608	89.398	50239	2775	1.128	5.573
总计		436931	100.000	58572			