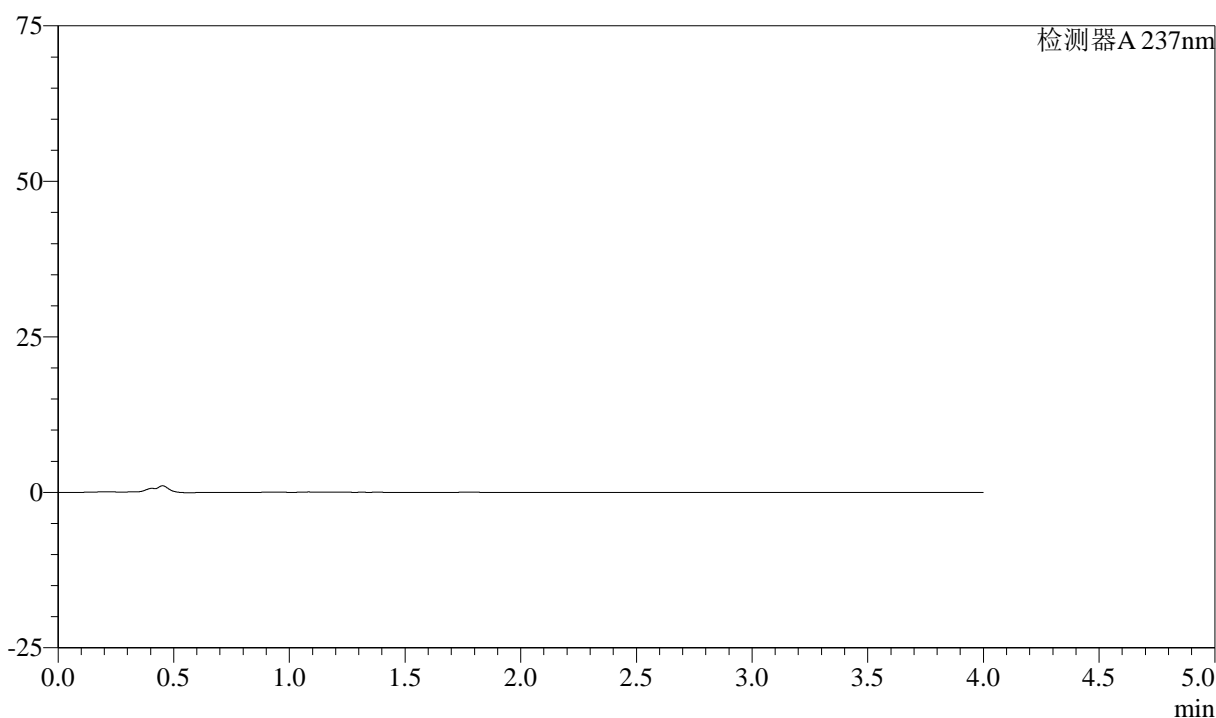


## &lt;样品信息&gt;

色谱柱 :XB-C18(50mm\*4.6mm,5 $\mu$ m) 流速: 1.5ml/min  
柱温 :30 $^{\circ}$ C 波长: 237nm  
数据文件名 : RC\$SMF-213 - 0-140/24-1629-2 - zzp-zj3y-2024052421p-rcd-lf100z-pH6.8jz-rj.lcd  
方法文件名 : RC\$SMF-213 - SMF-213-rc-FX273.lcm  
批处理文件名: RC\$SMF-213 - SMF-213-20240918-FX273.lcb  
样品瓶号 : 4-9  
进样体积 : 20  $\mu$ l 版本号: 6.115  
进样时间 : 2024/09/18 19:24:59 实验者: xiechaojun  
处理时间 (V2) : 2024/09/19 11:52:03 处理者: xiechaojun  
仪器型号: SHIMADZU LC-2050C(FX273)

## &lt;色谱图&gt;

mV



## &lt;峰表&gt;

检测器A 237nm

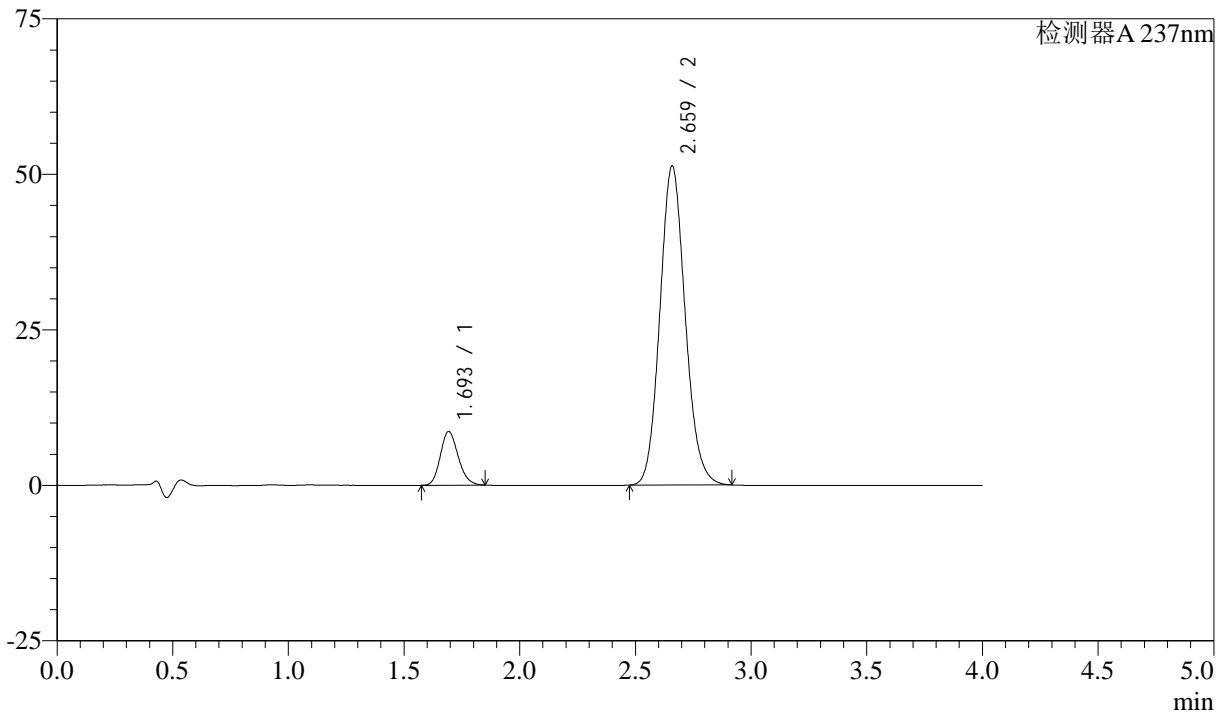
峰号	保留时间	面积	面积%	高度	理论塔板数(USP)	拖尾因子	分离度(USP)
总计							

## &lt;样品信息&gt;

色谱柱 :XB-C18(50mm\*4.6mm,5 $\mu$ m) 流速: 1.5ml/min  
柱温 :30 $^{\circ}$ C 波长: 237nm  
数据文件名 : RC\$SMF-213 - 0-140/24-1630-2 - zzp-zj3y-2024052421p-rcd-lf100z-pH6.8jz-dz1-1.lcd  
方法文件名 : RC\$SMF-213 - SMF-213-rc-FX273.lcm  
批处理文件名: RC\$SMF-213 - SMF-213-20240918-FX273.lcb  
样品瓶号 : 4-18  
进样体积 : 20  $\mu$ l 版本号: 6.115  
进样时间 : 2024/09/18 19:29:23 实验者: xiechaojun  
处理时间 (V2) : 2024/09/19 11:52:07 处理者: xiechaojun  
仪器型号: SHIMADZU LC-2050C(FX273)

## &lt;色谱图&gt;

mV



## &lt;峰表&gt;

检测器A 237nm

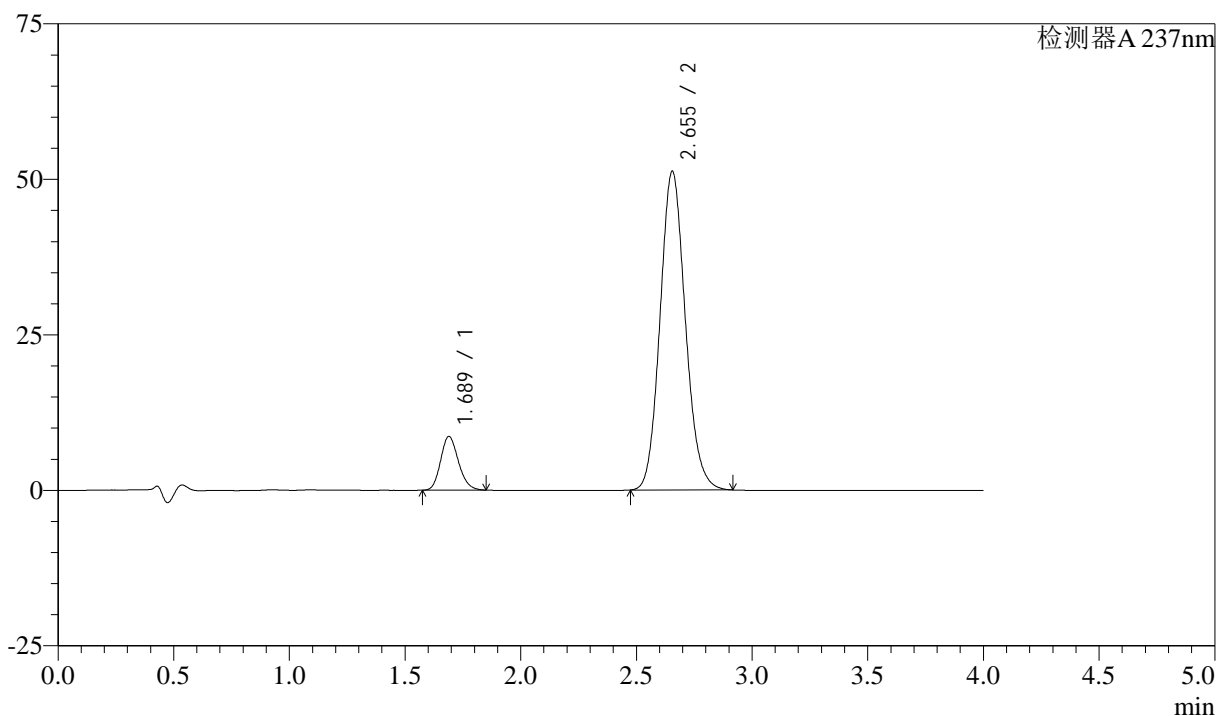
峰号	保留时间	面积	面积%	高度	理论塔板数(USP)	拖尾因子	分离度(USP)
1	1.693	46268	10.598	8589	2313	1.169	--
2	2.659	390313	89.402	51179	2858	1.115	5.687
总计		436581	100.000	59768			

## &lt;样品信息&gt;

色谱柱 :XB-C18(50mm\*4.6mm,5 $\mu$ m) 流速: 1.5ml/min  
柱温 :30 $^{\circ}$ C 波长: 237nm  
数据文件名 : RC\$SMF-213 - 0-140/24-1631-2 - zzp-zj3y-2024052421p-rcd-lf100z-pH6.8jz-dz1-2.lcd  
方法文件名 : RC\$SMF-213 - SMF-213-rc-FX273.lcm  
批处理文件名: RC\$SMF-213 - SMF-213-20240918-FX273.lcb  
样品瓶号 : 4-18  
进样体积 : 20  $\mu$ l 版本号: 6.115  
进样时间 : 2024/09/18 19:33:48 实验者: xiechaojun  
处理时间 (V2) : 2024/09/19 11:52:10 处理者: xiechaojun  
仪器型号: SHIMADZU LC-2050C(FX273)

## &lt;色谱图&gt;

mV



## &lt;峰表&gt;

检测器A 237nm

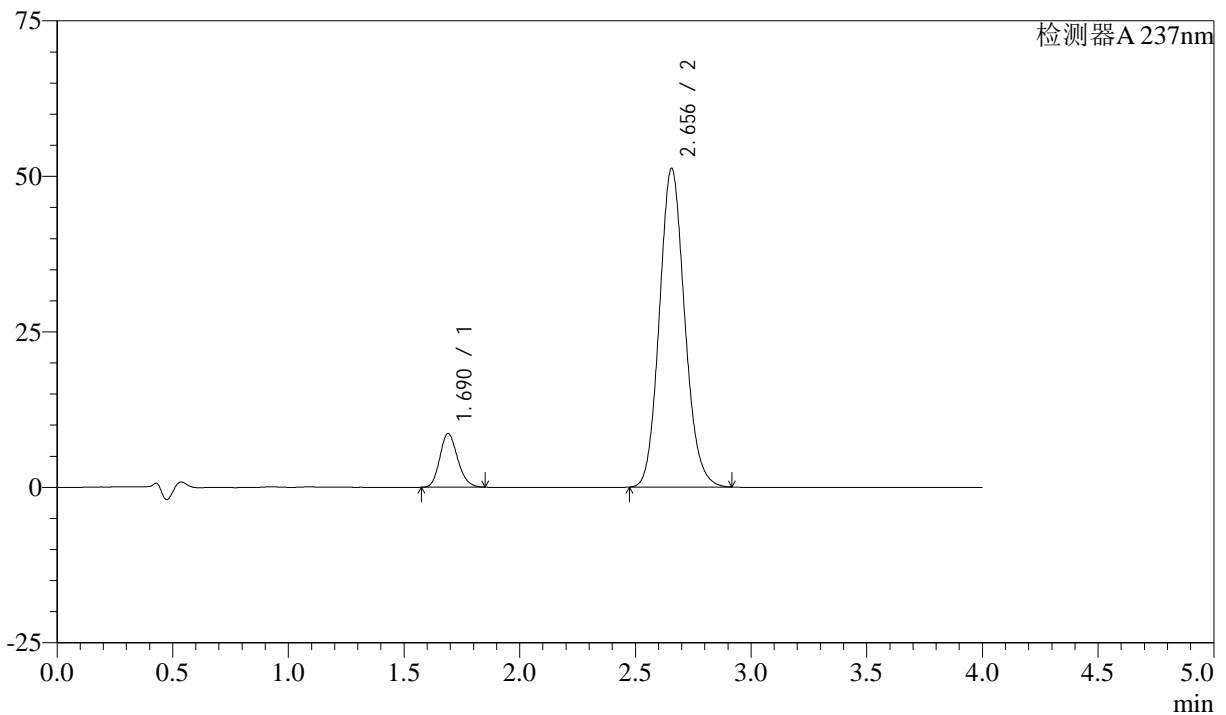
峰号	保留时间	面积	面积%	高度	理论塔板数(USP)	拖尾因子	分离度(USP)
1	1.689	46311	10.623	8645	2303	1.173	--
2	2.655	389650	89.377	51253	2852	1.116	5.685
总计		435961	100.000	59898			

## &lt;样品信息&gt;

色谱柱 :XB-C18(50mm\*4.6mm,5 $\mu$ m) 流速: 1.5ml/min  
柱温 :30 $^{\circ}$ C 波长: 237nm  
数据文件名 : RC\$SMF-213 - 0-140/24-1632-2 - zzp-zj3y-2024052421p-rcd-lf100z-pH6.8jz-dz1-3.lcd  
方法文件名 : RC\$SMF-213 - SMF-213-rc-FX273.lcm  
批处理文件名: RC\$SMF-213 - SMF-213-20240918-FX273.lcb  
样品瓶号 : 4-18  
进样体积 : 20  $\mu$ l 版本号: 6.115  
进样时间 : 2024/09/18 19:38:12 实验者: xiechaojun  
处理时间 (V2) : 2024/09/19 11:52:13 处理者: xiechaojun  
仪器型号: SHIMADZU LC-2050C(FX273)

## &lt;色谱图&gt;

mV



## &lt;峰表&gt;

检测器A 237nm

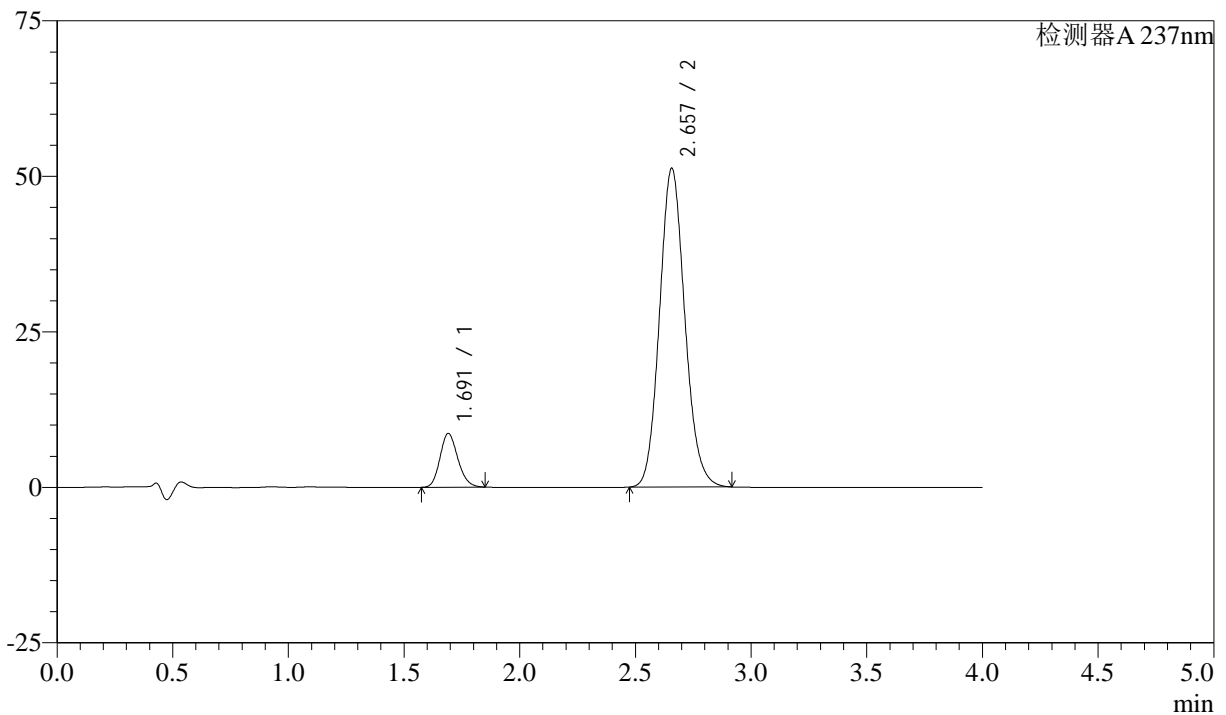
峰号	保留时间	面积	面积%	高度	理论塔板数(USP)	拖尾因子	分离度(USP)
1	1.690	46266	10.609	8627	2304	1.171	--
2	2.656	389852	89.391	51245	2854	1.116	5.687
总计		436117	100.000	59871			

## &lt;样品信息&gt;

色谱柱 :XB-C18(50mm\*4.6mm,5 $\mu$ m) 流速: 1.5ml/min  
柱温 :30 $^{\circ}$ C 波长: 237nm  
数据文件名 : RC\$SMF-213 - 0-140/24-1633-2 - zzp-zj3y-2024052421p-rcd-lf100z-pH6.8jz-dz1-4.lcd  
方法文件名 : RC\$SMF-213 - SMF-213-rc-FX273.lcm  
批处理文件名: RC\$SMF-213 - SMF-213-20240918-FX273.lcb  
样品瓶号 : 4-18  
进样体积 : 20  $\mu$ l 版本号: 6.115  
进样时间 : 2024/09/18 19:42:36 实验者: xiechaojun  
处理时间 (V2) : 2024/09/19 11:52:16 处理者: xiechaojun  
仪器型号: SHIMADZU LC-2050C(FX273)

## &lt;色谱图&gt;

mV



## &lt;峰表&gt;

检测器A 237nm

峰号	保留时间	面积	面积%	高度	理论塔板数(USP)	拖尾因子	分离度(USP)
1	1.691	46310	10.614	8622	2307	1.169	--
2	2.657	389992	89.386	51235	2857	1.116	5.686
总计		436302	100.000	59857			



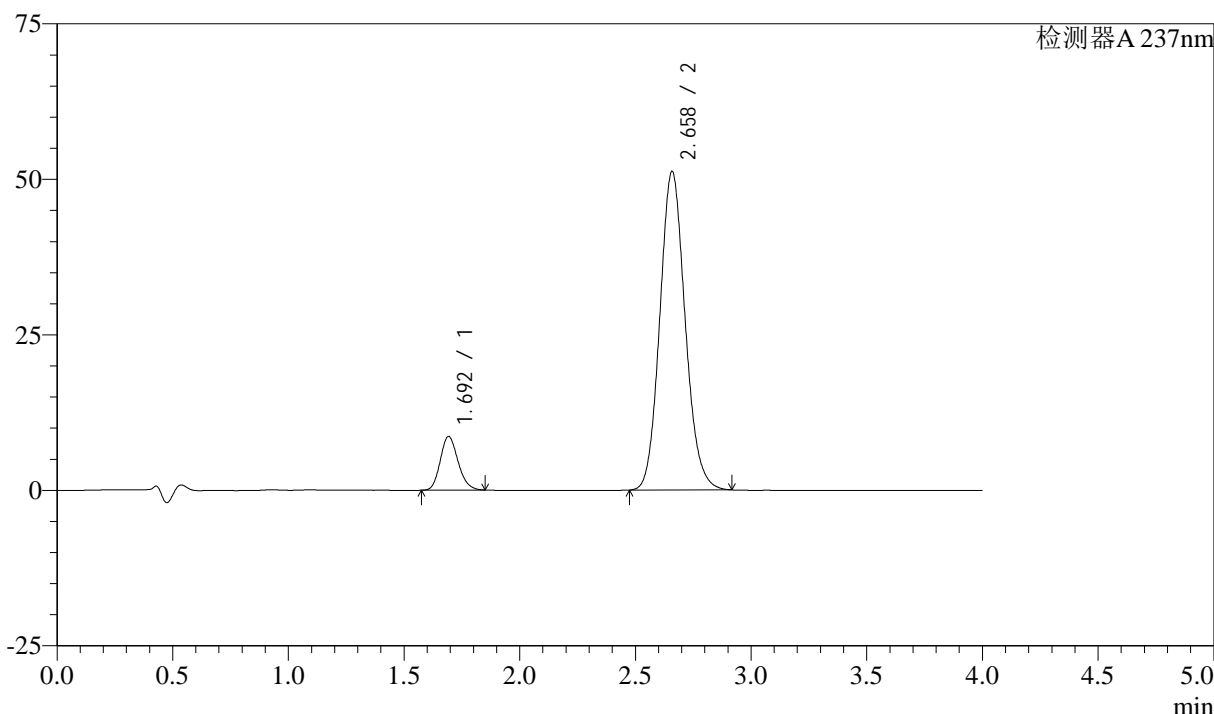
# SMF-213

## <样品信息>

色谱柱 :XB-C18(50mm\*4.6mm,5μm)      流速: 1.5ml/min  
 柱温 :30°C      波长: 237nm  
 数据文件名 : RC\$SMF-213 - 0-140/24-1634-2 - zzp-zj3y-2024052421p-rcd-lf100z-pH6.8jz-dz1-5.lcd  
 方法文件名 : RC\$SMF-213 - SMF-213-rc-FX273.lcm  
 批处理文件名: RC\$SMF-213 - SMF-213-20240918-FX273.lcb  
 样品瓶号 : 4-18  
 进样体积 : 20 μl      版本号: 6.115  
 进样时间 : 2024/09/18 19:47:01      实验者: xiechaojun  
 处理时间 (V2) : 2024/09/19 11:52:18      处理者: xiechaojun  
 仪器型号: SHIMADZU LC-2050C(FX273)

## <色谱图>

mV



## <峰表>

检测器A 237nm

峰号	保留时间	面积	面积%	高度	理论塔板数(USP)	拖尾因子	分离度(USP)
1	1.692	46239	10.602	8589	2314	1.169	--
2	2.658	389894	89.398	51118	2854	1.116	5.687
总计		436132	100.000	59707			



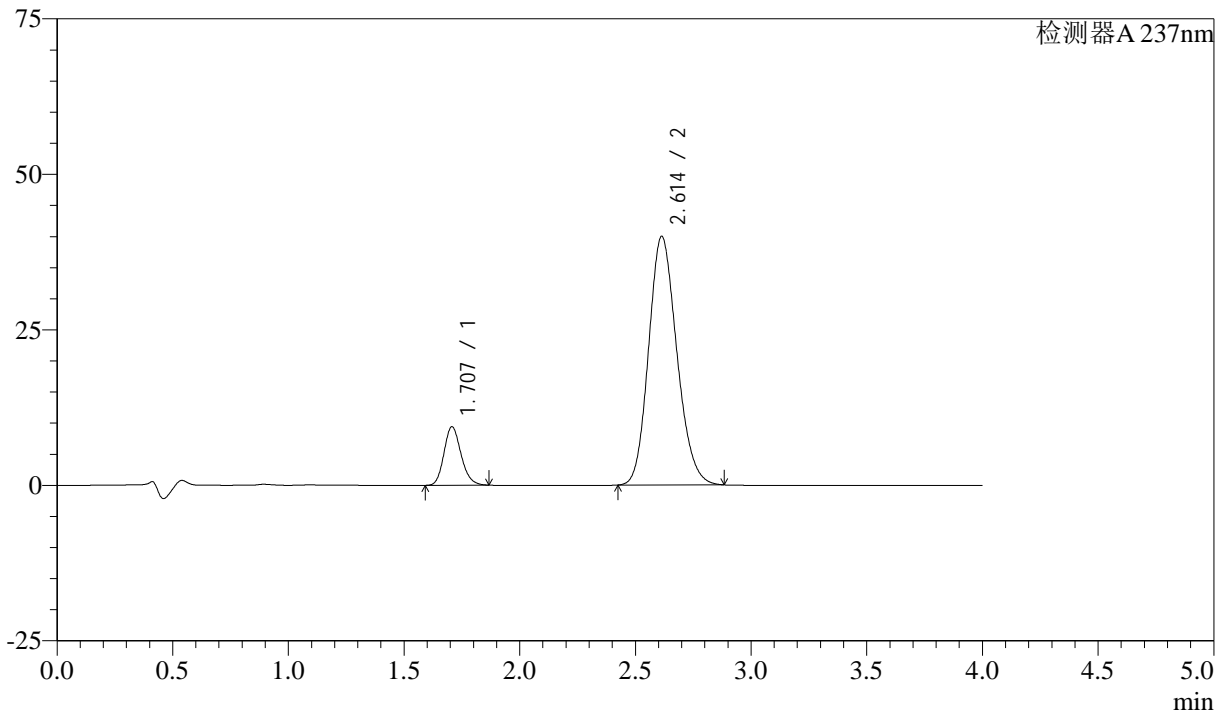
# SMF-213

## <样品信息>

色谱柱 :XB-C18(50mm\*4.6mm,5μm)      流速: 1.5ml/min  
 柱温 :30°C      波长: 237nm  
 数据文件名 : RC\$SMF-213 - 0-140/24-1635-2 - zzp-zj3y-2024052421p-rcd-lf100z-pH6.8jz-P1-1.lcd  
 方法文件名 : RC\$SMF-213 - SMF-213-rc-FX273.lcm  
 批处理文件名: RC\$SMF-213 - SMF-213-20240918-FX273.lcb  
 样品瓶号 : 4-1  
 进样体积 : 20 μl      版本号: 6.115  
 进样时间 : 2024/09/18 19:51:25      实验者: xiechaojun  
 处理时间 (V2) : 2024/09/19 11:52:21      处理者: xiechaojun  
 仪器型号: SHIMADZU LC-2050C(FX273)

## <色谱图>

mV



## <峰表>

检测器A 237nm

峰号	保留时间	面积	面积%	高度	理论塔板数(USP)	拖尾因子	分离度(USP)
1	1.707	48290	12.476	9403	2582	1.170	--
2	2.614	338777	87.524	39982	2199	1.162	5.075
总计		387067	100.000	49385			



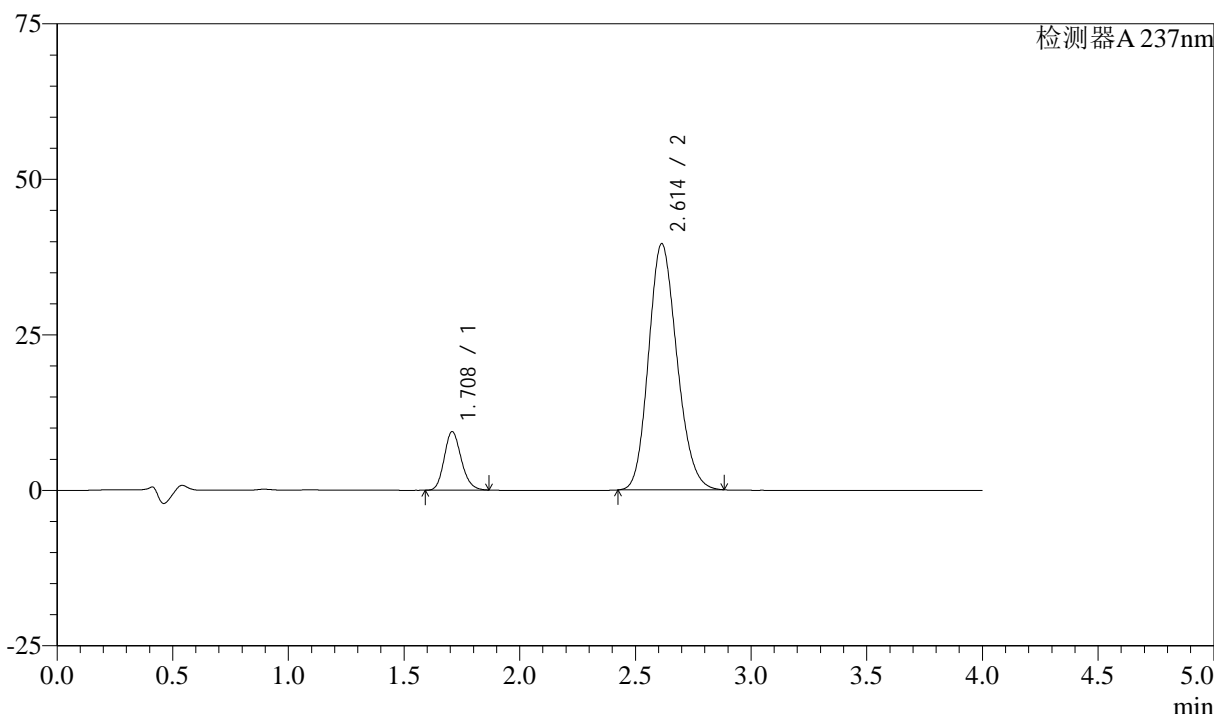
# SMF-213

## <样品信息>

色谱柱 :XB-C18(50mm\*4.6mm,5μm)      流速: 1.5ml/min  
 柱温 :30°C      波长: 237nm  
 数据文件名 : RC\$SMF-213 - 0-140/24-1636-2 - zzp-zj3y-2024052421p-rcd-lf100z-pH6.8jz-P1-2.lcd  
 方法文件名 : RC\$SMF-213 - SMF-213-rc-FX273.lcm  
 批处理文件名: RC\$SMF-213 - SMF-213-20240918-FX273.lcb  
 样品瓶号 : 4-1  
 进样体积 : 20 μl      版本号: 6.115  
 进样时间 : 2024/09/18 19:55:49      实验者: xiechaojun  
 处理时间 (V2) : 2024/09/19 11:52:24      处理者: xiechaojun  
 仪器型号: SHIMADZU LC-2050C(FX273)

## <色谱图>

mV



## <峰表>

检测器A 237nm

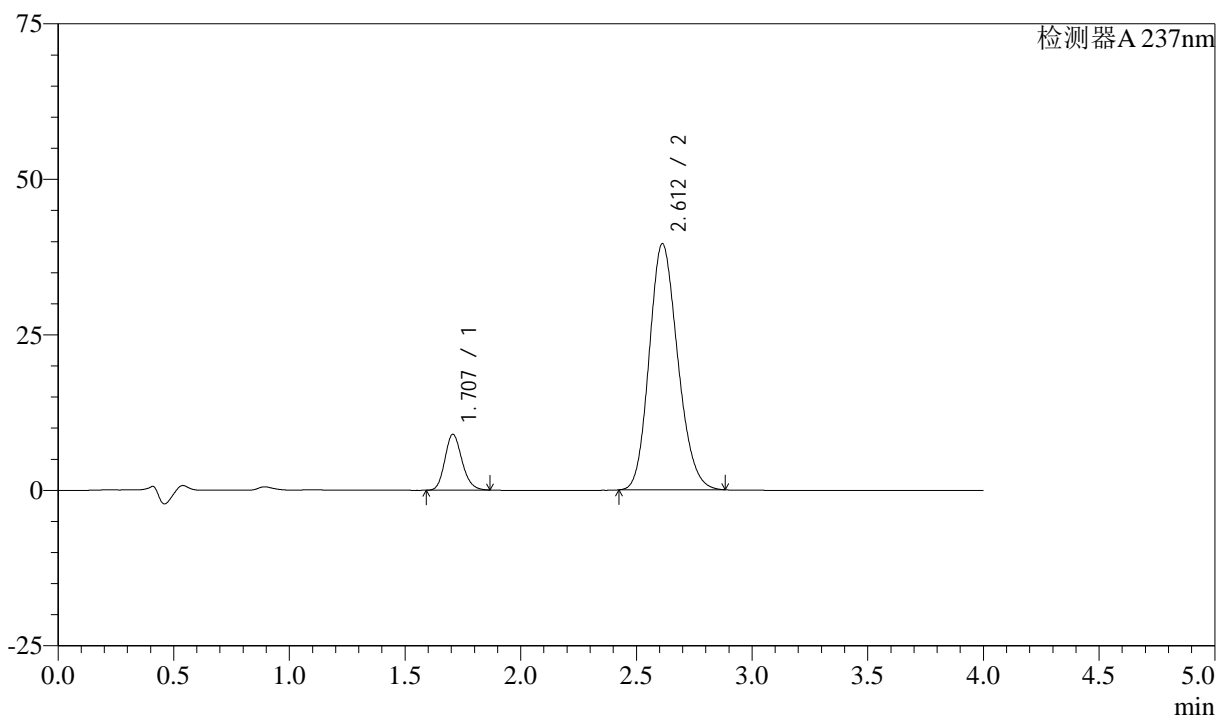
峰号	保留时间	面积	面积%	高度	理论塔板数(USP)	拖尾因子	分离度(USP)
1	1.708	48281	12.494	9381	2583	1.173	--
2	2.614	338139	87.506	39594	2161	1.165	5.042
总计		386420	100.000	48975			

## &lt;样品信息&gt;

色谱柱 :XB-C18(50mm\*4.6mm,5 $\mu$ m) 流速: 1.5ml/min  
柱温 :30 $^{\circ}$ C 波长: 237nm  
数据文件名 : RC\$SMF-213 - 0-140/24-1637-2 - zzp-zj3y-2024052421p-rcd-lf100z-pH6.8jz-P2-1.lcd  
方法文件名 : RC\$SMF-213 - SMF-213-rc-FX273.lcm  
批处理文件名: RC\$SMF-213 - SMF-213-20240918-FX273.lcb  
样品瓶号 : 4-10  
进样体积 : 20  $\mu$ l 版本号: 6.115  
进样时间 : 2024/09/18 20:00:13 实验者: xiechaojun  
处理时间 (V2) : 2024/09/19 11:52:27 处理者: xiechaojun  
仪器型号: SHIMADZU LC-2050C(FX273)

## &lt;色谱图&gt;

mV



## &lt;峰表&gt;

检测器A 237nm

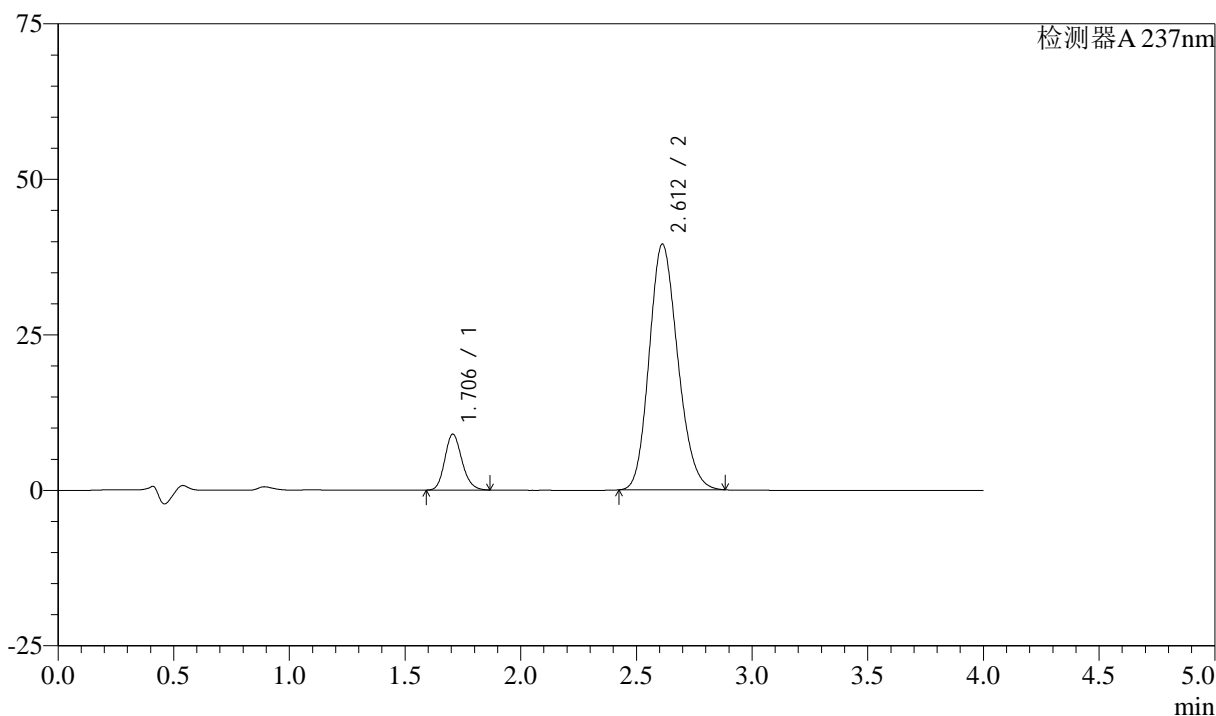
峰号	保留时间	面积	面积%	高度	理论塔板数(USP)	拖尾因子	分离度(USP)
1	1.707	46245	12.001	8977	2566	1.174	--
2	2.612	339106	87.999	39585	2145	1.167	5.026
总计		385351	100.000	48562			

## &lt;样品信息&gt;

色谱柱 :XB-C18(50mm\*4.6mm,5 $\mu$ m) 流速: 1.5ml/min  
柱温 :30°C 波长: 237nm  
数据文件名 : RC\$SMF-213 - 0-140/24-1638-2 - zzp-zj3y-2024052421p-rcd-lf100z-pH6.8jz-P2-2.lcd  
方法文件名 : RC\$SMF-213 - SMF-213-rc-FX273.lcm  
批处理文件名: RC\$SMF-213 - SMF-213-20240918-FX273.lcb  
样品瓶号 : 4-10  
进样体积 : 20  $\mu$ l 版本号: 6.115  
进样时间 : 2024/09/18 20:04:37 实验者: xiechaojun  
处理时间 (V2) : 2024/09/19 11:52:29 处理者: xiechaojun  
仪器型号: SHIMADZU LC-2050C(FX273)

## &lt;色谱图&gt;

mV



## &lt;峰表&gt;

检测器A 237nm

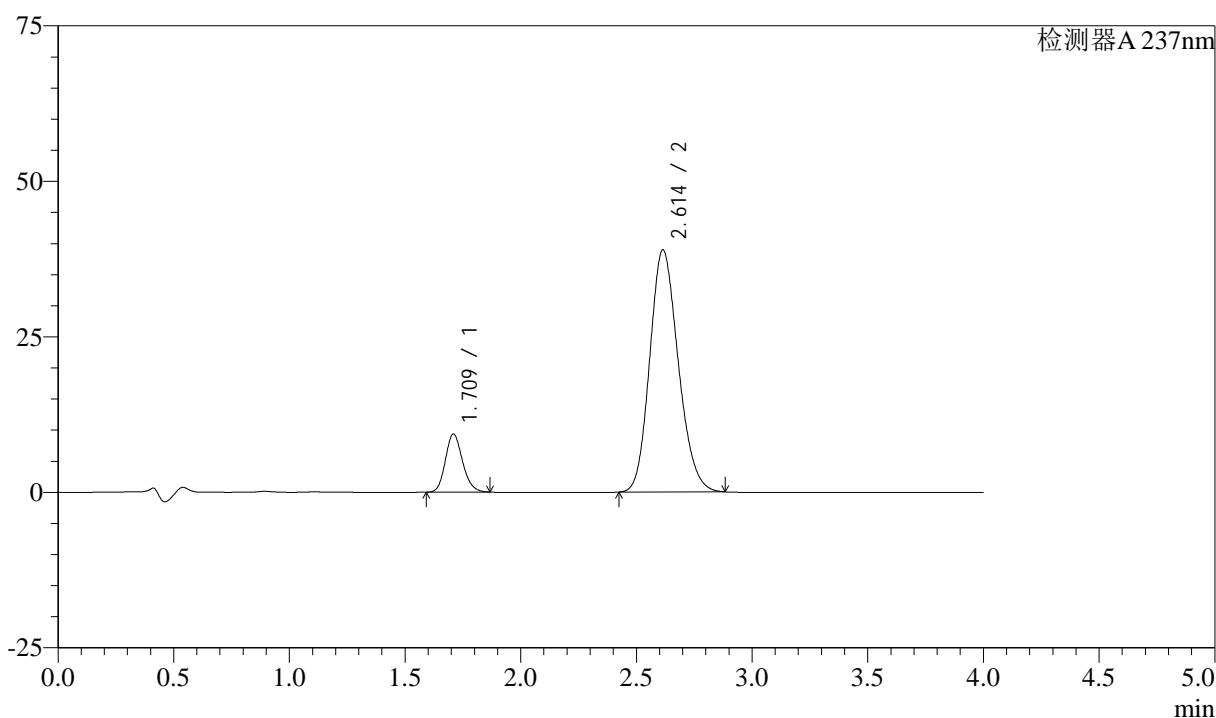
峰号	保留时间	面积	面积%	高度	理论塔板数(USP)	拖尾因子	分离度(USP)
1	1.706	46341	12.010	8992	2562	1.171	--
2	2.612	339507	87.990	39513	2131	1.168	5.017
总计		385849	100.000	48506			

## &lt;样品信息&gt;

色谱柱 :XB-C18(50mm\*4.6mm,5 $\mu$ m) 流速: 1.5ml/min  
柱温 :30°C 波长: 237nm  
数据文件名 : RC\$SMF-213 - 0-140/24-1639-2 - zzp-zj3y-2024052421p-rcd-lf100z-pH6.8jz-P3-1.lcd  
方法文件名 : RC\$SMF-213 - SMF-213-rc-FX273.lcm  
批处理文件名: RC\$SMF-213 - SMF-213-20240918-FX273.lcb  
样品瓶号 : 4-19  
进样体积 : 20  $\mu$ l 版本号: 6.115  
进样时间 : 2024/09/18 20:09:01 实验者: xiechaojun  
处理时间 (V2) : 2024/09/19 11:52:32 处理者: xiechaojun  
仪器型号: SHIMADZU LC-2050C(FX273)

## &lt;色谱图&gt;

mV



## &lt;峰表&gt;

检测器A 237nm

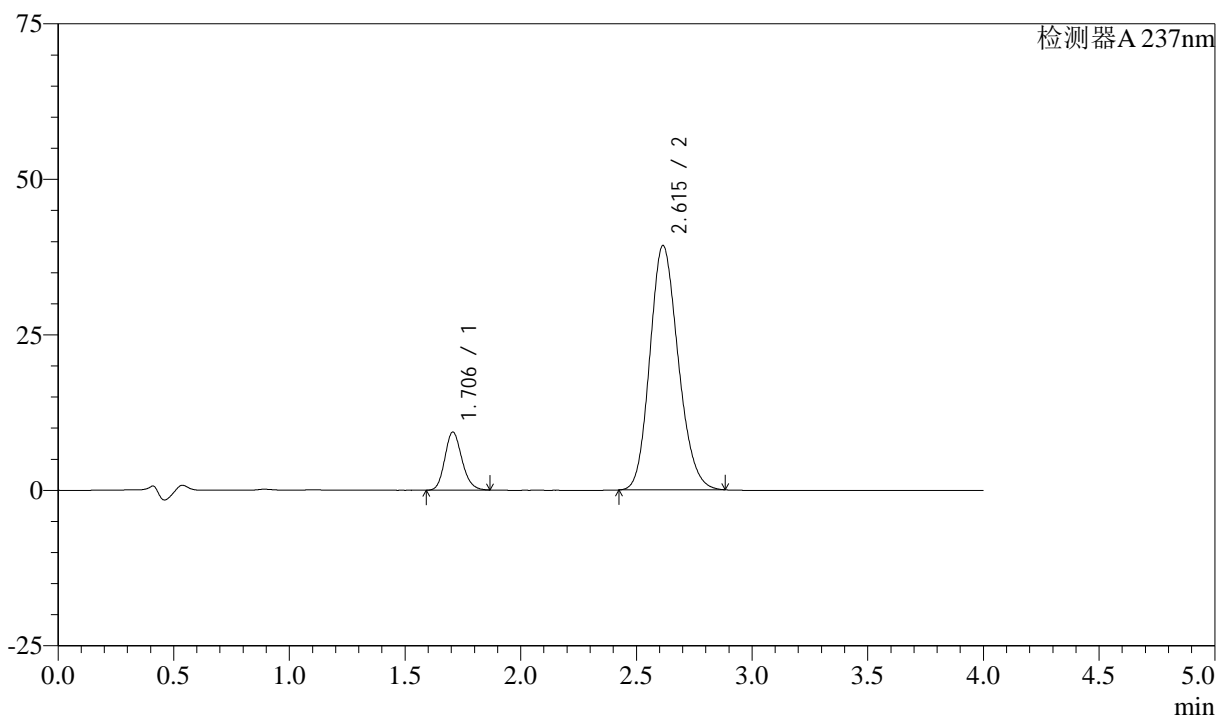
峰号	保留时间	面积	面积%	高度	理论塔板数(USP)	拖尾因子	分离度(USP)
1	1.709	48234	12.627	9287	2555	1.170	--
2	2.614	333767	87.373	38940	2147	1.169	5.018
总计		382000	100.000	48228			

## &lt;样品信息&gt;

色谱柱 :XB-C18(50mm\*4.6mm,5 $\mu$ m) 流速: 1.5ml/min  
柱温 :30°C 波长: 237nm  
数据文件名 : RC\$SMF-213 - 0-140/24-1640-2 - zzp-zj3y-2024052421p-rcd-lf100z-pH6.8jz-P3-2.lcd  
方法文件名 : RC\$SMF-213 - SMF-213-rc-FX273.lcm  
批处理文件名: RC\$SMF-213 - SMF-213-20240918-FX273.lcb  
样品瓶号 : 4-19  
进样体积 : 20  $\mu$ l 版本号: 6.115  
进样时间 : 2024/09/18 20:13:25 实验者: xiechaojun  
处理时间 (V2) : 2024/09/19 11:52:34 处理者: xiechaojun  
仪器型号: SHIMADZU LC-2050C(FX273)

## &lt;色谱图&gt;

mV



## &lt;峰表&gt;

检测器A 237nm

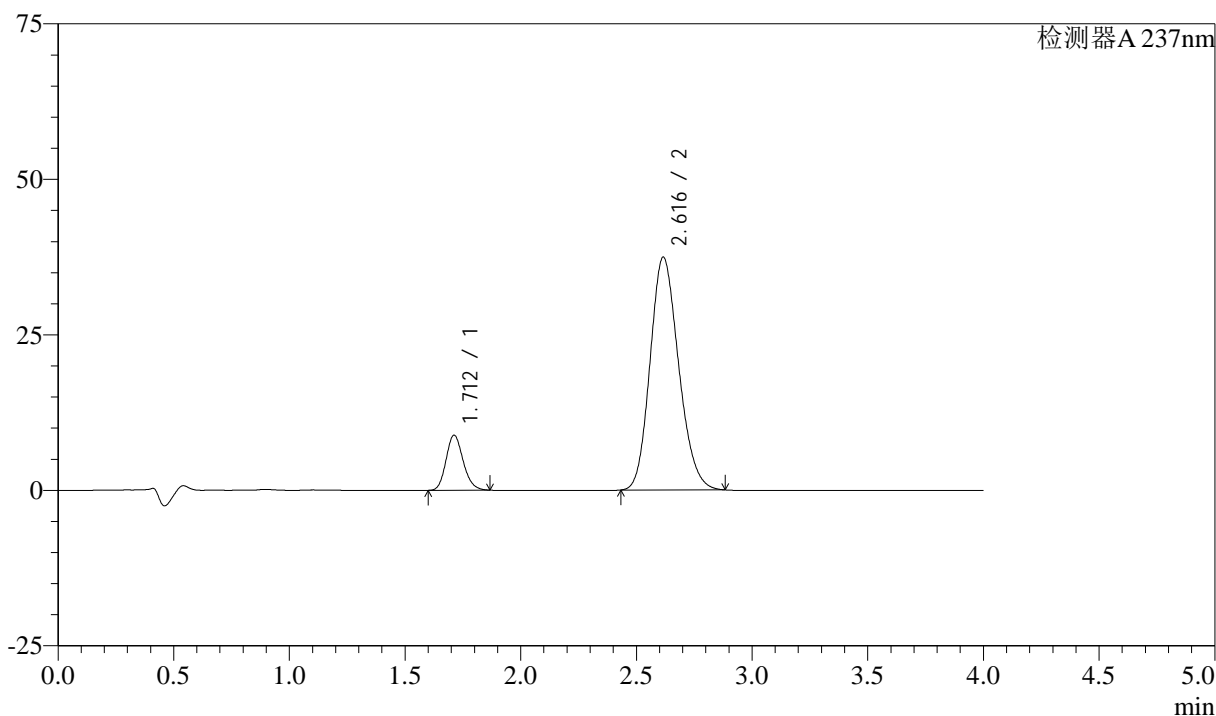
峰号	保留时间	面积	面积%	高度	理论塔板数(USP)	拖尾因子	分离度(USP)
1	1.706	48040	12.544	9337	2566	1.169	--
2	2.615	334928	87.456	39283	2176	1.164	5.062
总计		382967	100.000	48619			

## &lt;样品信息&gt;

色谱柱 :XB-C18(50mm\*4.6mm,5 $\mu$ m) 流速: 1.5ml/min  
柱温 :30 $^{\circ}$ C 波长: 237nm  
数据文件名 : RC\$SMF-213 - 0-140/24-1641-2 - zzp-zj3y-2024052421p-rcd-lf100z-pH6.8jz-P4-1.lcd  
方法文件名 : RC\$SMF-213 - SMF-213-rc-FX273.lcm  
批处理文件名: RC\$SMF-213 - SMF-213-20240918-FX273.lcb  
样品瓶号 : 4-28  
进样体积 : 20  $\mu$ l 版本号: 6.115  
进样时间 : 2024/09/18 20:17:48 实验者: xiechaojun  
处理时间 (V2) : 2024/09/19 11:52:37 处理者: xiechaojun  
仪器型号: SHIMADZU LC-2050C(FX273)

## &lt;色谱图&gt;

mV



## &lt;峰表&gt;

检测器A 237nm

峰号	保留时间	面积	面积%	高度	理论塔板数(USP)	拖尾因子	分离度(USP)
1	1.712	45560	12.406	8845	2572	1.164	--
2	2.616	321674	87.594	37404	2136	1.169	5.004
总计		367234	100.000	46250			



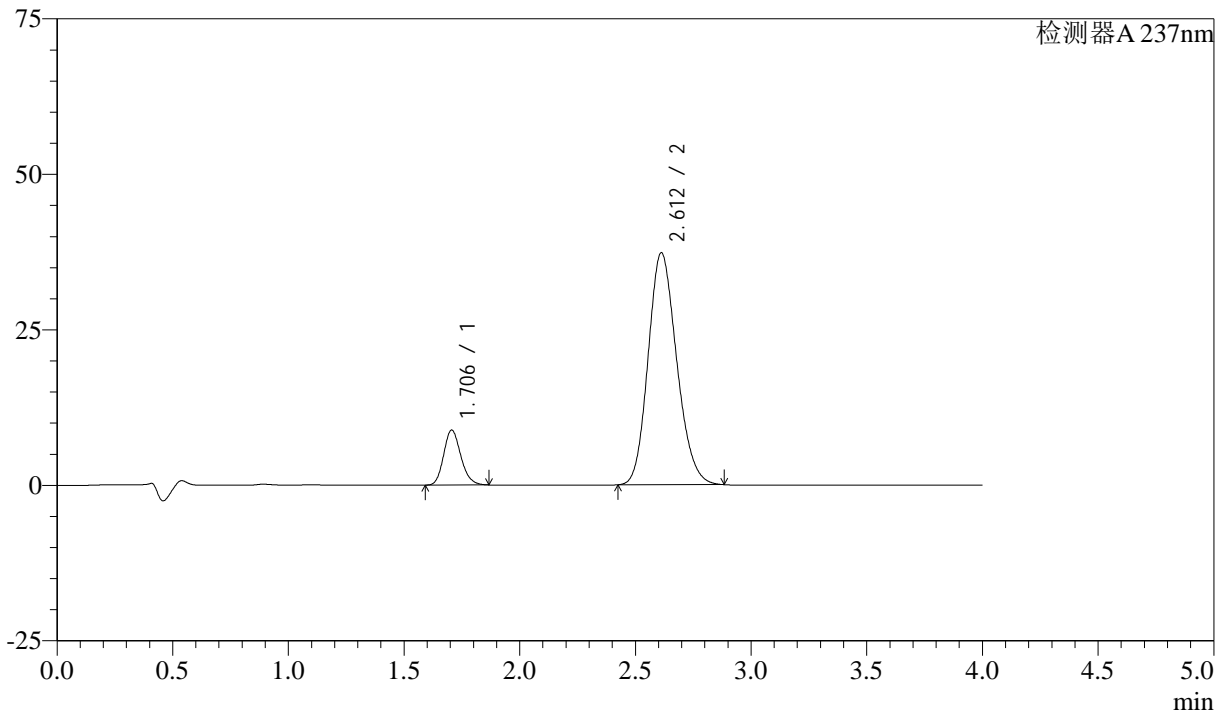
# SMF-213

## <样品信息>

色谱柱 :XB-C18(50mm\*4.6mm,5μm)      流速: 1.5ml/min  
 柱温 :30°C      波长: 237nm  
 数据文件名 : RC\$SMF-213 - 0-140/24-1642-2 - zzp-zj3y-2024052421p-rcd-lf100z-pH6.8jz-P4-2.lcd  
 方法文件名 : RC\$SMF-213 - SMF-213-rc-FX273.lcm  
 批处理文件名: RC\$SMF-213 - SMF-213-20240918-FX273.lcb  
 样品瓶号 : 4-28  
 进样体积 : 20 μl      版本号: 6.115  
 进样时间 : 2024/09/18 20:22:12      实验者: xiechaojun  
 处理时间 (V2) : 2024/09/19 11:52:40      处理者: xiechaojun  
 仪器型号: SHIMADZU LC-2050C(FX273)

## <色谱图>

mV



## <峰表>

检测器A 237nm

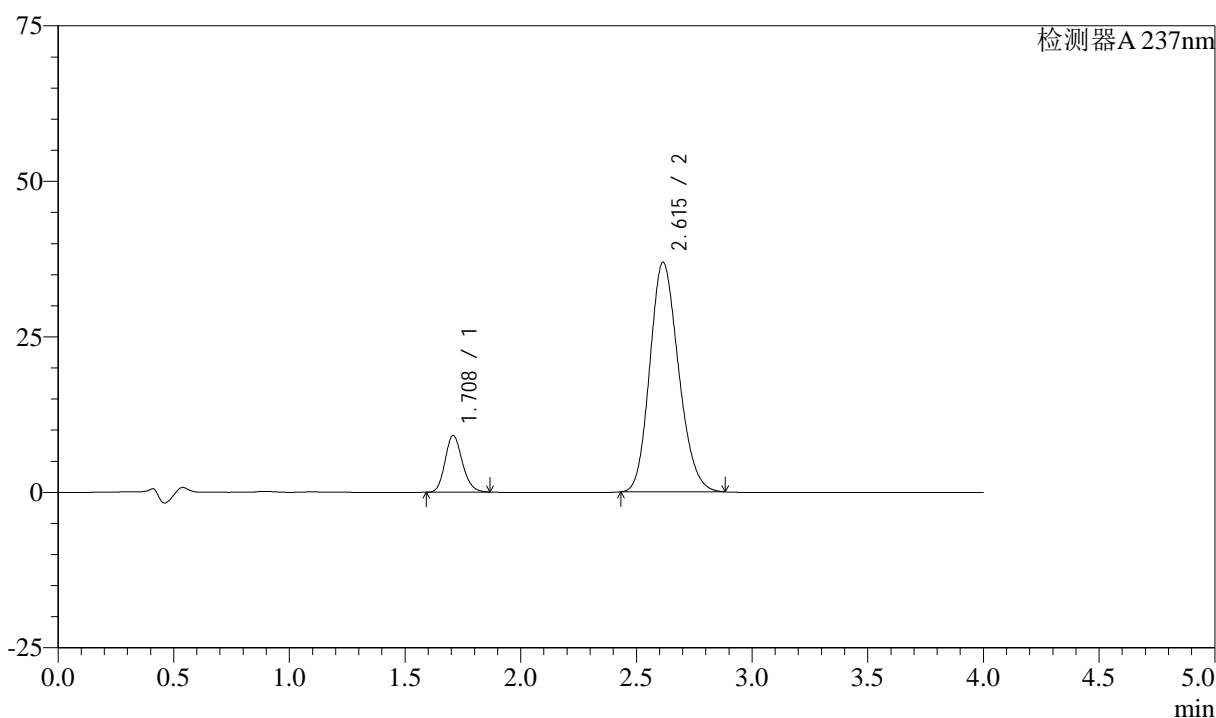
峰号	保留时间	面积	面积%	高度	理论塔板数(USP)	拖尾因子	分离度(USP)
1	1.706	45688	12.482	8853	2550	1.172	--
2	2.612	320336	87.518	37299	2133	1.167	5.016
总计		366024	100.000	46152			

## &lt;样品信息&gt;

色谱柱 :XB-C18(50mm\*4.6mm,5 $\mu$ m) 流速: 1.5ml/min  
柱温 :30 $^{\circ}$ C 波长: 237nm  
数据文件名 : RC\$SMF-213 - 0-140/24-1643-2 - zzp-zj3y-2024052421p-rcd-lf100z-pH6.8jz-P5-1.lcd  
方法文件名 : RC\$SMF-213 - SMF-213-rc-FX273.lcm  
批处理文件名: RC\$SMF-213 - SMF-213-20240918-FX273.lcb  
样品瓶号 : 4-37  
进样体积 : 20  $\mu$ l 版本号: 6.115  
进样时间 : 2024/09/18 20:26:35 实验者: xiechaojun  
处理时间 (V2) : 2024/09/19 11:52:43 处理者: xiechaojun  
仪器型号: SHIMADZU LC-2050C(FX273)

## &lt;色谱图&gt;

mV



## &lt;峰表&gt;

检测器A 237nm

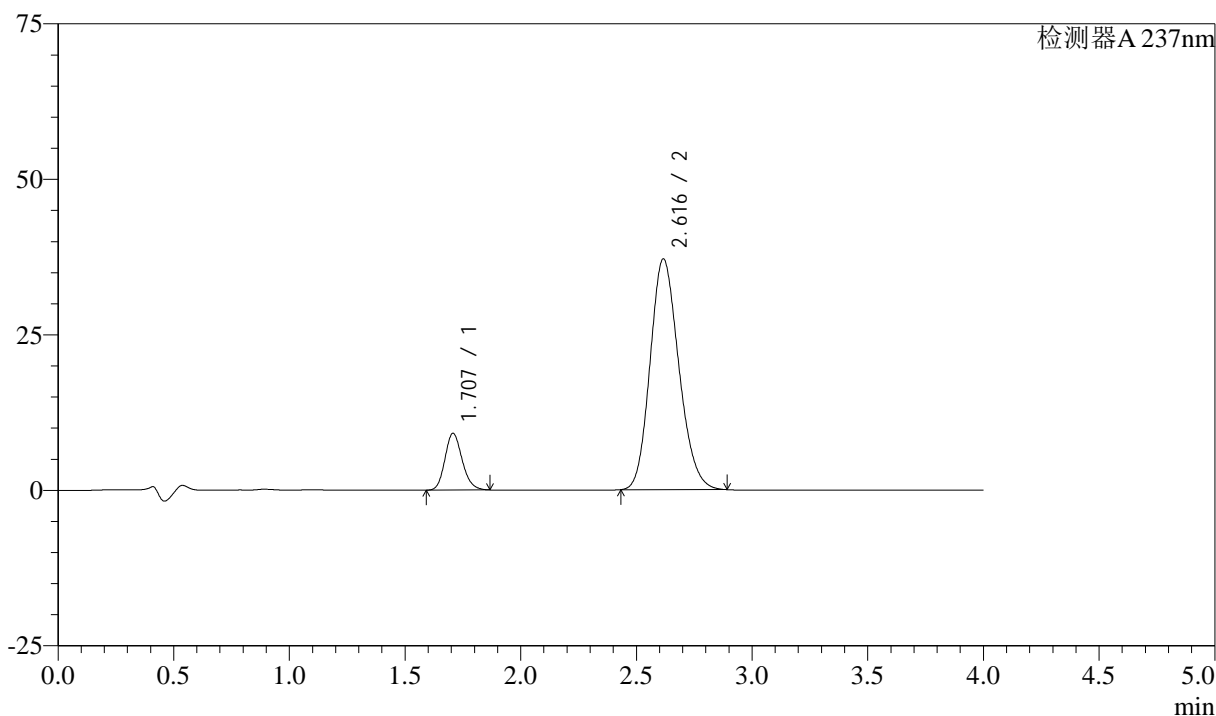
峰号	保留时间	面积	面积%	高度	理论塔板数(USP)	拖尾因子	分离度(USP)
1	1.708	47335	12.938	9094	2518	1.168	--
2	2.615	318521	87.062	36914	2115	1.171	4.992
总计		365856	100.000	46008			

## &lt;样品信息&gt;

色谱柱 :XB-C18(50mm\*4.6mm,5 $\mu$ m) 流速: 1.5ml/min  
柱温 :30°C 波长: 237nm  
数据文件名 : RC\$SMF-213 - 0-140/24-1644-2 - zzp-zj3y-2024052421p-rcd-lf100z-pH6.8jz-P5-2.lcd  
方法文件名 : RC\$SMF-213 - SMF-213-rc-FX273.lcm  
批处理文件名: RC\$SMF-213 - SMF-213-20240918-FX273.lcb  
样品瓶号 : 4-37  
进样体积 : 20  $\mu$ l 版本号: 6.115  
进样时间 : 2024/09/18 20:30:57 实验者: xiechaojun  
处理时间 (V2) : 2024/09/19 11:52:46 处理者: xiechaojun  
仪器型号: SHIMADZU LC-2050C(FX273)

## &lt;色谱图&gt;

mV



## &lt;峰表&gt;

检测器A 237nm

峰号	保留时间	面积	面积%	高度	理论塔板数(USP)	拖尾因子	分离度(USP)
1	1.707	47279	12.846	9120	2531	1.169	--
2	2.616	320752	87.154	37061	2110	1.168	5.002
总计		368030	100.000	46181			

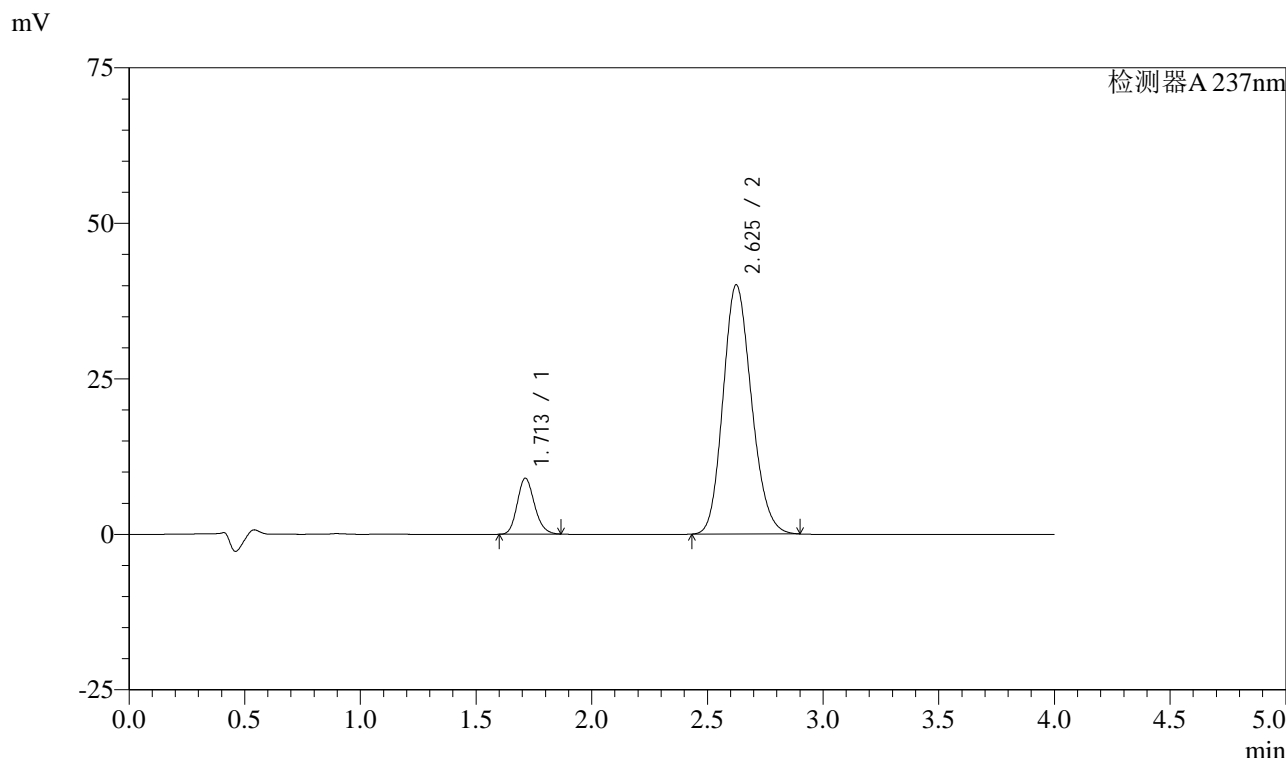


# SMF-213

## <样品信息>

色谱柱 :XB-C18(50mm\*4.6mm,5μm)      流速: 1.5ml/min  
 柱温 :30°C      波长: 237nm  
 数据文件名 : RC\$SMF-213 - 0-140/24-1645-2 - zzp-zj3y-2024052421p-rcd-lf100z-pH6.8jz-P6-1.lcd  
 方法文件名 : RC\$SMF-213 - SMF-213-rc-FX273.lcm  
 批处理文件名: RC\$SMF-213 - SMF-213-20240918-FX273.lcb  
 样品瓶号 : 4-46  
 进样体积 : 20 μl      版本号: 6.115  
 进样时间 : 2024/09/18 20:35:20      实验者: xiechaojun  
 处理时间 (V2) : 2024/09/19 11:52:48      处理者: xiechaojun  
 仪器型号: SHIMADZU LC-2050C(FX273)

## <色谱图>



## <峰表>

检测器A 237nm

峰号	保留时间	面积	面积%	高度	理论塔板数(USP)	拖尾因子	分离度(USP)
1	1.713	46597	11.955	9001	2542	1.164	--
2	2.625	343164	88.045	40031	2172	1.162	5.049
总计		389761	100.000	49032			

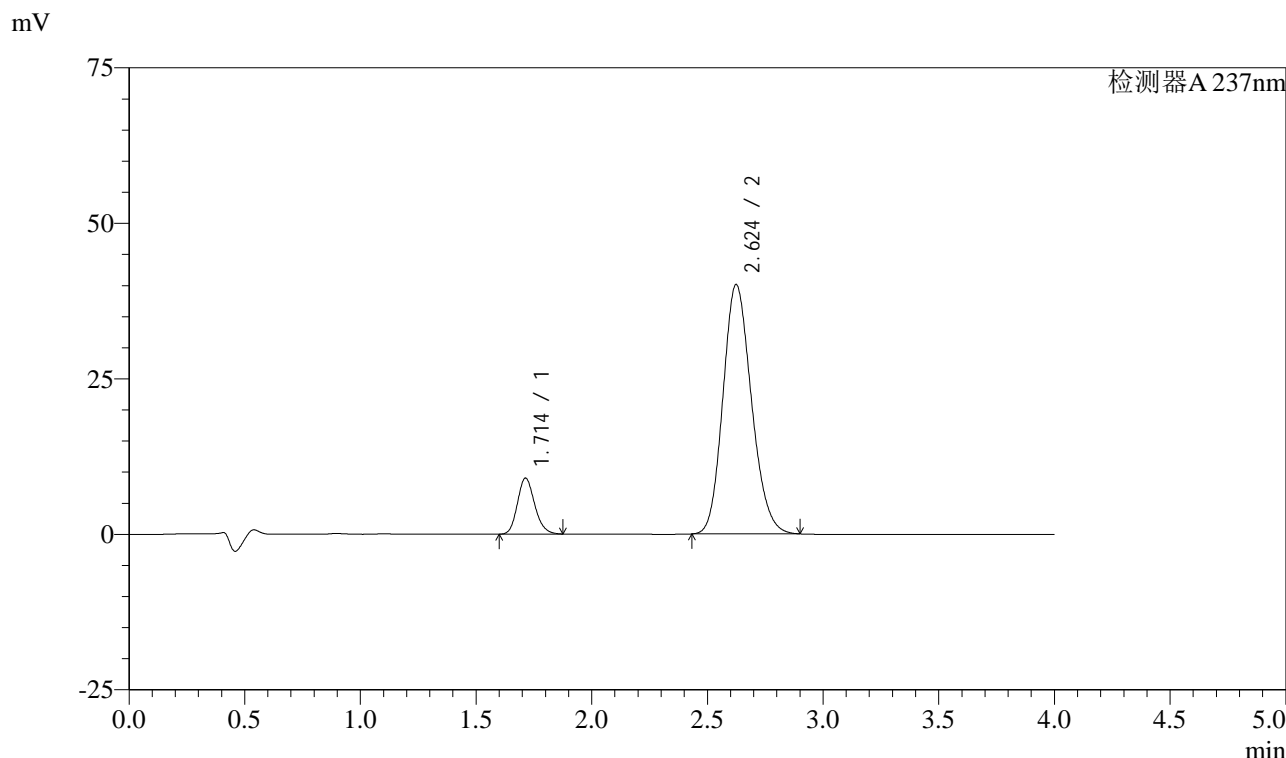


# SMF-213

## <样品信息>

色谱柱 :XB-C18(50mm\*4.6mm,5μm)      流速: 1.5ml/min  
 柱温 :30°C      波长: 237nm  
 数据文件名 : RC\$SMF-213 - 0-140/24-1646-2 - zzp-zj3y-2024052421p-rcd-lf100z-pH6.8jz-P6-2.lcd  
 方法文件名 : RC\$SMF-213 - SMF-213-rc-FX273.lcm  
 批处理文件名: RC\$SMF-213 - SMF-213-20240918-FX273.lcb  
 样品瓶号 : 4-46  
 进样体积 : 20 μl      版本号: 6.115  
 进样时间 : 2024/09/18 20:39:43      实验者: xiechaojun  
 处理时间 (V2) : 2024/09/19 11:52:51      处理者: xiechaojun  
 仪器型号: SHIMADZU LC-2050C(FX273)

## <色谱图>



## <峰表>

检测器A 237nm

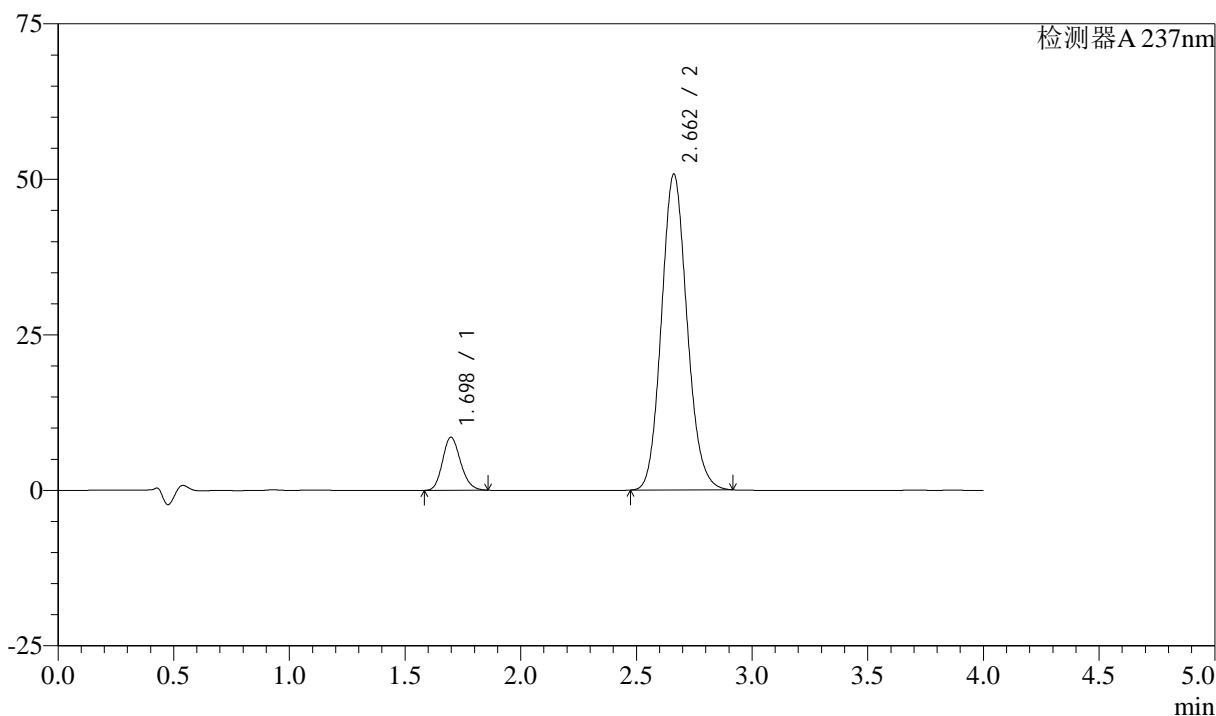
峰号	保留时间	面积	面积%	高度	理论塔板数(USP)	拖尾因子	分离度(USP)
1	1.714	46744	11.965	9014	2540	1.170	--
2	2.624	343933	88.035	40074	2164	1.164	5.035
总计		390676	100.000	49087			

## &lt;样品信息&gt;

色谱柱 :XB-C18(50mm\*4.6mm,5 $\mu$ m) 流速: 1.5ml/min  
柱温 :30 $^{\circ}$ C 波长: 237nm  
数据文件名 : RC\$SMF-213 - 0-140/24-1647-2 - zzp-zj3y-2024052421p-rcd-lf100z-pH6.8jz-dz2-1.lcd  
方法文件名 : RC\$SMF-213 - SMF-213-rc-FX273.lcm  
批处理文件名: RC\$SMF-213 - SMF-213-20240918-FX273.lcb  
样品瓶号 : 4-27  
进样体积 : 20  $\mu$ l 版本号: 6.115  
进样时间 : 2024/09/18 20:44:08 实验者: xiechaojun  
处理时间 (V2) : 2024/09/19 11:52:54 处理者: xiechaojun  
仪器型号: SHIMADZU LC-2050C(FX273)

## &lt;色谱图&gt;

mV



## &lt;峰表&gt;

检测器A 237nm

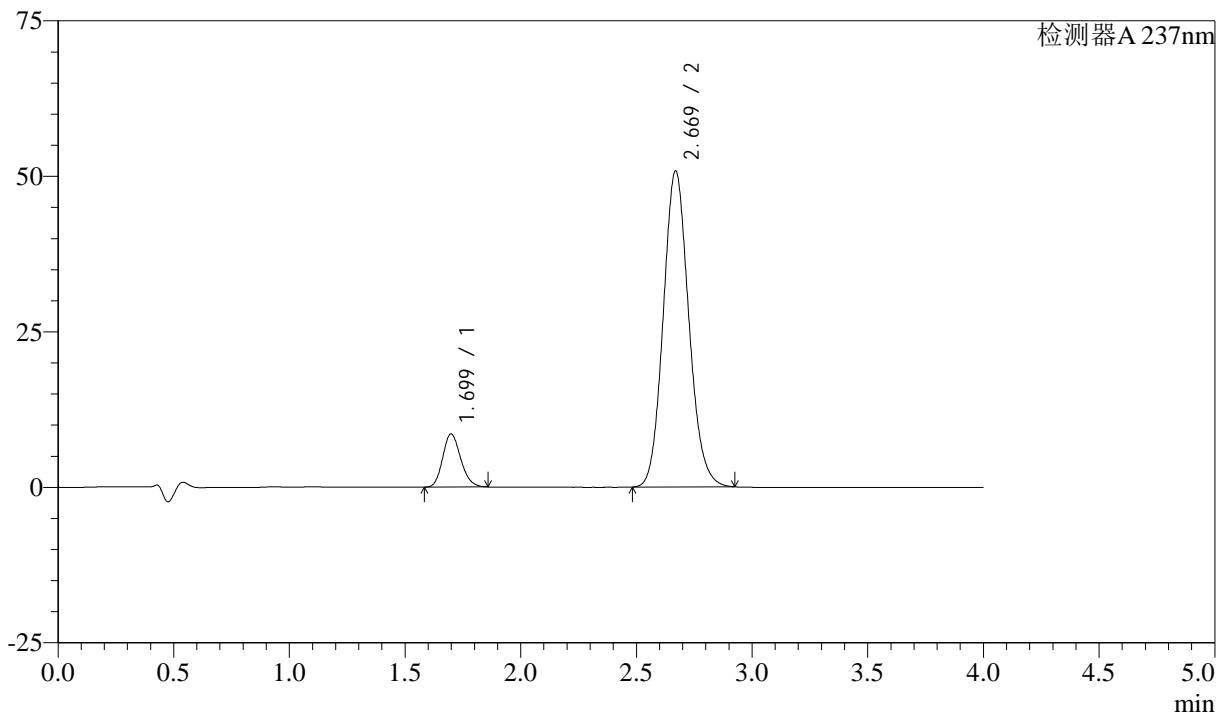
峰号	保留时间	面积	面积%	高度	理论塔板数(USP)	拖尾因子	分离度(USP)
1	1.698	46281	10.579	8539	2269	1.167	--
2	2.662	391194	89.421	50778	2793	1.117	5.600
总计		437475	100.000	59317			

## &lt;样品信息&gt;

色谱柱 :XB-C18(50mm\*4.6mm,5 $\mu$ m) 流速: 1.5ml/min  
柱温 :30 $^{\circ}$ C 波长: 237nm  
数据文件名 : RC\$SMF-213 - 0-140/24-1648-2 - zzp-zj3y-2024052421p-rcd-lf100z-pH6.8jz-dz2-2.lcd  
方法文件名 : RC\$SMF-213 - SMF-213-rc-FX273.lcm  
批处理文件名: RC\$SMF-213 - SMF-213-20240918-FX273.lcb  
样品瓶号 : 4-27  
进样体积 : 20  $\mu$ l 版本号: 6.115  
进样时间 : 2024/09/18 20:48:32 实验者: xiechaojun  
处理时间 (V2) : 2024/09/19 11:52:56 处理者: xiechaojun  
仪器型号: SHIMADZU LC-2050C(FX273)

## &lt;色谱图&gt;

mV



## &lt;峰表&gt;

检测器A 237nm

峰号	保留时间	面积	面积%	高度	理论塔板数(USP)	拖尾因子	分离度(USP)
1	1.699	46296	10.606	8539	2275	1.170	--
2	2.669	390205	89.394	50773	2827	1.115	5.654
总计		436501	100.000	59312			