

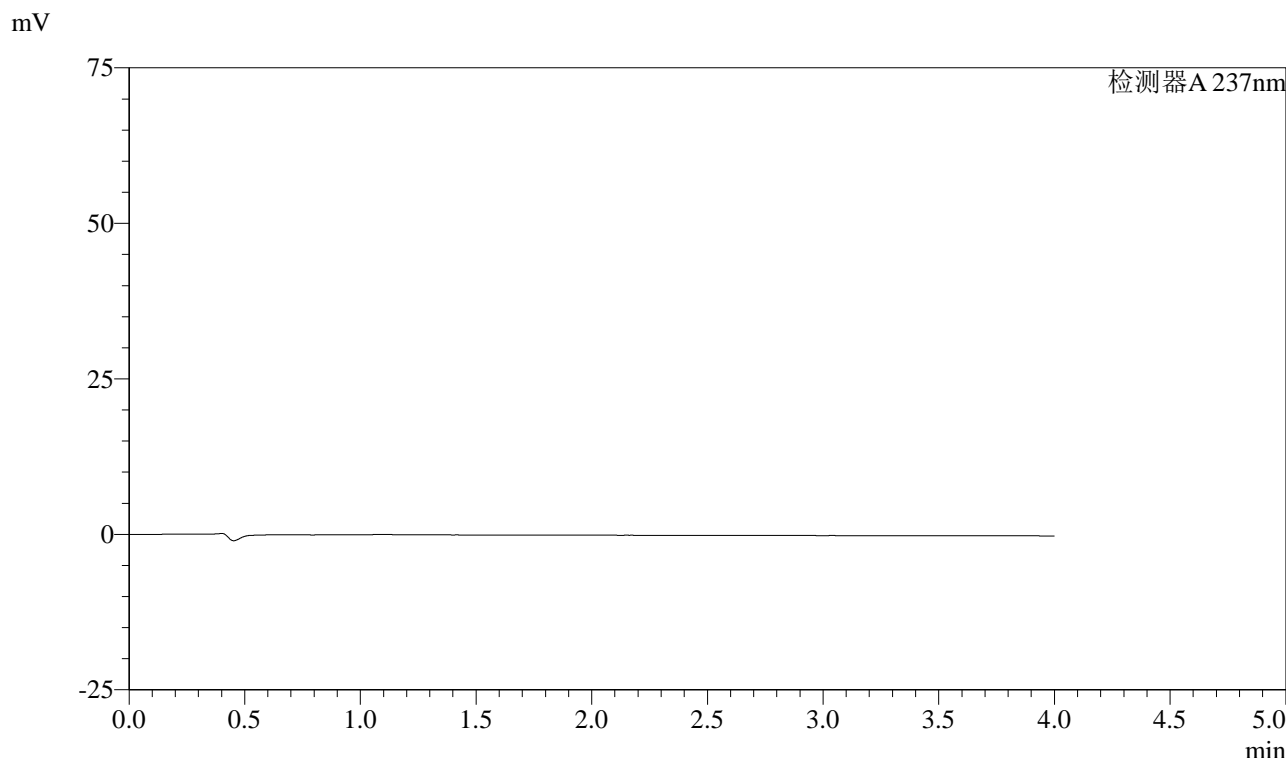


SMF-213

<样品信息>

色谱柱 :XB-C18(50mm*4.6mm,5μm) 流速: 1.5ml/min
 柱温 :30°C 波长: 237nm
 数据文件名 : RC\$SMF-213 - 0-139/24-1521-2 - zzp-js3y-rcd-lf100z-pH6.8jz-rj.lcd
 方法文件名 : RC\$SMF-213 - SMF-213-rc-FX273.lcm
 批处理文件名: RC\$SMF-213 - SMF-213-20240918-FX273.lcb
 样品瓶号 : 1-9
 进样体积 : 20 μl 版本号: 6.115
 进样时间 : 2024/09/18 11:13:48 实验者: xiechaojun
 处理时间 (V2) : 2024/09/19 11:47:17 处理者: xiechaojun
 仪器型号: SHIMADZU LC-2050C(FX273)

<色谱图>



<峰表>

检测器A 237nm

| 峰号 | 保留时间 | 面积 | 面积% | 高度 | 理论塔板数(USP) | 拖尾因子 | 分离度(USP) |
|----|------|----|-----|----|------------|------|----------|
| 总计 | | | | | | | |

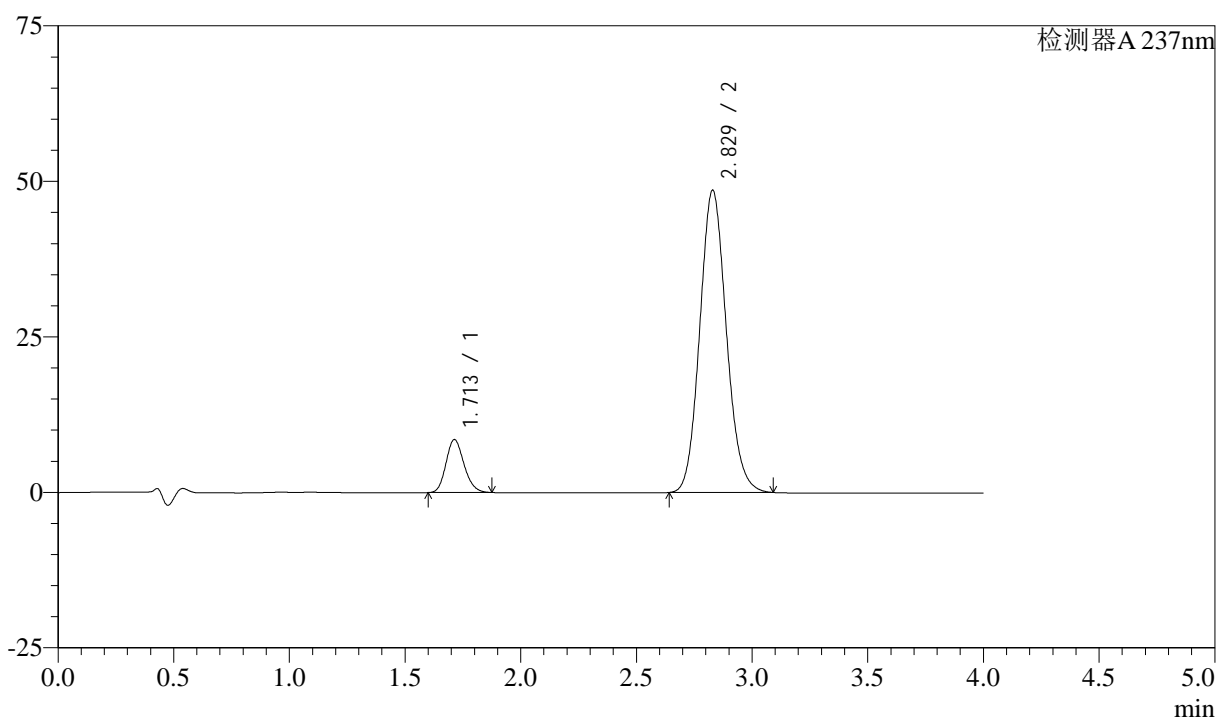
图1 阿齐沙坦左氨氯地平片溶出度测定加速3月HPLC图谱
自制品-pH6.8介质-篮法-100转
溶剂

<样品信息>

色谱柱 :XB-C18(50mm*4.6mm,5 μ m) 流速: 1.5ml/min
 柱温 :30 $^{\circ}$ C 波长: 237nm
 数据文件名 : RC\$SMF-213 - 0-139/24-1522-2 - zzp-js3y-rcd-lf100z-pH6.8jz-dz1-1.lcd
 方法文件名 : RC\$SMF-213 - SMF-213-rc-FX273.lcm
 批处理文件名: RC\$SMF-213 - SMF-213-20240918-FX273.lcb
 样品瓶号 : 1-18
 进样体积 : 20 μ l 版本号: 6.115
 进样时间 : 2024/09/18 11:18:12 实验者: xiechaojun
 处理时间 (V2) : 2024/09/19 11:47:21 处理者: xiechaojun
 仪器型号: SHIMADZU LC-2050C(FX273)

<色谱图>

mV



<峰表>

检测器A 237nm

| 峰号 | 保留时间 | 面积 | 面积% | 高度 | 理论塔板数(USP) | 拖尾因子 | 分离度(USP) |
|----|-------|--------|---------|-------|------------|-------|----------|
| 1 | 1.713 | 46197 | 10.637 | 8516 | 2304 | 1.170 | -- |
| 2 | 2.829 | 388124 | 89.363 | 48616 | 2934 | 1.113 | 6.348 |
| 总计 | | 434322 | 100.000 | 57132 | | | |

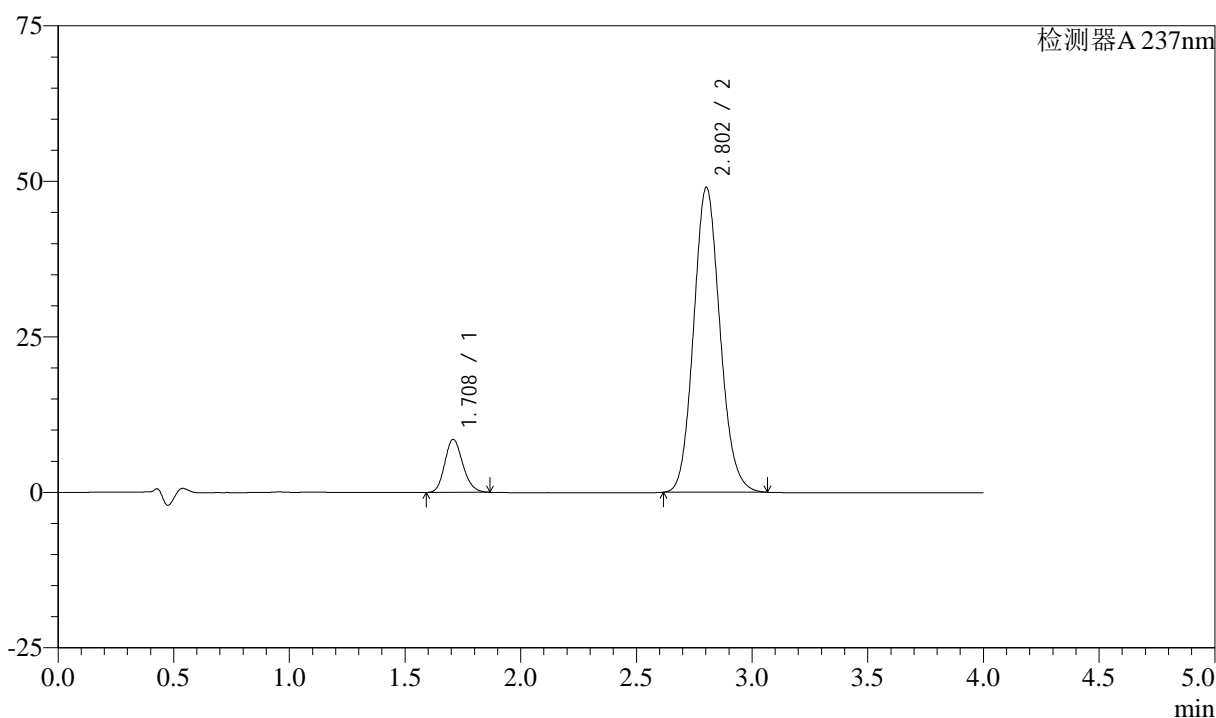
图2 阿齐沙坦左氨氯地平片溶出度测定加速3月HPLC图谱
 自制品-pH6.8介质-篮法-100转
 对照品溶液-1-1

<样品信息>

色谱柱 :XB-C18(50mm*4.6mm,5 μ m) 流速: 1.5ml/min
 柱温 :30 $^{\circ}$ C 波长: 237nm
 数据文件名 : RC\$SMF-213 - 0-139/24-1523-2 - zzp-js3y-rcd-lf100z-pH6.8jz-dz1-2.lcd
 方法文件名 : RC\$SMF-213 - SMF-213-rc-FX273.lcm
 批处理文件名: RC\$SMF-213 - SMF-213-20240918-FX273.lcb
 样品瓶号 : 1-18
 进样体积 : 20 μ l 版本号: 6.115
 进样时间 : 2024/09/18 11:22:36 实验者: xiechaojun
 处理时间 (V2) : 2024/09/19 11:47:24 处理者: xiechaojun
 仪器型号: SHIMADZU LC-2050C(FX273)

<色谱图>

mV



<峰表>

检测器A 237nm

| 峰号 | 保留时间 | 面积 | 面积% | 高度 | 理论塔板数(USP) | 拖尾因子 | 分离度(USP) |
|----|-------|--------|---------|-------|------------|-------|----------|
| 1 | 1.708 | 46286 | 10.639 | 8519 | 2299 | 1.170 | -- |
| 2 | 2.802 | 388775 | 89.361 | 48980 | 2920 | 1.113 | 6.257 |
| 总计 | | 435061 | 100.000 | 57499 | | | |

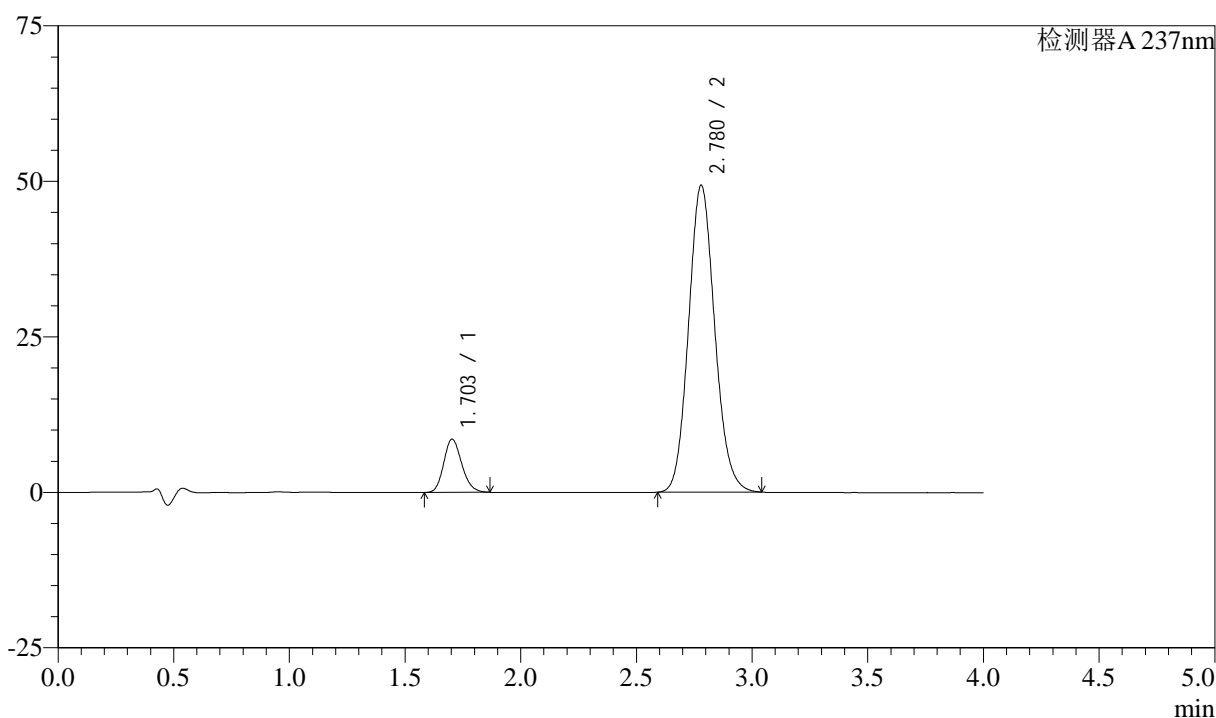
图3 阿齐沙坦左氨氯地平片溶出度测定加速3月HPLC图谱
 自制品-pH6.8介质-篮法-100转
 对照品溶液-1-2

<样品信息>

色谱柱 :XB-C18(50mm*4.6mm,5 μ m) 流速: 1.5ml/min
 柱温 :30 $^{\circ}$ C 波长: 237nm
 数据文件名 : RC\$SMF-213 - 0-139/24-1524-2 - zzp-js3y-rcd-lf100z-pH6.8jz-dz1-3.lcd
 方法文件名 : RC\$SMF-213 - SMF-213-rc-FX273.lcm
 批处理文件名: RC\$SMF-213 - SMF-213-20240918-FX273.lcb
 样品瓶号 : 1-18
 进样体积 : 20 μ l 版本号: 6.115
 进样时间 : 2024/09/18 11:27:00 实验者: xiechaojun
 处理时间 (V2) : 2024/09/19 11:47:27 处理者: xiechaojun
 仪器型号: SHIMADZU LC-2050C(FX273)

<色谱图>

mV



<峰表>

检测器A 237nm

| 峰号 | 保留时间 | 面积 | 面积% | 高度 | 理论塔板数(USP) | 拖尾因子 | 分离度(USP) |
|----|-------|--------|---------|-------|------------|-------|----------|
| 1 | 1.703 | 46393 | 10.658 | 8556 | 2291 | 1.173 | -- |
| 2 | 2.780 | 388911 | 89.342 | 49361 | 2908 | 1.113 | 6.178 |
| 总计 | | 435304 | 100.000 | 57916 | | | |

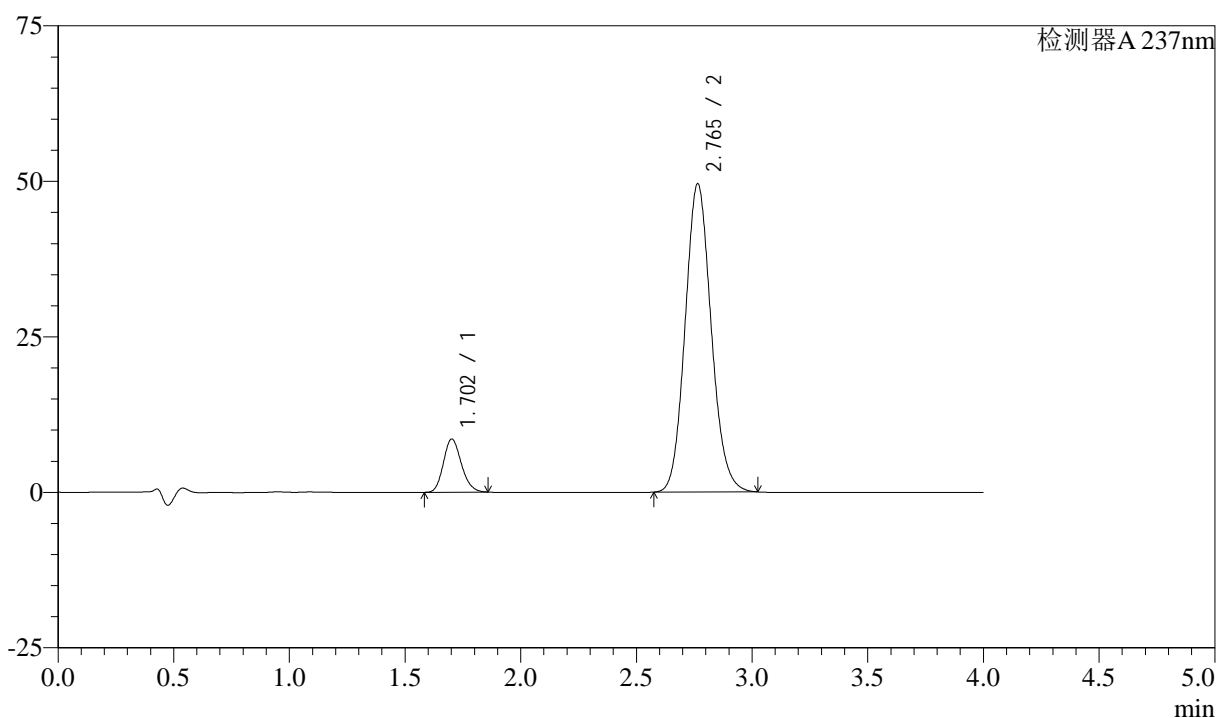
图4 阿齐沙坦左氨氯地平片溶出度测定加速3月HPLC图谱
 自制品-pH6.8介质-篮法-100转
 对照品溶液-1-3

<样品信息>

色谱柱 :XB-C18(50mm*4.6mm,5 μ m) 流速: 1.5ml/min
 柱温 :30 $^{\circ}$ C 波长: 237nm
 数据文件名 : RC\$SMF-213 - 0-139/24-1525-2 - zzp-js3y-rcd-lf100z-pH6.8jz-dz1-4.lcd
 方法文件名 : RC\$SMF-213 - SMF-213-rc-FX273.lcm
 批处理文件名: RC\$SMF-213 - SMF-213-20240918-FX273.lcb
 样品瓶号 : 1-18
 进样体积 : 20 μ l 版本号: 6.115
 进样时间 : 2024/09/18 11:31:24 实验者: xiechaojun
 处理时间 (V2) : 2024/09/19 11:47:29 处理者: xiechaojun
 仪器型号: SHIMADZU LC-2050C(FX273)

<色谱图>

mV



<峰表>

检测器A 237nm

| 峰号 | 保留时间 | 面积 | 面积% | 高度 | 理论塔板数(USP) | 拖尾因子 | 分离度(USP) |
|----|-------|--------|---------|-------|------------|-------|----------|
| 1 | 1.702 | 46184 | 10.619 | 8525 | 2296 | 1.169 | -- |
| 2 | 2.765 | 388750 | 89.381 | 49562 | 2906 | 1.113 | 6.123 |
| 总计 | | 434934 | 100.000 | 58087 | | | |

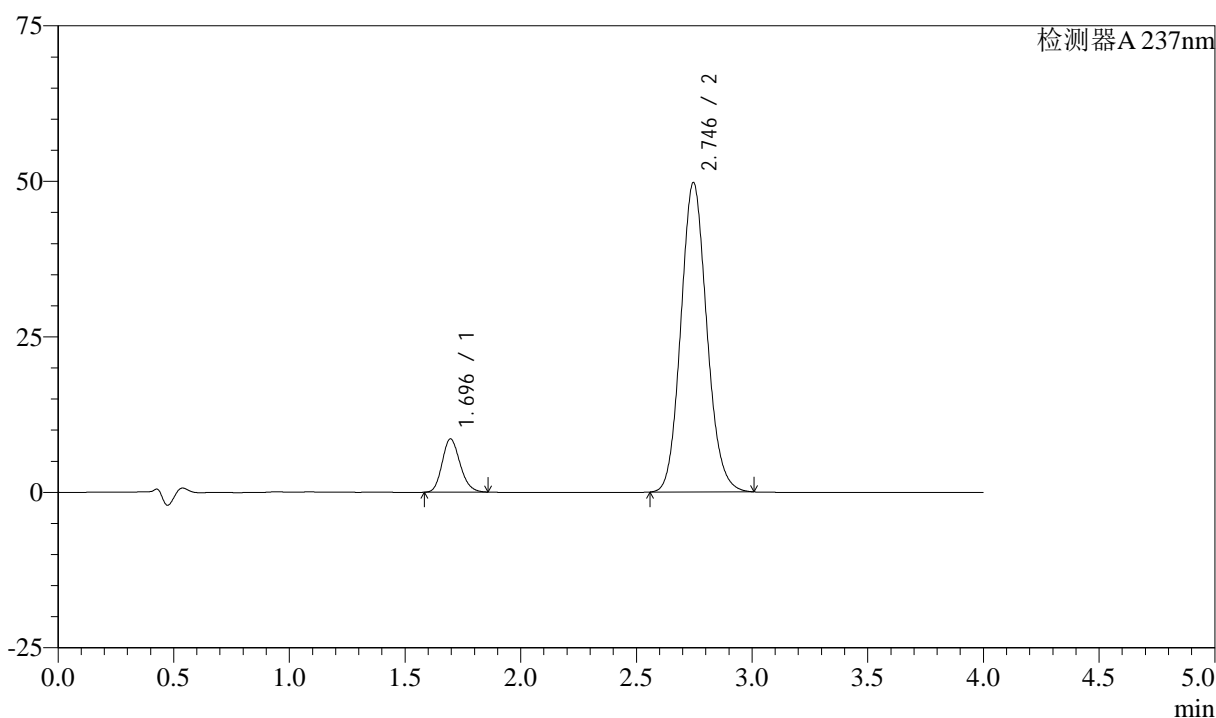
图5 阿齐沙坦左氨氯地平片溶出度测定加速3月HPLC图谱
 自制品-pH6.8介质-篮法-100转
 对照品溶液-1-4

<样品信息>

色谱柱 :XB-C18(50mm*4.6mm,5 μ m) 流速: 1.5ml/min
 柱温 :30 $^{\circ}$ C 波长: 237nm
 数据文件名 : RC\$SMF-213 - 0-139/24-1526-2 - zzp-js3y-rcd-lf100z-pH6.8jz-dz1-5.lcd
 方法文件名 : RC\$SMF-213 - SMF-213-rc-FX273.lcm
 批处理文件名: RC\$SMF-213 - SMF-213-20240918-FX273.lcb
 样品瓶号 : 1-18
 进样体积 : 20 μ l 版本号: 6.115
 进样时间 : 2024/09/18 11:35:48 实验者: xiechaojun
 处理时间 (V2) : 2024/09/19 11:47:32 处理者: xiechaojun
 仪器型号: SHIMADZU LC-2050C(FX273)

<色谱图>

mV



<峰表>

检测器A 237nm

| 峰号 | 保留时间 | 面积 | 面积% | 高度 | 理论塔板数(USP) | 拖尾因子 | 分离度(USP) |
|----|-------|--------|---------|-------|------------|-------|----------|
| 1 | 1.696 | 46198 | 10.628 | 8574 | 2292 | 1.171 | -- |
| 2 | 2.746 | 388464 | 89.372 | 49760 | 2894 | 1.113 | 6.070 |
| 总计 | | 434662 | 100.000 | 58334 | | | |

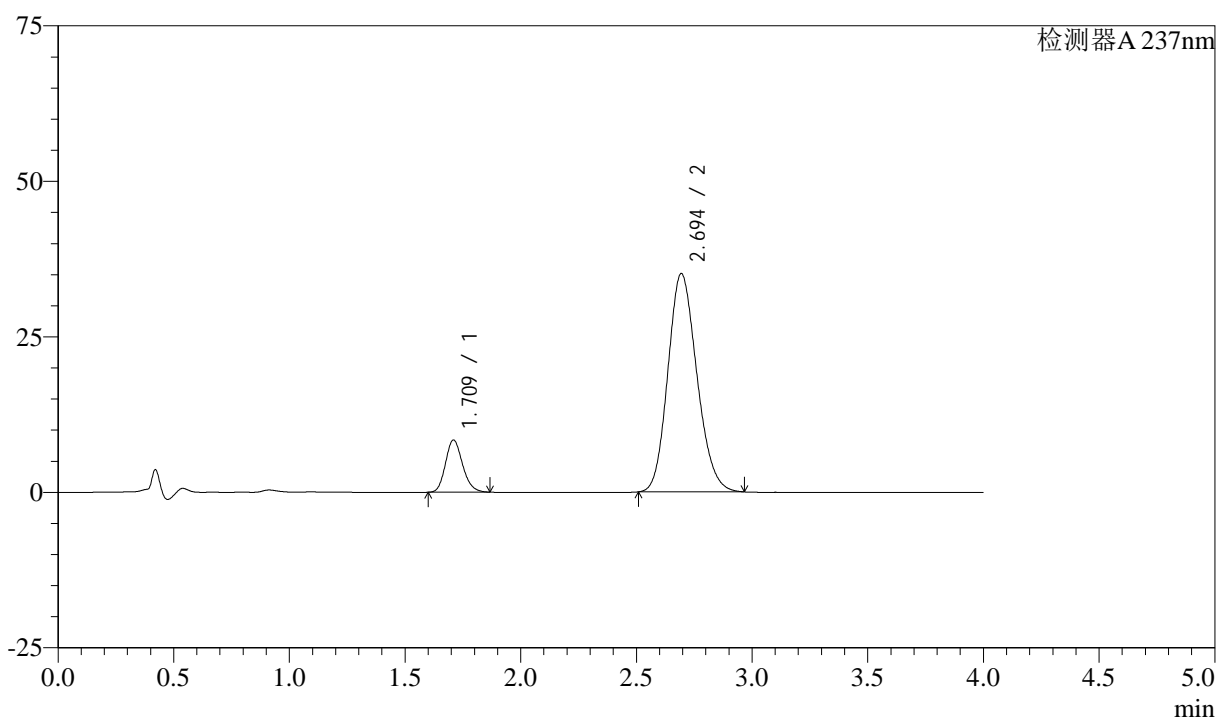
图6 阿齐沙坦左氨氯地平片溶出度测定加速3月HPLC图谱
 自制品-pH6.8介质-篮法-100转
 对照品溶液-1-5

<样品信息>

色谱柱 :XB-C18(50mm*4.6mm,5 μ m) 流速: 1.5ml/min
 柱温 :30 $^{\circ}$ C 波长: 237nm
 数据文件名 : RC\$SMF-213 - 0-139/24-1527-2 - zzp-js3y-24051501p-rcd-lf100z-pH6.8jz-P1-1.lcd
 方法文件名 : RC\$SMF-213 - SMF-213-rc-FX273.lcm
 批处理文件名: RC\$SMF-213 - SMF-213-20240918-FX273.lcb
 样品瓶号 : 1-1
 进样体积 : 20 μ l 版本号: 6.115
 进样时间 : 2024/09/18 11:40:12 实验者: xiechaojun
 处理时间 (V2) : 2024/09/19 11:47:34 处理者: xiechaojun
 仪器型号: SHIMADZU LC-2050C(FX273)

<色谱图>

mV



<峰表>

检测器A 237nm

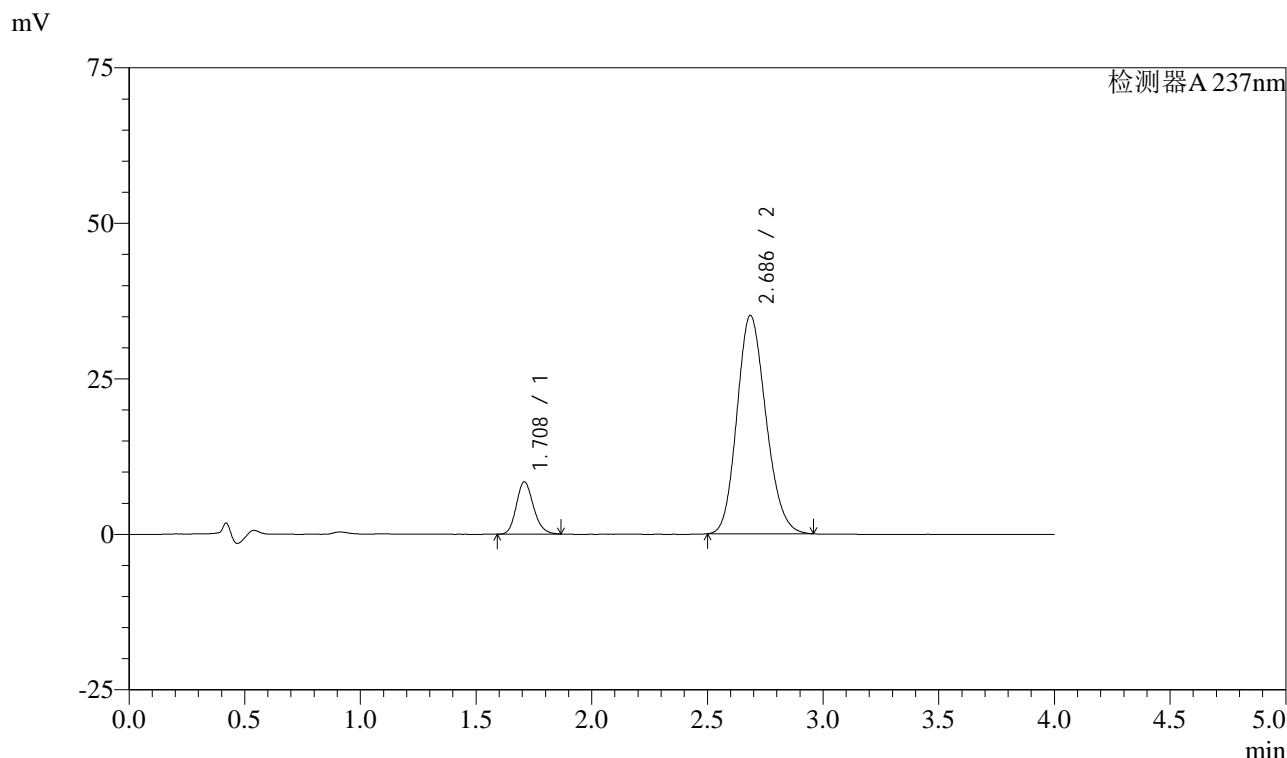
| 峰号 | 保留时间 | 面积 | 面积% | 高度 | 理论塔板数(USP) | 拖尾因子 | 分离度(USP) |
|----|-------|--------|---------|-------|------------|-------|----------|
| 1 | 1.709 | 43201 | 12.375 | 8341 | 2567 | 1.175 | -- |
| 2 | 2.694 | 305909 | 87.625 | 35071 | 2201 | 1.159 | 5.403 |
| 总计 | | 349111 | 100.000 | 43411 | | | |

图7 阿齐沙坦左氨氯地平片溶出度测定加速3月HPLC图谱
 自制品(24051501批)-pH6.8介质-篮法-100转-片1
 供试品溶液-1

<样品信息>

色谱柱 :XB-C18(50mm*4.6mm,5μm) 流速: 1.5ml/min
 柱温 :30°C 波长: 237nm
 数据文件名 : RC\$SMF-213 - 0-139/24-1528-2 - zzp-js3y-24051501p-rcd-lf100z-pH6.8jz-P1-2.lcd
 方法文件名 : RC\$SMF-213 - SMF-213-rc-FX273.lcm
 批处理文件名: RC\$SMF-213 - SMF-213-20240918-FX273.lcb
 样品瓶号 : 1-1
 进样体积 : 20 μl 版本号: 6.115
 进样时间 : 2024/09/18 11:44:35 实验者: xiechaojun
 处理时间 (V2) : 2024/09/19 11:47:37 处理者: xiechaojun
 仪器型号: SHIMADZU LC-2050C(FX273)

<色谱图>



<峰表>

检测器A 237nm

| 峰号 | 保留时间 | 面积 | 面积% | 高度 | 理论塔板数(USP) | 拖尾因子 | 分离度(USP) |
|----|-------|--------|---------|-------|------------|-------|----------|
| 1 | 1.708 | 43333 | 12.410 | 8363 | 2562 | 1.171 | -- |
| 2 | 2.686 | 305845 | 87.590 | 35077 | 2190 | 1.162 | 5.361 |
| 总计 | | 349178 | 100.000 | 43440 | | | |

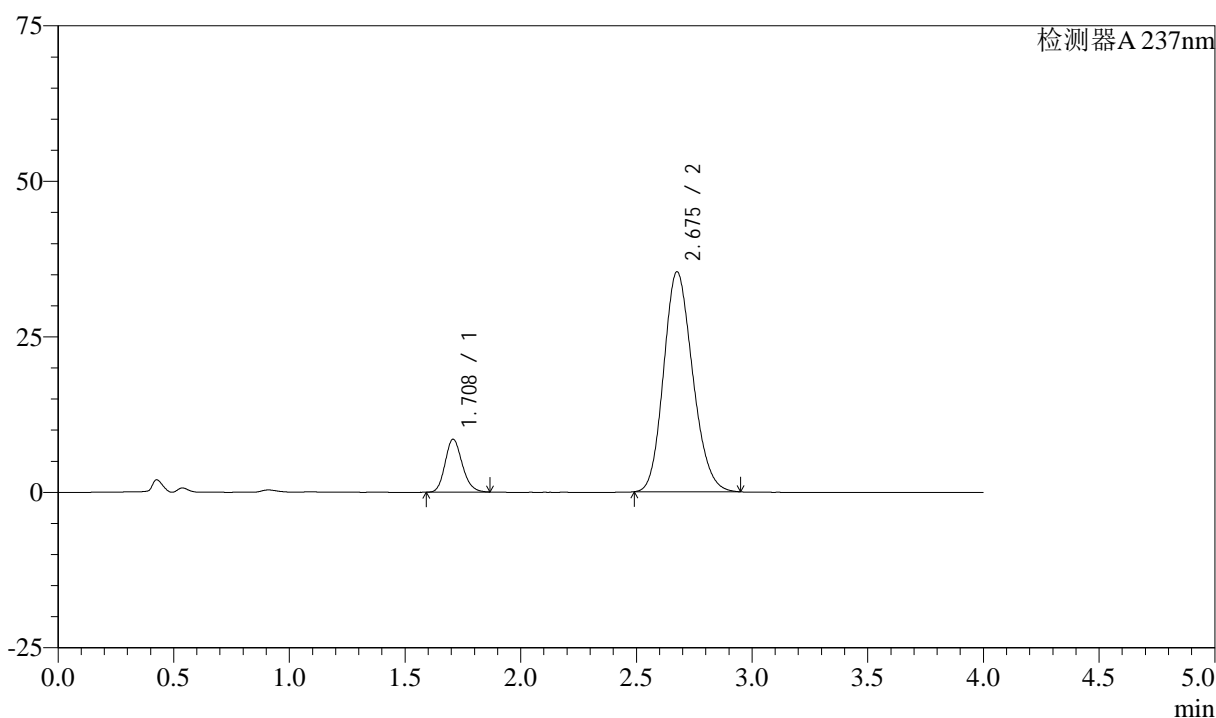
图8 阿齐沙坦左氨氯地平片溶出度测定加速3月HPLC图谱
自制品(24051501批)-pH6.8介质-篮法-100转-片1
供试品溶液-2

<样品信息>

色谱柱 :XB-C18(50mm*4.6mm,5 μ m) 流速: 1.5ml/min
 柱温 :30 $^{\circ}$ C 波长: 237nm
 数据文件名 : RC\$SMF-213 - 0-139/24-1529-2 - zzp-js3y-24051501p-rcd-lf100z-pH6.8jz-P2-1.lcd
 方法文件名 : RC\$SMF-213 - SMF-213-rc-FX273.lcm
 批处理文件名: RC\$SMF-213 - SMF-213-20240918-FX273.lcb
 样品瓶号 : 1-10
 进样体积 : 20 μ l 版本号: 6.115
 进样时间 : 2024/09/18 11:48:58 实验者: xiechaojun
 处理时间 (V2) : 2024/09/19 11:47:40 处理者: xiechaojun
 仪器型号: SHIMADZU LC-2050C(FX273)

<色谱图>

mV



<峰表>

检测器A 237nm

| 峰号 | 保留时间 | 面积 | 面积% | 高度 | 理论塔板数(USP) | 拖尾因子 | 分离度(USP) |
|----|-------|--------|---------|-------|------------|-------|----------|
| 1 | 1.708 | 43856 | 12.443 | 8488 | 2563 | 1.171 | -- |
| 2 | 2.675 | 308607 | 87.557 | 35300 | 2165 | 1.165 | 5.305 |
| 总计 | | 352463 | 100.000 | 43788 | | | |

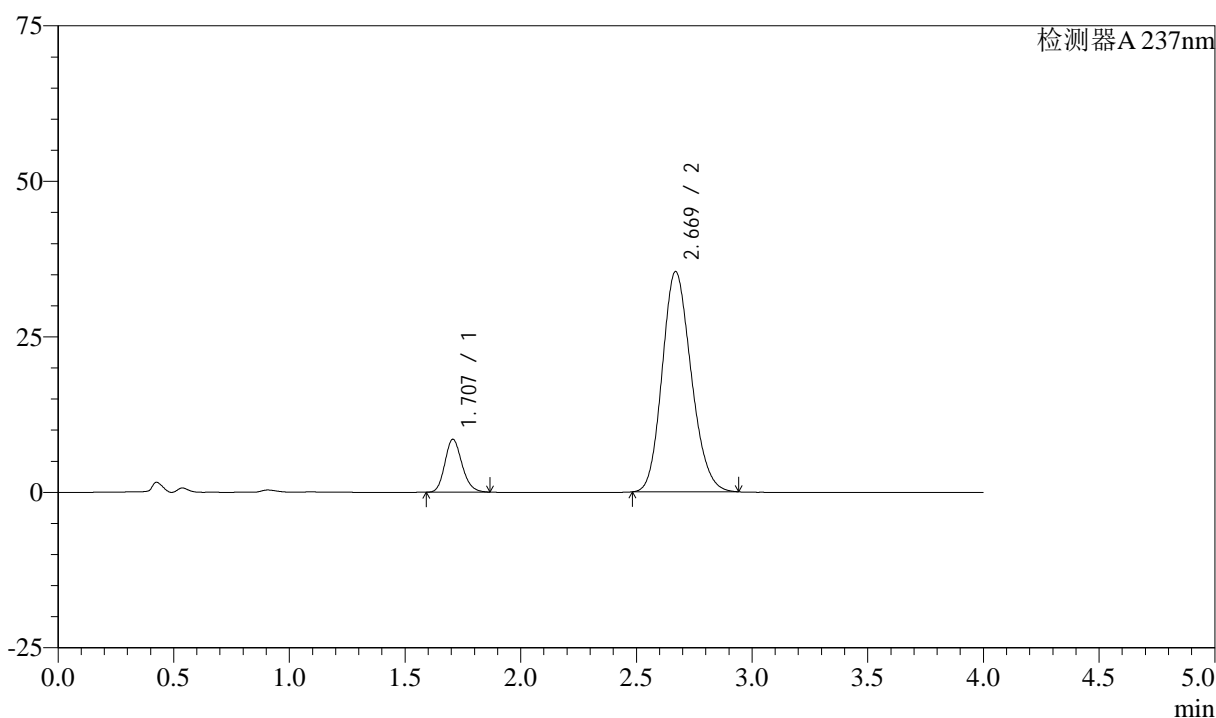
图9 阿齐沙坦左氨氯地平片溶出度测定加速3月HPLC图谱
 自制品(24051501批)-pH6.8介质-篮法-100转-片2
 供试品溶液-1

<样品信息>

色谱柱 :XB-C18(50mm*4.6mm,5 μ m) 流速: 1.5ml/min
 柱温 :30 $^{\circ}$ C 波长: 237nm
 数据文件名 : RC\$SMF-213 - 0-139/24-1530-2 - zzp-js3y-24051501p-rcd-lf100z-pH6.8jz-P2-2.lcd
 方法文件名 : RC\$SMF-213 - SMF-213-rc-FX273.lcm
 批处理文件名: RC\$SMF-213 - SMF-213-20240918-FX273.lcb
 样品瓶号 : 1-10
 进样体积 : 20 μ l 版本号: 6.115
 进样时间 : 2024/09/18 11:53:22 实验者: xiechaojun
 处理时间 (V2) : 2024/09/19 11:47:43 处理者: xiechaojun
 仪器型号: SHIMADZU LC-2050C(FX273)

<色谱图>

mV



<峰表>

检测器A 237nm

| 峰号 | 保留时间 | 面积 | 面积% | 高度 | 理论塔板数(USP) | 拖尾因子 | 分离度(USP) |
|----|-------|--------|---------|-------|------------|-------|----------|
| 1 | 1.707 | 43816 | 12.429 | 8498 | 2557 | 1.171 | -- |
| 2 | 2.669 | 308724 | 87.571 | 35396 | 2159 | 1.164 | 5.278 |
| 总计 | | 352539 | 100.000 | 43893 | | | |

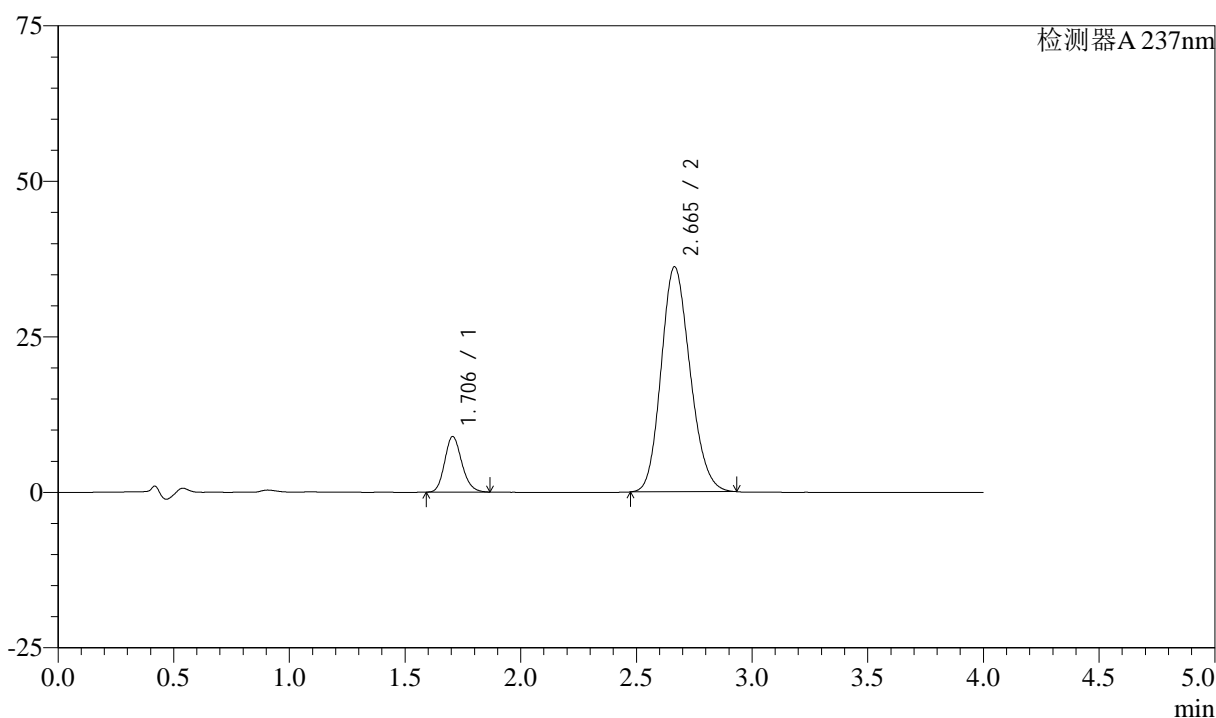
图10 阿齐沙坦左氨氯地平片溶出度测定加速3月HPLC图谱
 自制品(24051501批)-pH6.8介质-篮法-100转-片2
 供试品溶液-2

<样品信息>

色谱柱 :XB-C18(50mm*4.6mm,5 μ m) 流速: 1.5ml/min
 柱温 :30 $^{\circ}$ C 波长: 237nm
 数据文件名 : RC\$SMF-213 - 0-139/24-1531-2 - zzp-js3y-24051501p-rcd-lf100z-pH6.8jz-P3-1.lcd
 方法文件名 : RC\$SMF-213 - SMF-213-rc-FX273.lcm
 批处理文件名: RC\$SMF-213 - SMF-213-20240918-FX273.lcb
 样品瓶号 : 1-19
 进样体积 : 20 μ l 版本号: 6.115
 进样时间 : 2024/09/18 11:57:45 实验者: xiechaojun
 处理时间 (V2) : 2024/09/19 11:47:45 处理者: xiechaojun
 仪器型号: SHIMADZU LC-2050C(FX273)

<色谱图>

mV



<峰表>

检测器A 237nm

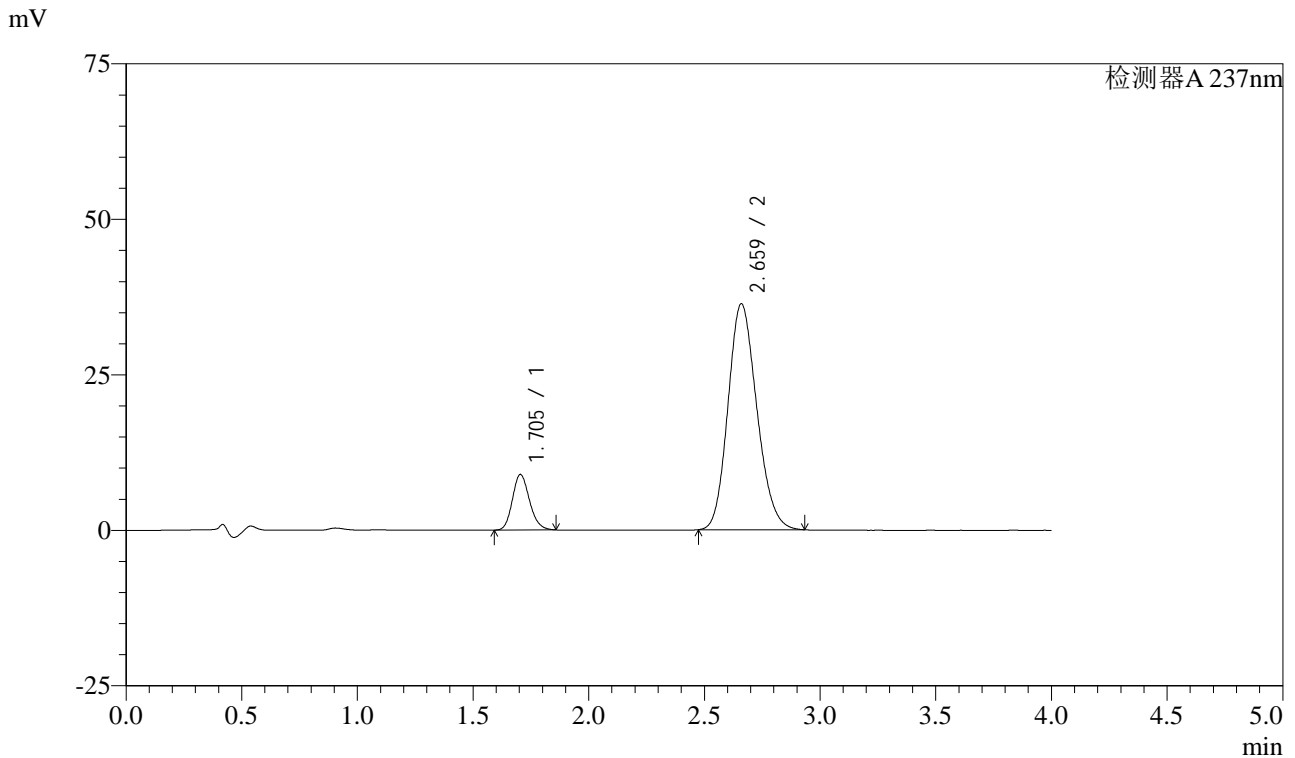
| 峰号 | 保留时间 | 面积 | 面积% | 高度 | 理论塔板数(USP) | 拖尾因子 | 分离度(USP) |
|----|-------|--------|---------|-------|------------|-------|----------|
| 1 | 1.706 | 46071 | 12.754 | 8940 | 2550 | 1.170 | -- |
| 2 | 2.665 | 315141 | 87.246 | 36189 | 2156 | 1.163 | 5.260 |
| 总计 | | 361212 | 100.000 | 45129 | | | |

图11 阿齐沙坦左氨氯地平片溶出度测定加速3月HPLC图谱
 自制品(24051501批)-pH6.8介质-篮法-100转-片3
 供试品溶液-1

<样品信息>

色谱柱 :XB-C18(50mm*4.6mm,5μm) 流速: 1.5ml/min
 柱温 :30°C 波长: 237nm
 数据文件名 : RC\$SMF-213 - 0-139/24-1532-2 - zzp-js3y-24051501p-rcd-lf100z-pH6.8jz-P3-2.lcd
 方法文件名 : RC\$SMF-213 - SMF-213-rc-FX273.lcm
 批处理文件名: RC\$SMF-213 - SMF-213-20240918-FX273.lcb
 样品瓶号 : 1-19
 进样体积 : 20 μl 版本号: 6.115
 进样时间 : 2024/09/18 12:02:08 实验者: xiechaojun
 处理时间 (V2) : 2024/09/19 11:47:48 处理者: xiechaojun
 仪器型号: SHIMADZU LC-2050C(FX273)

<色谱图>



<峰表>

检测器A 237nm

| 峰号 | 保留时间 | 面积 | 面积% | 高度 | 理论塔板数(USP) | 拖尾因子 | 分离度(USP) |
|----|-------|--------|---------|-------|------------|-------|----------|
| 1 | 1.705 | 45895 | 12.713 | 8940 | 2563 | 1.167 | -- |
| 2 | 2.659 | 315113 | 87.287 | 36255 | 2166 | 1.164 | 5.257 |
| 总计 | | 361008 | 100.000 | 45195 | | | |

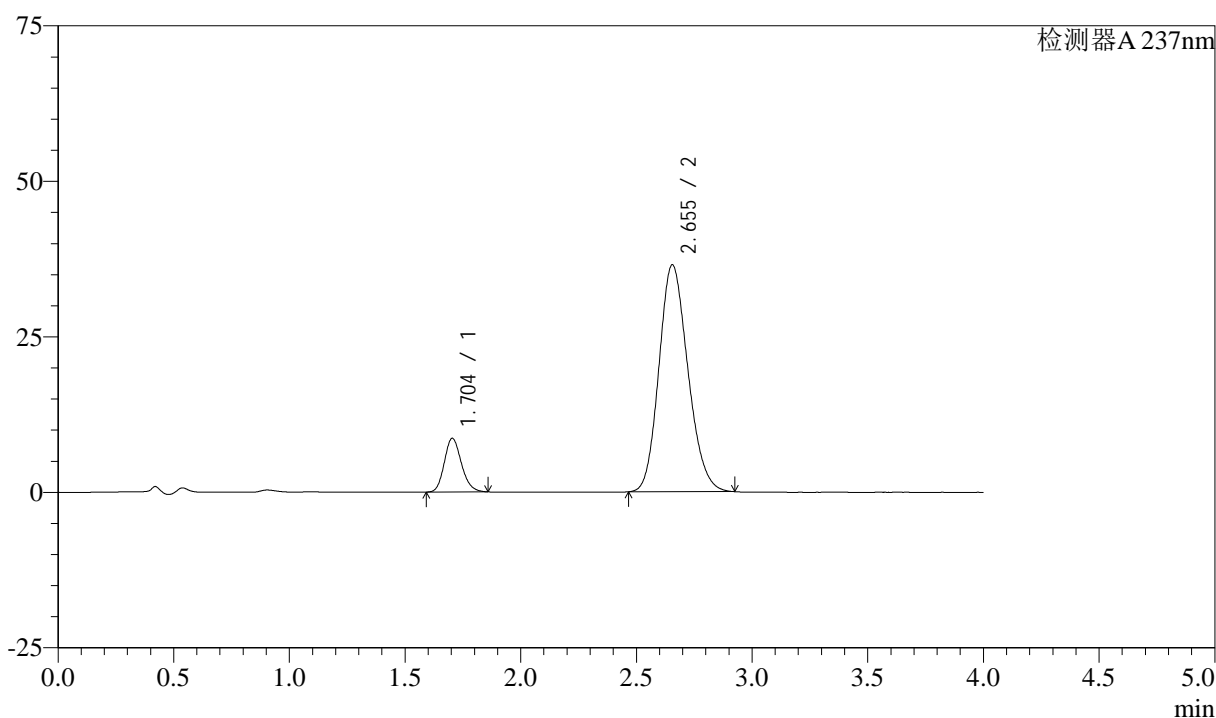
图12 阿齐沙坦左氨氯地平片溶出度测定加速3月HPLC图谱
 自制品(24051501批)-pH6.8介质-篮法-100转-片3
 供试品溶液-2

<样品信息>

色谱柱 :XB-C18(50mm*4.6mm,5 μ m) 流速: 1.5ml/min
 柱温 :30 $^{\circ}$ C 波长: 237nm
 数据文件名 : RC\$SMF-213 - 0-139/24-1533-2 - zzp-js3y-24051501p-rcd-lf100z-pH6.8jz-P4-1.lcd
 方法文件名 : RC\$SMF-213 - SMF-213-rc-FX273.lcm
 批处理文件名: RC\$SMF-213 - SMF-213-20240918-FX273.lcb
 样品瓶号 : 1-28
 进样体积 : 20 μ l 版本号: 6.115
 进样时间 : 2024/09/18 12:06:31 实验者: xiechaojun
 处理时间 (V2) : 2024/09/19 11:47:51 处理者: xiechaojun
 仪器型号: SHIMADZU LC-2050C(FX273)

<色谱图>

mV



<峰表>

检测器A 237nm

| 峰号 | 保留时间 | 面积 | 面积% | 高度 | 理论塔板数(USP) | 拖尾因子 | 分离度(USP) |
|----|-------|--------|---------|-------|------------|-------|----------|
| 1 | 1.704 | 44464 | 12.282 | 8641 | 2553 | 1.169 | -- |
| 2 | 2.655 | 317559 | 87.718 | 36510 | 2144 | 1.164 | 5.221 |
| 总计 | | 362024 | 100.000 | 45151 | | | |

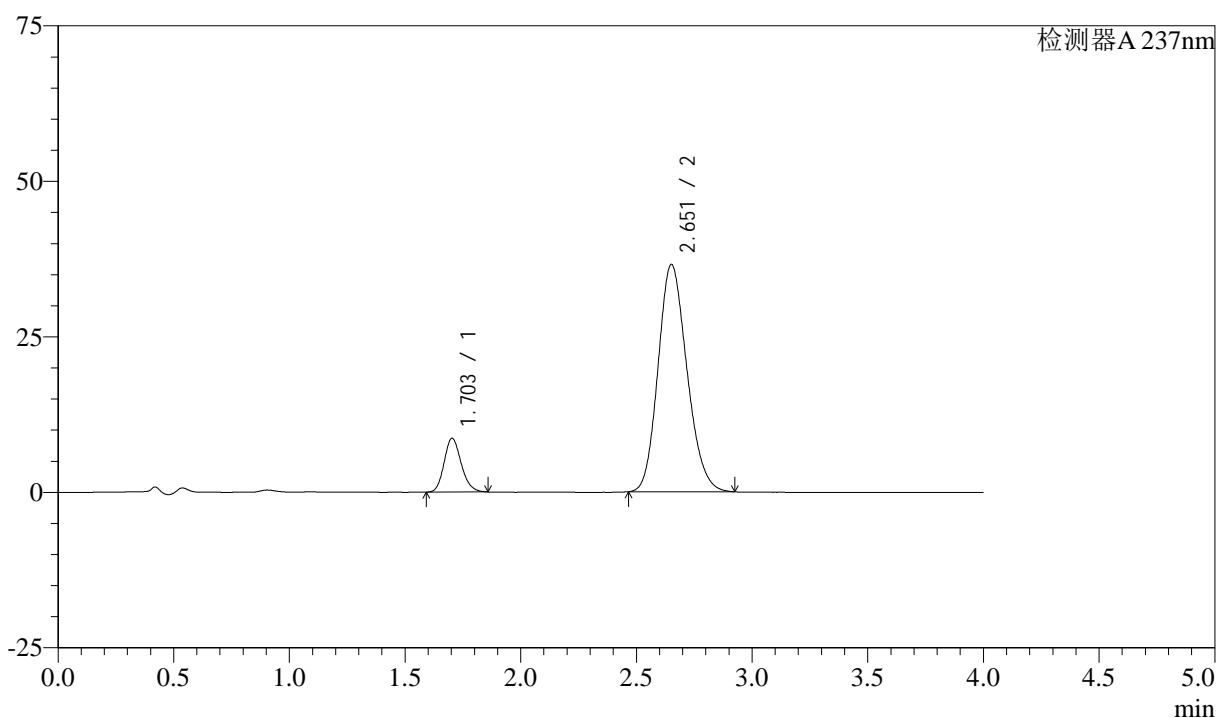
图13 阿齐沙坦左氨氯地平片溶出度测定加速3月HPLC图谱
 自制品(24051501批)-pH6.8介质-篮法-100转-片4
 供试品溶液-1

<样品信息>

色谱柱 :XB-C18(50mm*4.6mm,5 μ m) 流速: 1.5ml/min
 柱温 :30 $^{\circ}$ C 波长: 237nm
 数据文件名 : RC\$SMF-213 - 0-139/24-1534-2 - zzp-js3y-24051501p-rcd-lf100z-pH6.8jz-P4-2.lcd
 方法文件名 : RC\$SMF-213 - SMF-213-rc-FX273.lcm
 批处理文件名: RC\$SMF-213 - SMF-213-20240918-FX273.lcb
 样品瓶号 : 1-28
 进样体积 : 20 μ l 版本号: 6.115
 进样时间 : 2024/09/18 12:10:54 实验者: xiechaojun
 处理时间 (V2) : 2024/09/19 11:47:54 处理者: xiechaojun
 仪器型号: SHIMADZU LC-2050C(FX273)

<色谱图>

mV



<峰表>

检测器A 237nm

| 峰号 | 保留时间 | 面积 | 面积% | 高度 | 理论塔板数(USP) | 拖尾因子 | 分离度(USP) |
|----|-------|--------|---------|-------|------------|-------|----------|
| 1 | 1.703 | 44452 | 12.292 | 8636 | 2556 | 1.171 | -- |
| 2 | 2.651 | 317185 | 87.708 | 36479 | 2149 | 1.166 | 5.215 |
| 总计 | | 361638 | 100.000 | 45115 | | | |

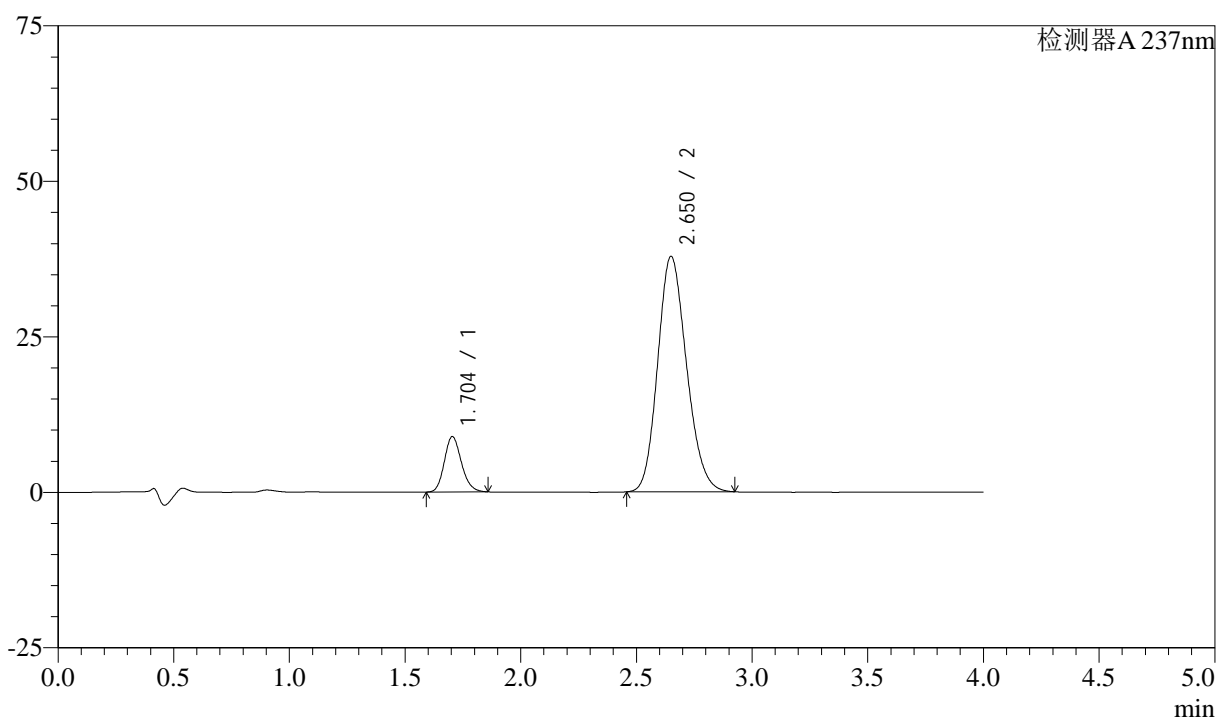
图14 阿齐沙坦左氨氯地平片溶出度测定加速3月HPLC图谱
 自制品(24051501批)-pH6.8介质-篮法-100转-片4
 供试品溶液-2

<样品信息>

色谱柱 :XB-C18(50mm*4.6mm,5 μ m) 流速: 1.5ml/min
 柱温 :30 $^{\circ}$ C 波长: 237nm
 数据文件名 : RC\$SMF-213 - 0-139/24-1535-2 - zzp-js3y-24051501p-rcd-lf100z-pH6.8jz-P5-1.lcd
 方法文件名 : RC\$SMF-213 - SMF-213-rc-FX273.lcm
 批处理文件名: RC\$SMF-213 - SMF-213-20240918-FX273.lcb
 样品瓶号 : 1-37
 进样体积 : 20 μ l 版本号: 6.115
 进样时间 : 2024/09/18 12:15:17 实验者: xiechaojun
 处理时间 (V2) : 2024/09/19 11:47:56 处理者: xiechaojun
 仪器型号: SHIMADZU LC-2050C(FX273)

<色谱图>

mV



<峰表>

检测器A 237nm

| 峰号 | 保留时间 | 面积 | 面积% | 高度 | 理论塔板数(USP) | 拖尾因子 | 分离度(USP) |
|----|-------|--------|---------|-------|------------|-------|----------|
| 1 | 1.704 | 45726 | 12.222 | 8906 | 2564 | 1.168 | -- |
| 2 | 2.650 | 328401 | 87.778 | 37821 | 2150 | 1.166 | 5.205 |
| 总计 | | 374126 | 100.000 | 46727 | | | |

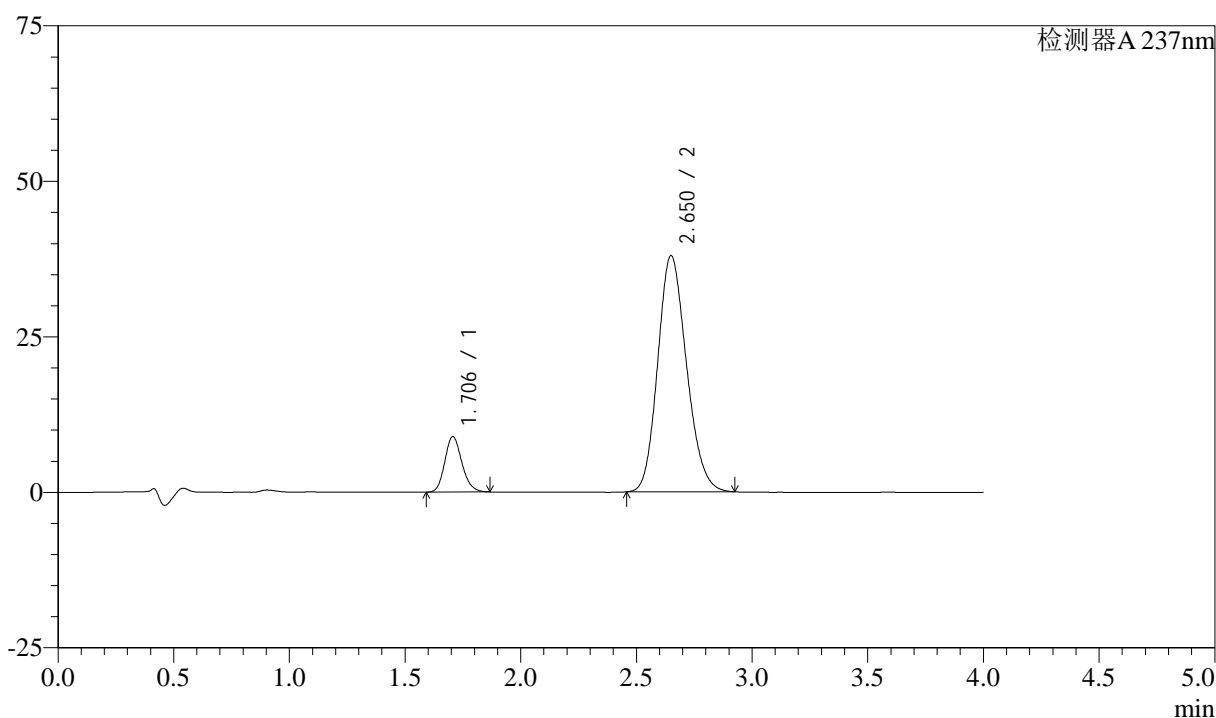
图15 阿齐沙坦左氨氯地平片溶出度测定加速3月HPLC图谱
 自制品(24051501批)-pH6.8介质-篮法-100转-片5
 供试品溶液-1

<样品信息>

色谱柱 :XB-C18(50mm*4.6mm,5 μ m) 流速: 1.5ml/min
 柱温 :30 $^{\circ}$ C 波长: 237nm
 数据文件名 : RC\$SMF-213 - 0-139/24-1536-2 - zzp-js3y-24051501p-rcd-lf100z-pH6.8jz-P5-2.lcd
 方法文件名 : RC\$SMF-213 - SMF-213-rc-FX273.lcm
 批处理文件名: RC\$SMF-213 - SMF-213-20240918-FX273.lcb
 样品瓶号 : 1-37
 进样体积 : 20 μ l 版本号: 6.115
 进样时间 : 2024/09/18 12:19:39 实验者: xiechaojun
 处理时间 (V2) : 2024/09/19 11:47:59 处理者: xiechaojun
 仪器型号: SHIMADZU LC-2050C(FX273)

<色谱图>

mV



<峰表>

检测器A 237nm

| 峰号 | 保留时间 | 面积 | 面积% | 高度 | 理论塔板数(USP) | 拖尾因子 | 分离度(USP) |
|----|-------|--------|---------|-------|------------|-------|----------|
| 1 | 1.706 | 45839 | 12.231 | 8919 | 2574 | 1.170 | -- |
| 2 | 2.650 | 328948 | 87.769 | 37931 | 2156 | 1.166 | 5.201 |
| 总计 | | 374786 | 100.000 | 46850 | | | |

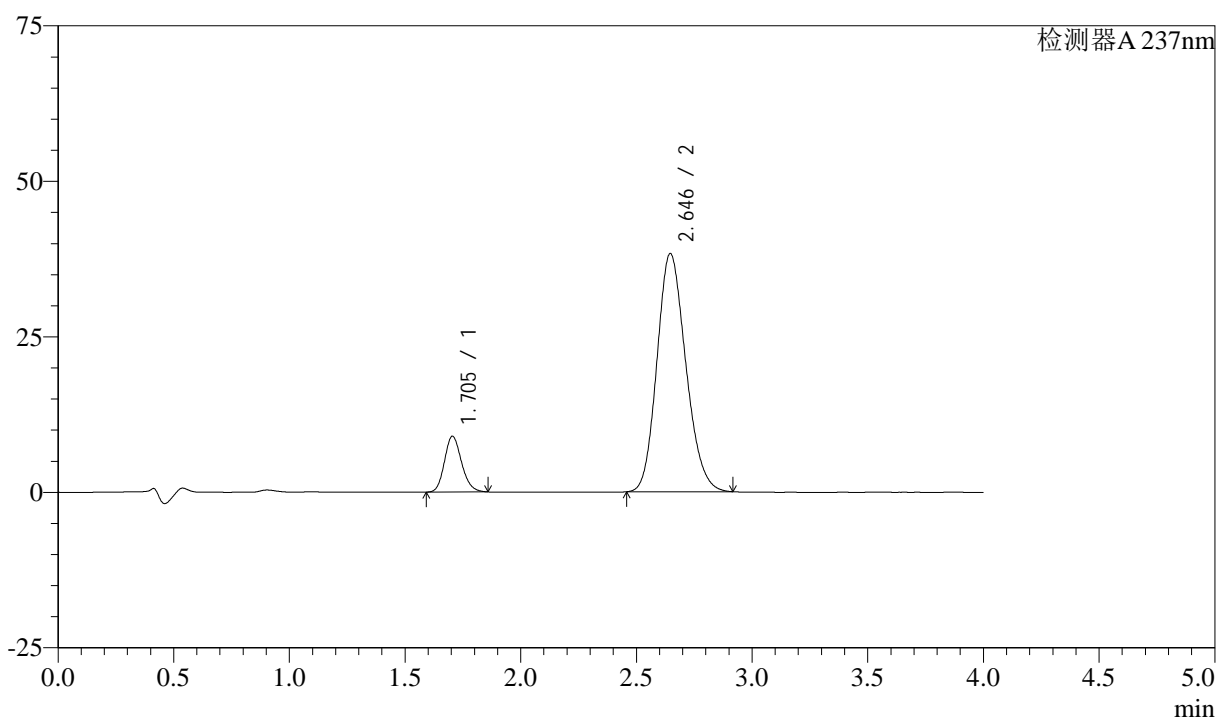
图16 阿齐沙坦左氨氯地平片溶出度测定加速3月HPLC图谱
 自制品(24051501批)-pH6.8介质-篮法-100转-片5
 供试品溶液-2

<样品信息>

色谱柱 :XB-C18(50mm*4.6mm,5 μ m) 流速: 1.5ml/min
 柱温 :30 $^{\circ}$ C 波长: 237nm
 数据文件名 : RC\$SMF-213 - 0-139/24-1537-2 - zzp-js3y-24051501p-rcd-lf100z-pH6.8jz-P6-1.lcd
 方法文件名 : RC\$SMF-213 - SMF-213-rc-FX273.lcm
 批处理文件名: RC\$SMF-213 - SMF-213-20240918-FX273.lcb
 样品瓶号 : 1-46
 进样体积 : 20 μ l 版本号: 6.115
 进样时间 : 2024/09/18 12:24:02 实验者: xiechaojun
 处理时间 (V2) : 2024/09/19 11:48:02 处理者: xiechaojun
 仪器型号: SHIMADZU LC-2050C(FX273)

<色谱图>

mV



<峰表>

检测器A 237nm

| 峰号 | 保留时间 | 面积 | 面积% | 高度 | 理论塔板数(USP) | 拖尾因子 | 分离度(USP) |
|----|-------|--------|---------|-------|------------|-------|----------|
| 1 | 1.705 | 46094 | 12.188 | 8978 | 2564 | 1.168 | -- |
| 2 | 2.646 | 332091 | 87.812 | 38307 | 2145 | 1.165 | 5.184 |
| 总计 | | 378185 | 100.000 | 47286 | | | |

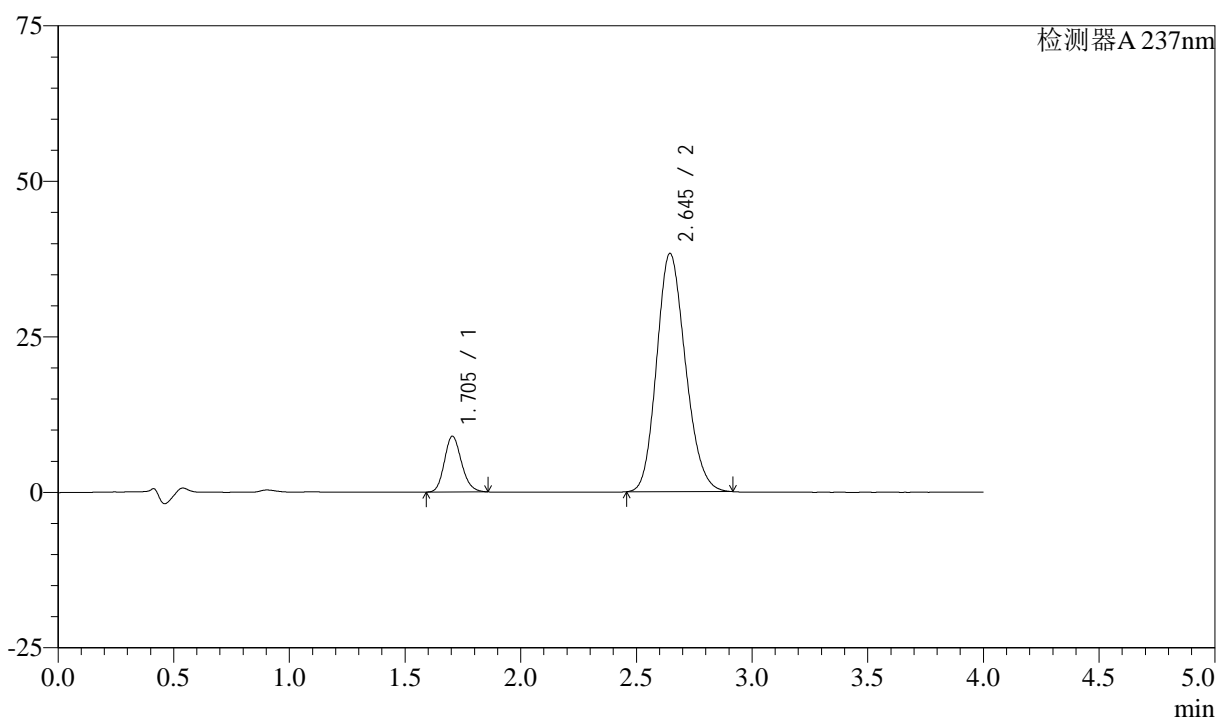
图17 阿齐沙坦左氨氯地平片溶出度测定加速3月HPLC图谱
 自制品(24051501批)-pH6.8介质-篮法-100转-片6
 供试品溶液-1

<样品信息>

色谱柱 :XB-C18(50mm*4.6mm,5 μ m) 流速: 1.5ml/min
 柱温 :30 $^{\circ}$ C 波长: 237nm
 数据文件名 : RC\$SMF-213 - 0-139/24-1538-2 - zzp-js3y-24051501p-rcd-lf100z-pH6.8jz-P6-2.lcd
 方法文件名 : RC\$SMF-213 - SMF-213-rc-FX273.lcm
 批处理文件名: RC\$SMF-213 - SMF-213-20240918-FX273.lcb
 样品瓶号 : 1-46
 进样体积 : 20 μ l 版本号: 6.115
 进样时间 : 2024/09/18 12:28:25 实验者: xiechaojun
 处理时间 (V2) : 2024/09/19 11:48:05 处理者: xiechaojun
 仪器型号: SHIMADZU LC-2050C(FX273)

<色谱图>

mV



<峰表>

检测器A 237nm

| 峰号 | 保留时间 | 面积 | 面积% | 高度 | 理论塔板数(USP) | 拖尾因子 | 分离度(USP) |
|----|-------|--------|---------|-------|------------|-------|----------|
| 1 | 1.705 | 46103 | 12.196 | 8976 | 2562 | 1.168 | -- |
| 2 | 2.645 | 331917 | 87.804 | 38301 | 2149 | 1.166 | 5.182 |
| 总计 | | 378020 | 100.000 | 47277 | | | |

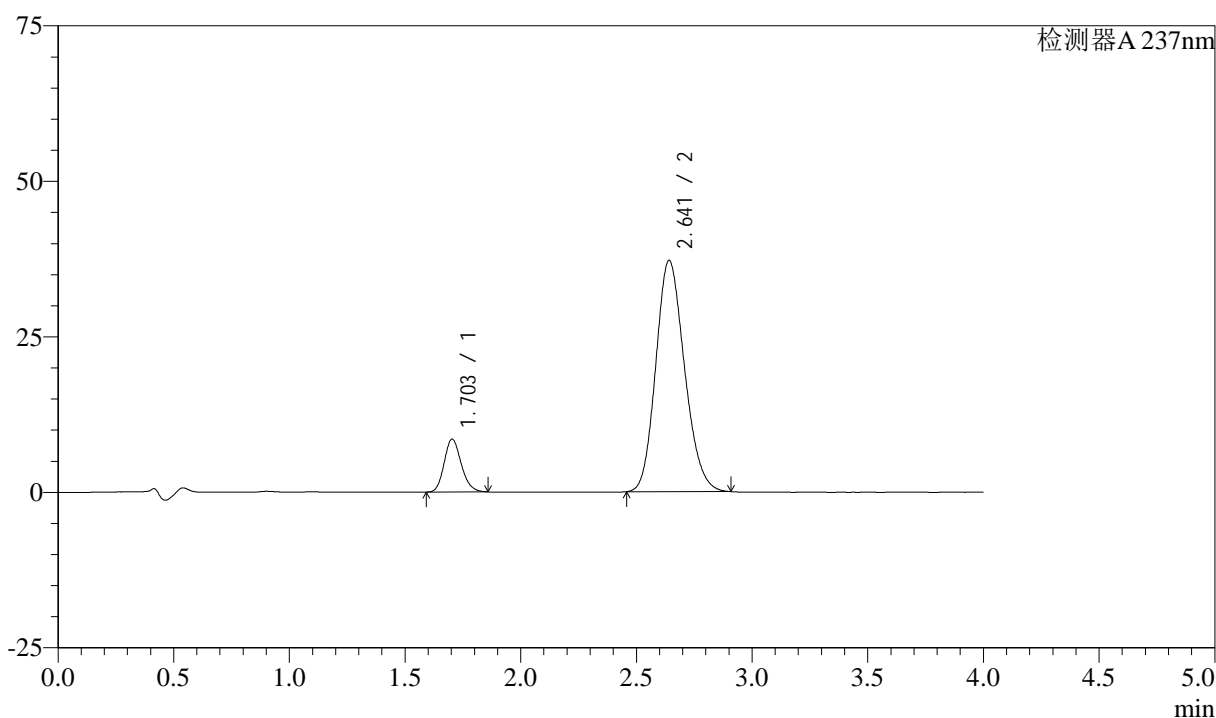
图18 阿齐沙坦左氨氯地平片溶出度测定加速3月HPLC图谱
 自制品(24051501批)-pH6.8介质-篮法-100转-片6
 供试品溶液-2

<样品信息>

色谱柱 :XB-C18(50mm*4.6mm,5 μ m) 流速: 1.5ml/min
 柱温 :30 $^{\circ}$ C 波长: 237nm
 数据文件名 : RC\$SMF-213 - 0-139/24-1539-2 - zzp-js3y-24051502p-rcd-lf100z-pH6.8jz-P1-1.lcd
 方法文件名 : RC\$SMF-213 - SMF-213-rc-FX273.lcm
 批处理文件名: RC\$SMF-213 - SMF-213-20240918-FX273.lcb
 样品瓶号 : 1-2
 进样体积 : 20 μ l 版本号: 6.115
 进样时间 : 2024/09/18 12:32:49 实验者: xiechaojun
 处理时间 (V2) : 2024/09/19 11:48:07 处理者: xiechaojun
 仪器型号: SHIMADZU LC-2050C(FX273)

<色谱图>

mV



<峰表>

检测器A 237nm

| 峰号 | 保留时间 | 面积 | 面积% | 高度 | 理论塔板数(USP) | 拖尾因子 | 分离度(USP) |
|----|-------|--------|---------|-------|------------|-------|----------|
| 1 | 1.703 | 43719 | 11.993 | 8503 | 2554 | 1.169 | -- |
| 2 | 2.641 | 320815 | 88.007 | 37140 | 2155 | 1.165 | 5.175 |
| 总计 | | 364534 | 100.000 | 45643 | | | |

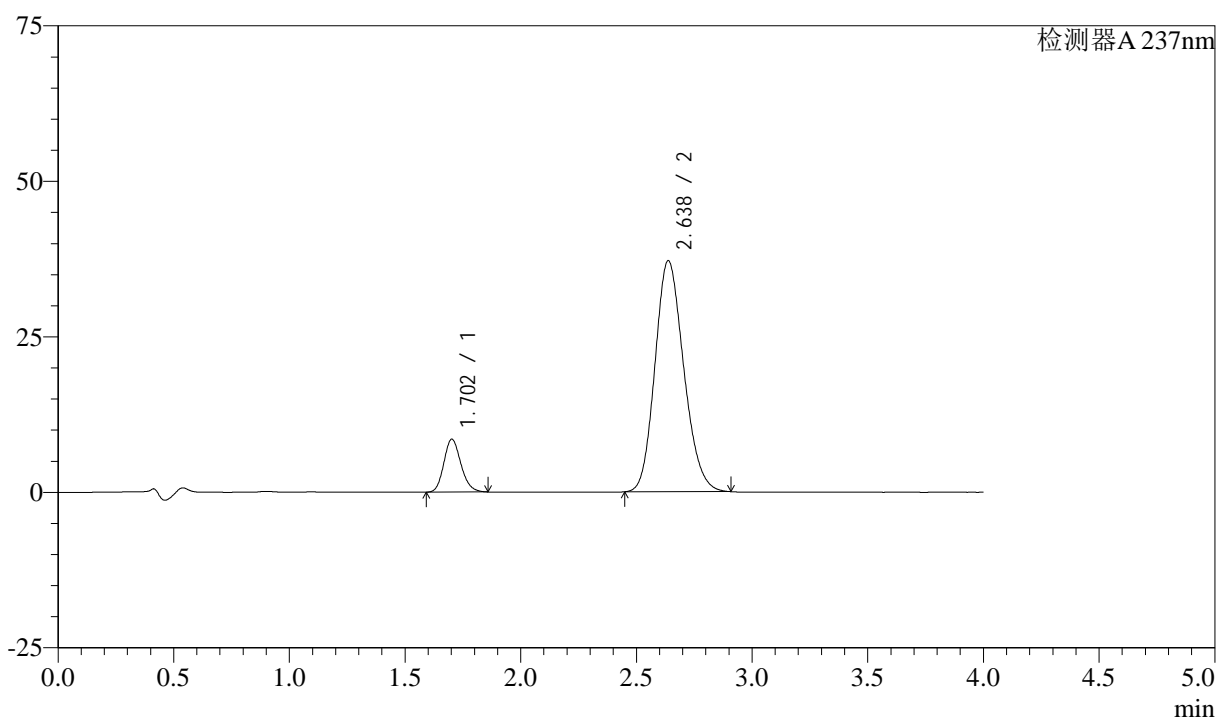
图19 阿齐沙坦左氨氯地平片溶出度测定加速3月HPLC图谱
 自制品(24051502批)-pH6.8介质-篮法-100转-片1
 供试品溶液-1

<样品信息>

色谱柱 :XB-C18(50mm*4.6mm,5 μ m) 流速: 1.5ml/min
 柱温 :30 $^{\circ}$ C 波长: 237nm
 数据文件名 : RC\$SMF-213 - 0-139/24-1540-2 - zzp-js3y-24051502p-rcd-lf100z-pH6.8jz-P1-2.lcd
 方法文件名 : RC\$SMF-213 - SMF-213-rc-FX273.lcm
 批处理文件名: RC\$SMF-213 - SMF-213-20240918-FX273.lcb
 样品瓶号 : 1-2
 进样体积 : 20 μ l 版本号: 6.115
 进样时间 : 2024/09/18 12:37:13 实验者: xiechaojun
 处理时间 (V2) : 2024/09/19 11:48:10 处理者: xiechaojun
 仪器型号: SHIMADZU LC-2050C(FX273)

<色谱图>

mV



<峰表>

检测器A 237nm

| 峰号 | 保留时间 | 面积 | 面积% | 高度 | 理论塔板数(USP) | 拖尾因子 | 分离度(USP) |
|----|-------|--------|---------|-------|------------|-------|----------|
| 1 | 1.702 | 43778 | 11.996 | 8479 | 2545 | 1.170 | -- |
| 2 | 2.638 | 321173 | 88.004 | 37153 | 2143 | 1.165 | 5.157 |
| 总计 | | 364951 | 100.000 | 45633 | | | |

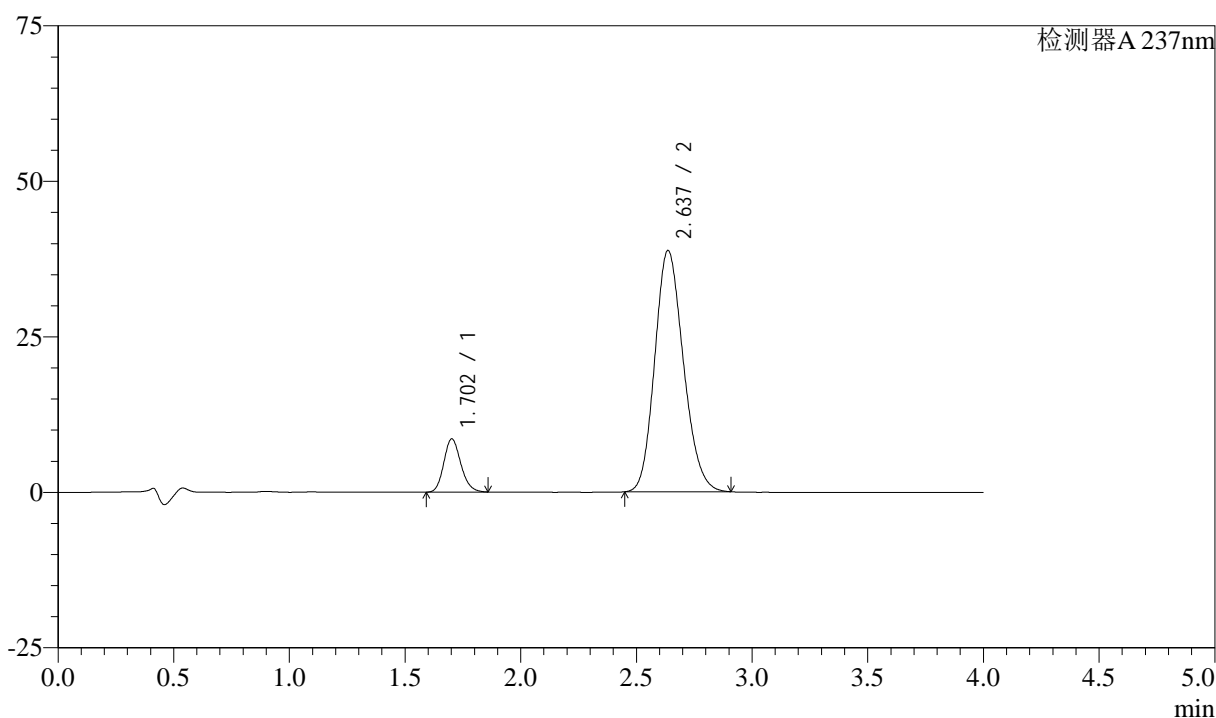
图20 阿齐沙坦左氨氯地平片溶出度测定加速3月HPLC图谱
 自制品(24051502批)-pH6.8介质-篮法-100转-片1
 供试品溶液-2

<样品信息>

色谱柱 :XB-C18(50mm*4.6mm,5 μ m) 流速: 1.5ml/min
 柱温 :30 $^{\circ}$ C 波长: 237nm
 数据文件名 : RC\$SMF-213 - 0-139/24-1541-2 - zzp-js3y-24051502p-rcd-lf100z-pH6.8jz-P2-1.lcd
 方法文件名 : RC\$SMF-213 - SMF-213-rc-FX273.lcm
 批处理文件名: RC\$SMF-213 - SMF-213-20240918-FX273.lcb
 样品瓶号 : 1-11
 进样体积 : 20 μ l 版本号: 6.115
 进样时间 : 2024/09/18 12:41:36 实验者: xiechaojun
 处理时间 (V2) : 2024/09/19 11:48:12 处理者: xiechaojun
 仪器型号: SHIMADZU LC-2050C(FX273)

<色谱图>

mV



<峰表>

检测器A 237nm

| 峰号 | 保留时间 | 面积 | 面积% | 高度 | 理论塔板数(USP) | 拖尾因子 | 分离度(USP) |
|----|-------|--------|---------|-------|------------|-------|----------|
| 1 | 1.702 | 43939 | 11.611 | 8525 | 2558 | 1.168 | -- |
| 2 | 2.637 | 334476 | 88.389 | 38781 | 2153 | 1.164 | 5.166 |
| 总计 | | 378416 | 100.000 | 47306 | | | |

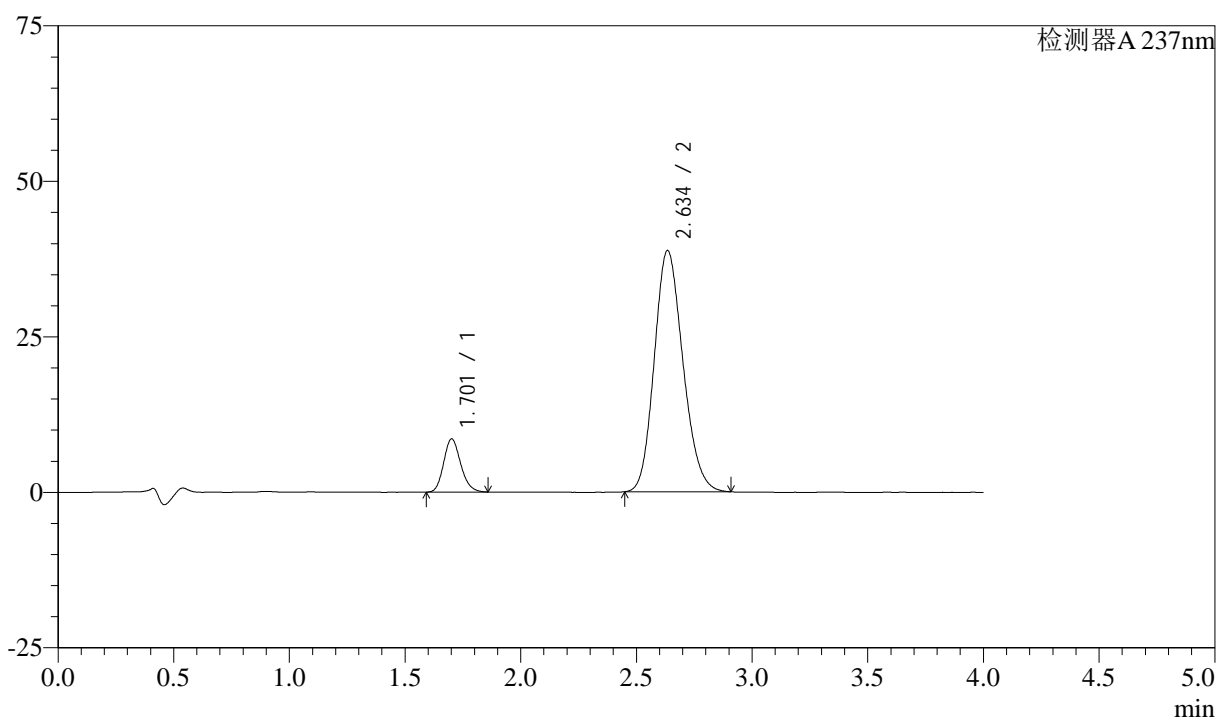
图21 阿齐沙坦左氨氯地平片溶出度测定加速3月HPLC图谱
 自制品(24051502批)-pH6.8介质-篮法-100转-片2
 供试品溶液-1

<样品信息>

色谱柱 :XB-C18(50mm*4.6mm,5 μ m) 流速: 1.5ml/min
 柱温 :30 $^{\circ}$ C 波长: 237nm
 数据文件名 : RC\$SMF-213 - 0-139/24-1542-2 - zzp-js3y-24051502p-rcd-lf100z-pH6.8jz-P2-2.lcd
 方法文件名 : RC\$SMF-213 - SMF-213-rc-FX273.lcm
 批处理文件名: RC\$SMF-213 - SMF-213-20240918-FX273.lcb
 样品瓶号 : 1-11
 进样体积 : 20 μ l 版本号: 6.115
 进样时间 : 2024/09/18 12:45:59 实验者: xiechaojun
 处理时间 (V2) : 2024/09/19 11:48:15 处理者: xiechaojun
 仪器型号: SHIMADZU LC-2050C(FX273)

<色谱图>

mV



<峰表>

检测器A 237nm

| 峰号 | 保留时间 | 面积 | 面积% | 高度 | 理论塔板数(USP) | 拖尾因子 | 分离度(USP) |
|----|-------|--------|---------|-------|------------|-------|----------|
| 1 | 1.701 | 43879 | 11.593 | 8501 | 2563 | 1.171 | -- |
| 2 | 2.634 | 334606 | 88.407 | 38697 | 2149 | 1.166 | 5.160 |
| 总计 | | 378485 | 100.000 | 47198 | | | |

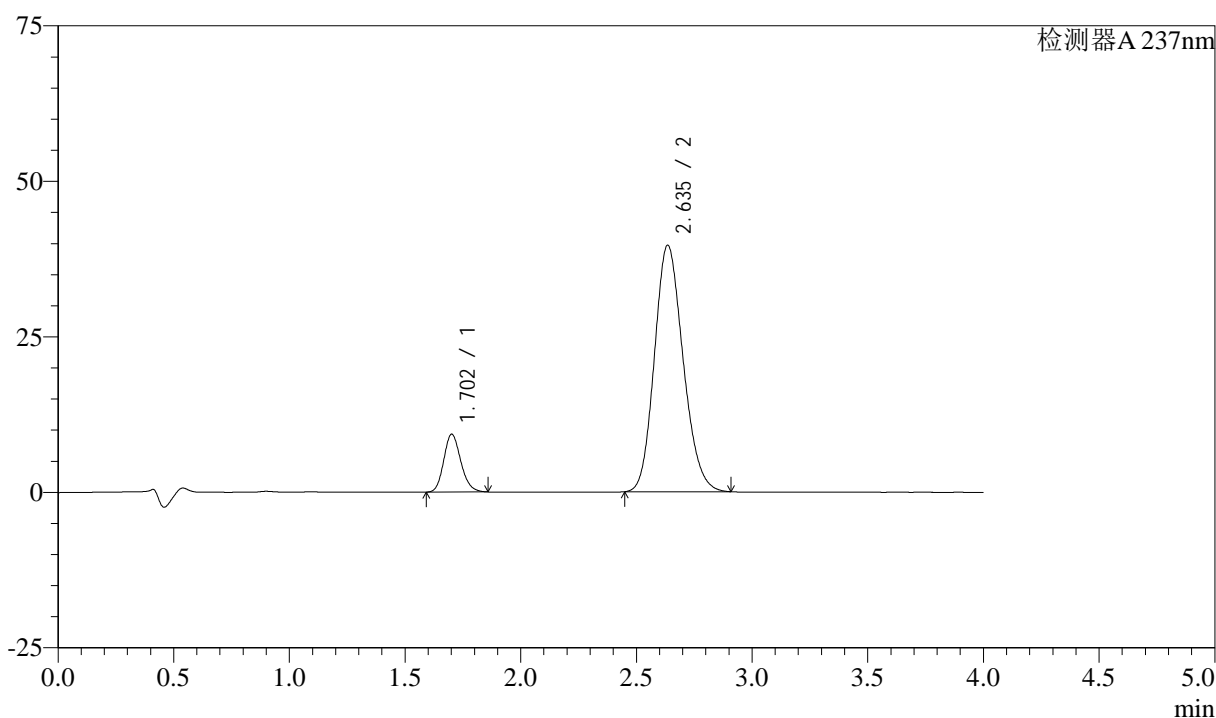
图22 阿齐沙坦左氨氯地平片溶出度测定加速3月HPLC图谱
 自制品(24051502批)-pH6.8介质-篮法-100转-片2
 供试品溶液-2

<样品信息>

色谱柱 :XB-C18(50mm*4.6mm,5 μ m) 流速: 1.5ml/min
 柱温 :30 $^{\circ}$ C 波长: 237nm
 数据文件名 : RC\$SMF-213 - 0-139/24-1543-2 - zzp-js3y-24051502p-rcd-lf100z-pH6.8jz-P3-1.lcd
 方法文件名 : RC\$SMF-213 - SMF-213-rc-FX273.lcm
 批处理文件名: RC\$SMF-213 - SMF-213-20240918-FX273.lcb
 样品瓶号 : 1-20
 进样体积 : 20 μ l 版本号: 6.115
 进样时间 : 2024/09/18 12:50:22 实验者: xiechaojun
 处理时间 (V2) : 2024/09/19 11:48:18 处理者: xiechaojun
 仪器型号: SHIMADZU LC-2050C(FX273)

<色谱图>

mV



<峰表>

检测器A 237nm

| 峰号 | 保留时间 | 面积 | 面积% | 高度 | 理论塔板数(USP) | 拖尾因子 | 分离度(USP) |
|----|-------|--------|---------|-------|------------|-------|----------|
| 1 | 1.702 | 47714 | 12.245 | 9259 | 2561 | 1.168 | -- |
| 2 | 2.635 | 341955 | 87.755 | 39573 | 2149 | 1.164 | 5.160 |
| 总计 | | 389669 | 100.000 | 48832 | | | |

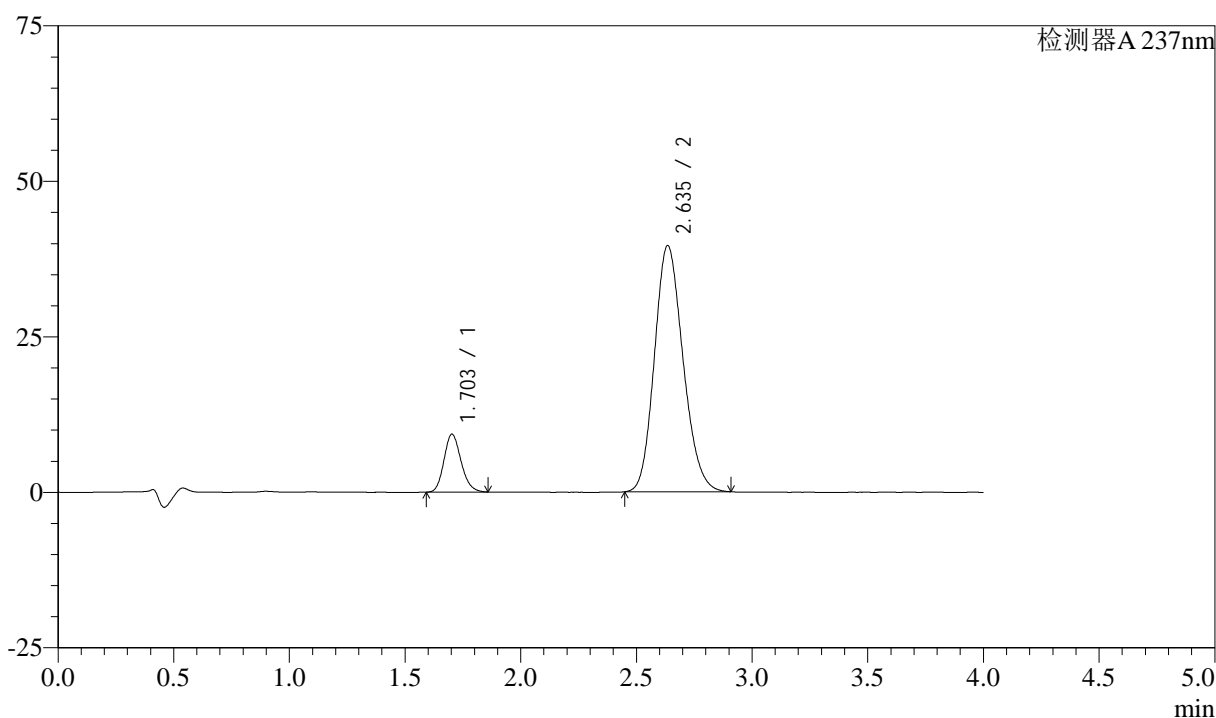
图23 阿齐沙坦左氨氯地平片溶出度测定加速3月HPLC图谱
 自制品(24051502批)-pH6.8介质-篮法-100转-片3
 供试品溶液-1

<样品信息>

色谱柱 :XB-C18(50mm*4.6mm,5 μ m) 流速: 1.5ml/min
 柱温 :30 $^{\circ}$ C 波长: 237nm
 数据文件名 : RC\$SMF-213 - 0-139/24-1544-2 - zzp-js3y-24051502p-rcd-lf100z-pH6.8jz-P3-2.lcd
 方法文件名 : RC\$SMF-213 - SMF-213-rc-FX273.lcm
 批处理文件名: RC\$SMF-213 - SMF-213-20240918-FX273.lcb
 样品瓶号 : 1-20
 进样体积 : 20 μ l 版本号: 6.115
 进样时间 : 2024/09/18 12:54:45 实验者: xiechaojun
 处理时间 (V2) : 2024/09/19 11:48:21 处理者: xiechaojun
 仪器型号: SHIMADZU LC-2050C(FX273)

<色谱图>

mV



<峰表>

检测器A 237nm

| 峰号 | 保留时间 | 面积 | 面积% | 高度 | 理论塔板数(USP) | 拖尾因子 | 分离度(USP) |
|----|-------|--------|---------|-------|------------|-------|----------|
| 1 | 1.703 | 47908 | 12.328 | 9294 | 2546 | 1.167 | -- |
| 2 | 2.635 | 340700 | 87.672 | 39521 | 2159 | 1.164 | 5.154 |
| 总计 | | 388608 | 100.000 | 48815 | | | |

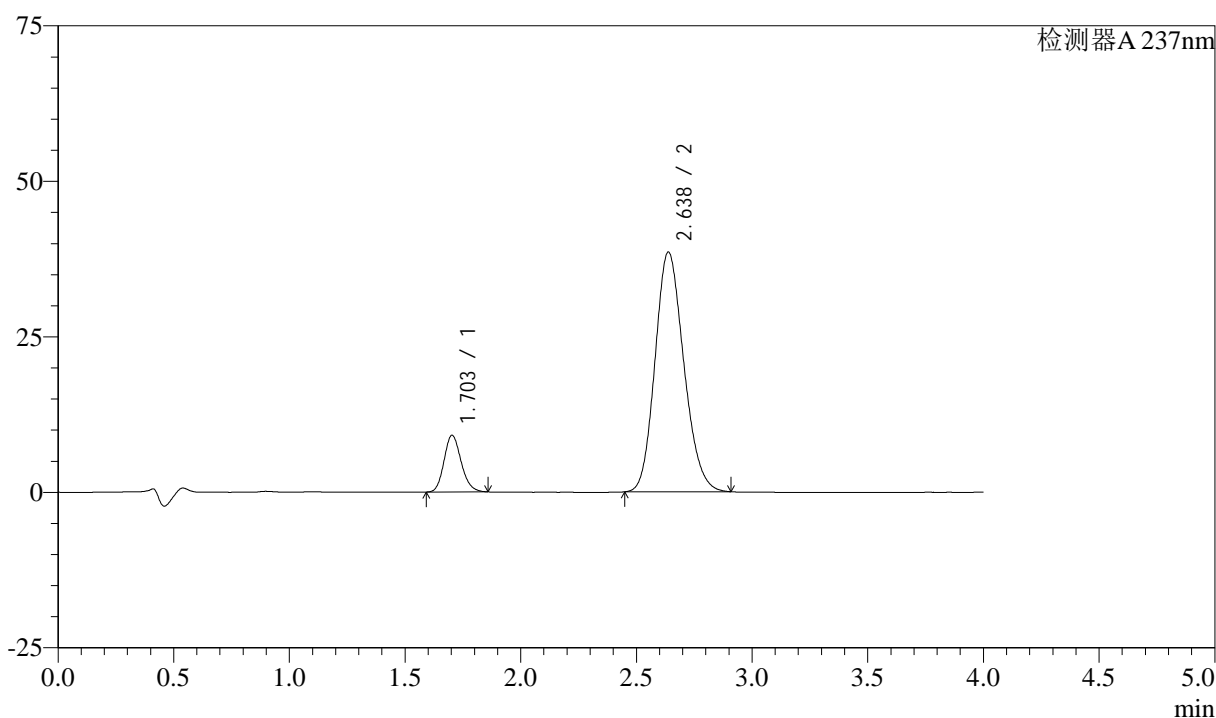
图24 阿齐沙坦左氨氯地平片溶出度测定加速3月HPLC图谱
 自制品(24051502批)-pH6.8介质-篮法-100转-片3
 供试品溶液-2

<样品信息>

色谱柱 :XB-C18(50mm*4.6mm,5 μ m) 流速: 1.5ml/min
 柱温 :30 $^{\circ}$ C 波长: 237nm
 数据文件名 : RC\$SMF-213 - 0-139/24-1545-2 - zzp-js3y-24051502p-rcd-lf100z-pH6.8jz-P4-1.lcd
 方法文件名 : RC\$SMF-213 - SMF-213-rc-FX273.lcm
 批处理文件名: RC\$SMF-213 - SMF-213-20240918-FX273.lcb
 样品瓶号 : 1-29
 进样体积 : 20 μ l 版本号: 6.115
 进样时间 : 2024/09/18 12:59:08 实验者: xiechaojun
 处理时间 (V2) : 2024/09/19 11:48:23 处理者: xiechaojun
 仪器型号: SHIMADZU LC-2050C(FX273)

<色谱图>

mV



<峰表>

检测器A 237nm

| 峰号 | 保留时间 | 面积 | 面积% | 高度 | 理论塔板数(USP) | 拖尾因子 | 分离度(USP) |
|----|-------|--------|---------|-------|------------|-------|----------|
| 1 | 1.703 | 46938 | 12.345 | 9118 | 2553 | 1.165 | -- |
| 2 | 2.638 | 333297 | 87.655 | 38554 | 2145 | 1.163 | 5.156 |
| 总计 | | 380236 | 100.000 | 47672 | | | |

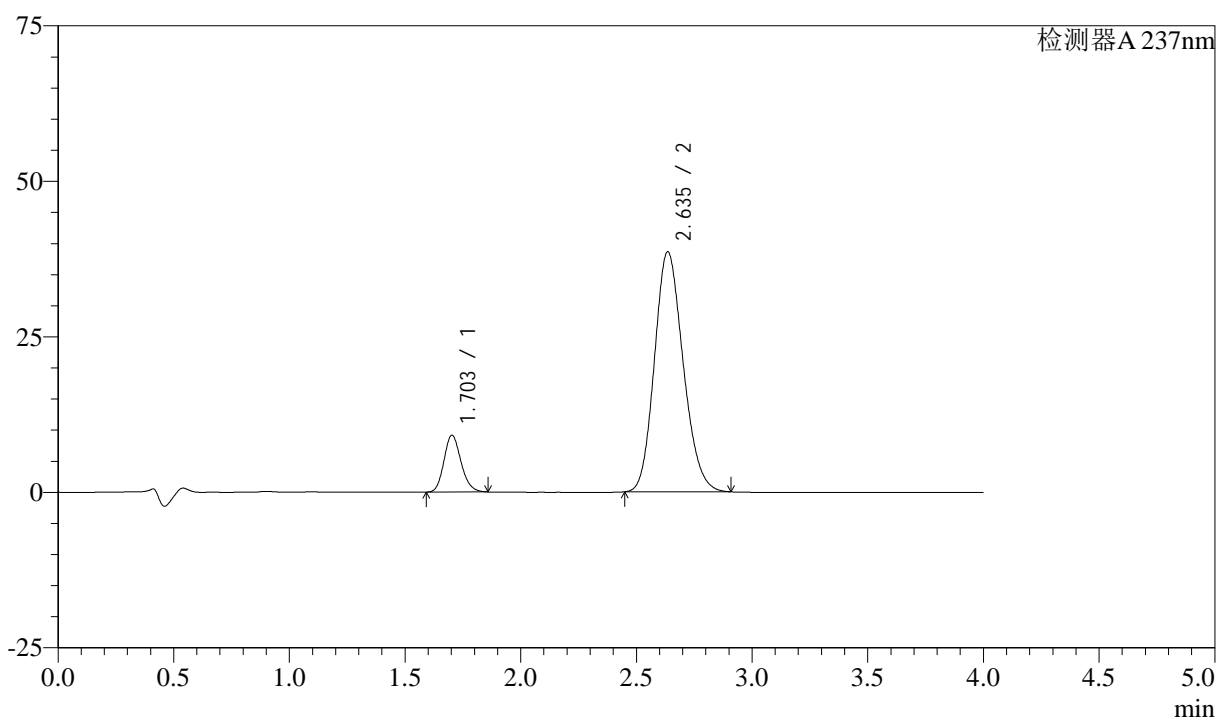
图25 阿齐沙坦左氨氯地平片溶出度测定加速3月HPLC图谱
 自制品(24051502批)-pH6.8介质-篮法-100转-片4
 供试品溶液-1

<样品信息>

色谱柱 :XB-C18(50mm*4.6mm,5 μ m) 流速: 1.5ml/min
 柱温 :30 $^{\circ}$ C 波长: 237nm
 数据文件名 : RC\$SMF-213 - 0-139/24-1546-2 - zzp-js3y-24051502p-rcd-lf100z-pH6.8jz-P4-2.lcd
 方法文件名 : RC\$SMF-213 - SMF-213-rc-FX273.lcm
 批处理文件名: RC\$SMF-213 - SMF-213-20240918-FX273.lcb
 样品瓶号 : 1-29
 进样体积 : 20 μ l 版本号: 6.115
 进样时间 : 2024/09/18 13:03:31 实验者: xiechaojun
 处理时间 (V2) : 2024/09/19 11:48:26 处理者: xiechaojun
 仪器型号: SHIMADZU LC-2050C(FX273)

<色谱图>

mV



<峰表>

检测器A 237nm

| 峰号 | 保留时间 | 面积 | 面积% | 高度 | 理论塔板数(USP) | 拖尾因子 | 分离度(USP) |
|----|-------|--------|---------|-------|------------|-------|----------|
| 1 | 1.703 | 46945 | 12.351 | 9118 | 2560 | 1.169 | -- |
| 2 | 2.635 | 333143 | 87.649 | 38545 | 2147 | 1.164 | 5.152 |
| 总计 | | 380089 | 100.000 | 47663 | | | |

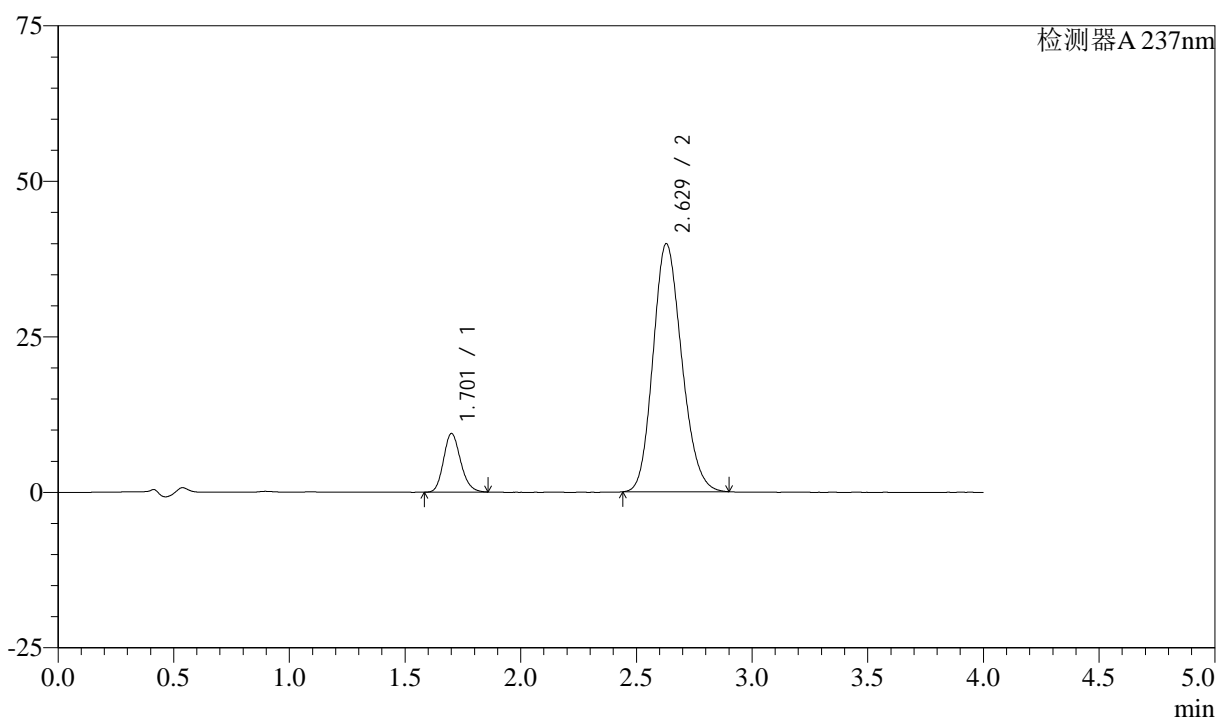
图26 阿齐沙坦左氨氯地平片溶出度测定加速3月HPLC图谱
 自制品(24051502批)-pH6.8介质-篮法-100转-片4
 供试品溶液-2

<样品信息>

色谱柱 :XB-C18(50mm*4.6mm,5 μ m) 流速: 1.5ml/min
 柱温 :30 $^{\circ}$ C 波长: 237nm
 数据文件名 : RC\$SMF-213 - 0-139/24-1547-2 - zzp-js3y-24051502p-rcd-lf100z-pH6.8jz-P5-1.lcd
 方法文件名 : RC\$SMF-213 - SMF-213-rc-FX273.lcm
 批处理文件名: RC\$SMF-213 - SMF-213-20240918-FX273.lcb
 样品瓶号 : 1-38
 进样体积 : 20 μ l 版本号: 6.115
 进样时间 : 2024/09/18 13:07:54 实验者: xiechaojun
 处理时间 (V2) : 2024/09/19 11:48:29 处理者: xiechaojun
 仪器型号: SHIMADZU LC-2050C(FX273)

<色谱图>

mV



<峰表>

检测器A 237nm

| 峰号 | 保留时间 | 面积 | 面积% | 高度 | 理论塔板数(USP) | 拖尾因子 | 分离度(USP) |
|----|-------|--------|---------|-------|------------|-------|----------|
| 1 | 1.701 | 48442 | 12.338 | 9371 | 2553 | 1.171 | -- |
| 2 | 2.629 | 344185 | 87.662 | 39902 | 2139 | 1.164 | 5.130 |
| 总计 | | 392626 | 100.000 | 49273 | | | |

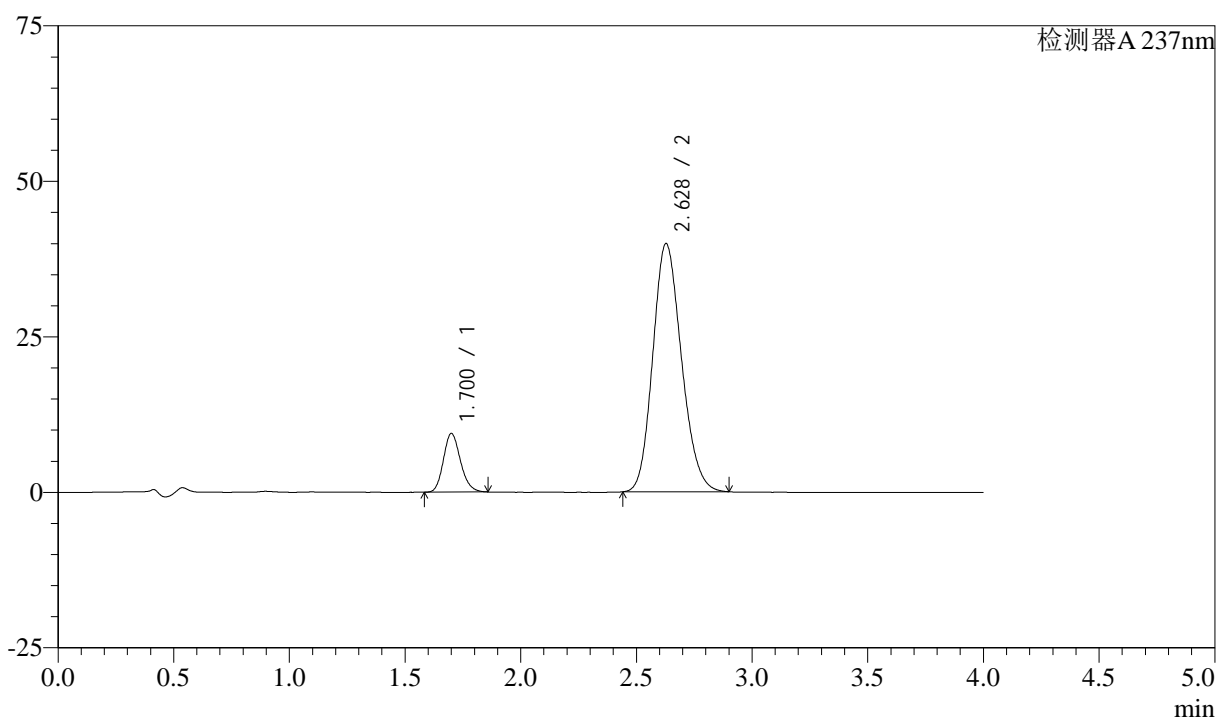
图27 阿齐沙坦左氨氯地平片溶出度测定加速3月HPLC图谱
 自制品(24051502批)-pH6.8介质-篮法-100转-片5
 供试品溶液-1

<样品信息>

色谱柱 :XB-C18(50mm*4.6mm,5 μ m) 流速: 1.5ml/min
 柱温 :30 $^{\circ}$ C 波长: 237nm
 数据文件名 : RC\$SMF-213 - 0-139/24-1548-2 - zzp-js3y-24051502p-rcd-lf100z-pH6.8jz-P5-2.lcd
 方法文件名 : RC\$SMF-213 - SMF-213-rc-FX273.lcm
 批处理文件名: RC\$SMF-213 - SMF-213-20240918-FX273.lcb
 样品瓶号 : 1-38
 进样体积 : 20 μ l 版本号: 6.115
 进样时间 : 2024/09/18 13:12:16 实验者: xiechaojun
 处理时间 (V2) : 2024/09/19 11:48:32 处理者: xiechaojun
 仪器型号: SHIMADZU LC-2050C(FX273)

<色谱图>

mV



<峰表>

检测器A 237nm

| 峰号 | 保留时间 | 面积 | 面积% | 高度 | 理论塔板数(USP) | 拖尾因子 | 分离度(USP) |
|----|-------|--------|---------|-------|------------|-------|----------|
| 1 | 1.700 | 48488 | 12.347 | 9387 | 2548 | 1.172 | -- |
| 2 | 2.628 | 344232 | 87.653 | 39896 | 2139 | 1.165 | 5.126 |
| 总计 | | 392720 | 100.000 | 49283 | | | |

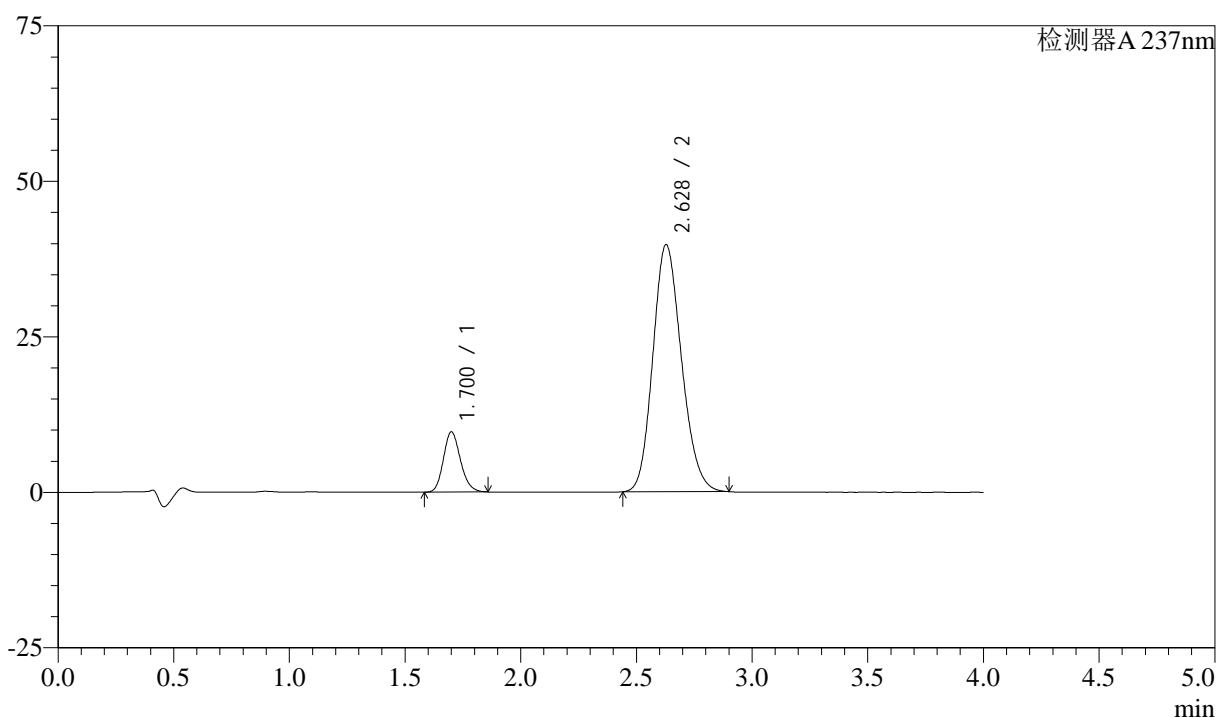
图28 阿齐沙坦左氨氯地平片溶出度测定加速3月HPLC图谱
 自制品(24051502批)-pH6.8介质-篮法-100转-片5
 供试品溶液-2

<样品信息>

色谱柱 :XB-C18(50mm*4.6mm,5 μ m) 流速: 1.5ml/min
 柱温 :30 $^{\circ}$ C 波长: 237nm
 数据文件名 : RC\$SMF-213 - 0-139/24-1549-2 - zzp-js3y-24051502p-rcd-lf100z-pH6.8jz-P6-1.lcd
 方法文件名 : RC\$SMF-213 - SMF-213-rc-FX273.lcm
 批处理文件名: RC\$SMF-213 - SMF-213-20240918-FX273.lcb
 样品瓶号 : 1-47
 进样体积 : 20 μ l 版本号: 6.115
 进样时间 : 2024/09/18 13:16:39 实验者: xiechaojun
 处理时间 (V2) : 2024/09/19 11:48:34 处理者: xiechaojun
 仪器型号: SHIMADZU LC-2050C(FX273)

<色谱图>

mV



<峰表>

检测器A 237nm

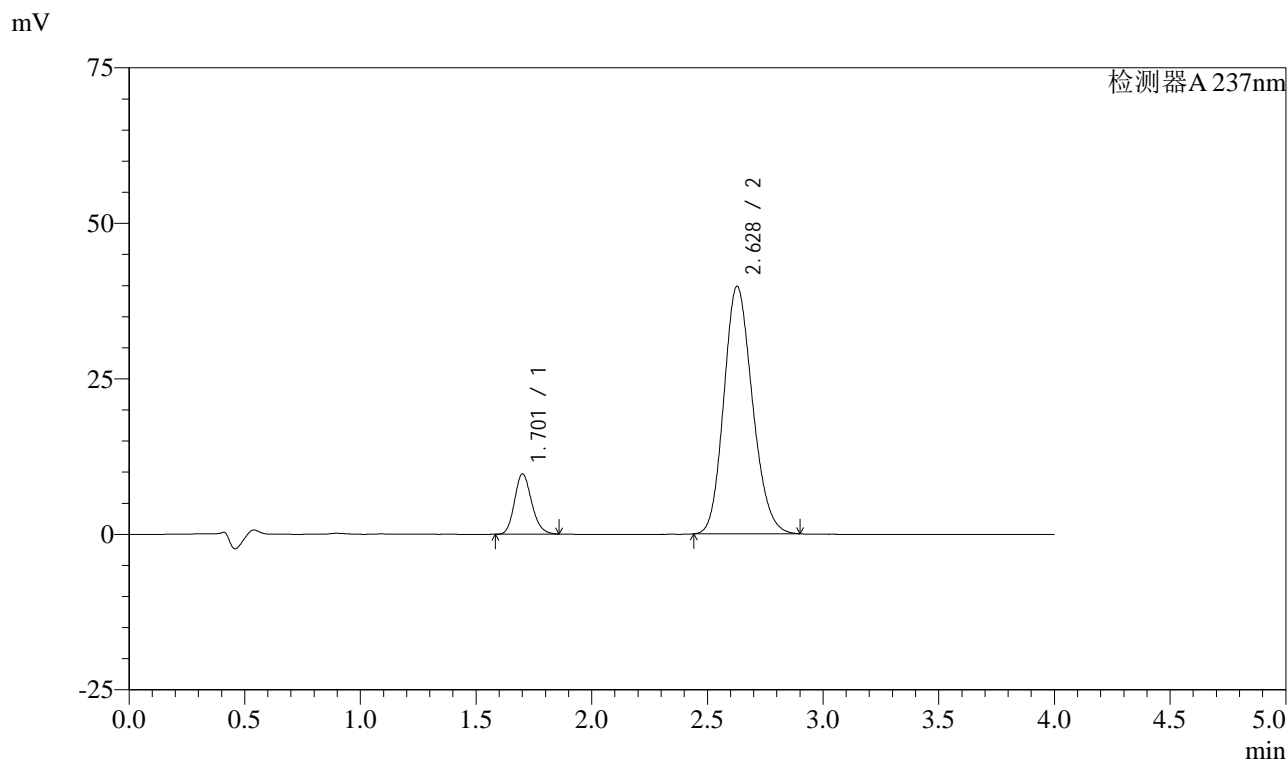
| 峰号 | 保留时间 | 面积 | 面积% | 高度 | 理论塔板数(USP) | 拖尾因子 | 分离度(USP) |
|----|-------|--------|---------|-------|------------|-------|----------|
| 1 | 1.700 | 49720 | 12.693 | 9637 | 2554 | 1.170 | -- |
| 2 | 2.628 | 341991 | 87.307 | 39732 | 2150 | 1.164 | 5.138 |
| 总计 | | 391711 | 100.000 | 49369 | | | |

图29 阿齐沙坦左氨氯地平片溶出度测定加速3月HPLC图谱
 自制品(24051502批)-pH6.8介质-篮法-100转-片6
 供试品溶液-1

<样品信息>

色谱柱 :XB-C18(50mm*4.6mm,5μm) 流速: 1.5ml/min
 柱温 :30°C 波长: 237nm
 数据文件名 : RC\$SMF-213 - 0-139/24-1550-2 - zzp-js3y-24051502p-rcd-lf100z-pH6.8jz-P6-2.lcd
 方法文件名 : RC\$SMF-213 - SMF-213-rc-FX273.lcm
 批处理文件名: RC\$SMF-213 - SMF-213-20240918-FX273.lcb
 样品瓶号 : 1-47
 进样体积 : 20 μl 版本号: 6.115
 进样时间 : 2024/09/18 13:21:02 实验者: xiechaojun
 处理时间 (V2) : 2024/09/19 11:48:37 处理者: xiechaojun
 仪器型号: SHIMADZU LC-2050C(FX273)

<色谱图>



<峰表>

检测器A 237nm

| 峰号 | 保留时间 | 面积 | 面积% | 高度 | 理论塔板数(USP) | 拖尾因子 | 分离度(USP) |
|----|-------|--------|---------|-------|------------|-------|----------|
| 1 | 1.701 | 49828 | 12.712 | 9622 | 2547 | 1.170 | -- |
| 2 | 2.628 | 342156 | 87.288 | 39787 | 2155 | 1.164 | 5.135 |
| 总计 | | 391984 | 100.000 | 49408 | | | |

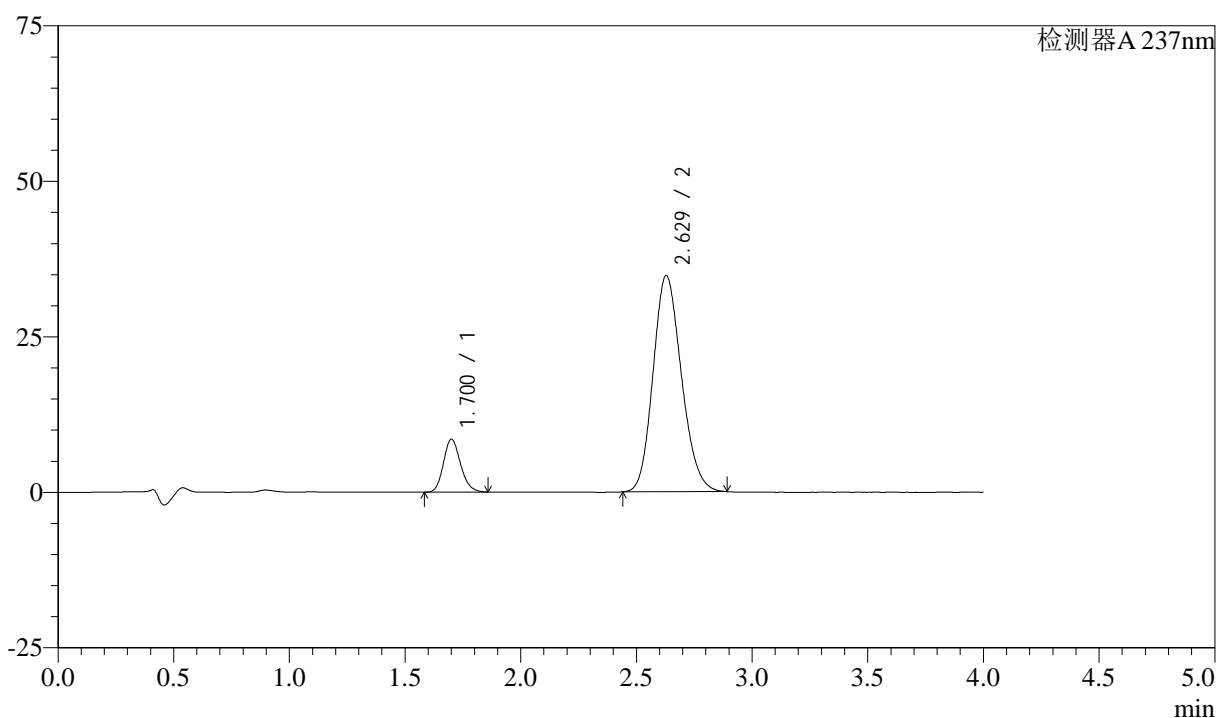
图30 阿齐沙坦左氨氯地平片溶出度测定加速3月HPLC图谱
 自制品(24051502批)-pH6.8介质-篮法-100转-片6
 供试品溶液-2

<样品信息>

色谱柱 :XB-C18(50mm*4.6mm,5 μ m) 流速: 1.5ml/min
 柱温 :30 $^{\circ}$ C 波长: 237nm
 数据文件名 : RC\$SMF-213 - 0-139/24-1551-2 - zzp-js3y-24051503p-rcd-lf100z-pH6.8jz-P1-1.lcd
 方法文件名 : RC\$SMF-213 - SMF-213-rc-FX273.lcm
 批处理文件名: RC\$SMF-213 - SMF-213-20240918-FX273.lcb
 样品瓶号 : 1-3
 进样体积 : 20 μ l 版本号: 6.115
 进样时间 : 2024/09/18 13:25:25 实验者: xiechaojun
 处理时间 (V2) : 2024/09/19 11:48:40 处理者: xiechaojun
 仪器型号: SHIMADZU LC-2050C(FX273)

<色谱图>

mV



<峰表>

检测器A 237nm

| 峰号 | 保留时间 | 面积 | 面积% | 高度 | 理论塔板数(USP) | 拖尾因子 | 分离度(USP) |
|----|-------|--------|---------|-------|------------|-------|----------|
| 1 | 1.700 | 43770 | 12.853 | 8470 | 2552 | 1.168 | -- |
| 2 | 2.629 | 296771 | 87.147 | 34751 | 2183 | 1.161 | 5.162 |
| 总计 | | 340541 | 100.000 | 43222 | | | |

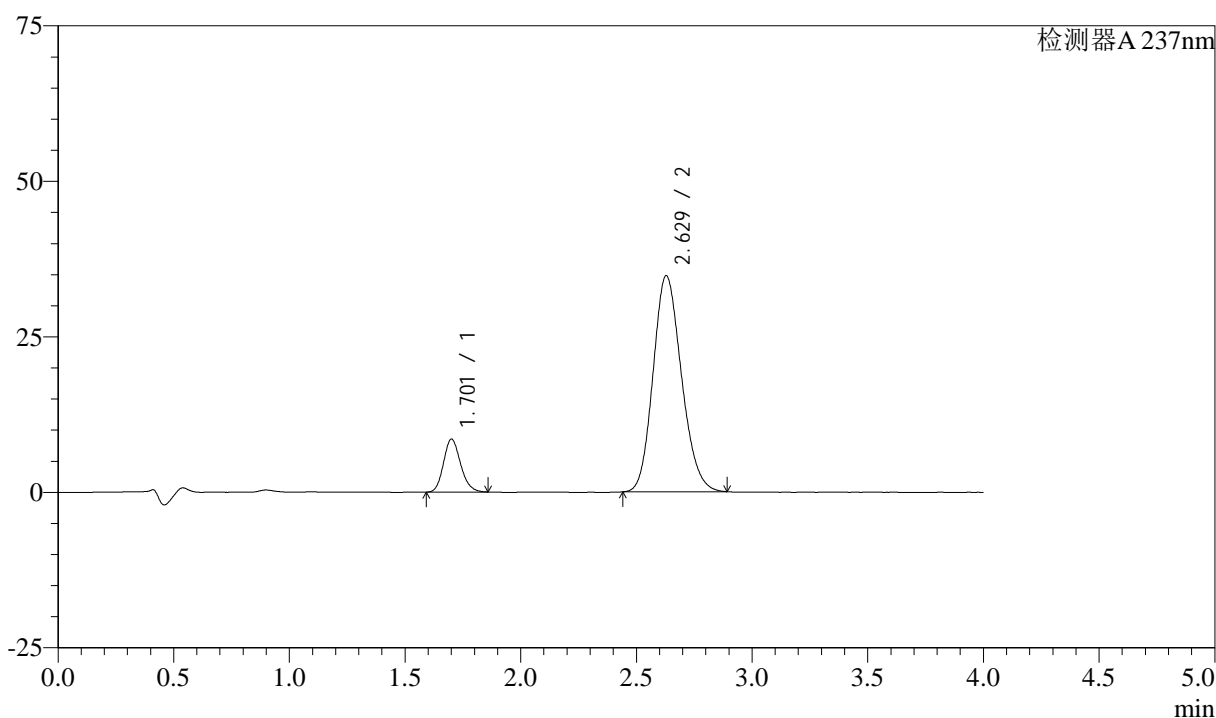
图31 阿齐沙坦左氨氯地平片溶出度测定加速3月HPLC图谱
 自制品(24051503批)-pH6.8介质-篮法-100转-片1
 供试品溶液-1

<样品信息>

色谱柱 :XB-C18(50mm*4.6mm,5 μ m) 流速: 1.5ml/min
 柱温 :30 $^{\circ}$ C 波长: 237nm
 数据文件名 : RC\$SMF-213 - 0-139/24-1552-2 - zzp-js3y-24051503p-rcd-lf100z-pH6.8jz-P1-2.lcd
 方法文件名 : RC\$SMF-213 - SMF-213-rc-FX273.lcm
 批处理文件名: RC\$SMF-213 - SMF-213-20240918-FX273.lcb
 样品瓶号 : 1-3
 进样体积 : 20 μ l 版本号: 6.115
 进样时间 : 2024/09/18 13:29:49 实验者: xiechaojun
 处理时间 (V2) : 2024/09/19 11:48:43 处理者: xiechaojun
 仪器型号: SHIMADZU LC-2050C(FX273)

<色谱图>

mV



<峰表>

检测器A 237nm

| 峰号 | 保留时间 | 面积 | 面积% | 高度 | 理论塔板数(USP) | 拖尾因子 | 分离度(USP) |
|----|-------|--------|---------|-------|------------|-------|----------|
| 1 | 1.701 | 43738 | 12.842 | 8461 | 2551 | 1.170 | -- |
| 2 | 2.629 | 296855 | 87.158 | 34757 | 2185 | 1.161 | 5.162 |
| 总计 | | 340593 | 100.000 | 43218 | | | |

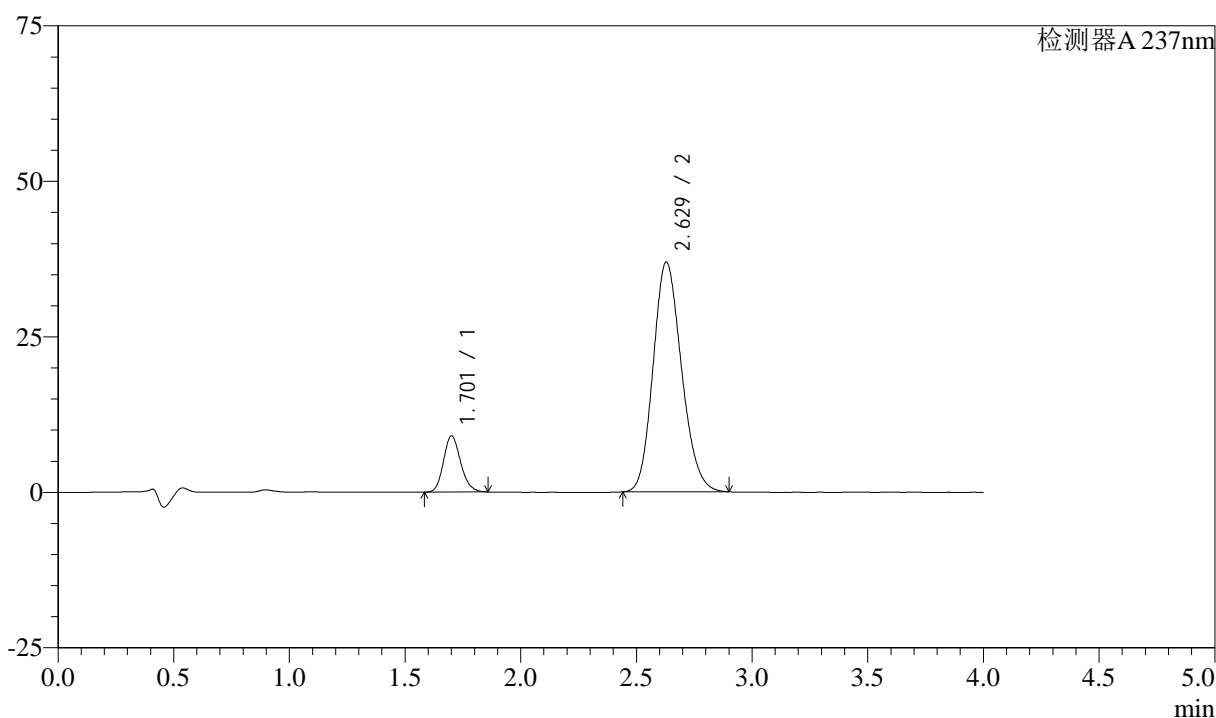
图32 阿齐沙坦左氨氯地平片溶出度测定加速3月HPLC图谱
 自制品(24051503批)-pH6.8介质-篮法-100转-片1
 供试品溶液-2

<样品信息>

色谱柱 :XB-C18(50mm*4.6mm,5 μ m) 流速: 1.5ml/min
 柱温 :30 $^{\circ}$ C 波长: 237nm
 数据文件名 : RC\$SMF-213 - 0-139/24-1553-2 - zzp-js3y-24051503p-rcd-lf100z-pH6.8jz-P2-1.lcd
 方法文件名 : RC\$SMF-213 - SMF-213-rc-FX273.lcm
 批处理文件名: RC\$SMF-213 - SMF-213-20240918-FX273.lcb
 样品瓶号 : 1-12
 进样体积 : 20 μ l 版本号: 6.115
 进样时间 : 2024/09/18 13:34:12 实验者: xiechaojun
 处理时间 (V2) : 2024/09/19 11:48:46 处理者: xiechaojun
 仪器型号: SHIMADZU LC-2050C(FX273)

<色谱图>

mV



<峰表>

检测器A 237nm

| 峰号 | 保留时间 | 面积 | 面积% | 高度 | 理论塔板数(USP) | 拖尾因子 | 分离度(USP) |
|----|-------|--------|---------|-------|------------|-------|----------|
| 1 | 1.701 | 46563 | 12.859 | 8977 | 2538 | 1.166 | -- |
| 2 | 2.629 | 315533 | 87.141 | 36949 | 2188 | 1.160 | 5.160 |
| 总计 | | 362096 | 100.000 | 45926 | | | |

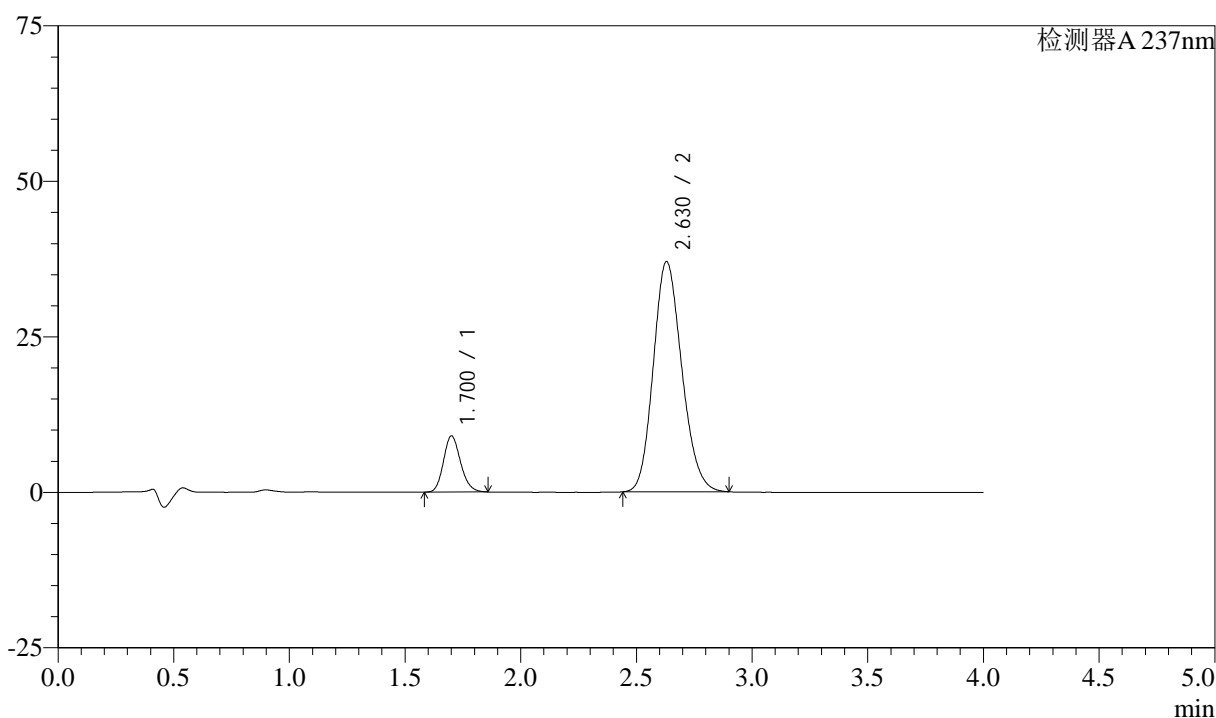
图33 阿齐沙坦左氨氯地平片溶出度测定加速3月HPLC图谱
 自制品(24051503批)-pH6.8介质-篮法-100转-片2
 供试品溶液-1

<样品信息>

色谱柱 :XB-C18(50mm*4.6mm,5 μ m) 流速: 1.5ml/min
 柱温 :30 $^{\circ}$ C 波长: 237nm
 数据文件名 : RC\$SMF-213 - 0-139/24-1554-2 - zzp-js3y-24051503p-rcd-lf100z-pH6.8jz-P2-2.lcd
 方法文件名 : RC\$SMF-213 - SMF-213-rc-FX273.lcm
 批处理文件名: RC\$SMF-213 - SMF-213-20240918-FX273.lcb
 样品瓶号 : 1-12
 进样体积 : 20 μ l 版本号: 6.115
 进样时间 : 2024/09/18 13:38:35 实验者: xiechaojun
 处理时间 (V2) : 2024/09/19 11:48:49 处理者: xiechaojun
 仪器型号: SHIMADZU LC-2050C(FX273)

<色谱图>

mV



<峰表>

检测器A 237nm

| 峰号 | 保留时间 | 面积 | 面积% | 高度 | 理论塔板数(USP) | 拖尾因子 | 分离度(USP) |
|----|-------|--------|---------|-------|------------|-------|----------|
| 1 | 1.700 | 46437 | 12.770 | 8974 | 2544 | 1.166 | -- |
| 2 | 2.630 | 317209 | 87.230 | 37035 | 2172 | 1.160 | 5.156 |
| 总计 | | 363646 | 100.000 | 46009 | | | |

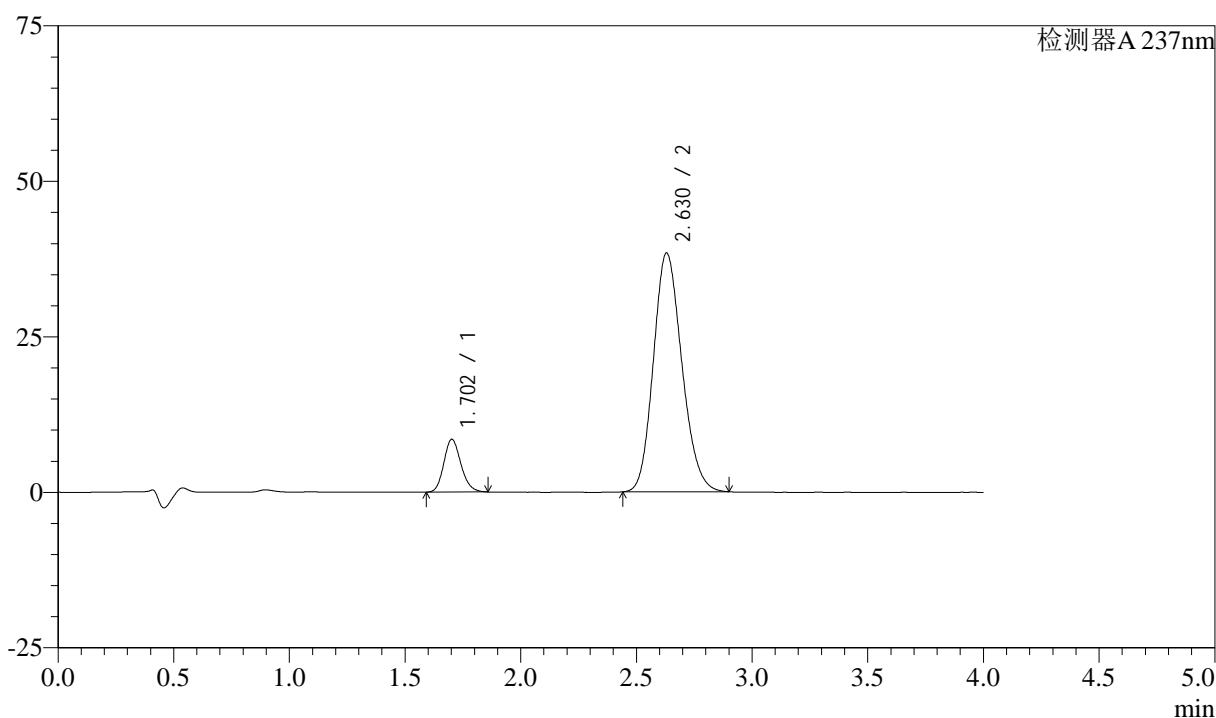
图34 阿齐沙坦左氨氯地平片溶出度测定加速3月HPLC图谱
 自制品(24051503批)-pH6.8介质-篮法-100转-片2
 供试品溶液-2

<样品信息>

色谱柱 :XB-C18(50mm*4.6mm,5 μ m) 流速: 1.5ml/min
 柱温 :30 $^{\circ}$ C 波长: 237nm
 数据文件名 : RC\$SMF-213 - 0-139/24-1555-2 - zzp-js3y-24051503p-rcd-lf100z-pH6.8jz-P3-1.lcd
 方法文件名 : RC\$SMF-213 - SMF-213-rc-FX273.lcm
 批处理文件名: RC\$SMF-213 - SMF-213-20240918-FX273.lcb
 样品瓶号 : 1-21
 进样体积 : 20 μ l 版本号: 6.115
 进样时间 : 2024/09/18 13:42:58 实验者: xiechaojun
 处理时间 (V2) : 2024/09/19 11:48:51 处理者: xiechaojun
 仪器型号: SHIMADZU LC-2050C(FX273)

<色谱图>

mV



<峰表>

检测器A 237nm

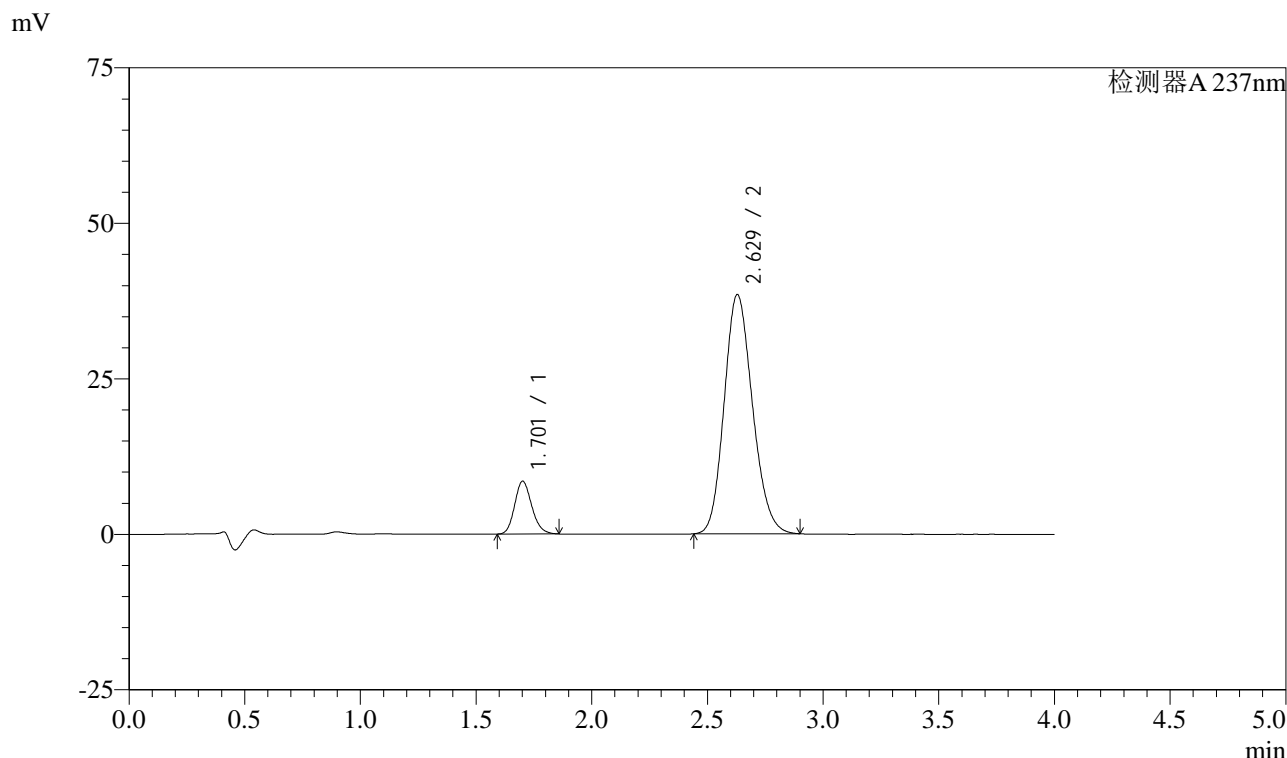
| 峰号 | 保留时间 | 面积 | 面积% | 高度 | 理论塔板数(USP) | 拖尾因子 | 分离度(USP) |
|----|-------|--------|---------|-------|------------|-------|----------|
| 1 | 1.702 | 43660 | 11.715 | 8456 | 2548 | 1.167 | -- |
| 2 | 2.630 | 329032 | 88.285 | 38406 | 2173 | 1.160 | 5.149 |
| 总计 | | 372691 | 100.000 | 46861 | | | |

图35 阿齐沙坦左氨氯地平片溶出度测定加速3月HPLC图谱
 自制品(24051503批)-pH6.8介质-篮法-100转-片3
 供试品溶液-1

<样品信息>

色谱柱 :XB-C18(50mm*4.6mm,5μm) 流速: 1.5ml/min
 柱温 :30°C 波长: 237nm
 数据文件名 : RC\$SMF-213 - 0-139/24-1556-2 - zzp-js3y-24051503p-rcd-lf100z-pH6.8jz-P3-2.lcd
 方法文件名 : RC\$SMF-213 - SMF-213-rc-FX273.lcm
 批处理文件名: RC\$SMF-213 - SMF-213-20240918-FX273.lcb
 样品瓶号 : 1-21
 进样体积 : 20 μl 版本号: 6.115
 进样时间 : 2024/09/18 13:47:23 实验者: xiechaojun
 处理时间 (V2) : 2024/09/19 11:48:54 处理者: xiechaojun
 仪器型号: SHIMADZU LC-2050C(FX273)

<色谱图>



<峰表>

检测器A 237nm

| 峰号 | 保留时间 | 面积 | 面积% | 高度 | 理论塔板数(USP) | 拖尾因子 | 分离度(USP) |
|----|-------|--------|---------|-------|------------|-------|----------|
| 1 | 1.701 | 43625 | 11.743 | 8444 | 2556 | 1.170 | -- |
| 2 | 2.629 | 327861 | 88.257 | 38479 | 2199 | 1.159 | 5.172 |
| 总计 | | 371486 | 100.000 | 46923 | | | |

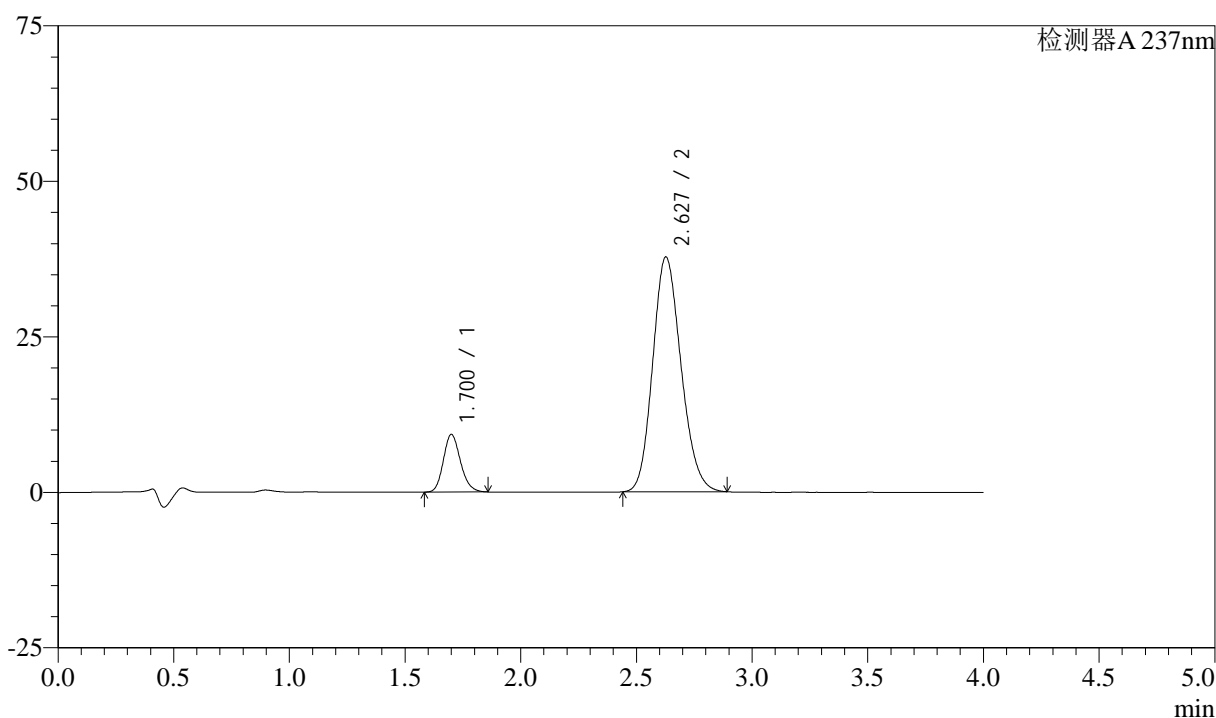
图36 阿齐沙坦左氨氯地平片溶出度测定加速3月HPLC图谱
自制品(24051503批)-pH6.8介质-篮法-100转-片3
供试品溶液-2

<样品信息>

色谱柱 :XB-C18(50mm*4.6mm,5 μ m) 流速: 1.5ml/min
 柱温 :30 $^{\circ}$ C 波长: 237nm
 数据文件名 : RC\$SMF-213 - 0-139/24-1557-2 - zzp-js3y-24051503p-rcd-lf100z-pH6.8jz-P4-1.lcd
 方法文件名 : RC\$SMF-213 - SMF-213-rc-FX273.lcm
 批处理文件名: RC\$SMF-213 - SMF-213-20240918-FX273.lcb
 样品瓶号 : 1-30
 进样体积 : 20 μ l 版本号: 6.115
 进样时间 : 2024/09/18 13:51:49 实验者: xiechaojun
 处理时间 (V2) : 2024/09/19 11:48:57 处理者: xiechaojun
 仪器型号: SHIMADZU LC-2050C(FX273)

<色谱图>

mV



<峰表>

检测器A 237nm

| 峰号 | 保留时间 | 面积 | 面积% | 高度 | 理论塔板数(USP) | 拖尾因子 | 分离度(USP) |
|----|-------|--------|---------|-------|------------|-------|----------|
| 1 | 1.700 | 47681 | 12.912 | 9229 | 2540 | 1.168 | -- |
| 2 | 2.627 | 321588 | 87.088 | 37709 | 2192 | 1.158 | 5.160 |
| 总计 | | 369269 | 100.000 | 46937 | | | |

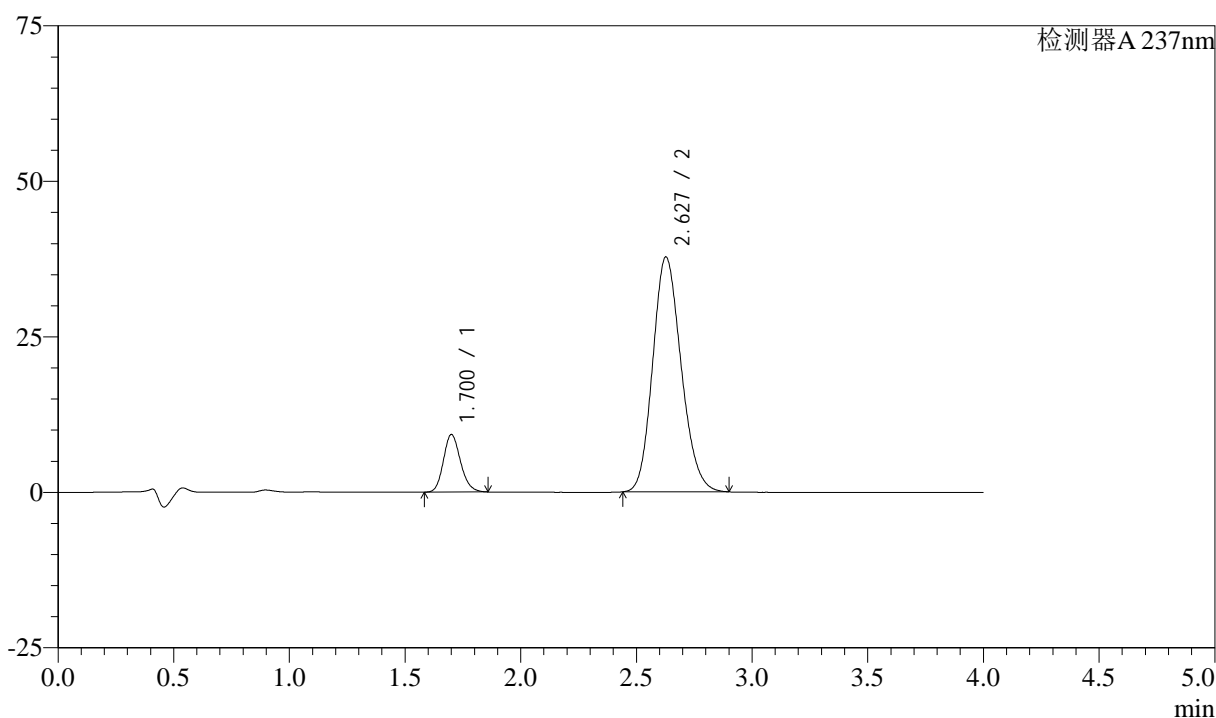
图37 阿齐沙坦左氨氯地平片溶出度测定加速3月HPLC图谱
 自制品(24051503批)-pH6.8介质-篮法-100转-片4
 供试品溶液-1

<样品信息>

色谱柱 :XB-C18(50mm*4.6mm,5 μ m) 流速: 1.5ml/min
 柱温 :30 $^{\circ}$ C 波长: 237nm
 数据文件名 : RC\$SMF-213 - 0-139/24-1558-2 - zzp-js3y-24051503p-rcd-lf100z-pH6.8jz-P4-2.lcd
 方法文件名 : RC\$SMF-213 - SMF-213-rc-FX273.lcm
 批处理文件名: RC\$SMF-213 - SMF-213-20240918-FX273.lcb
 样品瓶号 : 1-30
 进样体积 : 20 μ l 版本号: 6.115
 进样时间 : 2024/09/18 13:56:12 实验者: xiechaojun
 处理时间 (V2) : 2024/09/19 11:49:00 处理者: xiechaojun
 仪器型号: SHIMADZU LC-2050C(FX273)

<色谱图>

mV



<峰表>

检测器A 237nm

| 峰号 | 保留时间 | 面积 | 面积% | 高度 | 理论塔板数(USP) | 拖尾因子 | 分离度(USP) |
|----|-------|--------|---------|-------|------------|-------|----------|
| 1 | 1.700 | 47539 | 12.829 | 9208 | 2553 | 1.168 | -- |
| 2 | 2.627 | 323017 | 87.171 | 37730 | 2178 | 1.159 | 5.154 |
| 总计 | | 370556 | 100.000 | 46938 | | | |

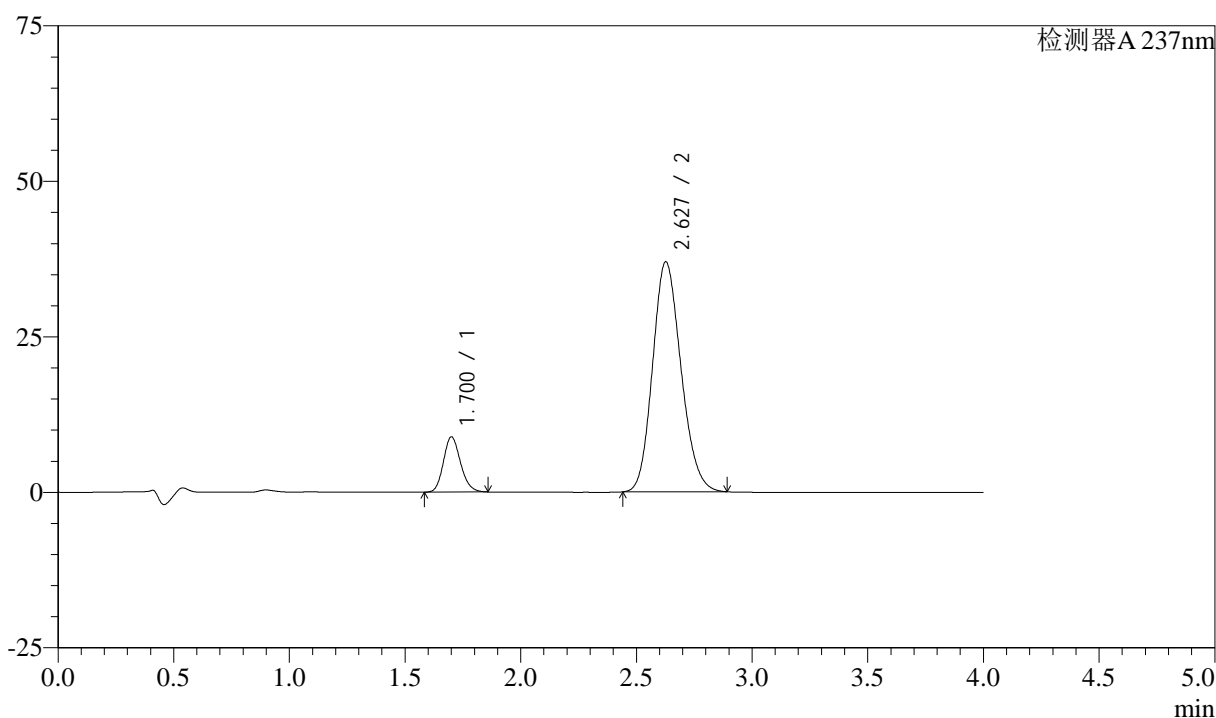
图38 阿齐沙坦左氨氯地平片溶出度测定加速3月HPLC图谱
 自制品(24051503批)-pH6.8介质-篮法-100转-片4
 供试品溶液-2

<样品信息>

色谱柱 :XB-C18(50mm*4.6mm,5 μ m) 流速: 1.5ml/min
 柱温 :30 $^{\circ}$ C 波长: 237nm
 数据文件名 : RC\$SMF-213 - 0-139/24-1559-2 - zzp-js3y-24051503p-rcd-lf100z-pH6.8jz-P5-1.lcd
 方法文件名 : RC\$SMF-213 - SMF-213-rc-FX273.lcm
 批处理文件名: RC\$SMF-213 - SMF-213-20240918-FX273.lcb
 样品瓶号 : 1-39
 进样体积 : 20 μ l 版本号: 6.115
 进样时间 : 2024/09/18 14:00:35 实验者: xiechaojun
 处理时间 (V2) : 2024/09/19 11:49:02 处理者: xiechaojun
 仪器型号: SHIMADZU LC-2050C(FX273)

<色谱图>

mV



<峰表>

检测器A 237nm

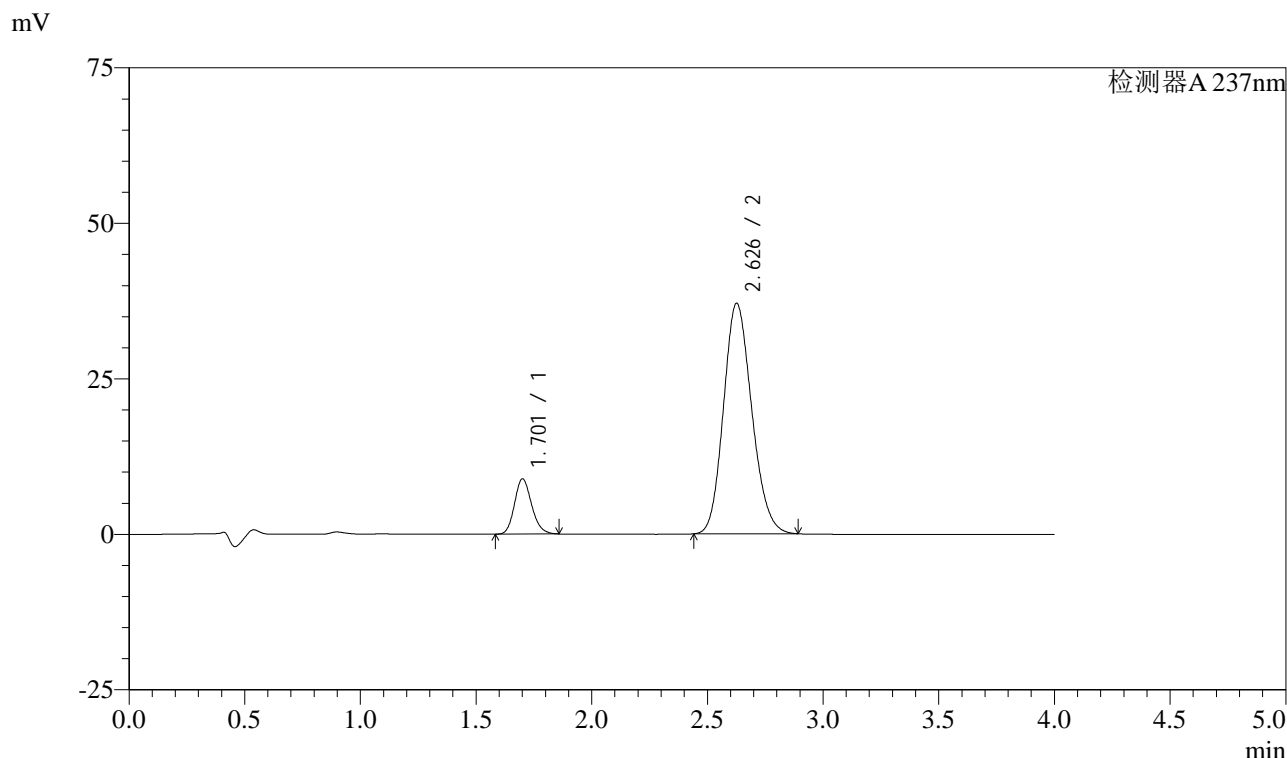
| 峰号 | 保留时间 | 面积 | 面积% | 高度 | 理论塔板数(USP) | 拖尾因子 | 分离度(USP) |
|----|-------|--------|---------|-------|------------|-------|----------|
| 1 | 1.700 | 45644 | 12.618 | 8838 | 2549 | 1.167 | -- |
| 2 | 2.627 | 316104 | 87.382 | 36938 | 2178 | 1.160 | 5.150 |
| 总计 | | 361748 | 100.000 | 45776 | | | |

图39 阿齐沙坦左氨氯地平片溶出度测定加速3月HPLC图谱
 自制品(24051503批)-pH6.8介质-篮法-100转-片5
 供试品溶液-1

<样品信息>

色谱柱 :XB-C18(50mm*4.6mm,5μm) 流速: 1.5ml/min
 柱温 :30°C 波长: 237nm
 数据文件名 : RC\$SMF-213 - 0-139/24-1560-2 - zzp-js3y-24051503p-rcd-lf100z-pH6.8jz-P5-2.lcd
 方法文件名 : RC\$SMF-213 - SMF-213-rc-FX273.lcm
 批处理文件名: RC\$SMF-213 - SMF-213-20240918-FX273.lcb
 样品瓶号 : 1-39
 进样体积 : 20 μl 版本号: 6.115
 进样时间 : 2024/09/18 14:04:58 实验者: xiechaojun
 处理时间 (V2) : 2024/09/19 11:49:05 处理者: xiechaojun
 仪器型号: SHIMADZU LC-2050C(FX273)

<色谱图>



<峰表>

检测器A 237nm

| 峰号 | 保留时间 | 面积 | 面积% | 高度 | 理论塔板数(USP) | 拖尾因子 | 分离度(USP) |
|----|-------|--------|---------|-------|------------|-------|----------|
| 1 | 1.701 | 45667 | 12.654 | 8829 | 2556 | 1.171 | -- |
| 2 | 2.626 | 315233 | 87.346 | 36989 | 2200 | 1.158 | 5.163 |
| 总计 | | 360900 | 100.000 | 45818 | | | |

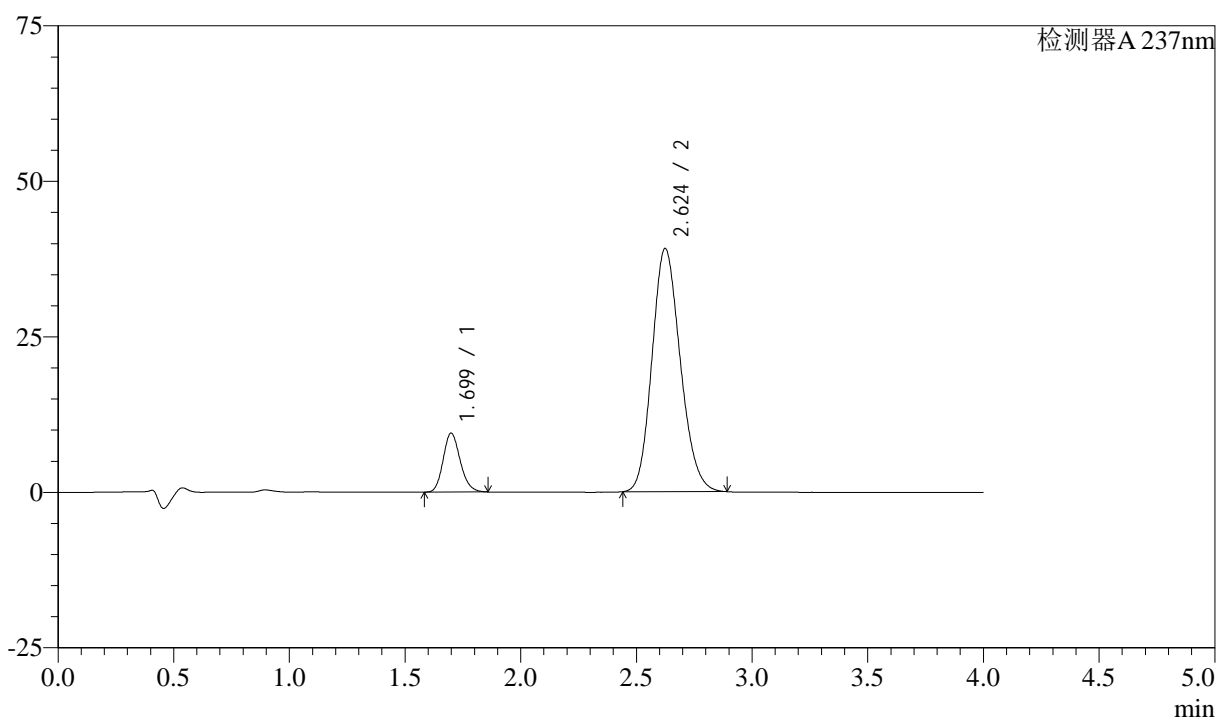
图40 阿齐沙坦左氨氯地平片溶出度测定加速3月HPLC图谱
 自制品(24051503批)-pH6.8介质-篮法-100转-片5
 供试品溶液-2

<样品信息>

色谱柱 :XB-C18(50mm*4.6mm,5 μ m) 流速: 1.5ml/min
 柱温 :30 $^{\circ}$ C 波长: 237nm
 数据文件名 : RC\$SMF-213 - 0-139/24-1561-2 - zzp-js3y-24051503p-rcd-lf100z-pH6.8jz-P6-1.lcd
 方法文件名 : RC\$SMF-213 - SMF-213-rc-FX273.lcm
 批处理文件名: RC\$SMF-213 - SMF-213-20240918-FX273.lcb
 样品瓶号 : 1-48
 进样体积 : 20 μ l 版本号: 6.115
 进样时间 : 2024/09/18 14:09:20 实验者: xiechaojun
 处理时间 (V2) : 2024/09/19 11:49:07 处理者: xiechaojun
 仪器型号: SHIMADZU LC-2050C(FX273)

<色谱图>

mV



<峰表>

检测器A 237nm

| 峰号 | 保留时间 | 面积 | 面积% | 高度 | 理论塔板数(USP) | 拖尾因子 | 分离度(USP) |
|----|-------|--------|---------|-------|------------|-------|----------|
| 1 | 1.699 | 48725 | 12.771 | 9468 | 2551 | 1.169 | -- |
| 2 | 2.624 | 332793 | 87.229 | 39085 | 2194 | 1.159 | 5.159 |
| 总计 | | 381519 | 100.000 | 48553 | | | |

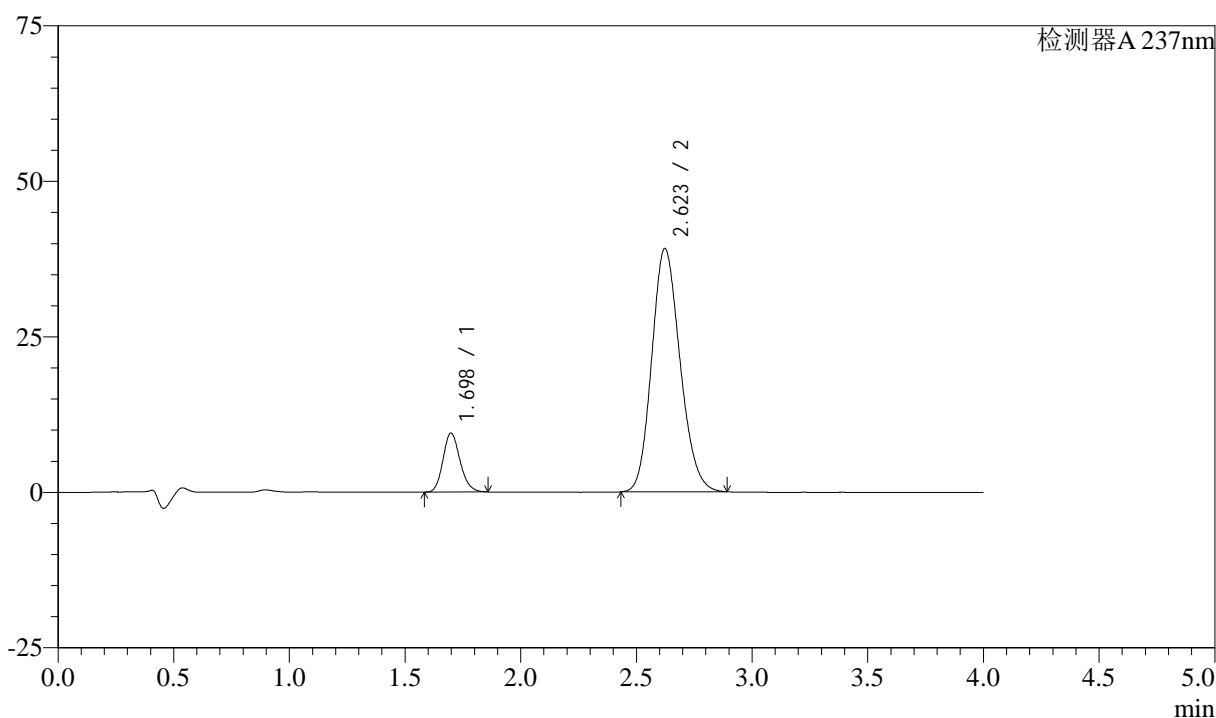
图41 阿齐沙坦左氨氯地平片溶出度测定加速3月HPLC图谱
 自制品(24051503批)-pH6.8介质-篮法-100转-片6
 供试品溶液-1

<样品信息>

色谱柱 :XB-C18(50mm*4.6mm,5 μ m) 流速: 1.5ml/min
 柱温 :30 $^{\circ}$ C 波长: 237nm
 数据文件名 : RC\$SMF-213 - 0-139/24-1562-2 - zzp-js3y-24051503p-rcd-lf100z-pH6.8jz-P6-2.lcd
 方法文件名 : RC\$SMF-213 - SMF-213-rc-FX273.lcm
 批处理文件名: RC\$SMF-213 - SMF-213-20240918-FX273.lcb
 样品瓶号 : 1-48
 进样体积 : 20 μ l 版本号: 6.115
 进样时间 : 2024/09/18 14:13:43 实验者: xiechaojun
 处理时间 (V2) : 2024/09/19 11:49:10 处理者: xiechaojun
 仪器型号: SHIMADZU LC-2050C(FX273)

<色谱图>

mV



<峰表>

检测器A 237nm

| 峰号 | 保留时间 | 面积 | 面积% | 高度 | 理论塔板数(USP) | 拖尾因子 | 分离度(USP) |
|----|-------|--------|---------|-------|------------|-------|----------|
| 1 | 1.698 | 48655 | 12.739 | 9477 | 2554 | 1.168 | -- |
| 2 | 2.623 | 333292 | 87.261 | 39119 | 2188 | 1.159 | 5.155 |
| 总计 | | 381947 | 100.000 | 48596 | | | |

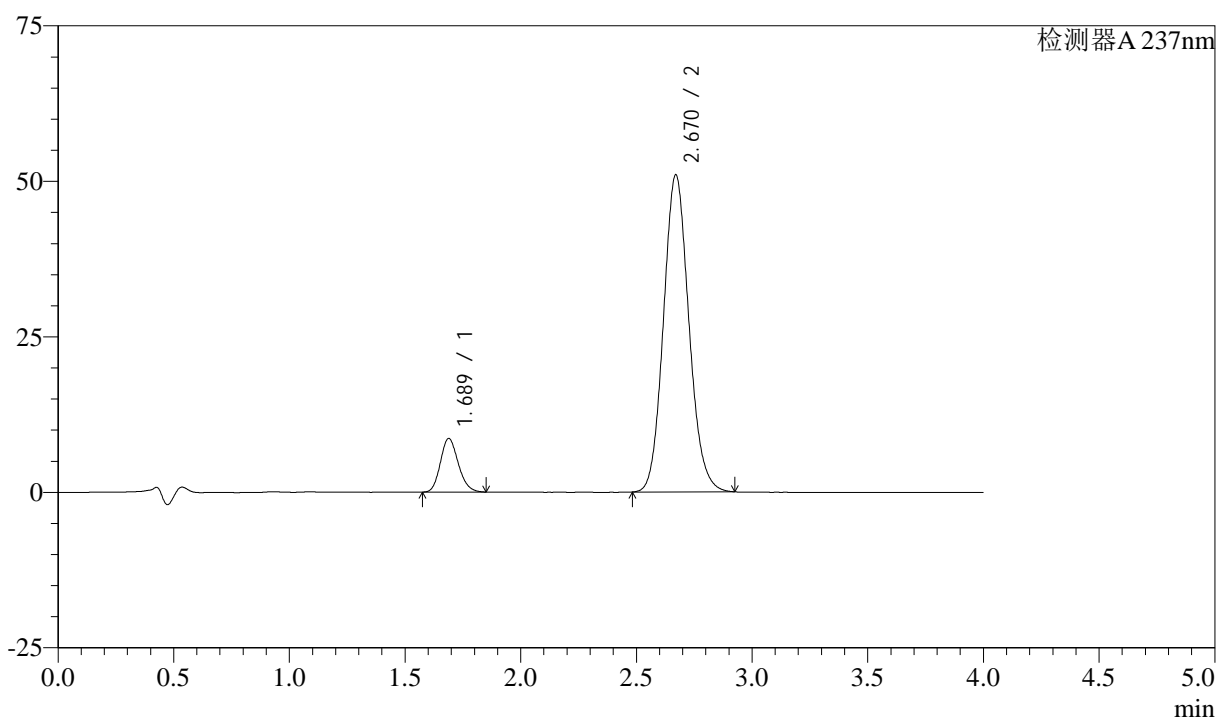
图42 阿齐沙坦左氨氯地平片溶出度测定加速3月HPLC图谱
 自制品(24051503批)-pH6.8介质-篮法-100转-片6
 供试品溶液-2

<样品信息>

色谱柱 :XB-C18(50mm*4.6mm,5 μ m) 流速: 1.5ml/min
 柱温 :30 $^{\circ}$ C 波长: 237nm
 数据文件名 : RC\$SMF-213 - 0-139/24-1563-2 - zzp-js3y-rcd-lf100z-pH6.8jz-dz2-1.lcd
 方法文件名 : RC\$SMF-213 - SMF-213-rc-FX273.lcm
 批处理文件名: RC\$SMF-213 - SMF-213-20240918-FX273.lcb
 样品瓶号 : 1-27
 进样体积 : 20 μ l 版本号: 6.115
 进样时间 : 2024/09/18 14:18:06 实验者: xiechaojun
 处理时间 (V2) : 2024/09/19 11:49:13 处理者: xiechaojun
 仪器型号: SHIMADZU LC-2050C(FX273)

<色谱图>

mV



<峰表>

检测器A 237nm

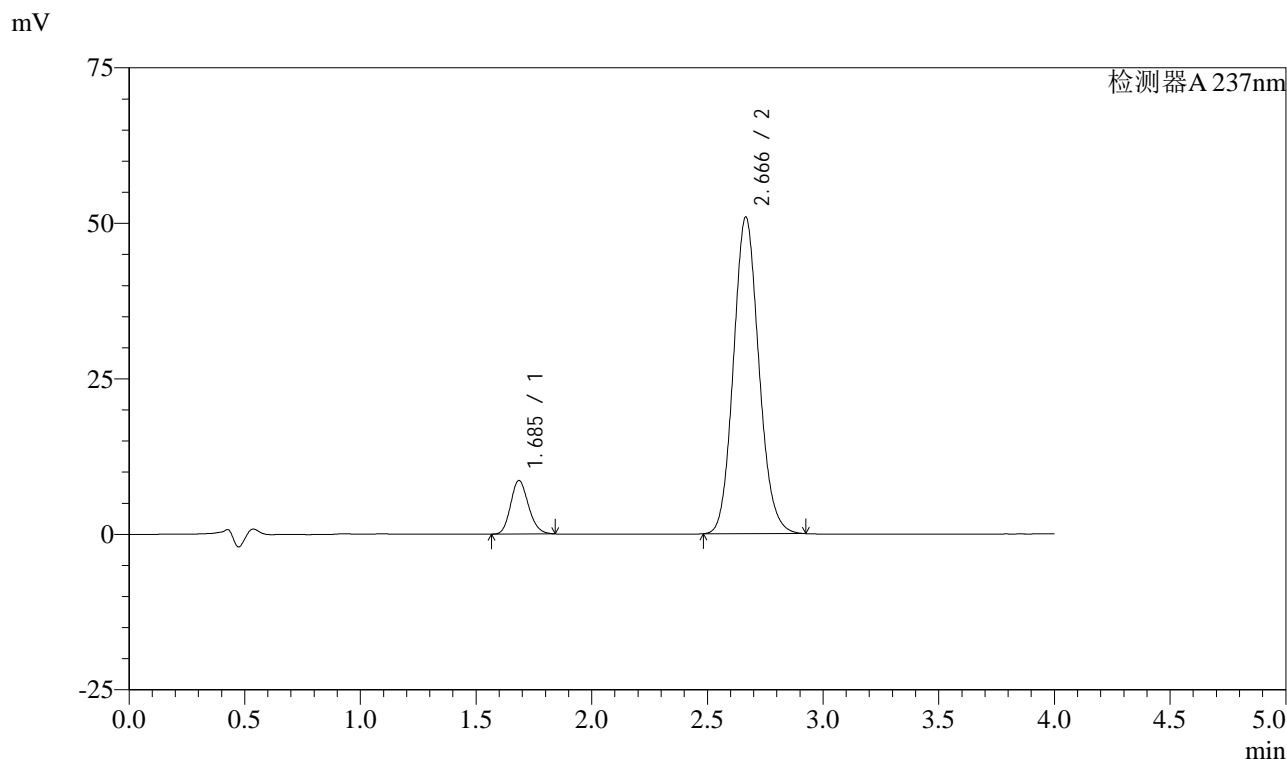
| 峰号 | 保留时间 | 面积 | 面积% | 高度 | 理论塔板数(USP) | 拖尾因子 | 分离度(USP) |
|----|-------|--------|---------|-------|------------|-------|----------|
| 1 | 1.689 | 46435 | 10.647 | 8633 | 2279 | 1.169 | -- |
| 2 | 2.670 | 389681 | 89.353 | 50965 | 2853 | 1.111 | 5.749 |
| 总计 | | 436116 | 100.000 | 59599 | | | |

图43 阿齐沙坦左氨氯地平片溶出度测定加速3月HPLC图谱
 自制品-pH6.8介质-篮法-100转
 对照品溶液-2-1

<样品信息>

色谱柱 :XB-C18(50mm*4.6mm,5μm) 流速: 1.5ml/min
 柱温 :30°C 波长: 237nm
 数据文件名 : RC\$SMF-213 - 0-139/24-1564-2 - zzp-js3y-rcd-lf100z-pH6.8jz-dz2-2.lcd
 方法文件名 : RC\$SMF-213 - SMF-213-rc-FX273.lcm
 批处理文件名: RC\$SMF-213 - SMF-213-20240918-FX273.lcb
 样品瓶号 : 1-27
 进样体积 : 20 μl 版本号: 6.115
 进样时间 : 2024/09/18 14:22:29 实验者: xiechaojun
 处理时间 (V2) : 2024/09/19 11:49:15 处理者: xiechaojun
 仪器型号: SHIMADZU LC-2050C(FX273)

<色谱图>



<峰表>

检测器A 237nm

| 峰号 | 保留时间 | 面积 | 面积% | 高度 | 理论塔板数(USP) | 拖尾因子 | 分离度(USP) |
|----|-------|--------|---------|-------|------------|-------|----------|
| 1 | 1.685 | 46167 | 10.605 | 8585 | 2290 | 1.168 | -- |
| 2 | 2.666 | 389181 | 89.395 | 50879 | 2845 | 1.112 | 5.755 |
| 总计 | | 435348 | 100.000 | 59465 | | | |

图44 阿齐沙坦左氨氯地平片溶出度测定加速3月HPLC图谱
自制品-pH6.8介质-篮法-100转
对照品溶液-2-2