



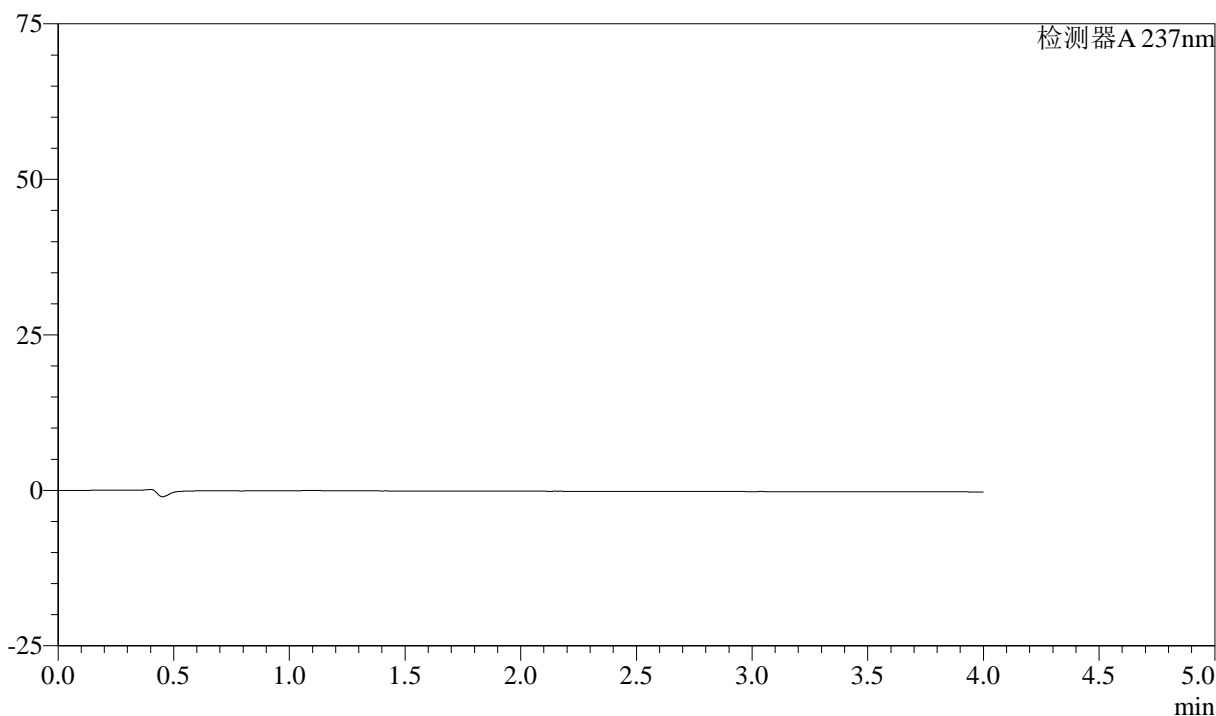
# SMF-213

## <样品信息>

色谱柱 :XB-C18(50mm\*4.6mm,5 $\mu$ m) 流速: 1.5ml/min  
柱温 :30°C 波长: 237nm  
数据文件名 : RC\$SMF-213 - 0-139/24-1521-2 - zzp-js3y-rcd-lf100z-pH6.8jz-rj.lcd  
方法文件名 : RC\$SMF-213 - SMF-213-rc-FX273.lcm  
批处理文件名: RC\$SMF-213 - SMF-213-20240918-FX273.lcb  
样品瓶号 : 1-9  
进样体积 : 20  $\mu$ l 版本号: 6.115  
进样时间 : 2024/09/18 11:13:48 实验者: xiechaojun  
处理时间 (V2) : 2024/09/19 11:47:17 处理者: xiechaojun  
仪器型号: SHIMADZU LC-2050C(FX273)

## <色谱图>

mV



## <峰表>

检测器A 237nm

峰号	保留时间	面积	面积%	高度	理论塔板数(USP)	拖尾因子	分离度(USP)
总计							



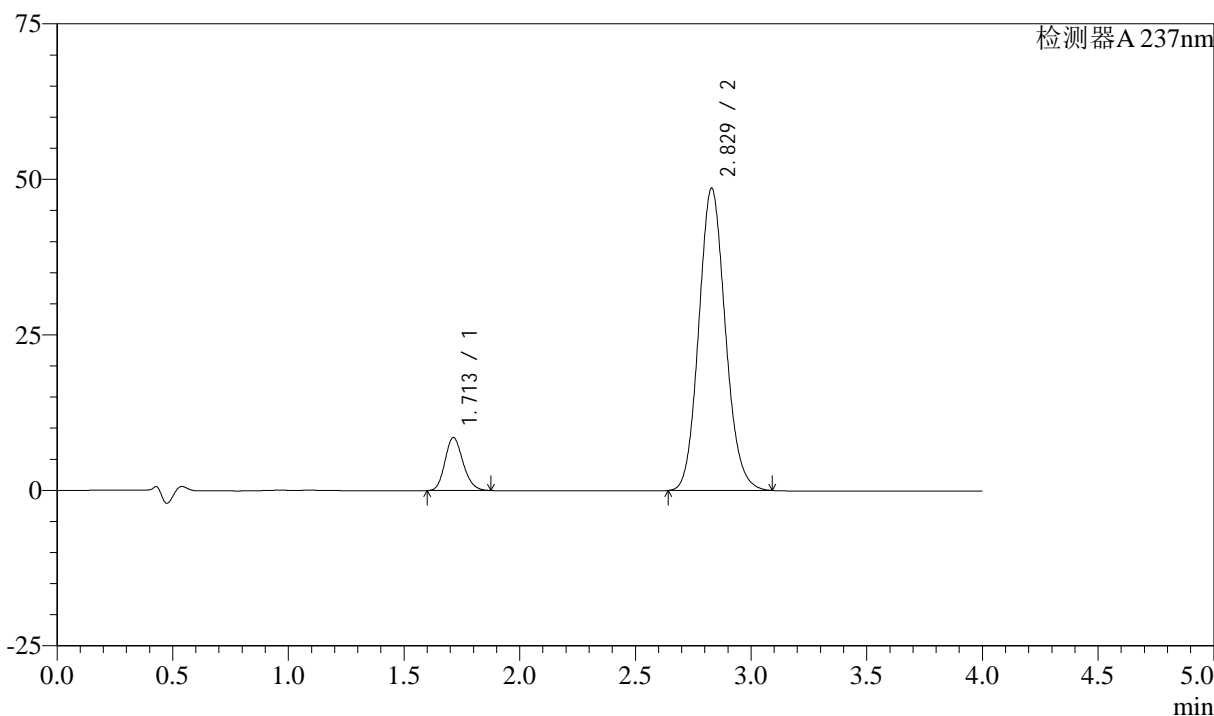
# SMF-213

## <样品信息>

色谱柱 :XB-C18(50mm\*4.6mm,5μm)      流速: 1.5ml/min  
 柱温 :30°C      波长: 237nm  
 数据文件名 : RC\$SMF-213 - 0-139/24-1522-2 - zzp-js3y-rcd-lf100z-pH6.8jz-dz1-1.lcd  
 方法文件名 : RC\$SMF-213 - SMF-213-rc-FX273.lcm  
 批处理文件名: RC\$SMF-213 - SMF-213-20240918-FX273.lcb  
 样品瓶号 : 1-18  
 进样体积 : 20 μl      版本号: 6.115  
 进样时间 : 2024/09/18 11:18:12      实验者: xiechaojun  
 处理时间 (V2) : 2024/09/19 11:47:21      处理者: xiechaojun  
 仪器型号: SHIMADZU LC-2050C(FX273)

## <色谱图>

mV



## <峰表>

检测器A 237nm

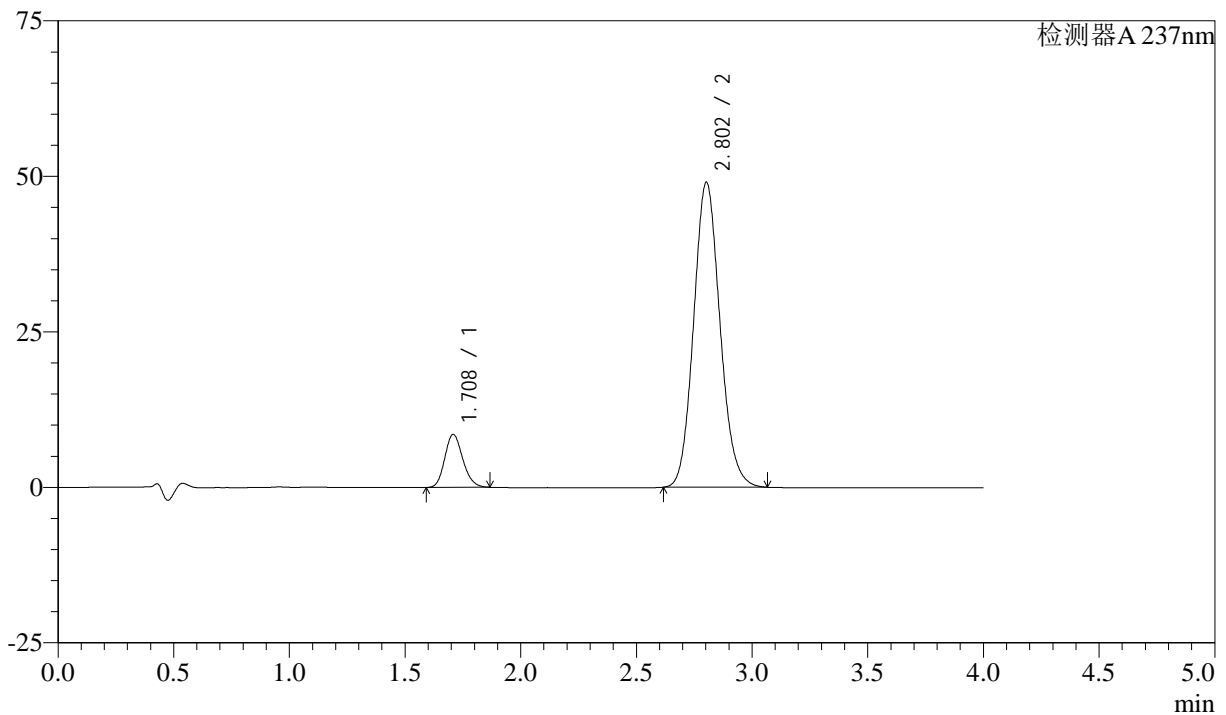
峰号	保留时间	面积	面积%	高度	理论塔板数(USP)	拖尾因子	分离度(USP)
1	1.713	46197	10.637	8516	2304	1.170	--
2	2.829	388124	89.363	48616	2934	1.113	6.348
总计		434322	100.000	57132			

## &lt;样品信息&gt;

色谱柱 :XB-C18(50mm\*4.6mm,5 $\mu$ m) 流速: 1.5ml/min  
 柱温 :30 $^{\circ}$ C 波长: 237nm  
 数据文件名 : RC\$SMF-213 - 0-139/24-1523-2 - zzp-js3y-rcd-lf100z-pH6.8jz-dz1-2.lcd  
 方法文件名 : RC\$SMF-213 - SMF-213-rc-FX273.lcm  
 批处理文件名: RC\$SMF-213 - SMF-213-20240918-FX273.lcb  
 样品瓶号 : 1-18  
 进样体积 : 20  $\mu$ l 版本号: 6.115  
 进样时间 : 2024/09/18 11:22:36 实验者: xiechaojun  
 处理时间 (V2) : 2024/09/19 11:47:24 处理者: xiechaojun  
 仪器型号: SHIMADZU LC-2050C(FX273)

## &lt;色谱图&gt;

mV



## &lt;峰表&gt;

检测器A 237nm

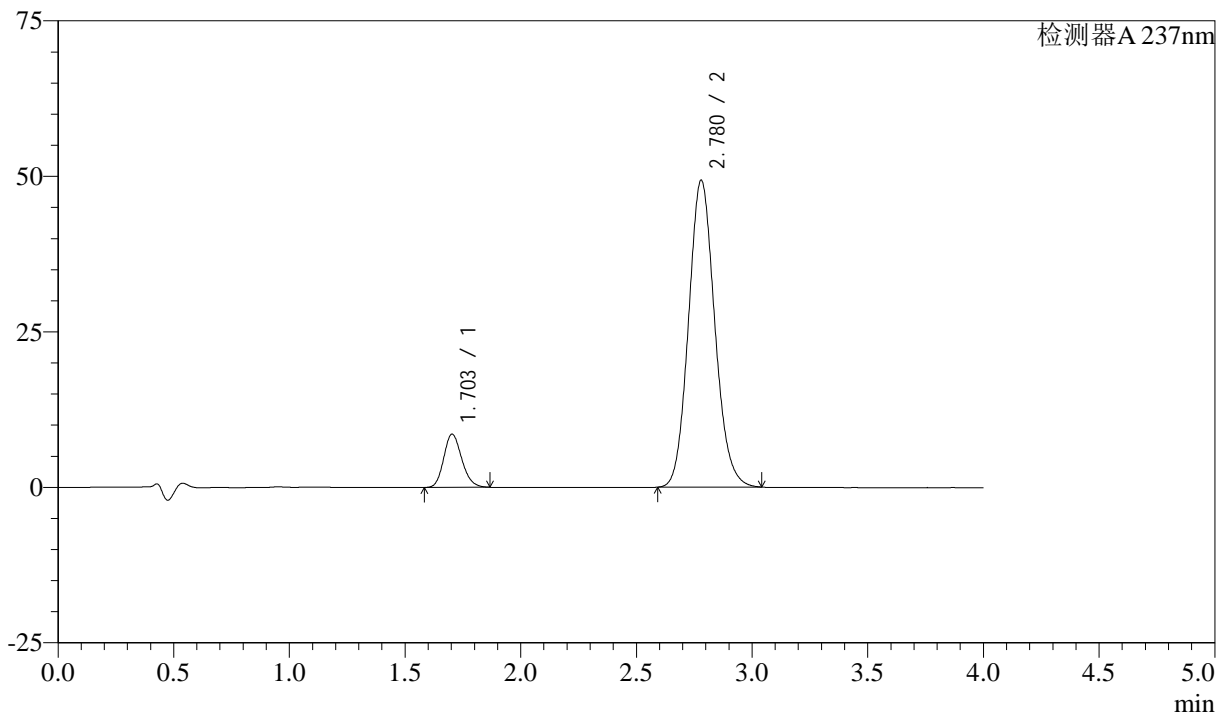
峰号	保留时间	面积	面积%	高度	理论塔板数(USP)	拖尾因子	分离度(USP)
1	1.708	46286	10.639	8519	2299	1.170	--
2	2.802	388775	89.361	48980	2920	1.113	6.257
总计		435061	100.000	57499			

## &lt;样品信息&gt;

色谱柱 :XB-C18(50mm\*4.6mm,5 $\mu$ m) 流速: 1.5ml/min  
柱温 :30 $^{\circ}$ C 波长: 237nm  
数据文件名 : RC\$SMF-213 - 0-139/24-1524-2 - zzp-js3y-rcd-lf100z-pH6.8jz-dz1-3.lcd  
方法文件名 : RC\$SMF-213 - SMF-213-rc-FX273.lcm  
批处理文件名: RC\$SMF-213 - SMF-213-20240918-FX273.lcb  
样品瓶号 : 1-18  
进样体积 : 20  $\mu$ l 版本号: 6.115  
进样时间 : 2024/09/18 11:27:00 实验者: xiechaojun  
处理时间 (V2) : 2024/09/19 11:47:27 处理者: xiechaojun  
仪器型号: SHIMADZU LC-2050C(FX273)

## &lt;色谱图&gt;

mV



## &lt;峰表&gt;

检测器A 237nm

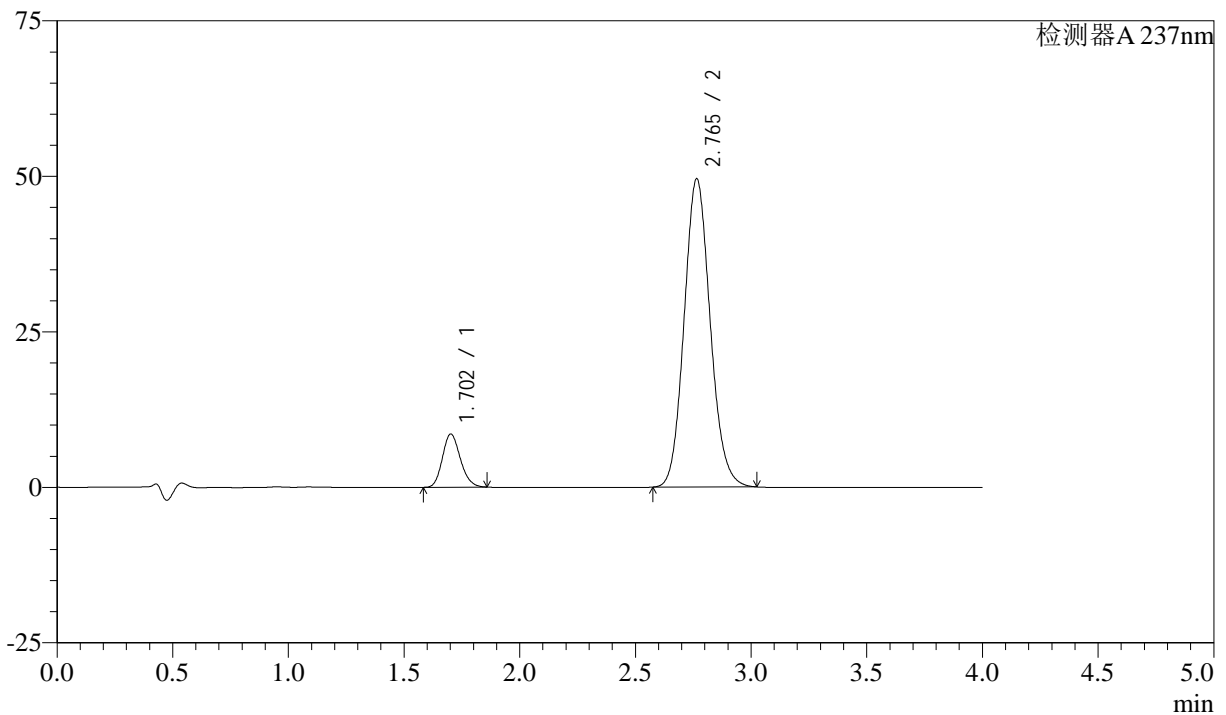
峰号	保留时间	面积	面积%	高度	理论塔板数(USP)	拖尾因子	分离度(USP)
1	1.703	46393	10.658	8556	2291	1.173	--
2	2.780	388911	89.342	49361	2908	1.113	6.178
总计		435304	100.000	57916			

## &lt;样品信息&gt;

色谱柱 :XB-C18(50mm\*4.6mm,5 $\mu$ m) 流速: 1.5ml/min  
柱温 :30 $^{\circ}$ C 波长: 237nm  
数据文件名 : RC\$SMF-213 - 0-139/24-1525-2 - zzp-js3y-rcd-lf100z-pH6.8jz-dz1-4.lcd  
方法文件名 : RC\$SMF-213 - SMF-213-rc-FX273.lcm  
批处理文件名: RC\$SMF-213 - SMF-213-20240918-FX273.lcb  
样品瓶号 : 1-18  
进样体积 : 20  $\mu$ l 版本号: 6.115  
进样时间 : 2024/09/18 11:31:24 实验者: xiechaojun  
处理时间 (V2) : 2024/09/19 11:47:29 处理者: xiechaojun  
仪器型号: SHIMADZU LC-2050C(FX273)

## &lt;色谱图&gt;

mV



## &lt;峰表&gt;

检测器A 237nm

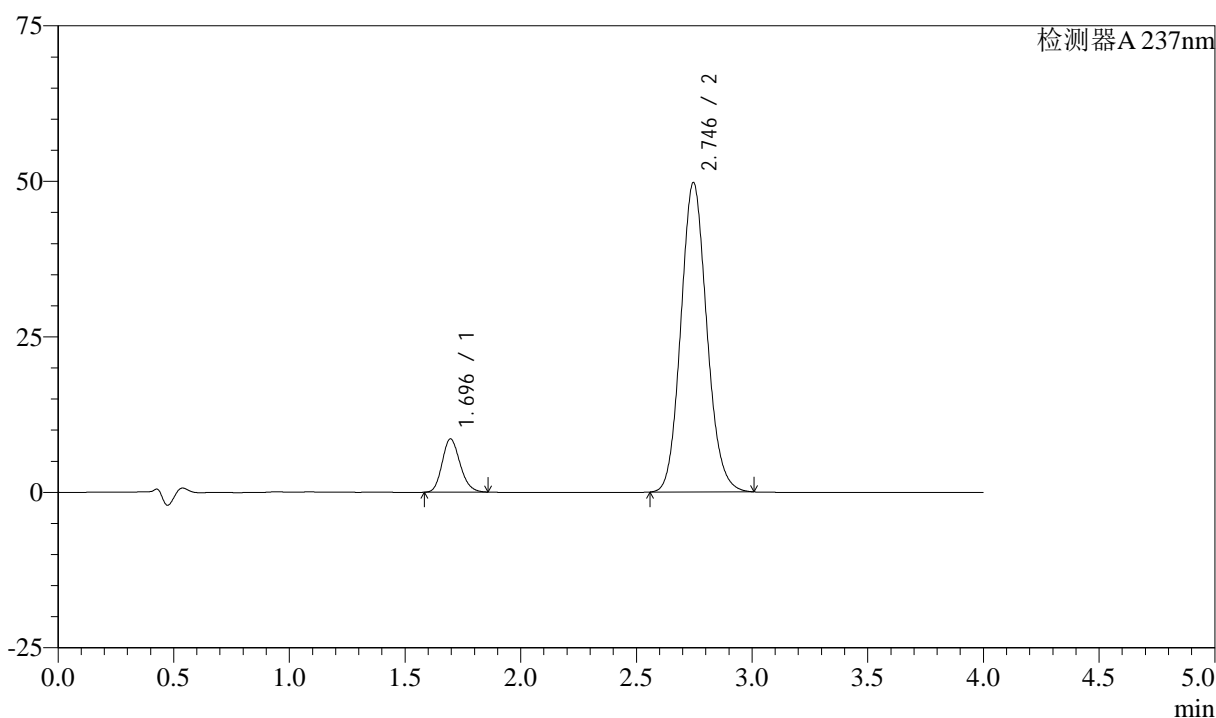
峰号	保留时间	面积	面积%	高度	理论塔板数(USP)	拖尾因子	分离度(USP)
1	1.702	46184	10.619	8525	2296	1.169	--
2	2.765	388750	89.381	49562	2906	1.113	6.123
总计		434934	100.000	58087			

## &lt;样品信息&gt;

色谱柱 :XB-C18(50mm\*4.6mm,5 $\mu$ m) 流速: 1.5ml/min  
柱温 :30 $^{\circ}$ C 波长: 237nm  
数据文件名 : RC\$SMF-213 - 0-139/24-1526-2 - zzp-js3y-rcd-lf100z-pH6.8jz-dz1-5.lcd  
方法文件名 : RC\$SMF-213 - SMF-213-rc-FX273.lcm  
批处理文件名: RC\$SMF-213 - SMF-213-20240918-FX273.lcb  
样品瓶号 : 1-18  
进样体积 : 20  $\mu$ l 版本号: 6.115  
进样时间 : 2024/09/18 11:35:48 实验者: xiechaojun  
处理时间 (V2) : 2024/09/19 11:47:32 处理者: xiechaojun  
仪器型号: SHIMADZU LC-2050C(FX273)

## &lt;色谱图&gt;

mV



## &lt;峰表&gt;

检测器A 237nm

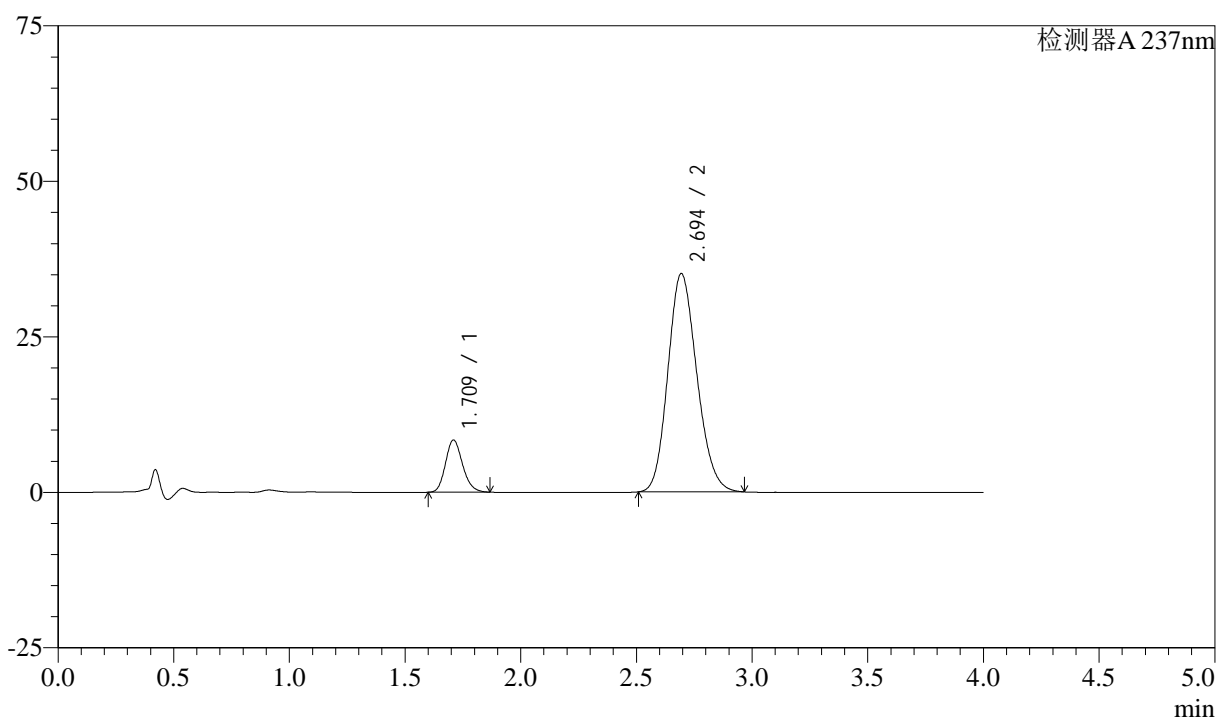
峰号	保留时间	面积	面积%	高度	理论塔板数(USP)	拖尾因子	分离度(USP)
1	1.696	46198	10.628	8574	2292	1.171	--
2	2.746	388464	89.372	49760	2894	1.113	6.070
总计		434662	100.000	58334			

## &lt;样品信息&gt;

色谱柱 :XB-C18(50mm\*4.6mm,5 $\mu$ m) 流速: 1.5ml/min  
柱温 :30 $^{\circ}$ C 波长: 237nm  
数据文件名 : RC\$SMF-213 - 0-139/24-1527-2 - zzp-js3y-24051501p-rcd-lf100z-pH6.8jz-P1-1.lcd  
方法文件名 : RC\$SMF-213 - SMF-213-rc-FX273.lcm  
批处理文件名: RC\$SMF-213 - SMF-213-20240918-FX273.lcb  
样品瓶号 : 1-1  
进样体积 : 20  $\mu$ l 版本号: 6.115  
进样时间 : 2024/09/18 11:40:12 实验者: xiechaojun  
处理时间 (V2) : 2024/09/19 11:47:34 处理者: xiechaojun  
仪器型号: SHIMADZU LC-2050C(FX273)

## &lt;色谱图&gt;

mV



## &lt;峰表&gt;

检测器A 237nm

峰号	保留时间	面积	面积%	高度	理论塔板数(USP)	拖尾因子	分离度(USP)
1	1.709	43201	12.375	8341	2567	1.175	--
2	2.694	305909	87.625	35071	2201	1.159	5.403
总计		349111	100.000	43411			



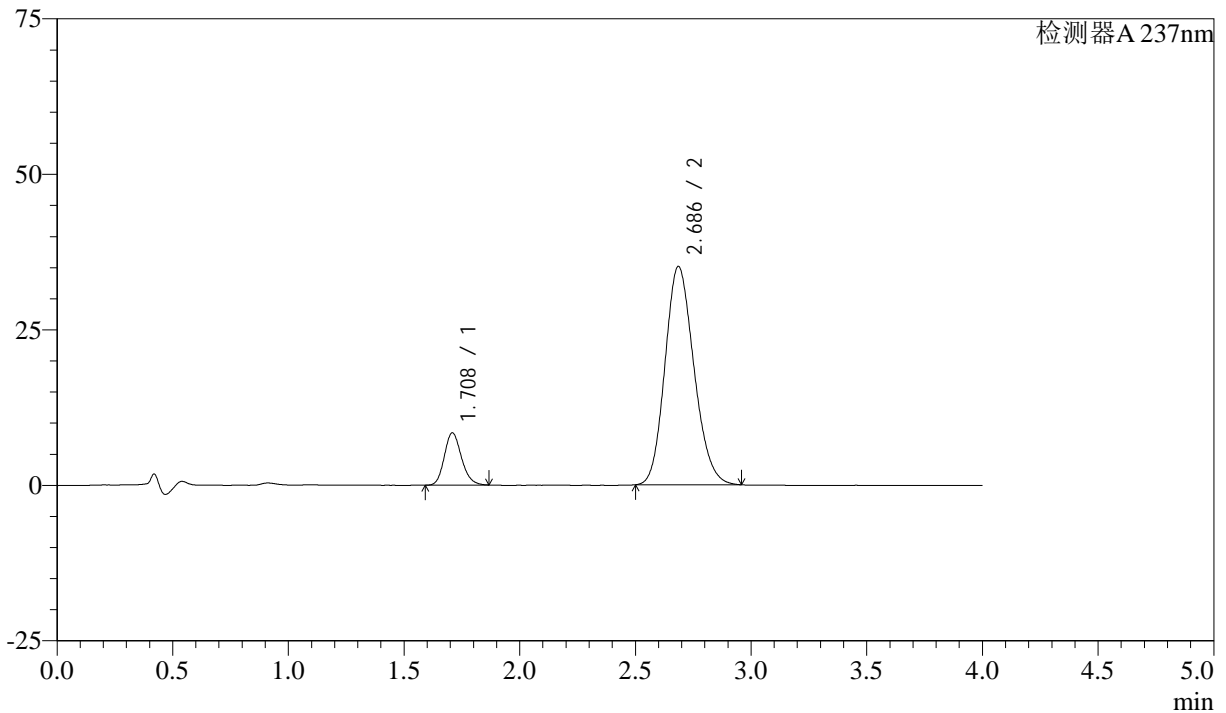
# SMF-213

## <样品信息>

色谱柱 :XB-C18(50mm\*4.6mm,5μm)      流速: 1.5ml/min  
 柱温 :30°C      波长: 237nm  
 数据文件名 : RC\$SMF-213 - 0-139/24-1528-2 - zzp-js3y-24051501p-rcd-lf100z-pH6.8jz-P1-2.lcd  
 方法文件名 : RC\$SMF-213 - SMF-213-rc-FX273.lcm  
 批处理文件名: RC\$SMF-213 - SMF-213-20240918-FX273.lcb  
 样品瓶号 : 1-1  
 进样体积 : 20 μl      版本号: 6.115  
 进样时间 : 2024/09/18 11:44:35      实验者: xiechaojun  
 处理时间 (V2) : 2024/09/19 11:47:37      处理者: xiechaojun  
 仪器型号: SHIMADZU LC-2050C(FX273)

## <色谱图>

mV



## <峰表>

检测器A 237nm

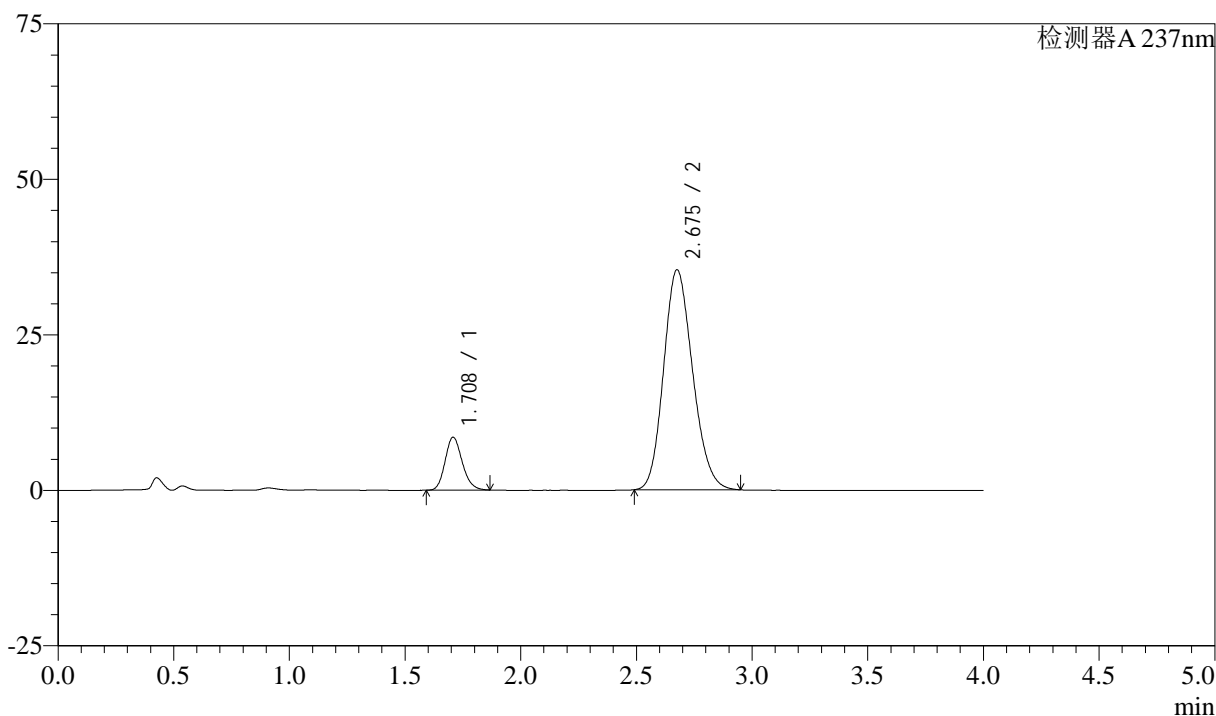
峰号	保留时间	面积	面积%	高度	理论塔板数(USP)	拖尾因子	分离度(USP)
1	1.708	43333	12.410	8363	2562	1.171	--
2	2.686	305845	87.590	35077	2190	1.162	5.361
总计		349178	100.000	43440			

## &lt;样品信息&gt;

色谱柱 :XB-C18(50mm\*4.6mm,5 $\mu$ m) 流速: 1.5ml/min  
柱温 :30 $^{\circ}$ C 波长: 237nm  
数据文件名 : RC\$SMF-213 - 0-139/24-1529-2 - zzp-js3y-24051501p-rcd-lf100z-pH6.8jz-P2-1.lcd  
方法文件名 : RC\$SMF-213 - SMF-213-rc-FX273.lcm  
批处理文件名: RC\$SMF-213 - SMF-213-20240918-FX273.lcb  
样品瓶号 : 1-10  
进样体积 : 20  $\mu$ l 版本号: 6.115  
进样时间 : 2024/09/18 11:48:58 实验者: xiechaojun  
处理时间 (V2) : 2024/09/19 11:47:40 处理者: xiechaojun  
仪器型号: SHIMADZU LC-2050C(FX273)

## &lt;色谱图&gt;

mV



## &lt;峰表&gt;

检测器A 237nm

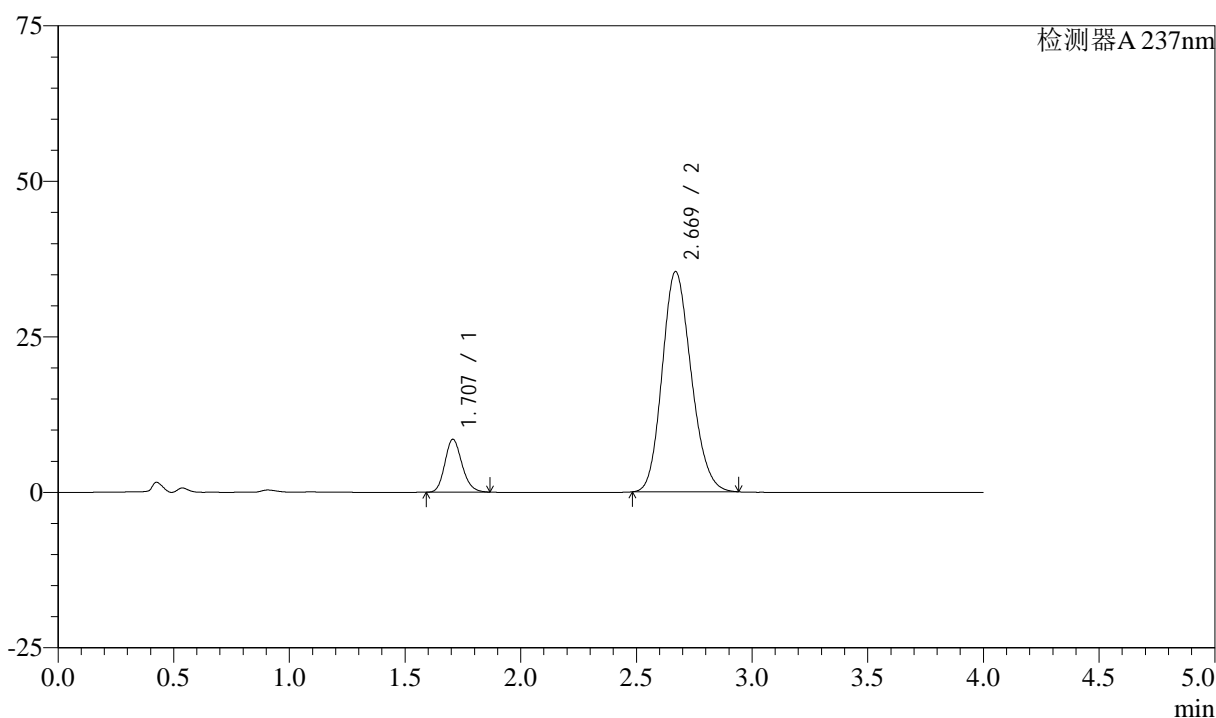
峰号	保留时间	面积	面积%	高度	理论塔板数(USP)	拖尾因子	分离度(USP)
1	1.708	43856	12.443	8488	2563	1.171	--
2	2.675	308607	87.557	35300	2165	1.165	5.305
总计		352463	100.000	43788			

## &lt;样品信息&gt;

色谱柱 :XB-C18(50mm\*4.6mm,5 $\mu$ m) 流速: 1.5ml/min  
柱温 :30 $^{\circ}$ C 波长: 237nm  
数据文件名 : RC\$SMF-213 - 0-139/24-1530-2 - zzp-js3y-24051501p-rcd-lf100z-pH6.8jz-P2-2.lcd  
方法文件名 : RC\$SMF-213 - SMF-213-rc-FX273.lcm  
批处理文件名: RC\$SMF-213 - SMF-213-20240918-FX273.lcb  
样品瓶号 : 1-10  
进样体积 : 20  $\mu$ l 版本号: 6.115  
进样时间 : 2024/09/18 11:53:22 实验者: xiechaojun  
处理时间 (V2) : 2024/09/19 11:47:43 处理者: xiechaojun  
仪器型号: SHIMADZU LC-2050C(FX273)

## &lt;色谱图&gt;

mV



## &lt;峰表&gt;

检测器A 237nm

峰号	保留时间	面积	面积%	高度	理论塔板数(USP)	拖尾因子	分离度(USP)
1	1.707	43816	12.429	8498	2557	1.171	--
2	2.669	308724	87.571	35396	2159	1.164	5.278
总计		352539	100.000	43893			

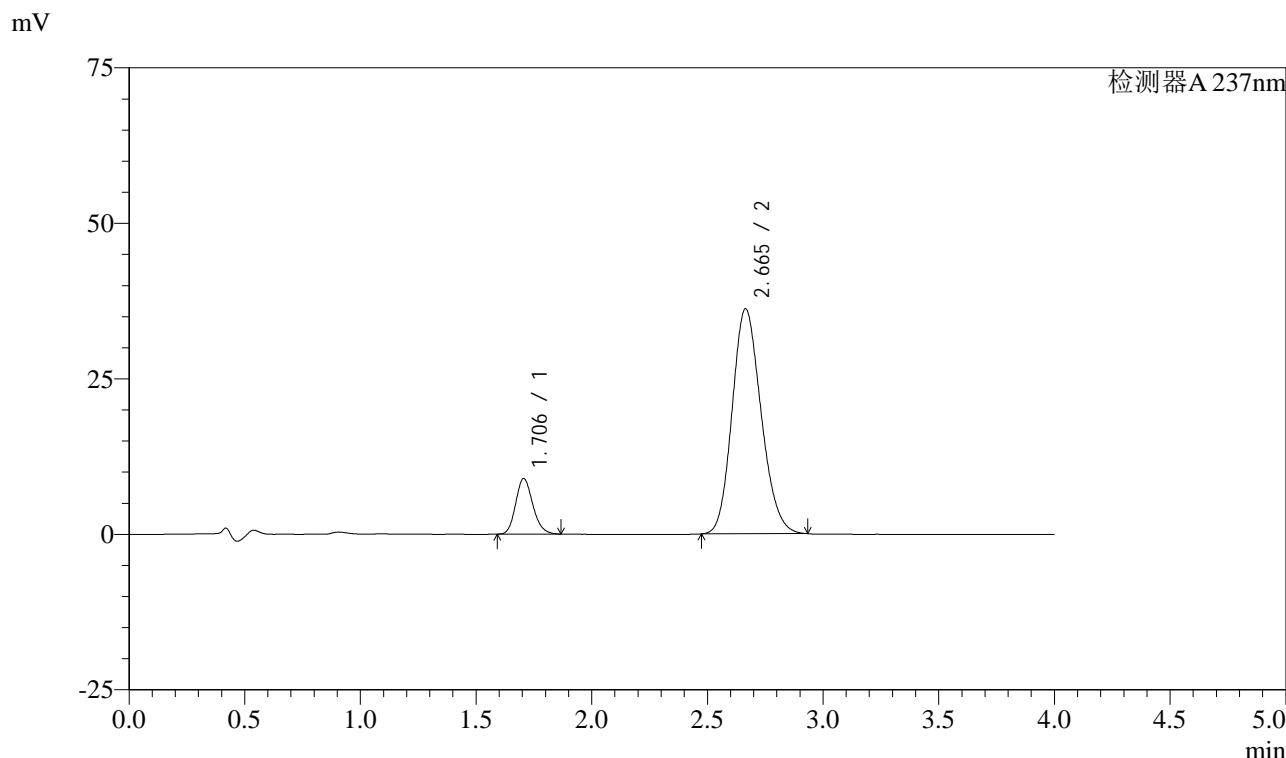


# SMF-213

## <样品信息>

色谱柱 :XB-C18(50mm\*4.6mm,5μm)      流速: 1.5ml/min  
 柱温 :30°C      波长: 237nm  
 数据文件名 : RC\$SMF-213 - 0-139/24-1531-2 - zzp-js3y-24051501p-rcd-lf100z-pH6.8jz-P3-1.lcd  
 方法文件名 : RC\$SMF-213 - SMF-213-rc-FX273.lcm  
 批处理文件名: RC\$SMF-213 - SMF-213-20240918-FX273.lcb  
 样品瓶号 : 1-19  
 进样体积 : 20 μl      版本号: 6.115  
 进样时间 : 2024/09/18 11:57:45      实验者: xiechaojun  
 处理时间 (V2) : 2024/09/19 11:47:45      处理者: xiechaojun  
 仪器型号: SHIMADZU LC-2050C(FX273)

## <色谱图>



## <峰表>

检测器A 237nm

峰号	保留时间	面积	面积%	高度	理论塔板数(USP)	拖尾因子	分离度(USP)
1	1.706	46071	12.754	8940	2550	1.170	--
2	2.665	315141	87.246	36189	2156	1.163	5.260
总计		361212	100.000	45129			



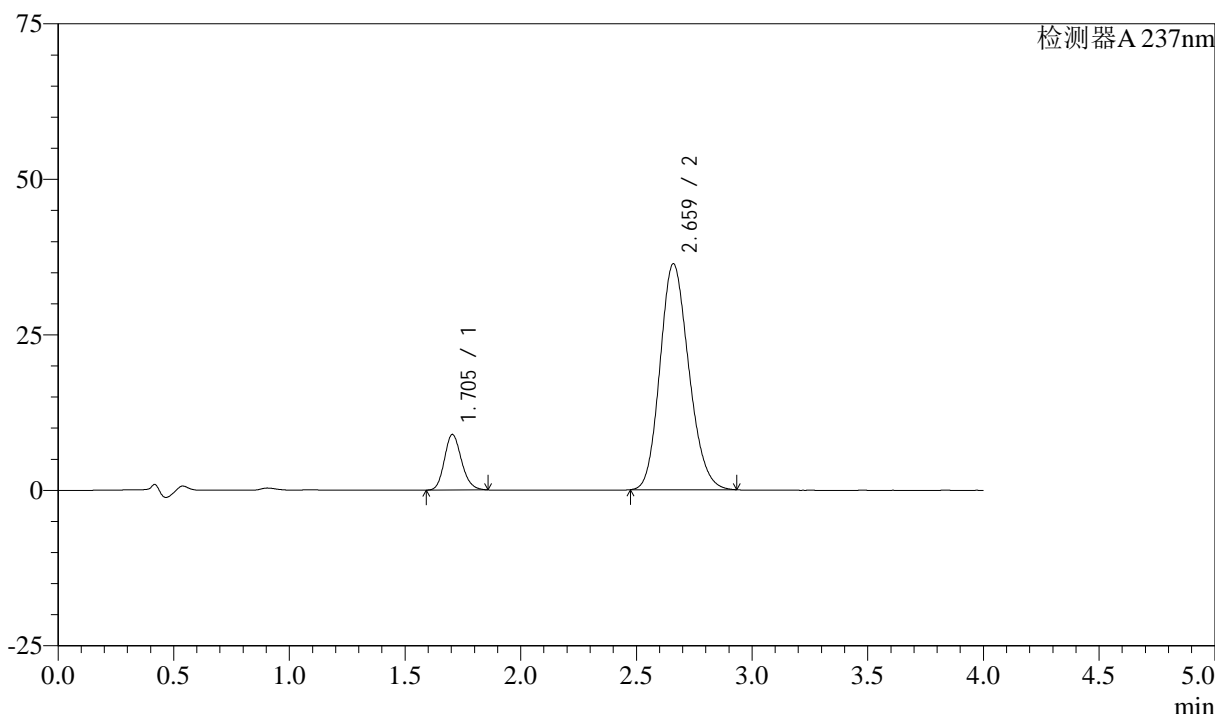
# SMF-213

## <样品信息>

色谱柱 :XB-C18(50mm\*4.6mm,5μm)      流速: 1.5ml/min  
 柱温 :30°C      波长: 237nm  
 数据文件名 : RC\$SMF-213 - 0-139/24-1532-2 - zzp-js3y-24051501p-rcd-lf100z-pH6.8jz-P3-2.lcd  
 方法文件名 : RC\$SMF-213 - SMF-213-rc-FX273.lcm  
 批处理文件名: RC\$SMF-213 - SMF-213-20240918-FX273.lcb  
 样品瓶号 : 1-19  
 进样体积 : 20 μl      版本号: 6.115  
 进样时间 : 2024/09/18 12:02:08      实验者: xiechaojun  
 处理时间 (V2) : 2024/09/19 11:47:48      处理者: xiechaojun  
 仪器型号: SHIMADZU LC-2050C(FX273)

## <色谱图>

mV



## <峰表>

检测器A 237nm

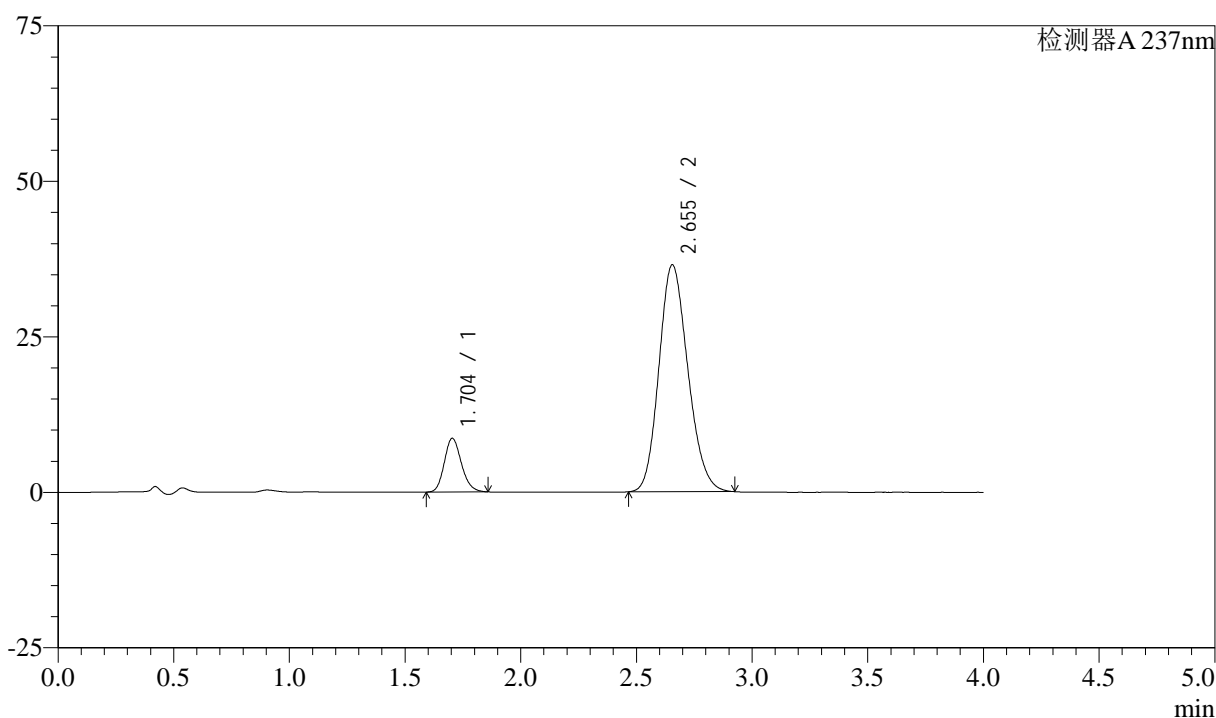
峰号	保留时间	面积	面积%	高度	理论塔板数(USP)	拖尾因子	分离度(USP)
1	1.705	45895	12.713	8940	2563	1.167	--
2	2.659	315113	87.287	36255	2166	1.164	5.257
总计		361008	100.000	45195			

## &lt;样品信息&gt;

色谱柱 :XB-C18(50mm\*4.6mm,5 $\mu$ m) 流速: 1.5ml/min  
柱温 :30 $^{\circ}$ C 波长: 237nm  
数据文件名 : RC\$SMF-213 - 0-139/24-1533-2 - zzp-js3y-24051501p-rcd-lf100z-pH6.8jz-P4-1.lcd  
方法文件名 : RC\$SMF-213 - SMF-213-rc-FX273.lcm  
批处理文件名: RC\$SMF-213 - SMF-213-20240918-FX273.lcb  
样品瓶号 : 1-28  
进样体积 : 20  $\mu$ l 版本号: 6.115  
进样时间 : 2024/09/18 12:06:31 实验者: xiechaojun  
处理时间 (V2) : 2024/09/19 11:47:51 处理者: xiechaojun  
仪器型号: SHIMADZU LC-2050C(FX273)

## &lt;色谱图&gt;

mV



## &lt;峰表&gt;

检测器A 237nm

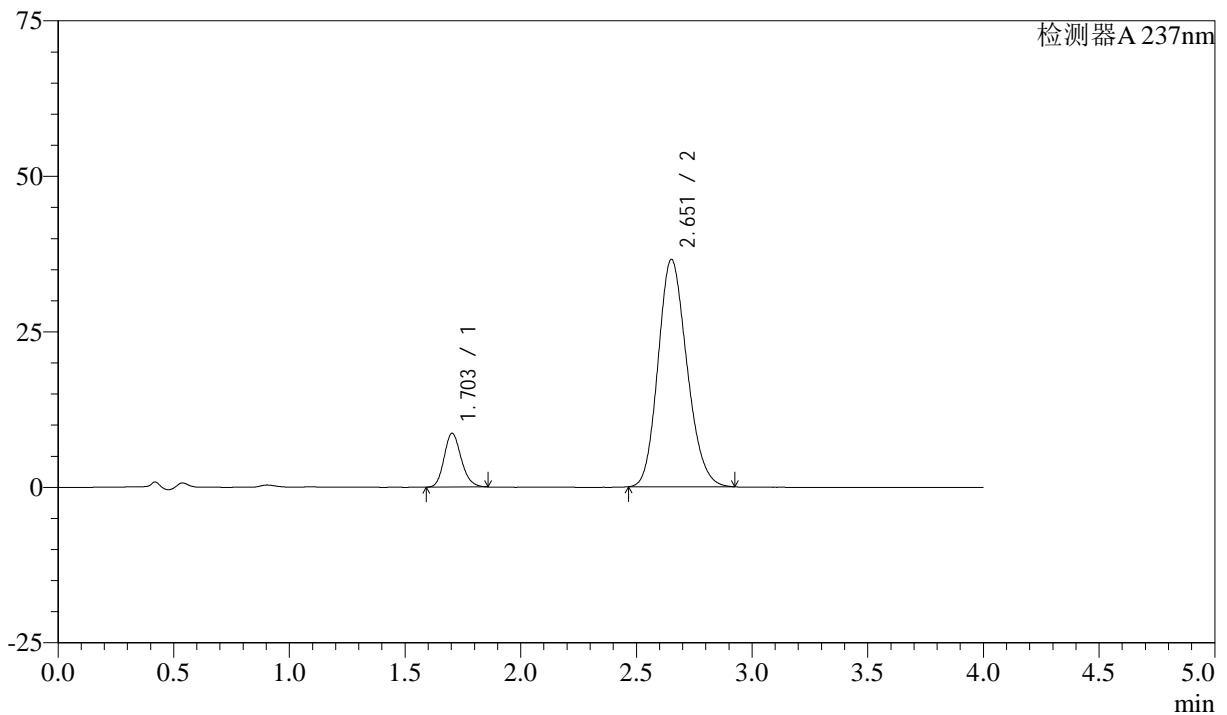
峰号	保留时间	面积	面积%	高度	理论塔板数(USP)	拖尾因子	分离度(USP)
1	1.704	44464	12.282	8641	2553	1.169	--
2	2.655	317559	87.718	36510	2144	1.164	5.221
总计		362024	100.000	45151			

## &lt;样品信息&gt;

色谱柱 :XB-C18(50mm\*4.6mm,5 $\mu$ m) 流速: 1.5ml/min  
柱温 :30 $^{\circ}$ C 波长: 237nm  
数据文件名 : RC\$SMF-213 - 0-139/24-1534-2 - zzp-js3y-24051501p-rcd-lf100z-pH6.8jz-P4-2.lcd  
方法文件名 : RC\$SMF-213 - SMF-213-rc-FX273.lcm  
批处理文件名: RC\$SMF-213 - SMF-213-20240918-FX273.lcb  
样品瓶号 : 1-28  
进样体积 : 20  $\mu$ l 版本号: 6.115  
进样时间 : 2024/09/18 12:10:54 实验者: xiechaojun  
处理时间 (V2) : 2024/09/19 11:47:54 处理者: xiechaojun  
仪器型号: SHIMADZU LC-2050C(FX273)

## &lt;色谱图&gt;

mV



## &lt;峰表&gt;

检测器A 237nm

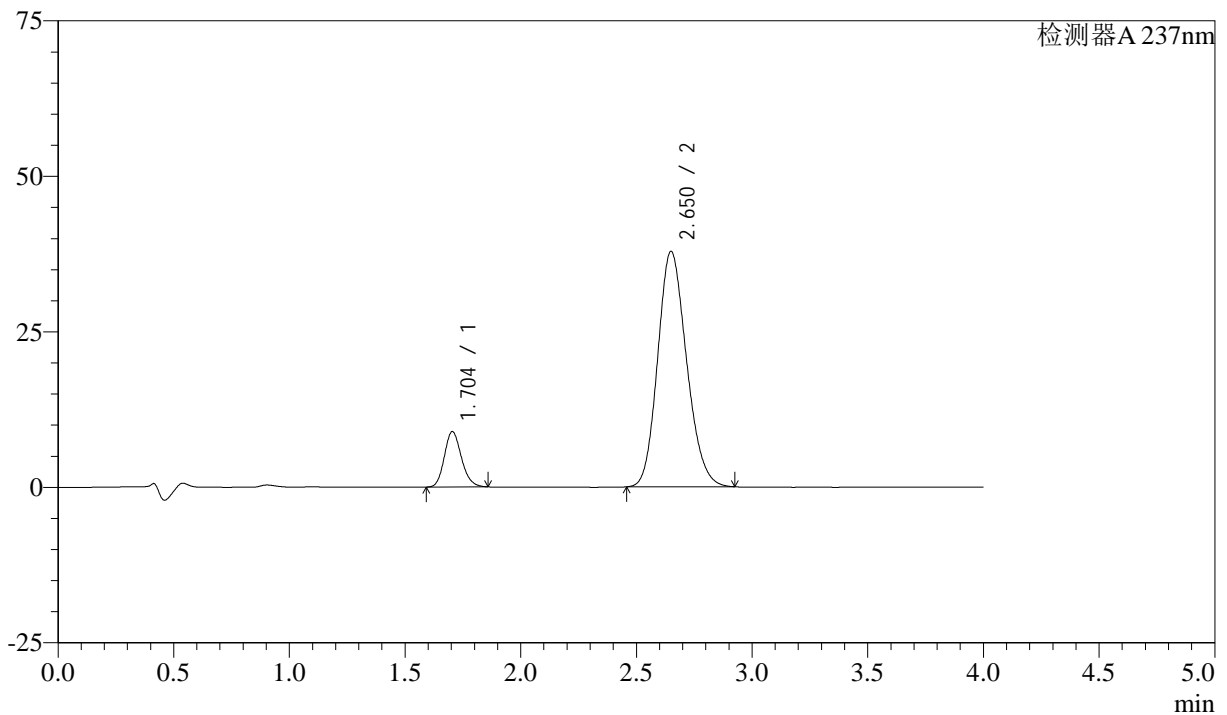
峰号	保留时间	面积	面积%	高度	理论塔板数(USP)	拖尾因子	分离度(USP)
1	1.703	44452	12.292	8636	2556	1.171	--
2	2.651	317185	87.708	36479	2149	1.166	5.215
总计		361638	100.000	45115			

## &lt;样品信息&gt;

色谱柱 :XB-C18(50mm\*4.6mm,5 $\mu$ m) 流速: 1.5ml/min  
柱温 :30 $^{\circ}$ C 波长: 237nm  
数据文件名 : RC\$SMF-213 - 0-139/24-1535-2 - zzp-js3y-24051501p-rcd-lf100z-pH6.8jz-P5-1.lcd  
方法文件名 : RC\$SMF-213 - SMF-213-rc-FX273.lcm  
批处理文件名: RC\$SMF-213 - SMF-213-20240918-FX273.lcb  
样品瓶号 : 1-37  
进样体积 : 20  $\mu$ l 版本号: 6.115  
进样时间 : 2024/09/18 12:15:17 实验者: xiechaojun  
处理时间 (V2) : 2024/09/19 11:47:56 处理者: xiechaojun  
仪器型号: SHIMADZU LC-2050C(FX273)

## &lt;色谱图&gt;

mV



## &lt;峰表&gt;

检测器A 237nm

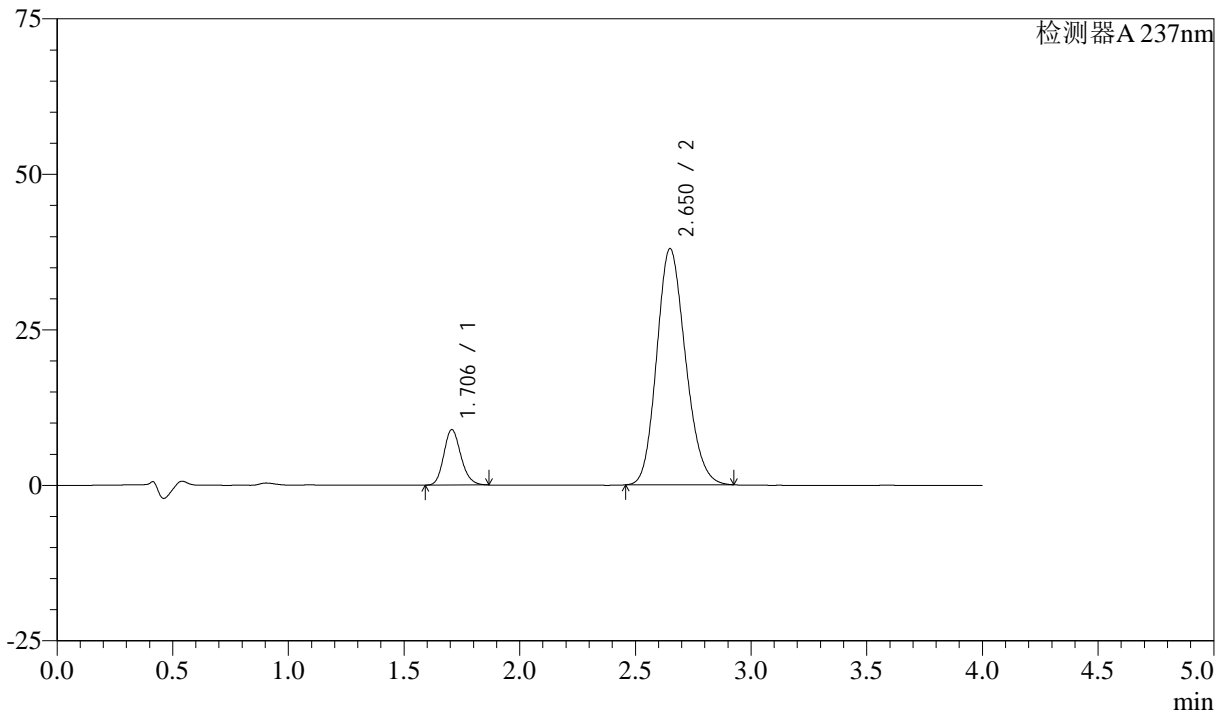
峰号	保留时间	面积	面积%	高度	理论塔板数(USP)	拖尾因子	分离度(USP)
1	1.704	45726	12.222	8906	2564	1.168	--
2	2.650	328401	87.778	37821	2150	1.166	5.205
总计		374126	100.000	46727			

## &lt;样品信息&gt;

色谱柱 :XB-C18(50mm\*4.6mm,5 $\mu$ m) 流速: 1.5ml/min  
柱温 :30 $^{\circ}$ C 波长: 237nm  
数据文件名 : RC\$SMF-213 - 0-139/24-1536-2 - zzp-js3y-24051501p-rcd-lf100z-pH6.8jz-P5-2.lcd  
方法文件名 : RC\$SMF-213 - SMF-213-rc-FX273.lcm  
批处理文件名: RC\$SMF-213 - SMF-213-20240918-FX273.lcb  
样品瓶号 : 1-37  
进样体积 : 20  $\mu$ l 版本号: 6.115  
进样时间 : 2024/09/18 12:19:39 实验者: xiechaojun  
处理时间 (V2) : 2024/09/19 11:47:59 处理者: xiechaojun  
仪器型号: SHIMADZU LC-2050C(FX273)

## &lt;色谱图&gt;

mV



## &lt;峰表&gt;

检测器A 237nm

峰号	保留时间	面积	面积%	高度	理论塔板数(USP)	拖尾因子	分离度(USP)
1	1.706	45839	12.231	8919	2574	1.170	--
2	2.650	328948	87.769	37931	2156	1.166	5.201
总计		374786	100.000	46850			

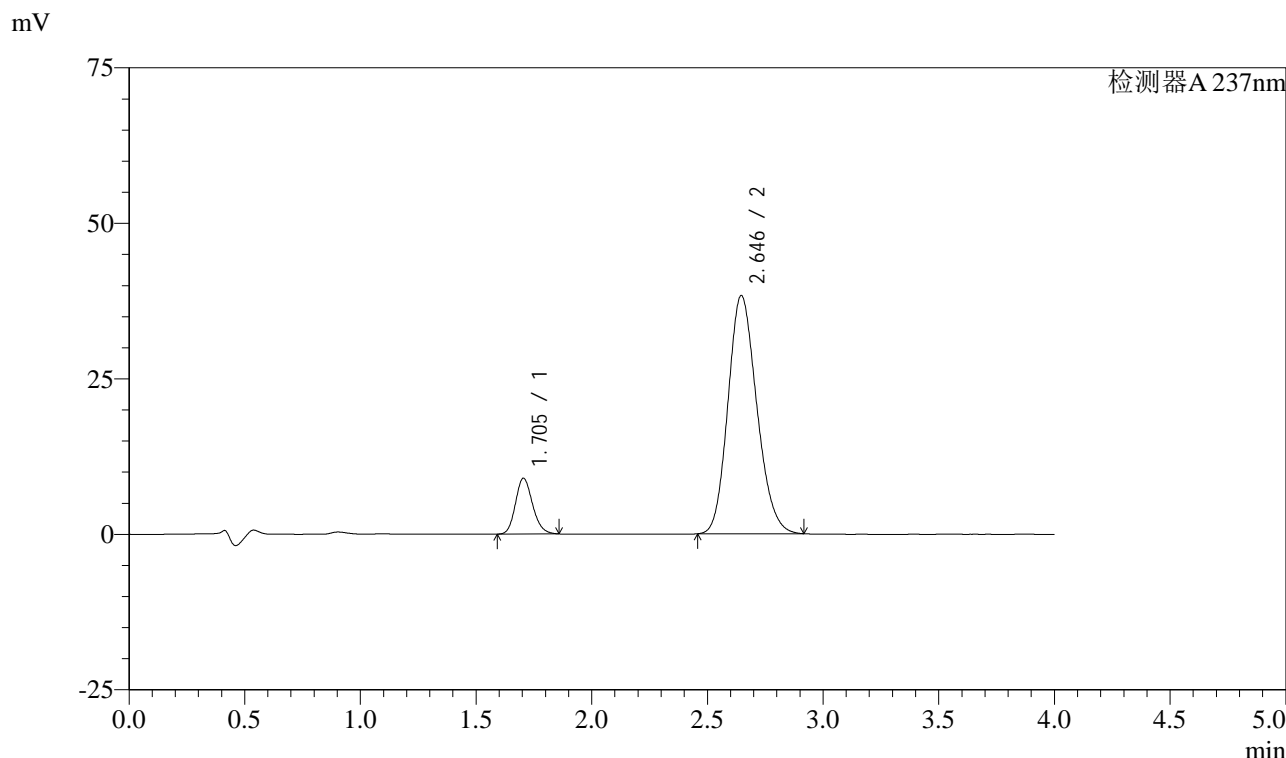


# SMF-213

## <样品信息>

色谱柱 :XB-C18(50mm\*4.6mm,5μm)      流速: 1.5ml/min  
 柱温 :30°C      波长: 237nm  
 数据文件名 : RC\$SMF-213 - 0-139/24-1537-2 - zzp-js3y-24051501p-rcd-lf100z-pH6.8jz-P6-1.lcd  
 方法文件名 : RC\$SMF-213 - SMF-213-rc-FX273.lcm  
 批处理文件名: RC\$SMF-213 - SMF-213-20240918-FX273.lcb  
 样品瓶号 : 1-46  
 进样体积 : 20 μl      版本号: 6.115  
 进样时间 : 2024/09/18 12:24:02      实验者: xiechaojun  
 处理时间 (V2) : 2024/09/19 11:48:02      处理者: xiechaojun  
 仪器型号: SHIMADZU LC-2050C(FX273)

## <色谱图>



## <峰表>

检测器A 237nm

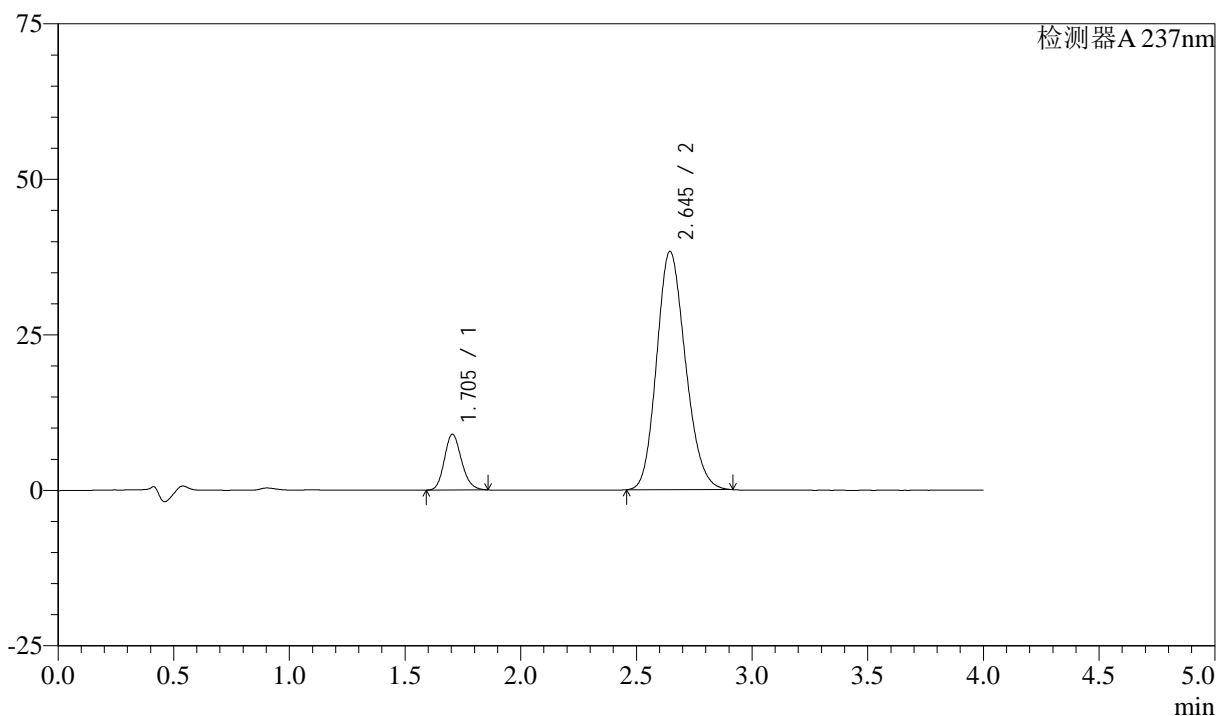
峰号	保留时间	面积	面积%	高度	理论塔板数(USP)	拖尾因子	分离度(USP)
1	1.705	46094	12.188	8978	2564	1.168	--
2	2.646	332091	87.812	38307	2145	1.165	5.184
总计		378185	100.000	47286			

## &lt;样品信息&gt;

色谱柱 :XB-C18(50mm\*4.6mm,5 $\mu$ m) 流速: 1.5ml/min  
柱温 :30 $^{\circ}$ C 波长: 237nm  
数据文件名 : RC\$SMF-213 - 0-139/24-1538-2 - zzp-js3y-24051501p-rcd-lf100z-pH6.8jz-P6-2.lcd  
方法文件名 : RC\$SMF-213 - SMF-213-rc-FX273.lcm  
批处理文件名: RC\$SMF-213 - SMF-213-20240918-FX273.lcb  
样品瓶号 : 1-46  
进样体积 : 20  $\mu$ l 版本号: 6.115  
进样时间 : 2024/09/18 12:28:25 实验者: xiechaojun  
处理时间 (V2) : 2024/09/19 11:48:05 处理者: xiechaojun  
仪器型号: SHIMADZU LC-2050C(FX273)

## &lt;色谱图&gt;

mV



## &lt;峰表&gt;

检测器A 237nm

峰号	保留时间	面积	面积%	高度	理论塔板数(USP)	拖尾因子	分离度(USP)
1	1.705	46103	12.196	8976	2562	1.168	--
2	2.645	331917	87.804	38301	2149	1.166	5.182
总计		378020	100.000	47277			

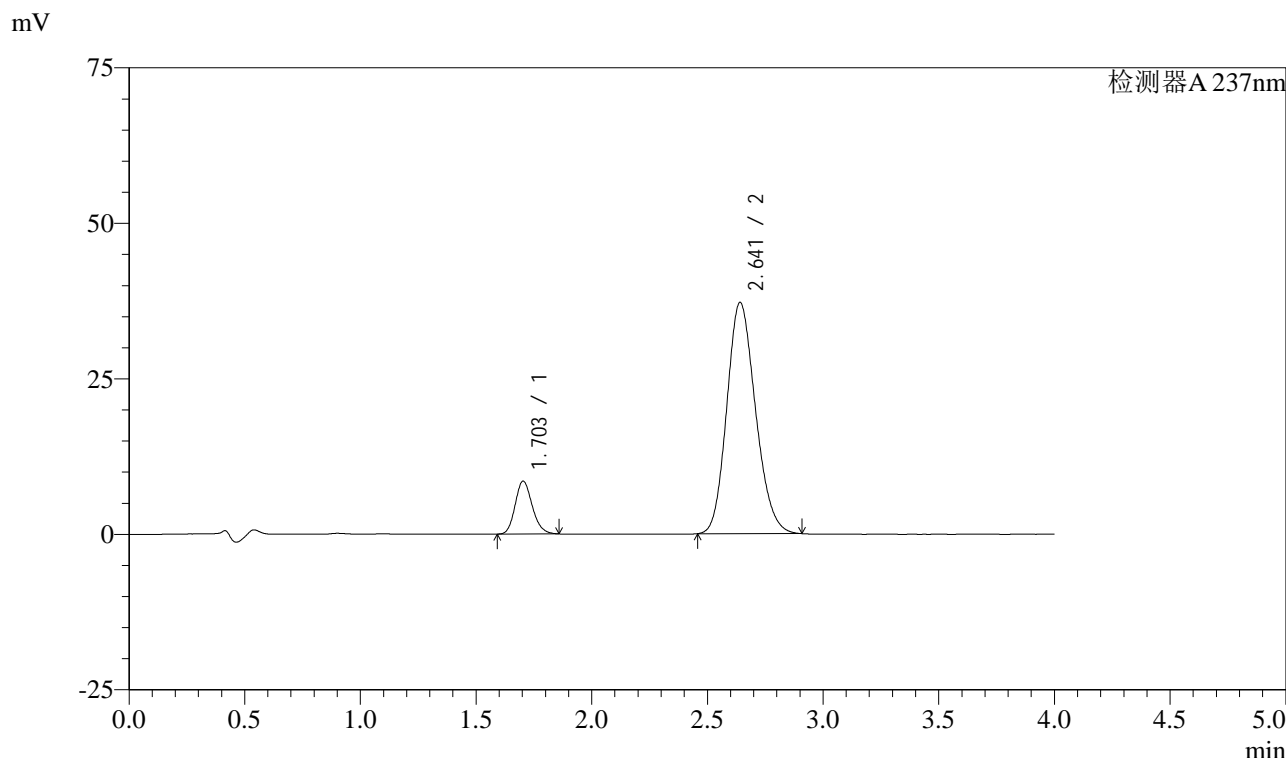


# SMF-213

## <样品信息>

色谱柱 :XB-C18(50mm\*4.6mm,5μm)      流速: 1.5ml/min  
 柱温 :30°C      波长: 237nm  
 数据文件名 : RC\$SMF-213 - 0-139/24-1539-2 - zzp-js3y-24051502p-rcd-lf100z-pH6.8jz-P1-1.lcd  
 方法文件名 : RC\$SMF-213 - SMF-213-rc-FX273.lcm  
 批处理文件名: RC\$SMF-213 - SMF-213-20240918-FX273.lcb  
 样品瓶号 : 1-2  
 进样体积 : 20 μl      版本号: 6.115  
 进样时间 : 2024/09/18 12:32:49      实验者: xiechaojun  
 处理时间 (V2) : 2024/09/19 11:48:07      处理者: xiechaojun  
 仪器型号: SHIMADZU LC-2050C(FX273)

## <色谱图>



## <峰表>

检测器A 237nm

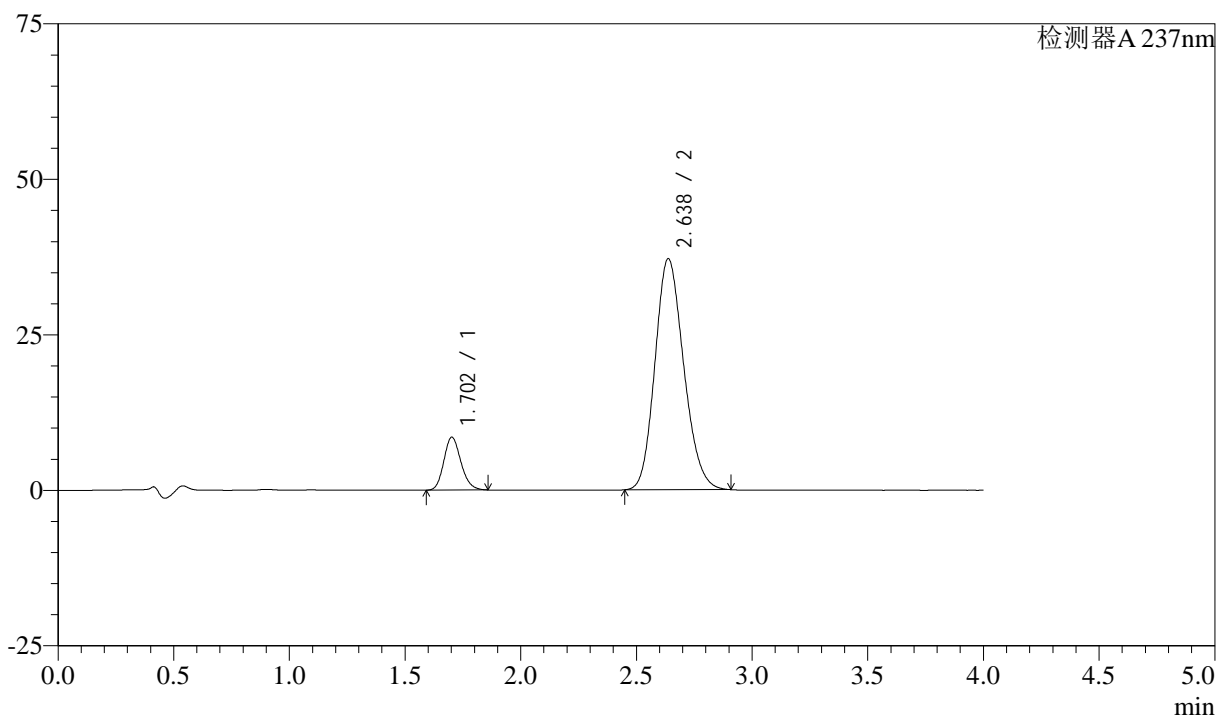
峰号	保留时间	面积	面积%	高度	理论塔板数(USP)	拖尾因子	分离度(USP)
1	1.703	43719	11.993	8503	2554	1.169	--
2	2.641	320815	88.007	37140	2155	1.165	5.175
总计		364534	100.000	45643			

## &lt;样品信息&gt;

色谱柱 :XB-C18(50mm\*4.6mm,5 $\mu$ m) 流速: 1.5ml/min  
柱温 :30 $^{\circ}$ C 波长: 237nm  
数据文件名 : RC\$SMF-213 - 0-139/24-1540-2 - zzp-js3y-24051502p-rcd-lf100z-pH6.8jz-P1-2.lcd  
方法文件名 : RC\$SMF-213 - SMF-213-rc-FX273.lcm  
批处理文件名: RC\$SMF-213 - SMF-213-20240918-FX273.lcb  
样品瓶号 : 1-2  
进样体积 : 20  $\mu$ l 版本号: 6.115  
进样时间 : 2024/09/18 12:37:13 实验者: xiechaojun  
处理时间 (V2) : 2024/09/19 11:48:10 处理者: xiechaojun  
仪器型号: SHIMADZU LC-2050C(FX273)

## &lt;色谱图&gt;

mV



## &lt;峰表&gt;

检测器A 237nm

峰号	保留时间	面积	面积%	高度	理论塔板数(USP)	拖尾因子	分离度(USP)
1	1.702	43778	11.996	8479	2545	1.170	--
2	2.638	321173	88.004	37153	2143	1.165	5.157
总计		364951	100.000	45633			

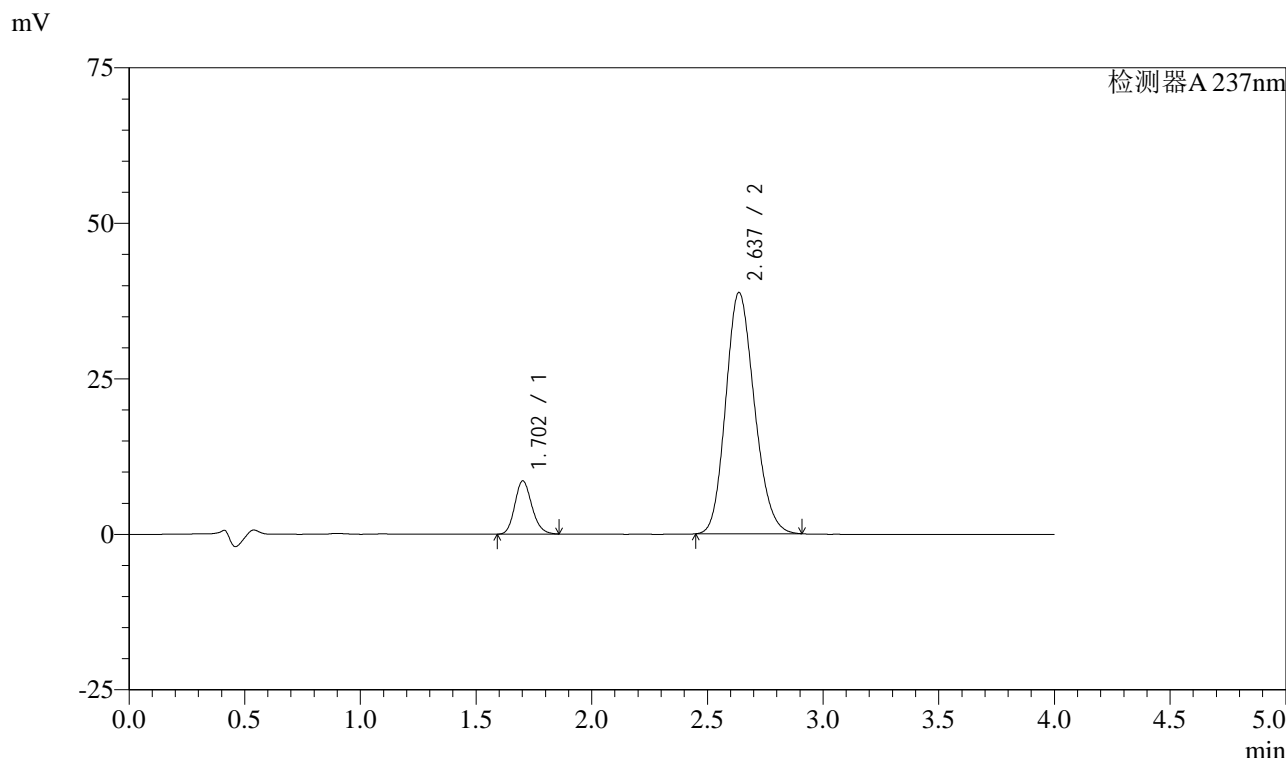


# SMF-213

## <样品信息>

色谱柱 :XB-C18(50mm\*4.6mm,5μm)      流速: 1.5ml/min  
 柱温 :30°C      波长: 237nm  
 数据文件名 : RC\$SMF-213 - 0-139/24-1541-2 - zzp-js3y-24051502p-rcd-lf100z-pH6.8jz-P2-1.lcd  
 方法文件名 : RC\$SMF-213 - SMF-213-rc-FX273.lcm  
 批处理文件名: RC\$SMF-213 - SMF-213-20240918-FX273.lcb  
 样品瓶号 : 1-11  
 进样体积 : 20 μl      版本号: 6.115  
 进样时间 : 2024/09/18 12:41:36      实验者: xiechaojun  
 处理时间 (V2) : 2024/09/19 11:48:12      处理者: xiechaojun  
 仪器型号: SHIMADZU LC-2050C(FX273)

## <色谱图>



## <峰表>

检测器A 237nm

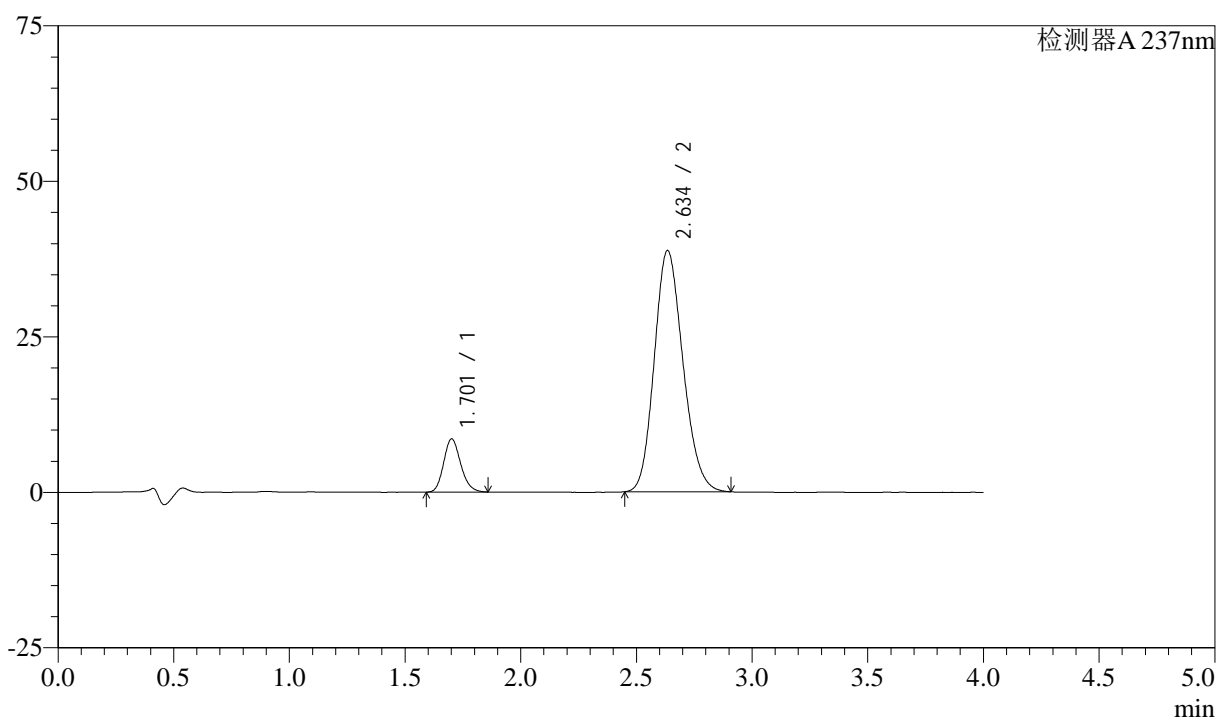
峰号	保留时间	面积	面积%	高度	理论塔板数(USP)	拖尾因子	分离度(USP)
1	1.702	43939	11.611	8525	2558	1.168	--
2	2.637	334476	88.389	38781	2153	1.164	5.166
总计		378416	100.000	47306			

## &lt;样品信息&gt;

色谱柱 :XB-C18(50mm\*4.6mm,5 $\mu$ m) 流速: 1.5ml/min  
柱温 :30°C 波长: 237nm  
数据文件名 : RC\$SMF-213 - 0-139/24-1542-2 - zzp-js3y-24051502p-rcd-lf100z-pH6.8jz-P2-2.lcd  
方法文件名 : RC\$SMF-213 - SMF-213-rc-FX273.lcm  
批处理文件名: RC\$SMF-213 - SMF-213-20240918-FX273.lcb  
样品瓶号 : 1-11  
进样体积 : 20  $\mu$ l 版本号: 6.115  
进样时间 : 2024/09/18 12:45:59 实验者: xiechaojun  
处理时间 (V2) : 2024/09/19 11:48:15 处理者: xiechaojun  
仪器型号: SHIMADZU LC-2050C(FX273)

## &lt;色谱图&gt;

mV



## &lt;峰表&gt;

检测器A 237nm

峰号	保留时间	面积	面积%	高度	理论塔板数(USP)	拖尾因子	分离度(USP)
1	1.701	43879	11.593	8501	2563	1.171	--
2	2.634	334606	88.407	38697	2149	1.166	5.160
总计		378485	100.000	47198			

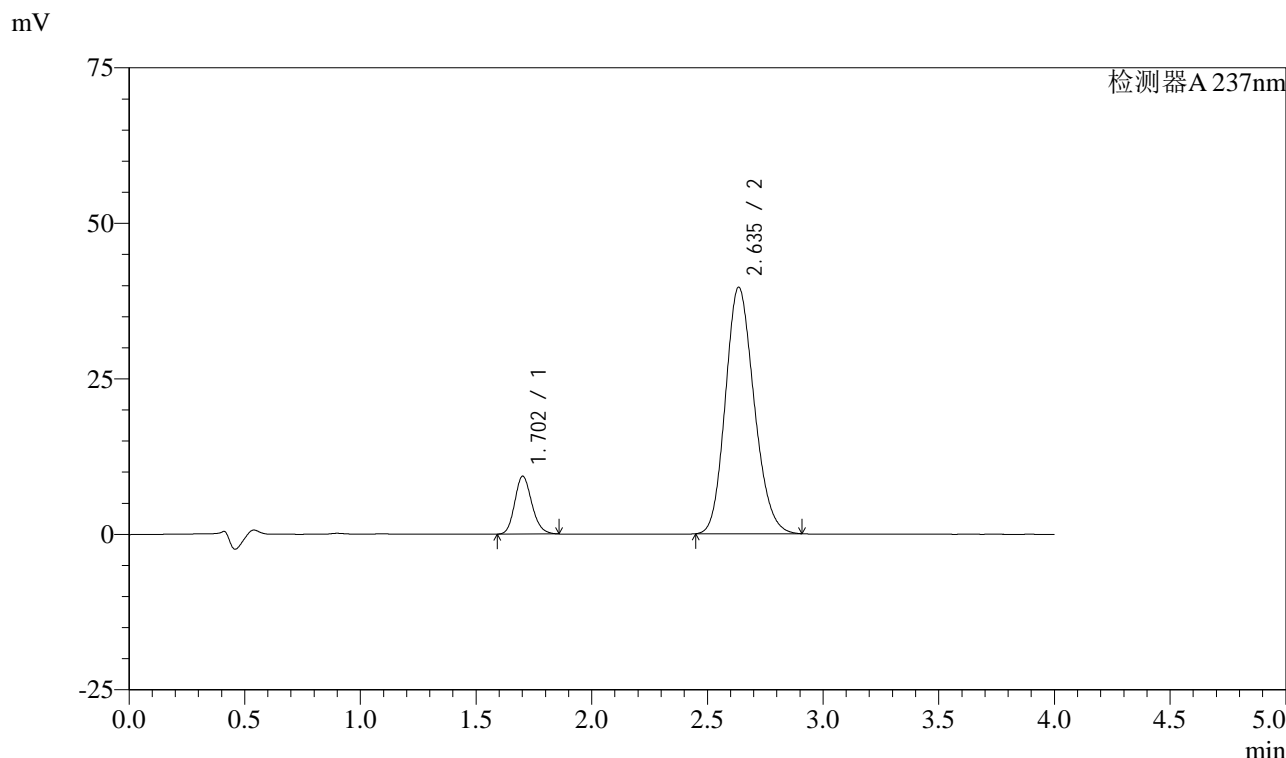


# SMF-213

## <样品信息>

色谱柱 :XB-C18(50mm\*4.6mm,5μm)      流速: 1.5ml/min  
 柱温 :30°C      波长: 237nm  
 数据文件名 : RC\$SMF-213 - 0-139/24-1543-2 - zzp-js3y-24051502p-rcd-lf100z-pH6.8jz-P3-1.lcd  
 方法文件名 : RC\$SMF-213 - SMF-213-rc-FX273.lcm  
 批处理文件名: RC\$SMF-213 - SMF-213-20240918-FX273.lcb  
 样品瓶号 : 1-20  
 进样体积 : 20 μl      版本号: 6.115  
 进样时间 : 2024/09/18 12:50:22      实验者: xiechaojun  
 处理时间 (V2) : 2024/09/19 11:48:18      处理者: xiechaojun  
 仪器型号: SHIMADZU LC-2050C(FX273)

## <色谱图>



## <峰表>

检测器A 237nm

峰号	保留时间	面积	面积%	高度	理论塔板数(USP)	拖尾因子	分离度(USP)
1	1.702	47714	12.245	9259	2561	1.168	--
2	2.635	341955	87.755	39573	2149	1.164	5.160
总计		389669	100.000	48832			



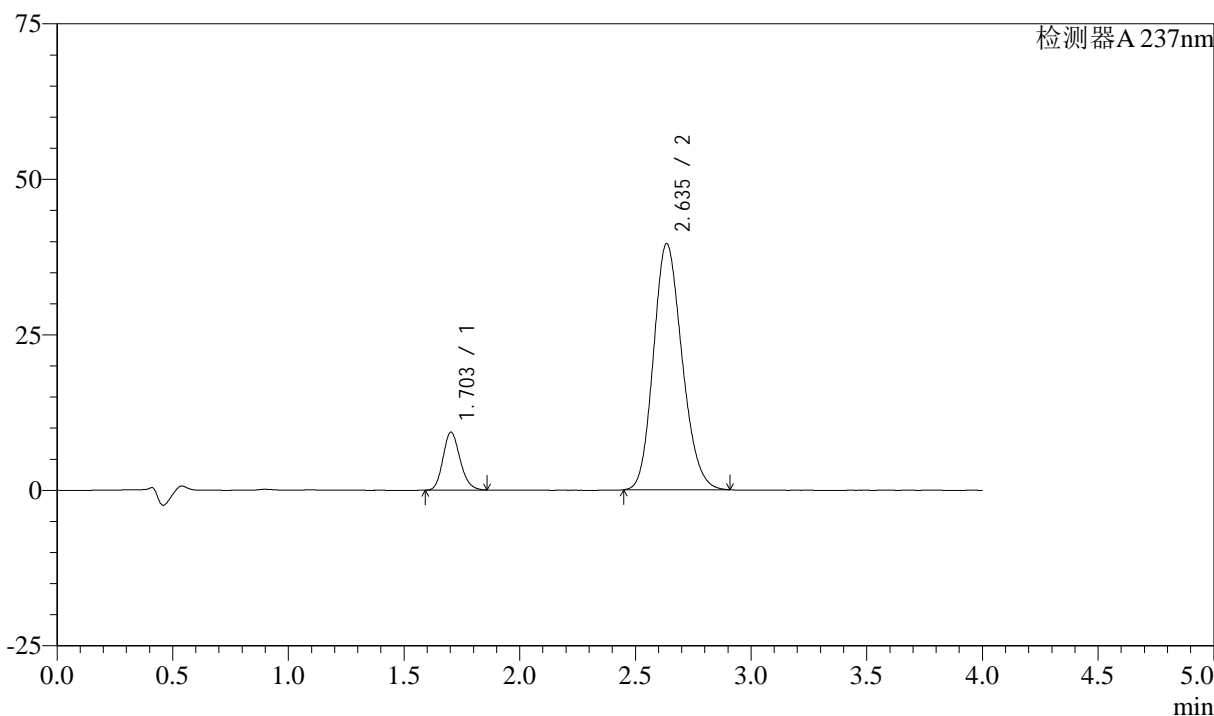
# SMF-213

## <样品信息>

色谱柱 :XB-C18(50mm\*4.6mm,5μm)      流速: 1.5ml/min  
 柱温 :30°C      波长: 237nm  
 数据文件名 : RC\$SMF-213 - 0-139/24-1544-2 - zzp-js3y-24051502p-rcd-lf100z-pH6.8jz-P3-2.lcd  
 方法文件名 : RC\$SMF-213 - SMF-213-rc-FX273.lcm  
 批处理文件名: RC\$SMF-213 - SMF-213-20240918-FX273.lcb  
 样品瓶号 : 1-20  
 进样体积 : 20 μl      版本号: 6.115  
 进样时间 : 2024/09/18 12:54:45      实验者: xiechaojun  
 处理时间 (V2) : 2024/09/19 11:48:21      处理者: xiechaojun  
 仪器型号: SHIMADZU LC-2050C(FX273)

## <色谱图>

mV



## <峰表>

检测器A 237nm

峰号	保留时间	面积	面积%	高度	理论塔板数(USP)	拖尾因子	分离度(USP)
1	1.703	47908	12.328	9294	2546	1.167	--
2	2.635	340700	87.672	39521	2159	1.164	5.154
总计		388608	100.000	48815			

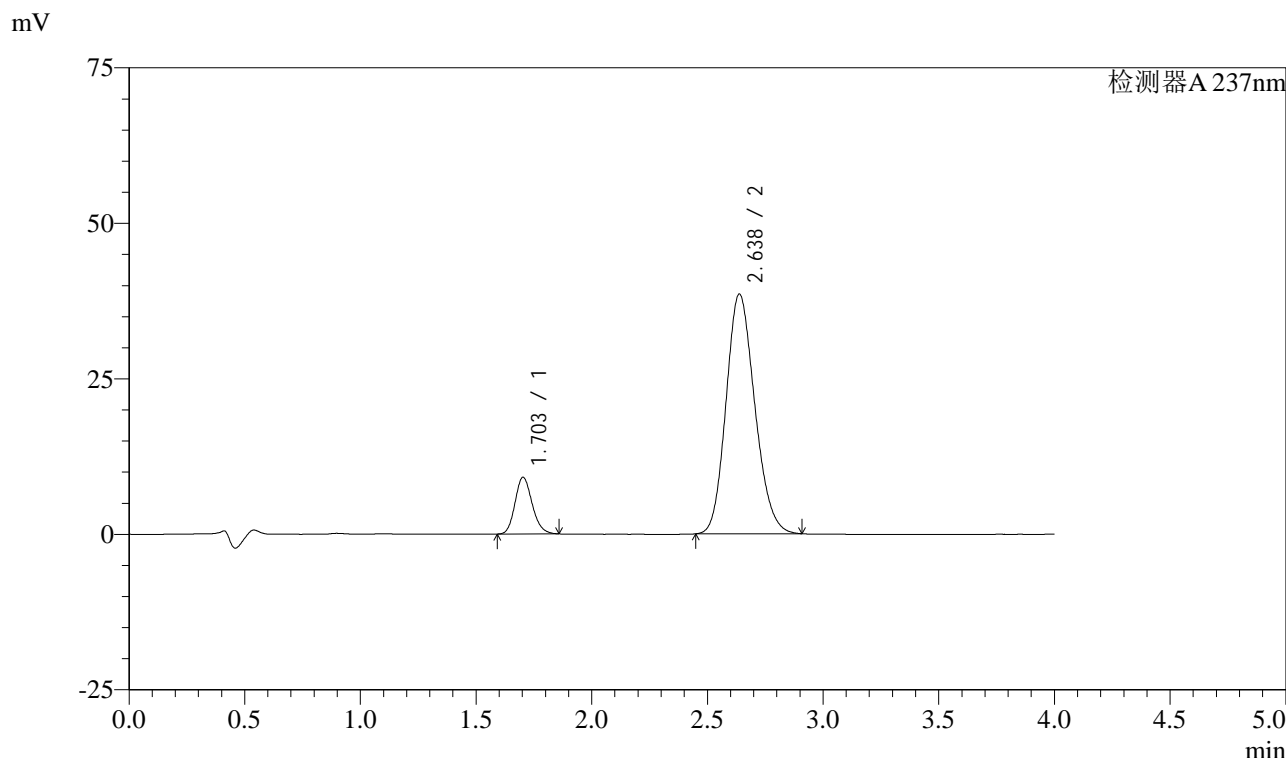


# SMF-213

## <样品信息>

色谱柱 :XB-C18(50mm\*4.6mm,5μm)      流速: 1.5ml/min  
 柱温 :30°C      波长: 237nm  
 数据文件名 : RC\$SMF-213 - 0-139/24-1545-2 - zzp-js3y-24051502p-rcd-lf100z-pH6.8jz-P4-1.lcd  
 方法文件名 : RC\$SMF-213 - SMF-213-rc-FX273.lcm  
 批处理文件名: RC\$SMF-213 - SMF-213-20240918-FX273.lcb  
 样品瓶号 : 1-29  
 进样体积 : 20 μl      版本号: 6.115  
 进样时间 : 2024/09/18 12:59:08      实验者: xiechaojun  
 处理时间 (V2) : 2024/09/19 11:48:23      处理者: xiechaojun  
 仪器型号: SHIMADZU LC-2050C(FX273)

## <色谱图>



## <峰表>

检测器A 237nm

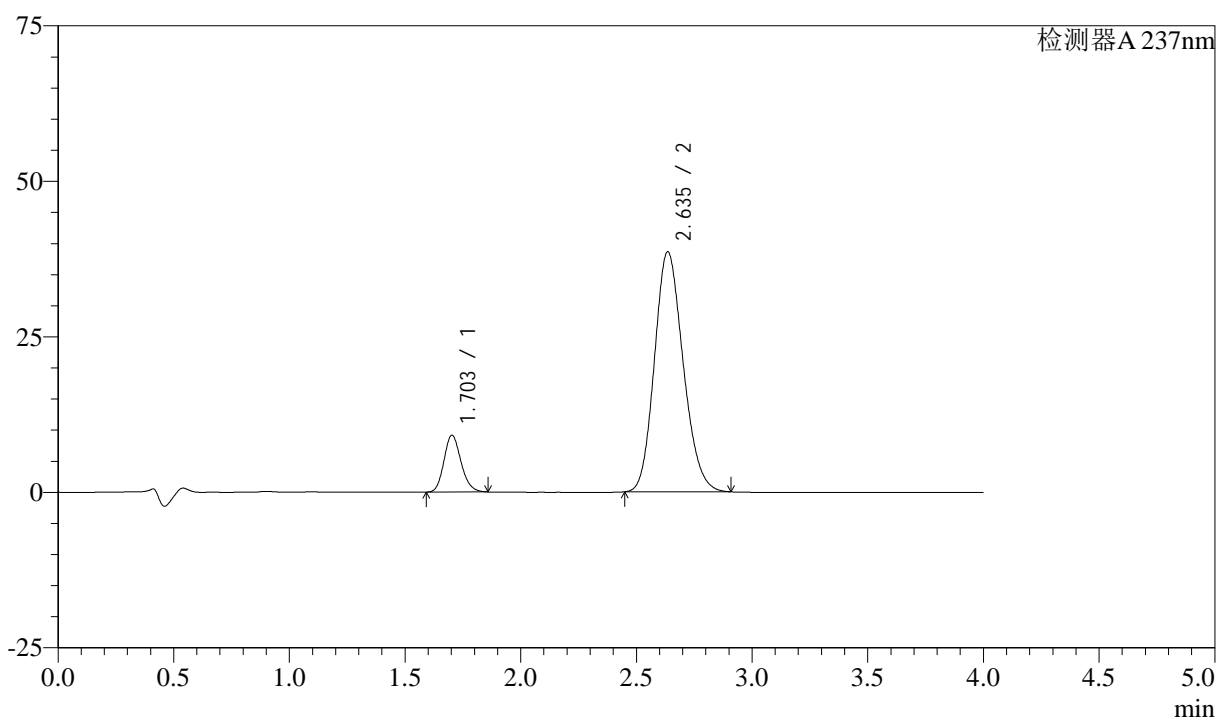
峰号	保留时间	面积	面积%	高度	理论塔板数(USP)	拖尾因子	分离度(USP)
1	1.703	46938	12.345	9118	2553	1.165	--
2	2.638	333297	87.655	38554	2145	1.163	5.156
总计		380236	100.000	47672			

## &lt;样品信息&gt;

色谱柱 :XB-C18(50mm\*4.6mm,5 $\mu$ m) 流速: 1.5ml/min  
柱温 :30 $^{\circ}$ C 波长: 237nm  
数据文件名 : RC\$SMF-213 - 0-139/24-1546-2 - zzp-js3y-24051502p-rcd-lf100z-pH6.8jz-P4-2.lcd  
方法文件名 : RC\$SMF-213 - SMF-213-rc-FX273.lcm  
批处理文件名: RC\$SMF-213 - SMF-213-20240918-FX273.lcb  
样品瓶号 : 1-29  
进样体积 : 20  $\mu$ l 版本号: 6.115  
进样时间 : 2024/09/18 13:03:31 实验者: xiechaojun  
处理时间 (V2) : 2024/09/19 11:48:26 处理者: xiechaojun  
仪器型号: SHIMADZU LC-2050C(FX273)

## &lt;色谱图&gt;

mV



## &lt;峰表&gt;

检测器A 237nm

峰号	保留时间	面积	面积%	高度	理论塔板数(USP)	拖尾因子	分离度(USP)
1	1.703	46945	12.351	9118	2560	1.169	--
2	2.635	333143	87.649	38545	2147	1.164	5.152
总计		380089	100.000	47663			



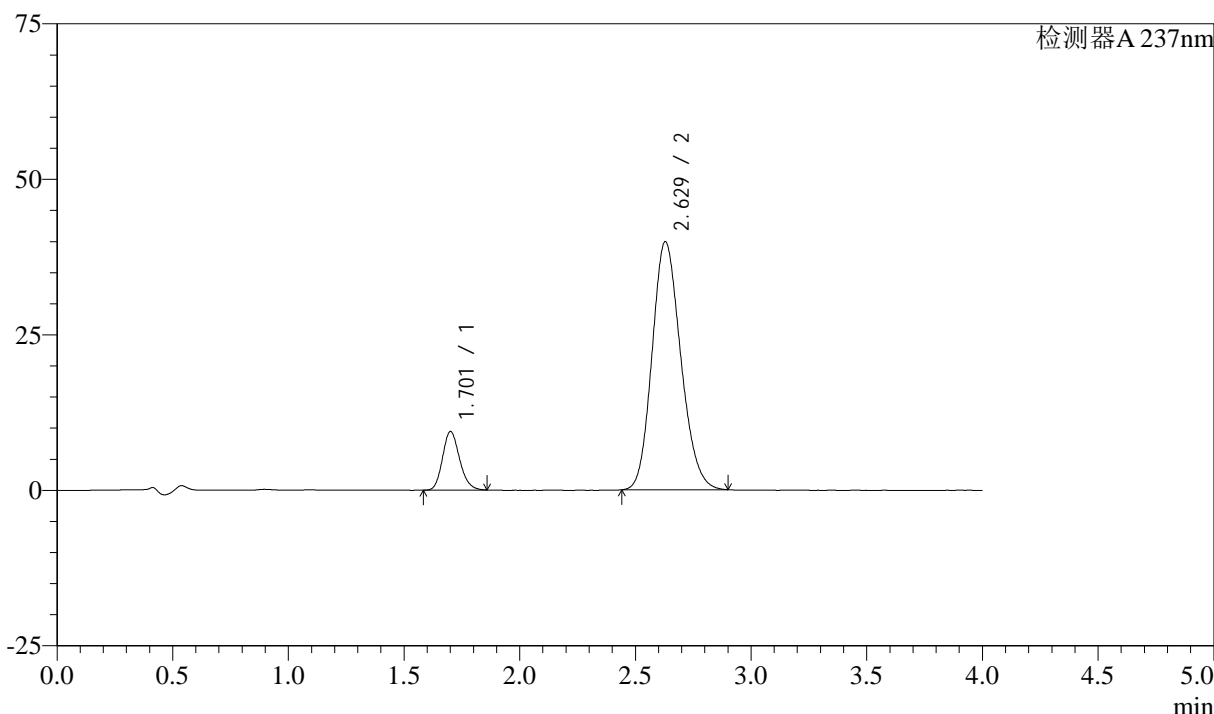
# SMF-213

## <样品信息>

色谱柱 :XB-C18(50mm\*4.6mm,5μm)      流速: 1.5ml/min  
 柱温 :30°C      波长: 237nm  
 数据文件名 : RC\$SMF-213 - 0-139/24-1547-2 - zzp-js3y-24051502p-rcd-lf100z-pH6.8jz-P5-1.lcd  
 方法文件名 : RC\$SMF-213 - SMF-213-rc-FX273.lcm  
 批处理文件名: RC\$SMF-213 - SMF-213-20240918-FX273.lcb  
 样品瓶号 : 1-38  
 进样体积 : 20 μl      版本号: 6.115  
 进样时间 : 2024/09/18 13:07:54      实验者: xiechaojun  
 处理时间 (V2) : 2024/09/19 11:48:29      处理者: xiechaojun  
 仪器型号: SHIMADZU LC-2050C(FX273)

## <色谱图>

mV



## <峰表>

检测器A 237nm

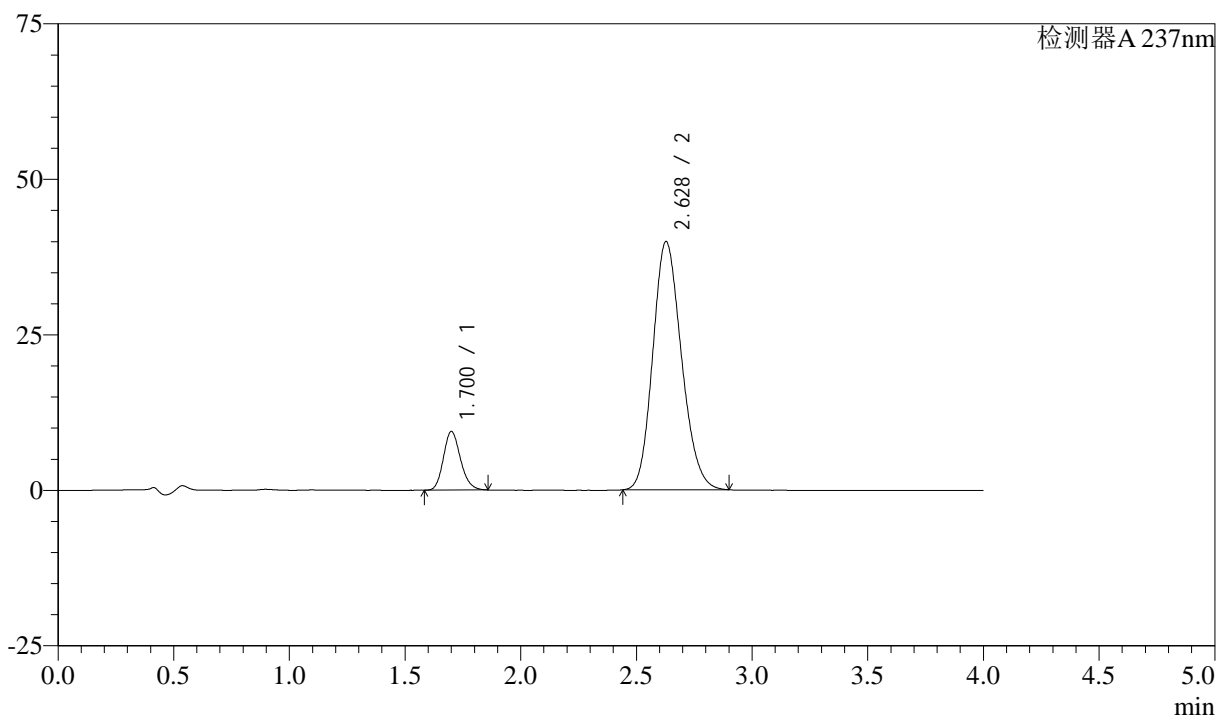
峰号	保留时间	面积	面积%	高度	理论塔板数(USP)	拖尾因子	分离度(USP)
1	1.701	48442	12.338	9371	2553	1.171	--
2	2.629	344185	87.662	39902	2139	1.164	5.130
总计		392626	100.000	49273			

## &lt;样品信息&gt;

色谱柱 :XB-C18(50mm\*4.6mm,5 $\mu$ m) 流速: 1.5ml/min  
柱温 :30 $^{\circ}$ C 波长: 237nm  
数据文件名 : RC\$SMF-213 - 0-139/24-1548-2 - zzp-js3y-24051502p-rcd-lf100z-pH6.8jz-P5-2.lcd  
方法文件名 : RC\$SMF-213 - SMF-213-rc-FX273.lcm  
批处理文件名: RC\$SMF-213 - SMF-213-20240918-FX273.lcb  
样品瓶号 : 1-38  
进样体积 : 20  $\mu$ l 版本号: 6.115  
进样时间 : 2024/09/18 13:12:16 实验者: xiechaojun  
处理时间 (V2) : 2024/09/19 11:48:32 处理者: xiechaojun  
仪器型号: SHIMADZU LC-2050C(FX273)

## &lt;色谱图&gt;

mV



## &lt;峰表&gt;

检测器A 237nm

峰号	保留时间	面积	面积%	高度	理论塔板数(USP)	拖尾因子	分离度(USP)
1	1.700	48488	12.347	9387	2548	1.172	--
2	2.628	344232	87.653	39896	2139	1.165	5.126
总计		392720	100.000	49283			



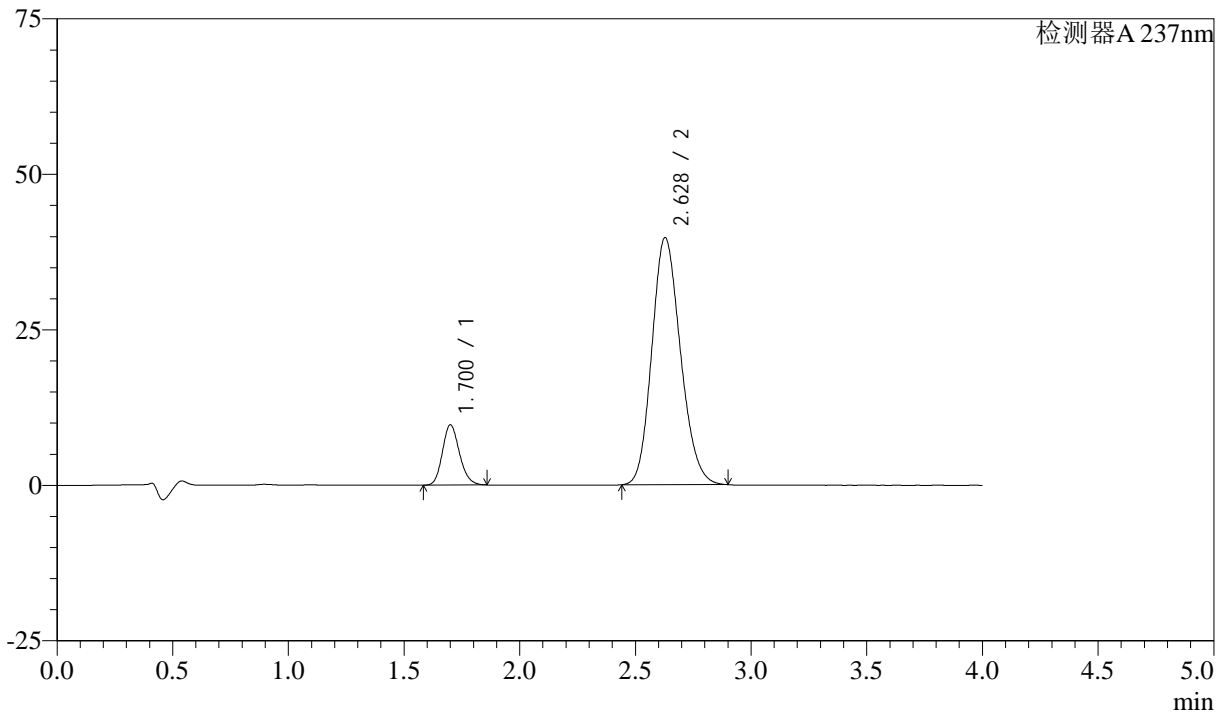
# SMF-213

## <样品信息>

色谱柱 :XB-C18(50mm\*4.6mm,5μm)      流速: 1.5ml/min  
 柱温 :30°C      波长: 237nm  
 数据文件名 : RC\$SMF-213 - 0-139/24-1549-2 - zzp-js3y-24051502p-rcd-lf100z-pH6.8jz-P6-1.lcd  
 方法文件名 : RC\$SMF-213 - SMF-213-rc-FX273.lcm  
 批处理文件名: RC\$SMF-213 - SMF-213-20240918-FX273.lcb  
 样品瓶号 : 1-47  
 进样体积 : 20 μl      版本号: 6.115  
 进样时间 : 2024/09/18 13:16:39      实验者: xiechaojun  
 处理时间 (V2) : 2024/09/19 11:48:34      处理者: xiechaojun  
 仪器型号: SHIMADZU LC-2050C(FX273)

## <色谱图>

mV



## <峰表>

检测器A 237nm

峰号	保留时间	面积	面积%	高度	理论塔板数(USP)	拖尾因子	分离度(USP)
1	1.700	49720	12.693	9637	2554	1.170	--
2	2.628	341991	87.307	39732	2150	1.164	5.138
总计		391711	100.000	49369			



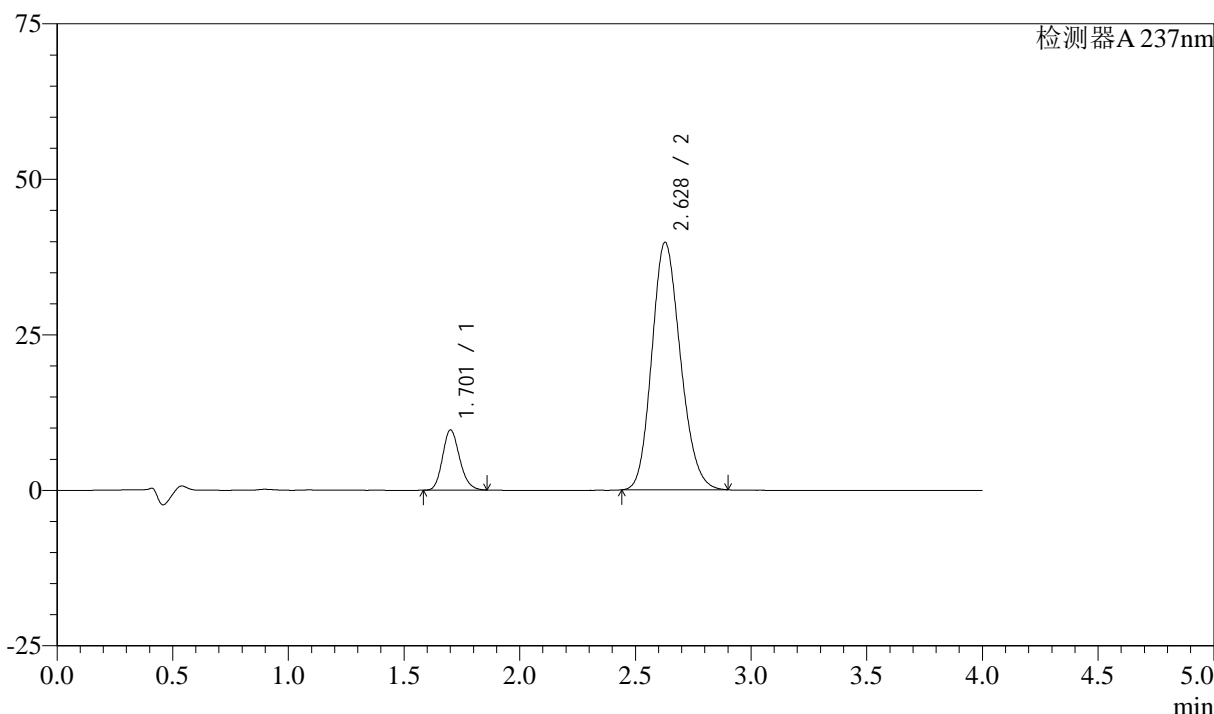
# SMF-213

## <样品信息>

色谱柱 :XB-C18(50mm\*4.6mm,5μm)      流速: 1.5ml/min  
 柱温 :30°C      波长: 237nm  
 数据文件名 : RC\$SMF-213 - 0-139/24-1550-2 - zzp-js3y-24051502p-rcd-lf100z-pH6.8jz-P6-2.lcd  
 方法文件名 : RC\$SMF-213 - SMF-213-rc-FX273.lcm  
 批处理文件名: RC\$SMF-213 - SMF-213-20240918-FX273.lcb  
 样品瓶号 : 1-47  
 进样体积 : 20 μl      版本号: 6.115  
 进样时间 : 2024/09/18 13:21:02      实验者: xiechaojun  
 处理时间 (V2) : 2024/09/19 11:48:37      处理者: xiechaojun  
 仪器型号: SHIMADZU LC-2050C(FX273)

## <色谱图>

mV



## <峰表>

检测器A 237nm

峰号	保留时间	面积	面积%	高度	理论塔板数(USP)	拖尾因子	分离度(USP)
1	1.701	49828	12.712	9622	2547	1.170	--
2	2.628	342156	87.288	39787	2155	1.164	5.135
总计		391984	100.000	49408			



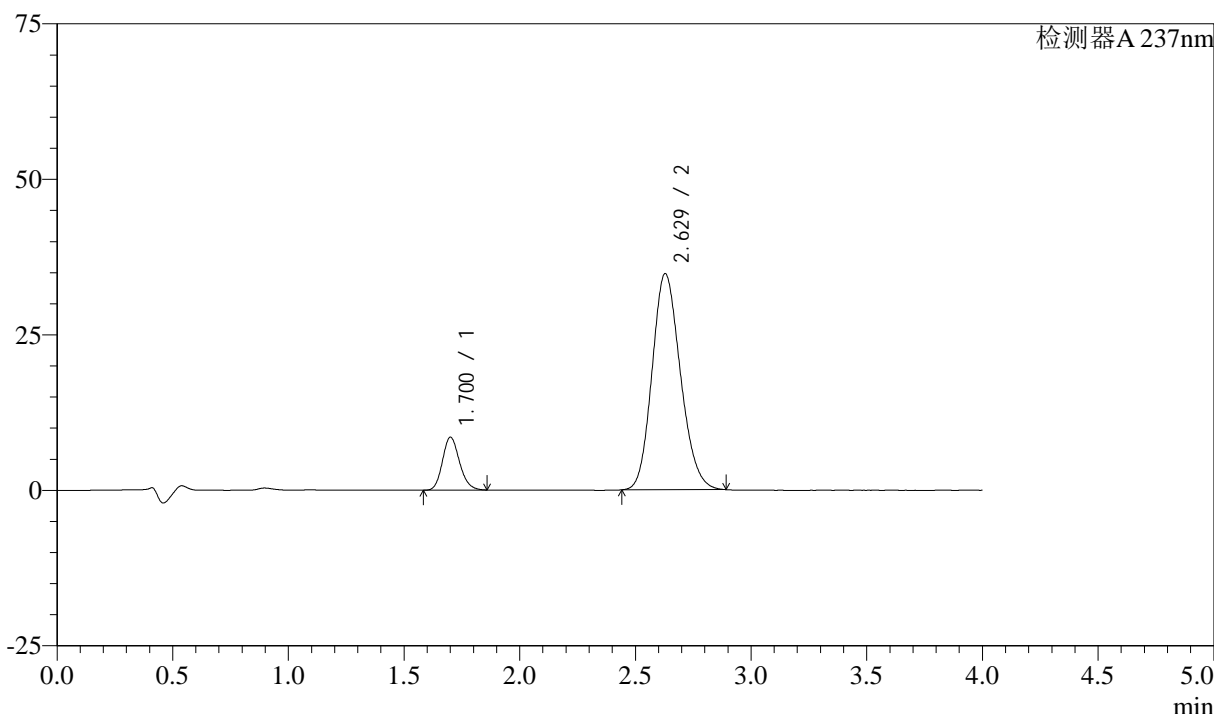
# SMF-213

## <样品信息>

色谱柱 :XB-C18(50mm\*4.6mm,5μm)      流速: 1.5ml/min  
 柱温 :30°C      波长: 237nm  
 数据文件名 : RC\$SMF-213 - 0-139/24-1551-2 - zzp-js3y-24051503p-rcd-lf100z-pH6.8jz-P1-1.lcd  
 方法文件名 : RC\$SMF-213 - SMF-213-rc-FX273.lcm  
 批处理文件名: RC\$SMF-213 - SMF-213-20240918-FX273.lcb  
 样品瓶号 : 1-3  
 进样体积 : 20 μl      版本号: 6.115  
 进样时间 : 2024/09/18 13:25:25      实验者: xiechaojun  
 处理时间 (V2) : 2024/09/19 11:48:40      处理者: xiechaojun  
 仪器型号: SHIMADZU LC-2050C(FX273)

## <色谱图>

mV



## <峰表>

检测器A 237nm

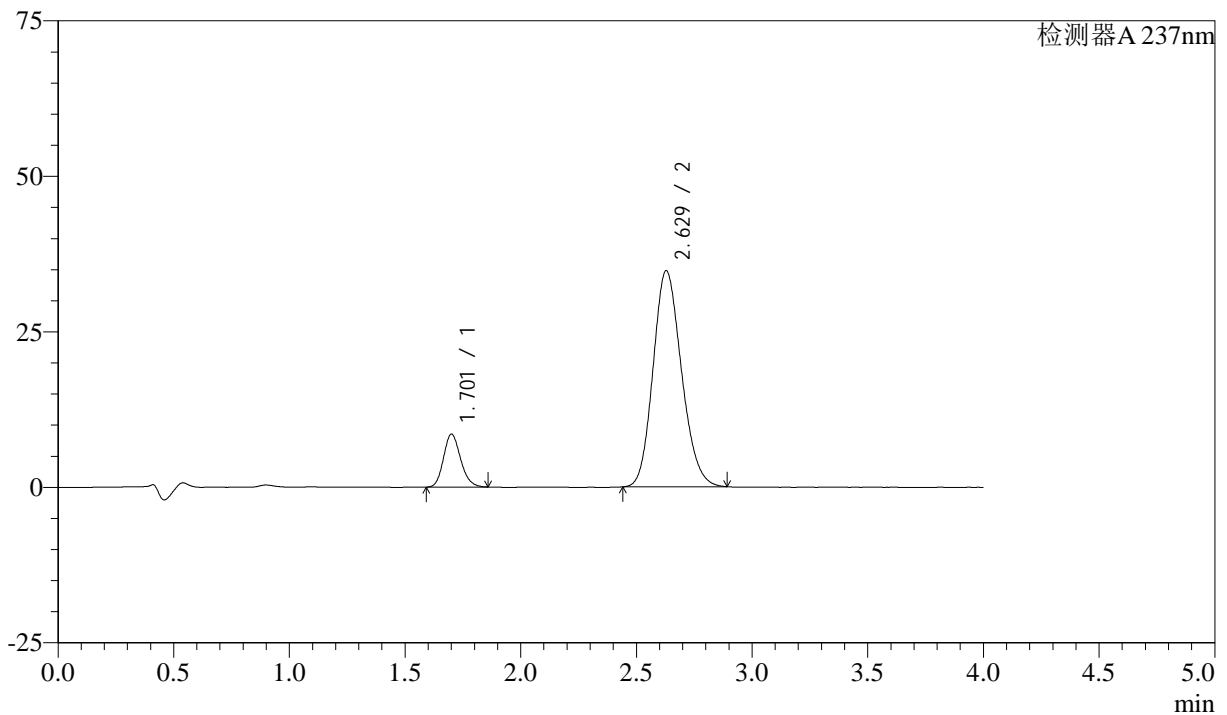
峰号	保留时间	面积	面积%	高度	理论塔板数(USP)	拖尾因子	分离度(USP)
1	1.700	43770	12.853	8470	2552	1.168	--
2	2.629	296771	87.147	34751	2183	1.161	5.162
总计		340541	100.000	43222			

## &lt;样品信息&gt;

色谱柱 :XB-C18(50mm\*4.6mm,5 $\mu$ m) 流速: 1.5ml/min  
柱温 :30 $^{\circ}$ C 波长: 237nm  
数据文件名 : RC\$SMF-213 - 0-139/24-1552-2 - zzp-js3y-24051503p-rcd-lf100z-pH6.8jz-P1-2.lcd  
方法文件名 : RC\$SMF-213 - SMF-213-rc-FX273.lcm  
批处理文件名: RC\$SMF-213 - SMF-213-20240918-FX273.lcb  
样品瓶号 : 1-3  
进样体积 : 20  $\mu$ l 版本号: 6.115  
进样时间 : 2024/09/18 13:29:49 实验者: xiechaojun  
处理时间 (V2) : 2024/09/19 11:48:43 处理者: xiechaojun  
仪器型号: SHIMADZU LC-2050C(FX273)

## &lt;色谱图&gt;

mV



## &lt;峰表&gt;

检测器A 237nm

峰号	保留时间	面积	面积%	高度	理论塔板数(USP)	拖尾因子	分离度(USP)
1	1.701	43738	12.842	8461	2551	1.170	--
2	2.629	296855	87.158	34757	2185	1.161	5.162
总计		340593	100.000	43218			



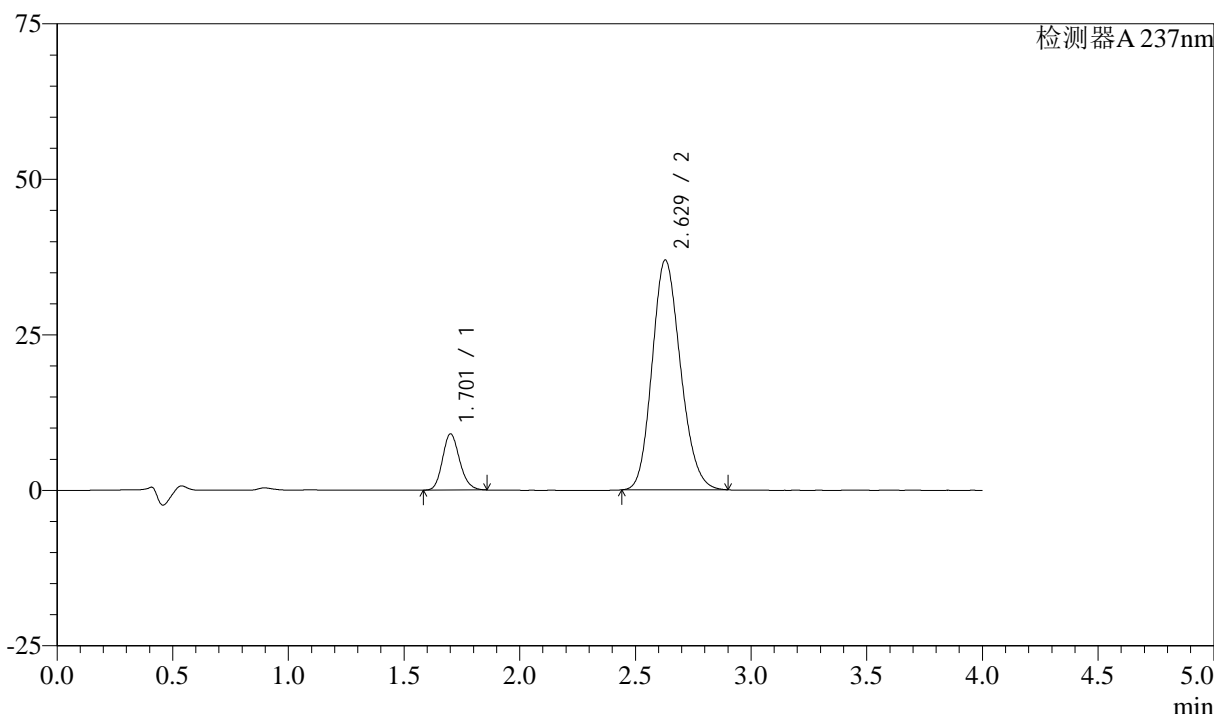
# SMF-213

## <样品信息>

色谱柱 :XB-C18(50mm\*4.6mm,5μm)      流速: 1.5ml/min  
 柱温 :30°C      波长: 237nm  
 数据文件名 : RC\$SMF-213 - 0-139/24-1553-2 - zzp-js3y-24051503p-rcd-lf100z-pH6.8jz-P2-1.lcd  
 方法文件名 : RC\$SMF-213 - SMF-213-rc-FX273.lcm  
 批处理文件名: RC\$SMF-213 - SMF-213-20240918-FX273.lcb  
 样品瓶号 : 1-12  
 进样体积 : 20 μl      版本号: 6.115  
 进样时间 : 2024/09/18 13:34:12      实验者: xiechaojun  
 处理时间 (V2) : 2024/09/19 11:48:46      处理者: xiechaojun  
 仪器型号: SHIMADZU LC-2050C(FX273)

## <色谱图>

mV



## <峰表>

检测器A 237nm

峰号	保留时间	面积	面积%	高度	理论塔板数(USP)	拖尾因子	分离度(USP)
1	1.701	46563	12.859	8977	2538	1.166	--
2	2.629	315533	87.141	36949	2188	1.160	5.160
总计		362096	100.000	45926			



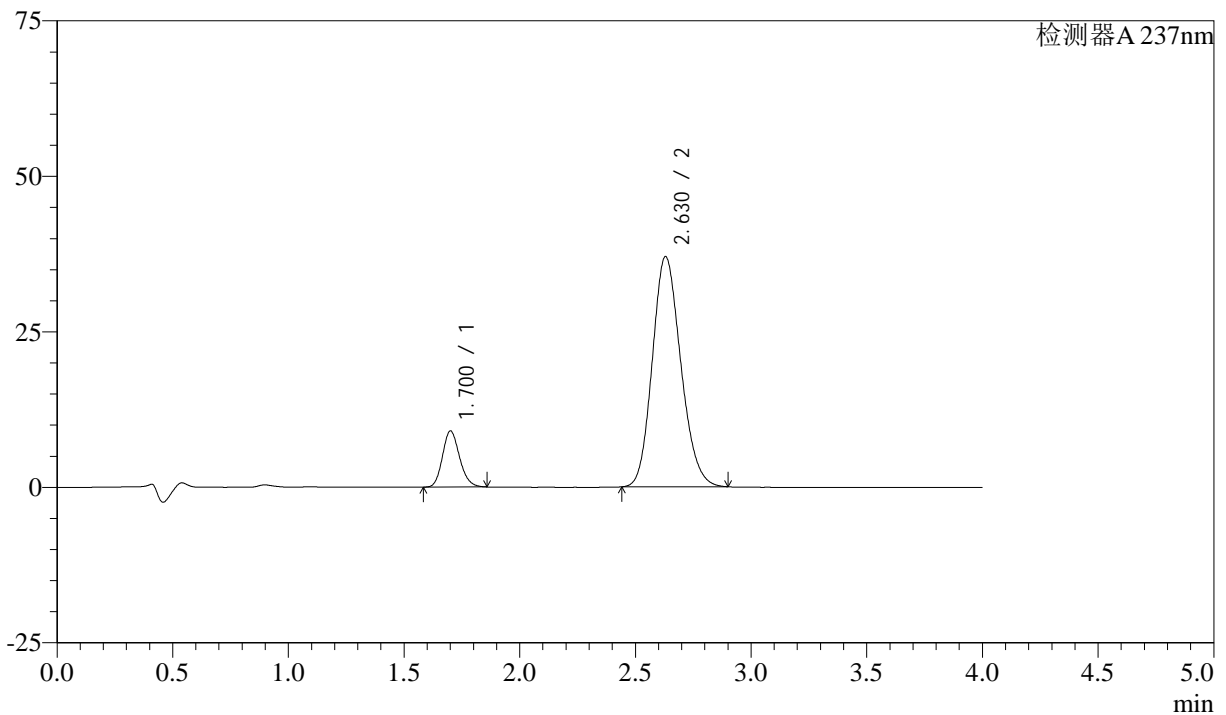
# SMF-213

## <样品信息>

色谱柱 :XB-C18(50mm\*4.6mm,5μm)      流速: 1.5ml/min  
 柱温 :30°C      波长: 237nm  
 数据文件名 : RC\$SMF-213 - 0-139/24-1554-2 - zzp-js3y-24051503p-rcd-lf100z-pH6.8jz-P2-2.lcd  
 方法文件名 : RC\$SMF-213 - SMF-213-rc-FX273.lcm  
 批处理文件名: RC\$SMF-213 - SMF-213-20240918-FX273.lcb  
 样品瓶号 : 1-12  
 进样体积 : 20 μl      版本号: 6.115  
 进样时间 : 2024/09/18 13:38:35      实验者: xiechaojun  
 处理时间 (V2) : 2024/09/19 11:48:49      处理者: xiechaojun  
 仪器型号: SHIMADZU LC-2050C(FX273)

## <色谱图>

mV



## <峰表>

检测器A 237nm

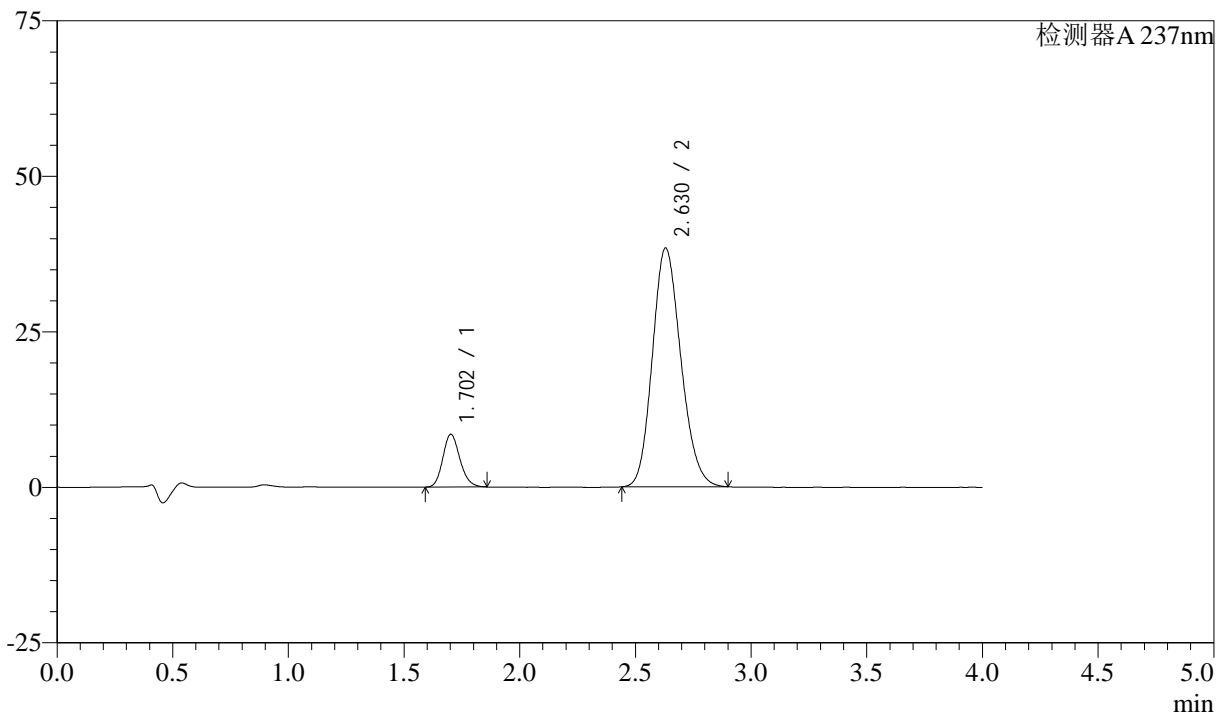
峰号	保留时间	面积	面积%	高度	理论塔板数(USP)	拖尾因子	分离度(USP)
1	1.700	46437	12.770	8974	2544	1.166	--
2	2.630	317209	87.230	37035	2172	1.160	5.156
总计		363646	100.000	46009			

## &lt;样品信息&gt;

色谱柱 :XB-C18(50mm\*4.6mm,5 $\mu$ m) 流速: 1.5ml/min  
柱温 :30 $^{\circ}$ C 波长: 237nm  
数据文件名 : RC\$SMF-213 - 0-139/24-1555-2 - zzp-js3y-24051503p-rcd-lf100z-pH6.8jz-P3-1.lcd  
方法文件名 : RC\$SMF-213 - SMF-213-rc-FX273.lcm  
批处理文件名: RC\$SMF-213 - SMF-213-20240918-FX273.lcb  
样品瓶号 : 1-21  
进样体积 : 20  $\mu$ l 版本号: 6.115  
进样时间 : 2024/09/18 13:42:58 实验者: xiechaojun  
处理时间 (V2) : 2024/09/19 11:48:51 处理者: xiechaojun  
仪器型号: SHIMADZU LC-2050C(FX273)

## &lt;色谱图&gt;

mV



## &lt;峰表&gt;

检测器A 237nm

峰号	保留时间	面积	面积%	高度	理论塔板数(USP)	拖尾因子	分离度(USP)
1	1.702	43660	11.715	8456	2548	1.167	--
2	2.630	329032	88.285	38406	2173	1.160	5.149
总计		372691	100.000	46861			



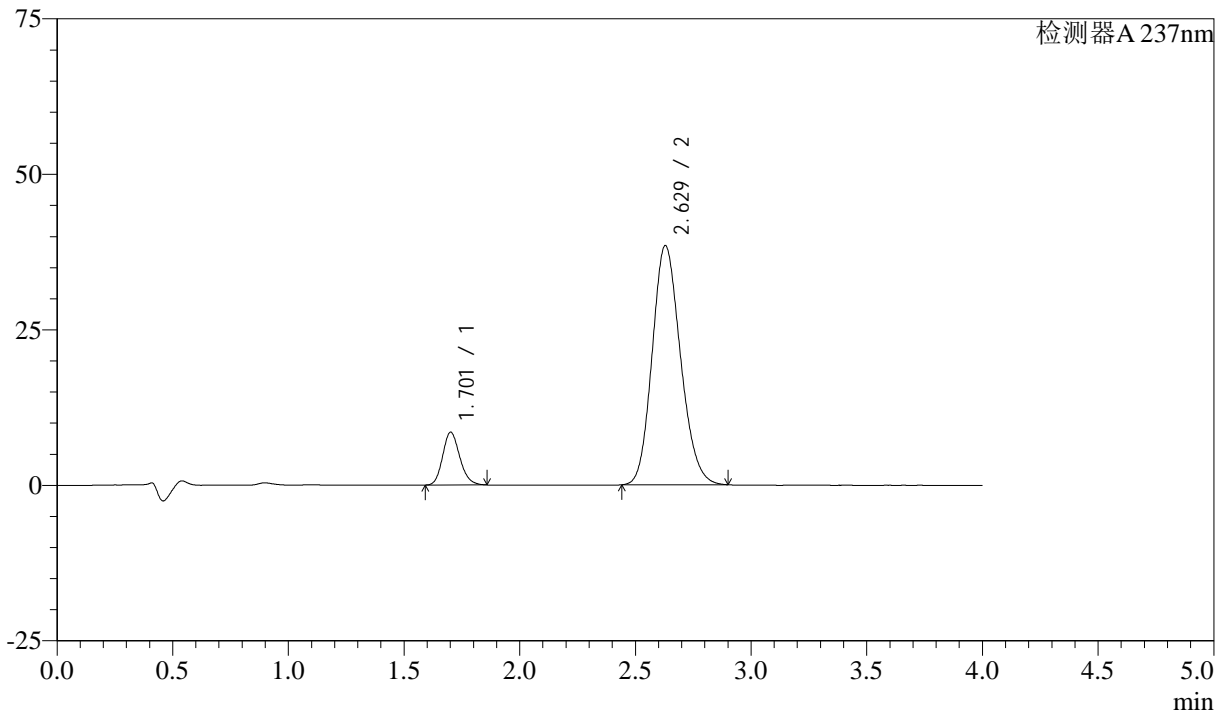
# SMF-213

## <样品信息>

色谱柱 :XB-C18(50mm\*4.6mm,5μm)      流速: 1.5ml/min  
 柱温 :30°C      波长: 237nm  
 数据文件名 : RC\$SMF-213 - 0-139/24-1556-2 - zzp-js3y-24051503p-rcd-lf100z-pH6.8jz-P3-2.lcd  
 方法文件名 : RC\$SMF-213 - SMF-213-rc-FX273.lcm  
 批处理文件名: RC\$SMF-213 - SMF-213-20240918-FX273.lcb  
 样品瓶号 : 1-21  
 进样体积 : 20 μl      版本号: 6.115  
 进样时间 : 2024/09/18 13:47:23      实验者: xiechaojun  
 处理时间 (V2) : 2024/09/19 11:48:54      处理者: xiechaojun  
 仪器型号: SHIMADZU LC-2050C(FX273)

## <色谱图>

mV



## <峰表>

检测器A 237nm

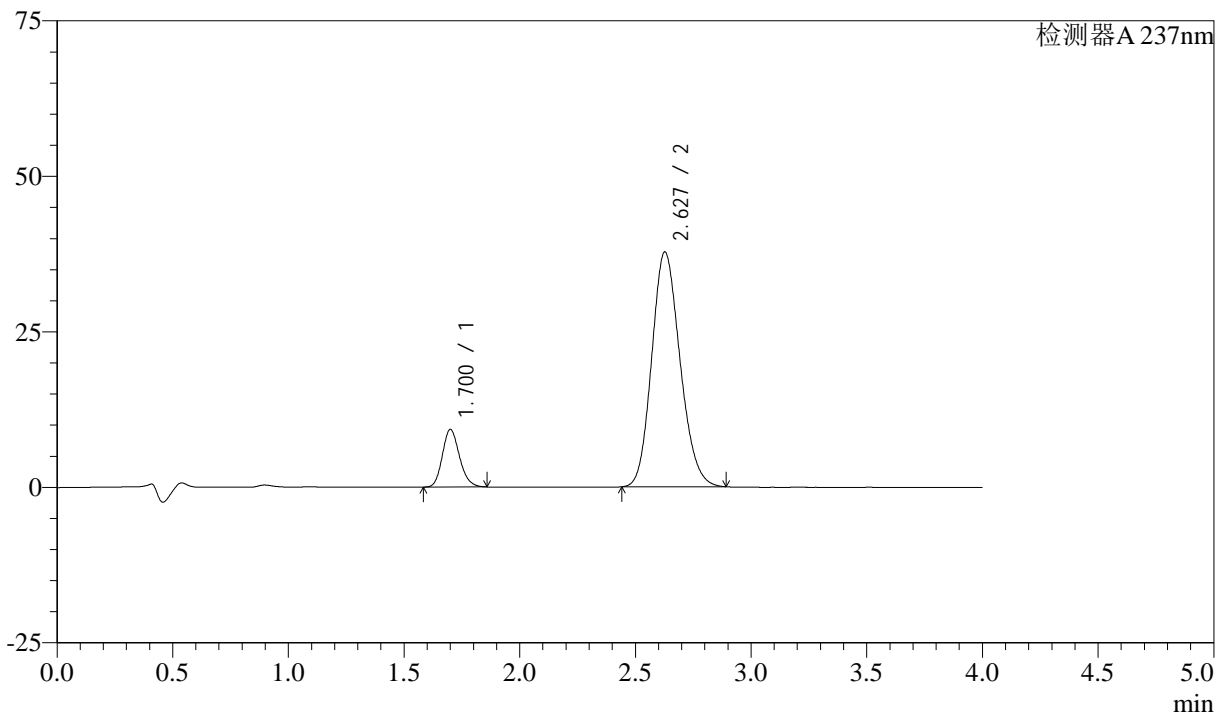
峰号	保留时间	面积	面积%	高度	理论塔板数(USP)	拖尾因子	分离度(USP)
1	1.701	43625	11.743	8444	2556	1.170	--
2	2.629	327861	88.257	38479	2199	1.159	5.172
总计		371486	100.000	46923			

## &lt;样品信息&gt;

色谱柱 :XB-C18(50mm\*4.6mm,5 $\mu$ m) 流速: 1.5ml/min  
柱温 :30 $^{\circ}$ C 波长: 237nm  
数据文件名 : RC\$SMF-213 - 0-139/24-1557-2 - zzp-js3y-24051503p-rcd-lf100z-pH6.8jz-P4-1.lcd  
方法文件名 : RC\$SMF-213 - SMF-213-rc-FX273.lcm  
批处理文件名: RC\$SMF-213 - SMF-213-20240918-FX273.lcb  
样品瓶号 : 1-30  
进样体积 : 20  $\mu$ l 版本号: 6.115  
进样时间 : 2024/09/18 13:51:49 实验者: xiechaojun  
处理时间 (V2) : 2024/09/19 11:48:57 处理者: xiechaojun  
仪器型号: SHIMADZU LC-2050C(FX273)

## &lt;色谱图&gt;

mV



## &lt;峰表&gt;

检测器A 237nm

峰号	保留时间	面积	面积%	高度	理论塔板数(USP)	拖尾因子	分离度(USP)
1	1.700	47681	12.912	9229	2540	1.168	--
2	2.627	321588	87.088	37709	2192	1.158	5.160
总计		369269	100.000	46937			



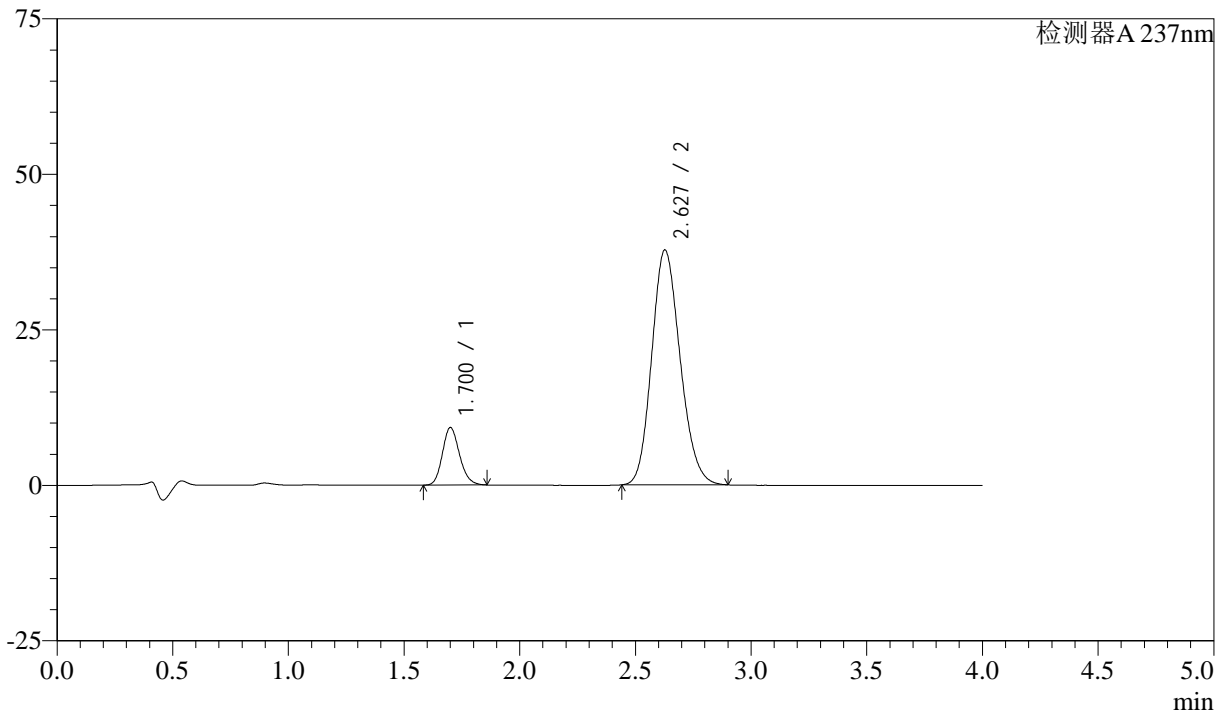
# SMF-213

## <样品信息>

色谱柱 :XB-C18(50mm\*4.6mm,5μm)      流速: 1.5ml/min  
 柱温 :30°C      波长: 237nm  
 数据文件名 : RC\$SMF-213 - 0-139/24-1558-2 - zzp-js3y-24051503p-rcd-lf100z-pH6.8jz-P4-2.lcd  
 方法文件名 : RC\$SMF-213 - SMF-213-rc-FX273.lcm  
 批处理文件名: RC\$SMF-213 - SMF-213-20240918-FX273.lcb  
 样品瓶号 : 1-30  
 进样体积 : 20 μl      版本号: 6.115  
 进样时间 : 2024/09/18 13:56:12      实验者: xiechaojun  
 处理时间 (V2) : 2024/09/19 11:49:00      处理者: xiechaojun  
 仪器型号: SHIMADZU LC-2050C(FX273)

## <色谱图>

mV



## <峰表>

检测器A 237nm

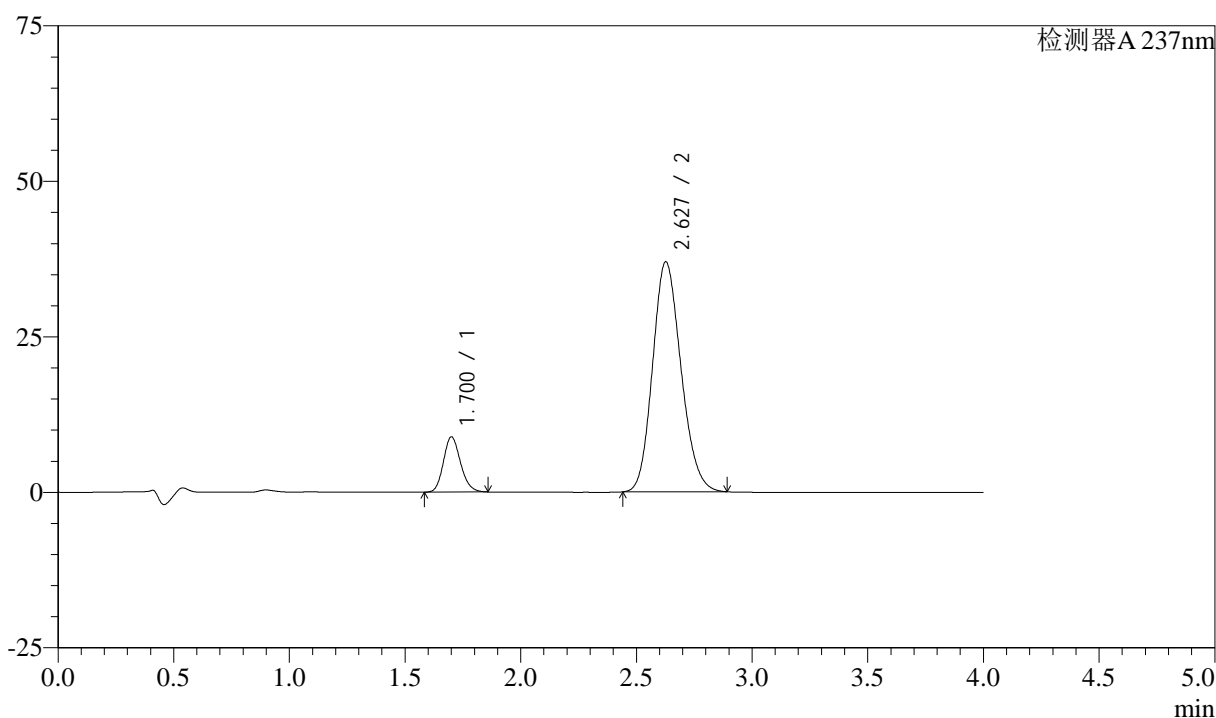
峰号	保留时间	面积	面积%	高度	理论塔板数(USP)	拖尾因子	分离度(USP)
1	1.700	47539	12.829	9208	2553	1.168	--
2	2.627	323017	87.171	37730	2178	1.159	5.154
总计		370556	100.000	46938			

## &lt;样品信息&gt;

色谱柱 :XB-C18(50mm\*4.6mm,5 $\mu$ m) 流速: 1.5ml/min  
柱温 :30 $^{\circ}$ C 波长: 237nm  
数据文件名 : RC\$SMF-213 - 0-139/24-1559-2 - zzp-js3y-24051503p-rcd-lf100z-pH6.8jz-P5-1.lcd  
方法文件名 : RC\$SMF-213 - SMF-213-rc-FX273.lcm  
批处理文件名: RC\$SMF-213 - SMF-213-20240918-FX273.lcb  
样品瓶号 : 1-39  
进样体积 : 20  $\mu$ l 版本号: 6.115  
进样时间 : 2024/09/18 14:00:35 实验者: xiechaojun  
处理时间 (V2) : 2024/09/19 11:49:02 处理者: xiechaojun  
仪器型号: SHIMADZU LC-2050C(FX273)

## &lt;色谱图&gt;

mV



## &lt;峰表&gt;

检测器A 237nm

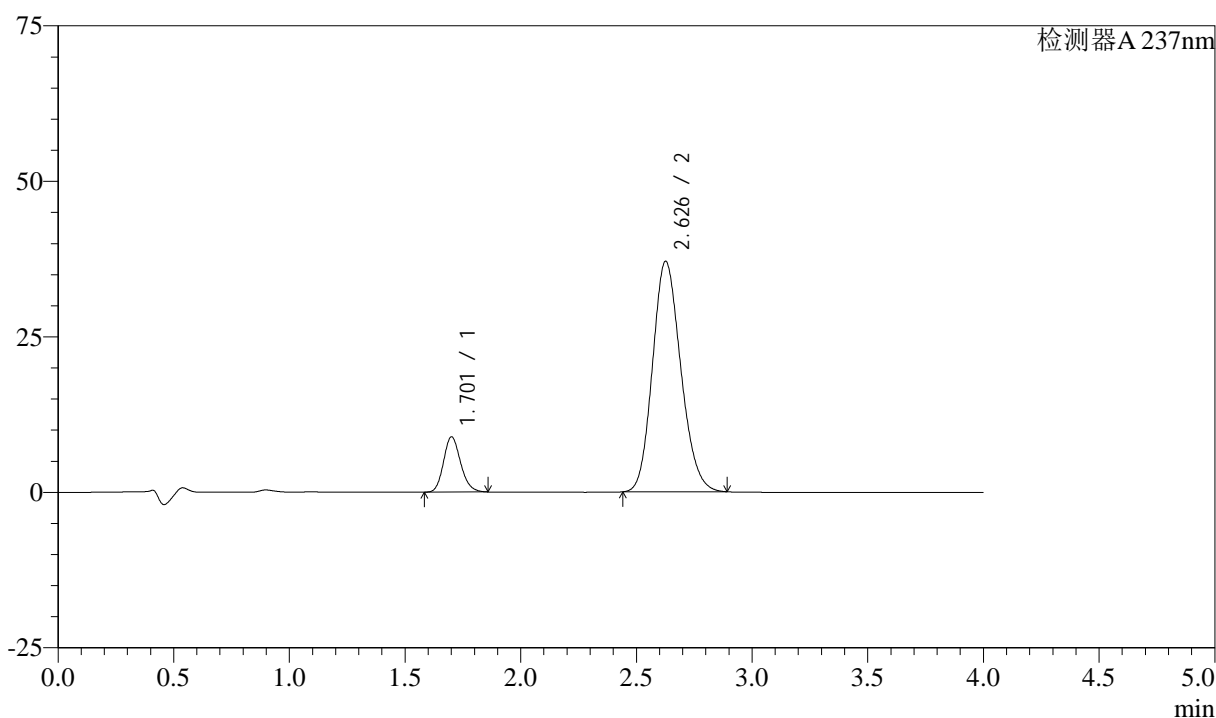
峰号	保留时间	面积	面积%	高度	理论塔板数(USP)	拖尾因子	分离度(USP)
1	1.700	45644	12.618	8838	2549	1.167	--
2	2.627	316104	87.382	36938	2178	1.160	5.150
总计		361748	100.000	45776			

## &lt;样品信息&gt;

色谱柱 :XB-C18(50mm\*4.6mm,5 $\mu$ m) 流速: 1.5ml/min  
柱温 :30 $^{\circ}$ C 波长: 237nm  
数据文件名 : RC\$SMF-213 - 0-139/24-1560-2 - zzp-js3y-24051503p-rcd-lf100z-pH6.8jz-P5-2.lcd  
方法文件名 : RC\$SMF-213 - SMF-213-rc-FX273.lcm  
批处理文件名: RC\$SMF-213 - SMF-213-20240918-FX273.lcb  
样品瓶号 : 1-39  
进样体积 : 20  $\mu$ l 版本号: 6.115  
进样时间 : 2024/09/18 14:04:58 实验者: xiechaojun  
处理时间 (V2) : 2024/09/19 11:49:05 处理者: xiechaojun  
仪器型号: SHIMADZU LC-2050C(FX273)

## &lt;色谱图&gt;

mV



## &lt;峰表&gt;

检测器A 237nm

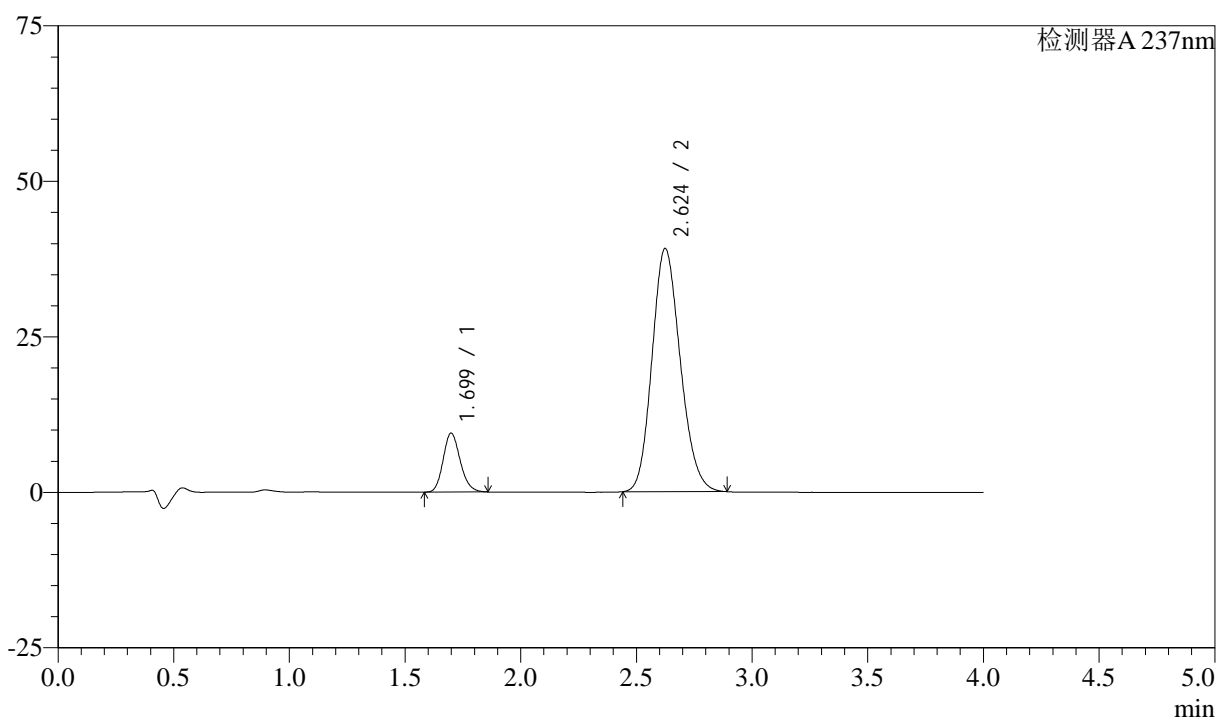
峰号	保留时间	面积	面积%	高度	理论塔板数(USP)	拖尾因子	分离度(USP)
1	1.701	45667	12.654	8829	2556	1.171	--
2	2.626	315233	87.346	36989	2200	1.158	5.163
总计		360900	100.000	45818			

## &lt;样品信息&gt;

色谱柱 :XB-C18(50mm\*4.6mm,5 $\mu$ m) 流速: 1.5ml/min  
柱温 :30 $^{\circ}$ C 波长: 237nm  
数据文件名 : RC\$SMF-213 - 0-139/24-1561-2 - zzp-js3y-24051503p-rcd-lf100z-pH6.8jz-P6-1.lcd  
方法文件名 : RC\$SMF-213 - SMF-213-rc-FX273.lcm  
批处理文件名: RC\$SMF-213 - SMF-213-20240918-FX273.lcb  
样品瓶号 : 1-48  
进样体积 : 20  $\mu$ l 版本号: 6.115  
进样时间 : 2024/09/18 14:09:20 实验者: xiechaojun  
处理时间 (V2) : 2024/09/19 11:49:07 处理者: xiechaojun  
仪器型号: SHIMADZU LC-2050C(FX273)

## &lt;色谱图&gt;

mV



## &lt;峰表&gt;

检测器A 237nm

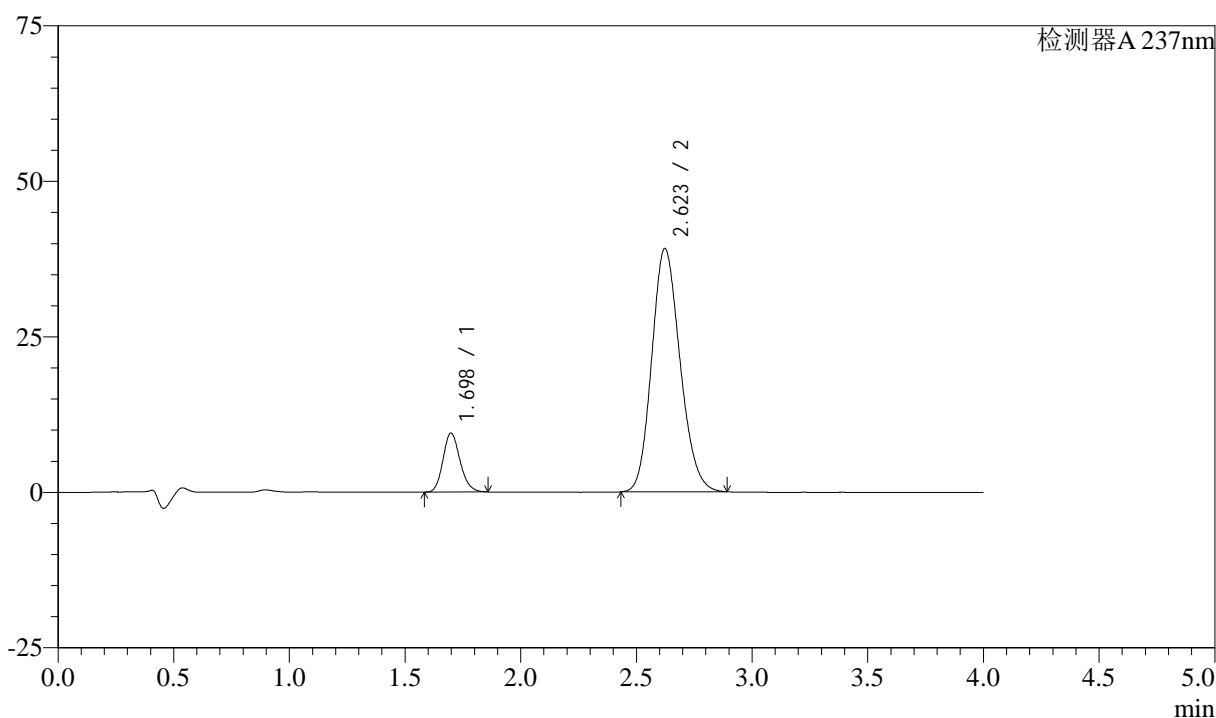
峰号	保留时间	面积	面积%	高度	理论塔板数(USP)	拖尾因子	分离度(USP)
1	1.699	48725	12.771	9468	2551	1.169	--
2	2.624	332793	87.229	39085	2194	1.159	5.159
总计		381519	100.000	48553			

## &lt;样品信息&gt;

色谱柱 :XB-C18(50mm\*4.6mm,5 $\mu$ m) 流速: 1.5ml/min  
柱温 :30°C 波长: 237nm  
数据文件名 : RC\$SMF-213 - 0-139/24-1562-2 - zzp-js3y-24051503p-rcd-lf100z-pH6.8jz-P6-2.lcd  
方法文件名 : RC\$SMF-213 - SMF-213-rc-FX273.lcm  
批处理文件名: RC\$SMF-213 - SMF-213-20240918-FX273.lcb  
样品瓶号 : 1-48  
进样体积 : 20  $\mu$ l 版本号: 6.115  
进样时间 : 2024/09/18 14:13:43 实验者: xiechaojun  
处理时间 (V2) : 2024/09/19 11:49:10 处理者: xiechaojun  
仪器型号: SHIMADZU LC-2050C(FX273)

## &lt;色谱图&gt;

mV



## &lt;峰表&gt;

检测器A 237nm

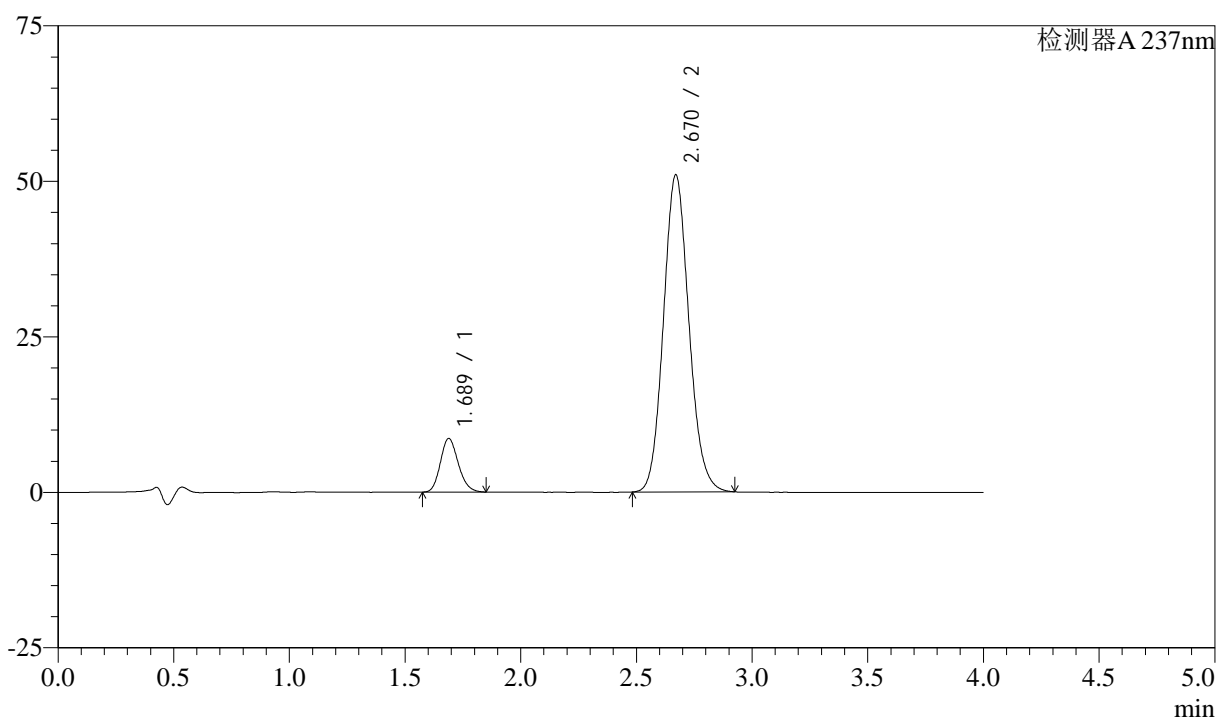
峰号	保留时间	面积	面积%	高度	理论塔板数(USP)	拖尾因子	分离度(USP)
1	1.698	48655	12.739	9477	2554	1.168	--
2	2.623	333292	87.261	39119	2188	1.159	5.155
总计		381947	100.000	48596			

## &lt;样品信息&gt;

色谱柱 :XB-C18(50mm\*4.6mm,5 $\mu$ m) 流速: 1.5ml/min  
柱温 :30 $^{\circ}$ C 波长: 237nm  
数据文件名 : RC\$SMF-213 - 0-139/24-1563-2 - zzp-js3y-rcd-lf100z-pH6.8jz-dz2-1.lcd  
方法文件名 : RC\$SMF-213 - SMF-213-rc-FX273.lcm  
批处理文件名: RC\$SMF-213 - SMF-213-20240918-FX273.lcb  
样品瓶号 : 1-27  
进样体积 : 20  $\mu$ l 版本号: 6.115  
进样时间 : 2024/09/18 14:18:06 实验者: xiechaojun  
处理时间 (V2) : 2024/09/19 11:49:13 处理者: xiechaojun  
仪器型号: SHIMADZU LC-2050C(FX273)

## &lt;色谱图&gt;

mV



## &lt;峰表&gt;

检测器A 237nm

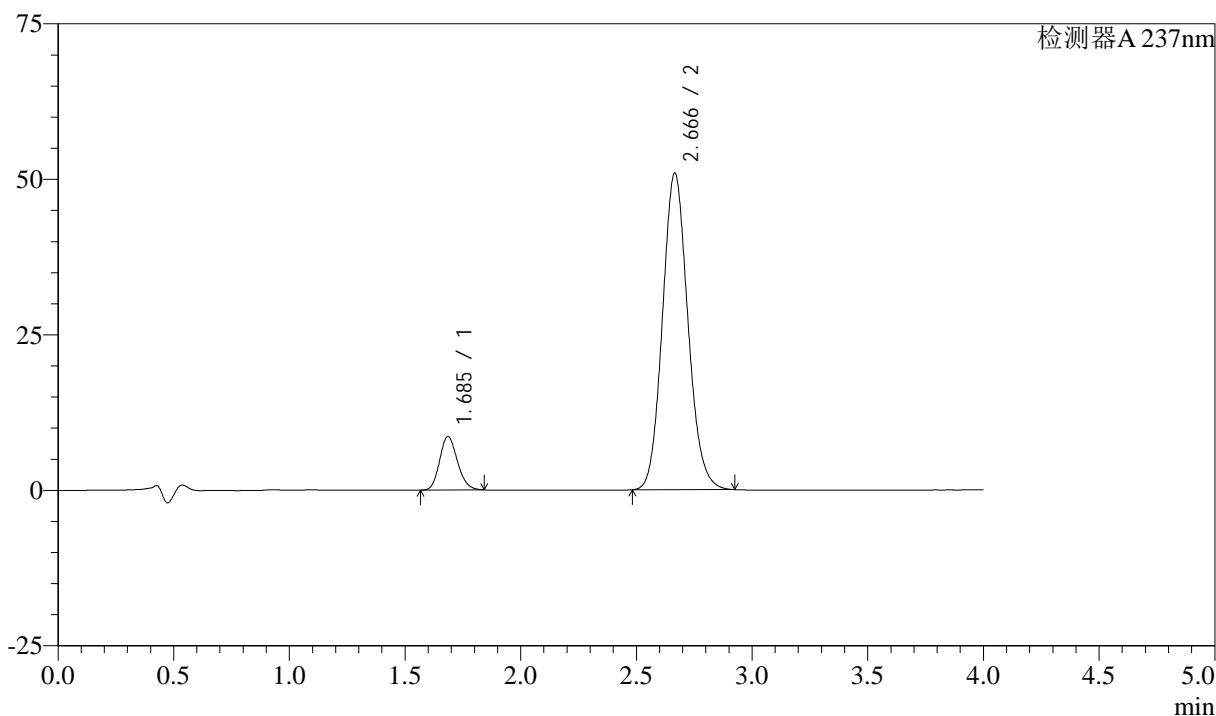
峰号	保留时间	面积	面积%	高度	理论塔板数(USP)	拖尾因子	分离度(USP)
1	1.689	46435	10.647	8633	2279	1.169	--
2	2.670	389681	89.353	50965	2853	1.111	5.749
总计		436116	100.000	59599			

## &lt;样品信息&gt;

色谱柱 :XB-C18(50mm\*4.6mm,5 $\mu$ m) 流速: 1.5ml/min  
柱温 :30 $^{\circ}$ C 波长: 237nm  
数据文件名 : RC\$SMF-213 - 0-139/24-1564-2 - zzp-js3y-rcd-lf100z-pH6.8jz-dz2-2.lcd  
方法文件名 : RC\$SMF-213 - SMF-213-rc-FX273.lcm  
批处理文件名: RC\$SMF-213 - SMF-213-20240918-FX273.lcb  
样品瓶号 : 1-27  
进样体积 : 20  $\mu$ l 版本号: 6.115  
进样时间 : 2024/09/18 14:22:29 实验者: xiechaojun  
处理时间 (V2) : 2024/09/19 11:49:15 处理者: xiechaojun  
仪器型号: SHIMADZU LC-2050C(FX273)

## &lt;色谱图&gt;

mV



## &lt;峰表&gt;

检测器A 237nm

峰号	保留时间	面积	面积%	高度	理论塔板数(USP)	拖尾因子	分离度(USP)
1	1.685	46167	10.605	8585	2290	1.168	--
2	2.666	389181	89.395	50879	2845	1.112	5.755
总计		435348	100.000	59465			