

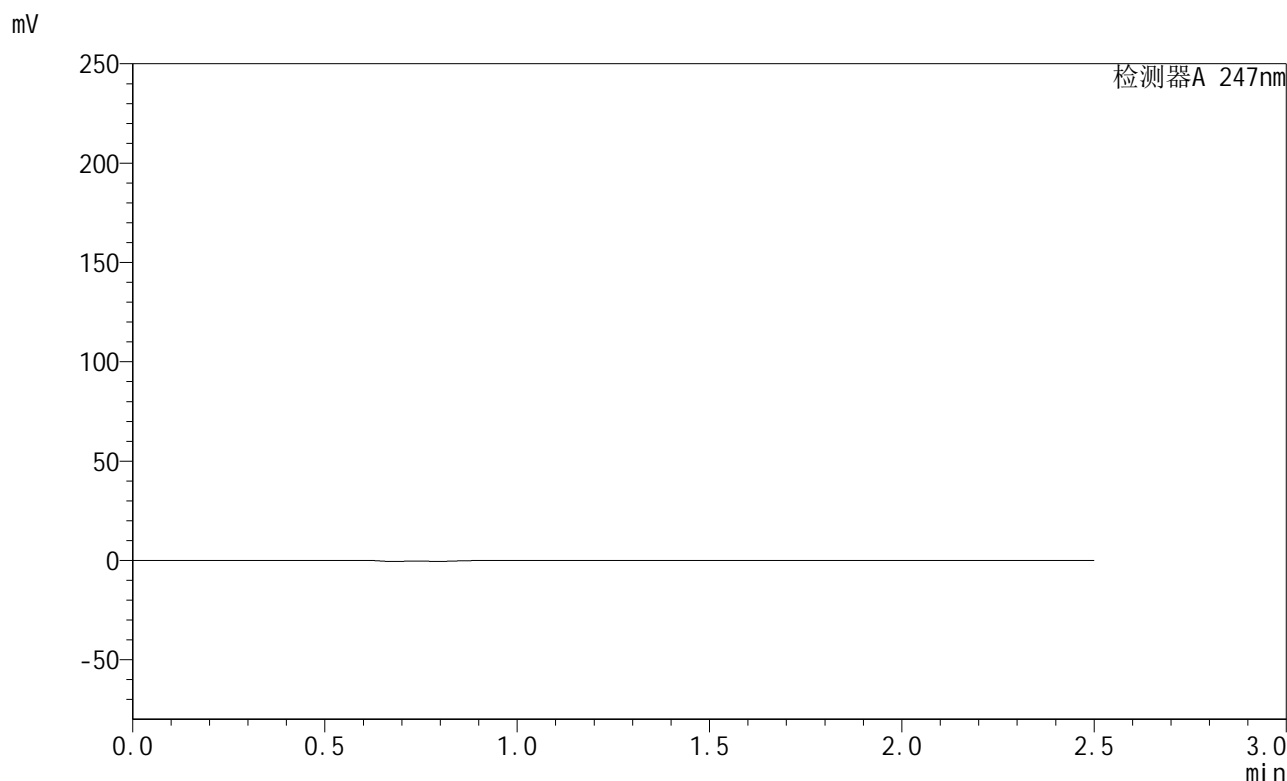


SMF-356

<样品信息>

色谱柱 : XB-C18(50mm*4.6mm,5µm) 流 速: 1.0ml/min
 柱 温 : 30°C 波 长: 247nm
 数据文件名 : RC\$SMF-356 - 0-71/26-1009-2 - zzp-rcd-40mg-shuijz-jf50z-rj.lcd
 方法文件名 : RC\$SMF-356 - SMF-356-rcqx-FX275.lcm
 批处理文件名 : RC\$SMF-356 - SMF-356-20240919-FX275.lcb
 样品瓶号 : 1-9
 进样体积 : 10 µl 版本号: 6.115
 进样时间 : 2024/09/19 20:34:36 实验者: xiechaojun
 处理时间(V2) : 2024/09/20 08:43:48 处理者: xiechaojun
 仪器型号 : SHIMADZU LC-2050C (FX275)

<色谱图>



<峰表>

检测器A 247nm

峰号	保留时间	面积	面积%	高度	理论塔板数(USP)	拖尾因子	分离度(USP)
总计							

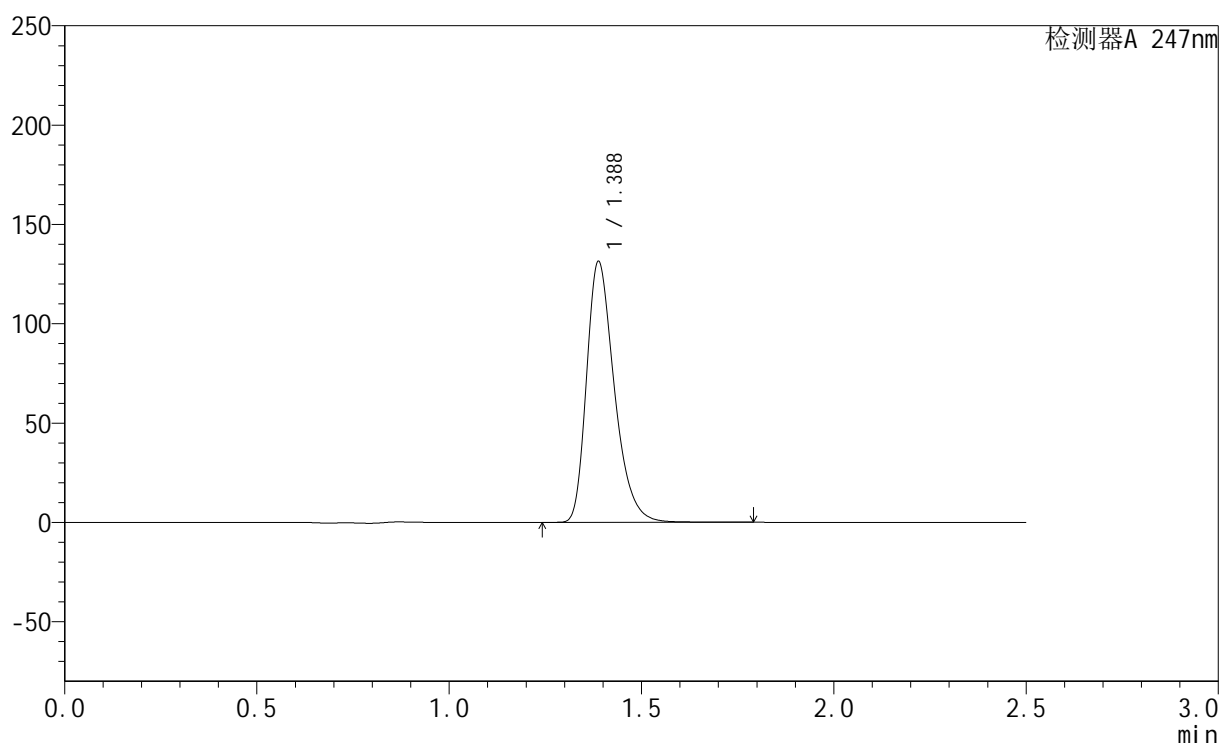
图1 氨溴酸替格列汀片溶出度测定HPLC图谱
自制品(40mg规格)-水介质-桨法-50转
溶剂

<样品信息>

色谱柱 : XB-C18(50mm*4.6mm,5 μ m) 流速: 1.0ml/min
 柱温 : 30 $^{\circ}$ C 波长: 247nm
 数据文件名 : RC\$SMF-356 - 0-71/26-1010-2 - zzp-rcd-40mg-shuijz-jf50z-dz1-1.lcd
 方法文件名 : RC\$SMF-356 - SMF-356-rcqx-FX275.lcm
 批处理文件名 : RC\$SMF-356 - SMF-356-20240919-FX275.lcb
 样品瓶号 : 1-18
 进样体积 : 10 μ l 版本号: 6.115
 进样时间 : 2024/09/19 20:37:29 实验者: xiechaojun
 处理时间(V2) : 2024/09/20 08:43:52 处理者: xiechaojun
 仪器型号 : SHIMADZU LC-2050C (FX275)

<色谱图>

mV



<峰表>

检测器A 247nm

峰号	保留时间	面积	面积%	高度	理论塔板数(USP)	拖尾因子	分离度(USP)
1	1.388	661340	100.000	131298	1811	1.330	--
总计		661340	100.000	131298			

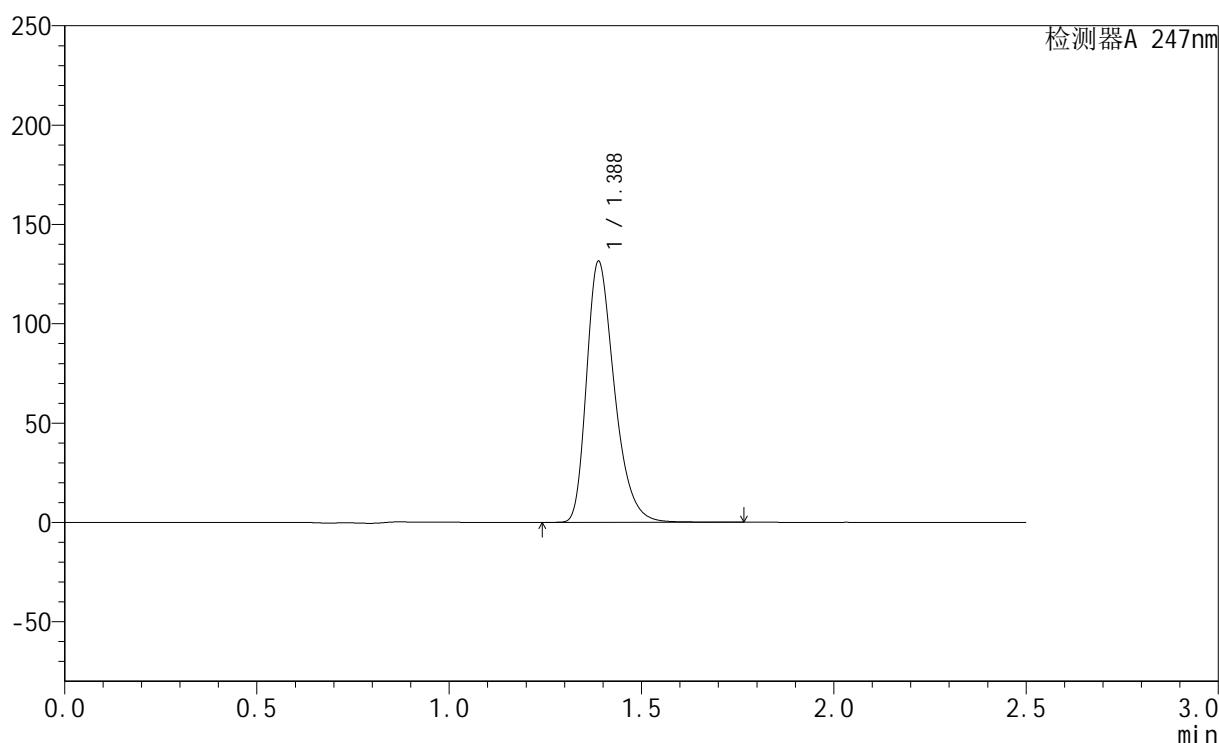
图2 氨溴酸替格列汀片溶出度测定HPLC图谱
 自制品(40mg规格)-水介质-桨法-50转
 对照品溶液-1-1

<样品信息>

色谱柱 : XB-C18(50mm*4.6mm,5 μ m) 流 速: 1.0ml/min
 柱 温 : 30 $^{\circ}$ C 波 长: 247nm
 数据文件名 : RC\$SMF-356 - 0-71/26-1011-2 - zzp-rcd-40mg-shuijz-jf50z-dz1-2.lcd
 方法文件名 : RC\$SMF-356 - SMF-356-rcqx-FX275.lcm
 批处理文件名 : RC\$SMF-356 - SMF-356-20240919-FX275.lcb
 样品瓶号 : 1-18
 进样体积 : 10 μ l 版本号: 6.115
 进样时间 : 2024/09/19 20:40:22 实验者: xiechaojun
 处理时间(V2) : 2024/09/20 08:43:55 处理者: xiechaojun
 仪器型号 : SHIMADZU LC-2050C (FX275)

<色谱图>

mV



<峰表>

检测器A 247nm

峰号	保留时间	面积	面积%	高度	理论塔板数(USP)	拖尾因子	分离度(USP)
1	1.388	661420	100.000	131408	1811	1.330	--
总计		661420	100.000	131408			

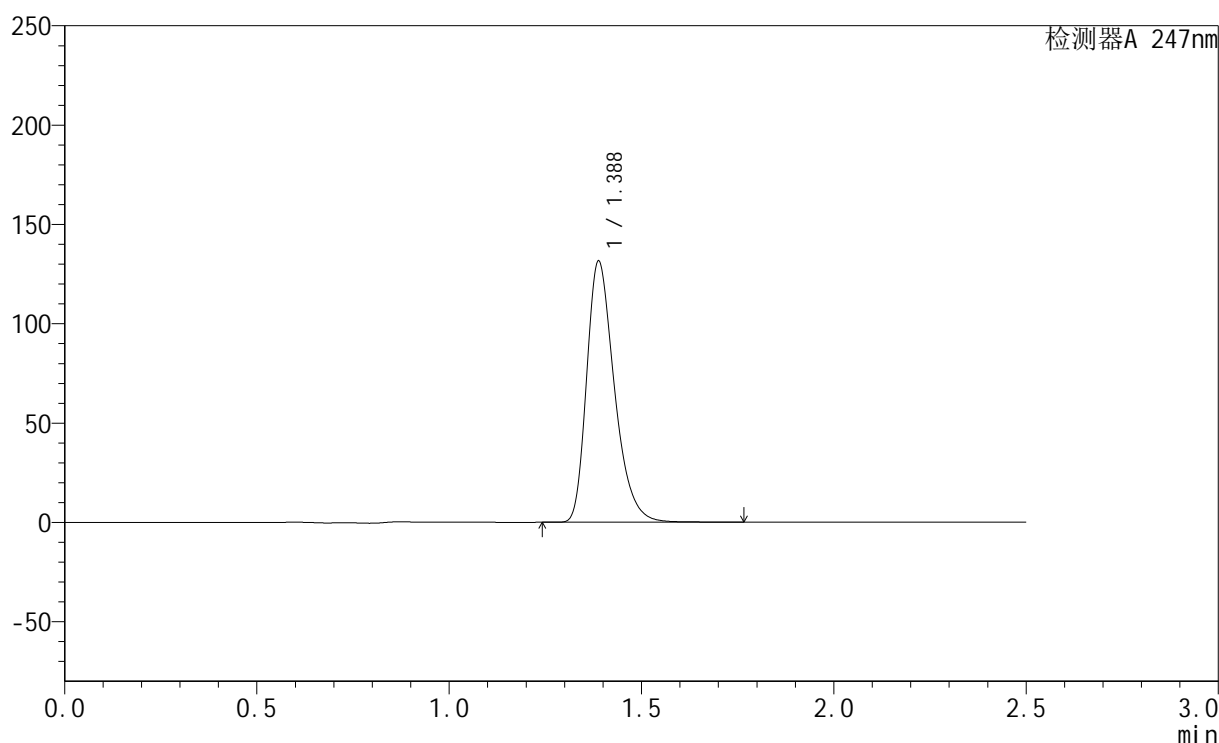
图3 氨溴酸替格列汀片溶出度测定HPLC图谱
 自制品(40mg规格)-水介质-桨法-50转
 对照品溶液-1-2

<样品信息>

色谱柱 : XB-C18(50mm*4.6mm,5 μ m) 流速: 1.0ml/min
 柱温 : 30 $^{\circ}$ C 波长: 247nm
 数据文件名: RC\$SMF-356 - 0-71/26-1012-2 - zzp-rcd-40mg-shuijz-jf50z-dz1-3.lcd
 方法文件名: RC\$SMF-356 - SMF-356-rcqx-FX275.lcm
 批处理文件名: RC\$SMF-356 - SMF-356-20240919-FX275.lcb
 样品瓶号 : 1-18
 进样体积 : 10 μ l 版本号: 6.115
 进样时间 : 2024/09/19 20:43:16 实验者: xiechaojun
 处理时间(V2) : 2024/09/20 08:43:58 处理者: xiechaojun
 仪器型号 : SHIMADZU LC-2050C (FX275)

<色谱图>

mV



<峰表>

检测器A 247nm

峰号	保留时间	面积	面积%	高度	理论塔板数(USP)	拖尾因子	分离度(USP)
1	1.388	661420	100.000	131421	1812	1.329	--
总计		661420	100.000	131421			

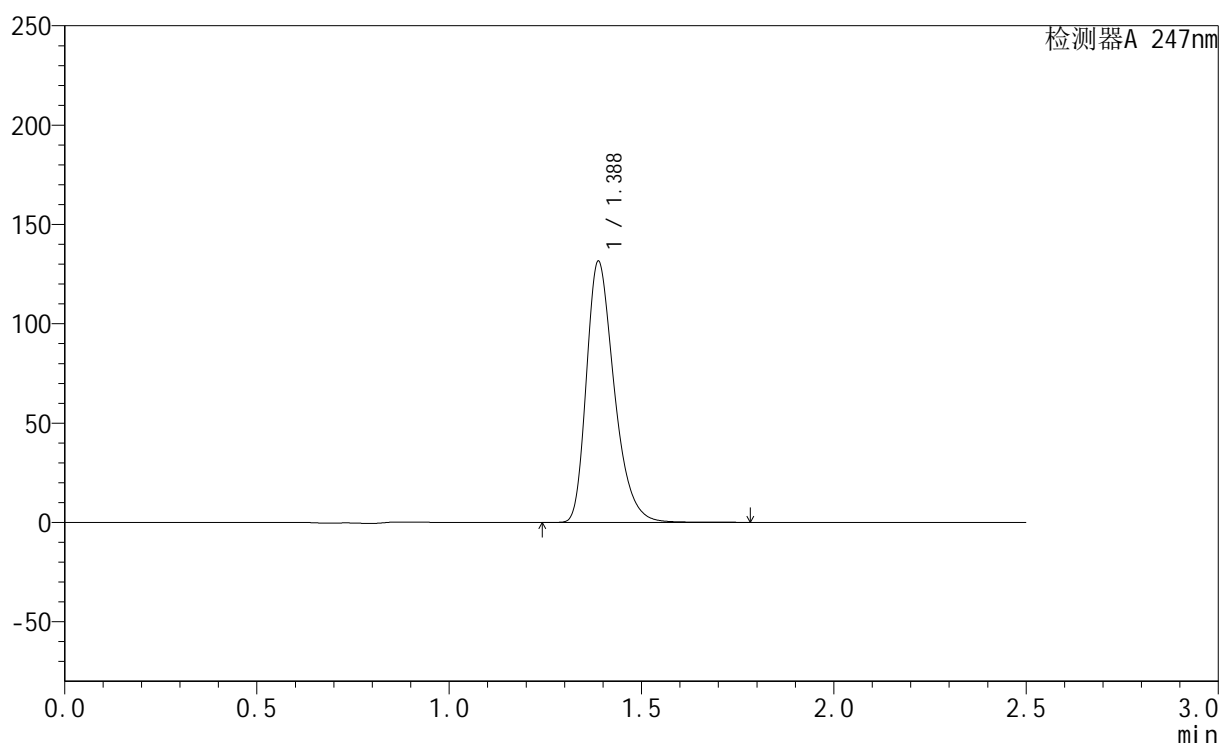
图4 氨溴酸替格列汀片溶出度测定HPLC图谱
 自制品(40mg规格)-水介质-桨法-50转
 对照品溶液-1-3

<样品信息>

色谱柱 : XB-C18(50mm*4.6mm,5 μ m) 流速: 1.0ml/min
 柱温 : 30 $^{\circ}$ C 波长: 247nm
 数据文件名: RC\$SMF-356 - 0-71/26-1013-2 - zzp-rcd-40mg-shuijz-jf50z-dz1-4.lcd
 方法文件名: RC\$SMF-356 - SMF-356-rcqx-FX275.lcm
 批处理文件名: RC\$SMF-356 - SMF-356-20240919-FX275.lcb
 样品瓶号 : 1-18
 进样体积 : 10 μ l 版本号: 6.115
 进样时间 : 2024/09/19 20:46:09 实验者: xiechaojun
 处理时间(V2) : 2024/09/20 08:44:01 处理者: xiechaojun
 仪器型号 : SHIMADZU LC-2050C (FX275)

<色谱图>

mV



<峰表>

检测器A 247nm

峰号	保留时间	面积	面积%	高度	理论塔板数(USP)	拖尾因子	分离度(USP)
1	1.388	661622	100.000	131442	1813	1.330	--
总计		661622	100.000	131442			

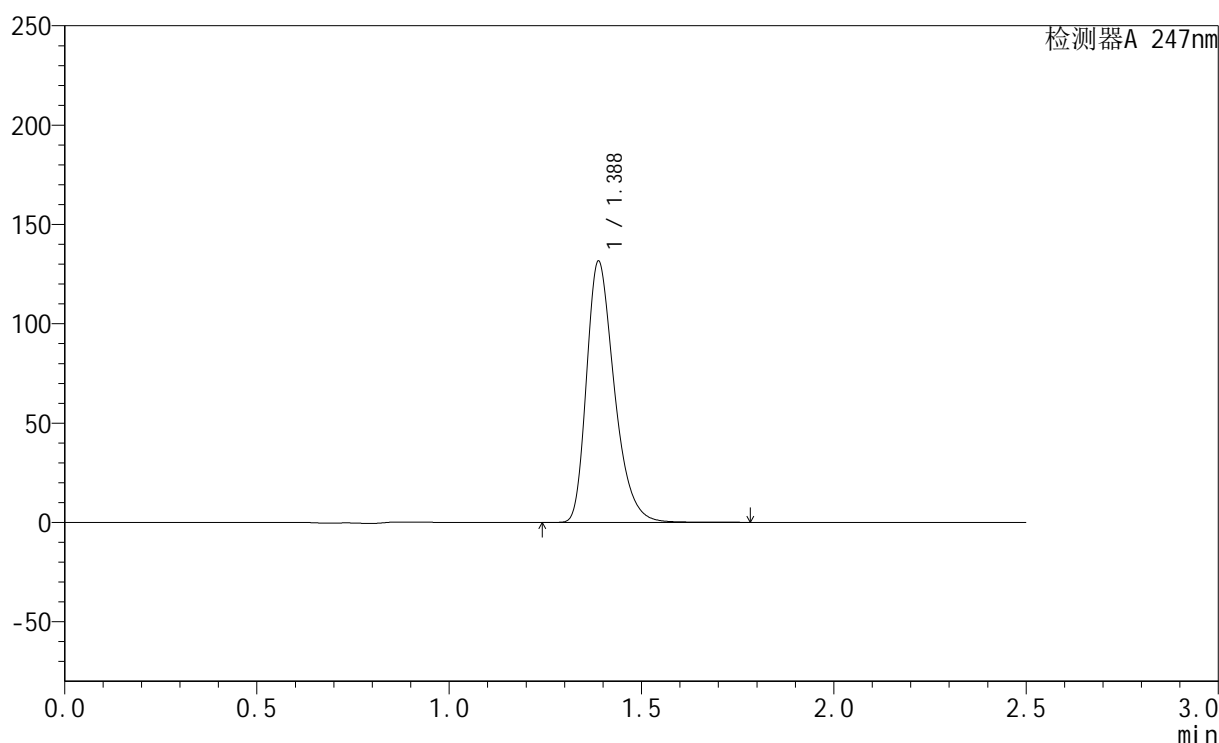
图5 氨溴酸替格列汀片溶出度测定HPLC图谱
 自制品(40mg规格)-水介质-桨法-50转
 对照品溶液-1-4

<样品信息>

色谱柱 : XB-C18(50mm*4.6mm,5 μ m) 流 速: 1.0ml/min
 柱 温 : 30 $^{\circ}$ C 波 长: 247nm
 数据文件名 : RC\$SMF-356 - 0-71/26-1014-2 - zzp-rcd-40mg-shuijz-jf50z-dz1-5.lcd
 方法文件名 : RC\$SMF-356 - SMF-356-rcqx-FX275.lcm
 批处理文件名 : RC\$SMF-356 - SMF-356-20240919-FX275.lcb
 样品瓶号 : 1-18
 进样体积 : 10 μ l 版本号: 6.115
 进样时间 : 2024/09/19 20:49:02 实验者: xiechaojun
 处理时间(V2) : 2024/09/20 08:44:03 处理者: xiechaojun
 仪器型号 : SHIMADZU LC-2050C (FX275)

<色谱图>

mV



<峰表>

检测器A 247nm

峰号	保留时间	面积	面积%	高度	理论塔板数(USP)	拖尾因子	分离度(USP)
1	1.388	661739	100.000	131437	1812	1.330	--
总计		661739	100.000	131437			

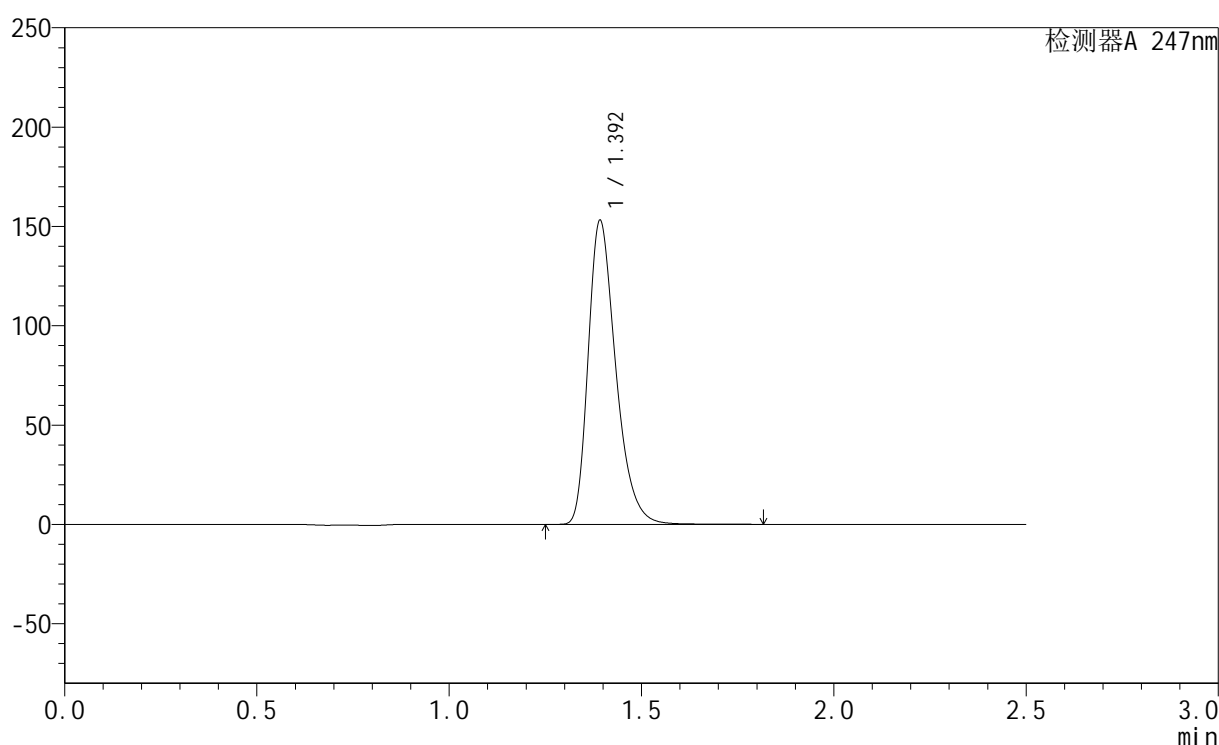
图6 氨溴酸替格列汀片溶出度测定HPLC图谱
 自制品(40mg规格)-水介质-桨法-50转
 对照品溶液-1-5

<样品信息>

色谱柱 : XB-C18(50mm*4.6mm,5 μ m) 流速: 1.0ml/min
 柱温 : 30 $^{\circ}$ C 波长: 247nm
 数据文件名 : RC\$SMF-356 - 0-71/26-1015-2 - zzp-2024090521p-rcd-40mg-shuijz-jf50z-P1-1.lcd
 方法文件名 : RC\$SMF-356 - SMF-356-rcqx-FX275.lcm
 批处理文件名 : RC\$SMF-356 - SMF-356-20240919-FX275.lcb
 样品瓶号 : 1-1
 进样体积 : 10 μ l 版本号: 6.115
 进样时间 : 2024/09/19 20:51:54 实验者: xiechaojun
 处理时间(V2) : 2024/09/20 08:44:06 处理者: xiechaojun
 仪器型号 : SHIMADZU LC-2050C (FX275)

<色谱图>

mV



<峰表>

检测器A 247nm

峰号	保留时间	面积	面积%	高度	理论塔板数(USP)	拖尾因子	分离度(USP)
1	1.392	765890	100.000	151928	1844	1.333	--
总计		765890	100.000	151928			

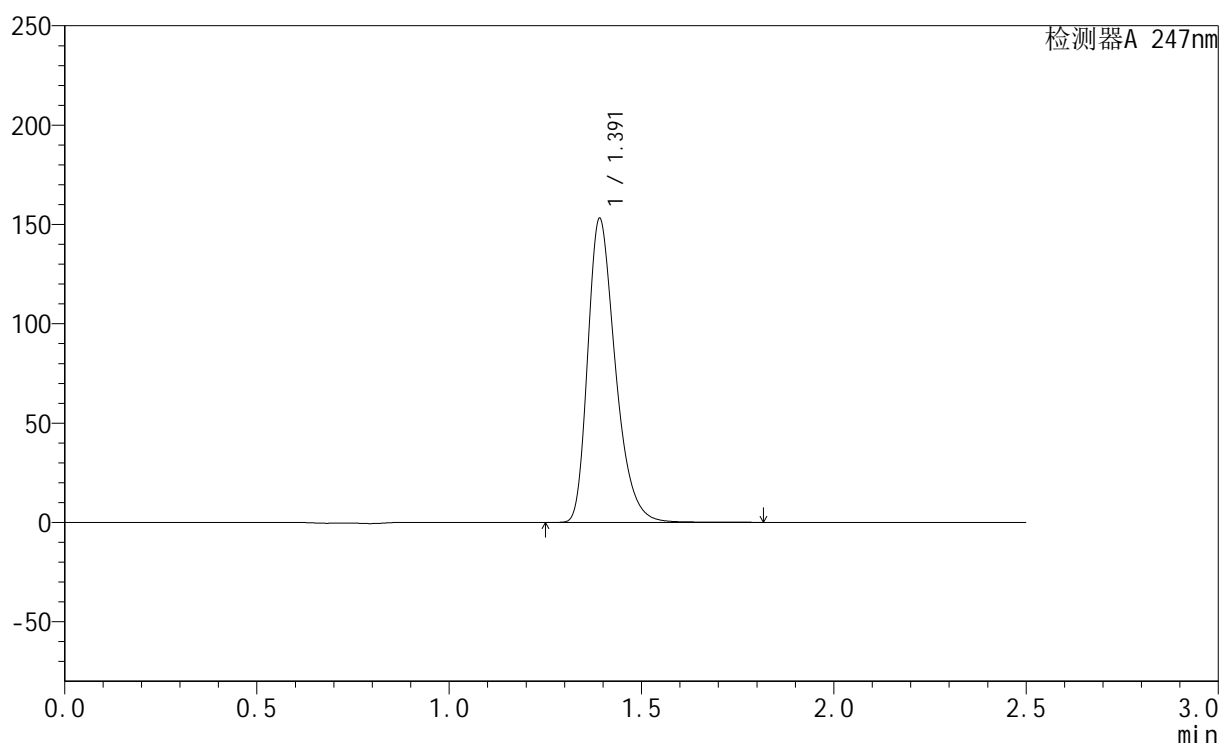
图7 氨溴酸替格列汀片溶出度测定HPLC图谱
 自制品(2024090521批)(40mg规格)-水介质-桨法-50转-片1
 供试品溶液-1

<样品信息>

色谱柱 : XB-C18(50mm*4.6mm,5 μ m) 流 速: 1.0ml/min
 柱 温 : 30 $^{\circ}$ C 波 长: 247nm
 数据文件名 : RC\$SMF-356 - 0-71/26-1016-2 - zzp-2024090521p-rcd-40mg-shuijz-jf50z-P1-2.lcd
 方法文件名 : RC\$SMF-356 - SMF-356-rcqx-FX275.lcm
 批处理文件名 : RC\$SMF-356 - SMF-356-20240919-FX275.lcb
 样品瓶号 : 1-1
 进样体积 : 10 μ l 版本号: 6.115
 进样时间 : 2024/09/19 20:54:46 实验者: xiechaojun
 处理时间(V2) : 2024/09/20 08:44:08 处理者: xiechaojun
 仪器型号 : SHIMADZU LC-2050C (FX275)

<色谱图>

mV



<峰表>

检测器A 247nm

峰号	保留时间	面积	面积%	高度	理论塔板数(USP)	拖尾因子	分离度(USP)
1	1.391	765280	100.000	152440	1846	1.333	--
总计		765280	100.000	152440			

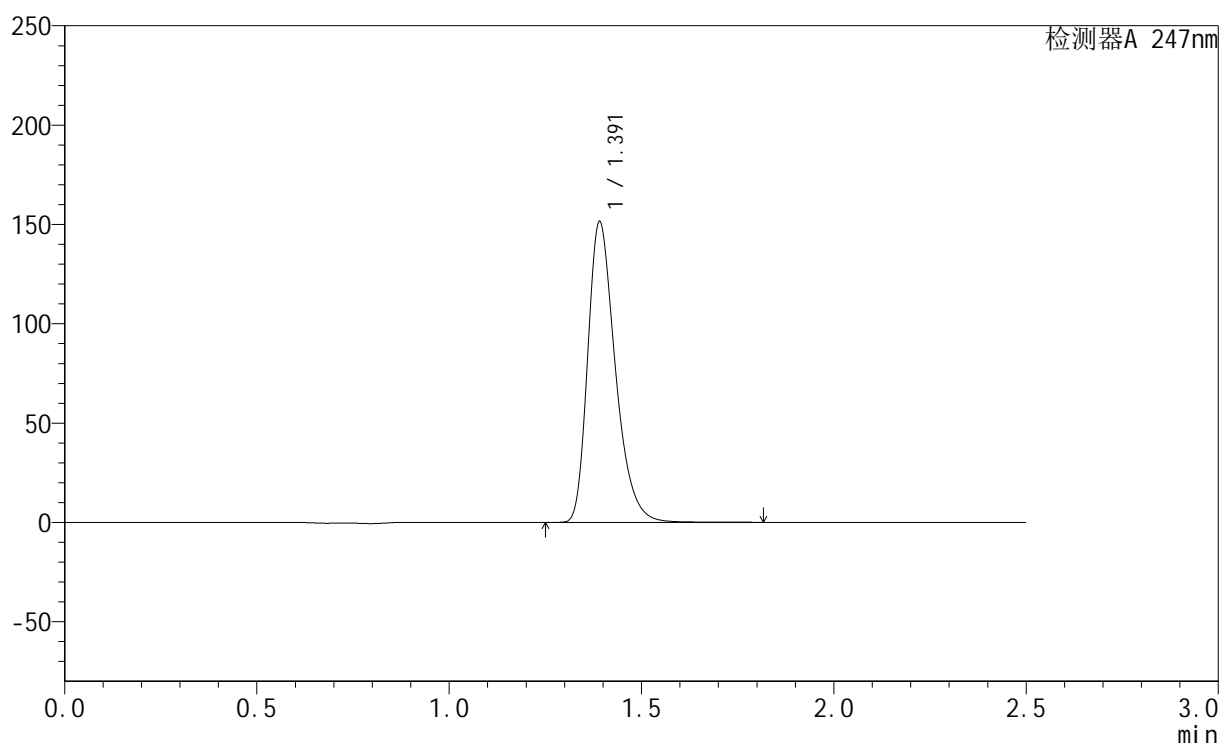
图8 氨溴酸替格列汀片溶出度测定HPLC图谱
 自制品(2024090521批)(40mg规格)-水介质-桨法-50转-片1
 供试品溶液-2

<样品信息>

色谱柱 : XB-C18(50mm*4.6mm,5 μ m) 流速: 1.0ml/min
 柱温 : 30 $^{\circ}$ C 波长: 247nm
 数据文件名 : RC\$SMF-356 - 0-71/26-1017-2 - zzp-2024090521p-rcd-40mg-shuijz-jf50z-P2-1.lcd
 方法文件名 : RC\$SMF-356 - SMF-356-rcqx-FX275.lcm
 批处理文件名 : RC\$SMF-356 - SMF-356-20240919-FX275.lcb
 样品瓶号 : 1-10
 进样体积 : 10 μ l 版本号: 6.115
 进样时间 : 2024/09/19 20:57:37 实验者: xiechaojun
 处理时间(V2) : 2024/09/20 08:44:11 处理者: xiechaojun
 仪器型号 : SHIMADZU LC-2050C (FX275)

<色谱图>

mV



<峰表>

检测器A 247nm

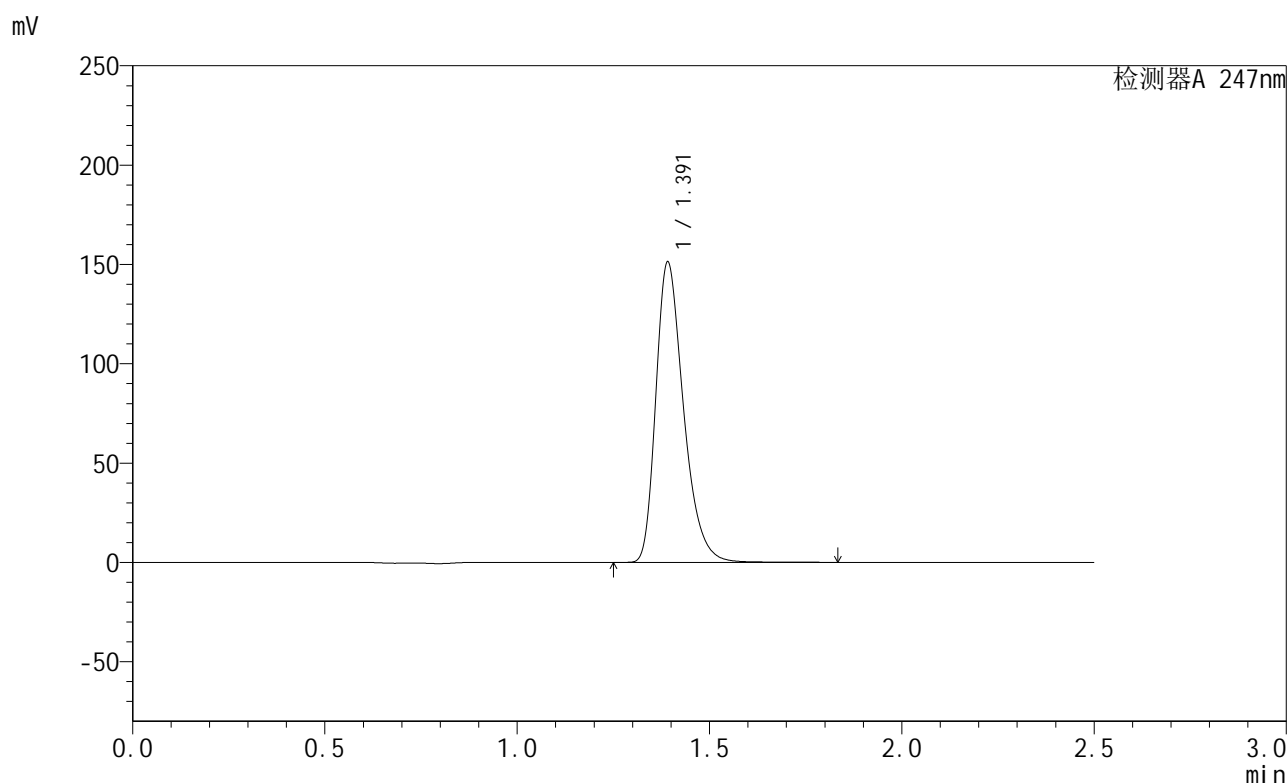
峰号	保留时间	面积	面积%	高度	理论塔板数(USP)	拖尾因子	分离度(USP)
1	1.391	756870	100.000	150846	1847	1.333	--
总计		756870	100.000	150846			

图9 氨溴酸替格列汀片溶出度测定HPLC图谱
 自制品(2024090521批)(40mg规格)-水介质-桨法-50转-片2
 供试品溶液-1

<样品信息>

色谱柱 : XB-C18(50mm*4.6mm,5 μ m) 流 速: 1.0ml/min
 柱 温 : 30 $^{\circ}$ C 波 长: 247nm
 数据文件名 : RC\$SMF-356 - 0-71/26-1018-2 - zzp-2024090521p-rcd-40mg-shuijz-jf50z-P2-2.lcd
 方法文件名 : RC\$SMF-356 - SMF-356-rcqx-FX275.lcm
 批处理文件名 : RC\$SMF-356 - SMF-356-20240919-FX275.lcb
 样品瓶号 : 1-10
 进样体积 : 10 μ l 版本号: 6.115
 进样时间 : 2024/09/19 21:00:30 实验者: xiechaojun
 处理时间(V2) : 2024/09/20 08:44:14 处理者: xiechaojun
 仪器型号 : SHIMADZU LC-2050C (FX275)

<色谱图>



<峰表>

检测器A 247nm

峰号	保留时间	面积	面积%	高度	理论塔板数(USP)	拖尾因子	分离度(USP)
1	1.391	756719	100.000	150549	1847	1.333	--
总计		756719	100.000	150549			

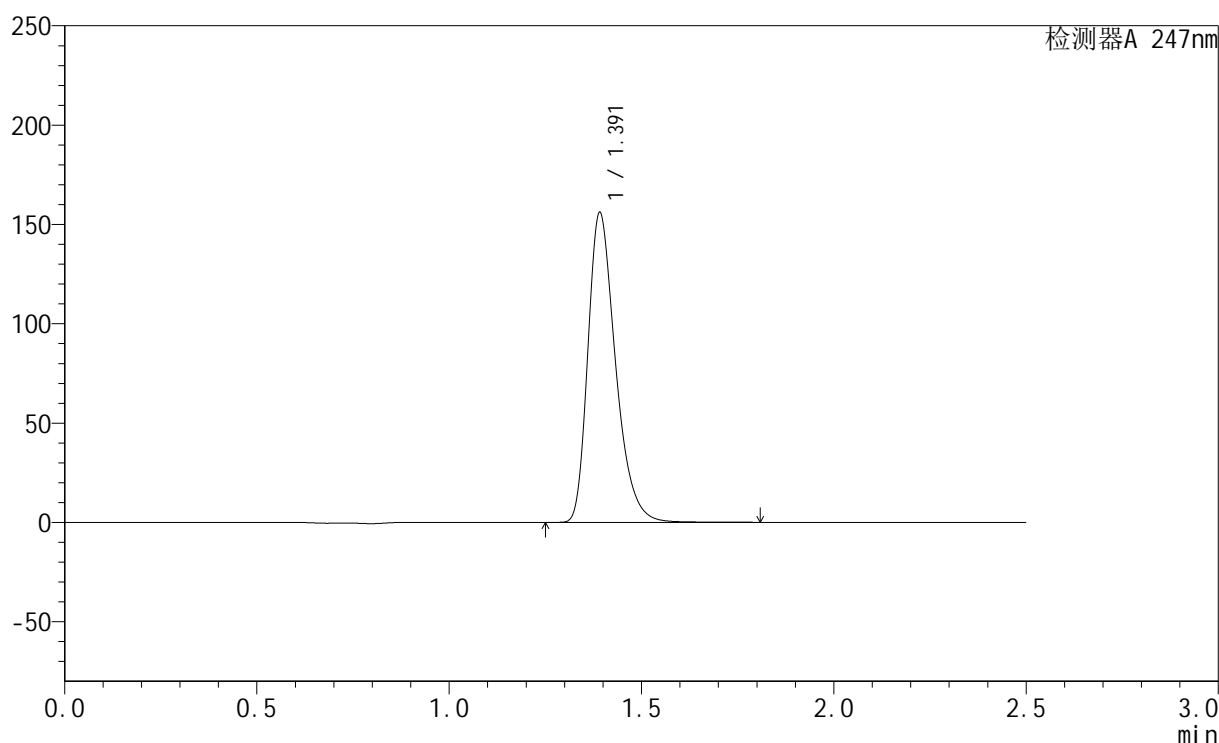
图10 氨溴酸替格列汀片溶出度测定HPLC图谱
 自制品(2024090521批)(40mg规格)-水介质-桨法-50转-片2
 供试品溶液-2

<样品信息>

色谱柱 : XB-C18(50mm*4.6mm,5 μ m) 流速: 1.0ml/min
 柱温 : 30 $^{\circ}$ C 波长: 247nm
 数据文件名 : RC\$SMF-356 - 0-71/26-1019-2 - zzp-2024090521p-rcd-40mg-shuijz-jf50z-P3-1.lcd
 方法文件名 : RC\$SMF-356 - SMF-356-rcqx-FX275.lcm
 批处理文件名 : RC\$SMF-356 - SMF-356-20240919-FX275.lcb
 样品瓶号 : 1-19
 进样体积 : 10 μ l 版本号: 6.115
 进样时间 : 2024/09/19 21:03:21 实验者: xiechaojun
 处理时间(V2) : 2024/09/20 08:44:17 处理者: xiechaojun
 仪器型号 : SHIMADZU LC-2050C (FX275)

<色谱图>

mV



<峰表>

检测器A 247nm

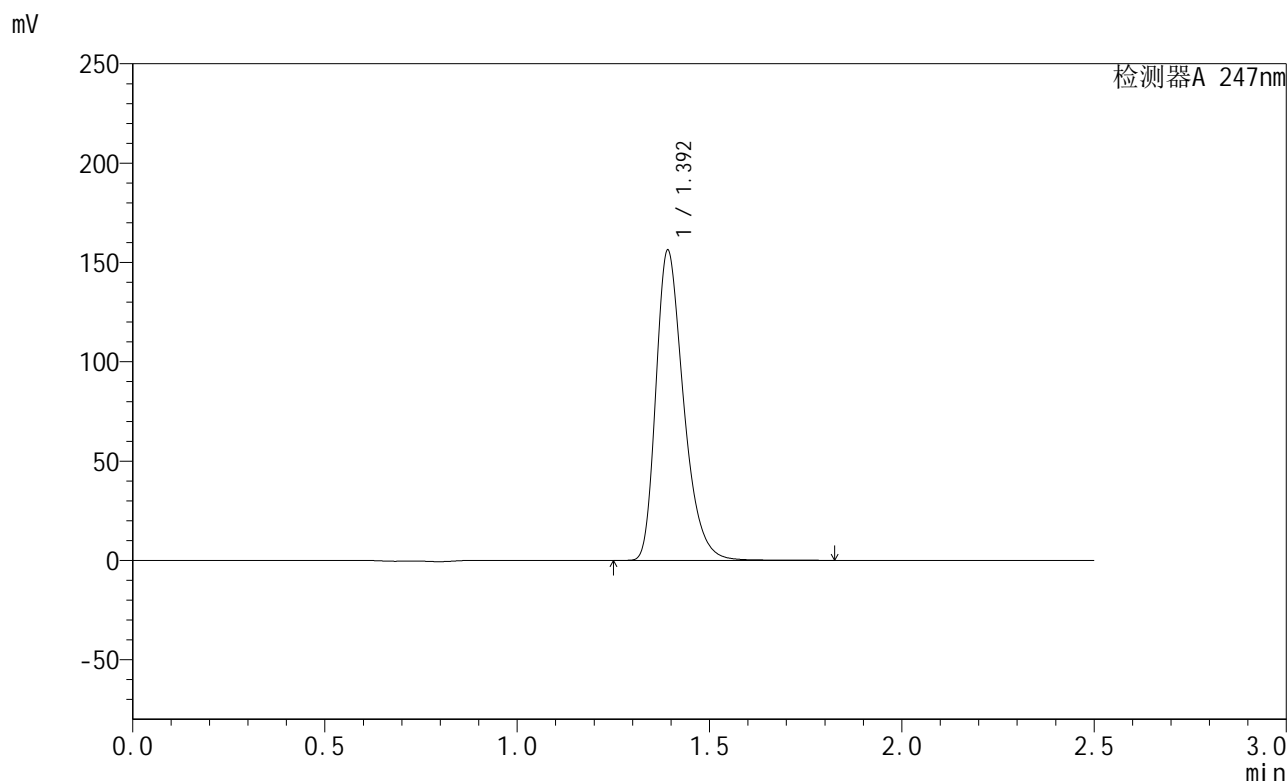
峰号	保留时间	面积	面积%	高度	理论塔板数(USP)	拖尾因子	分离度(USP)
1	1.391	780266	100.000	155196	1846	1.333	--
总计		780266	100.000	155196			

图11 氨溴酸替格列汀片溶出度测定HPLC图谱
 自制品(2024090521批)(40mg规格)-水介质-桨法-50转-片3
 供试品溶液-1

<样品信息>

色谱柱 : XB-C18(50mm*4.6mm,5µm) 流 速: 1.0ml/min
 柱 温 : 30°C 波 长: 247nm
 数据文件名 : RC\$SMF-356 - 0-71/26-1020-2 - zzp-2024090521p-rcd-40mg-shuijz-jf50z-P3-2.lcd
 方法文件名 : RC\$SMF-356 - SMF-356-rcqx-FX275.lcm
 批处理文件名 : RC\$SMF-356 - SMF-356-20240919-FX275.lcb
 样品瓶号 : 1-19
 进样体积 : 10 µl 版本号: 6.115
 进样时间 : 2024/09/19 21:06:14 实验者: xiechaojun
 处理时间(V2) : 2024/09/20 08:44:20 处理者: xiechaojun
 仪器型号 : SHIMADZU LC-2050C (FX275)

<色谱图>



<峰表>

检测器A 247nm

峰号	保留时间	面积	面积%	高度	理论塔板数(USP)	拖尾因子	分离度(USP)
1	1.392	780894	100.000	155352	1848	1.333	--
总计		780894	100.000	155352			

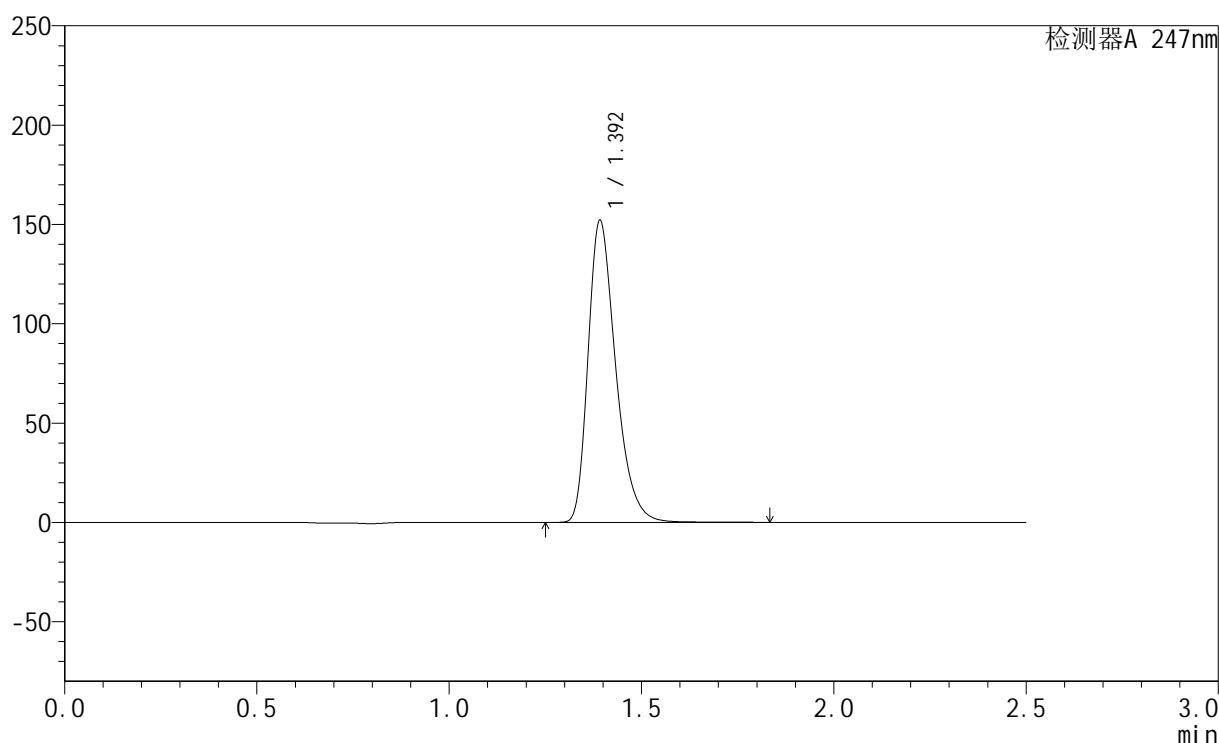
图12 氨溴酸替格列汀片溶出度测定HPLC图谱
 自制品(2024090521批)(40mg规格)-水介质-桨法-50转-片3
 供试品溶液-2

<样品信息>

色谱柱 : XB-C18(50mm*4.6mm,5 μ m) 流 速: 1.0ml/min
 柱 温 : 30 $^{\circ}$ C 波 长: 247nm
 数据文件名 : RC\$SMF-356 - 0-71/26-1021-2 - zzp-2024090521p-rcd-40mg-shuijz-jf50z-P4-1.lcd
 方法文件名 : RC\$SMF-356 - SMF-356-rcqx-FX275.lcm
 批处理文件名 : RC\$SMF-356 - SMF-356-20240919-FX275.lcb
 样品瓶号 : 1-28
 进样体积 : 10 μ l 版本号: 6.115
 进样时间 : 2024/09/19 21:09:06 实验者: xiechaojun
 处理时间(V2) : 2024/09/20 08:44:22 处理者: xiechaojun
 仪器型号 : SHIMADZU LC-2050C (FX275)

<色谱图>

mV



<峰表>

检测器A 247nm

峰号	保留时间	面积	面积%	高度	理论塔板数(USP)	拖尾因子	分离度(USP)
1	1.392	760565	100.000	151032	1846	1.333	--
总计		760565	100.000	151032			

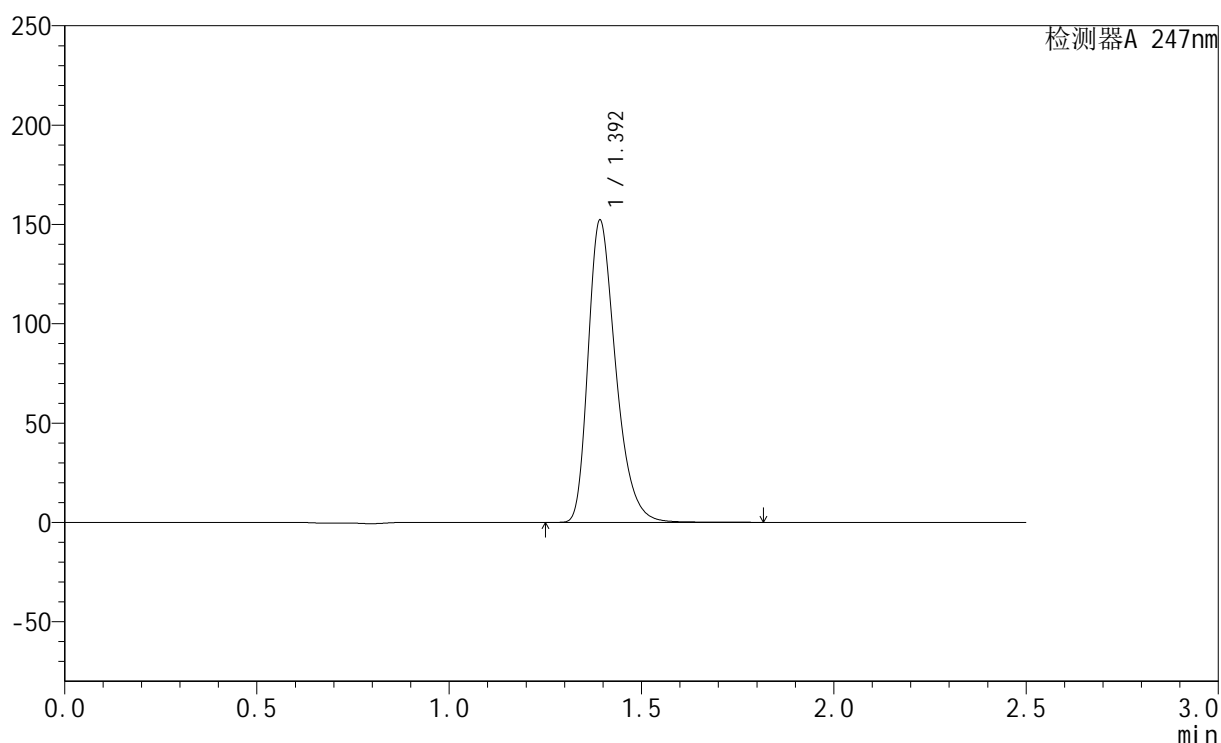
图13 氨溴酸替格列汀片溶出度测定HPLC图谱
 自制品(2024090521批)(40mg规格)-水介质-桨法-50转-片4
 供试品溶液-1

<样品信息>

色谱柱 : XB-C18(50mm*4.6mm,5 μ m) 流速: 1.0ml/min
 柱温 : 30 $^{\circ}$ C 波长: 247nm
 数据文件名 : RC\$SMF-356 - 0-71/26-1022-2 - zzp-2024090521p-rcd-40mg-shuijz-jf50z-P4-2.lcd
 方法文件名 : RC\$SMF-356 - SMF-356-rcqx-FX275.lcm
 批处理文件名 : RC\$SMF-356 - SMF-356-20240919-FX275.lcb
 样品瓶号 : 1-28
 进样体积 : 10 μ l 版本号: 6.115
 进样时间 : 2024/09/19 21:11:57 实验者: xiechaojun
 处理时间(V2) : 2024/09/20 08:44:25 处理者: xiechaojun
 仪器型号 : SHIMADZU LC-2050C (FX275)

<色谱图>

mV



<峰表>

检测器A 247nm

峰号	保留时间	面积	面积%	高度	理论塔板数(USP)	拖尾因子	分离度(USP)
1	1.392	760542	100.000	151108	1849	1.333	--
总计		760542	100.000	151108			

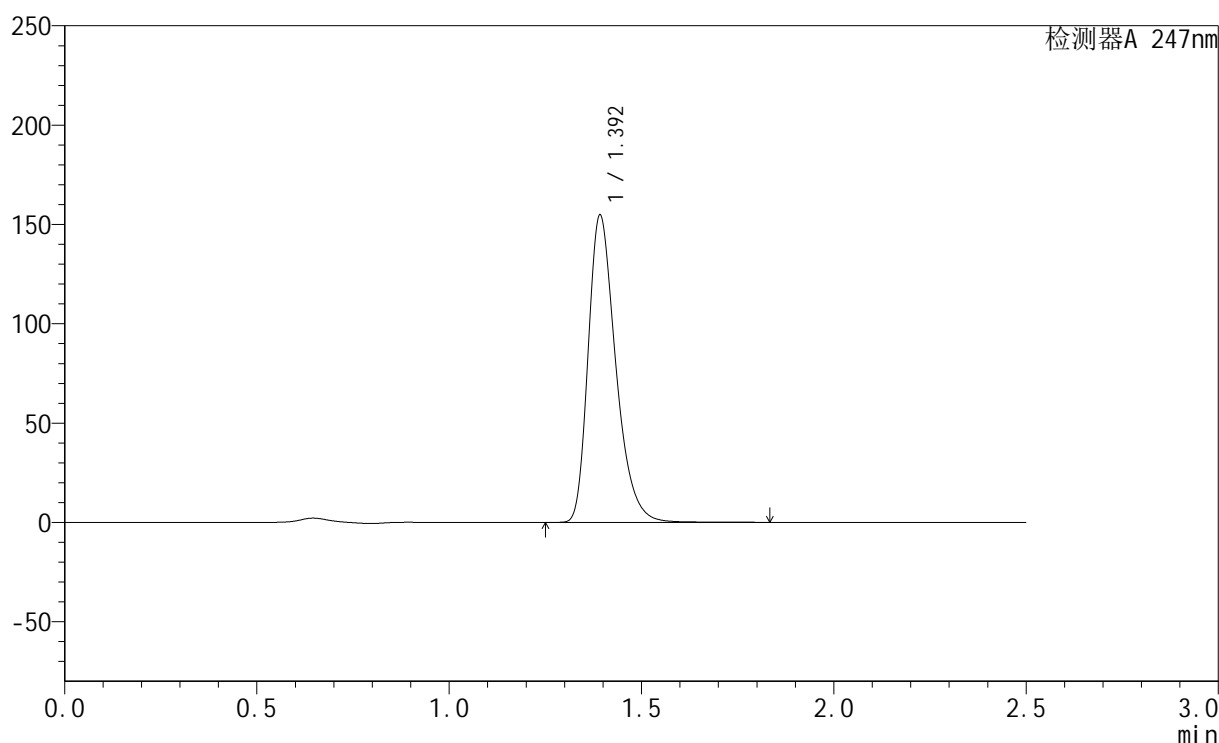
图14 氨溴酸替格列汀片溶出度测定HPLC图谱
 自制品(2024090521批)(40mg规格)-水介质-桨法-50转-片4
 供试品溶液-2

<样品信息>

色谱柱 : XB-C18(50mm*4.6mm,5 μ m) 流速: 1.0ml/min
 柱温 : 30 $^{\circ}$ C 波长: 247nm
 数据文件名 : RC\$SMF-356 - 0-71/26-1023-2 - zzp-2024090521p-rcd-40mg-shuijz-jf50z-P5-1.lcd
 方法文件名 : RC\$SMF-356 - SMF-356-rcqx-FX275.lcm
 批处理文件名 : RC\$SMF-356 - SMF-356-20240919-FX275.lcb
 样品瓶号 : 1-37
 进样体积 : 10 μ l 版本号: 6.115
 进样时间 : 2024/09/19 21:14:49 实验者: xiechaojun
 处理时间(V2) : 2024/09/20 08:44:28 处理者: xiechaojun
 仪器型号 : SHIMADZU LC-2050C (FX275)

<色谱图>

mV



<峰表>

检测器A 247nm

峰号	保留时间	面积	面积%	高度	理论塔板数(USP)	拖尾因子	分离度(USP)
1	1.392	773861	100.000	153611	1847	1.334	--
总计		773861	100.000	153611			

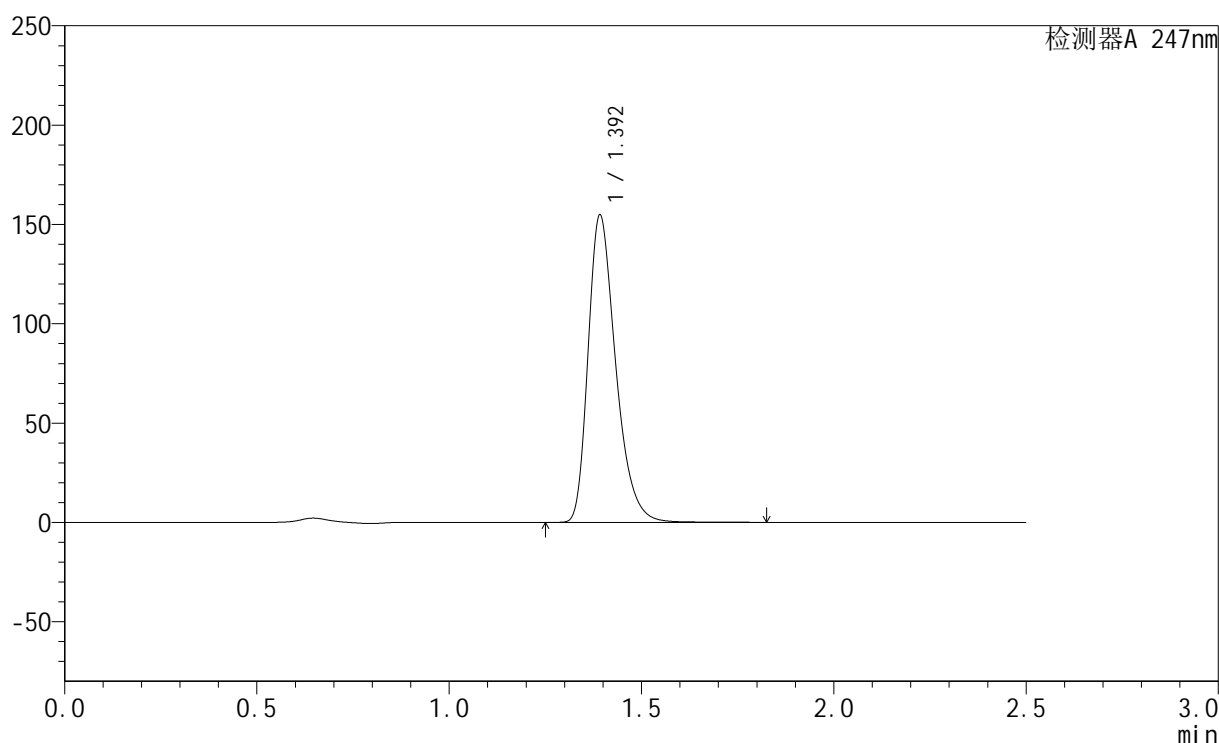
图15 氨溴酸替格列汀片溶出度测定HPLC图谱
 自制品(2024090521批)(40mg规格)-水介质-桨法-50转-片5
 供试品溶液-1

<样品信息>

色谱柱 : XB-C18(50mm*4.6mm,5 μ m) 流速: 1.0ml/min
 柱温 : 30 $^{\circ}$ C 波长: 247nm
 数据文件名 : RC\$SMF-356 - 0-71/26-1024-2 - zzp-2024090521p-rcd-40mg-shuijz-jf50z-P5-2.lcd
 方法文件名 : RC\$SMF-356 - SMF-356-rcqx-FX275.lcm
 批处理文件名 : RC\$SMF-356 - SMF-356-20240919-FX275.lcb
 样品瓶号 : 1-37
 进样体积 : 10 μ l 版本号: 6.115
 进样时间 : 2024/09/19 21:17:42 实验者: xiechaojun
 处理时间(V2) : 2024/09/20 08:44:31 处理者: xiechaojun
 仪器型号 : SHIMADZU LC-2050C (FX275)

<色谱图>

mV



<峰表>

检测器A 247nm

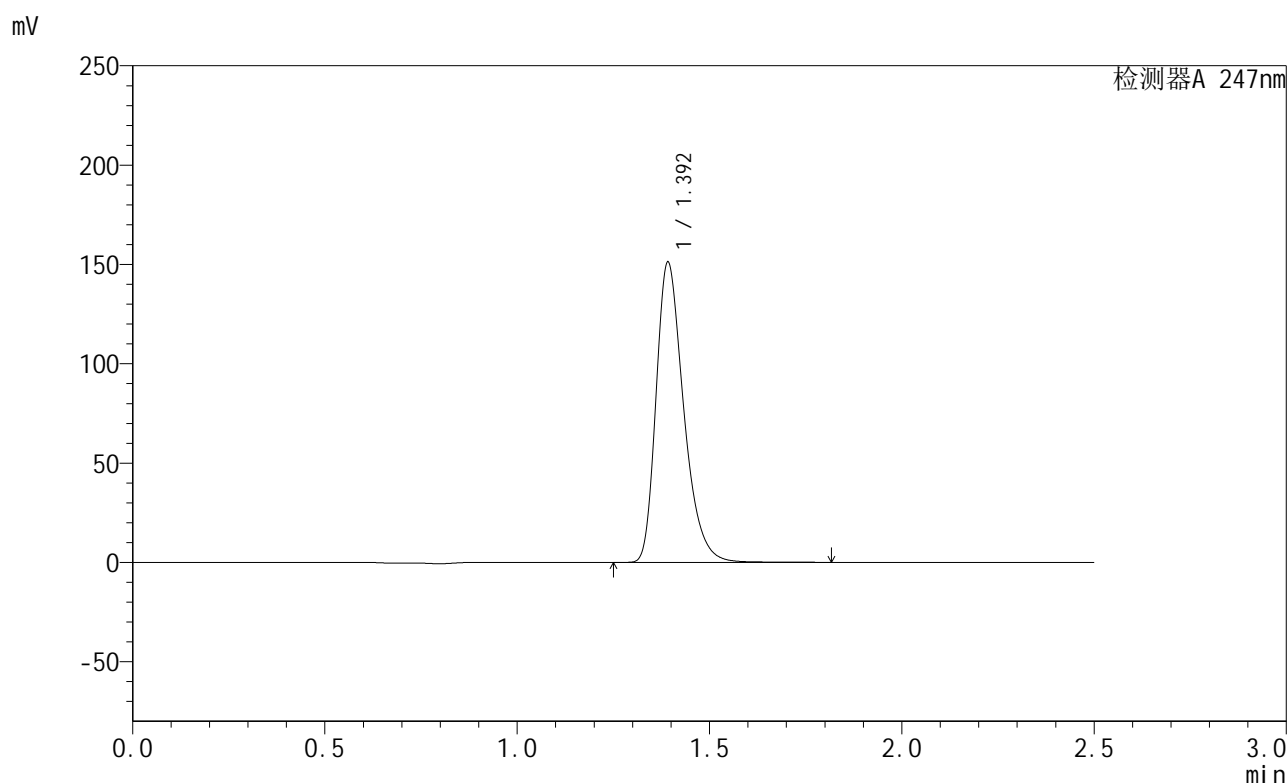
峰号	保留时间	面积	面积%	高度	理论塔板数(USP)	拖尾因子	分离度(USP)
1	1.392	773263	100.000	153728	1850	1.333	--
总计		773263	100.000	153728			

图16 氨溴酸替格列汀片溶出度测定HPLC图谱
 自制品(2024090521批)(40mg规格)-水介质-桨法-50转-片5
 供试品溶液-2

<样品信息>

色谱柱 : XB-C18(50mm*4.6mm,5 μ m) 流 速: 1.0ml/min
 柱 温 : 30°C 波 长: 247nm
 数据文件名 : RC\$SMF-356 - 0-71/26-1025-2 - zzp-2024090521p-rcd-40mg-shuijz-jf50z-P6-1.lcd
 方法文件名 : RC\$SMF-356 - SMF-356-rcqx-FX275.lcm
 批处理文件名 : RC\$SMF-356 - SMF-356-20240919-FX275.lcb
 样品瓶号 : 1-46
 进样体积 : 10 μ l 版本号: 6.115
 进样时间 : 2024/09/19 21:20:33 实验者: xiechaojun
 处理时间(V2) : 2024/09/20 08:44:33 处理者: xiechaojun
 仪器型号 : SHIMADZU LC-2050C (FX275)

<色谱图>



<峰表>

检测器A 247nm

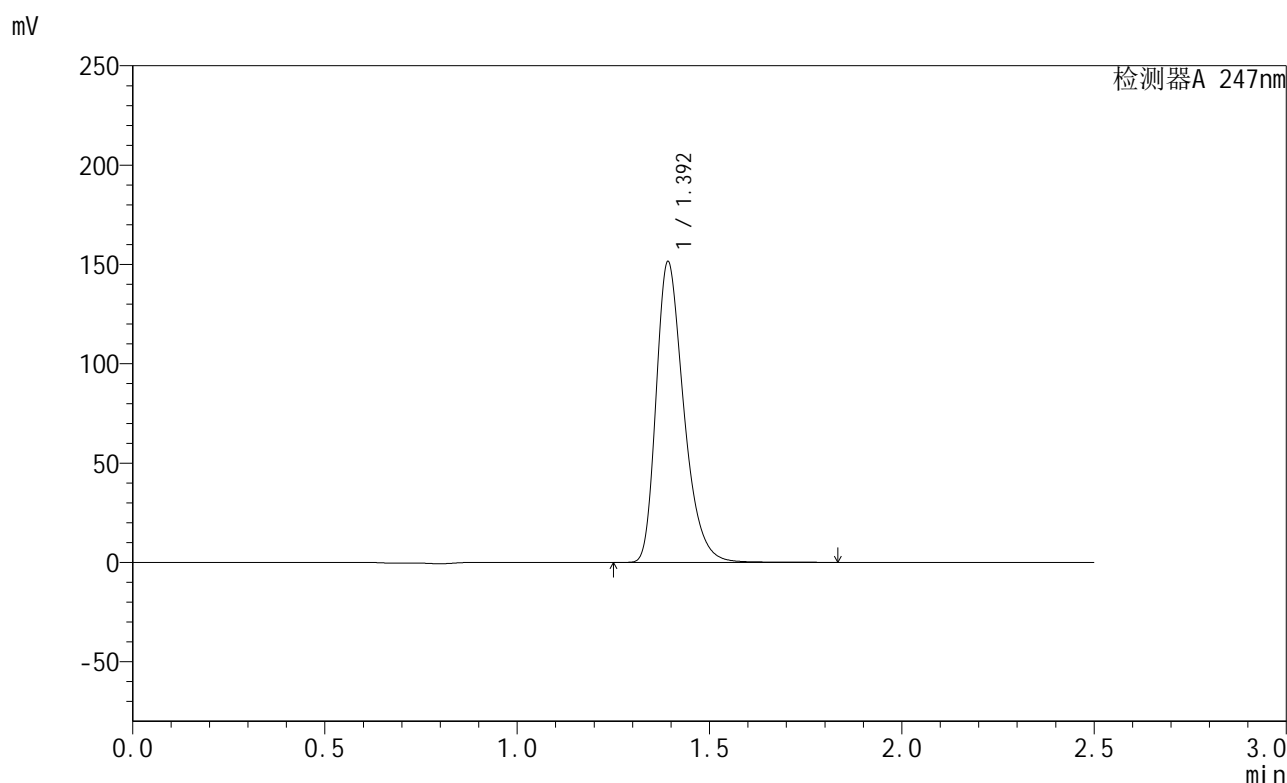
峰号	保留时间	面积	面积%	高度	理论塔板数(USP)	拖尾因子	分离度(USP)
1	1.392	755179	100.000	150196	1850	1.333	--
总计		755179	100.000	150196			

图17 氨溴酸替格列汀片溶出度测定HPLC图谱
 自制品(2024090521批)(40mg规格)-水介质-桨法-50转-片6
 供试品溶液-1

<样品信息>

色谱柱 : XB-C18(50mm*4.6mm,5 μ m) 流速: 1.0ml/min
 柱温 : 30 $^{\circ}$ C 波长: 247nm
 数据文件名 : RC\$SMF-356 - 0-71/26-1026-2 - zzp-2024090521p-rcd-40mg-shuijz-jf50z-P6-2.lcd
 方法文件名 : RC\$SMF-356 - SMF-356-rcqx-FX275.lcm
 批处理文件名 : RC\$SMF-356 - SMF-356-20240919-FX275.lcb
 样品瓶号 : 1-46
 进样体积 : 10 μ l 版本号: 6.115
 进样时间 : 2024/09/19 21:23:25 实验者: xiechaojun
 处理时间(V2) : 2024/09/20 08:44:36 处理者: xiechaojun
 仪器型号 : SHIMADZU LC-2050C (FX275)

<色谱图>



<峰表>

检测器A 247nm

峰号	保留时间	面积	面积%	高度	理论塔板数(USP)	拖尾因子	分离度(USP)
1	1.392	757085	100.000	150361	1849	1.334	--
总计		757085	100.000	150361			

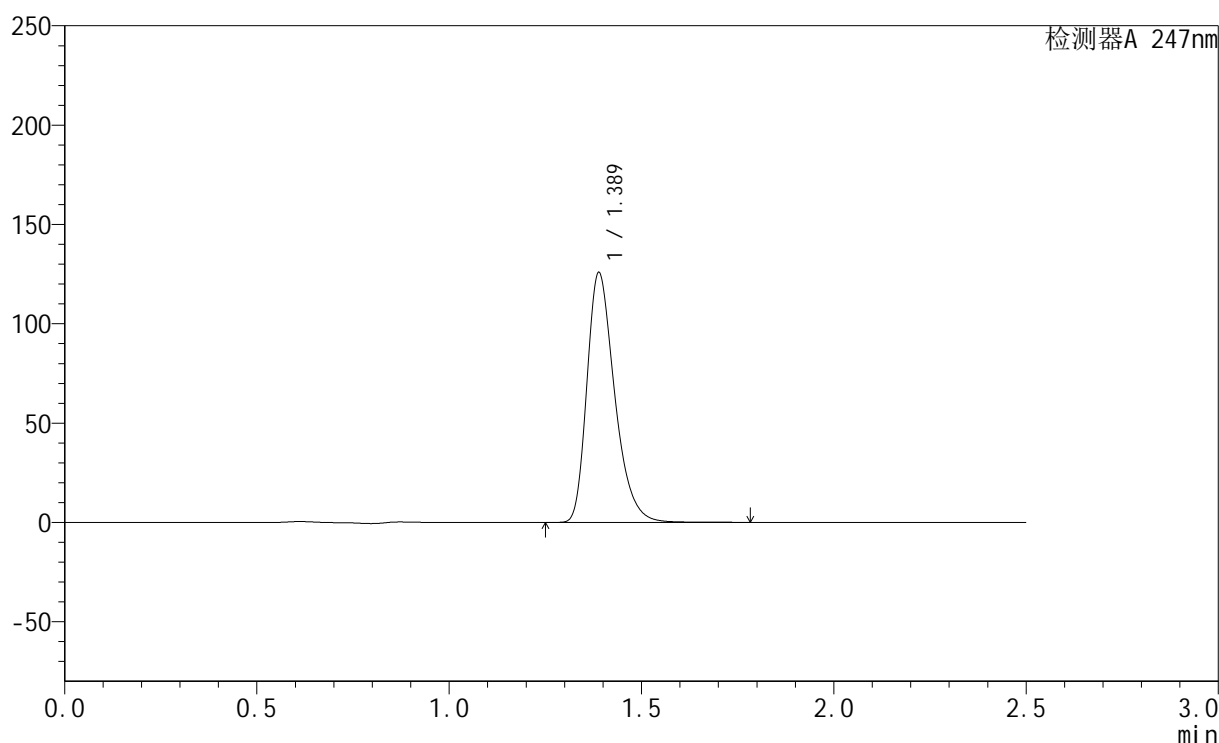
图18 氨溴酸替格列汀片溶出度测定HPLC图谱
 自制品(2024090521批)(40mg规格)-水介质-桨法-50转-片6
 供试品溶液-2

<样品信息>

色谱柱 : XB-C18(50mm*4.6mm,5 μ m) 流速: 1.0ml/min
 柱温 : 30 $^{\circ}$ C 波长: 247nm
 数据文件名: RC\$SMF-356 - 0-71/26-1027-2 - zzp-rcd-40mg-shuijz-jf50z-dz2-1.lcd
 方法文件名: RC\$SMF-356 - SMF-356-rcqx-FX275.lcm
 批处理文件名: RC\$SMF-356 - SMF-356-20240919-FX275.lcb
 样品瓶号 : 1-27
 进样体积 : 10 μ l 版本号: 6.115
 进样时间 : 2024/09/19 21:26:18 实验者: xiechaojun
 处理时间(V2) : 2024/09/20 08:44:39 处理者: xiechaojun
 仪器型号 : SHIMADZU LC-2050C (FX275)

<色谱图>

mV



<峰表>

检测器A 247nm

峰号	保留时间	面积	面积%	高度	理论塔板数(USP)	拖尾因子	分离度(USP)
1	1.389	631703	100.000	125708	1820	1.329	--
总计		631703	100.000	125708			

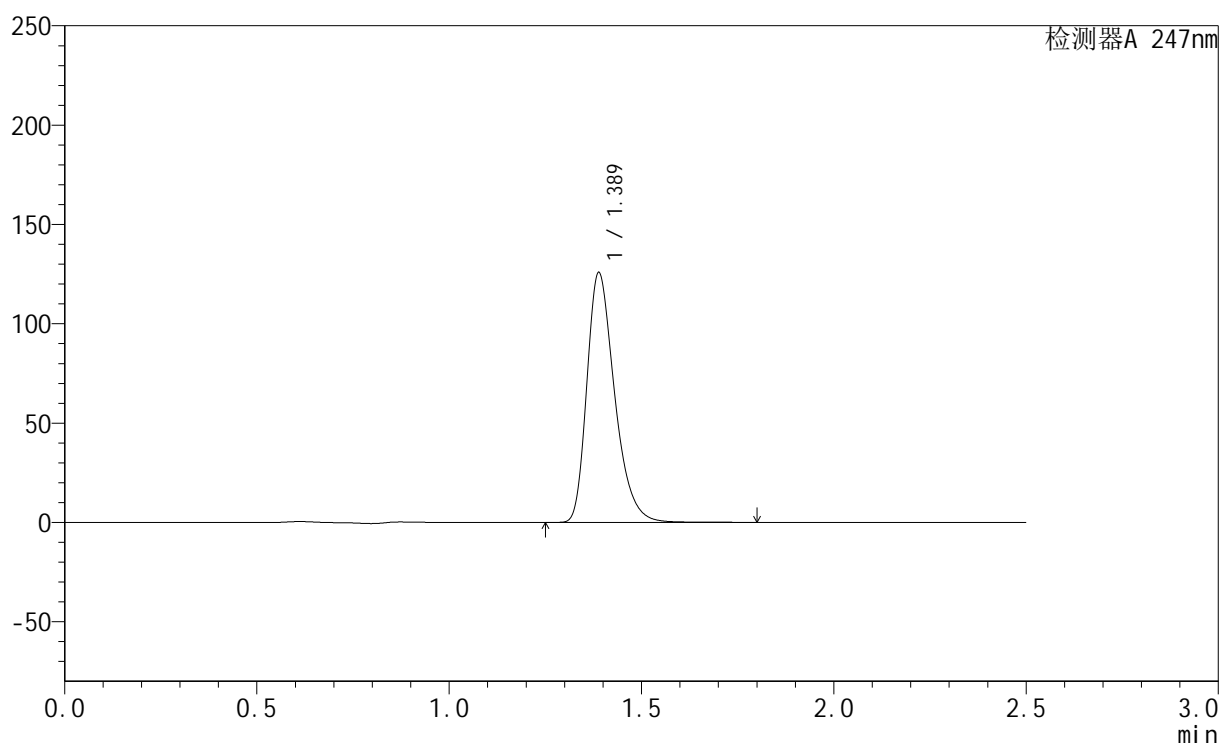
图19 氨溴酸替格列汀片溶出度测定HPLC图谱
 自制品(40mg规格)-水介质-桨法-50转
 对照品溶液-2-1

<样品信息>

色谱柱 : XB-C18(50mm*4.6mm,5 μ m) 流速: 1.0ml/min
 柱温 : 30 $^{\circ}$ C 波长: 247nm
 数据文件名: RC\$SMF-356 - 0-71/26-1028-2 - zzp-rcd-40mg-shuijz-jf50z-dz2-2.lcd
 方法文件名: RC\$SMF-356 - SMF-356-rcqx-FX275.lcm
 批处理文件名: RC\$SMF-356 - SMF-356-20240919-FX275.lcb
 样品瓶号 : 1-27
 进样体积 : 10 μ l 版本号: 6.115
 进样时间 : 2024/09/19 21:29:10 实验者: xiechaojun
 处理时间(V2) : 2024/09/20 08:44:41 处理者: xiechaojun
 仪器型号 : SHIMADZU LC-2050C (FX275)

<色谱图>

mV



<峰表>

检测器A 247nm

峰号	保留时间	面积	面积%	高度	理论塔板数(USP)	拖尾因子	分离度(USP)
1	1.389	631707	100.000	125716	1821	1.329	--
总计		631707	100.000	125716			

图20 氨溴酸替格列汀片溶出度测定HPLC图谱
 自制品(40mg规格)-水介质-桨法-50转
 对照品溶液-2-2