



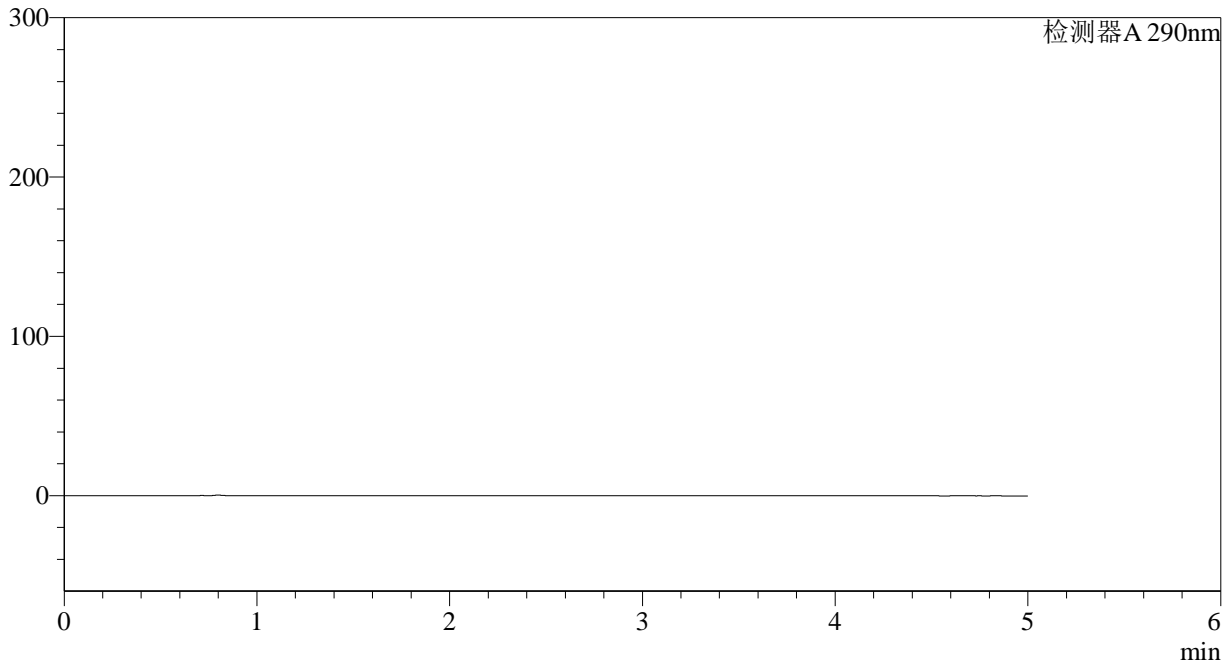
SZJ-207

<样品信息>

色谱柱 :XB-C18(100*4.6mm,5μm) 流速: 1.5ml/min
 柱温 :30°C 波长: 290nm
 数据文件名 : RC\$SZJ-207 - 28-9/28-828-2 - zzp-zjtj12y-rcd-pH2.0jz-lf100z-rj.lcd
 方法文件名 : RC\$SZJ-207 - SZJ-207-rcd-FX277.lcm
 批处理文件名: RC\$SZJ-207 - 20240920-FX277.lcb
 样品瓶号 : 1-9
 进样体积 : 20μl 版本号:6.115
 进样时间 : 2024/09/20 11:17:30 实验者:xiexinhui
 处理时间 (V2) : 2024/09/20 15:29:31 处理者:xiexinhui
 仪器型号: SHIMADZU LC-2050C(FX277)

<色谱图>

mV



<峰表>

检测器A 290nm

峰号	保留时间	面积	面积%	高度	理论塔板数(USP)	拖尾因子	分离度(USP)
总计							

图1 西地那非达泊西汀片溶出度测定中间条件12月HPLC图谱

自制品-pH2.0介质-篮法-100转
溶剂

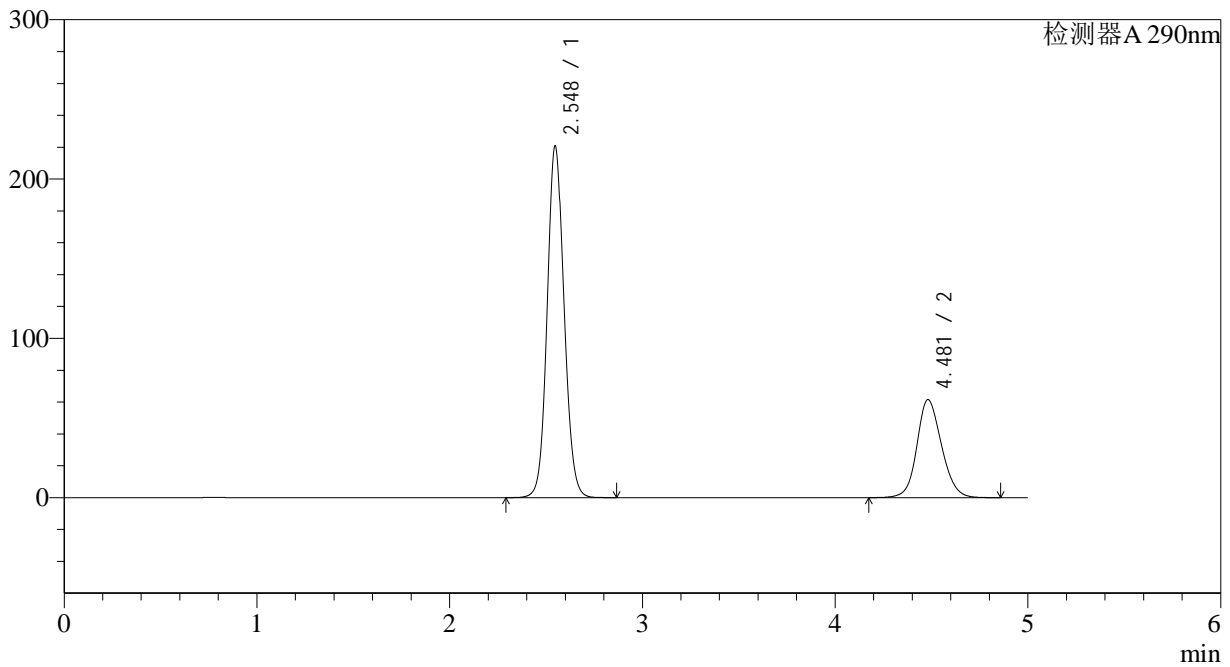
SZJ-207

<样品信息>

色谱柱 :XB-C18(100*4.6mm,5μm)	流速: 1.5ml/min
柱温 :30°C	波长: 290nm
数据文件名 : RC\$SZJ-207 - 28-9/28-829-2 - zzp-zjtj12y-rcd-pH2.0jz-lf100z-dz1-1.lcd	
方法文件名 : RC\$SZJ-207 - SZJ-207-rcd-FX277.lcm	
批处理文件名: RC\$SZJ-207 - 20240920-FX277.lcb	
样品瓶号 : 1-18	
进样体积 : 20μl	版本号:6.115
进样时间 : 2024/09/20 11:22:53	实验者:xiexinhui
处理时间 (V2) : 2024/09/20 15:29:35	处理者:xiexinhui
仪器型号: SHIMADZU LC-2050C(FX277)	

<色谱图>

mV



<峰表>

检测器A 290nm

峰号	保留时间	面积	面积%	高度	理论塔板数(USP)	拖尾因子	分离度(USP)
1	2.548	1337177	70.872	220703	4167	1.092	--
2	4.481	549580	29.128	61556	5980	1.137	9.923
总计		1886757	100.000	282259			

图2 西地那非达泊西汀片溶出度测定中间条件12月HPLC图谱

自制品-pH2.0介质-篮法-100转
对照品溶液-1-1

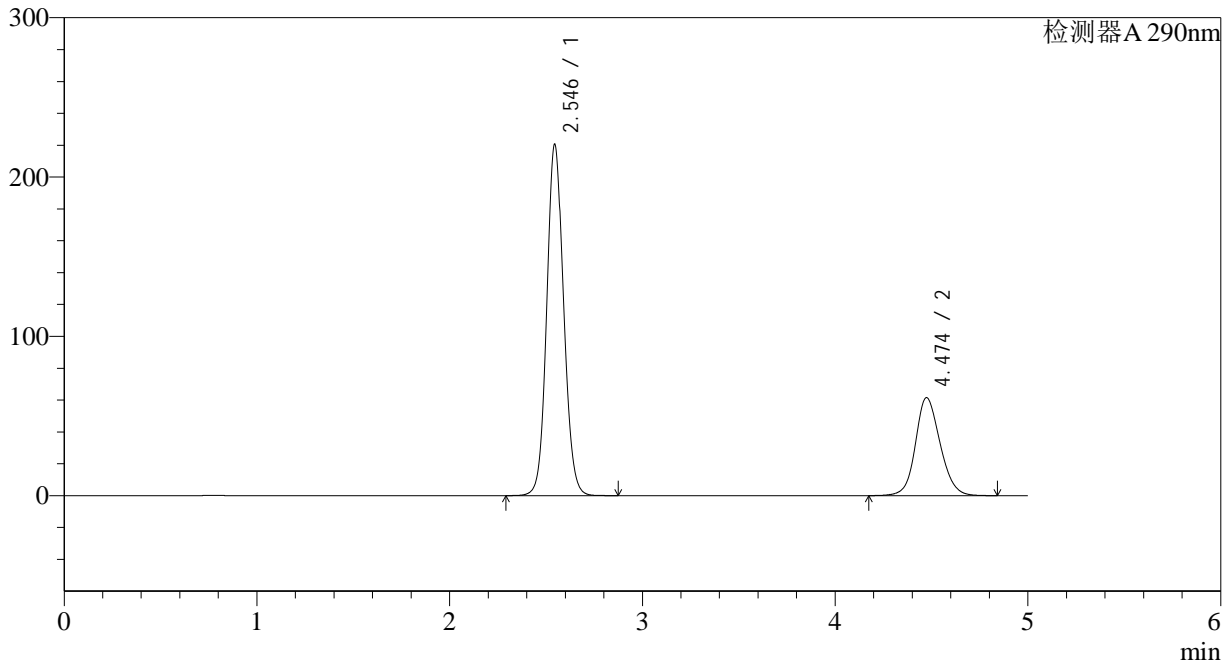
SZJ-207

<样品信息>

色谱柱 :XB-C18(100*4.6mm,5μm)	流速: 1.5ml/min
柱温 :30°C	波长: 290nm
数据文件名 : RC\$SZJ-207 - 28-9/28-830-2 - zzp-zjtj12y-rcd-pH2.0jz-lf100z-dz1-2.lcd	
方法文件名 : RC\$SZJ-207 - SZJ-207-rcd-FX277.lcm	
批处理文件名: RC\$SZJ-207 - 20240920-FX277.lcb	
样品瓶号 : 1-18	
进样体积 : 20μl	版本号:6.115
进样时间 : 2024/09/20 11:28:17	实验者:xiexinhui
处理时间 (V2) : 2024/09/20 15:29:37	处理者:xiexinhui
仪器型号: SHIMADZU LC-2050C(FX277)	

<色谱图>

mV



<峰表>

检测器A 290nm

峰号	保留时间	面积	面积%	高度	理论塔板数(USP)	拖尾因子	分离度(USP)
1	2.546	1335876	70.878	220483	4157	1.093	--
2	4.474	548875	29.122	61493	5973	1.140	9.902
总计		1884751	100.000	281977			

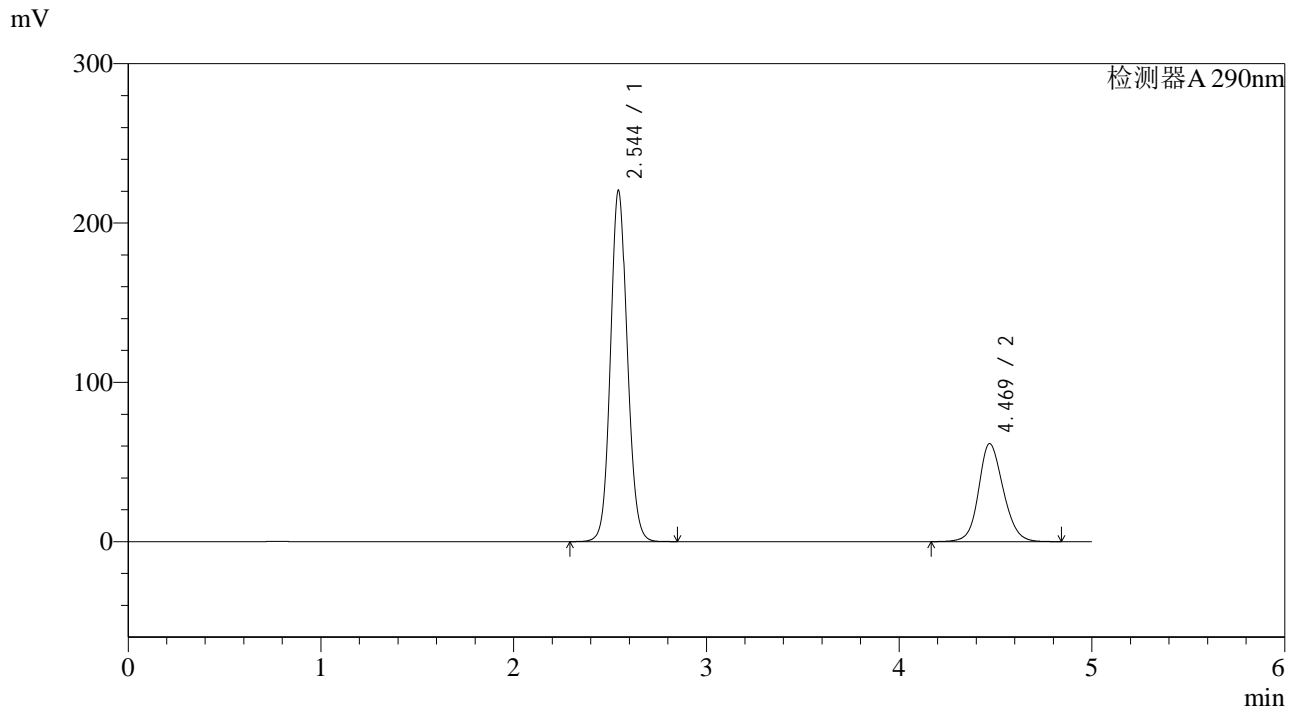
图3 西地那非达泊西汀片溶出度测定中间条件12月HPLC图谱

自制品-pH2.0介质-篮法-100转
对照品溶液-1-2

<样品信息>

色谱柱 :XB-C18(100*4.6mm,5µm)	流速: 1.5ml/min
柱温 :30°C	波长: 290nm
数据文件名 : RC\$SZJ-207 - 28-9/28-831-2 - zzp-zjtj12y-rcd-pH2.0jz-lf100z-dz1-3.lcd	
方法文件名 : RC\$SZJ-207 - SZJ-207-rcd-FX277.lcm	
批处理文件名: RC\$SZJ-207 - 20240920-FX277.lcb	
样品瓶号 : 1-18	
进样体积 : 20µl	版本号:6.115
进样时间 : 2024/09/20 11:33:40	实验者:xiexinhui
处理时间 (V2) : 2024/09/20 15:29:40	处理者:xiexinhui
仪器型号: SHIMADZU LC-2050C(FX277)	

<色谱图>



<峰表>

检测器A 290nm

峰号	保留时间	面积	面积%	高度	理论塔板数(USP)	拖尾因子	分离度(USP)
1	2.544	1334675	70.866	219992	4156	1.094	--
2	4.469	548702	29.134	61496	5970	1.142	9.893
总计		1883377	100.000	281488			

图4 西地那非达泊西汀片溶出度测定中间条件12月HPLC图谱

自制品-pH2.0介质-篮法-100转
对照品溶液-1-3

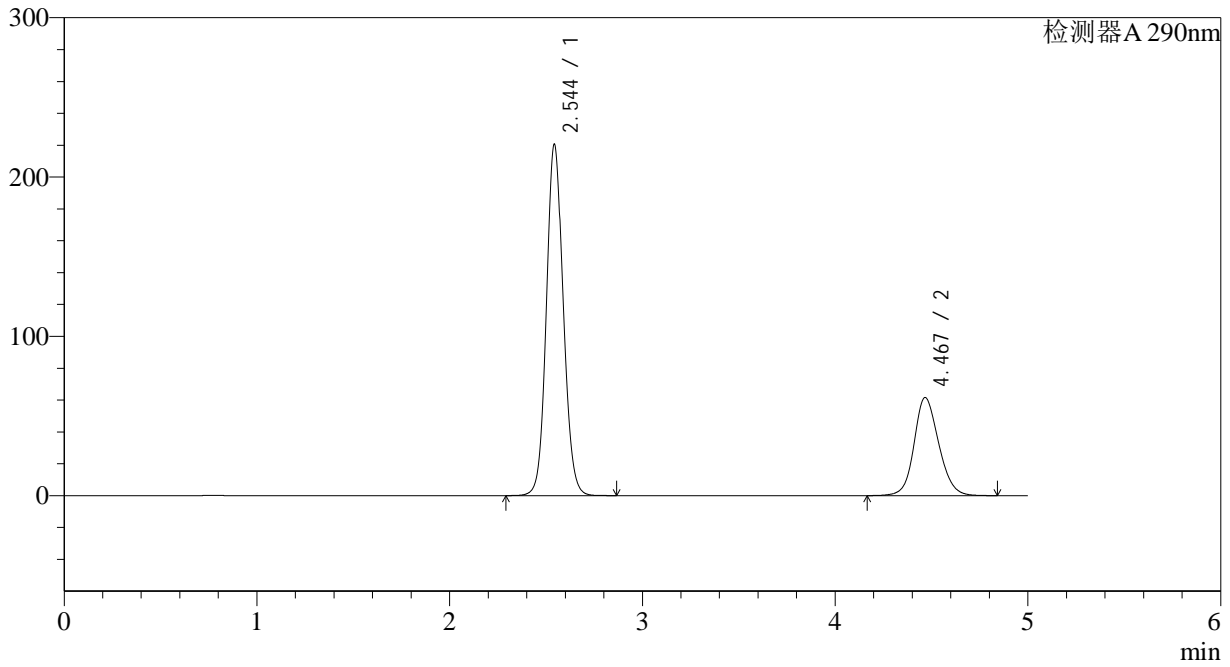
SZJ-207

<样品信息>

色谱柱 :XB-C18(100*4.6mm,5μm)	流速: 1.5ml/min
柱温 :30°C	波长: 290nm
数据文件名 : RC\$SZJ-207 - 28-9/28-832-2 - zzp-zjtj12y-rcd-pH2.0jz-lf100z-dz1-4.lcd	
方法文件名 : RC\$SZJ-207 - SZJ-207-rcd-FX277.lcm	
批处理文件名: RC\$SZJ-207 - 20240920-FX277.lcb	
样品瓶号 : 1-18	
进样体积 : 20μl	版本号:6.115
进样时间 : 2024/09/20 11:39:03	实验者:xiexinhui
处理时间 (V2) : 2024/09/20 15:29:42	处理者:xiexinhui
仪器型号: SHIMADZU LC-2050C(FX277)	

<色谱图>

mV



<峰表>

检测器A 290nm

峰号	保留时间	面积	面积%	高度	理论塔板数(USP)	拖尾因子	分离度(USP)
1	2.544	1335877	70.880	219952	4154	1.096	--
2	4.467	548834	29.120	61498	5971	1.144	9.884
总计		1884711	100.000	281450			

图5 西地那非达泊西汀片溶出度测定中间条件12月HPLC图谱

自制品-pH2.0介质-篮法-100转
对照品溶液-1-4

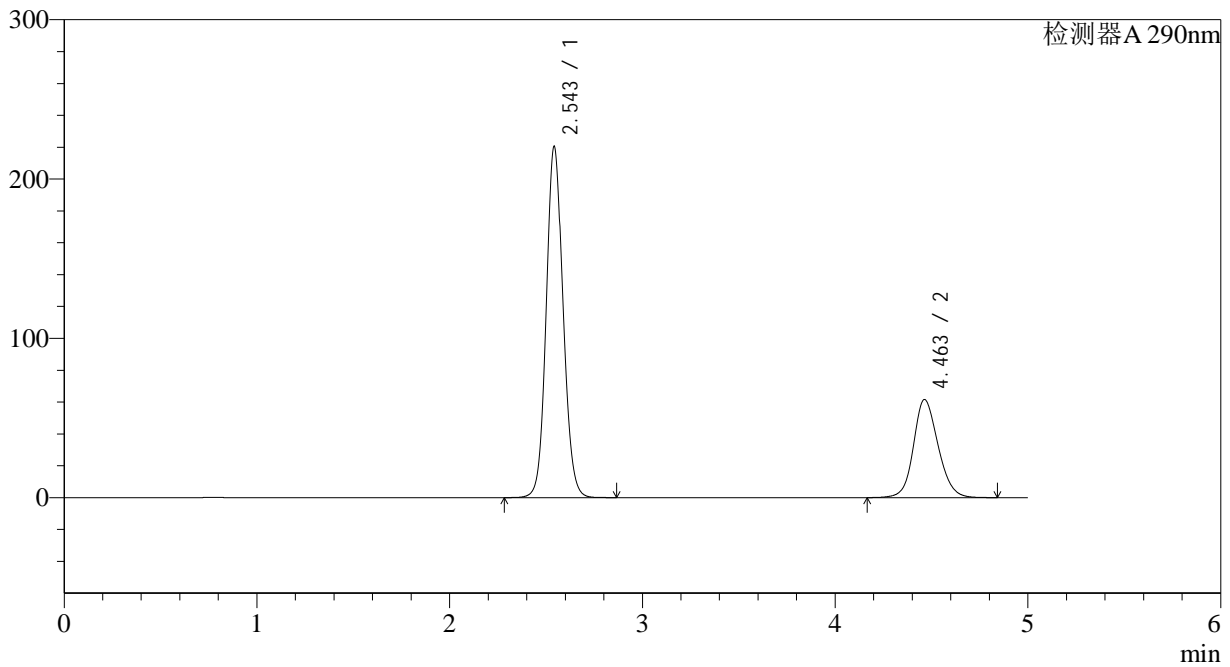
SZJ-207

<样品信息>

色谱柱 :XB-C18(100*4.6mm,5μm)	流速: 1.5ml/min
柱温 :30°C	波长: 290nm
数据文件名 : RC\$SZJ-207 - 28-9/28-833-2 - zzp-zjtj12y-rcd-pH2.0jz-lf100z-dz1-5.lcd	
方法文件名 : RC\$SZJ-207 - SZJ-207-rcd-FX277.lcm	
批处理文件名: RC\$SZJ-207 - 20240920-FX277.lcb	
样品瓶号 : 1-18	
进样体积 : 20μl	版本号:6.115
进样时间 : 2024/09/20 11:44:26	实验者:xiexinhui
处理时间 (V2) : 2024/09/20 15:29:44	处理者:xiexinhui
仪器型号: SHIMADZU LC-2050C(FX277)	

<色谱图>

mV



<峰表>

检测器A 290nm

峰号	保留时间	面积	面积%	高度	理论塔板数(USP)	拖尾因子	分离度(USP)
1	2.543	1335225	70.877	219372	4155	1.098	--
2	4.463	548636	29.123	61591	5965	1.146	9.876
总计		1883861	100.000	280963			

图6 西地那非达泊西汀片溶出度测定中间条件12月HPLC图谱

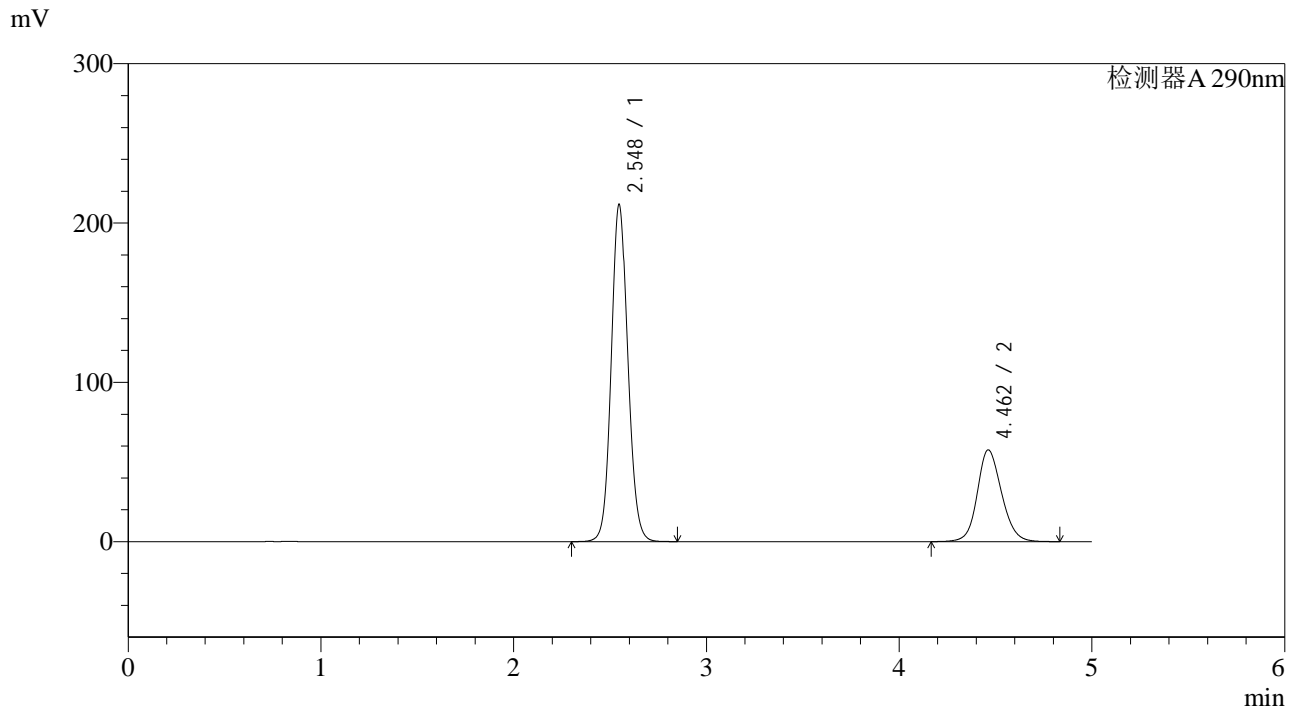
自制品-pH2.0介质-篮法-100转
对照品溶液-1-5

SZJ-207

<样品信息>

色谱柱 :XB-C18(100*4.6mm,5µm)	流速: 1.5ml/min
柱温 :30°C	波长: 290nm
数据文件名 : RC\$SZJ-207 - 28-9/28-834-2 - zzp-2023082821p-zjtj12y-rcd-pH2.0jz-lf100z-P1-1.lcd	
方法文件名 : RC\$SZJ-207 - SZJ-207-rcd-FX277.lcm	
批处理文件名: RC\$SZJ-207 - 20240920-FX277.lcb	
样品瓶号 : 1-1	版本号:6.115
进样体积 : 20µl	实验者:xiexinhui
进样时间 : 2024/09/20 14:10:48	处理者:xiexinhui
处理时间 (V2) : 2024/09/20 15:29:47	
仪器型号: SHIMADZU LC-2050C(FX277)	

<色谱图>



<峰表>

检测器A 290nm

峰号	保留时间	面积	面积%	高度	理论塔板数(USP)	拖尾因子	分离度(USP)
1	2.548	1262814	71.379	211595	4295	1.096	--
2	4.462	506352	28.621	57620	6140	1.142	9.990
总计		1769165	100.000	269215			

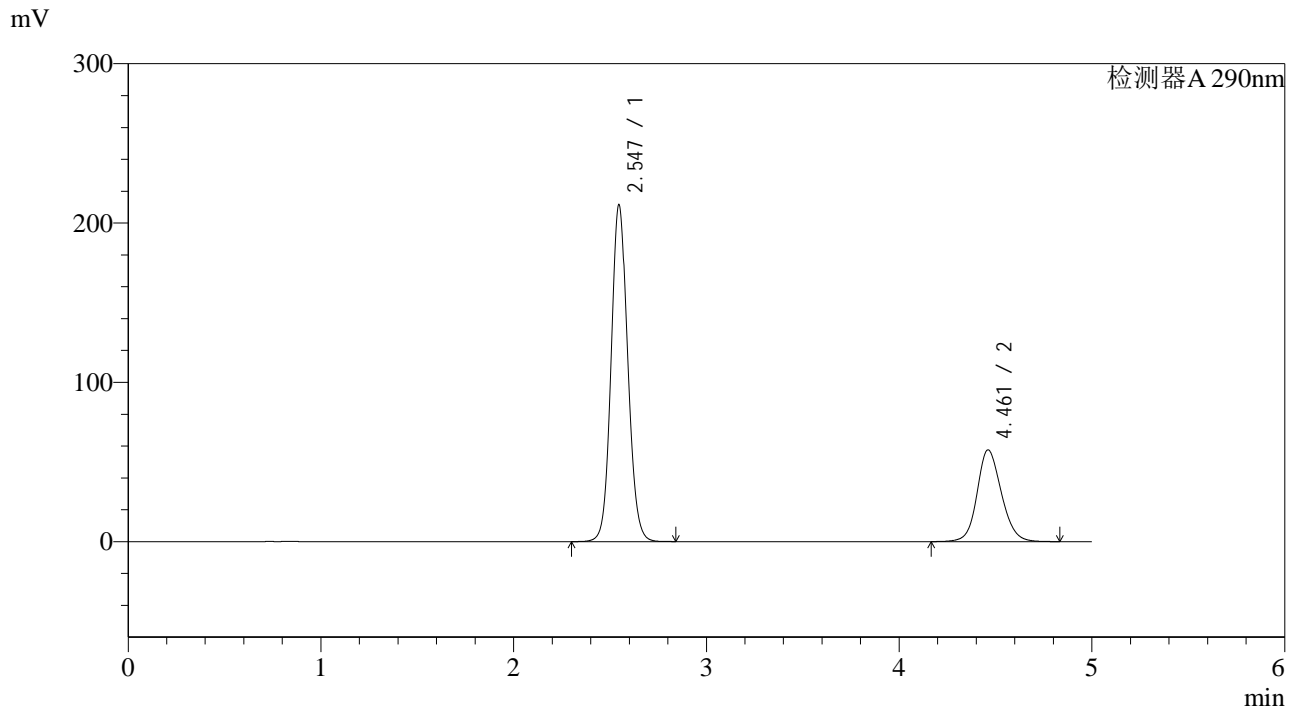
图7 西地那非达泊西汀片溶出度测定中间条件12月HPLC图谱

SZJ-207

<样品信息>

色谱柱 :XB-C18(100*4.6mm,5μm)	流速: 1.5ml/min
柱温 :30°C	波长: 290nm
数据文件名 : RC\$SZJ-207 - 28-9/28-835-2 - zzp-2023082821p-zjtj12y-rcd-pH2.0jz-lf100z-P1-2.lcd	
方法文件名 : RC\$SZJ-207 - SZJ-207-rcd-FX277.lcm	
批处理文件名: RC\$SZJ-207 - 20240920-FX277.lcb	
样品瓶号 : 1-1	版本号:6.115
进样体积 : 20μl	实验者:xiexinhui
进样时间 : 2024/09/20 14:16:10	处理者:xiexinhui
处理时间 (V2) : 2024/09/20 15:29:49	
仪器型号: SHIMADZU LC-2050C(FX277)	

<色谱图>



<峰表>

检测器A 290nm

峰号	保留时间	面积	面积%	高度	理论塔板数(USP)	拖尾因子	分离度(USP)
1	2.547	1262241	71.373	211494	4288	1.096	--
2	4.461	506280	28.627	57550	6130	1.142	9.983
总计		1768521	100.000	269044			

图8 西地那非达泊西汀片溶出度测定中间条件12月HPLC图谱

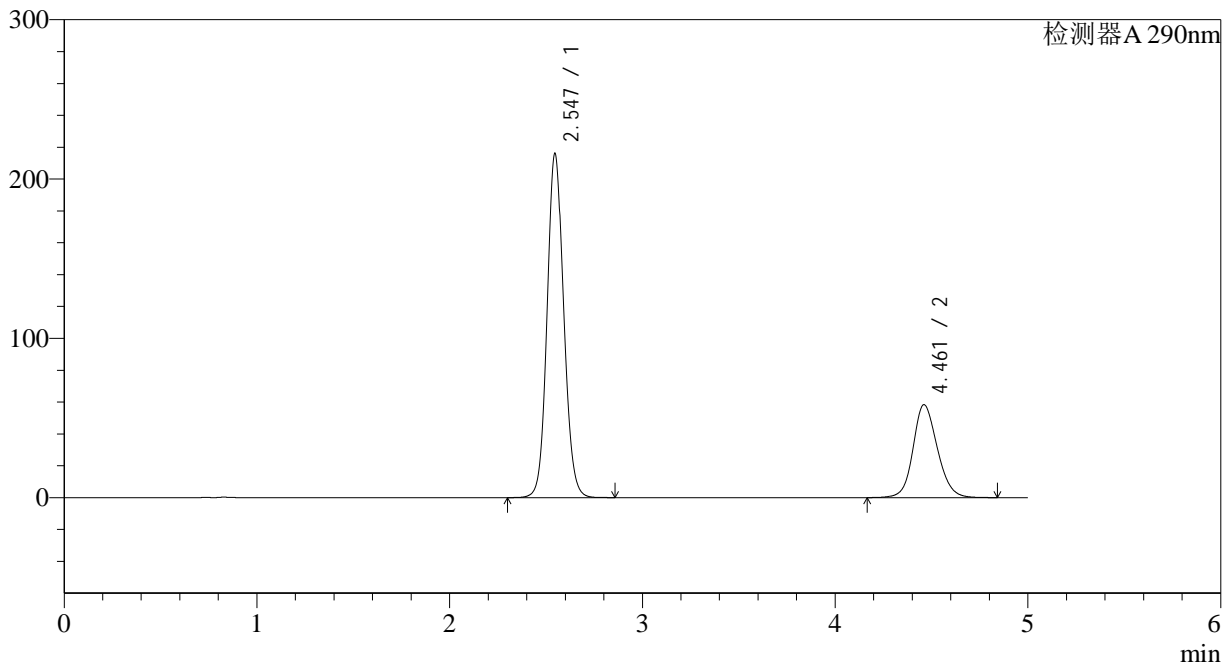
SZJ-207

<样品信息>

色谱柱 :XB-C18(100*4.6mm,5µm)	流速: 1.5ml/min
柱温 :30°C	波长: 290nm
数据文件名 : RC\$SZJ-207 - 28-9/28-836-2 - zzp-2023082821p-zjtj12y-rcd-pH2.0jz-lf100z-P2-1.lcd	
方法文件名 : RC\$SZJ-207 - SZJ-207-rcd-FX277.lcm	
批处理文件名: RC\$SZJ-207 - 20240920-FX277.lcb	
样品瓶号 : 1-10	
进样体积 : 20µl	版本号:6.115
进样时间 : 2024/09/20 14:21:33	实验者:xiexinhui
处理时间 (V2) : 2024/09/20 15:29:51	处理者:xiexinhui
仪器型号: SHIMADZU LC-2050C(FX277)	

<色谱图>

mV



<峰表>

检测器A 290nm

峰号	保留时间	面积	面积%	高度	理论塔板数(USP)	拖尾因子	分离度(USP)
1	2.547	1289496	71.525	216037	4290	1.098	--
2	4.461	513355	28.475	58290	6123	1.144	9.980
总计		1802850	100.000	274327			

图9 西地那非达泊西汀片溶出度测定中间条件12月HPLC图谱

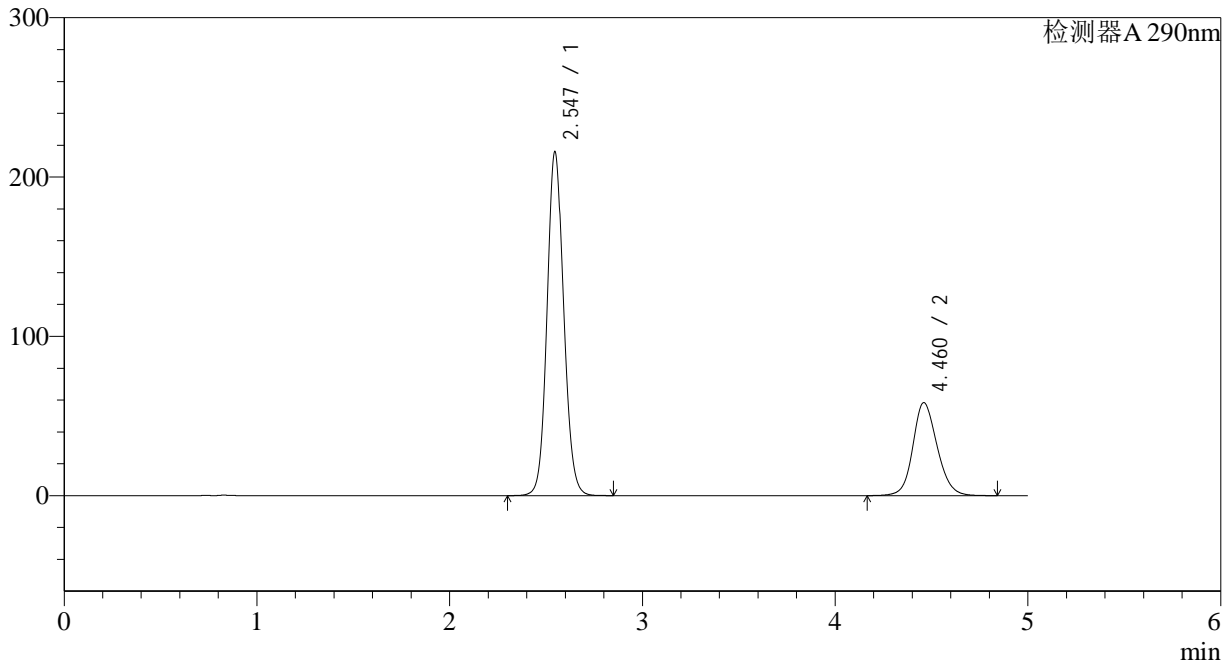
SZJ-207

<样品信息>

色谱柱 :XB-C18(100*4.6mm,5µm)	流速: 1.5ml/min
柱温 :30°C	波长: 290nm
数据文件名 : RC\$SZJ-207 - 28-9/28-837-2 - zzp-2023082821p-zjtj12y-rcd-pH2.0jz-lf100z-P2-2.lcd	
方法文件名 : RC\$SZJ-207 - SZJ-207-rcd-FX277.lcm	
批处理文件名: RC\$SZJ-207 - 20240920-FX277.lcb	
样品瓶号 : 1-10	版本号:6.115
进样体积 : 20µl	实验者:xiexinhui
进样时间 : 2024/09/20 14:26:56	处理者:xiexinhui
处理时间 (V2) : 2024/09/20 15:29:53	
仪器型号: SHIMADZU LC-2050C(FX277)	

<色谱图>

mV



<峰表>

检测器A 290nm

峰号	保留时间	面积	面积%	高度	理论塔板数(USP)	拖尾因子	分离度(USP)
1	2.547	1289061	71.515	215937	4289	1.098	--
2	4.460	513454	28.485	58273	6131	1.145	9.980
总计		1802514	100.000	274210			

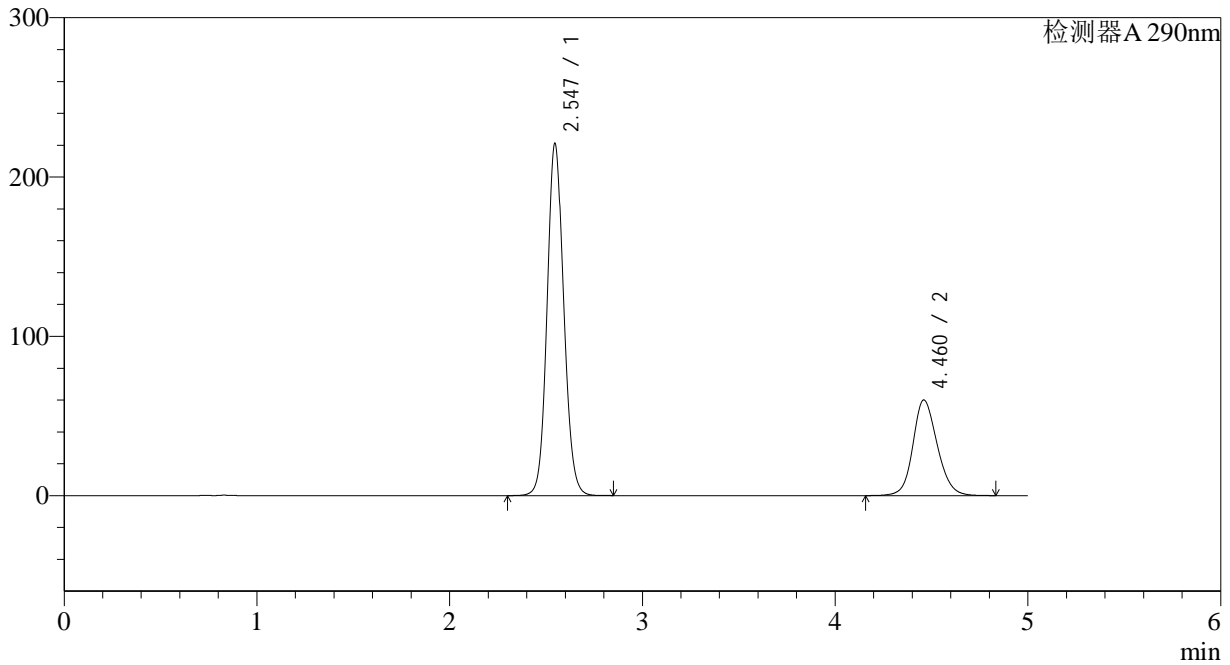
SZJ-207

<样品信息>

色谱柱 :XB-C18(100*4.6mm,5µm)	流速: 1.5ml/min
柱温 :30°C	波长: 290nm
数据文件名 : RC\$SZJ-207 - 28-9/28-838-2 - zzp-2023082821p-zjtj12y-rcd-pH2.0jz-lf100z-P3-1.lcd	
方法文件名 : RC\$SZJ-207 - SZJ-207-rcd-FX277.lcm	
批处理文件名: RC\$SZJ-207 - 20240920-FX277.lcb	
样品瓶号 : 1-19	版本号:6.115
进样体积 : 20µl	实验者:xiexinhui
进样时间 : 2024/09/20 14:32:18	处理者:xiexinhui
处理时间 (V2) : 2024/09/20 15:29:56	
仪器型号: SHIMADZU LC-2050C(FX277)	

<色谱图>

mV



<峰表>

检测器A 290nm

峰号	保留时间	面积	面积%	高度	理论塔板数(USP)	拖尾因子	分离度(USP)
1	2.547	1321005	71.413	221128	4284	1.100	--
2	4.460	528816	28.587	59937	6112	1.152	9.968
总计		1849821	100.000	281065			

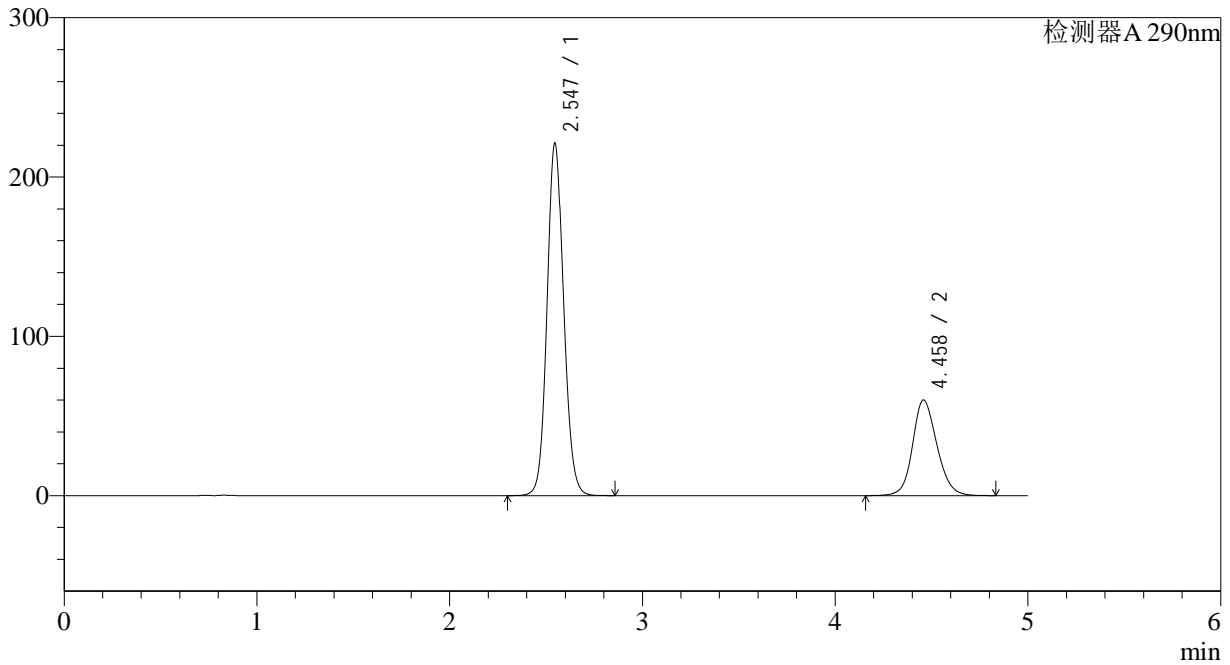
SZJ-207

<样品信息>

色谱柱 :XB-C18(100*4.6mm,5µm)	流速: 1.5ml/min
柱温 :30°C	波长: 290nm
数据文件名 : RC\$SZJ-207 - 28-9/28-839-2 - zzp-2023082821p-zjtj12y-rcd-pH2.0jz-lf100z-P3-2.lcd	
方法文件名 : RC\$SZJ-207 - SZJ-207-rcd-FX277.lcm	
批处理文件名: RC\$SZJ-207 - 20240920-FX277.lcb	
样品瓶号 : 1-19	版本号:6.115
进样体积 : 20µl	实验者:xiexinhui
进样时间 : 2024/09/20 14:37:41	处理者:xiexinhui
处理时间 (V2) : 2024/09/20 15:29:58	
仪器型号: SHIMADZU LC-2050C(FX277)	

<色谱图>

mV



<峰表>

检测器A 290nm

峰号	保留时间	面积	面积%	高度	理论塔板数(USP)	拖尾因子	分离度(USP)
1	2.547	1320874	71.407	221237	4290	1.100	--
2	4.458	528901	28.593	59983	6111	1.152	9.966
总计		1849775	100.000	281219			

图12 西地那非达泊西汀片溶出度测定中间条件12月HPLC图谱

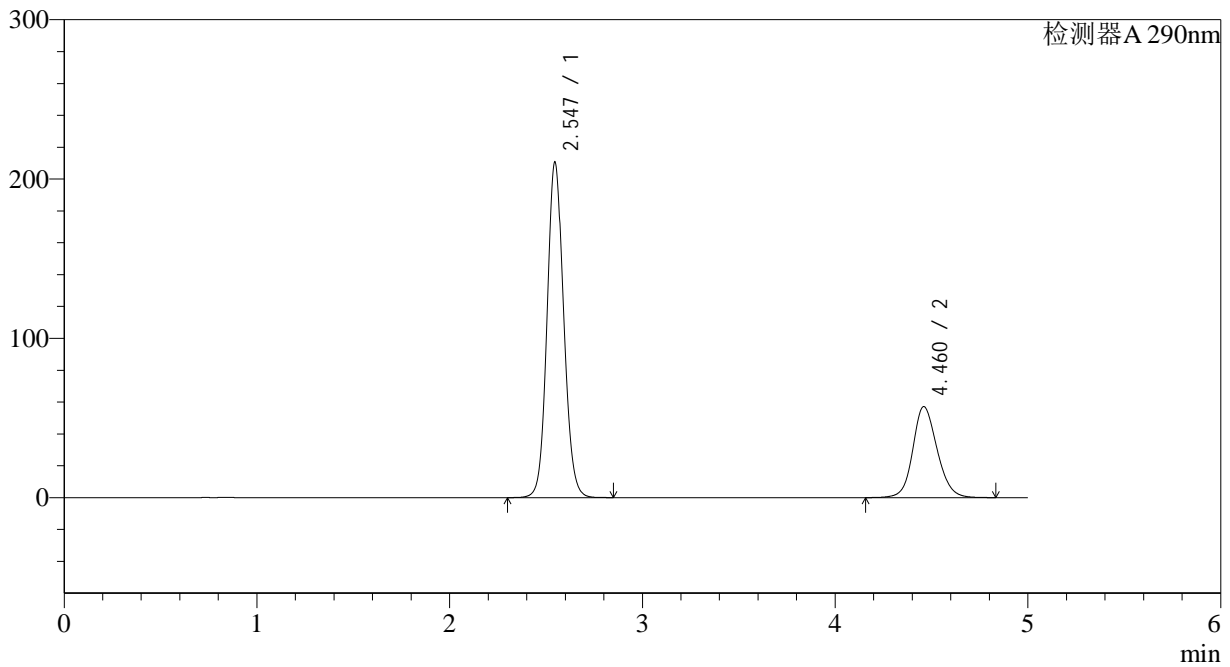
SZJ-207

<样品信息>

色谱柱 :XB-C18(100*4.6mm,5µm)	流速: 1.5ml/min
柱温 :30°C	波长: 290nm
数据文件名 : RC\$SZJ-207 - 28-9/28-840-2 - zzp-2023082821p-zjtj12y-rcd-pH2.0jz-lf100z-P4-1.lcd	
方法文件名 : RC\$SZJ-207 - SZJ-207-rcd-FX277.lcm	
批处理文件名: RC\$SZJ-207 - 20240920-FX277.lcb	
样品瓶号 : 1-28	版本号:6.115
进样体积 : 20µl	实验者:xiexinhui
进样时间 : 2024/09/20 14:43:04	处理者:xiexinhui
处理时间 (V2) : 2024/09/20 15:30:00	
仪器型号: SHIMADZU LC-2050C(FX277)	

<色谱图>

mV



<峰表>

检测器A 290nm

峰号	保留时间	面积	面积%	高度	理论塔板数(USP)	拖尾因子	分离度(USP)
1	2.547	1257171	71.437	210601	4291	1.098	--
2	4.460	502651	28.563	57024	6131	1.144	9.980
总计		1759822	100.000	267625			

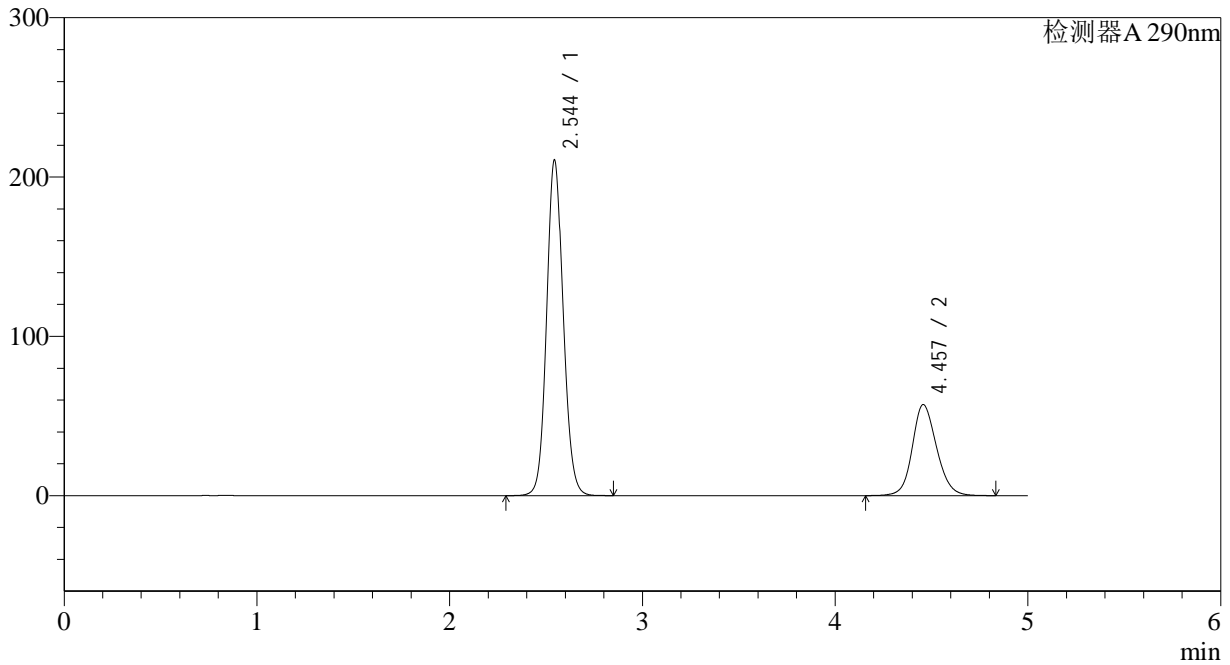
SZJ-207

<样品信息>

色谱柱 :XB-C18(100*4.6mm,5µm)	流速: 1.5ml/min
柱温 :30°C	波长: 290nm
数据文件名 : RC\$SZJ-207 - 28-9/28-841-2 - zzp-2023082821p-zjtj12y-rcd-pH2.0jz-lf100z-P4-2.lcd	
方法文件名 : RC\$SZJ-207 - SZJ-207-rcd-FX277.lcm	
批处理文件名: RC\$SZJ-207 - 20240920-FX277.lcb	
样品瓶号 : 1-28	版本号:6.115
进样体积 : 20µl	实验者:xiexinhui
进样时间 : 2024/09/20 14:48:27	处理者:xiexinhui
处理时间 (V2) : 2024/09/20 15:30:02	
仪器型号: SHIMADZU LC-2050C(FX277)	

<色谱图>

mV



<峰表>

检测器A 290nm

峰号	保留时间	面积	面积%	高度	理论塔板数(USP)	拖尾因子	分离度(USP)
1	2.544	1257127	71.435	210318	4289	1.098	--
2	4.457	502705	28.565	57132	6123	1.144	9.981
总计		1759832	100.000	267450			

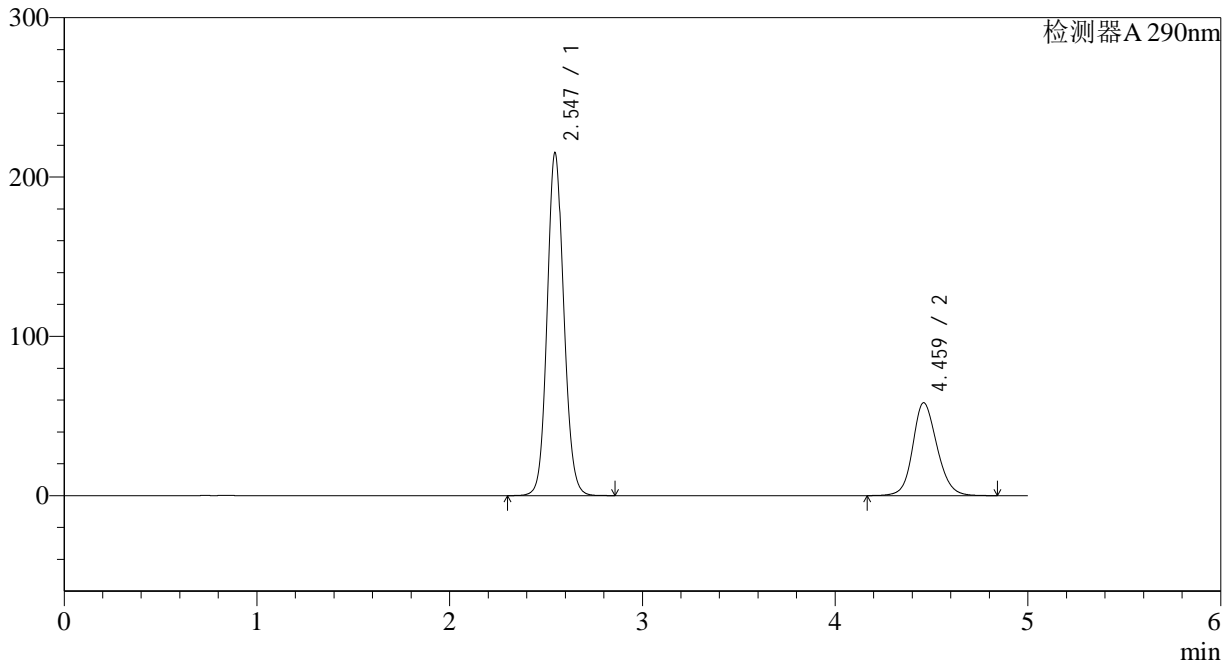
SZJ-207

<样品信息>

色谱柱 :XB-C18(100*4.6mm,5µm)	流速: 1.5ml/min
柱温 :30°C	波长: 290nm
数据文件名 : RC\$SZJ-207 - 28-9/28-842-2 - zzp-2023082821p-zjtj12y-rcd-pH2.0jz-lf100z-P5-1.lcd	
方法文件名 : RC\$SZJ-207 - SZJ-207-rcd-FX277.lcm	
批处理文件名: RC\$SZJ-207 - 20240920-FX277.lcb	
样品瓶号 : 1-37	版本号:6.115
进样体积 : 20µl	实验者:xiexinhui
进样时间 : 2024/09/20 14:53:49	处理者:xiexinhui
处理时间 (V2) : 2024/09/20 15:30:04	
仪器型号: SHIMADZU LC-2050C(FX277)	

<色谱图>

mV



<峰表>

检测器A 290nm

峰号	保留时间	面积	面积%	高度	理论塔板数(USP)	拖尾因子	分离度(USP)
1	2.547	1285498	71.468	215280	4294	1.100	--
2	4.459	513206	28.532	58194	6126	1.150	9.973
总计		1798704	100.000	273474			

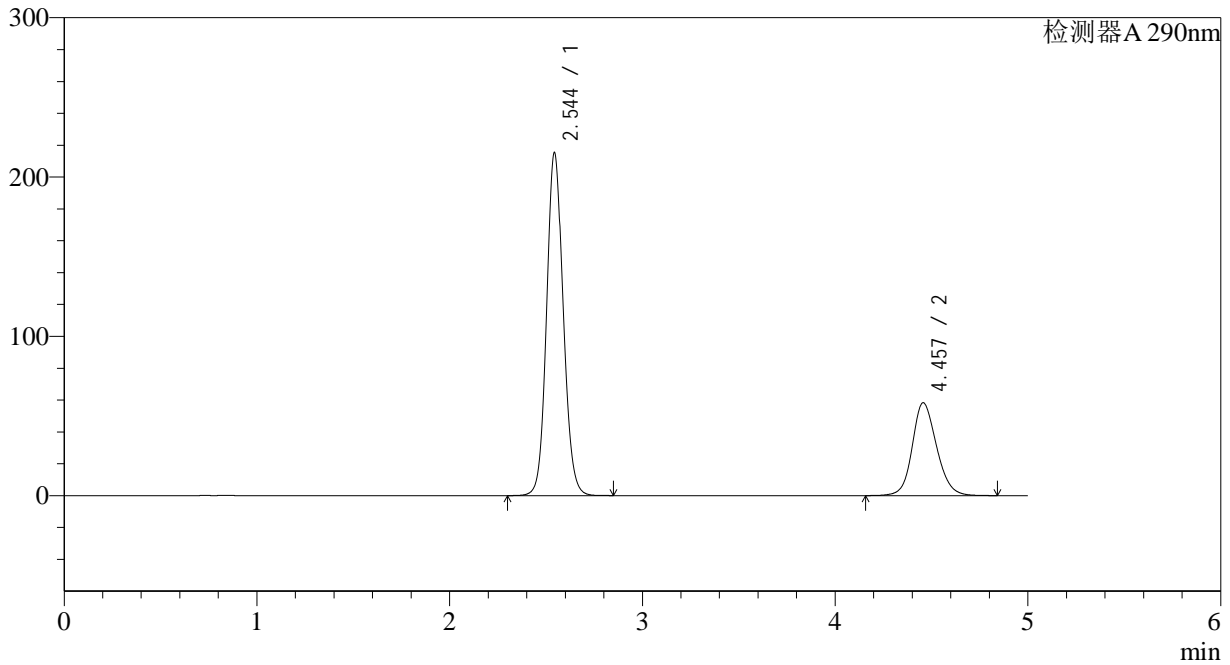
SZJ-207

<样品信息>

色谱柱 :XB-C18(100*4.6mm,5µm)	流速: 1.5ml/min
柱温 :30°C	波长: 290nm
数据文件名 : RC\$SZJ-207 - 28-9/28-843-2 - zzp-2023082821p-zjtj12y-rcd-pH2.0jz-lf100z-P5-2.lcd	
方法文件名 : RC\$SZJ-207 - SZJ-207-rcd-FX277.lcm	
批处理文件名: RC\$SZJ-207 - 20240920-FX277.lcb	
样品瓶号 : 1-37	版本号:6.115
进样体积 : 20µl	实验者:xiexinhui
进样时间 : 2024/09/20 14:59:11	处理者:xiexinhui
处理时间 (V2) : 2024/09/20 15:30:07	
仪器型号: SHIMADZU LC-2050C(FX277)	

<色谱图>

mV



<峰表>

检测器A 290nm

峰号	保留时间	面积	面积%	高度	理论塔板数(USP)	拖尾因子	分离度(USP)
1	2.544	1285379	71.470	214879	4284	1.101	--
2	4.457	513117	28.530	58292	6119	1.150	9.977
总计		1798496	100.000	273171			



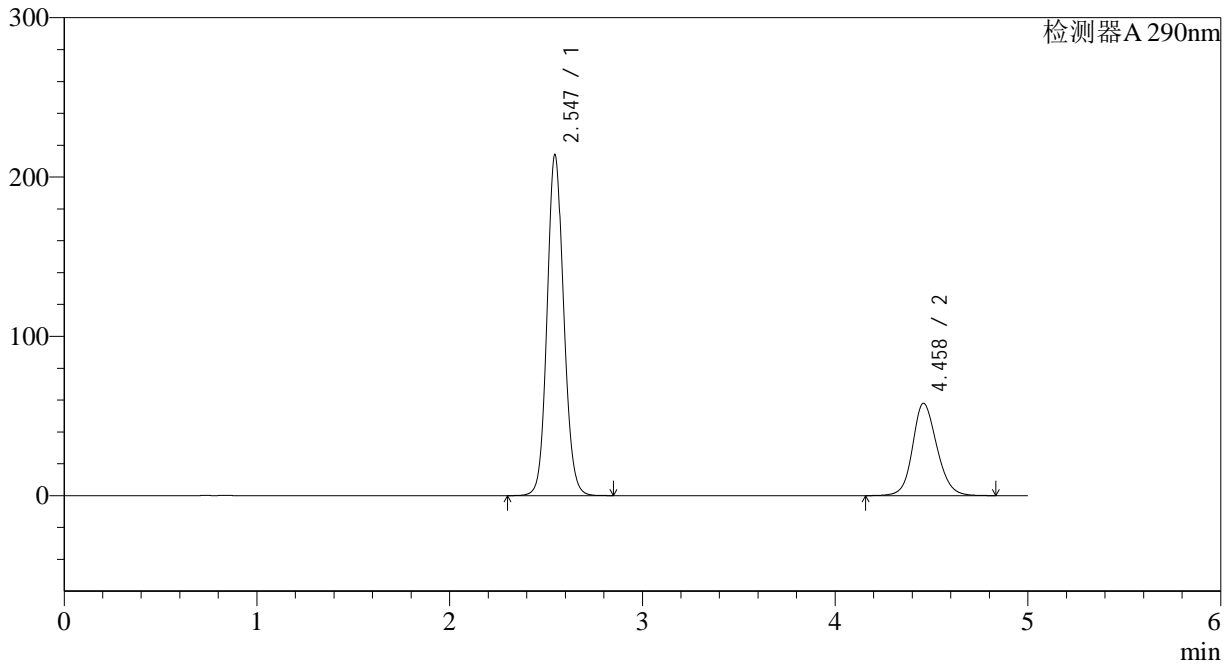
SZJ-207

<样品信息>

色谱柱 :XB-C18(100*4.6mm,5µm) 流速: 1.5ml/min
 柱温 :30°C 波长: 290nm
 数据文件名 : RC\$SZJ-207 - 28-9/28-844-2 - zzp-2023082821p-zjtj12y-rcd-pH2.0jz-lf100z-P6-1.lcd
 方法文件名 : RC\$SZJ-207 - SZJ-207-rcd-FX277.lcm
 批处理文件名: RC\$SZJ-207 - 20240920-FX277.lcb
 样品瓶号 : 1-46
 进样体积 : 20µl 版本号:6.115
 进样时间 : 2024/09/20 15:04:34 实验者:xiexinhui
 处理时间 (V2) : 2024/09/20 15:30:09 处理者:xiexinhui
 仪器型号: SHIMADZU LC-2050C(FX277)

<色谱图>

mV



<峰表>

检测器A 290nm

峰号	保留时间	面积	面积%	高度	理论塔板数(USP)	拖尾因子	分离度(USP)
1	2.547	1278324	71.466	214099	4291	1.101	--
2	4.458	510401	28.534	57936	6127	1.150	9.972
总计		1788725	100.000	272035			

图17 西地那非达泊西汀片溶出度测定中间条件12月HPLC图谱

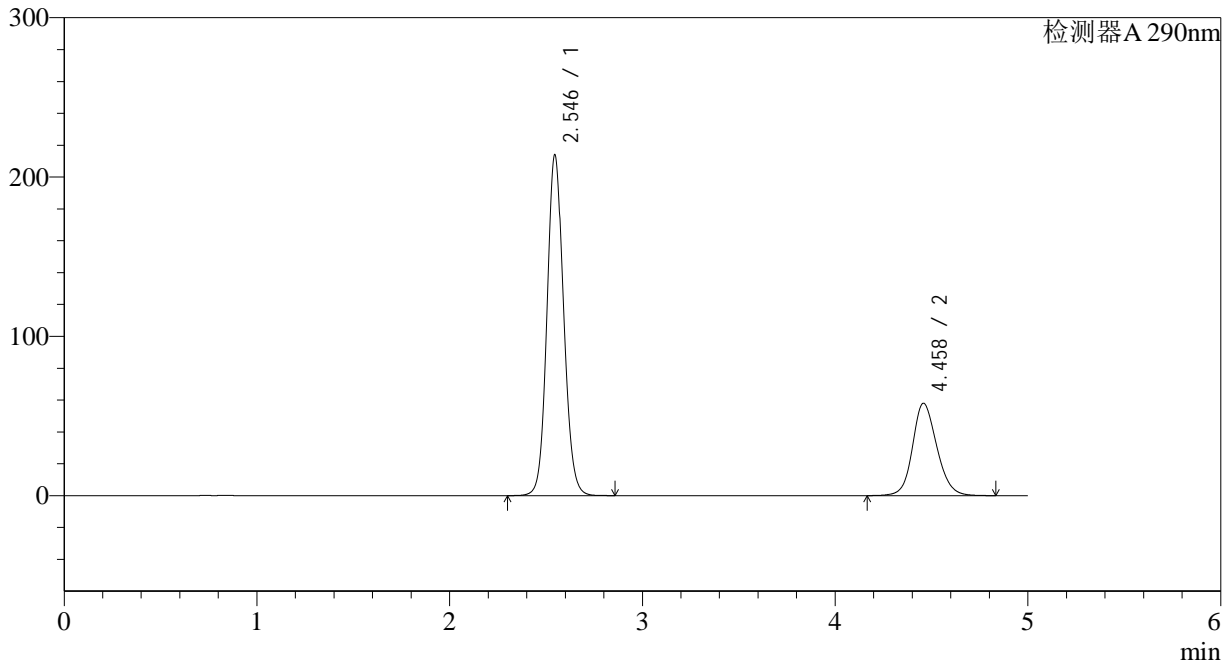
SZJ-207

<样品信息>

色谱柱 :XB-C18(100*4.6mm,5µm)	流速: 1.5ml/min
柱温 :30°C	波长: 290nm
数据文件名 : RC\$SZJ-207 - 28-9/28-845-2 - zzp-2023082821p-zjtj12y-rcd-pH2.0jz-lf100z-P6-2.lcd	
方法文件名 : RC\$SZJ-207 - SZJ-207-rcd-FX277.lcm	
批处理文件名: RC\$SZJ-207 - 20240920-FX277.lcb	
样品瓶号 : 1-46	
进样体积 : 20µl	版本号:6.115
进样时间 : 2024/09/20 15:09:56	实验者:xiexinhui
处理时间 (V2) : 2024/09/20 15:30:11	处理者:xiexinhui
仪器型号: SHIMADZU LC-2050C(FX277)	

<色谱图>

mV



<峰表>

检测器A 290nm

峰号	保留时间	面积	面积%	高度	理论塔板数(USP)	拖尾因子	分离度(USP)
1	2.546	1278292	71.478	213971	4286	1.101	--
2	4.458	510071	28.522	57934	6127	1.149	9.972
总计		1788364	100.000	271905			

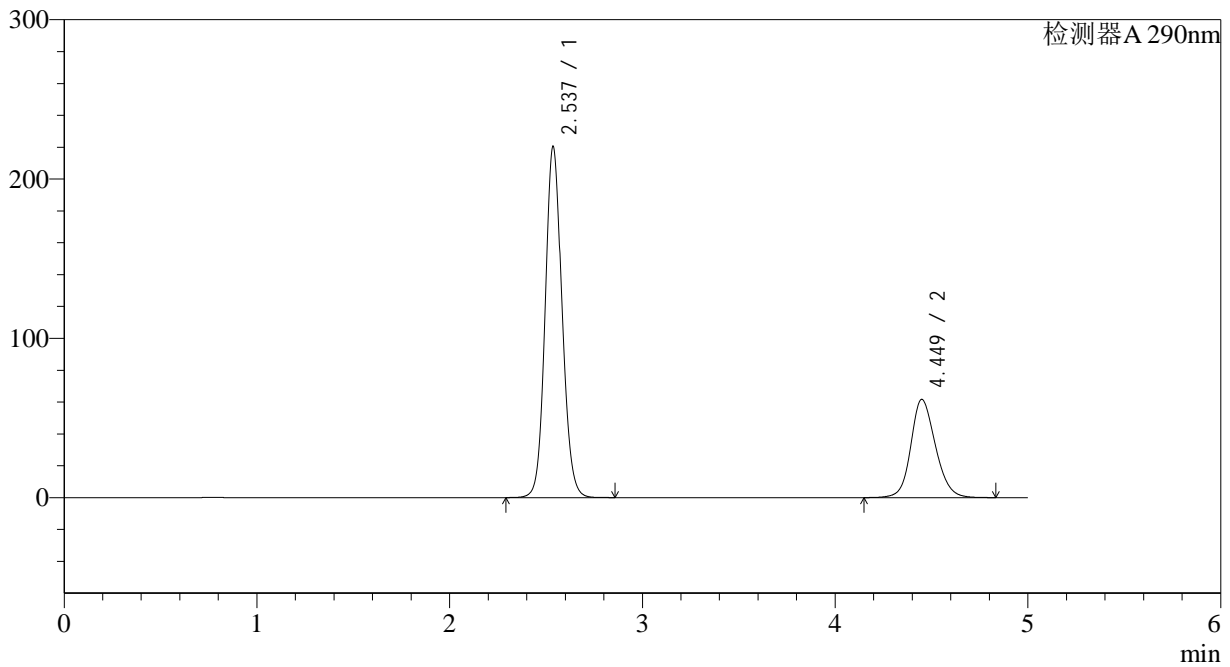
SZJ-207

<样品信息>

色谱柱 :XB-C18(100*4.6mm,5µm)	流速: 1.5ml/min
柱温 :30°C	波长: 290nm
数据文件名 : RC\$SZJ-207 - 28-9/28-846-2 - zzp-zjtj12y-rcd-pH2.0jz-lf100z-dz2-1.lcd	
方法文件名 : RC\$SZJ-207 - SZJ-207-rcd-FX277.lcm	
批处理文件名: RC\$SZJ-207 - 20240920-FX277.lcb	
样品瓶号 : 1-27	
进样体积 : 20µl	版本号:6.115
进样时间 : 2024/09/20 15:15:20	实验者:xiexinhui
处理时间 (V2) : 2024/09/20 15:30:13	处理者:xiexinhui
仪器型号: SHIMADZU LC-2050C(FX277)	

<色谱图>

mV



<峰表>

检测器A 290nm

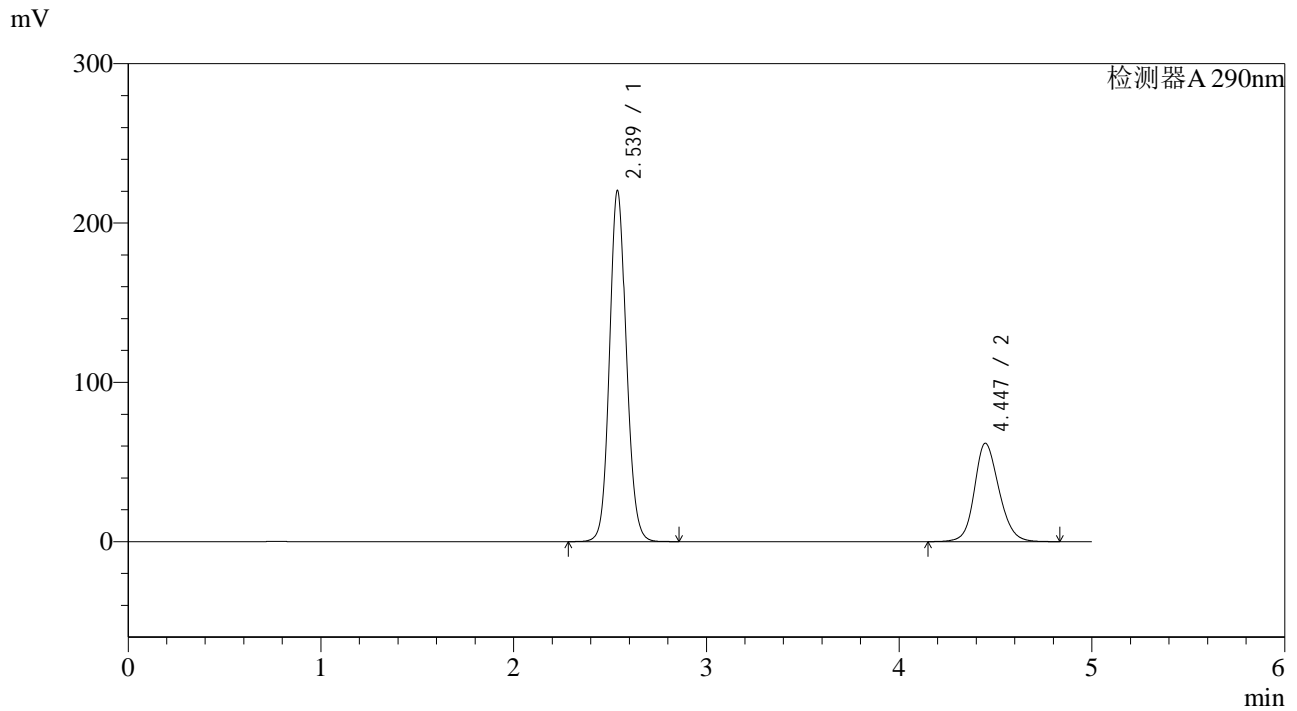
峰号	保留时间	面积	面积%	高度	理论塔板数(USP)	拖尾因子	分离度(USP)
1	2.537	1334995	70.859	220314	4137	1.106	--
2	4.449	549017	29.141	61618	5952	1.160	9.844
总计		1884012	100.000	281932			

自制品-pH2.0介质-篮法-100转
对照品溶液-2-1

<样品信息>

色谱柱 :XB-C18(100*4.6mm,5µm)	流速: 1.5ml/min
柱温 :30°C	波长: 290nm
数据文件名 : RC\$SZJ-207 - 28-9/28-847-2 - zzp-zjtj12y-rcd-pH2.0jz-lf100z-dz2-2.lcd	
方法文件名 : RC\$SZJ-207 - SZJ-207-rcd-FX277.lcm	
批处理文件名: RC\$SZJ-207 - 20240920-FX277.lcb	
样品瓶号 : 1-27	版本号:6.115
进样体积 : 20µl	实验者:xiexinhui
进样时间 : 2024/09/20 15:20:44	处理者:xiexinhui
处理时间 (V2) : 2024/09/20 15:30:16	
仪器型号: SHIMADZU LC-2050C(FX277)	

<色谱图>



<峰表>

检测器A 290nm

峰号	保留时间	面积	面积%	高度	理论塔板数(USP)	拖尾因子	分离度(USP)
1	2.539	1336143	70.890	220401	4139	1.106	--
2	4.447	548678	29.110	61758	5966	1.160	9.831
总计		1884822	100.000	282159			

自制品-pH2.0介质-篮法-100转
对照品溶液-2-2