

<样品信息>

色谱柱:XB-C18(4.6mm*50mm,5 μ m)

流速: 1.2ml/min

柱温:30 $^{\circ}$ C

波长: 214nm

数据文件名: RC\$SMF-387 - 0-37/26-215-2 - zzp-rcd-bpds-pH6.6jz-jf50z-rj.lcd

方法文件名: RC\$SMF-387 - SMF-387-rcd-bpds-FX275.lcm

批处理文件名: RC\$SMF-387 - 20240921-rcd-FX275.lcb

样品瓶号: 1-9

进样体积: 100 μ l

版本号: 6.115

进样时间: 2024/09/21 11:30:42

实验者: xiechaojun

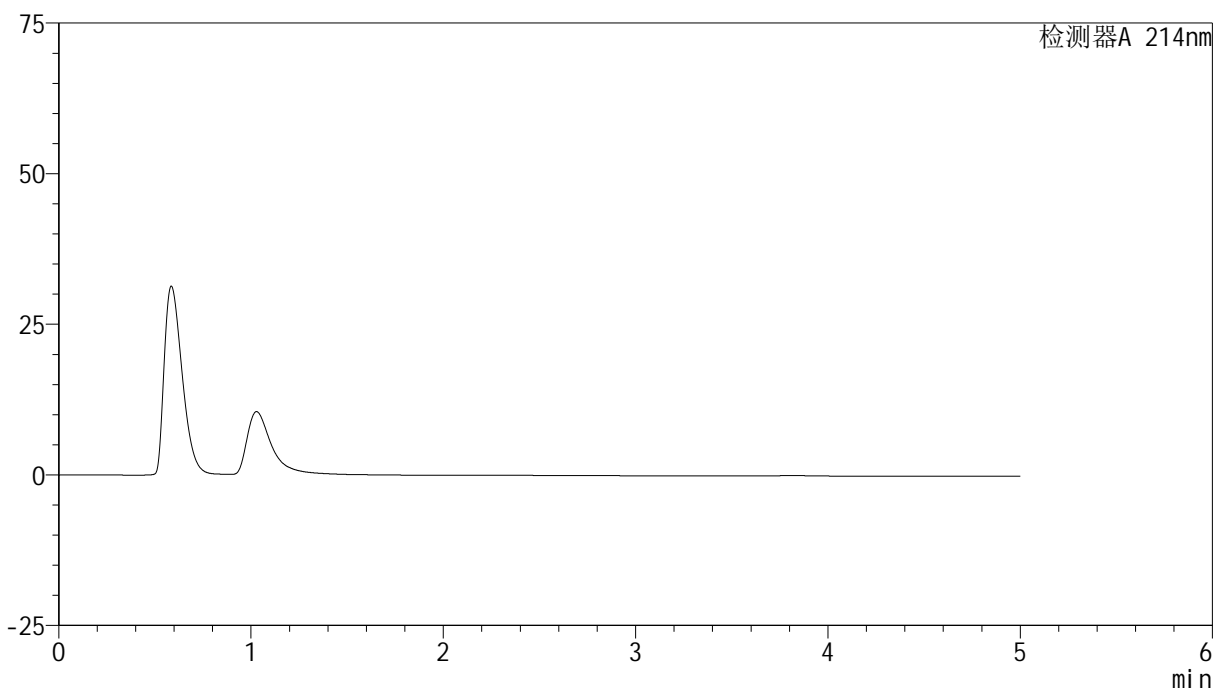
处理时间 (V2): 2024/09/23 09:07:06

处理者: xiechaojun

仪器型号: SHIMADZU LC-2050C(FX275)

<色谱图>

mV



<峰表>

检测器A 214nm

| 峰号 | 保留时间 | 面积 | 面积% | 高度 | 理论塔板数(USP) | 拖尾因子 | 分离度(USP) |
|----|------|----|-----|----|------------|------|----------|
| 总计 | | | | | | | |



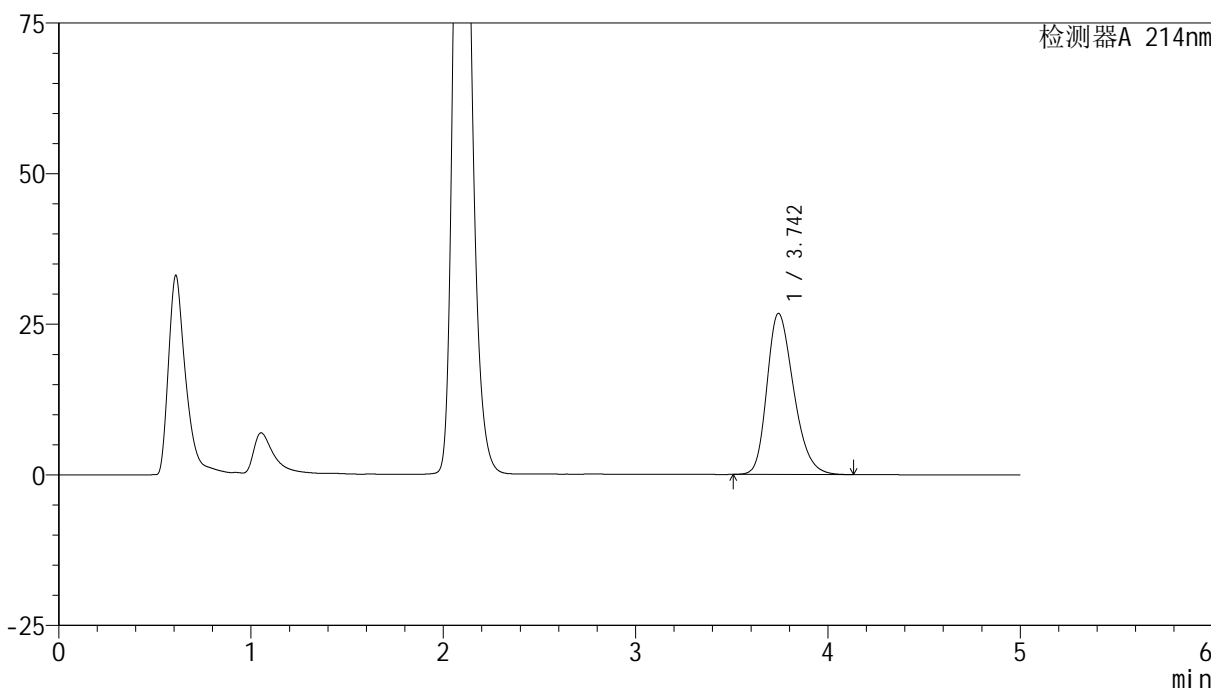
SMF-387

<样品信息>

色谱柱 :XB-C18(4.6mm*50mm,5μm) 流速: 1.2ml/min
 柱温 :30°C 波长: 214nm
 数据文件名: RC\$SMF-387 - 0-37/26-216-2 - zzp-rcd-bpds-pH6.6jz-jf50z-dz1-1.lcd
 方法文件名: RC\$SMF-387 - SMF-387-rcd-bpds-FX275.lcm
 批处理文件名: RC\$SMF-387 - 20240921-rcd-FX275.lcb
 样品瓶号: 1-18 版本号: 6.115
 进样体积: 100 μl 实验者: xiechaojun
 进样时间: 2024/09/21 11:36:11 处理者: xiechaojun
 处理时间 (V2) : 2024/09/23 09:07:10
 仪器型号: SHIMADZU LC-2050C(FX275)

<色谱图>

mV



<峰表>

检测器A 214nm

| 峰号 | 保留时间 | 面积 | 面积% | 高度 | 理论塔板数(USP) | 拖尾因子 | 分离度(USP) |
|----|-------|--------|---------|-------|------------|-------|----------|
| 1 | 3.742 | 257987 | 100.000 | 26705 | 3530 | 1.275 | -- |
| 总计 | | 257987 | 100.000 | 26705 | | | |

<样品信息>

色谱柱:XB-C18(4.6mm*50mm,5 μ m)柱温:30 $^{\circ}$ C

数据文件名: RC\$SMF-387 - 0-37/26-217-2 - zzp-rcd-bpds-pH6.6jz-jf50z-dz1-2.lcd

方法文件名: RC\$SMF-387 - SMF-387-rcd-bpds-FX275.lcm

批处理文件名: RC\$SMF-387 - 20240921-rcd-FX275.lcb

样品瓶号: 1-18

进样体积: 100 μ l

进样时间: 2024/09/21 11:41:40

处理时间 (V2): 2024/09/23 09:07:12

仪器型号: SHIMADZU LC-2050C(FX275)

流速: 1.2ml/min

波长: 214nm

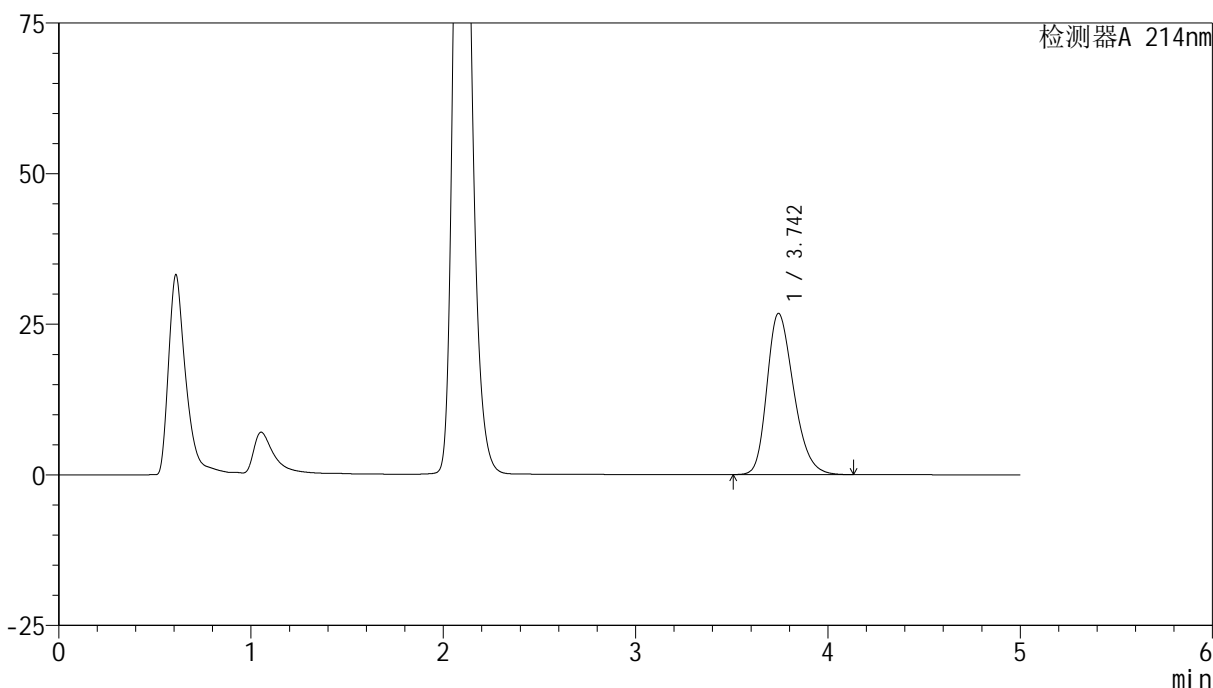
版本号: 6.115

实验者: xiechaojun

处理者: xiechaojun

<色谱图>

mV



<峰表>

检测器A 214nm

| 峰号 | 保留时间 | 面积 | 面积% | 高度 | 理论塔板数(USP) | 拖尾因子 | 分离度(USP) |
|----|-------|--------|---------|-------|------------|-------|----------|
| 1 | 3.742 | 258172 | 100.000 | 26712 | 3531 | 1.276 | -- |
| 总计 | | 258172 | 100.000 | 26712 | | | |

<样品信息>

色谱柱:XB-C18(4.6mm*50mm,5 μ m)柱温:30 $^{\circ}$ C

数据文件名: RC\$SMF-387 - 0-37/26-218-2 - zzp-rcd-bpds-pH6.6jz-jf50z-dz1-3.lcd

方法文件名: RC\$SMF-387 - SMF-387-rcd-bpds-FX275.lcm

批处理文件名: RC\$SMF-387 - 20240921-rcd-FX275.lcb

样品瓶号: 1-18

进样体积: 100 μ l

进样时间: 2024/09/21 11:47:10

处理时间 (V2): 2024/09/23 09:07:15

仪器型号: SHIMADZU LC-2050C(FX275)

流速: 1.2ml/min

波长: 214nm

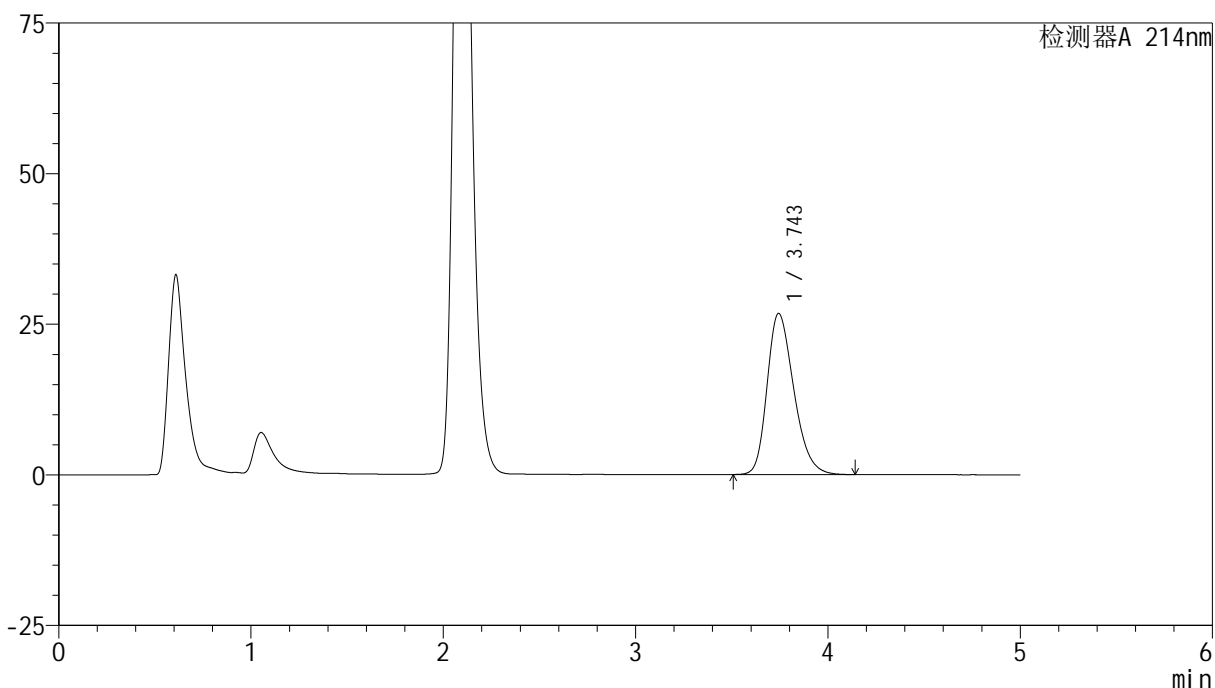
版本号: 6.115

实验者: xiechaojun

处理者: xiechaojun

<色谱图>

mV



<峰表>

检测器A 214nm

| 峰号 | 保留时间 | 面积 | 面积% | 高度 | 理论塔板数(USP) | 拖尾因子 | 分离度(USP) |
|----|-------|--------|---------|-------|------------|-------|----------|
| 1 | 3.743 | 258321 | 100.000 | 26712 | 3526 | 1.276 | -- |
| 总计 | | 258321 | 100.000 | 26712 | | | |



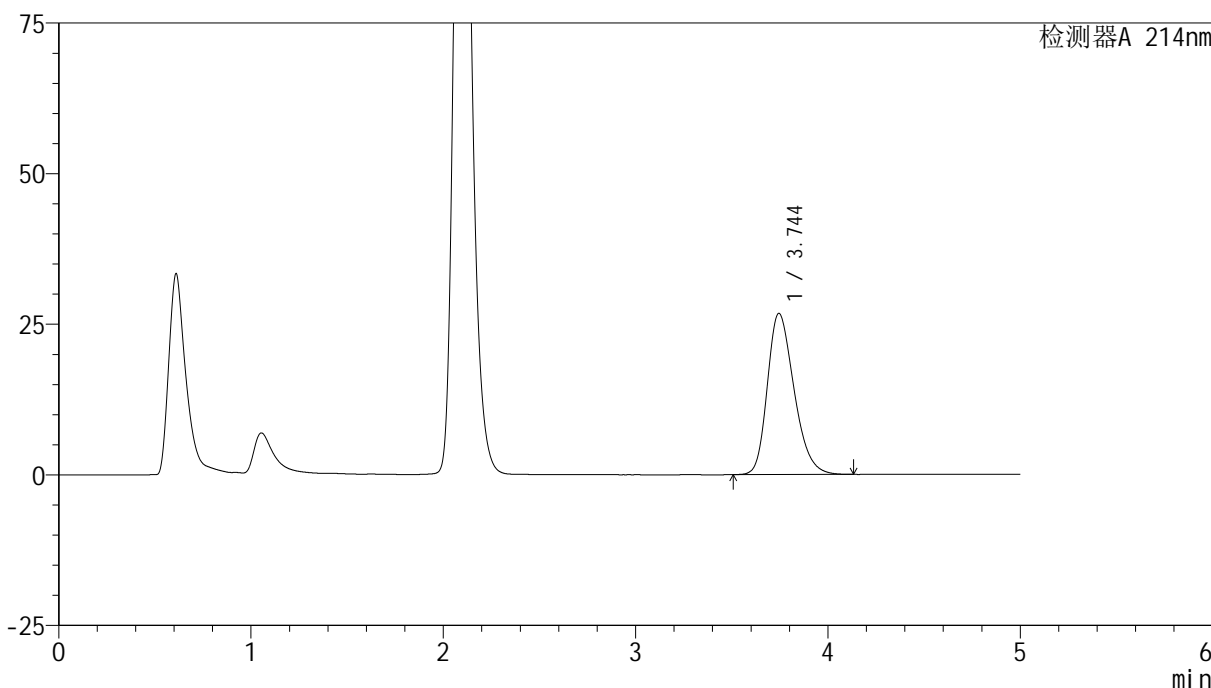
SMF-387

<样品信息>

色谱柱:XB-C18(4.6mm*50mm,5μm) 流速: 1.2ml/min
 柱温:30°C 波长: 214nm
 数据文件名: RC\$SMF-387 - 0-37/26-219-2 - zzp-rcd-bpds-pH6.6jz-jf50z-dz1-4.lcd
 方法文件名: RC\$SMF-387 - SMF-387-rcd-bpds-FX275.lcm
 批处理文件名: RC\$SMF-387 - 20240921-rcd-FX275.lcb
 样品瓶号: 1-18 版本号: 6.115
 进样体积: 100 μl 实验者: xiechaojun
 进样时间: 2024/09/21 11:52:39 处理者: xiechaojun
 处理时间 (V2): 2024/09/23 09:07:18
 仪器型号: SHIMADZU LC-2050C(FX275)

<色谱图>

mV



<峰表>

检测器A 214nm

| 峰号 | 保留时间 | 面积 | 面积% | 高度 | 理论塔板数(USP) | 拖尾因子 | 分离度(USP) |
|----|-------|--------|---------|-------|------------|-------|----------|
| 1 | 3.744 | 258178 | 100.000 | 26742 | 3532 | 1.274 | -- |
| 总计 | | 258178 | 100.000 | 26742 | | | |

<样品信息>

色谱柱:XB-C18(4.6mm*50mm,5 μ m)柱温:30 $^{\circ}$ C

数据文件名: RC\$SMF-387 - 0-37/26-220-2 - zzp-rcd-bpds-pH6.6jz-jf50z-dz1-5.lcd

方法文件名: RC\$SMF-387 - SMF-387-rcd-bpds-FX275.lcm

批处理文件名: RC\$SMF-387 - 20240921-rcd-FX275.lcb

样品瓶号: 1-18

进样体积: 100 μ l

进样时间: 2024/09/21 11:58:08

处理时间 (V2): 2024/09/23 09:07:20

仪器型号: SHIMADZU LC-2050C(FX275)

流速: 1.2ml/min

波长: 214nm

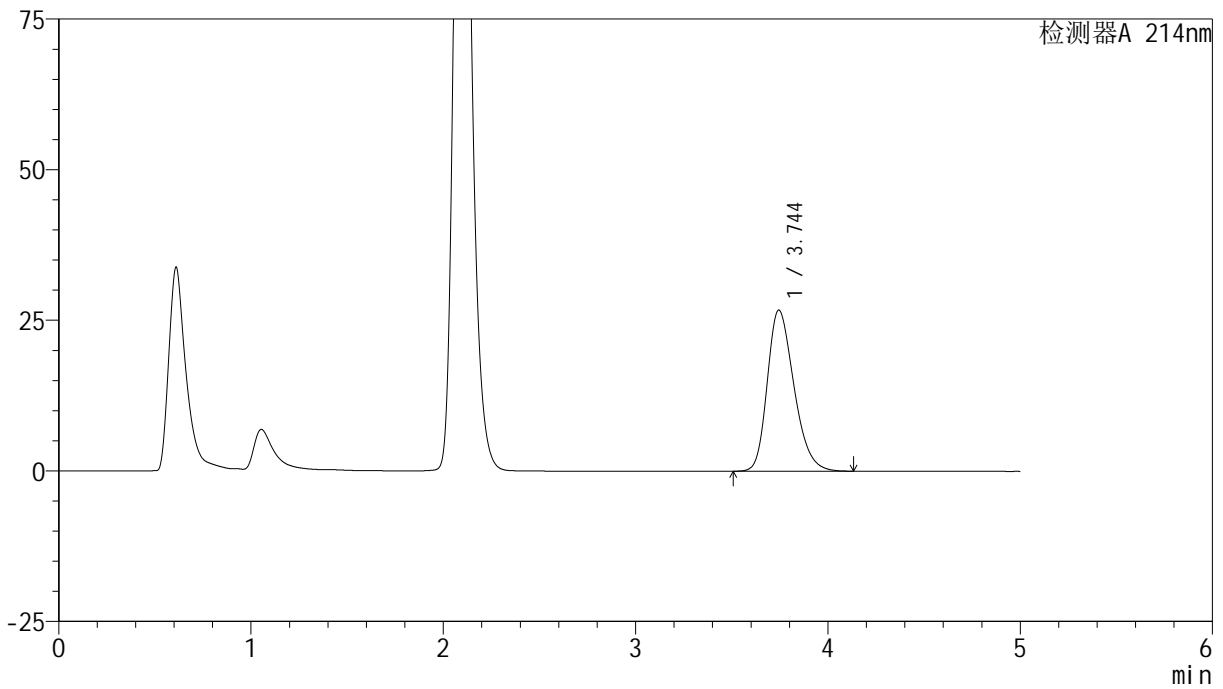
版本号: 6.115

实验者: xiechaojun

处理者: xiechaojun

<色谱图>

mV



<峰表>

检测器A 214nm

| 峰号 | 保留时间 | 面积 | 面积% | 高度 | 理论塔板数(USP) | 拖尾因子 | 分离度(USP) |
|----|-------|--------|---------|-------|------------|-------|----------|
| 1 | 3.744 | 258009 | 100.000 | 26726 | 3533 | 1.275 | -- |
| 总计 | | 258009 | 100.000 | 26726 | | | |

<样品信息>

色谱柱:XB-C18(4.6mm*50mm,5 μ m)柱温:30 $^{\circ}$ C

数据文件名: RC\$SMF-387 - 0-37/26-221-2 - zzp-24091101p-rcd-bpds-pH6.6jz-jf50z-P1-1.lcd

方法文件名: RC\$SMF-387 - SMF-387-rcd-bpds-FX275.lcm

批处理文件名: RC\$SMF-387 - 20240921-rcd-FX275.lcb

样品瓶号: 1-1

进样体积: 100 μ l

进样时间: 2024/09/21 12:03:37

处理时间 (V2): 2024/09/23 09:07:23

仪器型号: SHIMADZU LC-2050C(FX275)

流速: 1.2ml/min

波长: 214nm

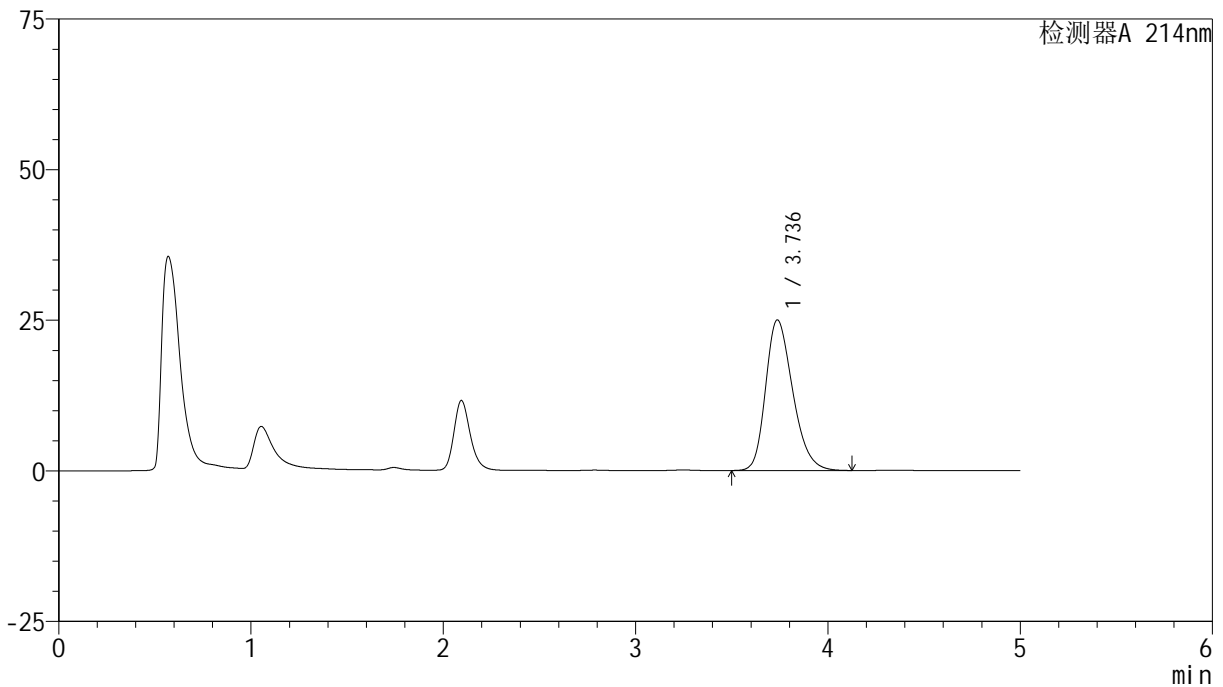
版本号: 6.115

实验者: xiechaojun

处理者: xiechaojun

<色谱图>

mV



<峰表>

检测器A 214nm

| 峰号 | 保留时间 | 面积 | 面积% | 高度 | 理论塔板数(USP) | 拖尾因子 | 分离度(USP) |
|----|-------|--------|---------|-------|------------|-------|----------|
| 1 | 3.736 | 244840 | 100.000 | 24994 | 3415 | 1.270 | -- |
| 总计 | | 244840 | 100.000 | 24994 | | | |

<样品信息>

色谱柱:XB-C18(4.6mm*50mm,5 μ m)柱温:30 $^{\circ}$ C

数据文件名: RC\$SMF-387 - 0-37/26-222-2 - zzp-24091101p-rcd-bpds-pH6.6jz-jf50z-P1-2.lcd

方法文件名: RC\$SMF-387 - SMF-387-rcd-bpds-FX275.lcm

批处理文件名: RC\$SMF-387 - 20240921-rcd-FX275.lcb

样品瓶号: 1-1

进样体积: 100 μ l

进样时间: 2024/09/21 12:09:06

处理时间 (V2): 2024/09/23 09:07:26

仪器型号: SHIMADZU LC-2050C(FX275)

流速: 1.2ml/min

波长: 214nm

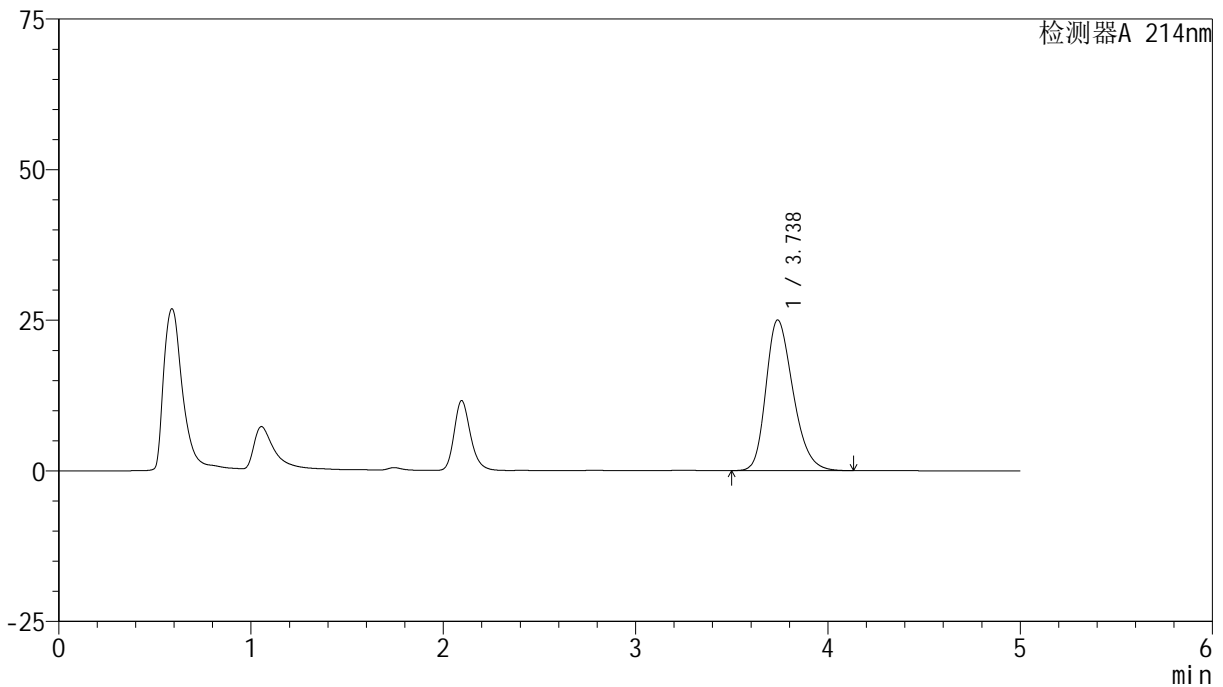
版本号: 6.115

实验者: xiechaojun

处理者: xiechaojun

<色谱图>

mV



<峰表>

检测器A 214nm

| 峰号 | 保留时间 | 面积 | 面积% | 高度 | 理论塔板数(USP) | 拖尾因子 | 分离度(USP) |
|----|-------|--------|---------|-------|------------|-------|----------|
| 1 | 3.738 | 244992 | 100.000 | 25020 | 3421 | 1.271 | -- |
| 总计 | | 244992 | 100.000 | 25020 | | | |

<样品信息>

色谱柱:XB-C18(4.6mm*50mm,5 μ m)柱温:30 $^{\circ}$ C

数据文件名: RC\$SMF-387 - 0-37/26-223-2 - zzp-24091101p-rcd-bpds-pH6.6jz-jf50z-P2-1.lcd

方法文件名: RC\$SMF-387 - SMF-387-rcd-bpds-FX275.lcm

批处理文件名: RC\$SMF-387 - 20240921-rcd-FX275.lcb

样品瓶号: 1-10

进样体积: 100 μ l

进样时间: 2024/09/21 12:14:34

处理时间 (V2): 2024/09/23 09:07:28

仪器型号: SHIMADZU LC-2050C(FX275)

流速: 1.2ml/min

波长: 214nm

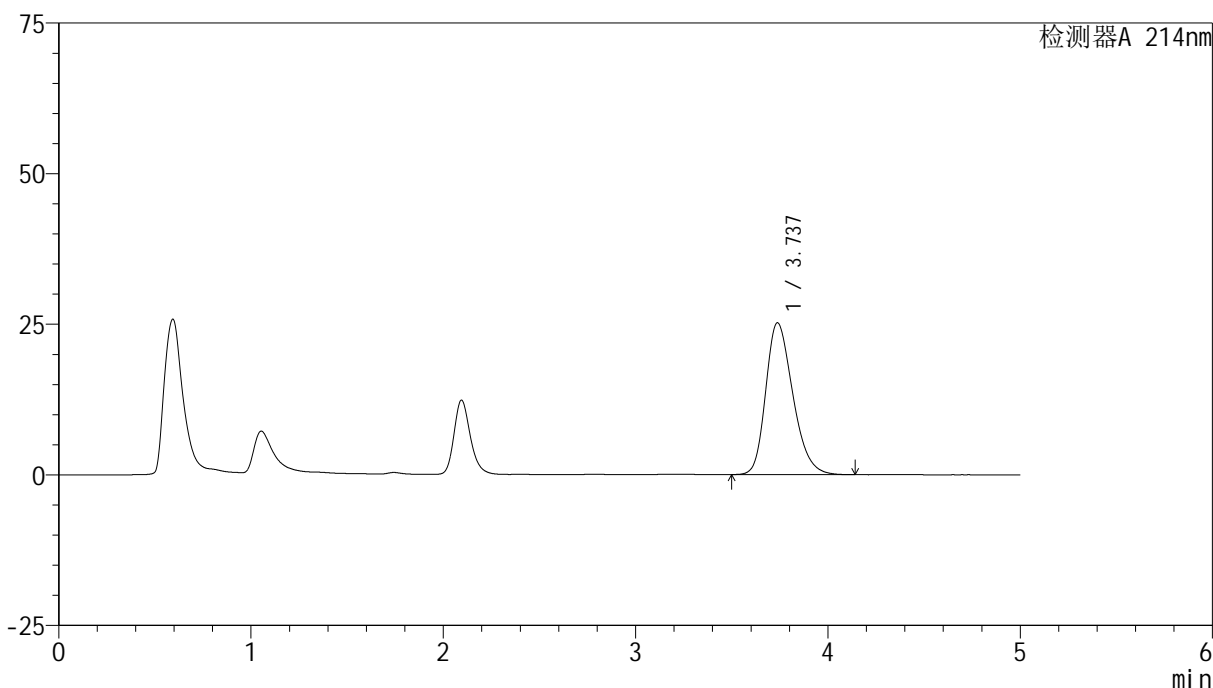
版本号: 6.115

实验者: xiechaojun

处理者: xiechaojun

<色谱图>

mV



<峰表>

检测器A 214nm

| 峰号 | 保留时间 | 面积 | 面积% | 高度 | 理论塔板数(USP) | 拖尾因子 | 分离度(USP) |
|----|-------|--------|---------|-------|------------|-------|----------|
| 1 | 3.737 | 247232 | 100.000 | 25212 | 3413 | 1.272 | -- |
| 总计 | | 247232 | 100.000 | 25212 | | | |

<样品信息>

色谱柱:XB-C18(4.6mm*50mm,5 μ m)柱温:30 $^{\circ}$ C

数据文件名: RC\$SMF-387 - 0-37/26-224-2 - zzp-24091101p-rcd-bpds-pH6.6jz-jf50z-P2-2.lcd

方法文件名: RC\$SMF-387 - SMF-387-rcd-bpds-FX275.lcm

批处理文件名: RC\$SMF-387 - 20240921-rcd-FX275.lcb

样品瓶号: 1-10

进样体积: 100 μ l

进样时间: 2024/09/21 12:20:03

处理时间 (V2): 2024/09/23 09:07:31

仪器型号: SHIMADZU LC-2050C(FX275)

流速: 1.2ml/min

波长: 214nm

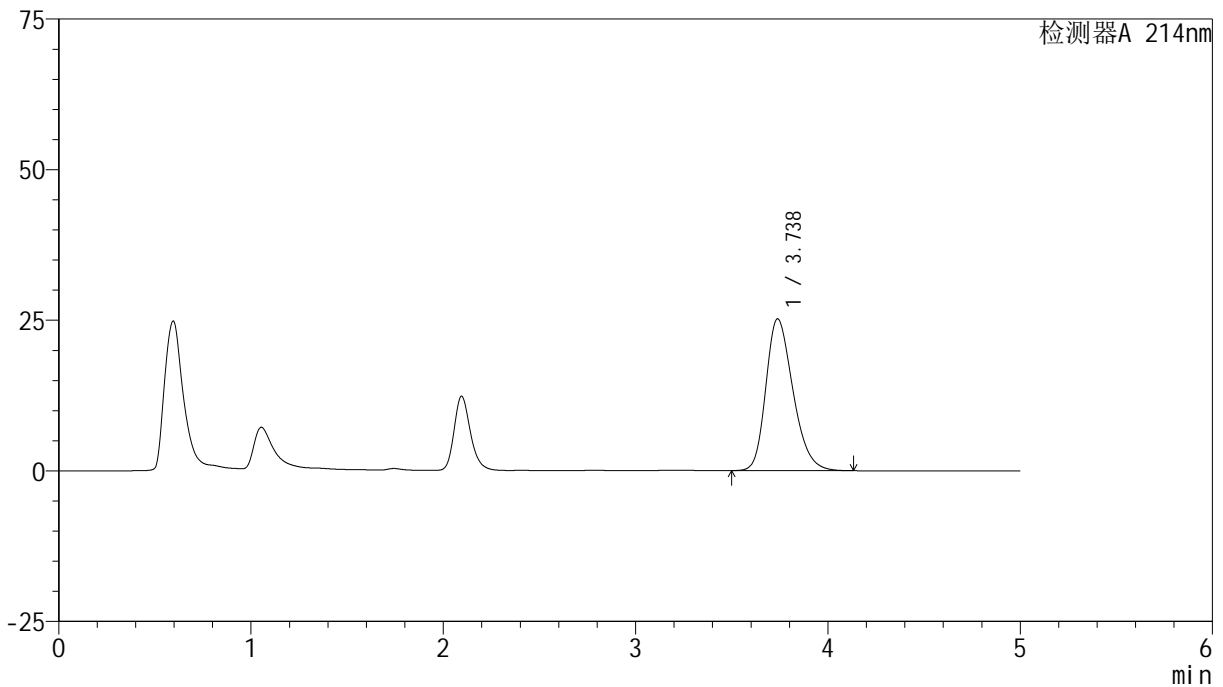
版本号: 6.115

实验者: xiechaojun

处理者: xiechaojun

<色谱图>

mV



<峰表>

检测器A 214nm

| 峰号 | 保留时间 | 面积 | 面积% | 高度 | 理论塔板数(USP) | 拖尾因子 | 分离度(USP) |
|----|-------|--------|---------|-------|------------|-------|----------|
| 1 | 3.738 | 247099 | 100.000 | 25203 | 3410 | 1.272 | -- |
| 总计 | | 247099 | 100.000 | 25203 | | | |

<样品信息>

色谱柱:XB-C18(4.6mm*50mm,5 μ m)柱温:30 $^{\circ}$ C

数据文件名: RC\$SMF-387 - 0-37/26-225-2 - zzp-24091101p-rcd-bpds-pH6.6jz-jf50z-P3-1.lcd

方法文件名: RC\$SMF-387 - SMF-387-rcd-bpds-FX275.lcm

批处理文件名: RC\$SMF-387 - 20240921-rcd-FX275.lcb

样品瓶号: 1-19

进样体积: 100 μ l

进样时间: 2024/09/21 12:25:31

处理时间 (V2): 2024/09/23 09:07:33

仪器型号: SHIMADZU LC-2050C(FX275)

流速: 1.2ml/min

波长: 214nm

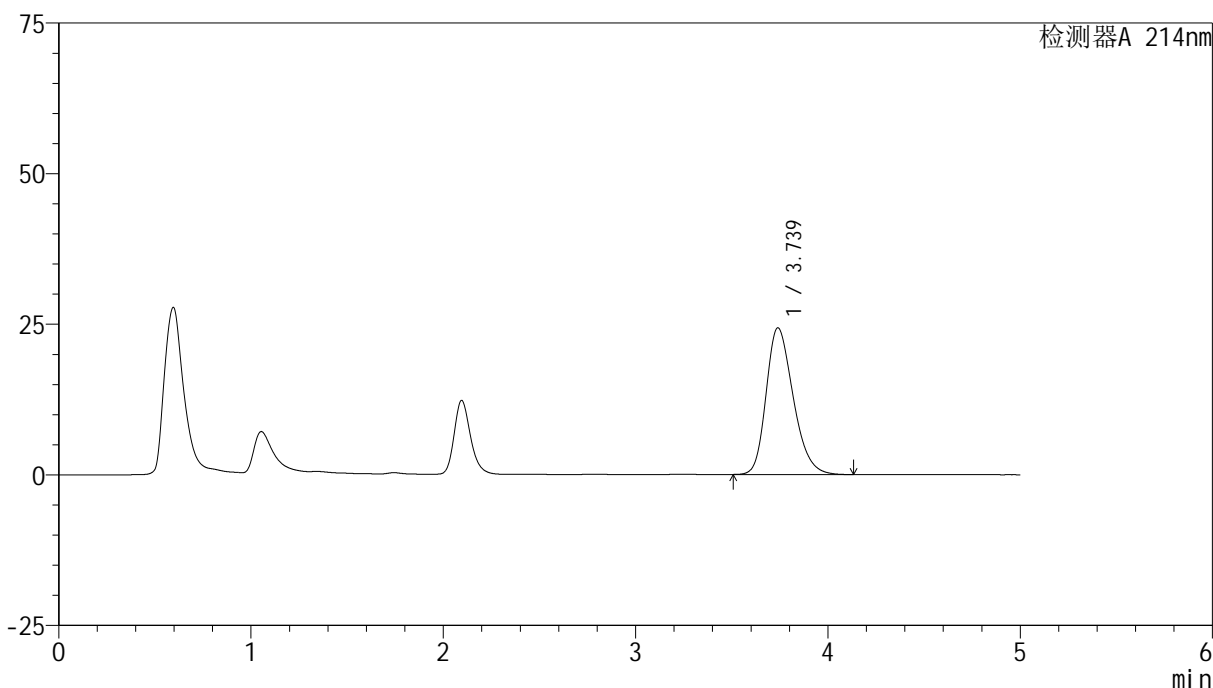
版本号: 6.115

实验者: xiechaojun

处理者: xiechaojun

<色谱图>

mV



<峰表>

检测器A 214nm

| 峰号 | 保留时间 | 面积 | 面积% | 高度 | 理论塔板数(USP) | 拖尾因子 | 分离度(USP) |
|----|-------|--------|---------|-------|------------|-------|----------|
| 1 | 3.739 | 238361 | 100.000 | 24351 | 3421 | 1.267 | -- |
| 总计 | | 238361 | 100.000 | 24351 | | | |

<样品信息>

色谱柱:XB-C18(4.6mm*50mm,5 μ m)柱温:30 $^{\circ}$ C

数据文件名: RC\$SMF-387 - 0-37/26-226-2 - zzp-24091101p-rcd-bpds-pH6.6jz-jf50z-P3-2.lcd

方法文件名: RC\$SMF-387 - SMF-387-rcd-bpds-FX275.lcm

批处理文件名: RC\$SMF-387 - 20240921-rcd-FX275.lcb

样品瓶号: 1-19

进样体积: 100 μ l

进样时间: 2024/09/21 12:30:59

处理时间 (V2): 2024/09/23 09:07:36

仪器型号: SHIMADZU LC-2050C(FX275)

流速: 1.2ml/min

波长: 214nm

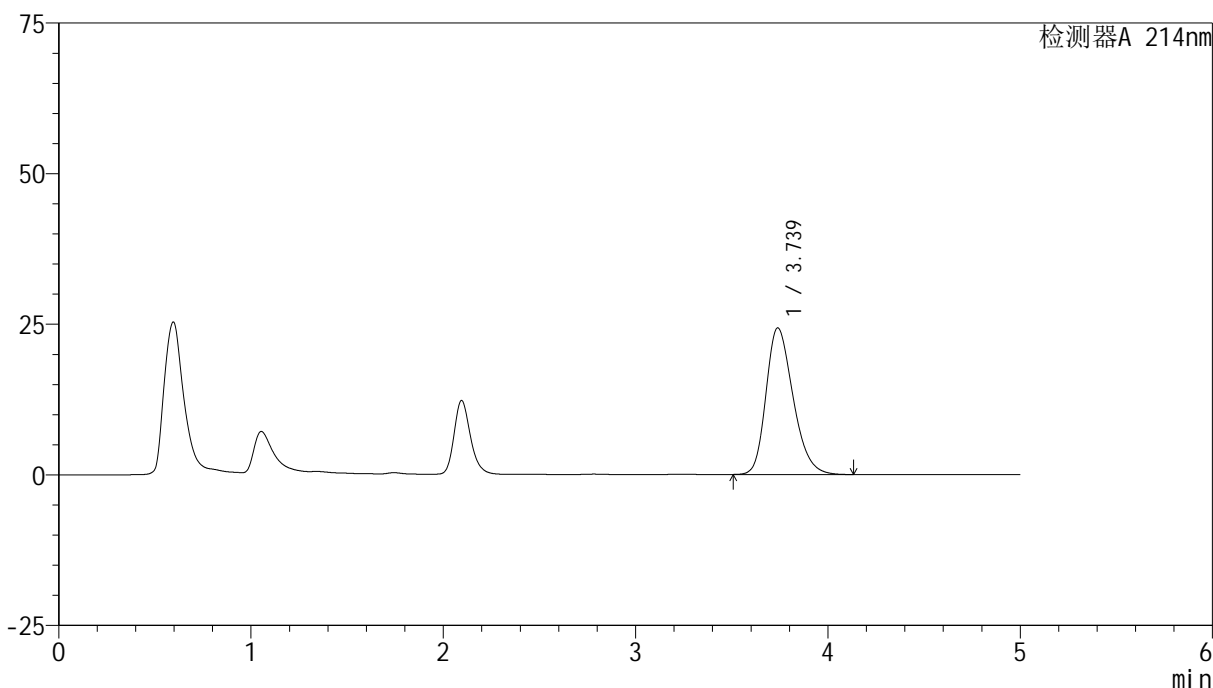
版本号: 6.115

实验者: xiechaojun

处理者: xiechaojun

<色谱图>

mV



<峰表>

检测器A 214nm

| 峰号 | 保留时间 | 面积 | 面积% | 高度 | 理论塔板数(USP) | 拖尾因子 | 分离度(USP) |
|----|-------|--------|---------|-------|------------|-------|----------|
| 1 | 3.739 | 238334 | 100.000 | 24343 | 3422 | 1.267 | -- |
| 总计 | | 238334 | 100.000 | 24343 | | | |



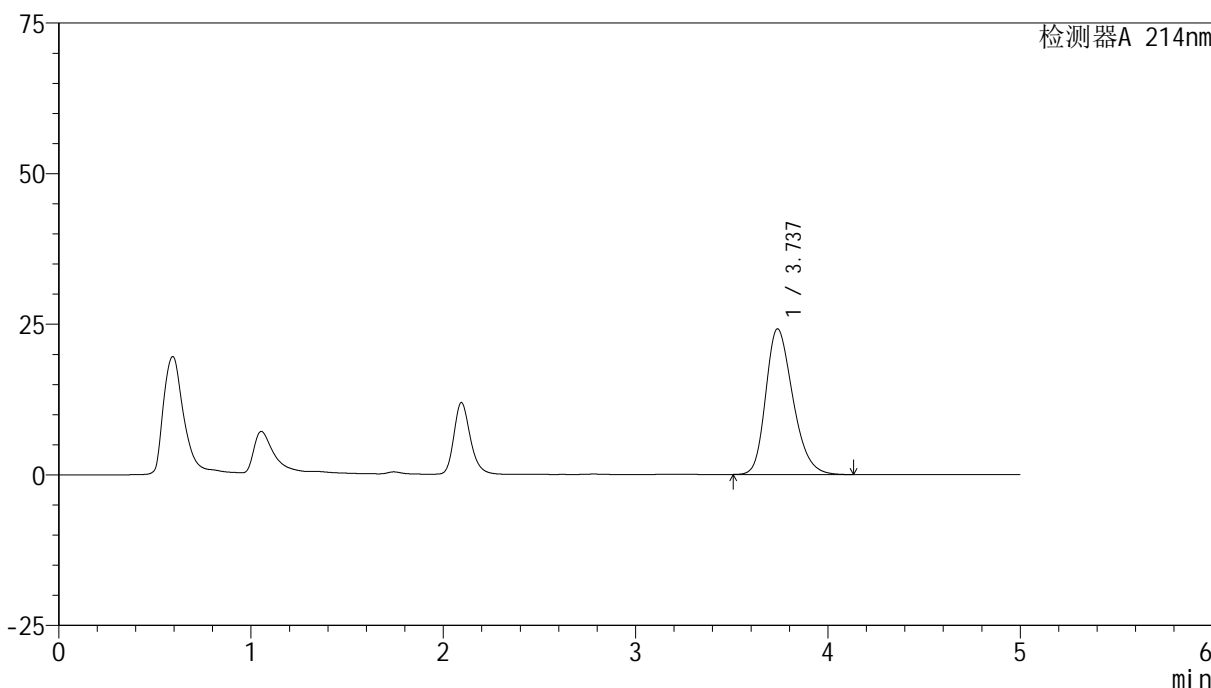
SMF-387

<样品信息>

色谱柱:XB-C18(4.6mm*50mm,5μm) 流速: 1.2ml/min
 柱温:30°C 波长: 214nm
 数据文件名: RC\$SMF-387 - 0-37/26-227-2 - zzp-24091101p-rcd-bpds-pH6.6jz-jf50z-P4-1.lcd
 方法文件名: RC\$SMF-387 - SMF-387-rcd-bpds-FX275.lcm
 批处理文件名: RC\$SMF-387 - 20240921-rcd-FX275.lcb
 样品瓶号: 1-28
 进样体积: 100 μl 版本号: 6.115
 进样时间: 2024/09/21 12:36:27 实验者: xiechaojun
 处理时间 (V2): 2024/09/23 09:07:39 处理者: xiechaojun
 仪器型号: SHIMADZU LC-2050C(FX275)

<色谱图>

mV



<峰表>

检测器A 214nm

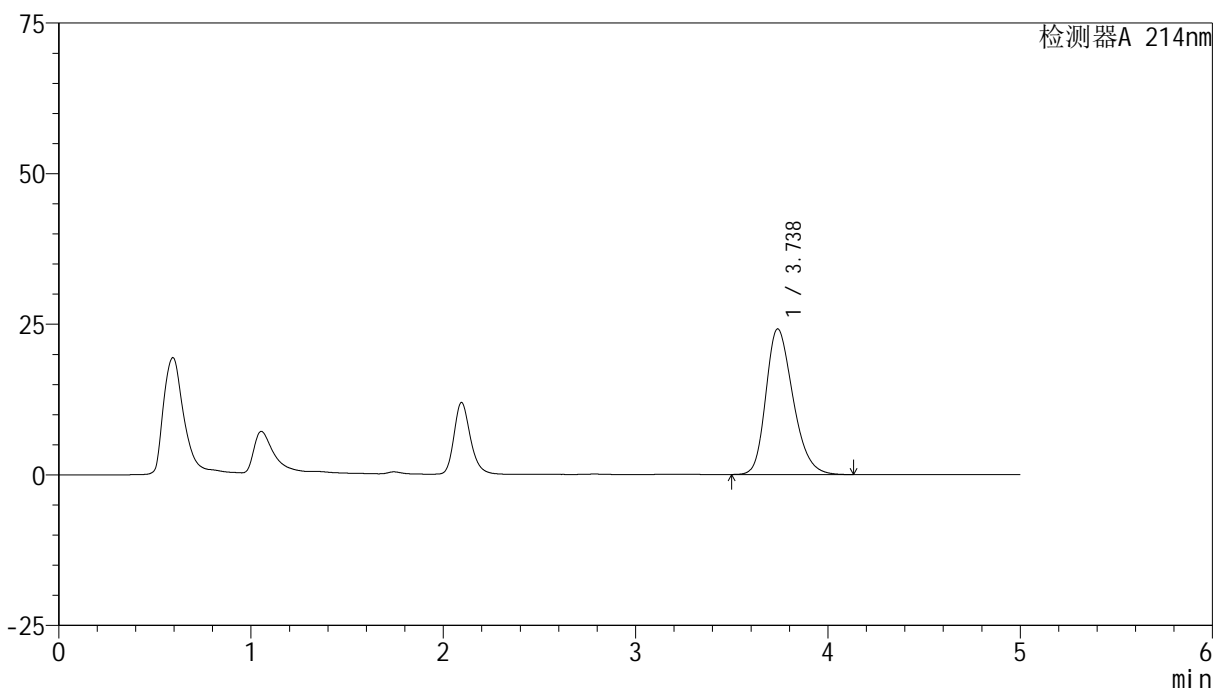
| 峰号 | 保留时间 | 面积 | 面积% | 高度 | 理论塔板数(USP) | 拖尾因子 | 分离度(USP) |
|----|-------|--------|---------|-------|------------|-------|----------|
| 1 | 3.737 | 236941 | 100.000 | 24179 | 3417 | 1.267 | -- |
| 总计 | | 236941 | 100.000 | 24179 | | | |

<样品信息>

色谱柱:XB-C18(4.6mm*50mm,5 μ m) 流速: 1.2ml/min
柱温:30 $^{\circ}$ C 波长: 214nm
数据文件名: RC\$SMF-387 - 0-37/26-228-2 - zzp-24091101p-rcd-bpds-pH6.6jz-jf50z-P4-2.lcd
方法文件名: RC\$SMF-387 - SMF-387-rcd-bpds-FX275.lcm
批处理文件名: RC\$SMF-387 - 20240921-rcd-FX275.lcb
样品瓶号: 1-28
进样体积: 100 μ l 版本号: 6.115
进样时间: 2024/09/21 12:41:56 实验者: xiechaojun
处理时间 (V2): 2024/09/23 09:07:41 处理者: xiechaojun
仪器型号: SHIMADZU LC-2050C(FX275)

<色谱图>

mV



<峰表>

检测器A 214nm

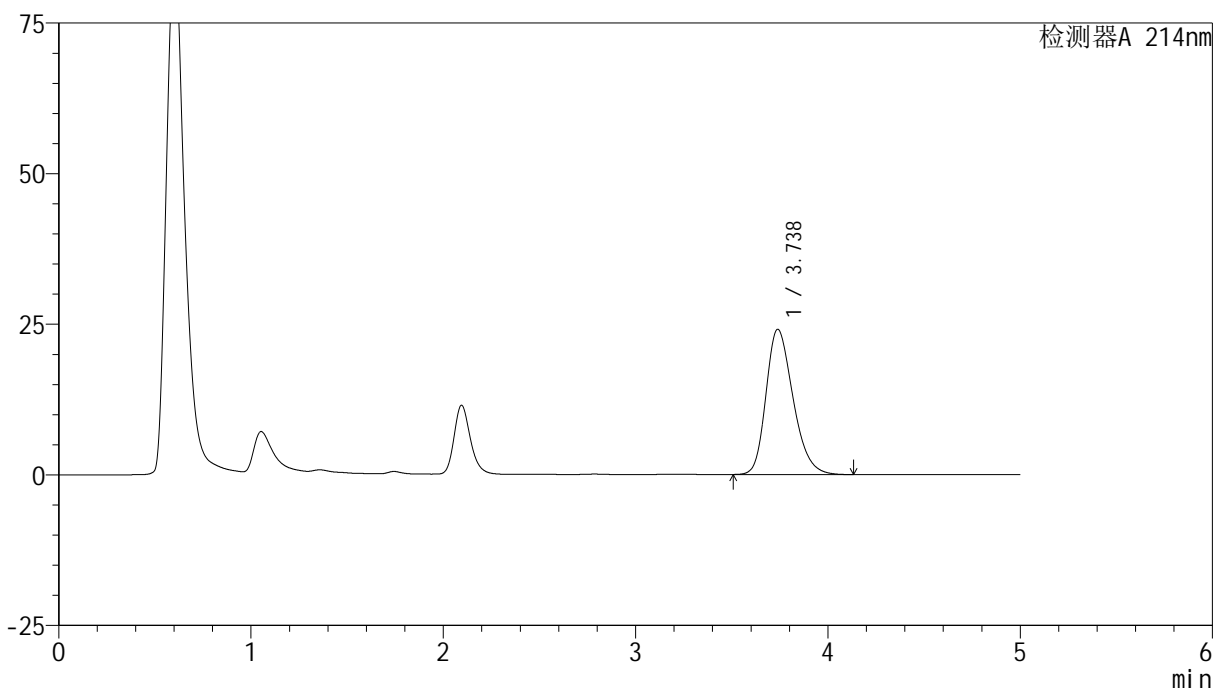
| 峰号 | 保留时间 | 面积 | 面积% | 高度 | 理论塔板数(USP) | 拖尾因子 | 分离度(USP) |
|----|-------|--------|---------|-------|------------|-------|----------|
| 1 | 3.738 | 236915 | 100.000 | 24185 | 3421 | 1.266 | -- |
| 总计 | | 236915 | 100.000 | 24185 | | | |

<样品信息>

色谱柱:XB-C18(4.6mm*50mm,5 μ m) 流速:1.2ml/min
柱温:30 $^{\circ}$ C 波长:214nm
数据文件名:RC\$SMF-387 - 0-37/26-229-2 - zzp-24091101p-rcd-bpds-pH6.6jz-jf50z-P5-1.lcd
方法文件名:RC\$SMF-387 - SMF-387-rcd-bpds-FX275.lcm
批处理文件名:RC\$SMF-387 - 20240921-rcd-FX275.lcb
样品瓶号:1-37
进样体积:100 μ l 版本号:6.115
进样时间:2024/09/21 12:47:25 实验者: xiechaojun
处理时间(V2):2024/09/23 09:07:44 处理者: xiechaojun
仪器型号:SHIMADZU LC-2050C(FX275)

<色谱图>

mV



<峰表>

检测器A 214nm

| 峰号 | 保留时间 | 面积 | 面积% | 高度 | 理论塔板数(USP) | 拖尾因子 | 分离度(USP) |
|----|-------|--------|---------|-------|------------|-------|----------|
| 1 | 3.738 | 235746 | 100.000 | 24118 | 3439 | 1.268 | -- |
| 总计 | | 235746 | 100.000 | 24118 | | | |

<样品信息>

色谱柱:XB-C18(4.6mm*50mm,5 μ m)柱温:30 $^{\circ}$ C

数据文件名: RC\$SMF-387 - 0-37/26-230-2 - zzp-24091101p-rcd-bpds-pH6.6jz-jf50z-P5-2.lcd

方法文件名: RC\$SMF-387 - SMF-387-rcd-bpds-FX275.lcm

批处理文件名: RC\$SMF-387 - 20240921-rcd-FX275.lcb

样品瓶号: 1-37

进样体积: 100 μ l

进样时间: 2024/09/21 12:52:53

处理时间 (V2): 2024/09/23 09:07:47

仪器型号: SHIMADZU LC-2050C(FX275)

流速: 1.2ml/min

波长: 214nm

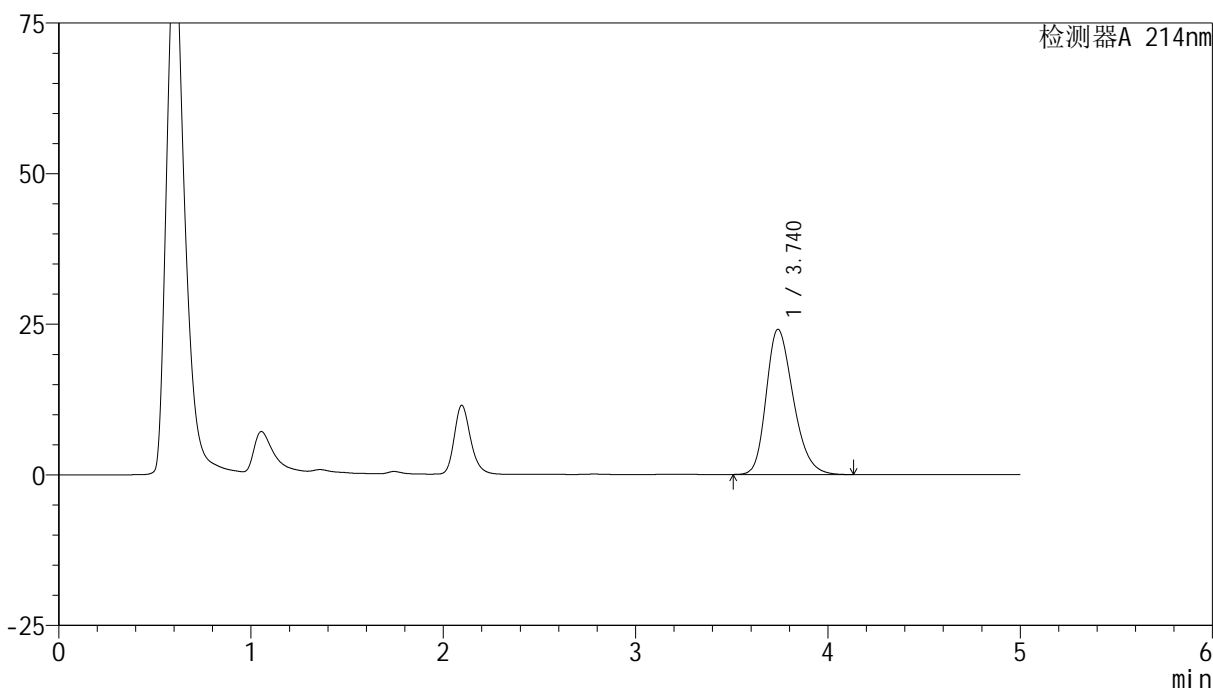
版本号: 6.115

实验者: xiechaojun

处理者: xiechaojun

<色谱图>

mV



<峰表>

检测器A 214nm

| 峰号 | 保留时间 | 面积 | 面积% | 高度 | 理论塔板数(USP) | 拖尾因子 | 分离度(USP) |
|----|-------|--------|---------|-------|------------|-------|----------|
| 1 | 3.740 | 235784 | 100.000 | 24115 | 3436 | 1.268 | -- |
| 总计 | | 235784 | 100.000 | 24115 | | | |

<样品信息>

色谱柱:XB-C18(4.6mm*50mm,5 μ m)柱温:30 $^{\circ}$ C

数据文件名: RC\$SMF-387 - 0-37/26-231-2 - zzp-24091101p-rcd-bpds-pH6.6jz-jf50z-P6-1.lcd

方法文件名: RC\$SMF-387 - SMF-387-rcd-bpds-FX275.lcm

批处理文件名: RC\$SMF-387 - 20240921-rcd-FX275.lcb

样品瓶号: 1-46

进样体积: 100 μ l

进样时间: 2024/09/21 12:58:21

处理时间 (V2): 2024/09/23 09:07:50

仪器型号: SHIMADZU LC-2050C(FX275)

流速: 1.2ml/min

波长: 214nm

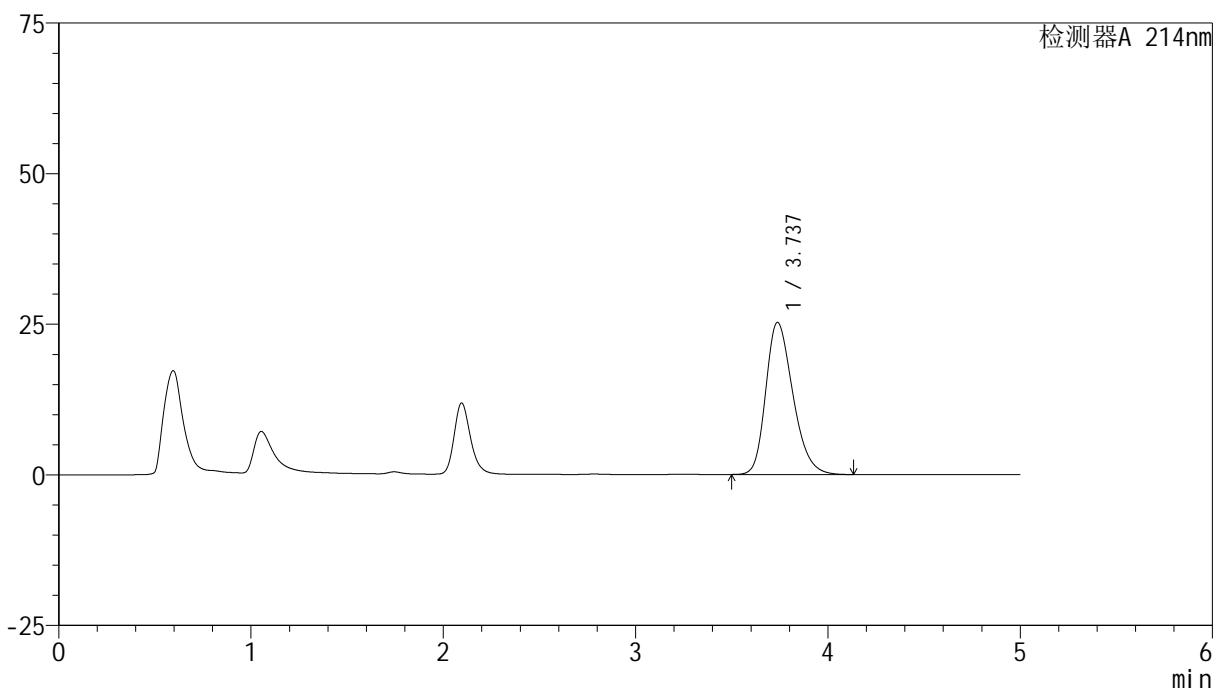
版本号: 6.115

实验者: xiechaojun

处理者: xiechaojun

<色谱图>

mV



<峰表>

检测器A 214nm

| 峰号 | 保留时间 | 面积 | 面积% | 高度 | 理论塔板数(USP) | 拖尾因子 | 分离度(USP) |
|----|-------|--------|---------|-------|------------|-------|----------|
| 1 | 3.737 | 247601 | 100.000 | 25261 | 3409 | 1.274 | -- |
| 总计 | | 247601 | 100.000 | 25261 | | | |



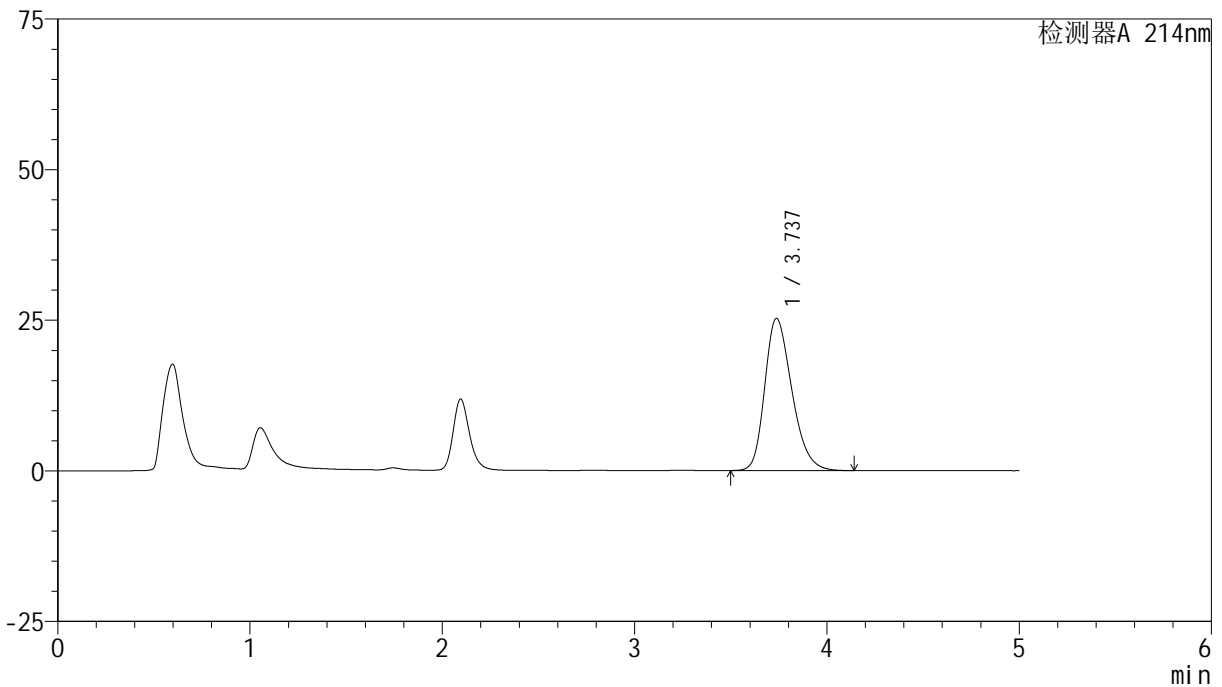
SMF-387

<样品信息>

色谱柱:XB-C18(4.6mm*50mm,5μm) 流速: 1.2ml/min
 柱温:30°C 波长: 214nm
 数据文件名: RC\$SMF-387 - 0-37/26-232-2 - zzp-24091101p-rcd-bpds-pH6.6jz-jf50z-P6-2.lcd
 方法文件名: RC\$SMF-387 - SMF-387-rcd-bpds-FX275.lcm
 批处理文件名: RC\$SMF-387 - 20240921-rcd-FX275.lcb
 样品瓶号: 1-46
 进样体积: 100 μl 版本号: 6.115
 进样时间: 2024/09/21 13:03:49 实验者: xiechaojun
 处理时间 (V2): 2024/09/23 09:07:52 处理者: xiechaojun
 仪器型号: SHIMADZU LC-2050C(FX275)

<色谱图>

mV



<峰表>

检测器A 214nm

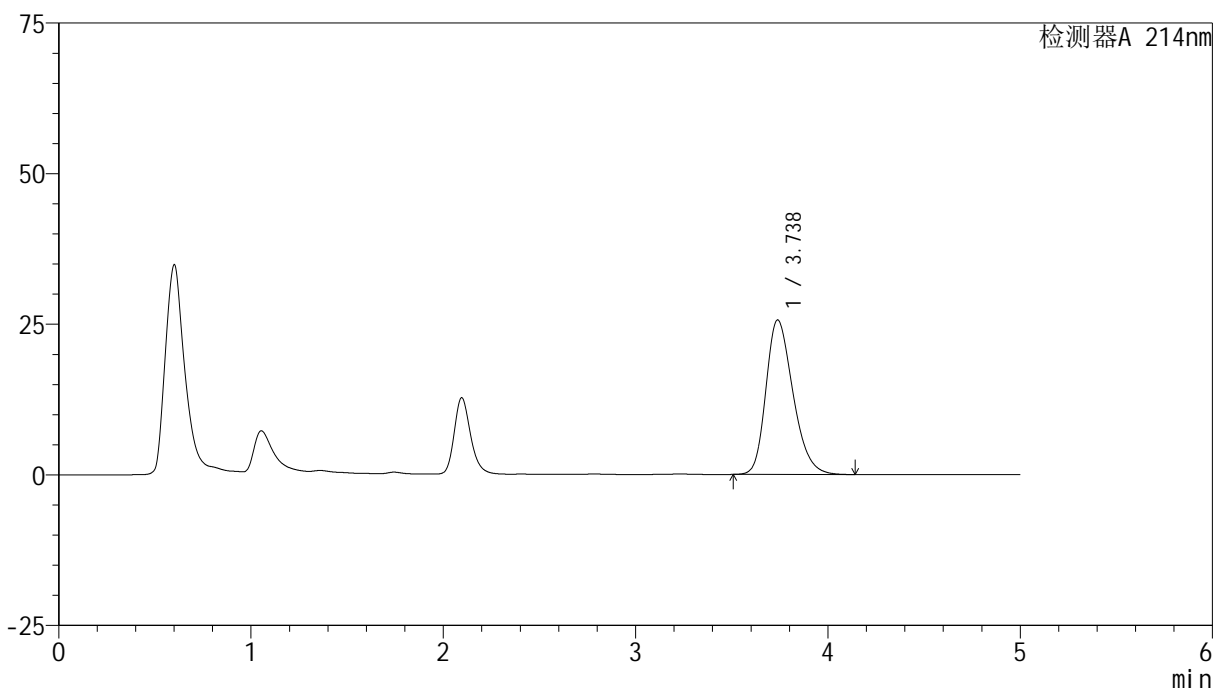
| 峰号 | 保留时间 | 面积 | 面积% | 高度 | 理论塔板数(USP) | 拖尾因子 | 分离度(USP) |
|----|-------|--------|---------|-------|------------|-------|----------|
| 1 | 3.737 | 247816 | 100.000 | 25269 | 3411 | 1.274 | -- |
| 总计 | | 247816 | 100.000 | 25269 | | | |

<样品信息>

色谱柱:XB-C18(4.6mm*50mm,5 μ m) 流速: 1.2ml/min
柱温:30 $^{\circ}$ C 波长: 214nm
数据文件名: RC\$SMF-387 - 0-37/26-233-2 - zzp-24091201p-rcd-bpds-pH6.6jz-jf50z-P1-1.lcd
方法文件名: RC\$SMF-387 - SMF-387-rcd-bpds-FX275.lcm
批处理文件名: RC\$SMF-387 - 20240921-rcd-FX275.lcb
样品瓶号: 1-2
进样体积: 100 μ l 版本号: 6.115
进样时间: 2024/09/21 13:09:17 实验者: xiechaojun
处理时间 (V2): 2024/09/23 09:07:55 处理者: xiechaojun
仪器型号: SHIMADZU LC-2050C(FX275)

<色谱图>

mV



<峰表>

检测器A 214nm

| 峰号 | 保留时间 | 面积 | 面积% | 高度 | 理论塔板数(USP) | 拖尾因子 | 分离度(USP) |
|----|-------|--------|---------|-------|------------|-------|----------|
| 1 | 3.738 | 250869 | 100.000 | 25654 | 3427 | 1.275 | -- |
| 总计 | | 250869 | 100.000 | 25654 | | | |

<样品信息>

色谱柱:XB-C18(4.6mm*50mm,5 μ m)柱温:30 $^{\circ}$ C

数据文件名:RC\$SMF-387 - 0-37/26-234-2 - zzp-24091201p-rcd-bpds-pH6.6jz-jf50z-P1-2.lcd

方法文件名:RC\$SMF-387 - SMF-387-rcd-bpds-FX275.lcm

批处理文件名:RC\$SMF-387 - 20240921-rcd-FX275.lcb

样品瓶号:1-2

进样体积:100 μ l

进样时间:2024/09/21 13:14:45

处理时间(V2):2024/09/23 09:07:58

仪器型号:SHIMADZU LC-2050C(FX275)

流速:1.2ml/min

波长:214nm

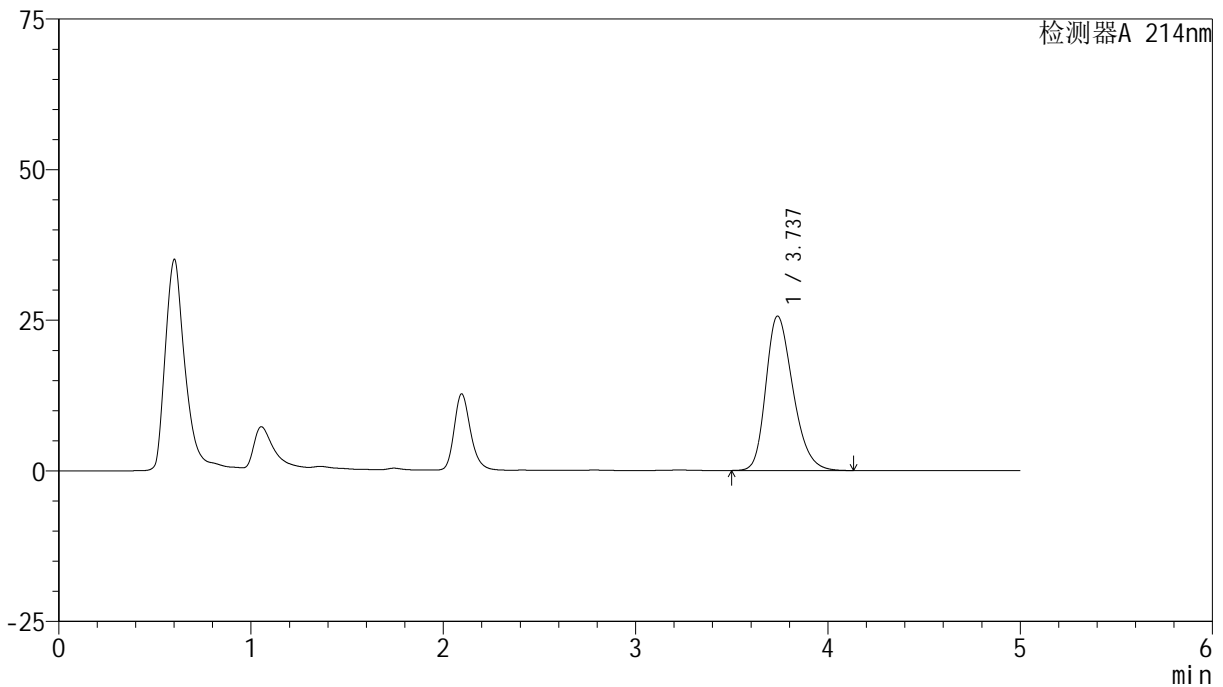
版本号:6.115

实验者:xiechoajun

处理者:xiechoajun

<色谱图>

mV



<峰表>

检测器A 214nm

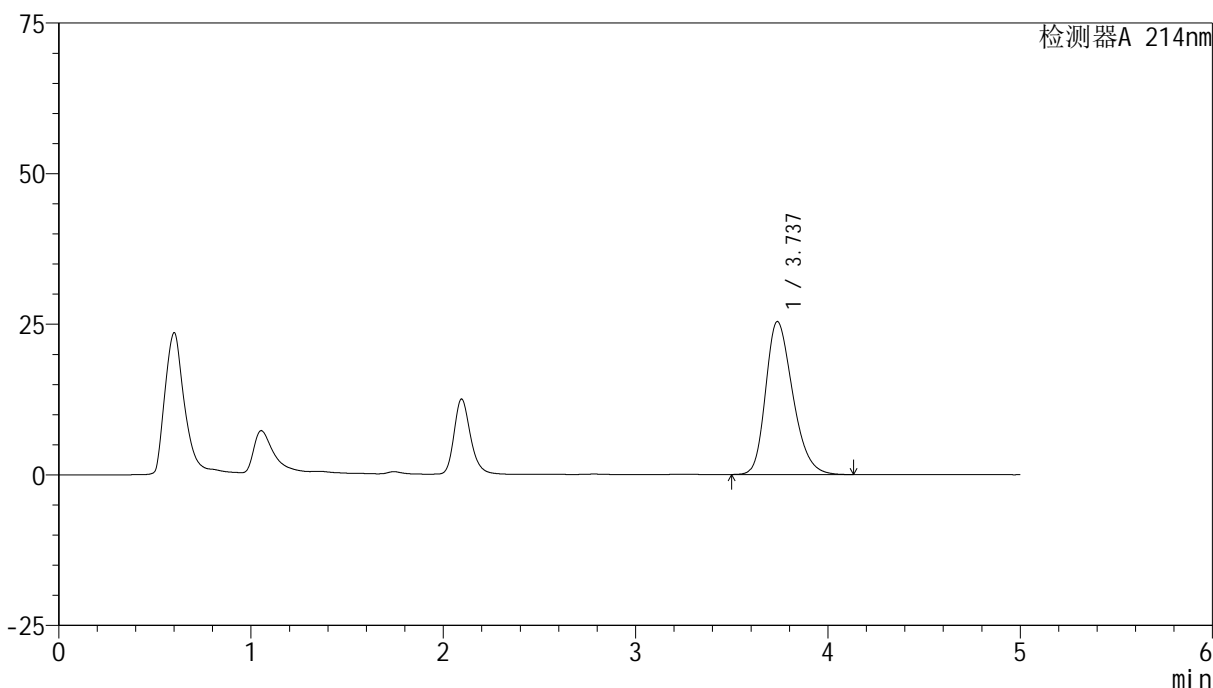
| 峰号 | 保留时间 | 面积 | 面积% | 高度 | 理论塔板数(USP) | 拖尾因子 | 分离度(USP) |
|----|-------|--------|---------|-------|------------|-------|----------|
| 1 | 3.737 | 250876 | 100.000 | 25646 | 3425 | 1.275 | -- |
| 总计 | | 250876 | 100.000 | 25646 | | | |

<样品信息>

色谱柱:XB-C18(4.6mm*50mm,5 μ m) 流速:1.2ml/min
柱温:30 $^{\circ}$ C 波长:214nm
数据文件名:RC\$SMF-387 - 0-37/26-235-2 - zzp-24091201p-rcd-bpds-pH6.6jz-jf50z-P2-1.lcd
方法文件名:RC\$SMF-387 - SMF-387-rcd-bpds-FX275.lcm
批处理文件名:RC\$SMF-387 - 20240921-rcd-FX275.lcb
样品瓶号:1-11
进样体积:100 μ l 版本号:6.115
进样时间:2024/09/21 13:20:13 实验者: xiechaojun
处理时间(V2):2024/09/23 09:08:01 处理者: xiechaojun
仪器型号:SHIMADZU LC-2050C(FX275)

<色谱图>

mV



<峰表>

检测器A 214nm

| 峰号 | 保留时间 | 面积 | 面积% | 高度 | 理论塔板数(USP) | 拖尾因子 | 分离度(USP) |
|----|-------|--------|---------|-------|------------|-------|----------|
| 1 | 3.737 | 248719 | 100.000 | 25392 | 3419 | 1.274 | -- |
| 总计 | | 248719 | 100.000 | 25392 | | | |

<样品信息>

色谱柱:XB-C18(4.6mm*50mm,5 μ m)柱温:30 $^{\circ}$ C

数据文件名:RC\$SMF-387 - 0-37/26-236-2 - zzp-24091201p-rcd-bpds-pH6.6jz-jf50z-P2-2.lcd

方法文件名:RC\$SMF-387 - SMF-387-rcd-bpds-FX275.lcm

批处理文件名:RC\$SMF-387 - 20240921-rcd-FX275.lcb

样品瓶号:1-11

进样体积:100 μ l

进样时间:2024/09/21 13:25:42

处理时间(V2):2024/09/23 09:08:03

仪器型号:SHIMADZU LC-2050C(FX275)

流速:1.2ml/min

波长:214nm

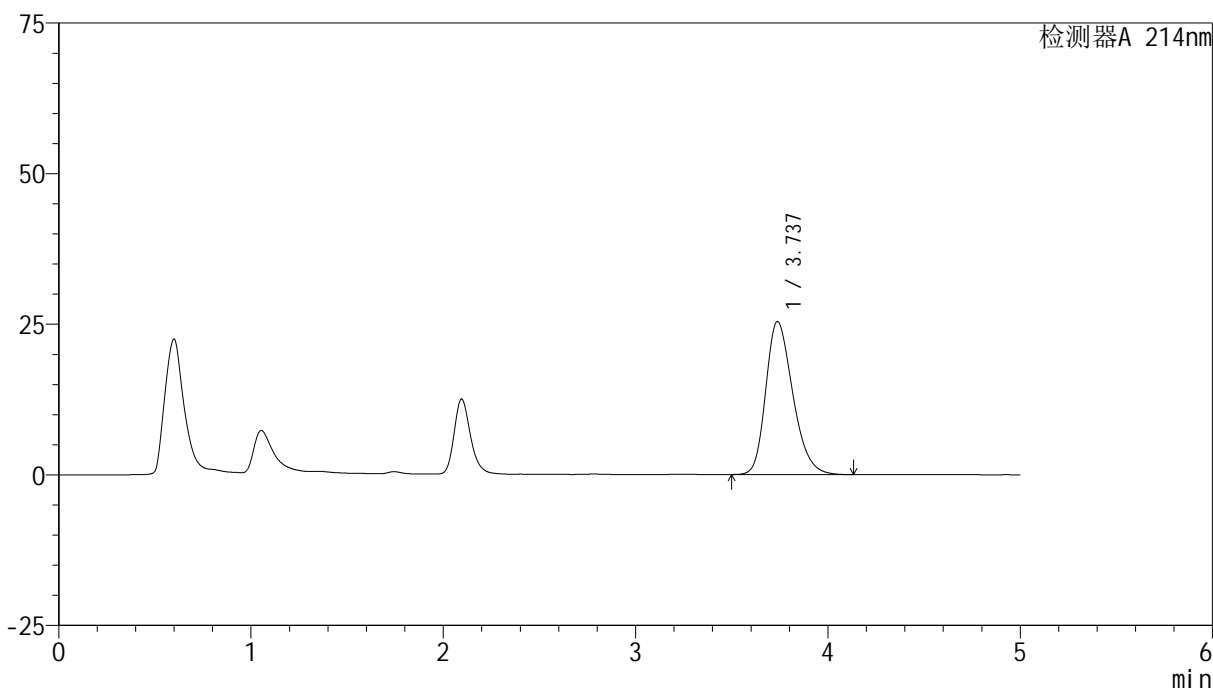
版本号:6.115

实验者:xiechoajun

处理者:xiechoajun

<色谱图>

mV



<峰表>

检测器A 214nm

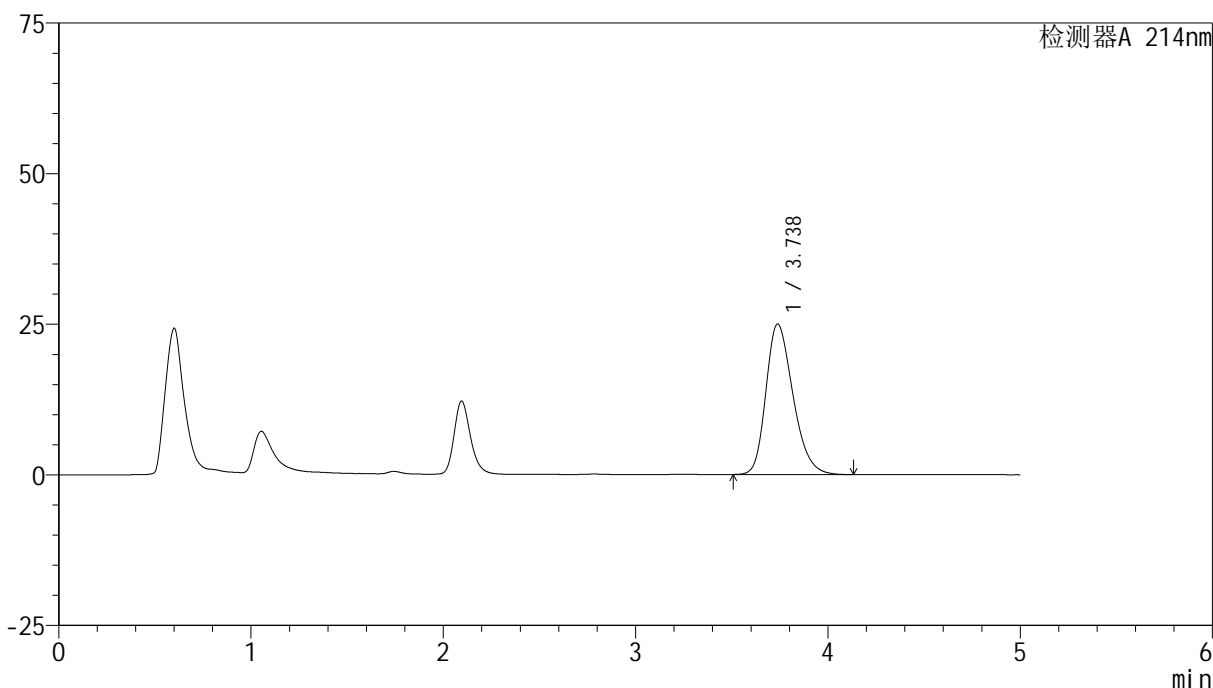
| 峰号 | 保留时间 | 面积 | 面积% | 高度 | 理论塔板数(USP) | 拖尾因子 | 分离度(USP) |
|----|-------|--------|---------|-------|------------|-------|----------|
| 1 | 3.737 | 248637 | 100.000 | 25394 | 3421 | 1.274 | -- |
| 总计 | | 248637 | 100.000 | 25394 | | | |

<样品信息>

色谱柱:XB-C18(4.6mm*50mm,5 μ m) 流速:1.2ml/min
柱温:30 $^{\circ}$ C 波长:214nm
数据文件名:RC\$SMF-387 - 0-37/26-237-2 - zzp-24091201p-rcd-bpds-pH6.6jz-jf50z-P3-1.lcd
方法文件名:RC\$SMF-387 - SMF-387-rcd-bpds-FX275.lcm
批处理文件名:RC\$SMF-387 - 20240921-rcd-FX275.lcb
样品瓶号:1-20
进样体积:100 μ l 版本号:6.115
进样时间:2024/09/21 13:31:11 实验者: xiechaojun
处理时间(V2):2024/09/23 09:08:06 处理者: xiechaojun
仪器型号:SHIMADZU LC-2050C(FX275)

<色谱图>

mV



<峰表>

检测器A 214nm

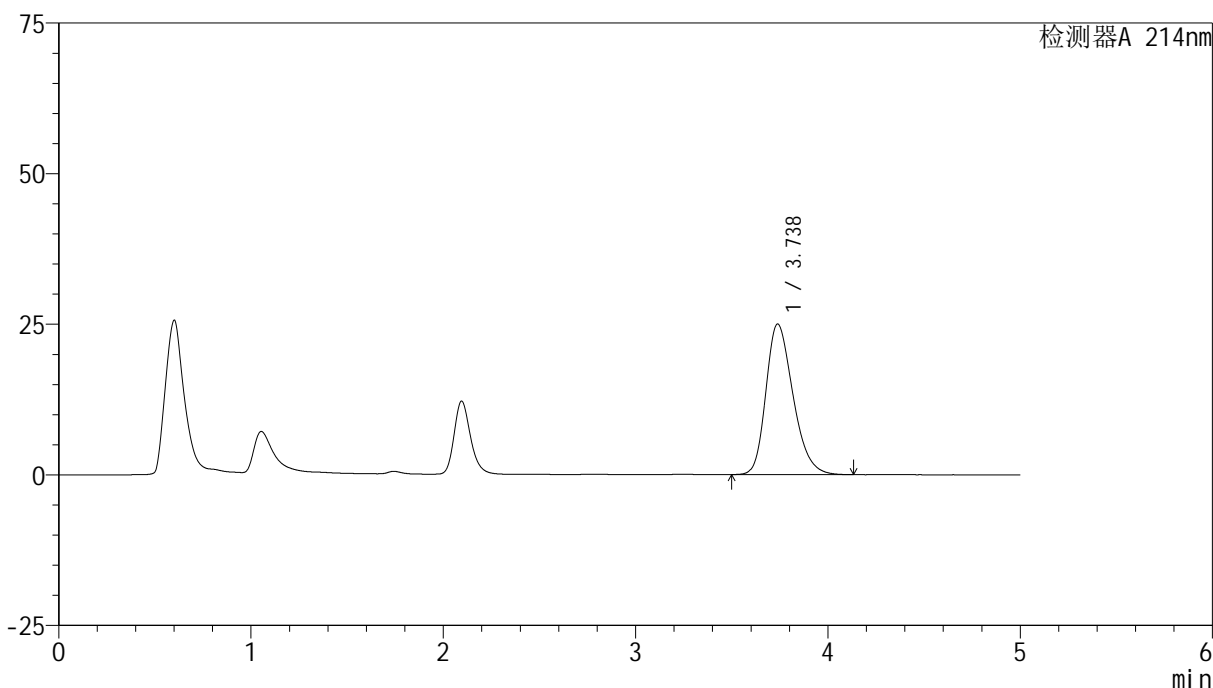
| 峰号 | 保留时间 | 面积 | 面积% | 高度 | 理论塔板数(USP) | 拖尾因子 | 分离度(USP) |
|----|-------|--------|---------|-------|------------|-------|----------|
| 1 | 3.738 | 244632 | 100.000 | 24993 | 3423 | 1.272 | -- |
| 总计 | | 244632 | 100.000 | 24993 | | | |

<样品信息>

色谱柱:XB-C18(4.6mm*50mm,5 μ m) 流速:1.2ml/min
柱温:30 $^{\circ}$ C 波长:214nm
数据文件名:RC\$SMF-387-0-37/26-238-2-zzp-24091201p-rcd-bpds-pH6.6jz-jf50z-P3-2.lcd
方法文件名:RC\$SMF-387-SMF-387-rcd-bpds-FX275.lcm
批处理文件名:RC\$SMF-387-20240921-rcd-FX275.lcb
样品瓶号:1-20
进样体积:100 μ l 版本号:6.115
进样时间:2024/09/21 13:36:39 实验者: xiechaojun
处理时间(V2):2024/09/23 09:08:09 处理者: xiechaojun
仪器型号:SHIMADZU LC-2050C(FX275)

<色谱图>

mV



<峰表>

检测器A 214nm

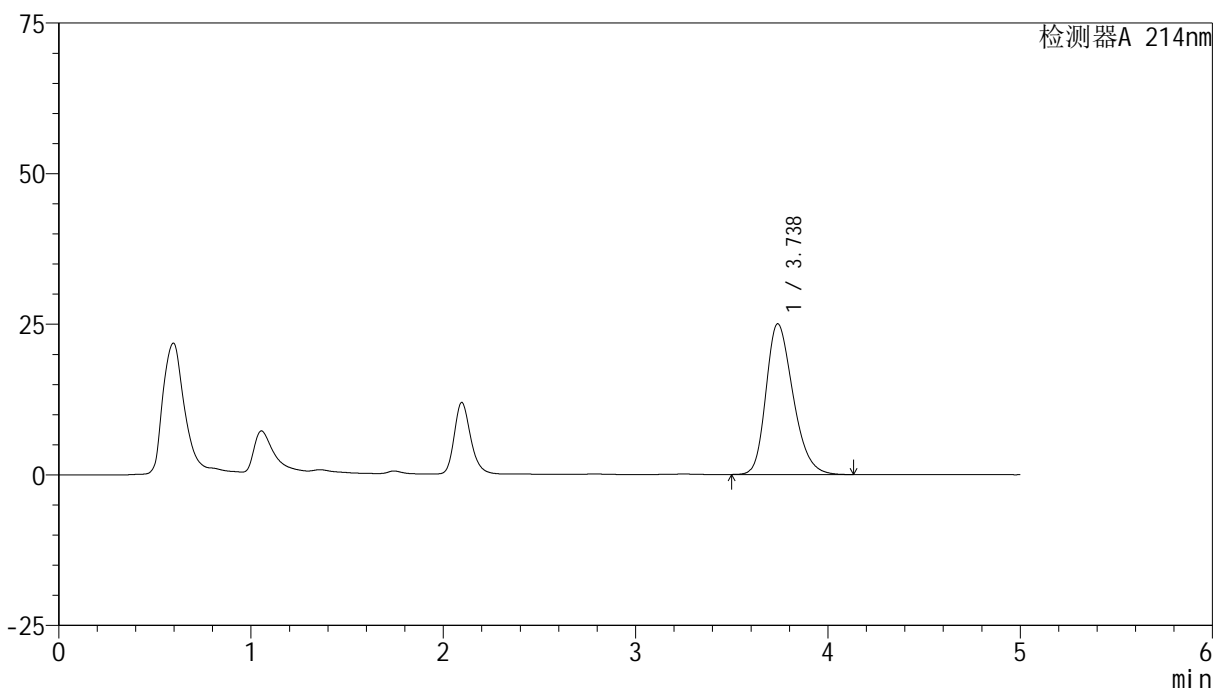
| 峰号 | 保留时间 | 面积 | 面积% | 高度 | 理论塔板数(USP) | 拖尾因子 | 分离度(USP) |
|----|-------|--------|---------|-------|------------|-------|----------|
| 1 | 3.738 | 245149 | 100.000 | 25001 | 3414 | 1.275 | -- |
| 总计 | | 245149 | 100.000 | 25001 | | | |

<样品信息>

色谱柱:XB-C18(4.6mm*50mm,5 μ m) 流速: 1.2ml/min
柱温:30 $^{\circ}$ C 波长: 214nm
数据文件名: RC\$SMF-387 - 0-37/26-239-2 - zzp-24091201p-rcd-bpds-pH6.6jz-jf50z-P4-1.lcd
方法文件名: RC\$SMF-387 - SMF-387-rcd-bpds-FX275.lcm
批处理文件名: RC\$SMF-387 - 20240921-rcd-FX275.lcb
样品瓶号: 1-29
进样体积: 100 μ l 版本号: 6.115
进样时间: 2024/09/21 13:42:07 实验者: xiechaojun
处理时间 (V2): 2024/09/23 09:08:11 处理者: xiechaojun
仪器型号: SHIMADZU LC-2050C(FX275)

<色谱图>

mV



<峰表>

检测器A 214nm

| 峰号 | 保留时间 | 面积 | 面积% | 高度 | 理论塔板数(USP) | 拖尾因子 | 分离度(USP) |
|----|-------|--------|---------|-------|------------|-------|----------|
| 1 | 3.738 | 244766 | 100.000 | 25030 | 3430 | 1.271 | -- |
| 总计 | | 244766 | 100.000 | 25030 | | | |



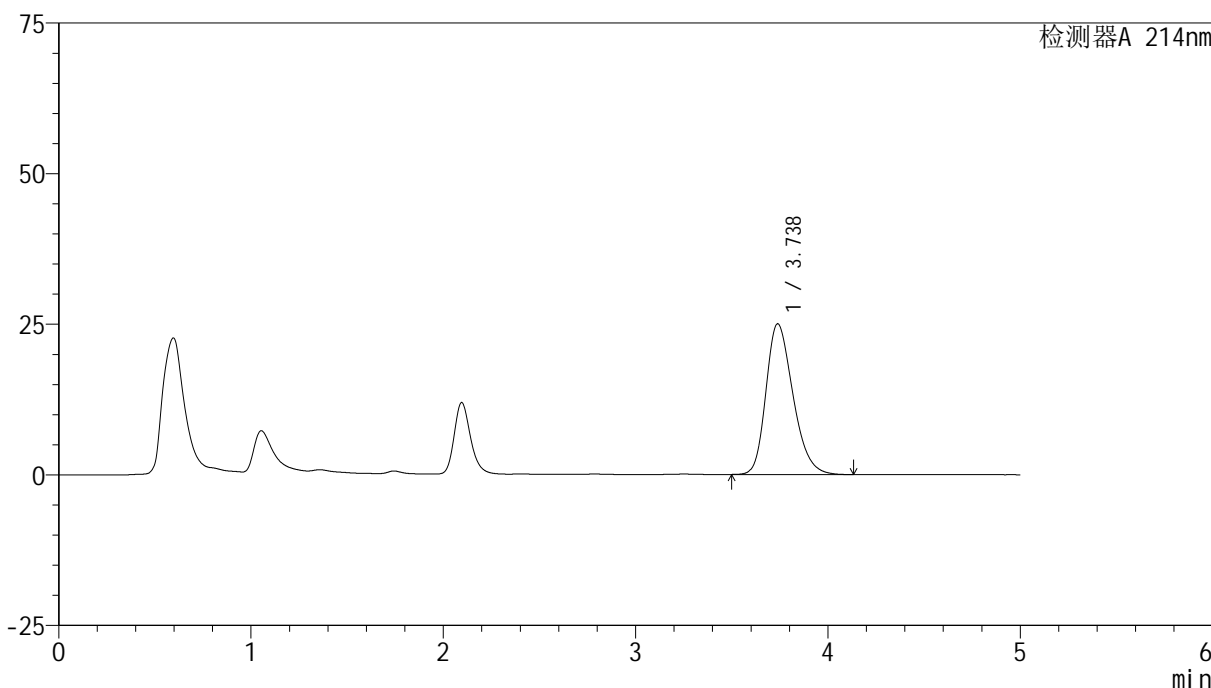
SMF-387

<样品信息>

色谱柱:XB-C18(4.6mm*50mm,5μm) 流速: 1.2ml/min
 柱温:30°C 波长: 214nm
 数据文件名: RC\$SMF-387 - 0-37/26-240-2 - zzp-24091201p-rcd-bpds-pH6.6jz-jf50z-P4-2.lcd
 方法文件名: RC\$SMF-387 - SMF-387-rcd-bpds-FX275.lcm
 批处理文件名: RC\$SMF-387 - 20240921-rcd-FX275.lcb
 样品瓶号: 1-29
 进样体积: 100 μl 版本号: 6.115
 进样时间: 2024/09/21 13:47:35 实验者: xiechaojun
 处理时间 (V2): 2024/09/23 09:08:14 处理者: xiechaojun
 仪器型号: SHIMADZU LC-2050C(FX275)

<色谱图>

mV



<峰表>

检测器A 214nm

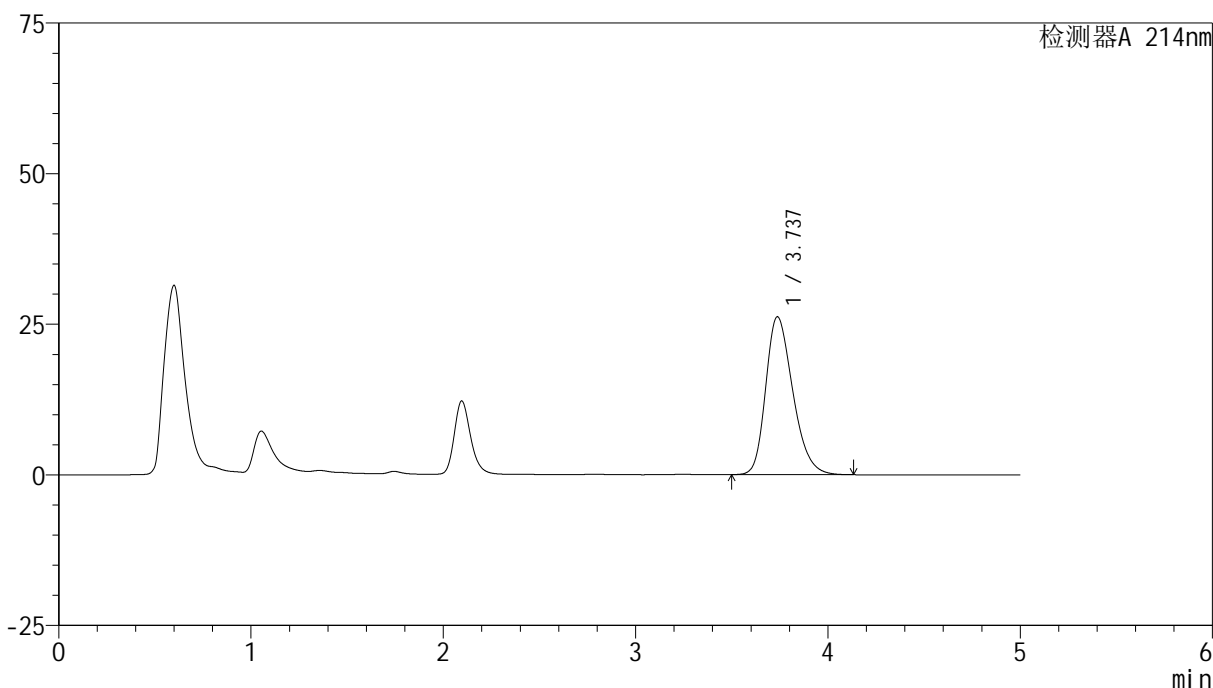
| 峰号 | 保留时间 | 面积 | 面积% | 高度 | 理论塔板数(USP) | 拖尾因子 | 分离度(USP) |
|----|-------|--------|---------|-------|------------|-------|----------|
| 1 | 3.738 | 244608 | 100.000 | 25023 | 3434 | 1.272 | -- |
| 总计 | | 244608 | 100.000 | 25023 | | | |

<样品信息>

色谱柱:XB-C18(4.6mm*50mm,5 μ m) 流速:1.2ml/min
柱温:30 $^{\circ}$ C 波长:214nm
数据文件名:RC\$SMF-387-0-37/26-241-2-zzp-24091201p-rcd-bpds-pH6.6jz-jf50z-P5-1.lcd
方法文件名:RC\$SMF-387-SMF-387-rcd-bpds-FX275.lcm
批处理文件名:RC\$SMF-387-20240921-rcd-FX275.lcb
样品瓶号:1-38
进样体积:100 μ l 版本号:6.115
进样时间:2024/09/21 13:53:04 实验者: xiechaojun
处理时间(V2):2024/09/23 09:08:16 处理者: xiechaojun
仪器型号:SHIMADZU LC-2050C(FX275)

<色谱图>

mV



<峰表>

检测器A 214nm

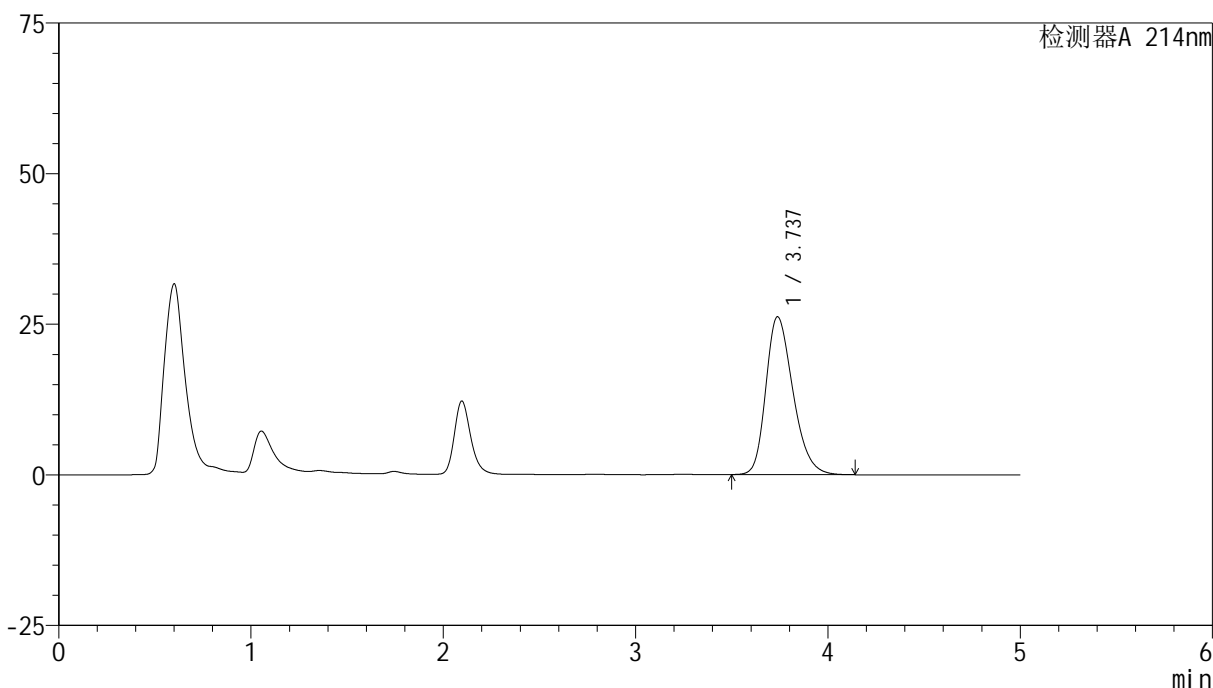
| 峰号 | 保留时间 | 面积 | 面积% | 高度 | 理论塔板数(USP) | 拖尾因子 | 分离度(USP) |
|----|-------|--------|---------|-------|------------|-------|----------|
| 1 | 3.737 | 256771 | 100.000 | 26204 | 3415 | 1.279 | -- |
| 总计 | | 256771 | 100.000 | 26204 | | | |

<样品信息>

色谱柱:XB-C18(4.6mm*50mm,5 μ m) 流速:1.2ml/min
柱温:30 $^{\circ}$ C 波长:214nm
数据文件名:RC\$SMF-387-0-37/26-242-2-zzp-24091201p-rcd-bpds-pH6.6jz-jf50z-P5-2.lcd
方法文件名:RC\$SMF-387-SMF-387-rcd-bpds-FX275.lcm
批处理文件名:RC\$SMF-387-20240921-rcd-FX275.lcb
样品瓶号:1-38
进样体积:100 μ l 版本号:6.115
进样时间:2024/09/21 13:58:32 实验者: xiechaojun
处理时间(V2):2024/09/23 09:08:19 处理者: xiechaojun
仪器型号:SHIMADZU LC-2050C(FX275)

<色谱图>

mV



<峰表>

检测器A 214nm

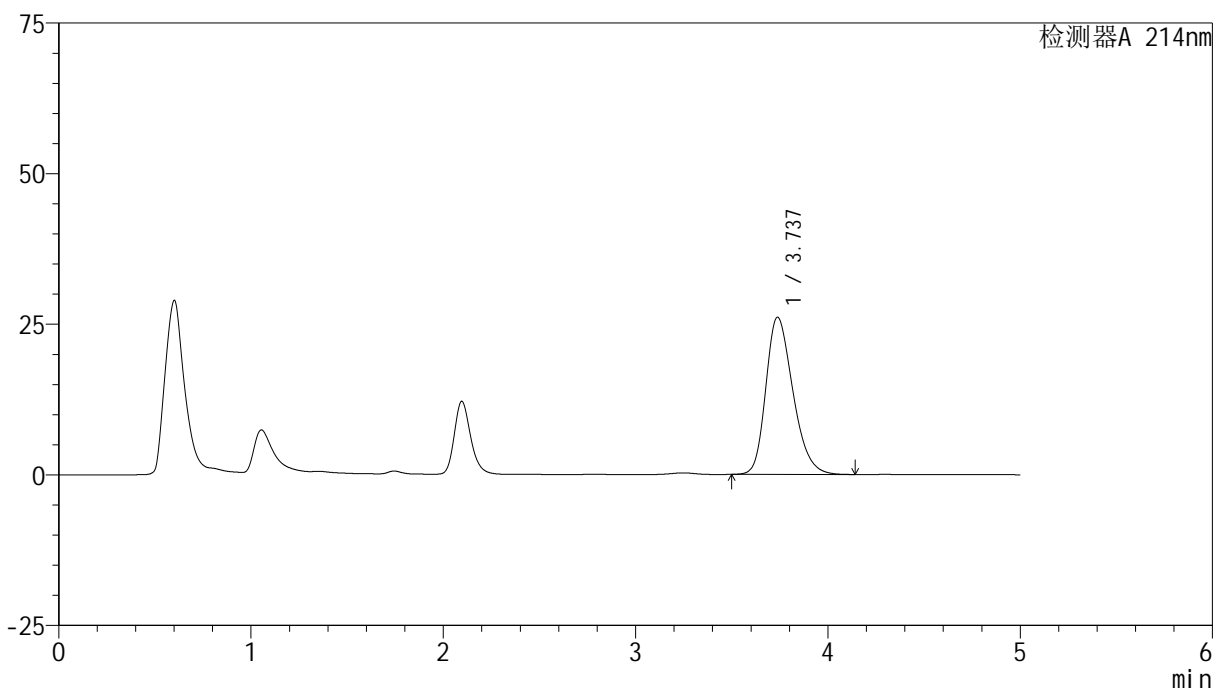
| 峰号 | 保留时间 | 面积 | 面积% | 高度 | 理论塔板数(USP) | 拖尾因子 | 分离度(USP) |
|----|-------|--------|---------|-------|------------|-------|----------|
| 1 | 3.737 | 256841 | 100.000 | 26213 | 3415 | 1.278 | -- |
| 总计 | | 256841 | 100.000 | 26213 | | | |

<样品信息>

色谱柱:XB-C18(4.6mm*50mm,5 μ m) 流速:1.2ml/min
柱温:30 $^{\circ}$ C 波长:214nm
数据文件名:RC\$SMF-387-0-37/26-243-2-zzp-24091201p-rcd-bpds-pH6.6jz-jf50z-P6-1.lcd
方法文件名:RC\$SMF-387-SMF-387-rcd-bpds-FX275.lcm
批处理文件名:RC\$SMF-387-20240921-rcd-FX275.lcb
样品瓶号:1-47
进样体积:100 μ l 版本号:6.115
进样时间:2024/09/21 14:04:00 实验者: xiechaojun
处理时间(V2):2024/09/23 09:08:22 处理者: xiechaojun
仪器型号:SHIMADZU LC-2050C(FX275)

<色谱图>

mV



<峰表>

检测器A 214nm

| 峰号 | 保留时间 | 面积 | 面积% | 高度 | 理论塔板数(USP) | 拖尾因子 | 分离度(USP) |
|----|-------|--------|---------|-------|------------|-------|----------|
| 1 | 3.737 | 255668 | 100.000 | 26102 | 3416 | 1.275 | -- |
| 总计 | | 255668 | 100.000 | 26102 | | | |



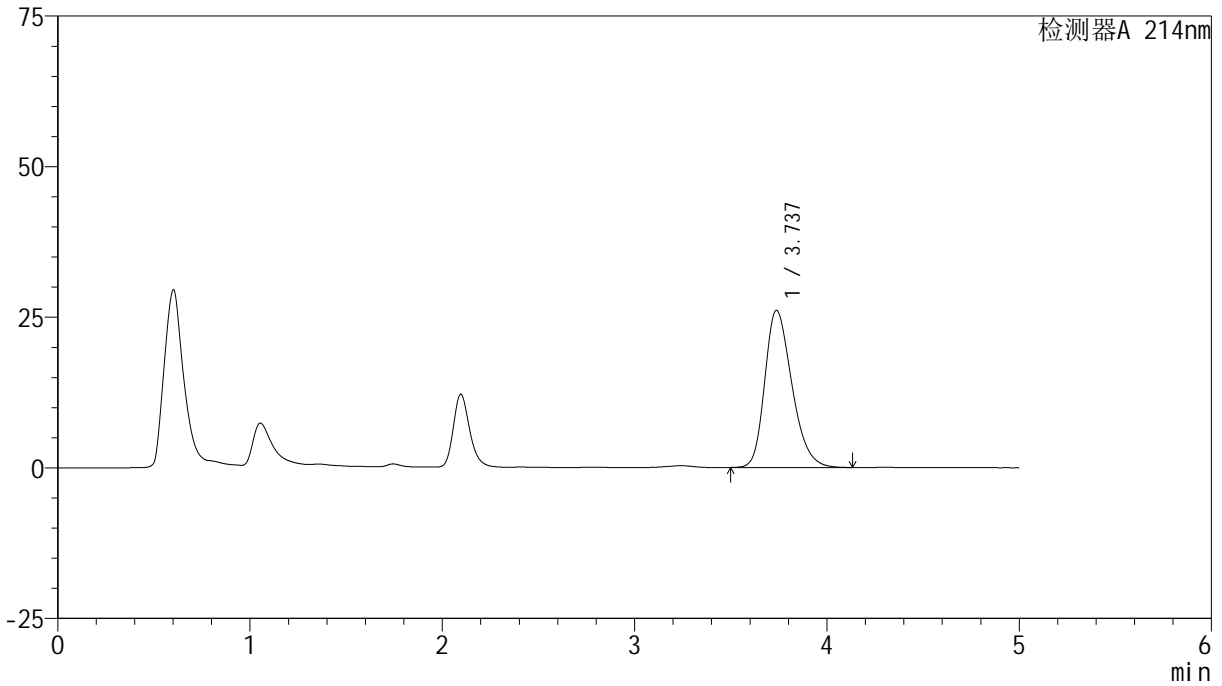
SMF-387

<样品信息>

色谱柱:XB-C18(4.6mm*50mm,5μm) 流速: 1.2ml/min
 柱温:30°C 波长: 214nm
 数据文件名: RC\$SMF-387 - 0-37/26-244-2 - zzp-24091201p-rcd-bpds-pH6.6jz-jf50z-P6-2.lcd
 方法文件名: RC\$SMF-387 - SMF-387-rcd-bpds-FX275.lcm
 批处理文件名: RC\$SMF-387 - 20240921-rcd-FX275.lcb
 样品瓶号: 1-47
 进样体积: 100 μl 版本号: 6.115
 进样时间: 2024/09/21 14:09:28 实验者: xiechaojun
 处理时间 (V2): 2024/09/23 09:08:24 处理者: xiechaojun
 仪器型号: SHIMADZU LC-2050C(FX275)

<色谱图>

mV



<峰表>

检测器A 214nm

| 峰号 | 保留时间 | 面积 | 面积% | 高度 | 理论塔板数(USP) | 拖尾因子 | 分离度(USP) |
|----|-------|--------|---------|-------|------------|-------|----------|
| 1 | 3.737 | 255891 | 100.000 | 26095 | 3412 | 1.278 | -- |
| 总计 | | 255891 | 100.000 | 26095 | | | |



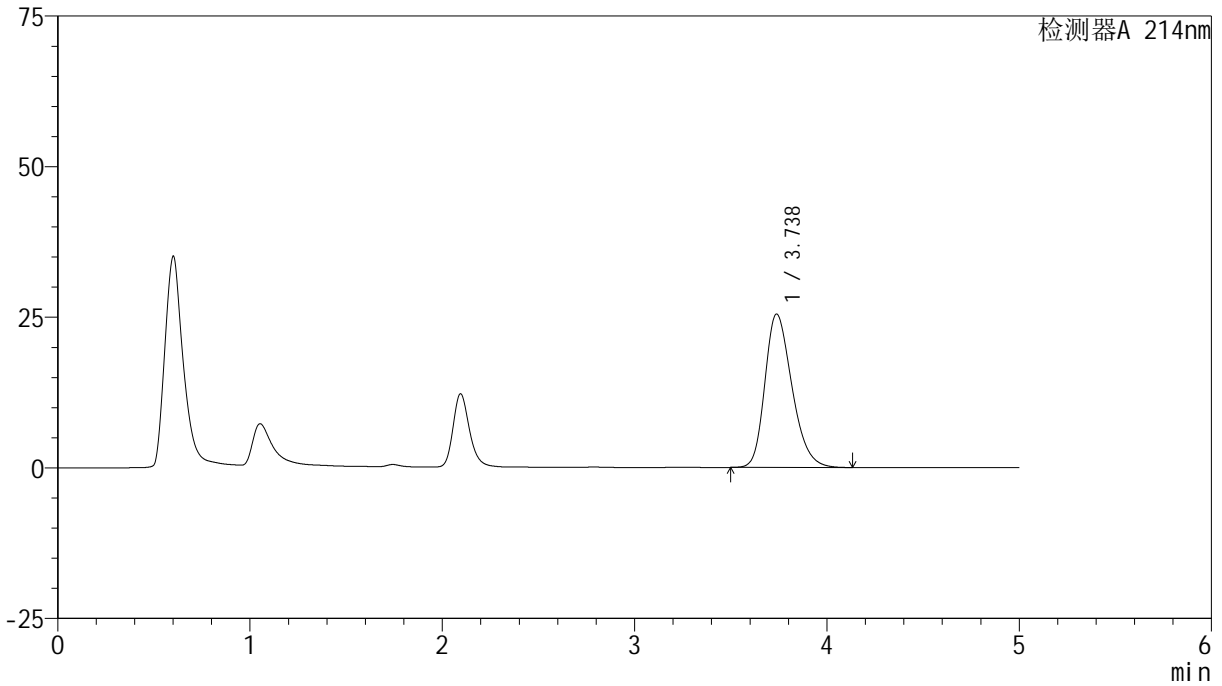
SMF-387

<样品信息>

色谱柱:XB-C18(4.6mm*50mm,5μm) 流速: 1.2ml/min
 柱温:30°C 波长: 214nm
 数据文件名: RC\$SMF-387 - 0-37/26-245-2 - zzp-24091202p-rcd-bpds-pH6.6jz-jf50z-P1-1.lcd
 方法文件名: RC\$SMF-387 - SMF-387-rcd-bpds-FX275.lcm
 批处理文件名: RC\$SMF-387 - 20240921-rcd-FX275.lcb
 样品瓶号: 1-3
 进样体积: 100 μl 版本号: 6.115
 进样时间: 2024/09/21 14:14:57 实验者: xiechaojun
 处理时间 (V2): 2024/09/23 09:08:27 处理者: xiechaojun
 仪器型号: SHIMADZU LC-2050C(FX275)

<色谱图>

mV



<峰表>

检测器A 214nm

| 峰号 | 保留时间 | 面积 | 面积% | 高度 | 理论塔板数(USP) | 拖尾因子 | 分离度(USP) |
|----|-------|--------|---------|-------|------------|-------|----------|
| 1 | 3.738 | 249408 | 100.000 | 25476 | 3421 | 1.273 | -- |
| 总计 | | 249408 | 100.000 | 25476 | | | |

<样品信息>

色谱柱:XB-C18(4.6mm*50mm,5 μ m)柱温:30 $^{\circ}$ C

数据文件名:RC\$SMF-387 - 0-37/26-246-2 - zzp-24091202p-rcd-bpds-pH6.6jz-jf50z-P1-2.lcd

方法文件名:RC\$SMF-387 - SMF-387-rcd-bpds-FX275.lcm

批处理文件名:RC\$SMF-387 - 20240921-rcd-FX275.lcb

样品瓶号:1-3

进样体积:100 μ l

进样时间:2024/09/21 14:20:25

处理时间(V2):2024/09/23 09:08:30

仪器型号:SHIMADZU LC-2050C(FX275)

流速:1.2ml/min

波长:214nm

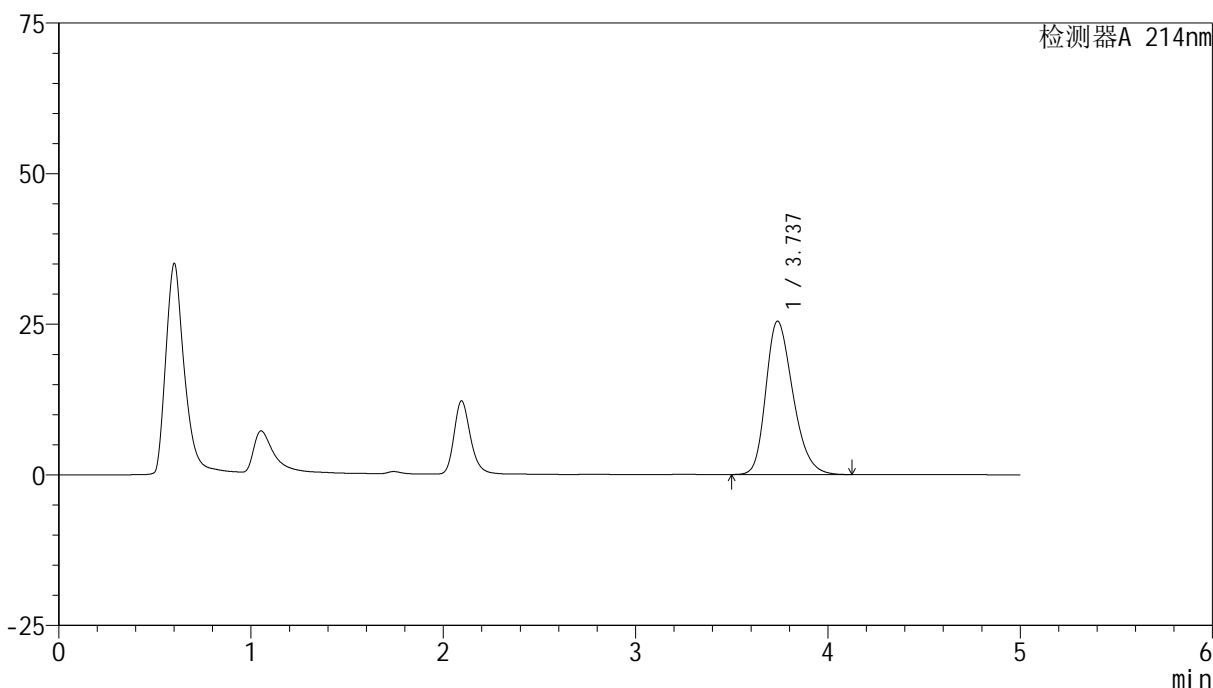
版本号:6.115

实验者:xiechoajun

处理者:xiechoajun

<色谱图>

mV



<峰表>

检测器A 214nm

| 峰号 | 保留时间 | 面积 | 面积% | 高度 | 理论塔板数(USP) | 拖尾因子 | 分离度(USP) |
|----|-------|--------|---------|-------|------------|-------|----------|
| 1 | 3.737 | 249233 | 100.000 | 25460 | 3418 | 1.273 | -- |
| 总计 | | 249233 | 100.000 | 25460 | | | |

<样品信息>

色谱柱:XB-C18(4.6mm*50mm,5 μ m)柱温:30 $^{\circ}$ C

数据文件名: RC\$SMF-387 - 0-37/26-247-2 - zzp-24091202p-rcd-bpds-pH6.6jz-jf50z-P2-1.lcd

方法文件名: RC\$SMF-387 - SMF-387-rcd-bpds-FX275.lcm

批处理文件名: RC\$SMF-387 - 20240921-rcd-FX275.lcb

样品瓶号: 1-12

进样体积: 100 μ l

进样时间: 2024/09/21 14:25:54

处理时间 (V2): 2024/09/23 09:08:32

仪器型号: SHIMADZU LC-2050C(FX275)

流速: 1.2ml/min

波长: 214nm

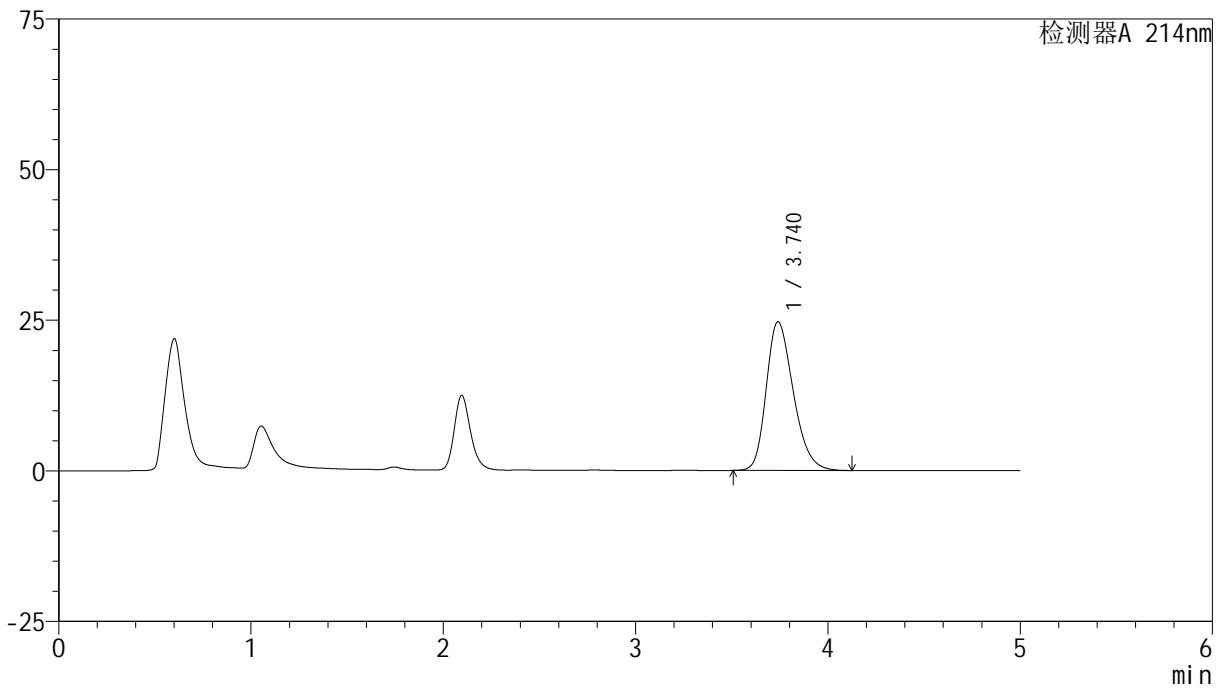
版本号: 6.115

实验者: xiechaojun

处理者: xiechaojun

<色谱图>

mV



<峰表>

检测器A 214nm

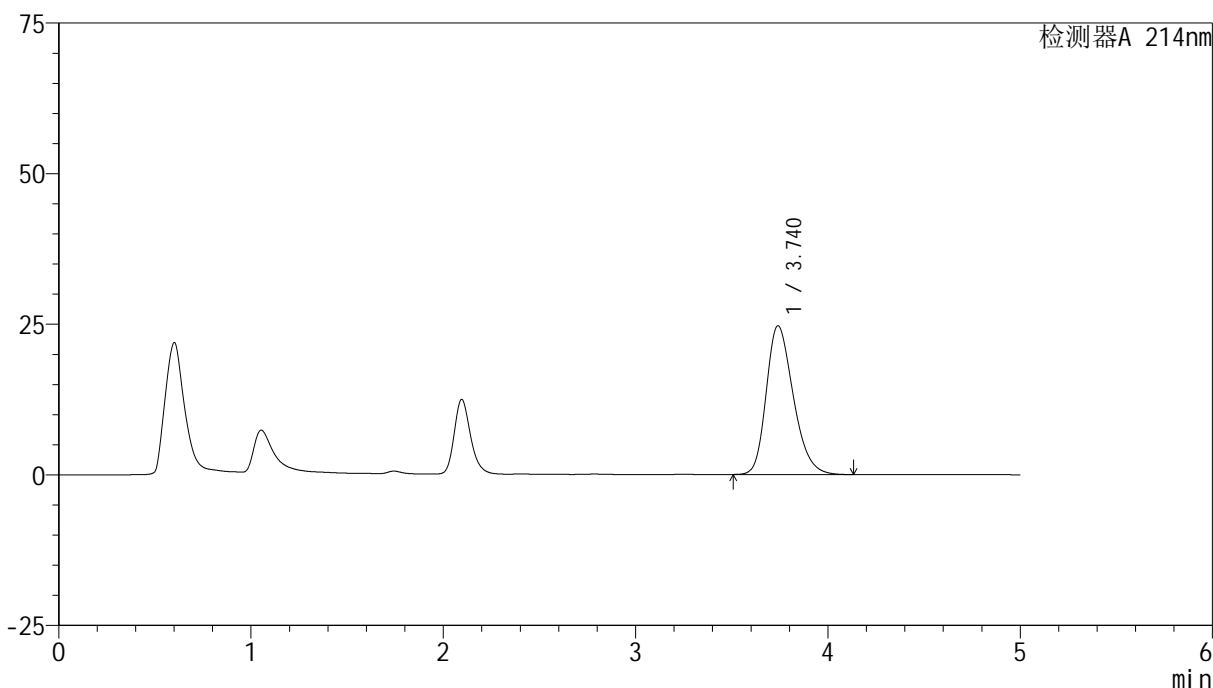
| 峰号 | 保留时间 | 面积 | 面积% | 高度 | 理论塔板数(USP) | 拖尾因子 | 分离度(USP) |
|----|-------|--------|---------|-------|------------|-------|----------|
| 1 | 3.740 | 241520 | 100.000 | 24693 | 3429 | 1.269 | -- |
| 总计 | | 241520 | 100.000 | 24693 | | | |

<样品信息>

色谱柱:XB-C18(4.6mm*50mm,5 μ m) 流速:1.2ml/min
柱温:30 $^{\circ}$ C 波长:214nm
数据文件名:RC\$SMF-387-0-37/26-248-2-zzp-24091202p-rcd-bpds-pH6.6jz-jf50z-P2-2.lcd
方法文件名:RC\$SMF-387-SMF-387-rcd-bpds-FX275.lcm
批处理文件名:RC\$SMF-387-20240921-rcd-FX275.lcb
样品瓶号:1-12
进样体积:100 μ l 版本号:6.115
进样时间:2024/09/21 14:31:22 实验者: xiechaojun
处理时间(V2):2024/09/23 09:08:35 处理者: xiechaojun
仪器型号:SHIMADZU LC-2050C(FX275)

<色谱图>

mV



<峰表>

检测器A 214nm

| 峰号 | 保留时间 | 面积 | 面积% | 高度 | 理论塔板数(USP) | 拖尾因子 | 分离度(USP) |
|----|-------|--------|---------|-------|------------|-------|----------|
| 1 | 3.740 | 241608 | 100.000 | 24697 | 3426 | 1.269 | -- |
| 总计 | | 241608 | 100.000 | 24697 | | | |

<样品信息>

色谱柱:XB-C18(4.6mm*50mm,5 μ m)柱温:30 $^{\circ}$ C

数据文件名: RC\$SMF-387 - 0-37/26-249-2 - zzp-24091202p-rcd-bpds-pH6.6jz-jf50z-P3-1.lcd

方法文件名: RC\$SMF-387 - SMF-387-rcd-bpds-FX275.lcm

批处理文件名: RC\$SMF-387 - 20240921-rcd-FX275.lcb

样品瓶号: 1-21

进样体积: 100 μ l

进样时间: 2024/09/21 14:36:50

处理时间 (V2): 2024/09/23 09:08:37

仪器型号: SHIMADZU LC-2050C(FX275)

流速: 1.2ml/min

波长: 214nm

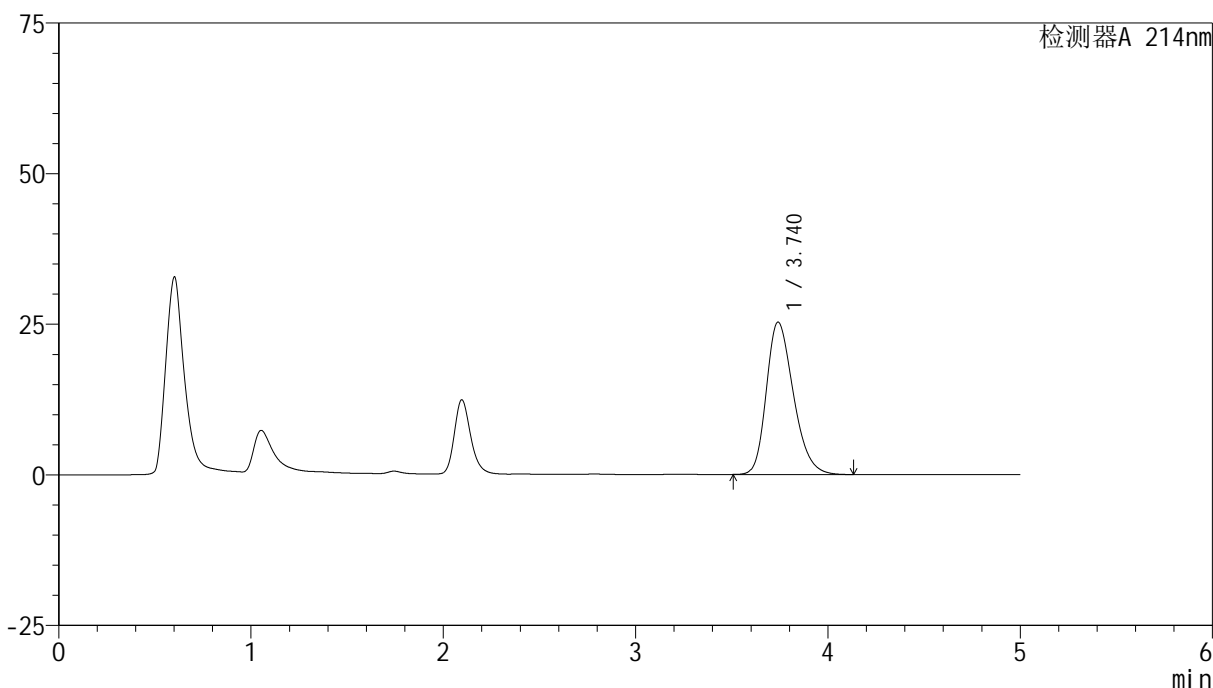
版本号: 6.115

实验者: xiechaojun

处理者: xiechaojun

<色谱图>

mV



<峰表>

检测器A 214nm

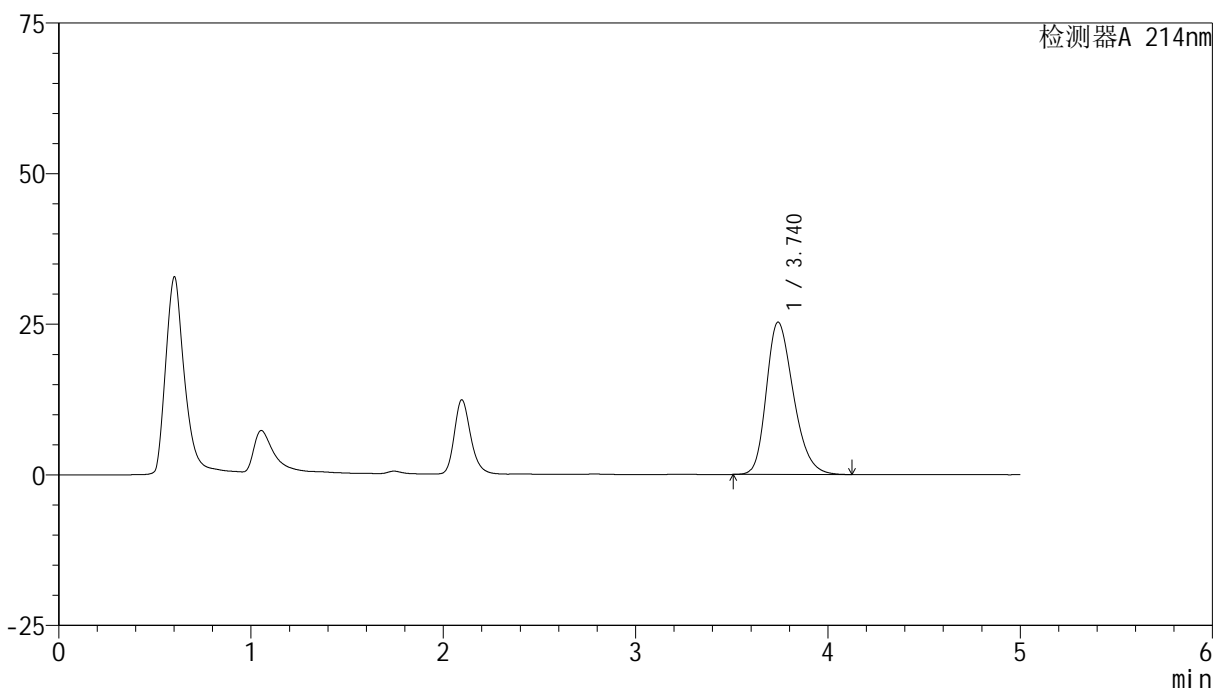
| 峰号 | 保留时间 | 面积 | 面积% | 高度 | 理论塔板数(USP) | 拖尾因子 | 分离度(USP) |
|----|-------|--------|---------|-------|------------|-------|----------|
| 1 | 3.740 | 247471 | 100.000 | 25291 | 3429 | 1.272 | -- |
| 总计 | | 247471 | 100.000 | 25291 | | | |

<样品信息>

色谱柱:XB-C18(4.6mm*50mm,5 μ m) 流速:1.2ml/min
柱温:30 $^{\circ}$ C 波长:214nm
数据文件名:RC\$SMF-387-0-37/26-250-2-zzp-24091202p-rcd-bpds-pH6.6jz-jf50z-P3-2.lcd
方法文件名:RC\$SMF-387-SMF-387-rcd-bpds-FX275.lcm
批处理文件名:RC\$SMF-387-20240921-rcd-FX275.lcb
样品瓶号:1-21 版本号:6.115
进样体积:100 μ l 实验者:xiechoajun
进样时间:2024/09/21 14:42:19 处理者:xiechoajun
处理时间(V2):2024/09/23 09:08:40
仪器型号:SHIMADZU LC-2050C(FX275)

<色谱图>

mV



<峰表>

检测器A 214nm

| 峰号 | 保留时间 | 面积 | 面积% | 高度 | 理论塔板数(USP) | 拖尾因子 | 分离度(USP) |
|----|-------|--------|---------|-------|------------|-------|----------|
| 1 | 3.740 | 247351 | 100.000 | 25285 | 3429 | 1.272 | -- |
| 总计 | | 247351 | 100.000 | 25285 | | | |



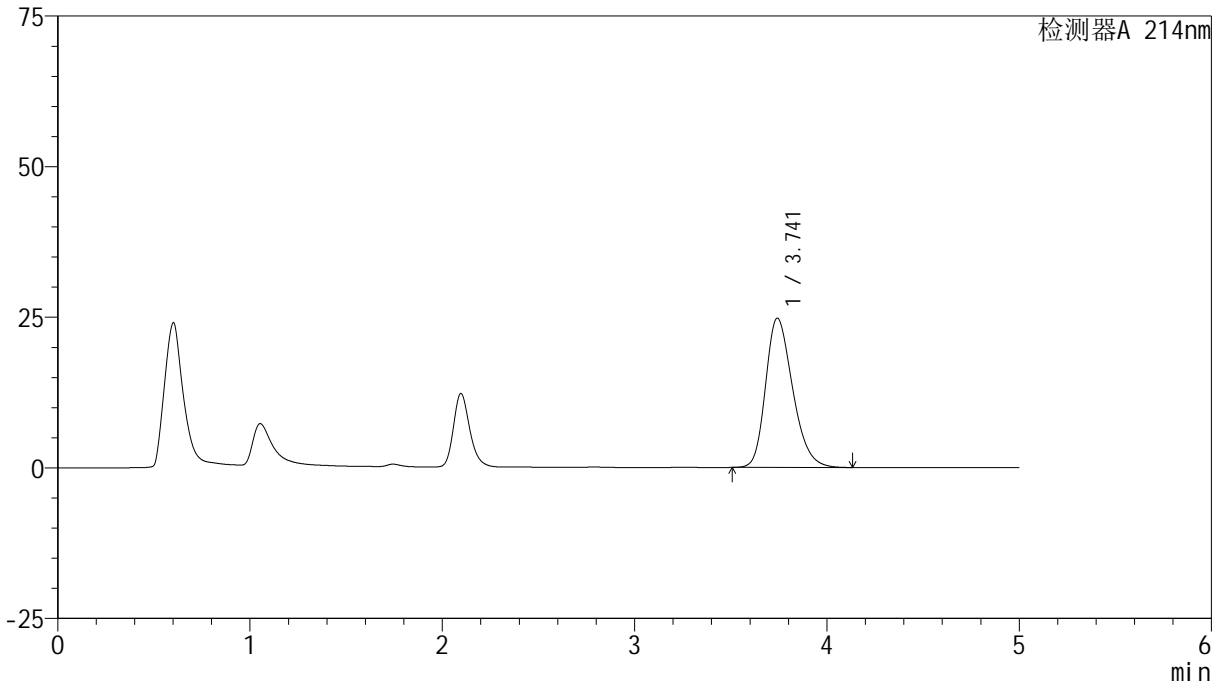
SMF-387

<样品信息>

色谱柱:XB-C18(4.6mm*50mm,5μm) 流速: 1.2ml/min
 柱温:30°C 波长: 214nm
 数据文件名: RC\$SMF-387 - 0-37/26-251-2 - zzp-24091202p-rcd-bpds-pH6.6jz-jf50z-P4-1.lcd
 方法文件名: RC\$SMF-387 - SMF-387-rcd-bpds-FX275.lcm
 批处理文件名: RC\$SMF-387 - 20240921-rcd-FX275.lcb
 样品瓶号: 1-30
 进样体积: 100 μl 版本号: 6.115
 进样时间: 2024/09/21 14:47:47 实验者: xiechaojun
 处理时间 (V2): 2024/09/23 09:08:43 处理者: xiechaojun
 仪器型号: SHIMADZU LC-2050C(FX275)

<色谱图>

mV



<峰表>

检测器A 214nm

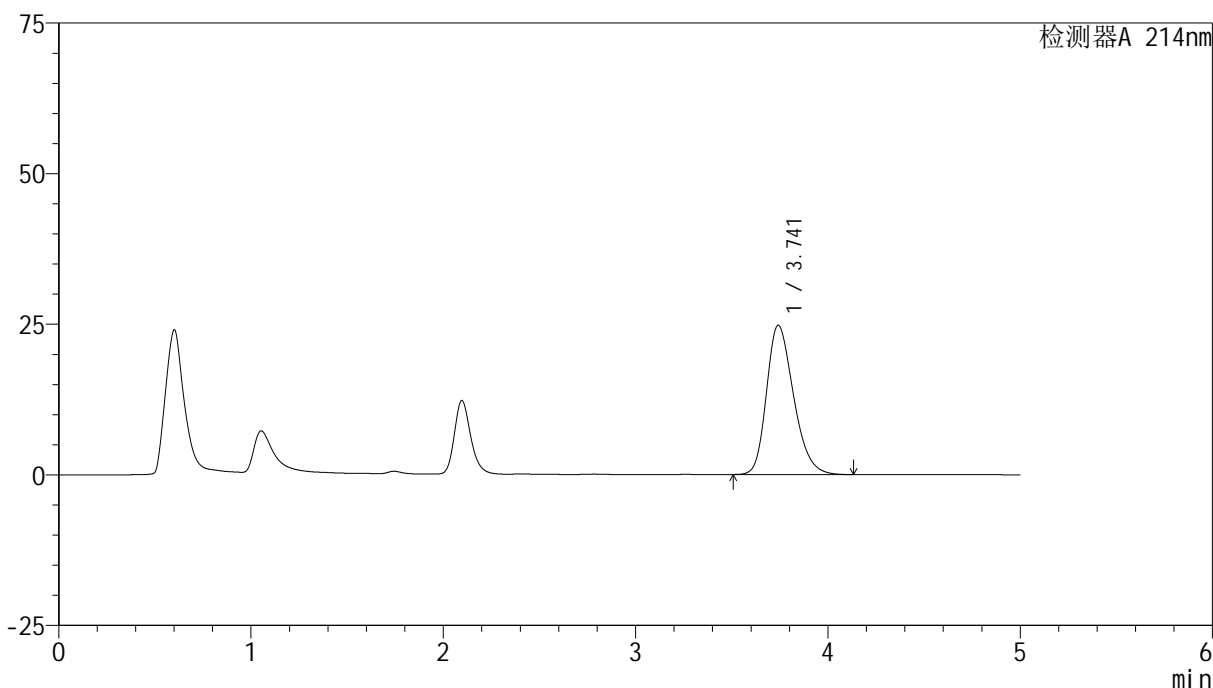
| 峰号 | 保留时间 | 面积 | 面积% | 高度 | 理论塔板数(USP) | 拖尾因子 | 分离度(USP) |
|----|-------|--------|---------|-------|------------|-------|----------|
| 1 | 3.741 | 242471 | 100.000 | 24763 | 3435 | 1.269 | -- |
| 总计 | | 242471 | 100.000 | 24763 | | | |

<样品信息>

色谱柱:XB-C18(4.6mm*50mm,5 μ m) 流速:1.2ml/min
柱温:30 $^{\circ}$ C 波长:214nm
数据文件名:RC\$SMF-387-0-37/26-252-2-zzp-24091202p-rcd-bpds-pH6.6jz-jf50z-P4-2.lcd
方法文件名:RC\$SMF-387-SMF-387-rcd-bpds-FX275.lcm
批处理文件名:RC\$SMF-387-20240921-rcd-FX275.lcb
样品瓶号:1-30
进样体积:100 μ l 版本号:6.115
进样时间:2024/09/21 14:53:16 实验者: xiechaojun
处理时间(V2):2024/09/23 09:08:45 处理者: xiechaojun
仪器型号:SHIMADZU LC-2050C(FX275)

<色谱图>

mV



<峰表>

检测器A 214nm

| 峰号 | 保留时间 | 面积 | 面积% | 高度 | 理论塔板数(USP) | 拖尾因子 | 分离度(USP) |
|----|-------|--------|---------|-------|------------|-------|----------|
| 1 | 3.741 | 242416 | 100.000 | 24763 | 3432 | 1.270 | -- |
| 总计 | | 242416 | 100.000 | 24763 | | | |

<样品信息>

色谱柱:XB-C18(4.6mm*50mm,5 μ m)柱温:30 $^{\circ}$ C

数据文件名: RC\$SMF-387 - 0-37/26-253-2 - zzp-24091202p-rcd-bpds-pH6.6jz-jf50z-P5-1.lcd

方法文件名: RC\$SMF-387 - SMF-387-rcd-bpds-FX275.lcm

批处理文件名: RC\$SMF-387 - 20240921-rcd-FX275.lcb

样品瓶号: 1-39

进样体积: 100 μ l

进样时间: 2024/09/21 14:58:44

处理时间 (V2): 2024/09/23 09:08:48

仪器型号: SHIMADZU LC-2050C(FX275)

流速: 1.2ml/min

波长: 214nm

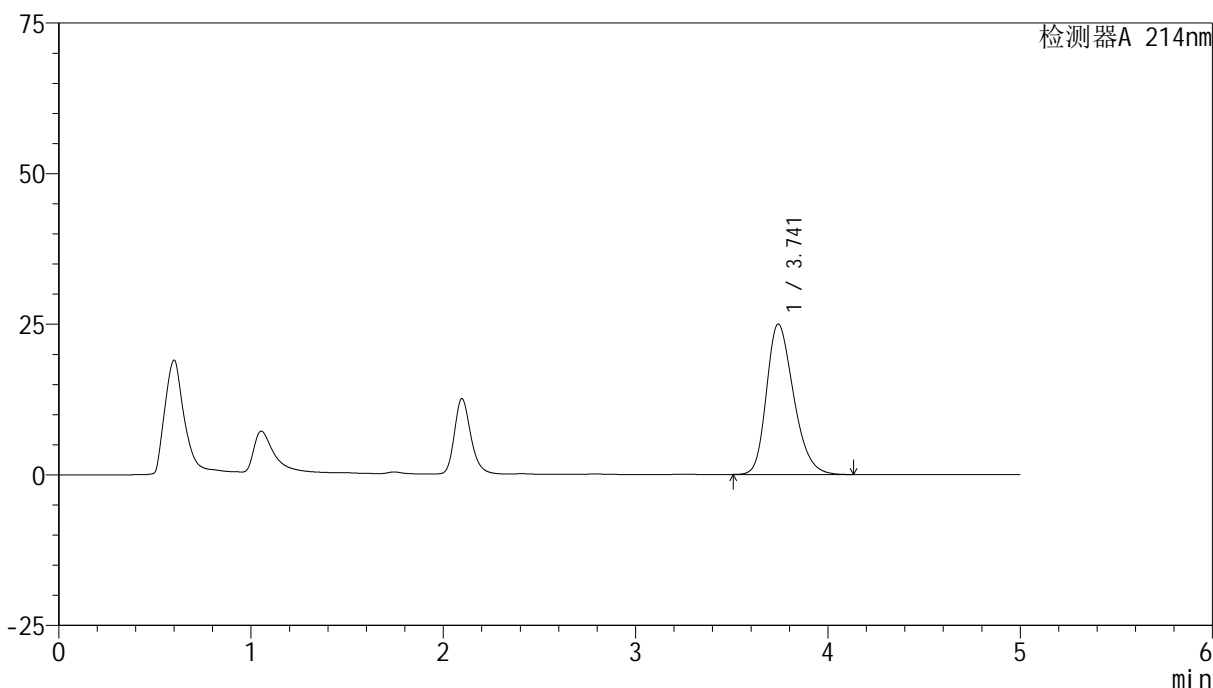
版本号: 6.115

实验者: xiechaojun

处理者: xiechaojun

<色谱图>

mV



<峰表>

检测器A 214nm

| 峰号 | 保留时间 | 面积 | 面积% | 高度 | 理论塔板数(USP) | 拖尾因子 | 分离度(USP) |
|----|-------|--------|---------|-------|------------|-------|----------|
| 1 | 3.741 | 244391 | 100.000 | 24960 | 3428 | 1.271 | -- |
| 总计 | | 244391 | 100.000 | 24960 | | | |

<样品信息>

色谱柱:XB-C18(4.6mm*50mm,5 μ m)柱温:30 $^{\circ}$ C

数据文件名: RC\$SMF-387 - 0-37/26-254-2 - zzp-24091202p-rcd-bpds-pH6.6jz-jf50z-P5-2.lcd

方法文件名: RC\$SMF-387 - SMF-387-rcd-bpds-FX275.lcm

批处理文件名: RC\$SMF-387 - 20240921-rcd-FX275.lcb

样品瓶号: 1-39

进样体积: 100 μ l

进样时间: 2024/09/21 15:04:12

处理时间 (V2): 2024/09/23 09:08:51

仪器型号: SHIMADZU LC-2050C(FX275)

流速: 1.2ml/min

波长: 214nm

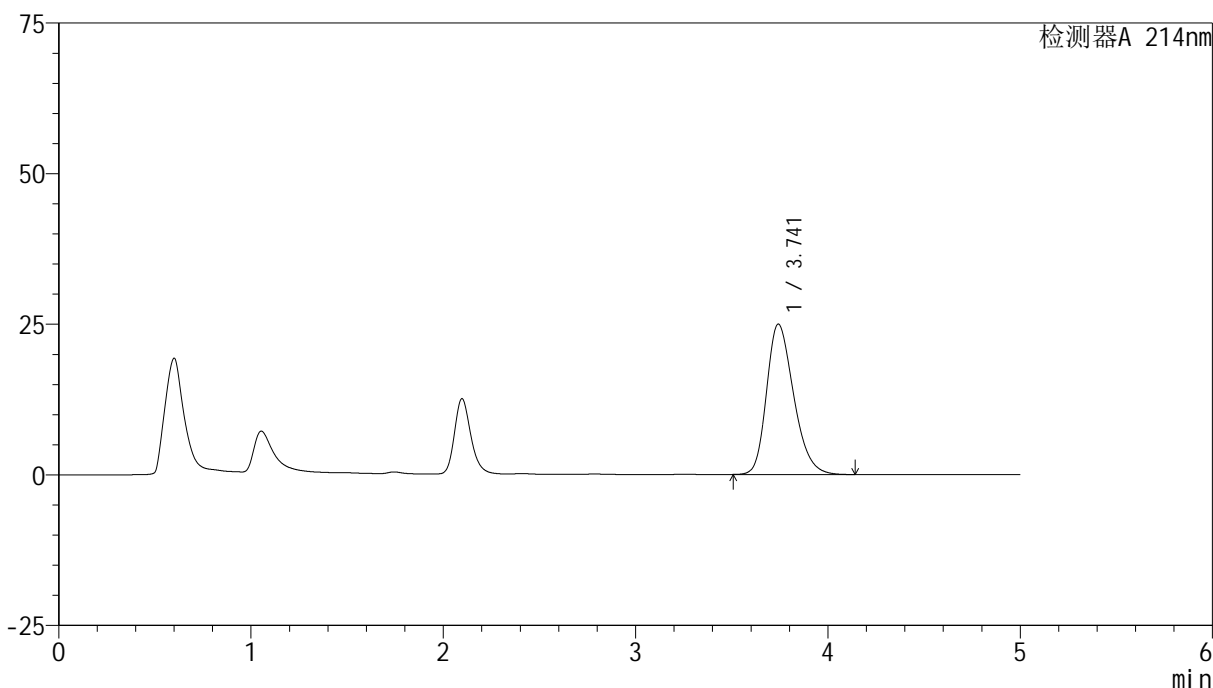
版本号: 6.115

实验者: xiechaojun

处理者: xiechaojun

<色谱图>

mV



<峰表>

检测器A 214nm

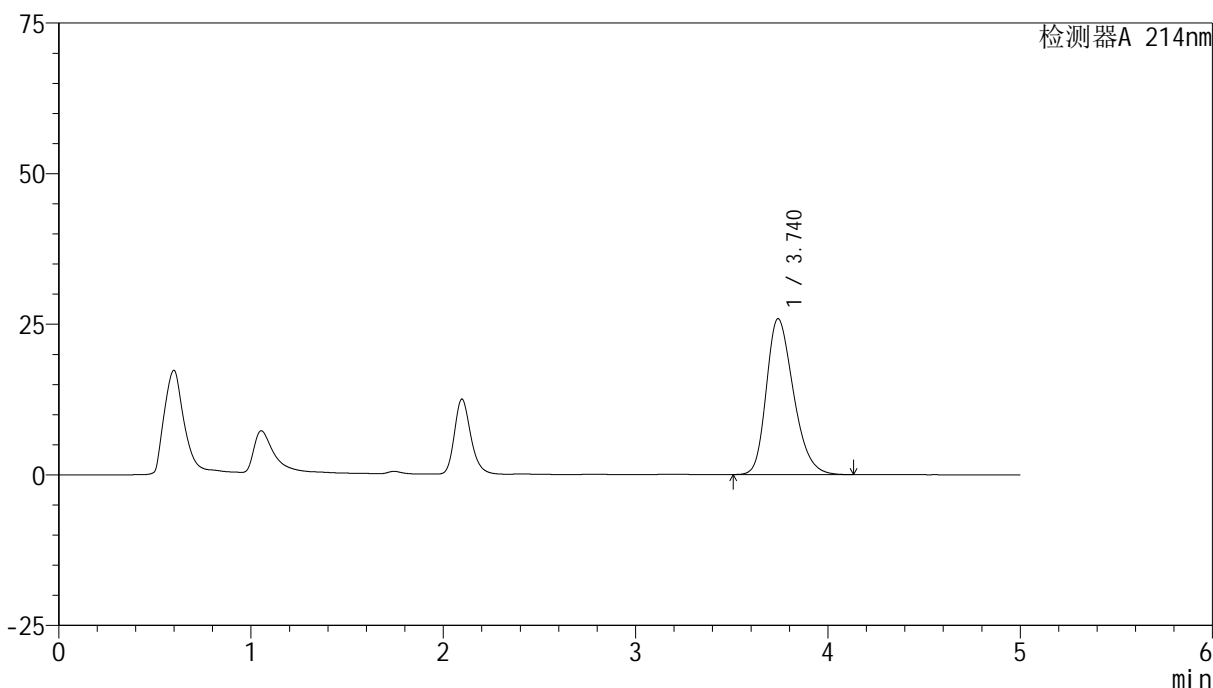
| 峰号 | 保留时间 | 面积 | 面积% | 高度 | 理论塔板数(USP) | 拖尾因子 | 分离度(USP) |
|----|-------|--------|---------|-------|------------|-------|----------|
| 1 | 3.741 | 244370 | 100.000 | 24950 | 3432 | 1.271 | -- |
| 总计 | | 244370 | 100.000 | 24950 | | | |

<样品信息>

色谱柱:XB-C18(4.6mm*50mm,5 μ m) 流速:1.2ml/min
柱温:30 $^{\circ}$ C 波长:214nm
数据文件名:RC\$SMF-387 - 0-37/26-255-2 - zzp-24091202p-rcd-bpds-pH6.6jz-jf50z-P6-1.lcd
方法文件名:RC\$SMF-387 - SMF-387-rcd-bpds-FX275.lcm
批处理文件名:RC\$SMF-387 - 20240921-rcd-FX275.lcb
样品瓶号:1-48
进样体积:100 μ l 版本号:6.115
进样时间:2024/09/21 15:09:40 实验者: xiechaojun
处理时间(V2):2024/09/23 09:08:53 处理者: xiechaojun
仪器型号:SHIMADZU LC-2050C(FX275)

<色谱图>

mV



<峰表>

检测器A 214nm

| 峰号 | 保留时间 | 面积 | 面积% | 高度 | 理论塔板数(USP) | 拖尾因子 | 分离度(USP) |
|----|-------|--------|---------|-------|------------|-------|----------|
| 1 | 3.740 | 253611 | 100.000 | 25884 | 3420 | 1.277 | -- |
| 总计 | | 253611 | 100.000 | 25884 | | | |

<样品信息>

色谱柱:XB-C18(4.6mm*50mm,5 μ m)柱温:30 $^{\circ}$ C

数据文件名: RC\$SMF-387 - 0-37/26-256-2 - zzp-24091202p-rcd-bpds-pH6.6jz-jf50z-P6-2.lcd

方法文件名: RC\$SMF-387 - SMF-387-rcd-bpds-FX275.lcm

批处理文件名: RC\$SMF-387 - 20240921-rcd-FX275.lcb

样品瓶号: 1-48

进样体积: 100 μ l

进样时间: 2024/09/21 15:15:08

处理时间 (V2): 2024/09/23 09:08:56

仪器型号: SHIMADZU LC-2050C(FX275)

流速: 1.2ml/min

波长: 214nm

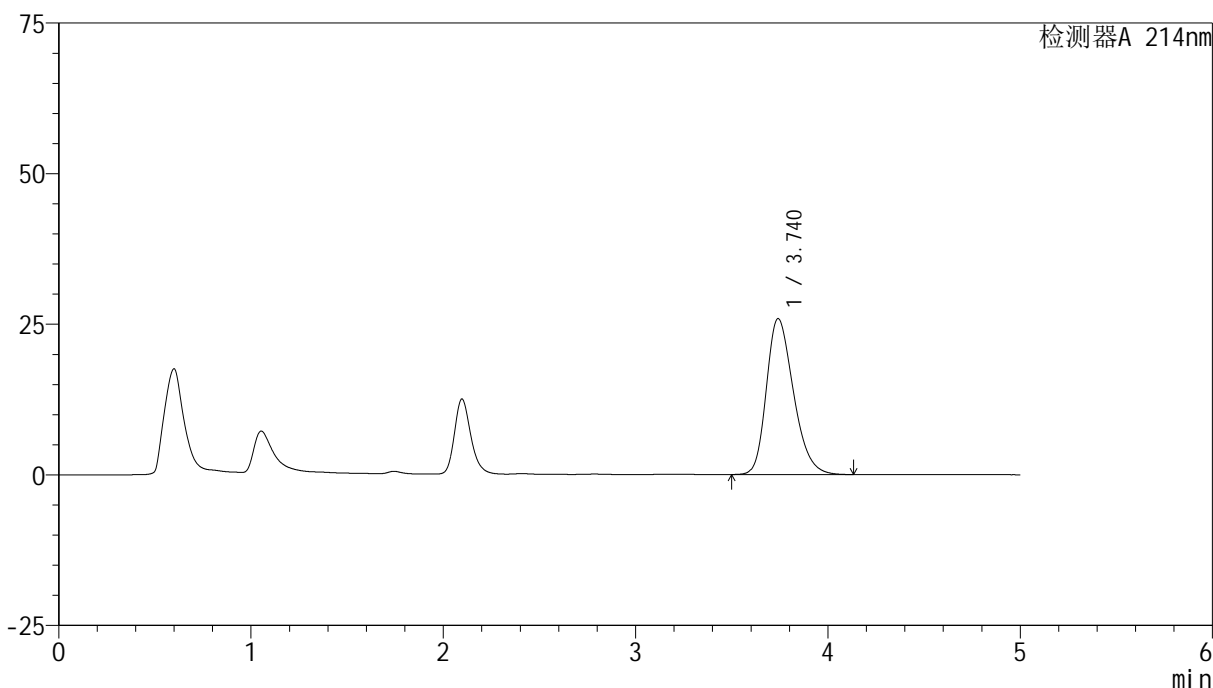
版本号: 6.115

实验者: xiechaojun

处理者: xiechaojun

<色谱图>

mV



<峰表>

检测器A 214nm

| 峰号 | 保留时间 | 面积 | 面积% | 高度 | 理论塔板数(USP) | 拖尾因子 | 分离度(USP) |
|----|-------|--------|---------|-------|------------|-------|----------|
| 1 | 3.740 | 253578 | 100.000 | 25890 | 3422 | 1.276 | -- |
| 总计 | | 253578 | 100.000 | 25890 | | | |

<样品信息>

色谱柱:XB-C18(4.6mm*50mm,5 μ m)

流速: 1.2ml/min

柱温:30 $^{\circ}$ C

波长: 214nm

数据文件名: RC\$SMF-387 - 0-37/26-257-2 - zzp-rcd-bpds-pH6.6jz-jf50z-dz2-1.lcd

方法文件名: RC\$SMF-387 - SMF-387-rcd-bpds-FX275.lcm

批处理文件名: RC\$SMF-387 - 20240921-rcd-FX275.lcb

样品瓶号: 1-27

进样体积: 100 μ l

版本号: 6.115

进样时间: 2024/09/21 15:20:37

实验者: xiechaojun

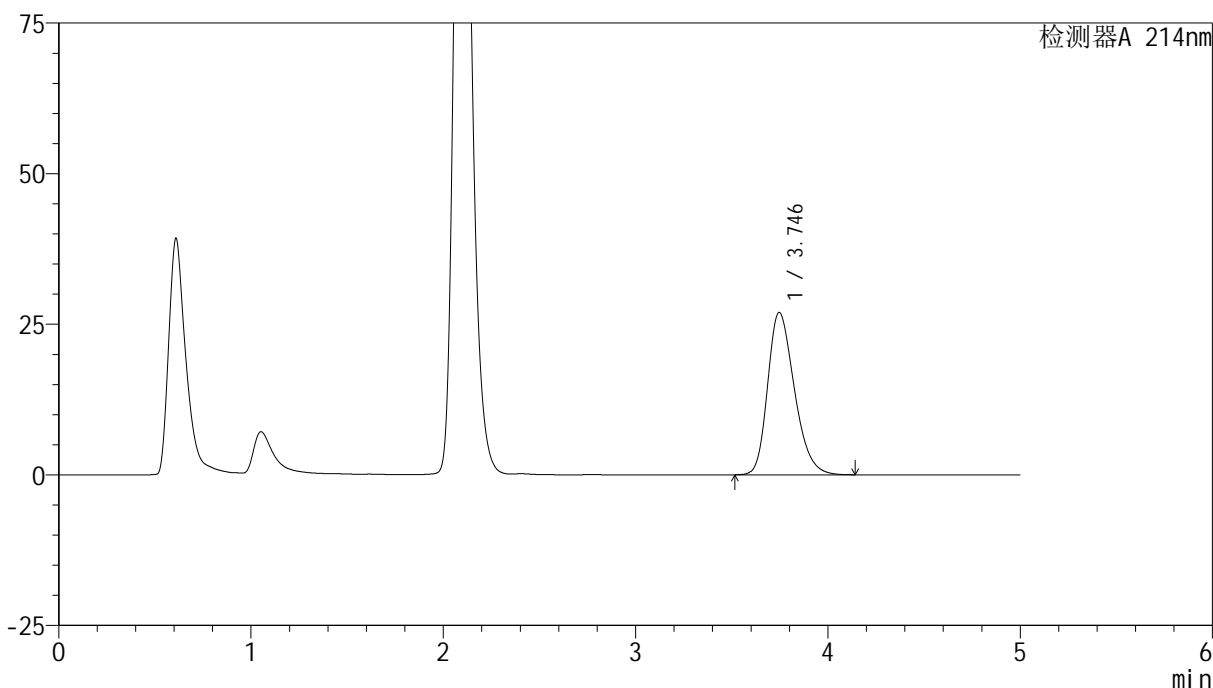
处理时间 (V2): 2024/09/23 09:08:59

处理者: xiechaojun

仪器型号: SHIMADZU LC-2050C(FX275)

<色谱图>

mV



<峰表>

检测器A 214nm

| 峰号 | 保留时间 | 面积 | 面积% | 高度 | 理论塔板数(USP) | 拖尾因子 | 分离度(USP) |
|----|-------|--------|---------|-------|------------|-------|----------|
| 1 | 3.746 | 260374 | 100.000 | 26959 | 3528 | 1.278 | -- |
| 总计 | | 260374 | 100.000 | 26959 | | | |

<样品信息>

色谱柱:XB-C18(4.6mm*50mm,5 μ m)柱温:30 $^{\circ}$ C

数据文件名: RC\$SMF-387 - 0-37/26-258-2 - zzp-rcd-bpds-pH6.6jz-jf50z-dz2-2.lcd

方法文件名: RC\$SMF-387 - SMF-387-rcd-bpds-FX275.lcm

批处理文件名: RC\$SMF-387 - 20240921-rcd-FX275.lcb

样品瓶号: 1-27

进样体积: 100 μ l

进样时间: 2024/09/21 15:26:06

处理时间 (V2): 2024/09/23 09:09:01

仪器型号: SHIMADZU LC-2050C(FX275)

流速: 1.2ml/min

波长: 214nm

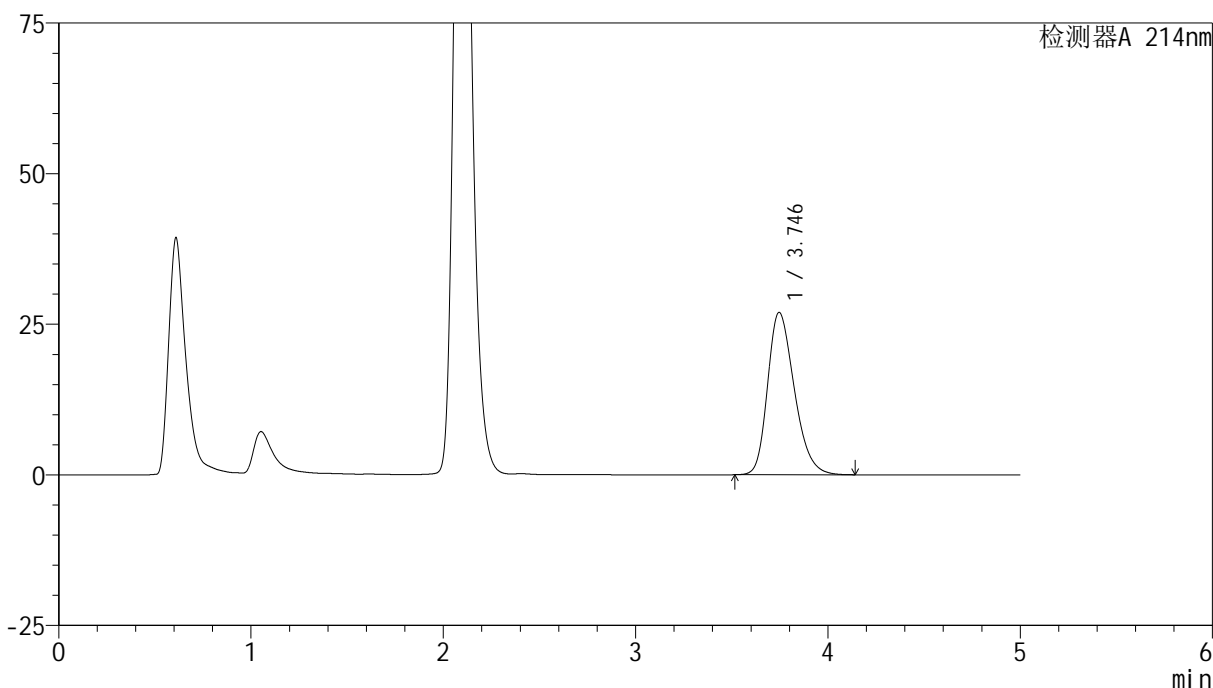
版本号: 6.115

实验者: xiechaojun

处理者: xiechaojun

<色谱图>

mV



<峰表>

检测器A 214nm

| 峰号 | 保留时间 | 面积 | 面积% | 高度 | 理论塔板数(USP) | 拖尾因子 | 分离度(USP) |
|----|-------|--------|---------|-------|------------|-------|----------|
| 1 | 3.746 | 260309 | 100.000 | 26956 | 3529 | 1.277 | -- |
| 总计 | | 260309 | 100.000 | 26956 | | | |