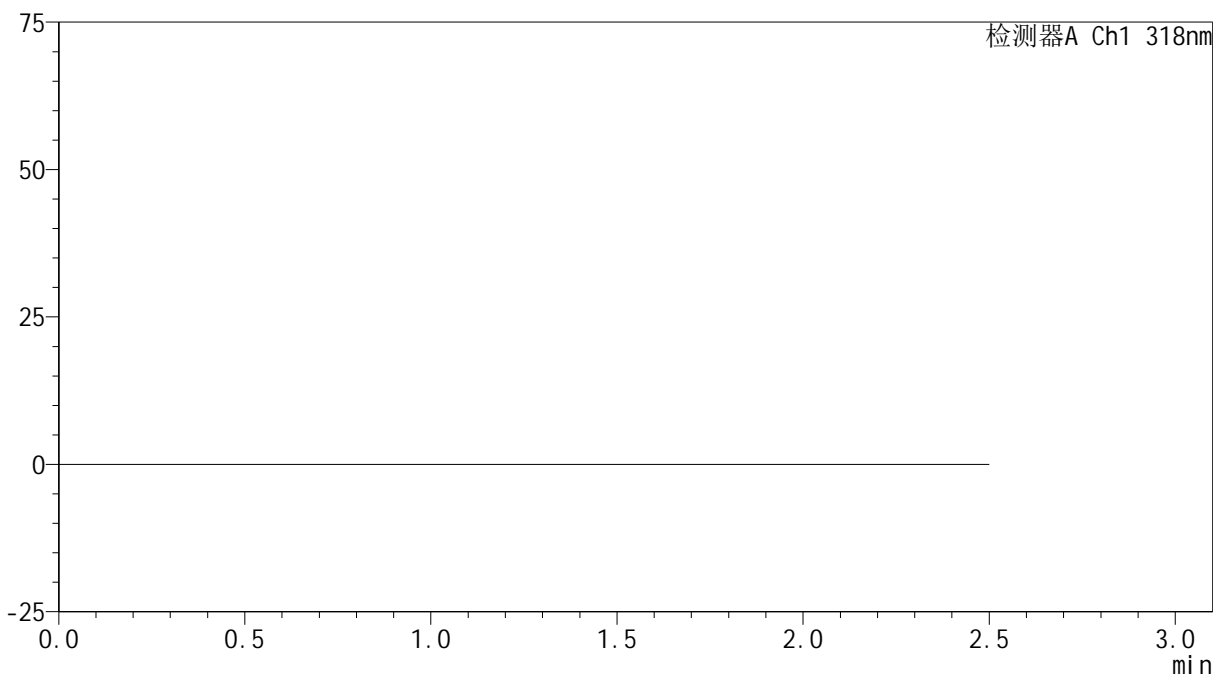


<样品信息>

色谱柱 : XB-C18(50mm*4.6mm,5 μ m) 流速:1.5ml/min
柱温 : 30 $^{\circ}$ C 波长:318nm
数据文件名: RC\$JSS-222 - 0-56/3-2411-2 - zzp-24091301p-rcqx-pH6.8jz-40mg-jf50z-rj.lcd
方法文件名: RC\$JSS-222 - JSS-222-rcqx-FX253-pH6.8.lcm
批处理文件名: RC\$JSS-222 - JSS-222-20240921-FX253.lcb
样品瓶号: 1-9
进样体积: 10 μ l 版本号:6.115
进样时间: 2024/09/21 22:23:50 实验者: xiechaojun
处理时间 (V2) : 2024/09/23 11:10:28 处理者: xiechaojun
仪器型号: SHIMADZU LC-2050C(FX253)

<色谱图>

mV



<峰表>

检测器A Ch1 318nm

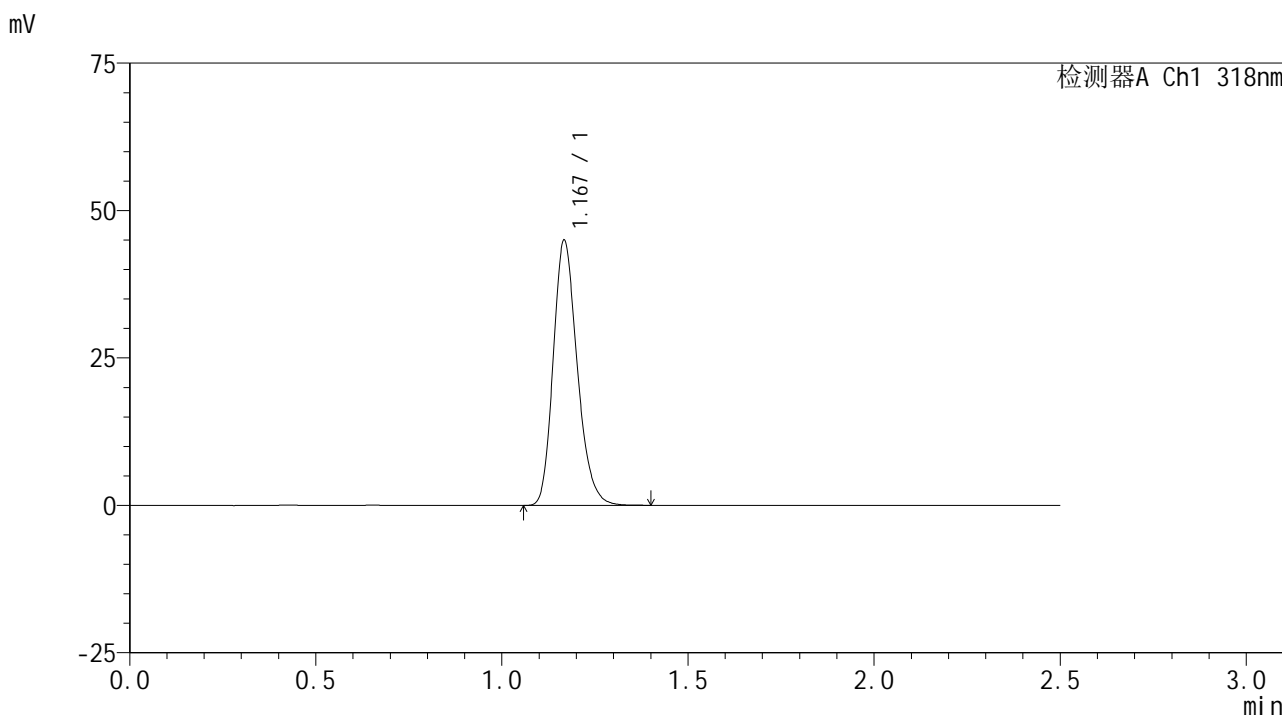
峰号	保留时间	面积	面积%	高度	理论塔板数(USP)	拖尾因子	分离度(USP)
总计							

图1 盐酸鲁拉西酮口崩片溶出曲线测定HPLC图谱
自制品-24091301批(40mg规格)-pH6.8介质-浆法-50转
溶剂

<样品信息>

色谱柱 : XB-C18(50mm*4.6mm,5μm) 流速:1.5ml/min
 柱温 : 30°C 波长:318nm
 数据文件名: RC\$JSS-222 - 0-56/3-2412-2 - zzp-24091301p-rcqx-pH6.8jz-40mg-jf50z-dz1-1.lcd
 方法文件名: RC\$JSS-222 - JSS-222-rcqx-FX253-pH6.8.lcm
 批处理文件名: RC\$JSS-222 - JSS-222-20240921-FX253.lcb
 样品瓶号: 1-18
 进样体积: 10 μl 版本号:6.115
 进样时间: 2024/09/21 22:26:42 实验者: xiechaojun
 处理时间 (V2) : 2024/09/23 11:10:32 处理者: xiechaojun
 仪器型号: SHIMADZU LC-2050C(FX253)

<色谱图>



<峰表>

检测器A Ch1 318nm

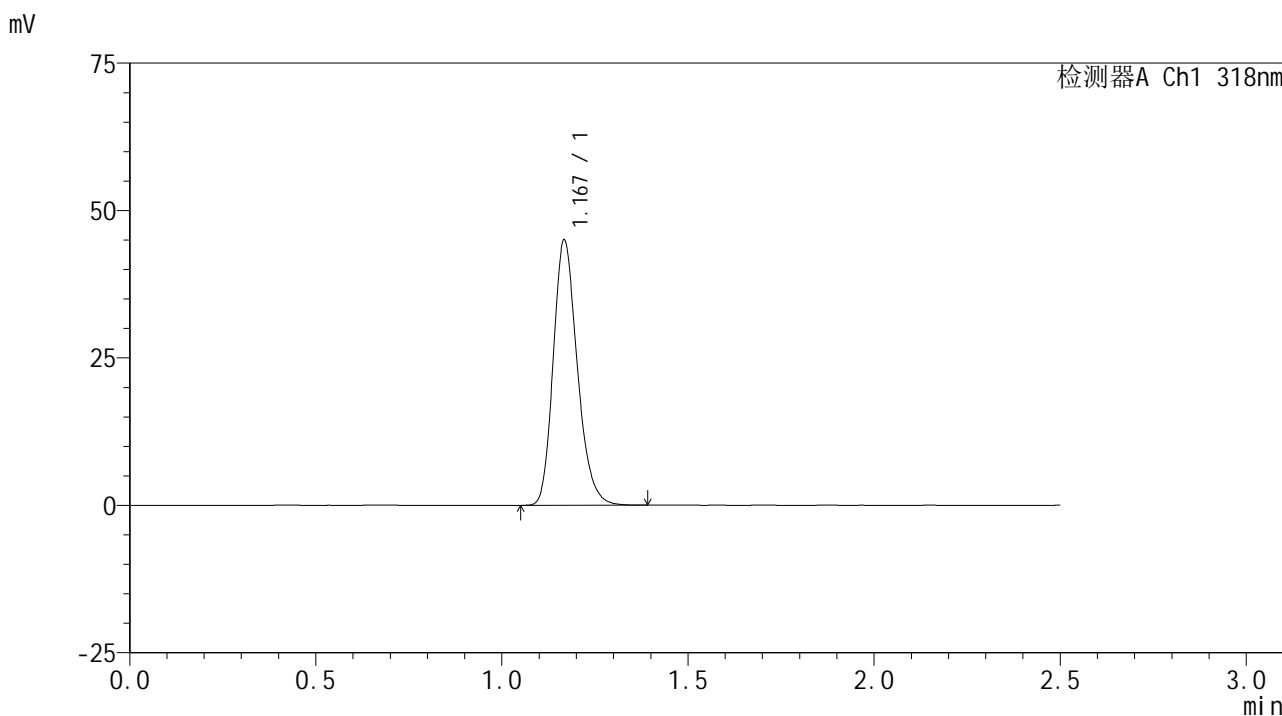
峰号	保留时间	面积	面积%	高度	理论塔板数(USP)	拖尾因子	分离度(USP)
1	1.167	202251	100.000	44525	1578	1.220	--
总计		202251	100.000	44525			

图2 盐酸鲁拉西酮口崩片溶出曲线测定HPLC图谱
 自制品-24091301批(40mg规格)-pH6.8介质-浆法-50转
 对照品溶液-1-1

<样品信息>

色谱柱 : XB-C18(50mm*4.6mm,5μm) 流速:1.5ml/min
 柱温 : 30°C 波长:318nm
 数据文件名: RC\$JSS-222 - 0-56/3-2413-2 - zzp-24091301p-rcqx-pH6.8jz-40mg-jf50z-dz1-2.lcd
 方法文件名: RC\$JSS-222 - JSS-222-rcqx-FX253-pH6.8.lcm
 批处理文件名: RC\$JSS-222 - JSS-222-20240921-FX253.lcb
 样品瓶号: 1-18
 进样体积: 10 μl 版本号:6.115
 进样时间: 2024/09/21 22:29:36 实验者: xiechaojun
 处理时间 (V2) : 2024/09/23 11:10:35 处理者: xiechaojun
 仪器型号: SHIMADZU LC-2050C(FX253)

<色谱图>



<峰表>

检测器A Ch1 318nm

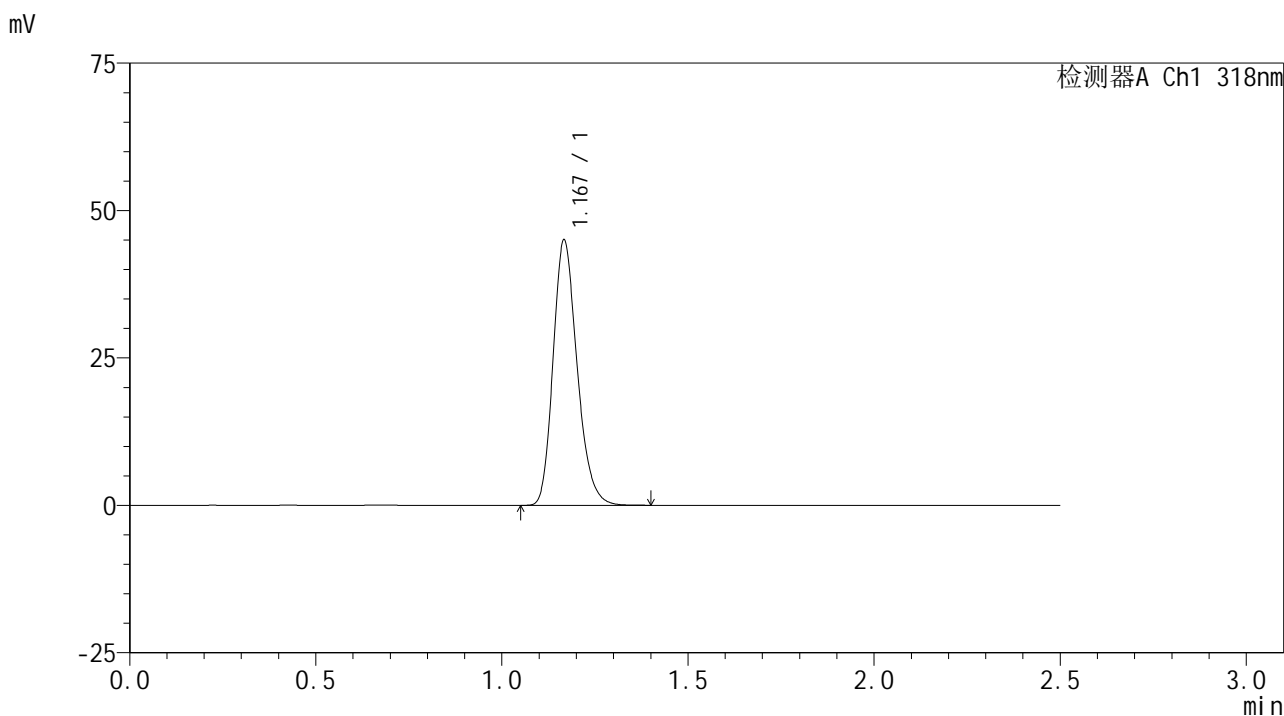
峰号	保留时间	面积	面积%	高度	理论塔板数(USP)	拖尾因子	分离度(USP)
1	1.167	202317	100.000	44541	1582	1.223	--
总计		202317	100.000	44541			

图3 盐酸鲁拉西酮口崩片溶出曲线测定HPLC图谱
自制品-24091301批(40mg规格)-pH6.8介质-浆法-50转
对照品溶液-1-2

<样品信息>

色谱柱 : XB-C18(50mm*4.6mm,5μm) 流速:1.5ml/min
 柱温 : 30°C 波长:318nm
 数据文件名: RC\$JSS-222 - 0-56/3-2414-2 - zzp-24091301p-rcqx-pH6.8jz-40mg-jf50z-dz1-3.lcd
 方法文件名: RC\$JSS-222 - JSS-222-rcqx-FX253-pH6.8.lcm
 批处理文件名: RC\$JSS-222 - JSS-222-20240921-FX253.lcb
 样品瓶号: 1-18
 进样体积: 10 μl 版本号:6.115
 进样时间: 2024/09/21 22:32:28 实验者: xiechaojun
 处理时间 (V2) : 2024/09/23 11:10:38 处理者: xiechaojun
 仪器型号: SHIMADZU LC-2050C(FX253)

<色谱图>



<峰表>

检测器A Ch1 318nm

峰号	保留时间	面积	面积%	高度	理论塔板数(USP)	拖尾因子	分离度(USP)
1	1.167	202189	100.000	44625	1581	1.222	--
总计		202189	100.000	44625			

图4 盐酸鲁拉西酮口崩片溶出曲线测定HPLC图谱
自制品-24091301批(40mg规格)-pH6.8介质-浆法-50转
对照品溶液-1-3

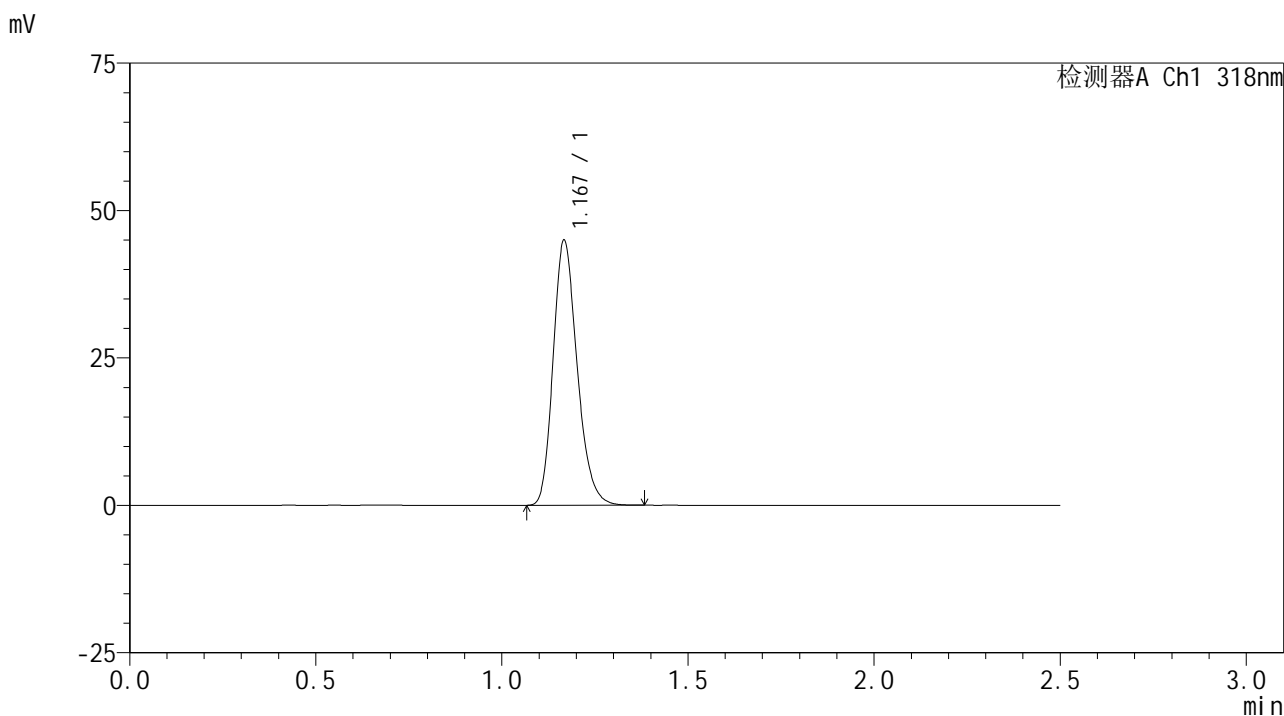


JSS-222

<样品信息>

色谱柱 : XB-C18(50mm*4.6mm,5 μ m) 流速:1.5ml/min
 柱温 : 30 $^{\circ}$ C 波长:318nm
 数据文件名: RC\$JSS-222 - 0-56/3-2415-2 - zzp-24091301p-rcqx-pH6.8jz-40mg-jf50z-dz1-4.lcd
 方法文件名: RC\$JSS-222 - JSS-222-rcqx-FX253-pH6.8.lcm
 批处理文件名: RC\$JSS-222 - JSS-222-20240921-FX253.lcb
 样品瓶号: 1-18
 进样体积: 10 μ l 版本号:6.115
 进样时间: 2024/09/21 22:35:22 实验者: xiechaojun
 处理时间 (V2) : 2024/09/23 11:10:41 处理者: xiechaojun
 仪器型号: SHIMADZU LC-2050C(FX253)

<色谱图>



<峰表>

检测器A Ch1 318nm

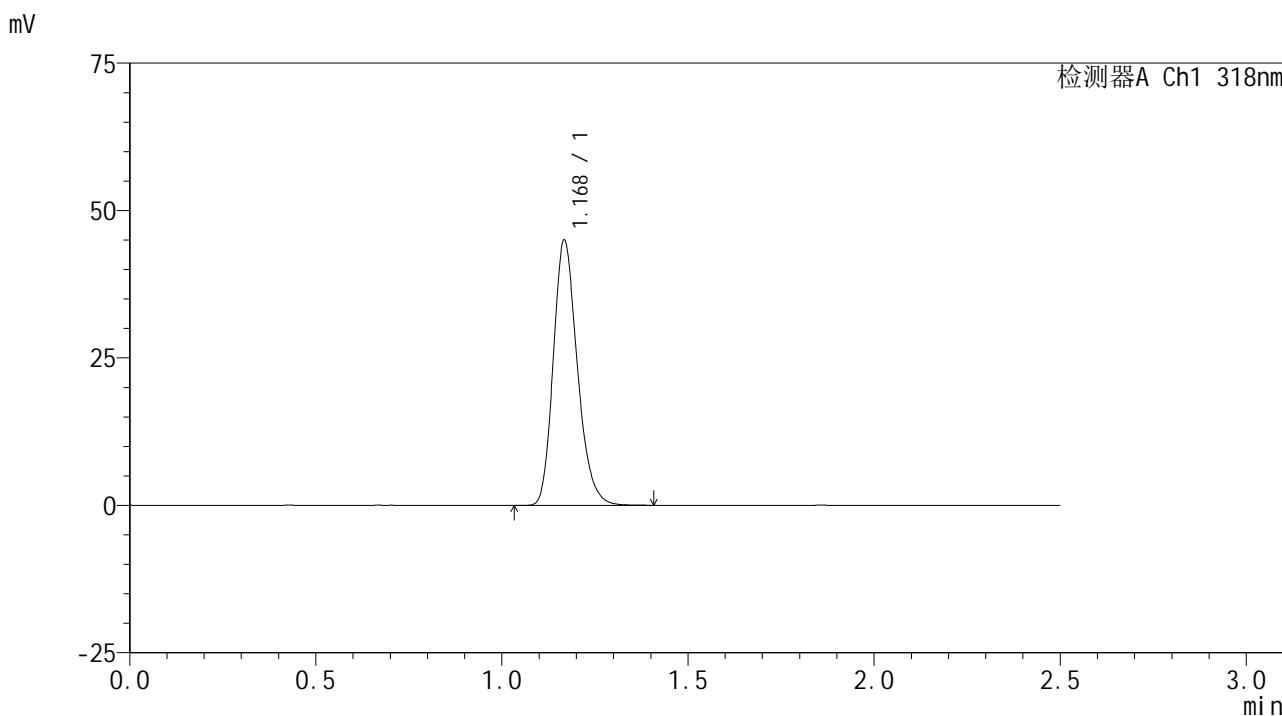
峰号	保留时间	面积	面积%	高度	理论塔板数(USP)	拖尾因子	分离度(USP)
1	1.167	201795	100.000	44570	1583	1.220	--
总计		201795	100.000	44570			

图5 盐酸鲁拉西酮口崩片溶出曲线测定HPLC图谱
 自制品-24091301批(40mg规格)-pH6.8介质-浆法-50转
 对照品溶液-1-4

<样品信息>

色谱柱 : XB-C18(50mm*4.6mm,5μm) 流速:1.5ml/min
 柱温 : 30°C 波长:318nm
 数据文件名: RC\$JSS-222 - 0-56/3-2416-2 - zzp-24091301p-rcqx-pH6.8jz-40mg-jf50z-dz1-5.lcd
 方法文件名: RC\$JSS-222 - JSS-222-rcqx-FX253-pH6.8.lcm
 批处理文件名: RC\$JSS-222 - JSS-222-20240921-FX253.lcb
 样品瓶号: 1-18
 进样体积: 10 μl 版本号:6.115
 进样时间: 2024/09/21 22:38:15 实验者: xiechaojun
 处理时间 (V2) : 2024/09/23 11:10:44 处理者: xiechaojun
 仪器型号: SHIMADZU LC-2050C(FX253)

<色谱图>



<峰表>

检测器A Ch1 318nm

峰号	保留时间	面积	面积%	高度	理论塔板数(USP)	拖尾因子	分离度(USP)
1	1.168	202277	100.000	44477	1581	1.222	--
总计		202277	100.000	44477			

图6 盐酸鲁拉西酮口崩片溶出曲线测定HPLC图谱
 自制品-24091301批(40mg规格)-pH6.8介质-浆法-50转
 对照品溶液-1-5

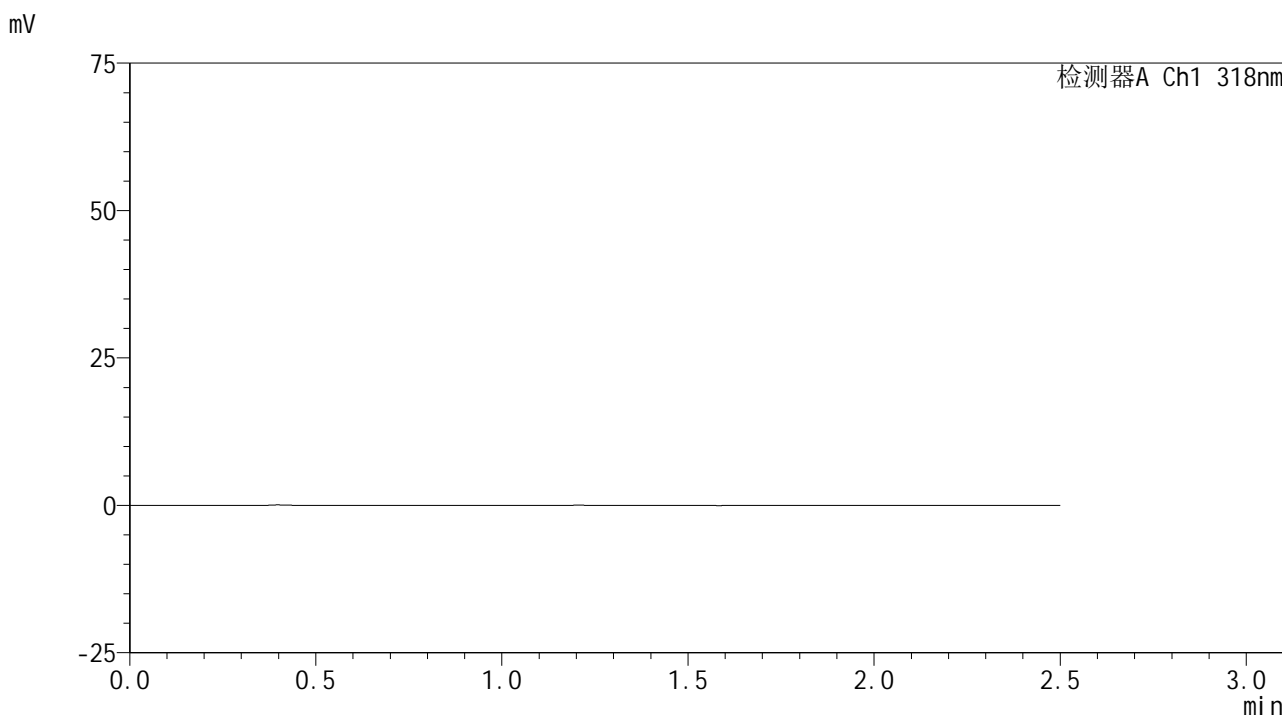


JSS-222

<样品信息>

色谱柱 : XB-C18(50mm*4.6mm,5 μ m) 流速:1.5ml/min
 柱温 : 30 $^{\circ}$ C 波长:318nm
 数据文件名: RC\$JSS-222 - 0-56/3-2417-2 - zzp-24091301p-rcqx-pH6.8jz-40mg-jf50z-5min-P1.lcd
 方法文件名: RC\$JSS-222 - JSS-222-rcqx-FX253-pH6.8.lcm
 批处理文件名: RC\$JSS-222 - JSS-222-20240921-FX253.lcb
 样品瓶号: 1-1
 进样体积: 10 μ l 版本号:6.115
 进样时间: 2024/09/21 22:41:07 实验者: xiechaojun
 处理时间 (V2) : 2024/09/23 11:10:47 处理者: xiechaojun
 仪器型号: SHIMADZU LC-2050C(FX253)

<色谱图>



<峰表>

检测器A Ch1 318nm

峰号	保留时间	面积	面积%	高度	理论塔板数(USP)	拖尾因子	分离度(USP)
总计							

图7 盐酸鲁拉西酮口崩片溶出曲线测定HPLC图谱
 自制品-24091301批(40mg规格)-pH6.8介质-桨法-50转-5min-片1
 供试品溶液-1

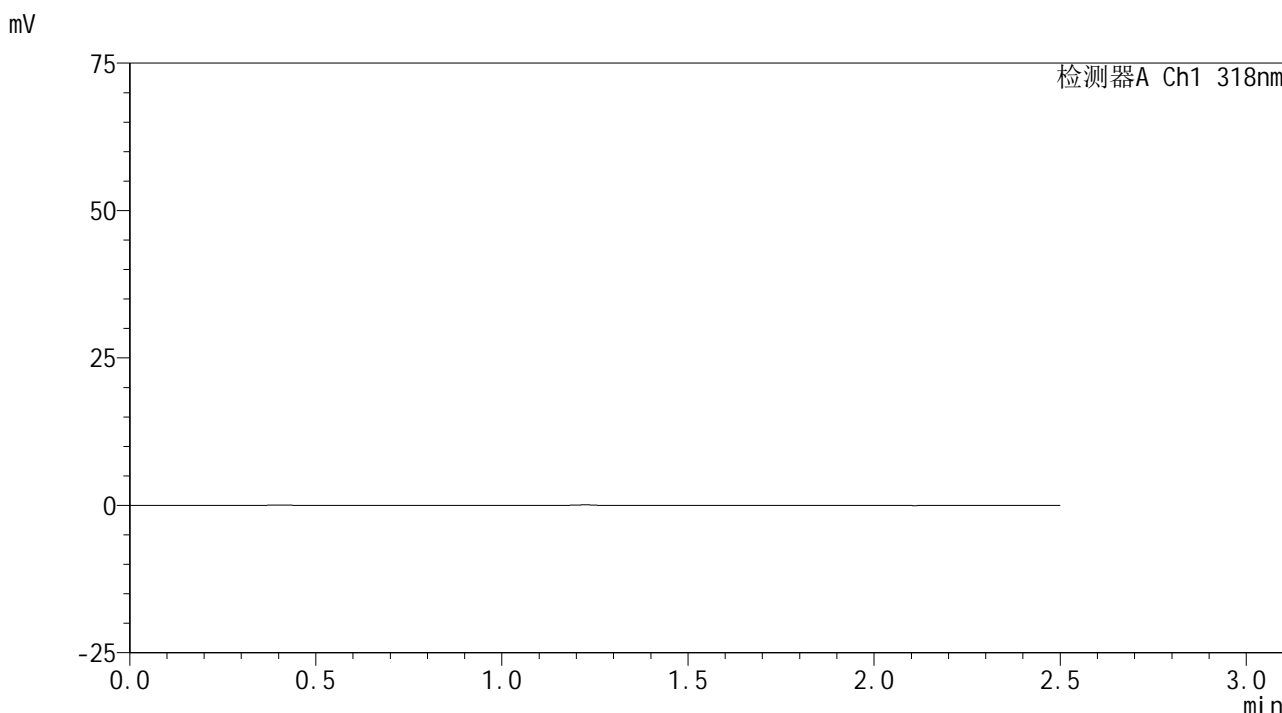


JSS-222

<样品信息>

色谱柱 : XB-C18(50mm*4.6mm,5 μ m) 流速:1.5ml/min
 柱温 : 30 $^{\circ}$ C 波长:318nm
 数据文件名: RC\$JSS-222 - 0-56/3-2418-2 - zzp-24091301p-rcqx-pH6.8jz-40mg-jf50z-5min-P2.lcd
 方法文件名: RC\$JSS-222 - JSS-222-rcqx-FX253-pH6.8.lcm
 批处理文件名: RC\$JSS-222 - JSS-222-20240921-FX253.lcb
 样品瓶号: 1-10
 进样体积: 10 μ l 版本号:6.115
 进样时间: 2024/09/21 22:43:59 实验者: xiechaojun
 处理时间 (V2) : 2024/09/23 11:10:50 处理者: xiechaojun
 仪器型号: SHIMADZU LC-2050C(FX253)

<色谱图>



<峰表>

检测器A Ch1 318nm

峰号	保留时间	面积	面积%	高度	理论塔板数(USP)	拖尾因子	分离度(USP)
总计							

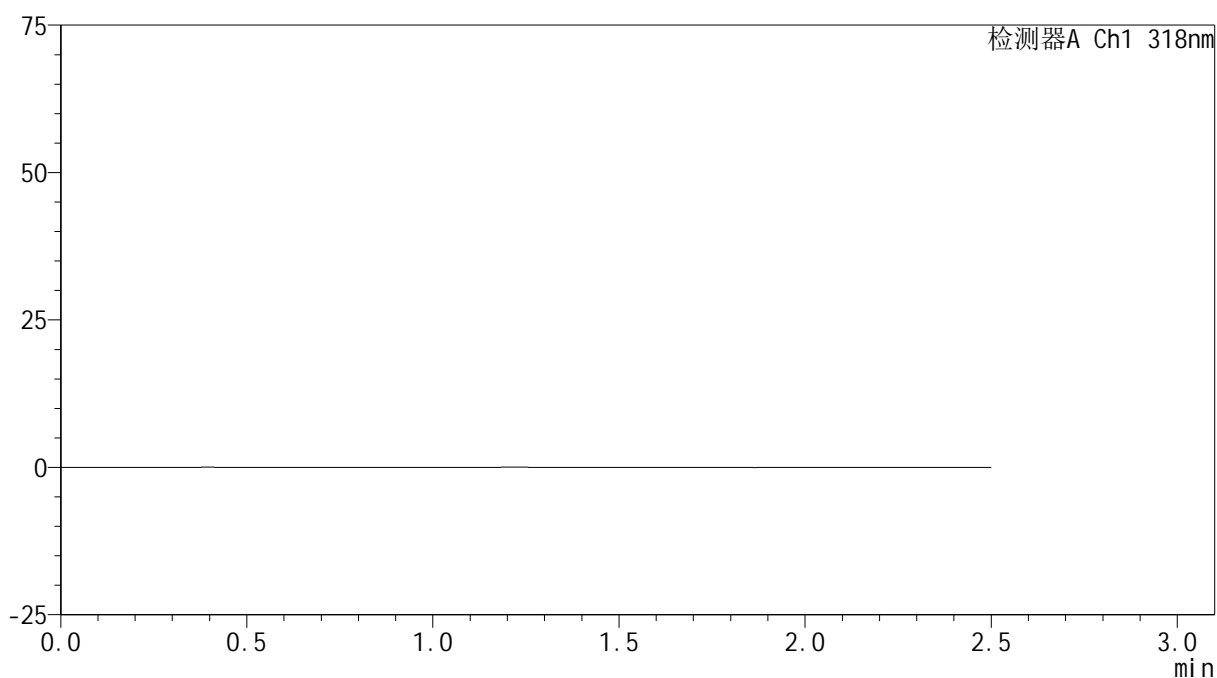
图8 盐酸鲁拉西酮口崩片溶出曲线测定HPLC图谱
 自制品-24091301批(40mg规格)-pH6.8介质-桨法-50转-5min-片2
 供试品溶液-1

<样品信息>

色谱柱 : XB-C18(50mm*4.6mm,5 μ m) 流速:1.5ml/min
 柱温 : 30 $^{\circ}$ C 波长:318nm
 数据文件名: RC\$JSS-222 - 0-56/3-2419-2 - zzp-24091301p-rcqx-pH6.8jz-40mg-jf50z-5min-P3.lcd
 方法文件名: RC\$JSS-222 - JSS-222-rcqx-FX253-pH6.8.lcm
 批处理文件名: RC\$JSS-222 - JSS-222-20240921-FX253.lcb
 样品瓶号: 1-19
 进样体积: 10 μ l 版本号:6.115
 进样时间: 2024/09/21 22:46:52 实验者: xiechaojun
 处理时间 (V2) : 2024/09/23 11:10:52 处理者: xiechaojun
 仪器型号: SHIMADZU LC-2050C(FX253)

<色谱图>

mV



<峰表>

检测器A Ch1 318nm

峰号	保留时间	面积	面积%	高度	理论塔板数(USP)	拖尾因子	分离度(USP)
总计							

图9 盐酸鲁拉西酮口崩片溶出曲线测定HPLC图谱
 自制品-24091301批(40mg规格)-pH6.8介质-桨法-50转-5min-片3
 供试品溶液-1

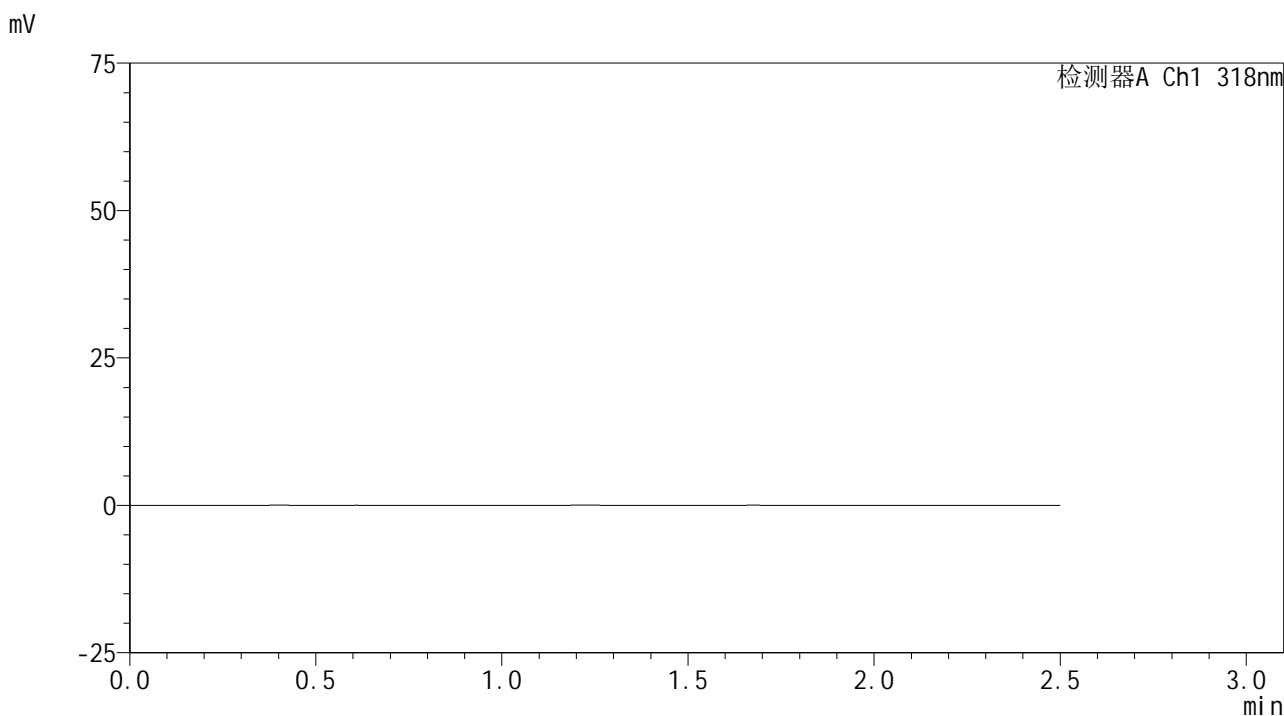


JSS-222

<样品信息>

色谱柱 : XB-C18(50mm*4.6mm,5 μ m) 流速:1.5ml/min
 柱温 : 30 $^{\circ}$ C 波长:318nm
 数据文件名: RC\$JSS-222 - 0-56/3-2420-2 - zzp-24091301p-rcqx-pH6.8jz-40mg-jf50z-5min-P4.lcd
 方法文件名: RC\$JSS-222 - JSS-222-rcqx-FX253-pH6.8.lcm
 批处理文件名: RC\$JSS-222 - JSS-222-20240921-FX253.lcb
 样品瓶号: 1-28
 进样体积: 10 μ l 版本号:6.115
 进样时间: 2024/09/21 22:49:45 实验者: xiechaojun
 处理时间 (V2) : 2024/09/23 11:10:56 处理者: xiechaojun
 仪器型号: SHIMADZU LC-2050C(FX253)

<色谱图>



<峰表>

检测器A Ch1 318nm

峰号	保留时间	面积	面积%	高度	理论塔板数(USP)	拖尾因子	分离度(USP)
总计							

图10 盐酸鲁拉西酮口崩片溶出曲线测定HPLC图谱
 自制品-24091301批(40mg规格)-pH6.8介质-桨法-50转-5min-片4
 供试品溶液-1

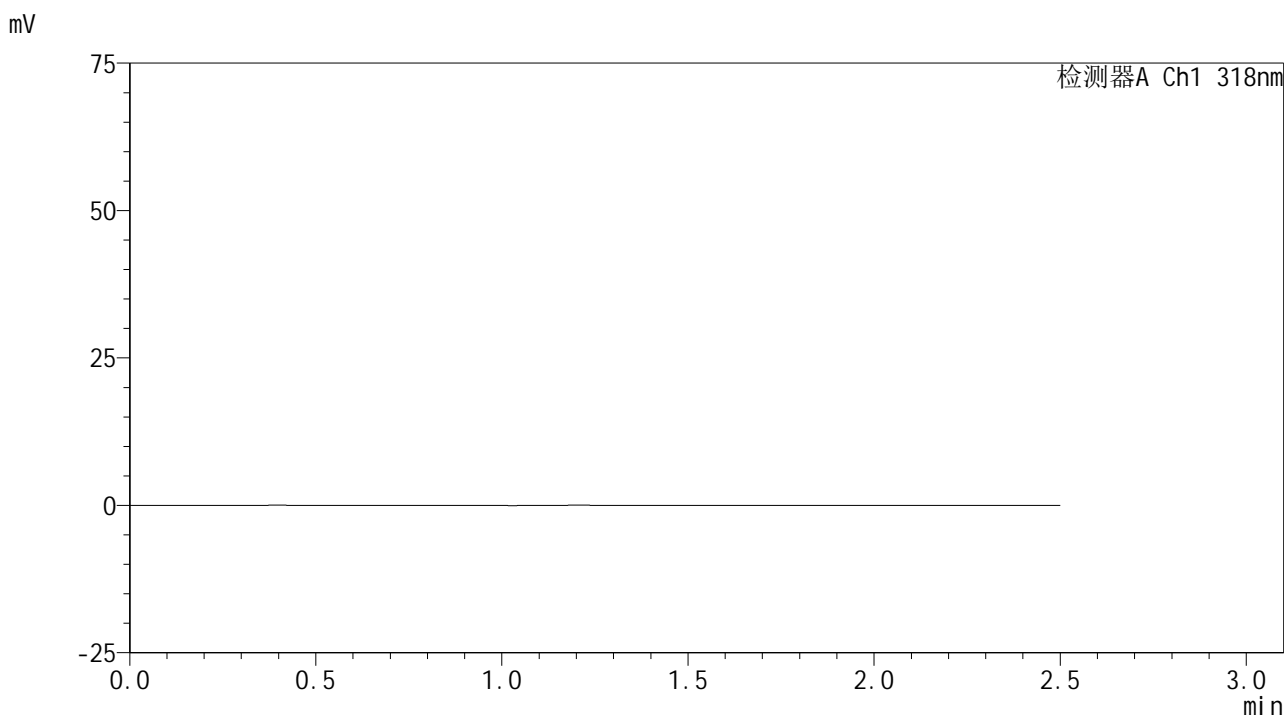


JSS-222

<样品信息>

色谱柱 : XB-C18(50mm*4.6mm,5 μ m) 流速:1.5ml/min
 柱温 : 30 $^{\circ}$ C 波长:318nm
 数据文件名: RC\$JSS-222 - 0-56/3-2421-2 - zzp-24091301p-rcqx-pH6.8jz-40mg-jf50z-5min-P5.lcd
 方法文件名: RC\$JSS-222 - JSS-222-rcqx-FX253-pH6.8.lcm
 批处理文件名: RC\$JSS-222 - JSS-222-20240921-FX253.lcb
 样品瓶号: 1-37
 进样体积: 10 μ l 版本号:6.115
 进样时间: 2024/09/21 22:52:36 实验者: xiechaojun
 处理时间 (V2) : 2024/09/23 11:10:58 处理者: xiechaojun
 仪器型号: SHIMADZU LC-2050C(FX253)

<色谱图>



<峰表>

检测器A Ch1 318nm

峰号	保留时间	面积	面积%	高度	理论塔板数(USP)	拖尾因子	分离度(USP)
总计							

图11 盐酸鲁拉西酮口崩片溶出曲线测定HPLC图谱
 自制品-24091301批(40mg规格)-pH6.8介质-桨法-50转-5min-片5
 供试品溶液-1

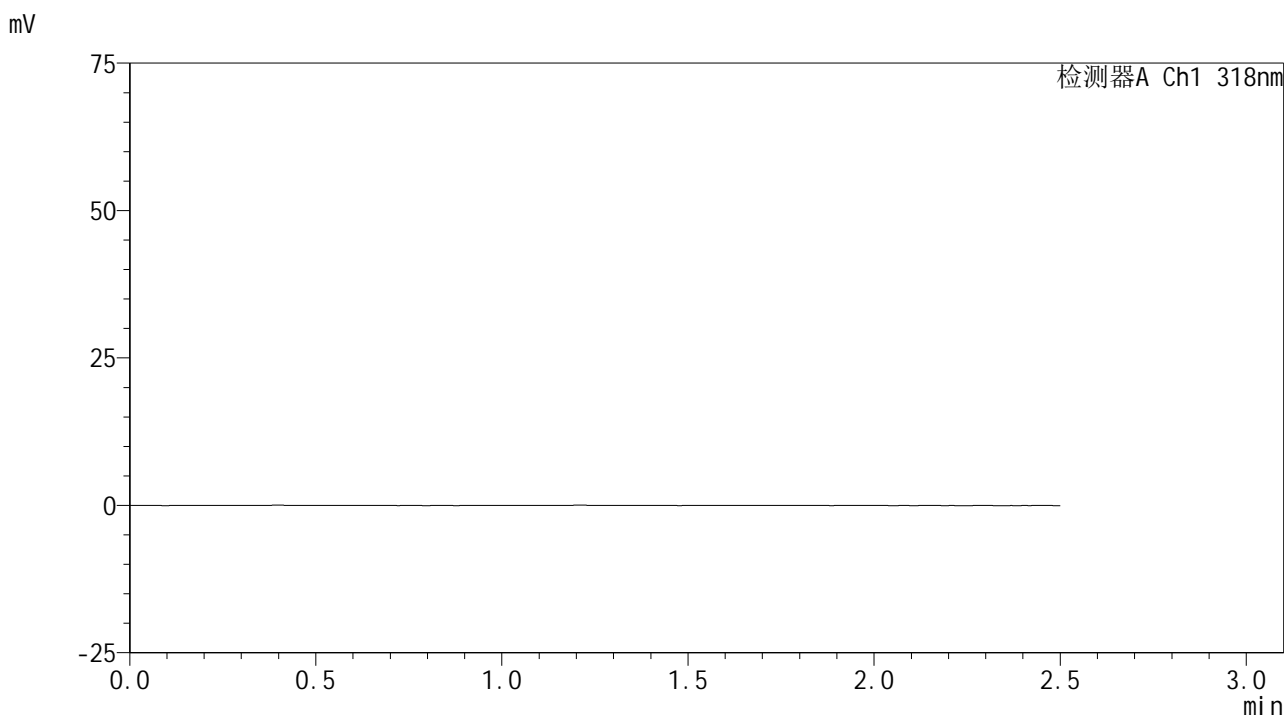


JSS-222

<样品信息>

色谱柱 : XB-C18(50mm*4.6mm,5 μ m) 流速:1.5ml/min
 柱温 : 30 $^{\circ}$ C 波长:318nm
 数据文件名: RC\$JSS-222 - 0-56/3-2422-2 - zzp-24091301p-rcqx-pH6.8jz-40mg-jf50z-5min-P6.lcd
 方法文件名: RC\$JSS-222 - JSS-222-rcqx-FX253-pH6.8.lcm
 批处理文件名: RC\$JSS-222 - JSS-222-20240921-FX253.lcb
 样品瓶号: 1-46
 进样体积: 10 μ l 版本号:6.115
 进样时间: 2024/09/21 22:55:29 实验者: xiechaojun
 处理时间 (V2) : 2024/09/23 11:11:02 处理者: xiechaojun
 仪器型号: SHIMADZU LC-2050C(FX253)

<色谱图>



<峰表>

检测器A Ch1 318nm

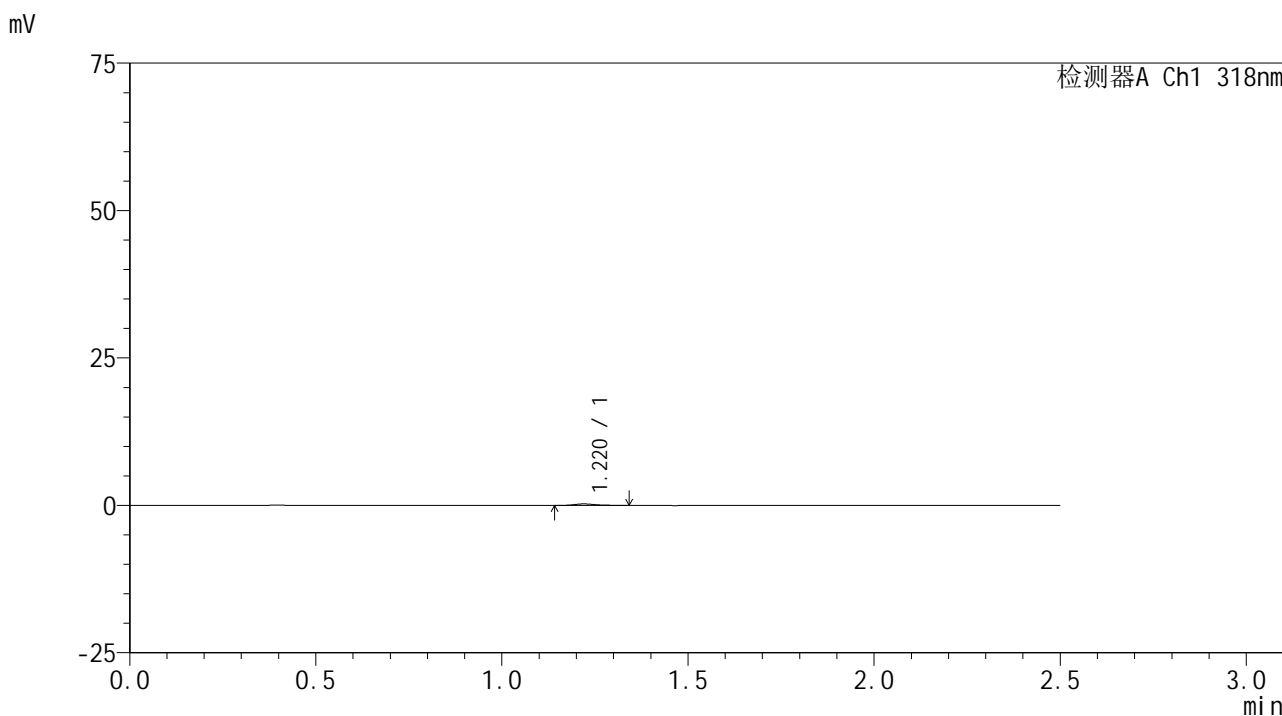
峰号	保留时间	面积	面积%	高度	理论塔板数(USP)	拖尾因子	分离度(USP)
总计							

图12 盐酸鲁拉西酮口崩片溶出曲线测定HPLC图谱
 自制品-24091301批(40mg规格)-pH6.8介质-桨法-50转-5min-片6
 供试品溶液-1

<样品信息>

色谱柱 : XB-C18(50mm*4.6mm,5 μ m) 流速:1.5ml/min
 柱温 : 30 $^{\circ}$ C 波长:318nm
 数据文件名: RC\$JSS-222 - 0-56/3-2423-2 - zzp-24091301p-rcqx-pH6.8jz-40mg-jf50z-10min-P1.lcd
 方法文件名: RC\$JSS-222 - JSS-222-rcqx-FX253-pH6.8.lcm
 批处理文件名: RC\$JSS-222 - JSS-222-20240921-FX253.lcb
 样品瓶号: 1-2
 进样体积: 10 μ l 版本号:6.115
 进样时间: 2024/09/21 22:58:21 实验者: xiechaojun
 处理时间 (V2) : 2024/09/23 11:11:05 处理者: xiechaojun
 仪器型号: SHIMADZU LC-2050C(FX253)

<色谱图>



<峰表>

检测器A Ch1 318nm

峰号	保留时间	面积	面积%	高度	理论塔板数(USP)	拖尾因子	分离度(USP)
1	1.220	1037	100.000	261	2183	1.319	--
总计		1037	100.000	261			

图13 盐酸鲁拉西酮口崩片溶出曲线测定HPLC图谱
 自制品-24091301批(40mg规格)-pH6.8介质-桨法-50转-10min-片1
 供试品溶液-1

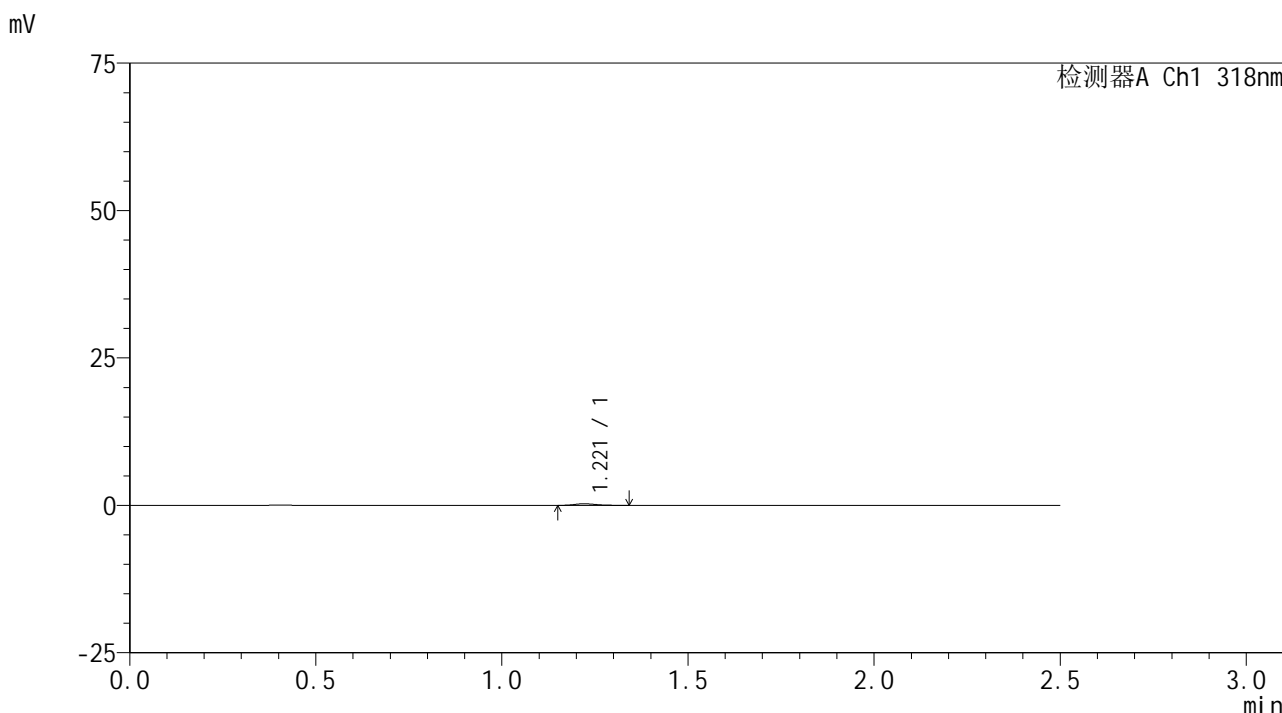


JSS-222

<样品信息>

色谱柱 : XB-C18(50mm*4.6mm,5μm) 流速:1.5ml/min
 柱温 : 30°C 波长:318nm
 数据文件名: RC\$JSS-222 - 0-56/3-2424-2 - zzp-24091301p-rcqx-pH6.8jz-40mg-jf50z-10min-P2.lcd
 方法文件名: RC\$JSS-222 - JSS-222-rcqx-FX253-pH6.8.lcm
 批处理文件名: RC\$JSS-222 - JSS-222-20240921-FX253.lcb
 样品瓶号: 1-11
 进样体积: 10 μl 版本号:6.115
 进样时间: 2024/09/21 23:01:13 实验者: xiechaojun
 处理时间 (V2) : 2024/09/23 11:11:07 处理者: xiechaojun
 仪器型号: SHIMADZU LC-2050C(FX253)

<色谱图>



<峰表>

检测器A Ch1 318nm

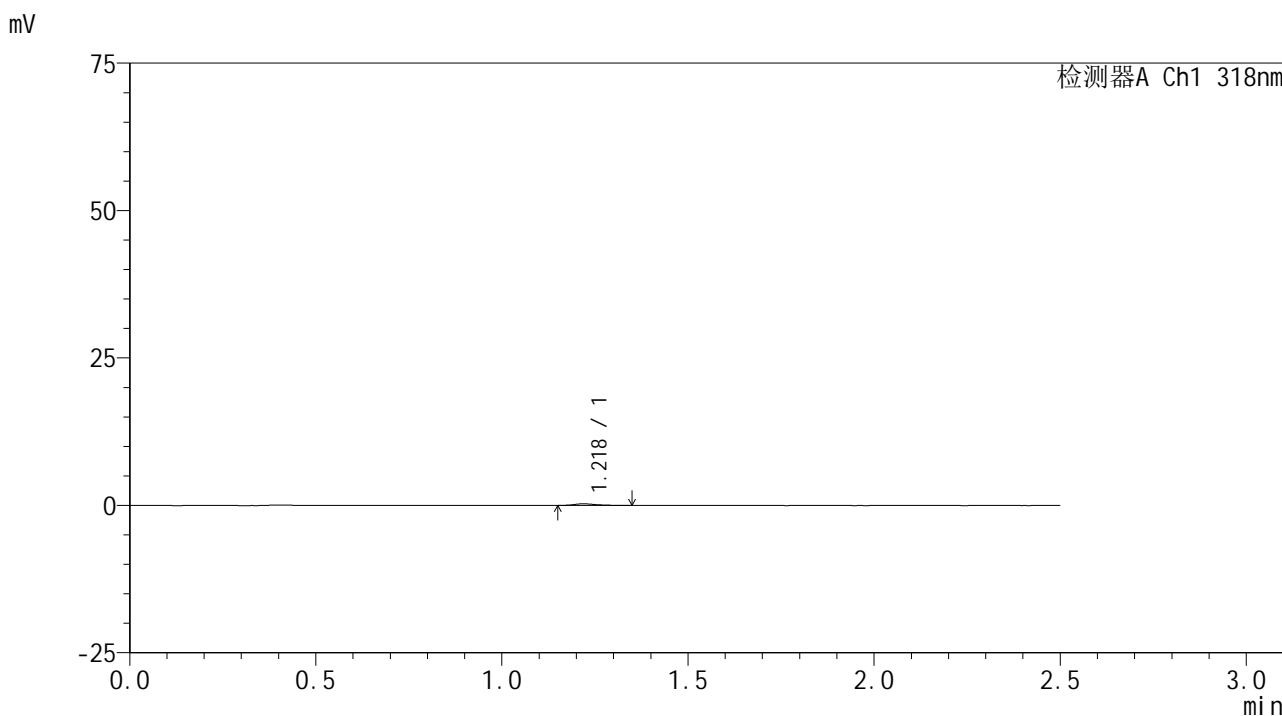
峰号	保留时间	面积	面积%	高度	理论塔板数(USP)	拖尾因子	分离度(USP)
1	1.221	1222	100.000	285	1908	1.328	--
总计		1222	100.000	285			

图14 盐酸鲁拉西酮口崩片溶出曲线测定HPLC图谱
 自制品-24091301批(40mg规格)-pH6.8介质-桨法-50转-10min-片2
 供试品溶液-1

<样品信息>

色谱柱 : XB-C18(50mm*4.6mm,5μm) 流速:1.5ml/min
 柱温 : 30°C 波长:318nm
 数据文件名: RC\$JSS-222 - 0-56/3-2425-2 - zzp-24091301p-rcqx-pH6.8jz-40mg-jf50z-10min-P3.lcd
 方法文件名: RC\$JSS-222 - JSS-222-rcqx-FX253-pH6.8.lcm
 批处理文件名: RC\$JSS-222 - JSS-222-20240921-FX253.lcb
 样品瓶号: 1-20
 进样体积: 10 μl 版本号:6.115
 进样时间: 2024/09/21 23:04:06 实验者: xiechaojun
 处理时间 (V2) : 2024/09/23 11:11:10 处理者: xiechaojun
 仪器型号: SHIMADZU LC-2050C(FX253)

<色谱图>



<峰表>

检测器A Ch1 318nm

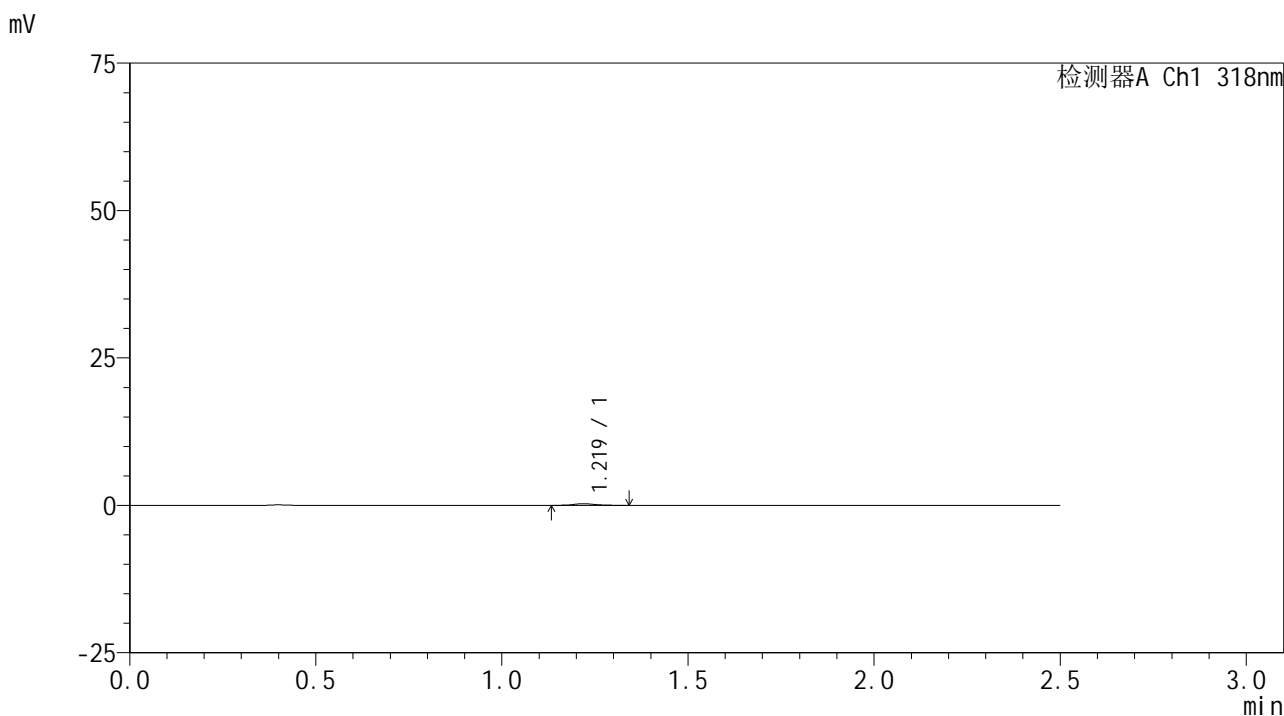
峰号	保留时间	面积	面积%	高度	理论塔板数(USP)	拖尾因子	分离度(USP)
1	1.218	1268	100.000	287	2019	1.345	--
总计		1268	100.000	287			

图15 盐酸鲁拉西酮口崩片溶出曲线测定HPLC图谱
 自制品-24091301批(40mg规格)-pH6.8介质-桨法-50转-10min-片3
 供试品溶液-1

<样品信息>

色谱柱 : XB-C18(50mm*4.6mm,5μm) 流速:1.5ml/min
 柱温 : 30°C 波长:318nm
 数据文件名: RC\$JSS-222 - 0-56/3-2426-2 - zzp-24091301p-rcqx-pH6.8jz-40mg-jf50z-10min-P4.lcd
 方法文件名: RC\$JSS-222 - JSS-222-rcqx-FX253-pH6.8.lcm
 批处理文件名: RC\$JSS-222 - JSS-222-20240921-FX253.lcb
 样品瓶号: 1-29
 进样体积: 10 μl 版本号:6.115
 进样时间: 2024/09/21 23:06:58 实验者: xiechaojun
 处理时间 (V2) : 2024/09/23 11:11:13 处理者: xiechaojun
 仪器型号: SHIMADZU LC-2050C(FX253)

<色谱图>



<峰表>

检测器A Ch1 318nm

峰号	保留时间	面积	面积%	高度	理论塔板数(USP)	拖尾因子	分离度(USP)
1	1.219	1189	100.000	283	2045	1.162	--
总计		1189	100.000	283			

图16 盐酸鲁拉西酮口崩片溶出曲线测定HPLC图谱
 自制品-24091301批(40mg规格)-pH6.8介质-桨法-50转-10min-片4
 供试品溶液-1

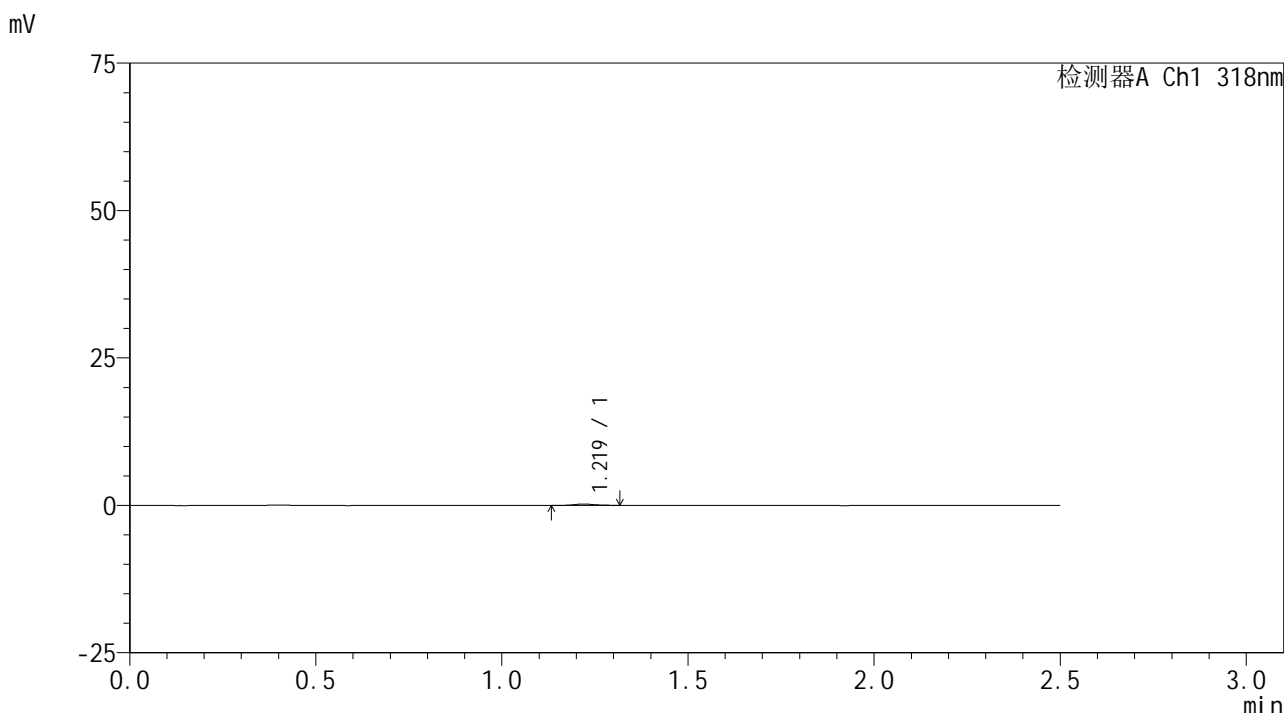


JSS-222

<样品信息>

色谱柱 : XB-C18(50mm*4.6mm,5μm) 流速:1.5ml/min
 柱温 : 30°C 波长:318nm
 数据文件名: RC\$JSS-222 - 0-56/3-2427-2 - zzp-24091301p-rcqx-pH6.8jz-40mg-jf50z-10min-P5.lcd
 方法文件名: RC\$JSS-222 - JSS-222-rcqx-FX253-pH6.8.lcm
 批处理文件名: RC\$JSS-222 - JSS-222-20240921-FX253.lcb
 样品瓶号: 1-38
 进样体积: 10 μl 版本号:6.115
 进样时间: 2024/09/21 23:09:50 实验者: xiechaojun
 处理时间 (V2) : 2024/09/23 11:11:16 处理者: xiechaojun
 仪器型号: SHIMADZU LC-2050C(FX253)

<色谱图>



<峰表>

检测器A Ch1 318nm

峰号	保留时间	面积	面积%	高度	理论塔板数(USP)	拖尾因子	分离度(USP)
1	1.219	991	100.000	231	1943	1.180	--
总计		991	100.000	231			

图17 盐酸鲁拉西酮口崩片溶出曲线测定HPLC图谱
 自制品-24091301批(40mg规格)-pH6.8介质-桨法-50转-10min-片5
 供试品溶液-1

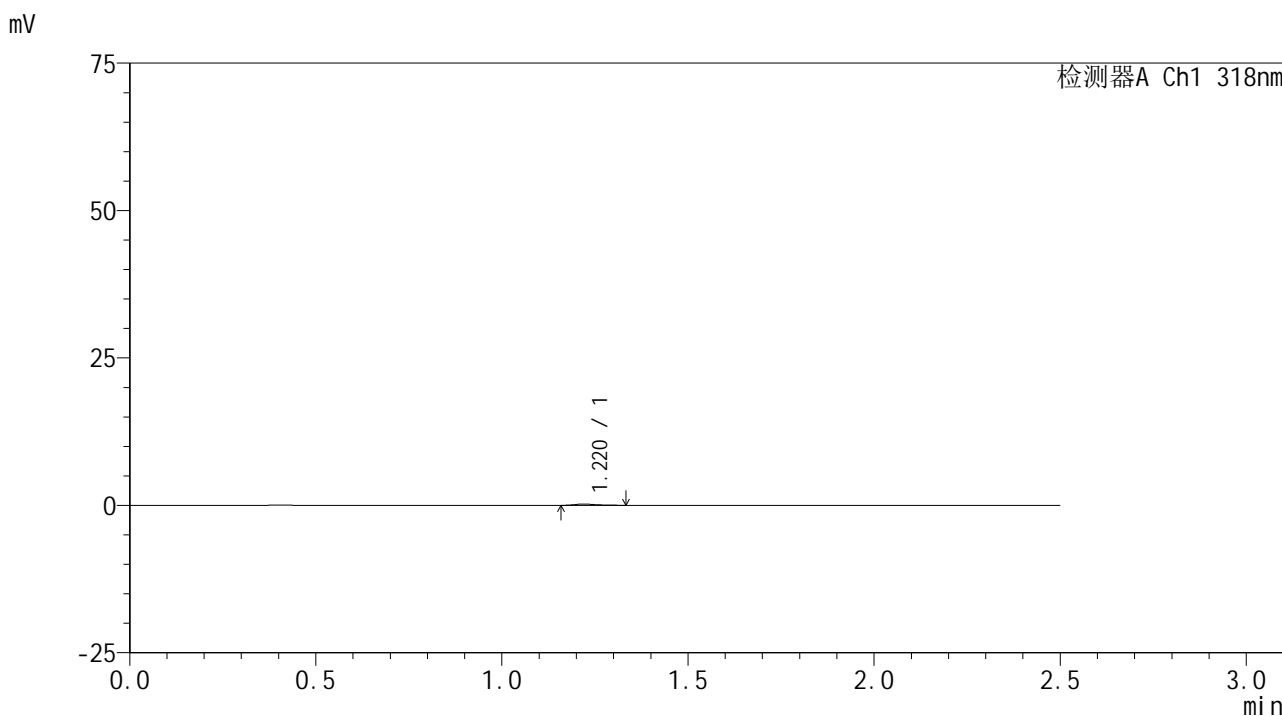


JSS-222

<样品信息>

色谱柱 : XB-C18(50mm*4.6mm,5μm) 流速:1.5ml/min
 柱温 : 30°C 波长:318nm
 数据文件名: RC\$JSS-222 - 0-56/3-2428-2 - zzp-24091301p-rcqx-pH6.8jz-40mg-jf50z-10min-P6.lcd
 方法文件名: RC\$JSS-222 - JSS-222-rcqx-FX253-pH6.8.lcm
 批处理文件名: RC\$JSS-222 - JSS-222-20240921-FX253.lcb
 样品瓶号: 1-47
 进样体积: 10 μl 版本号:6.115
 进样时间: 2024/09/21 23:12:41 实验者: xiechaojun
 处理时间 (V2) : 2024/09/23 11:11:19 处理者: xiechaojun
 仪器型号: SHIMADZU LC-2050C(FX253)

<色谱图>



<峰表>

检测器A Ch1 318nm

峰号	保留时间	面积	面积%	高度	理论塔板数(USP)	拖尾因子	分离度(USP)
1	1.220	892	100.000	223	2241	1.341	--
总计		892	100.000	223			

图18 盐酸鲁拉西酮口崩片溶出曲线测定HPLC图谱
 自制品-24091301批(40mg规格)-pH6.8介质-桨法-50转-10min-片6
 供试品溶液-1

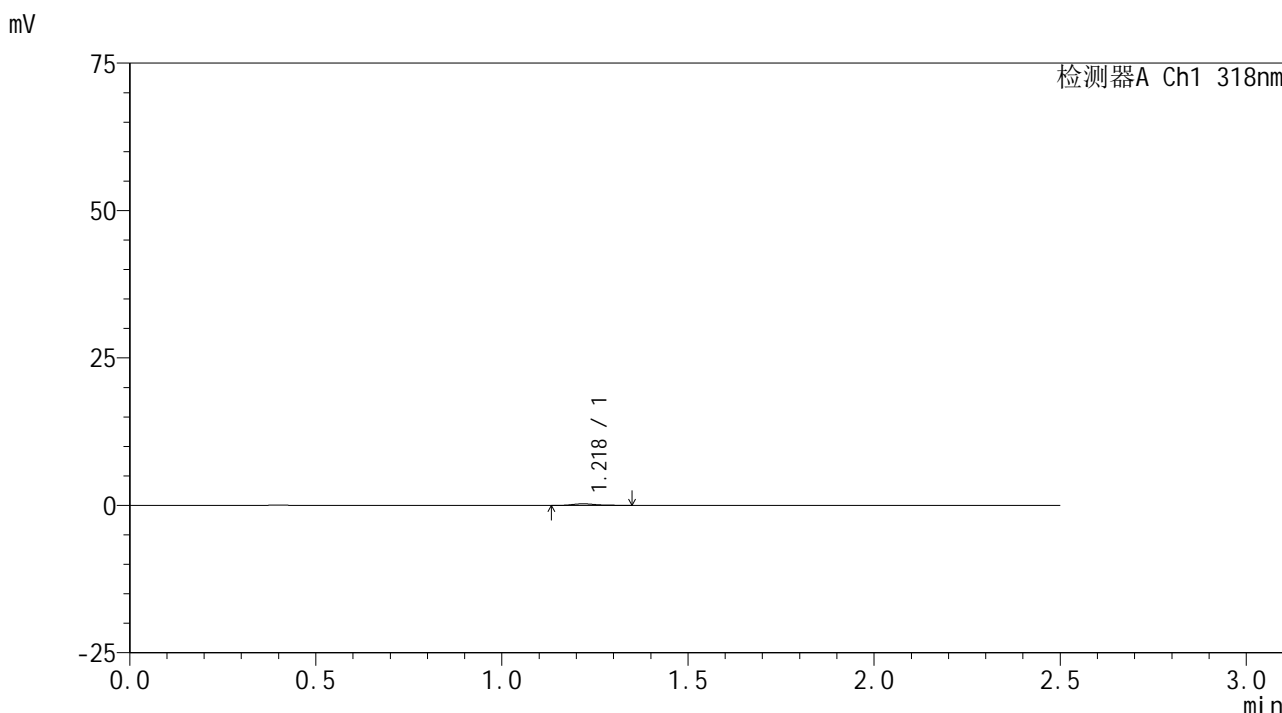


JSS-222

<样品信息>

色谱柱 : XB-C18(50mm*4.6mm,5μm) 流速:1.5ml/min
 柱温 : 30°C 波长:318nm
 数据文件名: RC\$JSS-222 - 0-56/3-2429-2 - zzp-24091301p-rcqx-pH6.8jz-40mg-jf50z-15min-P1.lcd
 方法文件名: RC\$JSS-222 - JSS-222-rcqx-FX253-pH6.8.lcm
 批处理文件名: RC\$JSS-222 - JSS-222-20240921-FX253.lcb
 样品瓶号: 1-3
 进样体积: 10 μl 版本号:6.115
 进样时间: 2024/09/21 23:15:34 实验者: xiechaojun
 处理时间 (V2) : 2024/09/23 11:11:22 处理者: xiechaojun
 仪器型号: SHIMADZU LC-2050C(FX253)

<色谱图>



<峰表>

检测器A Ch1 318nm

峰号	保留时间	面积	面积%	高度	理论塔板数(USP)	拖尾因子	分离度(USP)
1	1.218	1373	100.000	289	1810	1.227	--
总计		1373	100.000	289			

图19 盐酸鲁拉西酮口崩片溶出曲线测定HPLC图谱
 自制品-24091301批(40mg规格)-pH6.8介质-桨法-50转-15min-片1
 供试品溶液-1

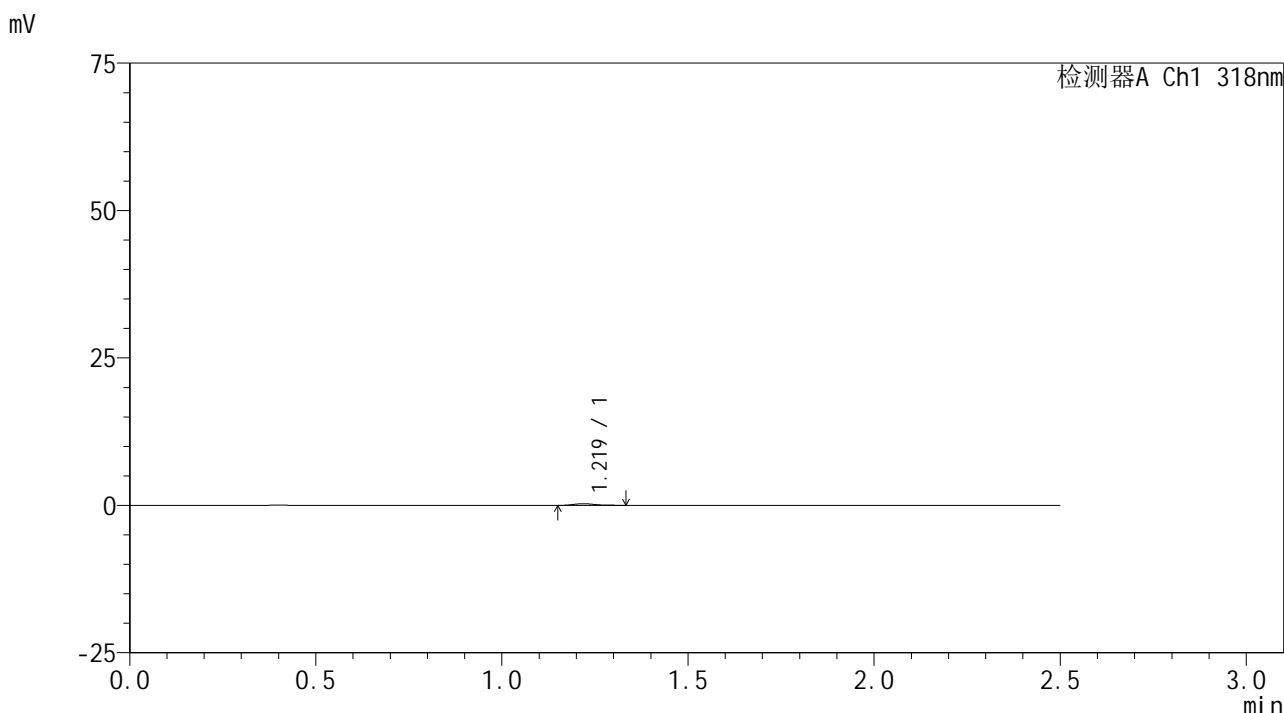


JSS-222

<样品信息>

色谱柱 : XB-C18(50mm*4.6mm,5μm) 流速:1.5ml/min
 柱温 : 30°C 波长:318nm
 数据文件名: RC\$JSS-222 - 0-56/3-2430-2 - zzp-24091301p-rcqx-pH6.8jz-40mg-jf50z-15min-P2.lcd
 方法文件名: RC\$JSS-222 - JSS-222-rcqx-FX253-pH6.8.lcm
 批处理文件名: RC\$JSS-222 - JSS-222-20240921-FX253.lcb
 样品瓶号: 1-12
 进样体积: 10 μl 版本号:6.115
 进样时间: 2024/09/21 23:18:26 实验者: xiechaojun
 处理时间 (V2) : 2024/09/23 11:11:24 处理者: xiechaojun
 仪器型号: SHIMADZU LC-2050C(FX253)

<色谱图>



<峰表>

检测器A Ch1 318nm

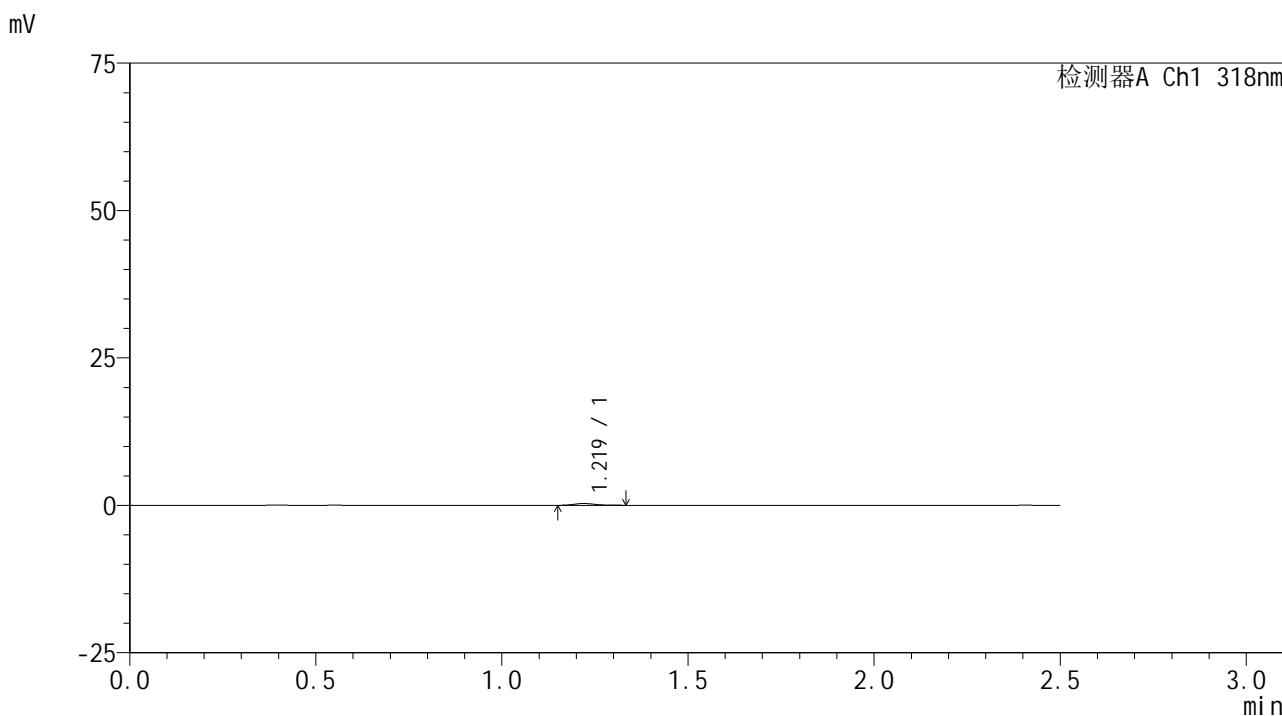
峰号	保留时间	面积	面积%	高度	理论塔板数(USP)	拖尾因子	分离度(USP)
1	1.219	1229	100.000	286	1942	1.302	--
总计		1229	100.000	286			

图20 盐酸鲁拉西酮口崩片溶出曲线测定HPLC图谱
 自制品-24091301批(40mg规格)-pH6.8介质-桨法-50转-15min-片2
 供试品溶液-1

<样品信息>

色谱柱 : XB-C18(50mm*4.6mm,5μm) 流速:1.5ml/min
 柱温 : 30°C 波长:318nm
 数据文件名: RC\$JSS-222 - 0-56/3-2431-2 - zzp-24091301p-rcqx-pH6.8jz-40mg-jf50z-15min-P3.lcd
 方法文件名: RC\$JSS-222 - JSS-222-rcqx-FX253-pH6.8.lcm
 批处理文件名: RC\$JSS-222 - JSS-222-20240921-FX253.lcb
 样品瓶号: 1-21
 进样体积: 10 μl 版本号:6.115
 进样时间: 2024/09/21 23:21:19 实验者: xiechaojun
 处理时间 (V2) : 2024/09/23 11:11:27 处理者: xiechaojun
 仪器型号: SHIMADZU LC-2050C(FX253)

<色谱图>



<峰表>

检测器A Ch1 318nm

峰号	保留时间	面积	面积%	高度	理论塔板数(USP)	拖尾因子	分离度(USP)
1	1.219	1246	100.000	306	2079	1.194	--
总计		1246	100.000	306			

图21 盐酸鲁拉西酮口崩片溶出曲线测定HPLC图谱
 自制品-24091301批(40mg规格)-pH6.8介质-桨法-50转-15min-片3
 供试品溶液-1

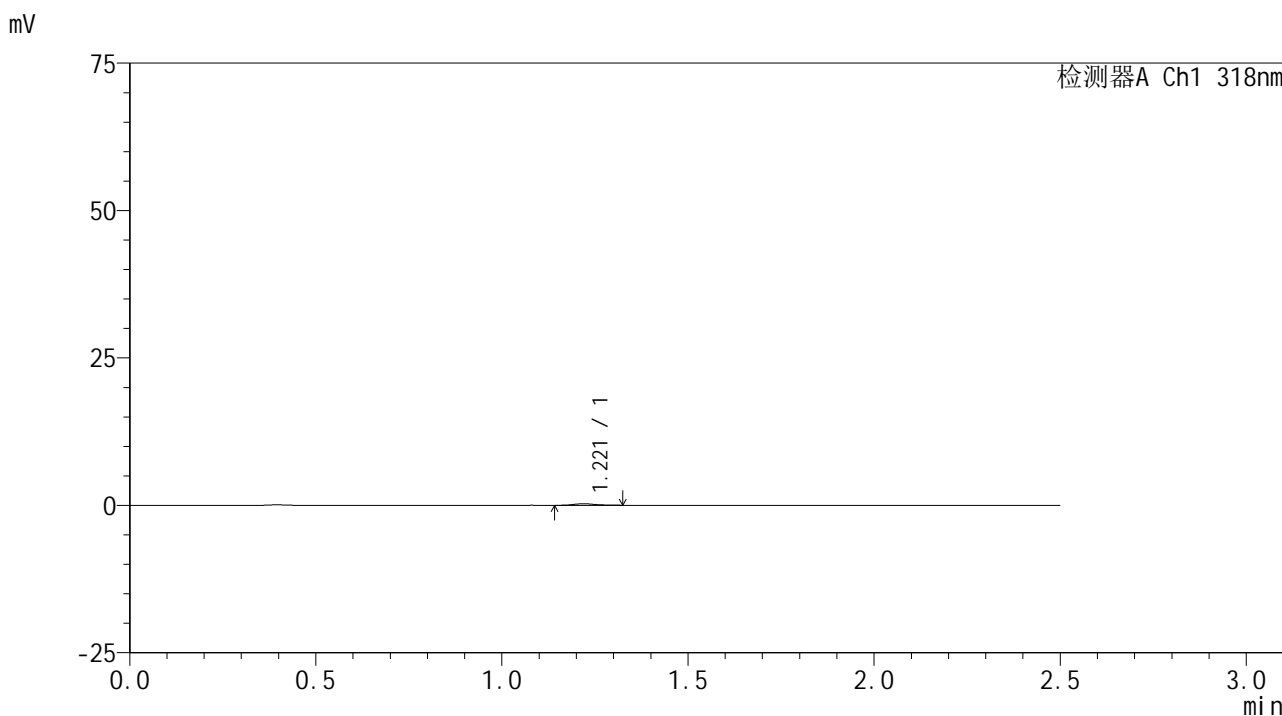


JSS-222

<样品信息>

色谱柱 : XB-C18(50mm*4.6mm,5μm) 流速:1.5ml/min
 柱温 : 30°C 波长:318nm
 数据文件名: RC\$JSS-222 - 0-56/3-2432-2 - zzp-24091301p-rcqx-pH6.8jz-40mg-jf50z-15min-P4.lcd
 方法文件名: RC\$JSS-222 - JSS-222-rcqx-FX253-pH6.8.lcm
 批处理文件名: RC\$JSS-222 - JSS-222-20240921-FX253.lcb
 样品瓶号: 1-30
 进样体积: 10 μl 版本号:6.115
 进样时间: 2024/09/21 23:24:11 实验者: xiechaojun
 处理时间 (V2) : 2024/09/23 11:11:30 处理者: xiechaojun
 仪器型号: SHIMADZU LC-2050C(FX253)

<色谱图>



<峰表>

检测器A Ch1 318nm

峰号	保留时间	面积	面积%	高度	理论塔板数(USP)	拖尾因子	分离度(USP)
1	1.221	1108	100.000	266	2087	1.146	--
总计		1108	100.000	266			

图22 盐酸鲁拉西酮口崩片溶出曲线测定HPLC图谱
 自制品-24091301批(40mg规格)-pH6.8介质-桨法-50转-15min-片4
 供试品溶液-1

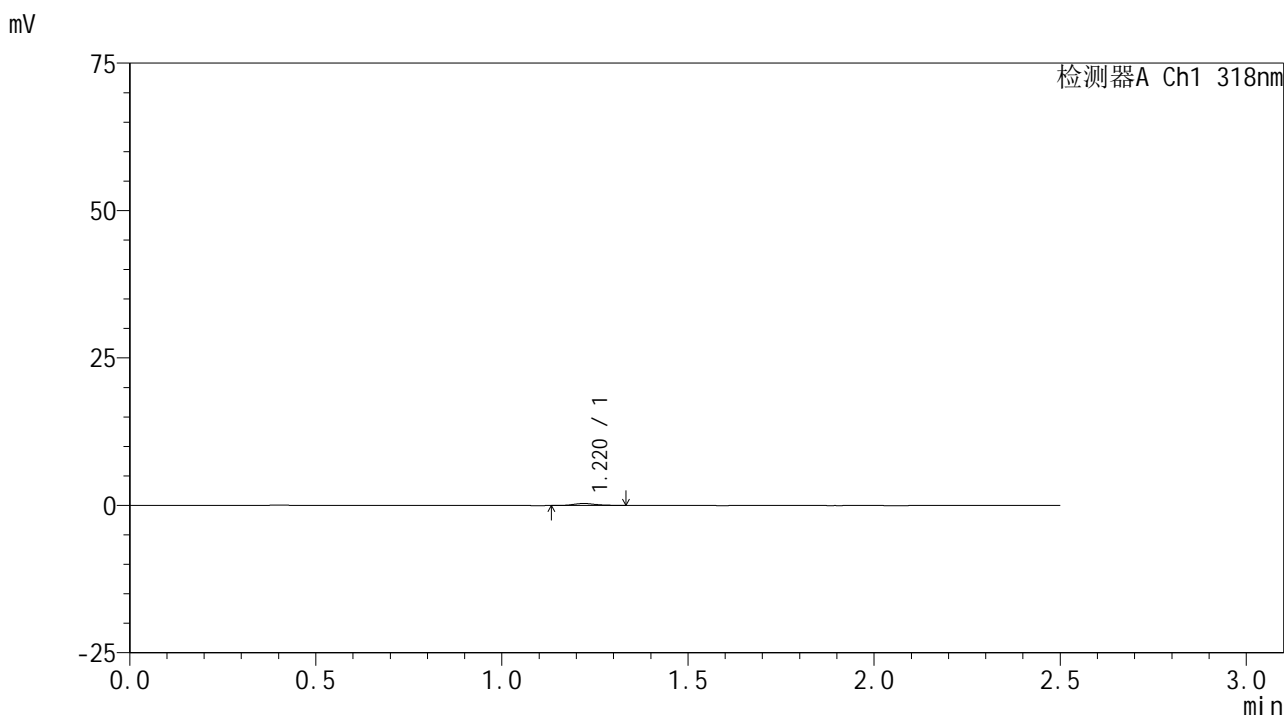


JSS-222

<样品信息>

色谱柱 : XB-C18(50mm*4.6mm,5μm) 流速:1.5ml/min
 柱温 : 30°C 波长:318nm
 数据文件名: RC\$JSS-222 - 0-56/3-2433-2 - zzp-24091301p-rcqx-pH6.8jz-40mg-jf50z-15min-P5.lcd
 方法文件名: RC\$JSS-222 - JSS-222-rcqx-FX253-pH6.8.lcm
 批处理文件名: RC\$JSS-222 - JSS-222-20240921-FX253.lcb
 样品瓶号: 1-39
 进样体积: 10 μl 版本号:6.115
 进样时间: 2024/09/21 23:27:03 实验者: xiechaojun
 处理时间 (V2) : 2024/09/23 11:11:33 处理者: xiechaojun
 仪器型号: SHIMADZU LC-2050C(FX253)

<色谱图>



<峰表>

检测器A Ch1 318nm

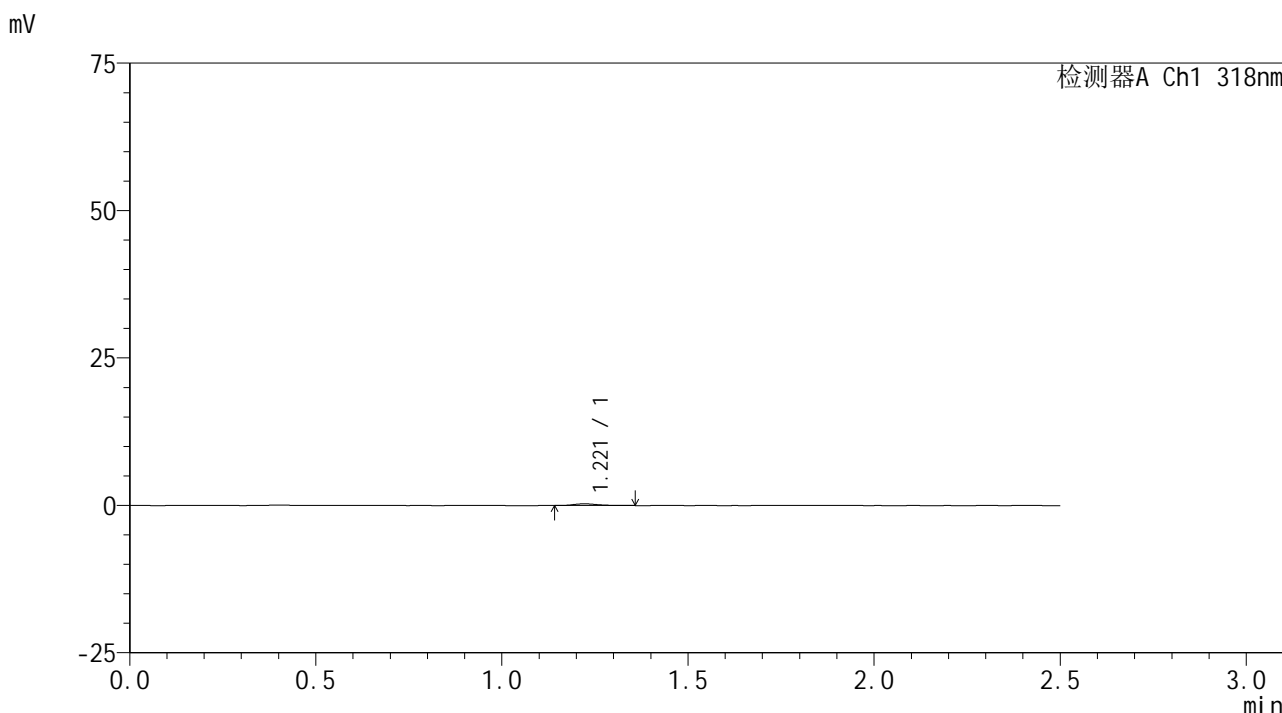
峰号	保留时间	面积	面积%	高度	理论塔板数(USP)	拖尾因子	分离度(USP)
1	1.220	1351	100.000	328	2058	1.202	--
总计		1351	100.000	328			

图23 盐酸鲁拉西酮口崩片溶出曲线测定HPLC图谱
 自制品-24091301批(40mg规格)-pH6.8介质-桨法-50转-15min-片5
 供试品溶液-1

<样品信息>

色谱柱 : XB-C18(50mm*4.6mm,5µm) 流速:1.5ml/min
 柱温 : 30°C 波长:318nm
 数据文件名: RC\$JSS-222 - 0-56/3-2434-2 - zzp-24091301p-rcqx-pH6.8jz-40mg-jf50z-15min-P6.lcd
 方法文件名: RC\$JSS-222 - JSS-222-rcqx-FX253-pH6.8.lcm
 批处理文件名: RC\$JSS-222 - JSS-222-20240921-FX253.lcb
 样品瓶号: 1-48
 进样体积: 10 µl 版本号:6.115
 进样时间: 2024/09/21 23:29:55 实验者: xiechaojun
 处理时间 (V2) : 2024/09/23 11:11:36 处理者: xiechaojun
 仪器型号: SHIMADZU LC-2050C(FX253)

<色谱图>



<峰表>

检测器A Ch1 318nm

峰号	保留时间	面积	面积%	高度	理论塔板数(USP)	拖尾因子	分离度(USP)
1	1.221	1333	100.000	298	1834	1.337	--
总计		1333	100.000	298			

图24 盐酸鲁拉西酮口崩片溶出曲线测定HPLC图谱
 自制品-24091301批(40mg规格)-pH6.8介质-桨法-50转-15min-片6
 供试品溶液-1

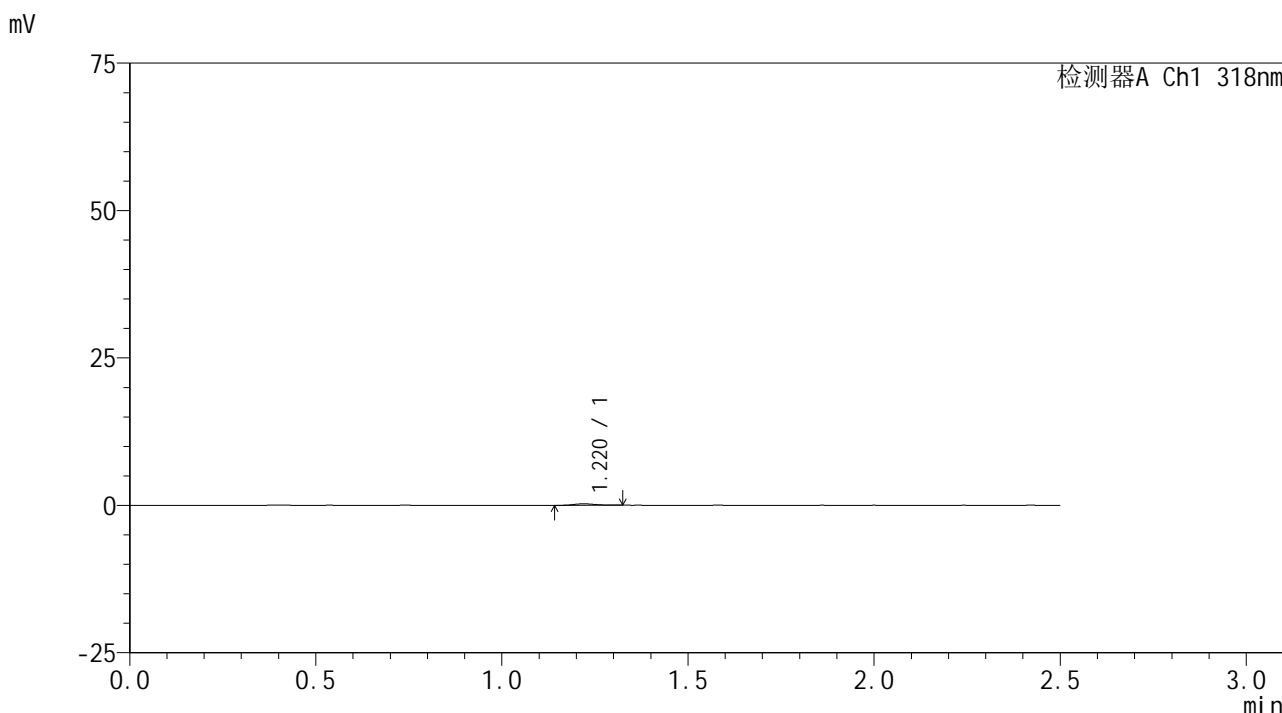


JSS-222

<样品信息>

色谱柱 : XB-C18(50mm*4.6mm,5μm) 流速:1.5ml/min
 柱温 : 30°C 波长:318nm
 数据文件名: RC\$JSS-222 - 0-56/3-2435-2 - zzp-24091301p-rcqx-pH6.8jz-40mg-jf50z-20min-P1.lcd
 方法文件名: RC\$JSS-222 - JSS-222-rcqx-FX253-pH6.8.lcm
 批处理文件名: RC\$JSS-222 - JSS-222-20240921-FX253.lcb
 样品瓶号: 1-4
 进样体积: 10 μl 版本号:6.115
 进样时间: 2024/09/21 23:32:48 实验者: xiechaojun
 处理时间 (V2) : 2024/09/23 11:11:38 处理者: xiechaojun
 仪器型号: SHIMADZU LC-2050C(FX253)

<色谱图>



<峰表>

检测器A Ch1 318nm

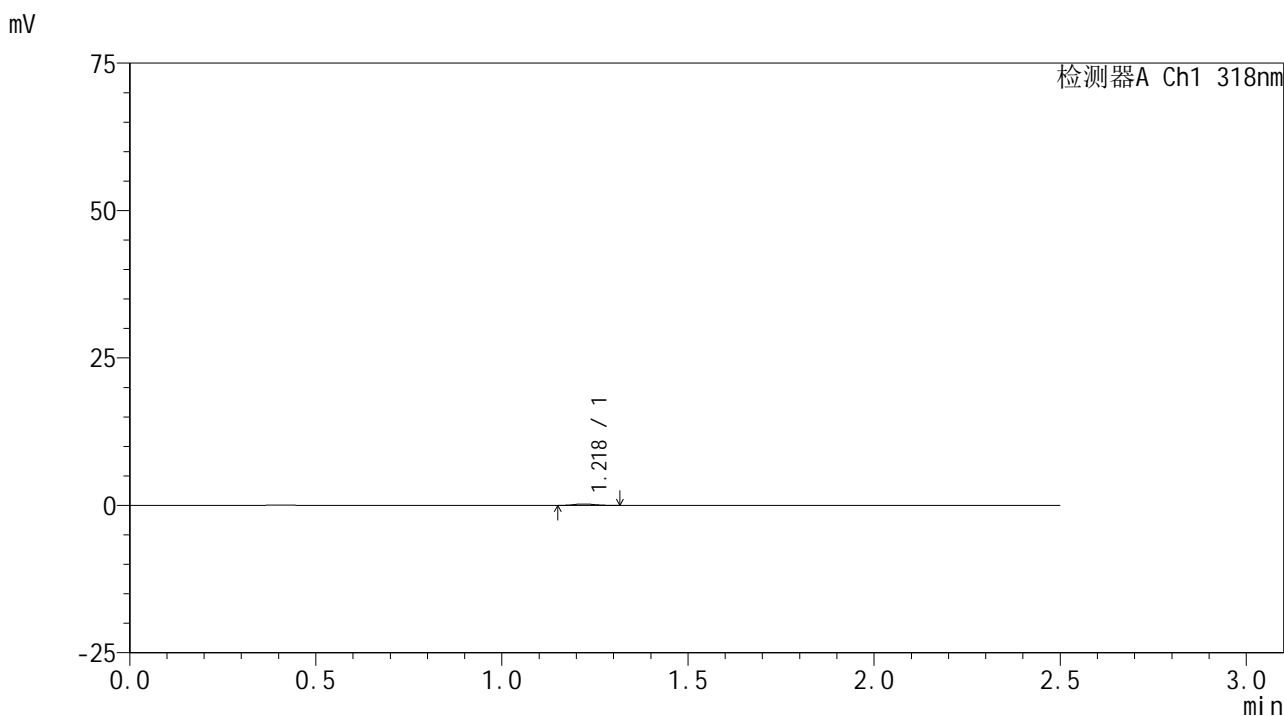
峰号	保留时间	面积	面积%	高度	理论塔板数(USP)	拖尾因子	分离度(USP)
1	1.220	959	100.000	244	2173	1.222	--
总计		959	100.000	244			

图25 盐酸鲁拉西酮口崩片溶出曲线测定HPLC图谱
 自制品-24091301批(40mg规格)-pH6.8介质-桨法-50转-20min-片1
 供试品溶液-1

<样品信息>

色谱柱 : XB-C18(50mm*4.6mm,5μm) 流速:1.5ml/min
 柱温 : 30°C 波长:318nm
 数据文件名: RC\$JSS-222 - 0-56/3-2436-2 - zzp-24091301p-rcqx-pH6.8jz-40mg-jf50z-20min-P2.lcd
 方法文件名: RC\$JSS-222 - JSS-222-rcqx-FX253-pH6.8.lcm
 批处理文件名: RC\$JSS-222 - JSS-222-20240921-FX253.lcb
 样品瓶号: 1-13
 进样体积: 10 μl 版本号:6.115
 进样时间: 2024/09/21 23:35:40 实验者: xiechaojun
 处理时间 (V2) : 2024/09/23 11:11:41 处理者: xiechaojun
 仪器型号: SHIMADZU LC-2050C(FX253)

<色谱图>



<峰表>

检测器A Ch1 318nm

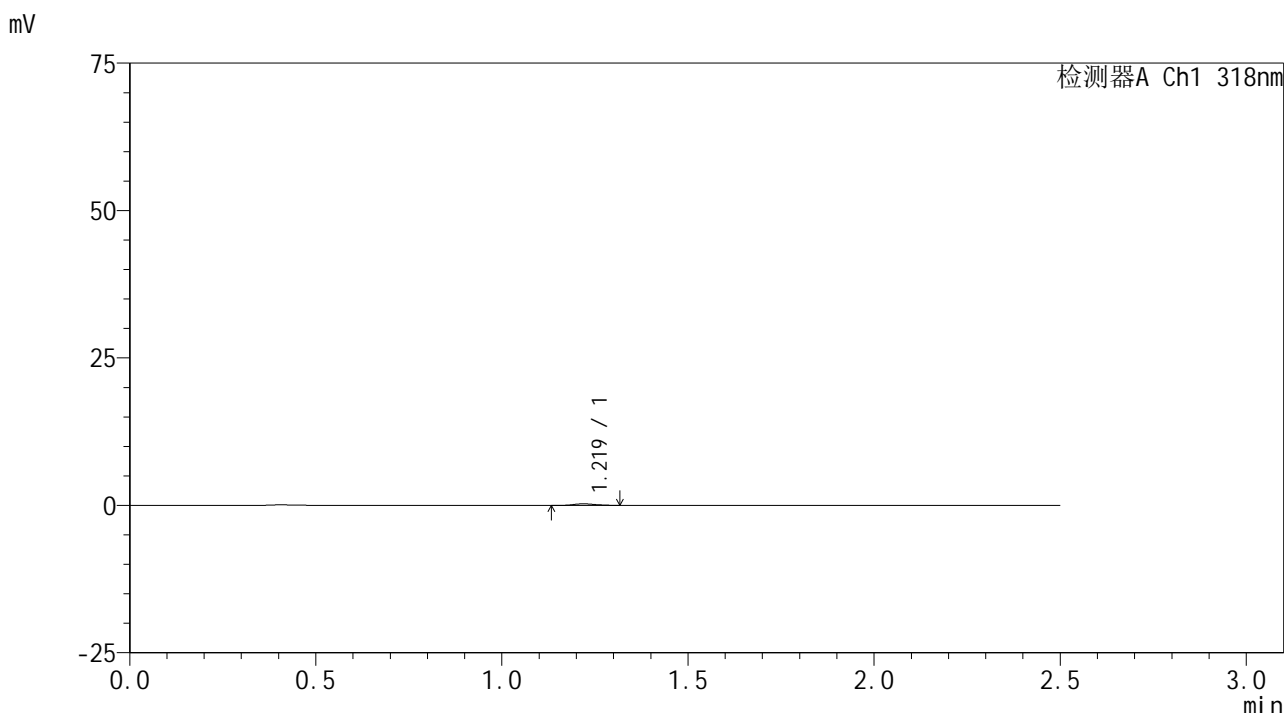
峰号	保留时间	面积	面积%	高度	理论塔板数(USP)	拖尾因子	分离度(USP)
1	1.218	999	100.000	245	2129	1.187	--
总计		999	100.000	245			

图26 盐酸鲁拉西酮口崩片溶出曲线测定HPLC图谱
 自制品-24091301批(40mg规格)-pH6.8介质-桨法-50转-20min-片2
 供试品溶液-1

<样品信息>

色谱柱 : XB-C18(50mm*4.6mm,5μm) 流速:1.5ml/min
 柱温 : 30°C 波长:318nm
 数据文件名: RC\$JSS-222 - 0-56/3-2437-2 - zzp-24091301p-rcqx-pH6.8jz-40mg-jf50z-20min-P3.lcd
 方法文件名: RC\$JSS-222 - JSS-222-rcqx-FX253-pH6.8.lcm
 批处理文件名: RC\$JSS-222 - JSS-222-20240921-FX253.lcb
 样品瓶号: 1-22
 进样体积: 10 μl 版本号:6.115
 进样时间: 2024/09/21 23:38:32 实验者: xiechaojun
 处理时间 (V2) : 2024/09/23 11:11:44 处理者: xiechaojun
 仪器型号: SHIMADZU LC-2050C(FX253)

<色谱图>



<峰表>

检测器A Ch1 318nm

峰号	保留时间	面积	面积%	高度	理论塔板数(USP)	拖尾因子	分离度(USP)
1	1.219	1062	100.000	266	2079	1.182	--
总计		1062	100.000	266			

图27 盐酸鲁拉西酮口崩片溶出曲线测定HPLC图谱
 自制品-24091301批(40mg规格)-pH6.8介质-桨法-50转-20min-片3
 供试品溶液-1

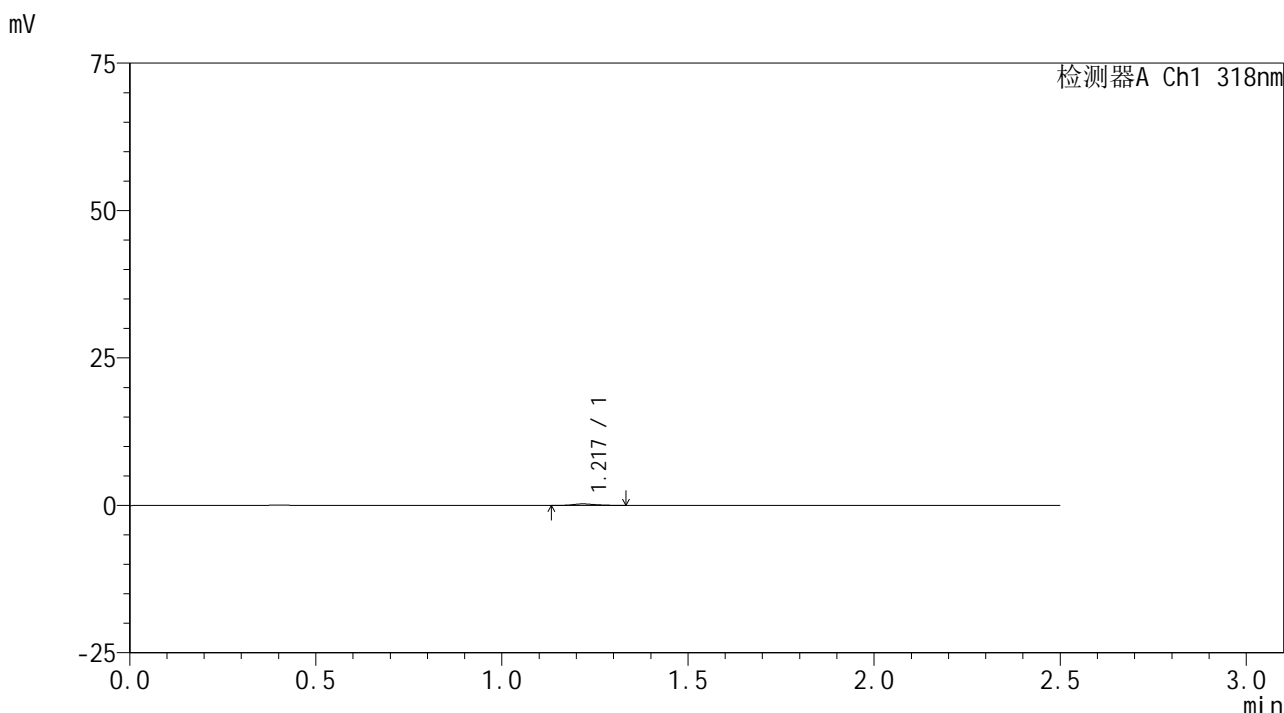


JSS-222

<样品信息>

色谱柱 : XB-C18(50mm*4.6mm,5μm) 流速:1.5ml/min
 柱温 : 30°C 波长:318nm
 数据文件名: RC\$JSS-222 - 0-56/3-2438-2 - zzp-24091301p-rcqx-pH6.8jz-40mg-jf50z-20min-P4.lcd
 方法文件名: RC\$JSS-222 - JSS-222-rcqx-FX253-pH6.8.lcm
 批处理文件名: RC\$JSS-222 - JSS-222-20240921-FX253.lcb
 样品瓶号: 1-31
 进样体积: 10 μl 版本号:6.115
 进样时间: 2024/09/21 23:41:24 实验者: xiechaojun
 处理时间 (V2) : 2024/09/23 11:11:46 处理者: xiechaojun
 仪器型号: SHIMADZU LC-2050C(FX253)

<色谱图>



<峰表>

检测器A Ch1 318nm

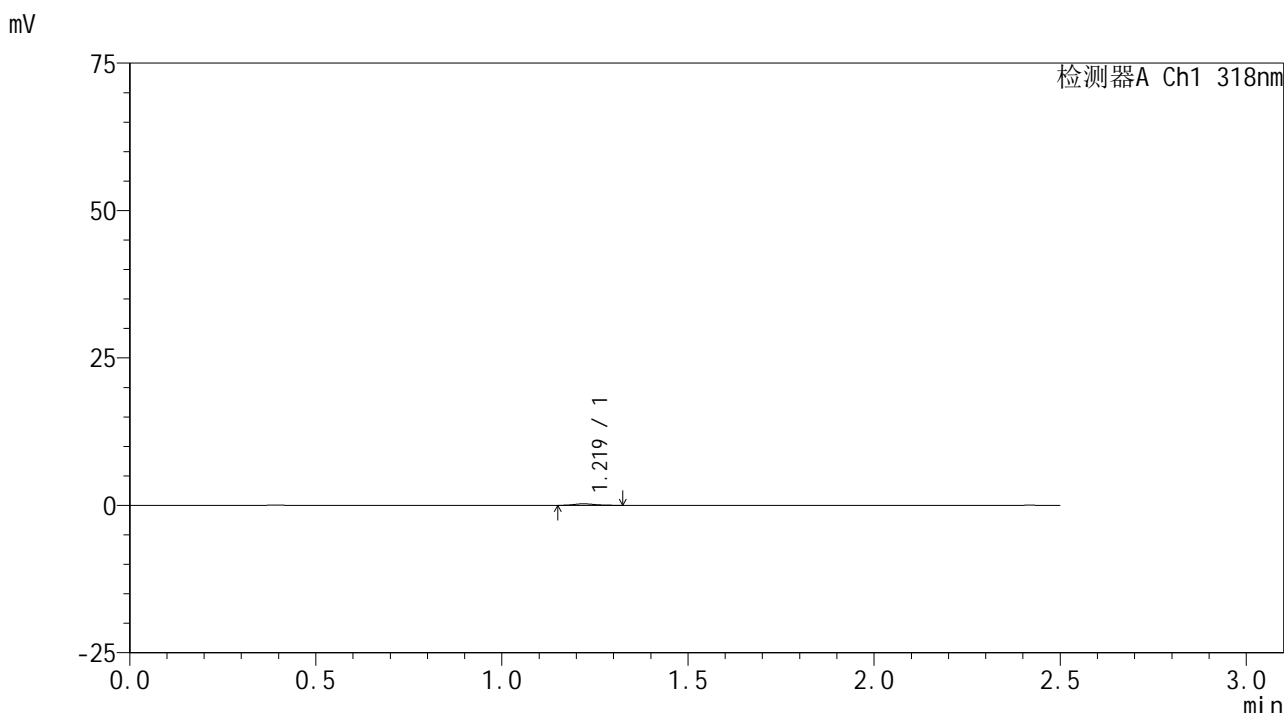
峰号	保留时间	面积	面积%	高度	理论塔板数(USP)	拖尾因子	分离度(USP)
1	1.217	1115	100.000	258	1948	1.352	--
总计		1115	100.000	258			

图28 盐酸鲁拉西酮口崩片溶出曲线测定HPLC图谱
 自制品-24091301批(40mg规格)-pH6.8介质-桨法-50转-20min-片4
 供试品溶液-1

<样品信息>

色谱柱 : XB-C18(50mm*4.6mm,5μm) 流速:1.5ml/min
 柱温 : 30°C 波长:318nm
 数据文件名: RC\$JSS-222 - 0-56/3-2439-2 - zzp-24091301p-rcqx-pH6.8jz-40mg-jf50z-20min-P5.lcd
 方法文件名: RC\$JSS-222 - JSS-222-rcqx-FX253-pH6.8.lcm
 批处理文件名: RC\$JSS-222 - JSS-222-20240921-FX253.lcb
 样品瓶号: 1-40
 进样体积: 10 μl 版本号:6.115
 进样时间: 2024/09/21 23:44:16 实验者: xiechaojun
 处理时间 (V2) : 2024/09/23 11:11:49 处理者: xiechaojun
 仪器型号: SHIMADZU LC-2050C(FX253)

<色谱图>



<峰表>

检测器A Ch1 318nm

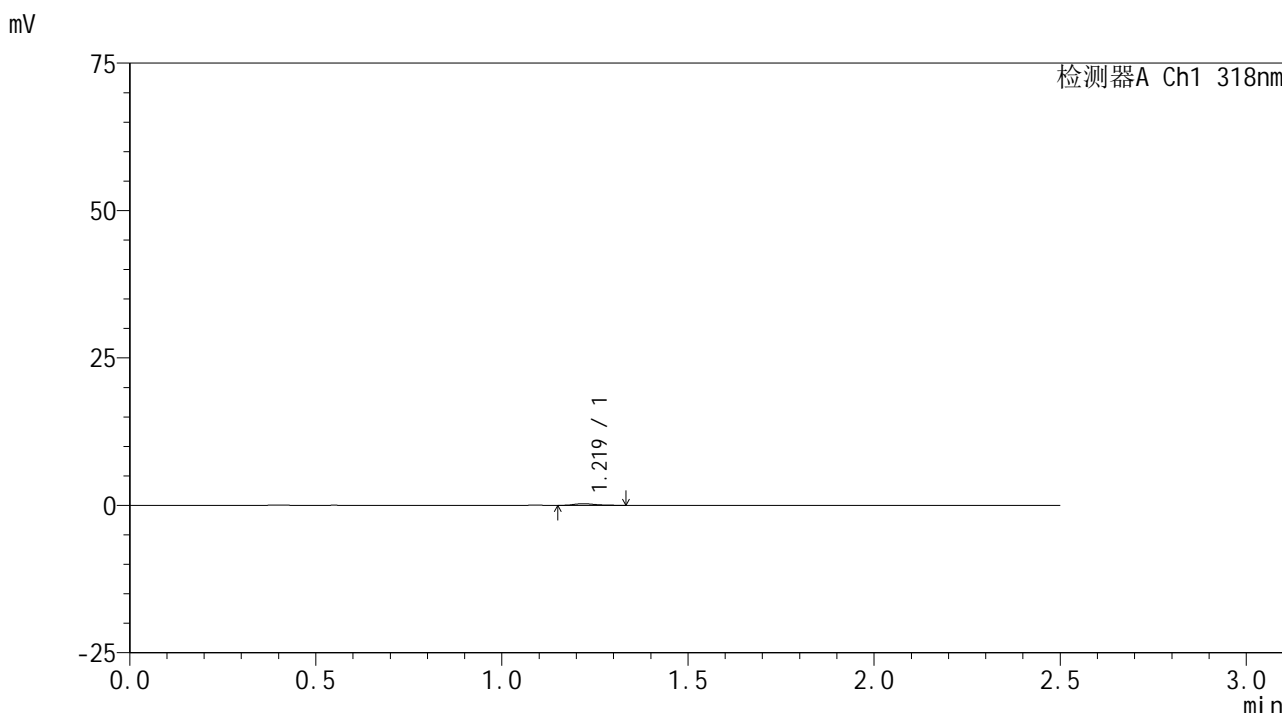
峰号	保留时间	面积	面积%	高度	理论塔板数(USP)	拖尾因子	分离度(USP)
1	1.219	1102	100.000	268	2112	1.129	--
总计		1102	100.000	268			

图29 盐酸鲁拉西酮口崩片溶出曲线测定HPLC图谱
 自制品-24091301批(40mg规格)-pH6.8介质-桨法-50转-20min-片5
 供试品溶液-1

<样品信息>

色谱柱 : XB-C18(50mm*4.6mm,5μm) 流速:1.5ml/min
 柱温 : 30°C 波长:318nm
 数据文件名: RC\$JSS-222 - 0-56/3-2440-2 - zzp-24091301p-rcqx-pH6.8jz-40mg-jf50z-20min-P6.lcd
 方法文件名: RC\$JSS-222 - JSS-222-rcqx-FX253-pH6.8.lcm
 批处理文件名: RC\$JSS-222 - JSS-222-20240921-FX253.lcb
 样品瓶号: 1-49
 进样体积: 10 μl 版本号:6.115
 进样时间: 2024/09/21 23:47:08 实验者: xiechaojun
 处理时间 (V2) : 2024/09/23 11:11:52 处理者: xiechaojun
 仪器型号: SHIMADZU LC-2050C(FX253)

<色谱图>



<峰表>

检测器A Ch1 318nm

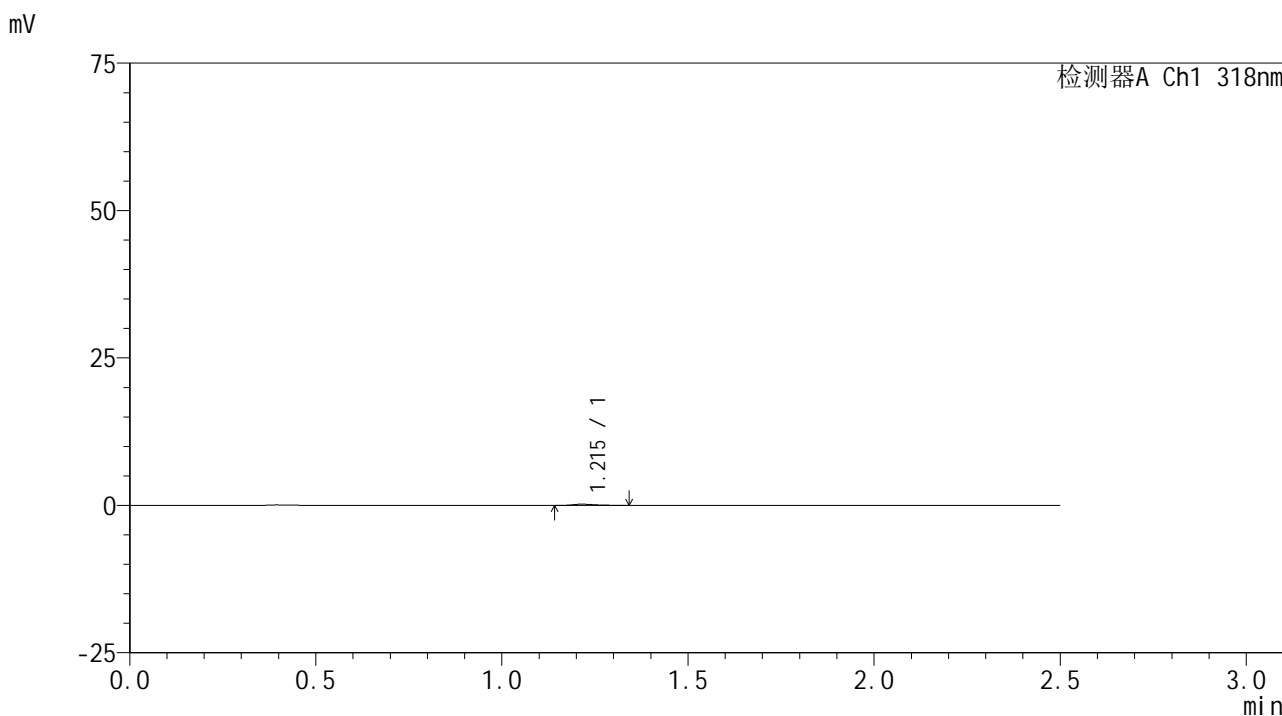
峰号	保留时间	面积	面积%	高度	理论塔板数(USP)	拖尾因子	分离度(USP)
1	1.219	1114	100.000	278	2280	1.267	--
总计		1114	100.000	278			

图30 盐酸鲁拉西酮口崩片溶出曲线测定HPLC图谱
 自制品-24091301批(40mg规格)-pH6.8介质-桨法-50转-20min-片6
 供试品溶液-1

<样品信息>

色谱柱 : XB-C18(50mm*4.6mm,5μm) 流速:1.5ml/min
 柱温 : 30°C 波长:318nm
 数据文件名: RC\$JSS-222 - 0-56/3-2441-2 - zzp-24091301p-rcqx-pH6.8jz-40mg-jf50z-30min-P1.lcd
 方法文件名: RC\$JSS-222 - JSS-222-rcqx-FX253-pH6.8.lcm
 批处理文件名: RC\$JSS-222 - JSS-222-20240921-FX253.lcb
 样品瓶号: 1-5
 进样体积: 10 μl 版本号:6.115
 进样时间: 2024/09/21 23:50:01 实验者: xiechaojun
 处理时间 (V2) : 2024/09/23 11:11:55 处理者: xiechaojun
 仪器型号: SHIMADZU LC-2050C(FX253)

<色谱图>



<峰表>

检测器A Ch1 318nm

峰号	保留时间	面积	面积%	高度	理论塔板数(USP)	拖尾因子	分离度(USP)
1	1.215	846	100.000	207	2168	1.594	--
总计		846	100.000	207			

图31 盐酸鲁拉西酮口崩片溶出曲线测定HPLC图谱
 自制品-24091301批(40mg规格)-pH6.8介质-桨法-50转-30min-片1
 供试品溶液-1

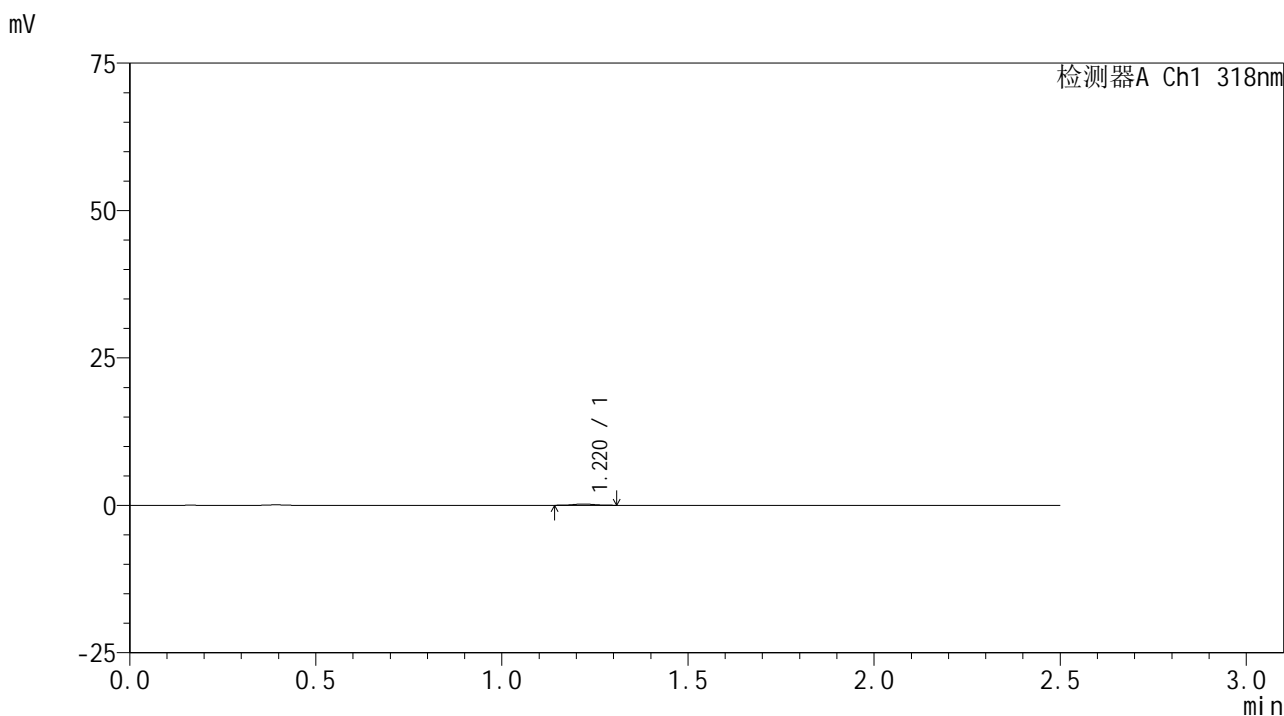


JSS-222

<样品信息>

色谱柱 : XB-C18(50mm*4.6mm,5μm) 流速:1.5ml/min
 柱温 : 30°C 波长:318nm
 数据文件名: RC\$JSS-222 - 0-56/3-2442-2 - zzp-24091301p-rcqx-pH6.8jz-40mg-jf50z-30min-P2.lcd
 方法文件名: RC\$JSS-222 - JSS-222-rcqx-FX253-pH6.8.lcm
 批处理文件名: RC\$JSS-222 - JSS-222-20240921-FX253.lcb
 样品瓶号: 1-14
 进样体积: 10 μl 版本号:6.115
 进样时间: 2024/09/21 23:52:52 实验者: xiechaojun
 处理时间 (V2) : 2024/09/23 11:11:57 处理者: xiechaojun
 仪器型号: SHIMADZU LC-2050C(FX253)

<色谱图>



<峰表>

检测器A Ch1 318nm

峰号	保留时间	面积	面积%	高度	理论塔板数(USP)	拖尾因子	分离度(USP)
1	1.220	829	100.000	218	2270	1.043	--
总计		829	100.000	218			

图32 盐酸鲁拉西酮口崩片溶出曲线测定HPLC图谱
 自制品-24091301批(40mg规格)-pH6.8介质-桨法-50转-30min-片2
 供试品溶液-1

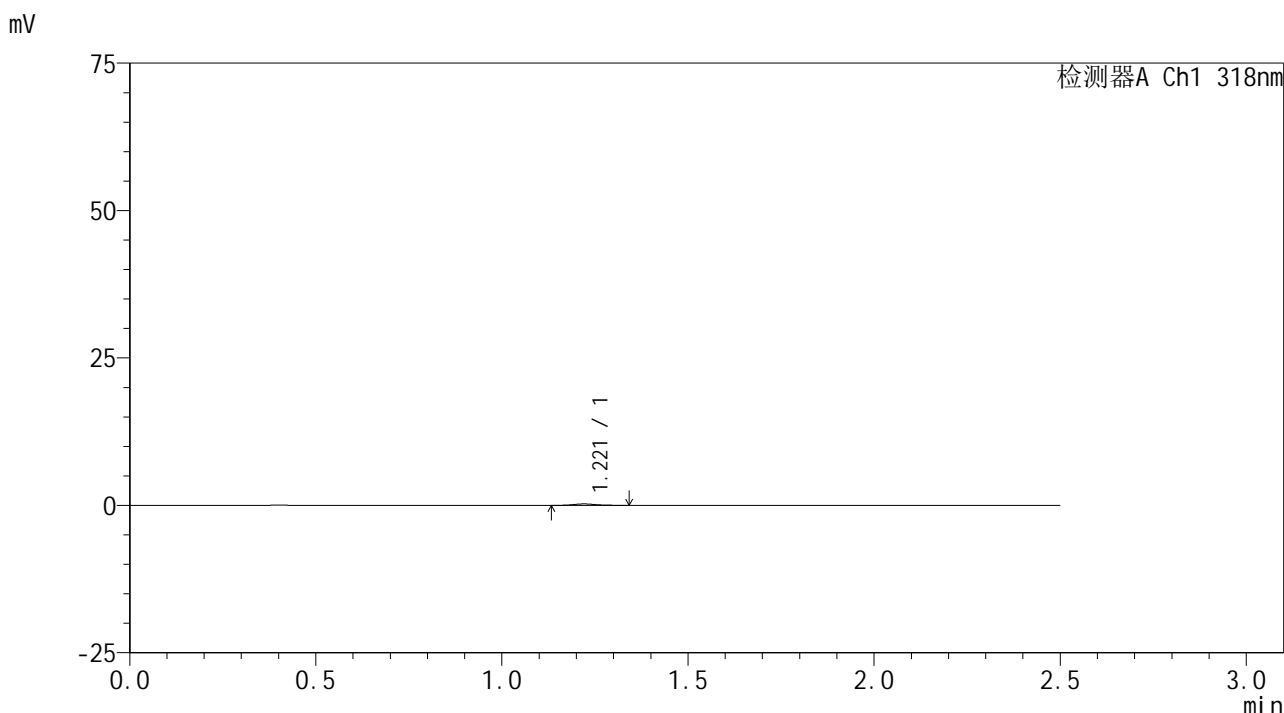


JSS-222

<样品信息>

色谱柱 : XB-C18(50mm*4.6mm,5μm) 流速:1.5ml/min
 柱温 : 30°C 波长:318nm
 数据文件名: RC\$JSS-222 - 0-56/3-2443-2 - zzp-24091301p-rcqx-pH6.8jz-40mg-jf50z-30min-P3.lcd
 方法文件名: RC\$JSS-222 - JSS-222-rcqx-FX253-pH6.8.lcm
 批处理文件名: RC\$JSS-222 - JSS-222-20240921-FX253.lcb
 样品瓶号: 1-23
 进样体积: 10 μl 版本号:6.115
 进样时间: 2024/09/21 23:55:45 实验者: xiechaojun
 处理时间 (V2) : 2024/09/23 11:12:00 处理者: xiechaojun
 仪器型号: SHIMADZU LC-2050C(FX253)

<色谱图>



<峰表>

检测器A Ch1 318nm

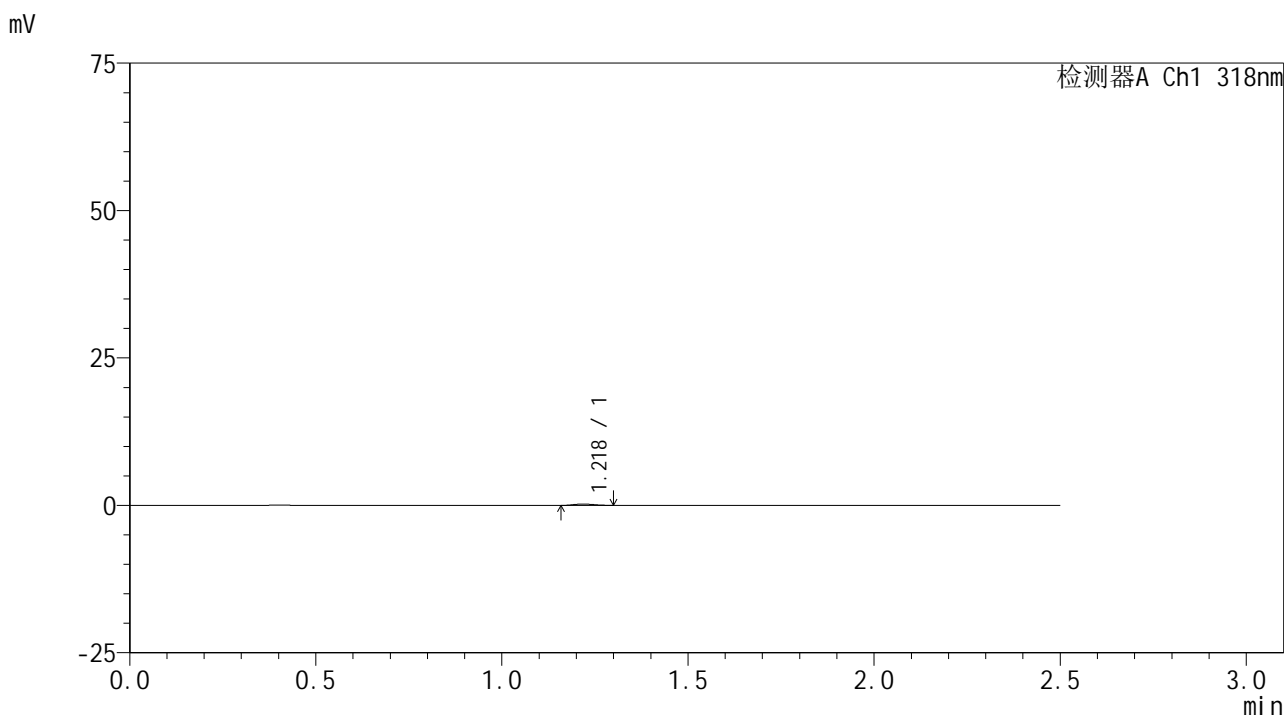
峰号	保留时间	面积	面积%	高度	理论塔板数(USP)	拖尾因子	分离度(USP)
1	1.221	1129	100.000	254	1870	1.146	--
总计		1129	100.000	254			

图33 盐酸鲁拉西酮口崩片溶出曲线测定HPLC图谱
 自制品-24091301批(40mg规格)-pH6.8介质-桨法-50转-30min-片3
 供试品溶液-1

<样品信息>

色谱柱 : XB-C18(50mm*4.6mm,5µm) 流速:1.5ml/min
 柱温 : 30°C 波长:318nm
 数据文件名: RC\$JSS-222 - 0-56/3-2444-2 - zzp-24091301p-rcqx-pH6.8jz-40mg-jf50z-30min-P4.lcd
 方法文件名: RC\$JSS-222 - JSS-222-rcqx-FX253-pH6.8.lcm
 批处理文件名: RC\$JSS-222 - JSS-222-20240921-FX253.lcb
 样品瓶号: 1-32
 进样体积: 10 µl 版本号:6.115
 进样时间: 2024/09/21 23:58:37 实验者: xiechaojun
 处理时间 (V2) : 2024/09/23 11:12:03 处理者: xiechaojun
 仪器型号: SHIMADZU LC-2050C(FX253)

<色谱图>



<峰表>

检测器A Ch1 318nm

峰号	保留时间	面积	面积%	高度	理论塔板数(USP)	拖尾因子	分离度(USP)
1	1.218	873	100.000	219	2145	1.116	--
总计		873	100.000	219			

图34 盐酸鲁拉西酮口崩片溶出曲线测定HPLC图谱
 自制品-24091301批(40mg规格)-pH6.8介质-桨法-50转-30min-片4
 供试品溶液-1

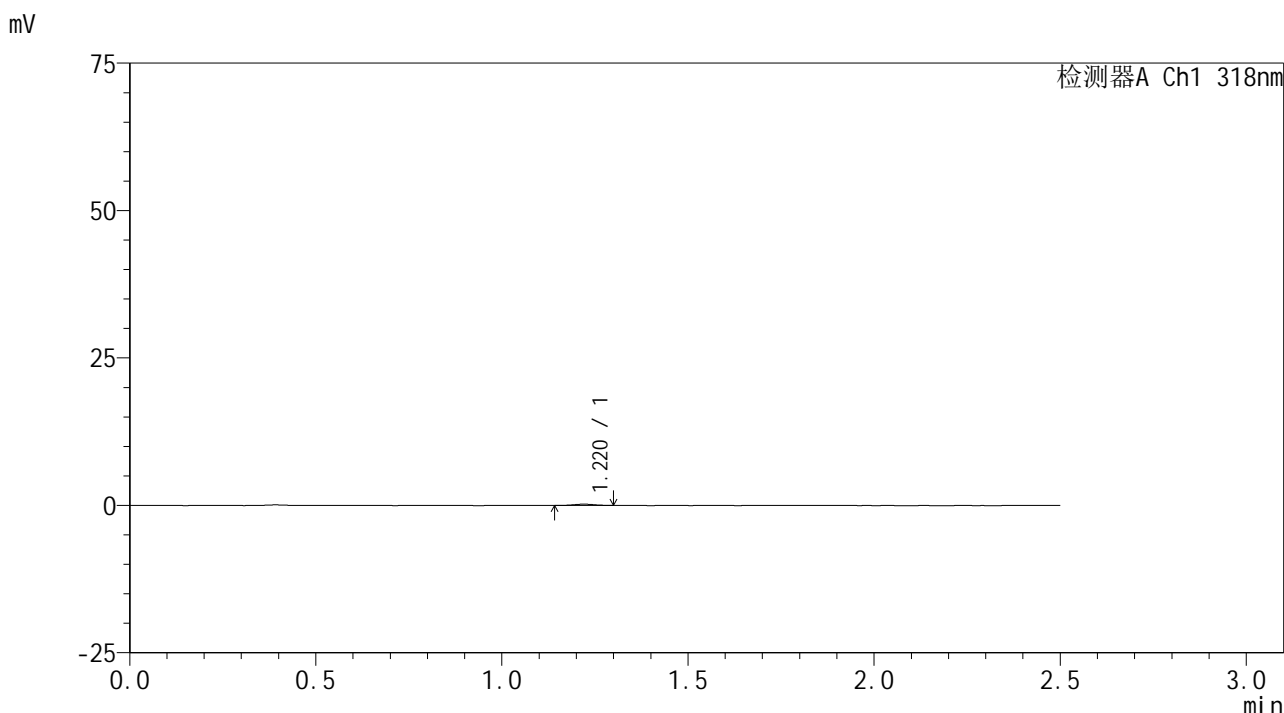


JSS-222

<样品信息>

色谱柱 : XB-C18(50mm*4.6mm,5μm) 流速:1.5ml/min
 柱温 : 30°C 波长:318nm
 数据文件名: RC\$JSS-222 - 0-56/3-2445-2 - zzp-24091301p-rcqx-pH6.8jz-40mg-jf50z-30min-P5.lcd
 方法文件名: RC\$JSS-222 - JSS-222-rcqx-FX253-pH6.8.lcm
 批处理文件名: RC\$JSS-222 - JSS-222-20240921-FX253.lcb
 样品瓶号: 1-41
 进样体积: 10 μl 版本号:6.115
 进样时间: 2024/09/22 00:01:29 实验者: xiechaojun
 处理时间 (V2) : 2024/09/23 11:12:06 处理者: xiechaojun
 仪器型号: SHIMADZU LC-2050C(FX253)

<色谱图>



<峰表>

检测器A Ch1 318nm

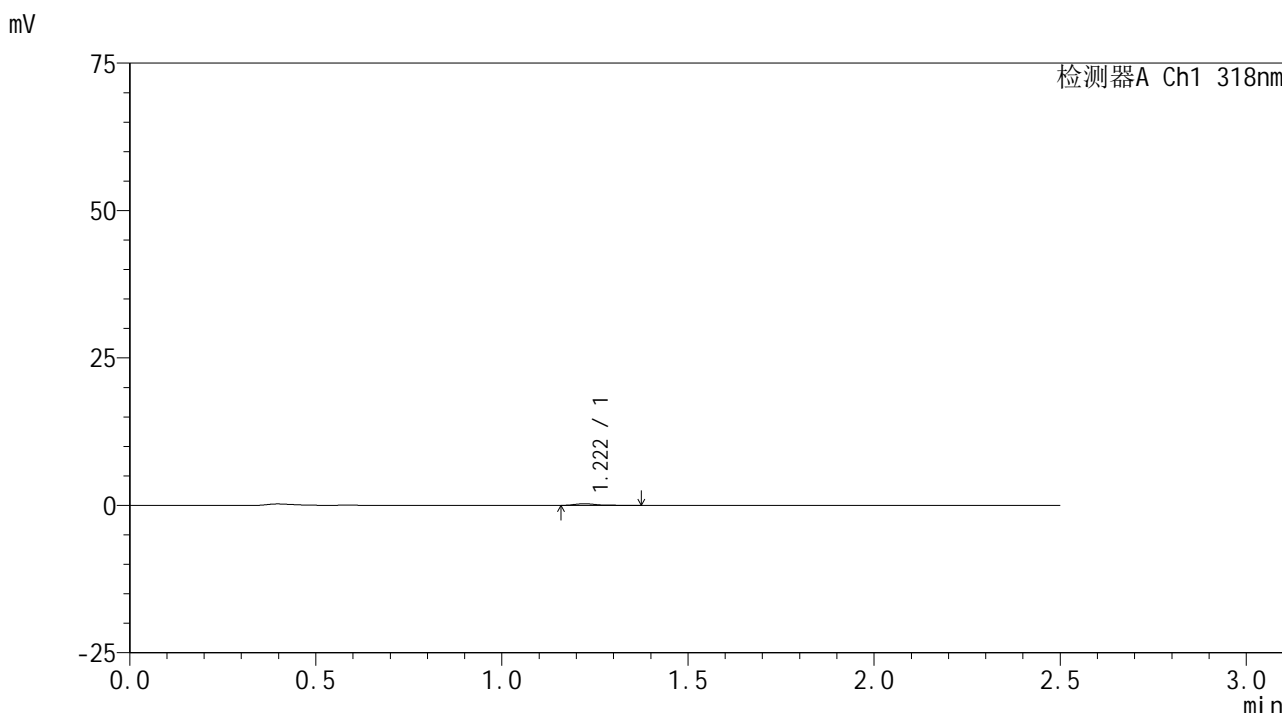
峰号	保留时间	面积	面积%	高度	理论塔板数(USP)	拖尾因子	分离度(USP)
1	1.220	786	100.000	214	2451	1.035	--
总计		786	100.000	214			

图35 盐酸鲁拉西酮口崩片溶出曲线测定HPLC图谱
 自制品-24091301批(40mg规格)-pH6.8介质-桨法-50转-30min-片5
 供试品溶液-1

<样品信息>

色谱柱 : XB-C18(50mm*4.6mm,5μm) 流速:1.5ml/min
 柱温 : 30°C 波长:318nm
 数据文件名: RC\$JSS-222 - 0-56/3-2446-2 - zzp-24091301p-rcqx-pH6.8jz-40mg-jf50z-30min-P6.lcd
 方法文件名: RC\$JSS-222 - JSS-222-rcqx-FX253-pH6.8.lcm
 批处理文件名: RC\$JSS-222 - JSS-222-20240921-FX253.lcb
 样品瓶号: 1-50
 进样体积: 10 μl 版本号:6.115
 进样时间: 2024/09/22 00:04:21 实验者: xiechaojun
 处理时间 (V2) : 2024/09/23 11:12:09 处理者: xiechaojun
 仪器型号: SHIMADZU LC-2050C(FX253)

<色谱图>



<峰表>

检测器A Ch1 318nm

峰号	保留时间	面积	面积%	高度	理论塔板数(USP)	拖尾因子	分离度(USP)
1	1.222	1177	100.000	277	2275	1.741	--
总计		1177	100.000	277			

图36 盐酸鲁拉西酮口崩片溶出曲线测定HPLC图谱
 自制品-24091301批(40mg规格)-pH6.8介质-桨法-50转-30min-片6
 供试品溶液-1

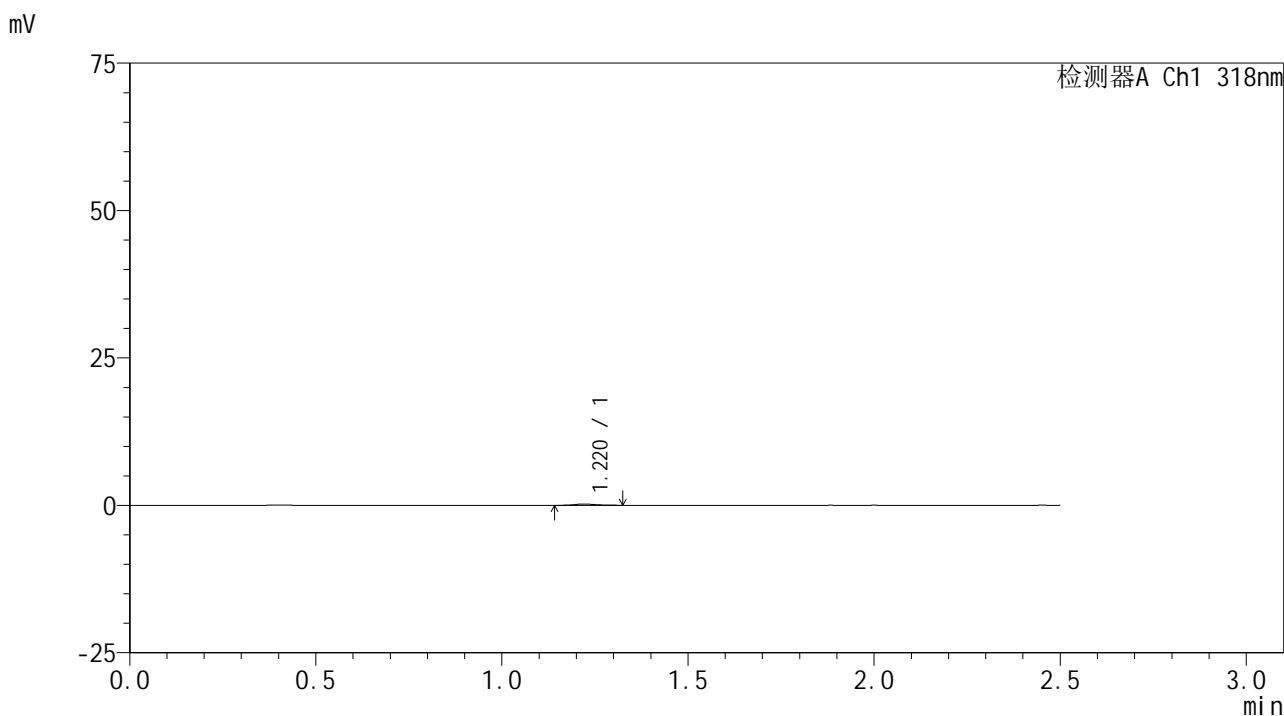


JSS-222

<样品信息>

色谱柱 : XB-C18(50mm*4.6mm,5μm) 流速:1.5ml/min
 柱温 : 30°C 波长:318nm
 数据文件名: RC\$JSS-222 - 0-56/3-2447-2 - zzp-24091301p-rcqx-pH6.8jz-40mg-jf50z-45min-P1.lcd
 方法文件名: RC\$JSS-222 - JSS-222-rcqx-FX253-pH6.8.lcm
 批处理文件名: RC\$JSS-222 - JSS-222-20240921-FX253.lcb
 样品瓶号: 1-6
 进样体积: 10 μl 版本号:6.115
 进样时间: 2024/09/22 00:07:13 实验者: xiechaojun
 处理时间 (V2) : 2024/09/23 11:12:12 处理者: xiechaojun
 仪器型号: SHIMADZU LC-2050C(FX253)

<色谱图>



<峰表>

检测器A Ch1 318nm

峰号	保留时间	面积	面积%	高度	理论塔板数(USP)	拖尾因子	分离度(USP)
1	1.220	953	100.000	219	1952	1.186	--
总计		953	100.000	219			

图37 盐酸鲁拉西酮口崩片溶出曲线测定HPLC图谱
 自制品-24091301批(40mg规格)-pH6.8介质-桨法-50转-45min-片1
 供试品溶液-1

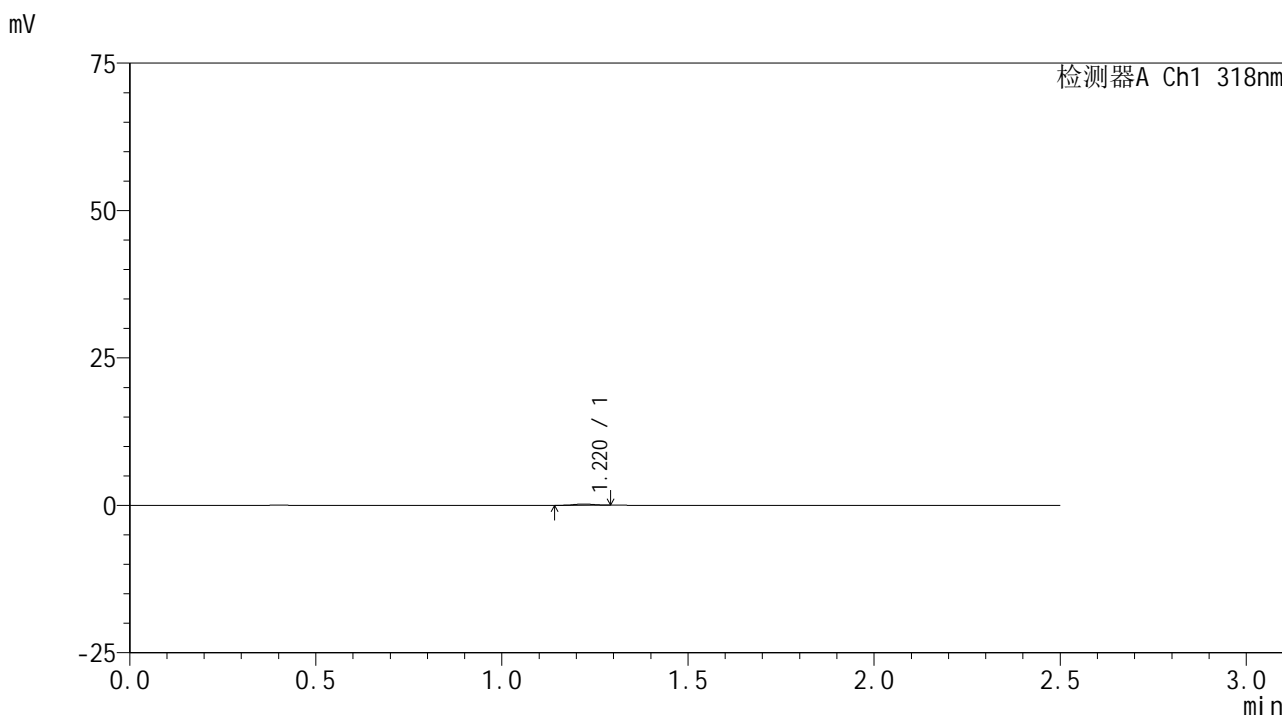


JSS-222

<样品信息>

色谱柱 : XB-C18(50mm*4.6mm,5μm) 流速:1.5ml/min
 柱温 : 30°C 波长:318nm
 数据文件名: RC\$JSS-222 - 0-56/3-2448-2 - zzp-24091301p-rcqx-pH6.8jz-40mg-jf50z-45min-P2.lcd
 方法文件名: RC\$JSS-222 - JSS-222-rcqx-FX253-pH6.8.lcm
 批处理文件名: RC\$JSS-222 - JSS-222-20240921-FX253.lcb
 样品瓶号: 1-15
 进样体积: 10 μl 版本号:6.115
 进样时间: 2024/09/22 00:10:06 实验者: xiechaojun
 处理时间 (V2) : 2024/09/23 11:12:15 处理者: xiechaojun
 仪器型号: SHIMADZU LC-2050C(FX253)

<色谱图>



<峰表>

检测器A Ch1 318nm

峰号	保留时间	面积	面积%	高度	理论塔板数(USP)	拖尾因子	分离度(USP)
1	1.220	825	100.000	215	2420	0.971	--
总计		825	100.000	215			

图38 盐酸鲁拉西酮口崩片溶出曲线测定HPLC图谱
 自制品-24091301批(40mg规格)-pH6.8介质-桨法-50转-45min-片2
 供试品溶液-1

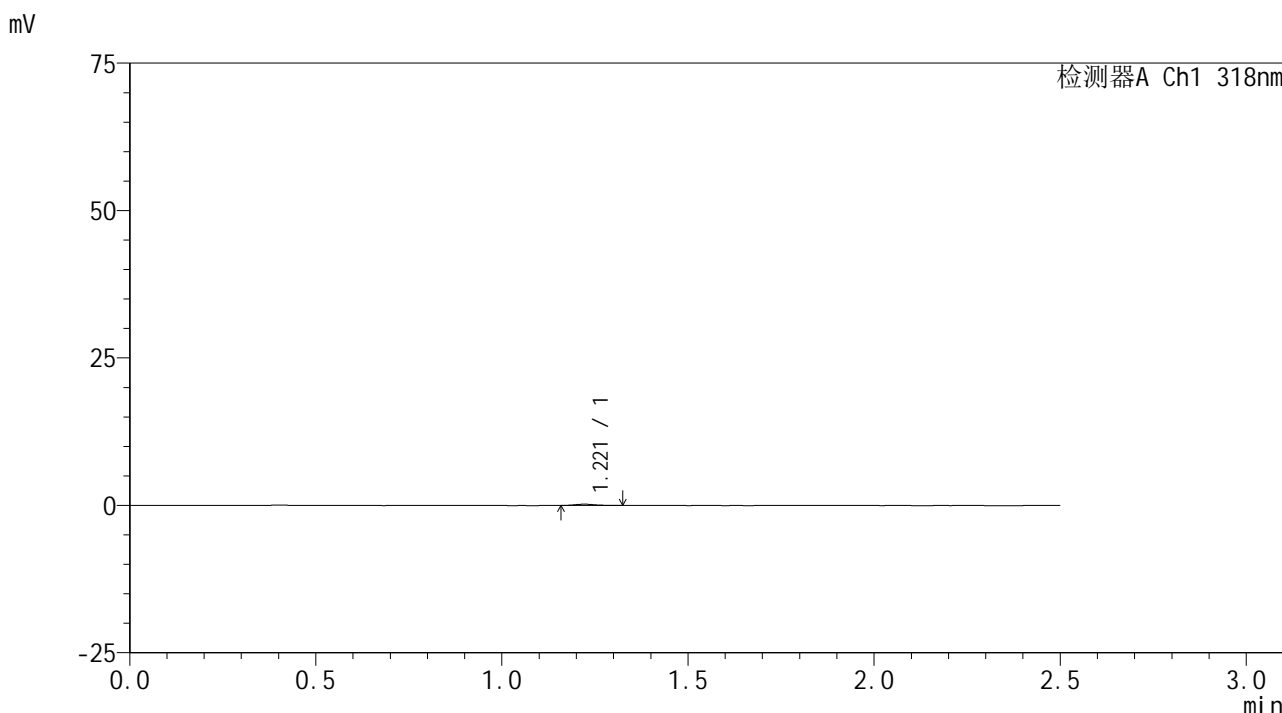


JSS-222

<样品信息>

色谱柱 : XB-C18(50mm*4.6mm,5 μ m) 流速:1.5ml/min
 柱温 : 30 $^{\circ}$ C 波长:318nm
 数据文件名: RC\$JSS-222 - 0-56/3-2449-2 - zzp-24091301p-rcqx-pH6.8jz-40mg-jf50z-45min-P3.lcd
 方法文件名: RC\$JSS-222 - JSS-222-rcqx-FX253-pH6.8.lcm
 批处理文件名: RC\$JSS-222 - JSS-222-20240921-FX253.lcb
 样品瓶号: 1-24
 进样体积: 10 μ l 版本号:6.115
 进样时间: 2024/09/22 00:12:58 实验者: xiechaojun
 处理时间 (V2) : 2024/09/23 11:12:18 处理者: xiechaojun
 仪器型号: SHIMADZU LC-2050C(FX253)

<色谱图>



<峰表>

检测器A Ch1 318nm

峰号	保留时间	面积	面积%	高度	理论塔板数(USP)	拖尾因子	分离度(USP)
1	1.221	792	100.000	212	2497	1.154	--
总计		792	100.000	212			

图39 盐酸鲁拉西酮口崩片溶出曲线测定HPLC图谱
 自制品-24091301批(40mg规格)-pH6.8介质-桨法-50转-45min-片3
 供试品溶液-1

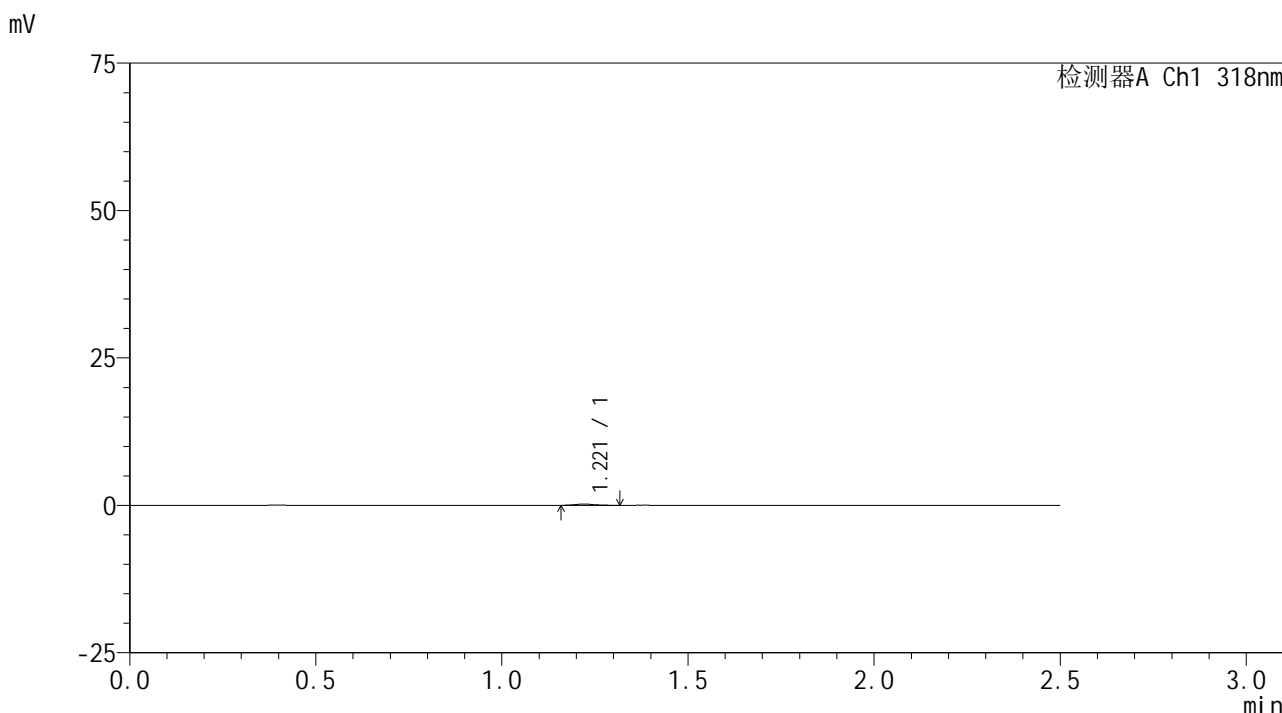


JSS-222

<样品信息>

色谱柱 : XB-C18(50mm*4.6mm,5μm) 流速:1.5ml/min
 柱温 : 30°C 波长:318nm
 数据文件名: RC\$JSS-222 - 0-56/3-2450-2 - zzp-24091301p-rcqx-pH6.8jz-40mg-jf50z-45min-P4.lcd
 方法文件名: RC\$JSS-222 - JSS-222-rcqx-FX253-pH6.8.lcm
 批处理文件名: RC\$JSS-222 - JSS-222-20240921-FX253.lcb
 样品瓶号: 1-33
 进样体积: 10 μl 版本号:6.115
 进样时间: 2024/09/22 00:15:50 实验者: xiechaojun
 处理时间 (V2) : 2024/09/23 11:12:20 处理者: xiechaojun
 仪器型号: SHIMADZU LC-2050C(FX253)

<色谱图>



<峰表>

检测器A Ch1 318nm

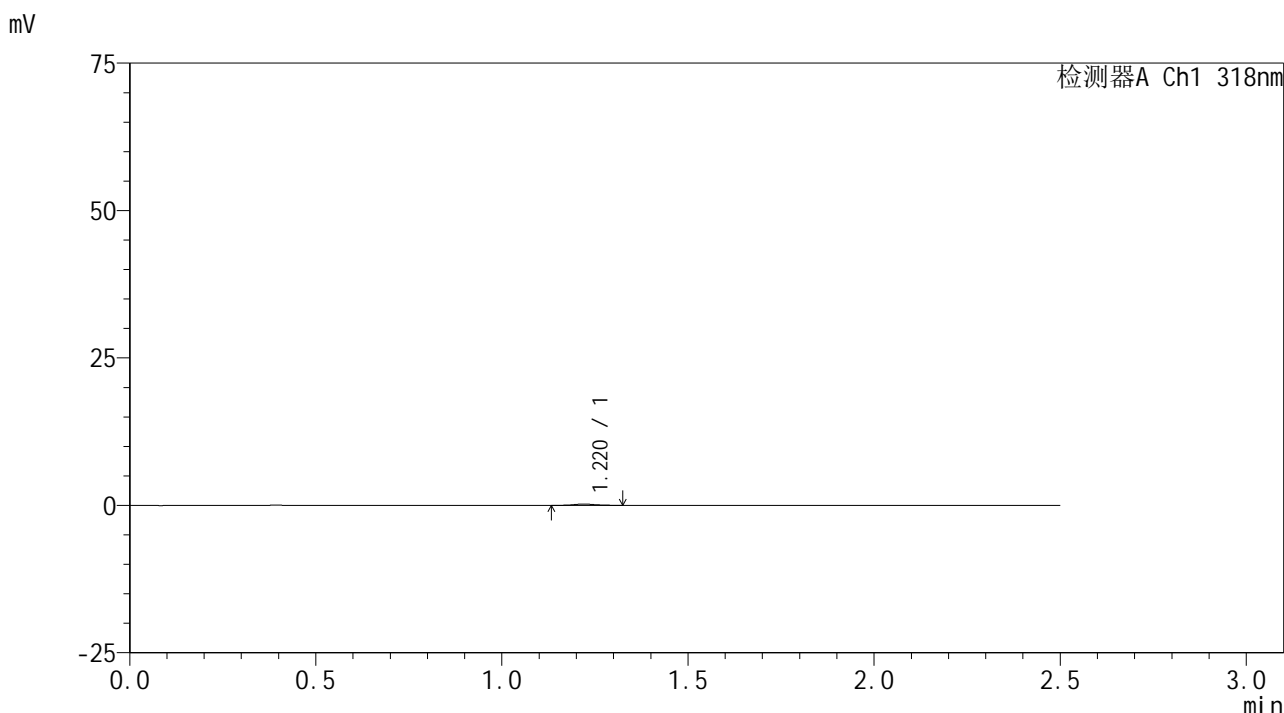
峰号	保留时间	面积	面积%	高度	理论塔板数(USP)	拖尾因子	分离度(USP)
1	1.221	838	100.000	221	2339	1.188	--
总计		838	100.000	221			

图40 盐酸鲁拉西酮口崩片溶出曲线测定HPLC图谱
 自制品-24091301批(40mg规格)-pH6.8介质-桨法-50转-45min-片4
 供试品溶液-1

<样品信息>

色谱柱 : XB-C18(50mm*4.6mm,5μm) 流速:1.5ml/min
 柱温 : 30°C 波长:318nm
 数据文件名: RC\$JSS-222 - 0-56/3-2451-2 - zzp-24091301p-rcqx-pH6.8jz-40mg-jf50z-45min-P5.lcd
 方法文件名: RC\$JSS-222 - JSS-222-rcqx-FX253-pH6.8.lcm
 批处理文件名: RC\$JSS-222 - JSS-222-20240921-FX253.lcb
 样品瓶号: 1-42
 进样体积: 10 μl 版本号:6.115
 进样时间: 2024/09/22 00:18:41 实验者: xiechaojun
 处理时间 (V2) : 2024/09/23 11:12:23 处理者: xiechaojun
 仪器型号: SHIMADZU LC-2050C(FX253)

<色谱图>



<峰表>

检测器A Ch1 318nm

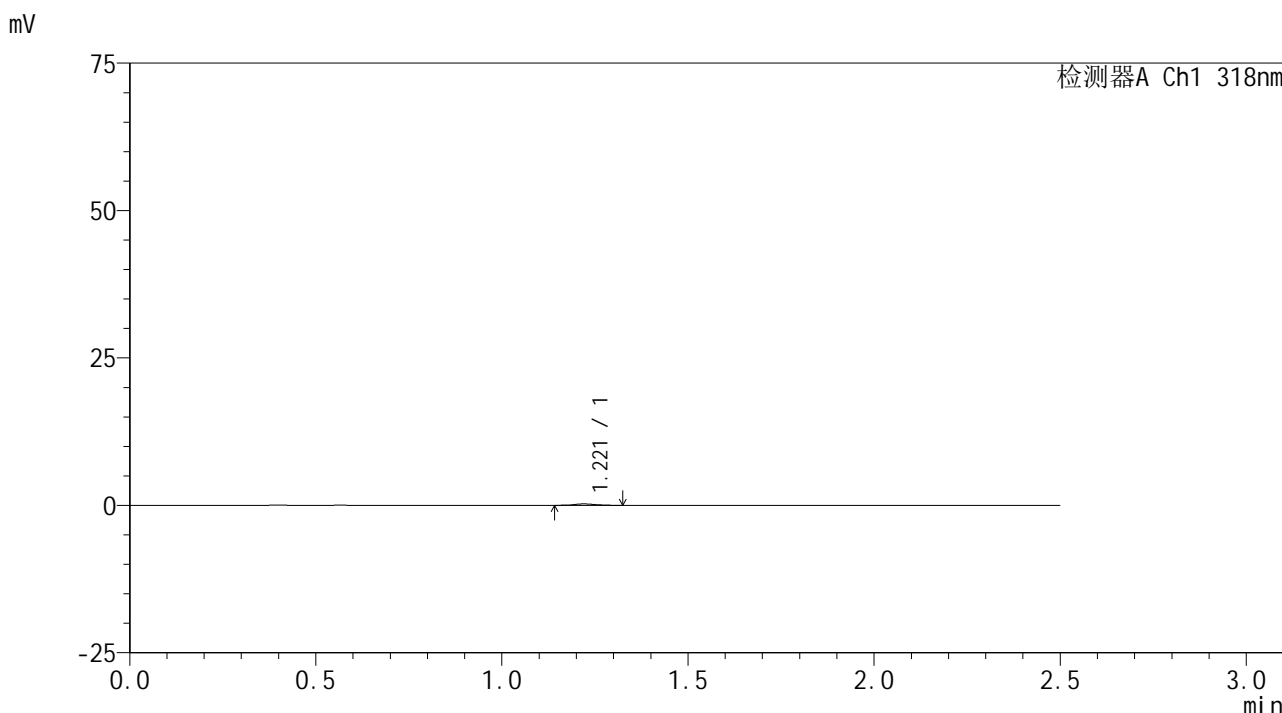
峰号	保留时间	面积	面积%	高度	理论塔板数(USP)	拖尾因子	分离度(USP)
1	1.220	979	100.000	234	2033	1.145	--
总计		979	100.000	234			

图41 盐酸鲁拉西酮口崩片溶出曲线测定HPLC图谱
 自制品-24091301批(40mg规格)-pH6.8介质-桨法-50转-45min-片5
 供试品溶液-1

<样品信息>

色谱柱 : XB-C18(50mm*4.6mm,5μm) 流速:1.5ml/min
 柱温 : 30°C 波长:318nm
 数据文件名: RC\$JSS-222 - 0-56/3-2452-2 - zzp-24091301p-rcqx-pH6.8jz-40mg-jf50z-45min-P6.lcd
 方法文件名: RC\$JSS-222 - JSS-222-rcqx-FX253-pH6.8.lcm
 批处理文件名: RC\$JSS-222 - JSS-222-20240921-FX253.lcb
 样品瓶号: 1-51
 进样体积: 10 μl 版本号:6.115
 进样时间: 2024/09/22 00:21:34 实验者: xiechaojun
 处理时间 (V2) : 2024/09/23 11:12:26 处理者: xiechaojun
 仪器型号: SHIMADZU LC-2050C(FX253)

<色谱图>



<峰表>

检测器A Ch1 318nm

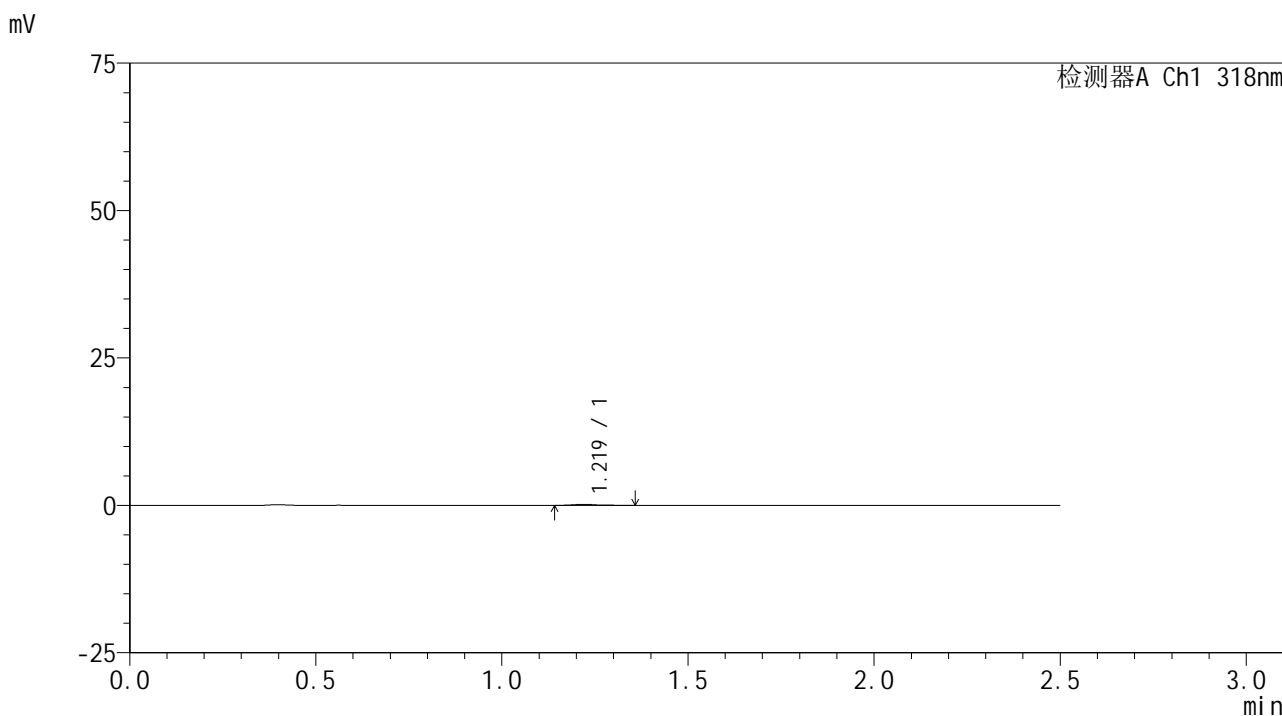
峰号	保留时间	面积	面积%	高度	理论塔板数(USP)	拖尾因子	分离度(USP)
1	1.221	970	100.000	240	2145	1.055	--
总计		970	100.000	240			

图42 盐酸鲁拉西酮口崩片溶出曲线测定HPLC图谱
 自制品-24091301批(40mg规格)-pH6.8介质-桨法-50转-45min-片6
 供试品溶液-1

<样品信息>

色谱柱 : XB-C18(50mm*4.6mm,5μm) 流速:1.5ml/min
 柱温 : 30°C 波长:318nm
 数据文件名: RC\$JSS-222 - 0-56/3-2453-2 - zzp-24091301p-rcqx-pH6.8jz-40mg-jf50z-60min-P1.lcd
 方法文件名: RC\$JSS-222 - JSS-222-rcqx-FX253-pH6.8.lcm
 批处理文件名: RC\$JSS-222 - JSS-222-20240921-FX253.lcb
 样品瓶号: 1-7
 进样体积: 10 μl 版本号:6.115
 进样时间: 2024/09/22 00:24:26 实验者: xiechaojun
 处理时间 (V2) : 2024/09/23 11:12:29 处理者: xiechaojun
 仪器型号: SHIMADZU LC-2050C(FX253)

<色谱图>



<峰表>

检测器A Ch1 318nm

峰号	保留时间	面积	面积%	高度	理论塔板数(USP)	拖尾因子	分离度(USP)
1	1.219	781	100.000	180	2302	1.558	--
总计		781	100.000	180			

图43 盐酸鲁拉西酮口崩片溶出曲线测定HPLC图谱
 自制品-24091301批(40mg规格)-pH6.8介质-桨法-50转-60min-片1
 供试品溶液-1

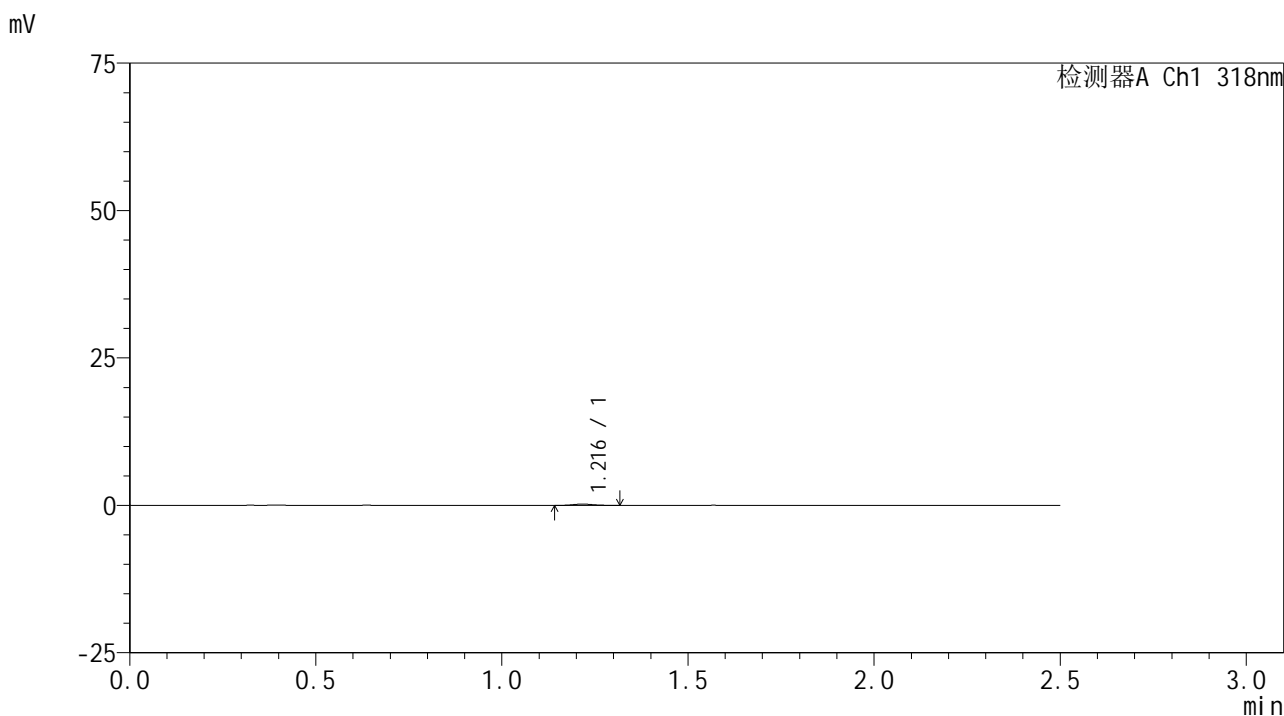


JSS-222

<样品信息>

色谱柱 : XB-C18(50mm*4.6mm,5μm) 流速:1.5ml/min
 柱温 : 30°C 波长:318nm
 数据文件名: RC\$JSS-222 - 0-56/3-2454-2 - zzp-24091301p-rcqx-pH6.8jz-40mg-jf50z-60min-P2.lcd
 方法文件名: RC\$JSS-222 - JSS-222-rcqx-FX253-pH6.8.lcm
 批处理文件名: RC\$JSS-222 - JSS-222-20240921-FX253.lcb
 样品瓶号: 1-16
 进样体积: 10 μl 版本号:6.115
 进样时间: 2024/09/22 00:27:19 实验者: xiechaojun
 处理时间 (V2) : 2024/09/23 11:12:32 处理者: xiechaojun
 仪器型号: SHIMADZU LC-2050C(FX253)

<色谱图>



<峰表>

检测器A Ch1 318nm

峰号	保留时间	面积	面积%	高度	理论塔板数(USP)	拖尾因子	分离度(USP)
1	1.216	850	100.000	214	2189	1.013	--
总计		850	100.000	214			

图44 盐酸鲁拉西酮口崩片溶出曲线测定HPLC图谱
 自制品-24091301批(40mg规格)-pH6.8介质-桨法-50转-60min-片2
 供试品溶液-1

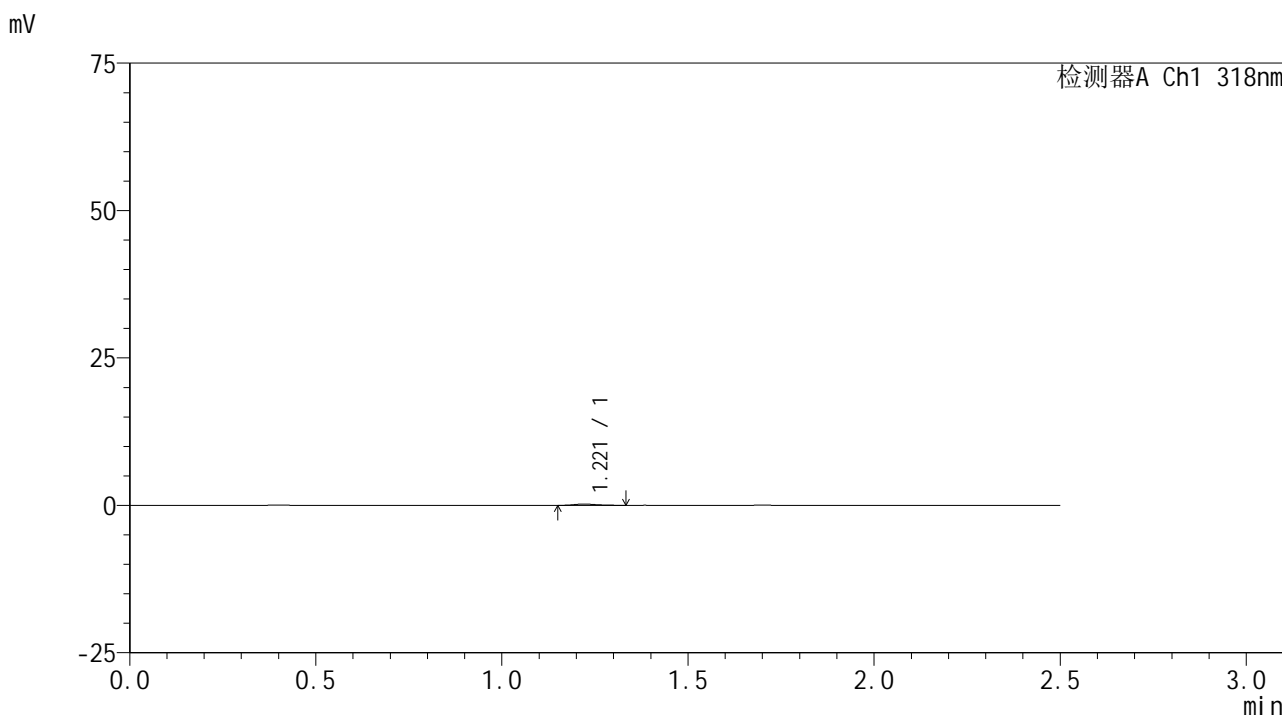


JSS-222

<样品信息>

色谱柱 : XB-C18(50mm*4.6mm,5μm) 流速:1.5ml/min
 柱温 : 30°C 波长:318nm
 数据文件名: RC\$JSS-222 - 0-56/3-2455-2 - zzp-24091301p-rcqx-pH6.8jz-40mg-jf50z-60min-P3.lcd
 方法文件名: RC\$JSS-222 - JSS-222-rcqx-FX253-pH6.8.lcm
 批处理文件名: RC\$JSS-222 - JSS-222-20240921-FX253.lcb
 样品瓶号: 1-25
 进样体积: 10 μl 版本号:6.115
 进样时间: 2024/09/22 00:30:11 实验者: xiechaojun
 处理时间 (V2) : 2024/09/23 11:12:34 处理者: xiechaojun
 仪器型号: SHIMADZU LC-2050C(FX253)

<色谱图>



<峰表>

检测器A Ch1 318nm

峰号	保留时间	面积	面积%	高度	理论塔板数(USP)	拖尾因子	分离度(USP)
1	1.221	945	100.000	226	1988	1.188	--
总计		945	100.000	226			

图45 盐酸鲁拉西酮口崩片溶出曲线测定HPLC图谱
 自制品-24091301批(40mg规格)-pH6.8介质-桨法-50转-60min-片3
 供试品溶液-1

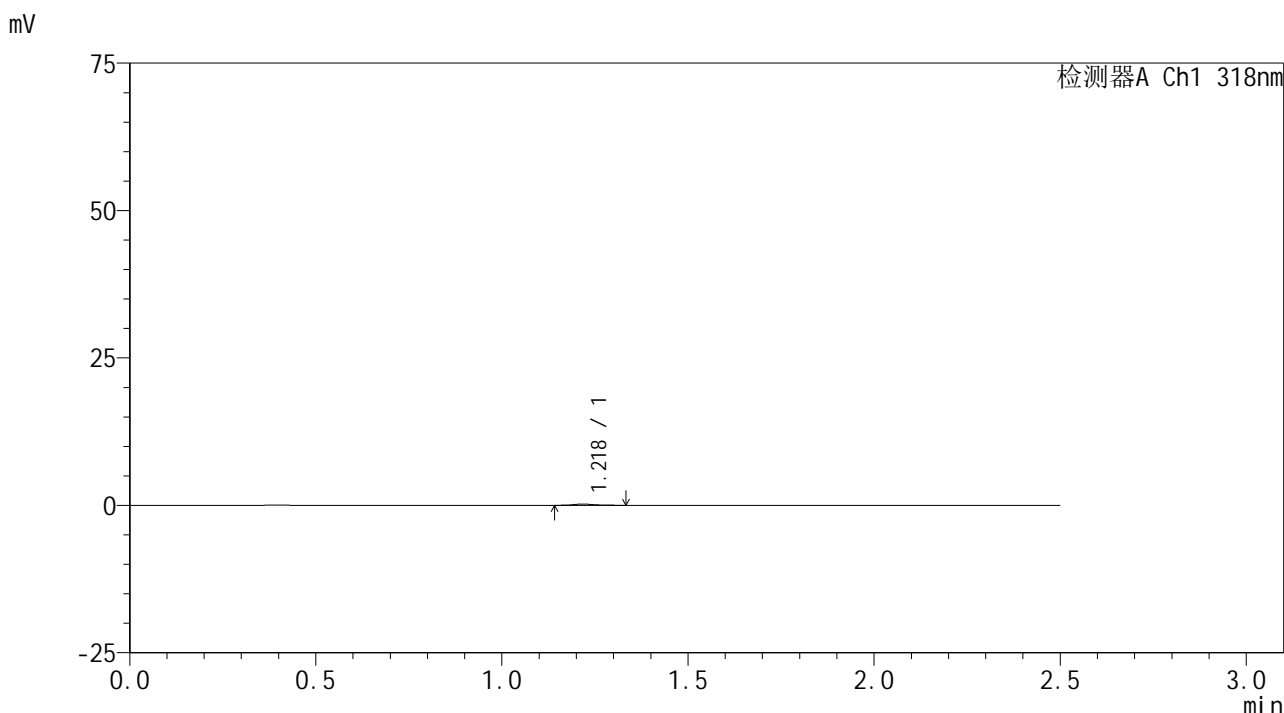


JSS-222

<样品信息>

色谱柱 : XB-C18(50mm*4.6mm,5 μ m) 流速:1.5ml/min
 柱温 : 30 $^{\circ}$ C 波长:318nm
 数据文件名: RC\$JSS-222 - 0-56/3-2456-2 - zzp-24091301p-rcqx-pH6.8jz-40mg-jf50z-60min-P4.lcd
 方法文件名: RC\$JSS-222 - JSS-222-rcqx-FX253-pH6.8.lcm
 批处理文件名: RC\$JSS-222 - JSS-222-20240921-FX253.lcb
 样品瓶号: 1-34
 进样体积: 10 μ l 版本号:6.115
 进样时间: 2024/09/22 00:33:02 实验者: xiechaojun
 处理时间 (V2) : 2024/09/23 11:12:37 处理者: xiechaojun
 仪器型号: SHIMADZU LC-2050C(FX253)

<色谱图>



<峰表>

检测器A Ch1 318nm

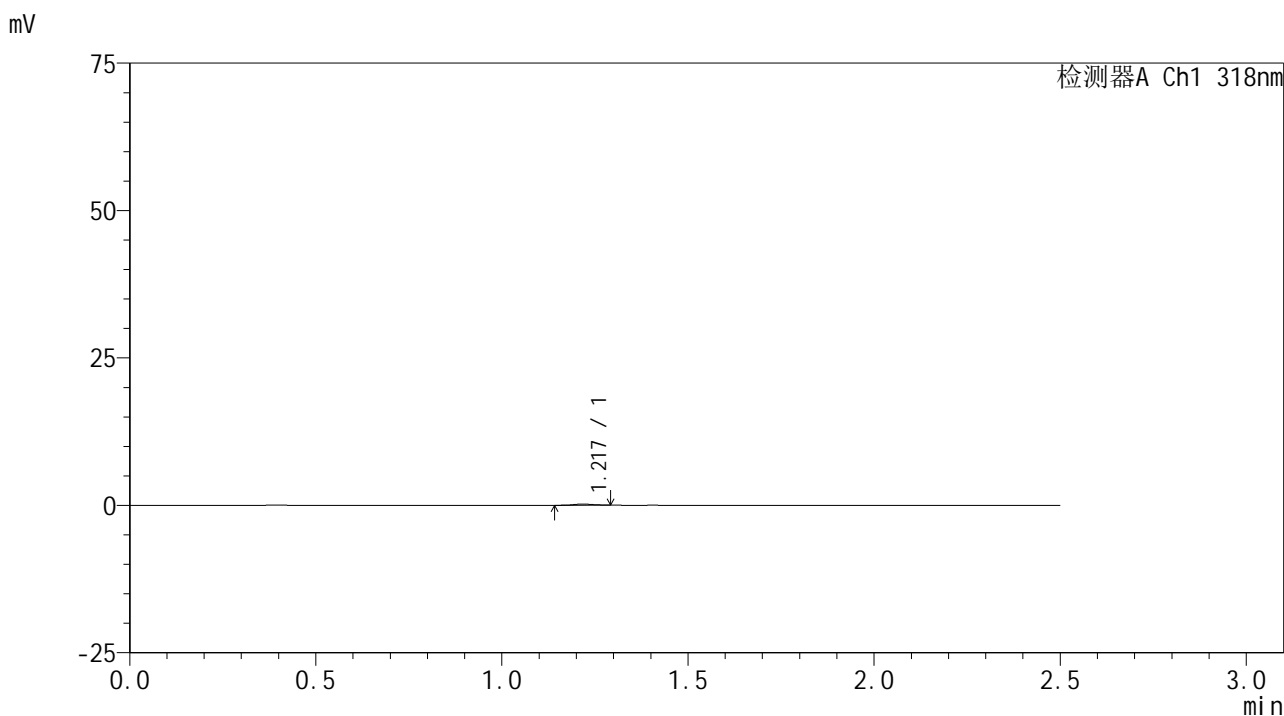
峰号	保留时间	面积	面积%	高度	理论塔板数(USP)	拖尾因子	分离度(USP)
1	1.218	874	100.000	213	2191	1.317	--
总计		874	100.000	213			

图46 盐酸鲁拉西酮口崩片溶出曲线测定HPLC图谱
 自制品-24091301批(40mg规格)-pH6.8介质-桨法-50转-60min-片4
 供试品溶液-1

<样品信息>

色谱柱 : XB-C18(50mm*4.6mm,5μm) 流速:1.5ml/min
 柱温 : 30°C 波长:318nm
 数据文件名: RC\$JSS-222 - 0-56/3-2457-2 - zzp-24091301p-rcqx-pH6.8jz-40mg-jf50z-60min-P5.lcd
 方法文件名: RC\$JSS-222 - JSS-222-rcqx-FX253-pH6.8.lcm
 批处理文件名: RC\$JSS-222 - JSS-222-20240921-FX253.lcb
 样品瓶号: 1-43
 进样体积: 10 μl 版本号:6.115
 进样时间: 2024/09/22 00:35:55 实验者: xiechaojun
 处理时间 (V2) : 2024/09/23 11:12:40 处理者: xiechaojun
 仪器型号: SHIMADZU LC-2050C(FX253)

<色谱图>



<峰表>

检测器A Ch1 318nm

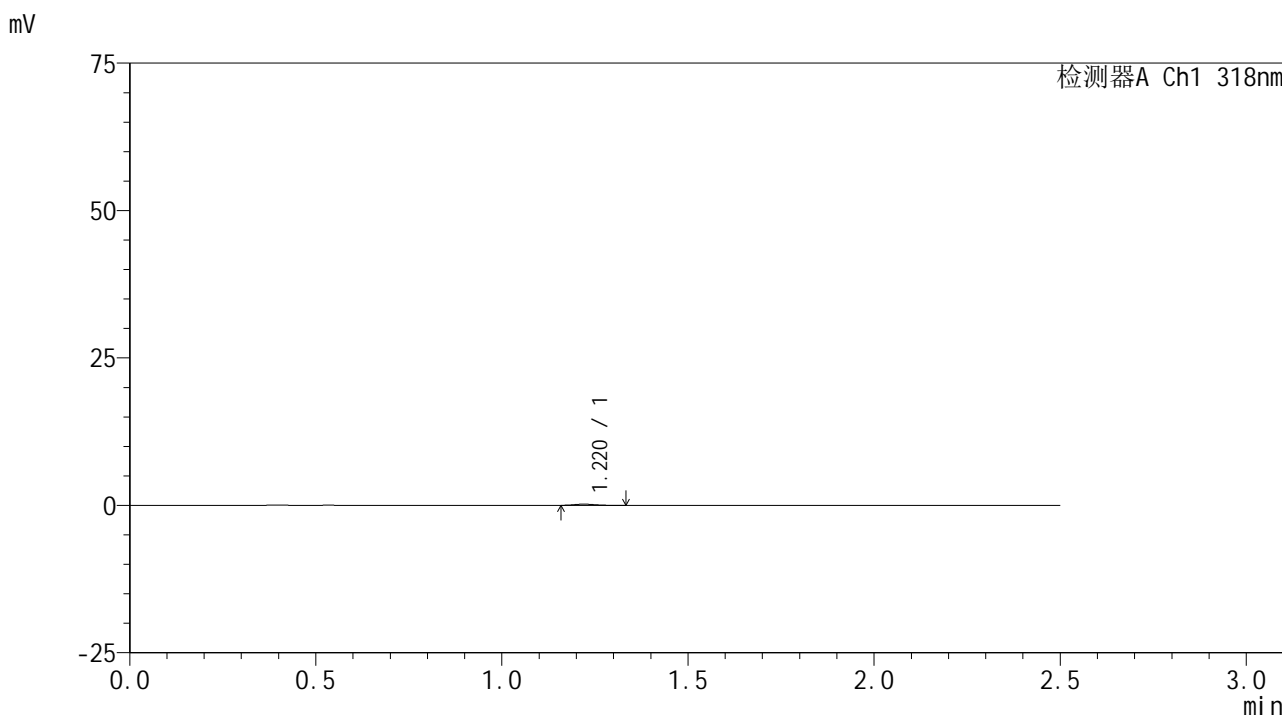
峰号	保留时间	面积	面积%	高度	理论塔板数(USP)	拖尾因子	分离度(USP)
1	1.217	769	100.000	196	2341	0.989	--
总计		769	100.000	196			

图47 盐酸鲁拉西酮口崩片溶出曲线测定HPLC图谱
 自制品-24091301批(40mg规格)-pH6.8介质-桨法-50转-60min-片5
 供试品溶液-1

<样品信息>

色谱柱 : XB-C18(50mm*4.6mm,5μm) 流速:1.5ml/min
 柱温 : 30°C 波长:318nm
 数据文件名: RC\$JSS-222 - 0-56/3-2458-2 - zzp-24091301p-rcqx-pH6.8jz-40mg-jf50z-60min-P6.lcd
 方法文件名: RC\$JSS-222 - JSS-222-rcqx-FX253-pH6.8.lcm
 批处理文件名: RC\$JSS-222 - JSS-222-20240921-FX253.lcb
 样品瓶号: 1-52
 进样体积: 10 μl 版本号:6.115
 进样时间: 2024/09/22 00:38:46 实验者: xiechaojun
 处理时间 (V2) : 2024/09/23 11:12:43 处理者: xiechaojun
 仪器型号: SHIMADZU LC-2050C(FX253)

<色谱图>



<峰表>

检测器A Ch1 318nm

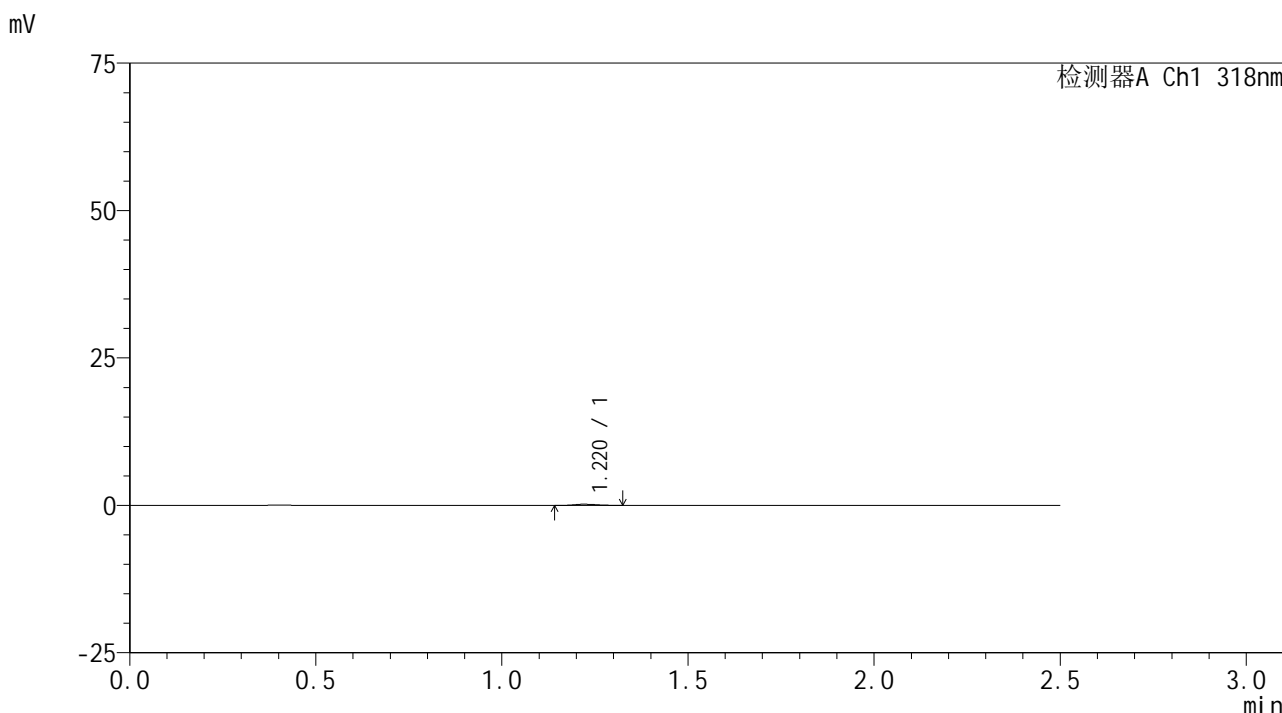
峰号	保留时间	面积	面积%	高度	理论塔板数(USP)	拖尾因子	分离度(USP)
1	1.220	799	100.000	211	2258	1.188	--
总计		799	100.000	211			

图48 盐酸鲁拉西酮口崩片溶出曲线测定HPLC图谱
 自制品-24091301批(40mg规格)-pH6.8介质-桨法-50转-60min-片6
 供试品溶液-1

<样品信息>

色谱柱 : XB-C18(50mm*4.6mm,5μm) 流速:1.5ml/min
 柱温 : 30°C 波长:318nm
 数据文件名: RC\$JSS-222 - 0-56/3-2459-2 - zzp-24091301p-rcqx-pH6.8jz-40mg-jf50z-jxzs-P1.lcd
 方法文件名: RC\$JSS-222 - JSS-222-rcqx-FX253-pH6.8.lcm
 批处理文件名: RC\$JSS-222 - JSS-222-20240921-FX253.lcb
 样品瓶号: 1-8
 进样体积: 10 μl 版本号:6.115
 进样时间: 2024/09/22 00:41:40 实验者: xiechaojun
 处理时间 (V2) : 2024/09/23 11:12:46 处理者: xiechaojun
 仪器型号: SHIMADZU LC-2050C(FX253)

<色谱图>



<峰表>

检测器A Ch1 318nm

峰号	保留时间	面积	面积%	高度	理论塔板数(USP)	拖尾因子	分离度(USP)
1	1.220	779	100.000	193	2193	1.214	--
总计		779	100.000	193			

图49 盐酸鲁拉西酮口崩片溶出曲线测定HPLC图谱
 自制品-24091301批(40mg规格)-pH6.8介质-桨法-50转-极限转速-片1
 供试品溶液-1

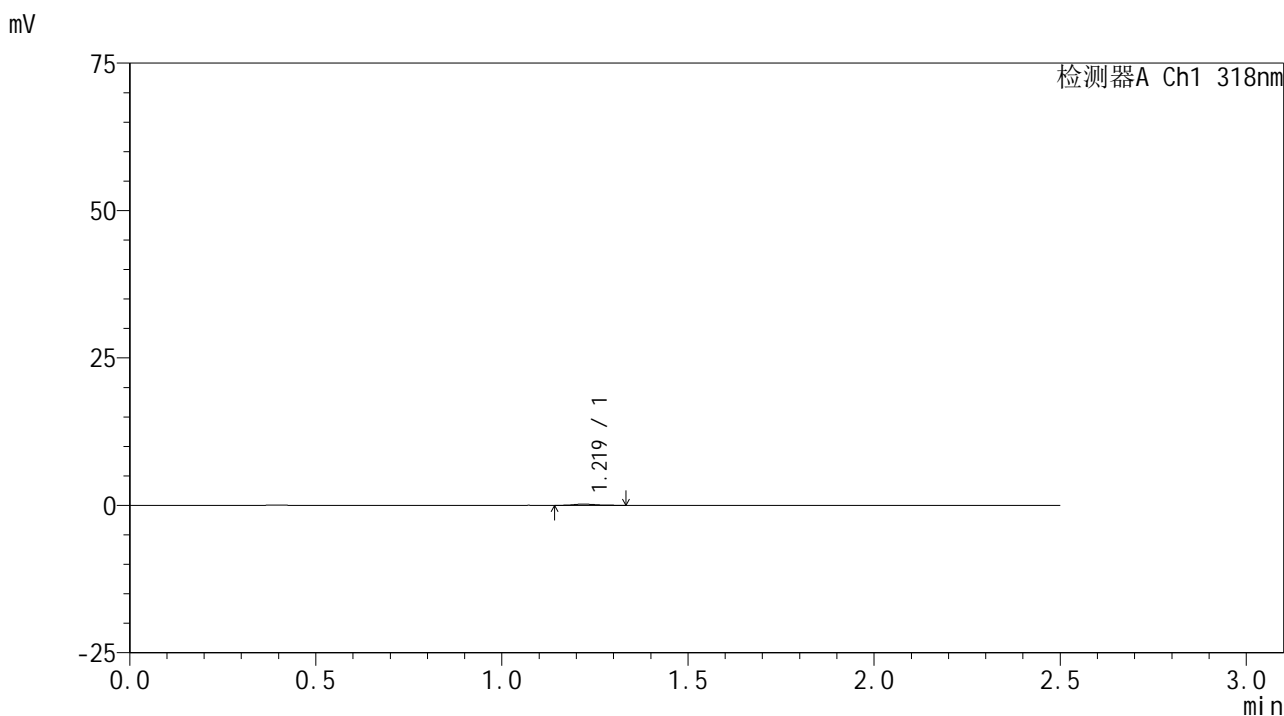


JSS-222

<样品信息>

色谱柱 : XB-C18(50mm*4.6mm,5μm) 流速:1.5ml/min
 柱温 : 30°C 波长:318nm
 数据文件名: RC\$JSS-222 - 0-56/3-2460-2 - zzp-24091301p-rcqx-pH6.8jz-40mg-jf50z-jxzs-P2.lcd
 方法文件名: RC\$JSS-222 - JSS-222-rcqx-FX253-pH6.8.lcm
 批处理文件名: RC\$JSS-222 - JSS-222-20240921-FX253.lcb
 样品瓶号: 1-17
 进样体积: 10 μl 版本号:6.115
 进样时间: 2024/09/22 00:44:33 实验者: xiechaojun
 处理时间 (V2) : 2024/09/23 11:12:48 处理者: xiechaojun
 仪器型号: SHIMADZU LC-2050C(FX253)

<色谱图>



<峰表>

检测器A Ch1 318nm

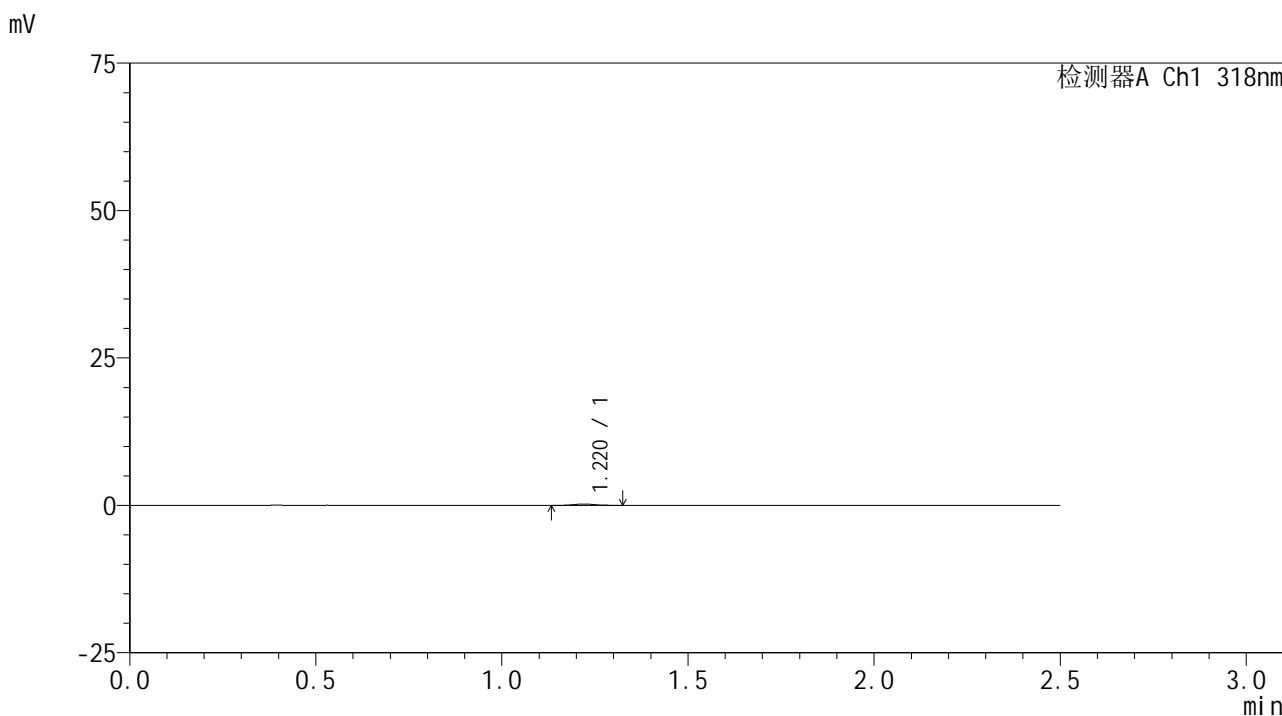
峰号	保留时间	面积	面积%	高度	理论塔板数(USP)	拖尾因子	分离度(USP)
1	1.219	834	100.000	205	2097	1.294	--
总计		834	100.000	205			

图50 盐酸鲁拉西酮口崩片溶出曲线测定HPLC图谱
 自制品-24091301批(40mg规格)-pH6.8介质-桨法-50转-极限转速-片2
 供试品溶液-1

<样品信息>

色谱柱 : XB-C18(50mm*4.6mm,5μm) 流速:1.5ml/min
 柱温 : 30°C 波长:318nm
 数据文件名: RC\$JSS-222 - 0-56/3-2461-2 - zzp-24091301p-rcqx-pH6.8jz-40mg-jf50z-jxzs-P3.lcd
 方法文件名: RC\$JSS-222 - JSS-222-rcqx-FX253-pH6.8.lcm
 批处理文件名: RC\$JSS-222 - JSS-222-20240921-FX253.lcb
 样品瓶号: 1-26
 进样体积: 10 μl 版本号:6.115
 进样时间: 2024/09/22 00:47:26 实验者: xiechaojun
 处理时间 (V2) : 2024/09/23 11:12:51 处理者: xiechaojun
 仪器型号: SHIMADZU LC-2050C(FX253)

<色谱图>



<峰表>

检测器A Ch1 318nm

峰号	保留时间	面积	面积%	高度	理论塔板数(USP)	拖尾因子	分离度(USP)
1	1.220	1000	100.000	233	2073	1.167	--
总计		1000	100.000	233			

图51 盐酸鲁拉西酮口崩片溶出曲线测定HPLC图谱
 自制品-24091301批(40mg规格)-pH6.8介质-桨法-50转-极限转速-片3
 供试品溶液-1

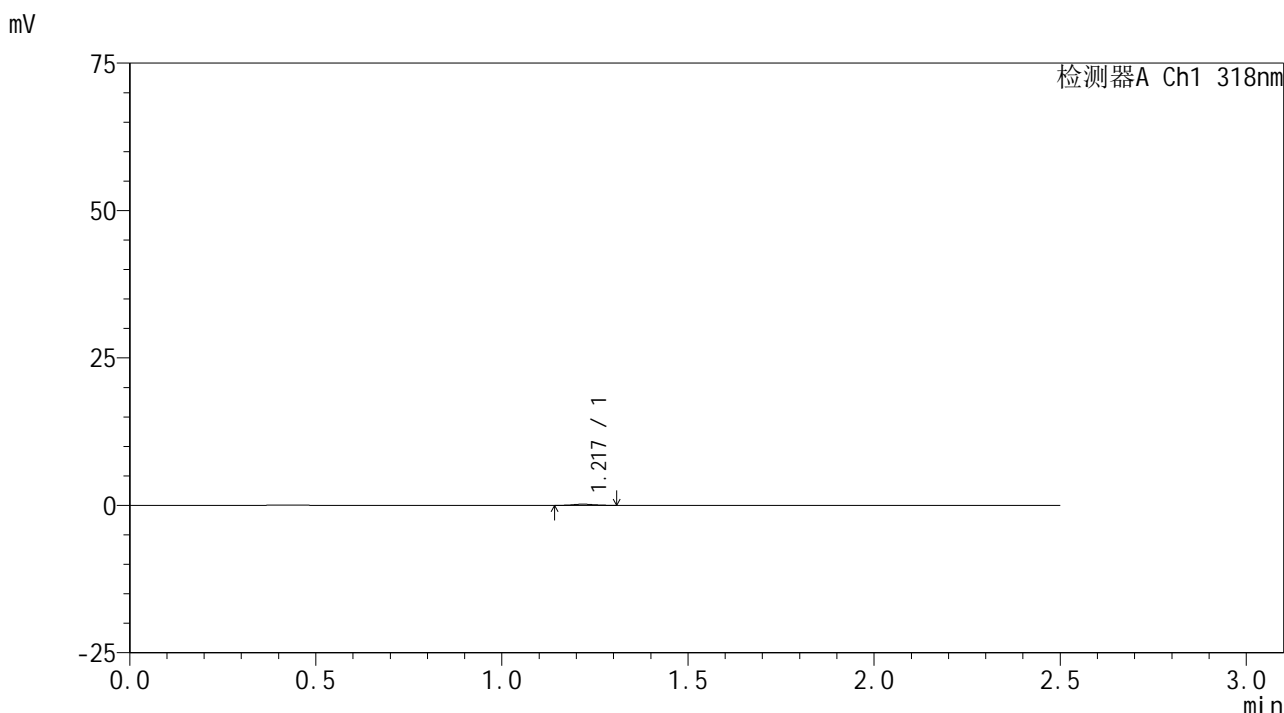


JSS-222

<样品信息>

色谱柱 : XB-C18(50mm*4.6mm,5μm) 流速:1.5ml/min
 柱温 : 30°C 波长:318nm
 数据文件名: RC\$JSS-222 - 0-56/3-2462-2 - zzp-24091301p-rcqx-pH6.8jz-40mg-jf50z-jxzs-P4.lcd
 方法文件名: RC\$JSS-222 - JSS-222-rcqx-FX253-pH6.8.lcm
 批处理文件名: RC\$JSS-222 - JSS-222-20240921-FX253.lcb
 样品瓶号: 1-35
 进样体积: 10 μl 版本号:6.115
 进样时间: 2024/09/22 00:50:19 实验者: xiechaojun
 处理时间 (V2) : 2024/09/23 11:12:54 处理者: xiechaojun
 仪器型号: SHIMADZU LC-2050C(FX253)

<色谱图>



<峰表>

检测器A Ch1 318nm

峰号	保留时间	面积	面积%	高度	理论塔板数(USP)	拖尾因子	分离度(USP)
1	1.217	805	100.000	202	2216	1.118	--
总计		805	100.000	202			

图52 盐酸鲁拉西酮口崩片溶出曲线测定HPLC图谱
 自制品-24091301批(40mg规格)-pH6.8介质-桨法-50转-极限转速-片4
 供试品溶液-1

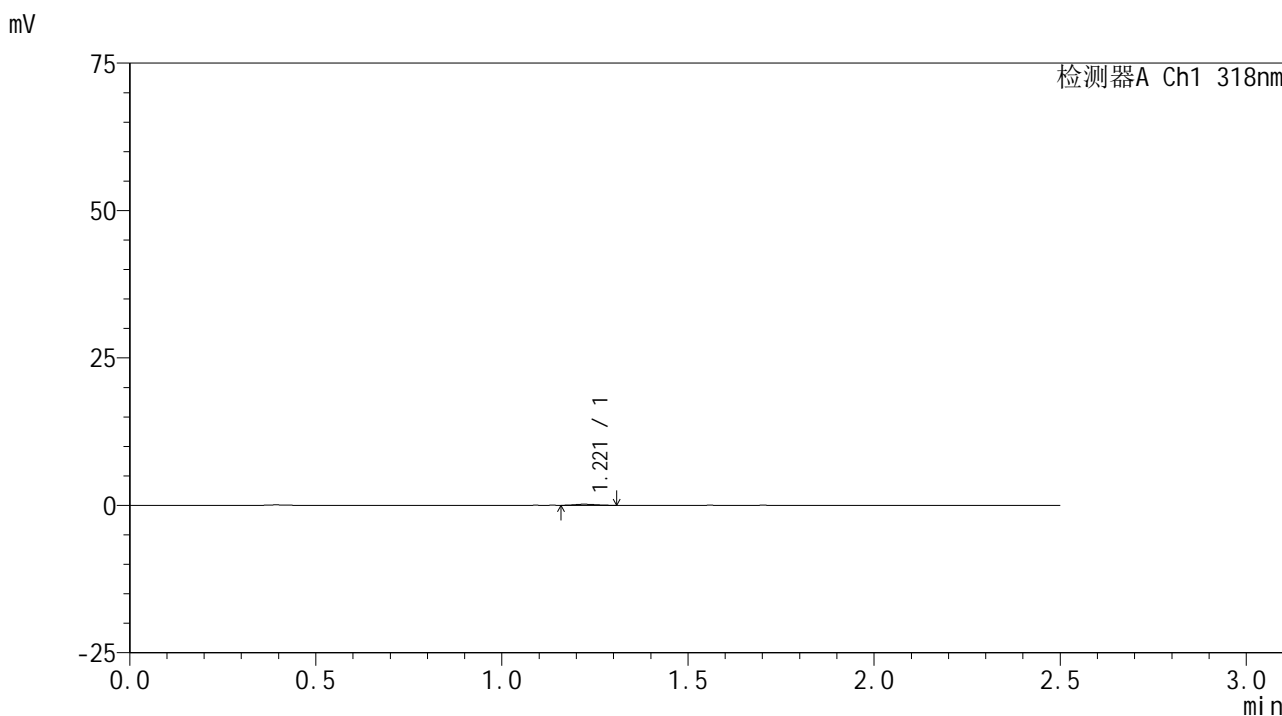


JSS-222

<样品信息>

色谱柱 : XB-C18(50mm*4.6mm,5μm) 流速:1.5ml/min
 柱温 : 30°C 波长:318nm
 数据文件名: RC\$JSS-222 - 0-56/3-2463-2 - zzp-24091301p-rcqx-pH6.8jz-40mg-jf50z-jxzs-P5.lcd
 方法文件名: RC\$JSS-222 - JSS-222-rcqx-FX253-pH6.8.lcm
 批处理文件名: RC\$JSS-222 - JSS-222-20240921-FX253.lcb
 样品瓶号: 1-44
 进样体积: 10 μl 版本号:6.115
 进样时间: 2024/09/22 00:53:12 实验者: xiechaojun
 处理时间 (V2) : 2024/09/23 11:12:57 处理者: xiechaojun
 仪器型号: SHIMADZU LC-2050C(FX253)

<色谱图>



<峰表>

检测器A Ch1 318nm

峰号	保留时间	面积	面积%	高度	理论塔板数(USP)	拖尾因子	分离度(USP)
1	1.221	712	100.000	185	2025	1.228	--
总计		712	100.000	185			

图53 盐酸鲁拉西酮口崩片溶出曲线测定HPLC图谱
 自制品-24091301批(40mg规格)-pH6.8介质-桨法-50转-极限转速-片5
 供试品溶液-1

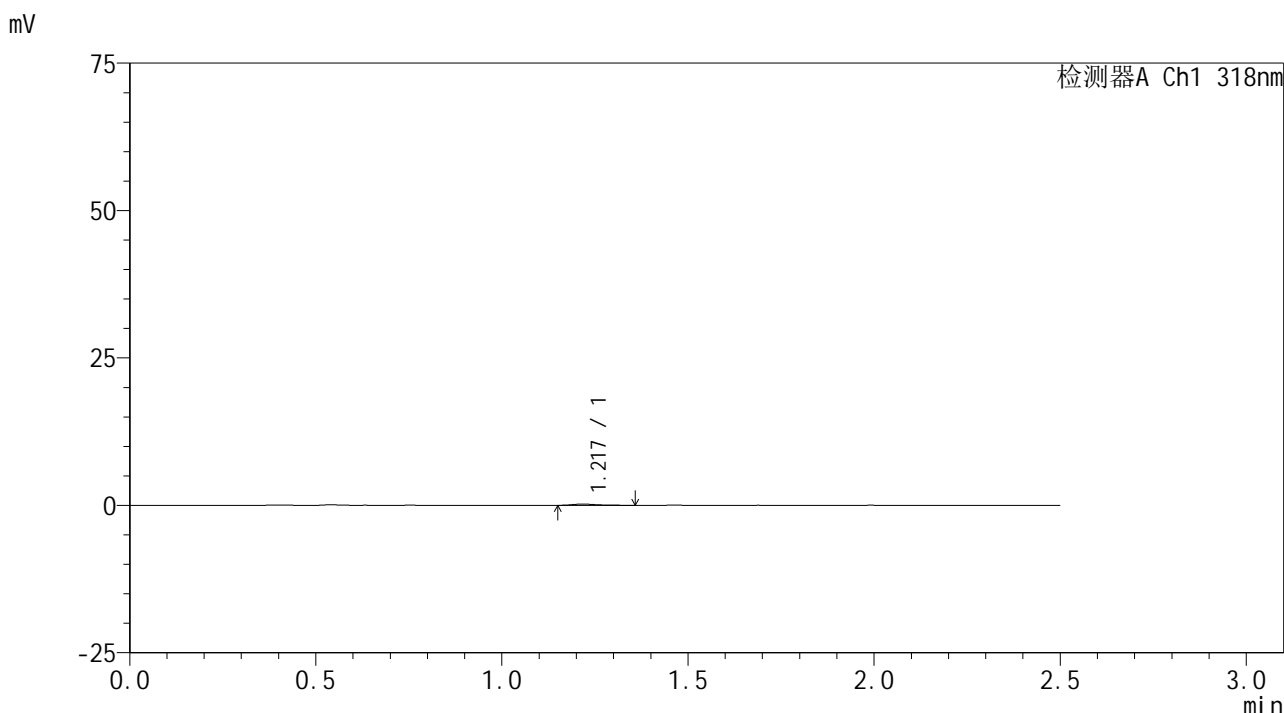


JSS-222

<样品信息>

色谱柱 : XB-C18(50mm*4.6mm,5μm) 流速:1.5ml/min
 柱温 : 30°C 波长:318nm
 数据文件名: RC\$JSS-222 - 0-56/3-2464-2 - zzp-24091301p-rcqx-pH6.8jz-40mg-jf50z-jxzs-P6.lcd
 方法文件名: RC\$JSS-222 - JSS-222-rcqx-FX253-pH6.8.lcm
 批处理文件名: RC\$JSS-222 - JSS-222-20240921-FX253.lcb
 样品瓶号: 1-53
 进样体积: 10 μl 版本号:6.115
 进样时间: 2024/09/22 00:56:04 实验者: xiechaojun
 处理时间 (V2) : 2024/09/23 11:12:59 处理者: xiechaojun
 仪器型号: SHIMADZU LC-2050C(FX253)

<色谱图>



<峰表>

检测器A Ch1 318nm

峰号	保留时间	面积	面积%	高度	理论塔板数(USP)	拖尾因子	分离度(USP)
1	1.217	984	100.000	220	1765	1.477	--
总计		984	100.000	220			

图54 盐酸鲁拉西酮口崩片溶出曲线测定HPLC图谱
 自制品-24091301批(40mg规格)-pH6.8介质-桨法-50转-极限转速-片6
 供试品溶液-1

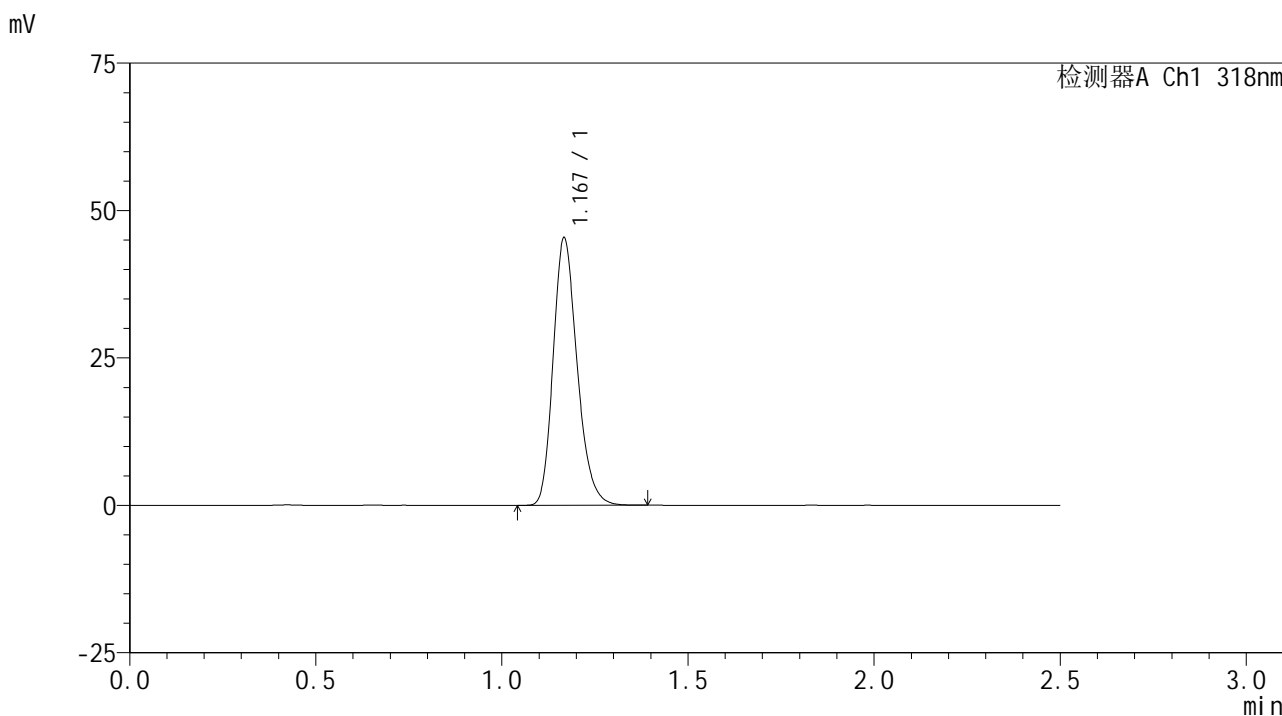


JSS-222

<样品信息>

色谱柱 : XB-C18(50mm*4.6mm,5μm) 流速:1.5ml/min
 柱温 : 30°C 波长:318nm
 数据文件名: RC\$JSS-222 - 0-56/3-2465-2 - zzp-24091301p-rcqx-pH6.8jz-40mg-jf50z-dz2-1.lcd
 方法文件名: RC\$JSS-222 - JSS-222-rcqx-FX253-pH6.8.lcm
 批处理文件名: RC\$JSS-222 - JSS-222-20240921-FX253.lcb
 样品瓶号: 1-27
 进样体积: 10 μl 版本号:6.115
 进样时间: 2024/09/22 00:58:58 实验者: xiechaojun
 处理时间 (V2) : 2024/09/23 11:13:02 处理者: xiechaojun
 仪器型号: SHIMADZU LC-2050C(FX253)

<色谱图>



<峰表>

检测器A Ch1 318nm

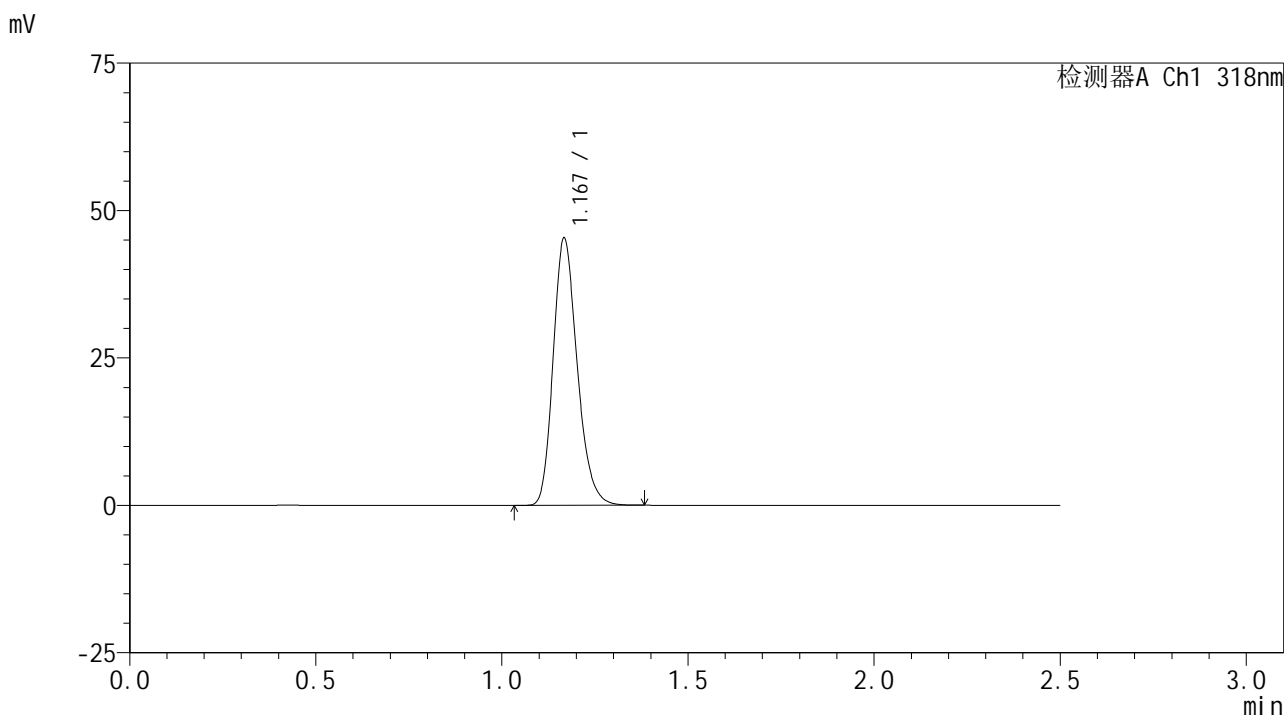
峰号	保留时间	面积	面积%	高度	理论塔板数(USP)	拖尾因子	分离度(USP)
1	1.167	203388	100.000	44960	1589	1.223	--
总计		203388	100.000	44960			

图55 盐酸鲁拉西酮口崩片溶出曲线测定HPLC图谱
 自制品-24091301批(40mg规格)-pH6.8介质-浆法-50转
 对照品溶液-2-1

<样品信息>

色谱柱 : XB-C18(50mm*4.6mm,5μm) 流速:1.5ml/min
 柱温 : 30°C 波长:318nm
 数据文件名: RC\$JSS-222 - 0-56/3-2466-2 - zzp-24091301p-rcqx-pH6.8jz-40mg-jf50z-dz2-2.lcd
 方法文件名: RC\$JSS-222 - JSS-222-rcqx-FX253-pH6.8.lcm
 批处理文件名: RC\$JSS-222 - JSS-222-20240921-FX253.lcb
 样品瓶号: 1-27
 进样体积: 10 μl 版本号:6.115
 进样时间: 2024/09/22 01:01:50 实验者: xiechaojun
 处理时间 (V2) : 2024/09/23 11:13:05 处理者: xiechaojun
 仪器型号: SHIMADZU LC-2050C(FX253)

<色谱图>



<峰表>

检测器A Ch1 318nm

峰号	保留时间	面积	面积%	高度	理论塔板数(USP)	拖尾因子	分离度(USP)
1	1.167	203428	100.000	44886	1581	1.220	--
总计		203428	100.000	44886			

图56 盐酸鲁拉西酮口崩片溶出曲线测定HPLC图谱
 自制品-24091301批(40mg规格)-pH6.8介质-浆法-50转
 对照品溶液-2-2