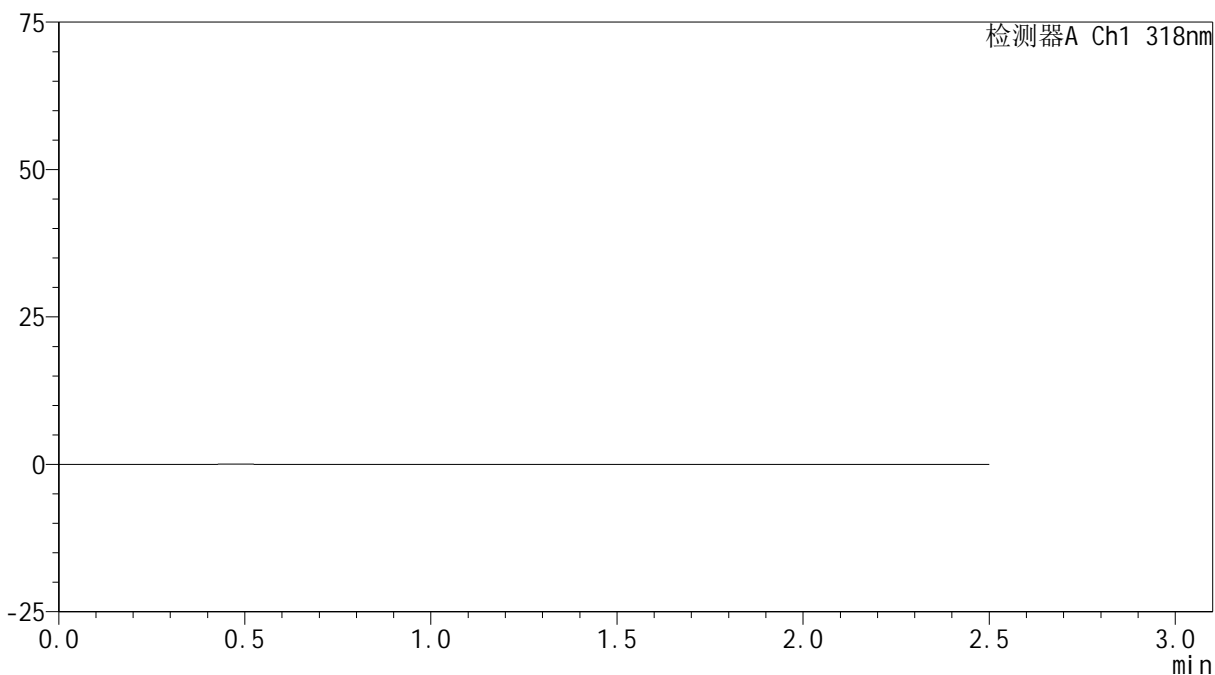


<样品信息>

色谱柱 : XB-C18(50mm*4.6mm,5 μ m) 流速:1.5ml/min
柱温 : 30 $^{\circ}$ C 波长:318nm
数据文件名: RC\$JSS-222 - 0-59/25-225-2 - zzp-24091302p-rcqx-pH6.8jz-40mg-jf50z-rj.lcd
方法文件名: RC\$JSS-222 - JSS-222-rcqx-FX274-pH6.8.lcm
批处理文件名: RC\$JSS-222 - JSS-222-20240921-FX274.lcb
样品瓶号: 1-9
进样体积: 10 μ l 版本号:6.115
进样时间: 2024/09/22 00:16:51 实验者: xiechaojun
处理时间 (V2) : 2024/09/23 11:42:24 处理者: xiechaojun
仪器型号: SHIMADZU LC-2050C(FX274)

<色谱图>

mV



<峰表>

检测器A Ch1 318nm

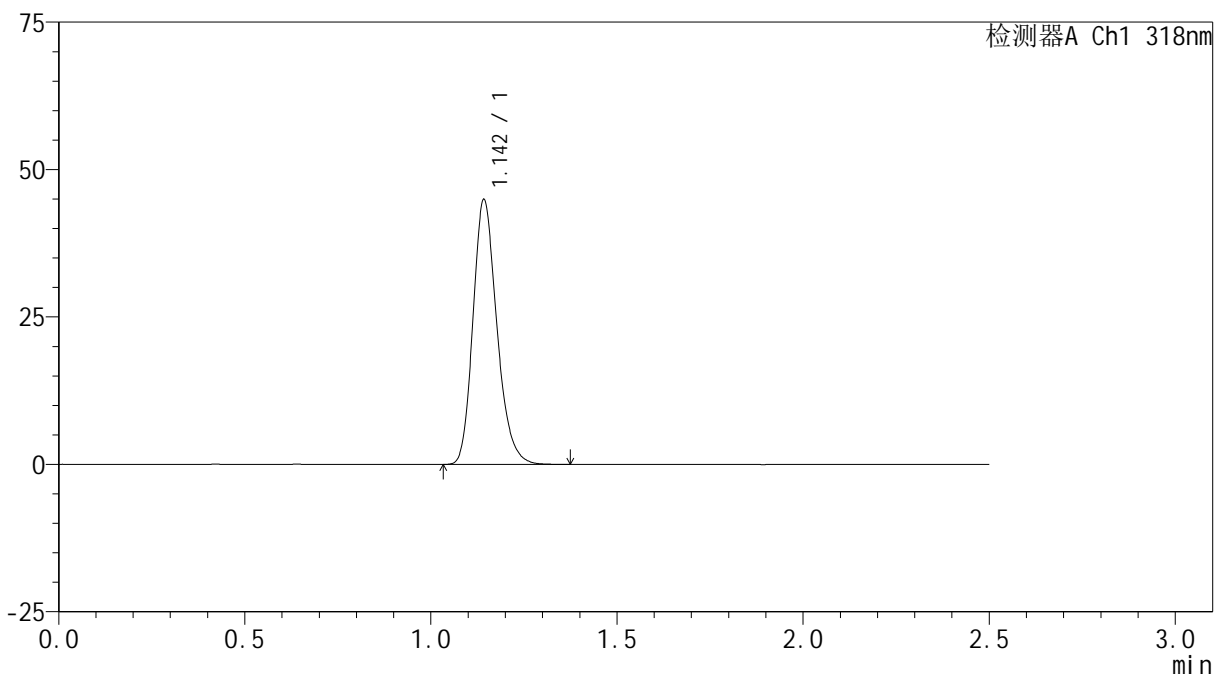
峰号	保留时间	面积	面积%	高度	理论塔板数(USP)	拖尾因子	分离度(USP)
总计							

<样品信息>

色谱柱 : XB-C18(50mm*4.6mm,5 μ m) 流速:1.5ml/min
柱温 : 30 $^{\circ}$ C 波长:318nm
数据文件名: RC\$JSS-222 - 0-59/25-226-2 - zzp-24091302p-rcqx-pH6.8jz-40mg-jf50z-dz1-1.lcd
方法文件名: RC\$JSS-222 - JSS-222-rcqx-FX274-pH6.8.lcm
批处理文件名: RC\$JSS-222 - JSS-222-20240921-FX274.lcb
样品瓶号: 1-18
进样体积: 10 μ l 版本号:6.115
进样时间: 2024/09/22 00:19:45 实验者: xiechaojun
处理时间 (V2) : 2024/09/23 11:42:28 处理者: xiechaojun
仪器型号: SHIMADZU LC-2050C(FX274)

<色谱图>

mV



<峰表>

检测器A Ch1 318nm

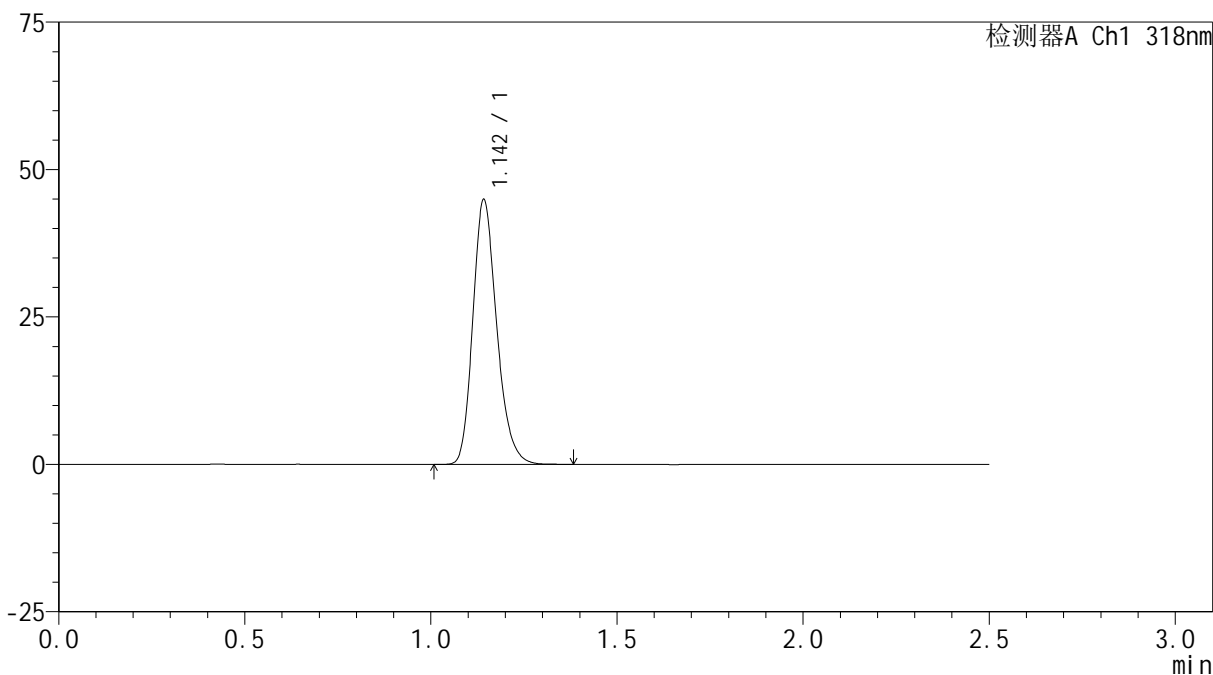
峰号	保留时间	面积	面积%	高度	理论塔板数(USP)	拖尾因子	分离度(USP)
1	1.142	200786	100.000	44450	1538	1.221	--
总计		200786	100.000	44450			

<样品信息>

色谱柱 : XB-C18(50mm*4.6mm,5 μ m) 流速:1.5ml/min
柱温 : 30 $^{\circ}$ C 波长:318nm
数据文件名: RC\$JSS-222 - 0-59/25-227-2 - zzp-24091302p-rcqx-pH6.8jz-40mg-jf50z-dz1-2.lcd
方法文件名: RC\$JSS-222 - JSS-222-rcqx-FX274-pH6.8.lcm
批处理文件名: RC\$JSS-222 - JSS-222-20240921-FX274.lcb
样品瓶号: 1-18
进样体积: 10 μ l 版本号:6.115
进样时间: 2024/09/22 00:22:39 实验者: xiechaojun
处理时间 (V2) : 2024/09/23 11:42:31 处理者: xiechaojun
仪器型号: SHIMADZU LC-2050C(FX274)

<色谱图>

mV



<峰表>

检测器A Ch1 318nm

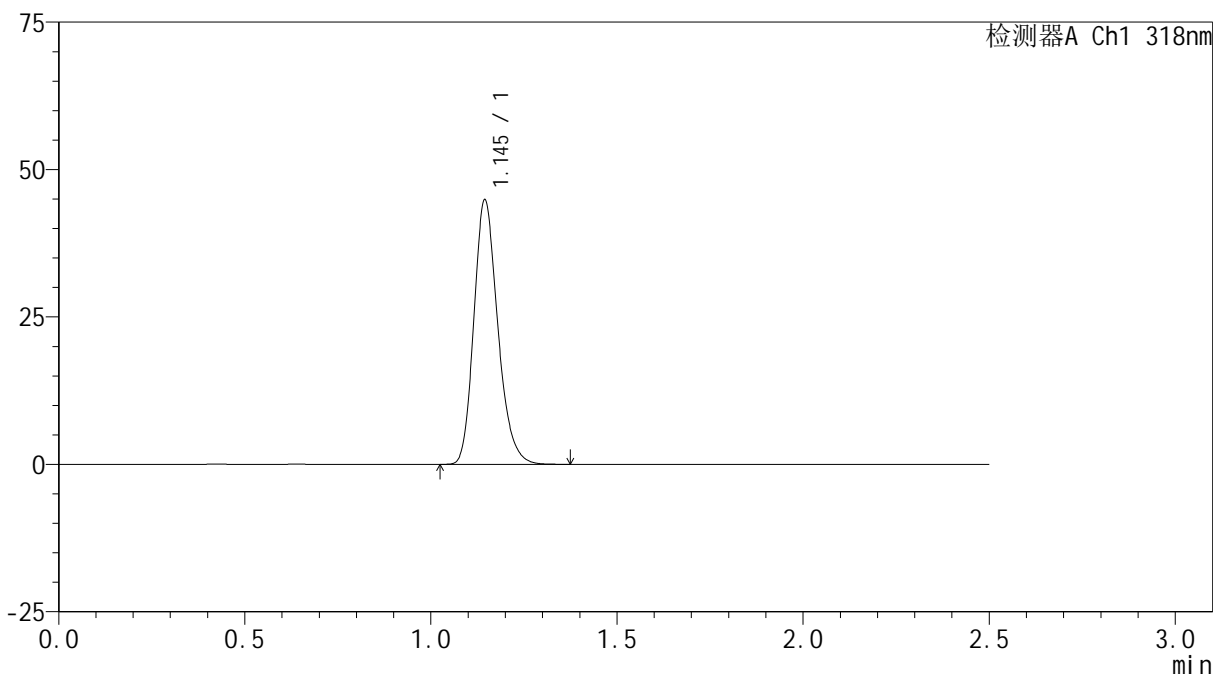
峰号	保留时间	面积	面积%	高度	理论塔板数(USP)	拖尾因子	分离度(USP)
1	1.142	200781	100.000	44527	1536	1.221	--
总计		200781	100.000	44527			

<样品信息>

色谱柱 : XB-C18(50mm*4.6mm,5 μ m) 流速:1.5ml/min
柱温 : 30 $^{\circ}$ C 波长:318nm
数据文件名: RC\$JSS-222 - 0-59/25-228-2 - zzp-24091302p-rcqx-pH6.8jz-40mg-jf50z-dz1-3.lcd
方法文件名: RC\$JSS-222 - JSS-222-rcqx-FX274-pH6.8.lcm
批处理文件名: RC\$JSS-222 - JSS-222-20240921-FX274.lcb
样品瓶号: 1-18
进样体积: 10 μ l 版本号:6.115
进样时间: 2024/09/22 00:25:33 实验者: xiechaojun
处理时间 (V2) : 2024/09/23 11:42:34 处理者: xiechaojun
仪器型号: SHIMADZU LC-2050C(FX274)

<色谱图>

mV



<峰表>

检测器A Ch1 318nm

峰号	保留时间	面积	面积%	高度	理论塔板数(USP)	拖尾因子	分离度(USP)
1	1.145	200669	100.000	44734	1537	1.217	--
总计		200669	100.000	44734			



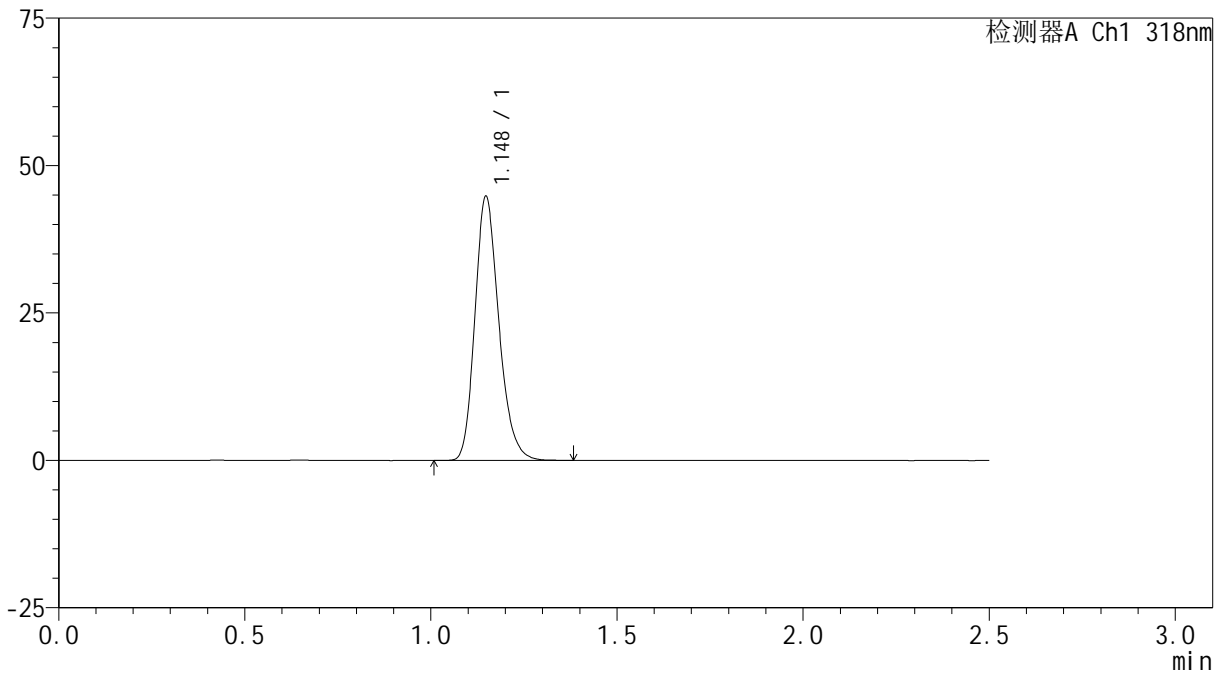
JSS-222

<样品信息>

色谱柱 : XB-C18(50mm*4.6mm,5μm) 流速:1.5ml/min
 柱温 : 30°C 波长:318nm
 数据文件名: RC\$JSS-222 - 0-59/25-229-2 - zzp-24091302p-rcqx-pH6.8jz-40mg-jf50z-dz1-4.lcd
 方法文件名: RC\$JSS-222 - JSS-222-rcqx-FX274-pH6.8.lcm
 批处理文件名: RC\$JSS-222 - JSS-222-20240921-FX274.lcb
 样品瓶号: 1-18
 进样体积: 10 μl 版本号:6.115
 进样时间: 2024/09/22 00:28:28 实验者: xiechaojun
 处理时间 (V2) : 2024/09/23 11:42:37 处理者: xiechaojun
 仪器型号: SHIMADZU LC-2050C(FX274)

<色谱图>

mV



<峰表>

检测器A Ch1 318nm

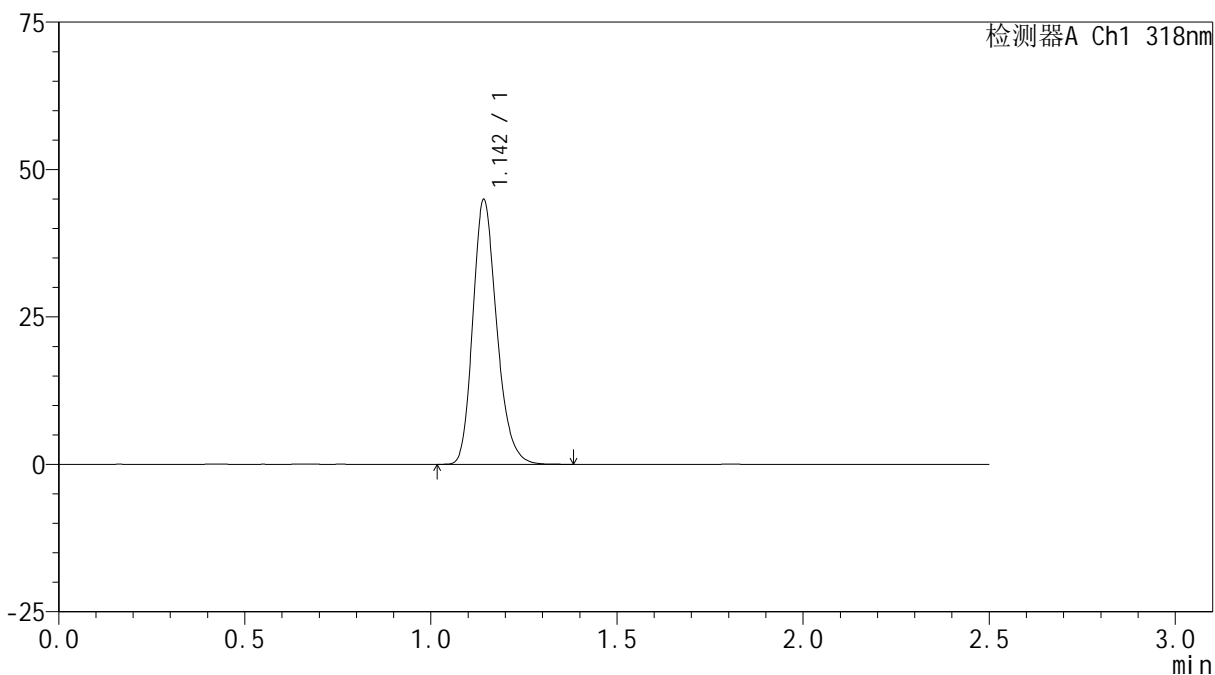
峰号	保留时间	面积	面积%	高度	理论塔板数(USP)	拖尾因子	分离度(USP)
1	1.148	200449	100.000	44740	1549	1.216	--
总计		200449	100.000	44740			

<样品信息>

色谱柱 : XB-C18(50mm*4.6mm,5 μ m) 流速:1.5ml/min
柱温 : 30 $^{\circ}$ C 波长:318nm
数据文件名: RC\$JSS-222 - 0-59/25-230-2 - zzp-24091302p-rcqx-pH6.8jz-40mg-jf50z-dz1-5.lcd
方法文件名: RC\$JSS-222 - JSS-222-rcqx-FX274-pH6.8.lcm
批处理文件名: RC\$JSS-222 - JSS-222-20240921-FX274.lcb
样品瓶号: 1-18
进样体积: 10 μ l 版本号:6.115
进样时间: 2024/09/22 00:31:23 实验者: xiechaojun
处理时间 (V2) : 2024/09/23 11:42:40 处理者: xiechaojun
仪器型号: SHIMADZU LC-2050C(FX274)

<色谱图>

mV



<峰表>

检测器A Ch1 318nm

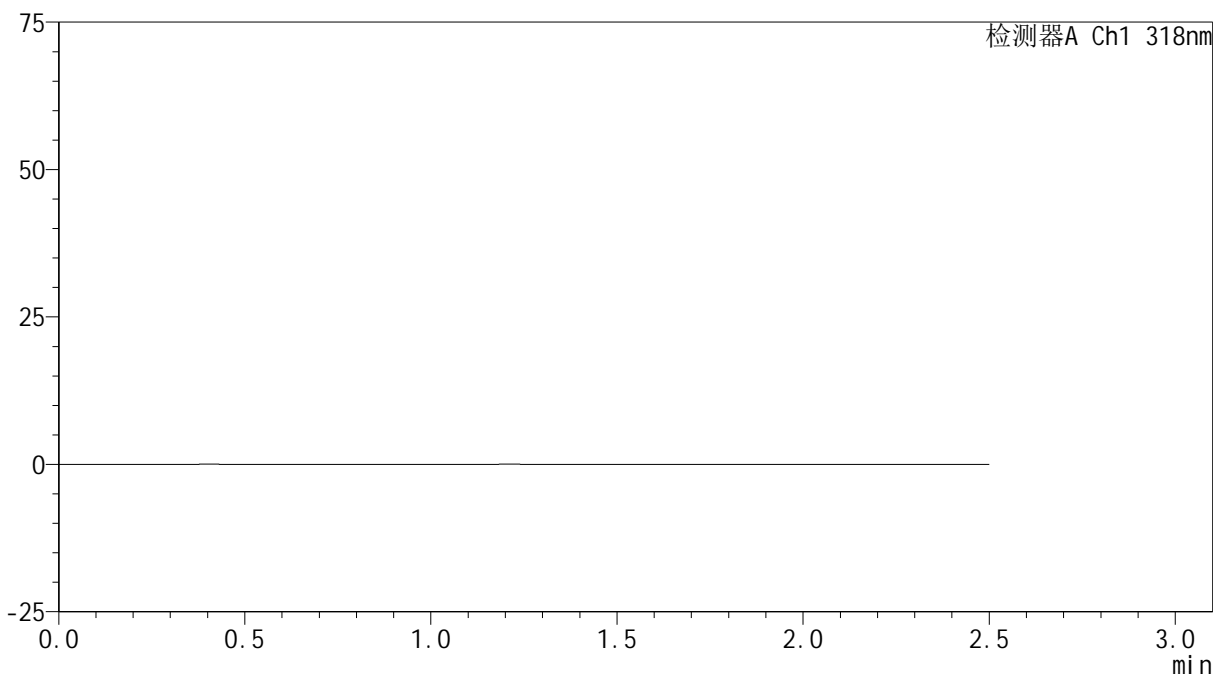
峰号	保留时间	面积	面积%	高度	理论塔板数(USP)	拖尾因子	分离度(USP)
1	1.142	200805	100.000	44519	1537	1.222	--
总计		200805	100.000	44519			

<样品信息>

色谱柱 : XB-C18(50mm*4.6mm,5 μ m) 流速:1.5ml/min
柱温 : 30 $^{\circ}$ C 波长:318nm
数据文件名: RC\$JSS-222 - 0-59/25-231-2 - zzp-24091302p-rcqx-pH6.8jz-40mg-jf50z-5min-P1.lcd
方法文件名: RC\$JSS-222 - JSS-222-rcqx-FX274-pH6.8.lcm
批处理文件名: RC\$JSS-222 - JSS-222-20240921-FX274.lcb
样品瓶号: 1-1
进样体积: 10 μ l 版本号:6.115
进样时间: 2024/09/22 00:34:16 实验者: xiechaojun
处理时间 (V2) : 2024/09/23 11:42:43 处理者: xiechaojun
仪器型号: SHIMADZU LC-2050C(FX274)

<色谱图>

mV



<峰表>

检测器A Ch1 318nm

峰号	保留时间	面积	面积%	高度	理论塔板数(USP)	拖尾因子	分离度(USP)
总计							



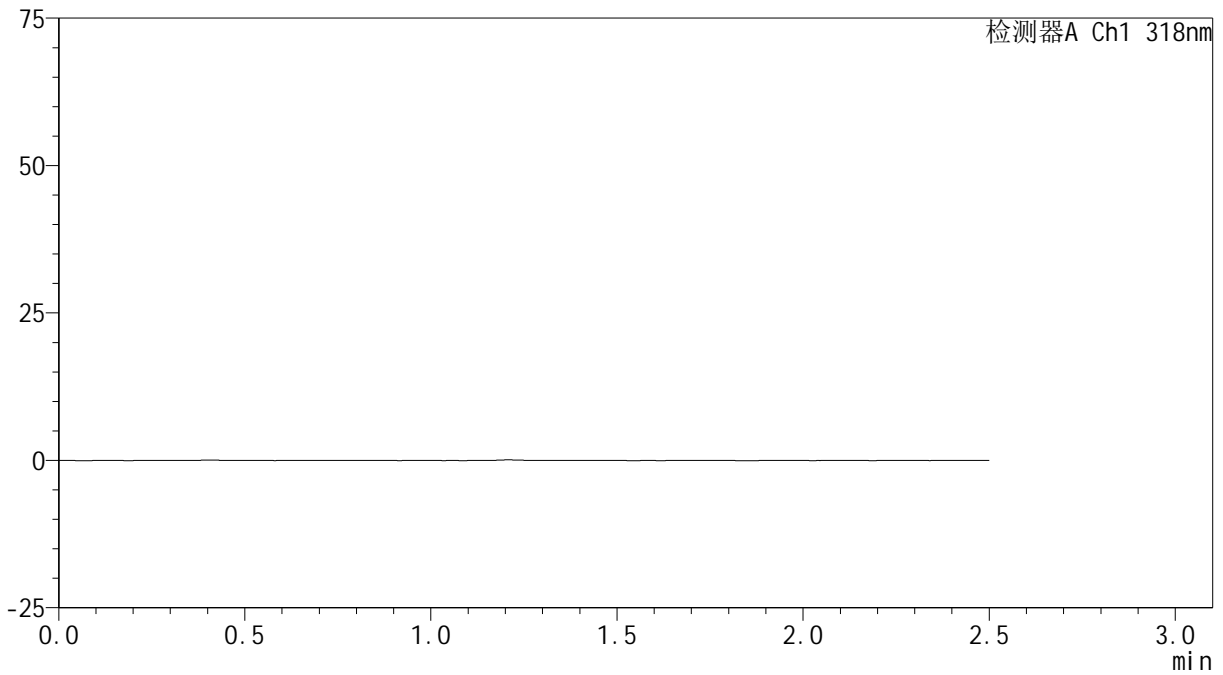
JSS-222

<样品信息>

色谱柱 : XB-C18(50mm*4.6mm,5 μ m) 流速:1.5ml/min
柱温 : 30 $^{\circ}$ C 波长:318nm
数据文件名: RC\$JSS-222 - 0-59/25-232-2 - zzp-24091302p-rcqx-pH6.8jz-40mg-jf50z-5min-P2.lcd
方法文件名: RC\$JSS-222 - JSS-222-rcqx-FX274-pH6.8.lcm
批处理文件名: RC\$JSS-222 - JSS-222-20240921-FX274.lcb
样品瓶号: 1-10
进样体积: 10 μ l 版本号:6.115
进样时间: 2024/09/22 00:37:10 实验者: xiechaojun
处理时间 (V2) : 2024/09/23 11:42:45 处理者: xiechaojun
仪器型号: SHIMADZU LC-2050C(FX274)

<色谱图>

mV



<峰表>

检测器A Ch1 318nm

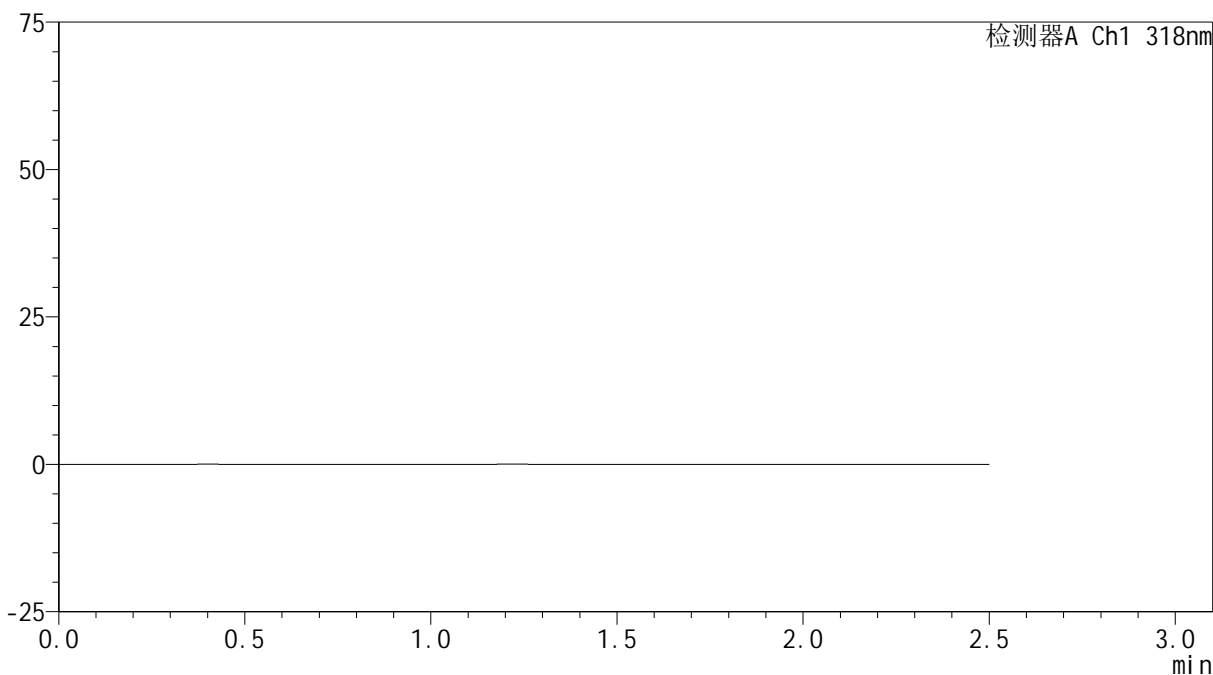
峰号	保留时间	面积	面积%	高度	理论塔板数(USP)	拖尾因子	分离度(USP)
总计							

<样品信息>

色谱柱 : XB-C18(50mm*4.6mm,5 μ m) 流速:1.5ml/min
柱温 : 30 $^{\circ}$ C 波长:318nm
数据文件名: RC\$JSS-222 - 0-59/25-233-2 - zzp-24091302p-rcqx-pH6.8jz-40mg-jf50z-5min-P3.lcd
方法文件名: RC\$JSS-222 - JSS-222-rcqx-FX274-pH6.8.lcm
批处理文件名: RC\$JSS-222 - JSS-222-20240921-FX274.lcb
样品瓶号: 1-19
进样体积: 10 μ l 版本号:6.115
进样时间: 2024/09/22 00:40:02 实验者: xiechaojun
处理时间 (V2) : 2024/09/23 11:42:48 处理者: xiechaojun
仪器型号: SHIMADZU LC-2050C(FX274)

<色谱图>

mV



<峰表>

检测器A Ch1 318nm

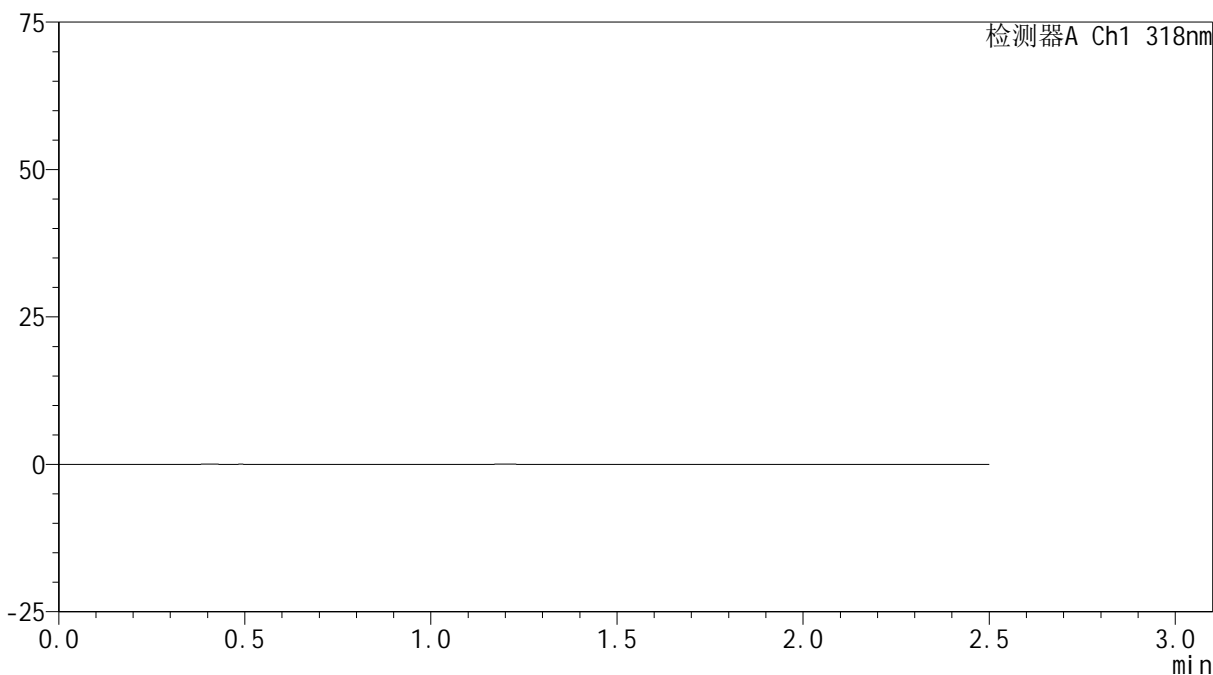
峰号	保留时间	面积	面积%	高度	理论塔板数(USP)	拖尾因子	分离度(USP)
总计							

<样品信息>

色谱柱 : XB-C18(50mm*4.6mm,5 μ m) 流速:1.5ml/min
柱温 : 30 $^{\circ}$ C 波长:318nm
数据文件名: RC\$JSS-222 - 0-59/25-234-2 - zzp-24091302p-rcqx-pH6.8jz-40mg-jf50z-5min-P4.lcd
方法文件名: RC\$JSS-222 - JSS-222-rcqx-FX274-pH6.8.lcm
批处理文件名: RC\$JSS-222 - JSS-222-20240921-FX274.lcb
样品瓶号: 1-28
进样体积: 10 μ l 版本号:6.115
进样时间: 2024/09/22 00:42:55 实验者: xiechaojun
处理时间 (V2) : 2024/09/23 11:42:51 处理者: xiechaojun
仪器型号: SHIMADZU LC-2050C(FX274)

<色谱图>

mV



<峰表>

检测器A Ch1 318nm

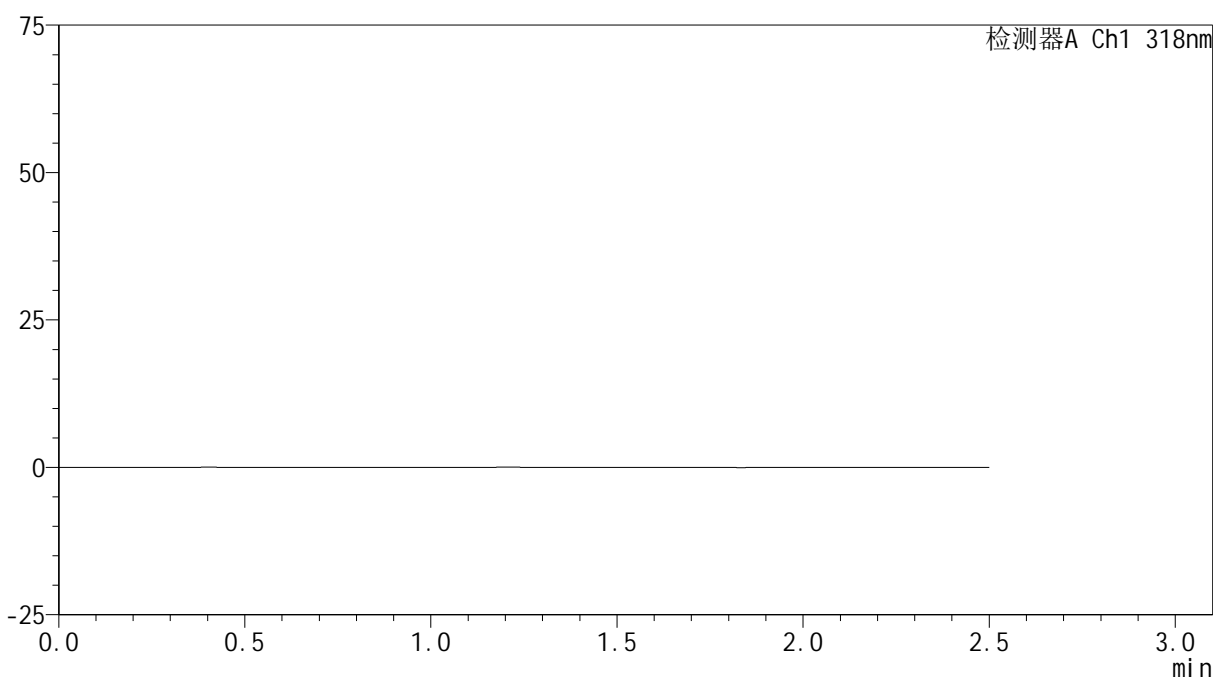
峰号	保留时间	面积	面积%	高度	理论塔板数(USP)	拖尾因子	分离度(USP)
总计							

<样品信息>

色谱柱 : XB-C18(50mm*4.6mm,5 μ m) 流速:1.5ml/min
柱温 : 30 $^{\circ}$ C 波长:318nm
数据文件名: RC\$JSS-222 - 0-59/25-235-2 - zzp-24091302p-rcqx-pH6.8jz-40mg-jf50z-5min-P5.lcd
方法文件名: RC\$JSS-222 - JSS-222-rcqx-FX274-pH6.8.lcm
批处理文件名: RC\$JSS-222 - JSS-222-20240921-FX274.lcb
样品瓶号: 1-37
进样体积: 10 μ l 版本号:6.115
进样时间: 2024/09/22 00:45:49 实验者: xiechaojun
处理时间 (V2) : 2024/09/23 11:42:53 处理者: xiechaojun
仪器型号: SHIMADZU LC-2050C(FX274)

<色谱图>

mV



<峰表>

检测器A Ch1 318nm

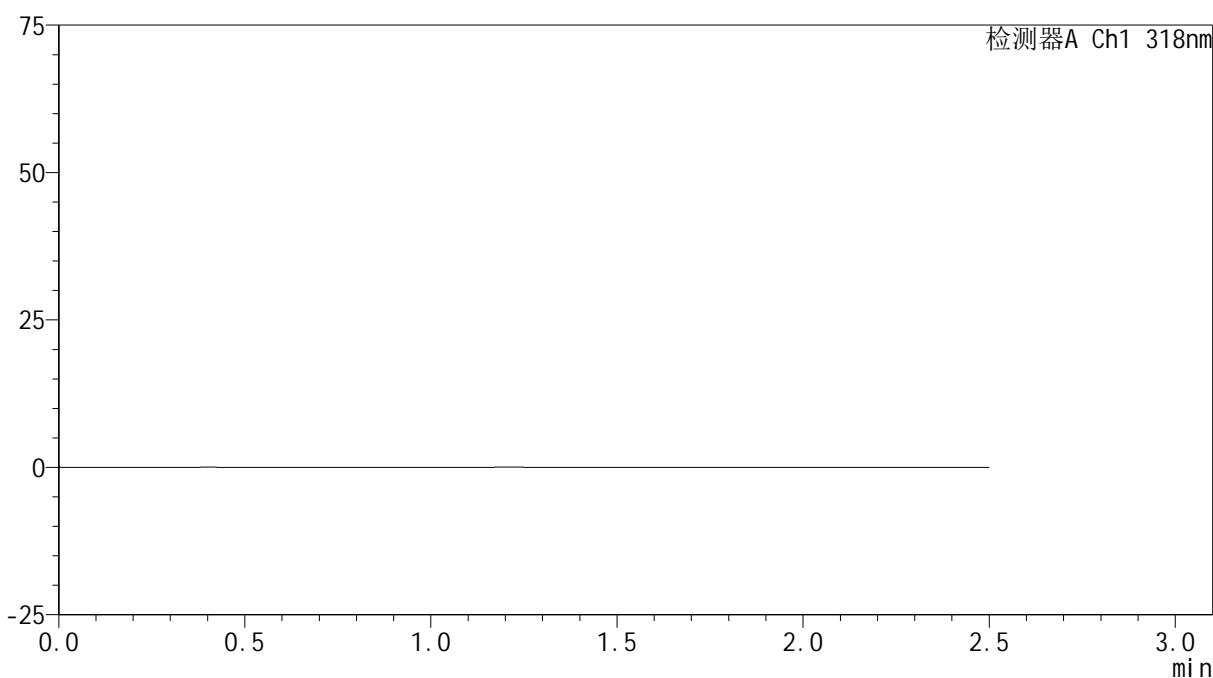
峰号	保留时间	面积	面积%	高度	理论塔板数(USP)	拖尾因子	分离度(USP)
总计							

<样品信息>

色谱柱 : XB-C18(50mm*4.6mm,5 μ m) 流速:1.5ml/min
柱温 : 30 $^{\circ}$ C 波长:318nm
数据文件名: RC\$JSS-222 - 0-59/25-236-2 - zzp-24091302p-rcqx-pH6.8jz-40mg-jf50z-5min-P6.lcd
方法文件名: RC\$JSS-222 - JSS-222-rcqx-FX274-pH6.8.lcm
批处理文件名: RC\$JSS-222 - JSS-222-20240921-FX274.lcb
样品瓶号: 1-46
进样体积: 10 μ l 版本号:6.115
进样时间: 2024/09/22 00:48:42 实验者: xiechaojun
处理时间 (V2) : 2024/09/23 11:42:56 处理者: xiechaojun
仪器型号: SHIMADZU LC-2050C(FX274)

<色谱图>

mV



<峰表>

检测器A Ch1 318nm

峰号	保留时间	面积	面积%	高度	理论塔板数(USP)	拖尾因子	分离度(USP)
总计							

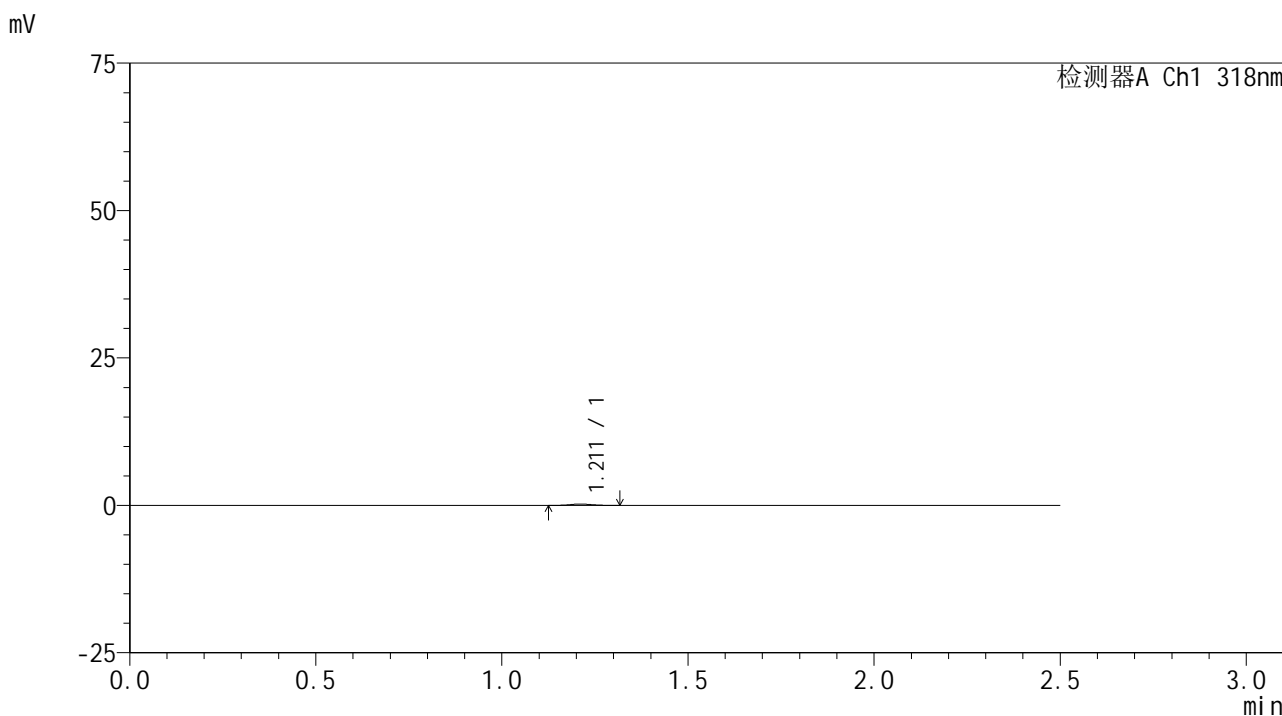


JSS-222

<样品信息>

色谱柱 : XB-C18(50mm*4.6mm,5μm) 流速:1.5ml/min
 柱温 : 30°C 波长:318nm
 数据文件名: RC\$JSS-222 - 0-59/25-237-2 - zzp-24091302p-rcqx-pH6.8jz-40mg-jf50z-10min-P1.lcd
 方法文件名: RC\$JSS-222 - JSS-222-rcqx-FX274-pH6.8.lcm
 批处理文件名: RC\$JSS-222 - JSS-222-20240921-FX274.lcb
 样品瓶号: 1-2
 进样体积: 10 μl 版本号:6.115
 进样时间: 2024/09/22 00:51:35 实验者: xiechaojun
 处理时间 (V2) : 2024/09/23 11:42:59 处理者: xiechaojun
 仪器型号: SHIMADZU LC-2050C(FX274)

<色谱图>



<峰表>

检测器A Ch1 318nm

峰号	保留时间	面积	面积%	高度	理论塔板数(USP)	拖尾因子	分离度(USP)
1	1.211	1022	100.000	245	1917	1.023	--
总计		1022	100.000	245			

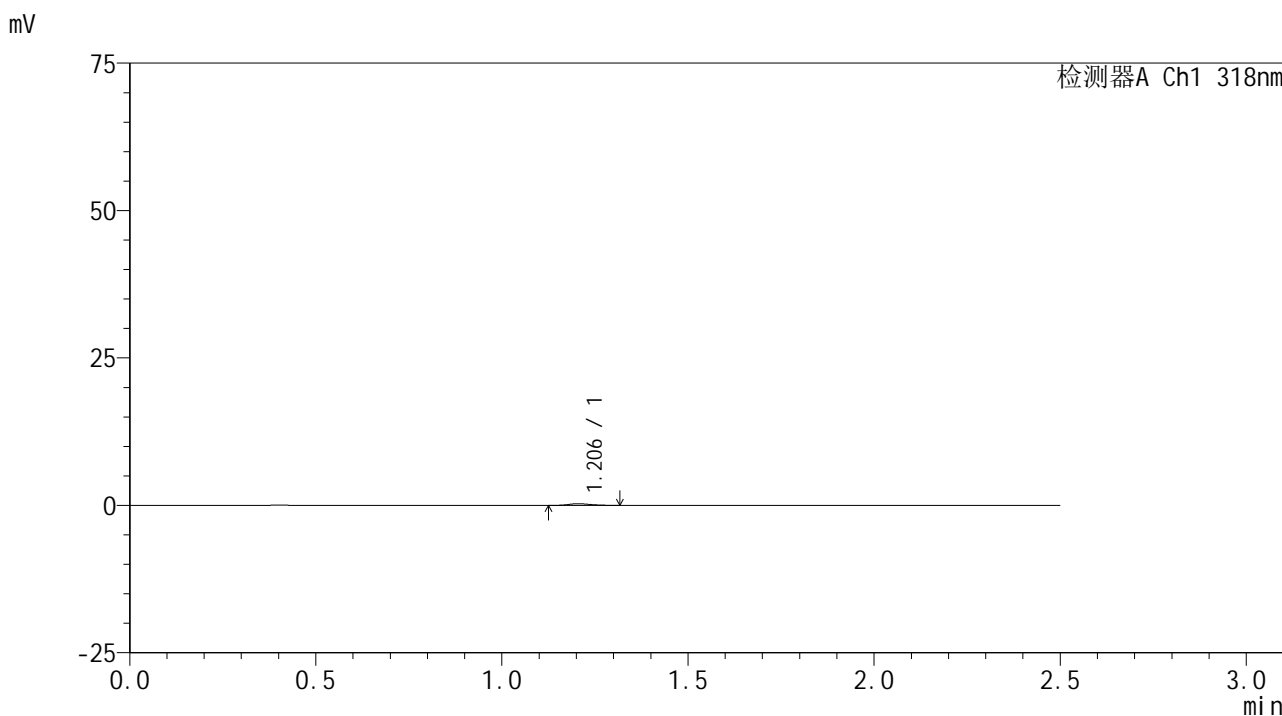


JSS-222

<样品信息>

色谱柱 : XB-C18(50mm*4.6mm,5μm) 流速:1.5ml/min
 柱温 : 30°C 波长:318nm
 数据文件名: RC\$JSS-222 - 0-59/25-238-2 - zzp-24091302p-rcqx-pH6.8jz-40mg-jf50z-10min-P2.lcd
 方法文件名: RC\$JSS-222 - JSS-222-rcqx-FX274-pH6.8.lcm
 批处理文件名: RC\$JSS-222 - JSS-222-20240921-FX274.lcb
 样品瓶号: 1-11
 进样体积: 10 μl 版本号:6.115
 进样时间: 2024/09/22 00:54:29 实验者: xiechaojun
 处理时间 (V2) : 2024/09/23 11:43:02 处理者: xiechaojun
 仪器型号: SHIMADZU LC-2050C(FX274)

<色谱图>



<峰表>

检测器A Ch1 318nm

峰号	保留时间	面积	面积%	高度	理论塔板数(USP)	拖尾因子	分离度(USP)
1	1.206	1161	100.000	280	1948	1.043	--
总计		1161	100.000	280			



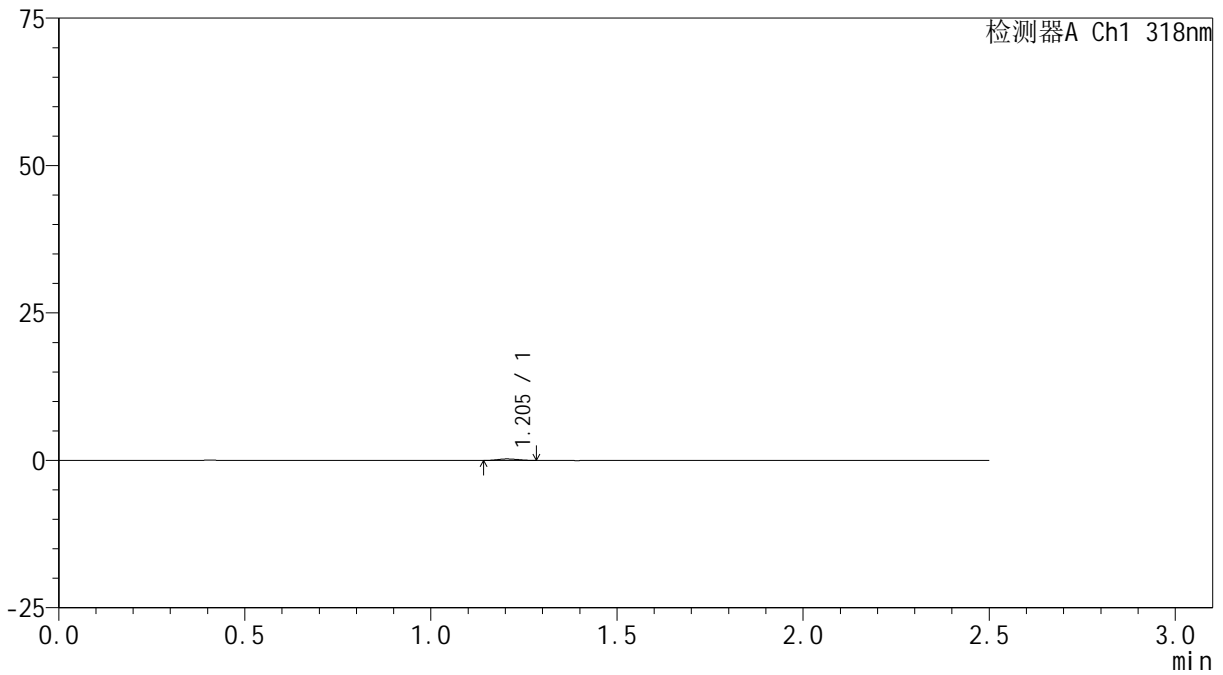
JSS-222

<样品信息>

色谱柱 : XB-C18(50mm*4.6mm,5μm) 流速:1.5ml/min
柱温 : 30°C 波长:318nm
数据文件名: RC\$JSS-222 - 0-59/25-239-2 - zzp-24091302p-rcqx-pH6.8jz-40mg-jf50z-10min-P3.lcd
方法文件名: RC\$JSS-222 - JSS-222-rcqx-FX274-pH6.8.lcm
批处理文件名: RC\$JSS-222 - JSS-222-20240921-FX274.lcb
样品瓶号: 1-20
进样体积: 10 μl 版本号:6.115
进样时间: 2024/09/22 00:57:21 实验者: xiechaojun
处理时间 (V2) : 2024/09/23 11:43:05 处理者: xiechaojun
仪器型号: SHIMADZU LC-2050C(FX274)

<色谱图>

mV



<峰表>

检测器A Ch1 318nm

峰号	保留时间	面积	面积%	高度	理论塔板数(USP)	拖尾因子	分离度(USP)
1	1.205	949	100.000	256	2195	1.070	--
总计		949	100.000	256			



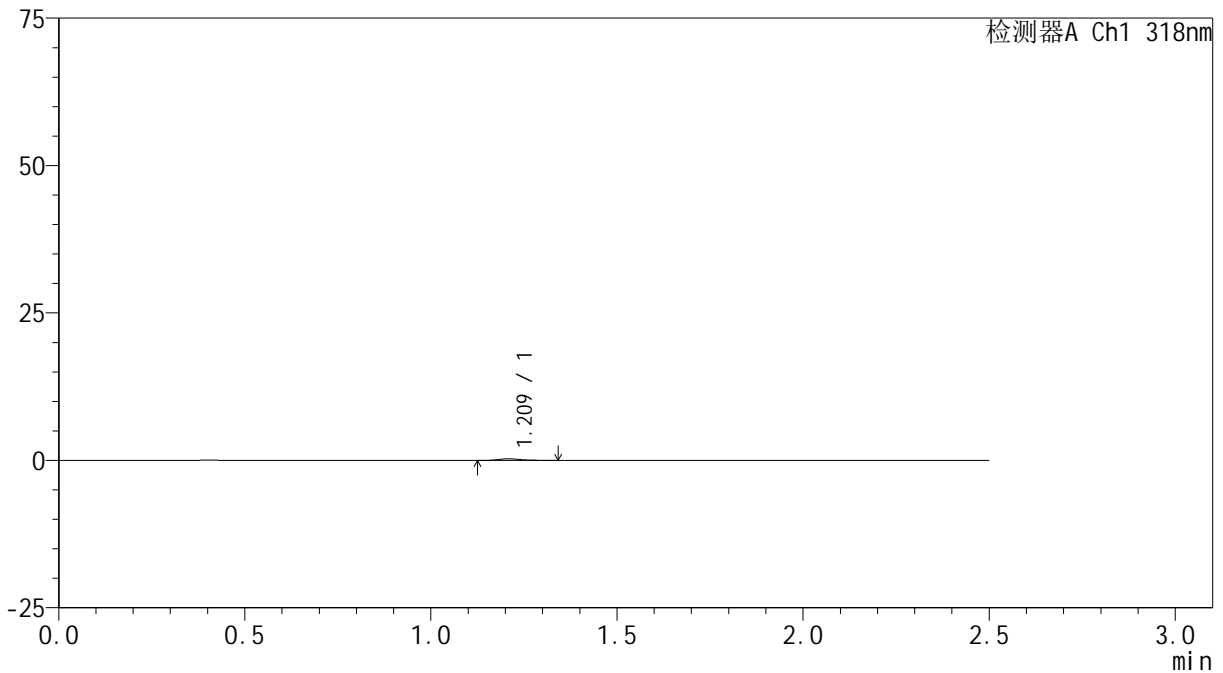
JSS-222

<样品信息>

色谱柱 : XB-C18(50mm*4.6mm,5μm) 流速:1.5ml/min
柱温 : 30°C 波长:318nm
数据文件名: RC\$JSS-222 - 0-59/25-240-2 - zzp-24091302p-rcqx-pH6.8jz-40mg-jf50z-10min-P4.lcd
方法文件名: RC\$JSS-222 - JSS-222-rcqx-FX274-pH6.8.lcm
批处理文件名: RC\$JSS-222 - JSS-222-20240921-FX274.lcb
样品瓶号: 1-29
进样体积: 10 μl 版本号:6.115
进样时间: 2024/09/22 01:00:13 实验者: xiechaojun
处理时间 (V2) : 2024/09/23 11:43:07 处理者: xiechaojun
仪器型号: SHIMADZU LC-2050C(FX274)

<色谱图>

mV



<峰表>

检测器A Ch1 318nm

峰号	保留时间	面积	面积%	高度	理论塔板数(USP)	拖尾因子	分离度(USP)
1	1.209	1166	100.000	270	2013	1.362	--
总计		1166	100.000	270			

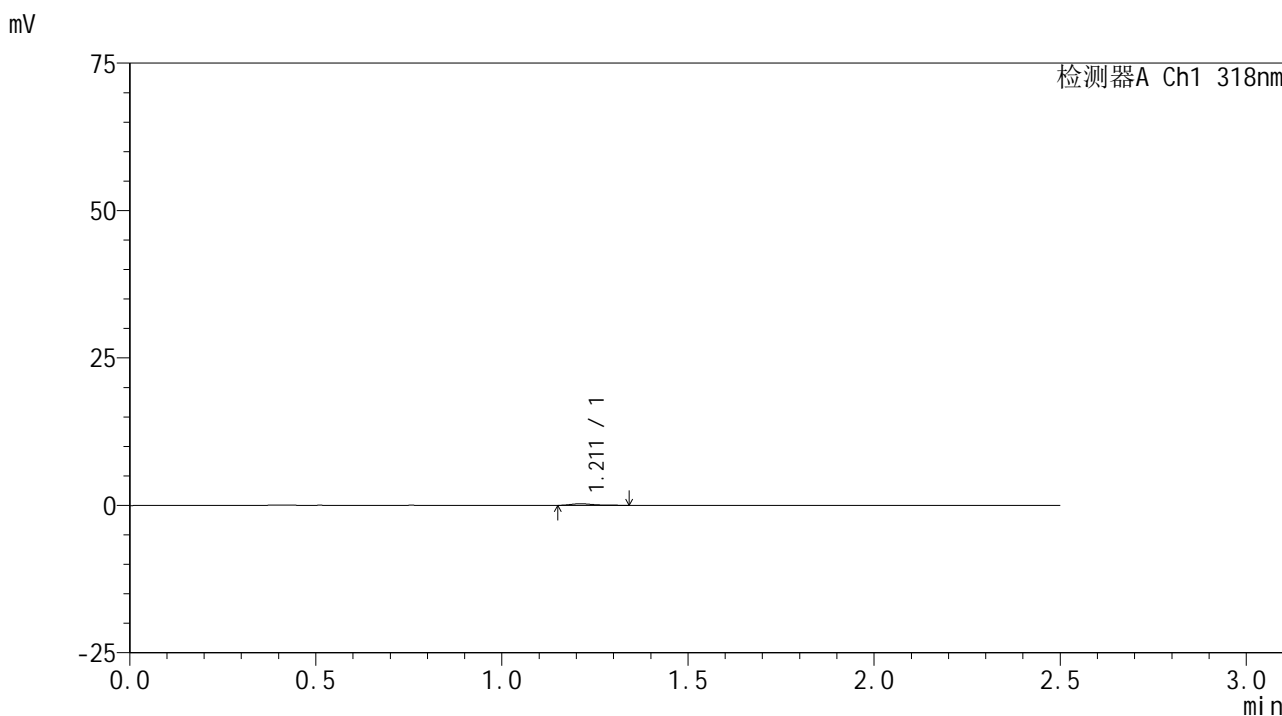


JSS-222

<样品信息>

色谱柱 : XB-C18(50mm*4.6mm,5μm) 流速:1.5ml/min
 柱温 : 30°C 波长:318nm
 数据文件名: RC\$JSS-222 - 0-59/25-241-2 - zzp-24091302p-rcqx-pH6.8jz-40mg-jf50z-10min-P5.lcd
 方法文件名: RC\$JSS-222 - JSS-222-rcqx-FX274-pH6.8.lcm
 批处理文件名: RC\$JSS-222 - JSS-222-20240921-FX274.lcb
 样品瓶号: 1-38
 进样体积: 10 μl 版本号:6.115
 进样时间: 2024/09/22 01:03:05 实验者: xiechaojun
 处理时间 (V2) : 2024/09/23 11:43:10 处理者: xiechaojun
 仪器型号: SHIMADZU LC-2050C(FX274)

<色谱图>



<峰表>

检测器A Ch1 318nm

峰号	保留时间	面积	面积%	高度	理论塔板数(USP)	拖尾因子	分离度(USP)
1	1.211	1194	100.000	278	2048	1.463	--
总计		1194	100.000	278			



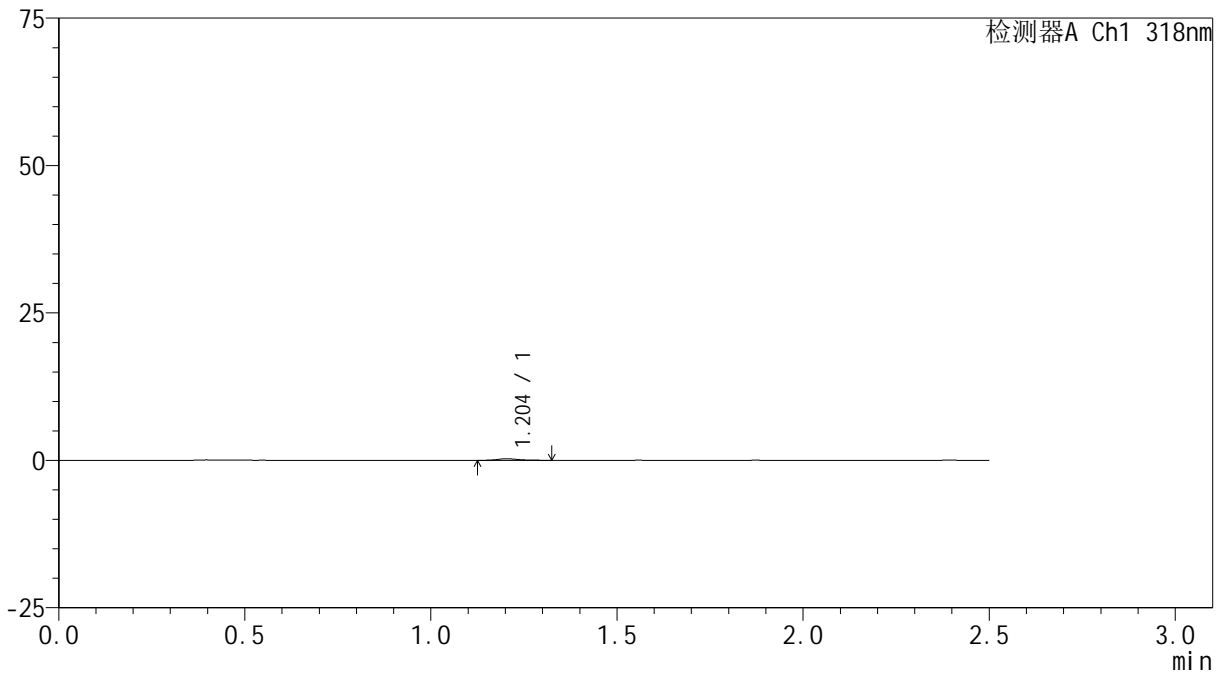
JSS-222

<样品信息>

色谱柱 : XB-C18(50mm*4.6mm,5µm) 流速:1.5ml/min
 柱温 : 30°C 波长:318nm
 数据文件名: RC\$JSS-222 - 0-59/25-242-2 - zzp-24091302p-rcqx-pH6.8jz-40mg-jf50z-10min-P6.lcd
 方法文件名: RC\$JSS-222 - JSS-222-rcqx-FX274-pH6.8.lcm
 批处理文件名: RC\$JSS-222 - JSS-222-20240921-FX274.lcb
 样品瓶号: 1-47
 进样体积: 10 µl 版本号:6.115
 进样时间: 2024/09/22 01:05:57 实验者: xiechaojun
 处理时间 (V2) : 2024/09/23 11:43:13 处理者: xiechaojun
 仪器型号: SHIMADZU LC-2050C(FX274)

<色谱图>

mV



<峰表>

检测器A Ch1 318nm

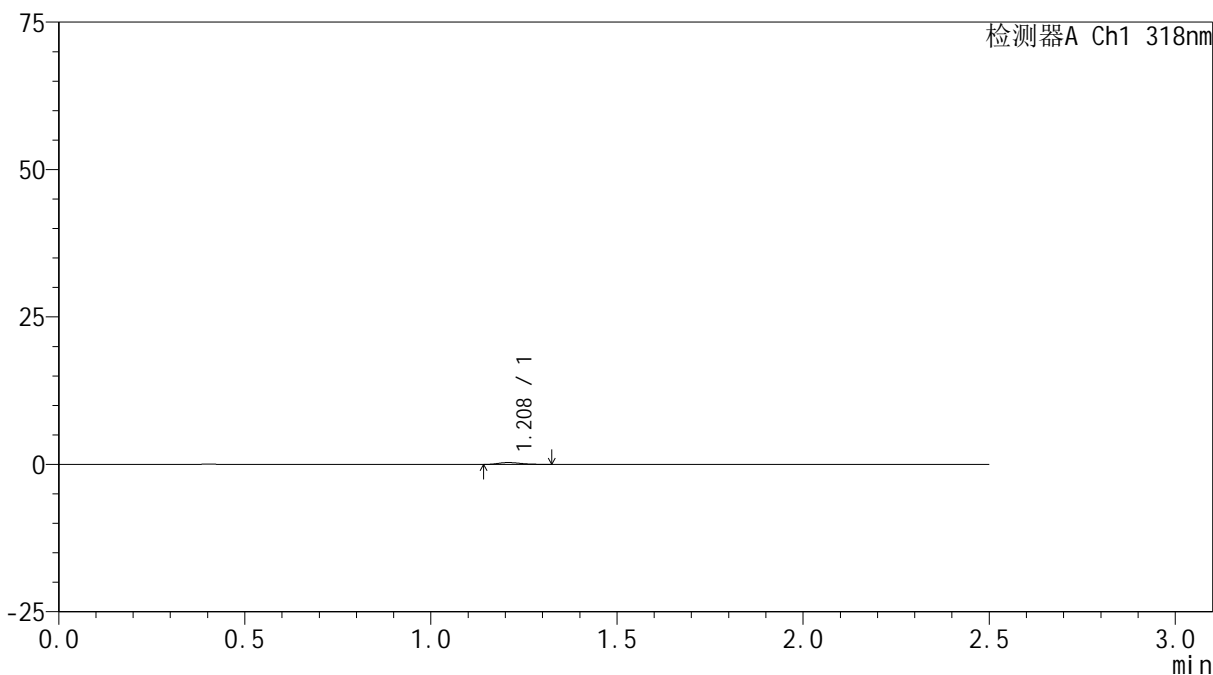
峰号	保留时间	面积	面积%	高度	理论塔板数(USP)	拖尾因子	分离度(USP)
1	1.204	1127	100.000	272	2167	1.192	--
总计		1127	100.000	272			

<样品信息>

色谱柱 : XB-C18(50mm*4.6mm,5 μ m) 流速:1.5ml/min
柱温 : 30 $^{\circ}$ C 波长:318nm
数据文件名: RC\$JSS-222 - 0-59/25-243-2 - zzp-24091302p-rcqx-pH6.8jz-40mg-jf50z-15min-P1.lcd
方法文件名: RC\$JSS-222 - JSS-222-rcqx-FX274-pH6.8.lcm
批处理文件名: RC\$JSS-222 - JSS-222-20240921-FX274.lcb
样品瓶号: 1-3
进样体积: 10 μ l 版本号:6.115
进样时间: 2024/09/22 01:08:50 实验者: xiechaojun
处理时间 (V2) : 2024/09/23 11:43:16 处理者: xiechaojun
仪器型号: SHIMADZU LC-2050C(FX274)

<色谱图>

mV



<峰表>

检测器A Ch1 318nm

峰号	保留时间	面积	面积%	高度	理论塔板数(USP)	拖尾因子	分离度(USP)
1	1.208	1320	100.000	319	1849	1.268	--
总计		1320	100.000	319			



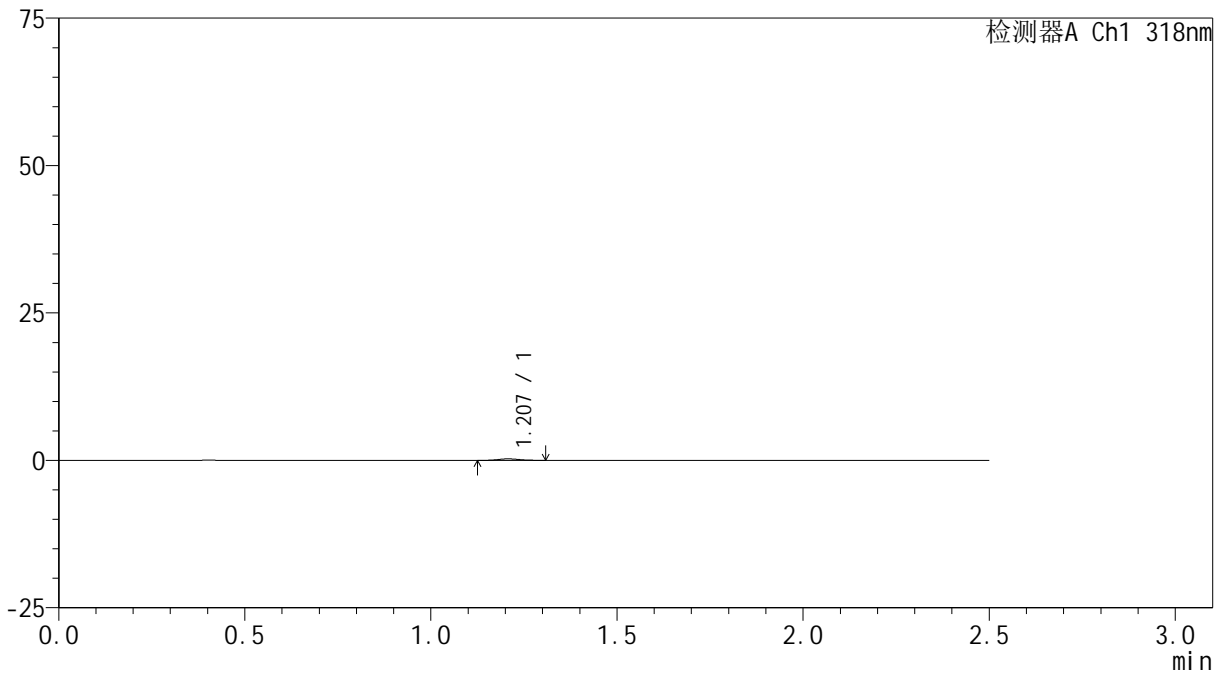
JSS-222

<样品信息>

色谱柱 : XB-C18(50mm*4.6mm,5μm) 流速:1.5ml/min
 柱温 : 30°C 波长:318nm
 数据文件名: RC\$JSS-222 - 0-59/25-244-2 - zzp-24091302p-rcqx-pH6.8jz-40mg-jf50z-15min-P2.lcd
 方法文件名: RC\$JSS-222 - JSS-222-rcqx-FX274-pH6.8.lcm
 批处理文件名: RC\$JSS-222 - JSS-222-20240921-FX274.lcb
 样品瓶号: 1-12
 进样体积: 10 μl 版本号:6.115
 进样时间: 2024/09/22 01:11:43 实验者: xiechaojun
 处理时间 (V2) : 2024/09/23 11:43:19 处理者: xiechaojun
 仪器型号: SHIMADZU LC-2050C(FX274)

<色谱图>

mV



<峰表>

检测器A Ch1 318nm

峰号	保留时间	面积	面积%	高度	理论塔板数(USP)	拖尾因子	分离度(USP)
1	1.207	1067	100.000	259	2083	1.120	--
总计		1067	100.000	259			

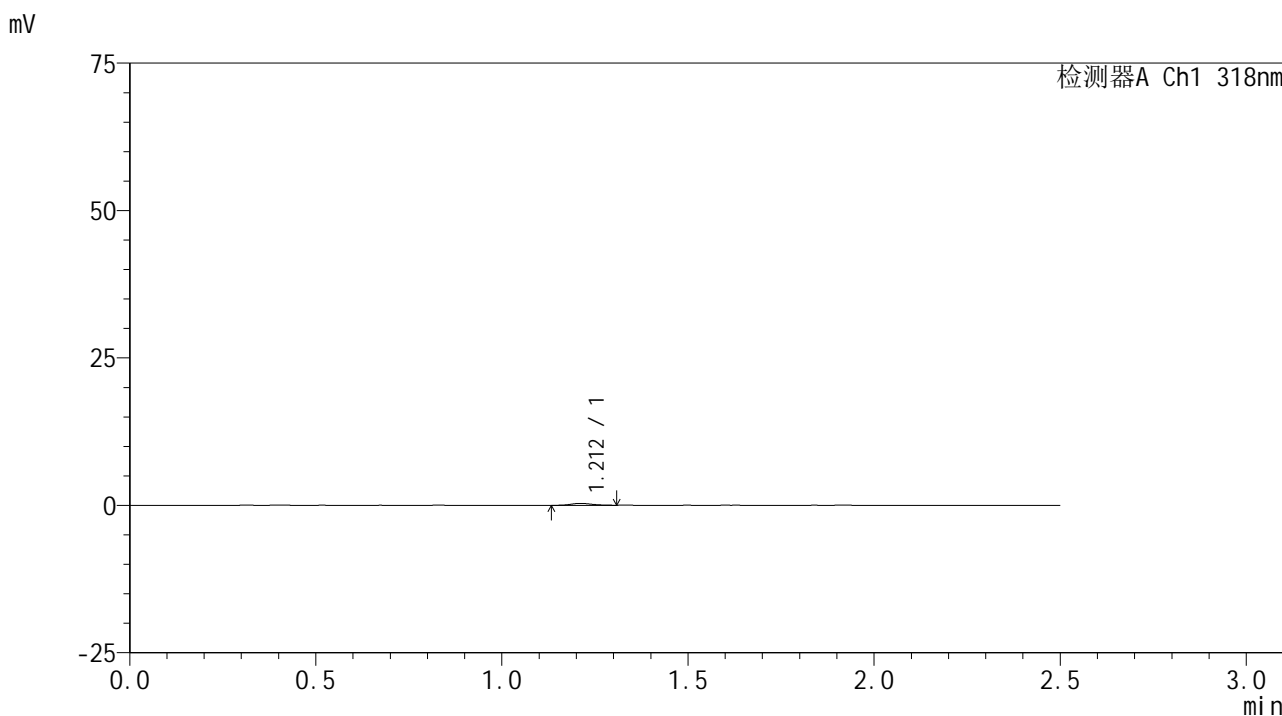


JSS-222

<样品信息>

色谱柱 : XB-C18(50mm*4.6mm,5μm) 流速:1.5ml/min
 柱温 : 30°C 波长:318nm
 数据文件名: RC\$JSS-222 - 0-59/25-245-2 - zzp-24091302p-rcqx-pH6.8jz-40mg-jf50z-15min-P3.lcd
 方法文件名: RC\$JSS-222 - JSS-222-rcqx-FX274-pH6.8.lcm
 批处理文件名: RC\$JSS-222 - JSS-222-20240921-FX274.lcb
 样品瓶号: 1-21
 进样体积: 10 μl 版本号:6.115
 进样时间: 2024/09/22 01:14:36 实验者: xiechaojun
 处理时间 (V2) : 2024/09/23 11:43:22 处理者: xiechaojun
 仪器型号: SHIMADZU LC-2050C(FX274)

<色谱图>



<峰表>

检测器A Ch1 318nm

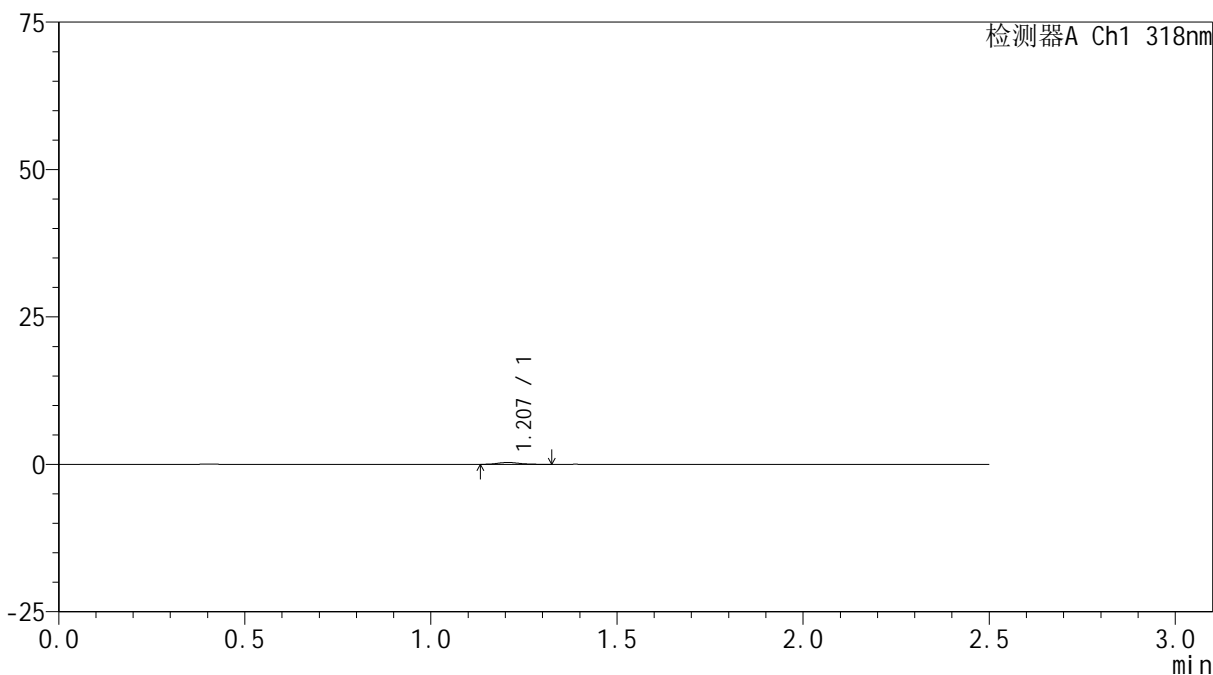
峰号	保留时间	面积	面积%	高度	理论塔板数(USP)	拖尾因子	分离度(USP)
1	1.212	1302	100.000	332	2199	1.159	--
总计		1302	100.000	332			

<样品信息>

色谱柱 : XB-C18(50mm*4.6mm,5 μ m) 流速:1.5ml/min
柱温 : 30 $^{\circ}$ C 波长:318nm
数据文件名: RC\$JSS-222 - 0-59/25-246-2 - zzp-24091302p-rcqx-pH6.8jz-40mg-jf50z-15min-P4.lcd
方法文件名: RC\$JSS-222 - JSS-222-rcqx-FX274-pH6.8.lcm
批处理文件名: RC\$JSS-222 - JSS-222-20240921-FX274.lcb
样品瓶号: 1-30
进样体积: 10 μ l 版本号:6.115
进样时间: 2024/09/22 01:17:29 实验者: xiechaojun
处理时间 (V2) : 2024/09/23 11:43:25 处理者: xiechaojun
仪器型号: SHIMADZU LC-2050C(FX274)

<色谱图>

mV



<峰表>

检测器A Ch1 318nm

峰号	保留时间	面积	面积%	高度	理论塔板数(USP)	拖尾因子	分离度(USP)
1	1.207	1291	100.000	315	2152	1.145	--
总计		1291	100.000	315			

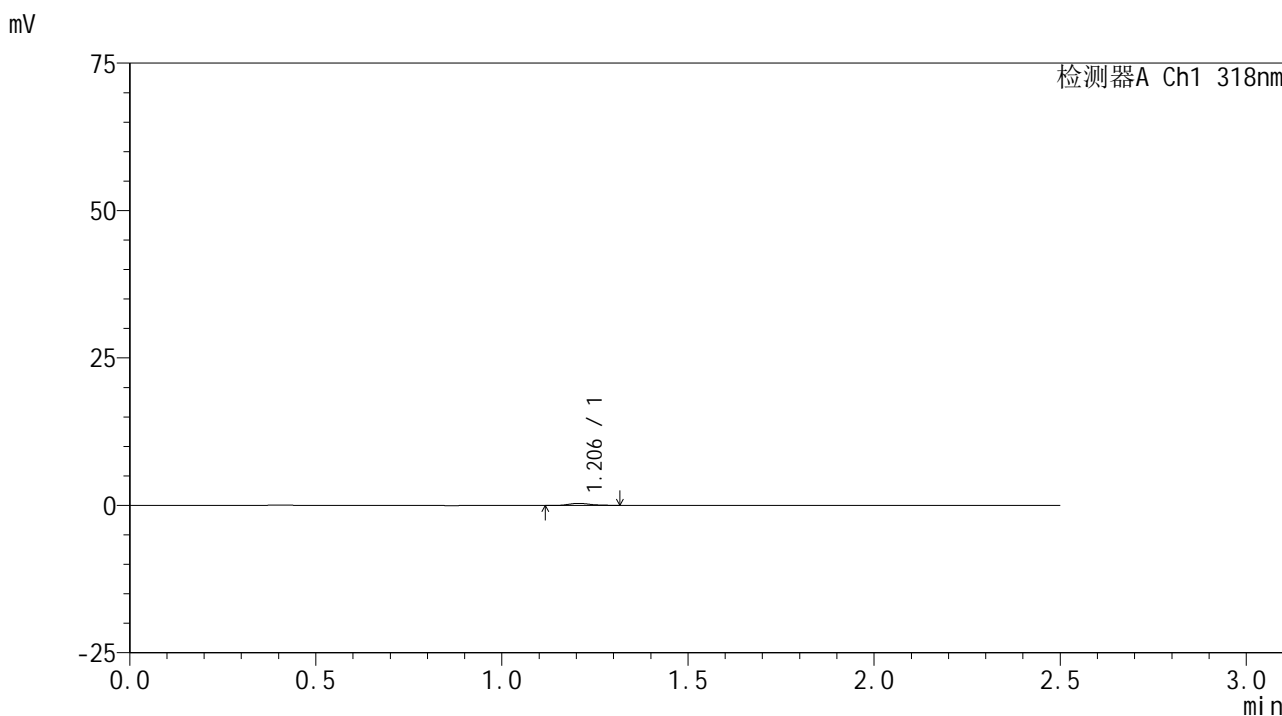


JSS-222

<样品信息>

色谱柱 : XB-C18(50mm*4.6mm,5μm) 流速:1.5ml/min
 柱温 : 30°C 波长:318nm
 数据文件名: RC\$JSS-222 - 0-59/25-247-2 - zzp-24091302p-rcqx-pH6.8jz-40mg-jf50z-15min-P5.lcd
 方法文件名: RC\$JSS-222 - JSS-222-rcqx-FX274-pH6.8.lcm
 批处理文件名: RC\$JSS-222 - JSS-222-20240921-FX274.lcb
 样品瓶号: 1-39
 进样体积: 10 μl 版本号:6.115
 进样时间: 2024/09/22 01:20:21 实验者: xiechaojun
 处理时间 (V2) : 2024/09/23 11:43:28 处理者: xiechaojun
 仪器型号: SHIMADZU LC-2050C(FX274)

<色谱图>



<峰表>

检测器A Ch1 318nm

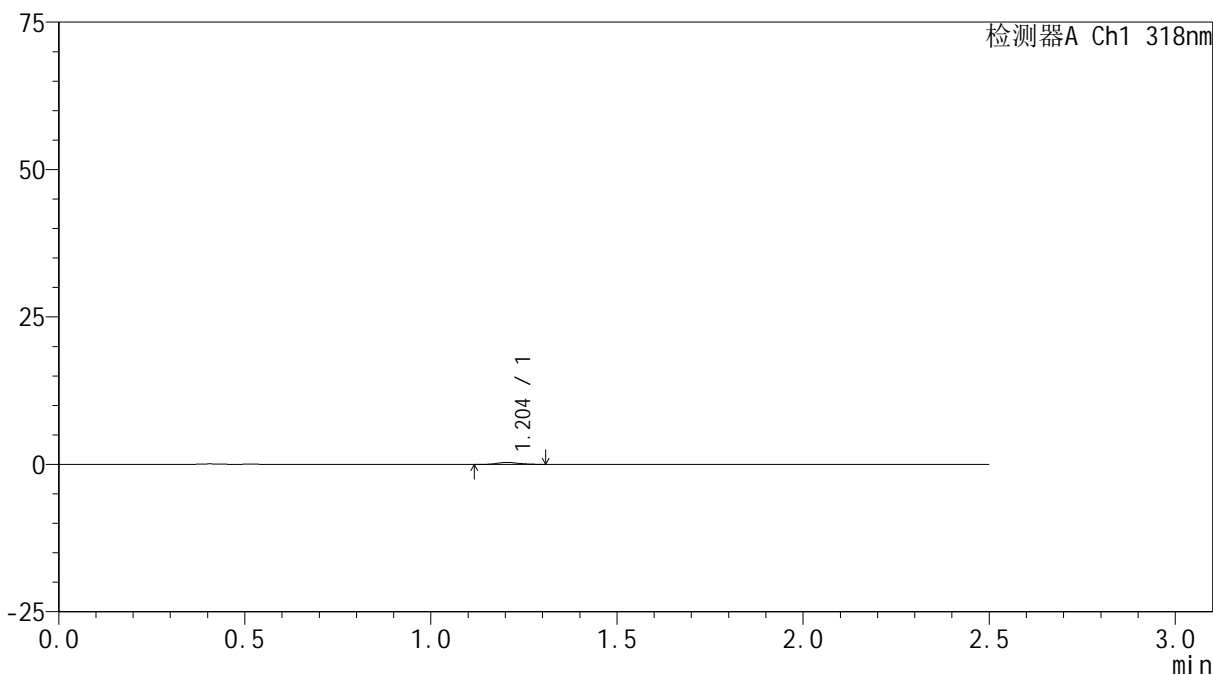
峰号	保留时间	面积	面积%	高度	理论塔板数(USP)	拖尾因子	分离度(USP)
1	1.206	1469	100.000	349	2096	1.302	--
总计		1469	100.000	349			

<样品信息>

色谱柱 : XB-C18(50mm*4.6mm,5 μ m) 流速:1.5ml/min
柱温 : 30 $^{\circ}$ C 波长:318nm
数据文件名: RC\$JSS-222 - 0-59/25-248-2 - zzp-24091302p-rcqx-pH6.8jz-40mg-jf50z-15min-P6.lcd
方法文件名: RC\$JSS-222 - JSS-222-rcqx-FX274-pH6.8.lcm
批处理文件名: RC\$JSS-222 - JSS-222-20240921-FX274.lcb
样品瓶号: 1-48
进样体积: 10 μ l 版本号:6.115
进样时间: 2024/09/22 01:23:13 实验者: xiechaojun
处理时间 (V2) : 2024/09/23 11:43:31 处理者: xiechaojun
仪器型号: SHIMADZU LC-2050C(FX274)

<色谱图>

mV



<峰表>

检测器A Ch1 318nm

峰号	保留时间	面积	面积%	高度	理论塔板数(USP)	拖尾因子	分离度(USP)
1	1.204	1307	100.000	328	2080	1.137	--
总计		1307	100.000	328			

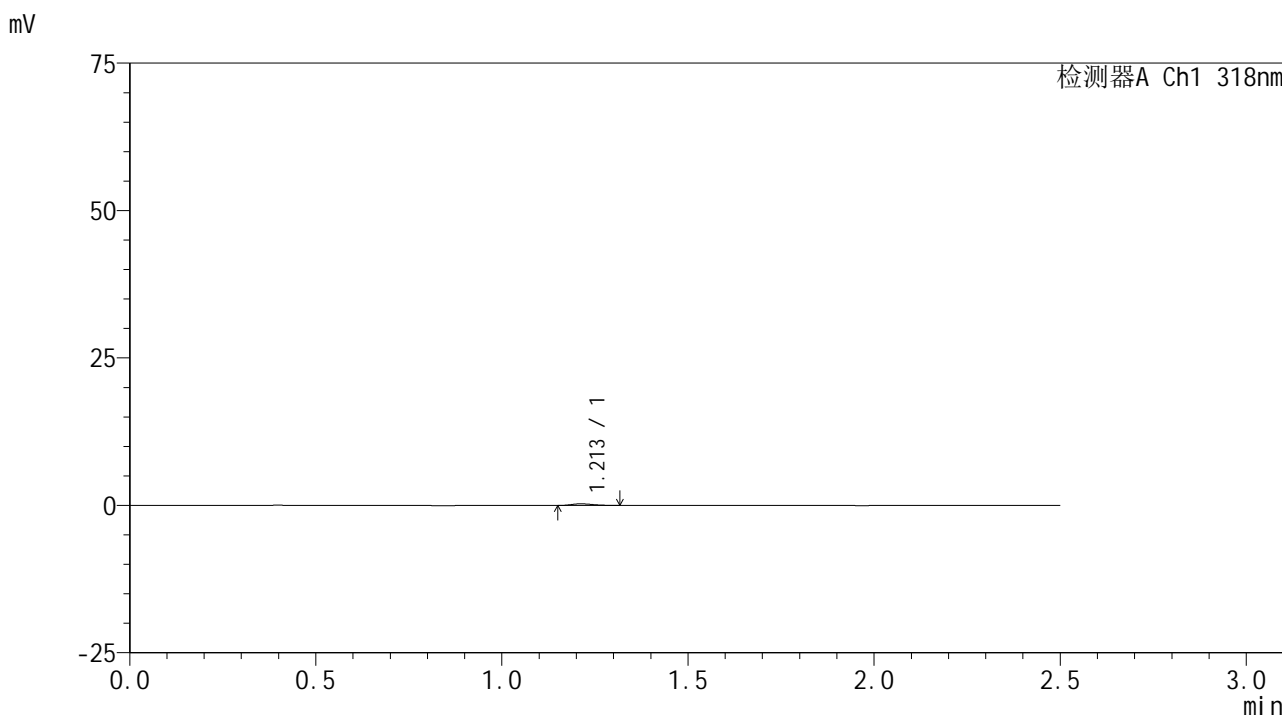


JSS-222

<样品信息>

色谱柱 : XB-C18(50mm*4.6mm,5μm) 流速:1.5ml/min
 柱温 : 30°C 波长:318nm
 数据文件名: RC\$JSS-222 - 0-59/25-249-2 - zzp-24091302p-rcqx-pH6.8jz-40mg-jf50z-20min-P1.lcd
 方法文件名: RC\$JSS-222 - JSS-222-rcqx-FX274-pH6.8.lcm
 批处理文件名: RC\$JSS-222 - JSS-222-20240921-FX274.lcb
 样品瓶号: 1-4
 进样体积: 10 μl 版本号:6.115
 进样时间: 2024/09/22 01:26:05 实验者: xiechaojun
 处理时间 (V2) : 2024/09/23 11:43:34 处理者: xiechaojun
 仪器型号: SHIMADZU LC-2050C(FX274)

<色谱图>



<峰表>

检测器A Ch1 318nm

峰号	保留时间	面积	面积%	高度	理论塔板数(USP)	拖尾因子	分离度(USP)
1	1.213	1095	100.000	278	2149	1.221	--
总计		1095	100.000	278			

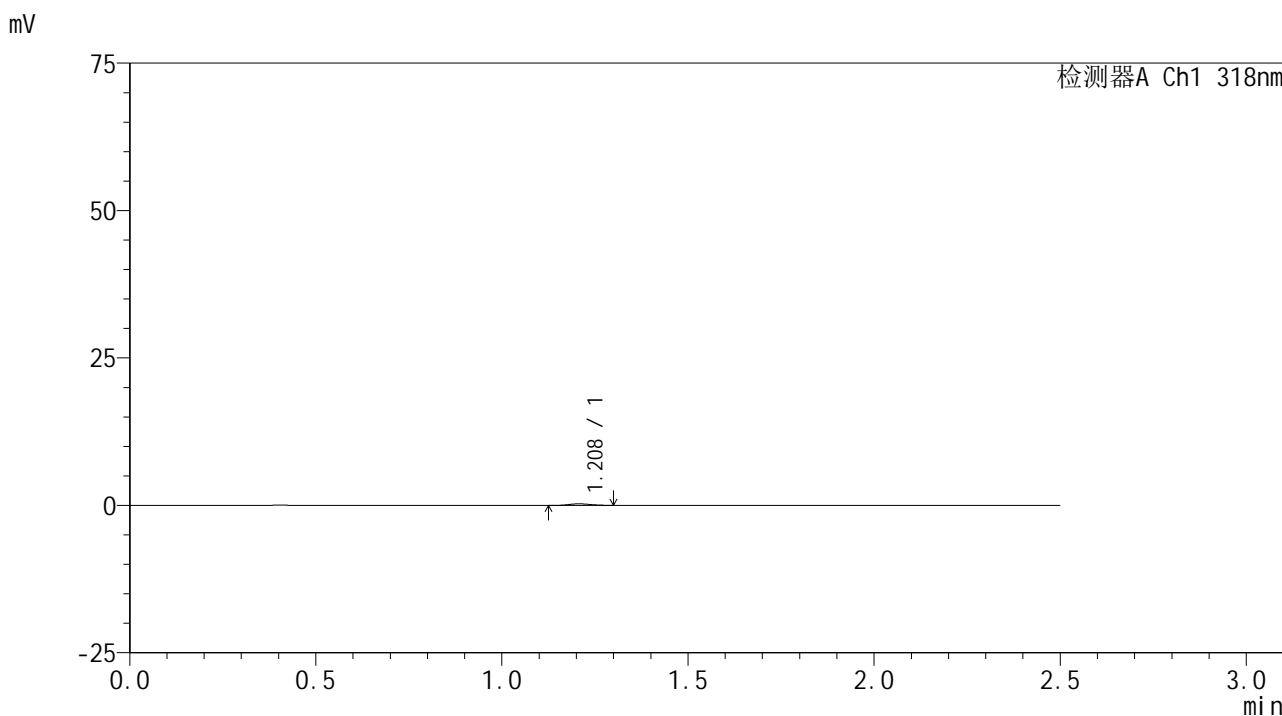


JSS-222

<样品信息>

色谱柱 : XB-C18(50mm*4.6mm,5µm) 流速:1.5ml/min
 柱温 : 30°C 波长:318nm
 数据文件名: RC\$JSS-222 - 0-59/25-250-2 - zzp-24091302p-rcqx-pH6.8jz-40mg-jf50z-20min-P2.lcd
 方法文件名: RC\$JSS-222 - JSS-222-rcqx-FX274-pH6.8.lcm
 批处理文件名: RC\$JSS-222 - JSS-222-20240921-FX274.lcb
 样品瓶号: 1-13
 进样体积: 10 µl 版本号:6.115
 进样时间: 2024/09/22 01:28:58 实验者: xiechaojun
 处理时间 (V2) : 2024/09/23 11:43:36 处理者: xiechaojun
 仪器型号: SHIMADZU LC-2050C(FX274)

<色谱图>



<峰表>

检测器A Ch1 318nm

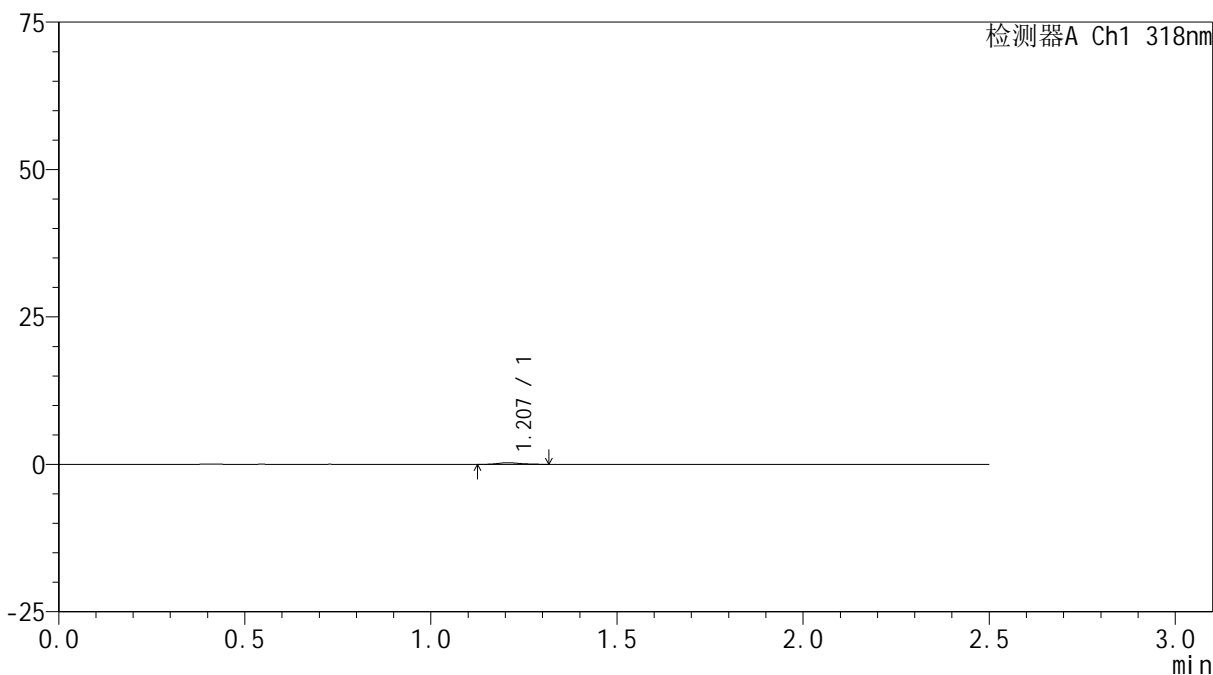
峰号	保留时间	面积	面积%	高度	理论塔板数(USP)	拖尾因子	分离度(USP)
1	1.208	1100	100.000	267	1962	1.143	--
总计		1100	100.000	267			

<样品信息>

色谱柱 : XB-C18(50mm*4.6mm,5 μ m) 流速:1.5ml/min
柱温 : 30 $^{\circ}$ C 波长:318nm
数据文件名: RC\$JSS-222 - 0-59/25-251-2 - zzp-24091302p-rcqx-pH6.8jz-40mg-jf50z-20min-P3.lcd
方法文件名: RC\$JSS-222 - JSS-222-rcqx-FX274-pH6.8.lcm
批处理文件名: RC\$JSS-222 - JSS-222-20240921-FX274.lcb
样品瓶号: 1-22
进样体积: 10 μ l 版本号:6.115
进样时间: 2024/09/22 01:31:51 实验者: xiechaojun
处理时间 (V2) : 2024/09/23 11:43:39 处理者: xiechaojun
仪器型号: SHIMADZU LC-2050C(FX274)

<色谱图>

mV



<峰表>

检测器A Ch1 318nm

峰号	保留时间	面积	面积%	高度	理论塔板数(USP)	拖尾因子	分离度(USP)
1	1.207	1141	100.000	274	1975	1.287	--
总计		1141	100.000	274			

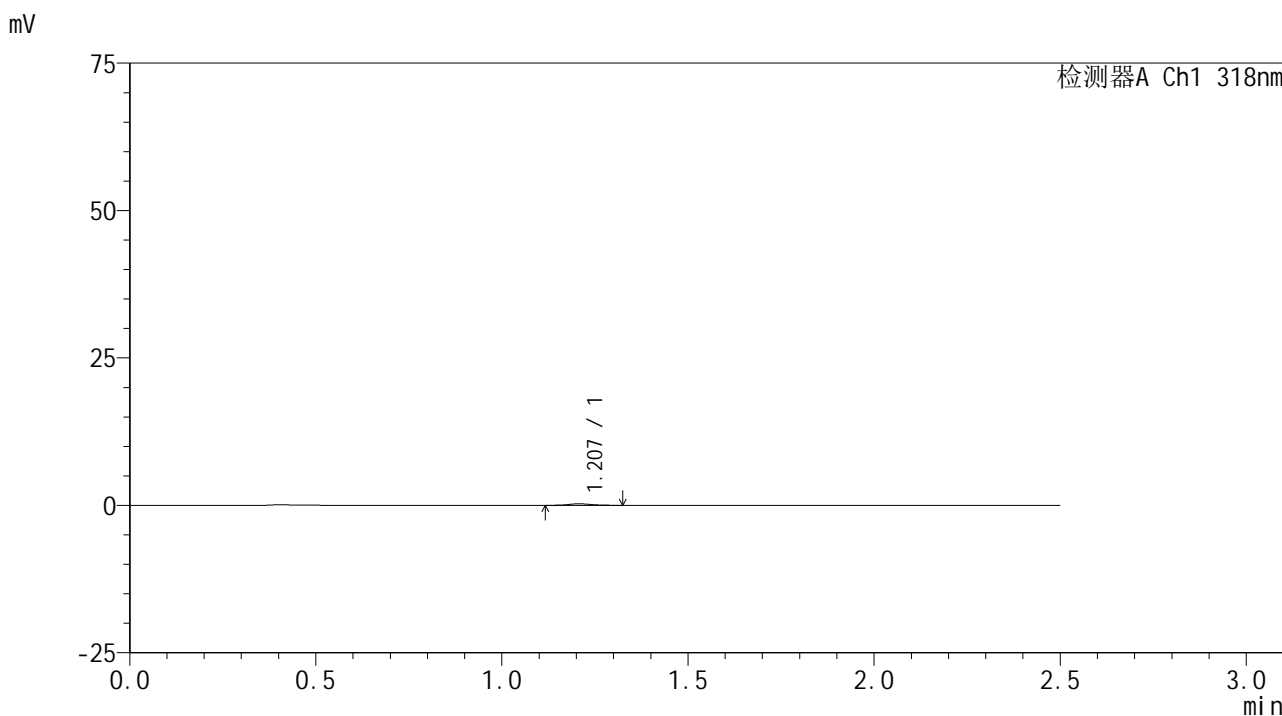


JSS-222

<样品信息>

色谱柱 : XB-C18(50mm*4.6mm,5μm) 流速:1.5ml/min
 柱温 : 30°C 波长:318nm
 数据文件名: RC\$JSS-222 - 0-59/25-252-2 - zzp-24091302p-rcqx-pH6.8jz-40mg-jf50z-20min-P4.lcd
 方法文件名: RC\$JSS-222 - JSS-222-rcqx-FX274-pH6.8.lcm
 批处理文件名: RC\$JSS-222 - JSS-222-20240921-FX274.lcb
 样品瓶号: 1-31
 进样体积: 10 μl 版本号:6.115
 进样时间: 2024/09/22 01:34:43 实验者: xiechaojun
 处理时间 (V2) : 2024/09/23 11:43:42 处理者: xiechaojun
 仪器型号: SHIMADZU LC-2050C(FX274)

<色谱图>



<峰表>

检测器A Ch1 318nm

峰号	保留时间	面积	面积%	高度	理论塔板数(USP)	拖尾因子	分离度(USP)
1	1.207	1169	100.000	271	1911	1.147	--
总计		1169	100.000	271			

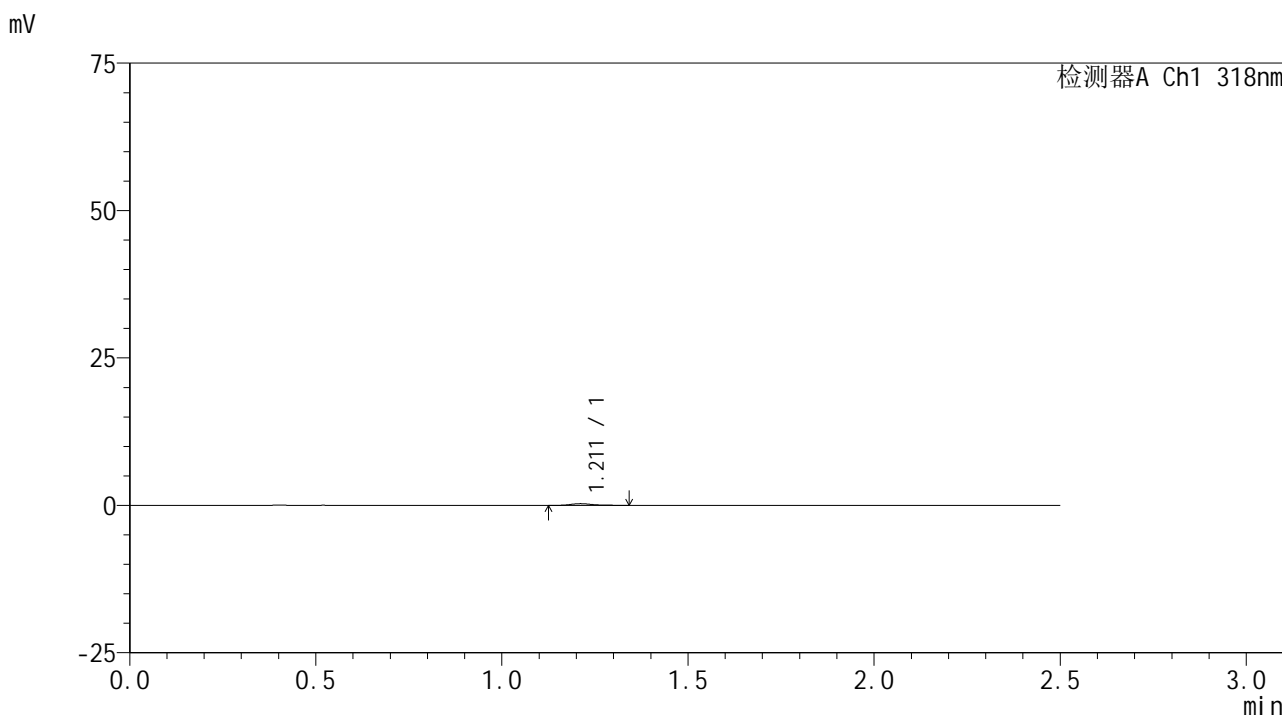


JSS-222

<样品信息>

色谱柱 : XB-C18(50mm*4.6mm,5μm) 流速:1.5ml/min
 柱温 : 30°C 波长:318nm
 数据文件名: RC\$JSS-222 - 0-59/25-253-2 - zzp-24091302p-rcqx-pH6.8jz-40mg-jf50z-20min-P5.lcd
 方法文件名: RC\$JSS-222 - JSS-222-rcqx-FX274-pH6.8.lcm
 批处理文件名: RC\$JSS-222 - JSS-222-20240921-FX274.lcb
 样品瓶号: 1-40
 进样体积: 10 μl 版本号:6.115
 进样时间: 2024/09/22 01:37:35 实验者: xiechaojun
 处理时间 (V2) : 2024/09/23 11:43:45 处理者: xiechaojun
 仪器型号: SHIMADZU LC-2050C(FX274)

<色谱图>



<峰表>

检测器A Ch1 318nm

峰号	保留时间	面积	面积%	高度	理论塔板数(USP)	拖尾因子	分离度(USP)
1	1.211	1243	100.000	296	2140	1.385	--
总计		1243	100.000	296			



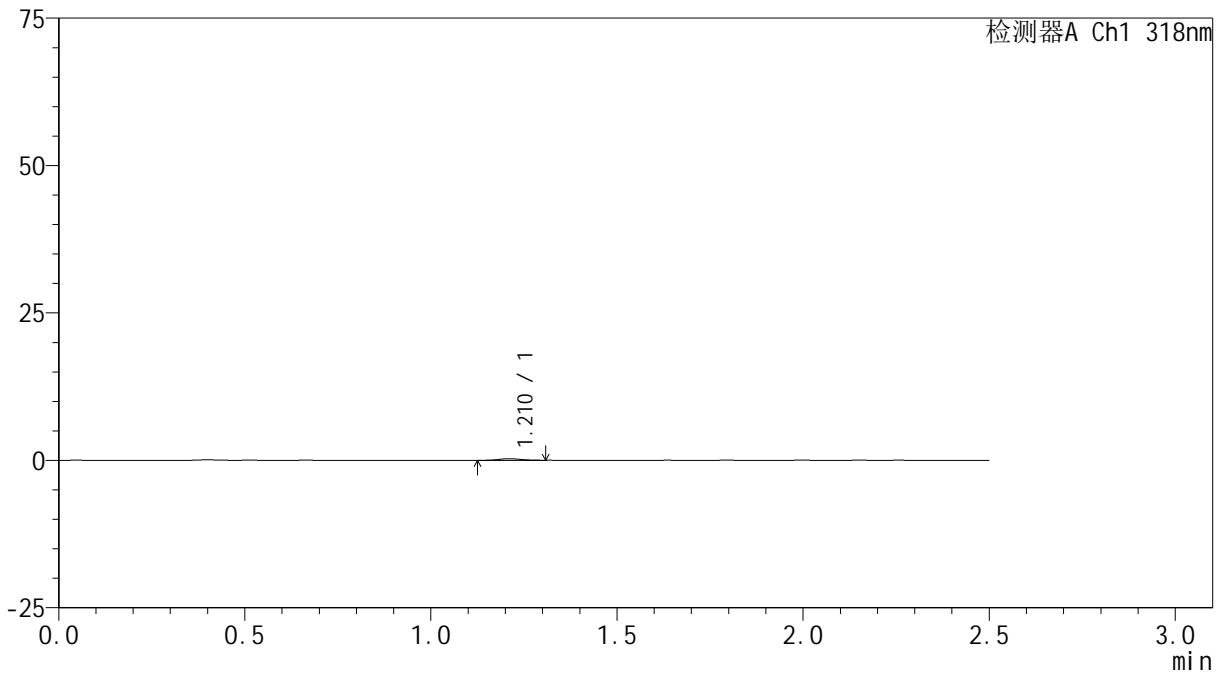
JSS-222

<样品信息>

色谱柱 : XB-C18(50mm*4.6mm,5 μ m) 流速:1.5ml/min
柱温 : 30 $^{\circ}$ C 波长:318nm
数据文件名: RC\$JSS-222 - 0-59/25-254-2 - zzp-24091302p-rcqx-pH6.8jz-40mg-jf50z-20min-P6.lcd
方法文件名: RC\$JSS-222 - JSS-222-rcqx-FX274-pH6.8.lcm
批处理文件名: RC\$JSS-222 - JSS-222-20240921-FX274.lcb
样品瓶号: 1-49
进样体积: 10 μ l 版本号:6.115
进样时间: 2024/09/22 01:40:28 实验者: xiechaojun
处理时间 (V2) : 2024/09/23 11:43:48 处理者: xiechaojun
仪器型号: SHIMADZU LC-2050C(FX274)

<色谱图>

mV



<峰表>

检测器A Ch1 318nm

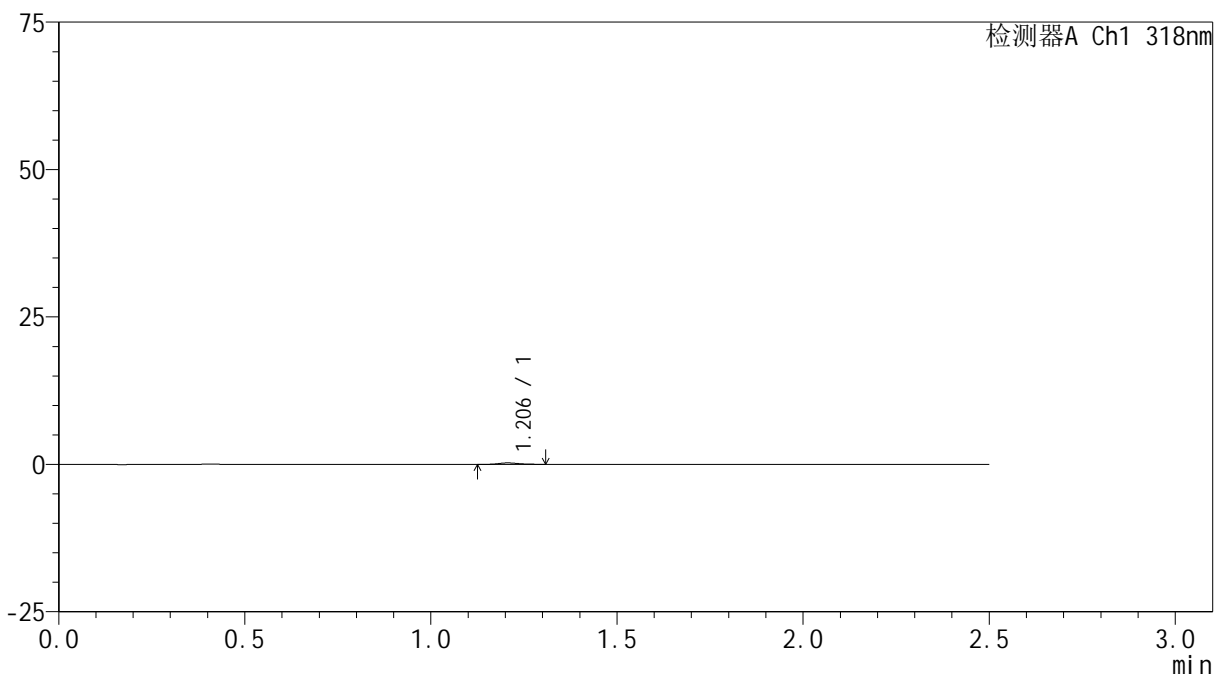
峰号	保留时间	面积	面积%	高度	理论塔板数(USP)	拖尾因子	分离度(USP)
1	1.210	1097	100.000	272	2045	1.076	--
总计		1097	100.000	272			

<样品信息>

色谱柱 : XB-C18(50mm*4.6mm,5 μ m) 流速:1.5ml/min
柱温 : 30 $^{\circ}$ C 波长:318nm
数据文件名: RC\$JSS-222 - 0-59/25-255-2 - zzp-24091302p-rcqx-pH6.8jz-40mg-jf50z-30min-P1.lcd
方法文件名: RC\$JSS-222 - JSS-222-rcqx-FX274-pH6.8.lcm
批处理文件名: RC\$JSS-222 - JSS-222-20240921-FX274.lcb
样品瓶号: 1-5
进样体积: 10 μ l 版本号:6.115
进样时间: 2024/09/22 01:43:21 实验者: xiechaojun
处理时间 (V2) : 2024/09/23 11:43:51 处理者: xiechaojun
仪器型号: SHIMADZU LC-2050C(FX274)

<色谱图>

mV



<峰表>

检测器A Ch1 318nm

峰号	保留时间	面积	面积%	高度	理论塔板数(USP)	拖尾因子	分离度(USP)
1	1.206	902	100.000	247	2509	1.229	--
总计		902	100.000	247			



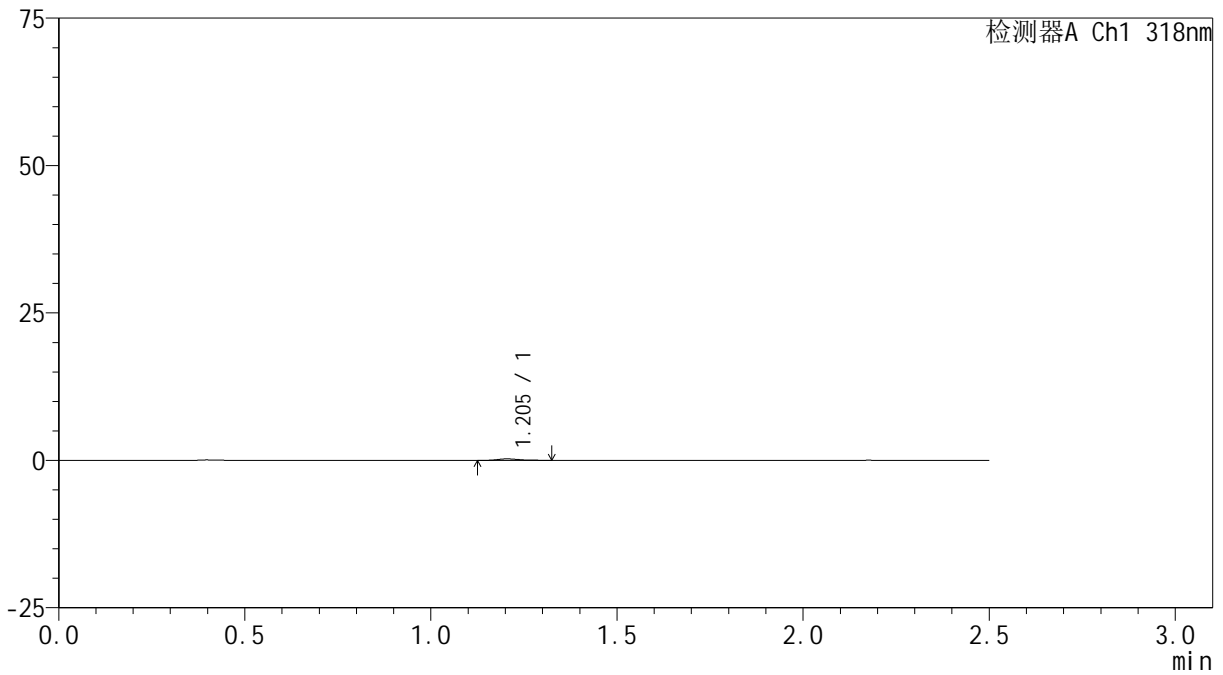
JSS-222

<样品信息>

色谱柱 : XB-C18(50mm*4.6mm,5μm) 流速:1.5ml/min
 柱温 : 30°C 波长:318nm
 数据文件名: RC\$JSS-222 - 0-59/25-256-2 - zzp-24091302p-rcqx-pH6.8jz-40mg-jf50z-30min-P2.lcd
 方法文件名: RC\$JSS-222 - JSS-222-rcqx-FX274-pH6.8.lcm
 批处理文件名: RC\$JSS-222 - JSS-222-20240921-FX274.lcb
 样品瓶号: 1-14
 进样体积: 10 μl 版本号:6.115
 进样时间: 2024/09/22 01:46:15 实验者: xiechaojun
 处理时间 (V2) : 2024/09/23 11:43:53 处理者: xiechaojun
 仪器型号: SHIMADZU LC-2050C(FX274)

<色谱图>

mV



<峰表>

检测器A Ch1 318nm

峰号	保留时间	面积	面积%	高度	理论塔板数(USP)	拖尾因子	分离度(USP)
1	1.205	980	100.000	250	2095	1.376	--
总计		980	100.000	250			

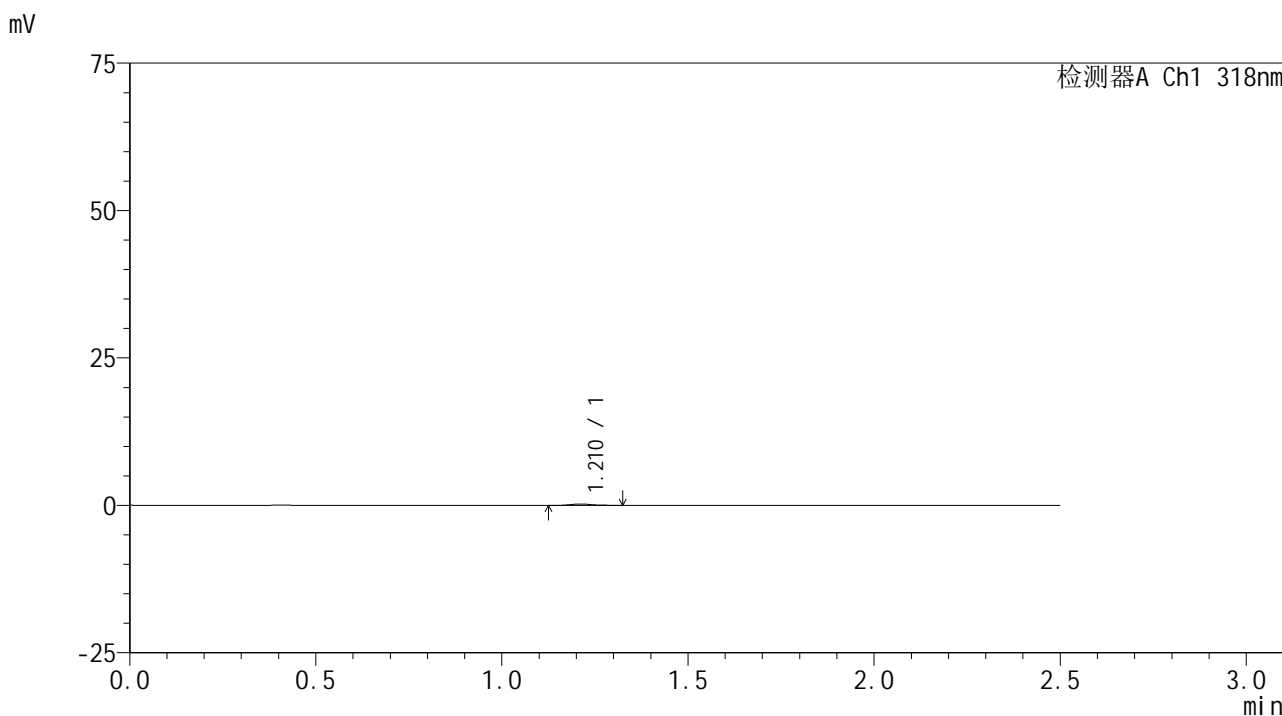


JSS-222

<样品信息>

色谱柱 : XB-C18(50mm*4.6mm,5µm) 流速:1.5ml/min
 柱温 : 30°C 波长:318nm
 数据文件名: RC\$JSS-222 - 0-59/25-257-2 - zzp-24091302p-rcqx-pH6.8jz-40mg-jf50z-30min-P3.lcd
 方法文件名: RC\$JSS-222 - JSS-222-rcqx-FX274-pH6.8.lcm
 批处理文件名: RC\$JSS-222 - JSS-222-20240921-FX274.lcb
 样品瓶号: 1-23
 进样体积: 10 µl 版本号:6.115
 进样时间: 2024/09/22 01:49:07 实验者: xiechaojun
 处理时间 (V2) : 2024/09/23 11:43:56 处理者: xiechaojun
 仪器型号: SHIMADZU LC-2050C(FX274)

<色谱图>



<峰表>

检测器A Ch1 318nm

峰号	保留时间	面积	面积%	高度	理论塔板数(USP)	拖尾因子	分离度(USP)
1	1.210	1025	100.000	242	2021	1.313	--
总计		1025	100.000	242			

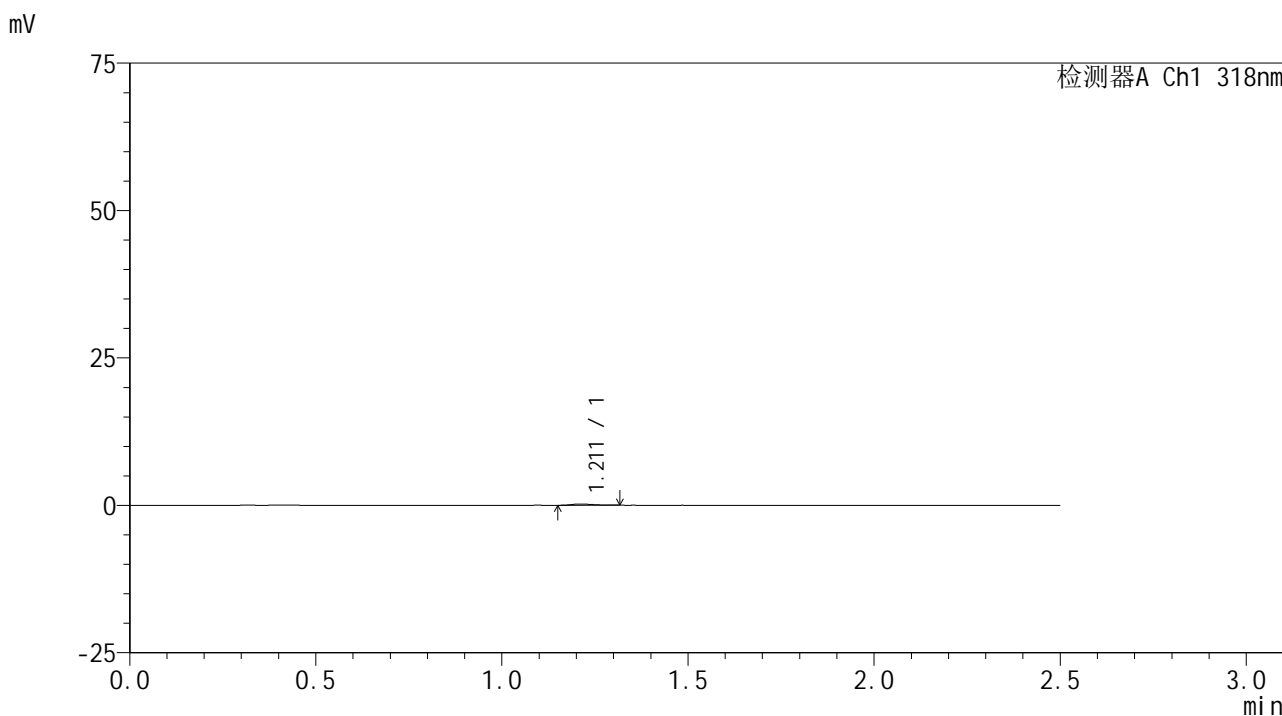


JSS-222

<样品信息>

色谱柱 : XB-C18(50mm*4.6mm,5μm) 流速:1.5ml/min
 柱温 : 30°C 波长:318nm
 数据文件名: RC\$JSS-222 - 0-59/25-258-2 - zzp-24091302p-rcqx-pH6.8jz-40mg-jf50z-30min-P4.lcd
 方法文件名: RC\$JSS-222 - JSS-222-rcqx-FX274-pH6.8.lcm
 批处理文件名: RC\$JSS-222 - JSS-222-20240921-FX274.lcb
 样品瓶号: 1-32
 进样体积: 10 μl 版本号:6.115
 进样时间: 2024/09/22 01:51:59 实验者: xiechaojun
 处理时间 (V2) : 2024/09/23 11:43:59 处理者: xiechaojun
 仪器型号: SHIMADZU LC-2050C(FX274)

<色谱图>



<峰表>

检测器A Ch1 318nm

峰号	保留时间	面积	面积%	高度	理论塔板数(USP)	拖尾因子	分离度(USP)
1	1.211	850	100.000	212	2064	1.291	--
总计		850	100.000	212			



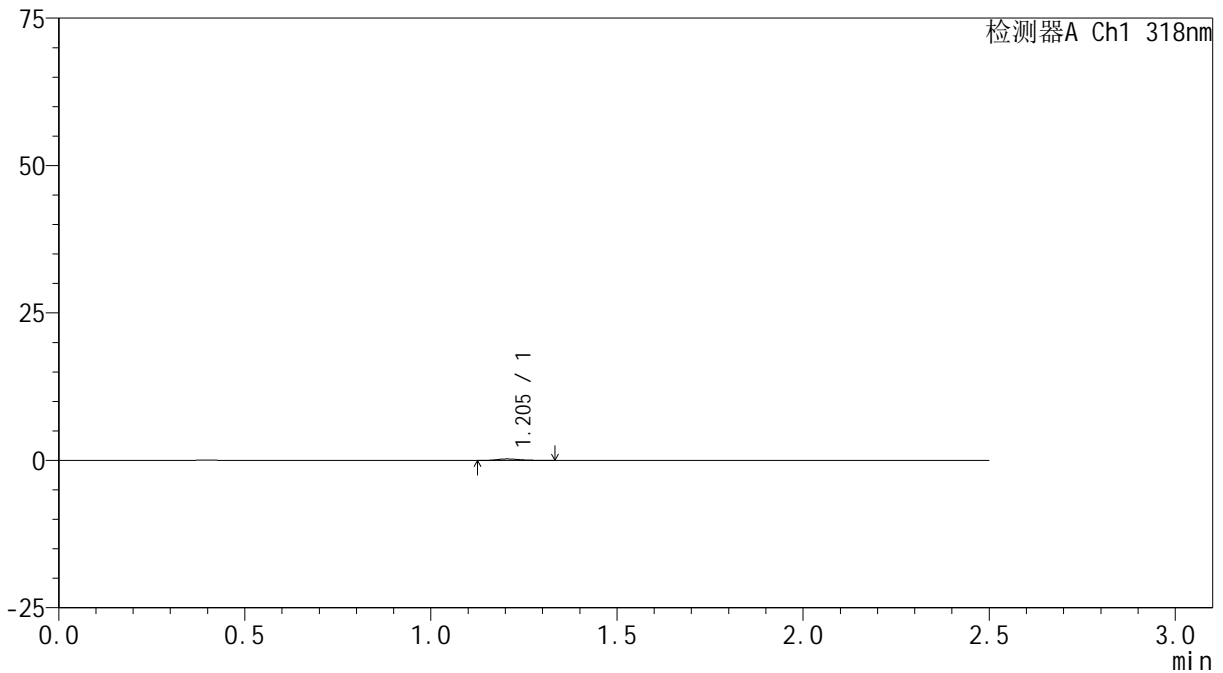
JSS-222

<样品信息>

色谱柱 : XB-C18(50mm*4.6mm,5μm) 流速:1.5ml/min
 柱温 : 30°C 波长:318nm
 数据文件名: RC\$JSS-222 - 0-59/25-259-2 - zzp-24091302p-rcqx-pH6.8jz-40mg-jf50z-30min-P5.lcd
 方法文件名: RC\$JSS-222 - JSS-222-rcqx-FX274-pH6.8.lcm
 批处理文件名: RC\$JSS-222 - JSS-222-20240921-FX274.lcb
 样品瓶号: 1-41
 进样体积: 10 μl 版本号:6.115
 进样时间: 2024/09/22 01:54:52 实验者: xiechaojun
 处理时间 (V2) : 2024/09/23 11:44:02 处理者: xiechaojun
 仪器型号: SHIMADZU LC-2050C(FX274)

<色谱图>

mV



<峰表>

检测器A Ch1 318nm

峰号	保留时间	面积	面积%	高度	理论塔板数(USP)	拖尾因子	分离度(USP)
1	1.205	1089	100.000	252	1882	1.317	--
总计		1089	100.000	252			



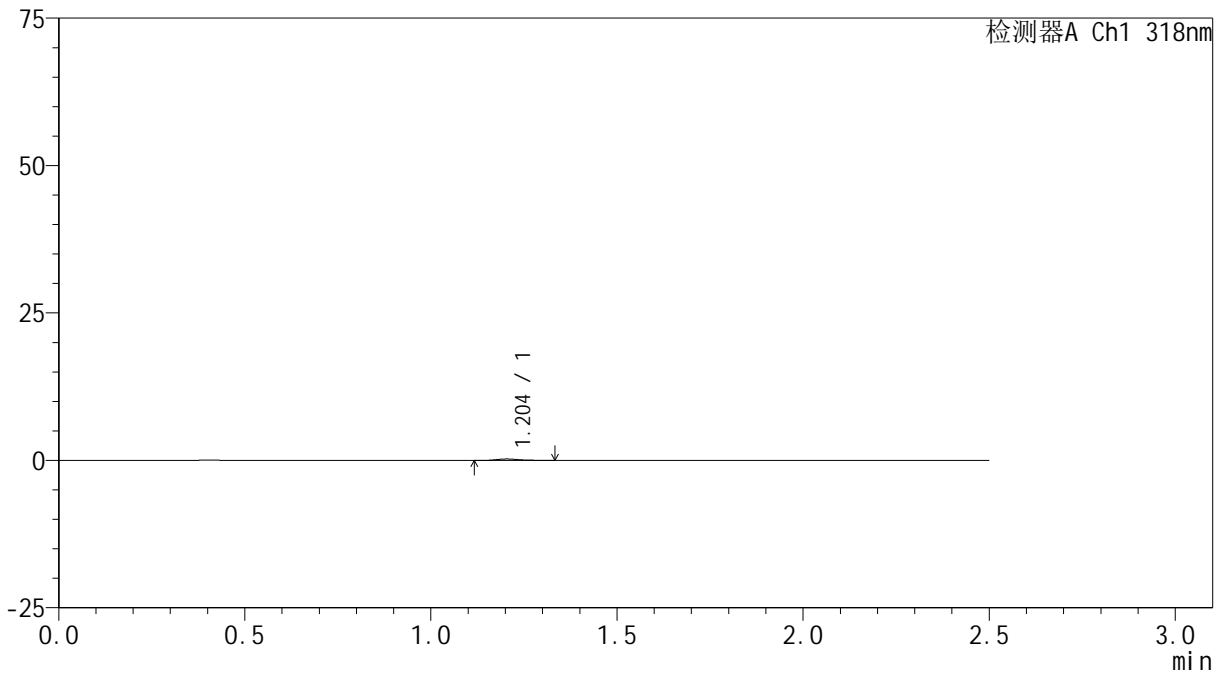
JSS-222

<样品信息>

色谱柱 : XB-C18(50mm*4.6mm,5μm) 流速:1.5ml/min
 柱温 : 30°C 波长:318nm
 数据文件名: RC\$JSS-222 - 0-59/25-260-2 - zzp-24091302p-rcqx-pH6.8jz-40mg-jf50z-30min-P6.lcd
 方法文件名: RC\$JSS-222 - JSS-222-rcqx-FX274-pH6.8.lcm
 批处理文件名: RC\$JSS-222 - JSS-222-20240921-FX274.lcb
 样品瓶号: 1-50
 进样体积: 10 μl 版本号:6.115
 进样时间: 2024/09/22 01:57:46 实验者: xiechaojun
 处理时间 (V2) : 2024/09/23 11:44:05 处理者: xiechaojun
 仪器型号: SHIMADZU LC-2050C(FX274)

<色谱图>

mV



<峰表>

检测器A Ch1 318nm

峰号	保留时间	面积	面积%	高度	理论塔板数(USP)	拖尾因子	分离度(USP)
1	1.204	1065	100.000	249	1998	1.382	--
总计		1065	100.000	249			

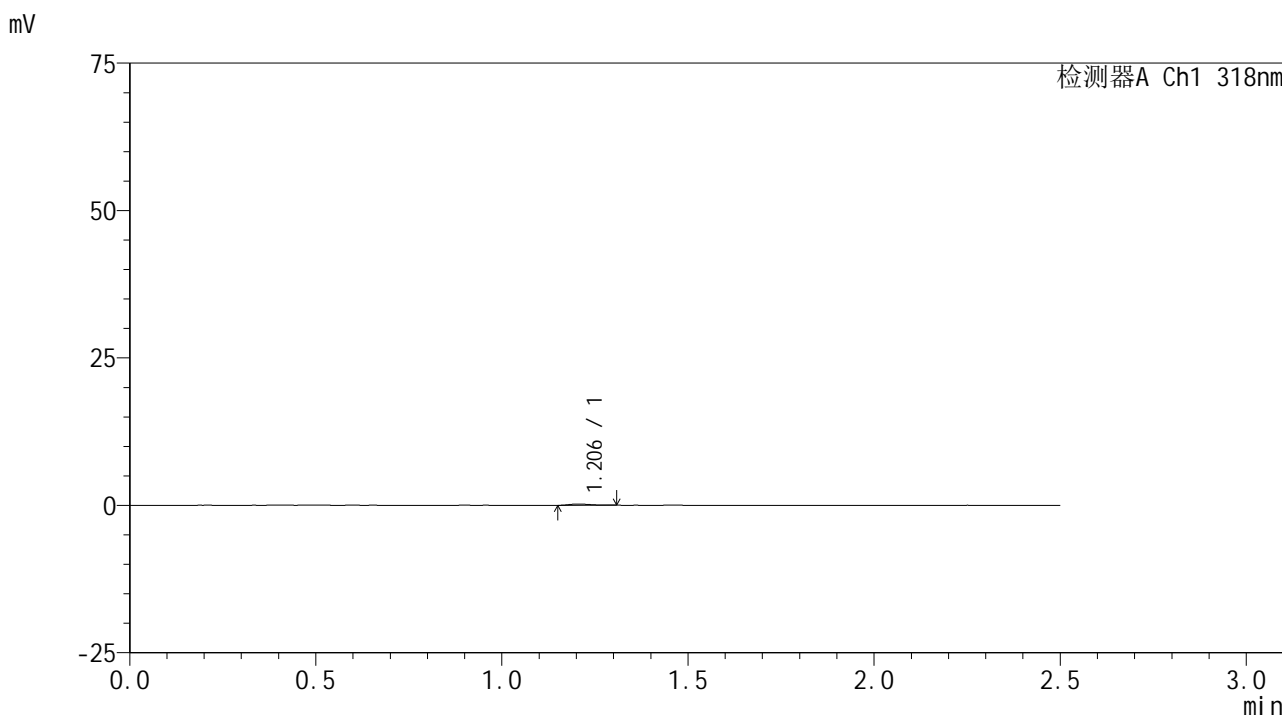


JSS-222

<样品信息>

色谱柱 : XB-C18(50mm*4.6mm,5μm) 流速:1.5ml/min
 柱温 : 30°C 波长:318nm
 数据文件名: RC\$JSS-222 - 0-59/25-261-2 - zzp-24091302p-rcqx-pH6.8jz-40mg-jf50z-45min-P1.lcd
 方法文件名: RC\$JSS-222 - JSS-222-rcqx-FX274-pH6.8.lcm
 批处理文件名: RC\$JSS-222 - JSS-222-20240921-FX274.lcb
 样品瓶号: 1-6
 进样体积: 10 μl 版本号:6.115
 进样时间: 2024/09/22 02:00:38 实验者: xiechaojun
 处理时间 (V2) : 2024/09/23 11:44:08 处理者: xiechaojun
 仪器型号: SHIMADZU LC-2050C(FX274)

<色谱图>



<峰表>

检测器A Ch1 318nm

峰号	保留时间	面积	面积%	高度	理论塔板数(USP)	拖尾因子	分离度(USP)
1	1.206	840	100.000	224	2172	1.183	--
总计		840	100.000	224			

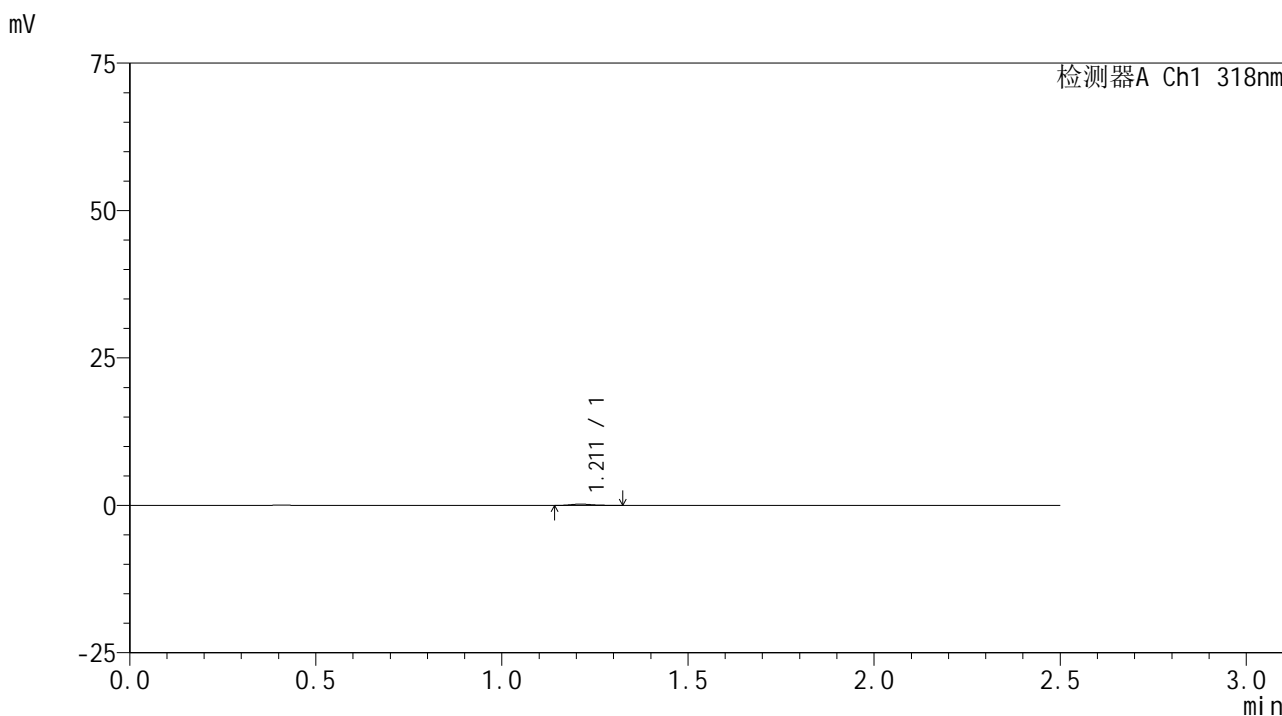


JSS-222

<样品信息>

色谱柱 : XB-C18(50mm*4.6mm,5μm) 流速:1.5ml/min
 柱温 : 30°C 波长:318nm
 数据文件名: RC\$JSS-222 - 0-59/25-262-2 - zzp-24091302p-rcqx-pH6.8jz-40mg-jf50z-45min-P2.lcd
 方法文件名: RC\$JSS-222 - JSS-222-rcqx-FX274-pH6.8.lcm
 批处理文件名: RC\$JSS-222 - JSS-222-20240921-FX274.lcb
 样品瓶号: 1-15
 进样体积: 10 μl 版本号:6.115
 进样时间: 2024/09/22 02:03:31 实验者: xiechaojun
 处理时间 (V2) : 2024/09/23 11:44:11 处理者: xiechaojun
 仪器型号: SHIMADZU LC-2050C(FX274)

<色谱图>



<峰表>

检测器A Ch1 318nm

峰号	保留时间	面积	面积%	高度	理论塔板数(USP)	拖尾因子	分离度(USP)
1	1.211	985	100.000	235	2003	1.258	--
总计		985	100.000	235			



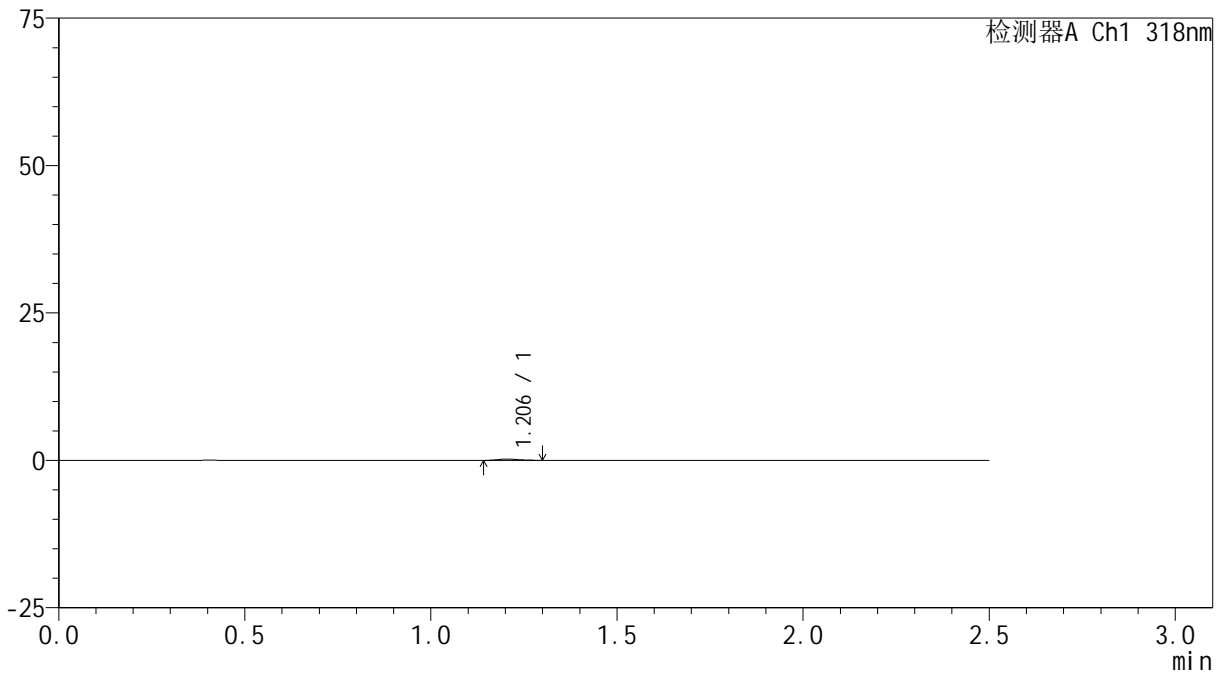
JSS-222

<样品信息>

色谱柱 : XB-C18(50mm*4.6mm,5μm) 流速:1.5ml/min
 柱温 : 30°C 波长:318nm
 数据文件名: RC\$JSS-222 - 0-59/25-263-2 - zzp-24091302p-rcqx-pH6.8jz-40mg-jf50z-45min-P3.lcd
 方法文件名: RC\$JSS-222 - JSS-222-rcqx-FX274-pH6.8.lcm
 批处理文件名: RC\$JSS-222 - JSS-222-20240921-FX274.lcb
 样品瓶号: 1-24
 进样体积: 10 μl 版本号:6.115
 进样时间: 2024/09/22 02:06:24 实验者: xiechaojun
 处理时间 (V2) : 2024/09/23 11:44:13 处理者: xiechaojun
 仪器型号: SHIMADZU LC-2050C(FX274)

<色谱图>

mV



<峰表>

检测器A Ch1 318nm

峰号	保留时间	面积	面积%	高度	理论塔板数(USP)	拖尾因子	分离度(USP)
1	1.206	837	100.000	223	2509	1.207	--
总计		837	100.000	223			

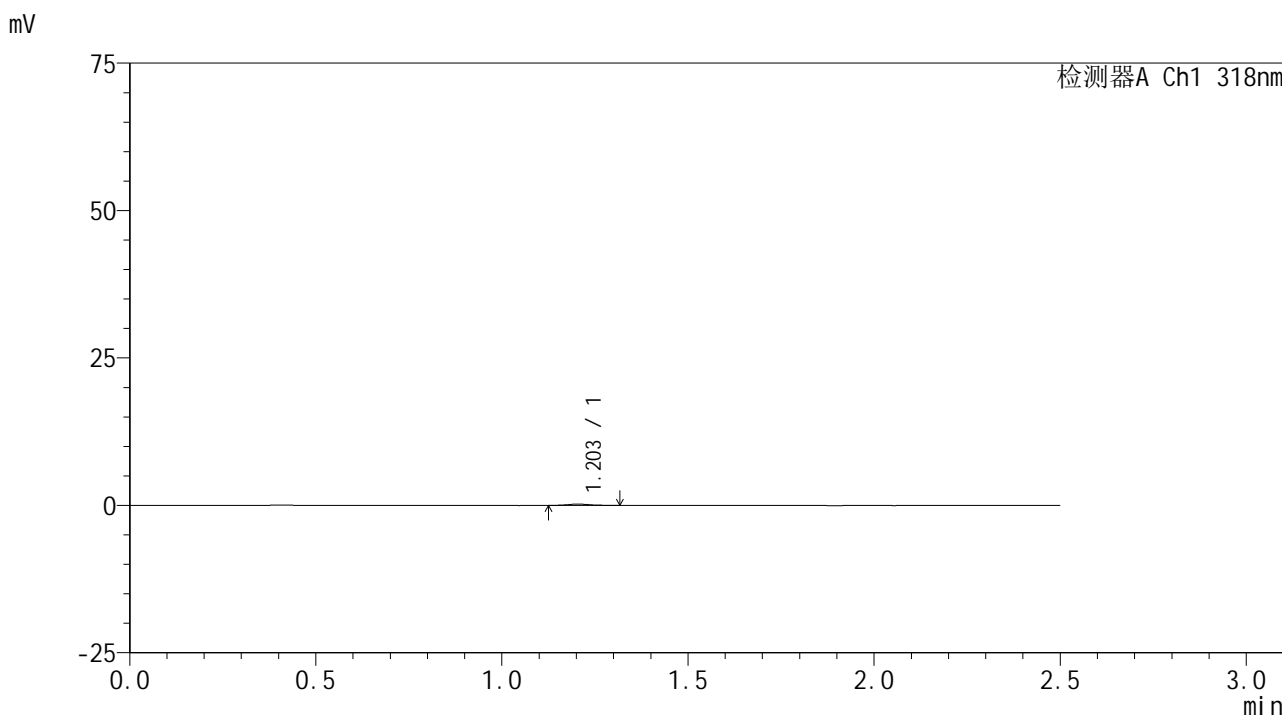


JSS-222

<样品信息>

色谱柱 : XB-C18(50mm*4.6mm,5μm) 流速:1.5ml/min
 柱温 : 30°C 波长:318nm
 数据文件名: RC\$JSS-222 - 0-59/25-264-2 - zzp-24091302p-rcqx-pH6.8jz-40mg-jf50z-45min-P4.lcd
 方法文件名: RC\$JSS-222 - JSS-222-rcqx-FX274-pH6.8.lcm
 批处理文件名: RC\$JSS-222 - JSS-222-20240921-FX274.lcb
 样品瓶号: 1-33
 进样体积: 10 μl 版本号:6.115
 进样时间: 2024/09/22 02:09:18 实验者: xiechaojun
 处理时间 (V2) : 2024/09/23 11:44:16 处理者: xiechaojun
 仪器型号: SHIMADZU LC-2050C(FX274)

<色谱图>



<峰表>

检测器A Ch1 318nm

峰号	保留时间	面积	面积%	高度	理论塔板数(USP)	拖尾因子	分离度(USP)
1	1.203	999	100.000	234	1871	1.135	--
总计		999	100.000	234			

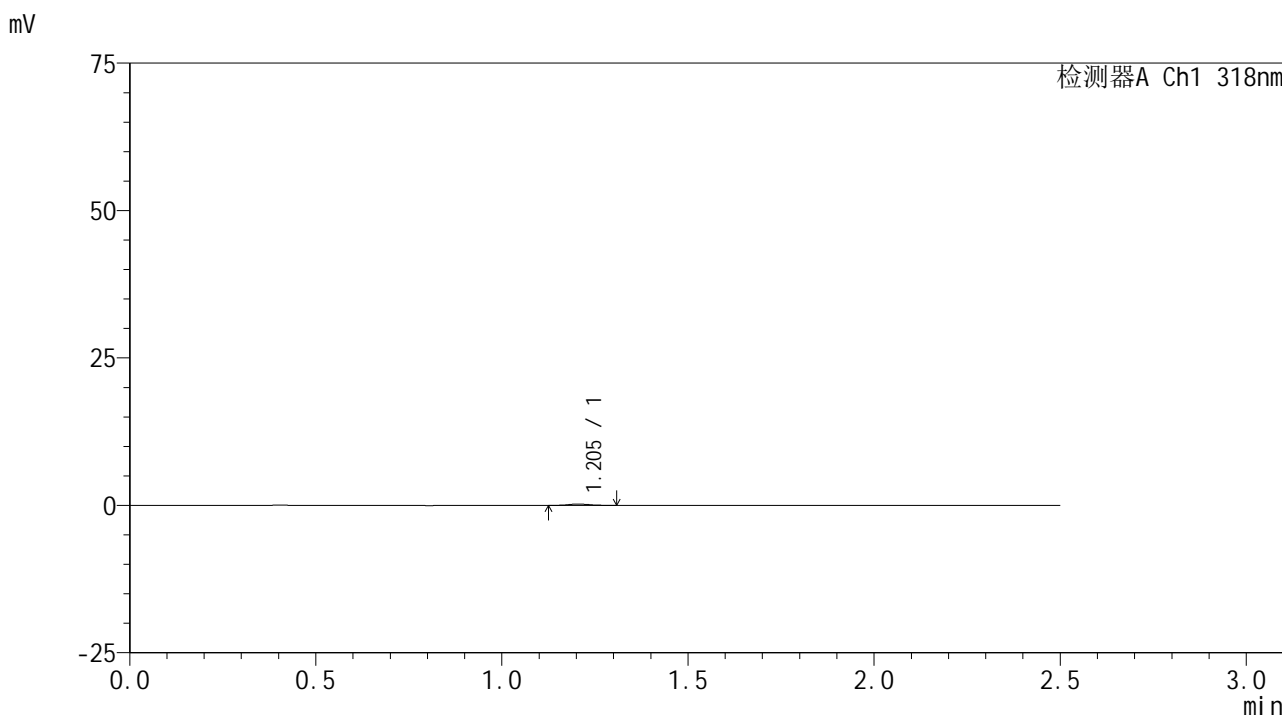


JSS-222

<样品信息>

色谱柱 : XB-C18(50mm*4.6mm,5μm) 流速:1.5ml/min
 柱温 : 30°C 波长:318nm
 数据文件名: RC\$JSS-222 - 0-59/25-265-2 - zzp-24091302p-rcqx-pH6.8jz-40mg-jf50z-45min-P5.lcd
 方法文件名: RC\$JSS-222 - JSS-222-rcqx-FX274-pH6.8.lcm
 批处理文件名: RC\$JSS-222 - JSS-222-20240921-FX274.lcb
 样品瓶号: 1-42
 进样体积: 10 μl 版本号:6.115
 进样时间: 2024/09/22 02:12:11 实验者: xiechaojun
 处理时间 (V2) : 2024/09/23 11:44:19 处理者: xiechaojun
 仪器型号: SHIMADZU LC-2050C(FX274)

<色谱图>



<峰表>

检测器A Ch1 318nm

峰号	保留时间	面积	面积%	高度	理论塔板数(USP)	拖尾因子	分离度(USP)
1	1.205	994	100.000	238	2059	1.041	--
总计		994	100.000	238			

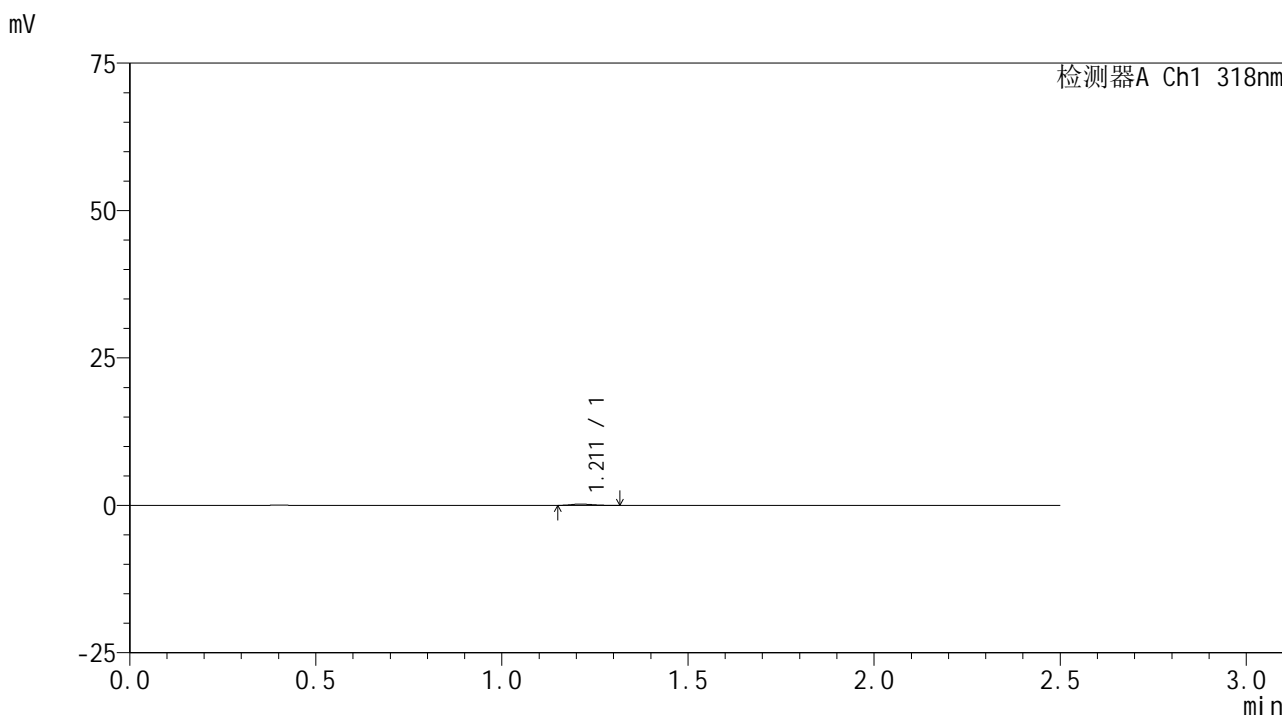


JSS-222

<样品信息>

色谱柱 : XB-C18(50mm*4.6mm,5μm) 流速:1.5ml/min
 柱温 : 30°C 波长:318nm
 数据文件名: RC\$JSS-222 - 0-59/25-266-2 - zzp-24091302p-rcqx-pH6.8jz-40mg-jf50z-45min-P6.lcd
 方法文件名: RC\$JSS-222 - JSS-222-rcqx-FX274-pH6.8.lcm
 批处理文件名: RC\$JSS-222 - JSS-222-20240921-FX274.lcb
 样品瓶号: 1-51
 进样体积: 10 μl 版本号:6.115
 进样时间: 2024/09/22 02:15:04 实验者: xiechaojun
 处理时间 (V2) : 2024/09/23 11:44:22 处理者: xiechaojun
 仪器型号: SHIMADZU LC-2050C(FX274)

<色谱图>



<峰表>

检测器A Ch1 318nm

峰号	保留时间	面积	面积%	高度	理论塔板数(USP)	拖尾因子	分离度(USP)
1	1.211	918	100.000	227	1978	1.333	--
总计		918	100.000	227			

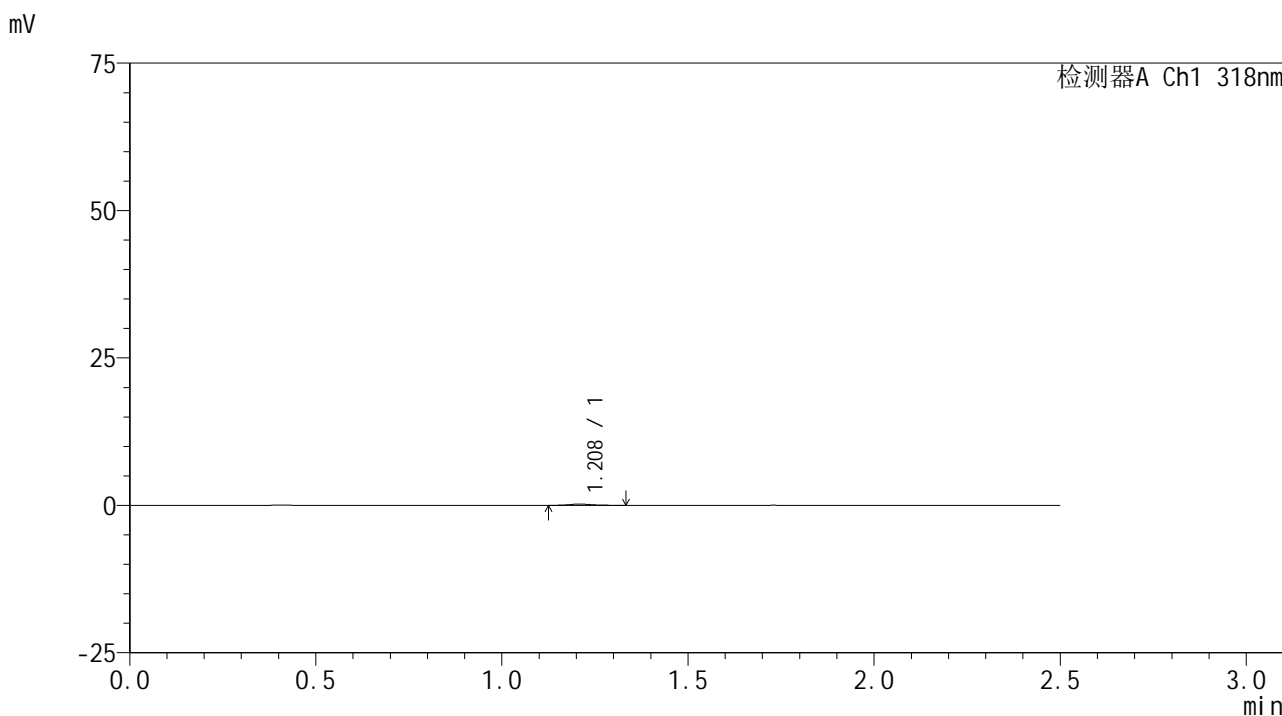


JSS-222

<样品信息>

色谱柱 : XB-C18(50mm*4.6mm,5μm) 流速:1.5ml/min
 柱温 : 30°C 波长:318nm
 数据文件名: RC\$JSS-222 - 0-59/25-267-2 - zzp-24091302p-rcqx-pH6.8jz-40mg-jf50z-60min-P1.lcd
 方法文件名: RC\$JSS-222 - JSS-222-rcqx-FX274-pH6.8.lcm
 批处理文件名: RC\$JSS-222 - JSS-222-20240921-FX274.lcb
 样品瓶号: 1-7
 进样体积: 10 μl 版本号:6.115
 进样时间: 2024/09/22 02:17:58 实验者: xiechaojun
 处理时间 (V2) : 2024/09/23 11:44:25 处理者: xiechaojun
 仪器型号: SHIMADZU LC-2050C(FX274)

<色谱图>



<峰表>

检测器A Ch1 318nm

峰号	保留时间	面积	面积%	高度	理论塔板数(USP)	拖尾因子	分离度(USP)
1	1.208	971	100.000	216	1886	1.178	--
总计		971	100.000	216			

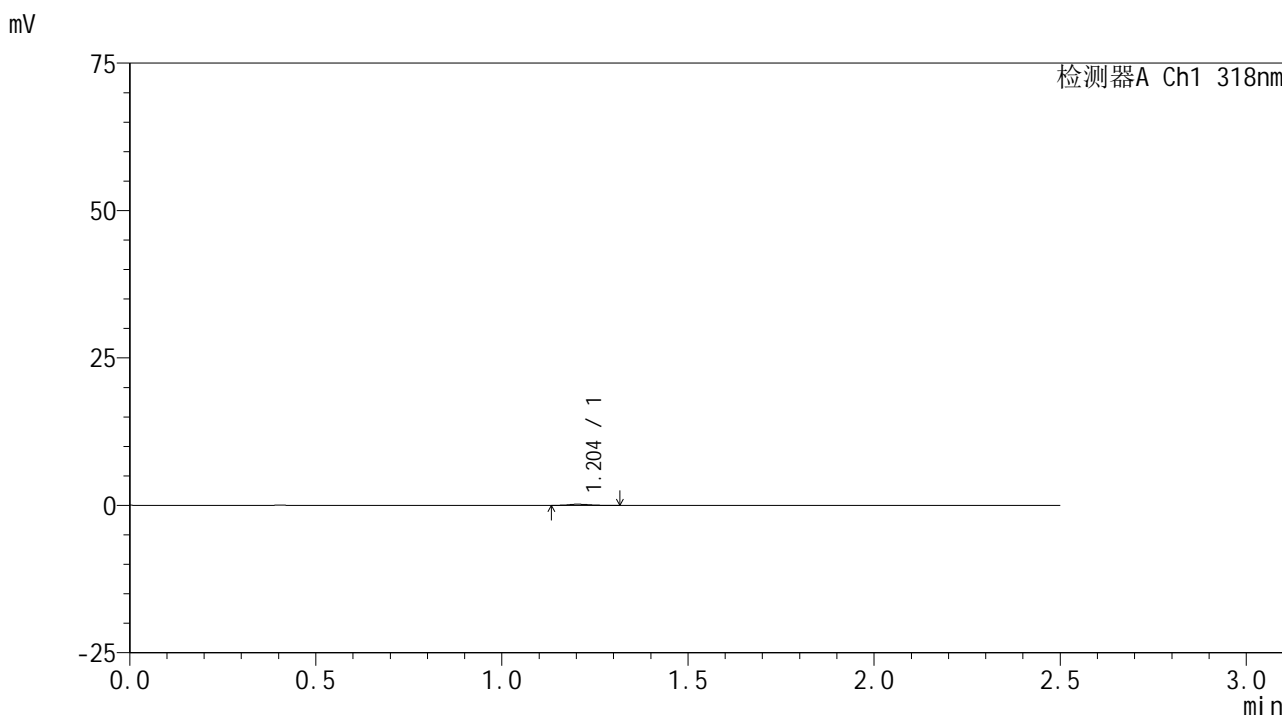


JSS-222

<样品信息>

色谱柱 : XB-C18(50mm*4.6mm,5μm) 流速:1.5ml/min
 柱温 : 30°C 波长:318nm
 数据文件名: RC\$JSS-222 - 0-59/25-268-2 - zzp-24091302p-rcqx-pH6.8jz-40mg-jf50z-60min-P2.lcd
 方法文件名: RC\$JSS-222 - JSS-222-rcqx-FX274-pH6.8.lcm
 批处理文件名: RC\$JSS-222 - JSS-222-20240921-FX274.lcb
 样品瓶号: 1-16
 进样体积: 10 μl 版本号:6.115
 进样时间: 2024/09/22 02:20:51 实验者: xiechaojun
 处理时间 (V2) : 2024/09/23 11:44:27 处理者: xiechaojun
 仪器型号: SHIMADZU LC-2050C(FX274)

<色谱图>



<峰表>

检测器A Ch1 318nm

峰号	保留时间	面积	面积%	高度	理论塔板数(USP)	拖尾因子	分离度(USP)
1	1.204	829	100.000	205	2075	1.125	--
总计		829	100.000	205			

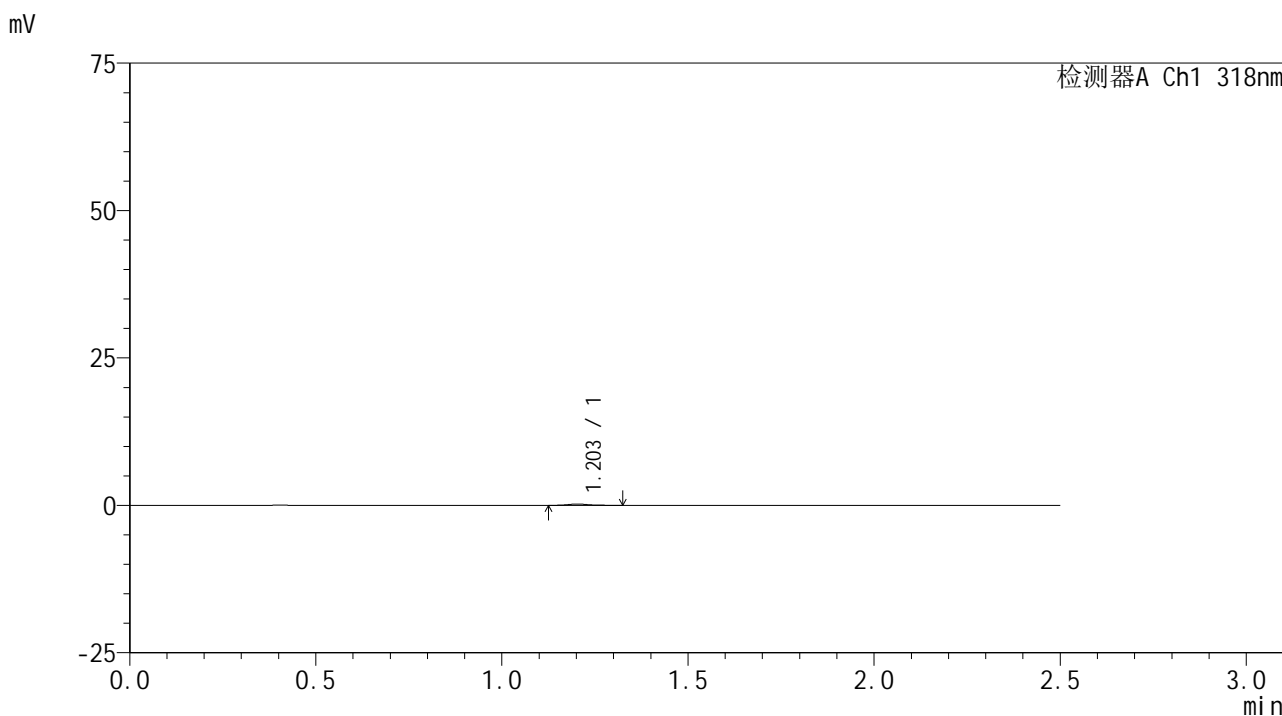


JSS-222

<样品信息>

色谱柱 : XB-C18(50mm*4.6mm,5μm) 流速:1.5ml/min
 柱温 : 30°C 波长:318nm
 数据文件名: RC\$JSS-222 - 0-59/25-269-2 - zzp-24091302p-rcqx-pH6.8jz-40mg-jf50z-60min-P3.lcd
 方法文件名: RC\$JSS-222 - JSS-222-rcqx-FX274-pH6.8.lcm
 批处理文件名: RC\$JSS-222 - JSS-222-20240921-FX274.lcb
 样品瓶号: 1-25
 进样体积: 10 μl 版本号:6.115
 进样时间: 2024/09/22 02:23:43 实验者: xiechaojun
 处理时间 (V2) : 2024/09/23 11:44:30 处理者: xiechaojun
 仪器型号: SHIMADZU LC-2050C(FX274)

<色谱图>



<峰表>

检测器A Ch1 318nm

峰号	保留时间	面积	面积%	高度	理论塔板数(USP)	拖尾因子	分离度(USP)
1	1.203	993	100.000	231	2041	1.228	--
总计		993	100.000	231			

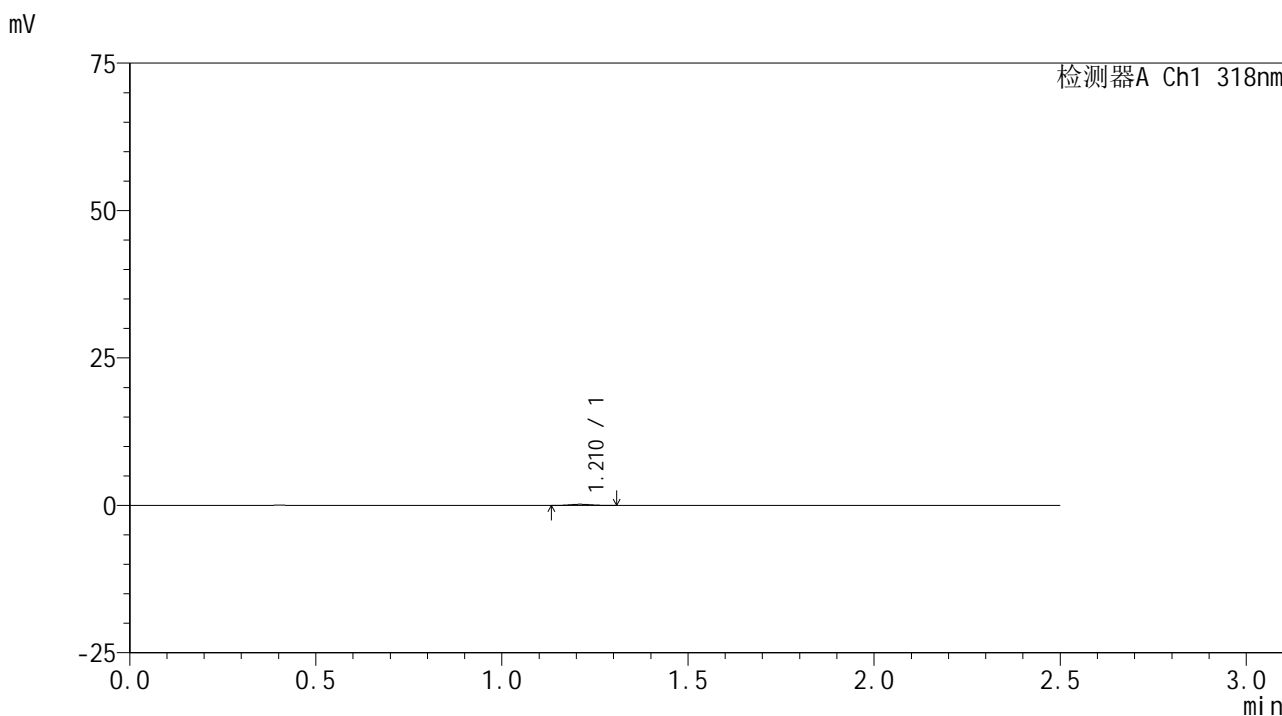


JSS-222

<样品信息>

色谱柱 : XB-C18(50mm*4.6mm,5μm) 流速:1.5ml/min
 柱温 : 30°C 波长:318nm
 数据文件名: RC\$JSS-222 - 0-59/25-270-2 - zzp-24091302p-rcqx-pH6.8jz-40mg-jf50z-60min-P4.lcd
 方法文件名: RC\$JSS-222 - JSS-222-rcqx-FX274-pH6.8.lcm
 批处理文件名: RC\$JSS-222 - JSS-222-20240921-FX274.lcb
 样品瓶号: 1-34
 进样体积: 10 μl 版本号:6.115
 进样时间: 2024/09/22 02:26:35 实验者: xiechaojun
 处理时间 (V2) : 2024/09/23 11:44:33 处理者: xiechaojun
 仪器型号: SHIMADZU LC-2050C(FX274)

<色谱图>



<峰表>

检测器A Ch1 318nm

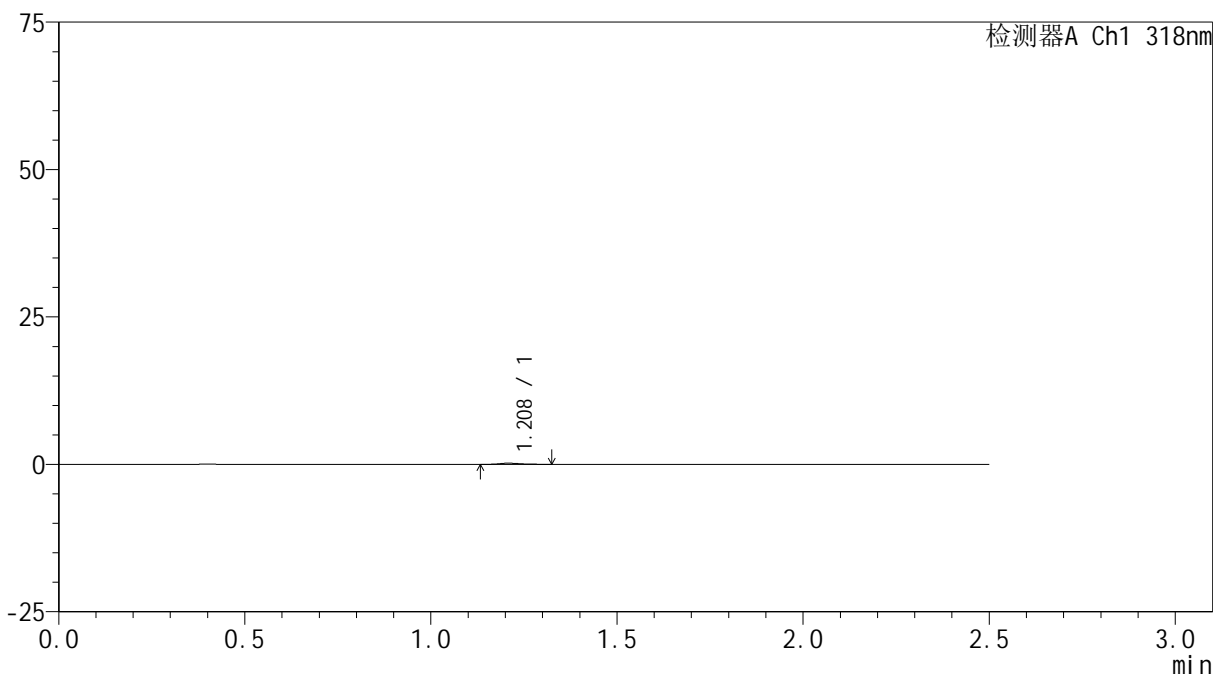
峰号	保留时间	面积	面积%	高度	理论塔板数(USP)	拖尾因子	分离度(USP)
1	1.210	743	100.000	194	2197	1.099	--
总计		743	100.000	194			

<样品信息>

色谱柱 : XB-C18(50mm*4.6mm,5 μ m) 流速:1.5ml/min
柱温 : 30 $^{\circ}$ C 波长:318nm
数据文件名: RC\$JSS-222 - 0-59/25-271-2 - zzp-24091302p-rcqx-pH6.8jz-40mg-jf50z-60min-P5.lcd
方法文件名: RC\$JSS-222 - JSS-222-rcqx-FX274-pH6.8.lcm
批处理文件名: RC\$JSS-222 - JSS-222-20240921-FX274.lcb
样品瓶号: 1-43
进样体积: 10 μ l 版本号:6.115
进样时间: 2024/09/22 02:29:27 实验者: xiechaojun
处理时间 (V2) : 2024/09/23 11:44:36 处理者: xiechaojun
仪器型号: SHIMADZU LC-2050C(FX274)

<色谱图>

mV



<峰表>

检测器A Ch1 318nm

峰号	保留时间	面积	面积%	高度	理论塔板数(USP)	拖尾因子	分离度(USP)
1	1.208	862	100.000	205	2143	1.297	--
总计		862	100.000	205			

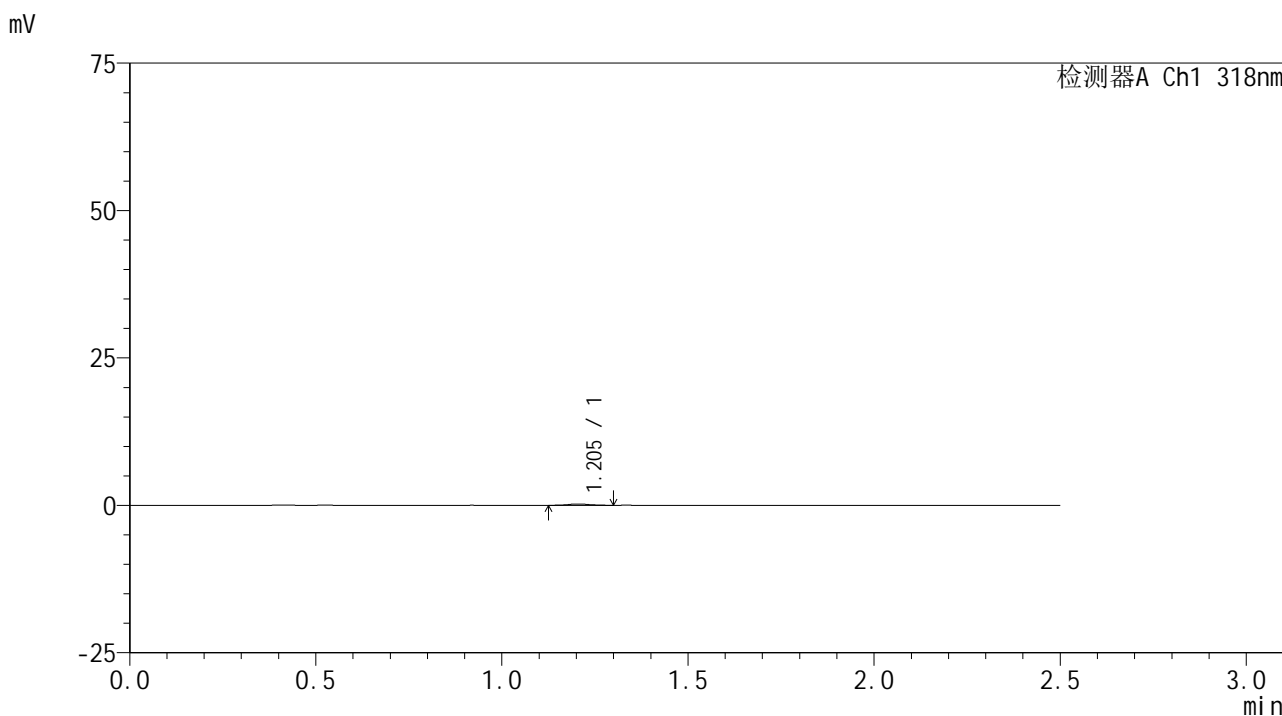


JSS-222

<样品信息>

色谱柱 : XB-C18(50mm*4.6mm,5μm) 流速:1.5ml/min
 柱温 : 30°C 波长:318nm
 数据文件名: RC\$JSS-222 - 0-59/25-272-2 - zzp-24091302p-rcqx-pH6.8jz-40mg-jf50z-60min-P6.lcd
 方法文件名: RC\$JSS-222 - JSS-222-rcqx-FX274-pH6.8.lcm
 批处理文件名: RC\$JSS-222 - JSS-222-20240921-FX274.lcb
 样品瓶号: 1-52
 进样体积: 10 μl 版本号:6.115
 进样时间: 2024/09/22 02:32:22 实验者: xiechaojun
 处理时间 (V2) : 2024/09/23 11:44:39 处理者: xiechaojun
 仪器型号: SHIMADZU LC-2050C(FX274)

<色谱图>



<峰表>

检测器A Ch1 318nm

峰号	保留时间	面积	面积%	高度	理论塔板数(USP)	拖尾因子	分离度(USP)
1	1.205	875	100.000	223	2224	1.083	--
总计		875	100.000	223			

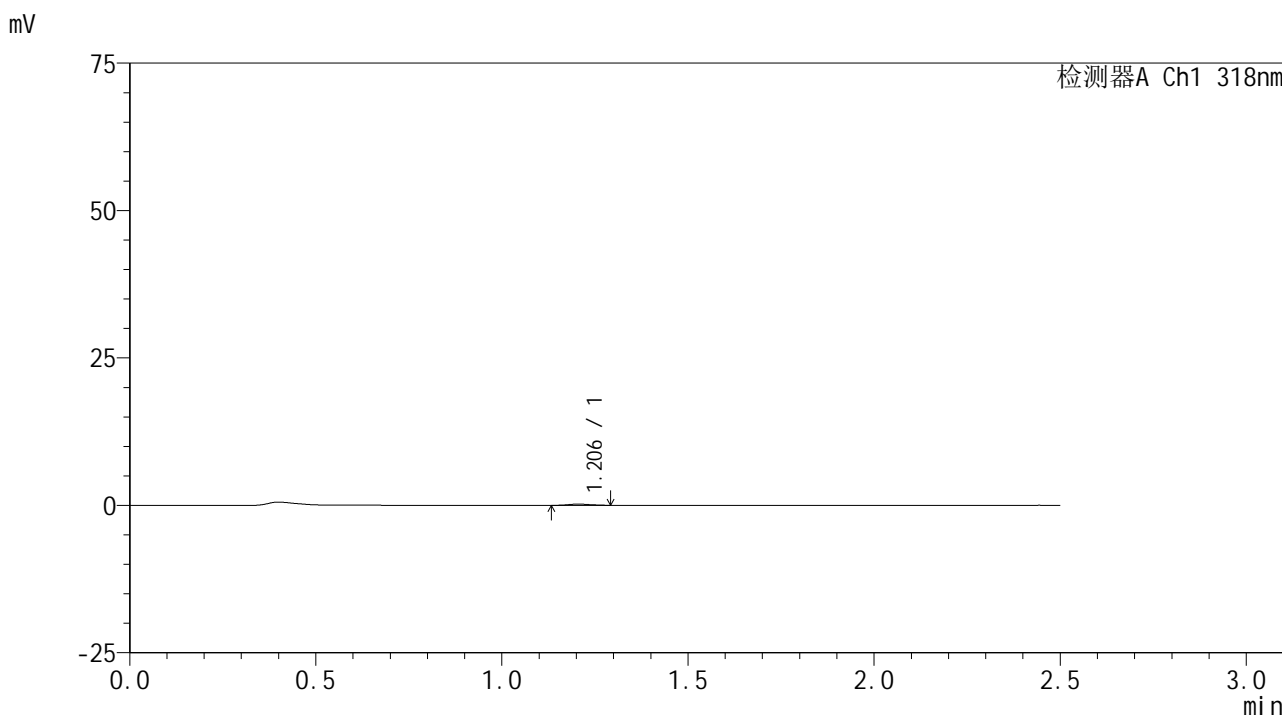


JSS-222

<样品信息>

色谱柱 : XB-C18(50mm*4.6mm,5μm) 流速:1.5ml/min
 柱温 : 30°C 波长:318nm
 数据文件名: RC\$JSS-222 - 0-59/25-273-2 - zzp-24091302p-rcqx-pH6.8jz-40mg-jf50z-jxzs-P1.lcd
 方法文件名: RC\$JSS-222 - JSS-222-rcqx-FX274-pH6.8.lcm
 批处理文件名: RC\$JSS-222 - JSS-222-20240921-FX274.lcb
 样品瓶号: 1-8
 进样体积: 10 μl 版本号:6.115
 进样时间: 2024/09/22 02:35:16 实验者: xiechaojun
 处理时间 (V2) : 2024/09/23 11:44:42 处理者: xiechaojun
 仪器型号: SHIMADZU LC-2050C(FX274)

<色谱图>



<峰表>

检测器A Ch1 318nm

峰号	保留时间	面积	面积%	高度	理论塔板数(USP)	拖尾因子	分离度(USP)
1	1.206	893	100.000	221	2033	1.062	--
总计		893	100.000	221			

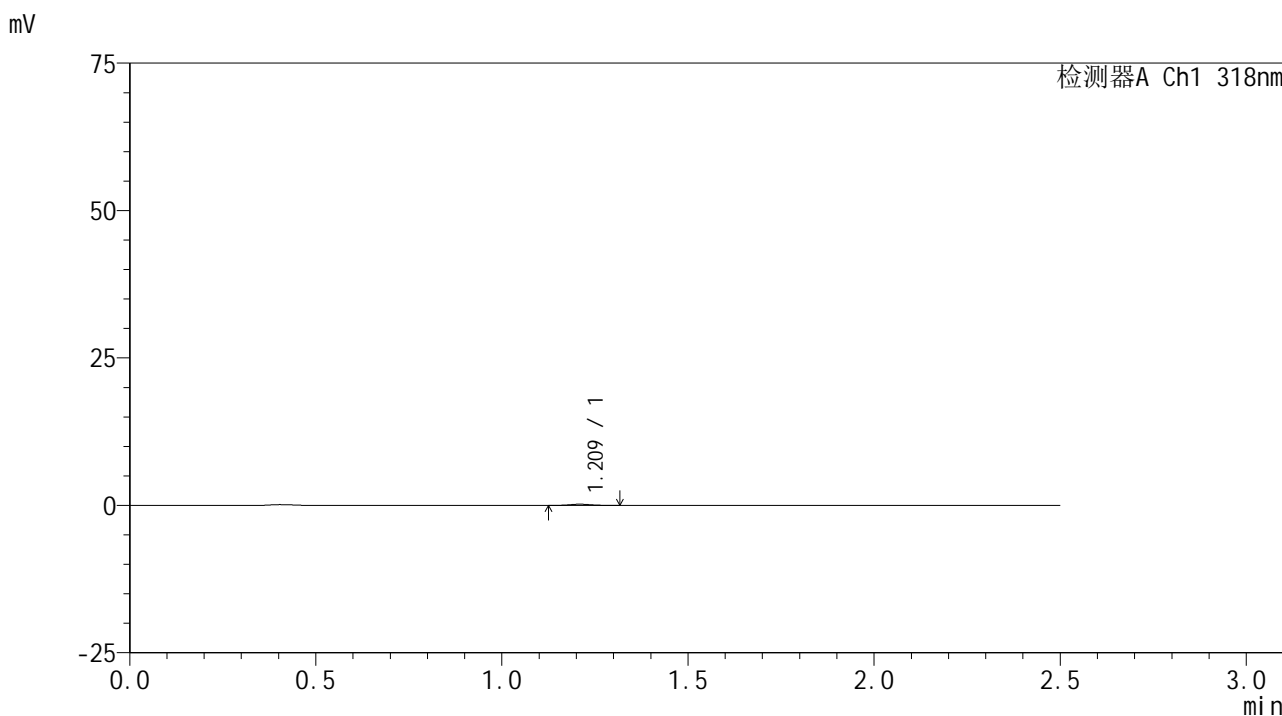


JSS-222

<样品信息>

色谱柱 : XB-C18(50mm*4.6mm,5μm) 流速:1.5ml/min
 柱温 : 30°C 波长:318nm
 数据文件名: RC\$JSS-222 - 0-59/25-274-2 - zzp-24091302p-rcqx-pH6.8jz-40mg-jf50z-jxzs-P2.lcd
 方法文件名: RC\$JSS-222 - JSS-222-rcqx-FX274-pH6.8.lcm
 批处理文件名: RC\$JSS-222 - JSS-222-20240921-FX274.lcb
 样品瓶号: 1-17
 进样体积: 10 μl 版本号:6.115
 进样时间: 2024/09/22 02:38:09 实验者: xiechaojun
 处理时间 (V2) : 2024/09/23 11:44:44 处理者: xiechaojun
 仪器型号: SHIMADZU LC-2050C(FX274)

<色谱图>



<峰表>

检测器A Ch1 318nm

峰号	保留时间	面积	面积%	高度	理论塔板数(USP)	拖尾因子	分离度(USP)
1	1.209	828	100.000	208	2162	1.136	--
总计		828	100.000	208			

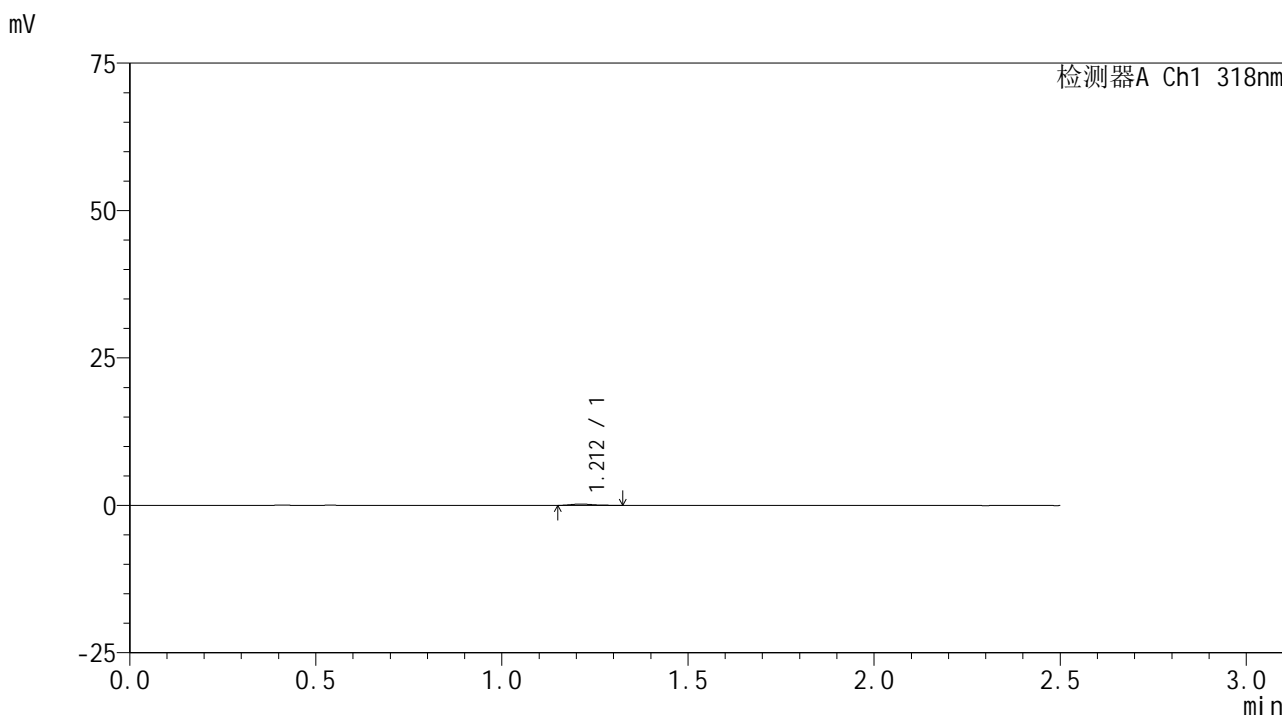


JSS-222

<样品信息>

色谱柱 : XB-C18(50mm*4.6mm,5μm) 流速:1.5ml/min
 柱温 : 30°C 波长:318nm
 数据文件名: RC\$JSS-222 - 0-59/25-275-2 - zzp-24091302p-rcqx-pH6.8jz-40mg-jf50z-jxzs-P3.lcd
 方法文件名: RC\$JSS-222 - JSS-222-rcqx-FX274-pH6.8.lcm
 批处理文件名: RC\$JSS-222 - JSS-222-20240921-FX274.lcb
 样品瓶号: 1-26
 进样体积: 10 μl 版本号:6.115
 进样时间: 2024/09/22 02:41:03 实验者: xiechaojun
 处理时间 (V2) : 2024/09/23 11:44:47 处理者: xiechaojun
 仪器型号: SHIMADZU LC-2050C(FX274)

<色谱图>



<峰表>

检测器A Ch1 318nm

峰号	保留时间	面积	面积%	高度	理论塔板数(USP)	拖尾因子	分离度(USP)
1	1.212	1004	100.000	236	1990	1.319	--
总计		1004	100.000	236			

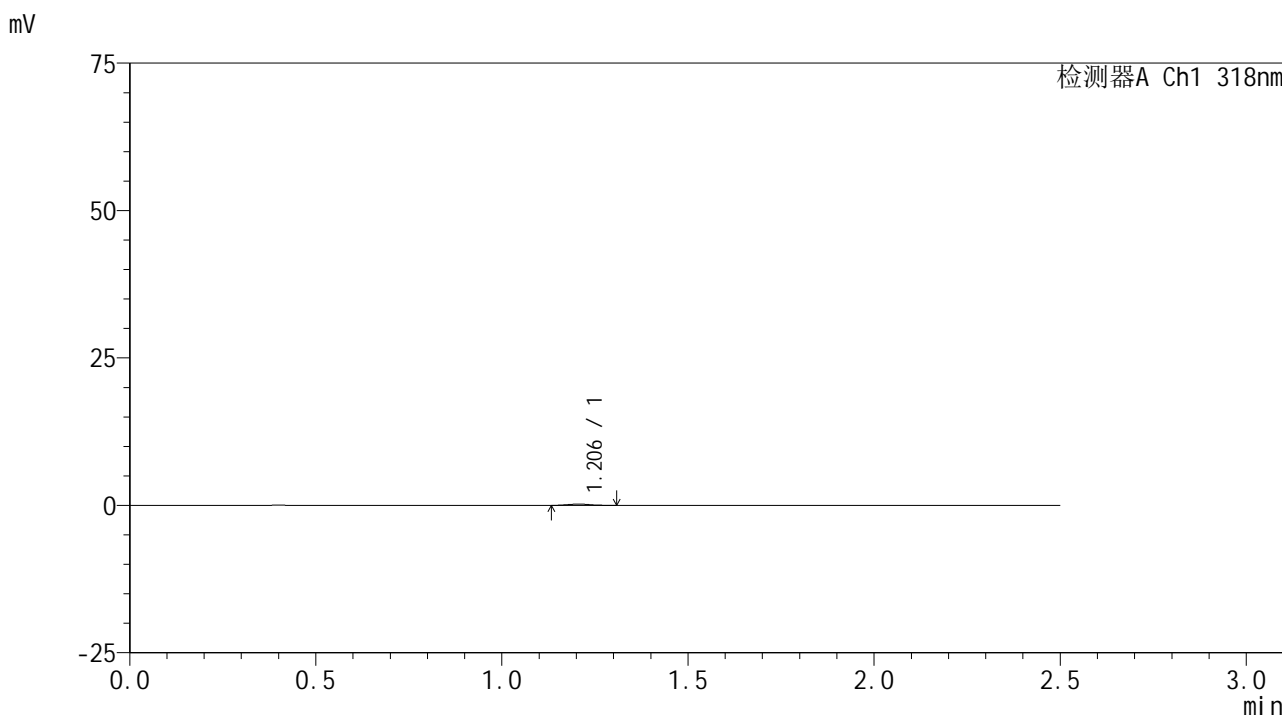


JSS-222

<样品信息>

色谱柱 : XB-C18(50mm*4.6mm,5μm) 流速:1.5ml/min
 柱温 : 30°C 波长:318nm
 数据文件名: RC\$JSS-222 - 0-59/25-276-2 - zzp-24091302p-rcqx-pH6.8jz-40mg-jf50z-jxzs-P4.lcd
 方法文件名: RC\$JSS-222 - JSS-222-rcqx-FX274-pH6.8.lcm
 批处理文件名: RC\$JSS-222 - JSS-222-20240921-FX274.lcb
 样品瓶号: 1-35
 进样体积: 10 μl 版本号:6.115
 进样时间: 2024/09/22 02:43:56 实验者: xiechaojun
 处理时间 (V2) : 2024/09/23 11:44:50 处理者: xiechaojun
 仪器型号: SHIMADZU LC-2050C(FX274)

<色谱图>



<峰表>

检测器A Ch1 318nm

峰号	保留时间	面积	面积%	高度	理论塔板数(USP)	拖尾因子	分离度(USP)
1	1.206	892	100.000	214	1853	1.066	--
总计		892	100.000	214			

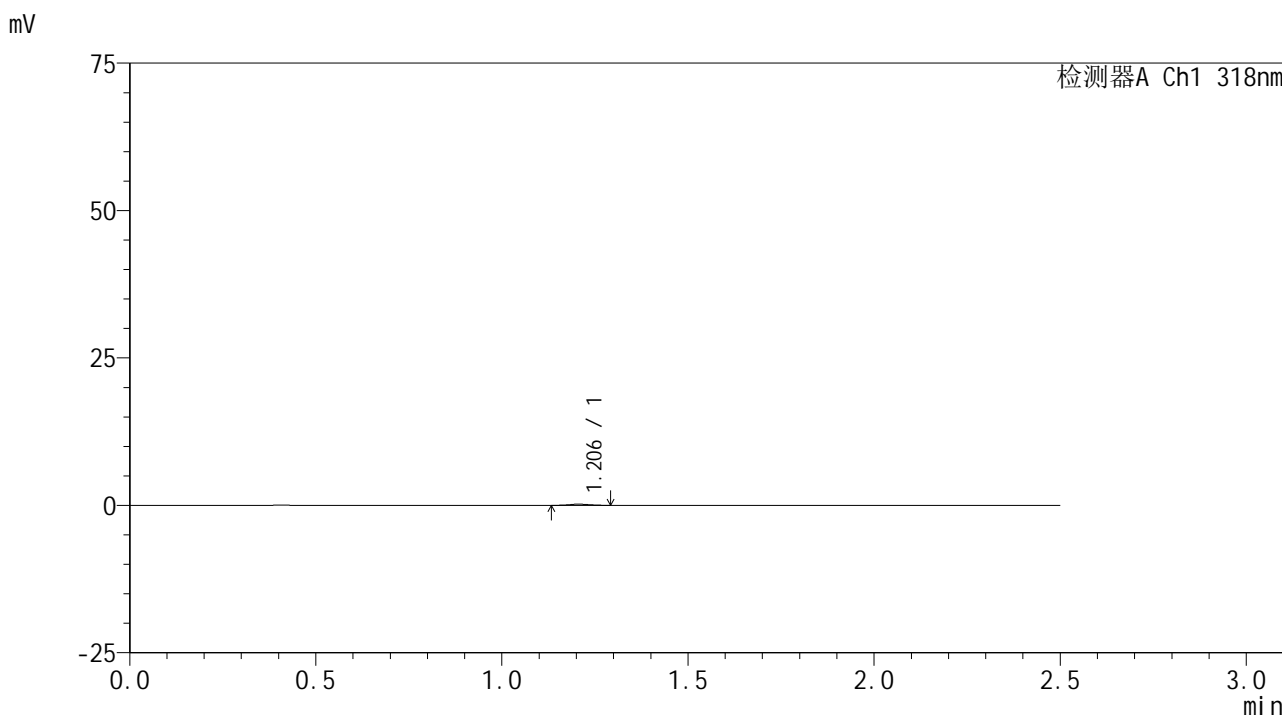


JSS-222

<样品信息>

色谱柱 : XB-C18(50mm*4.6mm,5μm) 流速:1.5ml/min
 柱温 : 30°C 波长:318nm
 数据文件名: RC\$JSS-222 - 0-59/25-277-2 - zzp-24091302p-rcqx-pH6.8jz-40mg-jf50z-jxzs-P5.lcd
 方法文件名: RC\$JSS-222 - JSS-222-rcqx-FX274-pH6.8.lcm
 批处理文件名: RC\$JSS-222 - JSS-222-20240921-FX274.lcb
 样品瓶号: 1-44
 进样体积: 10 μl 版本号:6.115
 进样时间: 2024/09/22 02:46:49 实验者: xiechaojun
 处理时间 (V2) : 2024/09/23 11:44:53 处理者: xiechaojun
 仪器型号: SHIMADZU LC-2050C(FX274)

<色谱图>



<峰表>

检测器A Ch1 318nm

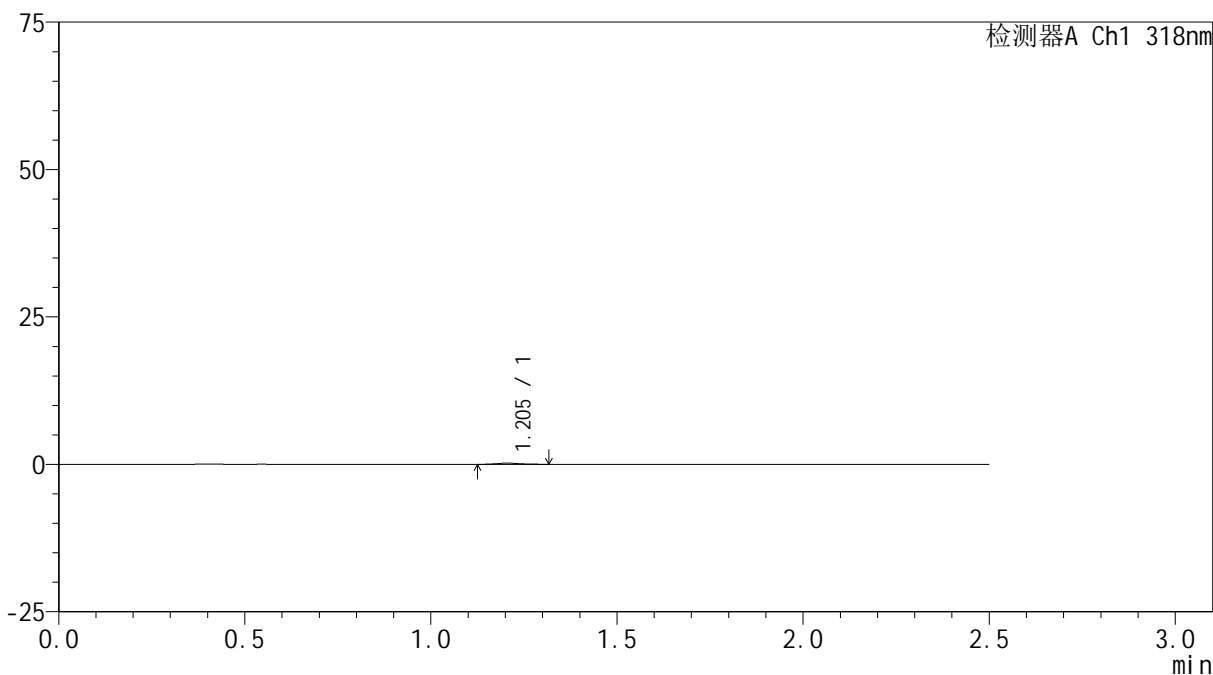
峰号	保留时间	面积	面积%	高度	理论塔板数(USP)	拖尾因子	分离度(USP)
1	1.206	804	100.000	207	2097	1.046	--
总计		804	100.000	207			

<样品信息>

色谱柱 : XB-C18(50mm*4.6mm,5 μ m) 流速:1.5ml/min
柱温 : 30 $^{\circ}$ C 波长:318nm
数据文件名: RC\$JSS-222 - 0-59/25-278-2 - zzp-24091302p-rcqx-pH6.8jz-40mg-jf50z-jxzs-P6.lcd
方法文件名: RC\$JSS-222 - JSS-222-rcqx-FX274-pH6.8.lcm
批处理文件名: RC\$JSS-222 - JSS-222-20240921-FX274.lcb
样品瓶号: 1-53
进样体积: 10 μ l 版本号:6.115
进样时间: 2024/09/22 02:49:43 实验者: xiechaojun
处理时间 (V2) : 2024/09/23 11:44:56 处理者: xiechaojun
仪器型号: SHIMADZU LC-2050C(FX274)

<色谱图>

mV



<峰表>

检测器A Ch1 318nm

峰号	保留时间	面积	面积%	高度	理论塔板数(USP)	拖尾因子	分离度(USP)
1	1.205	886	100.000	211	1881	1.120	--
总计		886	100.000	211			

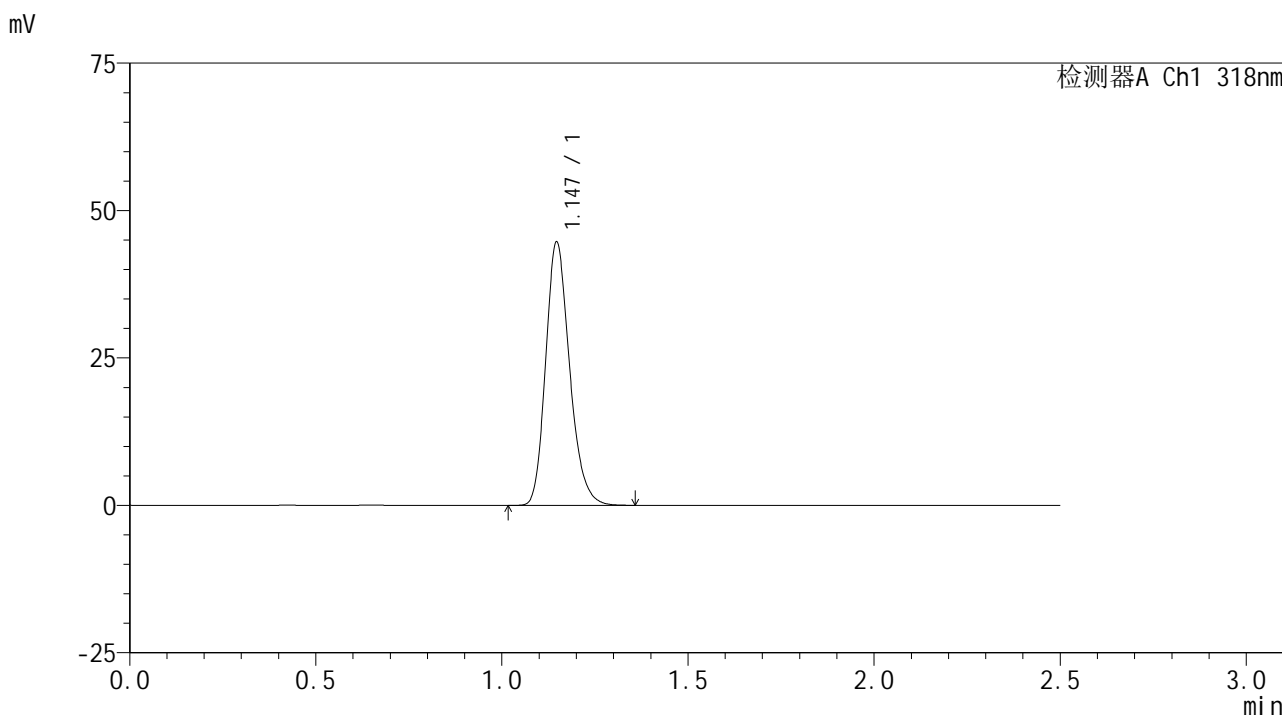


JSS-222

<样品信息>

色谱柱 : XB-C18(50mm*4.6mm,5μm) 流速:1.5ml/min
 柱温 : 30°C 波长:318nm
 数据文件名: RC\$JSS-222 - 0-59/25-279-2 - zzp-24091302p-rcqx-pH6.8jz-40mg-jf50z-dz2-1.lcd
 方法文件名: RC\$JSS-222 - JSS-222-rcqx-FX274-pH6.8.lcm
 批处理文件名: RC\$JSS-222 - JSS-222-20240921-FX274.lcb
 样品瓶号: 1-27
 进样体积: 10 μl 版本号:6.115
 进样时间: 2024/09/22 02:52:37 实验者: xiechaojun
 处理时间 (V2) : 2024/09/23 11:44:58 处理者: xiechaojun
 仪器型号: SHIMADZU LC-2050C(FX274)

<色谱图>



<峰表>

检测器A Ch1 318nm

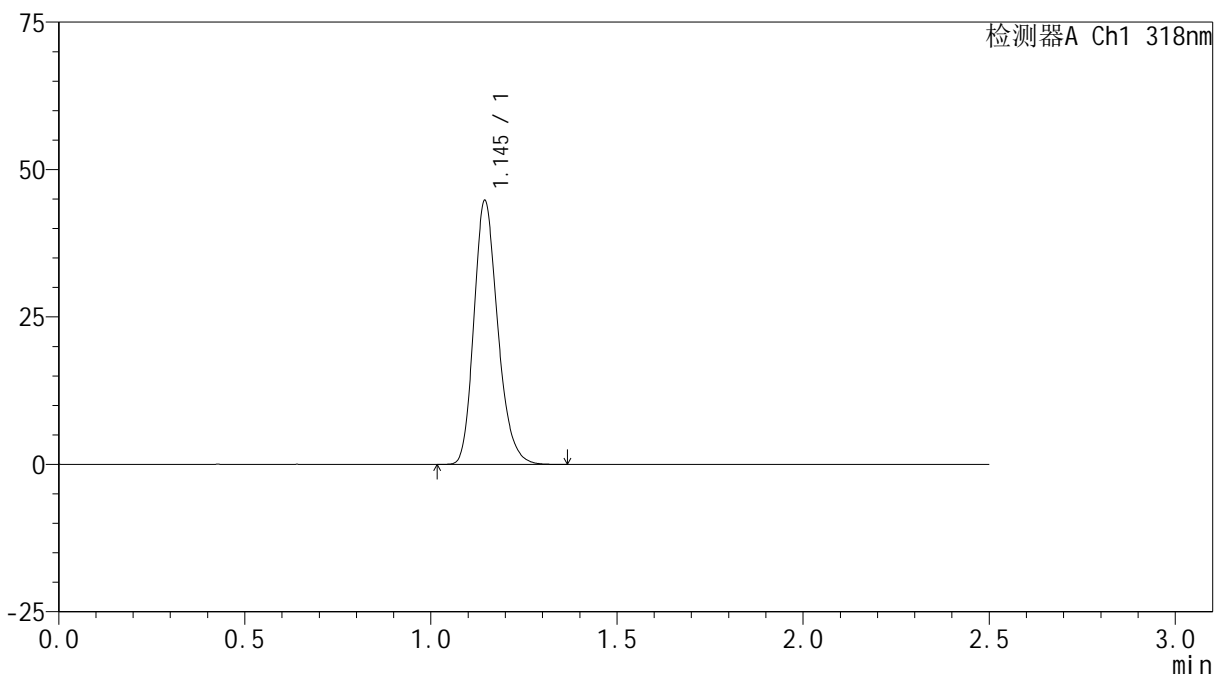
峰号	保留时间	面积	面积%	高度	理论塔板数(USP)	拖尾因子	分离度(USP)
1	1.147	199988	100.000	44642	1545	1.215	--
总计		199988	100.000	44642			

<样品信息>

色谱柱 : XB-C18(50mm*4.6mm,5 μ m) 流速:1.5ml/min
柱温 : 30 $^{\circ}$ C 波长:318nm
数据文件名: RC\$JSS-222 - 0-59/25-280-2 - zzp-24091302p-rcqx-pH6.8jz-40mg-jf50z-dz2-2.lcd
方法文件名: RC\$JSS-222 - JSS-222-rcqx-FX274-pH6.8.lcm
批处理文件名: RC\$JSS-222 - JSS-222-20240921-FX274.lcb
样品瓶号: 1-27
进样体积: 10 μ l 版本号:6.115
进样时间: 2024/09/22 02:55:31 实验者: xiechaojun
处理时间 (V2) : 2024/09/23 11:45:01 处理者: xiechaojun
仪器型号: SHIMADZU LC-2050C(FX274)

<色谱图>

mV



<峰表>

检测器A Ch1 318nm

峰号	保留时间	面积	面积%	高度	理论塔板数(USP)	拖尾因子	分离度(USP)
1	1.145	199847	100.000	44655	1546	1.218	--
总计		199847	100.000	44655			