

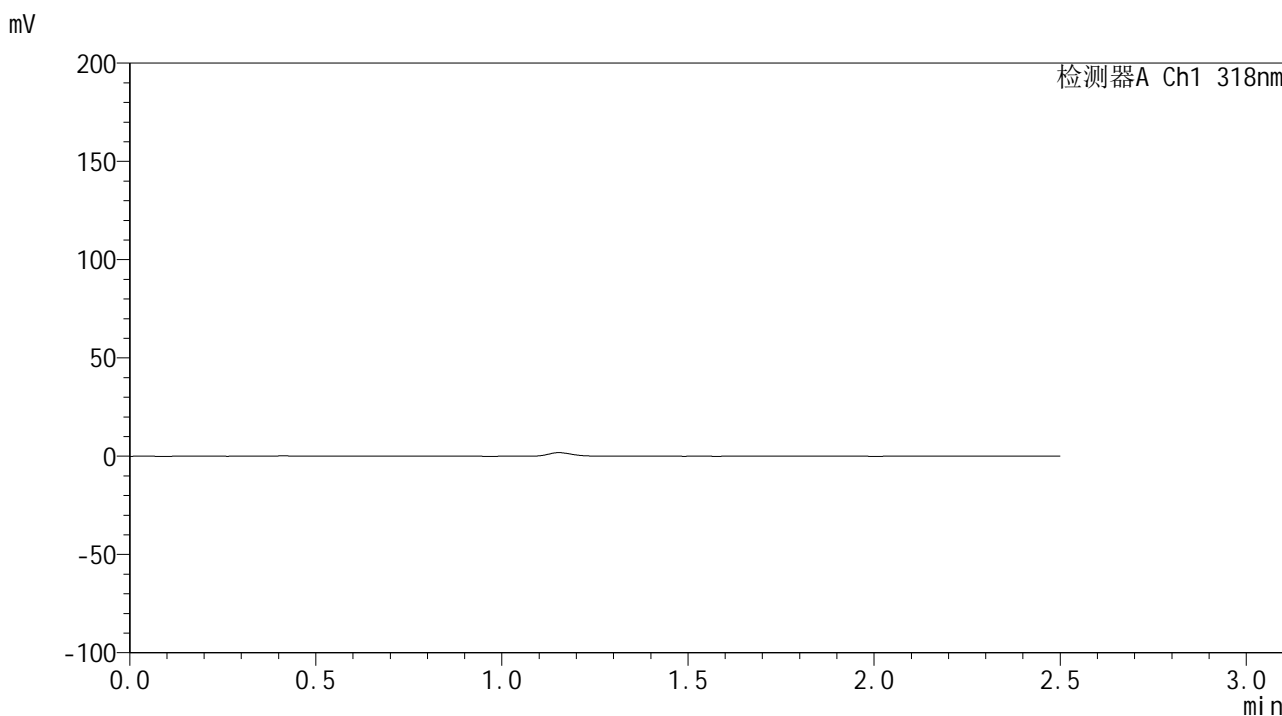


# JSS-222

## <样品信息>

色谱柱 : XB-C18(50mm\*4.6mm,5μm)      流速:1.5ml/min  
 柱温 : 30°C      波长:318nm  
 数据文件名: RC\$JSS-222 - 0-53/3-2029-4 - zzp-24071601p-rcqx-pH6.8jz-40mg-jf50z-rj.lcd  
 方法文件名: RC\$JSS-222 - JSS-222-rcqx-FX253-pH6.8.lcm  
 批处理文件名: RC\$JSS-222 - JSS-222-20240920-FX253.lcb  
 样品瓶号: 1-9  
 进样体积: 10 μl      版本号:6.115  
 进样时间: 2024/09/20 21:59:32      实验者: xiechaojun  
 处理时间 (V4) : 2024/09/23 09:21:43      处理者: xiechaojun  
 仪器型号: SHIMADZU LC-2050C(FX253)

## <色谱图>



## <峰表>

检测器A Ch1 318nm

峰号	保留时间	面积	面积%	高度	理论塔板数(USP)	拖尾因子	分离度(USP)
总计							

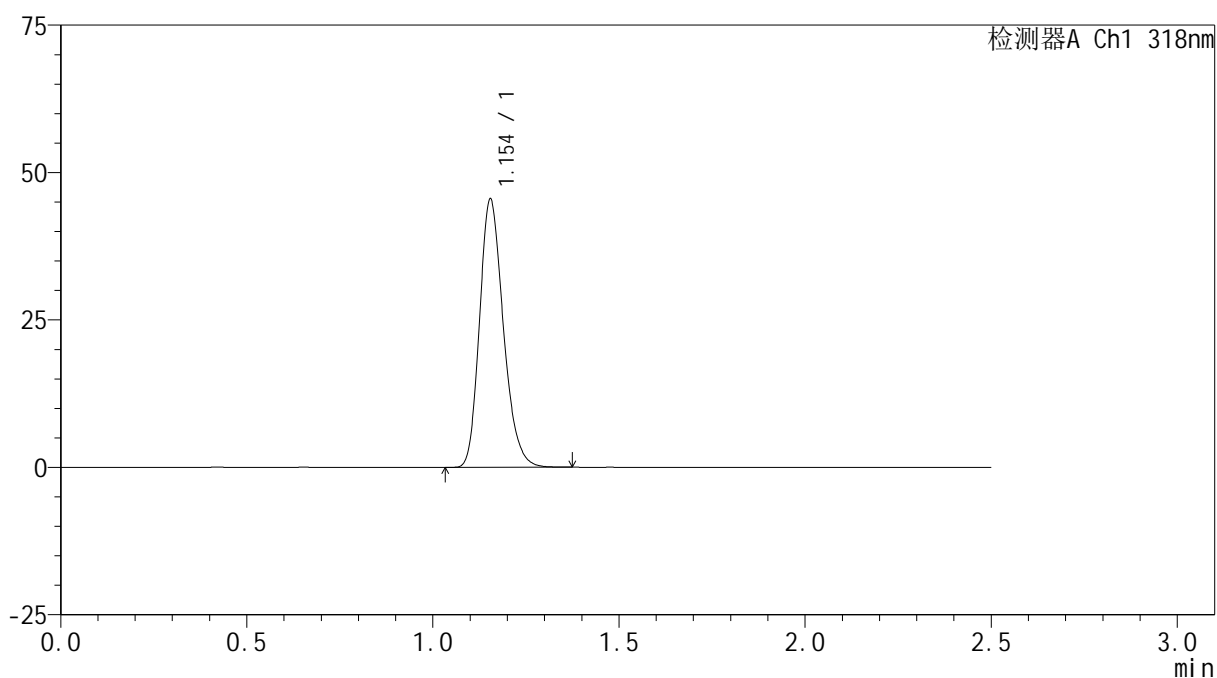
图1 盐酸鲁拉西酮片溶出曲线测定HPLC图谱  
 自制品-24071601批(40mg规格)-pH6.8介质-浆法-50转  
 溶剂

## &lt;样品信息&gt;

色谱柱 : XB-C18(50mm\*4.6mm,5 $\mu$ m)      流速:1.5ml/min  
 柱温 : 30 $^{\circ}$ C      波长:318nm  
 数据文件名: RC\$JSS-222 - 0-52/3-2030-3 - zzp-24071601p-rcqx-pH6.8jz-40mg-jf50z-dz1-1.lcd  
 方法文件名: RC\$JSS-222 - JSS-222-rcqx-FX253-pH6.8.lcm  
 批处理文件名: RC\$JSS-222 - JSS-222-20240920-FX253.lcb  
 样品瓶号: 1-18  
 进样体积: 10  $\mu$ l      版本号:6.115  
 进样时间: 2024/09/20 22:02:26      实验者: xiechaojun  
 处理时间 (V3) : 2024/09/23 09:16:26      处理者: xiechaojun  
 仪器型号: SHIMADZU LC-2050C(FX253)

## &lt;色谱图&gt;

mV



## &lt;峰表&gt;

检测器A Ch1 318nm

峰号	保留时间	面积	面积%	高度	理论塔板数(USP)	拖尾因子	分离度(USP)
1	1.154	202567	100.000	45476	1569	1.221	--
总计		202567	100.000	45476			

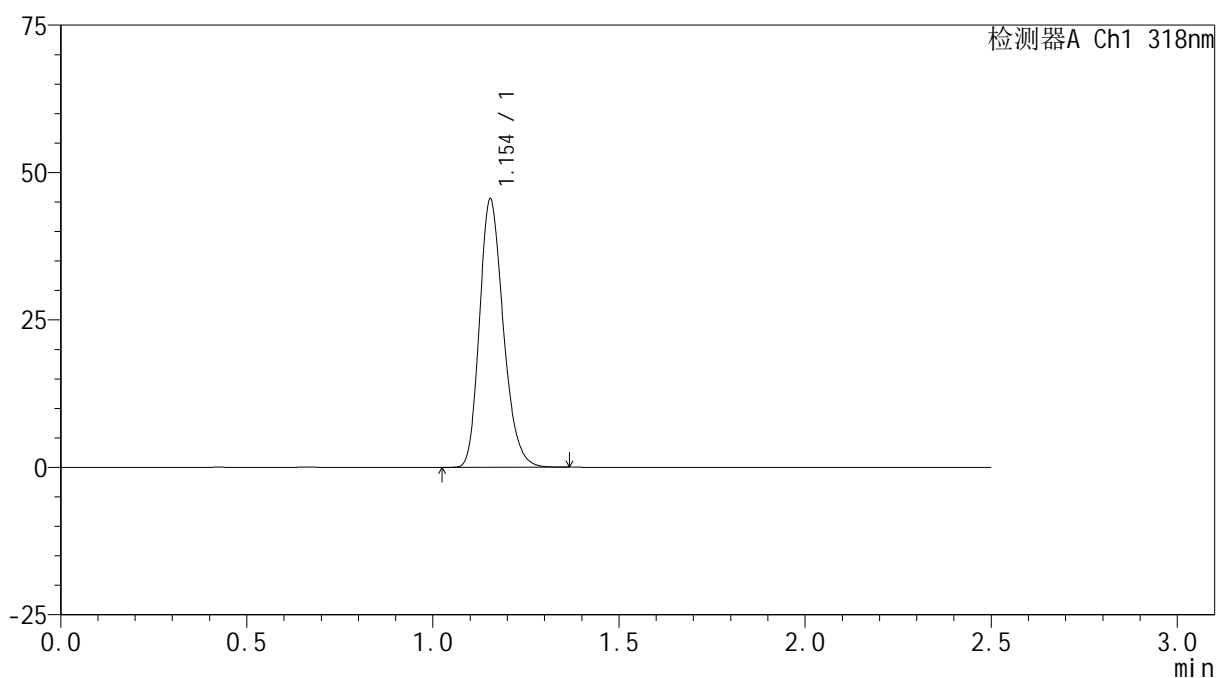
图2 盐酸鲁拉西酮片溶出曲线测定HPLC图谱  
 自制品-24071601批(40mg规格)-pH6.8介质-浆法-50转  
 对照品溶液-1-1

## &lt;样品信息&gt;

色谱柱 : XB-C18(50mm\*4.6mm,5 $\mu$ m)      流速:1.5ml/min  
 柱温 : 30 $^{\circ}$ C      波长:318nm  
 数据文件名: RC\$JSS-222 - 0-52/3-2031-3 - zzp-24071601p-rcqx-pH6.8jz-40mg-jf50z-dz1-2.lcd  
 方法文件名: RC\$JSS-222 - JSS-222-rcqx-FX253-pH6.8.lcm  
 批处理文件名: RC\$JSS-222 - JSS-222-20240920-FX253.lcb  
 样品瓶号: 1-18  
 进样体积: 10  $\mu$ l      版本号:6.115  
 进样时间: 2024/09/20 22:05:19      实验者: xiechaojun  
 处理时间 (V3) : 2024/09/23 09:16:29      处理者: xiechaojun  
 仪器型号: SHIMADZU LC-2050C(FX253)

## &lt;色谱图&gt;

mV



## &lt;峰表&gt;

检测器A Ch1 318nm

峰号	保留时间	面积	面积%	高度	理论塔板数(USP)	拖尾因子	分离度(USP)
1	1.154	202415	100.000	45472	1570	1.220	--
总计		202415	100.000	45472			

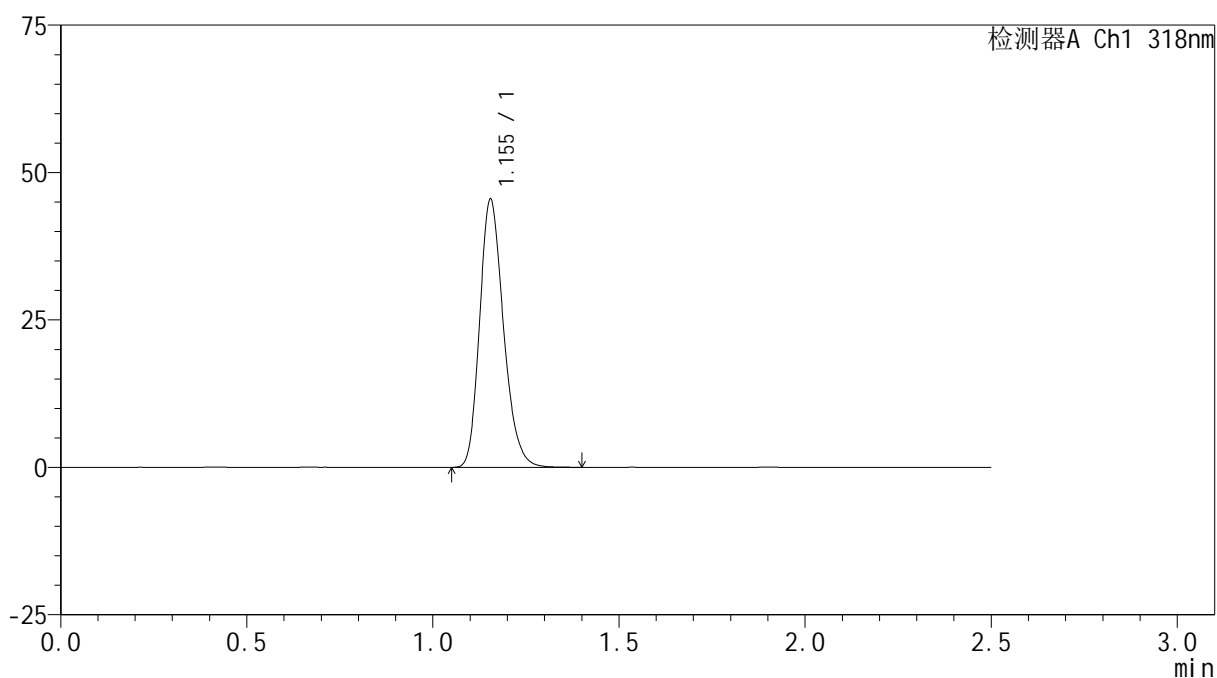
图3 盐酸鲁拉西酮片溶出曲线测定HPLC图谱  
 自制品-24071601批(40mg规格)-pH6.8介质-浆法-50转  
 对照品溶液-1-2

## &lt;样品信息&gt;

色谱柱 : XB-C18(50mm\*4.6mm,5 $\mu$ m)      流速:1.5ml/min  
 柱温 : 30 $^{\circ}$ C      波长:318nm  
 数据文件名: RC\$JSS-222 - 0-52/3-2032-3 - zzp-24071601p-rcqx-pH6.8jz-40mg-jf50z-dz1-3.lcd  
 方法文件名: RC\$JSS-222 - JSS-222-rcqx-FX253-pH6.8.lcm  
 批处理文件名: RC\$JSS-222 - JSS-222-20240920-FX253.lcb  
 样品瓶号: 1-18  
 进样体积: 10  $\mu$ l      版本号:6.115  
 进样时间: 2024/09/20 22:08:12      实验者: xiechaojun  
 处理时间 (V3) : 2024/09/23 09:16:33      处理者: xiechaojun  
 仪器型号: SHIMADZU LC-2050C(FX253)

## &lt;色谱图&gt;

mV



## &lt;峰表&gt;

检测器A Ch1 318nm

峰号	保留时间	面积	面积%	高度	理论塔板数(USP)	拖尾因子	分离度(USP)
1	1.155	202807	100.000	45470	1569	1.221	--
总计		202807	100.000	45470			

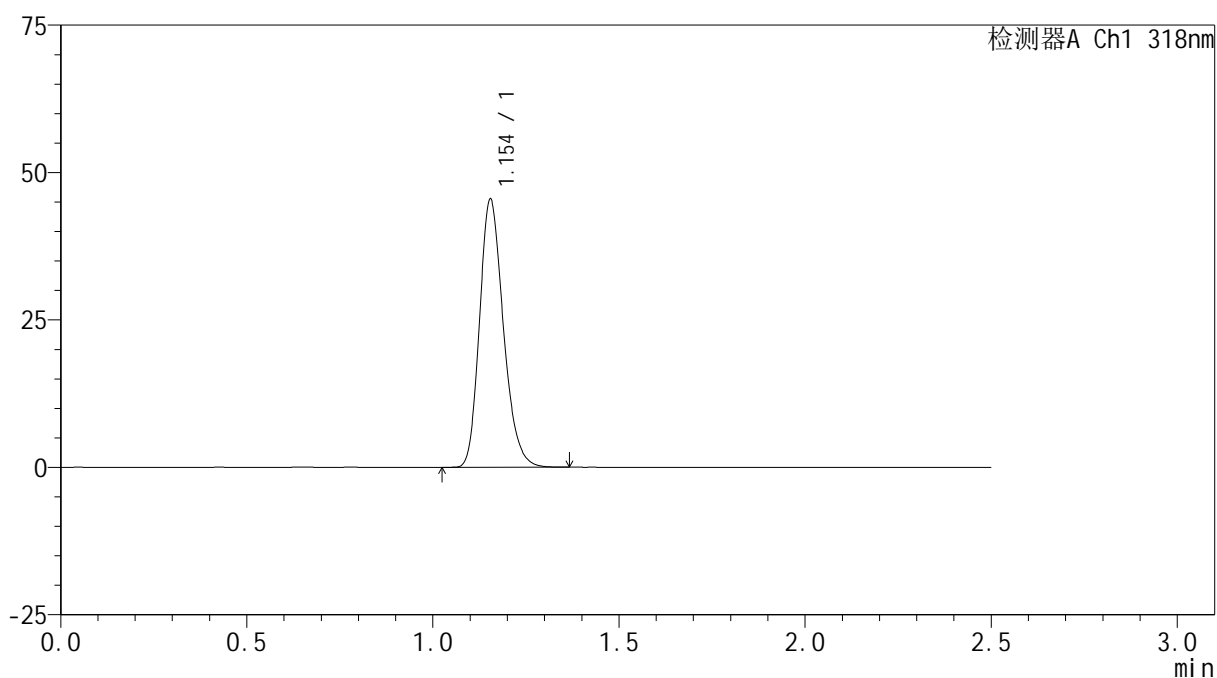
图4 盐酸鲁拉西酮片溶出曲线测定HPLC图谱  
 自制品-24071601批(40mg规格)-pH6.8介质-浆法-50转  
 对照品溶液-1-3

## &lt;样品信息&gt;

色谱柱 : XB-C18(50mm\*4.6mm,5 $\mu$ m)      流速:1.5ml/min  
 柱温 : 30 $^{\circ}$ C      波长:318nm  
 数据文件名: RC\$JSS-222 - 0-52/3-2033-3 - zzp-24071601p-rcqx-pH6.8jz-40mg-jf50z-dz1-4.lcd  
 方法文件名: RC\$JSS-222 - JSS-222-rcqx-FX253-pH6.8.lcm  
 批处理文件名: RC\$JSS-222 - JSS-222-20240920-FX253.lcb  
 样品瓶号: 1-18  
 进样体积: 10  $\mu$ l      版本号:6.115  
 进样时间: 2024/09/20 22:11:05      实验者: xiechaojun  
 处理时间 (V3) : 2024/09/23 09:16:36      处理者: xiechaojun  
 仪器型号: SHIMADZU LC-2050C(FX253)

## &lt;色谱图&gt;

mV



## &lt;峰表&gt;

检测器A Ch1 318nm

峰号	保留时间	面积	面积%	高度	理论塔板数(USP)	拖尾因子	分离度(USP)
1	1.154	202681	100.000	45478	1569	1.221	--
总计		202681	100.000	45478			

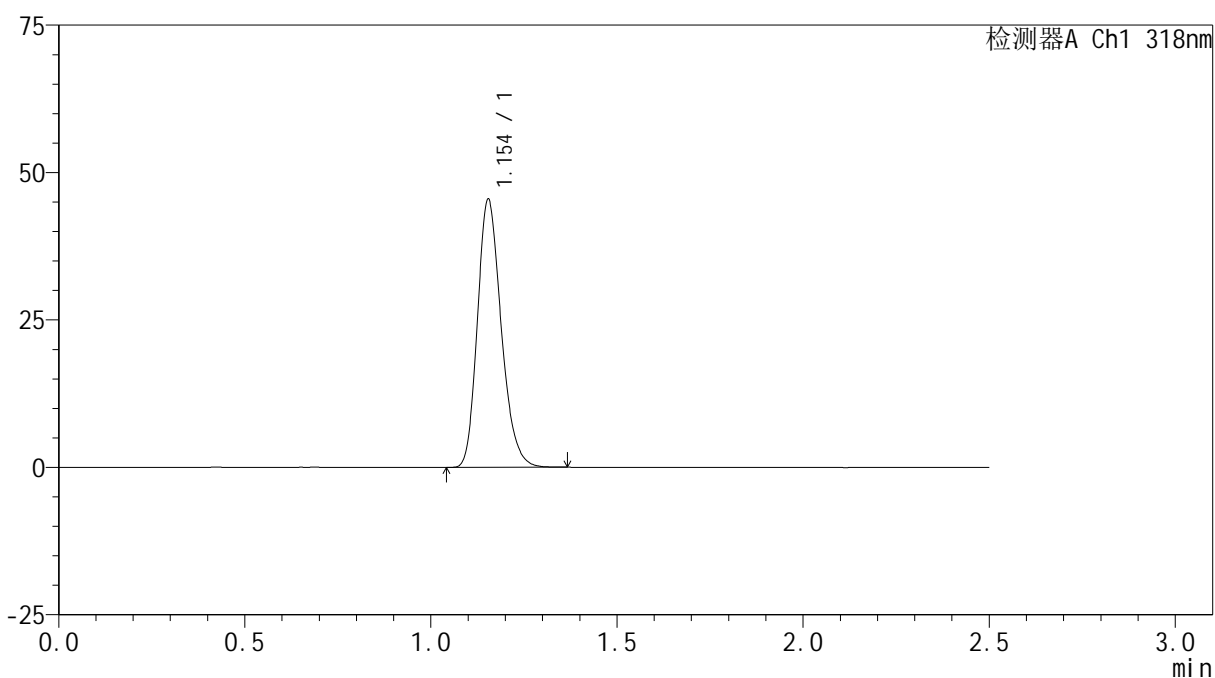
图5 盐酸鲁拉西酮片溶出曲线测定HPLC图谱  
 自制品-24071601批(40mg规格)-pH6.8介质-浆法-50转  
 对照品溶液-1-4

## &lt;样品信息&gt;

色谱柱 : XB-C18(50mm\*4.6mm,5 $\mu$ m)      流速:1.5ml/min  
 柱温 : 30 $^{\circ}$ C      波长:318nm  
 数据文件名: RC\$JSS-222 - 0-52/3-2034-3 - zzp-24071601p-rcqx-pH6.8jz-40mg-jf50z-dz1-5.lcd  
 方法文件名: RC\$JSS-222 - JSS-222-rcqx-FX253-pH6.8.lcm  
 批处理文件名: RC\$JSS-222 - JSS-222-20240920-FX253.lcb  
 样品瓶号: 1-18  
 进样体积: 10  $\mu$ l      版本号:6.115  
 进样时间: 2024/09/20 22:13:59      实验者: xiechaojun  
 处理时间 (V3) : 2024/09/23 09:16:39      处理者: xiechaojun  
 仪器型号: SHIMADZU LC-2050C(FX253)

## &lt;色谱图&gt;

mV



## &lt;峰表&gt;

检测器A Ch1 318nm

峰号	保留时间	面积	面积%	高度	理论塔板数(USP)	拖尾因子	分离度(USP)
1	1.154	202266	100.000	45428	1570	1.222	--
总计		202266	100.000	45428			

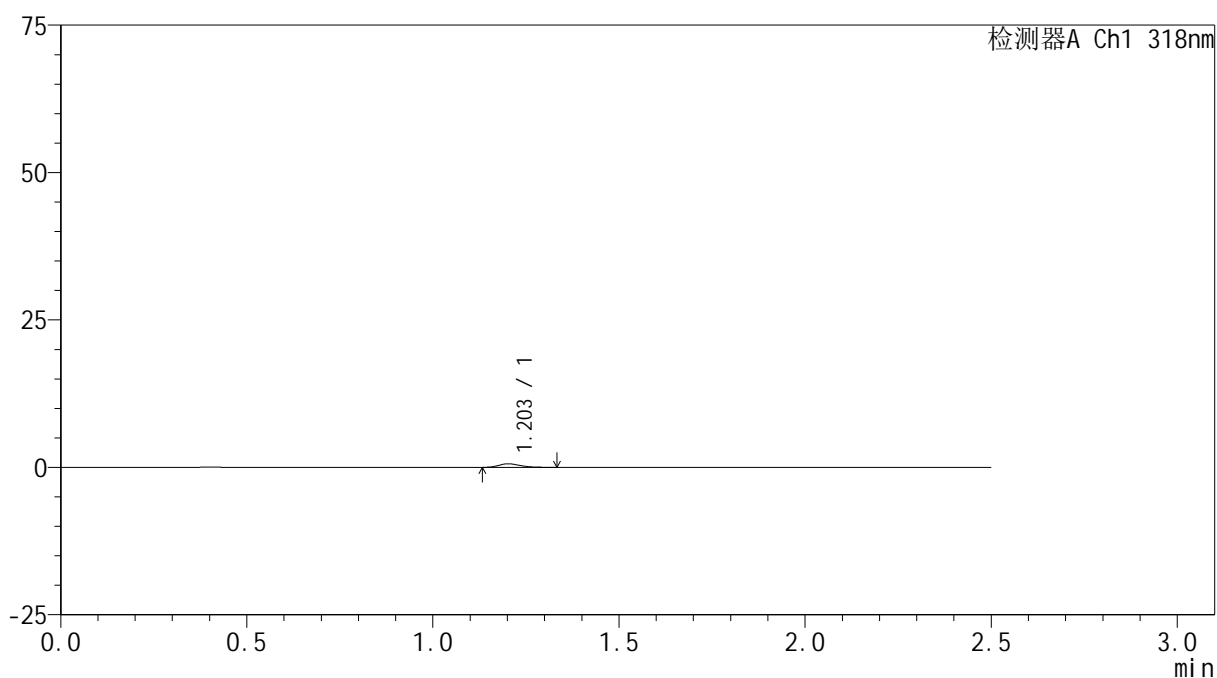
图6 盐酸鲁拉西酮片溶出曲线测定HPLC图谱  
 自制品-24071601批(40mg规格)-pH6.8介质-浆法-50转  
 对照品溶液-1-5

## &lt;样品信息&gt;

色谱柱 : XB-C18(50mm\*4.6mm,5 $\mu$ m)      流速:1.5ml/min  
 柱温 : 30 $^{\circ}$ C      波长:318nm  
 数据文件名: RC\$JSS-222 - 0-52/3-2035-3 - zzp-24071601p-rcqx-pH6.8jz-40mg-jf50z-5min-P1.lcd  
 方法文件名: RC\$JSS-222 - JSS-222-rcqx-FX253-pH6.8.lcm  
 批处理文件名: RC\$JSS-222 - JSS-222-20240920-FX253.lcb  
 样品瓶号: 1-1  
 进样体积: 10  $\mu$ l      版本号:6.115  
 进样时间: 2024/09/20 22:16:51      实验者: xiechaojun  
 处理时间 (V3) : 2024/09/23 09:16:41      处理者: xiechaojun  
 仪器型号: SHIMADZU LC-2050C(FX253)

## &lt;色谱图&gt;

mV



## &lt;峰表&gt;

检测器A Ch1 318nm

峰号	保留时间	面积	面积%	高度	理论塔板数(USP)	拖尾因子	分离度(USP)
1	1.203	2495	100.000	608	2011	1.340	--
总计		2495	100.000	608			

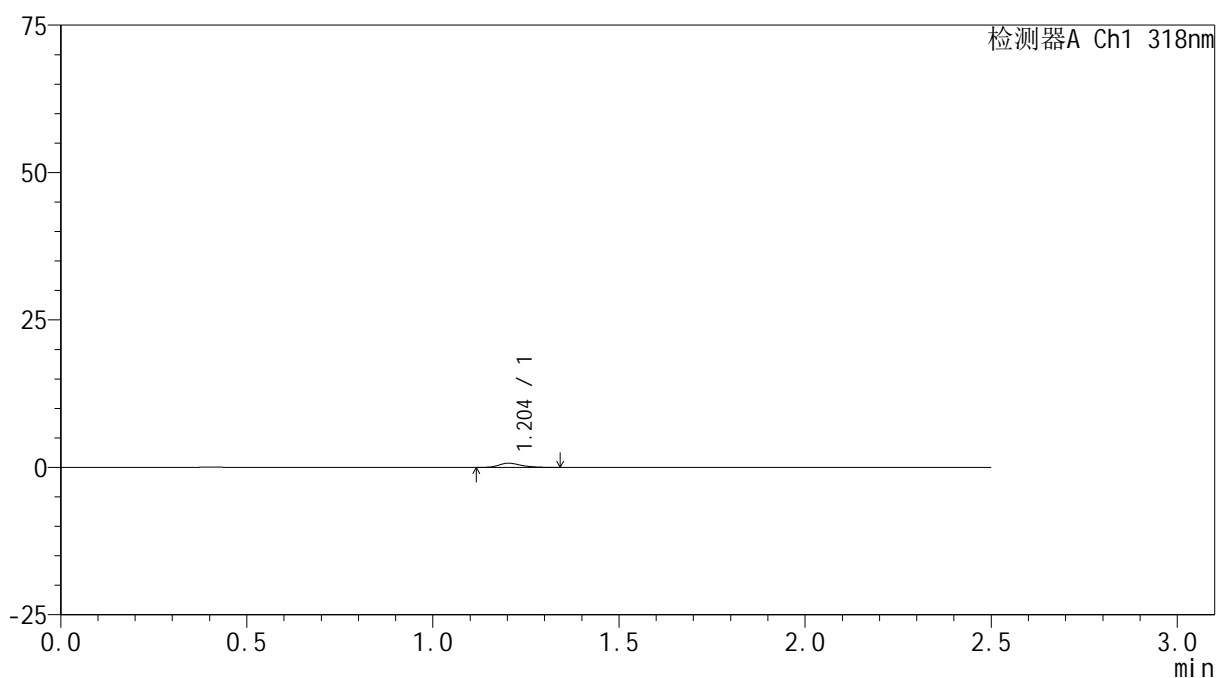
图7 盐酸鲁拉西酮片溶出曲线测定HPLC图谱  
 自制品-24071601批(40mg规格)-pH6.8介质-桨法-50转-5min-片1  
 供试品溶液-1

## &lt;样品信息&gt;

色谱柱 : XB-C18(50mm\*4.6mm,5 $\mu$ m)      流速:1.5ml/min  
 柱温 : 30 $^{\circ}$ C      波长:318nm  
 数据文件名: RC\$JSS-222 - 0-52/3-2036-3 - zzp-24071601p-rcqx-pH6.8jz-40mg-jf50z-5min-P2.lcd  
 方法文件名: RC\$JSS-222 - JSS-222-rcqx-FX253-pH6.8.lcm  
 批处理文件名: RC\$JSS-222 - JSS-222-20240920-FX253.lcb  
 样品瓶号: 1-10  
 进样体积: 10  $\mu$ l      版本号:6.115  
 进样时间: 2024/09/20 22:19:44      实验者: xiechaojun  
 处理时间 (V3) : 2024/09/23 09:16:44      处理者: xiechaojun  
 仪器型号: SHIMADZU LC-2050C(FX253)

## &lt;色谱图&gt;

mV



## &lt;峰表&gt;

检测器A Ch1 318nm

峰号	保留时间	面积	面积%	高度	理论塔板数(USP)	拖尾因子	分离度(USP)
1	1.204	3036	100.000	719	1985	1.268	--
总计		3036	100.000	719			

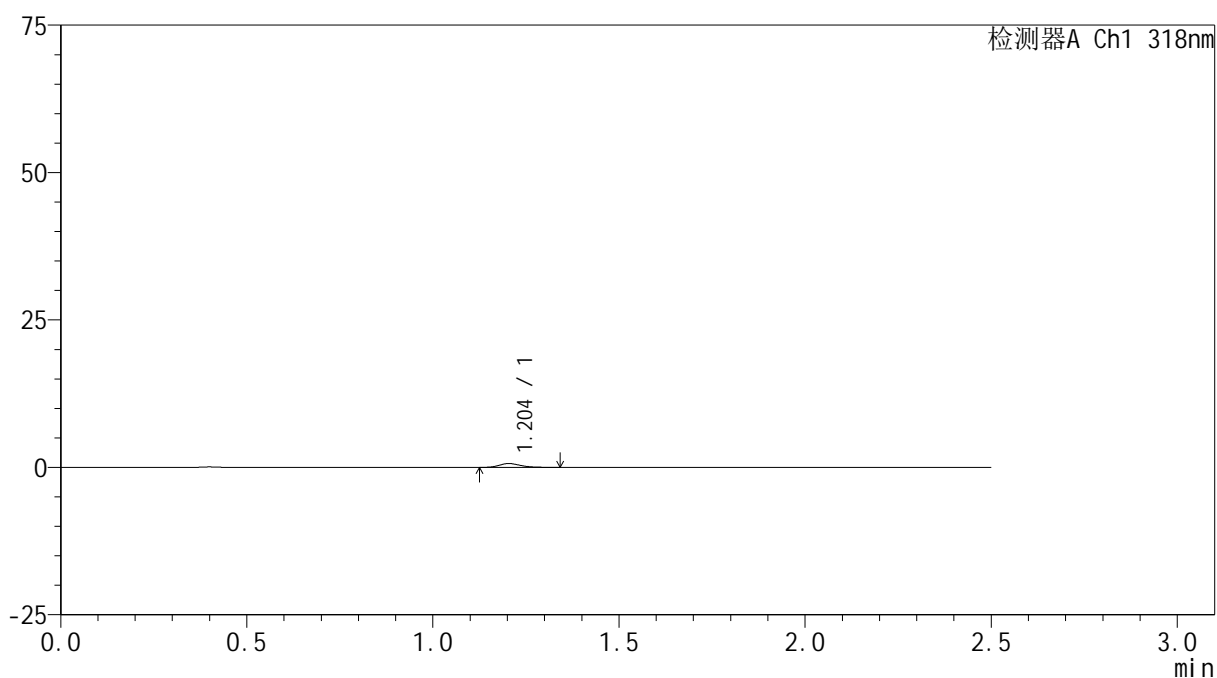
图8 盐酸鲁拉西酮片溶出曲线测定HPLC图谱  
 自制品-24071601批(40mg规格)-pH6.8介质-桨法-50转-5min-片2  
 供试品溶液-1

## &lt;样品信息&gt;

色谱柱 : XB-C18(50mm\*4.6mm,5 $\mu$ m)      流速:1.5ml/min  
 柱温 : 30 $^{\circ}$ C      波长:318nm  
 数据文件名: RC\$JSS-222 - 0-52/3-2037-3 - zzp-24071601p-rcqx-pH6.8jz-40mg-jf50z-5min-P3.lcd  
 方法文件名: RC\$JSS-222 - JSS-222-rcqx-FX253-pH6.8.lcm  
 批处理文件名: RC\$JSS-222 - JSS-222-20240920-FX253.lcb  
 样品瓶号: 1-19  
 进样体积: 10  $\mu$ l      版本号:6.115  
 进样时间: 2024/09/20 22:22:36      实验者: xiechaojun  
 处理时间 (V3) : 2024/09/23 09:16:47      处理者: xiechaojun  
 仪器型号: SHIMADZU LC-2050C(FX253)

## &lt;色谱图&gt;

mV



## &lt;峰表&gt;

检测器A Ch1 318nm

峰号	保留时间	面积	面积%	高度	理论塔板数(USP)	拖尾因子	分离度(USP)
1	1.204	2666	100.000	654	2108	1.255	--
总计		2666	100.000	654			

图9 盐酸鲁拉西酮片溶出曲线测定HPLC图谱  
 自制品-24071601批(40mg规格)-pH6.8介质-桨法-50转-5min-片3  
 供试品溶液-1

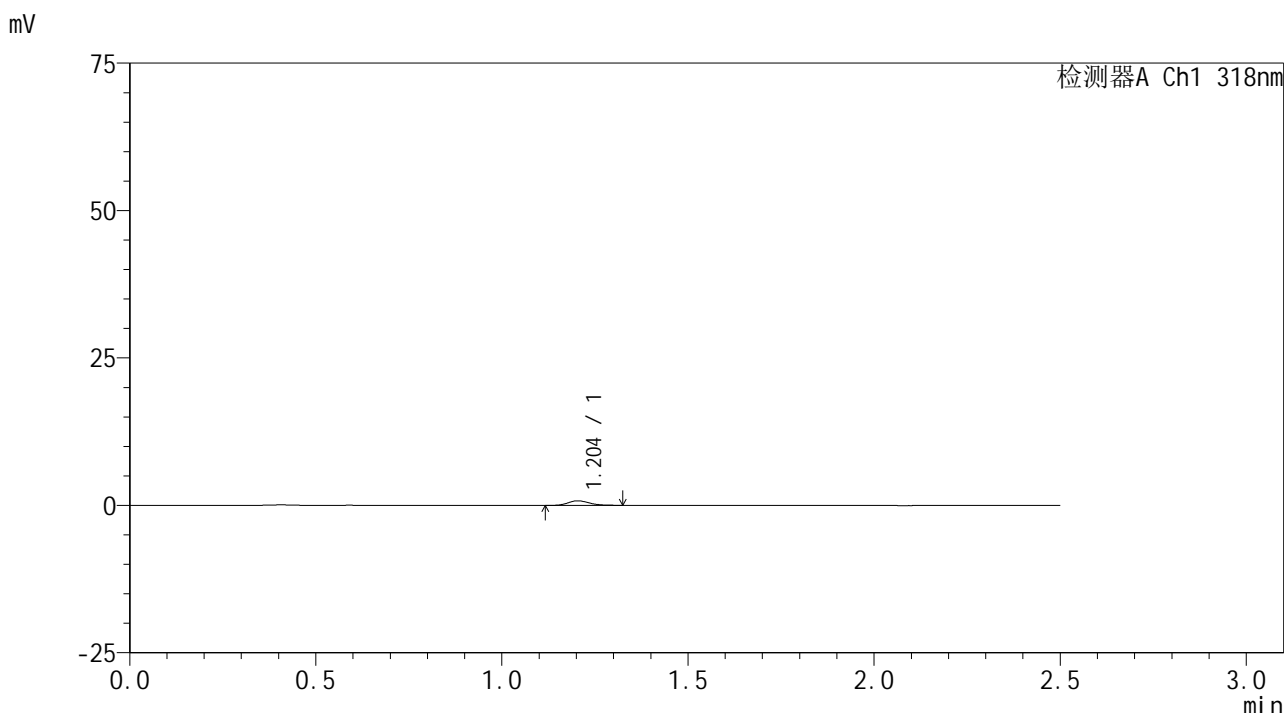


# JSS-222

## <样品信息>

色谱柱 : XB-C18(50mm\*4.6mm,5μm)      流速:1.5ml/min  
 柱温 : 30°C      波长:318nm  
 数据文件名: RC\$JSS-222 - 0-52/3-2038-3 - zzp-24071601p-rcqx-pH6.8jz-40mg-jf50z-5min-P4.lcd  
 方法文件名: RC\$JSS-222 - JSS-222-rcqx-FX253-pH6.8.lcm  
 批处理文件名: RC\$JSS-222 - JSS-222-20240920-FX253.lcb  
 样品瓶号: 1-28  
 进样体积: 10 μl      版本号:6.115  
 进样时间: 2024/09/20 22:25:28      实验者: xiechaojun  
 处理时间 (V3) : 2024/09/23 09:16:50      处理者: xiechaojun  
 仪器型号: SHIMADZU LC-2050C(FX253)

## <色谱图>



## <峰表>

检测器A Ch1 318nm

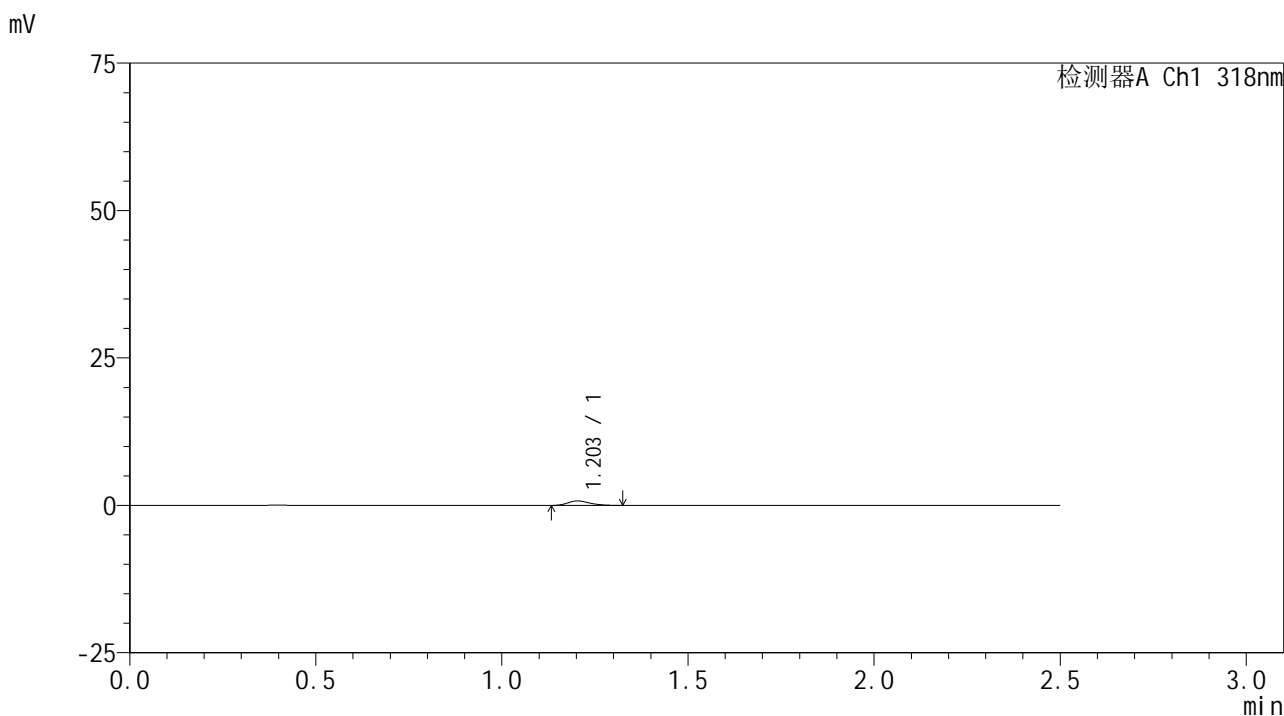
峰号	保留时间	面积	面积%	高度	理论塔板数(USP)	拖尾因子	分离度(USP)
1	1.204	3128	100.000	777	2120	1.221	--
总计		3128	100.000	777			

图10 盐酸鲁拉西酮片溶出曲线测定HPLC图谱  
 自制品-24071601批(40mg规格)-pH6.8介质-桨法-50转-5min-片4  
 供试品溶液-1

<样品信息>

色谱柱 : XB-C18(50mm\*4.6mm,5µm)      流速:1.5ml/min  
 柱温 : 30°C      波长:318nm  
 数据文件名: RC\$JSS-222 - 0-52/3-2039-3 - zzp-24071601p-rcqx-pH6.8jz-40mg-jf50z-5min-P5.lcd  
 方法文件名: RC\$JSS-222 - JSS-222-rcqx-FX253-pH6.8.lcm  
 批处理文件名: RC\$JSS-222 - JSS-222-20240920-FX253.lcb  
 样品瓶号: 1-37  
 进样体积: 10 µl      版本号:6.115  
 进样时间: 2024/09/20 22:28:21      实验者: xiechaojun  
 处理时间 (V3) : 2024/09/23 09:16:53      处理者: xiechaojun  
 仪器型号: SHIMADZU LC-2050C(FX253)

<色谱图>



<峰表>

检测器A Ch1 318nm

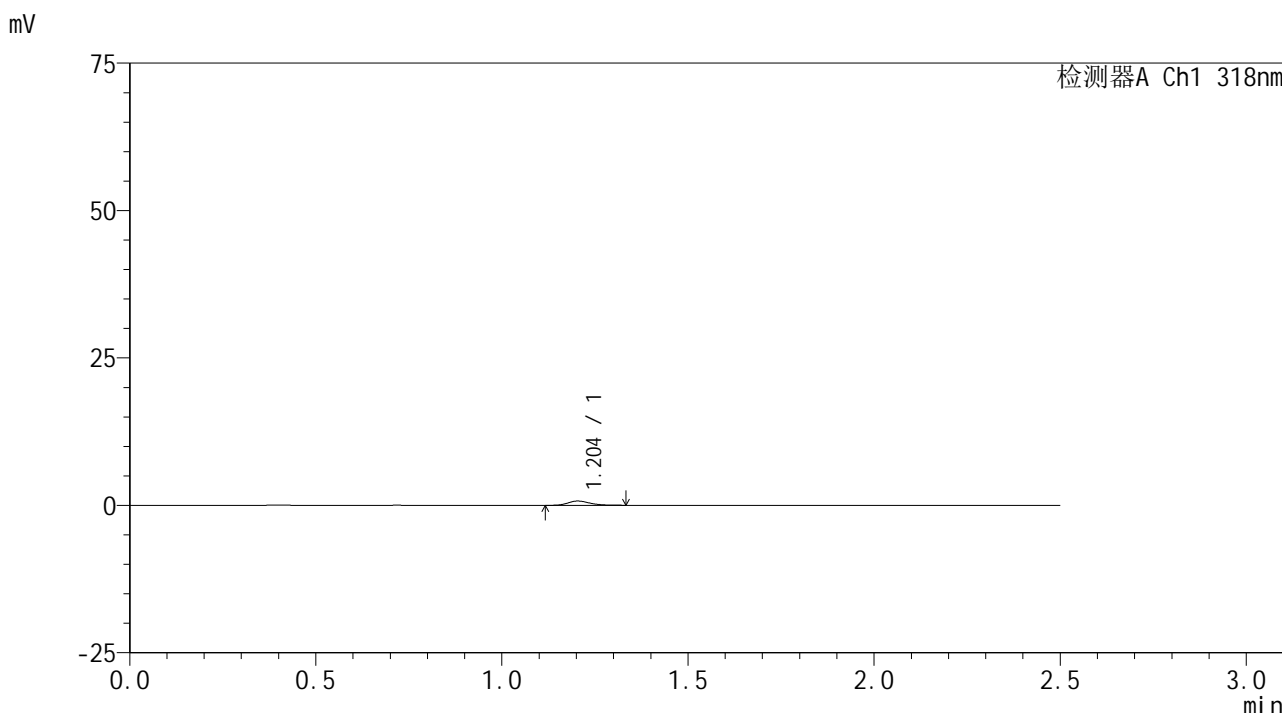
峰号	保留时间	面积	面积%	高度	理论塔板数(USP)	拖尾因子	分离度(USP)
1	1.203	3204	100.000	768	1935	1.229	--
总计		3204	100.000	768			

图11 盐酸鲁拉西酮片溶出曲线测定HPLC图谱  
 自制品-24071601批(40mg规格)-pH6.8介质-桨法-50转-5min-片5  
 供试品溶液-1

<样品信息>

色谱柱 : XB-C18(50mm\*4.6mm,5μm)      流速:1.5ml/min  
 柱温 : 30°C      波长:318nm  
 数据文件名: RC\$JSS-222 - 0-52/3-2040-3 - zzp-24071601p-rcqx-pH6.8jz-40mg-jf50z-5min-P6.lcd  
 方法文件名: RC\$JSS-222 - JSS-222-rcqx-FX253-pH6.8.lcm  
 批处理文件名: RC\$JSS-222 - JSS-222-20240920-FX253.lcb  
 样品瓶号: 1-46  
 进样体积: 10 μl      版本号:6.115  
 进样时间: 2024/09/20 22:31:12      实验者: xiechaojun  
 处理时间 (V3) : 2024/09/23 09:16:55      处理者: xiechaojun  
 仪器型号: SHIMADZU LC-2050C(FX253)

<色谱图>



<峰表>

检测器A Ch1 318nm

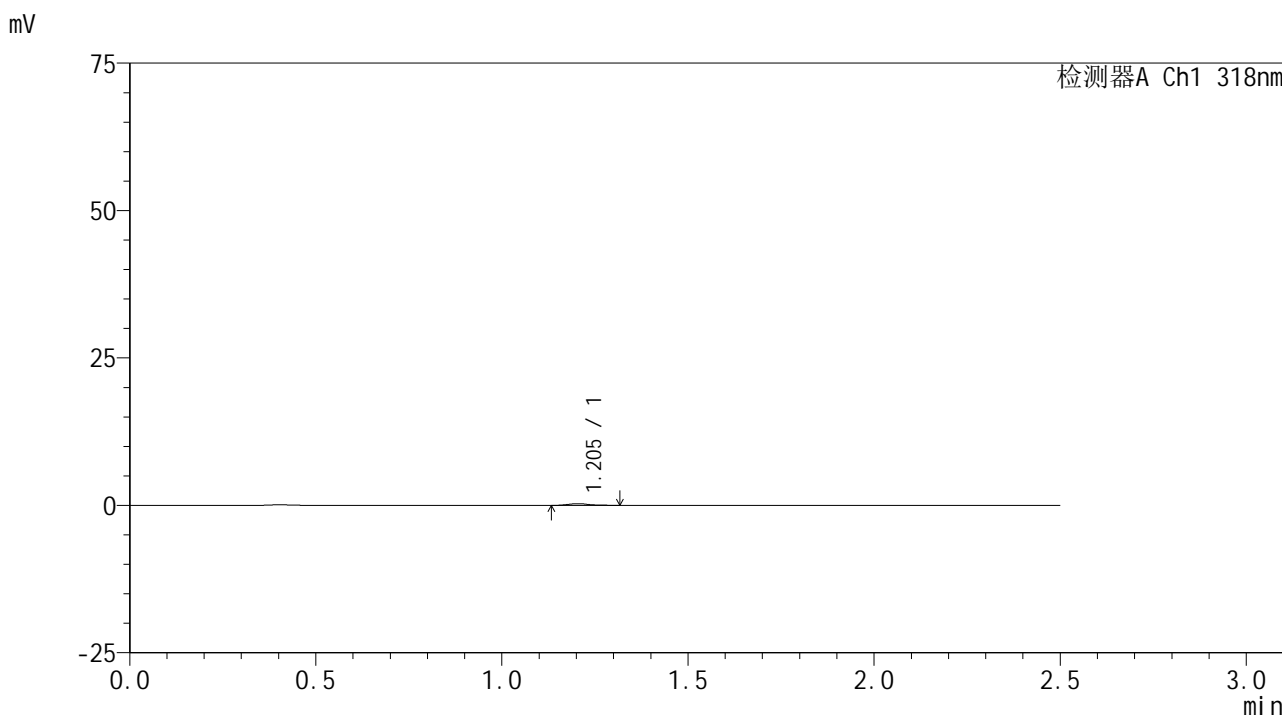
峰号	保留时间	面积	面积%	高度	理论塔板数(USP)	拖尾因子	分离度(USP)
1	1.204	2960	100.000	721	2071	1.252	--
总计		2960	100.000	721			

图12 盐酸鲁拉西酮片溶出曲线测定HPLC图谱  
 自制品-24071601批(40mg规格)-pH6.8介质-桨法-50转-5min-片6  
 供试品溶液-1

<样品信息>

色谱柱 : XB-C18(50mm\*4.6mm,5μm)      流速:1.5ml/min  
 柱温 : 30°C      波长:318nm  
 数据文件名: RC\$JSS-222 - 0-52/3-2041-3 - zzp-24071601p-rcqx-pH6.8jz-40mg-jf50z-10min-P1.lcd  
 方法文件名: RC\$JSS-222 - JSS-222-rcqx-FX253-pH6.8.lcm  
 批处理文件名: RC\$JSS-222 - JSS-222-20240920-FX253.lcb  
 样品瓶号: 1-2  
 进样体积: 10 μl      版本号:6.115  
 进样时间: 2024/09/20 22:34:05      实验者: xiechaojun  
 处理时间 (V3) : 2024/09/23 09:16:58      处理者: xiechaojun  
 仪器型号: SHIMADZU LC-2050C(FX253)

<色谱图>



<峰表>

检测器A Ch1 318nm

峰号	保留时间	面积	面积%	高度	理论塔板数(USP)	拖尾因子	分离度(USP)
1	1.205	1161	100.000	290	2260	1.225	--
总计		1161	100.000	290			

图13 盐酸鲁拉西酮片溶出曲线测定HPLC图谱  
 自制品-24071601批(40mg规格)-pH6.8介质-桨法-50转-10min-片1  
 供试品溶液-1

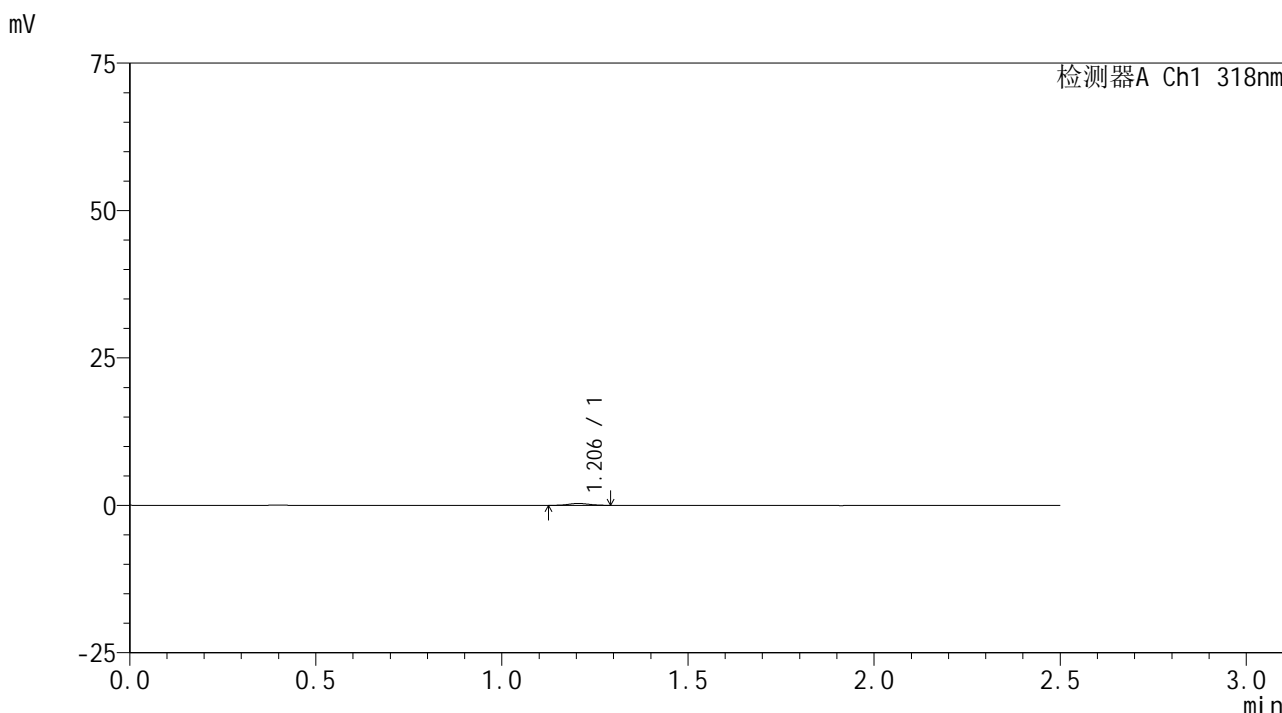


# JSS-222

## <样品信息>

色谱柱 : XB-C18(50mm\*4.6mm,5μm)      流速:1.5ml/min  
 柱温 : 30°C      波长:318nm  
 数据文件名: RC\$JSS-222 - 0-52/3-2042-3 - zzp-24071601p-rcqx-pH6.8jz-40mg-jf50z-10min-P2.lcd  
 方法文件名: RC\$JSS-222 - JSS-222-rcqx-FX253-pH6.8.lcm  
 批处理文件名: RC\$JSS-222 - JSS-222-20240920-FX253.lcb  
 样品瓶号: 1-11  
 进样体积: 10 μl      版本号:6.115  
 进样时间: 2024/09/20 22:36:59      实验者: xiechaojun  
 处理时间 (V3) : 2024/09/23 09:17:01      处理者: xiechaojun  
 仪器型号: SHIMADZU LC-2050C(FX253)

## <色谱图>



## <峰表>

检测器A Ch1 318nm

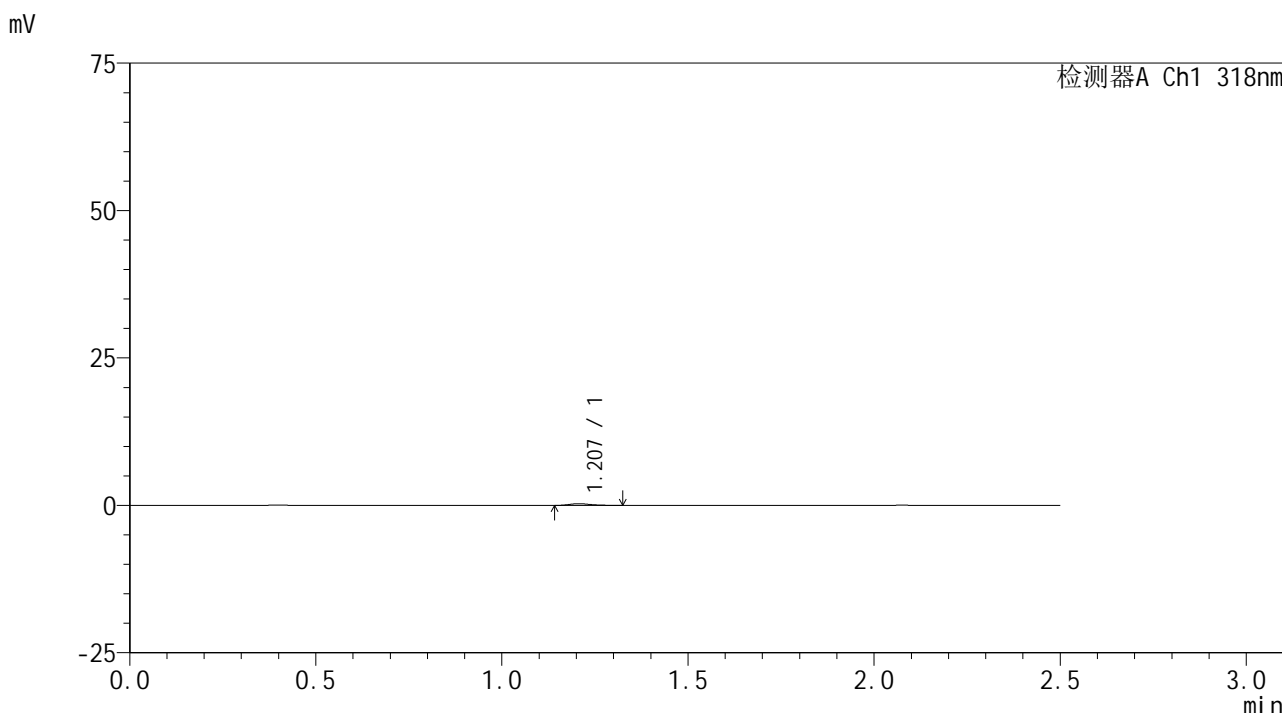
峰号	保留时间	面积	面积%	高度	理论塔板数(USP)	拖尾因子	分离度(USP)
1	1.206	1266	100.000	328	2126	1.019	--
总计		1266	100.000	328			

图14 盐酸鲁拉西酮片溶出曲线测定HPLC图谱  
 自制品-24071601批(40mg规格)-pH6.8介质-桨法-50转-10min-片2  
 供试品溶液-1

<样品信息>

色谱柱 : XB-C18(50mm\*4.6mm,5 $\mu$ m)      流速:1.5ml/min  
 柱温 : 30 $^{\circ}$ C      波长:318nm  
 数据文件名: RC\$JSS-222 - 0-52/3-2043-3 - zzp-24071601p-rcqx-pH6.8jz-40mg-jf50z-10min-P3.lcd  
 方法文件名: RC\$JSS-222 - JSS-222-rcqx-FX253-pH6.8.lcm  
 批处理文件名: RC\$JSS-222 - JSS-222-20240920-FX253.lcb  
 样品瓶号: 1-20  
 进样体积: 10  $\mu$ l      版本号:6.115  
 进样时间: 2024/09/20 22:39:50      实验者: xiechaojun  
 处理时间 (V3) : 2024/09/23 09:17:03      处理者: xiechaojun  
 仪器型号: SHIMADZU LC-2050C(FX253)

<色谱图>



<峰表>

检测器A Ch1 318nm

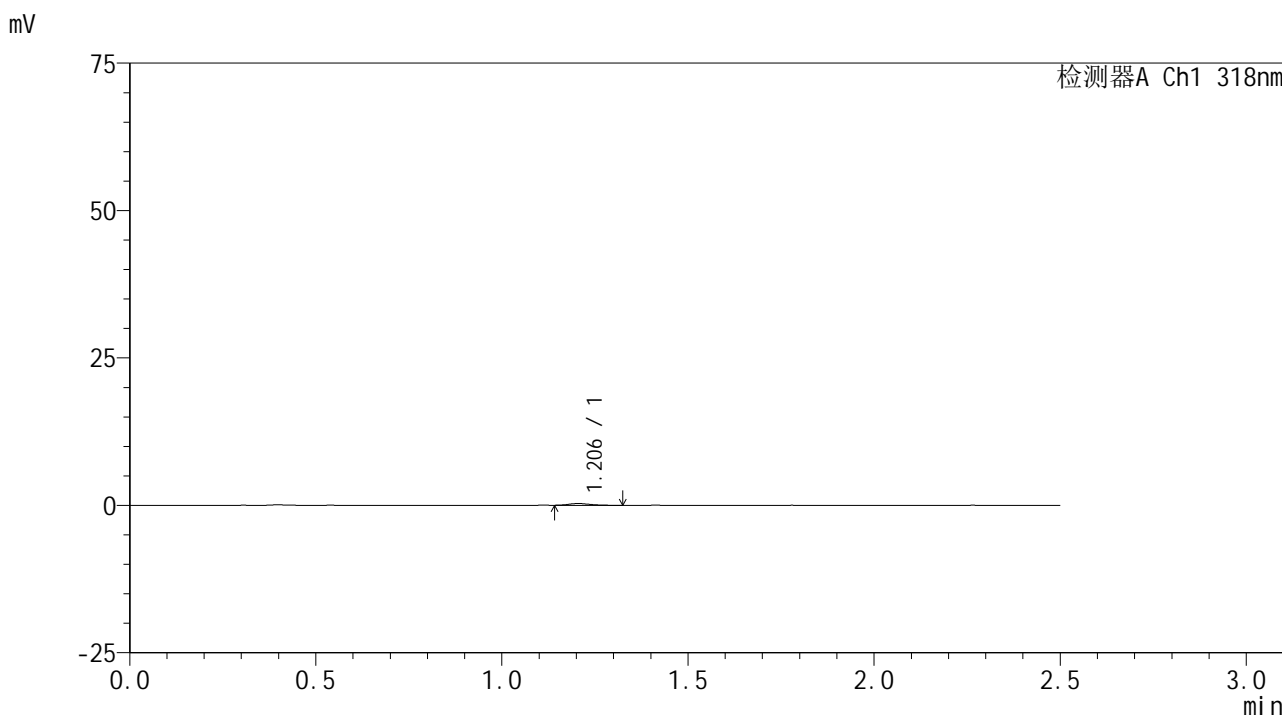
峰号	保留时间	面积	面积%	高度	理论塔板数(USP)	拖尾因子	分离度(USP)
1	1.207	1188	100.000	290	2106	1.261	--
总计		1188	100.000	290			

图15 盐酸鲁拉西酮片溶出曲线测定HPLC图谱  
 自制品-24071601批(40mg规格)-pH6.8介质-桨法-50转-10min-片3  
 供试品溶液-1

<样品信息>

色谱柱 : XB-C18(50mm\*4.6mm,5μm)      流速:1.5ml/min  
 柱温 : 30°C      波长:318nm  
 数据文件名: RC\$JSS-222 - 0-52/3-2044-3 - zzp-24071601p-rcqx-pH6.8jz-40mg-jf50z-10min-P4.lcd  
 方法文件名: RC\$JSS-222 - JSS-222-rcqx-FX253-pH6.8.lcm  
 批处理文件名: RC\$JSS-222 - JSS-222-20240920-FX253.lcb  
 样品瓶号: 1-29  
 进样体积: 10 μl      版本号:6.115  
 进样时间: 2024/09/20 22:42:43      实验者: xiechaojun  
 处理时间 (V3) : 2024/09/23 09:17:06      处理者: xiechaojun  
 仪器型号: SHIMADZU LC-2050C(FX253)

<色谱图>



<峰表>

检测器A Ch1 318nm

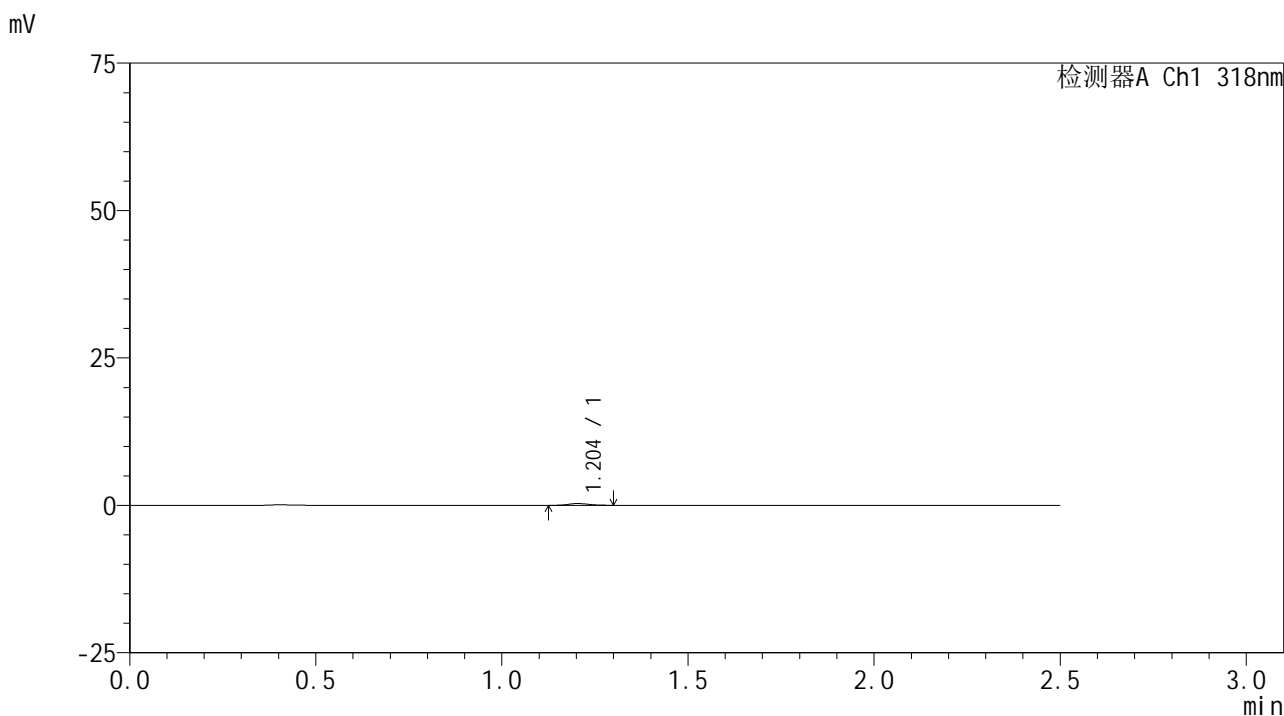
峰号	保留时间	面积	面积%	高度	理论塔板数(USP)	拖尾因子	分离度(USP)
1	1.206	1201	100.000	303	2120	1.222	--
总计		1201	100.000	303			

图16 盐酸鲁拉西酮片溶出曲线测定HPLC图谱  
 自制品-24071601批(40mg规格)-pH6.8介质-桨法-50转-10min-片4  
 供试品溶液-1

<样品信息>

色谱柱 : XB-C18(50mm\*4.6mm,5 $\mu$ m)      流速:1.5ml/min  
 柱温 : 30 $^{\circ}$ C      波长:318nm  
 数据文件名: RC\$JSS-222 - 0-52/3-2045-3 - zzp-24071601p-rcqx-pH6.8jz-40mg-jf50z-10min-P5.lcd  
 方法文件名: RC\$JSS-222 - JSS-222-rcqx-FX253-pH6.8.lcm  
 批处理文件名: RC\$JSS-222 - JSS-222-20240920-FX253.lcb  
 样品瓶号: 1-38  
 进样体积: 10  $\mu$ l      版本号:6.115  
 进样时间: 2024/09/20 22:45:35      实验者: xiechaojun  
 处理时间 (V3) : 2024/09/23 09:17:09      处理者: xiechaojun  
 仪器型号: SHIMADZU LC-2050C(FX253)

<色谱图>



<峰表>

检测器A Ch1 318nm

峰号	保留时间	面积	面积%	高度	理论塔板数(USP)	拖尾因子	分离度(USP)
1	1.204	1252	100.000	310	2069	1.102	--
总计		1252	100.000	310			

图17 盐酸鲁拉西酮片溶出曲线测定HPLC图谱  
 自制品-24071601批(40mg规格)-pH6.8介质-桨法-50转-10min-片5  
 供试品溶液-1

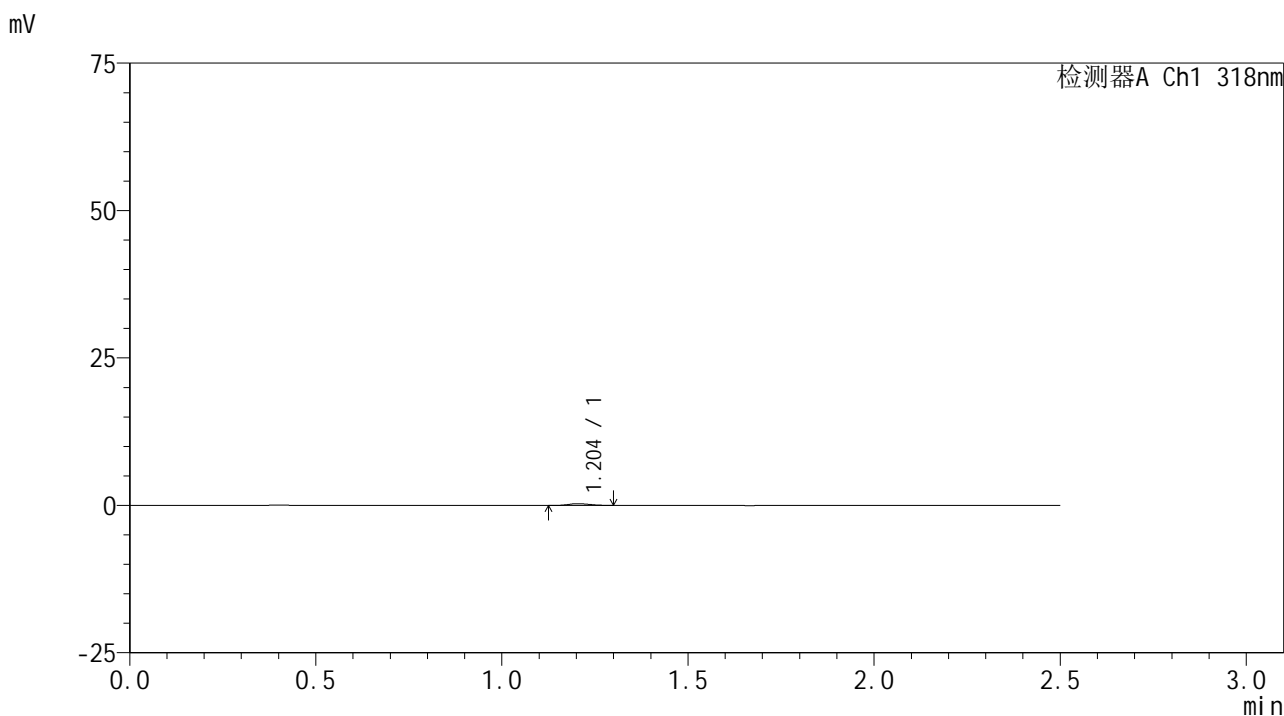


# JSS-222

## <样品信息>

色谱柱 : XB-C18(50mm\*4.6mm,5μm)      流速:1.5ml/min  
 柱温 : 30°C      波长:318nm  
 数据文件名: RC\$JSS-222 - 0-52/3-2046-3 - zzp-24071601p-rcqx-pH6.8jz-40mg-jf50z-10min-P6.lcd  
 方法文件名: RC\$JSS-222 - JSS-222-rcqx-FX253-pH6.8.lcm  
 批处理文件名: RC\$JSS-222 - JSS-222-20240920-FX253.lcb  
 样品瓶号: 1-47  
 进样体积: 10 μl      版本号:6.115  
 进样时间: 2024/09/20 22:48:28      实验者: xiechaojun  
 处理时间 (V3) : 2024/09/23 09:17:12      处理者: xiechaojun  
 仪器型号: SHIMADZU LC-2050C(FX253)

## <色谱图>



## <峰表>

检测器A Ch1 318nm

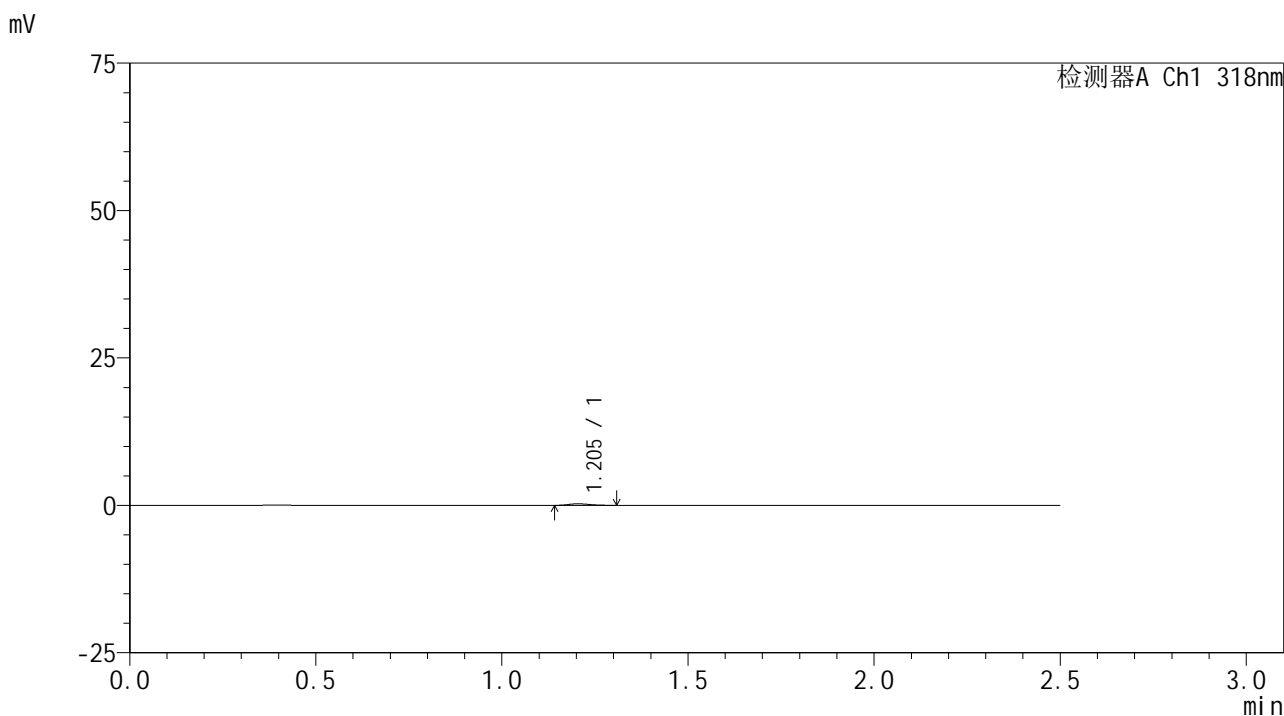
峰号	保留时间	面积	面积%	高度	理论塔板数(USP)	拖尾因子	分离度(USP)
1	1.204	1165	100.000	297	2056	1.187	--
总计		1165	100.000	297			

图18 盐酸鲁拉西酮片溶出曲线测定HPLC图谱  
 自制品-24071601批(40mg规格)-pH6.8介质-桨法-50转-10min-片6  
 供试品溶液-1

<样品信息>

色谱柱 : XB-C18(50mm\*4.6mm,5μm)      流速:1.5ml/min  
 柱温 : 30°C      波长:318nm  
 数据文件名: RC\$JSS-222 - 0-52/3-2047-3 - zzp-24071601p-rcqx-pH6.8jz-40mg-jf50z-15min-P1.lcd  
 方法文件名: RC\$JSS-222 - JSS-222-rcqx-FX253-pH6.8.lcm  
 批处理文件名: RC\$JSS-222 - JSS-222-20240920-FX253.lcb  
 样品瓶号: 1-3  
 进样体积: 10 μl      版本号:6.115  
 进样时间: 2024/09/20 22:51:21      实验者: xiechaojun  
 处理时间 (V3) : 2024/09/23 09:17:15      处理者: xiechaojun  
 仪器型号: SHIMADZU LC-2050C(FX253)

<色谱图>



<峰表>

检测器A Ch1 318nm

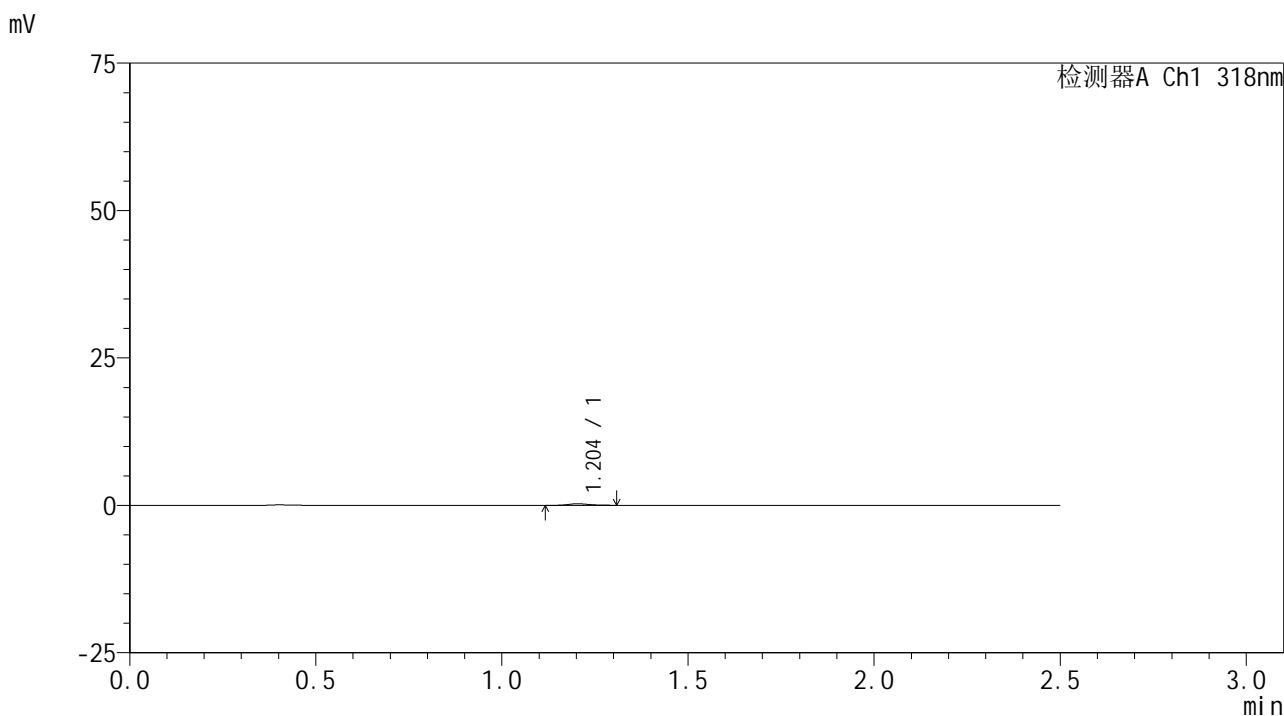
峰号	保留时间	面积	面积%	高度	理论塔板数(USP)	拖尾因子	分离度(USP)
1	1.205	1002	100.000	258	2119	1.152	--
总计		1002	100.000	258			

图19 盐酸鲁拉西酮片溶出曲线测定HPLC图谱  
 自制品-24071601批(40mg规格)-pH6.8介质-桨法-50转-15min-片1  
 供试品溶液-1

<样品信息>

色谱柱 : XB-C18(50mm\*4.6mm,5μm)      流速:1.5ml/min  
 柱温 : 30°C      波长:318nm  
 数据文件名: RC\$JSS-222 - 0-52/3-2048-3 - zzp-24071601p-rcqx-pH6.8jz-40mg-jf50z-15min-P2.lcd  
 方法文件名: RC\$JSS-222 - JSS-222-rcqx-FX253-pH6.8.lcm  
 批处理文件名: RC\$JSS-222 - JSS-222-20240920-FX253.lcb  
 样品瓶号: 1-12  
 进样体积: 10 μl      版本号:6.115  
 进样时间: 2024/09/20 22:54:13      实验者: xiechaojun  
 处理时间 (V3) : 2024/09/23 09:17:17      处理者: xiechaojun  
 仪器型号: SHIMADZU LC-2050C(FX253)

<色谱图>



<峰表>

检测器A Ch1 318nm

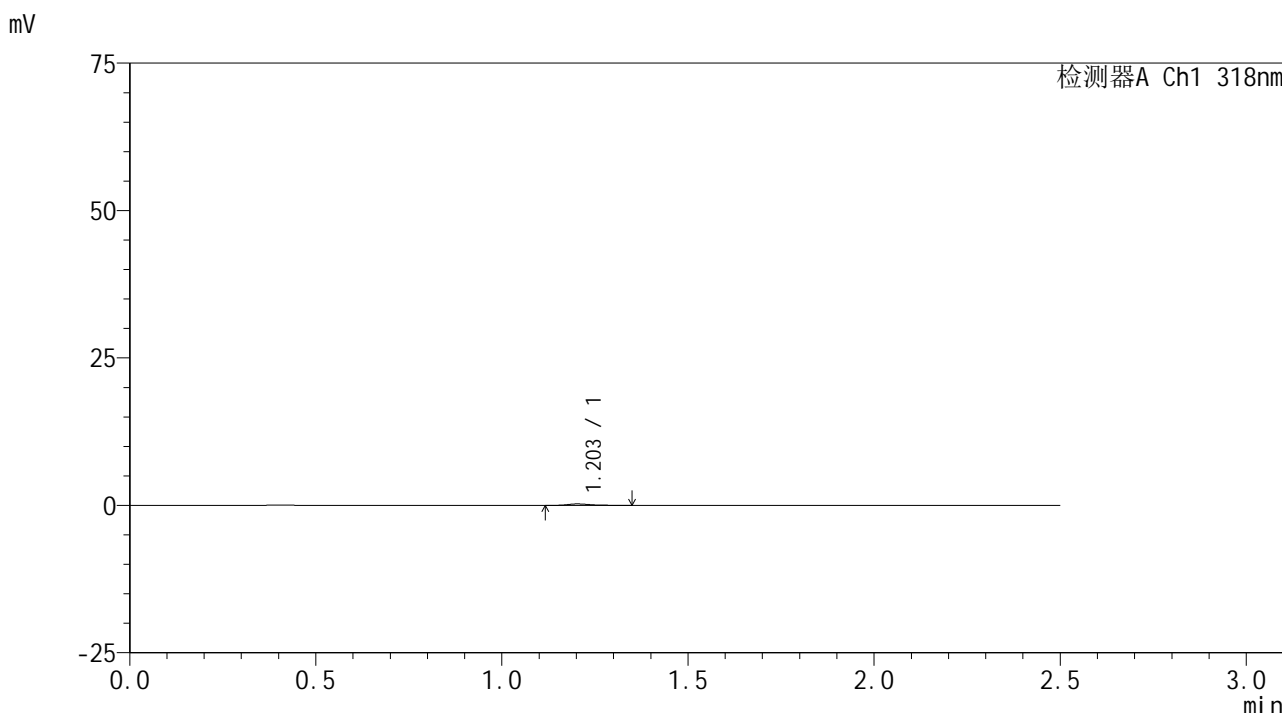
峰号	保留时间	面积	面积%	高度	理论塔板数(USP)	拖尾因子	分离度(USP)
1	1.204	1141	100.000	282	2102	1.070	--
总计		1141	100.000	282			

图20 盐酸鲁拉西酮片溶出曲线测定HPLC图谱  
 自制品-24071601批(40mg规格)-pH6.8介质-桨法-50转-15min-片2  
 供试品溶液-1

<样品信息>

色谱柱 : XB-C18(50mm\*4.6mm,5μm)      流速:1.5ml/min  
 柱温 : 30°C      波长:318nm  
 数据文件名: RC\$JSS-222 - 0-52/3-2049-3 - zzp-24071601p-rcqx-pH6.8jz-40mg-jf50z-15min-P3.lcd  
 方法文件名: RC\$JSS-222 - JSS-222-rcqx-FX253-pH6.8.lcm  
 批处理文件名: RC\$JSS-222 - JSS-222-20240920-FX253.lcb  
 样品瓶号: 1-21  
 进样体积: 10 μl      版本号:6.115  
 进样时间: 2024/09/20 22:57:06      实验者: xiechaojun  
 处理时间 (V3) : 2024/09/23 09:17:20      处理者: xiechaojun  
 仪器型号: SHIMADZU LC-2050C(FX253)

<色谱图>



<峰表>

检测器A Ch1 318nm

峰号	保留时间	面积	面积%	高度	理论塔板数(USP)	拖尾因子	分离度(USP)
1	1.203	1218	100.000	264	1707	1.310	--
总计		1218	100.000	264			

图21 盐酸鲁拉西酮片溶出曲线测定HPLC图谱  
 自制品-24071601批(40mg规格)-pH6.8介质-桨法-50转-15min-片3  
 供试品溶液-1

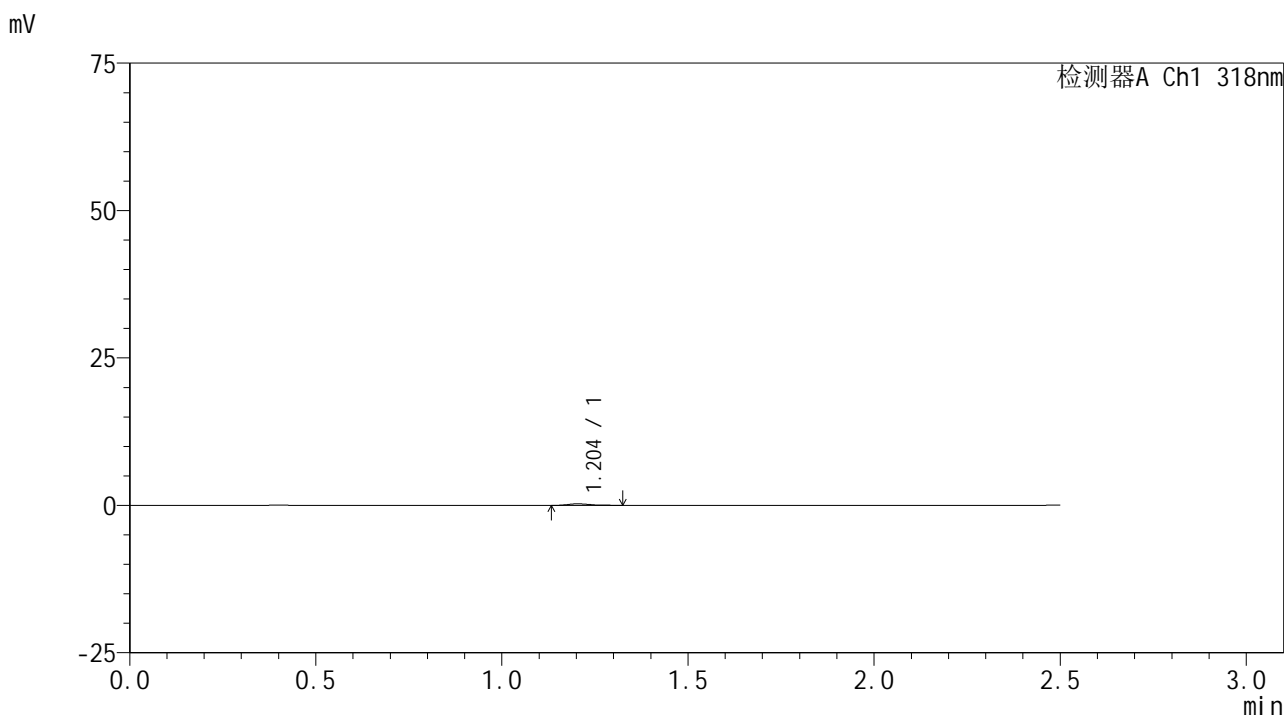


# JSS-222

## <样品信息>

色谱柱 : XB-C18(50mm\*4.6mm,5μm)      流速:1.5ml/min  
 柱温 : 30°C      波长:318nm  
 数据文件名: RC\$JSS-222 - 0-52/3-2050-3 - zzp-24071601p-rcqx-pH6.8jz-40mg-jf50z-15min-P4.lcd  
 方法文件名: RC\$JSS-222 - JSS-222-rcqx-FX253-pH6.8.lcm  
 批处理文件名: RC\$JSS-222 - JSS-222-20240920-FX253.lcb  
 样品瓶号: 1-30  
 进样体积: 10 μl      版本号:6.115  
 进样时间: 2024/09/20 22:59:59      实验者: xiechaojun  
 处理时间 (V3) : 2024/09/23 09:17:23      处理者: xiechaojun  
 仪器型号: SHIMADZU LC-2050C(FX253)

## <色谱图>



## <峰表>

检测器A Ch1 318nm

峰号	保留时间	面积	面积%	高度	理论塔板数(USP)	拖尾因子	分离度(USP)
1	1.204	1120	100.000	266	1926	1.381	--
总计		1120	100.000	266			

图22 盐酸鲁拉西酮片溶出曲线测定HPLC图谱  
 自制品-24071601批(40mg规格)-pH6.8介质-桨法-50转-15min-片4  
 供试品溶液-1

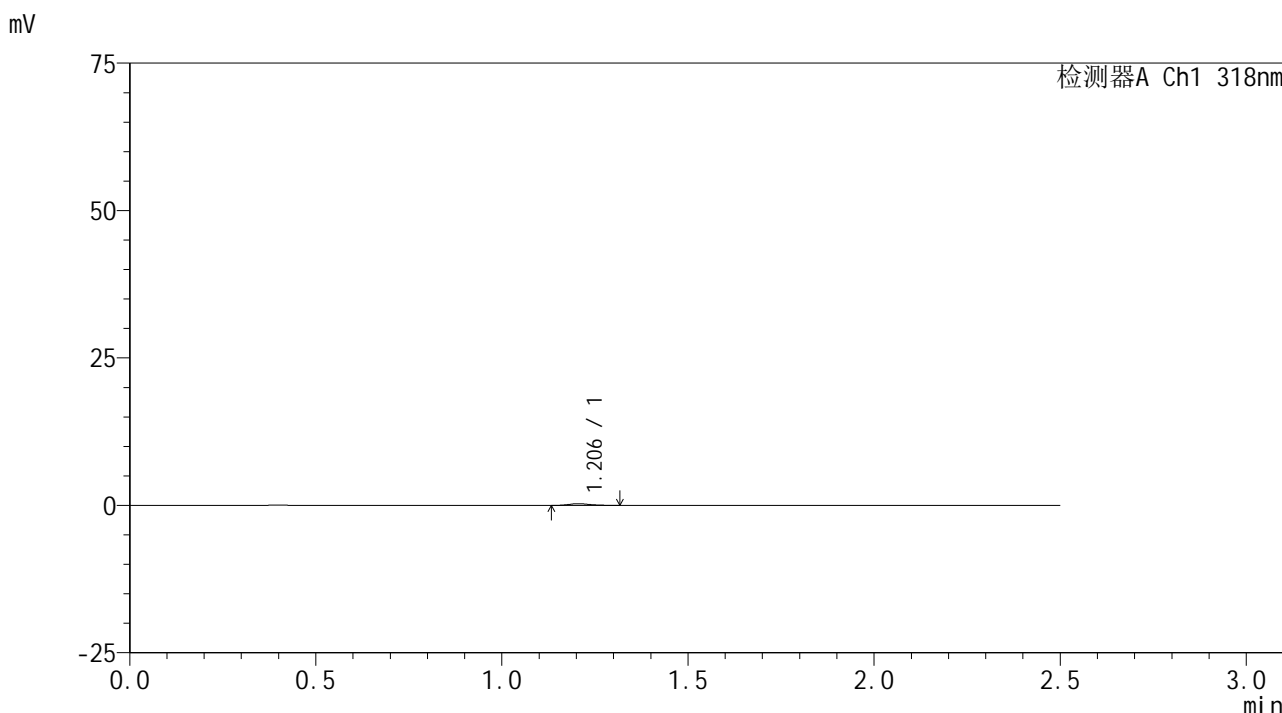


# JSS-222

## <样品信息>

色谱柱 : XB-C18(50mm\*4.6mm,5μm)      流速:1.5ml/min  
 柱温 : 30°C      波长:318nm  
 数据文件名: RC\$JSS-222 - 0-52/3-2051-3 - zzp-24071601p-rcqx-pH6.8jz-40mg-jf50z-15min-P5.lcd  
 方法文件名: RC\$JSS-222 - JSS-222-rcqx-FX253-pH6.8.lcm  
 批处理文件名: RC\$JSS-222 - JSS-222-20240920-FX253.lcb  
 样品瓶号: 1-39  
 进样体积: 10 μl      版本号:6.115  
 进样时间: 2024/09/20 23:02:51      实验者: xiechaojun  
 处理时间 (V3) : 2024/09/23 09:17:26      处理者: xiechaojun  
 仪器型号: SHIMADZU LC-2050C(FX253)

## <色谱图>



## <峰表>

检测器A Ch1 318nm

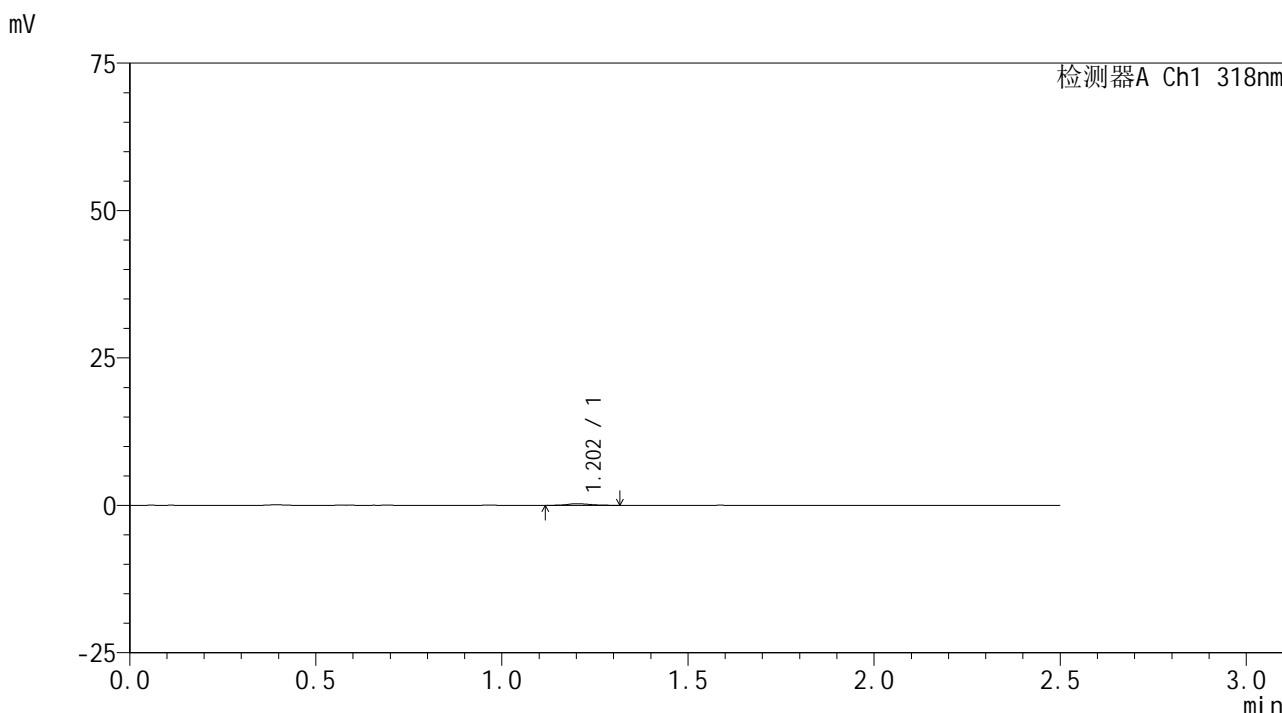
峰号	保留时间	面积	面积%	高度	理论塔板数(USP)	拖尾因子	分离度(USP)
1	1.206	1169	100.000	292	2094	1.217	--
总计		1169	100.000	292			

图23 盐酸鲁拉西酮片溶出曲线测定HPLC图谱  
 自制品-24071601批(40mg规格)-pH6.8介质-桨法-50转-15min-片5  
 供试品溶液-1

<样品信息>

色谱柱 : XB-C18(50mm\*4.6mm,5μm)      流速:1.5ml/min  
 柱温 : 30°C      波长:318nm  
 数据文件名: RC\$JSS-222 - 0-52/3-2052-3 - zzp-24071601p-rcqx-pH6.8jz-40mg-jf50z-15min-P6.lcd  
 方法文件名: RC\$JSS-222 - JSS-222-rcqx-FX253-pH6.8.lcm  
 批处理文件名: RC\$JSS-222 - JSS-222-20240920-FX253.lcb  
 样品瓶号: 1-48  
 进样体积: 10 μl      版本号:6.115  
 进样时间: 2024/09/20 23:05:43      实验者: xiechaojun  
 处理时间 (V3) : 2024/09/23 09:17:29      处理者: xiechaojun  
 仪器型号: SHIMADZU LC-2050C(FX253)

<色谱图>



<峰表>

检测器A Ch1 318nm

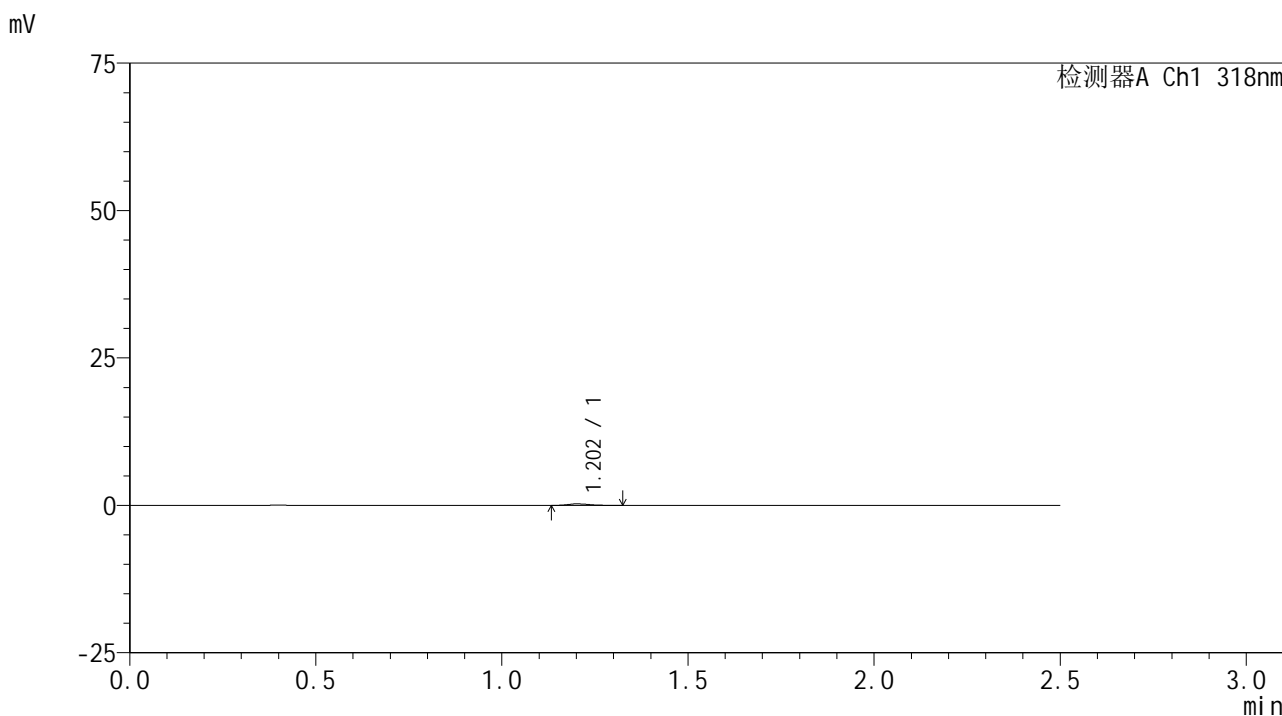
峰号	保留时间	面积	面积%	高度	理论塔板数(USP)	拖尾因子	分离度(USP)
1	1.202	1239	100.000	288	1868	1.152	--
总计		1239	100.000	288			

图24 盐酸鲁拉西酮片溶出曲线测定HPLC图谱  
 自制品-24071601批(40mg规格)-pH6.8介质-桨法-50转-15min-片6  
 供试品溶液-1

<样品信息>

色谱柱 : XB-C18(50mm\*4.6mm,5μm)      流速:1.5ml/min  
 柱温 : 30°C      波长:318nm  
 数据文件名: RC\$JSS-222 - 0-52/3-2053-3 - zzp-24071601p-rcqx-pH6.8jz-40mg-jf50z-20min-P1.lcd  
 方法文件名: RC\$JSS-222 - JSS-222-rcqx-FX253-pH6.8.lcm  
 批处理文件名: RC\$JSS-222 - JSS-222-20240920-FX253.lcb  
 样品瓶号: 1-4  
 进样体积: 10 μl      版本号:6.115  
 进样时间: 2024/09/20 23:08:37      实验者: xiechaojun  
 处理时间 (V3) : 2024/09/23 09:17:32      处理者: xiechaojun  
 仪器型号: SHIMADZU LC-2050C(FX253)

<色谱图>



<峰表>

检测器A Ch1 318nm

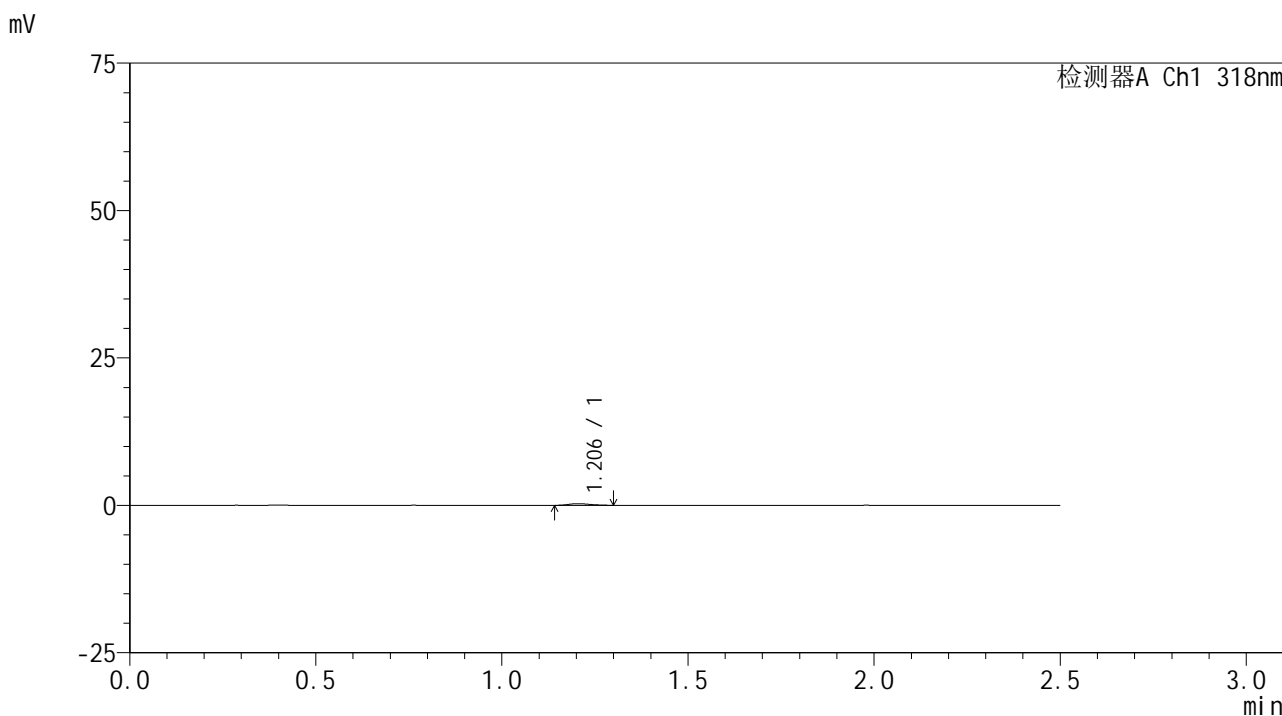
峰号	保留时间	面积	面积%	高度	理论塔板数(USP)	拖尾因子	分离度(USP)
1	1.202	1096	100.000	263	1996	1.308	--
总计		1096	100.000	263			

图25 盐酸鲁拉西酮片溶出曲线测定HPLC图谱  
 自制品-24071601批(40mg规格)-pH6.8介质-桨法-50转-20min-片1  
 供试品溶液-1

<样品信息>

色谱柱 : XB-C18(50mm\*4.6mm,5μm)      流速:1.5ml/min  
 柱温 : 30°C      波长:318nm  
 数据文件名: RC\$JSS-222 - 0-52/3-2054-3 - zzp-24071601p-rcqx-pH6.8jz-40mg-jf50z-20min-P2.lcd  
 方法文件名: RC\$JSS-222 - JSS-222-rcqx-FX253-pH6.8.lcm  
 批处理文件名: RC\$JSS-222 - JSS-222-20240920-FX253.lcb  
 样品瓶号: 1-13  
 进样体积: 10 μl      版本号:6.115  
 进样时间: 2024/09/20 23:11:30      实验者: xiechaojun  
 处理时间 (V3) : 2024/09/23 09:17:34      处理者: xiechaojun  
 仪器型号: SHIMADZU LC-2050C(FX253)

<色谱图>



<峰表>

检测器A Ch1 318nm

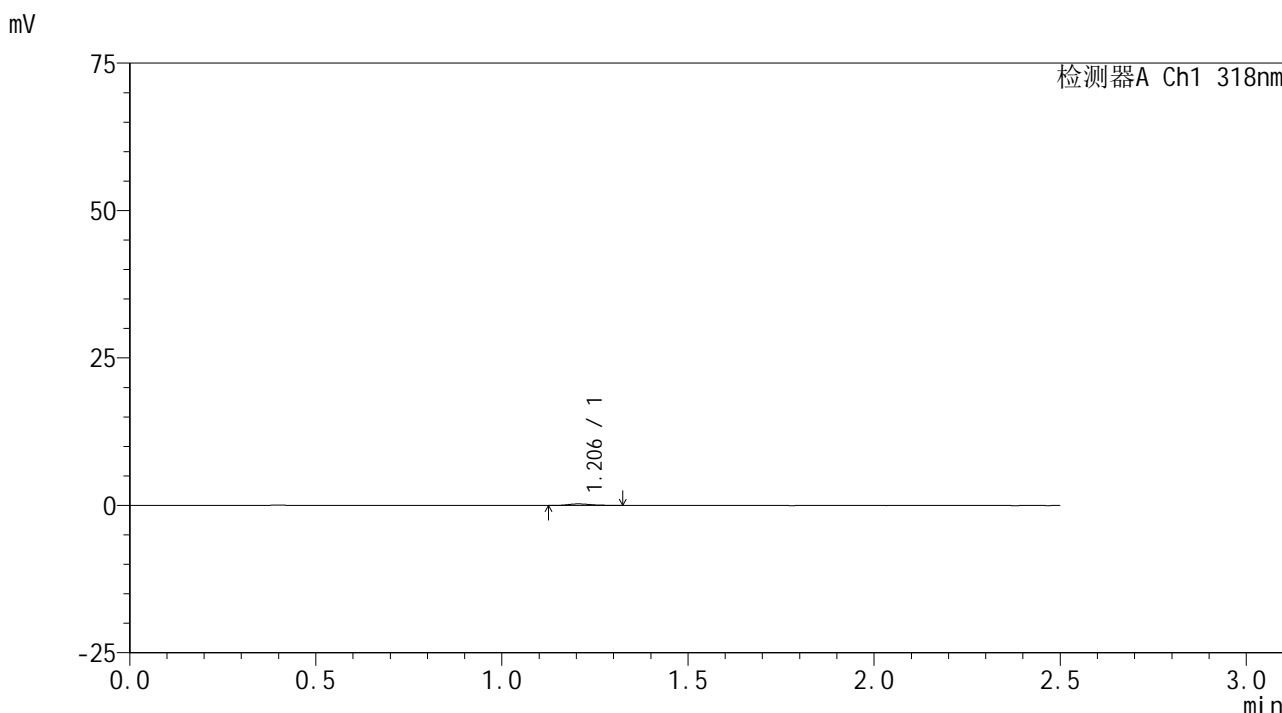
峰号	保留时间	面积	面积%	高度	理论塔板数(USP)	拖尾因子	分离度(USP)
1	1.206	1124	100.000	278	2086	1.194	--
总计		1124	100.000	278			

图26 盐酸鲁拉西酮片溶出曲线测定HPLC图谱  
 自制品-24071601批(40mg规格)-pH6.8介质-桨法-50转-20min-片2  
 供试品溶液-1

<样品信息>

色谱柱 : XB-C18(50mm\*4.6mm,5μm)      流速:1.5ml/min  
 柱温 : 30°C      波长:318nm  
 数据文件名: RC\$JSS-222 - 0-52/3-2055-3 - zzp-24071601p-rcqx-pH6.8jz-40mg-jf50z-20min-P3.lcd  
 方法文件名: RC\$JSS-222 - JSS-222-rcqx-FX253-pH6.8.lcm  
 批处理文件名: RC\$JSS-222 - JSS-222-20240920-FX253.lcb  
 样品瓶号: 1-22  
 进样体积: 10 μl      版本号:6.115  
 进样时间: 2024/09/20 23:14:23      实验者: xiechaojun  
 处理时间 (V3) : 2024/09/23 09:17:37      处理者: xiechaojun  
 仪器型号: SHIMADZU LC-2050C(FX253)

<色谱图>



<峰表>

检测器A Ch1 318nm

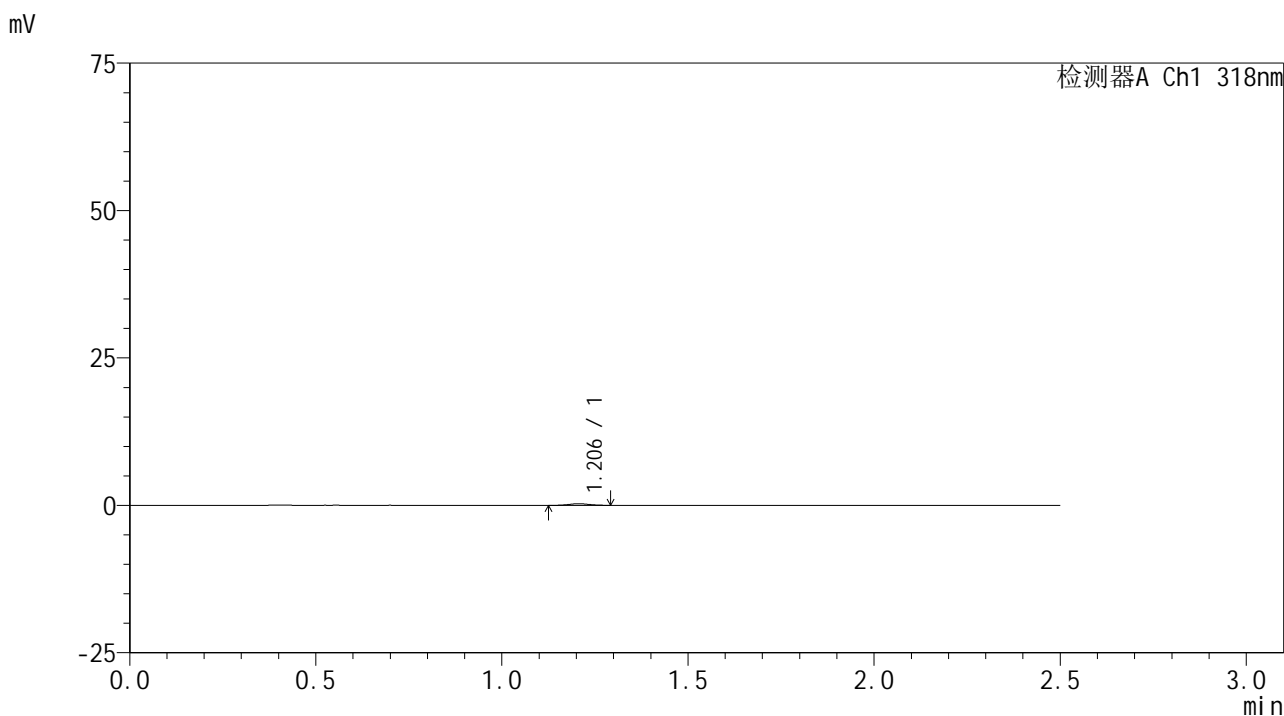
峰号	保留时间	面积	面积%	高度	理论塔板数(USP)	拖尾因子	分离度(USP)
1	1.206	1184	100.000	269	1846	1.263	--
总计		1184	100.000	269			

图27 盐酸鲁拉西酮片溶出曲线测定HPLC图谱  
 自制品-24071601批(40mg规格)-pH6.8介质-桨法-50转-20min-片3  
 供试品溶液-1

<样品信息>

色谱柱 : XB-C18(50mm\*4.6mm,5μm)      流速:1.5ml/min  
 柱温 : 30°C      波长:318nm  
 数据文件名: RC\$JSS-222 - 0-52/3-2056-3 - zzp-24071601p-rcqx-pH6.8jz-40mg-jf50z-20min-P4.lcd  
 方法文件名: RC\$JSS-222 - JSS-222-rcqx-FX253-pH6.8.lcm  
 批处理文件名: RC\$JSS-222 - JSS-222-20240920-FX253.lcb  
 样品瓶号: 1-31  
 进样体积: 10 μl      版本号:6.115  
 进样时间: 2024/09/20 23:17:54      实验者: xiechaojun  
 处理时间 (V3) : 2024/09/23 09:17:40      处理者: xiechaojun  
 仪器型号: SHIMADZU LC-2050C(FX253)

<色谱图>



<峰表>

检测器A Ch1 318nm

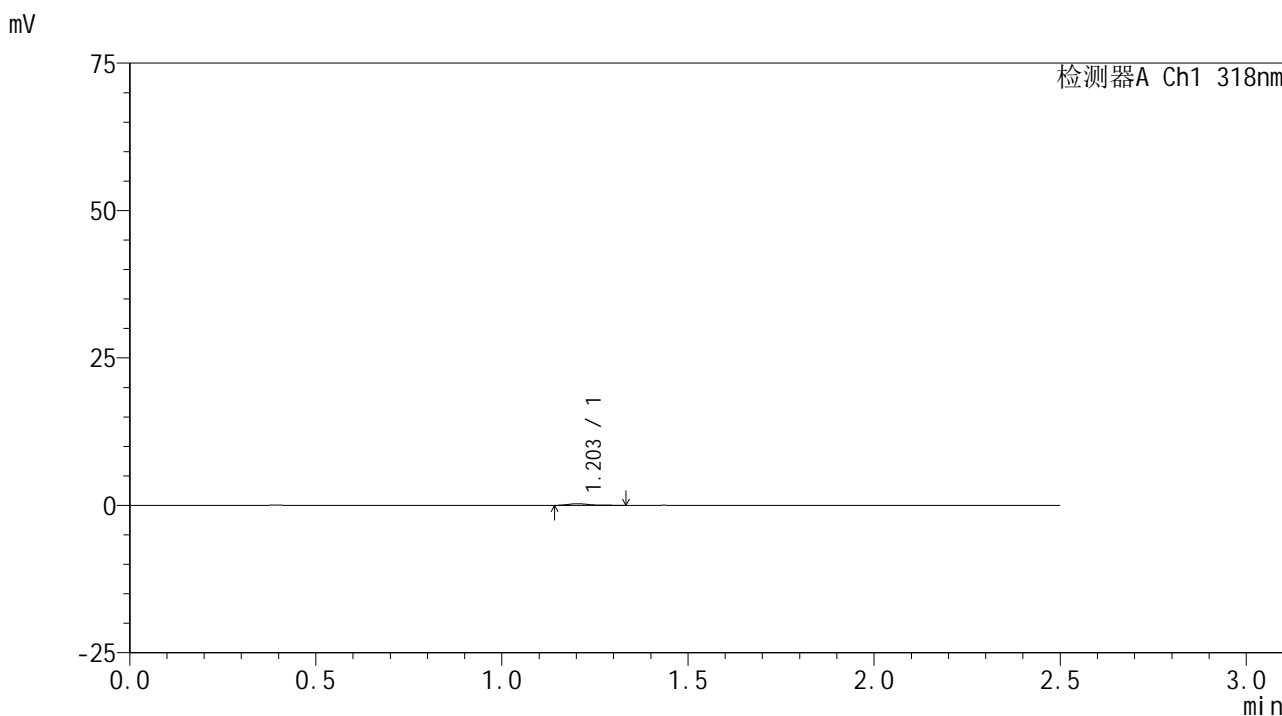
峰号	保留时间	面积	面积%	高度	理论塔板数(USP)	拖尾因子	分离度(USP)
1	1.206	1075	100.000	276	2094	1.017	--
总计		1075	100.000	276			

图28 盐酸鲁拉西酮片溶出曲线测定HPLC图谱  
 自制品-24071601批(40mg规格)-pH6.8介质-桨法-50转-20min-片4  
 供试品溶液-1

<样品信息>

色谱柱 : XB-C18(50mm\*4.6mm,5μm)      流速:1.5ml/min  
 柱温 : 30°C      波长:318nm  
 数据文件名: RC\$JSS-222 - 0-52/3-2057-3 - zzp-24071601p-rcqx-pH6.8jz-40mg-jf50z-20min-P5.lcd  
 方法文件名: RC\$JSS-222 - JSS-222-rcqx-FX253-pH6.8.lcm  
 批处理文件名: RC\$JSS-222 - JSS-222-20240920-FX253.lcb  
 样品瓶号: 1-40  
 进样体积: 10 μl      版本号:6.115  
 进样时间: 2024/09/20 23:20:46      实验者: xiechaojun  
 处理时间 (V3) : 2024/09/23 09:17:43      处理者: xiechaojun  
 仪器型号: SHIMADZU LC-2050C(FX253)

<色谱图>



<峰表>

检测器A Ch1 318nm

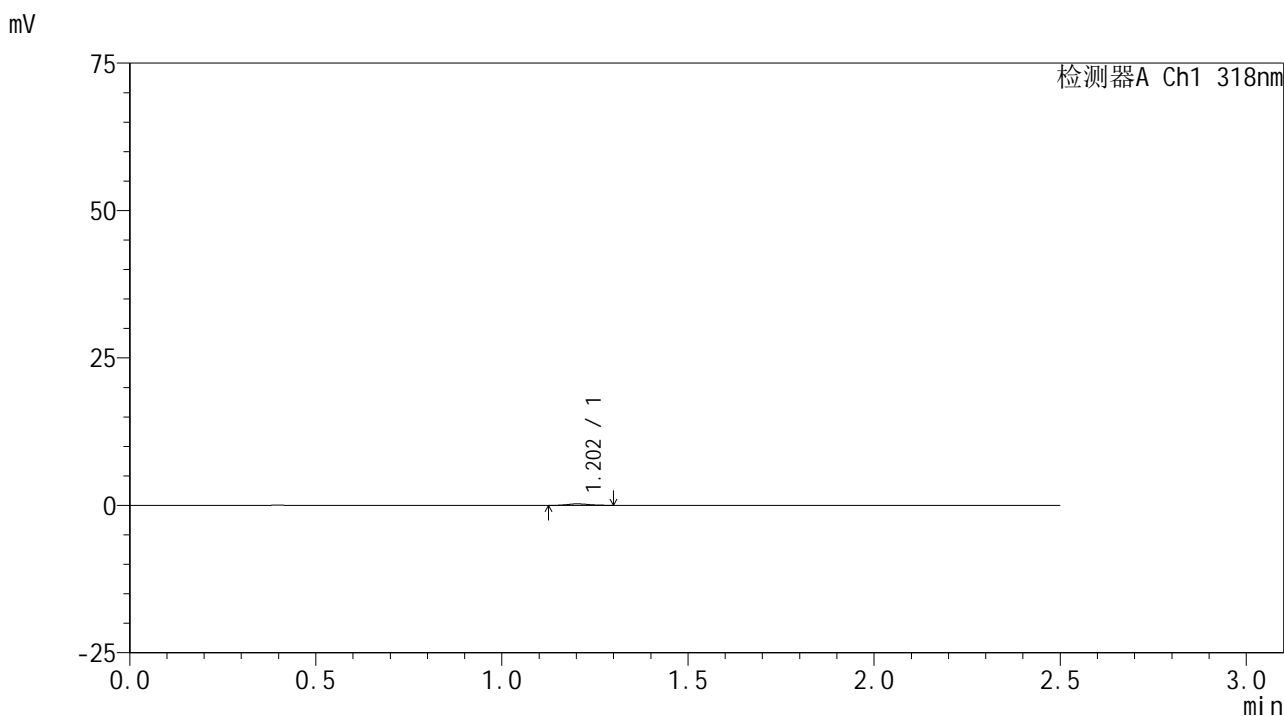
峰号	保留时间	面积	面积%	高度	理论塔板数(USP)	拖尾因子	分离度(USP)
1	1.203	1128	100.000	282	2236	1.414	--
总计		1128	100.000	282			

图29 盐酸鲁拉西酮片溶出曲线测定HPLC图谱  
 自制品-24071601批(40mg规格)-pH6.8介质-桨法-50转-20min-片5  
 供试品溶液-1

<样品信息>

色谱柱 : XB-C18(50mm\*4.6mm,5μm)      流速:1.5ml/min  
 柱温 : 30°C      波长:318nm  
 数据文件名: RC\$JSS-222 - 0-52/3-2058-3 - zzp-24071601p-rcqx-pH6.8jz-40mg-jf50z-20min-P6.lcd  
 方法文件名: RC\$JSS-222 - JSS-222-rcqx-FX253-pH6.8.lcm  
 批处理文件名: RC\$JSS-222 - JSS-222-20240920-FX253.lcb  
 样品瓶号: 1-49  
 进样体积: 10 μl      版本号:6.115  
 进样时间: 2024/09/20 23:23:39      实验者: xiechaojun  
 处理时间 (V3) : 2024/09/23 09:17:46      处理者: xiechaojun  
 仪器型号: SHIMADZU LC-2050C(FX253)

<色谱图>



<峰表>

检测器A Ch1 318nm

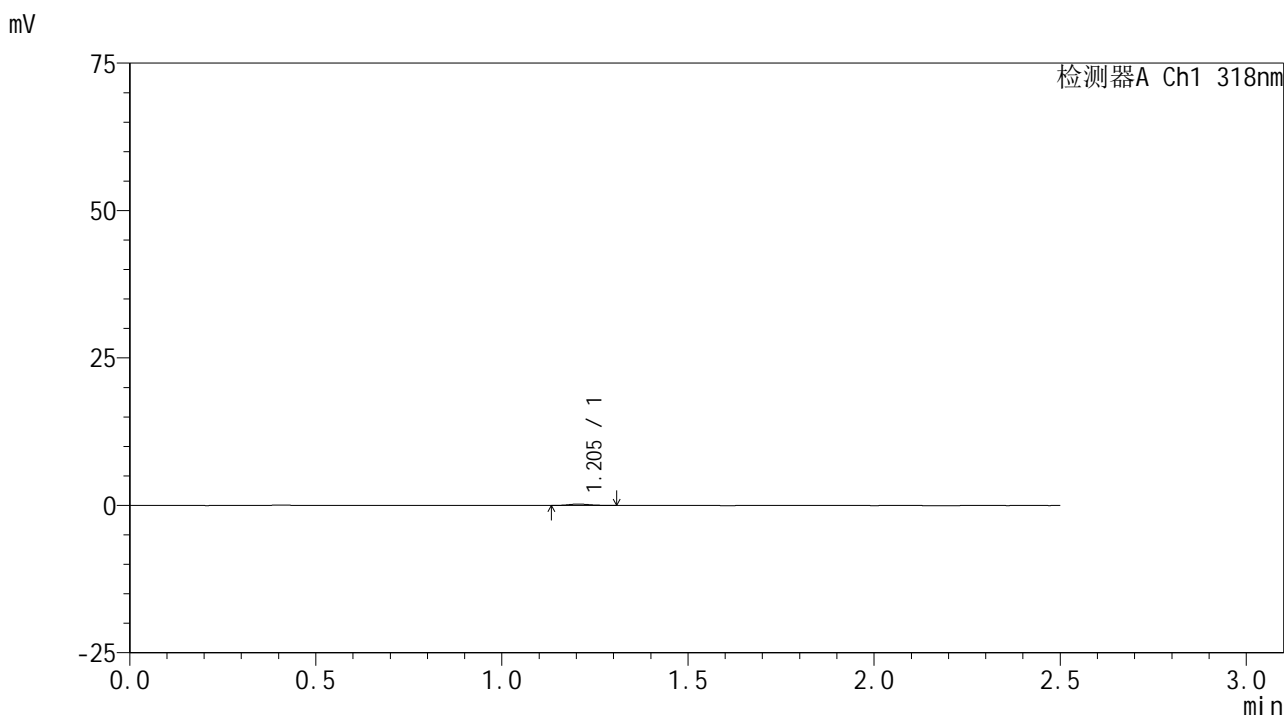
峰号	保留时间	面积	面积%	高度	理论塔板数(USP)	拖尾因子	分离度(USP)
1	1.202	1073	100.000	258	1949	1.086	--
总计		1073	100.000	258			

图30 盐酸鲁拉西酮片溶出曲线测定HPLC图谱  
 自制品-24071601批(40mg规格)-pH6.8介质-桨法-50转-20min-片6  
 供试品溶液-1

<样品信息>

色谱柱 : XB-C18(50mm\*4.6mm,5μm)      流速:1.5ml/min  
 柱温 : 30°C      波长:318nm  
 数据文件名: RC\$JSS-222 - 0-52/3-2059-3 - zzp-24071601p-rcqx-pH6.8jz-40mg-jf50z-30min-P1.lcd  
 方法文件名: RC\$JSS-222 - JSS-222-rcqx-FX253-pH6.8.lcm  
 批处理文件名: RC\$JSS-222 - JSS-222-20240920-FX253.lcb  
 样品瓶号: 1-5  
 进样体积: 10 μl      版本号:6.115  
 进样时间: 2024/09/20 23:26:30      实验者: xiechaojun  
 处理时间 (V3) : 2024/09/23 09:17:48      处理者: xiechaojun  
 仪器型号: SHIMADZU LC-2050C(FX253)

<色谱图>



<峰表>

检测器A Ch1 318nm

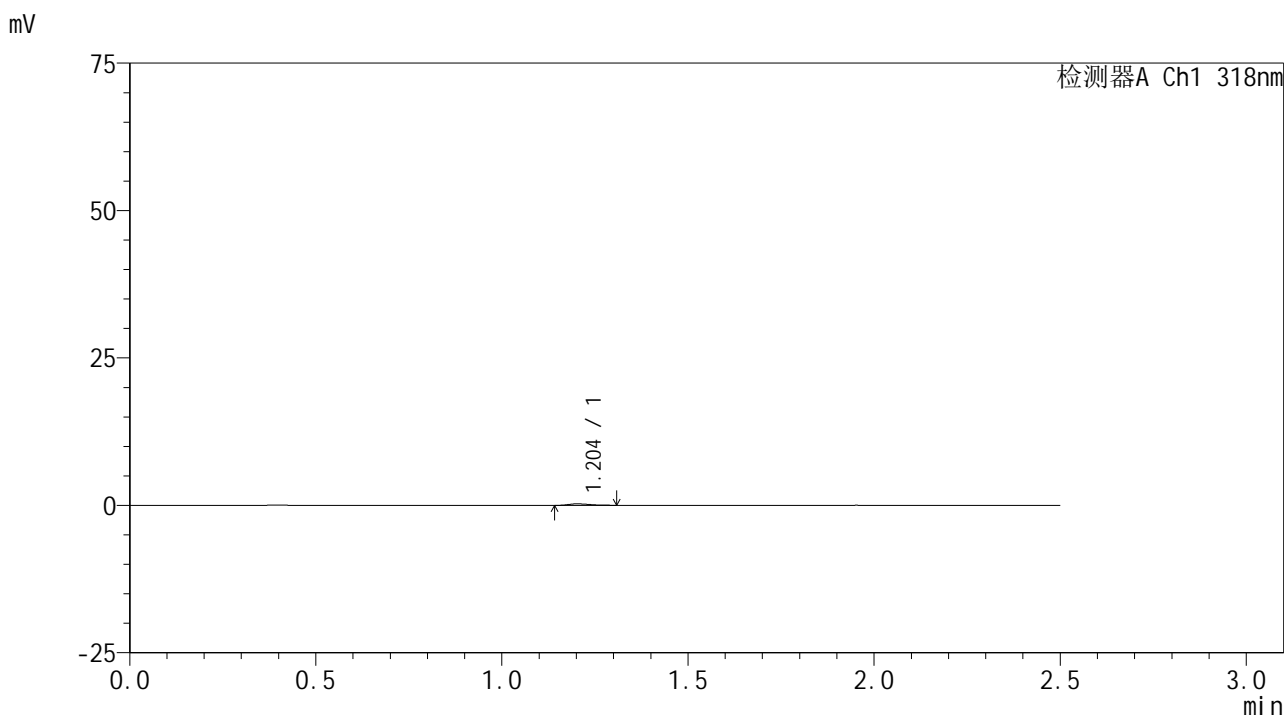
峰号	保留时间	面积	面积%	高度	理论塔板数(USP)	拖尾因子	分离度(USP)
1	1.205	957	100.000	247	2233	1.109	--
总计		957	100.000	247			

图31 盐酸鲁拉西酮片溶出曲线测定HPLC图谱  
 自制品-24071601批(40mg规格)-pH6.8介质-桨法-50转-30min-片1  
 供试品溶液-1

<样品信息>

色谱柱 : XB-C18(50mm\*4.6mm,5μm)      流速:1.5ml/min  
 柱温 : 30°C      波长:318nm  
 数据文件名: RC\$JSS-222 - 0-52/3-2060-3 - zzp-24071601p-rcqx-pH6.8jz-40mg-jf50z-30min-P2.lcd  
 方法文件名: RC\$JSS-222 - JSS-222-rcqx-FX253-pH6.8.lcm  
 批处理文件名: RC\$JSS-222 - JSS-222-20240920-FX253.lcb  
 样品瓶号: 1-14  
 进样体积: 10 μl      版本号:6.115  
 进样时间: 2024/09/20 23:29:23      实验者: xiechaojun  
 处理时间 (V3) : 2024/09/23 09:17:51      处理者: xiechaojun  
 仪器型号: SHIMADZU LC-2050C(FX253)

<色谱图>



<峰表>

检测器A Ch1 318nm

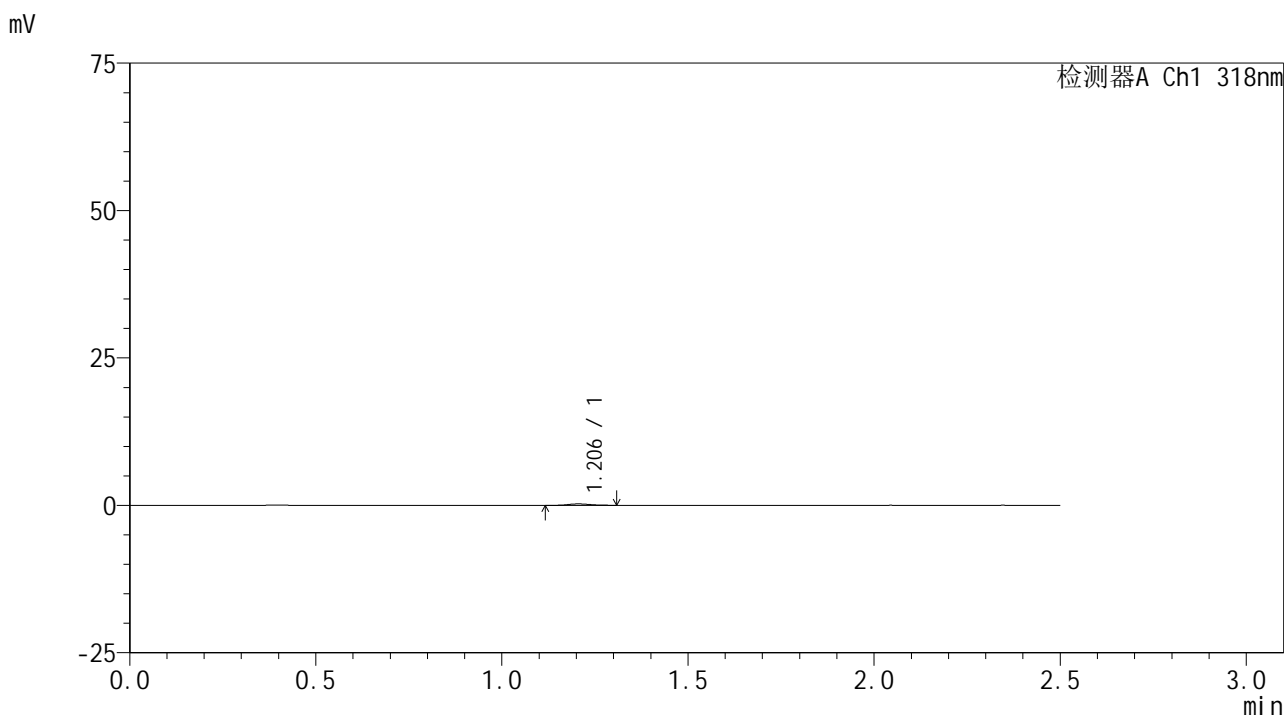
峰号	保留时间	面积	面积%	高度	理论塔板数(USP)	拖尾因子	分离度(USP)
1	1.204	983	100.000	258	2061	1.295	--
总计		983	100.000	258			

图32 盐酸鲁拉西酮片溶出曲线测定HPLC图谱  
 自制品-24071601批(40mg规格)-pH6.8介质-桨法-50转-30min-片2  
 供试品溶液-1

<样品信息>

色谱柱 : XB-C18(50mm\*4.6mm,5μm)      流速:1.5ml/min  
 柱温 : 30°C      波长:318nm  
 数据文件名: RC\$JSS-222 - 0-52/3-2061-3 - zzp-24071601p-rcqx-pH6.8jz-40mg-jf50z-30min-P3.lcd  
 方法文件名: RC\$JSS-222 - JSS-222-rcqx-FX253-pH6.8.lcm  
 批处理文件名: RC\$JSS-222 - JSS-222-20240920-FX253.lcb  
 样品瓶号: 1-23  
 进样体积: 10 μl      版本号:6.115  
 进样时间: 2024/09/20 23:32:15      实验者: xiechaojun  
 处理时间 (V3) : 2024/09/23 09:17:54      处理者: xiechaojun  
 仪器型号: SHIMADZU LC-2050C(FX253)

<色谱图>



<峰表>

检测器A Ch1 318nm

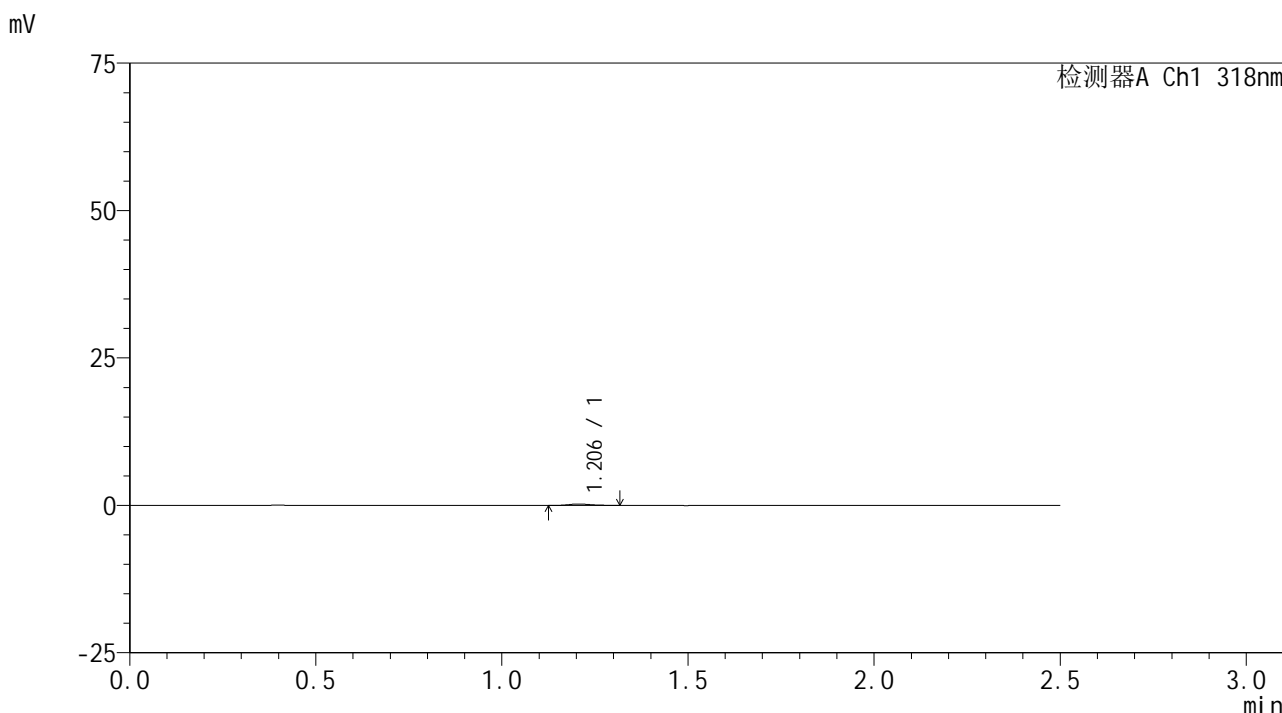
峰号	保留时间	面积	面积%	高度	理论塔板数(USP)	拖尾因子	分离度(USP)
1	1.206	1052	100.000	248	1906	1.123	--
总计		1052	100.000	248			

图33 盐酸鲁拉西酮片溶出曲线测定HPLC图谱  
 自制品-24071601批(40mg规格)-pH6.8介质-桨法-50转-30min-片3  
 供试品溶液-1

<样品信息>

色谱柱 : XB-C18(50mm\*4.6mm,5μm)      流速:1.5ml/min  
 柱温 : 30°C      波长:318nm  
 数据文件名: RC\$JSS-222 - 0-52/3-2062-3 - zzp-24071601p-rcqx-pH6.8jz-40mg-jf50z-30min-P4.lcd  
 方法文件名: RC\$JSS-222 - JSS-222-rcqx-FX253-pH6.8.lcm  
 批处理文件名: RC\$JSS-222 - JSS-222-20240920-FX253.lcb  
 样品瓶号: 1-32  
 进样体积: 10 μl      版本号:6.115  
 进样时间: 2024/09/20 23:35:07      实验者: xiechaojun  
 处理时间 (V3) : 2024/09/23 09:17:57      处理者: xiechaojun  
 仪器型号: SHIMADZU LC-2050C(FX253)

<色谱图>



<峰表>

检测器A Ch1 318nm

峰号	保留时间	面积	面积%	高度	理论塔板数(USP)	拖尾因子	分离度(USP)
1	1.206	1097	100.000	252	1887	1.248	--
总计		1097	100.000	252			

图34 盐酸鲁拉西酮片溶出曲线测定HPLC图谱  
 自制品-24071601批(40mg规格)-pH6.8介质-桨法-50转-30min-片4  
 供试品溶液-1

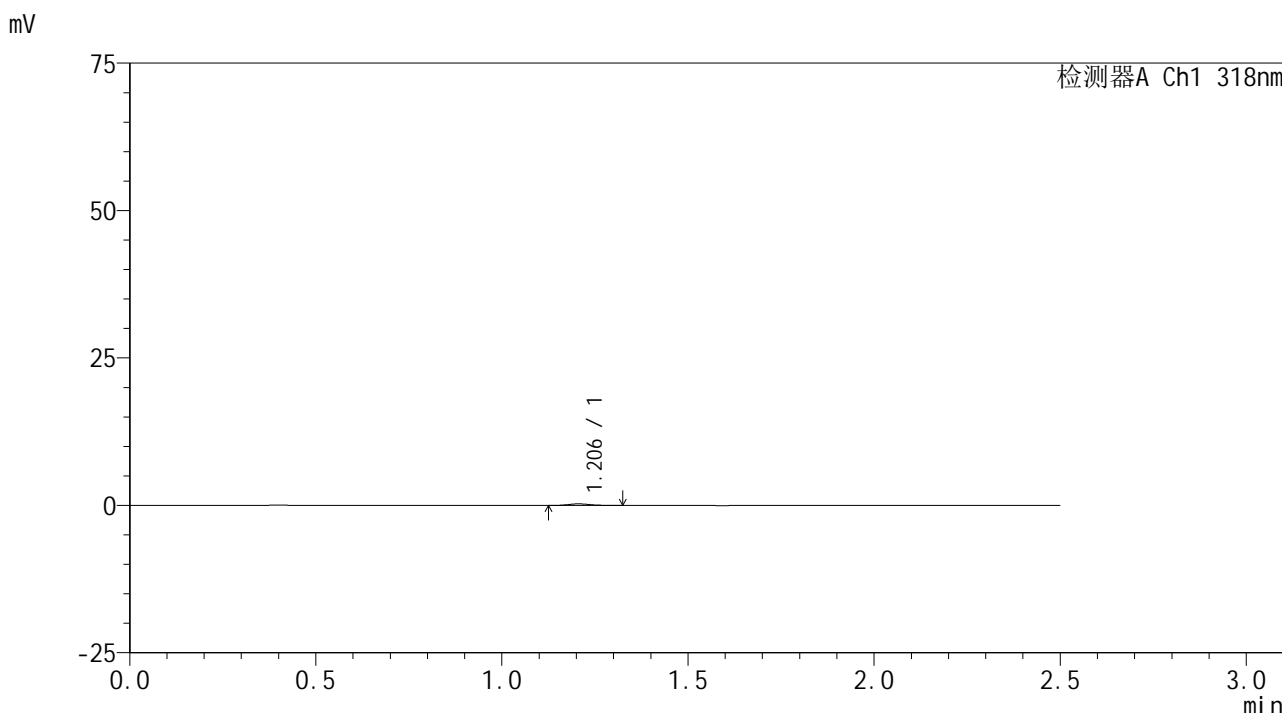


# JSS-222

## <样品信息>

色谱柱 : XB-C18(50mm\*4.6mm,5μm)      流速:1.5ml/min  
 柱温 : 30°C      波长:318nm  
 数据文件名: RC\$JSS-222 - 0-52/3-2063-3 - zzp-24071601p-rcqx-pH6.8jz-40mg-jf50z-30min-P5.lcd  
 方法文件名: RC\$JSS-222 - JSS-222-rcqx-FX253-pH6.8.lcm  
 批处理文件名: RC\$JSS-222 - JSS-222-20240920-FX253.lcb  
 样品瓶号: 1-41  
 进样体积: 10 μl      版本号:6.115  
 进样时间: 2024/09/20 23:37:59      实验者: xiechaojun  
 处理时间 (V3) : 2024/09/23 09:18:00      处理者: xiechaojun  
 仪器型号: SHIMADZU LC-2050C(FX253)

## <色谱图>



## <峰表>

检测器A Ch1 318nm

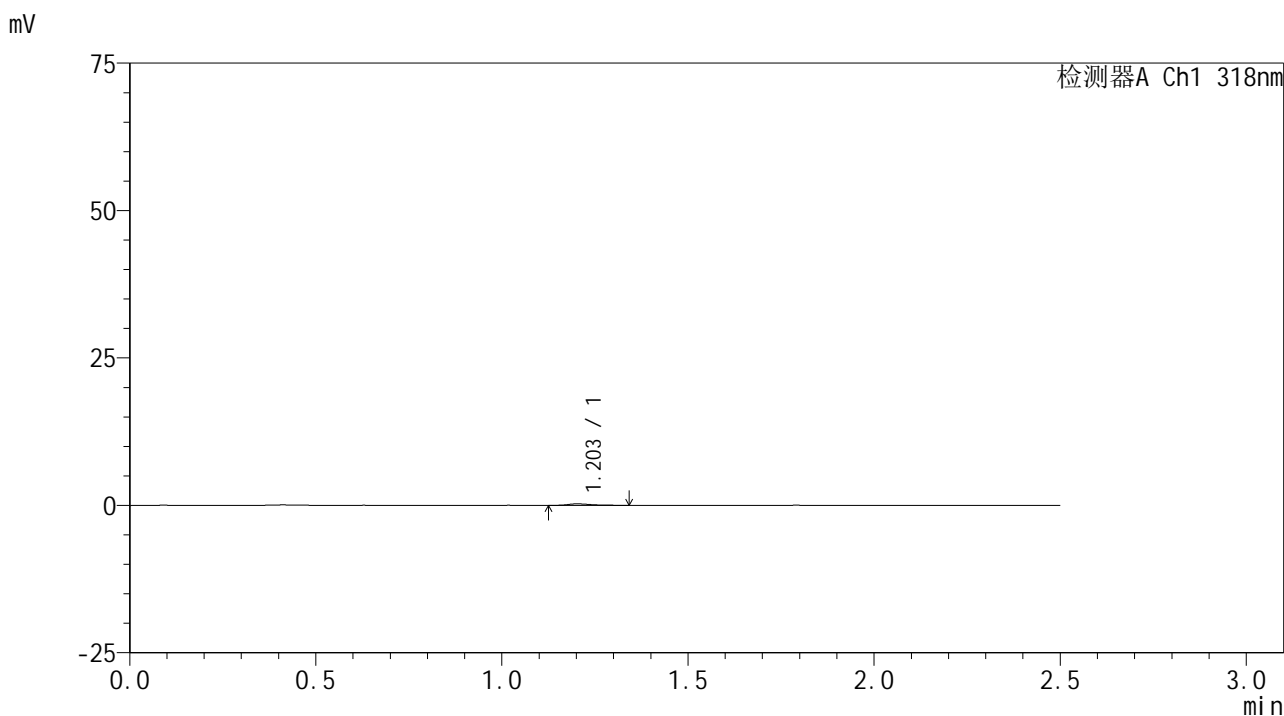
峰号	保留时间	面积	面积%	高度	理论塔板数(USP)	拖尾因子	分离度(USP)
1	1.206	1209	100.000	280	1852	1.290	--
总计		1209	100.000	280			

图35 盐酸鲁拉西酮片溶出曲线测定HPLC图谱  
 自制品-24071601批(40mg规格)-pH6.8介质-桨法-50转-30min-片5  
 供试品溶液-1

<样品信息>

色谱柱 : XB-C18(50mm\*4.6mm,5μm)      流速:1.5ml/min  
 柱温 : 30°C      波长:318nm  
 数据文件名: RC\$JSS-222 - 0-52/3-2064-3 - zzp-24071601p-rcqx-pH6.8jz-40mg-jf50z-30min-P6.lcd  
 方法文件名: RC\$JSS-222 - JSS-222-rcqx-FX253-pH6.8.lcm  
 批处理文件名: RC\$JSS-222 - JSS-222-20240920-FX253.lcb  
 样品瓶号: 1-50  
 进样体积: 10 μl      版本号:6.115  
 进样时间: 2024/09/20 23:40:50      实验者: xiechaojun  
 处理时间 (V3) : 2024/09/23 09:18:03      处理者: xiechaojun  
 仪器型号: SHIMADZU LC-2050C(FX253)

<色谱图>



<峰表>

检测器A Ch1 318nm

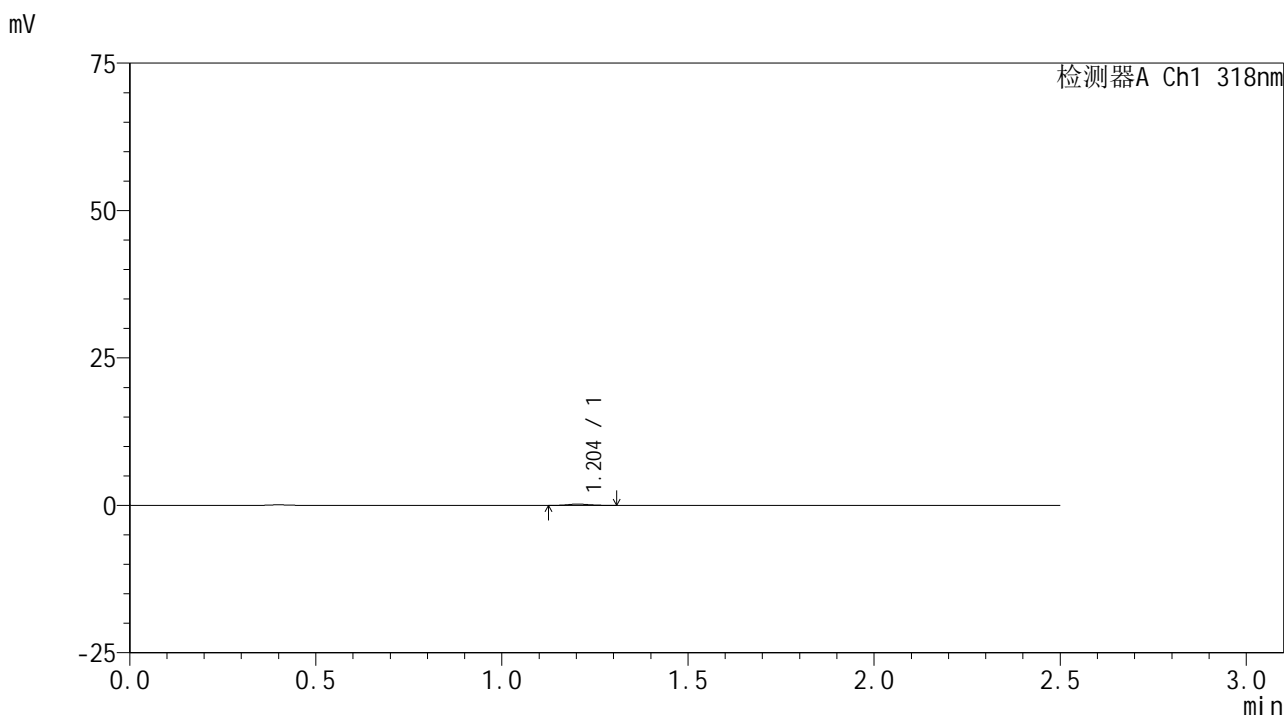
峰号	保留时间	面积	面积%	高度	理论塔板数(USP)	拖尾因子	分离度(USP)
1	1.203	1177	100.000	267	1944	1.375	--
总计		1177	100.000	267			

图36 盐酸鲁拉西酮片溶出曲线测定HPLC图谱  
 自制品-24071601批(40mg规格)-pH6.8介质-桨法-50转-30min-片6  
 供试品溶液-1

<样品信息>

色谱柱 : XB-C18(50mm\*4.6mm,5μm)      流速:1.5ml/min  
 柱温 : 30°C      波长:318nm  
 数据文件名: RC\$JSS-222 - 0-52/3-2065-3 - zzp-24071601p-rcqx-pH6.8jz-40mg-jf50z-45min-P1.lcd  
 方法文件名: RC\$JSS-222 - JSS-222-rcqx-FX253-pH6.8.lcm  
 批处理文件名: RC\$JSS-222 - JSS-222-20240920-FX253.lcb  
 样品瓶号: 1-6  
 进样体积: 10 μl      版本号:6.115  
 进样时间: 2024/09/20 23:43:42      实验者: xiechaojun  
 处理时间 (V3) : 2024/09/23 09:18:06      处理者: xiechaojun  
 仪器型号: SHIMADZU LC-2050C(FX253)

<色谱图>



<峰表>

检测器A Ch1 318nm

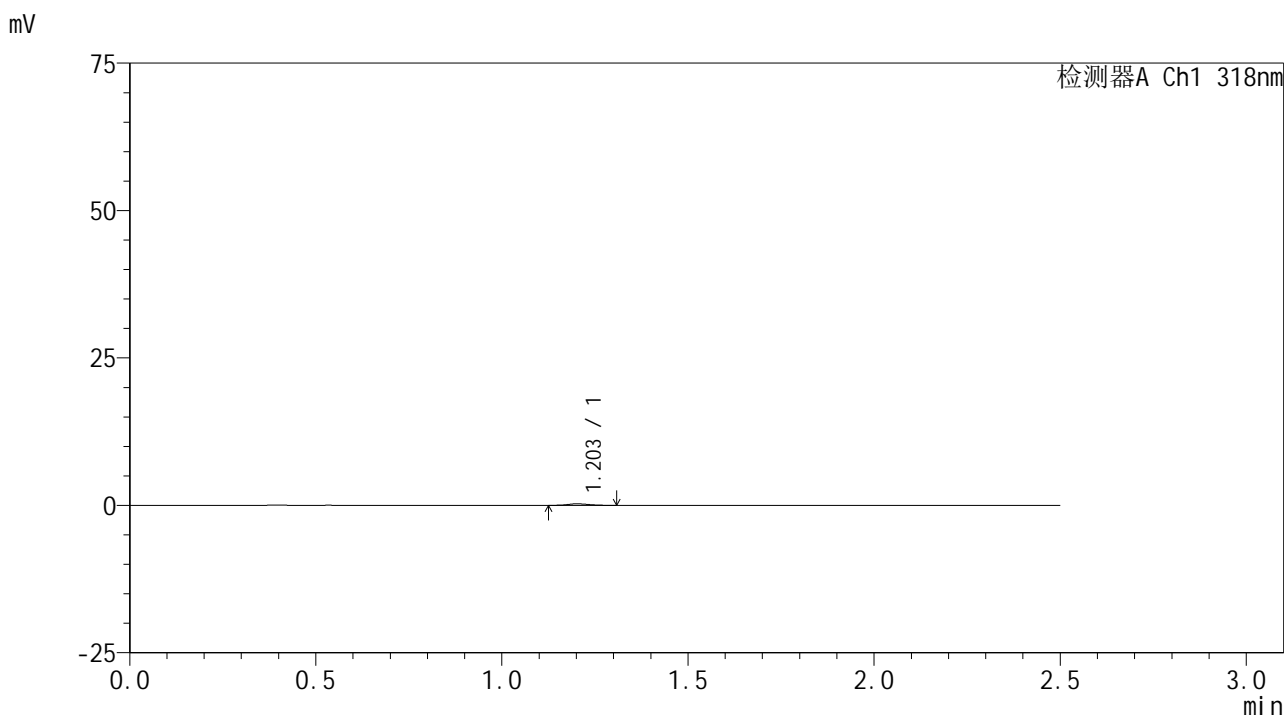
峰号	保留时间	面积	面积%	高度	理论塔板数(USP)	拖尾因子	分离度(USP)
1	1.204	910	100.000	226	2092	1.108	--
总计		910	100.000	226			

图37 盐酸鲁拉西酮片溶出曲线测定HPLC图谱  
 自制品-24071601批(40mg规格)-pH6.8介质-桨法-50转-45min-片1  
 供试品溶液-1

<样品信息>

色谱柱 : XB-C18(50mm\*4.6mm,5 $\mu$ m)      流速:1.5ml/min  
 柱温 : 30 $^{\circ}$ C      波长:318nm  
 数据文件名: RC\$JSS-222 - 0-52/3-2066-3 - zzp-24071601p-rcqx-pH6.8jz-40mg-jf50z-45min-P2.lcd  
 方法文件名: RC\$JSS-222 - JSS-222-rcqx-FX253-pH6.8.lcm  
 批处理文件名: RC\$JSS-222 - JSS-222-20240920-FX253.lcb  
 样品瓶号: 1-15  
 进样体积: 10  $\mu$ l      版本号:6.115  
 进样时间: 2024/09/20 23:46:35      实验者: xiechaojun  
 处理时间 (V3) : 2024/09/23 09:18:09      处理者: xiechaojun  
 仪器型号: SHIMADZU LC-2050C(FX253)

<色谱图>



<峰表>

检测器A Ch1 318nm

峰号	保留时间	面积	面积%	高度	理论塔板数(USP)	拖尾因子	分离度(USP)
1	1.203	1054	100.000	260	2052	1.089	--
总计		1054	100.000	260			

图38 盐酸鲁拉西酮片溶出曲线测定HPLC图谱  
 自制品-24071601批(40mg规格)-pH6.8介质-桨法-50转-45min-片2  
 供试品溶液-1

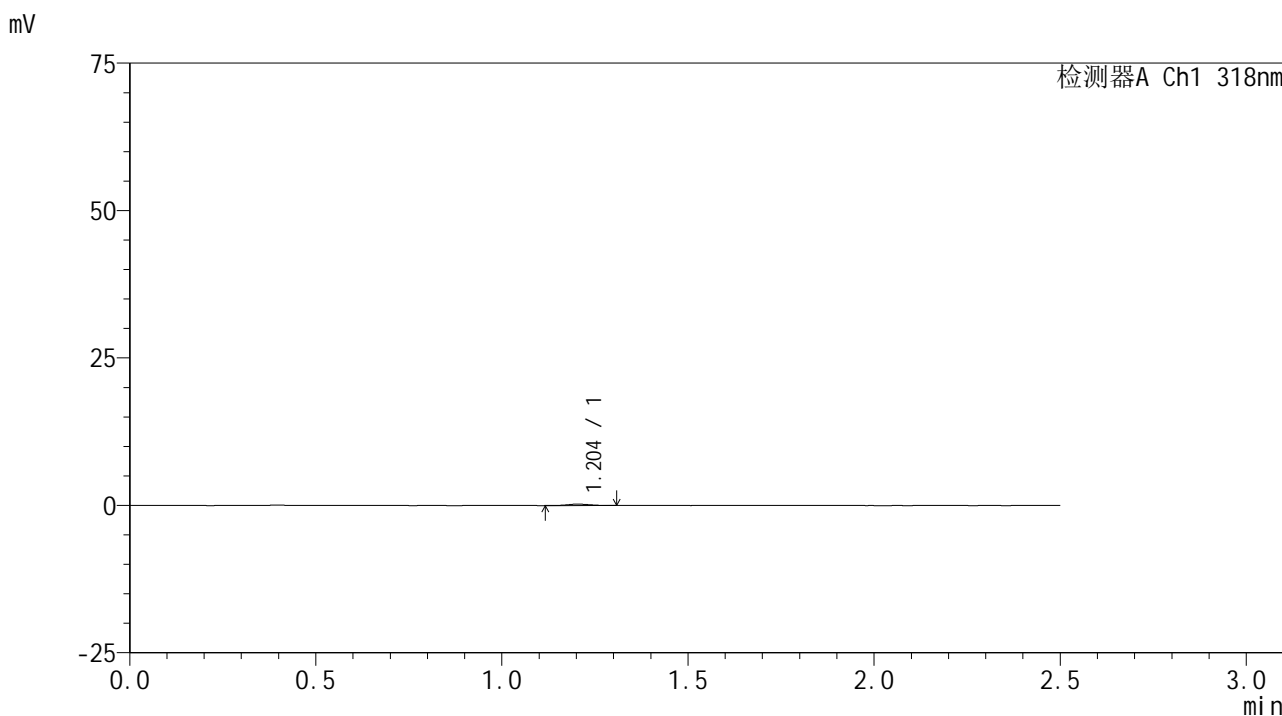


# JSS-222

## <样品信息>

色谱柱 : XB-C18(50mm\*4.6mm,5μm)      流速:1.5ml/min  
 柱温 : 30°C      波长:318nm  
 数据文件名: RC\$JSS-222 - 0-52/3-2067-3 - zzp-24071601p-rcqx-pH6.8jz-40mg-jf50z-45min-P3.lcd  
 方法文件名: RC\$JSS-222 - JSS-222-rcqx-FX253-pH6.8.lcm  
 批处理文件名: RC\$JSS-222 - JSS-222-20240920-FX253.lcb  
 样品瓶号: 1-24  
 进样体积: 10 μl      版本号:6.115  
 进样时间: 2024/09/20 23:49:26      实验者: xiechaojun  
 处理时间 (V3) : 2024/09/23 09:18:12      处理者: xiechaojun  
 仪器型号: SHIMADZU LC-2050C(FX253)

## <色谱图>



## <峰表>

检测器A Ch1 318nm

峰号	保留时间	面积	面积%	高度	理论塔板数(USP)	拖尾因子	分离度(USP)
1	1.204	1031	100.000	238	1661	0.980	--
总计		1031	100.000	238			

图39 盐酸鲁拉西酮片溶出曲线测定HPLC图谱  
 自制品-24071601批(40mg规格)-pH6.8介质-桨法-50转-45min-片3  
 供试品溶液-1

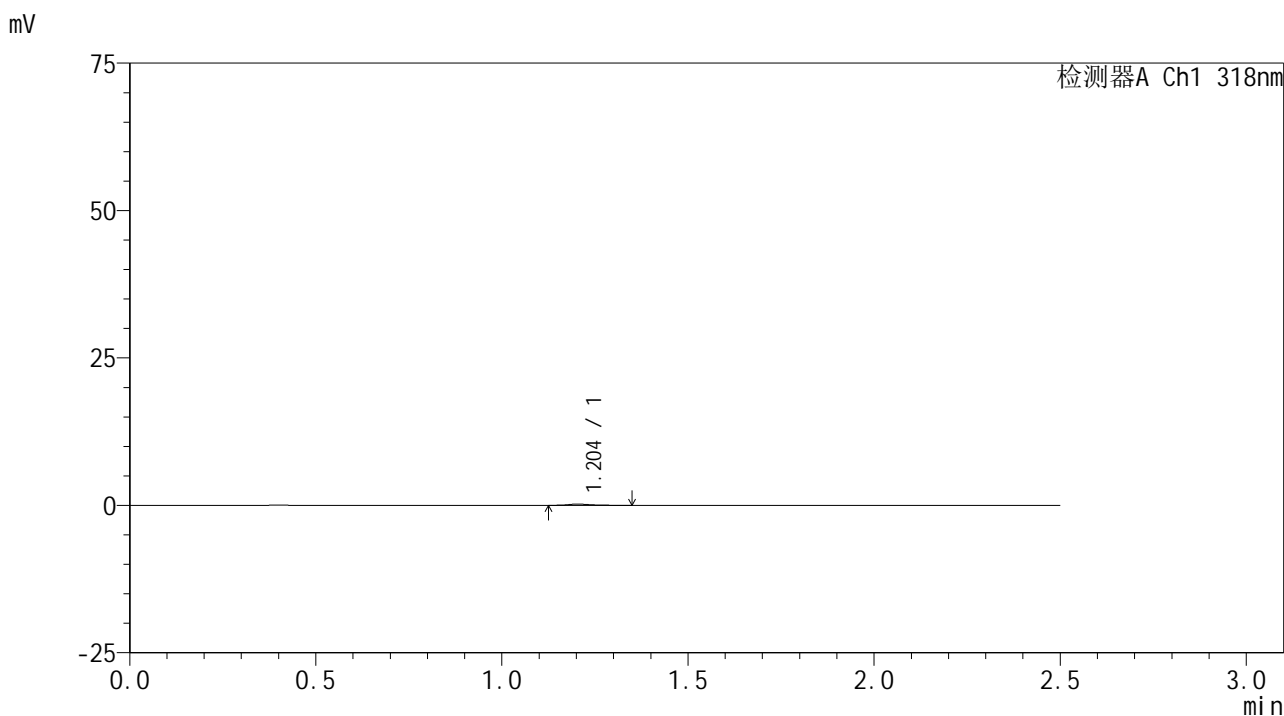


# JSS-222

## <样品信息>

色谱柱 : XB-C18(50mm\*4.6mm,5μm)      流速:1.5ml/min  
 柱温 : 30°C      波长:318nm  
 数据文件名: RC\$JSS-222 - 0-52/3-2068-3 - zzp-24071601p-rcqx-pH6.8jz-40mg-jf50z-45min-P4.lcd  
 方法文件名: RC\$JSS-222 - JSS-222-rcqx-FX253-pH6.8.lcm  
 批处理文件名: RC\$JSS-222 - JSS-222-20240920-FX253.lcb  
 样品瓶号: 1-33  
 进样体积: 10 μl      版本号:6.115  
 进样时间: 2024/09/20 23:52:18      实验者: xiechaojun  
 处理时间 (V3) : 2024/09/23 09:18:15      处理者: xiechaojun  
 仪器型号: SHIMADZU LC-2050C(FX253)

## <色谱图>



## <峰表>

检测器A Ch1 318nm

峰号	保留时间	面积	面积%	高度	理论塔板数(USP)	拖尾因子	分离度(USP)
1	1.204	1019	100.000	225	1855	1.342	--
总计		1019	100.000	225			

图40 盐酸鲁拉西酮片溶出曲线测定HPLC图谱  
 自制品-24071601批(40mg规格)-pH6.8介质-桨法-50转-45min-片4  
 供试品溶液-1

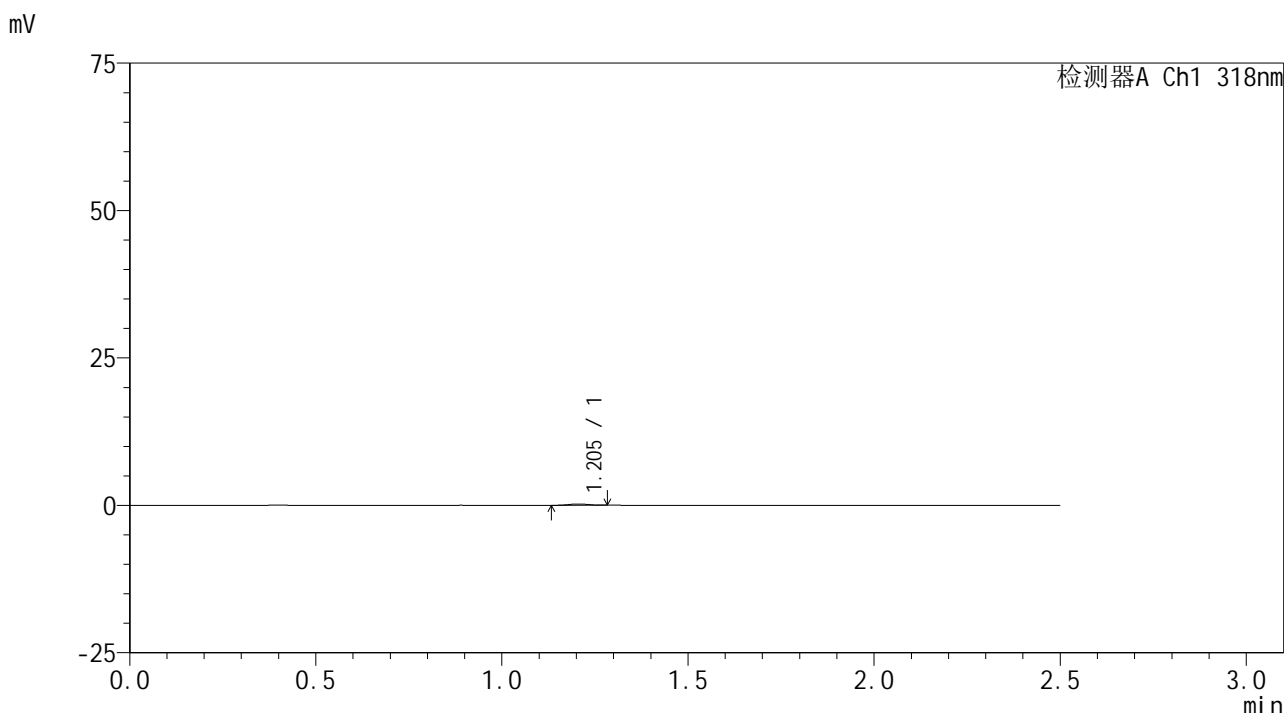


# JSS-222

## <样品信息>

色谱柱 : XB-C18(50mm\*4.6mm,5 $\mu$ m)      流速:1.5ml/min  
 柱温 : 30 $^{\circ}$ C      波长:318nm  
 数据文件名: RC\$JSS-222 - 0-52/3-2069-3 - zzp-24071601p-rcqx-pH6.8jz-40mg-jf50z-45min-P5.lcd  
 方法文件名: RC\$JSS-222 - JSS-222-rcqx-FX253-pH6.8.lcm  
 批处理文件名: RC\$JSS-222 - JSS-222-20240920-FX253.lcb  
 样品瓶号: 1-42  
 进样体积: 10  $\mu$ l      版本号:6.115  
 进样时间: 2024/09/20 23:55:11      实验者: xiechaojun  
 处理时间 (V3) : 2024/09/23 09:18:17      处理者: xiechaojun  
 仪器型号: SHIMADZU LC-2050C(FX253)

## <色谱图>



## <峰表>

检测器A Ch1 318nm

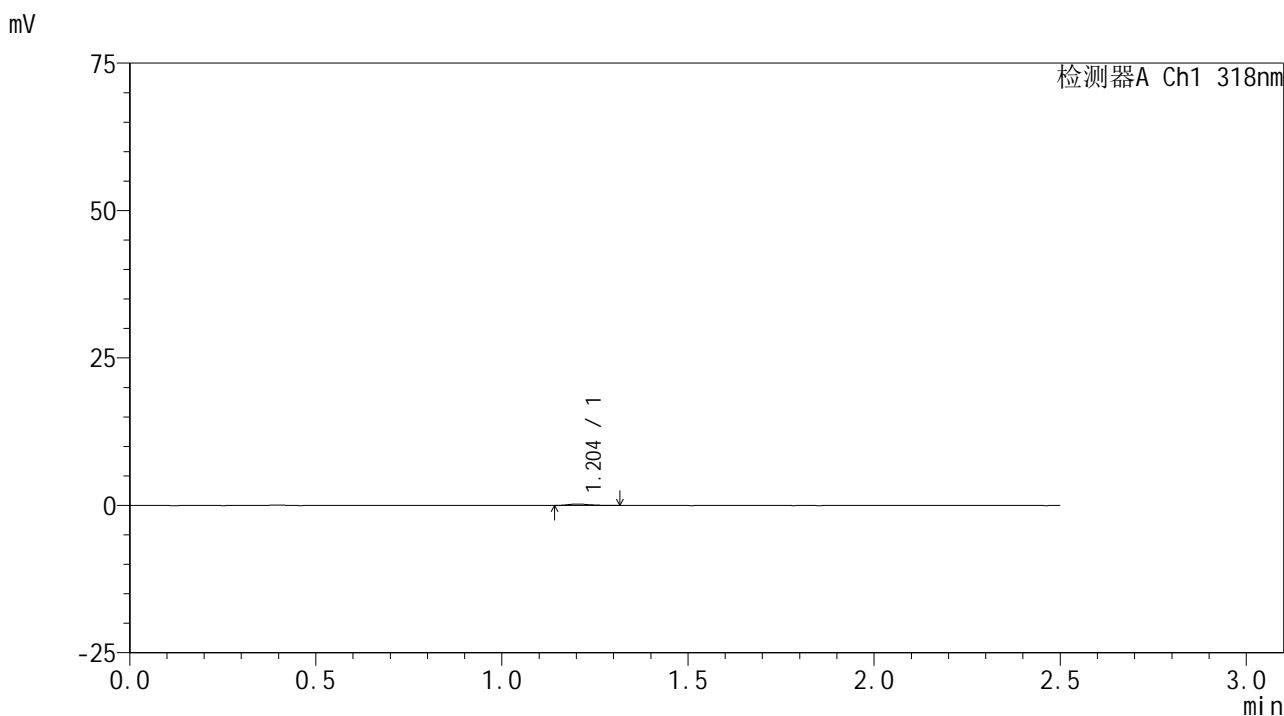
峰号	保留时间	面积	面积%	高度	理论塔板数(USP)	拖尾因子	分离度(USP)
1	1.205	813	100.000	214	2334	1.007	--
总计		813	100.000	214			

图41 盐酸鲁拉西酮片溶出曲线测定HPLC图谱  
 自制品-24071601批(40mg规格)-pH6.8介质-桨法-50转-45min-片5  
 供试品溶液-1

<样品信息>

色谱柱 : XB-C18(50mm\*4.6mm,5 $\mu$ m)      流速:1.5ml/min  
 柱温 : 30 $^{\circ}$ C      波长:318nm  
 数据文件名: RC\$JSS-222 - 0-52/3-2070-3 - zzp-24071601p-rcqx-pH6.8jz-40mg-jf50z-45min-P6.lcd  
 方法文件名: RC\$JSS-222 - JSS-222-rcqx-FX253-pH6.8.lcm  
 批处理文件名: RC\$JSS-222 - JSS-222-20240920-FX253.lcb  
 样品瓶号: 1-51  
 进样体积: 10  $\mu$ l      版本号:6.115  
 进样时间: 2024/09/20 23:58:03      实验者: xiechaojun  
 处理时间 (V3) : 2024/09/23 09:18:20      处理者: xiechaojun  
 仪器型号: SHIMADZU LC-2050C(FX253)

<色谱图>



<峰表>

检测器A Ch1 318nm

峰号	保留时间	面积	面积%	高度	理论塔板数(USP)	拖尾因子	分离度(USP)
1	1.204	1019	100.000	249	2081	1.303	--
总计		1019	100.000	249			

图42 盐酸鲁拉西酮片溶出曲线测定HPLC图谱  
 自制品-24071601批(40mg规格)-pH6.8介质-桨法-50转-45min-片6  
 供试品溶液-1

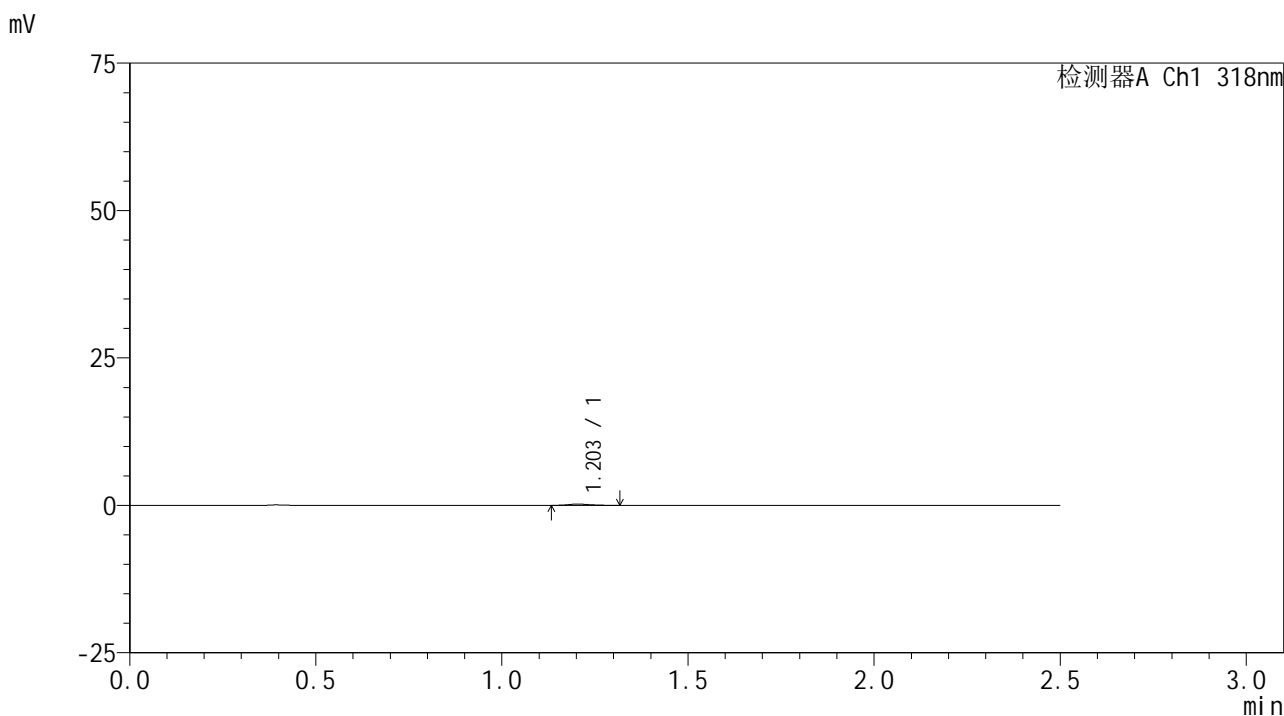


# JSS-222

## <样品信息>

色谱柱 : XB-C18(50mm\*4.6mm,5 $\mu$ m)      流速:1.5ml/min  
 柱温 : 30 $^{\circ}$ C      波长:318nm  
 数据文件名: RC\$JSS-222 - 0-52/3-2071-3 - zzp-24071601p-rcqx-pH6.8jz-40mg-jf50z-60min-P1.lcd  
 方法文件名: RC\$JSS-222 - JSS-222-rcqx-FX253-pH6.8.lcm  
 批处理文件名: RC\$JSS-222 - JSS-222-20240920-FX253.lcb  
 样品瓶号: 1-7  
 进样体积: 10  $\mu$ l      版本号:6.115  
 进样时间: 2024/09/21 00:00:55      实验者: xiechaojun  
 处理时间 (V3) : 2024/09/23 09:18:23      处理者: xiechaojun  
 仪器型号: SHIMADZU LC-2050C(FX253)

## <色谱图>



## <峰表>

检测器A Ch1 318nm

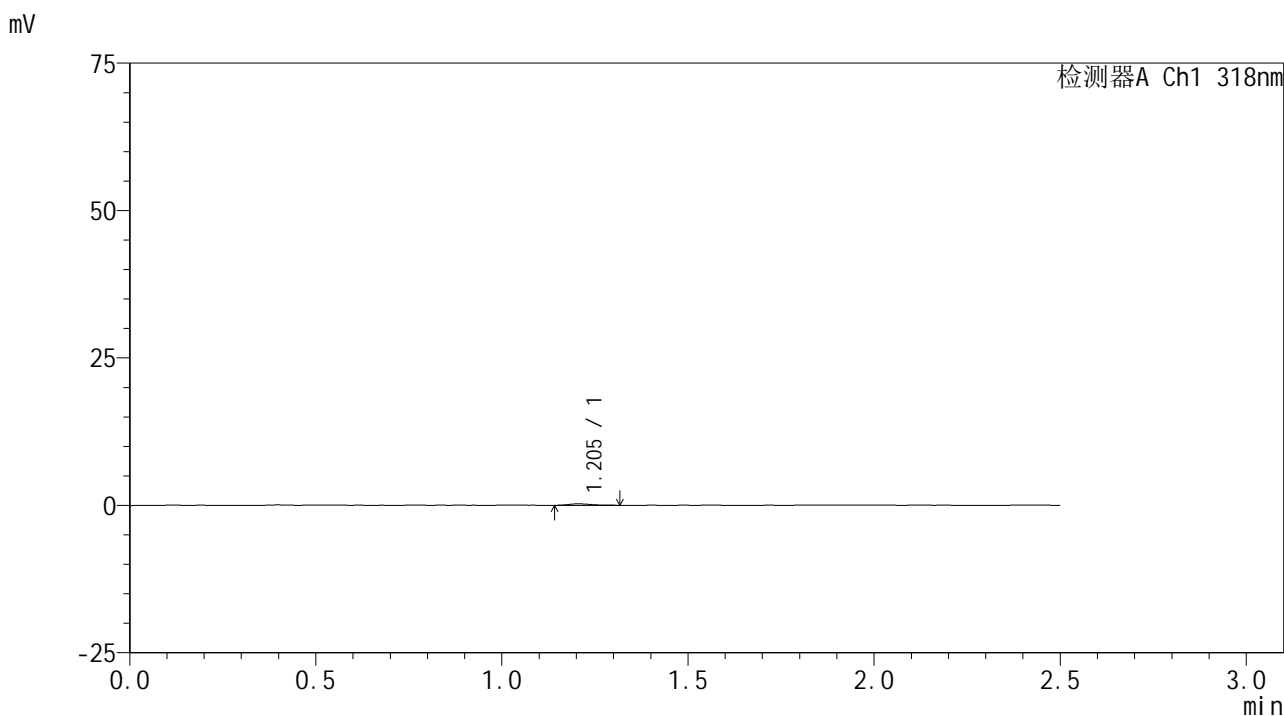
峰号	保留时间	面积	面积%	高度	理论塔板数(USP)	拖尾因子	分离度(USP)
1	1.203	929	100.000	215	1874	1.225	--
总计		929	100.000	215			

图43 盐酸鲁拉西酮片溶出曲线测定HPLC图谱  
 自制品-24071601批(40mg规格)-pH6.8介质-桨法-50转-60min-片1  
 供试品溶液-1

<样品信息>

色谱柱 : XB-C18(50mm\*4.6mm,5μm)      流速:1.5ml/min  
 柱温 : 30°C      波长:318nm  
 数据文件名: RC\$JSS-222 - 0-52/3-2072-3 - zzp-24071601p-rcqx-pH6.8jz-40mg-jf50z-60min-P2.lcd  
 方法文件名: RC\$JSS-222 - JSS-222-rcqx-FX253-pH6.8.lcm  
 批处理文件名: RC\$JSS-222 - JSS-222-20240920-FX253.lcb  
 样品瓶号: 1-16  
 进样体积: 10 μl      版本号:6.115  
 进样时间: 2024/09/21 00:03:47      实验者: xiechaojun  
 处理时间 (V3) : 2024/09/23 09:18:26      处理者: xiechaojun  
 仪器型号: SHIMADZU LC-2050C(FX253)

<色谱图>



<峰表>

检测器A Ch1 318nm

峰号	保留时间	面积	面积%	高度	理论塔板数(USP)	拖尾因子	分离度(USP)
1	1.205	1026	100.000	249	1879	1.368	--
总计		1026	100.000	249			

图44 盐酸鲁拉西酮片溶出曲线测定HPLC图谱  
 自制品-24071601批(40mg规格)-pH6.8介质-桨法-50转-60min-片2  
 供试品溶液-1

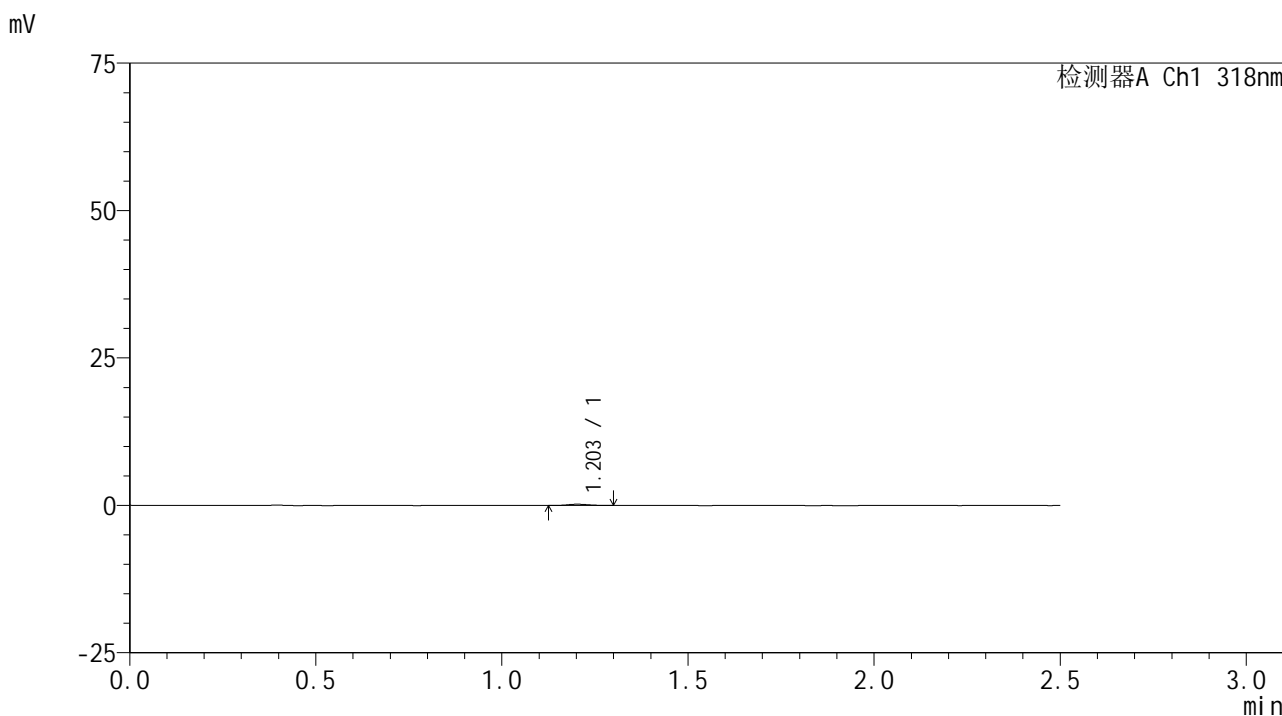


# JSS-222

## <样品信息>

色谱柱 : XB-C18(50mm\*4.6mm,5 $\mu$ m)      流速:1.5ml/min  
 柱温 : 30 $^{\circ}$ C      波长:318nm  
 数据文件名: RC\$JSS-222 - 0-52/3-2073-3 - zzp-24071601p-rcqx-pH6.8jz-40mg-jf50z-60min-P3.lcd  
 方法文件名: RC\$JSS-222 - JSS-222-rcqx-FX253-pH6.8.lcm  
 批处理文件名: RC\$JSS-222 - JSS-222-20240920-FX253.lcb  
 样品瓶号: 1-25  
 进样体积: 10  $\mu$ l      版本号:6.115  
 进样时间: 2024/09/21 00:06:41      实验者: xiechaojun  
 处理时间 (V3) : 2024/09/23 09:18:28      处理者: xiechaojun  
 仪器型号: SHIMADZU LC-2050C(FX253)

## <色谱图>



## <峰表>

检测器A Ch1 318nm

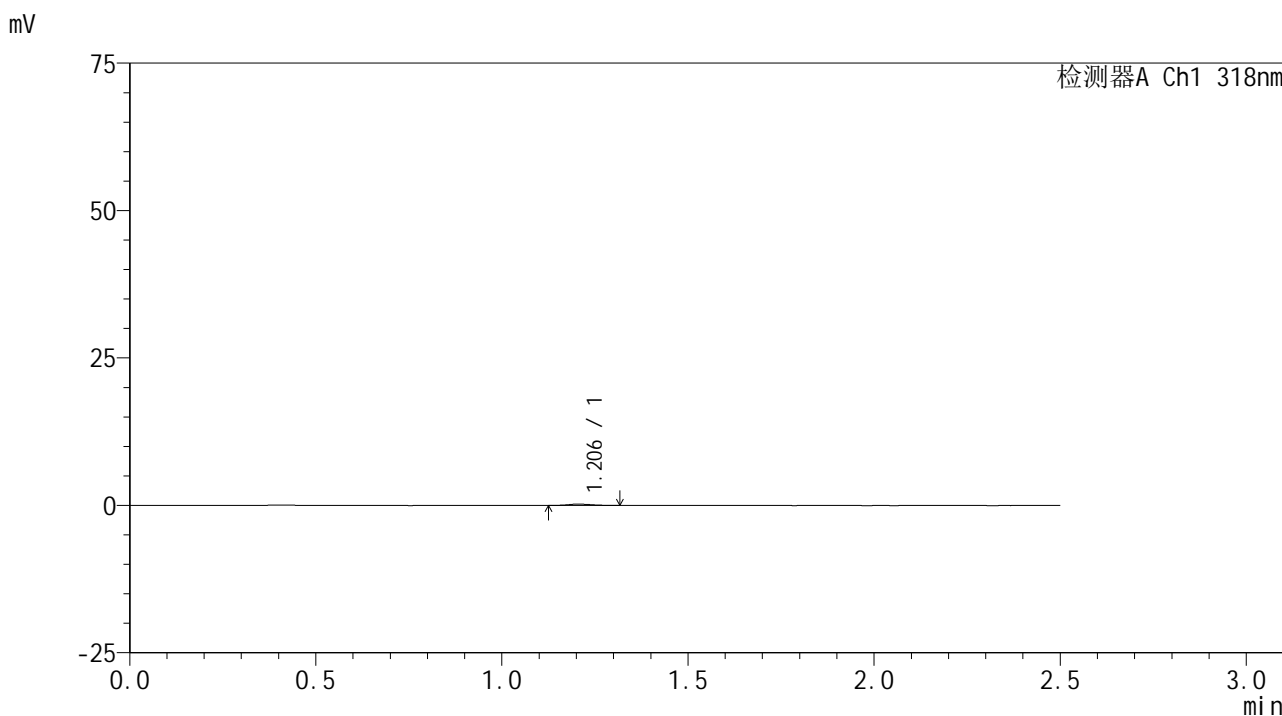
峰号	保留时间	面积	面积%	高度	理论塔板数(USP)	拖尾因子	分离度(USP)
1	1.203	817	100.000	213	2211	1.112	--
总计		817	100.000	213			

图45 盐酸鲁拉西酮片溶出曲线测定HPLC图谱  
 自制品-24071601批(40mg规格)-pH6.8介质-桨法-50转-60min-片3  
 供试品溶液-1

<样品信息>

色谱柱 : XB-C18(50mm\*4.6mm,5μm)      流速:1.5ml/min  
 柱温 : 30°C      波长:318nm  
 数据文件名: RC\$JSS-222 - 0-52/3-2074-3 - zzp-24071601p-rcqx-pH6.8jz-40mg-jf50z-60min-P4.lcd  
 方法文件名: RC\$JSS-222 - JSS-222-rcqx-FX253-pH6.8.lcm  
 批处理文件名: RC\$JSS-222 - JSS-222-20240920-FX253.lcb  
 样品瓶号: 1-34  
 进样体积: 10 μl      版本号:6.115  
 进样时间: 2024/09/21 00:09:32      实验者: xiechaojun  
 处理时间 (V3) : 2024/09/23 09:18:31      处理者: xiechaojun  
 仪器型号: SHIMADZU LC-2050C(FX253)

<色谱图>



<峰表>

检测器A Ch1 318nm

峰号	保留时间	面积	面积%	高度	理论塔板数(USP)	拖尾因子	分离度(USP)
1	1.206	928	100.000	226	1871	1.089	--
总计		928	100.000	226			

图46 盐酸鲁拉西酮片溶出曲线测定HPLC图谱  
 自制品-24071601批(40mg规格)-pH6.8介质-桨法-50转-60min-片4  
 供试品溶液-1

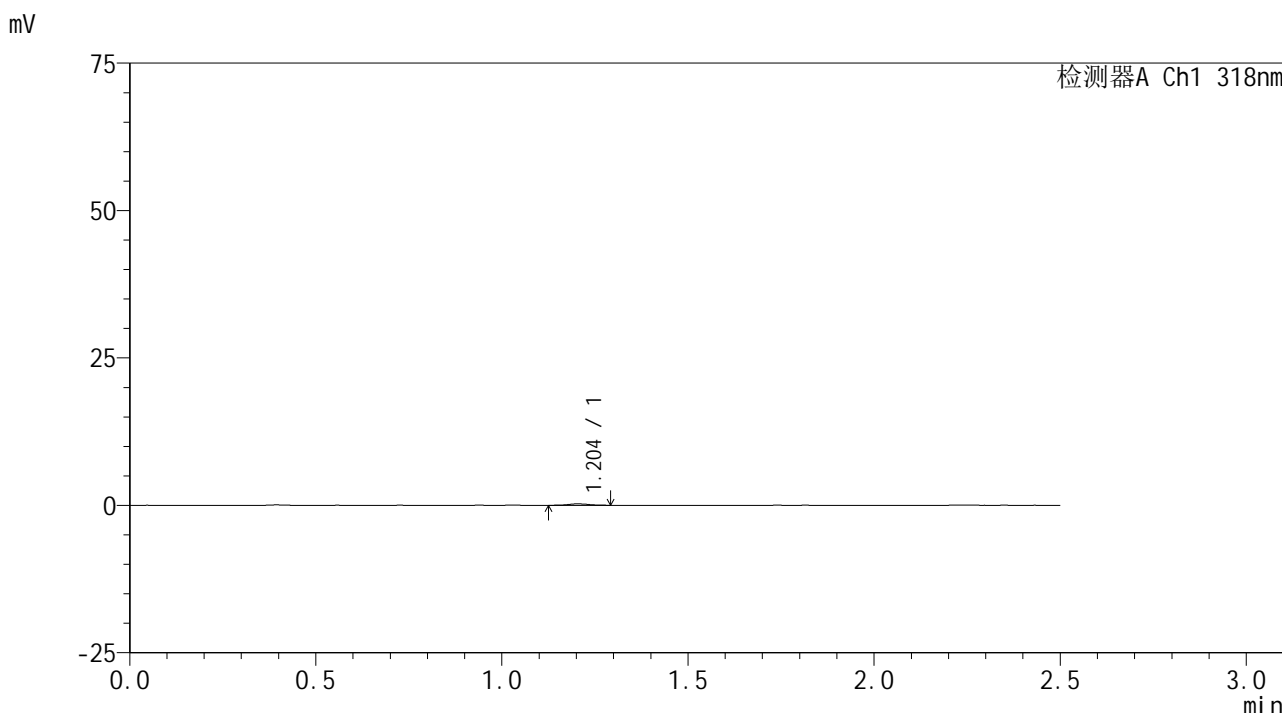


# JSS-222

## <样品信息>

色谱柱 : XB-C18(50mm\*4.6mm,5μm)      流速:1.5ml/min  
 柱温 : 30°C      波长:318nm  
 数据文件名: RC\$JSS-222 - 0-52/3-2075-3 - zzp-24071601p-rcqx-pH6.8jz-40mg-jf50z-60min-P5.lcd  
 方法文件名: RC\$JSS-222 - JSS-222-rcqx-FX253-pH6.8.lcm  
 批处理文件名: RC\$JSS-222 - JSS-222-20240920-FX253.lcb  
 样品瓶号: 1-43  
 进样体积: 10 μl      版本号:6.115  
 进样时间: 2024/09/21 00:12:25      实验者: xiechaojun  
 处理时间 (V3) : 2024/09/23 09:18:34      处理者: xiechaojun  
 仪器型号: SHIMADZU LC-2050C(FX253)

## <色谱图>



## <峰表>

检测器A Ch1 318nm

峰号	保留时间	面积	面积%	高度	理论塔板数(USP)	拖尾因子	分离度(USP)
1	1.204	914	100.000	236	2444	1.137	--
总计		914	100.000	236			

图47 盐酸鲁拉西酮片溶出曲线测定HPLC图谱  
 自制品-24071601批(40mg规格)-pH6.8介质-桨法-50转-60min-片5  
 供试品溶液-1

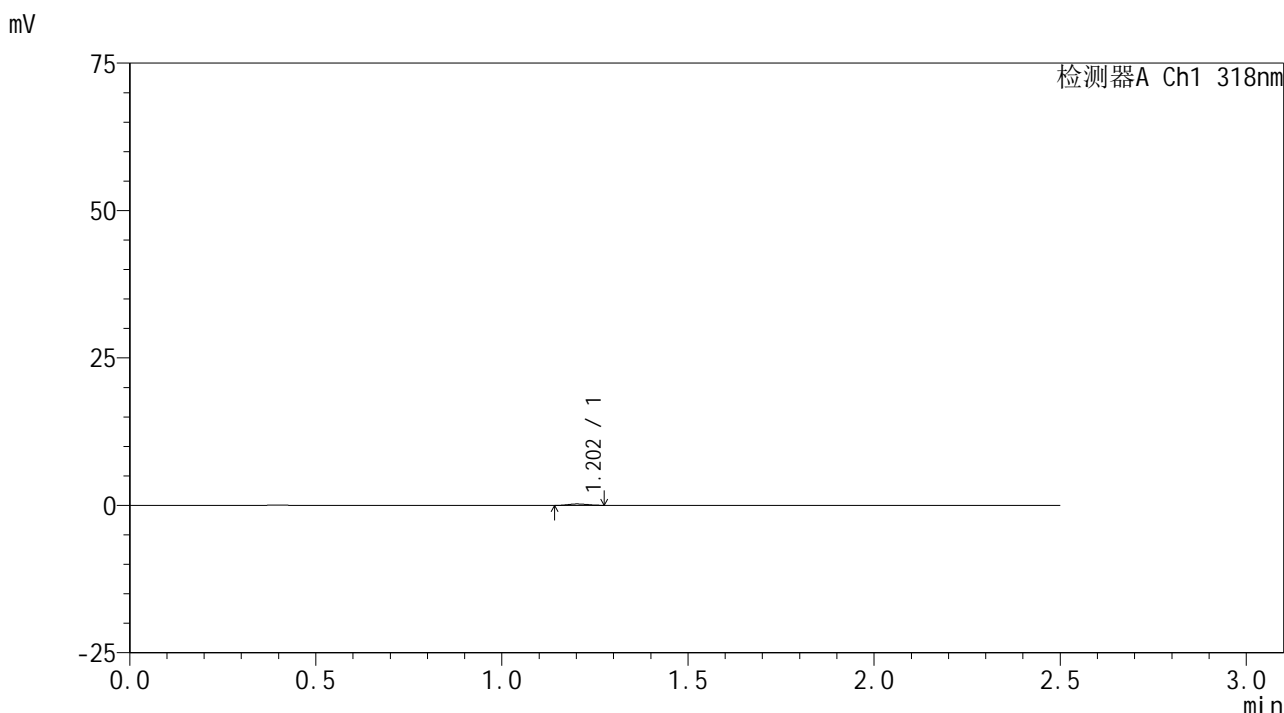


# JSS-222

## <样品信息>

色谱柱 : XB-C18(50mm\*4.6mm,5μm)      流速:1.5ml/min  
 柱温 : 30°C      波长:318nm  
 数据文件名: RC\$JSS-222 - 0-52/3-2076-3 - zzp-24071601p-rcqx-pH6.8jz-40mg-jf50z-60min-P6.lcd  
 方法文件名: RC\$JSS-222 - JSS-222-rcqx-FX253-pH6.8.lcm  
 批处理文件名: RC\$JSS-222 - JSS-222-20240920-FX253.lcb  
 样品瓶号: 1-52  
 进样体积: 10 μl      版本号:6.115  
 进样时间: 2024/09/21 00:15:17      实验者: xiechaojun  
 处理时间 (V3) : 2024/09/23 09:18:37      处理者: xiechaojun  
 仪器型号: SHIMADZU LC-2050C(FX253)

## <色谱图>



## <峰表>

检测器A Ch1 318nm

峰号	保留时间	面积	面积%	高度	理论塔板数(USP)	拖尾因子	分离度(USP)
1	1.202	821	100.000	236	2488	1.102	--
总计		821	100.000	236			

图48 盐酸鲁拉西酮片溶出曲线测定HPLC图谱  
 自制品-24071601批(40mg规格)-pH6.8介质-桨法-50转-60min-片6  
 供试品溶液-1

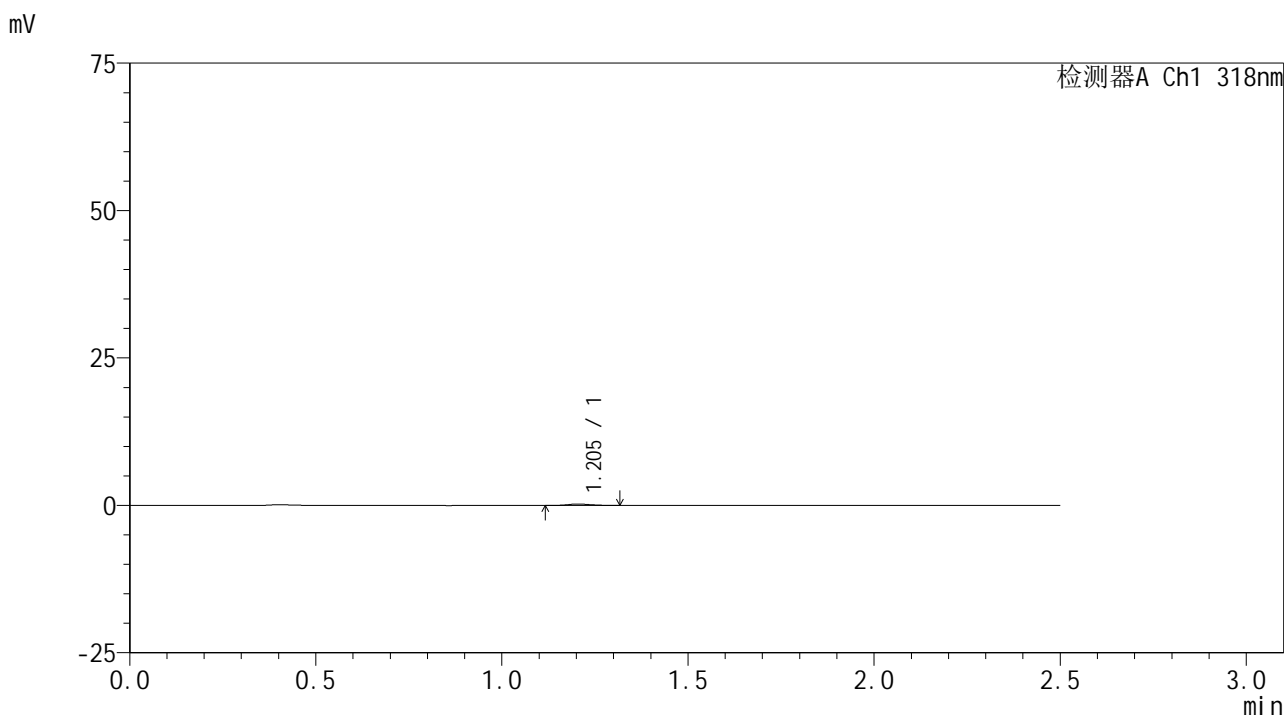


# JSS-222

## <样品信息>

色谱柱 : XB-C18(50mm\*4.6mm,5μm)      流速:1.5ml/min  
 柱温 : 30°C      波长:318nm  
 数据文件名: RC\$JSS-222 - 0-52/3-2077-3 - zzp-24071601p-rcqx-pH6.8jz-40mg-jf50z-jxzs-P1.lcd  
 方法文件名: RC\$JSS-222 - JSS-222-rcqx-FX253-pH6.8.lcm  
 批处理文件名: RC\$JSS-222 - JSS-222-20240920-FX253.lcb  
 样品瓶号: 1-8  
 进样体积: 10 μl      版本号:6.115  
 进样时间: 2024/09/21 00:18:09      实验者: xiechaojun  
 处理时间 (V3) : 2024/09/23 09:18:39      处理者: xiechaojun  
 仪器型号: SHIMADZU LC-2050C(FX253)

## <色谱图>



## <峰表>

检测器A Ch1 318nm

峰号	保留时间	面积	面积%	高度	理论塔板数(USP)	拖尾因子	分离度(USP)
1	1.205	1017	100.000	242	1806	1.130	--
总计		1017	100.000	242			

图49 盐酸鲁拉西酮片溶出曲线测定HPLC图谱  
 自制品-24071601批(40mg规格)-pH6.8介质-桨法-50转-极限转速-片1  
 供试品溶液-1

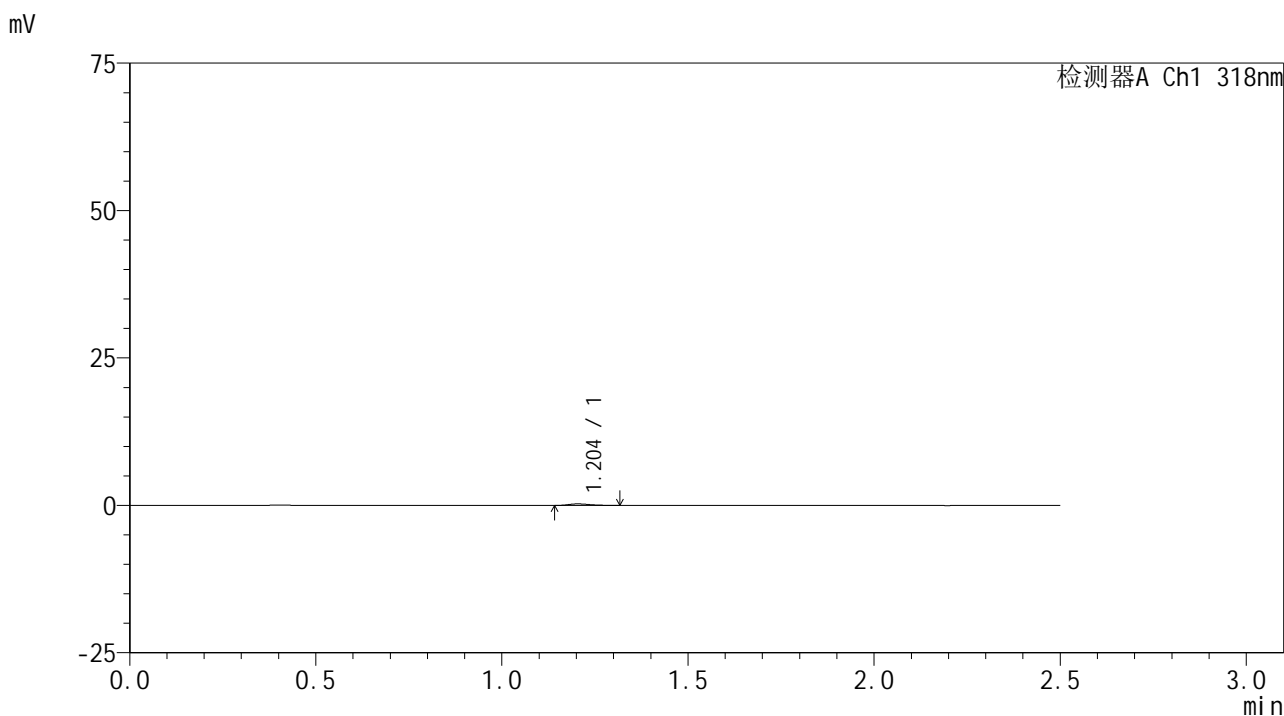


# JSS-222

## <样品信息>

色谱柱 : XB-C18(50mm\*4.6mm,5μm)      流速:1.5ml/min  
 柱温 : 30°C      波长:318nm  
 数据文件名: RC\$JSS-222 - 0-52/3-2078-3 - zzp-24071601p-rcqx-pH6.8jz-40mg-jf50z-jxzs-P2.lcd  
 方法文件名: RC\$JSS-222 - JSS-222-rcqx-FX253-pH6.8.lcm  
 批处理文件名: RC\$JSS-222 - JSS-222-20240920-FX253.lcb  
 样品瓶号: 1-17  
 进样体积: 10 μl      版本号:6.115  
 进样时间: 2024/09/21 00:21:02      实验者: xiechaojun  
 处理时间 (V3) : 2024/09/23 09:18:42      处理者: xiechaojun  
 仪器型号: SHIMADZU LC-2050C(FX253)

## <色谱图>



## <峰表>

检测器A Ch1 318nm

峰号	保留时间	面积	面积%	高度	理论塔板数(USP)	拖尾因子	分离度(USP)
1	1.204	1127	100.000	272	2001	1.312	--
总计		1127	100.000	272			

图50 盐酸鲁拉西酮片溶出曲线测定HPLC图谱  
 自制品-24071601批(40mg规格)-pH6.8介质-桨法-50转-极限转速-片2  
 供试品溶液-1

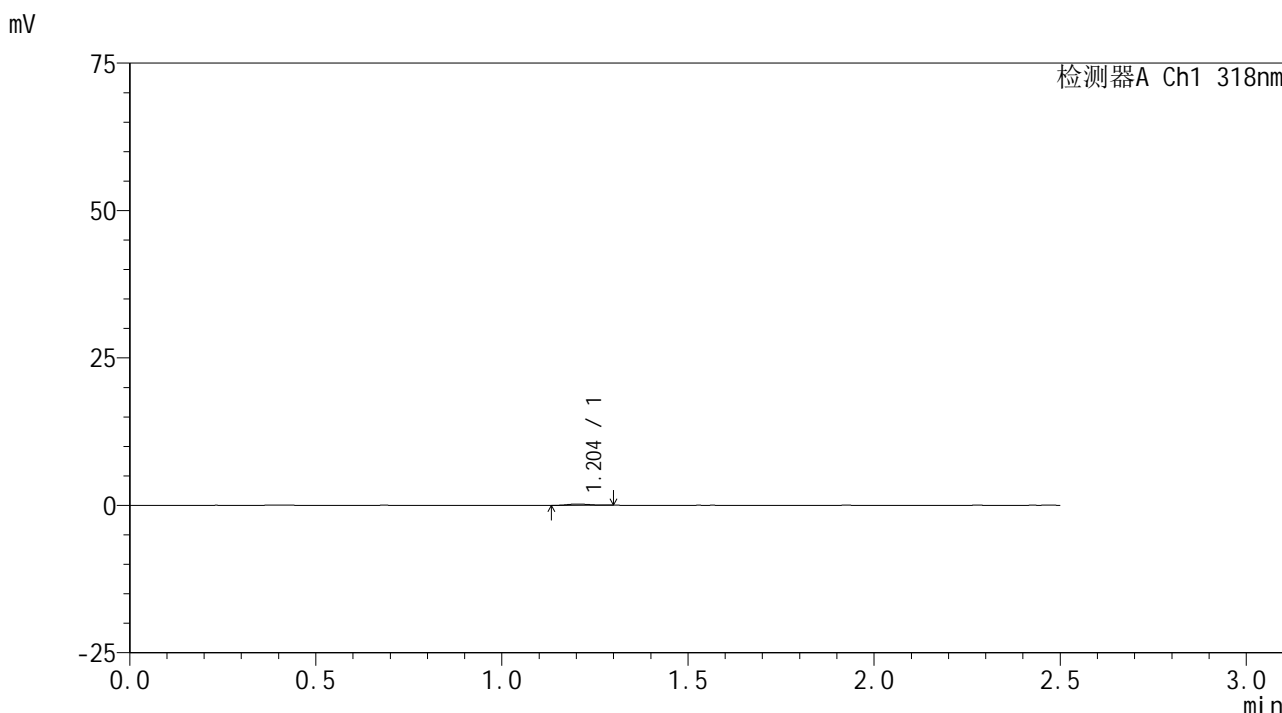


# JSS-222

## <样品信息>

色谱柱 : XB-C18(50mm\*4.6mm,5μm)      流速:1.5ml/min  
 柱温 : 30°C      波长:318nm  
 数据文件名: RC\$JSS-222 - 0-52/3-2079-3 - zzp-24071601p-rcqx-pH6.8jz-40mg-jf50z-jxzs-P3.lcd  
 方法文件名: RC\$JSS-222 - JSS-222-rcqx-FX253-pH6.8.lcm  
 批处理文件名: RC\$JSS-222 - JSS-222-20240920-FX253.lcb  
 样品瓶号: 1-26  
 进样体积: 10 μl      版本号:6.115  
 进样时间: 2024/09/21 00:23:55      实验者: xiechaojun  
 处理时间 (V3) : 2024/09/23 09:18:45      处理者: xiechaojun  
 仪器型号: SHIMADZU LC-2050C(FX253)

## <色谱图>



## <峰表>

检测器A Ch1 318nm

峰号	保留时间	面积	面积%	高度	理论塔板数(USP)	拖尾因子	分离度(USP)
1	1.204	875	100.000	223	2107	1.102	--
总计		875	100.000	223			

图51 盐酸鲁拉西酮片溶出曲线测定HPLC图谱  
 自制品-24071601批(40mg规格)-pH6.8介质-桨法-50转-极限转速-片3  
 供试品溶液-1

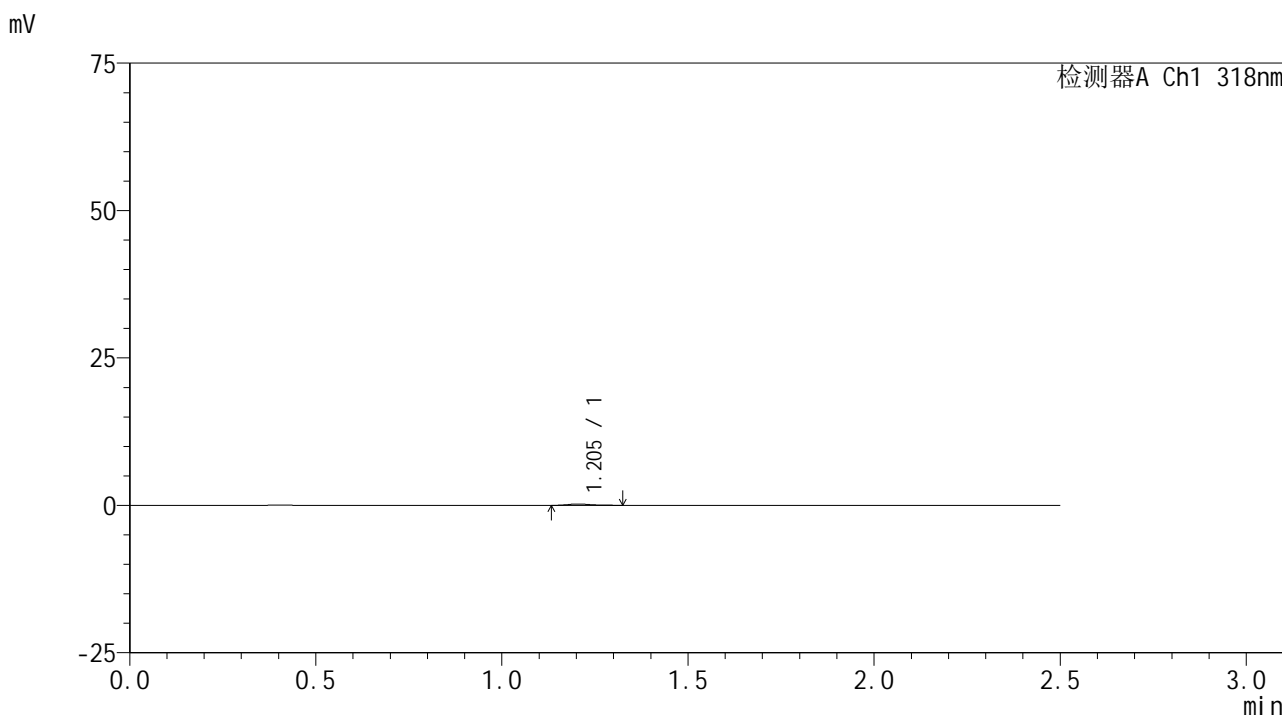


# JSS-222

## <样品信息>

色谱柱 : XB-C18(50mm\*4.6mm,5μm)      流速:1.5ml/min  
 柱温 : 30°C      波长:318nm  
 数据文件名: RC\$JSS-222 - 0-52/3-2080-3 - zzp-24071601p-rcqx-pH6.8jz-40mg-jf50z-jxzs-P4.lcd  
 方法文件名: RC\$JSS-222 - JSS-222-rcqx-FX253-pH6.8.lcm  
 批处理文件名: RC\$JSS-222 - JSS-222-20240920-FX253.lcb  
 样品瓶号: 1-35  
 进样体积: 10 μl      版本号:6.115  
 进样时间: 2024/09/21 00:26:49      实验者: xiechaojun  
 处理时间 (V3) : 2024/09/23 09:18:48      处理者: xiechaojun  
 仪器型号: SHIMADZU LC-2050C(FX253)

## <色谱图>



## <峰表>

检测器A Ch1 318nm

峰号	保留时间	面积	面积%	高度	理论塔板数(USP)	拖尾因子	分离度(USP)
1	1.205	1024	100.000	238	1865	1.235	--
总计		1024	100.000	238			

图52 盐酸鲁拉西酮片溶出曲线测定HPLC图谱  
 自制品-24071601批(40mg规格)-pH6.8介质-桨法-50转-极限转速-片4  
 供试品溶液-1

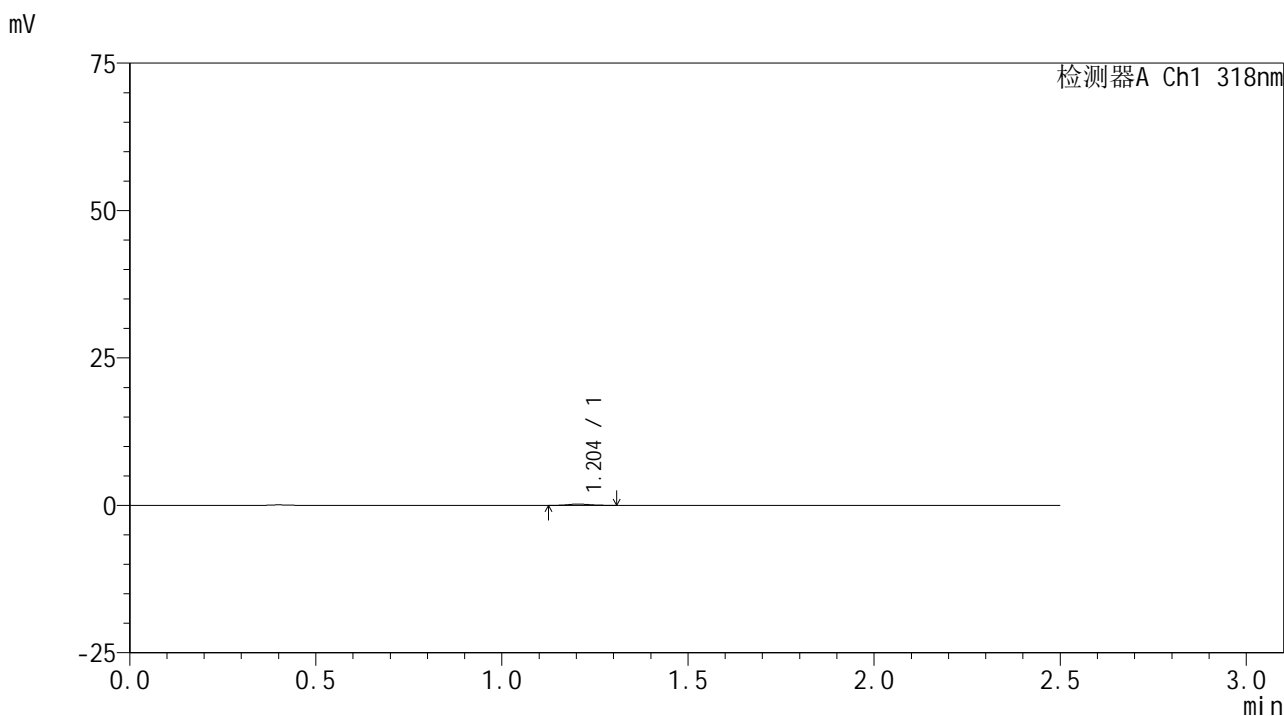


# JSS-222

## <样品信息>

色谱柱 : XB-C18(50mm\*4.6mm,5μm)      流速:1.5ml/min  
 柱温 : 30°C      波长:318nm  
 数据文件名: RC\$JSS-222 - 0-52/3-2081-3 - zzp-24071601p-rcqx-pH6.8jz-40mg-jf50z-jxzs-P5.lcd  
 方法文件名: RC\$JSS-222 - JSS-222-rcqx-FX253-pH6.8.lcm  
 批处理文件名: RC\$JSS-222 - JSS-222-20240920-FX253.lcb  
 样品瓶号: 1-44  
 进样体积: 10 μl      版本号:6.115  
 进样时间: 2024/09/21 00:29:42      实验者: xiechaojun  
 处理时间 (V3) : 2024/09/23 09:18:50      处理者: xiechaojun  
 仪器型号: SHIMADZU LC-2050C(FX253)

## <色谱图>



## <峰表>

检测器A Ch1 318nm

峰号	保留时间	面积	面积%	高度	理论塔板数(USP)	拖尾因子	分离度(USP)
1	1.204	895	100.000	224	1961	1.152	--
总计		895	100.000	224			

图53 盐酸鲁拉西酮片溶出曲线测定HPLC图谱  
 自制品-24071601批(40mg规格)-pH6.8介质-桨法-50转-极限转速-片5  
 供试品溶液-1

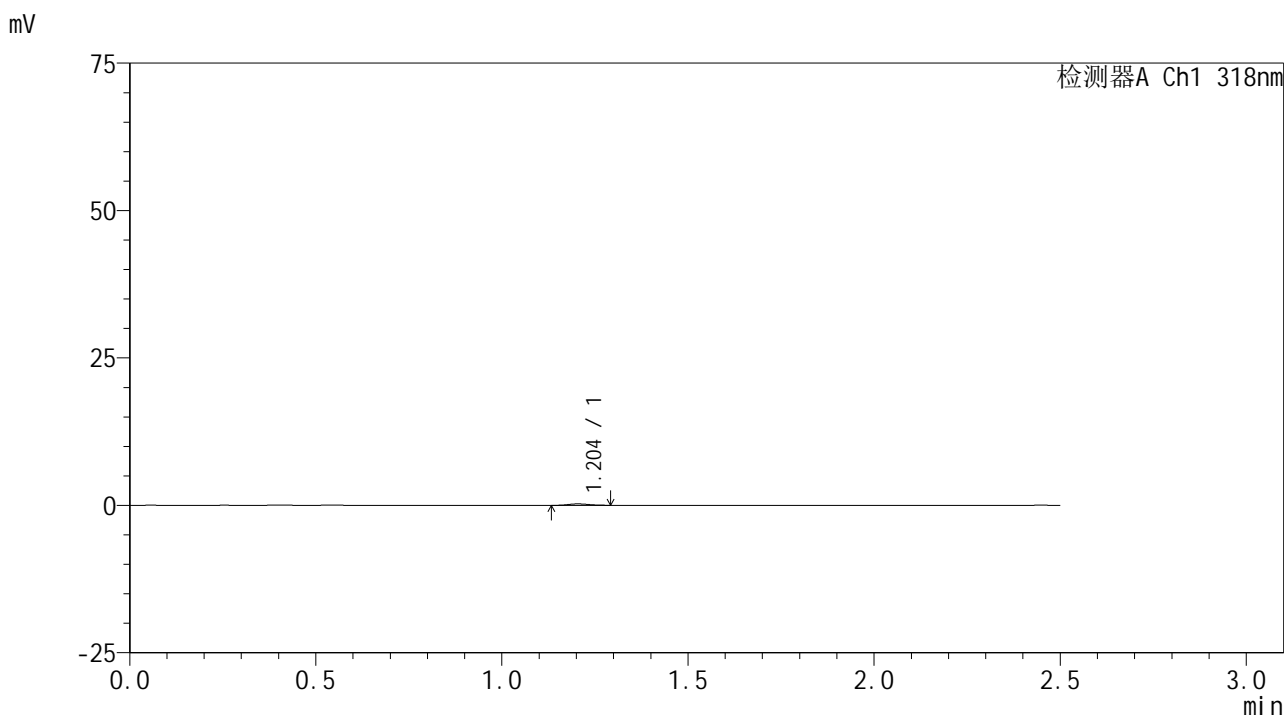


# JSS-222

## <样品信息>

色谱柱 : XB-C18(50mm\*4.6mm,5μm)      流速:1.5ml/min  
 柱温 : 30°C      波长:318nm  
 数据文件名: RC\$JSS-222 - 0-52/3-2082-3 - zzp-24071601p-rcqx-pH6.8jz-40mg-jf50z-jxzs-P6.lcd  
 方法文件名: RC\$JSS-222 - JSS-222-rcqx-FX253-pH6.8.lcm  
 批处理文件名: RC\$JSS-222 - JSS-222-20240920-FX253.lcb  
 样品瓶号: 1-53  
 进样体积: 10 μl      版本号:6.115  
 进样时间: 2024/09/21 00:32:35      实验者: xiechaojun  
 处理时间 (V3) : 2024/09/23 09:18:53      处理者: xiechaojun  
 仪器型号: SHIMADZU LC-2050C(FX253)

## <色谱图>



## <峰表>

检测器A Ch1 318nm

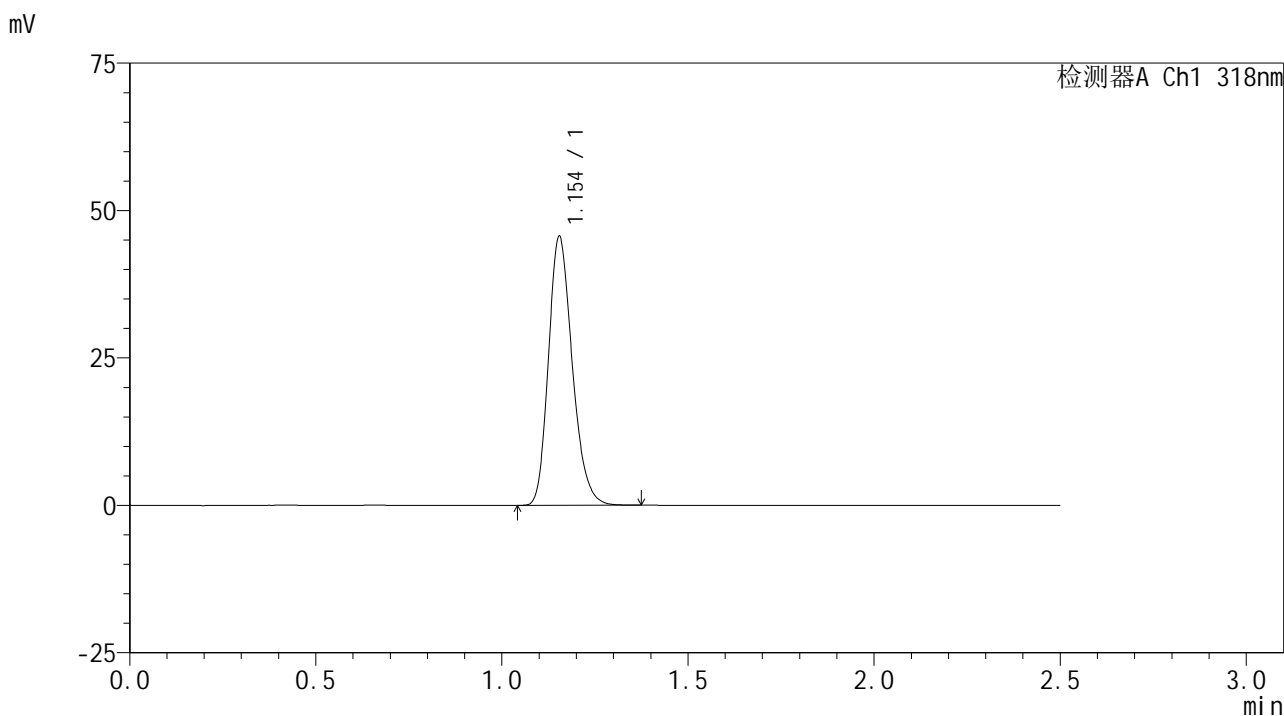
峰号	保留时间	面积	面积%	高度	理论塔板数(USP)	拖尾因子	分离度(USP)
1	1.204	945	100.000	247	2152	1.107	--
总计		945	100.000	247			

图54 盐酸鲁拉西酮片溶出曲线测定HPLC图谱  
 自制品-24071601批(40mg规格)-pH6.8介质-桨法-50转-极限转速-片6  
 供试品溶液-1

<样品信息>

色谱柱 : XB-C18(50mm\*4.6mm,5μm)      流速:1.5ml/min  
 柱温 : 30°C      波长:318nm  
 数据文件名: RC\$JSS-222 - 0-52/3-2083-3 - zzp-24071601p-rcqx-pH6.8jz-40mg-jf50z-dz2-1.lcd  
 方法文件名: RC\$JSS-222 - JSS-222-rcqx-FX253-pH6.8.lcm  
 批处理文件名: RC\$JSS-222 - JSS-222-20240920-FX253.lcb  
 样品瓶号: 1-27  
 进样体积: 10 μl      版本号:6.115  
 进样时间: 2024/09/21 00:35:28      实验者: xiechaojun  
 处理时间 (V3) : 2024/09/23 09:18:56      处理者: xiechaojun  
 仪器型号: SHIMADZU LC-2050C(FX253)

<色谱图>



<峰表>

检测器A Ch1 318nm

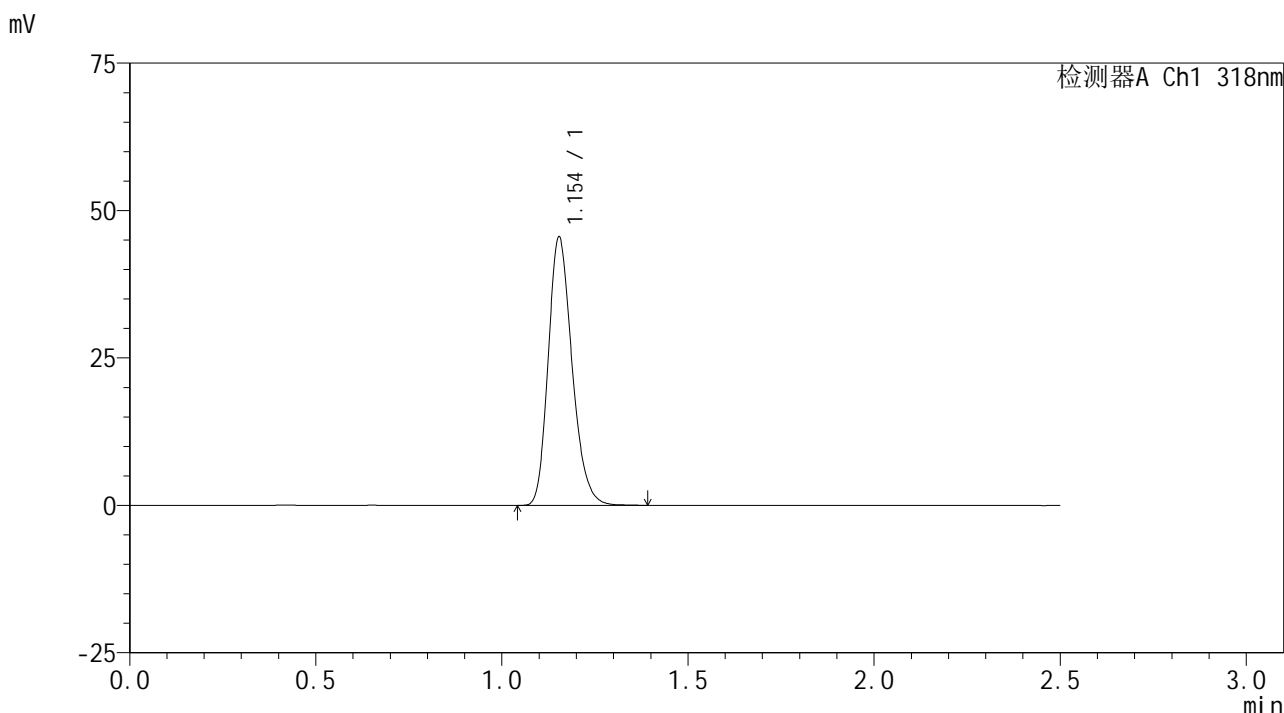
峰号	保留时间	面积	面积%	高度	理论塔板数(USP)	拖尾因子	分离度(USP)
1	1.154	203144	100.000	45584	1568	1.221	--
总计		203144	100.000	45584			

图55 盐酸鲁拉西酮片溶出曲线测定HPLC图谱  
 自制品-24071601批(40mg规格)-pH6.8介质-浆法-50转  
 对照品溶液-2-1

<样品信息>

色谱柱 : XB-C18(50mm\*4.6mm,5μm)      流速:1.5ml/min  
 柱温 : 30°C      波长:318nm  
 数据文件名: RC\$JSS-222 - 0-52/3-2084-3 - zzp-24071601p-rcqx-pH6.8jz-40mg-jf50z-dz2-2.lcd  
 方法文件名: RC\$JSS-222 - JSS-222-rcqx-FX253-pH6.8.lcm  
 批处理文件名: RC\$JSS-222 - JSS-222-20240920-FX253.lcb  
 样品瓶号: 1-27  
 进样体积: 10 μl      版本号:6.115  
 进样时间: 2024/09/21 00:38:21      实验者: xiechaojun  
 处理时间 (V3) : 2024/09/23 09:18:59      处理者: xiechaojun  
 仪器型号: SHIMADZU LC-2050C(FX253)

<色谱图>



<峰表>

检测器A Ch1 318nm

峰号	保留时间	面积	面积%	高度	理论塔板数(USP)	拖尾因子	分离度(USP)
1	1.154	203062	100.000	45447	1564	1.223	--
总计		203062	100.000	45447			

图56 盐酸鲁拉西酮片溶出曲线测定HPLC图谱  
 自制品-24071601批(40mg规格)-pH6.8介质-浆法-50转  
 对照品溶液-2-2